

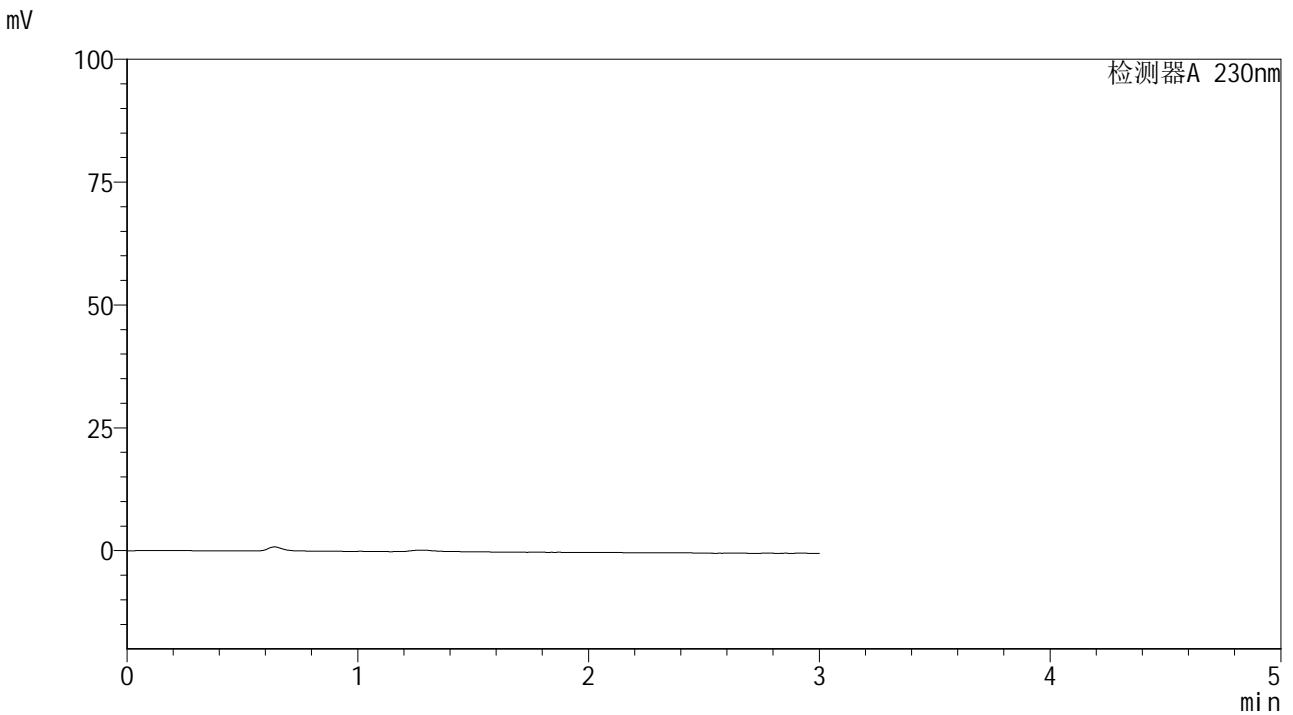


# SMF-4117

## <样品信息>

色谱柱 : XB-C18(50\*4.6mm,5 $\mu$ m) 流速: 1.5ml/min  
柱温 : 30 $^{\circ}$ C 波长: 230nm  
数据文件名 : RC\$SMF-4117 - 28-3/28-1-2 - zzp-24102901p-rcqx-80mg-pH6.8jz-jf50z-rj.lcd  
方法文件名 : RC\$SMF-4117 - SMF-4117-rcqx-FX277.lcm  
批处理文件名 : RC\$SMF-4117 - 20241104-rcqx-FX277.lcb  
样品瓶号 : 1-9  
进样体积 : 10  $\mu$ l 版本号: 6.115  
分析时间 : 2024/11/04 11:44:52 实验者: xiexinhui  
处理时间 (V2) : 2024/11/05 08:27:53 处理者: xiexinhui  
仪器型号 : SHIMADZU LC-2050C(FX277)

## <色谱图>



## <峰表>

检测器A 230nm

峰号	保留时间	面积	面积%	高度	理论塔板数(USP)	拖尾因子	分离度(USP)
总计							

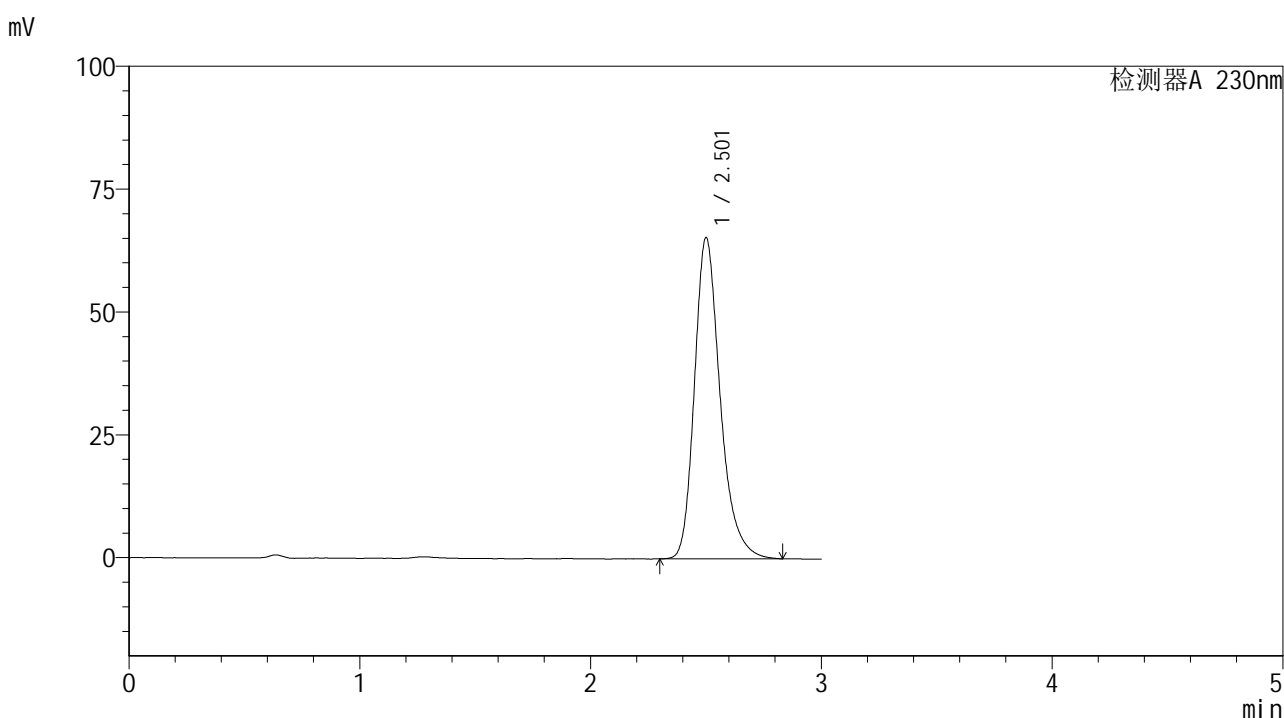


# SMF-4117

## <样品信息>

色谱柱 : XB-C18(50\*4.6mm,5μm)                      流速: 1.5ml/min  
 柱温 : 30°C    波长: 230nm  
 数据文件名 : RC\$SMF-4117 - 28-3/28-2-2 - zzp-24102901p-rcqx-80mg-pH6.8jz-jf50z-dz1-1.lcd  
 方法文件名 : RC\$SMF-4117 - SMF-4117-rcqx-FX277.lcm  
 批处理文件名 : RC\$SMF-4117 - 20241104-rcqx-FX277.lcb  
 样品瓶号 : 1-18  
 进样体积 : 10 μl    版本号: 6.115  
 分析时间 : 2024/11/04 11:48:15                      实验者: xiexinhui  
 处理时间 (V2) : 2024/11/05 08:27:56 处理者: xiexinhui  
 仪器型号 : SHIMADZU LC-2050C(FX277)

## <色谱图>



## <峰表>

检测器A 230nm

峰号	保留时间	面积	面积%	高度	理论塔板数(USP)	拖尾因子	分离度(USP)
1	2.501	506060	100.000	65132	2561	1.271	--
总计		506060	100.000	65132			

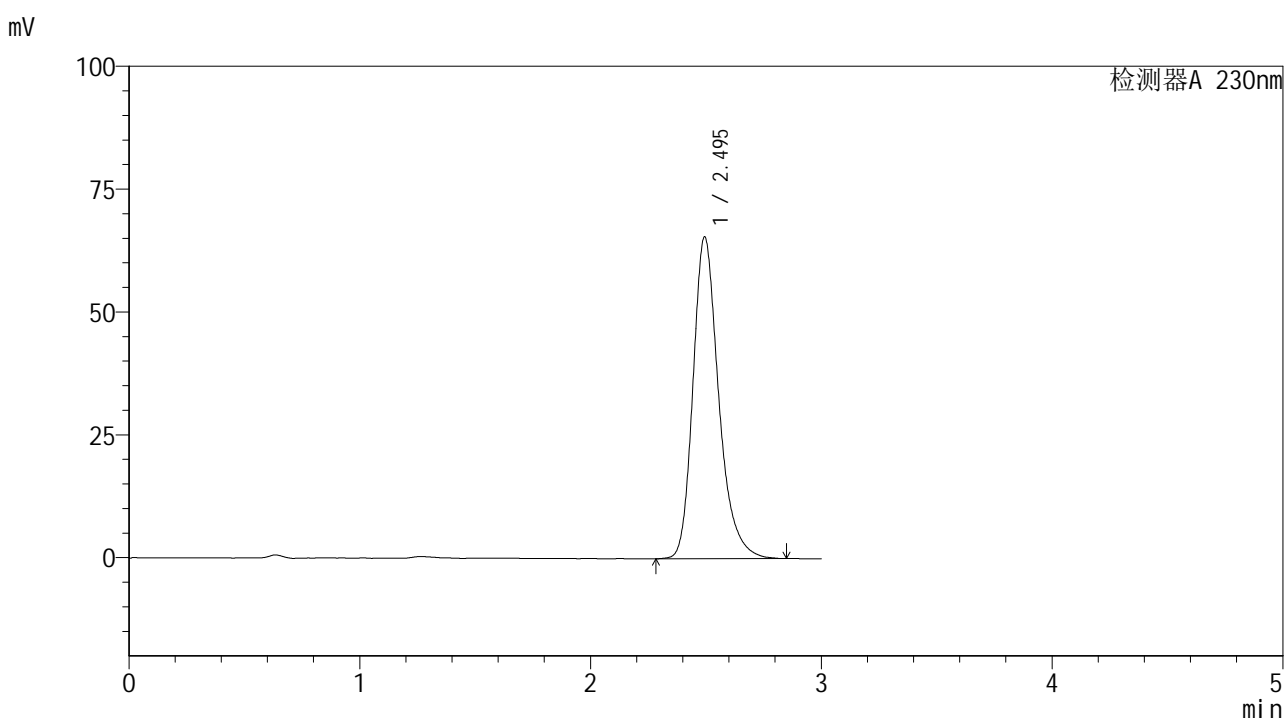


# SMF-4117

## <样品信息>

色谱柱 : XB-C18(50\*4.6mm,5μm)                      流速: 1.5ml/min  
 柱温 : 30°C    波长: 230nm  
 数据文件名 : RC\$SMF-4117 - 28-3/28-3-2 - zzp-24102901p-rcqx-80mg-pH6.8jz-jf50z-dz1-2.lcd  
 方法文件名 : RC\$SMF-4117 - SMF-4117-rcqx-FX277.lcm  
 批处理文件名: RC\$SMF-4117 - 20241104-rcqx-FX277.lcb  
 样品瓶号 : 1-18  
 进样体积 : 10 μl    版本号: 6.115  
 分析时间 : 2024/11/04 11:51:38                      实验者: xiexinhui  
 处理时间 (V2) : 2024/11/05 08:28:00 处理者: xiexinhui  
 仪器型号 : SHIMADZU LC-2050C(FX277)

## <色谱图>



## <峰表>

检测器A 230nm

峰号	保留时间	面积	面积%	高度	理论塔板数(USP)	拖尾因子	分离度(USP)
1	2.495	508099	100.000	65453	2543	1.269	--
总计		508099	100.000	65453			

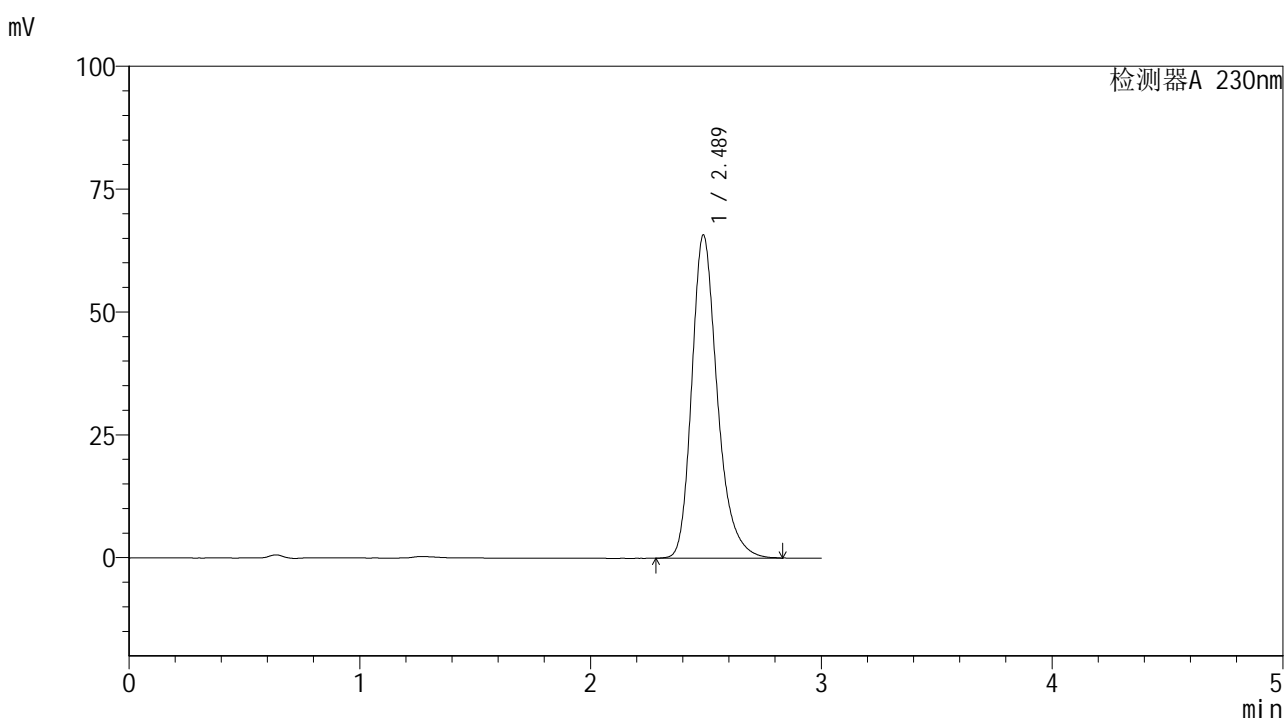


# SMF-4117

## <样品信息>

色谱柱 : XB-C18(50\*4.6mm,5μm)                      流速: 1.5ml/min  
 柱温 : 30°C    波长: 230nm  
 数据文件名 : RC\$SMF-4117 - 28-3/28-4-2 - zzp-24102901p-rcqx-80mg-pH6.8jz-jf50z-dz1-3.lcd  
 方法文件名 : RC\$SMF-4117 - SMF-4117-rcqx-FX277.lcm  
 批处理文件名: RC\$SMF-4117 - 20241104-rcqx-FX277.lcb  
 样品瓶号 : 1-18  
 进样体积 : 10 μl    版本号: 6.115  
 分析时间 : 2024/11/04 11:55:01                      实验者: xiexinhui  
 处理时间 (V2) : 2024/11/05 08:28:03 处理者: xiexinhui  
 仪器型号 : SHIMADZU LC-2050C(FX277)

## <色谱图>



## <峰表>

检测器A 230nm

峰号	保留时间	面积	面积%	高度	理论塔板数(USP)	拖尾因子	分离度(USP)
1	2.489	507079	100.000	65784	2560	1.269	--
总计		507079	100.000	65784			

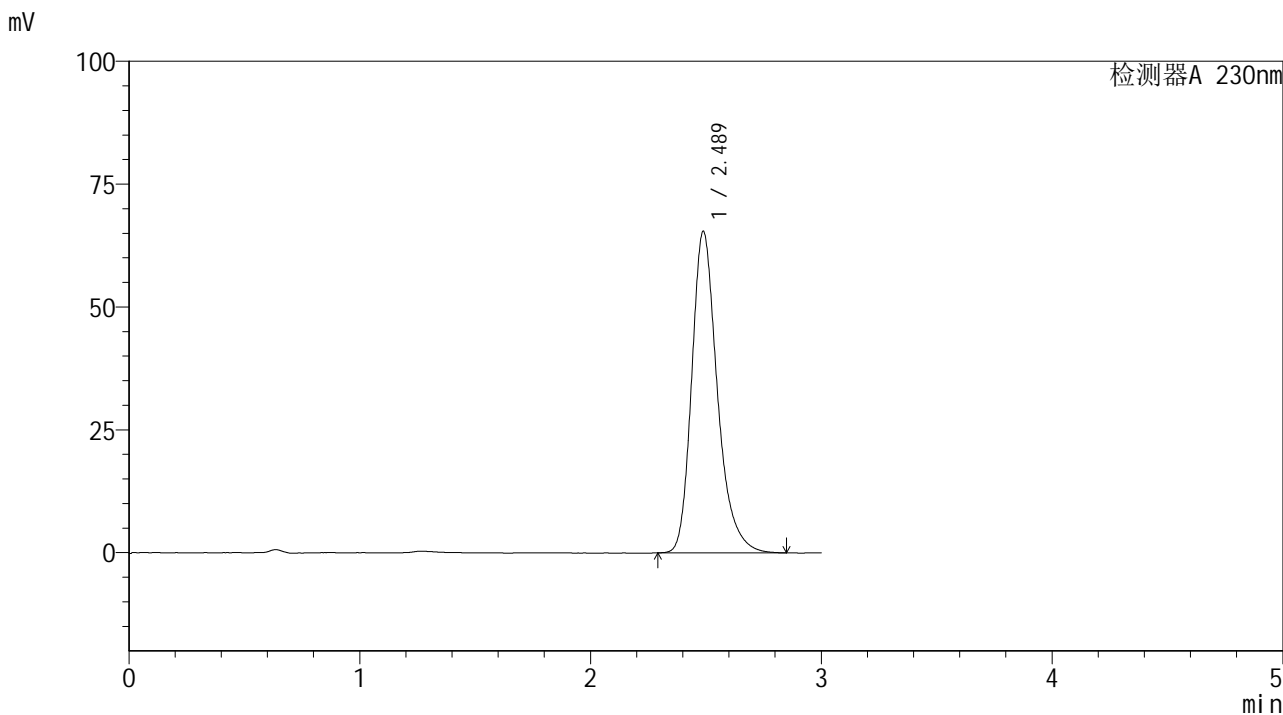


# SMF-4117

## <样品信息>

色谱柱 : XB-C18(50\*4.6mm,5μm)                      流速: 1.5ml/min  
 柱温 : 30°C    波长: 230nm  
 数据文件名 : RC\$SMF-4117 - 28-3/28-5-2 - zzp-24102901p-rcqx-80mg-pH6.8jz-jf50z-dz1-4.lcd  
 方法文件名 : RC\$SMF-4117 - SMF-4117-rcqx-FX277.lcm  
 批处理文件名: RC\$SMF-4117 - 20241104-rcqx-FX277.lcb  
 样品瓶号 : 1-18  
 进样体积 : 10 μl    版本号: 6.115  
 分析时间 : 2024/11/04 11:58:24                              实验者: xiexinhui  
 处理时间 (V2) : 2024/11/05 08:28:05 处理者: xiexinhui  
 仪器型号 : SHIMADZU LC-2050C(FX277)

## <色谱图>



## <峰表>

检测器A 230nm

峰号	保留时间	面积	面积%	高度	理论塔板数(USP)	拖尾因子	分离度(USP)
1	2.489	506822	100.000	65473	2539	1.275	--
总计		506822	100.000	65473			

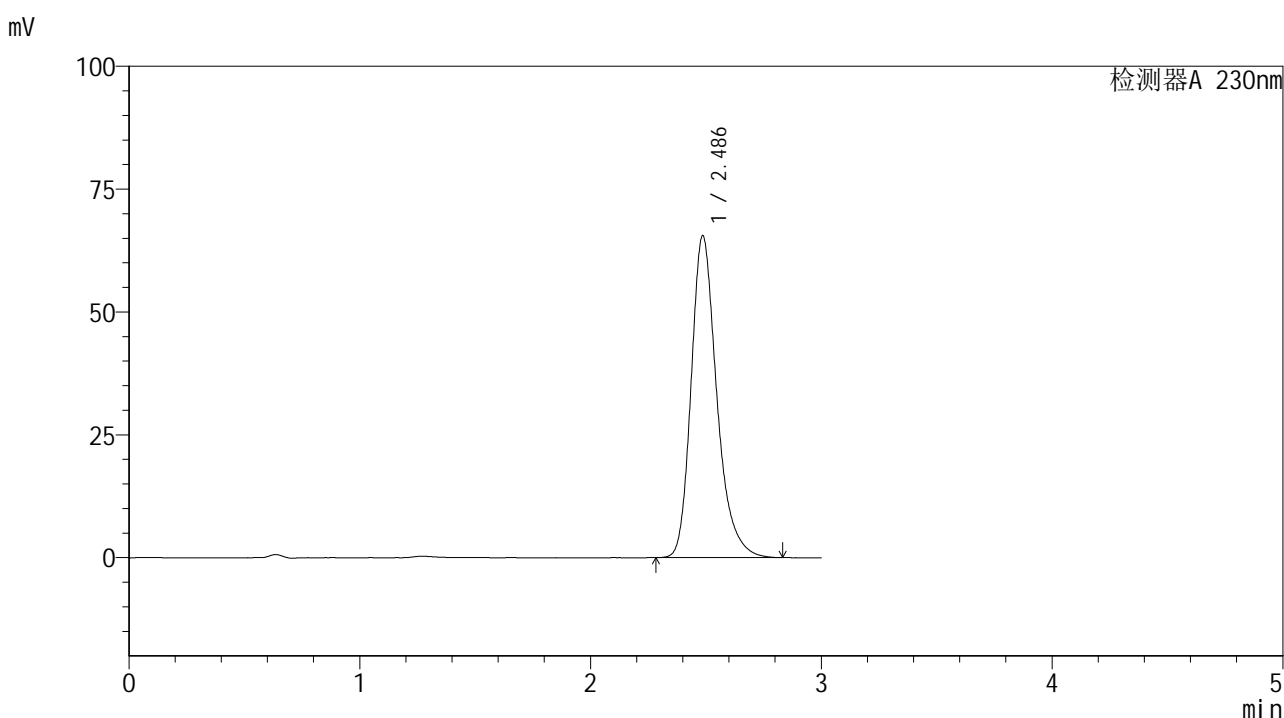


# SMF-4117

## <样品信息>

色谱柱 : XB-C18(50\*4.6mm,5μm)                      流速: 1.5ml/min  
 柱温 : 30°C    波长: 230nm  
 数据文件名 : RC\$SMF-4117 - 28-3/28-6-2 - zzp-24102901p-rcqx-80mg-pH6.8jz-jf50z-dz1-5.lcd  
 方法文件名 : RC\$SMF-4117 - SMF-4117-rcqx-FX277.lcm  
 批处理文件名: RC\$SMF-4117 - 20241104-rcqx-FX277.lcb  
 样品瓶号 : 1-18  
 进样体积 : 10 μl    版本号: 6.115  
 分析时间 : 2024/11/04 12:01:47                              实验者: xiexinhui  
 处理时间 (V2) : 2024/11/05 08:28:08 处理者: xiexinhui  
 仪器型号 : SHIMADZU LC-2050C(FX277)

## <色谱图>



## <峰表>

检测器A 230nm

峰号	保留时间	面积	面积%	高度	理论塔板数(USP)	拖尾因子	分离度(USP)
1	2.486	506432	100.000	65475	2541	1.273	--
总计		506432	100.000	65475			

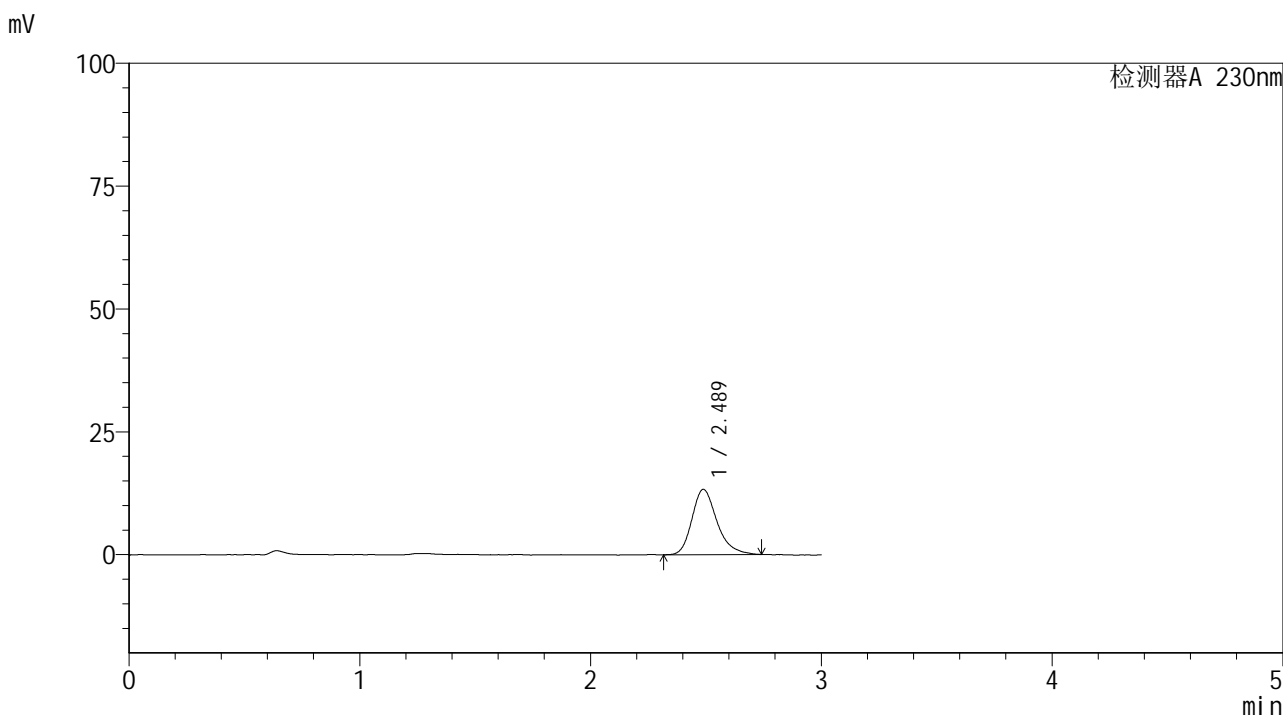


# SMF-4117

## <样品信息>

色谱柱 : XB-C18(50\*4.6mm,5μm)                      流速: 1.5ml/min  
 柱温 : 30°C    波长: 230nm  
 数据文件名 : RC\$SMF-4117 - 28-3/28-7-2 - zzp-24102901p-rcqx-80mg-pH6.8jz-jf50z-p1-5min.lcd  
 方法文件名 : RC\$SMF-4117 - SMF-4117-rcqx-FX277.lcm  
 批处理文件名 : RC\$SMF-4117 - 20241104-rcqx-FX277.lcb  
 样品瓶号 : 1-1  
 进样体积 : 10 μl    版本号: 6.115  
 分析时间 : 2024/11/04 12:05:09                      实验者: xiexinhui  
 处理时间 (V2) : 2024/11/05 08:28:10 处理者: xiexinhui  
 仪器型号 : SHIMADZU LC-2050C(FX277)

## <色谱图>



## <峰表>

检测器A 230nm

峰号	保留时间	面积	面积%	高度	理论塔板数(USP)	拖尾因子	分离度(USP)
1	2.489	100291	100.000	13303	2642	1.262	--
总计		100291	100.000	13303			

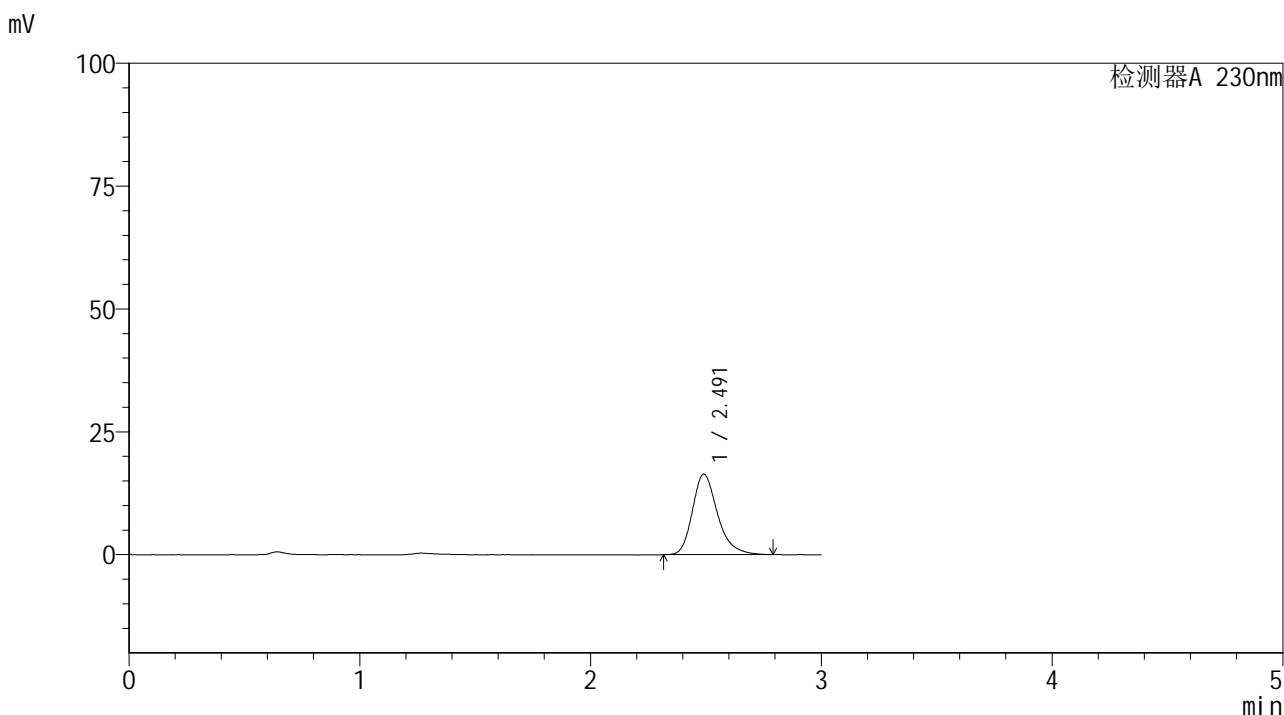


# SMF-4117

## <样品信息>

色谱柱 : XB-C18(50\*4.6mm,5μm)                      流速: 1.5ml/min  
 柱温 : 30°C    波长: 230nm  
 数据文件名 : RC\$SMF-4117 - 28-3/28-8-2 - zzp-24102901p-rcqx-80mg-pH6.8jz-jf50z-p2-5min.lcd  
 方法文件名 : RC\$SMF-4117 - SMF-4117-rcqx-FX277.lcm  
 批处理文件名 : RC\$SMF-4117 - 20241104-rcqx-FX277.lcb  
 样品瓶号 : 1-10  
 进样体积 : 10 μl    版本号: 6.115  
 分析时间 : 2024/11/04 12:08:33                              实验者: xiexinhui  
 处理时间 (V2) : 2024/11/05 08:28:13 处理者: xiexinhui  
 仪器型号 : SHIMADZU LC-2050C(FX277)

## <色谱图>



## <峰表>

检测器A 230nm

峰号	保留时间	面积	面积%	高度	理论塔板数(USP)	拖尾因子	分离度(USP)
1	2.491	124054	100.000	16372	2641	1.266	--
总计		124054	100.000	16372			

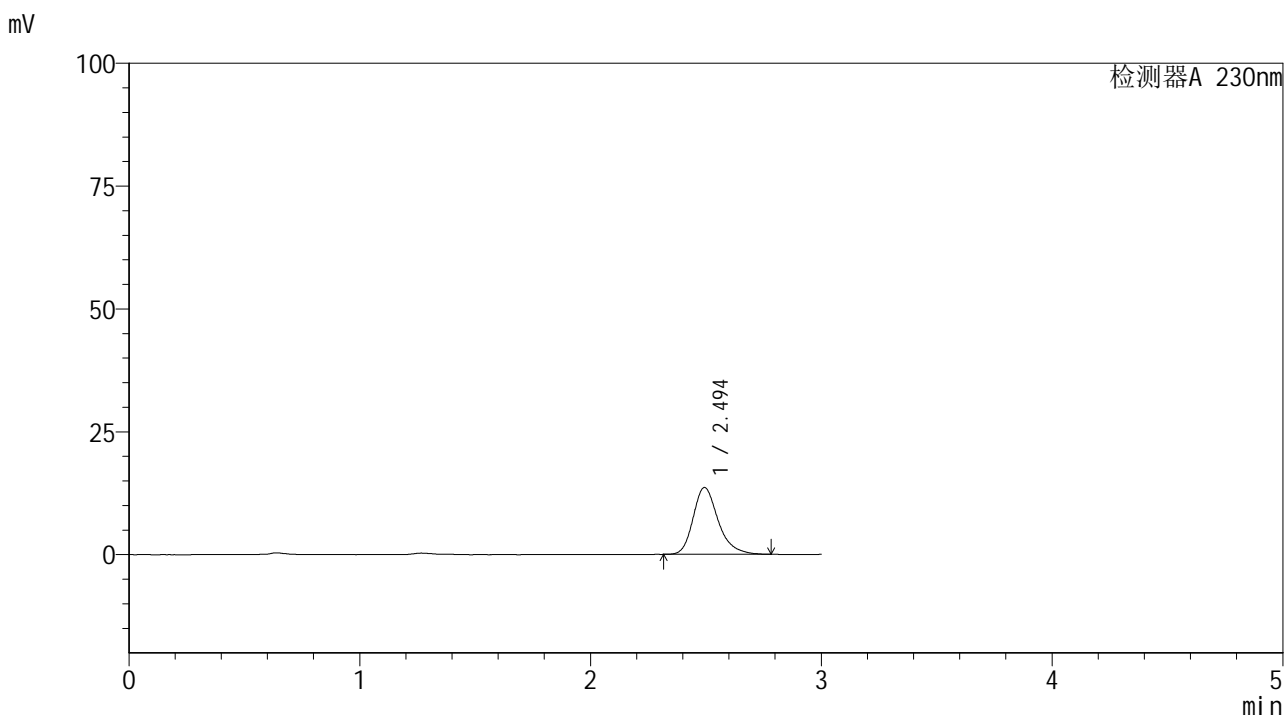


# SMF-4117

## <样品信息>

色谱柱 : XB-C18(50\*4.6mm,5μm)                      流速: 1.5ml/min  
 柱温 : 30°C    波长: 230nm  
 数据文件名 : RC\$SMF-4117 - 28-3/28-9-2 - zzp-24102901p-rcqx-80mg-pH6.8jz-jf50z-p3-5min.lcd  
 方法文件名 : RC\$SMF-4117 - SMF-4117-rcqx-FX277.lcm  
 批处理文件名 : RC\$SMF-4117 - 20241104-rcqx-FX277.lcb  
 样品瓶号 : 1-19  
 进样体积 : 10 μl    版本号: 6.115  
 分析时间 : 2024/11/04 12:11:55                      实验者: xiexinhui  
 处理时间 (V2) : 2024/11/05 08:28:16 处理者: xiexinhui  
 仪器型号 : SHIMADZU LC-2050C(FX277)

## <色谱图>



## <峰表>

检测器A 230nm

峰号	保留时间	面积	面积%	高度	理论塔板数(USP)	拖尾因子	分离度(USP)
1	2.494	102833	100.000	13589	2671	1.274	--
总计		102833	100.000	13589			

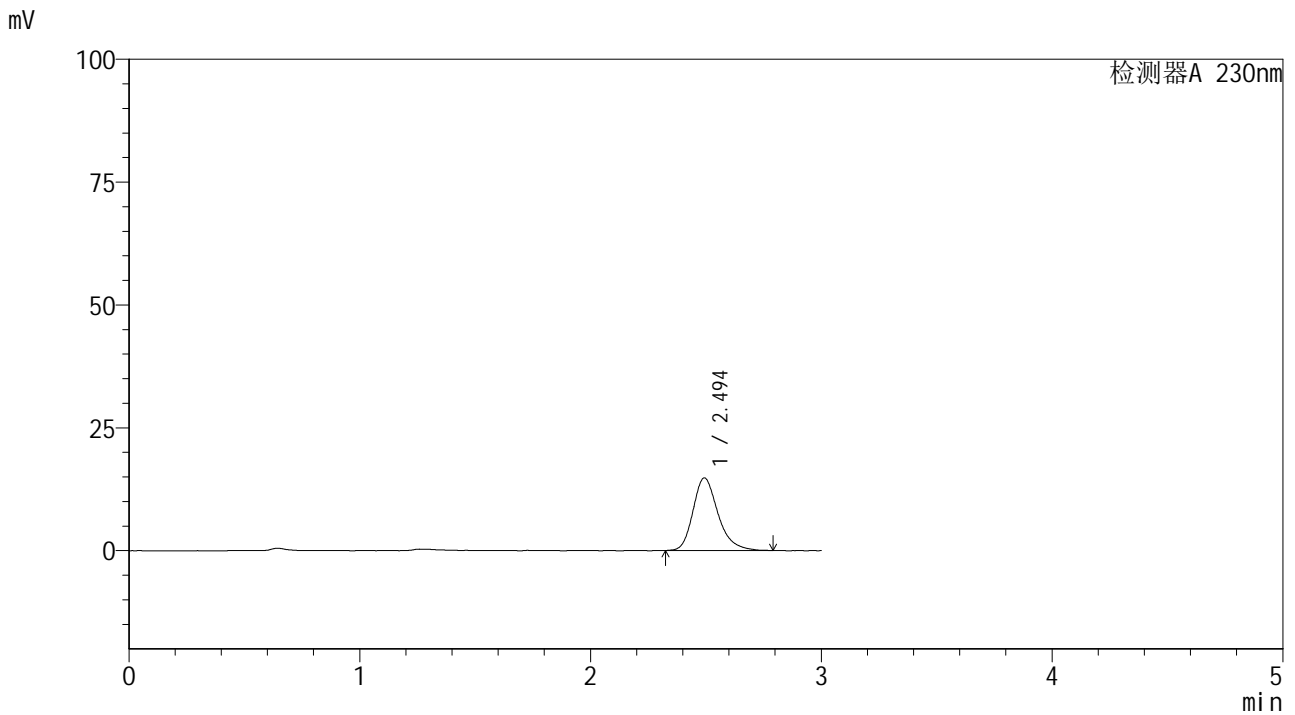


# SMF-4117

## <样品信息>

色谱柱 : XB-C18(50\*4.6mm,5μm)                      流速: 1.5ml/min  
 柱温 : 30°C    波长: 230nm  
 数据文件名 : RC\$SMF-4117 - 28-3/28-10-2 - zzp-24102901p-rcqx-80mg-pH6.8jz-jf50z-p4-5min.lcd  
 方法文件名 : RC\$SMF-4117 - SMF-4117-rcqx-FX277.lcm  
 批处理文件名: RC\$SMF-4117 - 20241104-rcqx-FX277.lcb  
 样品瓶号 : 1-28  
 进样体积 : 10 μl    版本号: 6.115  
 分析时间 : 2024/11/04 12:15:16                      实验者: xiexinhui  
 处理时间 (V2) : 2024/11/05 08:28:18 处理者: xiexinhui  
 仪器型号 : SHIMADZU LC-2050C(FX277)

## <色谱图>



## <峰表>

检测器A 230nm

峰号	保留时间	面积	面积%	高度	理论塔板数(USP)	拖尾因子	分离度(USP)
1	2.494	111923	100.000	14765	2637	1.260	--
总计		111923	100.000	14765			

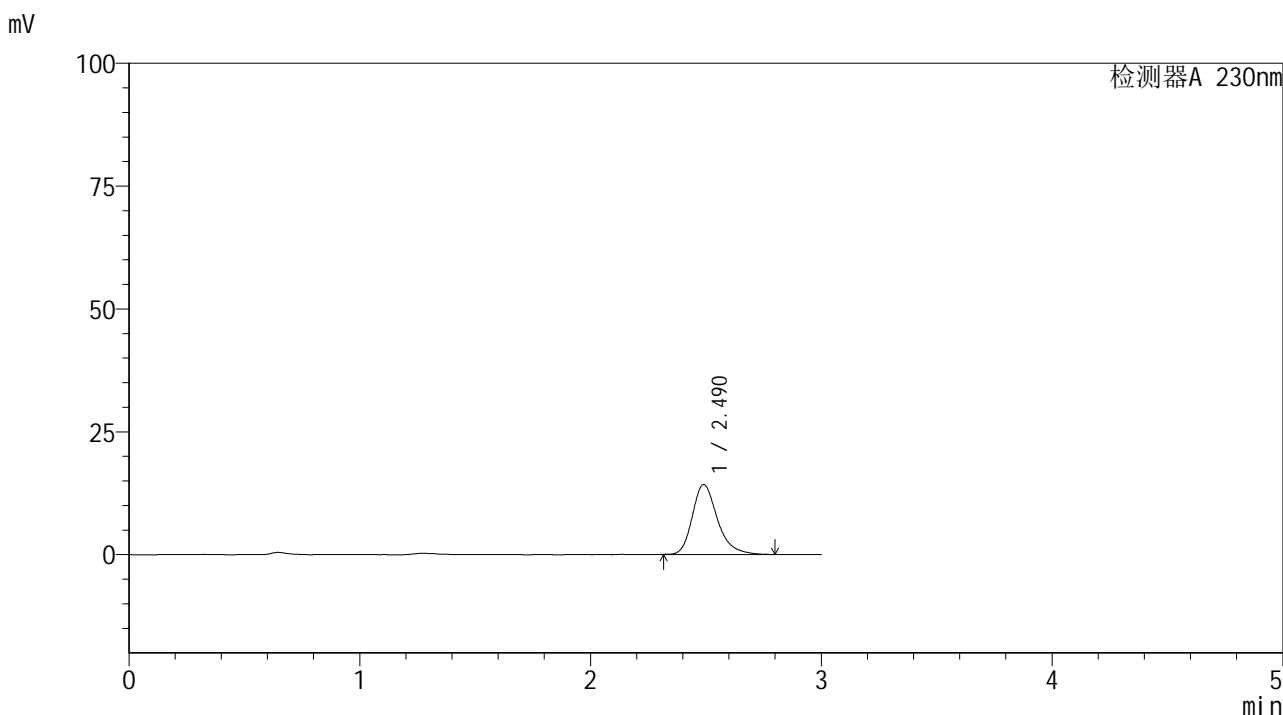


# SMF-4117

## <样品信息>

色谱柱 : XB-C18(50\*4.6mm,5μm)      流速: 1.5ml/min  
 柱温 : 30°C      波长: 230nm  
 数据文件名 : RC\$SMF-4117 - 28-3/28-11-2 - zzp-24102901p-rcqx-80mg-pH6.8jz-jf50z-p5-5min.lcd  
 方法文件名 : RC\$SMF-4117 - SMF-4117-rcqx-FX277.lcm  
 批处理文件名 : RC\$SMF-4117 - 20241104-rcqx-FX277.lcb  
 样品瓶号 : 1-37  
 进样体积 : 10 μl      版本号: 6.115  
 分析时间 : 2024/11/04 12:18:37      实验者: xiexinhui  
 处理时间 (V2) : 2024/11/05 08:28:20 处理者: xiexinhui  
 仪器型号 : SHIMADZU LC-2050C(FX277)

## <色谱图>



## <峰表>

检测器A 230nm

峰号	保留时间	面积	面积%	高度	理论塔板数(USP)	拖尾因子	分离度(USP)
1	2.490	107737	100.000	14229	2655	1.278	--
总计		107737	100.000	14229			

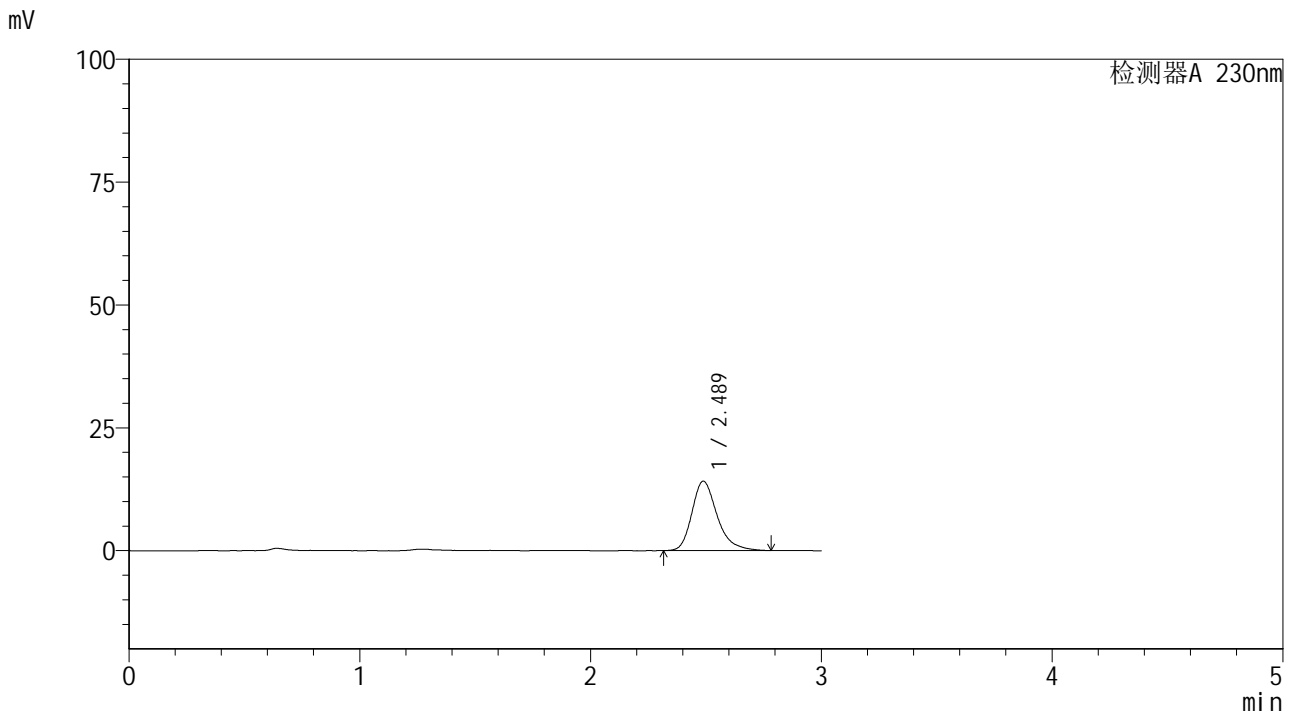


# SMF-4117

## <样品信息>

色谱柱 : XB-C18(50\*4.6mm,5μm)      流速: 1.5ml/min  
 柱温 : 30°C      波长: 230nm  
 数据文件名 : RC\$SMF-4117 - 28-3/28-12-2 - zzp-24102901p-rcqx-80mg-pH6.8jz-jf50z-p6-5min.lcd  
 方法文件名 : RC\$SMF-4117 - SMF-4117-rcqx-FX277.lcm  
 批处理文件名 : RC\$SMF-4117 - 20241104-rcqx-FX277.lcb  
 样品瓶号 : 1-46  
 进样体积 : 10 μl      版本号: 6.115  
 分析时间 : 2024/11/04 12:21:57      实验者: xiexinhui  
 处理时间 (V2) : 2024/11/05 08:28:23 处理者: xiexinhui  
 仪器型号 : SHIMADZU LC-2050C(FX277)

## <色谱图>



## <峰表>

检测器A 230nm

峰号	保留时间	面积	面积%	高度	理论塔板数(USP)	拖尾因子	分离度(USP)
1	2.489	107180	100.000	14117	2623	1.285	--
总计		107180	100.000	14117			

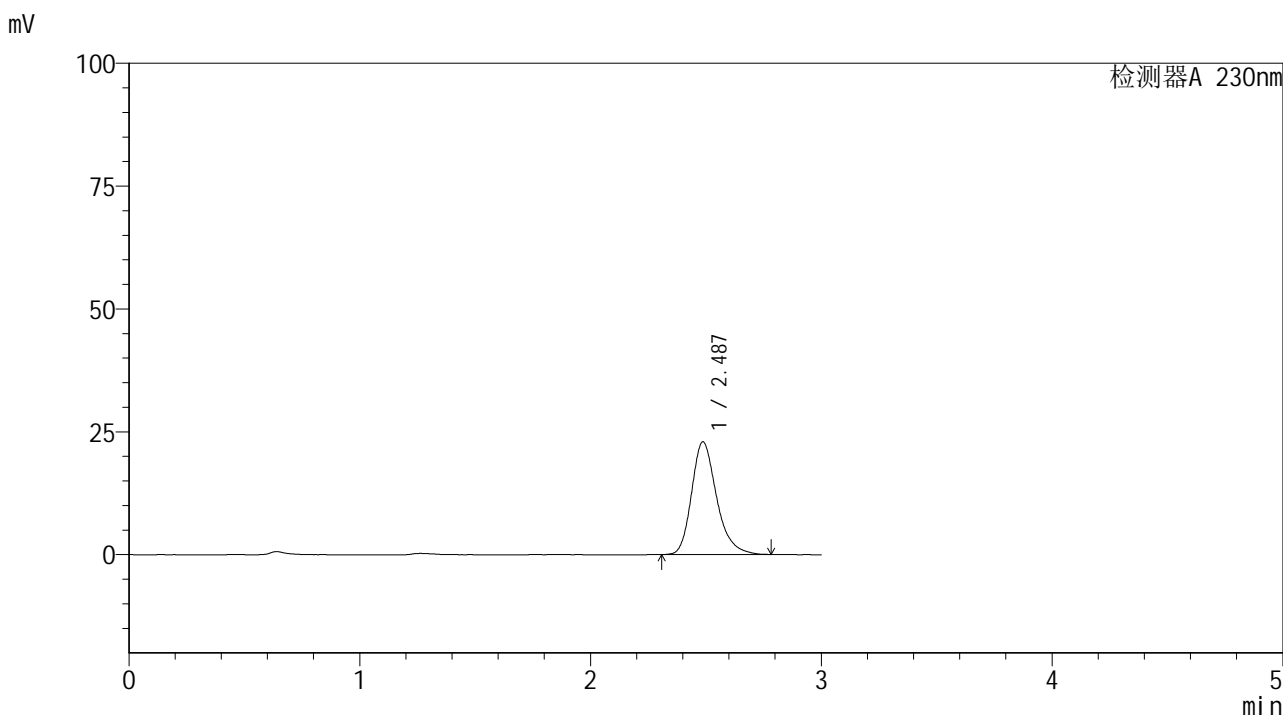


# SMF-4117

## <样品信息>

色谱柱 : XB-C18(50\*4.6mm,5μm)                      流速: 1.5ml/min  
 柱温 : 30°C    波长: 230nm  
 数据文件名 : RC\$SMF-4117 - 28-3/28-13-2 - zzp-24102901p-rcqx-80mg-pH6.8jz-jf50z-p1-10min.lcd  
 方法文件名 : RC\$SMF-4117 - SMF-4117-rcqx-FX277.lcm  
 批处理文件名: RC\$SMF-4117 - 20241104-rcqx-FX277.lcb  
 样品瓶号 : 1-2  
 进样体积 : 10 μl    版本号: 6.115  
 分析时间 : 2024/11/04 12:25:20                      实验者: xiexinhui  
 处理时间 (V2) : 2024/11/05 08:28:26 处理者: xiexinhui  
 仪器型号 : SHIMADZU LC-2050C(FX277)

## <色谱图>



## <峰表>

检测器A 230nm

峰号	保留时间	面积	面积%	高度	理论塔板数(USP)	拖尾因子	分离度(USP)
1	2.487	173094	100.000	22940	2635	1.261	--
总计		173094	100.000	22940			

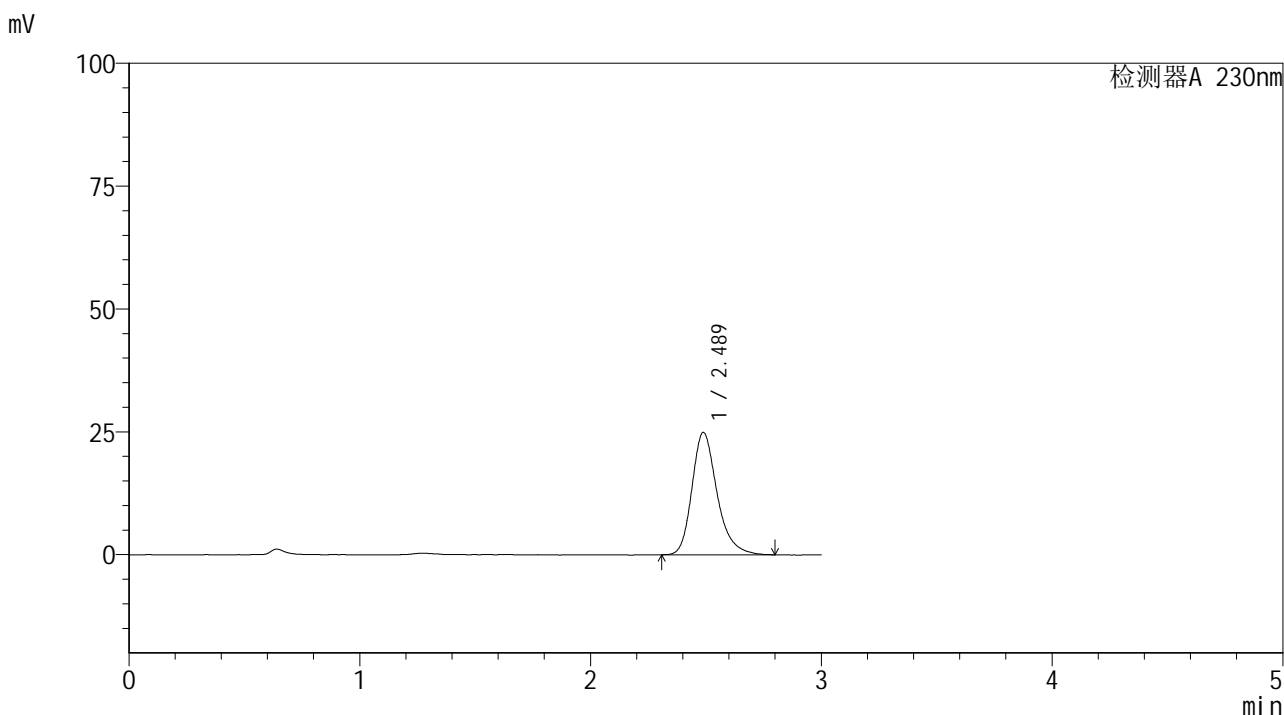


# SMF-4117

## <样品信息>

色谱柱 : XB-C18(50\*4.6mm,5μm)                      流速: 1.5ml/min  
 柱温 : 30°C    波长: 230nm  
 数据文件名 : RC\$SMF-4117 - 28-3/28-14-2 - zzp-24102901p-rcqx-80mg-pH6.8jz-jf50z-p2-10min.lcd  
 方法文件名 : RC\$SMF-4117 - SMF-4117-rcqx-FX277.lcm  
 批处理文件名: RC\$SMF-4117 - 20241104-rcqx-FX277.lcb  
 样品瓶号 : 1-11  
 进样体积 : 10 μl    版本号: 6.115  
 分析时间 : 2024/11/04 12:28:42                              实验者: xiexinhui  
 处理时间 (V2) : 2024/11/05 08:28:29 处理者: xiexinhui  
 仪器型号 : SHIMADZU LC-2050C(FX277)

## <色谱图>



## <峰表>

检测器A 230nm

峰号	保留时间	面积	面积%	高度	理论塔板数(USP)	拖尾因子	分离度(USP)
1	2.489	188281	100.000	24907	2662	1.267	--
总计		188281	100.000	24907			

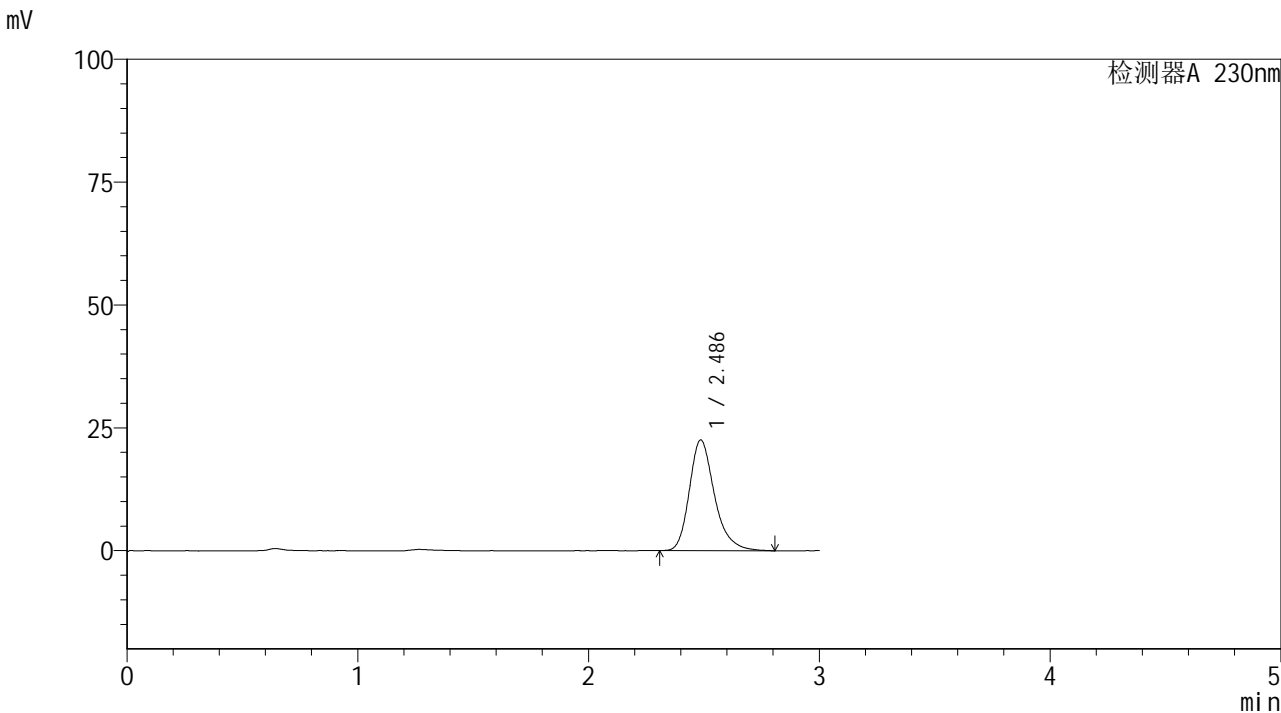


# SMF-4117

## <样品信息>

色谱柱 : XB-C18(50\*4.6mm,5μm) 流速: 1.5ml/min  
柱温 : 30°C 波长: 230nm  
数据文件名 : RC\$SMF-4117 - 28-3/28-15-2 - zzp-24102901p-rcqx-80mg-pH6.8jz-jf50z-p3-10min.lcd  
方法文件名 : RC\$SMF-4117 - SMF-4117-rcqx-FX277.lcm  
批处理文件名 : RC\$SMF-4117 - 20241104-rcqx-FX277.lcb  
样品瓶号 : 1-20  
进样体积 : 10 μl 版本号: 6.115  
分析时间 : 2024/11/04 12:32:04 实验者: xiexinhui  
处理时间 (V2) : 2024/11/05 08:28:32 处理者: xiexinhui  
仪器型号 : SHIMADZU LC-2050C(FX277)

## <色谱图>



## <峰表>

检测器A 230nm

峰号	保留时间	面积	面积%	高度	理论塔板数(USP)	拖尾因子	分离度(USP)
1	2.486	171055	100.000	22519	2651	1.273	--
总计		171055	100.000	22519			

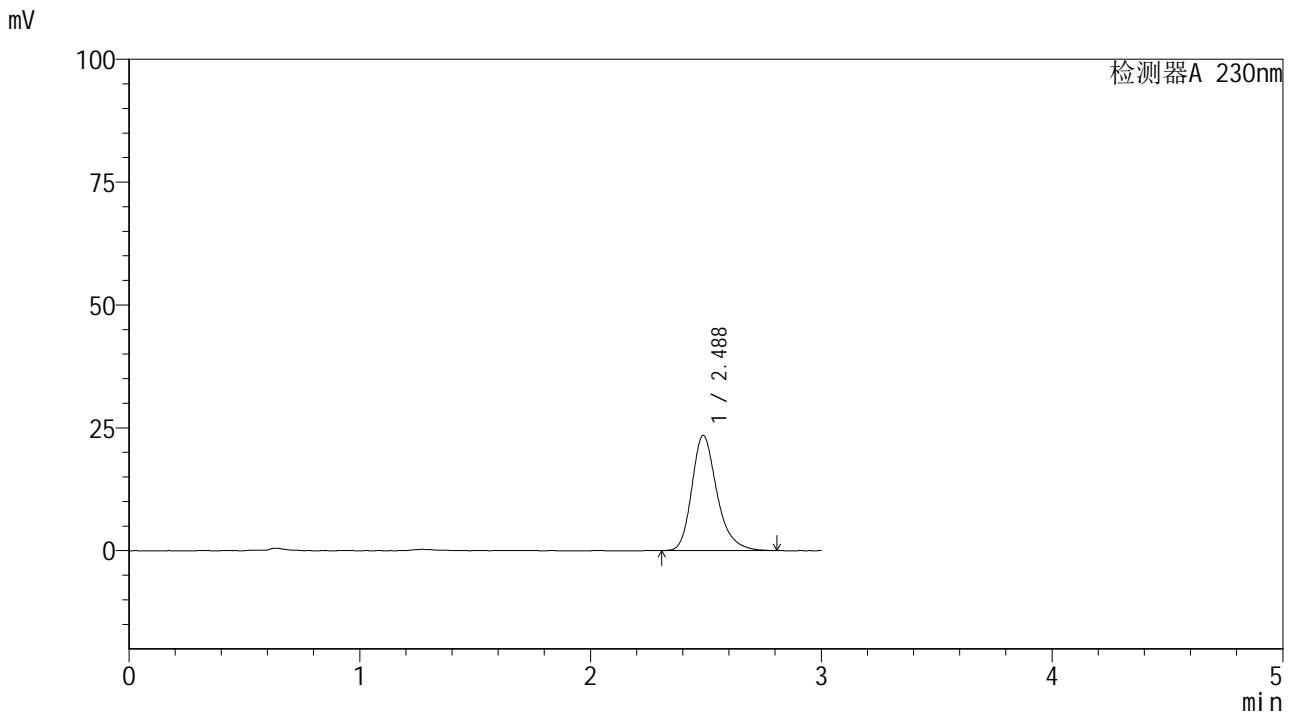


# SMF-4117

## <样品信息>

色谱柱 : XB-C18(50\*4.6mm,5μm)                      流速: 1.5ml/min  
 柱温 : 30°C    波长: 230nm  
 数据文件名 : RC\$SMF-4117 - 28-3/28-16-2 - zzp-24102901p-rcqx-80mg-pH6.8jz-jf50z-p4-10min.lcd  
 方法文件名 : RC\$SMF-4117 - SMF-4117-rcqx-FX277.lcm  
 批处理文件名 : RC\$SMF-4117 - 20241104-rcqx-FX277.lcb  
 样品瓶号 : 1-29  
 进样体积 : 10 μl    版本号: 6.115  
 分析时间 : 2024/11/04 12:35:26                              实验者: xiexinhui  
 处理时间 (V2) : 2024/11/05 08:28:35 处理者: xiexinhui  
 仪器型号 : SHIMADZU LC-2050C(FX277)

## <色谱图>



## <峰表>

检测器A 230nm

峰号	保留时间	面积	面积%	高度	理论塔板数(USP)	拖尾因子	分离度(USP)
1	2.488	178163	100.000	23475	2638	1.266	--
总计		178163	100.000	23475			

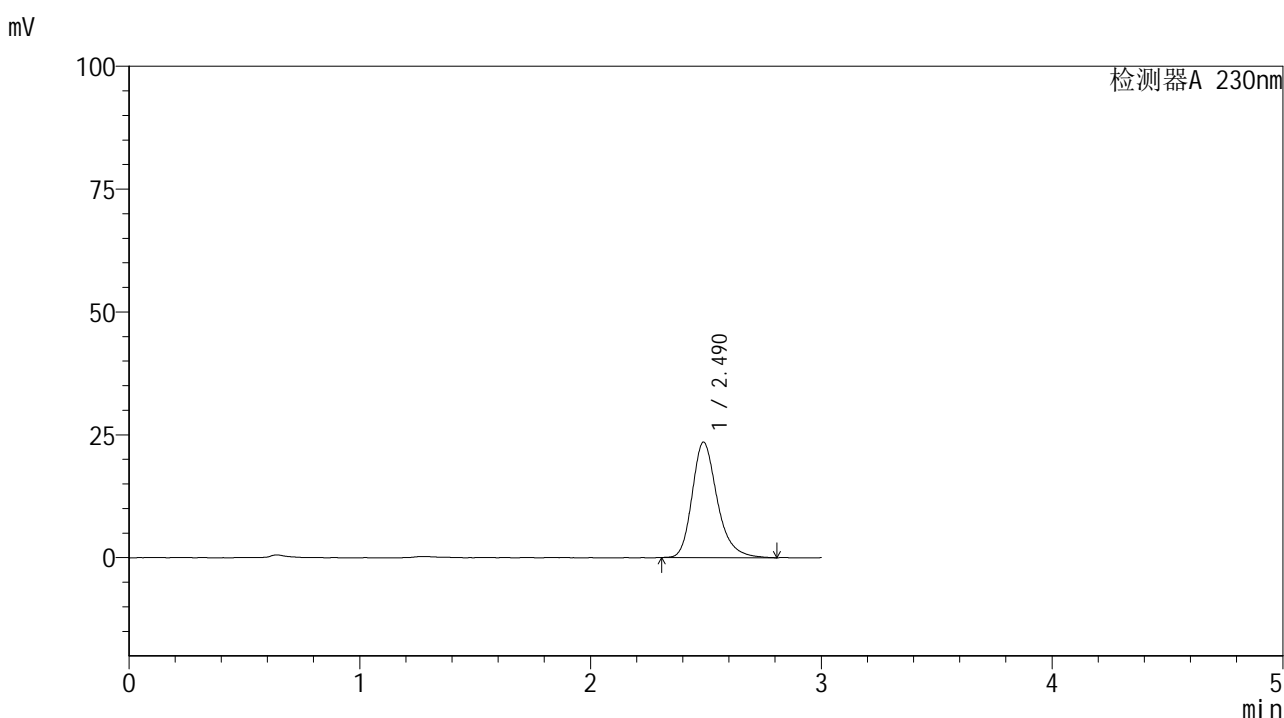


# SMF-4117

## <样品信息>

色谱柱 : XB-C18(50\*4.6mm,5μm)                      流速: 1.5ml/min  
 柱温 : 30°C    波长: 230nm  
 数据文件名 : RC\$SMF-4117 - 28-3/28-17-2 - zzp-24102901p-rcqx-80mg-pH6.8jz-jf50z-p5-10min.lcd  
 方法文件名 : RC\$SMF-4117 - SMF-4117-rcqx-FX277.lcm  
 批处理文件名 : RC\$SMF-4117 - 20241104-rcqx-FX277.lcb  
 样品瓶号 : 1-38  
 进样体积 : 10 μl    版本号: 6.115  
 分析时间 : 2024/11/04 12:38:48                              实验者: xiexinhui  
 处理时间 (V2) : 2024/11/05 08:28:37 处理者: xiexinhui  
 仪器型号 : SHIMADZU LC-2050C(FX277)

## <色谱图>



## <峰表>

检测器A 230nm

峰号	保留时间	面积	面积%	高度	理论塔板数(USP)	拖尾因子	分离度(USP)
1	2.490	177756	100.000	23511	2659	1.264	--
总计		177756	100.000	23511			

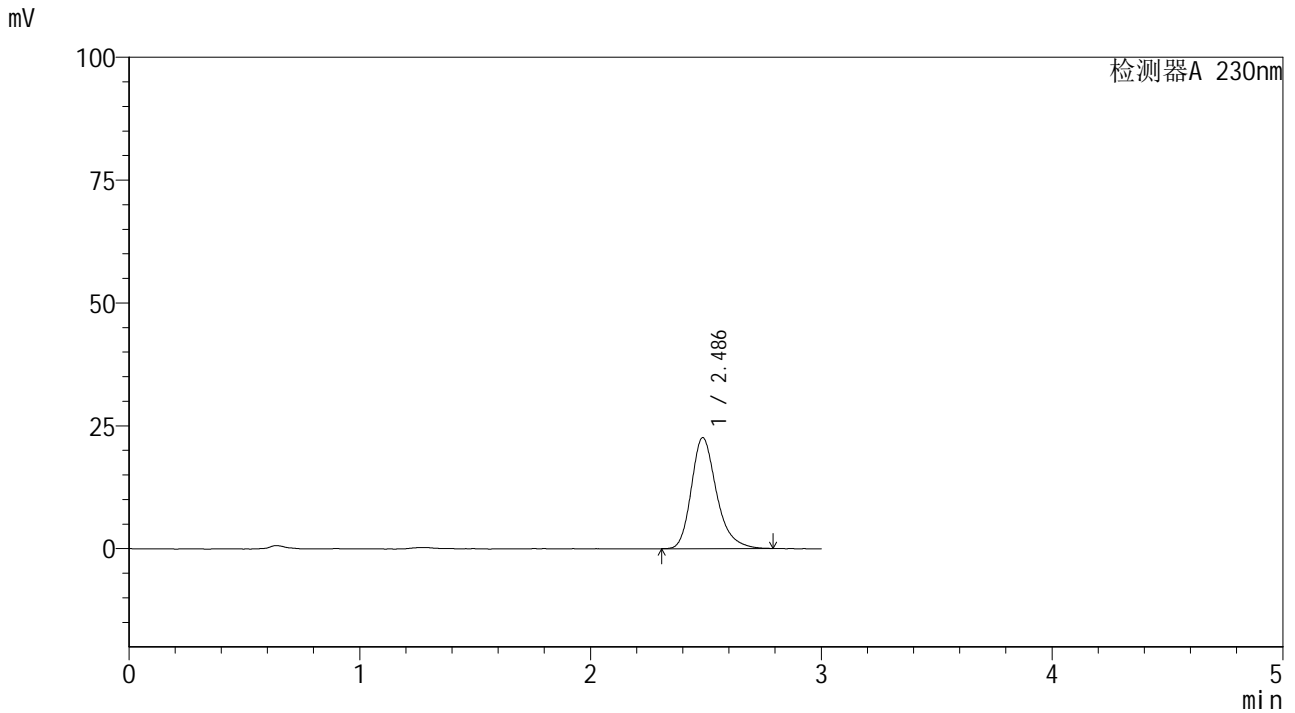


# SMF-4117

## <样品信息>

色谱柱 : XB-C18(50\*4.6mm,5μm)                      流速: 1.5ml/min  
 柱温 : 30°C    波长: 230nm  
 数据文件名 : RC\$SMF-4117 - 28-3/28-18-2 - zzp-24102901p-rcqx-80mg-pH6.8jz-jf50z-p6-10min.lcd  
 方法文件名 : RC\$SMF-4117 - SMF-4117-rcqx-FX277.lcm  
 批处理文件名 : RC\$SMF-4117 - 20241104-rcqx-FX277.lcb  
 样品瓶号 : 1-47  
 进样体积 : 10 μl    版本号: 6.115  
 分析时间 : 2024/11/04 12:42:10                      实验者: xiexinhui  
 处理时间 (V2) : 2024/11/05 08:28:39 处理者: xiexinhui  
 仪器型号 : SHIMADZU LC-2050C(FX277)

## <色谱图>



## <峰表>

检测器A 230nm

峰号	保留时间	面积	面积%	高度	理论塔板数(USP)	拖尾因子	分离度(USP)
1	2.486	171797	100.000	22591	2616	1.268	--
总计		171797	100.000	22591			

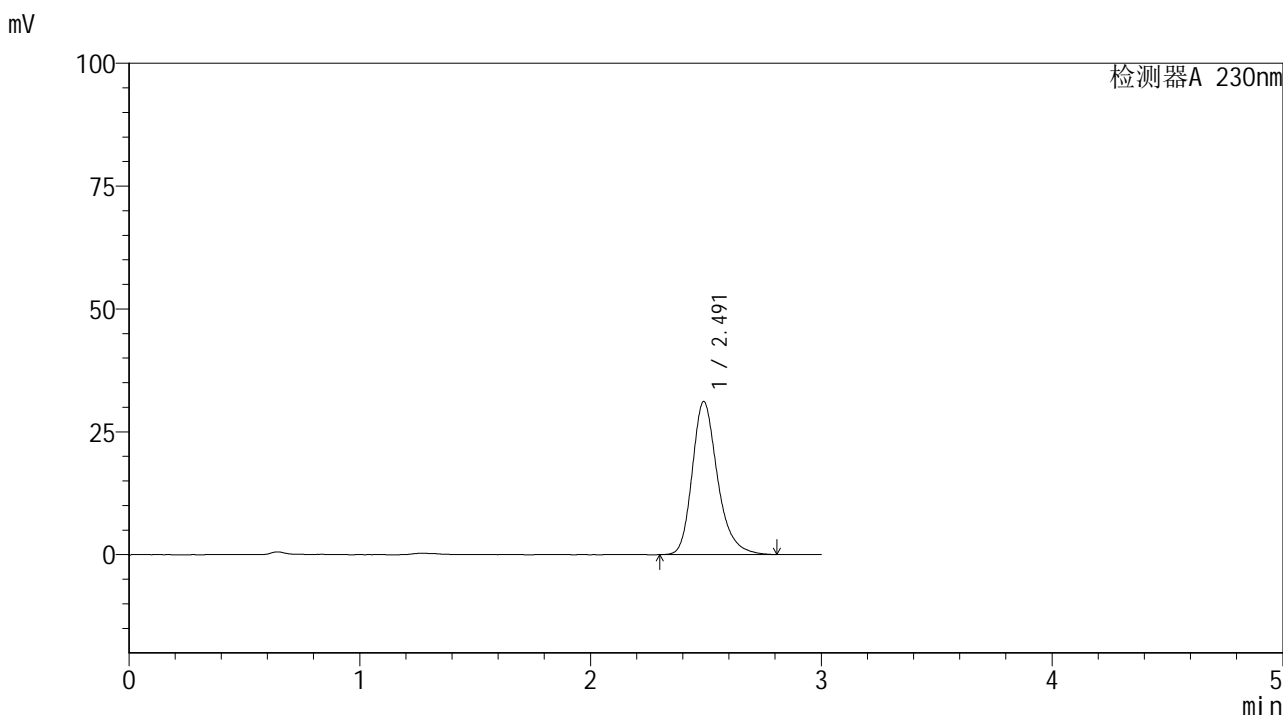


# SMF-4117

## <样品信息>

色谱柱 : XB-C18(50\*4.6mm,5μm)                      流速: 1.5ml/min  
 柱温 : 30°C    波长: 230nm  
 数据文件名 : RC\$SMF-4117 - 28-3/28-19-2 - zzp-24102901p-rcqx-80mg-pH6.8jz-jf50z-p1-15min.lcd  
 方法文件名 : RC\$SMF-4117 - SMF-4117-rcqx-FX277.lcm  
 批处理文件名: RC\$SMF-4117 - 20241104-rcqx-FX277.lcb  
 样品瓶号 : 1-3  
 进样体积 : 10 μl    版本号: 6.115  
 分析时间 : 2024/11/04 12:45:31                      实验者: xiexinhui  
 处理时间 (V2) : 2024/11/05 08:28:42 处理者: xiexinhui  
 仪器型号 : SHIMADZU LC-2050C(FX277)

## <色谱图>



## <峰表>

检测器A 230nm

峰号	保留时间	面积	面积%	高度	理论塔板数(USP)	拖尾因子	分离度(USP)
1	2.491	237863	100.000	31135	2614	1.262	--
总计		237863	100.000	31135			

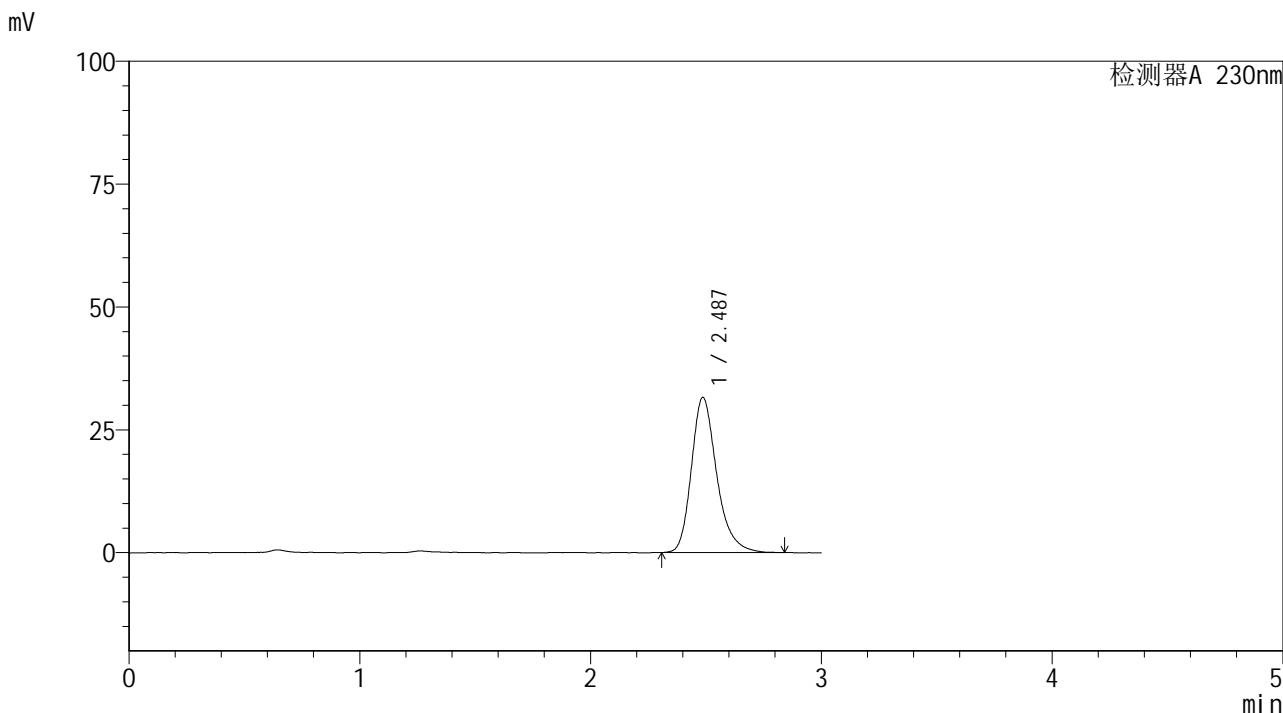


# SMF-4117

## <样品信息>

色谱柱 : XB-C18(50\*4.6mm,5μm)                      流速: 1.5ml/min  
 柱温 : 30°C    波长: 230nm  
 数据文件名 : RC\$SMF-4117 - 28-3/28-20-2 - zzp-24102901p-rcqx-80mg-pH6.8jz-jf50z-p2-15min.lcd  
 方法文件名 : RC\$SMF-4117 - SMF-4117-rcqx-FX277.lcm  
 批处理文件名: RC\$SMF-4117 - 20241104-rcqx-FX277.lcb  
 样品瓶号 : 1-12  
 进样体积 : 10 μl    版本号: 6.115  
 分析时间 : 2024/11/04 12:48:53                      实验者: xiexinhui  
 处理时间 (V2) : 2024/11/05 08:28:44 处理者: xiexinhui  
 仪器型号 : SHIMADZU LC-2050C(FX277)

## <色谱图>



## <峰表>

检测器A 230nm

峰号	保留时间	面积	面积%	高度	理论塔板数(USP)	拖尾因子	分离度(USP)
1	2.487	241345	100.000	31585	2610	1.270	--
总计		241345	100.000	31585			

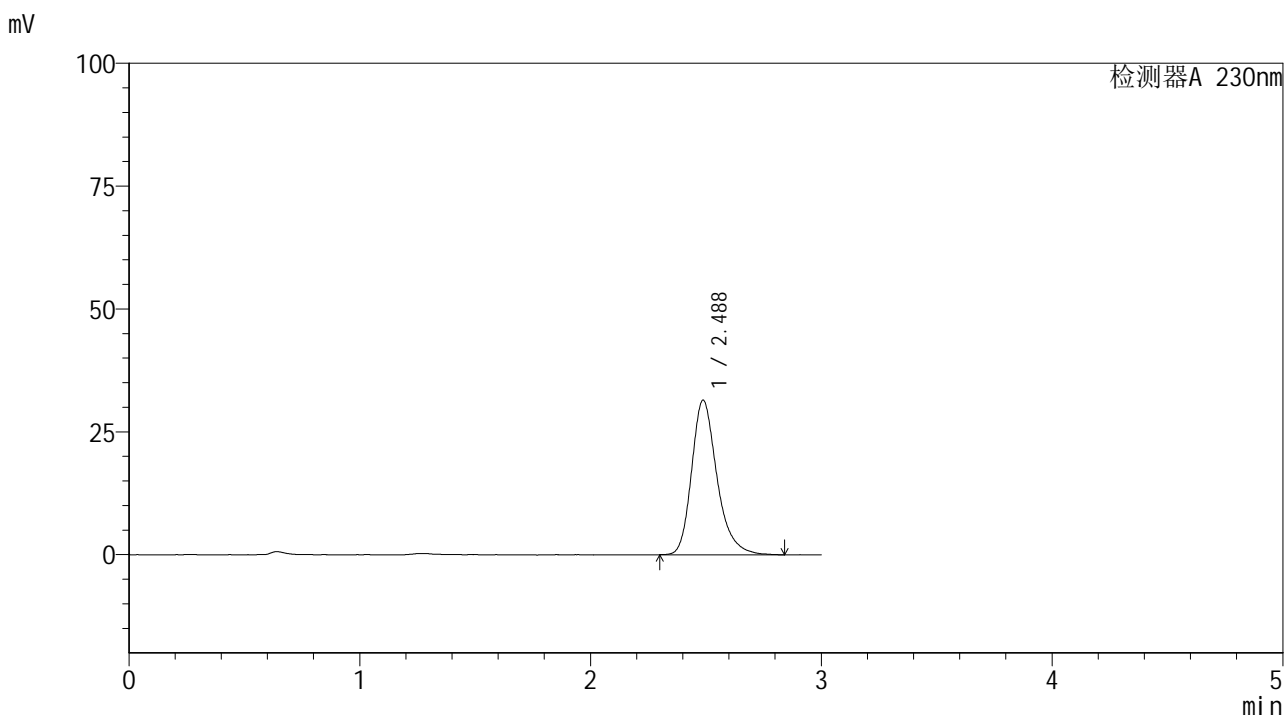


# SMF-4117

## <样品信息>

色谱柱 : XB-C18(50\*4.6mm,5μm)                      流速: 1.5ml/min  
 柱温 : 30°C    波长: 230nm  
 数据文件名 : RC\$SMF-4117 - 28-3/28-21-2 - zzp-24102901p-rcqx-80mg-pH6.8jz-jf50z-p3-15min.lcd  
 方法文件名 : RC\$SMF-4117 - SMF-4117-rcqx-FX277.lcm  
 批处理文件名: RC\$SMF-4117 - 20241104-rcqx-FX277.lcb  
 样品瓶号 : 1-21  
 进样体积 : 10 μl    版本号: 6.115  
 分析时间 : 2024/11/04 12:52:15                      实验者: xiexinhui  
 处理时间 (V2) : 2024/11/05 08:28:47 处理者: xiexinhui  
 仪器型号 : SHIMADZU LC-2050C(FX277)

## <色谱图>



## <峰表>

检测器A 230nm

峰号	保留时间	面积	面积%	高度	理论塔板数(USP)	拖尾因子	分离度(USP)
1	2.488	240912	100.000	31474	2592	1.269	--
总计		240912	100.000	31474			

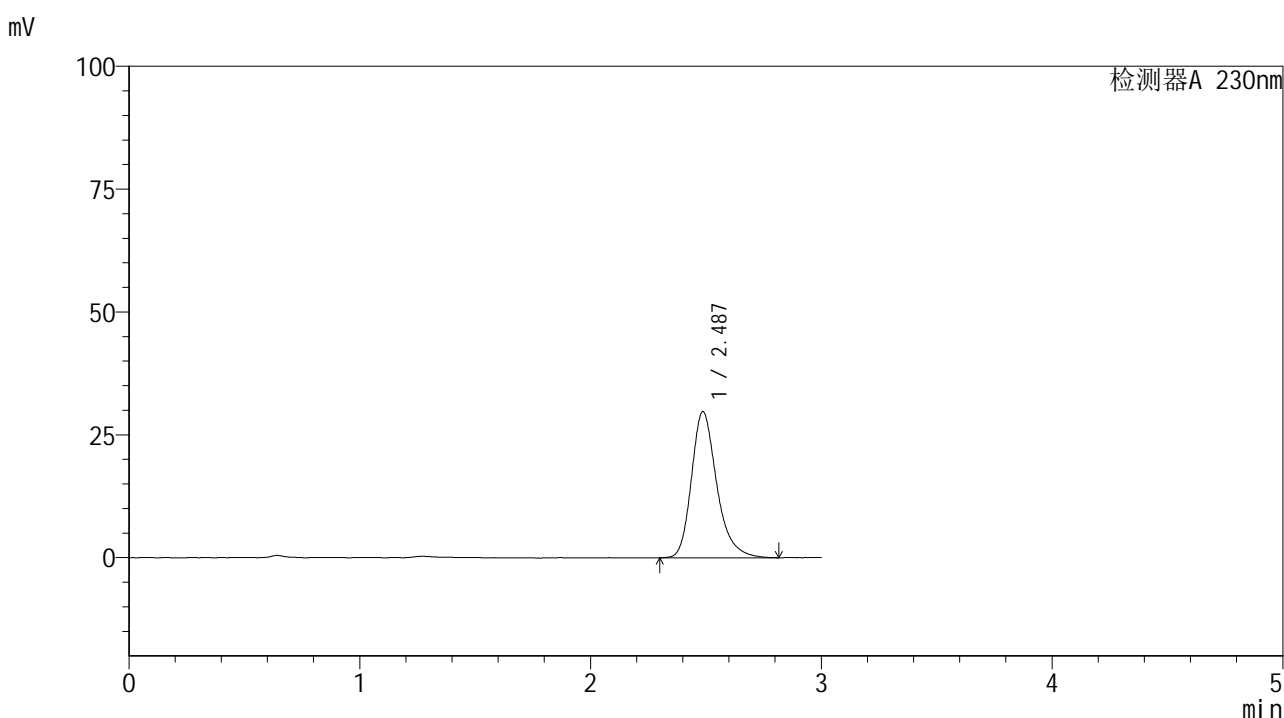


# SMF-4117

## <样品信息>

色谱柱 : XB-C18(50\*4.6mm,5μm)      流速: 1.5ml/min  
 柱温 : 30°C      波长: 230nm  
 数据文件名 : RC\$SMF-4117 - 28-3/28-22-2 - zzp-24102901p-rcqx-80mg-pH6.8jz-jf50z-p4-15min.lcd  
 方法文件名 : RC\$SMF-4117 - SMF-4117-rcqx-FX277.lcm  
 批处理文件名 : RC\$SMF-4117 - 20241104-rcqx-FX277.lcb  
 样品瓶号 : 1-30  
 进样体积 : 10 μl      版本号: 6.115  
 分析时间 : 2024/11/04 12:55:38      实验者: xiexinhui  
 处理时间 (V2) : 2024/11/05 08:28:49 处理者: xiexinhui  
 仪器型号 : SHIMADZU LC-2050C(FX277)

## <色谱图>



## <峰表>

检测器A 230nm

峰号	保留时间	面积	面积%	高度	理论塔板数(USP)	拖尾因子	分离度(USP)
1	2.487	227290	100.000	29757	2608	1.274	--
总计		227290	100.000	29757			

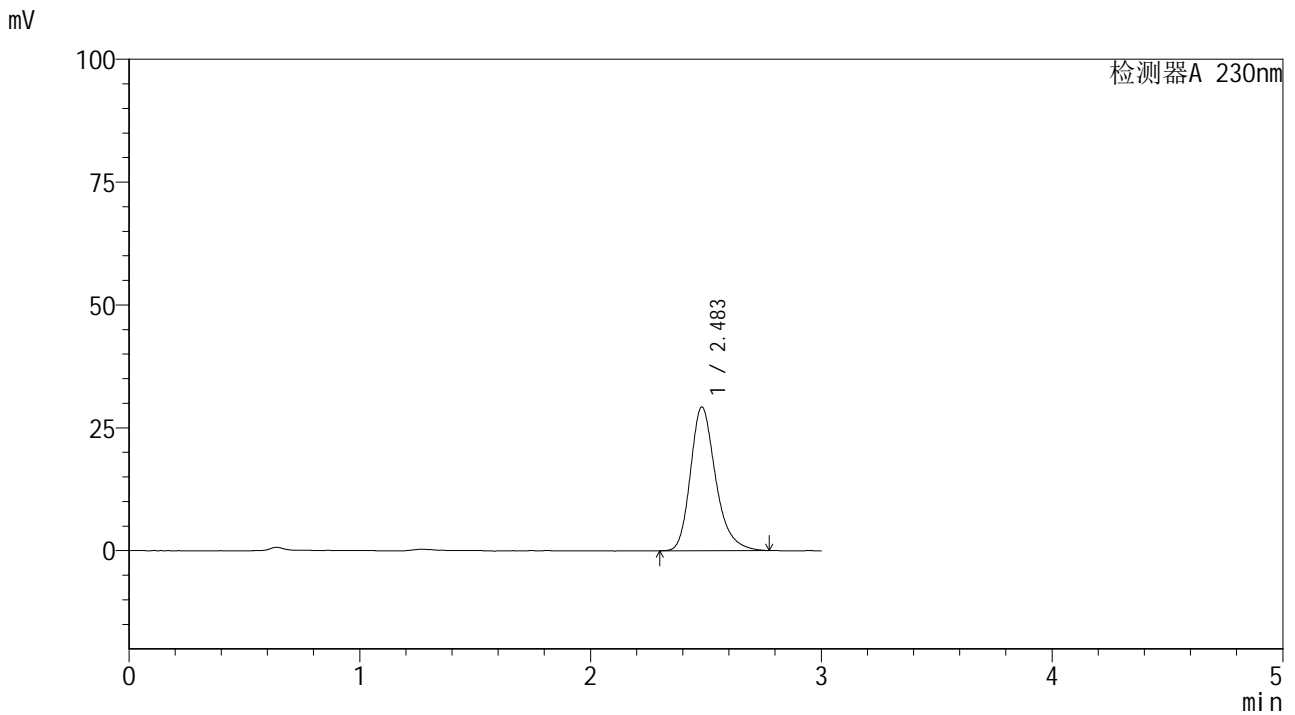


# SMF-4117

## <样品信息>

色谱柱 : XB-C18(50\*4.6mm,5μm)                      流速: 1.5ml/min  
 柱温 : 30°C    波长: 230nm  
 数据文件名 : RC\$SMF-4117 - 28-3/28-23-2 - zzp-24102901p-rcqx-80mg-pH6.8jz-jf50z-p5-15min.lcd  
 方法文件名 : RC\$SMF-4117 - SMF-4117-rcqx-FX277.lcm  
 批处理文件名: RC\$SMF-4117 - 20241104-rcqx-FX277.lcb  
 样品瓶号 : 1-39  
 进样体积 : 10 μl    版本号: 6.115  
 分析时间 : 2024/11/04 12:59:00                      实验者: xiexinhui  
 处理时间 (V2) : 2024/11/05 08:28:52 处理者: xiexinhui  
 仪器型号 : SHIMADZU LC-2050C(FX277)

## <色谱图>



## <峰表>

检测器A 230nm

峰号	保留时间	面积	面积%	高度	理论塔板数(USP)	拖尾因子	分离度(USP)
1	2.483	222270	100.000	29221	2604	1.262	--
总计		222270	100.000	29221			

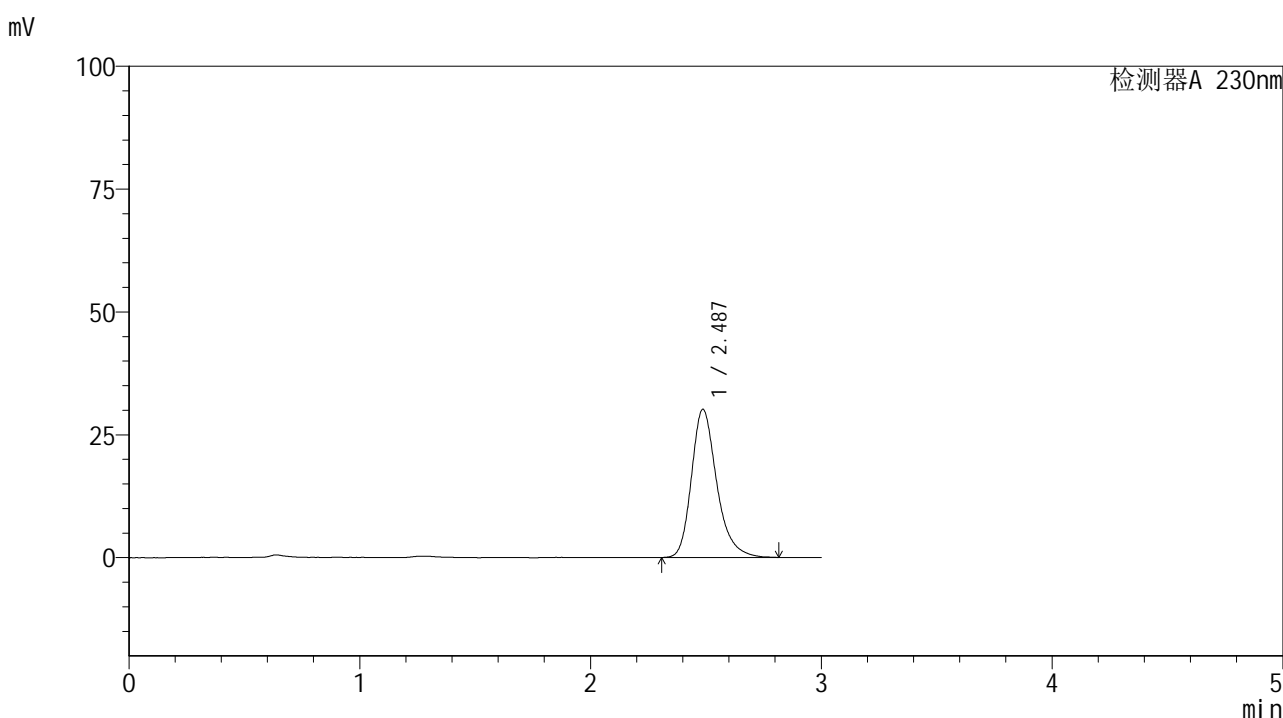


# SMF-4117

## <样品信息>

色谱柱 : XB-C18(50\*4.6mm,5μm)                      流速: 1.5ml/min  
 柱温 : 30°C    波长: 230nm  
 数据文件名 : RC\$SMF-4117 - 28-3/28-24-2 - zzp-24102901p-rcqx-80mg-pH6.8jz-jf50z-p6-15min.lcd  
 方法文件名 : RC\$SMF-4117 - SMF-4117-rcqx-FX277.lcm  
 批处理文件名: RC\$SMF-4117 - 20241104-rcqx-FX277.lcb  
 样品瓶号 : 1-48  
 进样体积 : 10 μl    版本号: 6.115  
 分析时间 : 2024/11/04 13:02:21                      实验者: xiexinhui  
 处理时间 (V2) : 2024/11/05 08:28:54 处理者: xiexinhui  
 仪器型号 : SHIMADZU LC-2050C(FX277)

## <色谱图>



## <峰表>

检测器A 230nm

峰号	保留时间	面积	面积%	高度	理论塔板数(USP)	拖尾因子	分离度(USP)
1	2.487	229851	100.000	30147	2626	1.270	--
总计		229851	100.000	30147			

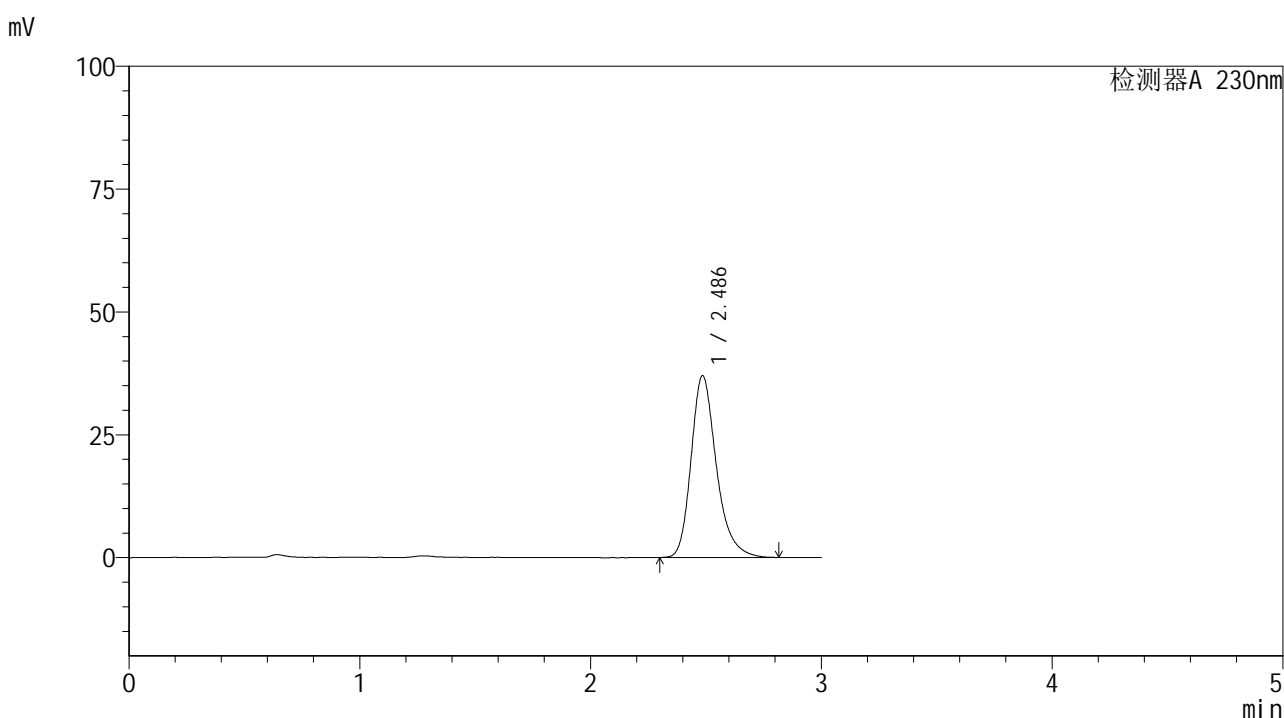


# SMF-4117

## <样品信息>

色谱柱 : XB-C18(50\*4.6mm,5μm)                      流速: 1.5ml/min  
 柱温 : 30°C    波长: 230nm  
 数据文件名 : RC\$SMF-4117 - 28-3/28-25-2 - zzp-24102901p-rcqx-80mg-pH6.8jz-jf50z-p1-20min.lcd  
 方法文件名 : RC\$SMF-4117 - SMF-4117-rcqx-FX277.lcm  
 批处理文件名: RC\$SMF-4117 - 20241104-rcqx-FX277.lcb  
 样品瓶号 : 1-4  
 进样体积 : 10 μl    版本号: 6.115  
 分析时间 : 2024/11/04 13:05:43                      实验者: xiexinhui  
 处理时间 (V2) : 2024/11/05 08:28:57 处理者: xiexinhui  
 仪器型号 : SHIMADZU LC-2050C(FX277)

## <色谱图>



## <峰表>

检测器A 230nm

峰号	保留时间	面积	面积%	高度	理论塔板数(USP)	拖尾因子	分离度(USP)
1	2.486	282053	100.000	36958	2623	1.269	--
总计		282053	100.000	36958			



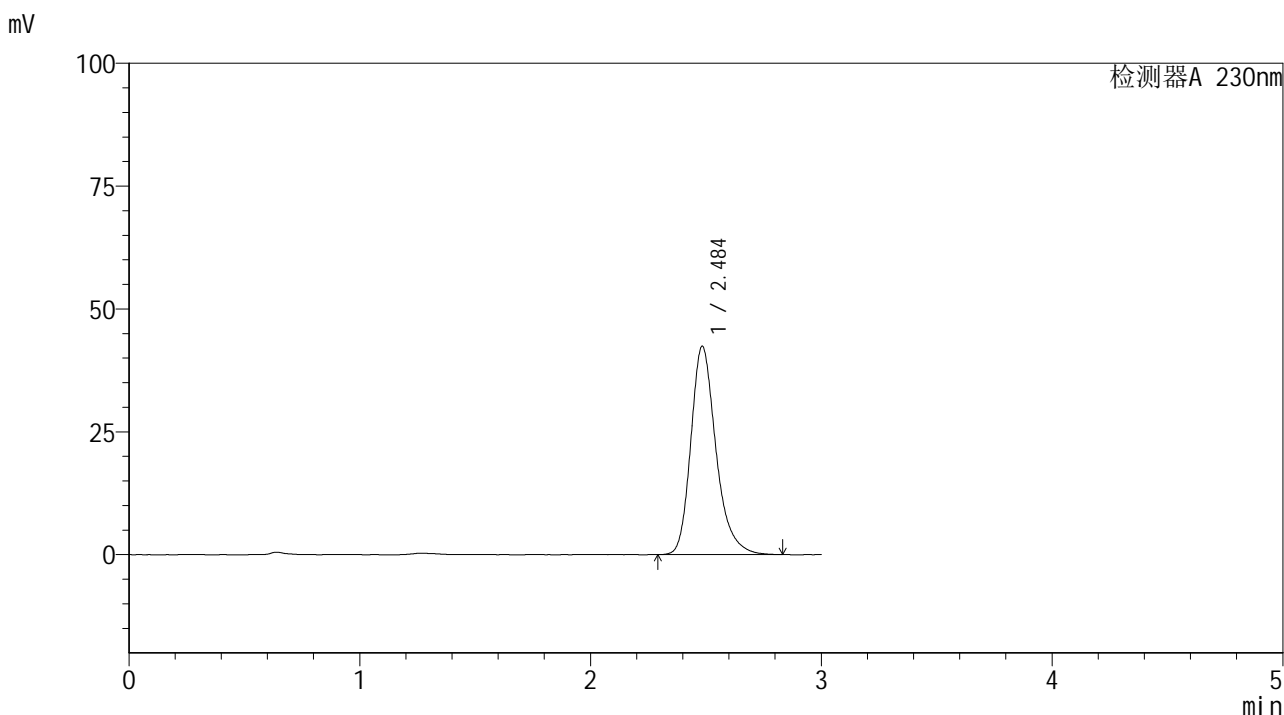


# SMF-4117

## <样品信息>

色谱柱 : XB-C18(50\*4.6mm,5μm)      流速: 1.5ml/min  
 柱温 : 30°C      波长: 230nm  
 数据文件名 : RC\$SMF-4117 - 28-3/28-27-2 - zzp-24102901p-rcqx-80mg-pH6.8jz-jf50z-p3-20min.lcd  
 方法文件名 : RC\$SMF-4117 - SMF-4117-rcqx-FX277.lcm  
 批处理文件名 : RC\$SMF-4117 - 20241104-rcqx-FX277.lcb  
 样品瓶号 : 1-22  
 进样体积 : 10 μl      版本号: 6.115  
 分析时间 : 2024/11/04 13:12:27      实验者: xiexinhui  
 处理时间 (V2) : 2024/11/05 08:29:02 处理者: xiexinhui  
 仪器型号 : SHIMADZU LC-2050C(FX277)

## <色谱图>



## <峰表>

检测器A 230nm

峰号	保留时间	面积	面积%	高度	理论塔板数(USP)	拖尾因子	分离度(USP)
1	2.484	321287	100.000	42246	2632	1.264	--
总计		321287	100.000	42246			

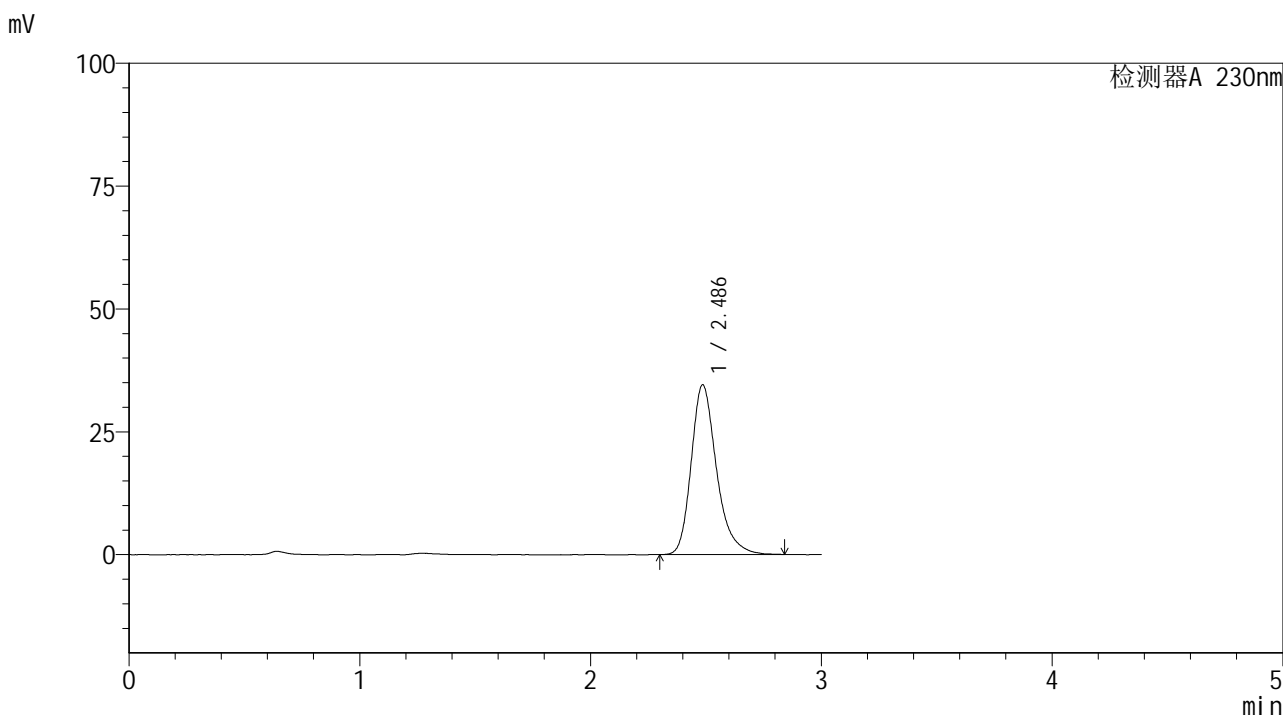


# SMF-4117

## <样品信息>

色谱柱 : XB-C18(50\*4.6mm,5μm)                      流速: 1.5ml/min  
 柱温 : 30°C    波长: 230nm  
 数据文件名 : RC\$SMF-4117 - 28-3/28-28-2 - zzp-24102901p-rcqx-80mg-pH6.8jz-jf50z-p4-20min.lcd  
 方法文件名 : RC\$SMF-4117 - SMF-4117-rcqx-FX277.lcm  
 批处理文件名: RC\$SMF-4117 - 20241104-rcqx-FX277.lcb  
 样品瓶号 : 1-31  
 进样体积 : 10 μl    版本号: 6.115  
 分析时间 : 2024/11/04 13:15:48                      实验者: xiexinhui  
 处理时间 (V2) : 2024/11/05 08:29:04 处理者: xiexinhui  
 仪器型号 : SHIMADZU LC-2050C(FX277)

## <色谱图>



## <峰表>

检测器A 230nm

峰号	保留时间	面积	面积%	高度	理论塔板数(USP)	拖尾因子	分离度(USP)
1	2.486	263970	100.000	34526	2610	1.280	--
总计		263970	100.000	34526			

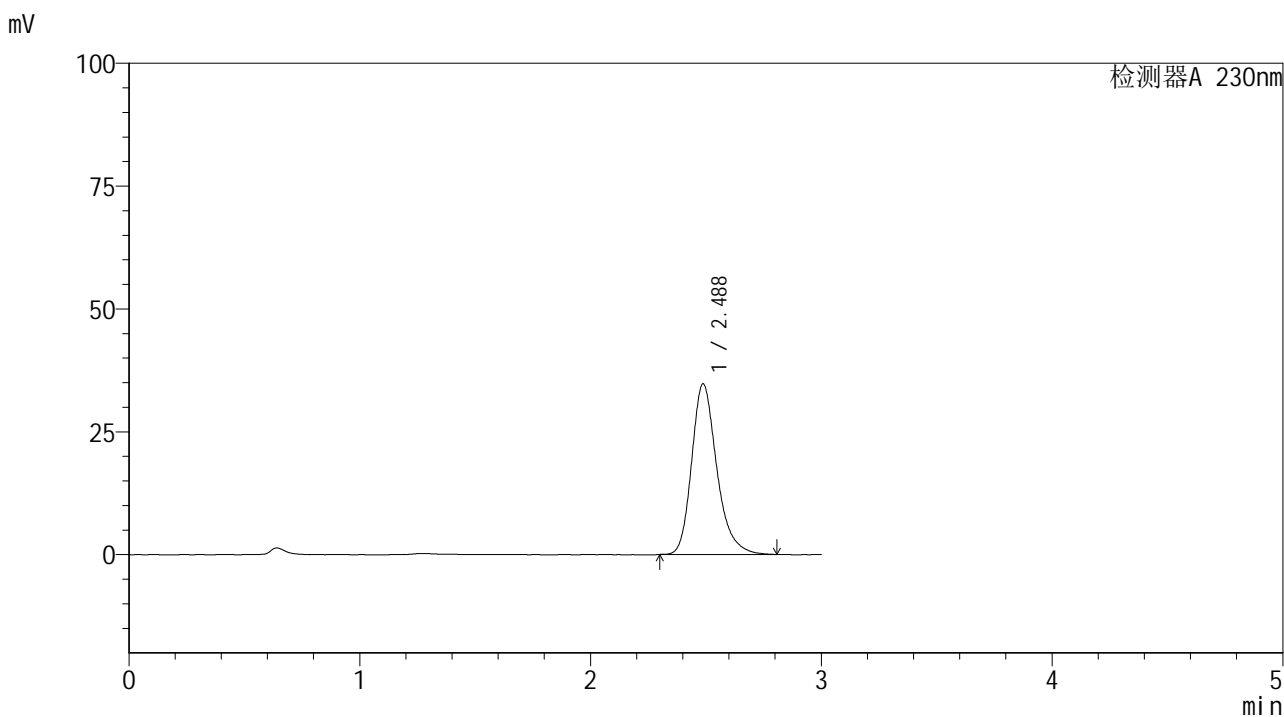


# SMF-4117

## <样品信息>

色谱柱 : XB-C18(50\*4.6mm,5μm)                      流速: 1.5ml/min  
 柱温 : 30°C    波长: 230nm  
 数据文件名 : RC\$SMF-4117 - 28-3/28-29-2 - zzp-24102901p-rcqx-80mg-pH6.8jz-jf50z-p5-20min.lcd  
 方法文件名 : RC\$SMF-4117 - SMF-4117-rcqx-FX277.lcm  
 批处理文件名: RC\$SMF-4117 - 20241104-rcqx-FX277.lcb  
 样品瓶号 : 1-40  
 进样体积 : 10 μl    版本号: 6.115  
 分析时间 : 2024/11/04 13:19:11                              实验者: xiexinhui  
 处理时间 (V2) : 2024/11/05 08:29:06 处理者: xiexinhui  
 仪器型号 : SHIMADZU LC-2050C(FX277)

## <色谱图>



## <峰表>

检测器A 230nm

峰号	保留时间	面积	面积%	高度	理论塔板数(USP)	拖尾因子	分离度(USP)
1	2.488	263282	100.000	34738	2635	1.259	--
总计		263282	100.000	34738			

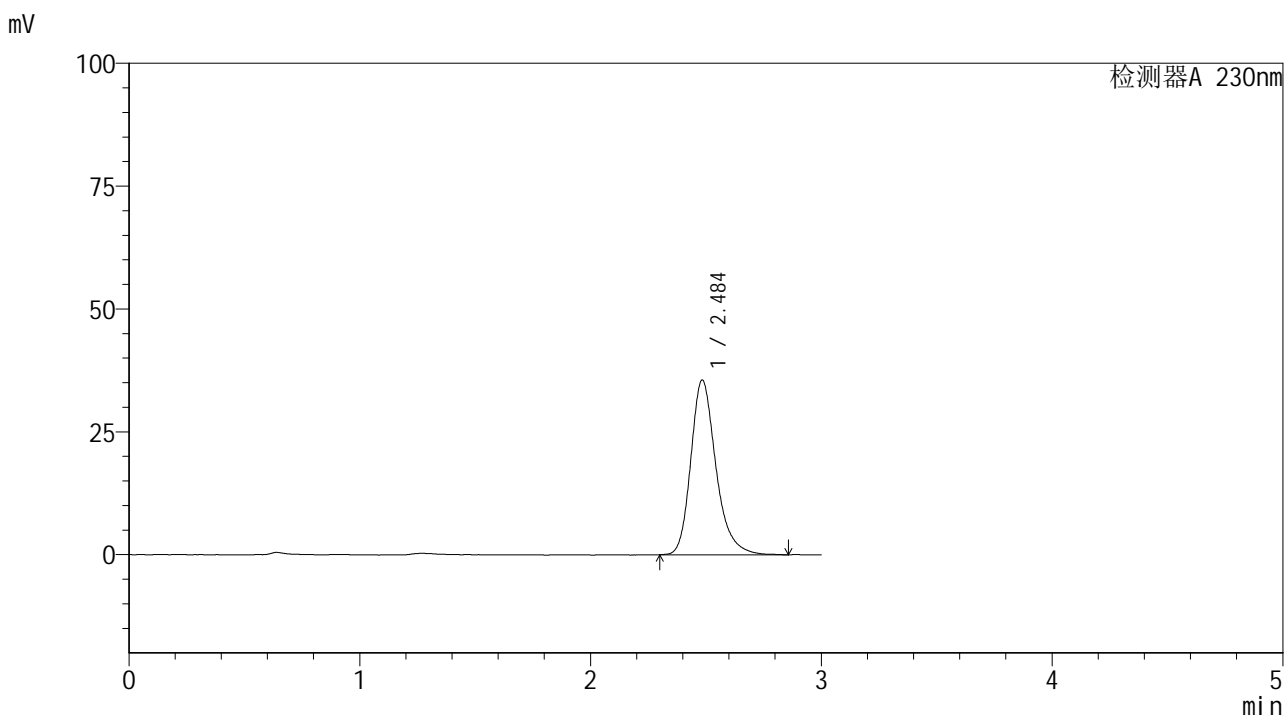


# SMF-4117

## <样品信息>

色谱柱 : XB-C18(50\*4.6mm,5μm)      流速: 1.5ml/min  
 柱温 : 30°C      波长: 230nm  
 数据文件名 : RC\$SMF-4117 - 28-3/28-30-2 - zzp-24102901p-rcqx-80mg-pH6.8jz-jf50z-p6-20min.lcd  
 方法文件名 : RC\$SMF-4117 - SMF-4117-rcqx-FX277.lcm  
 批处理文件名 : RC\$SMF-4117 - 20241104-rcqx-FX277.lcb  
 样品瓶号 : 1-49  
 进样体积 : 10 μl      版本号: 6.115  
 分析时间 : 2024/11/04 13:22:33      实验者: xiexinhui  
 处理时间 (V2) : 2024/11/05 08:29:09 处理者: xiexinhui  
 仪器型号 : SHIMADZU LC-2050C(FX277)

## <色谱图>



## <峰表>

检测器A 230nm

峰号	保留时间	面积	面积%	高度	理论塔板数(USP)	拖尾因子	分离度(USP)
1	2.484	269854	100.000	35463	2648	1.259	--
总计		269854	100.000	35463			

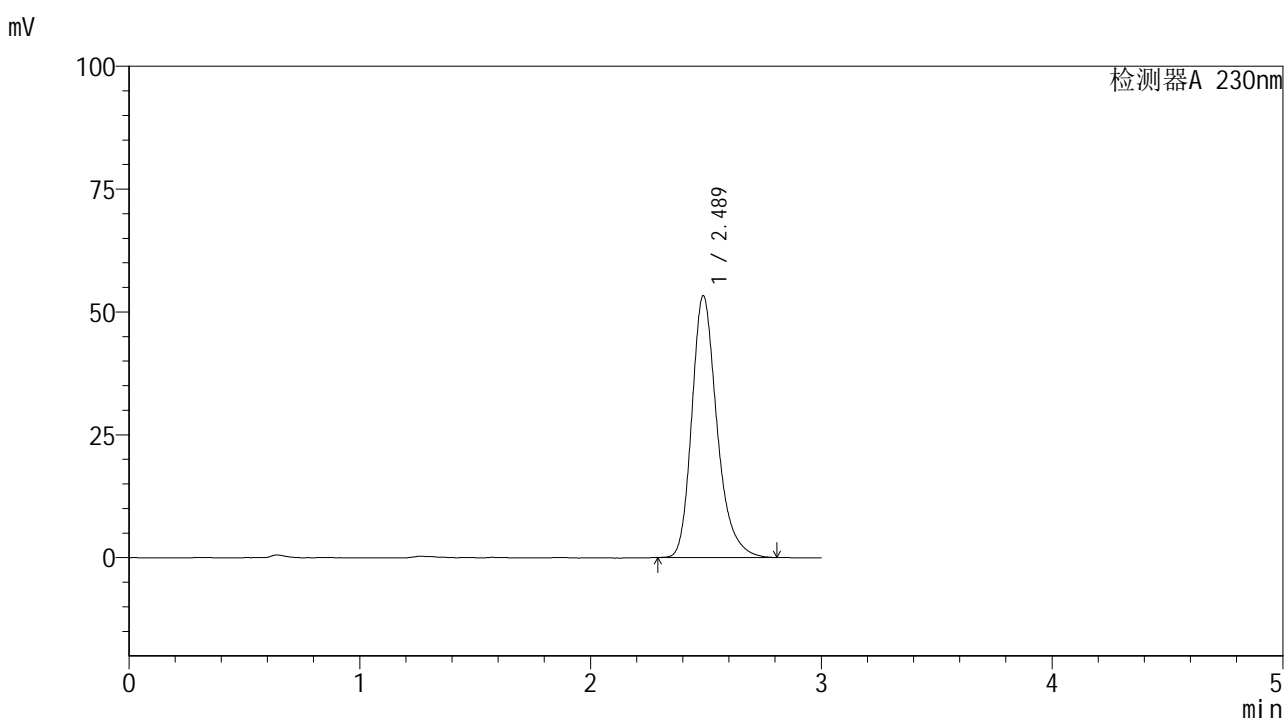


# SMF-4117

## <样品信息>

色谱柱 : XB-C18(50\*4.6mm,5μm)                      流速: 1.5ml/min  
 柱温 : 30°C    波长: 230nm  
 数据文件名 : RC\$SMF-4117 - 28-3/28-31-2 - zzp-24102901p-rcqx-80mg-pH6.8jz-jf50z-p1-30min.lcd  
 方法文件名 : RC\$SMF-4117 - SMF-4117-rcqx-FX277.lcm  
 批处理文件名: RC\$SMF-4117 - 20241104-rcqx-FX277.lcb  
 样品瓶号 : 1-5  
 进样体积 : 10 μl    版本号: 6.115  
 分析时间 : 2024/11/04 13:25:55                      实验者: xiexinhui  
 处理时间 (V2) : 2024/11/05 08:29:11 处理者: xiexinhui  
 仪器型号 : SHIMADZU LC-2050C(FX277)

## <色谱图>



## <峰表>

检测器A 230nm

峰号	保留时间	面积	面积%	高度	理论塔板数(USP)	拖尾因子	分离度(USP)
1	2.489	404909	100.000	53312	2631	1.266	--
总计		404909	100.000	53312			

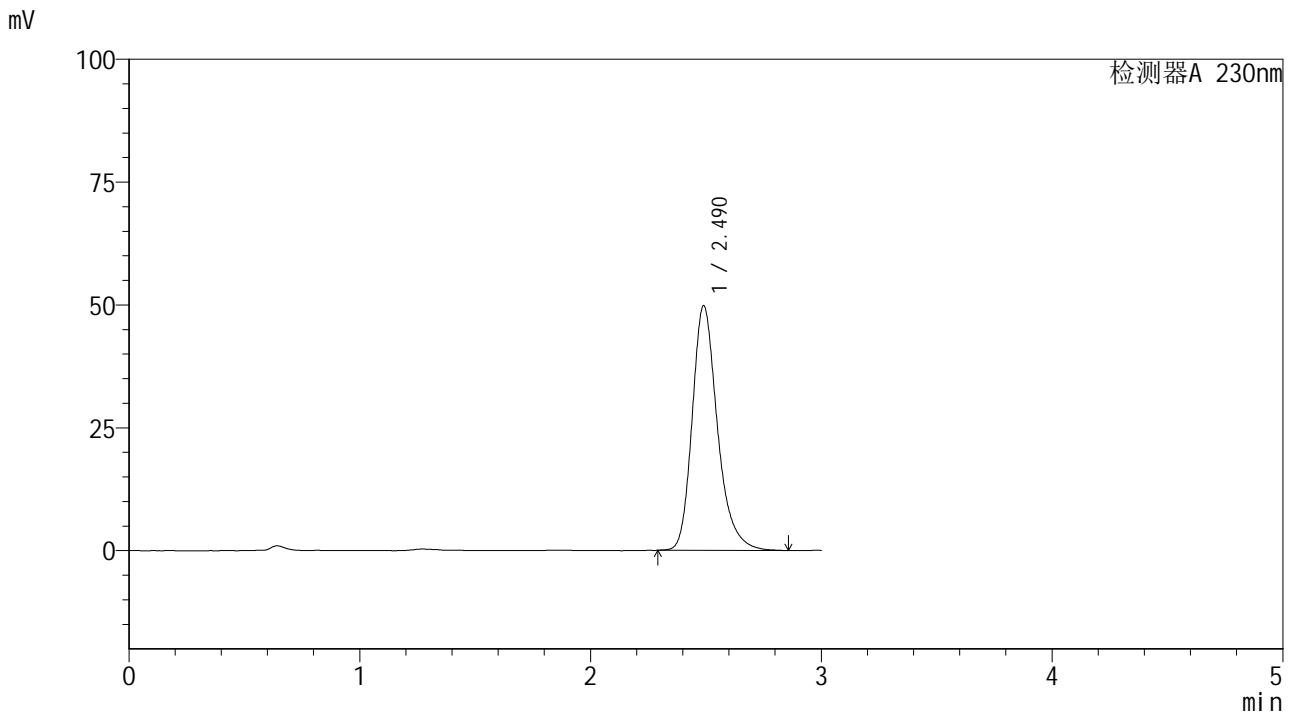


# SMF-4117

## <样品信息>

色谱柱 : XB-C18(50\*4.6mm,5μm) 流速: 1.5ml/min  
柱温 : 30°C 波长: 230nm  
数据文件名 : RC\$SMF-4117 - 28-3/28-32-2 - zzp-24102901p-rcqx-80mg-pH6.8jz-jf50z-p2-30min.lcd  
方法文件名 : RC\$SMF-4117 - SMF-4117-rcqx-FX277.lcm  
批处理文件名 : RC\$SMF-4117 - 20241104-rcqx-FX277.lcb  
样品瓶号 : 1-14  
进样体积 : 10 μl 版本号: 6.115  
分析时间 : 2024/11/04 13:29:18 实验者: xiexinhui  
处理时间 (V2) : 2024/11/05 08:29:14 处理者: xiexinhui  
仪器型号 : SHIMADZU LC-2050C(FX277)

## <色谱图>



## <峰表>

检测器A 230nm

峰号	保留时间	面积	面积%	高度	理论塔板数(USP)	拖尾因子	分离度(USP)
1	2.490	379797	100.000	49783	2636	1.266	--
总计		379797	100.000	49783			

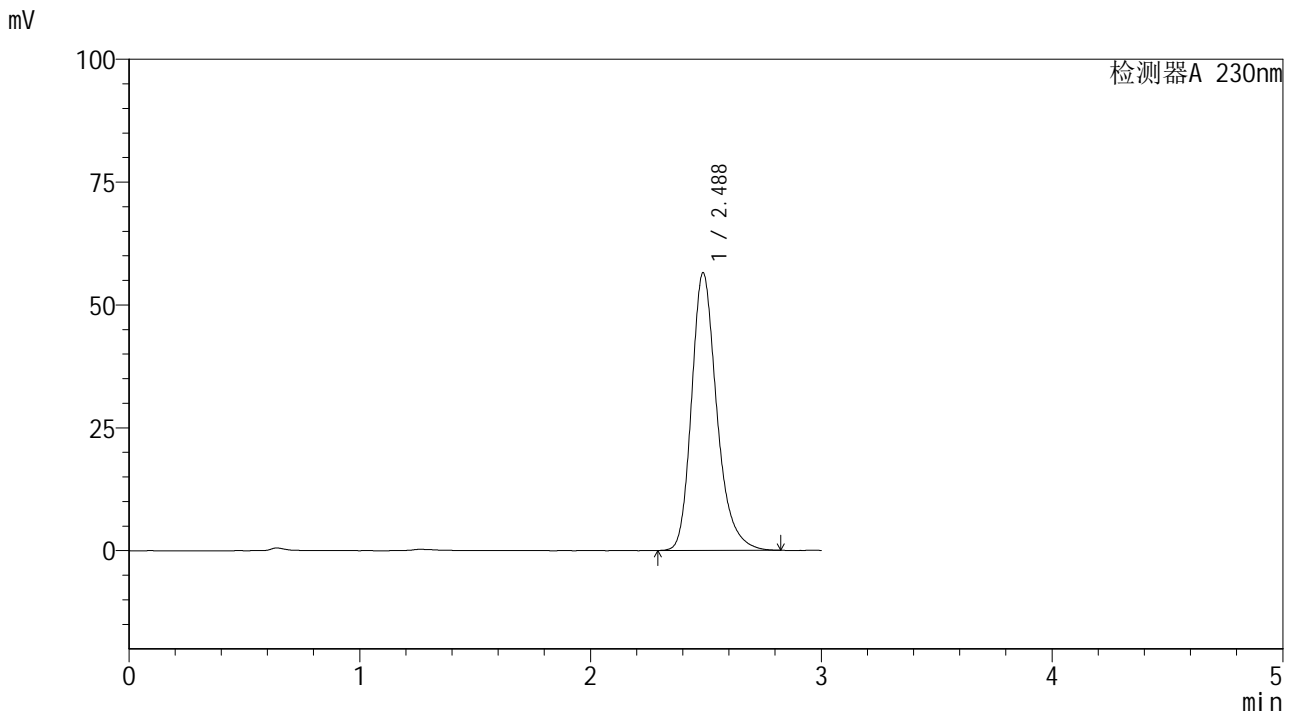


# SMF-4117

## <样品信息>

色谱柱 : XB-C18(50\*4.6mm,5μm) 流速: 1.5ml/min  
柱温 : 30°C 波长: 230nm  
数据文件名 : RC\$SMF-4117 - 28-3/28-33-2 - zzp-24102901p-rcqx-80mg-pH6.8jz-jf50z-p3-30min.lcd  
方法文件名 : RC\$SMF-4117 - SMF-4117-rcqx-FX277.lcm  
批处理文件名 : RC\$SMF-4117 - 20241104-rcqx-FX277.lcb  
样品瓶号 : 1-23  
进样体积 : 10 μl 版本号: 6.115  
分析时间 : 2024/11/04 13:32:41 实验者: xiexinhui  
处理时间 (V2) : 2024/11/05 08:29:16 处理者: xiexinhui  
仪器型号 : SHIMADZU LC-2050C(FX277)

## <色谱图>



## <峰表>

检测器A 230nm

峰号	保留时间	面积	面积%	高度	理论塔板数(USP)	拖尾因子	分离度(USP)
1	2.488	429786	100.000	56509	2620	1.259	--
总计		429786	100.000	56509			

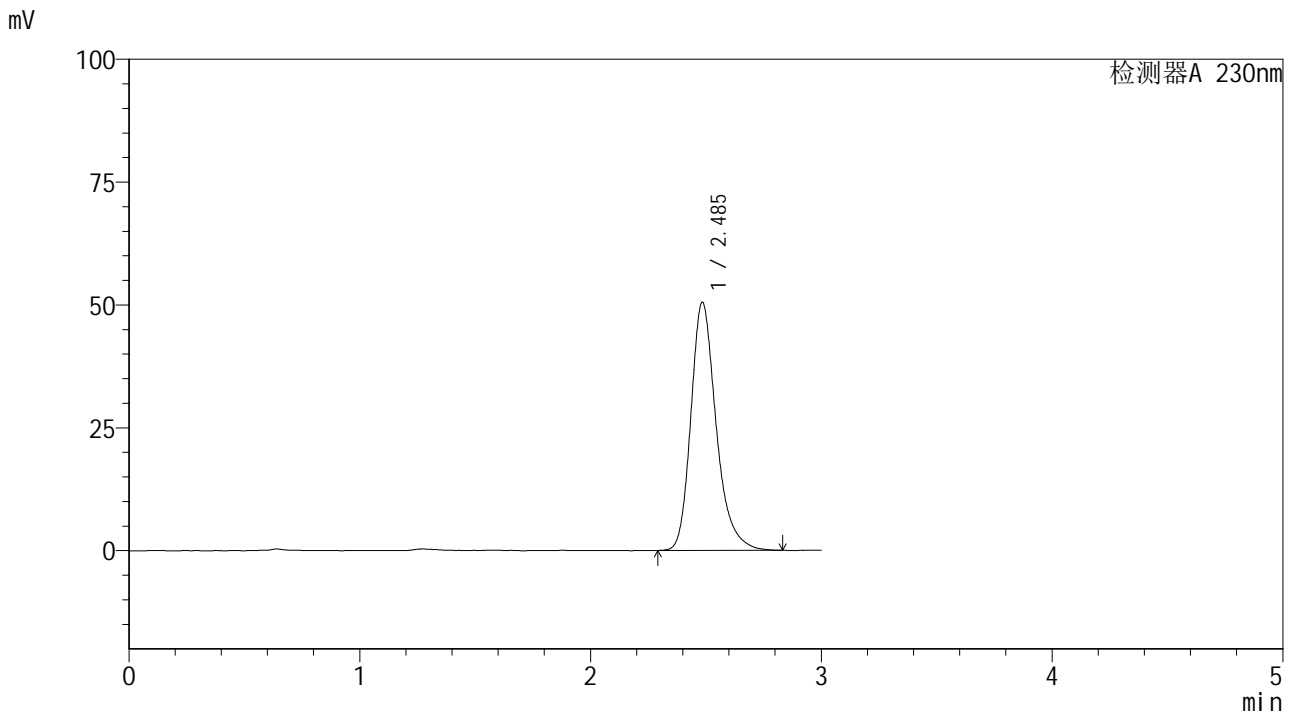


# SMF-4117

## <样品信息>

色谱柱 : XB-C18(50\*4.6mm,5μm) 流速: 1.5ml/min  
柱温 : 30°C 波长: 230nm  
数据文件名 : RC\$SMF-4117 - 28-3/28-34-2 - zzp-24102901p-rcqx-80mg-pH6.8jz-jf50z-p4-30min.lcd  
方法文件名 : RC\$SMF-4117 - SMF-4117-rcqx-FX277.lcm  
批处理文件名 : RC\$SMF-4117 - 20241104-rcqx-FX277.lcb  
样品瓶号 : 1-32  
进样体积 : 10 μl 版本号: 6.115  
分析时间 : 2024/11/04 13:36:03 实验者: xiexinhui  
处理时间 (V2) : 2024/11/05 08:29:19 处理者: xiexinhui  
仪器型号 : SHIMADZU LC-2050C(FX277)

## <色谱图>



## <峰表>

检测器A 230nm

峰号	保留时间	面积	面积%	高度	理论塔板数(USP)	拖尾因子	分离度(USP)
1	2.485	384835	100.000	50377	2609	1.267	--
总计		384835	100.000	50377			

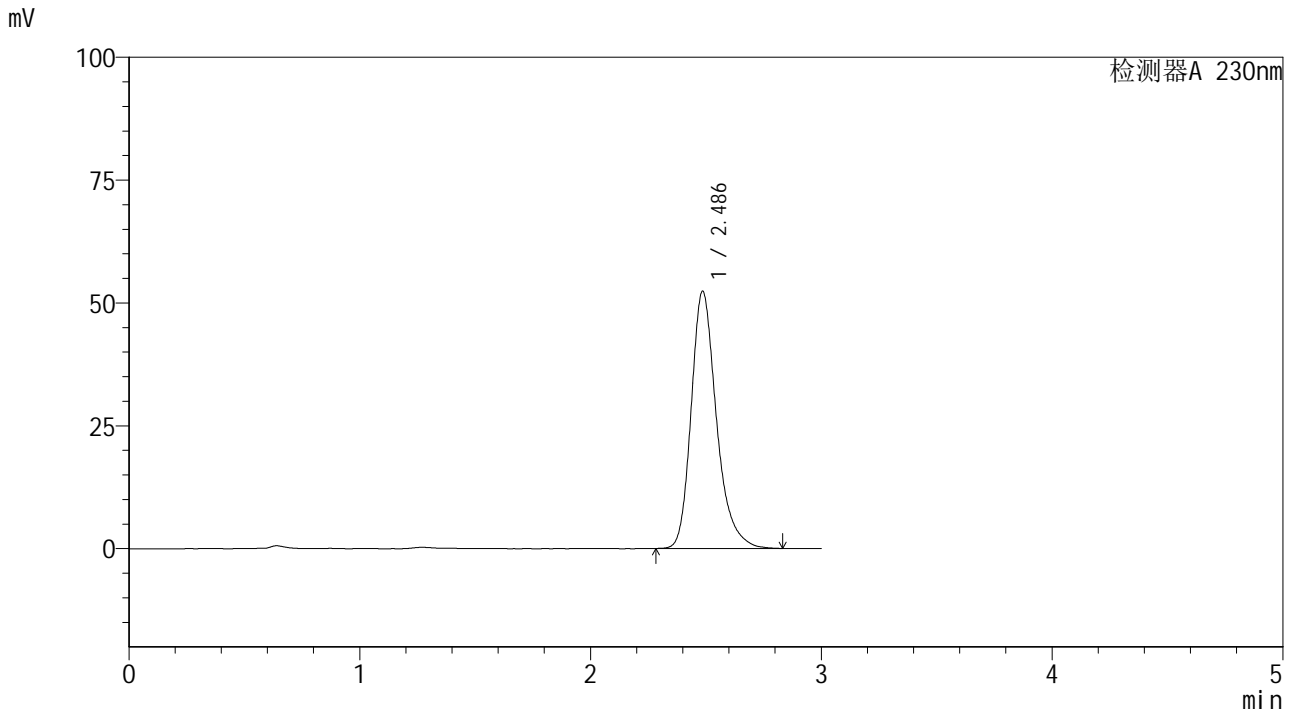


# SMF-4117

## <样品信息>

色谱柱 : XB-C18(50\*4.6mm,5μm) 流速: 1.5ml/min  
柱温 : 30°C 波长: 230nm  
数据文件名 : RC\$SMF-4117 - 28-3/28-35-2 - zzp-24102901p-rcqx-80mg-pH6.8jz-jf50z-p5-30min.lcd  
方法文件名 : RC\$SMF-4117 - SMF-4117-rcqx-FX277.lcm  
批处理文件名 : RC\$SMF-4117 - 20241104-rcqx-FX277.lcb  
样品瓶号 : 1-41  
进样体积 : 10 μl 版本号: 6.115  
分析时间 : 2024/11/04 13:39:25 实验者: xiexinhui  
处理时间 (V2) : 2024/11/05 08:29:21 处理者: xiexinhui  
仪器型号 : SHIMADZU LC-2050C(FX277)

## <色谱图>



## <峰表>

检测器A 230nm

峰号	保留时间	面积	面积%	高度	理论塔板数(USP)	拖尾因子	分离度(USP)
1	2.486	399595	100.000	52295	2615	1.273	--
总计		399595	100.000	52295			

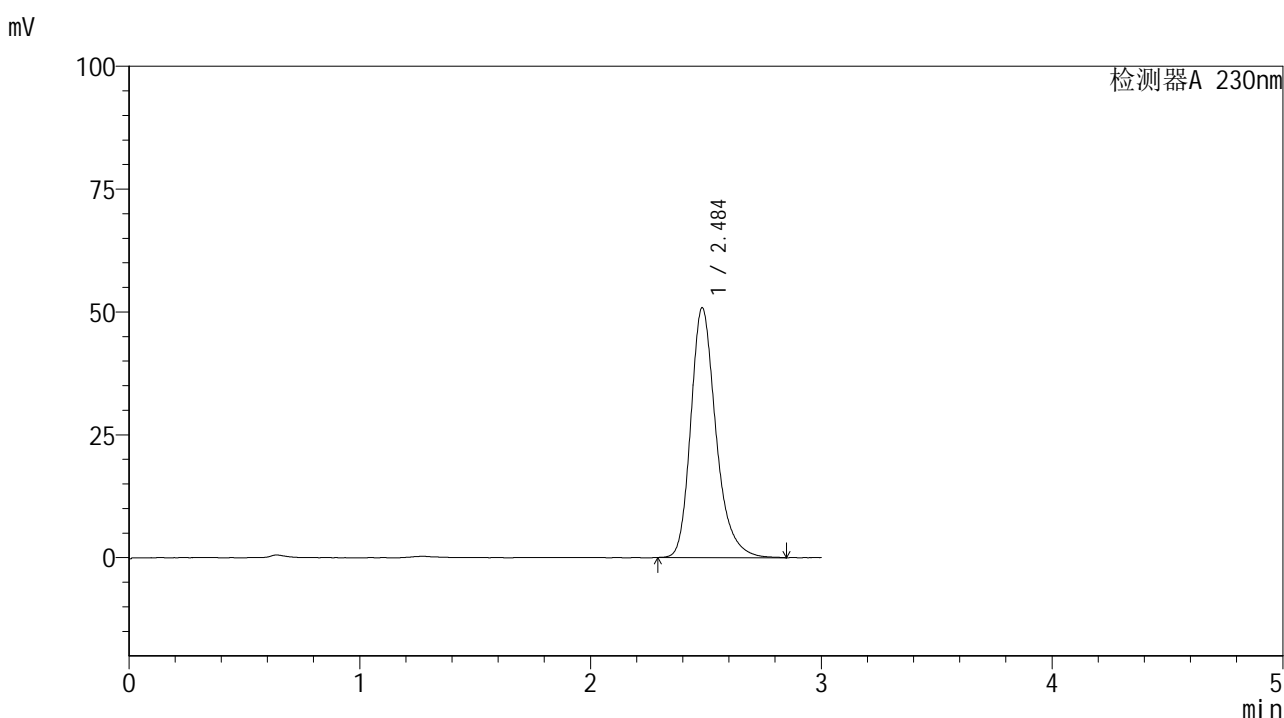


# SMF-4117

## <样品信息>

色谱柱 : XB-C18(50\*4.6mm,5μm)      流速: 1.5ml/min  
 柱温 : 30°C      波长: 230nm  
 数据文件名 : RC\$SMF-4117 - 28-3/28-36-2 - zzp-24102901p-rcqx-80mg-pH6.8jz-jf50z-p6-30min.lcd  
 方法文件名 : RC\$SMF-4117 - SMF-4117-rcqx-FX277.lcm  
 批处理文件名 : RC\$SMF-4117 - 20241104-rcqx-FX277.lcb  
 样品瓶号 : 1-50  
 进样体积 : 10 μl      版本号: 6.115  
 分析时间 : 2024/11/04 13:42:47      实验者: xiexinhui  
 处理时间 (V2) : 2024/11/05 08:29:24 处理者: xiexinhui  
 仪器型号 : SHIMADZU LC-2050C(FX277)

## <色谱图>



## <峰表>

检测器A 230nm

峰号	保留时间	面积	面积%	高度	理论塔板数(USP)	拖尾因子	分离度(USP)
1	2.484	386608	100.000	50676	2631	1.264	--
总计		386608	100.000	50676			

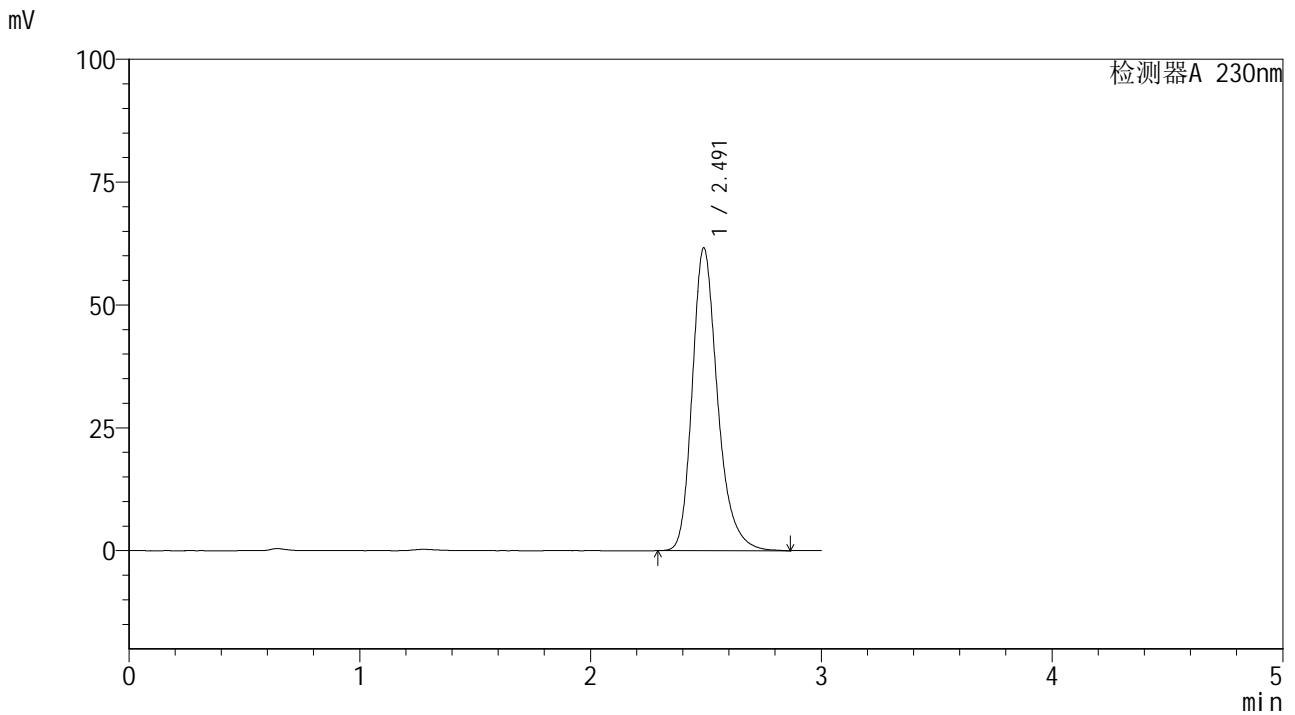


# SMF-4117

## <样品信息>

色谱柱 : XB-C18(50\*4.6mm,5μm)                      流速: 1.5ml/min  
 柱温 : 30°C    波长: 230nm  
 数据文件名 : RC\$SMF-4117 - 28-3/28-37-2 - zzp-24102901p-rcqx-80mg-pH6.8jz-jf50z-p1-45min.lcd  
 方法文件名 : RC\$SMF-4117 - SMF-4117-rcqx-FX277.lcm  
 批处理文件名: RC\$SMF-4117 - 20241104-rcqx-FX277.lcb  
 样品瓶号 : 1-6  
 进样体积 : 10 μl    版本号: 6.115  
 分析时间 : 2024/11/04 13:46:09                              实验者: xiexinhui  
 处理时间 (V2) : 2024/11/05 08:29:26 处理者: xiexinhui  
 仪器型号 : SHIMADZU LC-2050C(FX277)

## <色谱图>



## <峰表>

检测器A 230nm

峰号	保留时间	面积	面积%	高度	理论塔板数(USP)	拖尾因子	分离度(USP)
1	2.491	470659	100.000	61555	2623	1.264	--
总计		470659	100.000	61555			

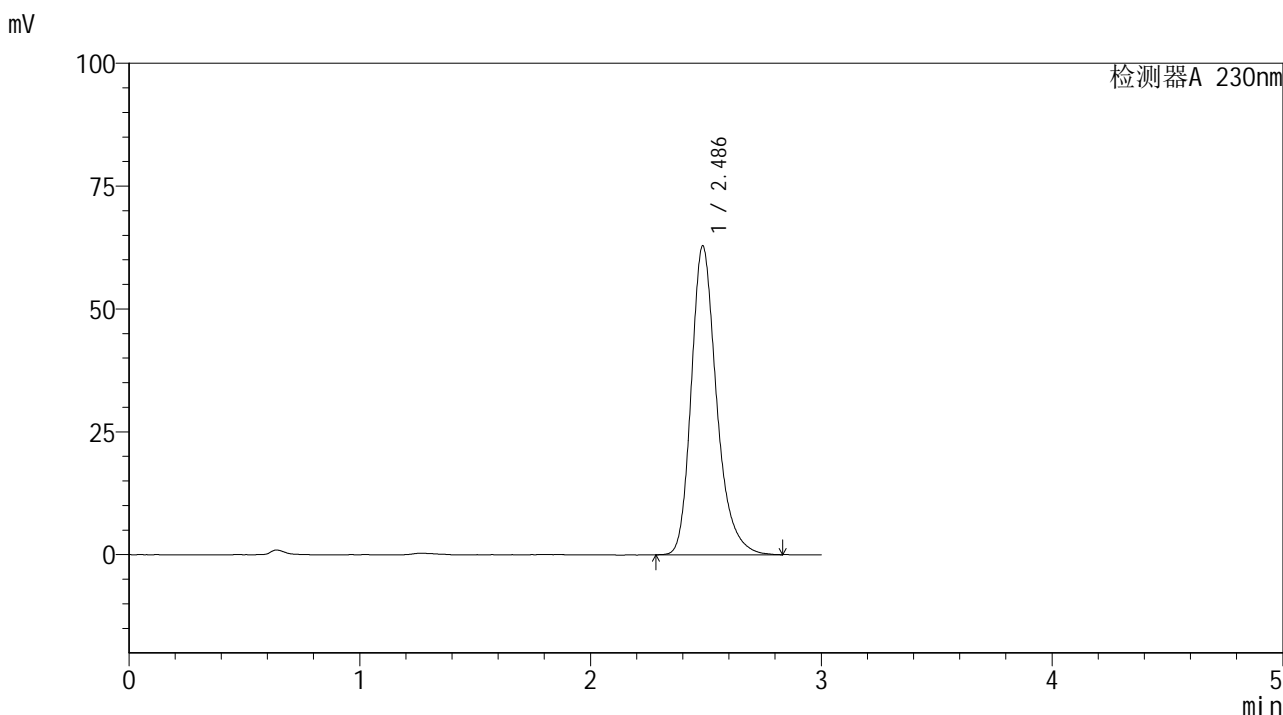


# SMF-4117

## <样品信息>

色谱柱 : XB-C18(50\*4.6mm,5μm)                      流速: 1.5ml/min  
 柱温 : 30°C    波长: 230nm  
 数据文件名 : RC\$SMF-4117 - 28-3/28-38-2 - zzp-24102901p-rcqx-80mg-pH6.8jz-jf50z-p2-45min.lcd  
 方法文件名 : RC\$SMF-4117 - SMF-4117-rcqx-FX277.lcm  
 批处理文件名: RC\$SMF-4117 - 20241104-rcqx-FX277.lcb  
 样品瓶号 : 1-15  
 进样体积 : 10 μl    版本号: 6.115  
 分析时间 : 2024/11/04 13:49:32                      实验者: xiexinhui  
 处理时间 (V2) : 2024/11/05 08:29:28 处理者: xiexinhui  
 仪器型号 : SHIMADZU LC-2050C(FX277)

## <色谱图>



## <峰表>

检测器A 230nm

峰号	保留时间	面积	面积%	高度	理论塔板数(USP)	拖尾因子	分离度(USP)
1	2.486	479983	100.000	62820	2610	1.265	--
总计		479983	100.000	62820			

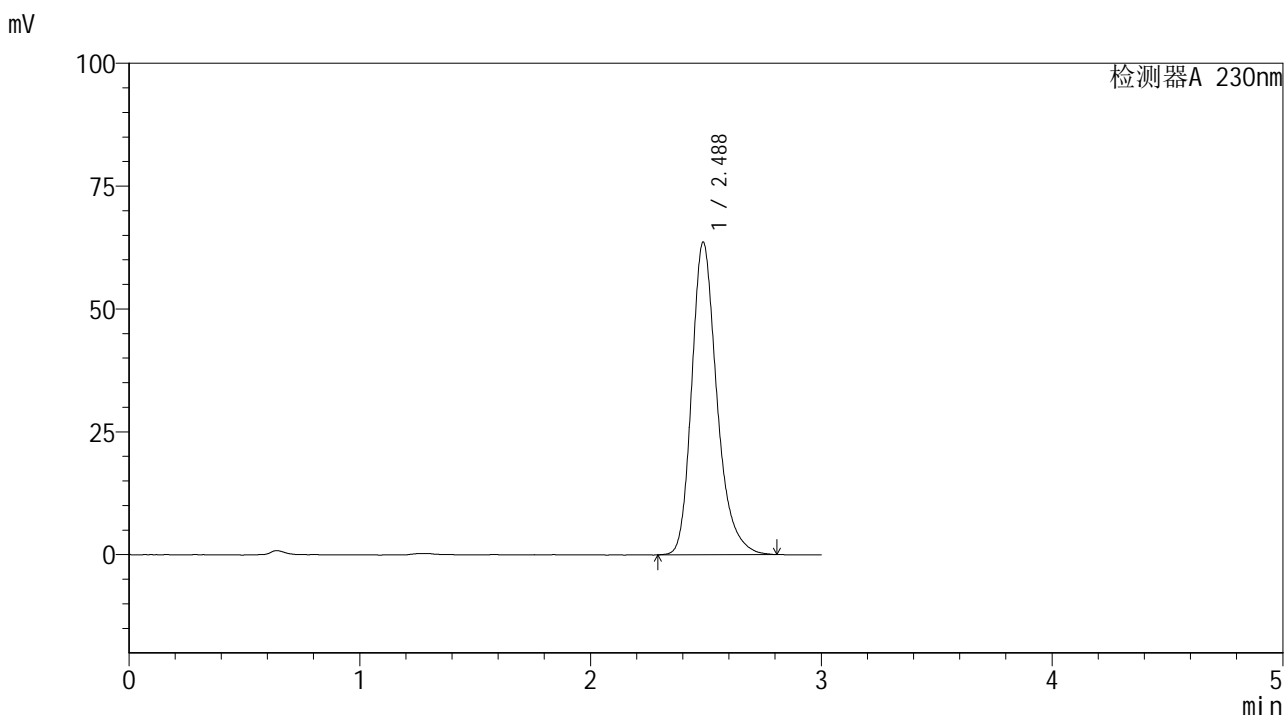


# SMF-4117

## <样品信息>

色谱柱 : XB-C18(50\*4.6mm,5μm)                      流速: 1.5ml/min  
 柱温 : 30°C    波长: 230nm  
 数据文件名 : RC\$SMF-4117 - 28-3/28-39-2 - zzp-24102901p-rcqx-80mg-pH6.8jz-jf50z-p3-45min.lcd  
 方法文件名 : RC\$SMF-4117 - SMF-4117-rcqx-FX277.lcm  
 批处理文件名: RC\$SMF-4117 - 20241104-rcqx-FX277.lcb  
 样品瓶号 : 1-24  
 进样体积 : 10 μl    版本号: 6.115  
 分析时间 : 2024/11/04 13:52:53                      实验者: xiexinhui  
 处理时间 (V2) : 2024/11/05 08:29:31 处理者: xiexinhui  
 仪器型号 : SHIMADZU LC-2050C(FX277)

## <色谱图>



## <峰表>

检测器A 230nm

峰号	保留时间	面积	面积%	高度	理论塔板数(USP)	拖尾因子	分离度(USP)
1	2.488	483471	100.000	63653	2632	1.265	--
总计		483471	100.000	63653			

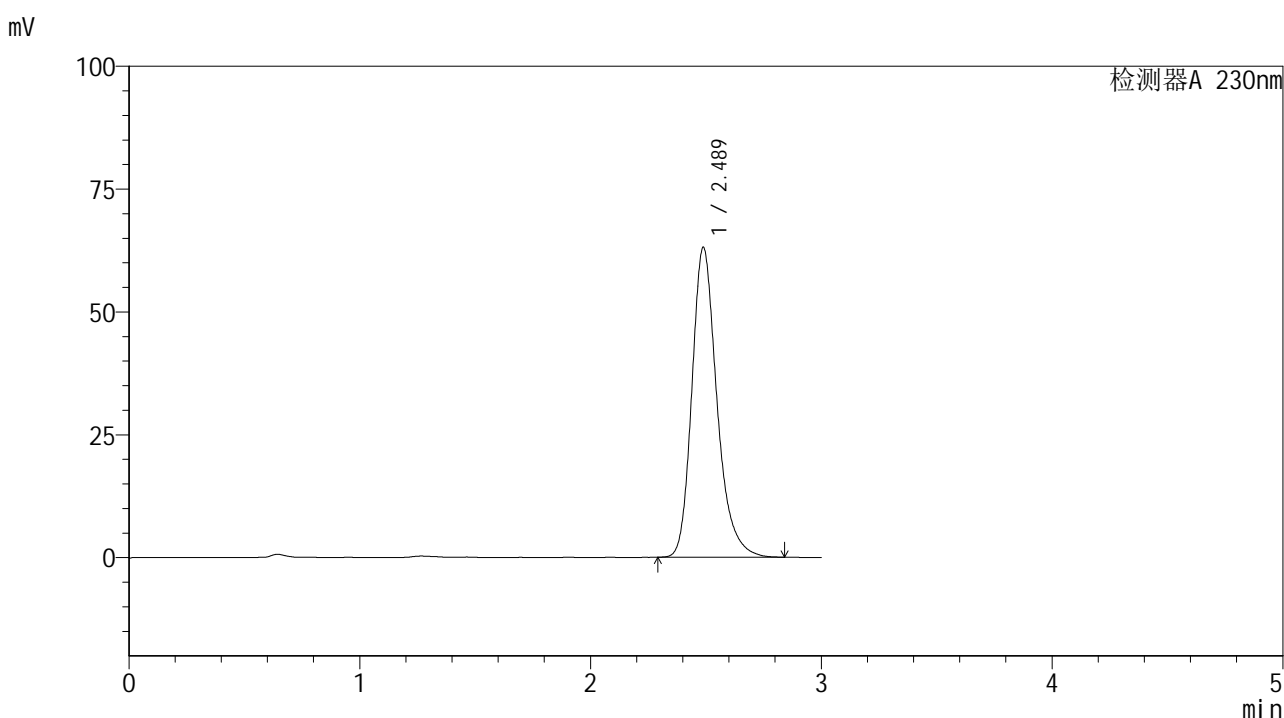


# SMF-4117

## <样品信息>

色谱柱 : XB-C18(50\*4.6mm,5μm)                      流速: 1.5ml/min  
 柱温 : 30°C    波长: 230nm  
 数据文件名 : RC\$SMF-4117 - 28-3/28-40-2 - zzp-24102901p-rcqx-80mg-pH6.8jz-jf50z-p4-45min.lcd  
 方法文件名 : RC\$SMF-4117 - SMF-4117-rcqx-FX277.lcm  
 批处理文件名: RC\$SMF-4117 - 20241104-rcqx-FX277.lcb  
 样品瓶号 : 1-33  
 进样体积 : 10 μl    版本号: 6.115  
 分析时间 : 2024/11/04 13:56:15                      实验者: xiexinhui  
 处理时间 (V2) : 2024/11/05 08:29:33 处理者: xiexinhui  
 仪器型号 : SHIMADZU LC-2050C(FX277)

## <色谱图>



## <峰表>

检测器A 230nm

峰号	保留时间	面积	面积%	高度	理论塔板数(USP)	拖尾因子	分离度(USP)
1	2.489	476795	100.000	63081	2657	1.256	--
总计		476795	100.000	63081			

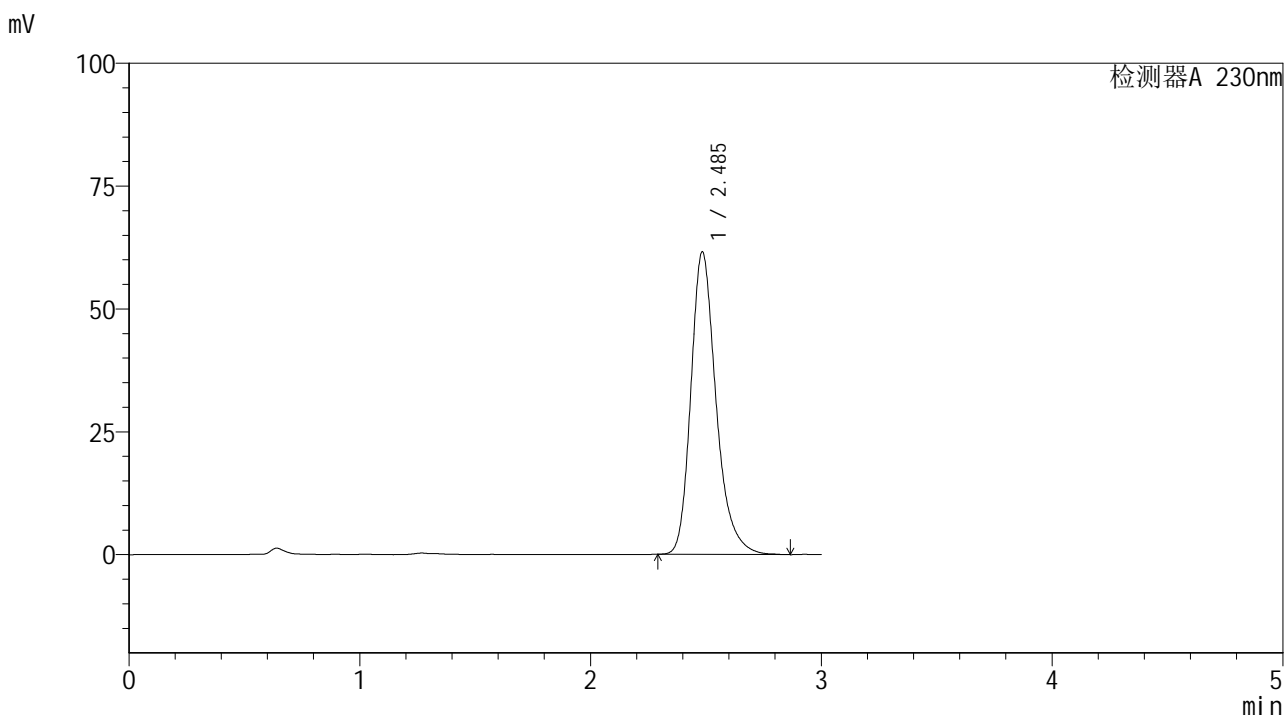


# SMF-4117

## <样品信息>

色谱柱 : XB-C18(50\*4.6mm,5μm)                      流速: 1.5ml/min  
 柱温 : 30°C    波长: 230nm  
 数据文件名 : RC\$SMF-4117 - 28-3/28-41-2 - zzp-24102901p-rcqx-80mg-pH6.8jz-jf50z-p5-45min.lcd  
 方法文件名 : RC\$SMF-4117 - SMF-4117-rcqx-FX277.lcm  
 批处理文件名: RC\$SMF-4117 - 20241104-rcqx-FX277.lcb  
 样品瓶号 : 1-42  
 进样体积 : 10 μl    版本号: 6.115  
 分析时间 : 2024/11/04 13:59:37                      实验者: xiexinhui  
 处理时间 (V2) : 2024/11/05 08:29:36 处理者: xiexinhui  
 仪器型号 : SHIMADZU LC-2050C(FX277)

## <色谱图>



## <峰表>

检测器A 230nm

峰号	保留时间	面积	面积%	高度	理论塔板数(USP)	拖尾因子	分离度(USP)
1	2.485	468915	100.000	61384	2625	1.267	--
总计		468915	100.000	61384			

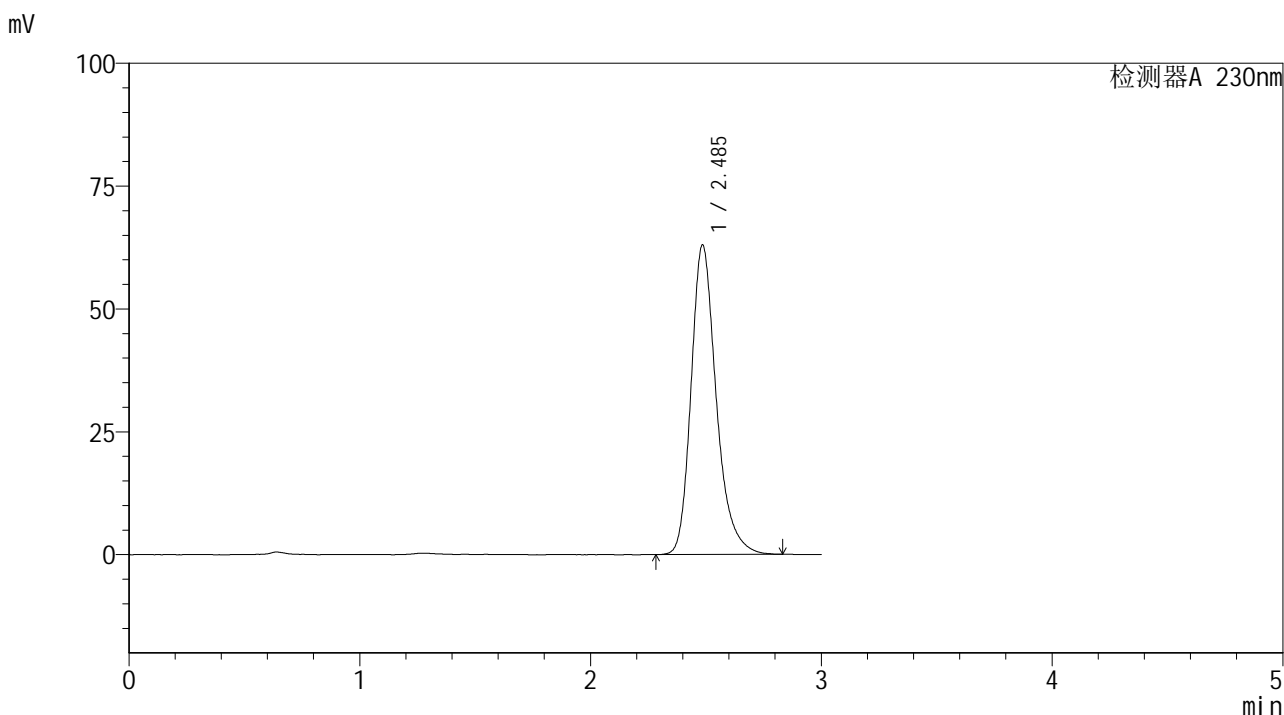


# SMF-4117

## <样品信息>

色谱柱 : XB-C18(50\*4.6mm,5μm)                      流速: 1.5ml/min  
 柱温 : 30°C    波长: 230nm  
 数据文件名 : RC\$SMF-4117 - 28-3/28-42-2 - zzp-24102901p-rcqx-80mg-pH6.8jz-jf50z-p6-45min.lcd  
 方法文件名 : RC\$SMF-4117 - SMF-4117-rcqx-FX277.lcm  
 批处理文件名: RC\$SMF-4117 - 20241104-rcqx-FX277.lcb  
 样品瓶号 : 1-51  
 进样体积 : 10 μl    版本号: 6.115  
 分析时间 : 2024/11/04 14:02:59                      实验者: xiexinhui  
 处理时间 (V2) : 2024/11/05 08:29:38 处理者: xiexinhui  
 仪器型号 : SHIMADZU LC-2050C(FX277)

## <色谱图>



## <峰表>

检测器A 230nm

峰号	保留时间	面积	面积%	高度	理论塔板数(USP)	拖尾因子	分离度(USP)
1	2.485	478897	100.000	62912	2636	1.264	--
总计		478897	100.000	62912			

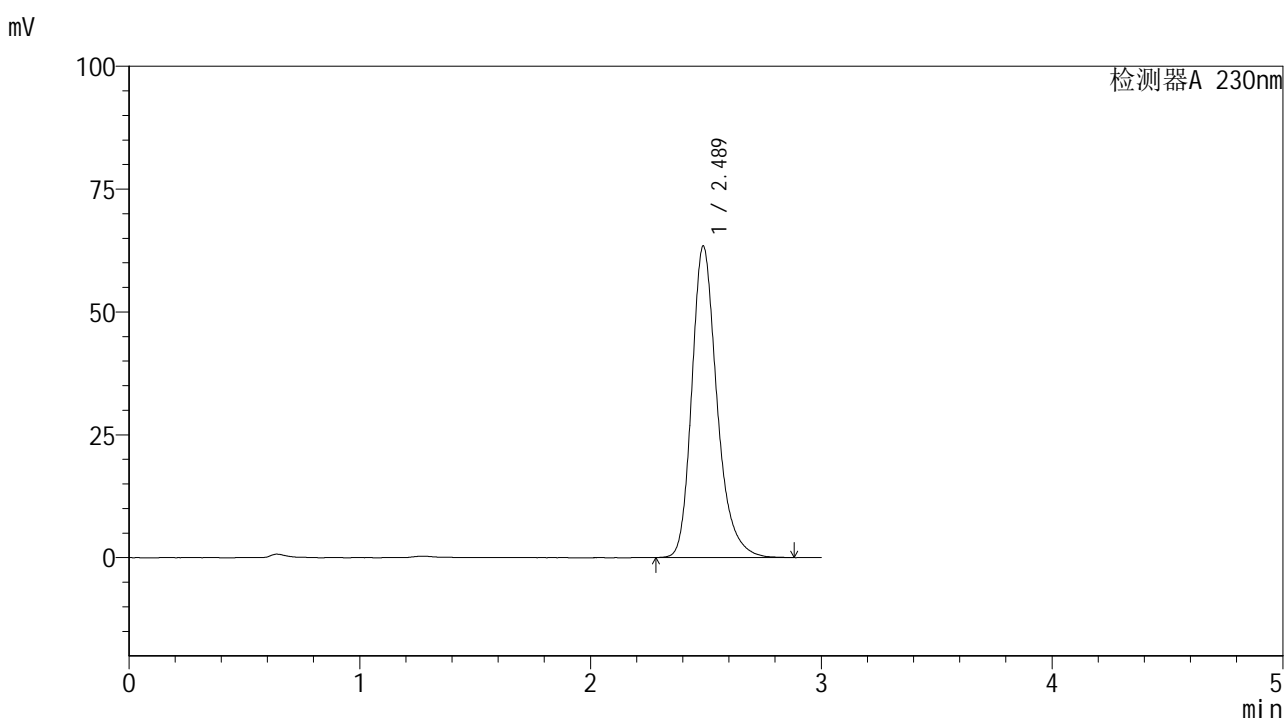


# SMF-4117

## <样品信息>

色谱柱 : XB-C18(50\*4.6mm,5μm)                      流速: 1.5ml/min  
 柱温 : 30°C    波长: 230nm  
 数据文件名 : RC\$SMF-4117 - 28-3/28-43-2 - zzp-24102901p-rcqx-80mg-pH6.8jz-jf50z-p1-60min.lcd  
 方法文件名 : RC\$SMF-4117 - SMF-4117-rcqx-FX277.lcm  
 批处理文件名: RC\$SMF-4117 - 20241104-rcqx-FX277.lcb  
 样品瓶号 : 1-7  
 进样体积 : 10 μl    版本号: 6.115  
 分析时间 : 2024/11/04 14:06:21                              实验者: xiexinhui  
 处理时间 (V2) : 2024/11/05 08:29:40 处理者: xiexinhui  
 仪器型号 : SHIMADZU LC-2050C(FX277)

## <色谱图>



## <峰表>

检测器A 230nm

峰号	保留时间	面积	面积%	高度	理论塔板数(USP)	拖尾因子	分离度(USP)
1	2.489	482635	100.000	63433	2636	1.262	--
总计		482635	100.000	63433			

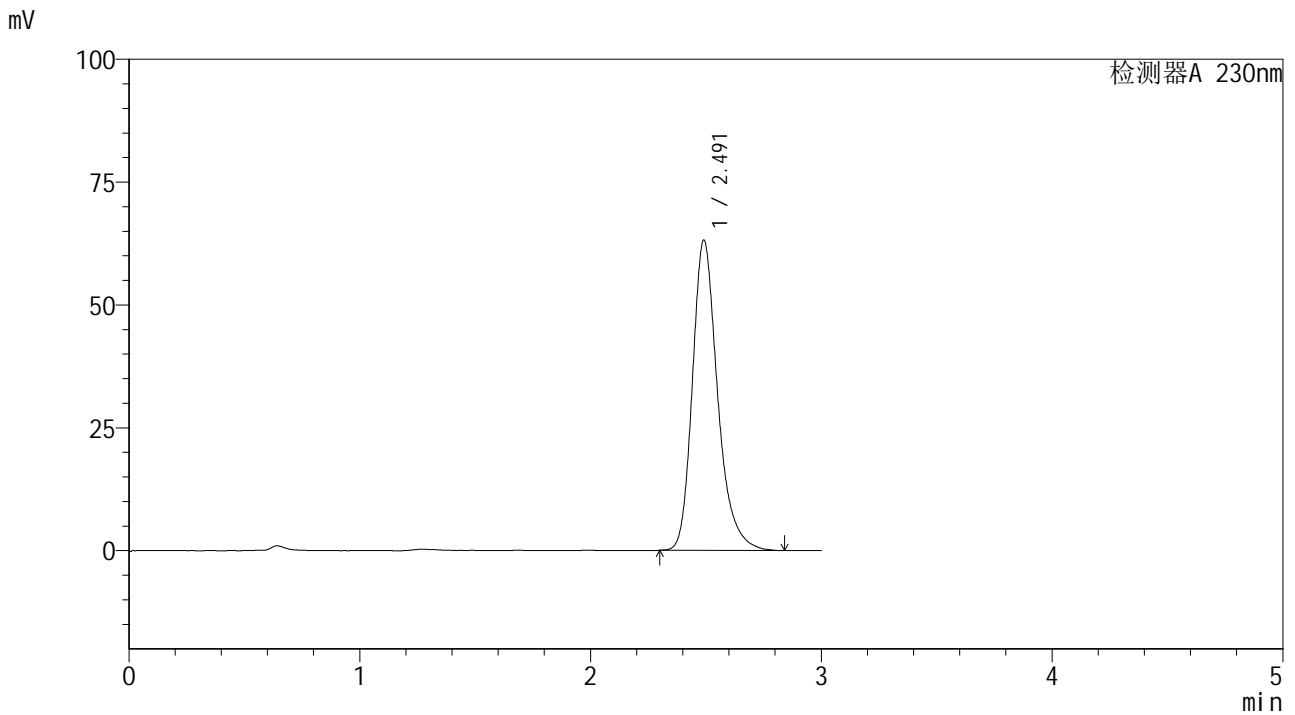


# SMF-4117

## <样品信息>

色谱柱 : XB-C18(50\*4.6mm,5 $\mu$ m) 流速: 1.5ml/min  
柱温 : 30 $^{\circ}$ C 波长: 230nm  
数据文件名 : RC\$SMF-4117 - 28-3/28-44-2 - zzp-24102901p-rcqx-80mg-pH6.8jz-jf50z-p2-60min.lcd  
方法文件名 : RC\$SMF-4117 - SMF-4117-rcqx-FX277.lcm  
批处理文件名 : RC\$SMF-4117 - 20241104-rcqx-FX277.lcb  
样品瓶号 : 1-16  
进样体积 : 10  $\mu$ l 版本号: 6.115  
分析时间 : 2024/11/04 14:09:43 实验者: xiexinhui  
处理时间 (V2) : 2024/11/05 08:29:43 处理者: xiexinhui  
仪器型号 : SHIMADZU LC-2050C(FX277)

## <色谱图>



## <峰表>

检测器A 230nm

峰号	保留时间	面积	面积%	高度	理论塔板数(USP)	拖尾因子	分离度(USP)
1	2.491	480119	100.000	63075	2641	1.270	--
总计		480119	100.000	63075			

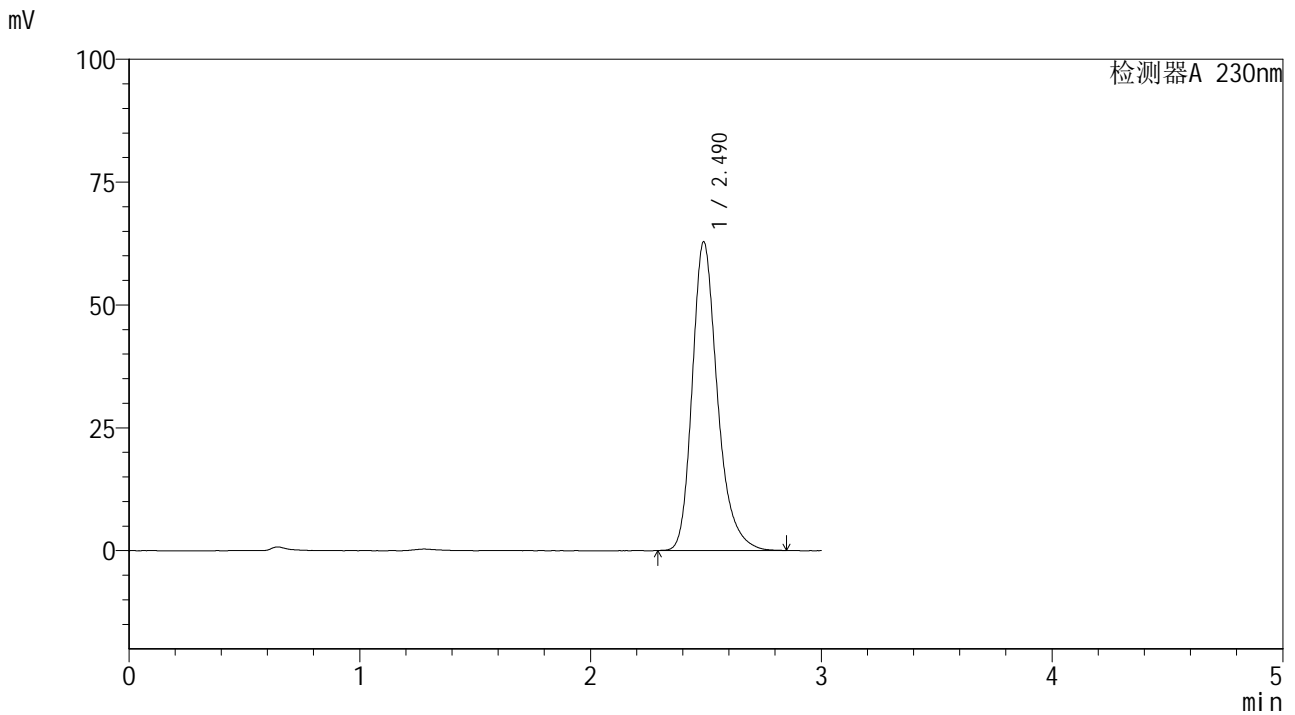


# SMF-4117

## <样品信息>

色谱柱 : XB-C18(50\*4.6mm,5μm) 流速: 1.5ml/min  
柱温 : 30°C 波长: 230nm  
数据文件名 : RC\$SMF-4117 - 28-3/28-45-2 - zzp-24102901p-rcqx-80mg-pH6.8jz-jf50z-p3-60min.lcd  
方法文件名 : RC\$SMF-4117 - SMF-4117-rcqx-FX277.lcm  
批处理文件名 : RC\$SMF-4117 - 20241104-rcqx-FX277.lcb  
样品瓶号 : 1-25  
进样体积 : 10 μl 版本号: 6.115  
分析时间 : 2024/11/04 14:13:05 实验者: xiexinhui  
处理时间 (V2) : 2024/11/05 08:29:45 处理者: xiexinhui  
仪器型号 : SHIMADZU LC-2050C(FX277)

## <色谱图>



## <峰表>

检测器A 230nm

峰号	保留时间	面积	面积%	高度	理论塔板数(USP)	拖尾因子	分离度(USP)
1	2.490	477577	100.000	62787	2647	1.271	--
总计		477577	100.000	62787			

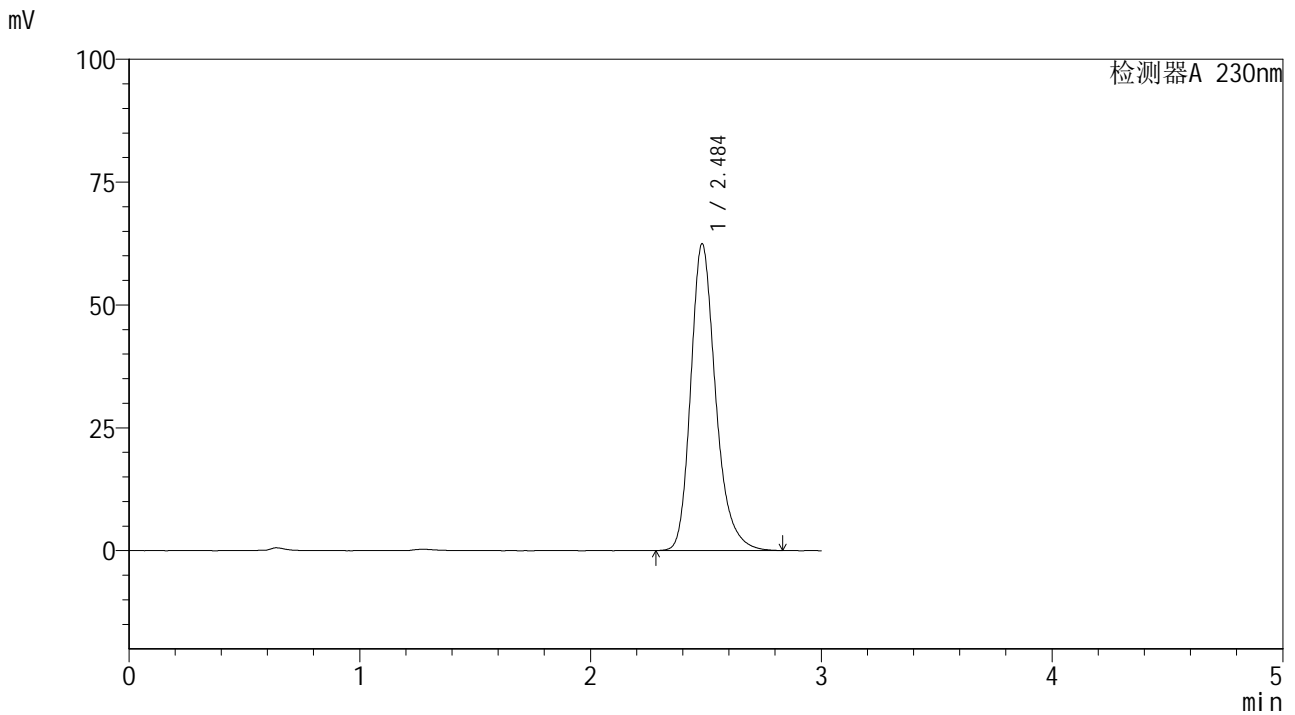


# SMF-4117

## <样品信息>

色谱柱 : XB-C18(50\*4.6mm,5μm) 流速: 1.5ml/min  
柱温 : 30°C 波长: 230nm  
数据文件名 : RC\$SMF-4117 - 28-3/28-46-2 - zzp-24102901p-rcqx-80mg-pH6.8jz-jf50z-p4-60min.lcd  
方法文件名 : RC\$SMF-4117 - SMF-4117-rcqx-FX277.lcm  
批处理文件名 : RC\$SMF-4117 - 20241104-rcqx-FX277.lcb  
样品瓶号 : 1-34  
进样体积 : 10 μl 版本号: 6.115  
分析时间 : 2024/11/04 14:16:28 实验者: xiexinhui  
处理时间 (V2) : 2024/11/05 08:29:47 处理者: xiexinhui  
仪器型号 : SHIMADZU LC-2050C(FX277)

## <色谱图>



## <峰表>

检测器A 230nm

峰号	保留时间	面积	面积%	高度	理论塔板数(USP)	拖尾因子	分离度(USP)
1	2.484	468698	100.000	62250	2683	1.253	--
总计		468698	100.000	62250			

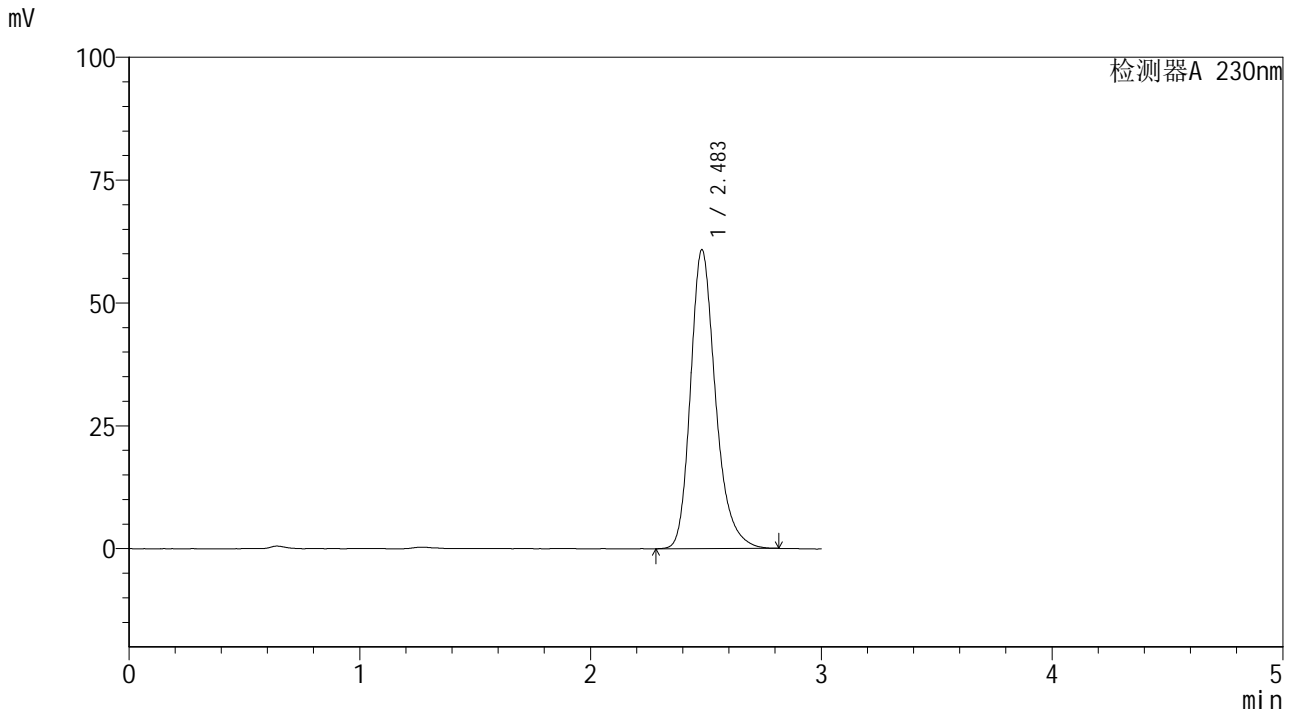


# SMF-4117

## <样品信息>

色谱柱 : XB-C18(50\*4.6mm,5μm) 流速: 1.5ml/min  
柱温 : 30°C 波长: 230nm  
数据文件名 : RC\$SMF-4117 - 28-3/28-47-2 - zzp-24102901p-rcqx-80mg-pH6.8jz-jf50z-p5-60min.lcd  
方法文件名 : RC\$SMF-4117 - SMF-4117-rcqx-FX277.lcm  
批处理文件名 : RC\$SMF-4117 - 20241104-rcqx-FX277.lcb  
样品瓶号 : 1-43  
进样体积 : 10 μl 版本号: 6.115  
分析时间 : 2024/11/04 14:19:48 实验者: xiexinhui  
处理时间 (V2) : 2024/11/05 08:29:50 处理者: xiexinhui  
仪器型号 : SHIMADZU LC-2050C(FX277)

## <色谱图>



## <峰表>

检测器A 230nm

峰号	保留时间	面积	面积%	高度	理论塔板数(USP)	拖尾因子	分离度(USP)
1	2.483	459327	100.000	60745	2653	1.257	--
总计		459327	100.000	60745			



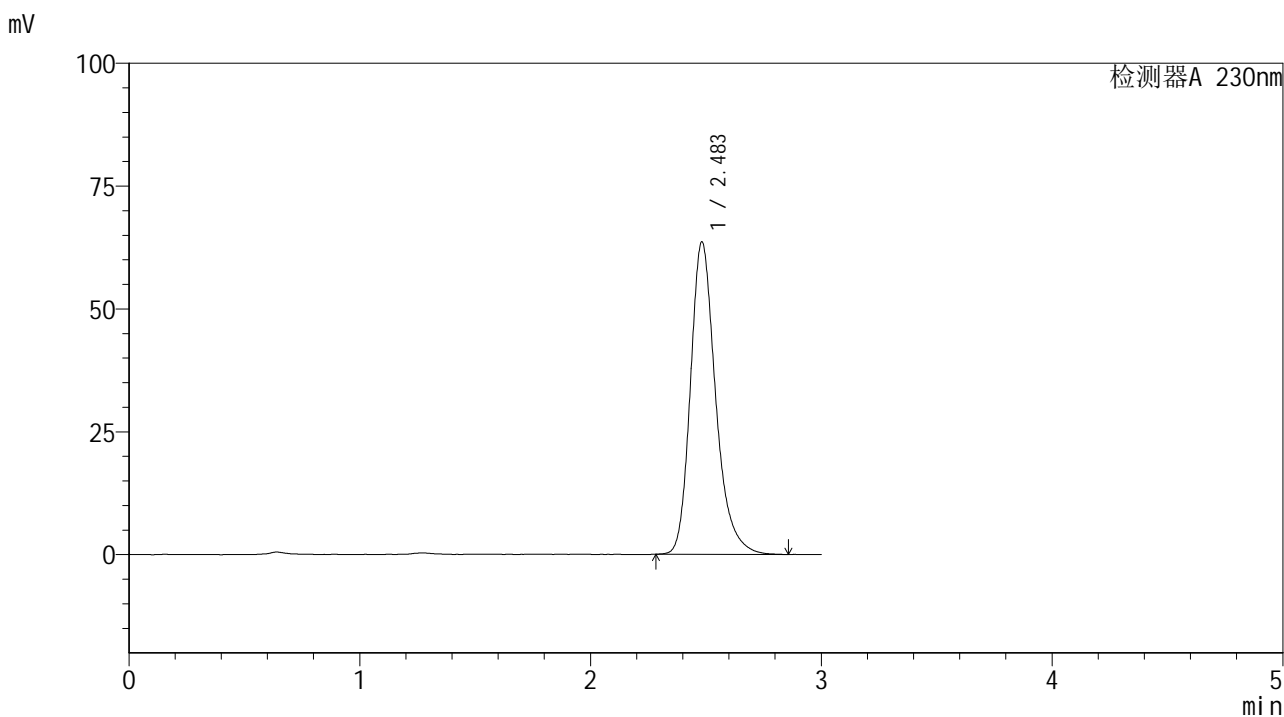


# SMF-4117

## <样品信息>

色谱柱 : XB-C18(50\*4.6mm,5μm)                      流速: 1.5ml/min  
 柱温 : 30°C    波长: 230nm  
 数据文件名 : RC\$SMF-4117 - 28-3/28-49-2 - zzp-24102901p-rcqx-80mg-pH6.8jz-jf50z-p1-jxzs.lcd  
 方法文件名 : RC\$SMF-4117 - SMF-4117-rcqx-FX277.lcm  
 批处理文件名: RC\$SMF-4117 - 20241104-rcqx-FX277.lcb  
 样品瓶号 : 1-8  
 进样体积 : 10 μl    版本号: 6.115  
 分析时间 : 2024/11/04 14:26:33                      实验者: xiexinhui  
 处理时间 (V2) : 2024/11/05 08:29:54 处理者: xiexinhui  
 仪器型号 : SHIMADZU LC-2050C(FX277)

## <色谱图>



## <峰表>

检测器A 230nm

峰号	保留时间	面积	面积%	高度	理论塔板数(USP)	拖尾因子	分离度(USP)
1	2.483	483580	100.000	63505	2621	1.258	--
总计		483580	100.000	63505			

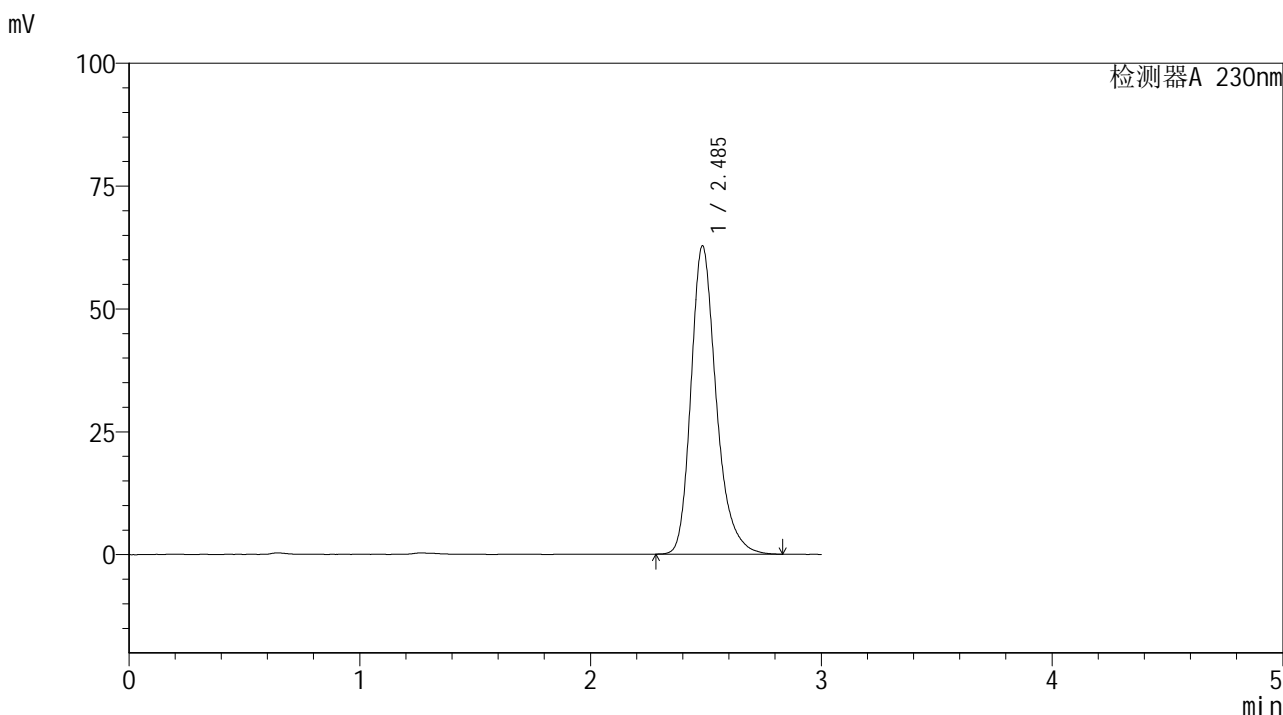


# SMF-4117

## <样品信息>

色谱柱 : XB-C18(50\*4.6mm,5μm)                      流速: 1.5ml/min  
 柱温 : 30°C    波长: 230nm  
 数据文件名 : RC\$SMF-4117 - 28-3/28-50-2 - zzp-24102901p-rcqx-80mg-pH6.8jz-jf50z-p2-jxzs.lcd  
 方法文件名 : RC\$SMF-4117 - SMF-4117-rcqx-FX277.lcm  
 批处理文件名: RC\$SMF-4117 - 20241104-rcqx-FX277.lcb  
 样品瓶号 : 1-17  
 进样体积 : 10 μl    版本号: 6.115  
 分析时间 : 2024/11/04 14:29:57                              实验者: xiexinhui  
 处理时间 (V2) : 2024/11/05 08:29:57 处理者: xiexinhui  
 仪器型号 : SHIMADZU LC-2050C(FX277)

## <色谱图>



## <峰表>

检测器A 230nm

峰号	保留时间	面积	面积%	高度	理论塔板数(USP)	拖尾因子	分离度(USP)
1	2.485	477458	100.000	62624	2621	1.266	--
总计		477458	100.000	62624			

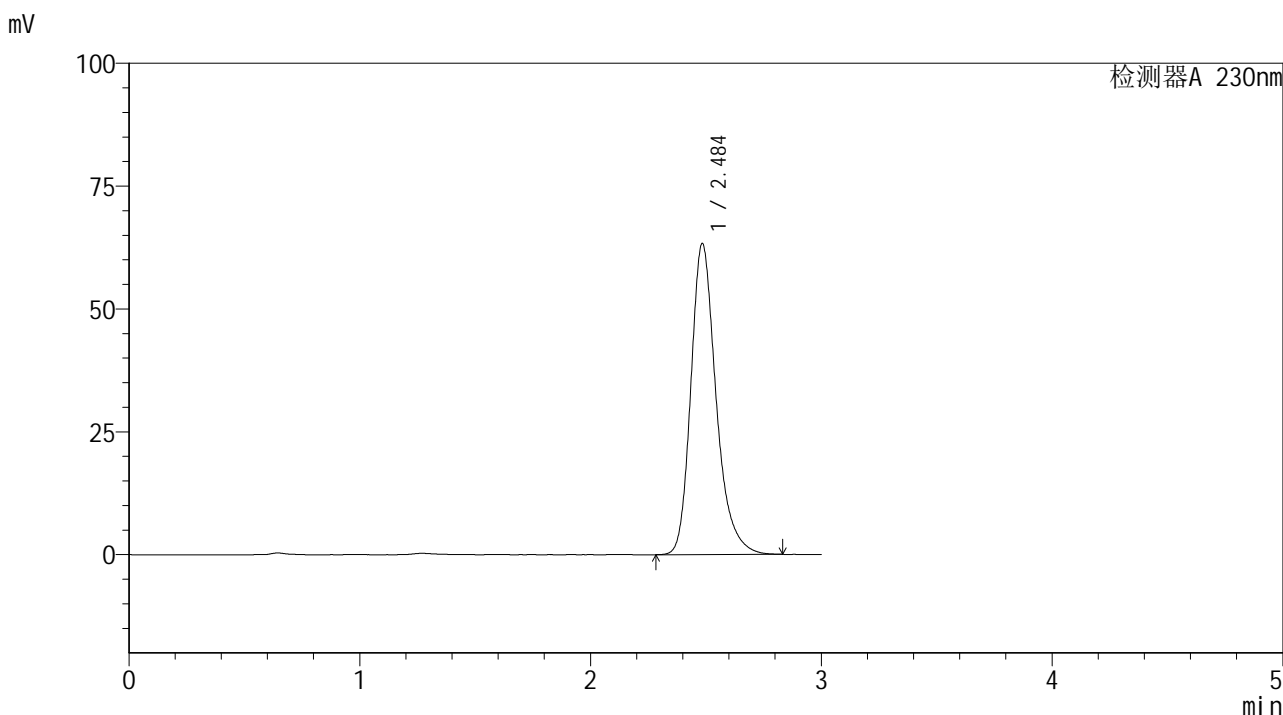


# SMF-4117

## <样品信息>

色谱柱 : XB-C18(50\*4.6mm,5μm)                      流速: 1.5ml/min  
 柱温 : 30°C    波长: 230nm  
 数据文件名 : RC\$SMF-4117 - 28-3/28-51-2 - zzp-24102901p-rcqx-80mg-pH6.8jz-jf50z-p3-jxzs.lcd  
 方法文件名 : RC\$SMF-4117 - SMF-4117-rcqx-FX277.lcm  
 批处理文件名 : RC\$SMF-4117 - 20241104-rcqx-FX277.lcb  
 样品瓶号 : 1-26  
 进样体积 : 10 μl    版本号: 6.115  
 分析时间 : 2024/11/04 14:33:19                      实验者: xiexinhui  
 处理时间 (V2) : 2024/11/05 08:29:59 处理者: xiexinhui  
 仪器型号 : SHIMADZU LC-2050C(FX277)

## <色谱图>



## <峰表>

检测器A 230nm

峰号	保留时间	面积	面积%	高度	理论塔板数(USP)	拖尾因子	分离度(USP)
1	2.484	481724	100.000	63122	2619	1.265	--
总计		481724	100.000	63122			

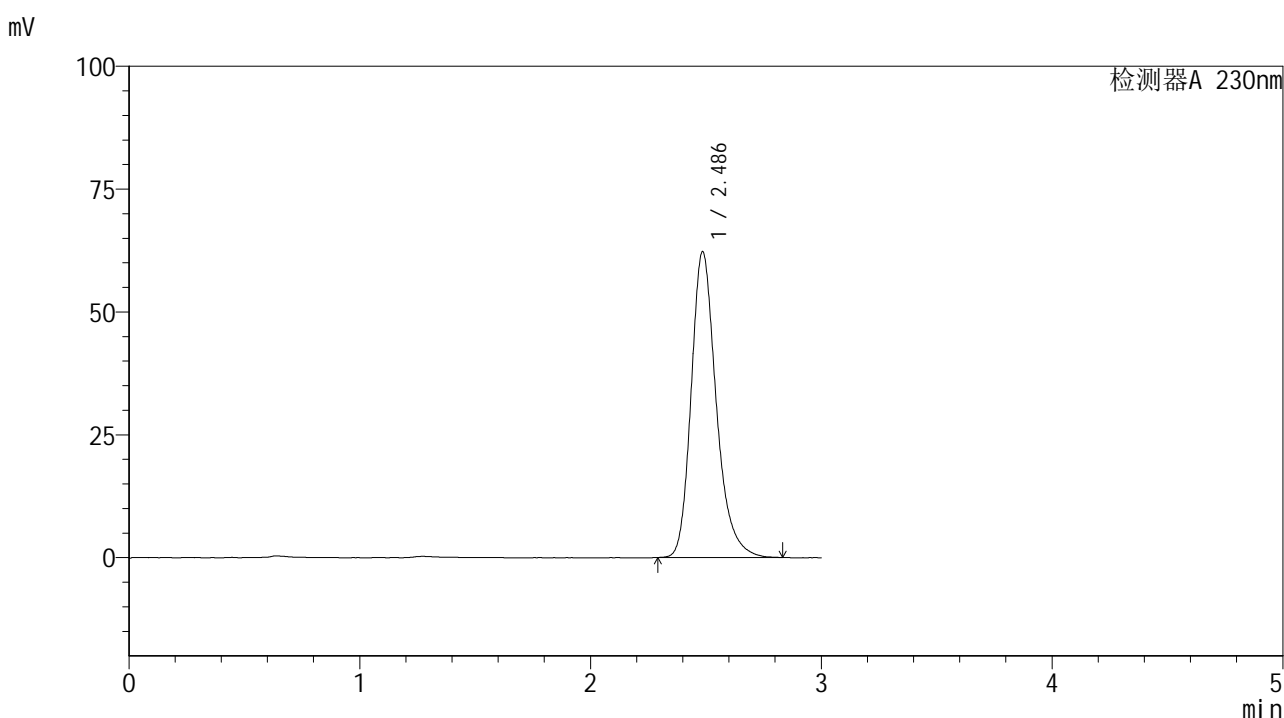


# SMF-4117

## <样品信息>

色谱柱 : XB-C18(50\*4.6mm,5μm)                      流速: 1.5ml/min  
 柱温 : 30°C    波长: 230nm  
 数据文件名 : RC\$SMF-4117 - 28-3/28-52-2 - zzp-24102901p-rcqx-80mg-pH6.8jz-jf50z-p4-jxzs.lcd  
 方法文件名 : RC\$SMF-4117 - SMF-4117-rcqx-FX277.lcm  
 批处理文件名: RC\$SMF-4117 - 20241104-rcqx-FX277.lcb  
 样品瓶号 : 1-35  
 进样体积 : 10 μl    版本号: 6.115  
 分析时间 : 2024/11/04 14:36:42                      实验者: xiexinhui  
 处理时间 (V2) : 2024/11/05 08:30:02 处理者: xiexinhui  
 仪器型号 : SHIMADZU LC-2050C(FX277)

## <色谱图>



## <峰表>

检测器A 230nm

峰号	保留时间	面积	面积%	高度	理论塔板数(USP)	拖尾因子	分离度(USP)
1	2.486	470566	100.000	62164	2649	1.252	--
总计		470566	100.000	62164			

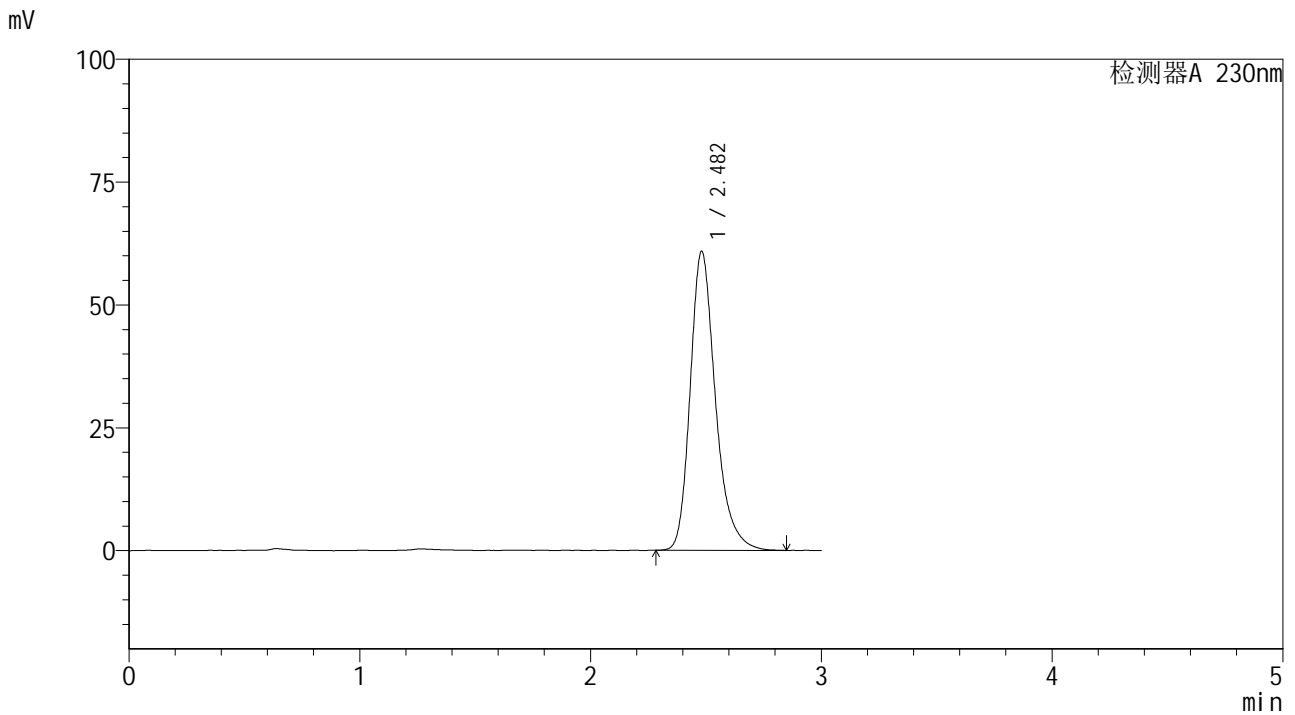


# SMF-4117

## <样品信息>

色谱柱 : XB-C18(50\*4.6mm,5μm) 流速: 1.5ml/min  
柱温 : 30°C 波长: 230nm  
数据文件名 : RC\$SMF-4117 - 28-3/28-53-2 - zzp-24102901p-rcqx-80mg-pH6.8jz-jf50z-p5-jxzs.lcd  
方法文件名 : RC\$SMF-4117 - SMF-4117-rcqx-FX277.lcm  
批处理文件名 : RC\$SMF-4117 - 20241104-rcqx-FX277.lcb  
样品瓶号 : 1-44  
进样体积 : 10 μl 版本号: 6.115  
分析时间 : 2024/11/04 14:40:04 实验者: xiexinhui  
处理时间 (V2) : 2024/11/05 08:30:04 处理者: xiexinhui  
仪器型号 : SHIMADZU LC-2050C(FX277)

## <色谱图>



## <峰表>

检测器A 230nm

峰号	保留时间	面积	面积%	高度	理论塔板数(USP)	拖尾因子	分离度(USP)
1	2.482	463837	100.000	60843	2610	1.270	--
总计		463837	100.000	60843			

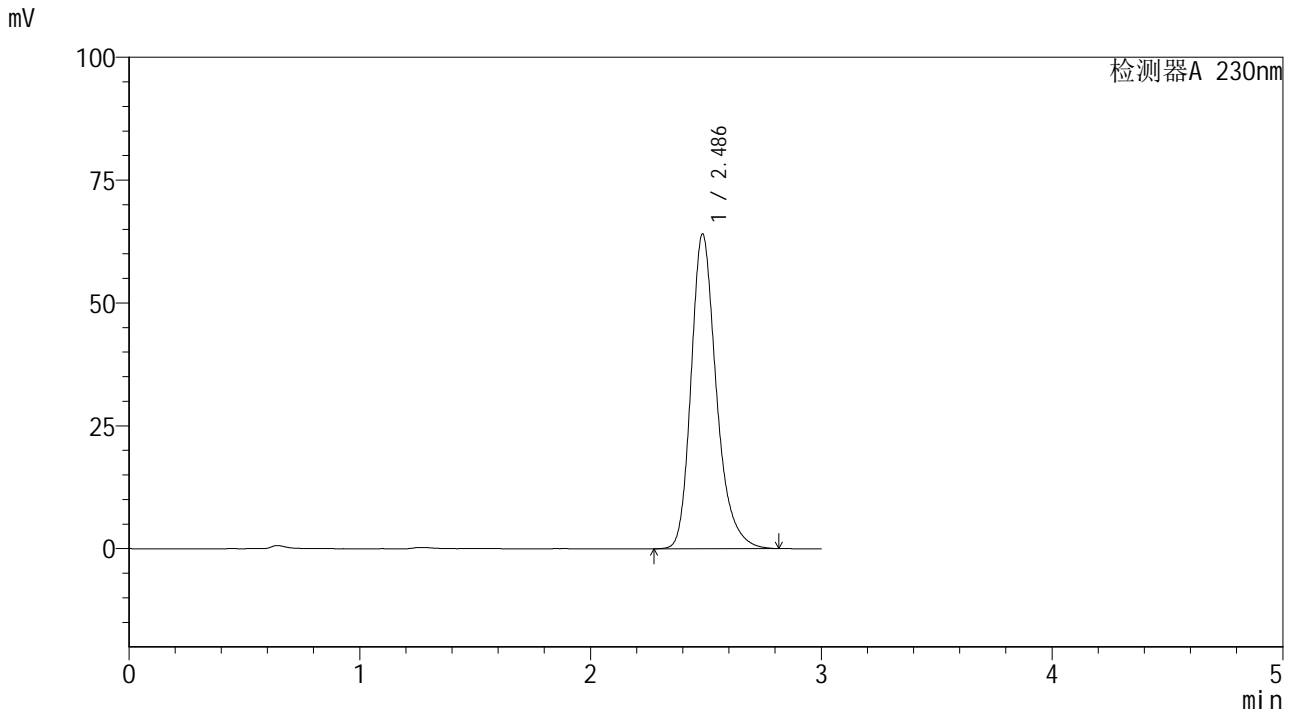


# SMF-4117

## <样品信息>

色谱柱 : XB-C18(50\*4.6mm,5μm) 流速: 1.5ml/min  
柱温 : 30°C 波长: 230nm  
数据文件名 : RC\$SMF-4117 - 28-3/28-54-2 - zzp-24102901p-rcqx-80mg-pH6.8jz-jf50z-p6-jxzs.lcd  
方法文件名 : RC\$SMF-4117 - SMF-4117-rcqx-FX277.lcm  
批处理文件名 : RC\$SMF-4117 - 20241104-rcqx-FX277.lcb  
样品瓶号 : 1-53  
进样体积 : 10 μl 版本号: 6.115  
分析时间 : 2024/11/04 14:43:27 实验者: xiexinhui  
处理时间 (V2) : 2024/11/05 08:30:07 处理者: xiexinhui  
仪器型号 : SHIMADZU LC-2050C(FX277)

## <色谱图>



## <峰表>

检测器A 230nm

峰号	保留时间	面积	面积%	高度	理论塔板数(USP)	拖尾因子	分离度(USP)
1	2.486	488920	100.000	63997	2610	1.265	--
总计		488920	100.000	63997			

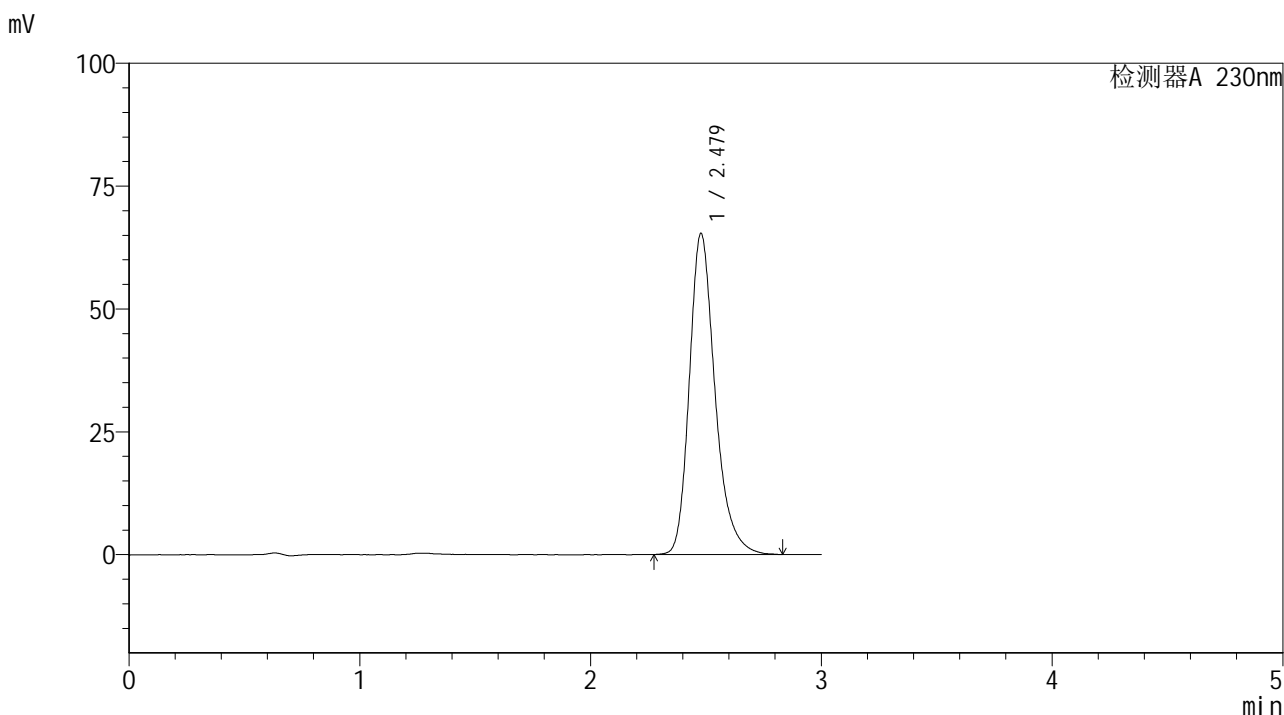


# SMF-4117

## <样品信息>

色谱柱 : XB-C18(50\*4.6mm,5μm)                      流速: 1.5ml/min  
 柱温 : 30°C    波长: 230nm  
 数据文件名 : RC\$SMF-4117 - 28-3/28-55-2 - zzp-24102901p-rcqx-80mg-pH6.8jz-jf50z-dz2-1.lcd  
 方法文件名 : RC\$SMF-4117 - SMF-4117-rcqx-FX277.lcm  
 批处理文件名 : RC\$SMF-4117 - 20241104-rcqx-FX277.lcb  
 样品瓶号 : 1-27  
 进样体积 : 10 μl    版本号: 6.115  
 分析时间 : 2024/11/04 14:46:49                      实验者: xiexinhui  
 处理时间 (V2) : 2024/11/05 08:30:09 处理者: xiexinhui  
 仪器型号 : SHIMADZU LC-2050C(FX277)

## <色谱图>



## <峰表>

检测器A 230nm

峰号	保留时间	面积	面积%	高度	理论塔板数(USP)	拖尾因子	分离度(USP)
1	2.479	506765	100.000	65347	2514	1.268	--
总计		506765	100.000	65347			

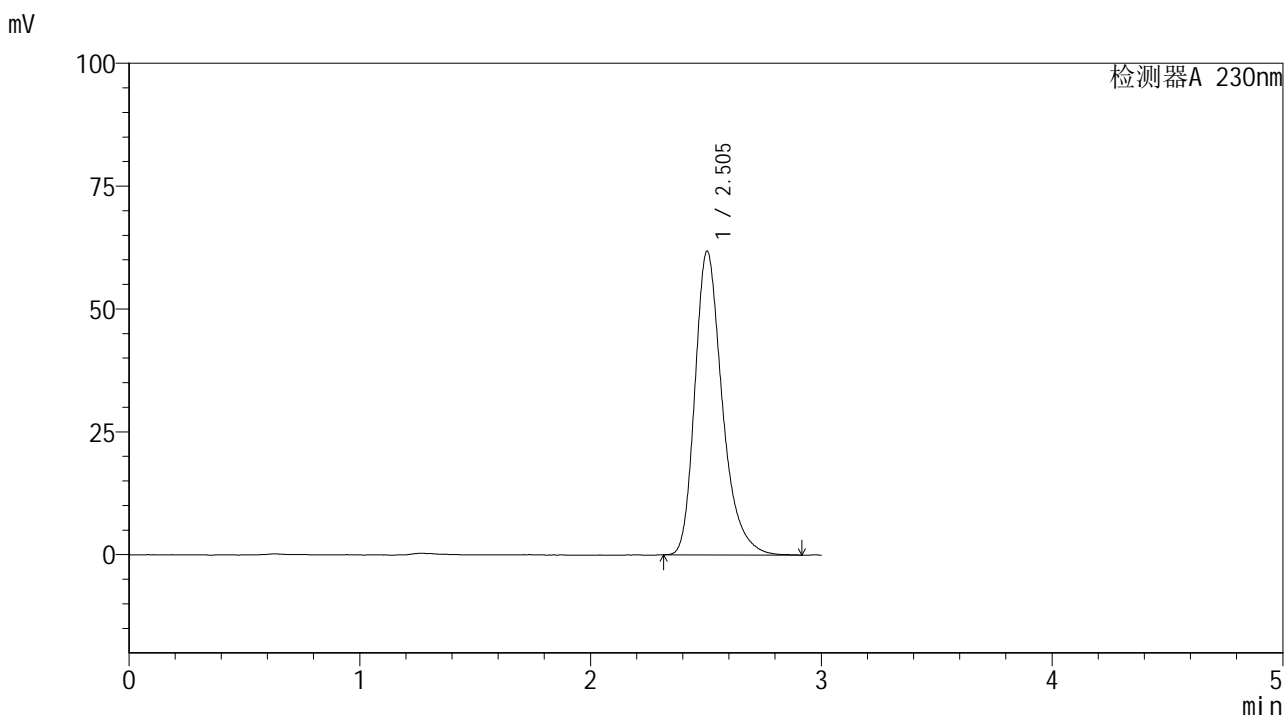


# SMF-4117

## <样品信息>

色谱柱 : XB-C18(50\*4.6mm,5μm)                      流速: 1.5ml/min  
 柱温 : 30°C    波长: 230nm  
 数据文件名 : RC\$SMF-4117 - 28-3/28-59-2 - zzp-24102901p-rcqx-80mg-pH6.8jz-jf50z-dz2-2.lcd  
 方法文件名 : RC\$SMF-4117 - SMF-4117-rcqx-FX277.lcm  
 批处理文件名: RC\$SMF-4117 - 20241104-rcqx-FX277.lcb  
 样品瓶号 : 1-27  
 进样体积 : 10 μl    版本号: 6.115  
 分析时间 : 2024/11/05 08:22:07                      实验者: xiexinhui  
 处理时间 (V2) : 2024/11/05 08:30:12 处理者: xiexinhui  
 仪器型号 : SHIMADZU LC-2050C(FX277)

## <色谱图>



## <峰表>

检测器A 230nm

峰号	保留时间	面积	面积%	高度	理论塔板数(USP)	拖尾因子	分离度(USP)
1	2.505	510046	100.000	61848	2262	1.302	--
总计		510046	100.000	61848			