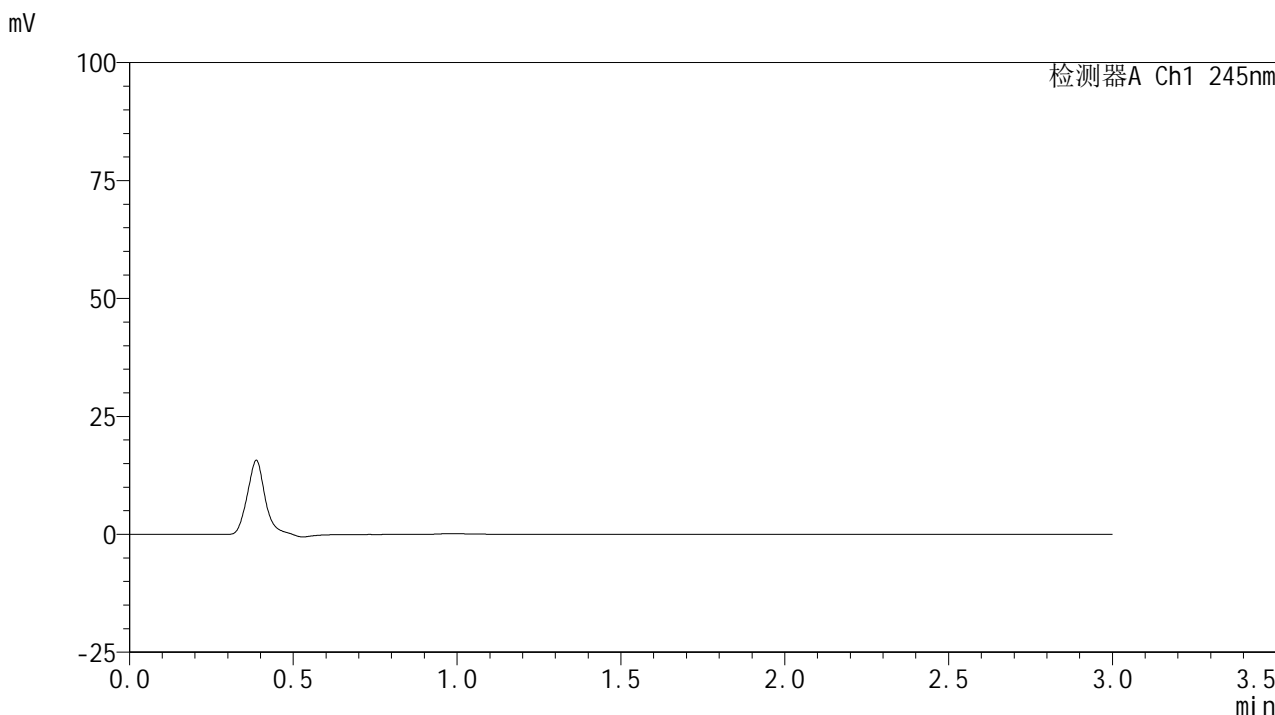


<样品信息>

色谱柱:XB-C18(50*4.6mm,5μm) 流速: 1.8ml/min
 柱温:40°C 波长: 245nm
 数据文件名: RC\$J632 - 10-3/10-133-2 - cbzj-BXJVV61p-js3y-10mg-rcd-pH1.0jz-jf50z-rj.lcd
 方法文件名: RC\$J632 - J632-rcqx-FX259.lcm
 批处理文件名: RC\$J632 - J632-20241104-FX259.lcb
 样品瓶号: 4-9
 进样体积: 20 μl 版本号: 6.115
 进样时间: 2024/11/04 19:16:36 实验者: xiexinhui
 处理时间 (V2) : 2024/11/05 08:46:00 处理者: xiexinhui
 仪器型号: SHIMADZU LC-2050C(FX259)

<色谱图>



<峰表>

检测器A Ch1 245nm

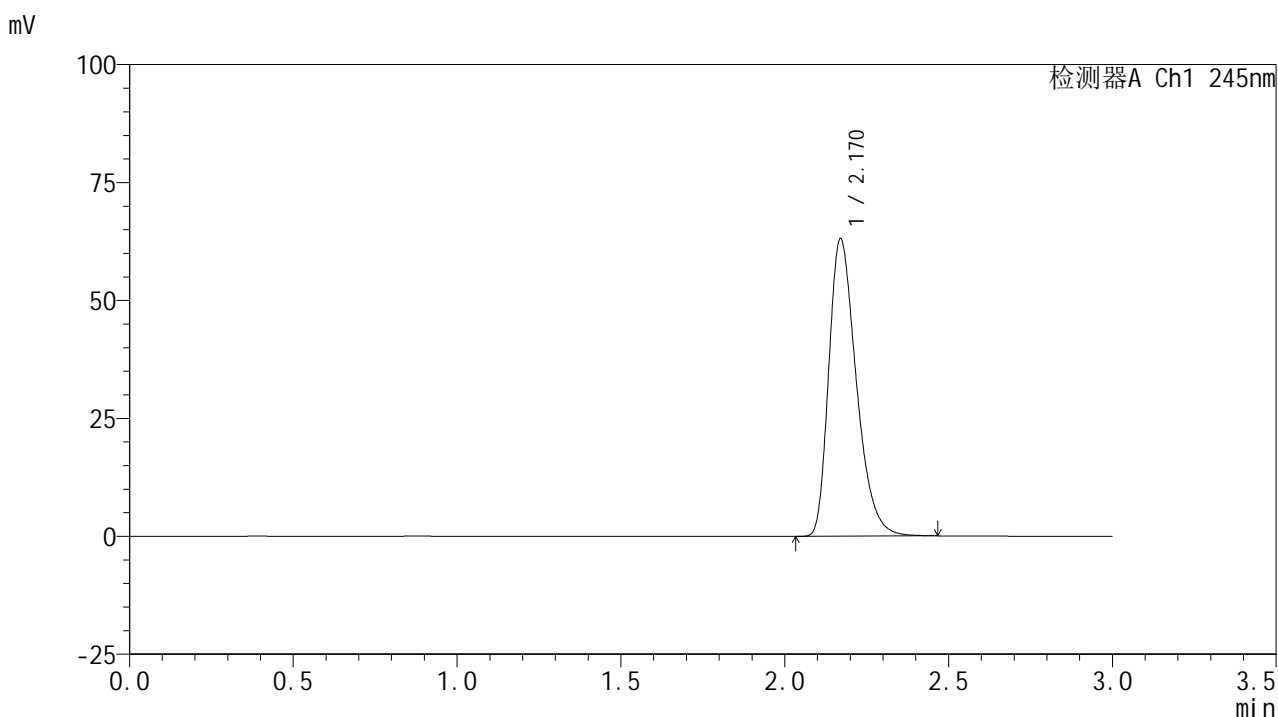
峰号	保留时间	面积	面积%	高度	理论塔板数(USP)	拖尾因子	分离度(USP)
总计							

图1 盐酸伐地那非片溶出度测定加速3月HPLC图谱
参比制剂(10mg规格)-pH1.0介质-桨法-50转
溶剂

<样品信息>

色谱柱:XB-C18(50*4.6mm,5 μ m) 流速: 1.8ml/min
 柱温:40 $^{\circ}$ C 波长: 245nm
 数据文件名: RC\$J632 - 10-3/10-134-2 - cbzj-BXJVV61p-js3y-10mg-rcd-pH1.0jz-jf50z-dz1-1.lcd
 方法文件名: RC\$J632 - J632-rcqx-FX259.lcm
 批处理文件名: RC\$J632 - J632-20241104-FX259.lcb
 样品瓶号: 4-18
 进样体积: 20 μ l 版本号: 6.115
 进样时间: 2024/11/04 19:20:00 实验者: xiexinhui
 处理时间 (V2): 2024/11/05 08:46:04 处理者: xiexinhui
 仪器型号: SHIMADZU LC-2050C(FX259)

<色谱图>



<峰表>

检测器A Ch1 245nm

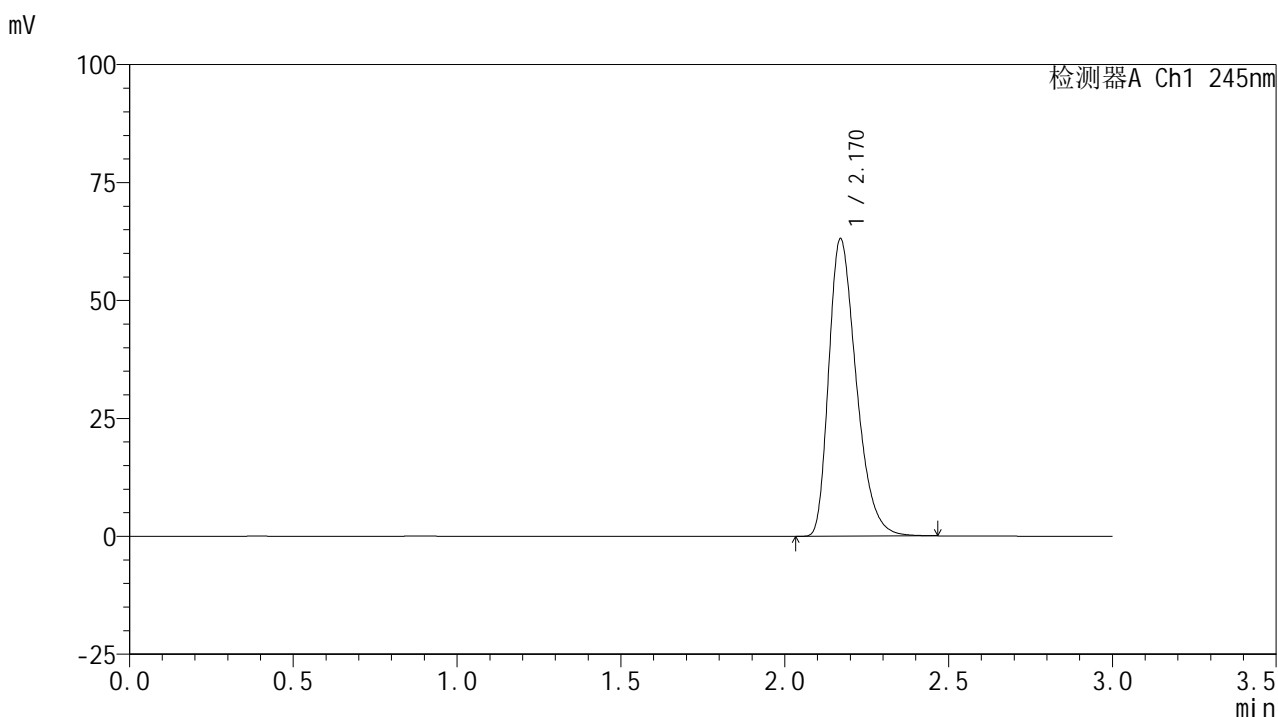
峰号	保留时间	面积	面积%	高度	理论塔板数(USP)	拖尾因子	分离度(USP)
1	2.170	368322	100.000	63037	3255	1.344	--
总计		368322	100.000	63037			

图2 盐酸伐地那非片溶出度测定加速3月HPLC图谱
 参比制剂(10mg规格)-pH1.0介质-桨法-50转
 对照品溶液-1-1

<样品信息>

色谱柱:XB-C18(50*4.6mm,5 μ m) 流速: 1.8ml/min
 柱温:40 $^{\circ}$ C 波长: 245nm
 数据文件名: RC\$J632 - 10-3/10-135-2 - cbzj-BXJVV61p-js3y-10mg-rcd-pH1.0jz-jf50z-dz1-2.lcd
 方法文件名: RC\$J632 - J632-rcqx-FX259.lcm
 批处理文件名: RC\$J632 - J632-20241104-FX259.lcb
 样品瓶号: 4-18
 进样体积: 20 μ l 版本号: 6.115
 进样时间: 2024/11/04 19:23:24 实验者: xiexinhui
 处理时间 (V2): 2024/11/05 08:46:06 处理者: xiexinhui
 仪器型号: SHIMADZU LC-2050C(FX259)

<色谱图>



<峰表>

检测器A Ch1 245nm

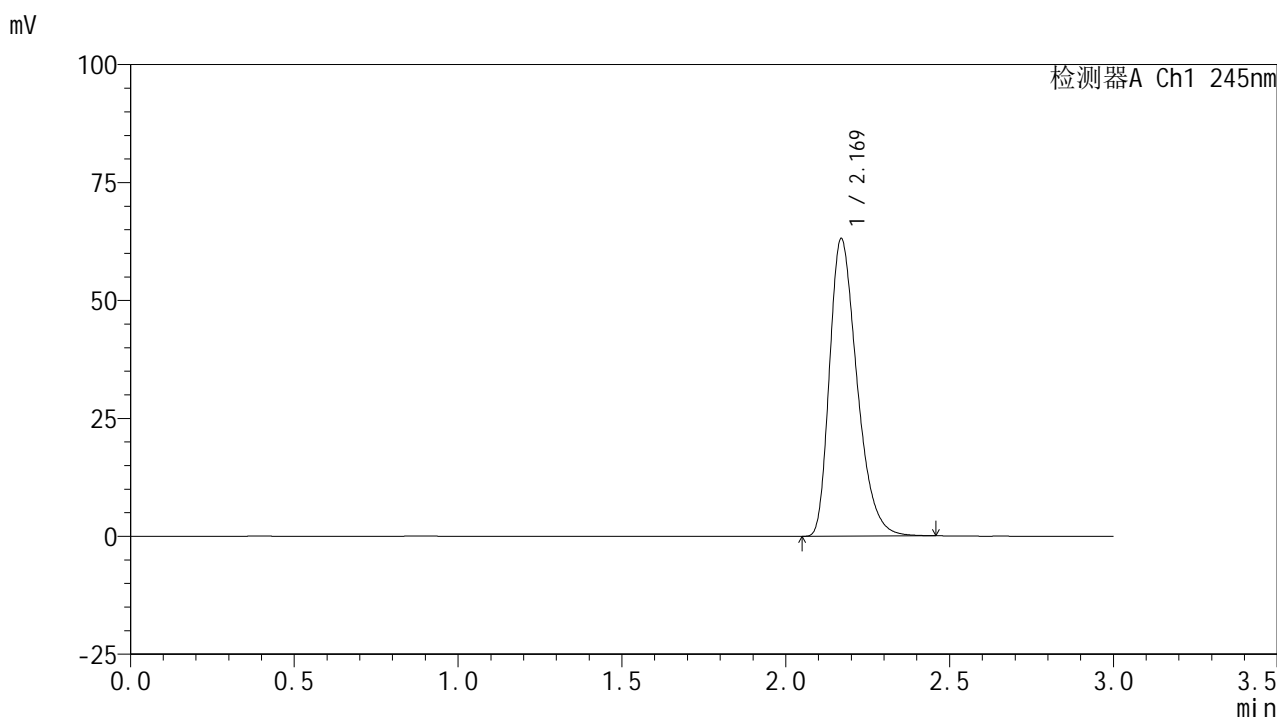
峰号	保留时间	面积	面积%	高度	理论塔板数(USP)	拖尾因子	分离度(USP)
1	2.170	368473	100.000	63041	3254	1.344	--
总计		368473	100.000	63041			

图3 盐酸伐地那非片溶出度测定加速3月HPLC图谱
 参比制剂(10mg规格)-pH1.0介质-桨法-50转
 对照品溶液-1-2

<样品信息>

色谱柱:XB-C18(50*4.6mm,5 μ m) 流速: 1.8ml/min
 柱温:40 $^{\circ}$ C 波长: 245nm
 数据文件名: RC\$J632 - 10-3/10-136-2 - cbzj-BXJVV61p-js3y-10mg-rcd-pH1.0jz-jf50z-dz1-3.lcd
 方法文件名: RC\$J632 - J632-rcqx-FX259.lcm
 批处理文件名: RC\$J632 - J632-20241104-FX259.lcb
 样品瓶号: 4-18
 进样体积: 20 μ l 版本号: 6.115
 进样时间: 2024/11/04 19:26:49 实验者: xiexinhui
 处理时间 (V2): 2024/11/05 08:46:09 处理者: xiexinhui
 仪器型号: SHIMADZU LC-2050C(FX259)

<色谱图>



<峰表>

检测器A Ch1 245nm

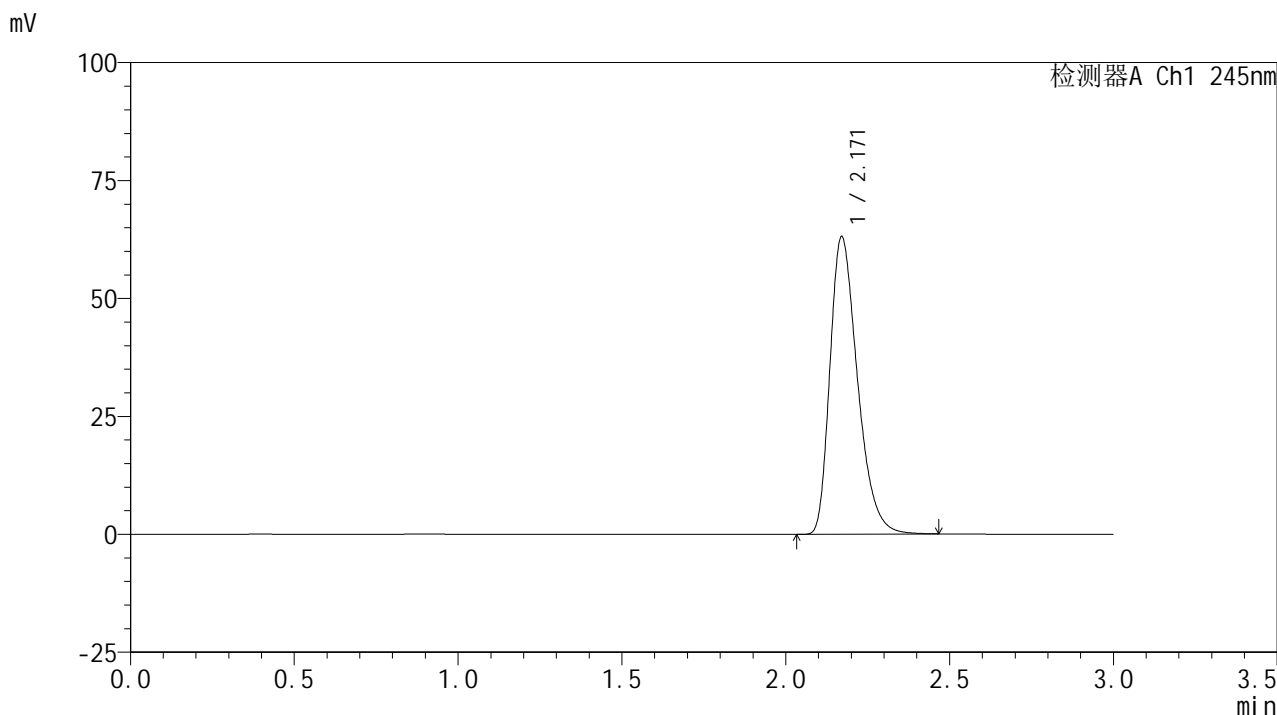
峰号	保留时间	面积	面积%	高度	理论塔板数(USP)	拖尾因子	分离度(USP)
1	2.169	368276	100.000	62978	3252	1.344	--
总计		368276	100.000	62978			

图4 盐酸伐地那非片溶出度测定加速3月HPLC图谱
参比制剂(10mg规格)-pH1.0介质-桨法-50转
对照品溶液-1-3

<样品信息>

色谱柱:XB-C18(50*4.6mm,5µm) 流速: 1.8ml/min
 柱温:40°C 波长: 245nm
 数据文件名: RC\$J632 - 10-3/10-137-2 - cbzj-BXJVV61p-js3y-10mg-rcd-pH1.0jz-jf50z-dz1-4.lcd
 方法文件名: RC\$J632 - J632-rcqx-FX259.lcm
 批处理文件名: RC\$J632 - J632-20241104-FX259.lcb
 样品瓶号: 4-18
 进样体积: 20 µl 版本号: 6.115
 进样时间: 2024/11/04 19:30:13 实验者: xiexinhui
 处理时间 (V2): 2024/11/05 08:46:11 处理者: xiexinhui
 仪器型号: SHIMADZU LC-2050C(FX259)

<色谱图>



<峰表>

检测器A Ch1 245nm

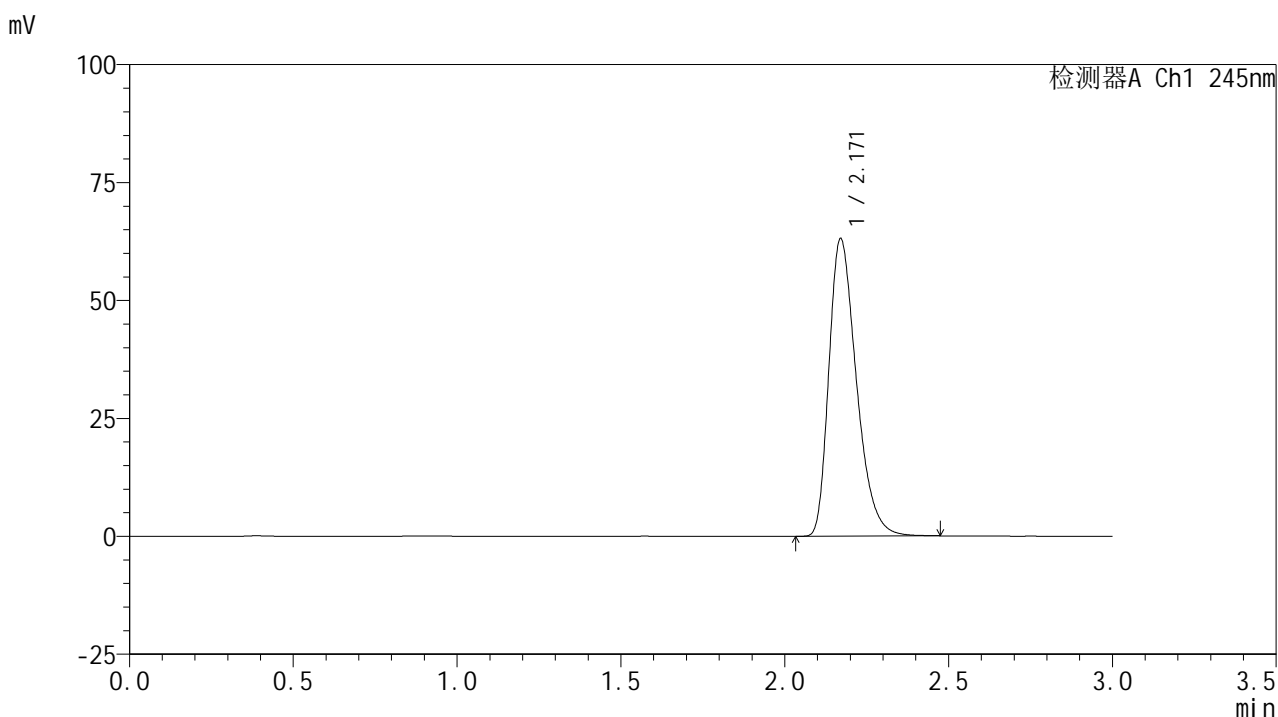
峰号	保留时间	面积	面积%	高度	理论塔板数(USP)	拖尾因子	分离度(USP)
1	2.171	368428	100.000	63062	3257	1.344	--
总计		368428	100.000	63062			

图5 盐酸伐地那非片溶出度测定加速3月HPLC图谱
参比制剂(10mg规格)-pH1.0介质-桨法-50转
对照品溶液-1-4

<样品信息>

色谱柱:XB-C18(50*4.6mm,5 μ m) 流速: 1.8ml/min
 柱温:40 $^{\circ}$ C 波长: 245nm
 数据文件名: RC\$J632 - 10-3/10-138-2 - cbzj-BXJVV61p-js3y-10mg-rcd-pH1.0jz-jf50z-dz1-5.lcd
 方法文件名: RC\$J632 - J632-rcqx-FX259.lcm
 批处理文件名: RC\$J632 - J632-20241104-FX259.lcb
 样品瓶号: 4-18
 进样体积: 20 μ l 版本号: 6.115
 进样时间: 2024/11/04 19:33:38 实验者: xiexinhui
 处理时间 (V2): 2024/11/05 08:46:14 处理者: xiexinhui
 仪器型号: SHIMADZU LC-2050C(FX259)

<色谱图>



<峰表>

检测器A Ch1 245nm

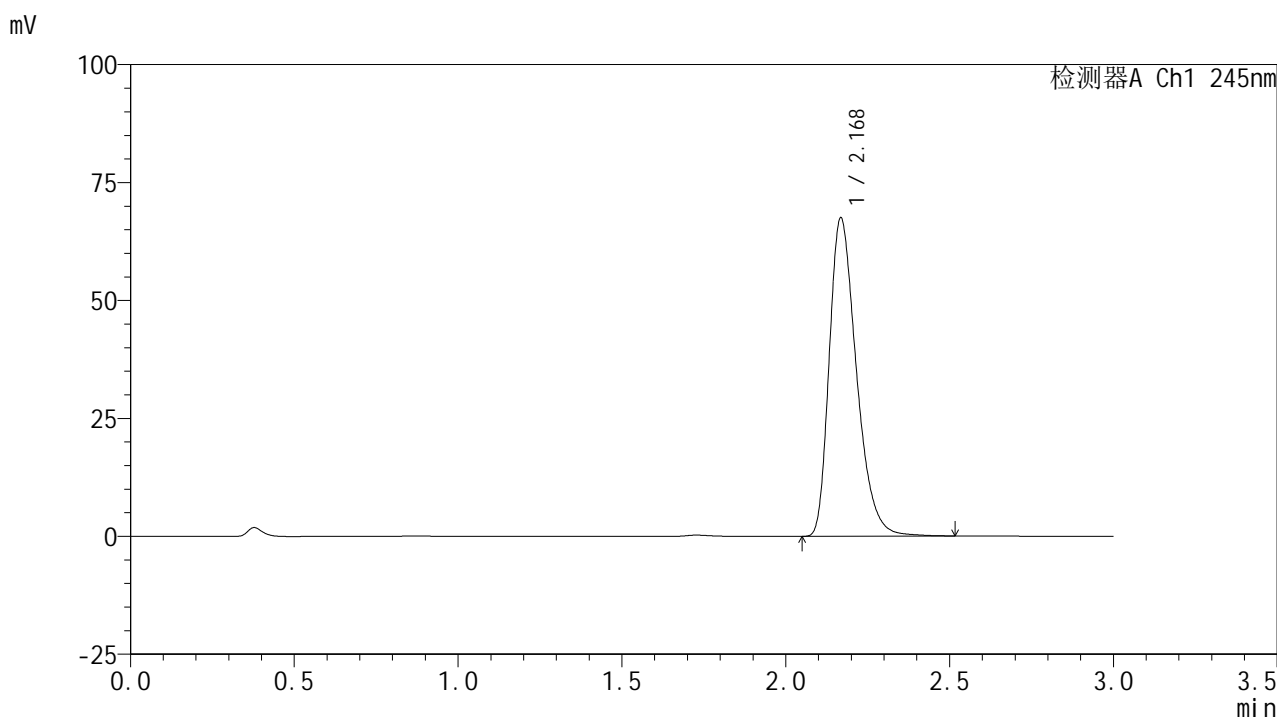
峰号	保留时间	面积	面积%	高度	理论塔板数(USP)	拖尾因子	分离度(USP)
1	2.171	368539	100.000	63061	3256	1.345	--
总计		368539	100.000	63061			

图6 盐酸伐地那非片溶出度测定加速3月HPLC图谱
 参比制剂(10mg规格)-pH1.0介质-桨法-50转
 对照品溶液-1-5

<样品信息>

色谱柱:XB-C18(50*4.6mm,5 μ m) 流速: 1.8ml/min
 柱温:40 $^{\circ}$ C 波长: 245nm
 数据文件名: RC\$J632 - 10-3/10-139-2 - cbzj-BXJVV61p-js3y-10mg-rcd-pH1.0jz-jf50z-P1-1.lcd
 方法文件名: RC\$J632 - J632-rcqx-FX259.lcm
 批处理文件名: RC\$J632 - J632-20241104-FX259.lcb
 样品瓶号: 4-1
 进样体积: 20 μ l 版本号: 6.115
 进样时间: 2024/11/04 19:37:01 实验者: xiexinhui
 处理时间 (V2): 2024/11/05 08:46:16 处理者: xiexinhui
 仪器型号: SHIMADZU LC-2050C(FX259)

<色谱图>



<峰表>

检测器A Ch1 245nm

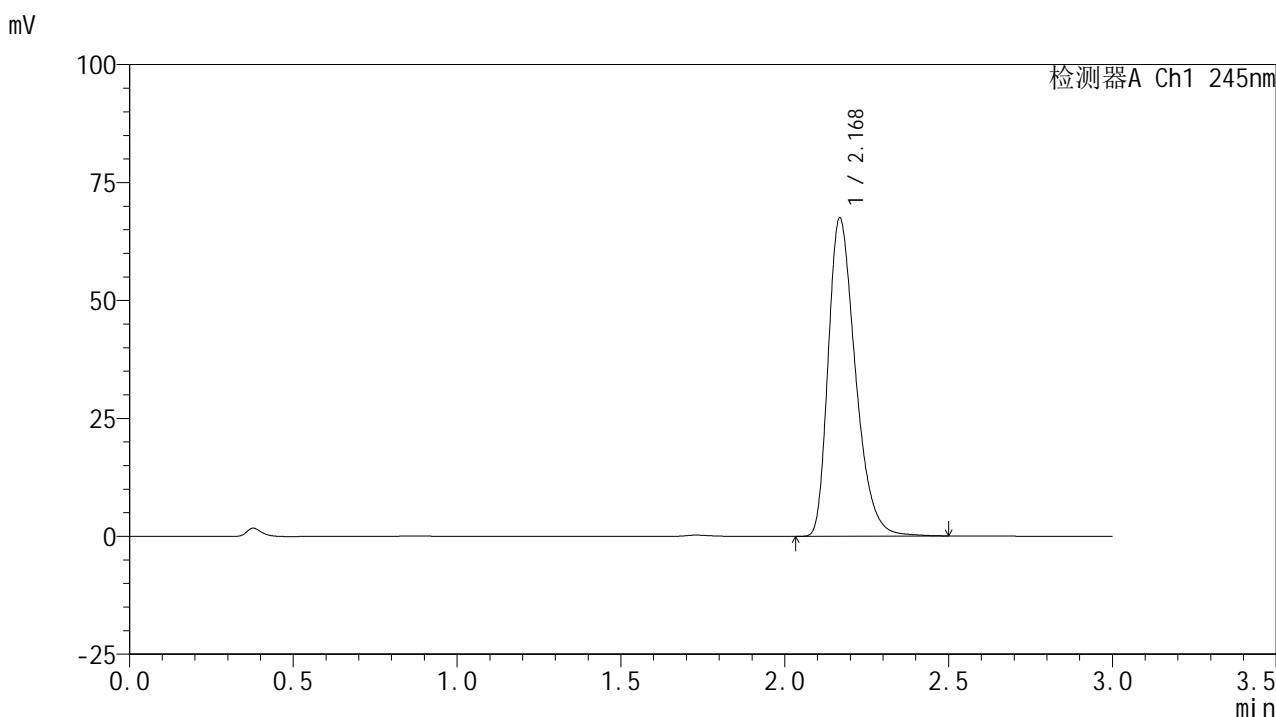
峰号	保留时间	面积	面积%	高度	理论塔板数(USP)	拖尾因子	分离度(USP)
1	2.168	389946	100.000	67184	3341	1.347	--
总计		389946	100.000	67184			

图7 盐酸伐地那非片溶出度测定加速3月HPLC图谱
 参比制剂(BXJVV61批)(10mg规格)-pH1.0介质-浆法-50转-片1
 供试品溶液-1

<样品信息>

色谱柱:XB-C18(50*4.6mm,5 μ m) 流速: 1.8ml/min
 柱温:40 $^{\circ}$ C 波长: 245nm
 数据文件名: RC\$J632 - 10-3/10-140-2 - cbzj-BXJVV61p-js3y-10mg-rcd-pH1.0jz-jf50z-P1-2.lcd
 方法文件名: RC\$J632 - J632-rcqx-FX259.lcm
 批处理文件名: RC\$J632 - J632-20241104-FX259.lcb
 样品瓶号: 4-1
 进样体积: 20 μ l 版本号: 6.115
 进样时间: 2024/11/04 19:40:24 实验者: xiexinhui
 处理时间 (V2): 2024/11/05 08:46:19 处理者: xiexinhui
 仪器型号: SHIMADZU LC-2050C(FX259)

<色谱图>



<峰表>

检测器A Ch1 245nm

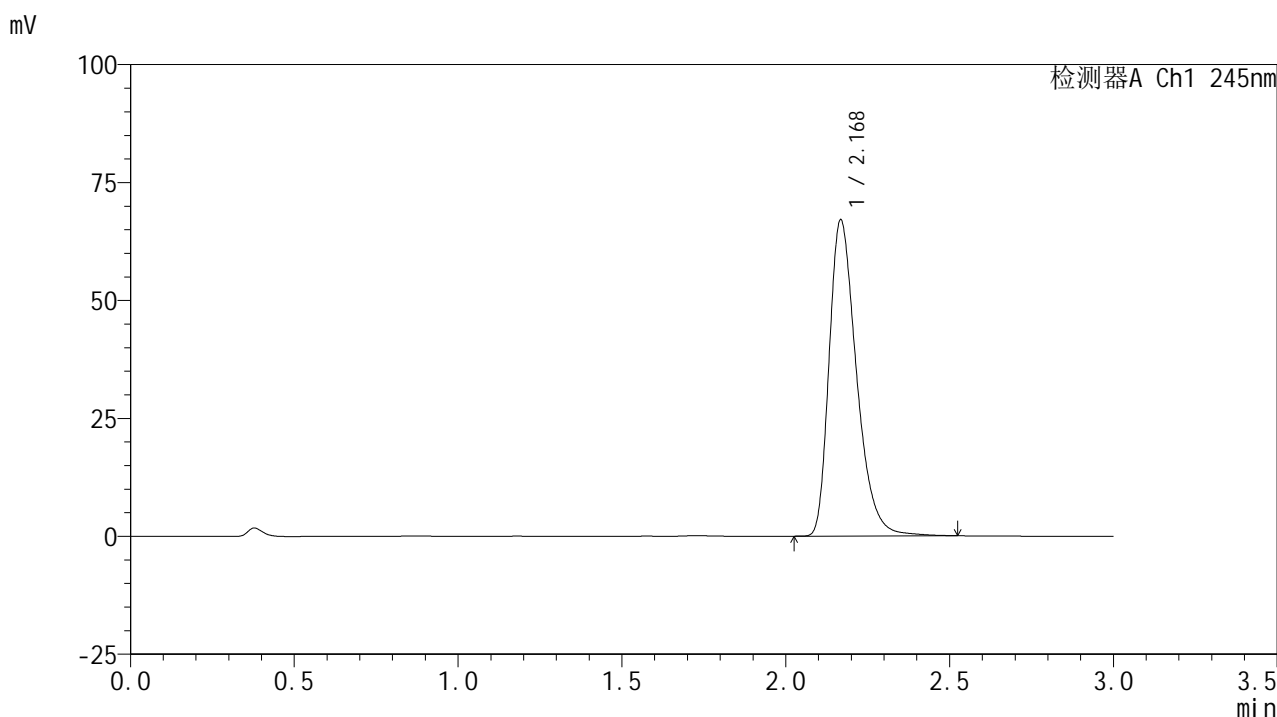
峰号	保留时间	面积	面积%	高度	理论塔板数(USP)	拖尾因子	分离度(USP)
1	2.168	389642	100.000	67153	3342	1.345	--
总计		389642	100.000	67153			

图8 盐酸伐地那非片溶出度测定加速3月HPLC图谱
 参比制剂(BXJVV61批)(10mg规格)-pH1.0介质-桨法-50转-片1
 供试品溶液-2

<样品信息>

色谱柱:XB-C18(50*4.6mm,5 μ m) 流速: 1.8ml/min
 柱温:40 $^{\circ}$ C 波长: 245nm
 数据文件名: RC\$J632 - 10-3/10-141-2 - cbzj-BXJVV61p-js3y-10mg-rcd-pH1.0jz-jf50z-P2-1.lcd
 方法文件名: RC\$J632 - J632-rcqx-FX259.lcm
 批处理文件名: RC\$J632 - J632-20241104-FX259.lcb
 样品瓶号: 4-10
 进样体积: 20 μ l 版本号: 6.115
 进样时间: 2024/11/04 19:43:48 实验者: xiexinhui
 处理时间 (V2): 2024/11/05 08:46:22 处理者: xiexinhui
 仪器型号: SHIMADZU LC-2050C(FX259)

<色谱图>



<峰表>

检测器A Ch1 245nm

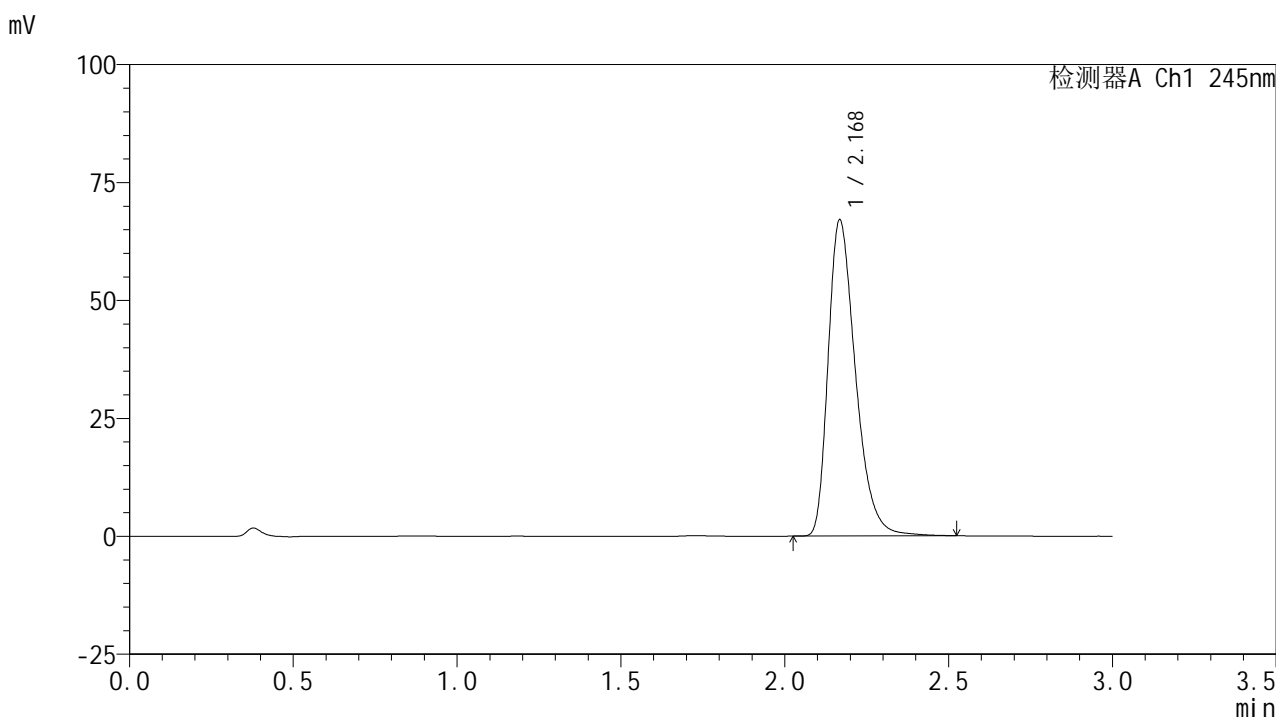
峰号	保留时间	面积	面积%	高度	理论塔板数(USP)	拖尾因子	分离度(USP)
1	2.168	390094	100.000	66674	3322	1.358	--
总计		390094	100.000	66674			

图9 盐酸伐地那非片溶出度测定加速3月HPLC图谱
 参比制剂(BXJVV61批)(10mg规格)-pH1.0介质-桨法-50转-片2
 供试品溶液-1

<样品信息>

色谱柱:XB-C18(50*4.6mm,5 μ m) 流速: 1.8ml/min
 柱温:40 $^{\circ}$ C 波长: 245nm
 数据文件名: RC\$J632 - 10-3/10-142-2 - cbzj-BXJVV61p-js3y-10mg-rcd-pH1.0jz-jf50z-P2-2.lcd
 方法文件名: RC\$J632 - J632-rcqx-FX259.lcm
 批处理文件名: RC\$J632 - J632-20241104-FX259.lcb
 样品瓶号: 4-10
 进样体积: 20 μ l 版本号: 6.115
 进样时间: 2024/11/04 19:47:10 实验者: xiexinhui
 处理时间 (V2): 2024/11/05 08:46:24 处理者: xiexinhui
 仪器型号: SHIMADZU LC-2050C(FX259)

<色谱图>



<峰表>

检测器A Ch1 245nm

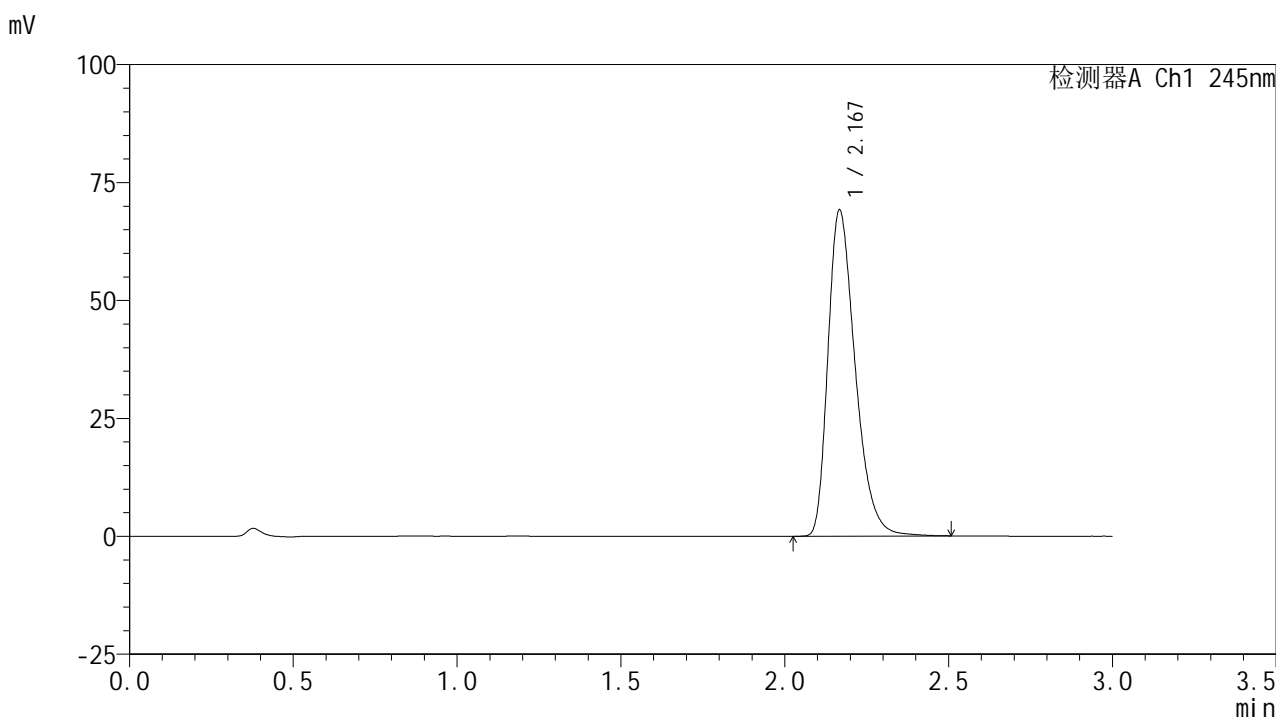
峰号	保留时间	面积	面积%	高度	理论塔板数(USP)	拖尾因子	分离度(USP)
1	2.168	389943	100.000	66668	3323	1.358	--
总计		389943	100.000	66668			

图10 盐酸伐地那非片溶出度测定加速3月HPLC图谱
 参比制剂(BXJVV61批)(10mg规格)-pH1.0介质-桨法-50转-片2
 供试品溶液-2

<样品信息>

色谱柱:XB-C18(50*4.6mm,5 μ m) 流速: 1.8ml/min
 柱温:40 $^{\circ}$ C 波长: 245nm
 数据文件名: RC\$J632 - 10-3/10-143-2 - cbzj-BXJVV61p-js3y-10mg-rcd-pH1.0jz-jf50z-P3-1.lcd
 方法文件名: RC\$J632 - J632-rcqx-FX259.lcm
 批处理文件名: RC\$J632 - J632-20241104-FX259.lcb
 样品瓶号: 4-19
 进样体积: 20 μ l 版本号: 6.115
 进样时间: 2024/11/04 19:50:35 实验者: xiexinhui
 处理时间 (V2): 2024/11/05 08:46:28 处理者: xiexinhui
 仪器型号: SHIMADZU LC-2050C(FX259)

<色谱图>



<峰表>

检测器A Ch1 245nm

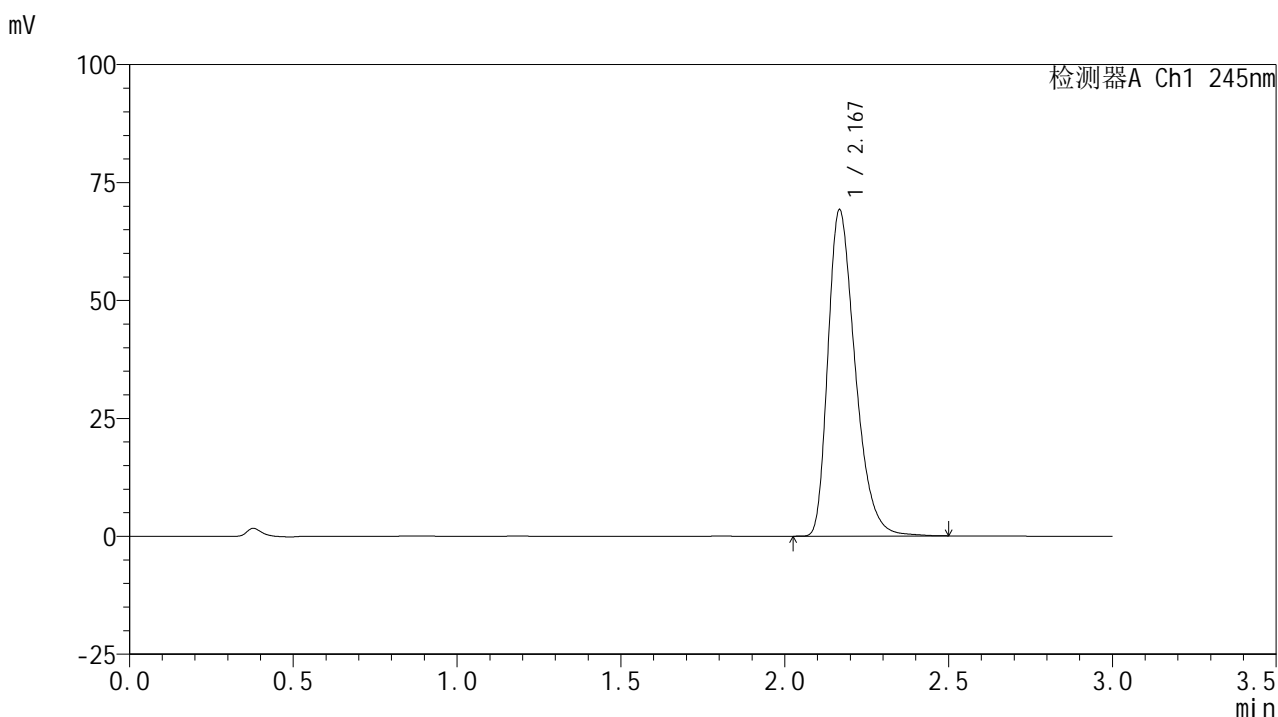
峰号	保留时间	面积	面积%	高度	理论塔板数(USP)	拖尾因子	分离度(USP)
1	2.167	400377	100.000	68797	3332	1.351	--
总计		400377	100.000	68797			

图11 盐酸伐地那非片溶出度测定加速3月HPLC图谱
 参比制剂(BXJVV61批)(10mg规格)-pH1.0介质-浆法-50转-片3
 供试品溶液-1

<样品信息>

色谱柱:XB-C18(50*4.6mm,5 μ m) 流速: 1.8ml/min
 柱温:40 $^{\circ}$ C 波长: 245nm
 数据文件名: RC\$J632 - 10-3/10-144-2 - cbzj-BXJVV61p-js3y-10mg-rcd-pH1.0jz-jf50z-P3-2.lcd
 方法文件名: RC\$J632 - J632-rcqx-FX259.lcm
 批处理文件名: RC\$J632 - J632-20241104-FX259.lcb
 样品瓶号: 4-19
 进样体积: 20 μ l 版本号: 6.115
 进样时间: 2024/11/04 19:53:58 实验者: xiexinhui
 处理时间 (V2): 2024/11/05 08:46:30 处理者: xiexinhui
 仪器型号: SHIMADZU LC-2050C(FX259)

<色谱图>



<峰表>

检测器A Ch1 245nm

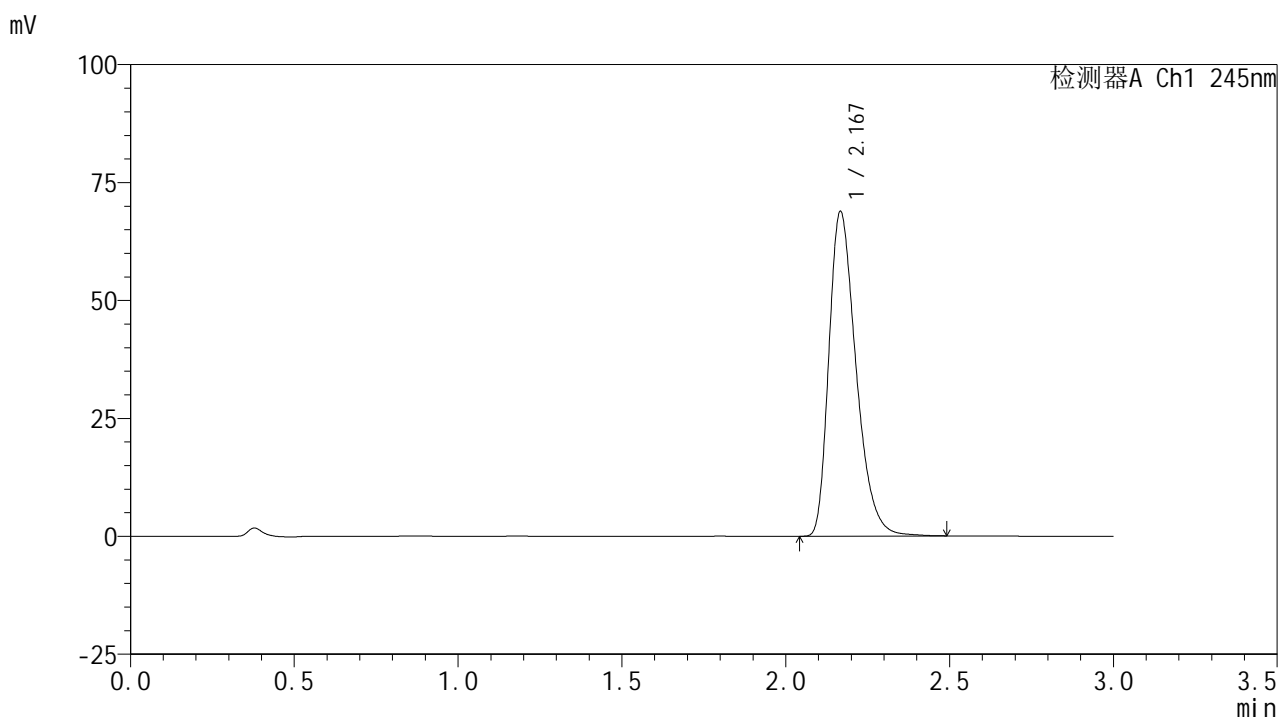
峰号	保留时间	面积	面积%	高度	理论塔板数(USP)	拖尾因子	分离度(USP)
1	2.167	400193	100.000	68826	3334	1.350	--
总计		400193	100.000	68826			

图12 盐酸伐地那非片溶出度测定加速3月HPLC图谱
 参比制剂(BXJVV61批)(10mg规格)-pH1.0介质-浆法-50转-片3
 供试品溶液-2

<样品信息>

色谱柱:XB-C18(50*4.6mm,5 μ m) 流速: 1.8ml/min
 柱温:40 $^{\circ}$ C 波长: 245nm
 数据文件名: RC\$J632 - 10-3/10-145-2 - cbzj-BXJVV61p-js3y-10mg-rcd-pH1.0jz-jf50z-P4-1.lcd
 方法文件名: RC\$J632 - J632-rcqx-FX259.lcm
 批处理文件名: RC\$J632 - J632-20241104-FX259.lcb
 样品瓶号: 4-28
 进样体积: 20 μ l 版本号: 6.115
 进样时间: 2024/11/04 19:57:21 实验者: xiexinhui
 处理时间 (V2): 2024/11/05 08:46:33 处理者: xiexinhui
 仪器型号: SHIMADZU LC-2050C(FX259)

<色谱图>



<峰表>

检测器A Ch1 245nm

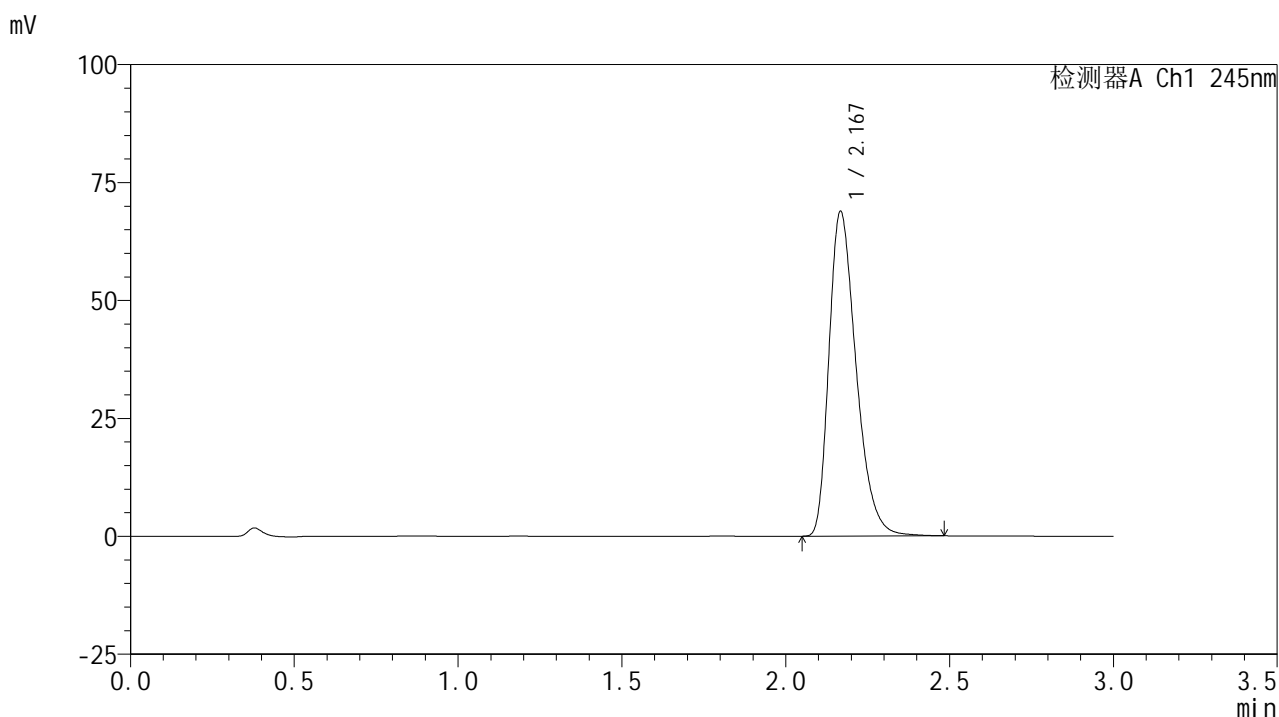
峰号	保留时间	面积	面积%	高度	理论塔板数(USP)	拖尾因子	分离度(USP)
1	2.167	397252	100.000	68541	3338	1.347	--
总计		397252	100.000	68541			

图13 盐酸伐地那非片溶出度测定加速3月HPLC图谱
 参比制剂(BXJVV61批)(10mg规格)-pH1.0介质-浆法-50转-片4
 供试品溶液-1

<样品信息>

色谱柱:XB-C18(50*4.6mm,5 μ m) 流速: 1.8ml/min
 柱温:40 $^{\circ}$ C 波长: 245nm
 数据文件名: RC\$J632 - 10-3/10-146-2 - cbzj-BXJVV61p-js3y-10mg-rcd-pH1.0jz-jf50z-P4-2.lcd
 方法文件名: RC\$J632 - J632-rcqx-FX259.lcm
 批处理文件名: RC\$J632 - J632-20241104-FX259.lcb
 样品瓶号: 4-28
 进样体积: 20 μ l 版本号: 6.115
 进样时间: 2024/11/04 20:00:44 实验者: xiexinhui
 处理时间 (V2): 2024/11/05 08:46:36 处理者: xiexinhui
 仪器型号: SHIMADZU LC-2050C(FX259)

<色谱图>



<峰表>

检测器A Ch1 245nm

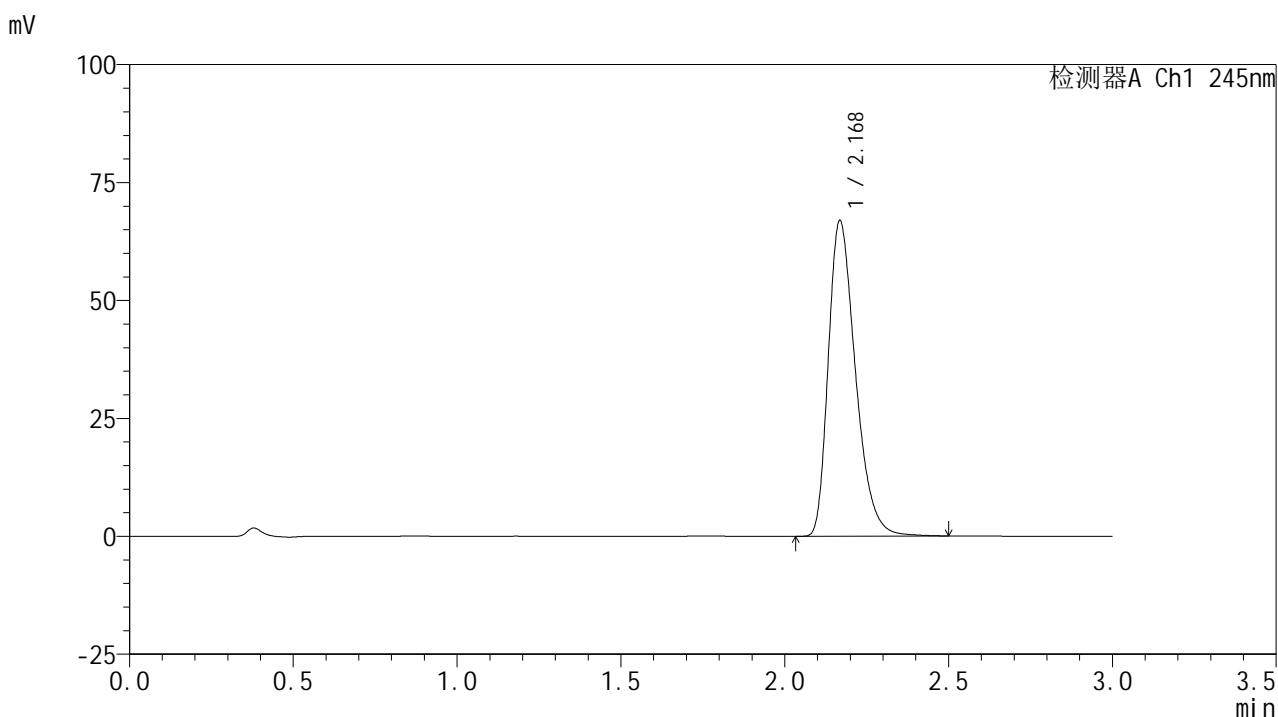
峰号	保留时间	面积	面积%	高度	理论塔板数(USP)	拖尾因子	分离度(USP)
1	2.167	396908	100.000	68493	3339	1.346	--
总计		396908	100.000	68493			

图14 盐酸伐地那非片溶出度测定加速3月HPLC图谱
 参比制剂(BXJVV61批)(10mg规格)-pH1.0介质-桨法-50转-片4
 供试品溶液-2

<样品信息>

色谱柱:XB-C18(50*4.6mm,5 μ m) 流速: 1.8ml/min
 柱温:40 $^{\circ}$ C 波长: 245nm
 数据文件名: RC\$J632 - 10-3/10-147-2 - cbzj-BXJVV61p-js3y-10mg-rcd-pH1.0jz-jf50z-P5-1.lcd
 方法文件名: RC\$J632 - J632-rcqx-FX259.lcm
 批处理文件名: RC\$J632 - J632-20241104-FX259.lcb
 样品瓶号: 4-37
 进样体积: 20 μ l 版本号: 6.115
 进样时间: 2024/11/04 20:04:07 实验者: xiexinhui
 处理时间 (V2): 2024/11/05 08:46:39 处理者: xiexinhui
 仪器型号: SHIMADZU LC-2050C(FX259)

<色谱图>



<峰表>

检测器A Ch1 245nm

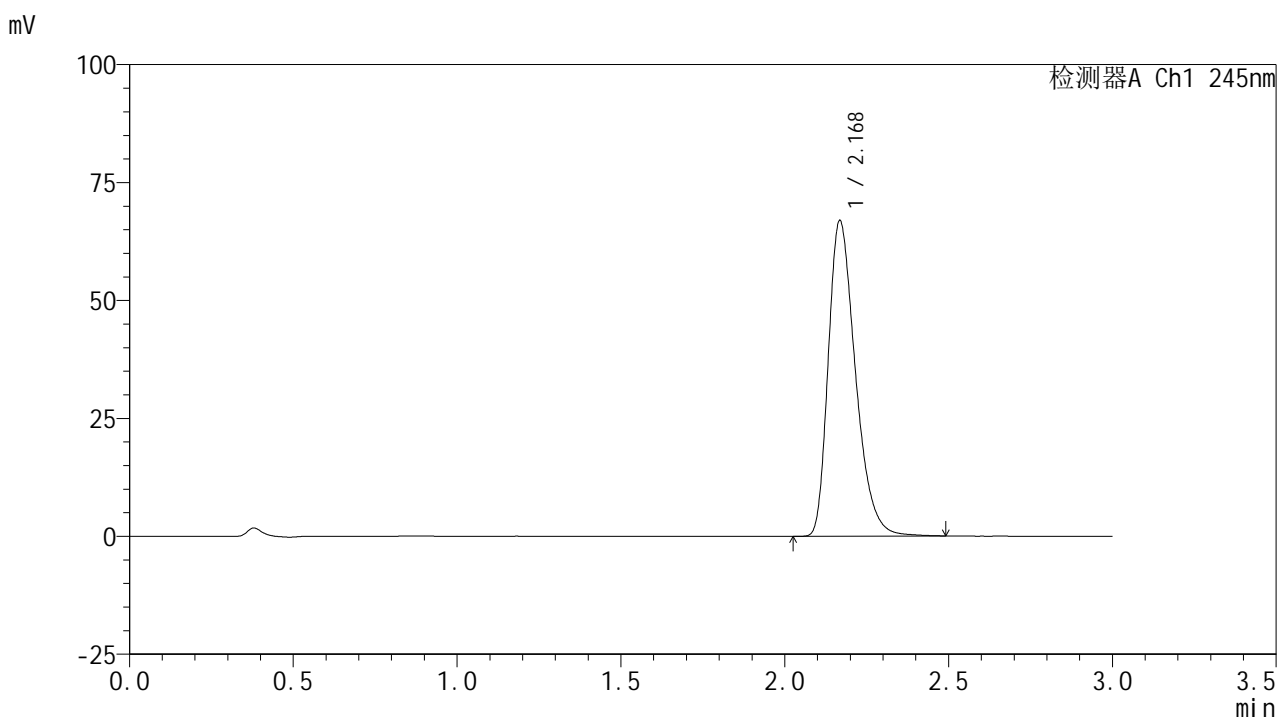
峰号	保留时间	面积	面积%	高度	理论塔板数(USP)	拖尾因子	分离度(USP)
1	2.168	386151	100.000	66618	3342	1.345	--
总计		386151	100.000	66618			

图15 盐酸伐地那非片溶出度测定加速3月HPLC图谱
 参比制剂(BXJVV61批)(10mg规格)-pH1.0介质-浆法-50转-片5
 供试品溶液-1

<样品信息>

色谱柱:XB-C18(50*4.6mm,5 μ m) 流速: 1.8ml/min
 柱温:40 $^{\circ}$ C 波长: 245nm
 数据文件名: RC\$J632 - 10-3/10-148-2 - cbzj-BXJVV61p-js3y-10mg-rcd-pH1.0jz-jf50z-P5-2.lcd
 方法文件名: RC\$J632 - J632-rcqx-FX259.lcm
 批处理文件名: RC\$J632 - J632-20241104-FX259.lcb
 样品瓶号: 4-37
 进样体积: 20 μ l 版本号: 6.115
 进样时间: 2024/11/04 20:07:31 实验者: xiexinhui
 处理时间 (V2): 2024/11/05 08:46:41 处理者: xiexinhui
 仪器型号: SHIMADZU LC-2050C(FX259)

<色谱图>



<峰表>

检测器A Ch1 245nm

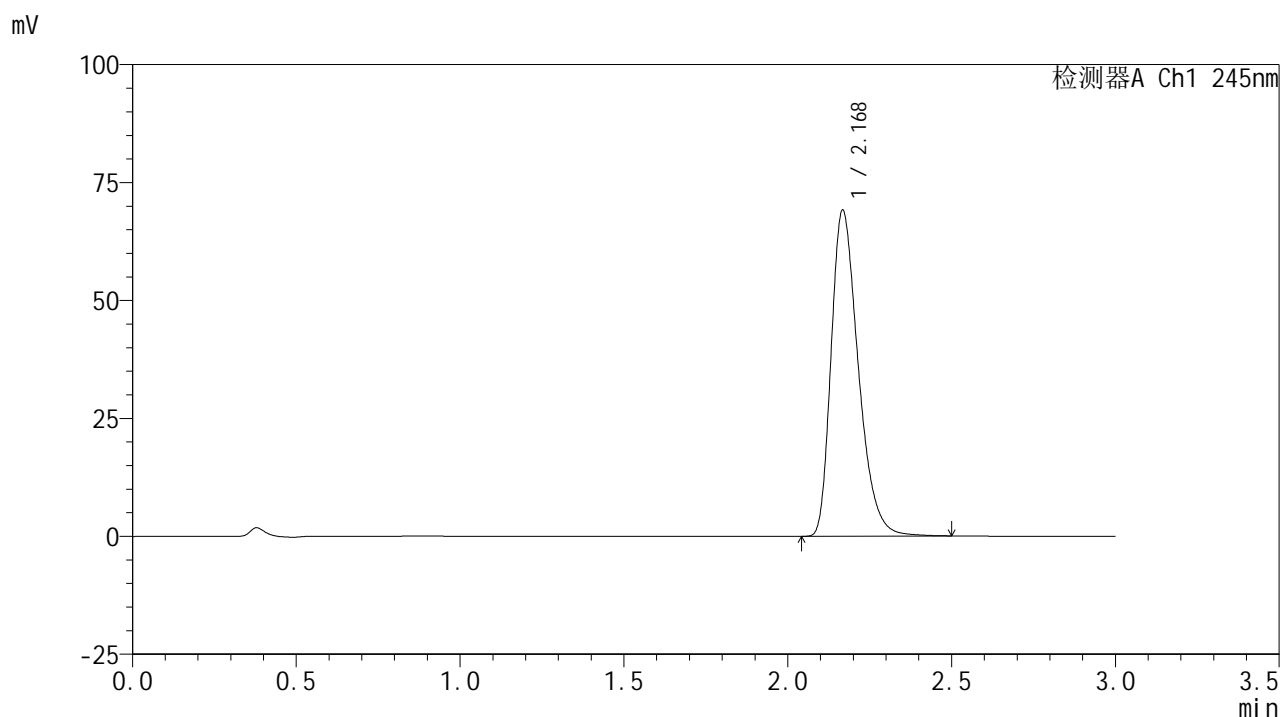
峰号	保留时间	面积	面积%	高度	理论塔板数(USP)	拖尾因子	分离度(USP)
1	2.168	385954	100.000	66602	3341	1.345	--
总计		385954	100.000	66602			

图16 盐酸伐地那非片溶出度测定加速3月HPLC图谱
 参比制剂(BXJVV61批)(10mg规格)-pH1.0介质-桨法-50转-片5
 供试品溶液-2

<样品信息>

色谱柱:XB-C18(50*4.6mm,5 μ m) 流速: 1.8ml/min
 柱温:40 $^{\circ}$ C 波长: 245nm
 数据文件名: RC\$J632 - 10-3/10-149-2 - cbzj-BXJVV61p-js3y-10mg-rcd-pH1.0jz-jf50z-P6-1.lcd
 方法文件名: RC\$J632 - J632-rcqx-FX259.lcm
 批处理文件名: RC\$J632 - J632-20241104-FX259.lcb
 样品瓶号: 4-46
 进样体积: 20 μ l 版本号: 6.115
 进样时间: 2024/11/04 20:10:53 实验者: xiexinhui
 处理时间 (V2): 2024/11/05 08:46:44 处理者: xiexinhui
 仪器型号: SHIMADZU LC-2050C(FX259)

<色谱图>



<峰表>

检测器A Ch1 245nm

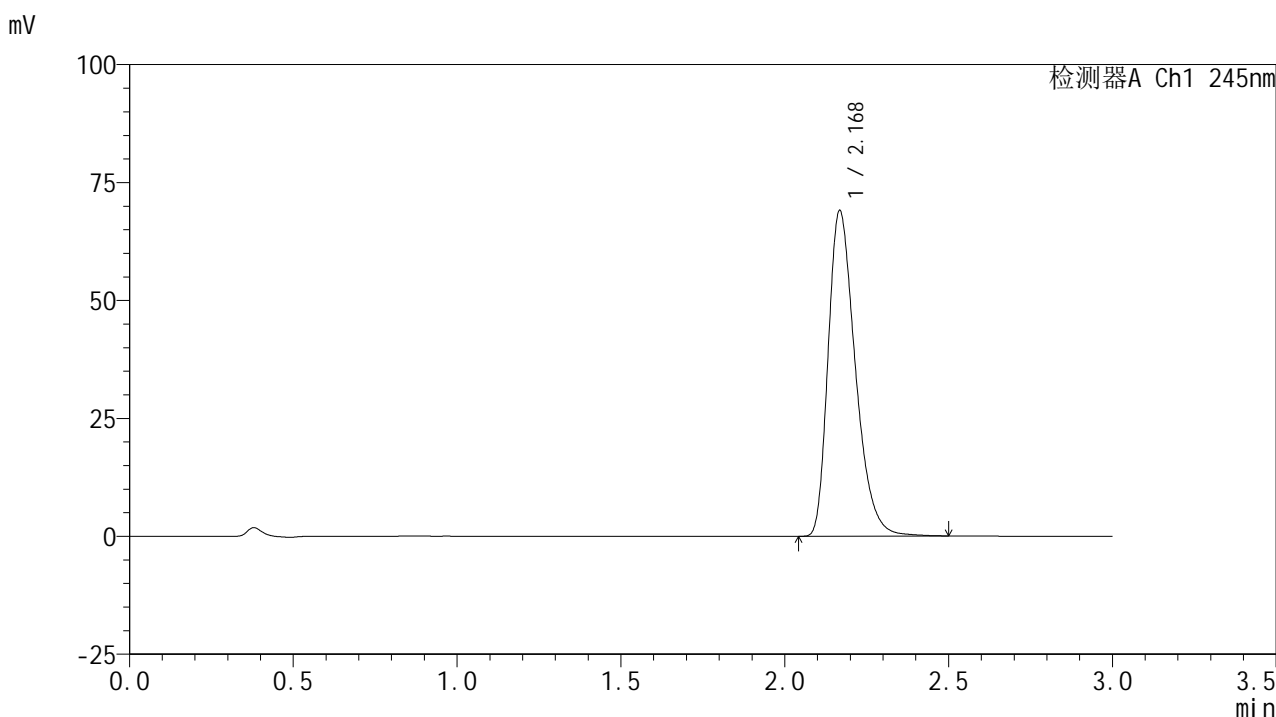
峰号	保留时间	面积	面积%	高度	理论塔板数(USP)	拖尾因子	分离度(USP)
1	2.168	398787	100.000	68733	3341	1.348	--
总计		398787	100.000	68733			

图17 盐酸伐地那非片溶出度测定加速3月HPLC图谱
 参比制剂(BXJVV61批)(10mg规格)-pH1.0介质-浆法-50转-片6
 供试品溶液-1

<样品信息>

色谱柱:XB-C18(50*4.6mm,5 μ m) 流速: 1.8ml/min
 柱温:40 $^{\circ}$ C 波长: 245nm
 数据文件名: RC\$J632 - 10-3/10-150-2 - cbzj-BXJVV61p-js3y-10mg-rcd-pH1.0jz-jf50z-P6-2.lcd
 方法文件名: RC\$J632 - J632-rcqx-FX259.lcm
 批处理文件名: RC\$J632 - J632-20241104-FX259.lcb
 样品瓶号: 4-46
 进样体积: 20 μ l 版本号: 6.115
 进样时间: 2024/11/04 20:14:16 实验者: xiexinhui
 处理时间 (V2): 2024/11/05 08:46:46 处理者: xiexinhui
 仪器型号: SHIMADZU LC-2050C(FX259)

<色谱图>



<峰表>

检测器A Ch1 245nm

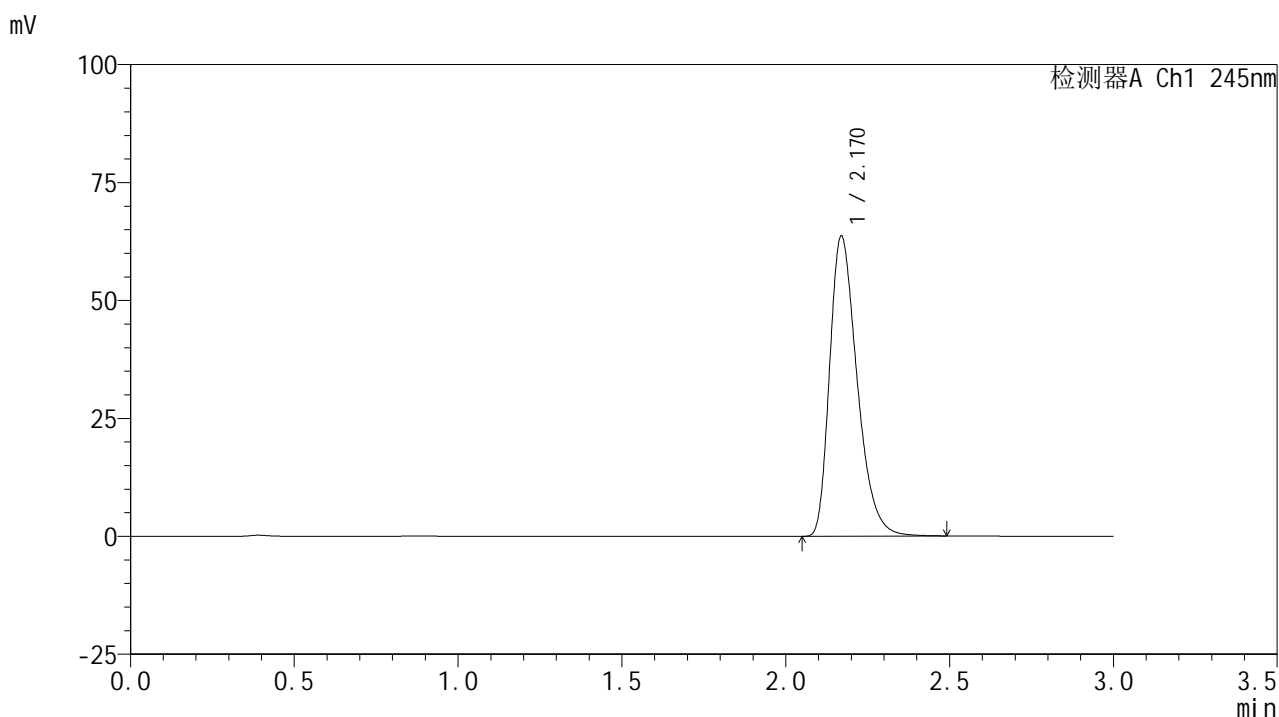
峰号	保留时间	面积	面积%	高度	理论塔板数(USP)	拖尾因子	分离度(USP)
1	2.168	398706	100.000	68648	3336	1.347	--
总计		398706	100.000	68648			

图18 盐酸伐地那非片溶出度测定加速3月HPLC图谱
 参比制剂(BXJVV61批)(10mg规格)-pH1.0介质-浆法-50转-片6
 供试品溶液-2

<样品信息>

色谱柱:XB-C18(50*4.6mm,5 μ m) 流速: 1.8ml/min
 柱温:40 $^{\circ}$ C 波长: 245nm
 数据文件名: RC\$J632 - 10-3/10-151-2 - cbzj-BXJVV61p-js3y-10mg-rcd-pH1.0jz-jf50z-dz2-1.lcd
 方法文件名: RC\$J632 - J632-rcqx-FX259.lcm
 批处理文件名: RC\$J632 - J632-20241104-FX259.lcb
 样品瓶号: 4-27
 进样体积: 20 μ l 版本号: 6.115
 进样时间: 2024/11/04 20:17:40 实验者: xiexinhui
 处理时间 (V2): 2024/11/05 08:46:49 处理者: xiexinhui
 仪器型号: SHIMADZU LC-2050C(FX259)

<色谱图>



<峰表>

检测器A Ch1 245nm

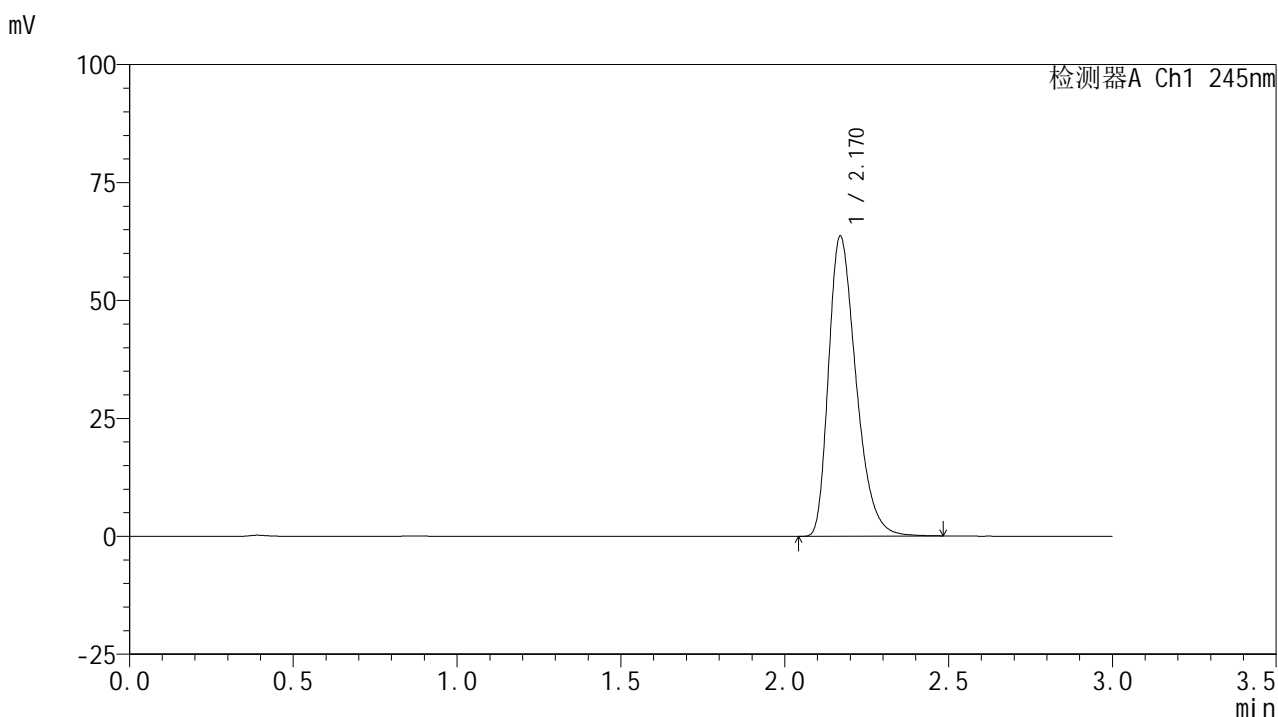
峰号	保留时间	面积	面积%	高度	理论塔板数(USP)	拖尾因子	分离度(USP)
1	2.170	371599	100.000	63558	3263	1.346	--
总计		371599	100.000	63558			

图19 盐酸伐地那非片溶出度测定加速3月HPLC图谱
 参比制剂(10mg规格)-pH1.0介质-桨法-50转
 对照品溶液-2-1

<样品信息>

色谱柱:XB-C18(50*4.6mm,5 μ m) 流速: 1.8ml/min
 柱温:40 $^{\circ}$ C 波长: 245nm
 数据文件名: RC\$J632 - 10-3/10-152-2 - cbzj-BXJVV61p-js3y-10mg-rcd-pH1.0jz-jf50z-dz2-2.lcd
 方法文件名: RC\$J632 - J632-rcqx-FX259.lcm
 批处理文件名: RC\$J632 - J632-20241104-FX259.lcb
 样品瓶号: 4-27
 进样体积: 20 μ l 版本号: 6.115
 进样时间: 2024/11/04 20:21:04 实验者: xiexinhui
 处理时间 (V2): 2024/11/05 08:46:52 处理者: xiexinhui
 仪器型号: SHIMADZU LC-2050C(FX259)

<色谱图>



<峰表>

检测器A Ch1 245nm

峰号	保留时间	面积	面积%	高度	理论塔板数(USP)	拖尾因子	分离度(USP)
1	2.170	371382	100.000	63543	3264	1.345	--
总计		371382	100.000	63543			

图20 盐酸伐地那非片溶出度测定加速3月HPLC图谱
 参比制剂(10mg规格)-pH1.0介质-桨法-50转
 对照品溶液-2-2