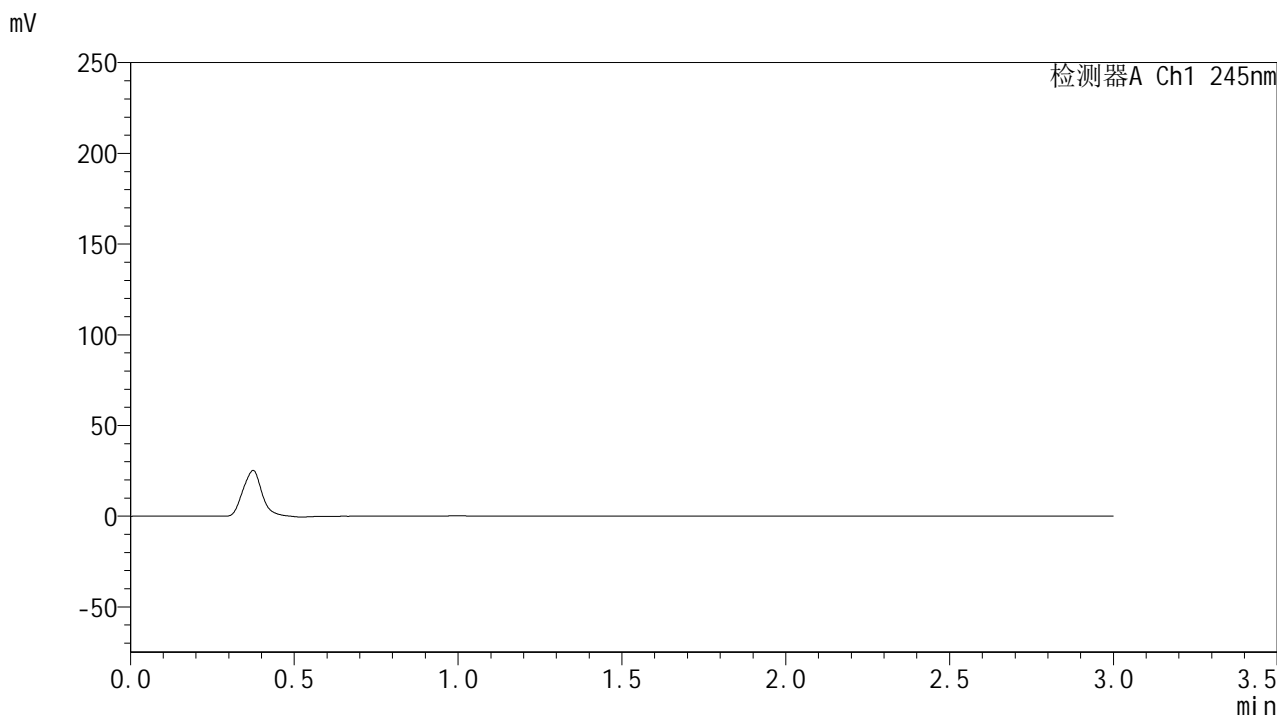


## &lt;样品信息&gt;

色谱柱:XB-C18(50\*4.6mm,5 $\mu$ m) 流速: 1.8ml/min  
 柱温:40 $^{\circ}$ C 波长: 245nm  
 数据文件名: RC\$J632 - 10-6/31-133-2 - cbzj-BXJX091p-js3y-20mg-rcd-pH1.0jz-jf50z-rj.lcd  
 方法文件名: RC\$J632 - J632-rcqx-FX280.lcm  
 批处理文件名: RC\$J632 - J632-20241104-FX280.lcb  
 样品瓶号: 4-9  
 进样体积: 20  $\mu$ l 版本号: 6.115  
 进样时间: 2024/11/04 19:16:38 实验者: xiexinhui  
 处理时间 (V2): 2024/11/05 09:36:17 处理者: xiexinhui  
 仪器型号: SHIMADZU LC-2050C(FX280)

## &lt;色谱图&gt;



## &lt;峰表&gt;

检测器A Ch1 245nm

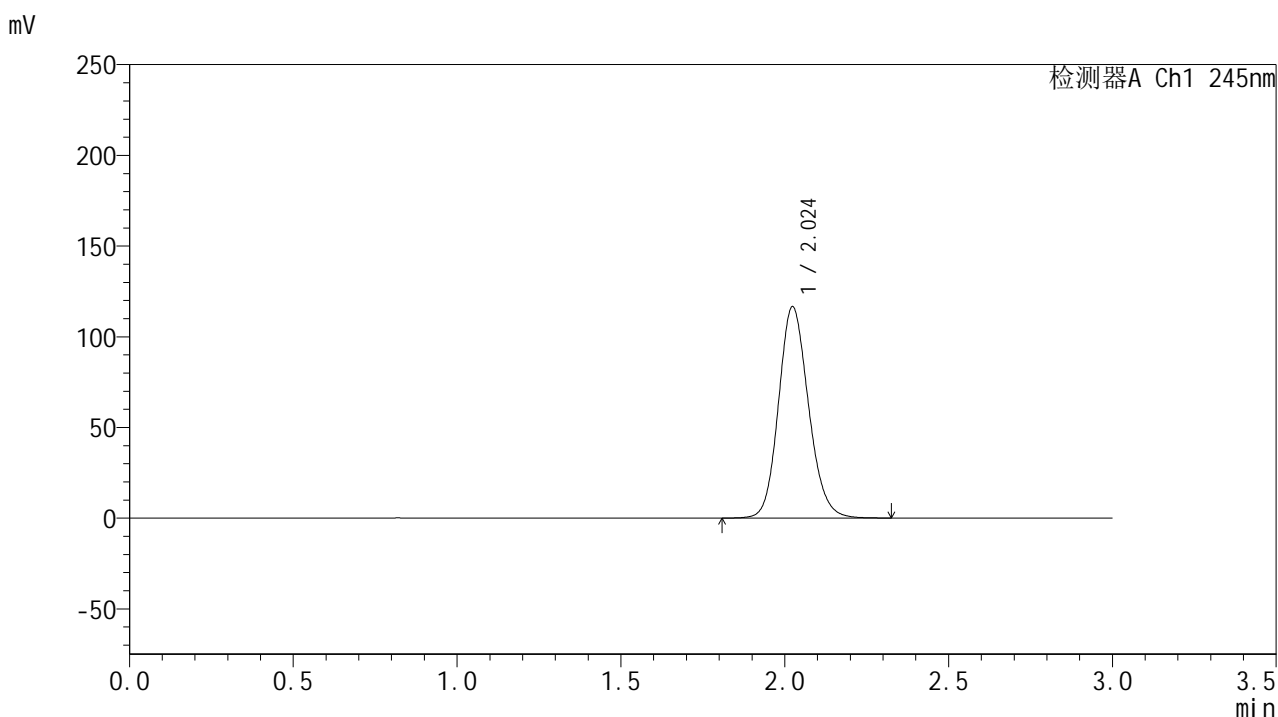
峰号	保留时间	面积	面积%	高度	理论塔板数(USP)	拖尾因子	分离度(USP)
总计							

图1 盐酸伐地那非片溶出度测定加速3月HPLC图谱  
参比制剂(20mg规格)-pH1.0介质-桨法-50转  
溶剂

## <样品信息>

色谱柱:XB-C18(50\*4.6mm,5 $\mu$ m) 流速: 1.8ml/min  
 柱温:40 $^{\circ}$ C 波长: 245nm  
 数据文件名: RC\$J632 - 10-6/31-134-2 - cbzj-BXJX091p-js3y-20mg-rcd-pH1.0jz-jf50z-dz1-1.lcd  
 方法文件名: RC\$J632 - J632-rcqx-FX280.lcm  
 批处理文件名: RC\$J632 - J632-20241104-FX280.lcb  
 样品瓶号: 4-18  
 进样体积: 20  $\mu$ l 版本号: 6.115  
 进样时间: 2024/11/04 19:20:03 实验者: xiexinhui  
 处理时间 (V2): 2024/11/05 09:36:21 处理者: xiexinhui  
 仪器型号: SHIMADZU LC-2050C(FX280)

## <色谱图>



## <峰表>

### 检测器A Ch1 245nm

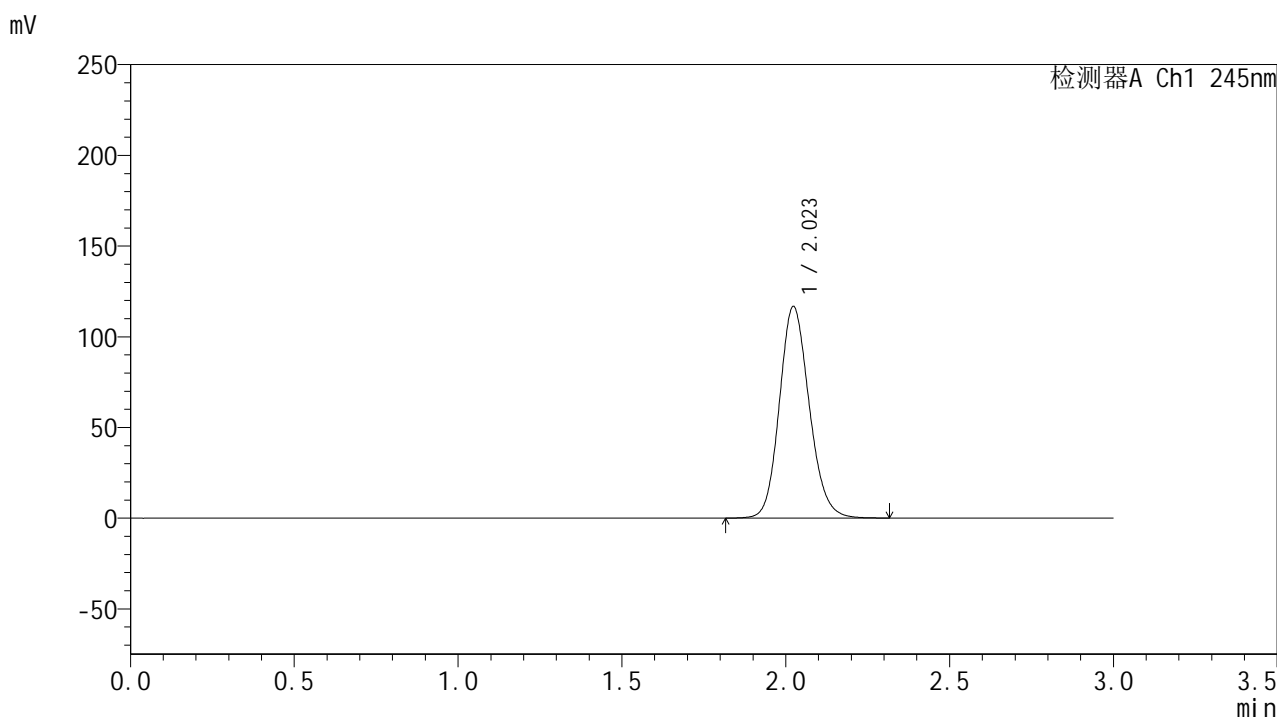
峰号	保留时间	面积	面积%	高度	理论塔板数(USP)	拖尾因子	分离度(USP)
1	2.024	742947	100.000	116455	2375	1.144	--
总计		742947	100.000	116455			

图2 盐酸伐地那非片溶出度测定加速3月HPLC图谱  
 参比制剂(20mg规格)-pH1.0介质-桨法-50转  
 对照品溶液-1-1

## &lt;样品信息&gt;

色谱柱:XB-C18(50\*4.6mm,5 $\mu$ m) 流速: 1.8ml/min  
 柱温:40 $^{\circ}$ C 波长: 245nm  
 数据文件名: RC\$J632 - 10-6/31-135-2 - cbzj-BXJX091p-js3y-20mg-rcd-pH1.0jz-jf50z-dz1-2.lcd  
 方法文件名: RC\$J632 - J632-rcqx-FX280.lcm  
 批处理文件名: RC\$J632 - J632-20241104-FX280.lcb  
 样品瓶号: 4-18  
 进样体积: 20  $\mu$ l 版本号: 6.115  
 进样时间: 2024/11/04 19:23:27 实验者: xiexinhui  
 处理时间 (V2): 2024/11/05 09:36:23 处理者: xiexinhui  
 仪器型号: SHIMADZU LC-2050C(FX280)

## &lt;色谱图&gt;



## &lt;峰表&gt;

## 检测器A Ch1 245nm

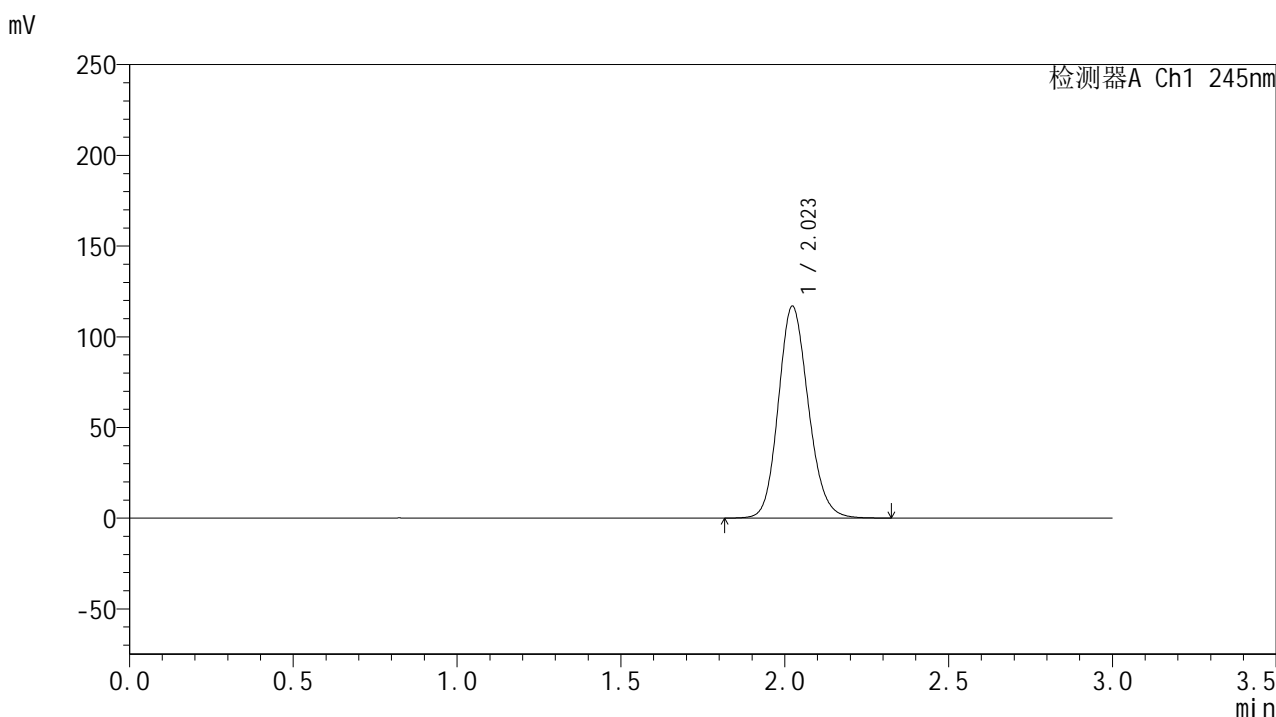
峰号	保留时间	面积	面积%	高度	理论塔板数(USP)	拖尾因子	分离度(USP)
1	2.023	740157	100.000	116596	2394	1.145	--
总计		740157	100.000	116596			

图3 盐酸伐地那非片溶出度测定加速3月HPLC图谱  
 参比制剂(20mg规格)-pH1.0介质-桨法-50转  
 对照品溶液-1-2

## &lt;样品信息&gt;

色谱柱:XB-C18(50\*4.6mm,5 $\mu$ m) 流速: 1.8ml/min  
 柱温:40 $^{\circ}$ C 波长: 245nm  
 数据文件名: RC\$J632 - 10-6/31-136-2 - cbzj-BXJX091p-js3y-20mg-rcd-pH1.0jz-jf50z-dz1-3.lcd  
 方法文件名: RC\$J632 - J632-rcqx-FX280.lcm  
 批处理文件名: RC\$J632 - J632-20241104-FX280.lcb  
 样品瓶号: 4-18  
 进样体积: 20  $\mu$ l 版本号: 6.115  
 进样时间: 2024/11/04 19:26:52 实验者: xiexinhui  
 处理时间 (V2): 2024/11/05 09:36:26 处理者: xiexinhui  
 仪器型号: SHIMADZU LC-2050C(FX280)

## &lt;色谱图&gt;



## &lt;峰表&gt;

## 检测器A Ch1 245nm

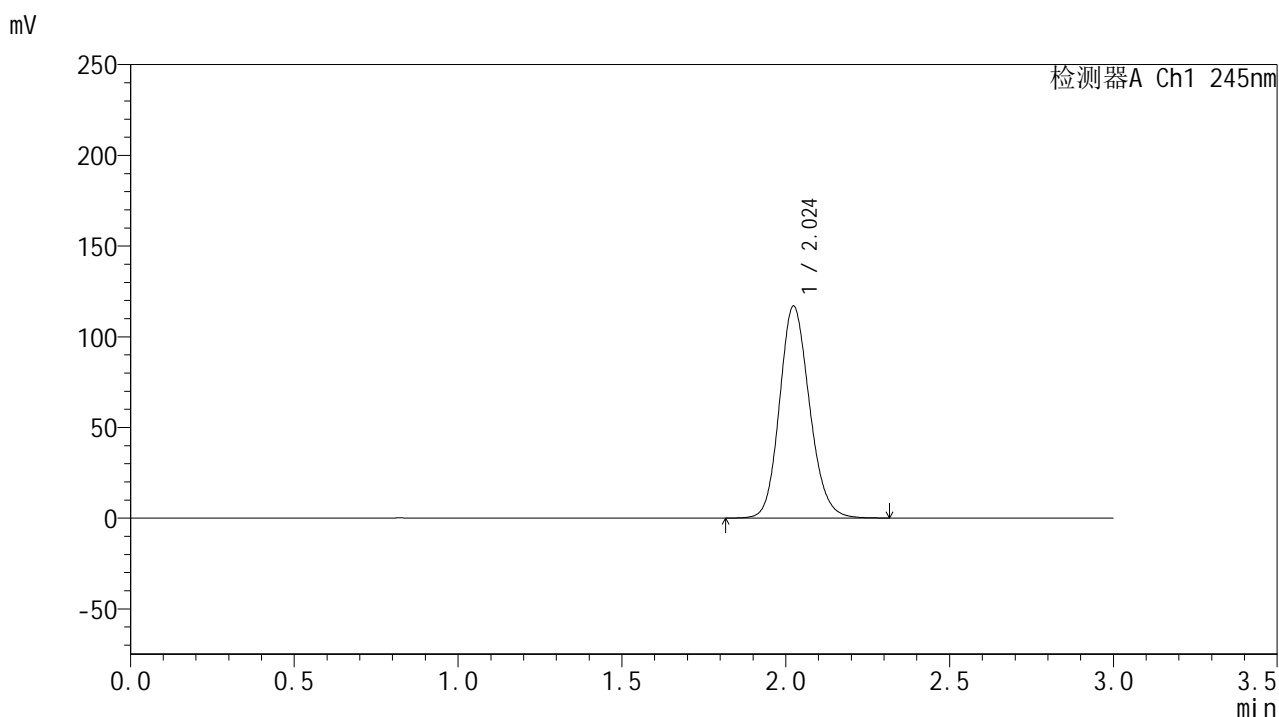
峰号	保留时间	面积	面积%	高度	理论塔板数(USP)	拖尾因子	分离度(USP)
1	2.023	745593	100.000	116789	2362	1.146	--
总计		745593	100.000	116789			

图4 盐酸伐地那非片溶出度测定加速3月HPLC图谱  
 参比制剂(20mg规格)-pH1.0介质-桨法-50转  
 对照品溶液-1-3

## &lt;样品信息&gt;

色谱柱:XB-C18(50\*4.6mm,5 $\mu$ m) 流速: 1.8ml/min  
 柱温:40 $^{\circ}$ C 波长: 245nm  
 数据文件名: RC\$J632 - 10-6/31-137-2 - cbzj-BXJX091p-js3y-20mg-rcd-pH1.0jz-jf50z-dz1-4.lcd  
 方法文件名: RC\$J632 - J632-rcqx-FX280.lcm  
 批处理文件名: RC\$J632 - J632-20241104-FX280.lcb  
 样品瓶号: 4-18  
 进样体积: 20  $\mu$ l 版本号: 6.115  
 进样时间: 2024/11/04 19:30:17 实验者: xiexinhui  
 处理时间 (V2): 2024/11/05 09:36:28 处理者: xiexinhui  
 仪器型号: SHIMADZU LC-2050C(FX280)

## &lt;色谱图&gt;



## &lt;峰表&gt;

## 检测器A Ch1 245nm

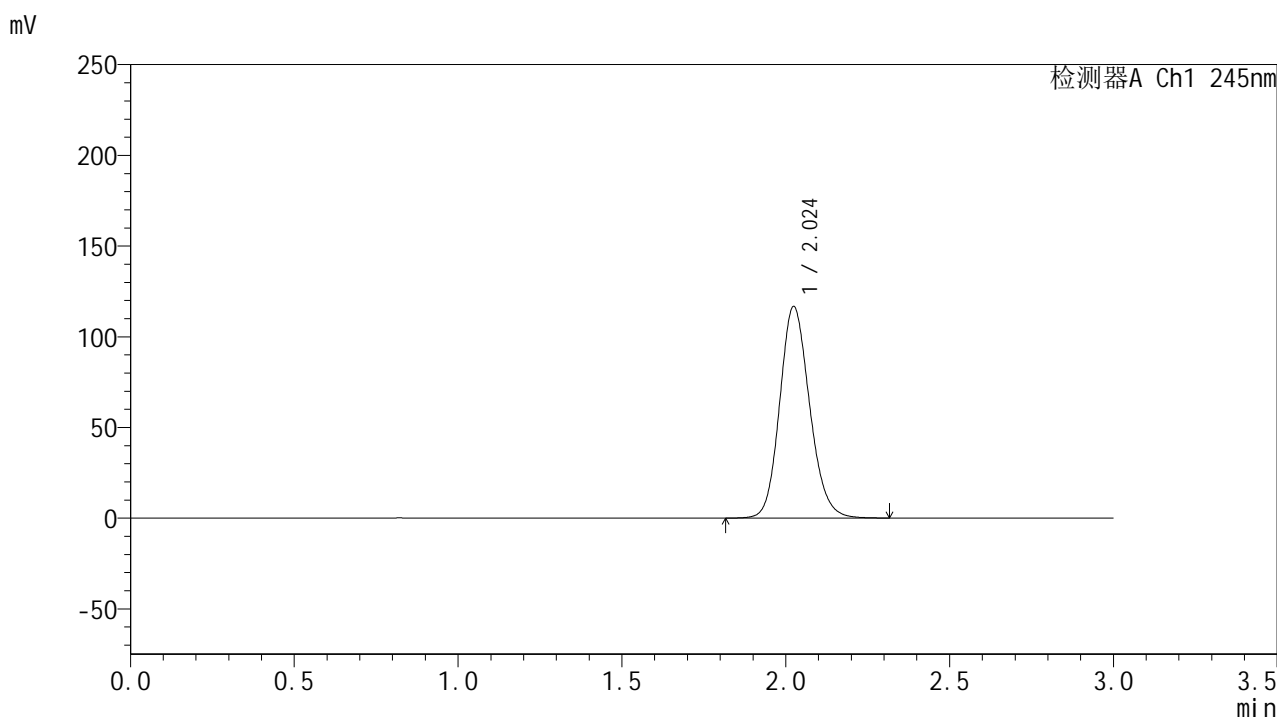
峰号	保留时间	面积	面积%	高度	理论塔板数(USP)	拖尾因子	分离度(USP)
1	2.024	745690	100.000	116814	2369	1.150	--
总计		745690	100.000	116814			

图5 盐酸伐地那非片溶出度测定加速3月HPLC图谱  
 参比制剂(20mg规格)-pH1.0介质-桨法-50转  
 对照品溶液-1-4

## &lt;样品信息&gt;

色谱柱:XB-C18(50\*4.6mm,5 $\mu$ m) 流速: 1.8ml/min  
 柱温:40 $^{\circ}$ C 波长: 245nm  
 数据文件名: RC\$J632 - 10-6/31-138-2 - cbzj-BXJX091p-js3y-20mg-rcd-pH1.0jz-jf50z-dz1-5.lcd  
 方法文件名: RC\$J632 - J632-rcqx-FX280.lcm  
 批处理文件名: RC\$J632 - J632-20241104-FX280.lcb  
 样品瓶号: 4-18  
 进样体积: 20  $\mu$ l 版本号: 6.115  
 进样时间: 2024/11/04 19:33:41 实验者: xiexinhui  
 处理时间 (V2): 2024/11/05 09:36:31 处理者: xiexinhui  
 仪器型号: SHIMADZU LC-2050C(FX280)

## &lt;色谱图&gt;



## &lt;峰表&gt;

## 检测器A Ch1 245nm

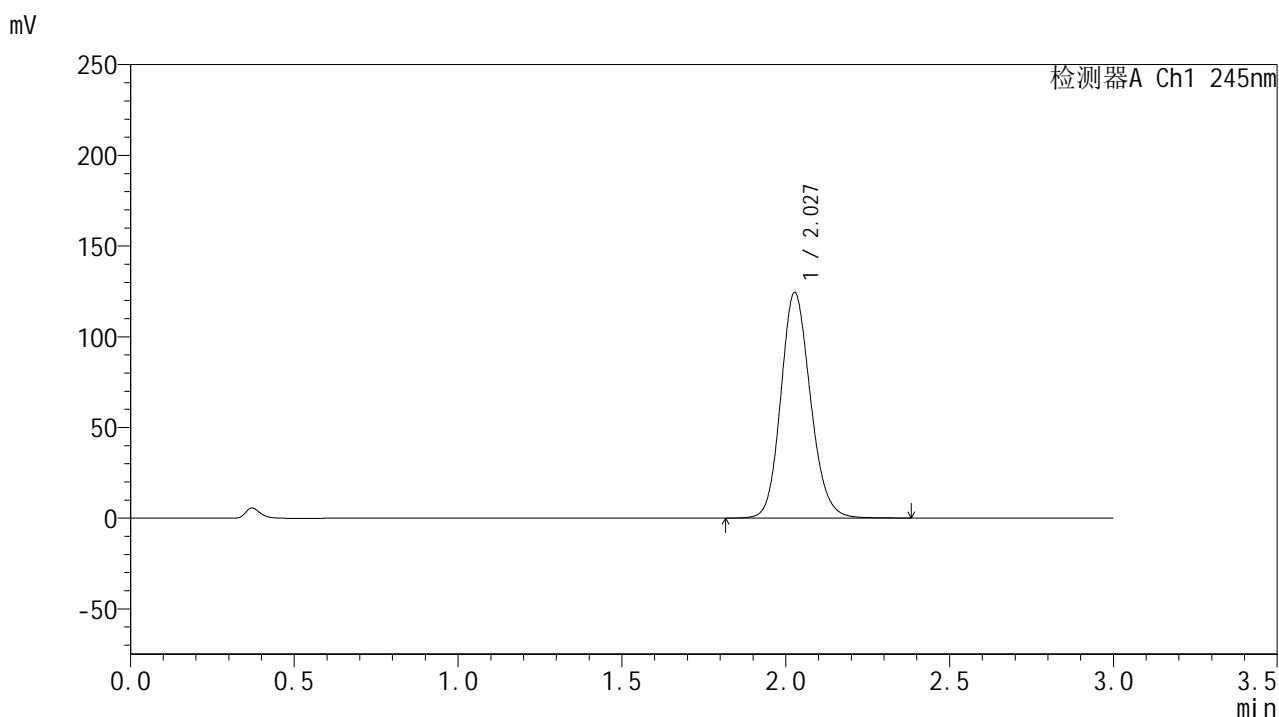
峰号	保留时间	面积	面积%	高度	理论塔板数(USP)	拖尾因子	分离度(USP)
1	2.024	742262	100.000	116508	2383	1.148	--
总计		742262	100.000	116508			

图6 盐酸伐地那非片溶出度测定加速3月HPLC图谱  
 参比制剂(20mg规格)-pH1.0介质-桨法-50转  
 对照品溶液-1-5

## &lt;样品信息&gt;

色谱柱:XB-C18(50\*4.6mm,5 $\mu$ m) 流速: 1.8ml/min  
 柱温:40 $^{\circ}$ C 波长: 245nm  
 数据文件名: RC\$J632 - 10-6/31-139-2 - cbzj-BXJX091p-js3y-20mg-rcd-pH1.0jz-jf50z-P1-1.lcd  
 方法文件名: RC\$J632 - J632-rcqx-FX280.lcm  
 批处理文件名: RC\$J632 - J632-20241104-FX280.lcb  
 样品瓶号: 4-1  
 进样体积: 20  $\mu$ l 版本号: 6.115  
 进样时间: 2024/11/04 19:37:04 实验者: xiexinhui  
 处理时间 (V2): 2024/11/05 09:36:33 处理者: xiexinhui  
 仪器型号: SHIMADZU LC-2050C(FX280)

## &lt;色谱图&gt;



## &lt;峰表&gt;

## 检测器A Ch1 245nm

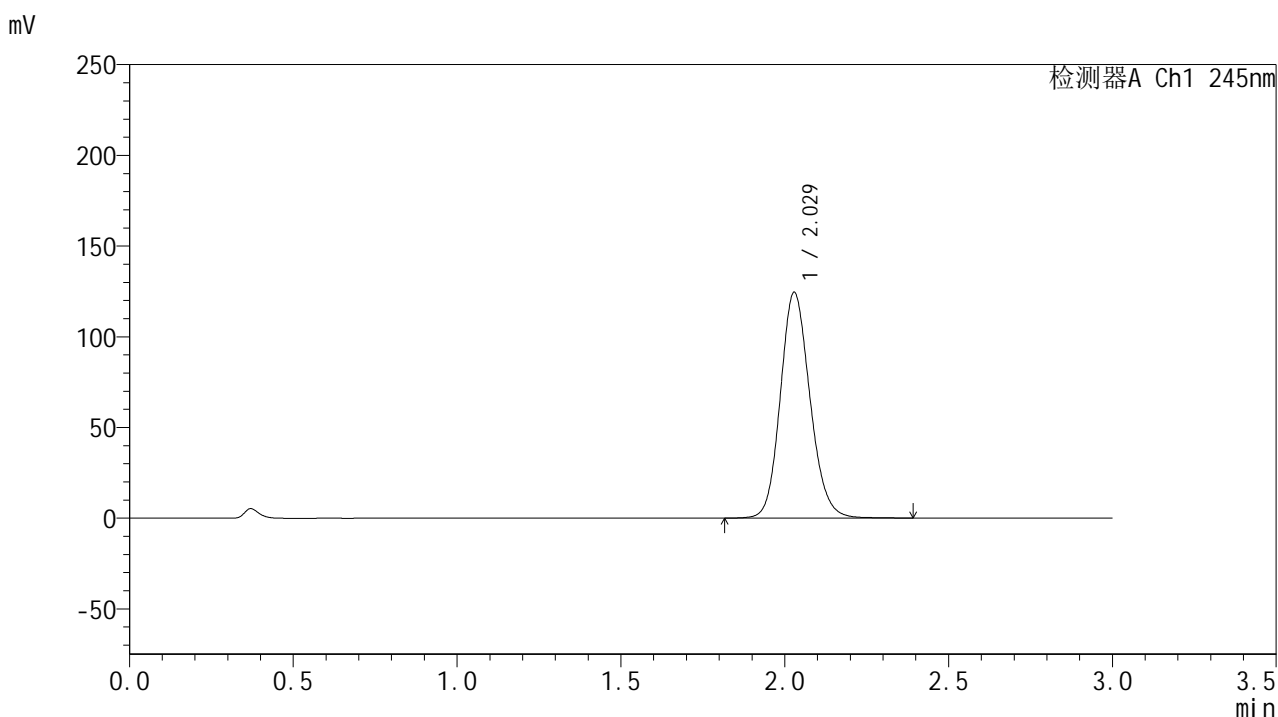
峰号	保留时间	面积	面积%	高度	理论塔板数(USP)	拖尾因子	分离度(USP)
1	2.027	784066	100.000	124114	2440	1.145	--
总计		784066	100.000	124114			

图7 盐酸伐地那非片溶出度测定加速3月HPLC图谱  
 参比制剂(BXJX091批)(20mg规格)-pH1.0介质-浆法-50转-片1  
 供试品溶液-1

## &lt;样品信息&gt;

色谱柱:XB-C18(50\*4.6mm,5 $\mu$ m) 流速: 1.8ml/min  
 柱温:40 $^{\circ}$ C 波长: 245nm  
 数据文件名: RC\$J632 - 10-6/31-140-2 - cbzj-BXJX091p-js3y-20mg-rcd-pH1.0jz-jf50z-P1-2.lcd  
 方法文件名: RC\$J632 - J632-rcqx-FX280.lcm  
 批处理文件名: RC\$J632 - J632-20241104-FX280.lcb  
 样品瓶号: 4-1  
 进样体积: 20  $\mu$ l 版本号: 6.115  
 进样时间: 2024/11/04 19:40:27 实验者: xiexinhui  
 处理时间 (V2): 2024/11/05 09:36:36 处理者: xiexinhui  
 仪器型号: SHIMADZU LC-2050C(FX280)

## &lt;色谱图&gt;



## &lt;峰表&gt;

## 检测器A Ch1 245nm

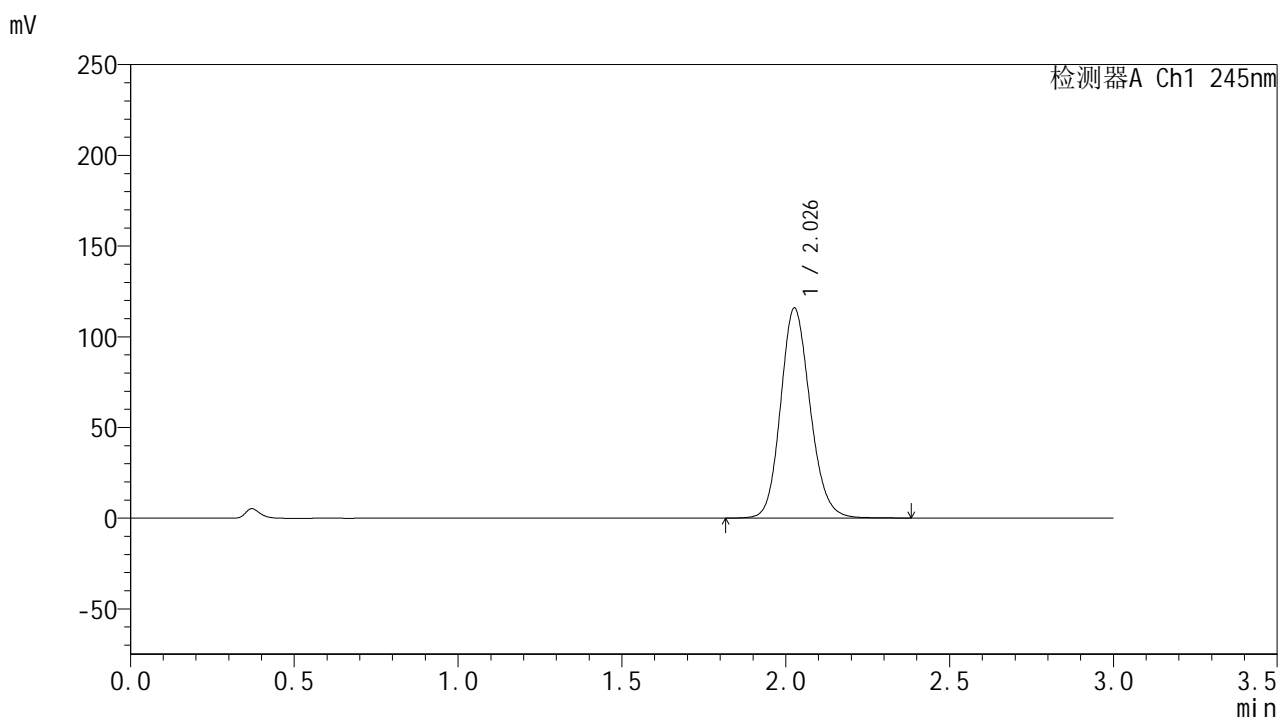
峰号	保留时间	面积	面积%	高度	理论塔板数(USP)	拖尾因子	分离度(USP)
1	2.029	784327	100.000	124409	2446	1.143	--
总计		784327	100.000	124409			

图8 盐酸伐地那非片溶出度测定加速3月HPLC图谱  
 参比制剂(BXJX091批)(20mg规格)-pH1.0介质-浆法-50转-片1  
 供试品溶液-2

## &lt;样品信息&gt;

色谱柱:XB-C18(50\*4.6mm,5 $\mu$ m) 流速: 1.8ml/min  
 柱温:40 $^{\circ}$ C 波长: 245nm  
 数据文件名: RC\$J632 - 10-6/31-141-2 - cbzj-BXJX091p-js3y-20mg-rcd-pH1.0jz-jf50z-P2-1.lcd  
 方法文件名: RC\$J632 - J632-rcqx-FX280.lcm  
 批处理文件名: RC\$J632 - J632-20241104-FX280.lcb  
 样品瓶号: 4-10  
 进样体积: 20  $\mu$ l 版本号: 6.115  
 进样时间: 2024/11/04 19:43:51 实验者: xiexinhui  
 处理时间 (V2): 2024/11/05 09:36:38 处理者: xiexinhui  
 仪器型号: SHIMADZU LC-2050C(FX280)

## &lt;色谱图&gt;



## &lt;峰表&gt;

## 检测器A Ch1 245nm

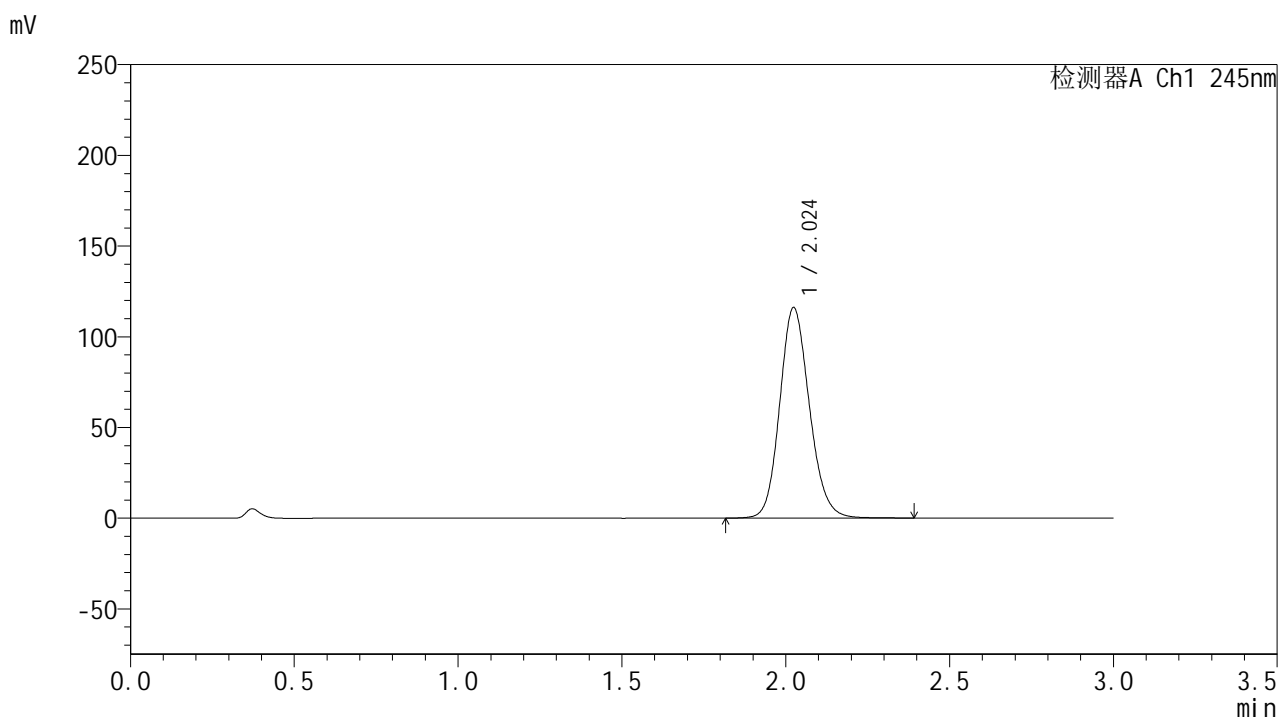
峰号	保留时间	面积	面积%	高度	理论塔板数(USP)	拖尾因子	分离度(USP)
1	2.026	726847	100.000	115335	2463	1.147	--
总计		726847	100.000	115335			

图9 盐酸伐地那非片溶出度测定加速3月HPLC图谱  
 参比制剂(BXJX091批)(20mg规格)-pH1.0介质-浆法-50转-片2  
 供试品溶液-1

## &lt;样品信息&gt;

色谱柱:XB-C18(50\*4.6mm,5 $\mu$ m) 流速: 1.8ml/min  
 柱温:40 $^{\circ}$ C 波长: 245nm  
 数据文件名: RC\$J632 - 10-6/31-142-2 - cbzj-BXJX091p-js3y-20mg-rcd-pH1.0jz-jf50z-P2-2.lcd  
 方法文件名: RC\$J632 - J632-rcqx-FX280.lcm  
 批处理文件名: RC\$J632 - J632-20241104-FX280.lcb  
 样品瓶号: 4-10  
 进样体积: 20  $\mu$ l 版本号: 6.115  
 进样时间: 2024/11/04 19:47:15 实验者: xiexinhui  
 处理时间 (V2): 2024/11/05 09:36:41 处理者: xiexinhui  
 仪器型号: SHIMADZU LC-2050C(FX280)

## &lt;色谱图&gt;



## &lt;峰表&gt;

## 检测器A Ch1 245nm

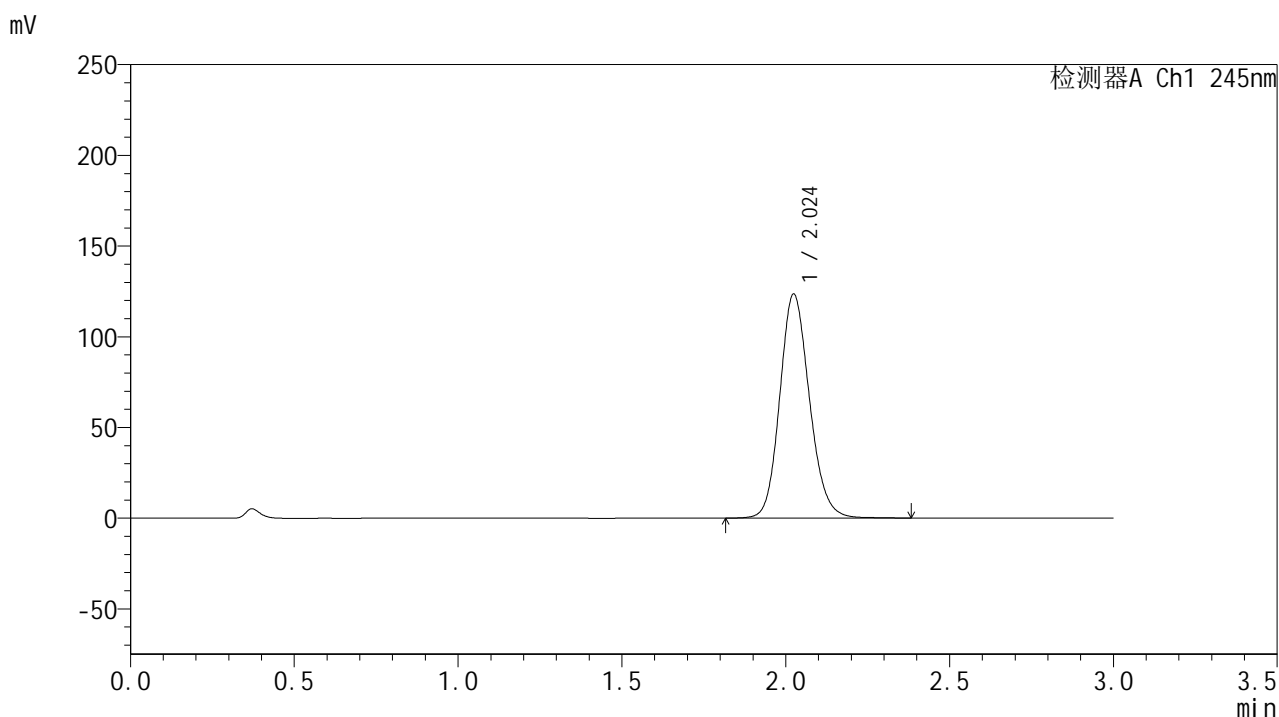
峰号	保留时间	面积	面积%	高度	理论塔板数(USP)	拖尾因子	分离度(USP)
1	2.024	732751	100.000	115914	2429	1.144	--
总计		732751	100.000	115914			

图10 盐酸伐地那非片溶出度测定加速3月HPLC图谱  
 参比制剂(BXJX091批)(20mg规格)-pH1.0介质-浆法-50转-片2  
 供试品溶液-2

## &lt;样品信息&gt;

色谱柱:XB-C18(50\*4.6mm,5 $\mu$ m) 流速: 1.8ml/min  
 柱温:40 $^{\circ}$ C 波长: 245nm  
 数据文件名: RC\$J632 - 10-6/31-143-2 - cbzj-BXJX091p-js3y-20mg-rcd-pH1.0jz-jf50z-P3-1.lcd  
 方法文件名: RC\$J632 - J632-rcqx-FX280.lcm  
 批处理文件名: RC\$J632 - J632-20241104-FX280.lcb  
 样品瓶号: 4-19  
 进样体积: 20  $\mu$ l 版本号: 6.115  
 进样时间: 2024/11/04 19:50:36 实验者: xiexinhui  
 处理时间 (V2): 2024/11/05 09:36:43 处理者: xiexinhui  
 仪器型号: SHIMADZU LC-2050C(FX280)

## &lt;色谱图&gt;



## &lt;峰表&gt;

## 检测器A Ch1 245nm

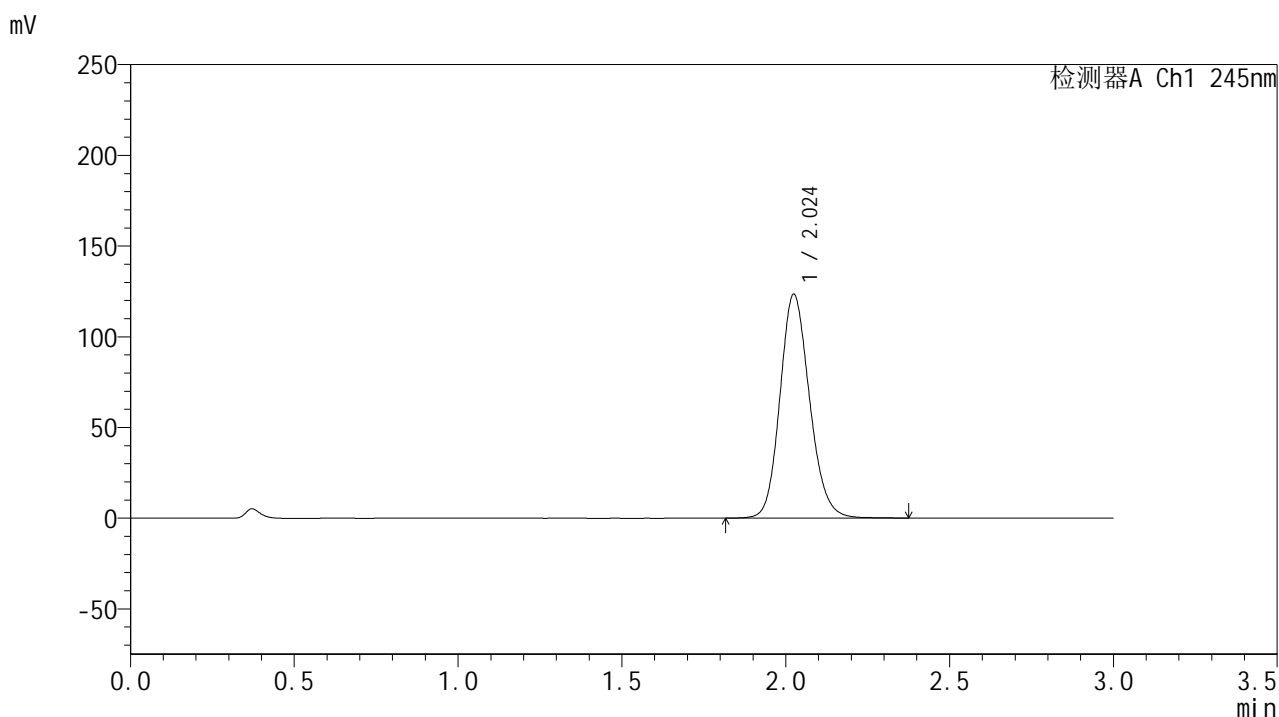
峰号	保留时间	面积	面积%	高度	理论塔板数(USP)	拖尾因子	分离度(USP)
1	2.024	779803	100.000	123393	2431	1.146	--
总计		779803	100.000	123393			

图11 盐酸伐地那非片溶出度测定加速3月HPLC图谱  
 参比制剂(BXJX091批)(20mg规格)-pH1.0介质-浆法-50转-片3  
 供试品溶液-1

## &lt;样品信息&gt;

色谱柱:XB-C18(50\*4.6mm,5 $\mu$ m) 流速: 1.8ml/min  
 柱温:40 $^{\circ}$ C 波长: 245nm  
 数据文件名: RC\$J632 - 10-6/31-144-2 - cbzj-BXJX091p-js3y-20mg-rcd-pH1.0jz-jf50z-P3-2.lcd  
 方法文件名: RC\$J632 - J632-rcqx-FX280.lcm  
 批处理文件名: RC\$J632 - J632-20241104-FX280.lcb  
 样品瓶号: 4-19  
 进样体积: 20  $\mu$ l 版本号: 6.115  
 进样时间: 2024/11/04 19:54:00 实验者: xiexinhui  
 处理时间 (V2): 2024/11/05 09:36:46 处理者: xiexinhui  
 仪器型号: SHIMADZU LC-2050C(FX280)

## &lt;色谱图&gt;



## &lt;峰表&gt;

## 检测器A Ch1 245nm

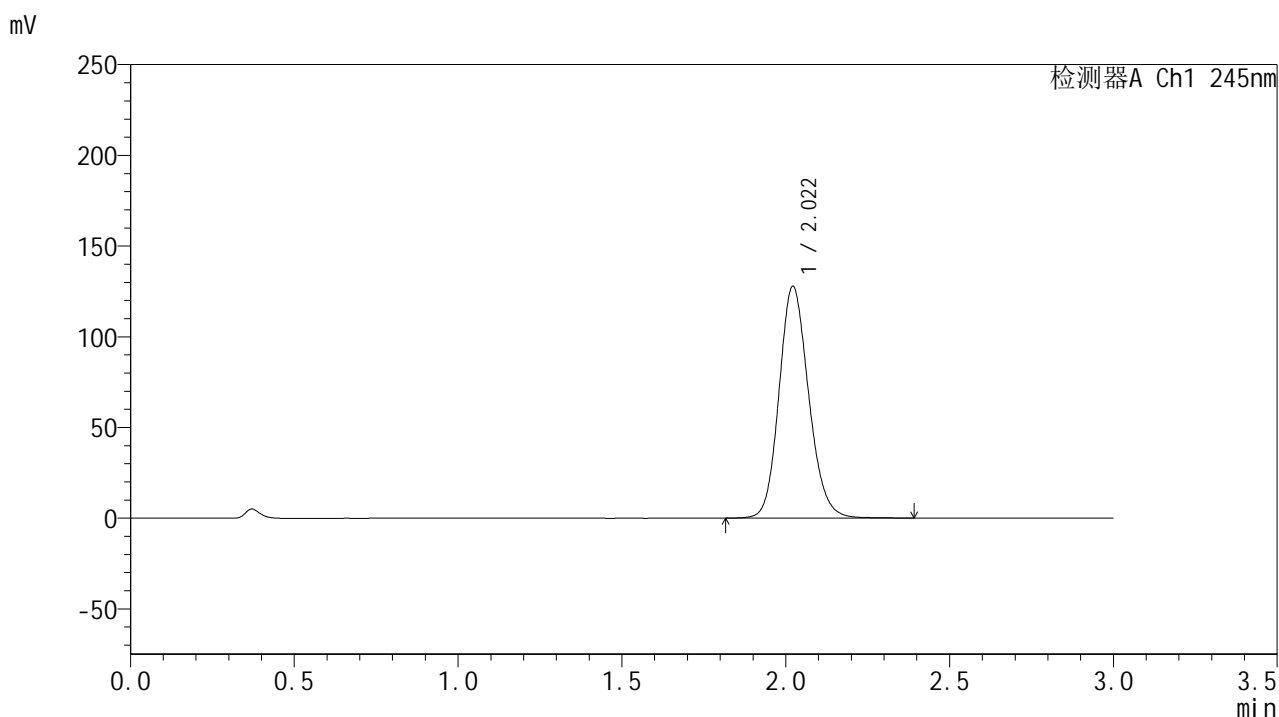
峰号	保留时间	面积	面积%	高度	理论塔板数(USP)	拖尾因子	分离度(USP)
1	2.024	776861	100.000	123161	2439	1.150	--
总计		776861	100.000	123161			

图12 盐酸伐地那非片溶出度测定加速3月HPLC图谱  
 参比制剂(BXJX091批)(20mg规格)-pH1.0介质-浆法-50转-片3  
 供试品溶液-2

## &lt;样品信息&gt;

色谱柱:XB-C18(50\*4.6mm,5 $\mu$ m) 流速: 1.8ml/min  
 柱温:40 $^{\circ}$ C 波长: 245nm  
 数据文件名: RC\$J632 - 10-6/31-145-2 - cbzj-BXJX091p-js3y-20mg-rcd-pH1.0jz-jf50z-P4-1.lcd  
 方法文件名: RC\$J632 - J632-rcqx-FX280.lcm  
 批处理文件名: RC\$J632 - J632-20241104-FX280.lcb  
 样品瓶号: 4-28  
 进样体积: 20  $\mu$ l 版本号: 6.115  
 进样时间: 2024/11/04 19:57:22 实验者: xiexinhui  
 处理时间 (V2): 2024/11/05 09:36:48 处理者: xiexinhui  
 仪器型号: SHIMADZU LC-2050C(FX280)

## &lt;色谱图&gt;



## &lt;峰表&gt;

## 检测器A Ch1 245nm

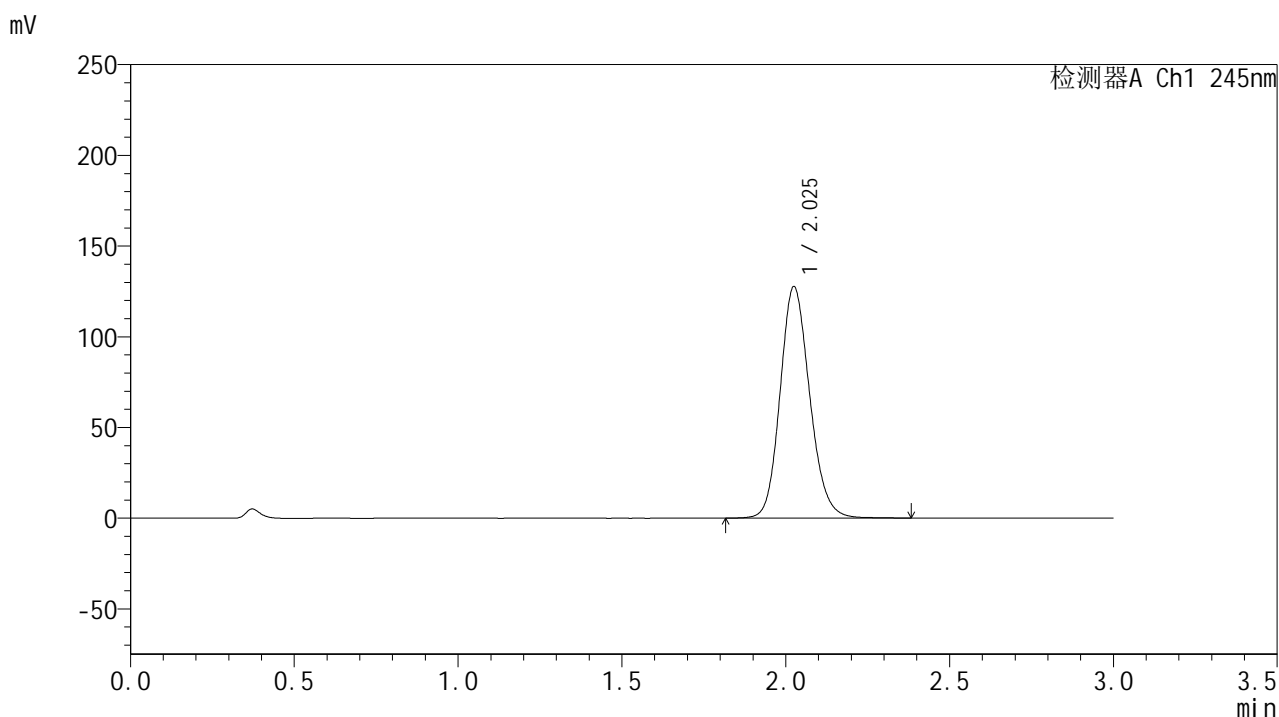
峰号	保留时间	面积	面积%	高度	理论塔板数(USP)	拖尾因子	分离度(USP)
1	2.022	805177	100.000	127819	2430	1.149	--
总计		805177	100.000	127819			

图13 盐酸伐地那非片溶出度测定加速3月HPLC图谱  
 参比制剂(BXJX091批)(20mg规格)-pH1.0介质-浆法-50转-片4  
 供试品溶液-1

## &lt;样品信息&gt;

色谱柱:XB-C18(50\*4.6mm,5 $\mu$ m) 流速: 1.8ml/min  
 柱温:40 $^{\circ}$ C 波长: 245nm  
 数据文件名: RC\$J632 - 10-6/31-146-2 - cbzj-BXJX091p-js3y-20mg-rcd-pH1.0jz-jf50z-P4-2.lcd  
 方法文件名: RC\$J632 - J632-rcqx-FX280.lcm  
 批处理文件名: RC\$J632 - J632-20241104-FX280.lcb  
 样品瓶号: 4-28  
 进样体积: 20  $\mu$ l 版本号: 6.115  
 进样时间: 2024/11/04 20:00:45 实验者: xiexinhui  
 处理时间 (V2): 2024/11/05 09:36:51 处理者: xiexinhui  
 仪器型号: SHIMADZU LC-2050C(FX280)

## &lt;色谱图&gt;



## &lt;峰表&gt;

## 检测器A Ch1 245nm

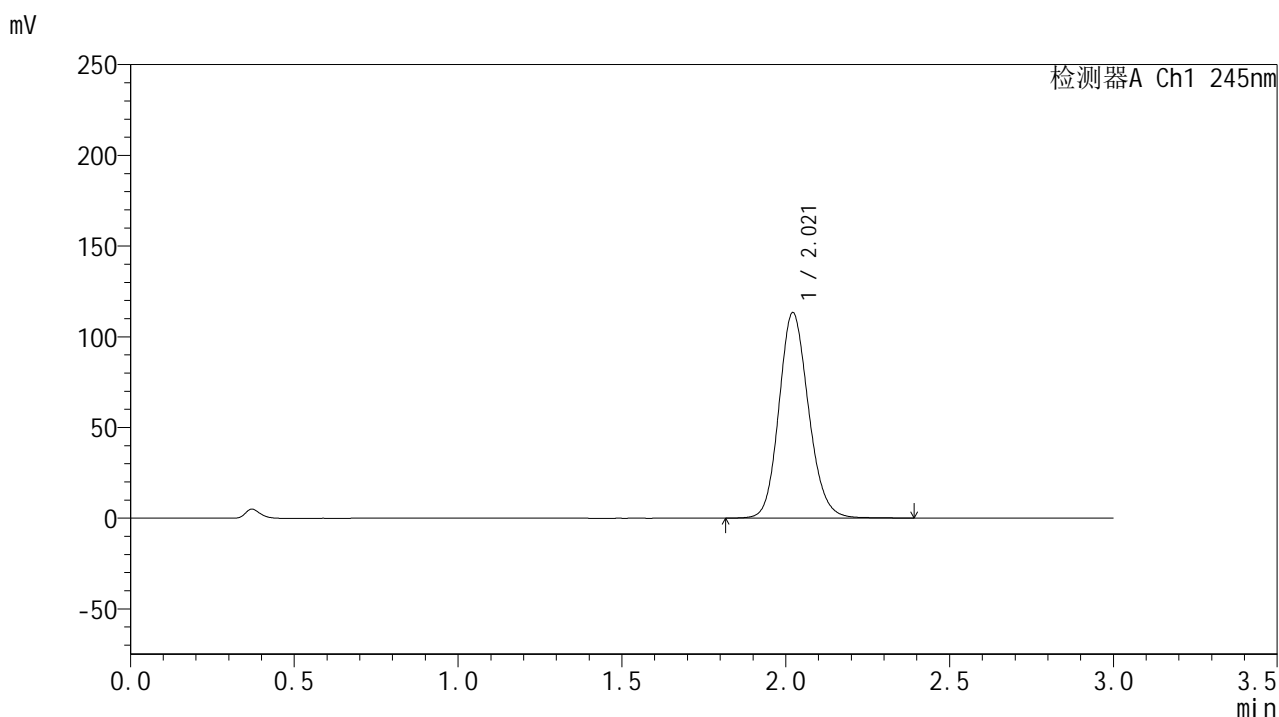
峰号	保留时间	面积	面积%	高度	理论塔板数(USP)	拖尾因子	分离度(USP)
1	2.025	802818	100.000	127288	2447	1.151	--
总计		802818	100.000	127288			

图14 盐酸伐地那非片溶出度测定加速3月HPLC图谱  
 参比制剂(BXJX091批)(20mg规格)-pH1.0介质-浆法-50转-片4  
 供试品溶液-2

## &lt;样品信息&gt;

色谱柱:XB-C18(50\*4.6mm,5 $\mu$ m) 流速: 1.8ml/min  
 柱温:40 $^{\circ}$ C 波长: 245nm  
 数据文件名: RC\$J632 - 10-6/31-147-2 - cbzj-BXJX091p-js3y-20mg-rcd-pH1.0jz-jf50z-P5-1.lcd  
 方法文件名: RC\$J632 - J632-rcqx-FX280.lcm  
 批处理文件名: RC\$J632 - J632-20241104-FX280.lcb  
 样品瓶号: 4-37  
 进样体积: 20  $\mu$ l 版本号: 6.115  
 进样时间: 2024/11/04 20:04:09 实验者: xiexinhui  
 处理时间 (V2): 2024/11/05 09:36:54 处理者: xiexinhui  
 仪器型号: SHIMADZU LC-2050C(FX280)

## &lt;色谱图&gt;



## &lt;峰表&gt;

## 检测器A Ch1 245nm

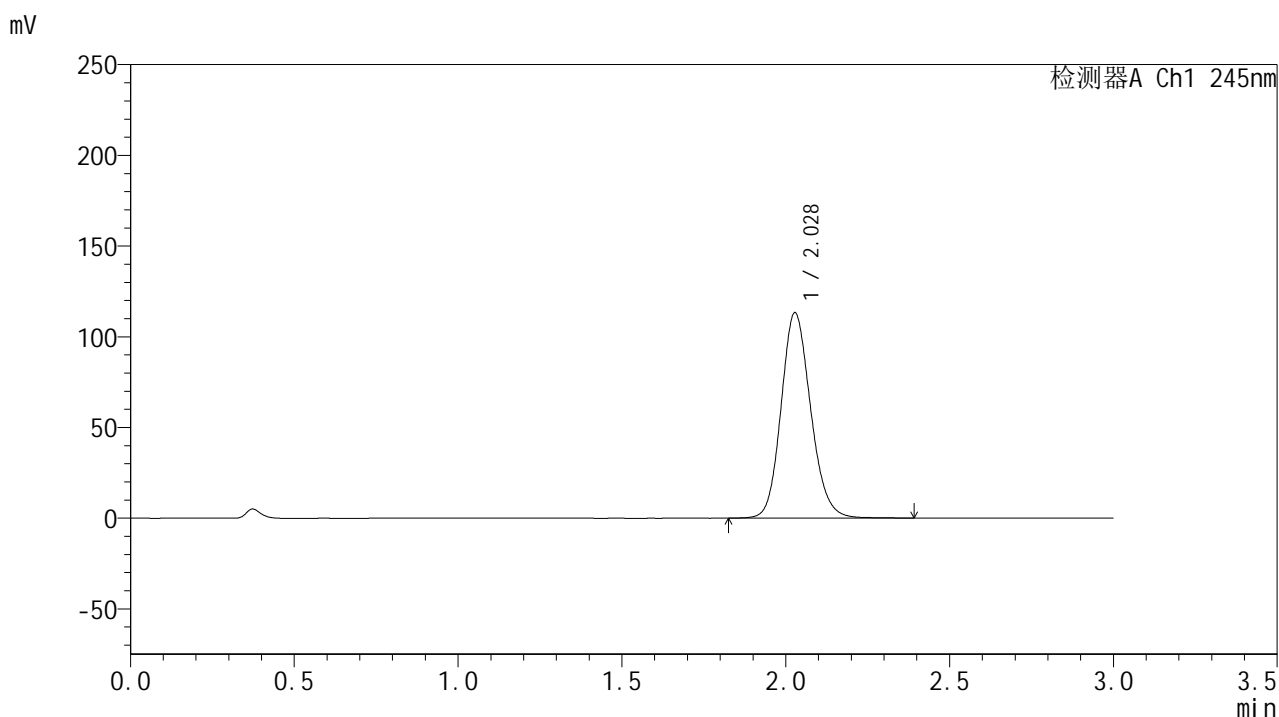
峰号	保留时间	面积	面积%	高度	理论塔板数(USP)	拖尾因子	分离度(USP)
1	2.021	713063	100.000	113318	2439	1.145	--
总计		713063	100.000	113318			

图15 盐酸伐地那非片溶出度测定加速3月HPLC图谱  
 参比制剂(BXJX091批)(20mg规格)-pH1.0介质-浆法-50转-片5  
 供试品溶液-1

## &lt;样品信息&gt;

色谱柱:XB-C18(50\*4.6mm,5 $\mu$ m) 流速: 1.8ml/min  
 柱温:40 $^{\circ}$ C 波长: 245nm  
 数据文件名: RC\$J632 - 10-6/31-148-2 - cbzj-BXJX091p-js3y-20mg-rcd-pH1.0jz-jf50z-P5-2.lcd  
 方法文件名: RC\$J632 - J632-rcqx-FX280.lcm  
 批处理文件名: RC\$J632 - J632-20241104-FX280.lcb  
 样品瓶号: 4-37  
 进样体积: 20  $\mu$ l 版本号: 6.115  
 进样时间: 2024/11/04 20:07:33 实验者: xiexinhui  
 处理时间 (V2): 2024/11/05 09:36:57 处理者: xiexinhui  
 仪器型号: SHIMADZU LC-2050C(FX280)

## &lt;色谱图&gt;



## &lt;峰表&gt;

## 检测器A Ch1 245nm

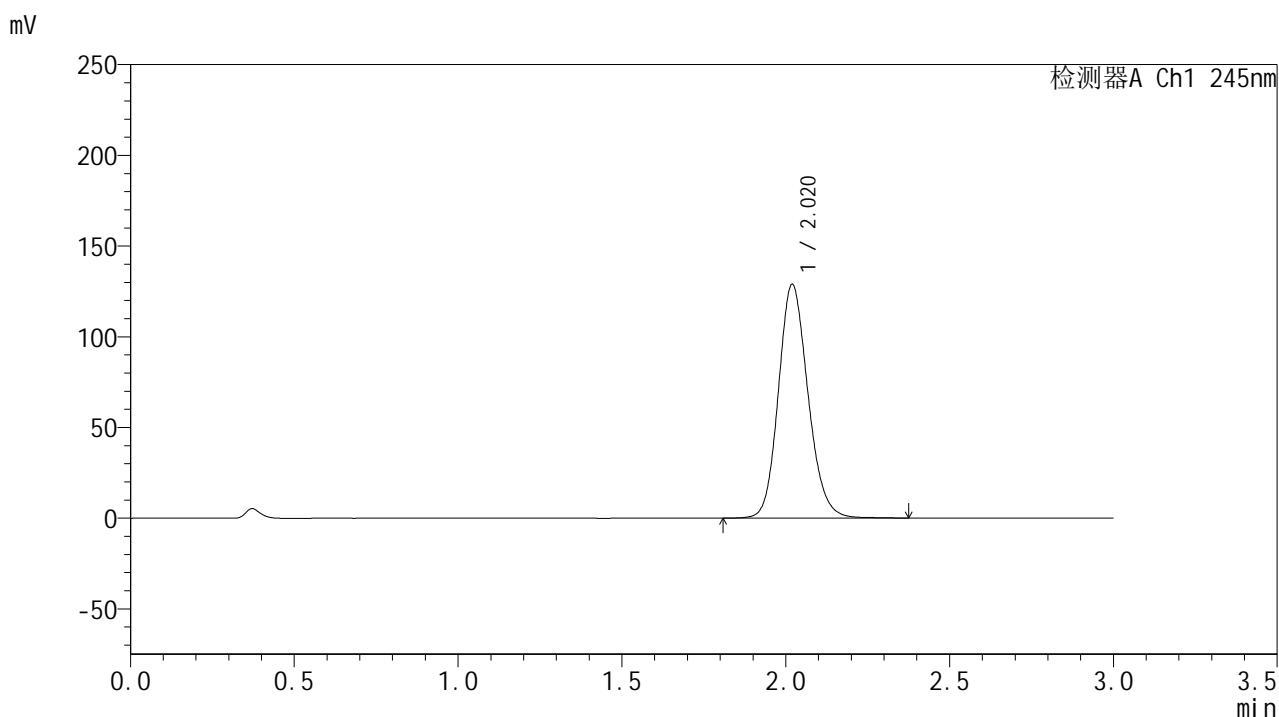
峰号	保留时间	面积	面积%	高度	理论塔板数(USP)	拖尾因子	分离度(USP)
1	2.028	711917	100.000	113143	2461	1.146	--
总计		711917	100.000	113143			

图16 盐酸伐地那非片溶出度测定加速3月HPLC图谱  
 参比制剂(BXJX091批)(20mg规格)-pH1.0介质-浆法-50转-片5  
 供试品溶液-2

## &lt;样品信息&gt;

色谱柱:XB-C18(50\*4.6mm,5 $\mu$ m) 流速: 1.8ml/min  
 柱温:40 $^{\circ}$ C 波长: 245nm  
 数据文件名: RC\$J632 - 10-6/31-149-2 - cbzj-BXJX091p-js3y-20mg-rcd-pH1.0jz-jf50z-P6-1.lcd  
 方法文件名: RC\$J632 - J632-rcqx-FX280.lcm  
 批处理文件名: RC\$J632 - J632-20241104-FX280.lcb  
 样品瓶号: 4-46  
 进样体积: 20  $\mu$ l 版本号: 6.115  
 进样时间: 2024/11/04 20:10:56 实验者: xiexinhui  
 处理时间 (V2): 2024/11/05 09:36:59 处理者: xiexinhui  
 仪器型号: SHIMADZU LC-2050C(FX280)

## &lt;色谱图&gt;



## &lt;峰表&gt;

## 检测器A Ch1 245nm

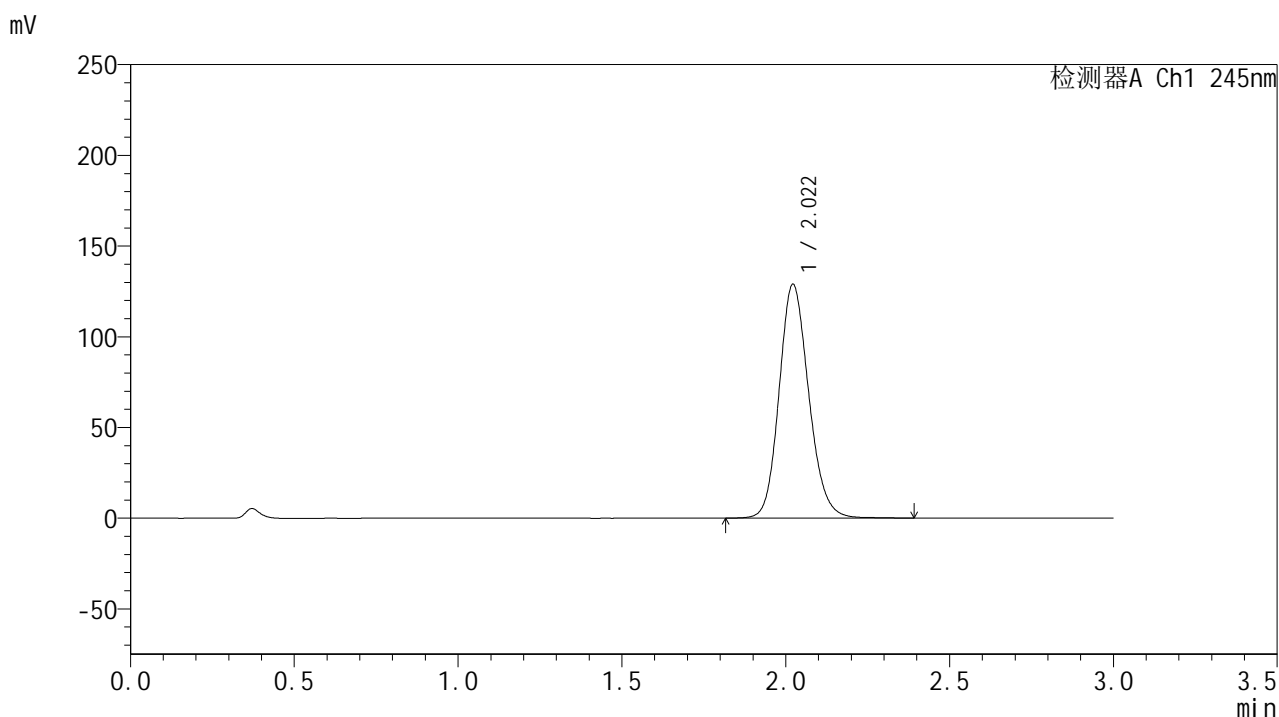
峰号	保留时间	面积	面积%	高度	理论塔板数(USP)	拖尾因子	分离度(USP)
1	2.020	809817	100.000	128699	2441	1.151	--
总计		809817	100.000	128699			

图17 盐酸伐地那非片溶出度测定加速3月HPLC图谱  
 参比制剂(BXJX091批)(20mg规格)-pH1.0介质-浆法-50转-片6  
 供试品溶液-1

## &lt;样品信息&gt;

色谱柱:XB-C18(50\*4.6mm,5 $\mu$ m) 流速: 1.8ml/min  
 柱温:40 $^{\circ}$ C 波长: 245nm  
 数据文件名: RC\$J632 - 10-6/31-150-2 - cbzj-BXJX091p-js3y-20mg-rcd-pH1.0jz-jf50z-P6-2.lcd  
 方法文件名: RC\$J632 - J632-rcqx-FX280.lcm  
 批处理文件名: RC\$J632 - J632-20241104-FX280.lcb  
 样品瓶号: 4-46  
 进样体积: 20  $\mu$ l 版本号: 6.115  
 进样时间: 2024/11/04 20:14:18 实验者: xiexinhui  
 处理时间 (V2): 2024/11/05 09:37:02 处理者: xiexinhui  
 仪器型号: SHIMADZU LC-2050C(FX280)

## &lt;色谱图&gt;



## &lt;峰表&gt;

## 检测器A Ch1 245nm

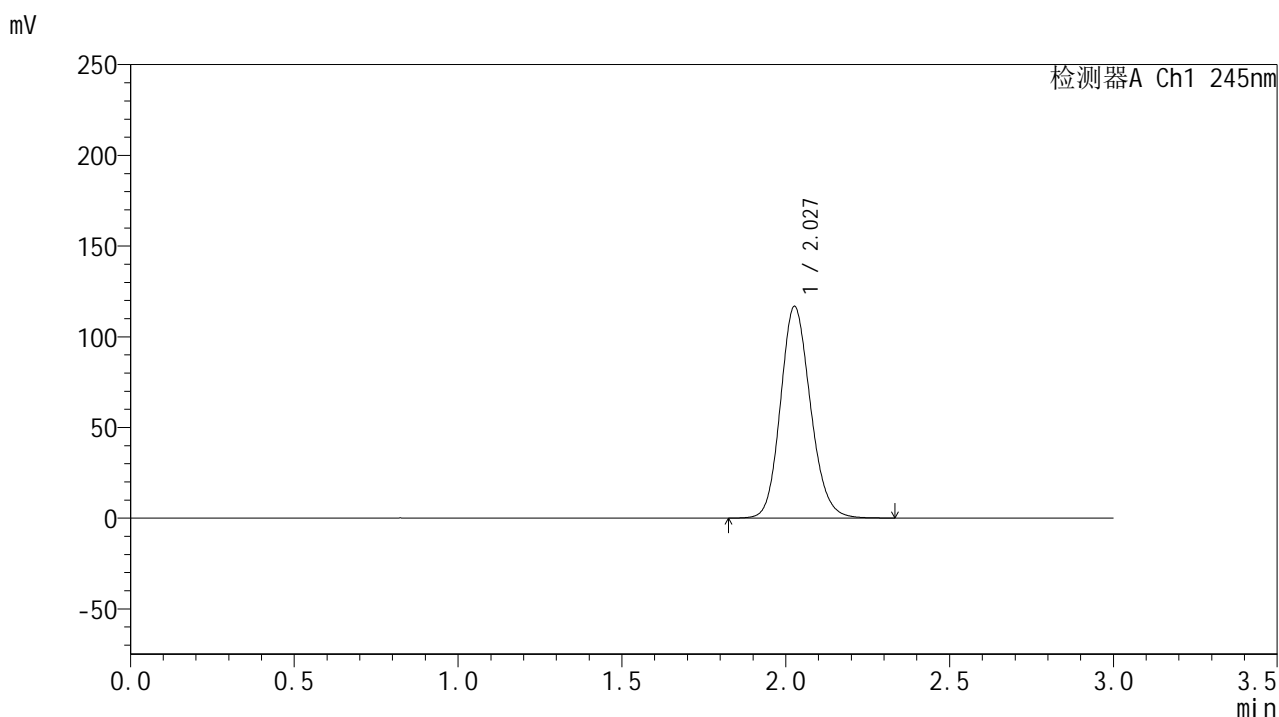
峰号	保留时间	面积	面积%	高度	理论塔板数(USP)	拖尾因子	分离度(USP)
1	2.022	811459	100.000	128966	2440	1.151	--
总计		811459	100.000	128966			

图18 盐酸伐地那非片溶出度测定加速3月HPLC图谱  
 参比制剂(BXJX091批)(20mg规格)-pH1.0介质-浆法-50转-片6  
 供试品溶液-2

## &lt;样品信息&gt;

色谱柱:XB-C18(50\*4.6mm,5 $\mu$ m) 流速: 1.8ml/min  
 柱温:40 $^{\circ}$ C 波长: 245nm  
 数据文件名: RC\$J632 - 10-6/31-151-2 - cbzj-BXJX091p-js3y-20mg-rcd-pH1.0jz-jf50z-dz2-1.lcd  
 方法文件名: RC\$J632 - J632-rcqx-FX280.lcm  
 批处理文件名: RC\$J632 - J632-20241104-FX280.lcb  
 样品瓶号: 4-27  
 进样体积: 20  $\mu$ l 版本号: 6.115  
 进样时间: 2024/11/04 20:17:42 实验者: xiexinhui  
 处理时间 (V2): 2024/11/05 09:37:04 处理者: xiexinhui  
 仪器型号: SHIMADZU LC-2050C(FX280)

## &lt;色谱图&gt;



## &lt;峰表&gt;

## 检测器A Ch1 245nm

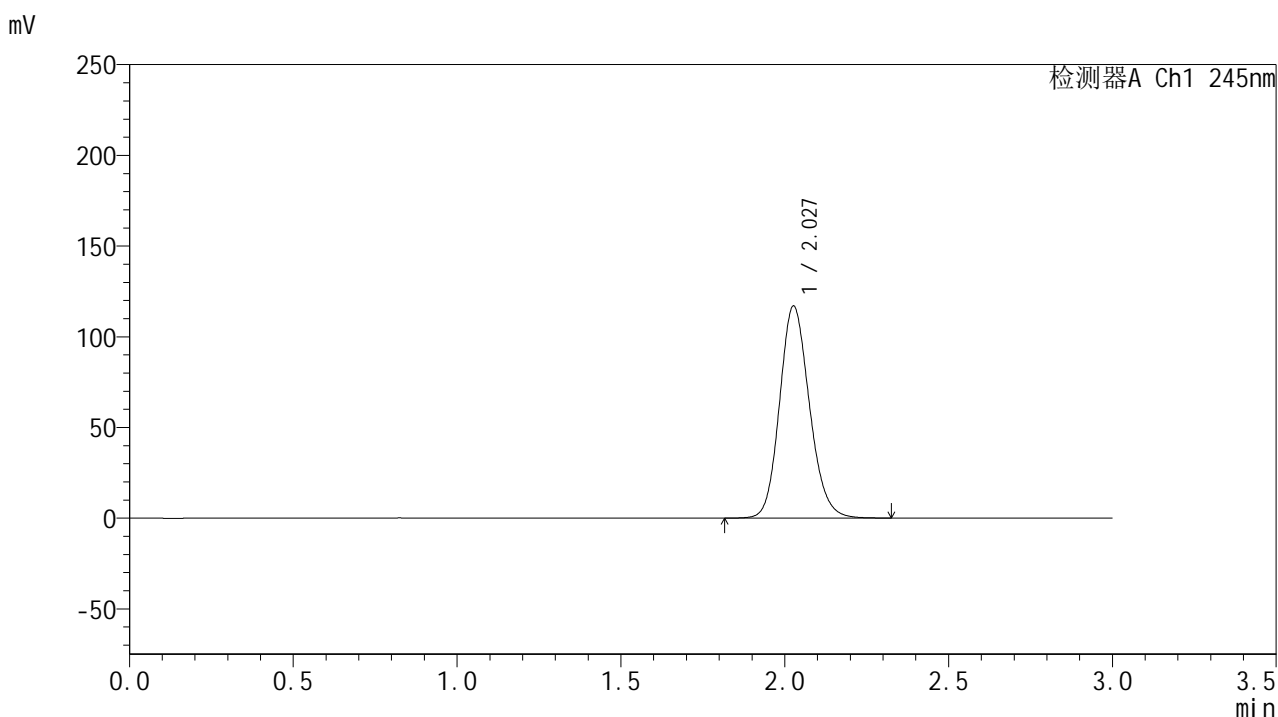
峰号	保留时间	面积	面积%	高度	理论塔板数(USP)	拖尾因子	分离度(USP)
1	2.027	744410	100.000	116329	2373	1.148	--
总计		744410	100.000	116329			

图19 盐酸伐地那非片溶出度测定加速3月HPLC图谱  
 参比制剂(20mg规格)-pH1.0介质-桨法-50转  
 对照品溶液-2-1

## &lt;样品信息&gt;

色谱柱:XB-C18(50\*4.6mm,5 $\mu$ m) 流速: 1.8ml/min  
 柱温:40 $^{\circ}$ C 波长: 245nm  
 数据文件名: RC\$J632 - 10-6/31-152-2 - cbzj-BXJX091p-js3y-20mg-rcd-pH1.0jz-jf50z-dz2-2.lcd  
 方法文件名: RC\$J632 - J632-rcqx-FX280.lcm  
 批处理文件名: RC\$J632 - J632-20241104-FX280.lcb  
 样品瓶号: 4-27  
 进样体积: 20  $\mu$ l 版本号: 6.115  
 进样时间: 2024/11/04 20:21:07 实验者: xiexinhui  
 处理时间 (V2): 2024/11/05 09:37:07 处理者: xiexinhui  
 仪器型号: SHIMADZU LC-2050C(FX280)

## &lt;色谱图&gt;



## &lt;峰表&gt;

## 检测器A Ch1 245nm

峰号	保留时间	面积	面积%	高度	理论塔板数(USP)	拖尾因子	分离度(USP)
1	2.027	742983	100.000	116555	2394	1.148	--
总计		742983	100.000	116555			

图20 盐酸伐地那非片溶出度测定加速3月HPLC图谱  
 参比制剂(20mg规格)-pH1.0介质-桨法-50转  
 对照品溶液-2-2