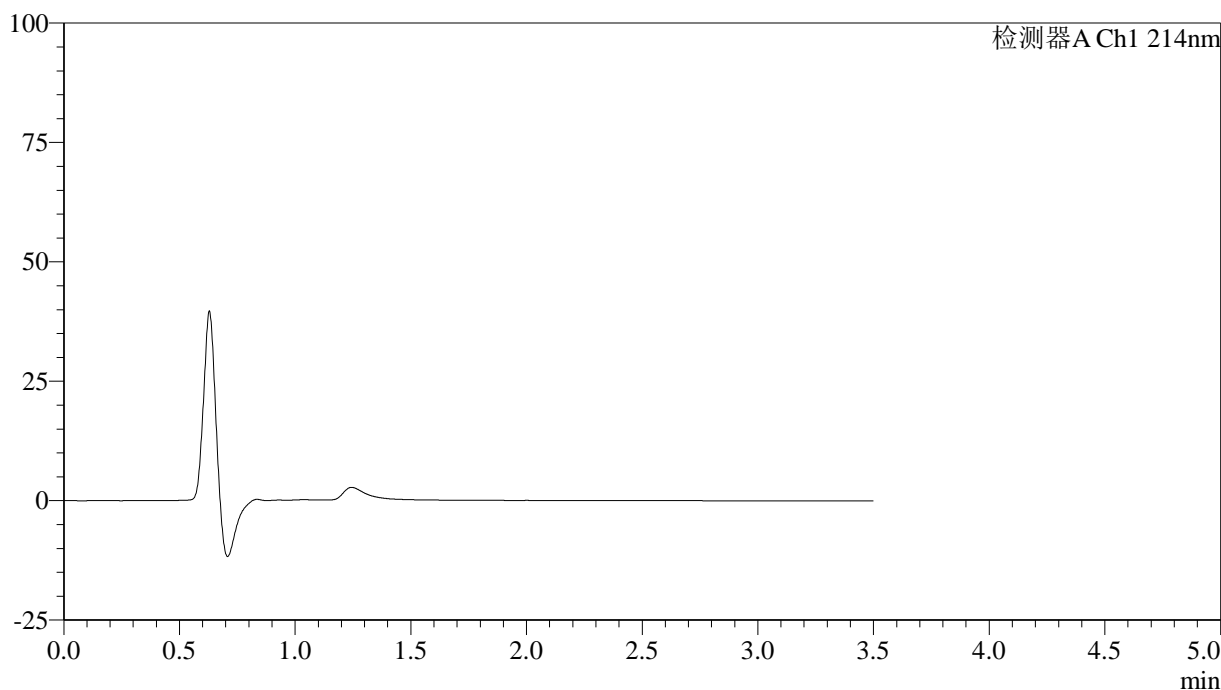


<样品信息>

色谱柱:XB-C18(50\*4.6mm,3μm)      流速: 1.0ml/min  
 柱温:30℃      波长: 214nm  
 数据文件名: RC\$SMF-386 - 27-22/29-340-2 - zzp-2024090421p-rcqx-pH6.6jz-sdqy-rj.lcd  
 方法文件名: RC\$SMF-386 - SMF-386-rcqx-FX278.lcm  
 批处理文件名: RC\$SMF-386 - 20241105-rcqx-FX278.lcb  
 样品瓶号: 1-9  
 进样体积: 50 μl      版本号: 6.115  
 进样时间: 2024/11/05 16:45:36      实验者: jiangjinwei  
 处理时间 (V2): 2024/11/06 11:52:39 处理者: jiangjinwei  
 仪器型号: SHIMADZU LC-2050C(FX278)

<色谱图>

mV



<峰表>

检测器A Ch1 214nm

峰号	保留时间	面积	面积%	高度	理论塔板数(USP)	拖尾因子	分离度(USP)
总计							

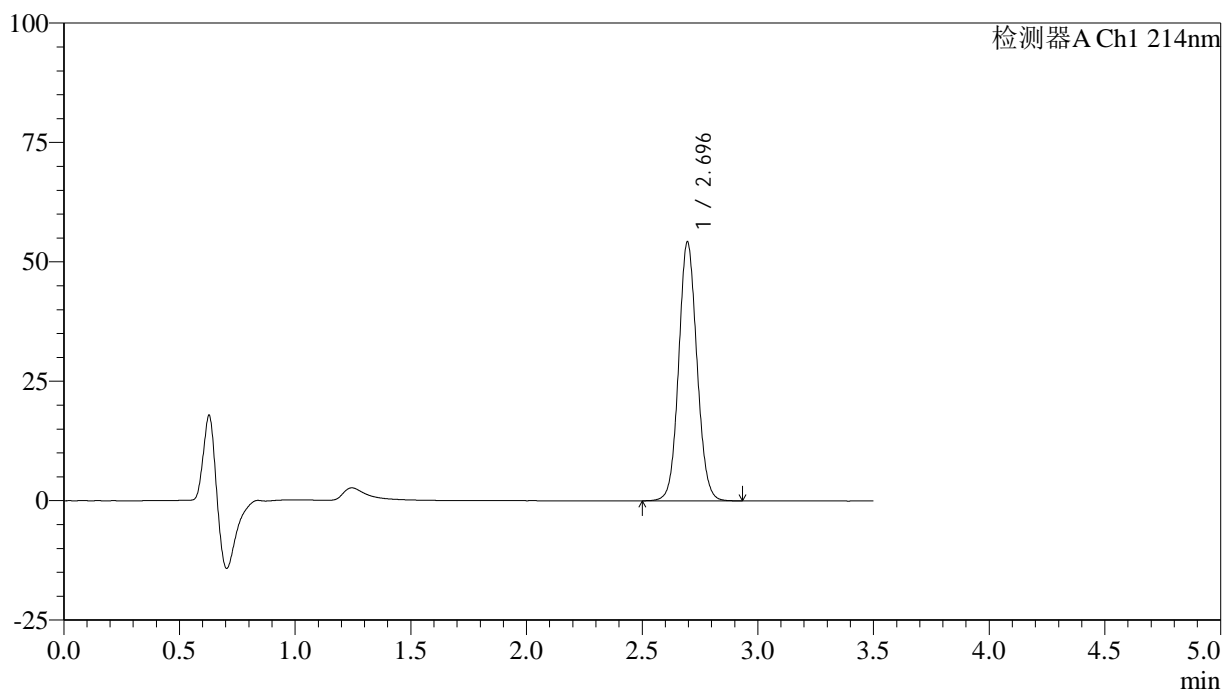
图1 贝派度酸片溶出曲线测定HPLC图谱  
自制品-2024090421批-手动取样-pH6.6介质  
溶剂

## &lt;样品信息&gt;

色谱柱:XB-C18(50\*4.6mm,3 $\mu$ m) 流速: 1.0ml/min  
 柱温:30 $^{\circ}$ C 波长: 214nm  
 数据文件名: RC\$SMF-386 - 27-22/29-341-2 - zzp-2024090421p-rcqx-pH6.6jz-sdqy-dz1-1.lcd  
 方法文件名: RC\$SMF-386 - SMF-386-rcqx-FX278.lcm  
 批处理文件名: RC\$SMF-386 - 20241105-rcqx-FX278.lcb  
 样品瓶号: 1-18  
 进样体积: 50  $\mu$ l 版本号: 6.115  
 进样时间: 2024/11/05 16:49:32 实验者: jiangjinwei  
 处理时间(V2): 2024/11/06 11:52:43 处理者: jiangjinwei  
 仪器型号: SHIMADZU LC-2050C(FX278)

## &lt;色谱图&gt;

mV



## &lt;峰表&gt;

检测器A Ch1 214nm

峰号	保留时间	面积	面积%	高度	理论塔板数(USP)	拖尾因子	分离度(USP)
1	2.696	298079	100.000	54201	5632	1.078	--
总计		298079	100.000	54201			

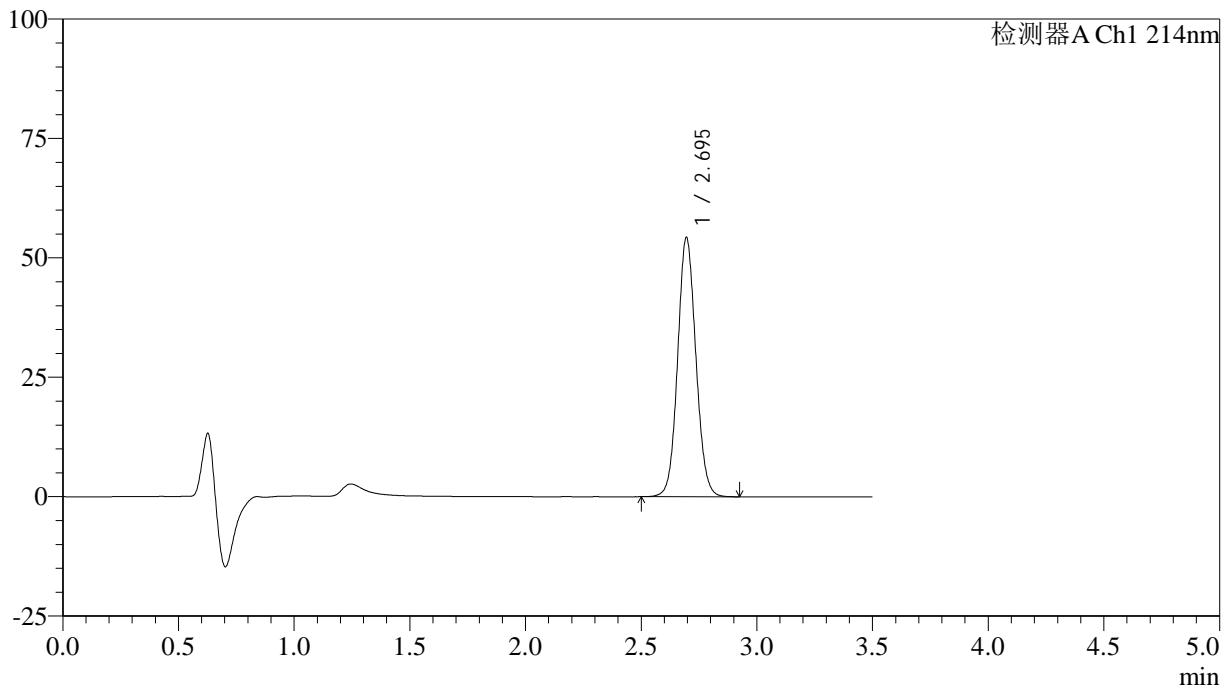
图2 贝派度酸片溶出曲线测定HPLC图谱  
 自制品-2024090421批-手动取样-pH6.6介质  
 对照品溶液-1-1

<样品信息>

色谱柱:XB-C18(50\*4.6mm,3μm)      流速: 1.0ml/min  
 柱温:30℃      波长: 214nm  
 数据文件名: RC\$SMF-386 - 27-22/29-342-2 - zzp-2024090421p-rcqx-pH6.6jz-sdqy-dz1-2.lcd  
 方法文件名: RC\$SMF-386 - SMF-386-rcqx-FX278.lcm  
 批处理文件名: RC\$SMF-386 - 20241105-rcqx-FX278.lcb  
 样品瓶号: 1-18  
 进样体积: 50 μl      版本号: 6.115  
 进样时间: 2024/11/05 16:53:28      实验者: jiangjinwei  
 处理时间 (V2): 2024/11/06 11:52:46 处理者: jiangjinwei  
 仪器型号: SHIMADZU LC-2050C(FX278)

<色谱图>

mV



<峰表>

检测器A Ch1 214nm

峰号	保留时间	面积	面积%	高度	理论塔板数(USP)	拖尾因子	分离度(USP)
1	2.695	297829	100.000	54272	5652	1.079	--
总计		297829	100.000	54272			

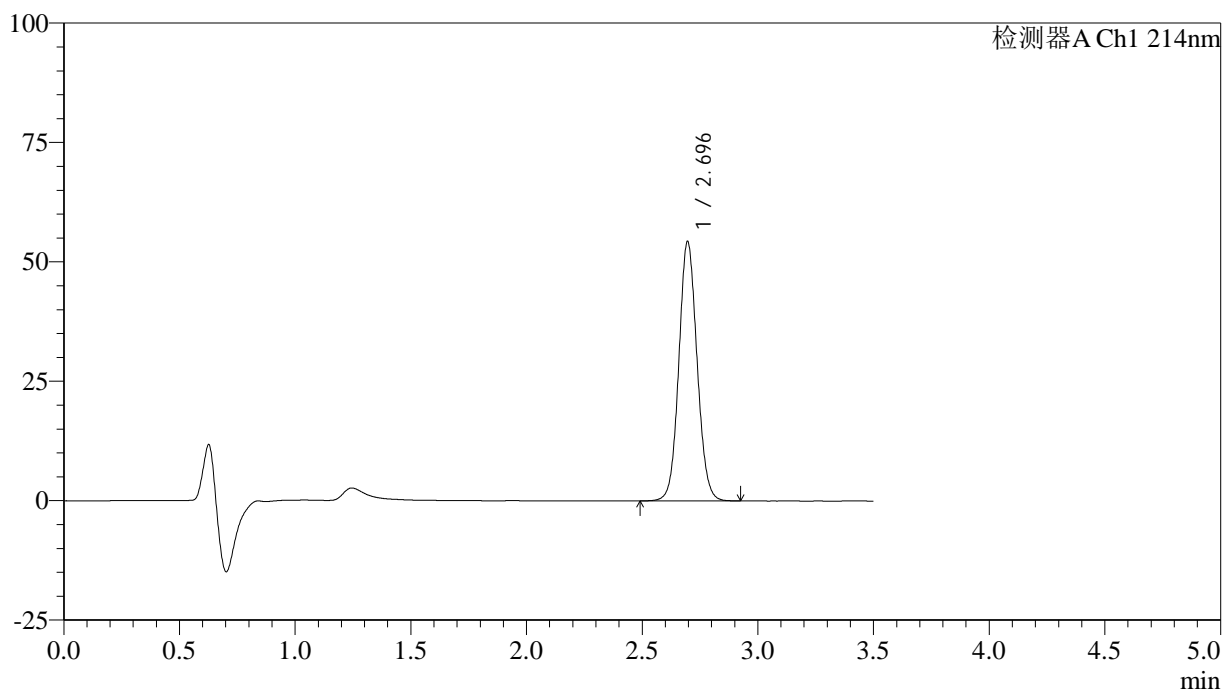
图3 贝派度酸片溶出曲线测定HPLC图谱  
 自制品-2024090421批-手动取样-pH6.6介质  
 对照品溶液-1-2

<样品信息>

色谱柱:XB-C18(50\*4.6mm,3μm)      流速: 1.0ml/min  
 柱温:30℃      波长: 214nm  
 数据文件名: RC\$SMF-386 - 27-22/29-343-2 - zzp-2024090421p-rcqx-pH6.6jz-sdqy-dz1-3.lcd  
 方法文件名: RC\$SMF-386 - SMF-386-rcqx-FX278.lcm  
 批处理文件名: RC\$SMF-386 - 20241105-rcqx-FX278.lcb  
 样品瓶号: 1-18  
 进样体积: 50 μl      版本号: 6.115  
 进样时间: 2024/11/05 16:57:24      实验者: jiangjinwei  
 处理时间 (V2): 2024/11/06 11:52:49 处理者: jiangjinwei  
 仪器型号: SHIMADZU LC-2050C(FX278)

<色谱图>

mV



<峰表>

检测器A Ch1 214nm

峰号	保留时间	面积	面积%	高度	理论塔板数(USP)	拖尾因子	分离度(USP)
1	2.696	297981	100.000	54313	5657	1.078	--
总计		297981	100.000	54313			

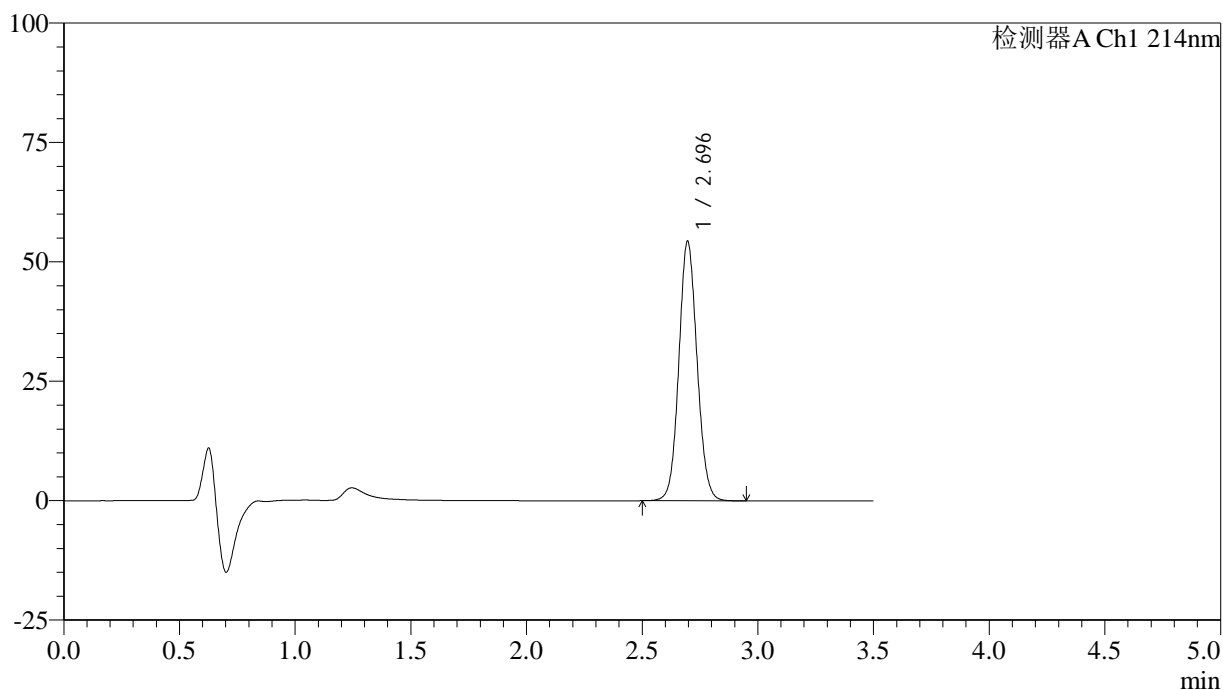
图4 贝派度酸片溶出曲线测定HPLC图谱  
 自制品-2024090421批-手动取样-pH6.6介质  
 对照品溶液-1-3

## &lt;样品信息&gt;

色谱柱:XB-C18(50\*4.6mm,3 $\mu$ m) 流速: 1.0ml/min  
 柱温:30 $^{\circ}$ C 波长: 214nm  
 数据文件名: RC\$SMF-386 - 27-22/29-344-2 - zzp-2024090421p-rcqx-pH6.6jz-sdqy-dz1-4.lcd  
 方法文件名: RC\$SMF-386 - SMF-386-rcqx-FX278.lcm  
 批处理文件名: RC\$SMF-386 - 20241105-rcqx-FX278.lcb  
 样品瓶号: 1-18  
 进样体积: 50  $\mu$ l 版本号: 6.115  
 进样时间: 2024/11/05 17:01:21 实验者: jiangjinwei  
 处理时间(V2): 2024/11/06 11:52:52 处理者: jiangjinwei  
 仪器型号: SHIMADZU LC-2050C(FX278)

## &lt;色谱图&gt;

mV



## &lt;峰表&gt;

检测器A Ch1 214nm

峰号	保留时间	面积	面积%	高度	理论塔板数(USP)	拖尾因子	分离度(USP)
1	2.696	297984	100.000	54346	5659	1.080	--
总计		297984	100.000	54346			

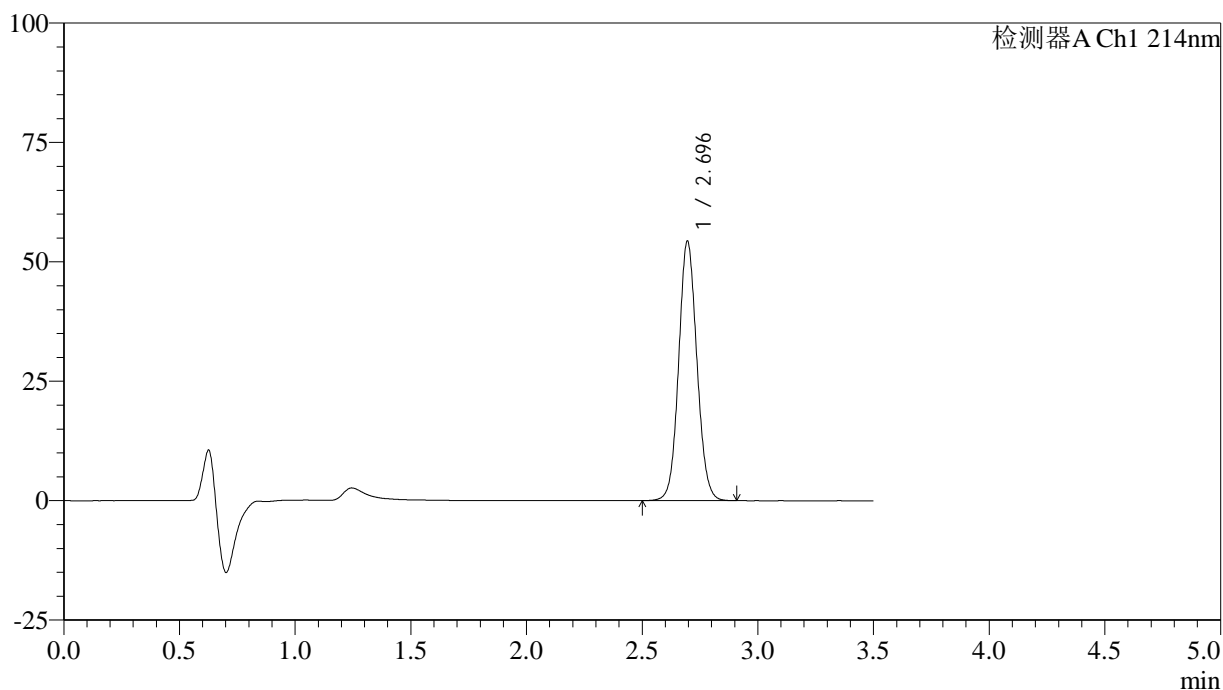
图5 贝派度酸片溶出曲线测定HPLC图谱  
 自制品-2024090421批-手动取样-pH6.6介质  
 对照品溶液-1-4

## &lt;样品信息&gt;

色谱柱:XB-C18(50\*4.6mm,3 $\mu$ m) 流速: 1.0ml/min  
 柱温:30 $^{\circ}$ C 波长: 214nm  
 数据文件名: RC\$SMF-386 - 27-22/29-345-2 - zzp-2024090421p-rcqx-pH6.6jz-sdqy-dz1-5.lcd  
 方法文件名: RC\$SMF-386 - SMF-386-rcqx-FX278.lcm  
 批处理文件名: RC\$SMF-386 - 20241105-rcqx-FX278.lcb  
 样品瓶号: 1-18  
 进样体积: 50  $\mu$ l 版本号: 6.115  
 进样时间: 2024/11/05 17:05:17 实验者: jiangjinwei  
 处理时间(V2): 2024/11/06 11:52:54 处理者: jiangjinwei  
 仪器型号: SHIMADZU LC-2050C(FX278)

## &lt;色谱图&gt;

mV



## &lt;峰表&gt;

检测器A Ch1 214nm

峰号	保留时间	面积	面积%	高度	理论塔板数(USP)	拖尾因子	分离度(USP)
1	2.696	297943	100.000	54318	5656	1.080	--
总计		297943	100.000	54318			

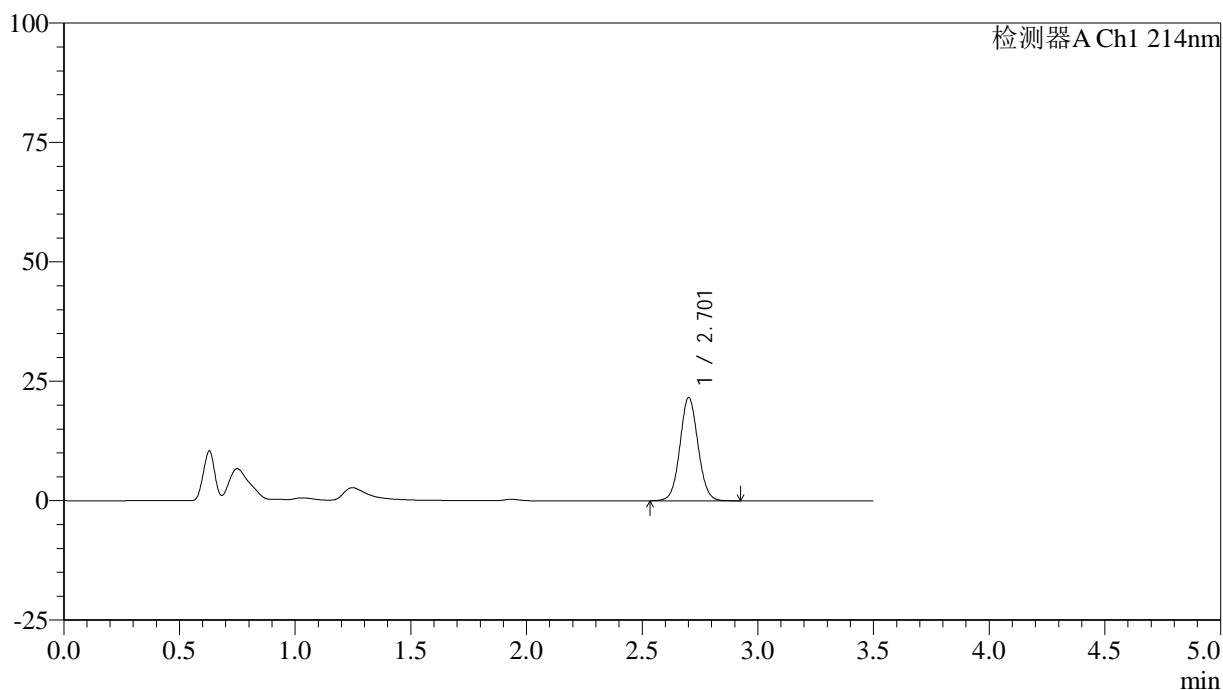
图6 贝派度酸片溶出曲线测定HPLC图谱  
 自制品-2024090421批-手动取样-pH6.6介质  
 对照品溶液-1-5

<样品信息>

色谱柱:XB-C18(50\*4.6mm,3μm)      流速: 1.0ml/min  
 柱温:30℃      波长: 214nm  
 数据文件名: RC\$SMF-386 - 27-22/29-346-2 - zzp-2024090421p-rcqx-pH6.6jz-sdqy-5min-P1.lcd  
 方法文件名: RC\$SMF-386 - SMF-386-rcqx-FX278.lcm  
 批处理文件名: RC\$SMF-386 - 20241105-rcqx-FX278.lcb  
 样品瓶号: 1-1  
 进样体积: 50 μl      版本号: 6.115  
 进样时间: 2024/11/05 17:09:13      实验者: jiangjinwei  
 处理时间 (V2): 2024/11/06 11:52:57 处理者: jiangjinwei  
 仪器型号: SHIMADZU LC-2050C(FX278)

<色谱图>

mV



<峰表>

检测器A Ch1 214nm

峰号	保留时间	面积	面积%	高度	理论塔板数(USP)	拖尾因子	分离度(USP)
1	2.701	117750	100.000	21522	5766	1.059	--
总计		117750	100.000	21522			

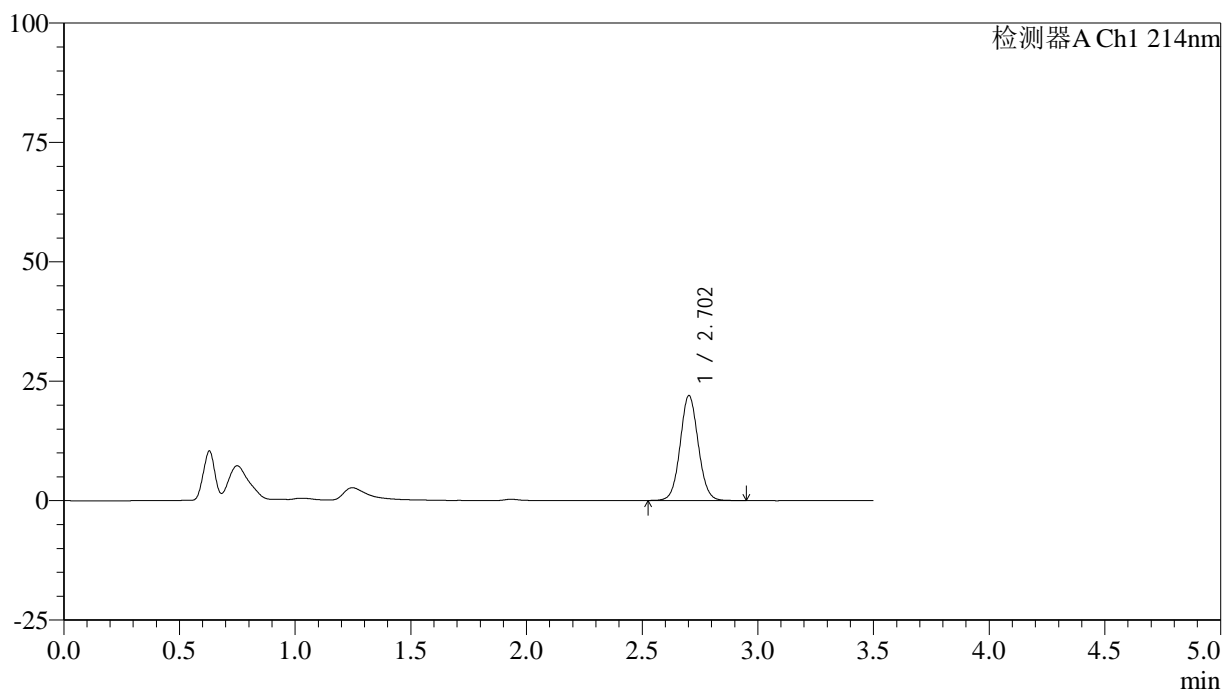
图7 贝派度酸片溶出曲线测定HPLC图谱  
 自制品-2024090421批-手动取样-pH6.6介质-5min-片1  
 供试品溶液-1

## &lt;样品信息&gt;

色谱柱:XB-C18(50\*4.6mm,3 $\mu$ m) 流速: 1.0ml/min  
 柱温:30 $^{\circ}$ C 波长: 214nm  
 数据文件名: RC\$SMF-386 - 27-22/29-347-2 - zzp-2024090421p-rcqx-pH6.6jz-sdqy-5min-P2.lcd  
 方法文件名: RC\$SMF-386 - SMF-386-rcqx-FX278.lcm  
 批处理文件名: RC\$SMF-386 - 20241105-rcqx-FX278.lcb  
 样品瓶号: 1-10  
 进样体积: 50  $\mu$ l 版本号: 6.115  
 进样时间: 2024/11/05 17:13:07 实验者: jiangjinwei  
 处理时间 (V2): 2024/11/06 11:53:00 处理者: jiangjinwei  
 仪器型号: SHIMADZU LC-2050C(FX278)

## &lt;色谱图&gt;

mV



## &lt;峰表&gt;

检测器A Ch1 214nm

峰号	保留时间	面积	面积%	高度	理论塔板数(USP)	拖尾因子	分离度(USP)
1	2.702	119690	100.000	21913	5772	1.062	--
总计		119690	100.000	21913			

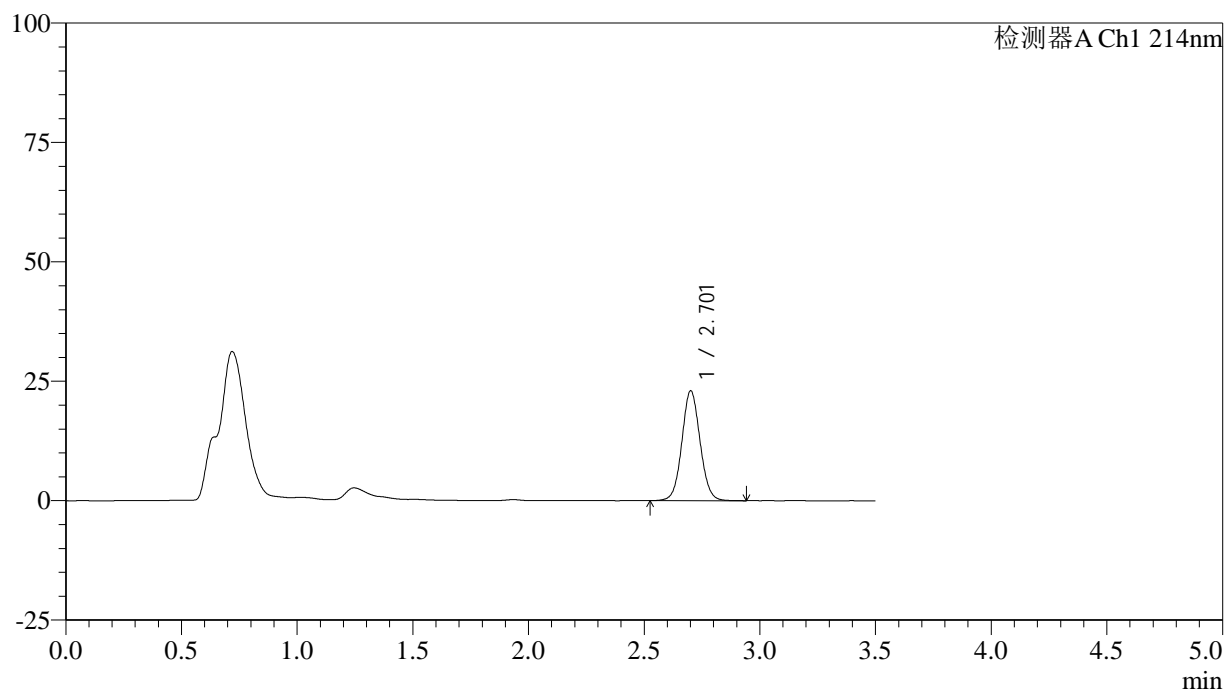
图8 贝派度酸片溶出曲线测定HPLC图谱  
 自制品-2024090421批-手动取样-pH6.6介质-5min-片2  
 供试品溶液-1

## &lt;样品信息&gt;

色谱柱:XB-C18(50\*4.6mm,3 $\mu$ m) 流速: 1.0ml/min  
 柱温:30 $^{\circ}$ C 波长: 214nm  
 数据文件名: RC\$SMF-386 - 27-22/29-348-2 - zzp-2024090421p-rcqx-pH6.6jz-sdqy-5min-P3.lcd  
 方法文件名: RC\$SMF-386 - SMF-386-rcqx-FX278.lcm  
 批处理文件名: RC\$SMF-386 - 20241105-rcqx-FX278.lcb  
 样品瓶号: 1-19  
 进样体积: 50  $\mu$ l 版本号: 6.115  
 进样时间: 2024/11/05 17:17:01 实验者: jiangjinwei  
 处理时间(V2): 2024/11/06 11:53:02 处理者: jiangjinwei  
 仪器型号: SHIMADZU LC-2050C(FX278)

## &lt;色谱图&gt;

mV



## &lt;峰表&gt;

检测器A Ch1 214nm

峰号	保留时间	面积	面积%	高度	理论塔板数(USP)	拖尾因子	分离度(USP)
1	2.701	125833	100.000	22873	5726	1.060	--
总计		125833	100.000	22873			

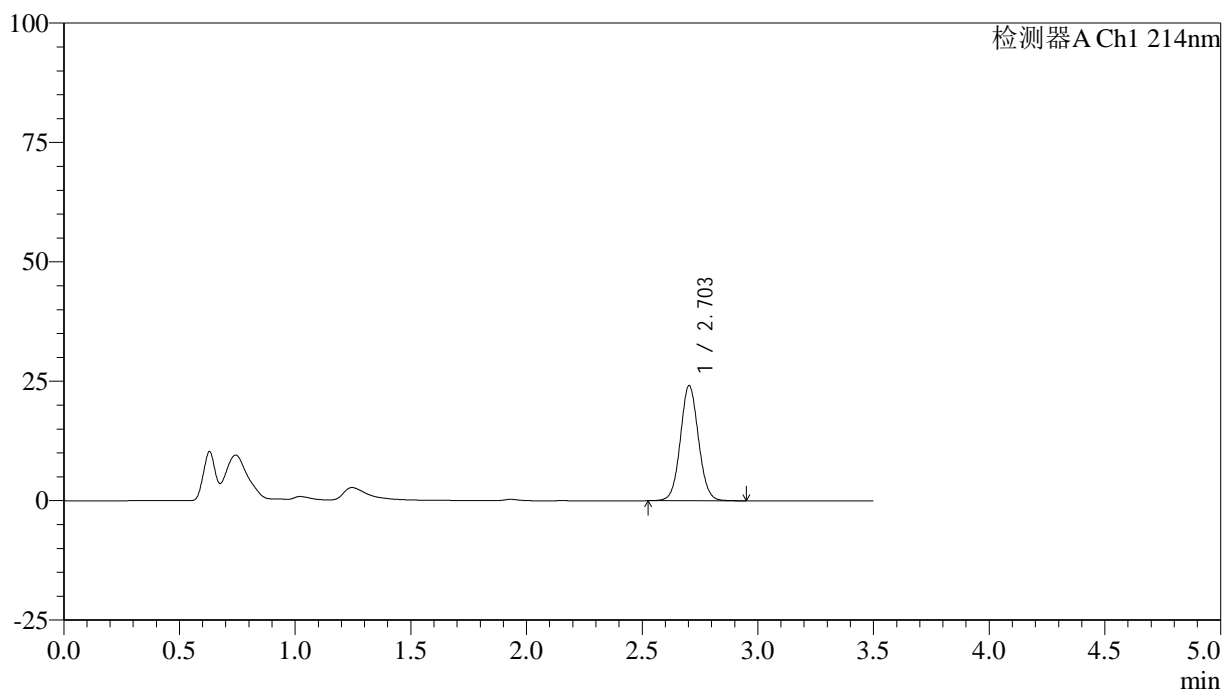
图9 贝派度酸片溶出曲线测定HPLC图谱  
 自制品-2024090421批-手动取样-pH6.6介质-5min-片3  
 供试品溶液-1

<样品信息>

色谱柱:XB-C18(50\*4.6mm,3μm)      流速: 1.0ml/min  
 柱温:30℃      波长: 214nm  
 数据文件名: RC\$SMF-386 - 27-22/29-349-2 - zzp-2024090421p-rcqx-pH6.6jz-sdqy-5min-P4.lcd  
 方法文件名: RC\$SMF-386 - SMF-386-rcqx-FX278.lcm  
 批处理文件名: RC\$SMF-386 - 20241105-rcqx-FX278.lcb  
 样品瓶号: 1-28  
 进样体积: 50 μl      版本号: 6.115  
 进样时间: 2024/11/05 17:20:56      实验者: jiangjinwei  
 处理时间 (V2): 2024/11/06 11:53:05 处理者: jiangjinwei  
 仪器型号: SHIMADZU LC-2050C(FX278)

<色谱图>

mV



<峰表>

检测器A Ch1 214nm

峰号	保留时间	面积	面积%	高度	理论塔板数(USP)	拖尾因子	分离度(USP)
1	2.703	131597	100.000	24106	5765	1.061	--
总计		131597	100.000	24106			

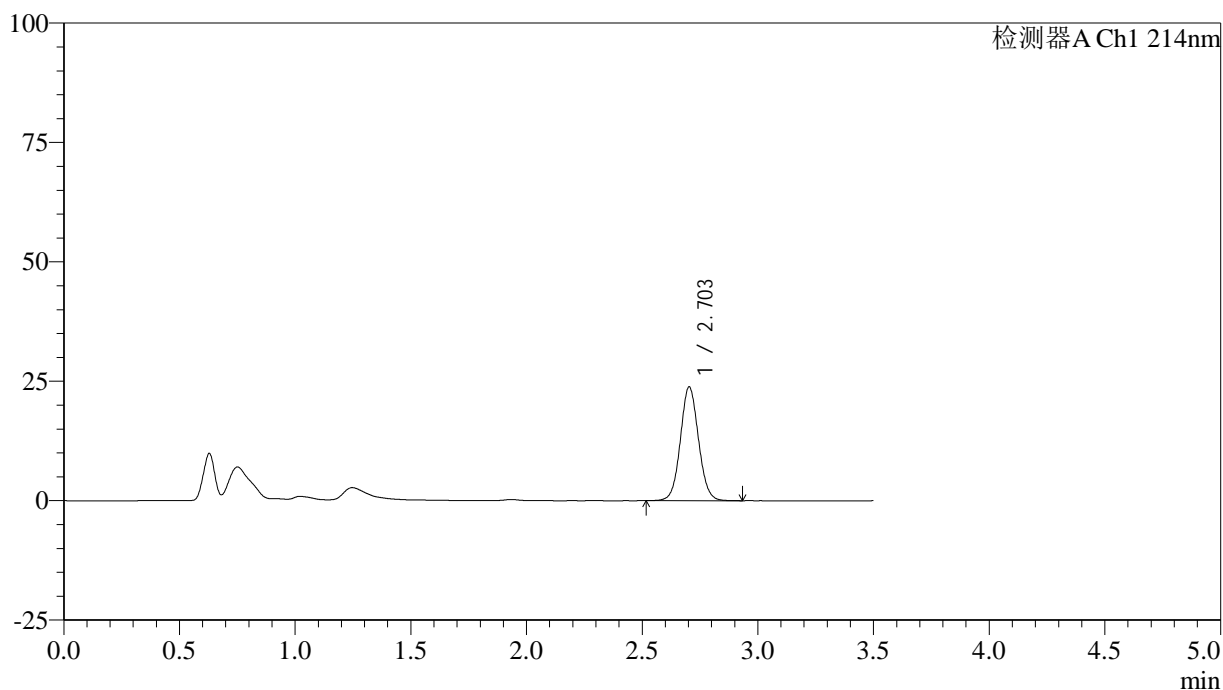
图10 贝派度酸片溶出曲线测定HPLC图谱  
 自制品-2024090421批-手动取样-pH6.6介质-5min-片4  
 供试品溶液-1

<样品信息>

色谱柱:XB-C18(50\*4.6mm,3μm)      流速: 1.0ml/min  
 柱温:30℃      波长: 214nm  
 数据文件名: RC\$SMF-386 - 27-22/29-350-2 - zzp-2024090421p-rcqx-pH6.6jz-sdqy-5min-P5.lcd  
 方法文件名: RC\$SMF-386 - SMF-386-rcqx-FX278.lcm  
 批处理文件名: RC\$SMF-386 - 20241105-rcqx-FX278.lcb  
 样品瓶号: 1-37  
 进样体积: 50 μl      版本号: 6.115  
 进样时间: 2024/11/05 17:24:51      实验者: jiangjinwei  
 处理时间 (V2): 2024/11/06 11:53:07 处理者: jiangjinwei  
 仪器型号: SHIMADZU LC-2050C(FX278)

<色谱图>

mV



<峰表>

检测器A Ch1 214nm

峰号	保留时间	面积	面积%	高度	理论塔板数(USP)	拖尾因子	分离度(USP)
1	2.703	129992	100.000	23804	5757	1.061	--
总计		129992	100.000	23804			

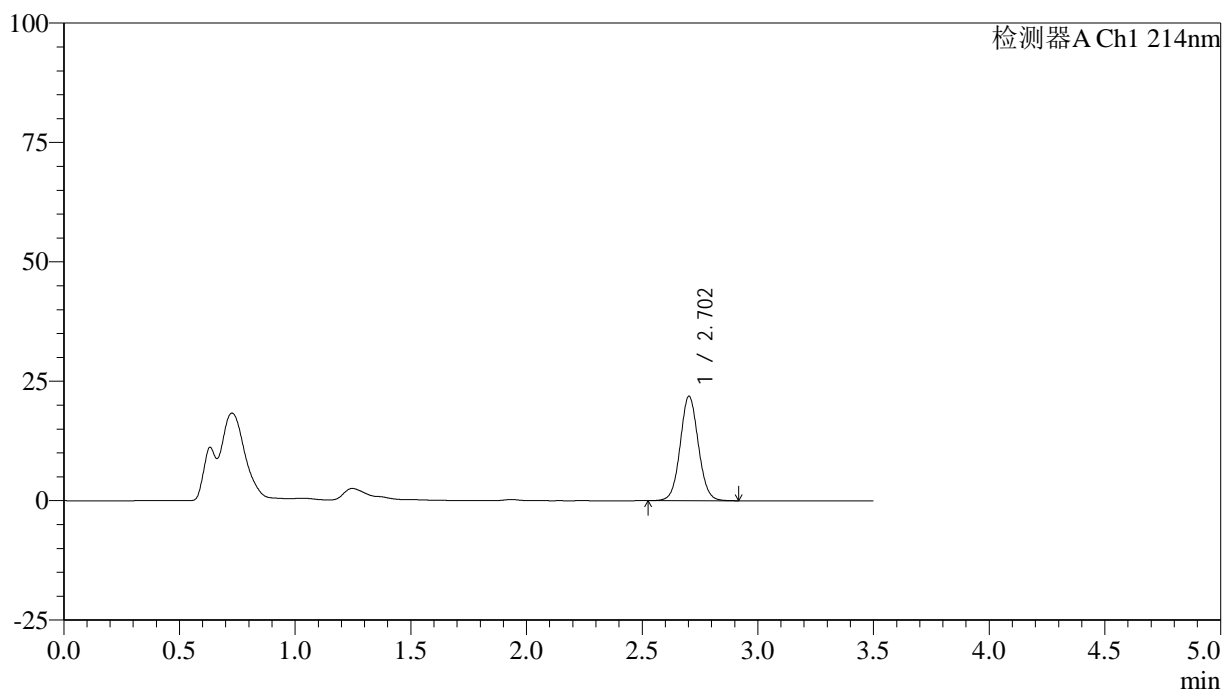
图11 贝派度酸片溶出曲线测定HPLC图谱  
 自制品-2024090421批-手动取样-pH6.6介质-5min-片5  
 供试品溶液-1

<样品信息>

色谱柱:XB-C18(50\*4.6mm,3 $\mu$ m)      流速: 1.0ml/min  
 柱温:30 $^{\circ}$ C      波长: 214nm  
 数据文件名: RC\$SMF-386 - 27-22/29-351-2 - zzp-2024090421p-rcqx-pH6.6jz-sdqy-5min-P6.lcd  
 方法文件名: RC\$SMF-386 - SMF-386-rcqx-FX278.lcm  
 批处理文件名: RC\$SMF-386 - 20241105-rcqx-FX278.lcb  
 样品瓶号: 1-46  
 进样体积: 50  $\mu$ l      版本号: 6.115  
 进样时间: 2024/11/05 17:28:45      实验者: jiangjinwei  
 处理时间 (V2): 2024/11/06 11:53:10 处理者: jiangjinwei  
 仪器型号: SHIMADZU LC-2050C(FX278)

<色谱图>

mV



<峰表>

检测器A Ch1 214nm

峰号	保留时间	面积	面积%	高度	理论塔板数(USP)	拖尾因子	分离度(USP)
1	2.702	119525	100.000	21828	5735	1.062	--
总计		119525	100.000	21828			

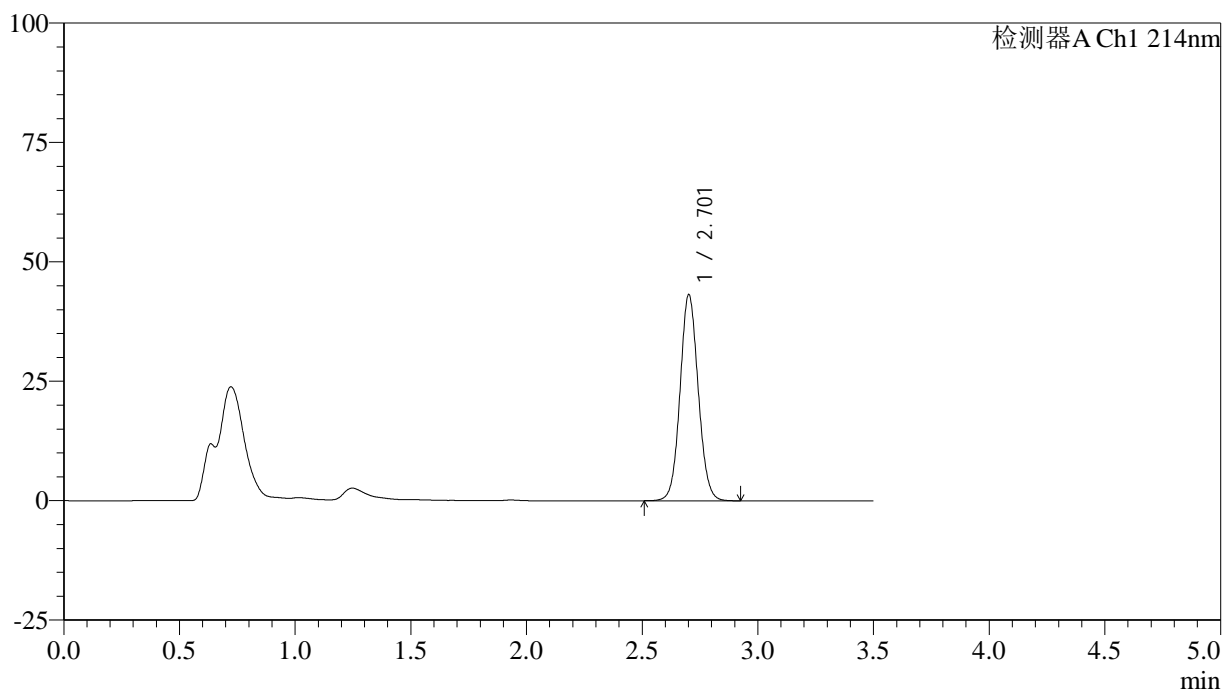
图12 贝派度酸片溶出曲线测定HPLC图谱  
 自制品-2024090421批-手动取样-pH6.6介质-5min-片6  
 供试品溶液-1

## &lt;样品信息&gt;

色谱柱:XB-C18(50\*4.6mm,3 $\mu$ m) 流速: 1.0ml/min  
 柱温:30 $^{\circ}$ C 波长: 214nm  
 数据文件名: RC\$SMF-386 - 27-22/29-352-2 - zzp-2024090421p-rcqx-pH6.6jz-sdqy-10min-P1.lcd  
 方法文件名: RC\$SMF-386 - SMF-386-rcqx-FX278.lcm  
 批处理文件名: RC\$SMF-386 - 20241105-rcqx-FX278.lcb  
 样品瓶号: 1-2  
 进样体积: 50  $\mu$ l 版本号: 6.115  
 进样时间: 2024/11/05 17:32:41 实验者: jiangjinwei  
 处理时间(V2): 2024/11/06 11:53:12 处理者: jiangjinwei  
 仪器型号: SHIMADZU LC-2050C(FX278)

## &lt;色谱图&gt;

mV



## &lt;峰表&gt;

检测器A Ch1 214nm

峰号	保留时间	面积	面积%	高度	理论塔板数(USP)	拖尾因子	分离度(USP)
1	2.701	235847	100.000	42963	5729	1.074	--
总计		235847	100.000	42963			

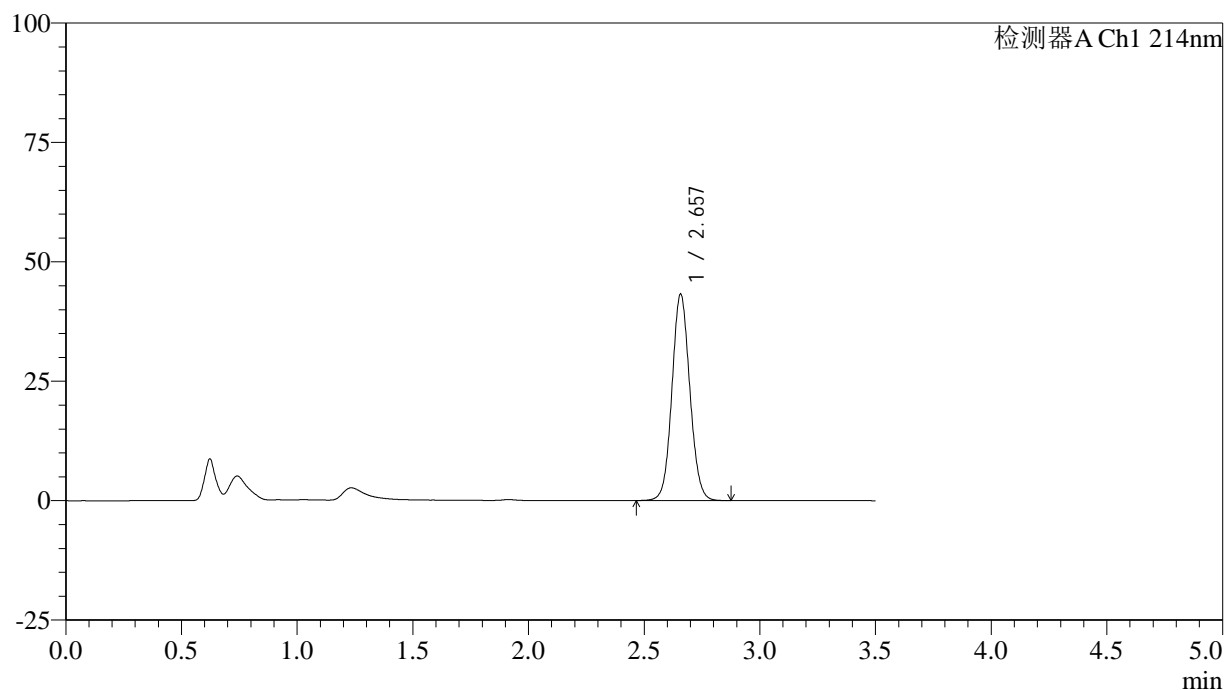
图13 贝派度酸片溶出曲线测定HPLC图谱  
 自制品-2024090421批-手动取样-pH6.6介质-10min-片1  
 供试品溶液-1

## &lt;样品信息&gt;

色谱柱:XB-C18(50\*4.6mm,3 $\mu$ m) 流速: 1.0ml/min  
 柱温:30 $^{\circ}$ C 波长: 214nm  
 数据文件名: RC\$SMF-386 - 27-22/29-353-2 - zzp-2024090421p-rcqx-pH6.6jz-sdqy-10min-P2.lcd  
 方法文件名: RC\$SMF-386 - SMF-386-rcqx-FX278.lcm  
 批处理文件名: RC\$SMF-386 - 20241105-rcqx-FX278.lcb  
 样品瓶号: 1-11  
 进样体积: 50  $\mu$ l 版本号: 6.115  
 进样时间: 2024/11/05 17:36:36 实验者: jiangjinwei  
 处理时间(V2): 2024/11/06 11:53:15 处理者: jiangjinwei  
 仪器型号: SHIMADZU LC-2050C(FX278)

## &lt;色谱图&gt;

mV



## &lt;峰表&gt;

检测器A Ch1 214nm

峰号	保留时间	面积	面积%	高度	理论塔板数(USP)	拖尾因子	分离度(USP)
1	2.657	232505	100.000	43140	5696	1.074	--
总计		232505	100.000	43140			

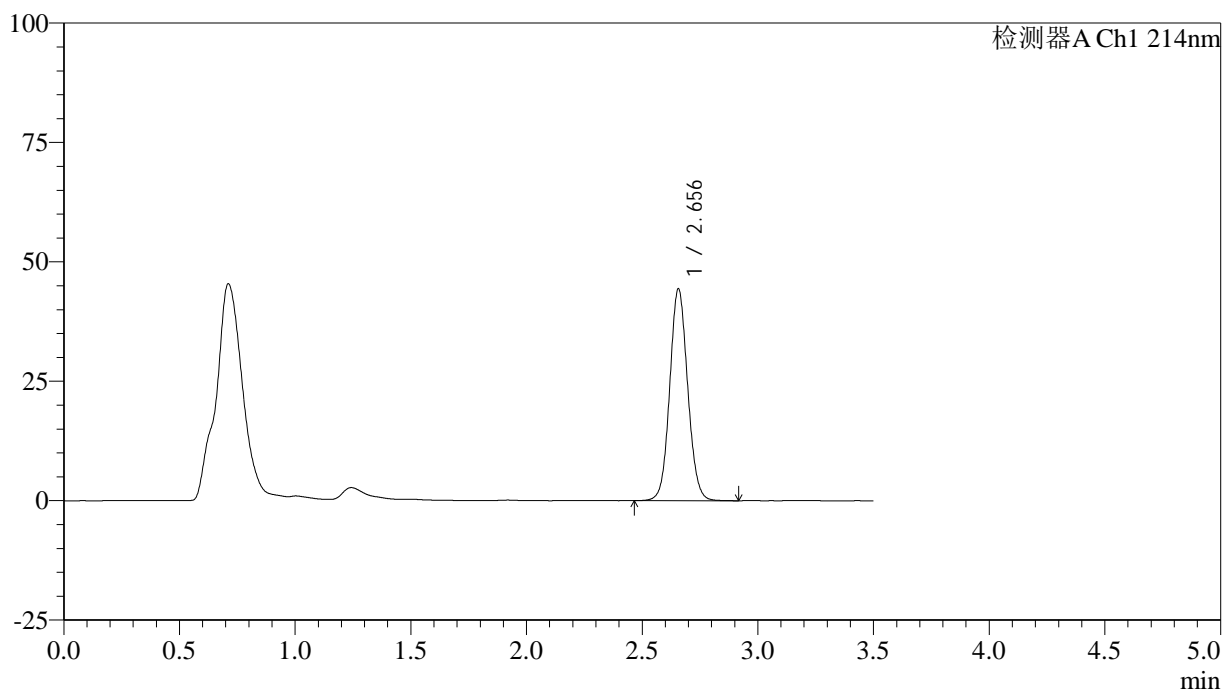
图14 贝派度酸片溶出曲线测定HPLC图谱  
 自制品-2024090421批-手动取样-pH6.6介质-10min-片2  
 供试品溶液-1

<样品信息>

色谱柱:XB-C18(50\*4.6mm,3μm)      流速: 1.0ml/min  
 柱温:30℃      波长: 214nm  
 数据文件名: RC\$SMF-386 - 27-22/29-354-2 - zzp-2024090421p-rcqx-pH6.6jz-sdqy-10min-P3.lcd  
 方法文件名: RC\$SMF-386 - SMF-386-rcqx-FX278.lcm  
 批处理文件名: RC\$SMF-386 - 20241105-rcqx-FX278.lcb  
 样品瓶号: 1-20  
 进样体积: 50 μl      版本号: 6.115  
 进样时间: 2024/11/05 17:40:29      实验者: jiangjinwei  
 处理时间 (V2): 2024/11/06 11:53:18 处理者: jiangjinwei  
 仪器型号: SHIMADZU LC-2050C(FX278)

<色谱图>

mV



<峰表>

检测器A Ch1 214nm

峰号	保留时间	面积	面积%	高度	理论塔板数(USP)	拖尾因子	分离度(USP)
1	2.656	239494	100.000	44350	5668	1.078	--
总计		239494	100.000	44350			

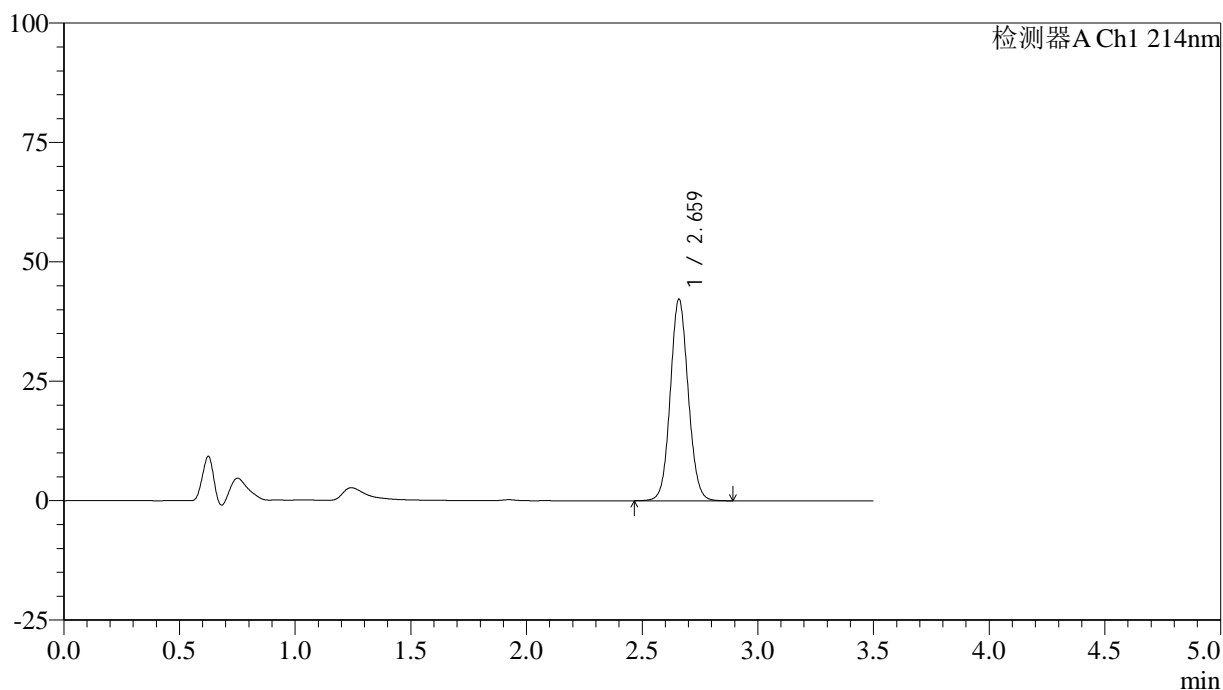
图15 贝派度酸片溶出曲线测定HPLC图谱  
 自制品-2024090421批-手动取样-pH6.6介质-10min-片3  
 供试品溶液-1

## &lt;样品信息&gt;

色谱柱:XB-C18(50\*4.6mm,3 $\mu$ m) 流速: 1.0ml/min  
 柱温:30 $^{\circ}$ C 波长: 214nm  
 数据文件名: RC\$SMF-386 - 27-22/29-355-2 - zzp-2024090421p-rcqx-pH6.6jz-sdqy-10min-P4.lcd  
 方法文件名: RC\$SMF-386 - SMF-386-rcqx-FX278.lcm  
 批处理文件名: RC\$SMF-386 - 20241105-rcqx-FX278.lcb  
 样品瓶号: 1-29  
 进样体积: 50  $\mu$ l 版本号: 6.115  
 进样时间: 2024/11/05 17:44:24 实验者: jiangjinwei  
 处理时间(V2): 2024/11/06 11:53:20 处理者: jiangjinwei  
 仪器型号: SHIMADZU LC-2050C(FX278)

## &lt;色谱图&gt;

mV



## &lt;峰表&gt;

检测器A Ch1 214nm

峰号	保留时间	面积	面积%	高度	理论塔板数(USP)	拖尾因子	分离度(USP)
1	2.659	227433	100.000	41982	5703	1.076	--
总计		227433	100.000	41982			

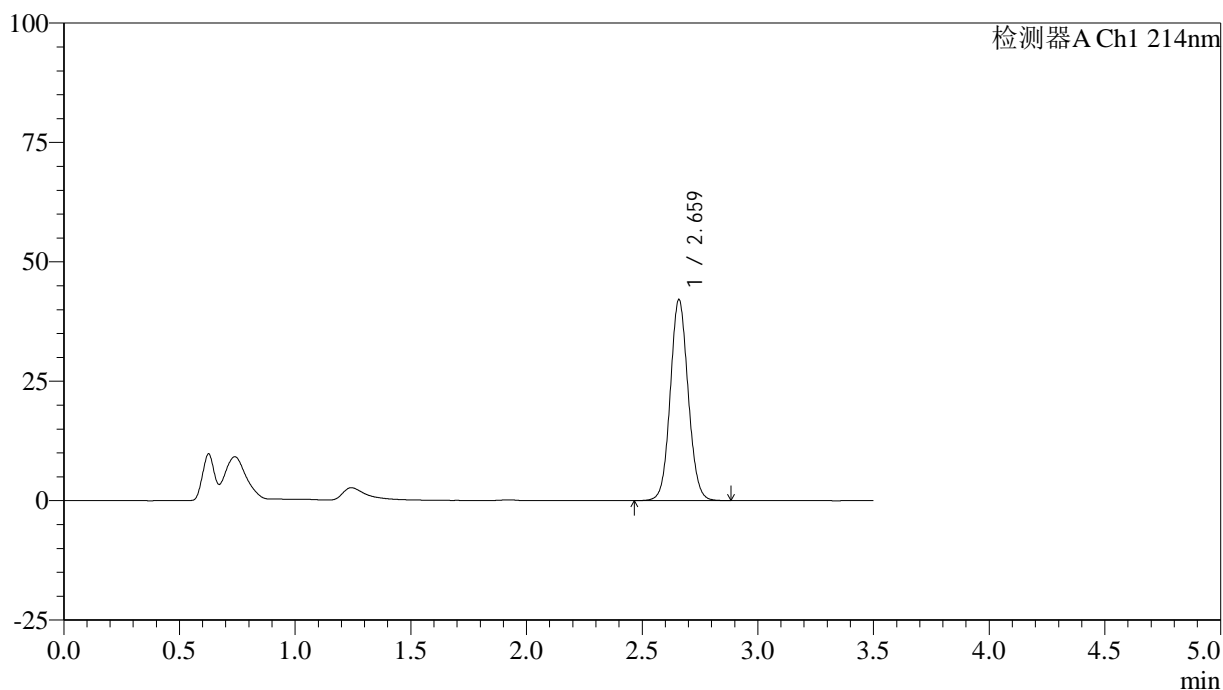
图16 贝派度酸片溶出曲线测定HPLC图谱  
 自制品-2024090421批-手动取样-pH6.6介质-10min-片4  
 供试品溶液-1

## &lt;样品信息&gt;

色谱柱:XB-C18(50\*4.6mm,3 $\mu$ m) 流速: 1.0ml/min  
 柱温:30 $^{\circ}$ C 波长: 214nm  
 数据文件名: RC\$SMF-386 - 27-22/29-356-2 - zzp-2024090421p-rcqx-pH6.6jz-sdqy-10min-P5.lcd  
 方法文件名: RC\$SMF-386 - SMF-386-rcqx-FX278.lcm  
 批处理文件名: RC\$SMF-386 - 20241105-rcqx-FX278.lcb  
 样品瓶号: 1-38  
 进样体积: 50  $\mu$ l 版本号: 6.115  
 进样时间: 2024/11/05 17:48:19 实验者: jiangjinwei  
 处理时间(V2): 2024/11/06 11:53:23 处理者: jiangjinwei  
 仪器型号: SHIMADZU LC-2050C(FX278)

## &lt;色谱图&gt;

mV



## &lt;峰表&gt;

检测器A Ch1 214nm

峰号	保留时间	面积	面积%	高度	理论塔板数(USP)	拖尾因子	分离度(USP)
1	2.659	226197	100.000	41867	5707	1.077	--
总计		226197	100.000	41867			

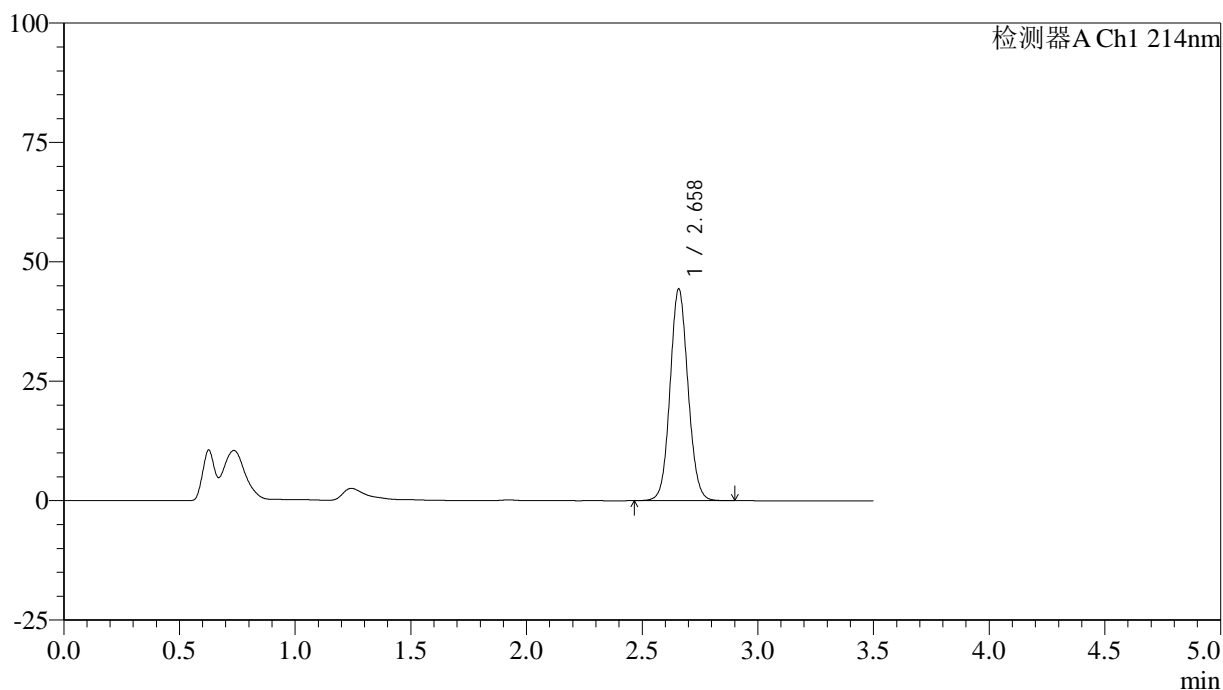
图17 贝派度酸片溶出曲线测定HPLC图谱  
 自制品-2024090421批-手动取样-pH6.6介质-10min-片5  
 供试品溶液-1

## &lt;样品信息&gt;

色谱柱:XB-C18(50\*4.6mm,3 $\mu$ m) 流速: 1.0ml/min  
 柱温:30 $^{\circ}$ C 波长: 214nm  
 数据文件名: RC\$SMF-386 - 27-22/29-357-2 - zzp-2024090421p-rcqx-pH6.6jz-sdqy-10min-P6.lcd  
 方法文件名: RC\$SMF-386 - SMF-386-rcqx-FX278.lcm  
 批处理文件名: RC\$SMF-386 - 20241105-rcqx-FX278.lcb  
 样品瓶号: 1-47  
 进样体积: 50  $\mu$ l 版本号: 6.115  
 进样时间: 2024/11/05 17:52:14 实验者: jiangjinwei  
 处理时间(V2): 2024/11/06 11:53:26 处理者: jiangjinwei  
 仪器型号: SHIMADZU LC-2050C(FX278)

## &lt;色谱图&gt;

mV



## &lt;峰表&gt;

检测器A Ch1 214nm

峰号	保留时间	面积	面积%	高度	理论塔板数(USP)	拖尾因子	分离度(USP)
1	2.658	239323	100.000	44213	5672	1.079	--
总计		239323	100.000	44213			

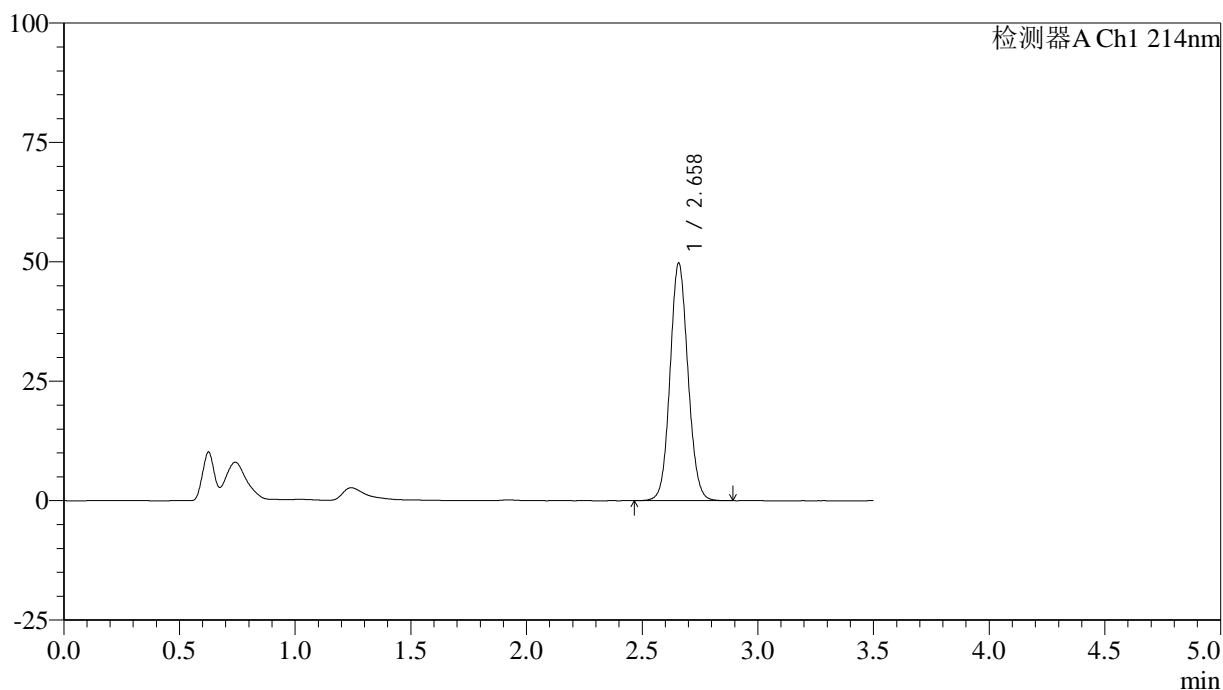
图18 贝派度酸片溶出曲线测定HPLC图谱  
 自制品-2024090421批-手动取样-pH6.6介质-10min-片6  
 供试品溶液-1

<样品信息>

色谱柱:XB-C18(50\*4.6mm,3μm)      流速: 1.0ml/min  
 柱温:30℃      波长: 214nm  
 数据文件名: RC\$SMF-386 - 27-22/29-358-2 - zzp-2024090421p-rcqx-pH6.6jz-sdqy-15min-P1.lcd  
 方法文件名: RC\$SMF-386 - SMF-386-rcqx-FX278.lcm  
 批处理文件名: RC\$SMF-386 - 20241105-rcqx-FX278.lcb  
 样品瓶号: 1-3  
 进样体积: 50 μl      版本号: 6.115  
 进样时间: 2024/11/05 17:56:09      实验者: jiangjinwei  
 处理时间(V2): 2024/11/06 11:53:28 处理者: jiangjinwei  
 仪器型号: SHIMADZU LC-2050C(FX278)

<色谱图>

mV



<峰表>

检测器A Ch1 214nm

峰号	保留时间	面积	面积%	高度	理论塔板数(USP)	拖尾因子	分离度(USP)
1	2.658	268096	100.000	49609	5676	1.083	--
总计		268096	100.000	49609			

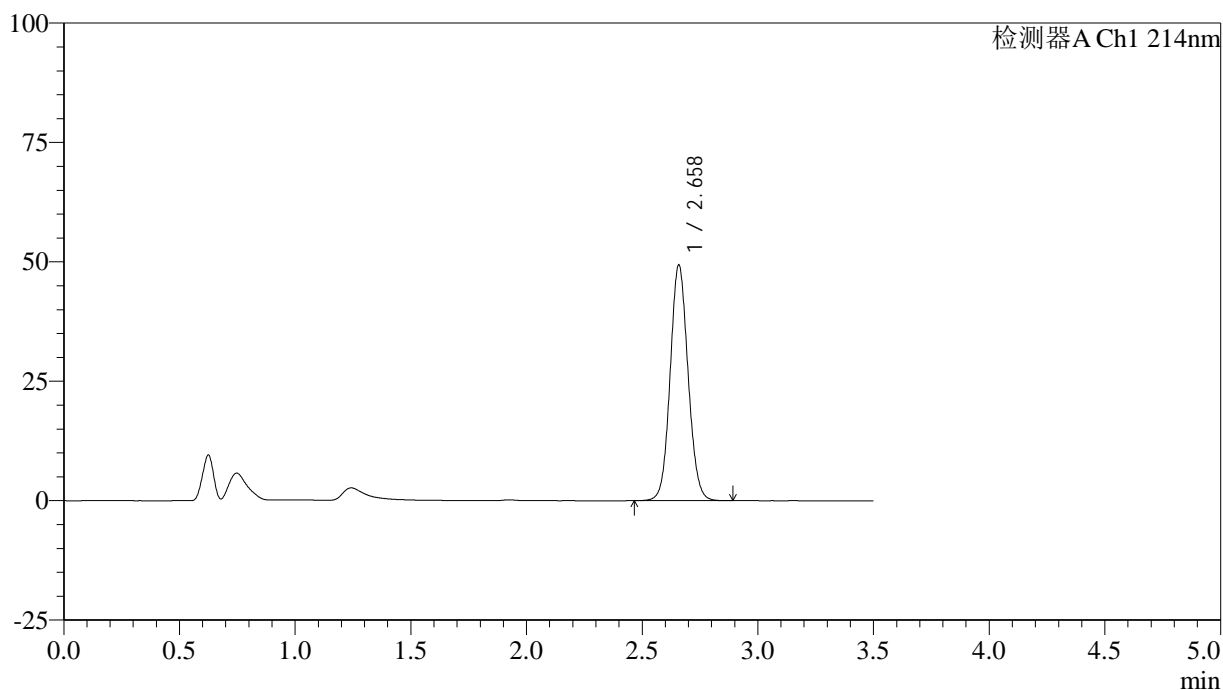
图19 贝派度酸片溶出曲线测定HPLC图谱  
 自制品-2024090421批-手动取样-pH6.6介质-15min-片1  
 供试品溶液-1

## &lt;样品信息&gt;

色谱柱:XB-C18(50\*4.6mm,3 $\mu$ m) 流速: 1.0ml/min  
 柱温:30 $^{\circ}$ C 波长: 214nm  
 数据文件名: RC\$SMF-386 - 27-22/29-359-2 - zzp-2024090421p-rcqx-pH6.6jz-sdqy-15min-P2.lcd  
 方法文件名: RC\$SMF-386 - SMF-386-rcqx-FX278.lcm  
 批处理文件名: RC\$SMF-386 - 20241105-rcqx-FX278.lcb  
 样品瓶号: 1-12  
 进样体积: 50  $\mu$ l 版本号: 6.115  
 进样时间: 2024/11/05 18:00:05 实验者: jiangjinwei  
 处理时间(V2): 2024/11/06 11:53:31 处理者: jiangjinwei  
 仪器型号: SHIMADZU LC-2050C(FX278)

## &lt;色谱图&gt;

mV



## &lt;峰表&gt;

检测器A Ch1 214nm

峰号	保留时间	面积	面积%	高度	理论塔板数(USP)	拖尾因子	分离度(USP)
1	2.658	265928	100.000	49177	5689	1.081	--
总计		265928	100.000	49177			

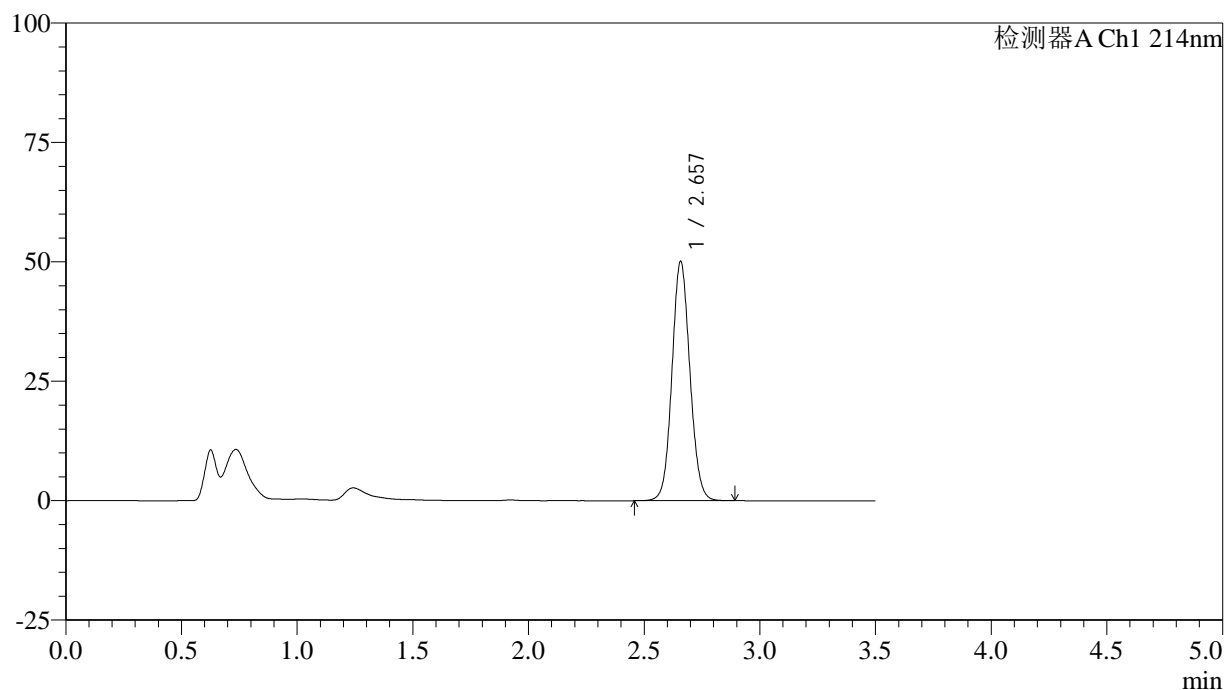
图20 贝派度酸片溶出曲线测定HPLC图谱  
 自制品-2024090421批-手动取样-pH6.6介质-15min-片2  
 供试品溶液-1

## &lt;样品信息&gt;

色谱柱:XB-C18(50\*4.6mm,3 $\mu$ m) 流速: 1.0ml/min  
 柱温:30 $^{\circ}$ C 波长: 214nm  
 数据文件名: RC\$SMF-386 - 27-22/29-360-2 - zzp-2024090421p-rcqx-pH6.6jz-sdqy-15min-P3.lcd  
 方法文件名: RC\$SMF-386 - SMF-386-rcqx-FX278.lcm  
 批处理文件名: RC\$SMF-386 - 20241105-rcqx-FX278.lcb  
 样品瓶号: 1-21  
 进样体积: 50  $\mu$ l 版本号: 6.115  
 进样时间: 2024/11/05 18:04:01 实验者: jiangjinwei  
 处理时间(V2): 2024/11/06 11:53:33 处理者: jiangjinwei  
 仪器型号: SHIMADZU LC-2050C(FX278)

## &lt;色谱图&gt;

mV



## &lt;峰表&gt;

检测器A Ch1 214nm

峰号	保留时间	面积	面积%	高度	理论塔板数(USP)	拖尾因子	分离度(USP)
1	2.657	270467	100.000	50021	5667	1.082	--
总计		270467	100.000	50021			

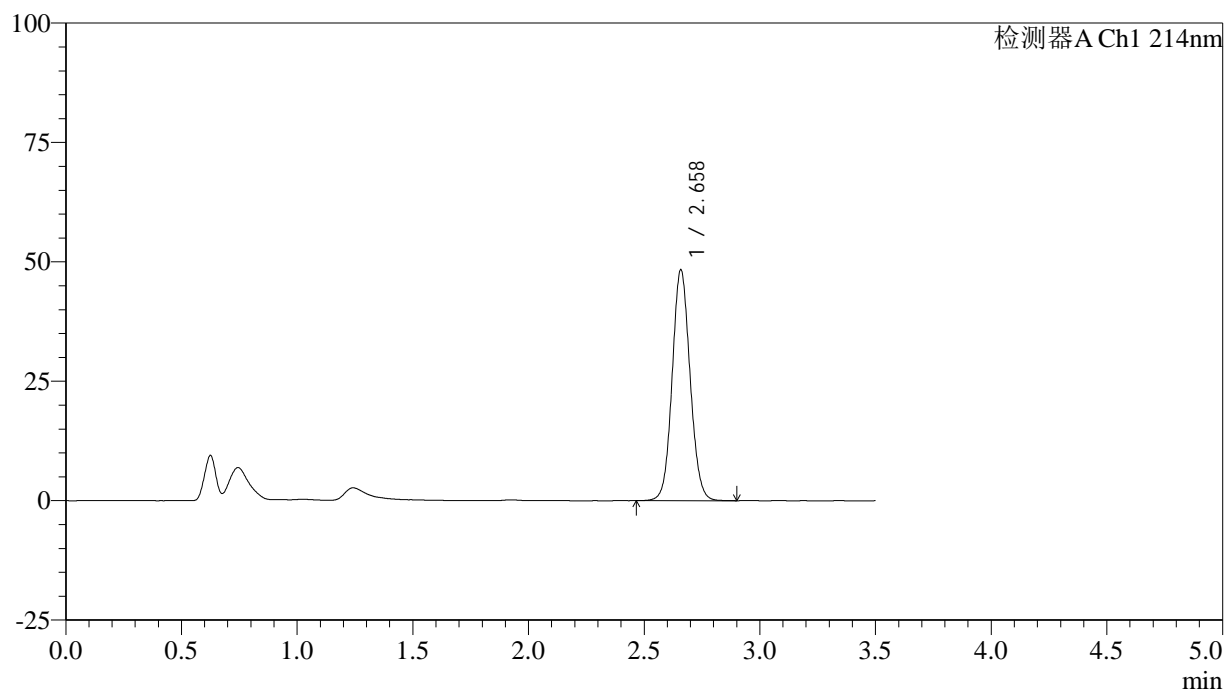
图21 贝派度酸片溶出曲线测定HPLC图谱  
 自制品-2024090421批-手动取样-pH6.6介质-15min-片3  
 供试品溶液-1

## &lt;样品信息&gt;

色谱柱:XB-C18(50\*4.6mm,3 $\mu$ m) 流速: 1.0ml/min  
 柱温:30 $^{\circ}$ C 波长: 214nm  
 数据文件名: RC\$SMF-386 - 27-22/29-361-2 - zzp-2024090421p-rcqx-pH6.6jz-sdqy-15min-P4.lcd  
 方法文件名: RC\$SMF-386 - SMF-386-rcqx-FX278.lcm  
 批处理文件名: RC\$SMF-386 - 20241105-rcqx-FX278.lcb  
 样品瓶号: 1-30  
 进样体积: 50  $\mu$ l 版本号: 6.115  
 进样时间: 2024/11/05 18:07:55 实验者: jiangjinwei  
 处理时间(V2): 2024/11/06 11:53:36 处理者: jiangjinwei  
 仪器型号: SHIMADZU LC-2050C(FX278)

## &lt;色谱图&gt;

mV



## &lt;峰表&gt;

检测器A Ch1 214nm

峰号	保留时间	面积	面积%	高度	理论塔板数(USP)	拖尾因子	分离度(USP)
1	2.658	260467	100.000	48168	5693	1.082	--
总计		260467	100.000	48168			

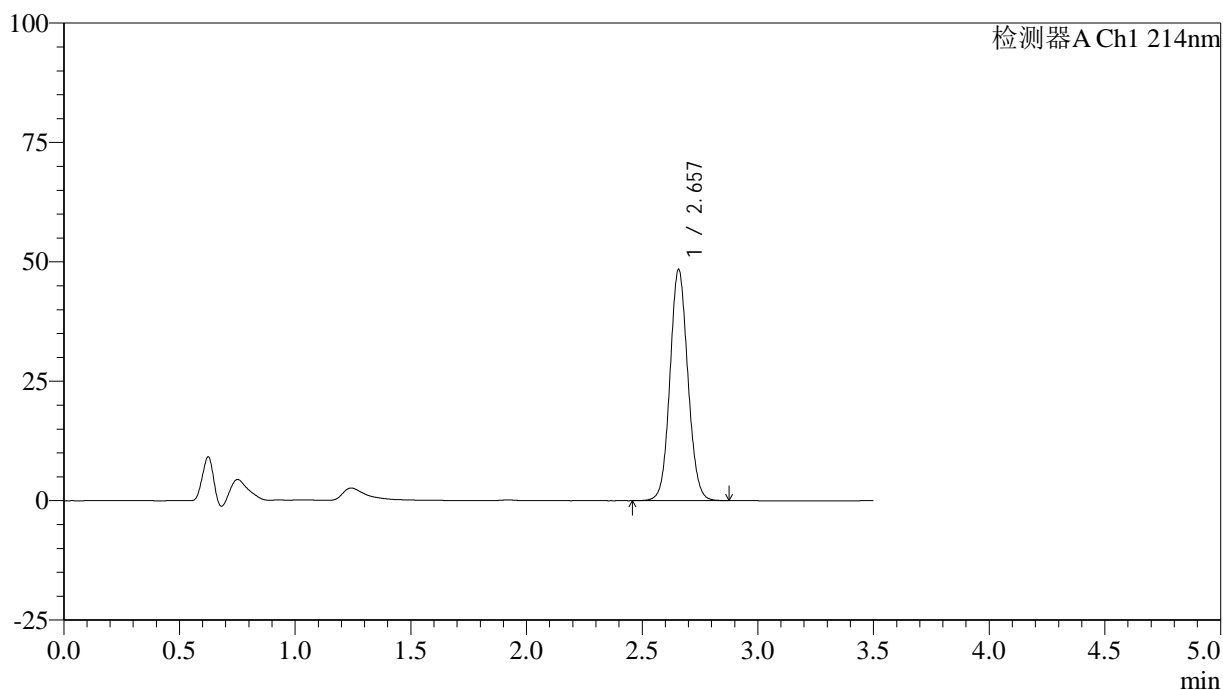
图22 贝派度酸片溶出曲线测定HPLC图谱  
 自制品-2024090421批-手动取样-pH6.6介质-15min-片4  
 供试品溶液-1

## &lt;样品信息&gt;

色谱柱:XB-C18(50\*4.6mm,3 $\mu$ m) 流速: 1.0ml/min  
 柱温:30 $^{\circ}$ C 波长: 214nm  
 数据文件名: RC\$SMF-386 - 27-22/29-362-2 - zzp-2024090421p-rcqx-pH6.6jz-sdqy-15min-P5.lcd  
 方法文件名: RC\$SMF-386 - SMF-386-rcqx-FX278.lcm  
 批处理文件名: RC\$SMF-386 - 20241105-rcqx-FX278.lcb  
 样品瓶号: 1-39  
 进样体积: 50  $\mu$ l 版本号: 6.115  
 进样时间: 2024/11/05 18:11:51 实验者: jiangjinwei  
 处理时间(V2): 2024/11/06 11:53:39 处理者: jiangjinwei  
 仪器型号: SHIMADZU LC-2050C(FX278)

## &lt;色谱图&gt;

mV



## &lt;峰表&gt;

检测器A Ch1 214nm

峰号	保留时间	面积	面积%	高度	理论塔板数(USP)	拖尾因子	分离度(USP)
1	2.657	260809	100.000	48328	5692	1.081	--
总计		260809	100.000	48328			

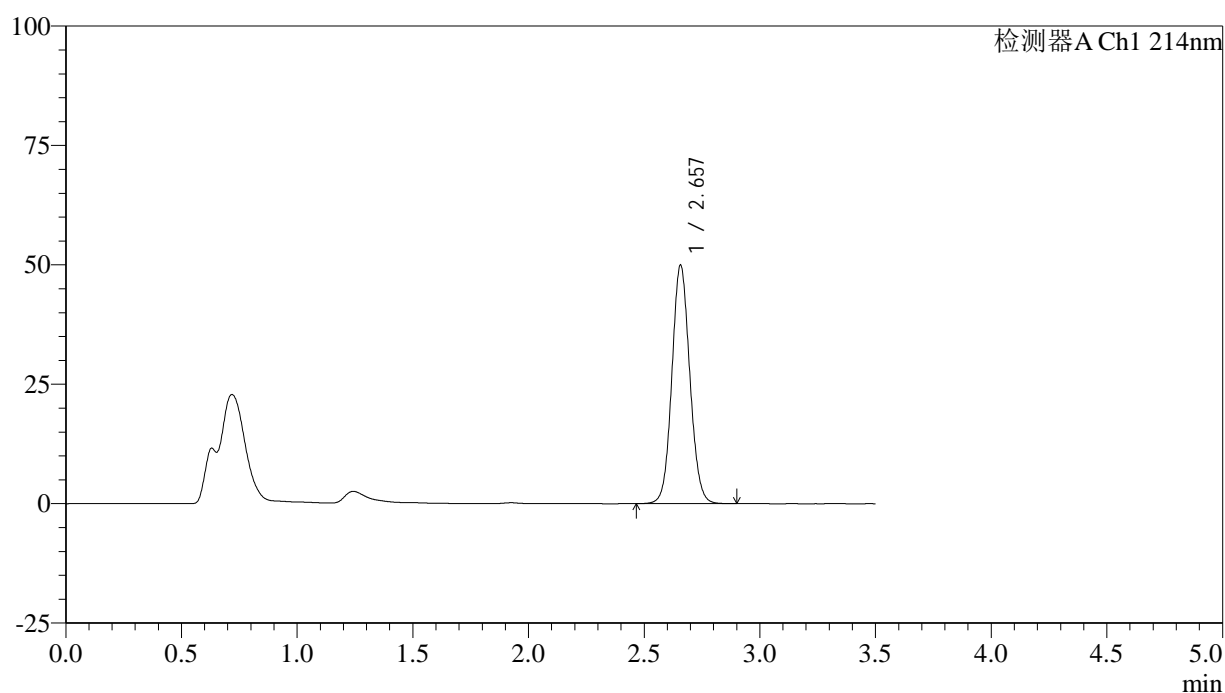
图23 贝派度酸片溶出曲线测定HPLC图谱  
 自制品-2024090421批-手动取样-pH6.6介质-15min-片5  
 供试品溶液-1

## &lt;样品信息&gt;

色谱柱:XB-C18(50\*4.6mm,3 $\mu$ m) 流速: 1.0ml/min  
 柱温:30 $^{\circ}$ C 波长: 214nm  
 数据文件名: RC\$SMF-386 - 27-22/29-363-2 - zzp-2024090421p-rcqx-pH6.6jz-sdqy-15min-P6.lcd  
 方法文件名: RC\$SMF-386 - SMF-386-rcqx-FX278.lcm  
 批处理文件名: RC\$SMF-386 - 20241105-rcqx-FX278.lcb  
 样品瓶号: 1-48  
 进样体积: 50  $\mu$ l 版本号: 6.115  
 进样时间: 2024/11/05 18:15:46 实验者: jiangjinwei  
 处理时间(V2): 2024/11/06 11:53:41 处理者: jiangjinwei  
 仪器型号: SHIMADZU LC-2050C(FX278)

## &lt;色谱图&gt;

mV



## &lt;峰表&gt;

检测器A Ch1 214nm

峰号	保留时间	面积	面积%	高度	理论塔板数(USP)	拖尾因子	分离度(USP)
1	2.657	269659	100.000	49897	5663	1.083	--
总计		269659	100.000	49897			

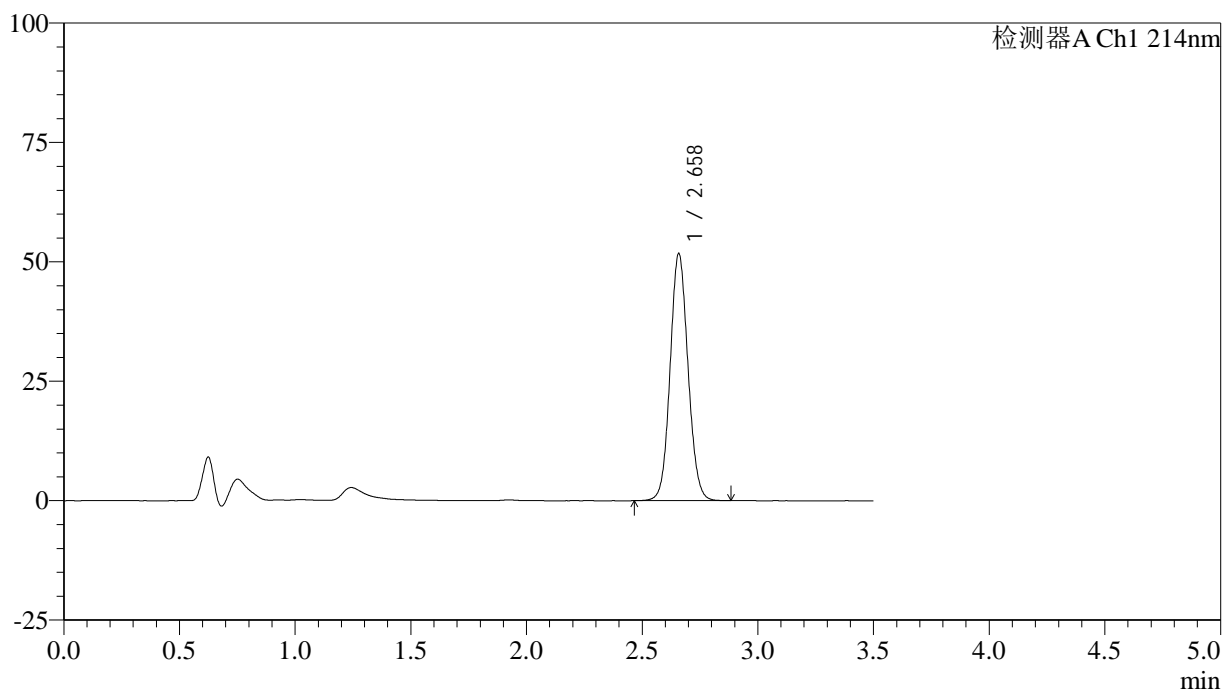
图24 贝派度酸片溶出曲线测定HPLC图谱  
 自制品-2024090421批-手动取样-pH6.6介质-15min-片6  
 供试品溶液-1

## &lt;样品信息&gt;

色谱柱:XB-C18(50\*4.6mm,3 $\mu$ m) 流速: 1.0ml/min  
 柱温:30 $^{\circ}$ C 波长: 214nm  
 数据文件名: RC\$SMF-386 - 27-22/29-364-2 - zzp-2024090421p-rcqx-pH6.6jz-sdqy-20min-P1.lcd  
 方法文件名: RC\$SMF-386 - SMF-386-rcqx-FX278.lcm  
 批处理文件名: RC\$SMF-386 - 20241105-rcqx-FX278.lcb  
 样品瓶号: 1-4  
 进样体积: 50  $\mu$ l 版本号: 6.115  
 进样时间: 2024/11/05 18:19:41 实验者: jiangjinwei  
 处理时间(V2): 2024/11/06 11:53:44 处理者: jiangjinwei  
 仪器型号: SHIMADZU LC-2050C(FX278)

## &lt;色谱图&gt;

mV



## &lt;峰表&gt;

检测器A Ch1 214nm

峰号	保留时间	面积	面积%	高度	理论塔板数(USP)	拖尾因子	分离度(USP)
1	2.658	278544	100.000	51580	5695	1.083	--
总计		278544	100.000	51580			

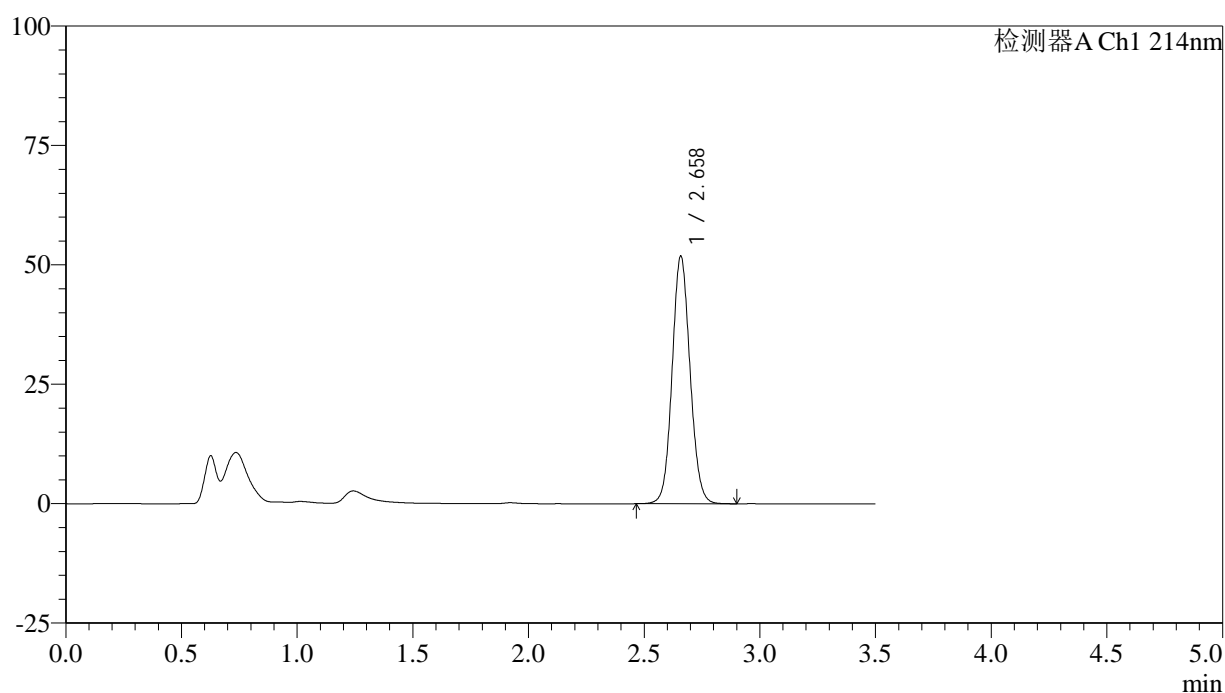
图25 贝派度酸片溶出曲线测定HPLC图谱  
 自制品-2024090421批-手动取样-pH6.6介质-20min-片1  
 供试品溶液-1

## &lt;样品信息&gt;

色谱柱:XB-C18(50\*4.6mm,3 $\mu$ m) 流速: 1.0ml/min  
 柱温:30 $^{\circ}$ C 波长: 214nm  
 数据文件名: RC\$SMF-386 - 27-22/29-365-2 - zzp-2024090421p-rcqx-pH6.6jz-sdqy-20min-P2.lcd  
 方法文件名: RC\$SMF-386 - SMF-386-rcqx-FX278.lcm  
 批处理文件名: RC\$SMF-386 - 20241105-rcqx-FX278.lcb  
 样品瓶号: 1-13  
 进样体积: 50  $\mu$ l 版本号: 6.115  
 进样时间: 2024/11/05 18:23:36 实验者: jiangjinwei  
 处理时间(V2): 2024/11/06 11:53:47 处理者: jiangjinwei  
 仪器型号: SHIMADZU LC-2050C(FX278)

## &lt;色谱图&gt;

mV



## &lt;峰表&gt;

检测器A Ch1 214nm

峰号	保留时间	面积	面积%	高度	理论塔板数(USP)	拖尾因子	分离度(USP)
1	2.658	279368	100.000	51680	5690	1.084	--
总计		279368	100.000	51680			

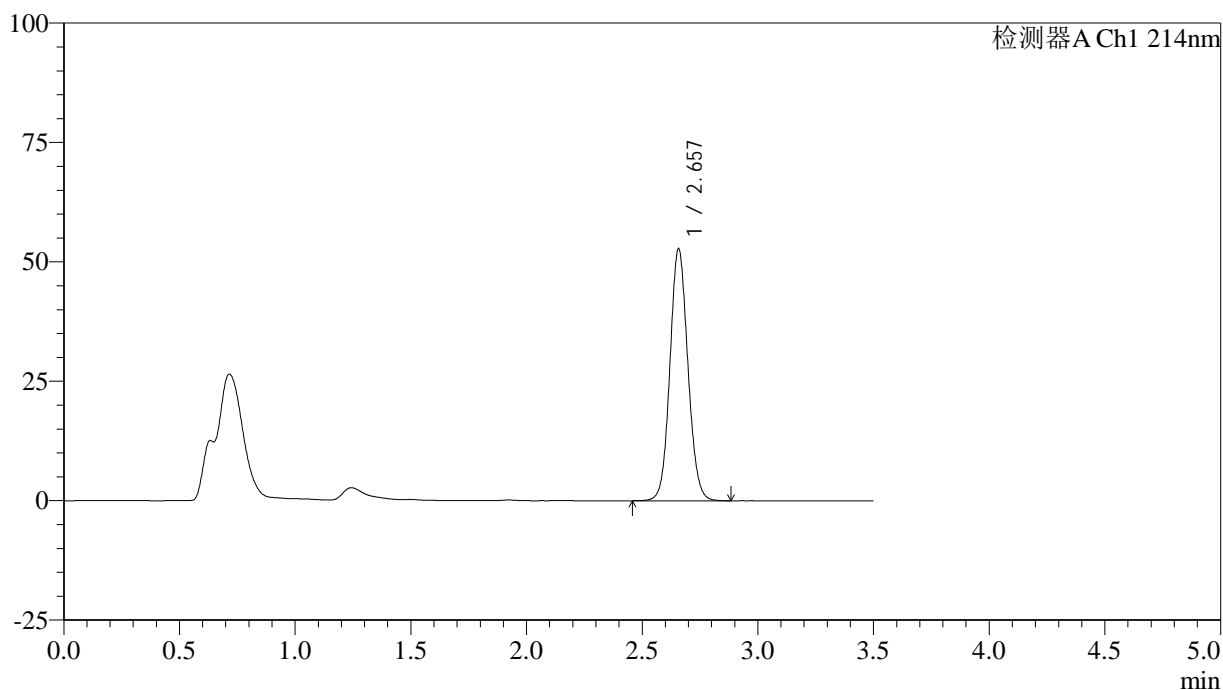
图26 贝派度酸片溶出曲线测定HPLC图谱  
 自制品-2024090421批-手动取样-pH6.6介质-20min-片2  
 供试品溶液-1

## &lt;样品信息&gt;

色谱柱:XB-C18(50\*4.6mm,3 $\mu$ m) 流速: 1.0ml/min  
 柱温:30 $^{\circ}$ C 波长: 214nm  
 数据文件名: RC\$SMF-386 - 27-22/29-366-2 - zzp-2024090421p-rcqx-pH6.6jz-sdqy-20min-P3.lcd  
 方法文件名: RC\$SMF-386 - SMF-386-rcqx-FX278.lcm  
 批处理文件名: RC\$SMF-386 - 20241105-rcqx-FX278.lcb  
 样品瓶号: 1-22  
 进样体积: 50  $\mu$ l 版本号: 6.115  
 进样时间: 2024/11/05 18:27:32 实验者: jiangjinwei  
 处理时间(V2): 2024/11/06 11:53:49 处理者: jiangjinwei  
 仪器型号: SHIMADZU LC-2050C(FX278)

## &lt;色谱图&gt;

mV



## &lt;峰表&gt;

检测器A Ch1 214nm

峰号	保留时间	面积	面积%	高度	理论塔板数(USP)	拖尾因子	分离度(USP)
1	2.657	285230	100.000	52696	5653	1.086	--
总计		285230	100.000	52696			

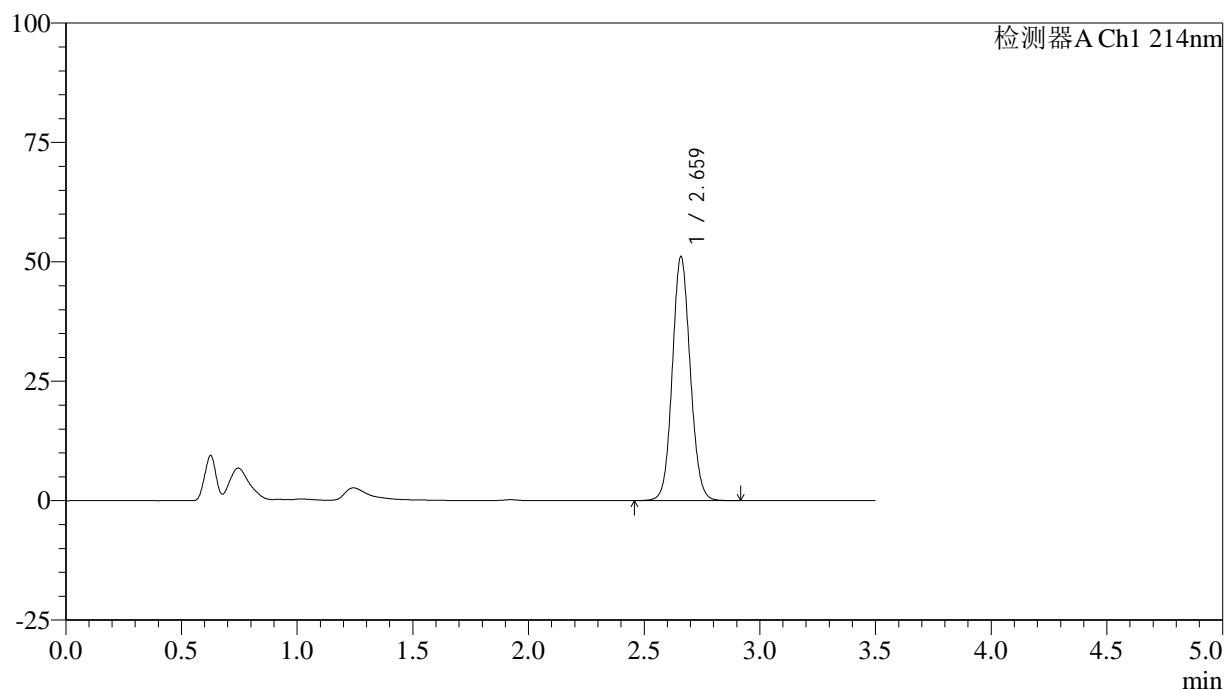
图27 贝派度酸片溶出曲线测定HPLC图谱  
 自制品-2024090421批-手动取样-pH6.6介质-20min-片3  
 供试品溶液-1

## &lt;样品信息&gt;

色谱柱:XB-C18(50\*4.6mm,3 $\mu$ m) 流速: 1.0ml/min  
 柱温:30 $^{\circ}$ C 波长: 214nm  
 数据文件名: RC\$SMF-386 - 27-22/29-367-2 - zzp-2024090421p-rcqx-pH6.6jz-sdqy-20min-P4.lcd  
 方法文件名: RC\$SMF-386 - SMF-386-rcqx-FX278.lcm  
 批处理文件名: RC\$SMF-386 - 20241105-rcqx-FX278.lcb  
 样品瓶号: 1-31  
 进样体积: 50  $\mu$ l 版本号: 6.115  
 进样时间: 2024/11/05 18:31:27 实验者: jiangjinwei  
 处理时间(V2): 2024/11/06 11:53:52 处理者: jiangjinwei  
 仪器型号: SHIMADZU LC-2050C(FX278)

## &lt;色谱图&gt;

mV



## &lt;峰表&gt;

检测器A Ch1 214nm

峰号	保留时间	面积	面积%	高度	理论塔板数(USP)	拖尾因子	分离度(USP)
1	2.659	275148	100.000	50804	5692	1.085	--
总计		275148	100.000	50804			

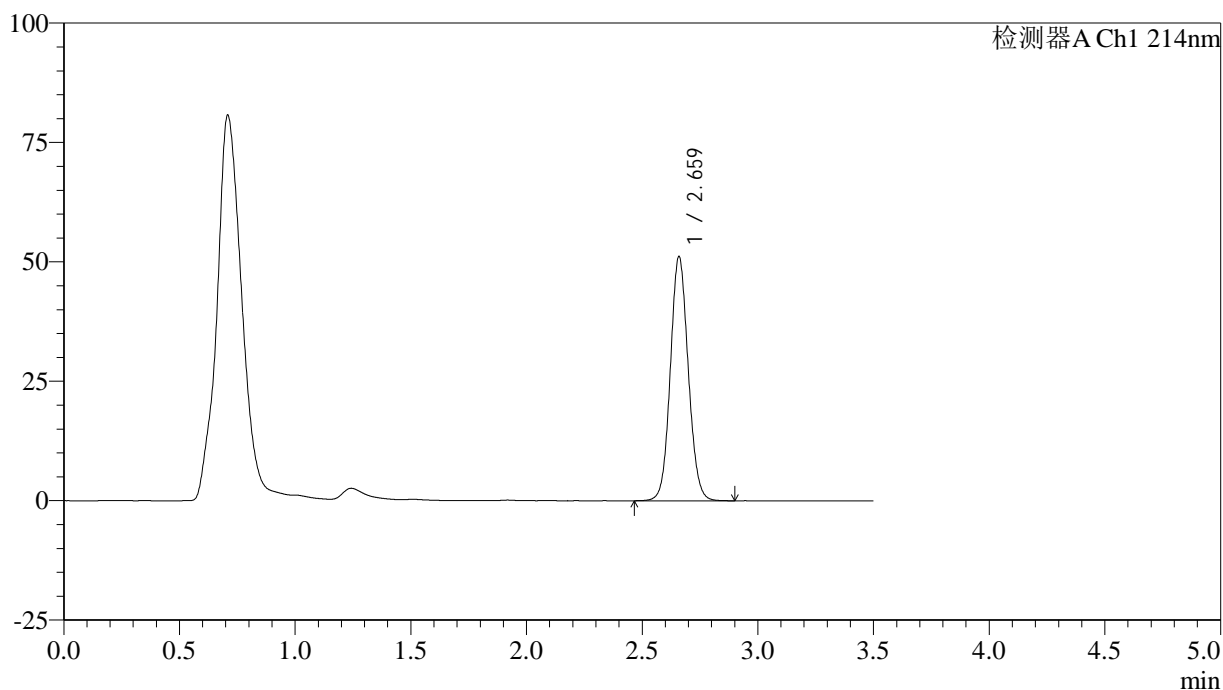
图28 贝派度酸片溶出曲线测定HPLC图谱  
 自制品-2024090421批-手动取样-pH6.6介质-20min-片4  
 供试品溶液-1

## &lt;样品信息&gt;

色谱柱:XB-C18(50\*4.6mm,3 $\mu$ m) 流速: 1.0ml/min  
 柱温:30 $^{\circ}$ C 波长: 214nm  
 数据文件名: RC\$SMF-386 - 27-22/29-368-2 - zzp-2024090421p-rcqx-pH6.6jz-sdqy-20min-P5.lcd  
 方法文件名: RC\$SMF-386 - SMF-386-rcqx-FX278.lcm  
 批处理文件名: RC\$SMF-386 - 20241105-rcqx-FX278.lcb  
 样品瓶号: 1-40  
 进样体积: 50  $\mu$ l 版本号: 6.115  
 进样时间: 2024/11/05 18:35:20 实验者: jiangjinwei  
 处理时间(V2): 2024/11/06 11:53:54 处理者: jiangjinwei  
 仪器型号: SHIMADZU LC-2050C(FX278)

## &lt;色谱图&gt;

mV



## &lt;峰表&gt;

检测器A Ch1 214nm

峰号	保留时间	面积	面积%	高度	理论塔板数(USP)	拖尾因子	分离度(USP)
1	2.659	275382	100.000	50836	5692	1.085	--
总计		275382	100.000	50836			

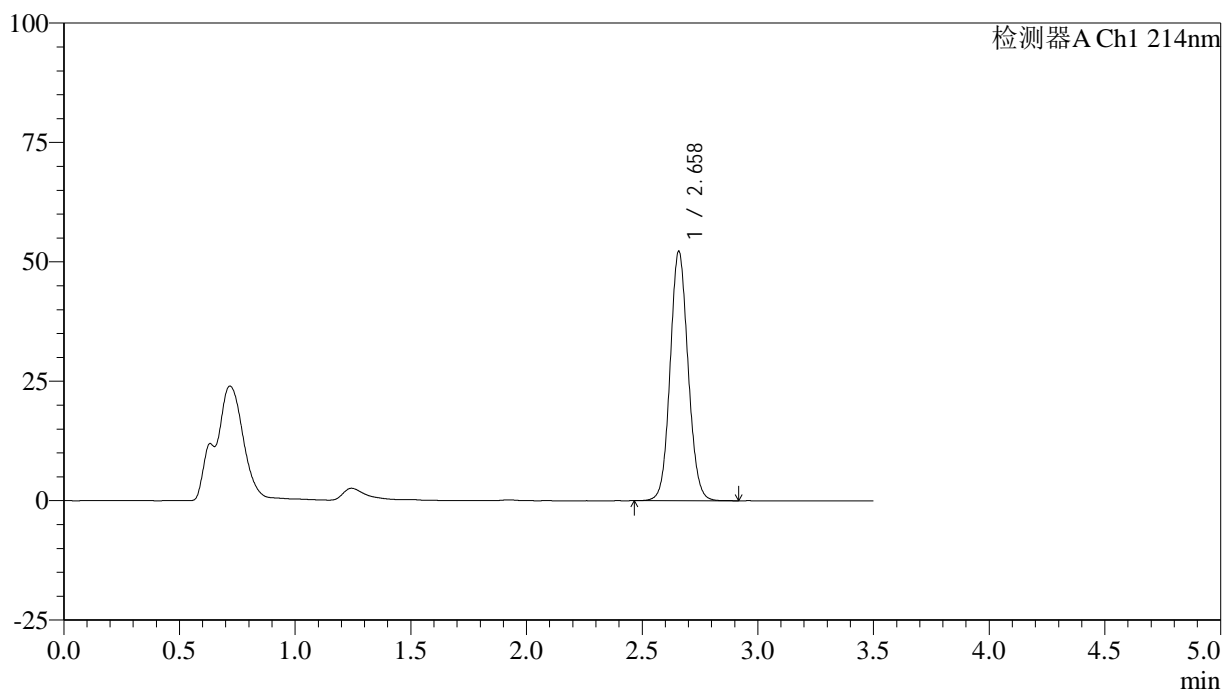
图29 贝派度酸片溶出曲线测定HPLC图谱  
 自制品-2024090421批-手动取样-pH6.6介质-20min-片5  
 供试品溶液-1

## &lt;样品信息&gt;

色谱柱:XB-C18(50\*4.6mm,3 $\mu$ m) 流速: 1.0ml/min  
 柱温:30 $^{\circ}$ C 波长: 214nm  
 数据文件名: RC\$SMF-386 - 27-22/29-369-2 - zzp-2024090421p-rcqx-pH6.6jz-sdqy-20min-P6.lcd  
 方法文件名: RC\$SMF-386 - SMF-386-rcqx-FX278.lcm  
 批处理文件名: RC\$SMF-386 - 20241105-rcqx-FX278.lcb  
 样品瓶号: 1-49  
 进样体积: 50  $\mu$ l 版本号: 6.115  
 进样时间: 2024/11/05 18:39:15 实验者: jiangjinwei  
 处理时间(V2): 2024/11/06 11:53:57 处理者: jiangjinwei  
 仪器型号: SHIMADZU LC-2050C(FX278)

## &lt;色谱图&gt;

mV



## &lt;峰表&gt;

检测器A Ch1 214nm

峰号	保留时间	面积	面积%	高度	理论塔板数(USP)	拖尾因子	分离度(USP)
1	2.658	282017	100.000	52048	5669	1.086	--
总计		282017	100.000	52048			

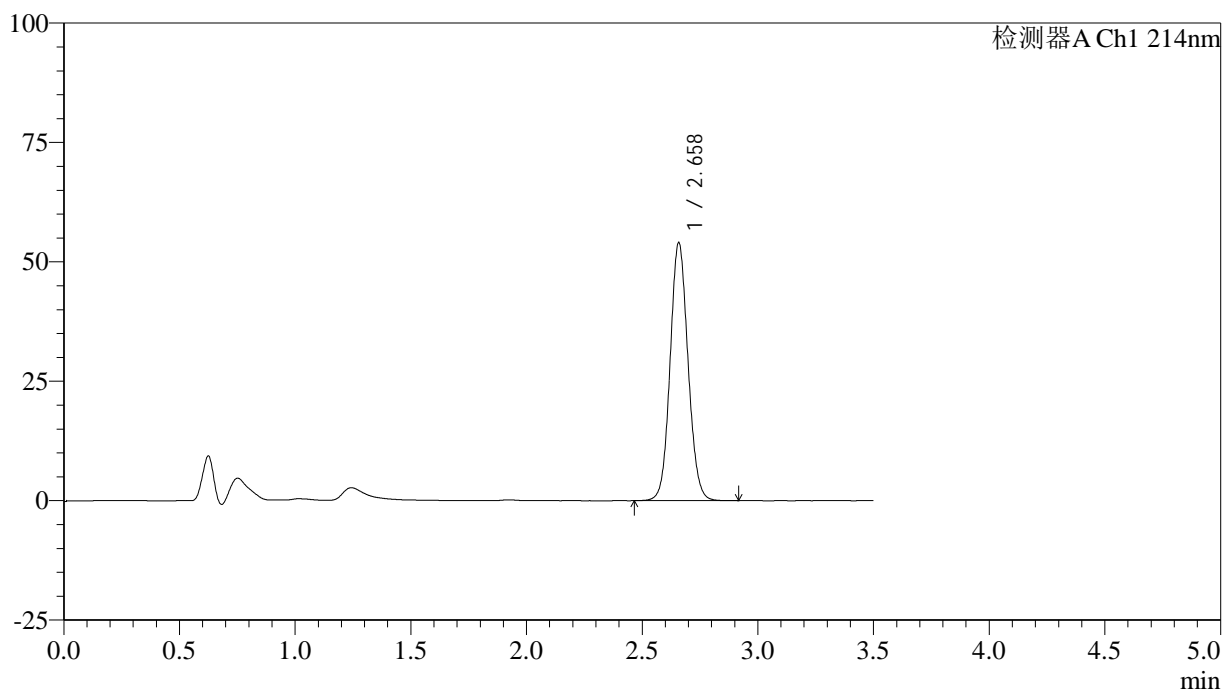
图30 贝派度酸片溶出曲线测定HPLC图谱  
 自制品-2024090421批-手动取样-pH6.6介质-20min-片6  
 供试品溶液-1

<样品信息>

色谱柱:XB-C18(50\*4.6mm,3μm)      流速: 1.0ml/min  
 柱温:30℃      波长: 214nm  
 数据文件名: RC\$SMF-386 - 27-22/29-370-2 - zzp-2024090421p-rcqx-pH6.6jz-sdqy-30min-P1.lcd  
 方法文件名: RC\$SMF-386 - SMF-386-rcqx-FX278.lcm  
 批处理文件名: RC\$SMF-386 - 20241105-rcqx-FX278.lcb  
 样品瓶号: 1-5  
 进样体积: 50 μl      版本号: 6.115  
 进样时间: 2024/11/05 18:43:10      实验者: jiangjinwei  
 处理时间 (V2): 2024/11/06 11:54:00 处理者: jiangjinwei  
 仪器型号: SHIMADZU LC-2050C(FX278)

<色谱图>

mV



<峰表>

检测器A Ch1 214nm

峰号	保留时间	面积	面积%	高度	理论塔板数(USP)	拖尾因子	分离度(USP)
1	2.658	291253	100.000	53880	5688	1.086	--
总计		291253	100.000	53880			

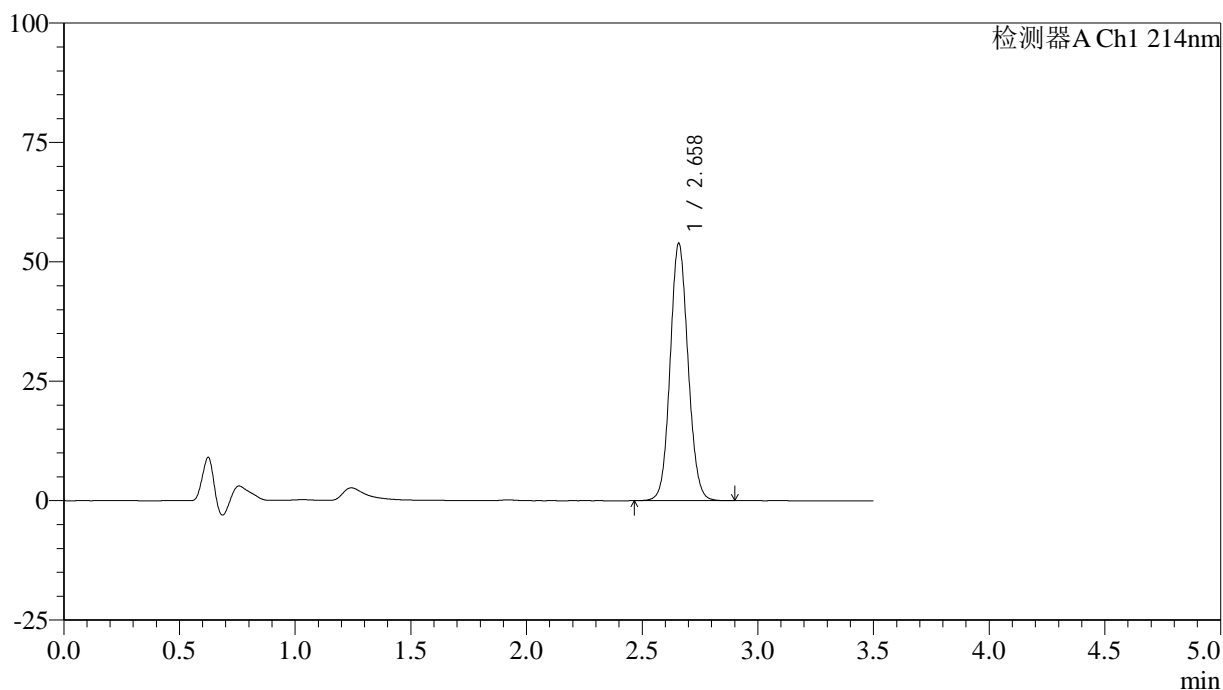
图31 贝派度酸片溶出曲线测定HPLC图谱  
 自制品-2024090421批-手动取样-pH6.6介质-30min-片1  
 供试品溶液-1

## &lt;样品信息&gt;

色谱柱:XB-C18(50\*4.6mm,3 $\mu$ m) 流速: 1.0ml/min  
 柱温:30 $^{\circ}$ C 波长: 214nm  
 数据文件名: RC\$SMF-386 - 27-22/29-371-2 - zzp-2024090421p-rcqx-pH6.6jz-sdqy-30min-P2.lcd  
 方法文件名: RC\$SMF-386 - SMF-386-rcqx-FX278.lcm  
 批处理文件名: RC\$SMF-386 - 20241105-rcqx-FX278.lcb  
 样品瓶号: 1-14  
 进样体积: 50  $\mu$ l 版本号: 6.115  
 进样时间: 2024/11/05 18:47:05 实验者: jiangjinwei  
 处理时间(V2): 2024/11/06 11:54:02 处理者: jiangjinwei  
 仪器型号: SHIMADZU LC-2050C(FX278)

## &lt;色谱图&gt;

mV



## &lt;峰表&gt;

检测器A Ch1 214nm

峰号	保留时间	面积	面积%	高度	理论塔板数(USP)	拖尾因子	分离度(USP)
1	2.658	290331	100.000	53716	5691	1.086	--
总计		290331	100.000	53716			

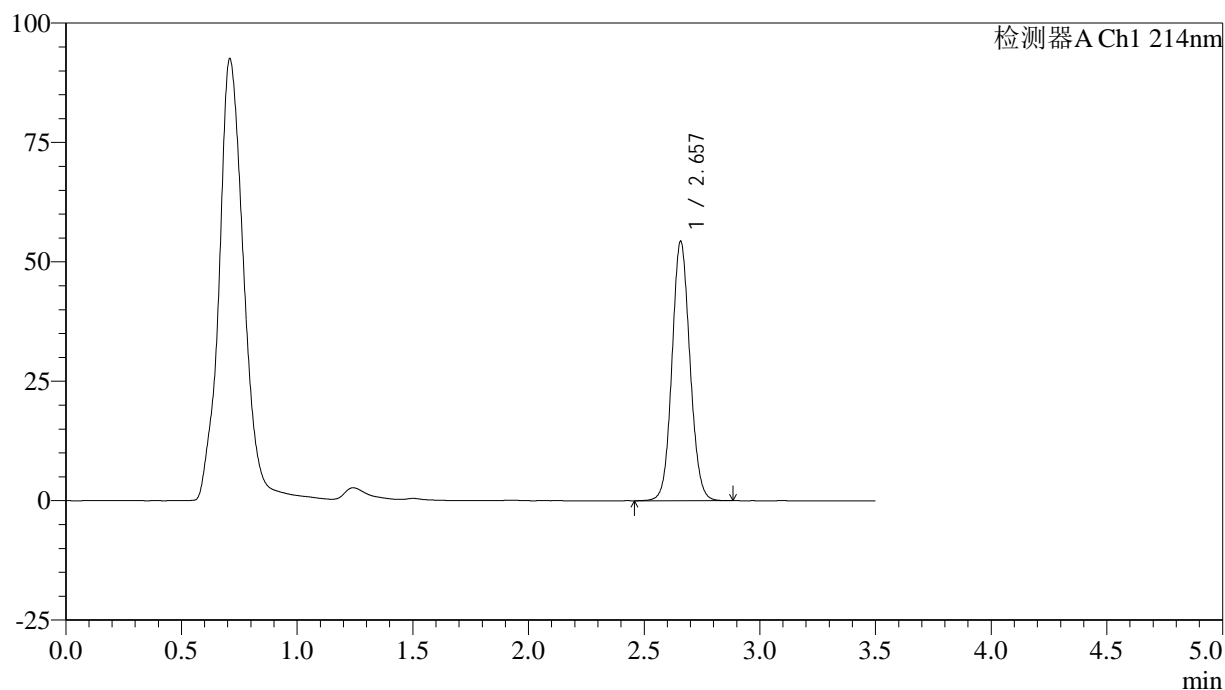
图32 贝派度酸片溶出曲线测定HPLC图谱  
 自制品-2024090421批-手动取样-pH6.6介质-30min-片2  
 供试品溶液-1

## &lt;样品信息&gt;

色谱柱:XB-C18(50\*4.6mm,3 $\mu$ m) 流速: 1.0ml/min  
 柱温:30 $^{\circ}$ C 波长: 214nm  
 数据文件名: RC\$SMF-386 - 27-22/29-372-2 - zzp-2024090421p-rcqx-pH6.6jz-sdqy-30min-P3.lcd  
 方法文件名: RC\$SMF-386 - SMF-386-rcqx-FX278.lcm  
 批处理文件名: RC\$SMF-386 - 20241105-rcqx-FX278.lcb  
 样品瓶号: 1-23  
 进样体积: 50  $\mu$ l 版本号: 6.115  
 进样时间: 2024/11/05 18:51:00 实验者: jiangjinwei  
 处理时间(V2): 2024/11/06 11:54:05 处理者: jiangjinwei  
 仪器型号: SHIMADZU LC-2050C(FX278)

## &lt;色谱图&gt;

mV



## &lt;峰表&gt;

检测器A Ch1 214nm

峰号	保留时间	面积	面积%	高度	理论塔板数(USP)	拖尾因子	分离度(USP)
1	2.657	293331	100.000	54222	5663	1.085	--
总计		293331	100.000	54222			

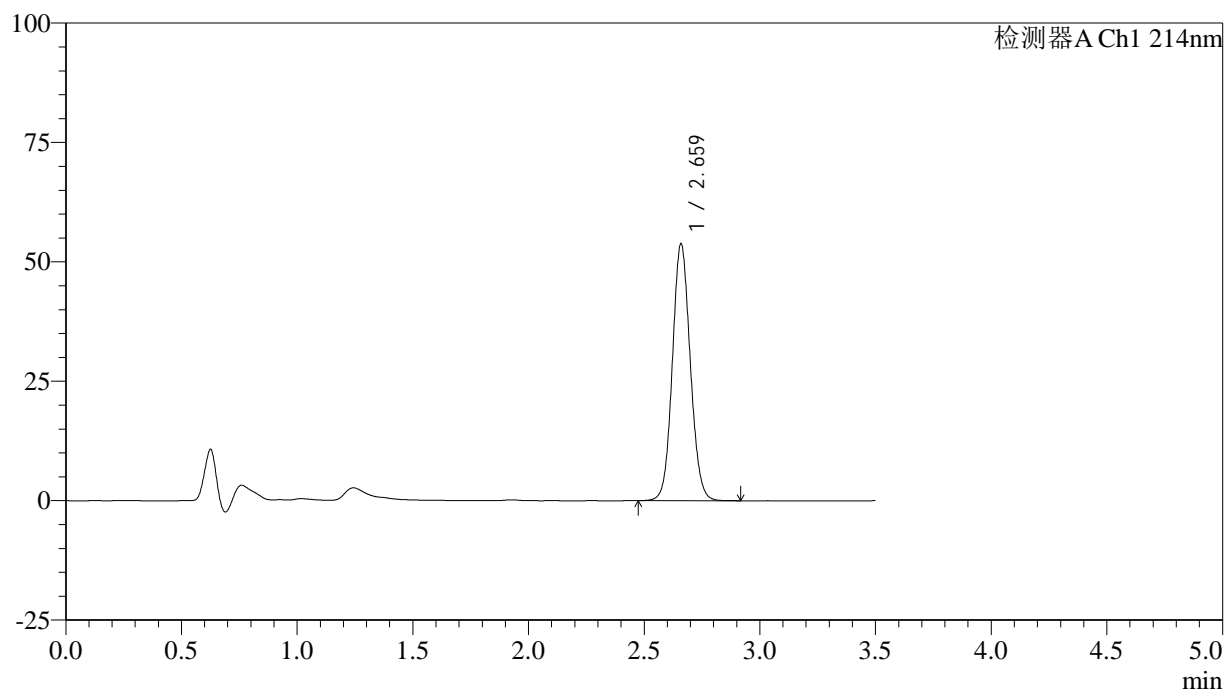
图33 贝派度酸片溶出曲线测定HPLC图谱  
 自制品-2024090421批-手动取样-pH6.6介质-30min-片3  
 供试品溶液-1

## &lt;样品信息&gt;

色谱柱:XB-C18(50\*4.6mm,3 $\mu$ m) 流速: 1.0ml/min  
 柱温:30 $^{\circ}$ C 波长: 214nm  
 数据文件名: RC\$SMF-386 - 27-22/29-373-2 - zzp-2024090421p-rcqx-pH6.6jz-sdqy-30min-P4.lcd  
 方法文件名: RC\$SMF-386 - SMF-386-rcqx-FX278.lcm  
 批处理文件名: RC\$SMF-386 - 20241105-rcqx-FX278.lcb  
 样品瓶号: 1-32  
 进样体积: 50  $\mu$ l 版本号: 6.115  
 进样时间: 2024/11/05 18:54:53 实验者: jiangjinwei  
 处理时间(V2): 2024/11/06 11:54:07 处理者: jiangjinwei  
 仪器型号: SHIMADZU LC-2050C(FX278)

## &lt;色谱图&gt;

mV



## &lt;峰表&gt;

检测器A Ch1 214nm

峰号	保留时间	面积	面积%	高度	理论塔板数(USP)	拖尾因子	分离度(USP)
1	2.659	289521	100.000	53443	5694	1.086	--
总计		289521	100.000	53443			

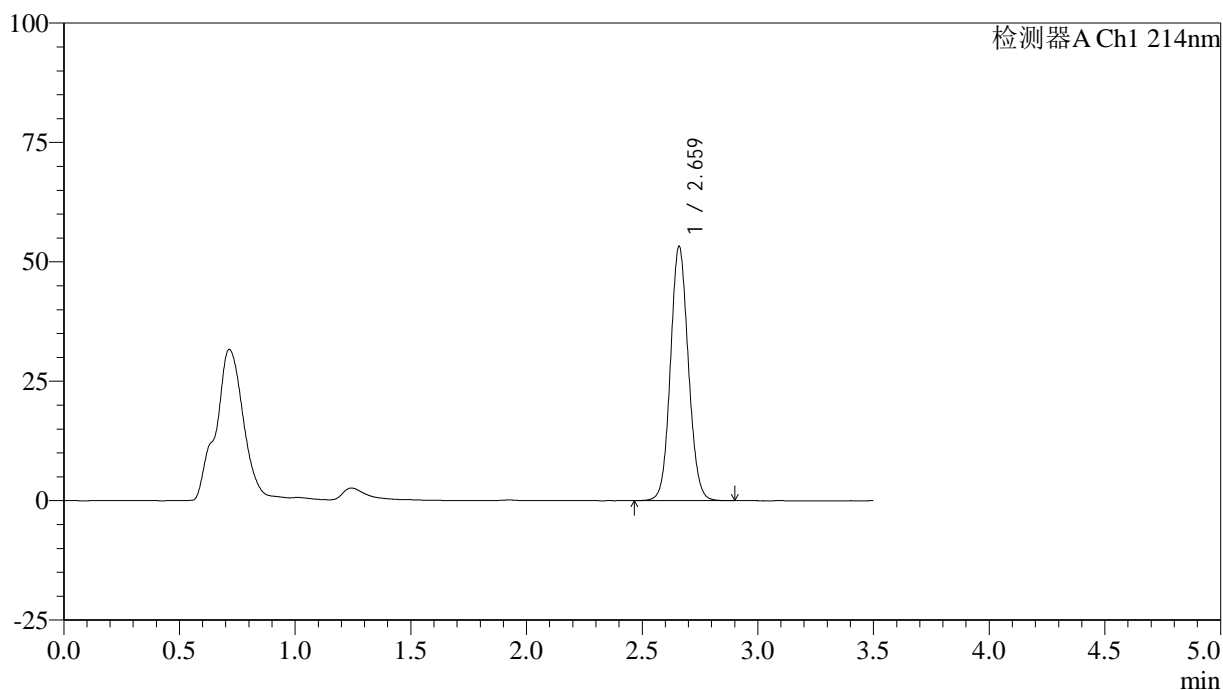
图34 贝派度酸片溶出曲线测定HPLC图谱  
 自制品-2024090421批-手动取样-pH6.6介质-30min-片4  
 供试品溶液-1

## &lt;样品信息&gt;

色谱柱:XB-C18(50\*4.6mm,3 $\mu$ m) 流速: 1.0ml/min  
 柱温:30 $^{\circ}$ C 波长: 214nm  
 数据文件名: RC\$SMF-386 - 27-22/29-374-2 - zzp-2024090421p-rcqx-pH6.6jz-sdqy-30min-P5.lcd  
 方法文件名: RC\$SMF-386 - SMF-386-rcqx-FX278.lcm  
 批处理文件名: RC\$SMF-386 - 20241105-rcqx-FX278.lcb  
 样品瓶号: 1-41  
 进样体积: 50  $\mu$ l 版本号: 6.115  
 进样时间: 2024/11/05 18:58:48 实验者: jiangjinwei  
 处理时间 (V2): 2024/11/06 11:54:10 处理者: jiangjinwei  
 仪器型号: SHIMADZU LC-2050C(FX278)

## &lt;色谱图&gt;

mV



## &lt;峰表&gt;

检测器A Ch1 214nm

峰号	保留时间	面积	面积%	高度	理论塔板数(USP)	拖尾因子	分离度(USP)
1	2.659	286556	100.000	52898	5695	1.085	--
总计		286556	100.000	52898			

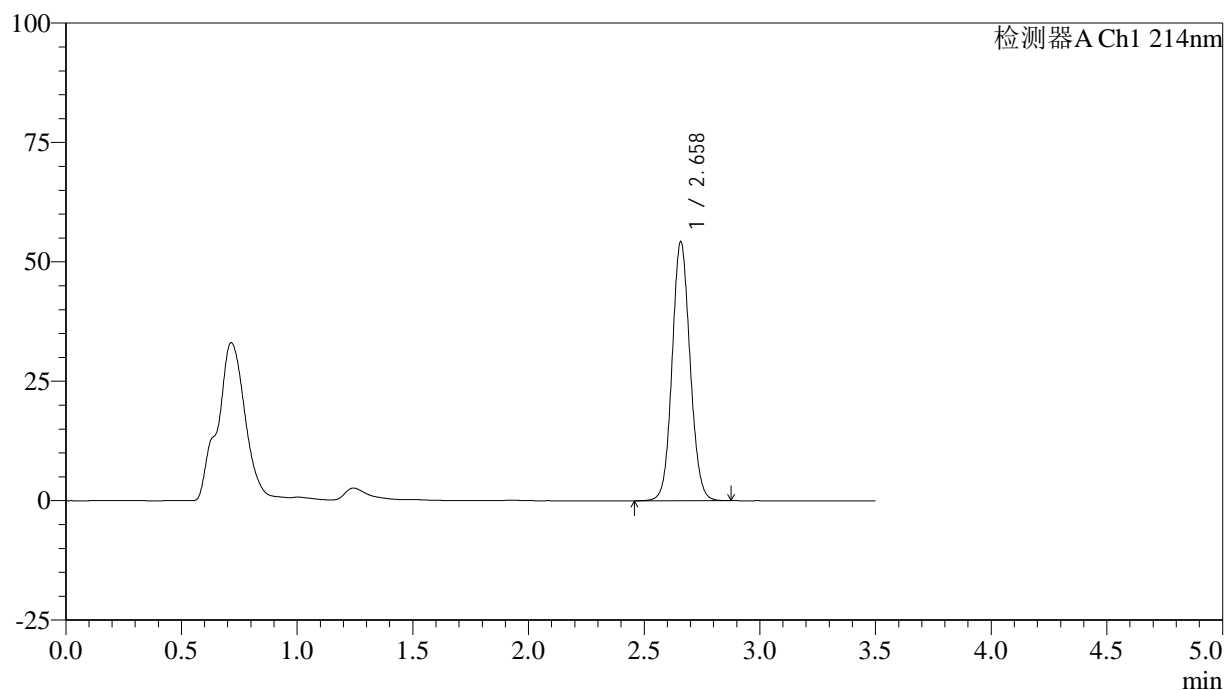
图35 贝派度酸片溶出曲线测定HPLC图谱  
 自制品-2024090421批-手动取样-pH6.6介质-30min-片5  
 供试品溶液-1

## &lt;样品信息&gt;

色谱柱:XB-C18(50\*4.6mm,3 $\mu$ m) 流速: 1.0ml/min  
 柱温:30 $^{\circ}$ C 波长: 214nm  
 数据文件名: RC\$SMF-386 - 27-22/29-375-2 - zzp-2024090421p-rcqx-pH6.6jz-sdqy-30min-P6.lcd  
 方法文件名: RC\$SMF-386 - SMF-386-rcqx-FX278.lcm  
 批处理文件名: RC\$SMF-386 - 20241105-rcqx-FX278.lcb  
 样品瓶号: 1-50  
 进样体积: 50  $\mu$ l 版本号: 6.115  
 进样时间: 2024/11/05 19:02:43 实验者: jiangjinwei  
 处理时间(V2): 2024/11/06 11:54:13 处理者: jiangjinwei  
 仪器型号: SHIMADZU LC-2050C(FX278)

## &lt;色谱图&gt;

mV



## &lt;峰表&gt;

检测器A Ch1 214nm

峰号	保留时间	面积	面积%	高度	理论塔板数(USP)	拖尾因子	分离度(USP)
1	2.658	292859	100.000	54062	5664	1.086	--
总计		292859	100.000	54062			

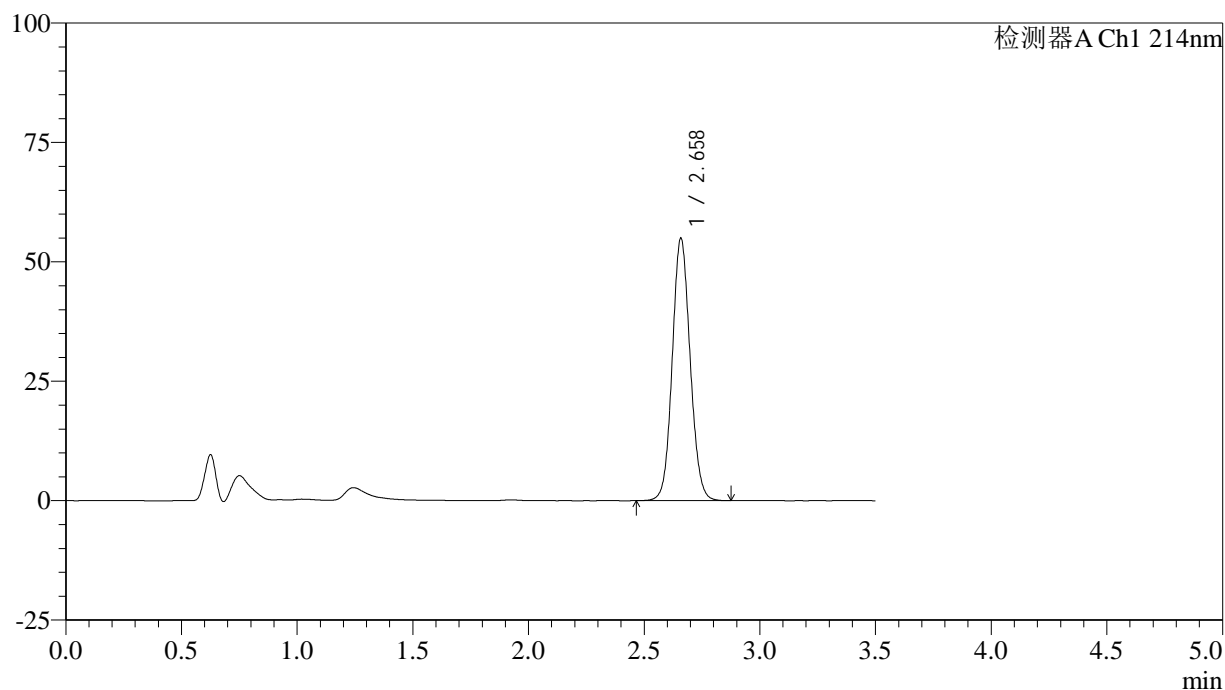
图36 贝派度酸片溶出曲线测定HPLC图谱  
 自制品-2024090421批-手动取样-pH6.6介质-30min-片6  
 供试品溶液-1

## &lt;样品信息&gt;

色谱柱:XB-C18(50\*4.6mm,3 $\mu$ m) 流速: 1.0ml/min  
 柱温:30 $^{\circ}$ C 波长: 214nm  
 数据文件名: RC\$SMF-386 - 27-22/29-376-2 - zzp-2024090421p-rcqx-pH6.6jz-sdqy-45min-P1.lcd  
 方法文件名: RC\$SMF-386 - SMF-386-rcqx-FX278.lcm  
 批处理文件名: RC\$SMF-386 - 20241105-rcqx-FX278.lcb  
 样品瓶号: 1-6  
 进样体积: 50  $\mu$ l 版本号: 6.115  
 进样时间: 2024/11/05 19:06:39 实验者: jiangjinwei  
 处理时间(V2): 2024/11/06 11:54:15 处理者: jiangjinwei  
 仪器型号: SHIMADZU LC-2050C(FX278)

## &lt;色谱图&gt;

mV



## &lt;峰表&gt;

检测器A Ch1 214nm

峰号	保留时间	面积	面积%	高度	理论塔板数(USP)	拖尾因子	分离度(USP)
1	2.658	295539	100.000	54679	5694	1.086	--
总计		295539	100.000	54679			

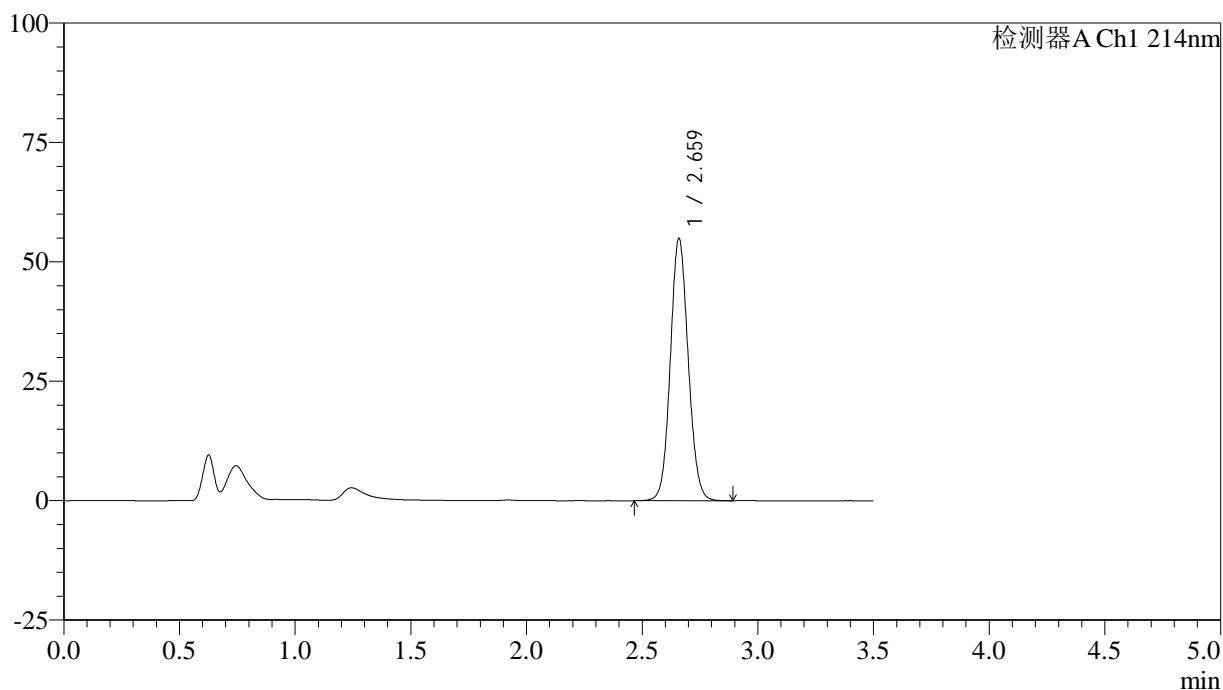
图37 贝派度酸片溶出曲线测定HPLC图谱  
 自制品-2024090421批-手动取样-pH6.6介质-45min-片1  
 供试品溶液-1

<样品信息>

色谱柱:XB-C18(50\*4.6mm,3μm)      流速: 1.0ml/min  
 柱温:30℃      波长: 214nm  
 数据文件名: RC\$SMF-386 - 27-22/29-377-2 - zzp-2024090421p-rcqx-pH6.6jz-sdqy-45min-P2.lcd  
 方法文件名: RC\$SMF-386 - SMF-386-rcqx-FX278.lcm  
 批处理文件名: RC\$SMF-386 - 20241105-rcqx-FX278.lcb  
 样品瓶号: 1-15  
 进样体积: 50 μl      版本号: 6.115  
 进样时间: 2024/11/05 19:10:35      实验者: jiangjinwei  
 处理时间 (V2): 2024/11/06 11:54:18 处理者: jiangjinwei  
 仪器型号: SHIMADZU LC-2050C(FX278)

<色谱图>

mV



<峰表>

检测器A Ch1 214nm

峰号	保留时间	面积	面积%	高度	理论塔板数(USP)	拖尾因子	分离度(USP)
1	2.659	295649	100.000	54608	5699	1.086	--
总计		295649	100.000	54608			

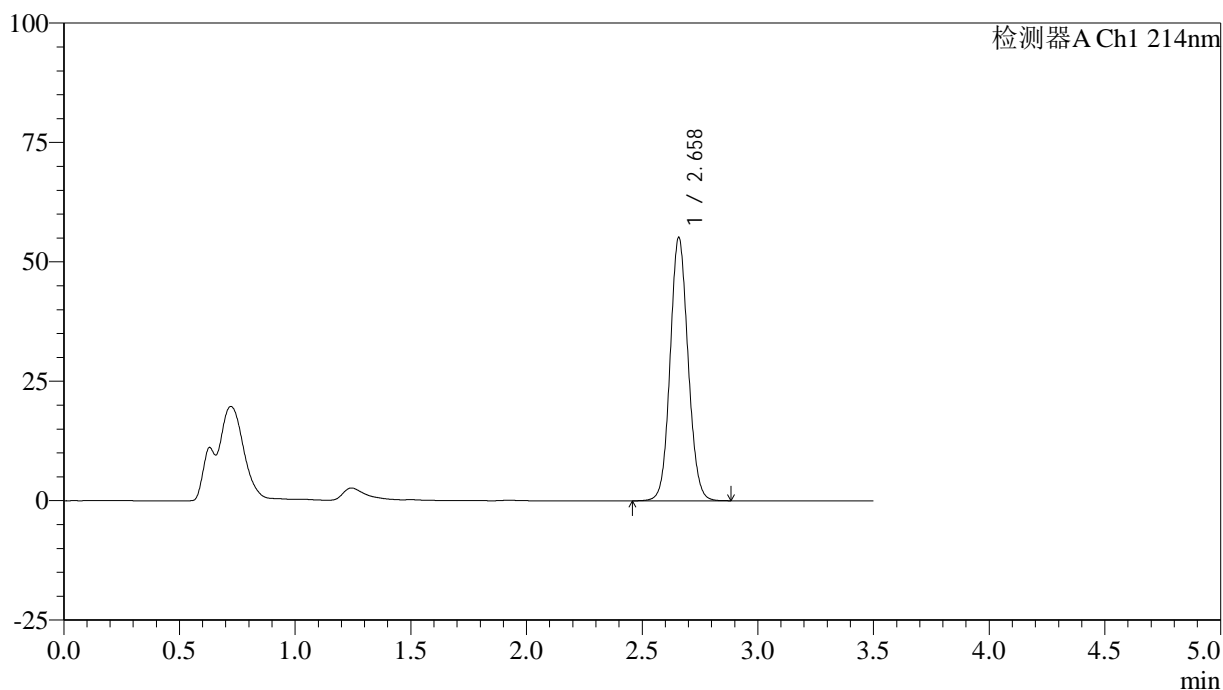
图38 贝派度酸片溶出曲线测定HPLC图谱  
 自制品-2024090421批-手动取样-pH6.6介质-45min-片2  
 供试品溶液-1

## &lt;样品信息&gt;

色谱柱:XB-C18(50\*4.6mm,3 $\mu$ m) 流速: 1.0ml/min  
 柱温:30 $^{\circ}$ C 波长: 214nm  
 数据文件名: RC\$SMF-386 - 27-22/29-378-2 - zzp-2024090421p-rcqx-pH6.6jz-sdqy-45min-P3.lcd  
 方法文件名: RC\$SMF-386 - SMF-386-rcqx-FX278.lcm  
 批处理文件名: RC\$SMF-386 - 20241105-rcqx-FX278.lcb  
 样品瓶号: 1-24  
 进样体积: 50  $\mu$ l 版本号: 6.115  
 进样时间: 2024/11/05 19:14:30 实验者: jiangjinwei  
 处理时间(V2): 2024/11/06 11:54:21 处理者: jiangjinwei  
 仪器型号: SHIMADZU LC-2050C(FX278)

## &lt;色谱图&gt;

mV



## &lt;峰表&gt;

检测器A Ch1 214nm

峰号	保留时间	面积	面积%	高度	理论塔板数(USP)	拖尾因子	分离度(USP)
1	2.658	297762	100.000	54967	5668	1.086	--
总计		297762	100.000	54967			

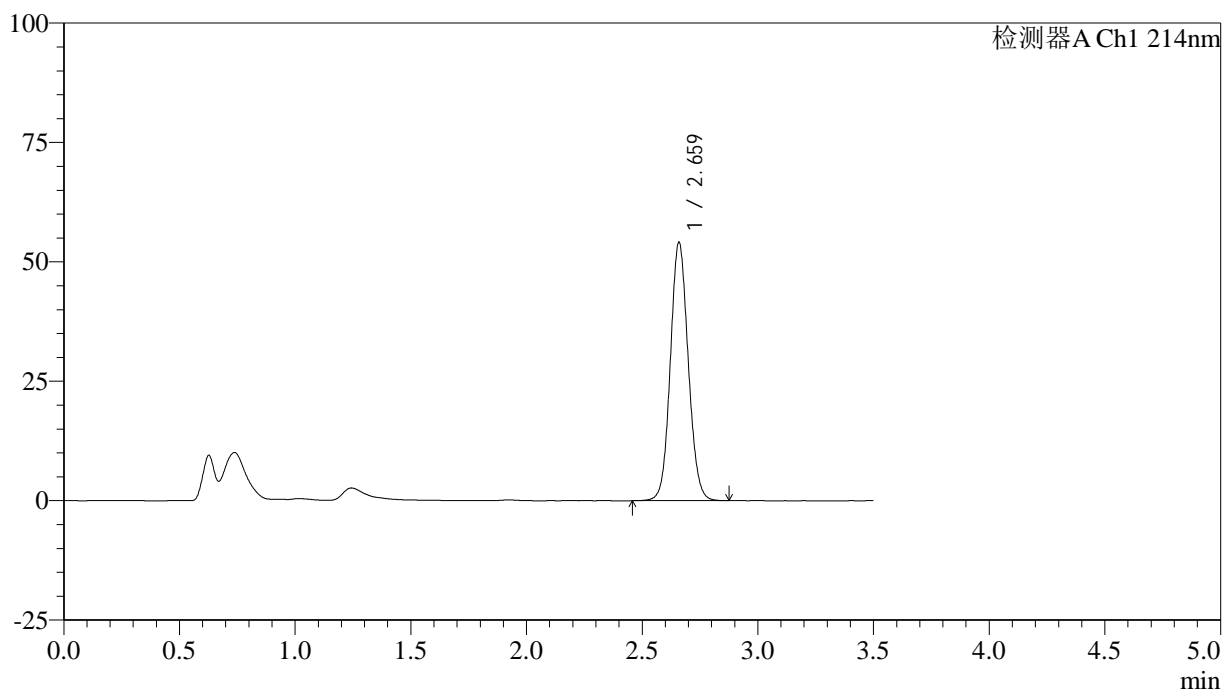
图39 贝派度酸片溶出曲线测定HPLC图谱  
 自制品-2024090421批-手动取样-pH6.6介质-45min-片3  
 供试品溶液-1

## &lt;样品信息&gt;

色谱柱:XB-C18(50\*4.6mm,3 $\mu$ m) 流速: 1.0ml/min  
 柱温:30 $^{\circ}$ C 波长: 214nm  
 数据文件名: RC\$SMF-386 - 27-22/29-379-2 - zzp-2024090421p-rcqx-pH6.6jz-sdqy-45min-P4.lcd  
 方法文件名: RC\$SMF-386 - SMF-386-rcqx-FX278.lcm  
 批处理文件名: RC\$SMF-386 - 20241105-rcqx-FX278.lcb  
 样品瓶号: 1-33  
 进样体积: 50  $\mu$ l 版本号: 6.115  
 进样时间: 2024/11/05 19:18:25 实验者: jiangjinwei  
 处理时间(V2): 2024/11/06 11:54:23 处理者: jiangjinwei  
 仪器型号: SHIMADZU LC-2050C(FX278)

## &lt;色谱图&gt;

mV



## &lt;峰表&gt;

检测器A Ch1 214nm

峰号	保留时间	面积	面积%	高度	理论塔板数(USP)	拖尾因子	分离度(USP)
1	2.659	291459	100.000	53801	5695	1.086	--
总计		291459	100.000	53801			

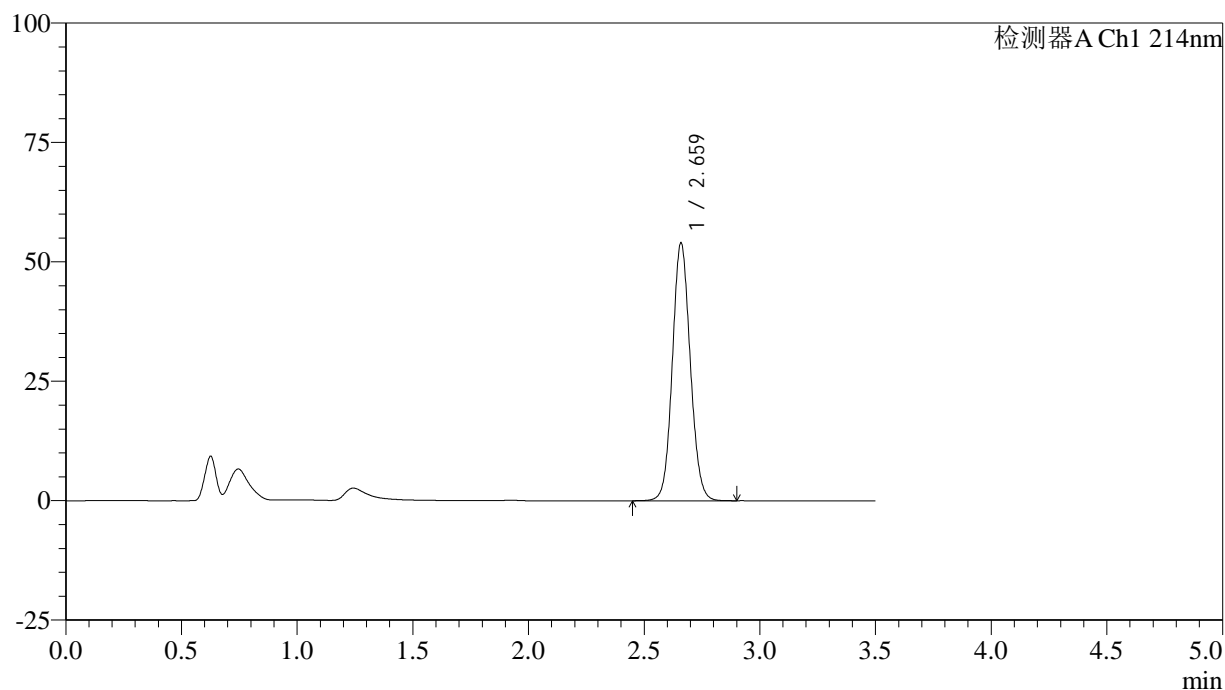
图40 贝派度酸片溶出曲线测定HPLC图谱  
 自制品-2024090421批-手动取样-pH6.6介质-45min-片4  
 供试品溶液-1

## &lt;样品信息&gt;

色谱柱:XB-C18(50\*4.6mm,3 $\mu$ m) 流速: 1.0ml/min  
 柱温:30 $^{\circ}$ C 波长: 214nm  
 数据文件名: RC\$SMF-386 - 27-22/29-380-2 - zzp-2024090421p-rcqx-pH6.6jz-sdqy-45min-P5.lcd  
 方法文件名: RC\$SMF-386 - SMF-386-rcqx-FX278.lcm  
 批处理文件名: RC\$SMF-386 - 20241105-rcqx-FX278.lcb  
 样品瓶号: 1-42  
 进样体积: 50  $\mu$ l 版本号: 6.115  
 进样时间: 2024/11/05 19:22:20 实验者: jiangjinwei  
 处理时间(V2): 2024/11/06 11:54:26 处理者: jiangjinwei  
 仪器型号: SHIMADZU LC-2050C(FX278)

## &lt;色谱图&gt;

mV



## &lt;峰表&gt;

检测器A Ch1 214nm

峰号	保留时间	面积	面积%	高度	理论塔板数(USP)	拖尾因子	分离度(USP)
1	2.659	290886	100.000	53675	5692	1.086	--
总计		290886	100.000	53675			

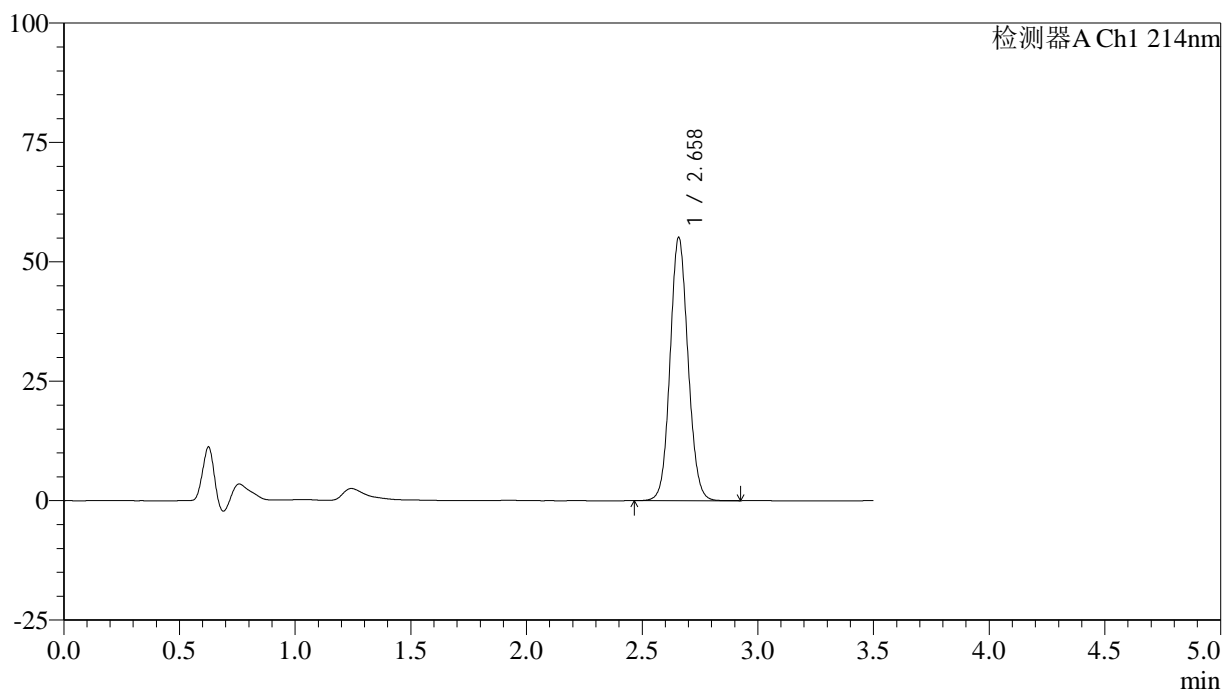
图41 贝派度酸片溶出曲线测定HPLC图谱  
 自制品-2024090421批-手动取样-pH6.6介质-45min-片5  
 供试品溶液-1

<样品信息>

色谱柱:XB-C18(50\*4.6mm,3μm)      流速: 1.0ml/min  
 柱温:30℃      波长: 214nm  
 数据文件名: RC\$SMF-386 - 27-22/29-381-2 - zzp-2024090421p-rcqx-pH6.6jz-sdqy-45min-P6.lcd  
 方法文件名: RC\$SMF-386 - SMF-386-rcqx-FX278.lcm  
 批处理文件名: RC\$SMF-386 - 20241105-rcqx-FX278.lcb  
 样品瓶号: 1-51  
 进样体积: 50 μl      版本号: 6.115  
 进样时间: 2024/11/05 19:26:16      实验者: jiangjinwei  
 处理时间 (V2): 2024/11/06 11:54:29 处理者: jiangjinwei  
 仪器型号: SHIMADZU LC-2050C(FX278)

<色谱图>

mV



<峰表>

检测器A Ch1 214nm

峰号	保留时间	面积	面积%	高度	理论塔板数(USP)	拖尾因子	分离度(USP)
1	2.658	297738	100.000	54979	5663	1.088	--
总计		297738	100.000	54979			

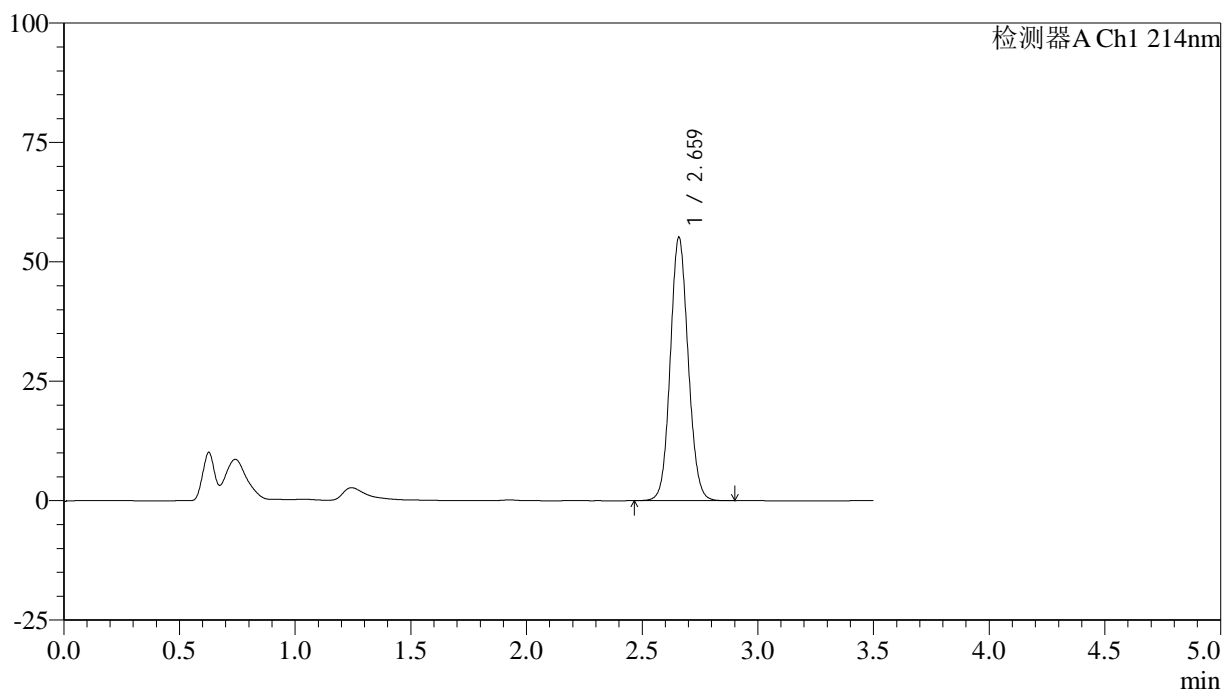
图42 贝派度酸片溶出曲线测定HPLC图谱  
 自制品-2024090421批-手动取样-pH6.6介质-45min-片6  
 供试品溶液-1

<样品信息>

色谱柱:XB-C18(50\*4.6mm,3μm)      流速: 1.0ml/min  
 柱温:30℃      波长: 214nm  
 数据文件名: RC\$SMF-386 - 27-22/29-382-2 - zzp-2024090421p-rcqx-pH6.6jz-sdqy-60min-P1.lcd  
 方法文件名: RC\$SMF-386 - SMF-386-rcqx-FX278.lcm  
 批处理文件名: RC\$SMF-386 - 20241105-rcqx-FX278.lcb  
 样品瓶号: 1-7  
 进样体积: 50 μl      版本号: 6.115  
 进样时间: 2024/11/05 19:30:11      实验者: jiangjinwei  
 处理时间 (V2): 2024/11/06 11:54:32 处理者: jiangjinwei  
 仪器型号: SHIMADZU LC-2050C(FX278)

<色谱图>

mV



<峰表>

检测器A Ch1 214nm

峰号	保留时间	面积	面积%	高度	理论塔板数(USP)	拖尾因子	分离度(USP)
1	2.659	296997	100.000	54889	5695	1.088	--
总计		296997	100.000	54889			

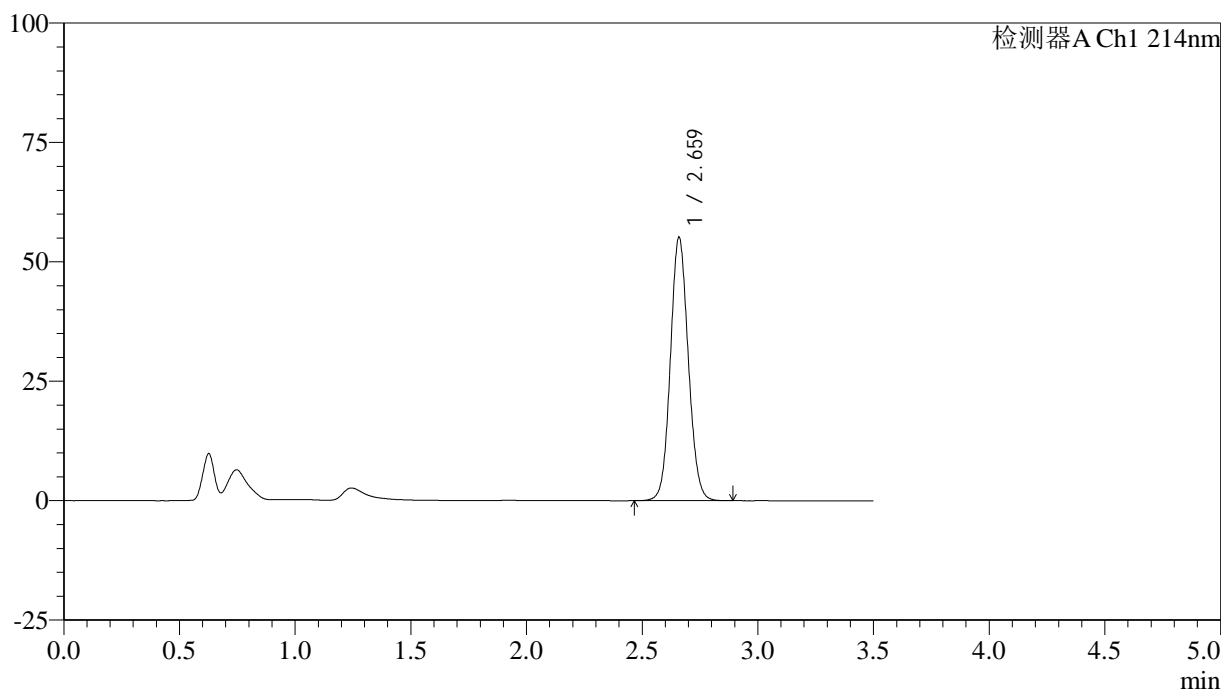
图43 贝派度酸片溶出曲线测定HPLC图谱  
 自制品-2024090421批-手动取样-pH6.6介质-60min-片1  
 供试品溶液-1

<样品信息>

色谱柱:XB-C18(50\*4.6mm,3μm)      流速: 1.0ml/min  
 柱温:30℃      波长: 214nm  
 数据文件名: RC\$SMF-386 - 27-22/29-383-2 - zzp-2024090421p-rcqx-pH6.6jz-sdqy-60min-P2.lcd  
 方法文件名: RC\$SMF-386 - SMF-386-rcqx-FX278.lcm  
 批处理文件名: RC\$SMF-386 - 20241105-rcqx-FX278.lcb  
 样品瓶号: 1-16  
 进样体积: 50 μl      版本号: 6.115  
 进样时间: 2024/11/05 19:34:06      实验者: jiangjinwei  
 处理时间 (V2): 2024/11/06 11:54:34 处理者: jiangjinwei  
 仪器型号: SHIMADZU LC-2050C(FX278)

<色谱图>

mV



<峰表>

检测器A Ch1 214nm

峰号	保留时间	面积	面积%	高度	理论塔板数(USP)	拖尾因子	分离度(USP)
1	2.659	296906	100.000	54794	5690	1.086	--
总计		296906	100.000	54794			

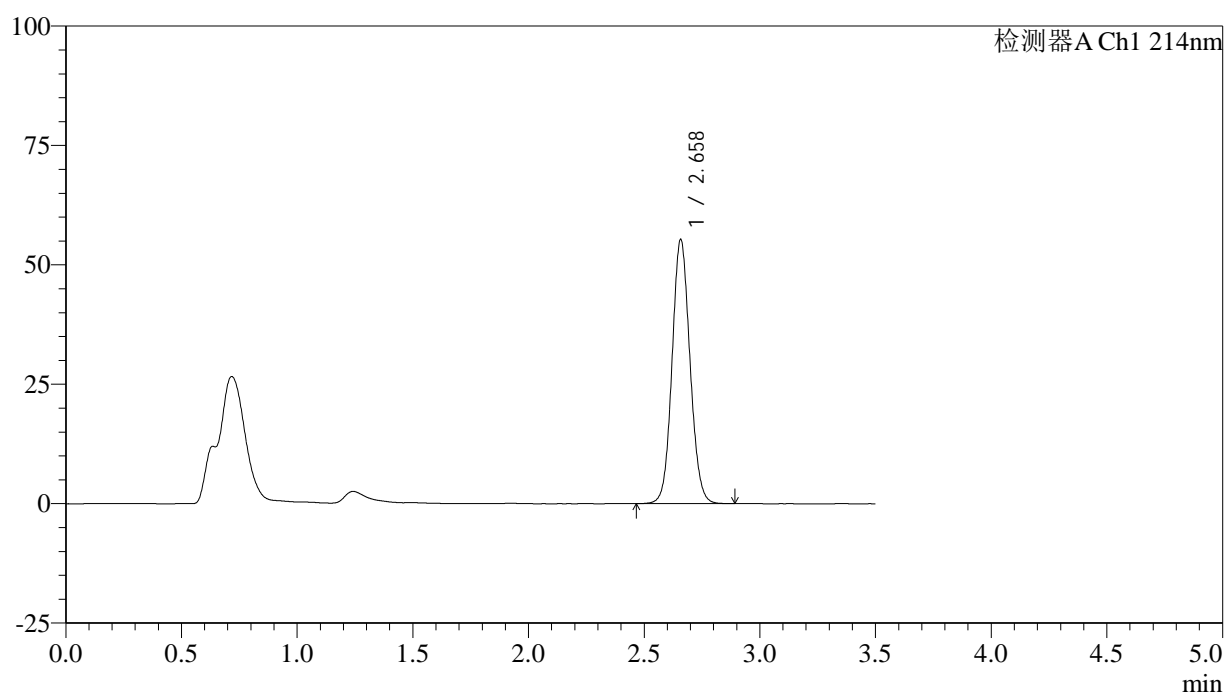
图44 贝派度酸片溶出曲线测定HPLC图谱  
 自制品-2024090421批-手动取样-pH6.6介质-60min-片2  
 供试品溶液-1

## &lt;样品信息&gt;

色谱柱:XB-C18(50\*4.6mm,3 $\mu$ m) 流速: 1.0ml/min  
 柱温:30 $^{\circ}$ C 波长: 214nm  
 数据文件名: RC\$SMF-386 - 27-22/29-384-2 - zzp-2024090421p-rcqx-pH6.6jz-sdqy-60min-P3.lcd  
 方法文件名: RC\$SMF-386 - SMF-386-rcqx-FX278.lcm  
 批处理文件名: RC\$SMF-386 - 20241105-rcqx-FX278.lcb  
 样品瓶号: 1-25  
 进样体积: 50  $\mu$ l 版本号: 6.115  
 进样时间: 2024/11/05 19:38:01 实验者: jiangjinwei  
 处理时间(V2): 2024/11/06 11:54:37 处理者: jiangjinwei  
 仪器型号: SHIMADZU LC-2050C(FX278)

## &lt;色谱图&gt;

mV



## &lt;峰表&gt;

检测器A Ch1 214nm

峰号	保留时间	面积	面积%	高度	理论塔板数(USP)	拖尾因子	分离度(USP)
1	2.658	298455	100.000	55172	5665	1.087	--
总计		298455	100.000	55172			

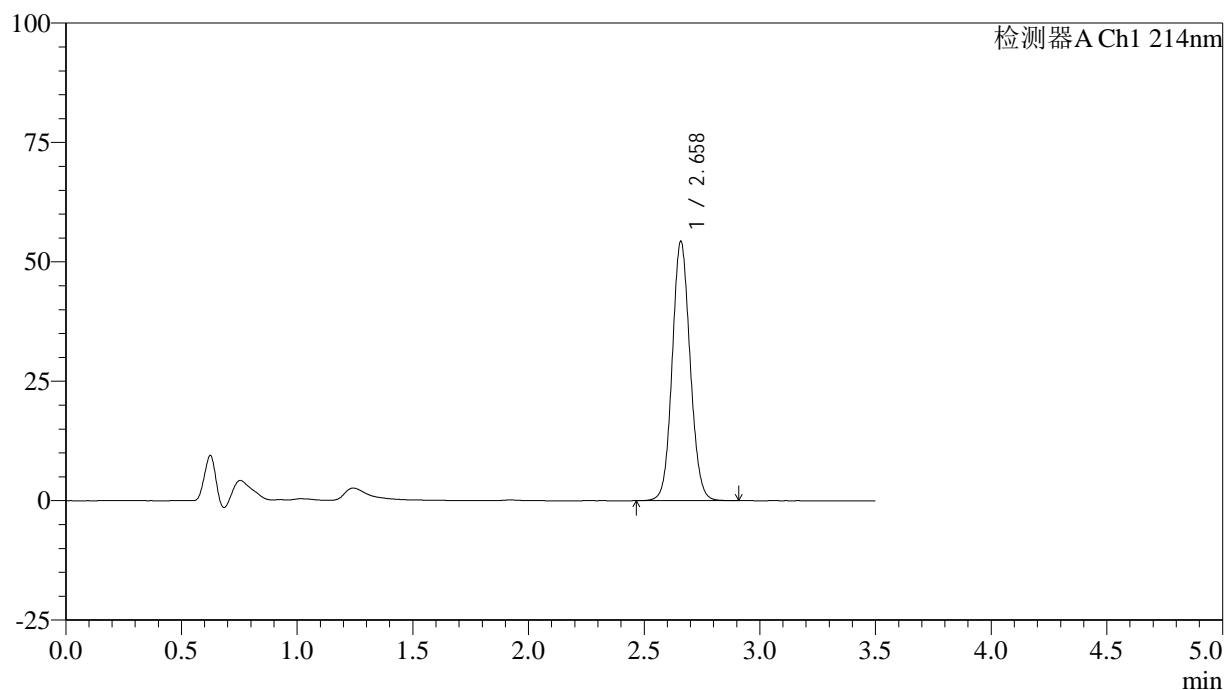
图45 贝派度酸片溶出曲线测定HPLC图谱  
 自制品-2024090421批-手动取样-pH6.6介质-60min-片3  
 供试品溶液-1

## &lt;样品信息&gt;

色谱柱:XB-C18(50\*4.6mm,3 $\mu$ m) 流速: 1.0ml/min  
 柱温:30 $^{\circ}$ C 波长: 214nm  
 数据文件名: RC\$SMF-386 - 27-22/29-385-2 - zzp-2024090421p-rcqx-pH6.6jz-sdqy-60min-P4.lcd  
 方法文件名: RC\$SMF-386 - SMF-386-rcqx-FX278.lcm  
 批处理文件名: RC\$SMF-386 - 20241105-rcqx-FX278.lcb  
 样品瓶号: 1-34  
 进样体积: 50  $\mu$ l 版本号: 6.115  
 进样时间: 2024/11/05 19:41:55 实验者: jiangjinwei  
 处理时间(V2): 2024/11/06 11:54:40 处理者: jiangjinwei  
 仪器型号: SHIMADZU LC-2050C(FX278)

## &lt;色谱图&gt;

mV



## &lt;峰表&gt;

检测器A Ch1 214nm

峰号	保留时间	面积	面积%	高度	理论塔板数(USP)	拖尾因子	分离度(USP)
1	2.658	292362	100.000	54083	5691	1.086	--
总计		292362	100.000	54083			

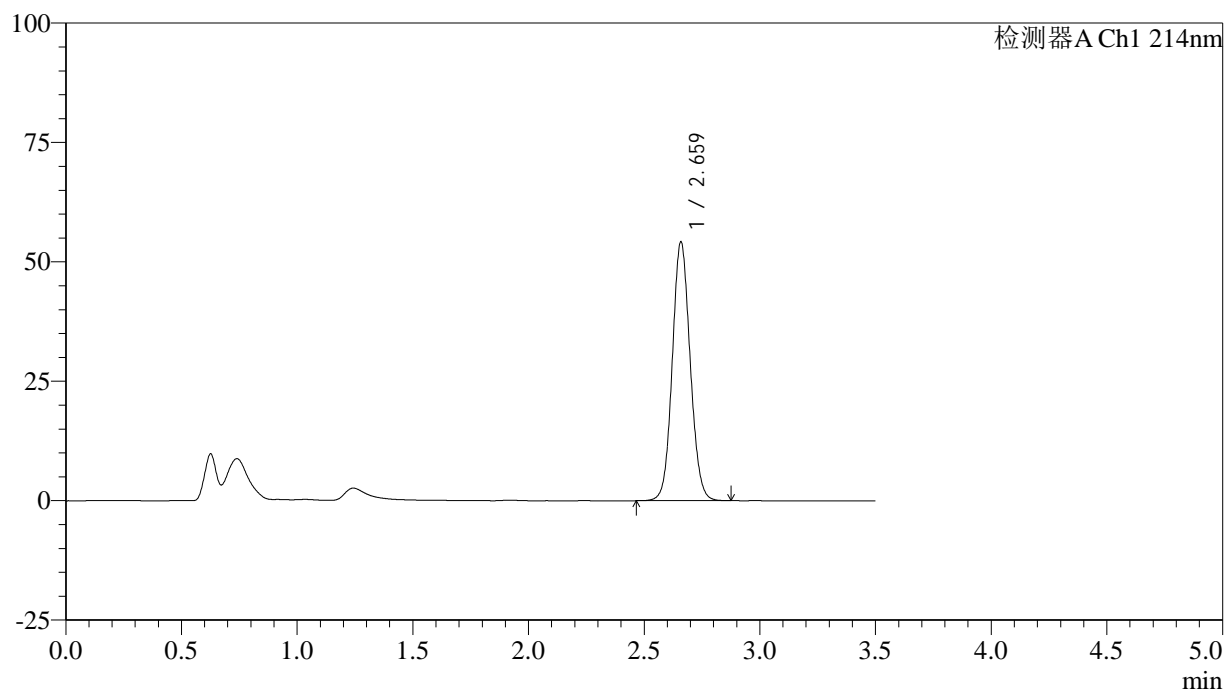
图46 贝派度酸片溶出曲线测定HPLC图谱  
 自制品-2024090421批-手动取样-pH6.6介质-60min-片4  
 供试品溶液-1

## &lt;样品信息&gt;

色谱柱:XB-C18(50\*4.6mm,3 $\mu$ m) 流速: 1.0ml/min  
 柱温:30 $^{\circ}$ C 波长: 214nm  
 数据文件名: RC\$SMF-386 - 27-22/29-386-2 - zzp-2024090421p-rcqx-pH6.6jz-sdqy-60min-P5.lcd  
 方法文件名: RC\$SMF-386 - SMF-386-rcqx-FX278.lcm  
 批处理文件名: RC\$SMF-386 - 20241105-rcqx-FX278.lcb  
 样品瓶号: 1-43  
 进样体积: 50  $\mu$ l 版本号: 6.115  
 进样时间: 2024/11/05 19:45:51 实验者: jiangjinwei  
 处理时间(V2): 2024/11/06 11:54:42 处理者: jiangjinwei  
 仪器型号: SHIMADZU LC-2050C(FX278)

## &lt;色谱图&gt;

mV



## &lt;峰表&gt;

检测器A Ch1 214nm

峰号	保留时间	面积	面积%	高度	理论塔板数(USP)	拖尾因子	分离度(USP)
1	2.659	291703	100.000	53941	5693	1.087	--
总计		291703	100.000	53941			

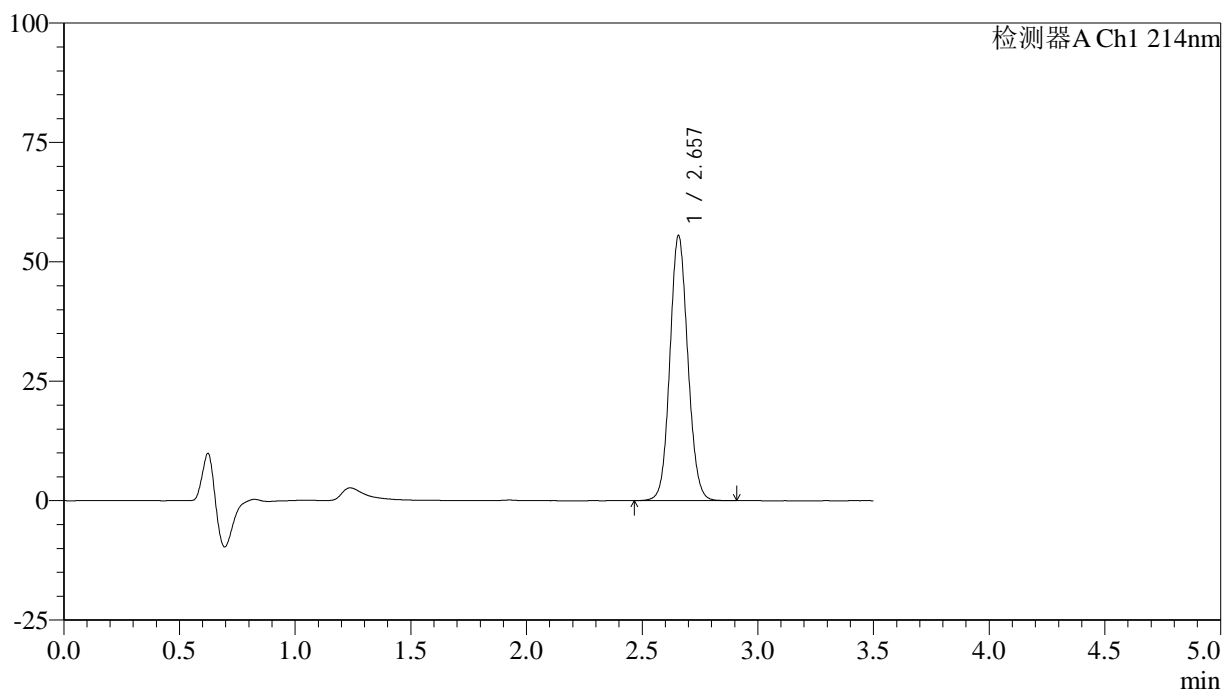
图47 贝派度酸片溶出曲线测定HPLC图谱  
 自制品-2024090421批-手动取样-pH6.6介质-60min-片5  
 供试品溶液-1

<样品信息>

色谱柱:XB-C18(50\*4.6mm,3μm)      流速: 1.0ml/min  
 柱温:30℃      波长: 214nm  
 数据文件名: RC\$SMF-386 - 27-22/29-387-2 - zzp-2024090421p-rcqx-pH6.6jz-sdqy-60min-P6.lcd  
 方法文件名: RC\$SMF-386 - SMF-386-rcqx-FX278.lcm  
 批处理文件名: RC\$SMF-386 - 20241105-rcqx-FX278.lcb  
 样品瓶号: 1-52  
 进样体积: 50 μl      版本号: 6.115  
 进样时间: 2024/11/05 19:49:45      实验者: jiangjinwei  
 处理时间 (V2): 2024/11/06 11:54:45 处理者: jiangjinwei  
 仪器型号: SHIMADZU LC-2050C(FX278)

<色谱图>

mV



<峰表>

检测器A Ch1 214nm

峰号	保留时间	面积	面积%	高度	理论塔板数(USP)	拖尾因子	分离度(USP)
1	2.657	299506	100.000	55437	5661	1.088	--
总计		299506	100.000	55437			

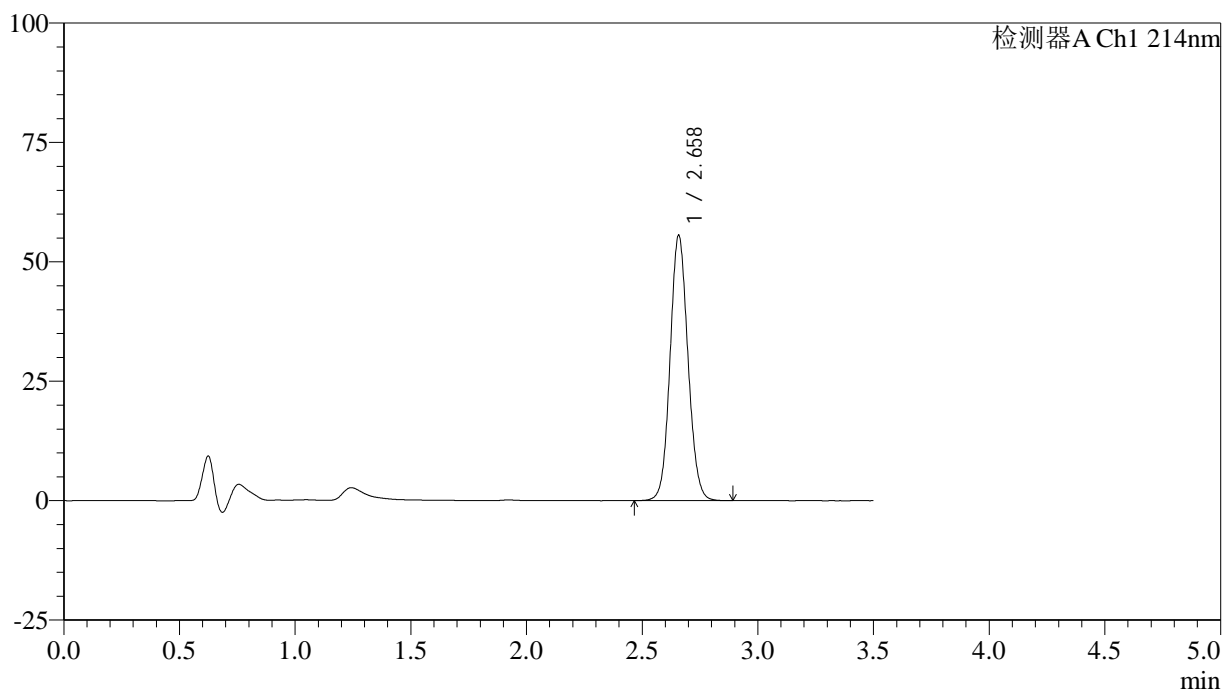
图48 贝派度酸片溶出曲线测定HPLC图谱  
 自制品-2024090421批-手动取样-pH6.6介质-60min-片6  
 供试品溶液-1

## &lt;样品信息&gt;

色谱柱:XB-C18(50\*4.6mm,3 $\mu$ m) 流速: 1.0ml/min  
 柱温:30 $^{\circ}$ C 波长: 214nm  
 数据文件名: RC\$SMF-386 - 27-22/29-388-2 - zzp-2024090421p-rcqx-pH6.6jz-sdqy-jxzs-P1.lcd  
 方法文件名: RC\$SMF-386 - SMF-386-rcqx-FX278.lcm  
 批处理文件名: RC\$SMF-386 - 20241105-rcqx-FX278.lcb  
 样品瓶号: 1-8  
 进样体积: 50  $\mu$ l 版本号: 6.115  
 进样时间: 2024/11/05 19:53:40 实验者: jiangjinwei  
 处理时间(V2): 2024/11/06 11:54:47 处理者: jiangjinwei  
 仪器型号: SHIMADZU LC-2050C(FX278)

## &lt;色谱图&gt;

mV



## &lt;峰表&gt;

检测器A Ch1 214nm

峰号	保留时间	面积	面积%	高度	理论塔板数(USP)	拖尾因子	分离度(USP)
1	2.658	298932	100.000	55413	5694	1.088	--
总计		298932	100.000	55413			

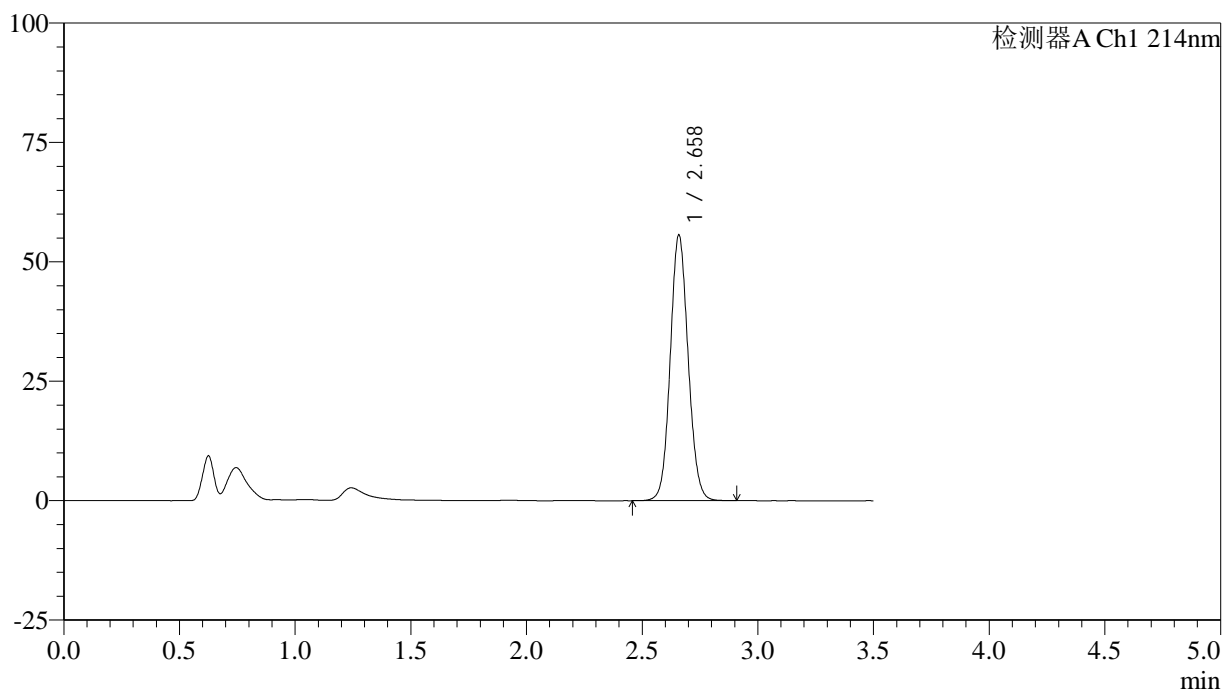
图49 贝派度酸片溶出曲线测定HPLC图谱  
 自制品-2024090421批-手动取样-pH6.6介质-极限转速-片1  
 供试品溶液-1

## &lt;样品信息&gt;

色谱柱:XB-C18(50\*4.6mm,3 $\mu$ m) 流速: 1.0ml/min  
 柱温:30 $^{\circ}$ C 波长: 214nm  
 数据文件名: RC\$SMF-386 - 27-22/29-389-2 - zzp-2024090421p-rcqx-pH6.6jz-sdqy-jxzs-P2.lcd  
 方法文件名: RC\$SMF-386 - SMF-386-rcqx-FX278.lcm  
 批处理文件名: RC\$SMF-386 - 20241105-rcqx-FX278.lcb  
 样品瓶号: 1-17  
 进样体积: 50  $\mu$ l 版本号: 6.115  
 进样时间: 2024/11/05 19:57:36 实验者: jiangjinwei  
 处理时间(V2): 2024/11/06 11:54:50 处理者: jiangjinwei  
 仪器型号: SHIMADZU LC-2050C(FX278)

## &lt;色谱图&gt;

mV



## &lt;峰表&gt;

检测器A Ch1 214nm

峰号	保留时间	面积	面积%	高度	理论塔板数(USP)	拖尾因子	分离度(USP)
1	2.658	299685	100.000	55384	5691	1.087	--
总计		299685	100.000	55384			

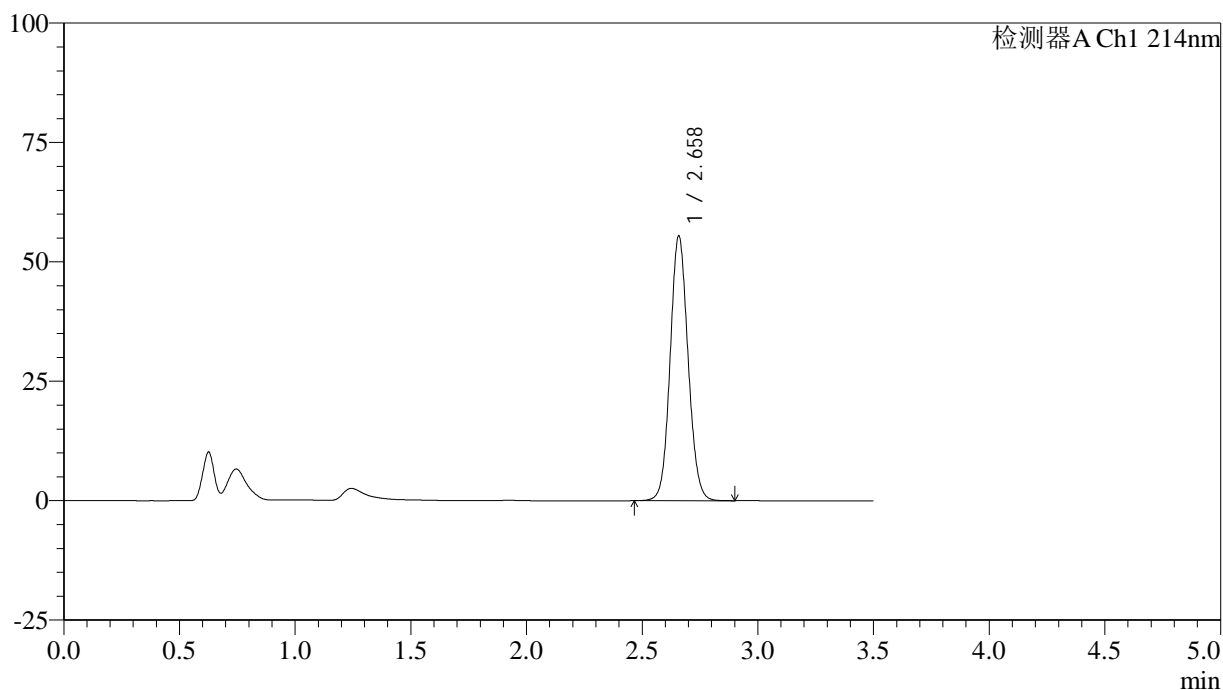
图50 贝派度酸片溶出曲线测定HPLC图谱  
 自制品-2024090421批-手动取样-pH6.6介质-极限转速-片2  
 供试品溶液-1

## &lt;样品信息&gt;

色谱柱:XB-C18(50\*4.6mm,3 $\mu$ m) 流速: 1.0ml/min  
 柱温:30 $^{\circ}$ C 波长: 214nm  
 数据文件名: RC\$SMF-386 - 27-22/29-390-2 - zzp-2024090421p-rcqx-pH6.6jz-sdqy-jxzs-P3.lcd  
 方法文件名: RC\$SMF-386 - SMF-386-rcqx-FX278.lcm  
 批处理文件名: RC\$SMF-386 - 20241105-rcqx-FX278.lcb  
 样品瓶号: 1-26  
 进样体积: 50  $\mu$ l 版本号: 6.115  
 进样时间: 2024/11/05 20:01:32 实验者: jiangjinwei  
 处理时间(V2): 2024/11/06 11:54:53 处理者: jiangjinwei  
 仪器型号: SHIMADZU LC-2050C(FX278)

## &lt;色谱图&gt;

mV



## &lt;峰表&gt;

检测器A Ch1 214nm

峰号	保留时间	面积	面积%	高度	理论塔板数(USP)	拖尾因子	分离度(USP)
1	2.658	299309	100.000	55259	5666	1.089	--
总计		299309	100.000	55259			

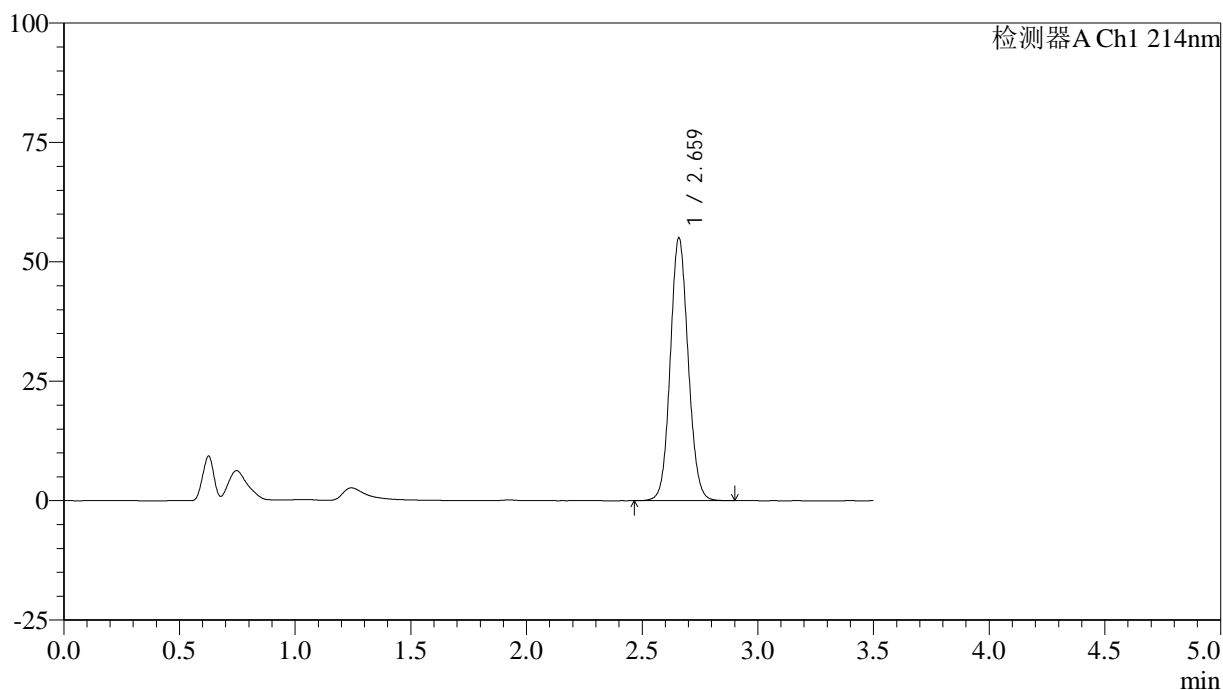
图51 贝派度酸片溶出曲线测定HPLC图谱  
 自制品-2024090421批-手动取样-pH6.6介质-极限转速-片3  
 供试品溶液-1

## &lt;样品信息&gt;

色谱柱:XB-C18(50\*4.6mm,3 $\mu$ m) 流速: 1.0ml/min  
 柱温:30 $^{\circ}$ C 波长: 214nm  
 数据文件名: RC\$SMF-386 - 27-22/29-391-2 - zzp-2024090421p-rcqx-pH6.6jz-sdqy-jxzs-P4.lcd  
 方法文件名: RC\$SMF-386 - SMF-386-rcqx-FX278.lcm  
 批处理文件名: RC\$SMF-386 - 20241105-rcqx-FX278.lcb  
 样品瓶号: 1-35  
 进样体积: 50  $\mu$ l 版本号: 6.115  
 进样时间: 2024/11/05 20:05:28 实验者: jiangjinwei  
 处理时间(V2): 2024/11/06 11:54:55 处理者: jiangjinwei  
 仪器型号: SHIMADZU LC-2050C(FX278)

## &lt;色谱图&gt;

mV



## &lt;峰表&gt;

检测器A Ch1 214nm

峰号	保留时间	面积	面积%	高度	理论塔板数(USP)	拖尾因子	分离度(USP)
1	2.659	296057	100.000	54759	5702	1.087	--
总计		296057	100.000	54759			

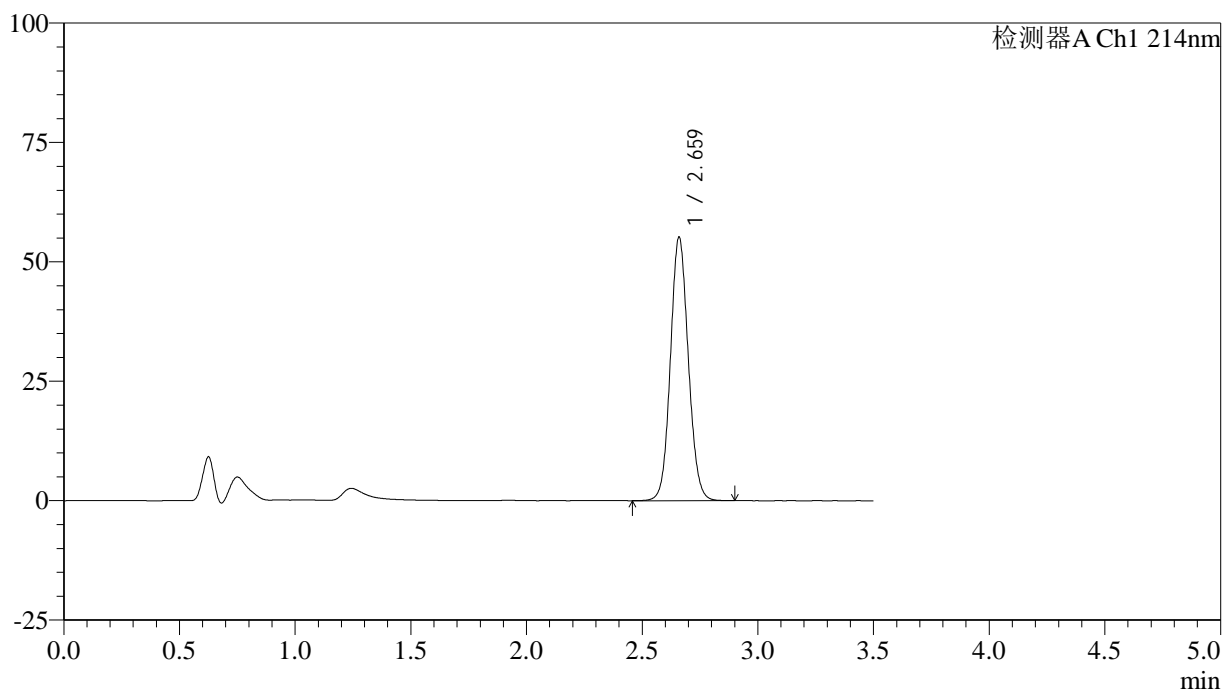
图52 贝派度酸片溶出曲线测定HPLC图谱  
 自制品-2024090421批-手动取样-pH6.6介质-极限转速-片4  
 供试品溶液-1

## &lt;样品信息&gt;

色谱柱:XB-C18(50\*4.6mm,3 $\mu$ m) 流速: 1.0ml/min  
 柱温:30 $^{\circ}$ C 波长: 214nm  
 数据文件名: RC\$SMF-386 - 27-22/29-392-2 - zzp-2024090421p-rcqx-pH6.6jz-sdqy-jxzs-P5.lcd  
 方法文件名: RC\$SMF-386 - SMF-386-rcqx-FX278.lcm  
 批处理文件名: RC\$SMF-386 - 20241105-rcqx-FX278.lcb  
 样品瓶号: 1-44  
 进样体积: 50  $\mu$ l 版本号: 6.115  
 进样时间: 2024/11/05 20:09:23 实验者: jiangjinwei  
 处理时间(V2): 2024/11/06 11:54:58 处理者: jiangjinwei  
 仪器型号: SHIMADZU LC-2050C(FX278)

## &lt;色谱图&gt;

mV



## &lt;峰表&gt;

检测器A Ch1 214nm

峰号	保留时间	面积	面积%	高度	理论塔板数(USP)	拖尾因子	分离度(USP)
1	2.659	297032	100.000	54810	5701	1.087	--
总计		297032	100.000	54810			

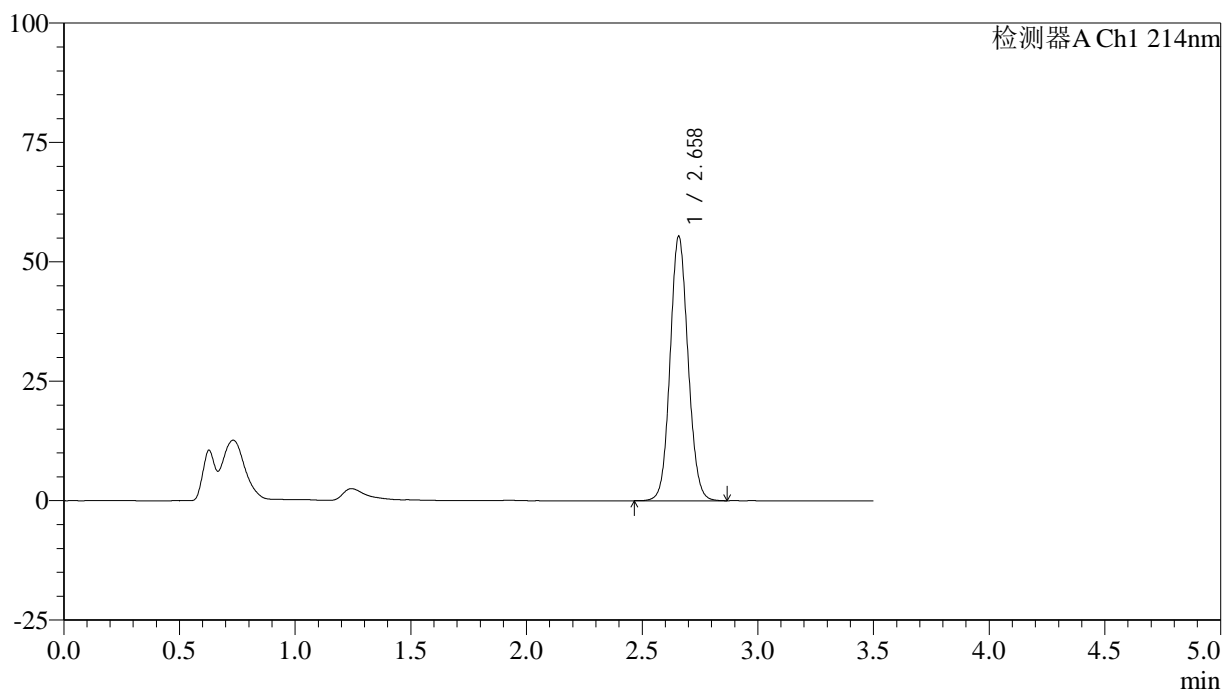
图53 贝派度酸片溶出曲线测定HPLC图谱  
 自制品-2024090421批-手动取样-pH6.6介质-极限转速-片5  
 供试品溶液-1

## &lt;样品信息&gt;

色谱柱:XB-C18(50\*4.6mm,3 $\mu$ m) 流速: 1.0ml/min  
 柱温:30 $^{\circ}$ C 波长: 214nm  
 数据文件名: RC\$SMF-386 - 27-22/29-393-2 - zzp-2024090421p-rcqx-pH6.6jz-sdqy-jxzs-P6.lcd  
 方法文件名: RC\$SMF-386 - SMF-386-rcqx-FX278.lcm  
 批处理文件名: RC\$SMF-386 - 20241105-rcqx-FX278.lcb  
 样品瓶号: 1-53  
 进样体积: 50  $\mu$ l 版本号: 6.115  
 进样时间: 2024/11/05 20:13:19 实验者: jiangjinwei  
 处理时间(V2): 2024/11/06 11:55:01 处理者: jiangjinwei  
 仪器型号: SHIMADZU LC-2050C(FX278)

## &lt;色谱图&gt;

mV



## &lt;峰表&gt;

检测器A Ch1 214nm

峰号	保留时间	面积	面积%	高度	理论塔板数(USP)	拖尾因子	分离度(USP)
1	2.658	298657	100.000	55206	5669	1.087	--
总计		298657	100.000	55206			

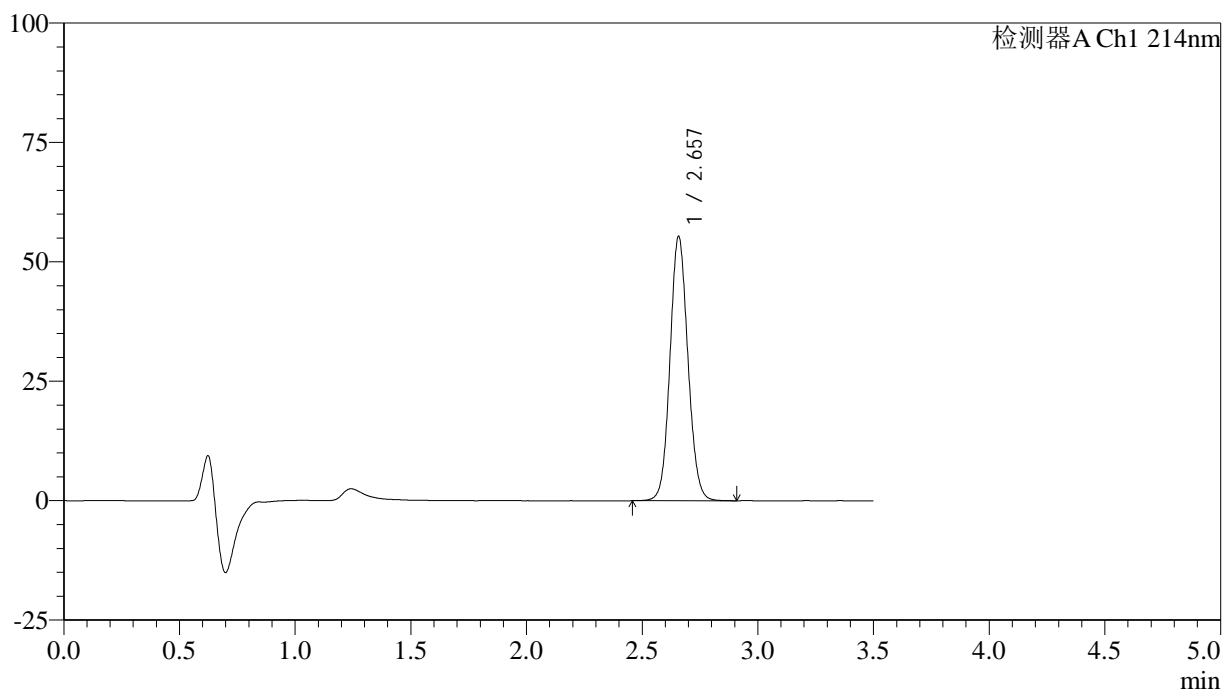
图54 贝派度酸片溶出曲线测定HPLC图谱  
 自制品-2024090421批-手动取样-pH6.6介质-极限转速-片6  
 供试品溶液-1

## &lt;样品信息&gt;

色谱柱:XB-C18(50\*4.6mm,3 $\mu$ m) 流速: 1.0ml/min  
 柱温:30 $^{\circ}$ C 波长: 214nm  
 数据文件名: RC\$SMF-386 - 27-22/29-394-2 - zzp-2024090421p-rcqx-pH6.6jz-sdqy-dz2-1.lcd  
 方法文件名: RC\$SMF-386 - SMF-386-rcqx-FX278.lcm  
 批处理文件名: RC\$SMF-386 - 20241105-rcqx-FX278.lcb  
 样品瓶号: 1-27  
 进样体积: 50  $\mu$ l 版本号: 6.115  
 进样时间: 2024/11/05 20:17:16 实验者: jiangjinwei  
 处理时间(V2): 2024/11/06 11:55:03 处理者: jiangjinwei  
 仪器型号: SHIMADZU LC-2050C(FX278)

## &lt;色谱图&gt;

mV



## &lt;峰表&gt;

检测器A Ch1 214nm

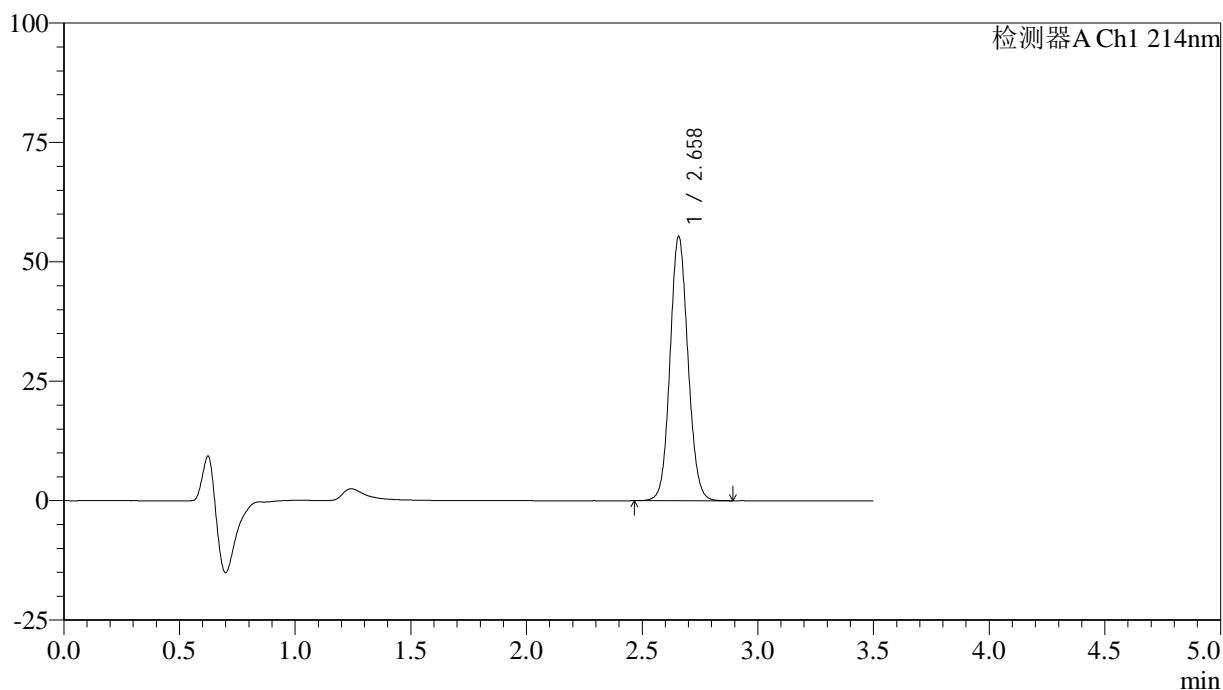
峰号	保留时间	面积	面积%	高度	理论塔板数(USP)	拖尾因子	分离度(USP)
1	2.657	298772	100.000	55250	5667	1.088	--
总计		298772	100.000	55250			

## &lt;样品信息&gt;

色谱柱:XB-C18(50\*4.6mm,3 $\mu$ m) 流速: 1.0ml/min  
 柱温:30 $^{\circ}$ C 波长: 214nm  
 数据文件名: RC\$SMF-386 - 27-22/29-395-2 - zzp-2024090421p-rcqx-pH6.6jz-sdqy-dz2-2.lcd  
 方法文件名: RC\$SMF-386 - SMF-386-rcqx-FX278.lcm  
 批处理文件名: RC\$SMF-386 - 20241105-rcqx-FX278.lcb  
 样品瓶号: 1-27  
 进样体积: 50  $\mu$ l 版本号: 6.115  
 进样时间: 2024/11/05 20:21:11 实验者: jiangjinwei  
 处理时间(V2): 2024/11/06 11:55:06 处理者: jiangjinwei  
 仪器型号: SHIMADZU LC-2050C(FX278)

## &lt;色谱图&gt;

mV



## &lt;峰表&gt;

检测器A Ch1 214nm

峰号	保留时间	面积	面积%	高度	理论塔板数(USP)	拖尾因子	分离度(USP)
1	2.658	298609	100.000	55217	5666	1.088	--
总计		298609	100.000	55217			

图56 贝派度酸片溶出曲线测定HPLC图谱  
 自制品-2024090421批-手动取样-pH6.6介质  
 对照品溶液-2-2