

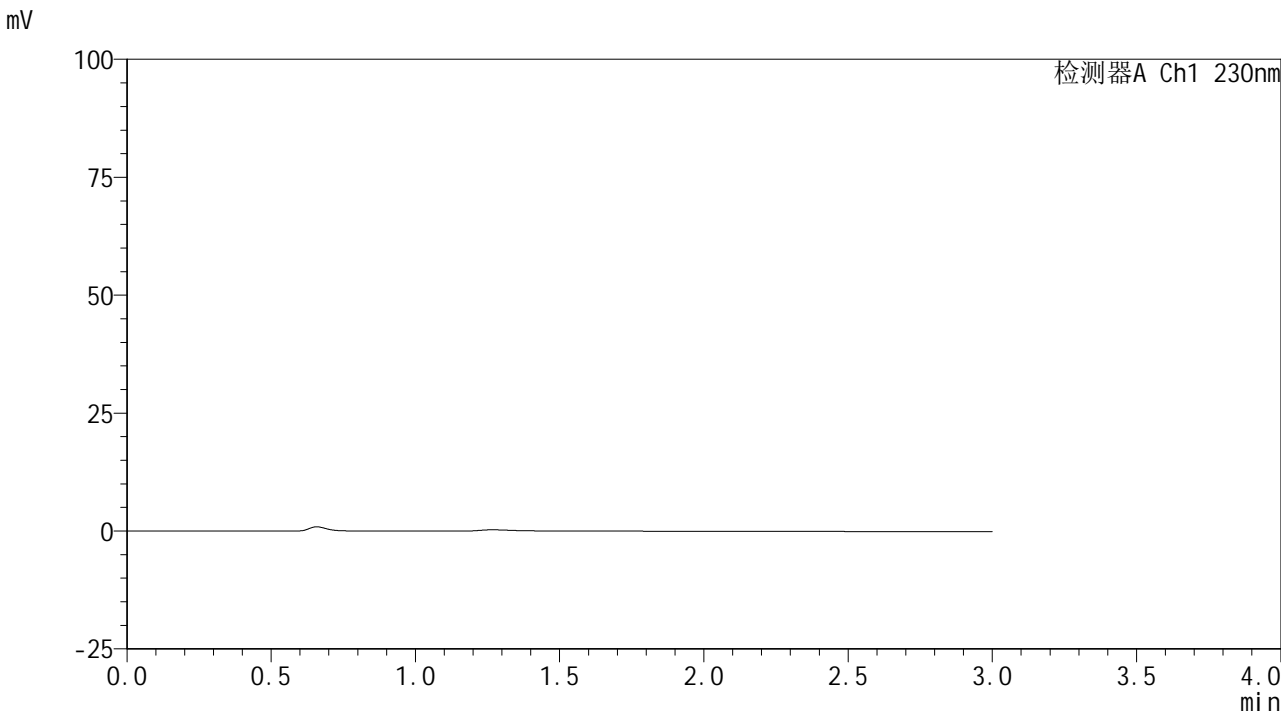


SMF-4117

<样品信息>

色谱柱 : XB-C18(50*4.6mm,5μm) 流速: 1.0ml/min
柱温 : 30°C 波长: 230nm
数据文件名 : RC\$SMF-4117 - 0-3/11-1-3 - zzp-80mg-24110101p-rcqx-pH6.8jz-rj.lcd
方法文件名 : RC\$SMF-4117 - SMF-4117-rcqx-FX260.lcm
批处理文件名 : RC\$SMF-4117 - 20241107-rcqx-FX260.lcb
样品瓶号 : 1-9
进样体积 : 10 μl 版本号: 6.115
分析时间 : 2024/11/07 11:28:18 实验者: xiechaojun
处理时间 (V3) : 2024/11/07 16:52:24 处理者: xiechaojun
仪器型号 : SHIMADZU LC-2050C(FX260)

<色谱图>



<峰表>

检测器A Ch1 230nm

| 峰号 | 保留时间 | 面积 | 面积% | 高度 | 理论塔板数(USP) | 拖尾因子 | 分离度(USP) |
|----|------|----|-----|----|------------|------|----------|
| 总计 | | | | | | | |

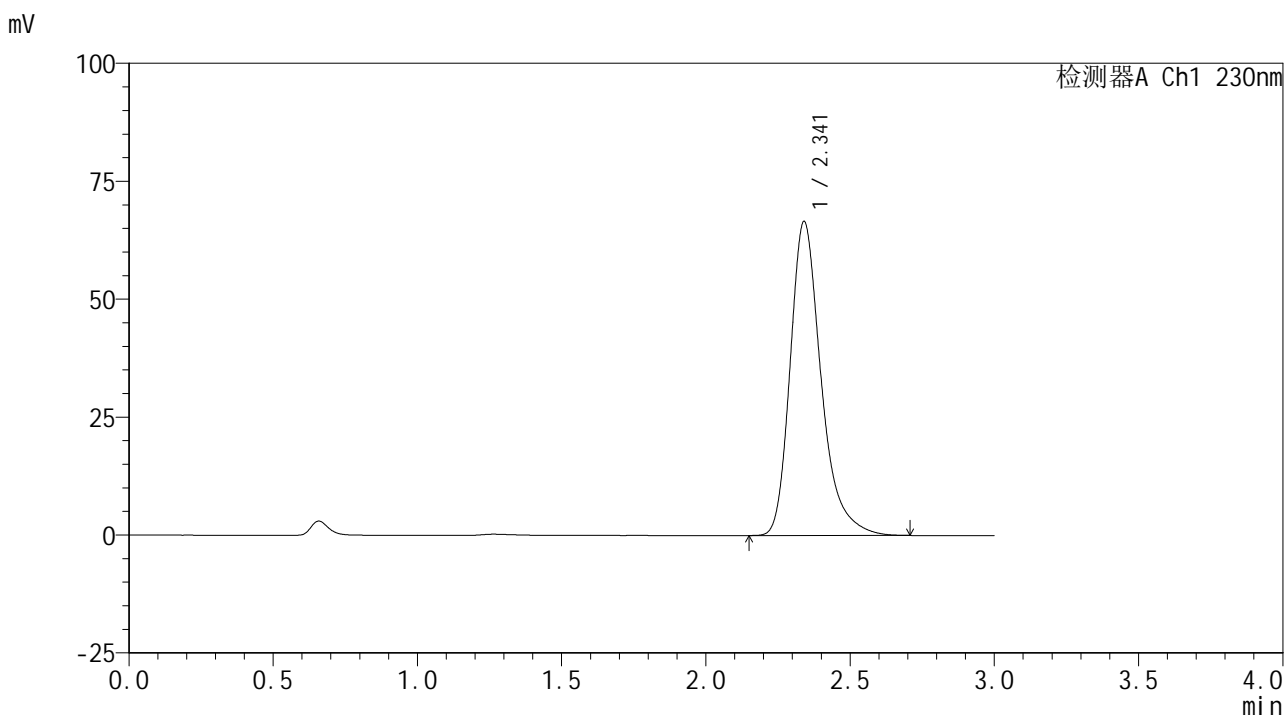


SMF-4117

<样品信息>

色谱柱 : XB-C18(50*4.6mm,5μm) 流速: 1.0ml/min
 柱温 : 30°C 波长: 230nm
 数据文件名 : RC\$SMF-4117 - 0-3/11-2-3 - zzp-80mg-24110101p-rcqx-pH6.8jz-dz1-1.lcd
 方法文件名 : RC\$SMF-4117 - SMF-4117-rcqx-FX260.lcm
 批处理文件名 : RC\$SMF-4117 - 20241107-rcqx-FX260.lcb
 样品瓶号 : 1-18
 进样体积 : 10 μl 版本号: 6.115
 分析时间 : 2024/11/07 11:31:40 实验者: xiechaojun
 处理时间 (V3) : 2024/11/07 16:52:28 处理者: xiechaojun
 仪器型号 : SHIMADZU LC-2050C(FX260)

<色谱图>



<峰表>

检测器A Ch1 230nm

| 峰号 | 保留时间 | 面积 | 面积% | 高度 | 理论塔板数(USP) | 拖尾因子 | 分离度(USP) |
|----|-------|--------|---------|-------|------------|-------|----------|
| 1 | 2.341 | 496477 | 100.000 | 66516 | 2449 | 1.308 | -- |
| 总计 | | 496477 | 100.000 | 66516 | | | |

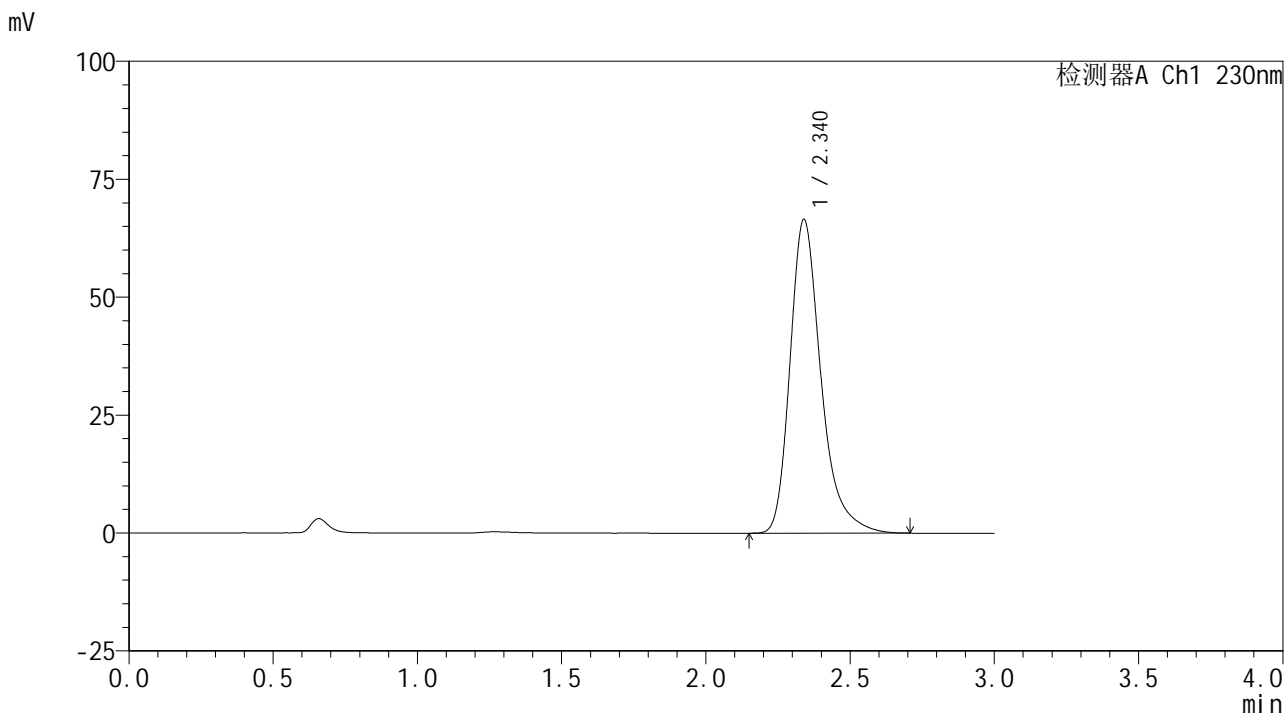


SMF-4117

<样品信息>

色谱柱 : XB-C18(50*4.6mm,5μm) 流速: 1.0ml/min
 柱温 : 30°C 波长: 230nm
 数据文件名 : RC\$SMF-4117 - 0-3/11-4-3 - zzp-80mg-24110101p-rcqx-pH6.8jz-dz1-3.lcd
 方法文件名 : RC\$SMF-4117 - SMF-4117-rcqx-FX260.lcm
 批处理文件名: RC\$SMF-4117 - 20241107-rcqx-FX260.lcb
 样品瓶号 : 1-18
 进样体积 : 10 μl 版本号: 6.115
 分析时间 : 2024/11/07 11:38:25 实验者: xiechaojun
 处理时间 (V3) : 2024/11/07 16:52:34 处理者: xiechaojun
 仪器型号 : SHIMADZU LC-2050C(FX260)

<色谱图>



<峰表>

检测器A Ch1 230nm

| 峰号 | 保留时间 | 面积 | 面积% | 高度 | 理论塔板数(USP) | 拖尾因子 | 分离度(USP) |
|----|-------|--------|---------|-------|------------|-------|----------|
| 1 | 2.340 | 496358 | 100.000 | 66510 | 2456 | 1.316 | -- |
| 总计 | | 496358 | 100.000 | 66510 | | | |

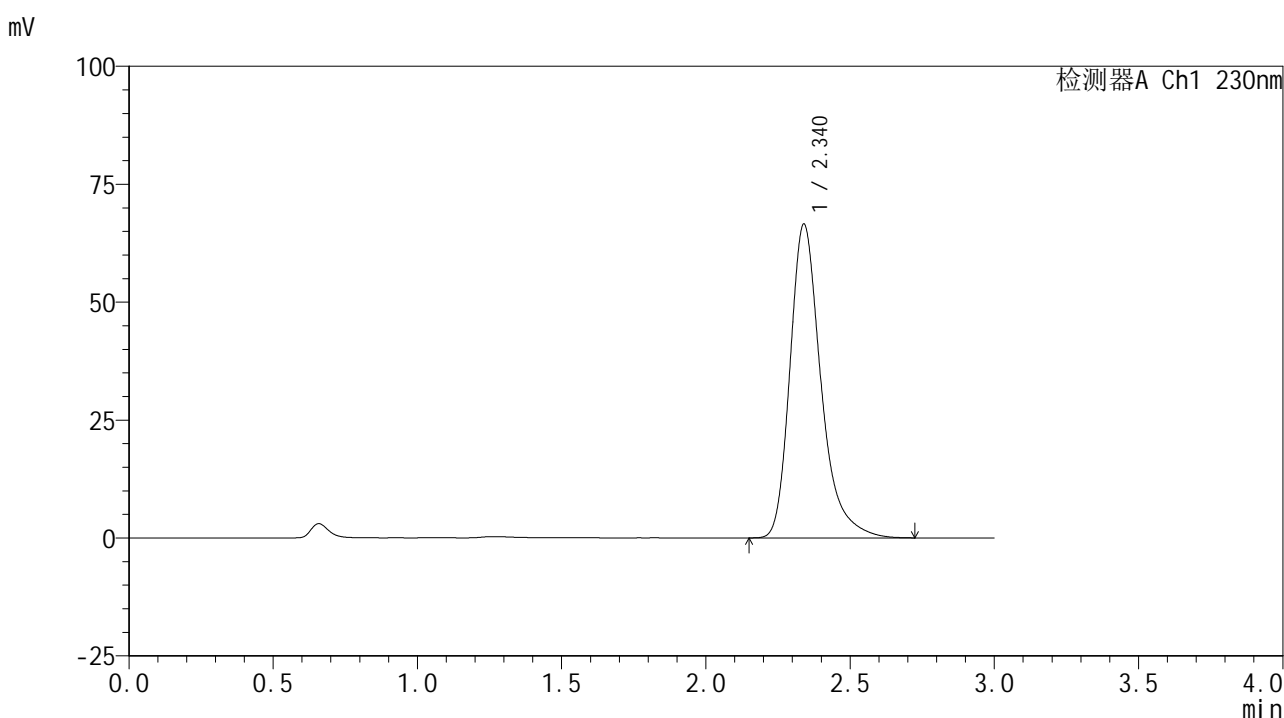


SMF-4117

<样品信息>

色谱柱 : XB-C18(50*4.6mm,5μm) 流速: 1.0ml/min
 柱温 : 30°C 波长: 230nm
 数据文件名 : RC\$SMF-4117 - 0-3/11-5-3 - zzp-80mg-24110101p-rcqx-pH6.8jz-dz1-4.lcd
 方法文件名 : RC\$SMF-4117 - SMF-4117-rcqx-FX260.lcm
 批处理文件名 : RC\$SMF-4117 - 20241107-rcqx-FX260.lcb
 样品瓶号 : 1-18
 进样体积 : 10 μl 版本号: 6.115
 分析时间 : 2024/11/07 11:41:48 实验者: xiechaojun
 处理时间 (V3) : 2024/11/07 16:52:36 处理者: xiechaojun
 仪器型号 : SHIMADZU LC-2050C(FX260)

<色谱图>



<峰表>

检测器A Ch1 230nm

| 峰号 | 保留时间 | 面积 | 面积% | 高度 | 理论塔板数(USP) | 拖尾因子 | 分离度(USP) |
|----|-------|--------|---------|-------|------------|-------|----------|
| 1 | 2.340 | 496771 | 100.000 | 66513 | 2455 | 1.318 | -- |
| 总计 | | 496771 | 100.000 | 66513 | | | |

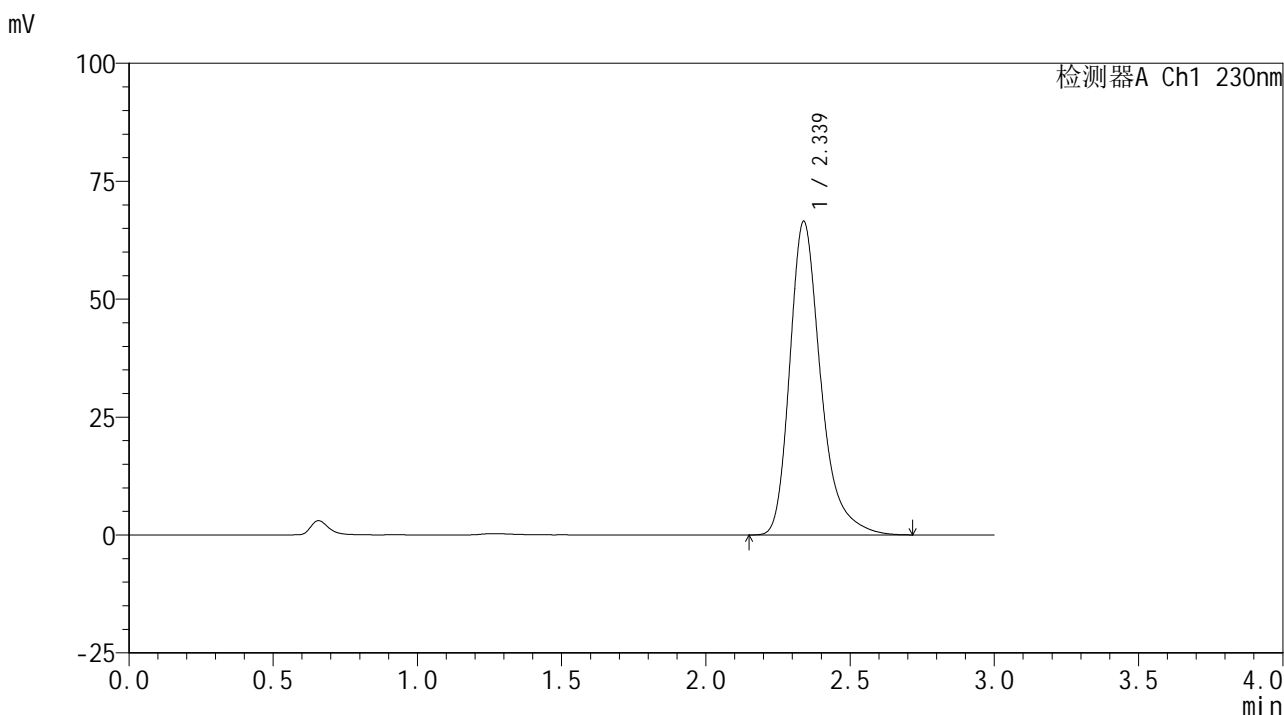


SMF-4117

<样品信息>

色谱柱 : XB-C18(50*4.6mm,5μm) 流速: 1.0ml/min
 柱温 : 30°C 波长: 230nm
 数据文件名 : RC\$SMF-4117 - 0-3/11-6-3 - zzp-80mg-24110101p-rcqx-pH6.8jz-dz1-5.lcd
 方法文件名 : RC\$SMF-4117 - SMF-4117-rcqx-FX260.lcm
 批处理文件名: RC\$SMF-4117 - 20241107-rcqx-FX260.lcb
 样品瓶号 : 1-18
 进样体积 : 10 μl 版本号: 6.115
 分析时间 : 2024/11/07 11:45:10 实验者: xiechaojun
 处理时间 (V3) : 2024/11/07 16:52:39 处理者: xiechaojun
 仪器型号 : SHIMADZU LC-2050C(FX260)

<色谱图>



<峰表>

检测器A Ch1 230nm

| 峰号 | 保留时间 | 面积 | 面积% | 高度 | 理论塔板数(USP) | 拖尾因子 | 分离度(USP) |
|----|-------|--------|---------|-------|------------|-------|----------|
| 1 | 2.339 | 496648 | 100.000 | 66503 | 2455 | 1.318 | -- |
| 总计 | | 496648 | 100.000 | 66503 | | | |

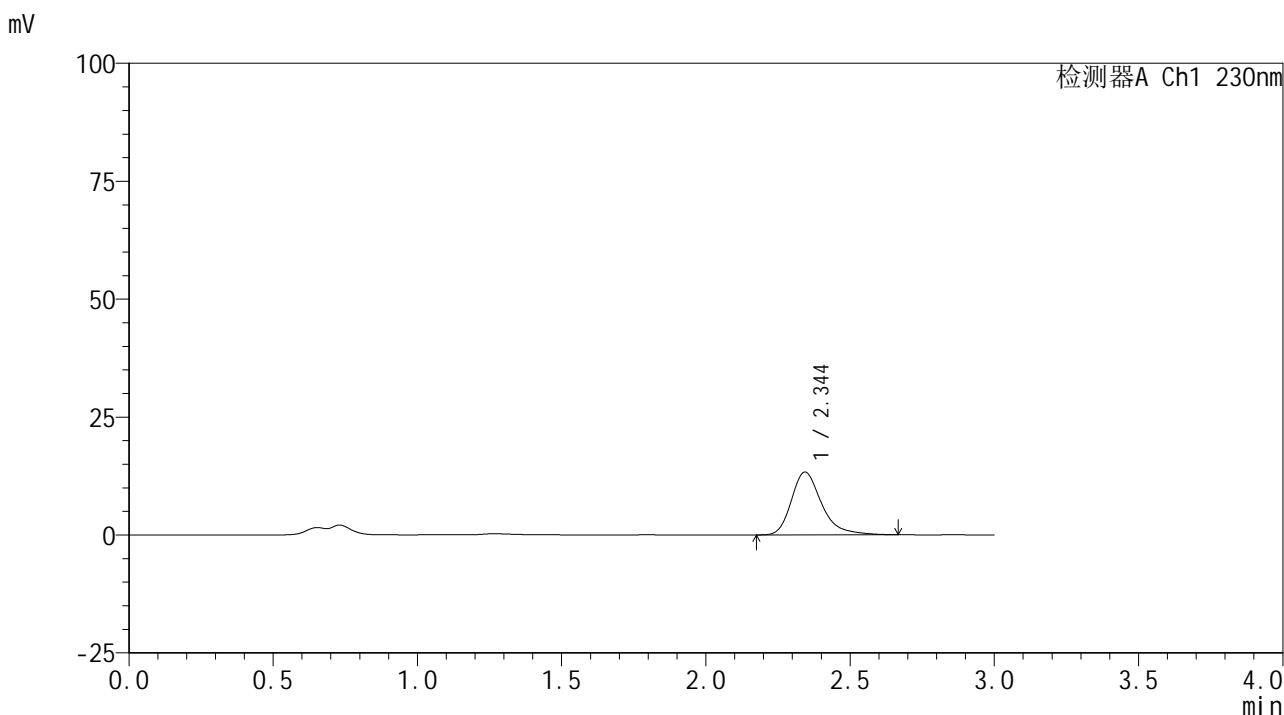


SMF-4117

<样品信息>

色谱柱 : XB-C18(50*4.6mm,5μm) 流速: 1.0ml/min
 柱温 : 30°C 波长: 230nm
 数据文件名 : RC\$SMF-4117 - 0-3/11-7-3 - zzp-80mg-24110101p-rcqx-pH6.8jz-p1-5min.lcd
 方法文件名 : RC\$SMF-4117 - SMF-4117-rcqx-FX260.lcm
 批处理文件名: RC\$SMF-4117 - 20241107-rcqx-FX260.lcb
 样品瓶号 : 1-1
 进样体积 : 10 μl 版本号: 6.115
 分析时间 : 2024/11/07 11:48:32 实验者: xiechaojun
 处理时间 (V3) : 2024/11/07 16:52:42 处理者: xiechaojun
 仪器型号 : SHIMADZU LC-2050C(FX260)

<色谱图>



<峰表>

检测器A Ch1 230nm

| 峰号 | 保留时间 | 面积 | 面积% | 高度 | 理论塔板数(USP) | 拖尾因子 | 分离度(USP) |
|----|-------|-------|---------|-------|------------|-------|----------|
| 1 | 2.344 | 97404 | 100.000 | 13292 | 2568 | 1.320 | -- |
| 总计 | | 97404 | 100.000 | 13292 | | | |

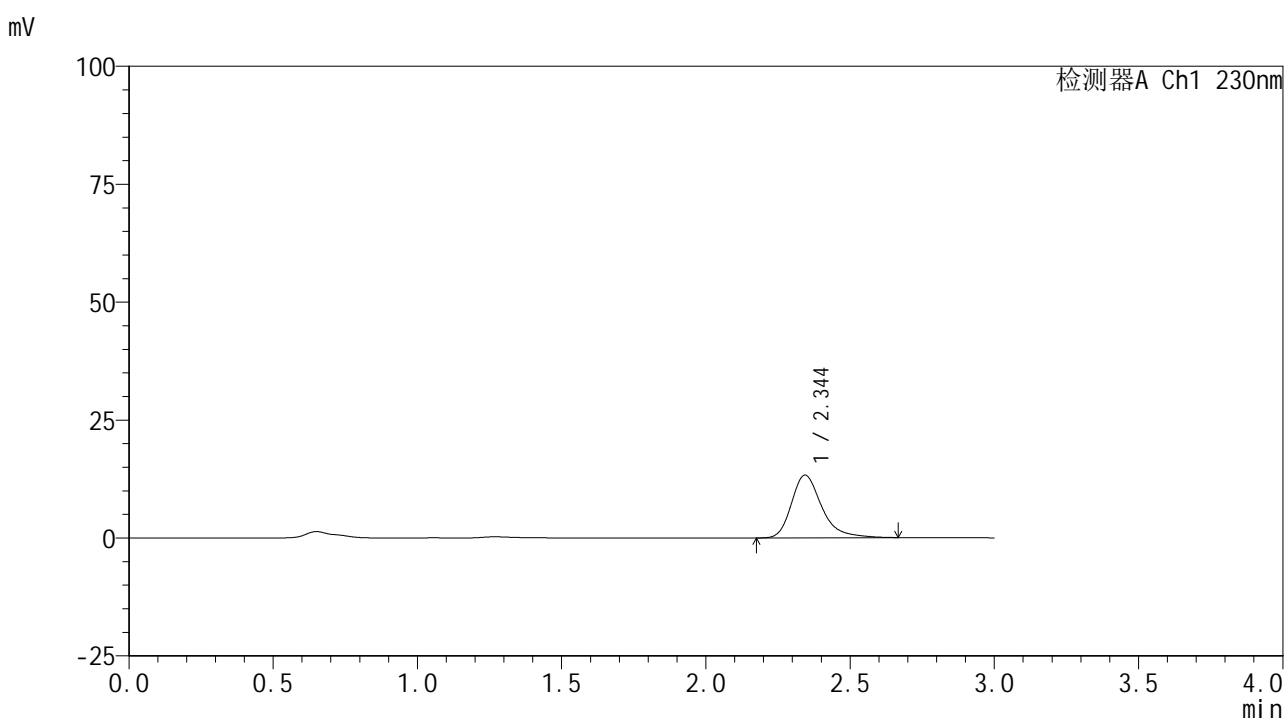


SMF-4117

<样品信息>

色谱柱 : XB-C18(50*4.6mm,5μm) 流速: 1.0ml/min
 柱温 : 30°C 波长: 230nm
 数据文件名 : RC\$SMF-4117 - 0-3/11-8-3 - zzp-80mg-24110101p-rcqx-pH6.8jz-p2-5min.lcd
 方法文件名 : RC\$SMF-4117 - SMF-4117-rcqx-FX260.lcm
 批处理文件名: RC\$SMF-4117 - 20241107-rcqx-FX260.lcb
 样品瓶号 : 1-10
 进样体积 : 10 μl 版本号: 6.115
 分析时间 : 2024/11/07 11:51:53 实验者: xiechaojun
 处理时间 (V3) : 2024/11/07 16:52:45 处理者: xiechaojun
 仪器型号 : SHIMADZU LC-2050C(FX260)

<色谱图>



<峰表>

检测器A Ch1 230nm

| 峰号 | 保留时间 | 面积 | 面积% | 高度 | 理论塔板数(USP) | 拖尾因子 | 分离度(USP) |
|----|-------|-------|---------|-------|------------|-------|----------|
| 1 | 2.344 | 97343 | 100.000 | 13289 | 2575 | 1.324 | -- |
| 总计 | | 97343 | 100.000 | 13289 | | | |

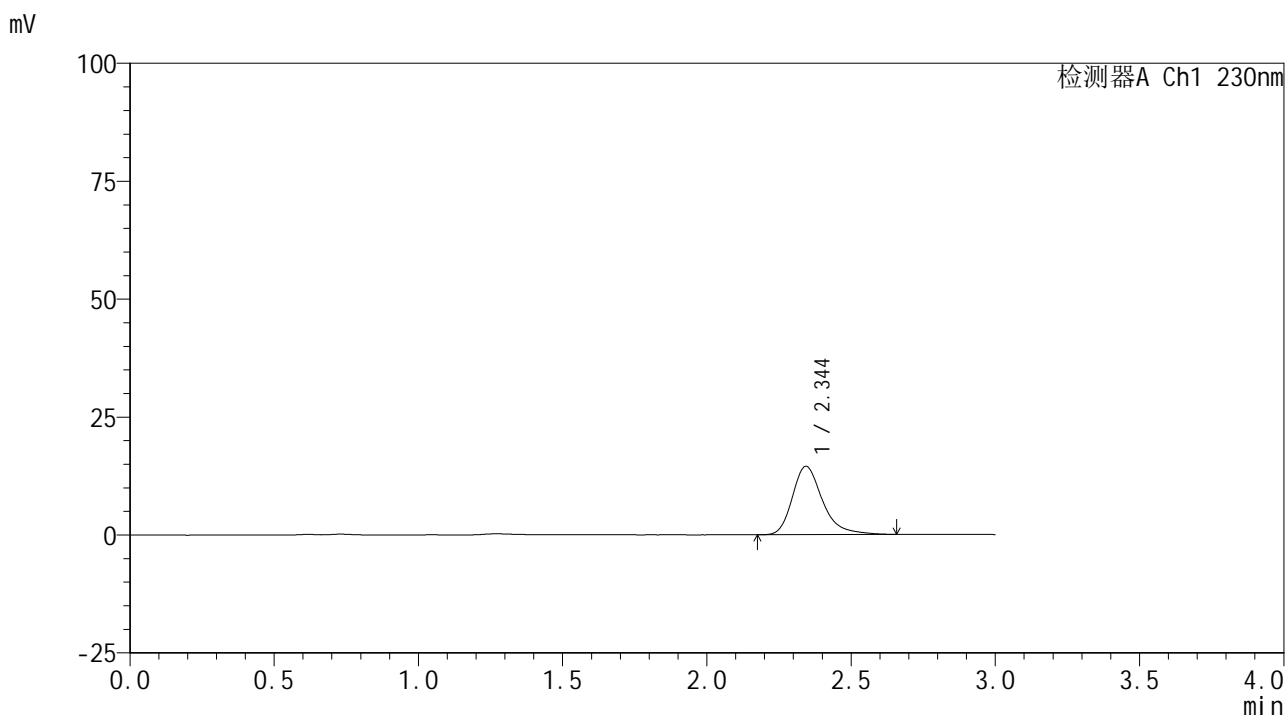


SMF-4117

<样品信息>

色谱柱 : XB-C18(50*4.6mm,5μm) 流速: 1.0ml/min
 柱温 : 30°C 波长: 230nm
 数据文件名 : RC\$SMF-4117 - 0-3/11-9-3 - zzp-80mg-24110101p-rcqx-pH6.8jz-p3-5min.lcd
 方法文件名 : RC\$SMF-4117 - SMF-4117-rcqx-FX260.lcm
 批处理文件名 : RC\$SMF-4117 - 20241107-rcqx-FX260.lcb
 样品瓶号 : 1-19
 进样体积 : 10 μl 版本号: 6.115
 分析时间 : 2024/11/07 11:55:15 实验者: xiechaojun
 处理时间 (V3) : 2024/11/07 16:52:48 处理者: xiechaojun
 仪器型号 : SHIMADZU LC-2050C(FX260)

<色谱图>



<峰表>

检测器A Ch1 230nm

| 峰号 | 保留时间 | 面积 | 面积% | 高度 | 理论塔板数(USP) | 拖尾因子 | 分离度(USP) |
|----|-------|--------|---------|-------|------------|-------|----------|
| 1 | 2.344 | 105637 | 100.000 | 14465 | 2580 | 1.313 | -- |
| 总计 | | 105637 | 100.000 | 14465 | | | |

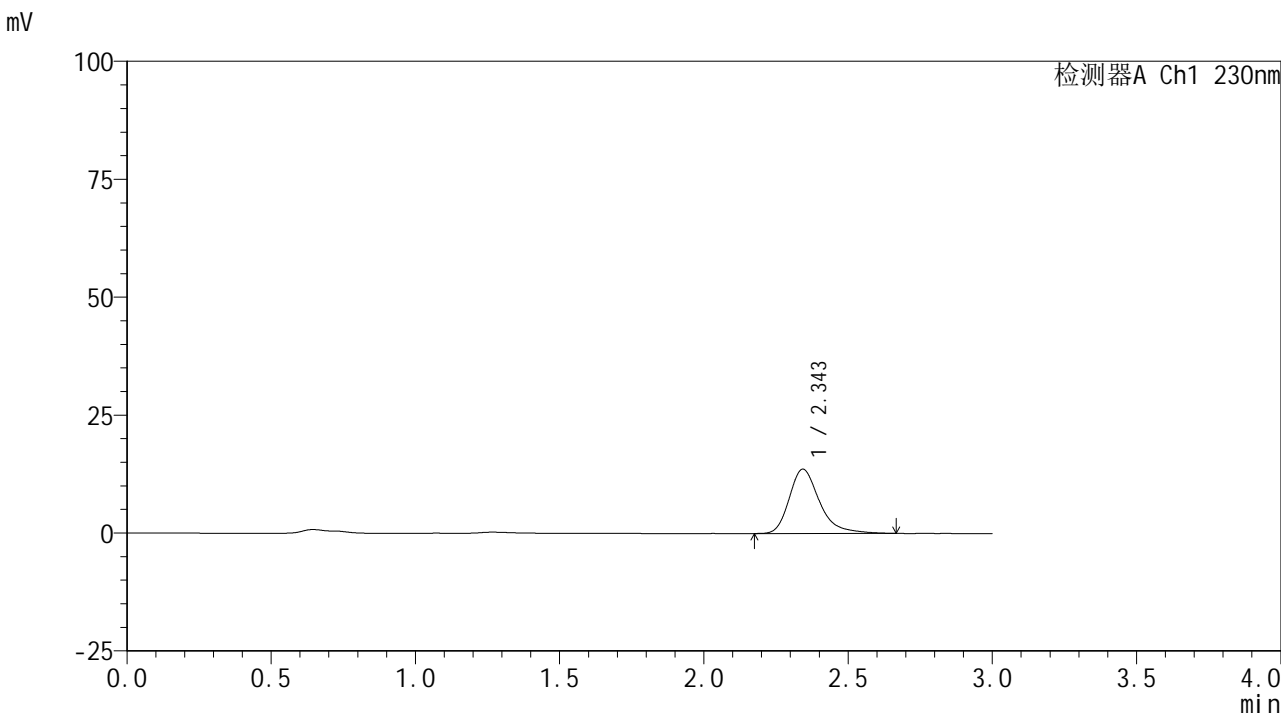


SMF-4117

<样品信息>

色谱柱 : XB-C18(50*4.6mm,5μm) 流速: 1.0ml/min
柱温 : 30°C 波长: 230nm
数据文件名 : RC\$SMF-4117 - 0-3/11-10-3 - zzp-80mg-24110101p-rcqx-pH6.8jz-p4-5min.lcd
方法文件名 : RC\$SMF-4117 - SMF-4117-rcqx-FX260.lcm
批处理文件名 : RC\$SMF-4117 - 20241107-rcqx-FX260.lcb
样品瓶号 : 1-28
进样体积 : 10 μl 版本号: 6.115
分析时间 : 2024/11/07 11:58:37 实验者: xiechaojun
处理时间 (V3) : 2024/11/07 16:52:50 处理者: xiechaojun
仪器型号 : SHIMADZU LC-2050C(FX260)

<色谱图>



<峰表>

检测器A Ch1 230nm

| 峰号 | 保留时间 | 面积 | 面积% | 高度 | 理论塔板数(USP) | 拖尾因子 | 分离度(USP) |
|----|-------|-------|---------|-------|------------|-------|----------|
| 1 | 2.343 | 99635 | 100.000 | 13600 | 2571 | 1.325 | -- |
| 总计 | | 99635 | 100.000 | 13600 | | | |

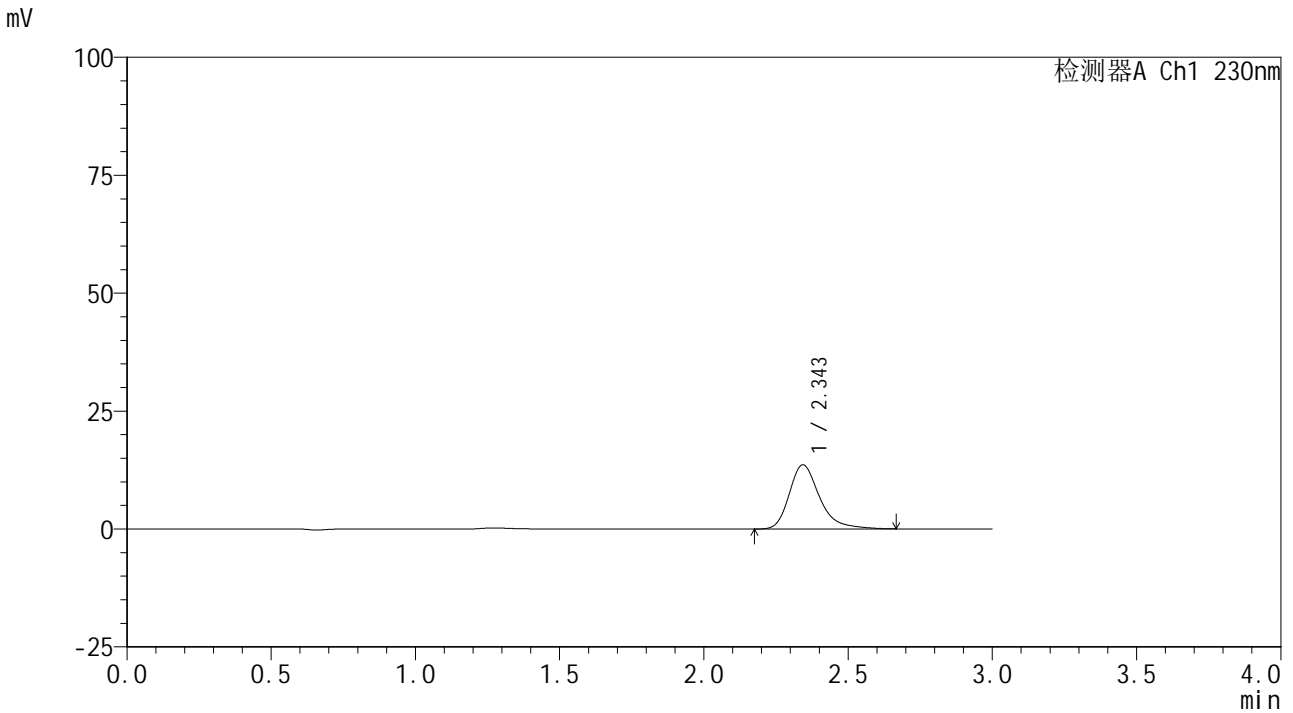


SMF-4117

<样品信息>

色谱柱 : XB-C18(50*4.6mm,5μm) 流速: 1.0ml/min
柱温 : 30°C 波长: 230nm
数据文件名 : RC\$SMF-4117 - 0-3/11-12-3 - zzp-80mg-24110101p-rcqx-pH6.8jz-p6-5min.lcd
方法文件名 : RC\$SMF-4117 - SMF-4117-rcqx-FX260.lcm
批处理文件名 : RC\$SMF-4117 - 20241107-rcqx-FX260.lcb
样品瓶号 : 1-46
进样体积 : 10 μl 版本号: 6.115
分析时间 : 2024/11/07 12:05:21 实验者: xiechaojun
处理时间 (V3) : 2024/11/07 16:52:56 处理者: xiechaojun
仪器型号 : SHIMADZU LC-2050C(FX260)

<色谱图>



<峰表>

检测器A Ch1 230nm

| 峰号 | 保留时间 | 面积 | 面积% | 高度 | 理论塔板数(USP) | 拖尾因子 | 分离度(USP) |
|----|-------|-------|---------|-------|------------|-------|----------|
| 1 | 2.343 | 99286 | 100.000 | 13561 | 2573 | 1.318 | -- |
| 总计 | | 99286 | 100.000 | 13561 | | | |

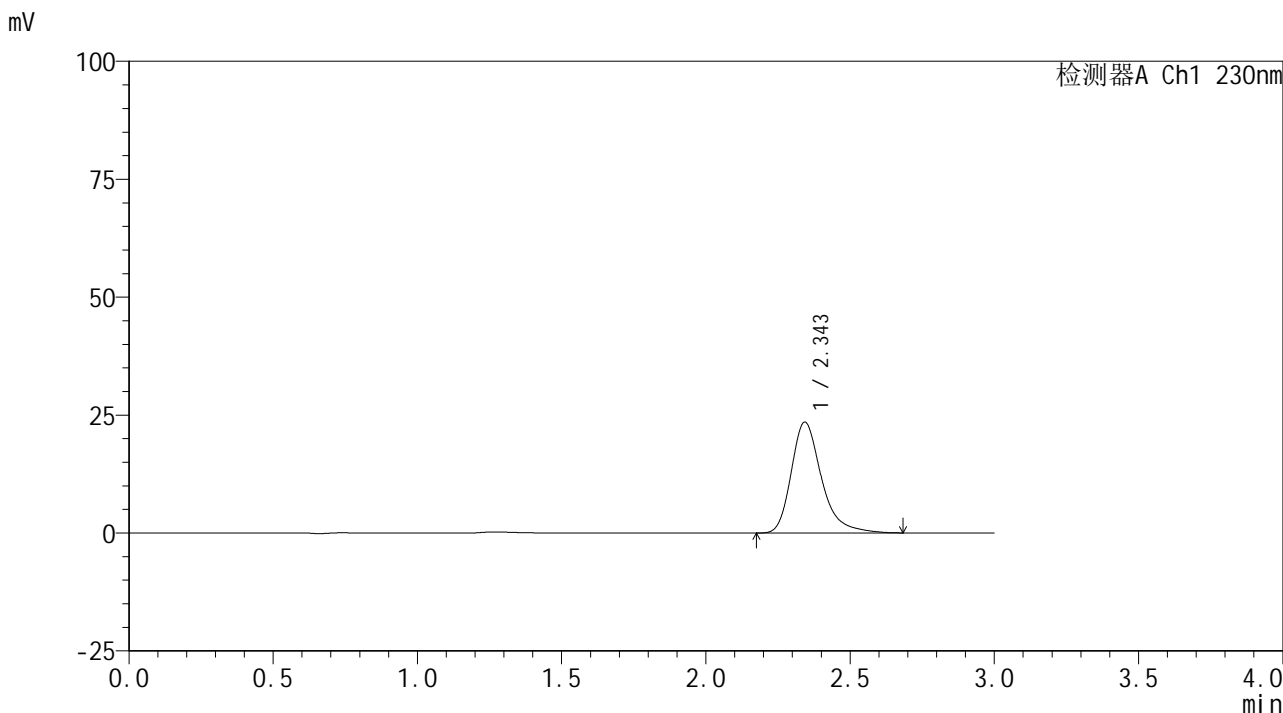


SMF-4117

<样品信息>

色谱柱 : XB-C18(50*4.6mm,5μm) 流速: 1.0ml/min
 柱温 : 30°C 波长: 230nm
 数据文件名 : RC\$SMF-4117 - 0-3/11-13-3 - zzp-80mg-24110101p-rcqx-pH6.8jz-p1-10min.lcd
 方法文件名 : RC\$SMF-4117 - SMF-4117-rcqx-FX260.lcm
 批处理文件名: RC\$SMF-4117 - 20241107-rcqx-FX260.lcb
 样品瓶号 : 1-2
 进样体积 : 10 μl 版本号: 6.115
 分析时间 : 2024/11/07 12:08:42 实验者: xiechaojun
 处理时间 (V3) : 2024/11/07 16:52:59 处理者: xiechaojun
 仪器型号 : SHIMADZU LC-2050C(FX260)

<色谱图>



<峰表>

检测器A Ch1 230nm

| 峰号 | 保留时间 | 面积 | 面积% | 高度 | 理论塔板数(USP) | 拖尾因子 | 分离度(USP) |
|----|-------|--------|---------|-------|------------|-------|----------|
| 1 | 2.343 | 171883 | 100.000 | 23454 | 2578 | 1.322 | -- |
| 总计 | | 171883 | 100.000 | 23454 | | | |

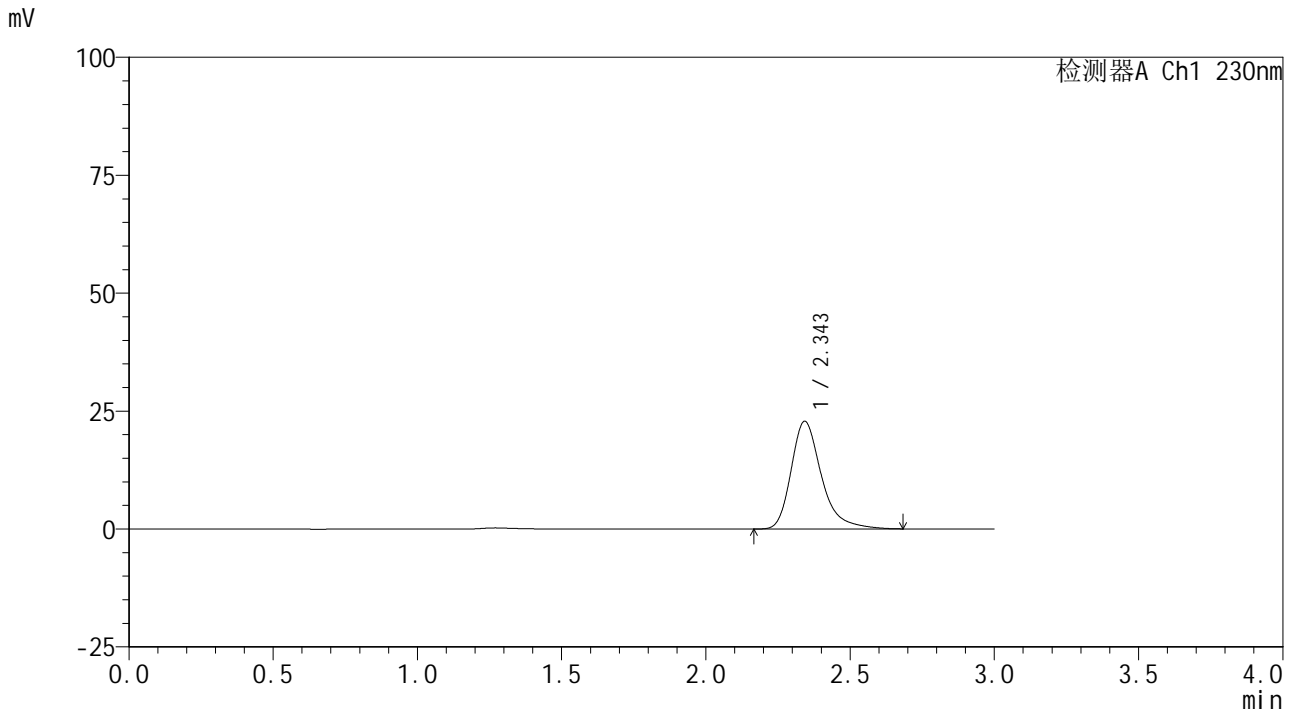


SMF-4117

<样品信息>

色谱柱 : XB-C18(50*4.6mm,5μm) 流速: 1.0ml/min
柱温 : 30°C 波长: 230nm
数据文件名 : RC\$SMF-4117 - 0-3/11-14-3 - zzp-80mg-24110101p-rcqx-pH6.8jz-p2-10min.lcd
方法文件名 : RC\$SMF-4117 - SMF-4117-rcqx-FX260.lcm
批处理文件名 : RC\$SMF-4117 - 20241107-rcqx-FX260.lcb
样品瓶号 : 1-11
进样体积 : 10 μl 版本号: 6.115
分析时间 : 2024/11/07 12:12:04 实验者: xiechaojun
处理时间 (V3) : 2024/11/07 16:53:01 处理者: xiechaojun
仪器型号 : SHIMADZU LC-2050C(FX260)

<色谱图>



<峰表>

检测器A Ch1 230nm

| 峰号 | 保留时间 | 面积 | 面积% | 高度 | 理论塔板数(USP) | 拖尾因子 | 分离度(USP) |
|----|-------|--------|---------|-------|------------|-------|----------|
| 1 | 2.343 | 167113 | 100.000 | 22770 | 2576 | 1.325 | -- |
| 总计 | | 167113 | 100.000 | 22770 | | | |

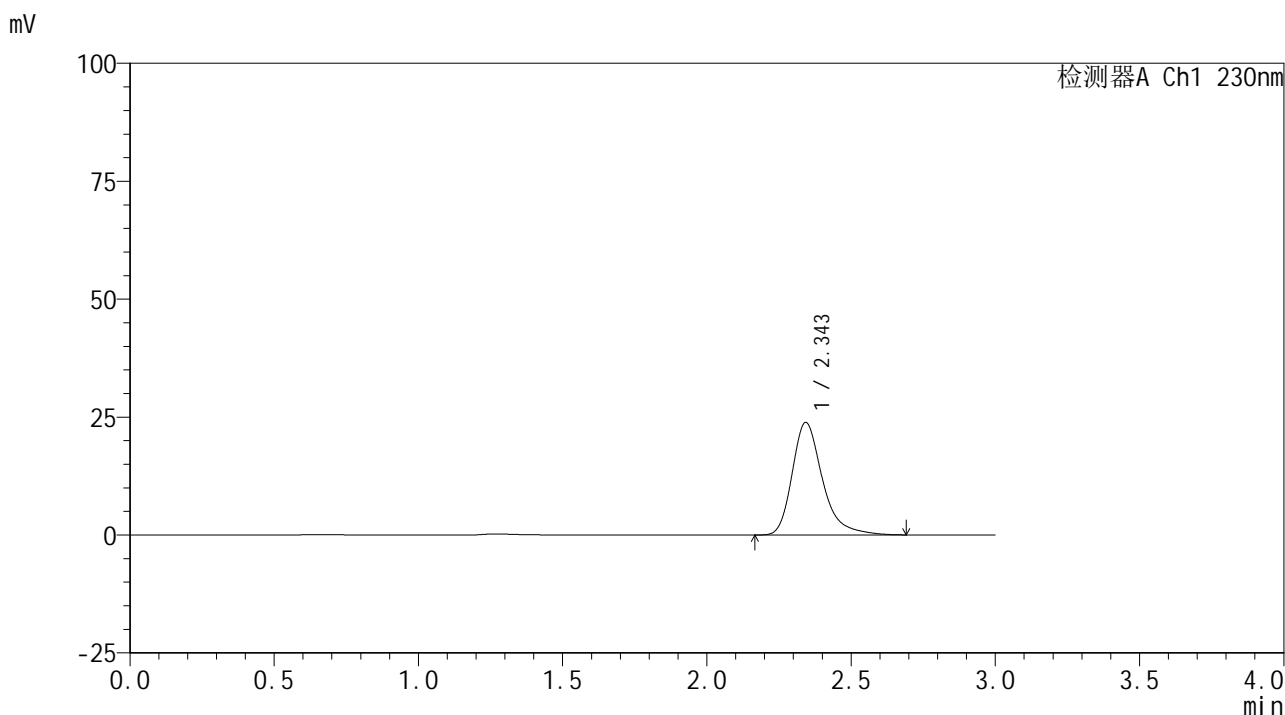


SMF-4117

<样品信息>

色谱柱 : XB-C18(50*4.6mm,5μm) 流速: 1.0ml/min
 柱温 : 30°C 波长: 230nm
 数据文件名 : RC\$SMF-4117 - 0-3/11-15-3 - zzp-80mg-24110101p-rcqx-pH6.8jz-p3-10min.lcd
 方法文件名 : RC\$SMF-4117 - SMF-4117-rcqx-FX260.lcm
 批处理文件名: RC\$SMF-4117 - 20241107-rcqx-FX260.lcb
 样品瓶号 : 1-20
 进样体积 : 10 μl 版本号: 6.115
 分析时间 : 2024/11/07 12:15:26 实验者: xiechaojun
 处理时间 (V3) : 2024/11/07 16:53:04 处理者: xiechaojun
 仪器型号 : SHIMADZU LC-2050C(FX260)

<色谱图>



<峰表>

检测器A Ch1 230nm

| 峰号 | 保留时间 | 面积 | 面积% | 高度 | 理论塔板数(USP) | 拖尾因子 | 分离度(USP) |
|----|-------|--------|---------|-------|------------|-------|----------|
| 1 | 2.343 | 174593 | 100.000 | 23795 | 2579 | 1.327 | -- |
| 总计 | | 174593 | 100.000 | 23795 | | | |

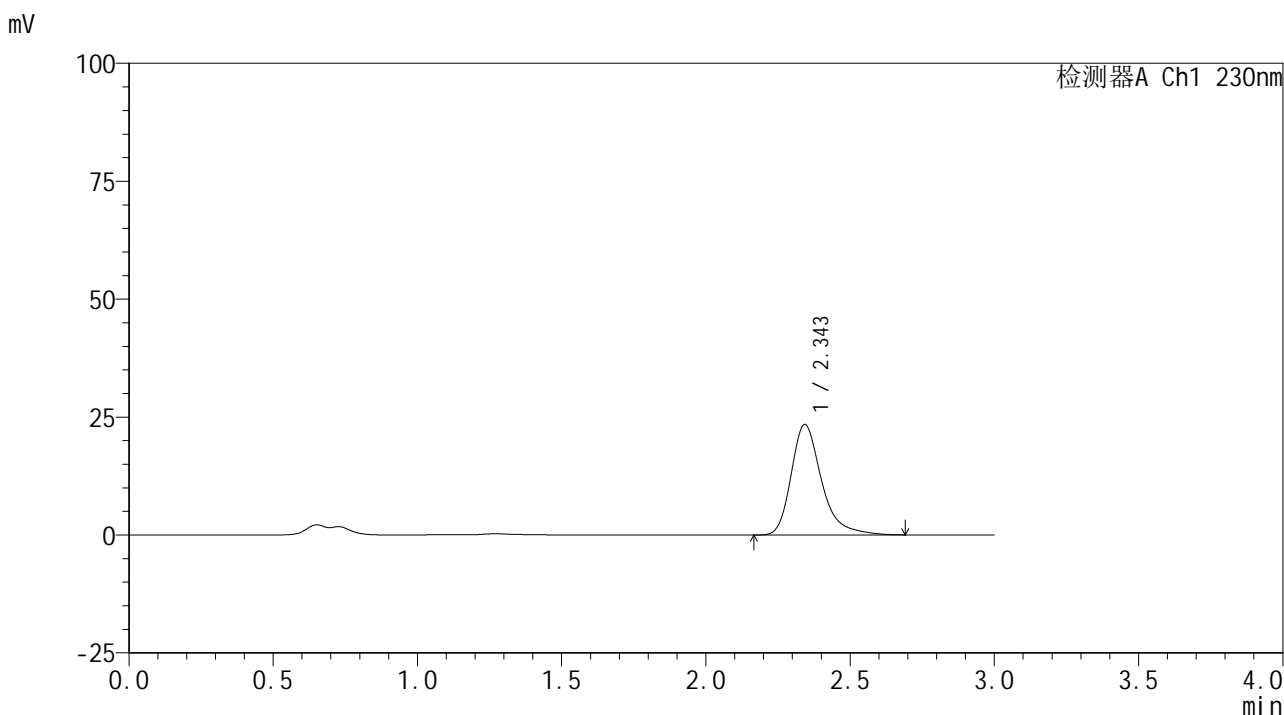


SMF-4117

<样品信息>

色谱柱 : XB-C18(50*4.6mm,5μm) 流速: 1.0ml/min
 柱温 : 30°C 波长: 230nm
 数据文件名 : RC\$SMF-4117 - 0-3/11-16-3 - zzp-80mg-24110101p-rcqx-pH6.8jz-p4-10min.lcd
 方法文件名 : RC\$SMF-4117 - SMF-4117-rcqx-FX260.lcm
 批处理文件名: RC\$SMF-4117 - 20241107-rcqx-FX260.lcb
 样品瓶号 : 1-29
 进样体积 : 10 μl 版本号: 6.115
 分析时间 : 2024/11/07 12:18:48 实验者: xiechaojun
 处理时间 (V3) : 2024/11/07 16:53:08 处理者: xiechaojun
 仪器型号 : SHIMADZU LC-2050C(FX260)

<色谱图>



<峰表>

检测器A Ch1 230nm

| 峰号 | 保留时间 | 面积 | 面积% | 高度 | 理论塔板数(USP) | 拖尾因子 | 分离度(USP) |
|----|-------|--------|---------|-------|------------|-------|----------|
| 1 | 2.343 | 171582 | 100.000 | 23359 | 2577 | 1.329 | -- |
| 总计 | | 171582 | 100.000 | 23359 | | | |

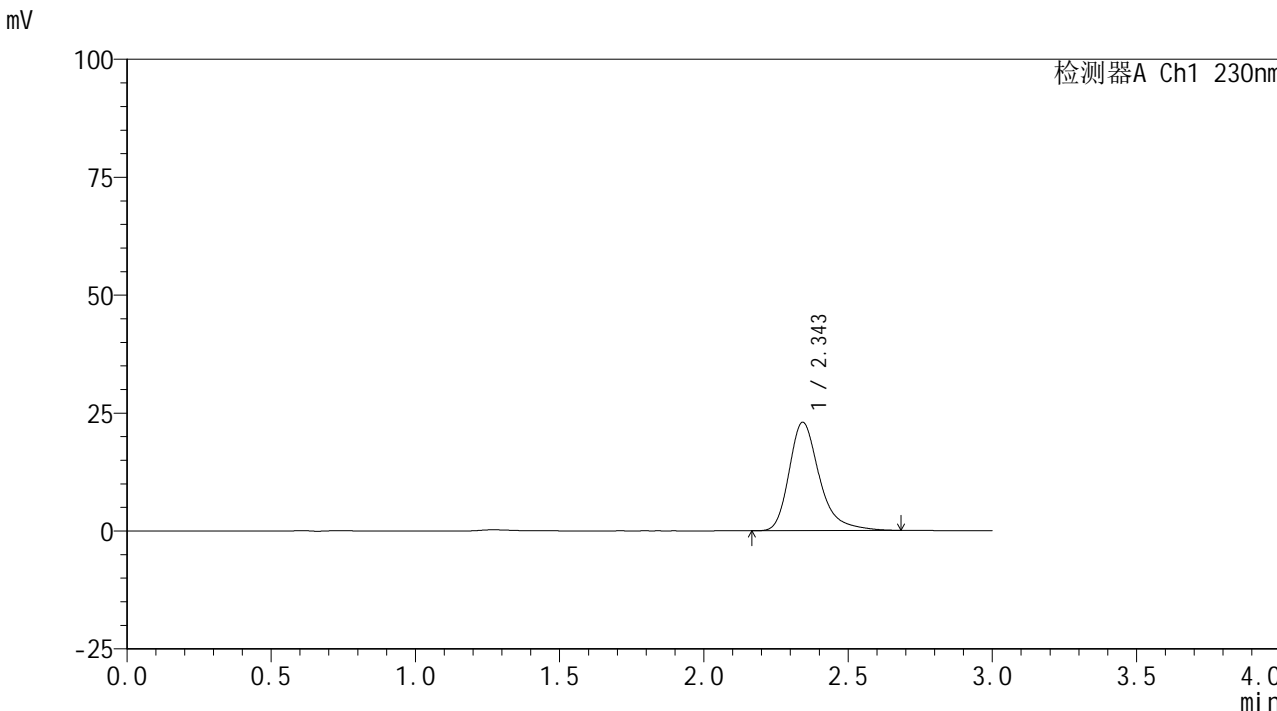


SMF-4117

<样品信息>

色谱柱 : XB-C18(50*4.6mm,5µm) 流速: 1.0ml/min
柱温 : 30°C 波长: 230nm
数据文件名 : RC\$SMF-4117 - 0-3/11-17-3 - zzp-80mg-24110101p-rcqx-pH6.8jz-p5-10min.lcd
方法文件名 : RC\$SMF-4117 - SMF-4117-rcqx-FX260.lcm
批处理文件名 : RC\$SMF-4117 - 20241107-rcqx-FX260.lcb
样品瓶号 : 1-38
进样体积 : 10 µl 版本号: 6.115
分析时间 : 2024/11/07 12:22:10 实验者: xiechaojun
处理时间 (V3) : 2024/11/07 16:53:11 处理者: xiechaojun
仪器型号 : SHIMADZU LC-2050C(FX260)

<色谱图>



<峰表>

检测器A Ch1 230nm

| 峰号 | 保留时间 | 面积 | 面积% | 高度 | 理论塔板数(USP) | 拖尾因子 | 分离度(USP) |
|----|-------|--------|---------|-------|------------|-------|----------|
| 1 | 2.343 | 168256 | 100.000 | 22914 | 2578 | 1.330 | -- |
| 总计 | | 168256 | 100.000 | 22914 | | | |

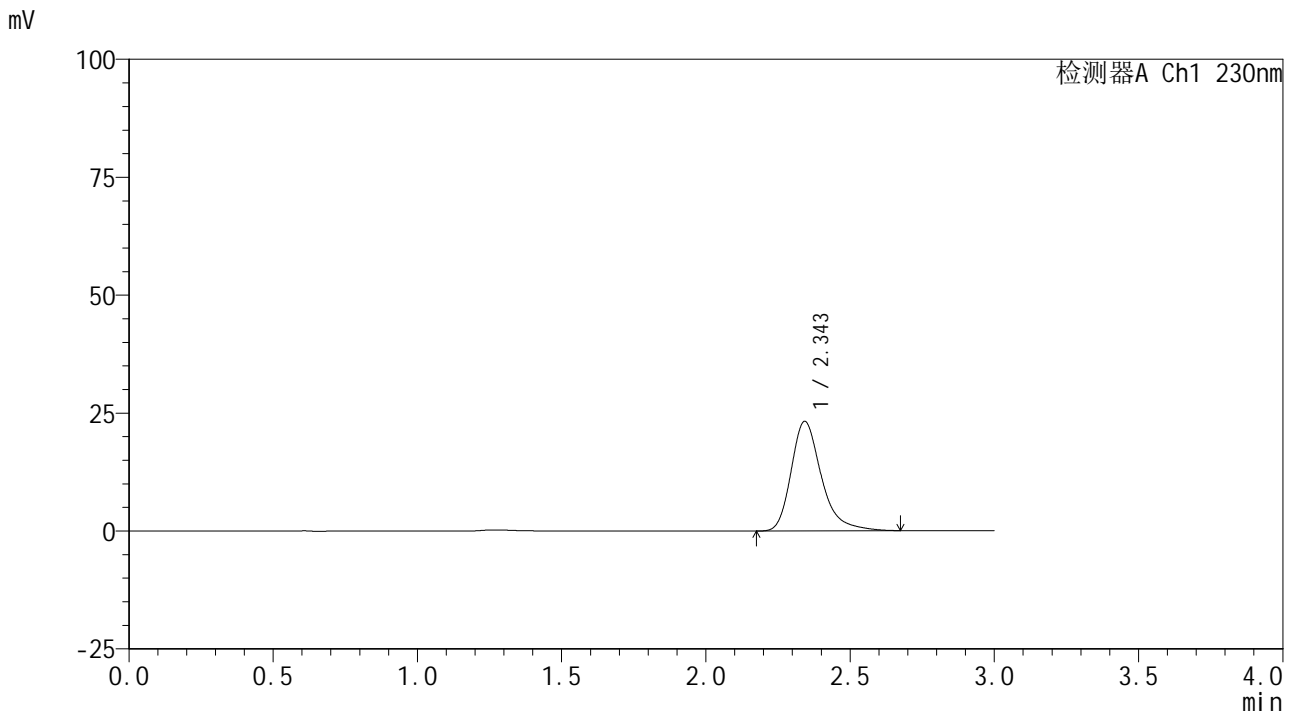


SMF-4117

<样品信息>

色谱柱 : XB-C18(50*4.6mm,5μm) 流速: 1.0ml/min
 柱温 : 30°C 波长: 230nm
 数据文件名 : RC\$SMF-4117 - 0-3/11-18-3 - zzp-80mg-24110101p-rcqx-pH6.8jz-p6-10min.lcd
 方法文件名 : RC\$SMF-4117 - SMF-4117-rcqx-FX260.lcm
 批处理文件名 : RC\$SMF-4117 - 20241107-rcqx-FX260.lcb
 样品瓶号 : 1-47
 进样体积 : 10 μl 版本号: 6.115
 分析时间 : 2024/11/07 12:25:31 实验者: xiechaojun
 处理时间 (V3) : 2024/11/07 16:53:14 处理者: xiechaojun
 仪器型号 : SHIMADZU LC-2050C(FX260)

<色谱图>



<峰表>

检测器A Ch1 230nm

| 峰号 | 保留时间 | 面积 | 面积% | 高度 | 理论塔板数(USP) | 拖尾因子 | 分离度(USP) |
|----|-------|--------|---------|-------|------------|-------|----------|
| 1 | 2.343 | 169684 | 100.000 | 23162 | 2578 | 1.318 | -- |
| 总计 | | 169684 | 100.000 | 23162 | | | |



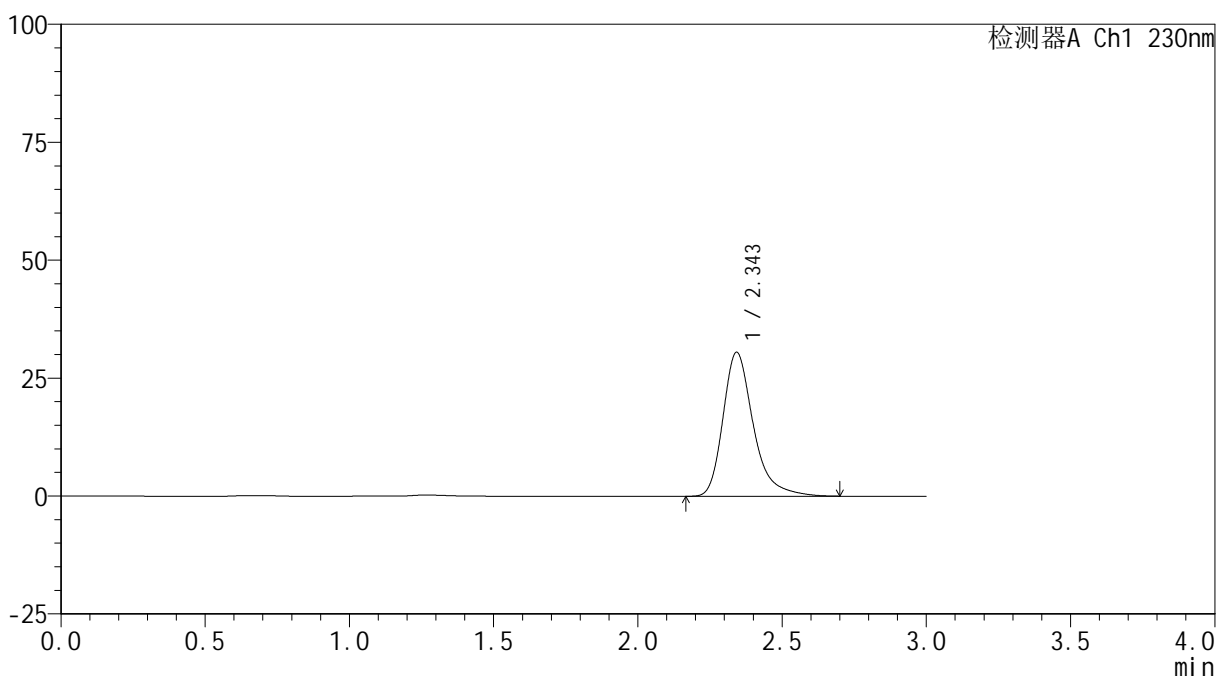
SMF-4117

<样品信息>

色谱柱 : XB-C18(50*4.6mm,5 μ m) 流速: 1.0ml/min
柱温 : 30 $^{\circ}$ C 波长: 230nm
数据文件名 : RC\$SMF-4117 - 0-3/11-19-3 - zzp-80mg-24110101p-rcqx-pH6.8jz-p1-15min.lcd
方法文件名 : RC\$SMF-4117 - SMF-4117-rcqx-FX260.lcm
批处理文件名 : RC\$SMF-4117 - 20241107-rcqx-FX260.lcb
样品瓶号 : 1-3
进样体积 : 10 μ l 版本号: 6.115
分析时间 : 2024/11/07 12:28:53 实验者: xiechaojun
处理时间 (V3) : 2024/11/07 16:53:16 处理者: xiechaojun
仪器型号 : SHIMADZU LC-2050C(FX260)

<色谱图>

mV



<峰表>

检测器A Ch1 230nm

| 峰号 | 保留时间 | 面积 | 面积% | 高度 | 理论塔板数(USP) | 拖尾因子 | 分离度(USP) |
|----|-------|--------|---------|-------|------------|-------|----------|
| 1 | 2.343 | 223592 | 100.000 | 30410 | 2576 | 1.328 | -- |
| 总计 | | 223592 | 100.000 | 30410 | | | |



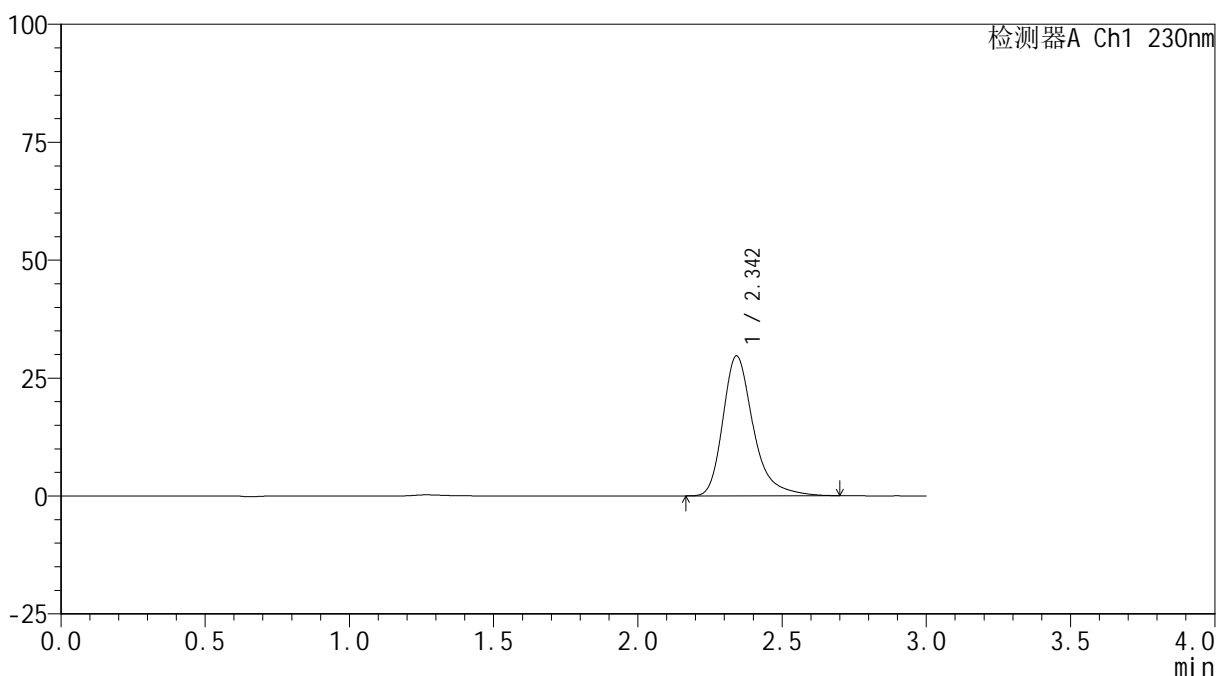
SMF-4117

<样品信息>

色谱柱 : XB-C18(50*4.6mm,5 μ m) 流速: 1.0ml/min
柱温 : 30 $^{\circ}$ C 波长: 230nm
数据文件名 : RC\$SMF-4117 - 0-3/11-20-3 - zzp-80mg-24110101p-rcqx-pH6.8jz-p2-15min.lcd
方法文件名 : RC\$SMF-4117 - SMF-4117-rcqx-FX260.lcm
批处理文件名 : RC\$SMF-4117 - 20241107-rcqx-FX260.lcb
样品瓶号 : 1-12
进样体积 : 10 μ l 版本号: 6.115
分析时间 : 2024/11/07 12:32:14 实验者: xiechaojun
处理时间 (V3) : 2024/11/07 16:53:19 处理者: xiechaojun
仪器型号 : SHIMADZU LC-2050C(FX260)

<色谱图>

mV



<峰表>

检测器A Ch1 230nm

| 峰号 | 保留时间 | 面积 | 面积% | 高度 | 理论塔板数(USP) | 拖尾因子 | 分离度(USP) |
|----|-------|--------|---------|-------|------------|-------|----------|
| 1 | 2.342 | 217477 | 100.000 | 29567 | 2570 | 1.331 | -- |
| 总计 | | 217477 | 100.000 | 29567 | | | |

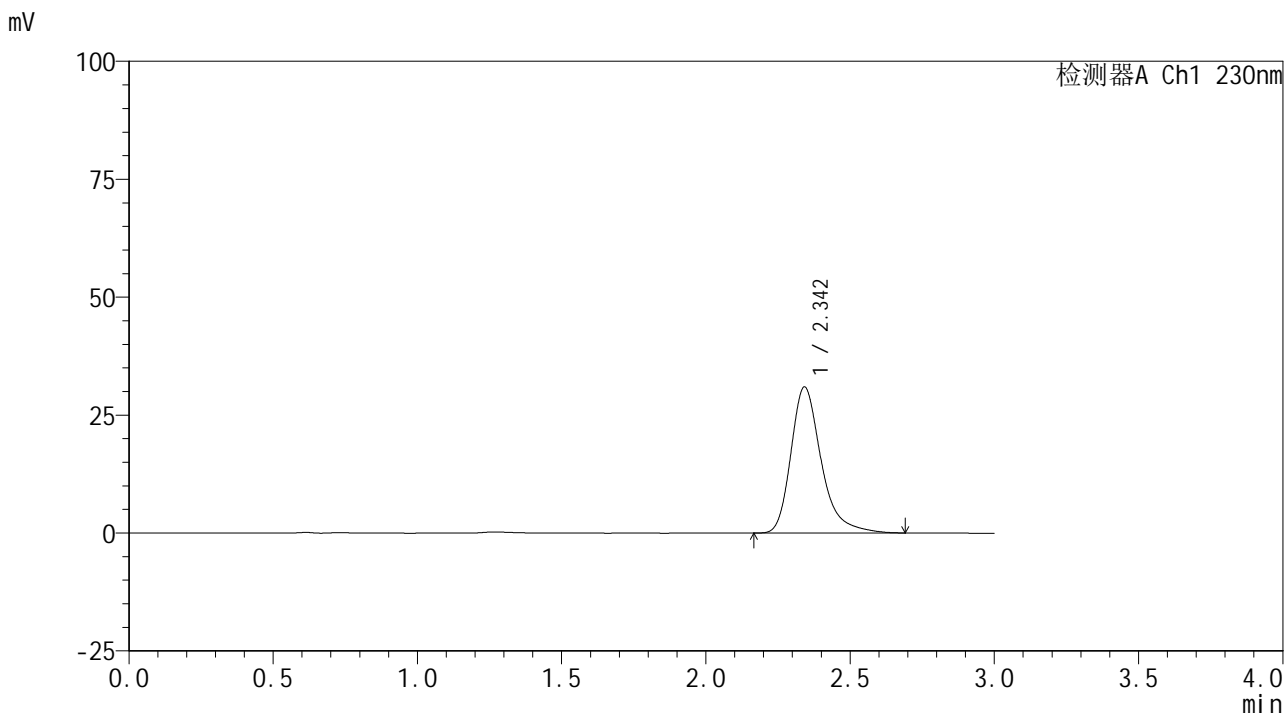


SMF-4117

<样品信息>

色谱柱 : XB-C18(50*4.6mm,5μm) 流速: 1.0ml/min
 柱温 : 30°C 波长: 230nm
 数据文件名 : RC\$SMF-4117 - 0-3/11-21-3 - zzp-80mg-24110101p-rcqx-pH6.8jz-p3-15min.lcd
 方法文件名 : RC\$SMF-4117 - SMF-4117-rcqx-FX260.lcm
 批处理文件名: RC\$SMF-4117 - 20241107-rcqx-FX260.lcb
 样品瓶号 : 1-21
 进样体积 : 10 μl 版本号: 6.115
 分析时间 : 2024/11/07 12:35:36 实验者: xiechaojun
 处理时间 (V3) : 2024/11/07 16:53:22 处理者: xiechaojun
 仪器型号 : SHIMADZU LC-2050C(FX260)

<色谱图>



<峰表>

检测器A Ch1 230nm

| 峰号 | 保留时间 | 面积 | 面积% | 高度 | 理论塔板数(USP) | 拖尾因子 | 分离度(USP) |
|----|-------|--------|---------|-------|------------|-------|----------|
| 1 | 2.342 | 226629 | 100.000 | 30880 | 2575 | 1.326 | -- |
| 总计 | | 226629 | 100.000 | 30880 | | | |

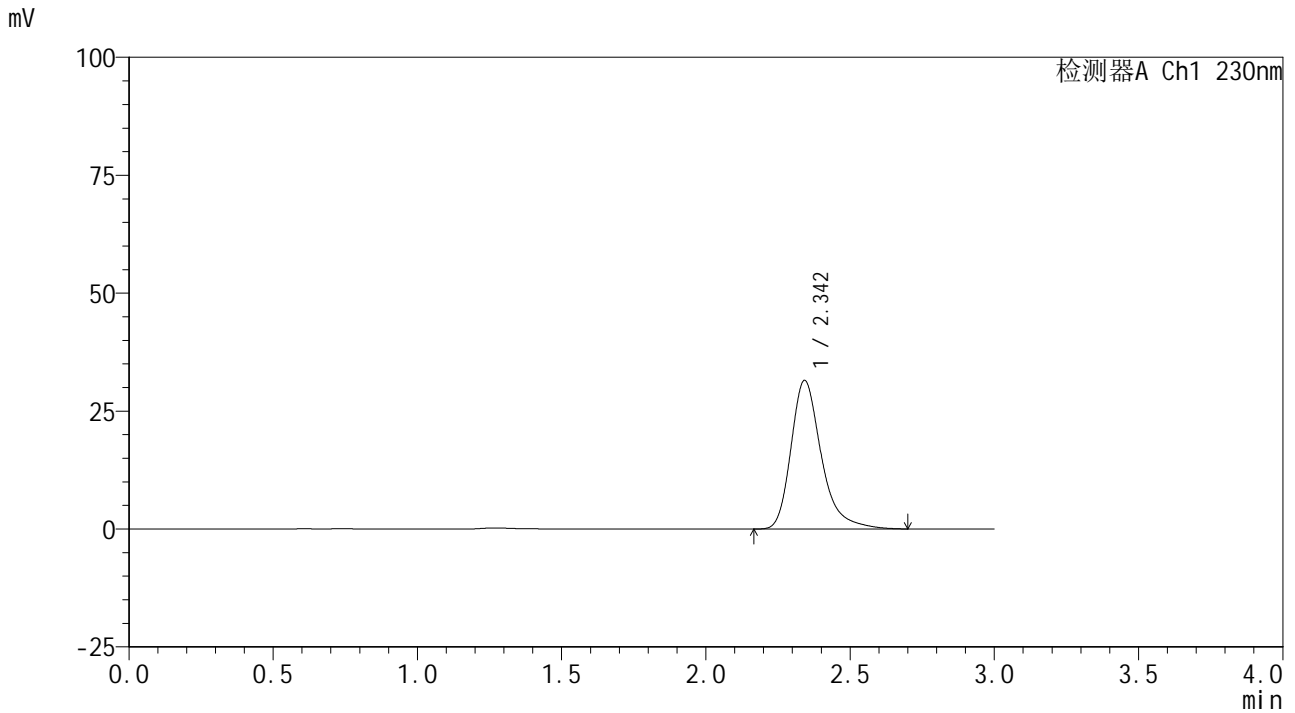


SMF-4117

<样品信息>

色谱柱 : XB-C18(50*4.6mm,5μm) 流速: 1.0ml/min
柱温 : 30°C 波长: 230nm
数据文件名 : RC\$SMF-4117 - 0-3/11-22-3 - zzp-80mg-24110101p-rcqx-pH6.8jz-p4-15min.lcd
方法文件名 : RC\$SMF-4117 - SMF-4117-rcqx-FX260.lcm
批处理文件名 : RC\$SMF-4117 - 20241107-rcqx-FX260.lcb
样品瓶号 : 1-30
进样体积 : 10 μl 版本号: 6.115
分析时间 : 2024/11/07 12:38:58 实验者: xiechaojun
处理时间 (V3) : 2024/11/07 16:53:24 处理者: xiechaojun
仪器型号 : SHIMADZU LC-2050C(FX260)

<色谱图>



<峰表>

检测器A Ch1 230nm

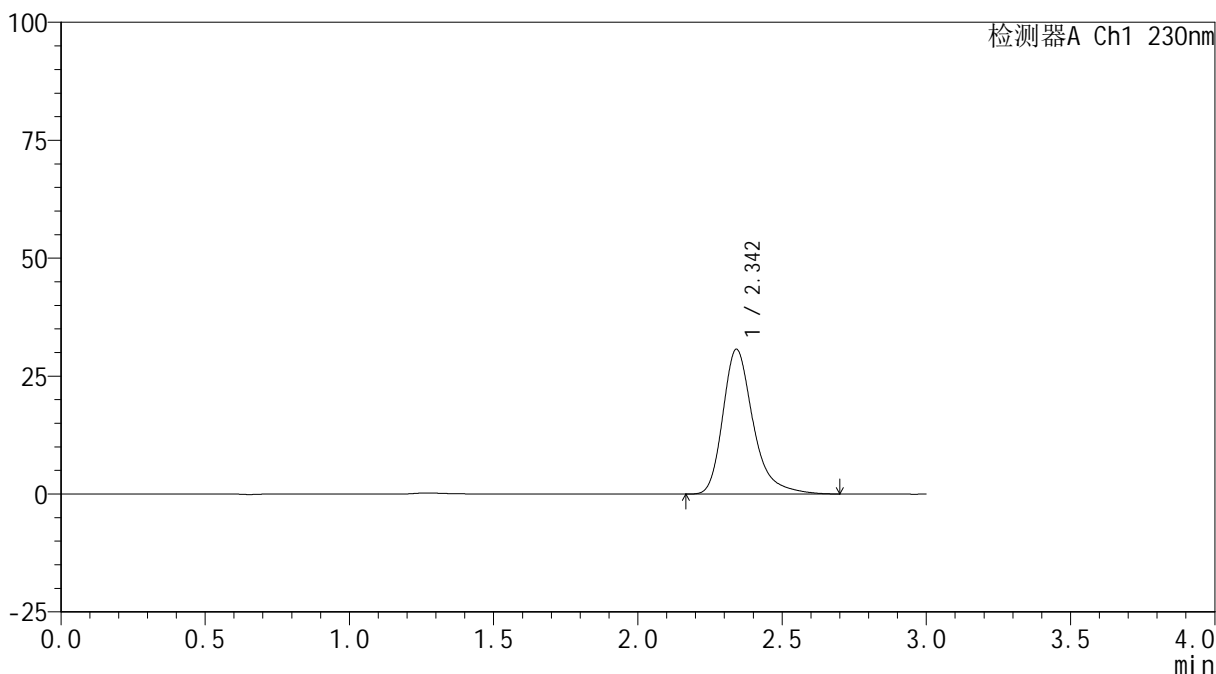
| 峰号 | 保留时间 | 面积 | 面积% | 高度 | 理论塔板数(USP) | 拖尾因子 | 分离度(USP) |
|----|-------|--------|---------|-------|------------|-------|----------|
| 1 | 2.342 | 230785 | 100.000 | 31389 | 2568 | 1.328 | -- |
| 总计 | | 230785 | 100.000 | 31389 | | | |

<样品信息>

色谱柱 : XB-C18(50*4.6mm,5 μ m) 流速: 1.0ml/min
柱温 : 30 $^{\circ}$ C 波长: 230nm
数据文件名 : RC\$SMF-4117 - 0-3/11-24-3 - zzp-80mg-24110101p-rcqx-pH6.8jz-p6-15min.lcd
方法文件名 : RC\$SMF-4117 - SMF-4117-rcqx-FX260.lcm
批处理文件名 : RC\$SMF-4117 - 20241107-rcqx-FX260.lcb
样品瓶号 : 1-48
进样体积 : 10 μ l 版本号: 6.115
分析时间 : 2024/11/07 12:45:42 实验者: xiechaojun
处理时间 (V3) : 2024/11/07 16:53:30 处理者: xiechaojun
仪器型号 : SHIMADZU LC-2050C(FX260)

<色谱图>

mV



<峰表>

检测器A Ch1 230nm

| 峰号 | 保留时间 | 面积 | 面积% | 高度 | 理论塔板数(USP) | 拖尾因子 | 分离度(USP) |
|----|-------|--------|---------|-------|------------|-------|----------|
| 1 | 2.342 | 224807 | 100.000 | 30611 | 2573 | 1.326 | -- |
| 总计 | | 224807 | 100.000 | 30611 | | | |

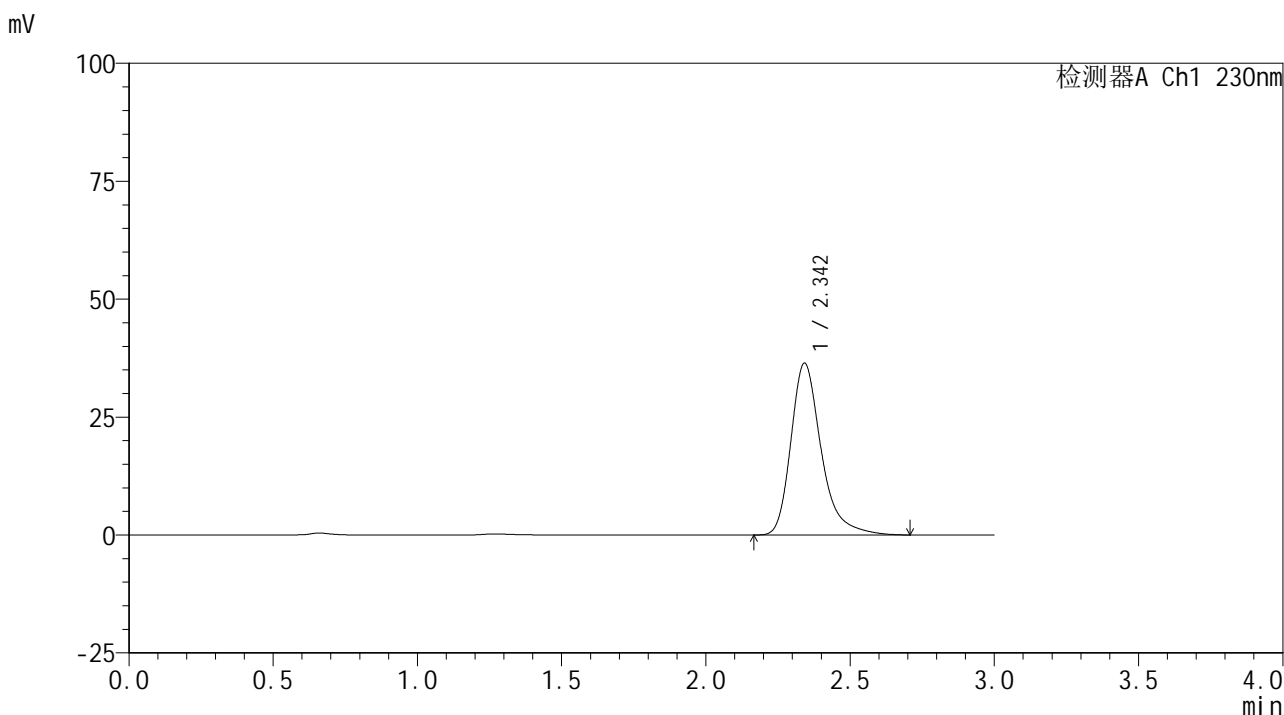


SMF-4117

<样品信息>

色谱柱 : XB-C18(50*4.6mm,5μm) 流速: 1.0ml/min
 柱温 : 30°C 波长: 230nm
 数据文件名 : RC\$SMF-4117 - 0-3/11-25-3 - zzp-80mg-24110101p-rcqx-pH6.8jz-p1-20min.lcd
 方法文件名 : RC\$SMF-4117 - SMF-4117-rcqx-FX260.lcm
 批处理文件名: RC\$SMF-4117 - 20241107-rcqx-FX260.lcb
 样品瓶号 : 1-4
 进样体积 : 10 μl 版本号: 6.115
 分析时间 : 2024/11/07 12:49:04 实验者: xiechaojun
 处理时间 (V3) : 2024/11/07 16:53:32 处理者: xiechaojun
 仪器型号 : SHIMADZU LC-2050C(FX260)

<色谱图>



<峰表>

检测器A Ch1 230nm

| 峰号 | 保留时间 | 面积 | 面积% | 高度 | 理论塔板数(USP) | 拖尾因子 | 分离度(USP) |
|----|-------|--------|---------|-------|------------|-------|----------|
| 1 | 2.342 | 266819 | 100.000 | 36323 | 2576 | 1.327 | -- |
| 总计 | | 266819 | 100.000 | 36323 | | | |

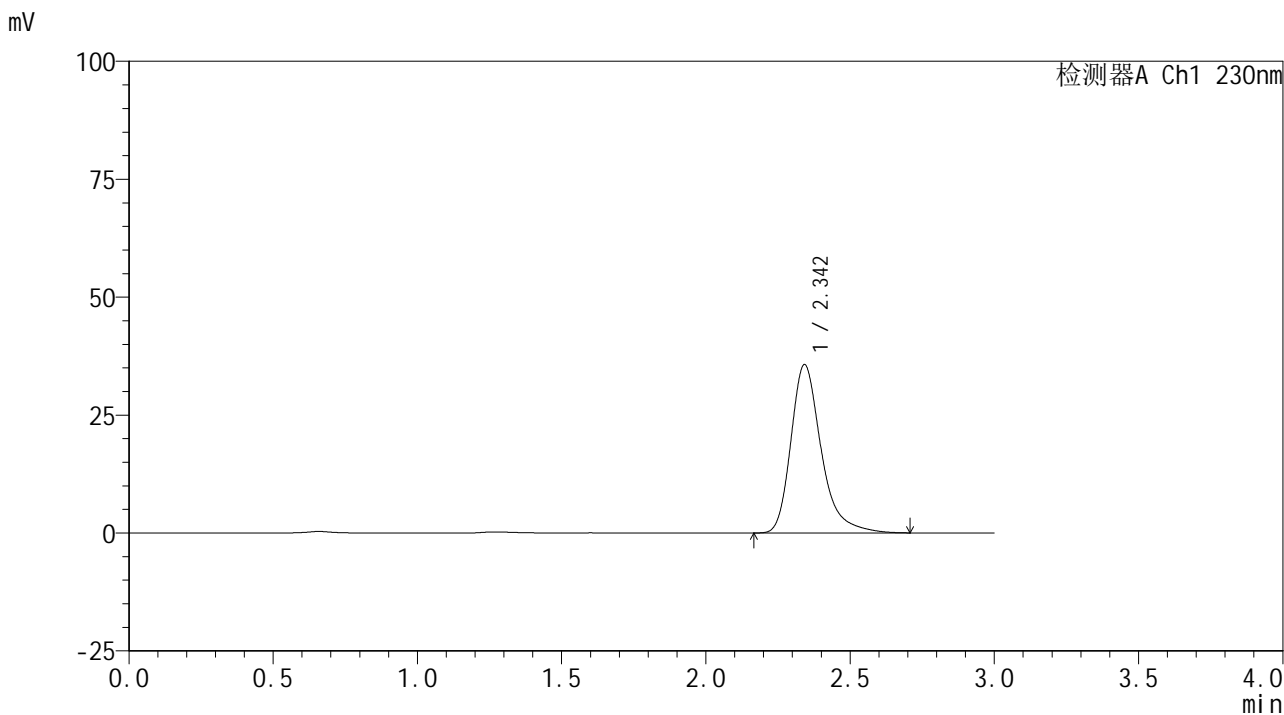


SMF-4117

<样品信息>

色谱柱 : XB-C18(50*4.6mm,5μm) 流速: 1.0ml/min
 柱温 : 30°C 波长: 230nm
 数据文件名 : RC\$SMF-4117 - 0-3/11-26-3 - zzp-80mg-24110101p-rcqx-pH6.8jz-p2-20min.lcd
 方法文件名 : RC\$SMF-4117 - SMF-4117-rcqx-FX260.lcm
 批处理文件名: RC\$SMF-4117 - 20241107-rcqx-FX260.lcb
 样品瓶号 : 1-13
 进样体积 : 10 μl 版本号: 6.115
 分析时间 : 2024/11/07 12:52:26 实验者: xiechaojun
 处理时间 (V3) : 2024/11/07 16:53:35 处理者: xiechaojun
 仪器型号 : SHIMADZU LC-2050C(FX260)

<色谱图>



<峰表>

检测器A Ch1 230nm

| 峰号 | 保留时间 | 面积 | 面积% | 高度 | 理论塔板数(USP) | 拖尾因子 | 分离度(USP) |
|----|-------|--------|---------|-------|------------|-------|----------|
| 1 | 2.342 | 261278 | 100.000 | 35593 | 2578 | 1.327 | -- |
| 总计 | | 261278 | 100.000 | 35593 | | | |

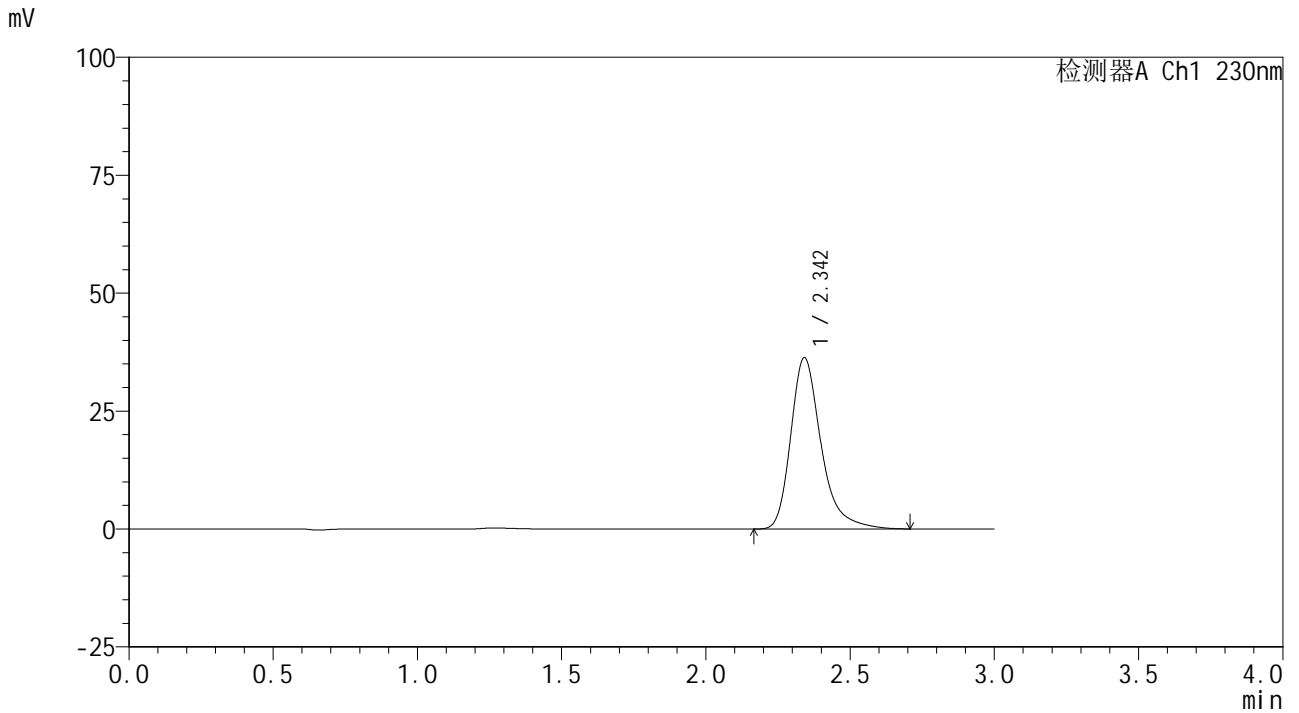


SMF-4117

<样品信息>

色谱柱 : XB-C18(50*4.6mm,5μm) 流速: 1.0ml/min
柱温 : 30°C 波长: 230nm
数据文件名 : RC\$SMF-4117 - 0-3/11-27-3 - zzp-80mg-24110101p-rcqx-pH6.8jz-p3-20min.lcd
方法文件名 : RC\$SMF-4117 - SMF-4117-rcqx-FX260.lcm
批处理文件名 : RC\$SMF-4117 - 20241107-rcqx-FX260.lcb
样品瓶号 : 1-22
进样体积 : 10 μl 版本号: 6.115
分析时间 : 2024/11/07 12:55:48 实验者: xiechaojun
处理时间 (V3) : 2024/11/07 16:53:38 处理者: xiechaojun
仪器型号 : SHIMADZU LC-2050C(FX260)

<色谱图>



<峰表>

检测器A Ch1 230nm

| 峰号 | 保留时间 | 面积 | 面积% | 高度 | 理论塔板数(USP) | 拖尾因子 | 分离度(USP) |
|----|-------|--------|---------|-------|------------|-------|----------|
| 1 | 2.342 | 266171 | 100.000 | 36249 | 2575 | 1.327 | -- |
| 总计 | | 266171 | 100.000 | 36249 | | | |

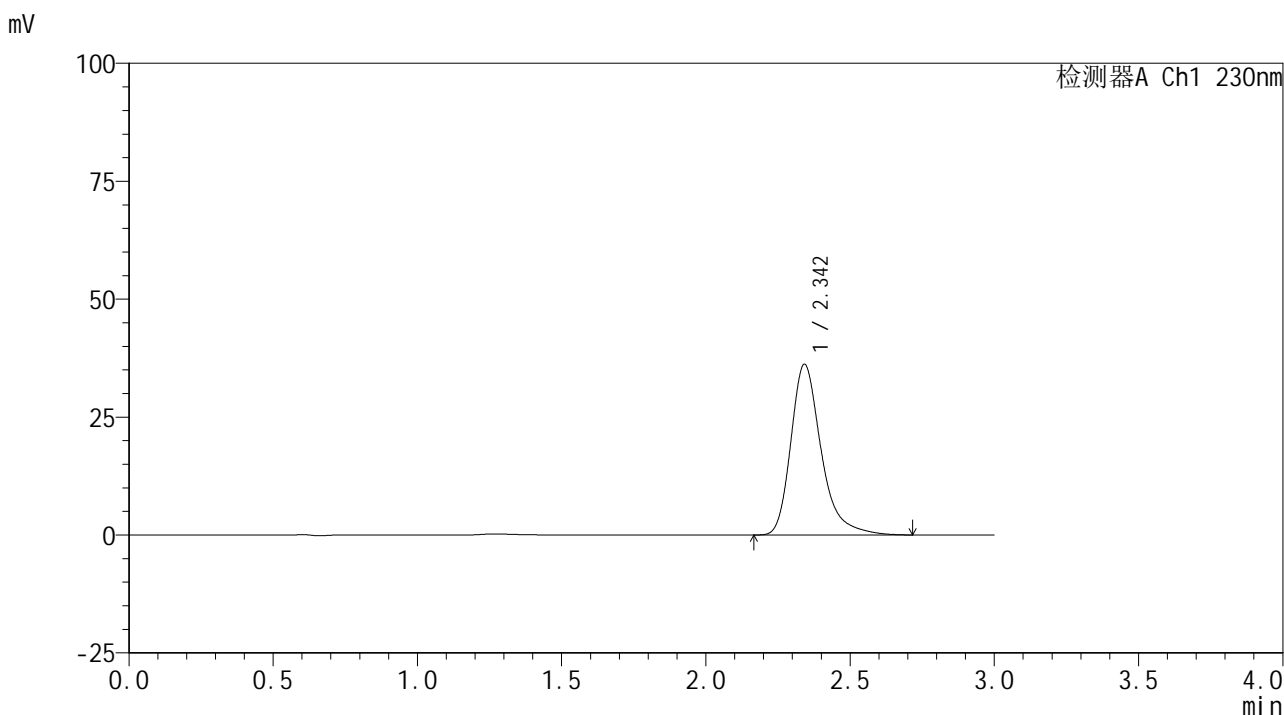


SMF-4117

<样品信息>

色谱柱 : XB-C18(50*4.6mm,5μm) 流速: 1.0ml/min
 柱温 : 30°C 波长: 230nm
 数据文件名 : RC\$SMF-4117 - 0-3/11-28-3 - zzp-80mg-24110101p-rcqx-pH6.8jz-p4-20min.lcd
 方法文件名 : RC\$SMF-4117 - SMF-4117-rcqx-FX260.lcm
 批处理文件名: RC\$SMF-4117 - 20241107-rcqx-FX260.lcb
 样品瓶号 : 1-31
 进样体积 : 10 μl 版本号: 6.115
 分析时间 : 2024/11/07 12:59:11 实验者: xiechaojun
 处理时间 (V3) : 2024/11/07 16:53:41 处理者: xiechaojun
 仪器型号 : SHIMADZU LC-2050C(FX260)

<色谱图>



<峰表>

检测器A Ch1 230nm

| 峰号 | 保留时间 | 面积 | 面积% | 高度 | 理论塔板数(USP) | 拖尾因子 | 分离度(USP) |
|----|-------|--------|---------|-------|------------|-------|----------|
| 1 | 2.342 | 265364 | 100.000 | 36105 | 2571 | 1.327 | -- |
| 总计 | | 265364 | 100.000 | 36105 | | | |

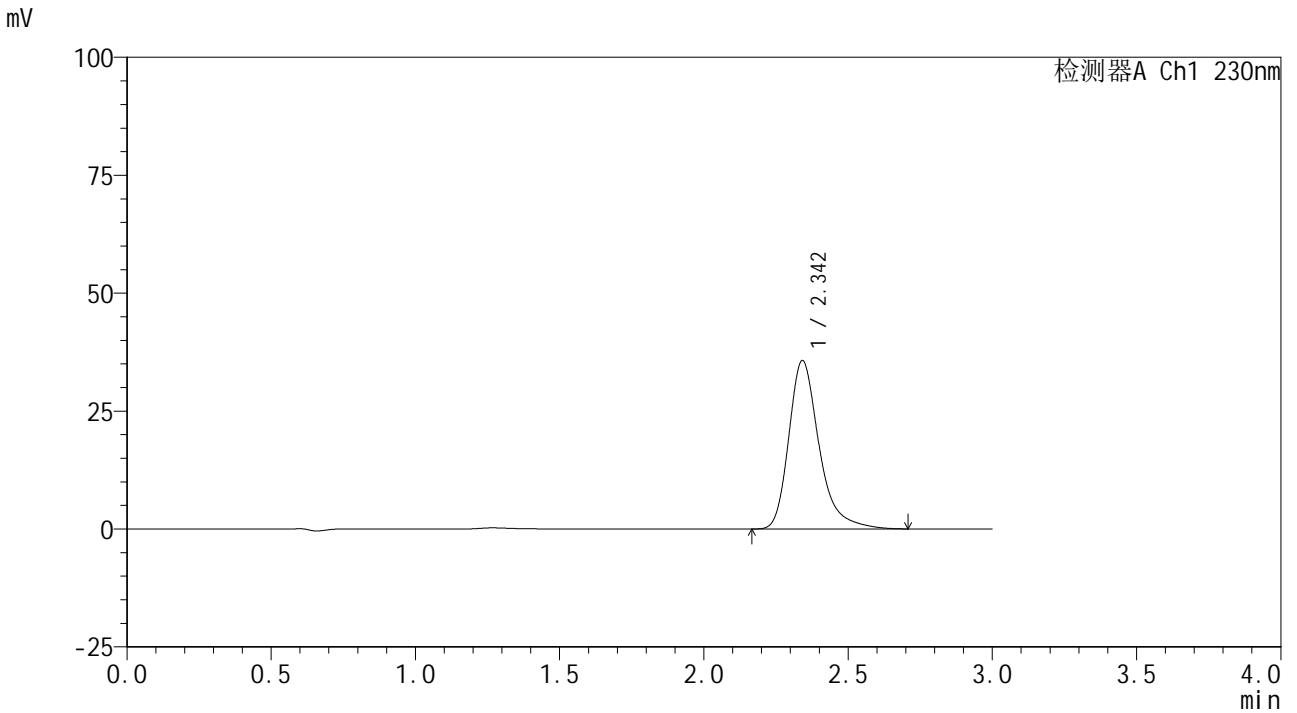


SMF-4117

<样品信息>

色谱柱 : XB-C18(50*4.6mm,5μm) 流速: 1.0ml/min
柱温 : 30°C 波长: 230nm
数据文件名 : RC\$SMF-4117 - 0-3/11-29-3 - zzp-80mg-24110101p-rcqx-pH6.8jz-p5-20min.lcd
方法文件名 : RC\$SMF-4117 - SMF-4117-rcqx-FX260.lcm
批处理文件名 : RC\$SMF-4117 - 20241107-rcqx-FX260.lcb
样品瓶号 : 1-40
进样体积 : 10 μl 版本号: 6.115
分析时间 : 2024/11/07 13:02:32 实验者: xiechaojun
处理时间 (V3) : 2024/11/07 16:53:43 处理者: xiechaojun
仪器型号 : SHIMADZU LC-2050C(FX260)

<色谱图>



<峰表>

检测器A Ch1 230nm

| 峰号 | 保留时间 | 面积 | 面积% | 高度 | 理论塔板数(USP) | 拖尾因子 | 分离度(USP) |
|----|-------|--------|---------|-------|------------|-------|----------|
| 1 | 2.342 | 261538 | 100.000 | 35617 | 2573 | 1.327 | -- |
| 总计 | | 261538 | 100.000 | 35617 | | | |

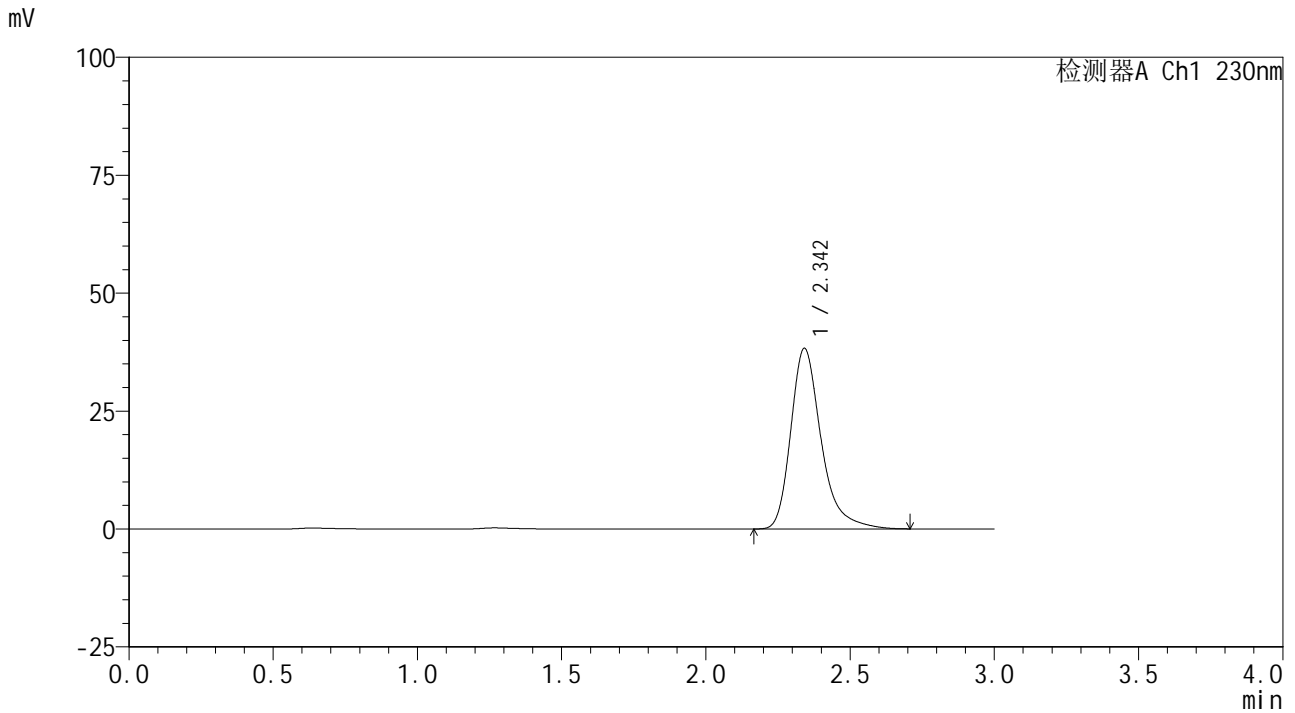


SMF-4117

<样品信息>

色谱柱 : XB-C18(50*4.6mm,5μm) 流速: 1.0ml/min
柱温 : 30°C 波长: 230nm
数据文件名 : RC\$SMF-4117 - 0-3/11-30-3 - zzp-80mg-24110101p-rcqx-pH6.8jz-p6-20min.lcd
方法文件名 : RC\$SMF-4117 - SMF-4117-rcqx-FX260.lcm
批处理文件名 : RC\$SMF-4117 - 20241107-rcqx-FX260.lcb
样品瓶号 : 1-49
进样体积 : 10 μl 版本号: 6.115
分析时间 : 2024/11/07 13:05:54 实验者: xiechaojun
处理时间 (V3) : 2024/11/07 16:53:46 处理者: xiechaojun
仪器型号 : SHIMADZU LC-2050C(FX260)

<色谱图>



<峰表>

检测器A Ch1 230nm

| 峰号 | 保留时间 | 面积 | 面积% | 高度 | 理论塔板数(USP) | 拖尾因子 | 分离度(USP) |
|----|-------|--------|---------|-------|------------|-------|----------|
| 1 | 2.342 | 280517 | 100.000 | 38210 | 2577 | 1.327 | -- |
| 总计 | | 280517 | 100.000 | 38210 | | | |

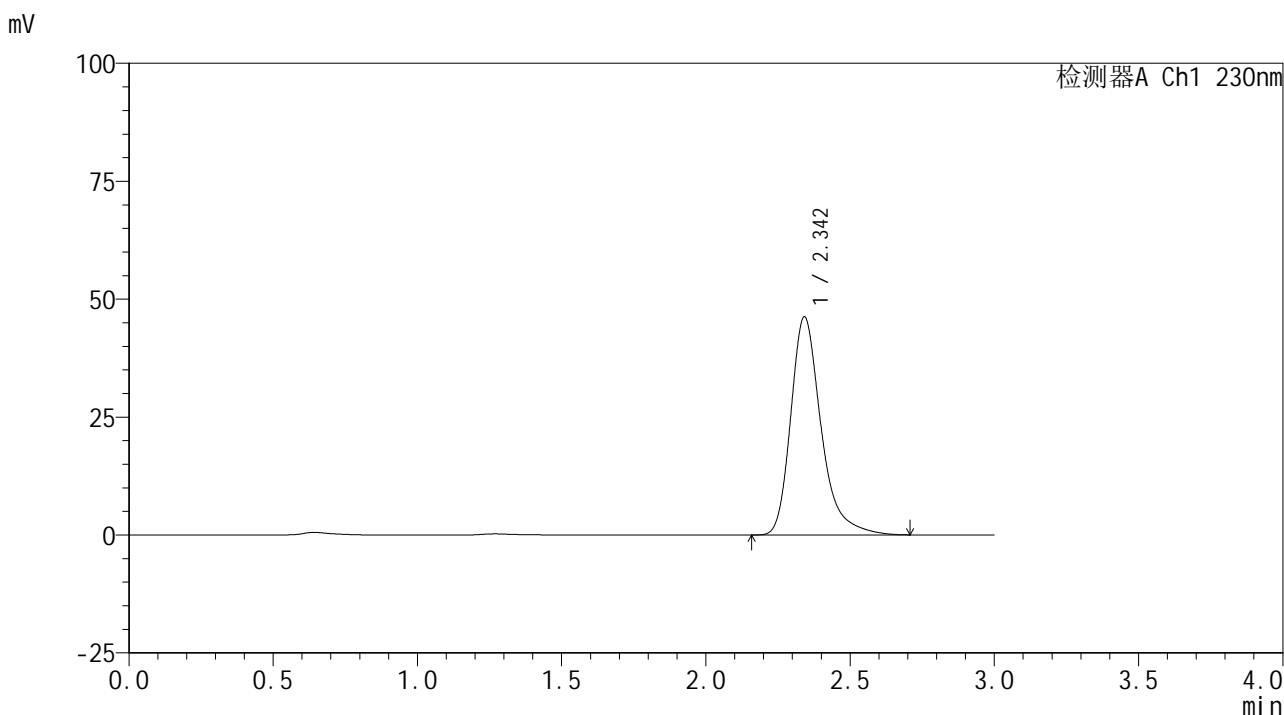


SMF-4117

<样品信息>

色谱柱 : XB-C18(50*4.6mm,5μm) 流速: 1.0ml/min
 柱温 : 30°C 波长: 230nm
 数据文件名 : RC\$SMF-4117 - 0-3/11-31-3 - zzp-80mg-24110101p-rcqx-pH6.8jz-p1-30min.lcd
 方法文件名 : RC\$SMF-4117 - SMF-4117-rcqx-FX260.lcm
 批处理文件名: RC\$SMF-4117 - 20241107-rcqx-FX260.lcb
 样品瓶号 : 1-5
 进样体积 : 10 μl 版本号: 6.115
 分析时间 : 2024/11/07 13:09:15 实验者: xiechaojun
 处理时间 (V3) : 2024/11/07 16:53:49 处理者: xiechaojun
 仪器型号 : SHIMADZU LC-2050C(FX260)

<色谱图>



<峰表>

检测器A Ch1 230nm

| 峰号 | 保留时间 | 面积 | 面积% | 高度 | 理论塔板数(USP) | 拖尾因子 | 分离度(USP) |
|----|-------|--------|---------|-------|------------|-------|----------|
| 1 | 2.342 | 338638 | 100.000 | 46133 | 2577 | 1.327 | -- |
| 总计 | | 338638 | 100.000 | 46133 | | | |

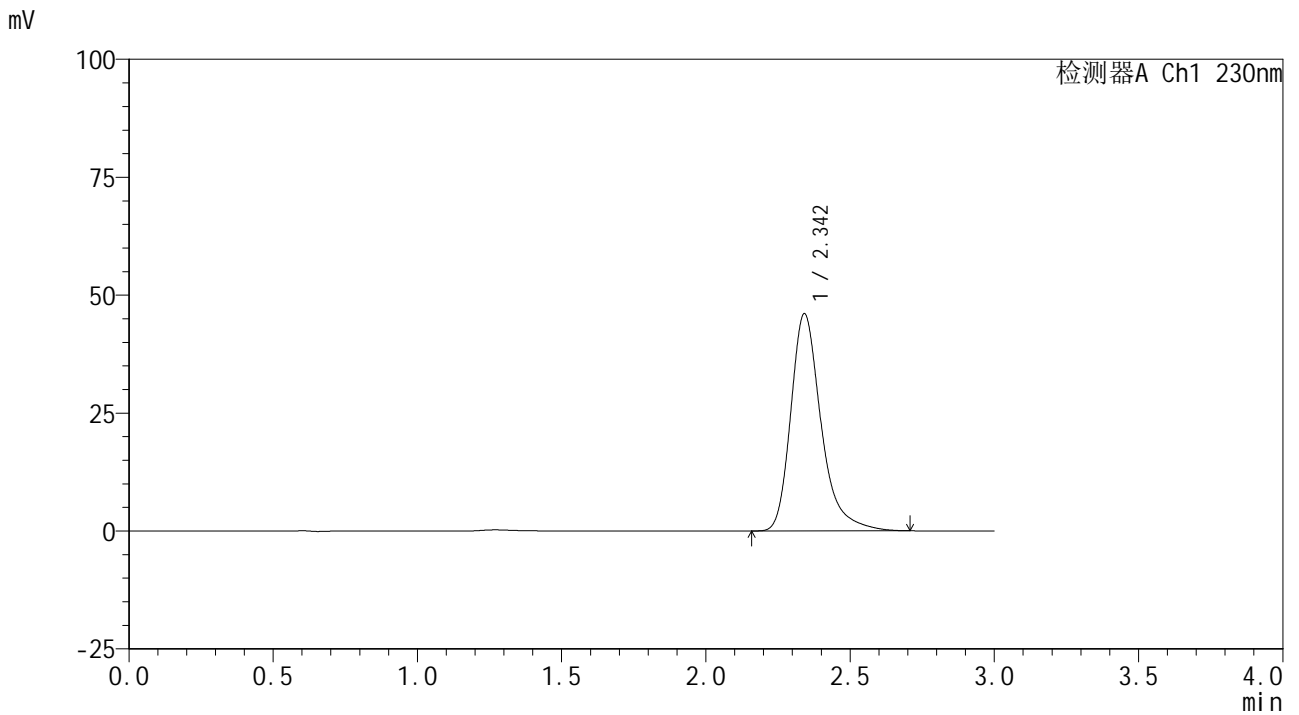


SMF-4117

<样品信息>

色谱柱 : XB-C18(50*4.6mm,5μm) 流速: 1.0ml/min
柱温 : 30°C 波长: 230nm
数据文件名 : RC\$SMF-4117 - 0-3/11-32-3 - zzp-80mg-24110101p-rcqx-pH6.8jz-p2-30min.lcd
方法文件名 : RC\$SMF-4117 - SMF-4117-rcqx-FX260.lcm
批处理文件名 : RC\$SMF-4117 - 20241107-rcqx-FX260.lcb
样品瓶号 : 1-14
进样体积 : 10 μl 版本号: 6.115
分析时间 : 2024/11/07 13:12:37 实验者: xiechaojun
处理时间 (V3) : 2024/11/07 16:53:52 处理者: xiechaojun
仪器型号 : SHIMADZU LC-2050C(FX260)

<色谱图>



<峰表>

检测器A Ch1 230nm

| 峰号 | 保留时间 | 面积 | 面积% | 高度 | 理论塔板数(USP) | 拖尾因子 | 分离度(USP) |
|----|-------|--------|---------|-------|------------|-------|----------|
| 1 | 2.342 | 337096 | 100.000 | 45944 | 2576 | 1.325 | -- |
| 总计 | | 337096 | 100.000 | 45944 | | | |

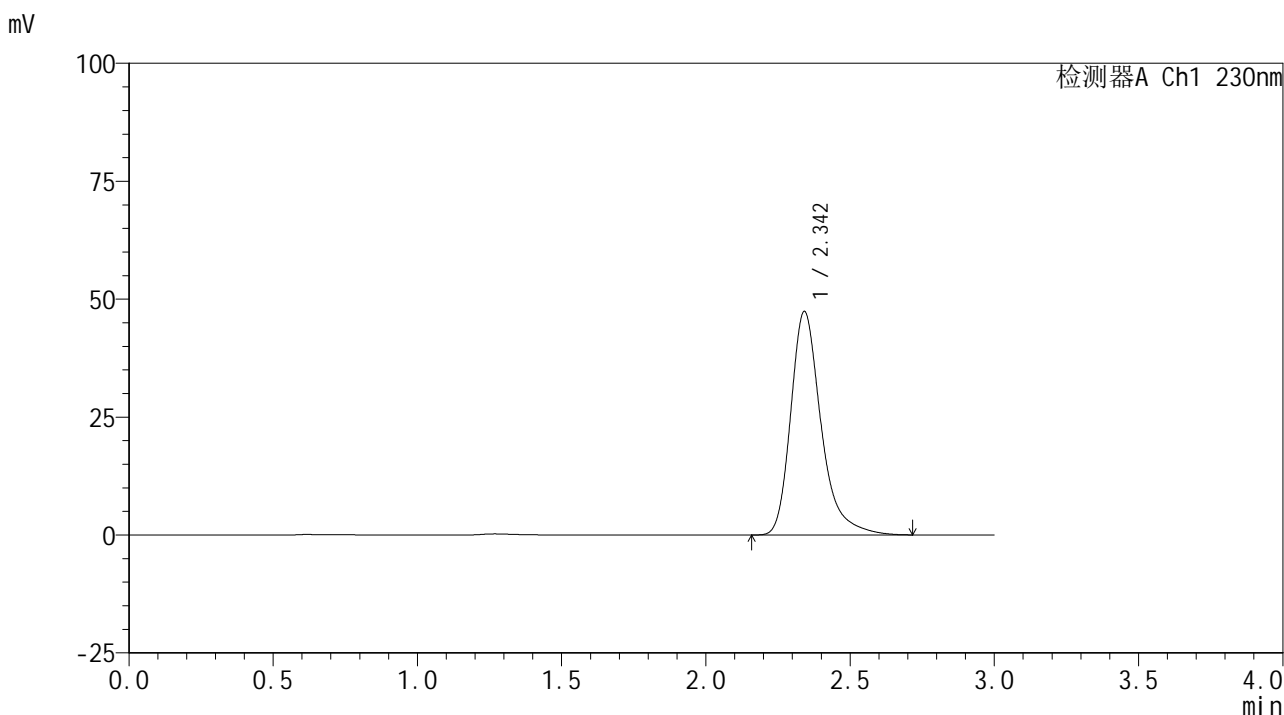


SMF-4117

<样品信息>

色谱柱 : XB-C18(50*4.6mm,5μm) 流速: 1.0ml/min
 柱温 : 30°C 波长: 230nm
 数据文件名 : RC\$SMF-4117 - 0-3/11-33-3 - zzp-80mg-24110101p-rcqx-pH6.8jz-p3-30min.lcd
 方法文件名 : RC\$SMF-4117 - SMF-4117-rcqx-FX260.lcm
 批处理文件名: RC\$SMF-4117 - 20241107-rcqx-FX260.lcb
 样品瓶号 : 1-23
 进样体积 : 10 μl 版本号: 6.115
 分析时间 : 2024/11/07 13:15:59 实验者: xiechaojun
 处理时间 (V3) : 2024/11/07 16:53:55 处理者: xiechaojun
 仪器型号 : SHIMADZU LC-2050C(FX260)

<色谱图>



<峰表>

检测器A Ch1 230nm

| 峰号 | 保留时间 | 面积 | 面积% | 高度 | 理论塔板数(USP) | 拖尾因子 | 分离度(USP) |
|----|-------|--------|---------|-------|------------|-------|----------|
| 1 | 2.342 | 347149 | 100.000 | 47282 | 2577 | 1.327 | -- |
| 总计 | | 347149 | 100.000 | 47282 | | | |

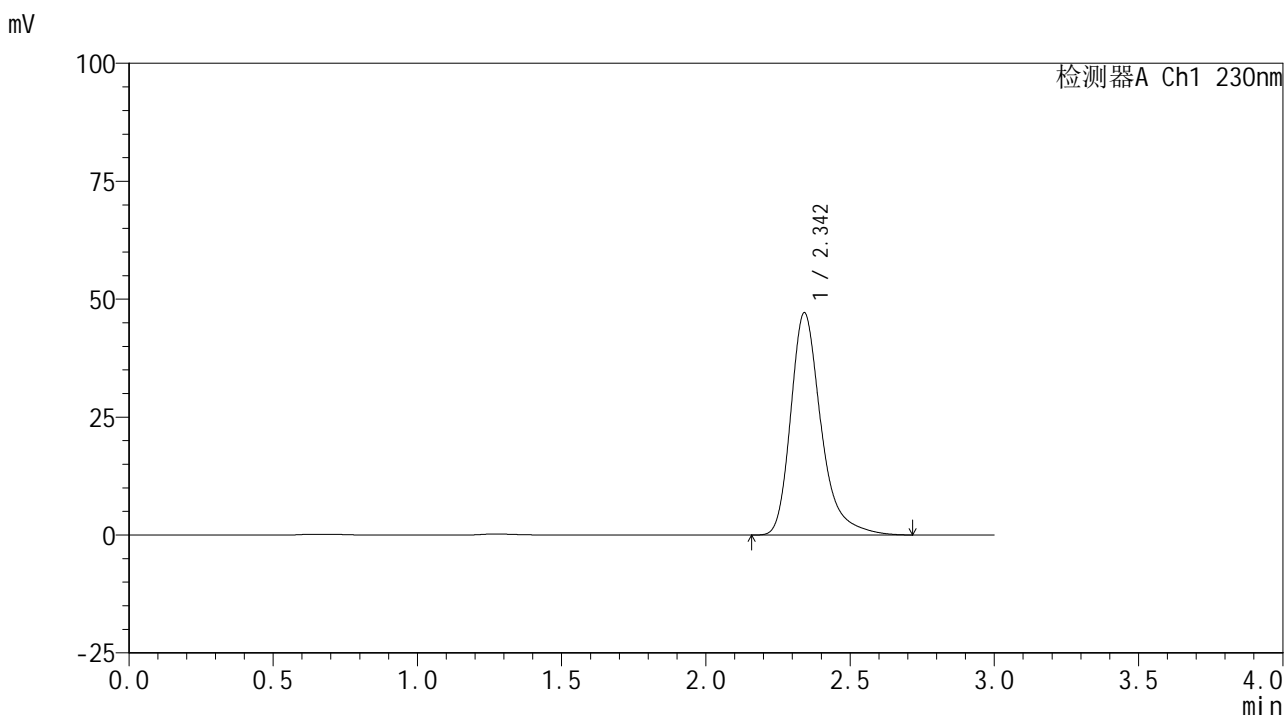


SMF-4117

<样品信息>

色谱柱 : XB-C18(50*4.6mm,5μm) 流速: 1.0ml/min
 柱温 : 30°C 波长: 230nm
 数据文件名 : RC\$SMF-4117 - 0-3/11-34-3 - zzp-80mg-24110101p-rcqx-pH6.8jz-p4-30min.lcd
 方法文件名 : RC\$SMF-4117 - SMF-4117-rcqx-FX260.lcm
 批处理文件名: RC\$SMF-4117 - 20241107-rcqx-FX260.lcb
 样品瓶号 : 1-32
 进样体积 : 10 μl 版本号: 6.115
 分析时间 : 2024/11/07 13:19:21 实验者: xiechaojun
 处理时间 (V3) : 2024/11/07 16:53:58 处理者: xiechaojun
 仪器型号 : SHIMADZU LC-2050C(FX260)

<色谱图>



<峰表>

检测器A Ch1 230nm

| 峰号 | 保留时间 | 面积 | 面积% | 高度 | 理论塔板数(USP) | 拖尾因子 | 分离度(USP) |
|----|-------|--------|---------|-------|------------|-------|----------|
| 1 | 2.342 | 345222 | 100.000 | 47021 | 2577 | 1.328 | -- |
| 总计 | | 345222 | 100.000 | 47021 | | | |

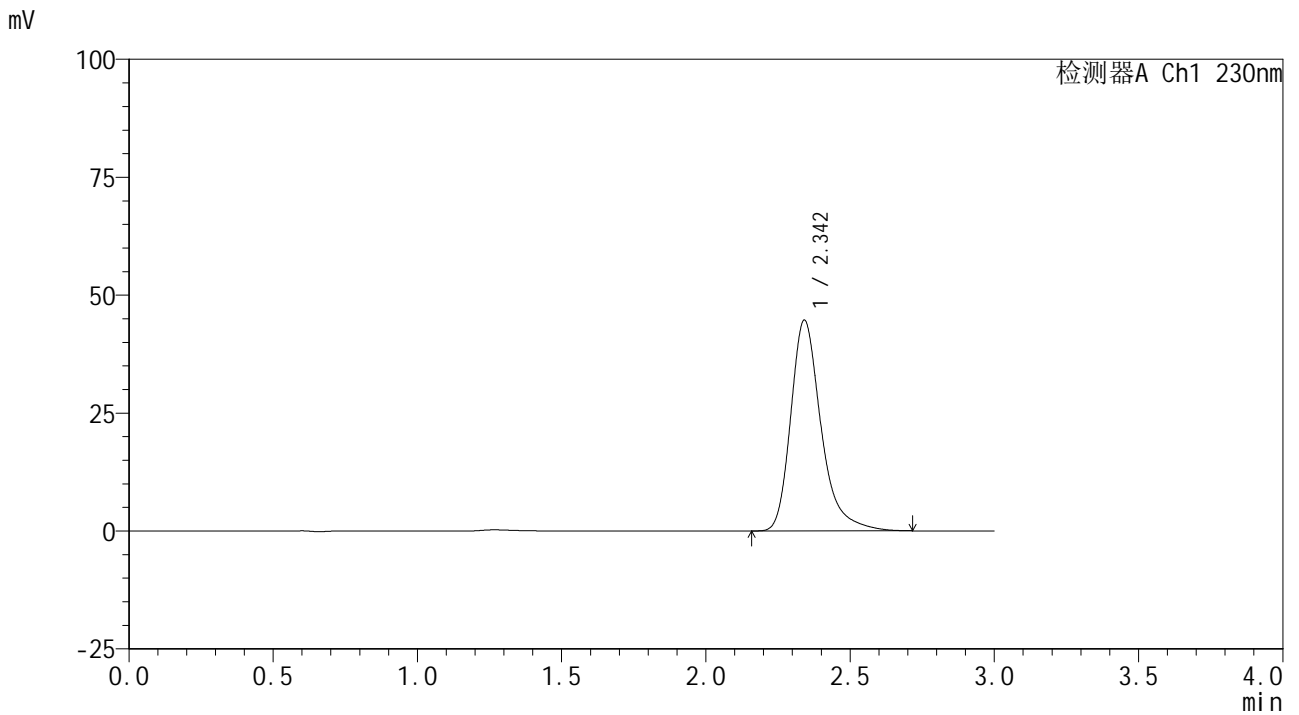


SMF-4117

<样品信息>

色谱柱 : XB-C18(50*4.6mm,5µm) 流速: 1.0ml/min
柱温 : 30°C 波长: 230nm
数据文件名 : RC\$SMF-4117 - 0-3/11-35-3 - zzp-80mg-24110101p-rcqx-pH6.8jz-p5-30min.lcd
方法文件名 : RC\$SMF-4117 - SMF-4117-rcqx-FX260.lcm
批处理文件名 : RC\$SMF-4117 - 20241107-rcqx-FX260.lcb
样品瓶号 : 1-41
进样体积 : 10 µl 版本号: 6.115
分析时间 : 2024/11/07 13:22:43 实验者: xiechaojun
处理时间 (V3) : 2024/11/07 16:54:01 处理者: xiechaojun
仪器型号 : SHIMADZU LC-2050C(FX260)

<色谱图>



<峰表>

检测器A Ch1 230nm

| 峰号 | 保留时间 | 面积 | 面积% | 高度 | 理论塔板数(USP) | 拖尾因子 | 分离度(USP) |
|----|-------|--------|---------|-------|------------|-------|----------|
| 1 | 2.342 | 327347 | 100.000 | 44592 | 2576 | 1.326 | -- |
| 总计 | | 327347 | 100.000 | 44592 | | | |

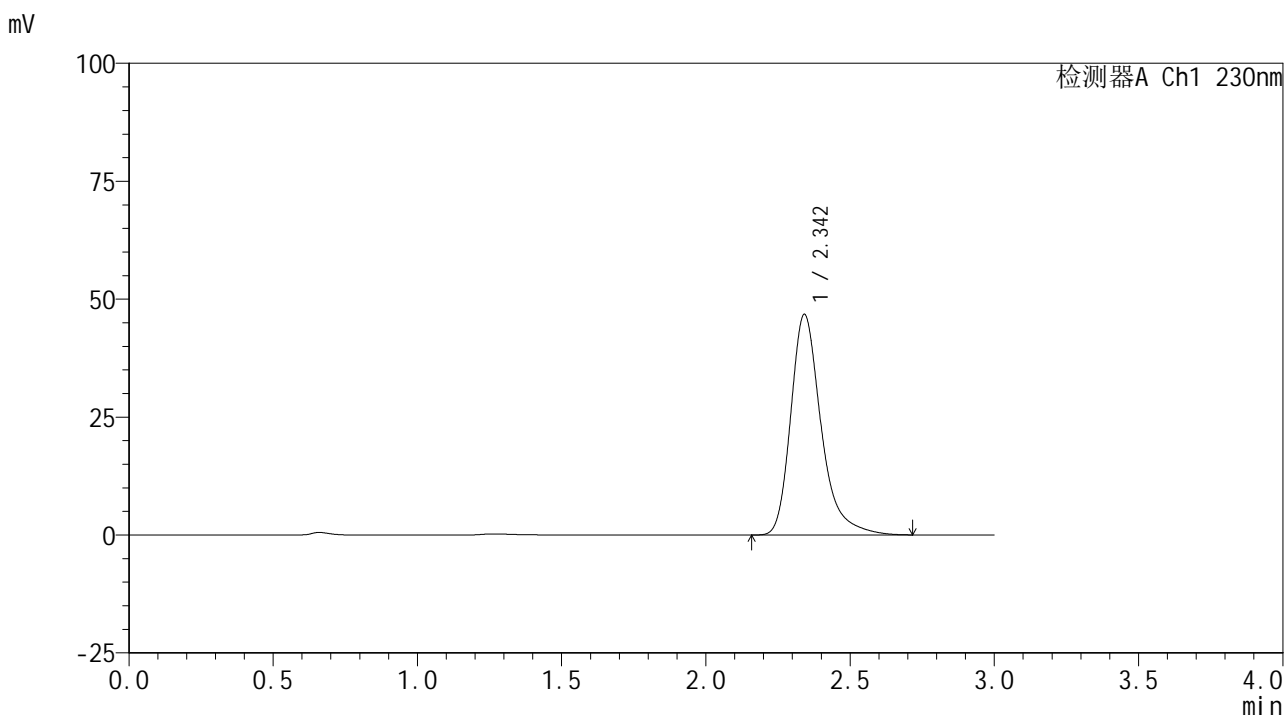


SMF-4117

<样品信息>

色谱柱 : XB-C18(50*4.6mm,5μm) 流速: 1.0ml/min
 柱温 : 30°C 波长: 230nm
 数据文件名 : RC\$SMF-4117 - 0-3/11-36-3 - zzp-80mg-24110101p-rcqx-pH6.8jz-p6-30min.lcd
 方法文件名 : RC\$SMF-4117 - SMF-4117-rcqx-FX260.lcm
 批处理文件名 : RC\$SMF-4117 - 20241107-rcqx-FX260.lcb
 样品瓶号 : 1-50
 进样体积 : 10 μl 版本号: 6.115
 分析时间 : 2024/11/07 13:26:05 实验者: xiechaojun
 处理时间 (V3) : 2024/11/07 16:54:04 处理者: xiechaojun
 仪器型号 : SHIMADZU LC-2050C(FX260)

<色谱图>



<峰表>

检测器A Ch1 230nm

| 峰号 | 保留时间 | 面积 | 面积% | 高度 | 理论塔板数(USP) | 拖尾因子 | 分离度(USP) |
|----|-------|--------|---------|-------|------------|-------|----------|
| 1 | 2.342 | 342756 | 100.000 | 46664 | 2576 | 1.326 | -- |
| 总计 | | 342756 | 100.000 | 46664 | | | |

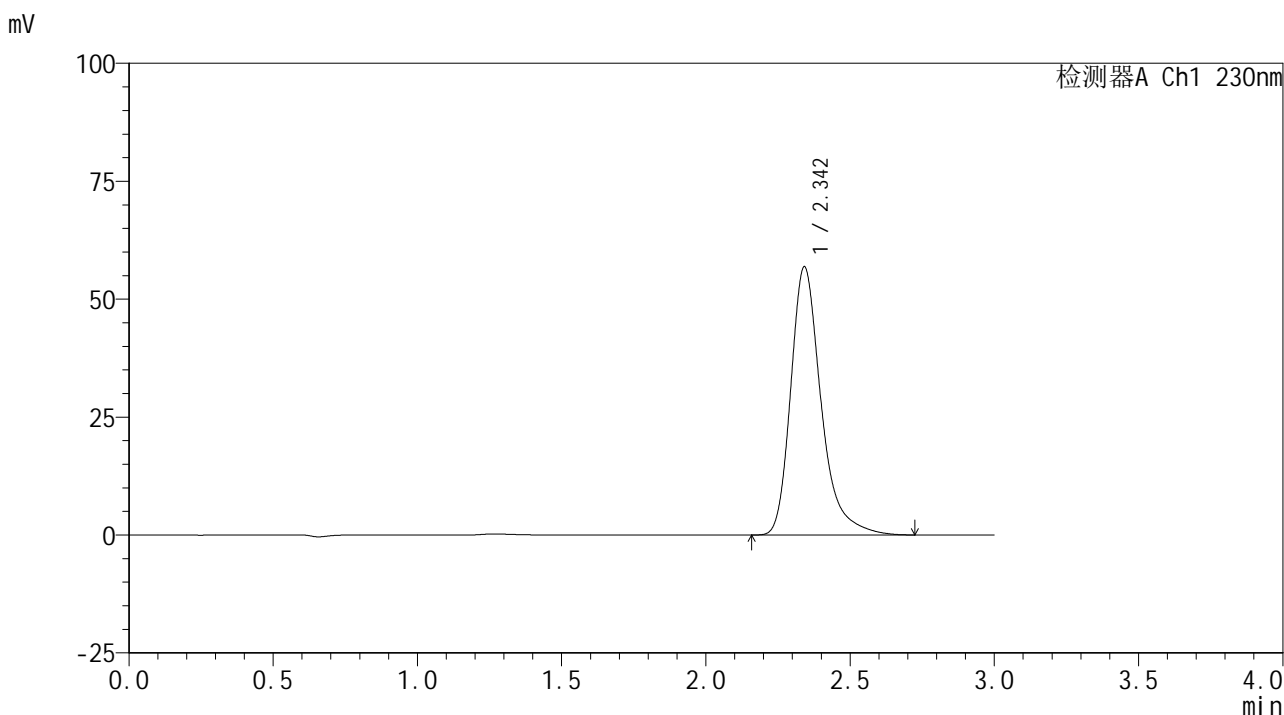


SMF-4117

<样品信息>

色谱柱 : XB-C18(50*4.6mm,5μm) 流速: 1.0ml/min
 柱温 : 30°C 波长: 230nm
 数据文件名 : RC\$SMF-4117 - 0-3/11-38-3 - zzp-80mg-24110101p-rcqx-pH6.8jz-p2-45min.lcd
 方法文件名 : RC\$SMF-4117 - SMF-4117-rcqx-FX260.lcm
 批处理文件名: RC\$SMF-4117 - 20241107-rcqx-FX260.lcb
 样品瓶号 : 1-15
 进样体积 : 10 μl 版本号: 6.115
 分析时间 : 2024/11/07 13:32:51 实验者: xiechaojun
 处理时间 (V3) : 2024/11/07 16:54:09 处理者: xiechaojun
 仪器型号 : SHIMADZU LC-2050C(FX260)

<色谱图>



<峰表>

检测器A Ch1 230nm

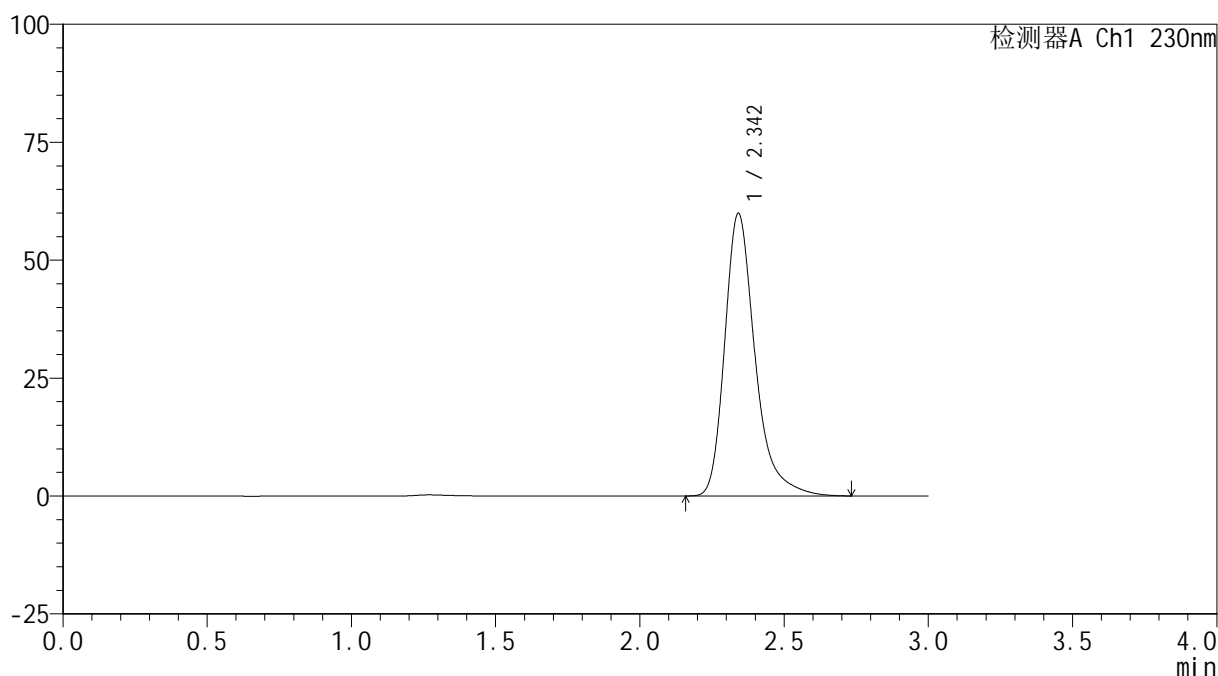
| 峰号 | 保留时间 | 面积 | 面积% | 高度 | 理论塔板数(USP) | 拖尾因子 | 分离度(USP) |
|----|-------|--------|---------|-------|------------|-------|----------|
| 1 | 2.342 | 416722 | 100.000 | 56744 | 2575 | 1.326 | -- |
| 总计 | | 416722 | 100.000 | 56744 | | | |

<样品信息>

色谱柱 : XB-C18(50*4.6mm,5 μ m) 流速: 1.0ml/min
柱温 : 30 $^{\circ}$ C 波长: 230nm
数据文件名 : RC\$SMF-4117 - 0-3/11-39-3 - zzp-80mg-24110101p-rcqx-pH6.8jz-p3-45min.lcd
方法文件名 : RC\$SMF-4117 - SMF-4117-rcqx-FX260.lcm
批处理文件名 : RC\$SMF-4117 - 20241107-rcqx-FX260.lcb
样品瓶号 : 1-24
进样体积 : 10 μ l 版本号: 6.115
分析时间 : 2024/11/07 13:36:13 实验者: xiechaojun
处理时间 (V3) : 2024/11/07 16:54:12 处理者: xiechaojun
仪器型号 : SHIMADZU LC-2050C(FX260)

<色谱图>

mV



<峰表>

检测器A Ch1 230nm

| 峰号 | 保留时间 | 面积 | 面积% | 高度 | 理论塔板数(USP) | 拖尾因子 | 分离度(USP) |
|----|-------|--------|---------|-------|------------|-------|----------|
| 1 | 2.342 | 438914 | 100.000 | 59775 | 2579 | 1.326 | -- |
| 总计 | | 438914 | 100.000 | 59775 | | | |



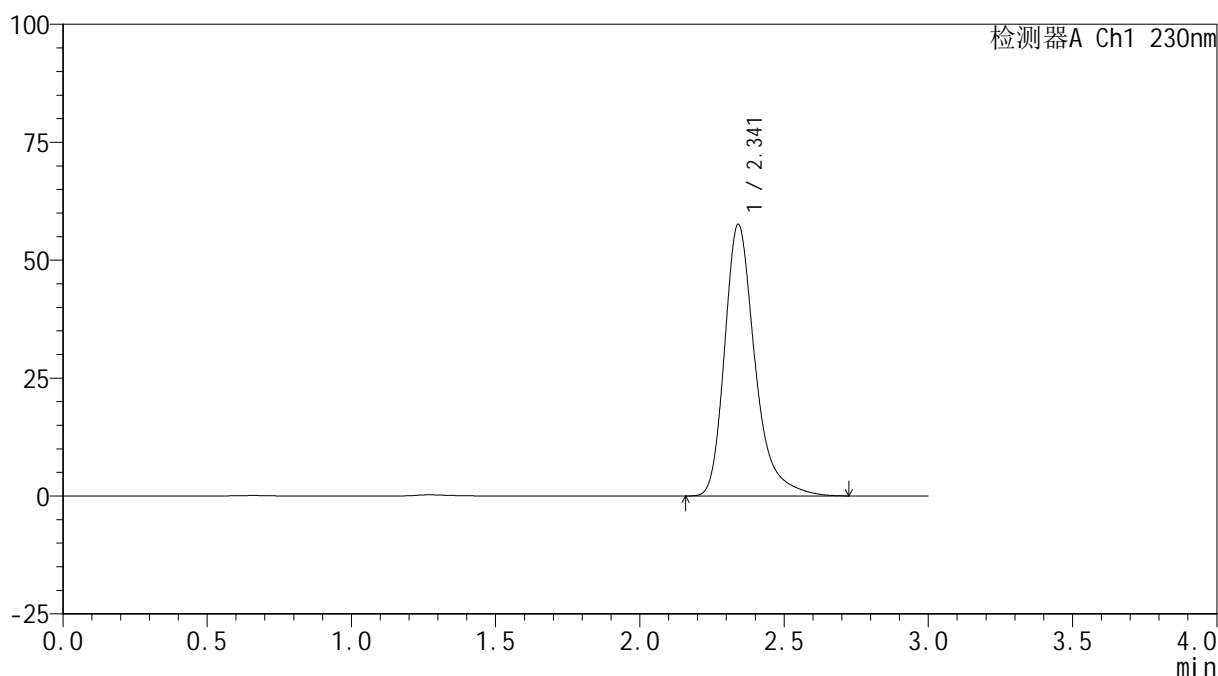
SMF-4117

<样品信息>

色谱柱 : XB-C18(50*4.6mm,5 μ m) 流速: 1.0ml/min
柱温 : 30°C 波长: 230nm
数据文件名 : RC\$SMF-4117 - 0-3/11-41-3 - zzp-80mg-24110101p-rcqx-pH6.8jz-p5-45min.lcd
方法文件名 : RC\$SMF-4117 - SMF-4117-rcqx-FX260.lcm
批处理文件名 : RC\$SMF-4117 - 20241107-rcqx-FX260.lcb
样品瓶号 : 1-42
进样体积 : 10 μ l 版本号: 6.115
分析时间 : 2024/11/07 13:42:57 实验者: xiechaojun
处理时间 (V3) : 2024/11/07 16:54:17 处理者: xiechaojun
仪器型号 : SHIMADZU LC-2050C(FX260)

<色谱图>

mV



<峰表>

检测器A Ch1 230nm

| 峰号 | 保留时间 | 面积 | 面积% | 高度 | 理论塔板数(USP) | 拖尾因子 | 分离度(USP) |
|----|-------|--------|---------|-------|------------|-------|----------|
| 1 | 2.341 | 422244 | 100.000 | 57495 | 2573 | 1.325 | -- |
| 总计 | | 422244 | 100.000 | 57495 | | | |

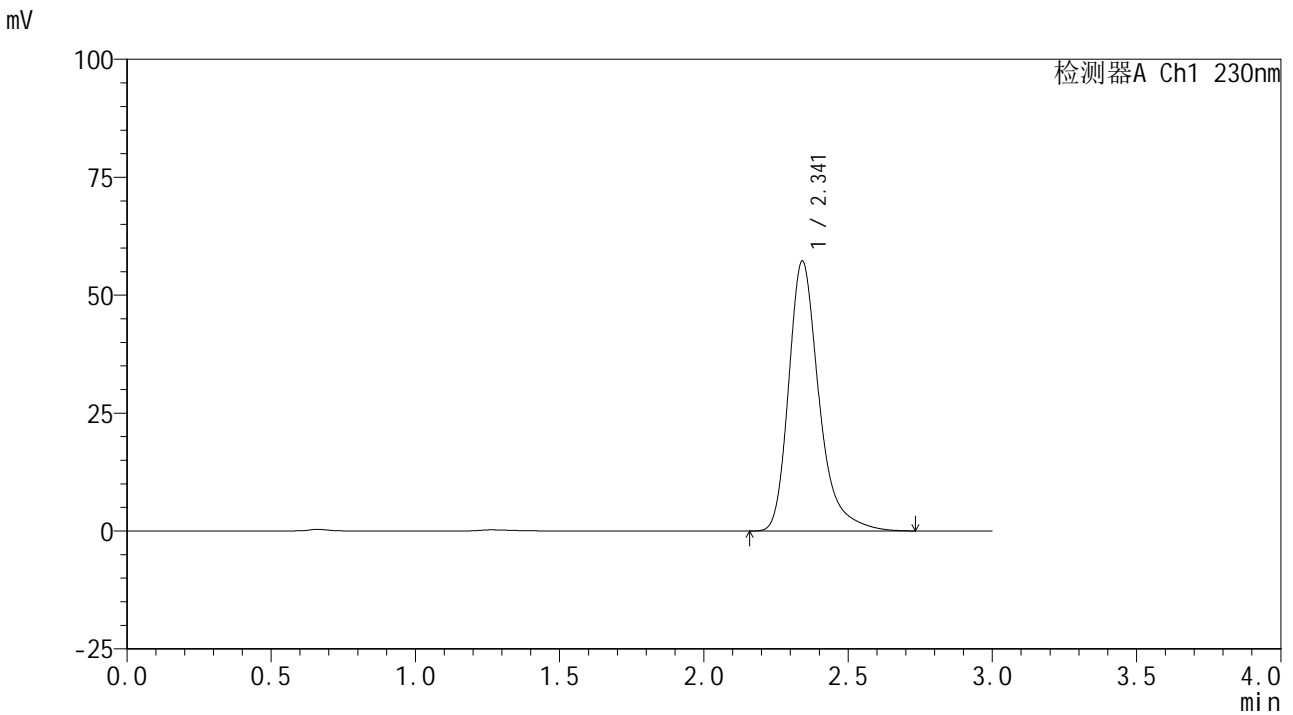


SMF-4117

<样品信息>

色谱柱 : XB-C18(50*4.6mm,5μm) 流速: 1.0ml/min
 柱温 : 30°C 波长: 230nm
 数据文件名 : RC\$SMF-4117 - 0-3/11-42-3 - zzp-80mg-24110101p-rcqx-pH6.8jz-p6-45min.lcd
 方法文件名 : RC\$SMF-4117 - SMF-4117-rcqx-FX260.lcm
 批处理文件名: RC\$SMF-4117 - 20241107-rcqx-FX260.lcb
 样品瓶号 : 1-51
 进样体积 : 10 μl 版本号: 6.115
 分析时间 : 2024/11/07 13:46:18 实验者: xiechaojun
 处理时间 (V3) : 2024/11/07 16:54:20 处理者: xiechaojun
 仪器型号 : SHIMADZU LC-2050C(FX260)

<色谱图>



<峰表>

检测器A Ch1 230nm

| 峰号 | 保留时间 | 面积 | 面积% | 高度 | 理论塔板数(USP) | 拖尾因子 | 分离度(USP) |
|----|-------|--------|---------|-------|------------|-------|----------|
| 1 | 2.341 | 419001 | 100.000 | 57114 | 2581 | 1.326 | -- |
| 总计 | | 419001 | 100.000 | 57114 | | | |

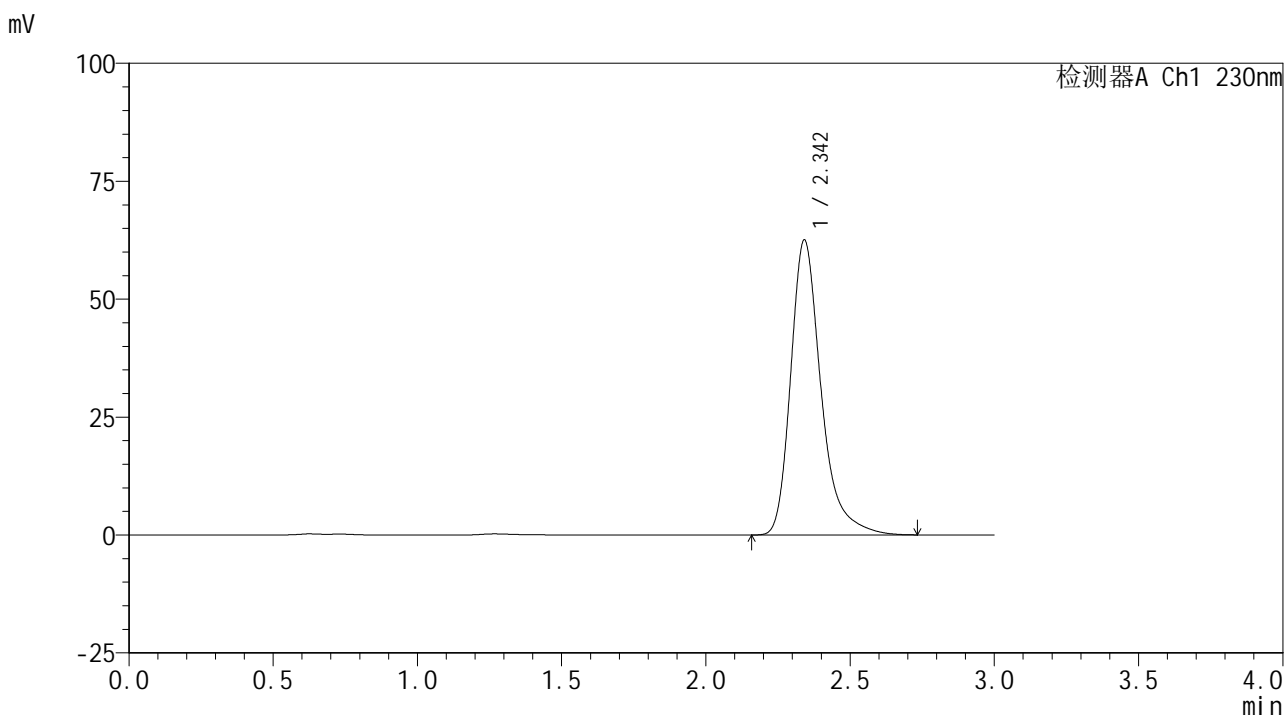


SMF-4117

<样品信息>

色谱柱 : XB-C18(50*4.6mm,5μm) 流速: 1.0ml/min
 柱温 : 30°C 波长: 230nm
 数据文件名 : RC\$SMF-4117 - 0-3/11-43-3 - zzp-80mg-24110101p-rcqx-pH6.8jz-p1-60min.lcd
 方法文件名 : RC\$SMF-4117 - SMF-4117-rcqx-FX260.lcm
 批处理文件名: RC\$SMF-4117 - 20241107-rcqx-FX260.lcb
 样品瓶号 : 1-7
 进样体积 : 10 μl 版本号: 6.115
 分析时间 : 2024/11/07 13:49:40 实验者: xiechaojun
 处理时间 (V3) : 2024/11/07 16:54:23 处理者: xiechaojun
 仪器型号 : SHIMADZU LC-2050C(FX260)

<色谱图>



<峰表>

检测器A Ch1 230nm

| 峰号 | 保留时间 | 面积 | 面积% | 高度 | 理论塔板数(USP) | 拖尾因子 | 分离度(USP) |
|----|-------|--------|---------|-------|------------|-------|----------|
| 1 | 2.342 | 457736 | 100.000 | 62393 | 2580 | 1.325 | -- |
| 总计 | | 457736 | 100.000 | 62393 | | | |



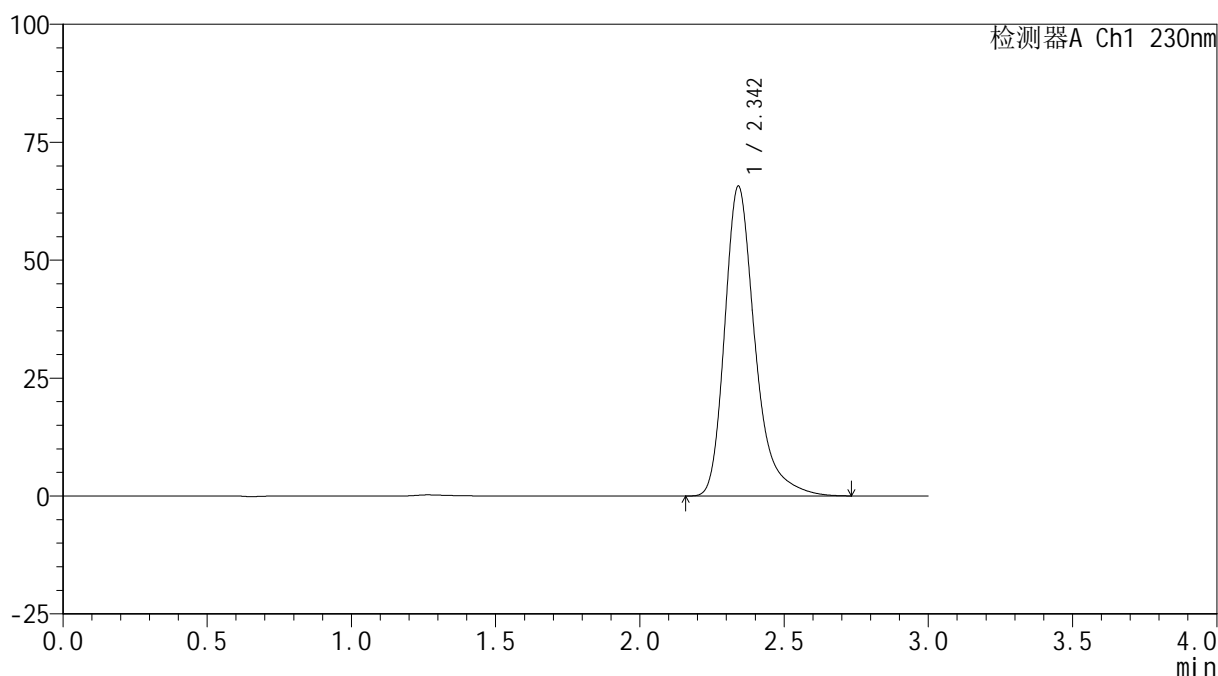
SMF-4117

<样品信息>

色谱柱 : XB-C18(50*4.6mm,5 μ m) 流速: 1.0ml/min
柱温 : 30 $^{\circ}$ C 波长: 230nm
数据文件名 : RC\$SMF-4117 - 0-3/11-45-3 - zzp-80mg-24110101p-rcqx-pH6.8jz-p3-60min.lcd
方法文件名 : RC\$SMF-4117 - SMF-4117-rcqx-FX260.lcm
批处理文件名 : RC\$SMF-4117 - 20241107-rcqx-FX260.lcb
样品瓶号 : 1-25
进样体积 : 10 μ l 版本号: 6.115
分析时间 : 2024/11/07 13:56:24 实验者: xiechaojun
处理时间 (V3) : 2024/11/07 16:54:29 处理者: xiechaojun
仪器型号 : SHIMADZU LC-2050C(FX260)

<色谱图>

mV



<峰表>

检测器A Ch1 230nm

| 峰号 | 保留时间 | 面积 | 面积% | 高度 | 理论塔板数(USP) | 拖尾因子 | 分离度(USP) |
|----|-------|--------|---------|-------|------------|-------|----------|
| 1 | 2.342 | 481052 | 100.000 | 65529 | 2579 | 1.326 | -- |
| 总计 | | 481052 | 100.000 | 65529 | | | |

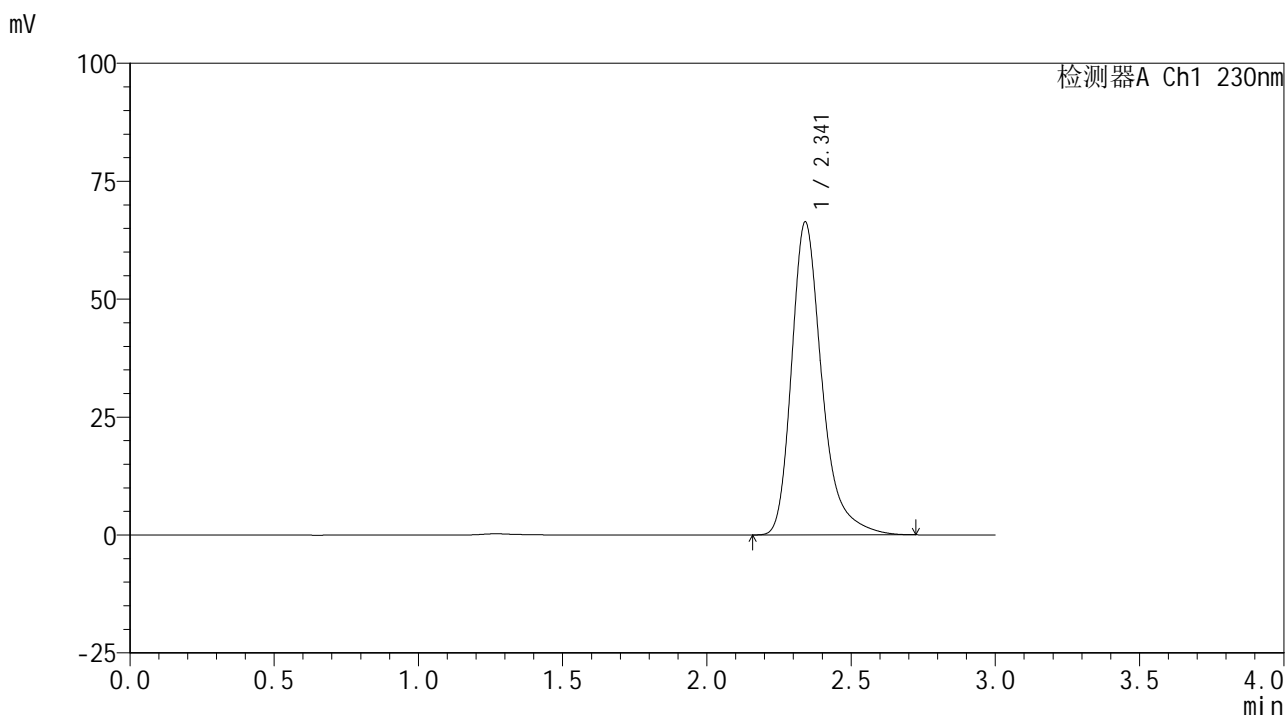


SMF-4117

<样品信息>

色谱柱 : XB-C18(50*4.6mm,5μm) 流速: 1.0ml/min
 柱温 : 30°C 波长: 230nm
 数据文件名 : RC\$SMF-4117 - 0-3/11-46-3 - zzp-80mg-24110101p-rcqx-pH6.8jz-p4-60min.lcd
 方法文件名 : RC\$SMF-4117 - SMF-4117-rcqx-FX260.lcm
 批处理文件名: RC\$SMF-4117 - 20241107-rcqx-FX260.lcb
 样品瓶号 : 1-34
 进样体积 : 10 μl 版本号: 6.115
 分析时间 : 2024/11/07 13:59:46 实验者: xiechaojun
 处理时间 (V3) : 2024/11/07 16:54:31 处理者: xiechaojun
 仪器型号 : SHIMADZU LC-2050C(FX260)

<色谱图>



<峰表>

检测器A Ch1 230nm

| 峰号 | 保留时间 | 面积 | 面积% | 高度 | 理论塔板数(USP) | 拖尾因子 | 分离度(USP) |
|----|-------|--------|---------|-------|------------|-------|----------|
| 1 | 2.341 | 485790 | 100.000 | 66232 | 2576 | 1.324 | -- |
| 总计 | | 485790 | 100.000 | 66232 | | | |

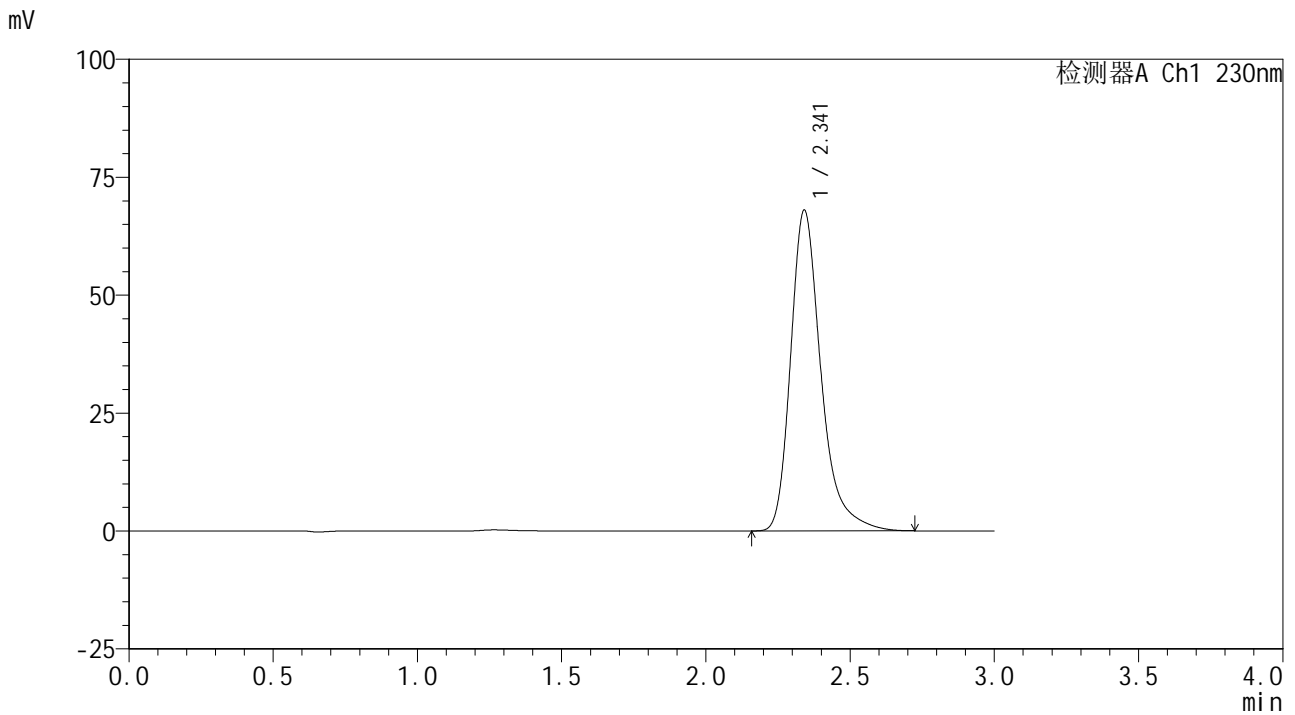


SMF-4117

<样品信息>

色谱柱 : XB-C18(50*4.6mm,5 μ m) 流速: 1.0ml/min
柱温 : 30 $^{\circ}$ C 波长: 230nm
数据文件名 : RC\$SMF-4117 - 0-3/11-48-3 - zzp-80mg-24110101p-rcqx-pH6.8jz-p6-60min.lcd
方法文件名 : RC\$SMF-4117 - SMF-4117-rcqx-FX260.lcm
批处理文件名 : RC\$SMF-4117 - 20241107-rcqx-FX260.lcb
样品瓶号 : 1-52
进样体积 : 10 μ l 版本号: 6.115
分析时间 : 2024/11/07 14:06:30 实验者: xiechaojun
处理时间 (V3) : 2024/11/07 16:54:37 处理者: xiechaojun
仪器型号 : SHIMADZU LC-2050C(FX260)

<色谱图>



<峰表>

检测器A Ch1 230nm

| 峰号 | 保留时间 | 面积 | 面积% | 高度 | 理论塔板数(USP) | 拖尾因子 | 分离度(USP) |
|----|-------|--------|---------|-------|------------|-------|----------|
| 1 | 2.341 | 497920 | 100.000 | 67901 | 2579 | 1.324 | -- |
| 总计 | | 497920 | 100.000 | 67901 | | | |

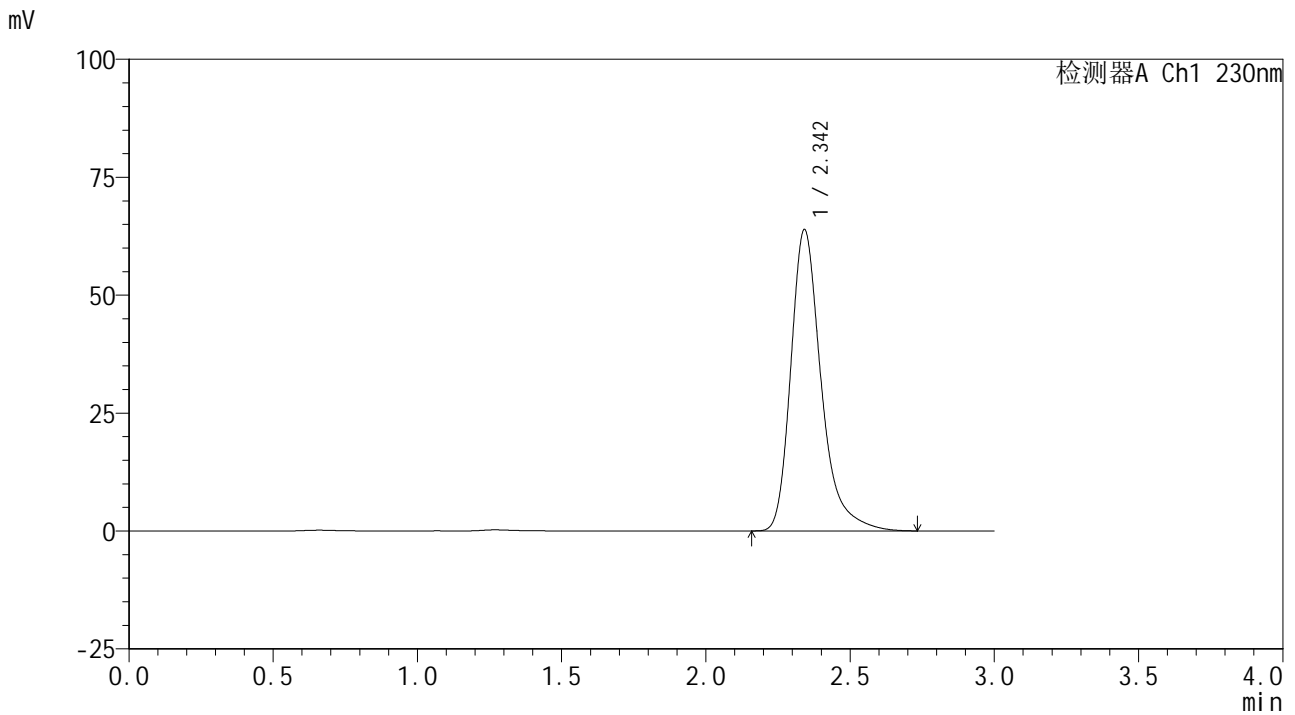


SMF-4117

<样品信息>

色谱柱 : XB-C18(50*4.6mm,5μm) 流速: 1.0ml/min
 柱温 : 30°C 波长: 230nm
 数据文件名 : RC\$SMF-4117 - 0-3/11-49-3 - zzp-80mg-24110101p-rcqx-pH6.8jz-p1-jxzs.lcd
 方法文件名 : RC\$SMF-4117 - SMF-4117-rcqx-FX260.lcm
 批处理文件名: RC\$SMF-4117 - 20241107-rcqx-FX260.lcb
 样品瓶号 : 1-8
 进样体积 : 10 μl 版本号: 6.115
 分析时间 : 2024/11/07 14:09:53 实验者: xiechaojun
 处理时间 (V3) : 2024/11/07 16:54:40 处理者: xiechaojun
 仪器型号 : SHIMADZU LC-2050C(FX260)

<色谱图>



<峰表>

检测器A Ch1 230nm

| 峰号 | 保留时间 | 面积 | 面积% | 高度 | 理论塔板数(USP) | 拖尾因子 | 分离度(USP) |
|----|-------|--------|---------|-------|------------|-------|----------|
| 1 | 2.342 | 467908 | 100.000 | 63709 | 2579 | 1.326 | -- |
| 总计 | | 467908 | 100.000 | 63709 | | | |



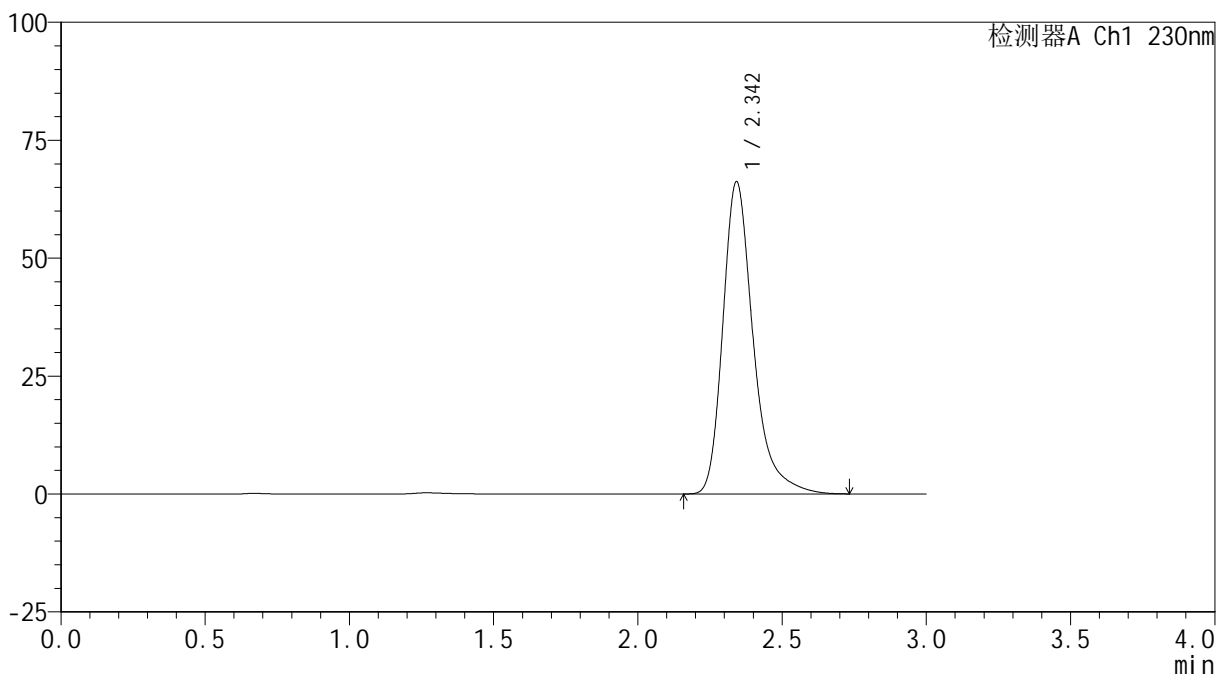
SMF-4117

<样品信息>

色谱柱 : XB-C18(50*4.6mm,5 μ m) 流速: 1.0ml/min
柱温 : 30 $^{\circ}$ C 波长: 230nm
数据文件名 : RC\$SMF-4117 - 0-3/11-50-3 - zzp-80mg-24110101p-rcqx-pH6.8jz-p2-jxzs.lcd
方法文件名 : RC\$SMF-4117 - SMF-4117-rcqx-FX260.lcm
批处理文件名 : RC\$SMF-4117 - 20241107-rcqx-FX260.lcb
样品瓶号 : 1-17
进样体积 : 10 μ l 版本号: 6.115
分析时间 : 2024/11/07 14:13:16 实验者: xiechaojun
处理时间 (V3) : 2024/11/07 16:54:43 处理者: xiechaojun
仪器型号 : SHIMADZU LC-2050C(FX260)

<色谱图>

mV



<峰表>

检测器A Ch1 230nm

| 峰号 | 保留时间 | 面积 | 面积% | 高度 | 理论塔板数(USP) | 拖尾因子 | 分离度(USP) |
|----|-------|--------|---------|-------|------------|-------|----------|
| 1 | 2.342 | 485096 | 100.000 | 66001 | 2576 | 1.326 | -- |
| 总计 | | 485096 | 100.000 | 66001 | | | |

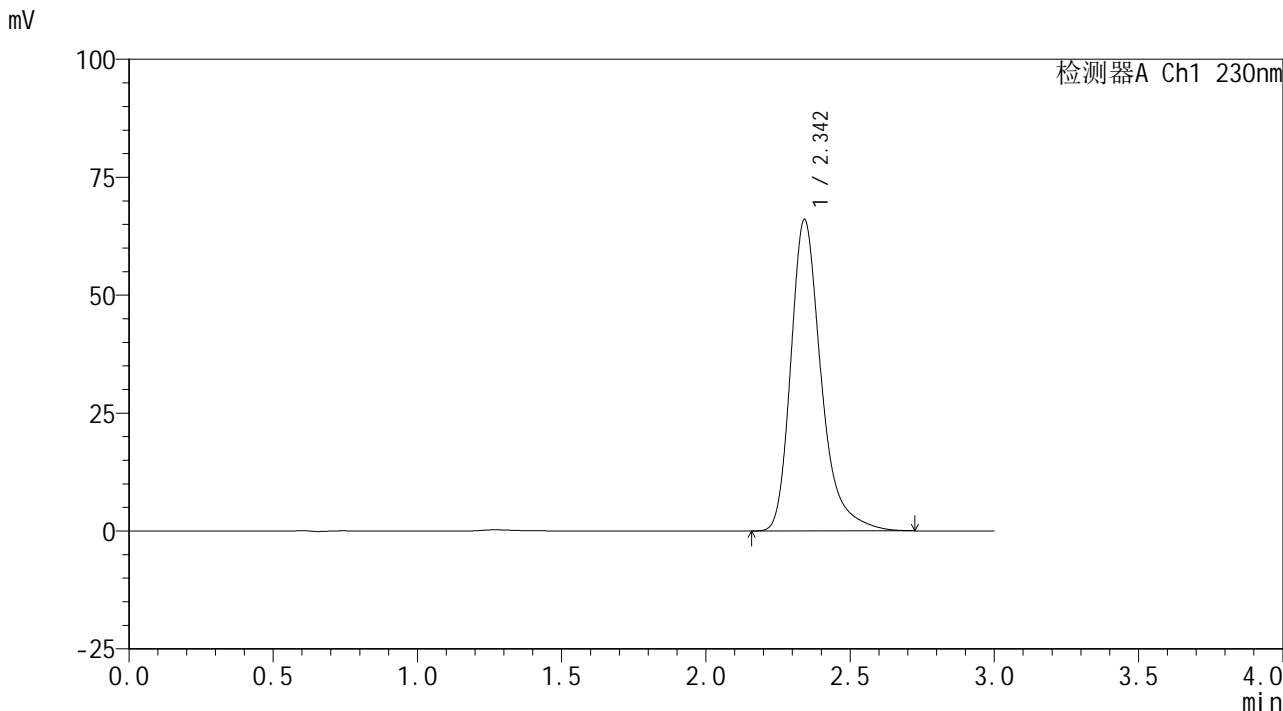


SMF-4117

<样品信息>

色谱柱 : XB-C18(50*4.6mm,5µm) 流速: 1.0ml/min
柱温 : 30°C 波长: 230nm
数据文件名 : RC\$SMF-4117 - 0-3/11-51-3 - zzp-80mg-24110101p-rcqx-pH6.8jz-p3-jxzs.lcd
方法文件名 : RC\$SMF-4117 - SMF-4117-rcqx-FX260.lcm
批处理文件名 : RC\$SMF-4117 - 20241107-rcqx-FX260.lcb
样品瓶号 : 1-26
进样体积 : 10 µl 版本号: 6.115
分析时间 : 2024/11/07 14:16:39 实验者: xiechaojun
处理时间 (V3) : 2024/11/07 16:54:45 处理者: xiechaojun
仪器型号 : SHIMADZU LC-2050C(FX260)

<色谱图>



<峰表>

检测器A Ch1 230nm

| 峰号 | 保留时间 | 面积 | 面积% | 高度 | 理论塔板数(USP) | 拖尾因子 | 分离度(USP) |
|----|-------|--------|---------|-------|------------|-------|----------|
| 1 | 2.342 | 483285 | 100.000 | 65835 | 2582 | 1.324 | -- |
| 总计 | | 483285 | 100.000 | 65835 | | | |

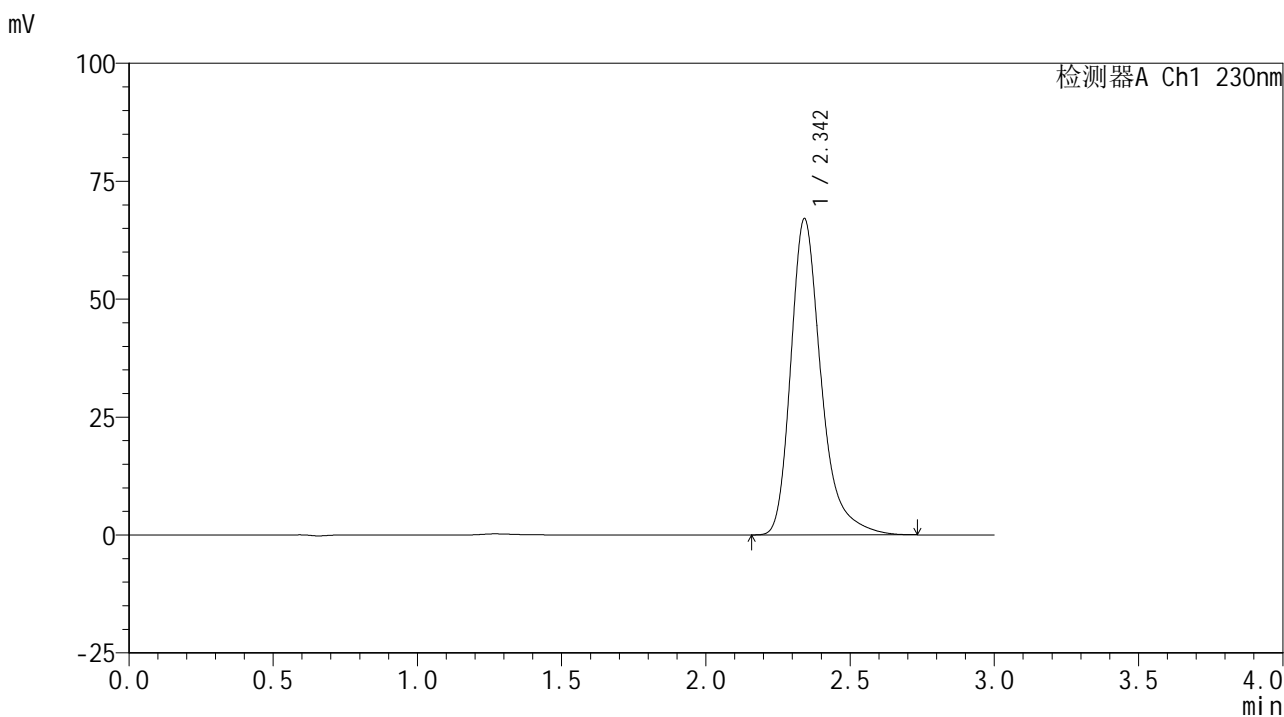


SMF-4117

<样品信息>

色谱柱 : XB-C18(50*4.6mm,5μm) 流速: 1.0ml/min
 柱温 : 30°C 波长: 230nm
 数据文件名 : RC\$SMF-4117 - 0-3/11-52-3 - zzp-80mg-24110101p-rcqx-pH6.8jz-p4-jxzs.lcd
 方法文件名 : RC\$SMF-4117 - SMF-4117-rcqx-FX260.lcm
 批处理文件名: RC\$SMF-4117 - 20241107-rcqx-FX260.lcb
 样品瓶号 : 1-35
 进样体积 : 10 μl 版本号: 6.115
 分析时间 : 2024/11/07 14:20:02 实验者: xiechaojun
 处理时间 (V3) : 2024/11/07 16:54:48 处理者: xiechaojun
 仪器型号 : SHIMADZU LC-2050C(FX260)

<色谱图>



<峰表>

检测器A Ch1 230nm

| 峰号 | 保留时间 | 面积 | 面积% | 高度 | 理论塔板数(USP) | 拖尾因子 | 分离度(USP) |
|----|-------|--------|---------|-------|------------|-------|----------|
| 1 | 2.342 | 490811 | 100.000 | 66856 | 2578 | 1.325 | -- |
| 总计 | | 490811 | 100.000 | 66856 | | | |

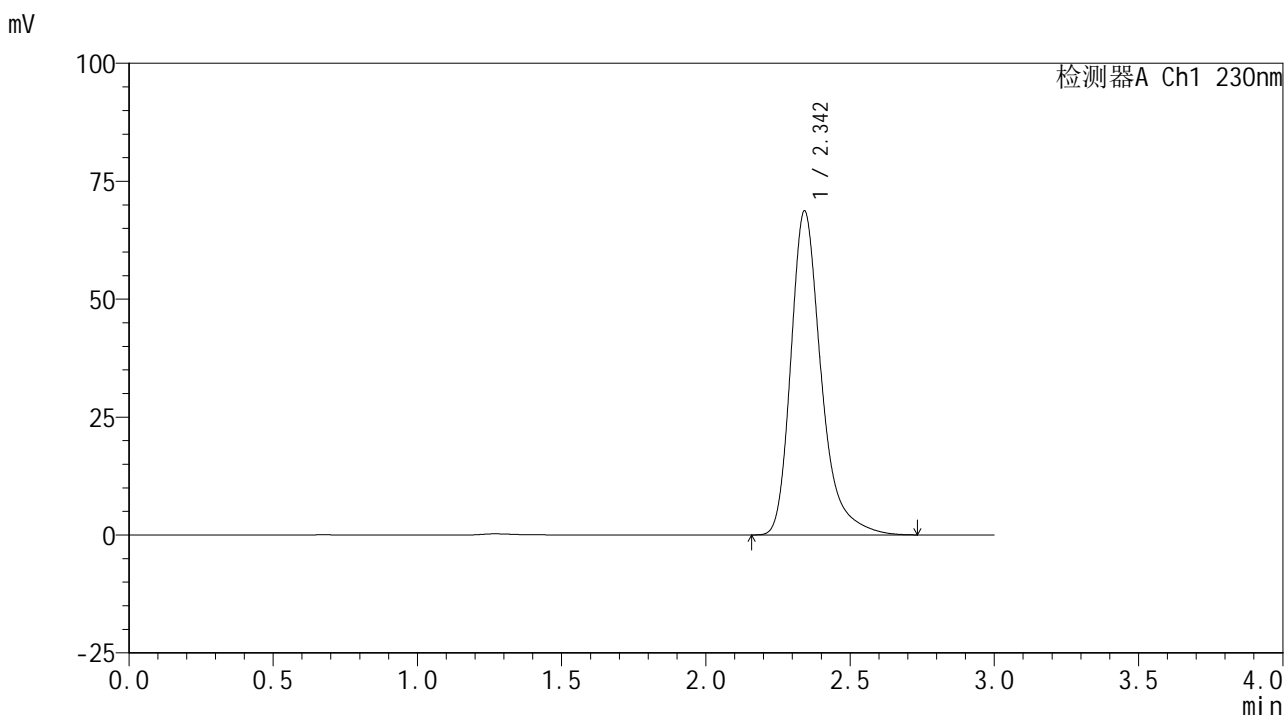


SMF-4117

<样品信息>

色谱柱 : XB-C18(50*4.6mm,5μm) 流速: 1.0ml/min
 柱温 : 30°C 波长: 230nm
 数据文件名 : RC\$SMF-4117 - 0-3/11-54-3 - zzp-80mg-24110101p-rcqx-pH6.8jz-p6-jxzs.lcd
 方法文件名 : RC\$SMF-4117 - SMF-4117-rcqx-FX260.lcm
 批处理文件名 : RC\$SMF-4117 - 20241107-rcqx-FX260.lcb
 样品瓶号 : 1-53
 进样体积 : 10 μl 版本号: 6.115
 分析时间 : 2024/11/07 14:26:46 实验者: xiechaojun
 处理时间 (V3) : 2024/11/07 16:54:54 处理者: xiechaojun
 仪器型号 : SHIMADZU LC-2050C(FX260)

<色谱图>



<峰表>

检测器A Ch1 230nm

| 峰号 | 保留时间 | 面积 | 面积% | 高度 | 理论塔板数(USP) | 拖尾因子 | 分离度(USP) |
|----|-------|--------|---------|-------|------------|-------|----------|
| 1 | 2.342 | 502805 | 100.000 | 68466 | 2581 | 1.325 | -- |
| 总计 | | 502805 | 100.000 | 68466 | | | |

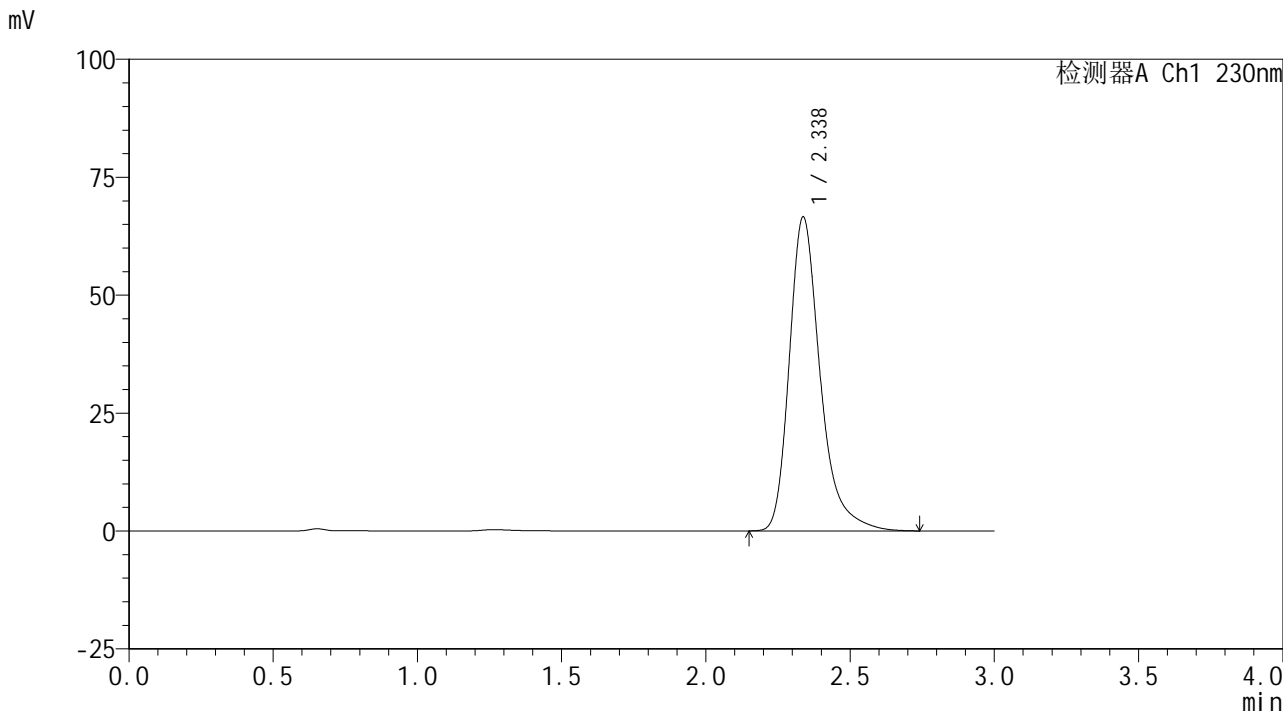


SMF-4117

<样品信息>

色谱柱 : XB-C18(50*4.6mm,5μm) 流速: 1.0ml/min
柱温 : 30°C 波长: 230nm
数据文件名 : RC\$SMF-4117 - 0-3/11-55-3 - zzp-80mg-24110101p-rcqx-pH6.8jz-dz2-1.lcd
方法文件名 : RC\$SMF-4117 - SMF-4117-rcqx-FX260.lcm
批处理文件名 : RC\$SMF-4117 - 20241107-rcqx-FX260.lcb
样品瓶号 : 1-27
进样体积 : 10 μl 版本号: 6.115
分析时间 : 2024/11/07 14:30:09 实验者: xiechaojun
处理时间 (V3) : 2024/11/07 16:54:56 处理者: xiechaojun
仪器型号 : SHIMADZU LC-2050C(FX260)

<色谱图>



<峰表>

检测器A Ch1 230nm

| 峰号 | 保留时间 | 面积 | 面积% | 高度 | 理论塔板数(USP) | 拖尾因子 | 分离度(USP) |
|----|-------|--------|---------|-------|------------|-------|----------|
| 1 | 2.338 | 496840 | 100.000 | 66581 | 2466 | 1.319 | -- |
| 总计 | | 496840 | 100.000 | 66581 | | | |



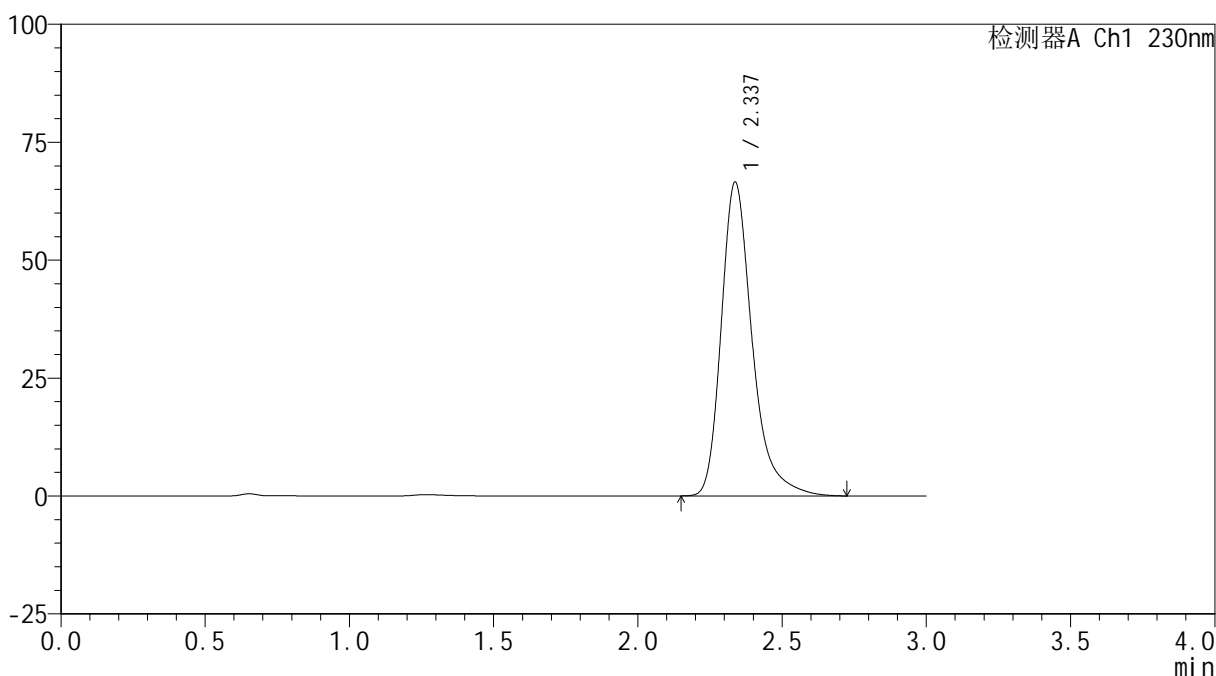
SMF-4117

<样品信息>

色谱柱 : XB-C18(50*4.6mm,5 μ m) 流速: 1.0ml/min
柱温 : 30°C 波长: 230nm
数据文件名 : RC\$SMF-4117 - 0-3/11-56-3 - zzp-80mg-24110101p-rcqx-pH6.8jz-dz2-2.lcd
方法文件名 : RC\$SMF-4117 - SMF-4117-rcqx-FX260.lcm
批处理文件名 : RC\$SMF-4117 - 20241107-rcqx-FX260.lcb
样品瓶号 : 1-27
进样体积 : 10 μ l 版本号: 6.115
分析时间 : 2024/11/07 14:33:32 实验者: xiechaojun
处理时间 (V3) : 2024/11/07 16:54:59 处理者: xiechaojun
仪器型号 : SHIMADZU LC-2050C(FX260)

<色谱图>

mV



<峰表>

检测器A Ch1 230nm

| 峰号 | 保留时间 | 面积 | 面积% | 高度 | 理论塔板数(USP) | 拖尾因子 | 分离度(USP) |
|----|-------|--------|---------|-------|------------|-------|----------|
| 1 | 2.337 | 496443 | 100.000 | 66553 | 2466 | 1.319 | -- |
| 总计 | | 496443 | 100.000 | 66553 | | | |