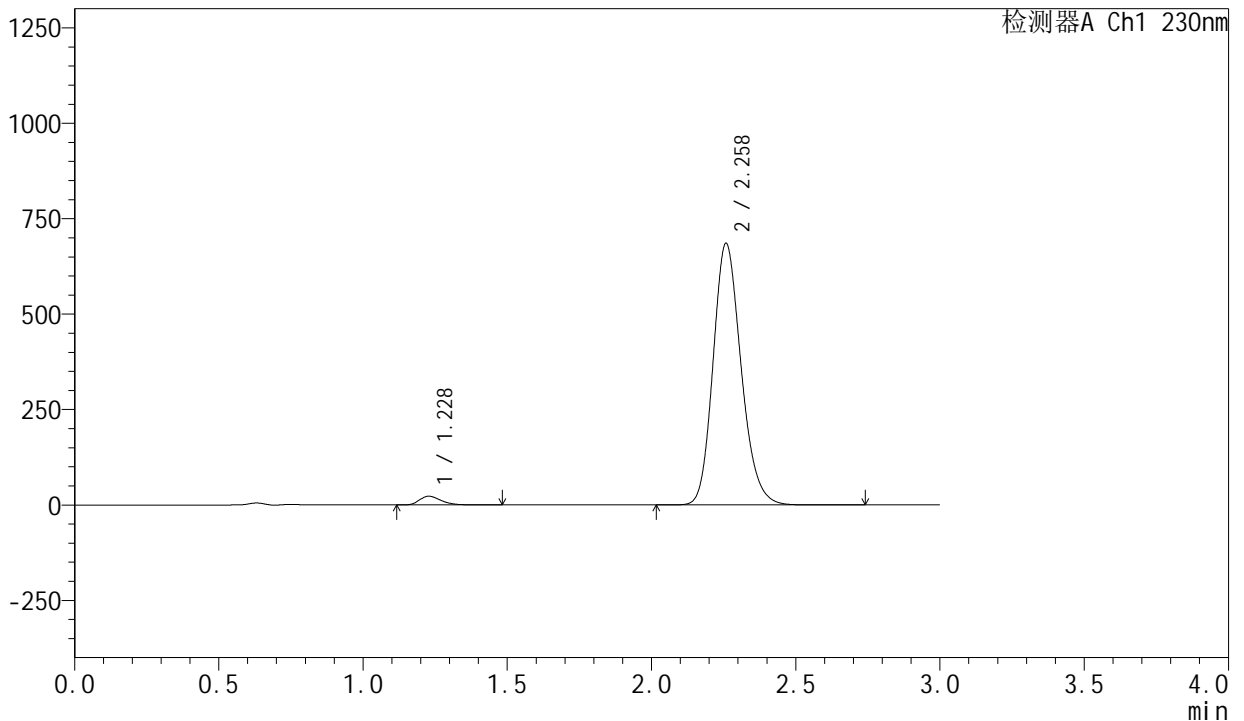


<样品信息>

色谱柱	: XB-C18(50mm*4.6mm,5µm)	流速	: 1.0ml/min
柱温	: 40°C	波长	: 230nm
数据文件名	: RC\$SMF-204 - 0-101/24-278-3 - zzp-js2y-rcd-pH6.8jz-jf50z-dz1-2.lcd		
方法文件名	: RC\$SMF-204 - SMF-204-RCD-FX273.lcm		
批处理文件名	: RC\$SMF-204 - 20241106-rcd-FX273.lcb		
样品瓶号	: 1-18	版本号	: 6.115
进样体积	: 20 µl	实验者	: xiechaojun
进样时间	: 2024/11/06 11:51:44	处理者	: xiechaojun
处理时间(V3)	: 2024/11/07 08:51:01		
仪器型号	: SHIMADZU LC-2050C (FX273)		

<色谱图>

mV



<峰表>

检测器A Ch1 230nm

峰号	保留时间	面积	面积%	高度	理论塔板数(USP)	拖尾因子	分离度(USP)
1	1.228	119445	2.511	22918	1312	1.313	--
2	2.258	4638303	97.489	683474	2622	1.183	6.604
总计		4757748	100.000	706392			

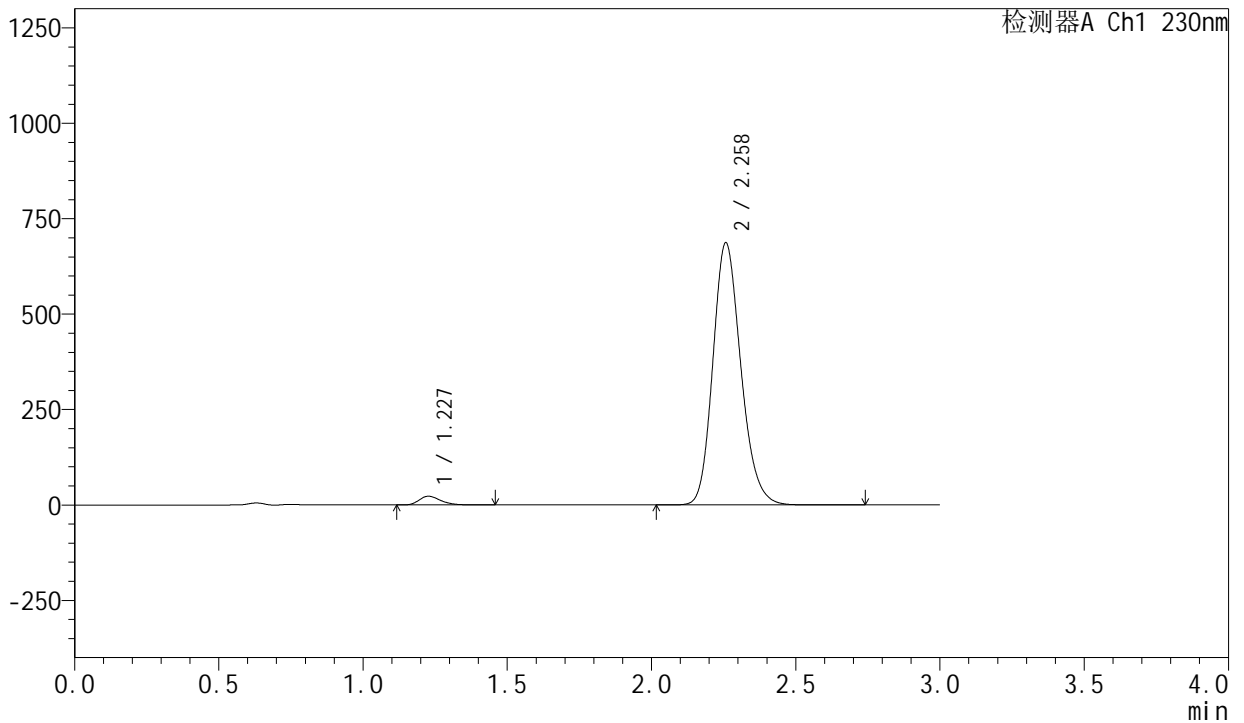
图3 缬沙坦左氨氯地平片溶出度测定加速2月HPLC图谱
自制品-pH6.8介质-浆法-50转
对照品溶液-1-2

<样品信息>

色谱柱	: XB-C18(50mm*4.6mm,5µm)	流速	: 1.0ml/min
柱温	: 40°C	波长	: 230nm
数据文件名	: RC\$SMF-204 - 0-101/24-279-3 - zzp-js2y-rcd-pH6.8jz-jf50z-dz1-3.lcd		
方法文件名	: RC\$SMF-204 - SMF-204-RCD-FX273.lcm		
批处理文件名	: RC\$SMF-204 - 20241106-rcd-FX273.lcb		
样品瓶号	: 1-18	版本号	: 6.115
进样体积	: 20 µl	实验者	: xiechaojun
进样时间	: 2024/11/06 11:55:07	处理者	: xiechaojun
处理时间(V3)	: 2024/11/07 08:51:03		
仪器型号	: SHIMADZU LC-2050C (FX273)		

<色谱图>

mV



<峰表>

检测器A Ch1 230nm

峰号	保留时间	面积	面积%	高度	理论塔板数(USP)	拖尾因子	分离度(USP)
1	1.227	119070	2.504	22840	1313	1.316	--
2	2.258	4636641	97.496	685964	2636	1.183	6.625
总计		4755711	100.000	708804			

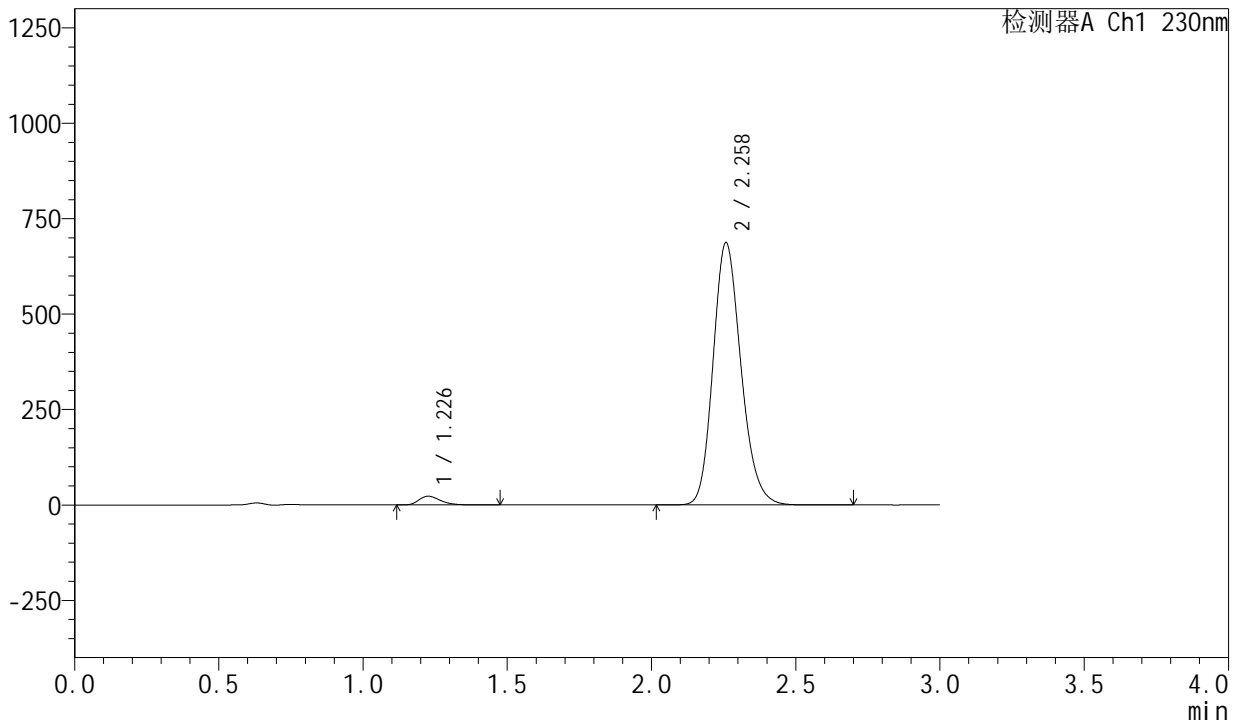
图4 缬沙坦左氨氯地平片溶出度测定加速2月HPLC图谱
自制品-pH6.8介质-浆法-50转
对照品溶液-1-3

<样品信息>

色谱柱	: XB-C18(50mm*4.6mm,5μm)	流速	: 1.0ml/min
柱温	: 40°C	波长	: 230nm
数据文件名	: RC\$SMF-204 - 0-101/24-281-3 - zzp-js2y-rcd-pH6.8jz-jf50z-dz1-5.lcd		
方法文件名	: RC\$SMF-204 - SMF-204-RCD-FX273.lcm		
批处理文件名	: RC\$SMF-204 - 20241106-rcd-FX273.lcb		
样品瓶号	: 1-18	版本号	: 6.115
进样体积	: 20 μl	实验者	: xiechaojun
进样时间	: 2024/11/06 12:01:55	处理者	: xiechaojun
处理时间(V3)	: 2024/11/07 08:51:08		
仪器型号	: SHIMADZU LC-2050C (FX273)		

<色谱图>

mV



<峰表>

检测器A Ch1 230nm

峰号	保留时间	面积	面积%	高度	理论塔板数(USP)	拖尾因子	分离度(USP)
1	1.226	119010	2.505	22806	1314	1.320	--
2	2.258	4632188	97.495	685603	2644	1.184	6.642
总计		4751197	100.000	708409			

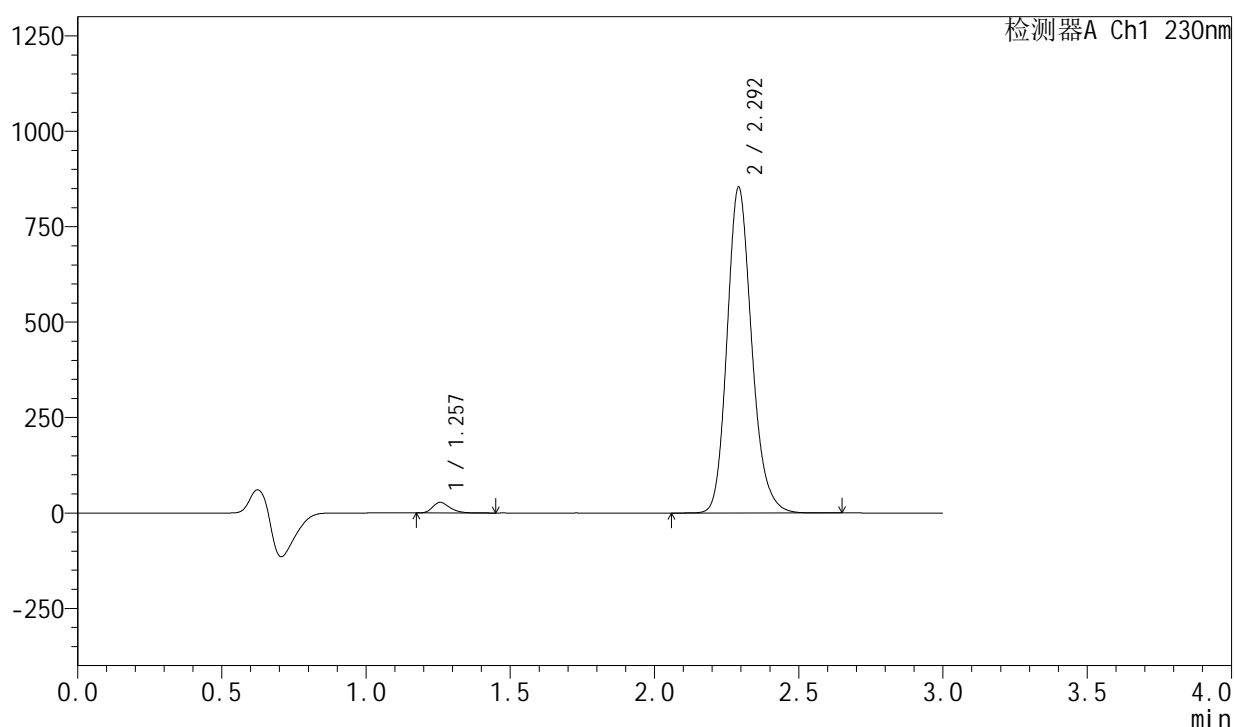
图6 缬沙坦左氨氯地平片溶出度测定加速2月HPLC图谱
自制品-pH6.8介质-浆法-50转
对照品溶液-1-5

<样品信息>

色谱柱 : XB-C18(50mm*4.6mm,5μm) 流 速: 1.0ml/min
 柱 温 : 40°C 波 长: 230nm
 数据文件名 : RC\$SMF-204 - 0-101/24-286-3 - zzp-js2y-2024081921p-rcd-pH6.8jz-jf50z-P3-1.lcd
 方法文件名 : RC\$SMF-204 - SMF-204-RCD-FX273.lcm
 批处理文件名: RC\$SMF-204 - 20241106-rcd-FX273.lcb
 样品瓶号 : 1-19
 进样体积 : 20 μl 版本号: 6.115
 进样时间 : 2024/11/06 12:18:51 实验者: xiechaojun
 处理时间(V3) : 2024/11/07 08:51:21 处理者: xiechaojun
 仪器型号 : SHIMADZU LC-2050C (FX273)

<色谱图>

mV



<峰表>

检测器A Ch1 230nm

峰号	保留时间	面积	面积%	高度	理论塔板数(USP)	拖尾因子	分离度(USP)
1	1.257	116340	2.239	27837	2146	1.291	--
2	2.292	5079091	97.761	850404	3545	1.180	7.884
总计		5195432	100.000	878241			

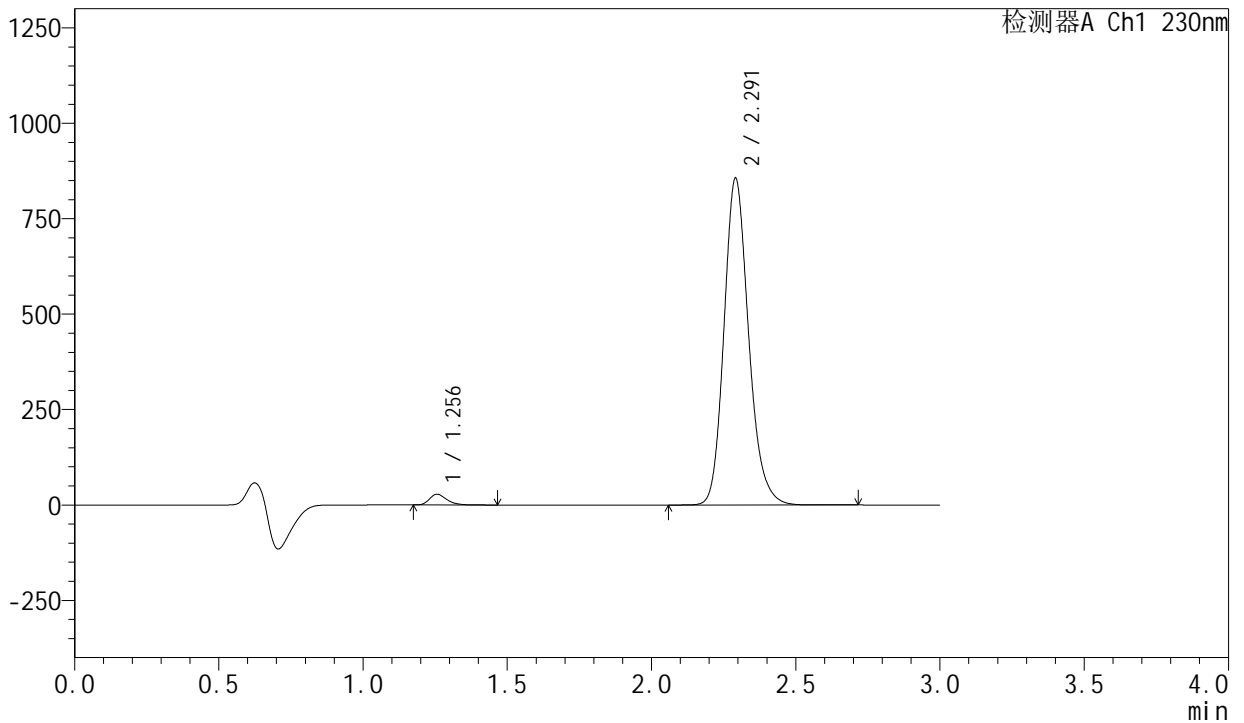
图11 缬沙坦左氨氯地平片溶出度测定加速2月HPLC图谱
 自制品(2024081921批)-pH6.8介质-桨法-50转-片3
 供试品溶液-1

<样品信息>

色谱柱	: XB-C18(50mm*4.6mm,5µm)	流速	: 1.0ml/min
柱温	: 40°C	波长	: 230nm
数据文件名	: RC\$SMF-204 - 0-101/24-288-3 - zzp-js2y-2024081921p-rcd-pH6.8jz-jf50z-P4-1.lcd		
方法文件名	: RC\$SMF-204 - SMF-204-RCD-FX273.lcm		
批处理文件名	: RC\$SMF-204 - 20241106-rcd-FX273.lcb		
样品瓶号	: 1-28	版本号	: 6.115
进样体积	: 20 µl	实验者	: xiechaojun
进样时间	: 2024/11/06 12:25:35	处理者	: xiechaojun
处理时间(V3)	: 2024/11/07 08:51:26		
仪器型号	: SHIMADZU LC-2050C (FX273)		

<色谱图>

mV



<峰表>

检测器A Ch1 230nm

峰号	保留时间	面积	面积%	高度	理论塔板数(USP)	拖尾因子	分离度(USP)
1	1.256	117288	2.253	28179	2162	1.294	--
2	2.291	5088157	97.747	853671	3551	1.177	7.904
总计		5205445	100.000	881850			

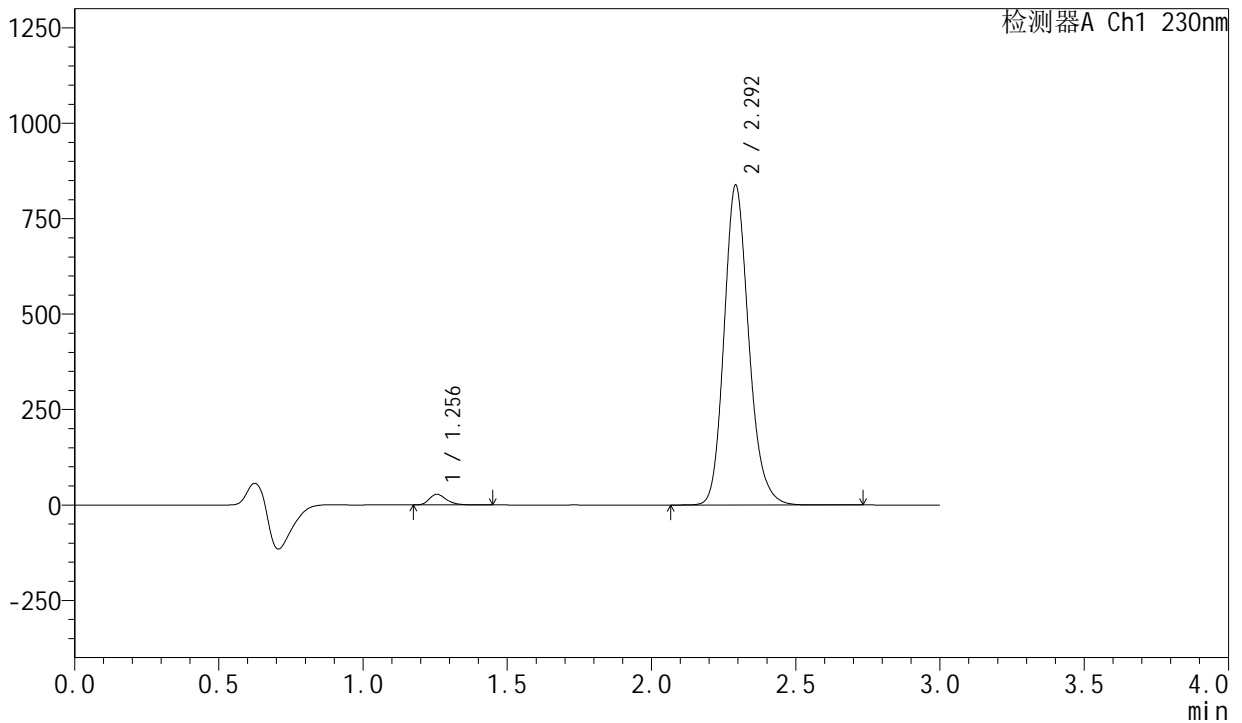
图13 缬沙坦左氨氯地平片溶出度测定加速2月HPLC图谱
自制品(2024081921批)-pH6.8介质-桨法-50转-片4
供试品溶液-1

<样品信息>

色谱柱	: XB-C18(50mm*4.6mm,5µm)	流速	: 1.0ml/min
柱温	: 40°C	波长	: 230nm
数据文件名	: RC\$SMF-204 - 0-101/24-291-3 - zzp-js2y-2024081921p-rcd-pH6.8jz-jf50z-P5-2.lcd		
方法文件名	: RC\$SMF-204 - SMF-204-RCD-FX273.lcm		
批处理文件名	: RC\$SMF-204 - 20241106-rcd-FX273.lcb		
样品瓶号	: 1-37	版本号	: 6.115
进样体积	: 20 µl	实验者	: xiechaojun
进样时间	: 2024/11/06 12:35:44	处理者	: xiechaojun
处理时间(V3)	: 2024/11/07 08:51:34		
仪器型号	: SHIMADZU LC-2050C (FX273)		

<色谱图>

mV



<峰表>

检测器A Ch1 230nm

峰号	保留时间	面积	面积%	高度	理论塔板数(USP)	拖尾因子	分离度(USP)
1	1.256	116553	2.282	28013	2152	1.290	--
2	2.292	4990557	97.718	834756	3538	1.174	7.898
总计		5107110	100.000	862769			

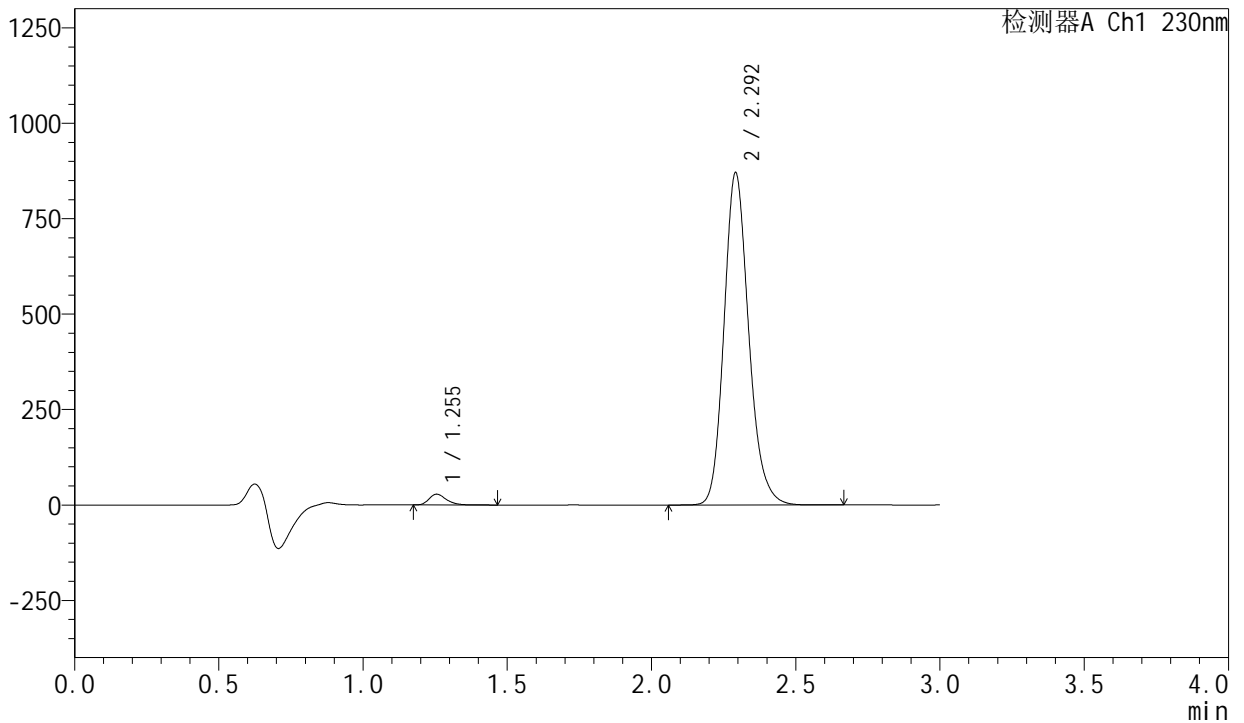
图16 缬沙坦左氨氯地平片溶出度测定加速2月HPLC图谱
自制品(2024081921批)-pH6.8介质-桨法-50转-片5
供试品溶液-2

<样品信息>

色谱柱	: XB-C18(50mm*4.6mm,5µm)	流速	: 1.0ml/min
柱温	: 40°C	波长	: 230nm
数据文件名	: RC\$SMF-204 - 0-101/24-292-3 - zzp-js2y-2024081921p-rcd-pH6.8jz-jf50z-P6-1.lcd		
方法文件名	: RC\$SMF-204 - SMF-204-RCD-FX273.lcm		
批处理文件名	: RC\$SMF-204 - 20241106-rcd-FX273.lcb		
样品瓶号	: 1-46	版本号	: 6.115
进样体积	: 20 µl	实验者	: xiechaojun
进样时间	: 2024/11/06 12:39:06	处理者	: xiechaojun
处理时间(V3)	: 2024/11/07 08:51:37		
仪器型号	: SHIMADZU LC-2050C (FX273)		

<色谱图>

mV



<峰表>

检测器A Ch1 230nm

峰号	保留时间	面积	面积%	高度	理论塔板数(USP)	拖尾因子	分离度(USP)
1	1.255	118169	2.226	28355	2145	1.291	--
2	2.292	5189341	97.774	867662	3531	1.177	7.893
总计		5307510	100.000	896017			

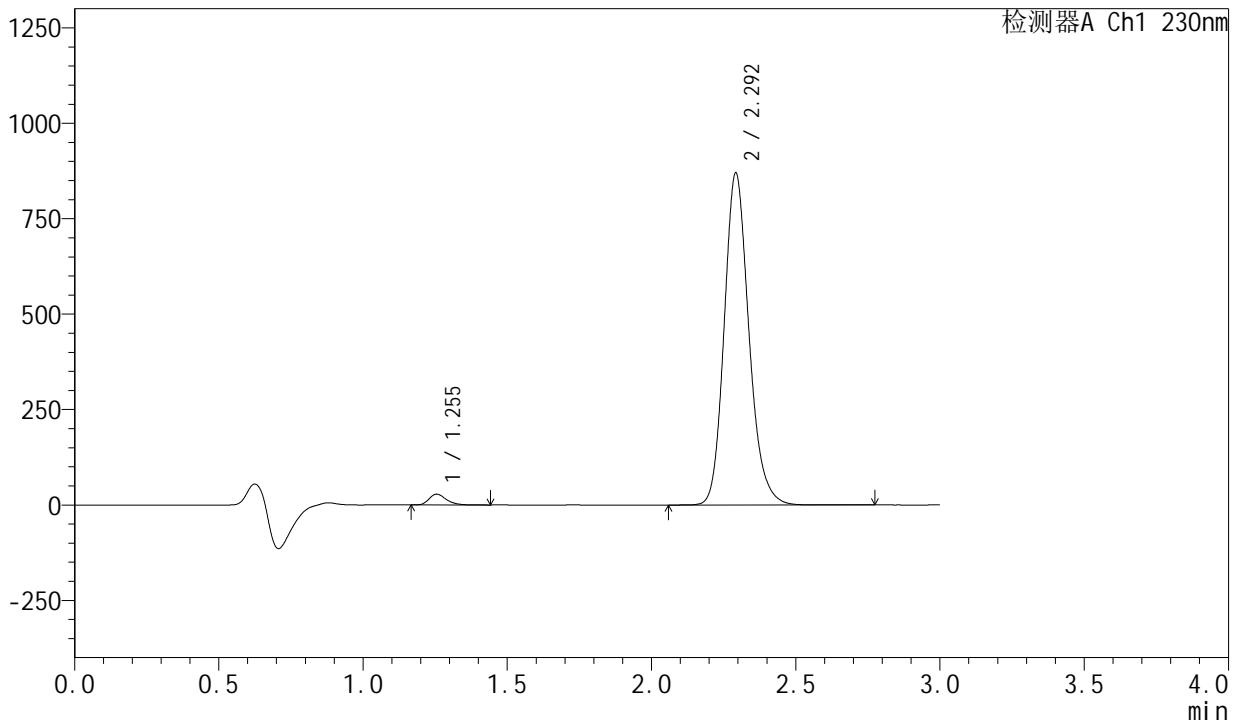
图17 缬沙坦左氨氯地平片溶出度测定加速2月HPLC图谱
自制品(2024081921批)-pH6.8介质-浆法-50转-片6
供试品溶液-1

<样品信息>

色谱柱	: XB-C18(50mm*4.6mm,5µm)	流速	: 1.0ml/min
柱温	: 40°C	波长	: 230nm
数据文件名	: RC\$SMF-204 - 0-101/24-293-3 - zzp-js2y-2024081921p-rcd-pH6.8jz-jf50z-P6-2.lcd		
方法文件名	: RC\$SMF-204 - SMF-204-RCD-FX273.lcm		
批处理文件名	: RC\$SMF-204 - 20241106-rcd-FX273.lcb		
样品瓶号	: 1-46	版本号	: 6.115
进样体积	: 20 µl	实验者	: xiechaojun
进样时间	: 2024/11/06 12:42:29	处理者	: xiechaojun
处理时间(V3)	: 2024/11/07 08:51:39		
仪器型号	: SHIMADZU LC-2050C (FX273)		

<色谱图>

mV



<峰表>

检测器A Ch1 230nm

峰号	保留时间	面积	面积%	高度	理论塔板数(USP)	拖尾因子	分离度(USP)
1	1.255	118311	2.229	28383	2145	1.288	--
2	2.292	5190053	97.771	865439	3527	1.176	7.894
总计		5308364	100.000	893822			

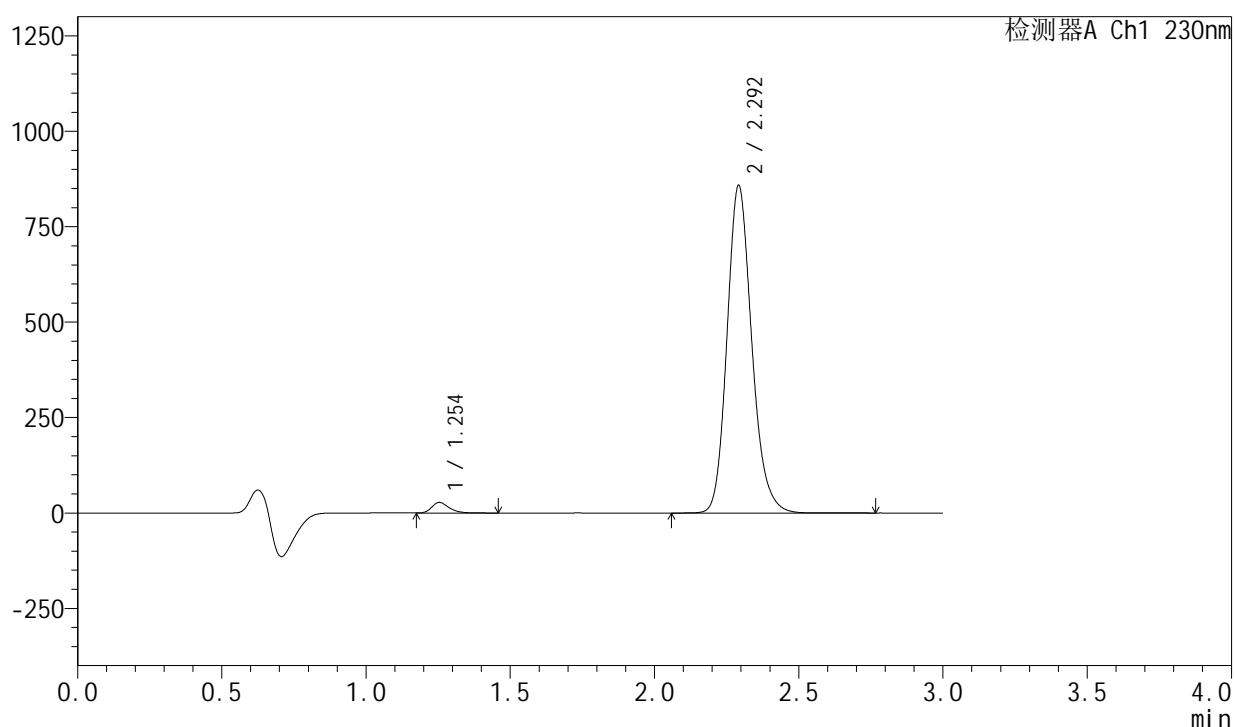
图18 缬沙坦左氨氯地平片溶出度测定加速2月HPLC图谱
自制品(2024081921批)-pH6.8介质-桨法-50转-片6
供试品溶液-2

<样品信息>

色谱柱 : XB-C18(50mm*4.6mm,5 μ m) 流 速: 1.0ml/min
 柱 温 : 40°C 波 长: 230nm
 数据文件名 : RC\$SMF-204 - 0-101/24-295-3 - zzp-js2y-2024082021p-rcd-pH6.8jz-jf50z-P1-2.lcd
 方法文件名 : RC\$SMF-204 - SMF-204-RCD-FX273.lcm
 批处理文件名: RC\$SMF-204 - 20241106-rcd-FX273.lcb
 样品瓶号 : 1-2
 进样体积 : 20 μ l 版本号: 6.115
 进样时间 : 2024/11/06 12:49:15 实验者: xiechaojun
 处理时间(V3) : 2024/11/07 08:51:45 处理者: xiechaojun
 仪器型号 : SHIMADZU LC-2050C (FX273)

<色谱图>

mV



<峰表>

检测器A Ch1 230nm

峰号	保留时间	面积	面积%	高度	理论塔板数(USP)	拖尾因子	分离度(USP)
1	1.254	115890	2.211	27642	2129	1.285	--
2	2.292	5125421	97.789	854881	3517	1.174	7.880
总计		5241310	100.000	882523			

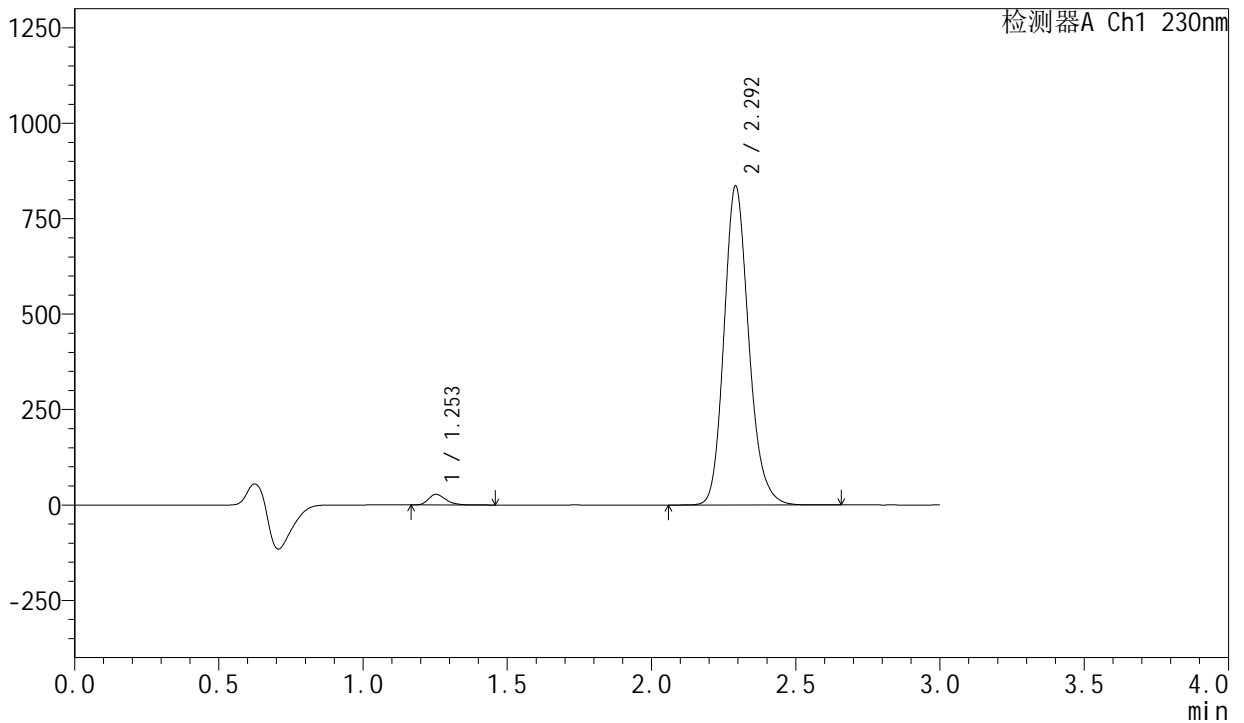
图20 缬沙坦左氨氯地平片溶出度测定加速2月HPLC图谱
 自制品(2024082021批)-pH6.8介质-桨法-50转-片1
 供试品溶液-2

<样品信息>

色谱柱	: XB-C18(50mm*4.6mm,5μm)	流速	: 1.0ml/min
柱温	: 40°C	波长	: 230nm
数据文件名	: RC\$SMF-204 - 0-101/24-299-3 - zzp-js2y-2024082021p-rcd-pH6.8jz-jf50z-P3-2.lcd		
方法文件名	: RC\$SMF-204 - SMF-204-RCD-FX273.lcm		
批处理文件名	: RC\$SMF-204 - 20241106-rcd-FX273.lcb		
样品瓶号	: 1-20	版本号	: 6.115
进样体积	: 20 μl	实验者	: xiechaojun
进样时间	: 2024/11/06 13:02:46	处理者	: xiechaojun
处理时间(V3)	: 2024/11/07 08:51:55		
仪器型号	: SHIMADZU LC-2050C (FX273)		

<色谱图>

mV



<峰表>

检测器A Ch1 230nm

峰号	保留时间	面积	面积%	高度	理论塔板数(USP)	拖尾因子	分离度(USP)
1	1.253	116006	2.273	27774	2145	1.287	--
2	2.292	4987385	97.727	832809	3523	1.174	7.908
总计		5103391	100.000	860584			

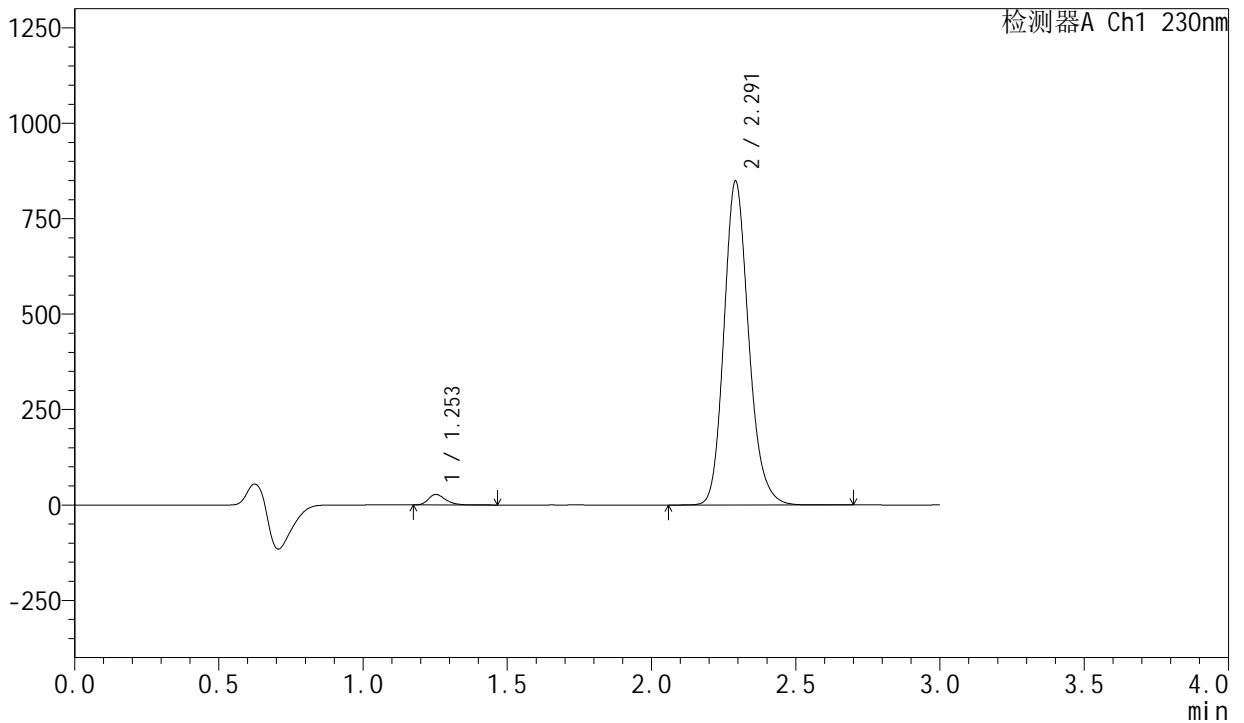
图24 缬沙坦左氨氯地平片溶出度测定加速2月HPLC图谱
自制品(2024082021批)-pH6.8介质-桨法-50转-片3
供试品溶液-2

<样品信息>

色谱柱	: XB-C18(50mm*4.6mm,5μm)	流速	: 1.0ml/min
柱温	: 40°C	波长	: 230nm
数据文件名	: RC\$SMF-204 - 0-101/24-300-3 - zzp-js2y-2024082021p-rcd-pH6.8jz-jf50z-P4-1.lcd		
方法文件名	: RC\$SMF-204 - SMF-204-RCD-FX273.lcm		
批处理文件名	: RC\$SMF-204 - 20241106-rcd-FX273.lcb		
样品瓶号	: 1-29	版本号	: 6.115
进样体积	: 20 μl	实验者	: xiechaojun
进样时间	: 2024/11/06 13:06:09	处理者	: xiechaojun
处理时间(V3)	: 2024/11/07 08:51:57		
仪器型号	: SHIMADZU LC-2050C (FX273)		

<色谱图>

mV



<峰表>

检测器A Ch1 230nm

峰号	保留时间	面积	面积%	高度	理论塔板数(USP)	拖尾因子	分离度(USP)
1	1.253	114760	2.217	27468	2147	1.289	--
2	2.291	5061073	97.783	845964	3524	1.175	7.913
总计		5175833	100.000	873432			

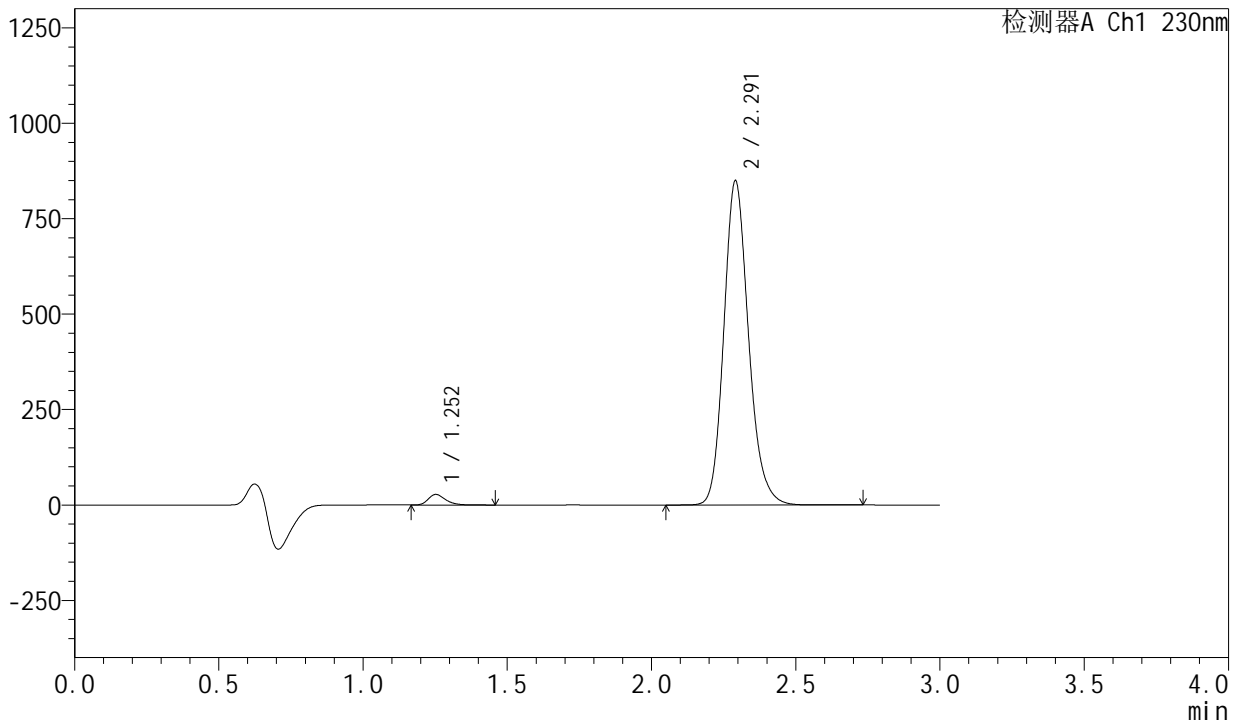
图25 缬沙坦左氨氯地平片溶出度测定加速2月HPLC图谱
自制品(2024082021批)-pH6.8介质-桨法-50转-片4
供试品溶液-1

<样品信息>

色谱柱	: XB-C18(50mm*4.6mm,5µm)	流速	: 1.0ml/min
柱温	: 40°C	波长	: 230nm
数据文件名	: RC\$SMF-204 - 0-101/24-301-3 - zzp-js2y-2024082021p-rcd-pH6.8jz-jf50z-P4-2.lcd		
方法文件名	: RC\$SMF-204 - SMF-204-RCD-FX273.lcm		
批处理文件名	: RC\$SMF-204 - 20241106-rcd-FX273.lcb		
样品瓶号	: 1-29	版本号	: 6.115
进样体积	: 20 µl	实验者	: xiechaojun
进样时间	: 2024/11/06 13:09:32	处理者	: xiechaojun
处理时间(V3)	: 2024/11/07 08:52:00		
仪器型号	: SHIMADZU LC-2050C (FX273)		

<色谱图>

mV



<峰表>

检测器A Ch1 230nm

峰号	保留时间	面积	面积%	高度	理论塔板数(USP)	拖尾因子	分离度(USP)
1	1.252	115489	2.231	27514	2139	1.288	--
2	2.291	5061806	97.769	847769	3533	1.175	7.914
总计		5177295	100.000	875283			

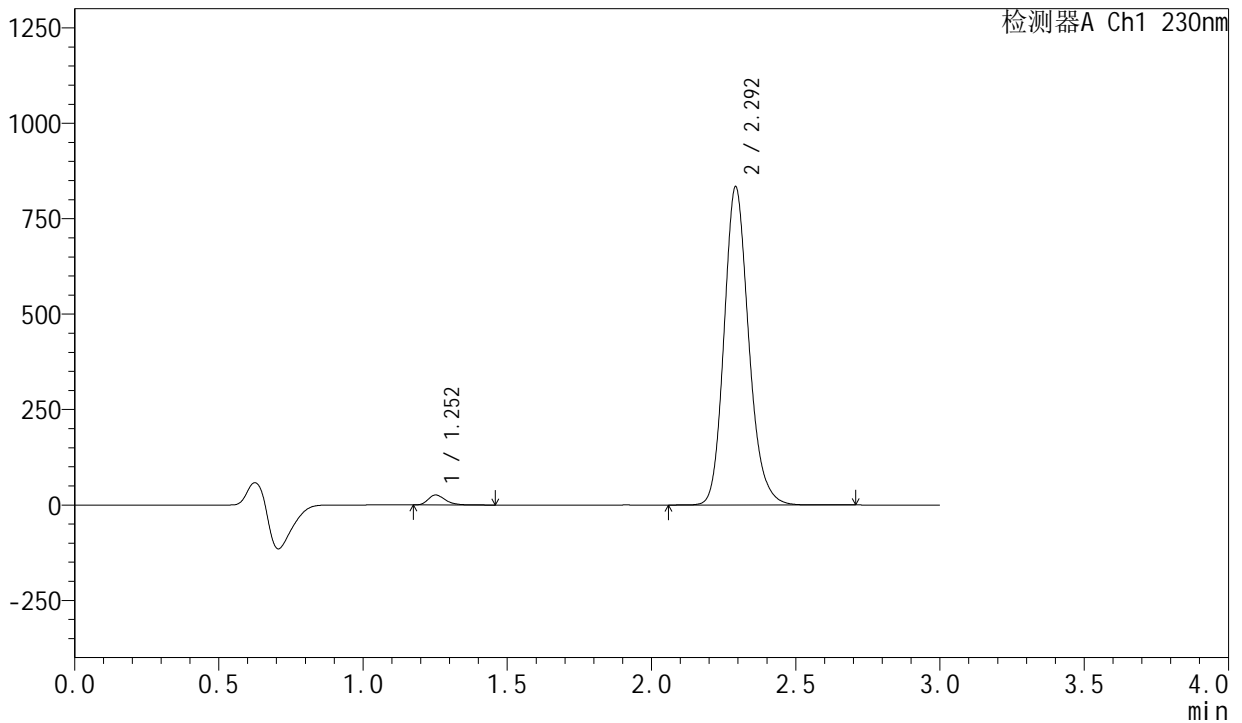
图26 缬沙坦左氨氯地平片溶出度测定加速2月HPLC图谱
自制品(2024082021批)-pH6.8介质-浆法-50转-片4
供试品溶液-2

<样品信息>

色谱柱	: XB-C18(50mm*4.6mm,5μm)	流速	: 1.0ml/min
柱温	: 40°C	波长	: 230nm
数据文件名	: RC\$SMF-204 - 0-101/24-305-3 - zzp-js2y-2024082021p-rcd-pH6.8jz-jf50z-P6-2.lcd		
方法文件名	: RC\$SMF-204 - SMF-204-RCD-FX273.lcm		
批处理文件名	: RC\$SMF-204 - 20241106-rcd-FX273.lcb		
样品瓶号	: 1-47	版本号	: 6.115
进样体积	: 20 μl	实验者	: xiechaojun
进样时间	: 2024/11/06 13:23:02	处理者	: xiechaojun
处理时间(V3)	: 2024/11/07 08:52:10		
仪器型号	: SHIMADZU LC-2050C (FX273)		

<色谱图>

mV



<峰表>

检测器A Ch1 230nm

峰号	保留时间	面积	面积%	高度	理论塔板数(USP)	拖尾因子	分离度(USP)
1	1.252	108454	2.140	25945	2160	1.297	--
2	2.292	4958903	97.860	830452	3544	1.175	7.948
总计		5067357	100.000	856398			

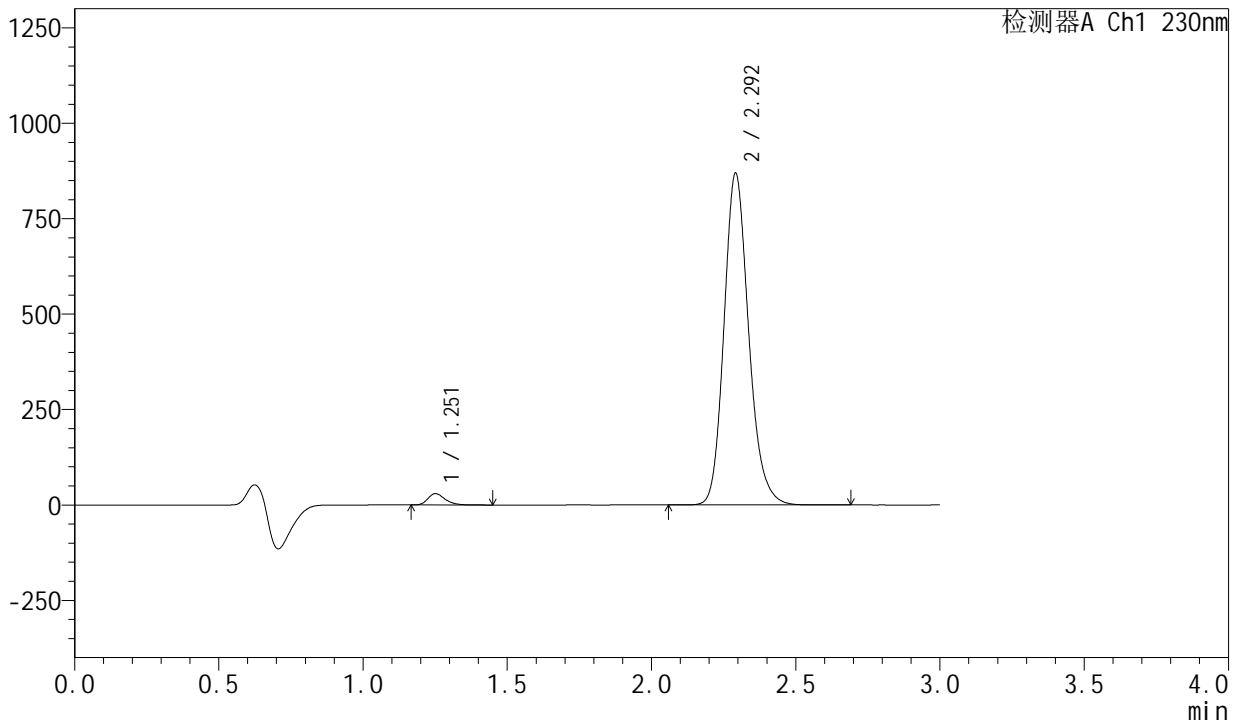
图30 缬沙坦左氨氯地平片溶出度测定加速2月HPLC图谱
自制品(2024082021批)-pH6.8介质-桨法-50转-片6
供试品溶液-2

<样品信息>

色谱柱	: XB-C18(50mm*4.6mm,5µm)	流速	: 1.0ml/min
柱温	: 40°C	波长	: 230nm
数据文件名	: RC\$SMF-204 - 0-101/24-306-3 - zzp-js2y-2024082121p-rcd-pH6.8jz-jf50z-P1-1.lcd		
方法文件名	: RC\$SMF-204 - SMF-204-RCD-FX273.lcm		
批处理文件名	: RC\$SMF-204 - 20241106-rcd-FX273.lcb		
样品瓶号	: 1-3	版本号	: 6.115
进样体积	: 20 µl	实验者	: xiechaojun
进样时间	: 2024/11/06 13:26:25	处理者	: xiechaojun
处理时间(V3)	: 2024/11/07 08:52:13		
仪器型号	: SHIMADZU LC-2050C (FX273)		

<色谱图>

mV



<峰表>

检测器A Ch1 230nm

峰号	保留时间	面积	面积%	高度	理论塔板数(USP)	拖尾因子	分离度(USP)
1	1.251	123947	2.338	29521	2149	1.293	--
2	2.292	5177715	97.662	866523	3537	1.175	7.944
总计		5301662	100.000	896044			

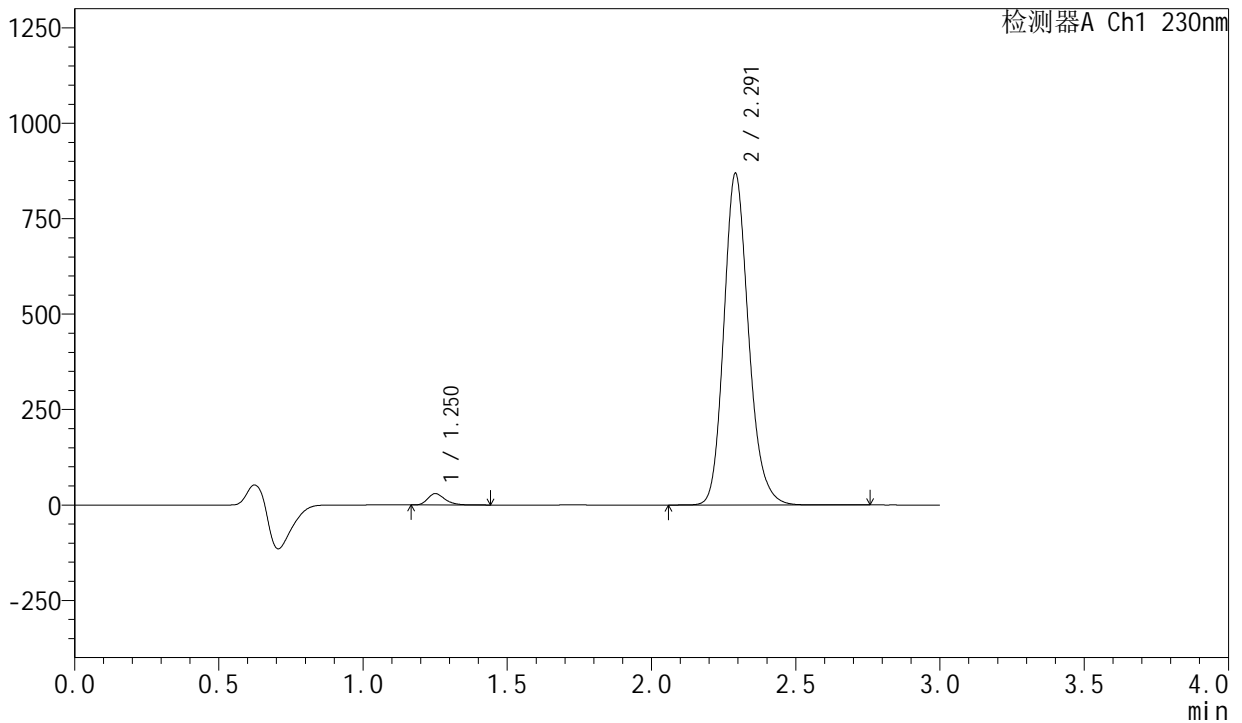
图31 缬沙坦左氨氯地平片溶出度测定加速2月HPLC图谱
自制品(2024082121批)-pH6.8介质-桨法-50转-片1
供试品溶液-1

<样品信息>

色谱柱	: XB-C18(50mm*4.6mm,5µm)	流速	: 1.0ml/min
柱温	: 40°C	波长	: 230nm
数据文件名	: RC\$SMF-204 - 0-101/24-307-3 - zzp-js2y-2024082121p-rcd-pH6.8jz-jf50z-P1-2.lcd		
方法文件名	: RC\$SMF-204 - SMF-204-RCD-FX273.lcm		
批处理文件名	: RC\$SMF-204 - 20241106-rcd-FX273.lcb		
样品瓶号	: 1-3	版本号	: 6.115
进样体积	: 20 µl	实验者	: xiechaojun
进样时间	: 2024/11/06 13:29:48	处理者	: xiechaojun
处理时间(V3)	: 2024/11/07 08:52:15		
仪器型号	: SHIMADZU LC-2050C (FX273)		

<色谱图>

mV



<峰表>

检测器A Ch1 230nm

峰号	保留时间	面积	面积%	高度	理论塔板数(USP)	拖尾因子	分离度(USP)
1	1.250	123967	2.338	29578	2143	1.294	--
2	2.291	5178390	97.662	866838	3529	1.176	7.935
总计		5302356	100.000	896415			

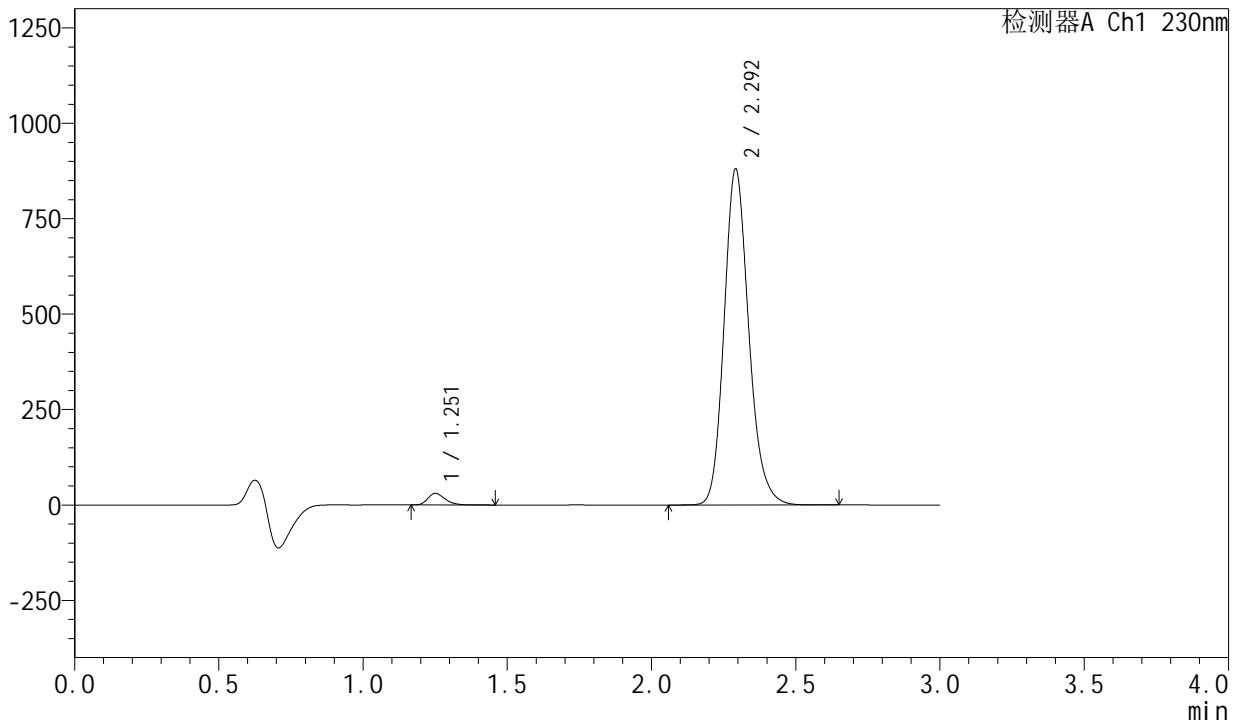
图32 缬沙坦左氨氯地平片溶出度测定加速2月HPLC图谱
自制品(2024082121批)-pH6.8介质-浆法-50转-片1
供试品溶液-2

<样品信息>

色谱柱	: XB-C18(50mm*4.6mm,5µm)	流速	: 1.0ml/min
柱温	: 40°C	波长	: 230nm
数据文件名	: RC\$SMF-204 - 0-101/24-308-3 - zzp-js2y-2024082121p-rcd-pH6.8jz-jf50z-P2-1.lcd		
方法文件名	: RC\$SMF-204 - SMF-204-RCD-FX273.lcm		
批处理文件名	: RC\$SMF-204 - 20241106-rcd-FX273.lcb		
样品瓶号	: 1-12	版本号	: 6.115
进样体积	: 20 µl	实验者	: xiechaojun
进样时间	: 2024/11/06 13:33:11	处理者	: xiechaojun
处理时间(V3)	: 2024/11/07 08:52:17		
仪器型号	: SHIMADZU LC-2050C (FX273)		

<色谱图>

mV



<峰表>

检测器A Ch1 230nm

峰号	保留时间	面积	面积%	高度	理论塔板数(USP)	拖尾因子	分离度(USP)
1	1.251	126534	2.356	30181	2148	1.290	--
2	2.292	5243862	97.644	876744	3533	1.176	7.943
总计		5370396	100.000	906925			

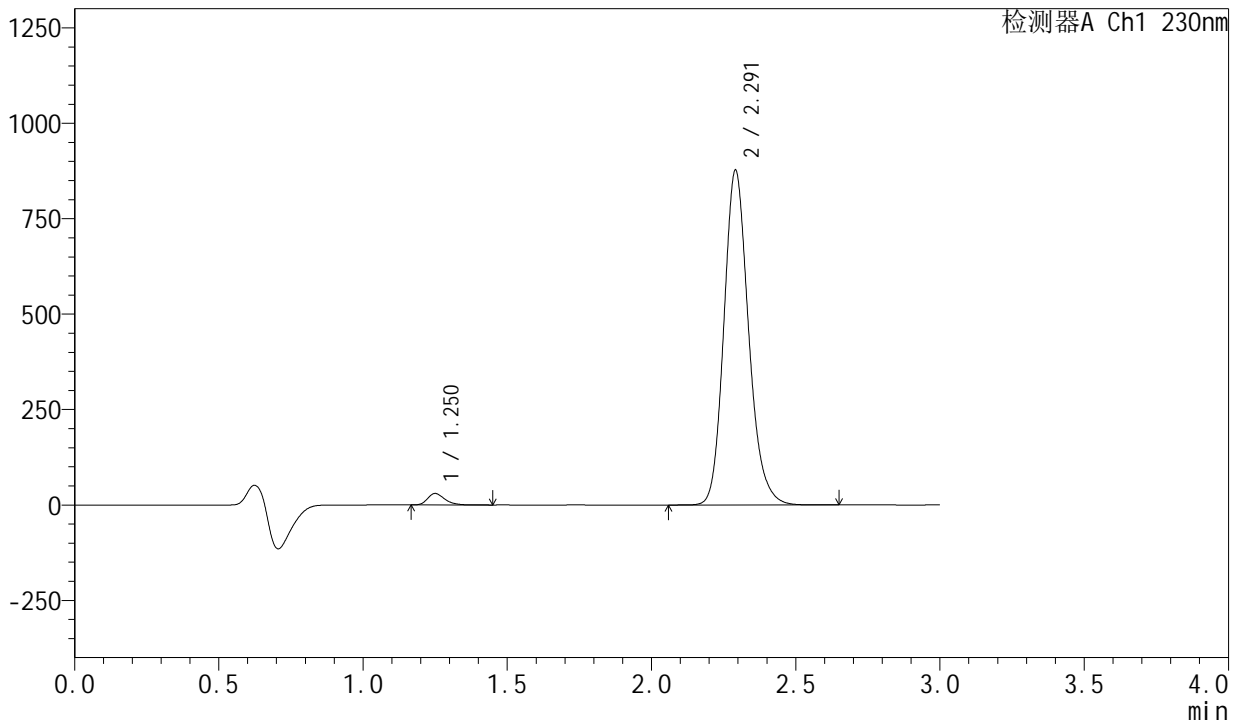
图33 缬沙坦左氨氯地平片溶出度测定加速2月HPLC图谱
自制品(2024082121批)-pH6.8介质-桨法-50转-片2
供试品溶液-1

<样品信息>

色谱柱	: XB-C18(50mm*4.6mm,5µm)	流速	: 1.0ml/min
柱温	: 40°C	波长	: 230nm
数据文件名	: RC\$SMF-204 - 0-101/24-310-3 - zzp-js2y-2024082121p-rcd-pH6.8jz-jf50z-P3-1.lcd		
方法文件名	: RC\$SMF-204 - SMF-204-RCD-FX273.lcm		
批处理文件名	: RC\$SMF-204 - 20241106-rcd-FX273.lcb		
样品瓶号	: 1-21	版本号	: 6.115
进样体积	: 20 µl	实验者	: xiechaojun
进样时间	: 2024/11/06 13:39:54	处理者	: xiechaojun
处理时间(V3)	: 2024/11/07 08:52:23		
仪器型号	: SHIMADZU LC-2050C (FX273)		

<色谱图>

mV



<峰表>

检测器A Ch1 230nm

峰号	保留时间	面积	面积%	高度	理论塔板数(USP)	拖尾因子	分离度(USP)
1	1.250	125071	2.336	29944	2146	1.290	--
2	2.291	5228368	97.664	874771	3526	1.175	7.942
总计		5353439	100.000	904716			

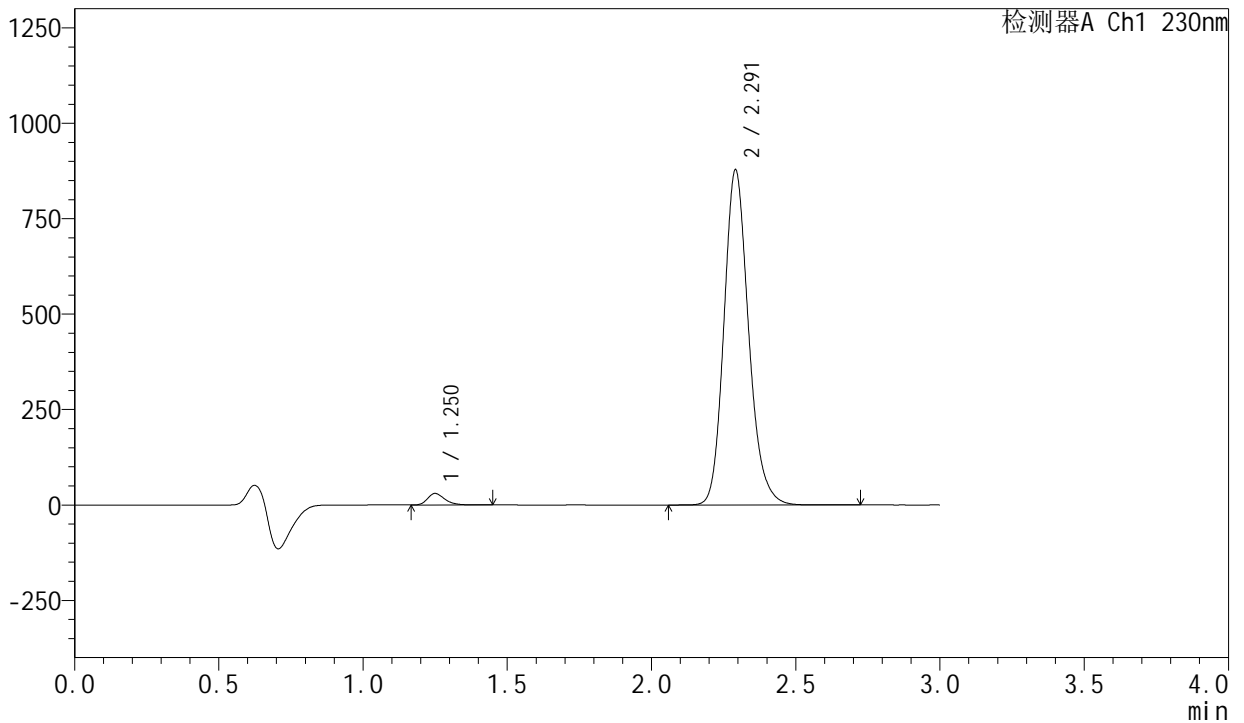
图35 缬沙坦左氨氯地平片溶出度测定加速2月HPLC图谱
自制品(2024082121批)-pH6.8介质-浆法-50转-片3
供试品溶液-1

<样品信息>

色谱柱	: XB-C18(50mm*4.6mm,5µm)	流速	: 1.0ml/min
柱温	: 40°C	波长	: 230nm
数据文件名	: RC\$SMF-204 - 0-101/24-311-3 - zzp-js2y-2024082121p-rcd-pH6.8jz-jf50z-P3-2.lcd		
方法文件名	: RC\$SMF-204 - SMF-204-RCD-FX273.lcm		
批处理文件名	: RC\$SMF-204 - 20241106-rcd-FX273.lcb		
样品瓶号	: 1-21	版本号	: 6.115
进样体积	: 20 µl	实验者	: xiechaojun
进样时间	: 2024/11/06 13:43:17	处理者	: xiechaojun
处理时间(V3)	: 2024/11/07 08:52:25		
仪器型号	: SHIMADZU LC-2050C (FX273)		

<色谱图>

mV



<峰表>

检测器A Ch1 230nm

峰号	保留时间	面积	面积%	高度	理论塔板数(USP)	拖尾因子	分离度(USP)
1	1.250	126054	2.353	30091	2144	1.290	--
2	2.291	5231413	97.647	875645	3533	1.175	7.946
总计		5357467	100.000	905736			

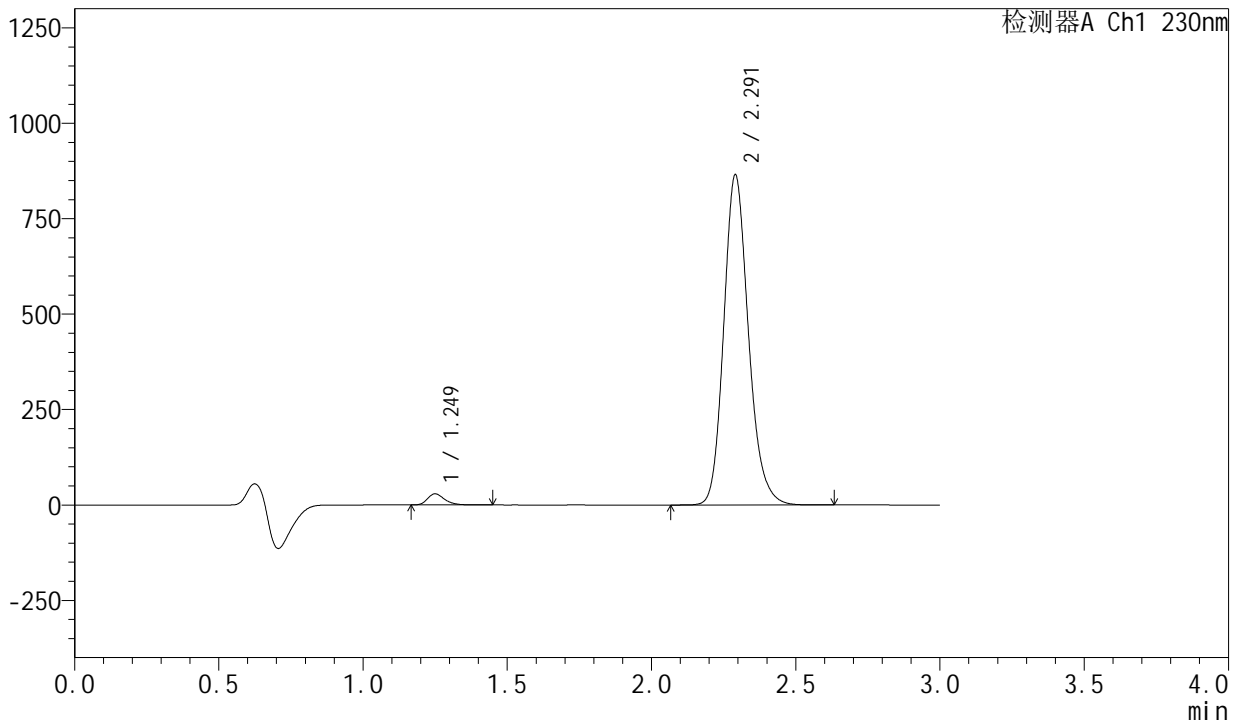
图36 缬沙坦左氨氯地平片溶出度测定加速2月HPLC图谱
自制品(2024082121批)-pH6.8介质-桨法-50转-片3
供试品溶液-2

<样品信息>

色谱柱	: XB-C18(50mm*4.6mm,5µm)	流速	: 1.0ml/min
柱温	: 40°C	波长	: 230nm
数据文件名	: RC\$SMF-204 - 0-101/24-312-3 - zzp-js2y-2024082121p-rcd-pH6.8jz-jf50z-P4-1.lcd		
方法文件名	: RC\$SMF-204 - SMF-204-RCD-FX273.lcm		
批处理文件名	: RC\$SMF-204 - 20241106-rcd-FX273.lcb		
样品瓶号	: 1-30	版本号	: 6.115
进样体积	: 20 µl	实验者	: xiechaojun
进样时间	: 2024/11/06 13:46:39	处理者	: xiechaojun
处理时间(V3)	: 2024/11/07 08:52:28		
仪器型号	: SHIMADZU LC-2050C (FX273)		

<色谱图>

mV



<峰表>

检测器A Ch1 230nm

峰号	保留时间	面积	面积%	高度	理论塔板数(USP)	拖尾因子	分离度(USP)
1	1.249	120935	2.293	29051	2153	1.289	--
2	2.291	5153494	97.707	863789	3529	1.175	7.950
总计		5274429	100.000	892840			

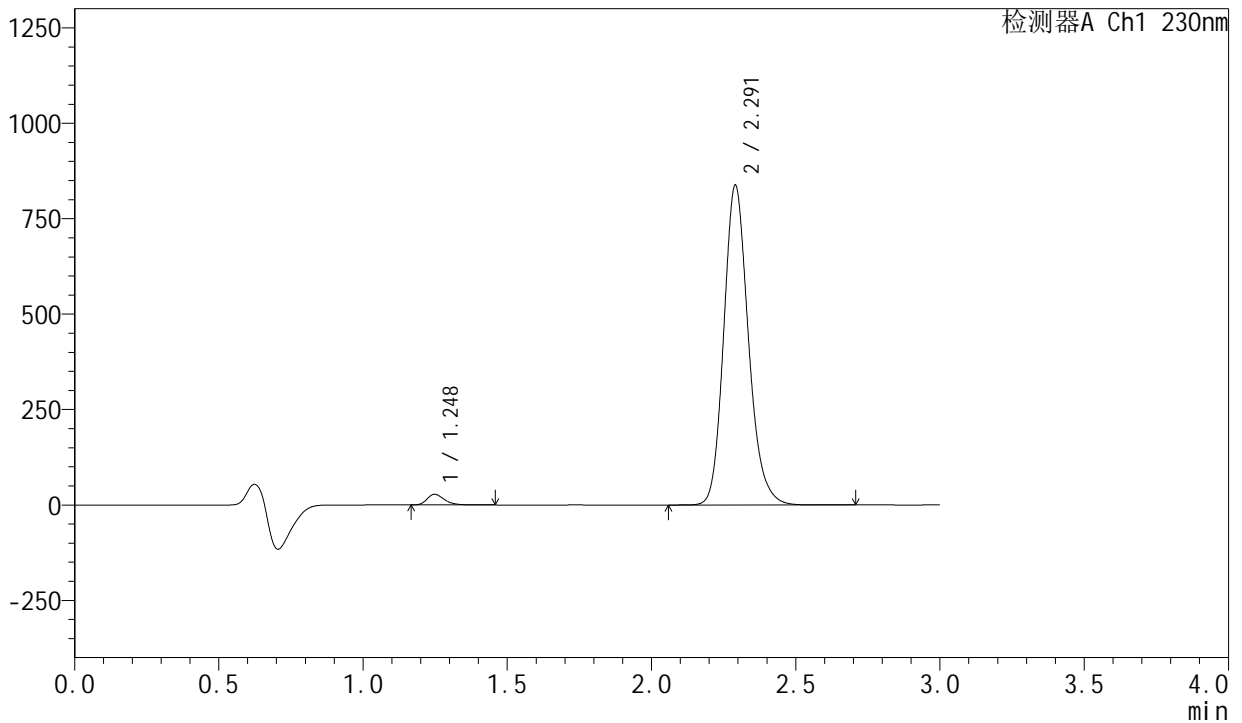
图37 缬沙坦左氨氯地平片溶出度测定加速2月HPLC图谱
自制品(2024082121批)-pH6.8介质-浆法-50转-片4
供试品溶液-1

<样品信息>

色谱柱	: XB-C18(50mm*4.6mm,5µm)	流速	: 1.0ml/min
柱温	: 40°C	波长	: 230nm
数据文件名	: RC\$SMF-204 - 0-101/24-315-3 - zzp-js2y-2024082121p-rcd-pH6.8jz-jf50z-P5-2.lcd		
方法文件名	: RC\$SMF-204 - SMF-204-RCD-FX273.lcm		
批处理文件名	: RC\$SMF-204 - 20241106-rcd-FX273.lcb		
样品瓶号	: 1-39	版本号	: 6.115
进样体积	: 20 µl	实验者	: xiechaojun
进样时间	: 2024/11/06 14:13:01	处理者	: xiechaojun
处理时间(V3)	: 2024/11/07 08:52:35		
仪器型号	: SHIMADZU LC-2050C (FX273)		

<色谱图>

mV



<峰表>

检测器A Ch1 230nm

峰号	保留时间	面积	面积%	高度	理论塔板数(USP)	拖尾因子	分离度(USP)
1	1.248	115931	2.270	27966	2152	1.296	--
2	2.291	4990300	97.730	836433	3529	1.175	7.964
总计		5106231	100.000	864399			

图40 缬沙坦左氨氯地平片溶出度测定加速2月HPLC图谱
自制品(2024082121批)-pH6.8介质-浆法-50转-片5
供试品溶液-2

