



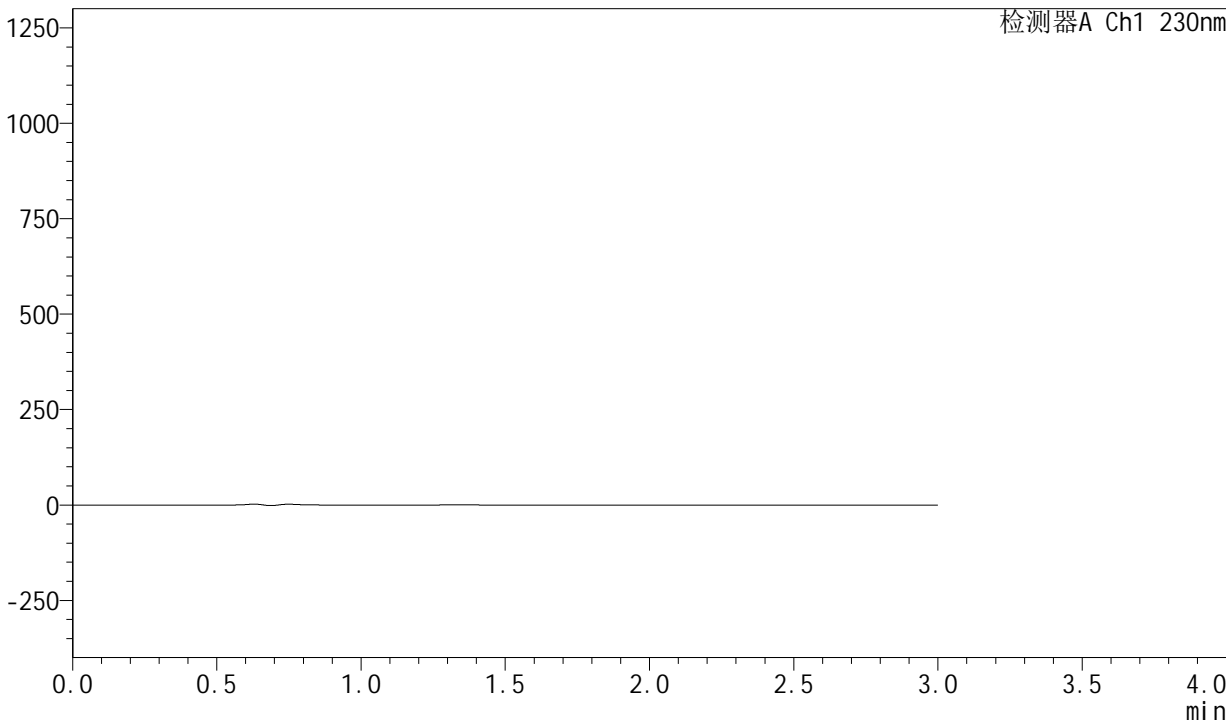
SMF-204

<样品信息>

色谱柱 : XB-C18(50mm*4.6mm,5μm) 流速: 1.0ml/min
柱温 : 40°C 波长: 230nm
数据文件名 : RC\$SMF-204 - 0-101/24-276-3 - zzp-js2y-rcd-pH6.8jz-jf50z-rj.lcd
方法文件名 : RC\$SMF-204 - SMF-204-RCD-FX273.lcm
批处理文件名: RC\$SMF-204 - 20241106-rcd-FX273.lcb
样品瓶号 : 1-9
进样体积 : 20 μl 版本号: 6.115
进样时间 : 2024/11/06 11:44:57 实验者: xiechaojun
处理时间(V3) : 2024/11/07 08:50:54 处理者: xiechaojun
仪器型号 : SHIMADZU LC-2050C (FX273)

<色谱图>

mV



<峰表>

检测器A Ch1 230nm

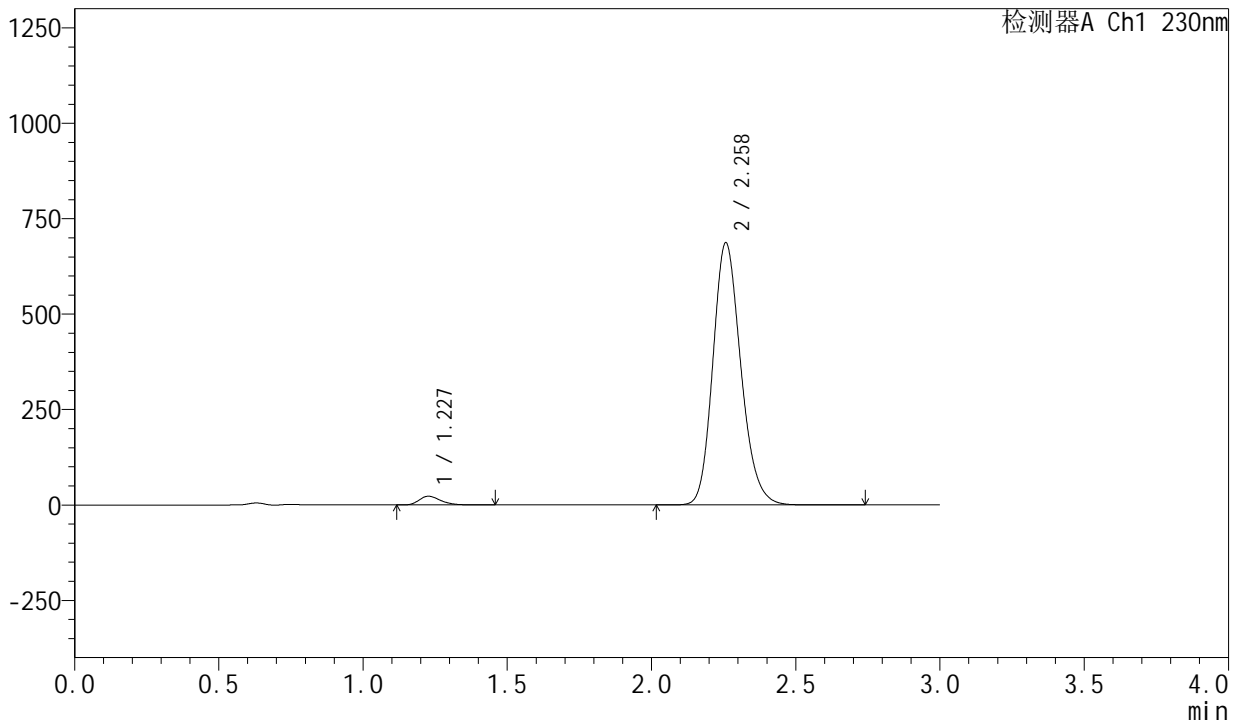
峰号	保留时间	面积	面积%	高度	理论塔板数(USP)	拖尾因子	分离度(USP)
总计							

<样品信息>

色谱柱 : XB-C18(50mm*4.6mm,5 μ m) 流速: 1.0ml/min
柱温 : 40°C 波长: 230nm
数据文件名 : RC\$SMF-204 - 0-101/24-279-3 - zzp-js2y-rcd-pH6.8jz-jf50z-dz1-3.lcd
方法文件名 : RC\$SMF-204 - SMF-204-RCD-FX273.lcm
批处理文件名: RC\$SMF-204 - 20241106-rcd-FX273.lcb
样品瓶号 : 1-18
进样体积 : 20 μ l 版本号: 6.115
进样时间 : 2024/11/06 11:55:07 实验者: xiechaojun
处理时间(V3) : 2024/11/07 08:51:03 处理者: xiechaojun
仪器型号 : SHIMADZU LC-2050C (FX273)

<色谱图>

mV



<峰表>

检测器A Ch1 230nm

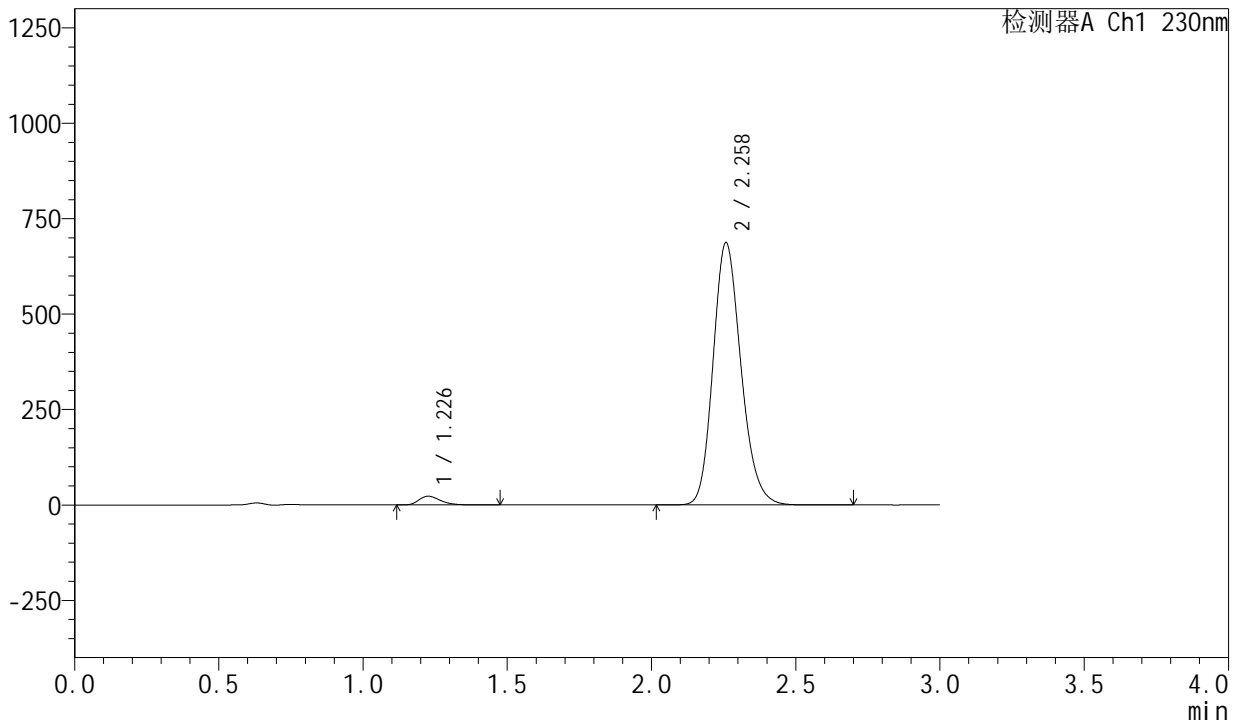
峰号	保留时间	面积	面积%	高度	理论塔板数(USP)	拖尾因子	分离度(USP)
1	1.227	119070	2.504	22840	1313	1.316	--
2	2.258	4636641	97.496	685964	2636	1.183	6.625
总计		4755711	100.000	708804			

<样品信息>

色谱柱 : XB-C18(50mm*4.6mm,5μm) 流速: 1.0ml/min
 柱温 : 40°C 波长: 230nm
 数据文件名 : RC\$SMF-204 - 0-101/24-281-3 - zzp-js2y-rcd-pH6.8jz-jf50z-dz1-5.lcd
 方法文件名 : RC\$SMF-204 - SMF-204-RCD-FX273.lcm
 批处理文件名: RC\$SMF-204 - 20241106-rcd-FX273.lcb
 样品瓶号 : 1-18
 进样体积 : 20 μl 版本号: 6.115
 进样时间 : 2024/11/06 12:01:55 实验者: xiechaojun
 处理时间(V3) : 2024/11/07 08:51:08 处理者: xiechaojun
 仪器型号 : SHIMADZU LC-2050C (FX273)

<色谱图>

mV



<峰表>

检测器A Ch1 230nm

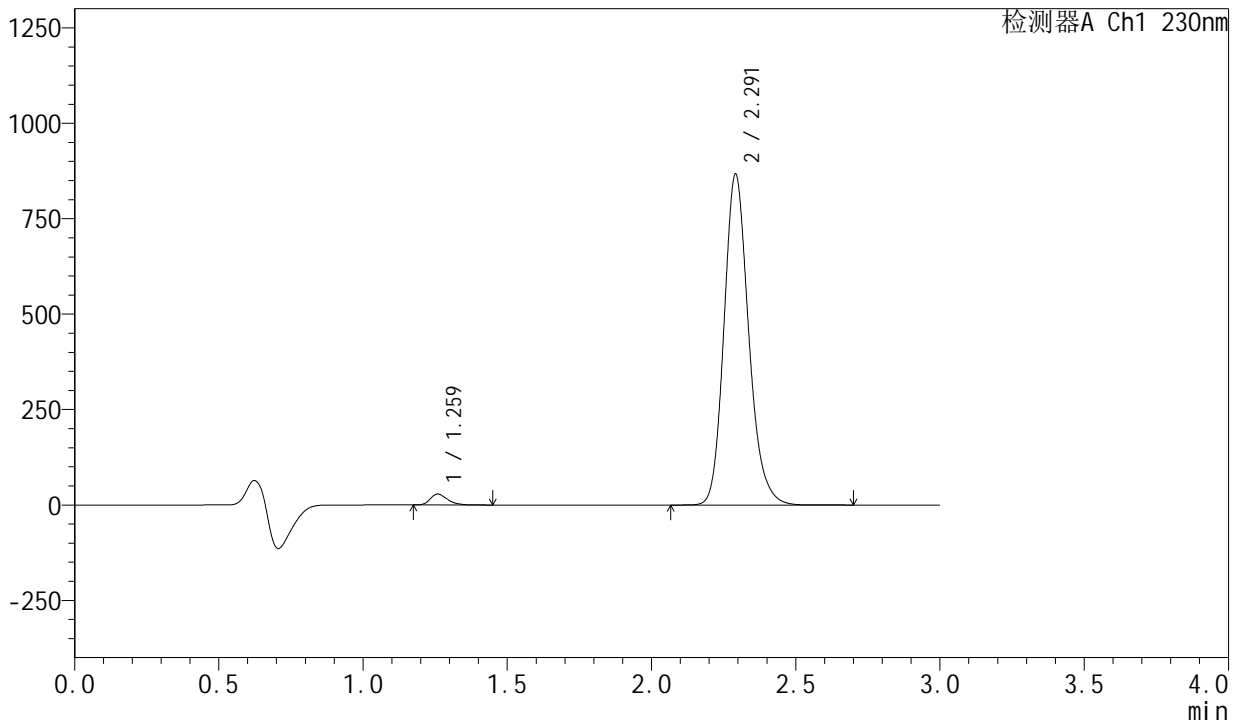
峰号	保留时间	面积	面积%	高度	理论塔板数(USP)	拖尾因子	分离度(USP)
1	1.226	119010	2.505	22806	1314	1.320	--
2	2.258	4632188	97.495	685603	2644	1.184	6.642
总计		4751197	100.000	708409			

<样品信息>

色谱柱 : XB-C18(50mm*4.6mm,5 μ m) 流速: 1.0ml/min
 柱温 : 40°C 波长: 230nm
 数据文件名 : RC\$SMF-204 - 0-101/24-282-3 - zzp-js2y-2024081921p-rcd-pH6.8jz-jf50z-P1-1.lcd
 方法文件名 : RC\$SMF-204 - SMF-204-RCD-FX273.lcm
 批处理文件名: RC\$SMF-204 - 20241106-rcd-FX273.lcb
 样品瓶号 : 1-1
 进样体积 : 20 μ l 版本号: 6.115
 进样时间 : 2024/11/06 12:05:19 实验者: xiechaojun
 处理时间(V3) : 2024/11/07 08:51:11 处理者: xiechaojun
 仪器型号 : SHIMADZU LC-2050C (FX273)

<色谱图>

mV



<峰表>

检测器A Ch1 230nm

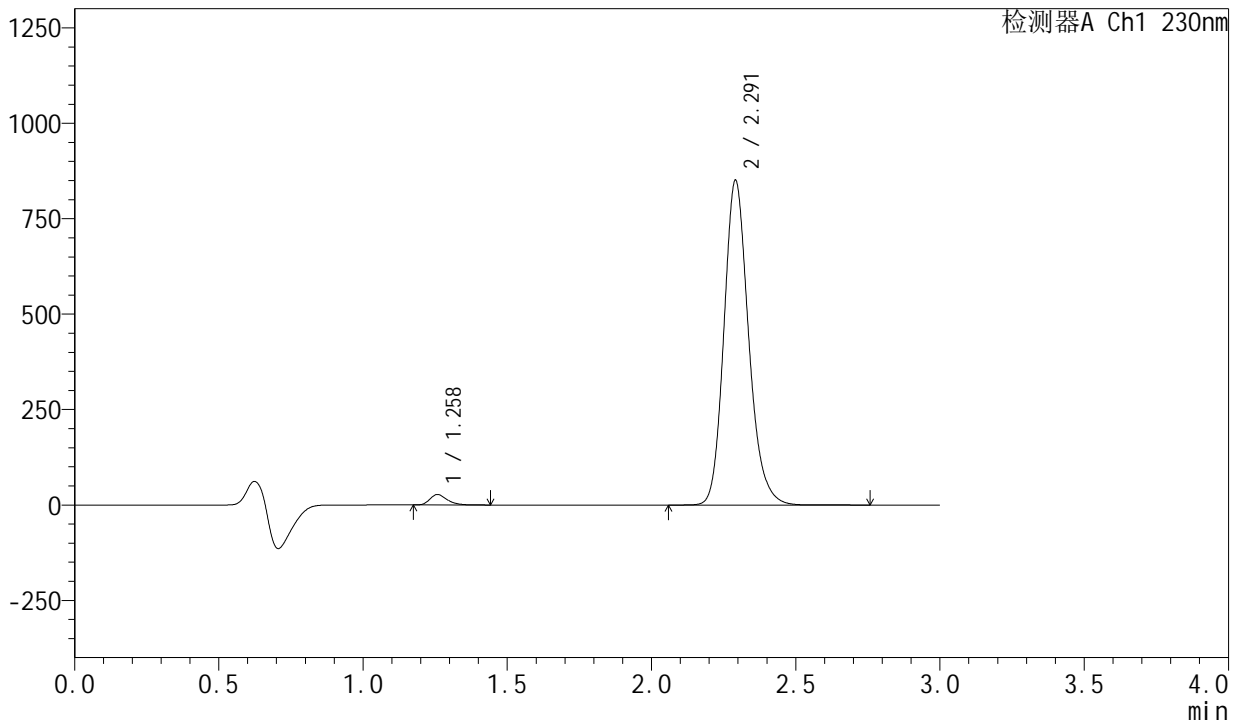
峰号	保留时间	面积	面积%	高度	理论塔板数(USP)	拖尾因子	分离度(USP)
1	1.259	118893	2.249	28292	2162	1.297	--
2	2.291	5166812	97.751	864261	3533	1.181	7.868
总计		5285705	100.000	892553			

<样品信息>

色谱柱 : XB-C18(50mm*4.6mm,5 μ m) 流速: 1.0ml/min
 柱温 : 40°C 波长: 230nm
 数据文件名 : RC\$SMF-204 - 0-101/24-284-3 - zzp-js2y-2024081921p-rcd-pH6.8jz-jf50z-P2-1.lcd
 方法文件名 : RC\$SMF-204 - SMF-204-RCD-FX273.lcm
 批处理文件名: RC\$SMF-204 - 20241106-rcd-FX273.lcb
 样品瓶号 : 1-10
 进样体积 : 20 μ l 版本号: 6.115
 进样时间 : 2024/11/06 12:12:05 实验者: xiechaojun
 处理时间(V3) : 2024/11/07 08:51:16 处理者: xiechaojun
 仪器型号 : SHIMADZU LC-2050C (FX273)

<色谱图>

mV



<峰表>

检测器A Ch1 230nm

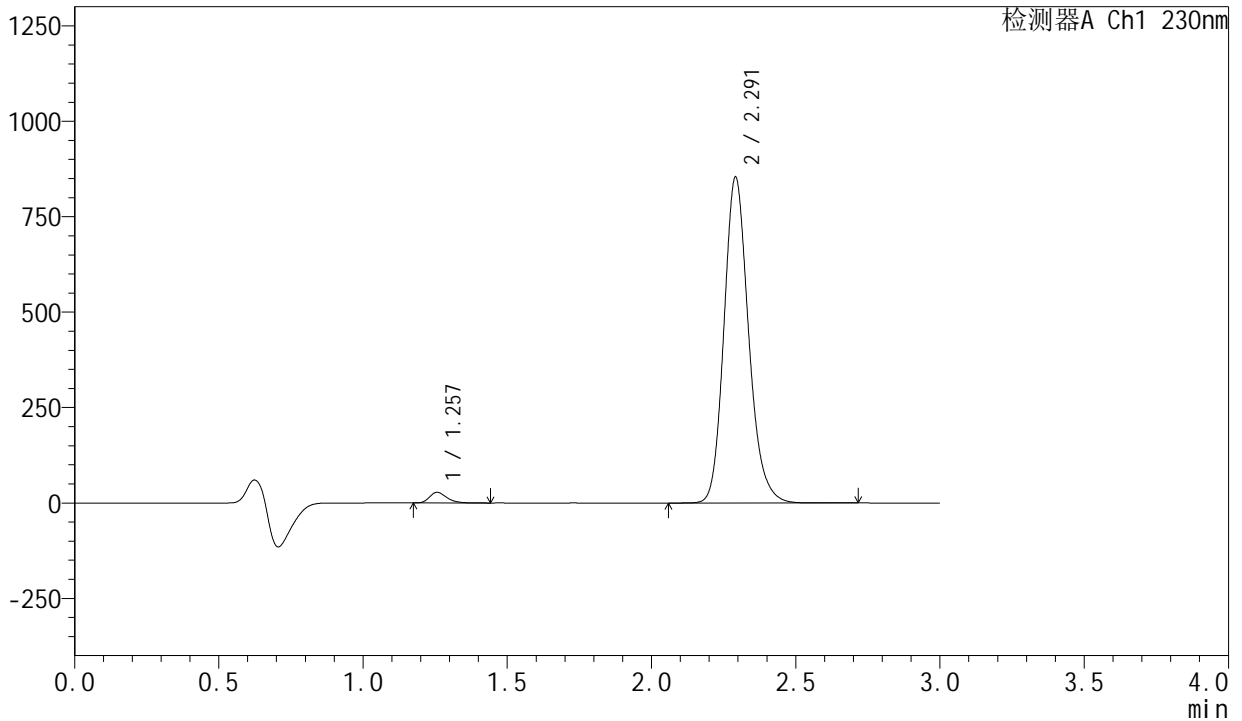
峰号	保留时间	面积	面积%	高度	理论塔板数(USP)	拖尾因子	分离度(USP)
1	1.258	114320	2.207	27302	2155	1.298	--
2	2.291	5066113	97.793	848453	3539	1.182	7.877
总计		5180433	100.000	875755			

<样品信息>

色谱柱 : XB-C18(50mm*4.6mm,5 μ m) 流速: 1.0ml/min
 柱温 : 40°C 波长: 230nm
 数据文件名 : RC\$SMF-204 - 0-101/24-287-3 - zzp-js2y-2024081921p-rcd-pH6.8jz-jf50z-P3-2.lcd
 方法文件名 : RC\$SMF-204 - SMF-204-RCD-FX273.lcm
 批处理文件名: RC\$SMF-204 - 20241106-rcd-FX273.lcb
 样品瓶号 : 1-19
 进样体积 : 20 μ l 版本号: 6.115
 进样时间 : 2024/11/06 12:22:13 实验者: xiechaojun
 处理时间(V3) : 2024/11/07 08:51:23 处理者: xiechaojun
 仪器型号 : SHIMADZU LC-2050C (FX273)

<色谱图>

mV



<峰表>

检测器A Ch1 230nm

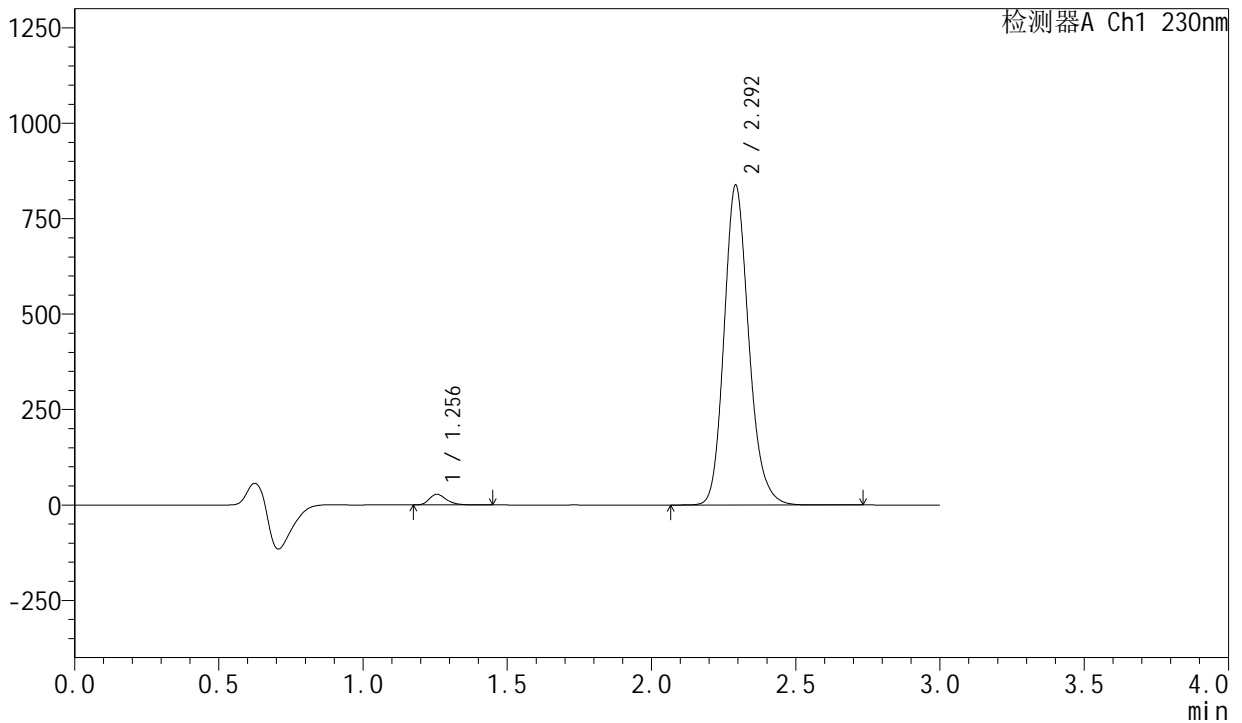
峰号	保留时间	面积	面积%	高度	理论塔板数(USP)	拖尾因子	分离度(USP)
1	1.257	116408	2.241	27927	2157	1.290	--
2	2.291	5077878	97.759	851430	3549	1.177	7.897
总计		5194286	100.000	879357			

<样品信息>

色谱柱 : XB-C18(50mm*4.6mm,5 μ m) 流速: 1.0ml/min
 柱温 : 40°C 波长: 230nm
 数据文件名 : RC\$SMF-204 - 0-101/24-291-3 - zzp-js2y-2024081921p-rcd-pH6.8jz-jf50z-P5-2.lcd
 方法文件名 : RC\$SMF-204 - SMF-204-RCD-FX273.lcm
 批处理文件名: RC\$SMF-204 - 20241106-rcd-FX273.lcb
 样品瓶号 : 1-37
 进样体积 : 20 μ l 版本号: 6.115
 进样时间 : 2024/11/06 12:35:44 实验者: xiechaojun
 处理时间(V3) : 2024/11/07 08:51:34 处理者: xiechaojun
 仪器型号 : SHIMADZU LC-2050C (FX273)

<色谱图>

mV



<峰表>

检测器A Ch1 230nm

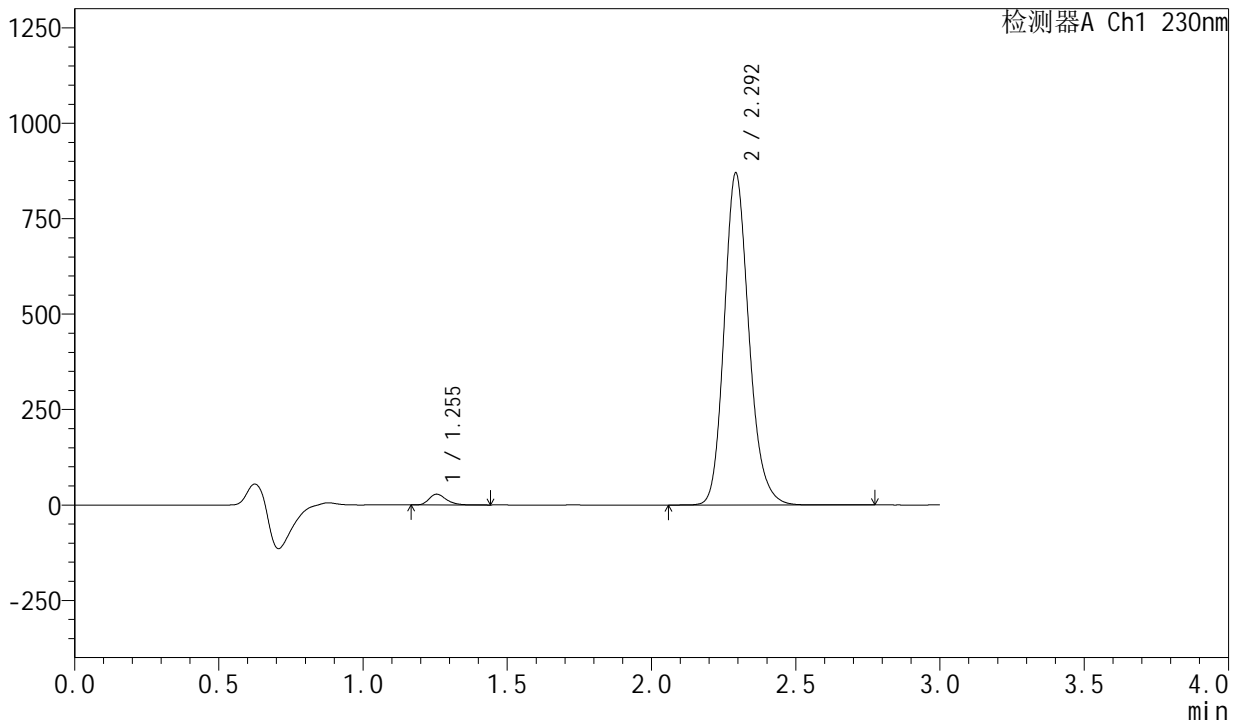
峰号	保留时间	面积	面积%	高度	理论塔板数(USP)	拖尾因子	分离度(USP)
1	1.256	116553	2.282	28013	2152	1.290	--
2	2.292	4990557	97.718	834756	3538	1.174	7.898
总计		5107110	100.000	862769			

<样品信息>

色谱柱 : XB-C18(50mm*4.6mm,5μm) 流速: 1.0ml/min
 柱温 : 40°C 波长: 230nm
 数据文件名 : RC\$SMF-204 - 0-101/24-293-3 - zzp-js2y-2024081921p-rcd-pH6.8jz-jf50z-P6-2.lcd
 方法文件名 : RC\$SMF-204 - SMF-204-RCD-FX273.lcm
 批处理文件名: RC\$SMF-204 - 20241106-rcd-FX273.lcb
 样品瓶号 : 1-46
 进样体积 : 20 μl 版本号: 6.115
 进样时间 : 2024/11/06 12:42:29 实验者: xiechaojun
 处理时间(V3) : 2024/11/07 08:51:39 处理者: xiechaojun
 仪器型号 : SHIMADZU LC-2050C (FX273)

<色谱图>

mV



<峰表>

检测器A Ch1 230nm

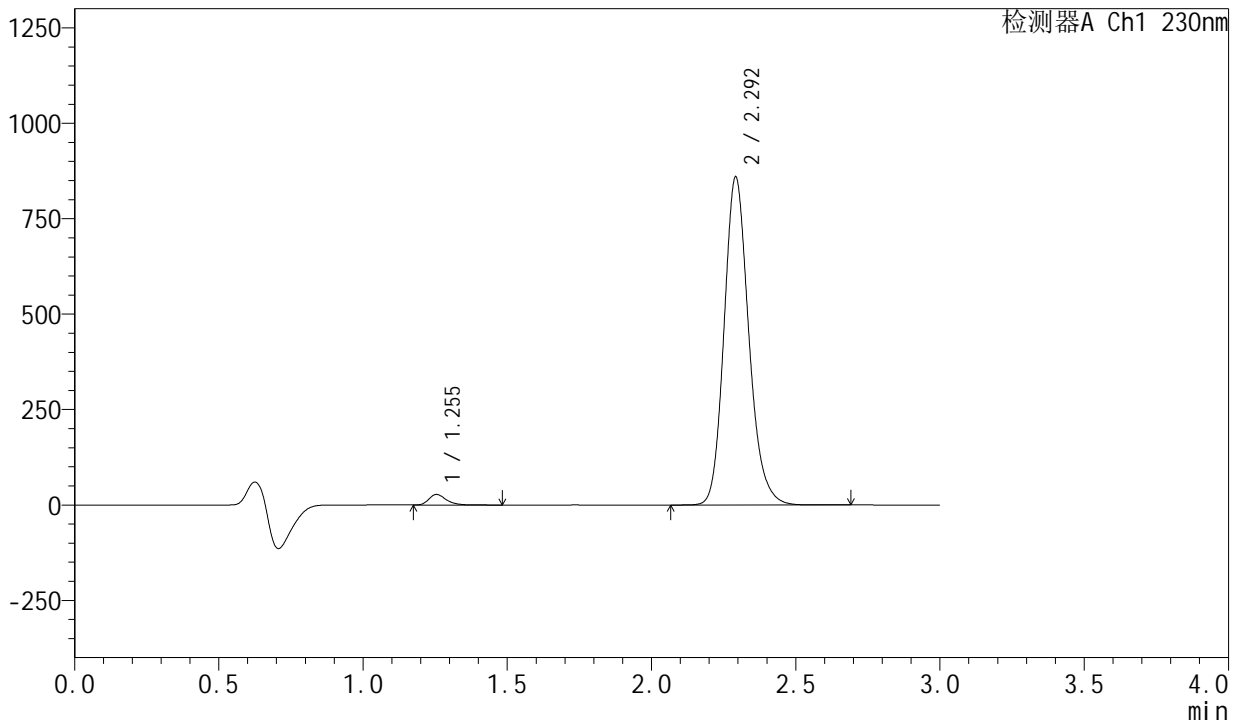
峰号	保留时间	面积	面积%	高度	理论塔板数(USP)	拖尾因子	分离度(USP)
1	1.255	118311	2.229	28383	2145	1.288	--
2	2.292	5190053	97.771	865439	3527	1.176	7.894
总计		5308364	100.000	893822			

<样品信息>

色谱柱 : XB-C18(50mm*4.6mm,5 μ m) 流速: 1.0ml/min
 柱温 : 40°C 波长: 230nm
 数据文件名 : RC\$SMF-204 - 0-101/24-294-3 - zzp-js2y-2024082021p-rcd-pH6.8jz-jf50z-P1-1.lcd
 方法文件名 : RC\$SMF-204 - SMF-204-RCD-FX273.lcm
 批处理文件名: RC\$SMF-204 - 20241106-rcd-FX273.lcb
 样品瓶号 : 1-2
 进样体积 : 20 μ l 版本号: 6.115
 进样时间 : 2024/11/06 12:45:52 实验者: xiechaojun
 处理时间(V3) : 2024/11/07 08:51:42 处理者: xiechaojun
 仪器型号 : SHIMADZU LC-2050C (FX273)

<色谱图>

mV



<峰表>

检测器A Ch1 230nm

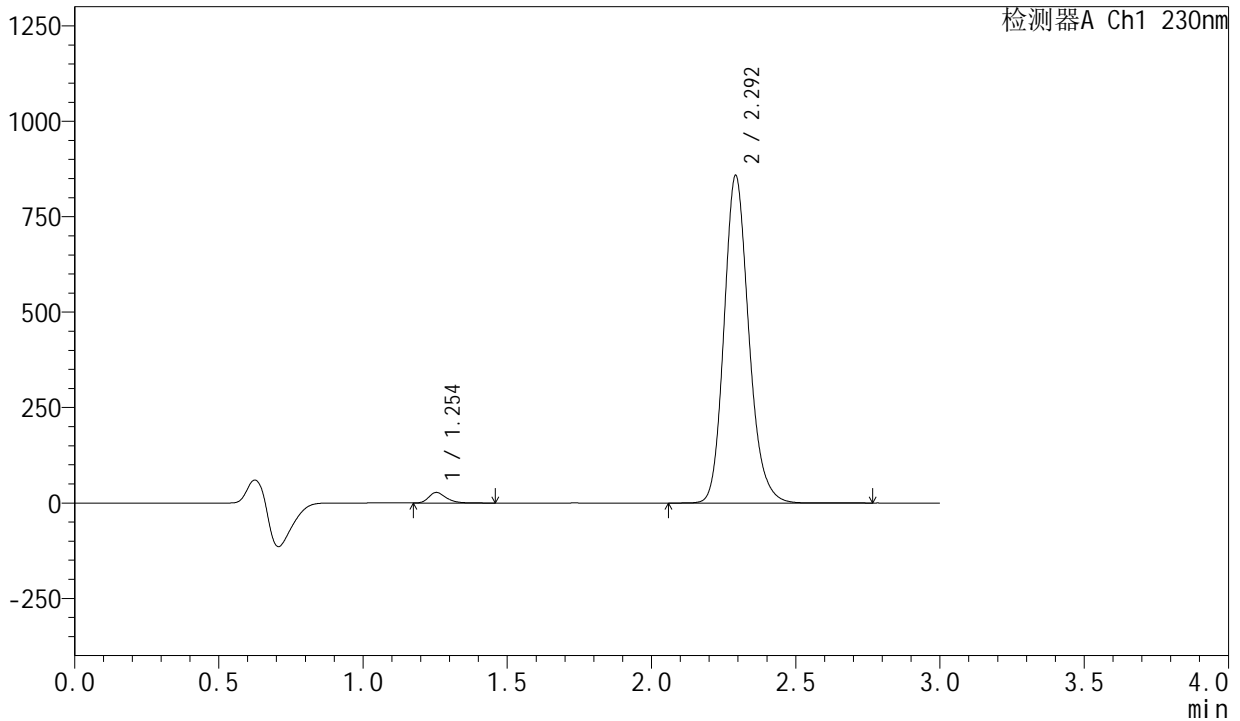
峰号	保留时间	面积	面积%	高度	理论塔板数(USP)	拖尾因子	分离度(USP)
1	1.255	115935	2.212	27667	2139	1.287	--
2	2.292	5125557	97.788	855922	3525	1.174	7.891
总计		5241492	100.000	883589			

<样品信息>

色谱柱 : XB-C18(50mm*4.6mm,5μm) 流 速: 1.0ml/min
 柱 温 : 40°C 波 长: 230nm
 数据文件名 : RC\$SMF-204 - 0-101/24-295-3 - zzp-js2y-2024082021p-rcd-pH6.8jz-jf50z-P1-2.lcd
 方法文件名 : RC\$SMF-204 - SMF-204-RCD-FX273.lcm
 批处理文件名: RC\$SMF-204 - 20241106-rcd-FX273.lcb
 样品瓶号 : 1-2
 进样体积 : 20 μl 版本号: 6.115
 进样时间 : 2024/11/06 12:49:15 实验者: xiechaojun
 处理时间(V3): 2024/11/07 08:51:45 处理者: xiechaojun
 仪器型号 : SHIMADZU LC-2050C (FX273)

<色谱图>

mV



<峰表>

检测器A Ch1 230nm

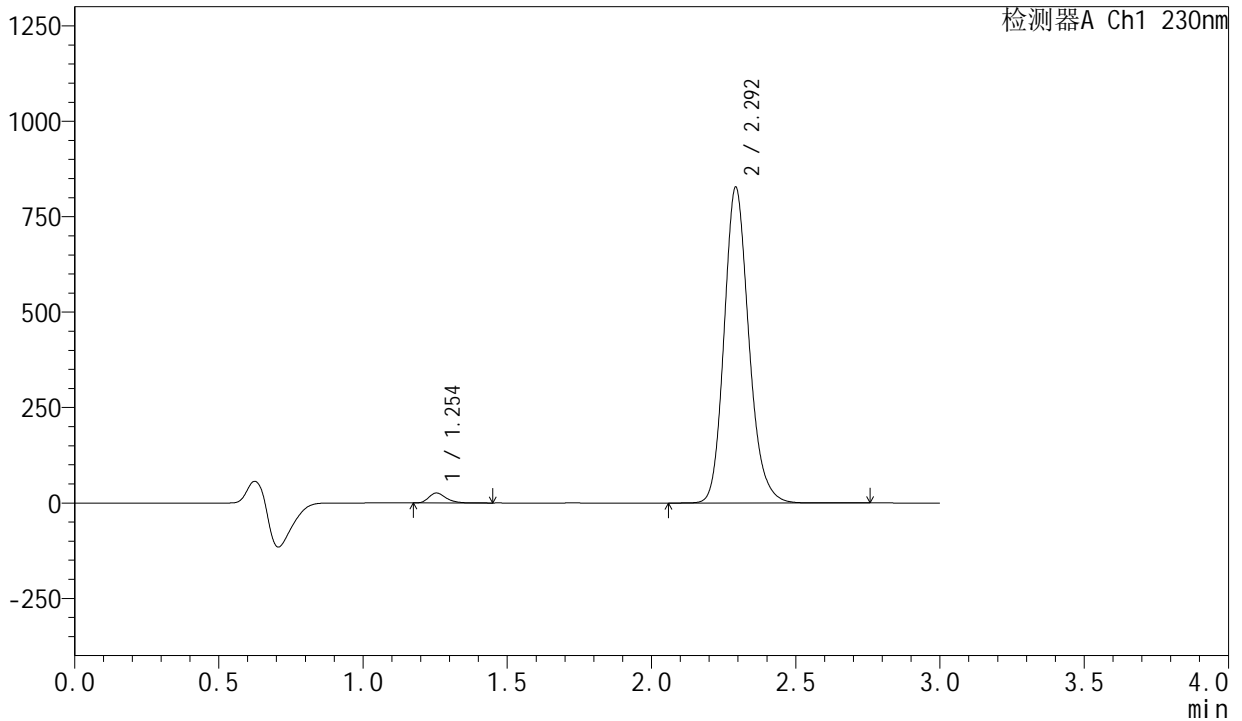
峰号	保留时间	面积	面积%	高度	理论塔板数(USP)	拖尾因子	分离度(USP)
1	1.254	115890	2.211	27642	2129	1.285	--
2	2.292	5125421	97.789	854881	3517	1.174	7.880
总计		5241310	100.000	882523			

<样品信息>

色谱柱	: XB-C18(50mm*4.6mm,5μm)	流速	: 1.0ml/min
柱温	: 40°C	波长	: 230nm
数据文件名	: RC\$SMF-204 - 0-101/24-296-3 - zzp-js2y-2024082021p-rcd-pH6.8jz-jf50z-P2-1.lcd		
方法文件名	: RC\$SMF-204 - SMF-204-RCD-FX273.lcm		
批处理文件名	: RC\$SMF-204 - 20241106-rcd-FX273.lcb		
样品瓶号	: 1-11	版本号	: 6.115
进样体积	: 20 μl	实验者	: xiechaojun
进样时间	: 2024/11/06 12:52:38	处理者	: xiechaojun
处理时间(V3)	: 2024/11/07 08:51:47		
仪器型号	: SHIMADZU LC-2050C (FX273)		

<色谱图>

mV



<峰表>

检测器A Ch1 230nm

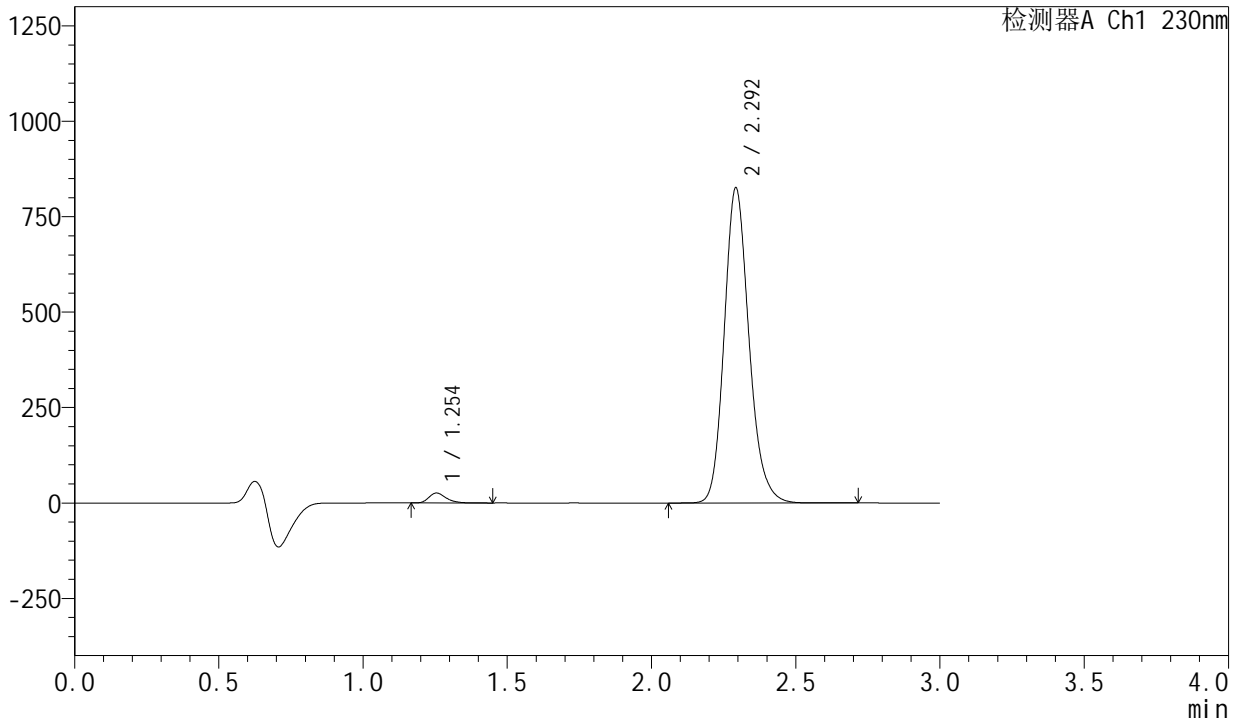
峰号	保留时间	面积	面积%	高度	理论塔板数(USP)	拖尾因子	分离度(USP)
1	1.254	108925	2.158	26106	2136	1.287	--
2	2.292	4939010	97.842	823669	3522	1.174	7.892
总计		5047936	100.000	849776			

<样品信息>

色谱柱 : XB-C18(50mm*4.6mm,5μm) 流速: 1.0ml/min
 柱温 : 40°C 波长: 230nm
 数据文件名 : RC\$SMF-204 - 0-101/24-297-3 - zzp-js2y-2024082021p-rcd-pH6.8jz-jf50z-P2-2.lcd
 方法文件名 : RC\$SMF-204 - SMF-204-RCD-FX273.lcm
 批处理文件名: RC\$SMF-204 - 20241106-rcd-FX273.lcb
 样品瓶号 : 1-11
 进样体积 : 20 μl 版本号: 6.115
 进样时间 : 2024/11/06 12:56:01 实验者: xiechaojun
 处理时间(V3) : 2024/11/07 08:51:50 处理者: xiechaojun
 仪器型号 : SHIMADZU LC-2050C (FX273)

<色谱图>

mV



<峰表>

检测器A Ch1 230nm

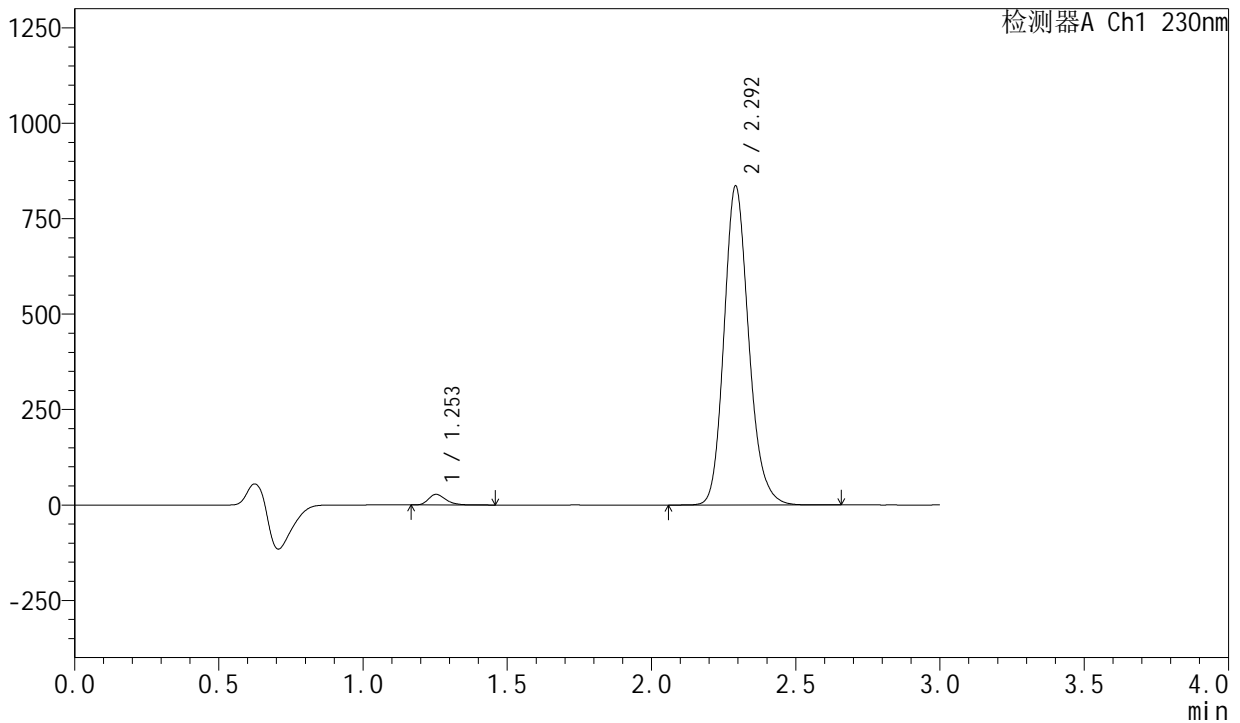
峰号	保留时间	面积	面积%	高度	理论塔板数(USP)	拖尾因子	分离度(USP)
1	1.254	108770	2.156	26068	2140	1.285	--
2	2.292	4937133	97.844	821178	3512	1.173	7.889
总计		5045903	100.000	847247			

<样品信息>

色谱柱 : XB-C18(50mm*4.6mm,5μm) 流速: 1.0ml/min
 柱温 : 40°C 波长: 230nm
 数据文件名 : RC\$SMF-204 - 0-101/24-299-3 - zzp-js2y-2024082021p-rcd-pH6.8jz-jf50z-P3-2.lcd
 方法文件名 : RC\$SMF-204 - SMF-204-RCD-FX273.lcm
 批处理文件名: RC\$SMF-204 - 20241106-rcd-FX273.lcb
 样品瓶号 : 1-20
 进样体积 : 20 μl 版本号: 6.115
 进样时间 : 2024/11/06 13:02:46 实验者: xiechaojun
 处理时间(V3) : 2024/11/07 08:51:55 处理者: xiechaojun
 仪器型号 : SHIMADZU LC-2050C (FX273)

<色谱图>

mV



<峰表>

检测器A Ch1 230nm

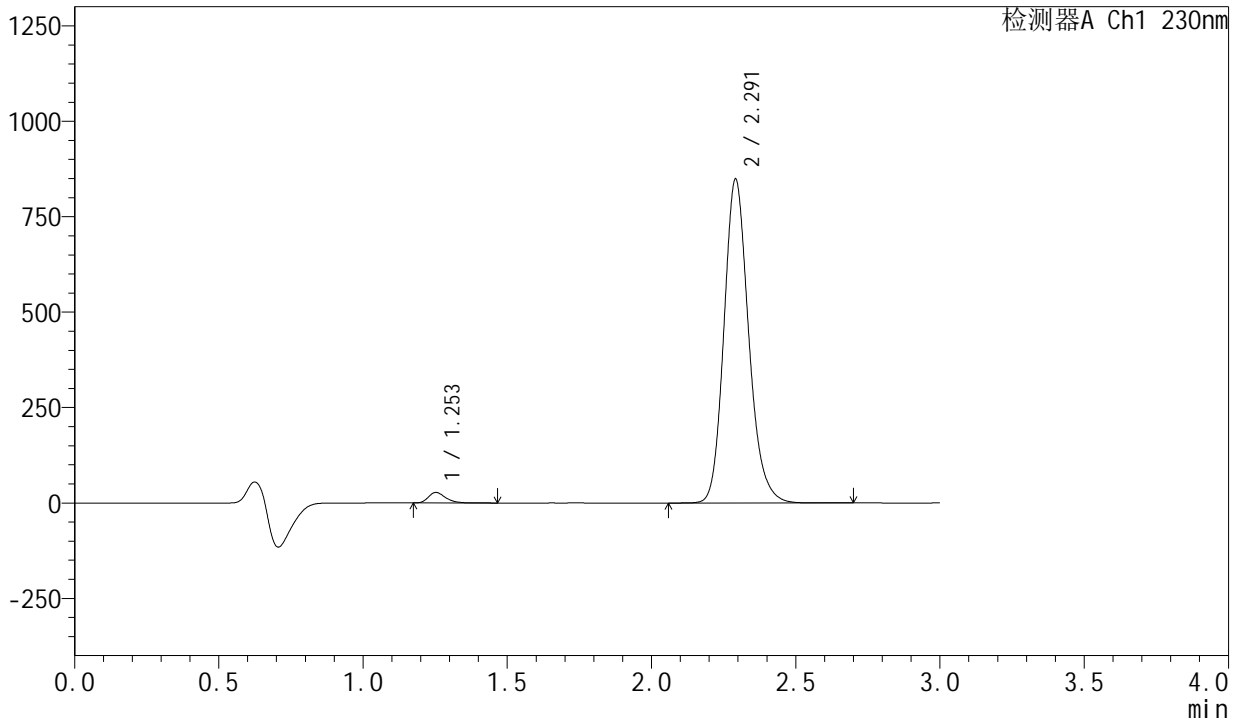
峰号	保留时间	面积	面积%	高度	理论塔板数(USP)	拖尾因子	分离度(USP)
1	1.253	116006	2.273	27774	2145	1.287	--
2	2.292	4987385	97.727	832809	3523	1.174	7.908
总计		5103391	100.000	860584			

<样品信息>

色谱柱 : XB-C18(50mm*4.6mm,5μm) 流 速: 1.0ml/min
 柱 温 : 40°C 波 长: 230nm
 数据文件名 : RC\$SMF-204 - 0-101/24-300-3 - zzp-js2y-2024082021p-rcd-pH6.8jz-jf50z-P4-1.lcd
 方法文件名 : RC\$SMF-204 - SMF-204-RCD-FX273.lcm
 批处理文件名: RC\$SMF-204 - 20241106-rcd-FX273.lcb
 样品瓶号 : 1-29
 进样体积 : 20 μl 版本号: 6.115
 进样时间 : 2024/11/06 13:06:09 实验者: xiechaojun
 处理时间(V3): 2024/11/07 08:51:57 处理者: xiechaojun
 仪器型号 : SHIMADZU LC-2050C (FX273)

<色谱图>

mV



<峰表>

检测器A Ch1 230nm

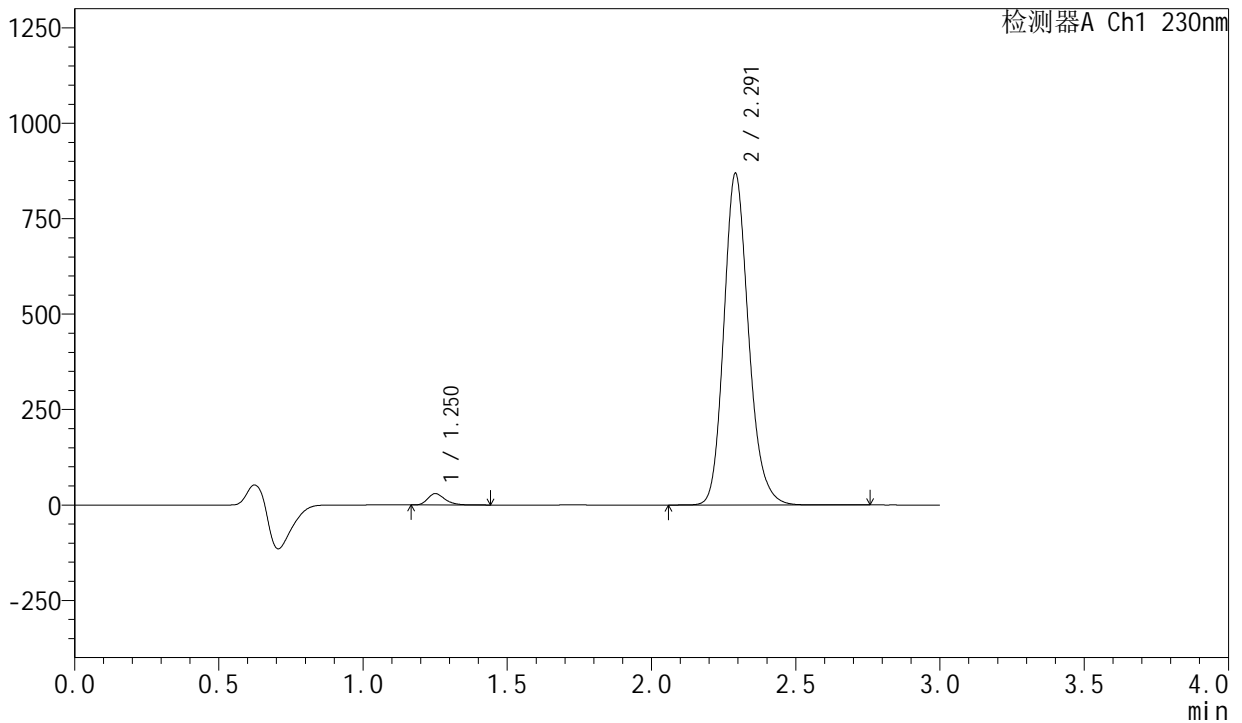
峰号	保留时间	面积	面积%	高度	理论塔板数(USP)	拖尾因子	分离度(USP)
1	1.253	114760	2.217	27468	2147	1.289	--
2	2.291	5061073	97.783	845964	3524	1.175	7.913
总计		5175833	100.000	873432			

<样品信息>

色谱柱 : XB-C18(50mm*4.6mm,5μm) 流速: 1.0ml/min
 柱温 : 40°C 波长: 230nm
 数据文件名 : RC\$SMF-204 - 0-101/24-307-3 - zzp-js2y-2024082121p-rcd-pH6.8jz-jf50z-P1-2.lcd
 方法文件名 : RC\$SMF-204 - SMF-204-RCD-FX273.lcm
 批处理文件名: RC\$SMF-204 - 20241106-rcd-FX273.lcb
 样品瓶号 : 1-3
 进样体积 : 20 μl 版本号: 6.115
 进样时间 : 2024/11/06 13:29:48 实验者: xiechaojun
 处理时间(V3) : 2024/11/07 08:52:15 处理者: xiechaojun
 仪器型号 : SHIMADZU LC-2050C (FX273)

<色谱图>

mV



<峰表>

检测器A Ch1 230nm

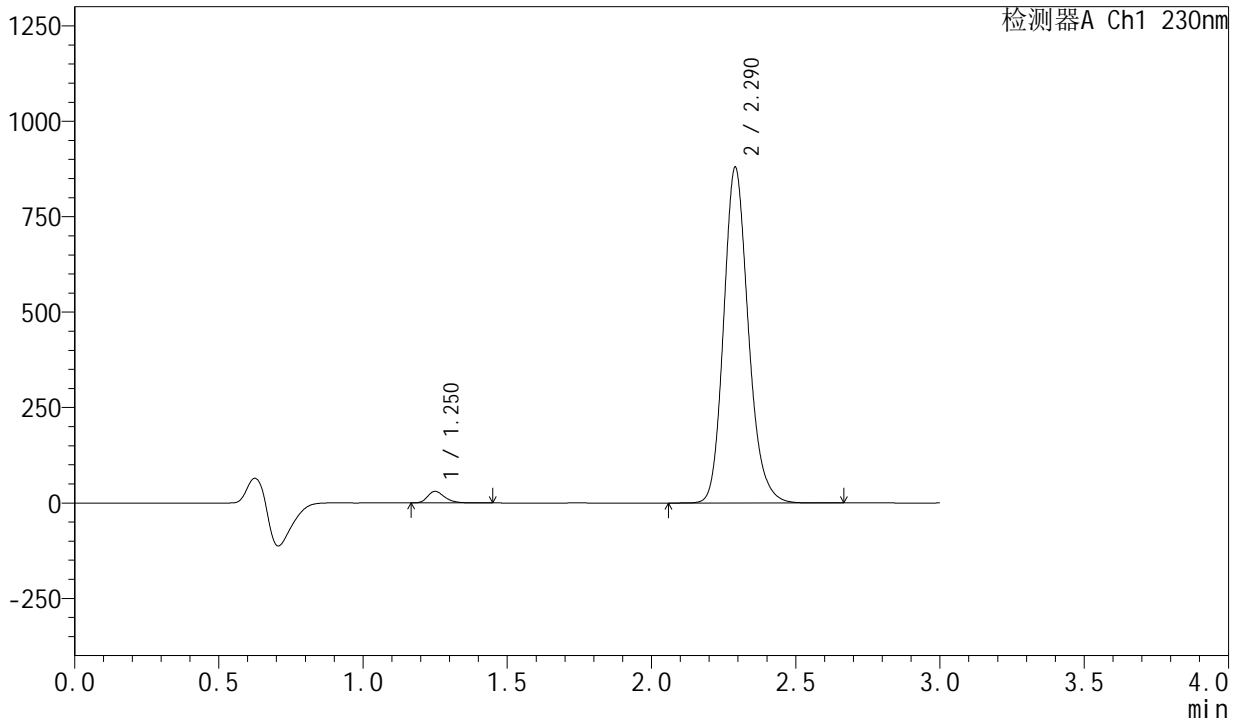
峰号	保留时间	面积	面积%	高度	理论塔板数(USP)	拖尾因子	分离度(USP)
1	1.250	123967	2.338	29578	2143	1.294	--
2	2.291	5178390	97.662	866838	3529	1.176	7.935
总计		5302356	100.000	896415			

<样品信息>

色谱柱 : XB-C18(50mm*4.6mm,5μm) 流速: 1.0ml/min
 柱温 : 40°C 波长: 230nm
 数据文件名 : RC\$SMF-204 - 0-101/24-309-3 - zzp-js2y-2024082121p-rcd-pH6.8jz-jf50z-P2-2.lcd
 方法文件名 : RC\$SMF-204 - SMF-204-RCD-FX273.lcm
 批处理文件名: RC\$SMF-204 - 20241106-rcd-FX273.lcb
 样品瓶号 : 1-12
 进样体积 : 20 μl 版本号: 6.115
 进样时间 : 2024/11/06 13:36:32 实验者: xiechaojun
 处理时间(V3) : 2024/11/07 08:52:20 处理者: xiechaojun
 仪器型号 : SHIMADZU LC-2050C (FX273)

<色谱图>

mV



<峰表>

检测器A Ch1 230nm

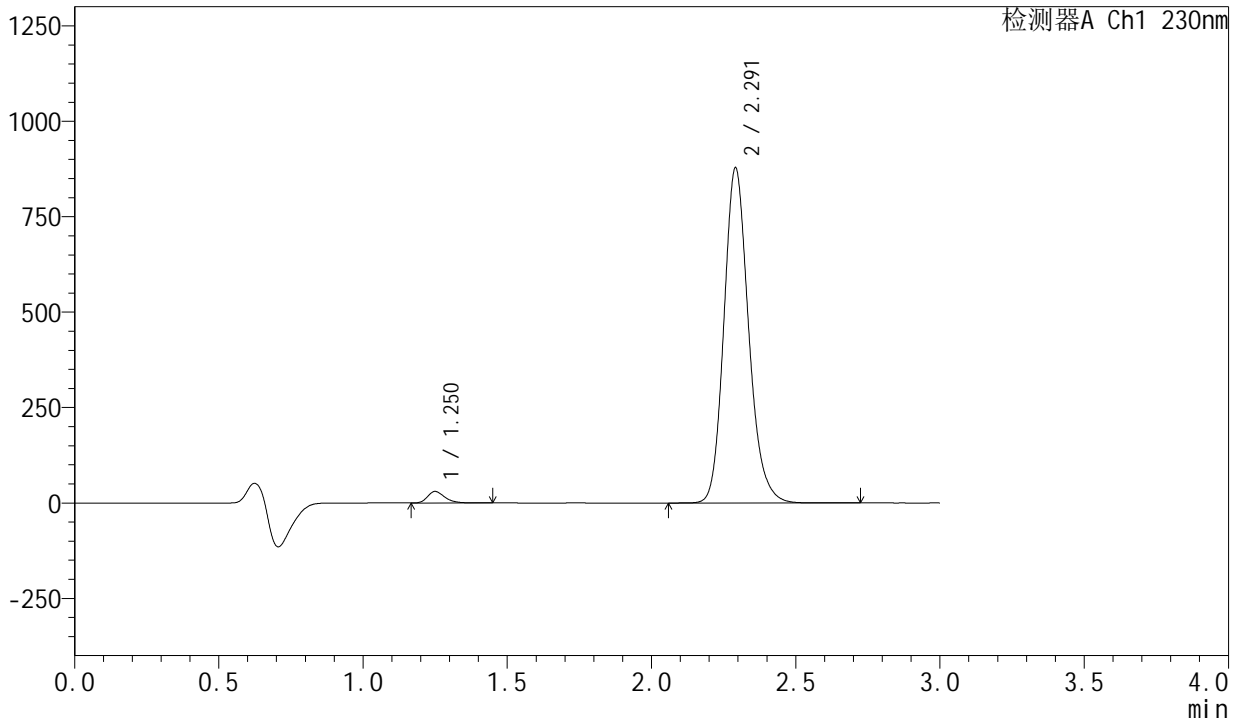
峰号	保留时间	面积	面积%	高度	理论塔板数(USP)	拖尾因子	分离度(USP)
1	1.250	126310	2.354	30264	2147	1.293	--
2	2.290	5239417	97.646	878591	3531	1.176	7.943
总计		5365728	100.000	908855			

<样品信息>

色谱柱 : XB-C18(50mm*4.6mm,5 μ m) 流速: 1.0ml/min
 柱温 : 40°C 波长: 230nm
 数据文件名 : RC\$SMF-204 - 0-101/24-311-3 - zzp-js2y-2024082121p-rcd-pH6.8jz-jf50z-P3-2.lcd
 方法文件名 : RC\$SMF-204 - SMF-204-RCD-FX273.lcm
 批处理文件名: RC\$SMF-204 - 20241106-rcd-FX273.lcb
 样品瓶号 : 1-21
 进样体积 : 20 μ l 版本号: 6.115
 进样时间 : 2024/11/06 13:43:17 实验者: xiechaojun
 处理时间(V3) : 2024/11/07 08:52:25 处理者: xiechaojun
 仪器型号 : SHIMADZU LC-2050C (FX273)

<色谱图>

mV



<峰表>

检测器A Ch1 230nm

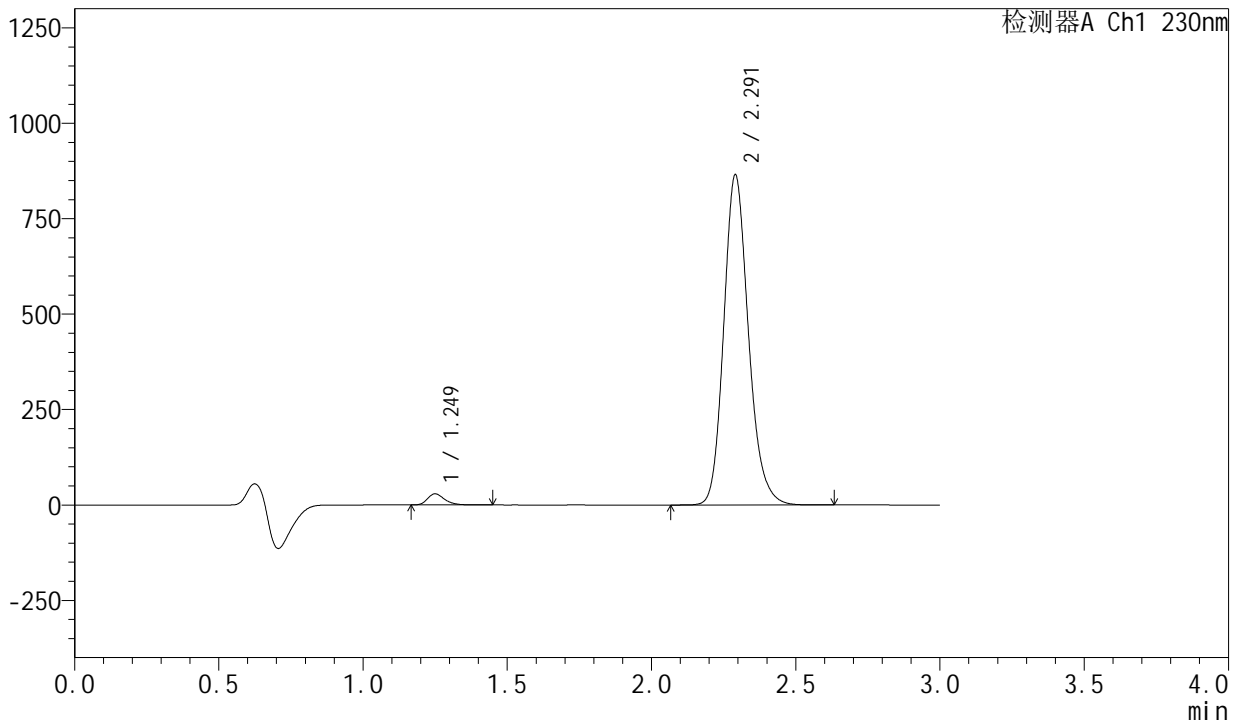
峰号	保留时间	面积	面积%	高度	理论塔板数(USP)	拖尾因子	分离度(USP)
1	1.250	126054	2.353	30091	2144	1.290	--
2	2.291	5231413	97.647	875645	3533	1.175	7.946
总计		5357467	100.000	905736			

<样品信息>

色谱柱 : XB-C18(50mm*4.6mm,5 μ m) 流速: 1.0ml/min
 柱温 : 40°C 波长: 230nm
 数据文件名 : RC\$SMF-204 - 0-101/24-312-3 - zzp-js2y-2024082121p-rcd-pH6.8jz-jf50z-P4-1.lcd
 方法文件名 : RC\$SMF-204 - SMF-204-RCD-FX273.lcm
 批处理文件名: RC\$SMF-204 - 20241106-rcd-FX273.lcb
 样品瓶号 : 1-30
 进样体积 : 20 μ l 版本号: 6.115
 进样时间 : 2024/11/06 13:46:39 实验者: xiechaojun
 处理时间(V3) : 2024/11/07 08:52:28 处理者: xiechaojun
 仪器型号 : SHIMADZU LC-2050C (FX273)

<色谱图>

mV



<峰表>

检测器A Ch1 230nm

峰号	保留时间	面积	面积%	高度	理论塔板数(USP)	拖尾因子	分离度(USP)
1	1.249	120935	2.293	29051	2153	1.289	--
2	2.291	5153494	97.707	863789	3529	1.175	7.950
总计		5274429	100.000	892840			



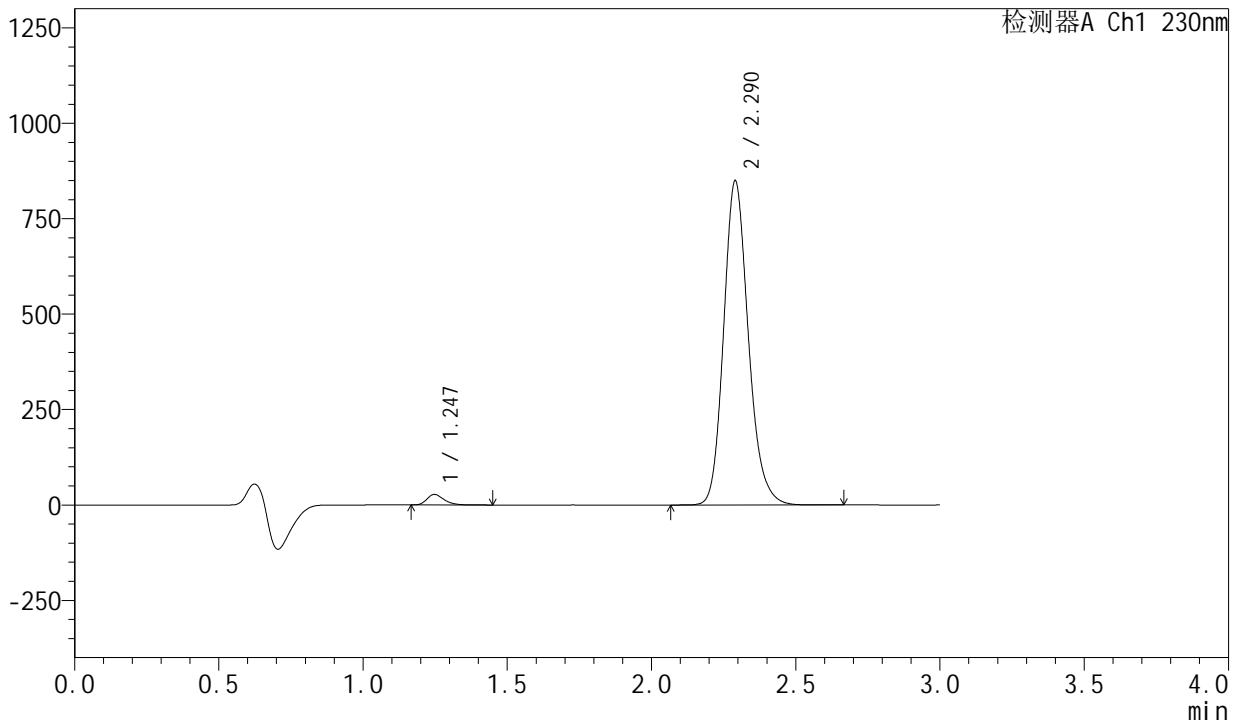
SMF-204

<样品信息>

色谱柱 : XB-C18(50mm*4.6mm,5μm) 流速: 1.0ml/min
 柱温 : 40°C 波长: 230nm
 数据文件名 : RC\$SMF-204 - 0-101/24-317-3 - zzp-js2y-2024082121p-rcd-pH6.8jz-jf50z-P6-2.lcd
 方法文件名 : RC\$SMF-204 - SMF-204-RCD-FX273.lcm
 批处理文件名: RC\$SMF-204 - 20241106-rcd-FX273.lcb
 样品瓶号 : 1-48
 进样体积 : 20 μl 版本号: 6.115
 进样时间 : 2024/11/06 14:19:46 实验者: xiechaojun
 处理时间(V3) : 2024/11/07 08:52:41 处理者: xiechaojun
 仪器型号 : SHIMADZU LC-2050C (FX273)

<色谱图>

mV



<峰表>

检测器A Ch1 230nm

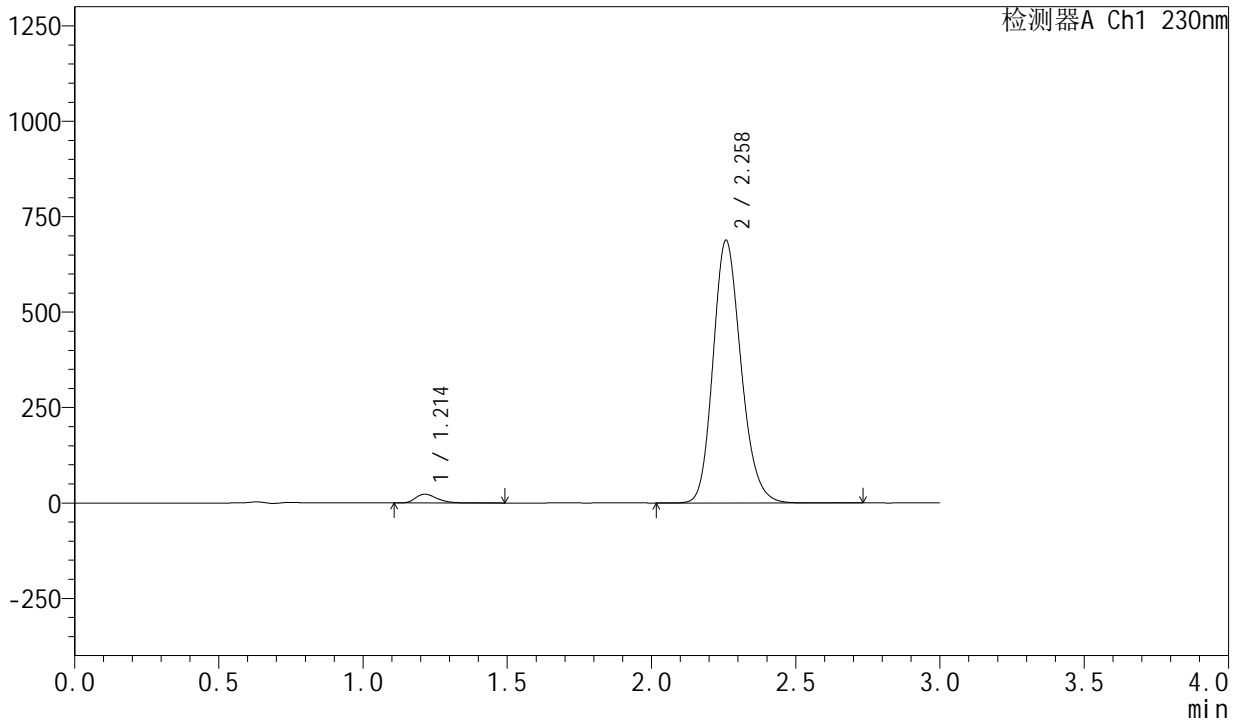
峰号	保留时间	面积	面积%	高度	理论塔板数(USP)	拖尾因子	分离度(USP)
1	1.247	114212	2.207	27581	2151	1.294	--
2	2.290	5061228	97.793	848528	3527	1.175	7.966
总计		5175440	100.000	876109			

<样品信息>

色谱柱 : XB-C18(50mm*4.6mm,5μm) 流速: 1.0ml/min
柱温 : 40°C 波长: 230nm
数据文件名 : RC\$SMF-204 - 0-101/24-319-3 - zzp-js2y-rcd-pH6.8jz-jf50z-dz2-2.lcd
方法文件名 : RC\$SMF-204 - SMF-204-RCD-FX273.lcm
批处理文件名: RC\$SMF-204 - 20241106-rcd-FX273.lcb
样品瓶号 : 1-27
进样体积 : 20 μl 版本号: 6.115
进样时间 : 2024/11/06 14:26:32 实验者: xiechaojun
处理时间(V3) : 2024/11/07 08:52:46 处理者: xiechaojun
仪器型号 : SHIMADZU LC-2050C (FX273)

<色谱图>

mV



<峰表>

检测器A Ch1 230nm

峰号	保留时间	面积	面积%	高度	理论塔板数(USP)	拖尾因子	分离度(USP)
1	1.214	119208	2.502	23056	1308	1.321	--
2	2.258	4645214	97.498	686346	2634	1.180	6.729
总计		4764421	100.000	709401			