

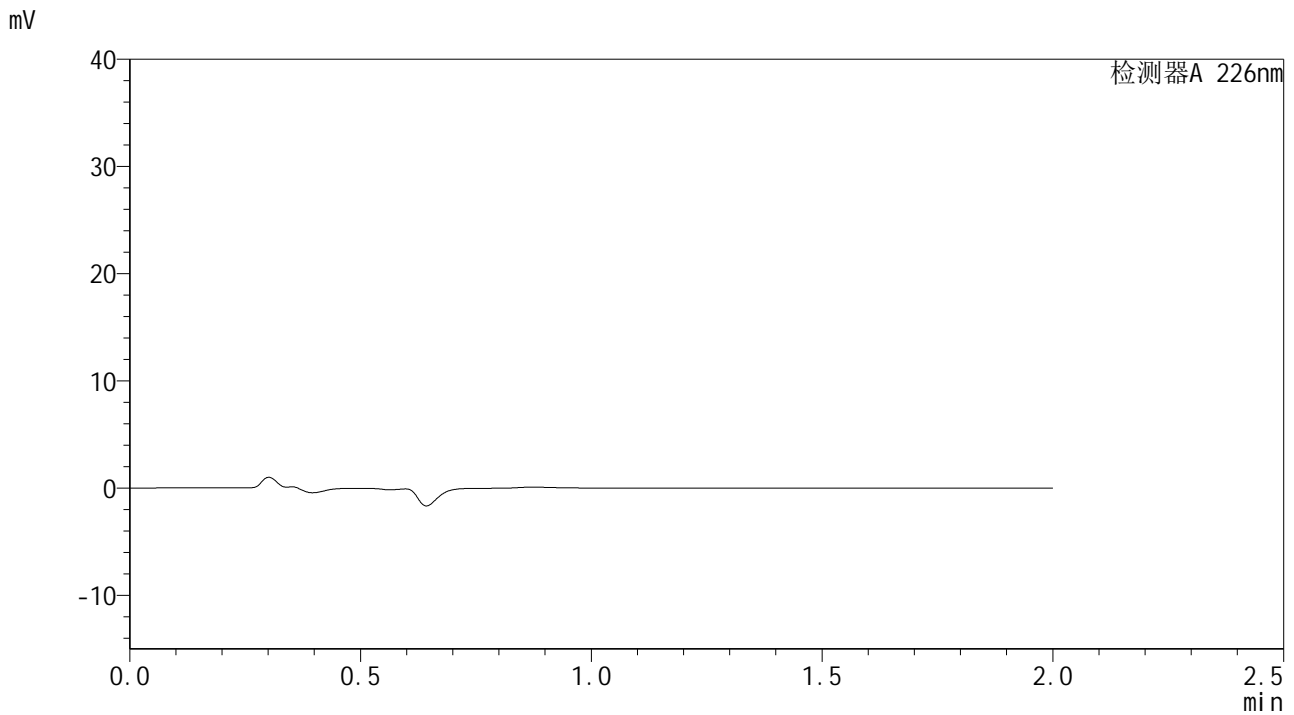


SMF-209

<样品信息>

色谱柱 : XB-C18(50*4.6mm,5μm) 流速: 2.0ml/min
 柱温 : 30°C 波长: 226nm
 数据文件名 : RC\$SMF-4108 - 27-2/27-1-2 - zzp-rcqx-pH1.2jz-jf50z-rj.lcd
 方法文件名 : RC\$SMF-4108 - SMF-4108-RC-FX276.lcm
 批处理文件名: RC\$SMF-4108 - 20241105-RC-FX276.lcb
 样品瓶号 : 1-9
 进样体积 : 20 μL 版本号: 6.115
 进样时间 : 2024/11/05 13:50:58 实验者: jiangjinwei
 处理时间 (V2) : 2024/11/06 14:51:51 处理者: jiangjinwei
 仪器型号 : SHIMADZU LC-2050C(FX276)

<色谱图>



<峰表>

检测器A 226nm

峰号	保留时间	面积	面积%	高度	理论塔板数(USP)	拖尾因子	分离度(USP)
总计							

图1 富马酸比索洛尔片溶出曲线测定HPLC图谱
自制品-pH1.2介质-浆法-50转
溶剂

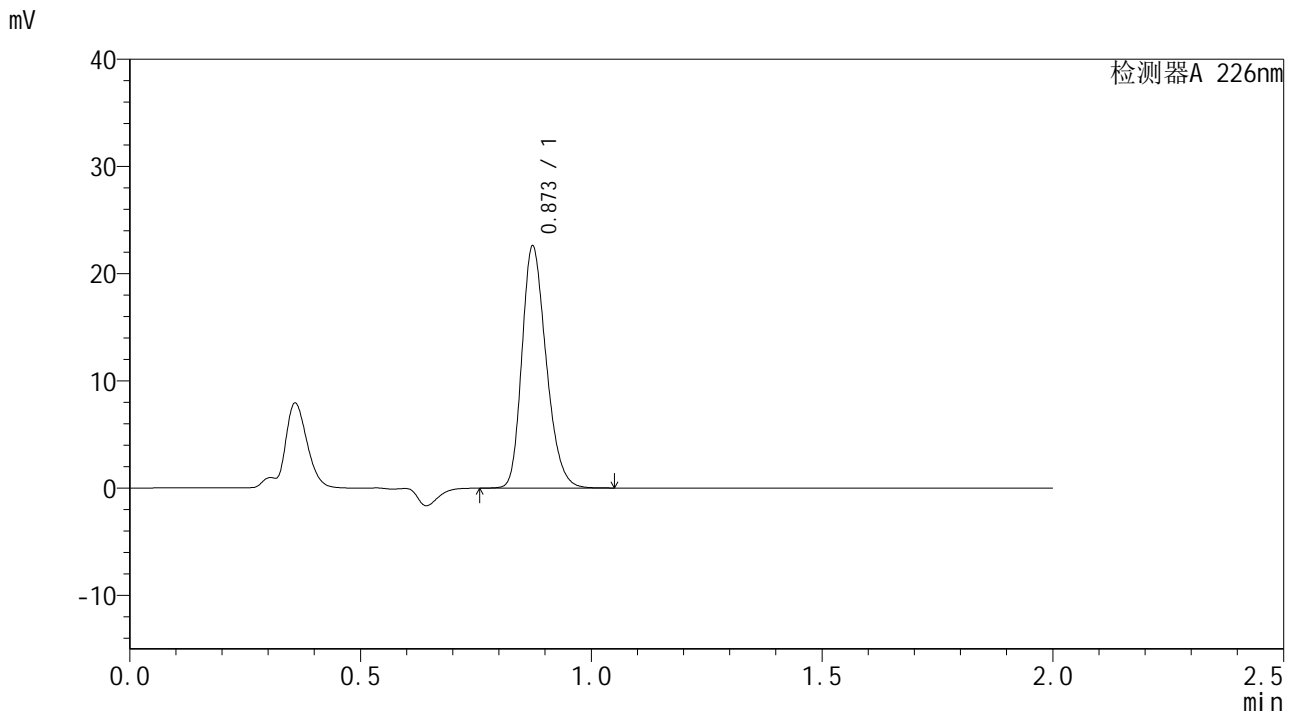


SMF-209

<样品信息>

色谱柱 : XB-C18(50*4.6mm,5μm) 流速: 2.0ml/min
 柱温 : 30°C 波长: 226nm
 数据文件名 : RC\$SMF-4108 - 27-2/27-2-2 - zzp-rcqx-pH1.2jz-jf50z-dz1-1.lcd
 方法文件名 : RC\$SMF-4108 - SMF-4108-RC-FX276.lcm
 批处理文件名 : RC\$SMF-4108 - 20241105-RC-FX276.lcb
 样品瓶号 : 1-18
 进样体积 : 20 μL 版本号: 6.115
 进样时间 : 2024/11/05 13:53:22 实验者: jiangjinwei
 处理时间 (V2) : 2024/11/06 14:51:55 处理者: jiangjinwei
 仪器型号 : SHIMADZU LC-2050C(FX276)

<色谱图>



<峰表>

检测器A 226nm

峰号	保留时间	面积	面积%	高度	理论塔板数(USP)	拖尾因子	分离度(USP)
1	0.873	82603	100.000	22517	1320	1.241	--
总计		82603	100.000	22517			

图2 富马酸比索洛尔片溶出曲线测定HPLC图谱
 自制品-pH1.2介质-浆法-50转
 对照品溶液-1-1

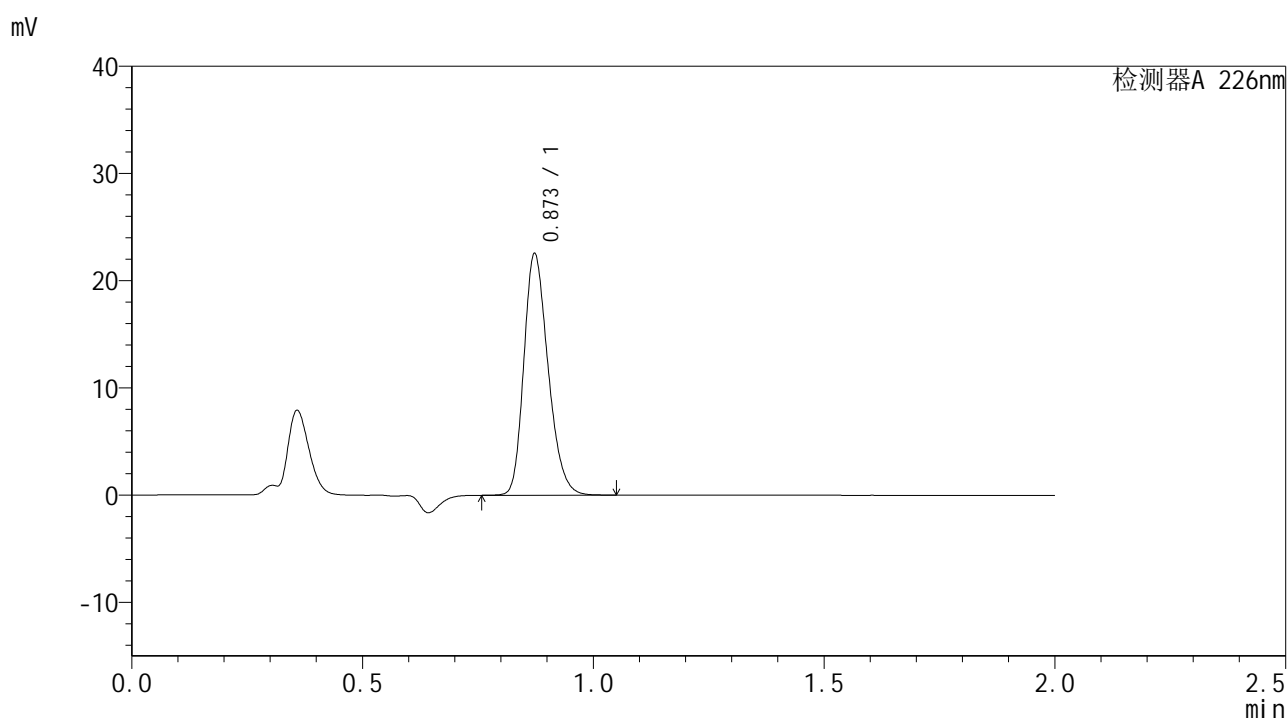


SMF-209

<样品信息>

色谱柱 : XB-C18(50*4.6mm,5μm) 流速: 2.0ml/min
 柱温 : 30°C 波长: 226nm
 数据文件名 : RC\$SMF-4108 - 27-2/27-3-2 - zzp-rcqx-pH1.2jz-jf50z-dz1-2.lcd
 方法文件名 : RC\$SMF-4108 - SMF-4108-RC-FX276.lcm
 批处理文件名 : RC\$SMF-4108 - 20241105-RC-FX276.lcb
 样品瓶号 : 1-18
 进样体积 : 20 μL 版本号: 6.115
 进样时间 : 2024/11/05 13:55:46 实验者: jiangjinwei
 处理时间 (V2) : 2024/11/06 14:51:58 处理者: jiangjinwei
 仪器型号 : SHIMADZU LC-2050C(FX276)

<色谱图>



<峰表>

检测器A 226nm

峰号	保留时间	面积	面积%	高度	理论塔板数(USP)	拖尾因子	分离度(USP)
1	0.873	82415	100.000	22476	1319	1.241	--
总计		82415	100.000	22476			

图3 富马酸比索洛尔片溶出曲线测定HPLC图谱
 自制品-pH1.2介质-浆法-50转
 对照品溶液-1-2

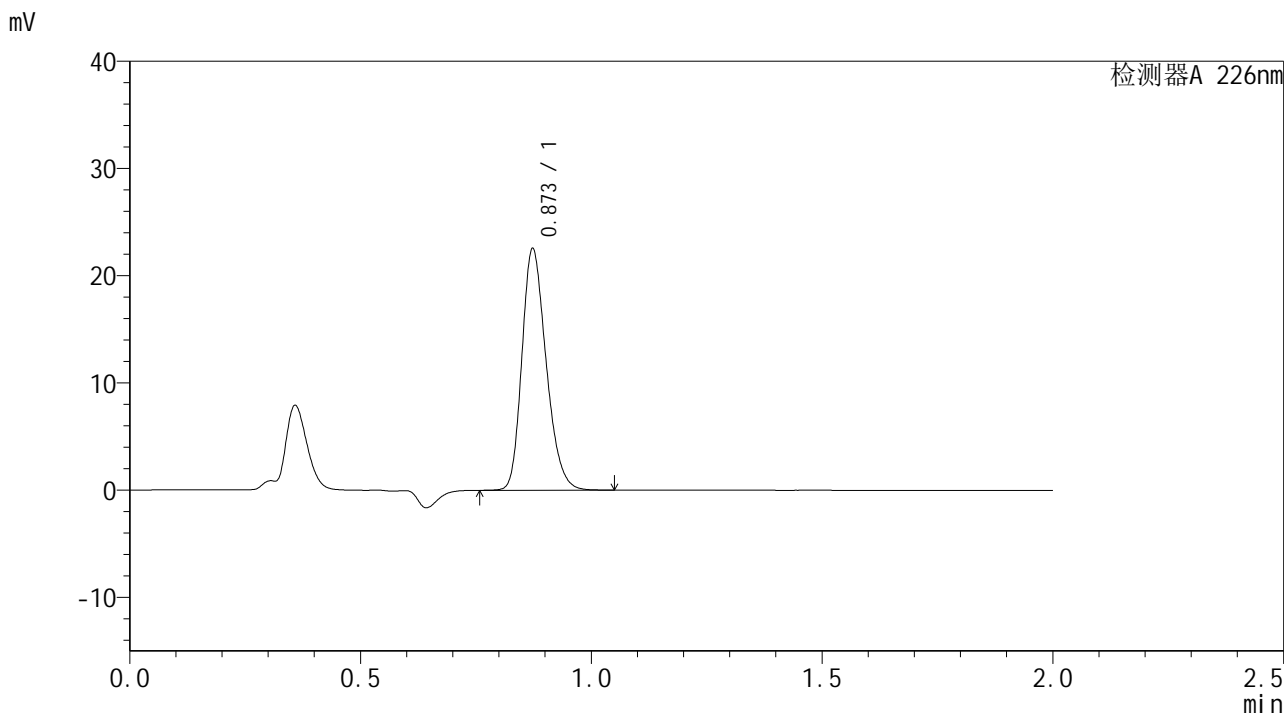


SMF-209

<样品信息>

色谱柱 : XB-C18(50*4.6mm,5μm) 流速: 2.0ml/min
 柱温 : 30°C 波长: 226nm
 数据文件名 : RC\$SMF-4108 - 27-2/27-4-2 - zzp-rcqx-pH1.2jz-jf50z-dz1-3.lcd
 方法文件名 : RC\$SMF-4108 - SMF-4108-RC-FX276.lcm
 批处理文件名 : RC\$SMF-4108 - 20241105-RC-FX276.lcb
 样品瓶号 : 1-18
 进样体积 : 20 μL 版本号: 6.115
 进样时间 : 2024/11/05 13:58:10 实验者: jiangjinwei
 处理时间 (V2) : 2024/11/06 14:52:01 处理者: jiangjinwei
 仪器型号 : SHIMADZU LC-2050C(FX276)

<色谱图>



<峰表>

检测器A 226nm

峰号	保留时间	面积	面积%	高度	理论塔板数(USP)	拖尾因子	分离度(USP)
1	0.873	82444	100.000	22470	1319	1.240	--
总计		82444	100.000	22470			

图4 富马酸比索洛尔片溶出曲线测定HPLC图谱
 自制品-pH1.2介质-浆法-50转
 对照品溶液-1-3

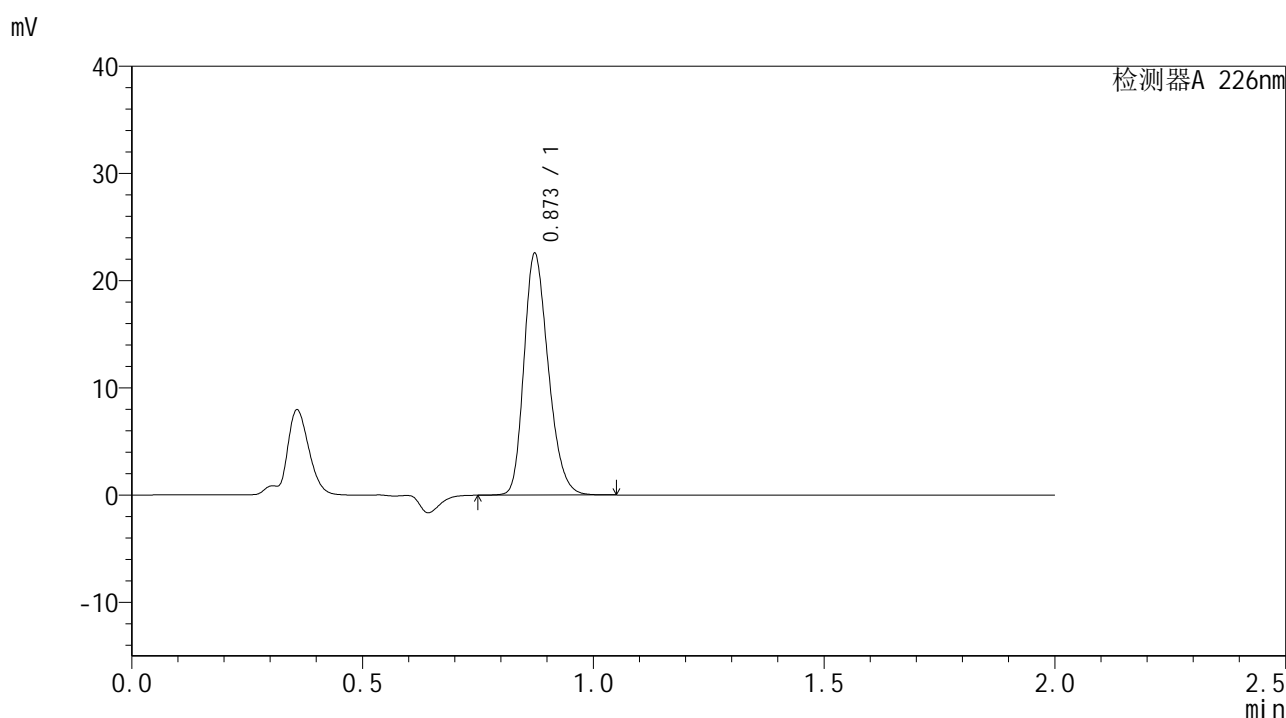


SMF-209

<样品信息>

色谱柱 : XB-C18(50*4.6mm,5 μ m) 流速: 2.0ml/min
 柱温 : 30 $^{\circ}$ C 波长: 226nm
 数据文件名 : RC\$SMF-4108 - 27-2/27-5-2 - zzp-rcqx-pH1.2jz-jf50z-dz1-4.lcd
 方法文件名 : RC\$SMF-4108 - SMF-4108-RC-FX276.lcm
 批处理文件名 : RC\$SMF-4108 - 20241105-RC-FX276.lcb
 样品瓶号 : 1-18
 进样体积 : 20 μ L 版本号: 6.115
 进样时间 : 2024/11/05 14:00:34 实验者: jiangjinwei
 处理时间 (V2) : 2024/11/06 14:52:04 处理者: jiangjinwei
 仪器型号 : SHIMADZU LC-2050C(FX276)

<色谱图>



<峰表>

检测器A 226nm

峰号	保留时间	面积	面积%	高度	理论塔板数(USP)	拖尾因子	分离度(USP)
1	0.873	82715	100.000	22463	1312	1.242	--
总计		82715	100.000	22463			

图5 富马酸比索洛尔片溶出曲线测定HPLC图谱
 自制品-pH1.2介质-浆法-50转
 对照品溶液-1-4

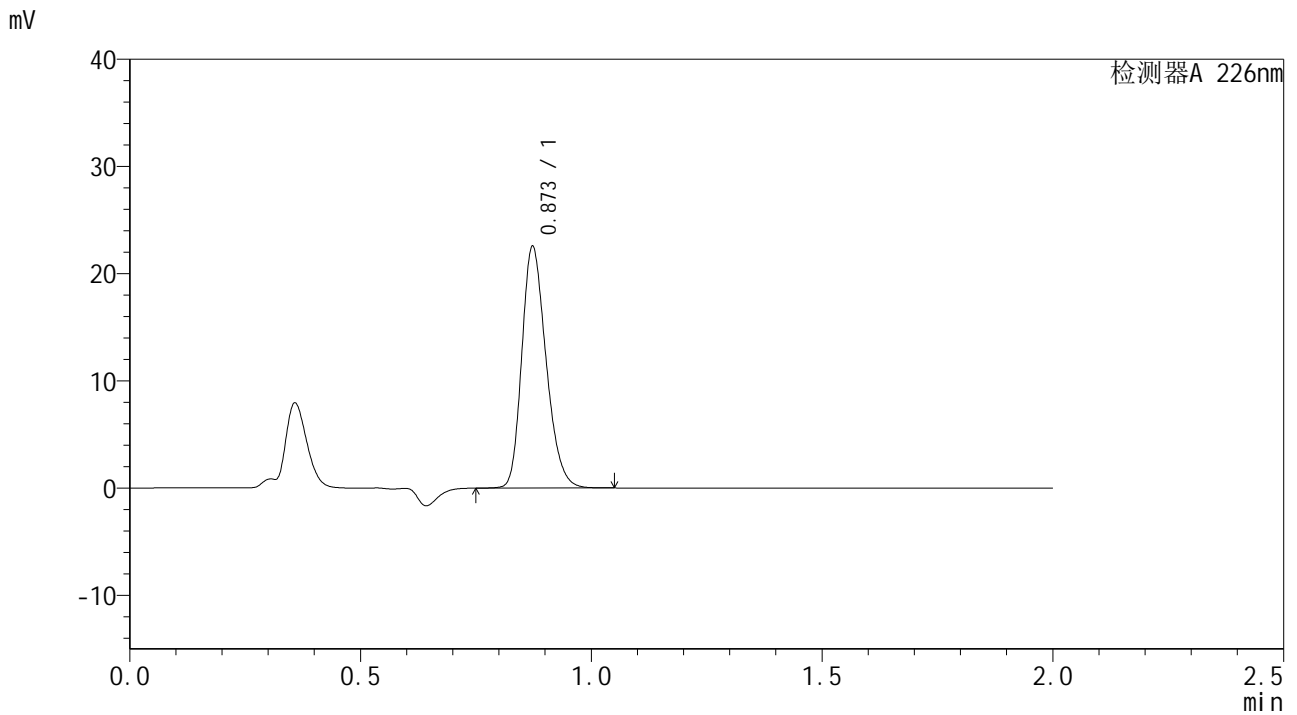


SMF-209

<样品信息>

色谱柱 : XB-C18(50*4.6mm,5 μ m) 流速: 2.0ml/min
 柱温 : 30 $^{\circ}$ C 波长: 226nm
 数据文件名 : RC\$SMF-4108 - 27-2/27-6-2 - zzp-rcqx-pH1.2jz-jf50z-dz1-5.lcd
 方法文件名 : RC\$SMF-4108 - SMF-4108-RC-FX276.lcm
 批处理文件名 : RC\$SMF-4108 - 20241105-RC-FX276.lcb
 样品瓶号 : 1-18
 进样体积 : 20 μ L 版本号: 6.115
 进样时间 : 2024/11/05 14:02:58 实验者: jiangjinwei
 处理时间 (V2) : 2024/11/06 14:52:06 处理者: jiangjinwei
 仪器型号 : SHIMADZU LC-2050C(FX276)

<色谱图>



<峰表>

检测器A 226nm

峰号	保留时间	面积	面积%	高度	理论塔板数(USP)	拖尾因子	分离度(USP)
1	0.873	82623	100.000	22482	1313	1.241	--
总计		82623	100.000	22482			

图6 富马酸比索洛尔片溶出曲线测定HPLC图谱
 自制品-pH1.2介质-桨法-50转
 对照品溶液-1-5

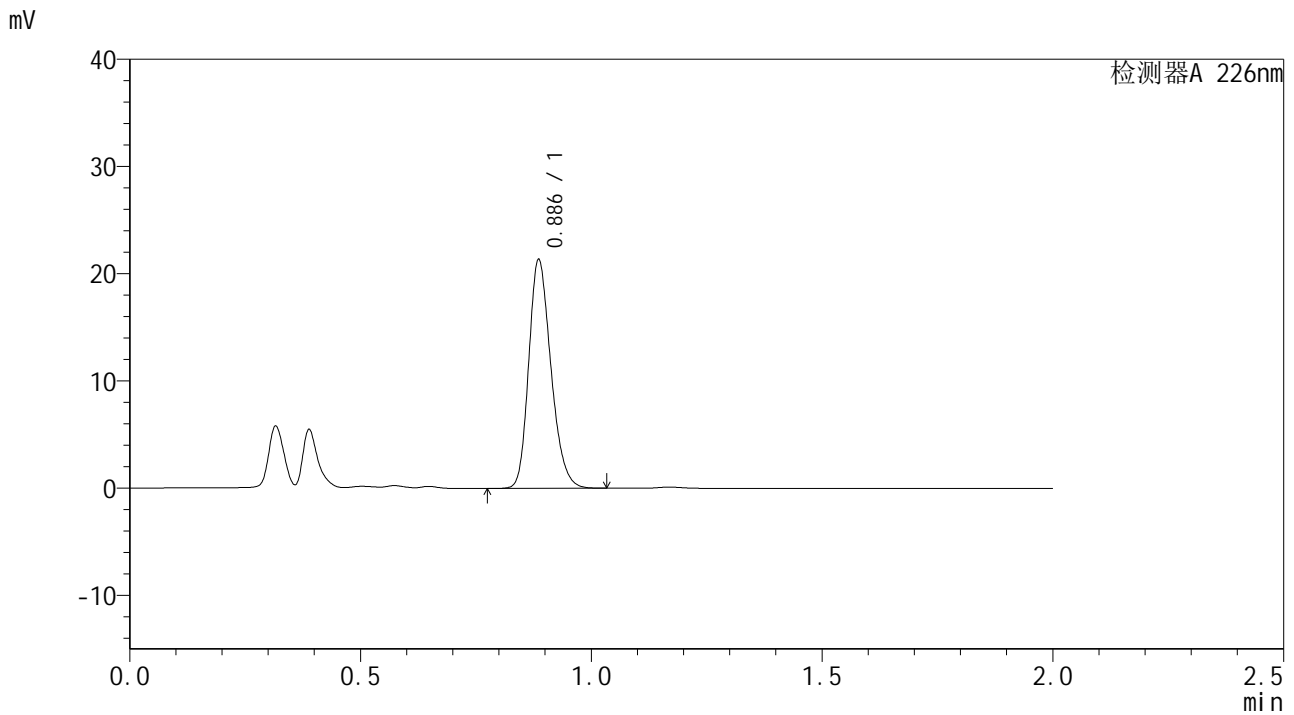


SMF-209

<样品信息>

色谱柱 : XB-C18(50*4.6mm,5μm) 流速: 2.0ml/min
 柱温 : 30°C 波长: 226nm
 数据文件名 : RC\$SMF-4108 - 27-2/27-7-2 - zzp-24102901p-rcqx-pH1.2jz-jf50z-5min-P1.lcd
 方法文件名 : RC\$SMF-4108 - SMF-4108-RC-FX276.lcm
 批处理文件名 : RC\$SMF-4108 - 20241105-RC-FX276.lcb
 样品瓶号 : 1-1
 进样体积 : 20 μL 版本号: 6.115
 进样时间 : 2024/11/05 14:05:22 实验者: jiangjinwei
 处理时间 (V2) : 2024/11/06 14:52:09 处理者: jiangjinwei
 仪器型号 : SHIMADZU LC-2050C(FX276)

<色谱图>



<峰表>

检测器A 226nm

峰号	保留时间	面积	面积%	高度	理论塔板数(USP)	拖尾因子	分离度(USP)
1	0.886	71519	100.000	21194	1620	1.226	--
总计		71519	100.000	21194			

图7 富马酸比索洛尔片溶出曲线测定HPLC图谱
 自制品-24102901批-pH1.2介质-桨法-50转-5min-片1
 供试品溶液-1

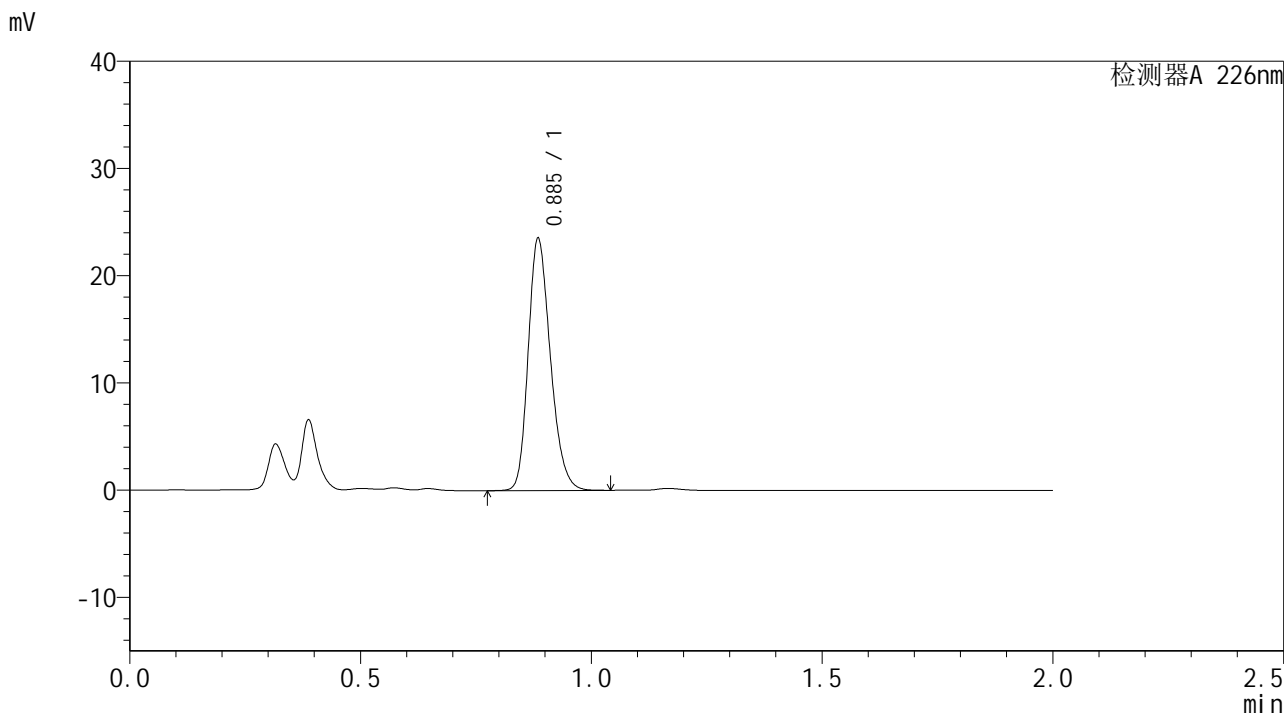


SMF-209

<样品信息>

色谱柱 : XB-C18(50*4.6mm,5μm) 流速: 2.0ml/min
 柱温 : 30°C 波长: 226nm
 数据文件名 : RC\$SMF-4108 - 27-2/27-8-2 - zzp-24102901p-rcqx-pH1.2jz-jf50z-5min-P2.lcd
 方法文件名 : RC\$SMF-4108 - SMF-4108-RC-FX276.lcm
 批处理文件名: RC\$SMF-4108 - 20241105-RC-FX276.lcb
 样品瓶号 : 1-10
 进样体积 : 20 μL 版本号: 6.115
 进样时间 : 2024/11/05 14:07:45 实验者: jiangjinwei
 处理时间 (V2) : 2024/11/06 14:52:12 处理者: jiangjinwei
 仪器型号 : SHIMADZU LC-2050C(FX276)

<色谱图>



<峰表>

检测器A 226nm

峰号	保留时间	面积	面积%	高度	理论塔板数(USP)	拖尾因子	分离度(USP)
1	0.885	78754	100.000	23178	1617	1.229	--
总计		78754	100.000	23178			

图8 富马酸比索洛尔片溶出曲线测定HPLC图谱
 自制品-24102901批-pH1.2介质-桨法-50转-5min-片2
 供试品溶液-1

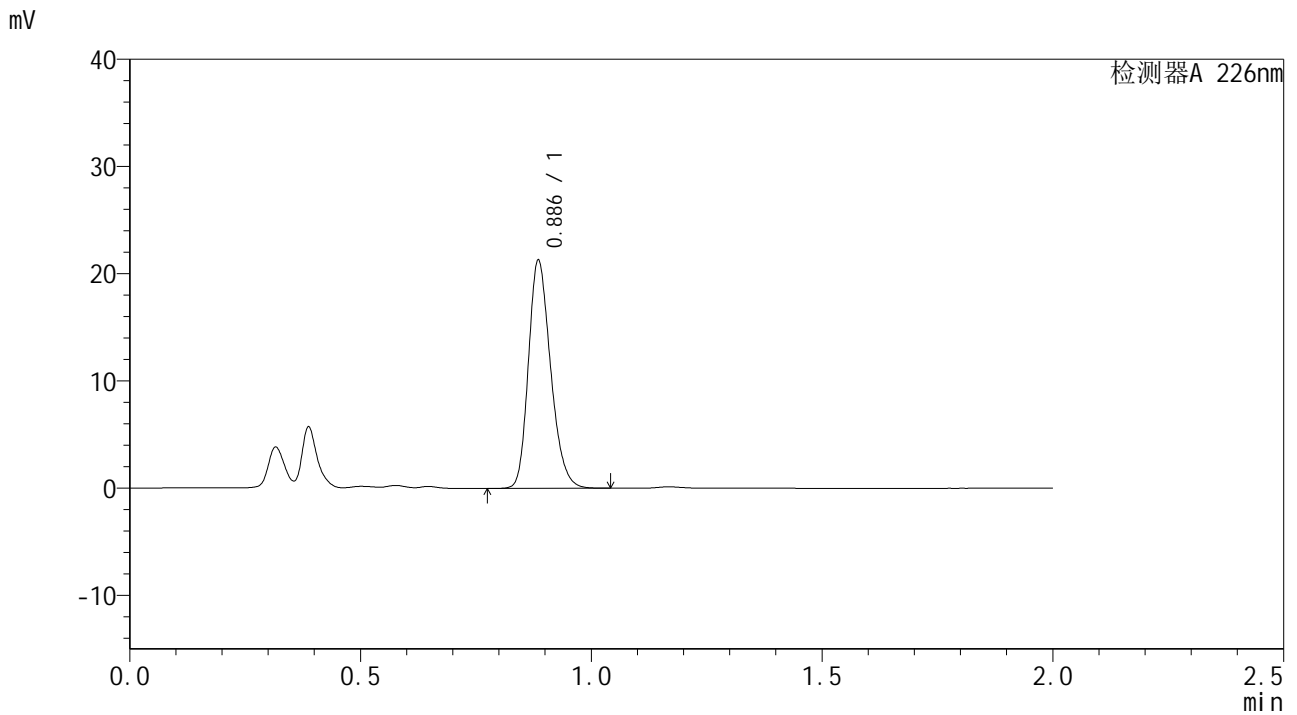


SMF-209

<样品信息>

色谱柱 : XB-C18(50*4.6mm,5μm) 流速: 2.0ml/min
 柱温 : 30°C 波长: 226nm
 数据文件名 : RC\$SMF-4108 - 27-2/27-9-2 - zzp-24102901p-rcqx-pH1.2jz-jf50z-5min-P3.lcd
 方法文件名 : RC\$SMF-4108 - SMF-4108-RC-FX276.lcm
 批处理文件名 : RC\$SMF-4108 - 20241105-RC-FX276.lcb
 样品瓶号 : 1-19
 进样体积 : 20 μL 版本号: 6.115
 进样时间 : 2024/11/05 14:10:08 实验者: jiangjinwei
 处理时间 (V2) : 2024/11/06 14:52:14 处理者: jiangjinwei
 仪器型号 : SHIMADZU LC-2050C(FX276)

<色谱图>



<峰表>

检测器A 226nm

峰号	保留时间	面积	面积%	高度	理论塔板数(USP)	拖尾因子	分离度(USP)
1	0.886	71304	100.000	21046	1619	1.227	--
总计		71304	100.000	21046			

图9 富马酸比索洛尔片溶出曲线测定HPLC图谱
 自制品-24102901批-pH1.2介质-桨法-50转-5min-片3
 供试品溶液-1

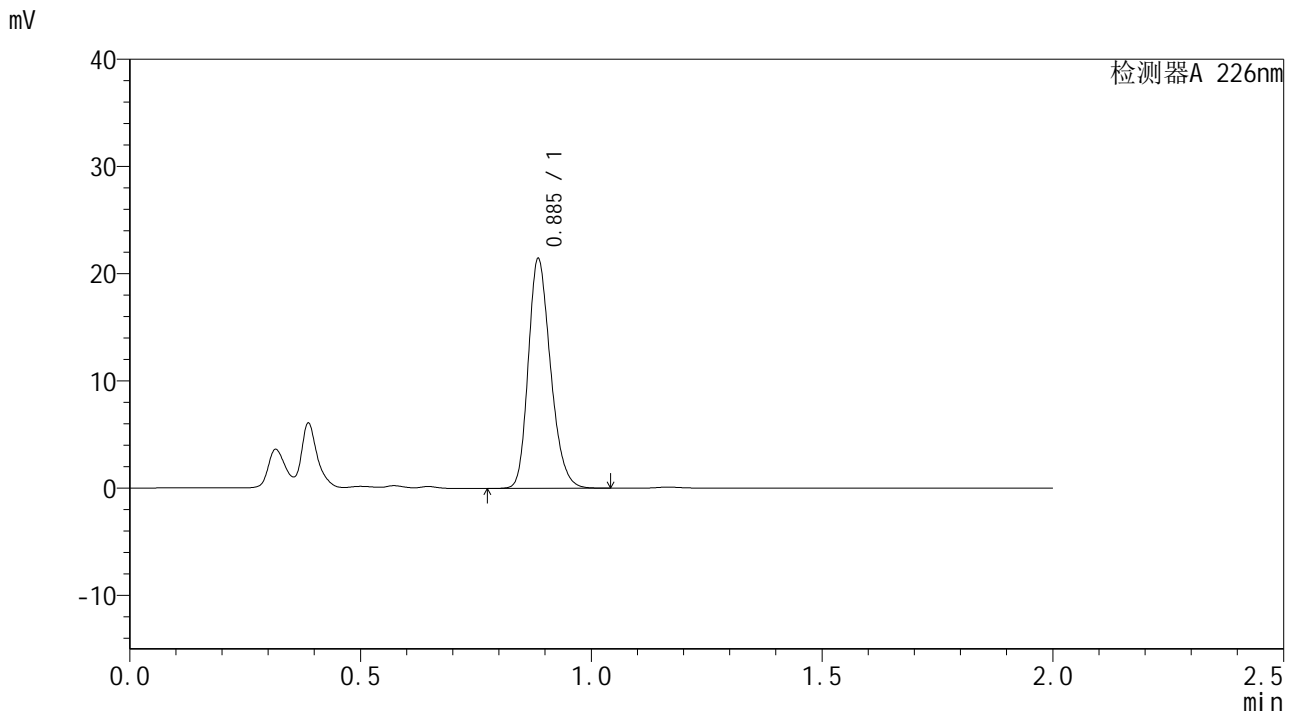


SMF-209

<样品信息>

色谱柱 : XB-C18(50*4.6mm,5μm) 流速: 2.0ml/min
 柱温 : 30°C 波长: 226nm
 数据文件名 : RC\$SMF-4108 - 27-2/27-10-2 - zzp-24103001p-rcqx-pH1.2jz-jf50z-5min-P1.lcd
 方法文件名 : RC\$SMF-4108 - SMF-4108-RC-FX276.lcm
 批处理文件名 : RC\$SMF-4108 - 20241105-RC-FX276.lcb
 样品瓶号 : 1-28
 进样体积 : 20 μL 版本号: 6.115
 进样时间 : 2024/11/05 14:12:30 实验者: jiangjinwei
 处理时间 (V2) : 2024/11/06 14:52:17 处理者: jiangjinwei
 仪器型号 : SHIMADZU LC-2050C(FX276)

<色谱图>



<峰表>

检测器A 226nm

峰号	保留时间	面积	面积%	高度	理论塔板数(USP)	拖尾因子	分离度(USP)
1	0.885	71916	100.000	21163	1614	1.228	--
总计		71916	100.000	21163			

图10 富马酸比索洛尔片溶出曲线测定HPLC图谱
 自制品-24103001批-pH1.2介质-桨法-50转-5min-片1
 供试品溶液-1

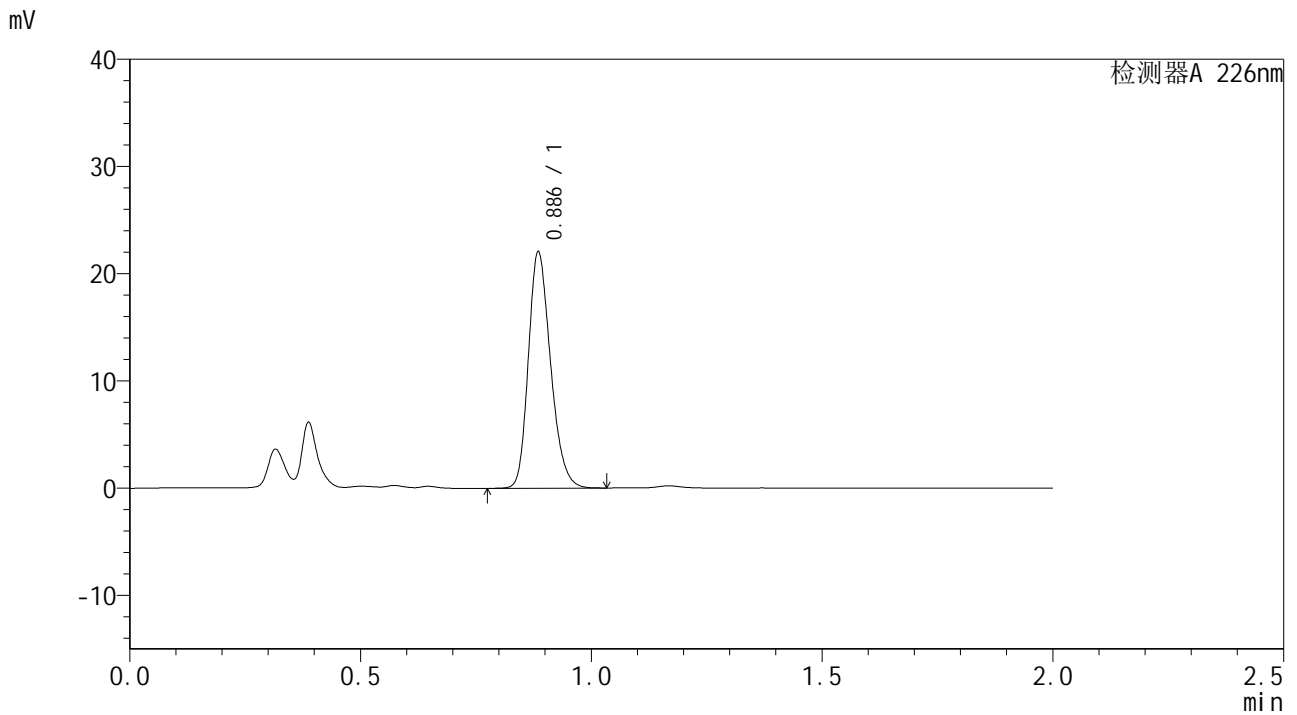


SMF-209

<样品信息>

色谱柱 : XB-C18(50*4.6mm,5μm) 流速: 2.0ml/min
 柱温 : 30°C 波长: 226nm
 数据文件名 : RC\$SMF-4108 - 27-2/27-11-2 - zzp-24103001p-rcqx-pH1.2jz-jf50z-5min-P2.lcd
 方法文件名 : RC\$SMF-4108 - SMF-4108-RC-FX276.lcm
 批处理文件名 : RC\$SMF-4108 - 20241105-RC-FX276.lcb
 样品瓶号 : 1-37
 进样体积 : 20 μL 版本号: 6.115
 进样时间 : 2024/11/05 14:14:53 实验者: jiangjinwei
 处理时间 (V2) : 2024/11/06 14:52:20 处理者: jiangjinwei
 仪器型号 : SHIMADZU LC-2050C(FX276)

<色谱图>



<峰表>

检测器A 226nm

峰号	保留时间	面积	面积%	高度	理论塔板数(USP)	拖尾因子	分离度(USP)
1	0.886	73845	100.000	21783	1618	1.227	--
总计		73845	100.000	21783			

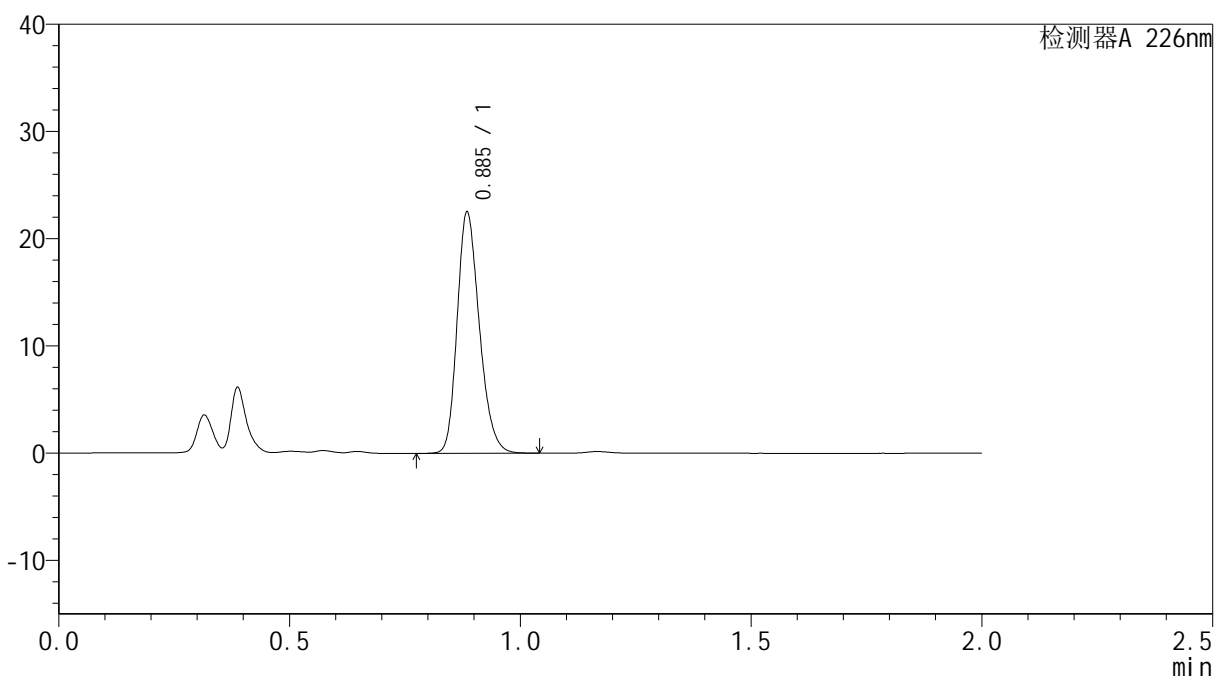
图11 富马酸比索洛尔片溶出曲线测定HPLC图谱
 自制品-24103001批-pH1.2介质-桨法-50转-5min-片2
 供试品溶液-1

<样品信息>

色谱柱 : XB-C18(50*4.6mm,5 μ m) 流速: 2.0ml/min
 柱温 : 30 $^{\circ}$ C 波长: 226nm
 数据文件名 : RC\$SMF-4108 - 27-2/27-12-2 - zzp-24103001p-rcqx-pH1.2jz-jf50z-5min-P3.lcd
 方法文件名 : RC\$SMF-4108 - SMF-4108-RC-FX276.lcm
 批处理文件名 : RC\$SMF-4108 - 20241105-RC-FX276.lcb
 样品瓶号 : 1-46
 进样体积 : 20 μ L 版本号: 6.115
 进样时间 : 2024/11/05 14:17:16 实验者: jiangjinwei
 处理时间 (V2) : 2024/11/06 14:52:23 处理者: jiangjinwei
 仪器型号 : SHIMADZU LC-2050C(FX276)

<色谱图>

mV



<峰表>

检测器A 226nm

峰号	保留时间	面积	面积%	高度	理论塔板数(USP)	拖尾因子	分离度(USP)
1	0.885	75362	100.000	22167	1618	1.230	--
总计		75362	100.000	22167			

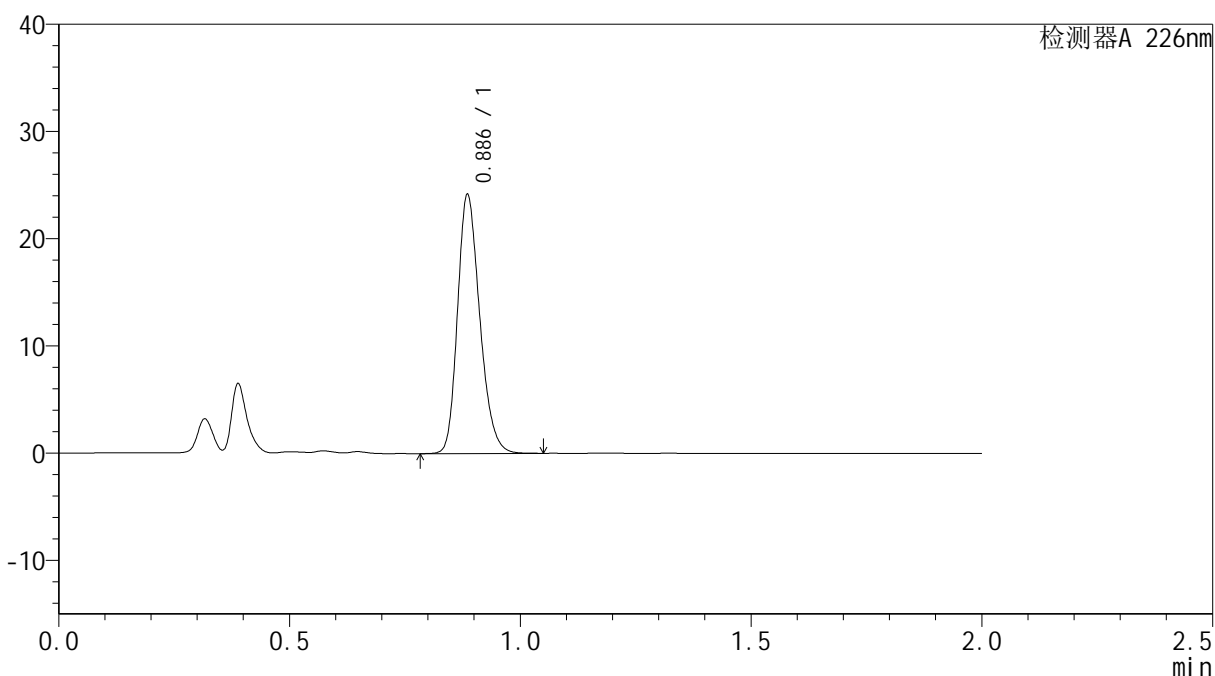
图12 富马酸比索洛尔片溶出曲线测定HPLC图谱
 自制品-24103001批-pH1.2介质-桨法-50转-5min-片3
 供试品溶液-1

<样品信息>

色谱柱 : XB-C18(50*4.6mm,5 μ m) 流速: 2.0ml/min
 柱温 : 30 $^{\circ}$ C 波长: 226nm
 数据文件名 : RC\$SMF-4108 - 27-2/27-13-2 - zzp-24102901p-rcqx-pH1.2jz-jf50z-10min-P1.lcd
 方法文件名 : RC\$SMF-4108 - SMF-4108-RC-FX276.lcm
 批处理文件名 : RC\$SMF-4108 - 20241105-RC-FX276.lcb
 样品瓶号 : 1-2
 进样体积 : 20 μ L 版本号: 6.115
 进样时间 : 2024/11/05 14:19:40 实验者: jiangjinwei
 处理时间 (V2) : 2024/11/06 14:52:26 处理者: jiangjinwei
 仪器型号 : SHIMADZU LC-2050C(FX276)

<色谱图>

mV



<峰表>

检测器A 226nm

峰号	保留时间	面积	面积%	高度	理论塔板数(USP)	拖尾因子	分离度(USP)
1	0.886	80928	100.000	23926	1618	1.228	--
总计		80928	100.000	23926			

图13 富马酸比索洛尔片溶出曲线测定HPLC图谱
 自制品-24102901批-pH1.2介质-浆法-50转-10min-片1
 供试品溶液-1

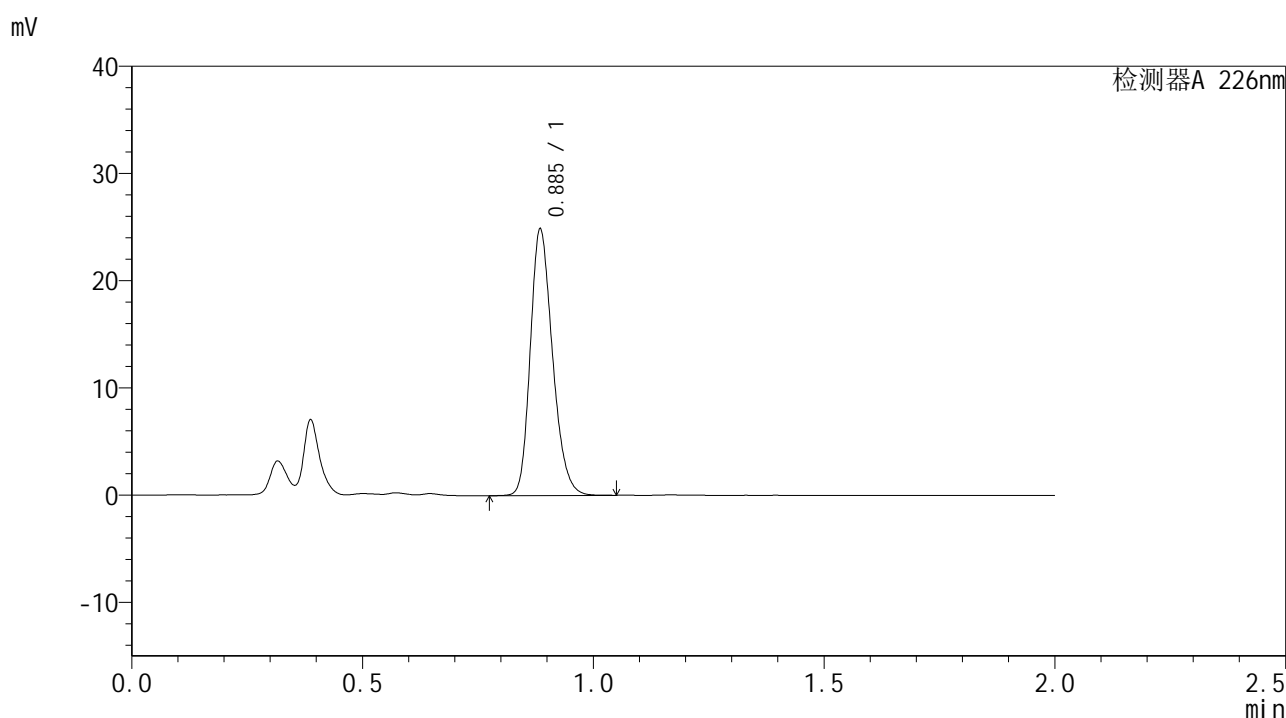


SMF-209

<样品信息>

色谱柱 : XB-C18(50*4.6mm,5μm) 流速: 2.0ml/min
 柱温 : 30°C 波长: 226nm
 数据文件名 : RC\$SMF-4108 - 27-2/27-14-2 - zzp-24102901p-rcqx-pH1.2jz-jf50z-10min-P2.lcd
 方法文件名 : RC\$SMF-4108 - SMF-4108-RC-FX276.lcm
 批处理文件名 : RC\$SMF-4108 - 20241105-RC-FX276.lcb
 样品瓶号 : 1-11
 进样体积 : 20 μL 版本号: 6.115
 进样时间 : 2024/11/05 14:22:04 实验者: jiangjinwei
 处理时间 (V2) : 2024/11/06 14:52:29 处理者: jiangjinwei
 仪器型号 : SHIMADZU LC-2050C(FX276)

<色谱图>



<峰表>

检测器A 226nm

峰号	保留时间	面积	面积%	高度	理论塔板数(USP)	拖尾因子	分离度(USP)
1	0.885	83279	100.000	24529	1617	1.230	--
总计		83279	100.000	24529			

图14 富马酸比索洛尔片溶出曲线测定HPLC图谱
 自制品-24102901批-pH1.2介质-浆法-50转-10min-片2
 供试品溶液-1

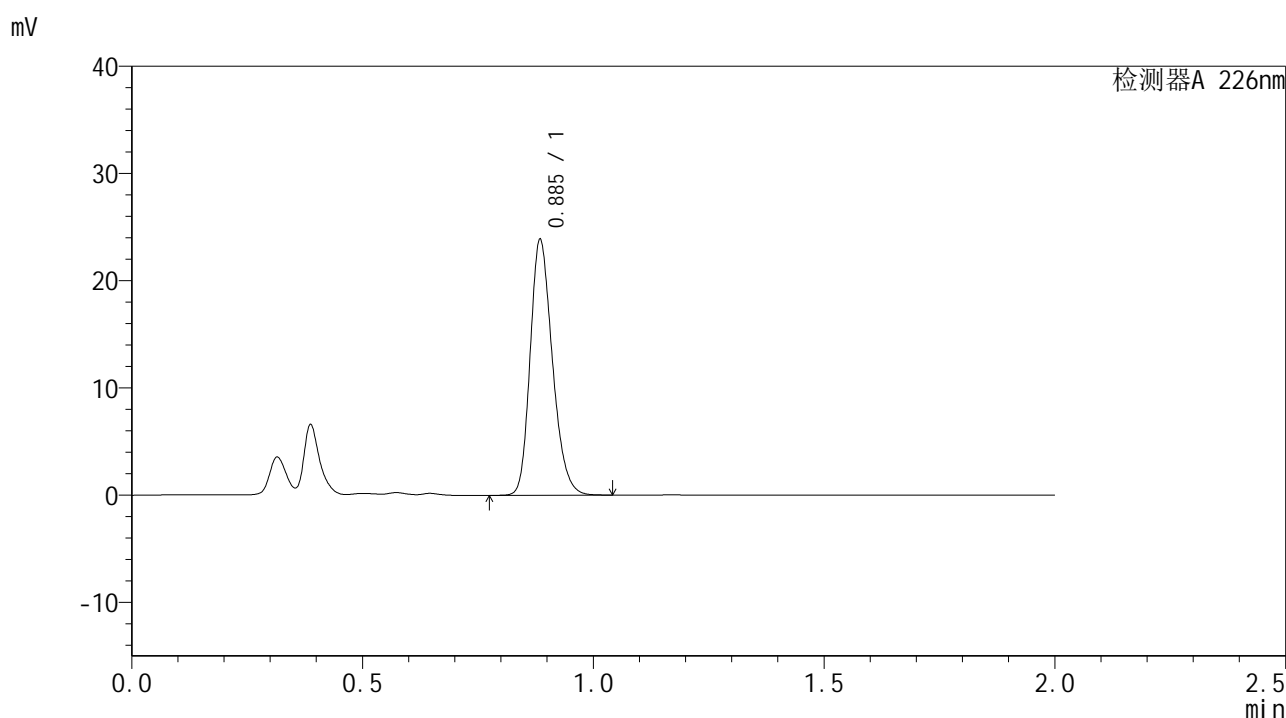


SMF-209

<样品信息>

色谱柱 : XB-C18(50*4.6mm,5 μ m) 流速: 2.0ml/min
 柱温 : 30 $^{\circ}$ C 波长: 226nm
 数据文件名 : RC\$SMF-4108 - 27-2/27-15-2 - zzp-24102901p-rcqx-pH1.2jz-jf50z-10min-P3.lcd
 方法文件名 : RC\$SMF-4108 - SMF-4108-RC-FX276.lcm
 批处理文件名 : RC\$SMF-4108 - 20241105-RC-FX276.lcb
 样品瓶号 : 1-20
 进样体积 : 20 μ L 版本号: 6.115
 进样时间 : 2024/11/05 14:24:27 实验者: jiangjinwei
 处理时间 (V2) : 2024/11/06 14:52:31 处理者: jiangjinwei
 仪器型号 : SHIMADZU LC-2050C(FX276)

<色谱图>



<峰表>

检测器A 226nm

峰号	保留时间	面积	面积%	高度	理论塔板数(USP)	拖尾因子	分离度(USP)
1	0.885	79945	100.000	23498	1615	1.230	--
总计		79945	100.000	23498			

图15 富马酸比索洛尔片溶出曲线测定HPLC图谱
 自制品-24102901批-pH1.2介质-浆法-50转-10min-片3
 供试品溶液-1

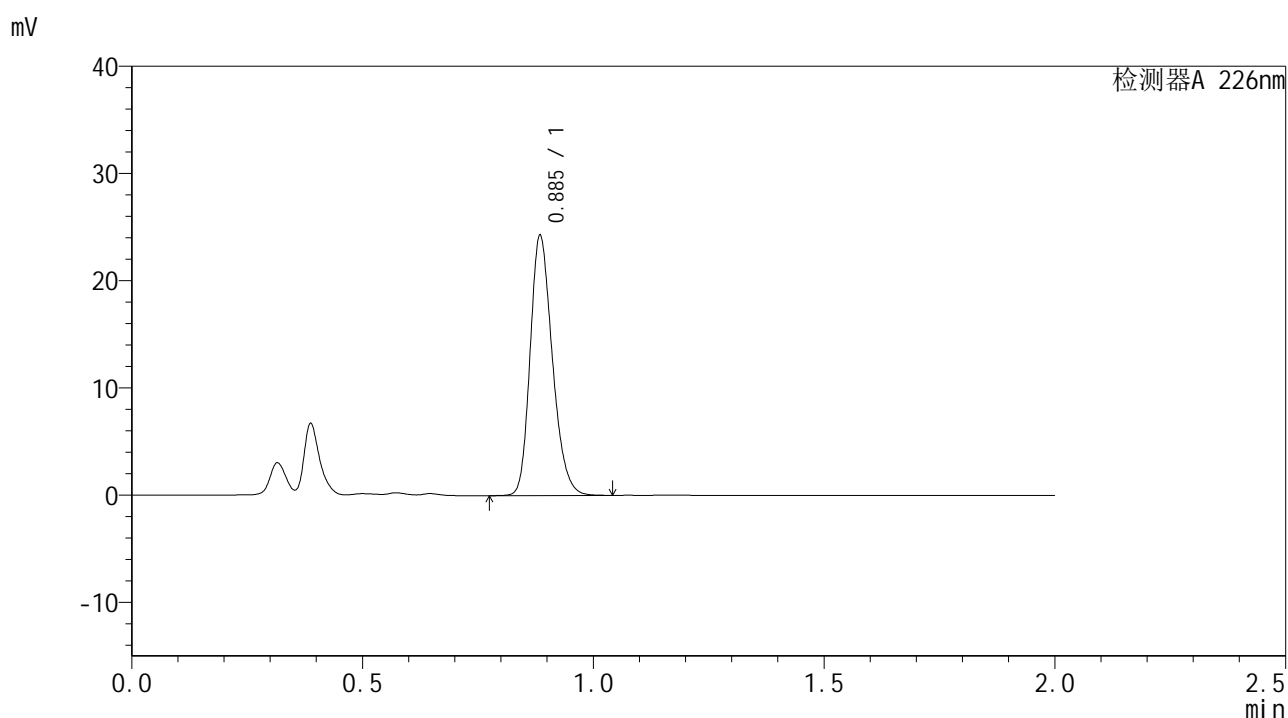


SMF-209

<样品信息>

色谱柱 : XB-C18(50*4.6mm,5μm) 流速: 2.0ml/min
 柱温 : 30°C 波长: 226nm
 数据文件名 : RC\$SMF-4108 - 27-2/27-17-2 - zzp-24103001p-rcqx-pH1.2jz-jf50z-10min-P2.lcd
 方法文件名 : RC\$SMF-4108 - SMF-4108-RC-FX276.lcm
 批处理文件名 : RC\$SMF-4108 - 20241105-RC-FX276.lcb
 样品瓶号 : 1-38
 进样体积 : 20 μL 版本号: 6.115
 进样时间 : 2024/11/05 14:29:11 实验者: jiangjinwei
 处理时间 (V2) : 2024/11/06 14:52:36 处理者: jiangjinwei
 仪器型号 : SHIMADZU LC-2050C(FX276)

<色谱图>



<峰表>

检测器A 226nm

峰号	保留时间	面积	面积%	高度	理论塔板数(USP)	拖尾因子	分离度(USP)
1	0.885	81290	100.000	23893	1617	1.231	--
总计		81290	100.000	23893			

图17 富马酸比索洛尔片溶出曲线测定HPLC图谱
 自制品-24103001批-pH1.2介质-浆法-50转-10min-片2
 供试品溶液-1

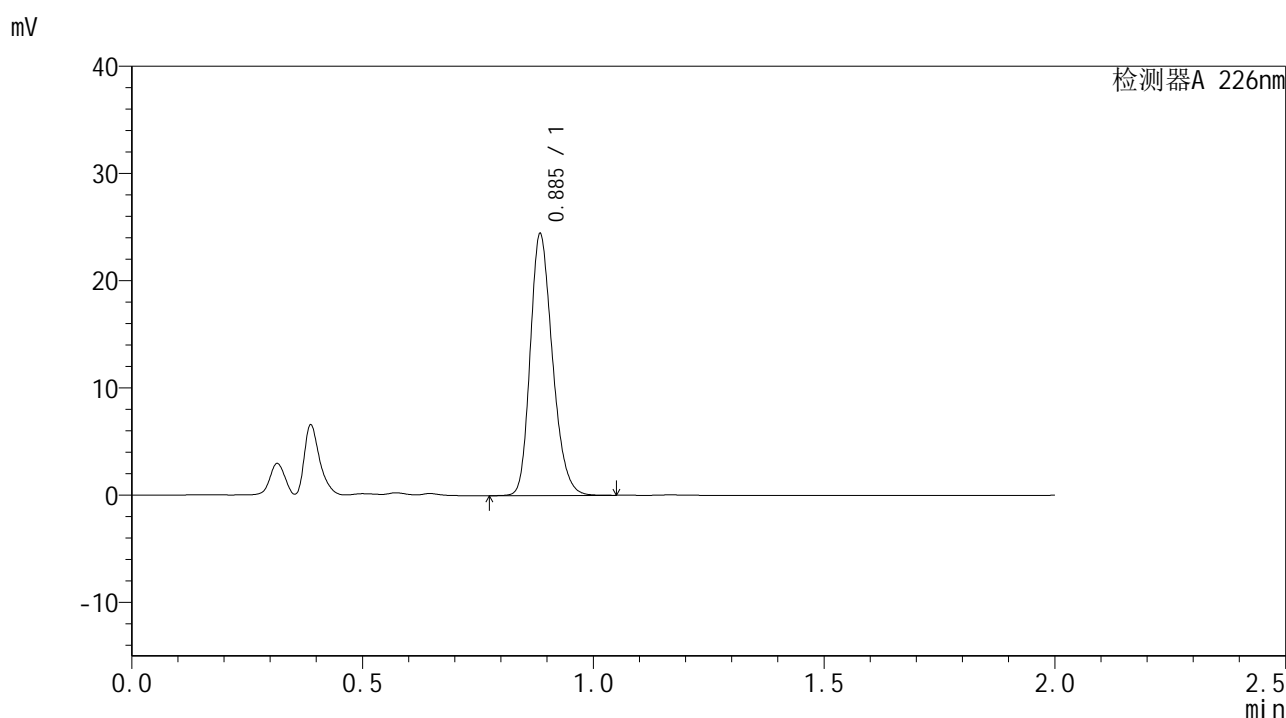


SMF-209

<样品信息>

色谱柱 : XB-C18(50*4.6mm,5μm) 流速: 2.0ml/min
 柱温 : 30°C 波长: 226nm
 数据文件名 : RC\$SMF-4108 - 27-2/27-18-2 - zzp-24103001p-rcqx-pH1.2jz-jf50z-10min-P3.lcd
 方法文件名 : RC\$SMF-4108 - SMF-4108-RC-FX276.lcm
 批处理文件名 : RC\$SMF-4108 - 20241105-RC-FX276.lcb
 样品瓶号 : 1-47
 进样体积 : 20 μL 版本号: 6.115
 进样时间 : 2024/11/05 14:31:35 实验者: jiangjinwei
 处理时间 (V2) : 2024/11/06 14:52:39 处理者: jiangjinwei
 仪器型号 : SHIMADZU LC-2050C(FX276)

<色谱图>



<峰表>

检测器A 226nm

峰号	保留时间	面积	面积%	高度	理论塔板数(USP)	拖尾因子	分离度(USP)
1	0.885	81838	100.000	24076	1617	1.230	--
总计		81838	100.000	24076			

图18 富马酸比索洛尔片溶出曲线测定HPLC图谱
 自制品-24103001批-pH1.2介质-浆法-50转-10min-片3
 供试品溶液-1

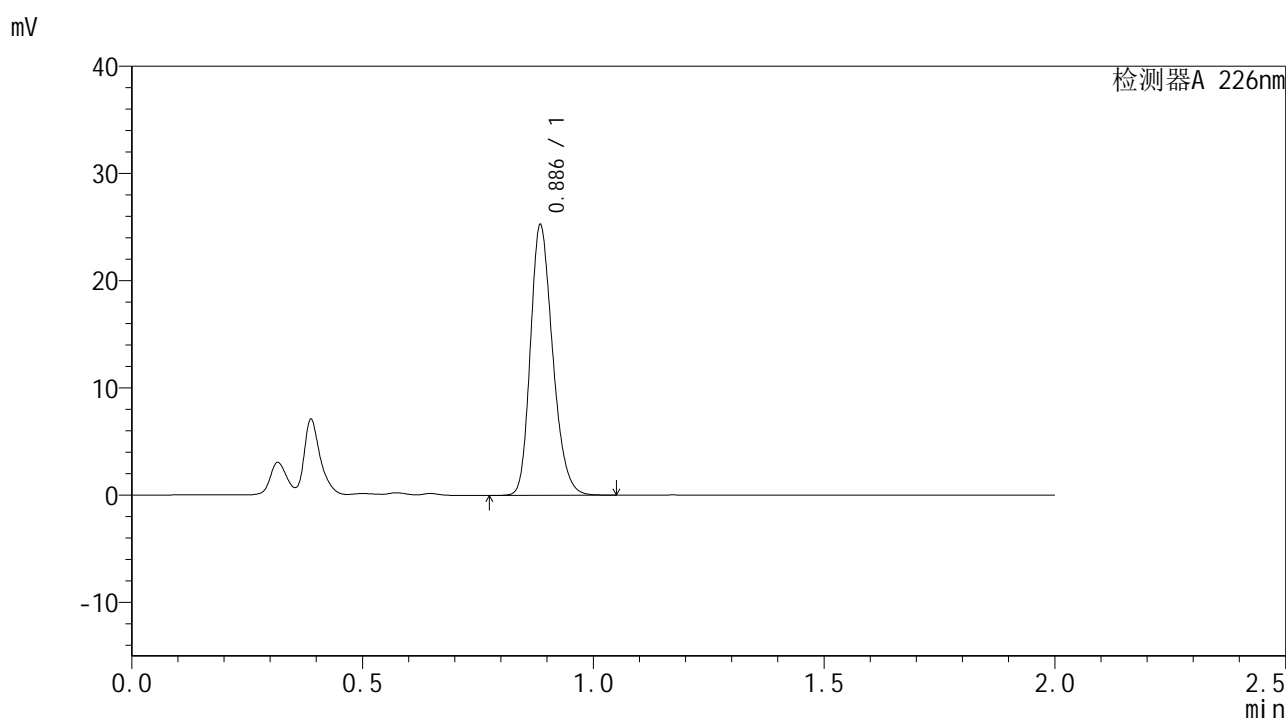


SMF-209

<样品信息>

色谱柱 : XB-C18(50*4.6mm,5μm) 流速: 2.0ml/min
 柱温 : 30°C 波长: 226nm
 数据文件名 : RC\$SMF-4108 - 27-2/27-19-2 - zzp-24102901p-rcqx-pH1.2jz-jf50z-15min-P1.lcd
 方法文件名 : RC\$SMF-4108 - SMF-4108-RC-FX276.lcm
 批处理文件名: RC\$SMF-4108 - 20241105-RC-FX276.lcb
 样品瓶号 : 1-3
 进样体积 : 20 μL 版本号: 6.115
 进样时间 : 2024/11/05 14:33:59 实验者: jiangjinwei
 处理时间 (V2) : 2024/11/06 14:52:42 处理者: jiangjinwei
 仪器型号 : SHIMADZU LC-2050C(FX276)

<色谱图>



<峰表>

检测器A 226nm

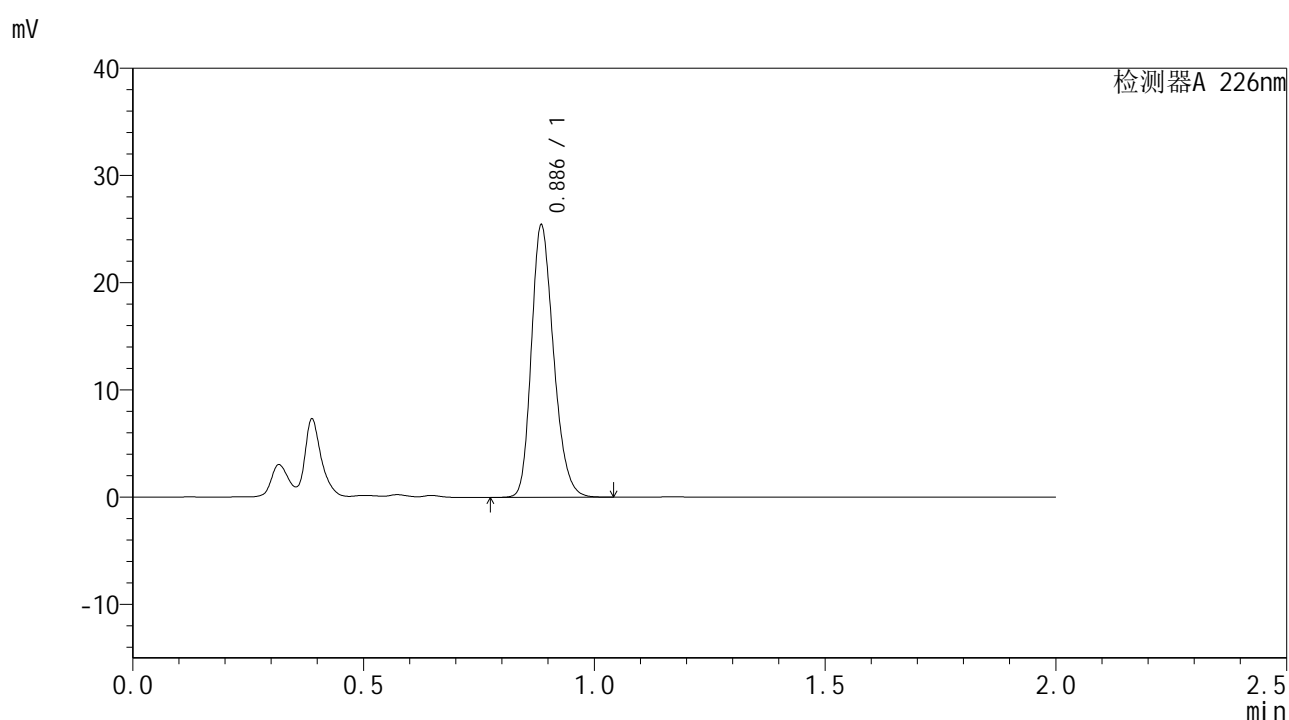
峰号	保留时间	面积	面积%	高度	理论塔板数(USP)	拖尾因子	分离度(USP)
1	0.886	84696	100.000	24963	1615	1.229	--
总计		84696	100.000	24963			

图19 富马酸比索洛尔片溶出曲线测定HPLC图谱
 自制品-24102901批-pH1.2介质-浆法-50转-15min-片1
 供试品溶液-1

<样品信息>

色谱柱 : XB-C18(50*4.6mm,5 μ m) 流速: 2.0ml/min
 柱温 : 30 $^{\circ}$ C 波长: 226nm
 数据文件名 : RC\$SMF-4108 - 27-2/27-20-2 - zzp-24102901p-rcqx-pH1.2jz-jf50z-15min-P2.lcd
 方法文件名 : RC\$SMF-4108 - SMF-4108-RC-FX276.lcm
 批处理文件名 : RC\$SMF-4108 - 20241105-RC-FX276.lcb
 样品瓶号 : 1-12
 进样体积 : 20 μ L 版本号: 6.115
 进样时间 : 2024/11/05 14:36:23 实验者: jiangjinwei
 处理时间 (V2) : 2024/11/06 14:52:44 处理者: jiangjinwei
 仪器型号 : SHIMADZU LC-2050C(FX276)

<色谱图>



<峰表>

检测器A 226nm

峰号	保留时间	面积	面积%	高度	理论塔板数(USP)	拖尾因子	分离度(USP)
1	0.886	85046	100.000	25118	1621	1.229	--
总计		85046	100.000	25118			

图20 富马酸比索洛尔片溶出曲线测定HPLC图谱
 自制品-24102901批-pH1.2介质-浆法-50转-15min-片2
 供试品溶液-1

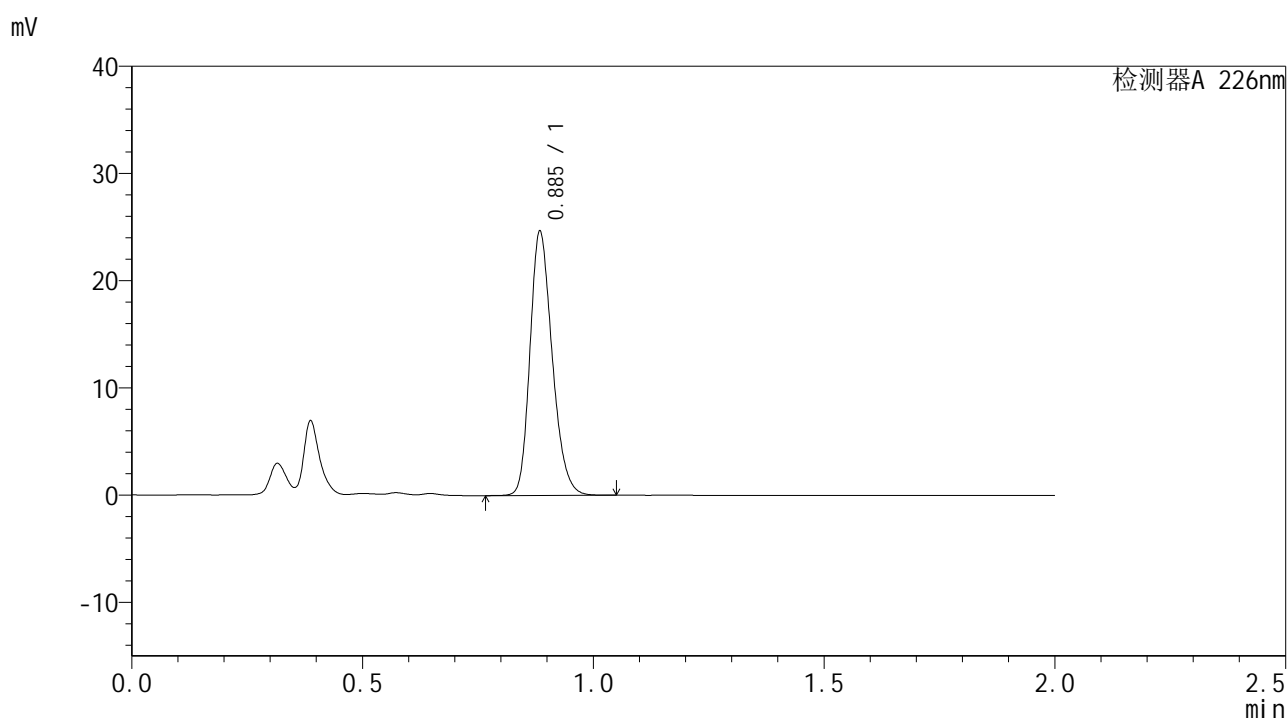


SMF-209

<样品信息>

色谱柱 : XB-C18(50*4.6mm,5μm) 流速: 2.0ml/min
 柱温 : 30°C 波长: 226nm
 数据文件名 : RC\$SMF-4108 - 27-2/27-21-2 - zzp-24102901p-rcqx-pH1.2jz-jf50z-15min-P3.lcd
 方法文件名 : RC\$SMF-4108 - SMF-4108-RC-FX276.lcm
 批处理文件名 : RC\$SMF-4108 - 20241105-RC-FX276.lcb
 样品瓶号 : 1-21
 进样体积 : 20 μL 版本号: 6.115
 进样时间 : 2024/11/05 14:38:46 实验者: jiangjinwei
 处理时间 (V2) : 2024/11/06 14:52:47 处理者: jiangjinwei
 仪器型号 : SHIMADZU LC-2050C(FX276)

<色谱图>



<峰表>

检测器A 226nm

峰号	保留时间	面积	面积%	高度	理论塔板数(USP)	拖尾因子	分离度(USP)
1	0.885	82571	100.000	24204	1614	1.233	--
总计		82571	100.000	24204			

图21 富马酸比索洛尔片溶出曲线测定HPLC图谱
 自制品-24102901批-pH1.2介质-浆法-50转-15min-片3
 供试品溶液-1

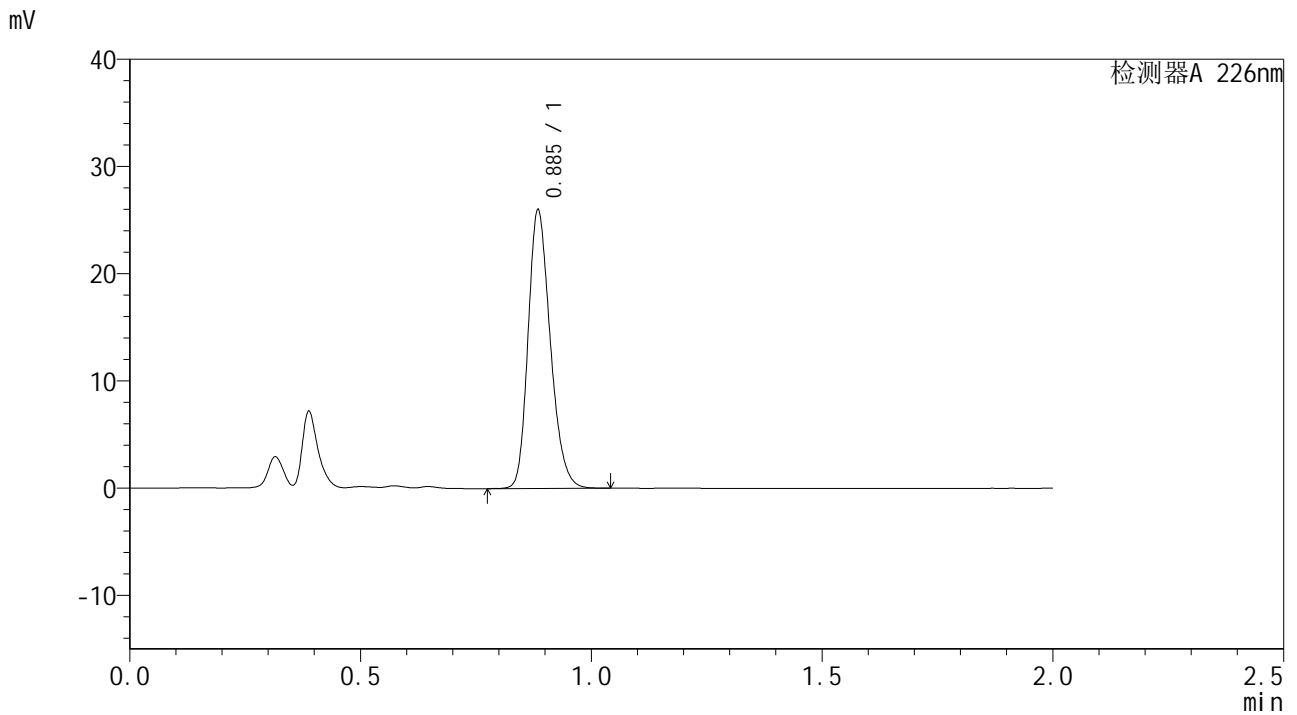


SMF-209

<样品信息>

色谱柱 : XB-C18(50*4.6mm,5μm) 流速: 2.0ml/min
 柱温 : 30°C 波长: 226nm
 数据文件名 : RC\$SMF-4108 - 27-2/27-22-2 - zzp-24103001p-rcqx-pH1.2jz-jf50z-15min-P1.lcd
 方法文件名 : RC\$SMF-4108 - SMF-4108-RC-FX276.lcm
 批处理文件名 : RC\$SMF-4108 - 20241105-RC-FX276.lcb
 样品瓶号 : 1-30
 进样体积 : 20 μL 版本号: 6.115
 进样时间 : 2024/11/05 14:41:09 实验者: jiangjinwei
 处理时间 (V2) : 2024/11/06 14:52:50 处理者: jiangjinwei
 仪器型号 : SHIMADZU LC-2050C(FX276)

<色谱图>



<峰表>

检测器A 226nm

峰号	保留时间	面积	面积%	高度	理论塔板数(USP)	拖尾因子	分离度(USP)
1	0.885	87070	100.000	25570	1616	1.231	--
总计		87070	100.000	25570			

图22 富马酸比索洛尔片溶出曲线测定HPLC图谱
 自制品-24103001批-pH1.2介质-浆法-50转-15min-片1
 供试品溶液-1

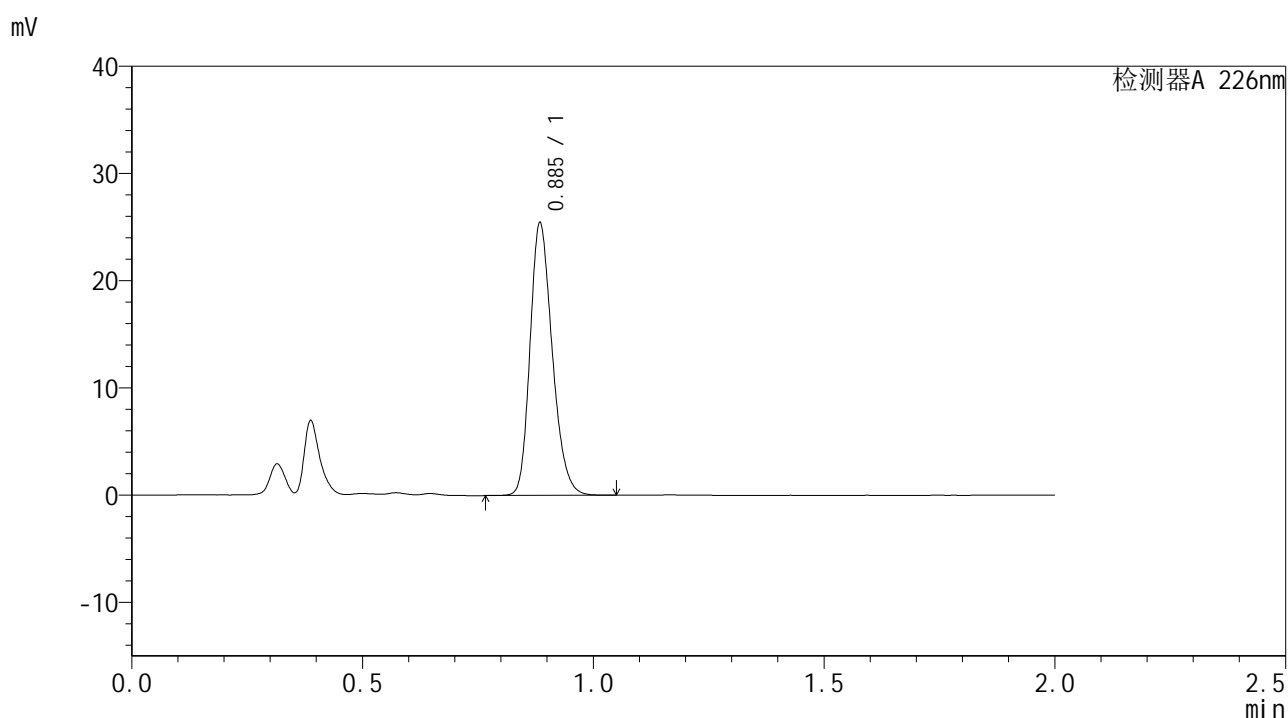


SMF-209

<样品信息>

色谱柱 : XB-C18(50*4.6mm,5μm) 流速: 2.0ml/min
 柱温 : 30°C 波长: 226nm
 数据文件名 : RC\$SMF-4108 - 27-2/27-23-2 - zzp-24103001p-rcqx-pH1.2jz-jf50z-15min-P2.lcd
 方法文件名 : RC\$SMF-4108 - SMF-4108-RC-FX276.lcm
 批处理文件名 : RC\$SMF-4108 - 20241105-RC-FX276.lcb
 样品瓶号 : 1-39
 进样体积 : 20 μL 版本号: 6.115
 进样时间 : 2024/11/05 14:43:32 实验者: jiangjinwei
 处理时间 (V2) : 2024/11/06 14:52:53 处理者: jiangjinwei
 仪器型号 : SHIMADZU LC-2050C(FX276)

<色谱图>



<峰表>

检测器A 226nm

峰号	保留时间	面积	面积%	高度	理论塔板数(USP)	拖尾因子	分离度(USP)
1	0.885	85167	100.000	24990	1615	1.232	--
总计		85167	100.000	24990			

图23 富马酸比索洛尔片溶出曲线测定HPLC图谱
 自制品-24103001批-pH1.2介质-浆法-50转-15min-片2
 供试品溶液-1

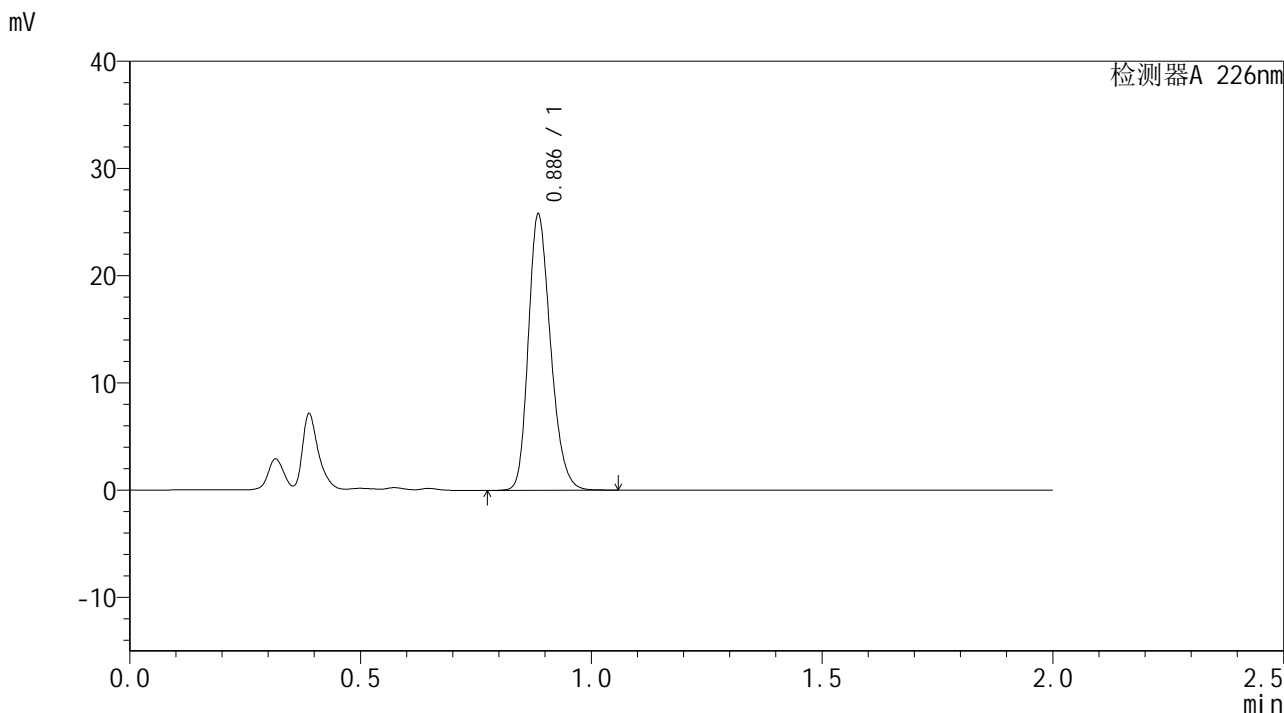


SMF-209

<样品信息>

色谱柱 : XB-C18(50*4.6mm,5μm) 流速: 2.0ml/min
 柱温 : 30°C 波长: 226nm
 数据文件名 : RC\$SMF-4108 - 27-2/27-25-2 - zzp-24102901p-rcqx-pH1.2jz-jf50z-20min-P1.lcd
 方法文件名 : RC\$SMF-4108 - SMF-4108-RC-FX276.lcm
 批处理文件名 : RC\$SMF-4108 - 20241105-RC-FX276.lcb
 样品瓶号 : 1-4
 进样体积 : 20 μL 版本号: 6.115
 进样时间 : 2024/11/05 14:48:18 实验者: jiangjinwei
 处理时间 (V2) : 2024/11/06 14:52:59 处理者: jiangjinwei
 仪器型号 : SHIMADZU LC-2050C(FX276)

<色谱图>



<峰表>

检测器A 226nm

峰号	保留时间	面积	面积%	高度	理论塔板数(USP)	拖尾因子	分离度(USP)
1	0.886	86353	100.000	25450	1618	1.229	--
总计		86353	100.000	25450			

图24 富马酸比索洛尔片溶出曲线测定HPLC图谱
 自制品-24102901批-pH1.2介质-浆法-50转-20min-片1
 供试品溶液-1

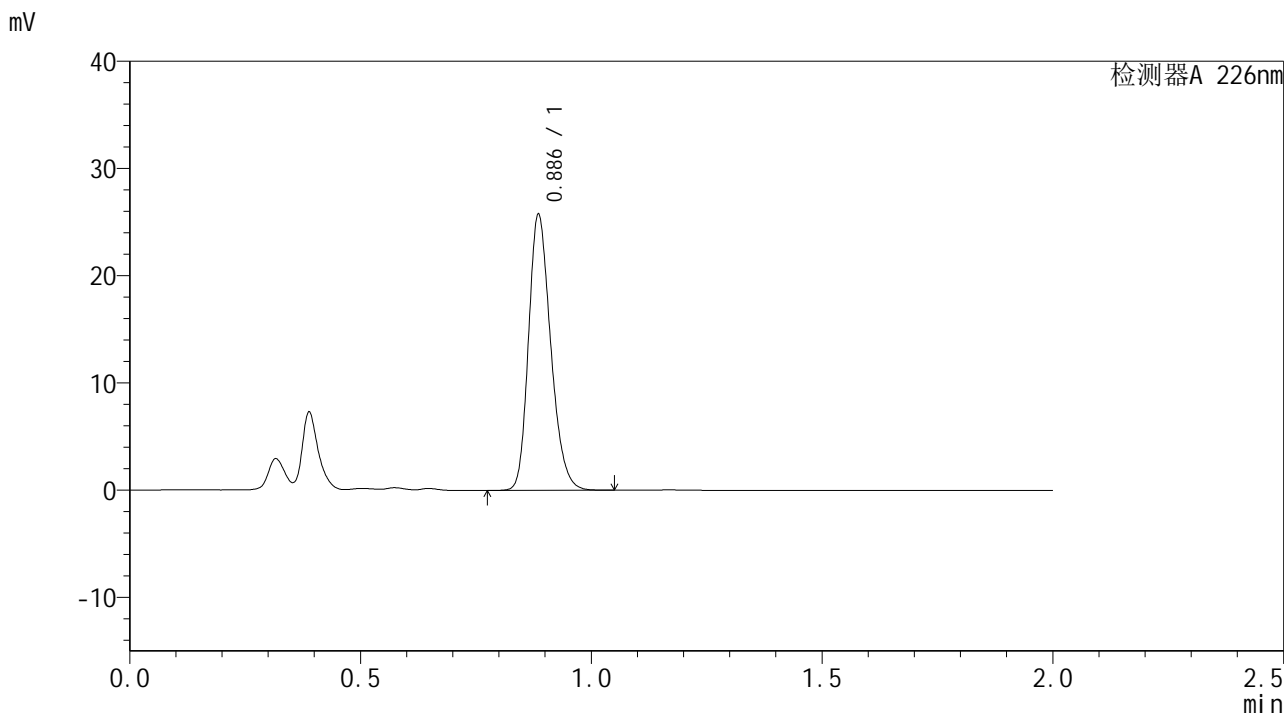


SMF-209

<样品信息>

色谱柱 : XB-C18(50*4.6mm,5μm) 流速: 2.0ml/min
 柱温 : 30°C 波长: 226nm
 数据文件名 : RC\$SMF-4108 - 27-2/27-26-2 - zzp-24102901p-rcqx-pH1.2jz-jf50z-20min-P2.lcd
 方法文件名 : RC\$SMF-4108 - SMF-4108-RC-FX276.lcm
 批处理文件名 : RC\$SMF-4108 - 20241105-RC-FX276.lcb
 样品瓶号 : 1-13
 进样体积 : 20 μL 版本号: 6.115
 进样时间 : 2024/11/05 14:50:42 实验者: jiangjinwei
 处理时间 (V2) : 2024/11/06 14:53:02 处理者: jiangjinwei
 仪器型号 : SHIMADZU LC-2050C(FX276)

<色谱图>



<峰表>

检测器A 226nm

峰号	保留时间	面积	面积%	高度	理论塔板数(USP)	拖尾因子	分离度(USP)
1	0.886	86181	100.000	25493	1621	1.229	--
总计		86181	100.000	25493			

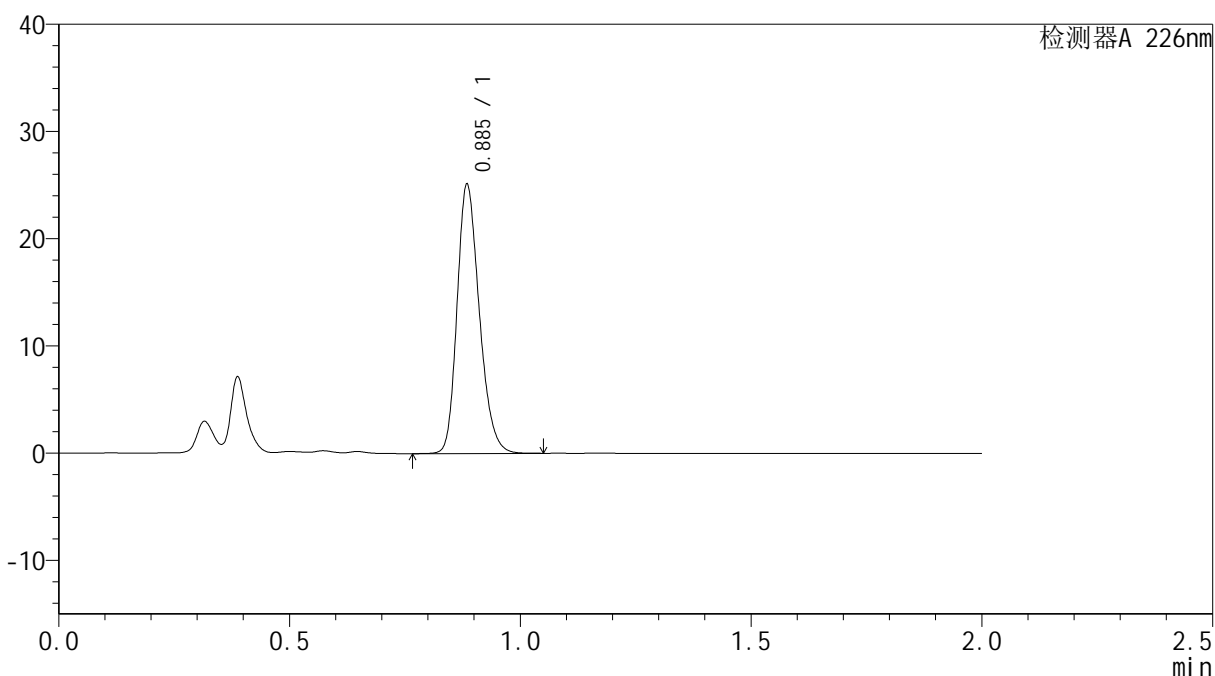
图25 富马酸比索洛尔片溶出曲线测定HPLC图谱
 自制品-24102901批-pH1.2介质-浆法-50转-20min-片2
 供试品溶液-1

<样品信息>

色谱柱 : XB-C18(50*4.6mm,5 μ m) 流速: 2.0ml/min
 柱温 : 30 $^{\circ}$ C 波长: 226nm
 数据文件名 : RC\$SMF-4108 - 27-2/27-27-2 - zzp-24102901p-rcqx-pH1.2jz-jf50z-20min-P3.lcd
 方法文件名 : RC\$SMF-4108 - SMF-4108-RC-FX276.lcm
 批处理文件名 : RC\$SMF-4108 - 20241105-RC-FX276.lcb
 样品瓶号 : 1-22
 进样体积 : 20 μ L 版本号: 6.115
 进样时间 : 2024/11/05 14:53:04 实验者: jiangjinwei
 处理时间 (V2) : 2024/11/06 14:53:04 处理者: jiangjinwei
 仪器型号 : SHIMADZU LC-2050C(FX276)

<色谱图>

mV



<峰表>

检测器A 226nm

峰号	保留时间	面积	面积%	高度	理论塔板数(USP)	拖尾因子	分离度(USP)
1	0.885	84078	100.000	24694	1618	1.232	--
总计		84078	100.000	24694			

图26 富马酸比索洛尔片溶出曲线测定HPLC图谱
 自制品-24102901批-pH1.2介质-浆法-50转-20min-片3
 供试品溶液-1

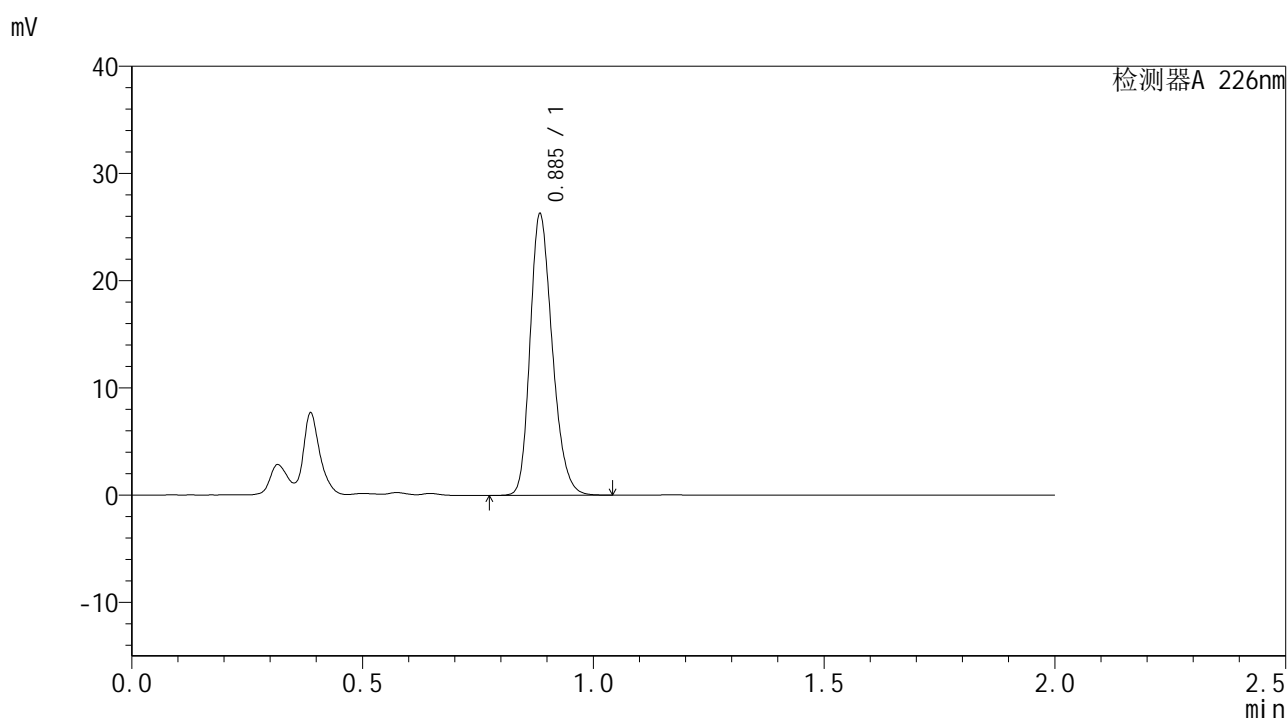


SMF-209

<样品信息>

色谱柱 : XB-C18(50*4.6mm,5μm) 流速: 2.0ml/min
 柱温 : 30°C 波长: 226nm
 数据文件名 : RC\$SMF-4108 - 27-2/27-29-2 - zzp-24103001p-rcqx-pH1.2jz-jf50z-20min-P2.lcd
 方法文件名 : RC\$SMF-4108 - SMF-4108-RC-FX276.lcm
 批处理文件名 : RC\$SMF-4108 - 20241105-RC-FX276.lcb
 样品瓶号 : 1-40
 进样体积 : 20 μL 版本号: 6.115
 进样时间 : 2024/11/05 14:57:49 实验者: jiangjinwei
 处理时间 (V2) : 2024/11/06 14:53:10 处理者: jiangjinwei
 仪器型号 : SHIMADZU LC-2050C(FX276)

<色谱图>



<峰表>

检测器A 226nm

峰号	保留时间	面积	面积%	高度	理论塔板数(USP)	拖尾因子	分离度(USP)
1	0.885	87917	100.000	25833	1618	1.232	--
总计		87917	100.000	25833			

图28 富马酸比索洛尔片溶出曲线测定HPLC图谱
 自制品-24103001批-pH1.2介质-浆法-50转-20min-片2
 供试品溶液-1

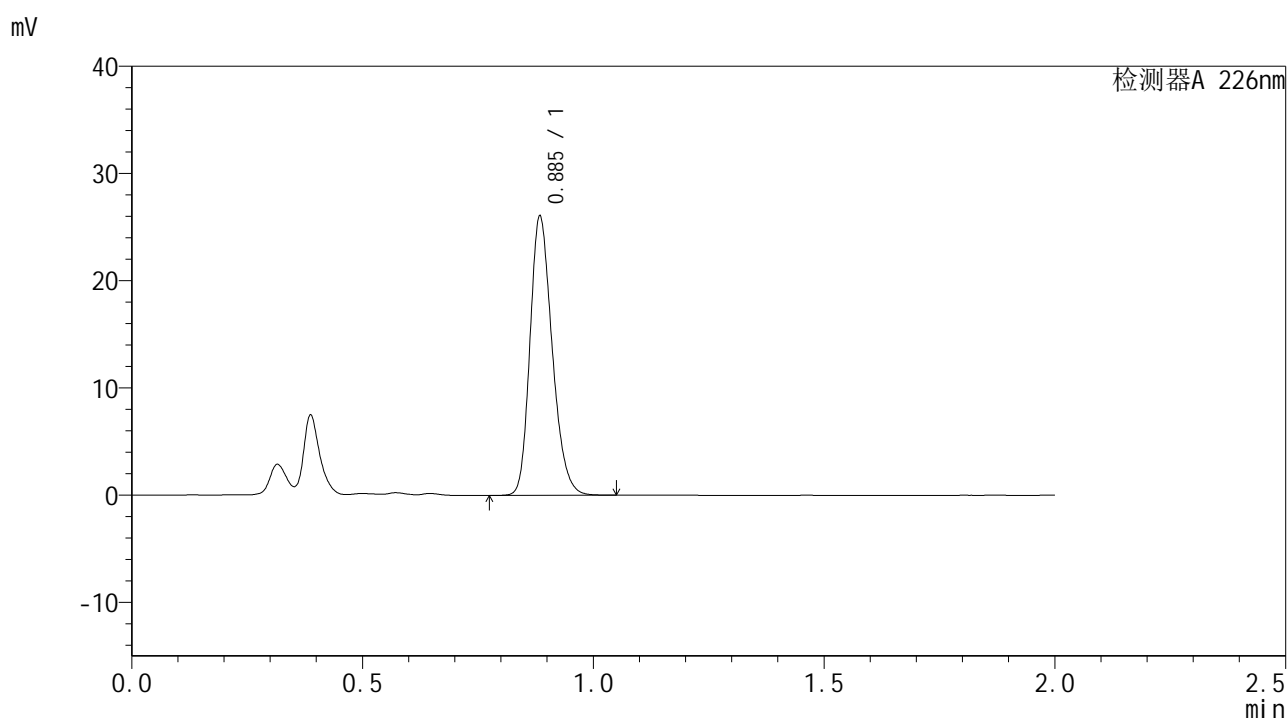


SMF-209

<样品信息>

色谱柱 : XB-C18(50*4.6mm,5μm) 流速: 2.0ml/min
 柱温 : 30°C 波长: 226nm
 数据文件名 : RC\$SMF-4108 - 27-2/27-30-2 - zzp-24103001p-rcqx-pH1.2jz-jf50z-20min-P3.lcd
 方法文件名 : RC\$SMF-4108 - SMF-4108-RC-FX276.lcm
 批处理文件名 : RC\$SMF-4108 - 20241105-RC-FX276.lcb
 样品瓶号 : 1-49
 进样体积 : 20 μL 版本号: 6.115
 进样时间 : 2024/11/05 15:00:12 实验者: jiangjinwei
 处理时间 (V2) : 2024/11/06 14:53:13 处理者: jiangjinwei
 仪器型号 : SHIMADZU LC-2050C(FX276)

<色谱图>



<峰表>

检测器A 226nm

峰号	保留时间	面积	面积%	高度	理论塔板数(USP)	拖尾因子	分离度(USP)
1	0.885	87239	100.000	25578	1616	1.233	--
总计		87239	100.000	25578			

图29 富马酸比索洛尔片溶出曲线测定HPLC图谱
 自制品-24103001批-pH1.2介质-浆法-50转-20min-片3
 供试品溶液-1

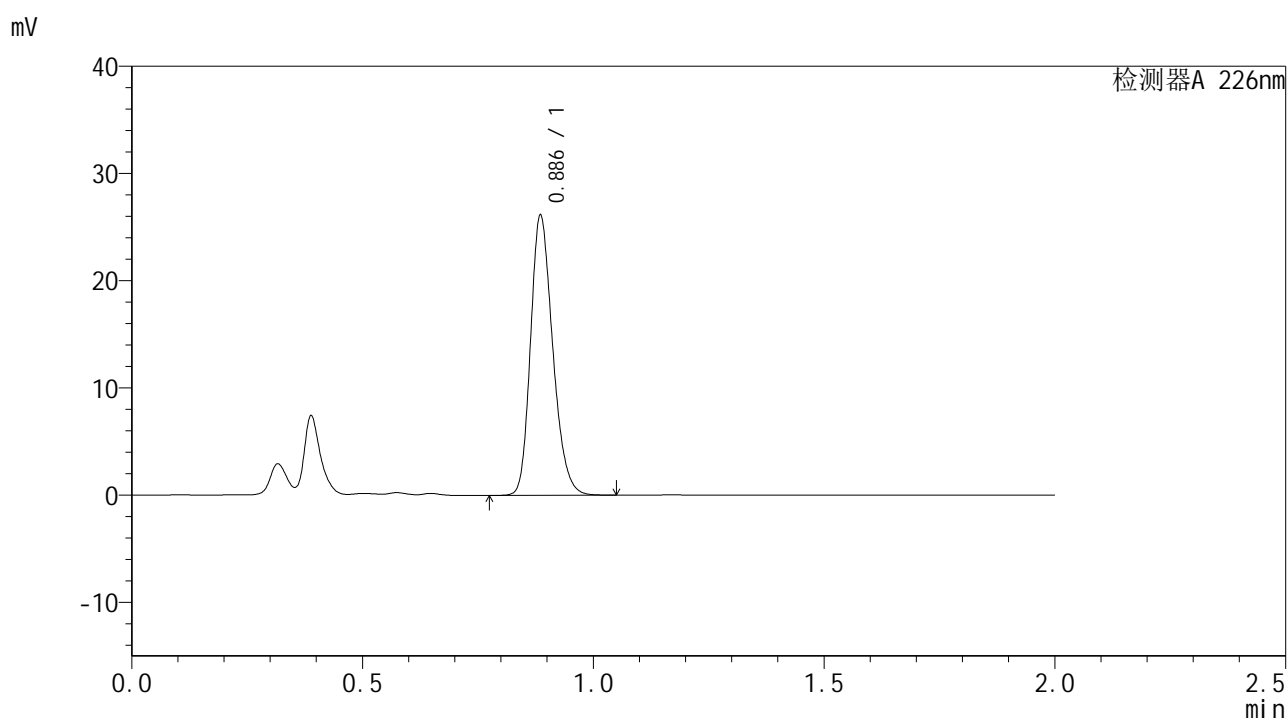


SMF-209

<样品信息>

色谱柱 : XB-C18(50*4.6mm,5μm) 流速: 2.0ml/min
 柱温 : 30°C 波长: 226nm
 数据文件名 : RC\$SMF-4108 - 27-2/27-32-2 - zzp-24102901p-rcqx-pH1.2jz-jf50z-30min-P2.lcd
 方法文件名 : RC\$SMF-4108 - SMF-4108-RC-FX276.lcm
 批处理文件名 : RC\$SMF-4108 - 20241105-RC-FX276.lcb
 样品瓶号 : 1-14
 进样体积 : 20 μL 版本号: 6.115
 进样时间 : 2024/11/05 15:04:59 实验者: jiangjinwei
 处理时间 (V2) : 2024/11/06 14:53:18 处理者: jiangjinwei
 仪器型号 : SHIMADZU LC-2050C(FX276)

<色谱图>



<峰表>

检测器A 226nm

峰号	保留时间	面积	面积%	高度	理论塔板数(USP)	拖尾因子	分离度(USP)
1	0.886	87464	100.000	25868	1621	1.229	--
总计		87464	100.000	25868			

图31 富马酸比索洛尔片溶出曲线测定HPLC图谱
 自制品-24102901批-pH1.2介质-浆法-50转-30min-片2
 供试品溶液-1

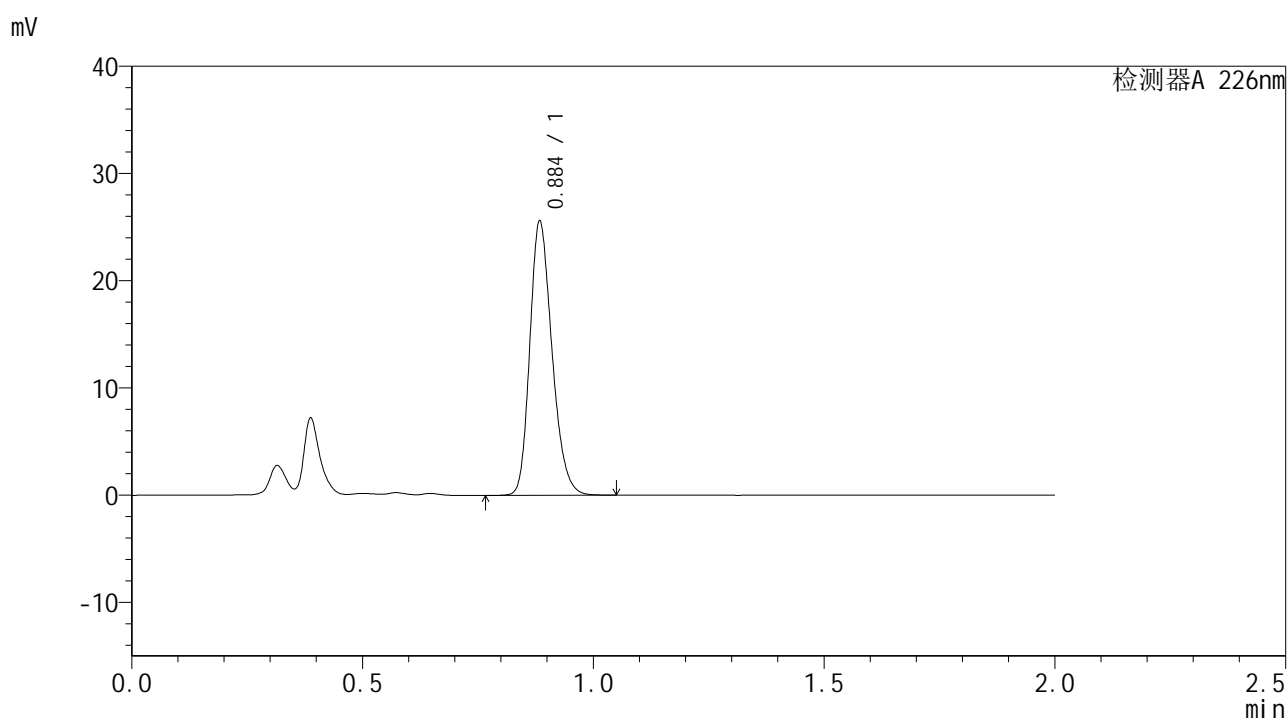


SMF-209

<样品信息>

色谱柱 : XB-C18(50*4.6mm,5μm) 流速: 2.0ml/min
 柱温 : 30°C 波长: 226nm
 数据文件名 : RC\$SMF-4108 - 27-2/27-33-2 - zzp-24102901p-rcqx-pH1.2jz-jf50z-30min-P3.lcd
 方法文件名 : RC\$SMF-4108 - SMF-4108-RC-FX276.lcm
 批处理文件名: RC\$SMF-4108 - 20241105-RC-FX276.lcb
 样品瓶号 : 1-23
 进样体积 : 20 μL 版本号: 6.115
 进样时间 : 2024/11/05 15:07:22 实验者: jiangjinwei
 处理时间 (V2) : 2024/11/06 14:53:21 处理者: jiangjinwei
 仪器型号 : SHIMADZU LC-2050C(FX276)

<色谱图>



<峰表>

检测器A 226nm

峰号	保留时间	面积	面积%	高度	理论塔板数(USP)	拖尾因子	分离度(USP)
1	0.884	85555	100.000	25044	1619	1.235	--
总计		85555	100.000	25044			

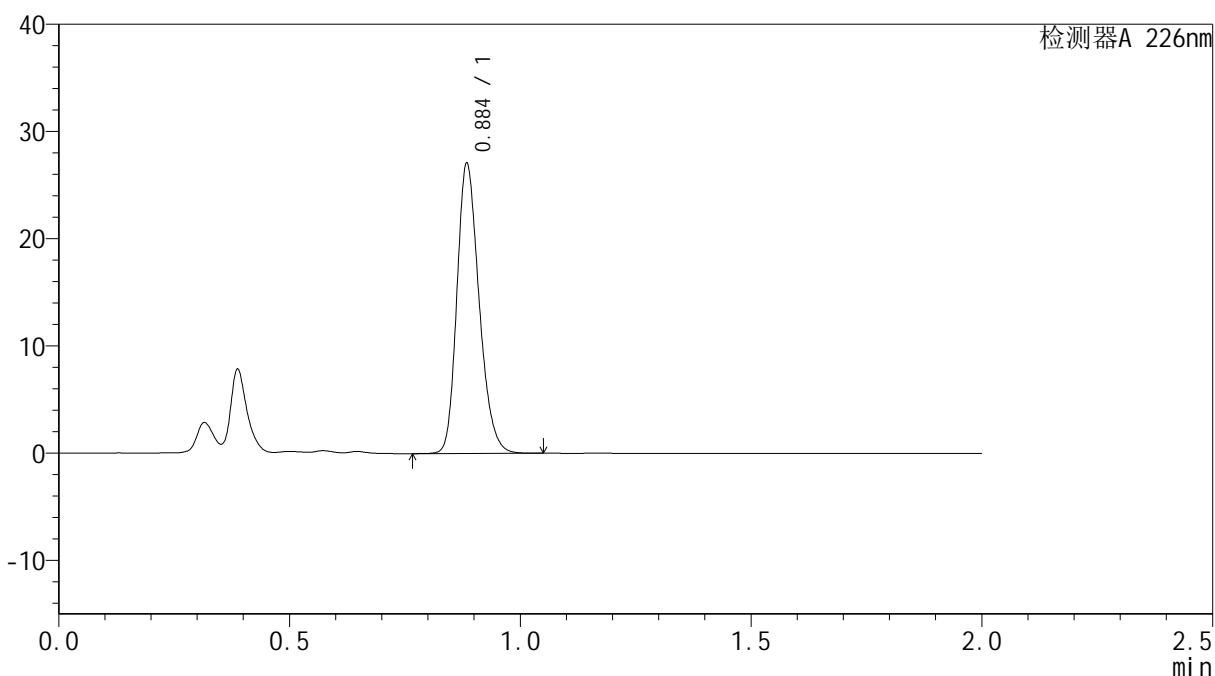
图32 富马酸比索洛尔片溶出曲线测定HPLC图谱
 自制品-24102901批-pH1.2介质-浆法-50转-30min-片3
 供试品溶液-1

<样品信息>

色谱柱 : XB-C18(50*4.6mm,5 μ m) 流速: 2.0ml/min
 柱温 : 30 $^{\circ}$ C 波长: 226nm
 数据文件名 : RC\$SMF-4108 - 27-2/27-34-2 - zzp-24103001p-rcqx-pH1.2jz-jf50z-30min-P1.lcd
 方法文件名 : RC\$SMF-4108 - SMF-4108-RC-FX276.lcm
 批处理文件名 : RC\$SMF-4108 - 20241105-RC-FX276.lcb
 样品瓶号 : 1-32
 进样体积 : 20 μ L 版本号: 6.115
 进样时间 : 2024/11/05 15:09:45 实验者: jiangjinwei
 处理时间 (V2) : 2024/11/06 14:53:24 处理者: jiangjinwei
 仪器型号 : SHIMADZU LC-2050C(FX276)

<色谱图>

mV



<峰表>

检测器A 226nm

峰号	保留时间	面积	面积%	高度	理论塔板数(USP)	拖尾因子	分离度(USP)
1	0.884	90523	100.000	26525	1620	1.234	--
总计		90523	100.000	26525			

图33 富马酸比索洛尔片溶出曲线测定HPLC图谱
 自制品-24103001批-pH1.2介质-浆法-50转-30min-片1
 供试品溶液-1

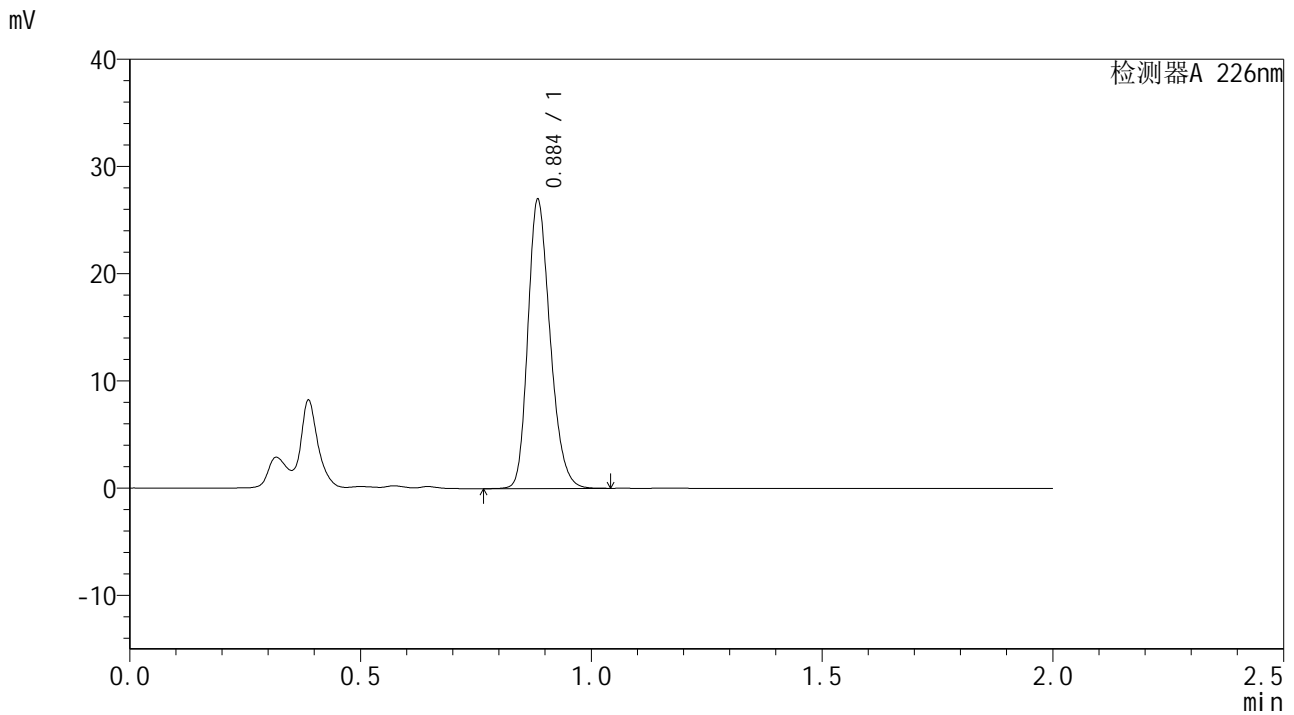


SMF-209

<样品信息>

色谱柱 : XB-C18(50*4.6mm,5μm) 流速: 2.0ml/min
 柱温 : 30°C 波长: 226nm
 数据文件名 : RC\$SMF-4108 - 27-2/27-35-2 - zzp-24103001p-rcqx-pH1.2jz-jf50z-30min-P2.lcd
 方法文件名 : RC\$SMF-4108 - SMF-4108-RC-FX276.lcm
 批处理文件名 : RC\$SMF-4108 - 20241105-RC-FX276.lcb
 样品瓶号 : 1-41
 进样体积 : 20 μL 版本号: 6.115
 进样时间 : 2024/11/05 15:12:08 实验者: jiangjinwei
 处理时间 (V2) : 2024/11/06 14:53:26 处理者: jiangjinwei
 仪器型号 : SHIMADZU LC-2050C(FX276)

<色谱图>



<峰表>

检测器A 226nm

峰号	保留时间	面积	面积%	高度	理论塔板数(USP)	拖尾因子	分离度(USP)
1	0.884	90246	100.000	26431	1615	1.234	--
总计		90246	100.000	26431			

图34 富马酸比索洛尔片溶出曲线测定HPLC图谱
 自制品-24103001批-pH1.2介质-浆法-50转-30min-片2
 供试品溶液-1

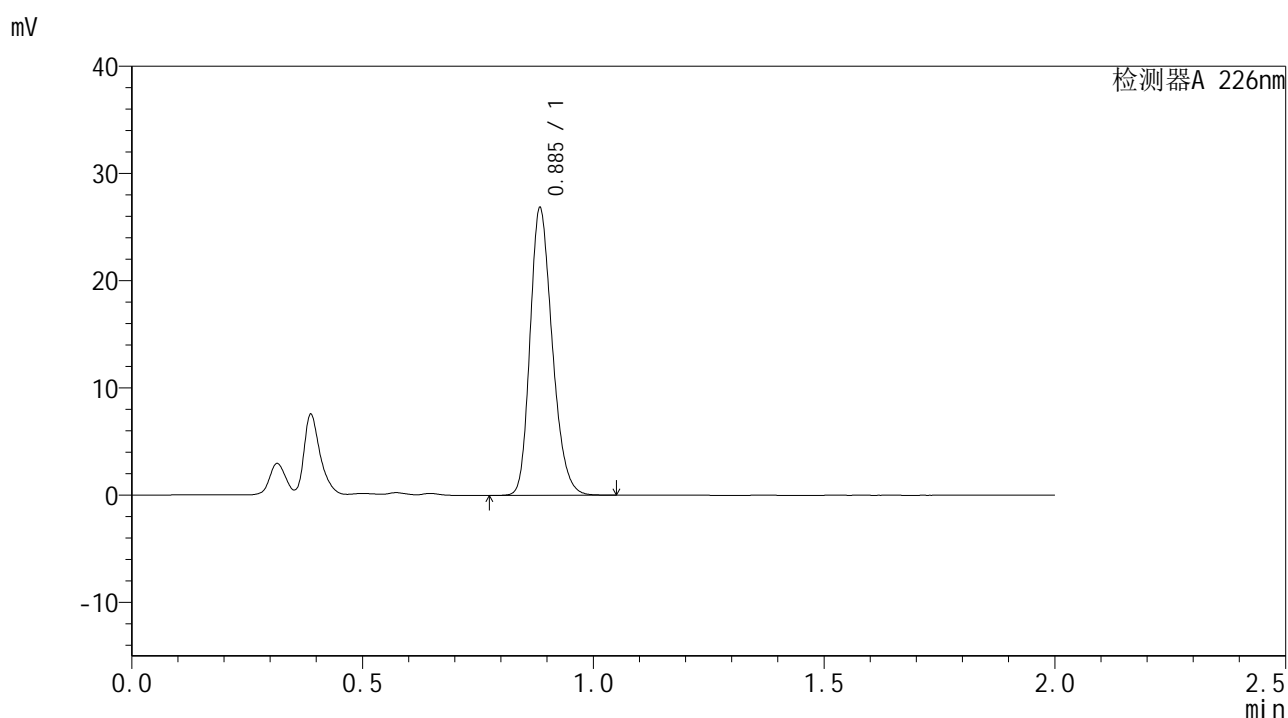


SMF-209

<样品信息>

色谱柱 : XB-C18(50*4.6mm,5μm) 流速: 2.0ml/min
 柱温 : 30°C 波长: 226nm
 数据文件名 : RC\$SMF-4108 - 27-2/27-36-2 - zzp-24103001p-rcqx-pH1.2jz-jf50z-30min-P3.lcd
 方法文件名 : RC\$SMF-4108 - SMF-4108-RC-FX276.lcm
 批处理文件名 : RC\$SMF-4108 - 20241105-RC-FX276.lcb
 样品瓶号 : 1-50
 进样体积 : 20 μL 版本号: 6.115
 进样时间 : 2024/11/05 15:14:31 实验者: jiangjinwei
 处理时间 (V2) : 2024/11/06 14:53:29 处理者: jiangjinwei
 仪器型号 : SHIMADZU LC-2050C(FX276)

<色谱图>



<峰表>

检测器A 226nm

峰号	保留时间	面积	面积%	高度	理论塔板数(USP)	拖尾因子	分离度(USP)
1	0.885	89802	100.000	26368	1617	1.233	--
总计		89802	100.000	26368			

图35 富马酸比索洛尔片溶出曲线测定HPLC图谱
 自制品-24103001批-pH1.2介质-浆法-50转-30min-片3
 供试品溶液-1

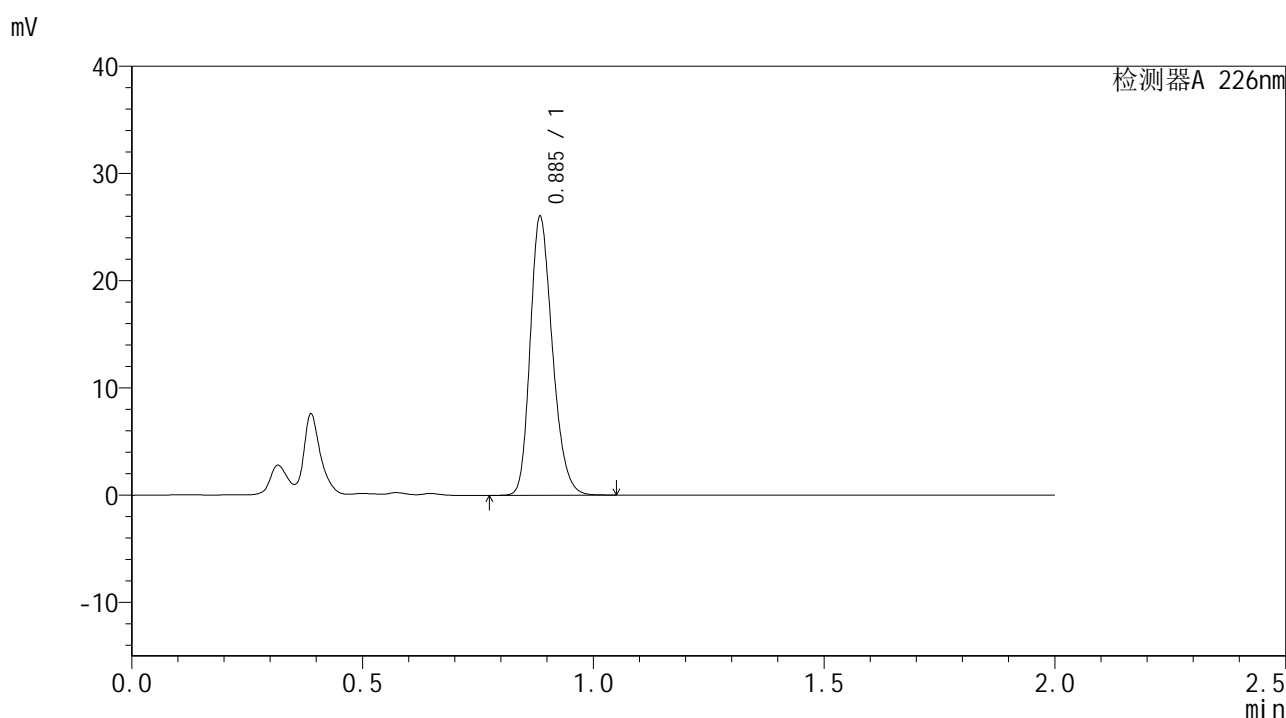


SMF-209

<样品信息>

色谱柱 : XB-C18(50*4.6mm,5μm) 流速: 2.0ml/min
 柱温 : 30°C 波长: 226nm
 数据文件名 : RC\$SMF-4108 - 27-2/27-37-2 - zzp-24102901p-rcqx-pH1.2jz-jf50z-45min-P1.lcd
 方法文件名 : RC\$SMF-4108 - SMF-4108-RC-FX276.lcm
 批处理文件名 : RC\$SMF-4108 - 20241105-RC-FX276.lcb
 样品瓶号 : 1-6
 进样体积 : 20 μL 版本号: 6.115
 进样时间 : 2024/11/05 15:16:55 实验者: jiangjinwei
 处理时间 (V2) : 2024/11/06 14:53:32 处理者: jiangjinwei
 仪器型号 : SHIMADZU LC-2050C(FX276)

<色谱图>



<峰表>

检测器A 226nm

峰号	保留时间	面积	面积%	高度	理论塔板数(USP)	拖尾因子	分离度(USP)
1	0.885	87124	100.000	25634	1617	1.230	--
总计		87124	100.000	25634			

图36 富马酸比索洛尔片溶出曲线测定HPLC图谱
 自制品-24102901批-pH1.2介质-浆法-50转-45min-片1
 供试品溶液-1

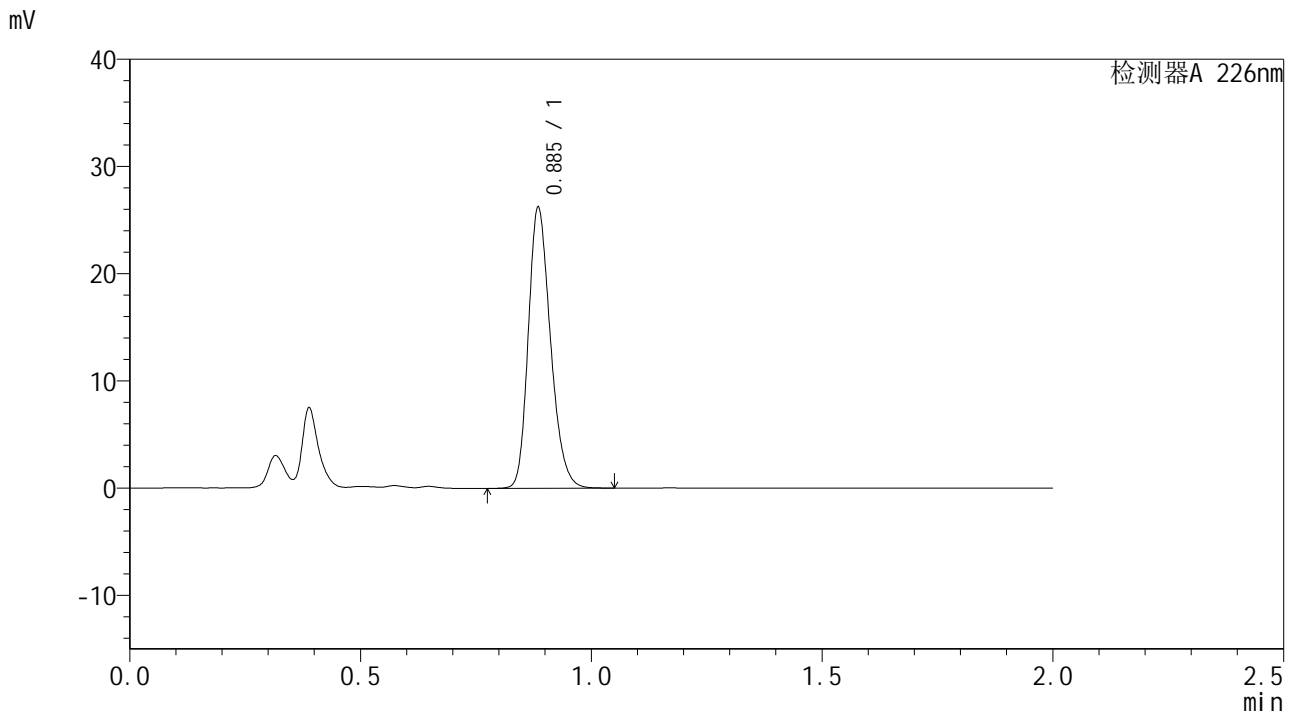


SMF-209

<样品信息>

色谱柱 : XB-C18(50*4.6mm,5μm) 流速: 2.0ml/min
 柱温 : 30°C 波长: 226nm
 数据文件名 : RC\$SMF-4108 - 27-2/27-38-2 - zzp-24102901p-rcqx-pH1.2jz-jf50z-45min-P2.lcd
 方法文件名 : RC\$SMF-4108 - SMF-4108-RC-FX276.lcm
 批处理文件名 : RC\$SMF-4108 - 20241105-RC-FX276.lcb
 样品瓶号 : 1-15
 进样体积 : 20 μL 版本号: 6.115
 进样时间 : 2024/11/05 15:19:18 实验者: jiangjinwei
 处理时间 (V2) : 2024/11/06 14:53:35 处理者: jiangjinwei
 仪器型号 : SHIMADZU LC-2050C(FX276)

<色谱图>



<峰表>

检测器A 226nm

峰号	保留时间	面积	面积%	高度	理论塔板数(USP)	拖尾因子	分离度(USP)
1	0.885	87702	100.000	25863	1622	1.230	--
总计		87702	100.000	25863			

图37 富马酸比索洛尔片溶出曲线测定HPLC图谱
 自制品-24102901批-pH1.2介质-浆法-50转-45min-片2
 供试品溶液-1

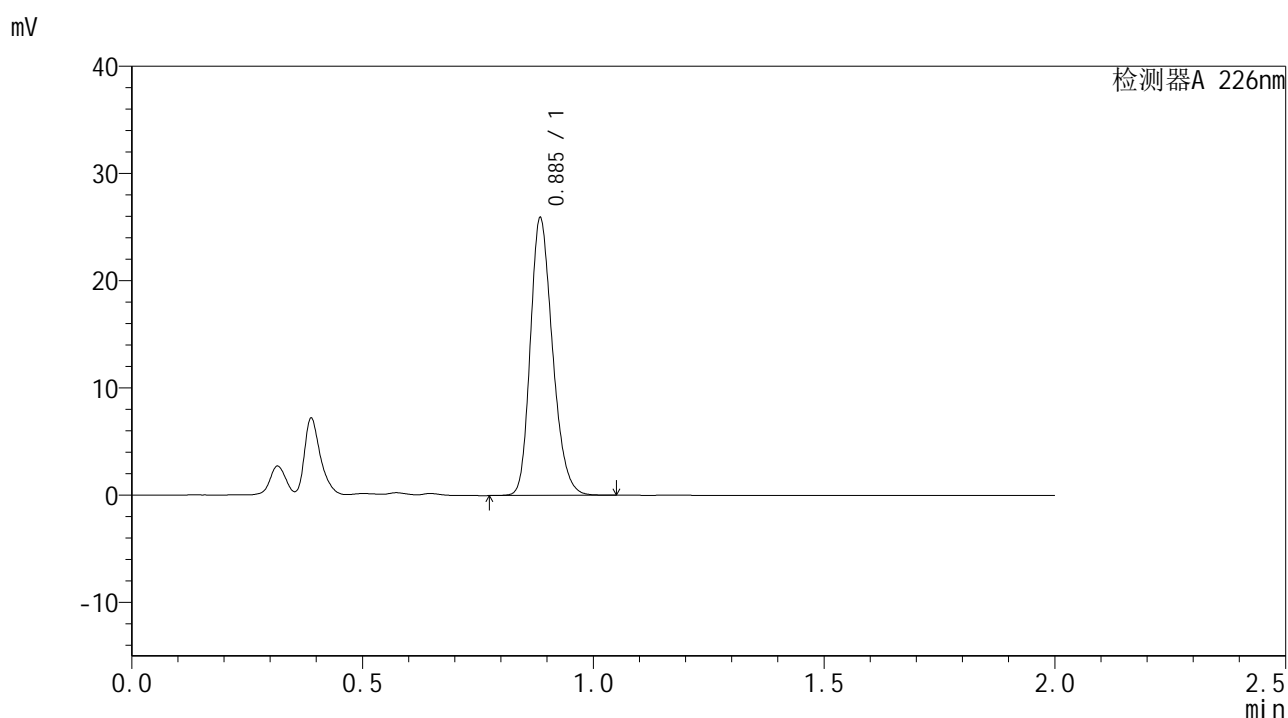


SMF-209

<样品信息>

色谱柱 : XB-C18(50*4.6mm,5μm) 流速: 2.0ml/min
 柱温 : 30°C 波长: 226nm
 数据文件名 : RC\$SMF-4108 - 27-2/27-39-2 - zzp-24102901p-rcqx-pH1.2jz-jf50z-45min-P3.lcd
 方法文件名 : RC\$SMF-4108 - SMF-4108-RC-FX276.lcm
 批处理文件名 : RC\$SMF-4108 - 20241105-RC-FX276.lcb
 样品瓶号 : 1-24
 进样体积 : 20 μL 版本号: 6.115
 进样时间 : 2024/11/05 15:21:41 实验者: jiangjinwei
 处理时间 (V2) : 2024/11/06 14:53:38 处理者: jiangjinwei
 仪器型号 : SHIMADZU LC-2050C(FX276)

<色谱图>



<峰表>

检测器A 226nm

峰号	保留时间	面积	面积%	高度	理论塔板数(USP)	拖尾因子	分离度(USP)
1	0.885	86652	100.000	25567	1621	1.230	--
总计		86652	100.000	25567			

图38 富马酸比索洛尔片溶出曲线测定HPLC图谱
 自制品-24102901批-pH1.2介质-浆法-50转-45min-片3
 供试品溶液-1

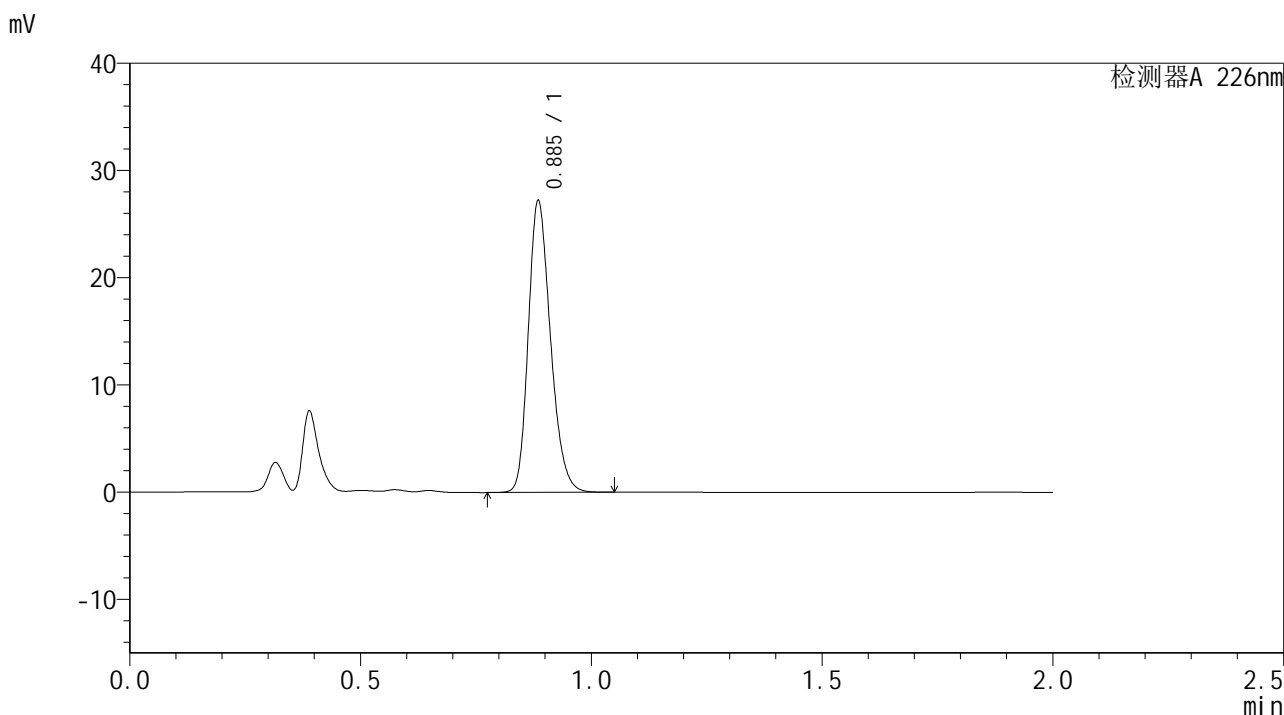


SMF-209

<样品信息>

色谱柱 : XB-C18(50*4.6mm,5μm) 流速: 2.0ml/min
 柱温 : 30°C 波长: 226nm
 数据文件名 : RC\$SMF-4108 - 27-2/27-40-2 - zzp-24103001p-rcqx-pH1.2jz-jf50z-45min-P1.lcd
 方法文件名 : RC\$SMF-4108 - SMF-4108-RC-FX276.lcm
 批处理文件名 : RC\$SMF-4108 - 20241105-RC-FX276.lcb
 样品瓶号 : 1-33
 进样体积 : 20 μL 版本号: 6.115
 进样时间 : 2024/11/05 15:24:04 实验者: jiangjinwei
 处理时间 (V2) : 2024/11/06 14:53:41 处理者: jiangjinwei
 仪器型号 : SHIMADZU LC-2050C(FX276)

<色谱图>



<峰表>

检测器A 226nm

峰号	保留时间	面积	面积%	高度	理论塔板数(USP)	拖尾因子	分离度(USP)
1	0.885	91074	100.000	26863	1621	1.230	--
总计		91074	100.000	26863			

图39 富马酸比索洛尔片溶出曲线测定HPLC图谱
 自制品-24103001批-pH1.2介质-浆法-50转-45min-片1
 供试品溶液-1

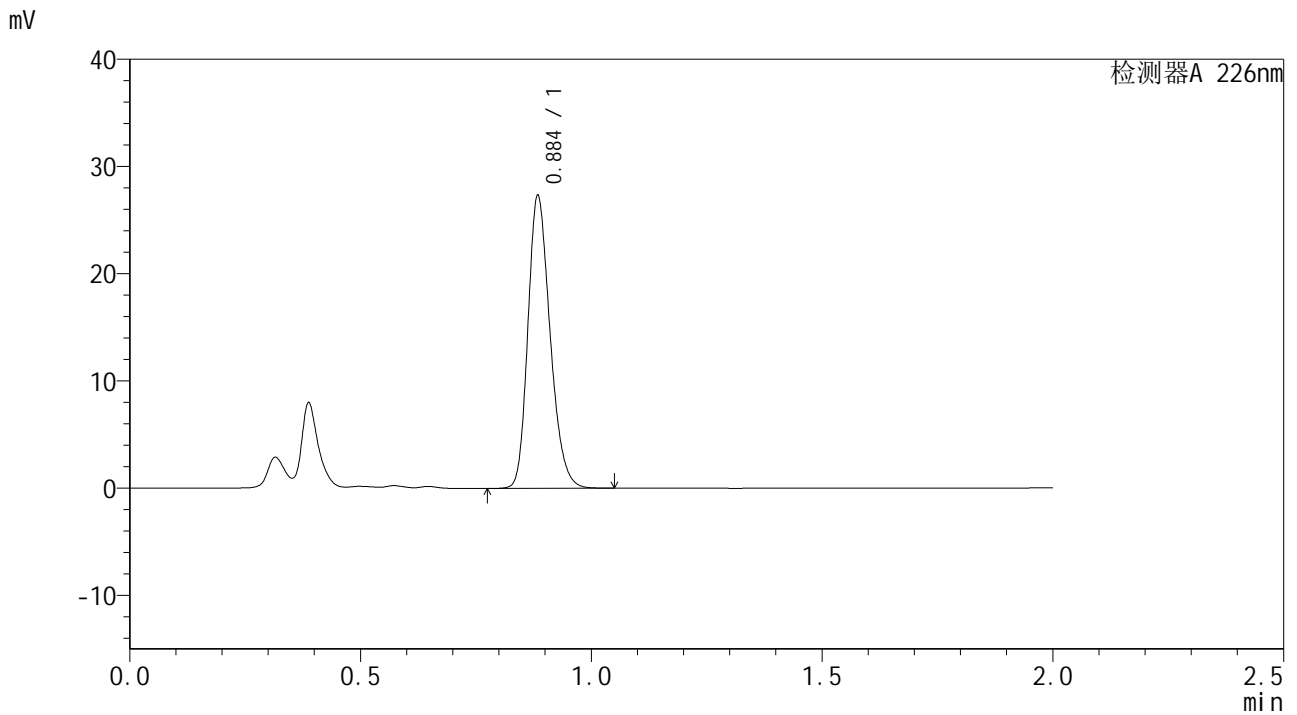


SMF-209

<样品信息>

色谱柱 : XB-C18(50*4.6mm,5μm) 流速: 2.0ml/min
 柱温 : 30°C 波长: 226nm
 数据文件名 : RC\$SMF-4108 - 27-2/27-41-2 - zzp-24103001p-rcqx-pH1.2jz-jf50z-45min-P2.lcd
 方法文件名 : RC\$SMF-4108 - SMF-4108-RC-FX276.lcm
 批处理文件名 : RC\$SMF-4108 - 20241105-RC-FX276.lcb
 样品瓶号 : 1-42
 进样体积 : 20 μL 版本号: 6.115
 进样时间 : 2024/11/05 15:26:27 实验者: jiangjinwei
 处理时间 (V2) : 2024/11/06 14:53:44 处理者: jiangjinwei
 仪器型号 : SHIMADZU LC-2050C(FX276)

<色谱图>



<峰表>

检测器A 226nm

峰号	保留时间	面积	面积%	高度	理论塔板数(USP)	拖尾因子	分离度(USP)
1	0.884	91442	100.000	26767	1613	1.234	--
总计		91442	100.000	26767			

图40 富马酸比索洛尔片溶出曲线测定HPLC图谱
 自制品-24103001批-pH1.2介质-浆法-50转-45min-片2
 供试品溶液-1

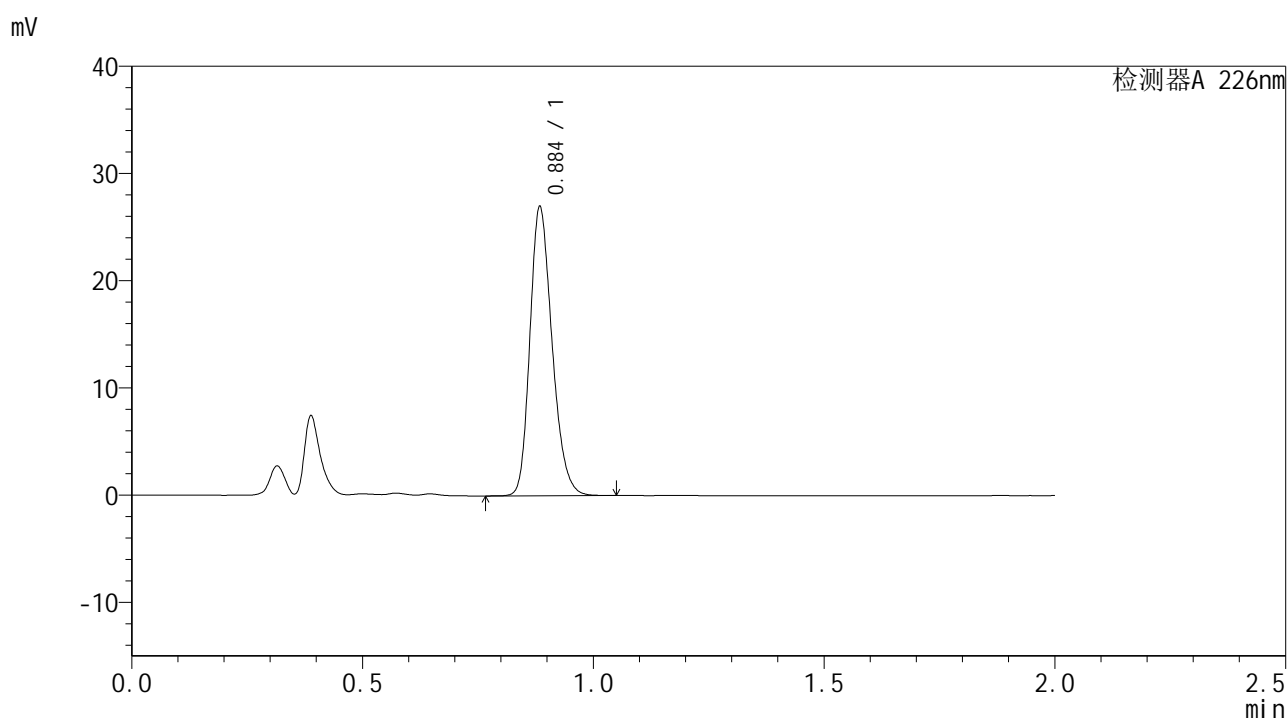


SMF-209

<样品信息>

色谱柱 : XB-C18(50*4.6mm,5μm) 流速: 2.0ml/min
 柱温 : 30°C 波长: 226nm
 数据文件名 : RC\$SMF-4108 - 27-2/27-42-2 - zzp-24103001p-rcqx-pH1.2jz-jf50z-45min-P3.lcd
 方法文件名 : RC\$SMF-4108 - SMF-4108-RC-FX276.lcm
 批处理文件名 : RC\$SMF-4108 - 20241105-RC-FX276.lcb
 样品瓶号 : 1-51
 进样体积 : 20 μL 版本号: 6.115
 进样时间 : 2024/11/05 15:28:50 实验者: jiangjinwei
 处理时间 (V2) : 2024/11/06 14:53:46 处理者: jiangjinwei
 仪器型号 : SHIMADZU LC-2050C(FX276)

<色谱图>



<峰表>

检测器A 226nm

峰号	保留时间	面积	面积%	高度	理论塔板数(USP)	拖尾因子	分离度(USP)
1	0.884	90170	100.000	26430	1618	1.234	--
总计		90170	100.000	26430			

图41 富马酸比索洛尔片溶出曲线测定HPLC图谱
 自制品-24103001批-pH1.2介质-浆法-50转-45min-片3
 供试品溶液-1

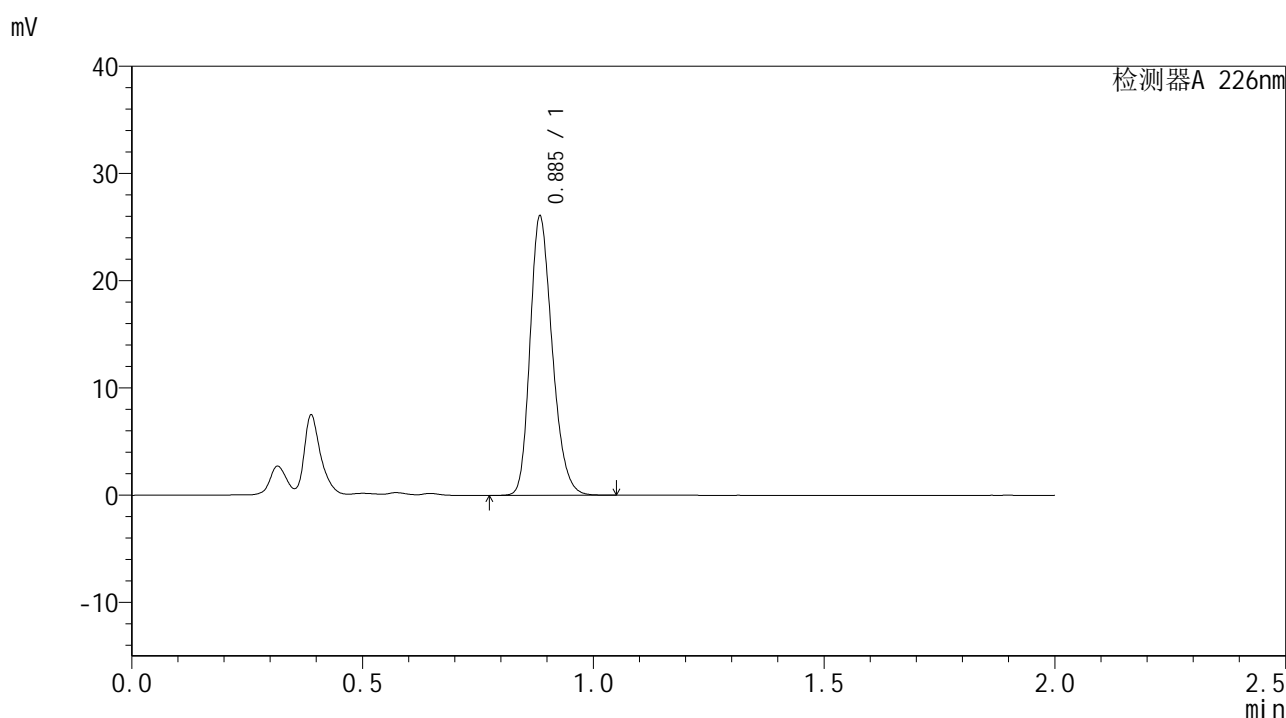


SMF-209

<样品信息>

色谱柱 : XB-C18(50*4.6mm,5μm) 流速: 2.0ml/min
 柱温 : 30°C 波长: 226nm
 数据文件名 : RC\$SMF-4108 - 27-2/27-44-2 - zzp-24102901p-rcqx-pH1.2jz-jf50z-Jx-P2.lcd
 方法文件名 : RC\$SMF-4108 - SMF-4108-RC-FX276.lcm
 批处理文件名 : RC\$SMF-4108 - 20241105-RC-FX276.lcb
 样品瓶号 : 1-16
 进样体积 : 20 μL 版本号: 6.115
 进样时间 : 2024/11/05 15:33:37 实验者: jiangjinwei
 处理时间 (V2) : 2024/11/06 14:53:52 处理者: jiangjinwei
 仪器型号 : SHIMADZU LC-2050C(FX276)

<色谱图>



<峰表>

检测器A 226nm

峰号	保留时间	面积	面积%	高度	理论塔板数(USP)	拖尾因子	分离度(USP)
1	0.885	87119	100.000	25597	1620	1.234	--
总计		87119	100.000	25597			

图43 富马酸比索洛尔片溶出曲线测定HPLC图谱
 自制品-24102901批-pH1.2介质-桨法-50转-极限转速-片2
 供试品溶液-1

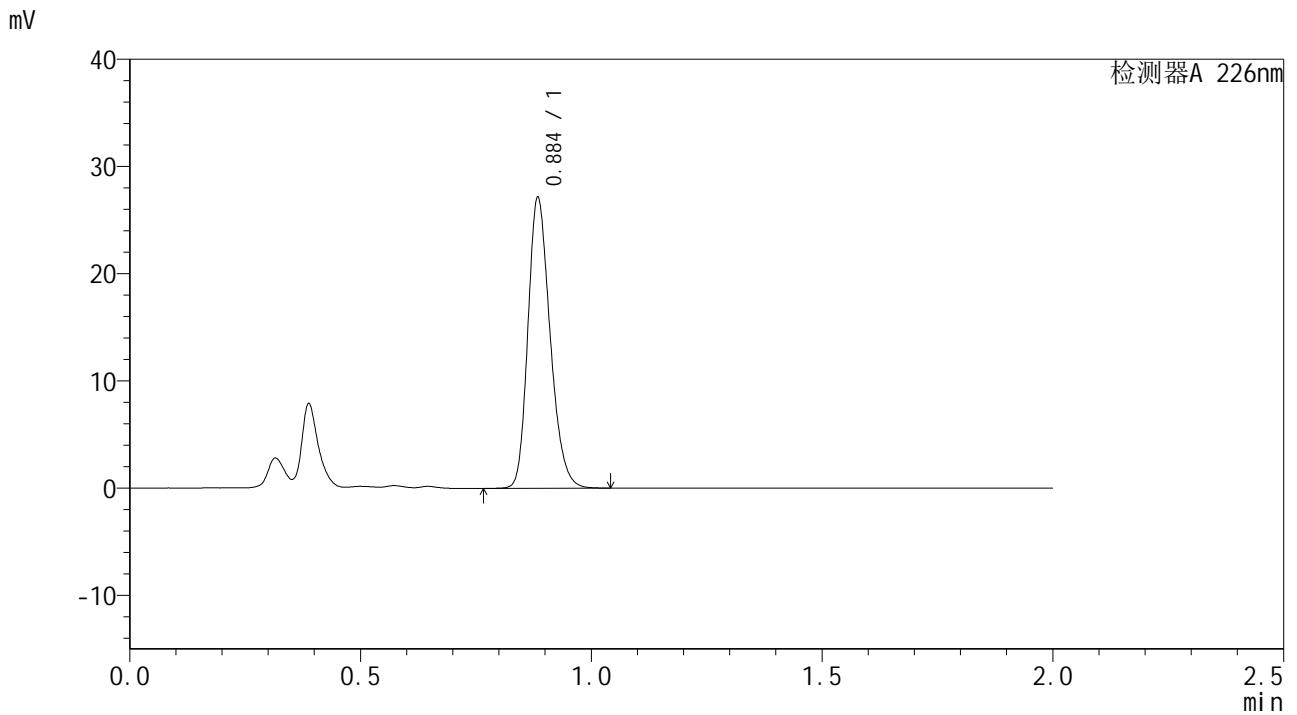


SMF-209

<样品信息>

色谱柱 : XB-C18(50*4.6mm,5μm) 流速: 2.0ml/min
 柱温 : 30°C 波长: 226nm
 数据文件名 : RC\$SMF-4108 - 27-2/27-46-2 - zzp-24103001p-rcqx-pH1.2jz-jf50z-Jx-P1.lcd
 方法文件名 : RC\$SMF-4108 - SMF-4108-RC-FX276.lcm
 批处理文件名 : RC\$SMF-4108 - 20241105-RC-FX276.lcb
 样品瓶号 : 1-34
 进样体积 : 20 μL 版本号: 6.115
 进样时间 : 2024/11/05 15:38:22 实验者: jiangjinwei
 处理时间 (V2) : 2024/11/06 14:53:57 处理者: jiangjinwei
 仪器型号 : SHIMADZU LC-2050C(FX276)

<色谱图>



<峰表>

检测器A 226nm

峰号	保留时间	面积	面积%	高度	理论塔板数(USP)	拖尾因子	分离度(USP)
1	0.884	90791	100.000	26612	1617	1.234	--
总计		90791	100.000	26612			

图45 富马酸比索洛尔片溶出曲线测定HPLC图谱
 自制品-24103001批-pH1.2介质-桨法-50转-极限转速-片1
 供试品溶液-1

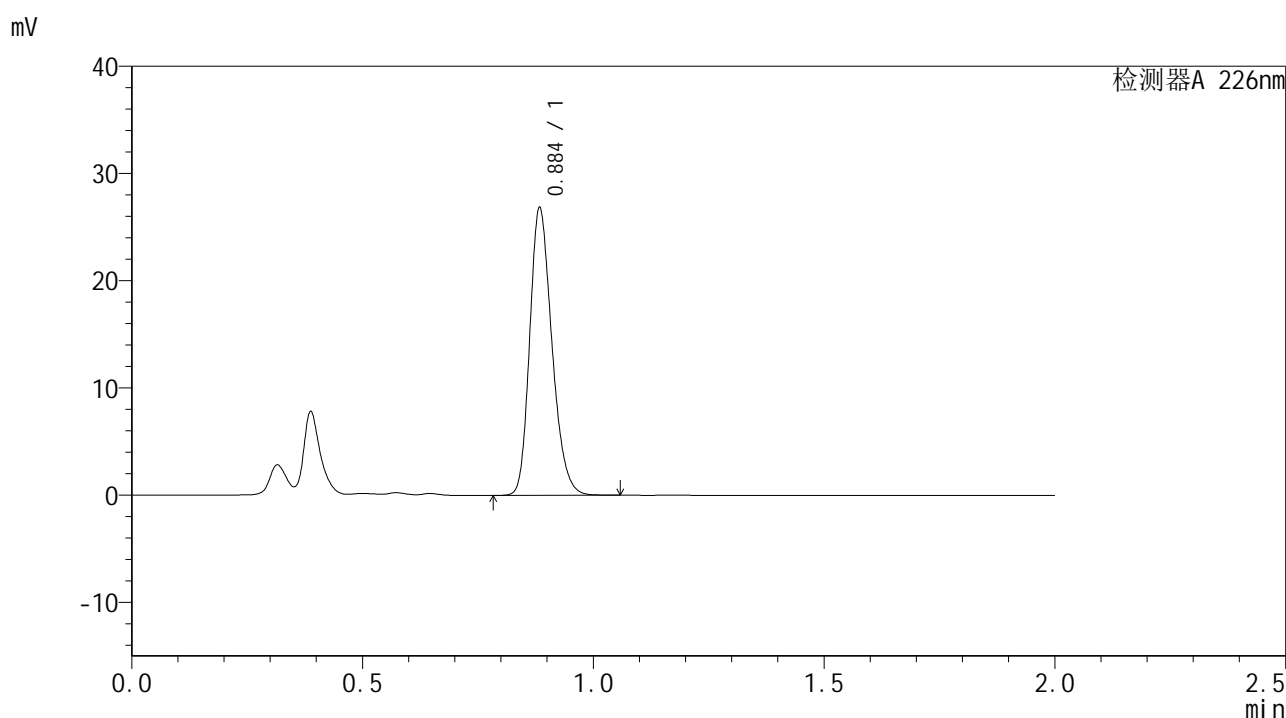


SMF-209

<样品信息>

色谱柱 : XB-C18(50*4.6mm,5μm) 流速: 2.0ml/min
 柱温 : 30°C 波长: 226nm
 数据文件名 : RC\$SMF-4108 - 27-2/27-48-2 - zzp-24103001p-rcqx-pH1.2jz-jf50z-Jx-P3.lcd
 方法文件名 : RC\$SMF-4108 - SMF-4108-RC-FX276.lcm
 批处理文件名 : RC\$SMF-4108 - 20241105-RC-FX276.lcb
 样品瓶号 : 1-52
 进样体积 : 20 μL 版本号: 6.115
 进样时间 : 2024/11/05 15:43:09 实验者: jiangjinwei
 处理时间 (V2) : 2024/11/06 14:54:03 处理者: jiangjinwei
 仪器型号 : SHIMADZU LC-2050C(FX276)

<色谱图>



<峰表>

检测器A 226nm

峰号	保留时间	面积	面积%	高度	理论塔板数(USP)	拖尾因子	分离度(USP)
1	0.884	89885	100.000	26337	1613	1.235	--
总计		89885	100.000	26337			

图47 富马酸比索洛尔片溶出曲线测定HPLC图谱
 自制品-24103001批-pH1.2介质-桨法-50转-极限转速-片3
 供试品溶液-1

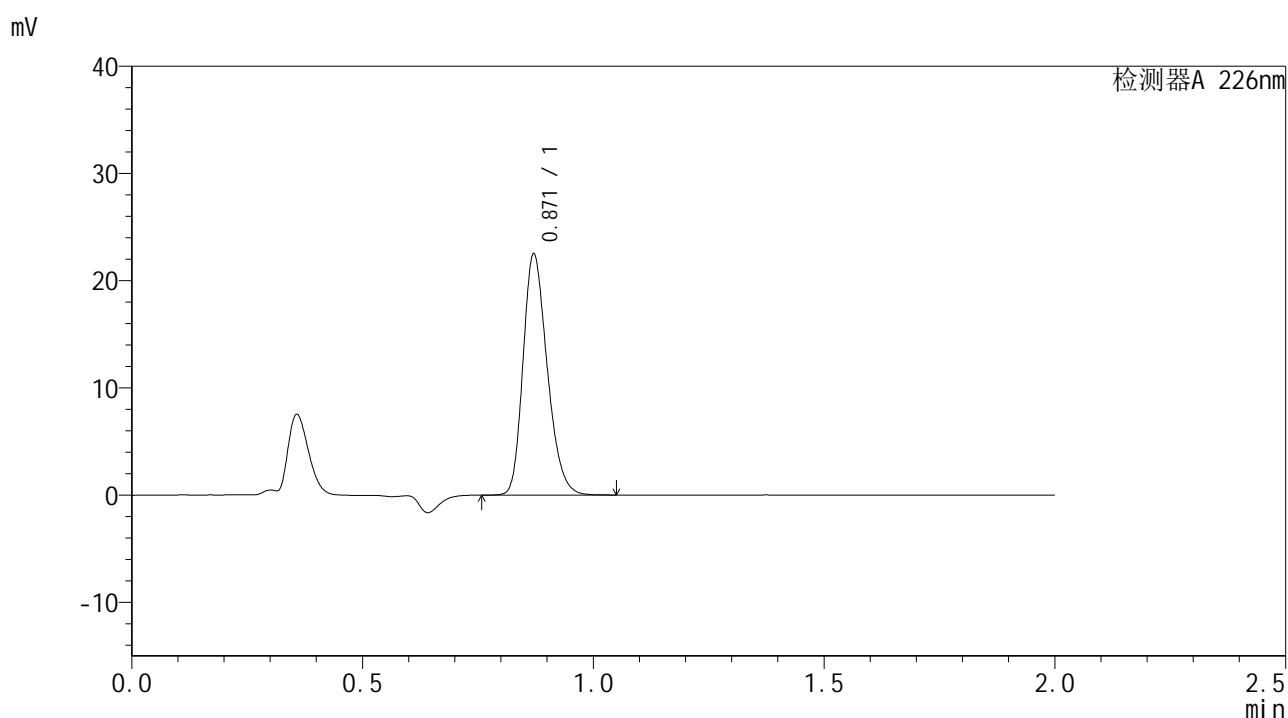


SMF-209

<样品信息>

色谱柱 : XB-C18(50*4.6mm,5μm) 流速: 2.0ml/min
 柱温 : 30°C 波长: 226nm
 数据文件名 : RC\$SMF-4108 - 27-2/27-49-2 - zzp-rcqx-pH1.2jz-jf50z-dz2-1.lcd
 方法文件名 : RC\$SMF-4108 - SMF-4108-RC-FX276.lcm
 批处理文件名 : RC\$SMF-4108 - 20241105-RC-FX276.lcb
 样品瓶号 : 1-27
 进样体积 : 20 μL 版本号: 6.115
 进样时间 : 2024/11/05 15:45:32 实验者: jiangjinwei
 处理时间 (V2) : 2024/11/06 14:54:06 处理者: jiangjinwei
 仪器型号 : SHIMADZU LC-2050C(FX276)

<色谱图>



<峰表>

检测器A 226nm

峰号	保留时间	面积	面积%	高度	理论塔板数(USP)	拖尾因子	分离度(USP)
1	0.871	82119	100.000	22467	1319	1.242	--
总计		82119	100.000	22467			

图48 富马酸比索洛尔片溶出曲线测定HPLC图谱
 自制品-pH1.2介质-浆法-50转
 对照品溶液-2-1

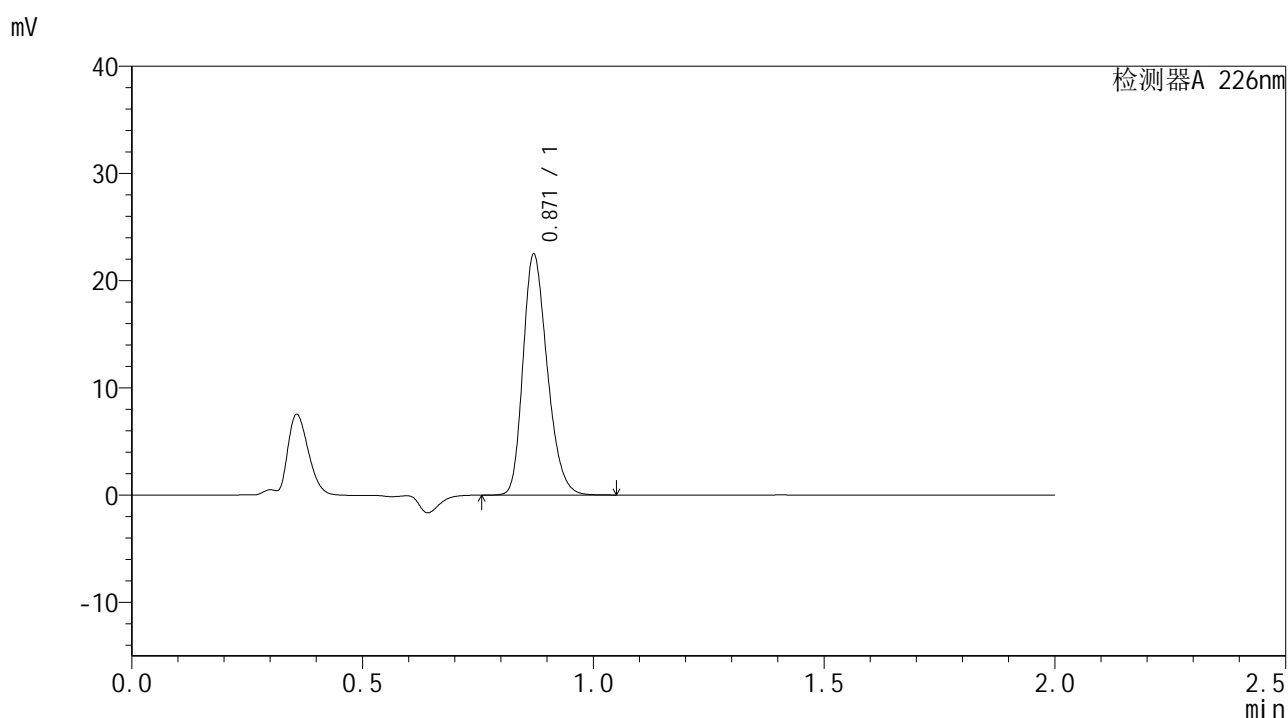


SMF-209

<样品信息>

色谱柱 : XB-C18(50*4.6mm,5μm) 流速: 2.0ml/min
 柱温 : 30°C 波长: 226nm
 数据文件名 : RC\$SMF-4108 - 27-2/27-50-2 - zzp-rcqx-pH1.2jz-jf50z-dz2-2.lcd
 方法文件名 : RC\$SMF-4108 - SMF-4108-RC-FX276.lcm
 批处理文件名 : RC\$SMF-4108 - 20241105-RC-FX276.lcb
 样品瓶号 : 1-27
 进样体积 : 20 μL 版本号: 6.115
 进样时间 : 2024/11/05 15:47:55 实验者: jiangjinwei
 处理时间 (V2) : 2024/11/06 14:54:08 处理者: jiangjinwei
 仪器型号 : SHIMADZU LC-2050C(FX276)

<色谱图>



<峰表>

检测器A 226nm

峰号	保留时间	面积	面积%	高度	理论塔板数(USP)	拖尾因子	分离度(USP)
1	0.871	82174	100.000	22452	1315	1.242	--
总计		82174	100.000	22452			

图49 富马酸比索洛尔片溶出曲线测定HPLC图谱
 自制品-pH1.2介质-浆法-50转
 对照品溶液-2-2