

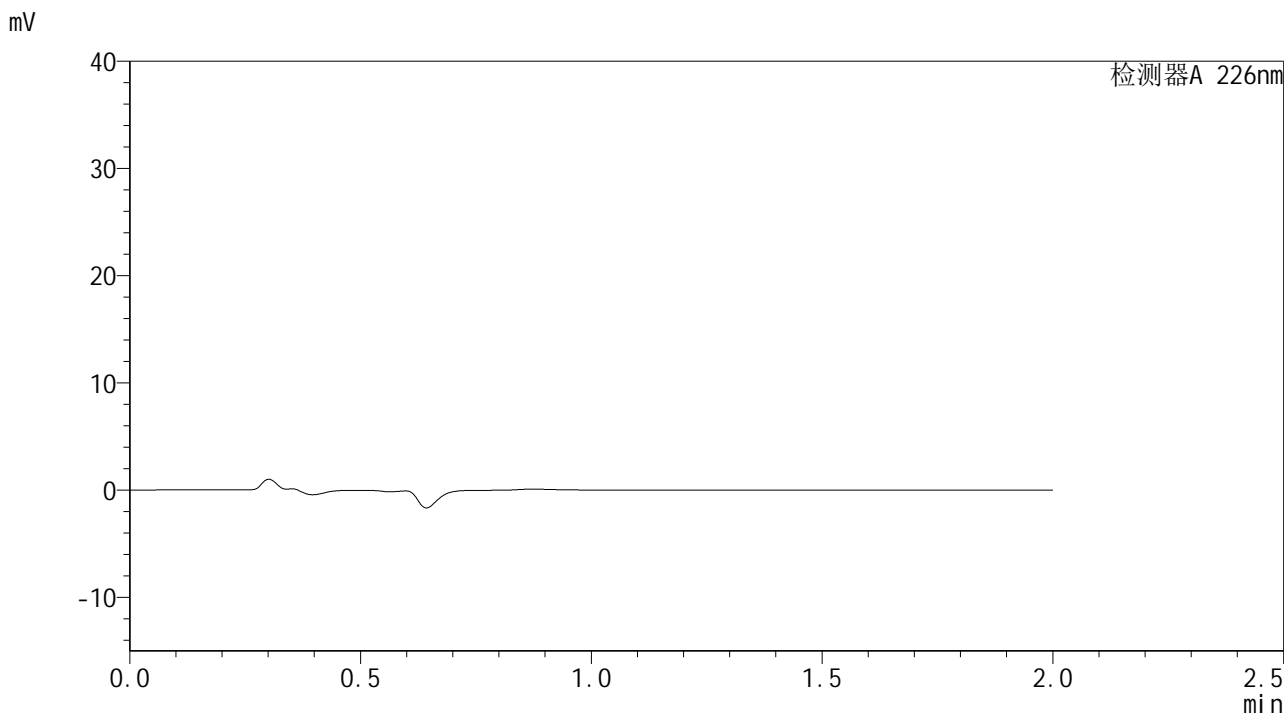


# SMF-209

## <样品信息>

色谱柱 : XB-C18(50\*4.6mm,5 $\mu$ m)      流速: 2.0ml/min  
柱温 : 30 $^{\circ}$ C      波长: 226nm  
数据文件名 : RC\$SMF-4108 - 27-2/27-1-2 - zzp-rcqx-pH1.2jz-jf50z-rj.lcd  
方法文件名 : RC\$SMF-4108 - SMF-4108-RC-FX276.lcm  
批处理文件名 : RC\$SMF-4108 - 20241105-RC-FX276.lcb  
样品瓶号 : 1-9  
进样体积 : 20  $\mu$ L      版本号: 6.115  
进样时间 : 2024/11/05 13:50:58      实验者: jiangjinwei  
处理时间 (V2) : 2024/11/06 14:51:51      处理者: jiangjinwei  
仪器型号 : SHIMADZU LC-2050C(FX276)

## <色谱图>



## <峰表>

检测器A 226nm

峰号	保留时间	面积	面积%	高度	理论塔板数(USP)	拖尾因子	分离度(USP)
总计							

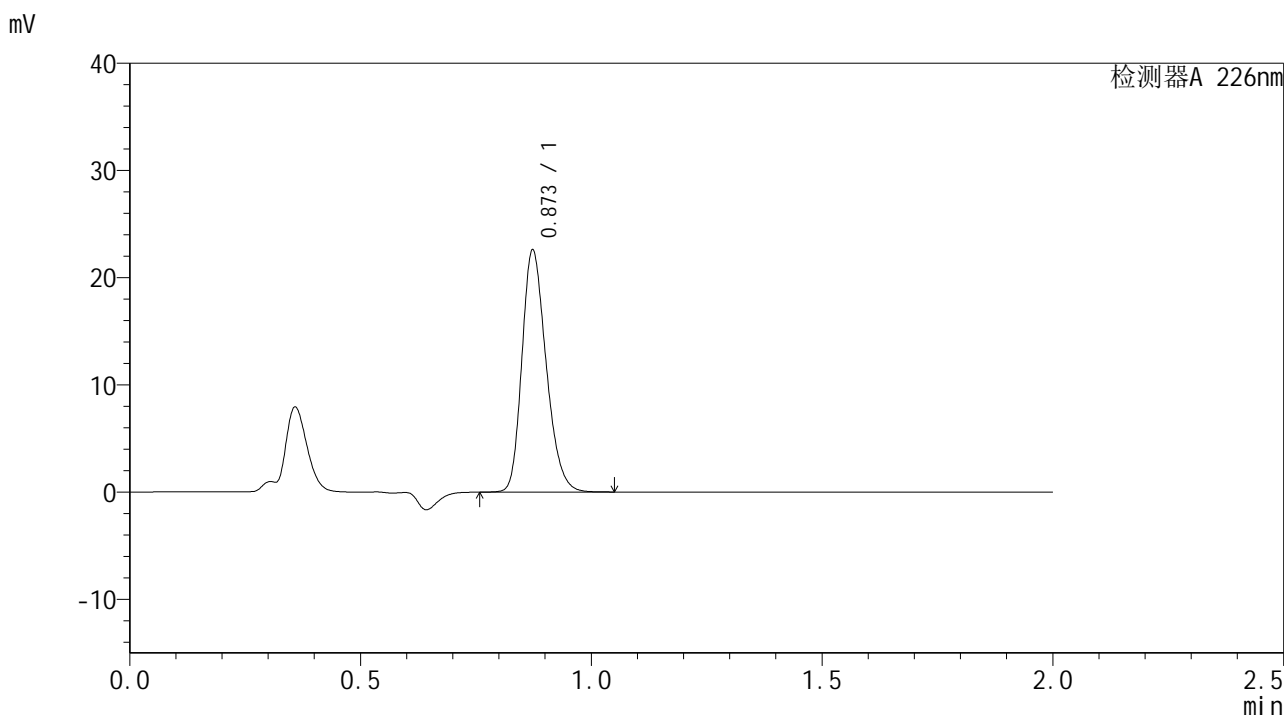


# SMF-209

## <样品信息>

色谱柱 : XB-C18(50\*4.6mm,5μm)      流速: 2.0ml/min  
 柱温 : 30°C      波长: 226nm  
 数据文件名 : RC\$SMF-4108 - 27-2/27-2-2 - zzp-rcqx-pH1.2jz-jf50z-dz1-1.lcd  
 方法文件名 : RC\$SMF-4108 - SMF-4108-RC-FX276.lcm  
 批处理文件名 : RC\$SMF-4108 - 20241105-RC-FX276.lcb  
 样品瓶号 : 1-18  
 进样体积 : 20 μL      版本号: 6.115  
 进样时间 : 2024/11/05 13:53:22      实验者: jiangjinwei  
 处理时间 (V2) : 2024/11/06 14:51:55      处理者: jiangjinwei  
 仪器型号 : SHIMADZU LC-2050C(FX276)

## <色谱图>



## <峰表>

检测器A 226nm

峰号	保留时间	面积	面积%	高度	理论塔板数(USP)	拖尾因子	分离度(USP)
1	0.873	82603	100.000	22517	1320	1.241	--
总计		82603	100.000	22517			

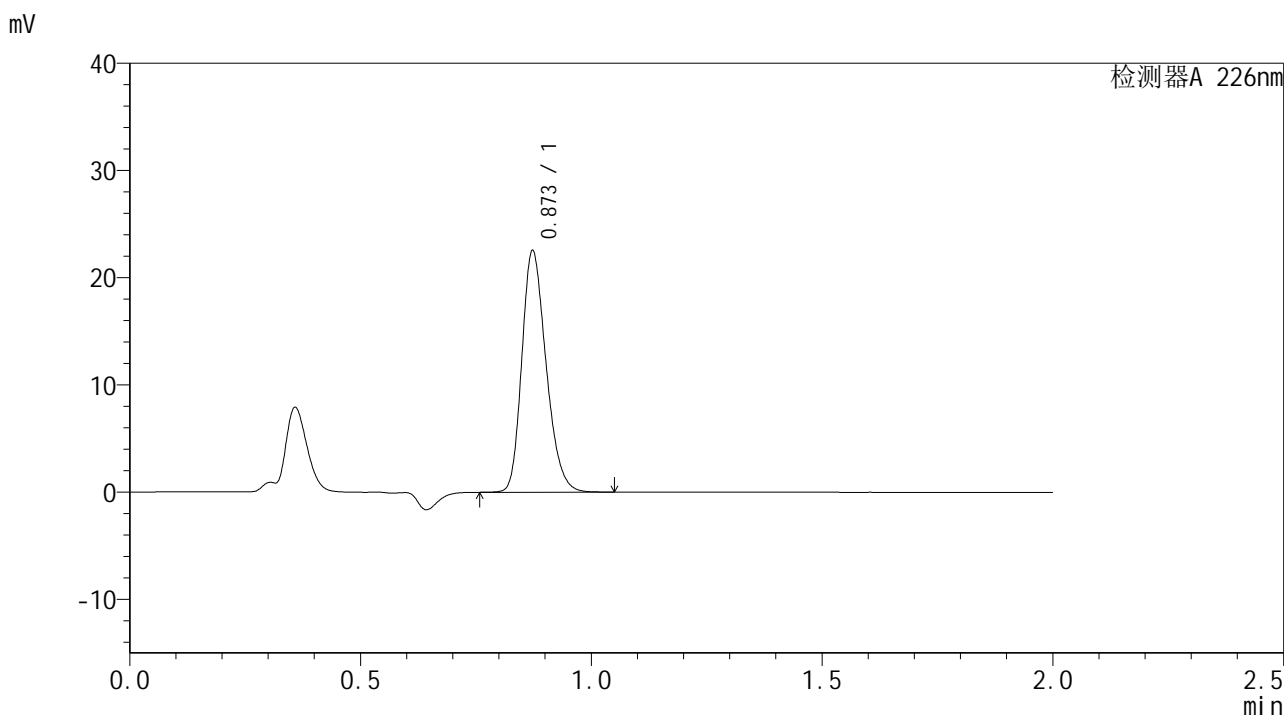


# SMF-209

## <样品信息>

色谱柱 : XB-C18(50\*4.6mm,5μm)      流速: 2.0ml/min  
 柱温 : 30°C      波长: 226nm  
 数据文件名 : RC\$SMF-4108 - 27-2/27-3-2 - zzp-rcqx-pH1.2jz-jf50z-dz1-2.lcd  
 方法文件名 : RC\$SMF-4108 - SMF-4108-RC-FX276.lcm  
 批处理文件名 : RC\$SMF-4108 - 20241105-RC-FX276.lcb  
 样品瓶号 : 1-18  
 进样体积 : 20 μL      版本号: 6.115  
 进样时间 : 2024/11/05 13:55:46      实验者: jiangjinwei  
 处理时间 (V2) : 2024/11/06 14:51:58      处理者: jiangjinwei  
 仪器型号 : SHIMADZU LC-2050C(FX276)

## <色谱图>



## <峰表>

检测器A 226nm

峰号	保留时间	面积	面积%	高度	理论塔板数(USP)	拖尾因子	分离度(USP)
1	0.873	82415	100.000	22476	1319	1.241	--
总计		82415	100.000	22476			

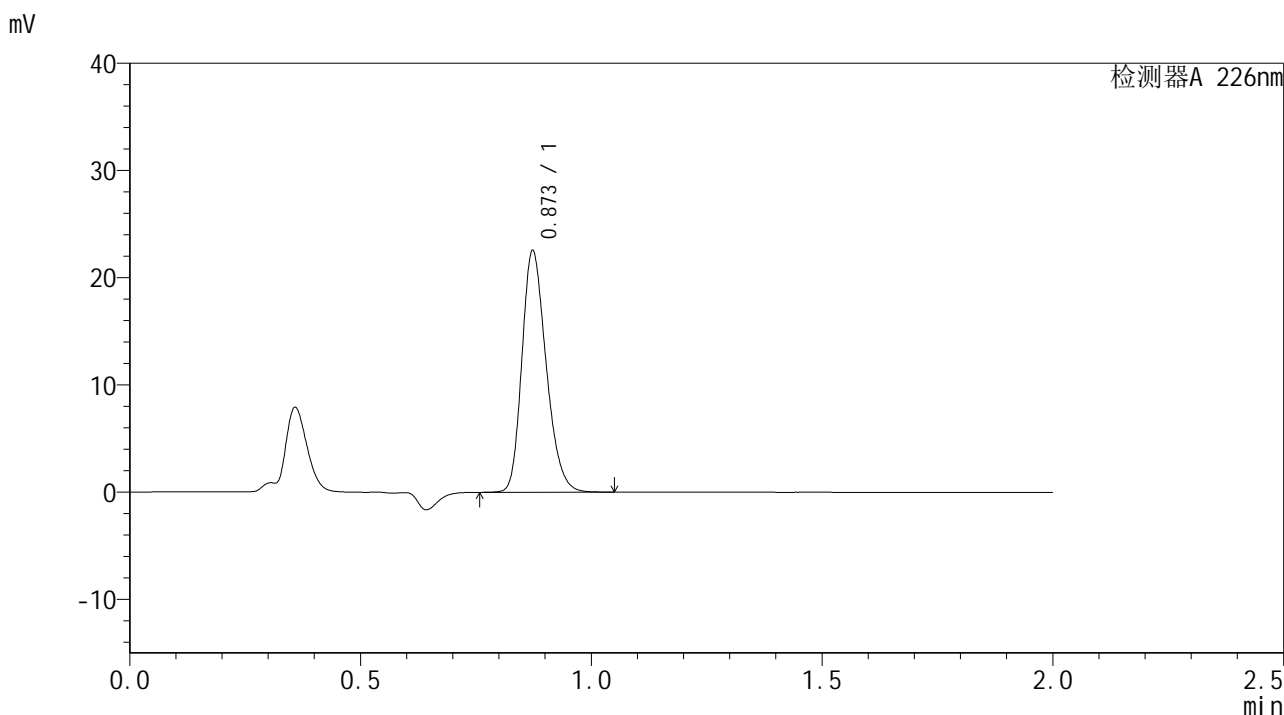


# SMF-209

## <样品信息>

色谱柱 : XB-C18(50\*4.6mm,5μm)      流速: 2.0ml/min  
 柱温 : 30°C      波长: 226nm  
 数据文件名 : RC\$SMF-4108 - 27-2/27-4-2 - zzp-rcqx-pH1.2jz-jf50z-dz1-3.lcd  
 方法文件名 : RC\$SMF-4108 - SMF-4108-RC-FX276.lcm  
 批处理文件名 : RC\$SMF-4108 - 20241105-RC-FX276.lcb  
 样品瓶号 : 1-18  
 进样体积 : 20 μL      版本号: 6.115  
 进样时间 : 2024/11/05 13:58:10      实验者: jiangjinwei  
 处理时间 (V2) : 2024/11/06 14:52:01      处理者: jiangjinwei  
 仪器型号 : SHIMADZU LC-2050C(FX276)

## <色谱图>



## <峰表>

检测器A 226nm

峰号	保留时间	面积	面积%	高度	理论塔板数(USP)	拖尾因子	分离度(USP)
1	0.873	82444	100.000	22470	1319	1.240	--
总计		82444	100.000	22470			

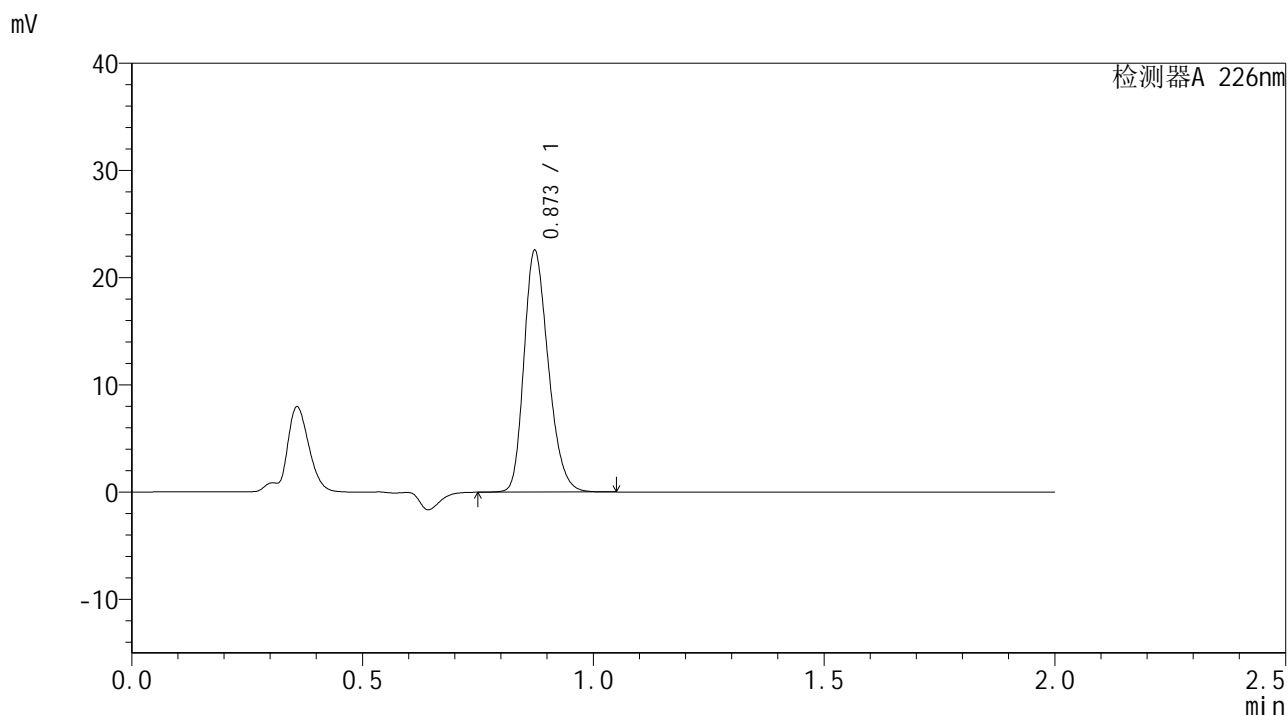


# SMF-209

## <样品信息>

色谱柱 : XB-C18(50\*4.6mm,5μm)      流速: 2.0ml/min  
 柱温 : 30°C      波长: 226nm  
 数据文件名 : RC\$SMF-4108 - 27-2/27-5-2 - zzp-rcqx-pH1.2jz-jf50z-dz1-4.lcd  
 方法文件名 : RC\$SMF-4108 - SMF-4108-RC-FX276.lcm  
 批处理文件名 : RC\$SMF-4108 - 20241105-RC-FX276.lcb  
 样品瓶号 : 1-18  
 进样体积 : 20 μL      版本号: 6.115  
 进样时间 : 2024/11/05 14:00:34      实验者: jiangjinwei  
 处理时间 (V2) : 2024/11/06 14:52:04      处理者: jiangjinwei  
 仪器型号 : SHIMADZU LC-2050C(FX276)

## <色谱图>



## <峰表>

检测器A 226nm

峰号	保留时间	面积	面积%	高度	理论塔板数(USP)	拖尾因子	分离度(USP)
1	0.873	82715	100.000	22463	1312	1.242	--
总计		82715	100.000	22463			

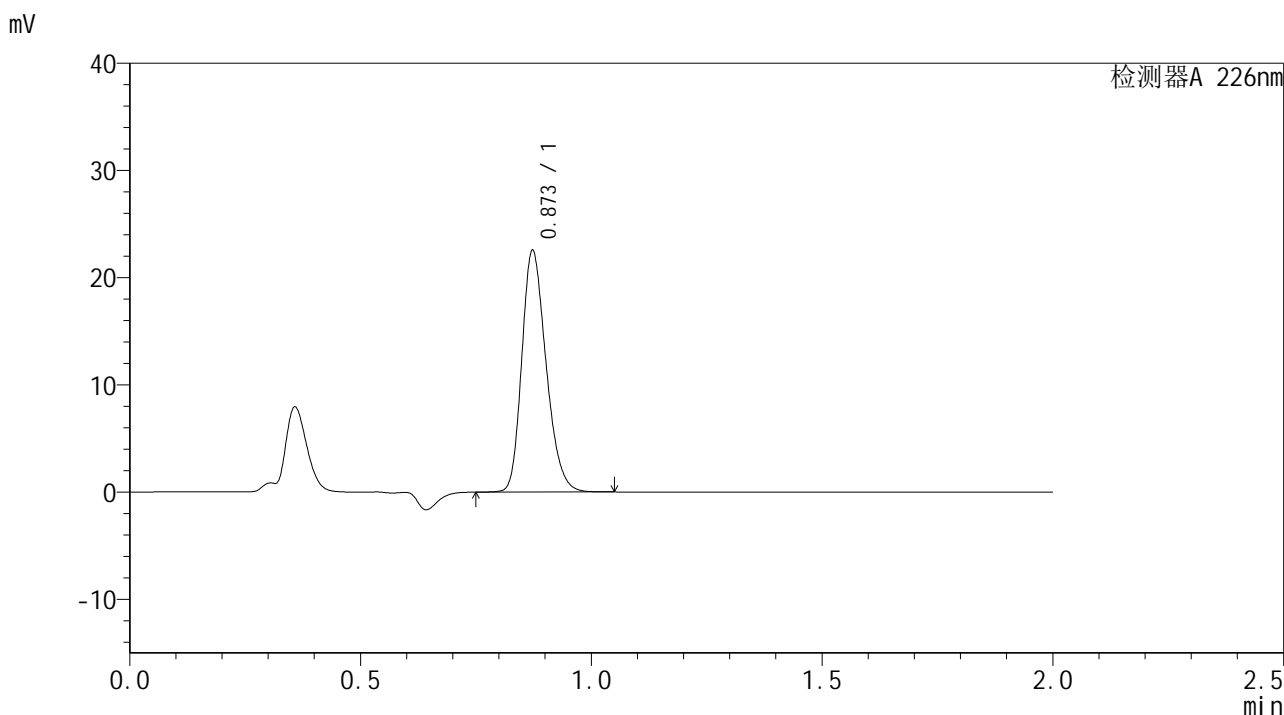


# SMF-209

## <样品信息>

色谱柱 : XB-C18(50\*4.6mm,5μm)      流速: 2.0ml/min  
 柱温 : 30°C      波长: 226nm  
 数据文件名 : RC\$SMF-4108 - 27-2/27-6-2 - zzp-rcqx-pH1.2jz-jf50z-dz1-5.lcd  
 方法文件名 : RC\$SMF-4108 - SMF-4108-RC-FX276.lcm  
 批处理文件名 : RC\$SMF-4108 - 20241105-RC-FX276.lcb  
 样品瓶号 : 1-18  
 进样体积 : 20 μL      版本号: 6.115  
 进样时间 : 2024/11/05 14:02:58      实验者: jiangjinwei  
 处理时间 (V2) : 2024/11/06 14:52:06      处理者: jiangjinwei  
 仪器型号 : SHIMADZU LC-2050C(FX276)

## <色谱图>



## <峰表>

检测器A 226nm

峰号	保留时间	面积	面积%	高度	理论塔板数(USP)	拖尾因子	分离度(USP)
1	0.873	82623	100.000	22482	1313	1.241	--
总计		82623	100.000	22482			

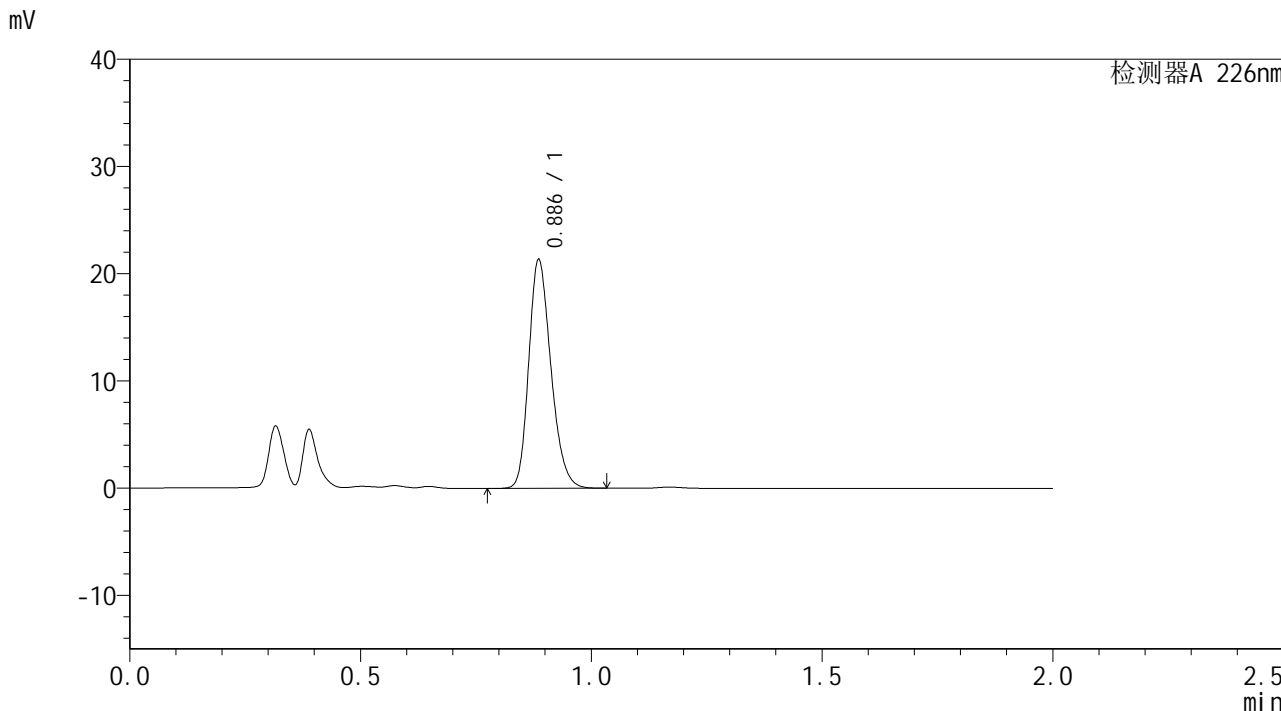


# SMF-209

## <样品信息>

色谱柱 : XB-C18(50\*4.6mm,5μm)      流速: 2.0ml/min  
柱温 : 30°C      波长: 226nm  
数据文件名 : RC\$SMF-4108 - 27-2/27-7-2 - zzp-24102901p-rcqx-pH1.2jz-jf50z-5min-P1.lcd  
方法文件名 : RC\$SMF-4108 - SMF-4108-RC-FX276.lcm  
批处理文件名: RC\$SMF-4108 - 20241105-RC-FX276.lcb  
样品瓶号 : 1-1  
进样体积 : 20 μL      版本号: 6.115  
进样时间 : 2024/11/05 14:05:22      实验者: jiangjinwei  
处理时间 (V2) : 2024/11/06 14:52:09      处理者: jiangjinwei  
仪器型号 : SHIMADZU LC-2050C(FX276)

## <色谱图>



## <峰表>

检测器A 226nm

峰号	保留时间	面积	面积%	高度	理论塔板数(USP)	拖尾因子	分离度(USP)
1	0.886	71519	100.000	21194	1620	1.226	--
总计		71519	100.000	21194			



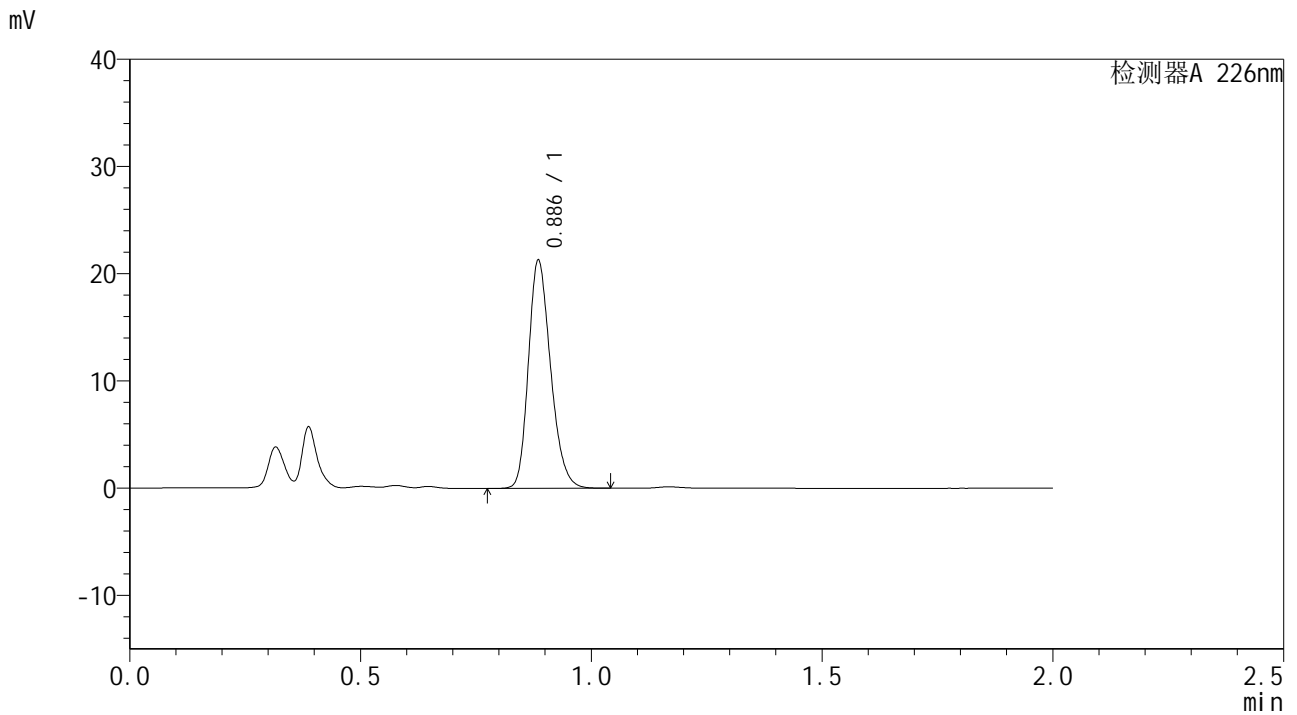


# SMF-209

## <样品信息>

色谱柱 : XB-C18(50\*4.6mm,5μm)      流速: 2.0ml/min  
 柱温 : 30°C      波长: 226nm  
 数据文件名 : RC\$SMF-4108 - 27-2/27-9-2 - zzp-24102901p-rcqx-pH1.2jz-jf50z-5min-P3.lcd  
 方法文件名 : RC\$SMF-4108 - SMF-4108-RC-FX276.lcm  
 批处理文件名 : RC\$SMF-4108 - 20241105-RC-FX276.lcb  
 样品瓶号 : 1-19  
 进样体积 : 20 μL      版本号: 6.115  
 进样时间 : 2024/11/05 14:10:08      实验者: jiangjinwei  
 处理时间 (V2) : 2024/11/06 14:52:14      处理者: jiangjinwei  
 仪器型号 : SHIMADZU LC-2050C(FX276)

## <色谱图>



## <峰表>

检测器A 226nm

峰号	保留时间	面积	面积%	高度	理论塔板数(USP)	拖尾因子	分离度(USP)
1	0.886	71304	100.000	21046	1619	1.227	--
总计		71304	100.000	21046			

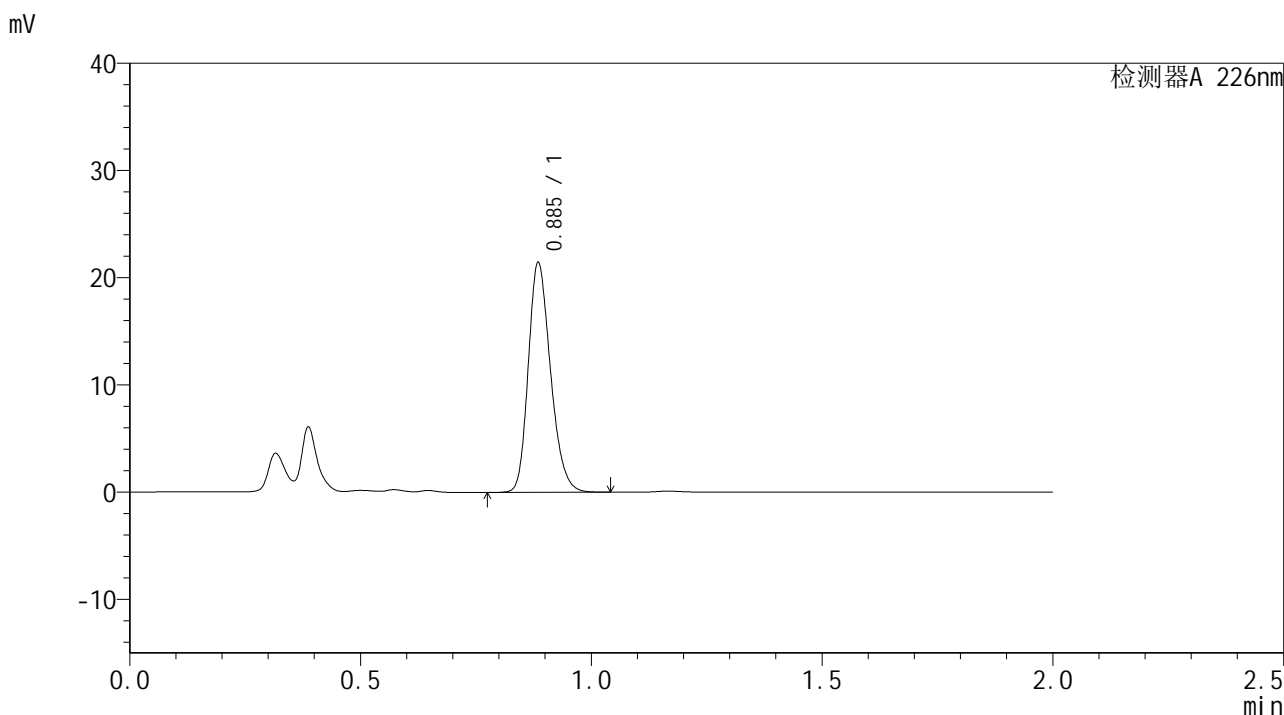


# SMF-209

## <样品信息>

色谱柱 : XB-C18(50\*4.6mm,5μm)      流速: 2.0ml/min  
 柱温 : 30°C      波长: 226nm  
 数据文件名 : RC\$SMF-4108 - 27-2/27-10-2 - zzp-24103001p-rcqx-pH1.2jz-jf50z-5min-P1.lcd  
 方法文件名 : RC\$SMF-4108 - SMF-4108-RC-FX276.lcm  
 批处理文件名 : RC\$SMF-4108 - 20241105-RC-FX276.lcb  
 样品瓶号 : 1-28  
 进样体积 : 20 μL      版本号: 6.115  
 进样时间 : 2024/11/05 14:12:30      实验者: jiangjinwei  
 处理时间 (V2) : 2024/11/06 14:52:17      处理者: jiangjinwei  
 仪器型号 : SHIMADZU LC-2050C(FX276)

## <色谱图>



## <峰表>

检测器A 226nm

峰号	保留时间	面积	面积%	高度	理论塔板数(USP)	拖尾因子	分离度(USP)
1	0.885	71916	100.000	21163	1614	1.228	--
总计		71916	100.000	21163			



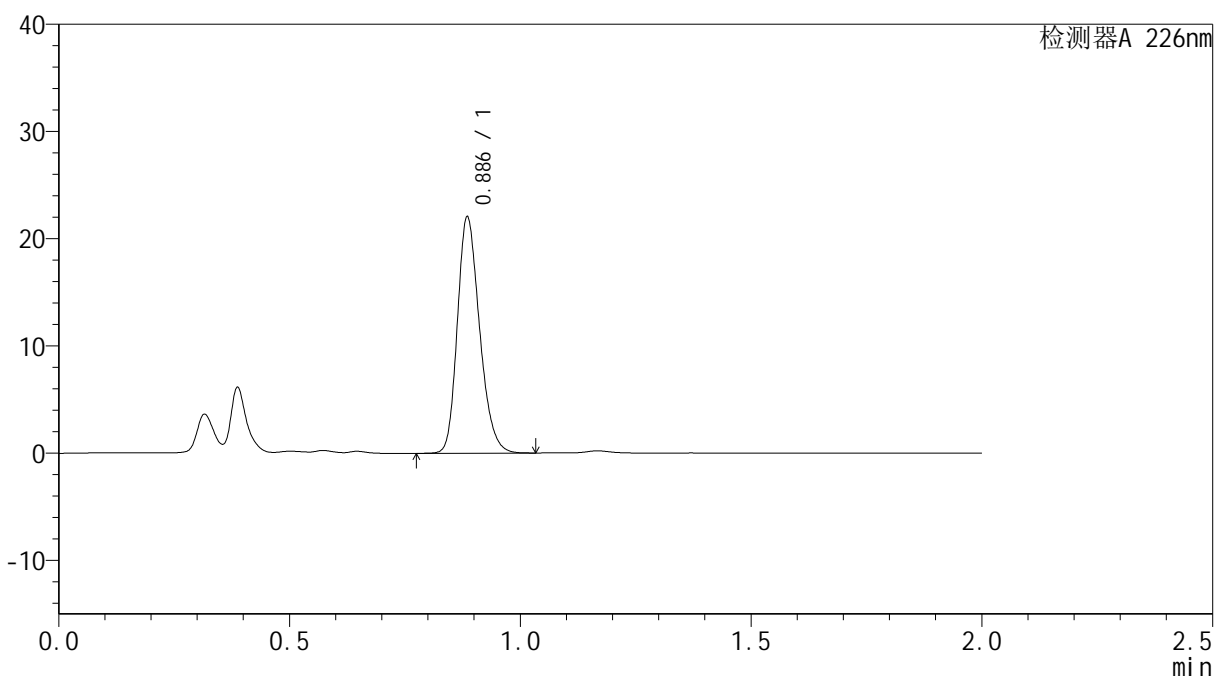
# SMF-209

## <样品信息>

色谱柱 : XB-C18(50\*4.6mm,5 $\mu$ m) 流速: 2.0ml/min  
柱温 : 30 $^{\circ}$ C 波长: 226nm  
数据文件名 : RC\$SMF-4108 - 27-2/27-11-2 - zzp-24103001p-rcqx-pH1.2jz-jf50z-5min-P2.lcd  
方法文件名 : RC\$SMF-4108 - SMF-4108-RC-FX276.lcm  
批处理文件名 : RC\$SMF-4108 - 20241105-RC-FX276.lcb  
样品瓶号 : 1-37  
进样体积 : 20  $\mu$ L 版本号: 6.115  
进样时间 : 2024/11/05 14:14:53 实验者: jiangjinwei  
处理时间 (V2) : 2024/11/06 14:52:20 处理者: jiangjinwei  
仪器型号 : SHIMADZU LC-2050C(FX276)

## <色谱图>

mV



## <峰表>

检测器A 226nm

峰号	保留时间	面积	面积%	高度	理论塔板数(USP)	拖尾因子	分离度(USP)
1	0.886	73845	100.000	21783	1618	1.227	--
总计		73845	100.000	21783			

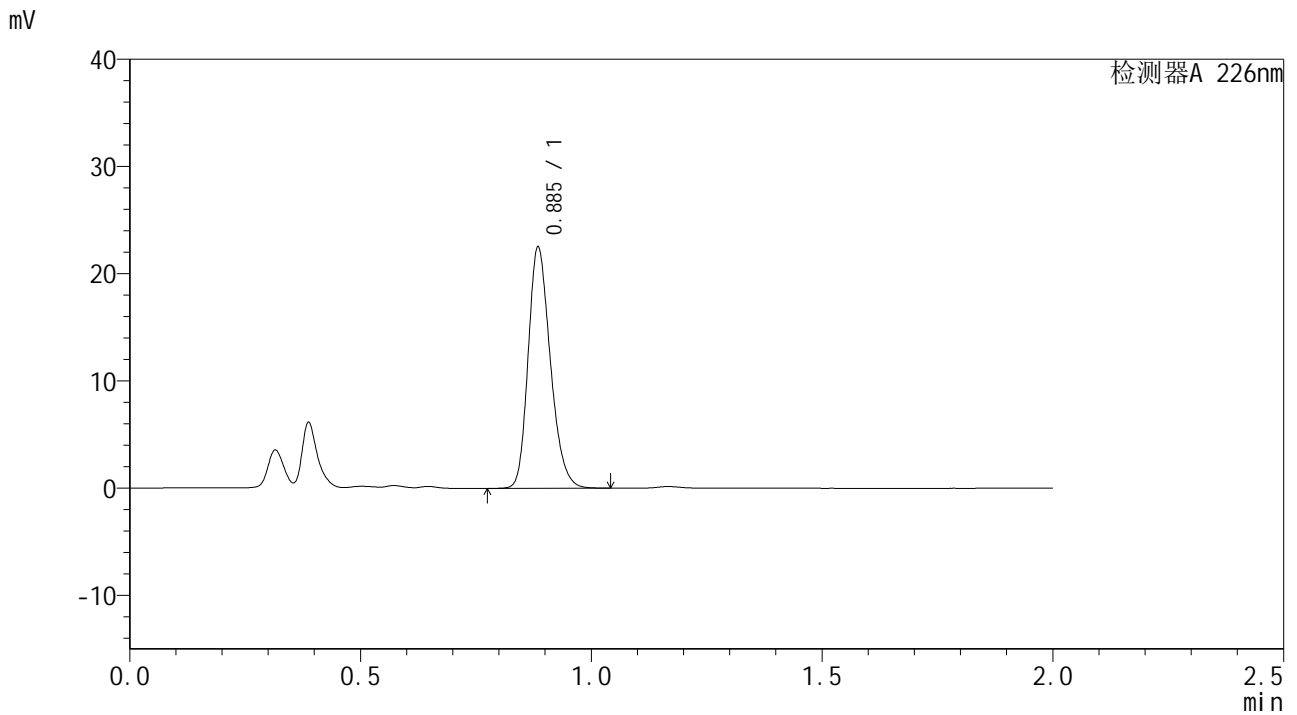


# SMF-209

## <样品信息>

色谱柱 : XB-C18(50\*4.6mm,5μm)      流速: 2.0ml/min  
 柱温 : 30°C      波长: 226nm  
 数据文件名 : RC\$SMF-4108 - 27-2/27-12-2 - zzp-24103001p-rcqx-pH1.2jz-jf50z-5min-P3.lcd  
 方法文件名 : RC\$SMF-4108 - SMF-4108-RC-FX276.lcm  
 批处理文件名: RC\$SMF-4108 - 20241105-RC-FX276.lcb  
 样品瓶号 : 1-46  
 进样体积 : 20 μL      版本号: 6.115  
 进样时间 : 2024/11/05 14:17:16      实验者: jiangjinwei  
 处理时间 (V2) : 2024/11/06 14:52:23      处理者: jiangjinwei  
 仪器型号 : SHIMADZU LC-2050C(FX276)

## <色谱图>



## <峰表>

检测器A 226nm

峰号	保留时间	面积	面积%	高度	理论塔板数(USP)	拖尾因子	分离度(USP)
1	0.885	75362	100.000	22167	1618	1.230	--
总计		75362	100.000	22167			

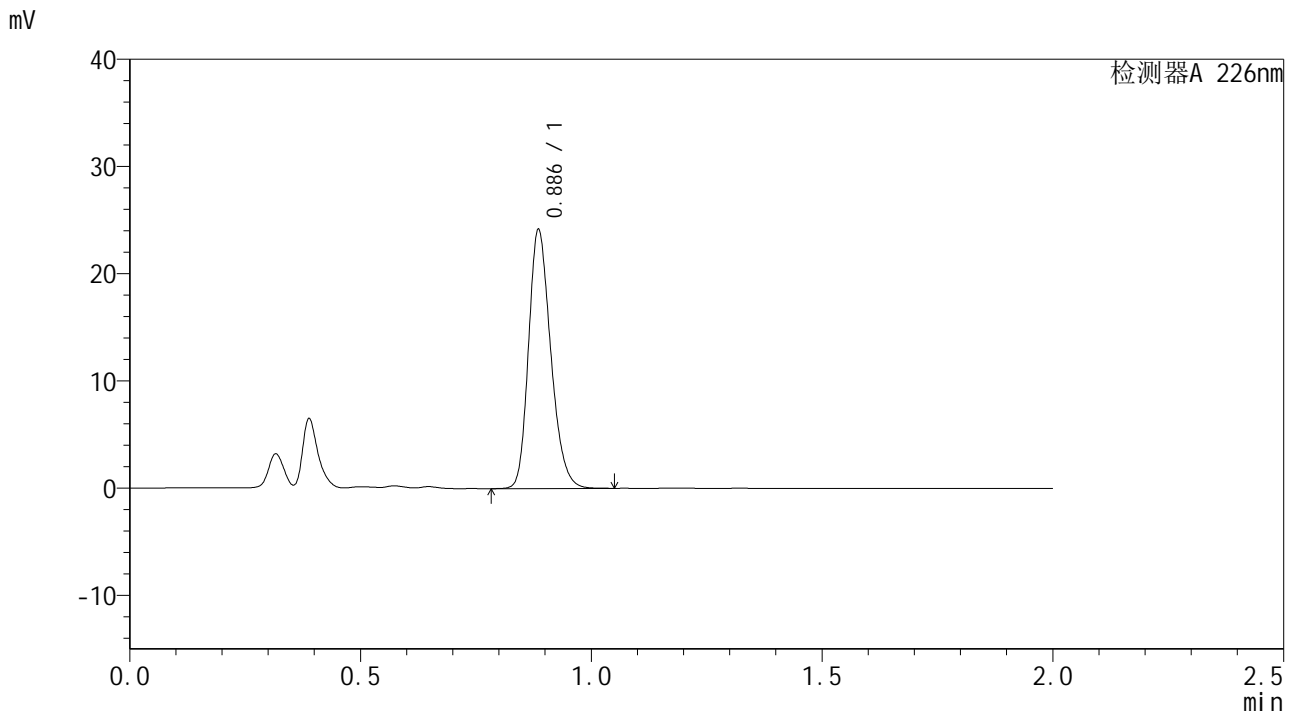


# SMF-209

## <样品信息>

色谱柱 : XB-C18(50\*4.6mm,5μm)      流速: 2.0ml/min  
 柱温 : 30°C      波长: 226nm  
 数据文件名 : RC\$SMF-4108 - 27-2/27-13-2 - zzp-24102901p-rcqx-pH1.2jz-jf50z-10min-P1.lcd  
 方法文件名 : RC\$SMF-4108 - SMF-4108-RC-FX276.lcm  
 批处理文件名: RC\$SMF-4108 - 20241105-RC-FX276.lcb  
 样品瓶号 : 1-2  
 进样体积 : 20 μL      版本号: 6.115  
 进样时间 : 2024/11/05 14:19:40      实验者: jiangjinwei  
 处理时间 (V2) : 2024/11/06 14:52:26      处理者: jiangjinwei  
 仪器型号 : SHIMADZU LC-2050C(FX276)

## <色谱图>



## <峰表>

检测器A 226nm

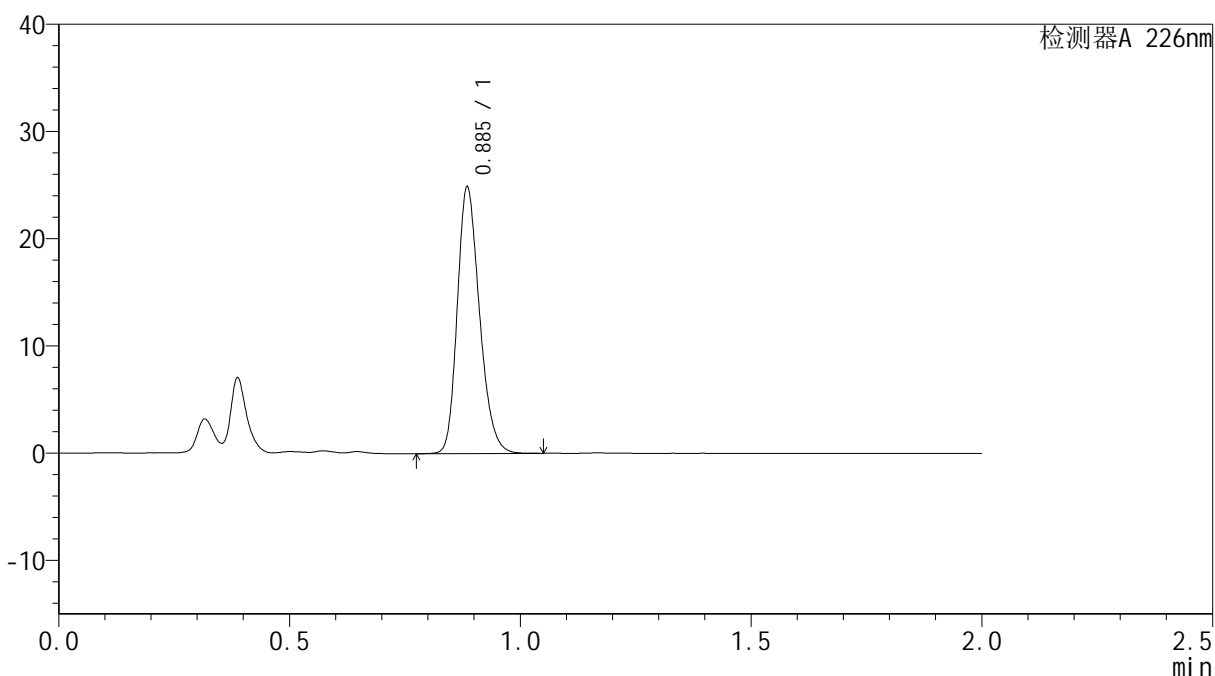
峰号	保留时间	面积	面积%	高度	理论塔板数(USP)	拖尾因子	分离度(USP)
1	0.886	80928	100.000	23926	1618	1.228	--
总计		80928	100.000	23926			

## &lt;样品信息&gt;

色谱柱 : XB-C18(50\*4.6mm,5 $\mu$ m) 流速: 2.0ml/min  
柱温 : 30 $^{\circ}$ C 波长: 226nm  
数据文件名 : RC\$SMF-4108 - 27-2/27-14-2 - zzp-24102901p-rcqx-pH1.2jz-jf50z-10min-P2.lcd  
方法文件名 : RC\$SMF-4108 - SMF-4108-RC-FX276.lcm  
批处理文件名: RC\$SMF-4108 - 20241105-RC-FX276.lcb  
样品瓶号 : 1-11  
进样体积 : 20  $\mu$ L 版本号: 6.115  
进样时间 : 2024/11/05 14:22:04 实验者: jiangjinwei  
处理时间 (V2) : 2024/11/06 14:52:29 处理者: jiangjinwei  
仪器型号 : SHIMADZU LC-2050C(FX276)

## &lt;色谱图&gt;

mV



## &lt;峰表&gt;

检测器A 226nm

峰号	保留时间	面积	面积%	高度	理论塔板数(USP)	拖尾因子	分离度(USP)
1	0.885	83279	100.000	24529	1617	1.230	--
总计		83279	100.000	24529			

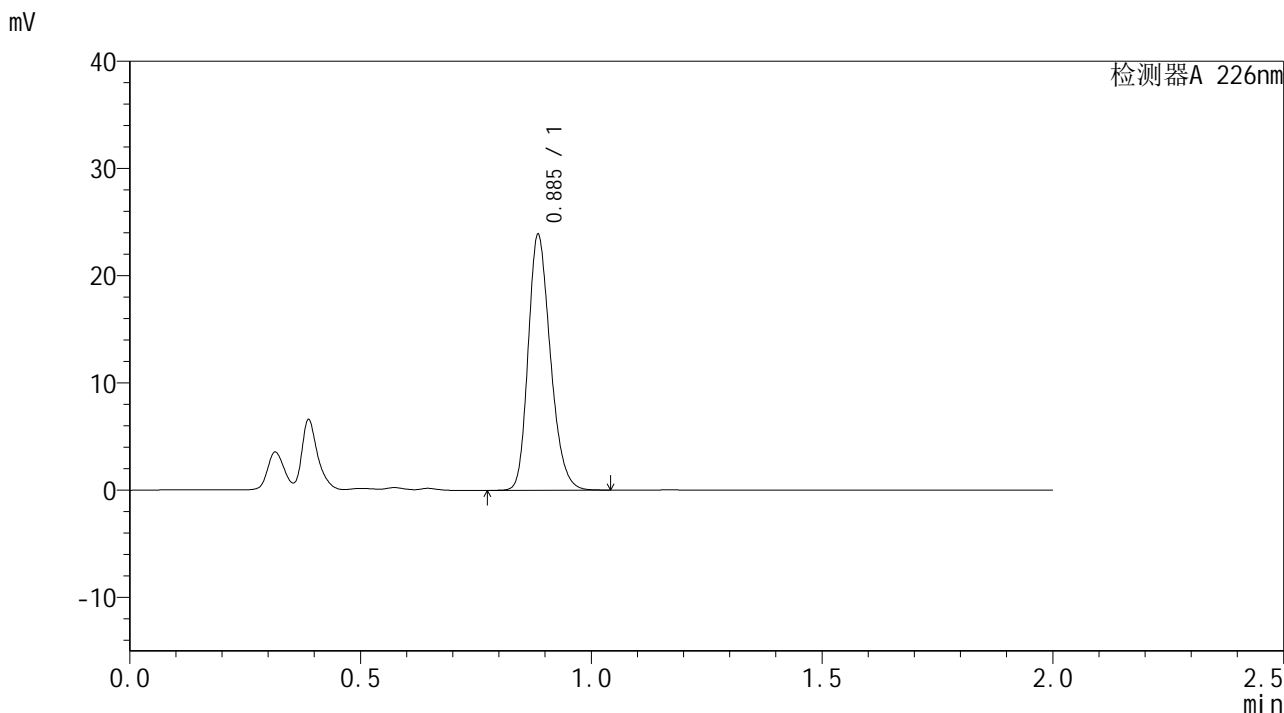


# SMF-209

## <样品信息>

色谱柱 : XB-C18(50\*4.6mm,5μm)      流速: 2.0ml/min  
 柱温 : 30°C      波长: 226nm  
 数据文件名 : RC\$SMF-4108 - 27-2/27-15-2 - zzp-24102901p-rcqx-pH1.2jz-jf50z-10min-P3.lcd  
 方法文件名 : RC\$SMF-4108 - SMF-4108-RC-FX276.lcm  
 批处理文件名 : RC\$SMF-4108 - 20241105-RC-FX276.lcb  
 样品瓶号 : 1-20  
 进样体积 : 20 μL      版本号: 6.115  
 进样时间 : 2024/11/05 14:24:27      实验者: jiangjinwei  
 处理时间 (V2) : 2024/11/06 14:52:31      处理者: jiangjinwei  
 仪器型号 : SHIMADZU LC-2050C(FX276)

## <色谱图>



## <峰表>

检测器A 226nm

峰号	保留时间	面积	面积%	高度	理论塔板数(USP)	拖尾因子	分离度(USP)
1	0.885	79945	100.000	23498	1615	1.230	--
总计		79945	100.000	23498			

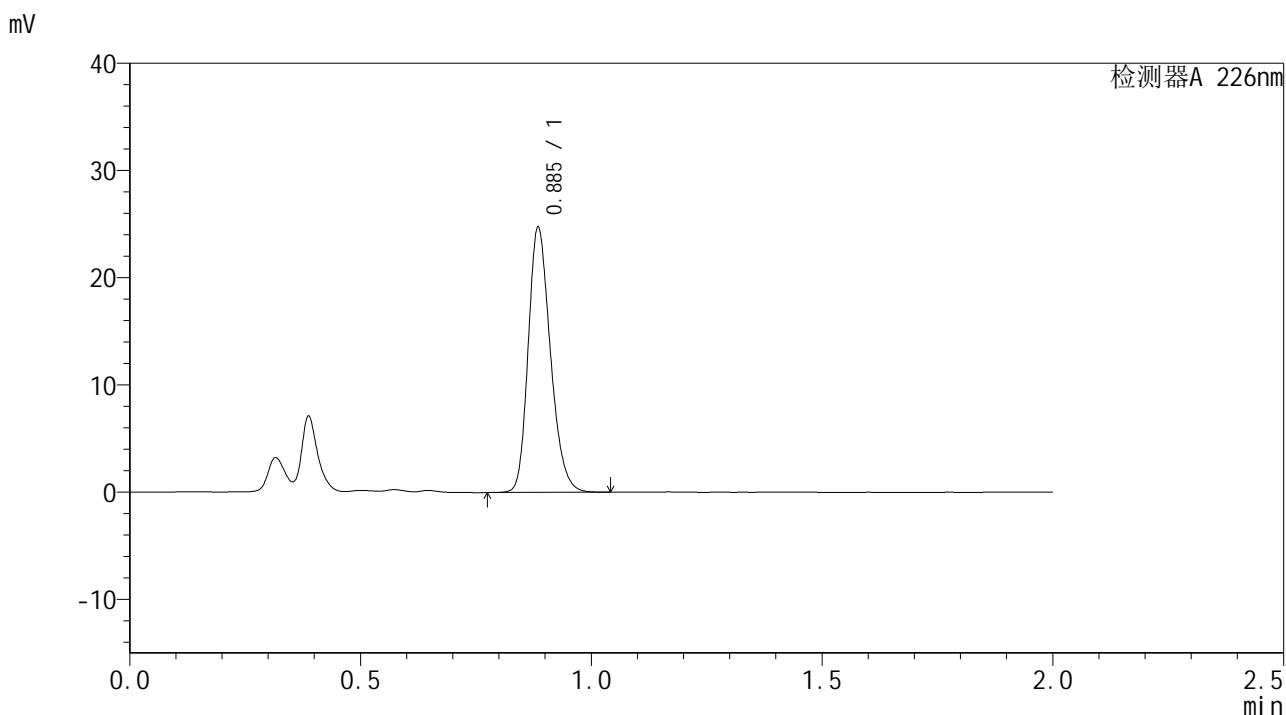


# SMF-209

## <样品信息>

色谱柱 : XB-C18(50\*4.6mm,5μm)      流速: 2.0ml/min  
 柱温 : 30°C      波长: 226nm  
 数据文件名 : RC\$SMF-4108 - 27-2/27-16-2 - zzp-24103001p-rcqx-pH1.2jz-jf50z-10min-P1.lcd  
 方法文件名 : RC\$SMF-4108 - SMF-4108-RC-FX276.lcm  
 批处理文件名 : RC\$SMF-4108 - 20241105-RC-FX276.lcb  
 样品瓶号 : 1-29  
 进样体积 : 20 μL      版本号: 6.115  
 进样时间 : 2024/11/05 14:26:48      实验者: jiangjinwei  
 处理时间 (V2) : 2024/11/06 14:52:34      处理者: jiangjinwei  
 仪器型号 : SHIMADZU LC-2050C(FX276)

## <色谱图>



## <峰表>

检测器A 226nm

峰号	保留时间	面积	面积%	高度	理论塔板数(USP)	拖尾因子	分离度(USP)
1	0.885	82851	100.000	24386	1619	1.230	--
总计		82851	100.000	24386			

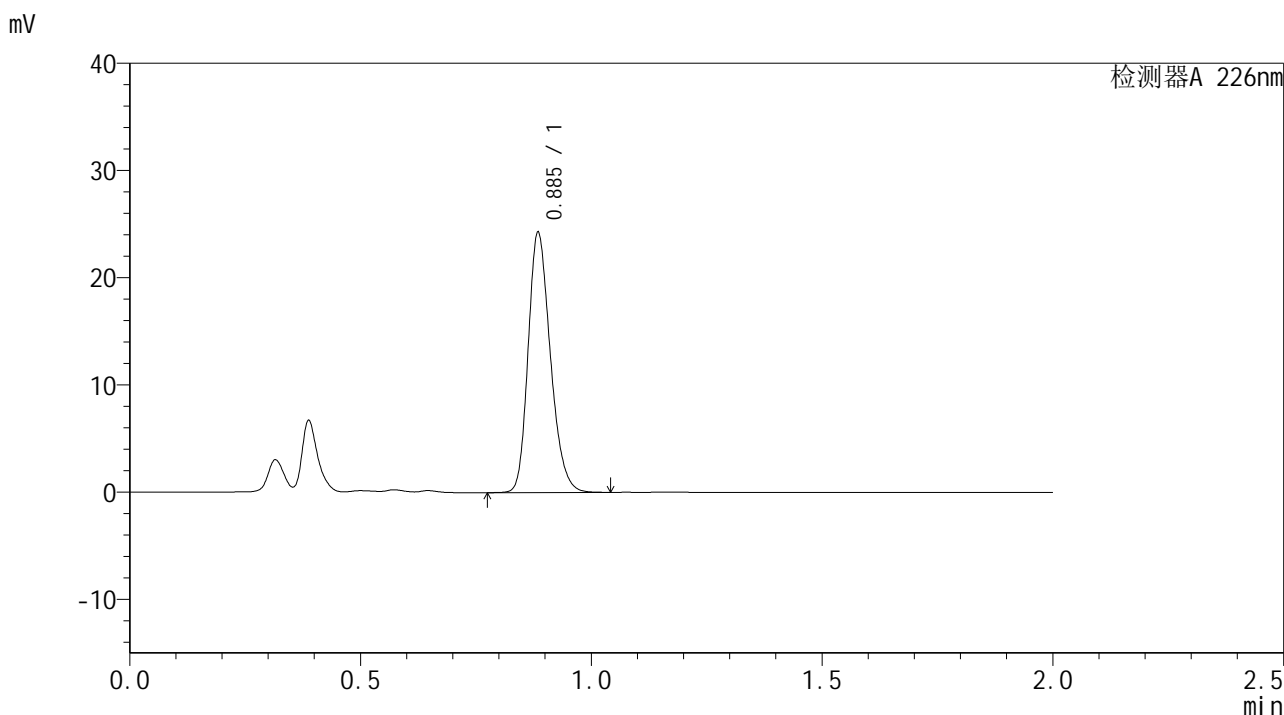


# SMF-209

## <样品信息>

色谱柱 : XB-C18(50\*4.6mm,5μm)      流速: 2.0ml/min  
 柱温 : 30°C      波长: 226nm  
 数据文件名 : RC\$SMF-4108 - 27-2/27-17-2 - zzp-24103001p-rcqx-pH1.2jz-jf50z-10min-P2.lcd  
 方法文件名 : RC\$SMF-4108 - SMF-4108-RC-FX276.lcm  
 批处理文件名 : RC\$SMF-4108 - 20241105-RC-FX276.lcb  
 样品瓶号 : 1-38  
 进样体积 : 20 μL      版本号: 6.115  
 进样时间 : 2024/11/05 14:29:11      实验者: jiangjinwei  
 处理时间 (V2) : 2024/11/06 14:52:36      处理者: jiangjinwei  
 仪器型号 : SHIMADZU LC-2050C(FX276)

## <色谱图>



## <峰表>

检测器A 226nm

峰号	保留时间	面积	面积%	高度	理论塔板数(USP)	拖尾因子	分离度(USP)
1	0.885	81290	100.000	23893	1617	1.231	--
总计		81290	100.000	23893			

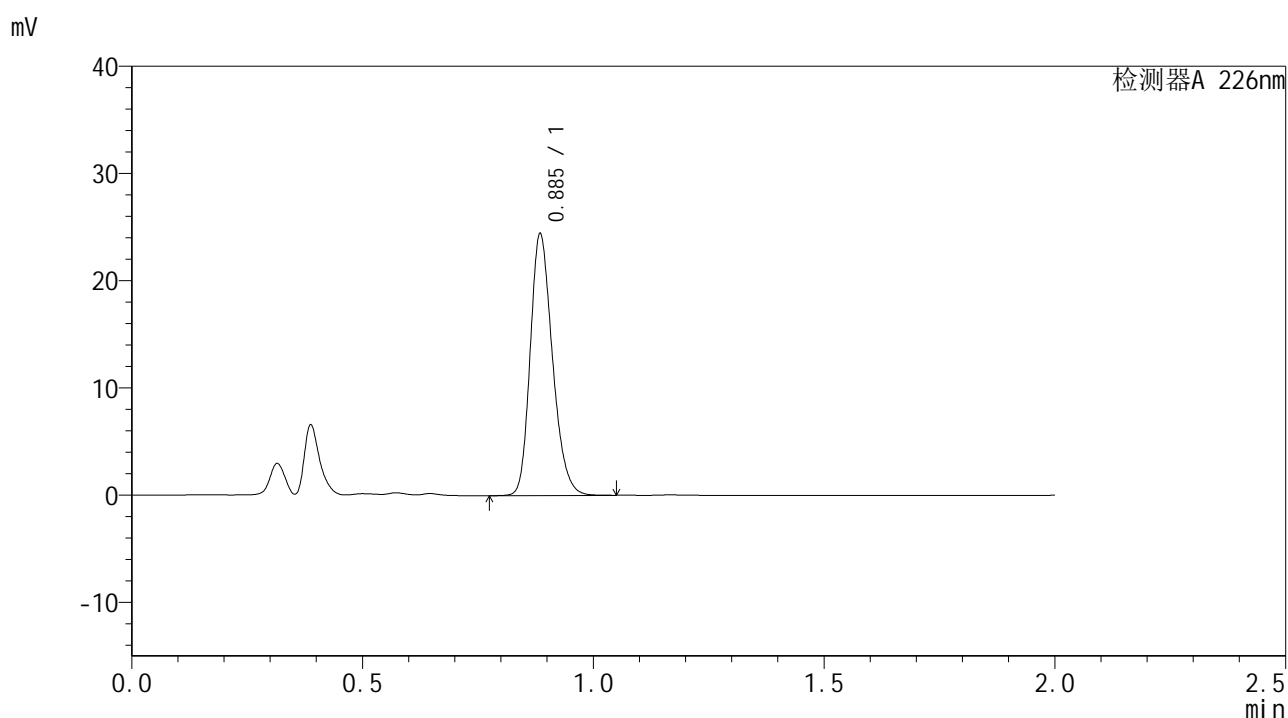


# SMF-209

## <样品信息>

色谱柱 : XB-C18(50\*4.6mm,5μm)      流速: 2.0ml/min  
 柱温 : 30°C      波长: 226nm  
 数据文件名 : RC\$SMF-4108 - 27-2/27-18-2 - zzp-24103001p-rcqx-pH1.2jz-jf50z-10min-P3.lcd  
 方法文件名 : RC\$SMF-4108 - SMF-4108-RC-FX276.lcm  
 批处理文件名 : RC\$SMF-4108 - 20241105-RC-FX276.lcb  
 样品瓶号 : 1-47  
 进样体积 : 20 μL      版本号: 6.115  
 进样时间 : 2024/11/05 14:31:35      实验者: jiangjinwei  
 处理时间 (V2) : 2024/11/06 14:52:39      处理者: jiangjinwei  
 仪器型号 : SHIMADZU LC-2050C(FX276)

## <色谱图>



## <峰表>

检测器A 226nm

峰号	保留时间	面积	面积%	高度	理论塔板数(USP)	拖尾因子	分离度(USP)
1	0.885	81838	100.000	24076	1617	1.230	--
总计		81838	100.000	24076			

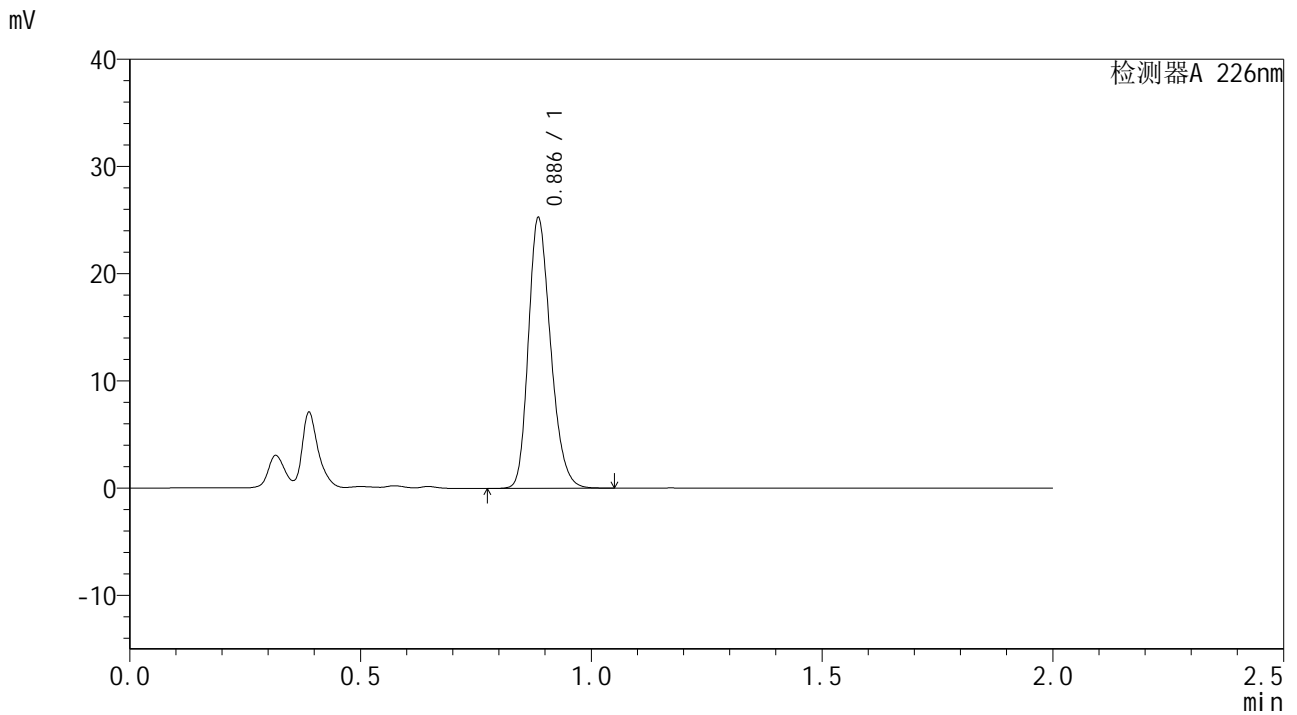


# SMF-209

## <样品信息>

色谱柱 : XB-C18(50\*4.6mm,5μm)      流速: 2.0ml/min  
 柱温 : 30°C      波长: 226nm  
 数据文件名 : RC\$SMF-4108 - 27-2/27-19-2 - zzp-24102901p-rcqx-pH1.2jz-jf50z-15min-P1.lcd  
 方法文件名 : RC\$SMF-4108 - SMF-4108-RC-FX276.lcm  
 批处理文件名 : RC\$SMF-4108 - 20241105-RC-FX276.lcb  
 样品瓶号 : 1-3  
 进样体积 : 20 μL      版本号: 6.115  
 进样时间 : 2024/11/05 14:33:59      实验者: jiangjinwei  
 处理时间 (V2) : 2024/11/06 14:52:42      处理者: jiangjinwei  
 仪器型号 : SHIMADZU LC-2050C(FX276)

## <色谱图>



## <峰表>

检测器A 226nm

峰号	保留时间	面积	面积%	高度	理论塔板数(USP)	拖尾因子	分离度(USP)
1	0.886	84696	100.000	24963	1615	1.229	--
总计		84696	100.000	24963			

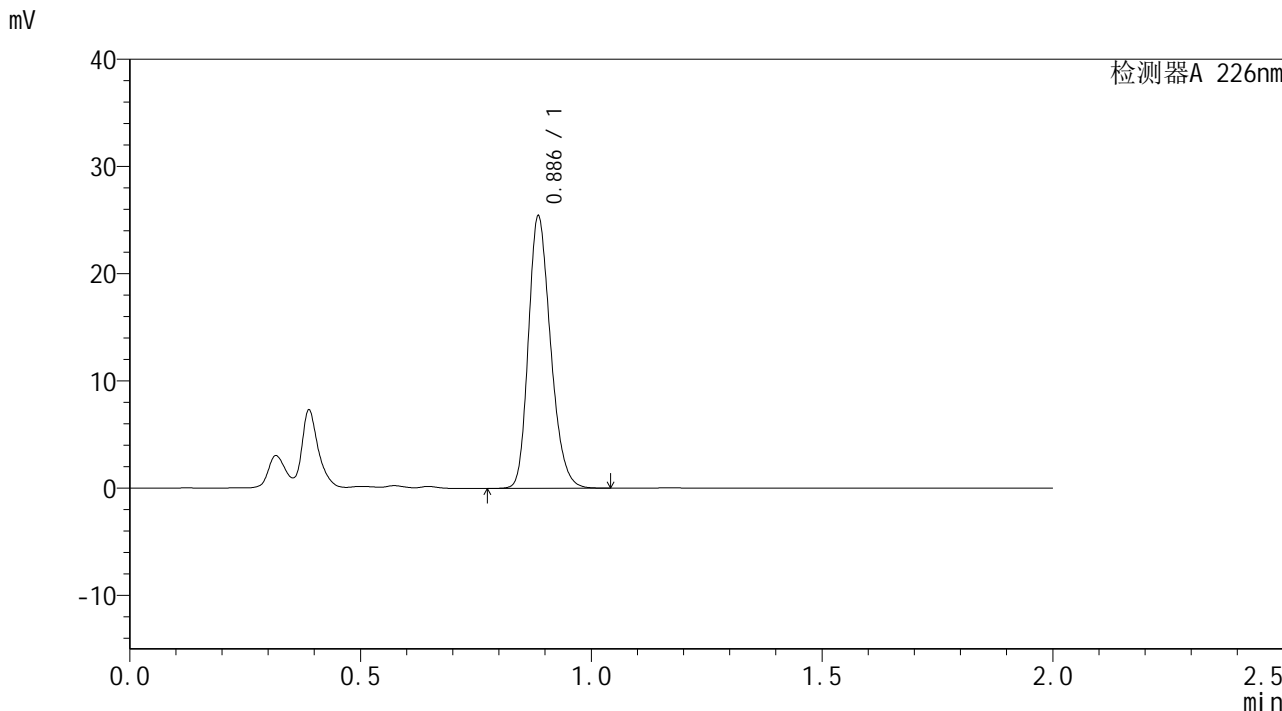


# SMF-209

## <样品信息>

色谱柱 : XB-C18(50\*4.6mm,5μm) 流速: 2.0ml/min  
柱温 : 30°C 波长: 226nm  
数据文件名 : RC\$SMF-4108 - 27-2/27-20-2 - zzp-24102901p-rcqx-pH1.2jz-jf50z-15min-P2.lcd  
方法文件名 : RC\$SMF-4108 - SMF-4108-RC-FX276.lcm  
批处理文件名 : RC\$SMF-4108 - 20241105-RC-FX276.lcb  
样品瓶号 : 1-12  
进样体积 : 20 μL 版本号: 6.115  
进样时间 : 2024/11/05 14:36:23 实验者: jiangjinwei  
处理时间 (V2) : 2024/11/06 14:52:44 处理者: jiangjinwei  
仪器型号 : SHIMADZU LC-2050C(FX276)

## <色谱图>



## <峰表>

检测器A 226nm

峰号	保留时间	面积	面积%	高度	理论塔板数(USP)	拖尾因子	分离度(USP)
1	0.886	85046	100.000	25118	1621	1.229	--
总计		85046	100.000	25118			

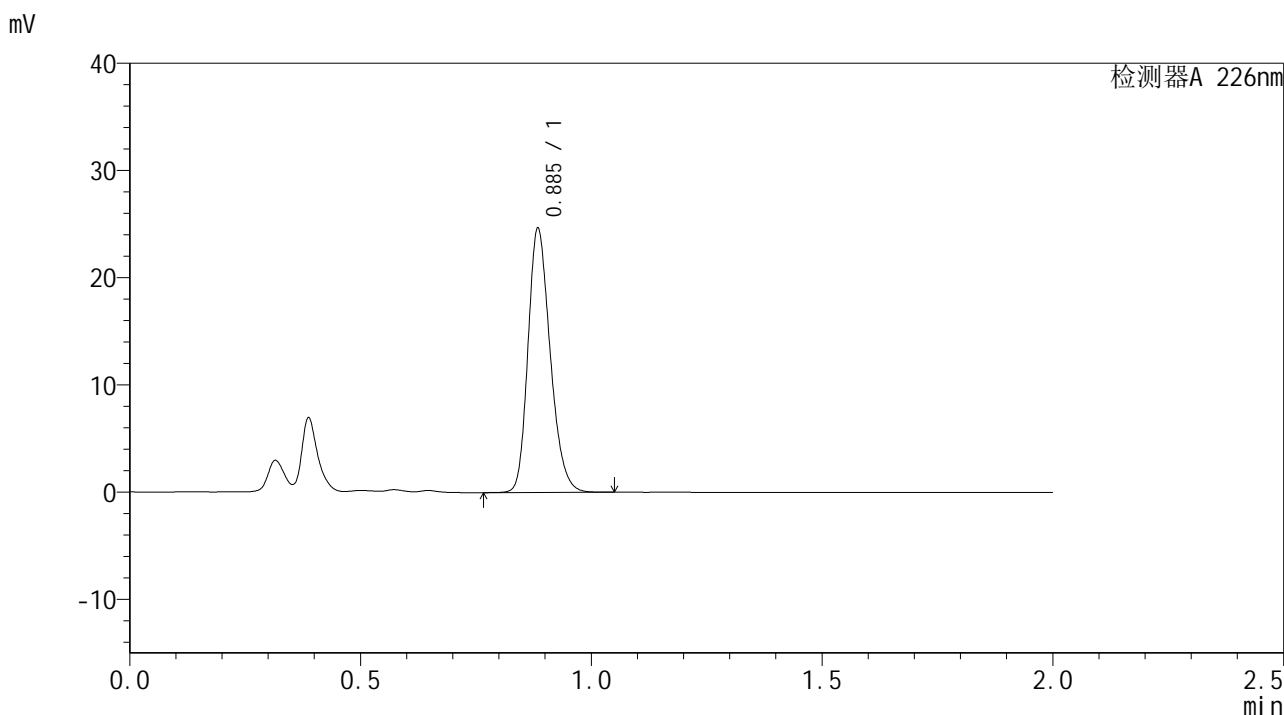


# SMF-209

## <样品信息>

色谱柱 : XB-C18(50\*4.6mm,5μm)      流速: 2.0ml/min  
 柱温 : 30°C      波长: 226nm  
 数据文件名 : RC\$SMF-4108 - 27-2/27-21-2 - zzp-24102901p-rcqx-pH1.2jz-jf50z-15min-P3.lcd  
 方法文件名 : RC\$SMF-4108 - SMF-4108-RC-FX276.lcm  
 批处理文件名: RC\$SMF-4108 - 20241105-RC-FX276.lcb  
 样品瓶号 : 1-21  
 进样体积 : 20 μL      版本号: 6.115  
 进样时间 : 2024/11/05 14:38:46      实验者: jiangjinwei  
 处理时间 (V2) : 2024/11/06 14:52:47      处理者: jiangjinwei  
 仪器型号 : SHIMADZU LC-2050C(FX276)

## <色谱图>



## <峰表>

检测器A 226nm

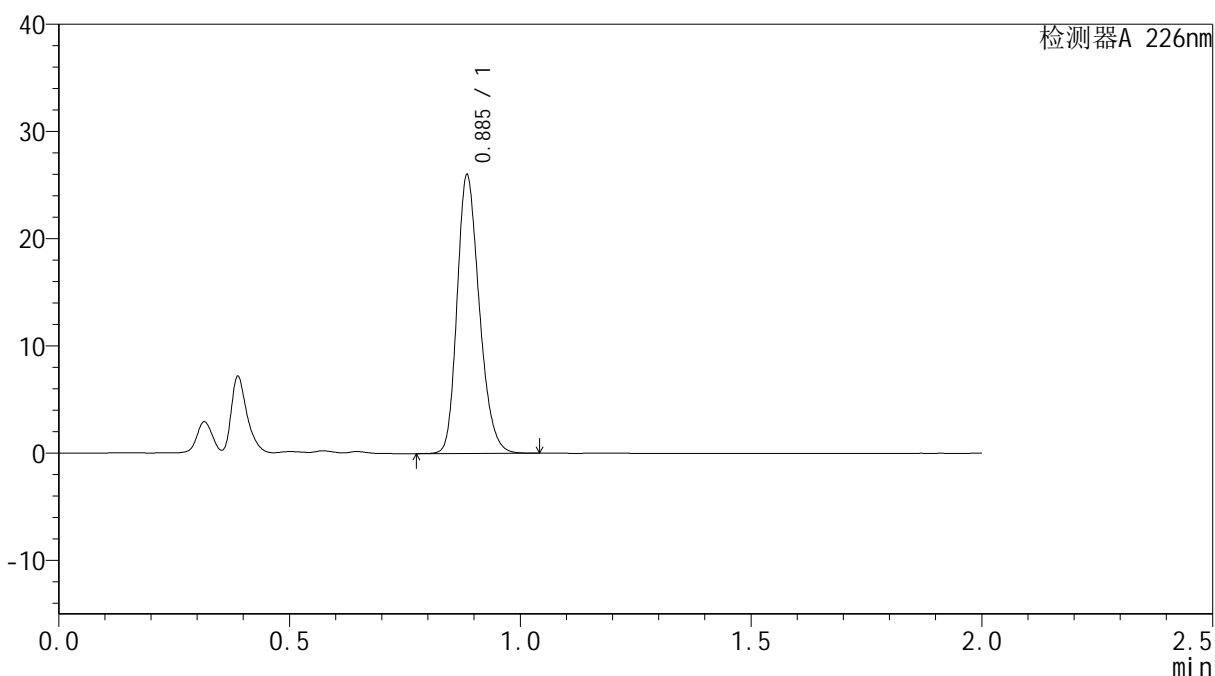
峰号	保留时间	面积	面积%	高度	理论塔板数(USP)	拖尾因子	分离度(USP)
1	0.885	82571	100.000	24204	1614	1.233	--
总计		82571	100.000	24204			

## &lt;样品信息&gt;

色谱柱 : XB-C18(50\*4.6mm,5 $\mu$ m) 流速: 2.0ml/min  
柱温 : 30 $^{\circ}$ C 波长: 226nm  
数据文件名 : RC\$SMF-4108 - 27-2/27-22-2 - zzp-24103001p-rcqx-pH1.2jz-jf50z-15min-P1.lcd  
方法文件名 : RC\$SMF-4108 - SMF-4108-RC-FX276.lcm  
批处理文件名 : RC\$SMF-4108 - 20241105-RC-FX276.lcb  
样品瓶号 : 1-30  
进样体积 : 20  $\mu$ L 版本号: 6.115  
进样时间 : 2024/11/05 14:41:09 实验者: jiangjinwei  
处理时间 (V2) : 2024/11/06 14:52:50 处理者: jiangjinwei  
仪器型号 : SHIMADZU LC-2050C(FX276)

## &lt;色谱图&gt;

mV



## &lt;峰表&gt;

检测器A 226nm

峰号	保留时间	面积	面积%	高度	理论塔板数(USP)	拖尾因子	分离度(USP)
1	0.885	87070	100.000	25570	1616	1.231	--
总计		87070	100.000	25570			

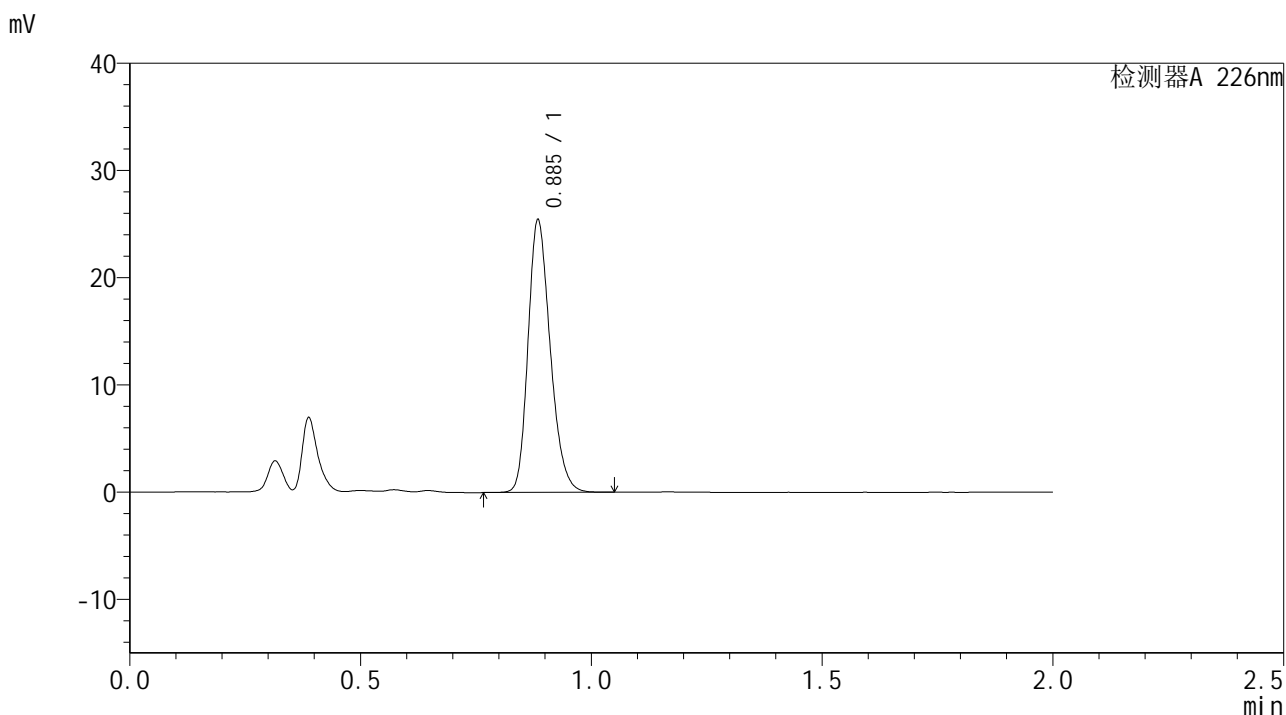


# SMF-209

## <样品信息>

色谱柱 : XB-C18(50\*4.6mm,5μm)      流速: 2.0ml/min  
 柱温 : 30°C      波长: 226nm  
 数据文件名 : RC\$SMF-4108 - 27-2/27-23-2 - zzp-24103001p-rcqx-pH1.2jz-jf50z-15min-P2.lcd  
 方法文件名 : RC\$SMF-4108 - SMF-4108-RC-FX276.lcm  
 批处理文件名: RC\$SMF-4108 - 20241105-RC-FX276.lcb  
 样品瓶号 : 1-39  
 进样体积 : 20 μL      版本号: 6.115  
 进样时间 : 2024/11/05 14:43:32      实验者: jiangjinwei  
 处理时间 (V2) : 2024/11/06 14:52:53      处理者: jiangjinwei  
 仪器型号 : SHIMADZU LC-2050C(FX276)

## <色谱图>



## <峰表>

检测器A 226nm

峰号	保留时间	面积	面积%	高度	理论塔板数(USP)	拖尾因子	分离度(USP)
1	0.885	85167	100.000	24990	1615	1.232	--
总计		85167	100.000	24990			

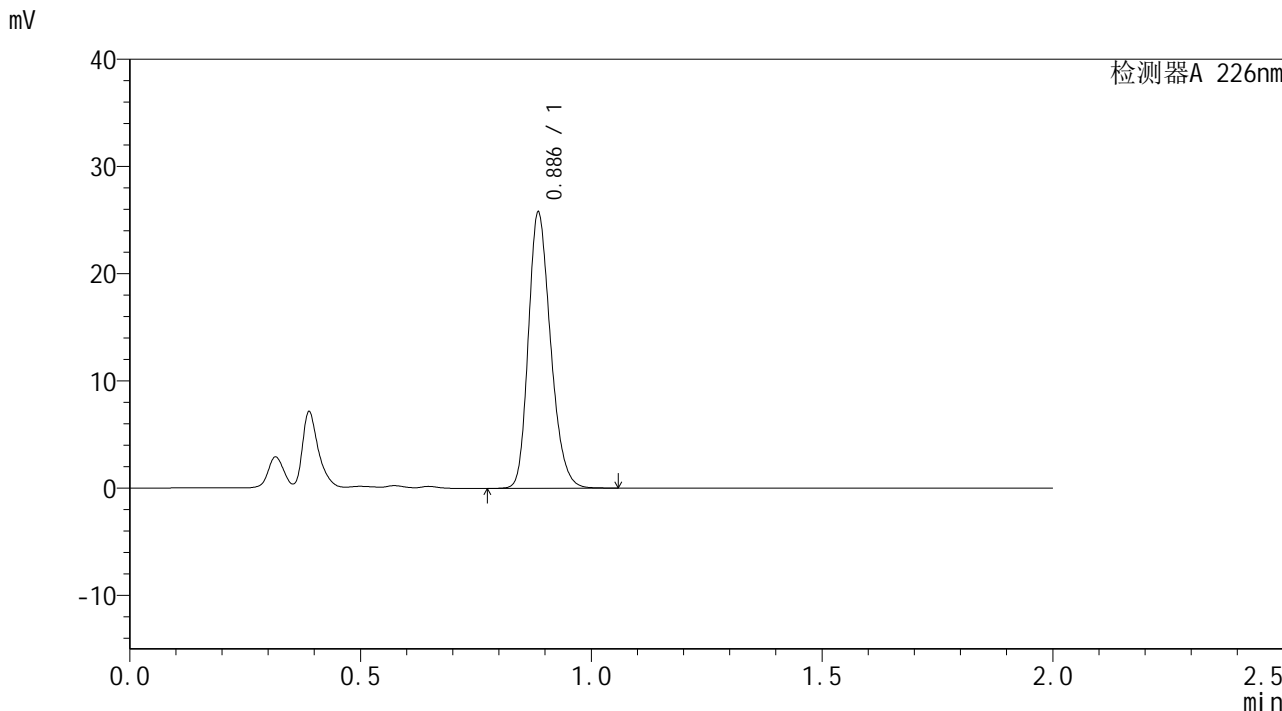


# SMF-209

## <样品信息>

色谱柱 : XB-C18(50\*4.6mm,5μm) 流速: 2.0ml/min  
柱温 : 30°C 波长: 226nm  
数据文件名 : RC\$SMF-4108 - 27-2/27-25-2 - zzp-24102901p-rcqx-pH1.2jz-jf50z-20min-P1.lcd  
方法文件名 : RC\$SMF-4108 - SMF-4108-RC-FX276.lcm  
批处理文件名: RC\$SMF-4108 - 20241105-RC-FX276.lcb  
样品瓶号 : 1-4  
进样体积 : 20 μL 版本号: 6.115  
进样时间 : 2024/11/05 14:48:18 实验者: jiangjinwei  
处理时间 (V2) : 2024/11/06 14:52:59 处理者: jiangjinwei  
仪器型号 : SHIMADZU LC-2050C(FX276)

## <色谱图>



## <峰表>

检测器A 226nm

峰号	保留时间	面积	面积%	高度	理论塔板数(USP)	拖尾因子	分离度(USP)
1	0.886	86353	100.000	25450	1618	1.229	--
总计		86353	100.000	25450			

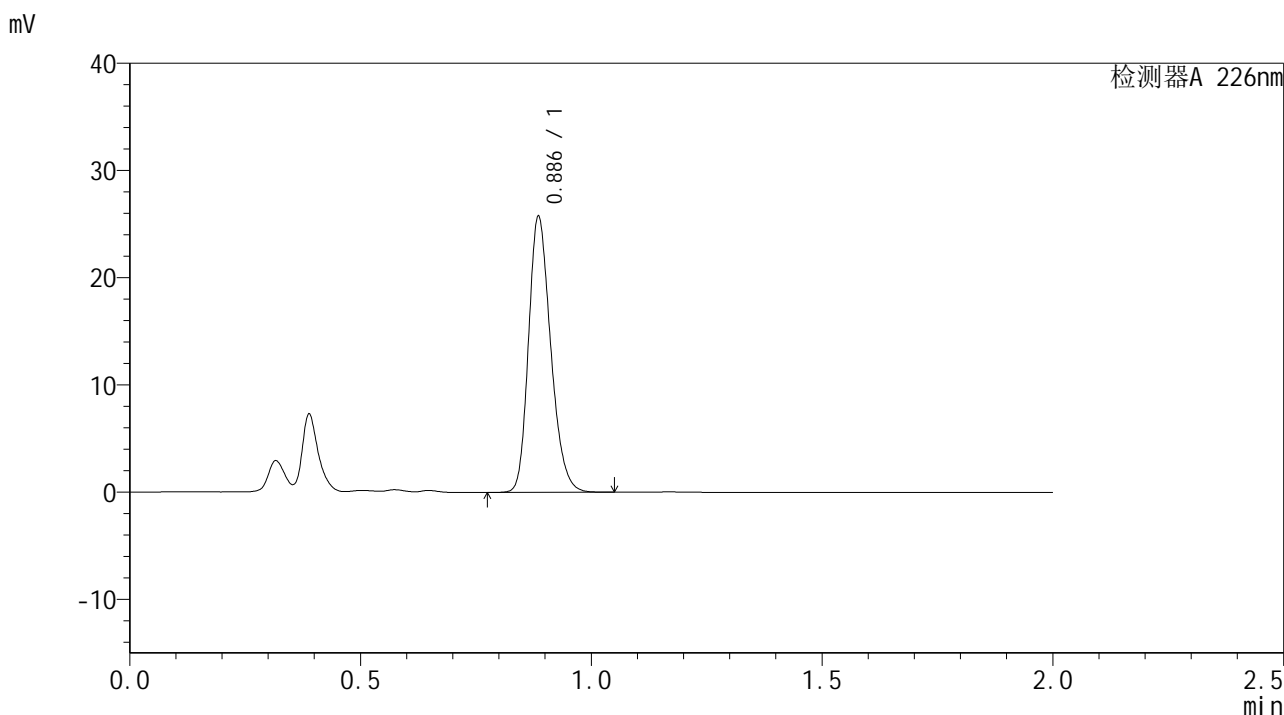


# SMF-209

## <样品信息>

色谱柱 : XB-C18(50\*4.6mm,5μm)      流速: 2.0ml/min  
 柱温 : 30°C      波长: 226nm  
 数据文件名 : RC\$SMF-4108 - 27-2/27-26-2 - zzp-24102901p-rcqx-pH1.2jz-jf50z-20min-P2.lcd  
 方法文件名 : RC\$SMF-4108 - SMF-4108-RC-FX276.lcm  
 批处理文件名 : RC\$SMF-4108 - 20241105-RC-FX276.lcb  
 样品瓶号 : 1-13  
 进样体积 : 20 μL      版本号: 6.115  
 进样时间 : 2024/11/05 14:50:42      实验者: jiangjinwei  
 处理时间 (V2) : 2024/11/06 14:53:02      处理者: jiangjinwei  
 仪器型号 : SHIMADZU LC-2050C(FX276)

## <色谱图>



## <峰表>

检测器A 226nm

峰号	保留时间	面积	面积%	高度	理论塔板数(USP)	拖尾因子	分离度(USP)
1	0.886	86181	100.000	25493	1621	1.229	--
总计		86181	100.000	25493			

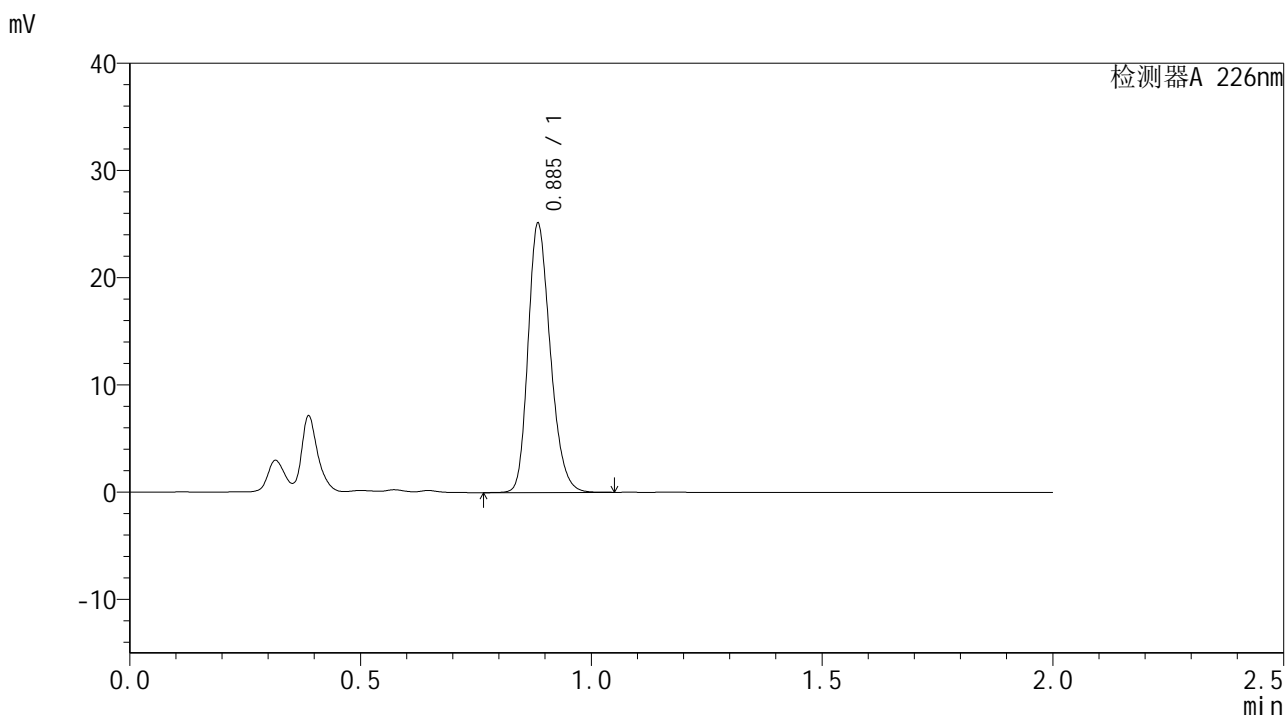


# SMF-209

## <样品信息>

色谱柱 : XB-C18(50\*4.6mm,5μm)      流速: 2.0ml/min  
 柱温 : 30°C      波长: 226nm  
 数据文件名 : RC\$SMF-4108 - 27-2/27-27-2 - zzp-24102901p-rcqx-pH1.2jz-jf50z-20min-P3.lcd  
 方法文件名 : RC\$SMF-4108 - SMF-4108-RC-FX276.lcm  
 批处理文件名 : RC\$SMF-4108 - 20241105-RC-FX276.lcb  
 样品瓶号 : 1-22  
 进样体积 : 20 μL      版本号: 6.115  
 进样时间 : 2024/11/05 14:53:04      实验者: jiangjinwei  
 处理时间 (V2) : 2024/11/06 14:53:04      处理者: jiangjinwei  
 仪器型号 : SHIMADZU LC-2050C(FX276)

## <色谱图>



## <峰表>

检测器A 226nm

峰号	保留时间	面积	面积%	高度	理论塔板数(USP)	拖尾因子	分离度(USP)
1	0.885	84078	100.000	24694	1618	1.232	--
总计		84078	100.000	24694			

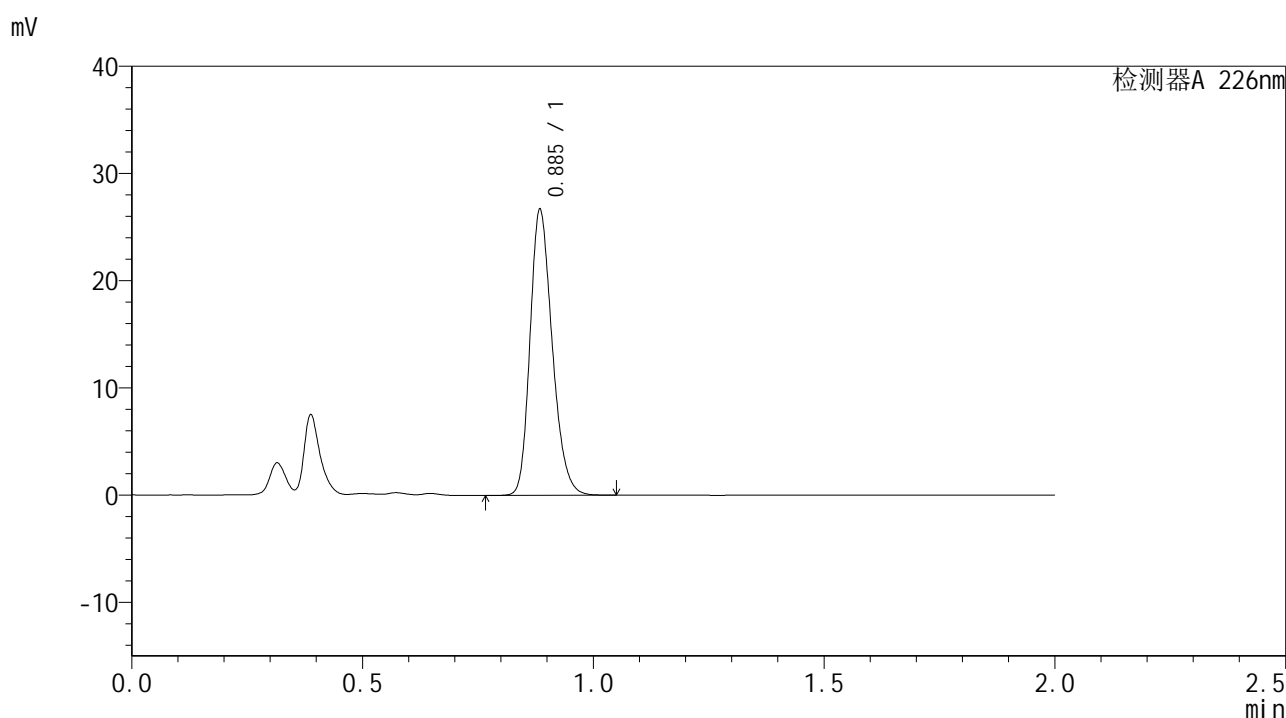


# SMF-209

## <样品信息>

色谱柱 : XB-C18(50\*4.6mm,5μm)      流速: 2.0ml/min  
 柱温 : 30°C      波长: 226nm  
 数据文件名 : RC\$SMF-4108 - 27-2/27-28-2 - zzp-24103001p-rcqx-pH1.2jz-jf50z-20min-P1.lcd  
 方法文件名 : RC\$SMF-4108 - SMF-4108-RC-FX276.lcm  
 批处理文件名: RC\$SMF-4108 - 20241105-RC-FX276.lcb  
 样品瓶号 : 1-31  
 进样体积 : 20 μL      版本号: 6.115  
 进样时间 : 2024/11/05 14:55:26      实验者: jiangjinwei  
 处理时间 (V2) : 2024/11/06 14:53:07      处理者: jiangjinwei  
 仪器型号 : SHIMADZU LC-2050C(FX276)

## <色谱图>



## <峰表>

检测器A 226nm

峰号	保留时间	面积	面积%	高度	理论塔板数(USP)	拖尾因子	分离度(USP)
1	0.885	89287	100.000	26197	1616	1.234	--
总计		89287	100.000	26197			

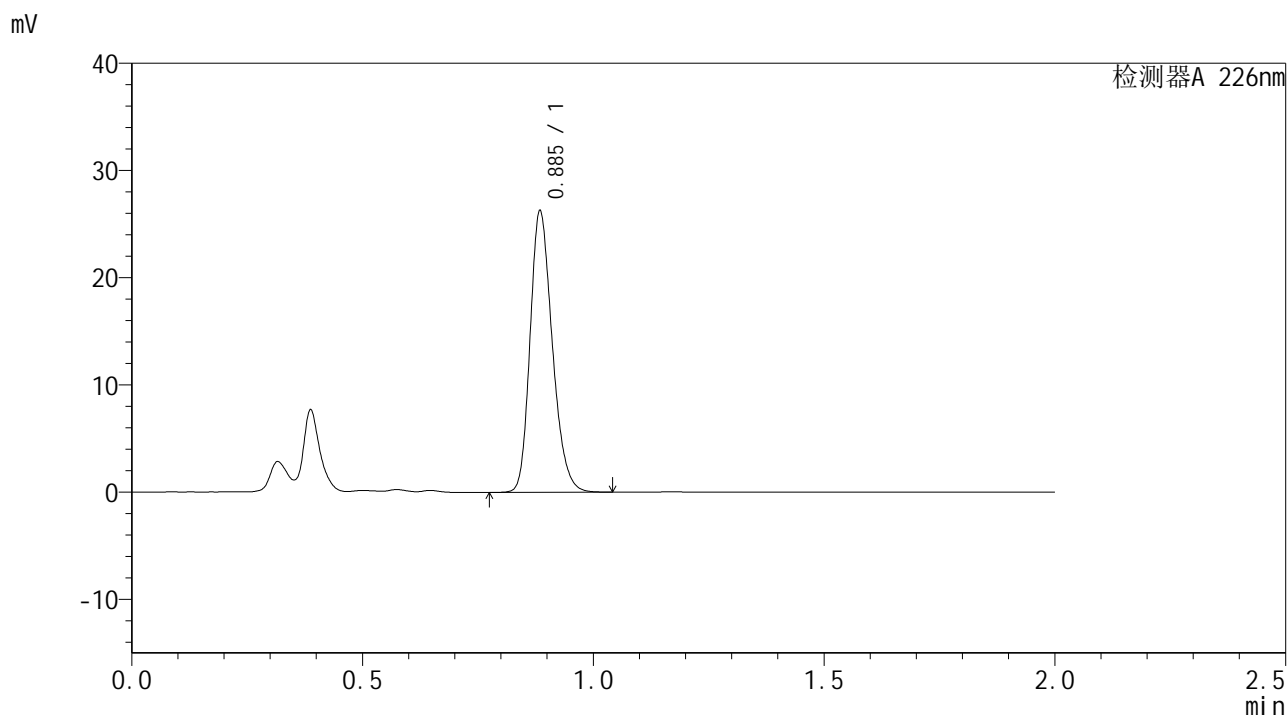


# SMF-209

## <样品信息>

色谱柱 : XB-C18(50\*4.6mm,5μm)      流速: 2.0ml/min  
 柱温 : 30°C      波长: 226nm  
 数据文件名 : RC\$SMF-4108 - 27-2/27-29-2 - zzp-24103001p-rcqx-pH1.2jz-jf50z-20min-P2.lcd  
 方法文件名 : RC\$SMF-4108 - SMF-4108-RC-FX276.lcm  
 批处理文件名 : RC\$SMF-4108 - 20241105-RC-FX276.lcb  
 样品瓶号 : 1-40  
 进样体积 : 20 μL      版本号: 6.115  
 进样时间 : 2024/11/05 14:57:49      实验者: jiangjinwei  
 处理时间 (V2) : 2024/11/06 14:53:10      处理者: jiangjinwei  
 仪器型号 : SHIMADZU LC-2050C(FX276)

## <色谱图>



## <峰表>

检测器A 226nm

峰号	保留时间	面积	面积%	高度	理论塔板数(USP)	拖尾因子	分离度(USP)
1	0.885	87917	100.000	25833	1618	1.232	--
总计		87917	100.000	25833			



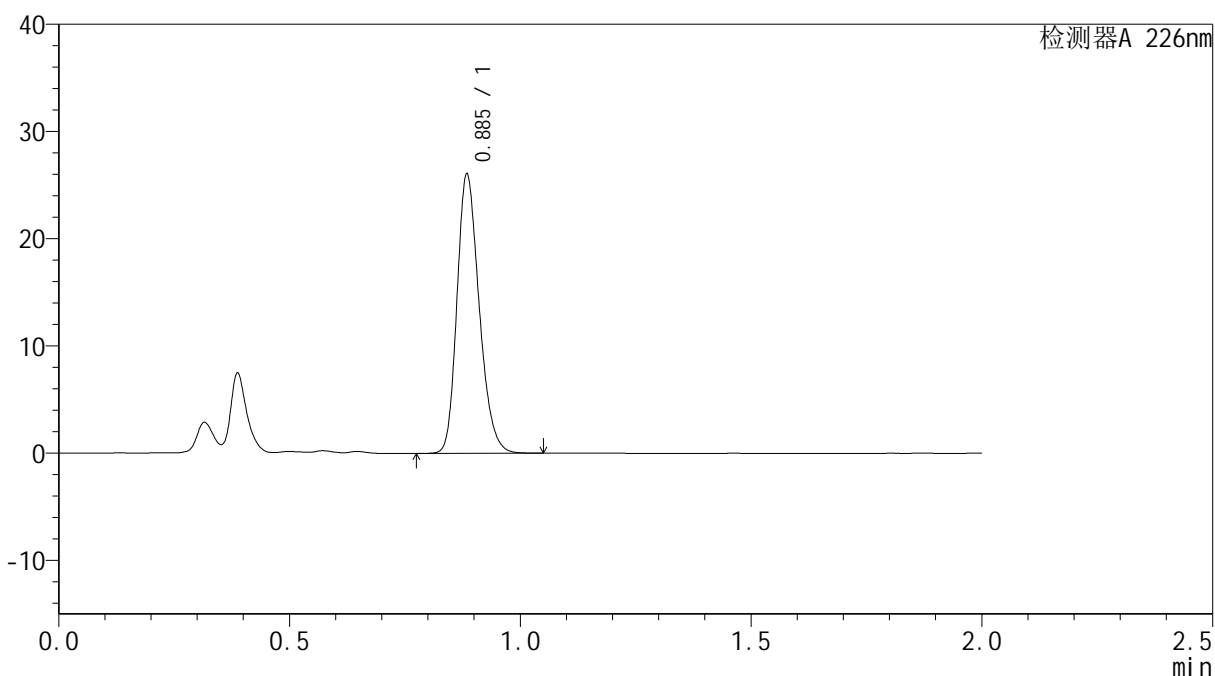
# SMF-209

## <样品信息>

色谱柱 : XB-C18(50\*4.6mm,5 $\mu$ m) 流速: 2.0ml/min  
柱温 : 30 $^{\circ}$ C 波长: 226nm  
数据文件名 : RC\$SMF-4108 - 27-2/27-30-2 - zzp-24103001p-rcqx-pH1.2jz-jf50z-20min-P3.lcd  
方法文件名 : RC\$SMF-4108 - SMF-4108-RC-FX276.lcm  
批处理文件名 : RC\$SMF-4108 - 20241105-RC-FX276.lcb  
样品瓶号 : 1-49  
进样体积 : 20  $\mu$ L 版本号: 6.115  
进样时间 : 2024/11/05 15:00:12 实验者: jiangjinwei  
处理时间 (V2) : 2024/11/06 14:53:13 处理者: jiangjinwei  
仪器型号 : SHIMADZU LC-2050C(FX276)

## <色谱图>

mV



## <峰表>

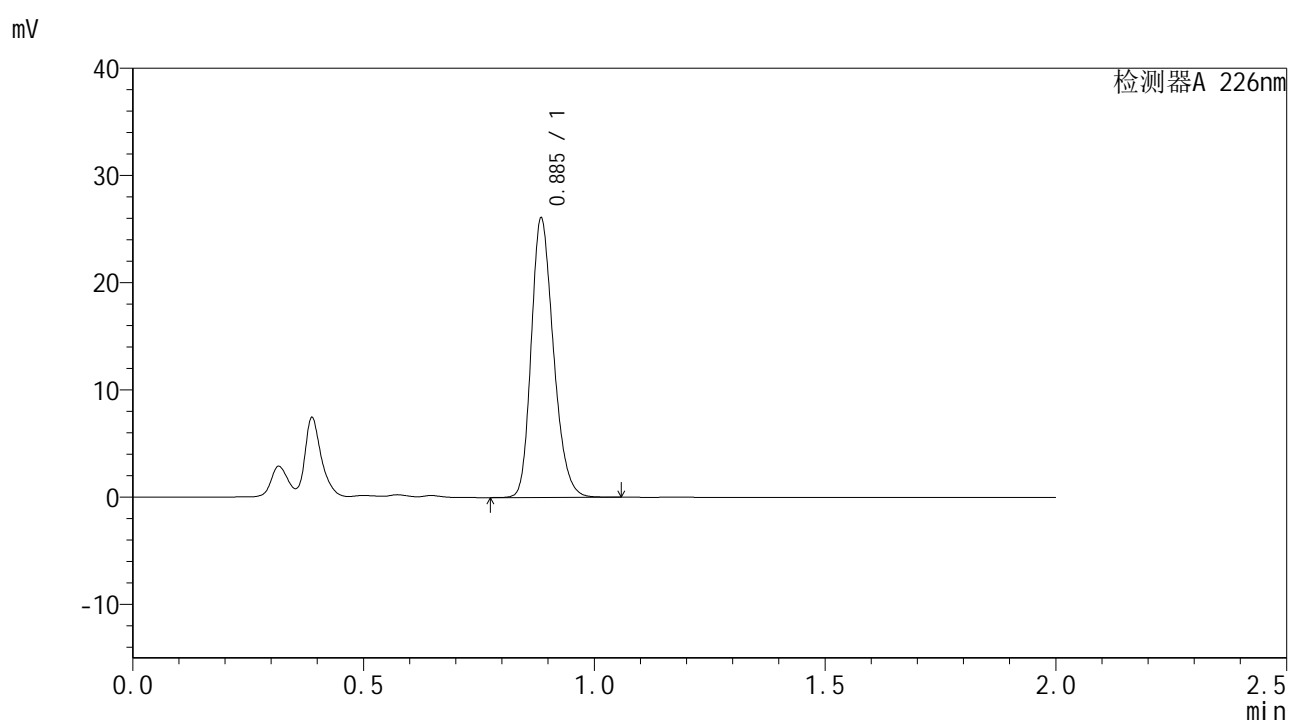
检测器A 226nm

峰号	保留时间	面积	面积%	高度	理论塔板数(USP)	拖尾因子	分离度(USP)
1	0.885	87239	100.000	25578	1616	1.233	--
总计		87239	100.000	25578			

## &lt;样品信息&gt;

色谱柱 : XB-C18(50\*4.6mm,5 $\mu$ m) 流速: 2.0ml/min  
柱温 : 30 $^{\circ}$ C 波长: 226nm  
数据文件名 : RC\$SMF-4108 - 27-2/27-31-2 - zzp-24102901p-rcqx-pH1.2jz-jf50z-30min-P1.lcd  
方法文件名 : RC\$SMF-4108 - SMF-4108-RC-FX276.lcm  
批处理文件名 : RC\$SMF-4108 - 20241105-RC-FX276.lcb  
样品瓶号 : 1-5  
进样体积 : 20  $\mu$ L 版本号: 6.115  
进样时间 : 2024/11/05 15:02:36 实验者: jiangjinwei  
处理时间 (V2) : 2024/11/06 14:53:15 处理者: jiangjinwei  
仪器型号 : SHIMADZU LC-2050C(FX276)

## &lt;色谱图&gt;



## &lt;峰表&gt;

检测器A 226nm

峰号	保留时间	面积	面积%	高度	理论塔板数(USP)	拖尾因子	分离度(USP)
1	0.885	87290	100.000	25701	1618	1.231	--
总计		87290	100.000	25701			

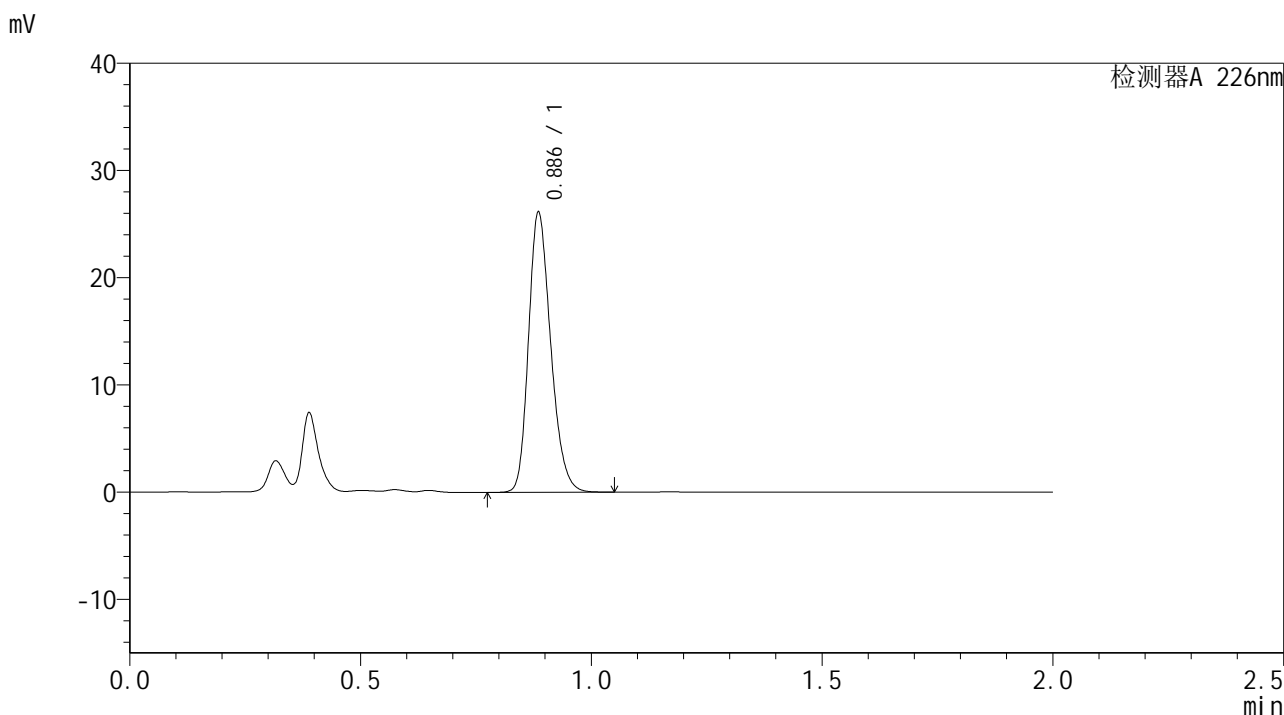


# SMF-209

## <样品信息>

色谱柱 : XB-C18(50\*4.6mm,5μm)      流速: 2.0ml/min  
 柱温 : 30°C      波长: 226nm  
 数据文件名 : RC\$SMF-4108 - 27-2/27-32-2 - zzp-24102901p-rcqx-pH1.2jz-jf50z-30min-P2.lcd  
 方法文件名 : RC\$SMF-4108 - SMF-4108-RC-FX276.lcm  
 批处理文件名 : RC\$SMF-4108 - 20241105-RC-FX276.lcb  
 样品瓶号 : 1-14  
 进样体积 : 20 μL      版本号: 6.115  
 进样时间 : 2024/11/05 15:04:59      实验者: jiangjinwei  
 处理时间 (V2) : 2024/11/06 14:53:18      处理者: jiangjinwei  
 仪器型号 : SHIMADZU LC-2050C(FX276)

## <色谱图>



## <峰表>

检测器A 226nm

峰号	保留时间	面积	面积%	高度	理论塔板数(USP)	拖尾因子	分离度(USP)
1	0.886	87464	100.000	25868	1621	1.229	--
总计		87464	100.000	25868			

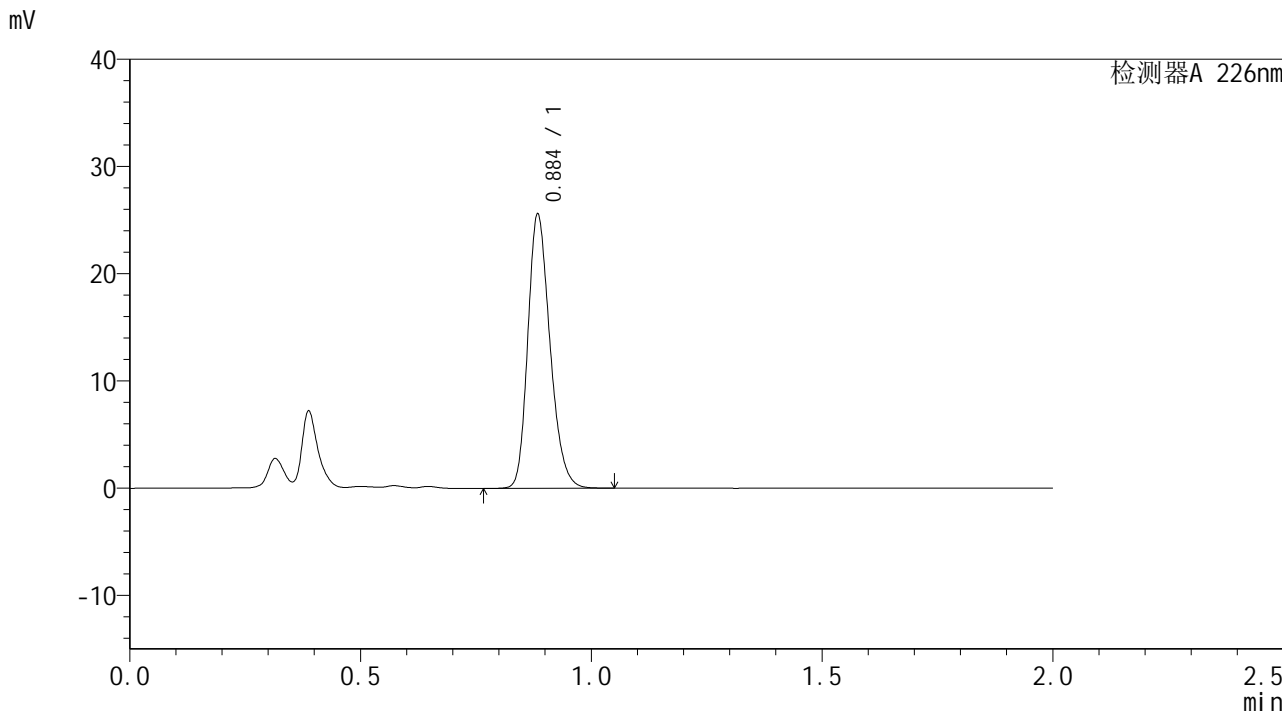


# SMF-209

## <样品信息>

色谱柱 : XB-C18(50\*4.6mm,5μm) 流速: 2.0ml/min  
柱温 : 30°C 波长: 226nm  
数据文件名 : RC\$SMF-4108 - 27-2/27-33-2 - zzp-24102901p-rcqx-pH1.2jz-jf50z-30min-P3.lcd  
方法文件名 : RC\$SMF-4108 - SMF-4108-RC-FX276.lcm  
批处理文件名 : RC\$SMF-4108 - 20241105-RC-FX276.lcb  
样品瓶号 : 1-23  
进样体积 : 20 μL 版本号: 6.115  
进样时间 : 2024/11/05 15:07:22 实验者: jiangjinwei  
处理时间 (V2) : 2024/11/06 14:53:21 处理者: jiangjinwei  
仪器型号 : SHIMADZU LC-2050C(FX276)

## <色谱图>



## <峰表>

检测器A 226nm

峰号	保留时间	面积	面积%	高度	理论塔板数(USP)	拖尾因子	分离度(USP)
1	0.884	85555	100.000	25044	1619	1.235	--
总计		85555	100.000	25044			

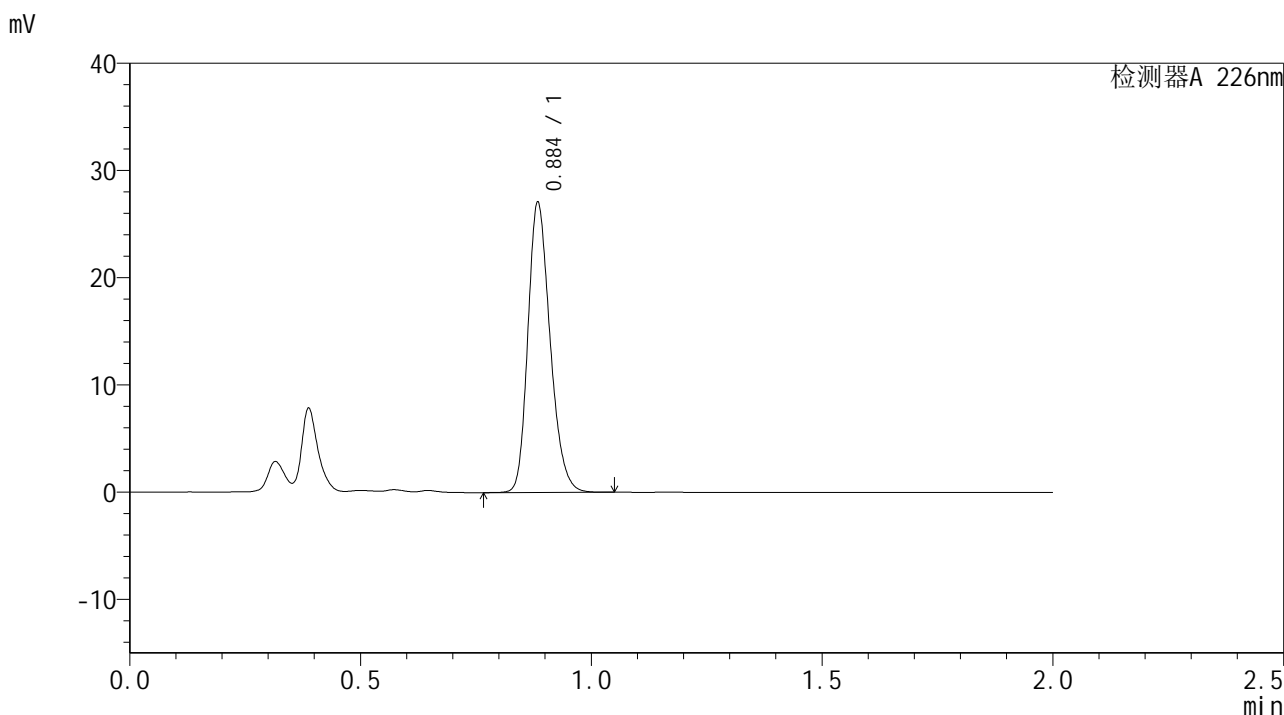


# SMF-209

## <样品信息>

色谱柱 : XB-C18(50\*4.6mm,5μm)      流速: 2.0ml/min  
 柱温 : 30°C      波长: 226nm  
 数据文件名 : RC\$SMF-4108 - 27-2/27-34-2 - zzp-24103001p-rcqx-pH1.2jz-jf50z-30min-P1.lcd  
 方法文件名 : RC\$SMF-4108 - SMF-4108-RC-FX276.lcm  
 批处理文件名 : RC\$SMF-4108 - 20241105-RC-FX276.lcb  
 样品瓶号 : 1-32  
 进样体积 : 20 μL      版本号: 6.115  
 进样时间 : 2024/11/05 15:09:45      实验者: jiangjinwei  
 处理时间 (V2) : 2024/11/06 14:53:24      处理者: jiangjinwei  
 仪器型号 : SHIMADZU LC-2050C(FX276)

## <色谱图>



## <峰表>

检测器A 226nm

峰号	保留时间	面积	面积%	高度	理论塔板数(USP)	拖尾因子	分离度(USP)
1	0.884	90523	100.000	26525	1620	1.234	--
总计		90523	100.000	26525			

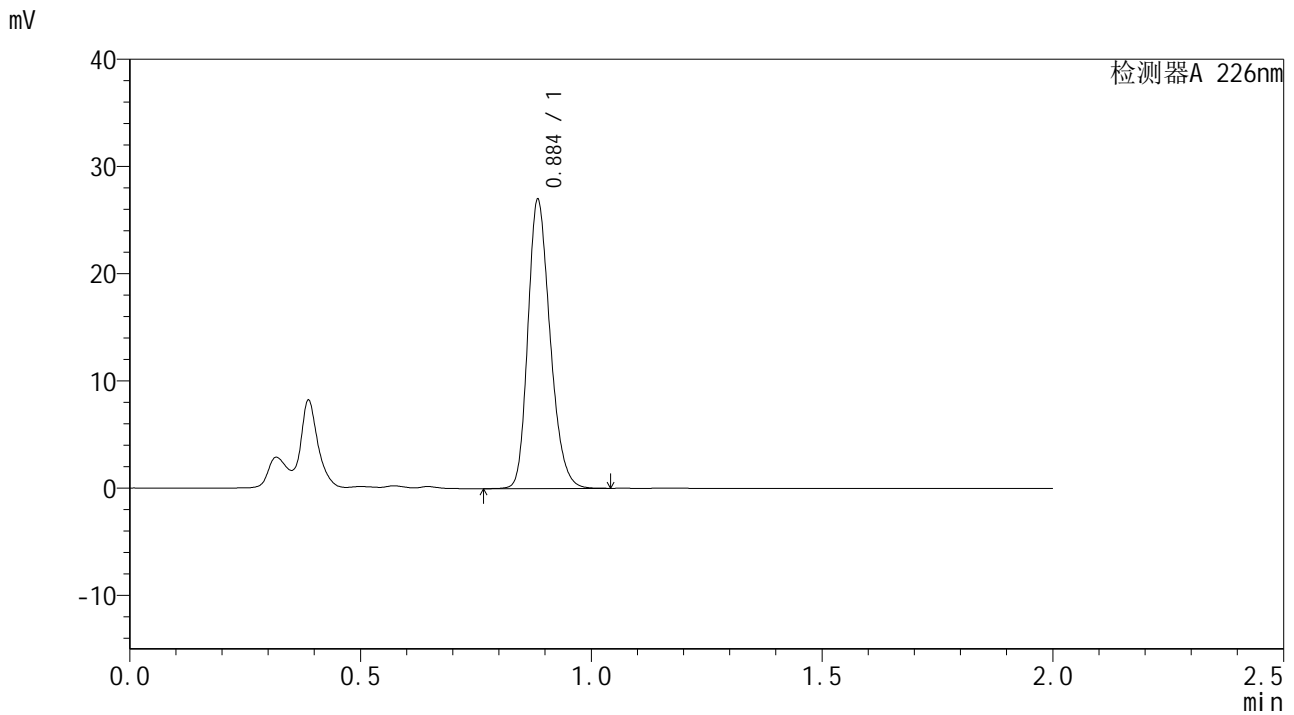


# SMF-209

## <样品信息>

色谱柱 : XB-C18(50\*4.6mm,5μm) 流速: 2.0ml/min  
柱温 : 30°C 波长: 226nm  
数据文件名 : RC\$SMF-4108 - 27-2/27-35-2 - zzp-24103001p-rcqx-pH1.2jz-jf50z-30min-P2.lcd  
方法文件名 : RC\$SMF-4108 - SMF-4108-RC-FX276.lcm  
批处理文件名 : RC\$SMF-4108 - 20241105-RC-FX276.lcb  
样品瓶号 : 1-41  
进样体积 : 20 μL 版本号: 6.115  
进样时间 : 2024/11/05 15:12:08 实验者: jiangjinwei  
处理时间 (V2) : 2024/11/06 14:53:26 处理者: jiangjinwei  
仪器型号 : SHIMADZU LC-2050C(FX276)

## <色谱图>



## <峰表>

检测器A 226nm

峰号	保留时间	面积	面积%	高度	理论塔板数(USP)	拖尾因子	分离度(USP)
1	0.884	90246	100.000	26431	1615	1.234	--
总计		90246	100.000	26431			

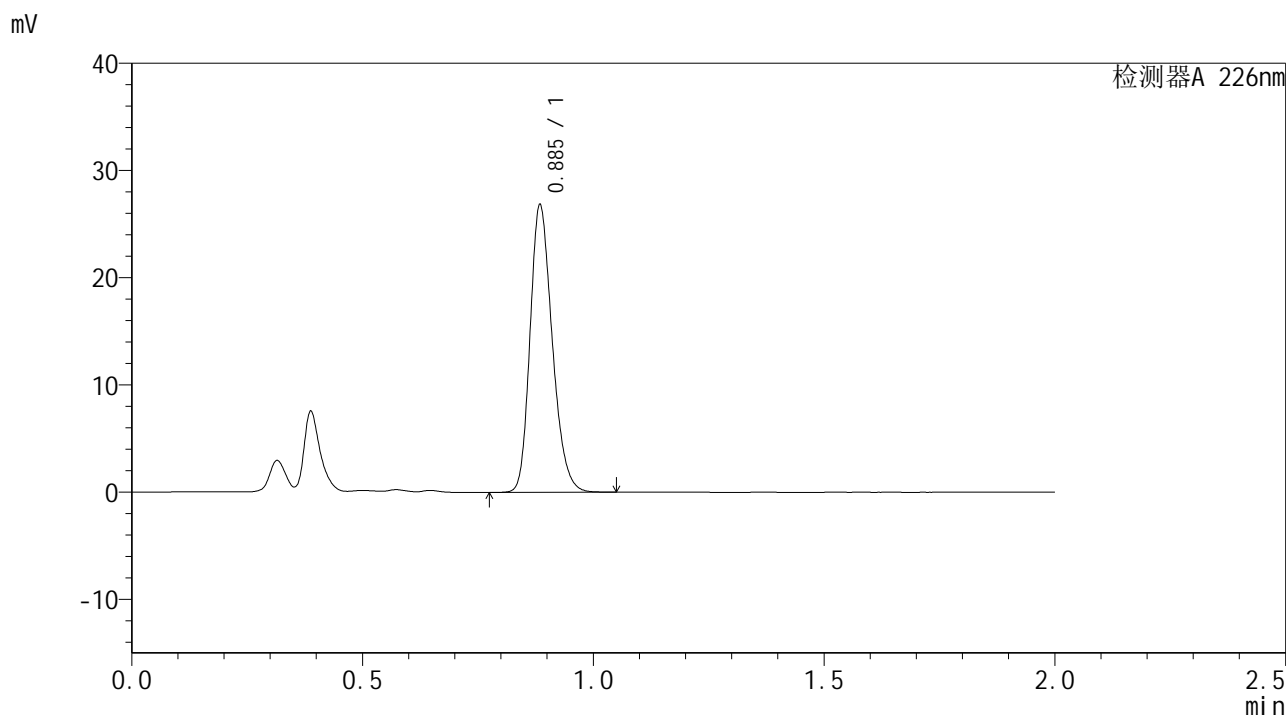


# SMF-209

## <样品信息>

色谱柱 : XB-C18(50\*4.6mm,5μm)      流速: 2.0ml/min  
 柱温 : 30°C      波长: 226nm  
 数据文件名 : RC\$SMF-4108 - 27-2/27-36-2 - zzp-24103001p-rcqx-pH1.2jz-jf50z-30min-P3.lcd  
 方法文件名 : RC\$SMF-4108 - SMF-4108-RC-FX276.lcm  
 批处理文件名 : RC\$SMF-4108 - 20241105-RC-FX276.lcb  
 样品瓶号 : 1-50  
 进样体积 : 20 μL      版本号: 6.115  
 进样时间 : 2024/11/05 15:14:31      实验者: jiangjinwei  
 处理时间 (V2) : 2024/11/06 14:53:29      处理者: jiangjinwei  
 仪器型号 : SHIMADZU LC-2050C(FX276)

## <色谱图>



## <峰表>

检测器A 226nm

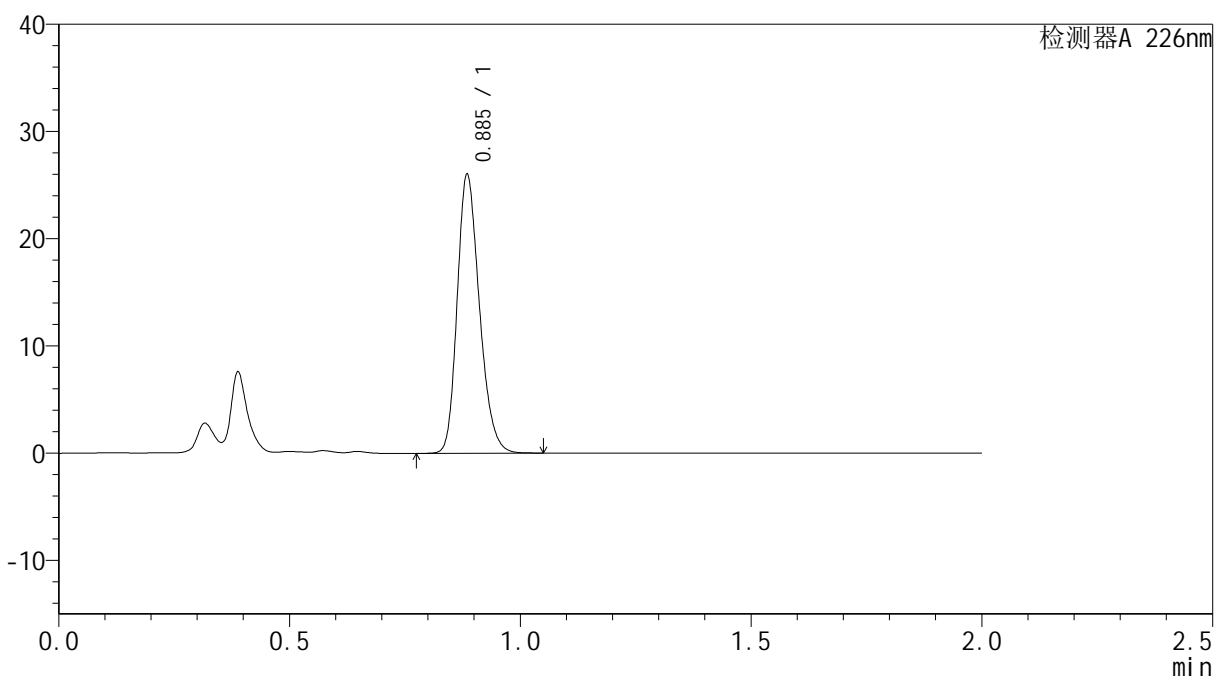
峰号	保留时间	面积	面积%	高度	理论塔板数(USP)	拖尾因子	分离度(USP)
1	0.885	89802	100.000	26368	1617	1.233	--
总计		89802	100.000	26368			

## &lt;样品信息&gt;

色谱柱 : XB-C18(50\*4.6mm,5 $\mu$ m) 流速: 2.0ml/min  
柱温 : 30 $^{\circ}$ C 波长: 226nm  
数据文件名 : RC\$SMF-4108 - 27-2/27-37-2 - zzp-24102901p-rcqx-pH1.2jz-jf50z-45min-P1.lcd  
方法文件名 : RC\$SMF-4108 - SMF-4108-RC-FX276.lcm  
批处理文件名 : RC\$SMF-4108 - 20241105-RC-FX276.lcb  
样品瓶号 : 1-6  
进样体积 : 20  $\mu$ L 版本号: 6.115  
进样时间 : 2024/11/05 15:16:55 实验者: jiangjinwei  
处理时间 (V2) : 2024/11/06 14:53:32 处理者: jiangjinwei  
仪器型号 : SHIMADZU LC-2050C(FX276)

## &lt;色谱图&gt;

mV



## &lt;峰表&gt;

检测器A 226nm

峰号	保留时间	面积	面积%	高度	理论塔板数(USP)	拖尾因子	分离度(USP)
1	0.885	87124	100.000	25634	1617	1.230	--
总计		87124	100.000	25634			

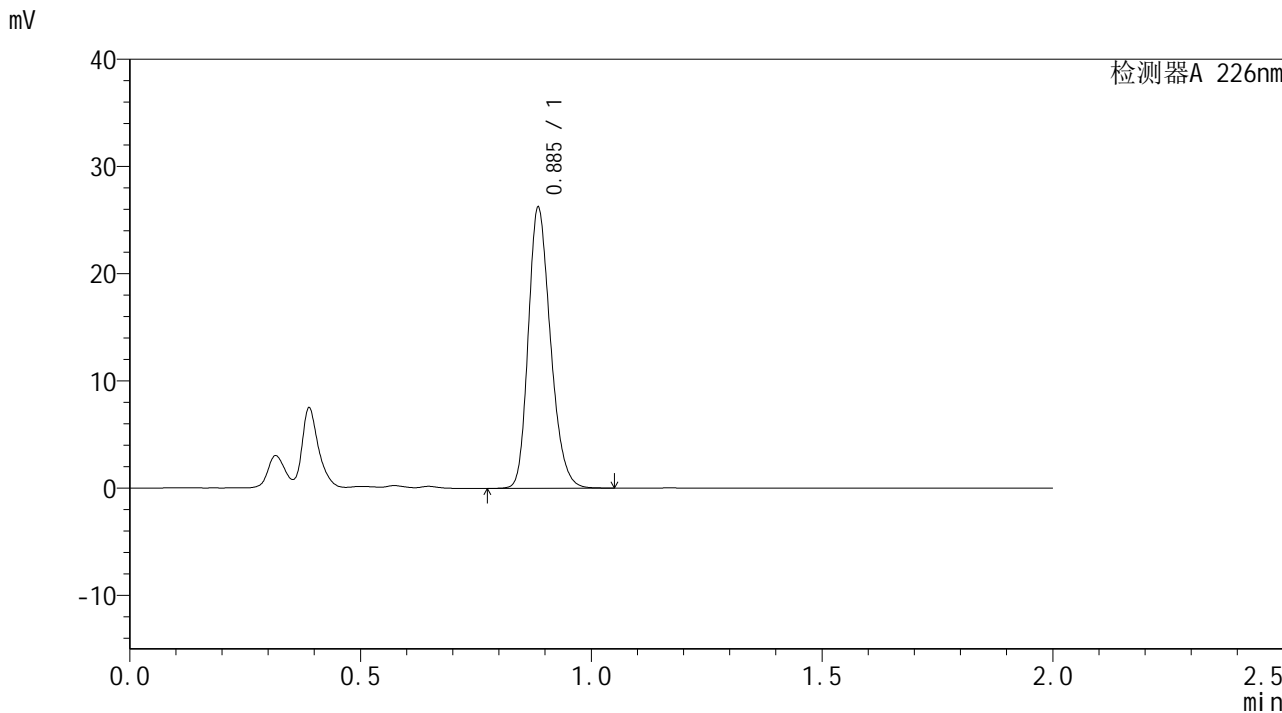


# SMF-209

## <样品信息>

色谱柱 : XB-C18(50\*4.6mm,5μm) 流速: 2.0ml/min  
柱温 : 30°C 波长: 226nm  
数据文件名 : RC\$SMF-4108 - 27-2/27-38-2 - zzp-24102901p-rcqx-pH1.2jz-jf50z-45min-P2.lcd  
方法文件名 : RC\$SMF-4108 - SMF-4108-RC-FX276.lcm  
批处理文件名 : RC\$SMF-4108 - 20241105-RC-FX276.lcb  
样品瓶号 : 1-15  
进样体积 : 20 μL 版本号: 6.115  
进样时间 : 2024/11/05 15:19:18 实验者: jiangjinwei  
处理时间 (V2) : 2024/11/06 14:53:35 处理者: jiangjinwei  
仪器型号 : SHIMADZU LC-2050C(FX276)

## <色谱图>



## <峰表>

检测器A 226nm

峰号	保留时间	面积	面积%	高度	理论塔板数(USP)	拖尾因子	分离度(USP)
1	0.885	87702	100.000	25863	1622	1.230	--
总计		87702	100.000	25863			

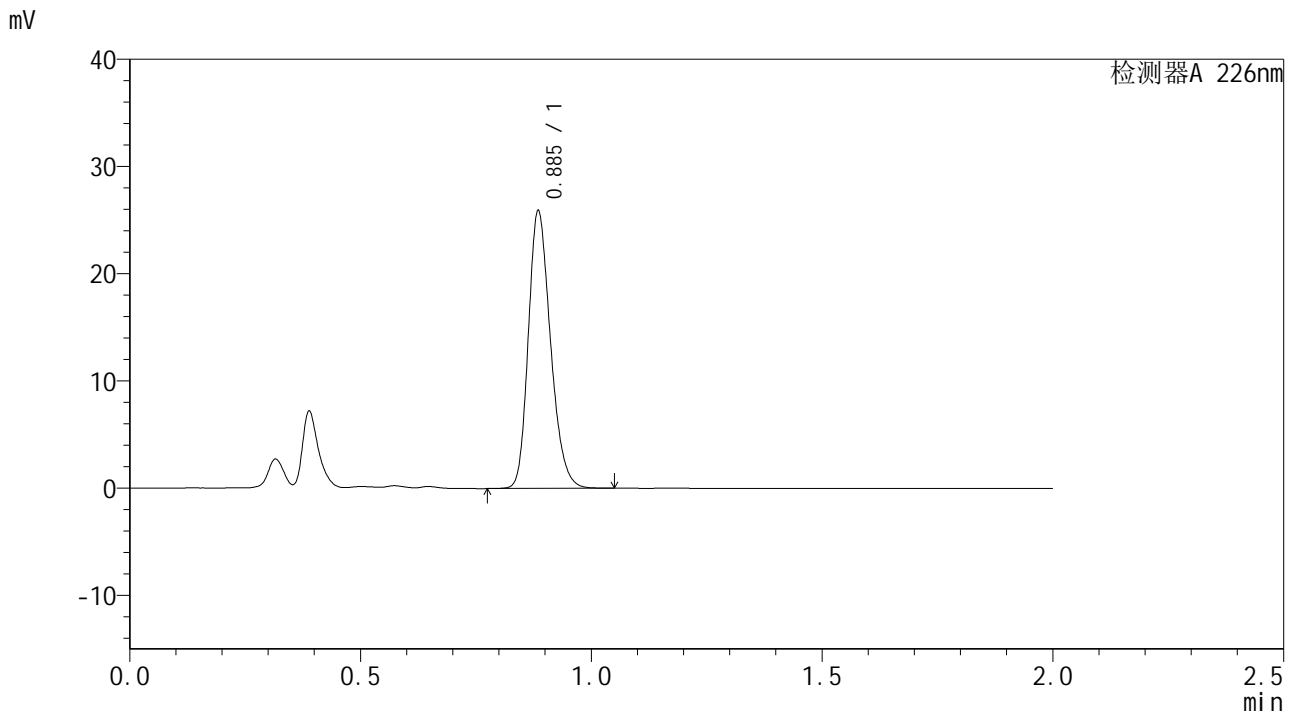


# SMF-209

## <样品信息>

色谱柱 : XB-C18(50\*4.6mm,5μm)      流速: 2.0ml/min  
 柱温 : 30°C      波长: 226nm  
 数据文件名 : RC\$SMF-4108 - 27-2/27-39-2 - zzp-24102901p-rcqx-pH1.2jz-jf50z-45min-P3.lcd  
 方法文件名 : RC\$SMF-4108 - SMF-4108-RC-FX276.lcm  
 批处理文件名: RC\$SMF-4108 - 20241105-RC-FX276.lcb  
 样品瓶号 : 1-24  
 进样体积 : 20 μL      版本号: 6.115  
 进样时间 : 2024/11/05 15:21:41      实验者: jiangjinwei  
 处理时间 (V2) : 2024/11/06 14:53:38      处理者: jiangjinwei  
 仪器型号 : SHIMADZU LC-2050C(FX276)

## <色谱图>



## <峰表>

检测器A 226nm

峰号	保留时间	面积	面积%	高度	理论塔板数(USP)	拖尾因子	分离度(USP)
1	0.885	86652	100.000	25567	1621	1.230	--
总计		86652	100.000	25567			

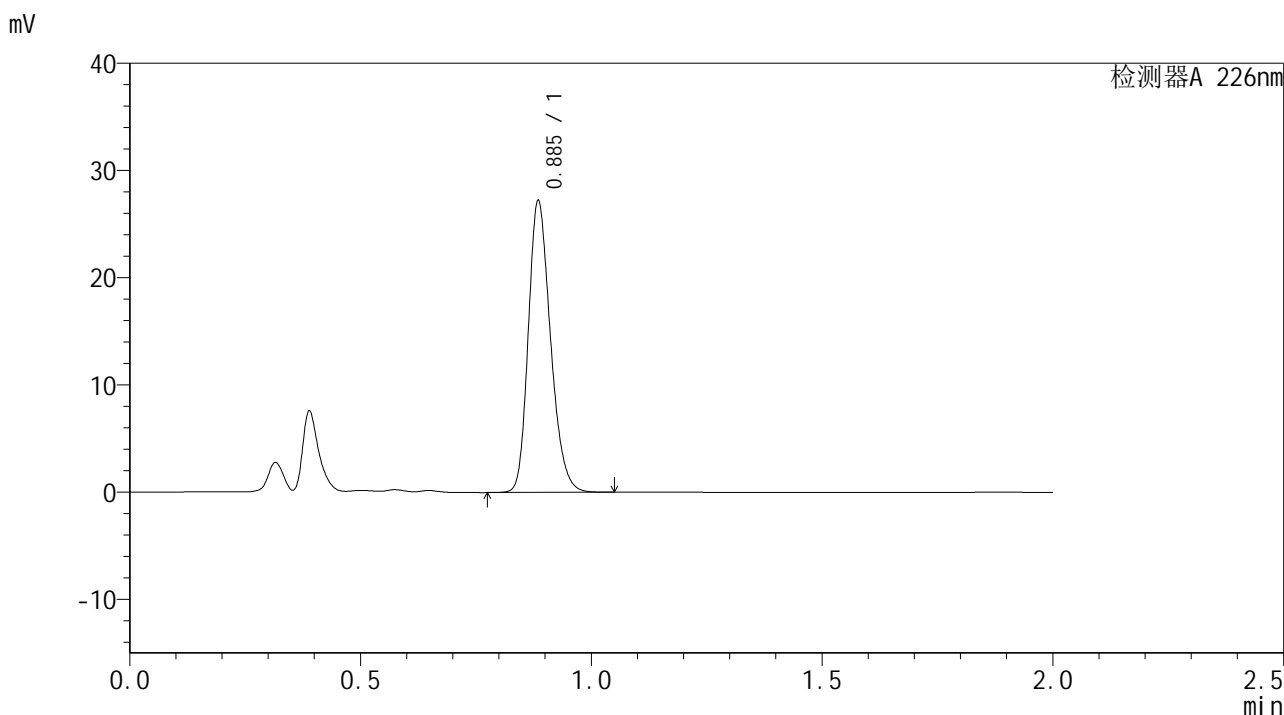


# SMF-209

## <样品信息>

色谱柱 : XB-C18(50\*4.6mm,5μm)      流速: 2.0ml/min  
 柱温 : 30°C      波长: 226nm  
 数据文件名 : RC\$SMF-4108 - 27-2/27-40-2 - zzp-24103001p-rcqx-pH1.2jz-jf50z-45min-P1.lcd  
 方法文件名 : RC\$SMF-4108 - SMF-4108-RC-FX276.lcm  
 批处理文件名 : RC\$SMF-4108 - 20241105-RC-FX276.lcb  
 样品瓶号 : 1-33  
 进样体积 : 20 μL      版本号: 6.115  
 进样时间 : 2024/11/05 15:24:04      实验者: jiangjinwei  
 处理时间 (V2) : 2024/11/06 14:53:41      处理者: jiangjinwei  
 仪器型号 : SHIMADZU LC-2050C(FX276)

## <色谱图>



## <峰表>

检测器A 226nm

峰号	保留时间	面积	面积%	高度	理论塔板数(USP)	拖尾因子	分离度(USP)
1	0.885	91074	100.000	26863	1621	1.230	--
总计		91074	100.000	26863			

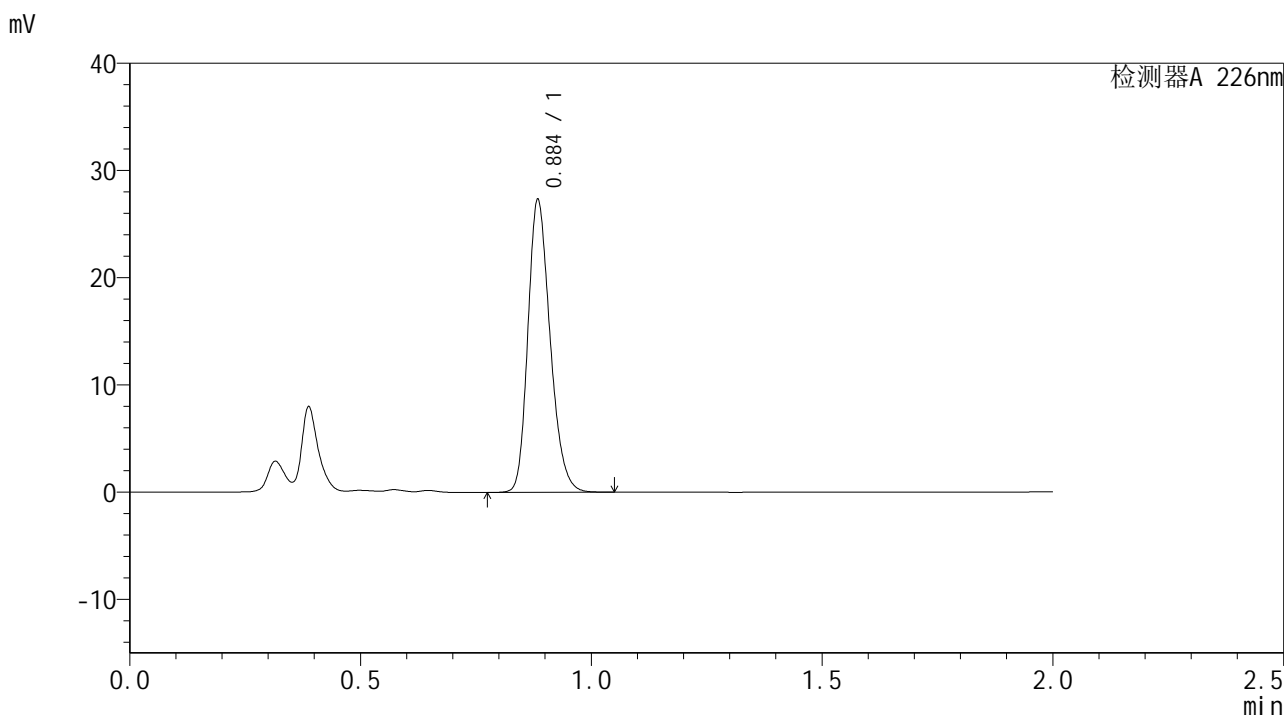


# SMF-209

## <样品信息>

色谱柱 : XB-C18(50\*4.6mm,5μm)      流速: 2.0ml/min  
 柱温 : 30°C      波长: 226nm  
 数据文件名 : RC\$SMF-4108 - 27-2/27-41-2 - zzp-24103001p-rcqx-pH1.2jz-jf50z-45min-P2.lcd  
 方法文件名 : RC\$SMF-4108 - SMF-4108-RC-FX276.lcm  
 批处理文件名: RC\$SMF-4108 - 20241105-RC-FX276.lcb  
 样品瓶号 : 1-42  
 进样体积 : 20 μL      版本号: 6.115  
 进样时间 : 2024/11/05 15:26:27      实验者: jiangjinwei  
 处理时间 (V2) : 2024/11/06 14:53:44      处理者: jiangjinwei  
 仪器型号 : SHIMADZU LC-2050C(FX276)

## <色谱图>



## <峰表>

检测器A 226nm

峰号	保留时间	面积	面积%	高度	理论塔板数(USP)	拖尾因子	分离度(USP)
1	0.884	91442	100.000	26767	1613	1.234	--
总计		91442	100.000	26767			

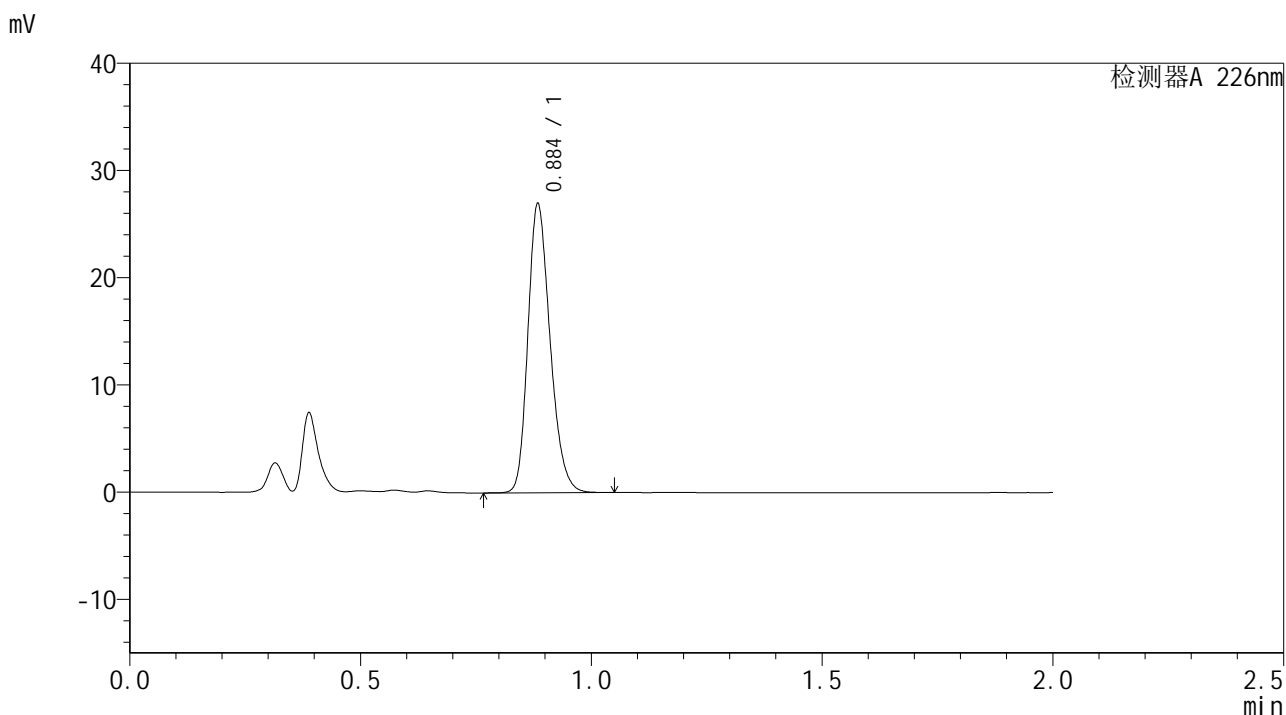


# SMF-209

## <样品信息>

色谱柱 : XB-C18(50\*4.6mm,5μm)      流速: 2.0ml/min  
 柱温 : 30°C      波长: 226nm  
 数据文件名 : RC\$SMF-4108 - 27-2/27-42-2 - zzp-24103001p-rcqx-pH1.2jz-jf50z-45min-P3.lcd  
 方法文件名 : RC\$SMF-4108 - SMF-4108-RC-FX276.lcm  
 批处理文件名: RC\$SMF-4108 - 20241105-RC-FX276.lcb  
 样品瓶号 : 1-51  
 进样体积 : 20 μL      版本号: 6.115  
 进样时间 : 2024/11/05 15:28:50      实验者: jiangjinwei  
 处理时间 (V2) : 2024/11/06 14:53:46      处理者: jiangjinwei  
 仪器型号 : SHIMADZU LC-2050C(FX276)

## <色谱图>



## <峰表>

检测器A 226nm

峰号	保留时间	面积	面积%	高度	理论塔板数(USP)	拖尾因子	分离度(USP)
1	0.884	90170	100.000	26430	1618	1.234	--
总计		90170	100.000	26430			

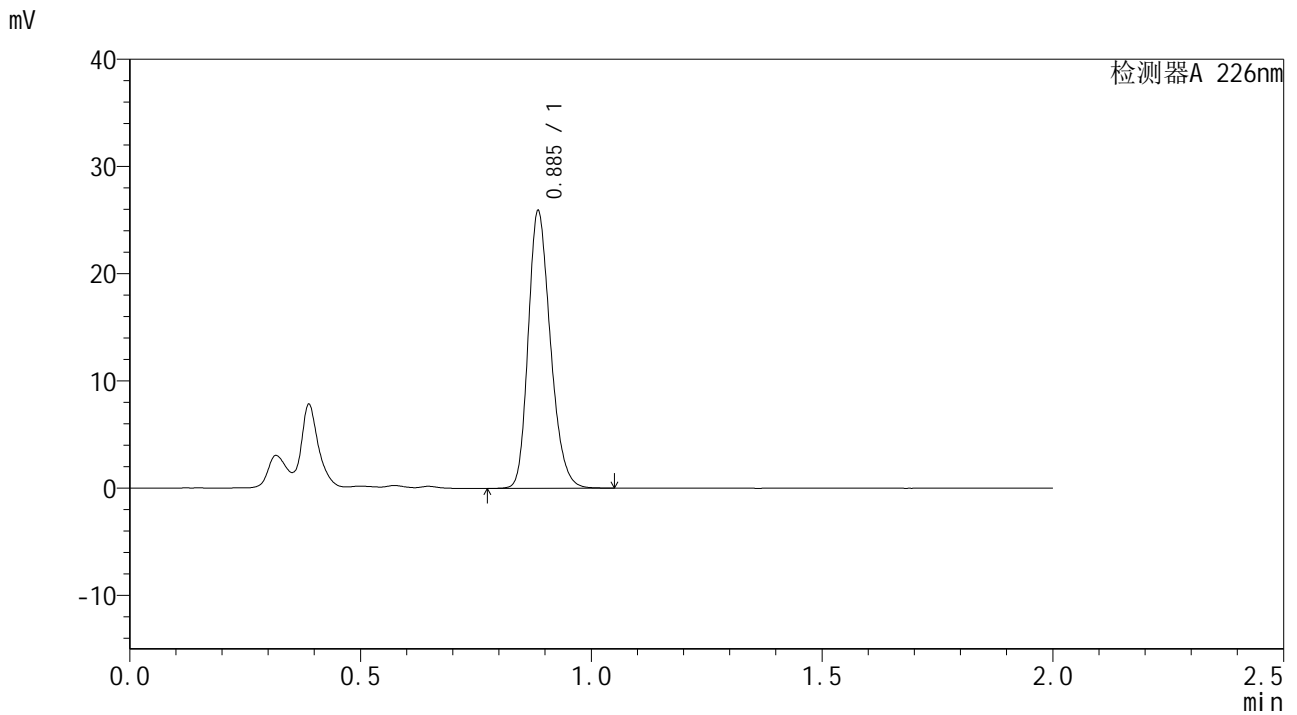


# SMF-209

## <样品信息>

色谱柱 : XB-C18(50\*4.6mm,5μm)      流速: 2.0ml/min  
 柱温 : 30°C      波长: 226nm  
 数据文件名 : RC\$SMF-4108 - 27-2/27-43-2 - zzp-24102901p-rcqx-pH1.2jz-jf50z-Jx-P1.lcd  
 方法文件名 : RC\$SMF-4108 - SMF-4108-RC-FX276.lcm  
 批处理文件名 : RC\$SMF-4108 - 20241105-RC-FX276.lcb  
 样品瓶号 : 1-7  
 进样体积 : 20 μL      版本号: 6.115  
 进样时间 : 2024/11/05 15:31:14      实验者: jiangjinwei  
 处理时间 (V2) : 2024/11/06 14:53:49      处理者: jiangjinwei  
 仪器型号 : SHIMADZU LC-2050C(FX276)

## <色谱图>



## <峰表>

检测器A 226nm

峰号	保留时间	面积	面积%	高度	理论塔板数(USP)	拖尾因子	分离度(USP)
1	0.885	86578	100.000	25520	1623	1.231	--
总计		86578	100.000	25520			

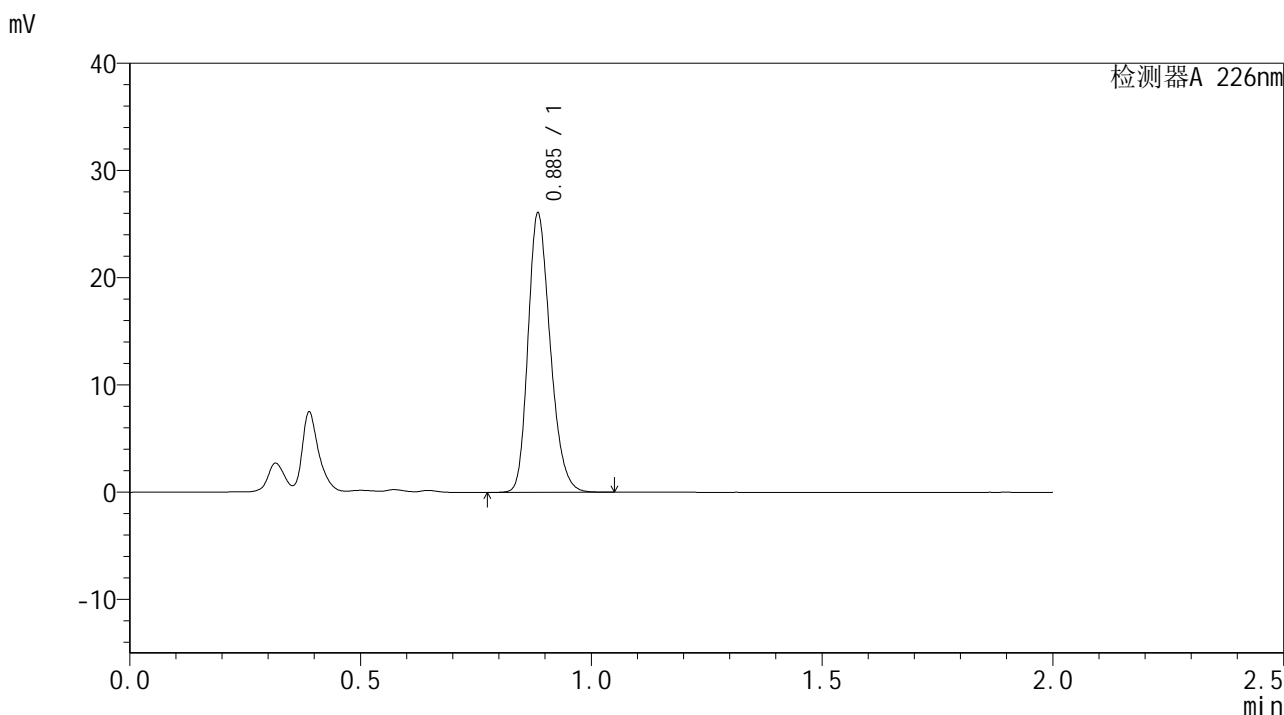


# SMF-209

## <样品信息>

色谱柱 : XB-C18(50\*4.6mm,5μm)      流速: 2.0ml/min  
 柱温 : 30°C      波长: 226nm  
 数据文件名 : RC\$SMF-4108 - 27-2/27-44-2 - zzp-24102901p-rcqx-pH1.2jz-jf50z-Jx-P2.lcd  
 方法文件名 : RC\$SMF-4108 - SMF-4108-RC-FX276.lcm  
 批处理文件名 : RC\$SMF-4108 - 20241105-RC-FX276.lcb  
 样品瓶号 : 1-16  
 进样体积 : 20 μL      版本号: 6.115  
 进样时间 : 2024/11/05 15:33:37      实验者: jiangjinwei  
 处理时间 (V2) : 2024/11/06 14:53:52      处理者: jiangjinwei  
 仪器型号 : SHIMADZU LC-2050C(FX276)

## <色谱图>



## <峰表>

检测器A 226nm

峰号	保留时间	面积	面积%	高度	理论塔板数(USP)	拖尾因子	分离度(USP)
1	0.885	87119	100.000	25597	1620	1.234	--
总计		87119	100.000	25597			

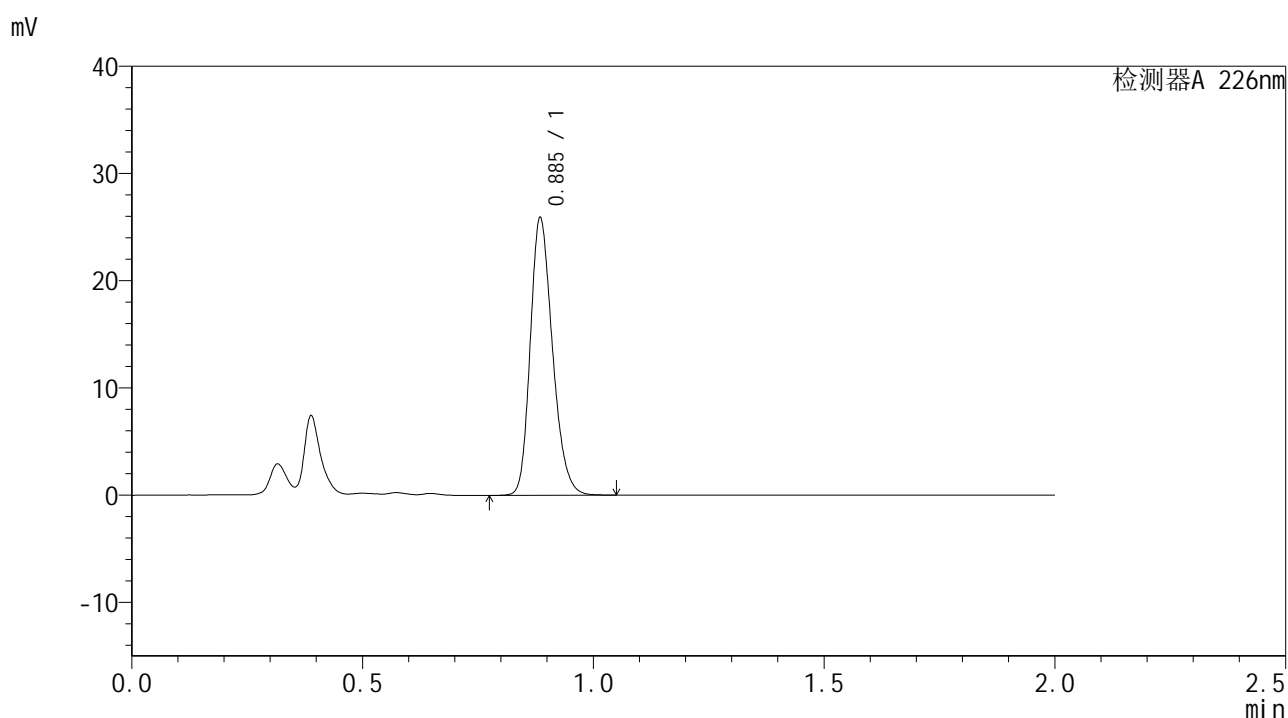


# SMF-209

## <样品信息>

色谱柱 : XB-C18(50\*4.6mm,5μm)      流速: 2.0ml/min  
 柱温 : 30°C      波长: 226nm  
 数据文件名 : RC\$SMF-4108 - 27-2/27-45-2 - zzp-24102901p-rcqx-pH1.2jz-jf50z-Jx-P3.lcd  
 方法文件名 : RC\$SMF-4108 - SMF-4108-RC-FX276.lcm  
 批处理文件名 : RC\$SMF-4108 - 20241105-RC-FX276.lcb  
 样品瓶号 : 1-25  
 进样体积 : 20 μL      版本号: 6.115  
 进样时间 : 2024/11/05 15:35:59      实验者: jiangjinwei  
 处理时间 (V2) : 2024/11/06 14:53:55      处理者: jiangjinwei  
 仪器型号 : SHIMADZU LC-2050C(FX276)

## <色谱图>



## <峰表>

检测器A 226nm

峰号	保留时间	面积	面积%	高度	理论塔板数(USP)	拖尾因子	分离度(USP)
1	0.885	86776	100.000	25555	1618	1.230	--
总计		86776	100.000	25555			

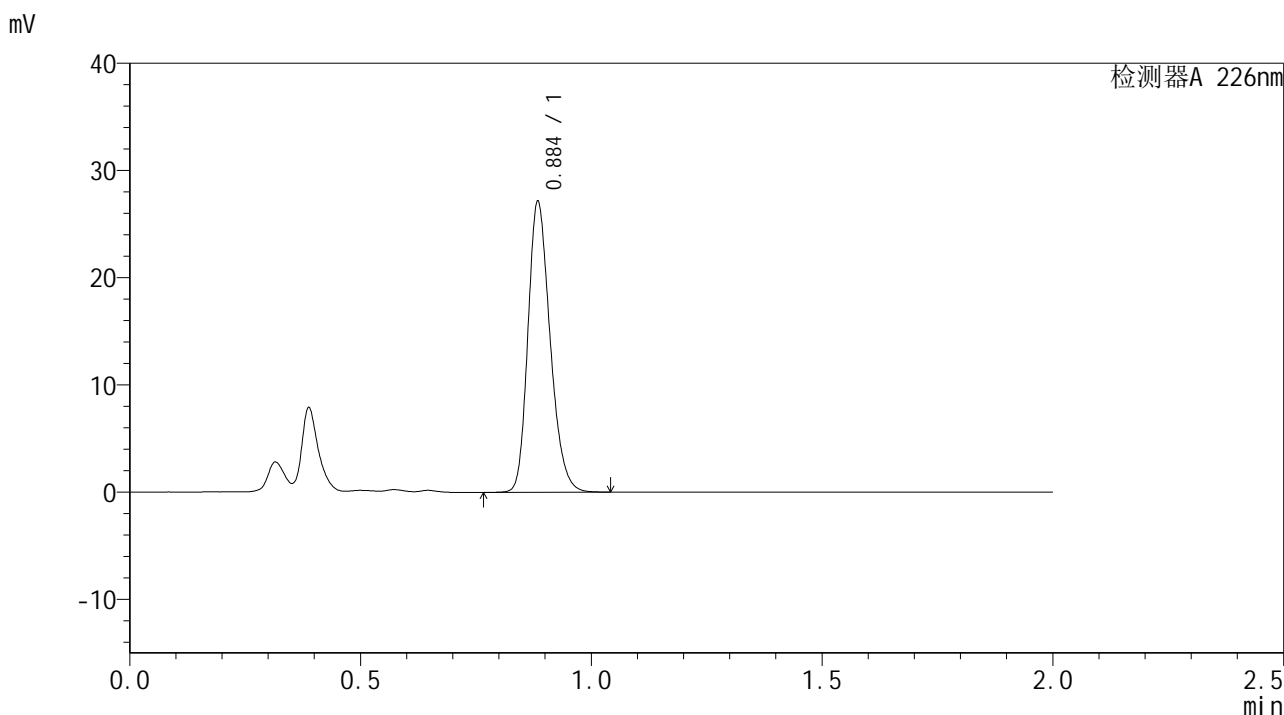


# SMF-209

## <样品信息>

色谱柱 : XB-C18(50\*4.6mm,5μm)      流速: 2.0ml/min  
 柱温 : 30°C      波长: 226nm  
 数据文件名 : RC\$SMF-4108 - 27-2/27-46-2 - zzp-24103001p-rcqx-pH1.2jz-jf50z-Jx-P1.lcd  
 方法文件名 : RC\$SMF-4108 - SMF-4108-RC-FX276.lcm  
 批处理文件名 : RC\$SMF-4108 - 20241105-RC-FX276.lcb  
 样品瓶号 : 1-34  
 进样体积 : 20 μL      版本号: 6.115  
 进样时间 : 2024/11/05 15:38:22      实验者: jiangjinwei  
 处理时间 (V2) : 2024/11/06 14:53:57      处理者: jiangjinwei  
 仪器型号 : SHIMADZU LC-2050C(FX276)

## <色谱图>



## <峰表>

检测器A 226nm

峰号	保留时间	面积	面积%	高度	理论塔板数(USP)	拖尾因子	分离度(USP)
1	0.884	90791	100.000	26612	1617	1.234	--
总计		90791	100.000	26612			

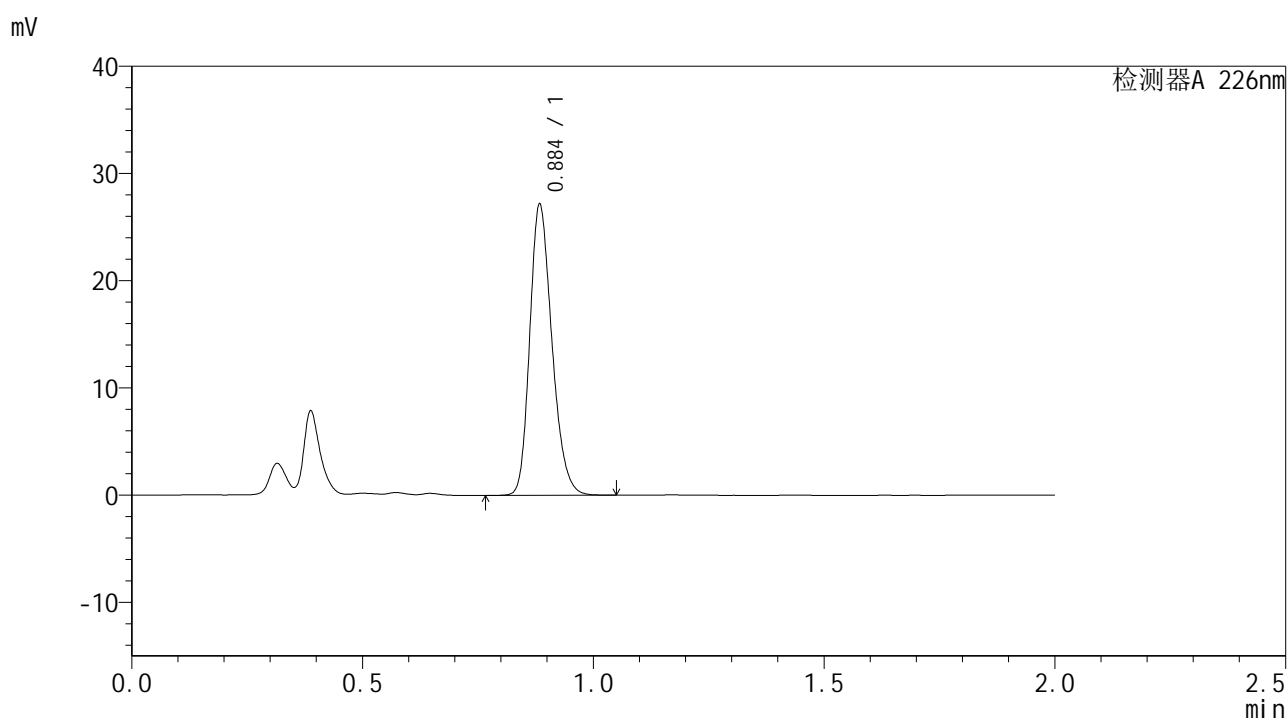


# SMF-209

## <样品信息>

色谱柱 : XB-C18(50\*4.6mm,5μm)      流速: 2.0ml/min  
 柱温 : 30°C      波长: 226nm  
 数据文件名 : RC\$SMF-4108 - 27-2/27-47-2 - zzp-24103001p-rcqx-pH1.2jz-jf50z-Jx-P2.lcd  
 方法文件名 : RC\$SMF-4108 - SMF-4108-RC-FX276.lcm  
 批处理文件名 : RC\$SMF-4108 - 20241105-RC-FX276.lcb  
 样品瓶号 : 1-43  
 进样体积 : 20 μL      版本号: 6.115  
 进样时间 : 2024/11/05 15:40:45      实验者: jiangjinwei  
 处理时间 (V2) : 2024/11/06 14:54:00      处理者: jiangjinwei  
 仪器型号 : SHIMADZU LC-2050C(FX276)

## <色谱图>



## <峰表>

检测器A 226nm

峰号	保留时间	面积	面积%	高度	理论塔板数(USP)	拖尾因子	分离度(USP)
1	0.884	90837	100.000	26626	1616	1.234	--
总计		90837	100.000	26626			

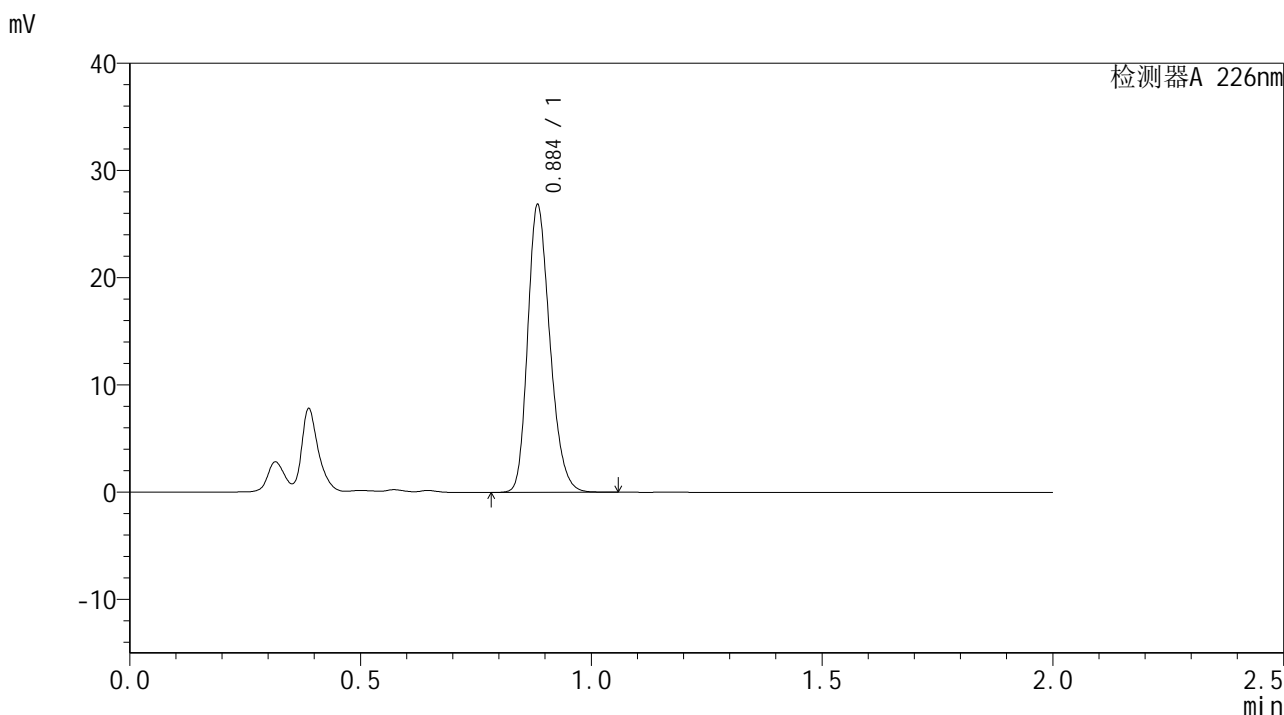


# SMF-209

## <样品信息>

色谱柱 : XB-C18(50\*4.6mm,5μm)      流速: 2.0ml/min  
 柱温 : 30°C      波长: 226nm  
 数据文件名 : RC\$SMF-4108 - 27-2/27-48-2 - zzp-24103001p-rcqx-pH1.2jz-jf50z-Jx-P3.lcd  
 方法文件名 : RC\$SMF-4108 - SMF-4108-RC-FX276.lcm  
 批处理文件名: RC\$SMF-4108 - 20241105-RC-FX276.lcb  
 样品瓶号 : 1-52  
 进样体积 : 20 μL      版本号: 6.115  
 进样时间 : 2024/11/05 15:43:09      实验者: jiangjinwei  
 处理时间 (V2) : 2024/11/06 14:54:03      处理者: jiangjinwei  
 仪器型号 : SHIMADZU LC-2050C(FX276)

## <色谱图>



## <峰表>

检测器A 226nm

峰号	保留时间	面积	面积%	高度	理论塔板数(USP)	拖尾因子	分离度(USP)
1	0.884	89885	100.000	26337	1613	1.235	--
总计		89885	100.000	26337			

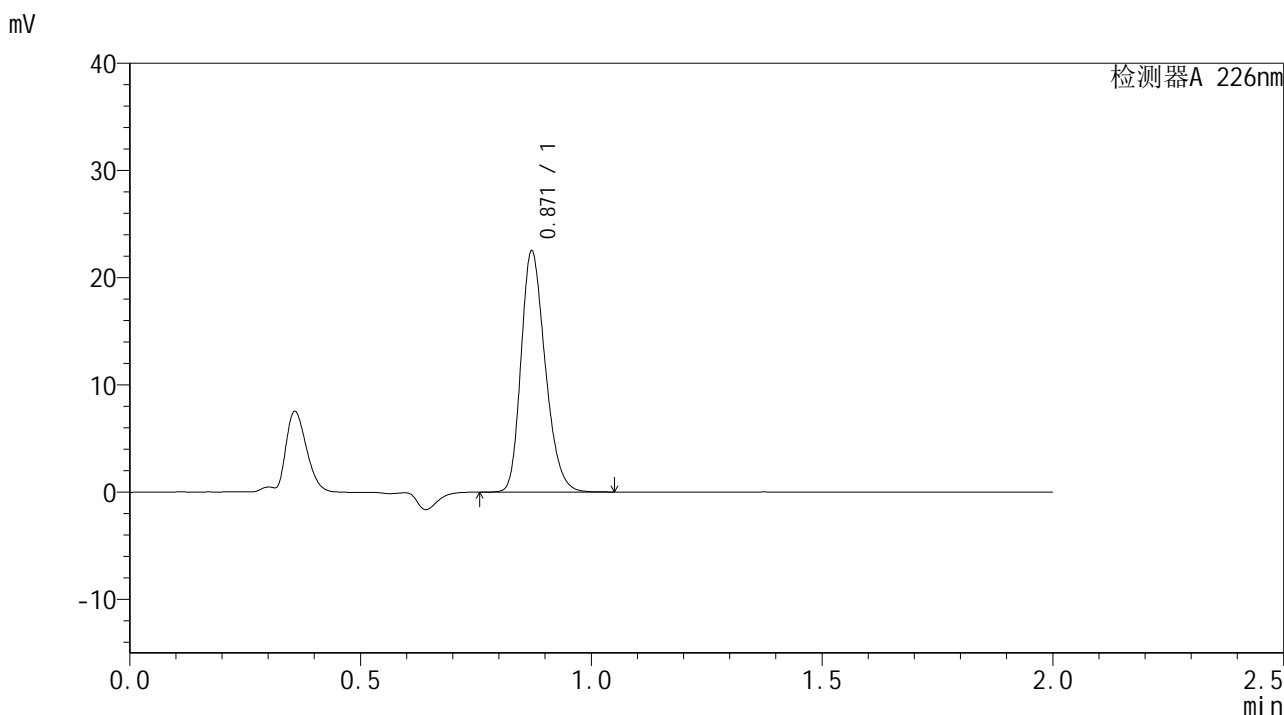


# SMF-209

## <样品信息>

色谱柱 : XB-C18(50\*4.6mm,5μm)      流速: 2.0ml/min  
 柱温 : 30°C      波长: 226nm  
 数据文件名 : RC\$SMF-4108 - 27-2/27-49-2 - zzp-rcqx-pH1.2jz-jf50z-dz2-1.lcd  
 方法文件名 : RC\$SMF-4108 - SMF-4108-RC-FX276.lcm  
 批处理文件名 : RC\$SMF-4108 - 20241105-RC-FX276.lcb  
 样品瓶号 : 1-27  
 进样体积 : 20 μL      版本号: 6.115  
 进样时间 : 2024/11/05 15:45:32      实验者: jiangjinwei  
 处理时间 (V2) : 2024/11/06 14:54:06      处理者: jiangjinwei  
 仪器型号 : SHIMADZU LC-2050C(FX276)

## <色谱图>



## <峰表>

检测器A 226nm

峰号	保留时间	面积	面积%	高度	理论塔板数(USP)	拖尾因子	分离度(USP)
1	0.871	82119	100.000	22467	1319	1.242	--
总计		82119	100.000	22467			

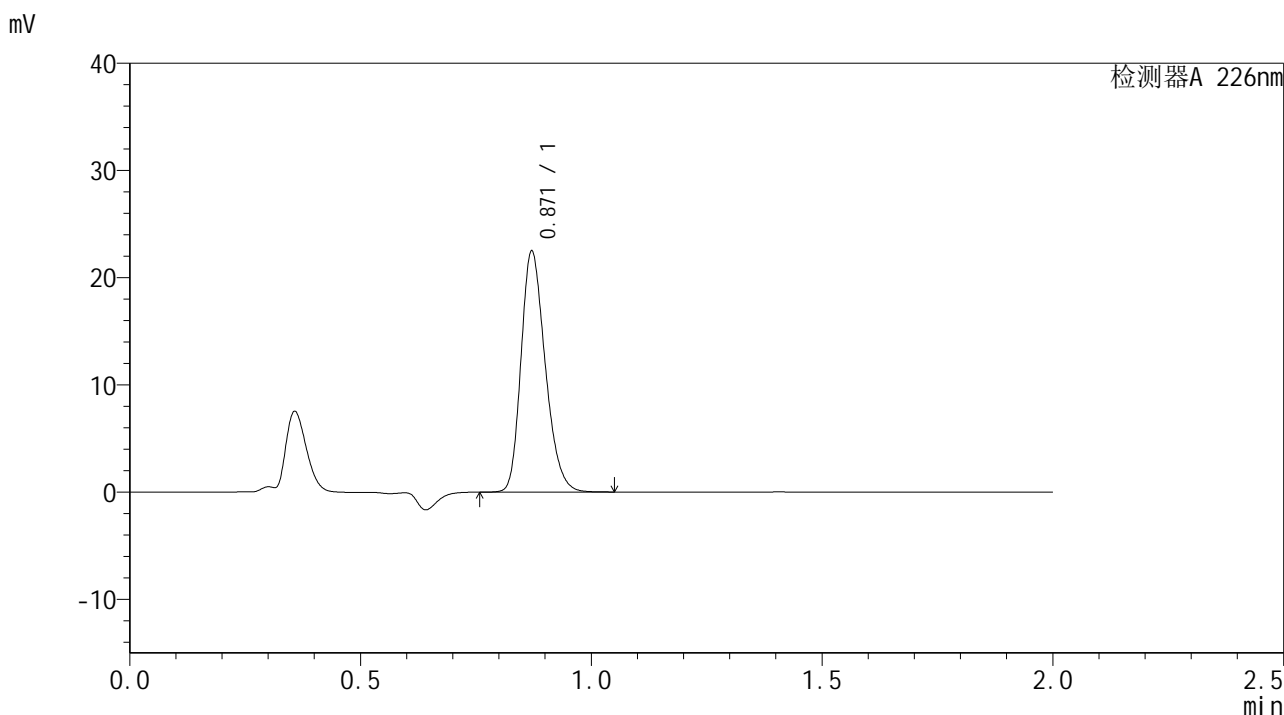


# SMF-209

## <样品信息>

色谱柱 : XB-C18(50\*4.6mm,5μm)      流速: 2.0ml/min  
 柱温 : 30°C      波长: 226nm  
 数据文件名 : RC\$SMF-4108 - 27-2/27-50-2 - zzp-rcqx-pH1.2jz-jf50z-dz2-2.lcd  
 方法文件名 : RC\$SMF-4108 - SMF-4108-RC-FX276.lcm  
 批处理文件名 : RC\$SMF-4108 - 20241105-RC-FX276.lcb  
 样品瓶号 : 1-27  
 进样体积 : 20 μL      版本号: 6.115  
 进样时间 : 2024/11/05 15:47:55      实验者: jiangjinwei  
 处理时间 (V2) : 2024/11/06 14:54:08      处理者: jiangjinwei  
 仪器型号 : SHIMADZU LC-2050C(FX276)

## <色谱图>



## <峰表>

检测器A 226nm

峰号	保留时间	面积	面积%	高度	理论塔板数(USP)	拖尾因子	分离度(USP)
1	0.871	82174	100.000	22452	1315	1.242	--
总计		82174	100.000	22452			