



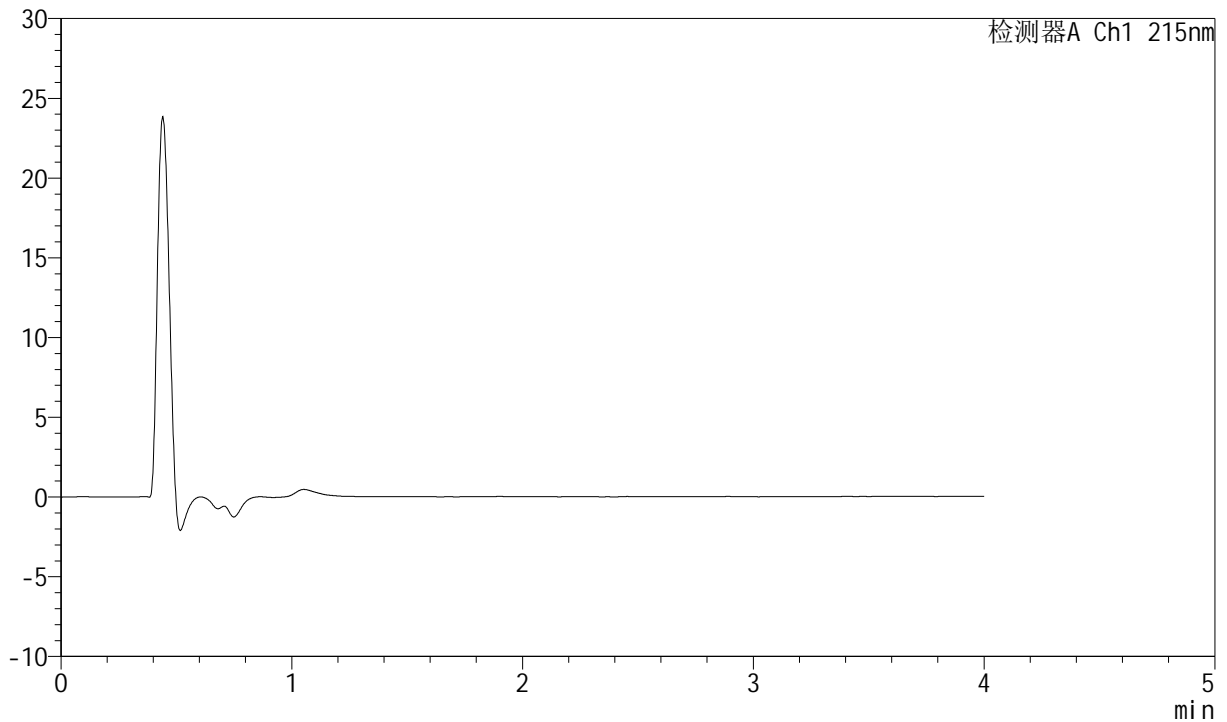
J468

<样品信息>

色谱柱:XB-C18(50mm*4.6mm,5 μ m) 流速: 1.5ml/min
柱温:50 $^{\circ}$ C 波长: 215nm
数据文件名: RC\$J468 - 0-497/11-2469-2 - zzp-c12y-rcd-pH2.0jz-10mg-10mg-rj.lcd
方法文件名: RC\$J468 - J468-rcd-FX260.lcm
批处理文件名: RC\$J468 - 20241107-rcd-FX260.lcb
样品瓶号: 3-9
进样体积: 20 μ l 版本号: 6.115
进样时间: 2024/11/07 16:41:36 实验者: xiechaojun
处理时间 (V2): 2024/11/08 08:55:47 处理者: xiechaojun
仪器型号: SHIMADZU LC-2050C(FX260)

<色谱图>

mV



<峰表>

检测器A Ch1 215nm

峰号	保留时间	面积	面积%	高度	理论塔板数(USP)	拖尾因子	分离度(USP)
总计							



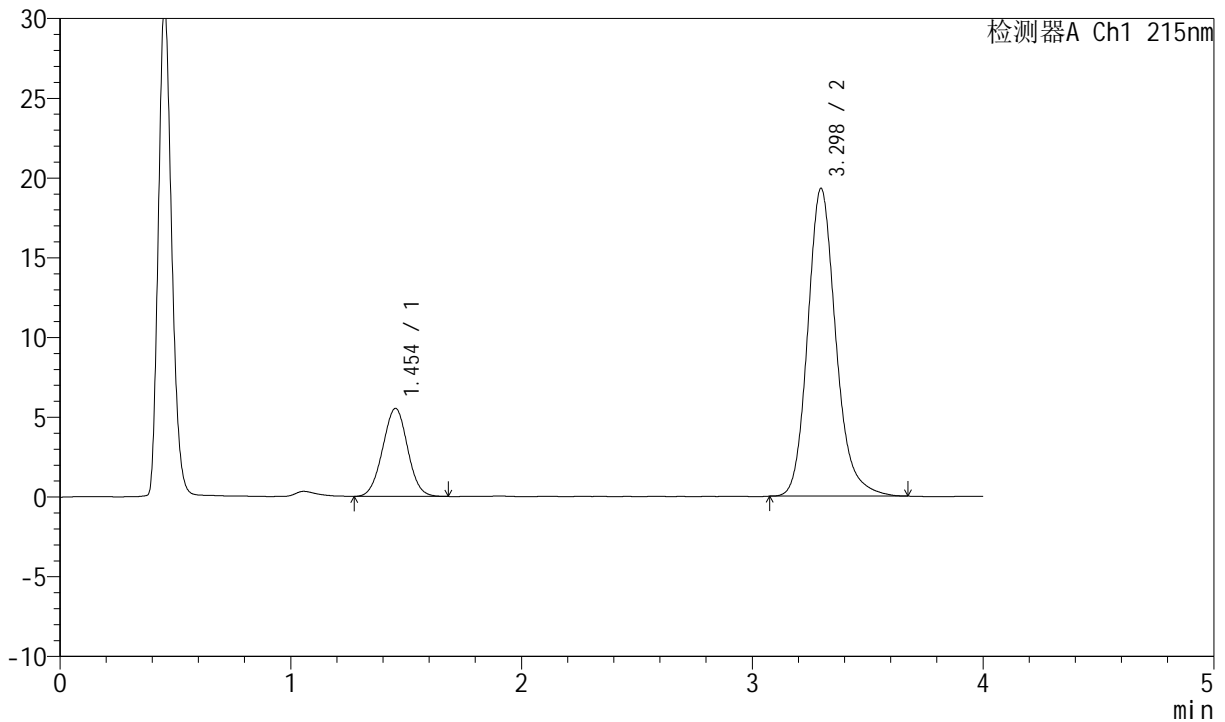
J468

<样品信息>

色谱柱:XB-C18(50mm*4.6mm,5µm) 流速: 1.5ml/min
 柱温:50°C 波长: 215nm
 数据文件名: RC\$J468 - 0-497/11-2470-2 - zzp-c12y-rcd-pH2.0jz-10mg-10mg-dz1-1.lcd
 方法文件名: RC\$J468 - J468-rcd-FX260.lcm
 批处理文件名: RC\$J468 - 20241107-rcd-FX260.lcb
 样品瓶号: 3-18
 进样体积: 20µl 版本号: 6.115
 进样时间: 2024/11/07 16:45:59 实验者: xiechaojun
 处理时间 (V2): 2024/11/08 08:55:51 处理者: xiechaojun
 仪器型号: SHIMADZU LC-2050C(FX260)

<色谱图>

mV



<峰表>

检测器A Ch1 215nm

峰号	保留时间	面积	面积%	高度	理论塔板数(USP)	拖尾因子	分离度(USP)
1	1.454	41380	20.178	5519	863	1.014	--
2	3.298	163692	79.822	19301	3686	1.182	8.883
总计		205073	100.000	24820			



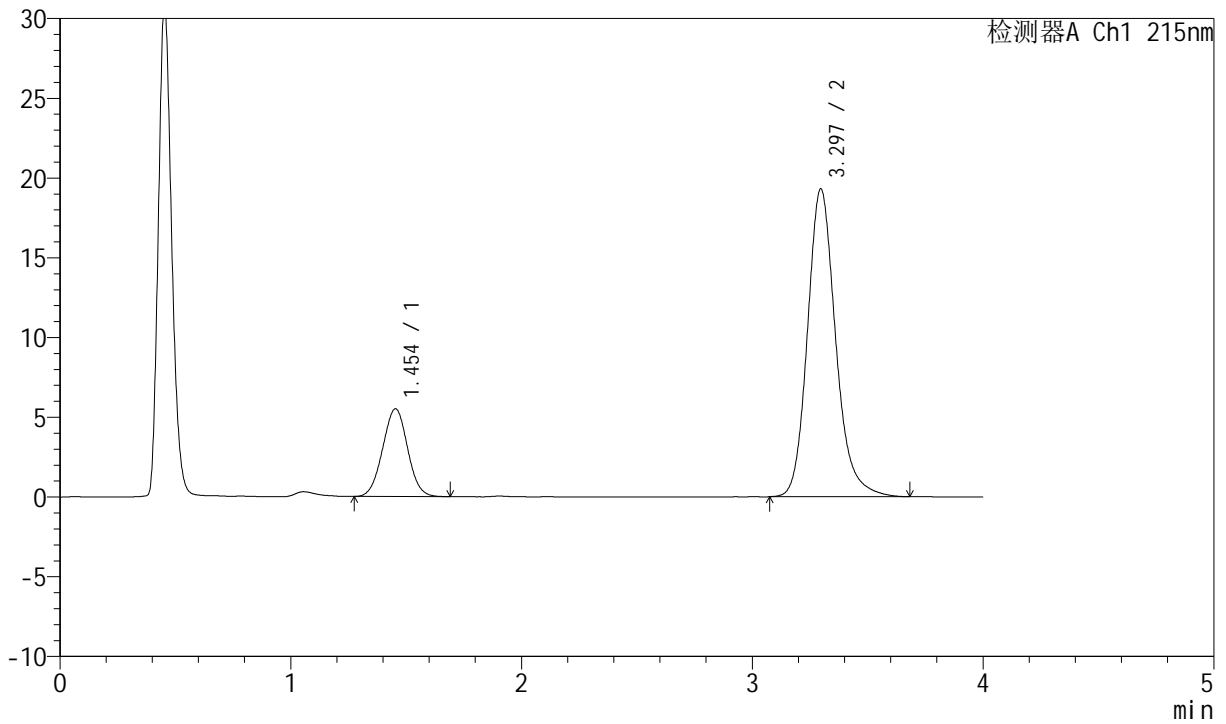
J468

<样品信息>

色谱柱:XB-C18(50mm*4.6mm,5µm) 流速: 1.5ml/min
 柱温:50°C 波长: 215nm
 数据文件名: RC\$J468 - 0-497/11-2471-2 - zzp-c12y-rcd-pH2.0jz-10mg-10mg-dz1-2.lcd
 方法文件名: RC\$J468 - J468-rcd-FX260.lcm
 批处理文件名: RC\$J468 - 20241107-rcd-FX260.lcb
 样品瓶号: 3-18
 进样体积: 20µl 版本号: 6.115
 进样时间: 2024/11/07 16:50:22 实验者: xiechaojun
 处理时间 (V2): 2024/11/08 08:55:54 处理者: xiechaojun
 仪器型号: SHIMADZU LC-2050C(FX260)

<色谱图>

mV



<峰表>

检测器A Ch1 215nm

峰号	保留时间	面积	面积%	高度	理论塔板数(USP)	拖尾因子	分离度(USP)
1	1.454	41360	20.144	5505	862	1.018	--
2	3.297	163961	79.856	19307	3682	1.183	8.876
总计		205321	100.000	24812			



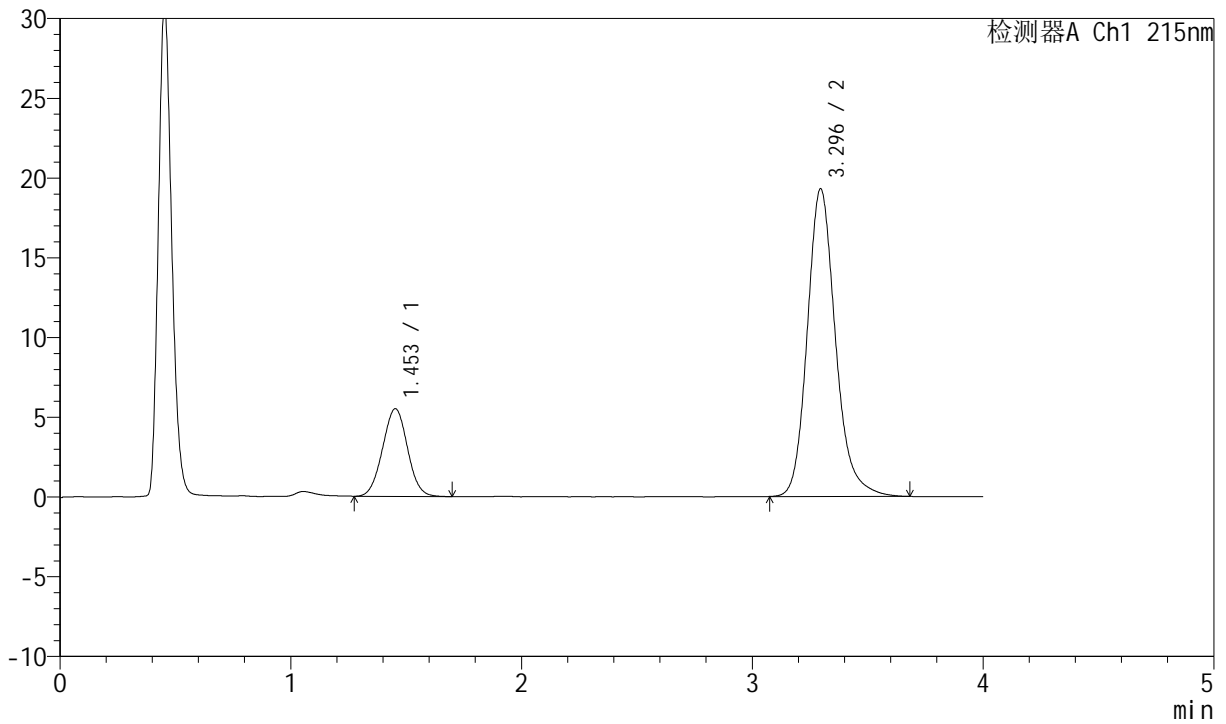
J468

<样品信息>

色谱柱:XB-C18(50mm*4.6mm,5µm) 流速: 1.5ml/min
 柱温:50°C 波长: 215nm
 数据文件名: RC\$J468 - 0-497/11-2472-2 - zzp-c12y-rcd-pH2.0jz-10mg-10mg-dz1-3.lcd
 方法文件名: RC\$J468 - J468-rcd-FX260.lcm
 批处理文件名: RC\$J468 - 20241107-rcd-FX260.lcb
 样品瓶号: 3-18
 进样体积: 20µl 版本号: 6.115
 进样时间: 2024/11/07 16:54:44 实验者: xiechaojun
 处理时间 (V2): 2024/11/08 08:55:57 处理者: xiechaojun
 仪器型号: SHIMADZU LC-2050C(FX260)

<色谱图>

mV



<峰表>

检测器A Ch1 215nm

峰号	保留时间	面积	面积%	高度	理论塔板数(USP)	拖尾因子	分离度(USP)
1	1.453	41412	20.164	5501	858	1.021	--
2	3.296	163960	79.836	19296	3674	1.184	8.860
总计		205372	100.000	24797			



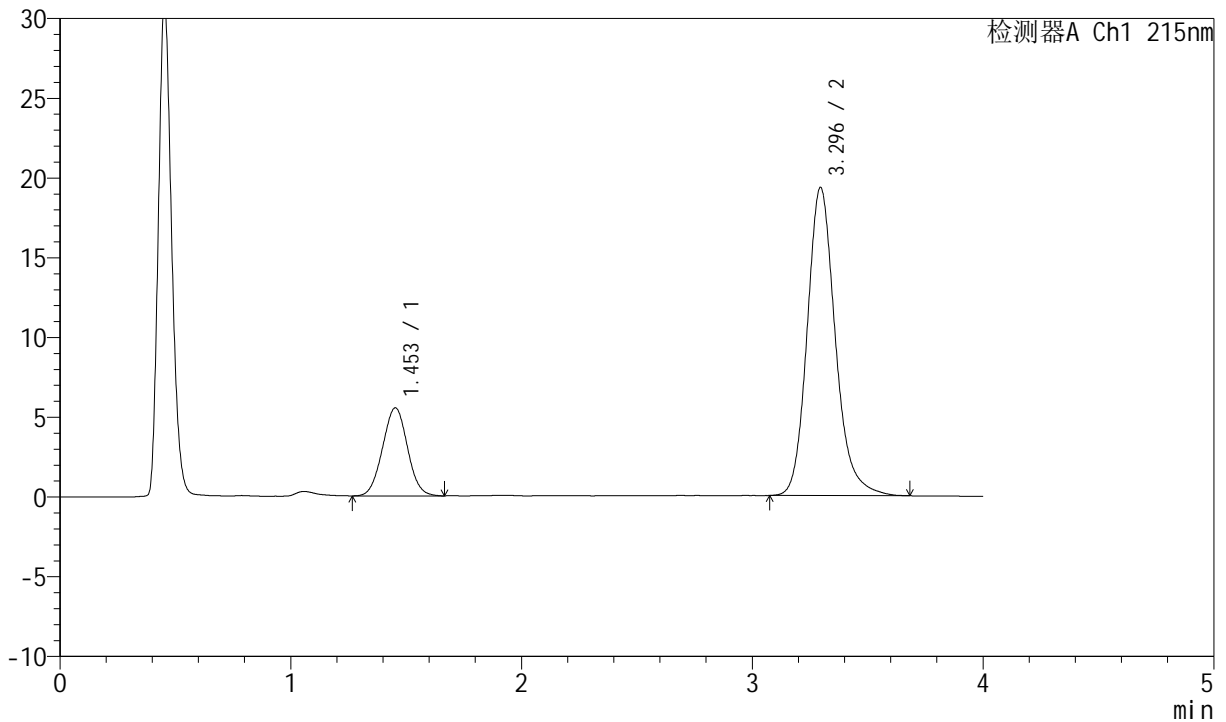
J468

<样品信息>

色谱柱:XB-C18(50mm*4.6mm,5µm) 流速: 1.5ml/min
 柱温:50°C 波长: 215nm
 数据文件名: RC\$J468 - 0-497/11-2473-2 - zzp-c12y-rcd-pH2.0jz-10mg-10mg-dz1-4.lcd
 方法文件名: RC\$J468 - J468-rcd-FX260.lcm
 批处理文件名: RC\$J468 - 20241107-rcd-FX260.lcb
 样品瓶号: 3-18
 进样体积: 20µl 版本号: 6.115
 进样时间: 2024/11/07 16:59:07 实验者: xiechaojun
 处理时间 (V2): 2024/11/08 08:56:00 处理者: xiechaojun
 仪器型号: SHIMADZU LC-2050C(FX260)

<色谱图>

mV



<峰表>

检测器A Ch1 215nm

峰号	保留时间	面积	面积%	高度	理论塔板数(USP)	拖尾因子	分离度(USP)
1	1.453	41447	20.180	5519	856	1.021	--
2	3.296	163940	79.820	19328	3685	1.182	8.863
总计		205386	100.000	24847			



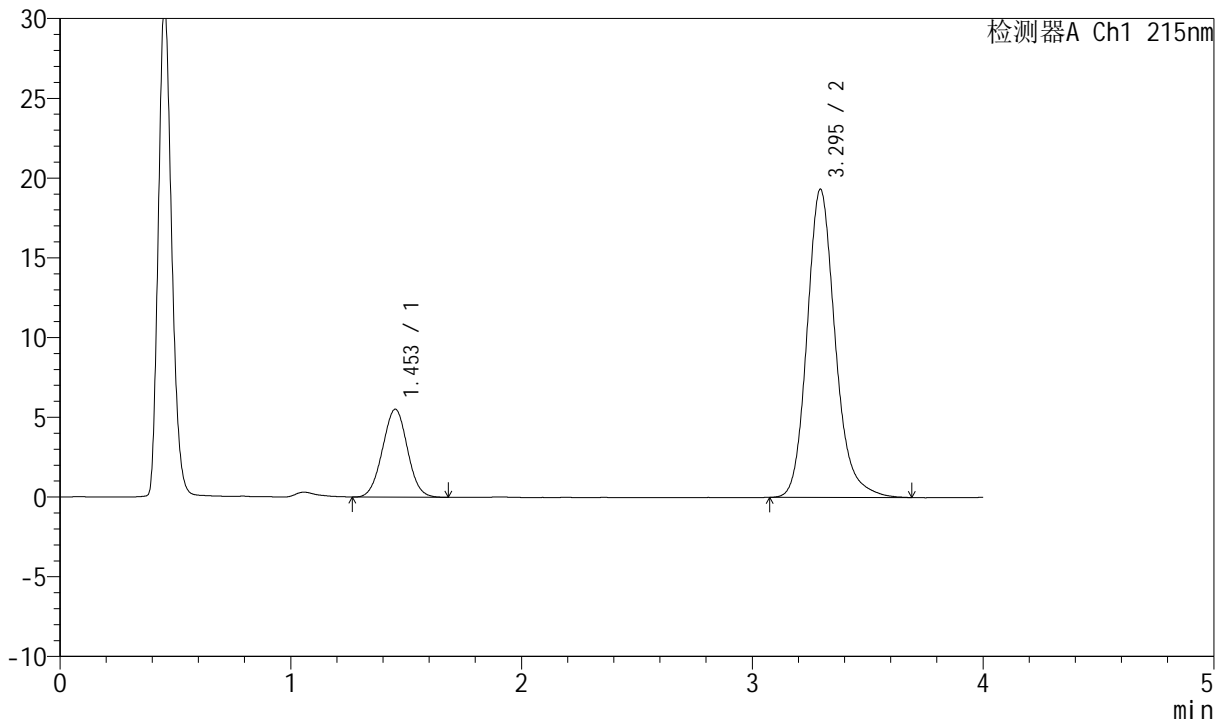
J468

<样品信息>

色谱柱:XB-C18(50mm*4.6mm,5µm) 流速: 1.5ml/min
 柱温:50°C 波长: 215nm
 数据文件名: RC\$J468 - 0-497/11-2474-2 - zzp-c12y-rcd-pH2.0jz-10mg-10mg-dz1-5.lcd
 方法文件名: RC\$J468 - J468-rcd-FX260.lcm
 批处理文件名: RC\$J468 - 20241107-rcd-FX260.lcb
 样品瓶号: 3-18
 进样体积: 20µl 版本号: 6.115
 进样时间: 2024/11/07 17:03:30 实验者: xiechaojun
 处理时间 (V2): 2024/11/08 08:56:03 处理者: xiechaojun
 仪器型号: SHIMADZU LC-2050C(FX260)

<色谱图>

mV



<峰表>

检测器A Ch1 215nm

峰号	保留时间	面积	面积%	高度	理论塔板数(USP)	拖尾因子	分离度(USP)
1	1.453	41355	20.130	5512	858	1.019	--
2	3.295	164082	79.870	19322	3682	1.184	8.865
总计		205436	100.000	24834			



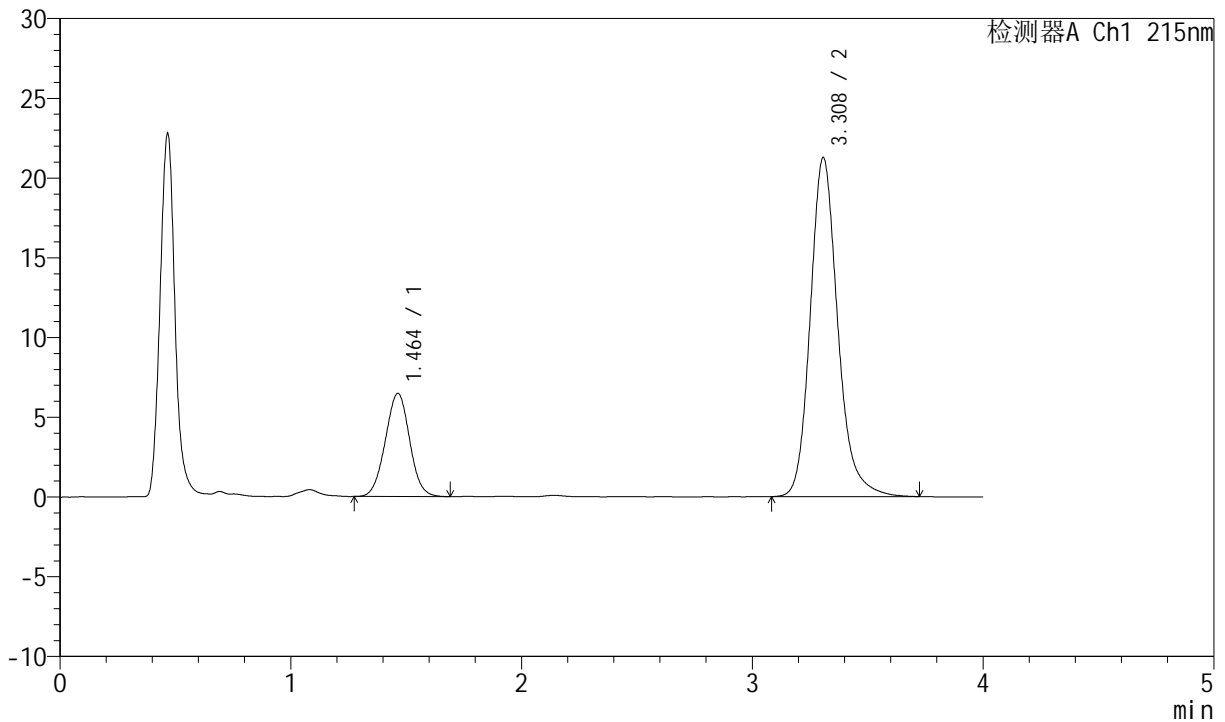
J468

<样品信息>

色谱柱:XB-C18(50mm*4.6mm,5µm) 流速: 1.5ml/min
 柱温:50°C 波长: 215nm
 数据文件名: RC\$J468 - 0-497/11-2475-2 - zzp-2022081001p-c12y-rcd-pH2.0jz-10mg-10mg-P1-1.lcd
 方法文件名: RC\$J468 - J468-rcd-FX260.lcm
 批处理文件名: RC\$J468 - 20241107-rcd-FX260.lcb
 样品瓶号: 3-1
 进样体积: 20µl 版本号: 6.115
 进样时间: 2024/11/07 17:07:53 实验者: xiechaojun
 处理时间 (V2): 2024/11/08 08:56:06 处理者: xiechaojun
 仪器型号: SHIMADZU LC-2050C(FX260)

<色谱图>

mV



<峰表>

检测器A Ch1 215nm

峰号	保留时间	面积	面积%	高度	理论塔板数(USP)	拖尾因子	分离度(USP)
1	1.464	47317	21.164	6468	923	1.010	--
2	3.308	176262	78.836	21245	3917	1.188	9.122
总计		223579	100.000	27713			



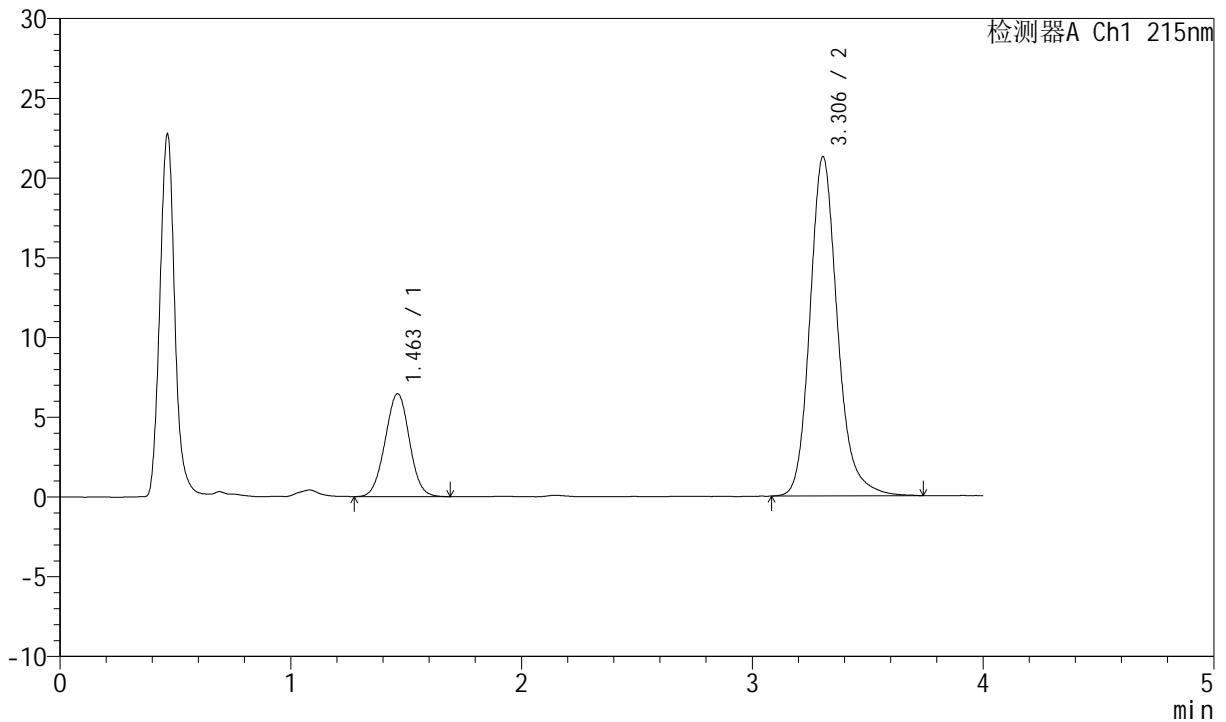
J468

<样品信息>

色谱柱:XB-C18(50mm*4.6mm,5µm) 流速: 1.5ml/min
 柱温:50°C 波长: 215nm
 数据文件名: RC\$J468 - 0-497/11-2476-2 - zzp-2022081001p-c12y-rcd-pH2.0jz-10mg-10mg-P1-2.lcd
 方法文件名: RC\$J468 - J468-rcd-FX260.lcm
 批处理文件名: RC\$J468 - 20241107-rcd-FX260.lcb
 样品瓶号: 3-1
 进样体积: 20µl 版本号: 6.115
 进样时间: 2024/11/07 17:12:15 实验者: xiechaojun
 处理时间 (V2): 2024/11/08 08:56:09 处理者: xiechaojun
 仪器型号: SHIMADZU LC-2050C(FX260)

<色谱图>

mV



<峰表>

检测器A Ch1 215nm

峰号	保留时间	面积	面积%	高度	理论塔板数(USP)	拖尾因子	分离度(USP)
1	1.463	47277	21.138	6459	924	1.012	--
2	3.306	176386	78.862	21271	3917	1.186	9.128
总计		223663	100.000	27730			



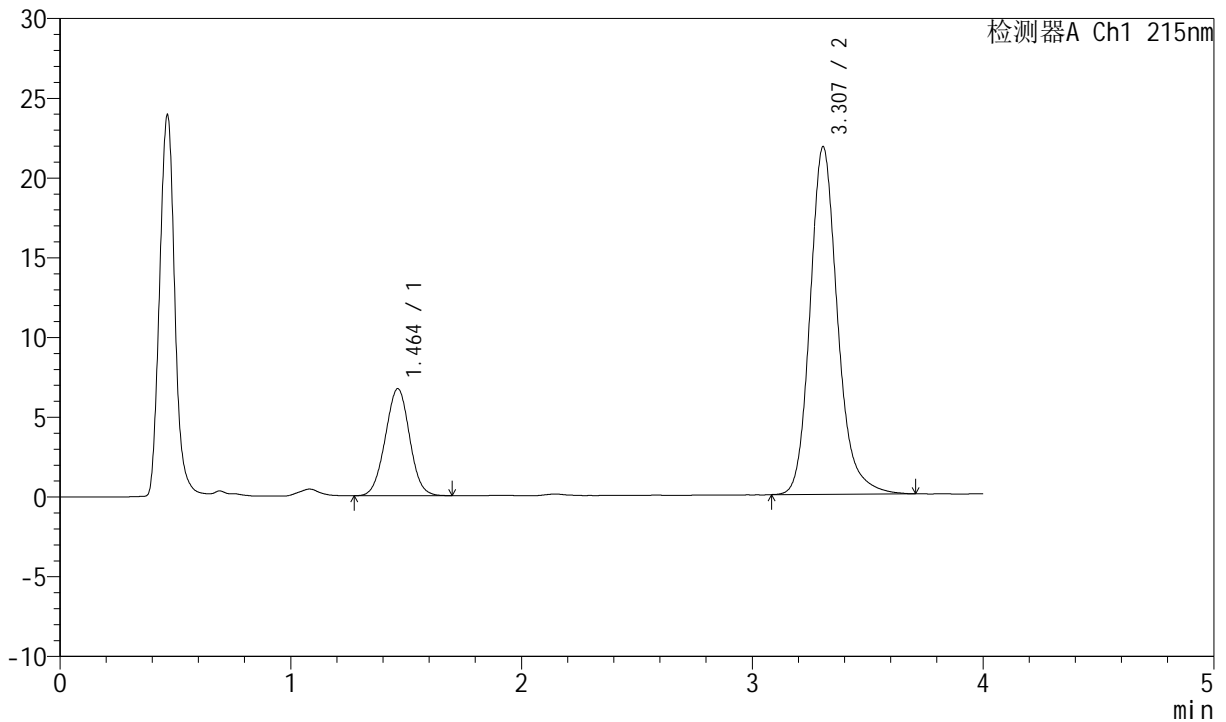
J468

<样品信息>

色谱柱:XB-C18(50mm*4.6mm,5μm) 流速: 1.5ml/min
 柱温:50°C 波长: 215nm
 数据文件名: RC\$J468 - 0-497/11-2477-2 - zzp-2022081001p-c12y-rcd-pH2.0jz-10mg-10mg-P2-1.lcd
 方法文件名: RC\$J468 - J468-rcd-FX260.lcm
 批处理文件名: RC\$J468 - 20241107-rcd-FX260.lcb
 样品瓶号: 3-10
 进样体积: 20μl 版本号: 6.115
 进样时间: 2024/11/07 17:16:38 实验者: xiechaojun
 处理时间 (V2): 2024/11/08 08:56:11 处理者: xiechaojun
 仪器型号: SHIMADZU LC-2050C(FX260)

<色谱图>

mV



<峰表>

检测器A Ch1 215nm

峰号	保留时间	面积	面积%	高度	理论塔板数(USP)	拖尾因子	分离度(USP)
1	1.464	49141	21.402	6715	922	1.010	--
2	3.307	180465	78.598	21792	3921	1.188	9.123
总计		229606	100.000	28507			



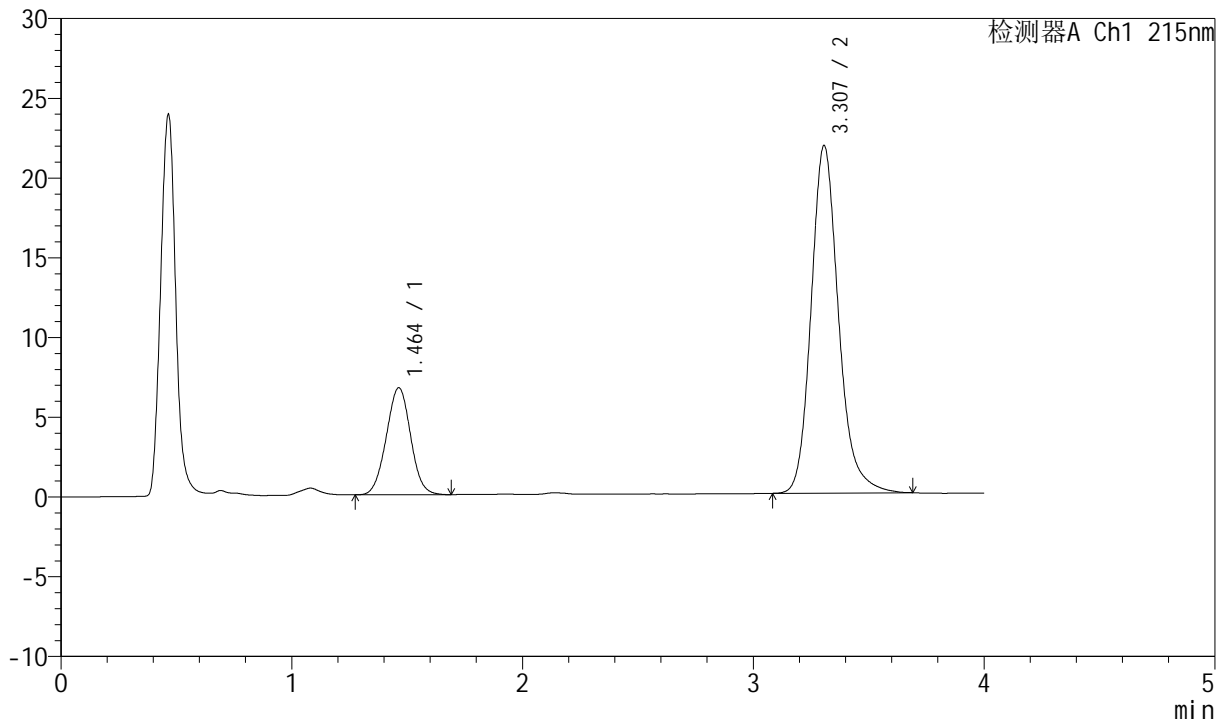
J468

<样品信息>

色谱柱:XB-C18(50mm*4.6mm,5μm) 流速: 1.5ml/min
 柱温:50°C 波长: 215nm
 数据文件名: RC\$J468 - 0-497/11-2478-2 - zzp-2022081001p-c12y-rcd-pH2.0jz-10mg-10mg-P2-2.lcd
 方法文件名: RC\$J468 - J468-rcd-FX260.lcm
 批处理文件名: RC\$J468 - 20241107-rcd-FX260.lcb
 样品瓶号: 3-10
 进样体积: 20μl 版本号: 6.115
 进样时间: 2024/11/07 17:21:00 实验者: xiechaojun
 处理时间 (V2): 2024/11/08 08:56:14 处理者: xiechaojun
 仪器型号: SHIMADZU LC-2050C(FX260)

<色谱图>

mV



<峰表>

检测器A Ch1 215nm

峰号	保留时间	面积	面积%	高度	理论塔板数(USP)	拖尾因子	分离度(USP)
1	1.464	49117	21.435	6711	922	1.014	--
2	3.307	180024	78.565	21787	3920	1.185	9.122
总计		229142	100.000	28498			



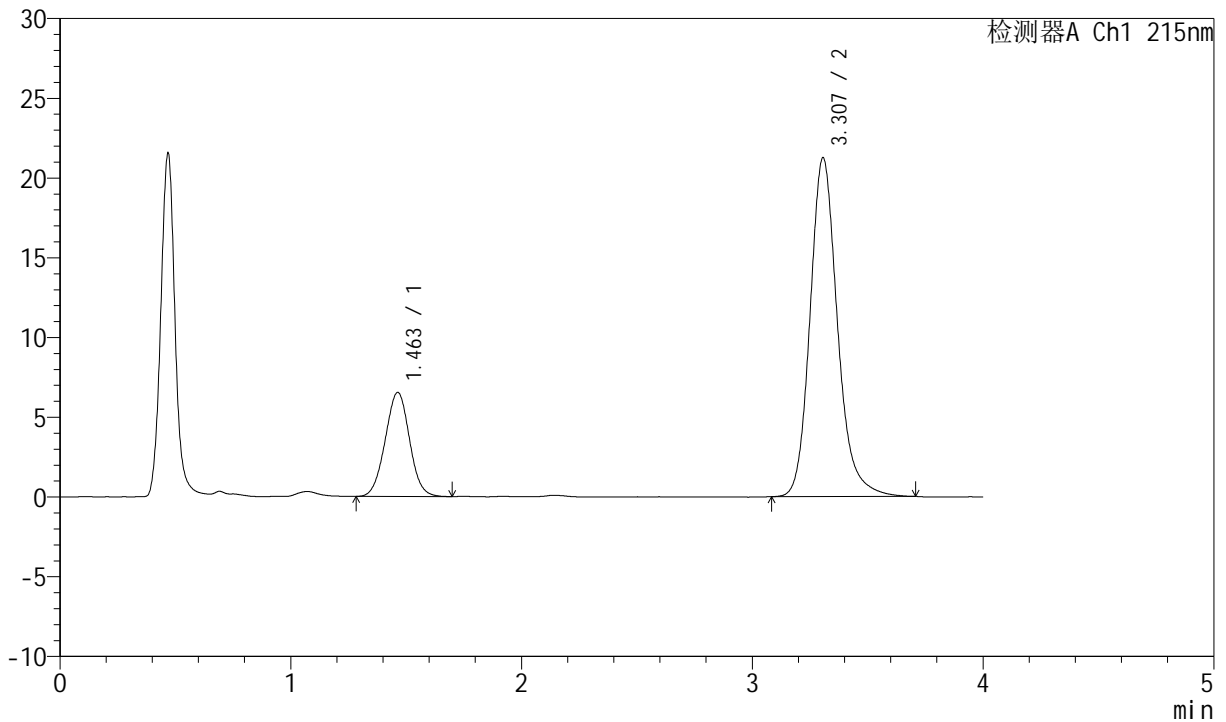
J468

<样品信息>

色谱柱:XB-C18(50mm*4.6mm,5µm) 流速: 1.5ml/min
 柱温:50°C 波长: 215nm
 数据文件名: RC\$J468 - 0-497/11-2479-2 - zzp-2022081001p-c12y-rcd-pH2.0jz-10mg-10mg-P3-1.lcd
 方法文件名: RC\$J468 - J468-rcd-FX260.lcm
 批处理文件名: RC\$J468 - 20241107-rcd-FX260.lcb
 样品瓶号: 3-19
 进样体积: 20µl 版本号: 6.115
 进样时间: 2024/11/07 17:25:23 实验者: xiechaojun
 处理时间 (V2): 2024/11/08 08:56:17 处理者: xiechaojun
 仪器型号: SHIMADZU LC-2050C(FX260)

<色谱图>

mV



<峰表>

检测器A Ch1 215nm

峰号	保留时间	面积	面积%	高度	理论塔板数(USP)	拖尾因子	分离度(USP)
1	1.463	47840	21.401	6533	922	1.013	--
2	3.307	175704	78.599	21244	3927	1.183	9.127
总计		223544	100.000	27777			



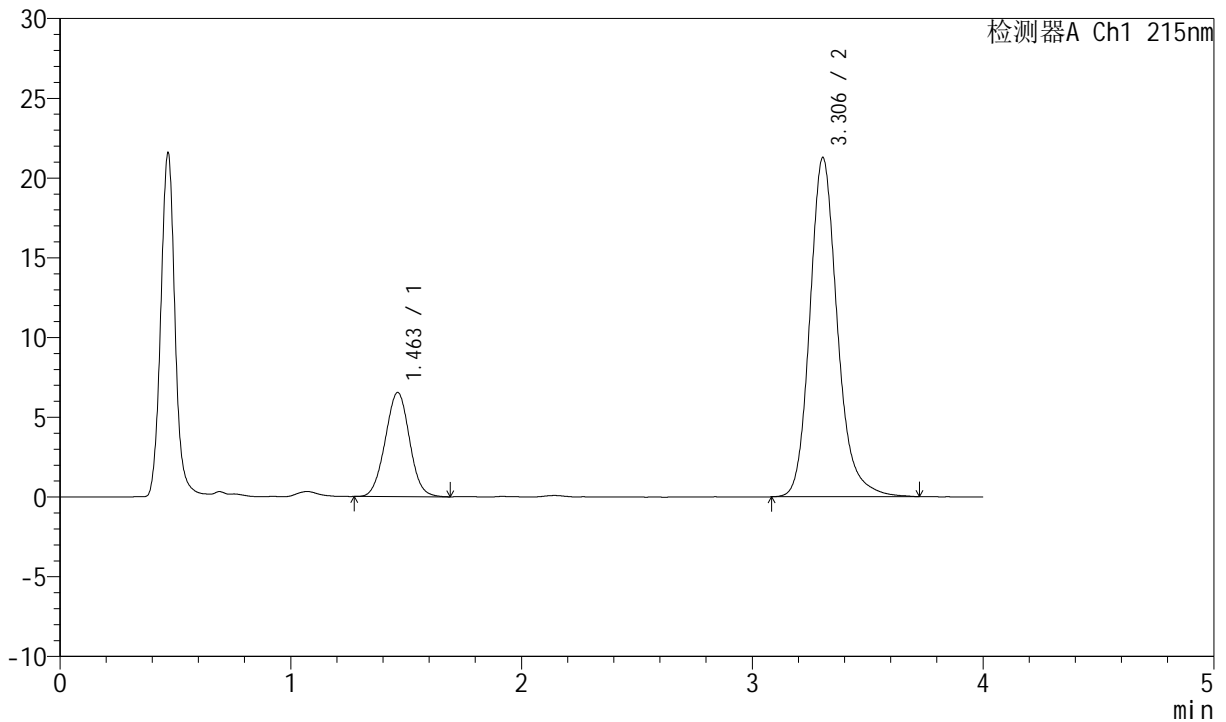
J468

<样品信息>

色谱柱:XB-C18(50mm*4.6mm,5µm) 流速: 1.5ml/min
 柱温:50°C 波长: 215nm
 数据文件名: RC\$J468 - 0-497/11-2480-2 - zzp-2022081001p-c12y-rcd-pH2.0jz-10mg-10mg-P3-2.lcd
 方法文件名: RC\$J468 - J468-rcd-FX260.lcm
 批处理文件名: RC\$J468 - 20241107-rcd-FX260.lcb
 样品瓶号: 3-19
 进样体积: 20µl 版本号: 6.115
 进样时间: 2024/11/07 17:29:45 实验者: xiechaojun
 处理时间 (V2): 2024/11/08 08:56:20 处理者: xiechaojun
 仪器型号: SHIMADZU LC-2050C(FX260)

<色谱图>

mV



<峰表>

检测器A Ch1 215nm

峰号	保留时间	面积	面积%	高度	理论塔板数(USP)	拖尾因子	分离度(USP)
1	1.463	47745	21.313	6530	923	1.015	--
2	3.306	176275	78.687	21270	3922	1.189	9.124
总计		224020	100.000	27799			



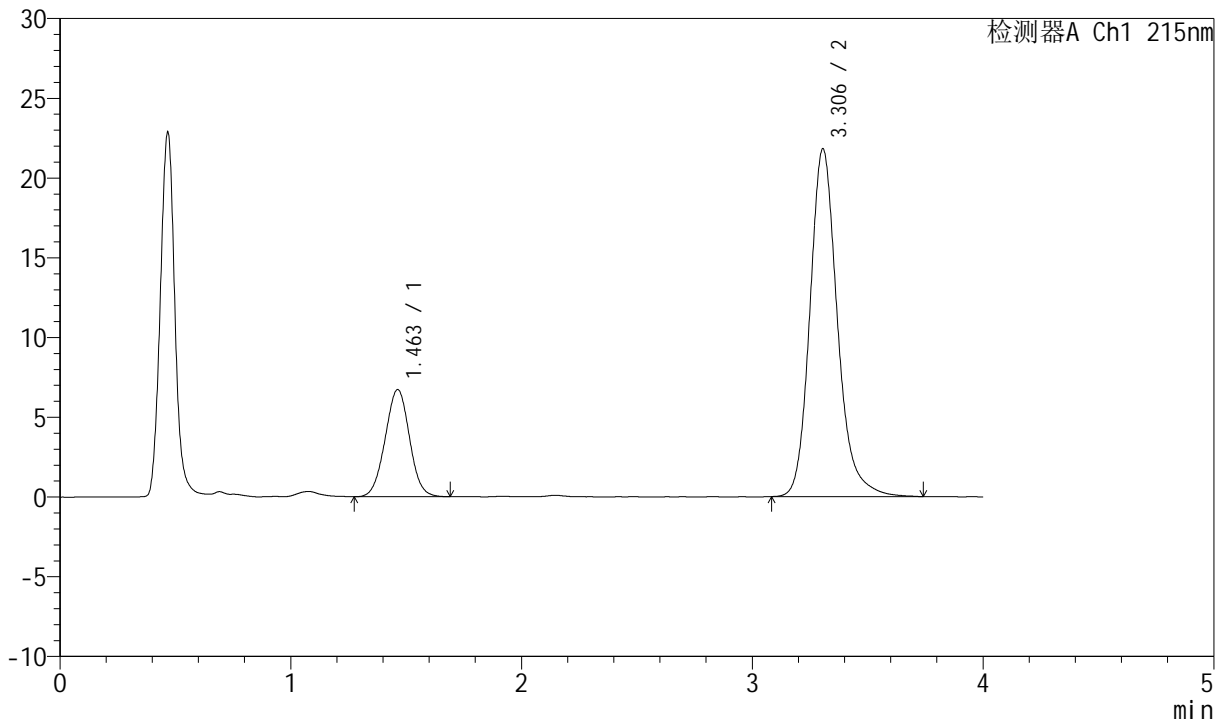
J468

<样品信息>

色谱柱:XB-C18(50mm*4.6mm,5µm) 流速: 1.5ml/min
 柱温:50°C 波长: 215nm
 数据文件名: RC\$J468 - 0-497/11-2481-2 - zzp-2022081001p-c12y-rcd-pH2.0jz-10mg-10mg-P4-1.lcd
 方法文件名: RC\$J468 - J468-rcd-FX260.lcm
 批处理文件名: RC\$J468 - 20241107-rcd-FX260.lcb
 样品瓶号: 3-28
 进样体积: 20µl 版本号: 6.115
 进样时间: 2024/11/07 17:34:08 实验者: xiechaojun
 处理时间 (V2): 2024/11/08 08:56:22 处理者: xiechaojun
 仪器型号: SHIMADZU LC-2050C(FX260)

<色谱图>

mV



<峰表>

检测器A Ch1 215nm

峰号	保留时间	面积	面积%	高度	理论塔板数(USP)	拖尾因子	分离度(USP)
1	1.463	49258	21.417	6725	919	1.012	--
2	3.306	180736	78.583	21811	3927	1.189	9.119
总计		229994	100.000	28536			



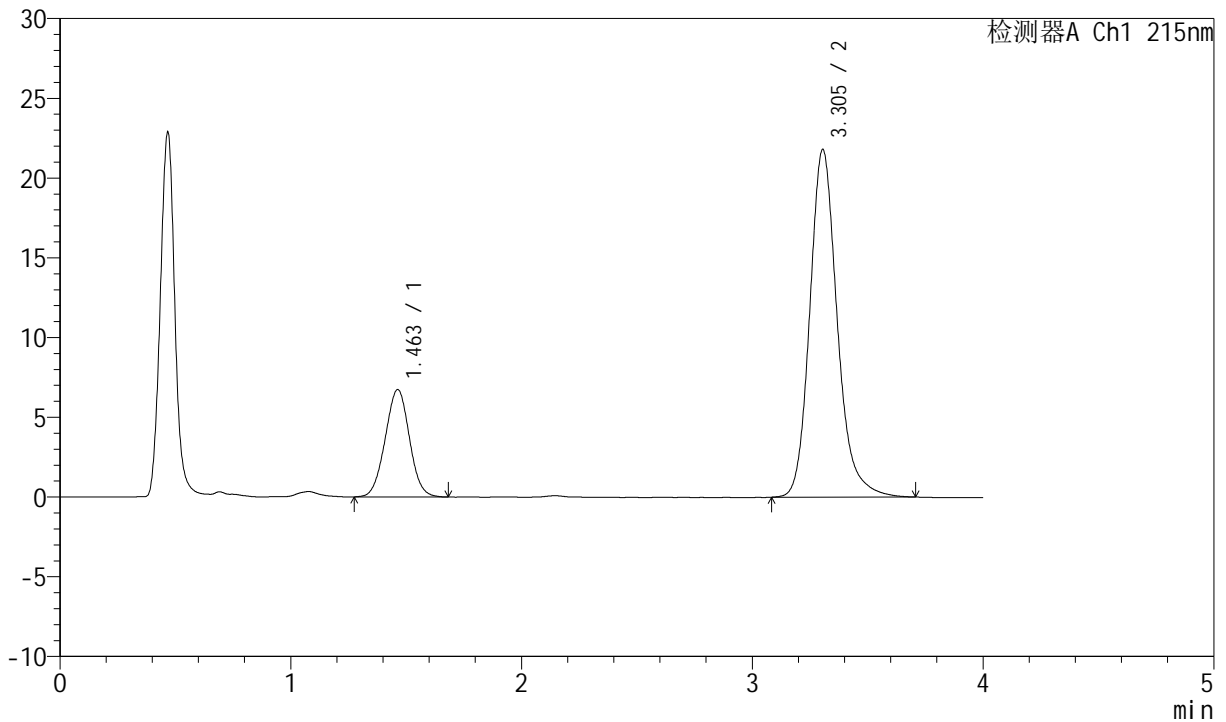
J468

<样品信息>

色谱柱:XB-C18(50mm*4.6mm,5µm) 流速: 1.5ml/min
 柱温:50°C 波长: 215nm
 数据文件名: RC\$J468 - 0-497/11-2482-2 - zzp-2022081001p-c12y-rcd-pH2.0jz-10mg-10mg-P4-2.lcd
 方法文件名: RC\$J468 - J468-rcd-FX260.lcm
 批处理文件名: RC\$J468 - 20241107-rcd-FX260.lcb
 样品瓶号: 3-28
 进样体积: 20µl 版本号: 6.115
 进样时间: 2024/11/07 17:38:30 实验者: xiechaojun
 处理时间 (V2): 2024/11/08 08:56:25 处理者: xiechaojun
 仪器型号: SHIMADZU LC-2050C(FX260)

<色谱图>

mV



<峰表>

检测器A Ch1 215nm

峰号	保留时间	面积	面积%	高度	理论塔板数(USP)	拖尾因子	分离度(USP)
1	1.463	49169	21.419	6734	924	1.011	--
2	3.305	180391	78.581	21808	3925	1.189	9.129
总计		229560	100.000	28542			



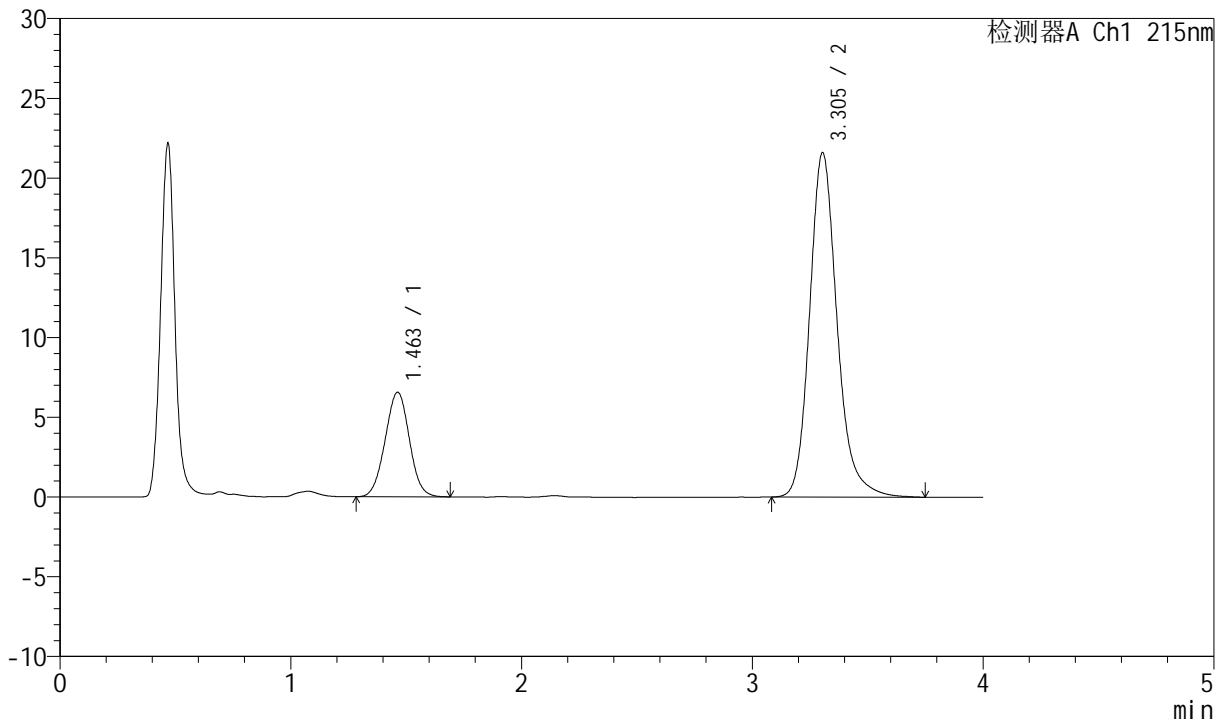
J468

<样品信息>

色谱柱:XB-C18(50mm*4.6mm,5µm) 流速: 1.5ml/min
 柱温:50°C 波长: 215nm
 数据文件名: RC\$J468 - 0-497/11-2483-2 - zzp-2022081001p-c12y-rcd-pH2.0jz-10mg-10mg-P5-1.lcd
 方法文件名: RC\$J468 - J468-rcd-FX260.lcm
 批处理文件名: RC\$J468 - 20241107-rcd-FX260.lcb
 样品瓶号: 3-37
 进样体积: 20µl 版本号: 6.115
 进样时间: 2024/11/07 17:42:53 实验者: xiechaojun
 处理时间 (V2): 2024/11/08 08:56:28 处理者: xiechaojun
 仪器型号: SHIMADZU LC-2050C(FX260)

<色谱图>

mV



<峰表>

检测器A Ch1 215nm

峰号	保留时间	面积	面积%	高度	理论塔板数(USP)	拖尾因子	分离度(USP)
1	1.463	47828	21.078	6556	926	1.010	--
2	3.305	179078	78.922	21608	3927	1.192	9.133
总计		226906	100.000	28164			



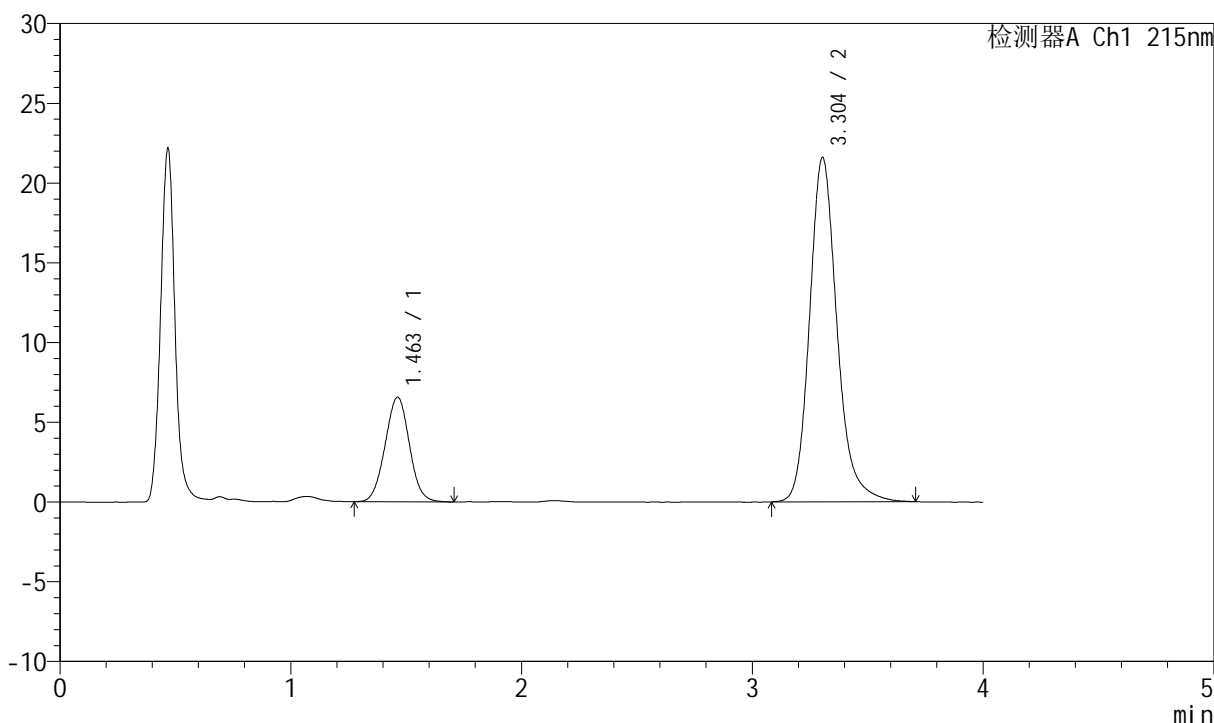
J468

<样品信息>

色谱柱:XB-C18(50mm*4.6mm,5µm) 流速: 1.5ml/min
 柱温:50°C 波长: 215nm
 数据文件名: RC\$J468 - 0-497/11-2484-2 - zzp-2022081001p-c12y-rcd-pH2.0jz-10mg-10mg-P5-2.lcd
 方法文件名: RC\$J468 - J468-rcd-FX260.lcm
 批处理文件名: RC\$J468 - 20241107-rcd-FX260.lcb
 样品瓶号: 3-37
 进样体积: 20µl 版本号: 6.115
 进样时间: 2024/11/07 17:47:15 实验者: xiechaojun
 处理时间 (V2): 2024/11/08 08:56:30 处理者: xiechaojun
 仪器型号: SHIMADZU LC-2050C(FX260)

<色谱图>

mV



<峰表>

检测器A Ch1 215nm

峰号	保留时间	面积	面积%	高度	理论塔板数(USP)	拖尾因子	分离度(USP)
1	1.463	48023	21.182	6563	922	1.018	--
2	3.304	178689	78.818	21596	3929	1.190	9.125
总计		226712	100.000	28159			



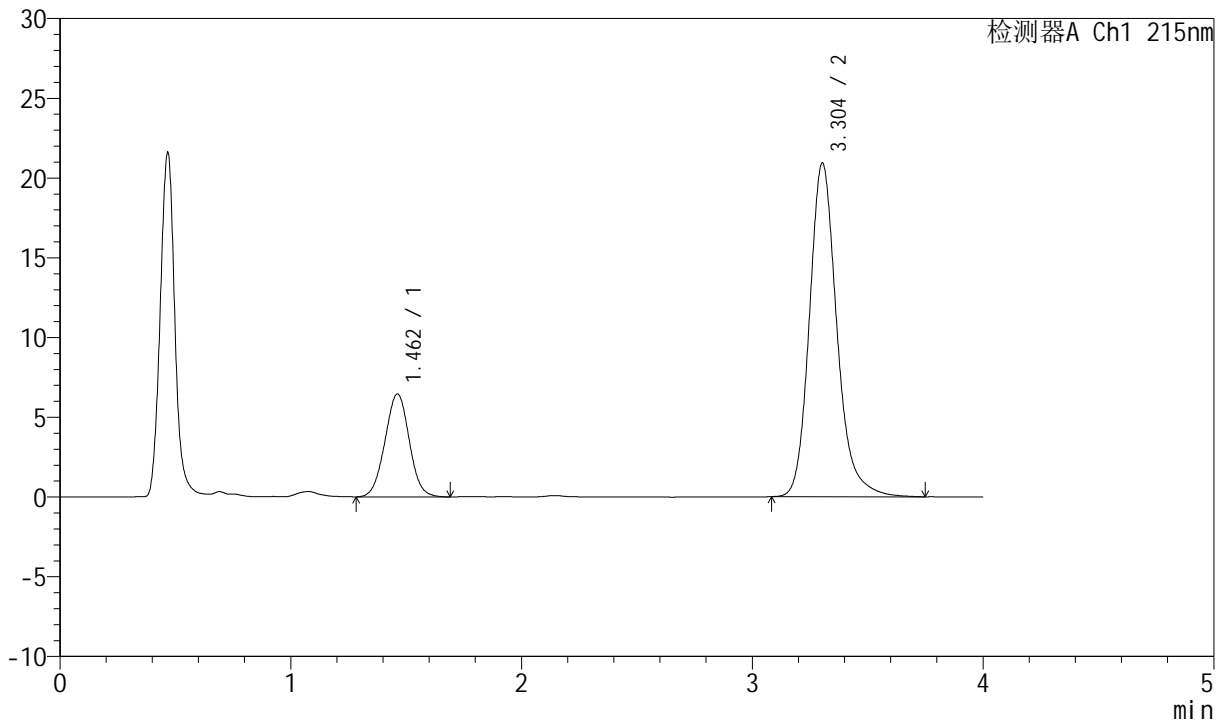
J468

<样品信息>

色谱柱:XB-C18(50mm*4.6mm,5µm) 流速: 1.5ml/min
 柱温:50°C 波长: 215nm
 数据文件名: RC\$J468 - 0-497/11-2485-2 - zzp-2022081001p-c12y-rcd-pH2.0jz-10mg-10mg-P6-1.lcd
 方法文件名: RC\$J468 - J468-rcd-FX260.lcm
 批处理文件名: RC\$J468 - 20241107-rcd-FX260.lcb
 样品瓶号: 3-46
 进样体积: 20µl 版本号: 6.115
 进样时间: 2024/11/07 17:51:38 实验者: xiechaojun
 处理时间 (V2): 2024/11/08 08:56:33 处理者: xiechaojun
 仪器型号: SHIMADZU LC-2050C(FX260)

<色谱图>

mV



<峰表>

检测器A Ch1 215nm

峰号	保留时间	面积	面积%	高度	理论塔板数(USP)	拖尾因子	分离度(USP)
1	1.462	47258	21.423	6459	925	1.012	--
2	3.304	173333	78.577	20933	3928	1.193	9.134
总计		220591	100.000	27391			



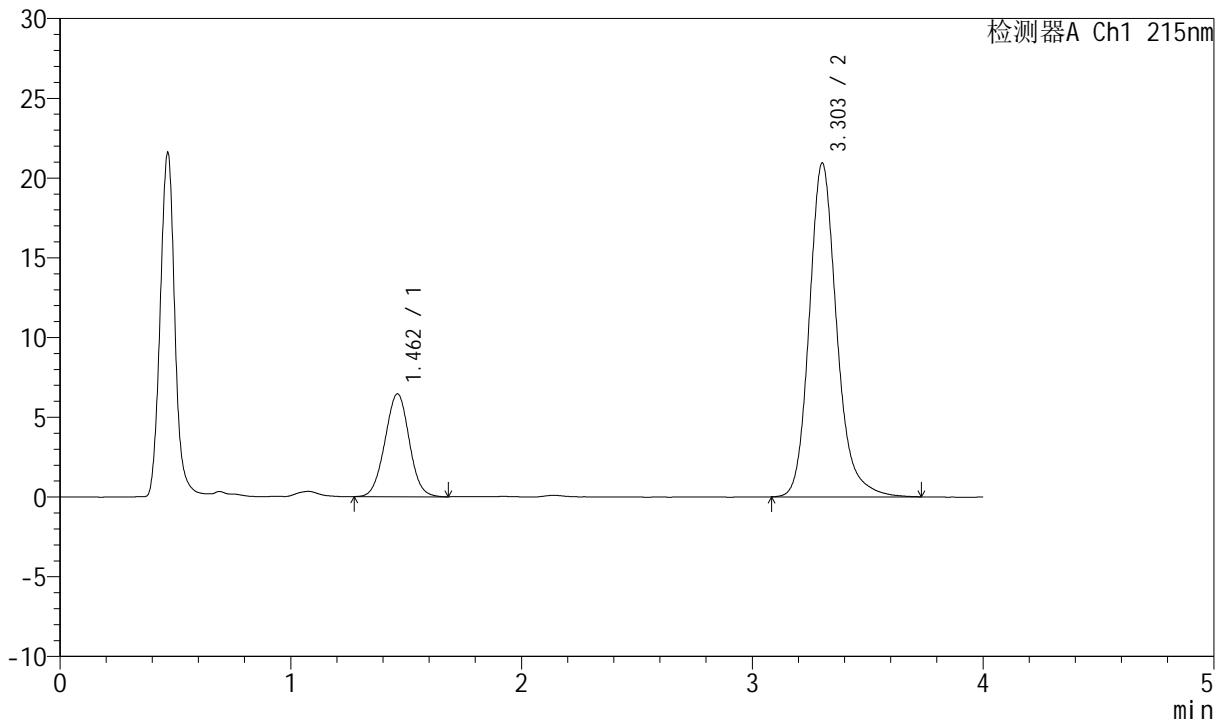
J468

<样品信息>

色谱柱:XB-C18(50mm*4.6mm,5µm) 流速: 1.5ml/min
 柱温:50°C 波长: 215nm
 数据文件名: RC\$J468 - 0-497/11-2486-2 - zzp-2022081001p-c12y-rcd-pH2.0jz-10mg-10mg-P6-2.lcd
 方法文件名: RC\$J468 - J468-rcd-FX260.lcm
 批处理文件名: RC\$J468 - 20241107-rcd-FX260.lcb
 样品瓶号: 3-46
 进样体积: 20µl 版本号: 6.115
 进样时间: 2024/11/07 17:56:01 实验者: xiechaojun
 处理时间 (V2): 2024/11/08 08:56:36 处理者: xiechaojun
 仪器型号: SHIMADZU LC-2050C(FX260)

<色谱图>

mV



<峰表>

检测器A Ch1 215nm

峰号	保留时间	面积	面积%	高度	理论塔板数(USP)	拖尾因子	分离度(USP)
1	1.462	47115	21.378	6449	925	1.012	--
2	3.303	173272	78.622	20926	3931	1.191	9.133
总计		220387	100.000	27375			



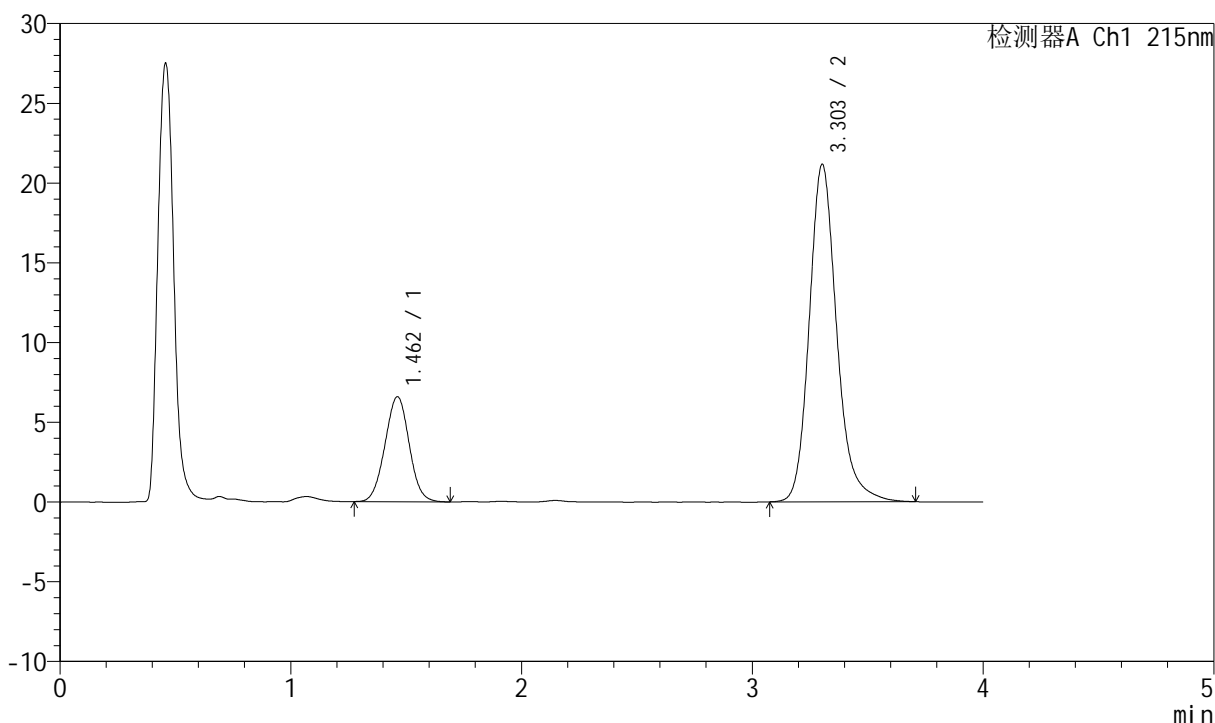
J468

<样品信息>

色谱柱:XB-C18(50mm*4.6mm,5μm) 流速: 1.5ml/min
 柱温:50°C 波长: 215nm
 数据文件名: RC\$J468 - 0-497/11-2487-2 - zzp-2022081101p-c12y-rcd-pH2.0jz-10mg-10mg-P1-1.lcd
 方法文件名: RC\$J468 - J468-rcd-FX260.lcm
 批处理文件名: RC\$J468 - 20241107-rcd-FX260.lcb
 样品瓶号: 3-2
 进样体积: 20μl 版本号: 6.115
 进样时间: 2024/11/07 18:00:23 实验者: xiechaojun
 处理时间 (V2): 2024/11/08 08:56:38 处理者: xiechaojun
 仪器型号: SHIMADZU LC-2050C(FX260)

<色谱图>

mV



<峰表>

检测器A Ch1 215nm

峰号	保留时间	面积	面积%	高度	理论塔板数(USP)	拖尾因子	分离度(USP)
1	1.462	48081	21.549	6587	926	1.016	--
2	3.303	175045	78.451	21154	3928	1.191	9.136
总计		223126	100.000	27740			



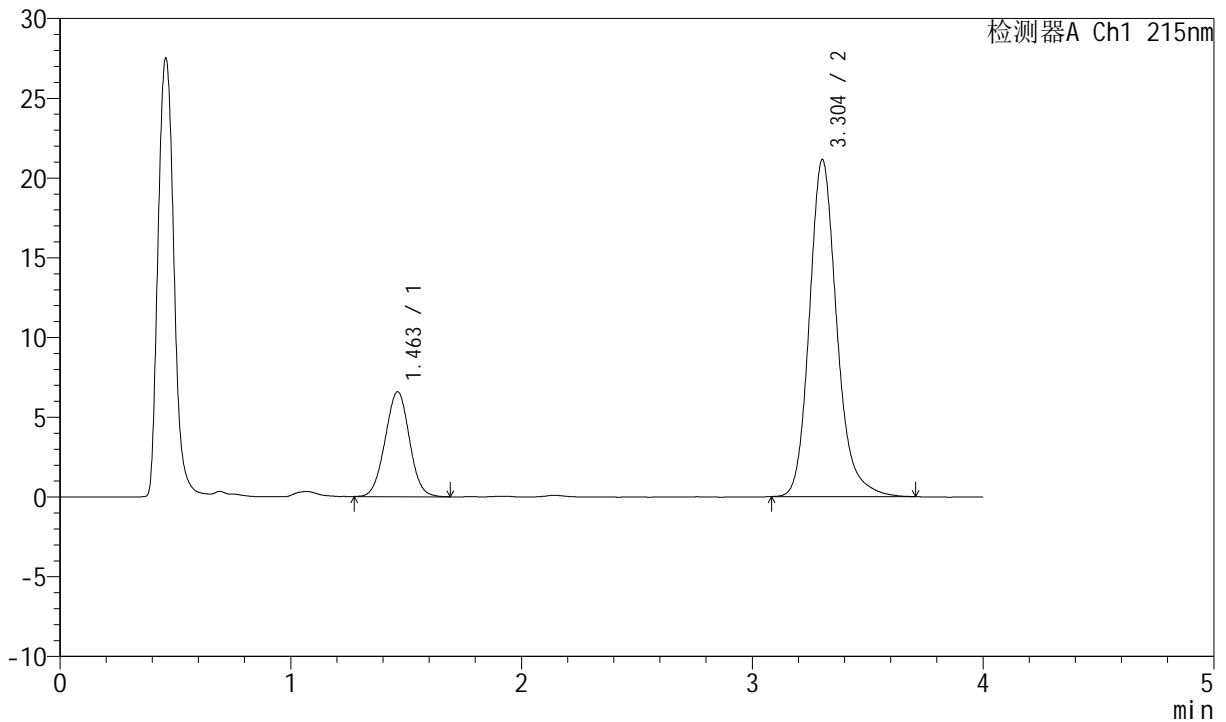
J468

<样品信息>

色谱柱:XB-C18(50mm*4.6mm,5µm) 流速: 1.5ml/min
 柱温:50°C 波长: 215nm
 数据文件名: RC\$J468 - 0-497/11-2488-2 - zzp-2022081101p-c12y-rcd-pH2.0jz-10mg-10mg-P1-2.lcd
 方法文件名: RC\$J468 - J468-rcd-FX260.lcm
 批处理文件名: RC\$J468 - 20241107-rcd-FX260.lcb
 样品瓶号: 3-2
 进样体积: 20µl 版本号: 6.115
 进样时间: 2024/11/07 18:04:45 实验者: xiechaojun
 处理时间 (V2): 2024/11/08 08:56:41 处理者: xiechaojun
 仪器型号: SHIMADZU LC-2050C(FX260)

<色谱图>

mV



<峰表>

检测器A Ch1 215nm

峰号	保留时间	面积	面积%	高度	理论塔板数(USP)	拖尾因子	分离度(USP)
1	1.463	48059	21.572	6581	923	1.008	--
2	3.304	174730	78.428	21138	3928	1.191	9.125
总计		222789	100.000	27718			



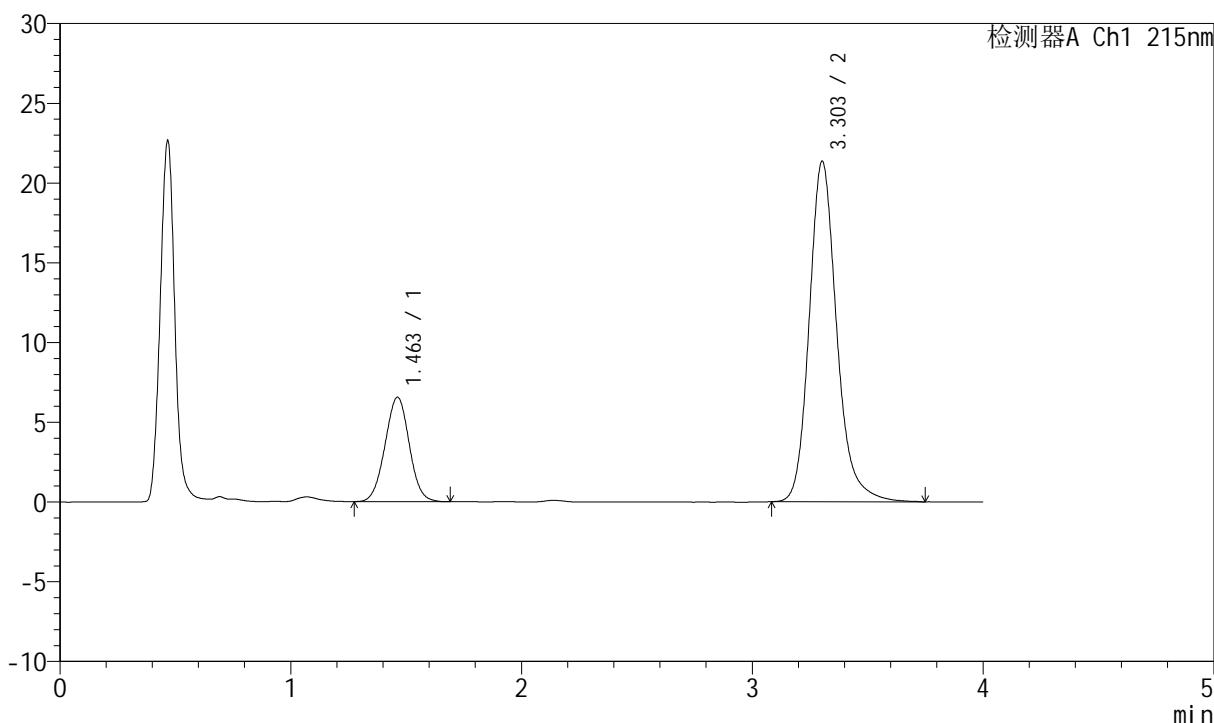
J468

<样品信息>

色谱柱:XB-C18(50mm*4.6mm,5µm) 流速: 1.5ml/min
 柱温:50°C 波长: 215nm
 数据文件名: RC\$J468 - 0-497/11-2489-2 - zzp-2022081101p-c12y-rcd-pH2.0jz-10mg-10mg-P2-1.lcd
 方法文件名: RC\$J468 - J468-rcd-FX260.lcm
 批处理文件名: RC\$J468 - 20241107-rcd-FX260.lcb
 样品瓶号: 3-11
 进样体积: 20µl 版本号: 6.115
 进样时间: 2024/11/07 18:09:08 实验者: xiechaojun
 处理时间 (V2): 2024/11/08 08:56:44 处理者: xiechaojun
 仪器型号: SHIMADZU LC-2050C(FX260)

<色谱图>

mV



<峰表>

检测器A Ch1 215nm

峰号	保留时间	面积	面积%	高度	理论塔板数(USP)	拖尾因子	分离度(USP)
1	1.463	47856	21.289	6550	927	1.010	--
2	3.303	176932	78.711	21344	3934	1.191	9.138
总计		224788	100.000	27894			



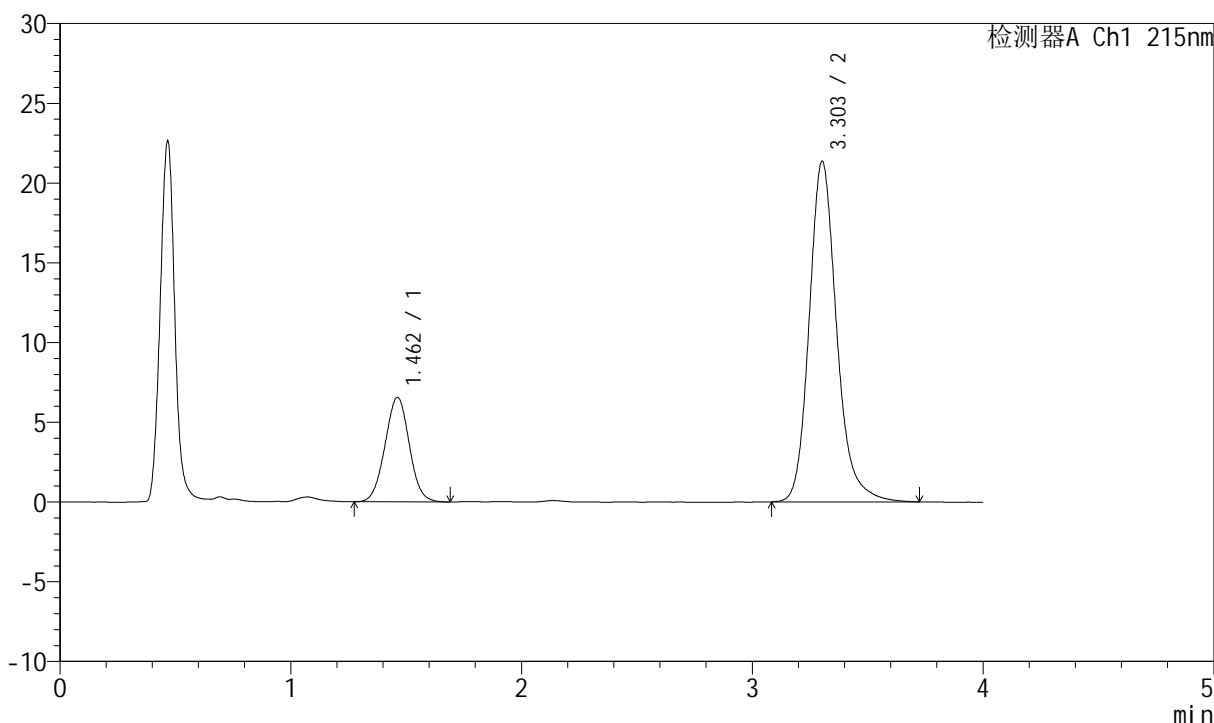
J468

<样品信息>

色谱柱:XB-C18(50mm*4.6mm,5µm) 流速: 1.5ml/min
 柱温:50°C 波长: 215nm
 数据文件名: RC\$J468 - 0-497/11-2490-2 - zzp-2022081101p-c12y-rcd-pH2.0jz-10mg-10mg-P2-2.lcd
 方法文件名: RC\$J468 - J468-rcd-FX260.lcm
 批处理文件名: RC\$J468 - 20241107-rcd-FX260.lcb
 样品瓶号: 3-11
 进样体积: 20µl 版本号: 6.115
 进样时间: 2024/11/07 18:13:31 实验者: xiechaojun
 处理时间 (V2): 2024/11/08 08:56:47 处理者: xiechaojun
 仪器型号: SHIMADZU LC-2050C(FX260)

<色谱图>

mV



<峰表>

检测器A Ch1 215nm

峰号	保留时间	面积	面积%	高度	理论塔板数(USP)	拖尾因子	分离度(USP)
1	1.462	47863	21.316	6553	925	1.014	--
2	3.303	176675	78.684	21340	3932	1.189	9.134
总计		224538	100.000	27893			



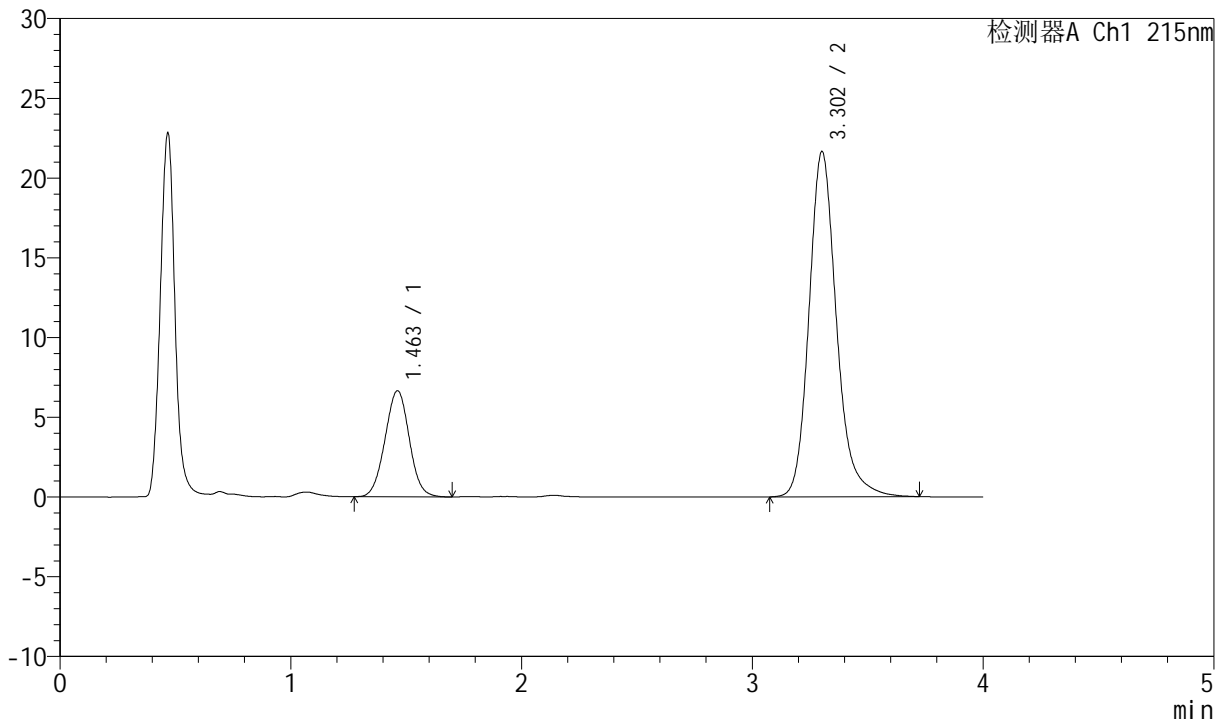
J468

<样品信息>

色谱柱:XB-C18(50mm*4.6mm,5µm) 流速: 1.5ml/min
 柱温:50°C 波长: 215nm
 数据文件名: RC\$J468 - 0-497/11-2491-2 - zzp-2022081101p-c12y-rcd-pH2.0jz-10mg-10mg-P3-1.lcd
 方法文件名: RC\$J468 - J468-rcd-FX260.lcm
 批处理文件名: RC\$J468 - 20241107-rcd-FX260.lcb
 样品瓶号: 3-20
 进样体积: 20µl 版本号: 6.115
 进样时间: 2024/11/07 18:17:53 实验者: xiechaojun
 处理时间 (V2): 2024/11/08 08:56:49 处理者: xiechaojun
 仪器型号: SHIMADZU LC-2050C(FX260)

<色谱图>

mV



<峰表>

检测器A Ch1 215nm

峰号	保留时间	面积	面积%	高度	理论塔板数(USP)	拖尾因子	分离度(USP)
1	1.463	48662	21.350	6656	927	1.015	--
2	3.302	179260	78.650	21620	3925	1.191	9.130
总计		227923	100.000	28275			



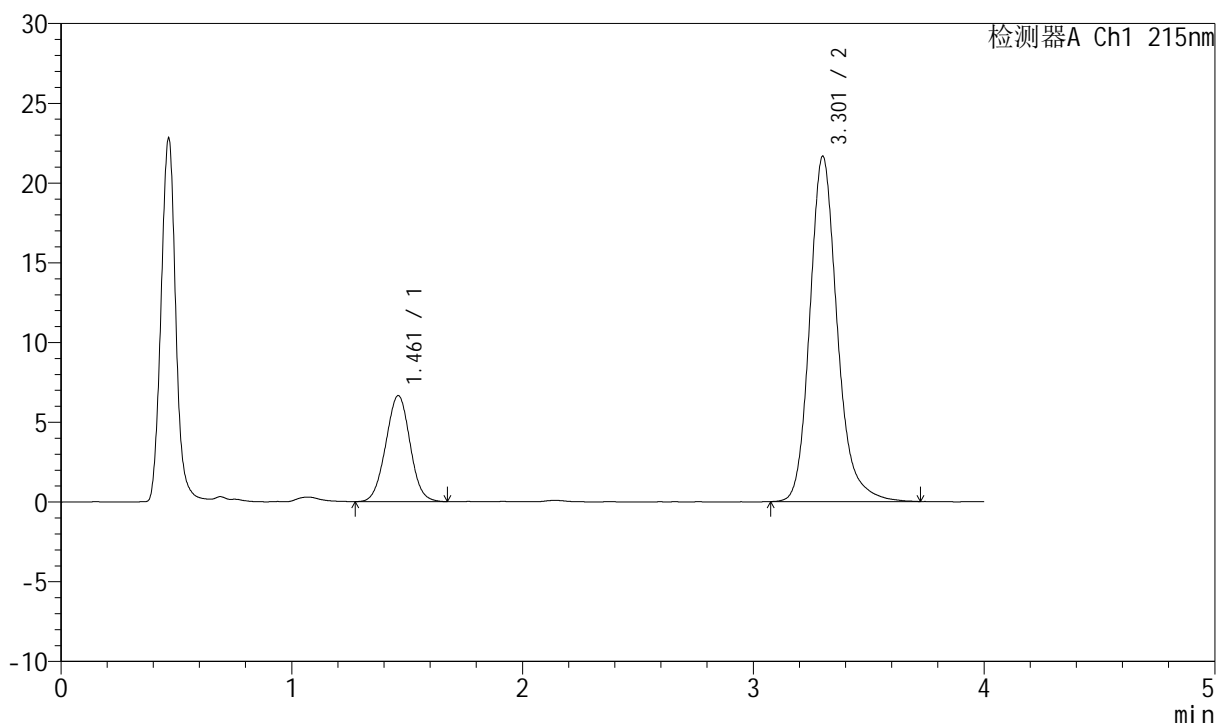
J468

<样品信息>

色谱柱:XB-C18(50mm*4.6mm,5μm) 流速: 1.5ml/min
 柱温:50°C 波长: 215nm
 数据文件名: RC\$J468 - 0-497/11-2492-2 - zzp-2022081101p-c12y-rcd-pH2.0jz-10mg-10mg-P3-2.lcd
 方法文件名: RC\$J468 - J468-rcd-FX260.lcm
 批处理文件名: RC\$J468 - 20241107-rcd-FX260.lcb
 样品瓶号: 3-20
 进样体积: 20μl 版本号: 6.115
 进样时间: 2024/11/07 18:22:15 实验者: xiechaojun
 处理时间 (V2): 2024/11/08 08:56:52 处理者: xiechaojun
 仪器型号: SHIMADZU LC-2050C(FX260)

<色谱图>

mV



<峰表>

检测器A Ch1 215nm

峰号	保留时间	面积	面积%	高度	理论塔板数(USP)	拖尾因子	分离度(USP)
1	1.461	48572	21.309	6645	925	1.013	--
2	3.301	179364	78.691	21601	3923	1.196	9.129
总计		227935	100.000	28246			



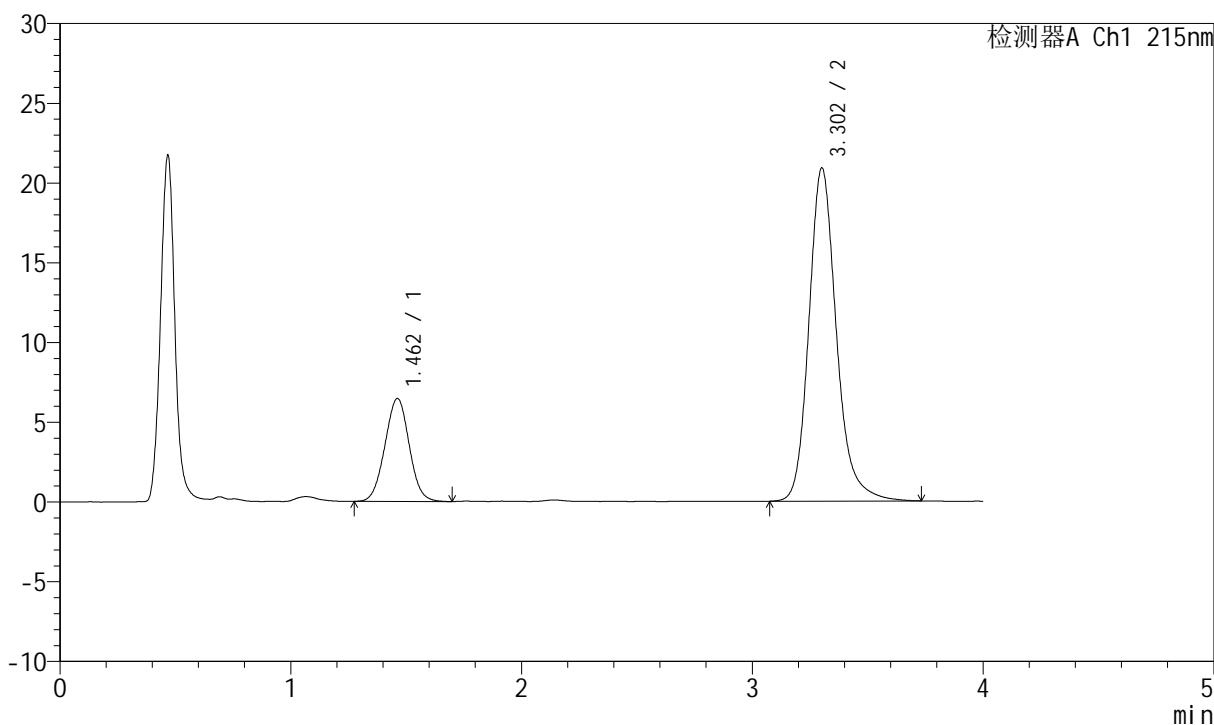
J468

<样品信息>

色谱柱:XB-C18(50mm*4.6mm,5µm) 流速: 1.5ml/min
 柱温:50°C 波长: 215nm
 数据文件名: RC\$J468 - 0-497/11-2493-2 - zzp-2022081101p-c12y-rcd-pH2.0jz-10mg-10mg-P4-1.lcd
 方法文件名: RC\$J468 - J468-rcd-FX260.lcm
 批处理文件名: RC\$J468 - 20241107-rcd-FX260.lcb
 样品瓶号: 3-29
 进样体积: 20µl 版本号: 6.115
 进样时间: 2024/11/07 18:26:37 实验者: xiechaojun
 处理时间 (V2): 2024/11/08 08:56:54 处理者: xiechaojun
 仪器型号: SHIMADZU LC-2050C(FX260)

<色谱图>

mV



<峰表>

检测器A Ch1 215nm

峰号	保留时间	面积	面积%	高度	理论塔板数(USP)	拖尾因子	分离度(USP)
1	1.462	47255	21.442	6456	923	1.016	--
2	3.302	173133	78.558	20850	3922	1.193	9.118
总计		220387	100.000	27306			



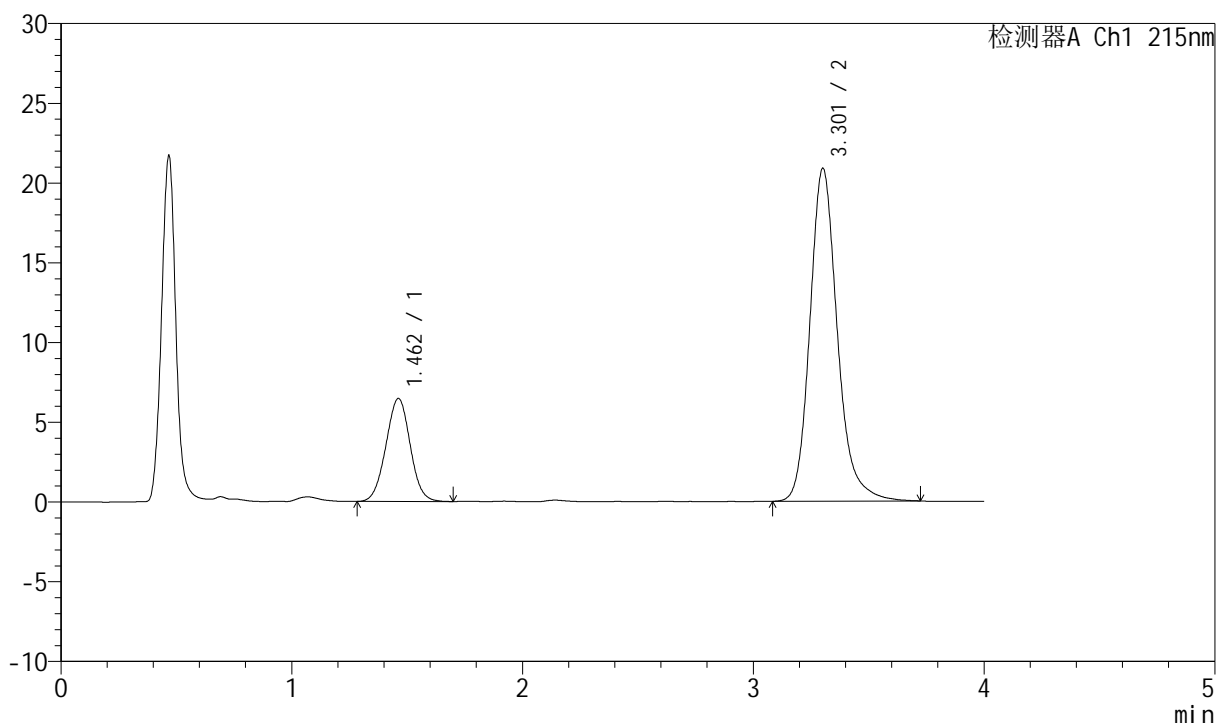
J468

<样品信息>

色谱柱:XB-C18(50mm*4.6mm,5μm) 流速: 1.5ml/min
 柱温:50°C 波长: 215nm
 数据文件名: RC\$J468 - 0-497/11-2494-2 - zzp-2022081101p-c12y-rcd-pH2.0jz-10mg-10mg-P4-2.lcd
 方法文件名: RC\$J468 - J468-rcd-FX260.lcm
 批处理文件名: RC\$J468 - 20241107-rcd-FX260.lcb
 样品瓶号: 3-29
 进样体积: 20μl 版本号: 6.115
 进样时间: 2024/11/07 18:30:59 实验者: xiechaojun
 处理时间 (V2): 2024/11/08 08:56:57 处理者: xiechaojun
 仪器型号: SHIMADZU LC-2050C(FX260)

<色谱图>

mV



<峰表>

检测器A Ch1 215nm

峰号	保留时间	面积	面积%	高度	理论塔板数(USP)	拖尾因子	分离度(USP)
1	1.462	47254	21.475	6460	924	1.012	--
2	3.301	172792	78.525	20833	3928	1.194	9.126
总计		220045	100.000	27292			



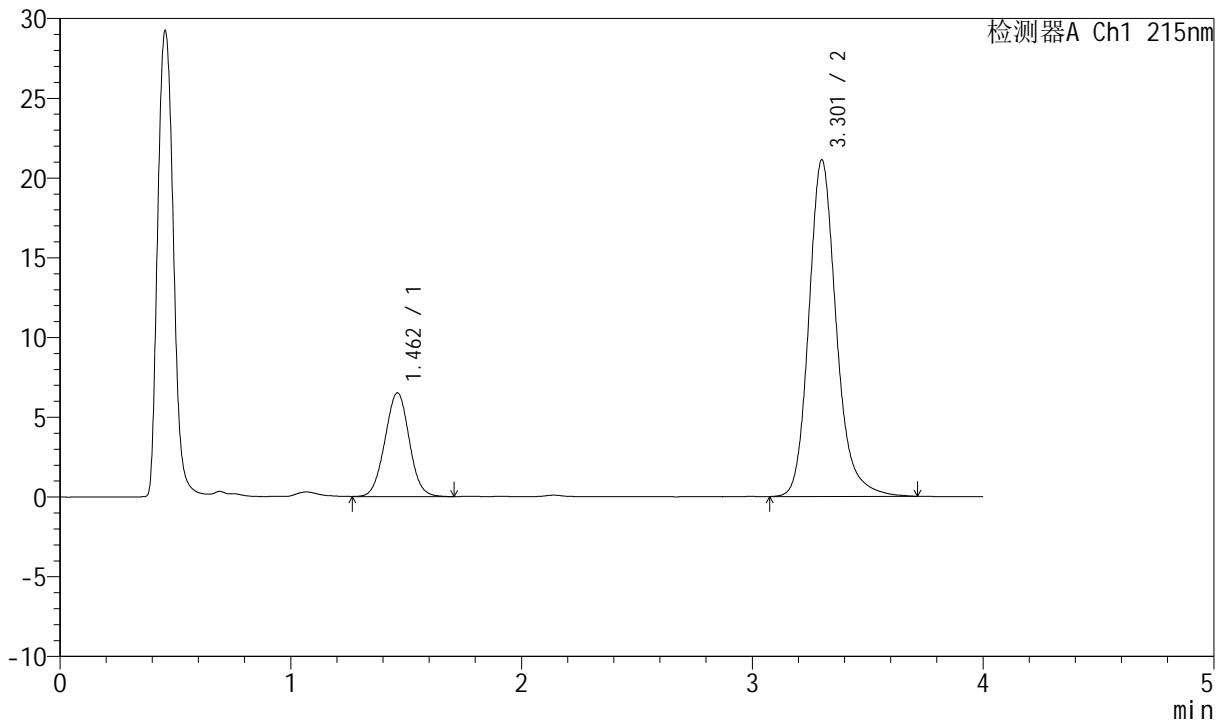
J468

<样品信息>

色谱柱:XB-C18(50mm*4.6mm,5µm) 流速: 1.5ml/min
 柱温:50°C 波长: 215nm
 数据文件名: RC\$J468 - 0-497/11-2495-2 - zzp-2022081101p-c12y-rcd-pH2.0jz-10mg-10mg-P5-1.lcd
 方法文件名: RC\$J468 - J468-rcd-FX260.lcm
 批处理文件名: RC\$J468 - 20241107-rcd-FX260.lcb
 样品瓶号: 3-38
 进样体积: 20µl 版本号: 6.115
 进样时间: 2024/11/07 18:35:22 实验者: xiechaojun
 处理时间 (V2): 2024/11/08 08:57:00 处理者: xiechaojun
 仪器型号: SHIMADZU LC-2050C(FX260)

<色谱图>

mV



<峰表>

检测器A Ch1 215nm

峰号	保留时间	面积	面积%	高度	理论塔板数(USP)	拖尾因子	分离度(USP)
1	1.462	47603	21.413	6504	926	1.016	--
2	3.301	174711	78.587	21059	3928	1.192	9.129
总计		222314	100.000	27563			



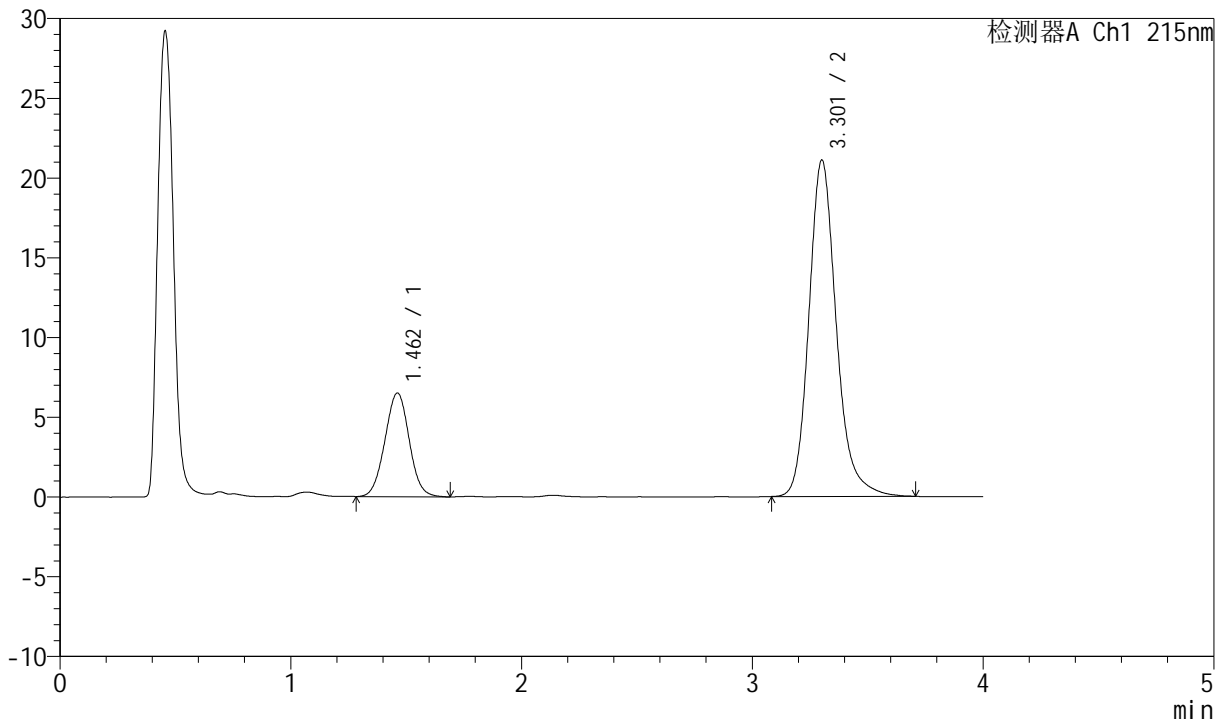
J468

<样品信息>

色谱柱:XB-C18(50mm*4.6mm,5µm) 流速: 1.5ml/min
 柱温:50°C 波长: 215nm
 数据文件名: RC\$J468 - 0-497/11-2496-2 - zzp-2022081101p-c12y-rcd-pH2.0jz-10mg-10mg-P5-2.lcd
 方法文件名: RC\$J468 - J468-rcd-FX260.lcm
 批处理文件名: RC\$J468 - 20241107-rcd-FX260.lcb
 样品瓶号: 3-38
 进样体积: 20µl 版本号: 6.115
 进样时间: 2024/11/07 18:39:44 实验者: xiechaojun
 处理时间 (V2): 2024/11/08 08:57:02 处理者: xiechaojun
 仪器型号: SHIMADZU LC-2050C(FX260)

<色谱图>

mV



<峰表>

检测器A Ch1 215nm

峰号	保留时间	面积	面积%	高度	理论塔板数(USP)	拖尾因子	分离度(USP)
1	1.462	47584	21.442	6501	930	1.019	--
2	3.301	174336	78.558	21050	3928	1.191	9.140
总计		221921	100.000	27551			



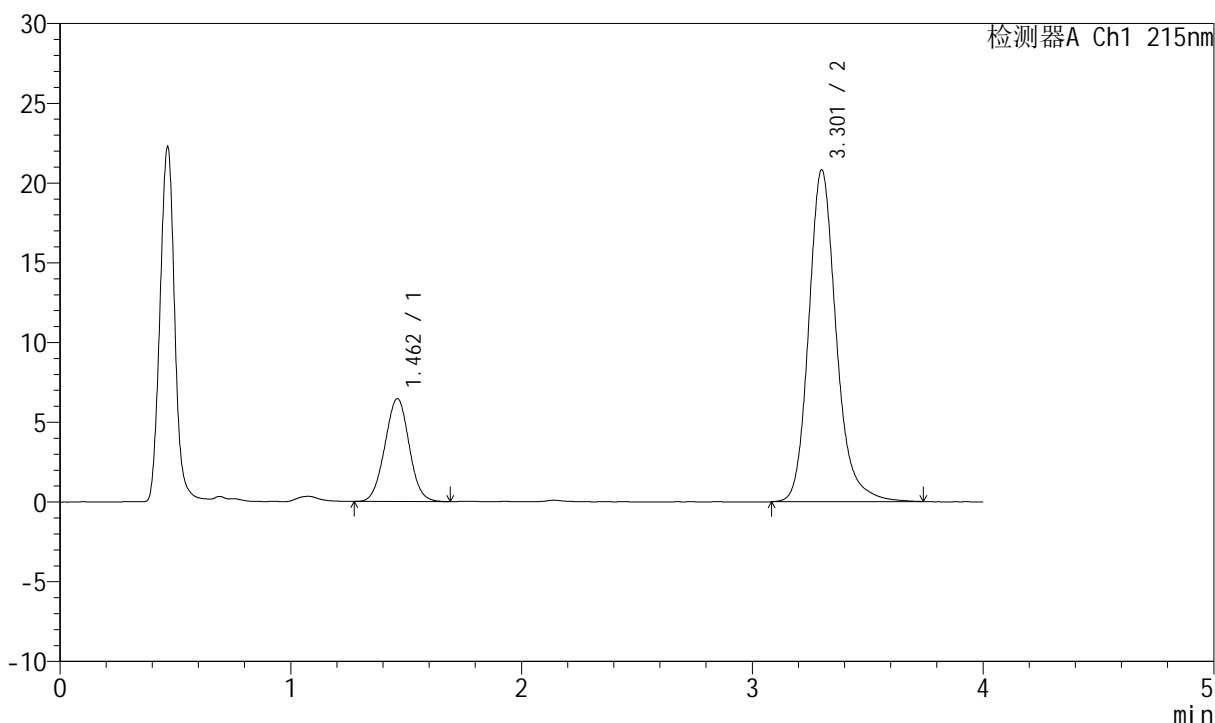
J468

<样品信息>

色谱柱:XB-C18(50mm*4.6mm,5µm) 流速: 1.5ml/min
 柱温:50°C 波长: 215nm
 数据文件名: RC\$J468 - 0-497/11-2497-2 - zzp-2022081101p-c12y-rcd-pH2.0jz-10mg-10mg-P6-1.lcd
 方法文件名: RC\$J468 - J468-rcd-FX260.lcm
 批处理文件名: RC\$J468 - 20241107-rcd-FX260.lcb
 样品瓶号: 3-47
 进样体积: 20µl 版本号: 6.115
 进样时间: 2024/11/07 18:44:07 实验者: xiechaojun
 处理时间 (V2): 2024/11/08 08:57:05 处理者: xiechaojun
 仪器型号: SHIMADZU LC-2050C(FX260)

<色谱图>

mV



<峰表>

检测器A Ch1 215nm

峰号	保留时间	面积	面积%	高度	理论塔板数(USP)	拖尾因子	分离度(USP)
1	1.462	47174	21.492	6458	926	1.016	--
2	3.301	172326	78.508	20749	3931	1.191	9.131
总计		219501	100.000	27207			



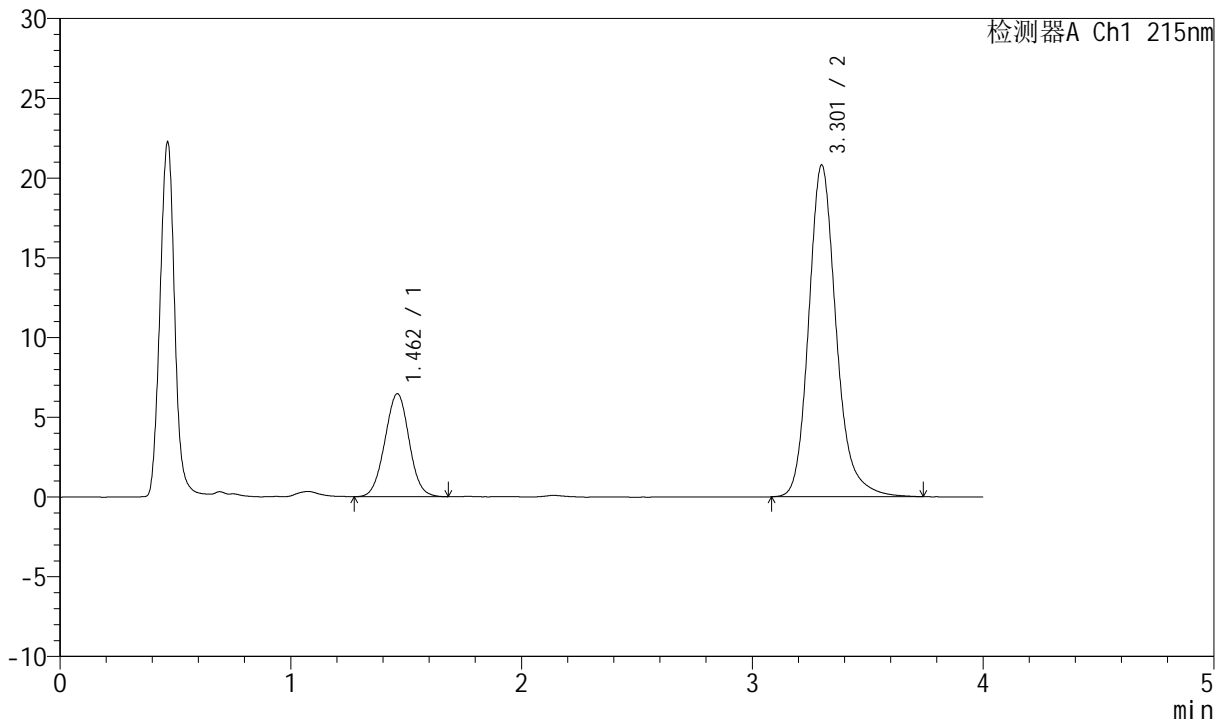
J468

<样品信息>

色谱柱:XB-C18(50mm*4.6mm,5µm) 流速: 1.5ml/min
 柱温 :50°C 波长: 215nm
 数据文件名: RC\$J468 - 0-497/11-2498-2 - zzp-2022081101p-c12y-rcd-pH2.0jz-10mg-10mg-P6-2.lcd
 方法文件名: RC\$J468 - J468-rcd-FX260.lcm
 批处理文件名: RC\$J468 - 20241107-rcd-FX260.lcb
 样品瓶号: 3-47
 进样体积: 20µl 版本号: 6.115
 进样时间: 2024/11/07 18:48:30 实验者: xiechaojun
 处理时间 (V2): 2024/11/08 08:57:08 处理者: xiechaojun
 仪器型号: SHIMADZU LC-2050C(FX260)

<色谱图>

mV



<峰表>

检测器A Ch1 215nm

峰号	保留时间	面积	面积%	高度	理论塔板数(USP)	拖尾因子	分离度(USP)
1	1.462	47228	21.514	6460	926	1.014	--
2	3.301	172288	78.486	20748	3932	1.196	9.131
总计		219516	100.000	27208			

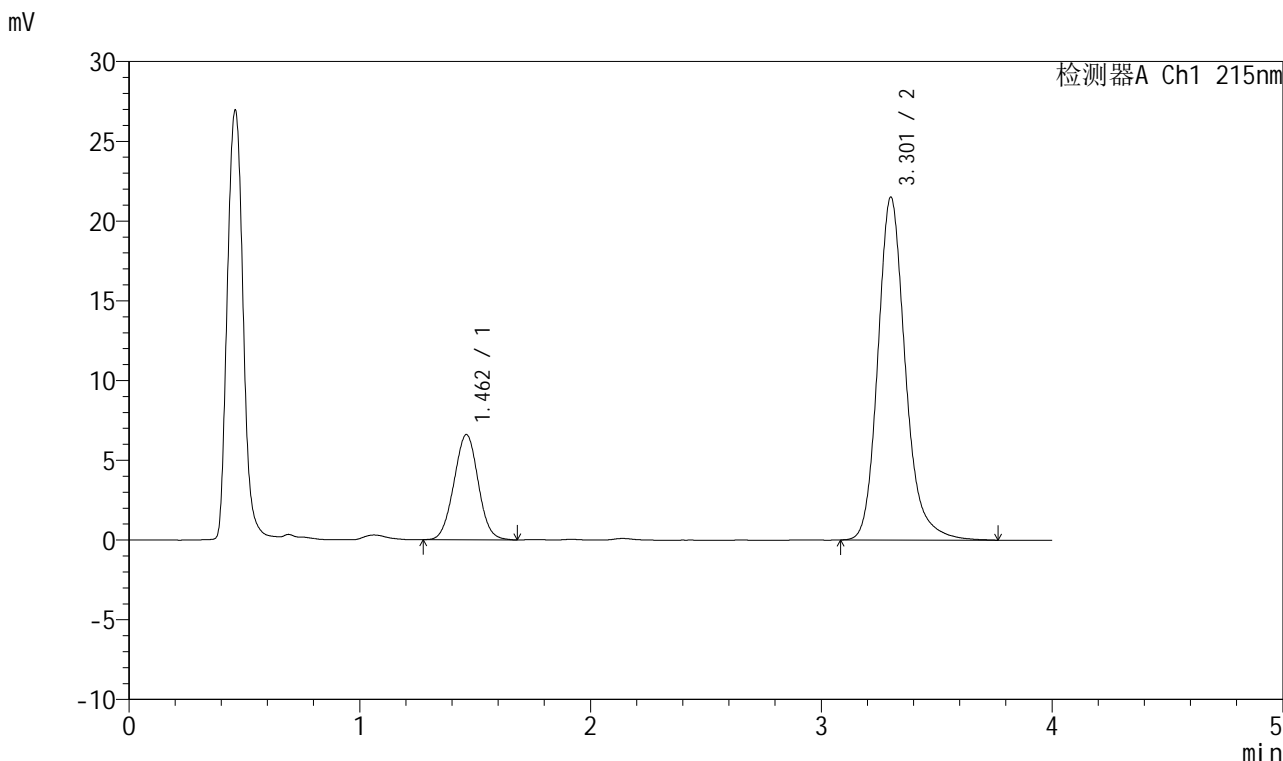


J468

<样品信息>

色谱柱:XB-C18(50mm*4.6mm,5µm) 流速: 1.5ml/min
 柱温:50°C 波长: 215nm
 数据文件名: RC\$J468 - 0-497/11-2499-2 - zzp-2022081201p-c12y-rcd-pH2.0jz-10mg-10mg-P1-1.lcd
 方法文件名: RC\$J468 - J468-rcd-FX260.lcm
 批处理文件名: RC\$J468 - 20241107-rcd-FX260.lcb
 样品瓶号: 3-3
 进样体积: 20µl 版本号: 6.115
 进样时间: 2024/11/07 18:52:52 实验者: xiechaojun
 处理时间 (V2): 2024/11/08 08:57:10 处理者: xiechaojun
 仪器型号: SHIMADZU LC-2050C(FX260)

<色谱图>



<峰表>

检测器A Ch1 215nm

峰号	保留时间	面积	面积%	高度	理论塔板数(USP)	拖尾因子	分离度(USP)
1	1.462	48163	21.273	6599	924	1.017	--
2	3.301	178242	78.727	21452	3923	1.197	9.121
总计		226405	100.000	28050			



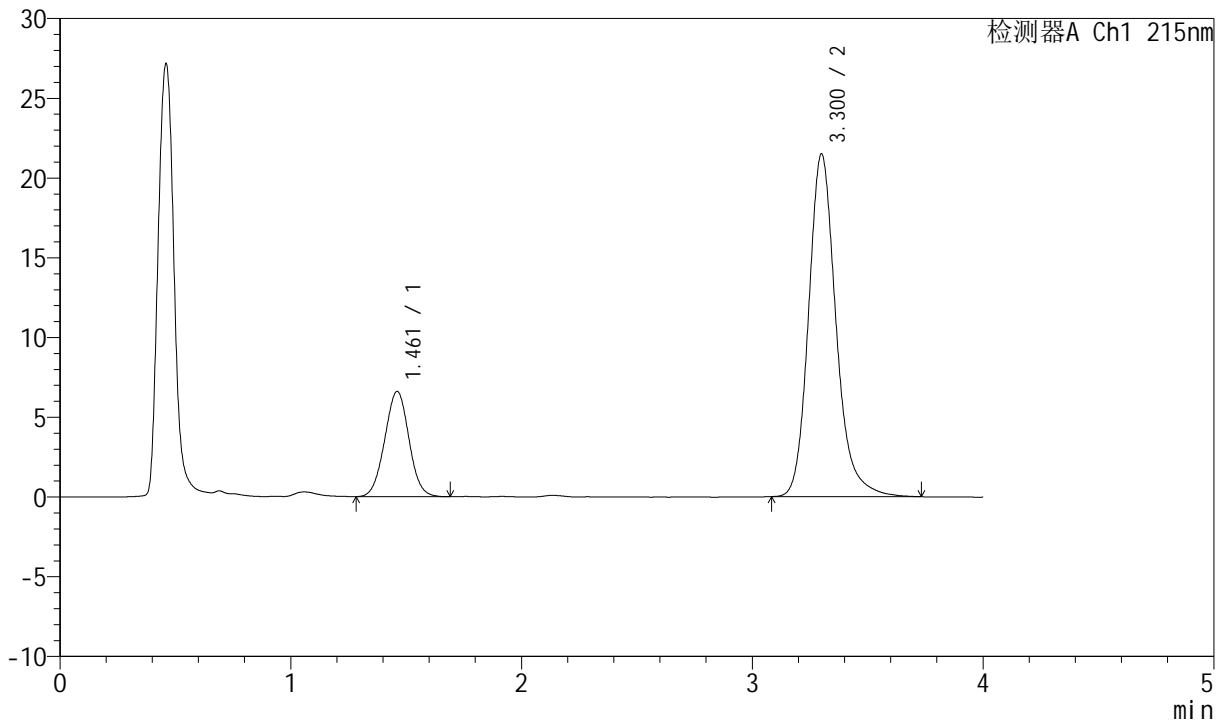
J468

<样品信息>

色谱柱:XB-C18(50mm*4.6mm,5µm) 流速: 1.5ml/min
 柱温:50°C 波长: 215nm
 数据文件名: RC\$J468 - 0-497/11-2500-2 - zzp-2022081201p-c12y-rcd-pH2.0jz-10mg-10mg-P1-2.lcd
 方法文件名: RC\$J468 - J468-rcd-FX260.lcm
 批处理文件名: RC\$J468 - 20241107-rcd-FX260.lcb
 样品瓶号: 3-3
 进样体积: 20µl 版本号: 6.115
 进样时间: 2024/11/07 18:57:14 实验者: xiechaojun
 处理时间 (V2): 2024/11/08 08:57:13 处理者: xiechaojun
 仪器型号: SHIMADZU LC-2050C(FX260)

<色谱图>

mV



<峰表>

检测器A Ch1 215nm

峰号	保留时间	面积	面积%	高度	理论塔板数(USP)	拖尾因子	分离度(USP)
1	1.461	48108	21.290	6592	928	1.016	--
2	3.300	177852	78.710	21454	3926	1.196	9.136
总计		225960	100.000	28047			



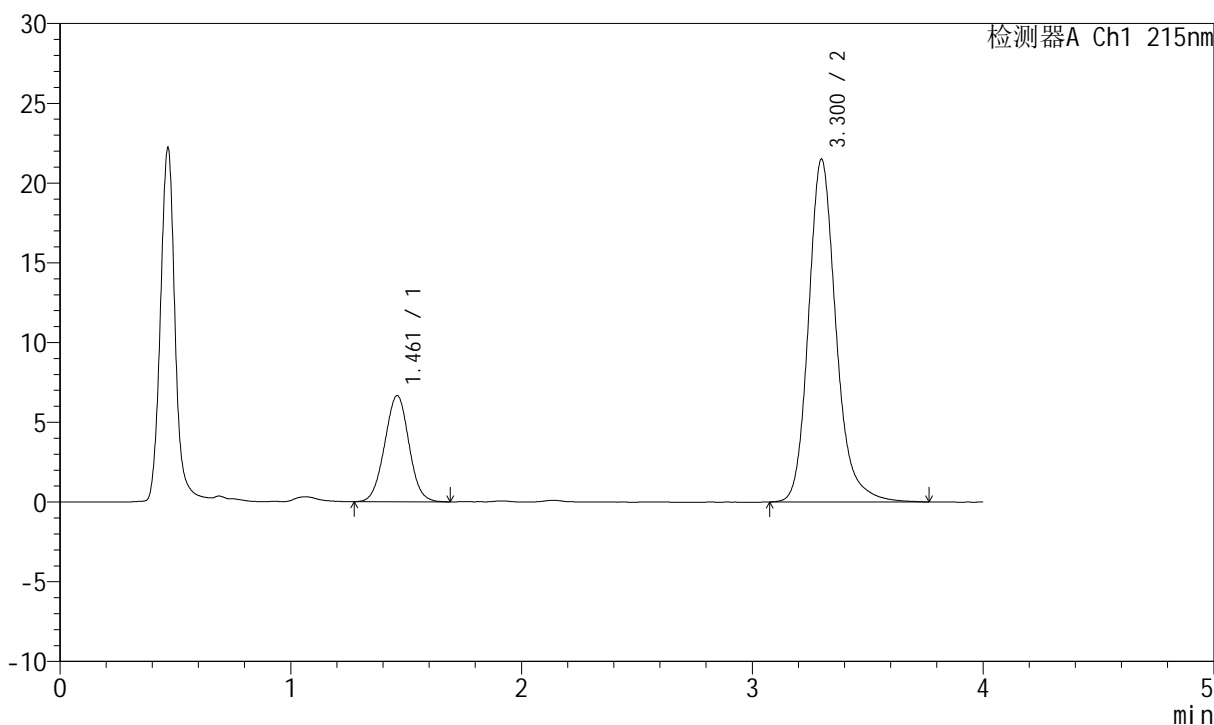
J468

<样品信息>

色谱柱:XB-C18(50mm*4.6mm,5µm) 流速: 1.5ml/min
 柱温:50°C 波长: 215nm
 数据文件名: RC\$J468 - 0-497/11-2501-2 - zzp-2022081201p-c12y-rcd-pH2.0jz-10mg-10mg-P2-1.lcd
 方法文件名: RC\$J468 - J468-rcd-FX260.lcm
 批处理文件名: RC\$J468 - 20241107-rcd-FX260.lcb
 样品瓶号: 3-12
 进样体积: 20µl 版本号: 6.115
 进样时间: 2024/11/07 19:01:36 实验者: xiechaojun
 处理时间 (V2): 2024/11/08 08:57:16 处理者: xiechaojun
 仪器型号: SHIMADZU LC-2050C(FX260)

<色谱图>

mV



<峰表>

检测器A Ch1 215nm

峰号	保留时间	面积	面积%	高度	理论塔板数(USP)	拖尾因子	分离度(USP)
1	1.461	48628	21.443	6651	924	1.012	--
2	3.300	178152	78.557	21457	3919	1.196	9.124
总计		226780	100.000	28108			



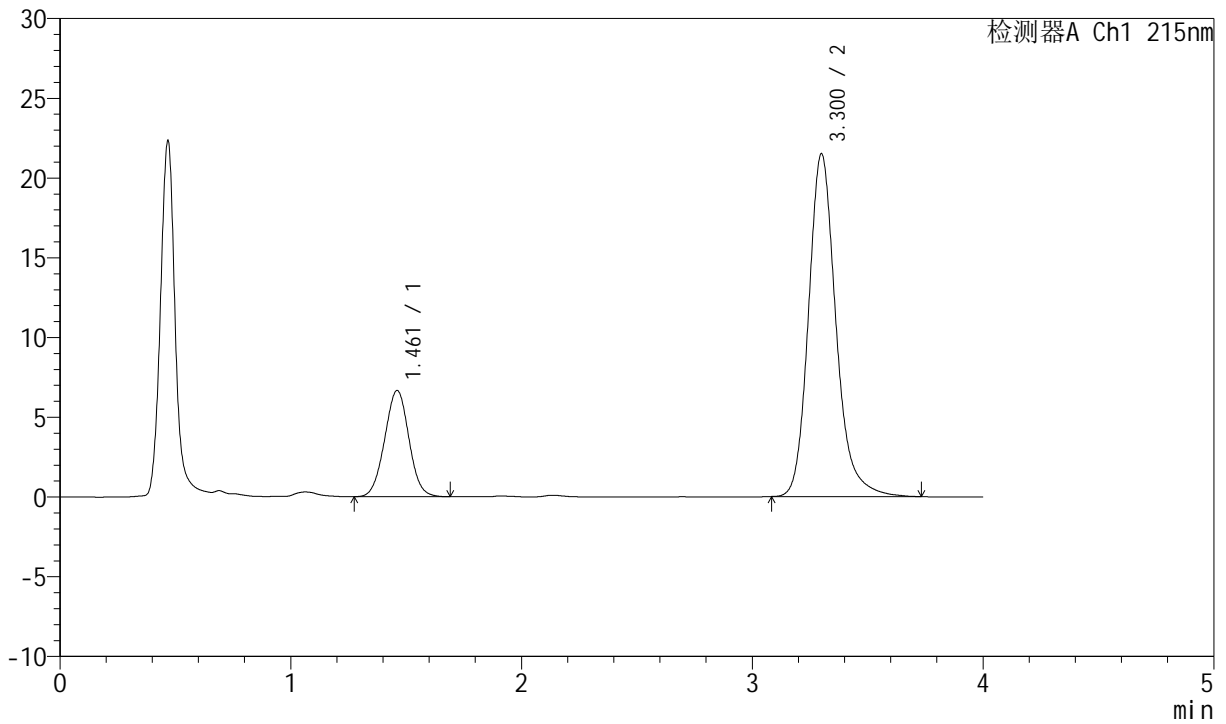
J468

<样品信息>

色谱柱:XB-C18(50mm*4.6mm,5µm) 流速: 1.5ml/min
 柱温:50°C 波长: 215nm
 数据文件名: RC\$J468 - 0-497/11-2502-2 - zzp-2022081201p-c12y-rcd-pH2.0jz-10mg-10mg-P2-2.lcd
 方法文件名: RC\$J468 - J468-rcd-FX260.lcm
 批处理文件名: RC\$J468 - 20241107-rcd-FX260.lcb
 样品瓶号: 3-12
 进样体积: 20µl 版本号: 6.115
 进样时间: 2024/11/07 19:05:59 实验者: xiechaojun
 处理时间 (V2): 2024/11/08 08:57:19 处理者: xiechaojun
 仪器型号: SHIMADZU LC-2050C(FX260)

<色谱图>

mV



<峰表>

检测器A Ch1 215nm

峰号	保留时间	面积	面积%	高度	理论塔板数(USP)	拖尾因子	分离度(USP)
1	1.461	48549	21.449	6657	928	1.014	--
2	3.300	177801	78.551	21463	3930	1.198	9.141
总计		226350	100.000	28120			



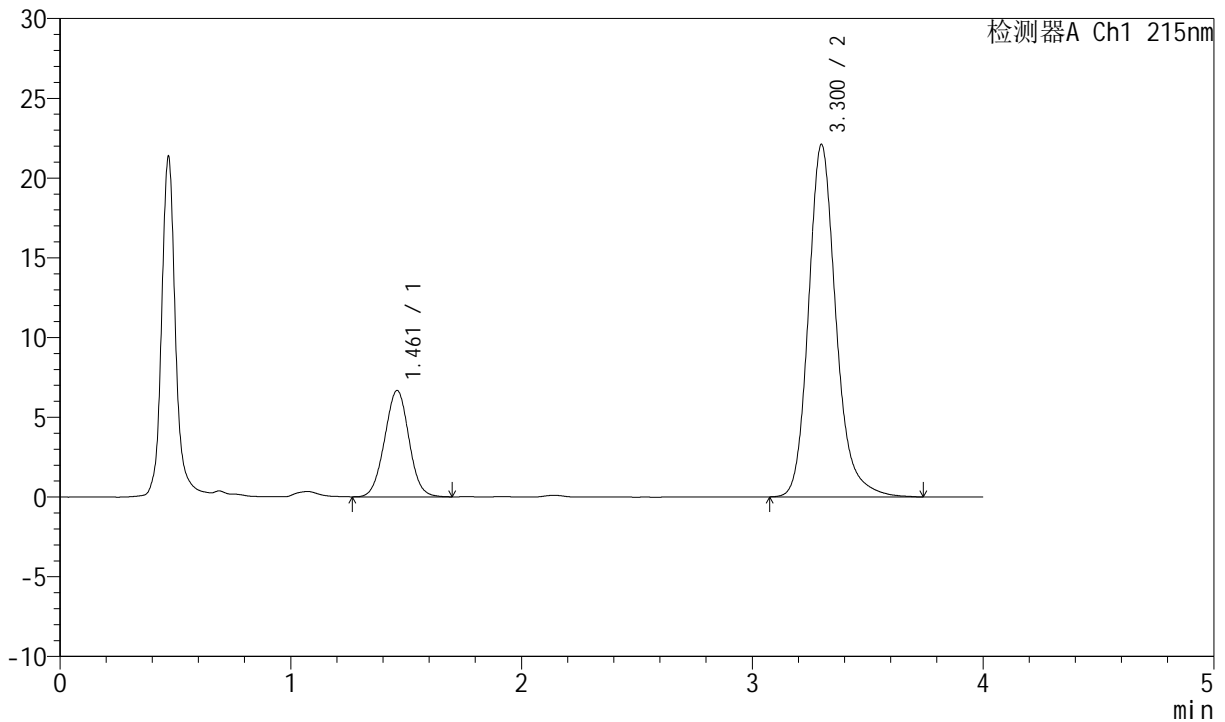
J468

<样品信息>

色谱柱:XB-C18(50mm*4.6mm,5µm) 流速: 1.5ml/min
 柱温:50°C 波长: 215nm
 数据文件名: RC\$J468 - 0-497/11-2503-2 - zzp-2022081201p-c12y-rcd-pH2.0jz-10mg-10mg-P3-1.lcd
 方法文件名: RC\$J468 - J468-rcd-FX260.lcm
 批处理文件名: RC\$J468 - 20241107-rcd-FX260.lcb
 样品瓶号: 3-21
 进样体积: 20µl 版本号: 6.115
 进样时间: 2024/11/07 19:10:22 实验者: xiechaojun
 处理时间 (V2): 2024/11/08 08:57:21 处理者: xiechaojun
 仪器型号: SHIMADZU LC-2050C(FX260)

<色谱图>

mV



<峰表>

检测器A Ch1 215nm

峰号	保留时间	面积	面积%	高度	理论塔板数(USP)	拖尾因子	分离度(USP)
1	1.461	48769	21.024	6659	922	1.013	--
2	3.300	183201	78.976	22068	3922	1.196	9.122
总计		231969	100.000	28727			



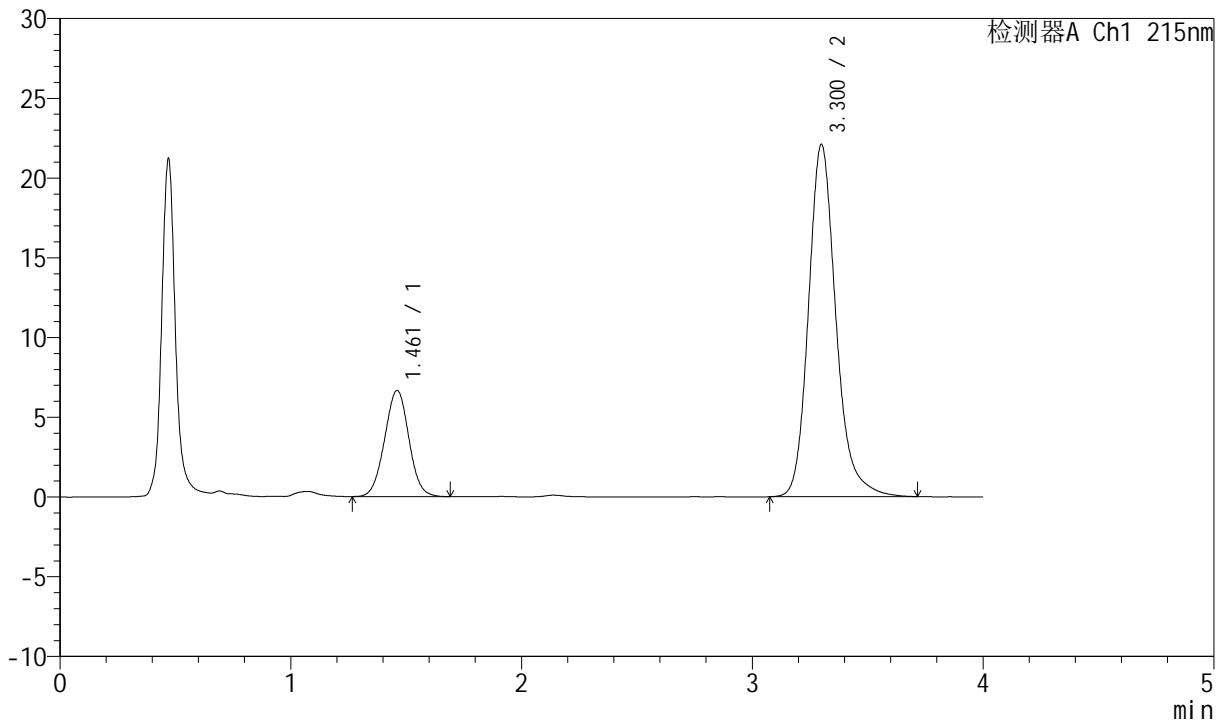
J468

<样品信息>

色谱柱:XB-C18(50mm*4.6mm,5µm) 流速: 1.5ml/min
 柱温:50°C 波长: 215nm
 数据文件名: RC\$J468 - 0-497/11-2504-2 - zzp-2022081201p-c12y-rcd-pH2.0jz-10mg-10mg-P3-2.lcd
 方法文件名: RC\$J468 - J468-rcd-FX260.lcm
 批处理文件名: RC\$J468 - 20241107-rcd-FX260.lcb
 样品瓶号: 3-21
 进样体积: 20µl 版本号: 6.115
 进样时间: 2024/11/07 19:14:44 实验者: xiechaojun
 处理时间 (V2): 2024/11/08 08:57:24 处理者: xiechaojun
 仪器型号: SHIMADZU LC-2050C(FX260)

<色谱图>

mV



<峰表>

检测器A Ch1 215nm

峰号	保留时间	面积	面积%	高度	理论塔板数(USP)	拖尾因子	分离度(USP)
1	1.461	48654	21.014	6651	926	1.014	--
2	3.300	182872	78.986	22065	3927	1.196	9.135
总计		231526	100.000	28716			



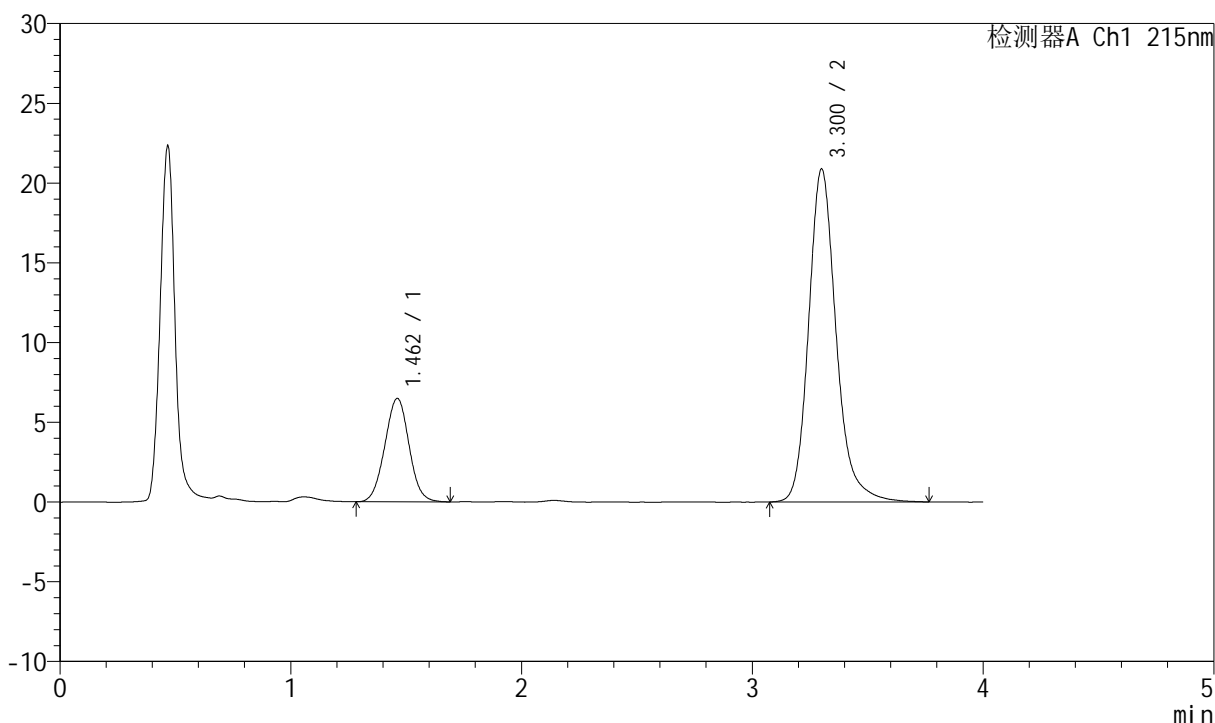
J468

<样品信息>

色谱柱:XB-C18(50mm*4.6mm,5µm) 流速: 1.5ml/min
 柱温:50°C 波长: 215nm
 数据文件名: RC\$J468 - 0-497/11-2505-2 - zzp-2022081201p-c12y-rcd-pH2.0jz-10mg-10mg-P4-1.lcd
 方法文件名: RC\$J468 - J468-rcd-FX260.lcm
 批处理文件名: RC\$J468 - 20241107-rcd-FX260.lcb
 样品瓶号: 3-30
 进样体积: 20µl 版本号: 6.115
 进样时间: 2024/11/07 19:19:07 实验者: xiechaojun
 处理时间 (V2): 2024/11/08 08:57:27 处理者: xiechaojun
 仪器型号: SHIMADZU LC-2050C(FX260)

<色谱图>

mV



<峰表>

检测器A Ch1 215nm

峰号	保留时间	面积	面积%	高度	理论塔板数(USP)	拖尾因子	分离度(USP)
1	1.462	47255	21.427	6483	928	1.016	--
2	3.300	173288	78.573	20835	3929	1.197	9.135
总计		220543	100.000	27318			



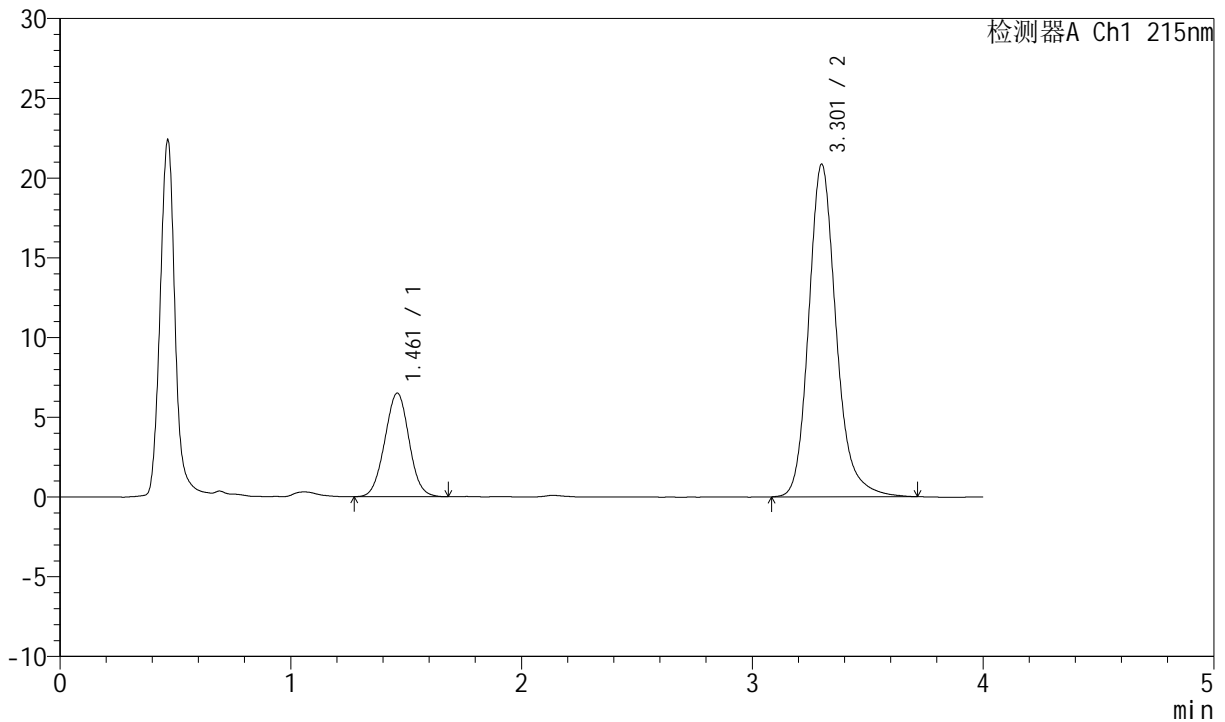
J468

<样品信息>

色谱柱:XB-C18(50mm*4.6mm,5µm) 流速: 1.5ml/min
 柱温:50°C 波长: 215nm
 数据文件名: RC\$J468 - 0-497/11-2506-2 - zzp-2022081201p-c12y-rcd-pH2.0jz-10mg-10mg-P4-2.lcd
 方法文件名: RC\$J468 - J468-rcd-FX260.lcm
 批处理文件名: RC\$J468 - 20241107-rcd-FX260.lcb
 样品瓶号: 3-30
 进样体积: 20µl 版本号: 6.115
 进样时间: 2024/11/07 19:23:30 实验者: xiechaojun
 处理时间 (V2): 2024/11/08 08:57:30 处理者: xiechaojun
 仪器型号: SHIMADZU LC-2050C(FX260)

<色谱图>

mV



<峰表>

检测器A Ch1 215nm

峰号	保留时间	面积	面积%	高度	理论塔板数(USP)	拖尾因子	分离度(USP)
1	1.461	47337	21.525	6488	926	1.017	--
2	3.301	172580	78.475	20802	3928	1.193	9.133
总计		219917	100.000	27290			



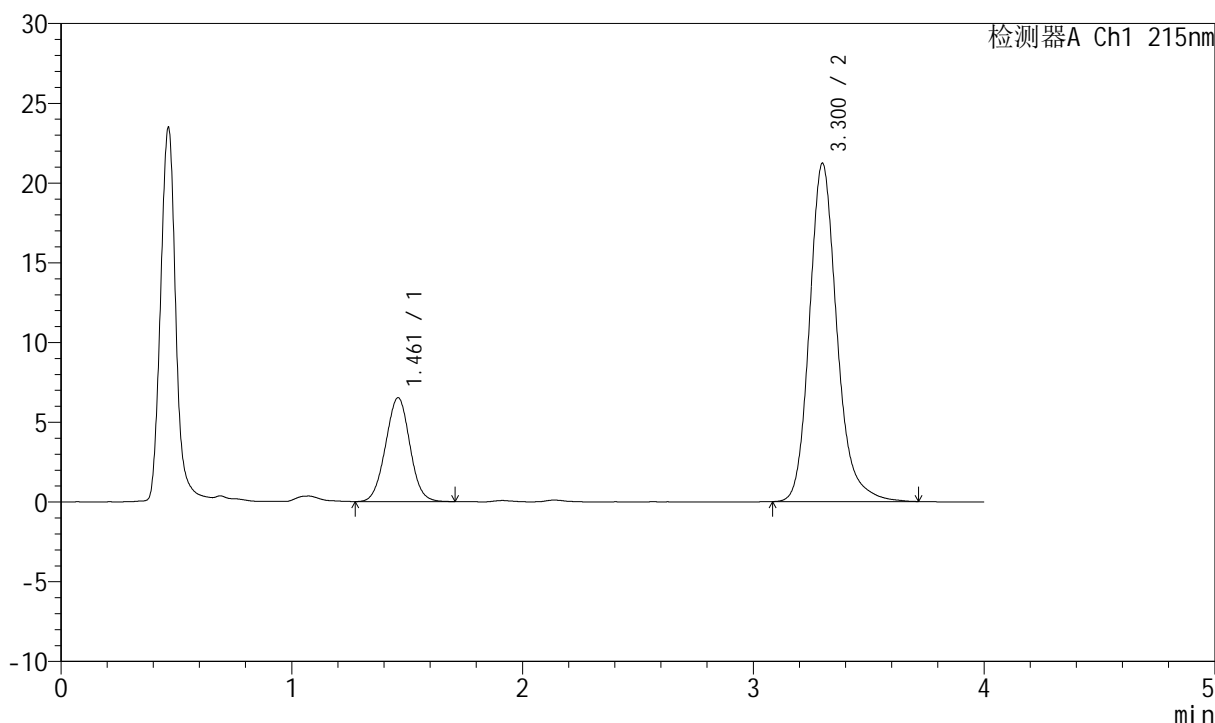
J468

<样品信息>

色谱柱:XB-C18(50mm*4.6mm,5μm) 流速: 1.5ml/min
 柱温:50°C 波长: 215nm
 数据文件名: RC\$J468 - 0-497/11-2507-2 - zzp-2022081201p-c12y-rcd-pH2.0jz-10mg-10mg-P5-1.lcd
 方法文件名: RC\$J468 - J468-rcd-FX260.lcm
 批处理文件名: RC\$J468 - 20241107-rcd-FX260.lcb
 样品瓶号: 3-39
 进样体积: 20μl 版本号: 6.115
 进样时间: 2024/11/07 19:27:52 实验者: xiechaojun
 处理时间 (V2): 2024/11/08 08:57:33 处理者: xiechaojun
 仪器型号: SHIMADZU LC-2050C(FX260)

<色谱图>

mV



<峰表>

检测器A Ch1 215nm

峰号	保留时间	面积	面积%	高度	理论塔板数(USP)	拖尾因子	分离度(USP)
1	1.461	47653	21.370	6506	922	1.014	--
2	3.300	175334	78.630	21184	3930	1.194	9.128
总计		222987	100.000	27691			



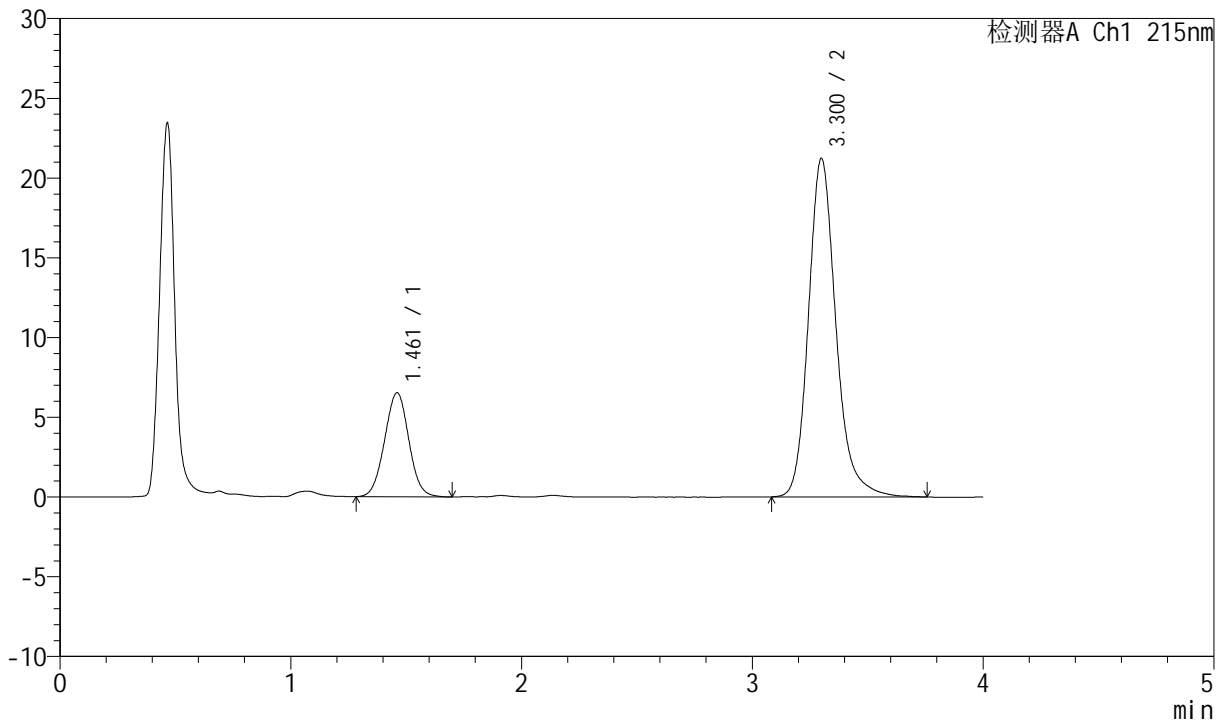
J468

<样品信息>

色谱柱:XB-C18(50mm*4.6mm,5μm) 流速: 1.5ml/min
 柱温:50°C 波长: 215nm
 数据文件名: RC\$J468 - 0-497/11-2508-2 - zzp-2022081201p-c12y-rcd-pH2.0jz-10mg-10mg-P5-2.lcd
 方法文件名: RC\$J468 - J468-rcd-FX260.lcm
 批处理文件名: RC\$J468 - 20241107-rcd-FX260.lcb
 样品瓶号: 3-39
 进样体积: 20μl 版本号: 6.115
 进样时间: 2024/11/07 19:32:15 实验者: xiechaojun
 处理时间 (V2): 2024/11/08 08:57:35 处理者: xiechaojun
 仪器型号: SHIMADZU LC-2050C(FX260)

<色谱图>

mV



<峰表>

检测器A Ch1 215nm

峰号	保留时间	面积	面积%	高度	理论塔板数(USP)	拖尾因子	分离度(USP)
1	1.461	47629	21.307	6514	925	1.018	--
2	3.300	175911	78.693	21204	3923	1.197	9.131
总计		223540	100.000	27718			



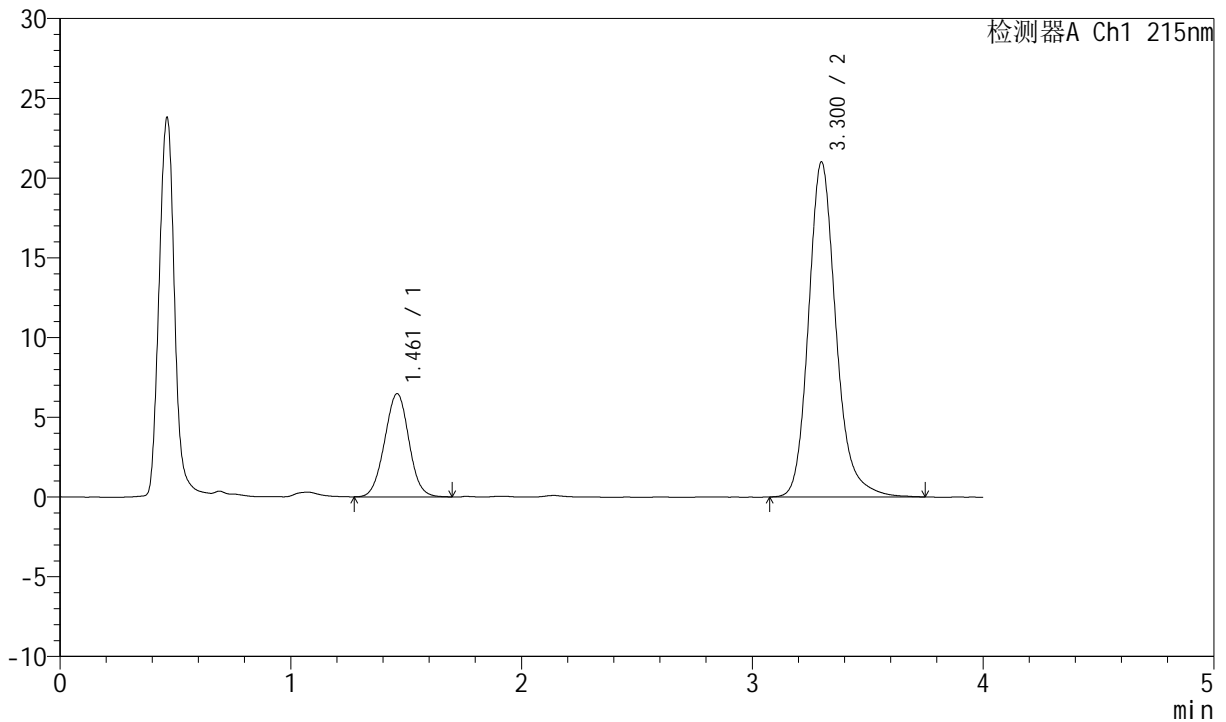
J468

<样品信息>

色谱柱:XB-C18(50mm*4.6mm,5µm) 流速: 1.5ml/min
 柱温:50°C 波长: 215nm
 数据文件名: RC\$J468 - 0-497/11-2509-2 - zzp-2022081201p-c12y-rcd-pH2.0jz-10mg-10mg-P6-1.lcd
 方法文件名: RC\$J468 - J468-rcd-FX260.lcm
 批处理文件名: RC\$J468 - 20241107-rcd-FX260.lcb
 样品瓶号: 3-48
 进样体积: 20µl 版本号: 6.115
 进样时间: 2024/11/07 19:36:38 实验者: xiechaojun
 处理时间 (V2): 2024/11/08 08:57:38 处理者: xiechaojun
 仪器型号: SHIMADZU LC-2050C(FX260)

<色谱图>

mV



<峰表>

检测器A Ch1 215nm

峰号	保留时间	面积	面积%	高度	理论塔板数(USP)	拖尾因子	分离度(USP)
1	1.461	47339	21.396	6466	925	1.013	--
2	3.300	173917	78.604	20974	3929	1.194	9.134
总计		221256	100.000	27441			



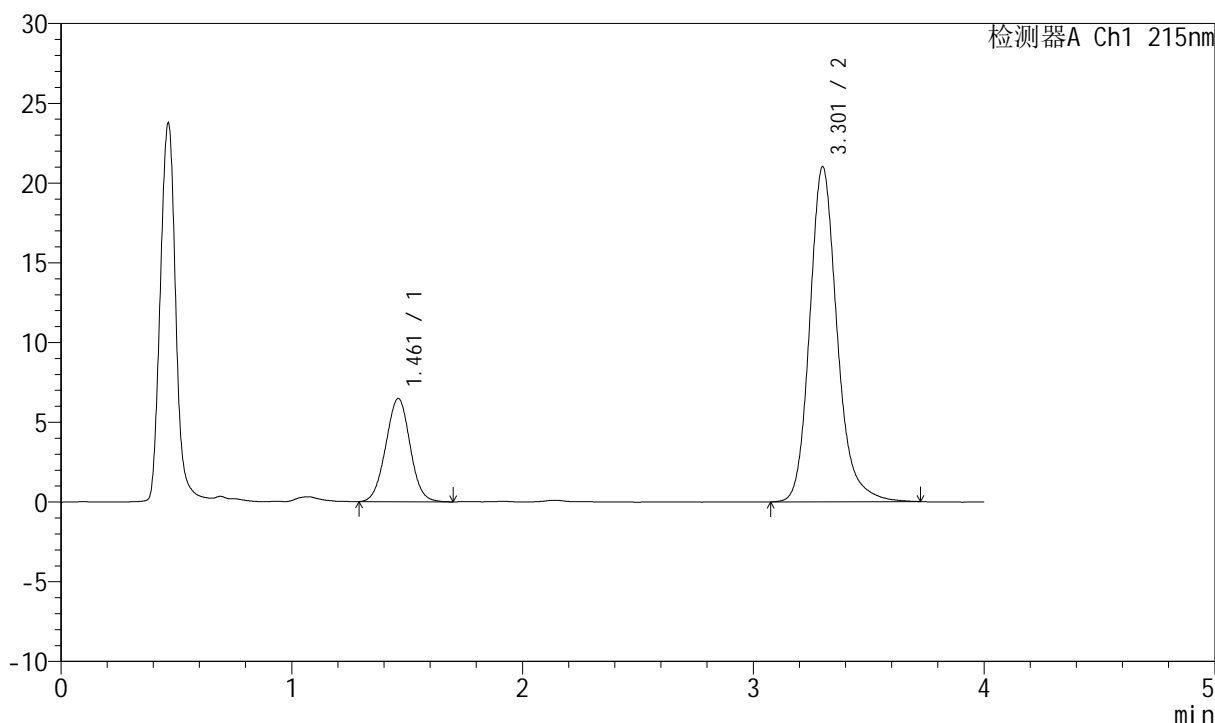
J468

<样品信息>

色谱柱:XB-C18(50mm*4.6mm,5µm) 流速: 1.5ml/min
 柱温:50°C 波长: 215nm
 数据文件名: RC\$J468 - 0-497/11-2510-2 - zzp-2022081201p-c12y-rcd-pH2.0jz-10mg-10mg-P6-2.lcd
 方法文件名: RC\$J468 - J468-rcd-FX260.lcm
 批处理文件名: RC\$J468 - 20241107-rcd-FX260.lcb
 样品瓶号: 3-48
 进样体积: 20µl 版本号: 6.115
 进样时间: 2024/11/07 19:41:01 实验者: xiechaojun
 处理时间 (V2): 2024/11/08 08:57:41 处理者: xiechaojun
 仪器型号: SHIMADZU LC-2050C(FX260)

<色谱图>

mV



<峰表>

检测器A Ch1 215nm

峰号	保留时间	面积	面积%	高度	理论塔板数(USP)	拖尾因子	分离度(USP)
1	1.461	47332	21.418	6472	925	1.016	--
2	3.301	173665	78.582	20956	3932	1.192	9.132
总计		220997	100.000	27428			



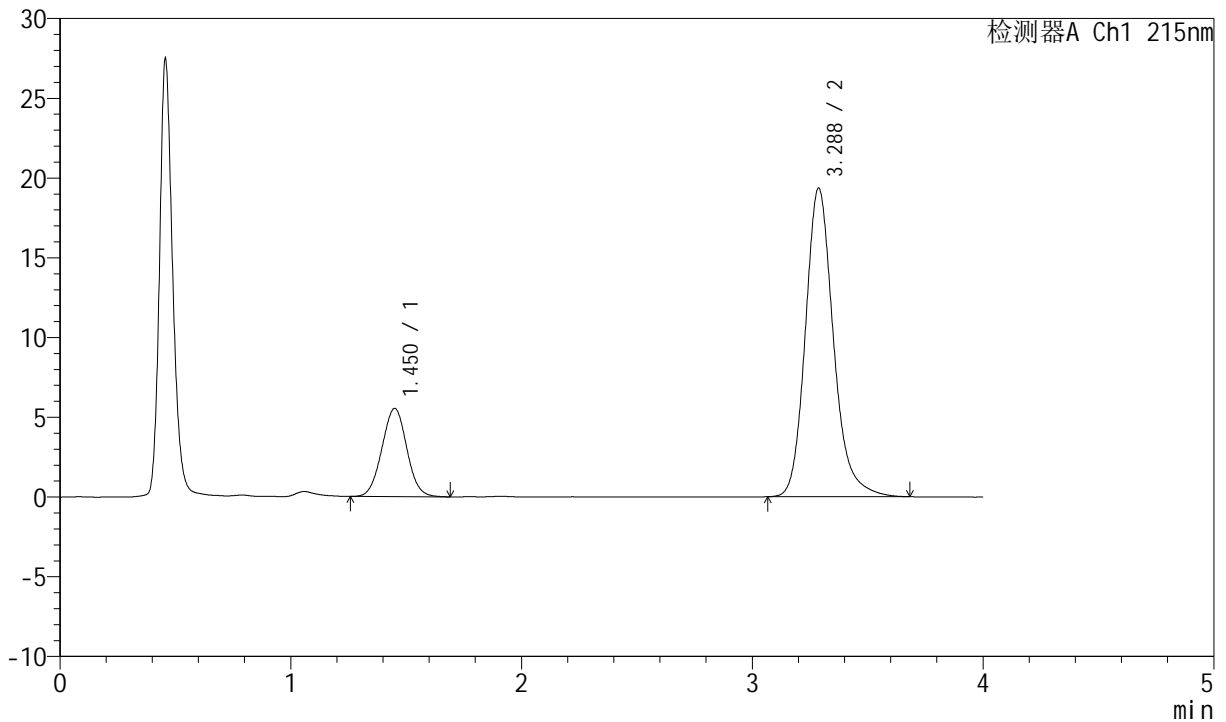
J468

<样品信息>

色谱柱:XB-C18(50mm*4.6mm,5µm) 流速: 1.5ml/min
 柱温:50°C 波长: 215nm
 数据文件名: RC\$J468 - 0-497/11-2511-2 - zzp-c12y-rcd-pH2.0jz-10mg-10mg-dz2-1.lcd
 方法文件名: RC\$J468 - J468-rcd-FX260.lcm
 批处理文件名: RC\$J468 - 20241107-rcd-FX260.lcb
 样品瓶号: 3-27
 进样体积: 20µl 版本号: 6.115
 进样时间: 2024/11/07 19:45:24 实验者: xiechaojun
 处理时间 (V2): 2024/11/08 08:57:44 处理者: xiechaojun
 仪器型号: SHIMADZU LC-2050C(FX260)

<色谱图>

mV



<峰表>

检测器A Ch1 215nm

峰号	保留时间	面积	面积%	高度	理论塔板数(USP)	拖尾因子	分离度(USP)
1	1.450	41480	20.221	5520	863	1.022	--
2	3.288	163657	79.779	19351	3707	1.191	8.889
总计		205137	100.000	24871			



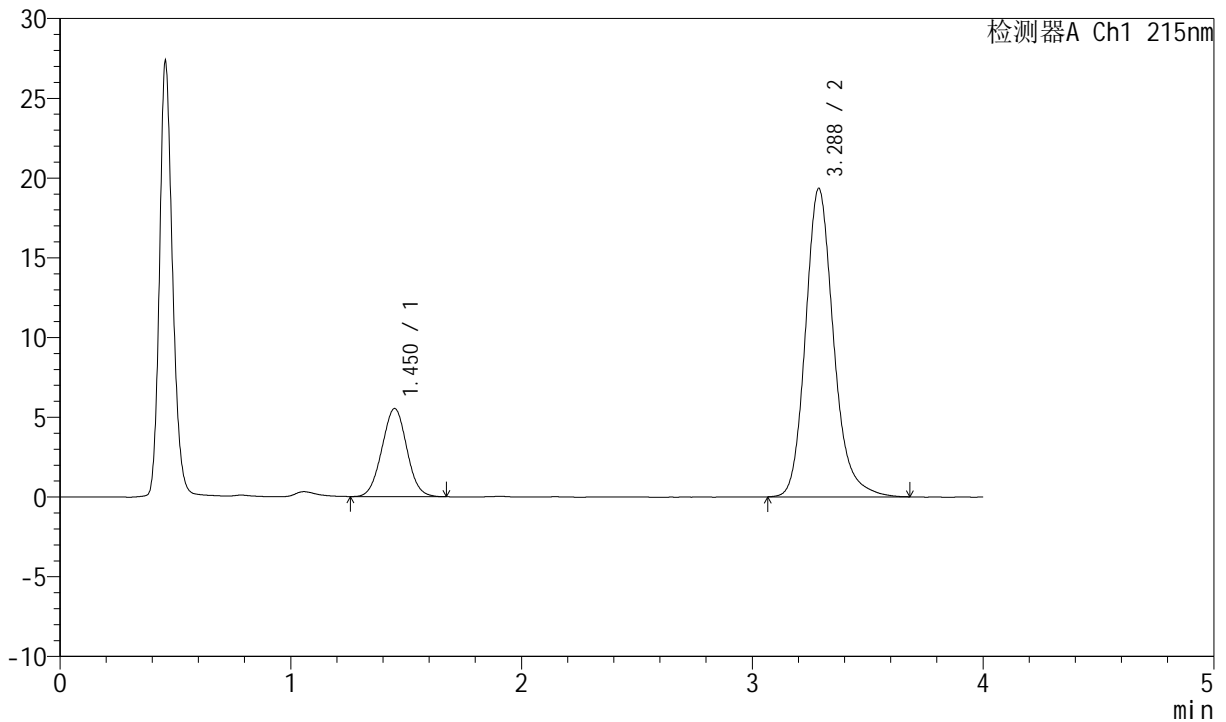
J468

<样品信息>

色谱柱:XB-C18(50mm*4.6mm,5µm) 流速: 1.5ml/min
 柱温:50°C 波长: 215nm
 数据文件名: RC\$J468 - 0-497/11-2512-2 - zzp-c12y-rcd-pH2.0jz-10mg-10mg-dz2-2.lcd
 方法文件名: RC\$J468 - J468-rcd-FX260.lcm
 批处理文件名: RC\$J468 - 20241107-rcd-FX260.lcb
 样品瓶号: 3-27
 进样体积: 20µl 版本号: 6.115
 进样时间: 2024/11/07 19:49:47 实验者: xiechaojun
 处理时间 (V2): 2024/11/08 08:57:47 处理者: xiechaojun
 仪器型号: SHIMADZU LC-2050C(FX260)

<色谱图>

mV



<峰表>

检测器A Ch1 215nm

峰号	保留时间	面积	面积%	高度	理论塔板数(USP)	拖尾因子	分离度(USP)
1	1.450	41363	20.172	5513	859	1.019	--
2	3.288	163682	79.828	19345	3701	1.191	8.875
总计		205045	100.000	24858			