

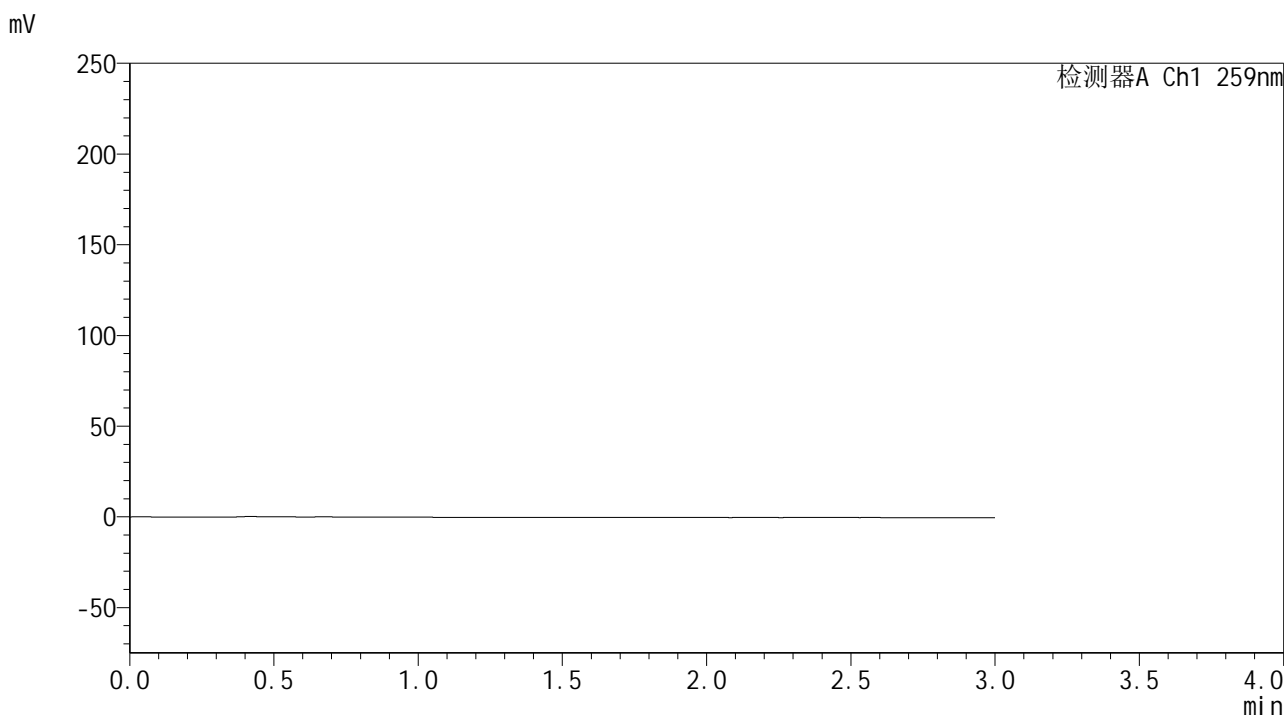


HJE-4126

<样品信息>

色谱柱 : XB-C18(50*4.6mm,5μm) 流速: 1.5ml/min
 柱温 : 35°C 波长: 259nm
 数据文件名 : RC\$HJE-4126 - 0-1/31-1-2 - rcqx-pH6.8+CTABjz-jf25z-rj.lcd
 方法文件名 : RC\$HJE-4126 - HJE-4126-RC-FX280.lcm
 批处理文件名: RC\$HJE-4126 - 20241109-RC-FX280.lcb
 样品瓶号 : 1-9
 进样体积 : 20 μl 版本号: 6.115
 进样时间 : 2024/11/09 11:45:12 实验者: xiexinhui
 处理时间 (V2) : 2024/11/11 08:47:11 处理者: xiexinhui
 仪器型号 : SHIMADZU LC-2050C(FX280)

<色谱图>



<峰表>

检测器A Ch1 259nm

峰号	保留时间	面积	面积%	高度	理论塔板数(USP)	拖尾因子	分离度(USP)
总计							

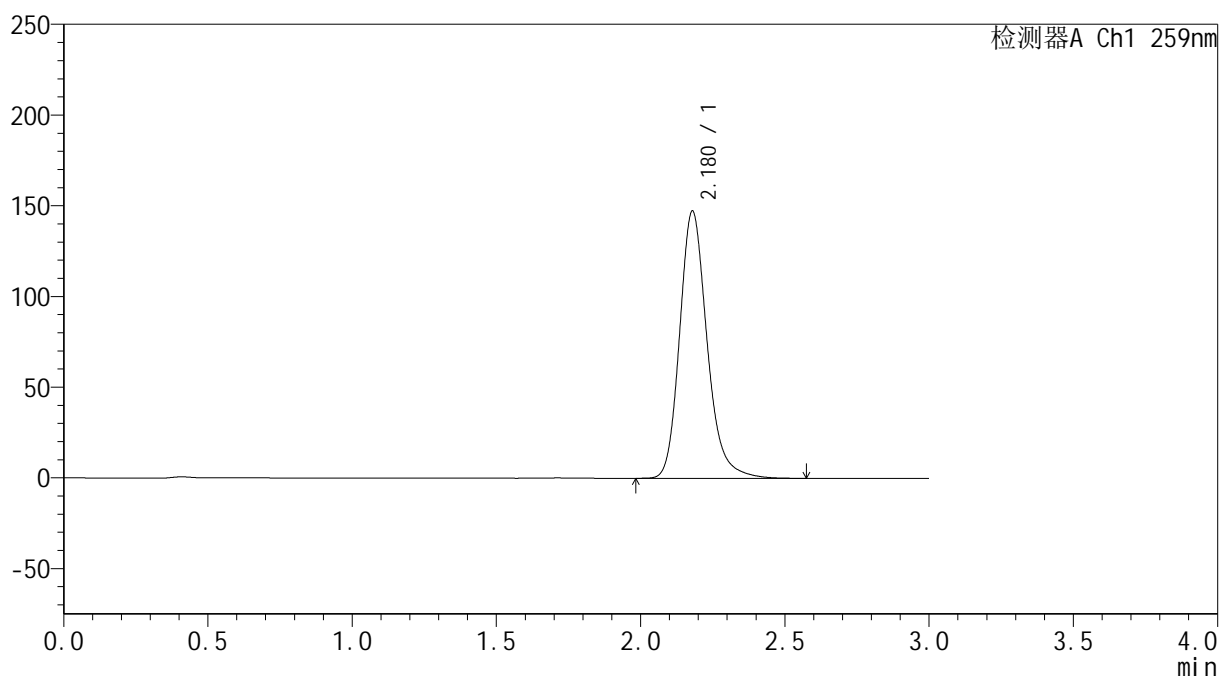
图1 玛巴洛沙韦干混悬剂溶出曲线测定HPLC图谱
-pH6.8(内含%CTAB)介质-桨法-25转
溶剂

<样品信息>

色谱柱 : XB-C18(50*4.6mm,5 μ m) 流速: 1.5ml/min
 柱温 : 35 $^{\circ}$ C 波长: 259nm
 数据文件名 : RC\$HJE-4126 - 0-1/31-2-2 - rcqx-pH6.8+CTABjz-jf25z-dz1-1.lcd
 方法文件名 : RC\$HJE-4126 - HJE-4126-RC-FX280.lcm
 批处理文件名 : RC\$HJE-4126 - 20241109-RC-FX280.lcb
 样品瓶号 : 1-18
 进样体积 : 20 μ l 版本号: 6.115
 进样时间 : 2024/11/09 11:48:35 实验者: xiexinhui
 处理时间 (V2) : 2024/11/11 08:47:16 处理者: xiexinhui
 仪器型号 : SHIMADZU LC-2050C(FX280)

<色谱图>

mV



<峰表>

检测器A Ch1 259nm

峰号	保留时间	面积	面积%	高度	理论塔板数(USP)	拖尾因子	分离度(USP)
1	2.180	976403	100.000	147364	2639	1.207	--
总计		976403	100.000	147364			

图2 玛巴洛沙韦干混悬剂溶出曲线测定HPLC图谱
-pH6.8(内含%CTAB)介质-浆法-25转
对照品溶液-1-1

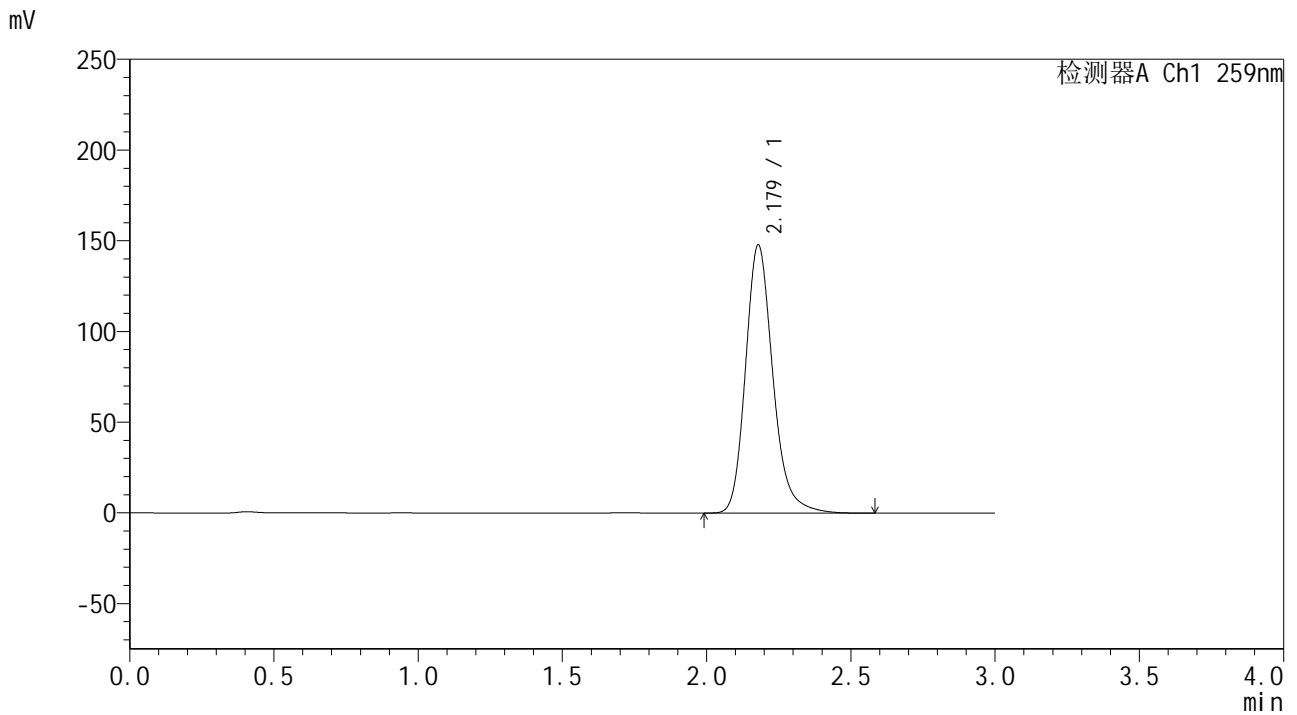


HJE-4126

<样品信息>

色谱柱 : XB-C18(50*4.6mm,5μm) 流速: 1.5ml/min
 柱温 : 35°C 波长: 259nm
 数据文件名 : RC\$HJE-4126 - 0-1/31-3-2 - rcqx-pH6.8+CTABjz-jf25z-dz1-2.lcd
 方法文件名 : RC\$HJE-4126 - HJE-4126-RC-FX280.lcm
 批处理文件名 : RC\$HJE-4126 - 20241109-RC-FX280.lcb
 样品瓶号 : 1-18
 进样体积 : 20 μl 版本号: 6.115
 进样时间 : 2024/11/09 11:52:00 实验者: xiexinhui
 处理时间 (V2) : 2024/11/11 08:47:19 处理者: xiexinhui
 仪器型号 : SHIMADZU LC-2050C(FX280)

<色谱图>



<峰表>

检测器A Ch1 259nm

峰号	保留时间	面积	面积%	高度	理论塔板数(USP)	拖尾因子	分离度(USP)
1	2.179	978141	100.000	147831	2646	1.207	--
总计		978141	100.000	147831			

图3 玛巴洛沙韦干混悬剂溶出曲线测定HPLC图谱
 -pH6.8(内含%CTAB)介质-桨法-25转
 对照品溶液-1-2

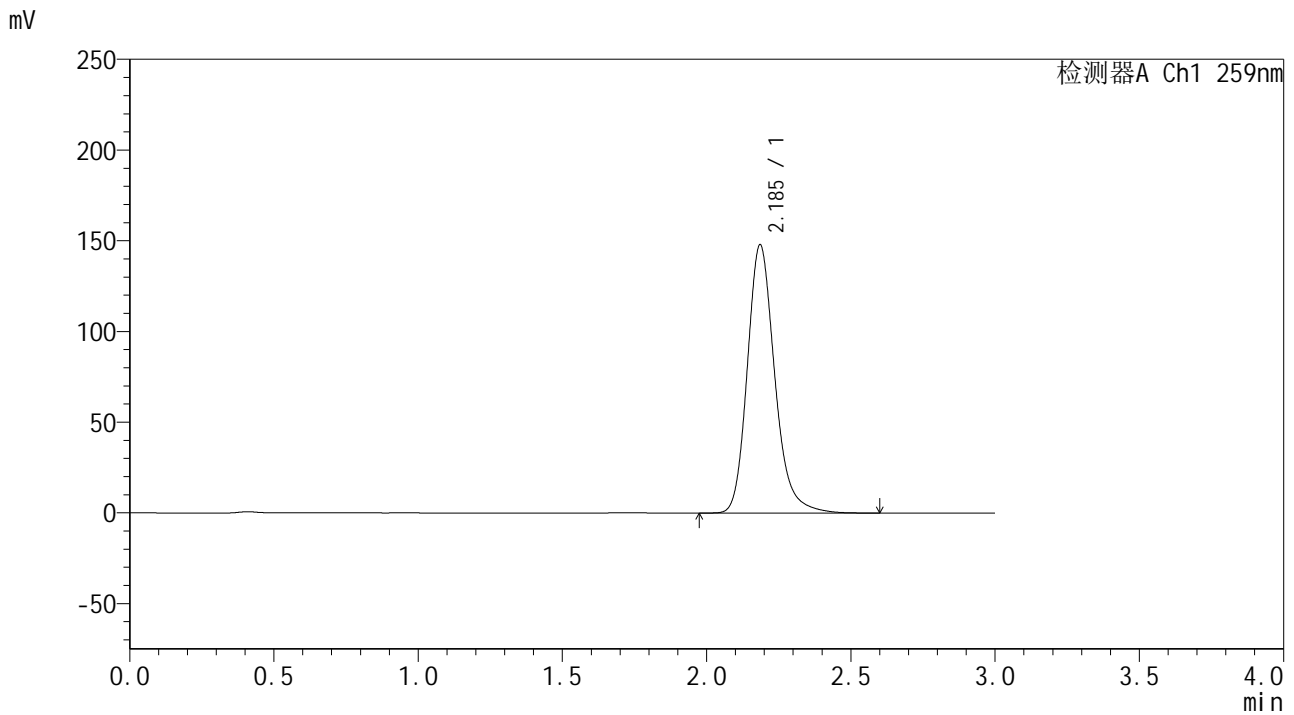


HJE-4126

<样品信息>

色谱柱 : XB-C18(50*4.6mm,5μm) 流速: 1.5ml/min
 柱温 : 35°C 波长: 259nm
 数据文件名 : RC\$HJE-4126 - 0-1/31-4-2 - rcqx-pH6.8+CTABjz-jf25z-dz1-3.lcd
 方法文件名 : RC\$HJE-4126 - HJE-4126-RC-FX280.lcm
 批处理文件名 : RC\$HJE-4126 - 20241109-RC-FX280.lcb
 样品瓶号 : 1-18
 进样体积 : 20 μl 版本号: 6.115
 进样时间 : 2024/11/09 11:55:23 实验者: xiexinhui
 处理时间 (V2) : 2024/11/11 08:47:21 处理者: xiexinhui
 仪器型号 : SHIMADZU LC-2050C(FX280)

<色谱图>



<峰表>

检测器A Ch1 259nm

峰号	保留时间	面积	面积%	高度	理论塔板数(USP)	拖尾因子	分离度(USP)
1	2.185	980190	100.000	147549	2652	1.208	--
总计		980190	100.000	147549			

图4 玛巴洛沙韦干混悬剂溶出曲线测定HPLC图谱
 -pH6.8(内含%CTAB)介质-桨法-25转
 对照品溶液-1-3

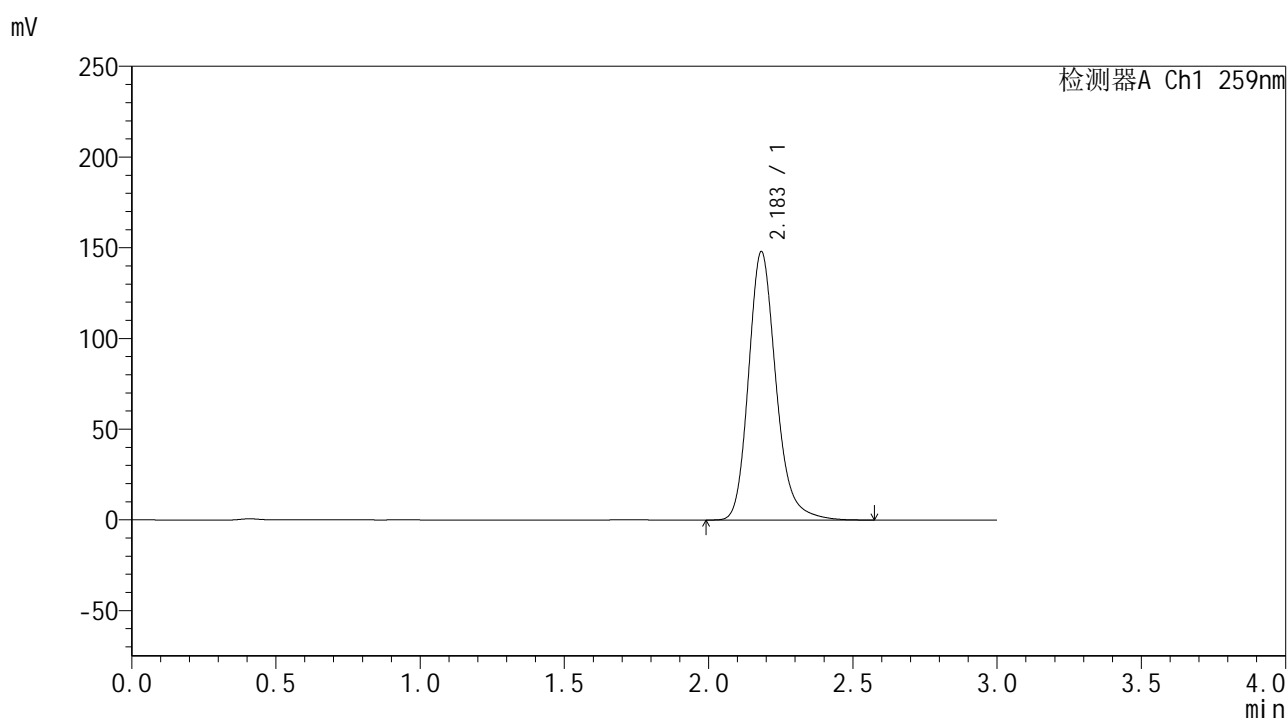


HJE-4126

<样品信息>

色谱柱 : XB-C18(50*4.6mm,5μm) 流速: 1.5ml/min
 柱温 : 35°C 波长: 259nm
 数据文件名 : RC\$HJE-4126 - 0-1/31-5-2 - rcqx-pH6.8+CTABjz-jf25z-dz1-4.lcd
 方法文件名 : RC\$HJE-4126 - HJE-4126-RC-FX280.lcm
 批处理文件名 : RC\$HJE-4126 - 20241109-RC-FX280.lcb
 样品瓶号 : 1-18
 进样体积 : 20 μl 版本号: 6.115
 进样时间 : 2024/11/09 11:58:47 实验者: xiexinhui
 处理时间 (V2) : 2024/11/11 08:47:24 处理者: xiexinhui
 仪器型号 : SHIMADZU LC-2050C(FX280)

<色谱图>



<峰表>

检测器A Ch1 259nm

峰号	保留时间	面积	面积%	高度	理论塔板数(USP)	拖尾因子	分离度(USP)
1	2.183	981110	100.000	147697	2644	1.207	--
总计		981110	100.000	147697			

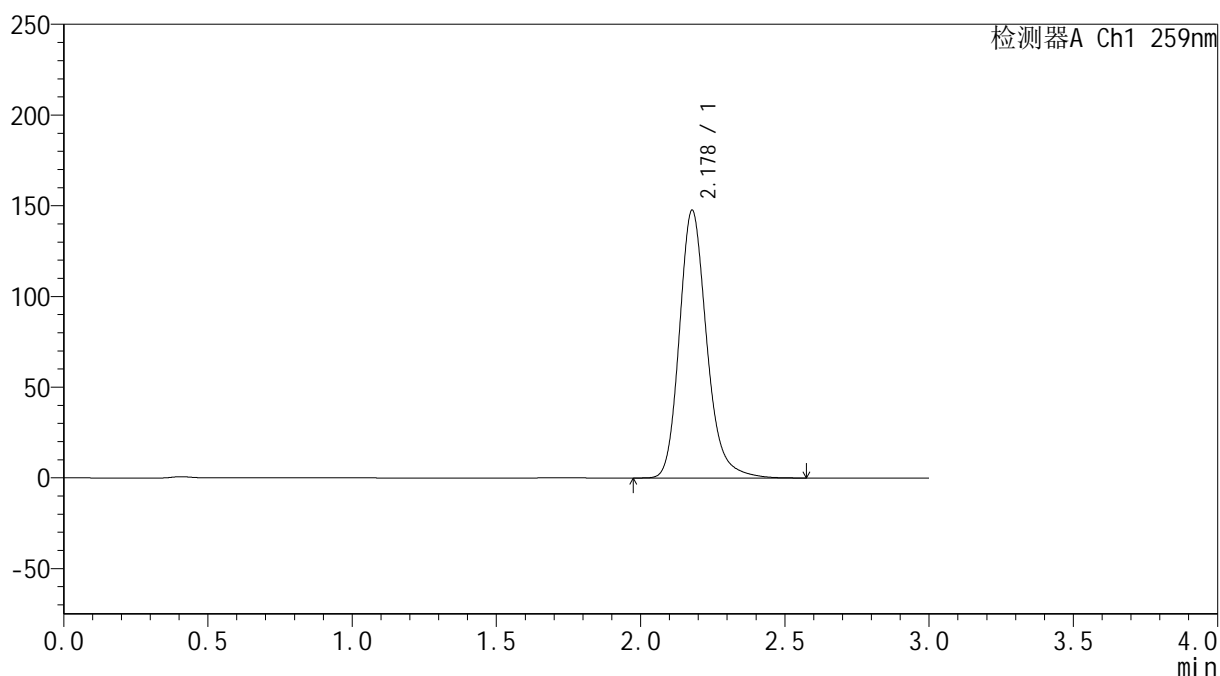
图5 玛巴洛沙韦干混悬剂溶出曲线测定HPLC图谱
 -pH6.8(内含%CTAB)介质-桨法-25转
 对照品溶液-1-4

<样品信息>

色谱柱 : XB-C18(50*4.6mm,5 μ m) 流速: 1.5ml/min
 柱温 : 35 $^{\circ}$ C 波长: 259nm
 数据文件名 : RC\$HJE-4126 - 0-1/31-6-2 - rcqx-pH6.8+CTABjz-jf25z-dz1-5.lcd
 方法文件名 : RC\$HJE-4126 - HJE-4126-RC-FX280.lcm
 批处理文件名 : RC\$HJE-4126 - 20241109-RC-FX280.lcb
 样品瓶号 : 1-18
 进样体积 : 20 μ l 版本号: 6.115
 进样时间 : 2024/11/09 12:02:10 实验者: xiexinhui
 处理时间 (V2) : 2024/11/11 08:47:27 处理者: xiexinhui
 仪器型号 : SHIMADZU LC-2050C(FX280)

<色谱图>

mV



<峰表>

检测器A Ch1 259nm

峰号	保留时间	面积	面积%	高度	理论塔板数(USP)	拖尾因子	分离度(USP)
1	2.178	975277	100.000	147531	2650	1.205	--
总计		975277	100.000	147531			

图6 玛巴洛沙韦干混悬剂溶出曲线测定HPLC图谱
-pH6.8(内含%CTAB)介质-桨法-25转
对照品溶液-1-5

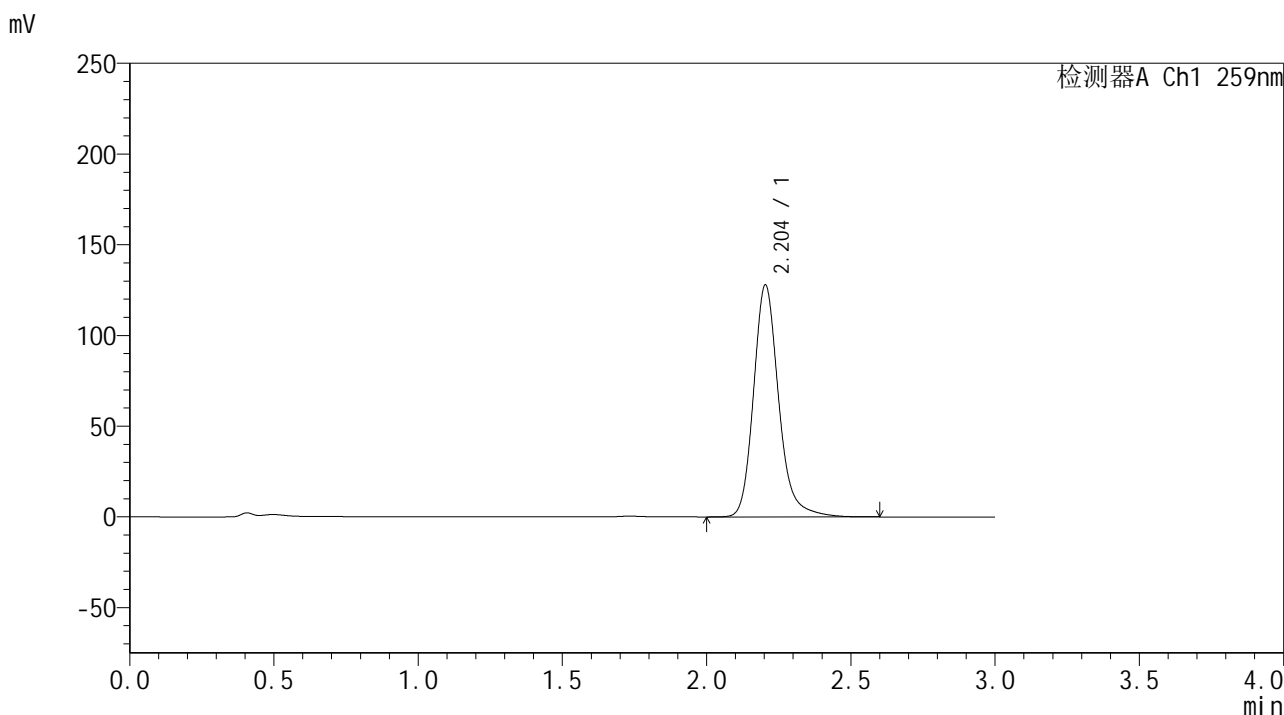


HJE-4126

<样品信息>

色谱柱 : XB-C18(50*4.6mm,5μm) 流速: 1.5ml/min
 柱温 : 35°C 波长: 259nm
 数据文件名 : RC\$HJE-4126 - 0-1/31-7-2 - zzp-rcqx-pH6.8+CTABjz-jf25z-5min-P1.lcd
 方法文件名 : RC\$HJE-4126 - HJE-4126-RC-FX280.lcm
 批处理文件名 : RC\$HJE-4126 - 20241109-RC-FX280.lcb
 样品瓶号 : 1-1
 进样体积 : 20 μl 版本号: 6.115
 进样时间 : 2024/11/09 12:05:32 实验者: xiexinhui
 处理时间 (V2) : 2024/11/11 08:47:30 处理者: xiexinhui
 仪器型号 : SHIMADZU LC-2050C(FX280)

<色谱图>



<峰表>

检测器A Ch1 259nm

峰号	保留时间	面积	面积%	高度	理论塔板数(USP)	拖尾因子	分离度(USP)
1	2.204	776454	100.000	127843	3261	1.198	--
总计		776454	100.000	127843			

图7 玛巴洛沙韦干混悬剂溶出曲线测定HPLC图谱
 -pH6.8(内含%CTAB)介质-自制品-24110801批-5min-片1
 供试品溶液-1

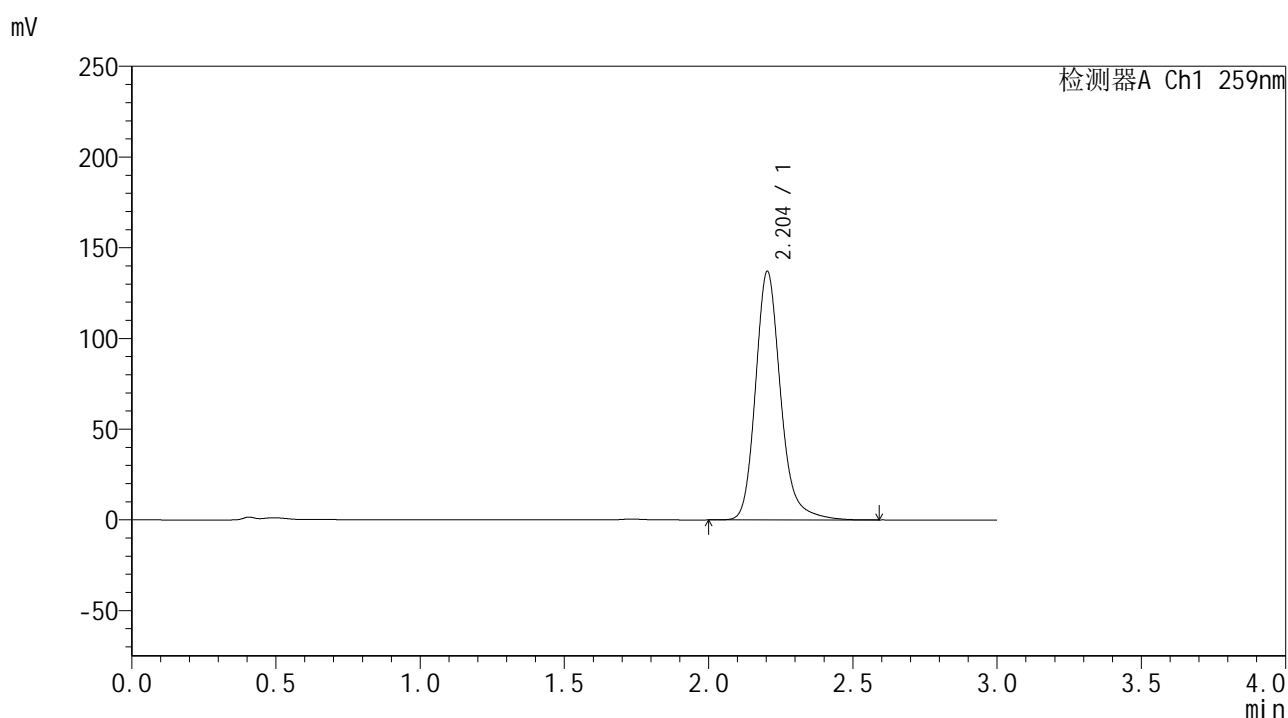


HJE-4126

<样品信息>

色谱柱 : XB-C18(50*4.6mm,5μm) 流速: 1.5ml/min
 柱温 : 35°C 波长: 259nm
 数据文件名 : RC\$HJE-4126 - 0-1/31-8-2 - zzp-rcqx-pH6.8+CTABjz-jf25z-5min-P2.lcd
 方法文件名 : RC\$HJE-4126 - HJE-4126-RC-FX280.lcm
 批处理文件名 : RC\$HJE-4126 - 20241109-RC-FX280.lcb
 样品瓶号 : 1-10
 进样体积 : 20 μl 版本号: 6.115
 进样时间 : 2024/11/09 12:08:55 实验者: xiexinhui
 处理时间 (V2) : 2024/11/11 08:47:33 处理者: xiexinhui
 仪器型号 : SHIMADZU LC-2050C(FX280)

<色谱图>



<峰表>

检测器A Ch1 259nm

峰号	保留时间	面积	面积%	高度	理论塔板数(USP)	拖尾因子	分离度(USP)
1	2.204	830209	100.000	136976	3275	1.198	--
总计		830209	100.000	136976			

图8 玛巴洛沙韦干混悬剂溶出曲线测定HPLC图谱
 -pH6.8(内含%CTAB)介质-自制品-24110801批-5min-片2
 供试品溶液-1

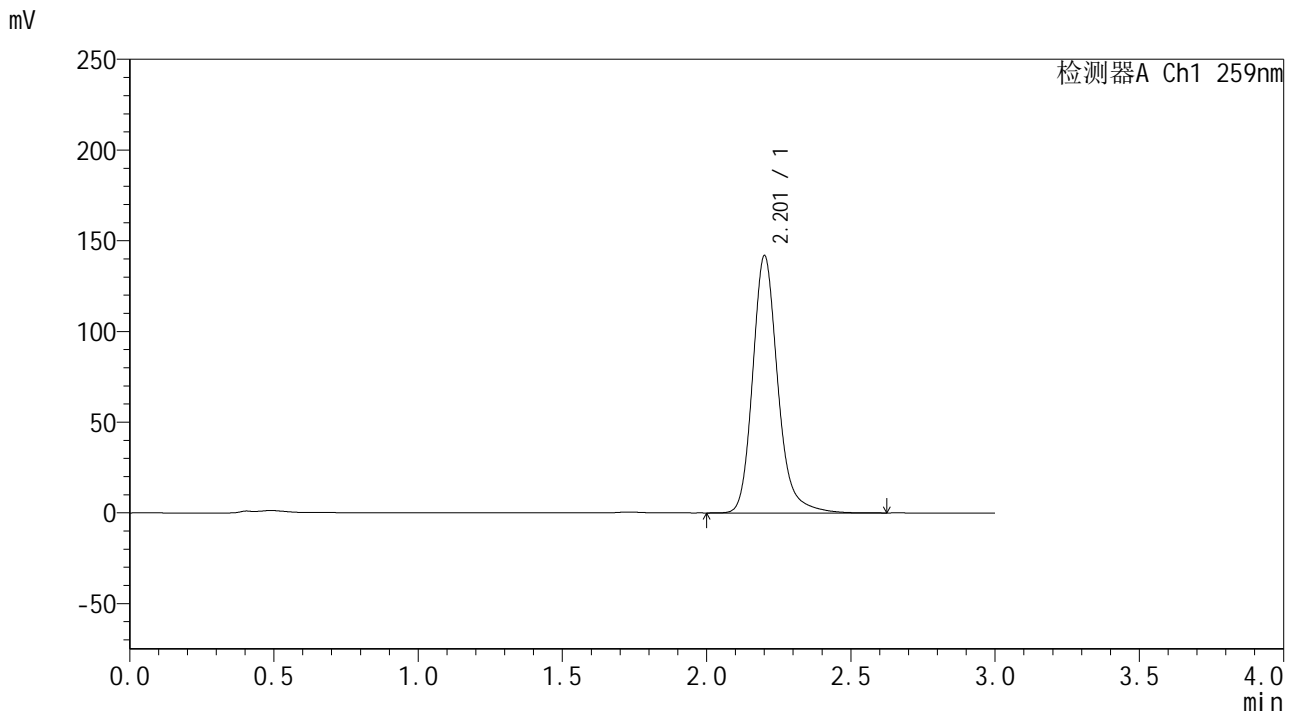


HJE-4126

<样品信息>

色谱柱 : XB-C18(50*4.6mm,5μm) 流速: 1.5ml/min
 柱温 : 35°C 波长: 259nm
 数据文件名 : RC\$HJE-4126 - 0-1/31-9-2 - zzp-rcqx-pH6.8+CTABjz-jf25z-5min-P3.lcd
 方法文件名 : RC\$HJE-4126 - HJE-4126-RC-FX280.lcm
 批处理文件名 : RC\$HJE-4126 - 20241109-RC-FX280.lcb
 样品瓶号 : 1-19
 进样体积 : 20 μl 版本号: 6.115
 进样时间 : 2024/11/09 12:12:16 实验者: xiexinhui
 处理时间 (V2) : 2024/11/11 08:47:36 处理者: xiexinhui
 仪器型号 : SHIMADZU LC-2050C(FX280)

<色谱图>



<峰表>

检测器A Ch1 259nm

峰号	保留时间	面积	面积%	高度	理论塔板数(USP)	拖尾因子	分离度(USP)
1	2.201	859983	100.000	141191	3259	1.198	--
总计		859983	100.000	141191			

图9 玛巴洛沙韦干混悬剂溶出曲线测定HPLC图谱
 -pH6.8(内含%CTAB)介质-自制品-24110801批-5min-片3
 供试品溶液-1

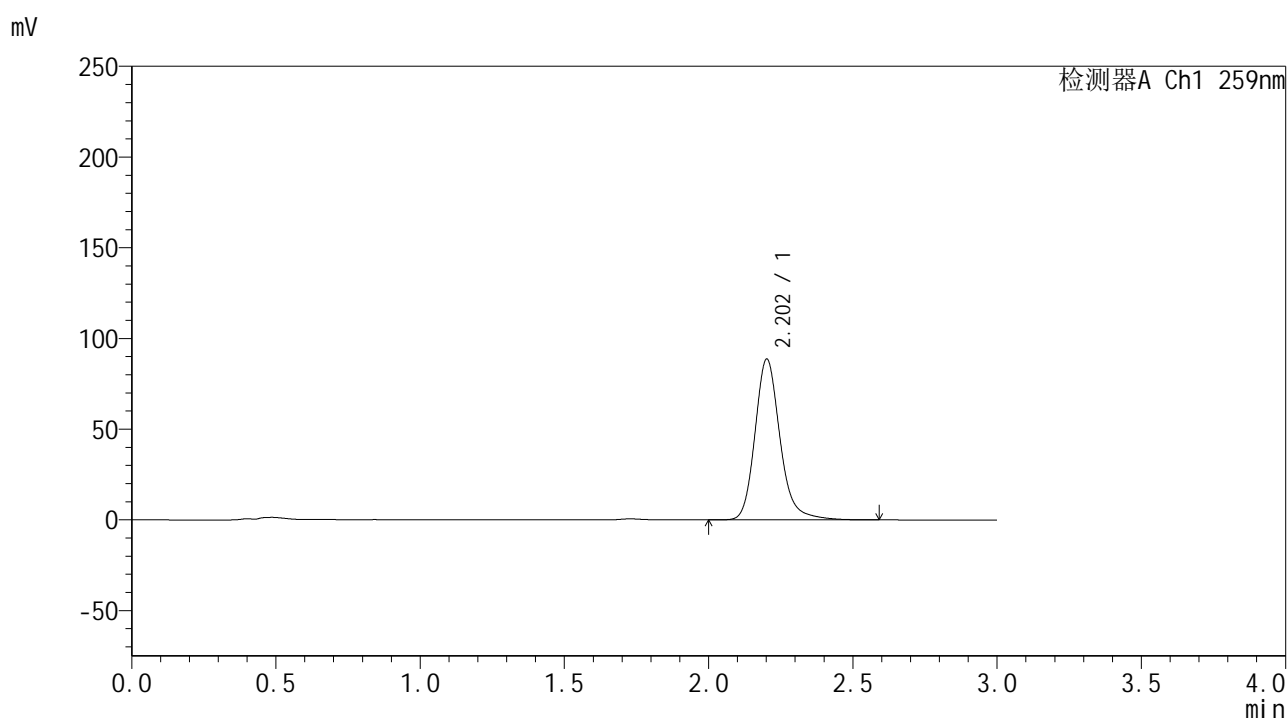


HJE-4126

<样品信息>

色谱柱 : XB-C18(50*4.6mm,5μm) 流速: 1.5ml/min
 柱温 : 35°C 波长: 259nm
 数据文件名 : RC\$HJE-4126 - 0-1/31-10-2 - cb-rcqx-pH6.8+CTABjz-jf25z-5min-P4.lcd
 方法文件名 : RC\$HJE-4126 - HJE-4126-RC-FX280.lcm
 批处理文件名 : RC\$HJE-4126 - 20241109-RC-FX280.lcb
 样品瓶号 : 1-28
 进样体积 : 20 μl 版本号: 6.115
 进样时间 : 2024/11/09 12:15:39 实验者: xiexinhui
 处理时间 (V2) : 2024/11/11 08:47:39 处理者: xiexinhui
 仪器型号 : SHIMADZU LC-2050C(FX280)

<色谱图>



<峰表>

检测器A Ch1 259nm

峰号	保留时间	面积	面积%	高度	理论塔板数(USP)	拖尾因子	分离度(USP)
1	2.202	536690	100.000	88329	3273	1.194	--
总计		536690	100.000	88329			

图10 玛巴洛沙韦干混悬剂溶出曲线测定HPLC图谱
-pH6.8(内含%CTAB)介质-参比制剂-B2013B01批-5min-片4
供试品溶液-1

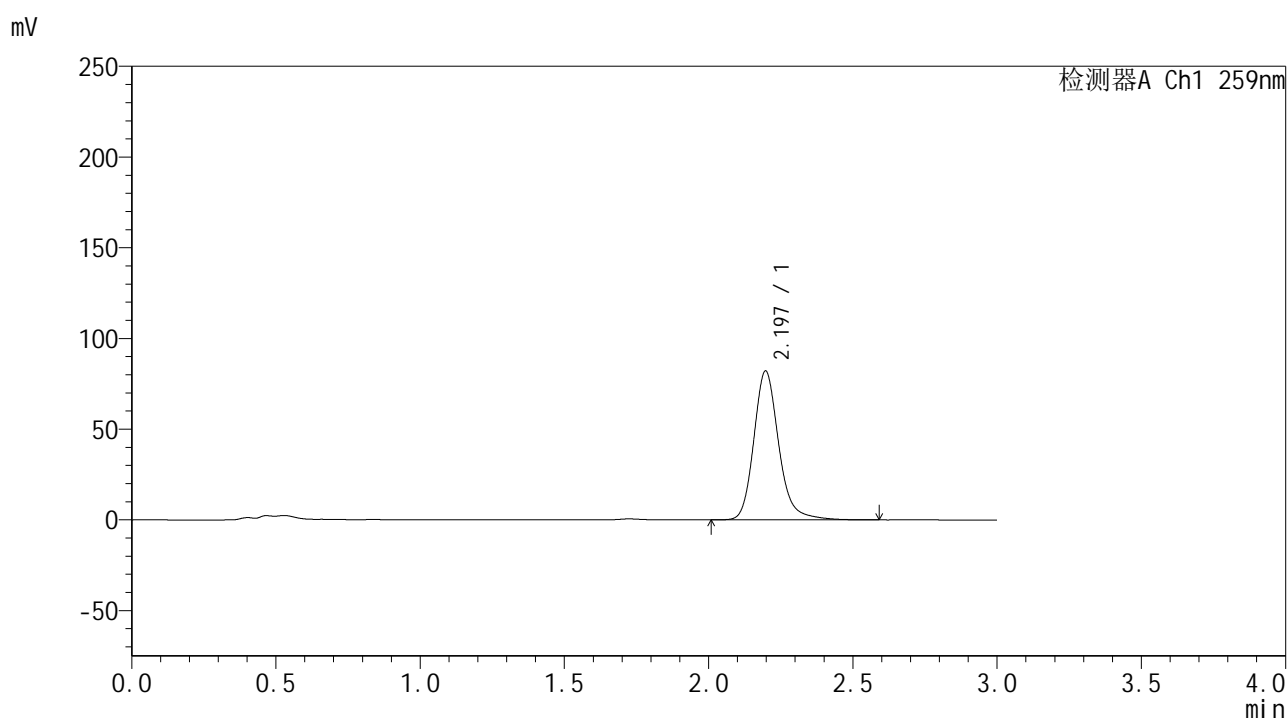


HJE-4126

<样品信息>

色谱柱 : XB-C18(50*4.6mm,5μm) 流速: 1.5ml/min
 柱温 : 35°C 波长: 259nm
 数据文件名 : RC\$HJE-4126 - 0-1/31-11-2 - cb-rcqx-pH6.8+CTABjz-jf25z-5min-P5.lcd
 方法文件名 : RC\$HJE-4126 - HJE-4126-RC-FX280.lcm
 批处理文件名 : RC\$HJE-4126 - 20241109-RC-FX280.lcb
 样品瓶号 : 1-37
 进样体积 : 20 μl 版本号: 6.115
 进样时间 : 2024/11/09 12:19:02 实验者: xiexinhui
 处理时间 (V2) : 2024/11/11 08:47:41 处理者: xiexinhui
 仪器型号 : SHIMADZU LC-2050C(FX280)

<色谱图>



<峰表>

检测器A Ch1 259nm

峰号	保留时间	面积	面积%	高度	理论塔板数(USP)	拖尾因子	分离度(USP)
1	2.197	495009	100.000	82106	3286	1.194	--
总计		495009	100.000	82106			

图11 玛巴洛沙韦干混悬剂溶出曲线测定HPLC图谱
 -pH6.8(内含%CTAB)介质-参比制剂-B2013B01批-5min-片5
 供试品溶液-1

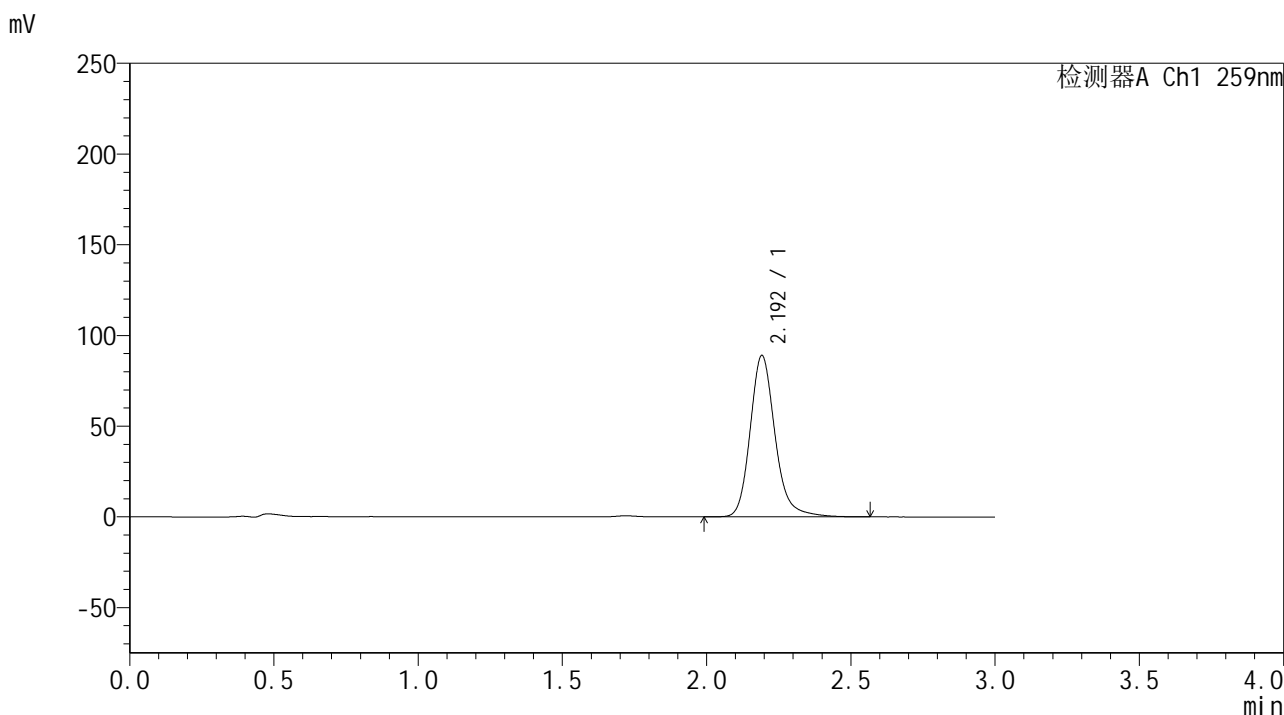


HJE-4126

<样品信息>

色谱柱 : XB-C18(50*4.6mm,5μm) 流速: 1.5ml/min
 柱温 : 35°C 波长: 259nm
 数据文件名 : RC\$HJE-4126 - 0-1/31-12-2 - cb-rcqx-pH6.8+CTABjz-jf25z-5min-P6.lcd
 方法文件名 : RC\$HJE-4126 - HJE-4126-RC-FX280.lcm
 批处理文件名 : RC\$HJE-4126 - 20241109-RC-FX280.lcb
 样品瓶号 : 1-46
 进样体积 : 20 μl 版本号: 6.115
 进样时间 : 2024/11/09 12:22:24 实验者: xiexinhui
 处理时间 (V2) : 2024/11/11 08:47:44 处理者: xiexinhui
 仪器型号 : SHIMADZU LC-2050C(FX280)

<色谱图>



<峰表>

检测器A Ch1 259nm

峰号	保留时间	面积	面积%	高度	理论塔板数(USP)	拖尾因子	分离度(USP)
1	2.192	535893	100.000	88709	3276	1.193	--
总计		535893	100.000	88709			

图12 玛巴洛沙韦干混悬剂溶出曲线测定HPLC图谱
 -pH6.8(内含%CTAB)介质-参比制剂-B2013B01批-5min-片6
 供试品溶液-1

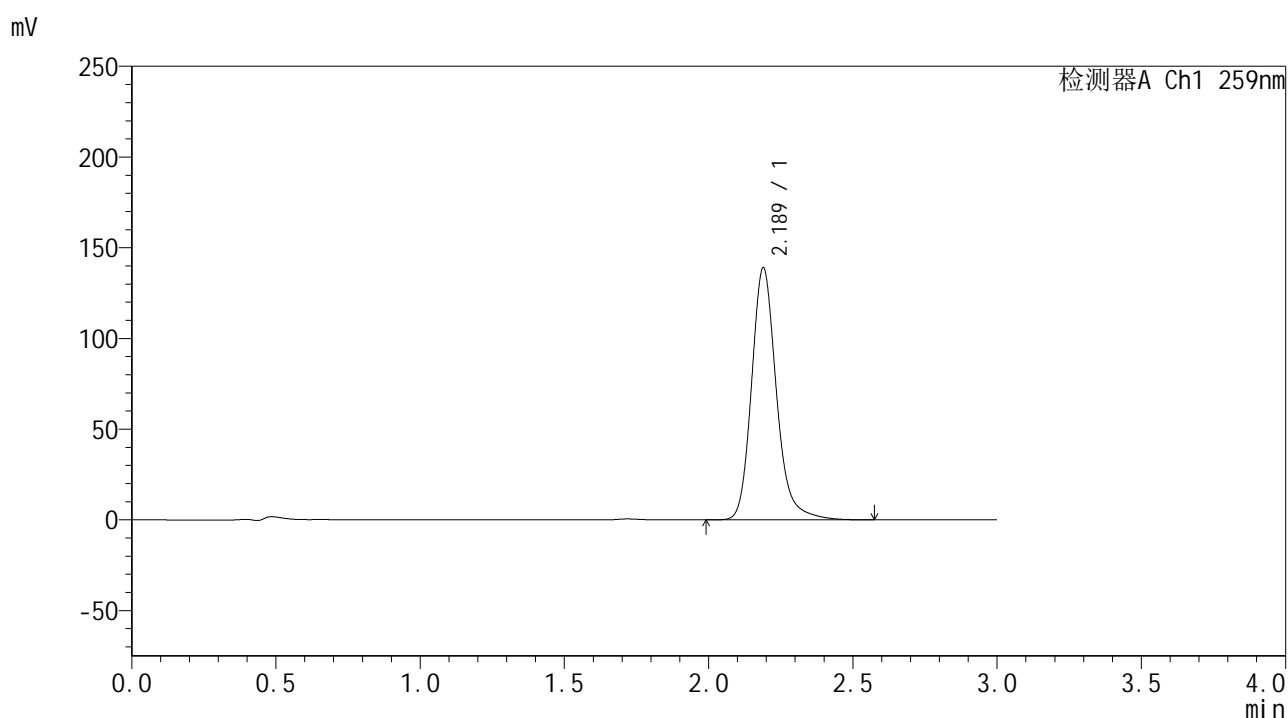


HJE-4126

<样品信息>

色谱柱 : XB-C18(50*4.6mm,5μm) 流速: 1.5ml/min
 柱温 : 35°C 波长: 259nm
 数据文件名 : RC\$HJE-4126 - 0-1/31-13-2 - zzp-rcqx-pH6.8+CTABjz-jf25z-10min-P1.lcd
 方法文件名 : RC\$HJE-4126 - HJE-4126-RC-FX280.lcm
 批处理文件名 : RC\$HJE-4126 - 20241109-RC-FX280.lcb
 样品瓶号 : 1-2
 进样体积 : 20 μl 版本号: 6.115
 进样时间 : 2024/11/09 12:25:46 实验者: xiexinhui
 处理时间 (V2) : 2024/11/11 08:47:47 处理者: xiexinhui
 仪器型号 : SHIMADZU LC-2050C(FX280)

<色谱图>



<峰表>

检测器A Ch1 259nm

峰号	保留时间	面积	面积%	高度	理论塔板数(USP)	拖尾因子	分离度(USP)
1	2.189	835505	100.000	138950	3277	1.195	--
总计		835505	100.000	138950			

图13 玛巴洛沙韦干混悬剂溶出曲线测定HPLC图谱
 -pH6.8(内含%CTAB)介质-自制品-24110801批-10min-片1
 供试品溶液-1

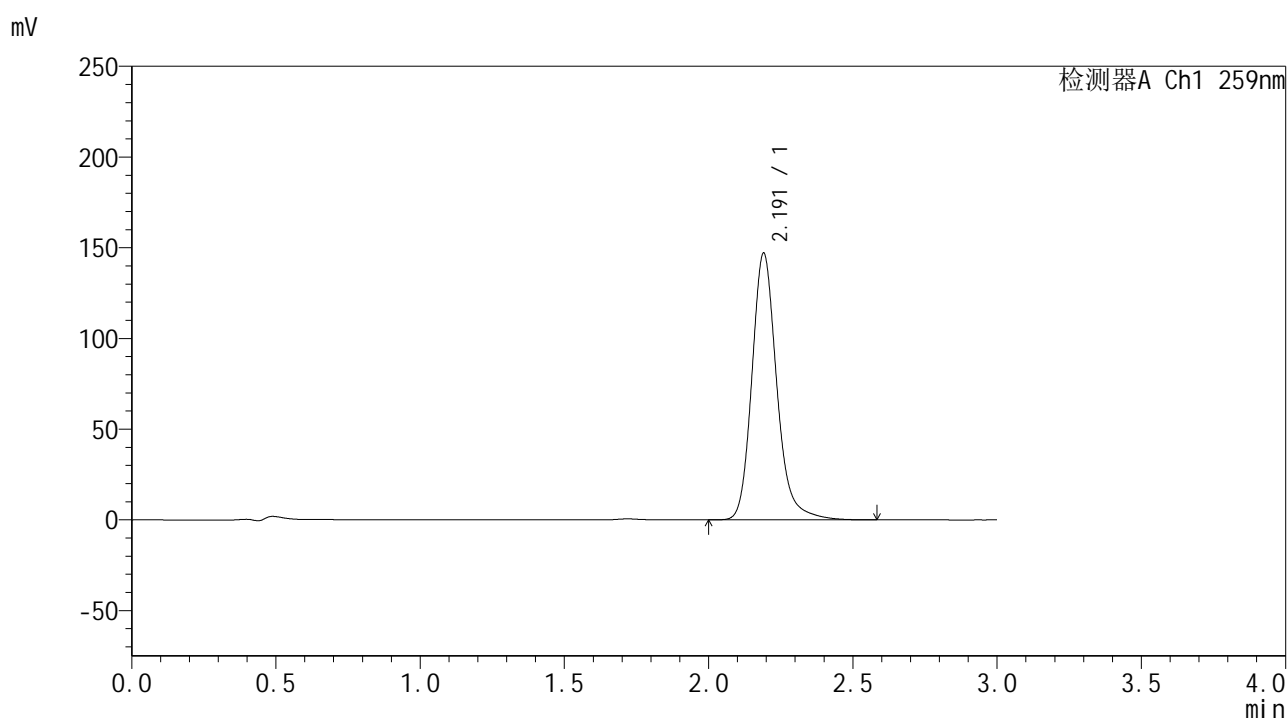


HJE-4126

<样品信息>

色谱柱 : XB-C18(50*4.6mm,5μm) 流速: 1.5ml/min
 柱温 : 35°C 波长: 259nm
 数据文件名 : RC\$HJE-4126 - 0-1/31-14-2 - zzp-rcqx-pH6.8+CTABjz-jf25z-10min-P2.lcd
 方法文件名 : RC\$HJE-4126 - HJE-4126-RC-FX280.lcm
 批处理文件名 : RC\$HJE-4126 - 20241109-RC-FX280.lcb
 样品瓶号 : 1-11
 进样体积 : 20 μl 版本号: 6.115
 进样时间 : 2024/11/09 12:29:08 实验者: xiexinhui
 处理时间 (V2) : 2024/11/11 08:47:50 处理者: xiexinhui
 仪器型号 : SHIMADZU LC-2050C(FX280)

<色谱图>



<峰表>

检测器A Ch1 259nm

峰号	保留时间	面积	面积%	高度	理论塔板数(USP)	拖尾因子	分离度(USP)
1	2.191	884634	100.000	146829	3272	1.194	--
总计		884634	100.000	146829			

图14 玛巴洛沙韦干混悬剂溶出曲线测定HPLC图谱
 -pH6.8(内含%CTAB)介质-自制品-24110801批-10min-片2
 供试品溶液-1

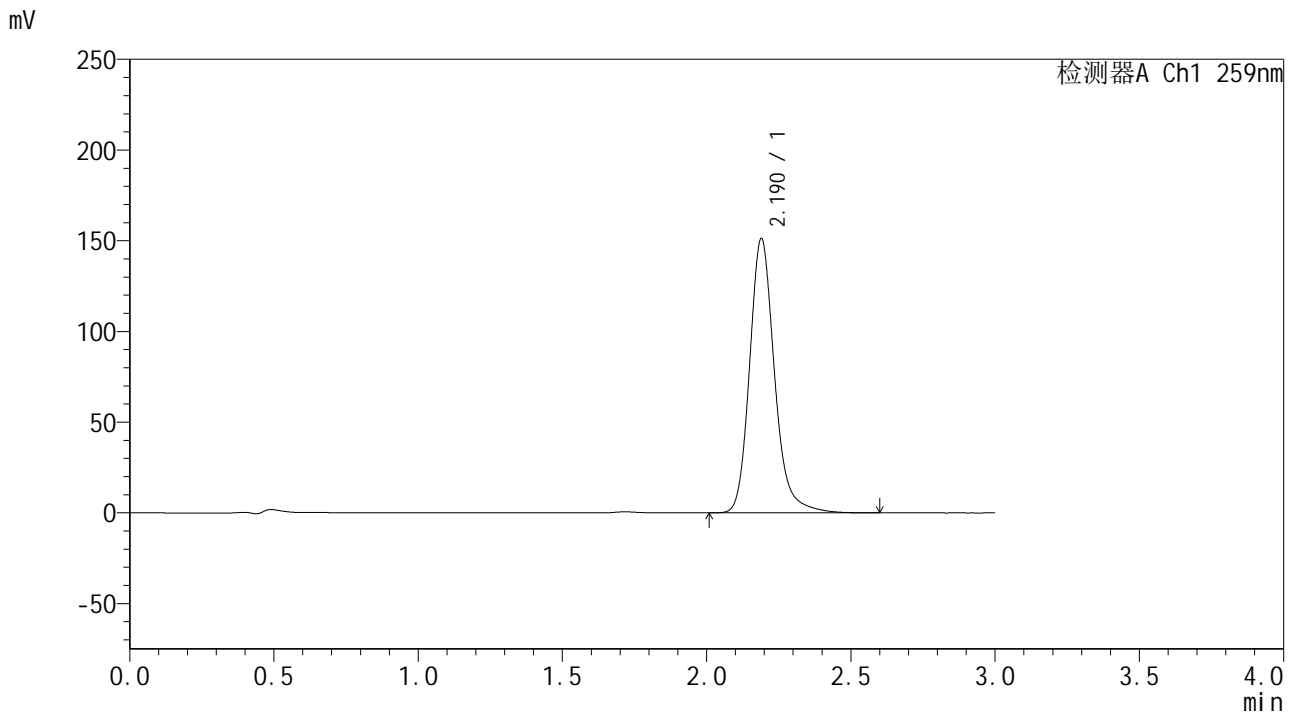


HJE-4126

<样品信息>

色谱柱 : XB-C18(50*4.6mm,5μm) 流速: 1.5ml/min
 柱温 : 35°C 波长: 259nm
 数据文件名 : RC\$HJE-4126 - 0-1/31-15-2 - zzp-rcqx-pH6.8+CTABjz-jf25z-10min-P3.lcd
 方法文件名 : RC\$HJE-4126 - HJE-4126-RC-FX280.lcm
 批处理文件名 : RC\$HJE-4126 - 20241109-RC-FX280.lcb
 样品瓶号 : 1-20
 进样体积 : 20 μl 版本号: 6.115
 进样时间 : 2024/11/09 12:32:30 实验者: xiexinhui
 处理时间 (V2) : 2024/11/11 08:47:52 处理者: xiexinhui
 仪器型号 : SHIMADZU LC-2050C(FX280)

<色谱图>



<峰表>

检测器A Ch1 259nm

峰号	保留时间	面积	面积%	高度	理论塔板数(USP)	拖尾因子	分离度(USP)
1	2.190	910597	100.000	151221	3269	1.192	--
总计		910597	100.000	151221			

图15 玛巴洛沙韦干混悬剂溶出曲线测定HPLC图谱
 -pH6.8(内含%CTAB)介质-自制品-24110801批-10min-片3
 供试品溶液-1

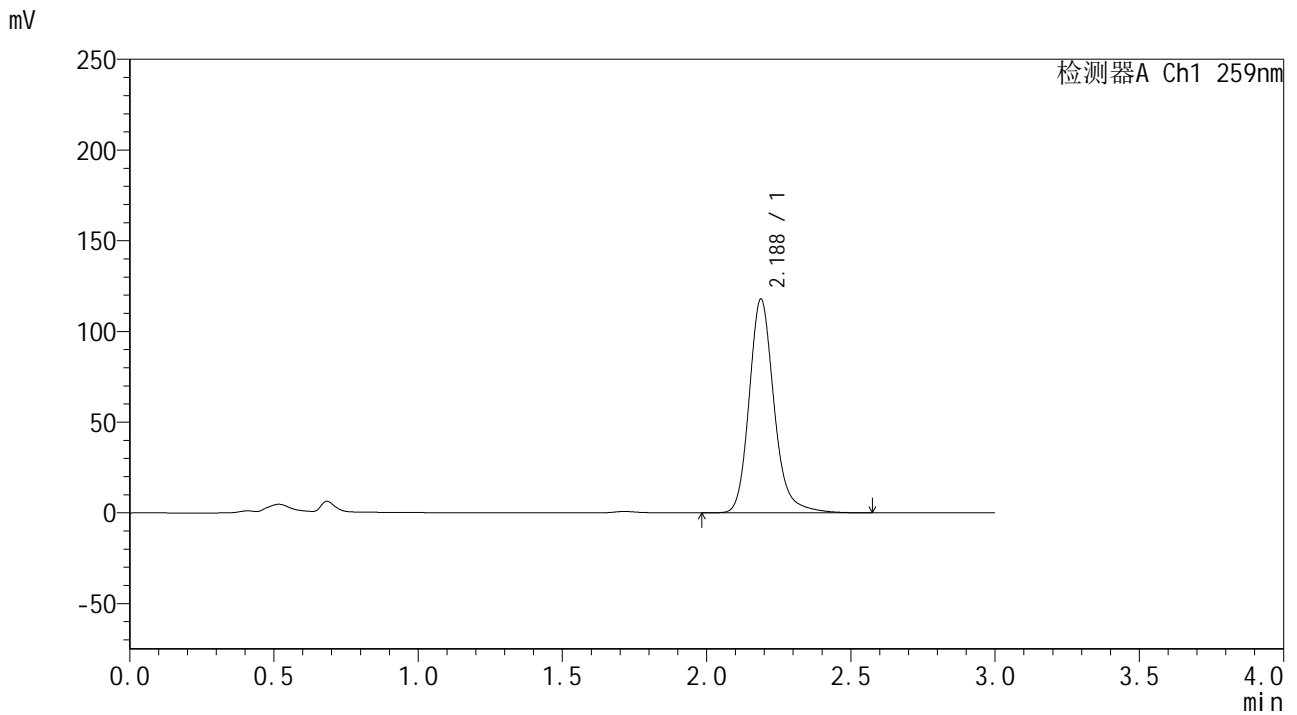


HJE-4126

<样品信息>

色谱柱 : XB-C18(50*4.6mm,5μm) 流速: 1.5ml/min
 柱温 : 35°C 波长: 259nm
 数据文件名 : RC\$HJE-4126 - 0-1/31-16-2 - cb-rcqx-pH6.8+CTABjz-jf25z-10min-P4.lcd
 方法文件名 : RC\$HJE-4126 - HJE-4126-RC-FX280.lcm
 批处理文件名 : RC\$HJE-4126 - 20241109-RC-FX280.lcb
 样品瓶号 : 1-29
 进样体积 : 20 μl 版本号: 6.115
 进样时间 : 2024/11/09 12:35:51 实验者: xiexinhui
 处理时间 (V2) : 2024/11/11 08:47:55 处理者: xiexinhui
 仪器型号 : SHIMADZU LC-2050C(FX280)

<色谱图>



<峰表>

检测器A Ch1 259nm

峰号	保留时间	面积	面积%	高度	理论塔板数(USP)	拖尾因子	分离度(USP)
1	2.188	708705	100.000	117864	3269	1.191	--
总计		708705	100.000	117864			

图16 玛巴洛沙韦干混悬剂溶出曲线测定HPLC图谱
 -pH6.8(内含%CTAB)介质-参比制剂-B2013B01批-10min-片4
 供试品溶液-1

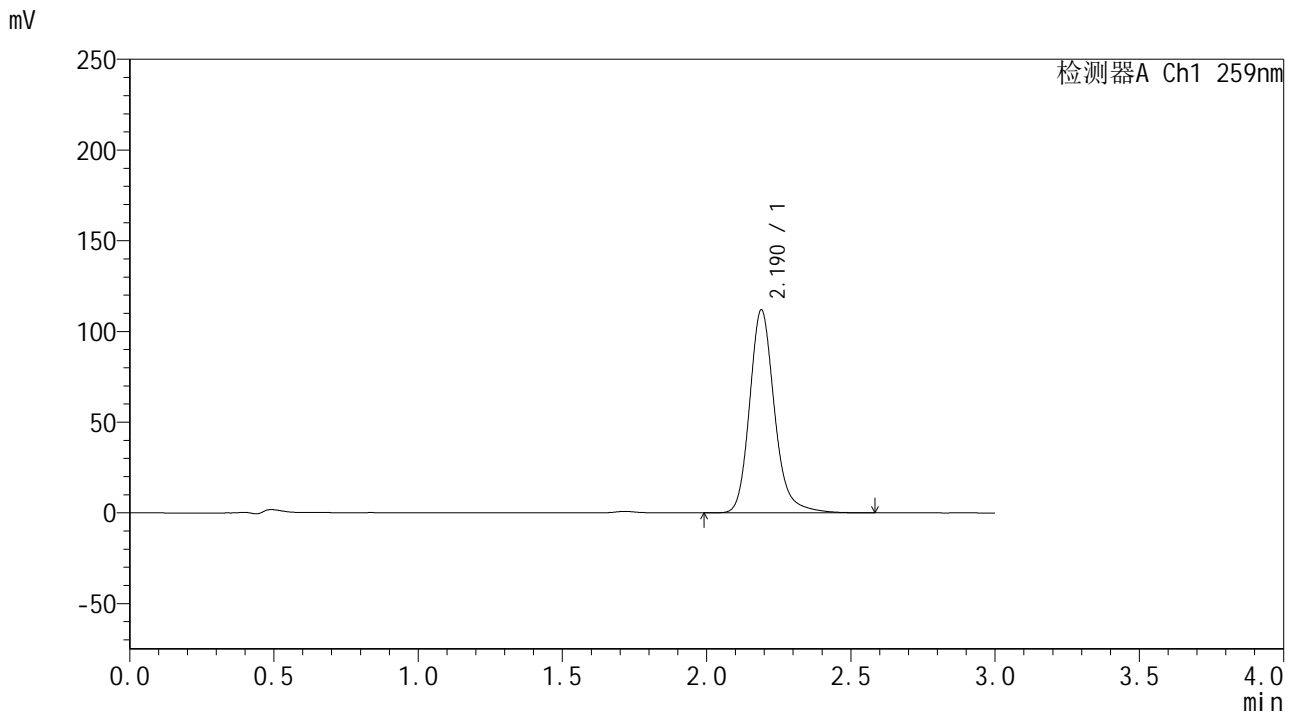


HJE-4126

<样品信息>

色谱柱 : XB-C18(50*4.6mm,5μm) 流速: 1.5ml/min
 柱温 : 35°C 波长: 259nm
 数据文件名 : RC\$HJE-4126 - 0-1/31-17-2 - cb-rcqx-pH6.8+CTABjz-jf25z-10min-P5.lcd
 方法文件名 : RC\$HJE-4126 - HJE-4126-RC-FX280.lcm
 批处理文件名 : RC\$HJE-4126 - 20241109-RC-FX280.lcb
 样品瓶号 : 1-38
 进样体积 : 20 μl 版本号: 6.115
 进样时间 : 2024/11/09 12:39:14 实验者: xiexinhui
 处理时间 (V2) : 2024/11/11 08:47:57 处理者: xiexinhui
 仪器型号 : SHIMADZU LC-2050C(FX280)

<色谱图>



<峰表>

检测器A Ch1 259nm

峰号	保留时间	面积	面积%	高度	理论塔板数(USP)	拖尾因子	分离度(USP)
1	2.190	673516	100.000	111921	3273	1.191	--
总计		673516	100.000	111921			

图17 玛巴洛沙韦干混悬剂溶出曲线测定HPLC图谱
 -pH6.8(内含%CTAB)介质-参比制剂-B2013B01批-10min-片5
 供试品溶液-1

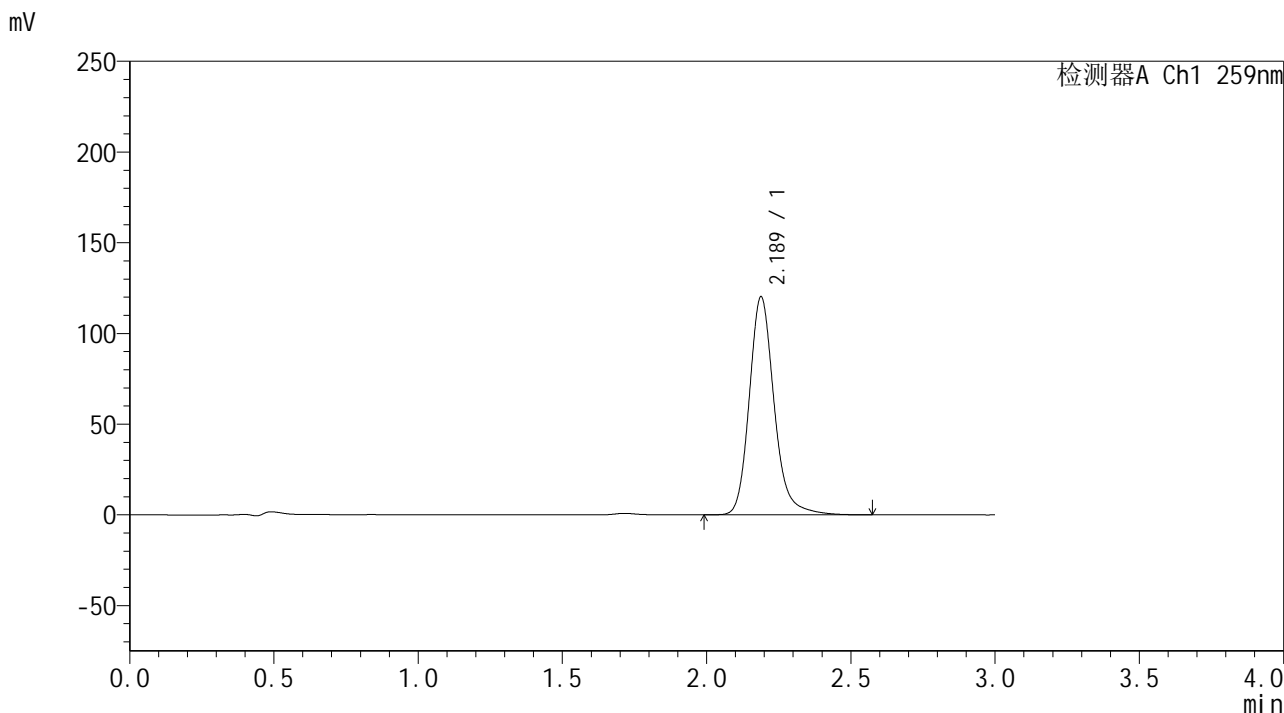


HJE-4126

<样品信息>

色谱柱 : XB-C18(50*4.6mm,5μm) 流速: 1.5ml/min
 柱温 : 35°C 波长: 259nm
 数据文件名 : RC\$HJE-4126 - 0-1/31-18-2 - cb-rcqx-pH6.8+CTABjz-jf25z-10min-P6.lcd
 方法文件名 : RC\$HJE-4126 - HJE-4126-RC-FX280.lcm
 批处理文件名 : RC\$HJE-4126 - 20241109-RC-FX280.lcb
 样品瓶号 : 1-47
 进样体积 : 20 μl 版本号: 6.115
 进样时间 : 2024/11/09 12:42:37 实验者: xiexinhui
 处理时间 (V2) : 2024/11/11 08:48:00 处理者: xiexinhui
 仪器型号 : SHIMADZU LC-2050C(FX280)

<色谱图>



<峰表>

检测器A Ch1 259nm

峰号	保留时间	面积	面积%	高度	理论塔板数(USP)	拖尾因子	分离度(USP)
1	2.189	722677	100.000	120241	3273	1.190	--
总计		722677	100.000	120241			

图18 玛巴洛沙韦干混悬剂溶出曲线测定HPLC图谱
 -pH6.8(内含%CTAB)介质-参比制剂-B2013B01批-10min-片6
 供试品溶液-1

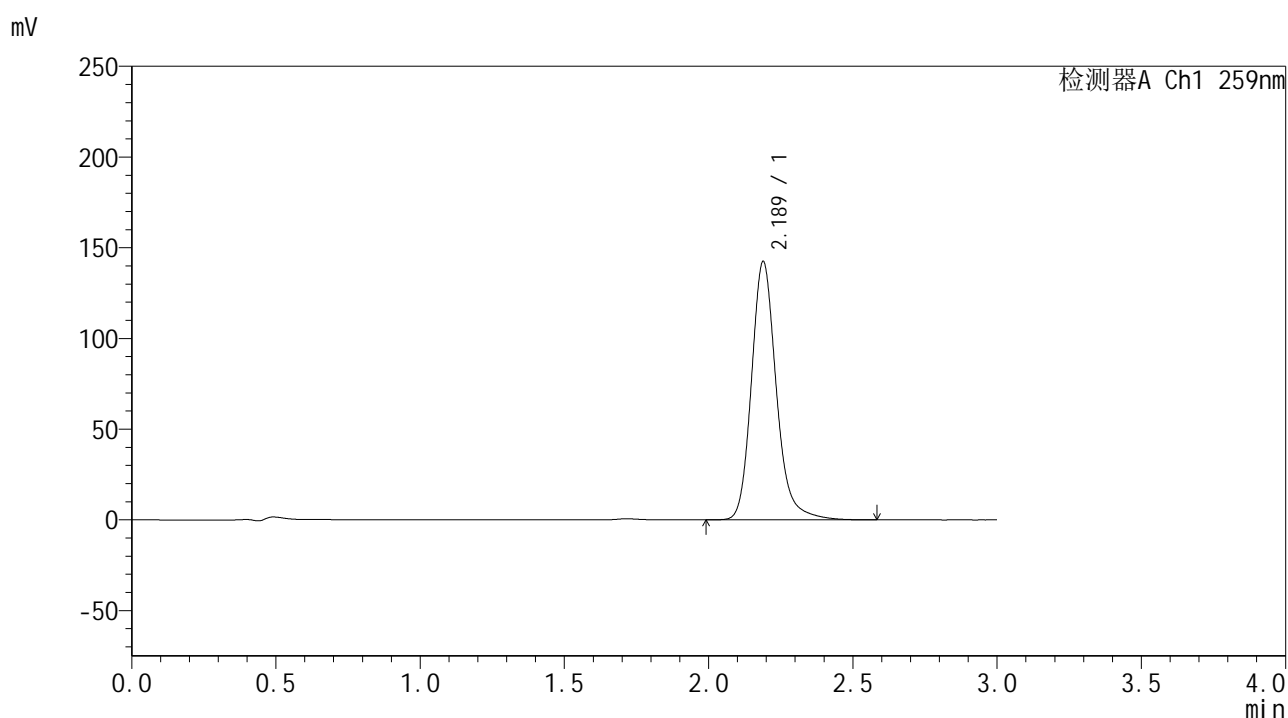


HJE-4126

<样品信息>

色谱柱 : XB-C18(50*4.6mm,5μm) 流速: 1.5ml/min
 柱温 : 35°C 波长: 259nm
 数据文件名 : RC\$HJE-4126 - 0-1/31-19-2 - zzp-rcqx-pH6.8+CTABjz-jf25z-15min-P1.lcd
 方法文件名 : RC\$HJE-4126 - HJE-4126-RC-FX280.lcm
 批处理文件名 : RC\$HJE-4126 - 20241109-RC-FX280.lcb
 样品瓶号 : 1-3
 进样体积 : 20 μl 版本号: 6.115
 进样时间 : 2024/11/09 12:46:00 实验者: xiexinhui
 处理时间 (V2) : 2024/11/11 08:48:03 处理者: xiexinhui
 仪器型号 : SHIMADZU LC-2050C(FX280)

<色谱图>



<峰表>

检测器A Ch1 259nm

峰号	保留时间	面积	面积%	高度	理论塔板数(USP)	拖尾因子	分离度(USP)
1	2.189	856257	100.000	142453	3274	1.190	--
总计		856257	100.000	142453			

图19 玛巴洛沙韦干混悬剂溶出曲线测定HPLC图谱
 -pH6.8(内含%CTAB)介质-自制品-24110801批-15min-片1
 供试品溶液-1

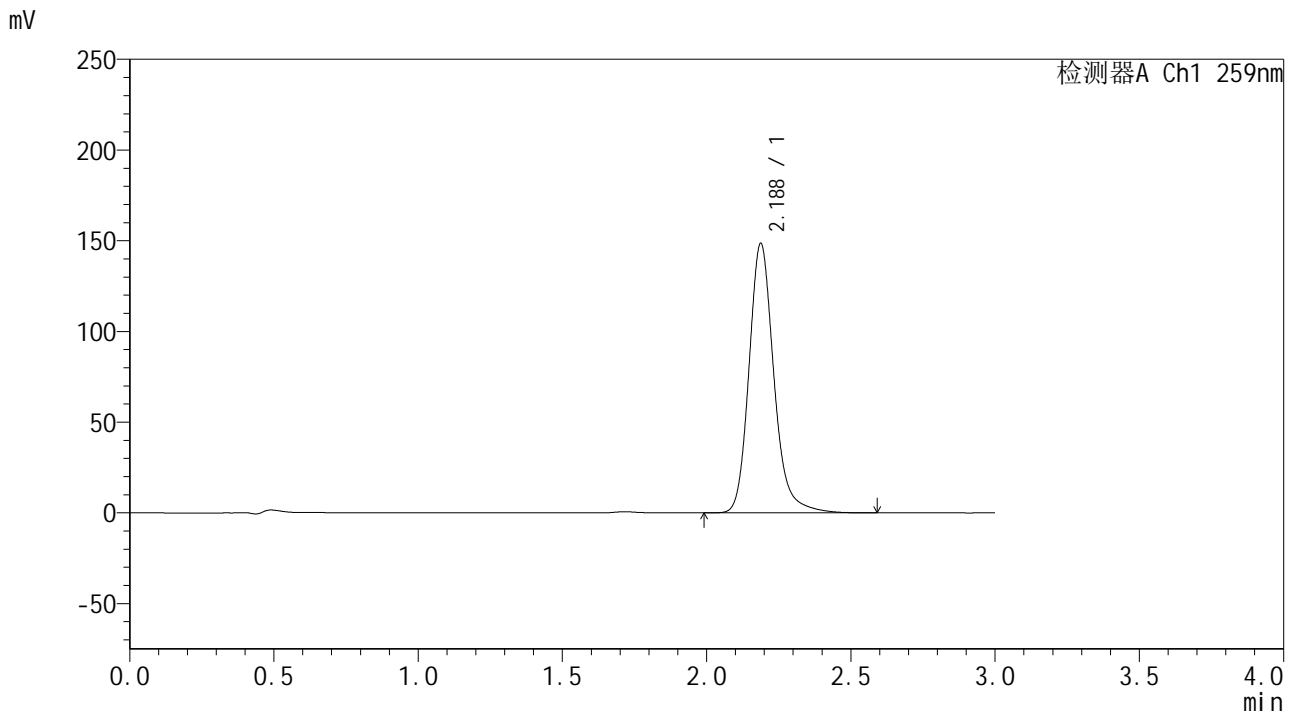


HJE-4126

<样品信息>

色谱柱 : XB-C18(50*4.6mm,5μm) 流速: 1.5ml/min
 柱温 : 35°C 波长: 259nm
 数据文件名 : RC\$HJE-4126 - 0-1/31-20-2 - zzp-rcqx-pH6.8+CTABjz-jf25z-15min-P2.lcd
 方法文件名 : RC\$HJE-4126 - HJE-4126-RC-FX280.lcm
 批处理文件名 : RC\$HJE-4126 - 20241109-RC-FX280.lcb
 样品瓶号 : 1-12
 进样体积 : 20 μl 版本号: 6.115
 进样时间 : 2024/11/09 12:49:21 实验者: xiexinhui
 处理时间 (V2) : 2024/11/11 08:48:05 处理者: xiexinhui
 仪器型号 : SHIMADZU LC-2050C(FX280)

<色谱图>



<峰表>

检测器A Ch1 259nm

峰号	保留时间	面积	面积%	高度	理论塔板数(USP)	拖尾因子	分离度(USP)
1	2.188	893175	100.000	148587	3269	1.189	--
总计		893175	100.000	148587			

图20 玛巴洛沙韦干混悬剂溶出曲线测定HPLC图谱
 -pH6.8(内含%CTAB)介质-自制品-24110801批-15min-片2
 供试品溶液-1

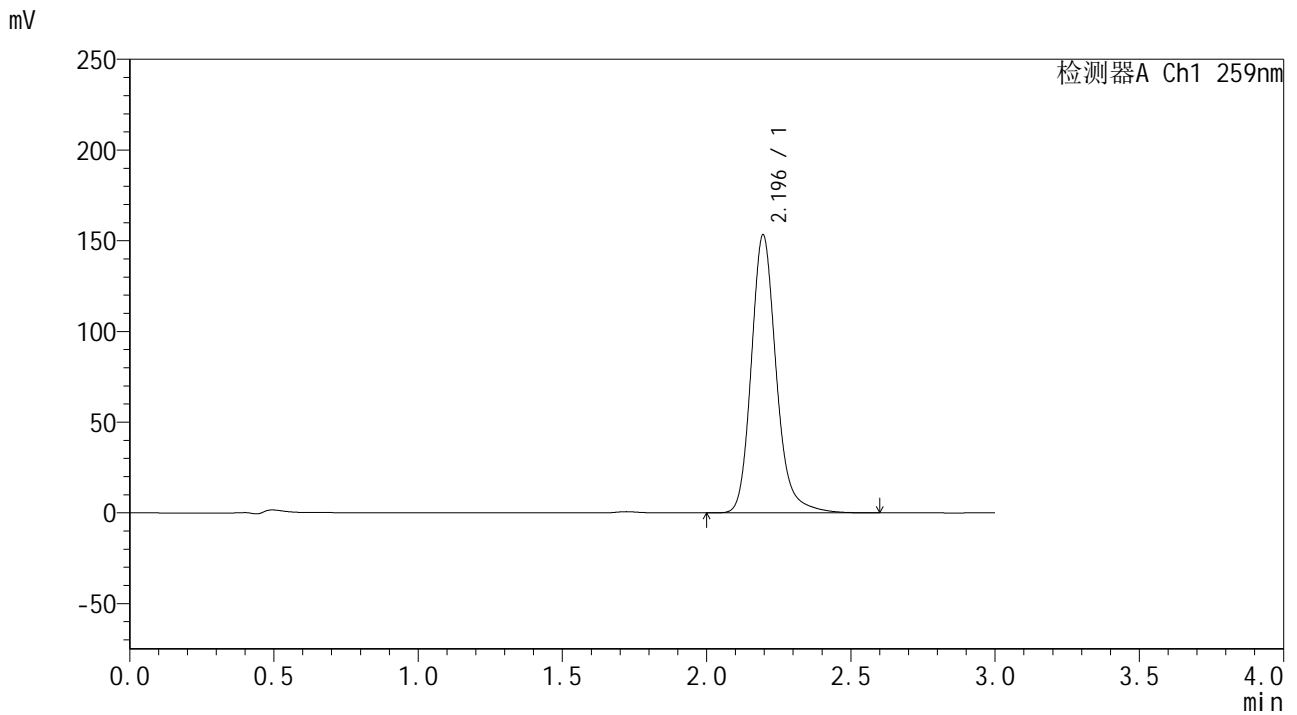


HJE-4126

<样品信息>

色谱柱 : XB-C18(50*4.6mm,5μm) 流速: 1.5ml/min
 柱温 : 35°C 波长: 259nm
 数据文件名 : RC\$HJE-4126 - 0-1/31-21-2 - zzp-rcqx-pH6.8+CTABjz-jf25z-15min-P3.lcd
 方法文件名 : RC\$HJE-4126 - HJE-4126-RC-FX280.lcm
 批处理文件名 : RC\$HJE-4126 - 20241109-RC-FX280.lcb
 样品瓶号 : 1-21
 进样体积 : 20 μl 版本号: 6.115
 进样时间 : 2024/11/09 12:52:43 实验者: xiexinhui
 处理时间 (V2) : 2024/11/11 08:48:08 处理者: xiexinhui
 仪器型号 : SHIMADZU LC-2050C(FX280)

<色谱图>



<峰表>

检测器A Ch1 259nm

峰号	保留时间	面积	面积%	高度	理论塔板数(USP)	拖尾因子	分离度(USP)
1	2.196	923803	100.000	153251	3270	1.189	--
总计		923803	100.000	153251			

图21 玛巴洛沙韦干混悬剂溶出曲线测定HPLC图谱
 -pH6.8(内含%CTAB)介质-自制品-24110801批-15min-片3
 供试品溶液-1

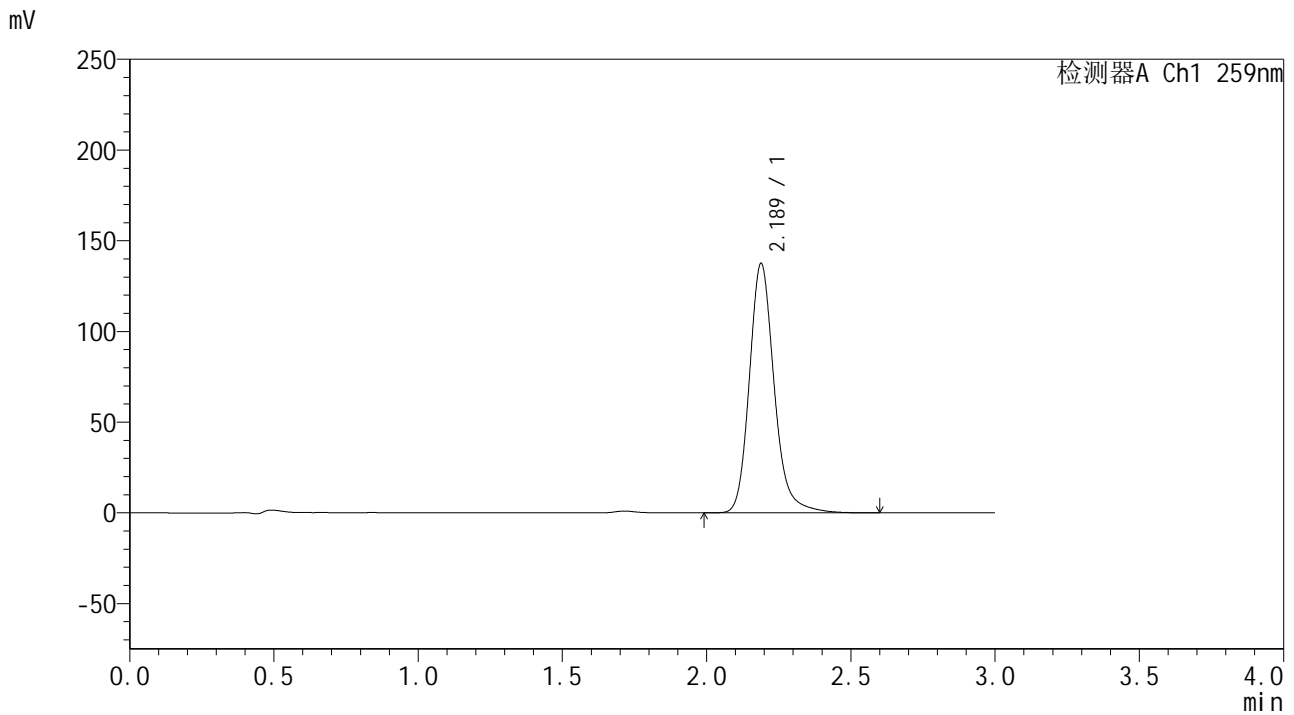


HJE-4126

<样品信息>

色谱柱 : XB-C18(50*4.6mm,5μm) 流速: 1.5ml/min
 柱温 : 35°C 波长: 259nm
 数据文件名 : RC\$HJE-4126 - 0-1/31-22-2 - cb-rcqx-pH6.8+CTABjz-jf25z-15min-P4.lcd
 方法文件名 : RC\$HJE-4126 - HJE-4126-RC-FX280.lcm
 批处理文件名 : RC\$HJE-4126 - 20241109-RC-FX280.lcb
 样品瓶号 : 1-30
 进样体积 : 20 μl 版本号: 6.115
 进样时间 : 2024/11/09 12:56:05 实验者: xiexinhui
 处理时间 (V2) : 2024/11/11 08:48:11 处理者: xiexinhui
 仪器型号 : SHIMADZU LC-2050C(FX280)

<色谱图>



<峰表>

检测器A Ch1 259nm

峰号	保留时间	面积	面积%	高度	理论塔板数(USP)	拖尾因子	分离度(USP)
1	2.189	826268	100.000	137541	3270	1.188	--
总计		826268	100.000	137541			

图22 玛巴洛沙韦干混悬剂溶出曲线测定HPLC图谱
 -pH6.8(内含%CTAB)介质-参比制剂-B2013B01批-15min-片4
 供试品溶液-1

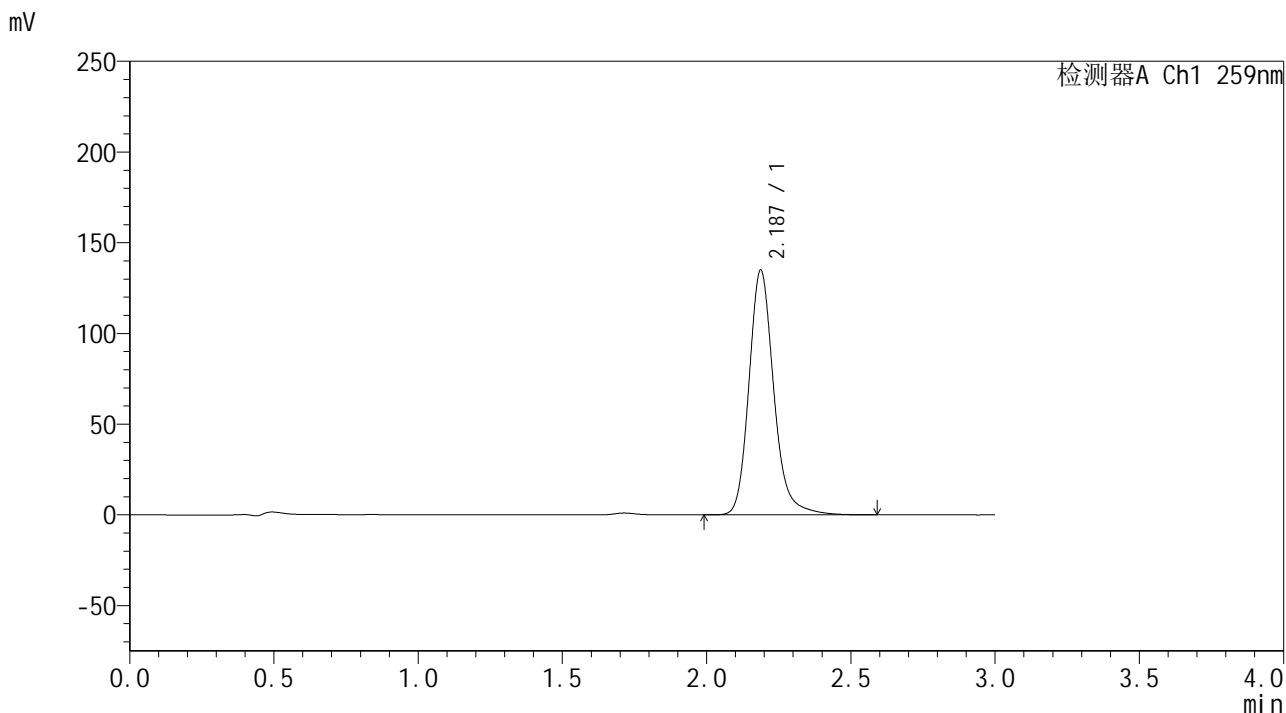


HJE-4126

<样品信息>

色谱柱 : XB-C18(50*4.6mm,5μm) 流速: 1.5ml/min
 柱温 : 35°C 波长: 259nm
 数据文件名 : RC\$HJE-4126 - 0-1/31-23-2 - cb-rcqx-pH6.8+CTABjz-jf25z-15min-P5.lcd
 方法文件名 : RC\$HJE-4126 - HJE-4126-RC-FX280.lcm
 批处理文件名 : RC\$HJE-4126 - 20241109-RC-FX280.lcb
 样品瓶号 : 1-39
 进样体积 : 20 μl 版本号: 6.115
 进样时间 : 2024/11/09 12:59:28 实验者: xiexinhui
 处理时间 (V2) : 2024/11/11 08:48:14 处理者: xiexinhui
 仪器型号 : SHIMADZU LC-2050C(FX280)

<色谱图>



<峰表>

检测器A Ch1 259nm

峰号	保留时间	面积	面积%	高度	理论塔板数(USP)	拖尾因子	分离度(USP)
1	2.187	810013	100.000	134935	3274	1.186	--
总计		810013	100.000	134935			

图23 玛巴洛沙韦干混悬剂溶出曲线测定HPLC图谱
 -pH6.8(内含%CTAB)介质-参比制剂-B2013B01批-15min-片5
 供试品溶液-1

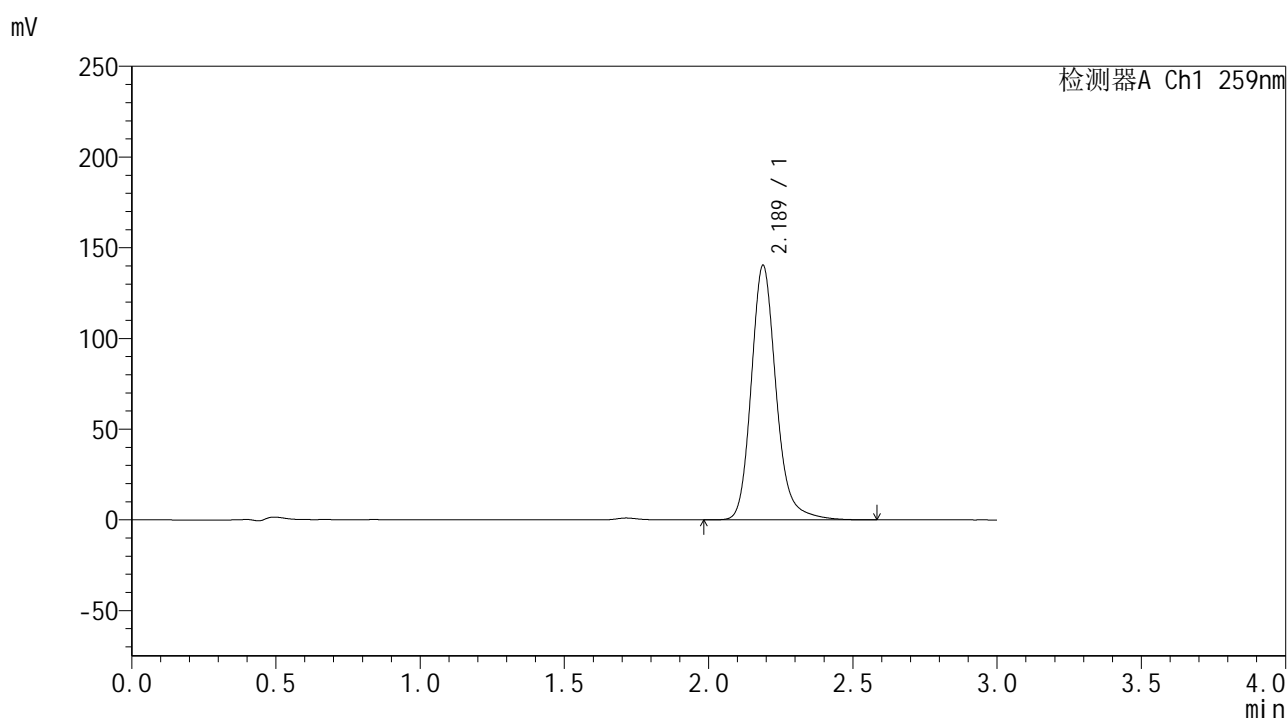


HJE-4126

<样品信息>

色谱柱 : XB-C18(50*4.6mm,5μm) 流速: 1.5ml/min
 柱温 : 35°C 波长: 259nm
 数据文件名 : RC\$HJE-4126 - 0-1/31-24-2 - cb-rcqx-pH6.8+CTABjz-jf25z-15min-P6.lcd
 方法文件名 : RC\$HJE-4126 - HJE-4126-RC-FX280.lcm
 批处理文件名 : RC\$HJE-4126 - 20241109-RC-FX280.lcb
 样品瓶号 : 1-48
 进样体积 : 20 μl 版本号: 6.115
 进样时间 : 2024/11/09 13:02:51 实验者: xiexinhui
 处理时间 (V2) : 2024/11/11 08:48:16 处理者: xiexinhui
 仪器型号 : SHIMADZU LC-2050C(FX280)

<色谱图>



<峰表>

检测器A Ch1 259nm

峰号	保留时间	面积	面积%	高度	理论塔板数(USP)	拖尾因子	分离度(USP)
1	2.189	843722	100.000	140340	3266	1.185	--
总计		843722	100.000	140340			

图24 玛巴洛沙韦干混悬剂溶出曲线测定HPLC图谱
 -pH6.8(内含%CTAB)介质-参比制剂-B2013B01批-15min-片6
 供试品溶液-1

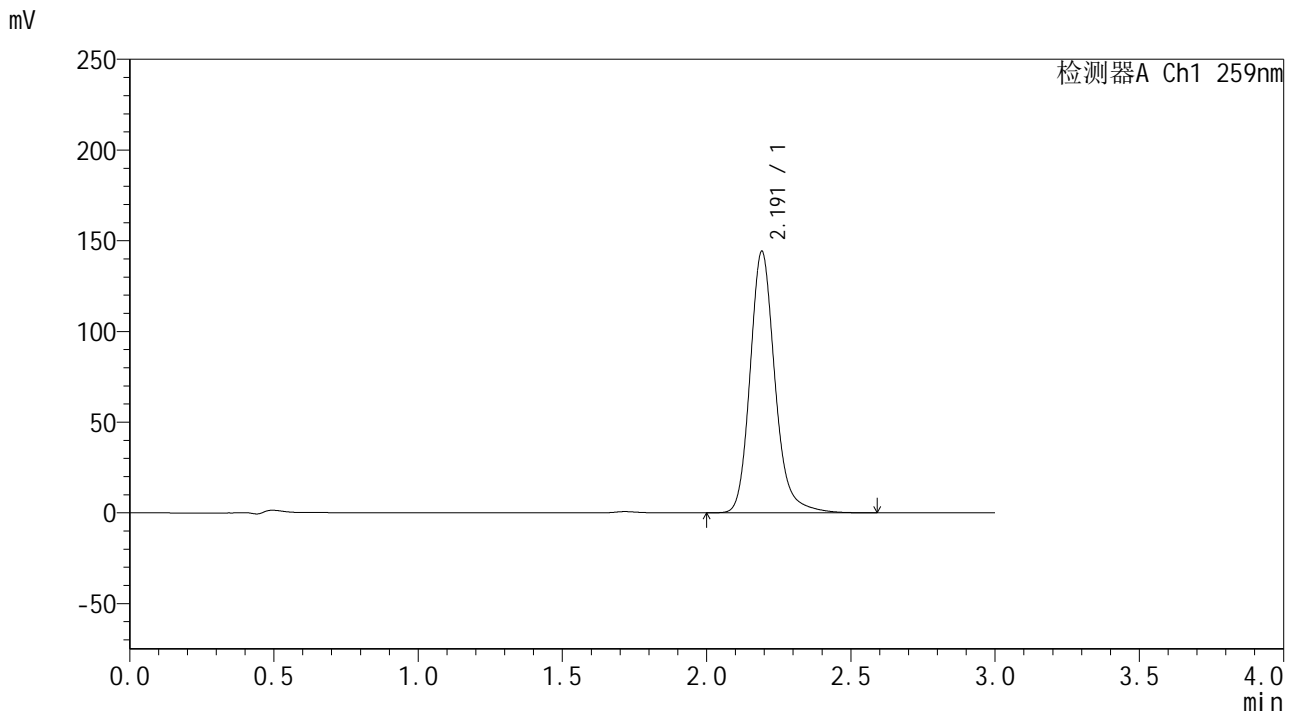


HJE-4126

<样品信息>

色谱柱 : XB-C18(50*4.6mm,5μm) 流速: 1.5ml/min
 柱温 : 35°C 波长: 259nm
 数据文件名 : RC\$HJE-4126 - 0-1/31-25-2 - zzp-rcqx-pH6.8+CTABjz-jf25z-20min-P1.lcd
 方法文件名 : RC\$HJE-4126 - HJE-4126-RC-FX280.lcm
 批处理文件名 : RC\$HJE-4126 - 20241109-RC-FX280.lcb
 样品瓶号 : 1-4
 进样体积 : 20 μl 版本号: 6.115
 进样时间 : 2024/11/09 13:06:13 实验者: xiexinhui
 处理时间 (V2) : 2024/11/11 08:48:19 处理者: xiexinhui
 仪器型号 : SHIMADZU LC-2050C(FX280)

<色谱图>



<峰表>

检测器A Ch1 259nm

峰号	保留时间	面积	面积%	高度	理论塔板数(USP)	拖尾因子	分离度(USP)
1	2.191	865747	100.000	143737	3281	1.185	--
总计		865747	100.000	143737			

图25 玛巴洛沙韦干混悬剂溶出曲线测定HPLC图谱
 -pH6.8(内含%CTAB)介质-自制品-24110801批-20min-片1
 供试品溶液-1

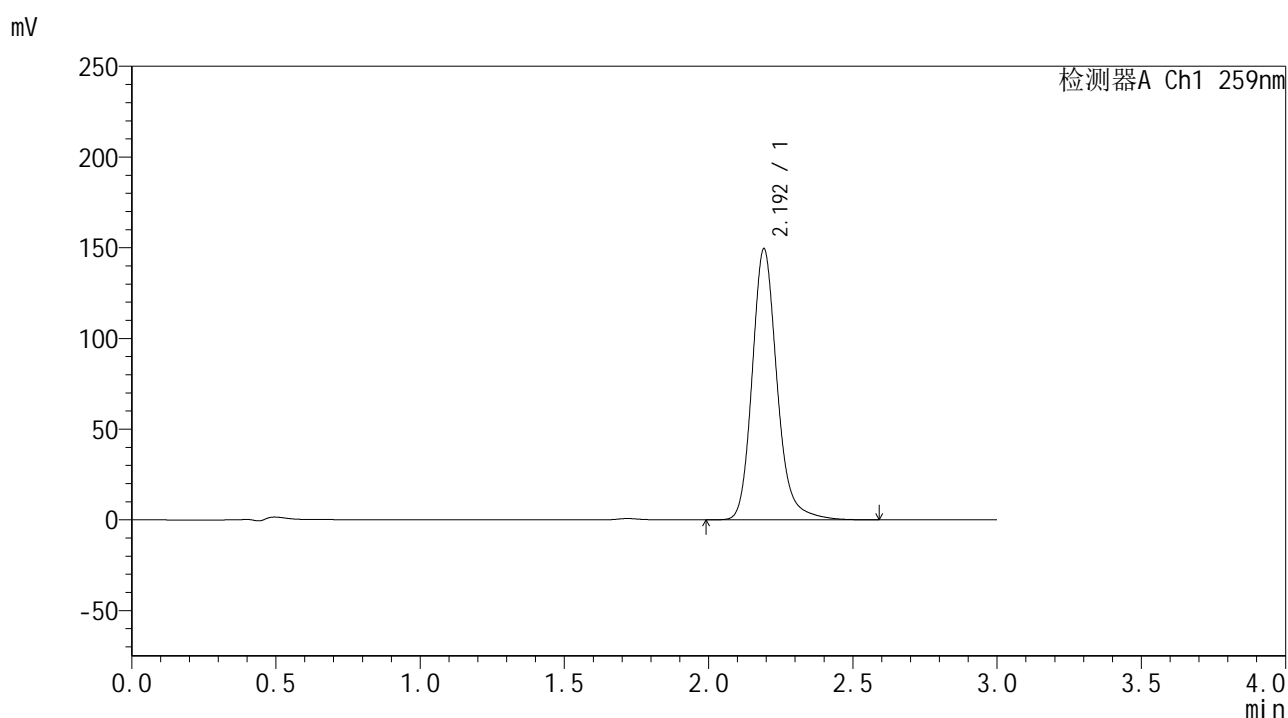


HJE-4126

<样品信息>

色谱柱 : XB-C18(50*4.6mm,5μm) 流速: 1.5ml/min
 柱温 : 35°C 波长: 259nm
 数据文件名 : RC\$HJE-4126 - 0-1/31-26-2 - zzp-rcqx-pH6.8+CTABjz-jf25z-20min-P2.lcd
 方法文件名 : RC\$HJE-4126 - HJE-4126-RC-FX280.lcm
 批处理文件名 : RC\$HJE-4126 - 20241109-RC-FX280.lcb
 样品瓶号 : 1-13
 进样体积 : 20 μl 版本号: 6.115
 进样时间 : 2024/11/09 13:09:36 实验者: xiexinhui
 处理时间 (V2) : 2024/11/11 08:48:21 处理者: xiexinhui
 仪器型号 : SHIMADZU LC-2050C(FX280)

<色谱图>



<峰表>

检测器A Ch1 259nm

峰号	保留时间	面积	面积%	高度	理论塔板数(USP)	拖尾因子	分离度(USP)
1	2.192	897760	100.000	148883	3278	1.186	--
总计		897760	100.000	148883			

图26 玛巴洛沙韦干混悬剂溶出曲线测定HPLC图谱
 -pH6.8(内含%CTAB)介质-自制品-24110801批-20min-片2
 供试品溶液-1

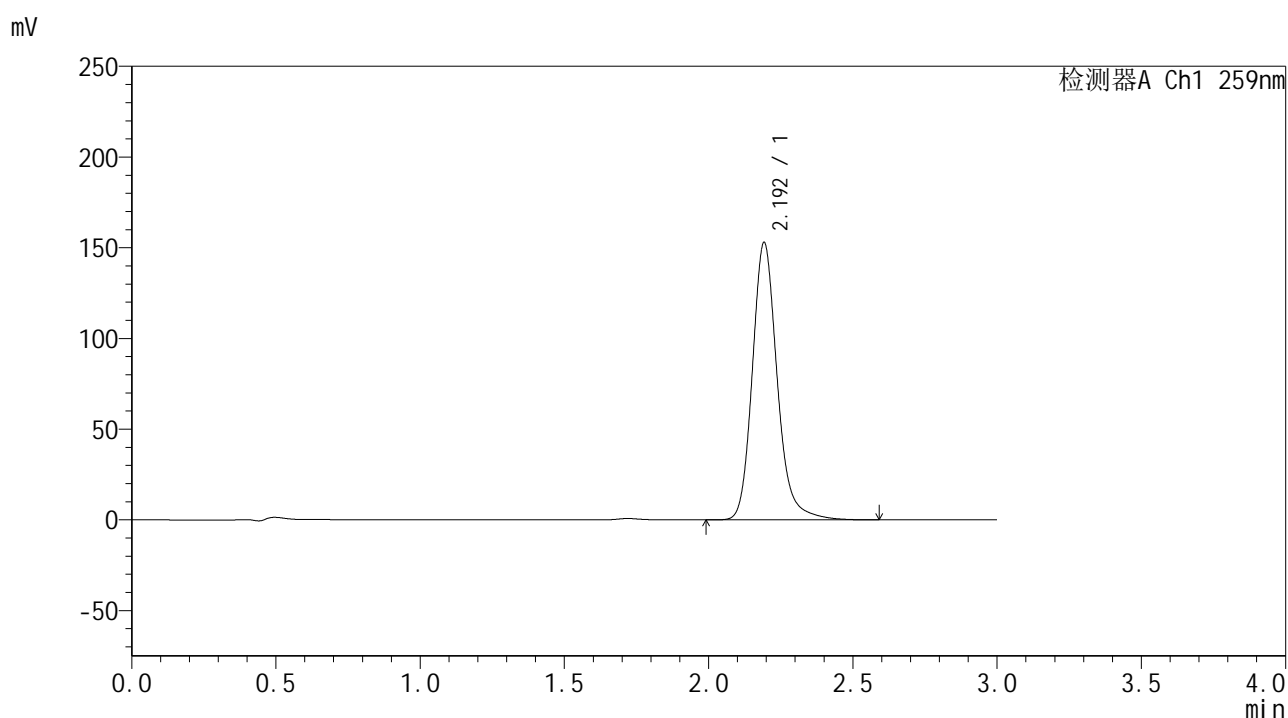


HJE-4126

<样品信息>

色谱柱 : XB-C18(50*4.6mm,5μm) 流速: 1.5ml/min
 柱温 : 35°C 波长: 259nm
 数据文件名 : RC\$HJE-4126 - 0-1/31-27-2 - zzp-rcqx-pH6.8+CTABjz-jf25z-20min-P3.lcd
 方法文件名 : RC\$HJE-4126 - HJE-4126-RC-FX280.lcm
 批处理文件名 : RC\$HJE-4126 - 20241109-RC-FX280.lcb
 样品瓶号 : 1-22
 进样体积 : 20 μl 版本号: 6.115
 进样时间 : 2024/11/09 13:12:57 实验者: xiexinhui
 处理时间 (V2) : 2024/11/11 08:48:24 处理者: xiexinhui
 仪器型号 : SHIMADZU LC-2050C(FX280)

<色谱图>



<峰表>

检测器A Ch1 259nm

峰号	保留时间	面积	面积%	高度	理论塔板数(USP)	拖尾因子	分离度(USP)
1	2.192	918615	100.000	152179	3280	1.185	--
总计		918615	100.000	152179			

图27 玛巴洛沙韦干混悬剂溶出曲线测定HPLC图谱
 -pH6.8(内含%CTAB)介质-自制品-24110801批-20min-片3
 供试品溶液-1

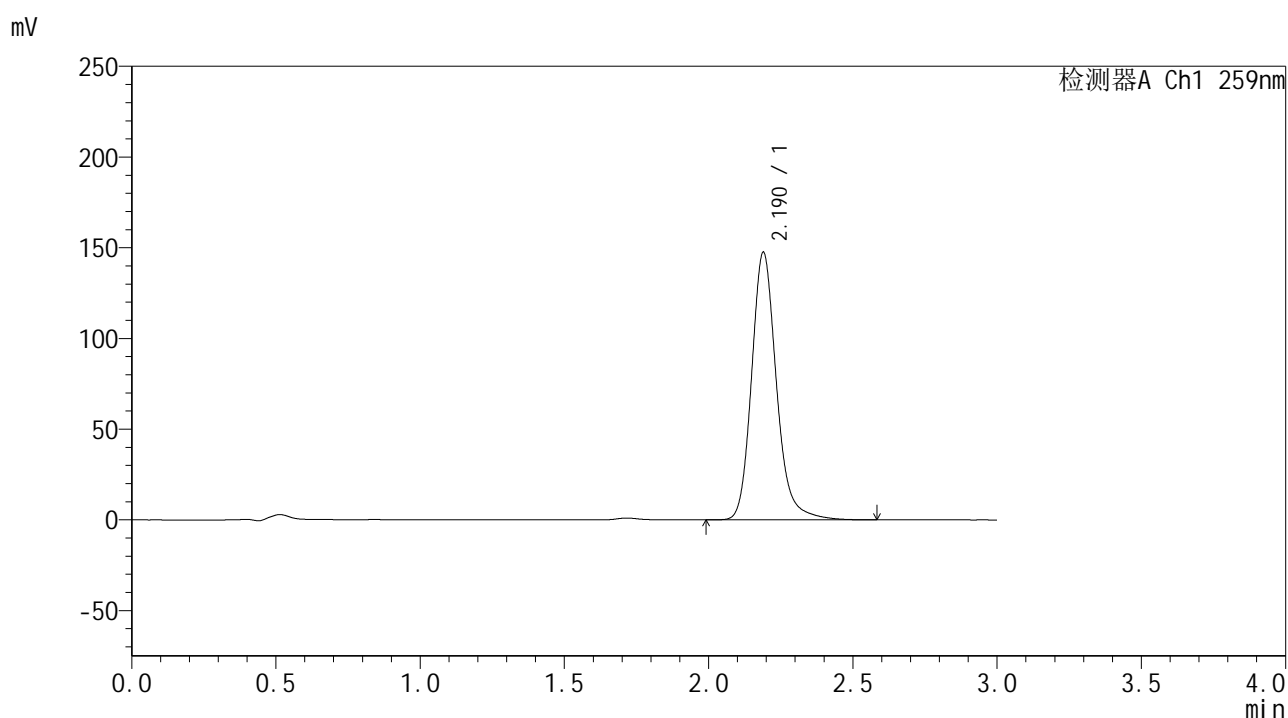


HJE-4126

<样品信息>

色谱柱 : XB-C18(50*4.6mm,5μm) 流速: 1.5ml/min
 柱温 : 35°C 波长: 259nm
 数据文件名 : RC\$HJE-4126 - 0-1/31-28-2 - cb-rcqx-pH6.8+CTABjz-jf25z-20min-P4.lcd
 方法文件名 : RC\$HJE-4126 - HJE-4126-RC-FX280.lcm
 批处理文件名 : RC\$HJE-4126 - 20241109-RC-FX280.lcb
 样品瓶号 : 1-31
 进样体积 : 20 μl 版本号: 6.115
 进样时间 : 2024/11/09 13:16:20 实验者: xiexinhui
 处理时间 (V2) : 2024/11/11 08:48:26 处理者: xiexinhui
 仪器型号 : SHIMADZU LC-2050C(FX280)

<色谱图>



<峰表>

检测器A Ch1 259nm

峰号	保留时间	面积	面积%	高度	理论塔板数(USP)	拖尾因子	分离度(USP)
1	2.190	886146	100.000	147488	3271	1.184	--
总计		886146	100.000	147488			

图28 玛巴洛沙韦干混悬剂溶出曲线测定HPLC图谱
 -pH6.8(内含%CTAB)介质-参比制剂-B2013B01批-20min-片4
 供试品溶液-1

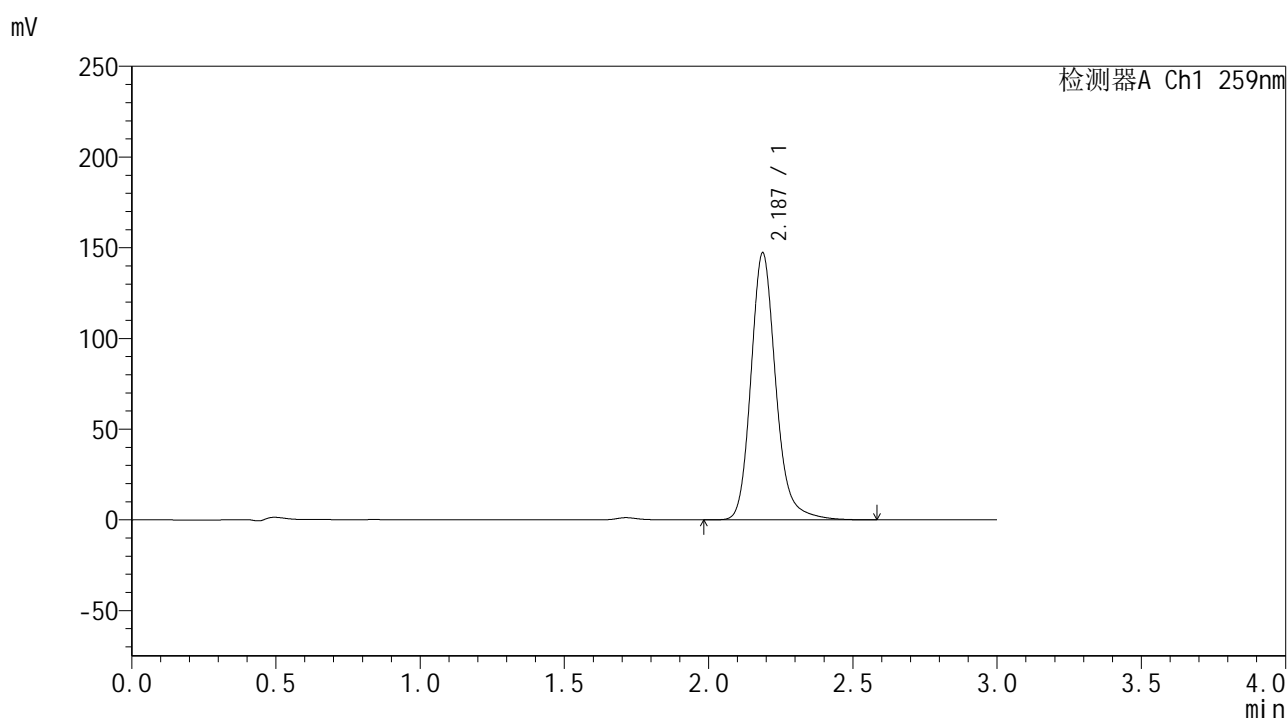


HJE-4126

<样品信息>

色谱柱 : XB-C18(50*4.6mm,5μm) 流速: 1.5ml/min
 柱温 : 35°C 波长: 259nm
 数据文件名 : RC\$HJE-4126 - 0-1/31-29-2 - cb-rcqx-pH6.8+CTABjz-jf25z-20min-P5.lcd
 方法文件名 : RC\$HJE-4126 - HJE-4126-RC-FX280.lcm
 批处理文件名 : RC\$HJE-4126 - 20241109-RC-FX280.lcb
 样品瓶号 : 1-40
 进样体积 : 20 μl 版本号: 6.115
 进样时间 : 2024/11/09 13:19:43 实验者: xiexinhui
 处理时间 (V2) : 2024/11/11 08:48:29 处理者: xiexinhui
 仪器型号 : SHIMADZU LC-2050C(FX280)

<色谱图>



<峰表>

检测器A Ch1 259nm

峰号	保留时间	面积	面积%	高度	理论塔板数(USP)	拖尾因子	分离度(USP)
1	2.187	883842	100.000	147204	3268	1.181	--
总计		883842	100.000	147204			

图29 玛巴洛沙韦干混悬剂溶出曲线测定HPLC图谱
 -pH6.8(内含%CTAB)介质-参比制剂-B2013B01批-20min-片5
 供试品溶液-1

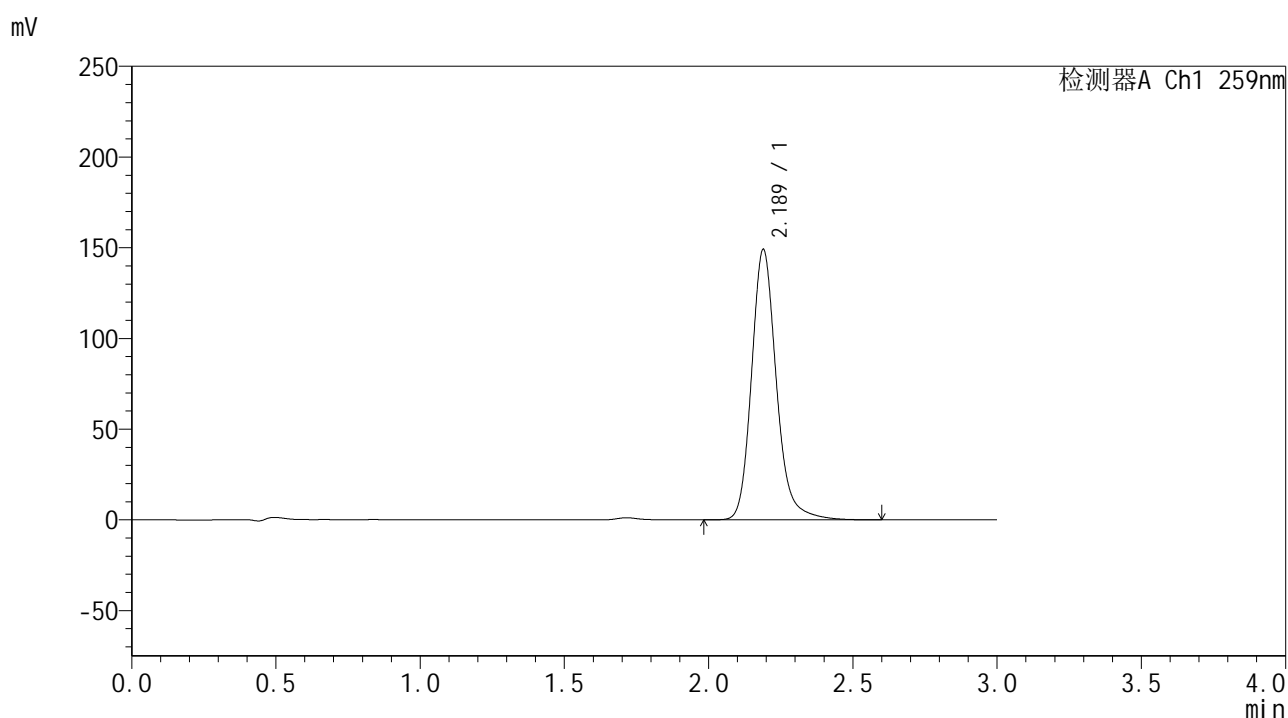


HJE-4126

<样品信息>

色谱柱 : XB-C18(50*4.6mm,5μm) 流速: 1.5ml/min
 柱温 : 35°C 波长: 259nm
 数据文件名 : RC\$HJE-4126 - 0-1/31-30-2 - cb-rcqx-pH6.8+CTABjz-jf25z-20min-P6.lcd
 方法文件名 : RC\$HJE-4126 - HJE-4126-RC-FX280.lcm
 批处理文件名 : RC\$HJE-4126 - 20241109-RC-FX280.lcb
 样品瓶号 : 1-49
 进样体积 : 20 μl 版本号: 6.115
 进样时间 : 2024/11/09 13:23:06 实验者: xiexinhui
 处理时间 (V2) : 2024/11/11 08:48:32 处理者: xiexinhui
 仪器型号 : SHIMADZU LC-2050C(FX280)

<色谱图>



<峰表>

检测器A Ch1 259nm

峰号	保留时间	面积	面积%	高度	理论塔板数(USP)	拖尾因子	分离度(USP)
1	2.189	895297	100.000	149058	3275	1.183	--
总计		895297	100.000	149058			

图30 玛巴洛沙韦干混悬剂溶出曲线测定HPLC图谱
 -pH6.8(内含%CTAB)介质-参比制剂-B2013B01批-20min-片6
 供试品溶液-1

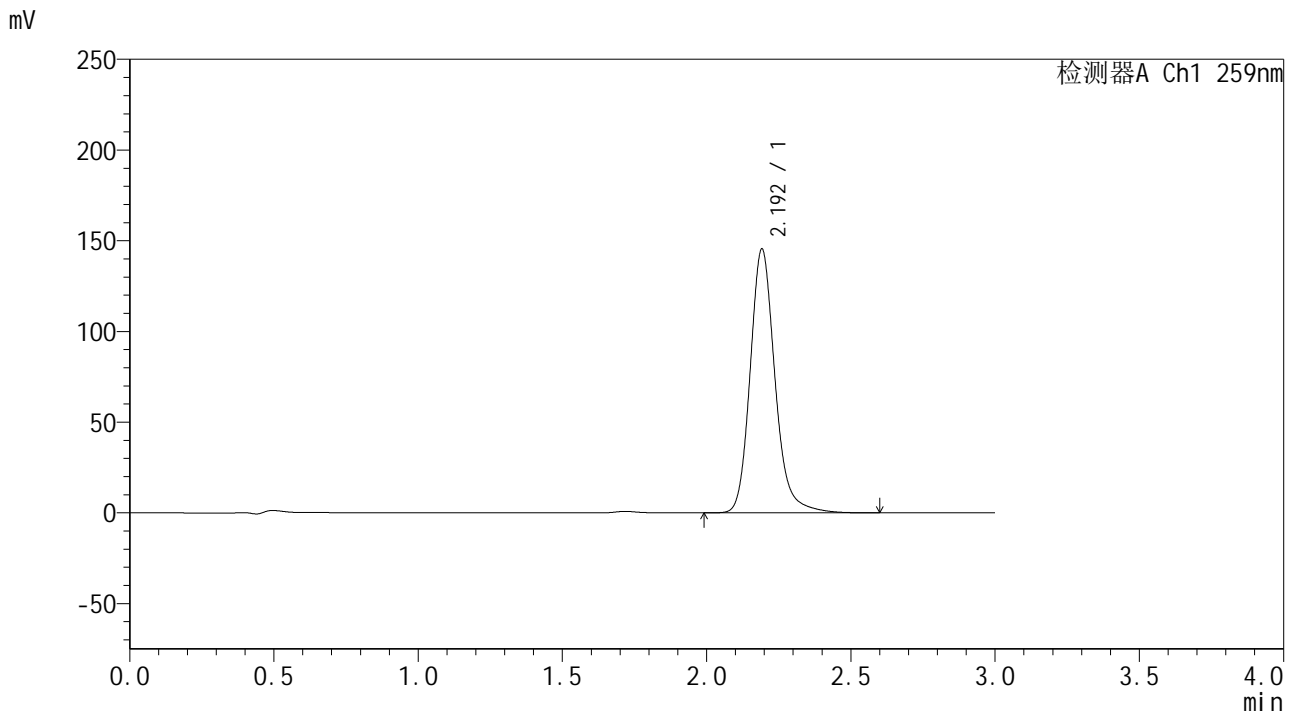


HJE-4126

<样品信息>

色谱柱 : XB-C18(50*4.6mm,5μm) 流速: 1.5ml/min
 柱温 : 35°C 波长: 259nm
 数据文件名 : RC\$HJE-4126 - 0-1/31-31-2 - zzp-rcqx-pH6.8+CTABjz-jf25z-30min-P1.lcd
 方法文件名 : RC\$HJE-4126 - HJE-4126-RC-FX280.lcm
 批处理文件名 : RC\$HJE-4126 - 20241109-RC-FX280.lcb
 样品瓶号 : 1-5
 进样体积 : 20 μl 版本号: 6.115
 进样时间 : 2024/11/09 13:26:28 实验者: xiexinhui
 处理时间 (V2) : 2024/11/11 08:48:35 处理者: xiexinhui
 仪器型号 : SHIMADZU LC-2050C(FX280)

<色谱图>



<峰表>

检测器A Ch1 259nm

峰号	保留时间	面积	面积%	高度	理论塔板数(USP)	拖尾因子	分离度(USP)
1	2.192	872758	100.000	144968	3284	1.182	--
总计		872758	100.000	144968			

图31 玛巴洛沙韦干混悬剂溶出曲线测定HPLC图谱
 -pH6.8(内含%CTAB)介质-自制品-24110801批-30min-片1
 供试品溶液-1

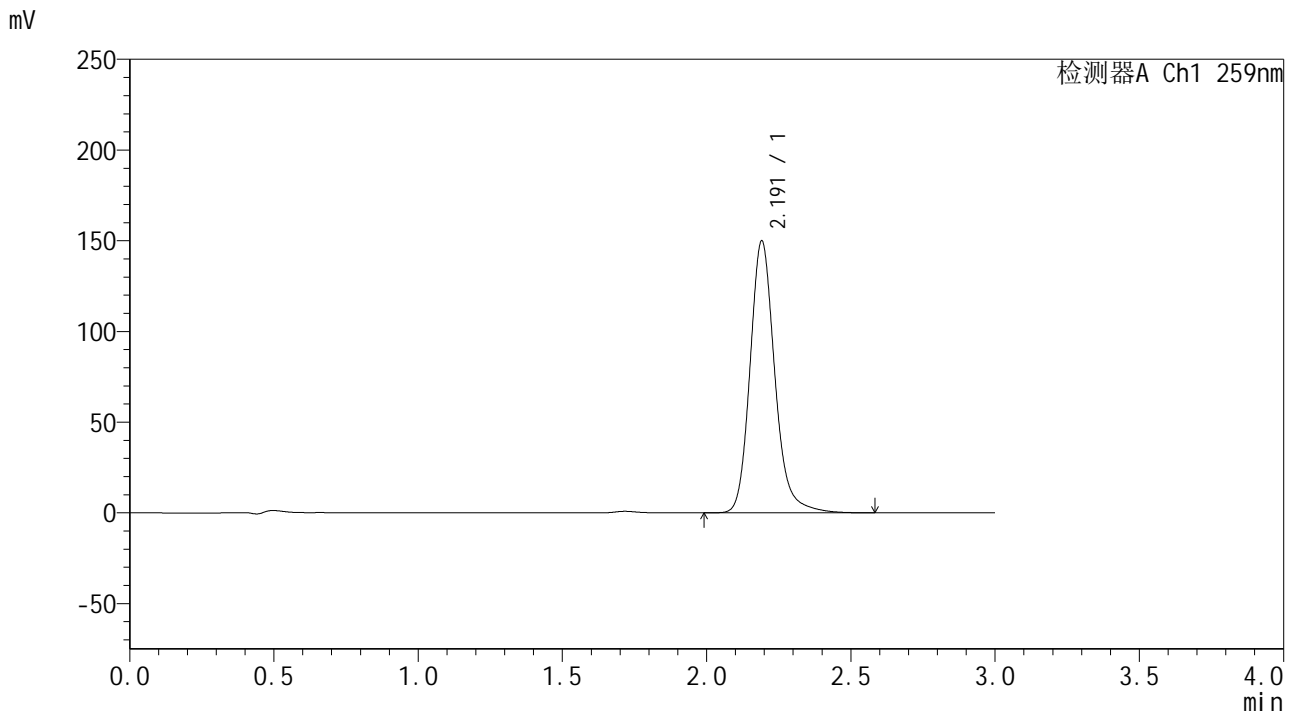


HJE-4126

<样品信息>

色谱柱 : XB-C18(50*4.6mm,5μm) 流速: 1.5ml/min
 柱温 : 35°C 波长: 259nm
 数据文件名 : RC\$HJE-4126 - 0-1/31-32-2 - zzp-rcqx-pH6.8+CTABjz-jf25z-30min-P2.lcd
 方法文件名 : RC\$HJE-4126 - HJE-4126-RC-FX280.lcm
 批处理文件名 : RC\$HJE-4126 - 20241109-RC-FX280.lcb
 样品瓶号 : 1-14
 进样体积 : 20 μl 版本号: 6.115
 进样时间 : 2024/11/09 13:29:50 实验者: xiexinhui
 处理时间 (V2) : 2024/11/11 08:48:38 处理者: xiexinhui
 仪器型号 : SHIMADZU LC-2050C(FX280)

<色谱图>



<峰表>

检测器A Ch1 259nm

峰号	保留时间	面积	面积%	高度	理论塔板数(USP)	拖尾因子	分离度(USP)
1	2.191	898189	100.000	149580	3290	1.181	--
总计		898189	100.000	149580			

图32 玛巴洛沙韦干混悬剂溶出曲线测定HPLC图谱
 -pH6.8(内含%CTAB)介质-自制品-24110801批-30min-片2
 供试品溶液-1

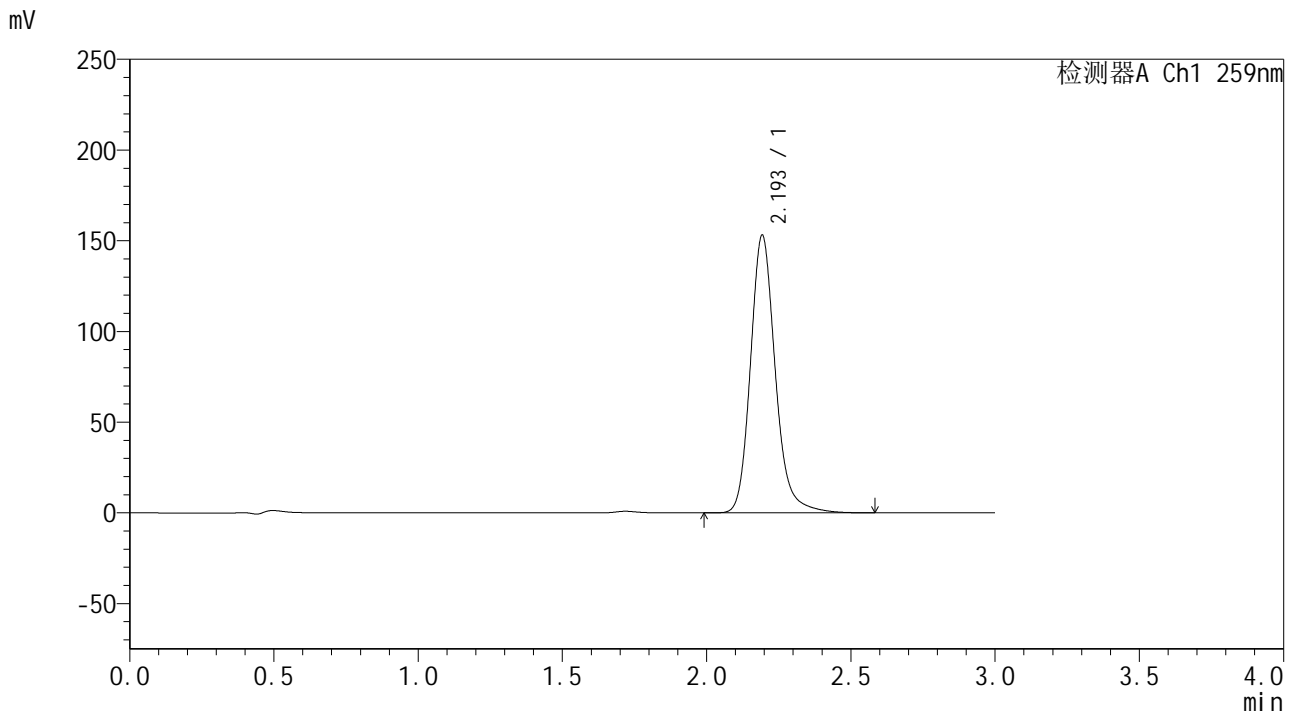


HJE-4126

<样品信息>

色谱柱 : XB-C18(50*4.6mm,5μm) 流速: 1.5ml/min
 柱温 : 35°C 波长: 259nm
 数据文件名 : RC\$HJE-4126 - 0-1/31-33-2 - zzp-rcqx-pH6.8+CTABjz-jf25z-30min-P3.lcd
 方法文件名 : RC\$HJE-4126 - HJE-4126-RC-FX280.lcm
 批处理文件名 : RC\$HJE-4126 - 20241109-RC-FX280.lcb
 样品瓶号 : 1-23
 进样体积 : 20 μl 版本号: 6.115
 进样时间 : 2024/11/09 13:33:12 实验者: xiexinhui
 处理时间 (V2) : 2024/11/11 08:48:41 处理者: xiexinhui
 仪器型号 : SHIMADZU LC-2050C(FX280)

<色谱图>



<峰表>

检测器A Ch1 259nm

峰号	保留时间	面积	面积%	高度	理论塔板数(USP)	拖尾因子	分离度(USP)
1	2.193	918744	100.000	152236	3281	1.181	--
总计		918744	100.000	152236			

图33 玛巴洛沙韦干混悬剂溶出曲线测定HPLC图谱
 -pH6.8(内含%CTAB)介质-自制品-24110801批-30min-片3
 供试品溶液-1

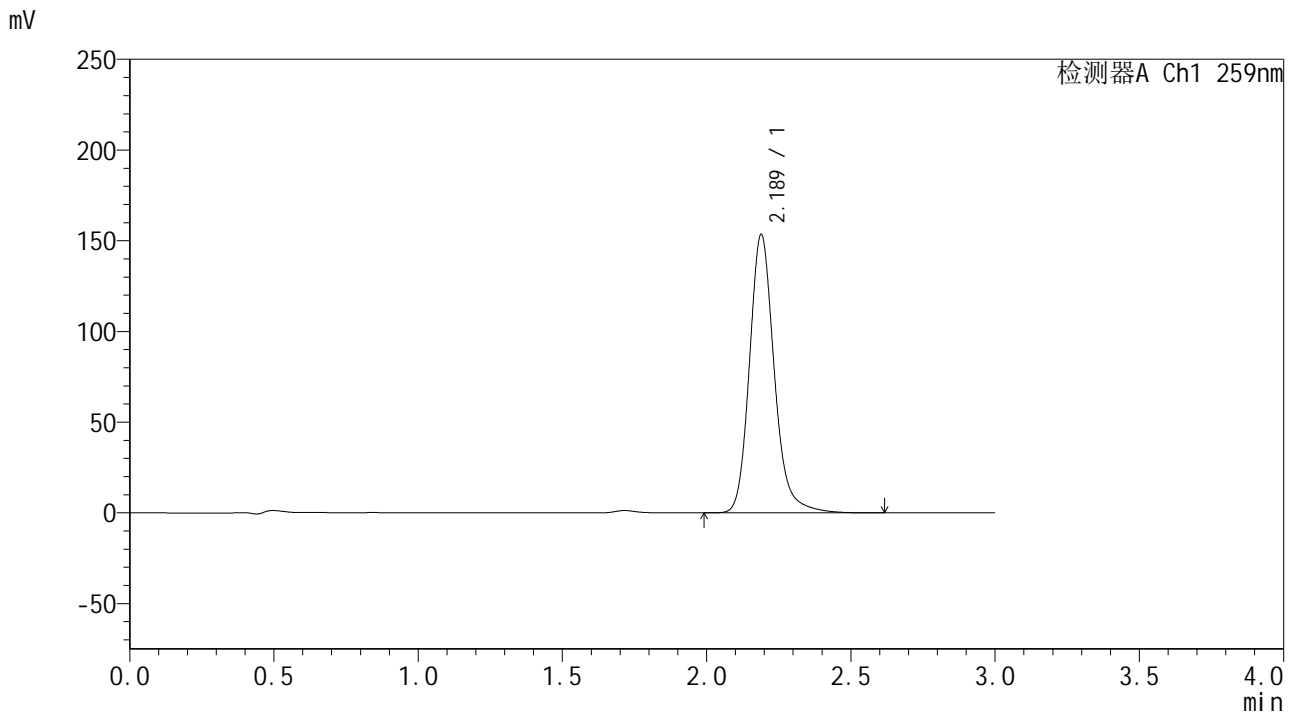


HJE-4126

<样品信息>

色谱柱 : XB-C18(50*4.6mm,5μm) 流速: 1.5ml/min
 柱温 : 35°C 波长: 259nm
 数据文件名 : RC\$HJE-4126 - 0-1/31-34-2 - cb-rcqx-pH6.8+CTABjz-jf25z-30min-P4.lcd
 方法文件名 : RC\$HJE-4126 - HJE-4126-RC-FX280.lcm
 批处理文件名 : RC\$HJE-4126 - 20241109-RC-FX280.lcb
 样品瓶号 : 1-32
 进样体积 : 20 μl 版本号: 6.115
 进样时间 : 2024/11/09 13:36:34 实验者: xiexinhui
 处理时间 (V2) : 2024/11/11 08:48:44 处理者: xiexinhui
 仪器型号 : SHIMADZU LC-2050C(FX280)

<色谱图>



<峰表>

检测器A Ch1 259nm

峰号	保留时间	面积	面积%	高度	理论塔板数(USP)	拖尾因子	分离度(USP)
1	2.189	920251	100.000	153495	3279	1.179	--
总计		920251	100.000	153495			

图34 玛巴洛沙韦干混悬剂溶出曲线测定HPLC图谱
 -pH6.8(内含%CTAB)介质-参比制剂-B2013B01批-30min-片4
 供试品溶液-1

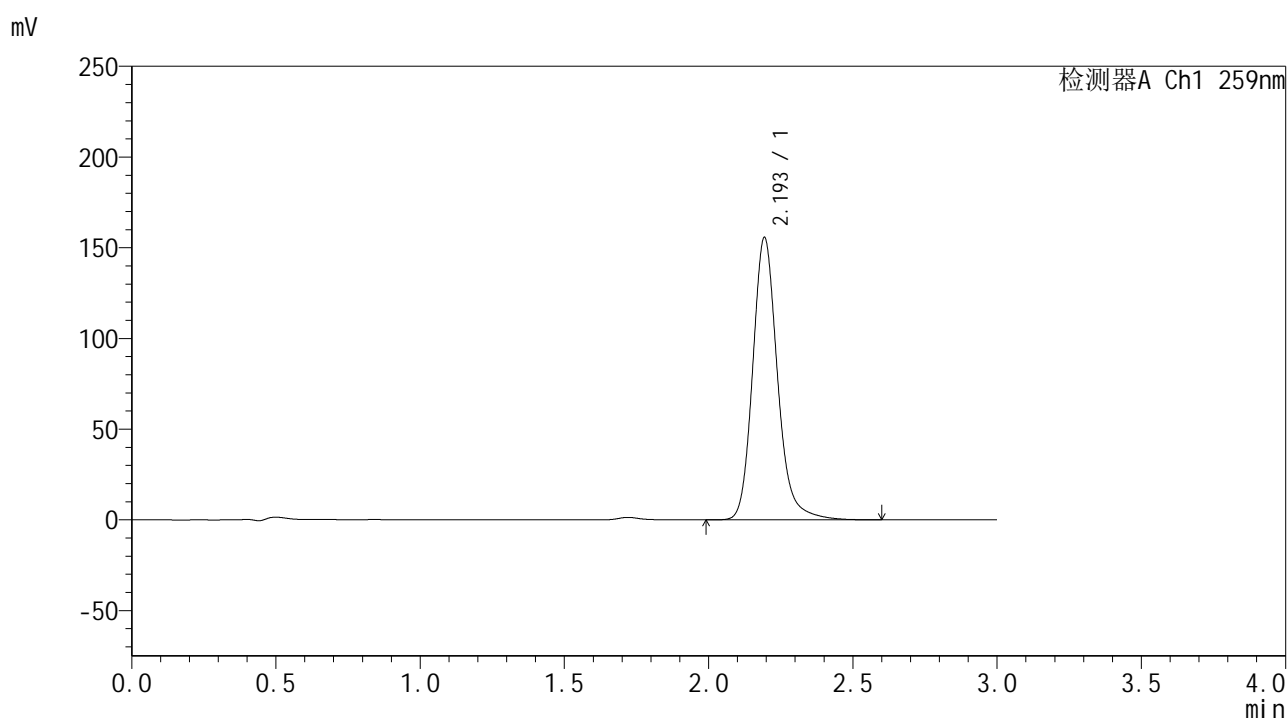


HJE-4126

<样品信息>

色谱柱 : XB-C18(50*4.6mm,5μm) 流速: 1.5ml/min
 柱温 : 35°C 波长: 259nm
 数据文件名 : RC\$HJE-4126 - 0-1/31-35-2 - cb-rcqx-pH6.8+CTABjz-jf25z-30min-P5.lcd
 方法文件名 : RC\$HJE-4126 - HJE-4126-RC-FX280.lcm
 批处理文件名 : RC\$HJE-4126 - 20241109-RC-FX280.lcb
 样品瓶号 : 1-41
 进样体积 : 20 μl 版本号: 6.115
 进样时间 : 2024/11/09 13:39:58 实验者: xiexinhui
 处理时间 (V2) : 2024/11/11 08:48:46 处理者: xiexinhui
 仪器型号 : SHIMADZU LC-2050C(FX280)

<色谱图>



<峰表>

检测器A Ch1 259nm

峰号	保留时间	面积	面积%	高度	理论塔板数(USP)	拖尾因子	分离度(USP)
1	2.193	932973	100.000	155126	3294	1.179	--
总计		932973	100.000	155126			

图35 玛巴洛沙韦干混悬剂溶出曲线测定HPLC图谱
 -pH6.8(内含%CTAB)介质-参比制剂-B2013B01批-30min-片5
 供试品溶液-1

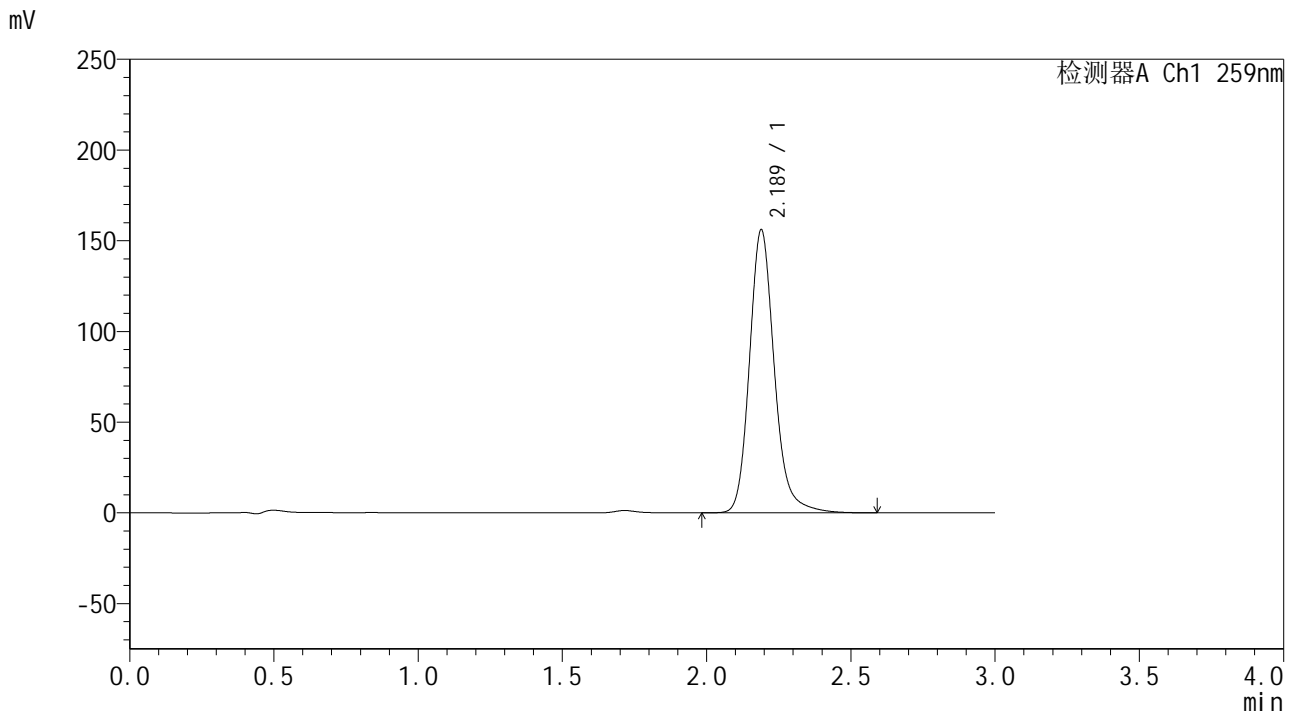


HJE-4126

<样品信息>

色谱柱 : XB-C18(50*4.6mm,5μm) 流速: 1.5ml/min
 柱温 : 35°C 波长: 259nm
 数据文件名 : RC\$HJE-4126 - 0-1/31-36-2 - cb-rcqx-pH6.8+CTABjz-jf25z-30min-P6.lcd
 方法文件名 : RC\$HJE-4126 - HJE-4126-RC-FX280.lcm
 批处理文件名 : RC\$HJE-4126 - 20241109-RC-FX280.lcb
 样品瓶号 : 1-50
 进样体积 : 20 μl 版本号: 6.115
 进样时间 : 2024/11/09 13:43:20 实验者: xiexinhui
 处理时间 (V2) : 2024/11/11 08:48:49 处理者: xiexinhui
 仪器型号 : SHIMADZU LC-2050C(FX280)

<色谱图>



<峰表>

检测器A Ch1 259nm

峰号	保留时间	面积	面积%	高度	理论塔板数(USP)	拖尾因子	分离度(USP)
1	2.189	937750	100.000	156062	3264	1.177	--
总计		937750	100.000	156062			

图36 玛巴洛沙韦干混悬剂溶出曲线测定HPLC图谱
 -pH6.8(内含%CTAB)介质-参比制剂-B2013B01批-30min-片6
 供试品溶液-1

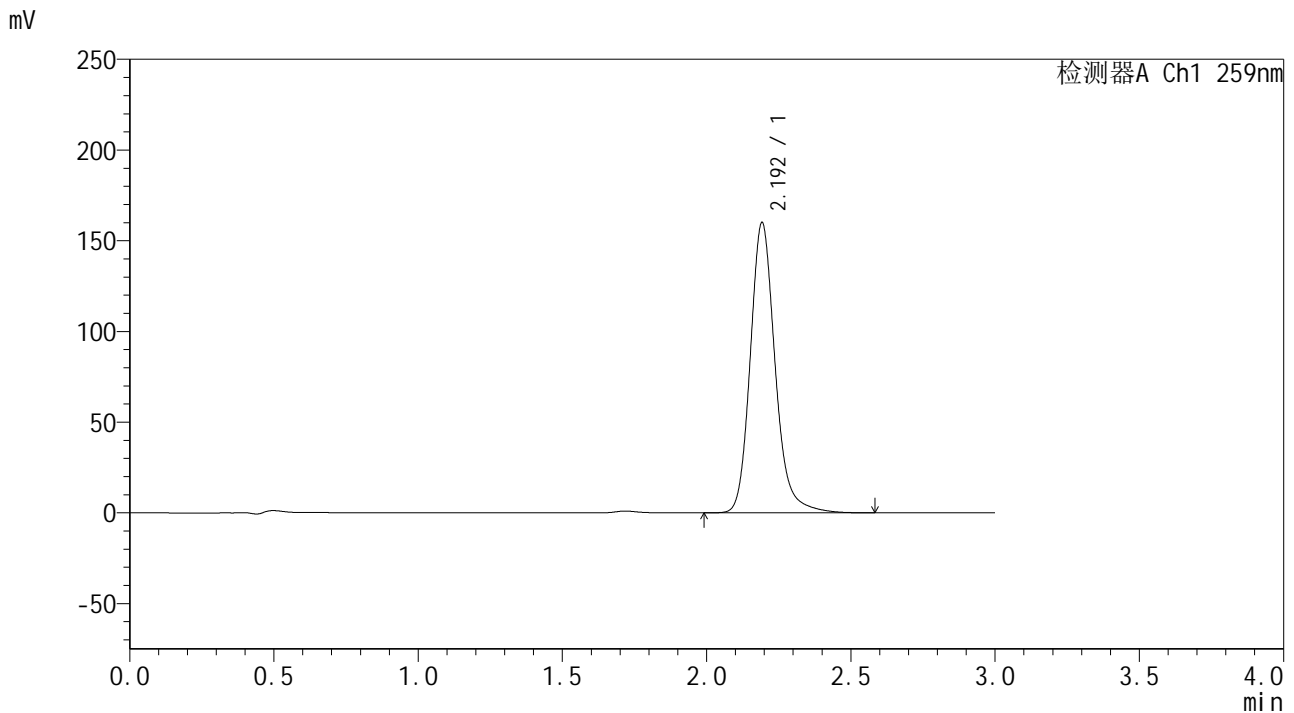


HJE-4126

<样品信息>

色谱柱 : XB-C18(50*4.6mm,5μm) 流速: 1.5ml/min
 柱温 : 35°C 波长: 259nm
 数据文件名 : RC\$HJE-4126 - 0-1/31-37-2 - zzp-rcqx-pH6.8+CTABjz-jf25z-jxzs-P1.lcd
 方法文件名 : RC\$HJE-4126 - HJE-4126-RC-FX280.lcm
 批处理文件名 : RC\$HJE-4126 - 20241109-RC-FX280.lcb
 样品瓶号 : 1-6
 进样体积 : 20 μl 版本号: 6.115
 进样时间 : 2024/11/09 13:46:43 实验者: xiexinhui
 处理时间 (V2) : 2024/11/11 08:48:52 处理者: xiexinhui
 仪器型号 : SHIMADZU LC-2050C(FX280)

<色谱图>



<峰表>

检测器A Ch1 259nm

峰号	保留时间	面积	面积%	高度	理论塔板数(USP)	拖尾因子	分离度(USP)
1	2.192	960503	100.000	159297	3277	1.179	--
总计		960503	100.000	159297			

图37 玛巴洛沙韦干混悬剂溶出曲线测定HPLC图谱
 -pH6.8(内含%CTAB)介质-自制品-24110801批-极限转速-片1
 供试品溶液-1

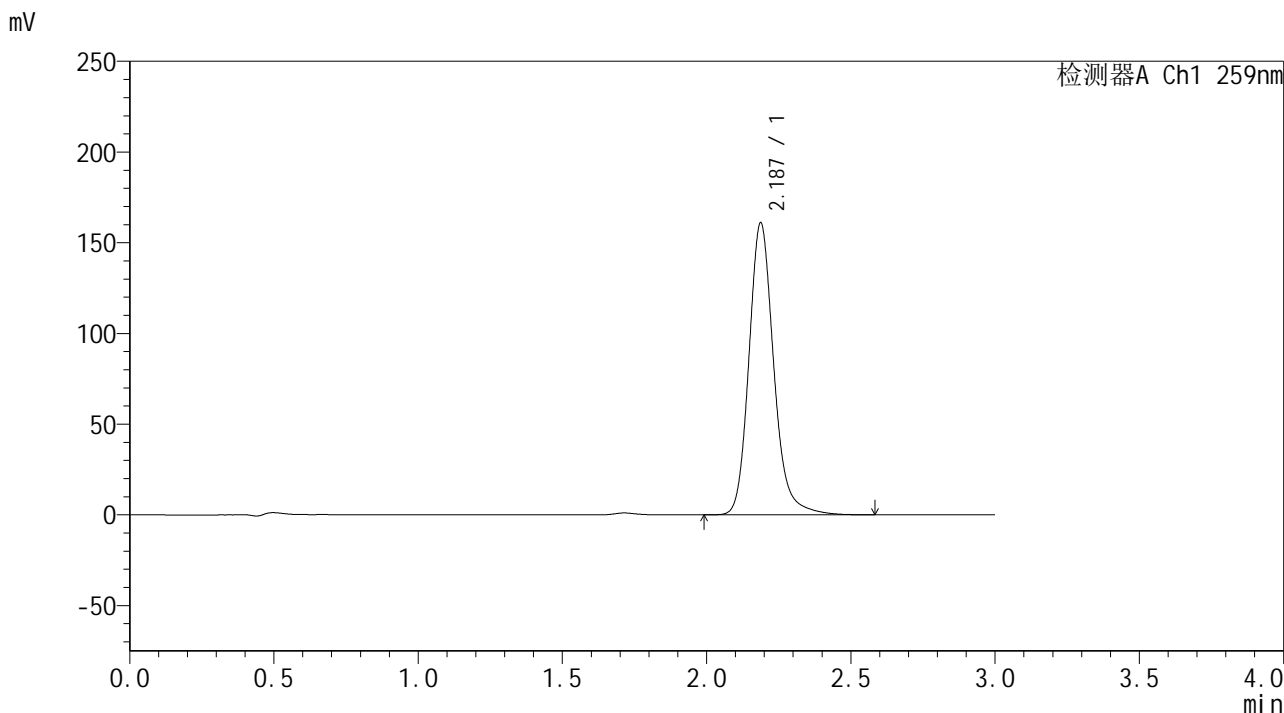


HJE-4126

<样品信息>

色谱柱 : XB-C18(50*4.6mm,5μm) 流速: 1.5ml/min
 柱温 : 35°C 波长: 259nm
 数据文件名 : RC\$HJE-4126 - 0-1/31-38-2 - zzp-rcqx-pH6.8+CTABjz-jf25z-jxzs-P2.lcd
 方法文件名 : RC\$HJE-4126 - HJE-4126-RC-FX280.lcm
 批处理文件名 : RC\$HJE-4126 - 20241109-RC-FX280.lcb
 样品瓶号 : 1-15
 进样体积 : 20 μl 版本号: 6.115
 进样时间 : 2024/11/09 13:50:05 实验者: xiexinhui
 处理时间 (V2) : 2024/11/11 08:48:54 处理者: xiexinhui
 仪器型号 : SHIMADZU LC-2050C(FX280)

<色谱图>



<峰表>

检测器A Ch1 259nm

峰号	保留时间	面积	面积%	高度	理论塔板数(USP)	拖尾因子	分离度(USP)
1	2.187	965782	100.000	160961	3267	1.176	--
总计		965782	100.000	160961			

图38 玛巴洛沙韦干混悬剂溶出曲线测定HPLC图谱
 -pH6.8(内含%CTAB)介质-自制品-24110801批-极限转速-片2
 供试品溶液-1

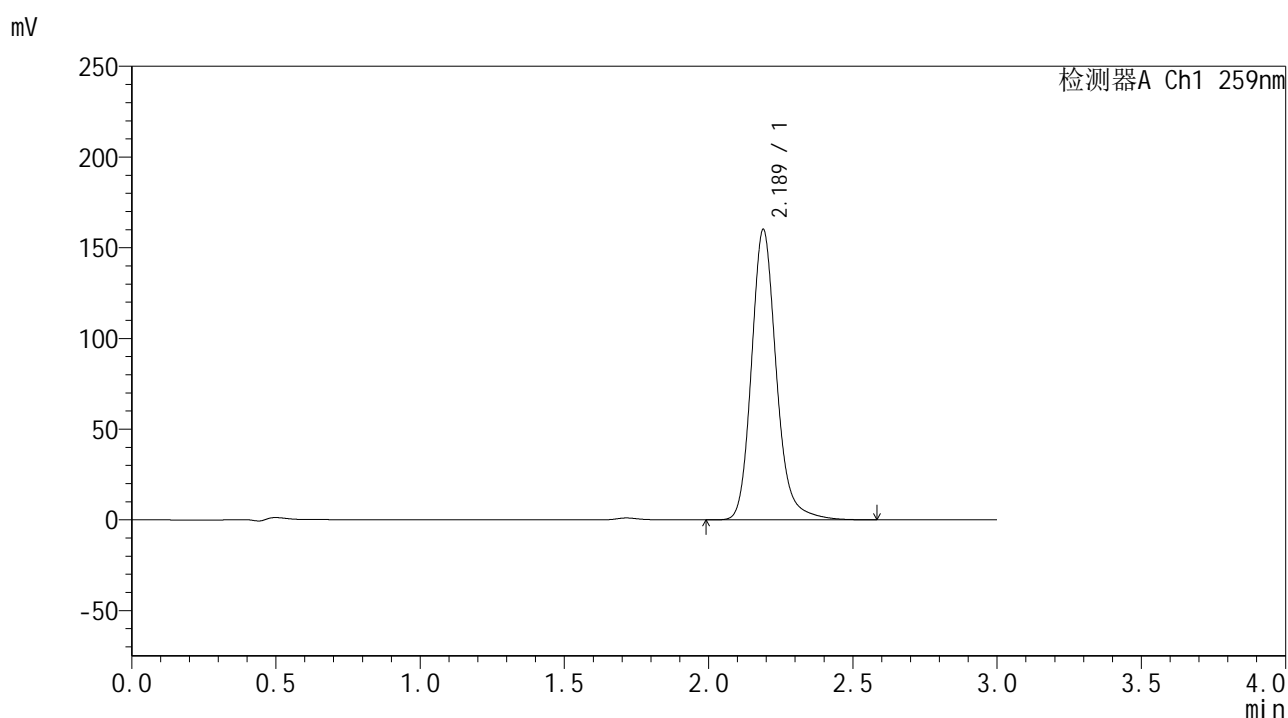


HJE-4126

<样品信息>

色谱柱 : XB-C18(50*4.6mm,5μm) 流速: 1.5ml/min
 柱温 : 35°C 波长: 259nm
 数据文件名 : RC\$HJE-4126 - 0-1/31-39-2 - zzp-rcqx-pH6.8+CTABjz-jf25z-jxzs-P3.lcd
 方法文件名 : RC\$HJE-4126 - HJE-4126-RC-FX280.lcm
 批处理文件名 : RC\$HJE-4126 - 20241109-RC-FX280.lcb
 样品瓶号 : 1-24
 进样体积 : 20 μl 版本号: 6.115
 进样时间 : 2024/11/09 13:53:28 实验者: xiexinhui
 处理时间 (V2) : 2024/11/11 08:48:57 处理者: xiexinhui
 仪器型号 : SHIMADZU LC-2050C(FX280)

<色谱图>



<峰表>

检测器A Ch1 259nm

峰号	保留时间	面积	面积%	高度	理论塔板数(USP)	拖尾因子	分离度(USP)
1	2.189	960888	100.000	160081	3268	1.177	--
总计		960888	100.000	160081			

图39 玛巴洛沙韦干混悬剂溶出曲线测定HPLC图谱
 -pH6.8(内含%CTAB)介质-自制品-24110801批-极限转速-片3
 供试品溶液-1

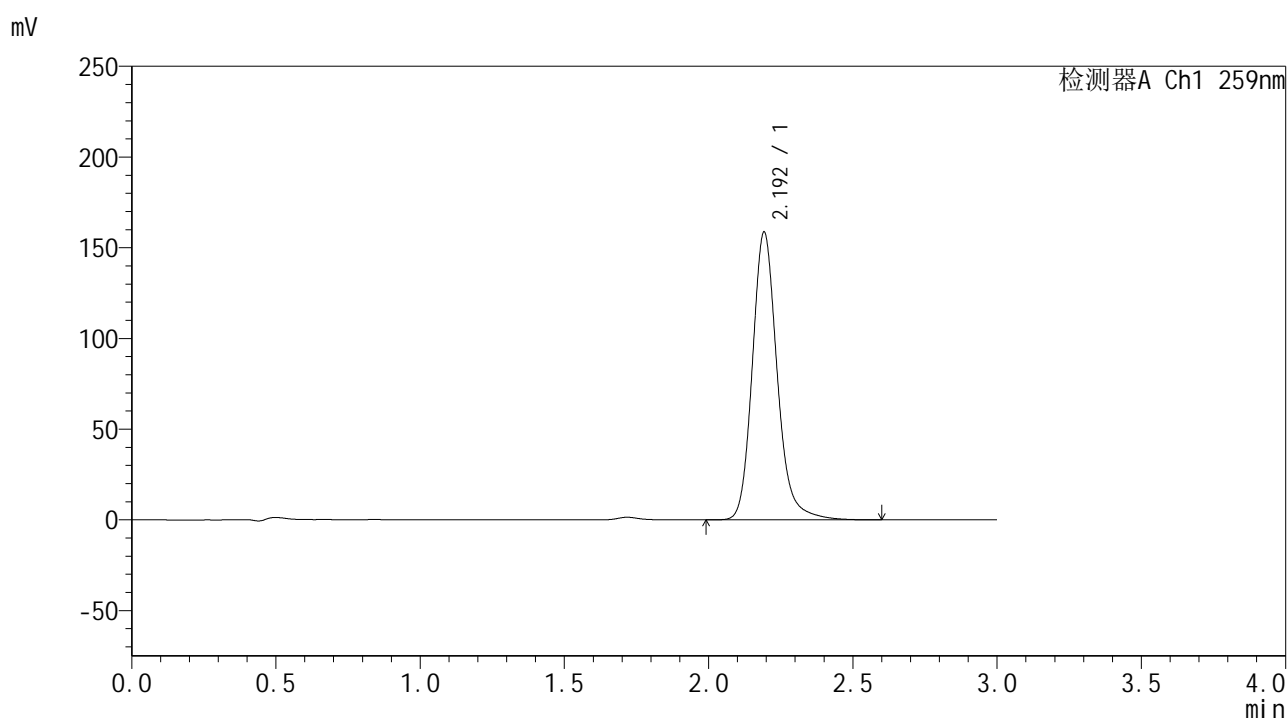


HJE-4126

<样品信息>

色谱柱 : XB-C18(50*4.6mm,5μm) 流速: 1.5ml/min
 柱温 : 35°C 波长: 259nm
 数据文件名 : RC\$HJE-4126 - 0-1/31-40-2 - cb-rcqx-pH6.8+CTABjz-jf25z-jxzs-P4.lcd
 方法文件名 : RC\$HJE-4126 - HJE-4126-RC-FX280.lcm
 批处理文件名 : RC\$HJE-4126 - 20241109-RC-FX280.lcb
 样品瓶号 : 1-33
 进样体积 : 20 μl 版本号: 6.115
 进样时间 : 2024/11/09 13:56:50 实验者: xiexinhui
 处理时间 (V2) : 2024/11/11 08:48:59 处理者: xiexinhui
 仪器型号 : SHIMADZU LC-2050C(FX280)

<色谱图>



<峰表>

检测器A Ch1 259nm

峰号	保留时间	面积	面积%	高度	理论塔板数(USP)	拖尾因子	分离度(USP)
1	2.192	952968	100.000	157825	3271	1.177	--
总计		952968	100.000	157825			

图40 玛巴洛沙韦干混悬剂溶出曲线测定HPLC图谱
 -pH6.8(内含%CTAB)介质-参比制剂-B2013B01批-极限转速-片4
 供试品溶液-1

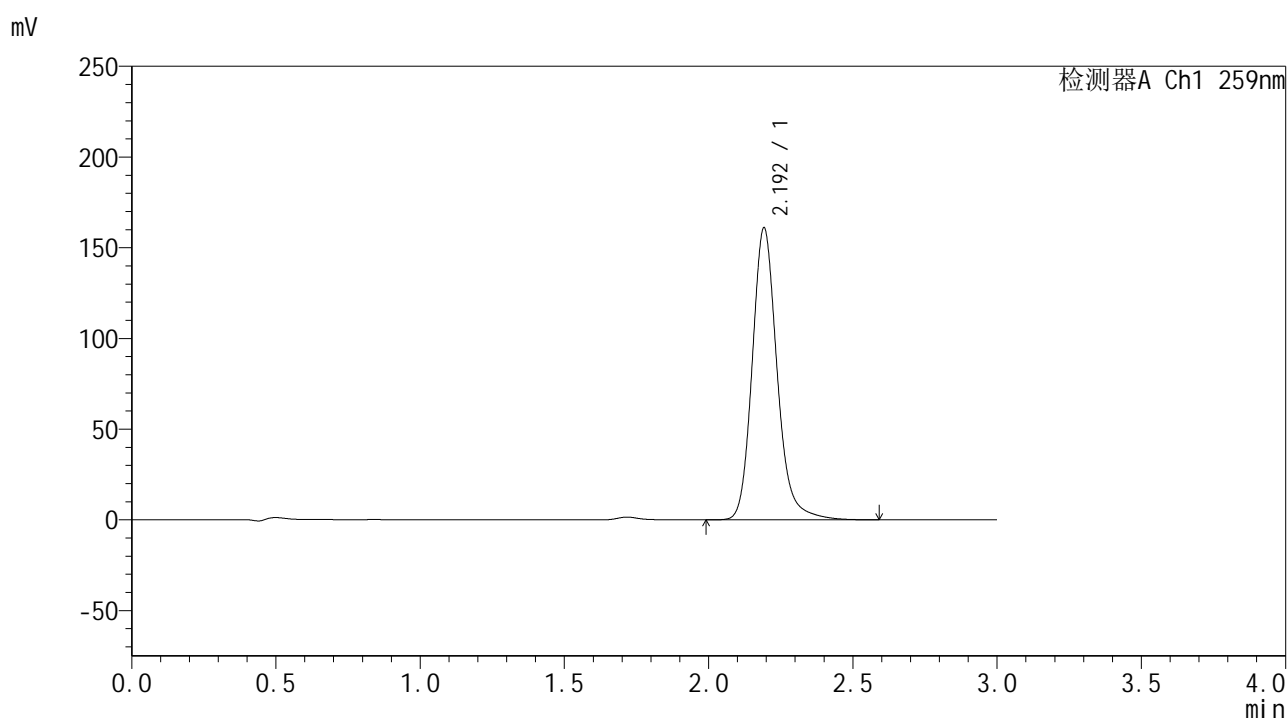


HJE-4126

<样品信息>

色谱柱 : XB-C18(50*4.6mm,5μm) 流速: 1.5ml/min
 柱温 : 35°C 波长: 259nm
 数据文件名 : RC\$HJE-4126 - 0-1/31-41-2 - cb-rcqx-pH6.8+CTABjz-jf25z-jxzs-P5.lcd
 方法文件名 : RC\$HJE-4126 - HJE-4126-RC-FX280.lcm
 批处理文件名 : RC\$HJE-4126 - 20241109-RC-FX280.lcb
 样品瓶号 : 1-42
 进样体积 : 20 μl 版本号: 6.115
 进样时间 : 2024/11/09 14:00:14 实验者: xiexinhui
 处理时间 (V2) : 2024/11/11 08:49:02 处理者: xiexinhui
 仪器型号 : SHIMADZU LC-2050C(FX280)

<色谱图>



<峰表>

检测器A Ch1 259nm

峰号	保留时间	面积	面积%	高度	理论塔板数(USP)	拖尾因子	分离度(USP)
1	2.192	968187	100.000	160293	3260	1.177	--
总计		968187	100.000	160293			

图41 玛巴洛沙韦干混悬剂溶出曲线测定HPLC图谱
 -pH6.8(内含%CTAB)介质-参比制剂-B2013B01批-极限转速-片5
 供试品溶液-1

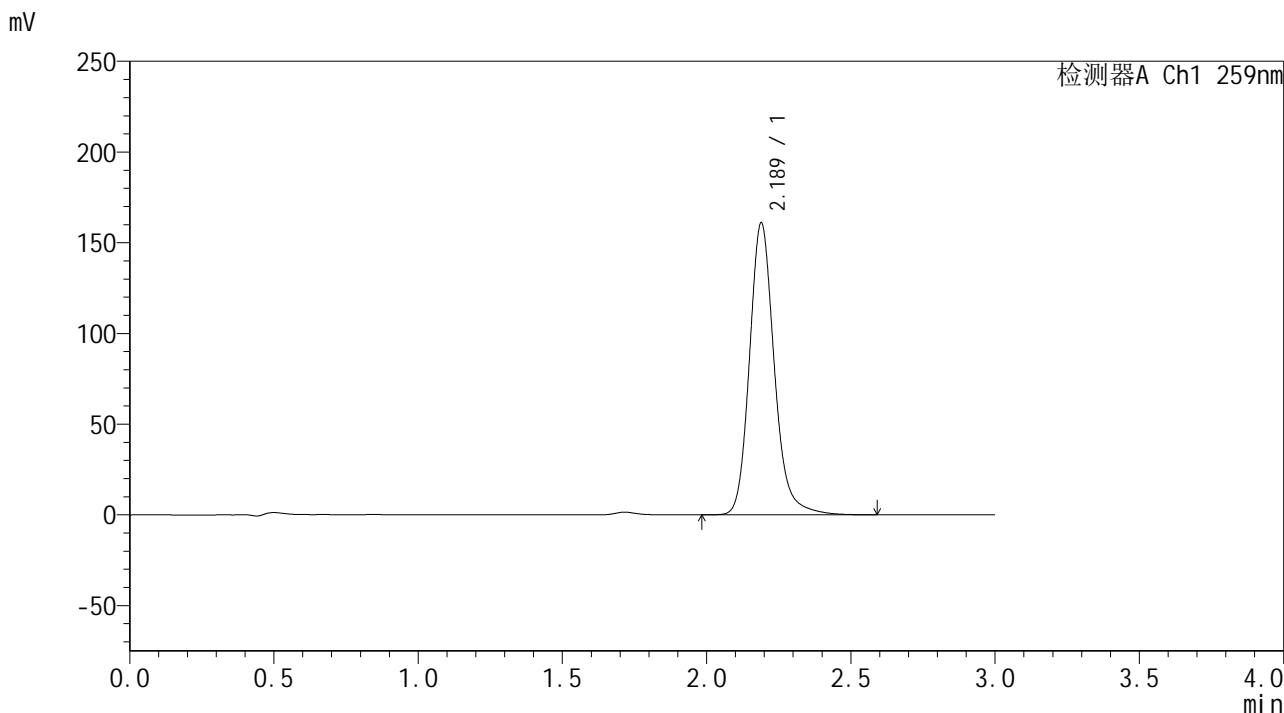


HJE-4126

<样品信息>

色谱柱 : XB-C18(50*4.6mm,5μm) 流速: 1.5ml/min
 柱温 : 35°C 波长: 259nm
 数据文件名 : RC\$HJE-4126 - 0-1/31-42-2 - cb-rcqx-pH6.8+CTABjz-jf25z-jxzs-P6.lcd
 方法文件名 : RC\$HJE-4126 - HJE-4126-RC-FX280.lcm
 批处理文件名 : RC\$HJE-4126 - 20241109-RC-FX280.lcb
 样品瓶号 : 1-51
 进样体积 : 20 μl 版本号: 6.115
 进样时间 : 2024/11/09 14:03:36 实验者: xiexinhui
 处理时间 (V2) : 2024/11/11 08:49:04 处理者: xiexinhui
 仪器型号 : SHIMADZU LC-2050C(FX280)

<色谱图>



<峰表>

检测器A Ch1 259nm

峰号	保留时间	面积	面积%	高度	理论塔板数(USP)	拖尾因子	分离度(USP)
1	2.189	965058	100.000	160950	3275	1.174	--
总计		965058	100.000	160950			

图42 玛巴洛沙韦干混悬剂溶出曲线测定HPLC图谱
 -pH6.8(内含%CTAB)介质-参比制剂-B2013B01批-极限转速-片6
 供试品溶液-1

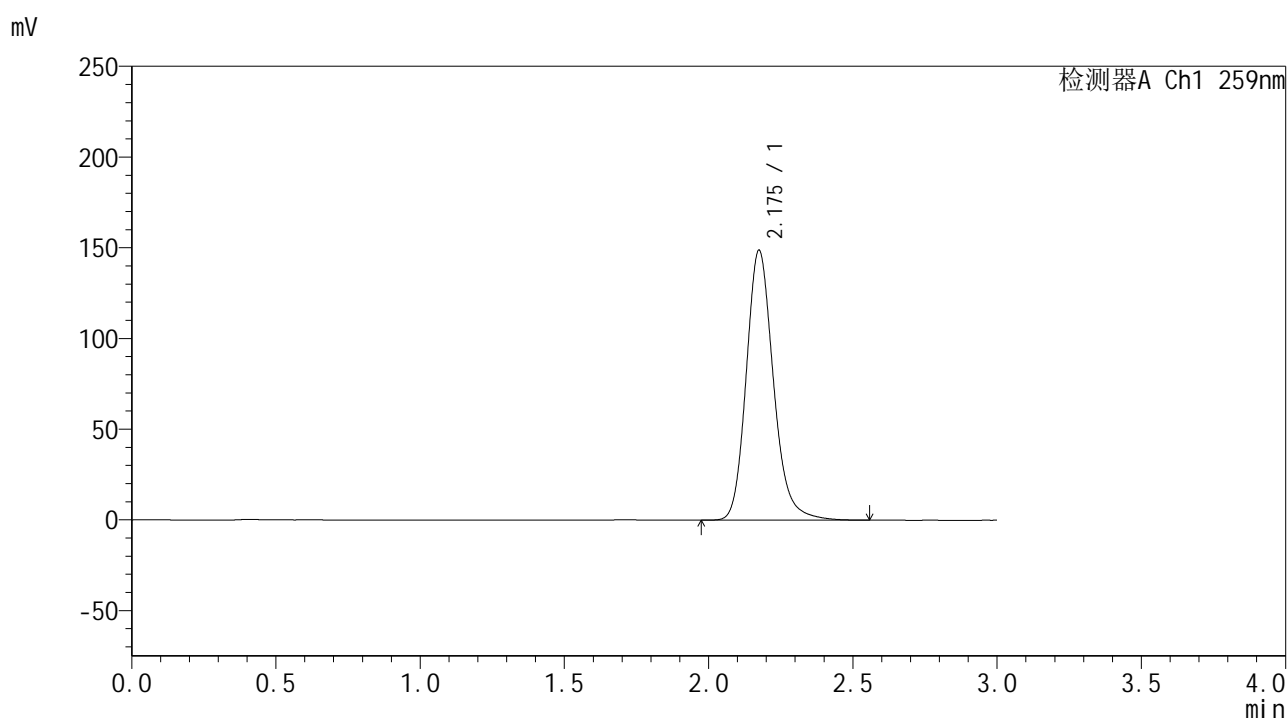


HJE-4126

<样品信息>

色谱柱 : XB-C18(50*4.6mm,5μm) 流速: 1.5ml/min
 柱温 : 35°C 波长: 259nm
 数据文件名 : RC\$HJE-4126 - 0-1/31-44-2 - rcqx-pH6.8+CTABjz-jf25z-dz2-1.lcd
 方法文件名 : RC\$HJE-4126 - HJE-4126-RC-FX280.lcm
 批处理文件名 : RC\$HJE-4126 - 20241109-RC-FX280.lcb
 样品瓶号 : 1-27
 进样体积 : 20 μl 版本号: 6.115
 进样时间 : 2024/11/09 15:12:03 实验者: xiexinhui
 处理时间 (V2) : 2024/11/11 08:49:07 处理者: xiexinhui
 仪器型号 : SHIMADZU LC-2050C(FX280)

<色谱图>



<峰表>

检测器A Ch1 259nm

峰号	保留时间	面积	面积%	高度	理论塔板数(USP)	拖尾因子	分离度(USP)
1	2.175	976812	100.000	148474	2661	1.184	--
总计		976812	100.000	148474			

图43 玛巴洛沙韦干混悬剂溶出曲线测定HPLC图谱
-pH6.8(内含%CTAB)介质-桨法-25转
对照品溶液-2-1

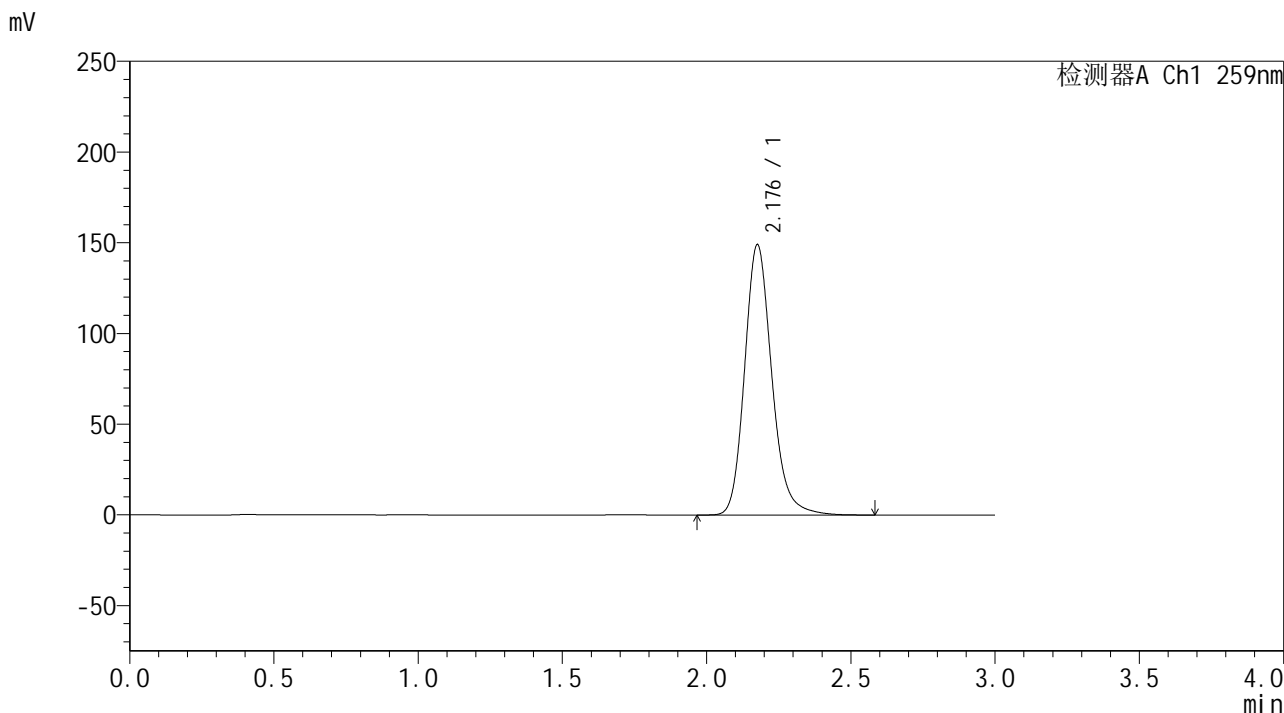


HJE-4126

<样品信息>

色谱柱 : XB-C18(50*4.6mm,5μm) 流速: 1.5ml/min
 柱温 : 35°C 波长: 259nm
 数据文件名 : RC\$HJE-4126 - 0-1/31-45-2 - rcqx-pH6.8+CTABjz-jf25z-dz2-2.lcd
 方法文件名 : RC\$HJE-4126 - HJE-4126-RC-FX280.lcm
 批处理文件名 : RC\$HJE-4126 - 20241109-RC-FX280.lcb
 样品瓶号 : 1-27
 进样体积 : 20 μl 版本号: 6.115
 进样时间 : 2024/11/09 15:15:26 实验者: xiexinhui
 处理时间 (V2) : 2024/11/11 08:49:09 处理者: xiexinhui
 仪器型号 : SHIMADZU LC-2050C(FX280)

<色谱图>



<峰表>

检测器A Ch1 259nm

峰号	保留时间	面积	面积%	高度	理论塔板数(USP)	拖尾因子	分离度(USP)
1	2.176	978532	100.000	148354	2660	1.181	--
总计		978532	100.000	148354			

图44 玛巴洛沙韦干混悬剂溶出曲线测定HPLC图谱
-pH6.8(内含%CTAB)介质-桨法-25转
对照品溶液-2-2