

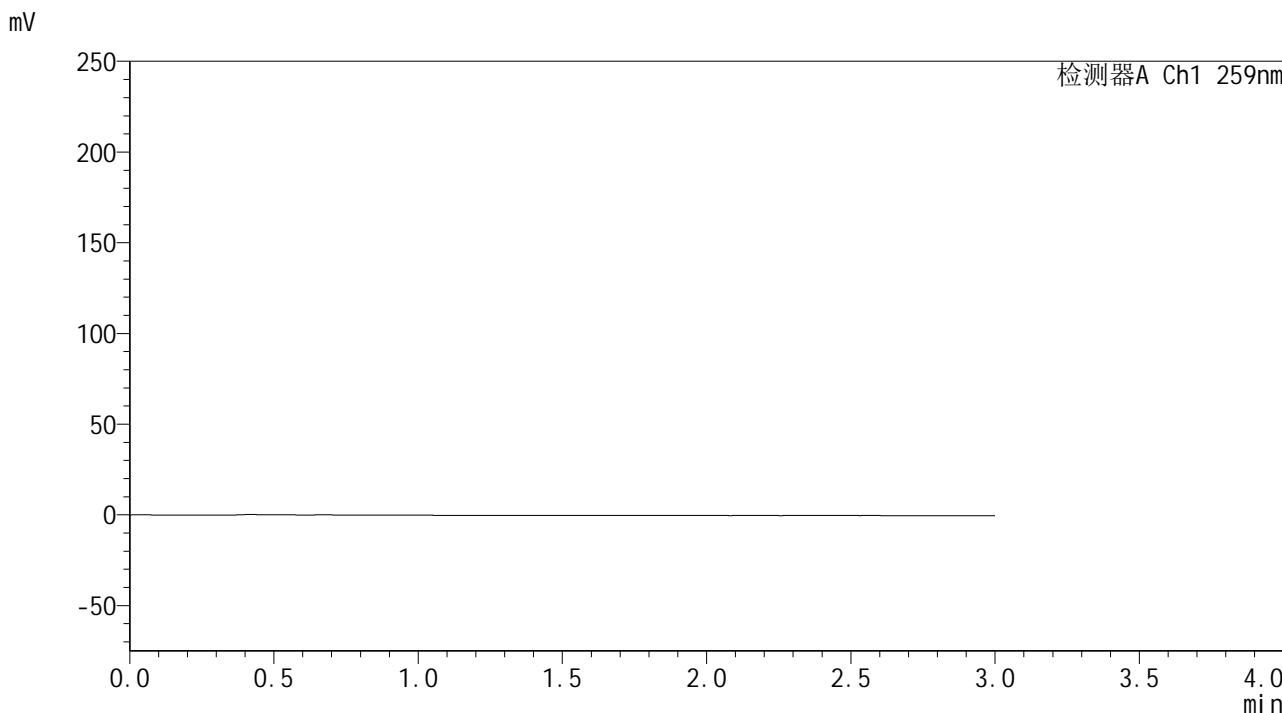


HJE-4126

<样品信息>

色谱柱 : XB-C18(50*4.6mm,5 μ m) 流速: 1.5ml/min
柱温 : 35 $^{\circ}$ C 波长: 259nm
数据文件名 : RC\$HJE-4126 - 0-1/31-1-2 - rcqx-pH6.8+CTABjz-jf25z-rj.lcd
方法文件名 : RC\$HJE-4126 - HJE-4126-RC-FX280.lcm
批处理文件名 : RC\$HJE-4126 - 20241109-RC-FX280.lcb
样品瓶号 : 1-9
进样体积 : 20 μ l 版本号: 6.115
进样时间 : 2024/11/09 11:45:12 实验者: xiexinhui
处理时间 (V2) : 2024/11/11 08:47:11 处理者: xiexinhui
仪器型号 : SHIMADZU LC-2050C(FX280)

<色谱图>



<峰表>

检测器A Ch1 259nm

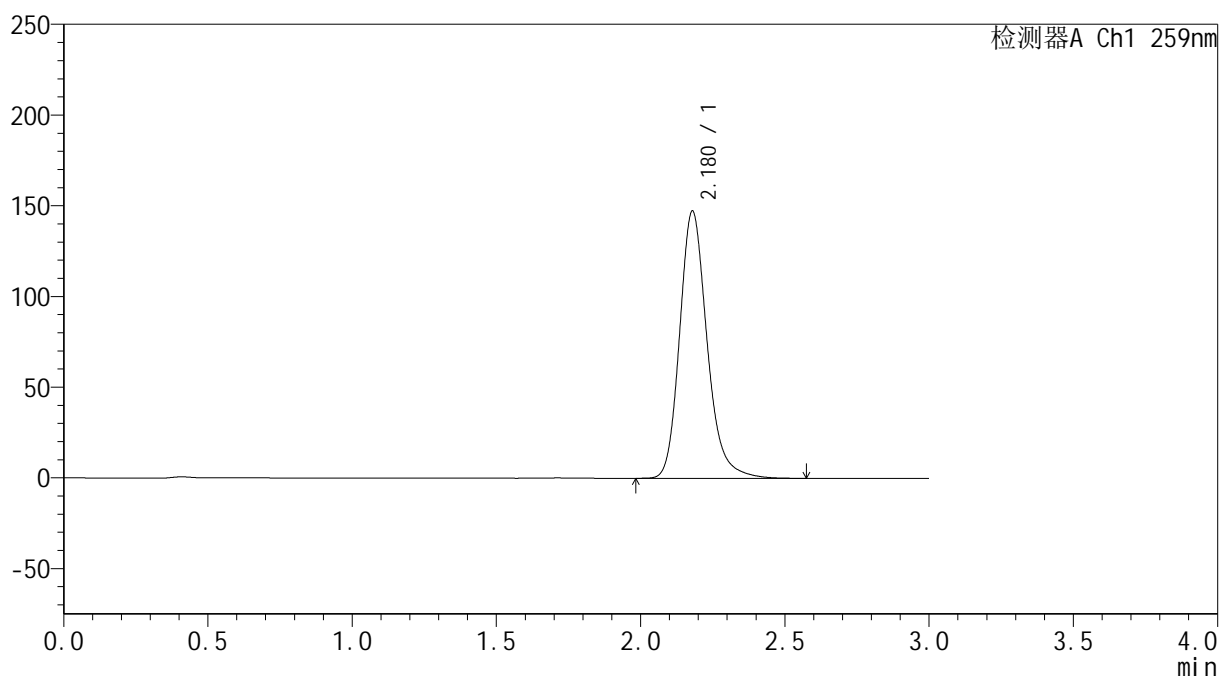
| 峰号 | 保留时间 | 面积 | 面积% | 高度 | 理论塔板数(USP) | 拖尾因子 | 分离度(USP) |
|----|------|----|-----|----|------------|------|----------|
| 总计 | | | | | | | |

<样品信息>

色谱柱 : XB-C18(50*4.6mm,5 μ m) 流速: 1.5ml/min
柱温 : 35 $^{\circ}$ C 波长: 259nm
数据文件名 : RC\$HJE-4126 - 0-1/31-2-2 - rcqx-pH6.8+CTABjz-jf25z-dz1-1.lcd
方法文件名 : RC\$HJE-4126 - HJE-4126-RC-FX280.lcm
批处理文件名 : RC\$HJE-4126 - 20241109-RC-FX280.lcb
样品瓶号 : 1-18
进样体积 : 20 μ l 版本号: 6.115
进样时间 : 2024/11/09 11:48:35 实验者: xiexinhui
处理时间 (V2) : 2024/11/11 08:47:16 处理者: xiexinhui
仪器型号 : SHIMADZU LC-2050C(FX280)

<色谱图>

mV



<峰表>

检测器A Ch1 259nm

| 峰号 | 保留时间 | 面积 | 面积% | 高度 | 理论塔板数(USP) | 拖尾因子 | 分离度(USP) |
|----|-------|--------|---------|--------|------------|-------|----------|
| 1 | 2.180 | 976403 | 100.000 | 147364 | 2639 | 1.207 | -- |
| 总计 | | 976403 | 100.000 | 147364 | | | |

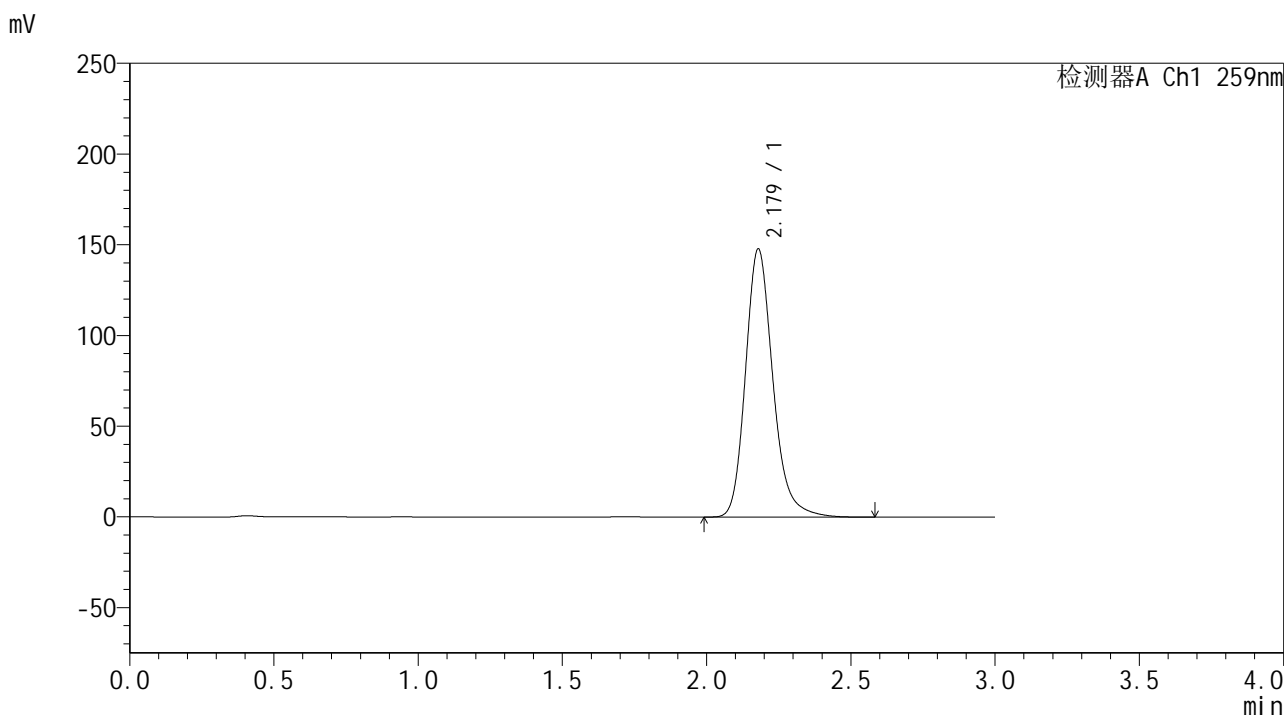


HJE-4126

<样品信息>

色谱柱 : XB-C18(50*4.6mm,5μm) 流速: 1.5ml/min
 柱温 : 35°C 波长: 259nm
 数据文件名 : RC\$HJE-4126 - 0-1/31-3-2 - rcqx-pH6.8+CTABjz-jf25z-dz1-2.lcd
 方法文件名 : RC\$HJE-4126 - HJE-4126-RC-FX280.lcm
 批处理文件名 : RC\$HJE-4126 - 20241109-RC-FX280.lcb
 样品瓶号 : 1-18
 进样体积 : 20 μl 版本号: 6.115
 进样时间 : 2024/11/09 11:52:00 实验者: xiexinhui
 处理时间 (V2) : 2024/11/11 08:47:19 处理者: xiexinhui
 仪器型号 : SHIMADZU LC-2050C(FX280)

<色谱图>



<峰表>

检测器A Ch1 259nm

| 峰号 | 保留时间 | 面积 | 面积% | 高度 | 理论塔板数(USP) | 拖尾因子 | 分离度(USP) |
|----|-------|--------|---------|--------|------------|-------|----------|
| 1 | 2.179 | 978141 | 100.000 | 147831 | 2646 | 1.207 | -- |
| 总计 | | 978141 | 100.000 | 147831 | | | |

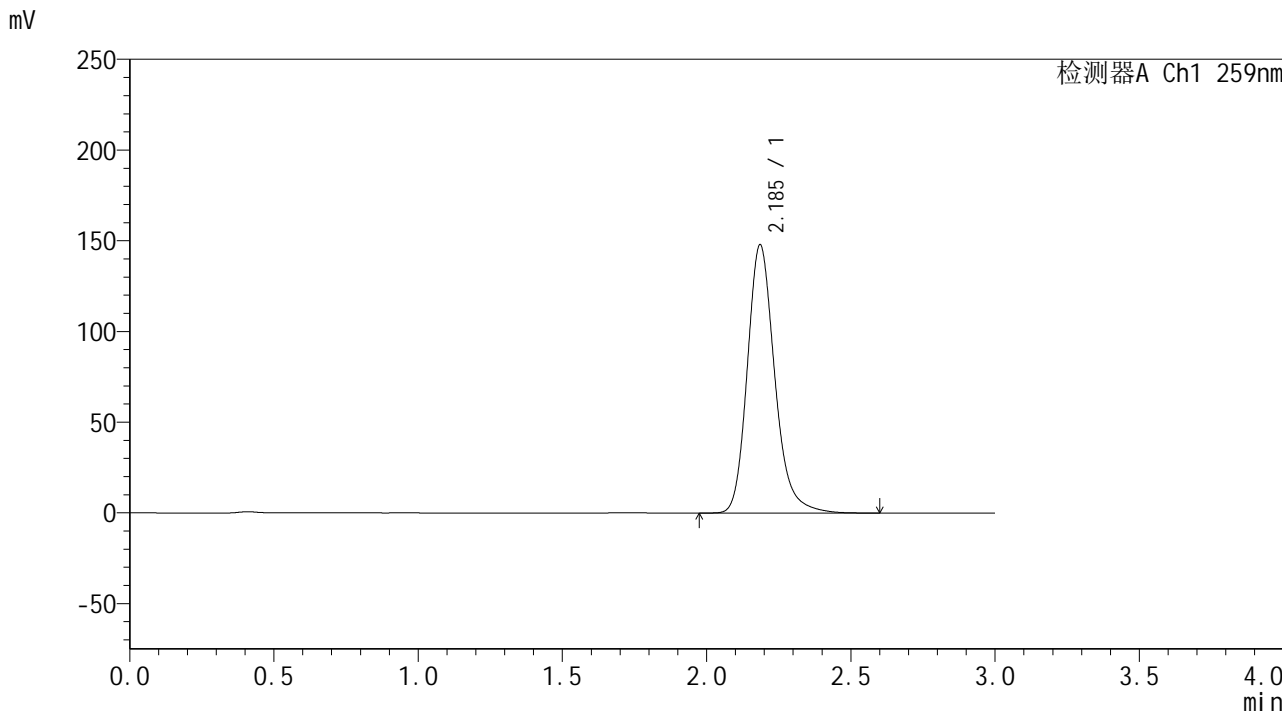


HJE-4126

<样品信息>

色谱柱 : XB-C18(50*4.6mm,5µm) 流速: 1.5ml/min
柱温 : 35°C 波长: 259nm
数据文件名 : RC\$HJE-4126 - 0-1/31-4-2 - rcqx-pH6.8+CTABjz-jf25z-dz1-3.lcd
方法文件名 : RC\$HJE-4126 - HJE-4126-RC-FX280.lcm
批处理文件名 : RC\$HJE-4126 - 20241109-RC-FX280.lcb
样品瓶号 : 1-18
进样体积 : 20 µl 版本号: 6.115
进样时间 : 2024/11/09 11:55:23 实验者: xiexinhui
处理时间 (V2) : 2024/11/11 08:47:21 处理者: xiexinhui
仪器型号 : SHIMADZU LC-2050C(FX280)

<色谱图>



<峰表>

检测器A Ch1 259nm

| 峰号 | 保留时间 | 面积 | 面积% | 高度 | 理论塔板数(USP) | 拖尾因子 | 分离度(USP) |
|----|-------|--------|---------|--------|------------|-------|----------|
| 1 | 2.185 | 980190 | 100.000 | 147549 | 2652 | 1.208 | -- |
| 总计 | | 980190 | 100.000 | 147549 | | | |

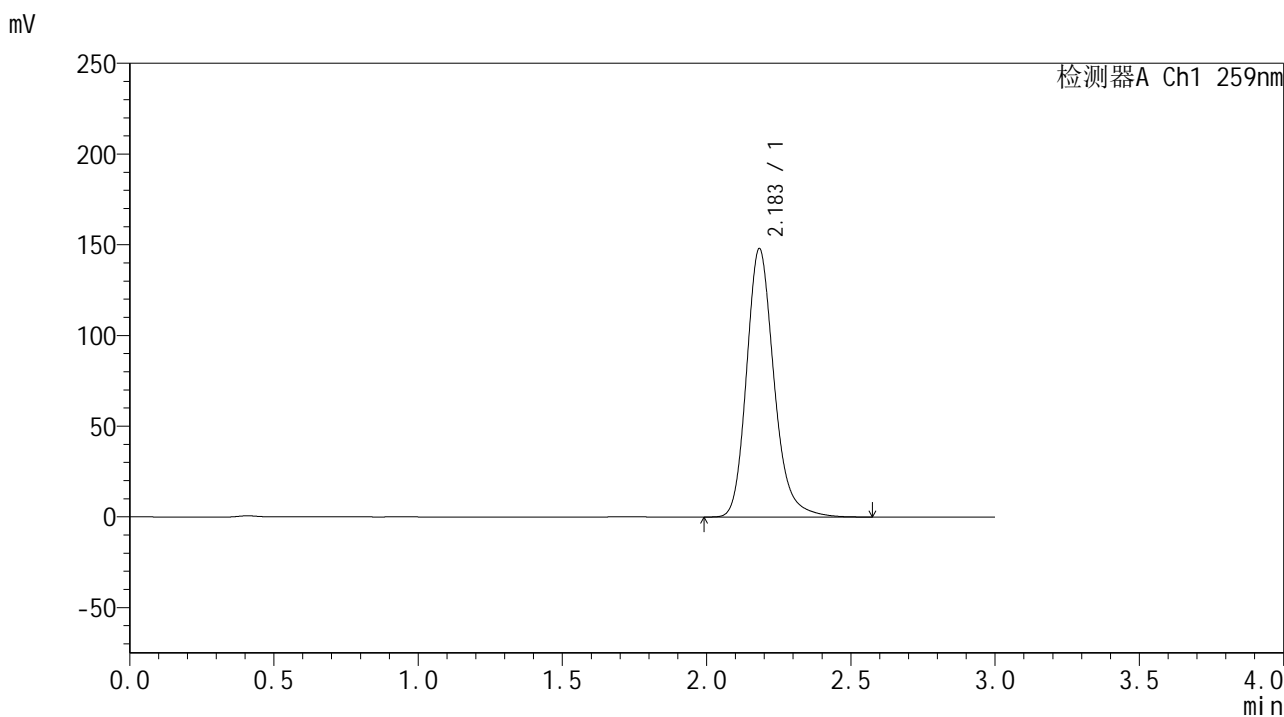


HJE-4126

<样品信息>

色谱柱 : XB-C18(50*4.6mm,5μm) 流速: 1.5ml/min
 柱温 : 35°C 波长: 259nm
 数据文件名 : RC\$HJE-4126 - 0-1/31-5-2 - rcqx-pH6.8+CTABjz-jf25z-dz1-4.lcd
 方法文件名 : RC\$HJE-4126 - HJE-4126-RC-FX280.lcm
 批处理文件名 : RC\$HJE-4126 - 20241109-RC-FX280.lcb
 样品瓶号 : 1-18
 进样体积 : 20 μl 版本号: 6.115
 进样时间 : 2024/11/09 11:58:47 实验者: xiexinhui
 处理时间 (V2) : 2024/11/11 08:47:24 处理者: xiexinhui
 仪器型号 : SHIMADZU LC-2050C(FX280)

<色谱图>



<峰表>

检测器A Ch1 259nm

| 峰号 | 保留时间 | 面积 | 面积% | 高度 | 理论塔板数(USP) | 拖尾因子 | 分离度(USP) |
|----|-------|--------|---------|--------|------------|-------|----------|
| 1 | 2.183 | 981110 | 100.000 | 147697 | 2644 | 1.207 | -- |
| 总计 | | 981110 | 100.000 | 147697 | | | |



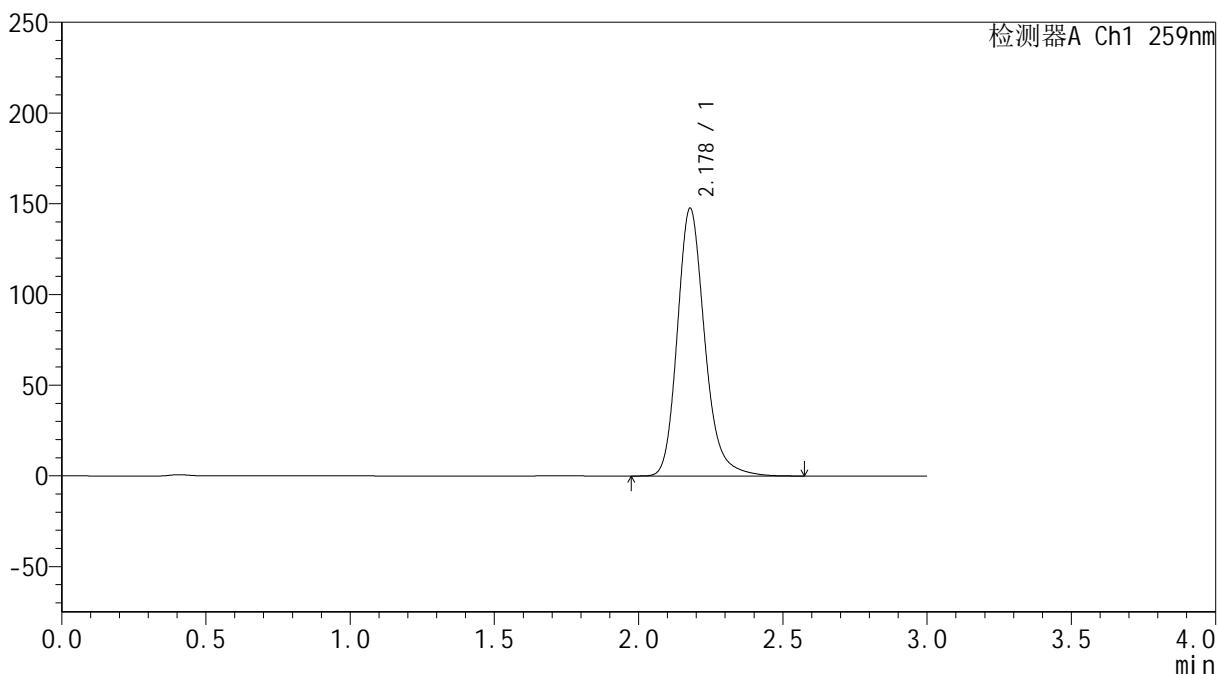
HJE-4126

<样品信息>

色谱柱 : XB-C18(50*4.6mm,5μm) 流速: 1.5ml/min
 柱温 : 35°C 波长: 259nm
 数据文件名 : RC\$HJE-4126 - 0-1/31-6-2 - rcqx-pH6.8+CTABjz-jf25z-dz1-5.lcd
 方法文件名 : RC\$HJE-4126 - HJE-4126-RC-FX280.lcm
 批处理文件名 : RC\$HJE-4126 - 20241109-RC-FX280.lcb
 样品瓶号 : 1-18
 进样体积 : 20 μl 版本号: 6.115
 进样时间 : 2024/11/09 12:02:10 实验者: xiexinhui
 处理时间 (V2) : 2024/11/11 08:47:27 处理者: xiexinhui
 仪器型号 : SHIMADZU LC-2050C(FX280)

<色谱图>

mV



<峰表>

检测器A Ch1 259nm

| 峰号 | 保留时间 | 面积 | 面积% | 高度 | 理论塔板数(USP) | 拖尾因子 | 分离度(USP) |
|----|-------|--------|---------|--------|------------|-------|----------|
| 1 | 2.178 | 975277 | 100.000 | 147531 | 2650 | 1.205 | -- |
| 总计 | | 975277 | 100.000 | 147531 | | | |

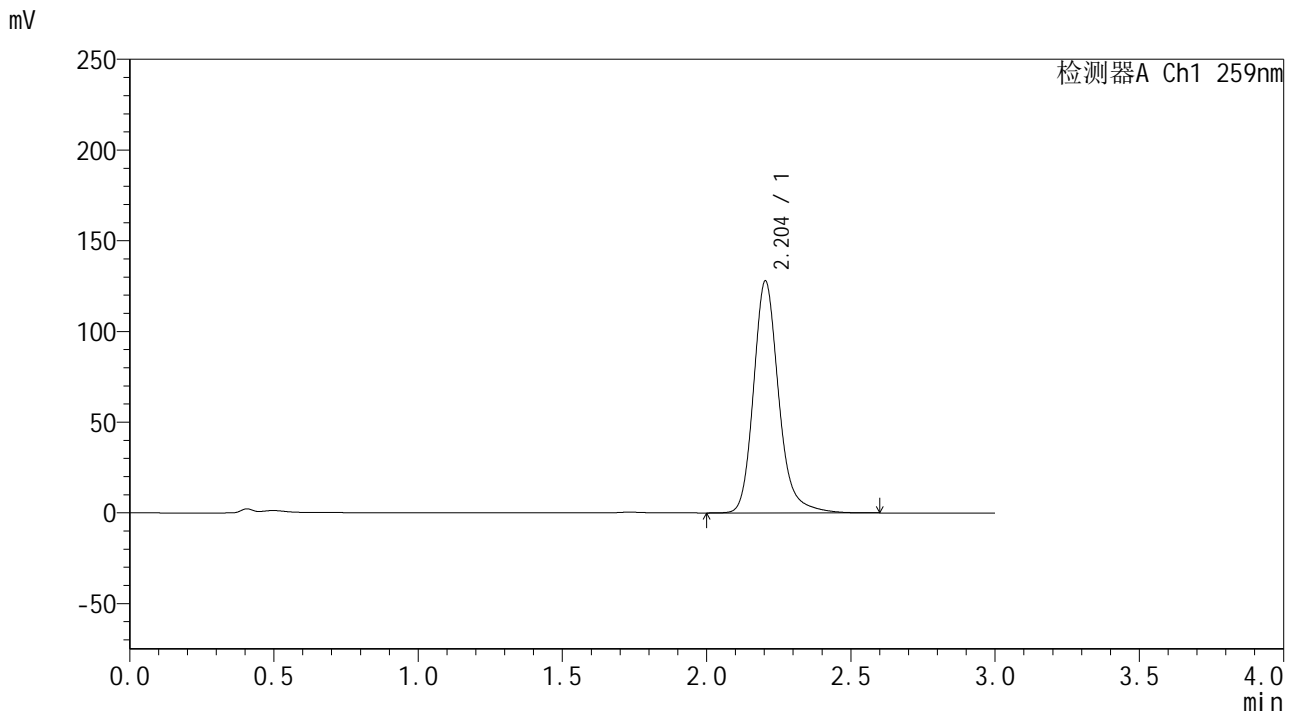


HJE-4126

<样品信息>

色谱柱 : XB-C18(50*4.6mm,5μm) 流速: 1.5ml/min
柱温 : 35°C 波长: 259nm
数据文件名 : RC\$HJE-4126 - 0-1/31-7-2 - zzp-rcqx-pH6.8+CTABjz-jf25z-5min-P1.lcd
方法文件名 : RC\$HJE-4126 - HJE-4126-RC-FX280.lcm
批处理文件名 : RC\$HJE-4126 - 20241109-RC-FX280.lcb
样品瓶号 : 1-1
进样体积 : 20 μl 版本号: 6.115
进样时间 : 2024/11/09 12:05:32 实验者: xiexinhui
处理时间 (V2) : 2024/11/11 08:47:30 处理者: xiexinhui
仪器型号 : SHIMADZU LC-2050C(FX280)

<色谱图>



<峰表>

检测器A Ch1 259nm

| 峰号 | 保留时间 | 面积 | 面积% | 高度 | 理论塔板数(USP) | 拖尾因子 | 分离度(USP) |
|----|-------|--------|---------|--------|------------|-------|----------|
| 1 | 2.204 | 776454 | 100.000 | 127843 | 3261 | 1.198 | -- |
| 总计 | | 776454 | 100.000 | 127843 | | | |

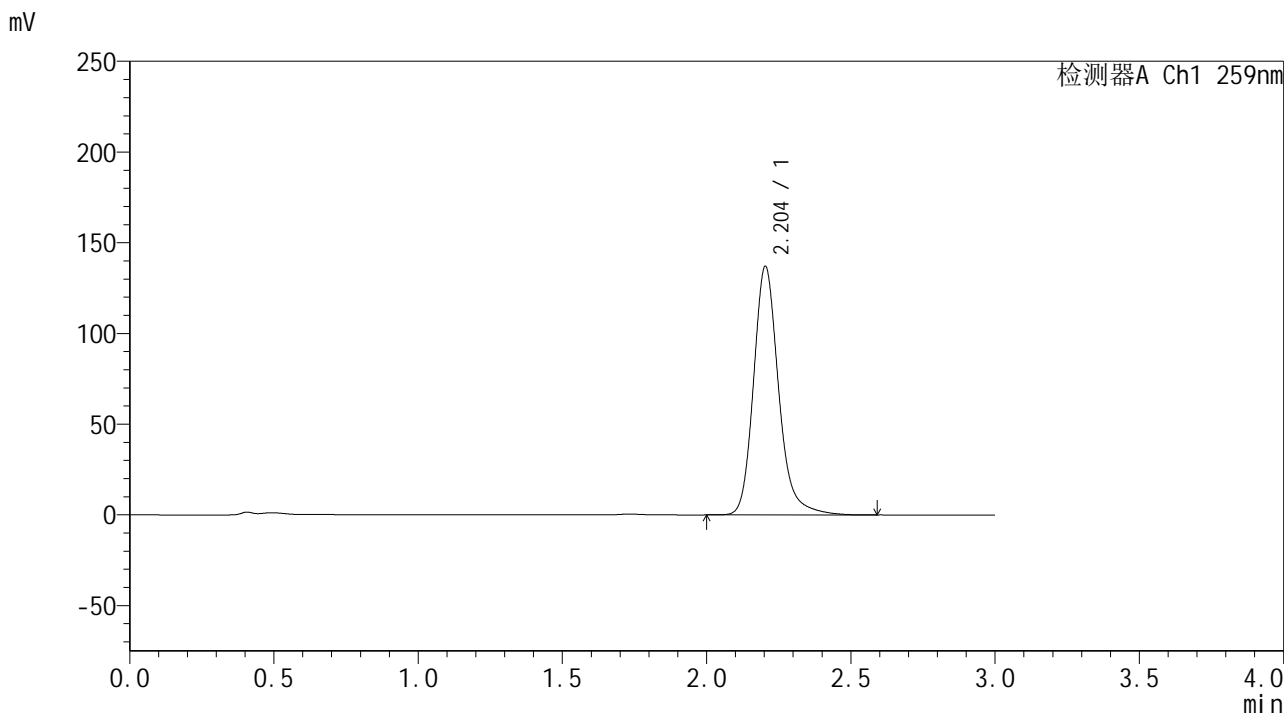


HJE-4126

<样品信息>

色谱柱 : XB-C18(50*4.6mm,5μm) 流速: 1.5ml/min
 柱温 : 35°C 波长: 259nm
 数据文件名 : RC\$HJE-4126 - 0-1/31-8-2 - zzp-rcqx-pH6.8+CTABjz-jf25z-5min-P2.lcd
 方法文件名 : RC\$HJE-4126 - HJE-4126-RC-FX280.lcm
 批处理文件名 : RC\$HJE-4126 - 20241109-RC-FX280.lcb
 样品瓶号 : 1-10
 进样体积 : 20 μl 版本号: 6.115
 进样时间 : 2024/11/09 12:08:55 实验者: xiexinhui
 处理时间 (V2) : 2024/11/11 08:47:33 处理者: xiexinhui
 仪器型号 : SHIMADZU LC-2050C(FX280)

<色谱图>



<峰表>

检测器A Ch1 259nm

| 峰号 | 保留时间 | 面积 | 面积% | 高度 | 理论塔板数(USP) | 拖尾因子 | 分离度(USP) |
|----|-------|--------|---------|--------|------------|-------|----------|
| 1 | 2.204 | 830209 | 100.000 | 136976 | 3275 | 1.198 | -- |
| 总计 | | 830209 | 100.000 | 136976 | | | |

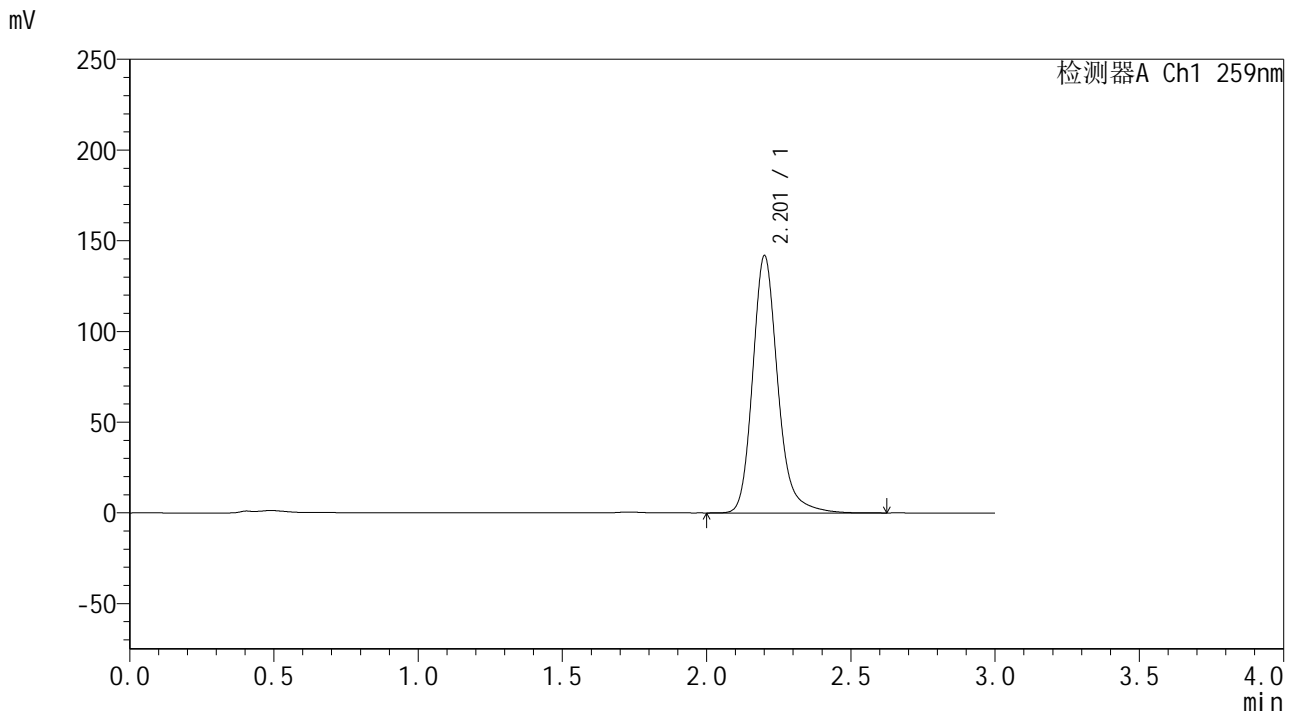


HJE-4126

<样品信息>

色谱柱 : XB-C18(50*4.6mm,5μm) 流速: 1.5ml/min
柱温 : 35°C 波长: 259nm
数据文件名 : RC\$HJE-4126 - 0-1/31-9-2 - zzp-rcqx-pH6.8+CTABjz-jf25z-5min-P3.lcd
方法文件名 : RC\$HJE-4126 - HJE-4126-RC-FX280.lcm
批处理文件名 : RC\$HJE-4126 - 20241109-RC-FX280.lcb
样品瓶号 : 1-19
进样体积 : 20 μl 版本号: 6.115
进样时间 : 2024/11/09 12:12:16 实验者: xiexinhui
处理时间 (V2) : 2024/11/11 08:47:36 处理者: xiexinhui
仪器型号 : SHIMADZU LC-2050C(FX280)

<色谱图>



<峰表>

检测器A Ch1 259nm

| 峰号 | 保留时间 | 面积 | 面积% | 高度 | 理论塔板数(USP) | 拖尾因子 | 分离度(USP) |
|----|-------|--------|---------|--------|------------|-------|----------|
| 1 | 2.201 | 859983 | 100.000 | 141191 | 3259 | 1.198 | -- |
| 总计 | | 859983 | 100.000 | 141191 | | | |

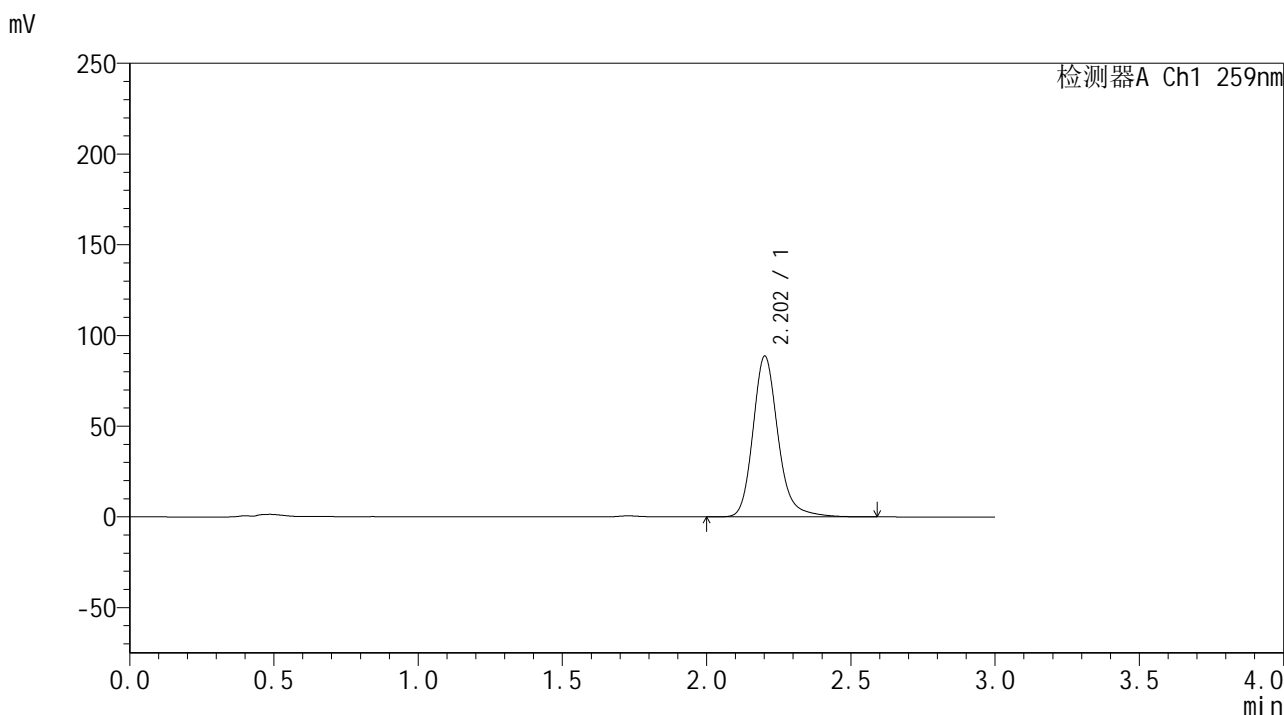


HJE-4126

<样品信息>

色谱柱 : XB-C18(50*4.6mm,5μm) 流速: 1.5ml/min
 柱温 : 35°C 波长: 259nm
 数据文件名 : RC\$HJE-4126 - 0-1/31-10-2 - cb-rcqx-pH6.8+CTABjz-jf25z-5min-P4.lcd
 方法文件名 : RC\$HJE-4126 - HJE-4126-RC-FX280.lcm
 批处理文件名 : RC\$HJE-4126 - 20241109-RC-FX280.lcb
 样品瓶号 : 1-28
 进样体积 : 20 μl 版本号: 6.115
 进样时间 : 2024/11/09 12:15:39 实验者: xiexinhui
 处理时间 (V2) : 2024/11/11 08:47:39 处理者: xiexinhui
 仪器型号 : SHIMADZU LC-2050C(FX280)

<色谱图>



<峰表>

检测器A Ch1 259nm

| 峰号 | 保留时间 | 面积 | 面积% | 高度 | 理论塔板数(USP) | 拖尾因子 | 分离度(USP) |
|----|-------|--------|---------|-------|------------|-------|----------|
| 1 | 2.202 | 536690 | 100.000 | 88329 | 3273 | 1.194 | -- |
| 总计 | | 536690 | 100.000 | 88329 | | | |

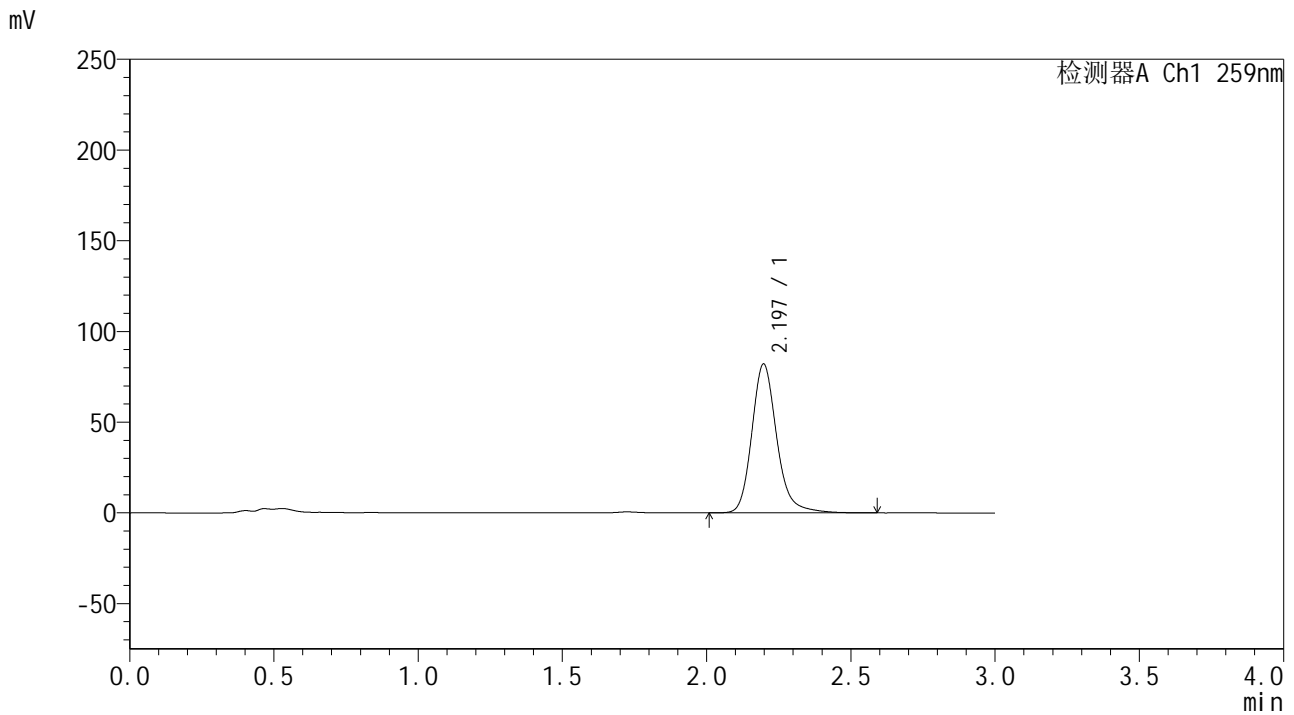


HJE-4126

<样品信息>

色谱柱 : XB-C18(50*4.6mm,5μm) 流速: 1.5ml/min
 柱温 : 35°C 波长: 259nm
 数据文件名 : RC\$HJE-4126 - 0-1/31-11-2 - cb-rcqx-pH6.8+CTABjz-jf25z-5min-P5.lcd
 方法文件名 : RC\$HJE-4126 - HJE-4126-RC-FX280.lcm
 批处理文件名 : RC\$HJE-4126 - 20241109-RC-FX280.lcb
 样品瓶号 : 1-37
 进样体积 : 20 μl 版本号: 6.115
 进样时间 : 2024/11/09 12:19:02 实验者: xiexinhui
 处理时间 (V2) : 2024/11/11 08:47:41 处理者: xiexinhui
 仪器型号 : SHIMADZU LC-2050C(FX280)

<色谱图>



<峰表>

检测器A Ch1 259nm

| 峰号 | 保留时间 | 面积 | 面积% | 高度 | 理论塔板数(USP) | 拖尾因子 | 分离度(USP) |
|----|-------|--------|---------|-------|------------|-------|----------|
| 1 | 2.197 | 495009 | 100.000 | 82106 | 3286 | 1.194 | -- |
| 总计 | | 495009 | 100.000 | 82106 | | | |

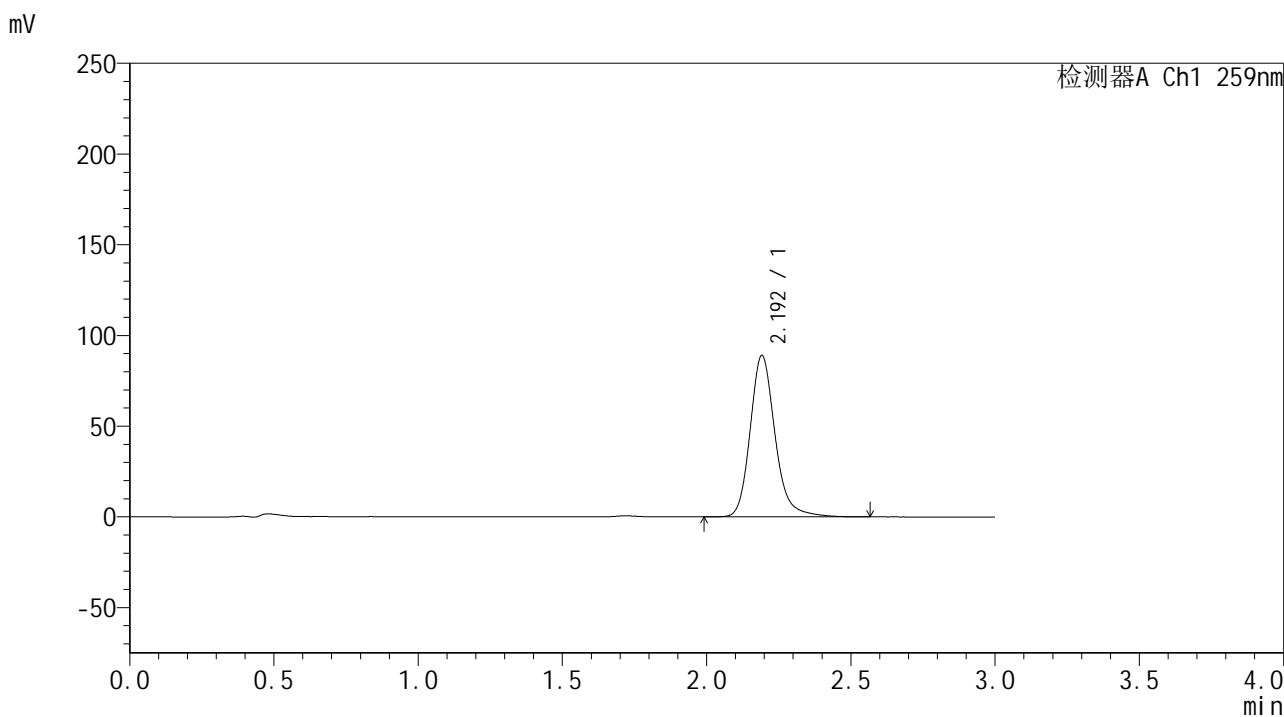


HJE-4126

<样品信息>

色谱柱 : XB-C18(50*4.6mm,5μm) 流速: 1.5ml/min
 柱温 : 35°C 波长: 259nm
 数据文件名 : RC\$HJE-4126 - 0-1/31-12-2 - cb-rcqx-pH6.8+CTABjz-jf25z-5min-P6.lcd
 方法文件名 : RC\$HJE-4126 - HJE-4126-RC-FX280.lcm
 批处理文件名 : RC\$HJE-4126 - 20241109-RC-FX280.lcb
 样品瓶号 : 1-46
 进样体积 : 20 μl 版本号: 6.115
 进样时间 : 2024/11/09 12:22:24 实验者: xiexinhui
 处理时间 (V2) : 2024/11/11 08:47:44 处理者: xiexinhui
 仪器型号 : SHIMADZU LC-2050C(FX280)

<色谱图>



<峰表>

检测器A Ch1 259nm

| 峰号 | 保留时间 | 面积 | 面积% | 高度 | 理论塔板数(USP) | 拖尾因子 | 分离度(USP) |
|----|-------|--------|---------|-------|------------|-------|----------|
| 1 | 2.192 | 535893 | 100.000 | 88709 | 3276 | 1.193 | -- |
| 总计 | | 535893 | 100.000 | 88709 | | | |

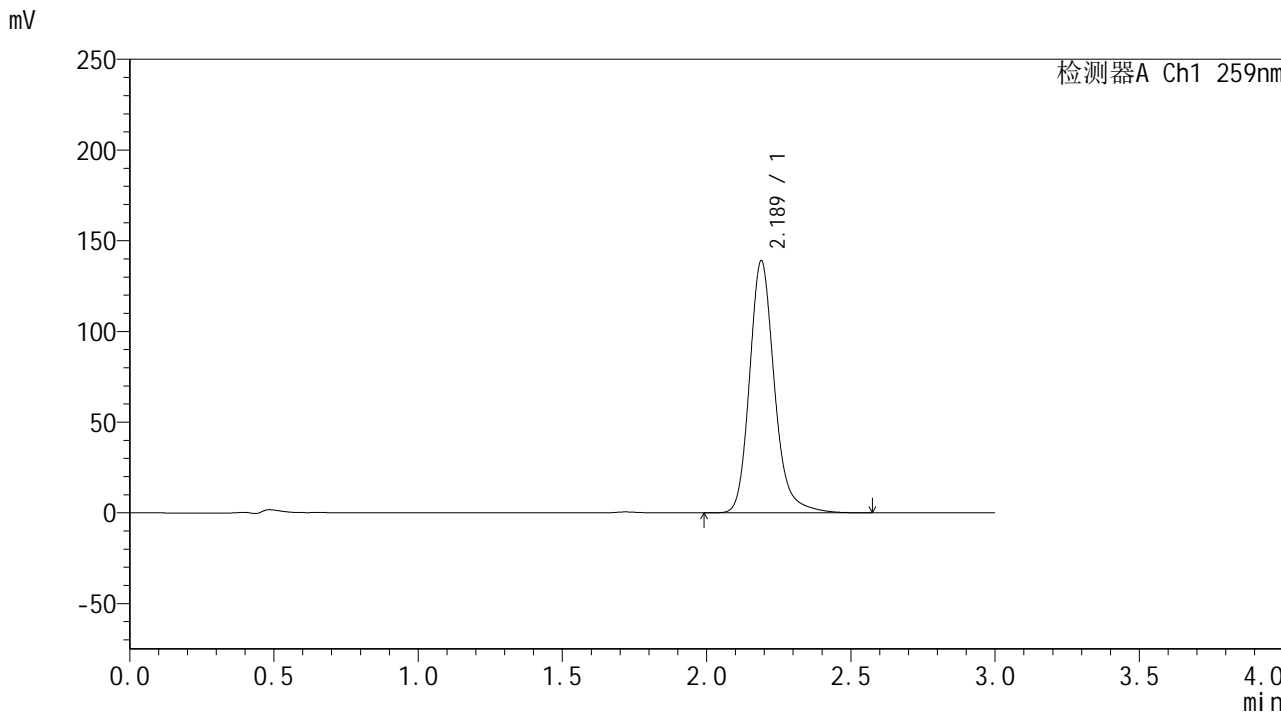


HJE-4126

<样品信息>

色谱柱 : XB-C18(50*4.6mm,5μm) 流速: 1.5ml/min
柱温 : 35°C 波长: 259nm
数据文件名 : RC\$HJE-4126 - 0-1/31-13-2 - zzp-rcqx-pH6.8+CTABjz-jf25z-10min-P1.lcd
方法文件名 : RC\$HJE-4126 - HJE-4126-RC-FX280.lcm
批处理文件名 : RC\$HJE-4126 - 20241109-RC-FX280.lcb
样品瓶号 : 1-2
进样体积 : 20 μl 版本号: 6.115
进样时间 : 2024/11/09 12:25:46 实验者: xiexinhui
处理时间 (V2) : 2024/11/11 08:47:47 处理者: xiexinhui
仪器型号 : SHIMADZU LC-2050C(FX280)

<色谱图>



<峰表>

检测器A Ch1 259nm

| 峰号 | 保留时间 | 面积 | 面积% | 高度 | 理论塔板数(USP) | 拖尾因子 | 分离度(USP) |
|----|-------|--------|---------|--------|------------|-------|----------|
| 1 | 2.189 | 835505 | 100.000 | 138950 | 3277 | 1.195 | -- |
| 总计 | | 835505 | 100.000 | 138950 | | | |

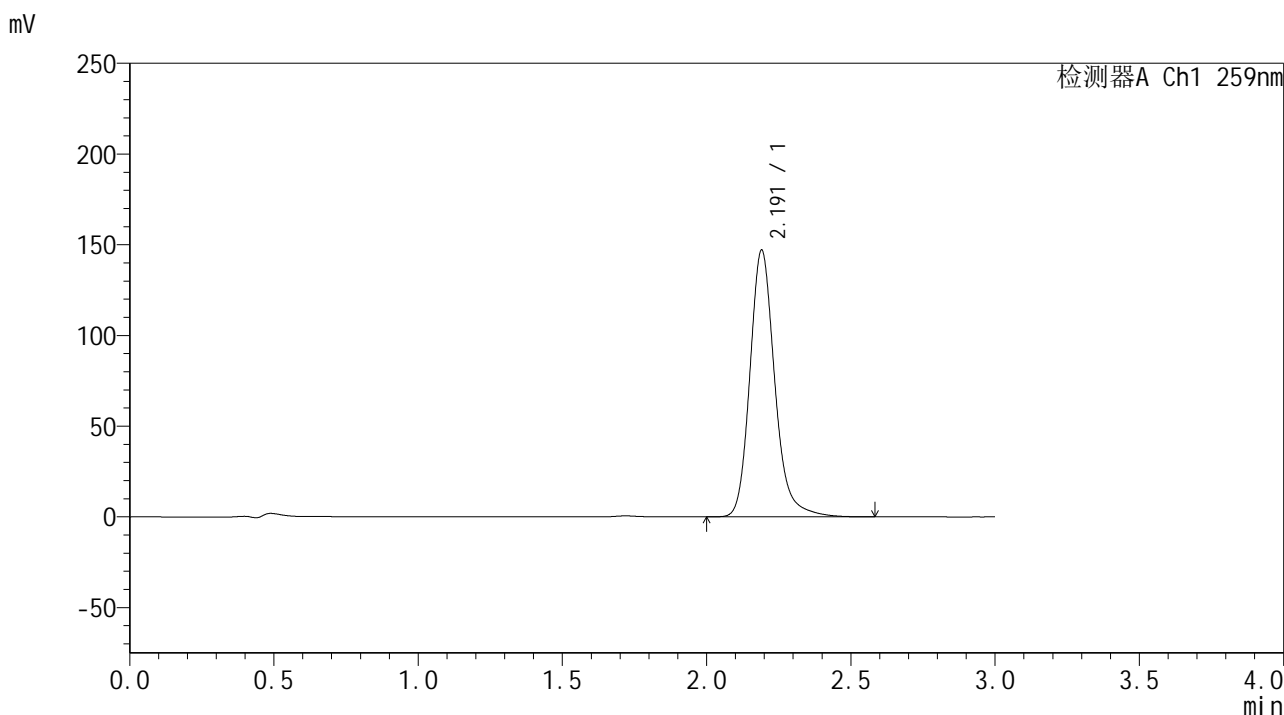


HJE-4126

<样品信息>

色谱柱 : XB-C18(50*4.6mm,5μm) 流速: 1.5ml/min
 柱温 : 35°C 波长: 259nm
 数据文件名 : RC\$HJE-4126 - 0-1/31-14-2 - zzp-rcqx-pH6.8+CTABjz-jf25z-10min-P2.lcd
 方法文件名 : RC\$HJE-4126 - HJE-4126-RC-FX280.lcm
 批处理文件名: RC\$HJE-4126 - 20241109-RC-FX280.lcb
 样品瓶号 : 1-11
 进样体积 : 20 μl 版本号: 6.115
 进样时间 : 2024/11/09 12:29:08 实验者: xiexinhui
 处理时间 (V2) : 2024/11/11 08:47:50 处理者: xiexinhui
 仪器型号 : SHIMADZU LC-2050C(FX280)

<色谱图>



<峰表>

检测器A Ch1 259nm

| 峰号 | 保留时间 | 面积 | 面积% | 高度 | 理论塔板数(USP) | 拖尾因子 | 分离度(USP) |
|----|-------|--------|---------|--------|------------|-------|----------|
| 1 | 2.191 | 884634 | 100.000 | 146829 | 3272 | 1.194 | -- |
| 总计 | | 884634 | 100.000 | 146829 | | | |

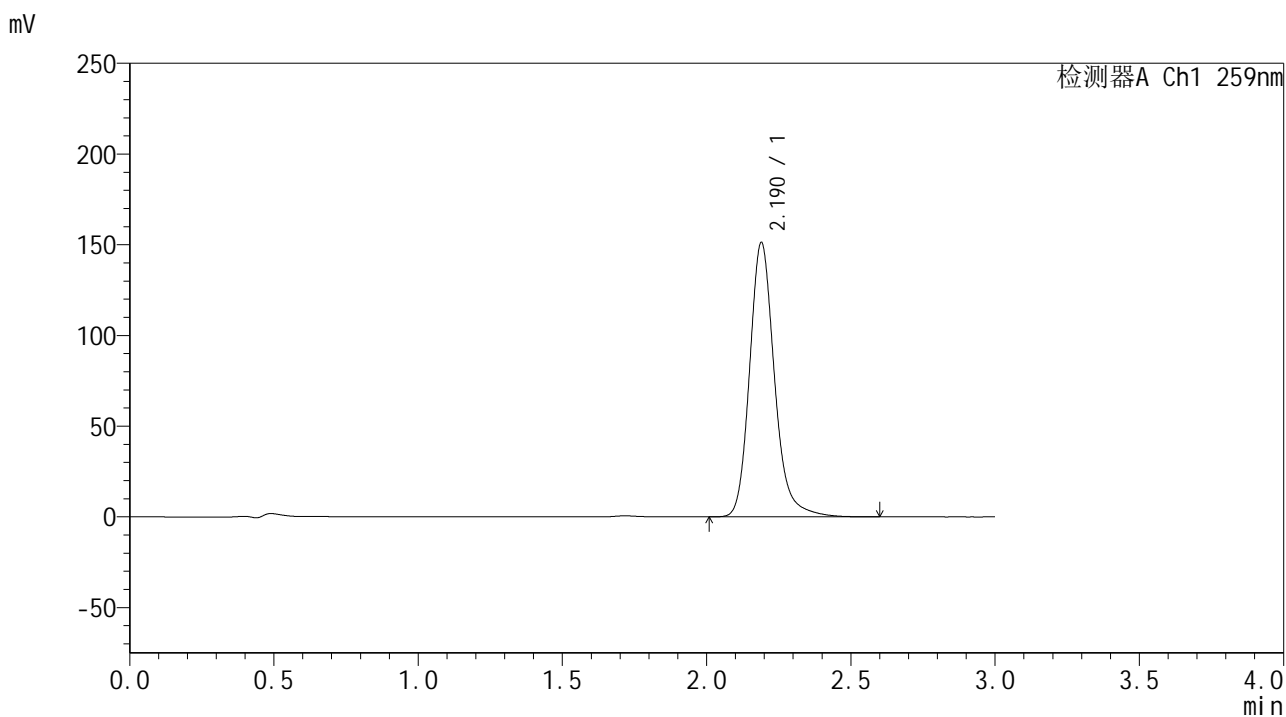


HJE-4126

<样品信息>

色谱柱 : XB-C18(50*4.6mm,5μm) 流速: 1.5ml/min
 柱温 : 35°C 波长: 259nm
 数据文件名 : RC\$HJE-4126 - 0-1/31-15-2 - zzp-rcqx-pH6.8+CTABjz-jf25z-10min-P3.lcd
 方法文件名 : RC\$HJE-4126 - HJE-4126-RC-FX280.lcm
 批处理文件名 : RC\$HJE-4126 - 20241109-RC-FX280.lcb
 样品瓶号 : 1-20
 进样体积 : 20 μl 版本号: 6.115
 进样时间 : 2024/11/09 12:32:30 实验者: xiexinhui
 处理时间 (V2) : 2024/11/11 08:47:52 处理者: xiexinhui
 仪器型号 : SHIMADZU LC-2050C(FX280)

<色谱图>



<峰表>

检测器A Ch1 259nm

| 峰号 | 保留时间 | 面积 | 面积% | 高度 | 理论塔板数(USP) | 拖尾因子 | 分离度(USP) |
|----|-------|--------|---------|--------|------------|-------|----------|
| 1 | 2.190 | 910597 | 100.000 | 151221 | 3269 | 1.192 | -- |
| 总计 | | 910597 | 100.000 | 151221 | | | |

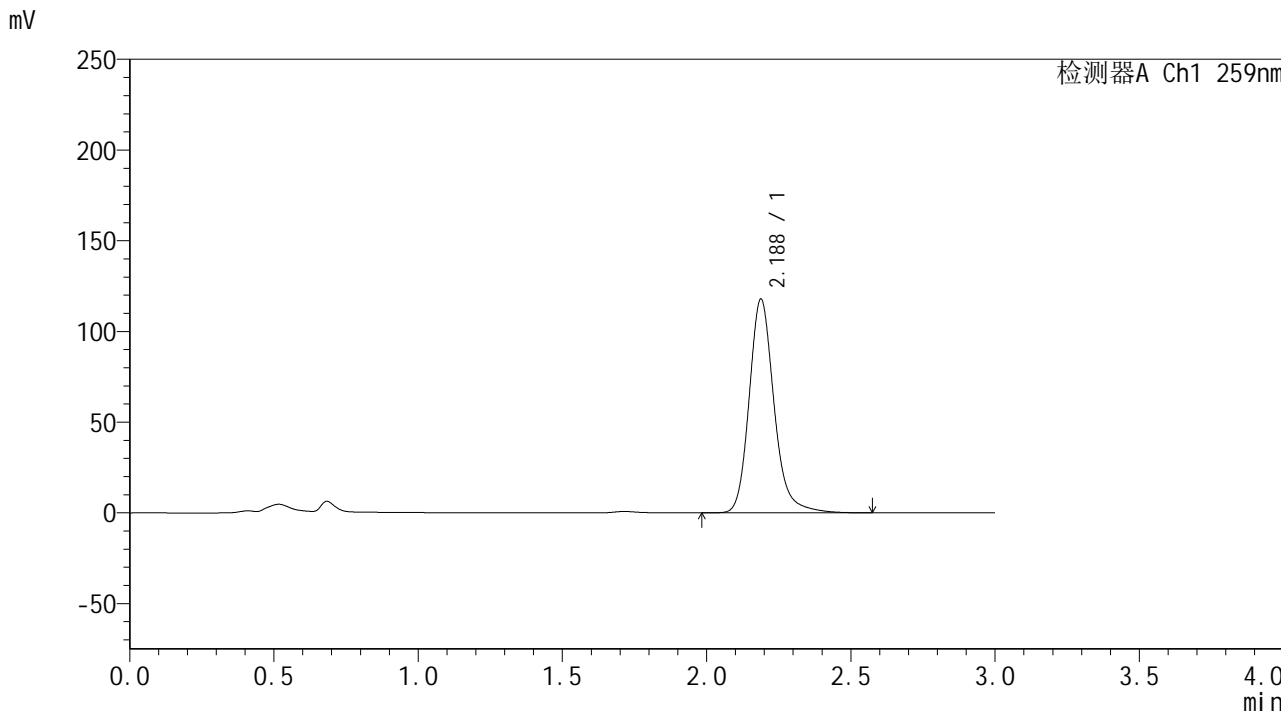


HJE-4126

<样品信息>

色谱柱 : XB-C18(50*4.6mm,5μm) 流速: 1.5ml/min
柱温 : 35°C 波长: 259nm
数据文件名 : RC\$HJE-4126 - 0-1/31-16-2 - cb-rcqx-pH6.8+CTABjz-jf25z-10min-P4.lcd
方法文件名 : RC\$HJE-4126 - HJE-4126-RC-FX280.lcm
批处理文件名 : RC\$HJE-4126 - 20241109-RC-FX280.lcb
样品瓶号 : 1-29
进样体积 : 20 μl 版本号: 6.115
进样时间 : 2024/11/09 12:35:51 实验者: xiexinhui
处理时间 (V2) : 2024/11/11 08:47:55 处理者: xiexinhui
仪器型号 : SHIMADZU LC-2050C(FX280)

<色谱图>



<峰表>

检测器A Ch1 259nm

| 峰号 | 保留时间 | 面积 | 面积% | 高度 | 理论塔板数(USP) | 拖尾因子 | 分离度(USP) |
|----|-------|--------|---------|--------|------------|-------|----------|
| 1 | 2.188 | 708705 | 100.000 | 117864 | 3269 | 1.191 | -- |
| 总计 | | 708705 | 100.000 | 117864 | | | |

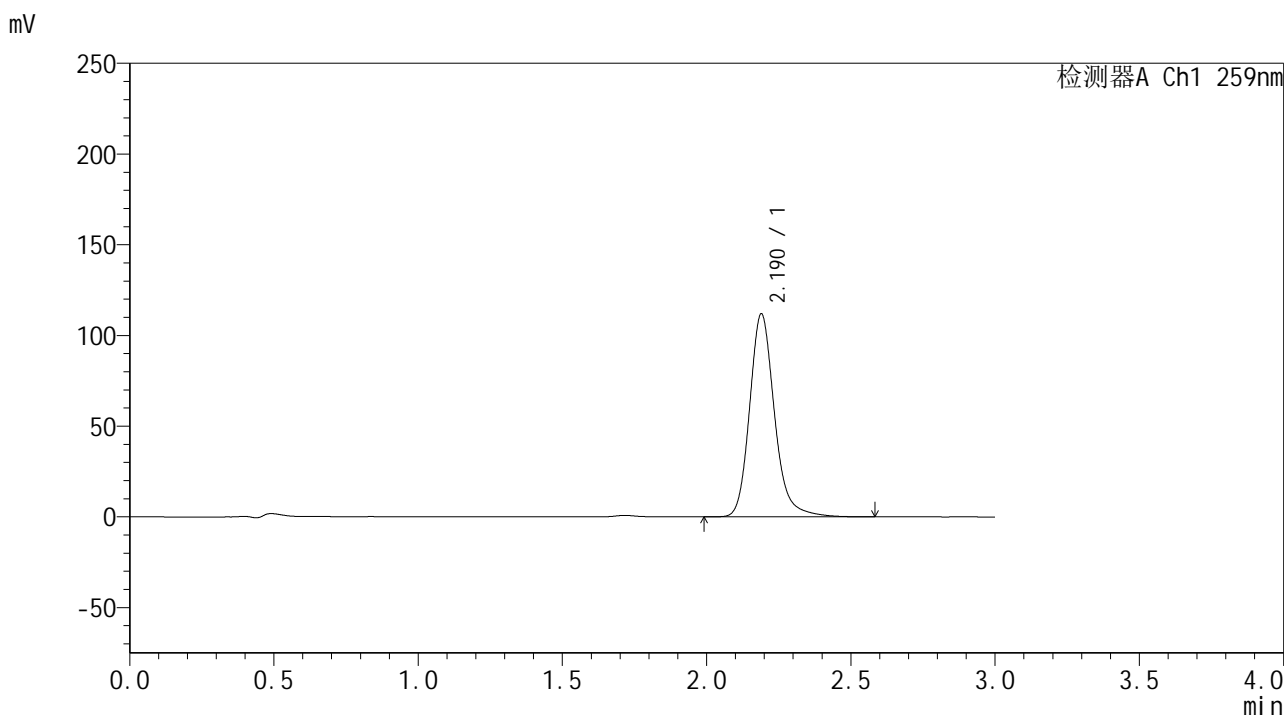


HJE-4126

<样品信息>

色谱柱 : XB-C18(50*4.6mm,5μm) 流速: 1.5ml/min
 柱温 : 35°C 波长: 259nm
 数据文件名 : RC\$HJE-4126 - 0-1/31-17-2 - cb-rcqx-pH6.8+CTABjz-jf25z-10min-P5.lcd
 方法文件名 : RC\$HJE-4126 - HJE-4126-RC-FX280.lcm
 批处理文件名 : RC\$HJE-4126 - 20241109-RC-FX280.lcb
 样品瓶号 : 1-38
 进样体积 : 20 μl 版本号: 6.115
 进样时间 : 2024/11/09 12:39:14 实验者: xiexinhui
 处理时间 (V2) : 2024/11/11 08:47:57 处理者: xiexinhui
 仪器型号 : SHIMADZU LC-2050C(FX280)

<色谱图>



<峰表>

检测器A Ch1 259nm

| 峰号 | 保留时间 | 面积 | 面积% | 高度 | 理论塔板数(USP) | 拖尾因子 | 分离度(USP) |
|----|-------|--------|---------|--------|------------|-------|----------|
| 1 | 2.190 | 673516 | 100.000 | 111921 | 3273 | 1.191 | -- |
| 总计 | | 673516 | 100.000 | 111921 | | | |

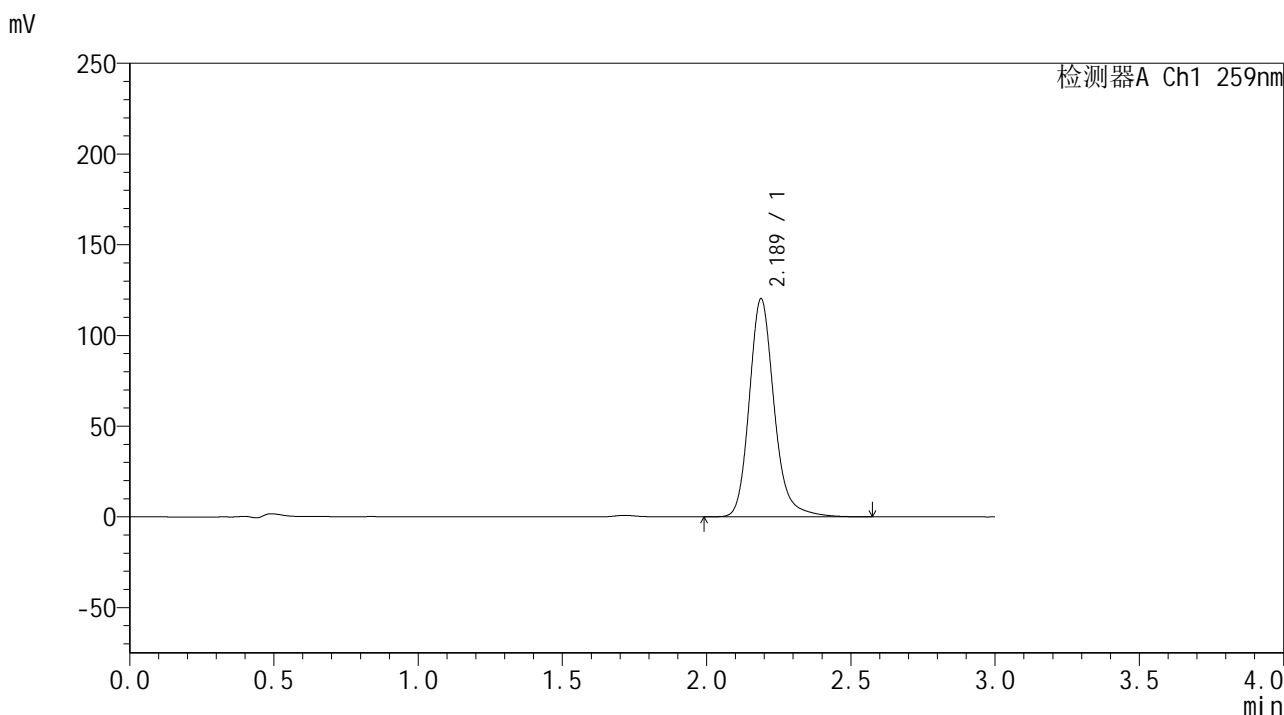


HJE-4126

<样品信息>

色谱柱 : XB-C18(50*4.6mm,5μm) 流速: 1.5ml/min
 柱温 : 35°C 波长: 259nm
 数据文件名 : RC\$HJE-4126 - 0-1/31-18-2 - cb-rcqx-pH6.8+CTABjz-jf25z-10min-P6.lcd
 方法文件名 : RC\$HJE-4126 - HJE-4126-RC-FX280.lcm
 批处理文件名 : RC\$HJE-4126 - 20241109-RC-FX280.lcb
 样品瓶号 : 1-47
 进样体积 : 20 μl 版本号: 6.115
 进样时间 : 2024/11/09 12:42:37 实验者: xiexinhui
 处理时间 (V2) : 2024/11/11 08:48:00 处理者: xiexinhui
 仪器型号 : SHIMADZU LC-2050C(FX280)

<色谱图>



<峰表>

检测器A Ch1 259nm

| 峰号 | 保留时间 | 面积 | 面积% | 高度 | 理论塔板数(USP) | 拖尾因子 | 分离度(USP) |
|----|-------|--------|---------|--------|------------|-------|----------|
| 1 | 2.189 | 722677 | 100.000 | 120241 | 3273 | 1.190 | -- |
| 总计 | | 722677 | 100.000 | 120241 | | | |

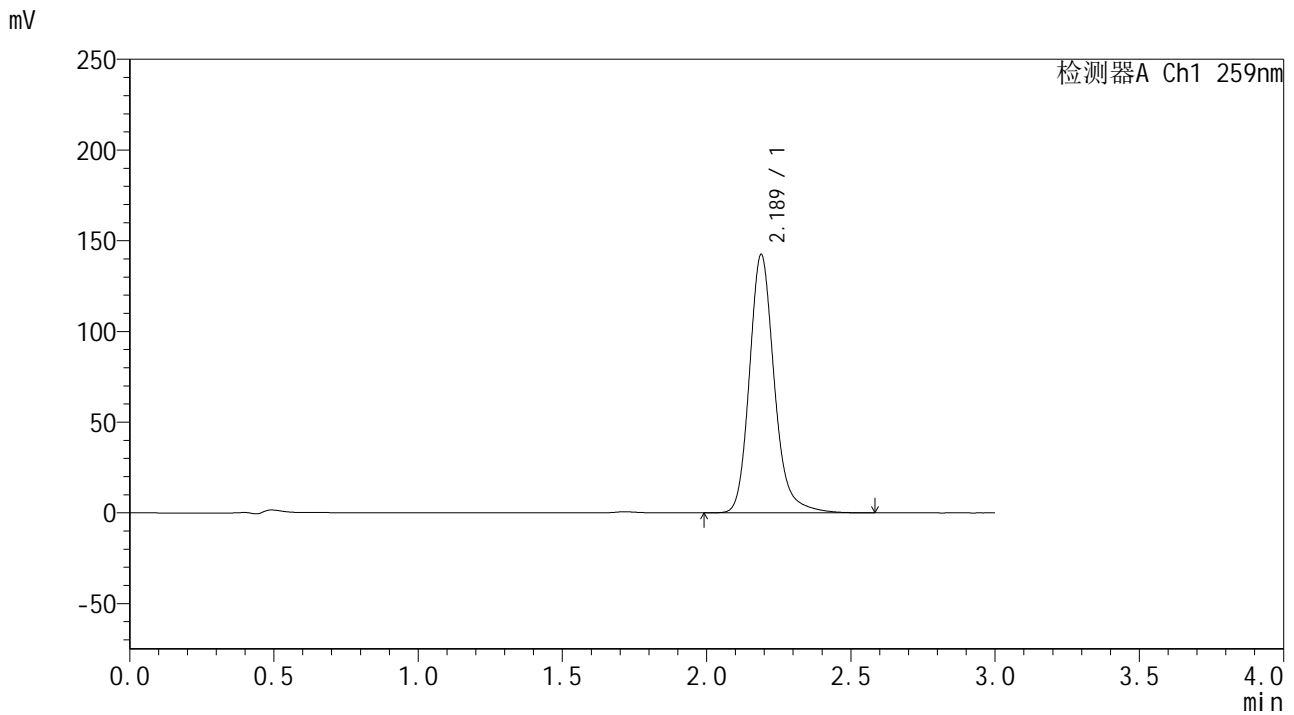


HJE-4126

<样品信息>

色谱柱 : XB-C18(50*4.6mm,5μm) 流速: 1.5ml/min
 柱温 : 35°C 波长: 259nm
 数据文件名 : RC\$HJE-4126 - 0-1/31-19-2 - zzp-rcqx-pH6.8+CTABjz-jf25z-15min-P1.lcd
 方法文件名 : RC\$HJE-4126 - HJE-4126-RC-FX280.lcm
 批处理文件名 : RC\$HJE-4126 - 20241109-RC-FX280.lcb
 样品瓶号 : 1-3
 进样体积 : 20 μl 版本号: 6.115
 进样时间 : 2024/11/09 12:46:00 实验者: xiexinhui
 处理时间 (V2) : 2024/11/11 08:48:03 处理者: xiexinhui
 仪器型号 : SHIMADZU LC-2050C(FX280)

<色谱图>



<峰表>

检测器A Ch1 259nm

| 峰号 | 保留时间 | 面积 | 面积% | 高度 | 理论塔板数(USP) | 拖尾因子 | 分离度(USP) |
|----|-------|--------|---------|--------|------------|-------|----------|
| 1 | 2.189 | 856257 | 100.000 | 142453 | 3274 | 1.190 | -- |
| 总计 | | 856257 | 100.000 | 142453 | | | |

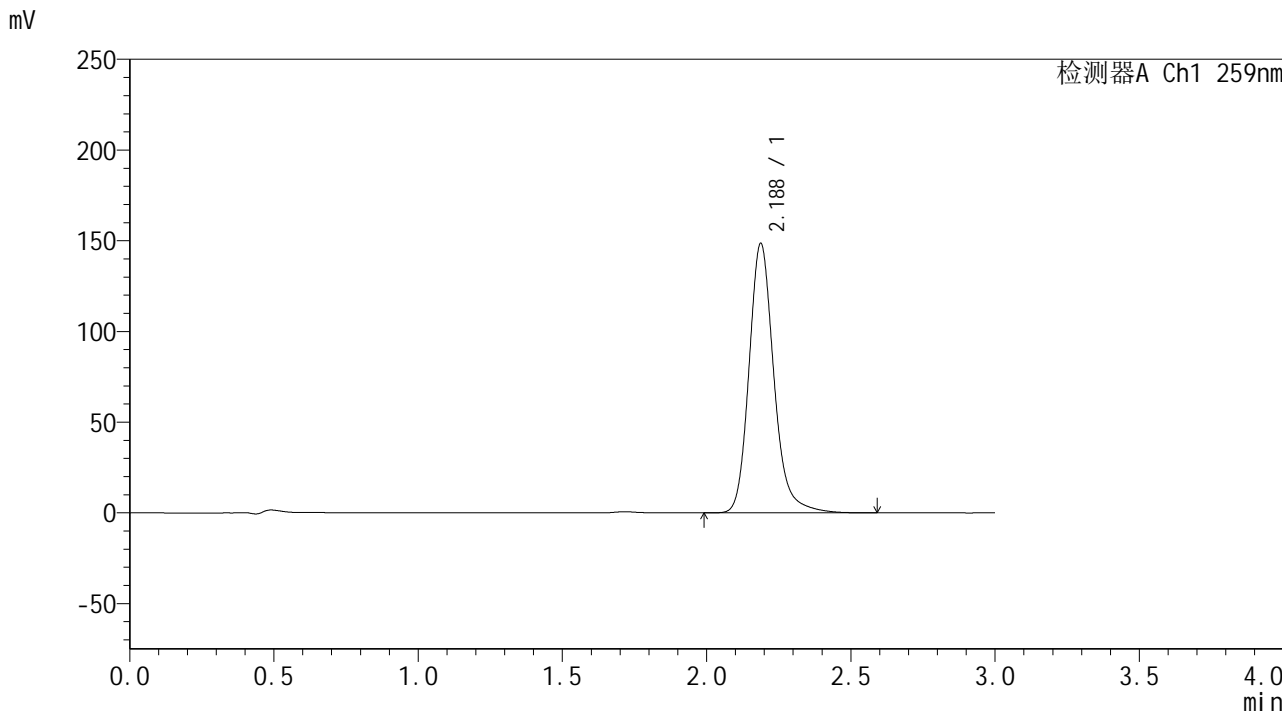


HJE-4126

<样品信息>

色谱柱 : XB-C18(50*4.6mm,5μm) 流速: 1.5ml/min
柱温 : 35°C 波长: 259nm
数据文件名 : RC\$HJE-4126 - 0-1/31-20-2 - zzp-rcqx-pH6.8+CTABjz-jf25z-15min-P2.lcd
方法文件名 : RC\$HJE-4126 - HJE-4126-RC-FX280.lcm
批处理文件名 : RC\$HJE-4126 - 20241109-RC-FX280.lcb
样品瓶号 : 1-12
进样体积 : 20 μl 版本号: 6.115
进样时间 : 2024/11/09 12:49:21 实验者: xiexinhui
处理时间 (V2) : 2024/11/11 08:48:05 处理者: xiexinhui
仪器型号 : SHIMADZU LC-2050C(FX280)

<色谱图>



<峰表>

检测器A Ch1 259nm

| 峰号 | 保留时间 | 面积 | 面积% | 高度 | 理论塔板数(USP) | 拖尾因子 | 分离度(USP) |
|----|-------|--------|---------|--------|------------|-------|----------|
| 1 | 2.188 | 893175 | 100.000 | 148587 | 3269 | 1.189 | -- |
| 总计 | | 893175 | 100.000 | 148587 | | | |



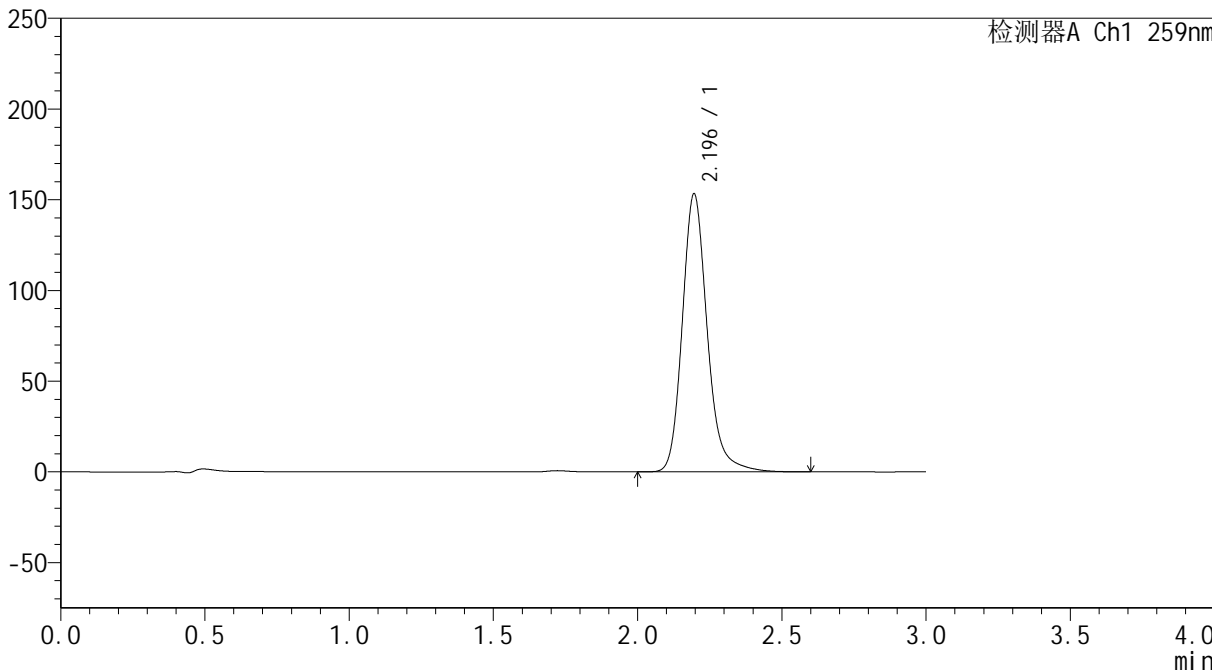
HJE-4126

<样品信息>

色谱柱 : XB-C18(50*4.6mm,5μm) 流速: 1.5ml/min
柱温 : 35°C 波长: 259nm
数据文件名 : RC\$HJE-4126 - 0-1/31-21-2 - zzp-rcqx-pH6.8+CTABjz-jf25z-15min-P3.lcd
方法文件名 : RC\$HJE-4126 - HJE-4126-RC-FX280.lcm
批处理文件名 : RC\$HJE-4126 - 20241109-RC-FX280.lcb
样品瓶号 : 1-21
进样体积 : 20 μl 版本号: 6.115
进样时间 : 2024/11/09 12:52:43 实验者: xiexinhui
处理时间 (V2) : 2024/11/11 08:48:08 处理者: xiexinhui
仪器型号 : SHIMADZU LC-2050C(FX280)

<色谱图>

mV



<峰表>

检测器A Ch1 259nm

| 峰号 | 保留时间 | 面积 | 面积% | 高度 | 理论塔板数(USP) | 拖尾因子 | 分离度(USP) |
|----|-------|--------|---------|--------|------------|-------|----------|
| 1 | 2.196 | 923803 | 100.000 | 153251 | 3270 | 1.189 | -- |
| 总计 | | 923803 | 100.000 | 153251 | | | |

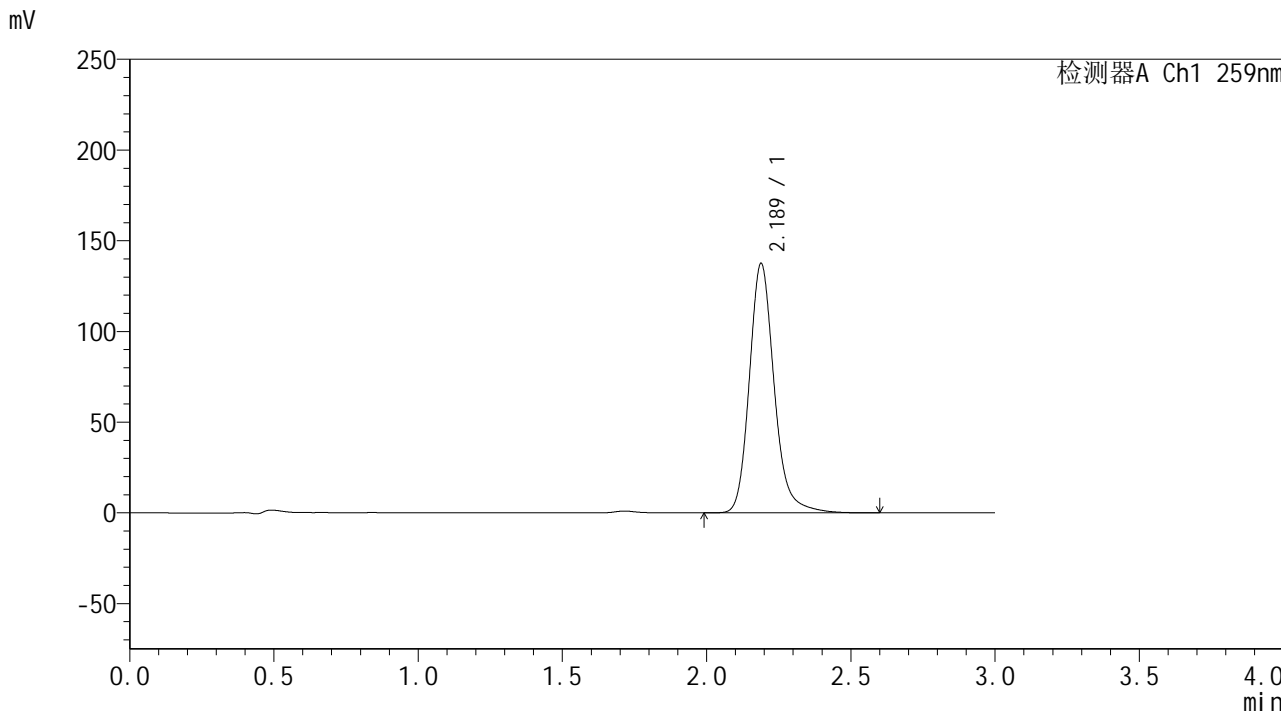


HJE-4126

<样品信息>

色谱柱 : XB-C18(50*4.6mm,5µm) 流速: 1.5ml/min
柱温 : 35°C 波长: 259nm
数据文件名 : RC\$HJE-4126 - 0-1/31-22-2 - cb-rcqx-pH6.8+CTABjz-jf25z-15min-P4.lcd
方法文件名 : RC\$HJE-4126 - HJE-4126-RC-FX280.lcm
批处理文件名 : RC\$HJE-4126 - 20241109-RC-FX280.lcb
样品瓶号 : 1-30
进样体积 : 20 µl 版本号: 6.115
进样时间 : 2024/11/09 12:56:05 实验者: xiexinhui
处理时间 (V2) : 2024/11/11 08:48:11 处理者: xiexinhui
仪器型号 : SHIMADZU LC-2050C(FX280)

<色谱图>



<峰表>

检测器A Ch1 259nm

| 峰号 | 保留时间 | 面积 | 面积% | 高度 | 理论塔板数(USP) | 拖尾因子 | 分离度(USP) |
|----|-------|--------|---------|--------|------------|-------|----------|
| 1 | 2.189 | 826268 | 100.000 | 137541 | 3270 | 1.188 | -- |
| 总计 | | 826268 | 100.000 | 137541 | | | |

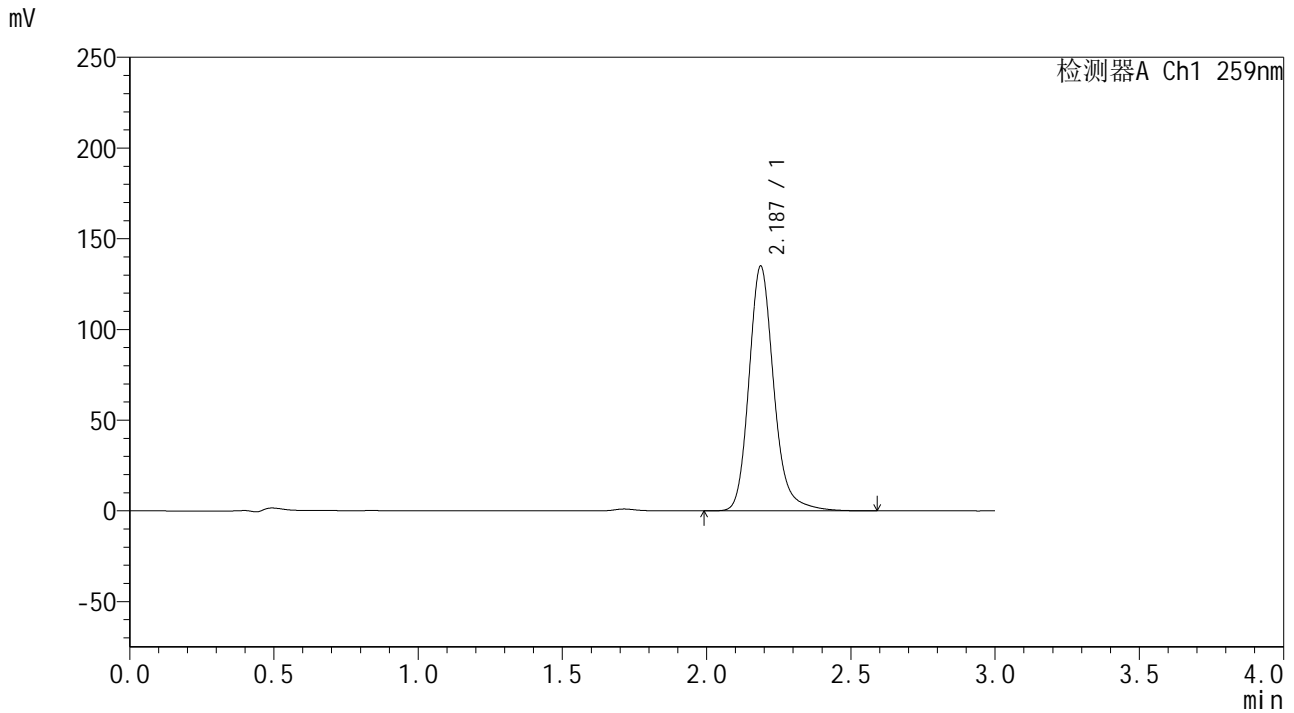


HJE-4126

<样品信息>

色谱柱 : XB-C18(50*4.6mm,5μm) 流速: 1.5ml/min
 柱温 : 35°C 波长: 259nm
 数据文件名 : RC\$HJE-4126 - 0-1/31-23-2 - cb-rcqx-pH6.8+CTABjz-jf25z-15min-P5.lcd
 方法文件名 : RC\$HJE-4126 - HJE-4126-RC-FX280.lcm
 批处理文件名 : RC\$HJE-4126 - 20241109-RC-FX280.lcb
 样品瓶号 : 1-39
 进样体积 : 20 μl 版本号: 6.115
 进样时间 : 2024/11/09 12:59:28 实验者: xiexinhui
 处理时间 (V2) : 2024/11/11 08:48:14 处理者: xiexinhui
 仪器型号 : SHIMADZU LC-2050C(FX280)

<色谱图>



<峰表>

检测器A Ch1 259nm

| 峰号 | 保留时间 | 面积 | 面积% | 高度 | 理论塔板数(USP) | 拖尾因子 | 分离度(USP) |
|----|-------|--------|---------|--------|------------|-------|----------|
| 1 | 2.187 | 810013 | 100.000 | 134935 | 3274 | 1.186 | -- |
| 总计 | | 810013 | 100.000 | 134935 | | | |

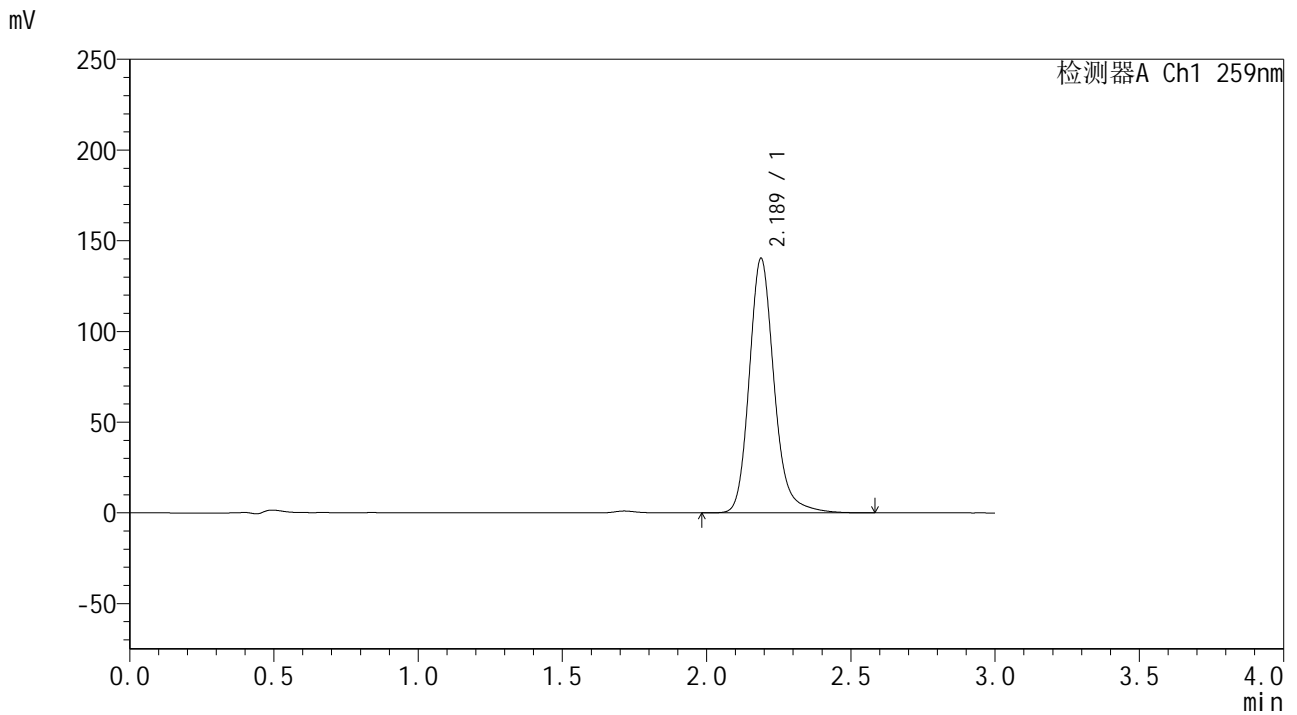


HJE-4126

<样品信息>

色谱柱 : XB-C18(50*4.6mm,5μm) 流速: 1.5ml/min
柱温 : 35°C 波长: 259nm
数据文件名 : RC\$HJE-4126 - 0-1/31-24-2 - cb-rcqx-pH6.8+CTABjz-jf25z-15min-P6.lcd
方法文件名 : RC\$HJE-4126 - HJE-4126-RC-FX280.lcm
批处理文件名 : RC\$HJE-4126 - 20241109-RC-FX280.lcb
样品瓶号 : 1-48
进样体积 : 20 μl 版本号: 6.115
进样时间 : 2024/11/09 13:02:51 实验者: xiexinhui
处理时间 (V2) : 2024/11/11 08:48:16 处理者: xiexinhui
仪器型号 : SHIMADZU LC-2050C(FX280)

<色谱图>



<峰表>

检测器A Ch1 259nm

| 峰号 | 保留时间 | 面积 | 面积% | 高度 | 理论塔板数(USP) | 拖尾因子 | 分离度(USP) |
|----|-------|--------|---------|--------|------------|-------|----------|
| 1 | 2.189 | 843722 | 100.000 | 140340 | 3266 | 1.185 | -- |
| 总计 | | 843722 | 100.000 | 140340 | | | |

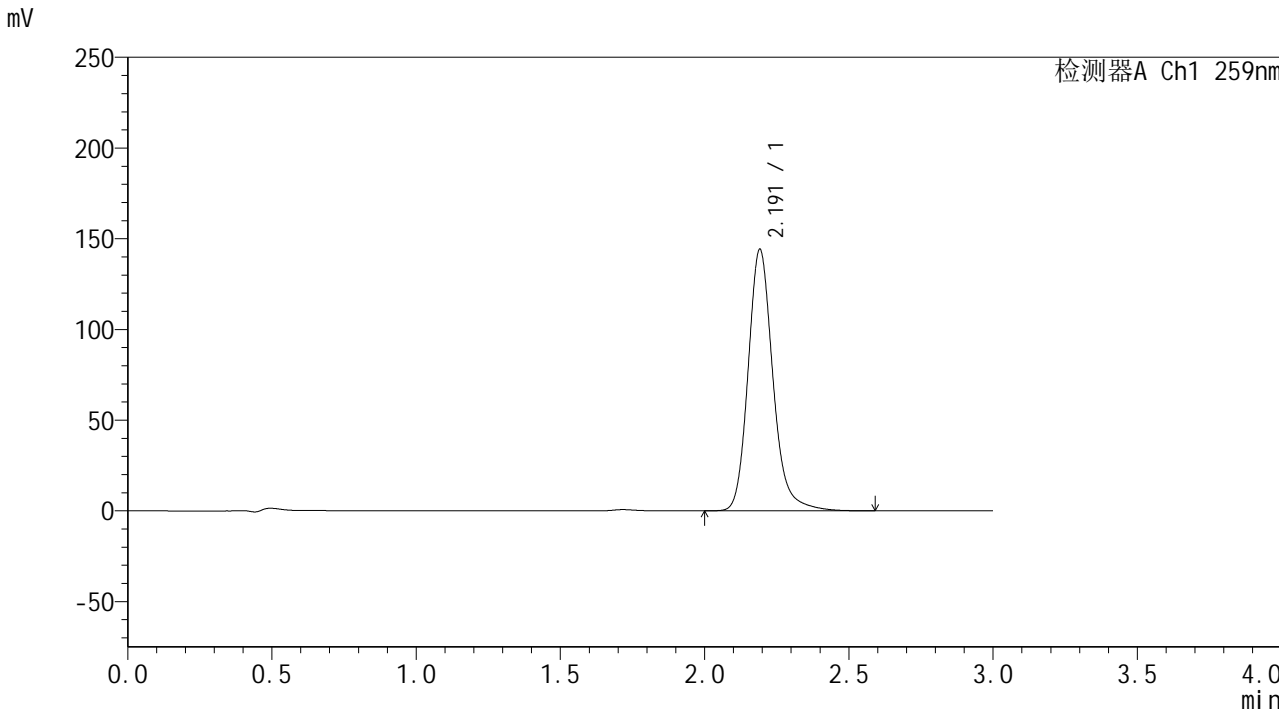


HJE-4126

<样品信息>

色谱柱 : XB-C18(50*4.6mm,5 μ m) 流速: 1.5ml/min
柱温 : 35 $^{\circ}$ C 波长: 259nm
数据文件名 : RC\$HJE-4126 - 0-1/31-25-2 - zzp-rcqx-pH6.8+CTABjz-jf25z-20min-P1.lcd
方法文件名 : RC\$HJE-4126 - HJE-4126-RC-FX280.lcm
批处理文件名 : RC\$HJE-4126 - 20241109-RC-FX280.lcb
样品瓶号 : 1-4
进样体积 : 20 μ l 版本号: 6.115
进样时间 : 2024/11/09 13:06:13 实验者: xiexinhui
处理时间 (V2) : 2024/11/11 08:48:19 处理者: xiexinhui
仪器型号 : SHIMADZU LC-2050C(FX280)

<色谱图>



<峰表>

检测器A Ch1 259nm

| 峰号 | 保留时间 | 面积 | 面积% | 高度 | 理论塔板数(USP) | 拖尾因子 | 分离度(USP) |
|----|-------|--------|---------|--------|------------|-------|----------|
| 1 | 2.191 | 865747 | 100.000 | 143737 | 3281 | 1.185 | -- |
| 总计 | | 865747 | 100.000 | 143737 | | | |

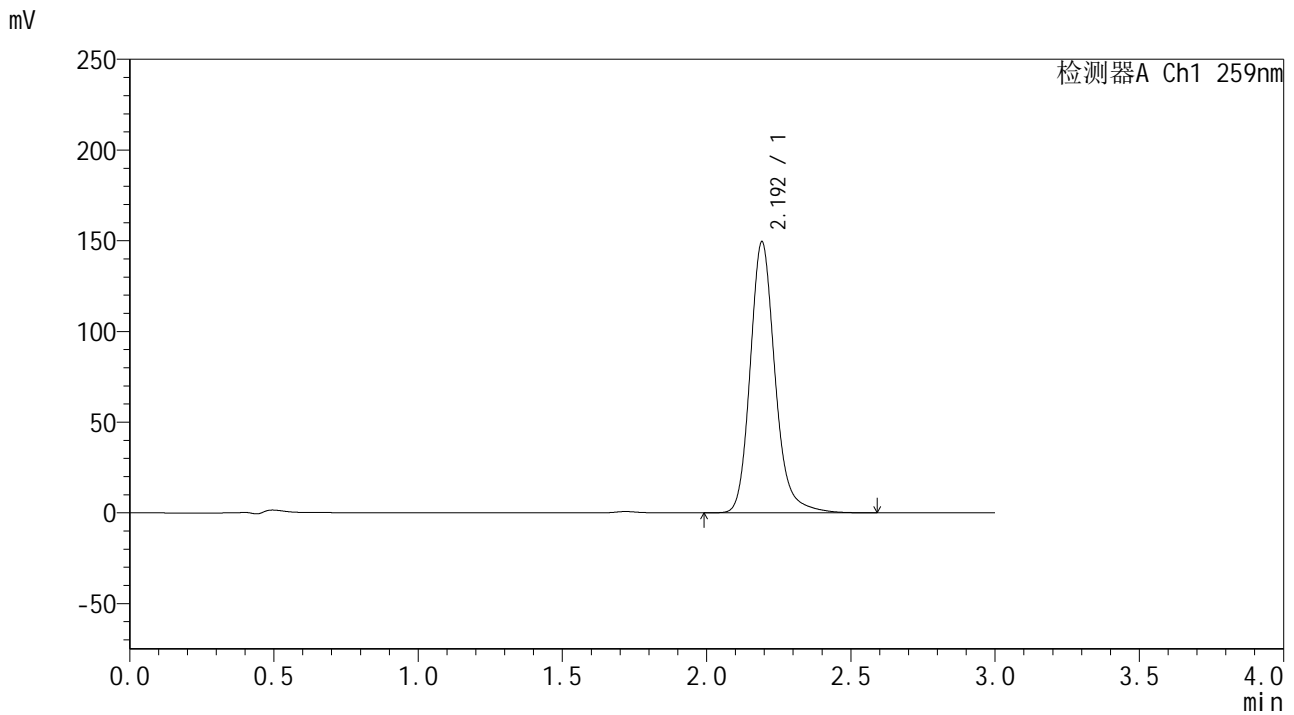


HJE-4126

<样品信息>

色谱柱 : XB-C18(50*4.6mm,5μm) 流速: 1.5ml/min
 柱温 : 35°C 波长: 259nm
 数据文件名 : RC\$HJE-4126 - 0-1/31-26-2 - zzp-rcqx-pH6.8+CTABjz-jf25z-20min-P2.lcd
 方法文件名 : RC\$HJE-4126 - HJE-4126-RC-FX280.lcm
 批处理文件名 : RC\$HJE-4126 - 20241109-RC-FX280.lcb
 样品瓶号 : 1-13
 进样体积 : 20 μl 版本号: 6.115
 进样时间 : 2024/11/09 13:09:36 实验者: xiexinhui
 处理时间 (V2) : 2024/11/11 08:48:21 处理者: xiexinhui
 仪器型号 : SHIMADZU LC-2050C(FX280)

<色谱图>



<峰表>

检测器A Ch1 259nm

| 峰号 | 保留时间 | 面积 | 面积% | 高度 | 理论塔板数(USP) | 拖尾因子 | 分离度(USP) |
|----|-------|--------|---------|--------|------------|-------|----------|
| 1 | 2.192 | 897760 | 100.000 | 148883 | 3278 | 1.186 | -- |
| 总计 | | 897760 | 100.000 | 148883 | | | |

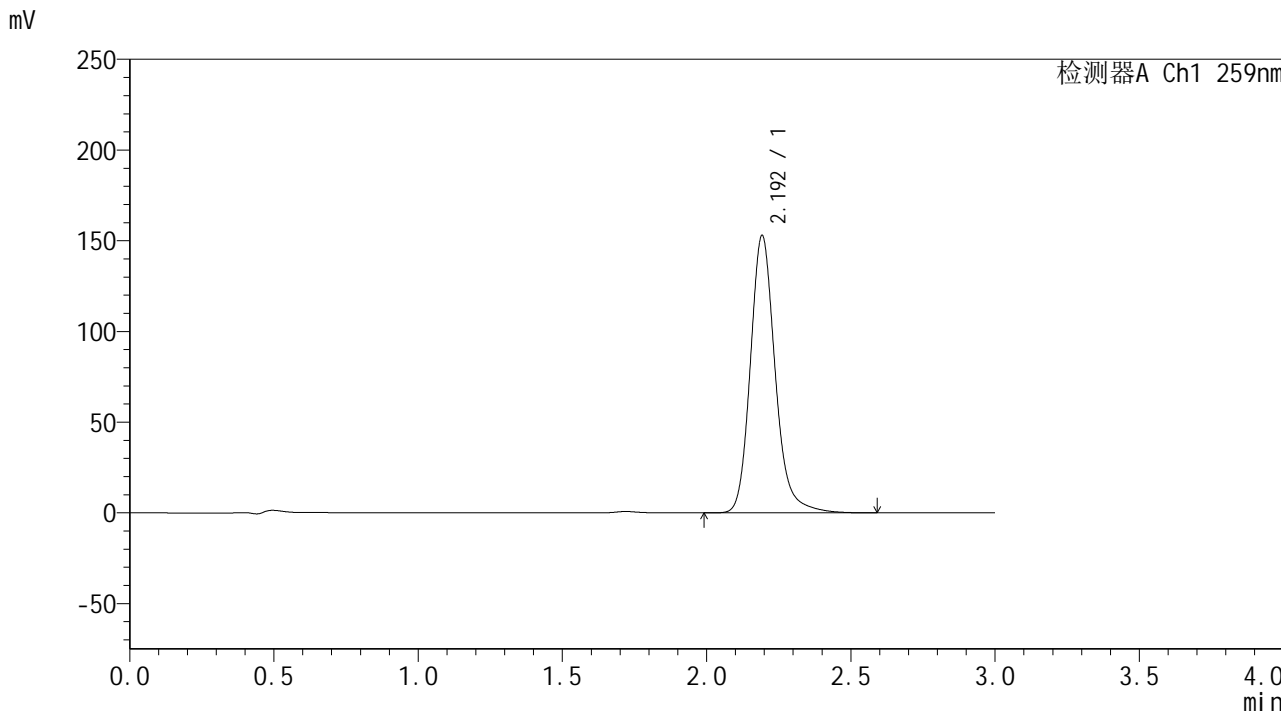


HJE-4126

<样品信息>

色谱柱 : XB-C18(50*4.6mm,5μm) 流速: 1.5ml/min
柱温 : 35°C 波长: 259nm
数据文件名 : RC\$HJE-4126 - 0-1/31-27-2 - zzp-rcqx-pH6.8+CTABjz-jf25z-20min-P3.lcd
方法文件名 : RC\$HJE-4126 - HJE-4126-RC-FX280.lcm
批处理文件名 : RC\$HJE-4126 - 20241109-RC-FX280.lcb
样品瓶号 : 1-22
进样体积 : 20 μl 版本号: 6.115
进样时间 : 2024/11/09 13:12:57 实验者: xiexinhui
处理时间 (V2) : 2024/11/11 08:48:24 处理者: xiexinhui
仪器型号 : SHIMADZU LC-2050C(FX280)

<色谱图>



<峰表>

检测器A Ch1 259nm

| 峰号 | 保留时间 | 面积 | 面积% | 高度 | 理论塔板数(USP) | 拖尾因子 | 分离度(USP) |
|----|-------|--------|---------|--------|------------|-------|----------|
| 1 | 2.192 | 918615 | 100.000 | 152179 | 3280 | 1.185 | -- |
| 总计 | | 918615 | 100.000 | 152179 | | | |

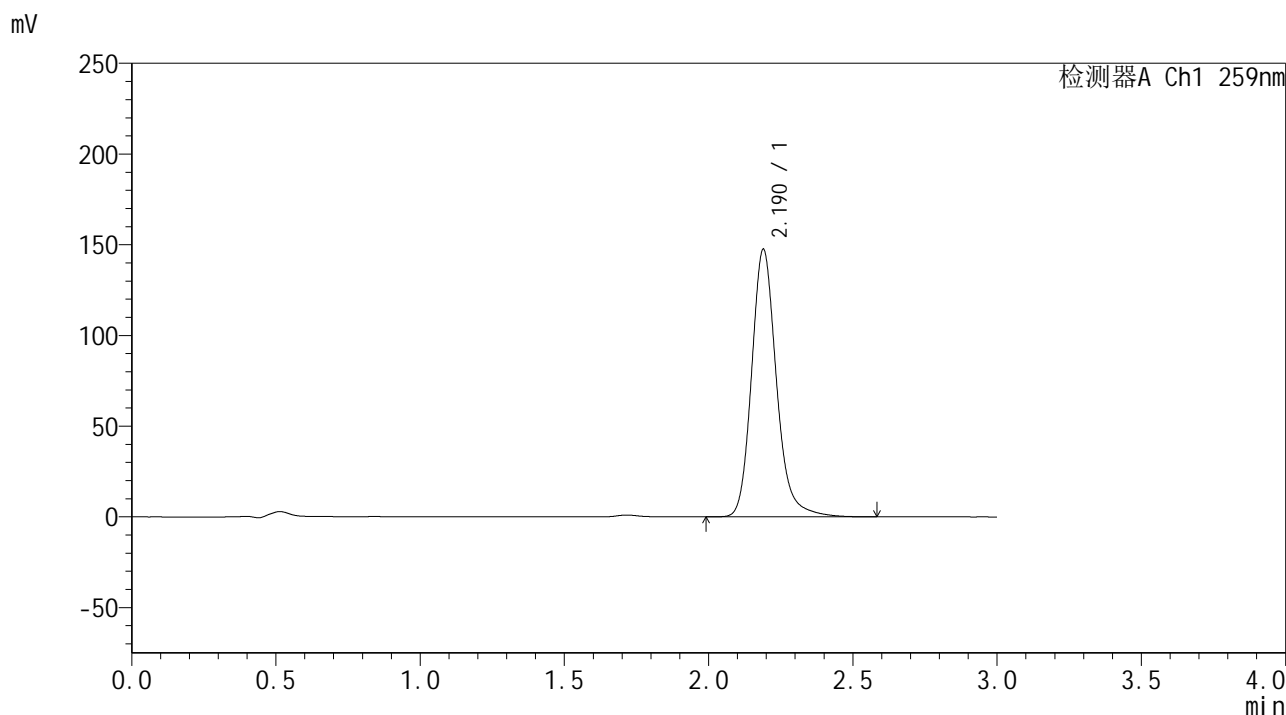


HJE-4126

<样品信息>

色谱柱 : XB-C18(50*4.6mm,5μm) 流速: 1.5ml/min
 柱温 : 35°C 波长: 259nm
 数据文件名 : RC\$HJE-4126 - 0-1/31-28-2 - cb-rcqx-pH6.8+CTABjz-jf25z-20min-P4.lcd
 方法文件名 : RC\$HJE-4126 - HJE-4126-RC-FX280.lcm
 批处理文件名 : RC\$HJE-4126 - 20241109-RC-FX280.lcb
 样品瓶号 : 1-31
 进样体积 : 20 μl 版本号: 6.115
 进样时间 : 2024/11/09 13:16:20 实验者: xiexinhui
 处理时间 (V2) : 2024/11/11 08:48:26 处理者: xiexinhui
 仪器型号 : SHIMADZU LC-2050C(FX280)

<色谱图>



<峰表>

检测器A Ch1 259nm

| 峰号 | 保留时间 | 面积 | 面积% | 高度 | 理论塔板数(USP) | 拖尾因子 | 分离度(USP) |
|----|-------|--------|---------|--------|------------|-------|----------|
| 1 | 2.190 | 886146 | 100.000 | 147488 | 3271 | 1.184 | -- |
| 总计 | | 886146 | 100.000 | 147488 | | | |

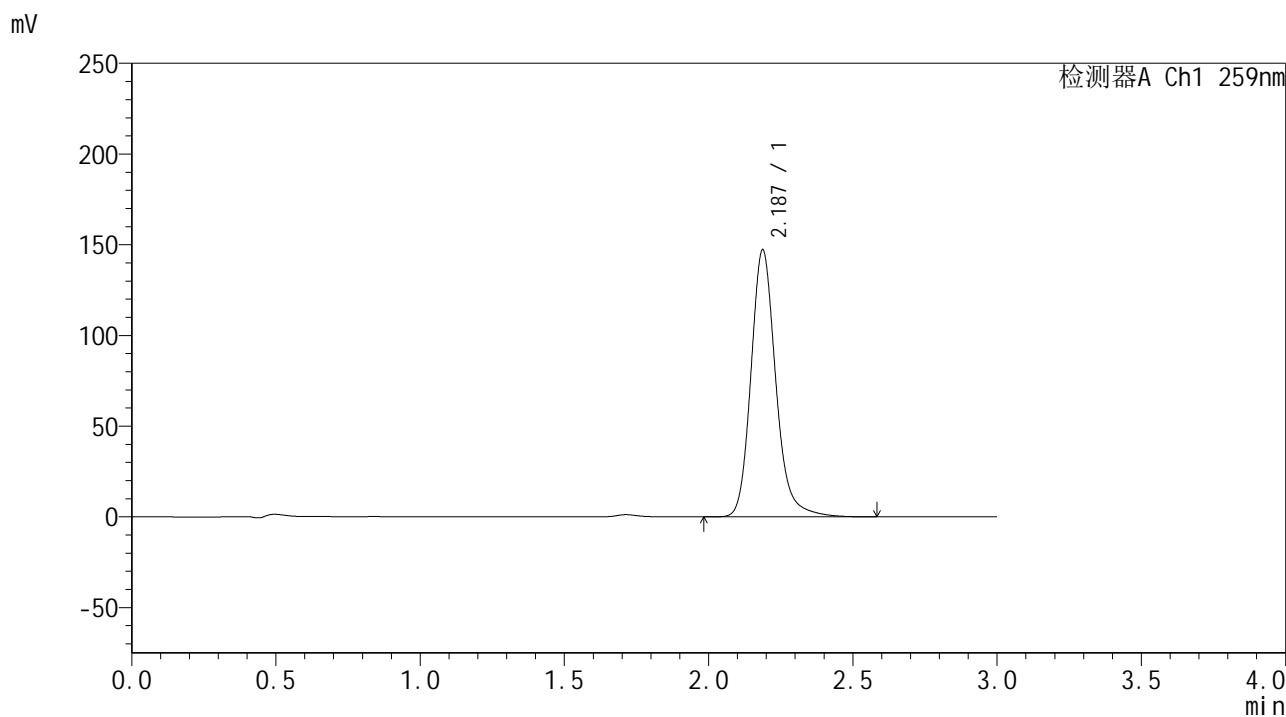


HJE-4126

<样品信息>

色谱柱 : XB-C18(50*4.6mm,5μm) 流速: 1.5ml/min
 柱温 : 35°C 波长: 259nm
 数据文件名 : RC\$HJE-4126 - 0-1/31-29-2 - cb-rcqx-pH6.8+CTABjz-jf25z-20min-P5.lcd
 方法文件名 : RC\$HJE-4126 - HJE-4126-RC-FX280.lcm
 批处理文件名 : RC\$HJE-4126 - 20241109-RC-FX280.lcb
 样品瓶号 : 1-40
 进样体积 : 20 μl 版本号: 6.115
 进样时间 : 2024/11/09 13:19:43 实验者: xiexinhui
 处理时间 (V2) : 2024/11/11 08:48:29 处理者: xiexinhui
 仪器型号 : SHIMADZU LC-2050C(FX280)

<色谱图>



<峰表>

检测器A Ch1 259nm

| 峰号 | 保留时间 | 面积 | 面积% | 高度 | 理论塔板数(USP) | 拖尾因子 | 分离度(USP) |
|----|-------|--------|---------|--------|------------|-------|----------|
| 1 | 2.187 | 883842 | 100.000 | 147204 | 3268 | 1.181 | -- |
| 总计 | | 883842 | 100.000 | 147204 | | | |

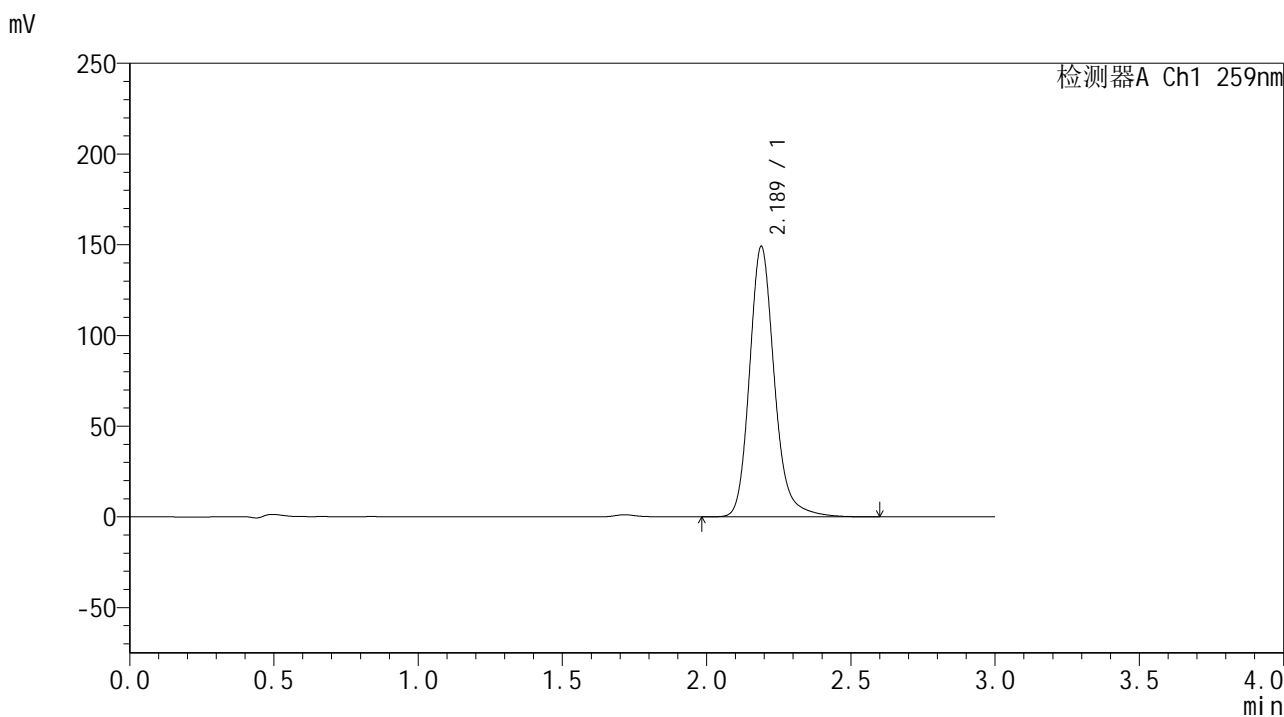


HJE-4126

<样品信息>

色谱柱 : XB-C18(50*4.6mm,5μm) 流速: 1.5ml/min
 柱温 : 35°C 波长: 259nm
 数据文件名 : RC\$HJE-4126 - 0-1/31-30-2 - cb-rcqx-pH6.8+CTABjz-jf25z-20min-P6.lcd
 方法文件名 : RC\$HJE-4126 - HJE-4126-RC-FX280.lcm
 批处理文件名 : RC\$HJE-4126 - 20241109-RC-FX280.lcb
 样品瓶号 : 1-49
 进样体积 : 20 μl 版本号: 6.115
 进样时间 : 2024/11/09 13:23:06 实验者: xiexinhui
 处理时间 (V2) : 2024/11/11 08:48:32 处理者: xiexinhui
 仪器型号 : SHIMADZU LC-2050C(FX280)

<色谱图>



<峰表>

检测器A Ch1 259nm

| 峰号 | 保留时间 | 面积 | 面积% | 高度 | 理论塔板数(USP) | 拖尾因子 | 分离度(USP) |
|----|-------|--------|---------|--------|------------|-------|----------|
| 1 | 2.189 | 895297 | 100.000 | 149058 | 3275 | 1.183 | -- |
| 总计 | | 895297 | 100.000 | 149058 | | | |

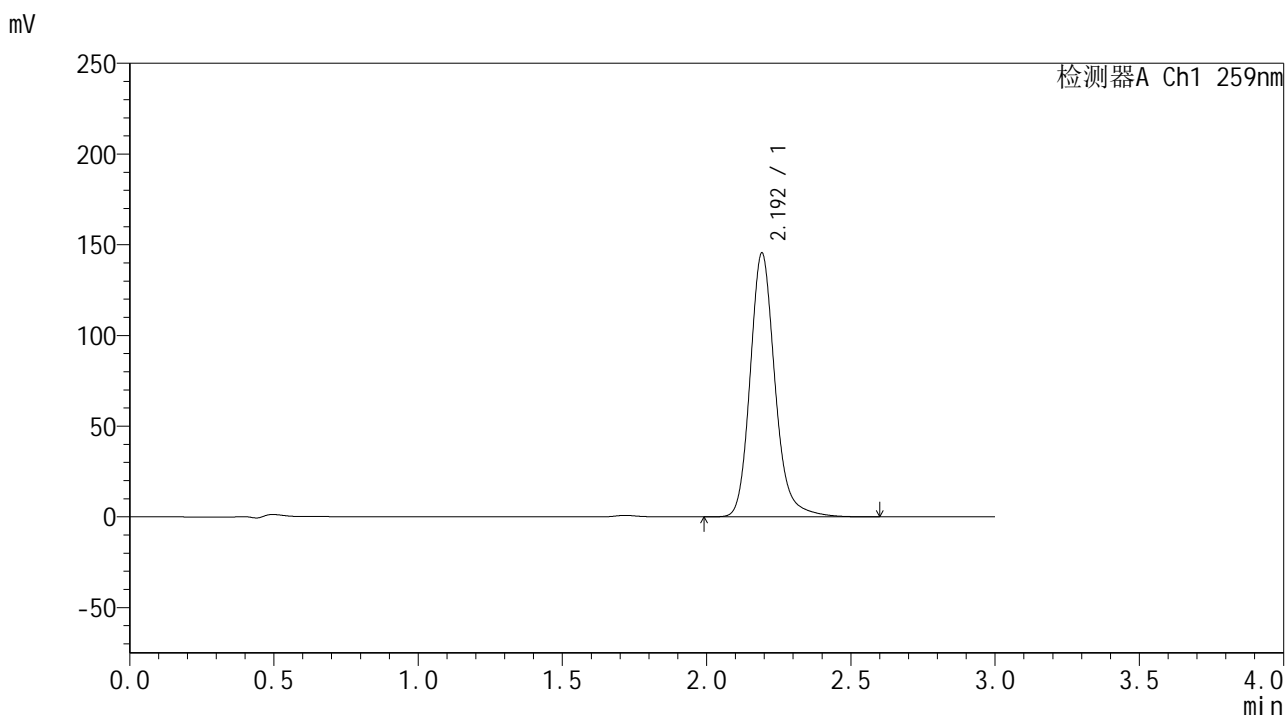


HJE-4126

<样品信息>

色谱柱 : XB-C18(50*4.6mm,5μm) 流速: 1.5ml/min
 柱温 : 35°C 波长: 259nm
 数据文件名 : RC\$HJE-4126 - 0-1/31-31-2 - zzp-rcqx-pH6.8+CTABjz-jf25z-30min-P1.lcd
 方法文件名 : RC\$HJE-4126 - HJE-4126-RC-FX280.lcm
 批处理文件名 : RC\$HJE-4126 - 20241109-RC-FX280.lcb
 样品瓶号 : 1-5
 进样体积 : 20 μl 版本号: 6.115
 进样时间 : 2024/11/09 13:26:28 实验者: xiexinhui
 处理时间 (V2) : 2024/11/11 08:48:35 处理者: xiexinhui
 仪器型号 : SHIMADZU LC-2050C(FX280)

<色谱图>



<峰表>

检测器A Ch1 259nm

| 峰号 | 保留时间 | 面积 | 面积% | 高度 | 理论塔板数(USP) | 拖尾因子 | 分离度(USP) |
|----|-------|--------|---------|--------|------------|-------|----------|
| 1 | 2.192 | 872758 | 100.000 | 144968 | 3284 | 1.182 | -- |
| 总计 | | 872758 | 100.000 | 144968 | | | |

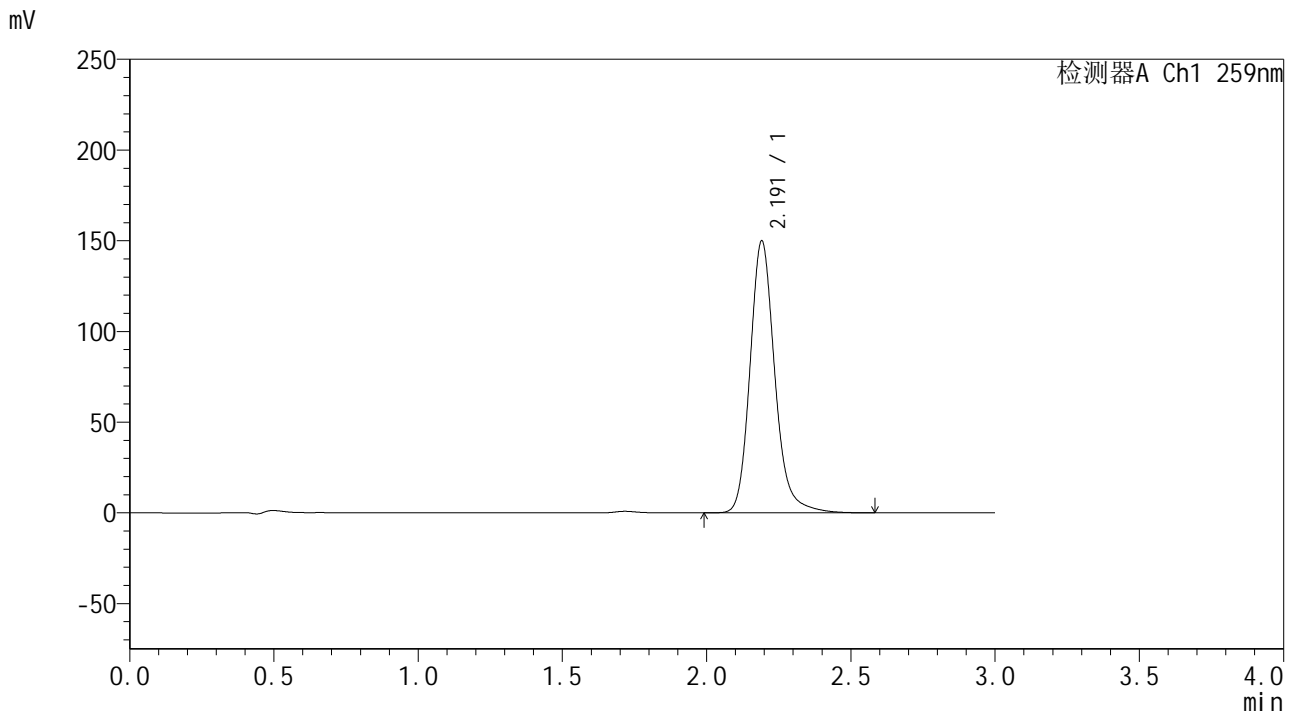


HJE-4126

<样品信息>

色谱柱 : XB-C18(50*4.6mm,5μm) 流速: 1.5ml/min
 柱温 : 35°C 波长: 259nm
 数据文件名 : RC\$HJE-4126 - 0-1/31-32-2 - zzp-rcqx-pH6.8+CTABjz-jf25z-30min-P2.lcd
 方法文件名 : RC\$HJE-4126 - HJE-4126-RC-FX280.lcm
 批处理文件名 : RC\$HJE-4126 - 20241109-RC-FX280.lcb
 样品瓶号 : 1-14
 进样体积 : 20 μl 版本号: 6.115
 进样时间 : 2024/11/09 13:29:50 实验者: xiexinhui
 处理时间 (V2) : 2024/11/11 08:48:38 处理者: xiexinhui
 仪器型号 : SHIMADZU LC-2050C(FX280)

<色谱图>



<峰表>

检测器A Ch1 259nm

| 峰号 | 保留时间 | 面积 | 面积% | 高度 | 理论塔板数(USP) | 拖尾因子 | 分离度(USP) |
|----|-------|--------|---------|--------|------------|-------|----------|
| 1 | 2.191 | 898189 | 100.000 | 149580 | 3290 | 1.181 | -- |
| 总计 | | 898189 | 100.000 | 149580 | | | |



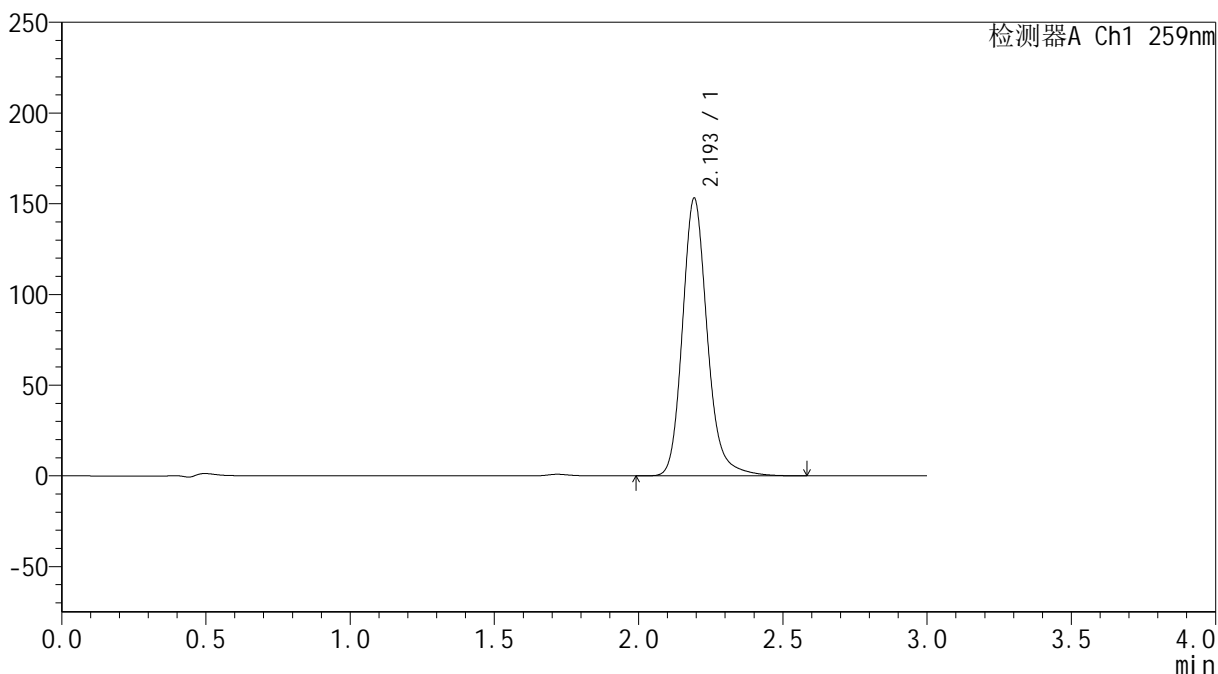
HJE-4126

<样品信息>

色谱柱 : XB-C18(50*4.6mm,5μm) 流速: 1.5ml/min
 柱温 : 35°C 波长: 259nm
 数据文件名 : RC\$HJE-4126 - 0-1/31-33-2 - zzp-rcqx-pH6.8+CTABjz-jf25z-30min-P3.lcd
 方法文件名 : RC\$HJE-4126 - HJE-4126-RC-FX280.lcm
 批处理文件名 : RC\$HJE-4126 - 20241109-RC-FX280.lcb
 样品瓶号 : 1-23
 进样体积 : 20 μl 版本号: 6.115
 进样时间 : 2024/11/09 13:33:12 实验者: xiexinhui
 处理时间 (V2) : 2024/11/11 08:48:41 处理者: xiexinhui
 仪器型号 : SHIMADZU LC-2050C(FX280)

<色谱图>

mV



<峰表>

检测器A Ch1 259nm

| 峰号 | 保留时间 | 面积 | 面积% | 高度 | 理论塔板数(USP) | 拖尾因子 | 分离度(USP) |
|----|-------|--------|---------|--------|------------|-------|----------|
| 1 | 2.193 | 918744 | 100.000 | 152236 | 3281 | 1.181 | -- |
| 总计 | | 918744 | 100.000 | 152236 | | | |

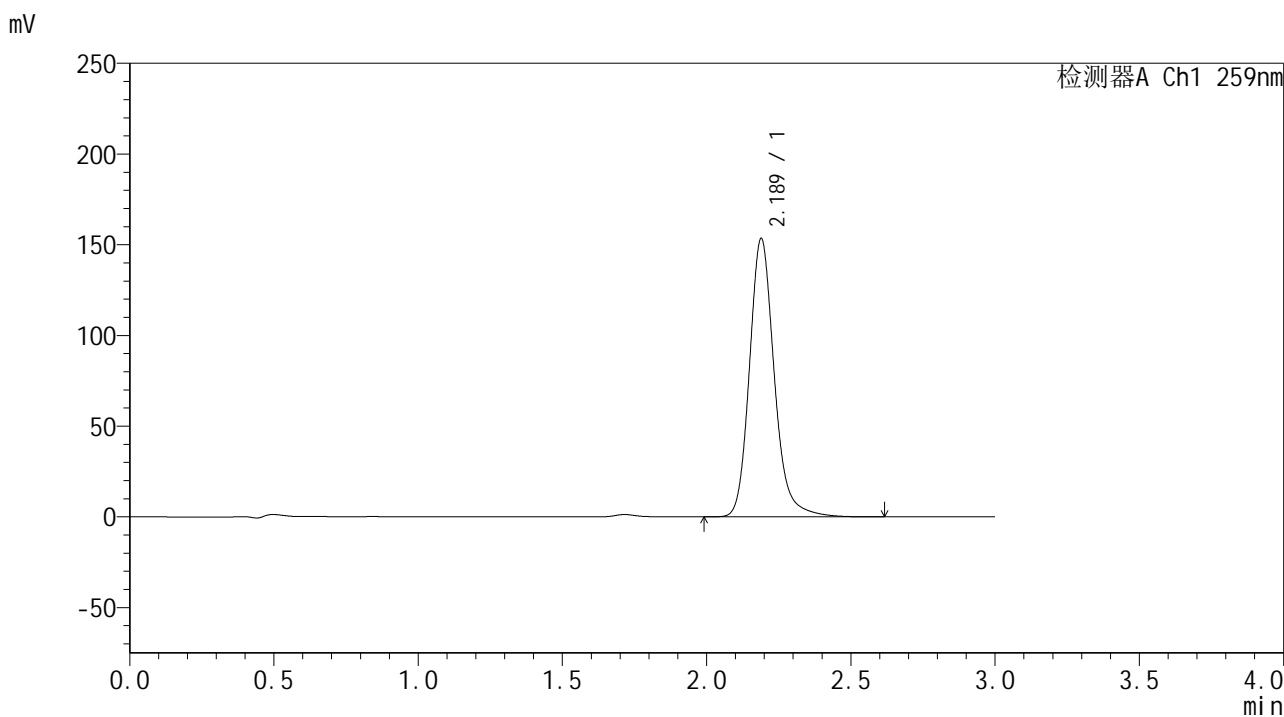


HJE-4126

<样品信息>

色谱柱 : XB-C18(50*4.6mm,5μm) 流速: 1.5ml/min
 柱温 : 35°C 波长: 259nm
 数据文件名 : RC\$HJE-4126 - 0-1/31-34-2 - cb-rcqx-pH6.8+CTABjz-jf25z-30min-P4.lcd
 方法文件名 : RC\$HJE-4126 - HJE-4126-RC-FX280.lcm
 批处理文件名 : RC\$HJE-4126 - 20241109-RC-FX280.lcb
 样品瓶号 : 1-32
 进样体积 : 20 μl 版本号: 6.115
 进样时间 : 2024/11/09 13:36:34 实验者: xiexinhui
 处理时间 (V2) : 2024/11/11 08:48:44 处理者: xiexinhui
 仪器型号 : SHIMADZU LC-2050C(FX280)

<色谱图>



<峰表>

检测器A Ch1 259nm

| 峰号 | 保留时间 | 面积 | 面积% | 高度 | 理论塔板数(USP) | 拖尾因子 | 分离度(USP) |
|----|-------|--------|---------|--------|------------|-------|----------|
| 1 | 2.189 | 920251 | 100.000 | 153495 | 3279 | 1.179 | -- |
| 总计 | | 920251 | 100.000 | 153495 | | | |

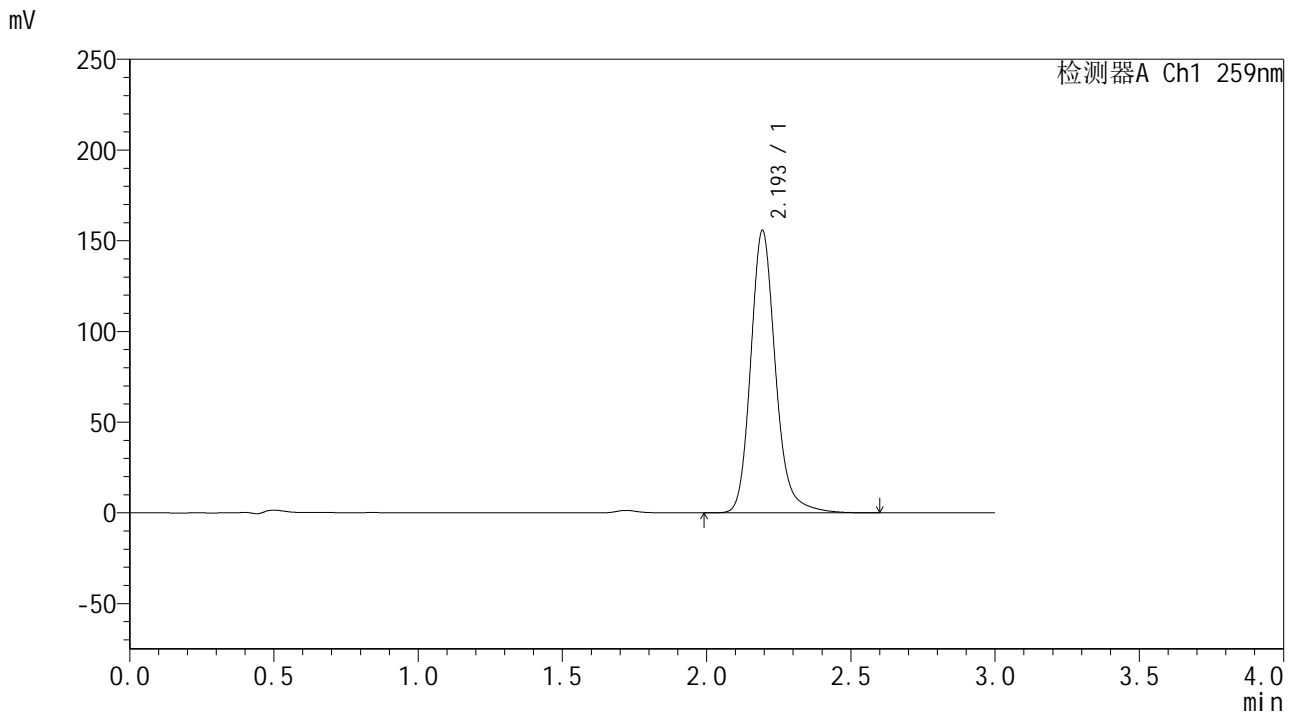


HJE-4126

<样品信息>

色谱柱 : XB-C18(50*4.6mm,5μm) 流速: 1.5ml/min
 柱温 : 35°C 波长: 259nm
 数据文件名 : RC\$HJE-4126 - 0-1/31-35-2 - cb-rcqx-pH6.8+CTABjz-jf25z-30min-P5.lcd
 方法文件名 : RC\$HJE-4126 - HJE-4126-RC-FX280.lcm
 批处理文件名 : RC\$HJE-4126 - 20241109-RC-FX280.lcb
 样品瓶号 : 1-41
 进样体积 : 20 μl 版本号: 6.115
 进样时间 : 2024/11/09 13:39:58 实验者: xiexinhui
 处理时间 (V2) : 2024/11/11 08:48:46 处理者: xiexinhui
 仪器型号 : SHIMADZU LC-2050C(FX280)

<色谱图>



<峰表>

检测器A Ch1 259nm

| 峰号 | 保留时间 | 面积 | 面积% | 高度 | 理论塔板数(USP) | 拖尾因子 | 分离度(USP) |
|----|-------|--------|---------|--------|------------|-------|----------|
| 1 | 2.193 | 932973 | 100.000 | 155126 | 3294 | 1.179 | -- |
| 总计 | | 932973 | 100.000 | 155126 | | | |



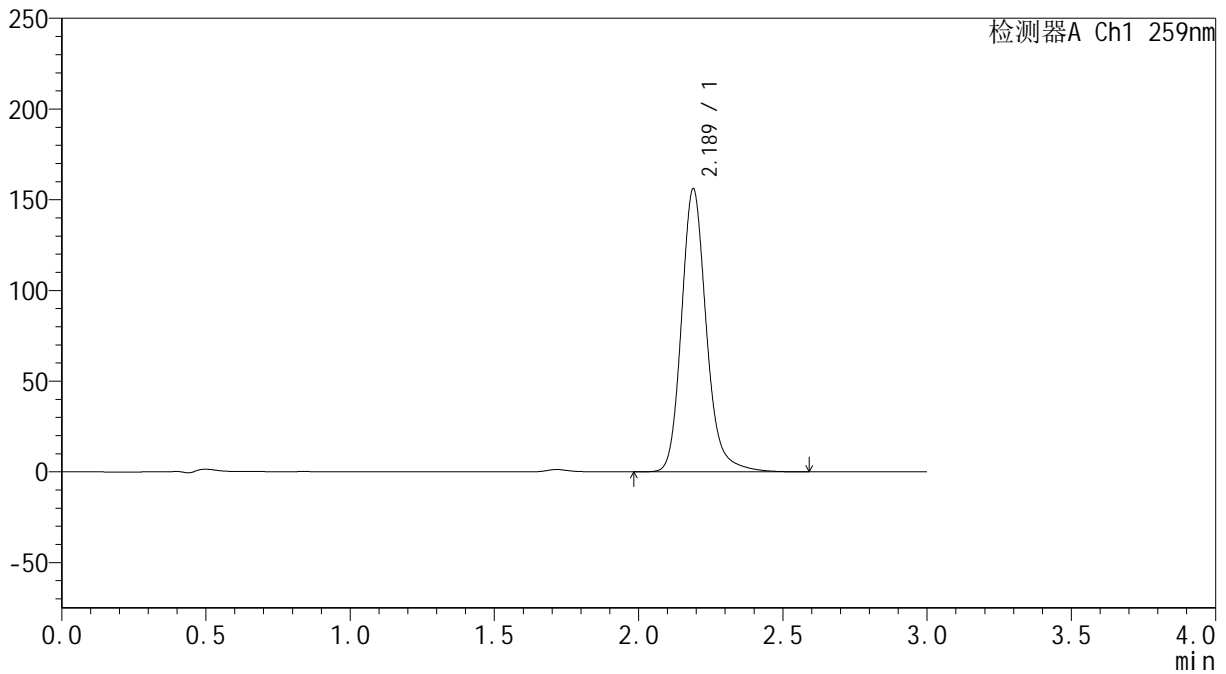
HJE-4126

<样品信息>

色谱柱 : XB-C18(50*4.6mm,5μm) 流速: 1.5ml/min
 柱温 : 35°C 波长: 259nm
 数据文件名 : RC\$HJE-4126 - 0-1/31-36-2 - cb-rcqx-pH6.8+CTABjz-jf25z-30min-P6.lcd
 方法文件名 : RC\$HJE-4126 - HJE-4126-RC-FX280.lcm
 批处理文件名 : RC\$HJE-4126 - 20241109-RC-FX280.lcb
 样品瓶号 : 1-50
 进样体积 : 20 μl 版本号: 6.115
 进样时间 : 2024/11/09 13:43:20 实验者: xiexinhui
 处理时间 (V2) : 2024/11/11 08:48:49 处理者: xiexinhui
 仪器型号 : SHIMADZU LC-2050C(FX280)

<色谱图>

mV



<峰表>

检测器A Ch1 259nm

| 峰号 | 保留时间 | 面积 | 面积% | 高度 | 理论塔板数(USP) | 拖尾因子 | 分离度(USP) |
|----|-------|--------|---------|--------|------------|-------|----------|
| 1 | 2.189 | 937750 | 100.000 | 156062 | 3264 | 1.177 | -- |
| 总计 | | 937750 | 100.000 | 156062 | | | |

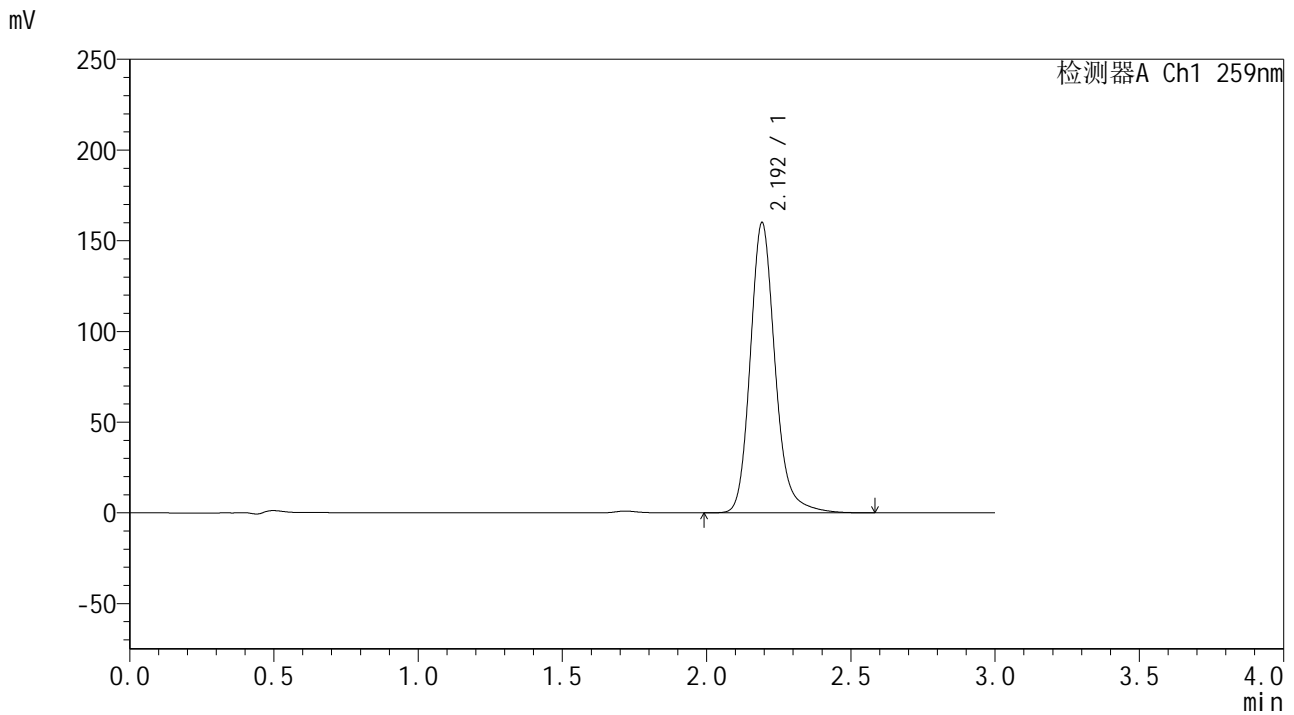


HJE-4126

<样品信息>

色谱柱 : XB-C18(50*4.6mm,5μm) 流速: 1.5ml/min
柱温 : 35°C 波长: 259nm
数据文件名 : RC\$HJE-4126 - 0-1/31-37-2 - zzp-rcqx-pH6.8+CTABjz-jf25z-jxzs-P1.lcd
方法文件名 : RC\$HJE-4126 - HJE-4126-RC-FX280.lcm
批处理文件名 : RC\$HJE-4126 - 20241109-RC-FX280.lcb
样品瓶号 : 1-6
进样体积 : 20 μl 版本号: 6.115
进样时间 : 2024/11/09 13:46:43 实验者: xiexinhui
处理时间 (V2) : 2024/11/11 08:48:52 处理者: xiexinhui
仪器型号 : SHIMADZU LC-2050C(FX280)

<色谱图>



<峰表>

检测器A Ch1 259nm

| 峰号 | 保留时间 | 面积 | 面积% | 高度 | 理论塔板数(USP) | 拖尾因子 | 分离度(USP) |
|----|-------|--------|---------|--------|------------|-------|----------|
| 1 | 2.192 | 960503 | 100.000 | 159297 | 3277 | 1.179 | -- |
| 总计 | | 960503 | 100.000 | 159297 | | | |

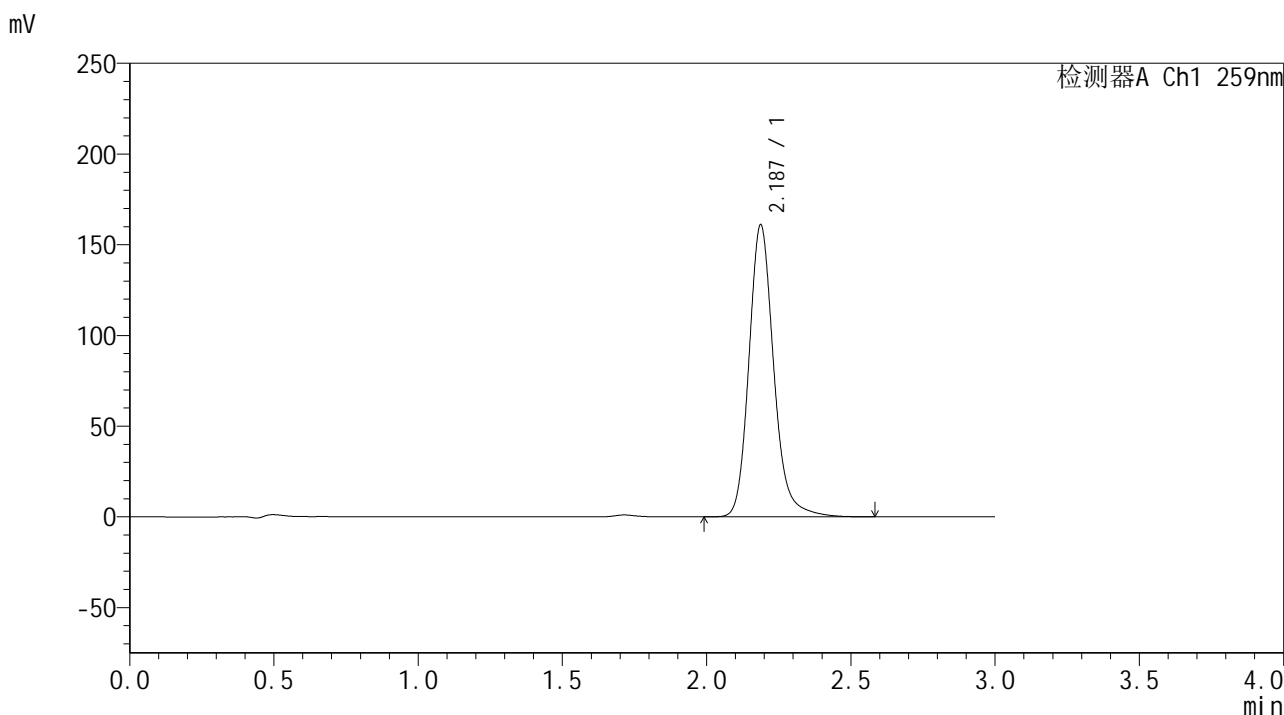


HJE-4126

<样品信息>

色谱柱 : XB-C18(50*4.6mm,5μm) 流速: 1.5ml/min
 柱温 : 35°C 波长: 259nm
 数据文件名 : RC\$HJE-4126 - 0-1/31-38-2 - zzp-rcqx-pH6.8+CTABjz-jf25z-jxzs-P2.lcd
 方法文件名 : RC\$HJE-4126 - HJE-4126-RC-FX280.lcm
 批处理文件名 : RC\$HJE-4126 - 20241109-RC-FX280.lcb
 样品瓶号 : 1-15
 进样体积 : 20 μl 版本号: 6.115
 进样时间 : 2024/11/09 13:50:05 实验者: xiexinhui
 处理时间 (V2) : 2024/11/11 08:48:54 处理者: xiexinhui
 仪器型号 : SHIMADZU LC-2050C(FX280)

<色谱图>



<峰表>

检测器A Ch1 259nm

| 峰号 | 保留时间 | 面积 | 面积% | 高度 | 理论塔板数(USP) | 拖尾因子 | 分离度(USP) |
|----|-------|--------|---------|--------|------------|-------|----------|
| 1 | 2.187 | 965782 | 100.000 | 160961 | 3267 | 1.176 | -- |
| 总计 | | 965782 | 100.000 | 160961 | | | |

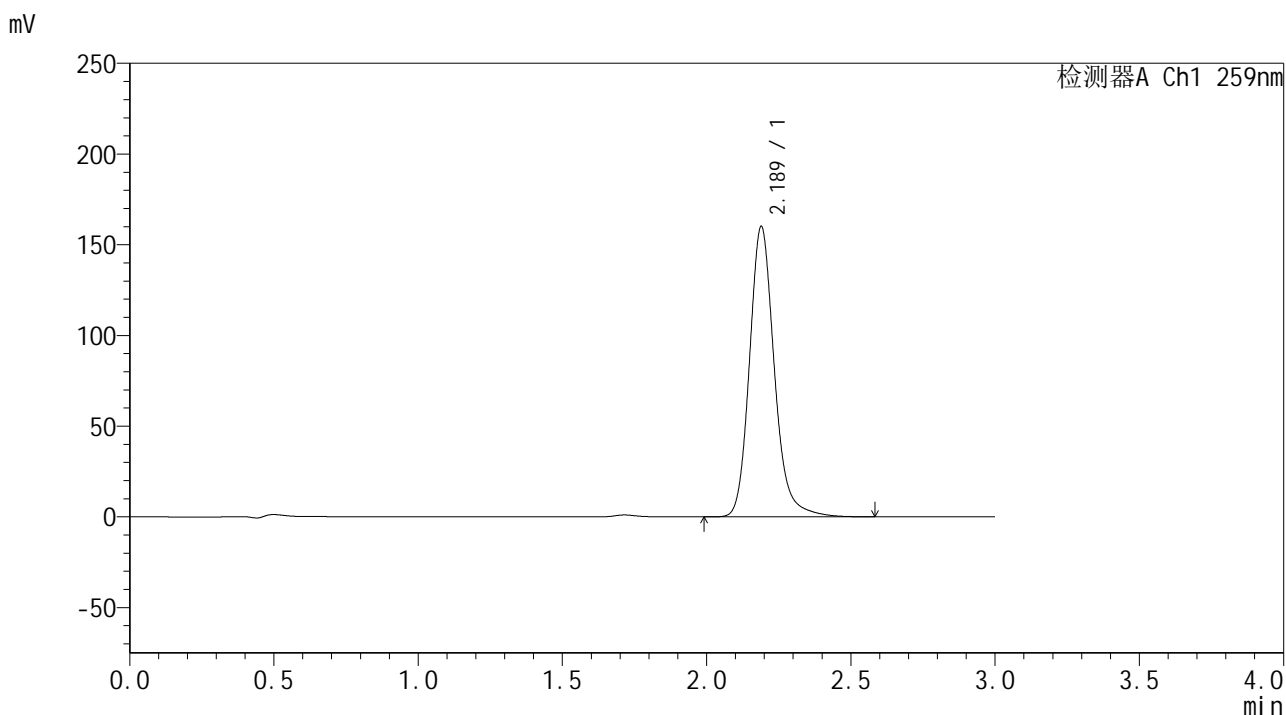


HJE-4126

<样品信息>

色谱柱 : XB-C18(50*4.6mm,5μm) 流速: 1.5ml/min
 柱温 : 35°C 波长: 259nm
 数据文件名 : RC\$HJE-4126 - 0-1/31-39-2 - zzp-rcqx-pH6.8+CTABjz-jf25z-jxzs-P3.lcd
 方法文件名 : RC\$HJE-4126 - HJE-4126-RC-FX280.lcm
 批处理文件名 : RC\$HJE-4126 - 20241109-RC-FX280.lcb
 样品瓶号 : 1-24
 进样体积 : 20 μl 版本号: 6.115
 进样时间 : 2024/11/09 13:53:28 实验者: xiexinhui
 处理时间 (V2) : 2024/11/11 08:48:57 处理者: xiexinhui
 仪器型号 : SHIMADZU LC-2050C(FX280)

<色谱图>



<峰表>

检测器A Ch1 259nm

| 峰号 | 保留时间 | 面积 | 面积% | 高度 | 理论塔板数(USP) | 拖尾因子 | 分离度(USP) |
|----|-------|--------|---------|--------|------------|-------|----------|
| 1 | 2.189 | 960888 | 100.000 | 160081 | 3268 | 1.177 | -- |
| 总计 | | 960888 | 100.000 | 160081 | | | |

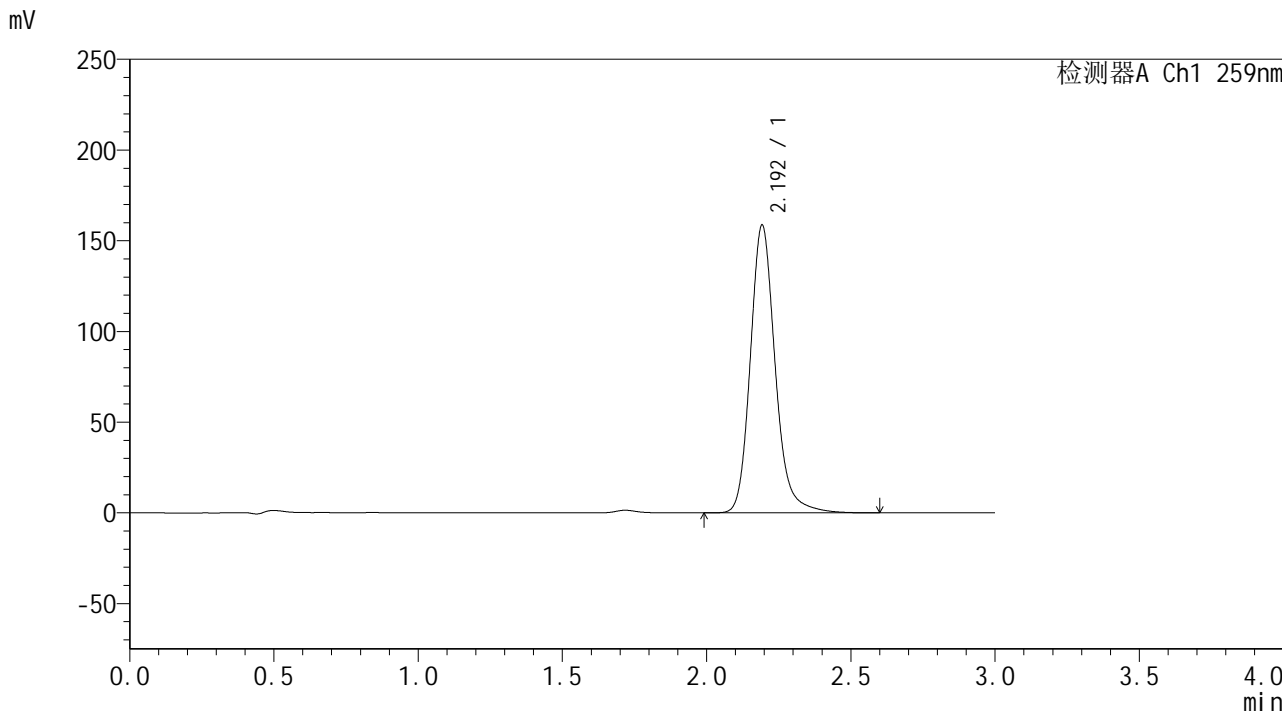


HJE-4126

<样品信息>

色谱柱 : XB-C18(50*4.6mm,5 μ m) 流速: 1.5ml/min
柱温 : 35 $^{\circ}$ C 波长: 259nm
数据文件名 : RC\$HJE-4126 - 0-1/31-40-2 - cb-rcqx-pH6.8+CTABjz-jf25z-jxzs-P4.lcd
方法文件名 : RC\$HJE-4126 - HJE-4126-RC-FX280.lcm
批处理文件名 : RC\$HJE-4126 - 20241109-RC-FX280.lcb
样品瓶号 : 1-33
进样体积 : 20 μ l 版本号: 6.115
进样时间 : 2024/11/09 13:56:50 实验者: xiexinhui
处理时间 (V2) : 2024/11/11 08:48:59 处理者: xiexinhui
仪器型号 : SHIMADZU LC-2050C(FX280)

<色谱图>



<峰表>

检测器A Ch1 259nm

| 峰号 | 保留时间 | 面积 | 面积% | 高度 | 理论塔板数(USP) | 拖尾因子 | 分离度(USP) |
|----|-------|--------|---------|--------|------------|-------|----------|
| 1 | 2.192 | 952968 | 100.000 | 157825 | 3271 | 1.177 | -- |
| 总计 | | 952968 | 100.000 | 157825 | | | |

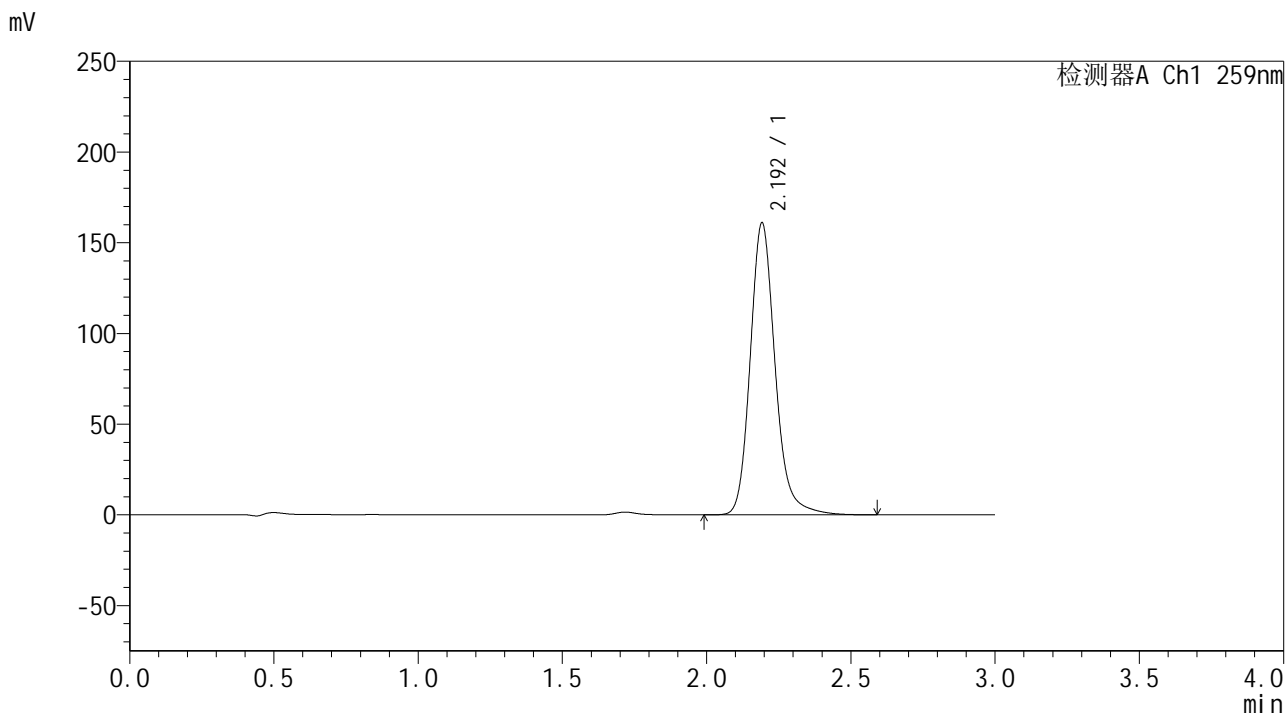


HJE-4126

<样品信息>

色谱柱 : XB-C18(50*4.6mm,5μm) 流速: 1.5ml/min
 柱温 : 35°C 波长: 259nm
 数据文件名 : RC\$HJE-4126 - 0-1/31-41-2 - cb-rcqx-pH6.8+CTABjz-jf25z-jxzs-P5.lcd
 方法文件名 : RC\$HJE-4126 - HJE-4126-RC-FX280.lcm
 批处理文件名 : RC\$HJE-4126 - 20241109-RC-FX280.lcb
 样品瓶号 : 1-42
 进样体积 : 20 μl 版本号: 6.115
 进样时间 : 2024/11/09 14:00:14 实验者: xiexinhui
 处理时间 (V2) : 2024/11/11 08:49:02 处理者: xiexinhui
 仪器型号 : SHIMADZU LC-2050C(FX280)

<色谱图>



<峰表>

检测器A Ch1 259nm

| 峰号 | 保留时间 | 面积 | 面积% | 高度 | 理论塔板数(USP) | 拖尾因子 | 分离度(USP) |
|----|-------|--------|---------|--------|------------|-------|----------|
| 1 | 2.192 | 968187 | 100.000 | 160293 | 3260 | 1.177 | -- |
| 总计 | | 968187 | 100.000 | 160293 | | | |

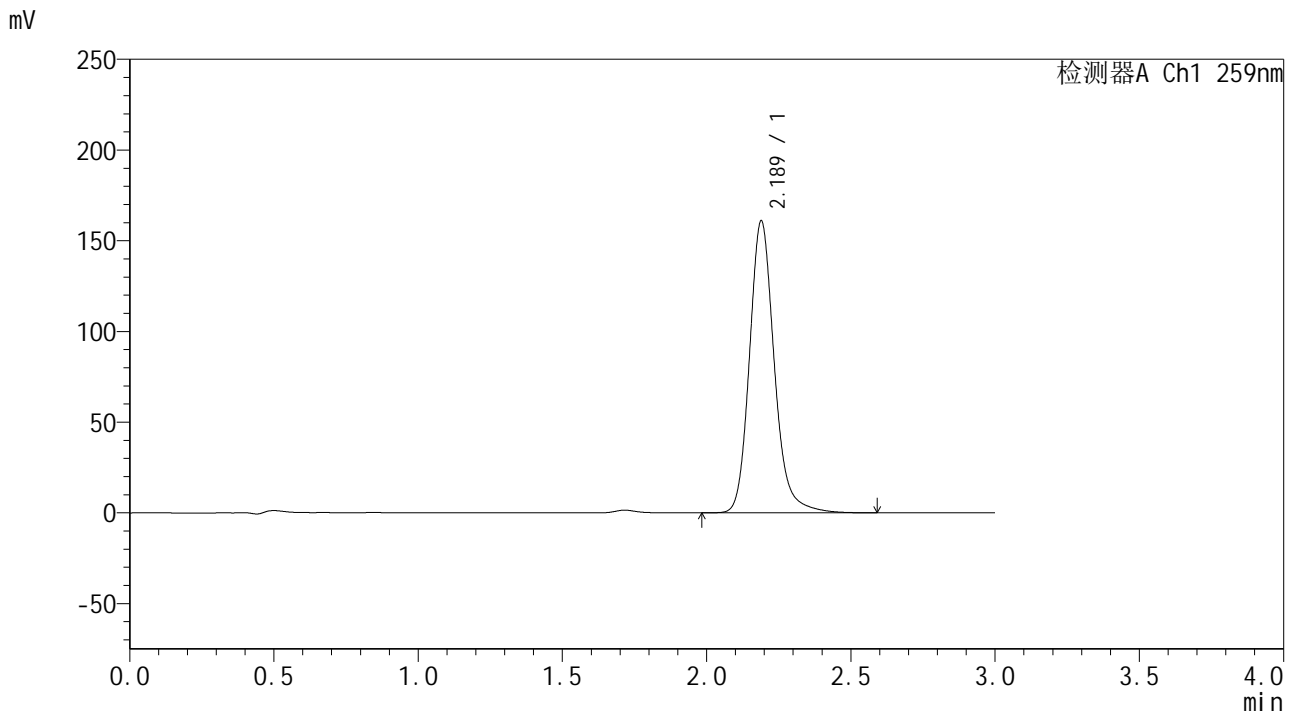


HJE-4126

<样品信息>

色谱柱 : XB-C18(50*4.6mm,5μm) 流速: 1.5ml/min
 柱温 : 35°C 波长: 259nm
 数据文件名 : RC\$HJE-4126 - 0-1/31-42-2 - cb-rcqx-pH6.8+CTABjz-jf25z-jxzs-P6.lcd
 方法文件名 : RC\$HJE-4126 - HJE-4126-RC-FX280.lcm
 批处理文件名 : RC\$HJE-4126 - 20241109-RC-FX280.lcb
 样品瓶号 : 1-51
 进样体积 : 20 μl 版本号: 6.115
 进样时间 : 2024/11/09 14:03:36 实验者: xiexinhui
 处理时间 (V2) : 2024/11/11 08:49:04 处理者: xiexinhui
 仪器型号 : SHIMADZU LC-2050C(FX280)

<色谱图>



<峰表>

检测器A Ch1 259nm

| 峰号 | 保留时间 | 面积 | 面积% | 高度 | 理论塔板数(USP) | 拖尾因子 | 分离度(USP) |
|----|-------|--------|---------|--------|------------|-------|----------|
| 1 | 2.189 | 965058 | 100.000 | 160950 | 3275 | 1.174 | -- |
| 总计 | | 965058 | 100.000 | 160950 | | | |

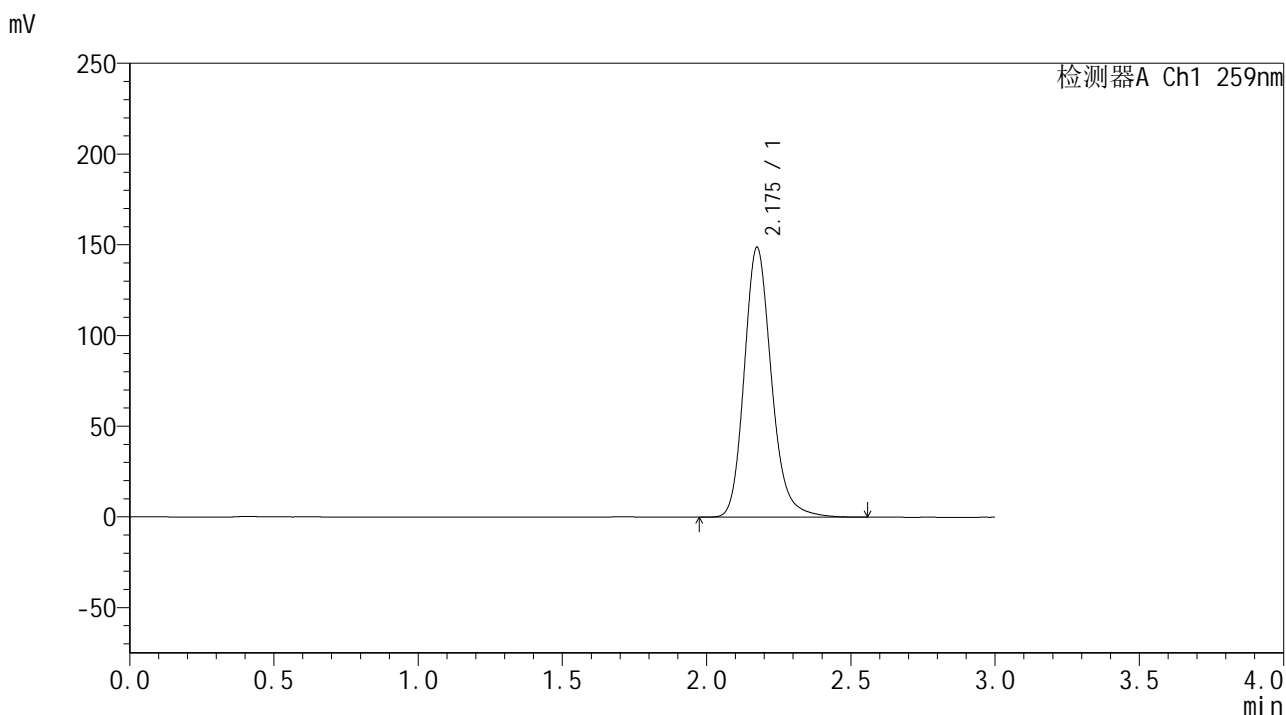


HJE-4126

<样品信息>

色谱柱 : XB-C18(50*4.6mm,5μm) 流速: 1.5ml/min
 柱温 : 35°C 波长: 259nm
 数据文件名 : RC\$HJE-4126 - 0-1/31-44-2 - rcqx-pH6.8+CTABjz-jf25z-dz2-1.lcd
 方法文件名 : RC\$HJE-4126 - HJE-4126-RC-FX280.lcm
 批处理文件名 : RC\$HJE-4126 - 20241109-RC-FX280.lcb
 样品瓶号 : 1-27
 进样体积 : 20 μl 版本号: 6.115
 进样时间 : 2024/11/09 15:12:03 实验者: xiexinhui
 处理时间 (V2) : 2024/11/11 08:49:07 处理者: xiexinhui
 仪器型号 : SHIMADZU LC-2050C(FX280)

<色谱图>



<峰表>

检测器A Ch1 259nm

| 峰号 | 保留时间 | 面积 | 面积% | 高度 | 理论塔板数(USP) | 拖尾因子 | 分离度(USP) |
|----|-------|--------|---------|--------|------------|-------|----------|
| 1 | 2.175 | 976812 | 100.000 | 148474 | 2661 | 1.184 | -- |
| 总计 | | 976812 | 100.000 | 148474 | | | |

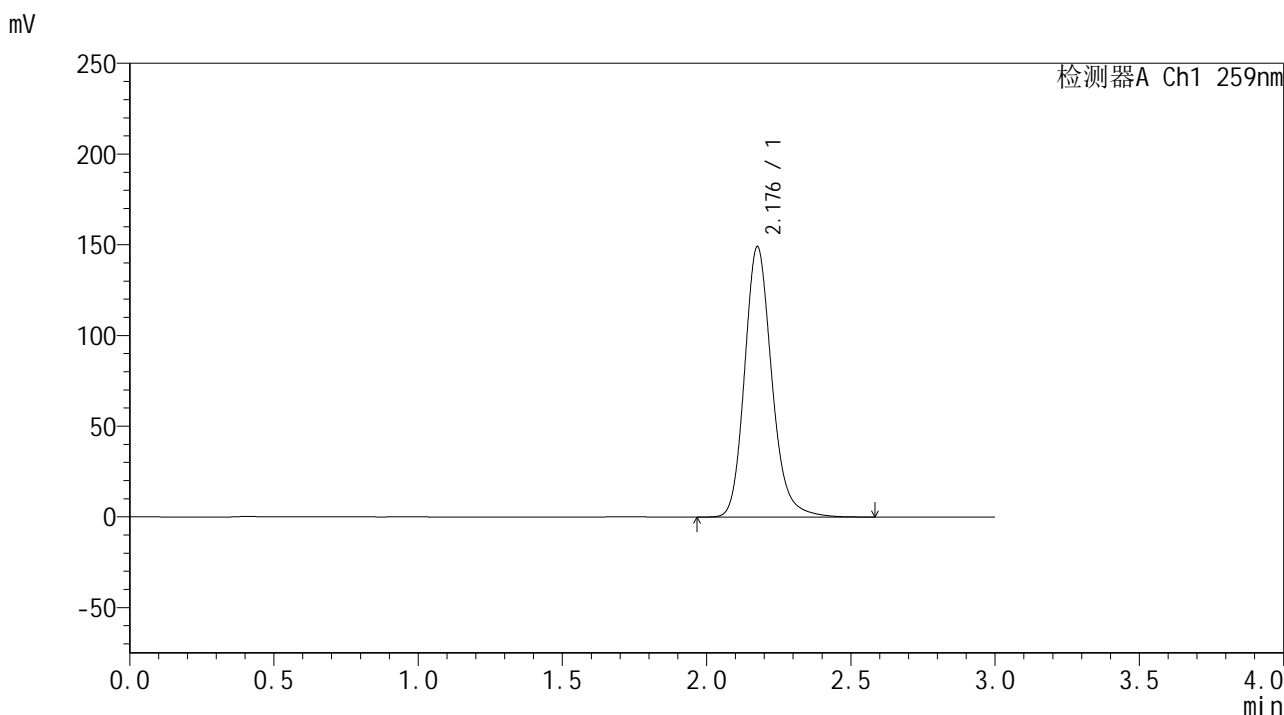


HJE-4126

<样品信息>

色谱柱 : XB-C18(50*4.6mm,5μm) 流速: 1.5ml/min
 柱温 : 35°C 波长: 259nm
 数据文件名 : RC\$HJE-4126 - 0-1/31-45-2 - rcqx-pH6.8+CTABjz-jf25z-dz2-2.lcd
 方法文件名 : RC\$HJE-4126 - HJE-4126-RC-FX280.lcm
 批处理文件名 : RC\$HJE-4126 - 20241109-RC-FX280.lcb
 样品瓶号 : 1-27
 进样体积 : 20 μl 版本号: 6.115
 进样时间 : 2024/11/09 15:15:26 实验者: xiexinhui
 处理时间 (V2) : 2024/11/11 08:49:09 处理者: xiexinhui
 仪器型号 : SHIMADZU LC-2050C(FX280)

<色谱图>



<峰表>

检测器A Ch1 259nm

| 峰号 | 保留时间 | 面积 | 面积% | 高度 | 理论塔板数(USP) | 拖尾因子 | 分离度(USP) |
|----|-------|--------|---------|--------|------------|-------|----------|
| 1 | 2.176 | 978532 | 100.000 | 148354 | 2660 | 1.181 | -- |
| 总计 | | 978532 | 100.000 | 148354 | | | |