



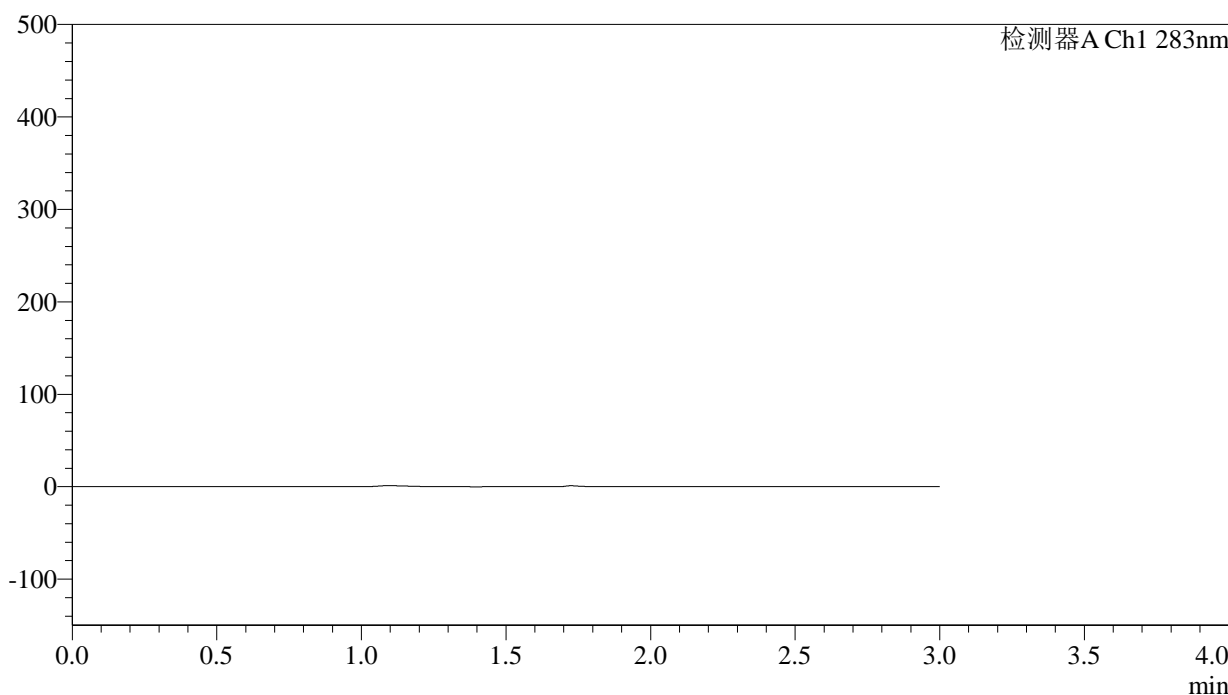
# QTL-348

## <样品信息>

色谱柱 :XB-C18(4.6mm\*150mm,5μm)      流速:1.5ml/min  
 柱温 :30°C      波长:283nm  
 数据文件名: RC\$QTL-348 - 29-11/29-1082-2 - zzp-24103102p-rcqx-pH6.8jz-5mg-lf100z-rj.lcd  
 方法文件名: RC\$QTL-348 - QTL-348-rcqx-5mg-FX278.lcm  
 批处理文件名: RC\$QTL-348 - 20241107-rcqx-FX278.lcb  
 样品瓶号: 3-9  
 进样体积: 100 μl      版本号:6.115  
 进样时间: 2024/11/07 21:44:53      实验者: jiangjinwei  
 处理时间 (V2) : 2024/11/08 10:27:42      处理者: jiangjinwei  
 仪器型号: SHIMADZU LC-2050C(FX278)

## <色谱图>

mV



## <峰表>

检测器A Ch1 283nm

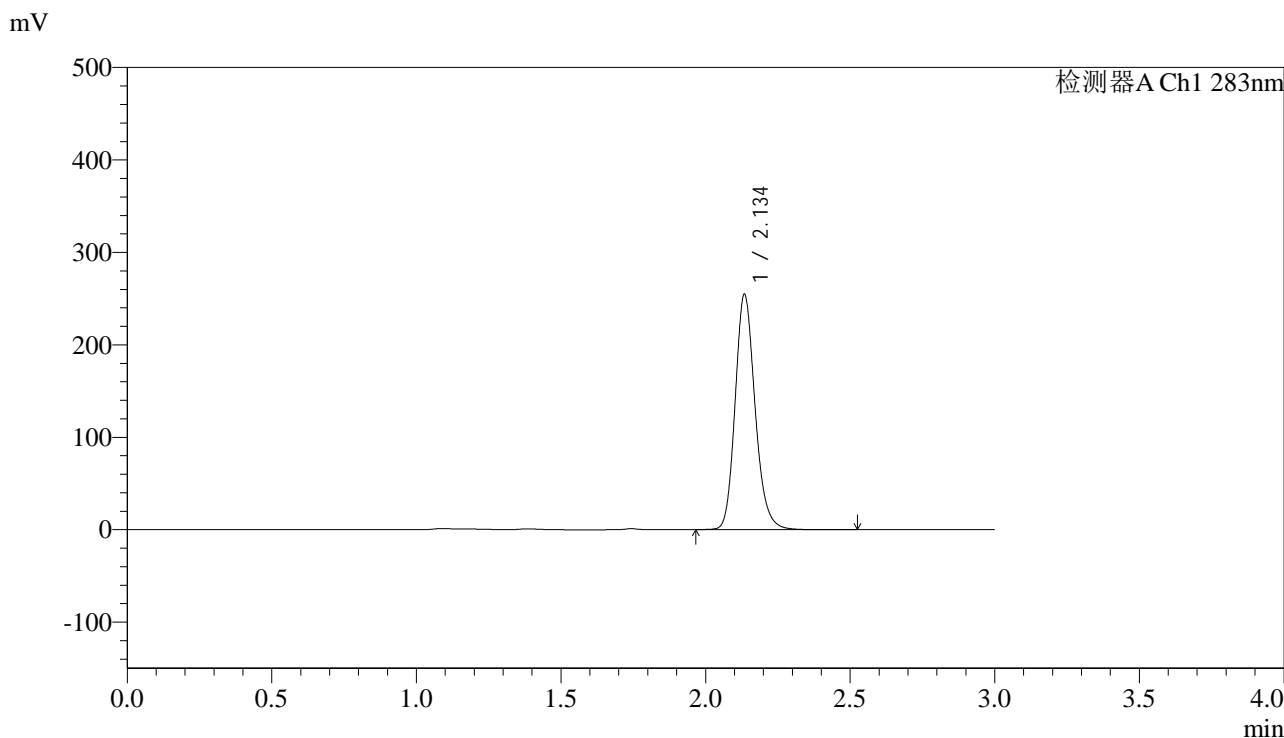
峰号	保留时间	面积	面积%	高度	理论塔板数(USP)	拖尾因子	分离度(USP)
总计							

图1 叶酸片溶出曲线测定HPLC图谱  
 自制品-24103102批(5mg规格)-pH6.8介质-篮法-100转  
 溶剂

## &lt;样品信息&gt;

色谱柱 :XB-C18(4.6mm\*150mm,5 $\mu$ m) 流速:1.5ml/min  
 柱温 :30 $^{\circ}$ C 波长:283nm  
 数据文件名: RC\$QTL-348 - 29-11/29-1083-2 - zzp-24103102p-rcqx-pH6.8jz-5mg-lf100z-dz1-1.lcd  
 方法文件名: RC\$QTL-348 - QTL-348-rcqx-5mg-FX278.lcm  
 批处理文件名: RC\$QTL-348 - 20241107-rcqx-FX278.lcb  
 样品瓶号: 3-18  
 进样体积: 100  $\mu$ l 版本号:6.115  
 进样时间: 2024/11/07 21:48:22 实验者: jiangjinwei  
 处理时间 (V2) : 2024/11/08 10:27:47 处理者: jiangjinwei  
 仪器型号: SHIMADZU LC-2050C(FX278)

## &lt;色谱图&gt;



## &lt;峰表&gt;

检测器A Ch1 283nm

峰号	保留时间	面积	面积%	高度	理论塔板数(USP)	拖尾因子	分离度(USP)
1	2.134	1217475	100.000	252380	4745	1.176	--
总计		1217475	100.000	252380			

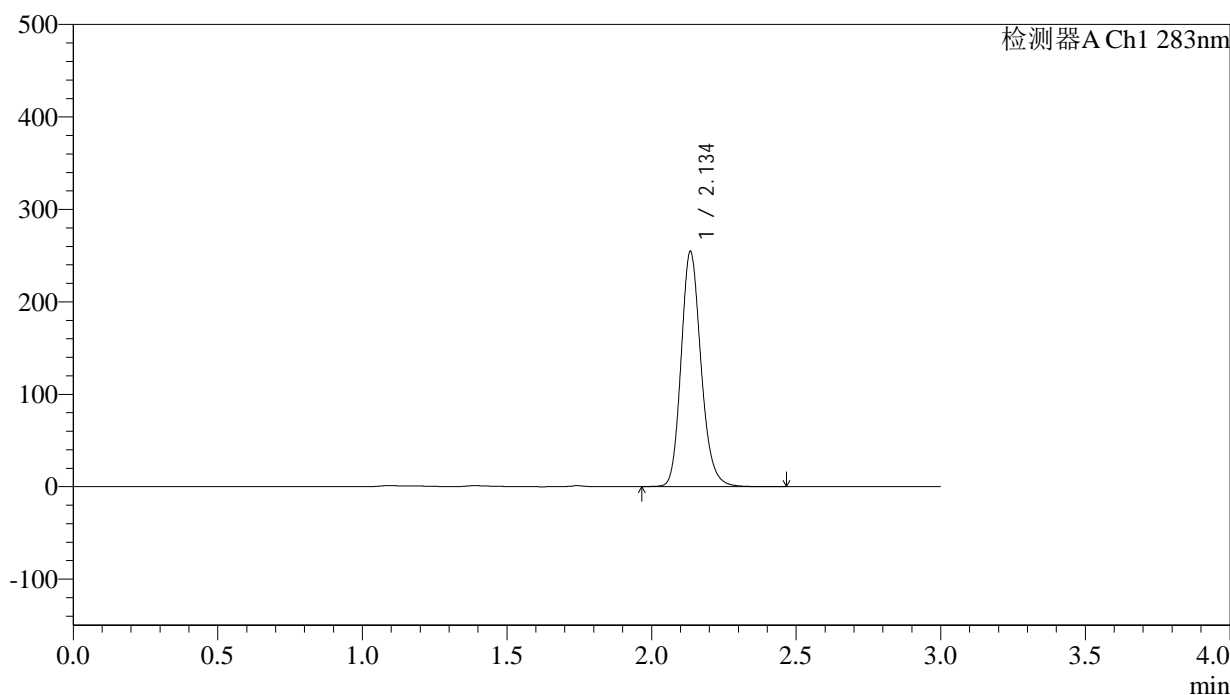
图2 叶酸片溶出曲线测定HPLC图谱  
 自制品-24103102批(5mg规格)-pH6.8介质-篮法-100转  
 对照品溶液-1-1

## &lt;样品信息&gt;

色谱柱 :XB-C18(4.6mm\*150mm,5 $\mu$ m) 流速:1.5ml/min  
 柱温 :30 $^{\circ}$ C 波长:283nm  
 数据文件名: RC\$QTL-348 - 29-11/29-1084-2 - zzp-24103102p-rcqx-pH6.8jz-5mg-lf100z-dz1-2.lcd  
 方法文件名: RC\$QTL-348 - QTL-348-rcqx-5mg-FX278.lcm  
 批处理文件名: RC\$QTL-348 - 20241107-rcqx-FX278.lcb  
 样品瓶号: 3-18  
 进样体积: 100  $\mu$ l 版本号:6.115  
 进样时间: 2024/11/07 21:51:50 实验者: jiangjinwei  
 处理时间 (V2) : 2024/11/08 10:27:51 处理者: jiangjinwei  
 仪器型号: SHIMADZU LC-2050C(FX278)

## &lt;色谱图&gt;

mV



## &lt;峰表&gt;

检测器A Ch1 283nm

峰号	保留时间	面积	面积%	高度	理论塔板数(USP)	拖尾因子	分离度(USP)
1	2.134	1216977	100.000	252065	4743	1.177	--
总计		1216977	100.000	252065			

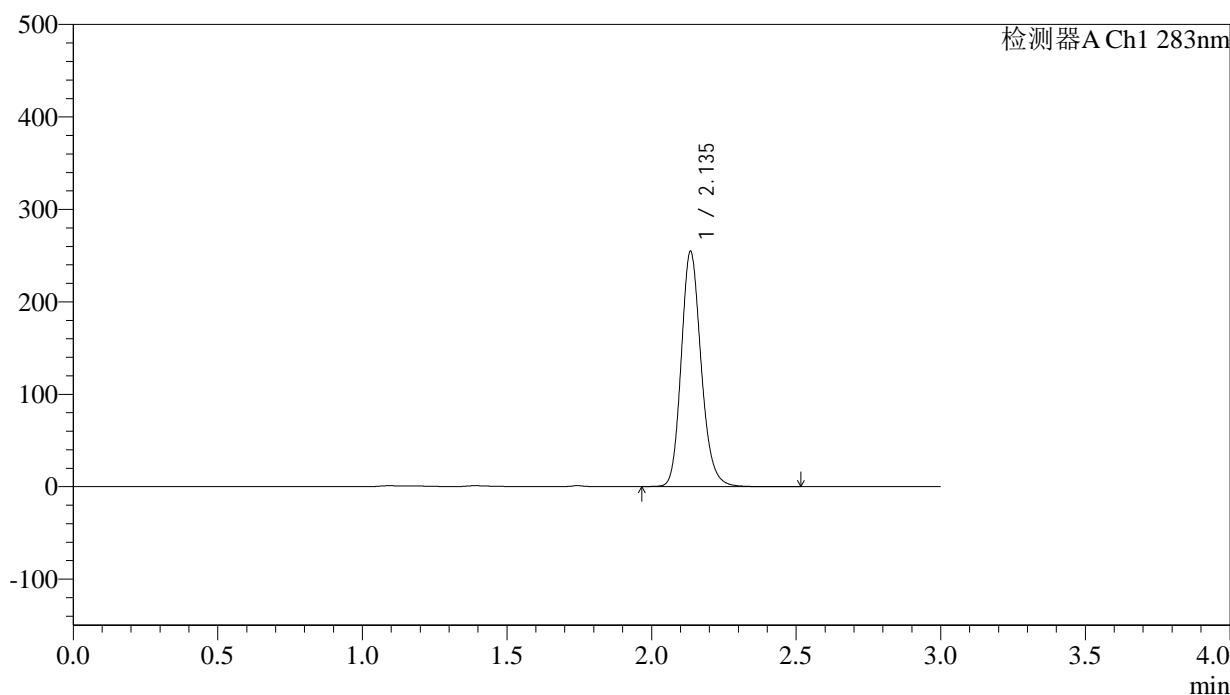
图3 叶酸片溶出曲线测定HPLC图谱  
 自制品-24103102批(5mg规格)-pH6.8介质-篮法-100转  
 对照品溶液-1-2

## &lt;样品信息&gt;

色谱柱 :XB-C18(4.6mm\*150mm,5 $\mu$ m) 流速:1.5ml/min  
 柱温 :30 $^{\circ}$ C 波长:283nm  
 数据文件名: RC\$QTL-348 - 29-11/29-1085-2 - zzp-24103102p-rcqx-pH6.8jz-5mg-lf100z-dz1-3.lcd  
 方法文件名: RC\$QTL-348 - QTL-348-rcqx-5mg-FX278.lcm  
 批处理文件名: RC\$QTL-348 - 20241107-rcqx-FX278.lcb  
 样品瓶号: 3-18  
 进样体积: 100  $\mu$ l 版本号:6.115  
 进样时间: 2024/11/07 21:55:19 实验者: jiangjinwei  
 处理时间 (V2) : 2024/11/08 10:27:54 处理者: jiangjinwei  
 仪器型号: SHIMADZU LC-2050C(FX278)

## &lt;色谱图&gt;

mV



## &lt;峰表&gt;

检测器A Ch1 283nm

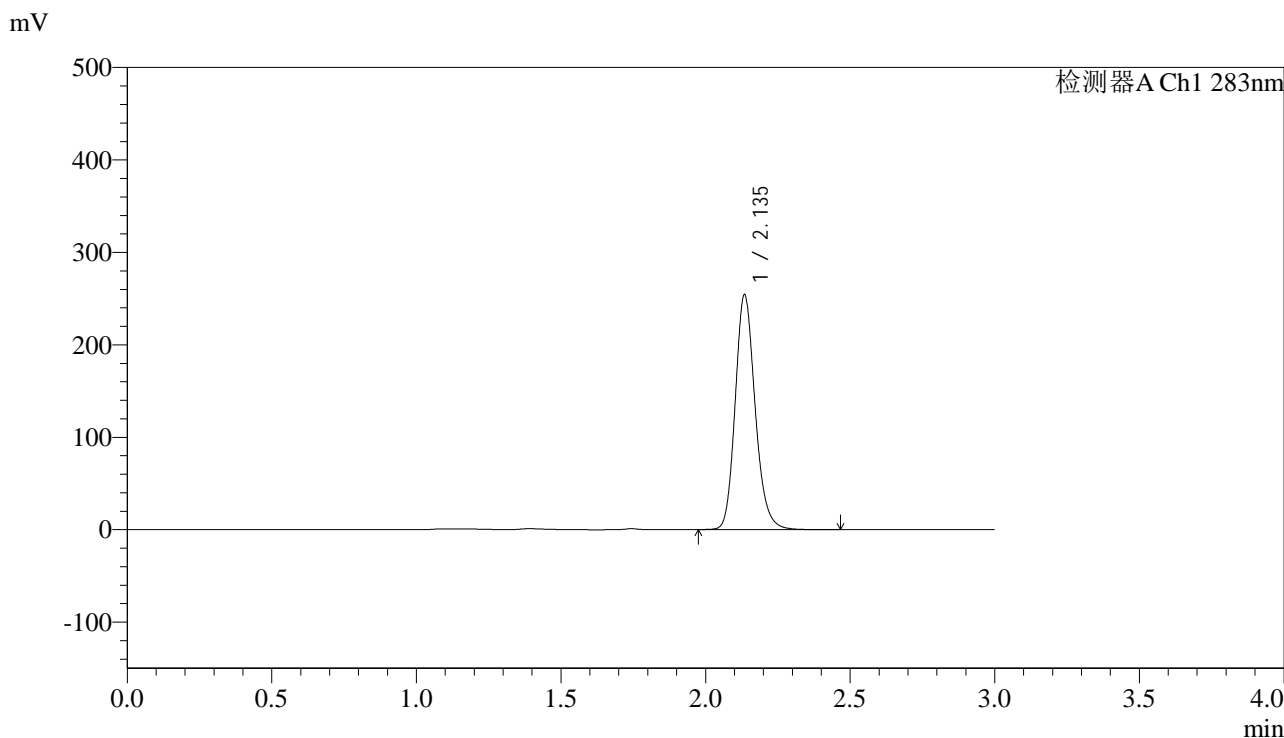
峰号	保留时间	面积	面积%	高度	理论塔板数(USP)	拖尾因子	分离度(USP)
1	2.135	1217497	100.000	252626	4743	1.177	--
总计		1217497	100.000	252626			

图4 叶酸片溶出曲线测定HPLC图谱  
 自制品-24103102批(5mg规格)-pH6.8介质-篮法-100转  
 对照品溶液-1-3

<样品信息>

色谱柱 :XB-C18(4.6mm*150mm,5μm)	流速:1.5ml/min
柱温 :30°C	波长:283nm
数据文件名: RC\$QTL-348 - 29-11/29-1086-2 - zzp-24103102p-rcqx-pH6.8jz-5mg-lf100z-dz1-4.lcd	
方法文件名: RC\$QTL-348 - QTL-348-rcqx-5mg-FX278.lcm	
批处理文件名: RC\$QTL-348 - 20241107-rcqx-FX278.lcb	
样品瓶号: 3-18	版本号:6.115
进样体积: 100 μl	实验者: jiangjinwei
进样时间: 2024/11/07 21:58:48	处理者: jiangjinwei
处理时间 (V2) : 2024/11/08 10:27:57	
仪器型号: SHIMADZU LC-2050C(FX278)	

<色谱图>



<峰表>

检测器A Ch1 283nm

峰号	保留时间	面积	面积%	高度	理论塔板数(USP)	拖尾因子	分离度(USP)
1	2.135	1216399	100.000	252256	4738	1.176	--
总计		1216399	100.000	252256			

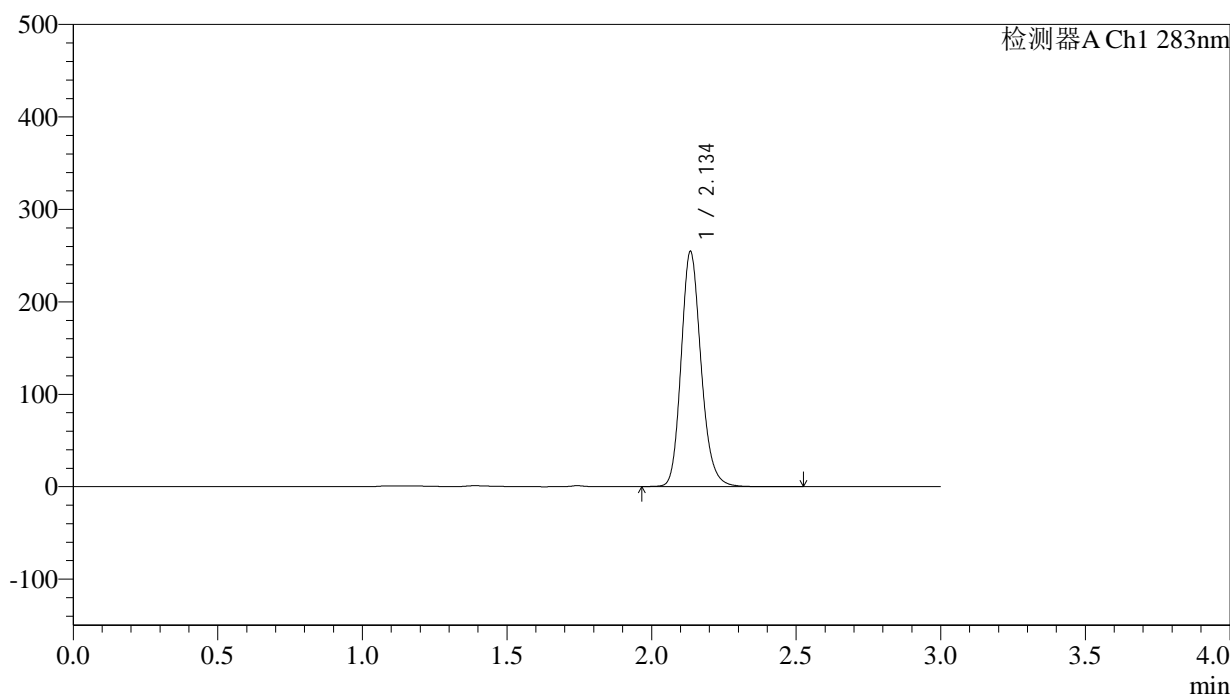
图5 叶酸片溶出曲线测定HPLC图谱  
自制品-24103102批(5mg规格)-pH6.8介质-篮法-100转  
对照品溶液-1-4

## &lt;样品信息&gt;

色谱柱 :XB-C18(4.6mm\*150mm,5 $\mu$ m) 流速:1.5ml/min  
 柱温 :30 $^{\circ}$ C 波长:283nm  
 数据文件名: RC\$QTL-348 - 29-11/29-1087-2 - zzp-24103102p-rcqx-pH6.8jz-5mg-lf100z-dz1-5.lcd  
 方法文件名: RC\$QTL-348 - QTL-348-rcqx-5mg-FX278.lcm  
 批处理文件名: RC\$QTL-348 - 20241107-rcqx-FX278.lcb  
 样品瓶号: 3-18  
 进样体积: 100  $\mu$ l 版本号:6.115  
 进样时间: 2024/11/07 22:02:17 实验者: jiangjinwei  
 处理时间 (V2) : 2024/11/08 10:28:00 处理者: jiangjinwei  
 仪器型号: SHIMADZU LC-2050C(FX278)

## &lt;色谱图&gt;

mV



## &lt;峰表&gt;

检测器A Ch1 283nm

峰号	保留时间	面积	面积%	高度	理论塔板数(USP)	拖尾因子	分离度(USP)
1	2.134	1216930	100.000	252253	4745	1.177	--
总计		1216930	100.000	252253			

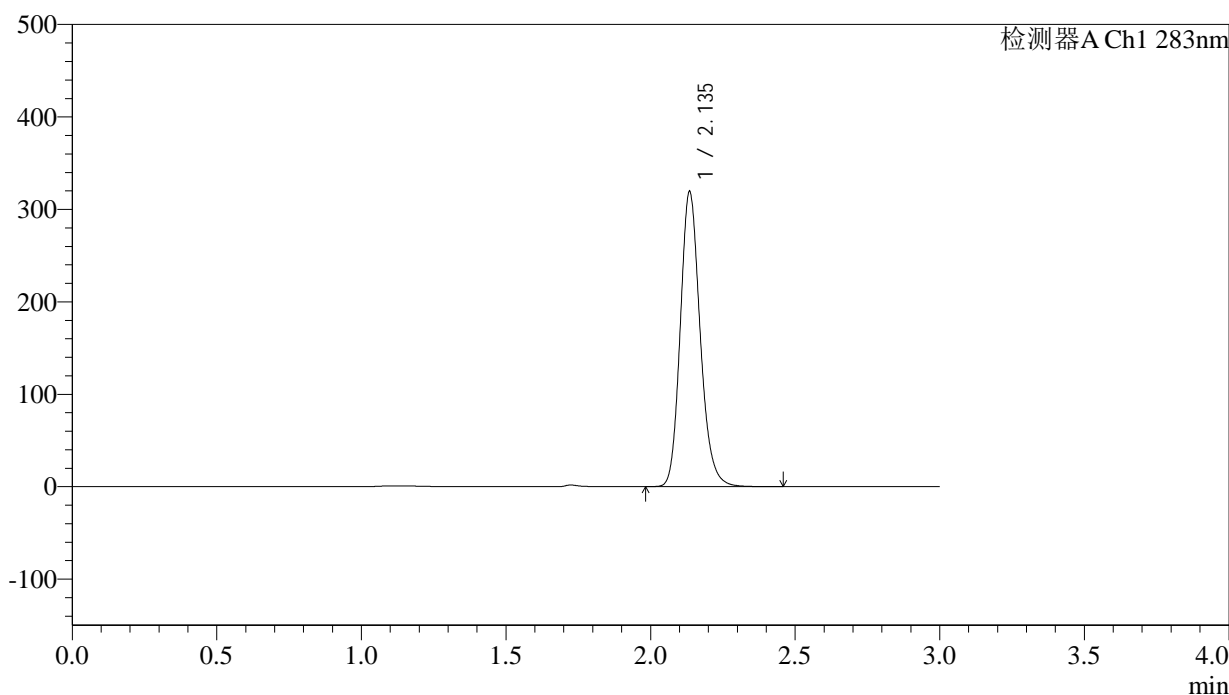
图6 叶酸片溶出曲线测定HPLC图谱  
 自制品-24103102批(5mg规格)-pH6.8介质-篮法-100转  
 对照品溶液-1-5

<样品信息>

色谱柱 :XB-C18(4.6mm*150mm,5μm)	流速:1.5ml/min
柱温 :30°C	波长:283nm
数据文件名: RC\$QTL-348 - 29-11/29-1088-2 - zzp-24103102p-rcqx-pH6.8jz-5mg-lf100z-5min-P1.lcd	
方法文件名: RC\$QTL-348 - QTL-348-rcqx-5mg-FX278.lcm	
批处理文件名: RC\$QTL-348 - 20241107-rcqx-FX278.leb	
样品瓶号: 3-1	版本号:6.115
进样体积: 100 μl	实验者: jiangjinwei
进样时间: 2024/11/07 22:05:45	处理者: jiangjinwei
处理时间 (V2) : 2024/11/08 10:28:03	
仪器型号: SHIMADZU LC-2050C(FX278)	

<色谱图>

mV



<峰表>

检测器A Ch1 283nm

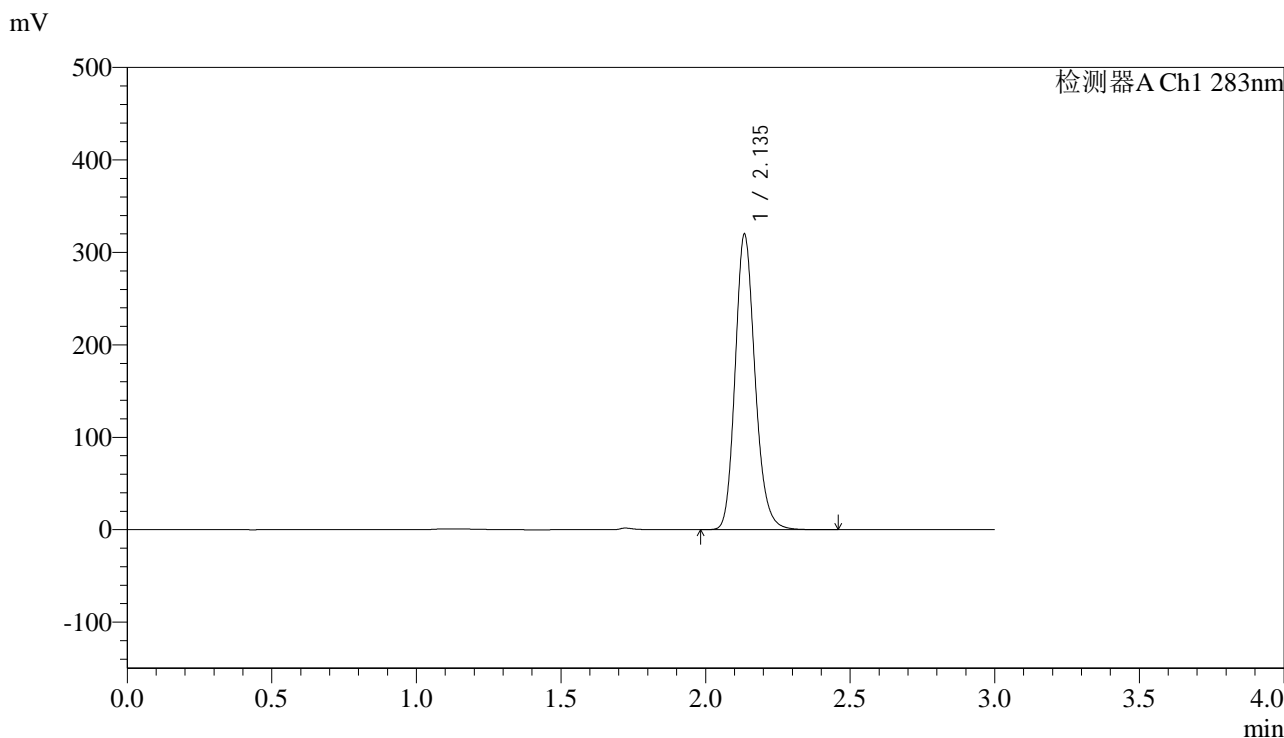
峰号	保留时间	面积	面积%	高度	理论塔板数(USP)	拖尾因子	分离度(USP)
1	2.135	1522602	100.000	317116	4766	1.176	--
总计		1522602	100.000	317116			

图7 叶酸片溶出曲线测定HPLC图谱  
自制品-24103102批(5mg规格)-pH6.8介质-篮法-100转-5min-片1  
供试品溶液-1

<样品信息>

色谱柱 :XB-C18(4.6mm*150mm,5μm)	流速:1.5ml/min
柱温 :30°C	波长:283nm
数据文件名: RC\$QTL-348 - 29-11/29-1089-2 - zzp-24103102p-rcqx-pH6.8jz-5mg-lf100z-5min-P2.lcd	
方法文件名: RC\$QTL-348 - QTL-348-rcqx-5mg-FX278.lcm	
批处理文件名: RC\$QTL-348 - 20241107-rcqx-FX278.leb	
样品瓶号: 3-10	版本号:6.115
进样体积: 100 μl	实验者: jiangjinwei
进样时间: 2024/11/07 22:09:13	处理者: jiangjinwei
处理时间 (V2) : 2024/11/08 10:28:07	
仪器型号: SHIMADZU LC-2050C(FX278)	

<色谱图>



<峰表>

检测器A Ch1 283nm

峰号	保留时间	面积	面积%	高度	理论塔板数(USP)	拖尾因子	分离度(USP)
1	2.135	1524472	100.000	317101	4768	1.176	--
总计		1524472	100.000	317101			

图8 叶酸片溶出曲线测定HPLC图谱  
自制品-24103102批(5mg规格)-pH6.8介质-篮法-100转-5min-片2  
供试品溶液-1



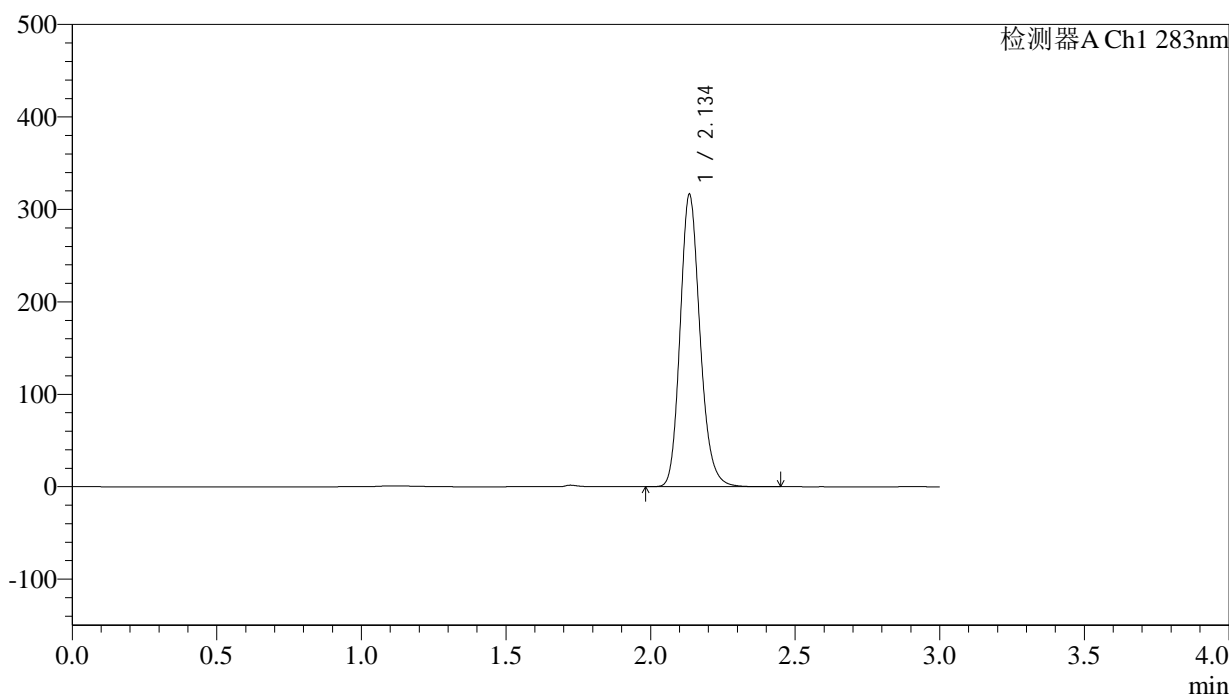
# QTL-348

## <样品信息>

色谱柱 :XB-C18(4.6mm\*150mm,5μm)      流速:1.5ml/min  
 柱温 :30°C      波长:283nm  
 数据文件名: RC\$QTL-348 - 29-11/29-1090-2 - zzp-24103102p-rcqx-pH6.8jz-5mg-lf100z-5min-P3.lcd  
 方法文件名: RC\$QTL-348 - QTL-348-rcqx-5mg-FX278.lcm  
 批处理文件名: RC\$QTL-348 - 20241107-rcqx-FX278.leb  
 样品瓶号: 3-19  
 进样体积: 100 μl      版本号:6.115  
 进样时间: 2024/11/07 22:12:41      实验者: jiangjinwei  
 处理时间 (V2) : 2024/11/08 10:28:10      处理者: jiangjinwei  
 仪器型号: SHIMADZU LC-2050C(FX278)

## <色谱图>

mV



## <峰表>

检测器A Ch1 283nm

峰号	保留时间	面积	面积%	高度	理论塔板数(USP)	拖尾因子	分离度(USP)
1	2.134	1509232	100.000	313649	4761	1.177	--
总计		1509232	100.000	313649			

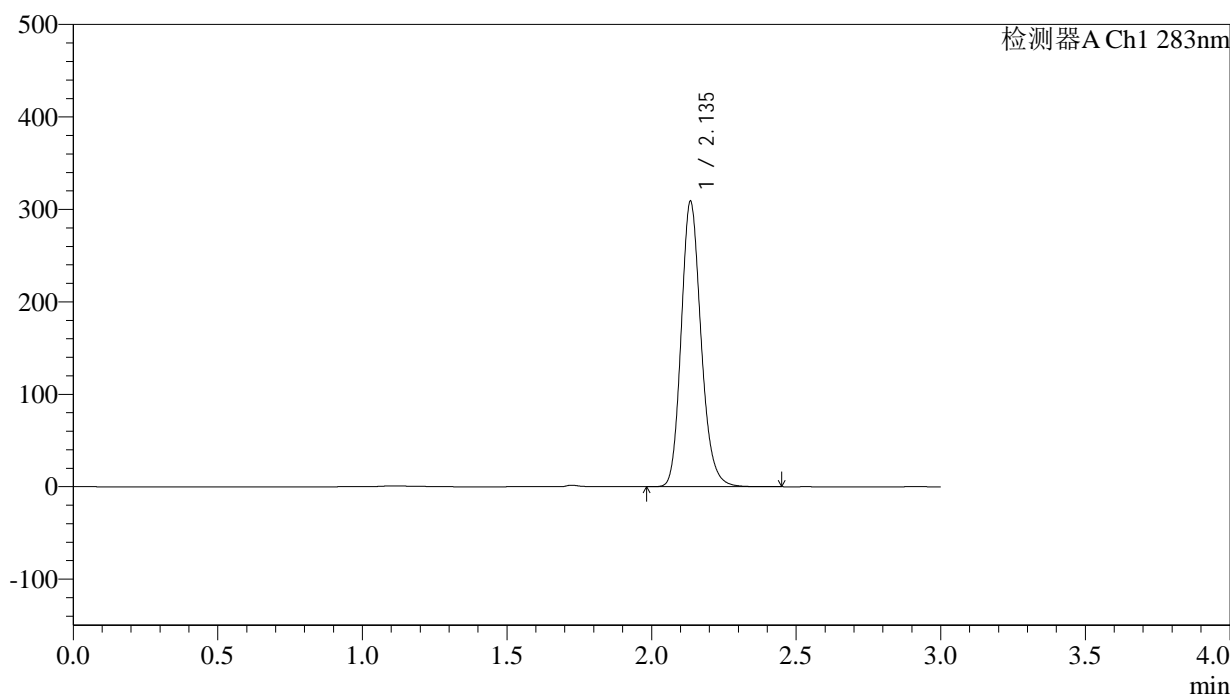
图9 叶酸片溶出曲线测定HPLC图谱  
 自制品-24103102批(5mg规格)-pH6.8介质-篮法-100转-5min-片3  
 供试品溶液-1

## &lt;样品信息&gt;

色谱柱 :XB-C18(4.6mm\*150mm,5 $\mu$ m) 流速:1.5ml/min  
 柱温 :30 $^{\circ}$ C 波长:283nm  
 数据文件名: RC\$QTL-348 - 29-11/29-1091-2 - zzp-24103102p-rcqx-pH6.8jz-5mg-lf100z-5min-P4.lcd  
 方法文件名: RC\$QTL-348 - QTL-348-rcqx-5mg-FX278.lcm  
 批处理文件名: RC\$QTL-348 - 20241107-rcqx-FX278.lcb  
 样品瓶号: 3-28  
 进样体积: 100  $\mu$ l 版本号:6.115  
 进样时间: 2024/11/07 22:16:09 实验者: jiangjinwei  
 处理时间 (V2) : 2024/11/08 10:28:13 处理者: jiangjinwei  
 仪器型号: SHIMADZU LC-2050C(FX278)

## &lt;色谱图&gt;

mV



## &lt;峰表&gt;

检测器A Ch1 283nm

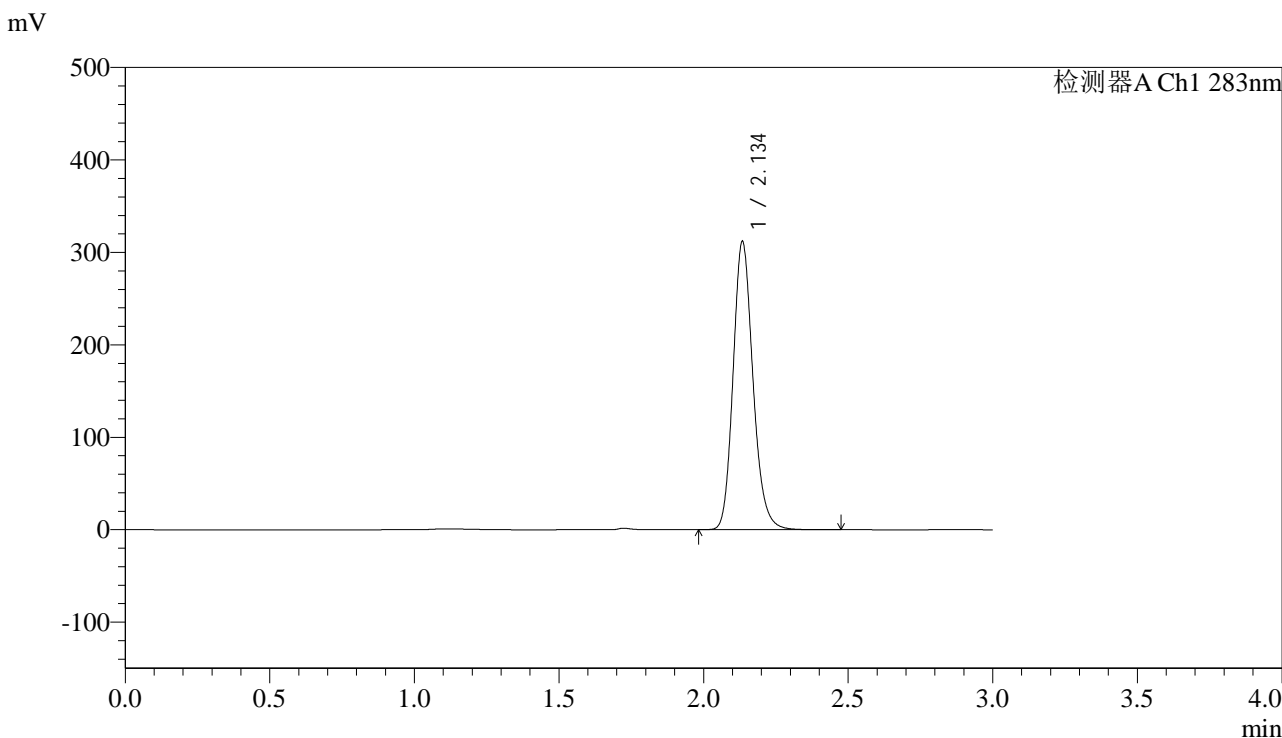
峰号	保留时间	面积	面积%	高度	理论塔板数(USP)	拖尾因子	分离度(USP)
1	2.135	1472557	100.000	306307	4767	1.177	--
总计		1472557	100.000	306307			

图10 叶酸片溶出曲线测定HPLC图谱  
 自制品-24103102批(5mg规格)-pH6.8介质-篮法-100转-5min-片4  
 供试品溶液-1

<样品信息>

色谱柱 :XB-C18(4.6mm\*150mm,5μm)      流速:1.5ml/min  
 柱温 :30°C      波长:283nm  
 数据文件名: RC\$QTL-348 - 29-11/29-1092-2 - zzp-24103102p-rcqx-pH6.8jz-5mg-lf100z-5min-P5.lcd  
 方法文件名: RC\$QTL-348 - QTL-348-rcqx-5mg-FX278.lcm  
 批处理文件名: RC\$QTL-348 - 20241107-rcqx-FX278.lcb  
 样品瓶号: 3-37  
 进样体积: 100 μl      版本号:6.115  
 进样时间: 2024/11/07 22:19:37      实验者: jiangjinwei  
 处理时间 (V2) : 2024/11/08 10:28:16      处理者: jiangjinwei  
 仪器型号: SHIMADZU LC-2050C(FX278)

<色谱图>



<峰表>

检测器A Ch1 283nm

峰号	保留时间	面积	面积%	高度	理论塔板数(USP)	拖尾因子	分离度(USP)
1	2.134	1487719	100.000	309006	4762	1.175	--
总计		1487719	100.000	309006			

图11 叶酸片溶出曲线测定HPLC图谱  
 自制品-24103102批(5mg规格)-pH6.8介质-篮法-100转-5min-片5  
 供试品溶液-1

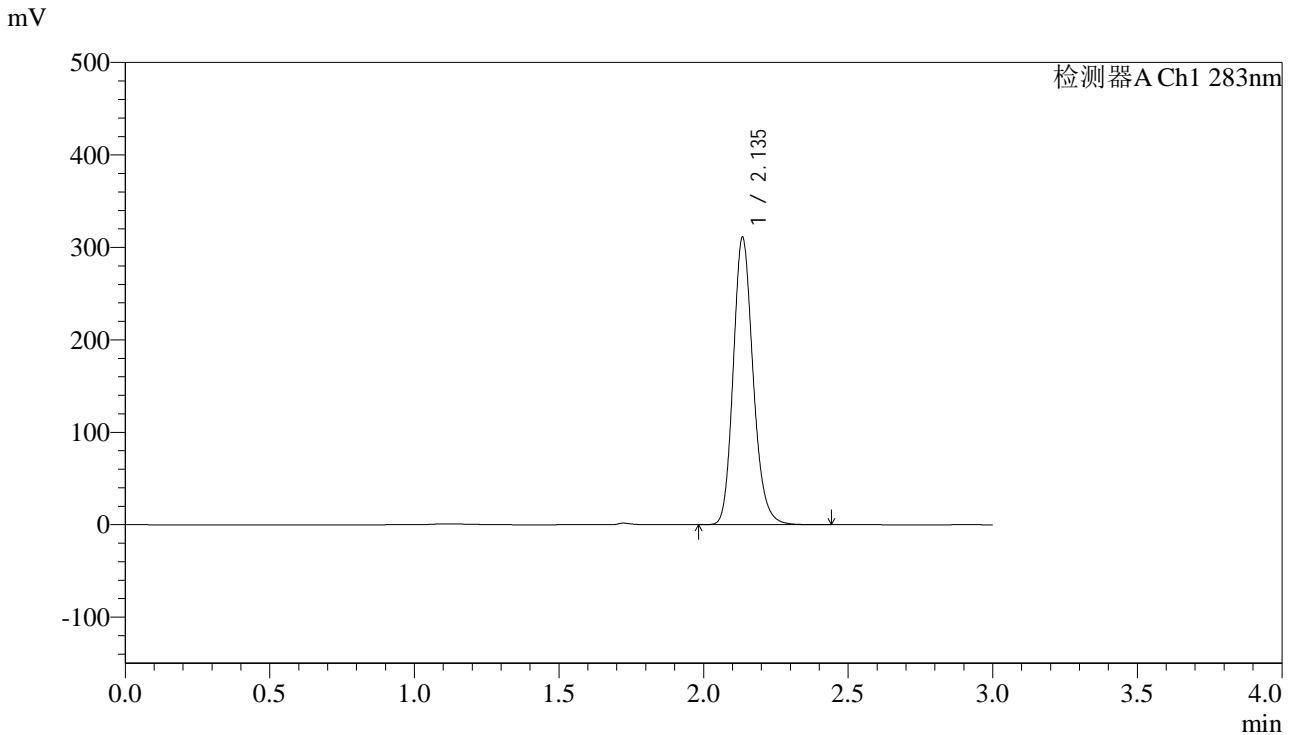


# QTL-348

## <样品信息>

色谱柱 :XB-C18(4.6mm\*150mm,5μm)      流速:1.5ml/min  
 柱温 :30°C      波长:283nm  
 数据文件名: RC\$QTL-348 - 29-11/29-1093-2 - zzp-24103102p-rcqx-pH6.8jz-5mg-lf100z-5min-P6.lcd  
 方法文件名: RC\$QTL-348 - QTL-348-rcqx-5mg-FX278.lcm  
 批处理文件名: RC\$QTL-348 - 20241107-rcqx-FX278.lcb  
 样品瓶号: 3-46  
 进样体积: 100 μl      版本号:6.115  
 进样时间: 2024/11/07 22:23:05      实验者: jiangjinwei  
 处理时间 (V2) : 2024/11/08 10:28:18      处理者: jiangjinwei  
 仪器型号: SHIMADZU LC-2050C(FX278)

## <色谱图>



## <峰表>

检测器A Ch1 283nm

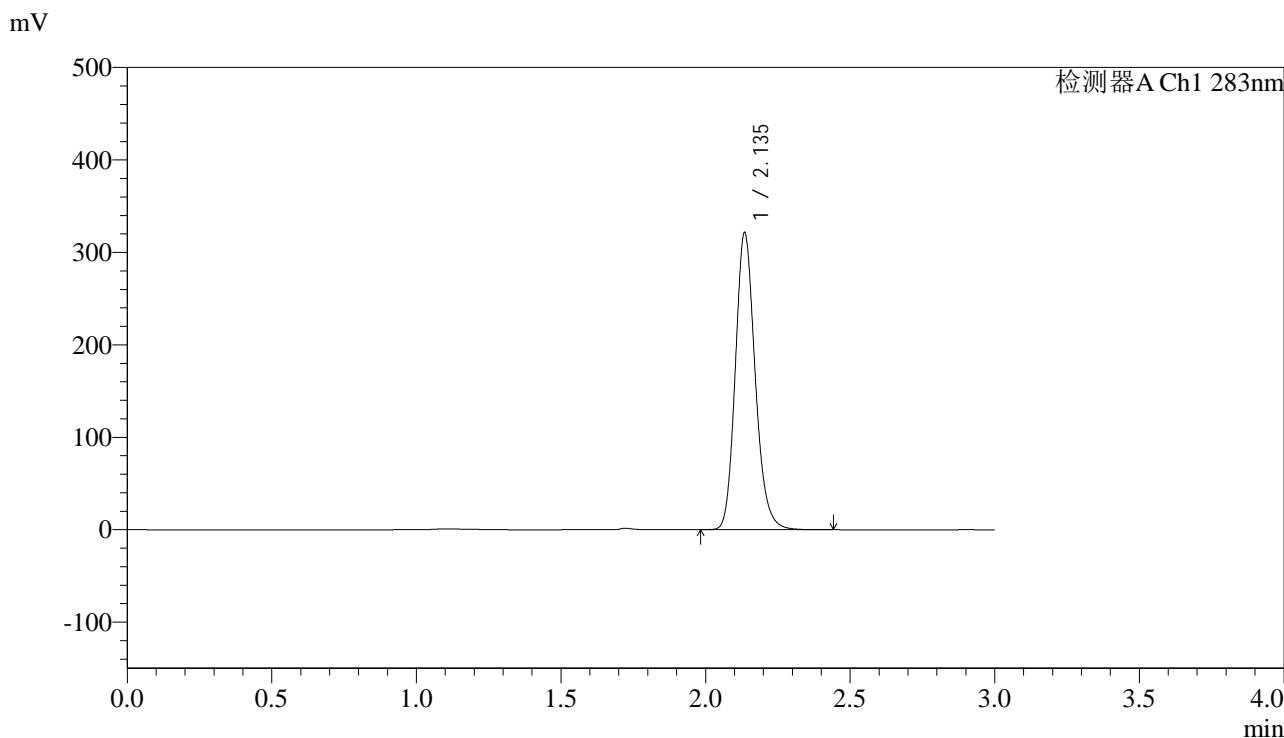
峰号	保留时间	面积	面积%	高度	理论塔板数(USP)	拖尾因子	分离度(USP)
1	2.135	1484652	100.000	308723	4755	1.176	--
总计		1484652	100.000	308723			

图12 叶酸片溶出曲线测定HPLC图谱  
 自制品-24103102批(5mg规格)-pH6.8介质-篮法-100转-5min-片6  
 供试品溶液-1

<样品信息>

色谱柱 :XB-C18(4.6mm*150mm,5μm)	流速:1.5ml/min
柱温 :30°C	波长:283nm
数据文件名: RC\$QTL-348 - 29-11/29-1094-2 - zzp-24103102p-rcqx-pH6.8jz-5mg-lf100z-10min-P1.lcd	
方法文件名: RC\$QTL-348 - QTL-348-rcqx-5mg-FX278.lcm	
批处理文件名: RC\$QTL-348 - 20241107-rcqx-FX278.leb	
样品瓶号: 3-2	版本号:6.115
进样体积: 100 μl	实验者: jiangjinwei
进样时间: 2024/11/07 22:26:33	处理者: jiangjinwei
处理时间 (V2) : 2024/11/08 10:28:21	
仪器型号: SHIMADZU LC-2050C(FX278)	

<色谱图>



<峰表>

检测器A Ch1 283nm

峰号	保留时间	面积	面积%	高度	理论塔板数(USP)	拖尾因子	分离度(USP)
1	2.135	1532460	100.000	319437	4764	1.171	--
总计		1532460	100.000	319437			

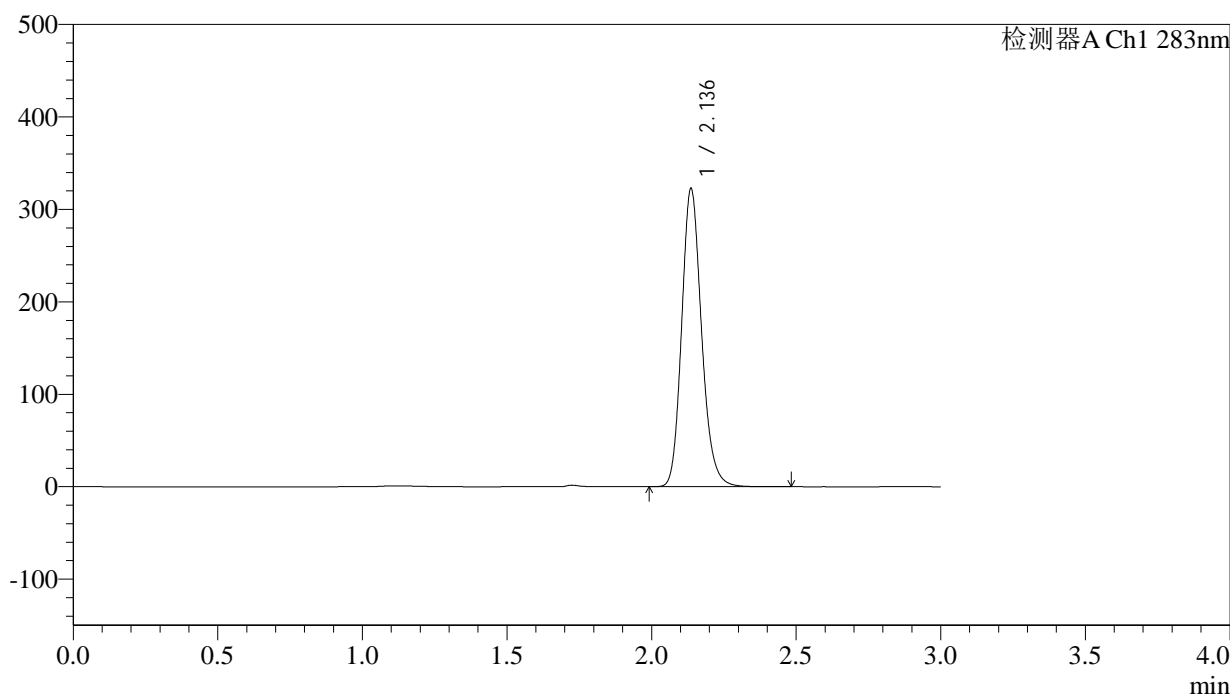
图13 叶酸片溶出曲线测定HPLC图谱  
自制品-24103102批(5mg规格)-pH6.8介质-篮法-100转-10min-片1  
供试品溶液-1

<样品信息>

色谱柱 :XB-C18(4.6mm*150mm,5μm)	流速:1.5ml/min
柱温 :30°C	波长:283nm
数据文件名: RC\$QTL-348 - 29-11/29-1095-2 - zzp-24103102p-rcqx-pH6.8jz-5mg-lf100z-10min-P2.lcd	
方法文件名: RC\$QTL-348 - QTL-348-rcqx-5mg-FX278.lcm	
批处理文件名: RC\$QTL-348 - 20241107-rcqx-FX278.leb	
样品瓶号: 3-11	版本号:6.115
进样体积: 100 μl	实验者: jiangjinwei
进样时间: 2024/11/07 22:30:02	处理者: jiangjinwei
处理时间 (V2) : 2024/11/08 10:28:24	
仪器型号: SHIMADZU LC-2050C(FX278)	

<色谱图>

mV



<峰表>

检测器A Ch1 283nm

峰号	保留时间	面积	面积%	高度	理论塔板数(USP)	拖尾因子	分离度(USP)
1	2.136	1538941	100.000	321836	4765	1.171	--
总计		1538941	100.000	321836			

图14 叶酸片溶出曲线测定HPLC图谱  
自制品-24103102批(5mg规格)-pH6.8介质-篮法-100转-10min-片2  
供试品溶液-1



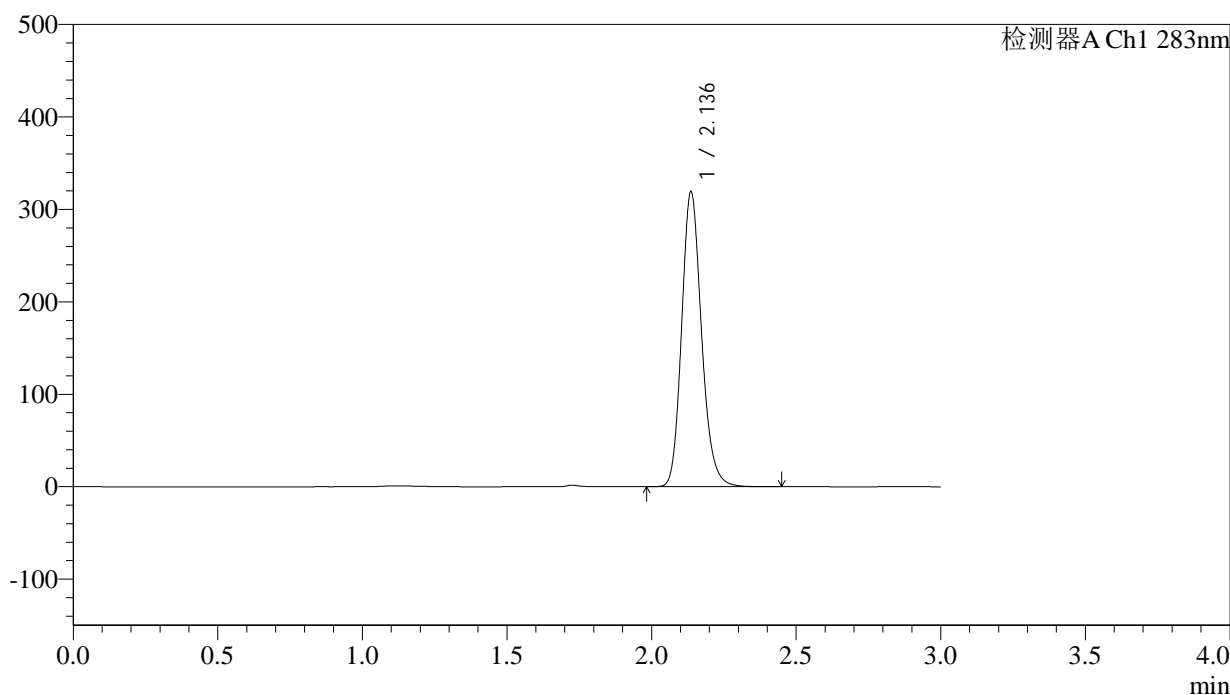
# QTL-348

## <样品信息>

色谱柱 :XB-C18(4.6mm\*150mm,5μm)      流速:1.5ml/min  
 柱温 :30°C      波长:283nm  
 数据文件名: RC\$QTL-348 - 29-11/29-1096-2 - zzp-24103102p-rcqx-pH6.8jz-5mg-lf100z-10min-P3.lcd  
 方法文件名: RC\$QTL-348 - QTL-348-rcqx-5mg-FX278.lcm  
 批处理文件名: RC\$QTL-348 - 20241107-rcqx-FX278.lcb  
 样品瓶号: 3-20  
 进样体积: 100 μl      版本号:6.115  
 进样时间: 2024/11/07 22:33:30      实验者: jiangjinwei  
 处理时间 (V2) : 2024/11/08 10:28:27      处理者: jiangjinwei  
 仪器型号: SHIMADZU LC-2050C(FX278)

## <色谱图>

mV



## <峰表>

检测器A Ch1 283nm

峰号	保留时间	面积	面积%	高度	理论塔板数(USP)	拖尾因子	分离度(USP)
1	2.136	1522021	100.000	318275	4767	1.172	--
总计		1522021	100.000	318275			

图15 叶酸片溶出曲线测定HPLC图谱  
 自制品-24103102批(5mg规格)-pH6.8介质-篮法-100转-10min-片3  
 供试品溶液-1



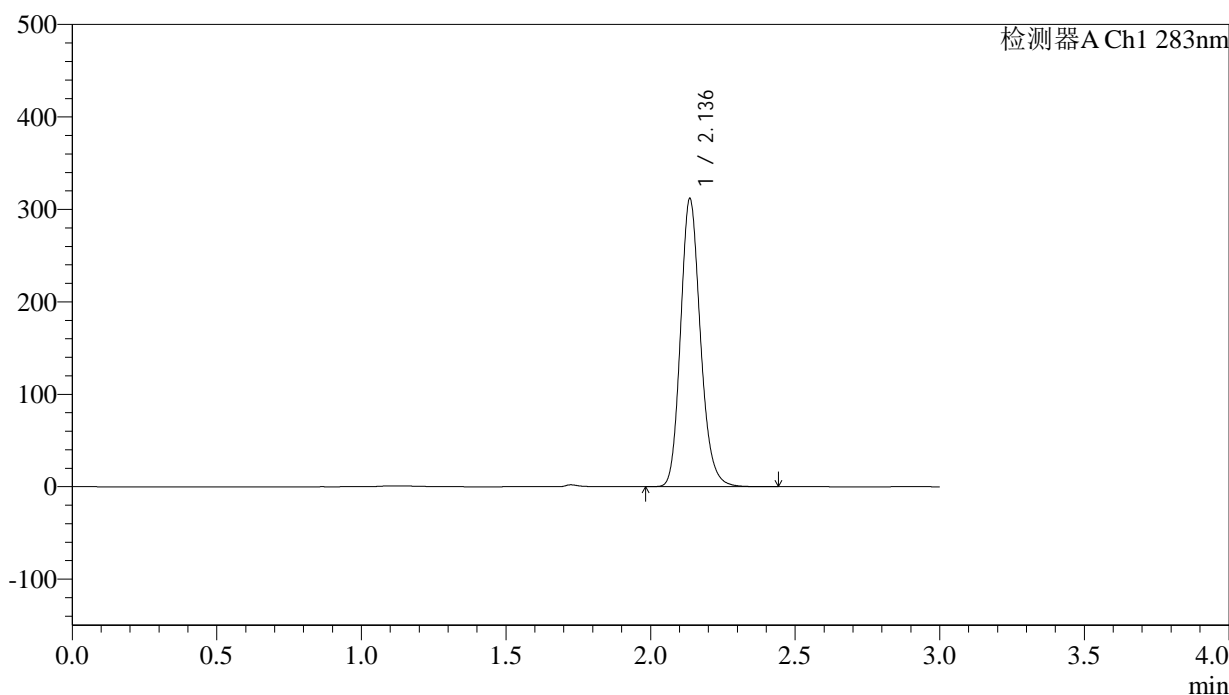
# QTL-348

## <样品信息>

色谱柱 :XB-C18(4.6mm\*150mm,5μm)      流速:1.5ml/min  
 柱温 :30°C      波长:283nm  
 数据文件名: RC\$QTL-348 - 29-11/29-1097-2 - zzp-24103102p-rcqx-pH6.8jz-5mg-lf100z-10min-P4.lcd  
 方法文件名: RC\$QTL-348 - QTL-348-rcqx-5mg-FX278.lcm  
 批处理文件名: RC\$QTL-348 - 20241107-rcqx-FX278.leb  
 样品瓶号: 3-29  
 进样体积: 100 μl      版本号:6.115  
 进样时间: 2024/11/07 22:36:58      实验者: jiangjinwei  
 处理时间 (V2) : 2024/11/08 10:28:30      处理者: jiangjinwei  
 仪器型号: SHIMADZU LC-2050C(FX278)

## <色谱图>

mV



## <峰表>

检测器A Ch1 283nm

峰号	保留时间	面积	面积%	高度	理论塔板数(USP)	拖尾因子	分离度(USP)
1	2.136	1486883	100.000	310659	4768	1.172	--
总计		1486883	100.000	310659			

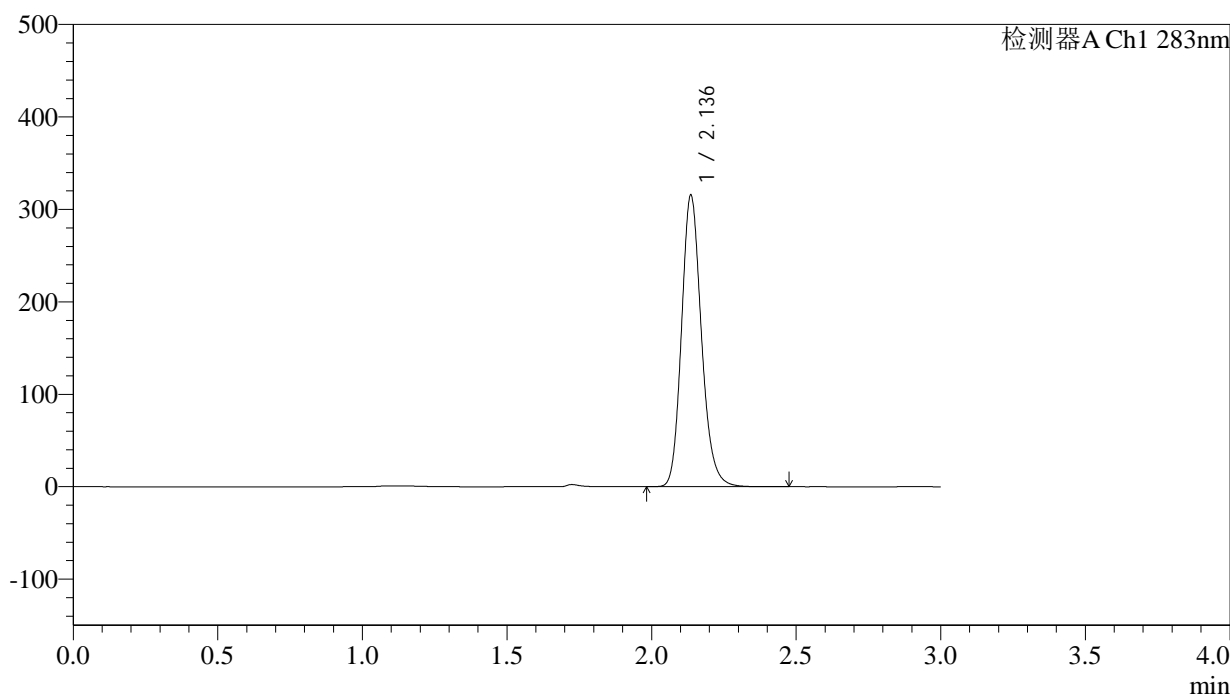
图16 叶酸片溶出曲线测定HPLC图谱  
 自制品-24103102批(5mg规格)-pH6.8介质-篮法-100转-10min-片4  
 供试品溶液-1

## &lt;样品信息&gt;

色谱柱 :XB-C18(4.6mm\*150mm,5 $\mu$ m) 流速:1.5ml/min  
 柱温 :30 $^{\circ}$ C 波长:283nm  
 数据文件名: RC\$QTL-348 - 29-11/29-1098-2 - zzp-24103102p-rcqx-pH6.8jz-5mg-lf100z-10min-P5.lcd  
 方法文件名: RC\$QTL-348 - QTL-348-rcqx-5mg-FX278.lcm  
 批处理文件名: RC\$QTL-348 - 20241107-rcqx-FX278.lcb  
 样品瓶号: 3-38  
 进样体积: 100  $\mu$ l 版本号:6.115  
 进样时间: 2024/11/07 22:40:26 实验者: jiangjinwei  
 处理时间 (V2) : 2024/11/08 10:28:33 处理者: jiangjinwei  
 仪器型号: SHIMADZU LC-2050C(FX278)

## &lt;色谱图&gt;

mV



## &lt;峰表&gt;

检测器A Ch1 283nm

峰号	保留时间	面积	面积%	高度	理论塔板数(USP)	拖尾因子	分离度(USP)
1	2.136	1506606	100.000	314332	4759	1.174	--
总计		1506606	100.000	314332			

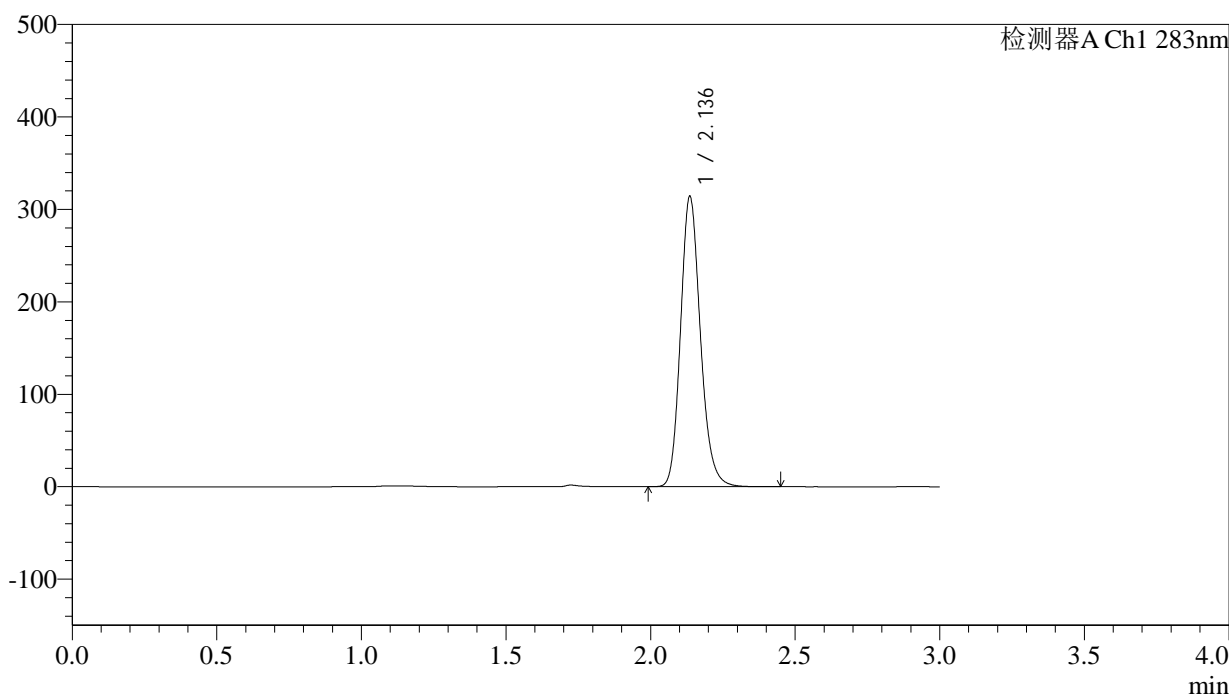
图17 叶酸片溶出曲线测定HPLC图谱  
 自制品-24103102批(5mg规格)-pH6.8介质-篮法-100转-10min-片5  
 供试品溶液-1

<样品信息>

色谱柱 :XB-C18(4.6mm*150mm,5μm)	流速:1.5ml/min
柱温 :30°C	波长:283nm
数据文件名: RC\$QTL-348 - 29-11/29-1099-2 - zzp-24103102p-rcqx-pH6.8jz-5mg-lf100z-10min-P6.lcd	
方法文件名: RC\$QTL-348 - QTL-348-rcqx-5mg-FX278.lcm	
批处理文件名: RC\$QTL-348 - 20241107-rcqx-FX278.lcb	
样品瓶号: 3-47	
进样体积: 100 μl	版本号:6.115
进样时间: 2024/11/07 22:43:54	实验者: jiangjinwei
处理时间 (V2) : 2024/11/08 10:28:35	处理者: jiangjinwei
仪器型号: SHIMADZU LC-2050C(FX278)	

<色谱图>

mV



<峰表>

检测器A Ch1 283nm

峰号	保留时间	面积	面积%	高度	理论塔板数(USP)	拖尾因子	分离度(USP)
1	2.136	1498221	100.000	312993	4769	1.173	--
总计		1498221	100.000	312993			

图18 叶酸片溶出曲线测定HPLC图谱  
自制品-24103102批(5mg规格)-pH6.8介质-篮法-100转-10min-片6  
供试品溶液-1



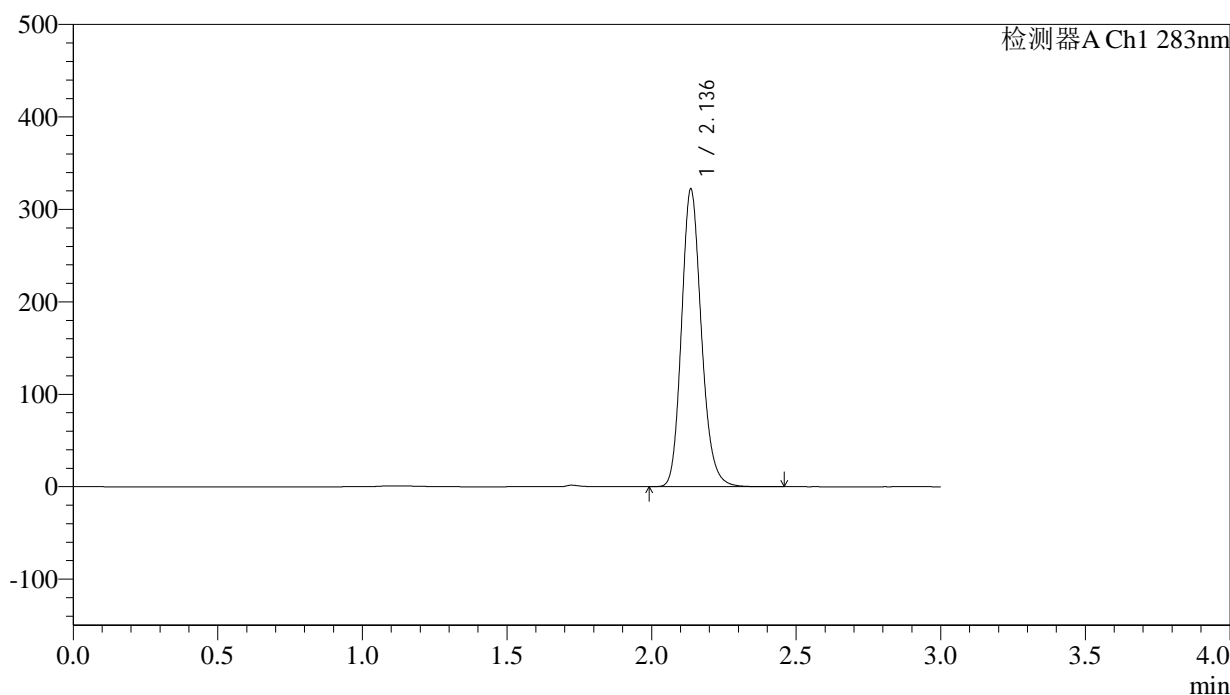
# QTL-348

## <样品信息>

色谱柱 :XB-C18(4.6mm\*150mm,5μm)      流速:1.5ml/min  
 柱温 :30°C      波长:283nm  
 数据文件名: RC\$QTL-348 - 29-11/29-1100-2 - zzp-24103102p-rcqx-pH6.8jz-5mg-lf100z-15min-P1.lcd  
 方法文件名: RC\$QTL-348 - QTL-348-rcqx-5mg-FX278.lcm  
 批处理文件名: RC\$QTL-348 - 20241107-rcqx-FX278.leb  
 样品瓶号: 3-3  
 进样体积: 100 μl      版本号:6.115  
 进样时间: 2024/11/07 22:47:22      实验者: jiangjinwei  
 处理时间 (V2) : 2024/11/08 10:28:38      处理者: jiangjinwei  
 仪器型号: SHIMADZU LC-2050C(FX278)

## <色谱图>

mV



## <峰表>

检测器A Ch1 283nm

峰号	保留时间	面积	面积%	高度	理论塔板数(USP)	拖尾因子	分离度(USP)
1	2.136	1535741	100.000	320836	4769	1.171	--
总计		1535741	100.000	320836			

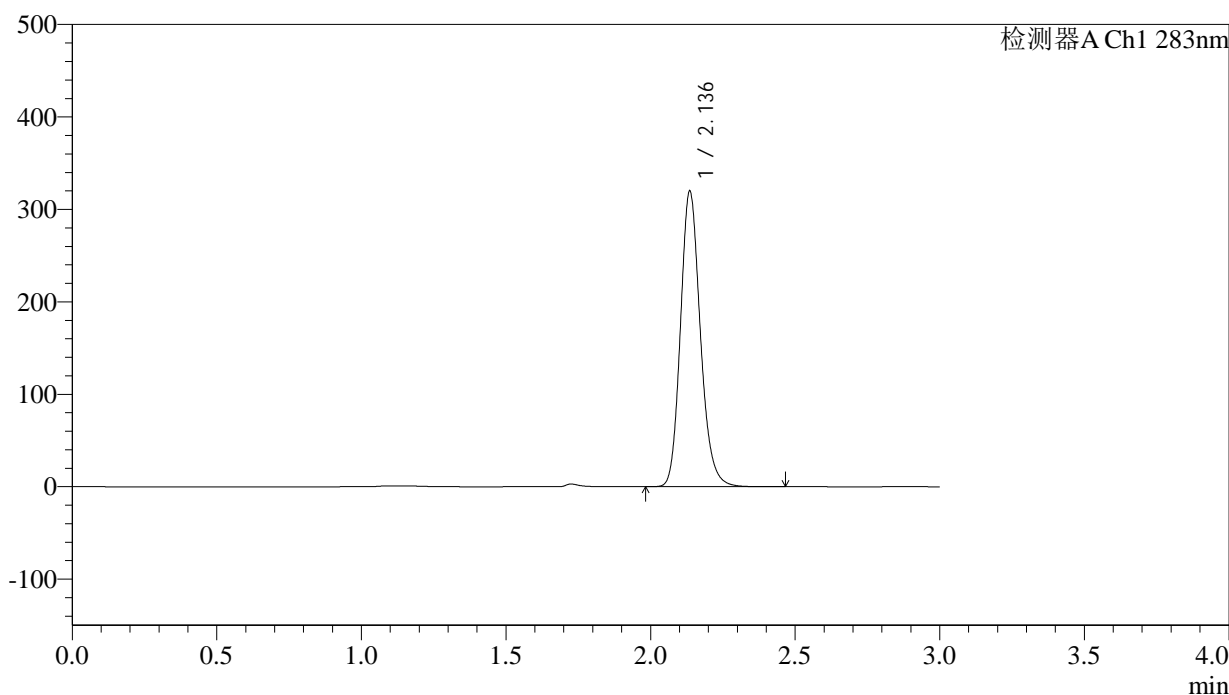
图19 叶酸片溶出曲线测定HPLC图谱  
 自制品-24103102批(5mg规格)-pH6.8介质-篮法-100转-15min-片1  
 供试品溶液-1

<样品信息>

色谱柱 :XB-C18(4.6mm*150mm,5μm)	流速:1.5ml/min
柱温 :30°C	波长:283nm
数据文件名: RC\$QTL-348 - 29-11/29-1101-2 - zzp-24103102p-rcqx-pH6.8jz-5mg-lf100z-15min-P2.lcd	
方法文件名: RC\$QTL-348 - QTL-348-rcqx-5mg-FX278.lcm	
批处理文件名: RC\$QTL-348 - 20241107-rcqx-FX278.leb	
样品瓶号: 3-12	版本号:6.115
进样体积: 100 μl	实验者: jiangjinwei
进样时间: 2024/11/07 22:50:49	处理者: jiangjinwei
处理时间 (V2) : 2024/11/08 10:28:41	
仪器型号: SHIMADZU LC-2050C(FX278)	

<色谱图>

mV



<峰表>

检测器A Ch1 283nm

峰号	保留时间	面积	面积%	高度	理论塔板数(USP)	拖尾因子	分离度(USP)
1	2.136	1527086	100.000	318438	4760	1.174	--
总计		1527086	100.000	318438			

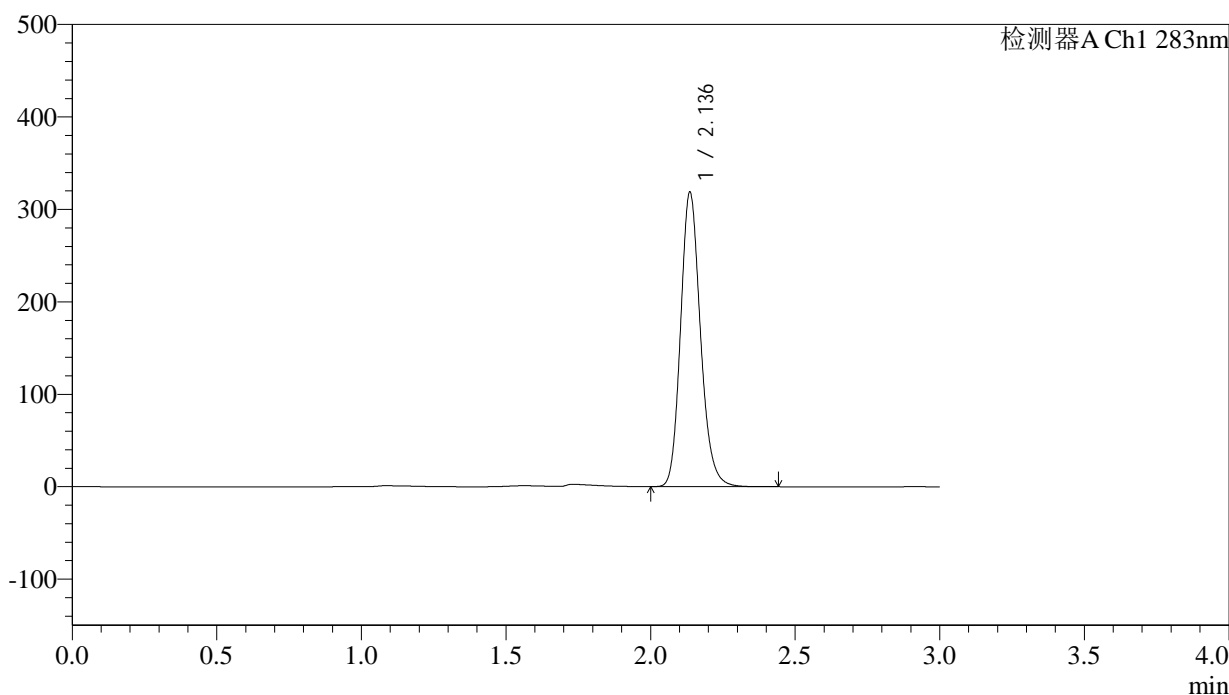
图20 叶酸片溶出曲线测定HPLC图谱  
自制品-24103102批(5mg规格)-pH6.8介质-篮法-100转-15min-片2  
供试品溶液-1

<样品信息>

色谱柱 :XB-C18(4.6mm*150mm,5μm)	流速:1.5ml/min
柱温 :30°C	波长:283nm
数据文件名: RC\$QTL-348 - 29-11/29-1102-2 - zzp-24103102p-rcqx-pH6.8jz-5mg-lf100z-15min-P3.lcd	
方法文件名: RC\$QTL-348 - QTL-348-rcqx-5mg-FX278.lcm	
批处理文件名: RC\$QTL-348 - 20241107-rcqx-FX278.leb	
样品瓶号: 3-21	版本号:6.115
进样体积: 100 μl	实验者: jiangjinwei
进样时间: 2024/11/07 22:54:17	处理者: jiangjinwei
处理时间 (V2) : 2024/11/08 10:28:44	
仪器型号: SHIMADZU LC-2050C(FX278)	

<色谱图>

mV



<峰表>

检测器A Ch1 283nm

峰号	保留时间	面积	面积%	高度	理论塔板数(USP)	拖尾因子	分离度(USP)
1	2.136	1519048	100.000	317679	4770	1.171	--
总计		1519048	100.000	317679			

图21 叶酸片溶出曲线测定HPLC图谱  
自制品-24103102批(5mg规格)-pH6.8介质-篮法-100转-15min-片3  
供试品溶液-1



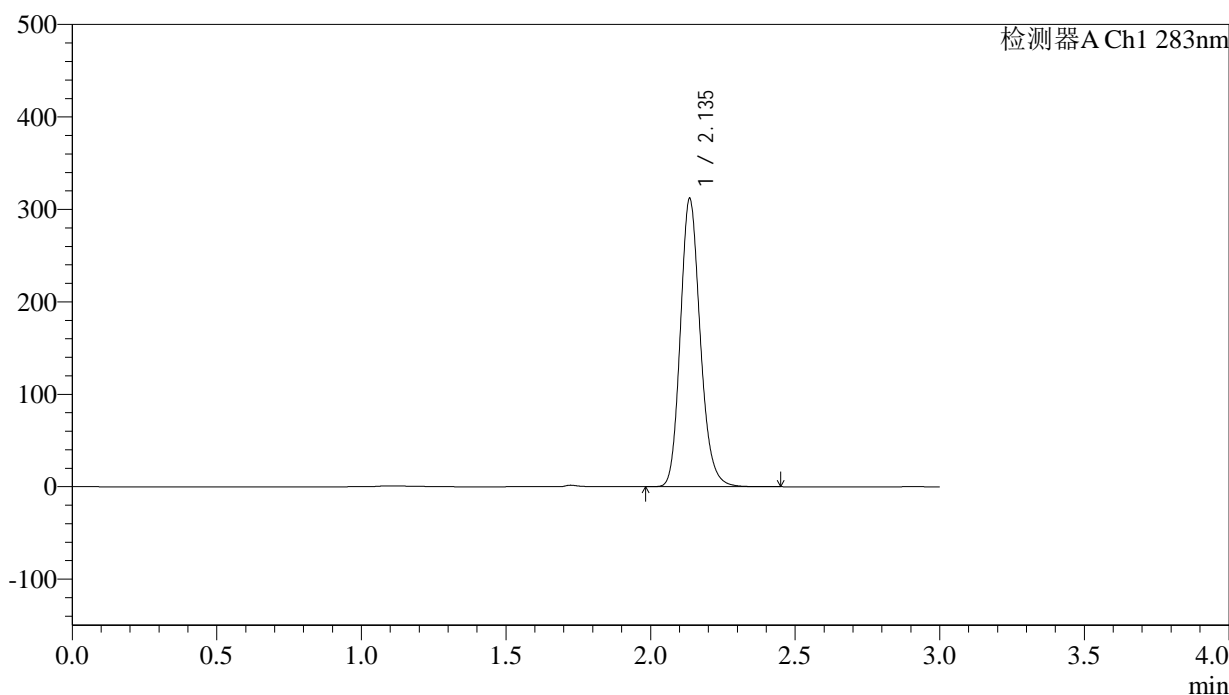
# QTL-348

## <样品信息>

色谱柱 :XB-C18(4.6mm\*150mm,5μm)      流速:1.5ml/min  
 柱温 :30°C      波长:283nm  
 数据文件名: RC\$QTL-348 - 29-11/29-1103-2 - zzp-24103102p-rcqx-pH6.8jz-5mg-lf100z-15min-P4.lcd  
 方法文件名: RC\$QTL-348 - QTL-348-rcqx-5mg-FX278.lcm  
 批处理文件名: RC\$QTL-348 - 20241107-rcqx-FX278.lcb  
 样品瓶号: 3-30  
 进样体积: 100 μl      版本号:6.115  
 进样时间: 2024/11/07 22:57:44      实验者: jiangjinwei  
 处理时间 (V2) : 2024/11/08 10:28:47      处理者: jiangjinwei  
 仪器型号: SHIMADZU LC-2050C(FX278)

## <色谱图>

mV



## <峰表>

检测器A Ch1 283nm

峰号	保留时间	面积	面积%	高度	理论塔板数(USP)	拖尾因子	分离度(USP)
1	2.135	1487207	100.000	310115	4764	1.172	--
总计		1487207	100.000	310115			

图22 叶酸片溶出曲线测定HPLC图谱  
 自制品-24103102批(5mg规格)-pH6.8介质-篮法-100转-15min-片4  
 供试品溶液-1



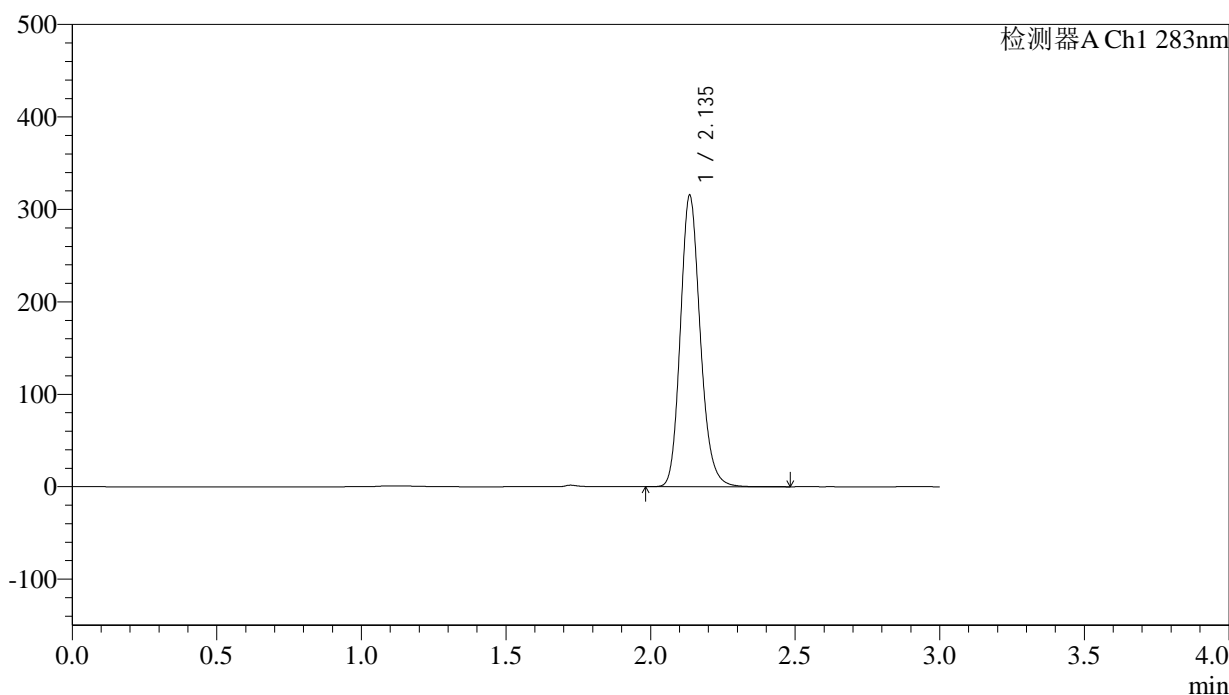
# QTL-348

## <样品信息>

色谱柱 :XB-C18(4.6mm\*150mm,5μm)      流速:1.5ml/min  
 柱温 :30°C      波长:283nm  
 数据文件名: RC\$QTL-348 - 29-11/29-1104-2 - zzp-24103102p-rcqx-pH6.8jz-5mg-lf100z-15min-P5.lcd  
 方法文件名: RC\$QTL-348 - QTL-348-rcqx-5mg-FX278.lcm  
 批处理文件名: RC\$QTL-348 - 20241107-rcqx-FX278.leb  
 样品瓶号: 3-39  
 进样体积: 100 μl      版本号:6.115  
 进样时间: 2024/11/07 23:01:12      实验者: jiangjinwei  
 处理时间 (V2) : 2024/11/08 10:28:50      处理者: jiangjinwei  
 仪器型号: SHIMADZU LC-2050C(FX278)

## <色谱图>

mV



## <峰表>

检测器A Ch1 283nm

峰号	保留时间	面积	面积%	高度	理论塔板数(USP)	拖尾因子	分离度(USP)
1	2.135	1504697	100.000	313781	4763	1.172	--
总计		1504697	100.000	313781			

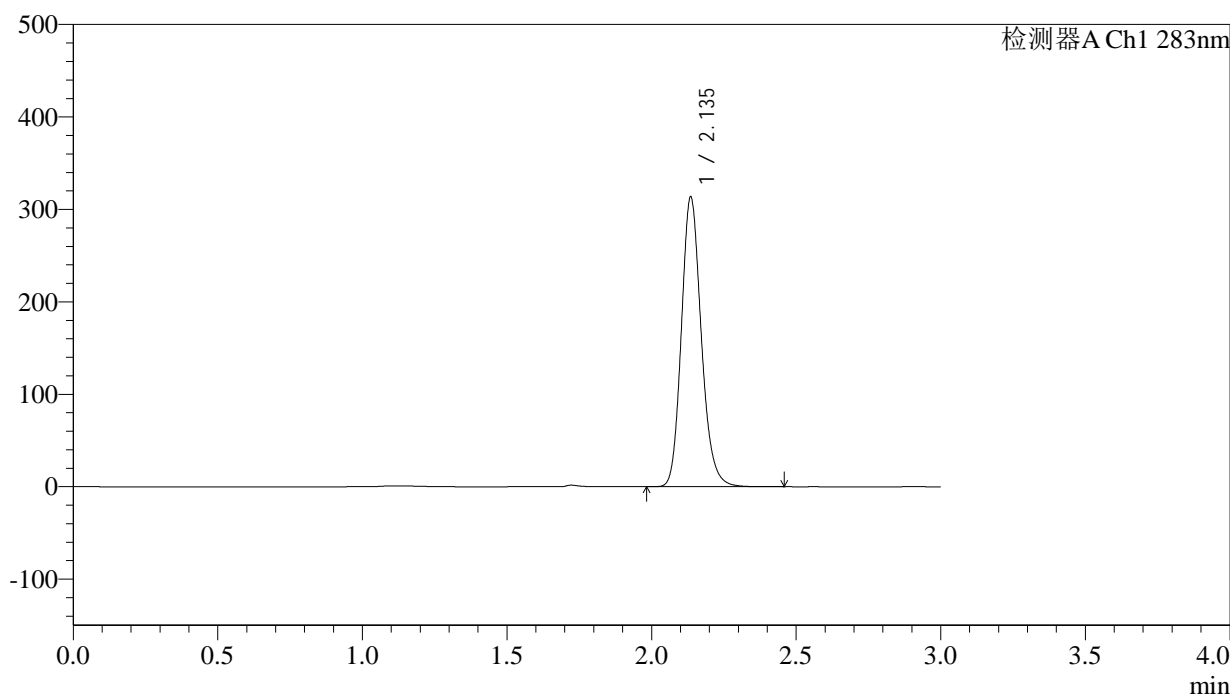
图23 叶酸片溶出曲线测定HPLC图谱  
 自制品-24103102批(5mg规格)-pH6.8介质-篮法-100转-15min-片5  
 供试品溶液-1

<样品信息>

色谱柱 :XB-C18(4.6mm*150mm,5μm)	流速:1.5ml/min
柱温 :30°C	波长:283nm
数据文件名: RC\$QTL-348 - 29-11/29-1105-2 - zzp-24103102p-rcqx-pH6.8jz-5mg-lf100z-15min-P6.lcd	
方法文件名: RC\$QTL-348 - QTL-348-rcqx-5mg-FX278.lcm	
批处理文件名: RC\$QTL-348 - 20241107-rcqx-FX278.leb	
样品瓶号: 3-48	
进样体积: 100 μl	版本号:6.115
进样时间: 2024/11/07 23:04:40	实验者: jiangjinwei
处理时间 (V2) : 2024/11/08 10:28:53	处理者: jiangjinwei
仪器型号: SHIMADZU LC-2050C(FX278)	

<色谱图>

mV



<峰表>

检测器A Ch1 283nm

峰号	保留时间	面积	面积%	高度	理论塔板数(USP)	拖尾因子	分离度(USP)
1	2.135	1496217	100.000	311911	4760	1.172	--
总计		1496217	100.000	311911			

图24 叶酸片溶出曲线测定HPLC图谱  
自制品-24103102批(5mg规格)-pH6.8介质-篮法-100转-15min-片6  
供试品溶液-1



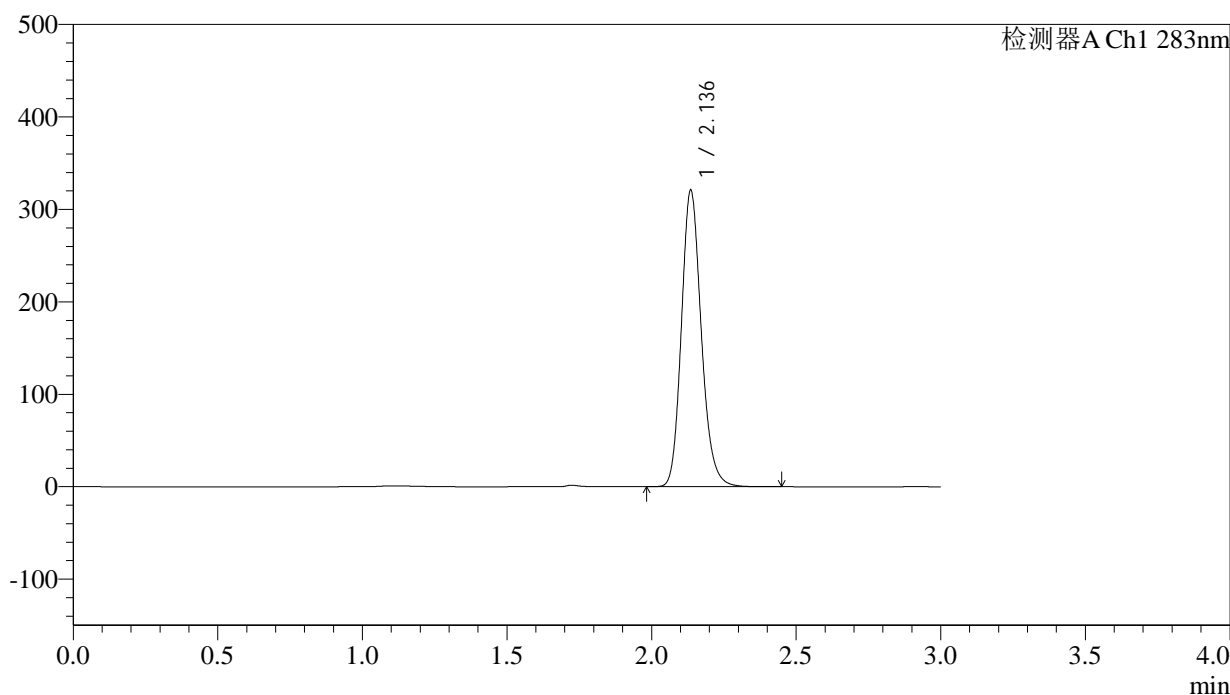
# QTL-348

## <样品信息>

色谱柱 :XB-C18(4.6mm\*150mm,5μm)      流速:1.5ml/min  
 柱温 :30°C      波长:283nm  
 数据文件名: RC\$QTL-348 - 29-11/29-1106-2 - zzp-24103102p-rcqx-pH6.8jz-5mg-lf100z-20min-P1.lcd  
 方法文件名: RC\$QTL-348 - QTL-348-rcqx-5mg-FX278.lcm  
 批处理文件名: RC\$QTL-348 - 20241107-rcqx-FX278.lcb  
 样品瓶号: 3-4  
 进样体积: 100 μl      版本号:6.115  
 进样时间: 2024/11/07 23:08:07      实验者: jiangjinwei  
 处理时间 (V2) : 2024/11/08 10:28:56      处理者: jiangjinwei  
 仪器型号: SHIMADZU LC-2050C(FX278)

## <色谱图>

mV



## <峰表>

检测器A Ch1 283nm

峰号	保留时间	面积	面积%	高度	理论塔板数(USP)	拖尾因子	分离度(USP)
1	2.136	1530150	100.000	319291	4763	1.170	--
总计		1530150	100.000	319291			

图25 叶酸片溶出曲线测定HPLC图谱  
 自制品-24103102批(5mg规格)-pH6.8介质-篮法-100转-20min-片1  
 供试品溶液-1



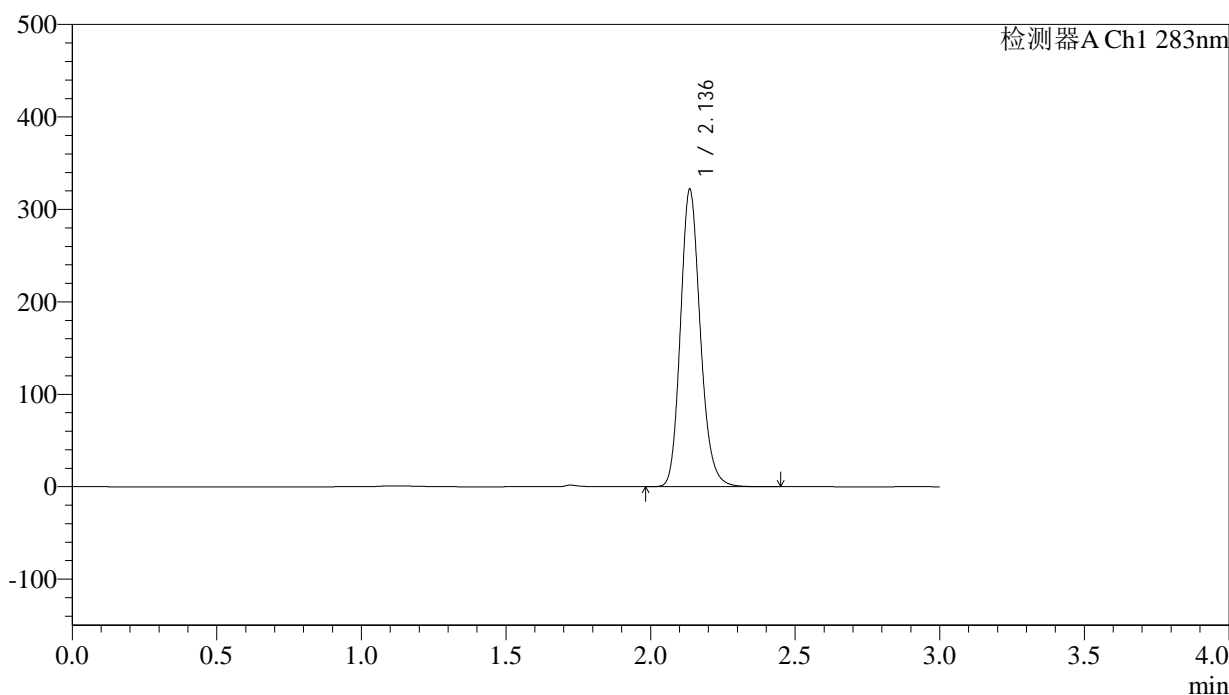
# QTL-348

## <样品信息>

色谱柱 :XB-C18(4.6mm\*150mm,5μm)      流速:1.5ml/min  
 柱温 :30°C      波长:283nm  
 数据文件名: RC\$QTL-348 - 29-11/29-1107-2 - zzp-24103102p-rcqx-pH6.8jz-5mg-lf100z-20min-P2.lcd  
 方法文件名: RC\$QTL-348 - QTL-348-rcqx-5mg-FX278.lcm  
 批处理文件名: RC\$QTL-348 - 20241107-rcqx-FX278.lcb  
 样品瓶号: 3-13  
 进样体积: 100 μl      版本号:6.115  
 进样时间: 2024/11/07 23:11:35      实验者: jiangjinwei  
 处理时间 (V2) : 2024/11/08 10:28:59      处理者: jiangjinwei  
 仪器型号: SHIMADZU LC-2050C(FX278)

## <色谱图>

mV



## <峰表>

检测器A Ch1 283nm

峰号	保留时间	面积	面积%	高度	理论塔板数(USP)	拖尾因子	分离度(USP)
1	2.136	1533823	100.000	320430	4771	1.170	--
总计		1533823	100.000	320430			

图26 叶酸片溶出曲线测定HPLC图谱  
 自制品-24103102批(5mg规格)-pH6.8介质-篮法-100转-20min-片2  
 供试品溶液-1



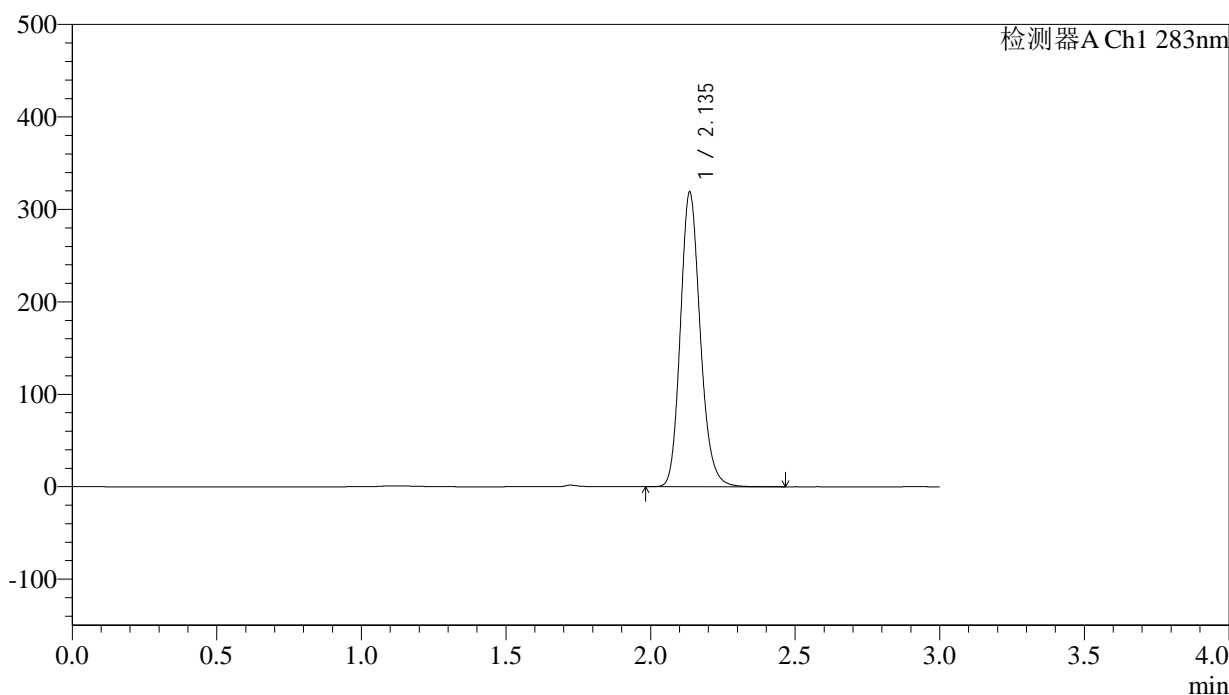
# QTL-348

## <样品信息>

色谱柱 :XB-C18(4.6mm\*150mm,5μm)      流速:1.5ml/min  
 柱温 :30°C      波长:283nm  
 数据文件名: RC\$QTL-348 - 29-11/29-1108-2 - zzp-24103102p-rcqx-pH6.8jz-5mg-lf100z-20min-P3.lcd  
 方法文件名: RC\$QTL-348 - QTL-348-rcqx-5mg-FX278.lcm  
 批处理文件名: RC\$QTL-348 - 20241107-rcqx-FX278.lcb  
 样品瓶号: 3-22  
 进样体积: 100 μl      版本号:6.115  
 进样时间: 2024/11/07 23:15:03      实验者: jiangjinwei  
 处理时间 (V2) : 2024/11/08 10:29:02      处理者: jiangjinwei  
 仪器型号: SHIMADZU LC-2050C(FX278)

## <色谱图>

mV



## <峰表>

检测器A Ch1 283nm

峰号	保留时间	面积	面积%	高度	理论塔板数(USP)	拖尾因子	分离度(USP)
1	2.135	1519324	100.000	317075	4768	1.170	--
总计		1519324	100.000	317075			

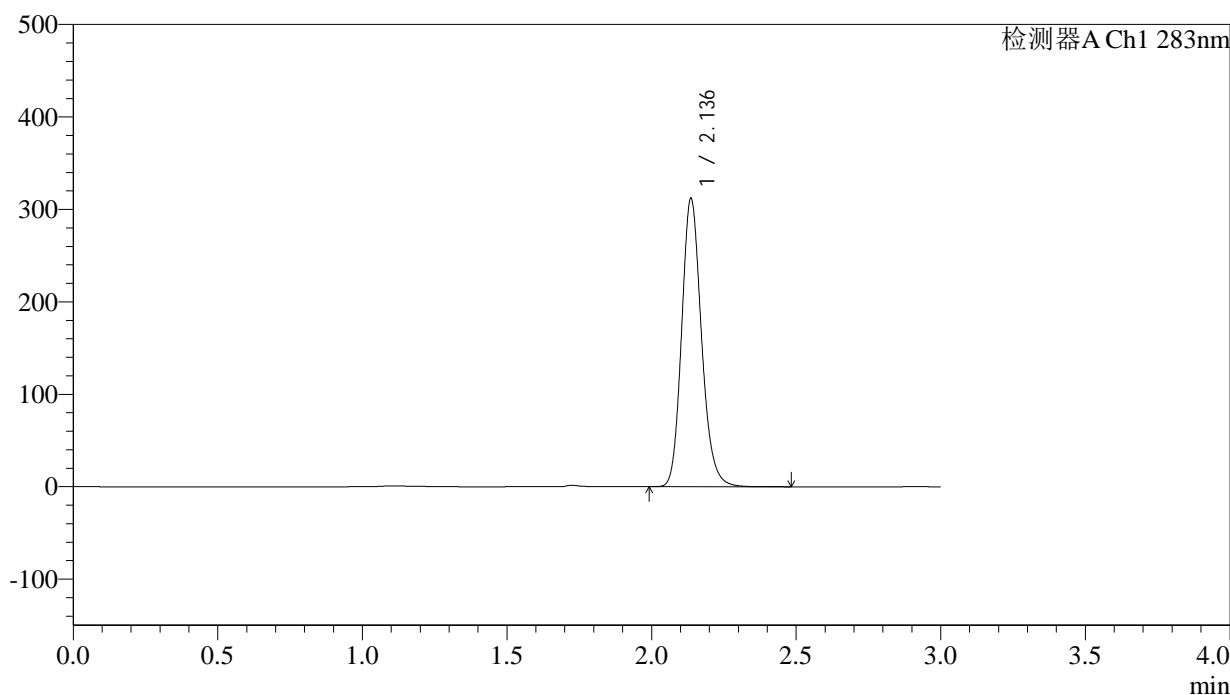
图27 叶酸片溶出曲线测定HPLC图谱  
 自制品-24103102批(5mg规格)-pH6.8介质-篮法-100转-20min-片3  
 供试品溶液-1

<样品信息>

色谱柱 :XB-C18(4.6mm*150mm,5μm)	流速:1.5ml/min
柱温 :30°C	波长:283nm
数据文件名: RC\$QTL-348 - 29-11/29-1109-2 - zzp-24103102p-rcqx-pH6.8jz-5mg-lf100z-20min-P4.lcd	
方法文件名: RC\$QTL-348 - QTL-348-rcqx-5mg-FX278.lcm	
批处理文件名: RC\$QTL-348 - 20241107-rcqx-FX278.lcb	
样品瓶号: 3-31	版本号:6.115
进样体积: 100 μl	实验者: jiangjinwei
进样时间: 2024/11/07 23:18:30	处理者: jiangjinwei
处理时间 (V2) : 2024/11/08 10:29:05	
仪器型号: SHIMADZU LC-2050C(FX278)	

<色谱图>

mV



<峰表>

检测器A Ch1 283nm

峰号	保留时间	面积	面积%	高度	理论塔板数(USP)	拖尾因子	分离度(USP)
1	2.136	1485944	100.000	310941	4774	1.171	--
总计		1485944	100.000	310941			

图28 叶酸片溶出曲线测定HPLC图谱  
自制品-24103102批(5mg规格)-pH6.8介质-篮法-100转-20min-片4  
供试品溶液-1



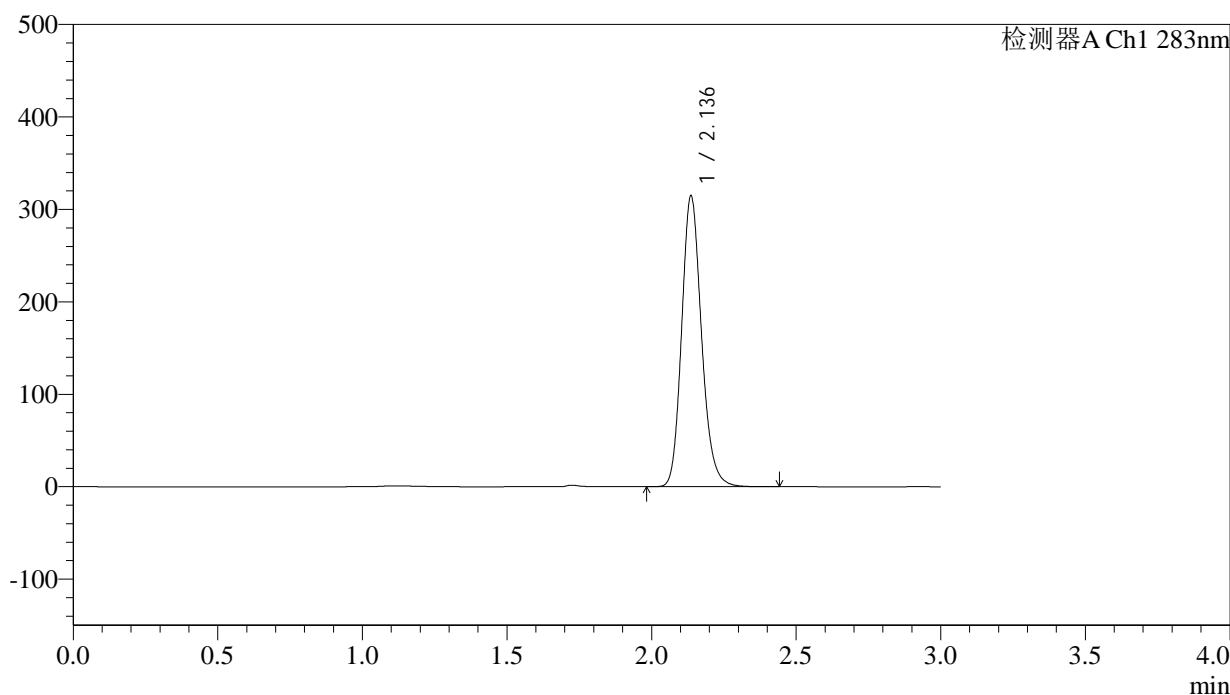
# QTL-348

## <样品信息>

色谱柱 :XB-C18(4.6mm\*150mm,5μm)      流速:1.5ml/min  
 柱温 :30°C      波长:283nm  
 数据文件名: RC\$QTL-348 - 29-11/29-1110-2 - zzp-24103102p-rcqx-pH6.8jz-5mg-lf100z-20min-P5.lcd  
 方法文件名: RC\$QTL-348 - QTL-348-rcqx-5mg-FX278.lcm  
 批处理文件名: RC\$QTL-348 - 20241107-rcqx-FX278.leb  
 样品瓶号: 3-40  
 进样体积: 100 μl      版本号:6.115  
 进样时间: 2024/11/07 23:21:59      实验者: jiangjinwei  
 处理时间 (V2) : 2024/11/08 10:29:08      处理者: jiangjinwei  
 仪器型号: SHIMADZU LC-2050C(FX278)

## <色谱图>

mV



## <峰表>

检测器A Ch1 283nm

峰号	保留时间	面积	面积%	高度	理论塔板数(USP)	拖尾因子	分离度(USP)
1	2.136	1500617	100.000	313878	4767	1.171	--
总计		1500617	100.000	313878			

图29 叶酸片溶出曲线测定HPLC图谱  
 自制品-24103102批(5mg规格)-pH6.8介质-篮法-100转-20min-片5  
 供试品溶液-1



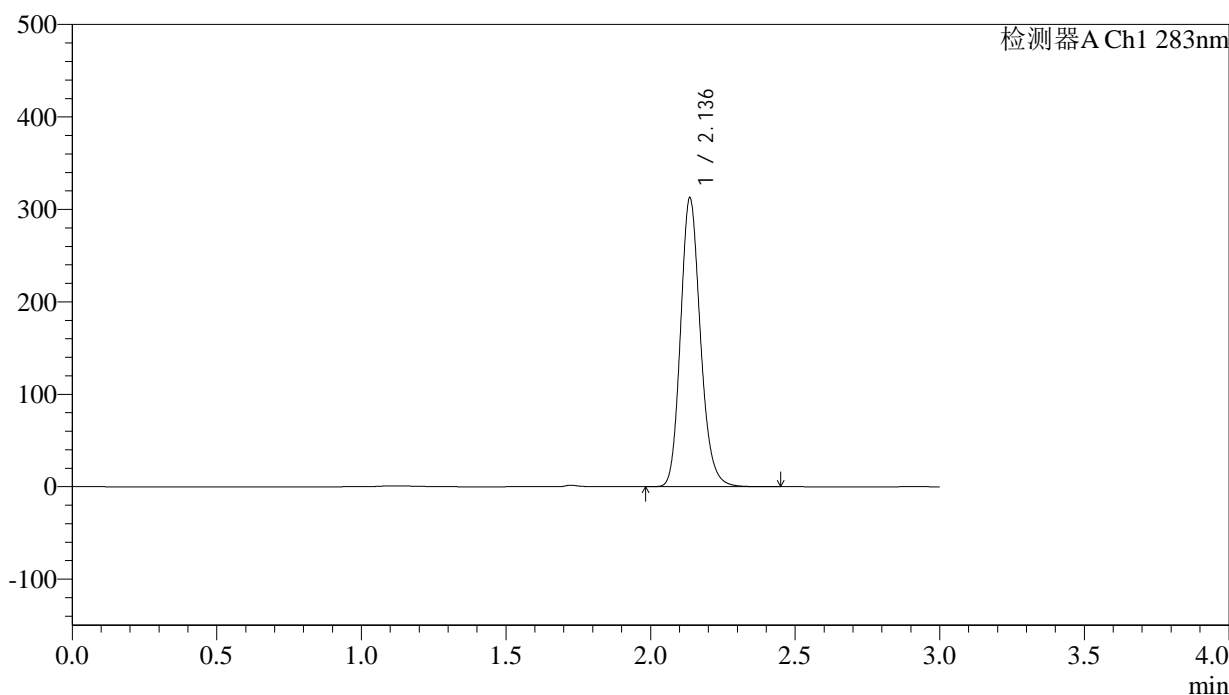
# QTL-348

## <样品信息>

色谱柱 :XB-C18(4.6mm\*150mm,5μm)      流速:1.5ml/min  
 柱温 :30°C      波长:283nm  
 数据文件名: RC\$QTL-348 - 29-11/29-1111-2 - zzp-24103102p-rcqx-pH6.8jz-5mg-lf100z-20min-P6.lcd  
 方法文件名: RC\$QTL-348 - QTL-348-rcqx-5mg-FX278.lcm  
 批处理文件名: RC\$QTL-348 - 20241107-rcqx-FX278.lcb  
 样品瓶号: 3-49  
 进样体积: 100 μl      版本号:6.115  
 进样时间: 2024/11/07 23:25:26      实验者: jiangjinwei  
 处理时间 (V2) : 2024/11/08 10:29:11      处理者: jiangjinwei  
 仪器型号: SHIMADZU LC-2050C(FX278)

## <色谱图>

mV



## <峰表>

检测器A Ch1 283nm

峰号	保留时间	面积	面积%	高度	理论塔板数(USP)	拖尾因子	分离度(USP)
1	2.136	1491489	100.000	311474	4763	1.171	--
总计		1491489	100.000	311474			

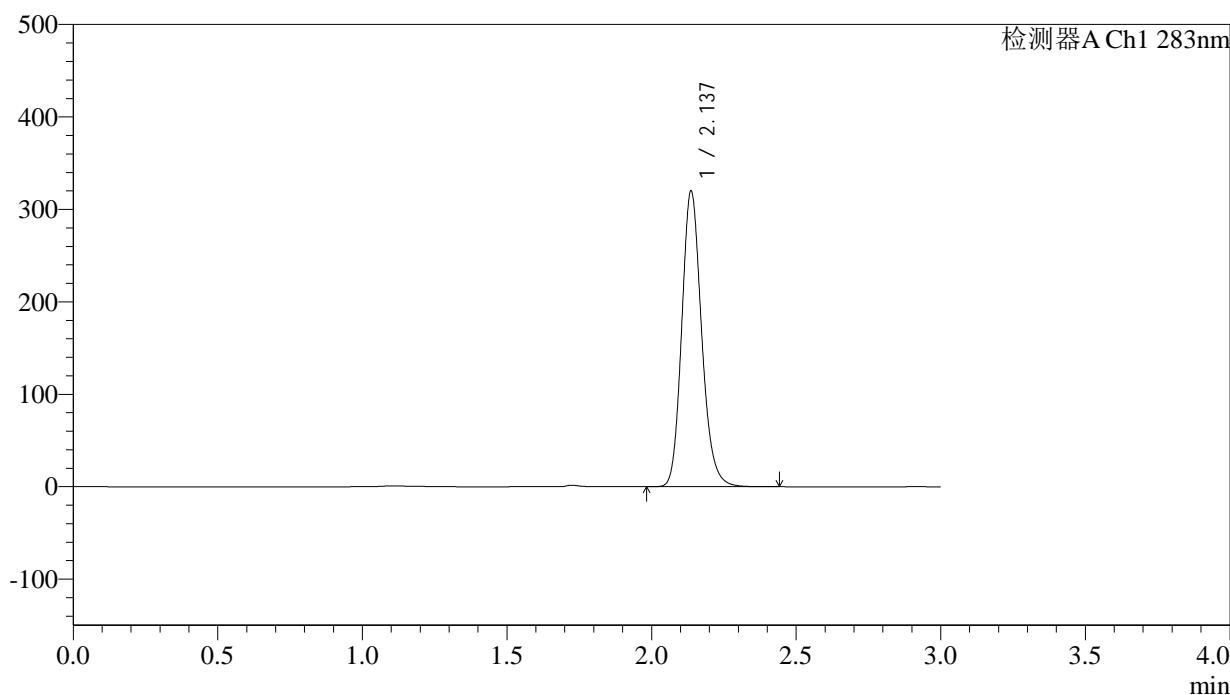
图30 叶酸片溶出曲线测定HPLC图谱  
 自制品-24103102批(5mg规格)-pH6.8介质-篮法-100转-20min-片6  
 供试品溶液-1

<样品信息>

色谱柱 :XB-C18(4.6mm*150mm,5μm)	流速:1.5ml/min
柱温 :30°C	波长:283nm
数据文件名: RC\$QTL-348 - 29-11/29-1112-2 - zzp-24103102p-rcqx-pH6.8jz-5mg-lf100z-30min-P1.lcd	
方法文件名: RC\$QTL-348 - QTL-348-rcqx-5mg-FX278.lcm	
批处理文件名: RC\$QTL-348 - 20241107-rcqx-FX278.lcb	
样品瓶号: 3-5	版本号:6.115
进样体积: 100 μl	实验者: jiangjinwei
进样时间: 2024/11/07 23:28:54	处理者: jiangjinwei
处理时间 (V2) : 2024/11/08 10:29:14	
仪器型号: SHIMADZU LC-2050C(FX278)	

<色谱图>

mV



<峰表>

检测器A Ch1 283nm

峰号	保留时间	面积	面积%	高度	理论塔板数(USP)	拖尾因子	分离度(USP)
1	2.137	1525703	100.000	319325	4770	1.170	--
总计		1525703	100.000	319325			

图31 叶酸片溶出曲线测定HPLC图谱  
自制品-24103102批(5mg规格)-pH6.8介质-篮法-100转-30min-片1  
供试品溶液-1



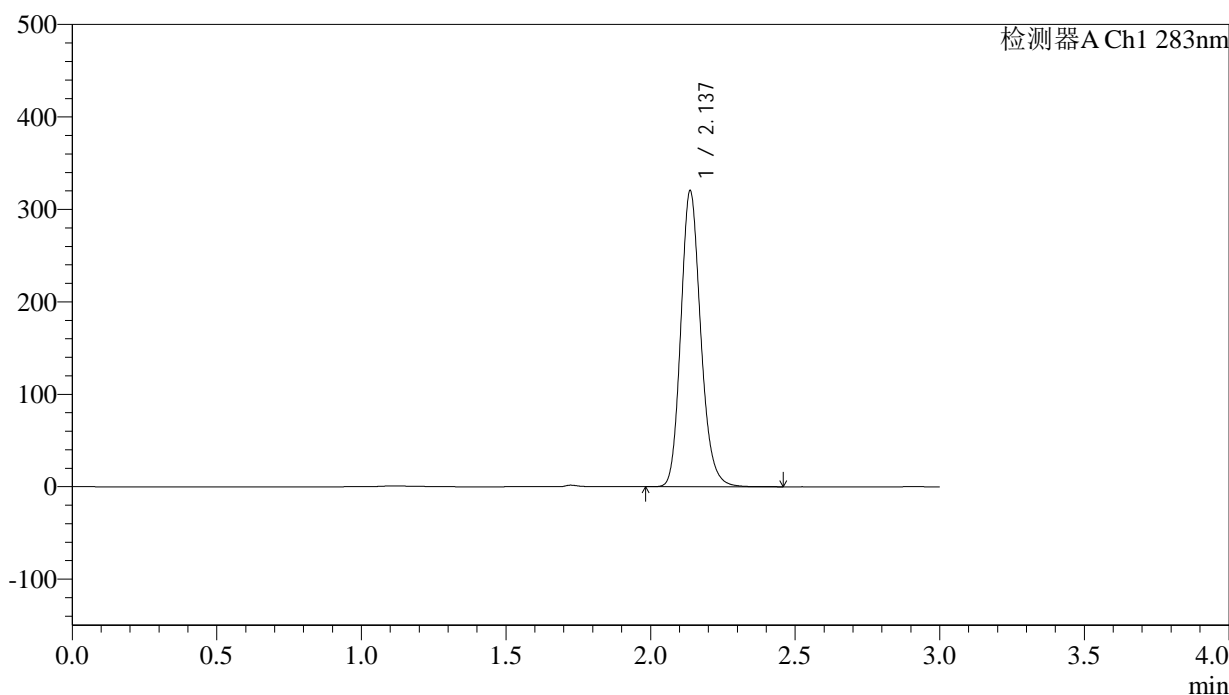
# QTL-348

## <样品信息>

色谱柱 :XB-C18(4.6mm\*150mm,5μm)      流速:1.5ml/min  
 柱温 :30°C      波长:283nm  
 数据文件名: RC\$QTL-348 - 29-11/29-1113-2 - zzp-24103102p-rcqx-pH6.8jz-5mg-lf100z-30min-P2.lcd  
 方法文件名: RC\$QTL-348 - QTL-348-rcqx-5mg-FX278.lcm  
 批处理文件名: RC\$QTL-348 - 20241107-rcqx-FX278.lcb  
 样品瓶号: 3-14  
 进样体积: 100 μl      版本号:6.115  
 进样时间: 2024/11/07 23:32:22      实验者: jiangjinwei  
 处理时间 (V2) : 2024/11/08 10:29:17      处理者: jiangjinwei  
 仪器型号: SHIMADZU LC-2050C(FX278)

## <色谱图>

mV



## <峰表>

检测器A Ch1 283nm

峰号	保留时间	面积	面积%	高度	理论塔板数(USP)	拖尾因子	分离度(USP)
1	2.137	1528575	100.000	319897	4769	1.170	--
总计		1528575	100.000	319897			

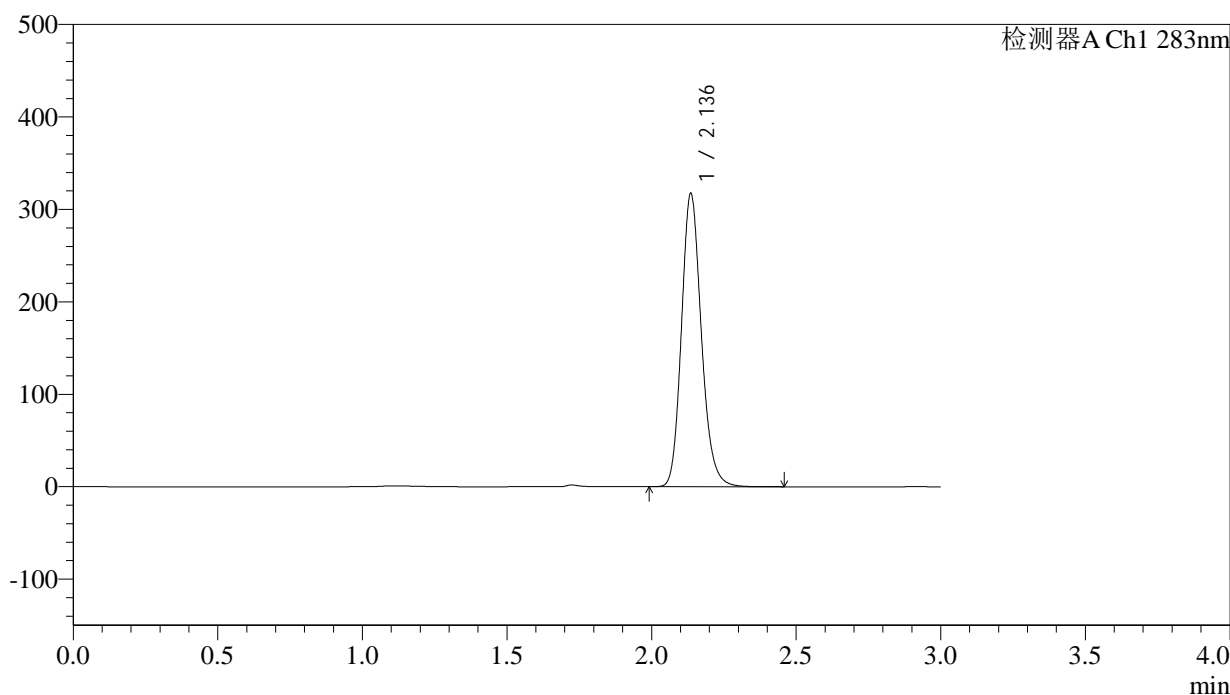
图32 叶酸片溶出曲线测定HPLC图谱  
 自制品-24103102批(5mg规格)-pH6.8介质-篮法-100转-30min-片2  
 供试品溶液-1

<样品信息>

色谱柱 :XB-C18(4.6mm\*150mm,5μm)      流速:1.5ml/min  
 柱温 :30°C      波长:283nm  
 数据文件名: RC\$QTL-348 - 29-11/29-1114-2 - zzp-24103102p-rcqx-pH6.8jz-5mg-lf100z-30min-P3.lcd  
 方法文件名: RC\$QTL-348 - QTL-348-rcqx-5mg-FX278.lcm  
 批处理文件名: RC\$QTL-348 - 20241107-rcqx-FX278.lcb  
 样品瓶号: 3-23  
 进样体积: 100 μl      版本号:6.115  
 进样时间: 2024/11/07 23:35:50      实验者: jiangjinwei  
 处理时间 (V2) : 2024/11/08 10:29:20      处理者: jiangjinwei  
 仪器型号: SHIMADZU LC-2050C(FX278)

<色谱图>

mV



<峰表>

检测器A Ch1 283nm

峰号	保留时间	面积	面积%	高度	理论塔板数(USP)	拖尾因子	分离度(USP)
1	2.136	1513539	100.000	315966	4763	1.170	--
总计		1513539	100.000	315966			

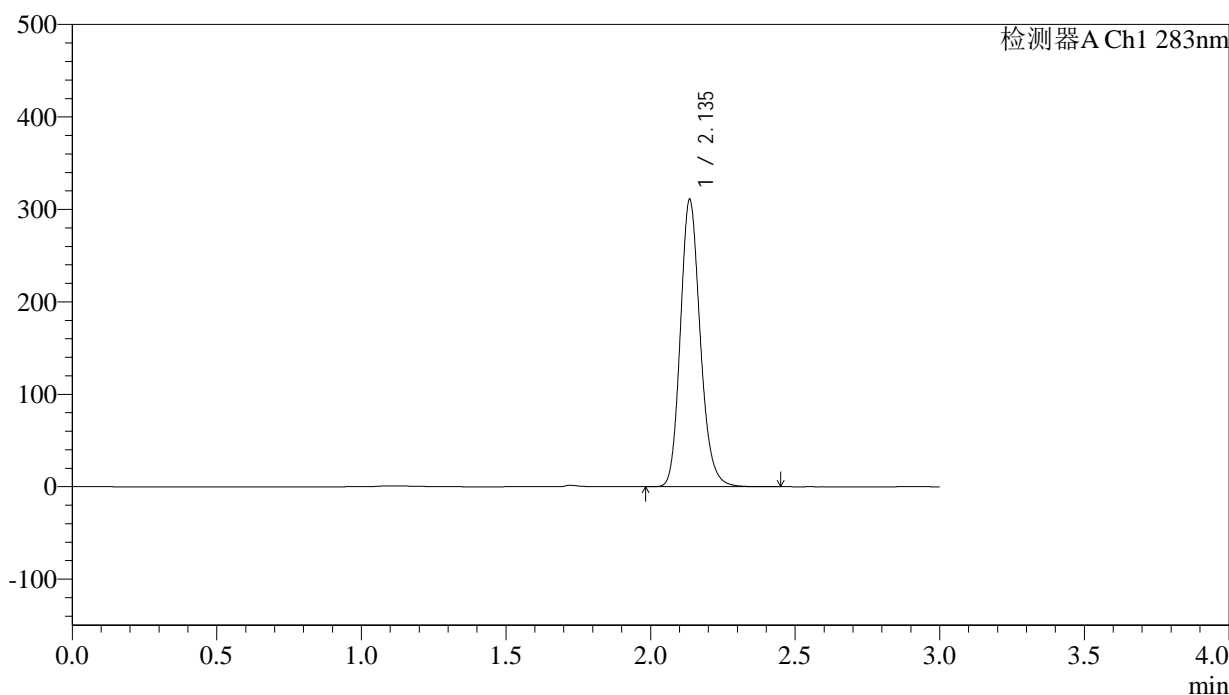
图33 叶酸片溶出曲线测定HPLC图谱  
 自制品-24103102批(5mg规格)-pH6.8介质-篮法-100转-30min-片3  
 供试品溶液-1

<样品信息>

色谱柱 :XB-C18(4.6mm*150mm,5μm)	流速:1.5ml/min
柱温 :30°C	波长:283nm
数据文件名: RC\$QTL-348 - 29-11/29-1115-2 - zzp-24103102p-rcqx-pH6.8jz-5mg-lf100z-30min-P4.lcd	
方法文件名: RC\$QTL-348 - QTL-348-rcqx-5mg-FX278.lcm	
批处理文件名: RC\$QTL-348 - 20241107-rcqx-FX278.lcb	
样品瓶号: 3-32	版本号:6.115
进样体积: 100 μl	实验者: jiangjinwei
进样时间: 2024/11/07 23:39:17	处理者: jiangjinwei
处理时间 (V2) : 2024/11/08 10:29:23	
仪器型号: SHIMADZU LC-2050C(FX278)	

<色谱图>

mV



<峰表>

检测器A Ch1 283nm

峰号	保留时间	面积	面积%	高度	理论塔板数(USP)	拖尾因子	分离度(USP)
1	2.135	1482070	100.000	309075	4764	1.172	--
总计		1482070	100.000	309075			

图34 叶酸片溶出曲线测定HPLC图谱  
自制品-24103102批(5mg规格)-pH6.8介质-篮法-100转-30min-片4  
供试品溶液-1



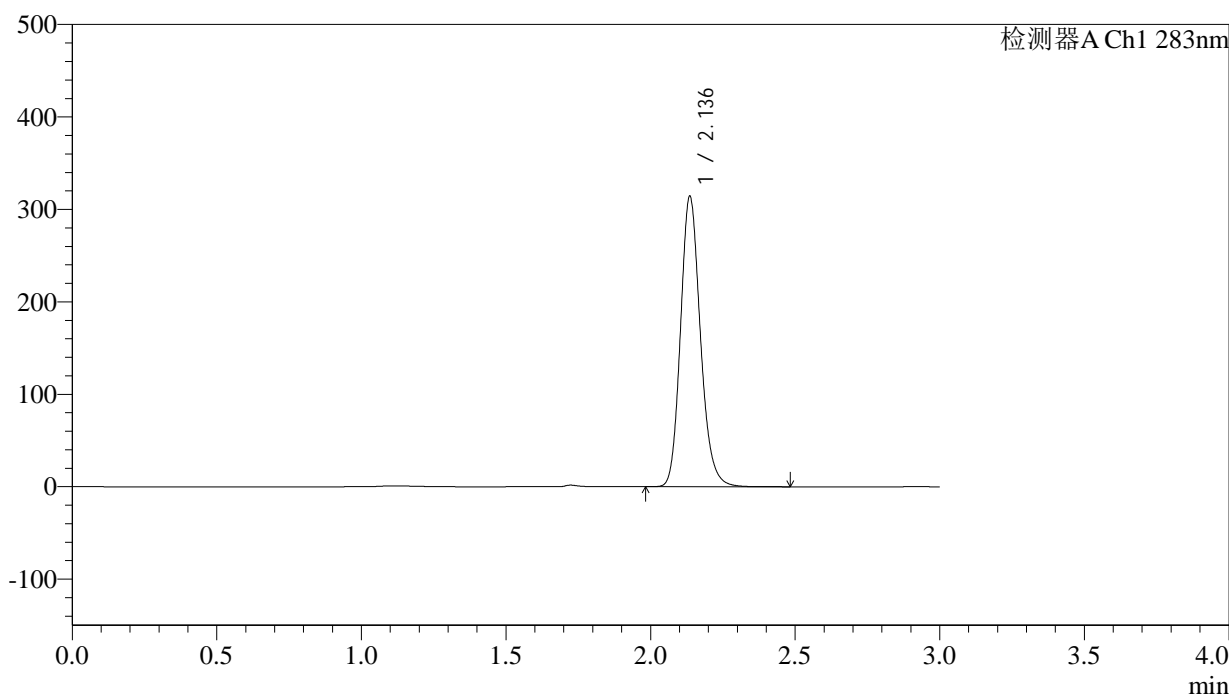
# QTL-348

## <样品信息>

色谱柱 :XB-C18(4.6mm\*150mm,5μm)      流速:1.5ml/min  
 柱温 :30°C      波长:283nm  
 数据文件名: RC\$QTL-348 - 29-11/29-1116-2 - zzp-24103102p-rcqx-pH6.8jz-5mg-lf100z-30min-P5.lcd  
 方法文件名: RC\$QTL-348 - QTL-348-rcqx-5mg-FX278.lcm  
 批处理文件名: RC\$QTL-348 - 20241107-rcqx-FX278.lcb  
 样品瓶号: 3-41  
 进样体积: 100 μl      版本号:6.115  
 进样时间: 2024/11/07 23:42:45      实验者: jiangjinwei  
 处理时间 (V2) : 2024/11/08 10:29:25      处理者: jiangjinwei  
 仪器型号: SHIMADZU LC-2050C(FX278)

## <色谱图>

mV



## <峰表>

检测器A Ch1 283nm

峰号	保留时间	面积	面积%	高度	理论塔板数(USP)	拖尾因子	分离度(USP)
1	2.136	1499328	100.000	313094	4764	1.170	--
总计		1499328	100.000	313094			

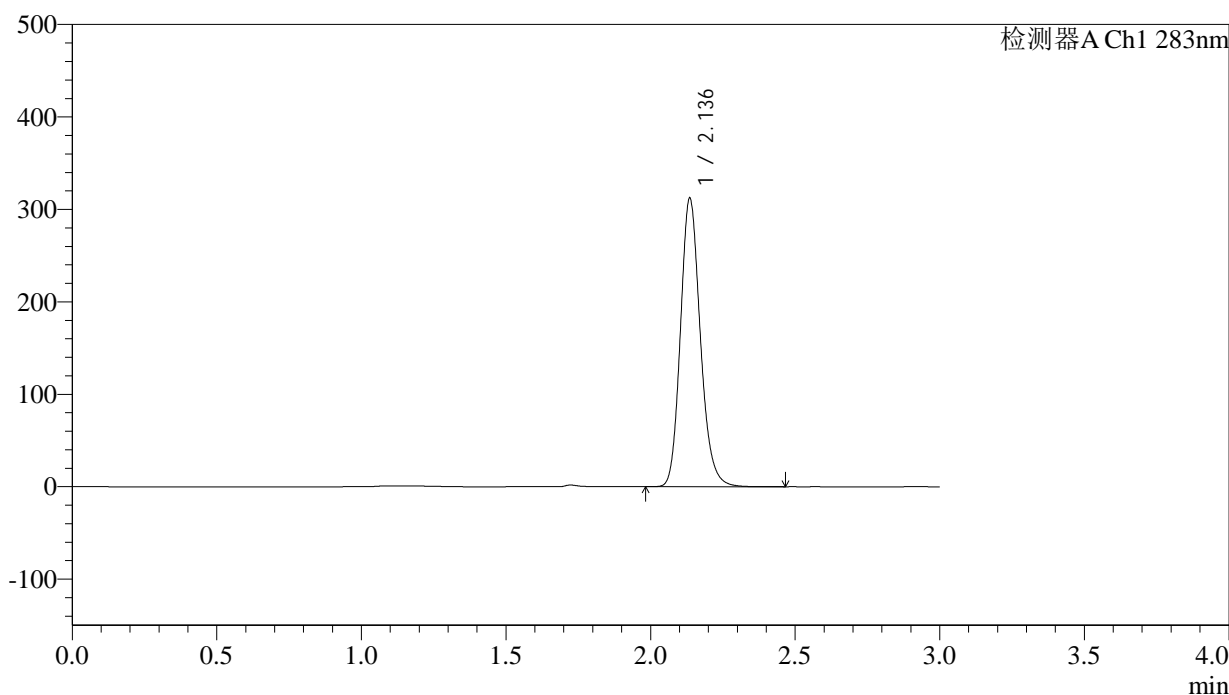
图35 叶酸片溶出曲线测定HPLC图谱  
 自制品-24103102批(5mg规格)-pH6.8介质-篮法-100转-30min-片5  
 供试品溶液-1

<样品信息>

色谱柱 :XB-C18(4.6mm*150mm,5μm)	流速:1.5ml/min
柱温 :30°C	波长:283nm
数据文件名: RC\$QTL-348 - 29-11/29-1117-2 - zzp-24103102p-rcqx-pH6.8jz-5mg-lf100z-30min-P6.lcd	
方法文件名: RC\$QTL-348 - QTL-348-rcqx-5mg-FX278.lcm	
批处理文件名: RC\$QTL-348 - 20241107-rcqx-FX278.lcb	
样品瓶号: 3-50	版本号:6.115
进样体积: 100 μl	实验者: jiangjinwei
进样时间: 2024/11/07 23:46:12	处理者: jiangjinwei
处理时间 (V2) : 2024/11/08 10:29:28	
仪器型号: SHIMADZU LC-2050C(FX278)	

<色谱图>

mV



<峰表>

检测器A Ch1 283nm

峰号	保留时间	面积	面积%	高度	理论塔板数(USP)	拖尾因子	分离度(USP)
1	2.136	1489970	100.000	310834	4761	1.171	--
总计		1489970	100.000	310834			

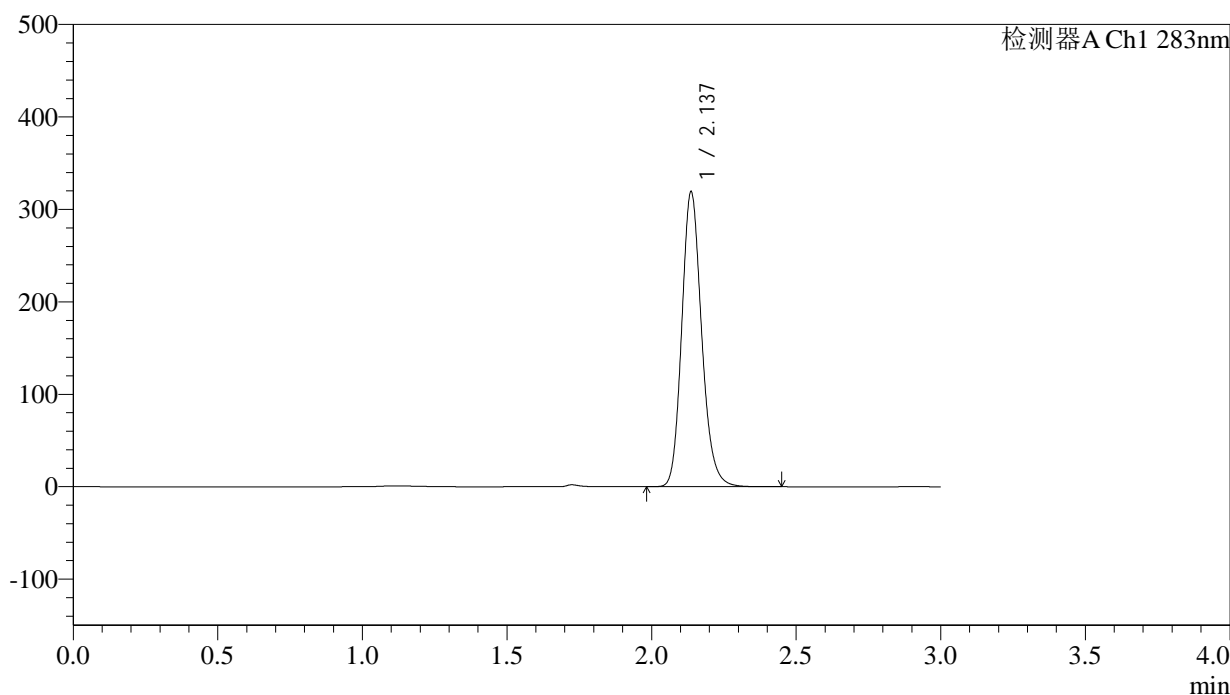
图36 叶酸片溶出曲线测定HPLC图谱  
自制品-24103102批(5mg规格)-pH6.8介质-篮法-100转-30min-片6  
供试品溶液-1

<样品信息>

色谱柱 :XB-C18(4.6mm*150mm,5μm)	流速:1.5ml/min
柱温 :30°C	波长:283nm
数据文件名: RC\$QTL-348 - 29-11/29-1118-2 - zzp-24103102p-rcqx-pH6.8jz-5mg-lf100z-45min-P1.lcd	
方法文件名: RC\$QTL-348 - QTL-348-rcqx-5mg-FX278.lcm	
批处理文件名: RC\$QTL-348 - 20241107-rcqx-FX278.lcb	
样品瓶号: 3-6	版本号:6.115
进样体积: 100 μl	实验者: jiangjinwei
进样时间: 2024/11/07 23:49:40	处理者: jiangjinwei
处理时间 (V2) : 2024/11/08 10:29:31	
仪器型号: SHIMADZU LC-2050C(FX278)	

<色谱图>

mV



<峰表>

检测器A Ch1 283nm

峰号	保留时间	面积	面积%	高度	理论塔板数(USP)	拖尾因子	分离度(USP)
1	2.137	1521741	100.000	318537	4767	1.170	--
总计		1521741	100.000	318537			

图37 叶酸片溶出曲线测定HPLC图谱  
自制品-24103102批(5mg规格)-pH6.8介质-篮法-100转-45min-片1  
供试品溶液-1



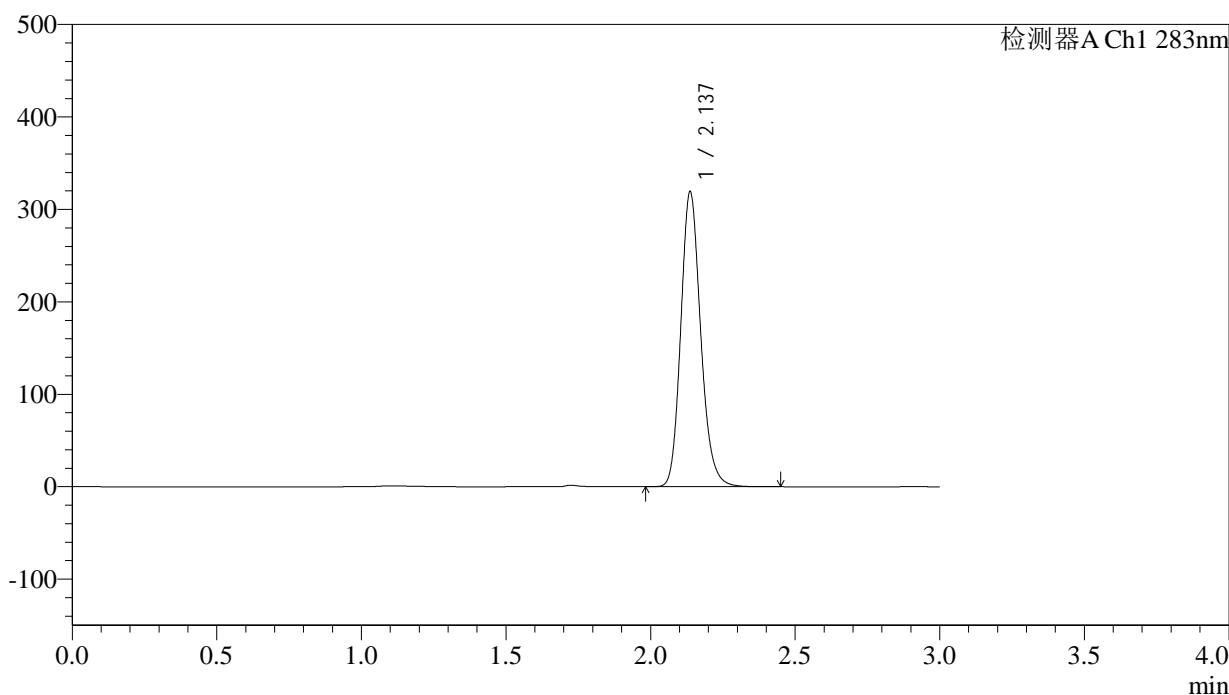
# QTL-348

## <样品信息>

色谱柱 :XB-C18(4.6mm\*150mm,5μm)      流速:1.5ml/min  
 柱温 :30°C      波长:283nm  
 数据文件名: RC\$QTL-348 - 29-11/29-1119-2 - zzp-24103102p-rcqx-pH6.8jz-5mg-lf100z-45min-P2.lcd  
 方法文件名: RC\$QTL-348 - QTL-348-rcqx-5mg-FX278.lcm  
 批处理文件名: RC\$QTL-348 - 20241107-rcqx-FX278.lcb  
 样品瓶号: 3-15  
 进样体积: 100 μl      版本号:6.115  
 进样时间: 2024/11/07 23:53:08      实验者: jiangjinwei  
 处理时间 (V2) : 2024/11/08 10:29:34      处理者: jiangjinwei  
 仪器型号: SHIMADZU LC-2050C(FX278)

## <色谱图>

mV



## <峰表>

检测器A Ch1 283nm

峰号	保留时间	面积	面积%	高度	理论塔板数(USP)	拖尾因子	分离度(USP)
1	2.137	1523298	100.000	318696	4763	1.170	--
总计		1523298	100.000	318696			

图38 叶酸片溶出曲线测定HPLC图谱  
 自制品-24103102批(5mg规格)-pH6.8介质-篮法-100转-45min-片2  
 供试品溶液-1



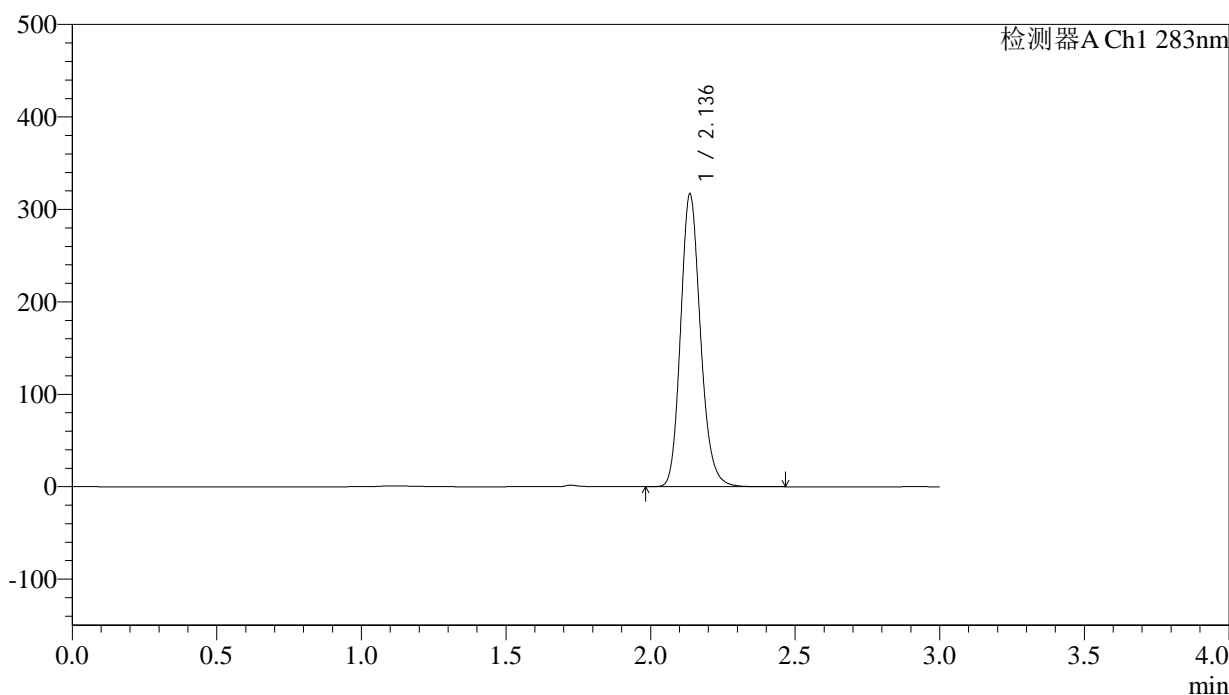
# QTL-348

## <样品信息>

色谱柱 :XB-C18(4.6mm\*150mm,5μm)      流速:1.5ml/min  
 柱温 :30°C      波长:283nm  
 数据文件名: RC\$QTL-348 - 29-11/29-1120-2 - zzp-24103102p-rcqx-pH6.8jz-5mg-lf100z-45min-P3.lcd  
 方法文件名: RC\$QTL-348 - QTL-348-rcqx-5mg-FX278.lcm  
 批处理文件名: RC\$QTL-348 - 20241107-rcqx-FX278.leb  
 样品瓶号: 3-24  
 进样体积: 100 μl      版本号:6.115  
 进样时间: 2024/11/07 23:56:35      实验者: jiangjinwei  
 处理时间 (V2) : 2024/11/08 10:29:38      处理者: jiangjinwei  
 仪器型号: SHIMADZU LC-2050C(FX278)

## <色谱图>

mV



## <峰表>

检测器A Ch1 283nm

峰号	保留时间	面积	面积%	高度	理论塔板数(USP)	拖尾因子	分离度(USP)
1	2.136	1511256	100.000	315826	4763	1.170	--
总计		1511256	100.000	315826			

图39 叶酸片溶出曲线测定HPLC图谱  
 自制品-24103102批(5mg规格)-pH6.8介质-篮法-100转-45min-片3  
 供试品溶液-1



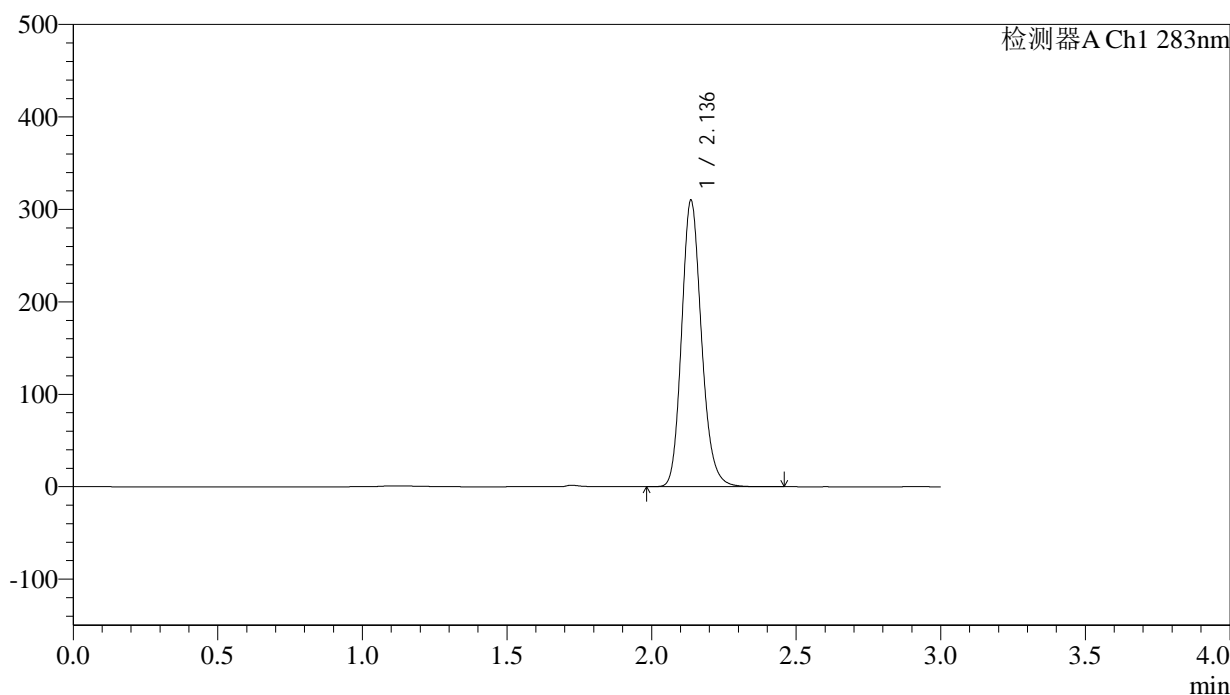
# QTL-348

## <样品信息>

色谱柱 :XB-C18(4.6mm\*150mm,5μm)      流速:1.5ml/min  
 柱温 :30°C      波长:283nm  
 数据文件名: RC\$QTL-348 - 29-11/29-1121-2 - zzp-24103102p-rcqx-pH6.8jz-5mg-lf100z-45min-P4.lcd  
 方法文件名: RC\$QTL-348 - QTL-348-rcqx-5mg-FX278.lcm  
 批处理文件名: RC\$QTL-348 - 20241107-rcqx-FX278.lcb  
 样品瓶号: 3-33  
 进样体积: 100 μl      版本号:6.115  
 进样时间: 2024/11/08 00:00:03      实验者: jiangjinwei  
 处理时间 (V2) : 2024/11/08 10:29:40      处理者: jiangjinwei  
 仪器型号: SHIMADZU LC-2050C(FX278)

## <色谱图>

mV



## <峰表>

检测器A Ch1 283nm

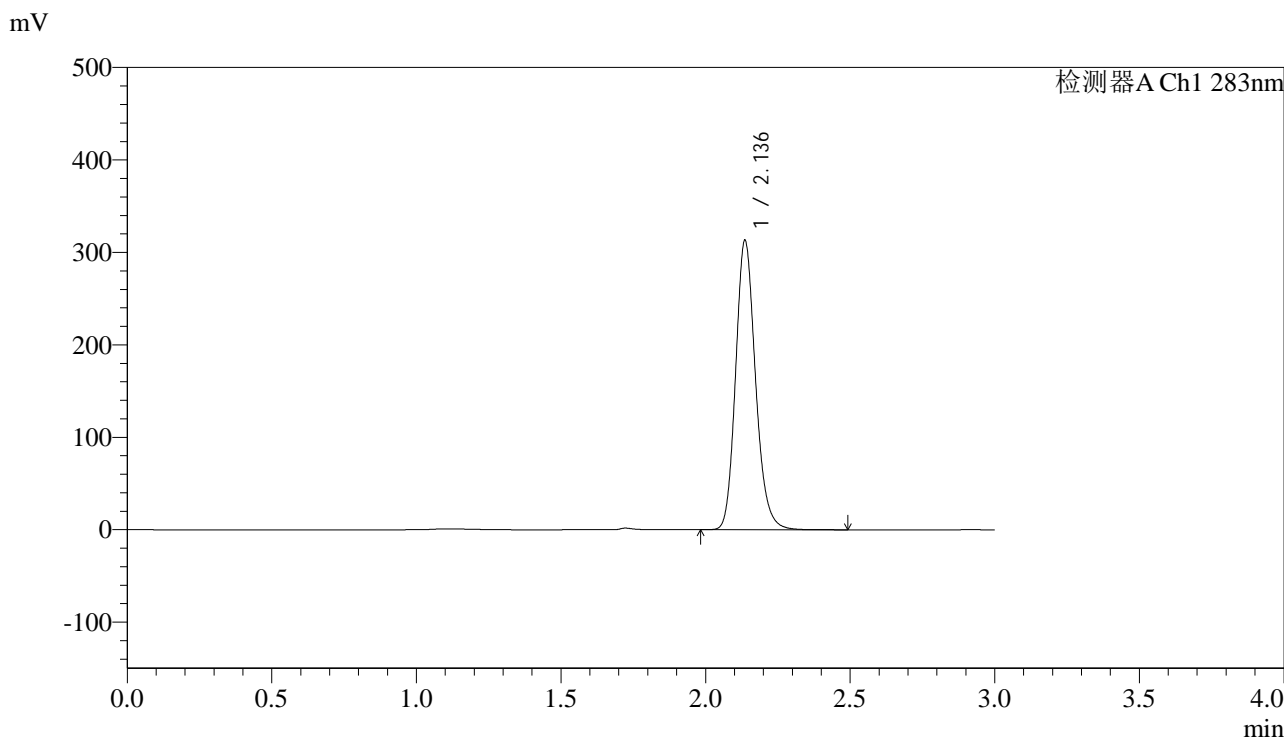
峰号	保留时间	面积	面积%	高度	理论塔板数(USP)	拖尾因子	分离度(USP)
1	2.136	1478894	100.000	309034	4760	1.171	--
总计		1478894	100.000	309034			

图40 叶酸片溶出曲线测定HPLC图谱  
 自制品-24103102批(5mg规格)-pH6.8介质-篮法-100转-45min-片4  
 供试品溶液-1

<样品信息>

色谱柱 :XB-C18(4.6mm*150mm,5μm)	流速:1.5ml/min
柱温 :30°C	波长:283nm
数据文件名: RC\$QTL-348 - 29-11/29-1122-2 - zzp-24103102p-rcqx-pH6.8jz-5mg-lf100z-45min-P5.lcd	
方法文件名: RC\$QTL-348 - QTL-348-rcqx-5mg-FX278.lcm	
批处理文件名: RC\$QTL-348 - 20241107-rcqx-FX278.lcb	
样品瓶号: 3-42	版本号:6.115
进样体积: 100 μl	实验者: jiangjinwei
进样时间: 2024/11/08 00:03:30	处理者: jiangjinwei
处理时间 (V2) : 2024/11/08 10:29:44	
仪器型号: SHIMADZU LC-2050C(FX278)	

<色谱图>



<峰表>

检测器A Ch1 283nm

峰号	保留时间	面积	面积%	高度	理论塔板数(USP)	拖尾因子	分离度(USP)
1	2.136	1494820	100.000	312195	4758	1.170	--
总计		1494820	100.000	312195			

图41 叶酸片溶出曲线测定HPLC图谱  
自制品-24103102批(5mg规格)-pH6.8介质-篮法-100转-45min-片5  
供试品溶液-1



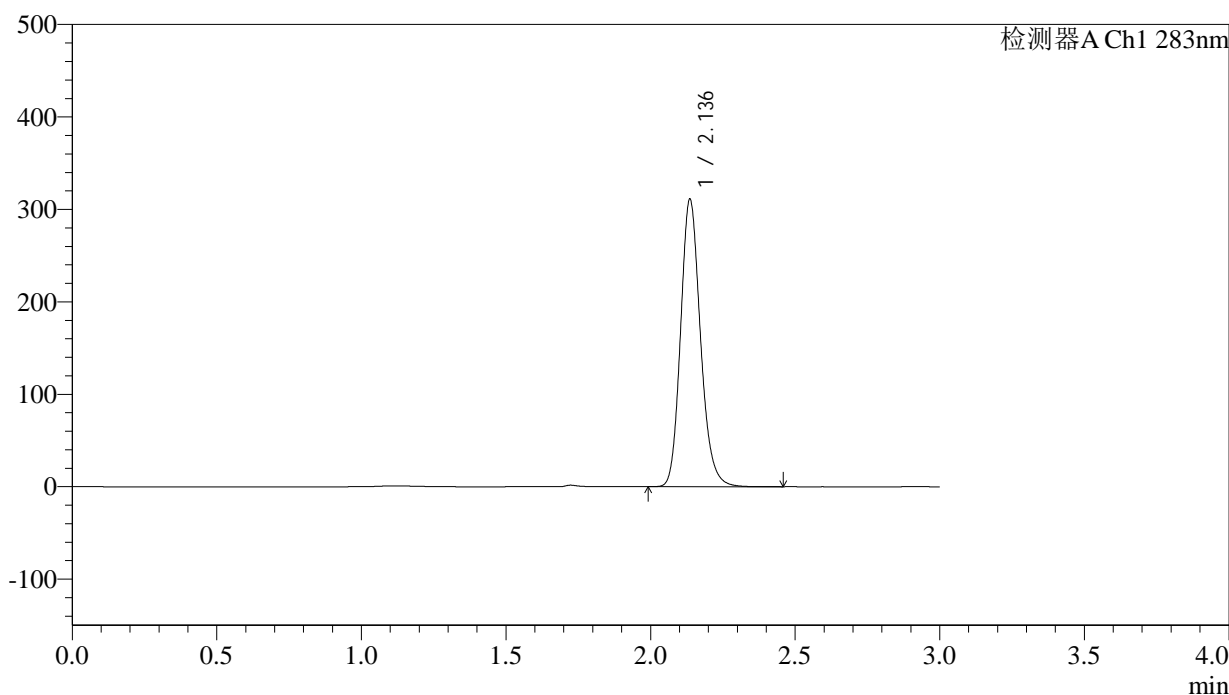
# QTL-348

## <样品信息>

色谱柱 :XB-C18(4.6mm\*150mm,5μm)      流速:1.5ml/min  
 柱温 :30°C      波长:283nm  
 数据文件名: RC\$QTL-348 - 29-11/29-1123-2 - zzp-24103102p-rcqx-pH6.8jz-5mg-lf100z-45min-P6.lcd  
 方法文件名: RC\$QTL-348 - QTL-348-rcqx-5mg-FX278.lcm  
 批处理文件名: RC\$QTL-348 - 20241107-rcqx-FX278.lcb  
 样品瓶号: 3-51  
 进样体积: 100 μl      版本号:6.115  
 进样时间: 2024/11/08 00:06:58      实验者: jiangjinwei  
 处理时间 (V2) : 2024/11/08 10:29:47      处理者: jiangjinwei  
 仪器型号: SHIMADZU LC-2050C(FX278)

## <色谱图>

mV



## <峰表>

检测器A Ch1 283nm

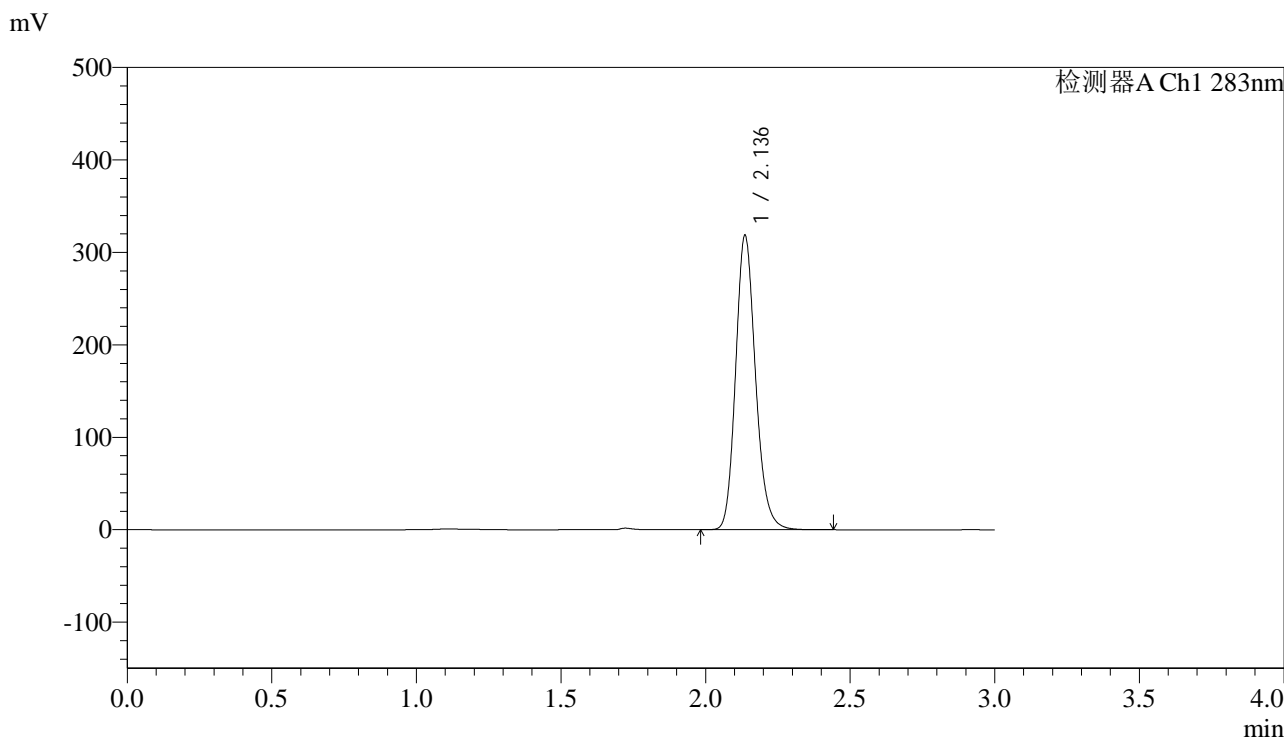
峰号	保留时间	面积	面积%	高度	理论塔板数(USP)	拖尾因子	分离度(USP)
1	2.136	1484289	100.000	310029	4762	1.171	--
总计		1484289	100.000	310029			

图42 叶酸片溶出曲线测定HPLC图谱  
 自制品-24103102批(5mg规格)-pH6.8介质-篮法-100转-45min-片6  
 供试品溶液-1

<样品信息>

色谱柱 :XB-C18(4.6mm*150mm,5μm)	流速:1.5ml/min
柱温 :30°C	波长:283nm
数据文件名: RC\$QTL-348 - 29-11/29-1124-2 - zzp-24103102p-rcqx-pH6.8jz-5mg-lf100z-Jx-P1.lcd	
方法文件名: RC\$QTL-348 - QTL-348-rcqx-5mg-FX278.lcm	
批处理文件名: RC\$QTL-348 - 20241107-rcqx-FX278.lcb	
样品瓶号: 3-7	版本号:6.115
进样体积: 100 μl	实验者: jiangjinwei
进样时间: 2024/11/08 00:10:26	处理者: jiangjinwei
处理时间 (V2) : 2024/11/08 10:29:49	
仪器型号: SHIMADZU LC-2050C(FX278)	

<色谱图>



<峰表>

检测器A Ch1 283nm

峰号	保留时间	面积	面积%	高度	理论塔板数(USP)	拖尾因子	分离度(USP)
1	2.136	1520347	100.000	317575	4748	1.170	--
总计		1520347	100.000	317575			

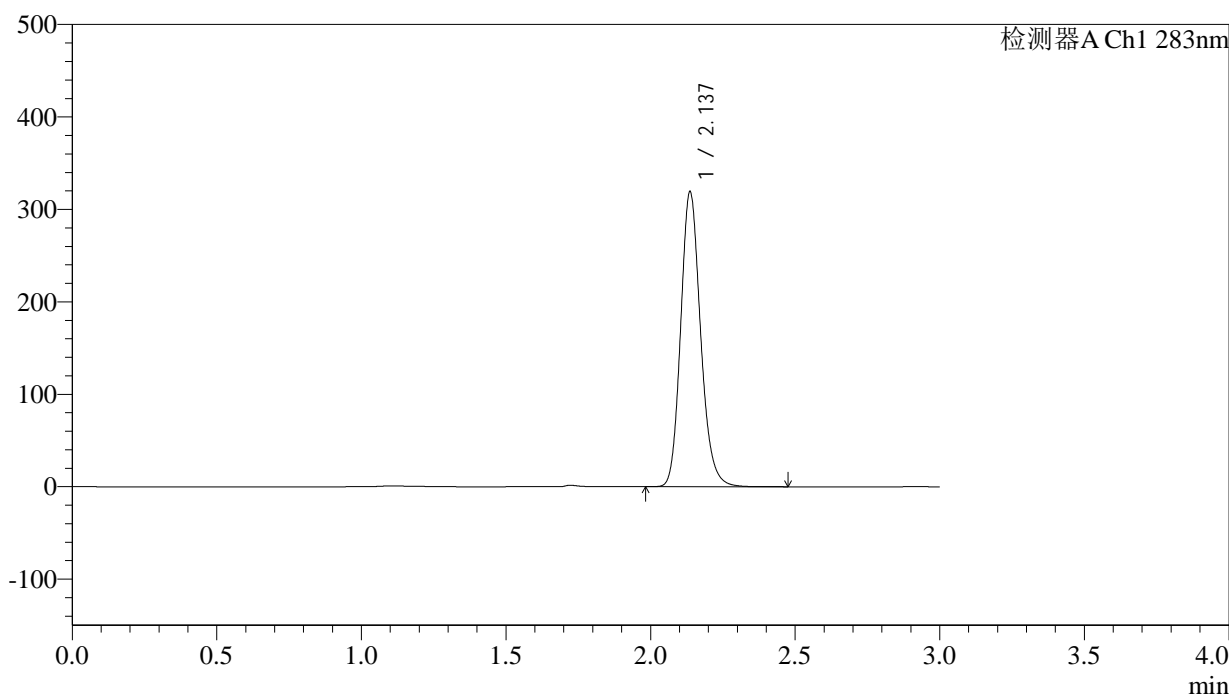
图43 叶酸片溶出曲线测定HPLC图谱  
自制品-24103102批(5mg规格)-pH6.8介质-篮法-100转-极限转速-片1  
供试品溶液-1

<样品信息>

色谱柱 :XB-C18(4.6mm*150mm,5μm)	流速:1.5ml/min
柱温 :30°C	波长:283nm
数据文件名: RC\$QTL-348 - 29-11/29-1125-2 - zzp-24103102p-rcqx-pH6.8jz-5mg-lf100z-Jx-P2.lcd	
方法文件名: RC\$QTL-348 - QTL-348-rcqx-5mg-FX278.lcm	
批处理文件名: RC\$QTL-348 - 20241107-rcqx-FX278.lcb	
样品瓶号: 3-16	版本号:6.115
进样体积: 100 μl	实验者: jiangjinwei
进样时间: 2024/11/08 00:13:54	处理者: jiangjinwei
处理时间 (V2) : 2024/11/08 10:29:52	
仪器型号: SHIMADZU LC-2050C(FX278)	

<色谱图>

mV



<峰表>

检测器A Ch1 283nm

峰号	保留时间	面积	面积%	高度	理论塔板数(USP)	拖尾因子	分离度(USP)
1	2.137	1525194	100.000	318424	4746	1.169	--
总计		1525194	100.000	318424			

图44 叶酸片溶出曲线测定HPLC图谱  
自制品-24103102批(5mg规格)-pH6.8介质-篮法-100转-极限转速-片2  
供试品溶液-1



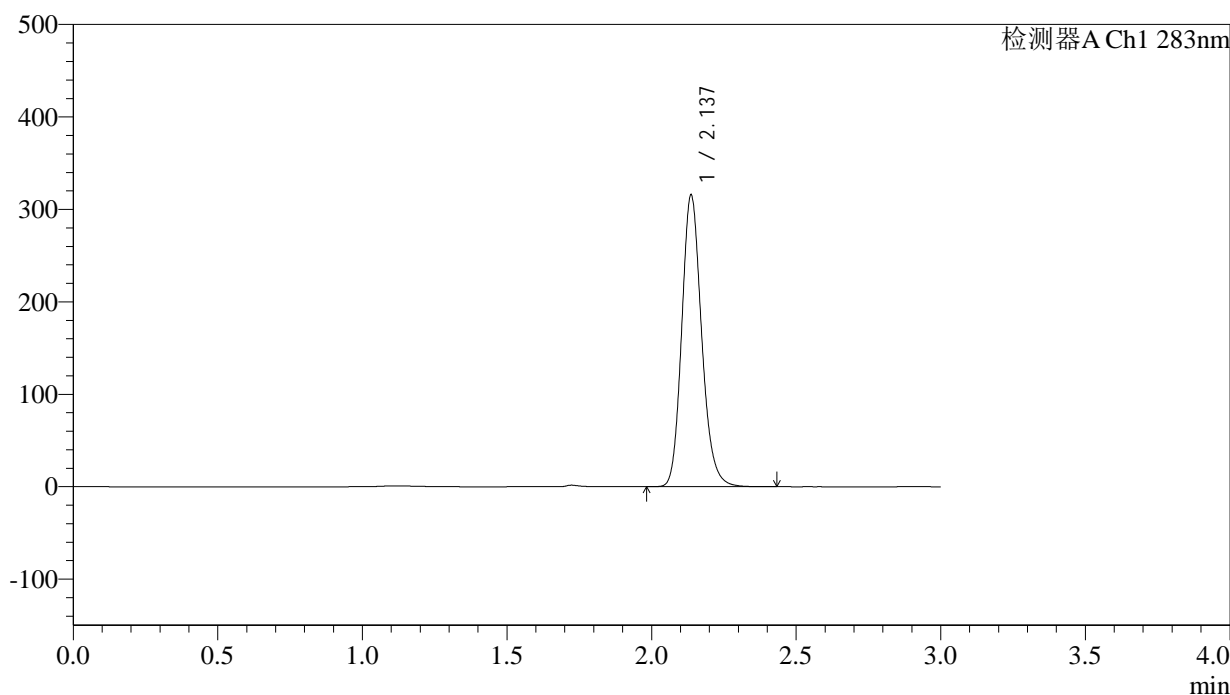
# QTL-348

## <样品信息>

色谱柱 :XB-C18(4.6mm\*150mm,5μm)      流速:1.5ml/min  
 柱温 :30°C      波长:283nm  
 数据文件名: RC\$QTL-348 - 29-11/29-1126-2 - zzp-24103102p-rcqx-pH6.8jz-5mg-lf100z-Jx-P3.lcd  
 方法文件名: RC\$QTL-348 - QTL-348-rcqx-5mg-FX278.lcm  
 批处理文件名: RC\$QTL-348 - 20241107-rcqx-FX278.leb  
 样品瓶号: 3-25  
 进样体积: 100 μl      版本号:6.115  
 进样时间: 2024/11/08 00:17:21      实验者: jiangjinwei  
 处理时间 (V2) : 2024/11/08 10:29:55      处理者: jiangjinwei  
 仪器型号: SHIMADZU LC-2050C(FX278)

## <色谱图>

mV



## <峰表>

检测器A Ch1 283nm

峰号	保留时间	面积	面积%	高度	理论塔板数(USP)	拖尾因子	分离度(USP)
1	2.137	1507250	100.000	314938	4749	1.170	--
总计		1507250	100.000	314938			

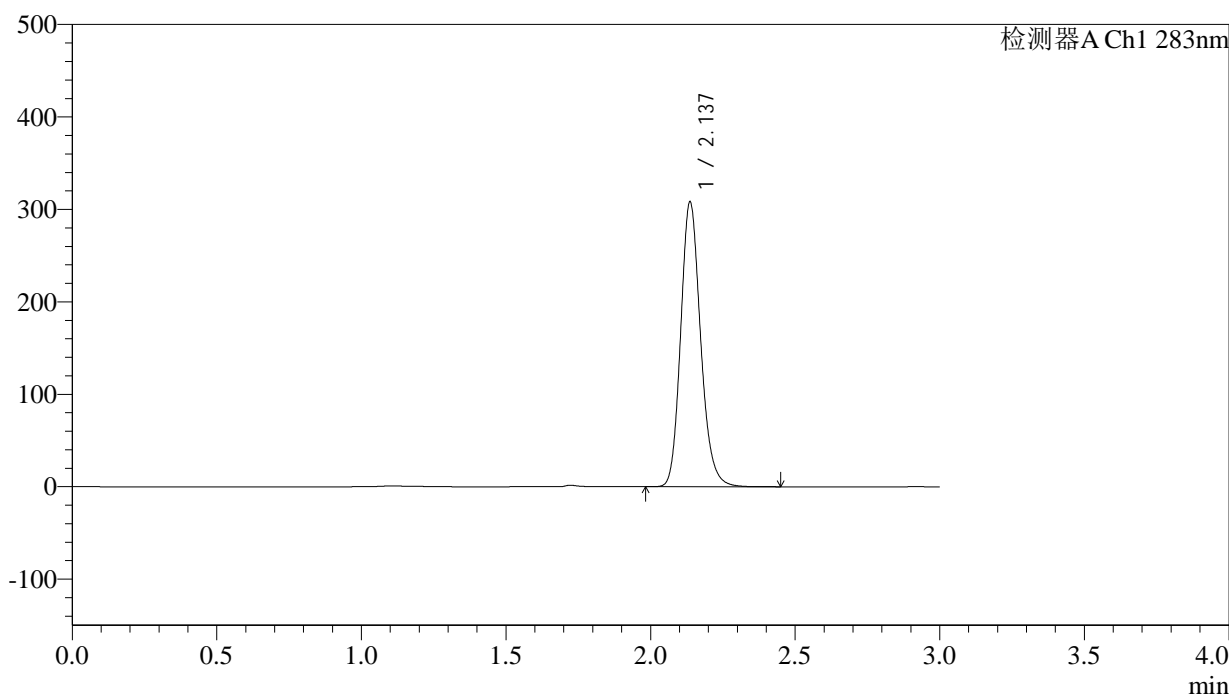
图45 叶酸片溶出曲线测定HPLC图谱  
 自制品-24103102批(5mg规格)-pH6.8介质-篮法-100转-极限转速-片3  
 供试品溶液-1

<样品信息>

色谱柱 :XB-C18(4.6mm*150mm,5μm)	流速:1.5ml/min
柱温 :30°C	波长:283nm
数据文件名: RC\$QTL-348 - 29-11/29-1127-2 - zzp-24103102p-rcqx-pH6.8jz-5mg-lf100z-Jx-P4.lcd	
方法文件名: RC\$QTL-348 - QTL-348-rcqx-5mg-FX278.lcm	
批处理文件名: RC\$QTL-348 - 20241107-rcqx-FX278.lcb	
样品瓶号: 3-34	版本号:6.115
进样体积: 100 μl	实验者: jiangjinwei
进样时间: 2024/11/08 00:20:49	处理者: jiangjinwei
处理时间 (V2) : 2024/11/08 10:29:58	
仪器型号: SHIMADZU LC-2050C(FX278)	

<色谱图>

mV



<峰表>

检测器A Ch1 283nm

峰号	保留时间	面积	面积%	高度	理论塔板数(USP)	拖尾因子	分离度(USP)
1	2.137	1473430	100.000	307519	4744	1.170	--
总计		1473430	100.000	307519			

图46 叶酸片溶出曲线测定HPLC图谱  
自制品-24103102批(5mg规格)-pH6.8介质-篮法-100转-极限转速-片4  
供试品溶液-1



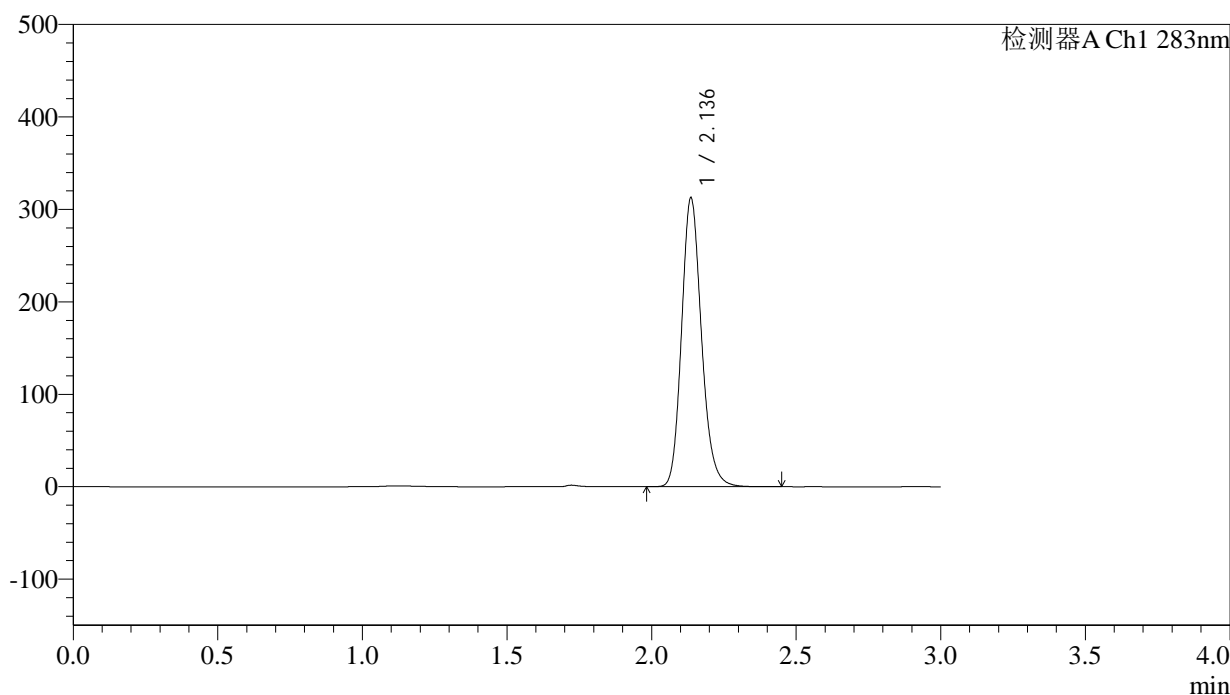
# QTL-348

## <样品信息>

色谱柱 :XB-C18(4.6mm\*150mm,5μm)      流速:1.5ml/min  
 柱温 :30°C      波长:283nm  
 数据文件名: RC\$QTL-348 - 29-11/29-1128-2 - zzp-24103102p-rcqx-pH6.8jz-5mg-lf100z-Jx-P5.lcd  
 方法文件名: RC\$QTL-348 - QTL-348-rcqx-5mg-FX278.lcm  
 批处理文件名: RC\$QTL-348 - 20241107-rcqx-FX278.lcb  
 样品瓶号: 3-43  
 进样体积: 100 μl      版本号:6.115  
 进样时间: 2024/11/08 00:24:17      实验者: jiangjinwei  
 处理时间 (V2) : 2024/11/08 10:30:01      处理者: jiangjinwei  
 仪器型号: SHIMADZU LC-2050C(FX278)

## <色谱图>

mV



## <峰表>

检测器A Ch1 283nm

峰号	保留时间	面积	面积%	高度	理论塔板数(USP)	拖尾因子	分离度(USP)
1	2.136	1493574	100.000	311576	4744	1.170	--
总计		1493574	100.000	311576			

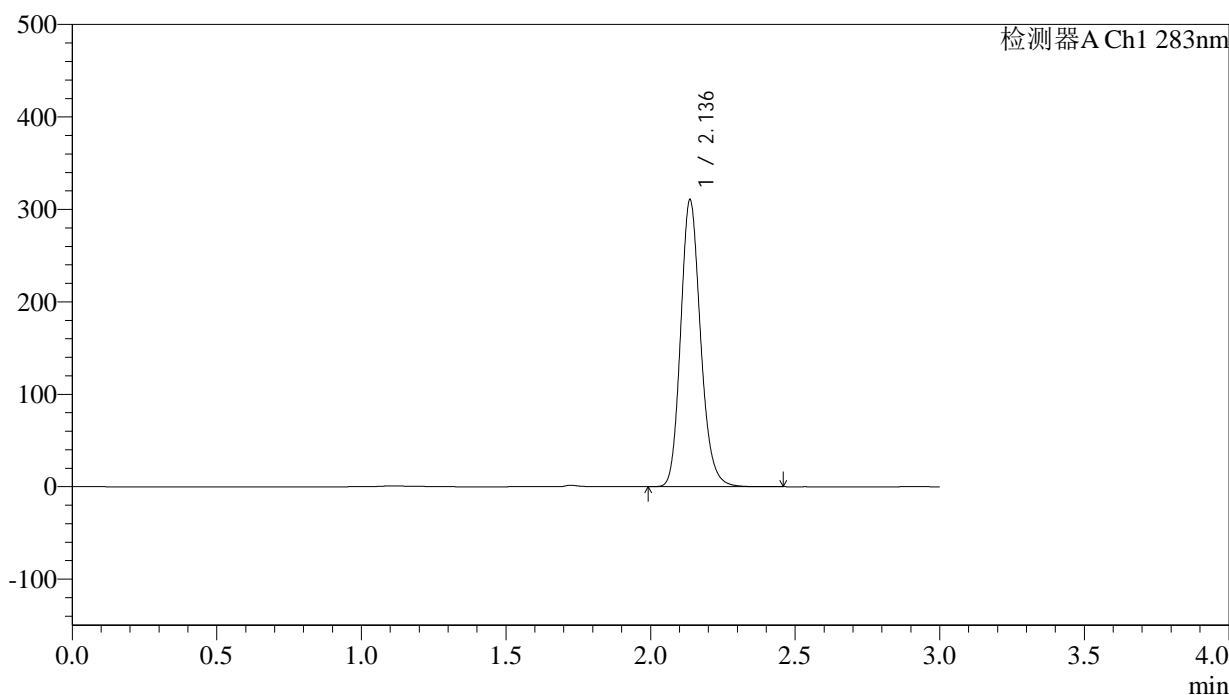
图47 叶酸片溶出曲线测定HPLC图谱  
 自制品-24103102批(5mg规格)-pH6.8介质-篮法-100转-极限转速-片5  
 供试品溶液-1

<样品信息>

色谱柱 :XB-C18(4.6mm*150mm,5μm)	流速:1.5ml/min
柱温 :30°C	波长:283nm
数据文件名: RC\$QTL-348 - 29-11/29-1129-2 - zzp-24103102p-rcqx-pH6.8jz-5mg-lf100z-Jx-P6.lcd	
方法文件名: RC\$QTL-348 - QTL-348-rcqx-5mg-FX278.lcm	
批处理文件名: RC\$QTL-348 - 20241107-rcqx-FX278.lcb	
样品瓶号: 3-52	版本号:6.115
进样体积: 100 μl	实验者: jiangjinwei
进样时间: 2024/11/08 00:27:44	处理者: jiangjinwei
处理时间 (V2) : 2024/11/08 10:30:03	
仪器型号: SHIMADZU LC-2050C(FX278)	

<色谱图>

mV



<峰表>

检测器A Ch1 283nm

峰号	保留时间	面积	面积%	高度	理论塔板数(USP)	拖尾因子	分离度(USP)
1	2.136	1483911	100.000	309700	4739	1.170	--
总计		1483911	100.000	309700			

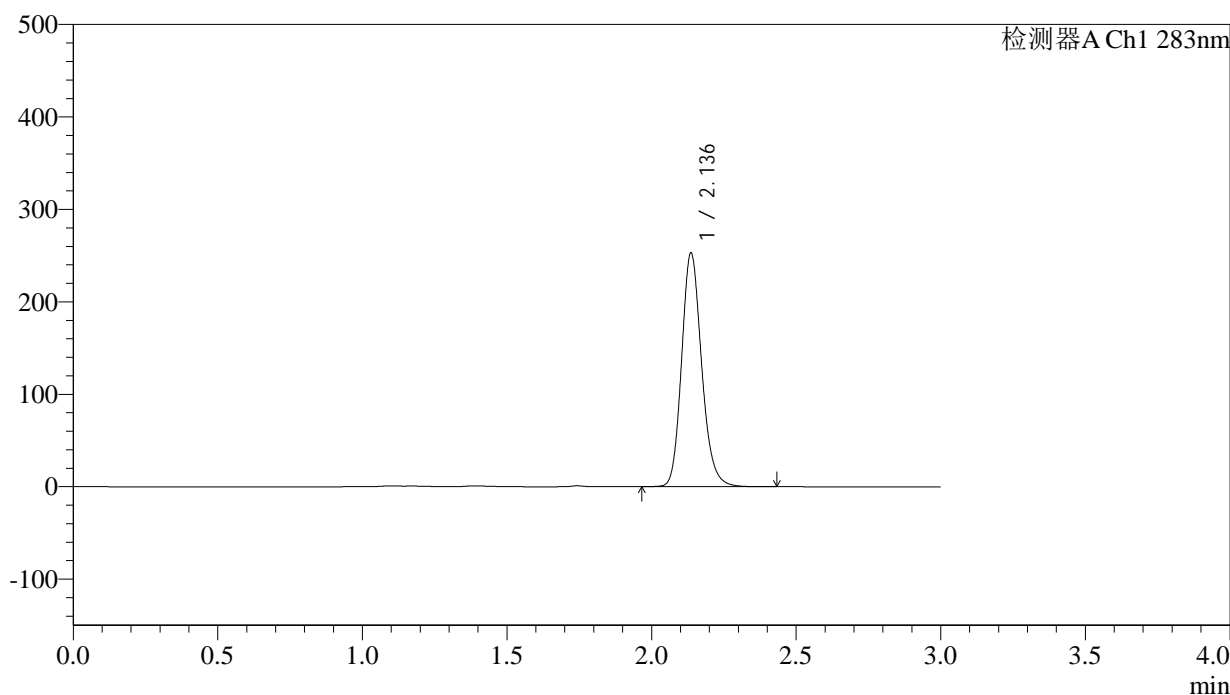
图48 叶酸片溶出曲线测定HPLC图谱  
自制品-24103102批(5mg规格)-pH6.8介质-篮法-100转-极限转速-片6  
供试品溶液-1

## &lt;样品信息&gt;

色谱柱 :XB-C18(4.6mm\*150mm,5 $\mu$ m) 流速:1.5ml/min  
 柱温 :30 $^{\circ}$ C 波长:283nm  
 数据文件名: RC\$QTL-348 - 29-11/29-1130-2 - zzp-24103102p-rcqx-pH6.8jz-5mg-lf100z-dz2-1.lcd  
 方法文件名: RC\$QTL-348 - QTL-348-rcqx-5mg-FX278.lcm  
 批处理文件名: RC\$QTL-348 - 20241107-rcqx-FX278.lcb  
 样品瓶号: 3-27  
 进样体积: 100  $\mu$ l 版本号:6.115  
 进样时间: 2024/11/08 00:31:12 实验者: jiangjinwei  
 处理时间 (V2) : 2024/11/08 10:30:06 处理者: jiangjinwei  
 仪器型号: SHIMADZU LC-2050C(FX278)

## &lt;色谱图&gt;

mV



## &lt;峰表&gt;

检测器A Ch1 283nm

峰号	保留时间	面积	面积%	高度	理论塔板数(USP)	拖尾因子	分离度(USP)
1	2.136	1214524	100.000	252246	4702	1.172	--
总计		1214524	100.000	252246			

图49 叶酸片溶出曲线测定HPLC图谱  
 自制品-24103102批(5mg规格)-pH6.8介质-篮法-100转  
 对照品溶液-2-1



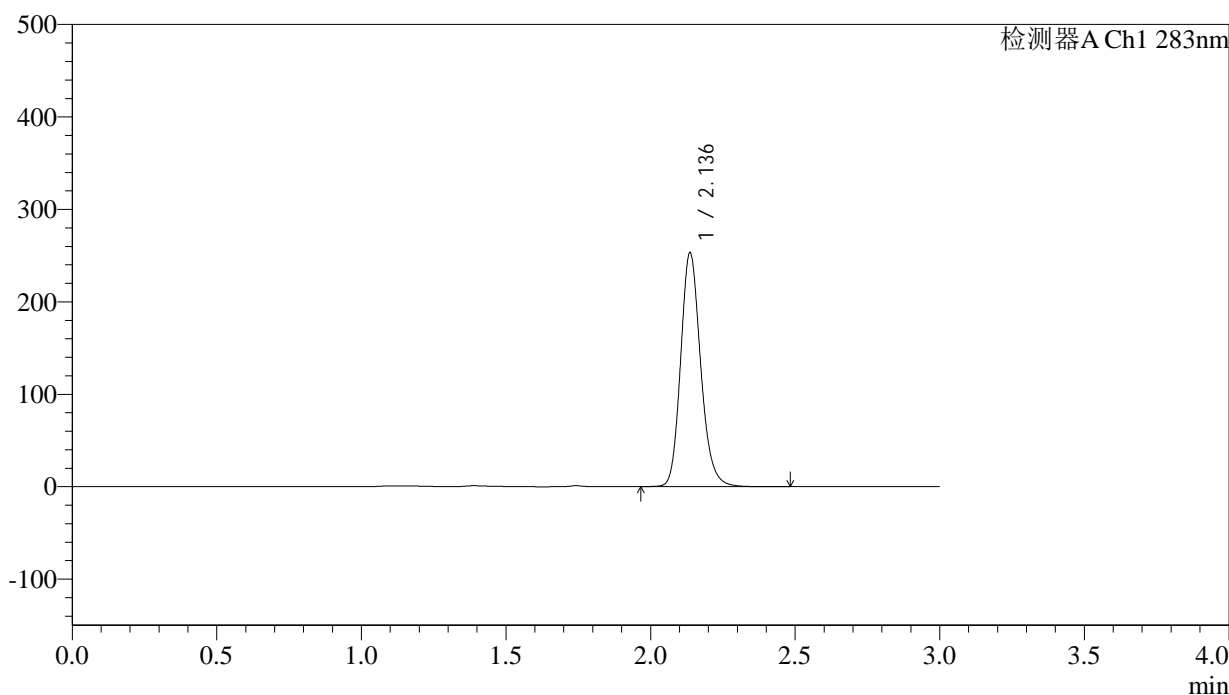
# QTL-348

## <样品信息>

色谱柱 :XB-C18(4.6mm\*150mm,5μm)      流速:1.5ml/min  
 柱温 :30°C      波长:283nm  
 数据文件名: RC\$QTL-348 - 29-11/29-1131-2 - zzp-24103102p-rcqx-pH6.8jz-5mg-lf100z-dz2-2.lcd  
 方法文件名: RC\$QTL-348 - QTL-348-rcqx-5mg-FX278.lcm  
 批处理文件名: RC\$QTL-348 - 20241107-rcqx-FX278.lcb  
 样品瓶号: 3-27  
 进样体积: 100 μl      版本号:6.115  
 进样时间: 2024/11/08 00:34:41      实验者: jiangjinwei  
 处理时间 (V2) : 2024/11/08 10:30:10      处理者: jiangjinwei  
 仪器型号: SHIMADZU LC-2050C(FX278)

## <色谱图>

mV



## <峰表>

检测器A Ch1 283nm

峰号	保留时间	面积	面积%	高度	理论塔板数(USP)	拖尾因子	分离度(USP)
1	2.136	1215284	100.000	252373	4704	1.173	--
总计		1215284	100.000	252373			

图50 叶酸片溶出曲线测定HPLC图谱  
 自制品-24103102批(5mg规格)-pH6.8介质-篮法-100转  
 对照品溶液-2-2