



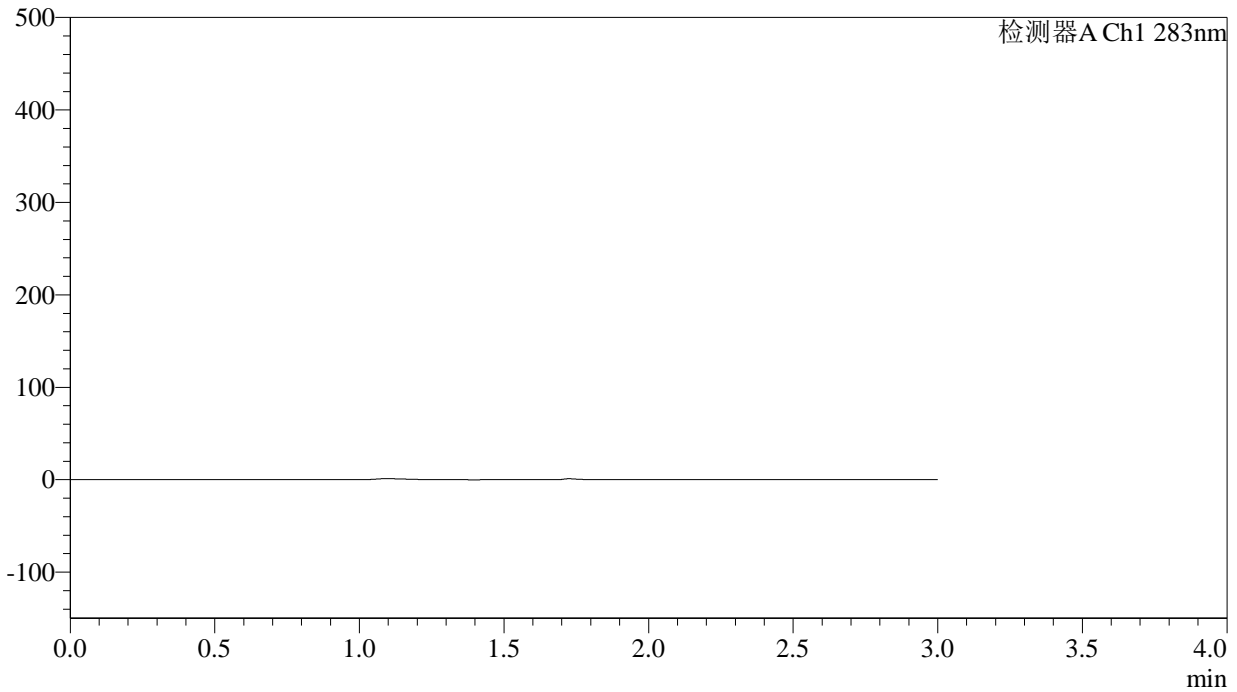
QTL-348

<样品信息>

色谱柱 :XB-C18(4.6mm*150mm,5 μ m) 流速:1.5ml/min
柱温 :30 $^{\circ}$ C 波长:283nm
数据文件名: RC\$QTL-348 - 29-11/29-1082-2 - zzp-24103102p-rcqx-pH6.8jz-5mg-lf100z-rj.lcd
方法文件名: RC\$QTL-348 - QTL-348-rcqx-5mg-FX278.lcm
批处理文件名: RC\$QTL-348 - 20241107-rcqx-FX278.lcb
样品瓶号: 3-9
进样体积: 100 μ l 版本号:6.115
进样时间: 2024/11/07 21:44:53 实验者: jiangjinwei
处理时间 (V2) : 2024/11/08 10:27:42 处理者: jiangjinwei
仪器型号: SHIMADZU LC-2050C(FX278)

<色谱图>

mV



<峰表>

检测器A Ch1 283nm

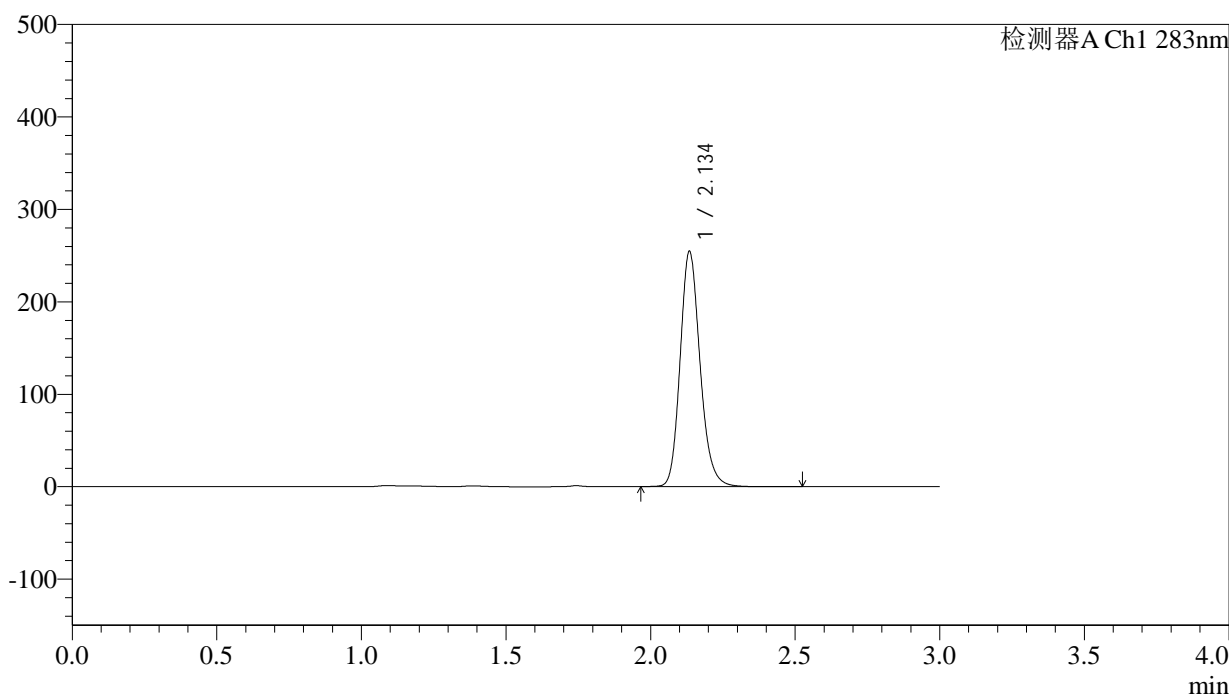
峰号	保留时间	面积	面积%	高度	理论塔板数(USP)	拖尾因子	分离度(USP)
总计							

<样品信息>

色谱柱 :XB-C18(4.6mm*150mm,5 μ m) 流速:1.5ml/min
柱温 :30 $^{\circ}$ C 波长:283nm
数据文件名: RC\$QTL-348 - 29-11/29-1083-2 - zzp-24103102p-rcqx-pH6.8jz-5mg-lf100z-dz1-1.lcd
方法文件名: RC\$QTL-348 - QTL-348-rcqx-5mg-FX278.lcm
批处理文件名: RC\$QTL-348 - 20241107-rcqx-FX278.lcb
样品瓶号: 3-18
进样体积: 100 μ l 版本号:6.115
进样时间: 2024/11/07 21:48:22 实验者: jiangjinwei
处理时间 (V2) : 2024/11/08 10:27:47 处理者: jiangjinwei
仪器型号: SHIMADZU LC-2050C(FX278)

<色谱图>

mV



<峰表>

检测器A Ch1 283nm

峰号	保留时间	面积	面积%	高度	理论塔板数(USP)	拖尾因子	分离度(USP)
1	2.134	1217475	100.000	252380	4745	1.176	--
总计		1217475	100.000	252380			



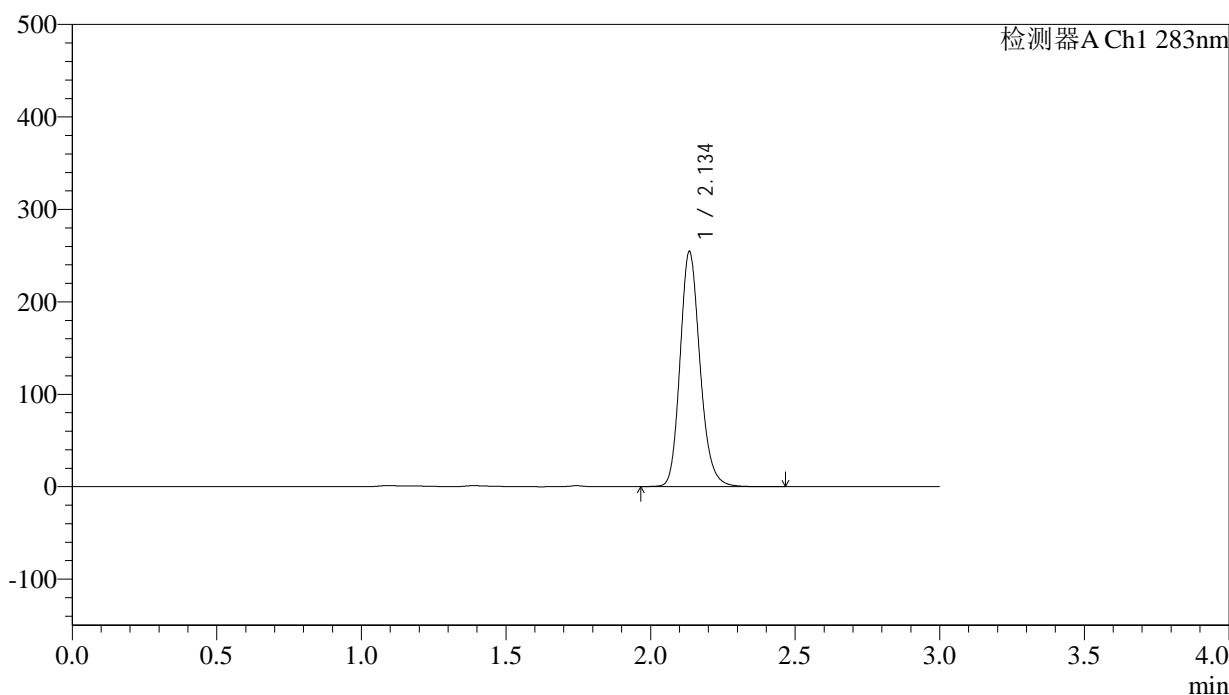
QTL-348

<样品信息>

色谱柱 :XB-C18(4.6mm*150mm,5μm) 流速:1.5ml/min
 柱温 :30°C 波长:283nm
 数据文件名: RC\$QTL-348 - 29-11/29-1084-2 - zzp-24103102p-rcqx-pH6.8jz-5mg-lf100z-dz1-2.lcd
 方法文件名: RC\$QTL-348 - QTL-348-rcqx-5mg-FX278.lcm
 批处理文件名: RC\$QTL-348 - 20241107-rcqx-FX278.lcb
 样品瓶号: 3-18
 进样体积: 100 μl 版本号:6.115
 进样时间: 2024/11/07 21:51:50 实验者: jiangjinwei
 处理时间 (V2) : 2024/11/08 10:27:51 处理者: jiangjinwei
 仪器型号: SHIMADZU LC-2050C(FX278)

<色谱图>

mV



<峰表>

检测器A Ch1 283nm

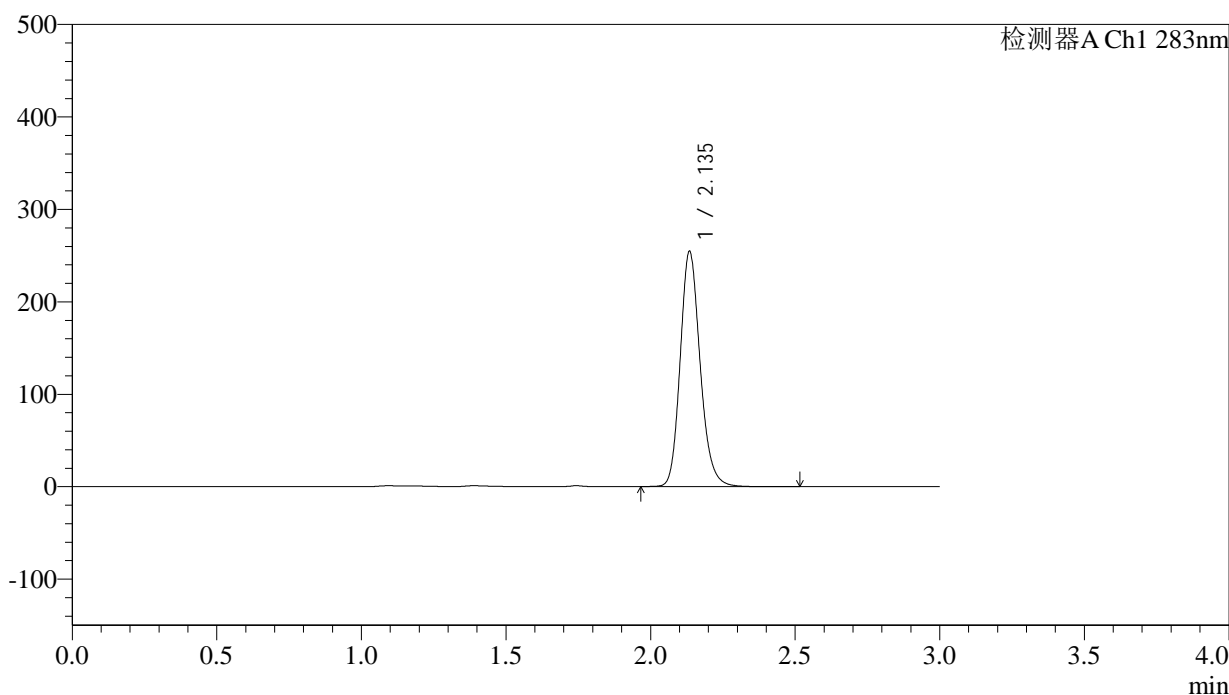
峰号	保留时间	面积	面积%	高度	理论塔板数(USP)	拖尾因子	分离度(USP)
1	2.134	1216977	100.000	252065	4743	1.177	--
总计		1216977	100.000	252065			

<样品信息>

色谱柱 :XB-C18(4.6mm*150mm,5 μ m) 流速:1.5ml/min
柱温 :30 $^{\circ}$ C 波长:283nm
数据文件名: RC\$QTL-348 - 29-11/29-1085-2 - zzp-24103102p-rcqx-pH6.8jz-5mg-lf100z-dz1-3.lcd
方法文件名: RC\$QTL-348 - QTL-348-rcqx-5mg-FX278.lcm
批处理文件名: RC\$QTL-348 - 20241107-rcqx-FX278.lcb
样品瓶号: 3-18
进样体积: 100 μ l 版本号:6.115
进样时间: 2024/11/07 21:55:19 实验者: jiangjinwei
处理时间 (V2) : 2024/11/08 10:27:54 处理者: jiangjinwei
仪器型号: SHIMADZU LC-2050C(FX278)

<色谱图>

mV



<峰表>

检测器A Ch1 283nm

峰号	保留时间	面积	面积%	高度	理论塔板数(USP)	拖尾因子	分离度(USP)
1	2.135	1217497	100.000	252626	4743	1.177	--
总计		1217497	100.000	252626			



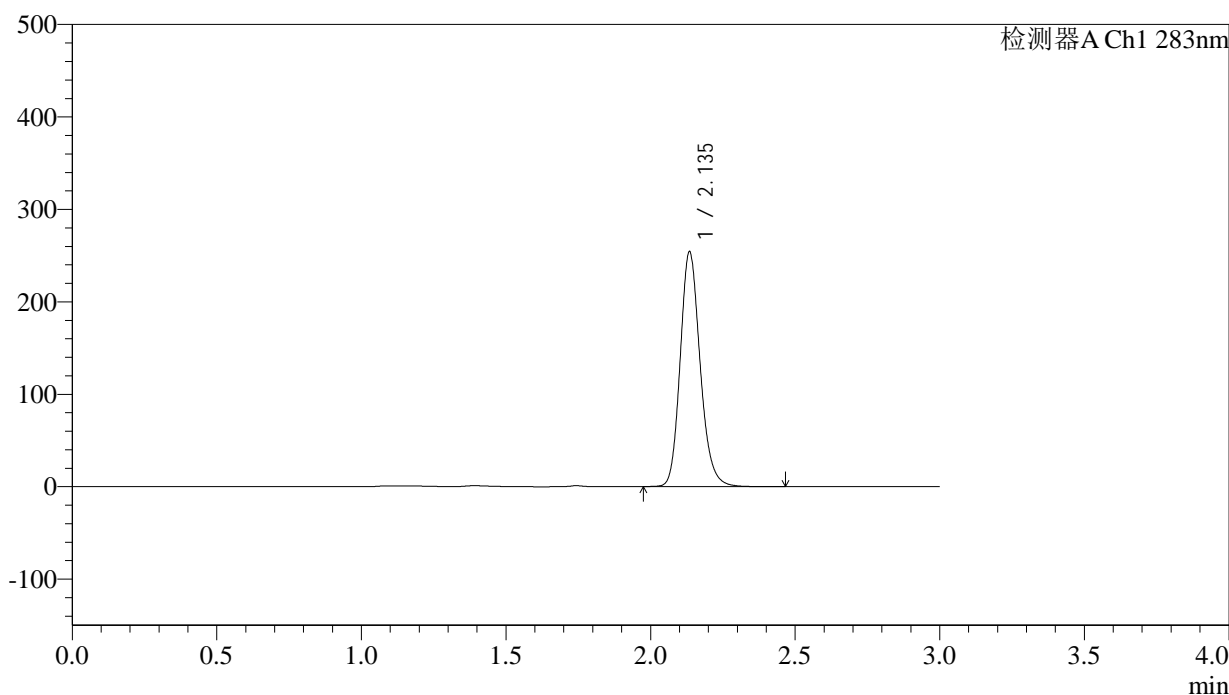
QTL-348

<样品信息>

色谱柱 :XB-C18(4.6mm*150mm,5μm) 流速:1.5ml/min
 柱温 :30°C 波长:283nm
 数据文件名: RC\$QTL-348 - 29-11/29-1086-2 - zzp-24103102p-rcqx-pH6.8jz-5mg-lf100z-dz1-4.lcd
 方法文件名: RC\$QTL-348 - QTL-348-rcqx-5mg-FX278.lcm
 批处理文件名: RC\$QTL-348 - 20241107-rcqx-FX278.leb
 样品瓶号: 3-18
 进样体积: 100 μl 版本号:6.115
 进样时间: 2024/11/07 21:58:48 实验者: jiangjinwei
 处理时间 (V2) : 2024/11/08 10:27:57 处理者: jiangjinwei
 仪器型号: SHIMADZU LC-2050C(FX278)

<色谱图>

mV



<峰表>

检测器A Ch1 283nm

峰号	保留时间	面积	面积%	高度	理论塔板数(USP)	拖尾因子	分离度(USP)
1	2.135	1216399	100.000	252256	4738	1.176	--
总计		1216399	100.000	252256			



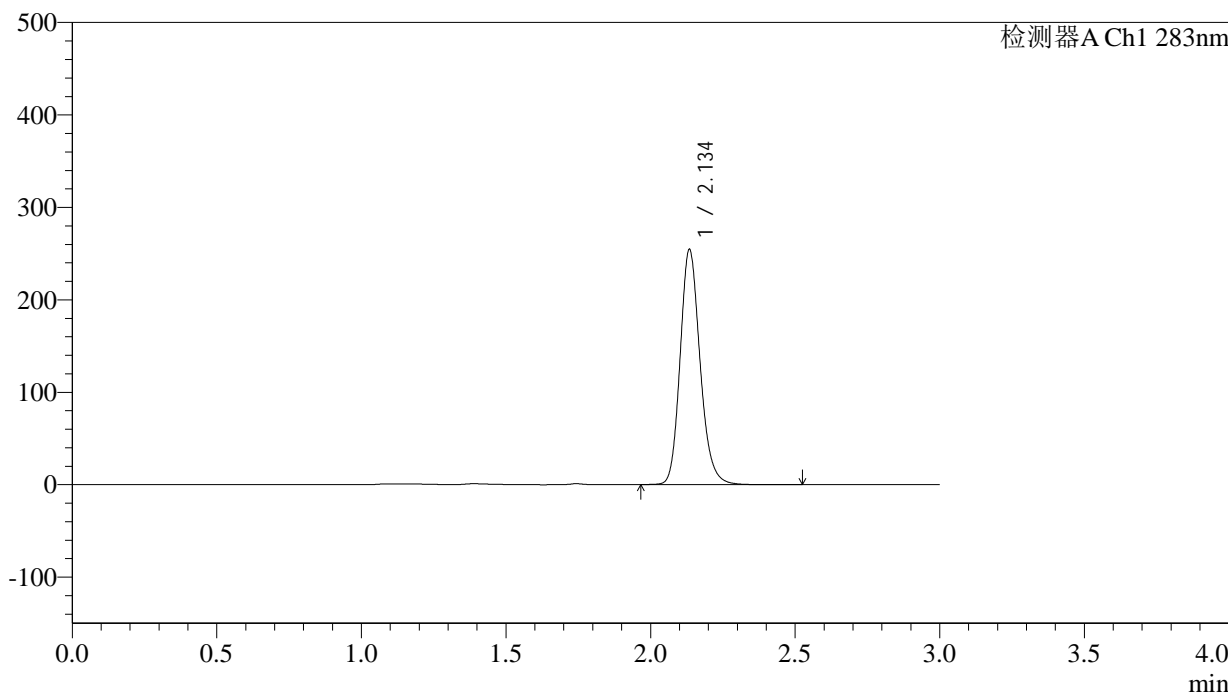
QTL-348

<样品信息>

色谱柱 :XB-C18(4.6mm*150mm,5μm) 流速:1.5ml/min
 柱温 :30°C 波长:283nm
 数据文件名: RC\$QTL-348 - 29-11/29-1087-2 - zzp-24103102p-rcqx-pH6.8jz-5mg-lf100z-dz1-5.lcd
 方法文件名: RC\$QTL-348 - QTL-348-rcqx-5mg-FX278.lcm
 批处理文件名: RC\$QTL-348 - 20241107-rcqx-FX278.lcb
 样品瓶号: 3-18
 进样体积: 100 μl 版本号:6.115
 进样时间: 2024/11/07 22:02:17 实验者: jiangjinwei
 处理时间 (V2) : 2024/11/08 10:28:00 处理者: jiangjinwei
 仪器型号: SHIMADZU LC-2050C(FX278)

<色谱图>

mV



<峰表>

检测器A Ch1 283nm

峰号	保留时间	面积	面积%	高度	理论塔板数(USP)	拖尾因子	分离度(USP)
1	2.134	1216930	100.000	252253	4745	1.177	--
总计		1216930	100.000	252253			



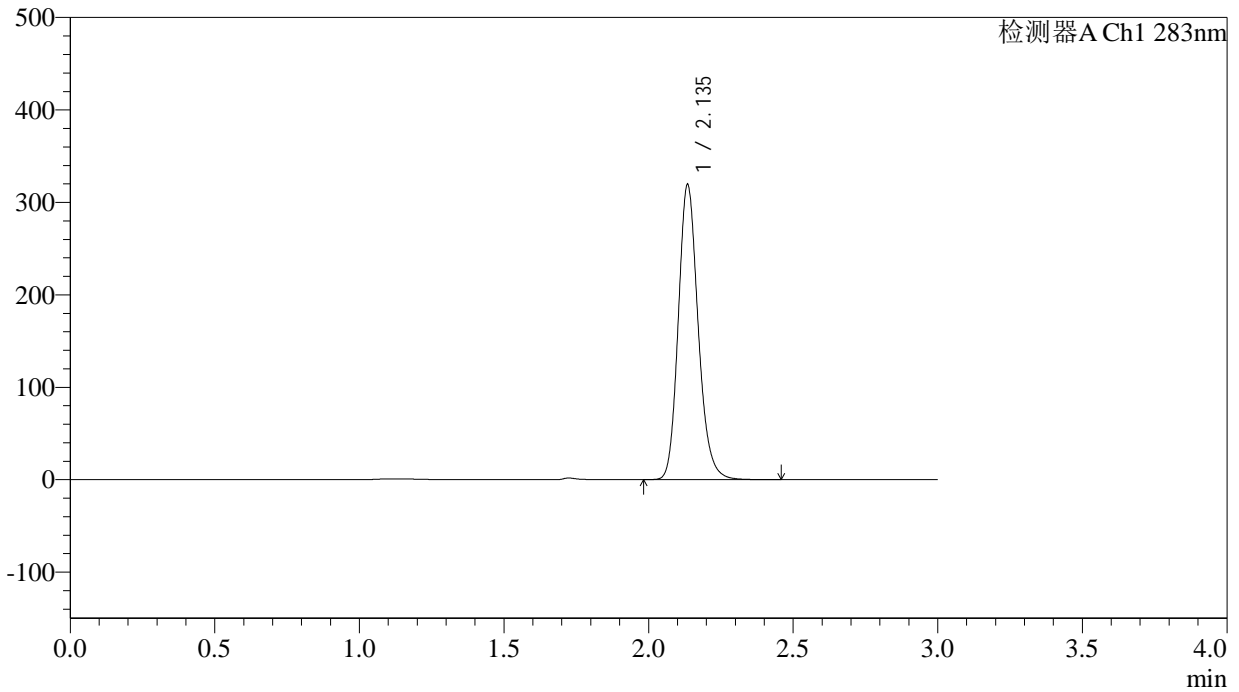
QTL-348

<样品信息>

色谱柱 :XB-C18(4.6mm*150mm,5μm) 流速:1.5ml/min
 柱温 :30°C 波长:283nm
 数据文件名: RC\$QTL-348 - 29-11/29-1088-2 - zzp-24103102p-rcqx-pH6.8jz-5mg-lf100z-5min-P1.lcd
 方法文件名: RC\$QTL-348 - QTL-348-rcqx-5mg-FX278.lcm
 批处理文件名: RC\$QTL-348 - 20241107-rcqx-FX278.lcb
 样品瓶号: 3-1
 进样体积: 100 μl 版本号:6.115
 进样时间: 2024/11/07 22:05:45 实验者: jiangjinwei
 处理时间 (V2) : 2024/11/08 10:28:03 处理者: jiangjinwei
 仪器型号: SHIMADZU LC-2050C(FX278)

<色谱图>

mV



<峰表>

检测器A Ch1 283nm

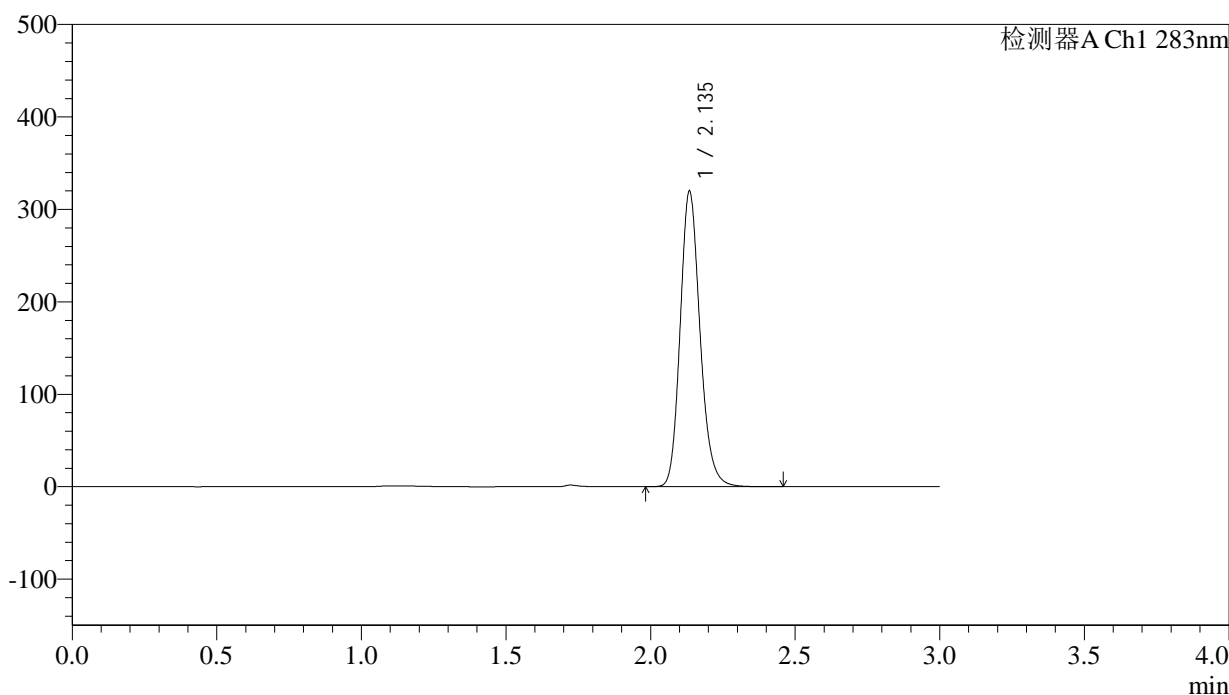
峰号	保留时间	面积	面积%	高度	理论塔板数(USP)	拖尾因子	分离度(USP)
1	2.135	1522602	100.000	317116	4766	1.176	--
总计		1522602	100.000	317116			

<样品信息>

色谱柱 :XB-C18(4.6mm*150mm,5 μ m) 流速:1.5ml/min
柱温 :30 $^{\circ}$ C 波长:283nm
数据文件名: RC\$QTL-348 - 29-11/29-1089-2 - zzp-24103102p-rcqx-pH6.8jz-5mg-lf100z-5min-P2.lcd
方法文件名: RC\$QTL-348 - QTL-348-rcqx-5mg-FX278.lcm
批处理文件名: RC\$QTL-348 - 20241107-rcqx-FX278.lcb
样品瓶号: 3-10
进样体积: 100 μ l 版本号:6.115
进样时间: 2024/11/07 22:09:13 实验者: jiangjinwei
处理时间 (V2) : 2024/11/08 10:28:07 处理者: jiangjinwei
仪器型号: SHIMADZU LC-2050C(FX278)

<色谱图>

mV



<峰表>

检测器A Ch1 283nm

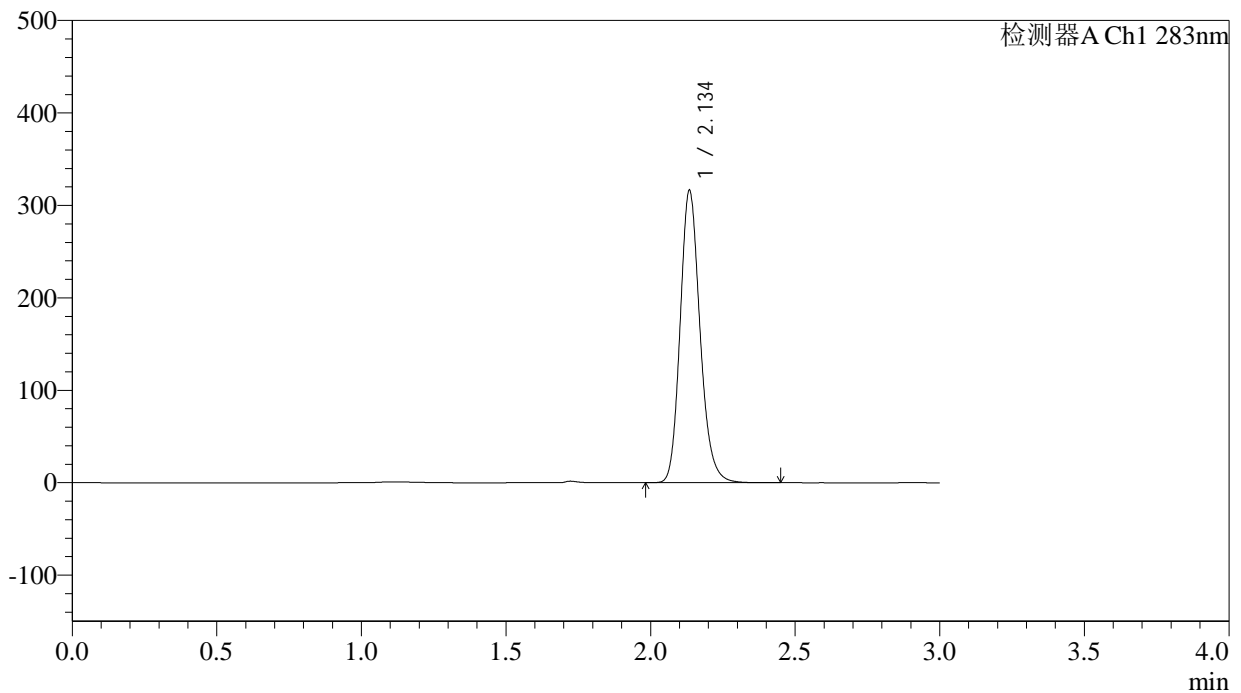
峰号	保留时间	面积	面积%	高度	理论塔板数(USP)	拖尾因子	分离度(USP)
1	2.135	1524472	100.000	317101	4768	1.176	--
总计		1524472	100.000	317101			

<样品信息>

色谱柱 :XB-C18(4.6mm*150mm,5 μ m) 流速:1.5ml/min
柱温 :30 $^{\circ}$ C 波长:283nm
数据文件名: RC\$QTL-348 - 29-11/29-1090-2 - zzp-24103102p-rcqx-pH6.8jz-5mg-lf100z-5min-P3.lcd
方法文件名: RC\$QTL-348 - QTL-348-rcqx-5mg-FX278.lcm
批处理文件名: RC\$QTL-348 - 20241107-rcqx-FX278.lcb
样品瓶号: 3-19
进样体积: 100 μ l 版本号:6.115
进样时间: 2024/11/07 22:12:41 实验者: jiangjinwei
处理时间 (V2) : 2024/11/08 10:28:10 处理者: jiangjinwei
仪器型号: SHIMADZU LC-2050C(FX278)

<色谱图>

mV



<峰表>

检测器A Ch1 283nm

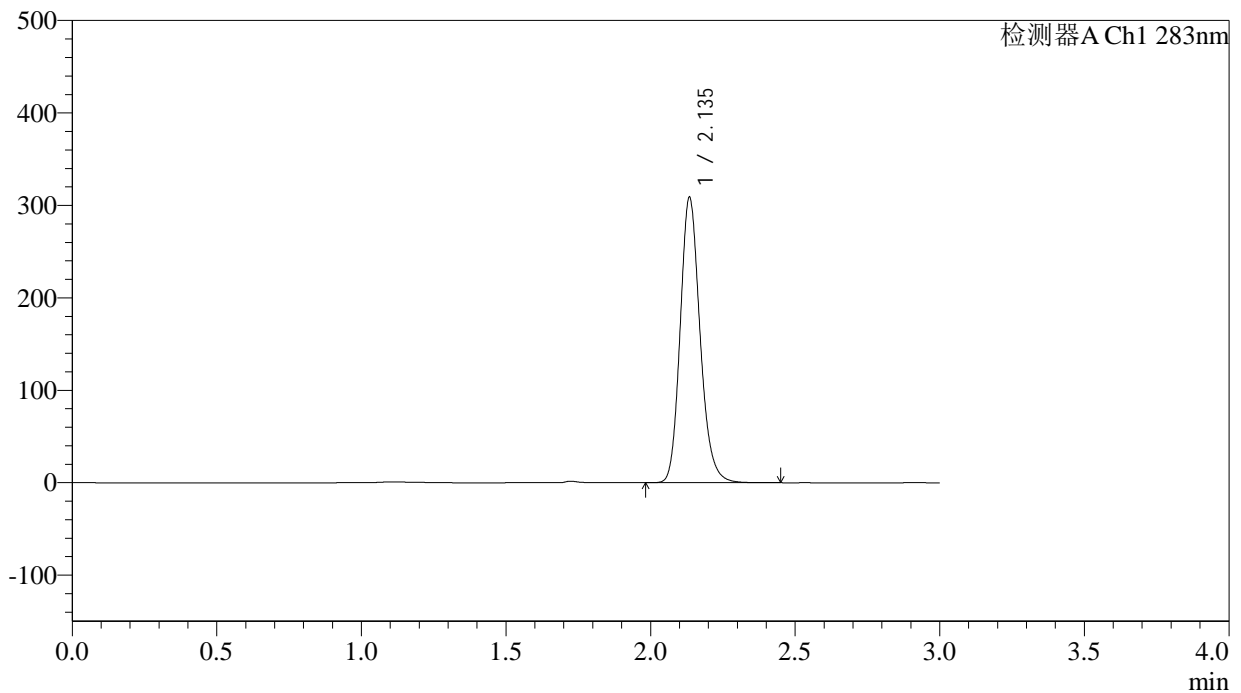
峰号	保留时间	面积	面积%	高度	理论塔板数(USP)	拖尾因子	分离度(USP)
1	2.134	1509232	100.000	313649	4761	1.177	--
总计		1509232	100.000	313649			

<样品信息>

色谱柱 :XB-C18(4.6mm*150mm,5 μ m) 流速:1.5ml/min
柱温 :30 $^{\circ}$ C 波长:283nm
数据文件名: RC\$QTL-348 - 29-11/29-1091-2 - zzp-24103102p-rcqx-pH6.8jz-5mg-lf100z-5min-P4.lcd
方法文件名: RC\$QTL-348 - QTL-348-rcqx-5mg-FX278.lcm
批处理文件名: RC\$QTL-348 - 20241107-rcqx-FX278.lcb
样品瓶号: 3-28
进样体积: 100 μ l 版本号:6.115
进样时间: 2024/11/07 22:16:09 实验者: jiangjinwei
处理时间 (V2) : 2024/11/08 10:28:13 处理者: jiangjinwei
仪器型号: SHIMADZU LC-2050C(FX278)

<色谱图>

mV



<峰表>

检测器A Ch1 283nm

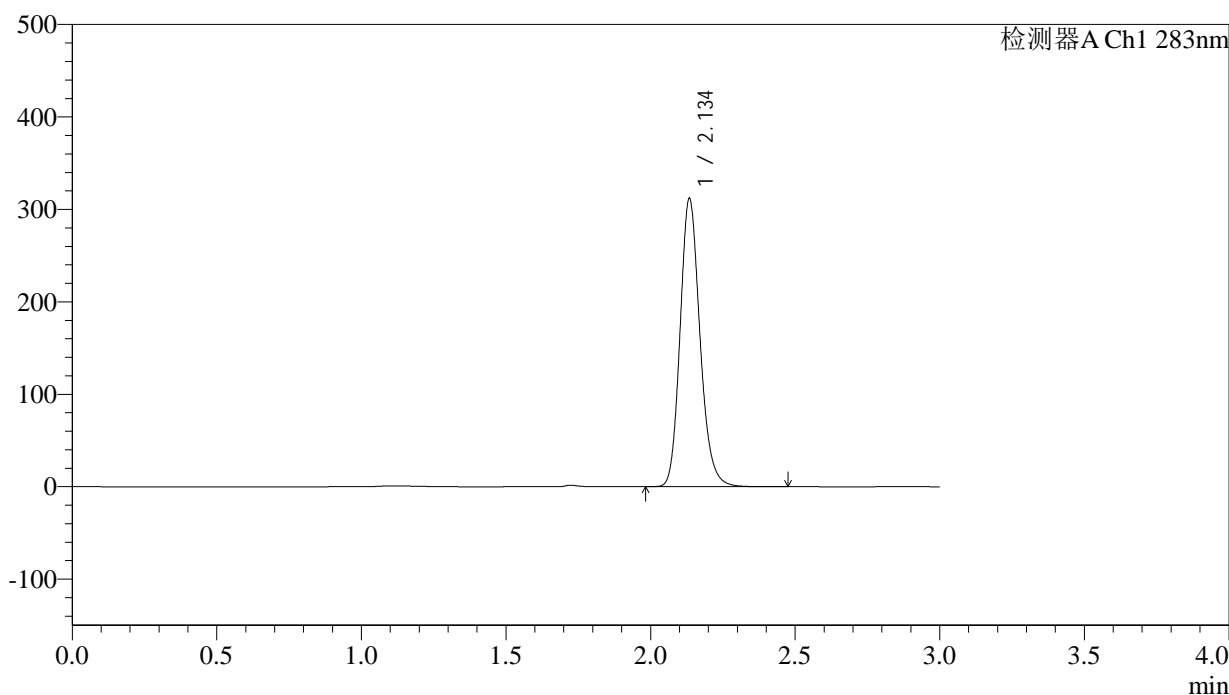
峰号	保留时间	面积	面积%	高度	理论塔板数(USP)	拖尾因子	分离度(USP)
1	2.135	1472557	100.000	306307	4767	1.177	--
总计		1472557	100.000	306307			

<样品信息>

色谱柱 :XB-C18(4.6mm*150mm,5 μ m) 流速:1.5ml/min
柱温 :30 $^{\circ}$ C 波长:283nm
数据文件名: RC\$QTL-348 - 29-11/29-1092-2 - zzp-24103102p-rcqx-pH6.8jz-5mg-lf100z-5min-P5.lcd
方法文件名: RC\$QTL-348 - QTL-348-rcqx-5mg-FX278.lcm
批处理文件名: RC\$QTL-348 - 20241107-rcqx-FX278.lcb
样品瓶号: 3-37
进样体积: 100 μ l 版本号:6.115
进样时间: 2024/11/07 22:19:37 实验者: jiangjinwei
处理时间 (V2) : 2024/11/08 10:28:16 处理者: jiangjinwei
仪器型号: SHIMADZU LC-2050C(FX278)

<色谱图>

mV



<峰表>

检测器A Ch1 283nm

峰号	保留时间	面积	面积%	高度	理论塔板数(USP)	拖尾因子	分离度(USP)
1	2.134	1487719	100.000	309006	4762	1.175	--
总计		1487719	100.000	309006			



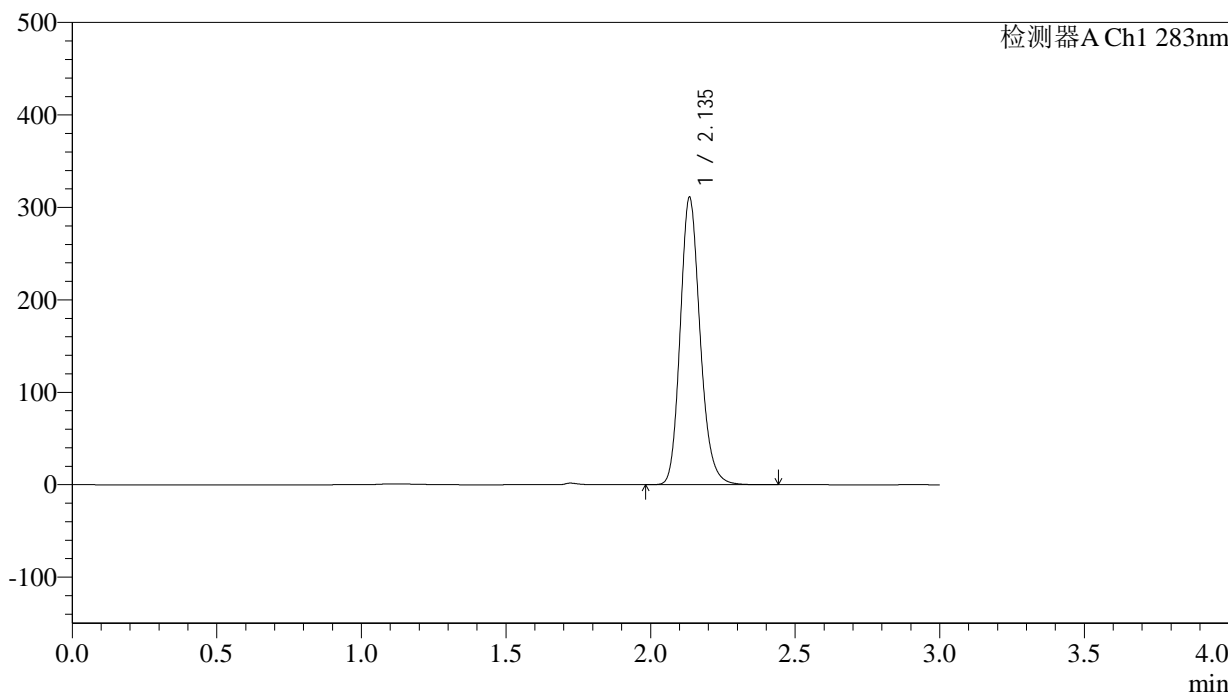
QTL-348

<样品信息>

色谱柱 :XB-C18(4.6mm*150mm,5μm) 流速:1.5ml/min
 柱温 :30°C 波长:283nm
 数据文件名: RC\$QTL-348 - 29-11/29-1093-2 - zzp-24103102p-rcqx-pH6.8jz-5mg-lf100z-5min-P6.lcd
 方法文件名: RC\$QTL-348 - QTL-348-rcqx-5mg-FX278.lcm
 批处理文件名: RC\$QTL-348 - 20241107-rcqx-FX278.lcb
 样品瓶号: 3-46
 进样体积: 100 μl 版本号:6.115
 进样时间: 2024/11/07 22:23:05 实验者: jiangjinwei
 处理时间 (V2) : 2024/11/08 10:28:18 处理者: jiangjinwei
 仪器型号: SHIMADZU LC-2050C(FX278)

<色谱图>

mV



<峰表>

检测器A Ch1 283nm

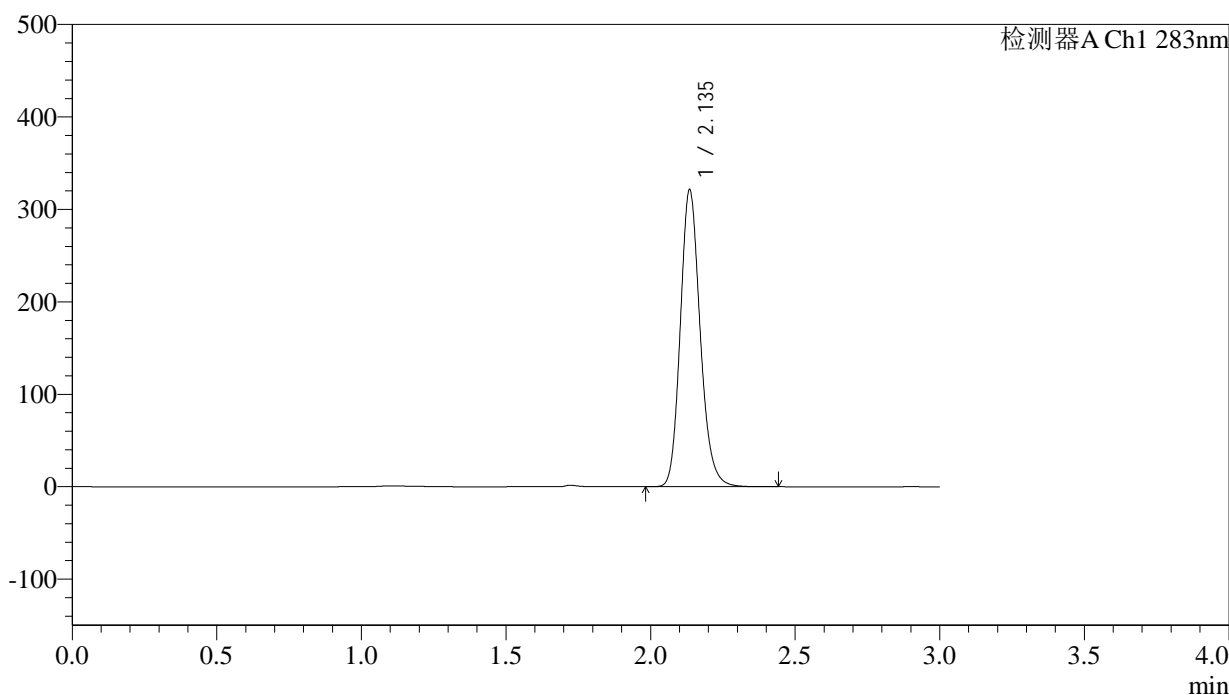
峰号	保留时间	面积	面积%	高度	理论塔板数(USP)	拖尾因子	分离度(USP)
1	2.135	1484652	100.000	308723	4755	1.176	--
总计		1484652	100.000	308723			

<样品信息>

色谱柱 :XB-C18(4.6mm*150mm,5 μ m) 流速:1.5ml/min
柱温 :30 $^{\circ}$ C 波长:283nm
数据文件名: RC\$QTL-348 - 29-11/29-1094-2 - zzp-24103102p-rcqx-pH6.8jz-5mg-lf100z-10min-P1.lcd
方法文件名: RC\$QTL-348 - QTL-348-rcqx-5mg-FX278.lcm
批处理文件名: RC\$QTL-348 - 20241107-rcqx-FX278.lcb
样品瓶号: 3-2
进样体积: 100 μ l 版本号:6.115
进样时间: 2024/11/07 22:26:33 实验者: jiangjinwei
处理时间 (V2) : 2024/11/08 10:28:21 处理者: jiangjinwei
仪器型号: SHIMADZU LC-2050C(FX278)

<色谱图>

mV



<峰表>

检测器A Ch1 283nm

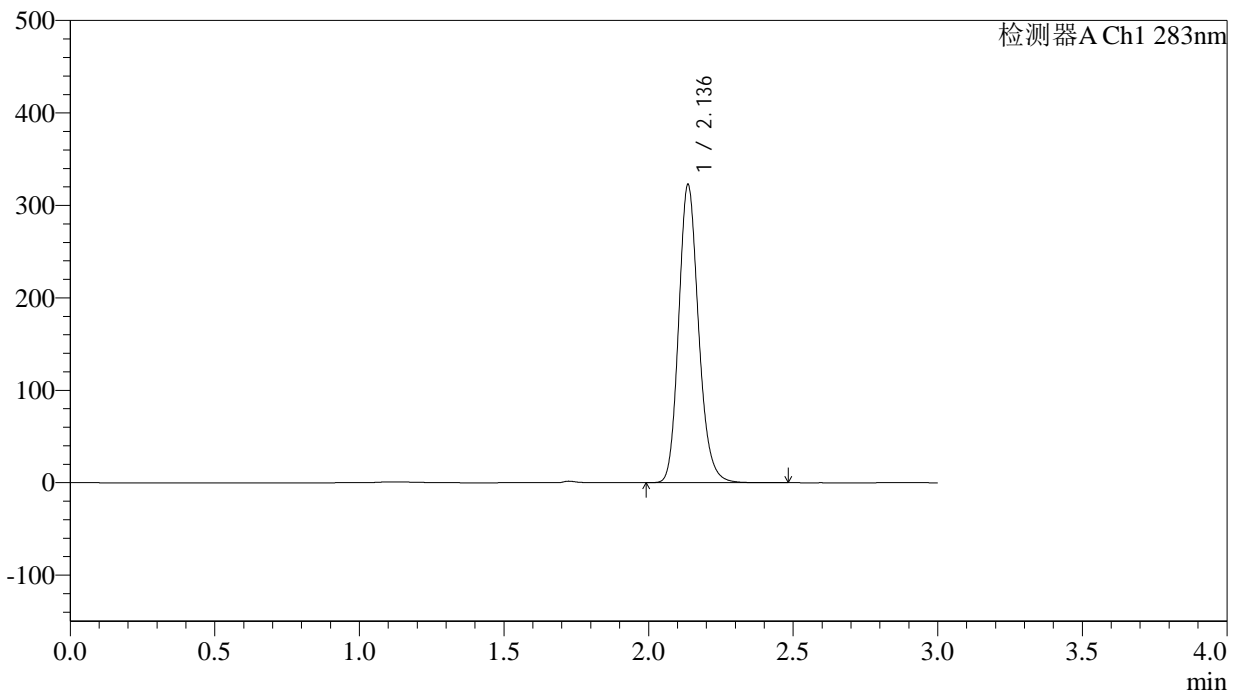
峰号	保留时间	面积	面积%	高度	理论塔板数(USP)	拖尾因子	分离度(USP)
1	2.135	1532460	100.000	319437	4764	1.171	--
总计		1532460	100.000	319437			

<样品信息>

色谱柱 :XB-C18(4.6mm*150mm,5 μ m) 流速:1.5ml/min
柱温 :30 $^{\circ}$ C 波长:283nm
数据文件名: RC\$QTL-348 - 29-11/29-1095-2 - zzp-24103102p-rcqx-pH6.8jz-5mg-lf100z-10min-P2.lcd
方法文件名: RC\$QTL-348 - QTL-348-rcqx-5mg-FX278.lcm
批处理文件名: RC\$QTL-348 - 20241107-rcqx-FX278.lcb
样品瓶号: 3-11
进样体积: 100 μ l 版本号:6.115
进样时间: 2024/11/07 22:30:02 实验者: jiangjinwei
处理时间 (V2) : 2024/11/08 10:28:24 处理者: jiangjinwei
仪器型号: SHIMADZU LC-2050C(FX278)

<色谱图>

mV



<峰表>

检测器A Ch1 283nm

峰号	保留时间	面积	面积%	高度	理论塔板数(USP)	拖尾因子	分离度(USP)
1	2.136	1538941	100.000	321836	4765	1.171	--
总计		1538941	100.000	321836			



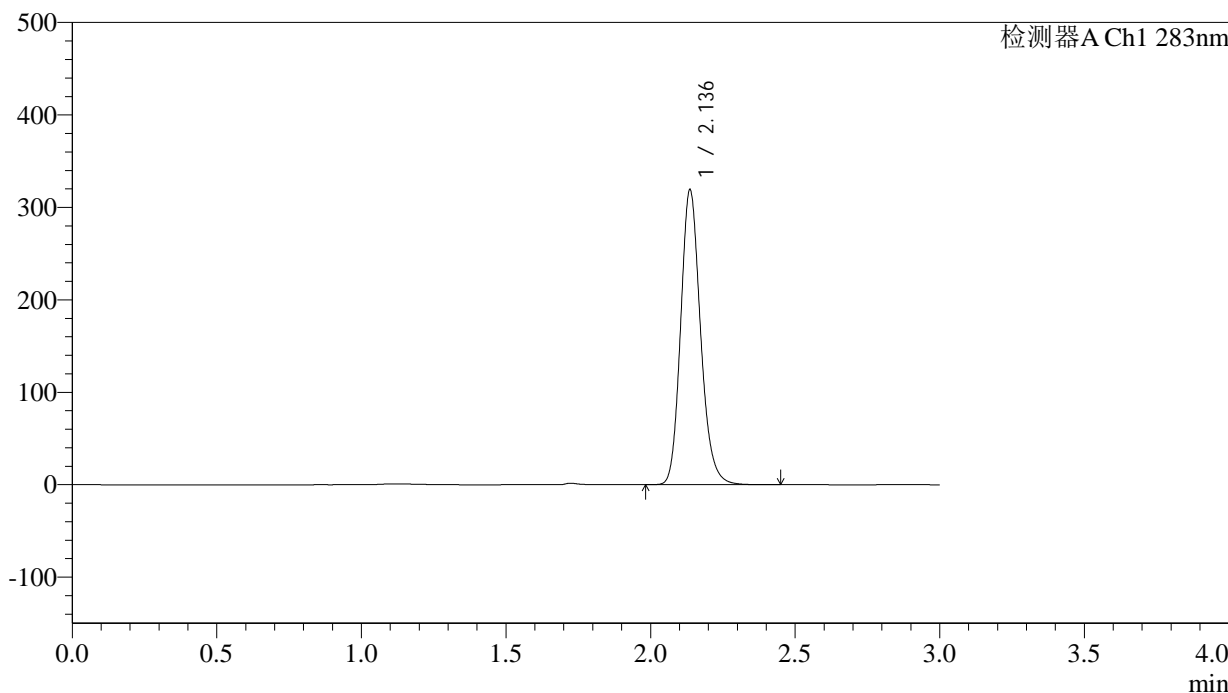
QTL-348

<样品信息>

色谱柱 :XB-C18(4.6mm*150mm,5μm) 流速:1.5ml/min
 柱温 :30°C 波长:283nm
 数据文件名: RC\$QTL-348 - 29-11/29-1096-2 - zzp-24103102p-rcqx-pH6.8jz-5mg-lf100z-10min-P3.lcd
 方法文件名: RC\$QTL-348 - QTL-348-rcqx-5mg-FX278.lcm
 批处理文件名: RC\$QTL-348 - 20241107-rcqx-FX278.lcb
 样品瓶号: 3-20
 进样体积: 100 μl 版本号:6.115
 进样时间: 2024/11/07 22:33:30 实验者: jiangjinwei
 处理时间 (V2) : 2024/11/08 10:28:27 处理者: jiangjinwei
 仪器型号: SHIMADZU LC-2050C(FX278)

<色谱图>

mV



<峰表>

检测器A Ch1 283nm

峰号	保留时间	面积	面积%	高度	理论塔板数(USP)	拖尾因子	分离度(USP)
1	2.136	1522021	100.000	318275	4767	1.172	--
总计		1522021	100.000	318275			



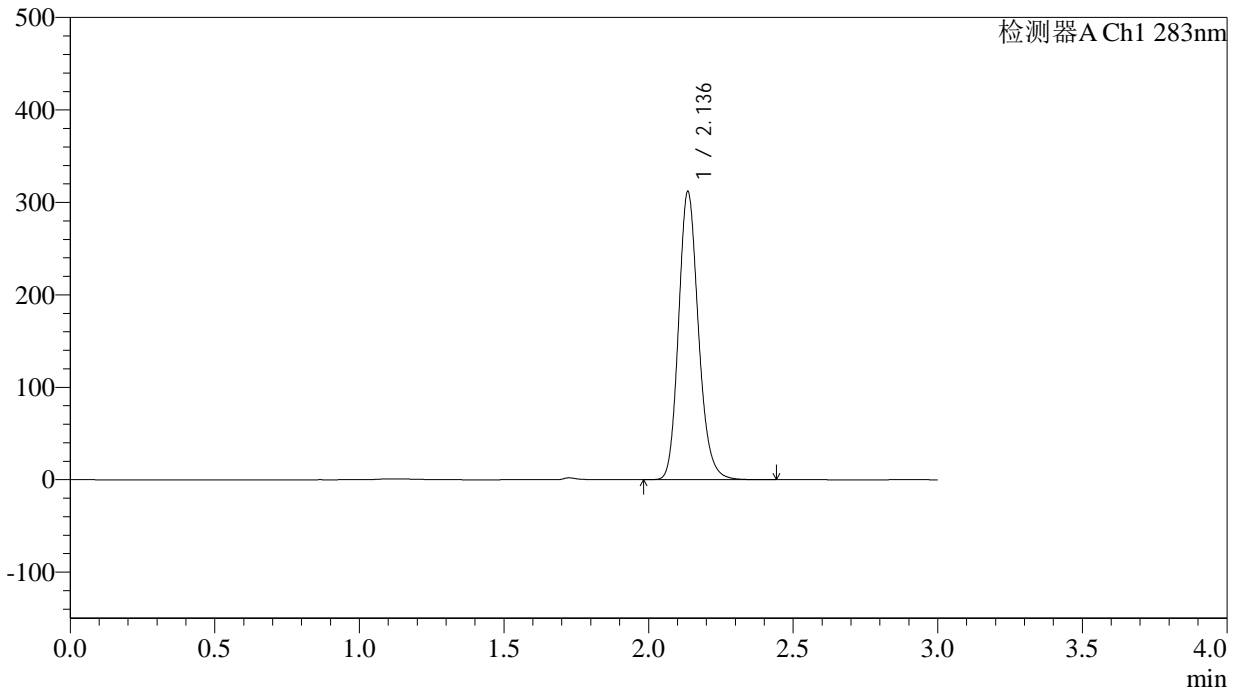
QTL-348

<样品信息>

色谱柱 :XB-C18(4.6mm*150mm,5μm) 流速:1.5ml/min
 柱温 :30°C 波长:283nm
 数据文件名: RC\$QTL-348 - 29-11/29-1097-2 - zzp-24103102p-rcqx-pH6.8jz-5mg-lf100z-10min-P4.lcd
 方法文件名: RC\$QTL-348 - QTL-348-rcqx-5mg-FX278.lcm
 批处理文件名: RC\$QTL-348 - 20241107-rcqx-FX278.leb
 样品瓶号: 3-29
 进样体积: 100 μl 版本号:6.115
 进样时间: 2024/11/07 22:36:58 实验者: jiangjinwei
 处理时间 (V2) : 2024/11/08 10:28:30 处理者: jiangjinwei
 仪器型号: SHIMADZU LC-2050C(FX278)

<色谱图>

mV



<峰表>

检测器A Ch1 283nm

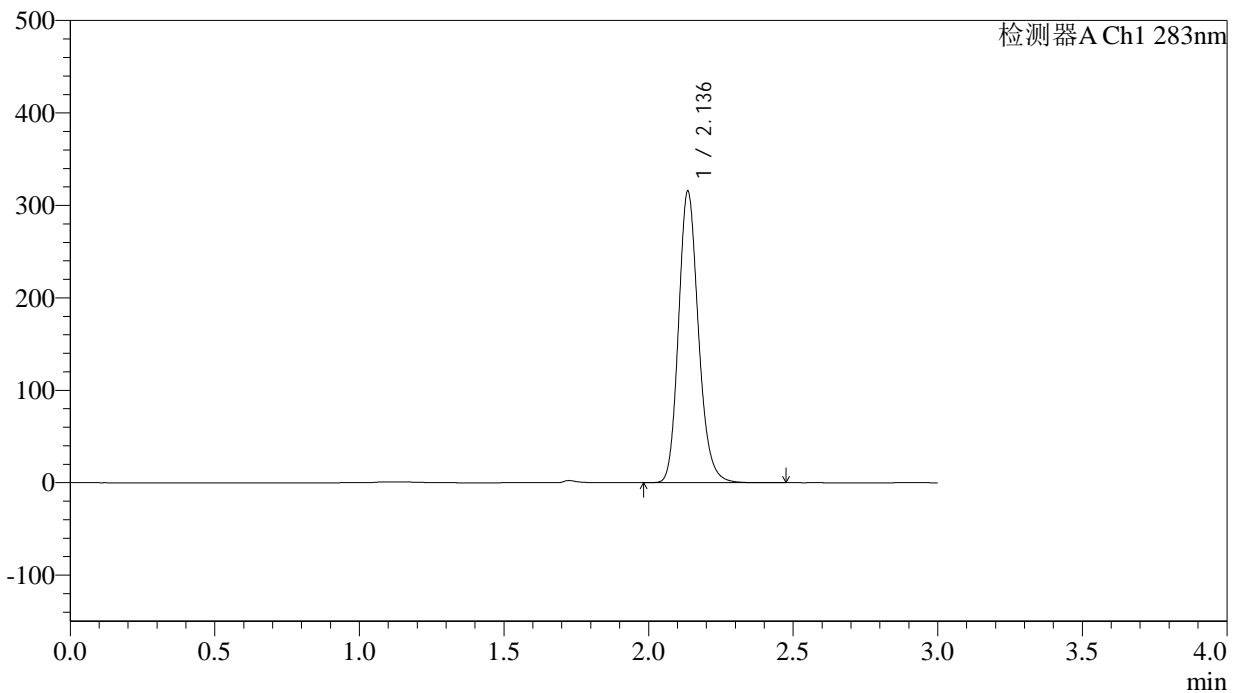
峰号	保留时间	面积	面积%	高度	理论塔板数(USP)	拖尾因子	分离度(USP)
1	2.136	1486883	100.000	310659	4768	1.172	--
总计		1486883	100.000	310659			

<样品信息>

色谱柱 :XB-C18(4.6mm*150mm,5 μ m) 流速:1.5ml/min
柱温 :30 $^{\circ}$ C 波长:283nm
数据文件名: RC\$QTL-348 - 29-11/29-1098-2 - zzp-24103102p-rcqx-pH6.8jz-5mg-lf100z-10min-P5.lcd
方法文件名: RC\$QTL-348 - QTL-348-rcqx-5mg-FX278.lcm
批处理文件名: RC\$QTL-348 - 20241107-rcqx-FX278.lcb
样品瓶号: 3-38
进样体积: 100 μ l 版本号:6.115
进样时间: 2024/11/07 22:40:26 实验者: jiangjinwei
处理时间 (V2) : 2024/11/08 10:28:33 处理者: jiangjinwei
仪器型号: SHIMADZU LC-2050C(FX278)

<色谱图>

mV



<峰表>

检测器A Ch1 283nm

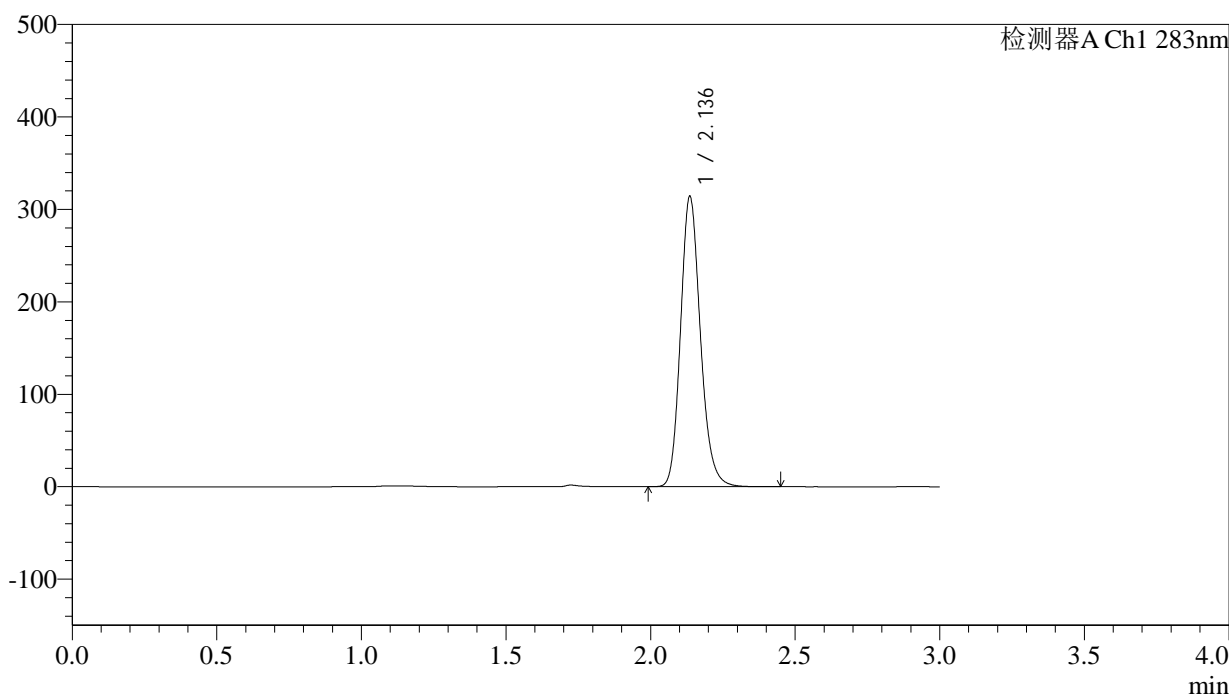
峰号	保留时间	面积	面积%	高度	理论塔板数(USP)	拖尾因子	分离度(USP)
1	2.136	1506606	100.000	314332	4759	1.174	--
总计		1506606	100.000	314332			

<样品信息>

色谱柱 :XB-C18(4.6mm*150mm,5 μ m) 流速:1.5ml/min
柱温 :30 $^{\circ}$ C 波长:283nm
数据文件名: RC\$QTL-348 - 29-11/29-1099-2 - zzp-24103102p-rcqx-pH6.8jz-5mg-lf100z-10min-P6.lcd
方法文件名: RC\$QTL-348 - QTL-348-rcqx-5mg-FX278.lcm
批处理文件名: RC\$QTL-348 - 20241107-rcqx-FX278.lcb
样品瓶号: 3-47
进样体积: 100 μ l 版本号:6.115
进样时间: 2024/11/07 22:43:54 实验者: jiangjinwei
处理时间 (V2) : 2024/11/08 10:28:35 处理者: jiangjinwei
仪器型号: SHIMADZU LC-2050C(FX278)

<色谱图>

mV



<峰表>

检测器A Ch1 283nm

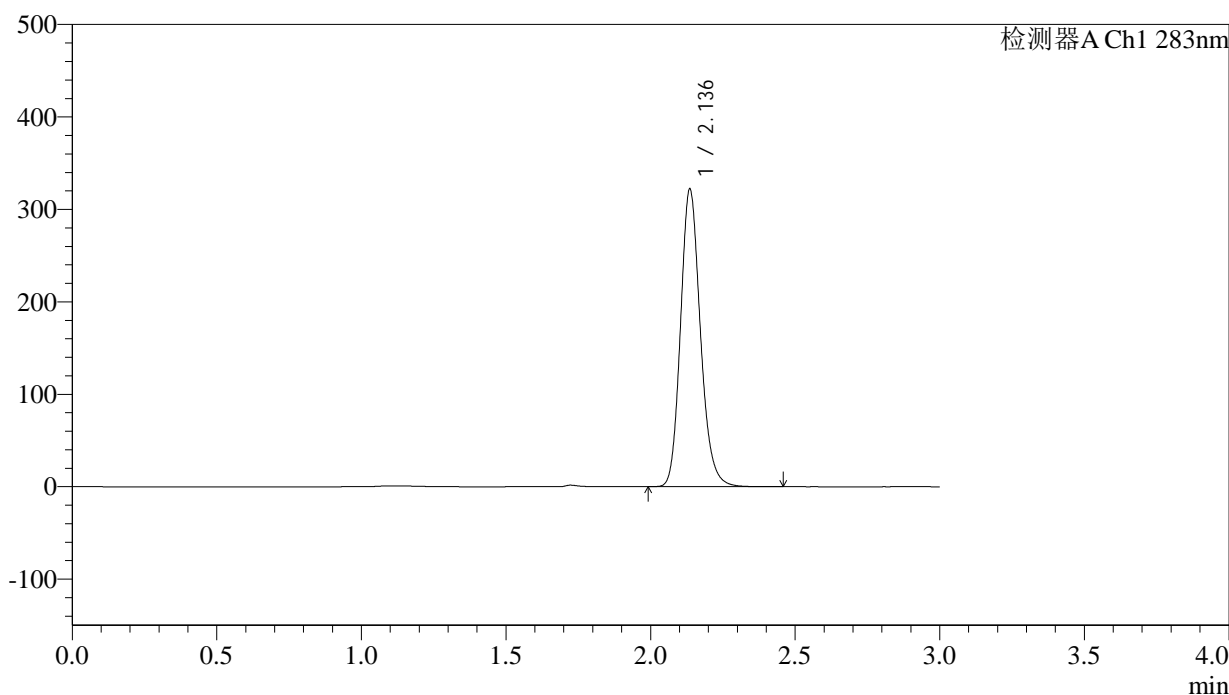
峰号	保留时间	面积	面积%	高度	理论塔板数(USP)	拖尾因子	分离度(USP)
1	2.136	1498221	100.000	312993	4769	1.173	--
总计		1498221	100.000	312993			

<样品信息>

色谱柱 :XB-C18(4.6mm*150mm,5 μ m) 流速:1.5ml/min
柱温 :30 $^{\circ}$ C 波长:283nm
数据文件名: RC\$QTL-348 - 29-11/29-1100-2 - zzp-24103102p-rcqx-pH6.8jz-5mg-lf100z-15min-P1.lcd
方法文件名: RC\$QTL-348 - QTL-348-rcqx-5mg-FX278.lcm
批处理文件名: RC\$QTL-348 - 20241107-rcqx-FX278.lcb
样品瓶号: 3-3
进样体积: 100 μ l 版本号:6.115
进样时间: 2024/11/07 22:47:22 实验者: jiangjinwei
处理时间 (V2) : 2024/11/08 10:28:38 处理者: jiangjinwei
仪器型号: SHIMADZU LC-2050C(FX278)

<色谱图>

mV



<峰表>

检测器A Ch1 283nm

峰号	保留时间	面积	面积%	高度	理论塔板数(USP)	拖尾因子	分离度(USP)
1	2.136	1535741	100.000	320836	4769	1.171	--
总计		1535741	100.000	320836			



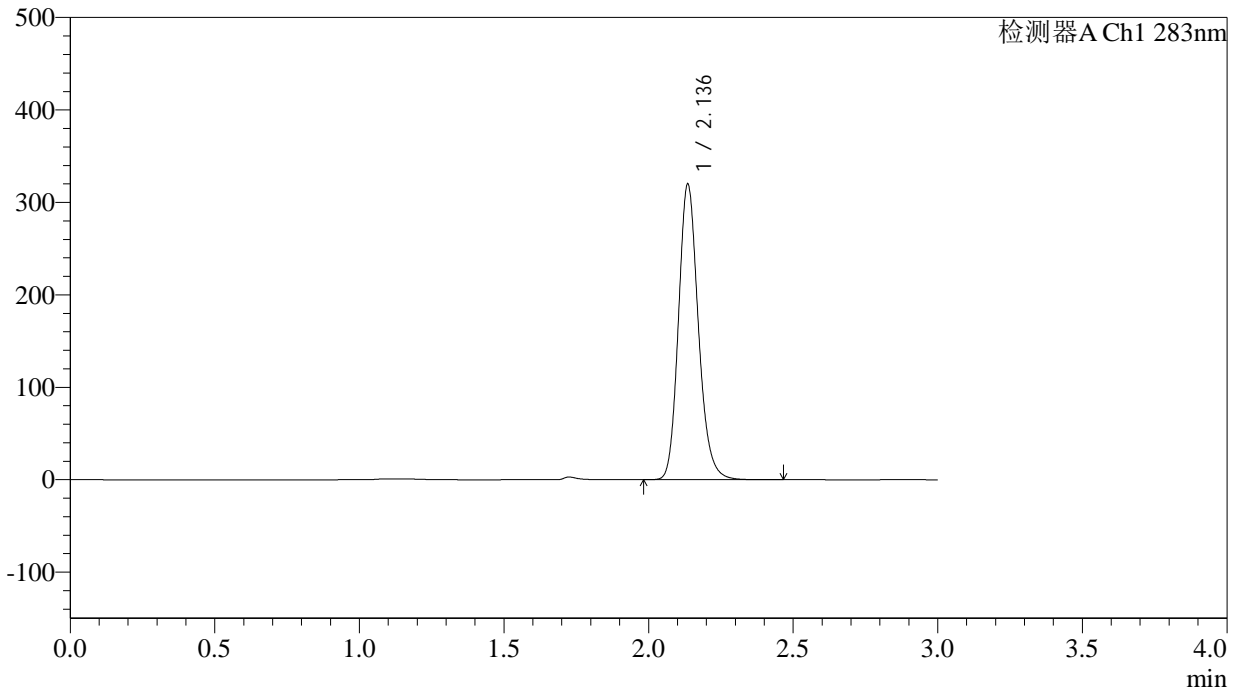
QTL-348

<样品信息>

色谱柱 :XB-C18(4.6mm*150mm,5μm) 流速:1.5ml/min
 柱温 :30°C 波长:283nm
 数据文件名: RC\$QTL-348 - 29-11/29-1101-2 - zzp-24103102p-rcqx-pH6.8jz-5mg-lf100z-15min-P2.lcd
 方法文件名: RC\$QTL-348 - QTL-348-rcqx-5mg-FX278.lcm
 批处理文件名: RC\$QTL-348 - 20241107-rcqx-FX278.leb
 样品瓶号: 3-12
 进样体积: 100 μl 版本号:6.115
 进样时间: 2024/11/07 22:50:49 实验者: jiangjinwei
 处理时间 (V2) : 2024/11/08 10:28:41 处理者: jiangjinwei
 仪器型号: SHIMADZU LC-2050C(FX278)

<色谱图>

mV



<峰表>

检测器A Ch1 283nm

峰号	保留时间	面积	面积%	高度	理论塔板数(USP)	拖尾因子	分离度(USP)
1	2.136	1527086	100.000	318438	4760	1.174	--
总计		1527086	100.000	318438			



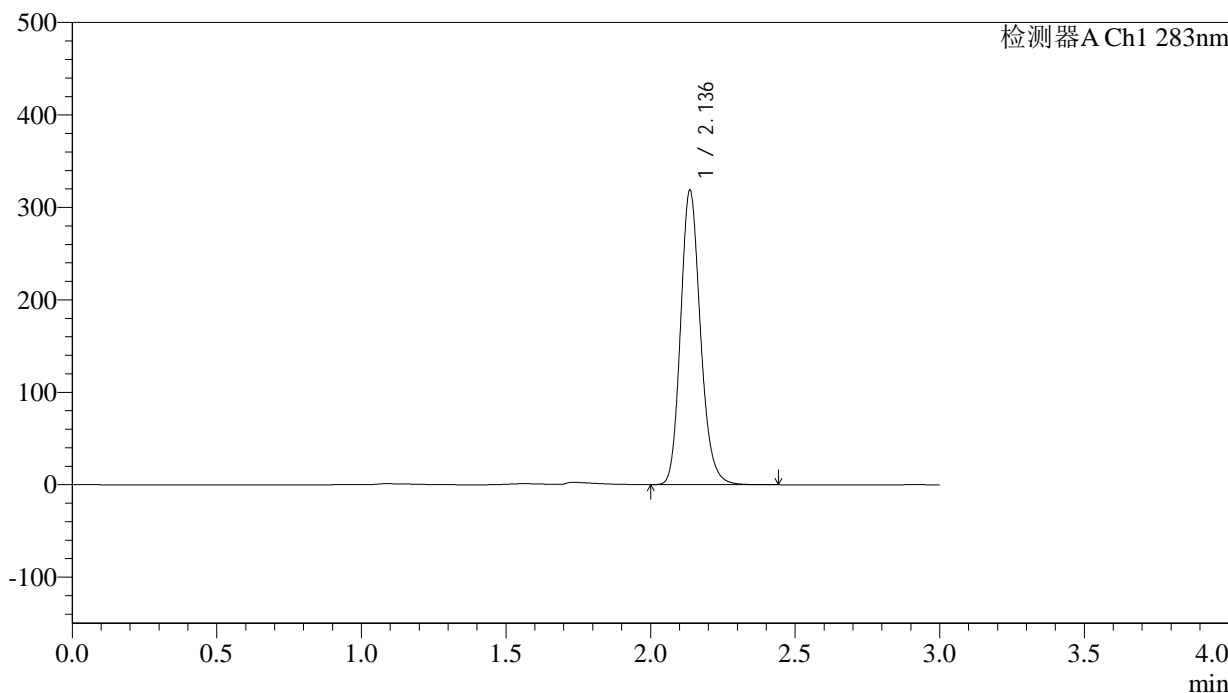
QTL-348

<样品信息>

色谱柱 :XB-C18(4.6mm*150mm,5μm) 流速:1.5ml/min
 柱温 :30°C 波长:283nm
 数据文件名: RC\$QTL-348 - 29-11/29-1102-2 - zzp-24103102p-rcqx-pH6.8jz-5mg-lf100z-15min-P3.lcd
 方法文件名: RC\$QTL-348 - QTL-348-rcqx-5mg-FX278.lcm
 批处理文件名: RC\$QTL-348 - 20241107-rcqx-FX278.leb
 样品瓶号: 3-21
 进样体积: 100 μl 版本号:6.115
 进样时间: 2024/11/07 22:54:17 实验者: jiangjinwei
 处理时间 (V2) : 2024/11/08 10:28:44 处理者: jiangjinwei
 仪器型号: SHIMADZU LC-2050C(FX278)

<色谱图>

mV



<峰表>

检测器A Ch1 283nm

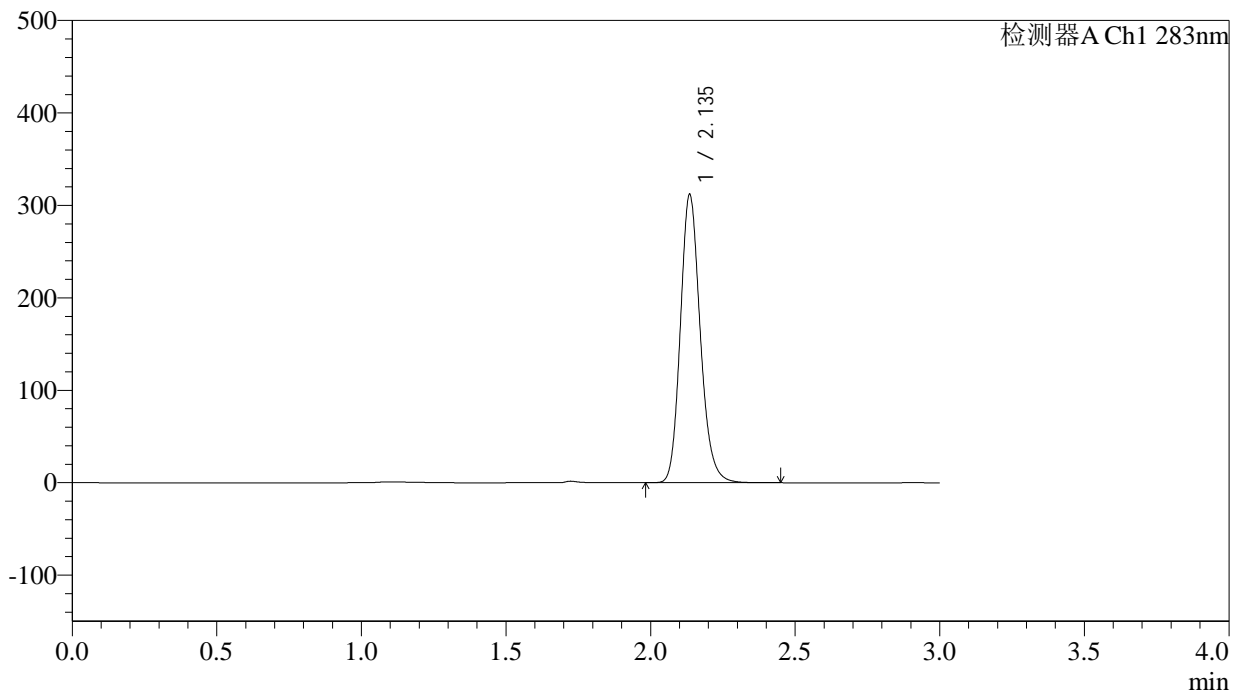
峰号	保留时间	面积	面积%	高度	理论塔板数(USP)	拖尾因子	分离度(USP)
1	2.136	1519048	100.000	317679	4770	1.171	--
总计		1519048	100.000	317679			

<样品信息>

色谱柱 :XB-C18(4.6mm*150mm,5 μ m) 流速:1.5ml/min
柱温 :30 $^{\circ}$ C 波长:283nm
数据文件名: RC\$QTL-348 - 29-11/29-1103-2 - zzp-24103102p-rcqx-pH6.8jz-5mg-lf100z-15min-P4.lcd
方法文件名: RC\$QTL-348 - QTL-348-rcqx-5mg-FX278.lcm
批处理文件名: RC\$QTL-348 - 20241107-rcqx-FX278.lcb
样品瓶号: 3-30
进样体积: 100 μ l 版本号:6.115
进样时间: 2024/11/07 22:57:44 实验者: jiangjinwei
处理时间 (V2) : 2024/11/08 10:28:47 处理者: jiangjinwei
仪器型号: SHIMADZU LC-2050C(FX278)

<色谱图>

mV



<峰表>

检测器A Ch1 283nm

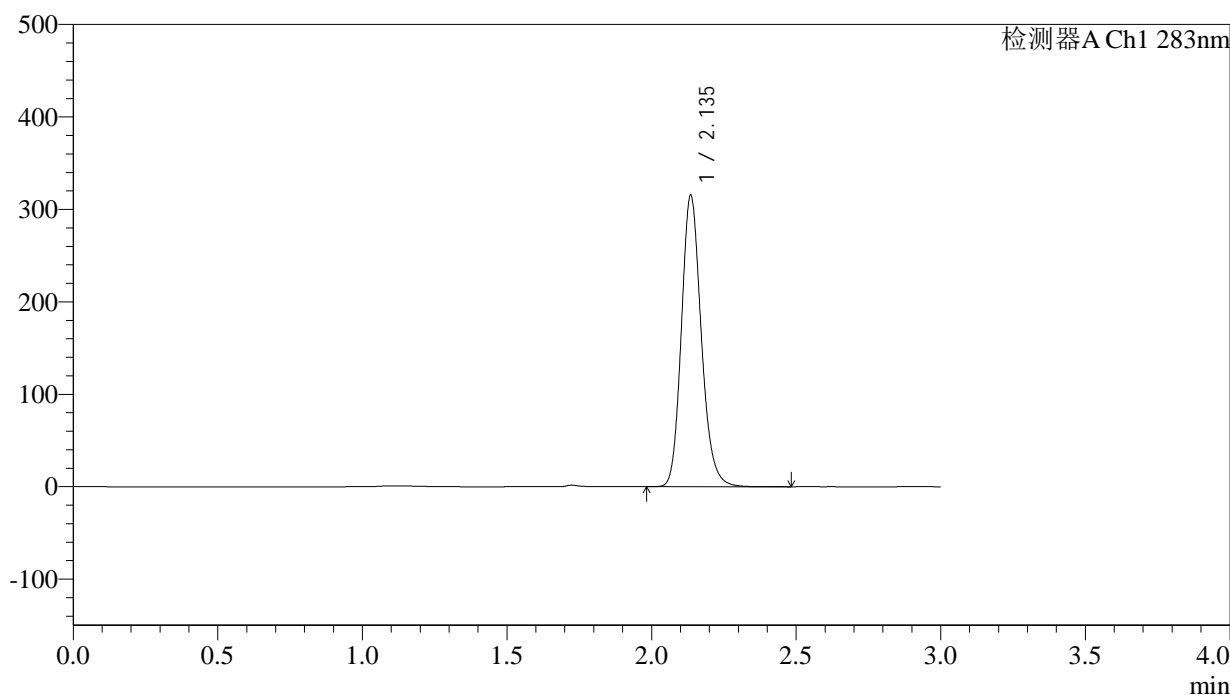
峰号	保留时间	面积	面积%	高度	理论塔板数(USP)	拖尾因子	分离度(USP)
1	2.135	1487207	100.000	310115	4764	1.172	--
总计		1487207	100.000	310115			

<样品信息>

色谱柱 :XB-C18(4.6mm*150mm,5 μ m) 流速:1.5ml/min
柱温 :30 $^{\circ}$ C 波长:283nm
数据文件名: RC\$QTL-348 - 29-11/29-1104-2 - zzp-24103102p-rcqx-pH6.8jz-5mg-lf100z-15min-P5.lcd
方法文件名: RC\$QTL-348 - QTL-348-rcqx-5mg-FX278.lcm
批处理文件名: RC\$QTL-348 - 20241107-rcqx-FX278.lcb
样品瓶号: 3-39
进样体积: 100 μ l 版本号:6.115
进样时间: 2024/11/07 23:01:12 实验者: jiangjinwei
处理时间 (V2) : 2024/11/08 10:28:50 处理者: jiangjinwei
仪器型号: SHIMADZU LC-2050C(FX278)

<色谱图>

mV



<峰表>

检测器A Ch1 283nm

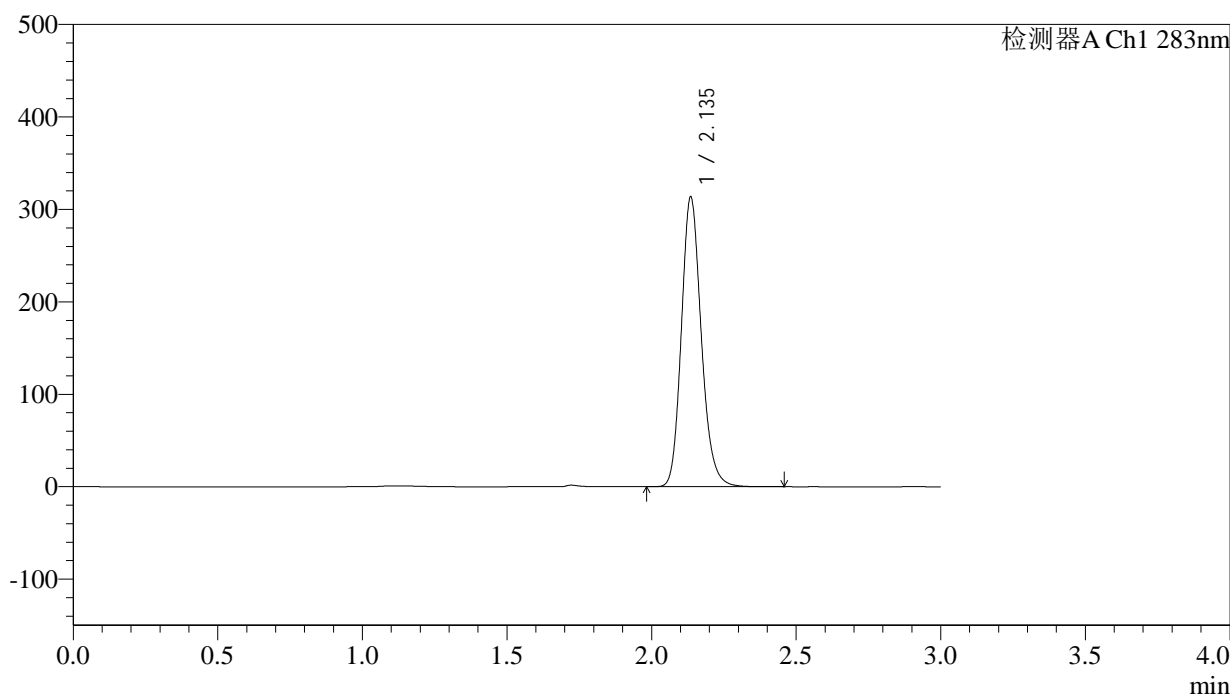
峰号	保留时间	面积	面积%	高度	理论塔板数(USP)	拖尾因子	分离度(USP)
1	2.135	1504697	100.000	313781	4763	1.172	--
总计		1504697	100.000	313781			

<样品信息>

色谱柱 :XB-C18(4.6mm*150mm,5 μ m) 流速:1.5ml/min
柱温 :30 $^{\circ}$ C 波长:283nm
数据文件名: RC\$QTL-348 - 29-11/29-1105-2 - zzp-24103102p-rcqx-pH6.8jz-5mg-lf100z-15min-P6.lcd
方法文件名: RC\$QTL-348 - QTL-348-rcqx-5mg-FX278.lcm
批处理文件名: RC\$QTL-348 - 20241107-rcqx-FX278.lcb
样品瓶号: 3-48
进样体积: 100 μ l 版本号:6.115
进样时间: 2024/11/07 23:04:40 实验者: jiangjinwei
处理时间 (V2) : 2024/11/08 10:28:53 处理者: jiangjinwei
仪器型号: SHIMADZU LC-2050C(FX278)

<色谱图>

mV



<峰表>

检测器A Ch1 283nm

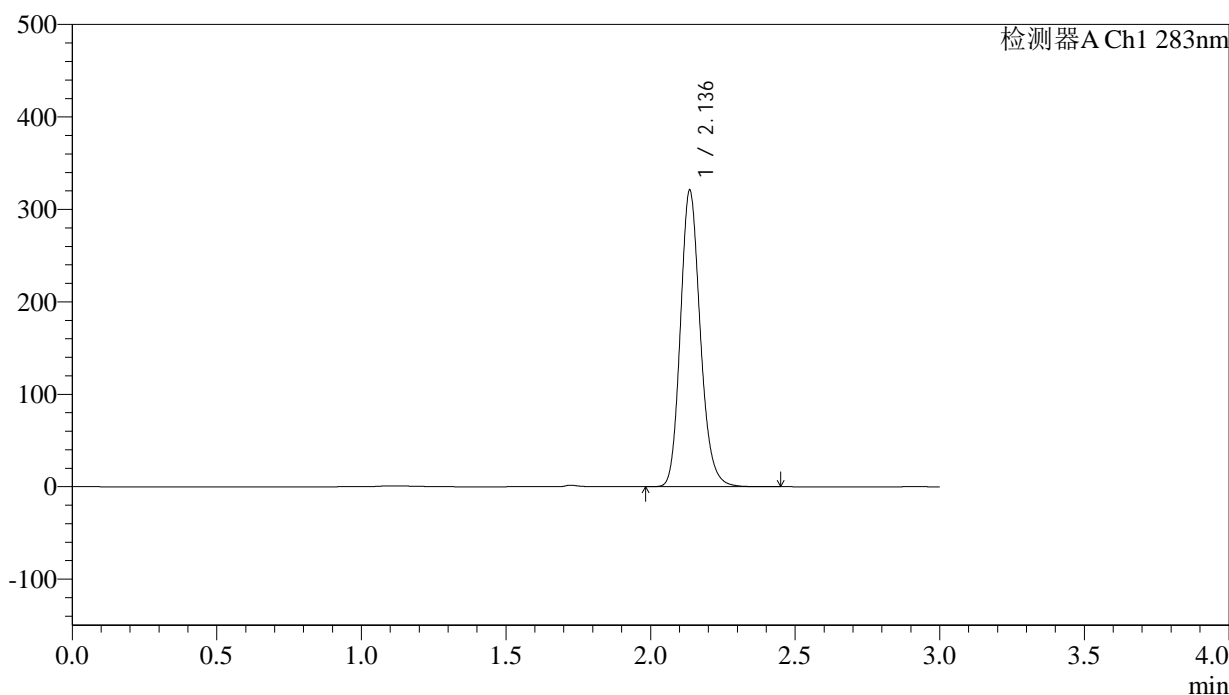
峰号	保留时间	面积	面积%	高度	理论塔板数(USP)	拖尾因子	分离度(USP)
1	2.135	1496217	100.000	311911	4760	1.172	--
总计		1496217	100.000	311911			

<样品信息>

色谱柱 :XB-C18(4.6mm*150mm,5 μ m) 流速:1.5ml/min
柱温 :30 $^{\circ}$ C 波长:283nm
数据文件名: RC\$QTL-348 - 29-11/29-1106-2 - zzp-24103102p-rcqx-pH6.8jz-5mg-lf100z-20min-P1.lcd
方法文件名: RC\$QTL-348 - QTL-348-rcqx-5mg-FX278.lcm
批处理文件名: RC\$QTL-348 - 20241107-rcqx-FX278.lcb
样品瓶号: 3-4
进样体积: 100 μ l 版本号:6.115
进样时间: 2024/11/07 23:08:07 实验者: jiangjinwei
处理时间 (V2) : 2024/11/08 10:28:56 处理者: jiangjinwei
仪器型号: SHIMADZU LC-2050C(FX278)

<色谱图>

mV



<峰表>

检测器A Ch1 283nm

峰号	保留时间	面积	面积%	高度	理论塔板数(USP)	拖尾因子	分离度(USP)
1	2.136	1530150	100.000	319291	4763	1.170	--
总计		1530150	100.000	319291			



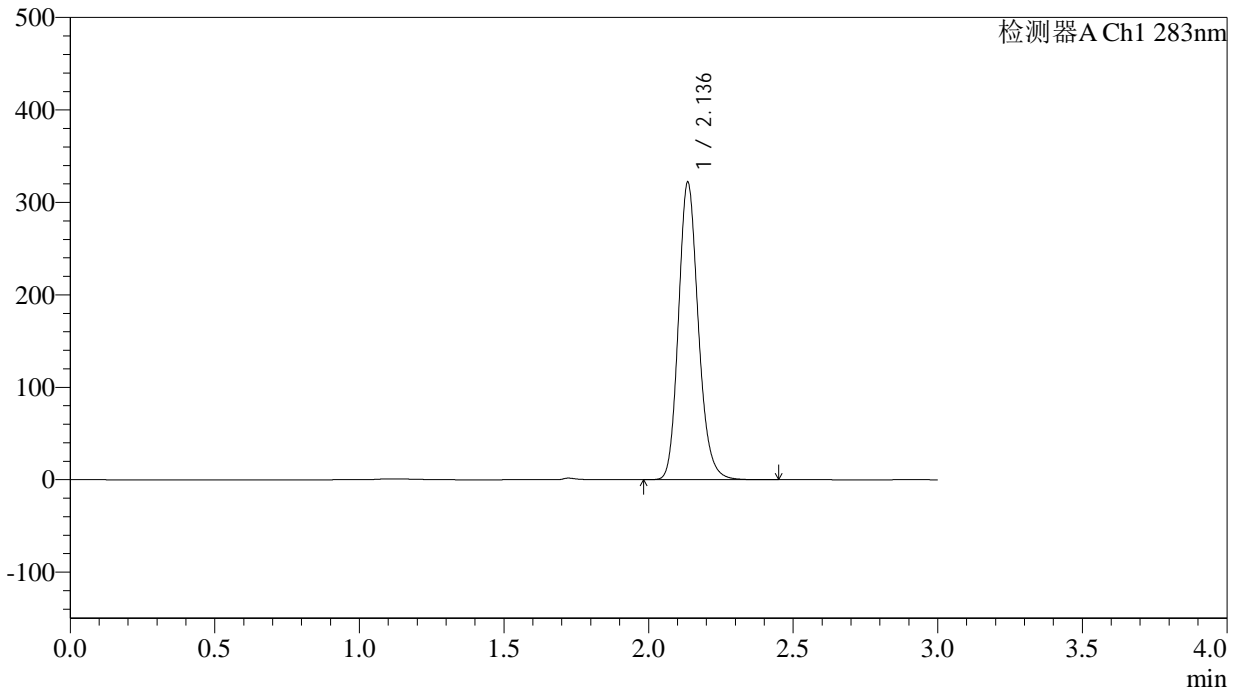
QTL-348

<样品信息>

色谱柱 :XB-C18(4.6mm*150mm,5μm) 流速:1.5ml/min
 柱温 :30°C 波长:283nm
 数据文件名: RC\$QTL-348 - 29-11/29-1107-2 - zzp-24103102p-rcqx-pH6.8jz-5mg-lf100z-20min-P2.lcd
 方法文件名: RC\$QTL-348 - QTL-348-rcqx-5mg-FX278.lcm
 批处理文件名: RC\$QTL-348 - 20241107-rcqx-FX278.lcb
 样品瓶号: 3-13
 进样体积: 100 μl 版本号:6.115
 进样时间: 2024/11/07 23:11:35 实验者: jiangjinwei
 处理时间 (V2) : 2024/11/08 10:28:59 处理者: jiangjinwei
 仪器型号: SHIMADZU LC-2050C(FX278)

<色谱图>

mV



<峰表>

检测器A Ch1 283nm

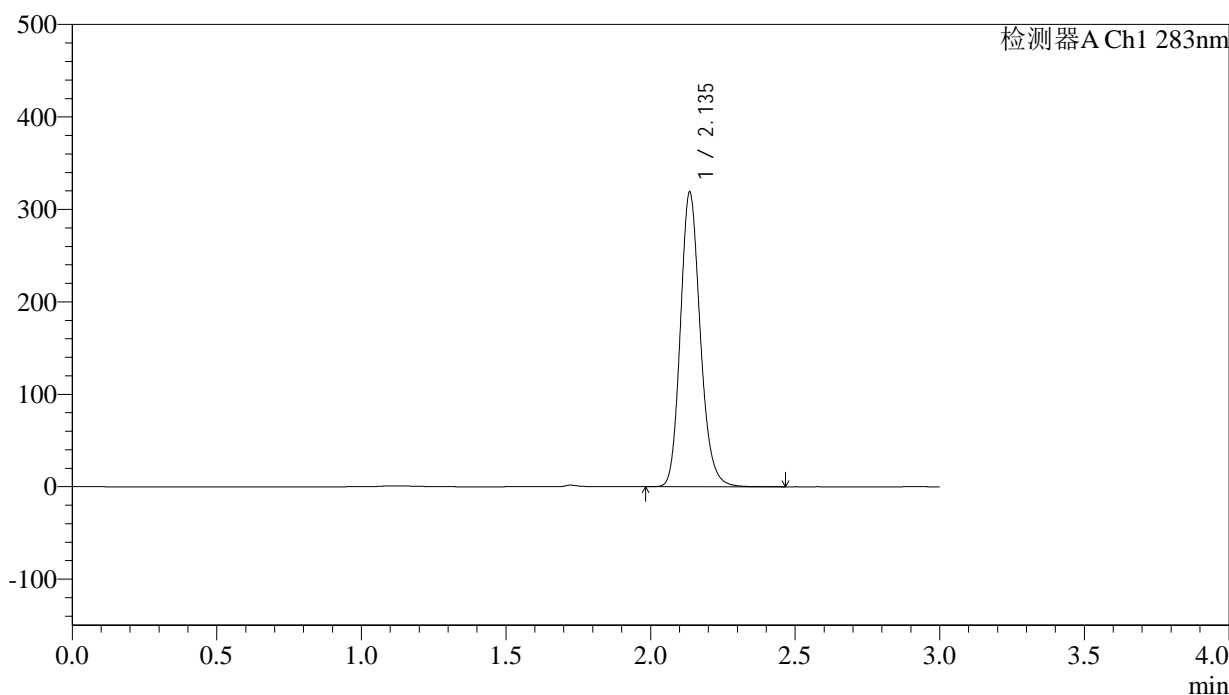
峰号	保留时间	面积	面积%	高度	理论塔板数(USP)	拖尾因子	分离度(USP)
1	2.136	1533823	100.000	320430	4771	1.170	--
总计		1533823	100.000	320430			

<样品信息>

色谱柱 :XB-C18(4.6mm*150mm,5 μ m) 流速:1.5ml/min
柱温 :30 $^{\circ}$ C 波长:283nm
数据文件名: RC\$QTL-348 - 29-11/29-1108-2 - zzp-24103102p-rcqx-pH6.8jz-5mg-lf100z-20min-P3.lcd
方法文件名: RC\$QTL-348 - QTL-348-rcqx-5mg-FX278.lcm
批处理文件名: RC\$QTL-348 - 20241107-rcqx-FX278.lcb
样品瓶号: 3-22
进样体积: 100 μ l 版本号:6.115
进样时间: 2024/11/07 23:15:03 实验者: jiangjinwei
处理时间 (V2) : 2024/11/08 10:29:02 处理者: jiangjinwei
仪器型号: SHIMADZU LC-2050C(FX278)

<色谱图>

mV



<峰表>

检测器A Ch1 283nm

峰号	保留时间	面积	面积%	高度	理论塔板数(USP)	拖尾因子	分离度(USP)
1	2.135	1519324	100.000	317075	4768	1.170	--
总计		1519324	100.000	317075			



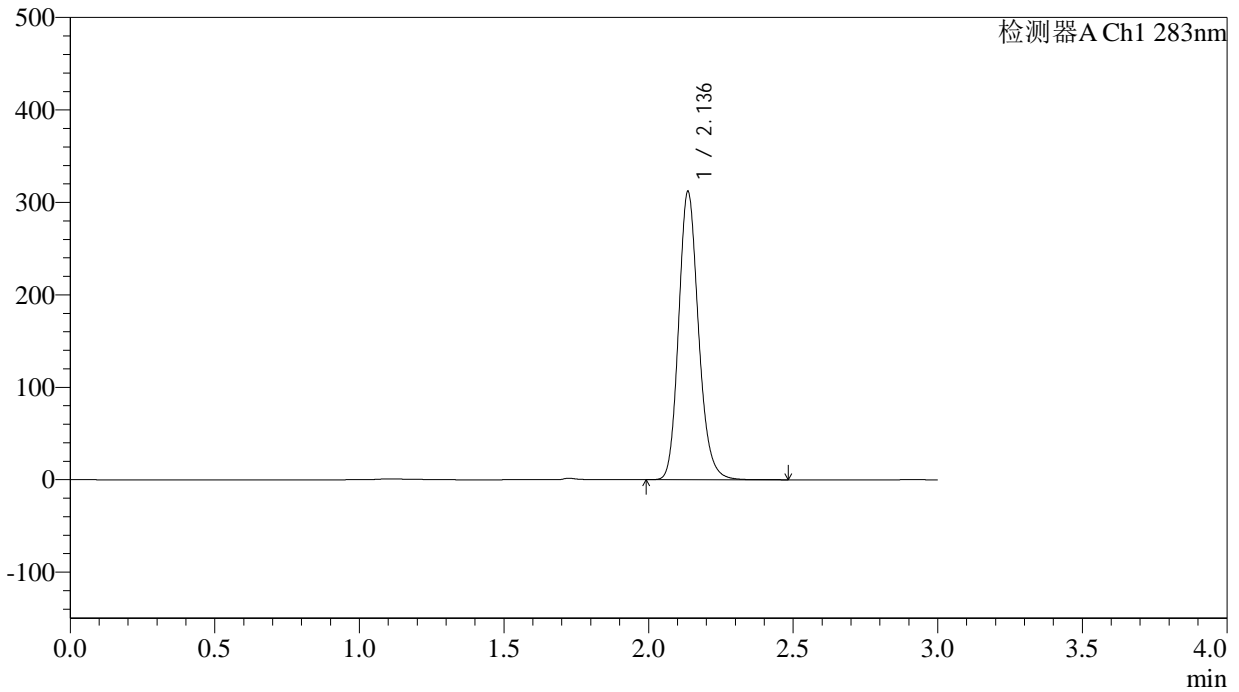
QTL-348

<样品信息>

色谱柱 :XB-C18(4.6mm*150mm,5μm) 流速:1.5ml/min
 柱温 :30°C 波长:283nm
 数据文件名: RC\$QTL-348 - 29-11/29-1109-2 - zzp-24103102p-rcqx-pH6.8jz-5mg-lf100z-20min-P4.lcd
 方法文件名: RC\$QTL-348 - QTL-348-rcqx-5mg-FX278.lcm
 批处理文件名: RC\$QTL-348 - 20241107-rcqx-FX278.leb
 样品瓶号: 3-31
 进样体积: 100 μl 版本号:6.115
 进样时间: 2024/11/07 23:18:30 实验者: jiangjinwei
 处理时间 (V2) : 2024/11/08 10:29:05 处理者: jiangjinwei
 仪器型号: SHIMADZU LC-2050C(FX278)

<色谱图>

mV



<峰表>

检测器A Ch1 283nm

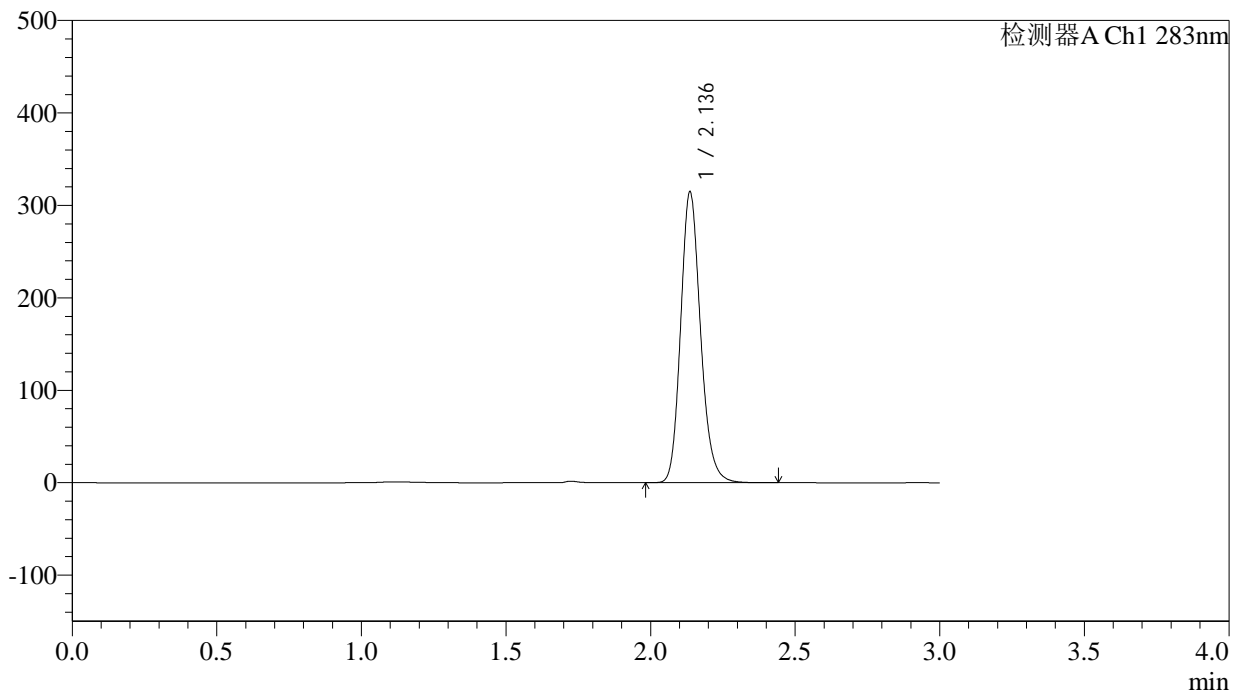
峰号	保留时间	面积	面积%	高度	理论塔板数(USP)	拖尾因子	分离度(USP)
1	2.136	1485944	100.000	310941	4774	1.171	--
总计		1485944	100.000	310941			

<样品信息>

色谱柱 :XB-C18(4.6mm*150mm,5 μ m) 流速:1.5ml/min
柱温 :30 $^{\circ}$ C 波长:283nm
数据文件名: RC\$QTL-348 - 29-11/29-1110-2 - zzp-24103102p-rcqx-pH6.8jz-5mg-lf100z-20min-P5.lcd
方法文件名: RC\$QTL-348 - QTL-348-rcqx-5mg-FX278.lcm
批处理文件名: RC\$QTL-348 - 20241107-rcqx-FX278.lcb
样品瓶号: 3-40
进样体积: 100 μ l 版本号:6.115
进样时间: 2024/11/07 23:21:59 实验者: jiangjinwei
处理时间 (V2) : 2024/11/08 10:29:08 处理者: jiangjinwei
仪器型号: SHIMADZU LC-2050C(FX278)

<色谱图>

mV



<峰表>

检测器A Ch1 283nm

峰号	保留时间	面积	面积%	高度	理论塔板数(USP)	拖尾因子	分离度(USP)
1	2.136	1500617	100.000	313878	4767	1.171	--
总计		1500617	100.000	313878			



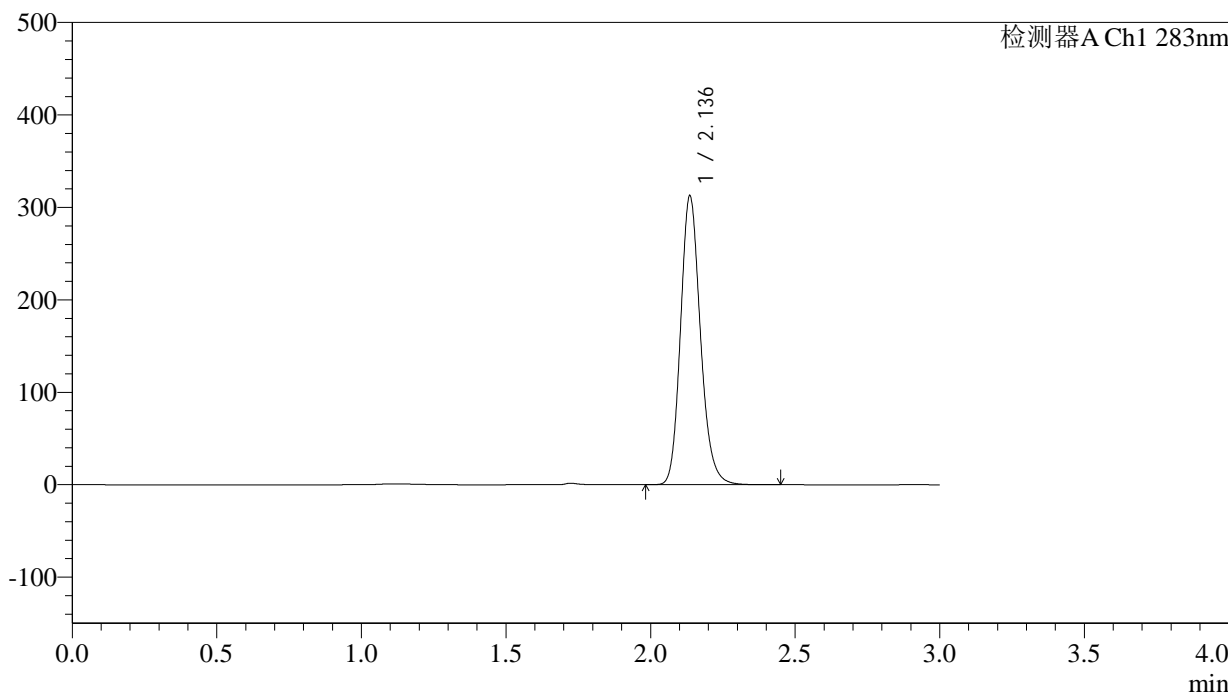
QTL-348

<样品信息>

色谱柱 :XB-C18(4.6mm*150mm,5μm) 流速:1.5ml/min
 柱温 :30°C 波长:283nm
 数据文件名: RC\$QTL-348 - 29-11/29-1111-2 - zzp-24103102p-rcqx-pH6.8jz-5mg-lf100z-20min-P6.lcd
 方法文件名: RC\$QTL-348 - QTL-348-rcqx-5mg-FX278.lcm
 批处理文件名: RC\$QTL-348 - 20241107-rcqx-FX278.lcb
 样品瓶号: 3-49
 进样体积: 100 μl 版本号:6.115
 进样时间: 2024/11/07 23:25:26 实验者: jiangjinwei
 处理时间 (V2) : 2024/11/08 10:29:11 处理者: jiangjinwei
 仪器型号: SHIMADZU LC-2050C(FX278)

<色谱图>

mV



<峰表>

检测器A Ch1 283nm

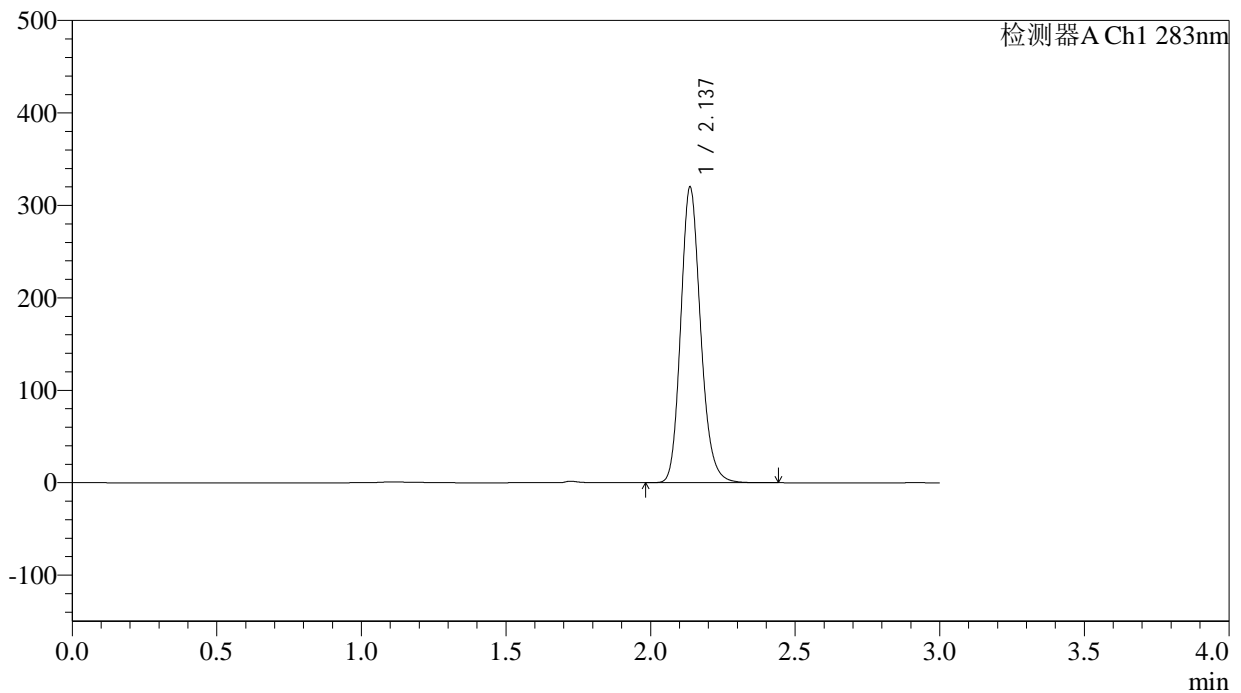
峰号	保留时间	面积	面积%	高度	理论塔板数(USP)	拖尾因子	分离度(USP)
1	2.136	1491489	100.000	311474	4763	1.171	--
总计		1491489	100.000	311474			

<样品信息>

色谱柱 :XB-C18(4.6mm*150mm,5 μ m) 流速:1.5ml/min
柱温 :30 $^{\circ}$ C 波长:283nm
数据文件名: RC\$QTL-348 - 29-11/29-1112-2 - zzp-24103102p-rcqx-pH6.8jz-5mg-lf100z-30min-P1.lcd
方法文件名: RC\$QTL-348 - QTL-348-rcqx-5mg-FX278.lcm
批处理文件名: RC\$QTL-348 - 20241107-rcqx-FX278.lcb
样品瓶号: 3-5
进样体积: 100 μ l 版本号:6.115
进样时间: 2024/11/07 23:28:54 实验者: jiangjinwei
处理时间 (V2) : 2024/11/08 10:29:14 处理者: jiangjinwei
仪器型号: SHIMADZU LC-2050C(FX278)

<色谱图>

mV



<峰表>

检测器A Ch1 283nm

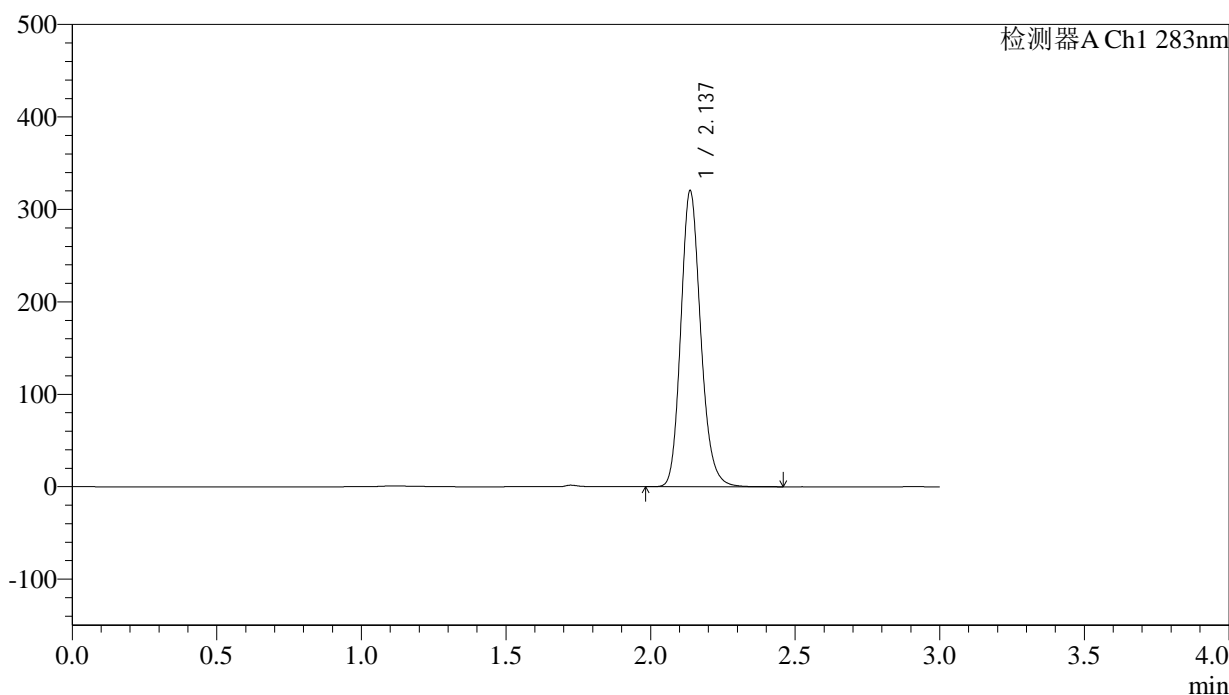
峰号	保留时间	面积	面积%	高度	理论塔板数(USP)	拖尾因子	分离度(USP)
1	2.137	1525703	100.000	319325	4770	1.170	--
总计		1525703	100.000	319325			

<样品信息>

色谱柱 :XB-C18(4.6mm*150mm,5 μ m) 流速:1.5ml/min
柱温 :30 $^{\circ}$ C 波长:283nm
数据文件名: RC\$QTL-348 - 29-11/29-1113-2 - zzp-24103102p-rcqx-pH6.8jz-5mg-lf100z-30min-P2.lcd
方法文件名: RC\$QTL-348 - QTL-348-rcqx-5mg-FX278.lcm
批处理文件名: RC\$QTL-348 - 20241107-rcqx-FX278.lcb
样品瓶号: 3-14
进样体积: 100 μ l 版本号:6.115
进样时间: 2024/11/07 23:32:22 实验者: jiangjinwei
处理时间 (V2) : 2024/11/08 10:29:17 处理者: jiangjinwei
仪器型号: SHIMADZU LC-2050C(FX278)

<色谱图>

mV



<峰表>

检测器A Ch1 283nm

峰号	保留时间	面积	面积%	高度	理论塔板数(USP)	拖尾因子	分离度(USP)
1	2.137	1528575	100.000	319897	4769	1.170	--
总计		1528575	100.000	319897			



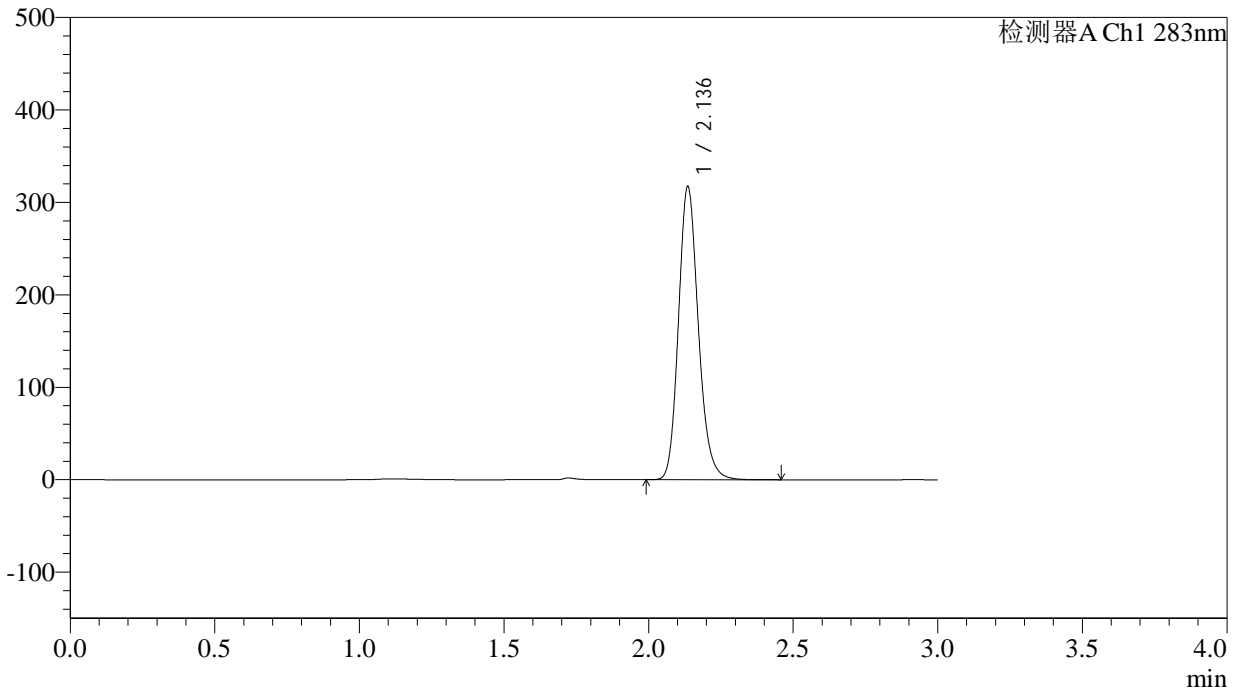
QTL-348

<样品信息>

色谱柱 :XB-C18(4.6mm*150mm,5μm) 流速:1.5ml/min
 柱温 :30°C 波长:283nm
 数据文件名: RC\$QTL-348 - 29-11/29-1114-2 - zzp-24103102p-rcqx-pH6.8jz-5mg-lf100z-30min-P3.lcd
 方法文件名: RC\$QTL-348 - QTL-348-rcqx-5mg-FX278.lcm
 批处理文件名: RC\$QTL-348 - 20241107-rcqx-FX278.lcb
 样品瓶号: 3-23
 进样体积: 100 μl 版本号:6.115
 进样时间: 2024/11/07 23:35:50 实验者: jiangjinwei
 处理时间 (V2) : 2024/11/08 10:29:20 处理者: jiangjinwei
 仪器型号: SHIMADZU LC-2050C(FX278)

<色谱图>

mV



<峰表>

检测器A Ch1 283nm

峰号	保留时间	面积	面积%	高度	理论塔板数(USP)	拖尾因子	分离度(USP)
1	2.136	1513539	100.000	315966	4763	1.170	--
总计		1513539	100.000	315966			



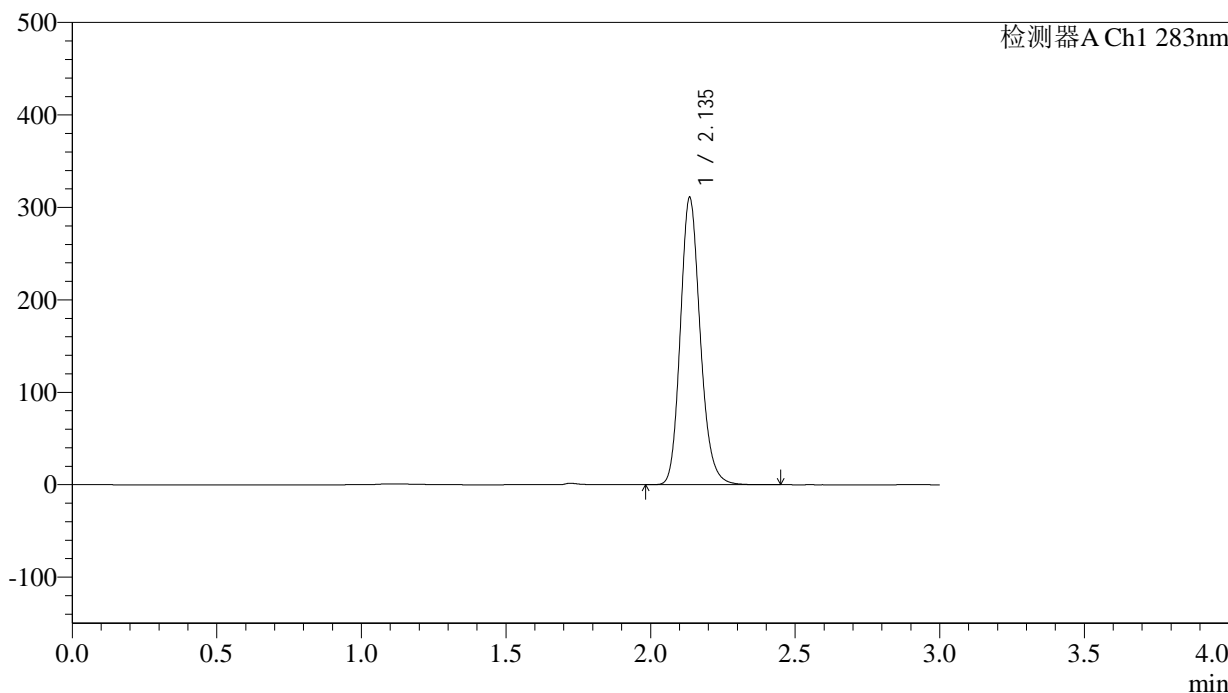
QTL-348

<样品信息>

色谱柱 :XB-C18(4.6mm*150mm,5μm) 流速:1.5ml/min
 柱温 :30°C 波长:283nm
 数据文件名: RC\$QTL-348 - 29-11/29-1115-2 - zzp-24103102p-rcqx-pH6.8jz-5mg-lf100z-30min-P4.lcd
 方法文件名: RC\$QTL-348 - QTL-348-rcqx-5mg-FX278.lcm
 批处理文件名: RC\$QTL-348 - 20241107-rcqx-FX278.lcb
 样品瓶号: 3-32
 进样体积: 100 μl 版本号:6.115
 进样时间: 2024/11/07 23:39:17 实验者: jiangjinwei
 处理时间 (V2) : 2024/11/08 10:29:23 处理者: jiangjinwei
 仪器型号: SHIMADZU LC-2050C(FX278)

<色谱图>

mV



<峰表>

检测器A Ch1 283nm

峰号	保留时间	面积	面积%	高度	理论塔板数(USP)	拖尾因子	分离度(USP)
1	2.135	1482070	100.000	309075	4764	1.172	--
总计		1482070	100.000	309075			



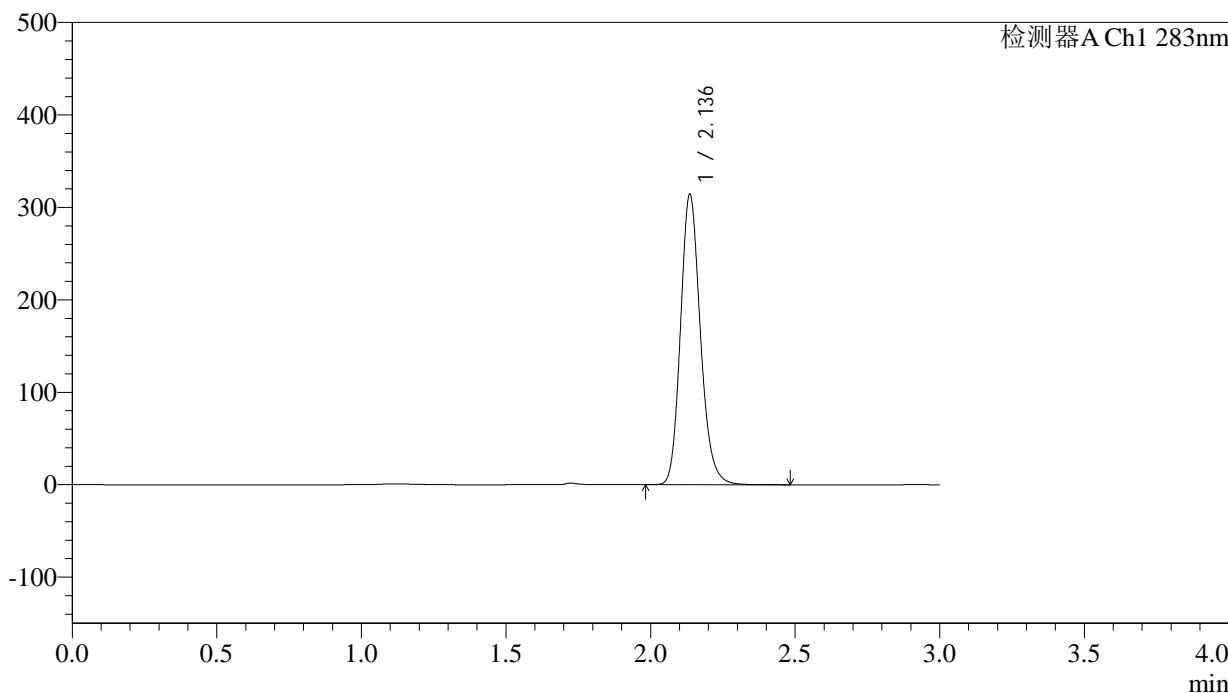
QTL-348

<样品信息>

色谱柱 :XB-C18(4.6mm*150mm,5μm) 流速:1.5ml/min
 柱温 :30°C 波长:283nm
 数据文件名: RC\$QTL-348 - 29-11/29-1116-2 - zzp-24103102p-rcqx-pH6.8jz-5mg-lf100z-30min-P5.lcd
 方法文件名: RC\$QTL-348 - QTL-348-rcqx-5mg-FX278.lcm
 批处理文件名: RC\$QTL-348 - 20241107-rcqx-FX278.lcb
 样品瓶号: 3-41
 进样体积: 100 μl 版本号:6.115
 进样时间: 2024/11/07 23:42:45 实验者: jiangjinwei
 处理时间 (V2) : 2024/11/08 10:29:25 处理者: jiangjinwei
 仪器型号: SHIMADZU LC-2050C(FX278)

<色谱图>

mV



<峰表>

检测器A Ch1 283nm

峰号	保留时间	面积	面积%	高度	理论塔板数(USP)	拖尾因子	分离度(USP)
1	2.136	1499328	100.000	313094	4764	1.170	--
总计		1499328	100.000	313094			



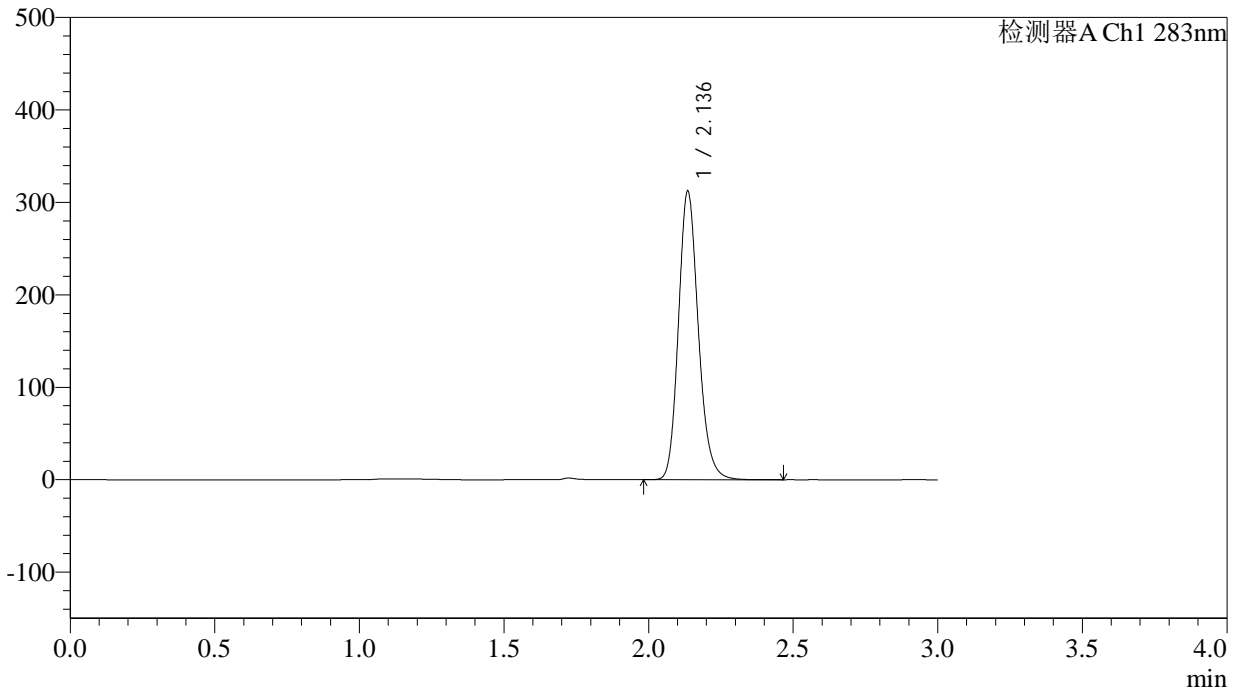
QTL-348

<样品信息>

色谱柱 :XB-C18(4.6mm*150mm,5μm) 流速:1.5ml/min
 柱温 :30°C 波长:283nm
 数据文件名: RC\$QTL-348 - 29-11/29-1117-2 - zzp-24103102p-rcqx-pH6.8jz-5mg-lf100z-30min-P6.lcd
 方法文件名: RC\$QTL-348 - QTL-348-rcqx-5mg-FX278.lcm
 批处理文件名: RC\$QTL-348 - 20241107-rcqx-FX278.lcb
 样品瓶号: 3-50
 进样体积: 100 μl 版本号:6.115
 进样时间: 2024/11/07 23:46:12 实验者: jiangjinwei
 处理时间 (V2) : 2024/11/08 10:29:28 处理者: jiangjinwei
 仪器型号: SHIMADZU LC-2050C(FX278)

<色谱图>

mV



<峰表>

检测器A Ch1 283nm

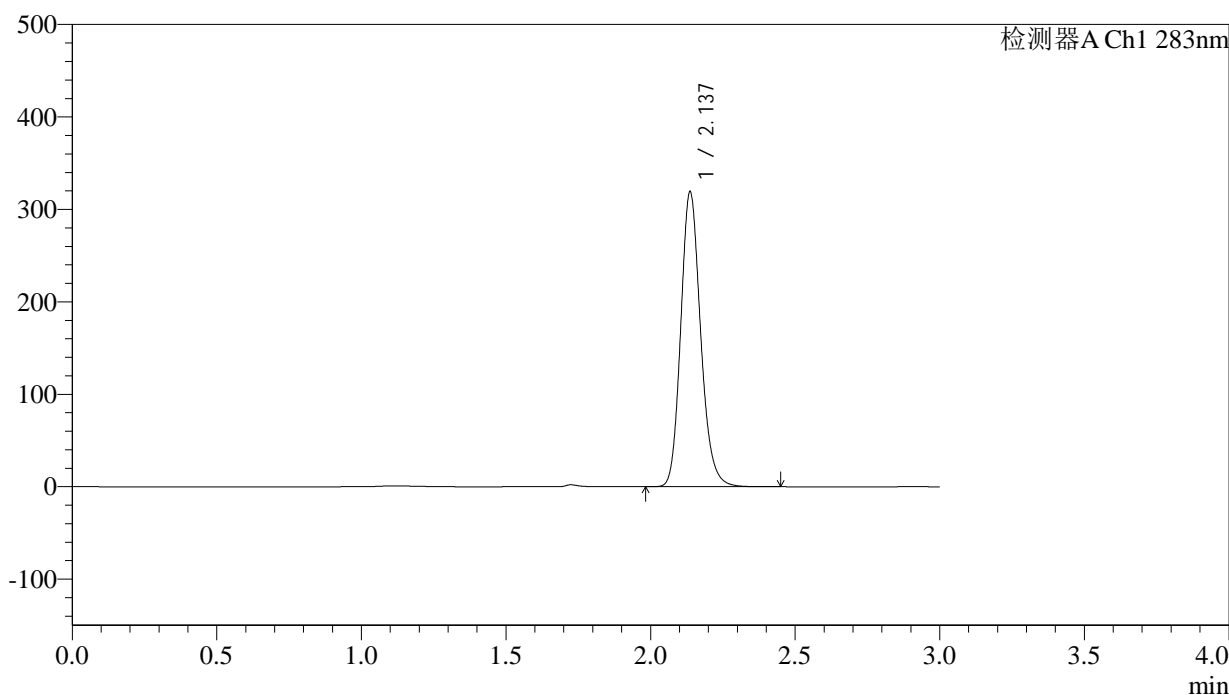
峰号	保留时间	面积	面积%	高度	理论塔板数(USP)	拖尾因子	分离度(USP)
1	2.136	1489970	100.000	310834	4761	1.171	--
总计		1489970	100.000	310834			

<样品信息>

色谱柱 :XB-C18(4.6mm*150mm,5 μ m) 流速:1.5ml/min
柱温 :30 $^{\circ}$ C 波长:283nm
数据文件名: RC\$QTL-348 - 29-11/29-1118-2 - zzp-24103102p-rcqx-pH6.8jz-5mg-lf100z-45min-P1.lcd
方法文件名: RC\$QTL-348 - QTL-348-rcqx-5mg-FX278.lcm
批处理文件名: RC\$QTL-348 - 20241107-rcqx-FX278.lcb
样品瓶号: 3-6
进样体积: 100 μ l 版本号:6.115
进样时间: 2024/11/07 23:49:40 实验者: jiangjinwei
处理时间 (V2) : 2024/11/08 10:29:31 处理者: jiangjinwei
仪器型号: SHIMADZU LC-2050C(FX278)

<色谱图>

mV



<峰表>

检测器A Ch1 283nm

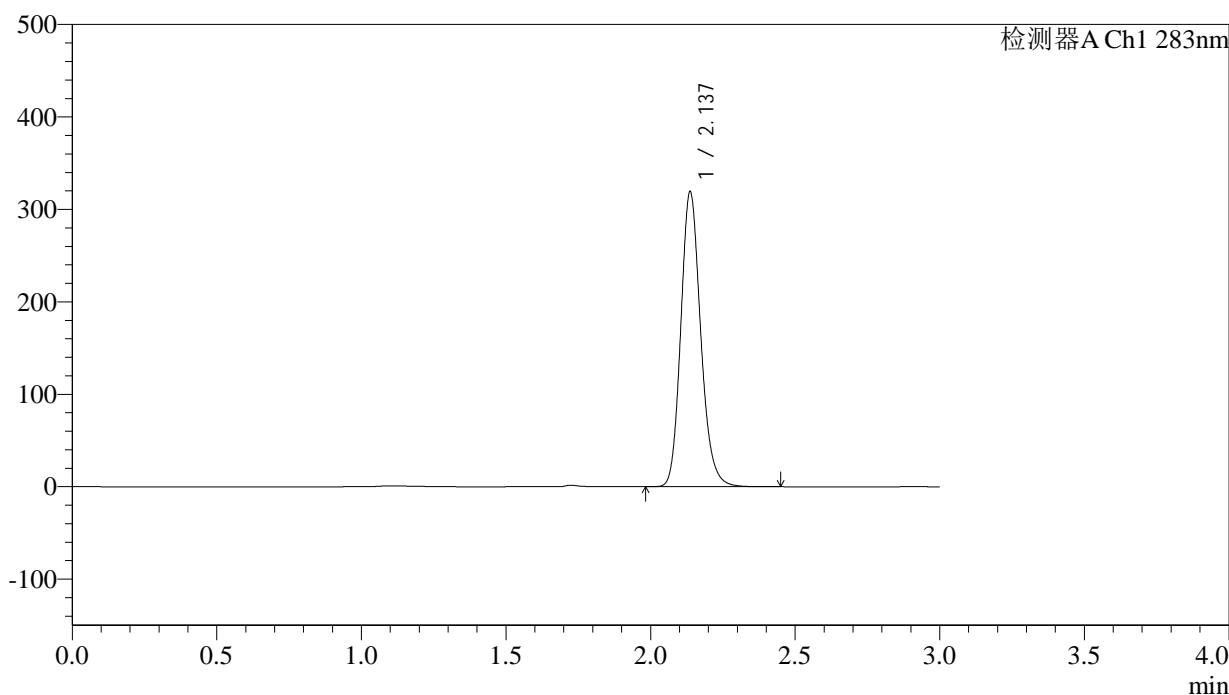
峰号	保留时间	面积	面积%	高度	理论塔板数(USP)	拖尾因子	分离度(USP)
1	2.137	1521741	100.000	318537	4767	1.170	--
总计		1521741	100.000	318537			

<样品信息>

色谱柱 :XB-C18(4.6mm*150mm,5 μ m) 流速:1.5ml/min
柱温 :30 $^{\circ}$ C 波长:283nm
数据文件名: RC\$QTL-348 - 29-11/29-1119-2 - zzp-24103102p-rcqx-pH6.8jz-5mg-lf100z-45min-P2.lcd
方法文件名: RC\$QTL-348 - QTL-348-rcqx-5mg-FX278.lcm
批处理文件名: RC\$QTL-348 - 20241107-rcqx-FX278.lcb
样品瓶号: 3-15
进样体积: 100 μ l 版本号:6.115
进样时间: 2024/11/07 23:53:08 实验者: jiangjinwei
处理时间 (V2) : 2024/11/08 10:29:34 处理者: jiangjinwei
仪器型号: SHIMADZU LC-2050C(FX278)

<色谱图>

mV



<峰表>

检测器A Ch1 283nm

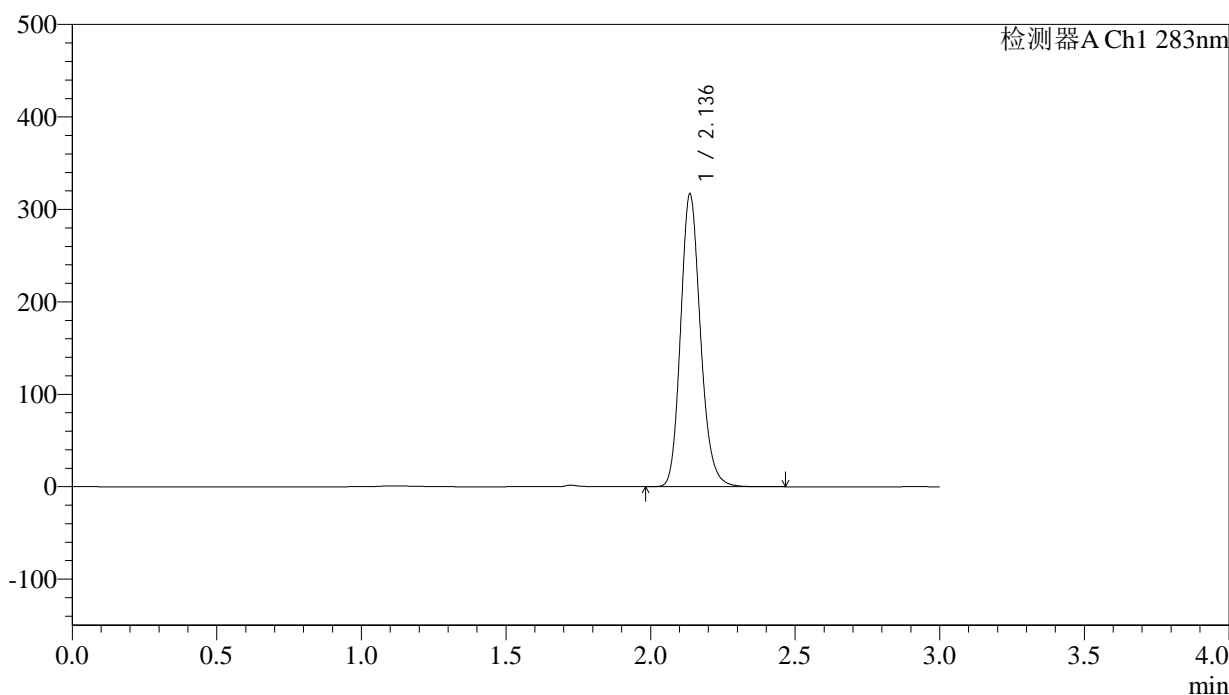
峰号	保留时间	面积	面积%	高度	理论塔板数(USP)	拖尾因子	分离度(USP)
1	2.137	1523298	100.000	318696	4763	1.170	--
总计		1523298	100.000	318696			

<样品信息>

色谱柱 :XB-C18(4.6mm*150mm,5 μ m) 流速:1.5ml/min
柱温 :30 $^{\circ}$ C 波长:283nm
数据文件名: RC\$QTL-348 - 29-11/29-1120-2 - zzp-24103102p-rcqx-pH6.8jz-5mg-lf100z-45min-P3.lcd
方法文件名: RC\$QTL-348 - QTL-348-rcqx-5mg-FX278.lcm
批处理文件名: RC\$QTL-348 - 20241107-rcqx-FX278.leb
样品瓶号: 3-24
进样体积: 100 μ l 版本号:6.115
进样时间: 2024/11/07 23:56:35 实验者: jiangjinwei
处理时间 (V2) : 2024/11/08 10:29:38 处理者: jiangjinwei
仪器型号: SHIMADZU LC-2050C(FX278)

<色谱图>

mV



<峰表>

检测器A Ch1 283nm

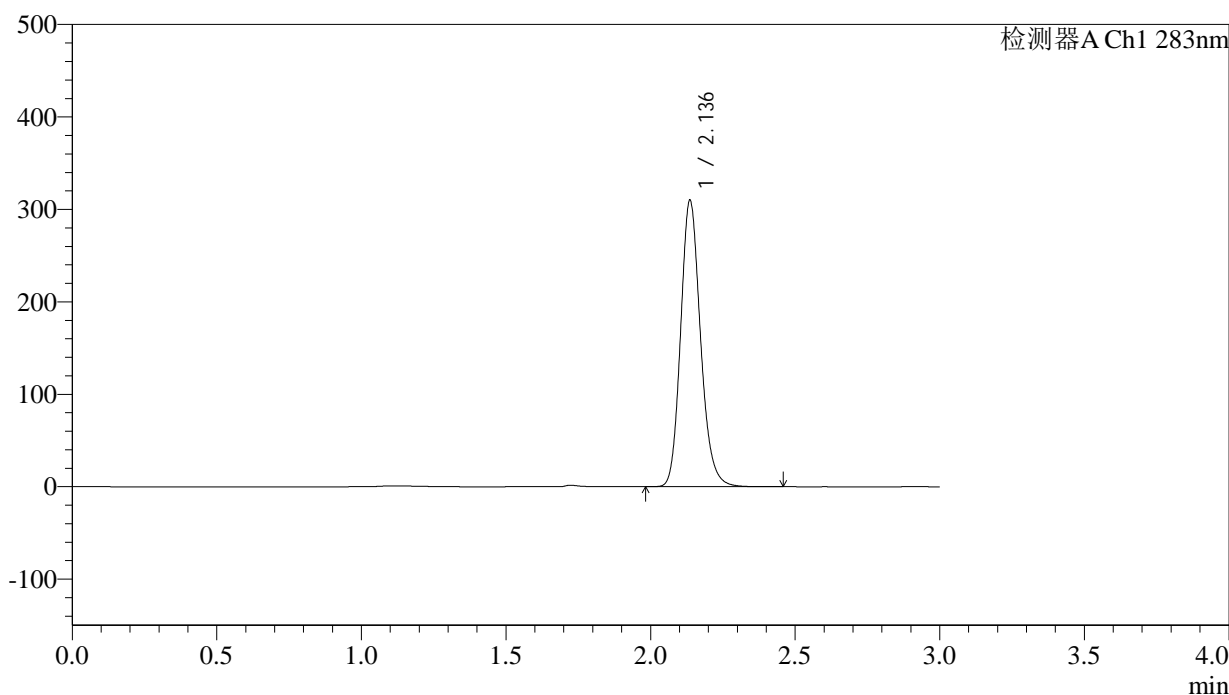
峰号	保留时间	面积	面积%	高度	理论塔板数(USP)	拖尾因子	分离度(USP)
1	2.136	1511256	100.000	315826	4763	1.170	--
总计		1511256	100.000	315826			

<样品信息>

色谱柱 :XB-C18(4.6mm*150mm,5 μ m) 流速:1.5ml/min
柱温 :30 $^{\circ}$ C 波长:283nm
数据文件名: RC\$QTL-348 - 29-11/29-1121-2 - zzp-24103102p-rcqx-pH6.8jz-5mg-lf100z-45min-P4.lcd
方法文件名: RC\$QTL-348 - QTL-348-rcqx-5mg-FX278.lcm
批处理文件名: RC\$QTL-348 - 20241107-rcqx-FX278.lcb
样品瓶号: 3-33
进样体积: 100 μ l 版本号:6.115
进样时间: 2024/11/08 00:00:03 实验者: jiangjinwei
处理时间 (V2) : 2024/11/08 10:29:40 处理者: jiangjinwei
仪器型号: SHIMADZU LC-2050C(FX278)

<色谱图>

mV



<峰表>

检测器A Ch1 283nm

峰号	保留时间	面积	面积%	高度	理论塔板数(USP)	拖尾因子	分离度(USP)
1	2.136	1478894	100.000	309034	4760	1.171	--
总计		1478894	100.000	309034			



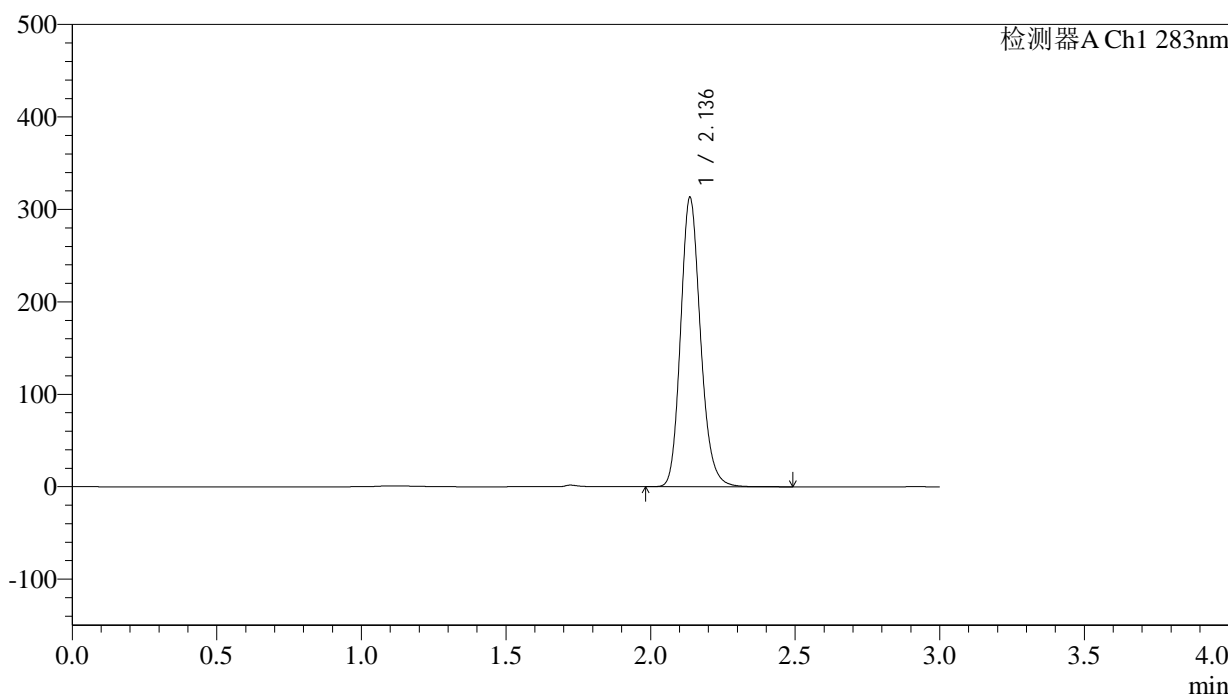
QTL-348

<样品信息>

色谱柱 :XB-C18(4.6mm*150mm,5μm) 流速:1.5ml/min
 柱温 :30°C 波长:283nm
 数据文件名: RC\$QTL-348 - 29-11/29-1122-2 - zzp-24103102p-rcqx-pH6.8jz-5mg-lf100z-45min-P5.lcd
 方法文件名: RC\$QTL-348 - QTL-348-rcqx-5mg-FX278.lcm
 批处理文件名: RC\$QTL-348 - 20241107-rcqx-FX278.leb
 样品瓶号: 3-42
 进样体积: 100 μl 版本号:6.115
 进样时间: 2024/11/08 00:03:30 实验者: jiangjinwei
 处理时间 (V2) : 2024/11/08 10:29:44 处理者: jiangjinwei
 仪器型号: SHIMADZU LC-2050C(FX278)

<色谱图>

mV



<峰表>

检测器A Ch1 283nm

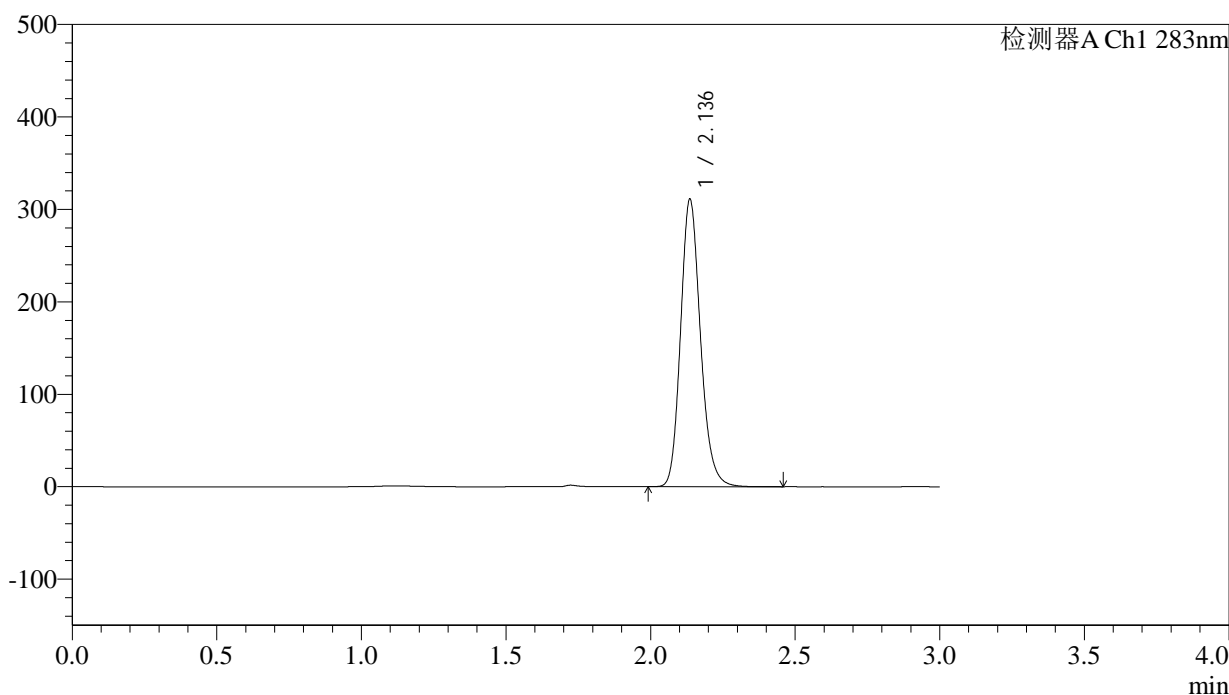
峰号	保留时间	面积	面积%	高度	理论塔板数(USP)	拖尾因子	分离度(USP)
1	2.136	1494820	100.000	312195	4758	1.170	--
总计		1494820	100.000	312195			

<样品信息>

色谱柱 :XB-C18(4.6mm*150mm,5 μ m) 流速:1.5ml/min
柱温 :30 $^{\circ}$ C 波长:283nm
数据文件名: RC\$QTL-348 - 29-11/29-1123-2 - zzp-24103102p-rcqx-pH6.8jz-5mg-lf100z-45min-P6.lcd
方法文件名: RC\$QTL-348 - QTL-348-rcqx-5mg-FX278.lcm
批处理文件名: RC\$QTL-348 - 20241107-rcqx-FX278.lcb
样品瓶号: 3-51
进样体积: 100 μ l 版本号:6.115
进样时间: 2024/11/08 00:06:58 实验者: jiangjinwei
处理时间 (V2) : 2024/11/08 10:29:47 处理者: jiangjinwei
仪器型号: SHIMADZU LC-2050C(FX278)

<色谱图>

mV



<峰表>

检测器A Ch1 283nm

峰号	保留时间	面积	面积%	高度	理论塔板数(USP)	拖尾因子	分离度(USP)
1	2.136	1484289	100.000	310029	4762	1.171	--
总计		1484289	100.000	310029			



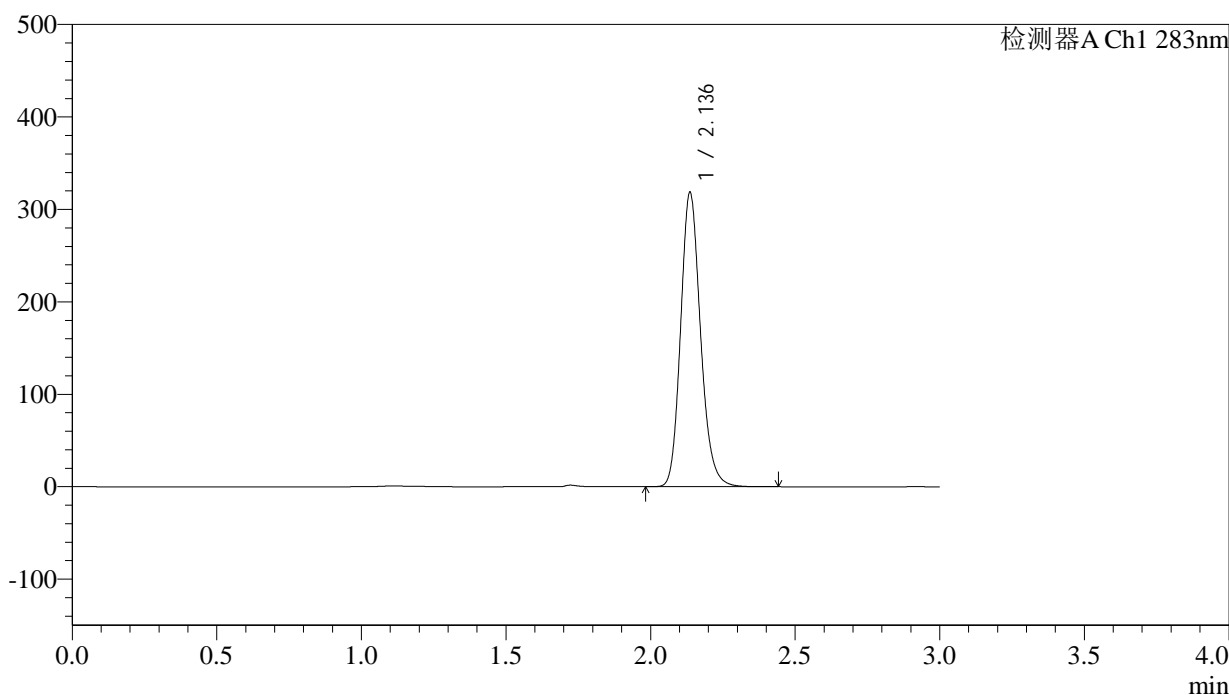
QTL-348

<样品信息>

色谱柱 :XB-C18(4.6mm*150mm,5 μ m) 流速:1.5ml/min
柱温 :30 $^{\circ}$ C 波长:283nm
数据文件名: RC\$QTL-348 - 29-11/29-1124-2 - zzp-24103102p-rcqx-pH6.8jz-5mg-lf100z-Jx-P1.lcd
方法文件名: RC\$QTL-348 - QTL-348-rcqx-5mg-FX278.lcm
批处理文件名: RC\$QTL-348 - 20241107-rcqx-FX278.lcb
样品瓶号: 3-7
进样体积: 100 μ l 版本号:6.115
进样时间: 2024/11/08 00:10:26 实验者: jiangjinwei
处理时间 (V2) : 2024/11/08 10:29:49 处理者: jiangjinwei
仪器型号: SHIMADZU LC-2050C(FX278)

<色谱图>

mV



<峰表>

检测器A Ch1 283nm

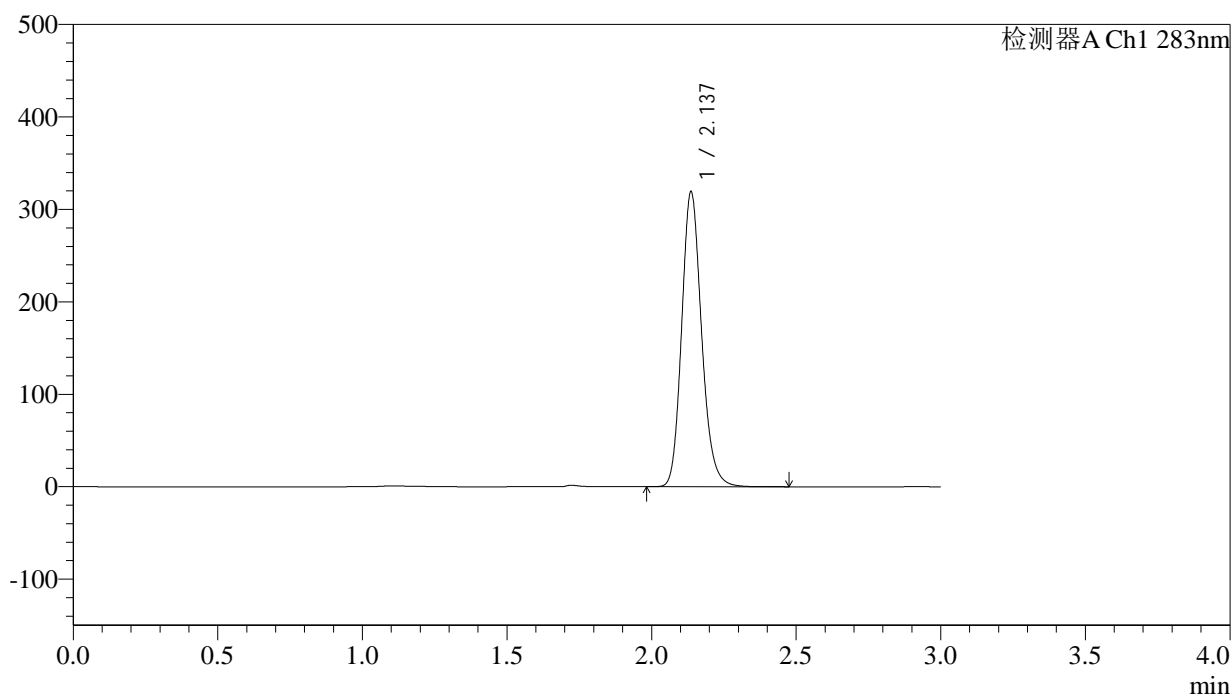
峰号	保留时间	面积	面积%	高度	理论塔板数(USP)	拖尾因子	分离度(USP)
1	2.136	1520347	100.000	317575	4748	1.170	--
总计		1520347	100.000	317575			

<样品信息>

色谱柱 :XB-C18(4.6mm*150mm,5 μ m) 流速:1.5ml/min
柱温 :30 $^{\circ}$ C 波长:283nm
数据文件名: RC\$QTL-348 - 29-11/29-1125-2 - zzp-24103102p-rcqx-pH6.8jz-5mg-lf100z-Jx-P2.lcd
方法文件名: RC\$QTL-348 - QTL-348-rcqx-5mg-FX278.lcm
批处理文件名: RC\$QTL-348 - 20241107-rcqx-FX278.lcb
样品瓶号: 3-16
进样体积: 100 μ l 版本号:6.115
进样时间: 2024/11/08 00:13:54 实验者: jiangjinwei
处理时间 (V2) : 2024/11/08 10:29:52 处理者: jiangjinwei
仪器型号: SHIMADZU LC-2050C(FX278)

<色谱图>

mV



<峰表>

检测器A Ch1 283nm

峰号	保留时间	面积	面积%	高度	理论塔板数(USP)	拖尾因子	分离度(USP)
1	2.137	1525194	100.000	318424	4746	1.169	--
总计		1525194	100.000	318424			



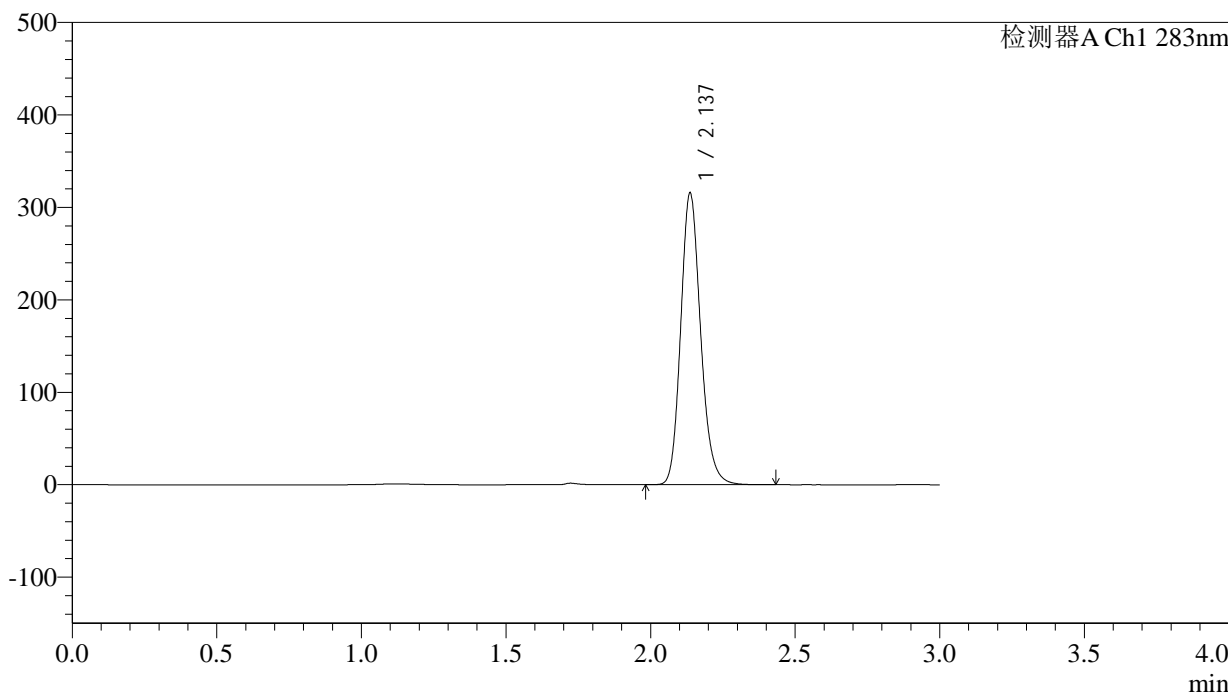
QTL-348

<样品信息>

色谱柱 :XB-C18(4.6mm*150mm,5μm) 流速:1.5ml/min
 柱温 :30°C 波长:283nm
 数据文件名: RC\$QTL-348 - 29-11/29-1126-2 - zzp-24103102p-rcqx-pH6.8jz-5mg-lf100z-Jx-P3.lcd
 方法文件名: RC\$QTL-348 - QTL-348-rcqx-5mg-FX278.lcm
 批处理文件名: RC\$QTL-348 - 20241107-rcqx-FX278.leb
 样品瓶号: 3-25
 进样体积: 100 μl 版本号:6.115
 进样时间: 2024/11/08 00:17:21 实验者: jiangjinwei
 处理时间 (V2) : 2024/11/08 10:29:55 处理者: jiangjinwei
 仪器型号: SHIMADZU LC-2050C(FX278)

<色谱图>

mV



<峰表>

检测器A Ch1 283nm

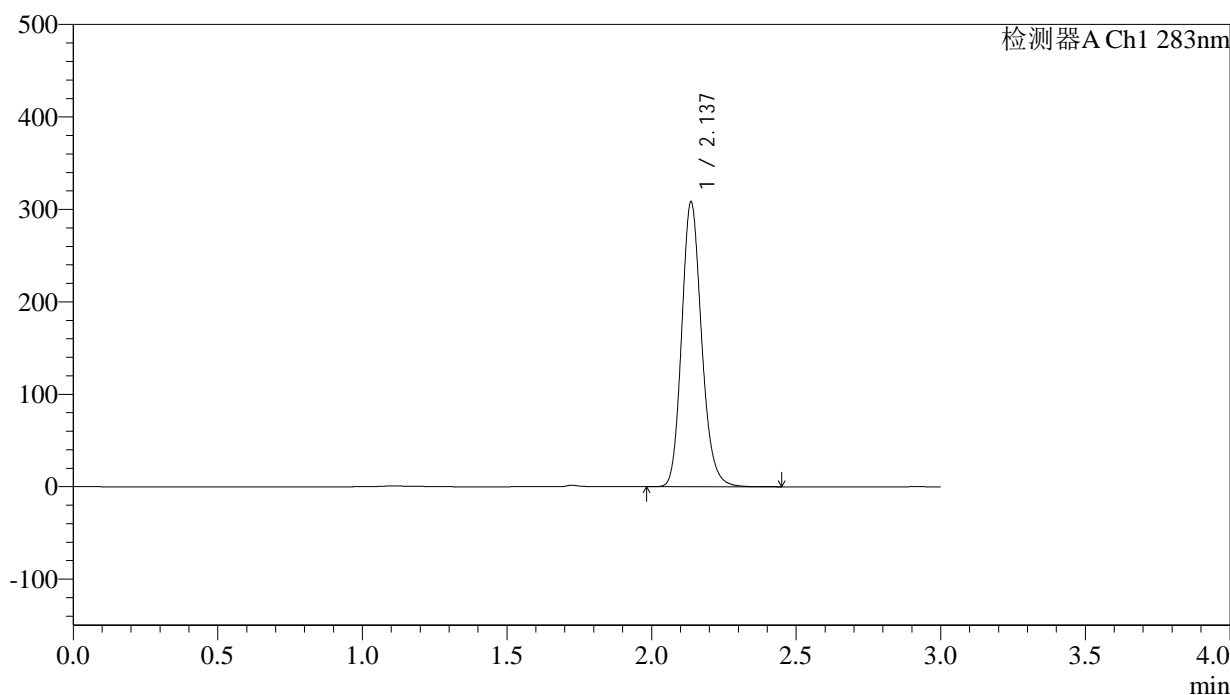
峰号	保留时间	面积	面积%	高度	理论塔板数(USP)	拖尾因子	分离度(USP)
1	2.137	1507250	100.000	314938	4749	1.170	--
总计		1507250	100.000	314938			

<样品信息>

色谱柱 :XB-C18(4.6mm*150mm,5 μ m) 流速:1.5ml/min
柱温 :30 $^{\circ}$ C 波长:283nm
数据文件名: RC\$QTL-348 - 29-11/29-1127-2 - zzp-24103102p-rcqx-pH6.8jz-5mg-lf100z-Jx-P4.lcd
方法文件名: RC\$QTL-348 - QTL-348-rcqx-5mg-FX278.lcm
批处理文件名: RC\$QTL-348 - 20241107-rcqx-FX278.lcb
样品瓶号: 3-34
进样体积: 100 μ l 版本号:6.115
进样时间: 2024/11/08 00:20:49 实验者: jiangjinwei
处理时间 (V2) : 2024/11/08 10:29:58 处理者: jiangjinwei
仪器型号: SHIMADZU LC-2050C(FX278)

<色谱图>

mV



<峰表>

检测器A Ch1 283nm

峰号	保留时间	面积	面积%	高度	理论塔板数(USP)	拖尾因子	分离度(USP)
1	2.137	1473430	100.000	307519	4744	1.170	--
总计		1473430	100.000	307519			



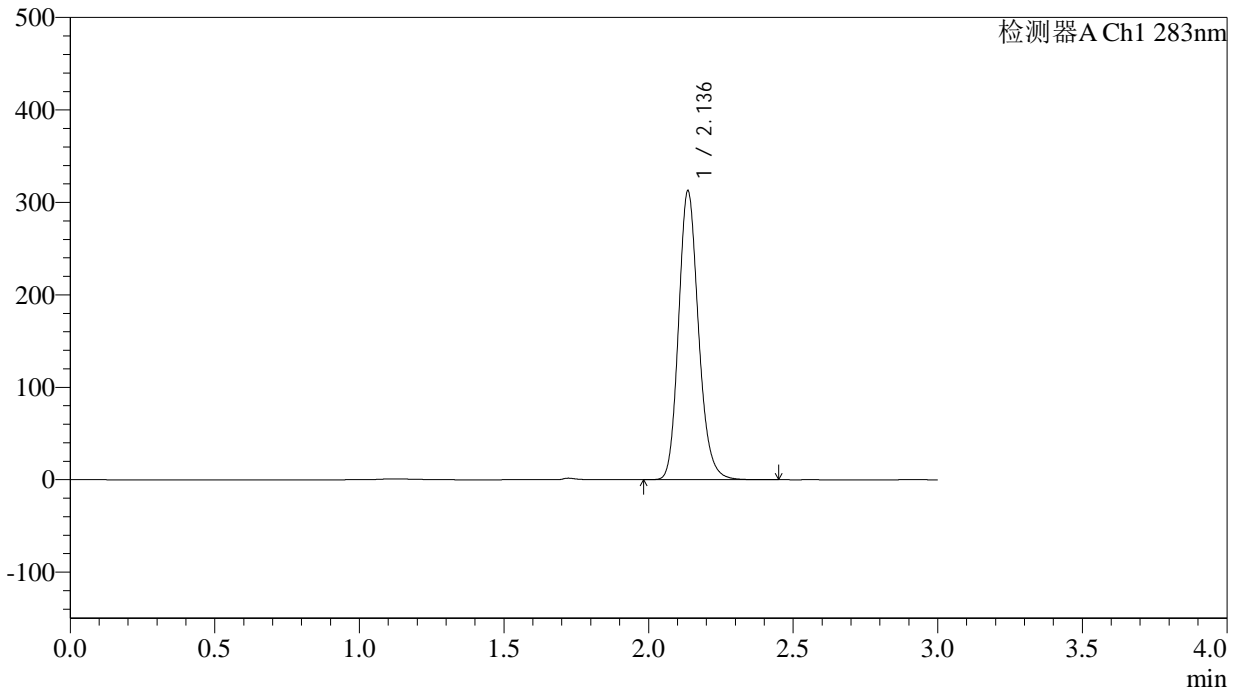
QTL-348

<样品信息>

色谱柱 :XB-C18(4.6mm*150mm,5μm) 流速:1.5ml/min
 柱温 :30°C 波长:283nm
 数据文件名: RC\$QTL-348 - 29-11/29-1128-2 - zzp-24103102p-rcqx-pH6.8jz-5mg-lf100z-Jx-P5.lcd
 方法文件名: RC\$QTL-348 - QTL-348-rcqx-5mg-FX278.lcm
 批处理文件名: RC\$QTL-348 - 20241107-rcqx-FX278.lcb
 样品瓶号: 3-43
 进样体积: 100 μl 版本号:6.115
 进样时间: 2024/11/08 00:24:17 实验者: jiangjinwei
 处理时间 (V2) : 2024/11/08 10:30:01 处理者: jiangjinwei
 仪器型号: SHIMADZU LC-2050C(FX278)

<色谱图>

mV



<峰表>

检测器A Ch1 283nm

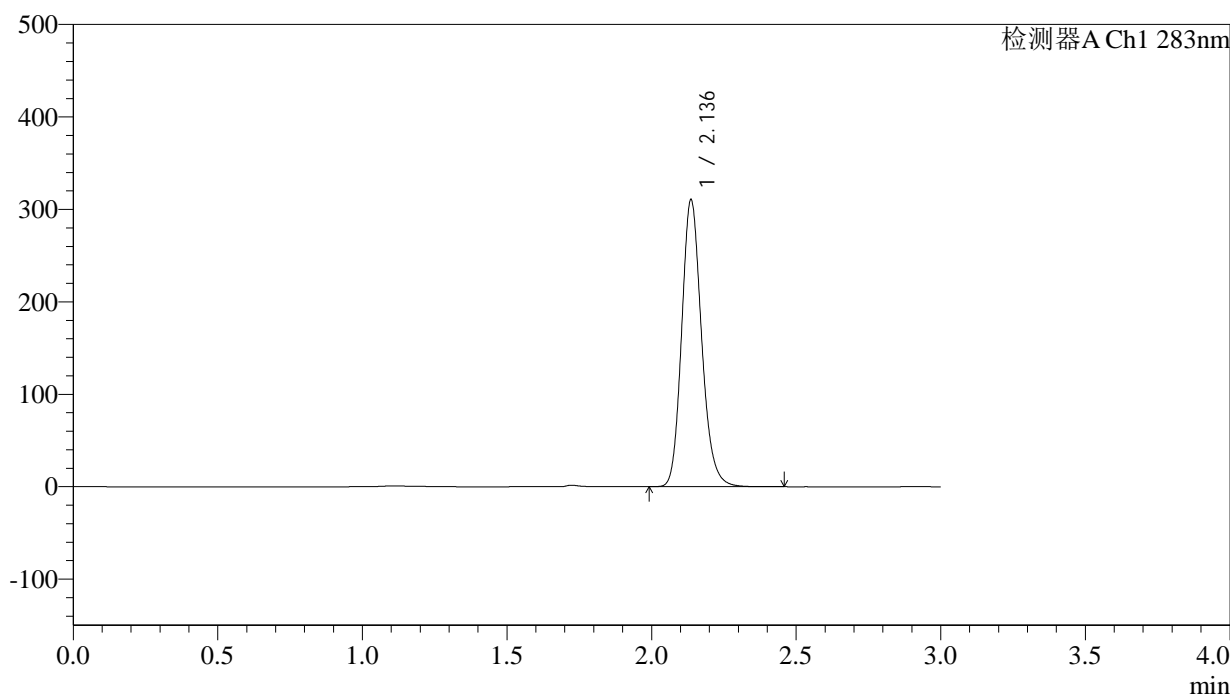
峰号	保留时间	面积	面积%	高度	理论塔板数(USP)	拖尾因子	分离度(USP)
1	2.136	1493574	100.000	311576	4744	1.170	--
总计		1493574	100.000	311576			

<样品信息>

色谱柱 :XB-C18(4.6mm*150mm,5 μ m) 流速:1.5ml/min
柱温 :30 $^{\circ}$ C 波长:283nm
数据文件名: RC\$QTL-348 - 29-11/29-1129-2 - zzp-24103102p-rcqx-pH6.8jz-5mg-lf100z-Jx-P6.lcd
方法文件名: RC\$QTL-348 - QTL-348-rcqx-5mg-FX278.lcm
批处理文件名: RC\$QTL-348 - 20241107-rcqx-FX278.lcb
样品瓶号: 3-52
进样体积: 100 μ l 版本号:6.115
进样时间: 2024/11/08 00:27:44 实验者: jiangjinwei
处理时间 (V2) : 2024/11/08 10:30:03 处理者: jiangjinwei
仪器型号: SHIMADZU LC-2050C(FX278)

<色谱图>

mV



<峰表>

检测器A Ch1 283nm

峰号	保留时间	面积	面积%	高度	理论塔板数(USP)	拖尾因子	分离度(USP)
1	2.136	1483911	100.000	309700	4739	1.170	--
总计		1483911	100.000	309700			



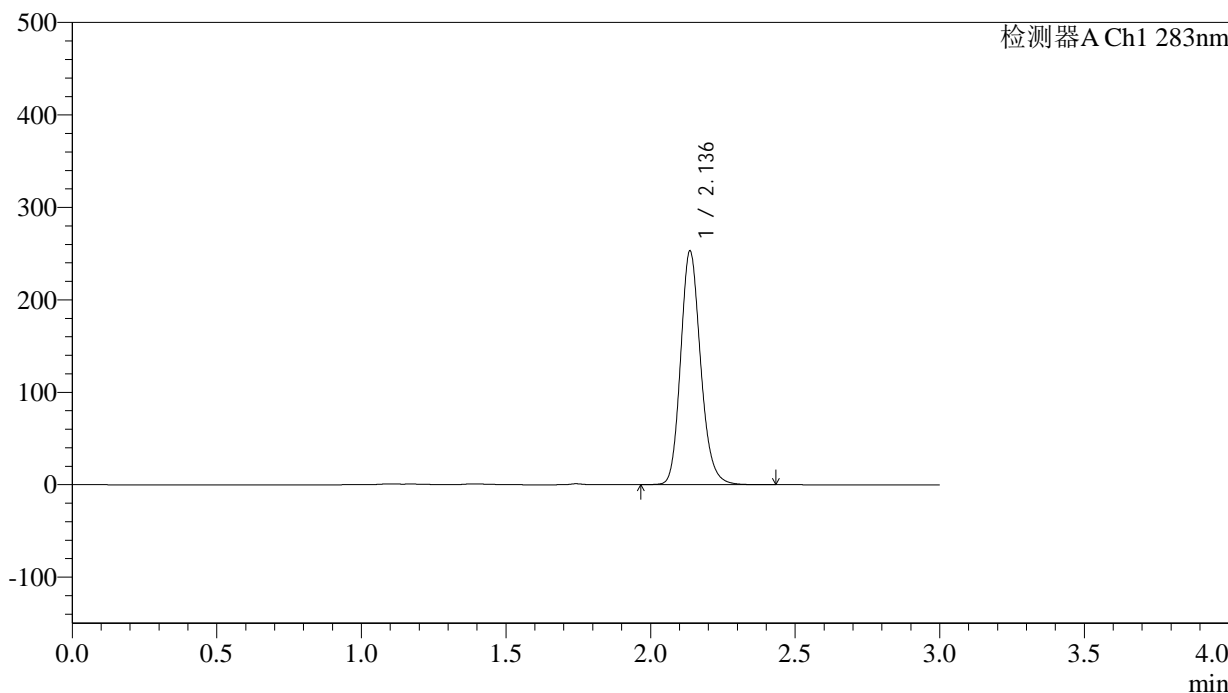
QTL-348

<样品信息>

色谱柱 :XB-C18(4.6mm*150mm,5μm) 流速:1.5ml/min
 柱温 :30°C 波长:283nm
 数据文件名: RC\$QTL-348 - 29-11/29-1130-2 - zzp-24103102p-rcqx-pH6.8jz-5mg-lf100z-dz2-1.lcd
 方法文件名: RC\$QTL-348 - QTL-348-rcqx-5mg-FX278.lcm
 批处理文件名: RC\$QTL-348 - 20241107-rcqx-FX278.lcb
 样品瓶号: 3-27
 进样体积: 100 μl 版本号:6.115
 进样时间: 2024/11/08 00:31:12 实验者: jiangjinwei
 处理时间 (V2) : 2024/11/08 10:30:06 处理者: jiangjinwei
 仪器型号: SHIMADZU LC-2050C(FX278)

<色谱图>

mV



<峰表>

检测器A Ch1 283nm

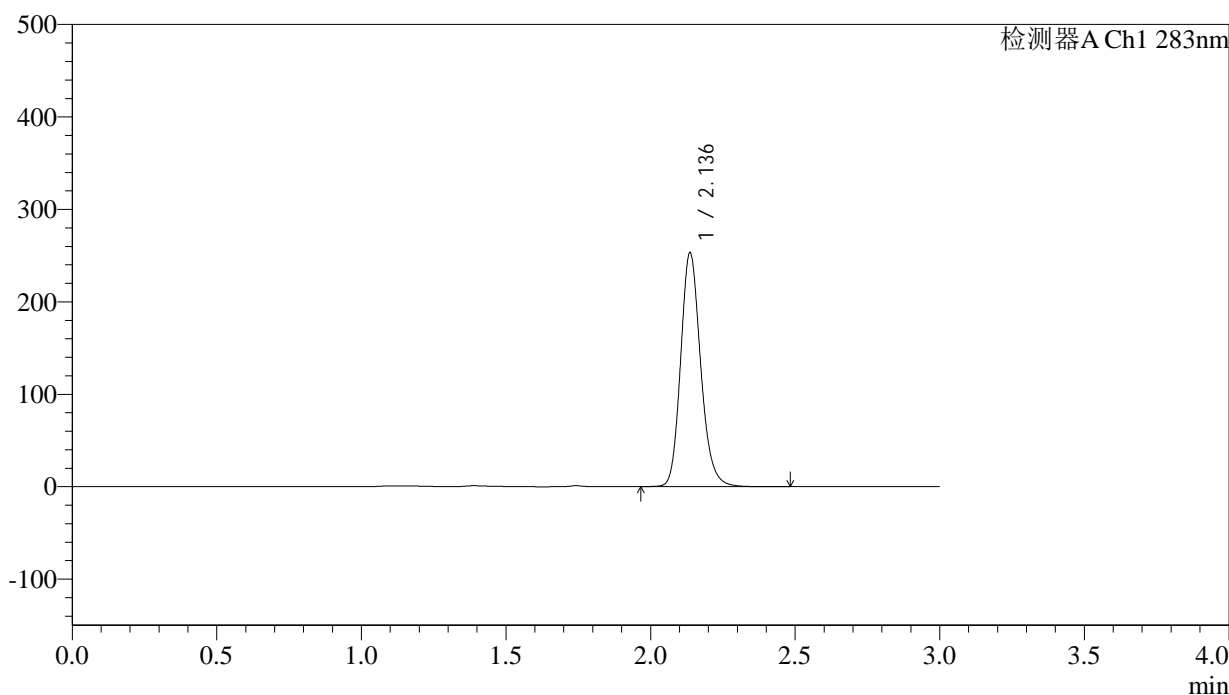
峰号	保留时间	面积	面积%	高度	理论塔板数(USP)	拖尾因子	分离度(USP)
1	2.136	1214524	100.000	252246	4702	1.172	--
总计		1214524	100.000	252246			

<样品信息>

色谱柱 :XB-C18(4.6mm*150mm,5 μ m) 流速:1.5ml/min
柱温 :30 $^{\circ}$ C 波长:283nm
数据文件名: RC\$QTL-348 - 29-11/29-1131-2 - zzp-24103102p-rcqx-pH6.8jz-5mg-lf100z-dz2-2.lcd
方法文件名: RC\$QTL-348 - QTL-348-rcqx-5mg-FX278.lcm
批处理文件名: RC\$QTL-348 - 20241107-rcqx-FX278.lcb
样品瓶号: 3-27
进样体积: 100 μ l 版本号:6.115
进样时间: 2024/11/08 00:34:41 实验者: jiangjinwei
处理时间 (V2) : 2024/11/08 10:30:10 处理者: jiangjinwei
仪器型号: SHIMADZU LC-2050C(FX278)

<色谱图>

mV



<峰表>

检测器A Ch1 283nm

峰号	保留时间	面积	面积%	高度	理论塔板数(USP)	拖尾因子	分离度(USP)
1	2.136	1215284	100.000	252373	4704	1.173	--
总计		1215284	100.000	252373			