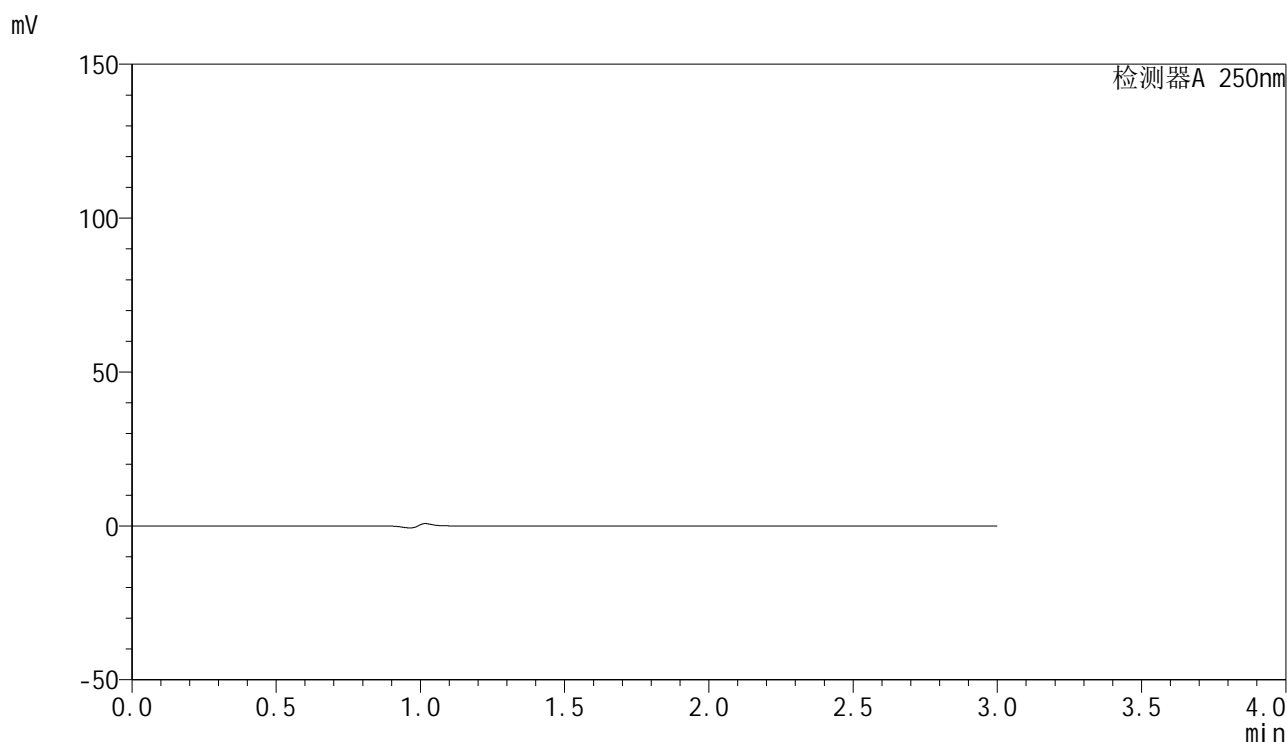


## &lt;样品信息&gt;

色谱柱 : XB-C18(150mm\*4.6mm,5 $\mu$ m)      流速:1.8ml/min  
 柱温 : 40 $^{\circ}$ C      波长:250nm  
 数据文件名: RC\$SMF-4099 - 27-4/27-169-2 - zzp-pH4.5jz-jf50z-20mg-rj.lcd  
 方法文件名: RC\$SMF-4099 - SMF-4099-RCQX-FX276.lcm  
 批处理文件名: RC\$SMF-4099 - 20241106-rcqx-FX276.lcb  
 样品瓶号: 4-9  
 进样体积: 10  $\mu$ l      版本号: 6.115  
 进样时间: 2024/11/07 00:05:59      实验者: jiangjinwei  
 处理时间 (V2) : 2024/11/07 16:40:47      处理者: jiangjinwei  
 仪器型号: SHIMADZU LC-2050C(FX276)

## &lt;色谱图&gt;



## &lt;峰表&gt;

检测器A 250nm

峰号	保留时间	面积	面积%	高度	理论塔板数(USP)	拖尾因子	分离度(USP)
总计							

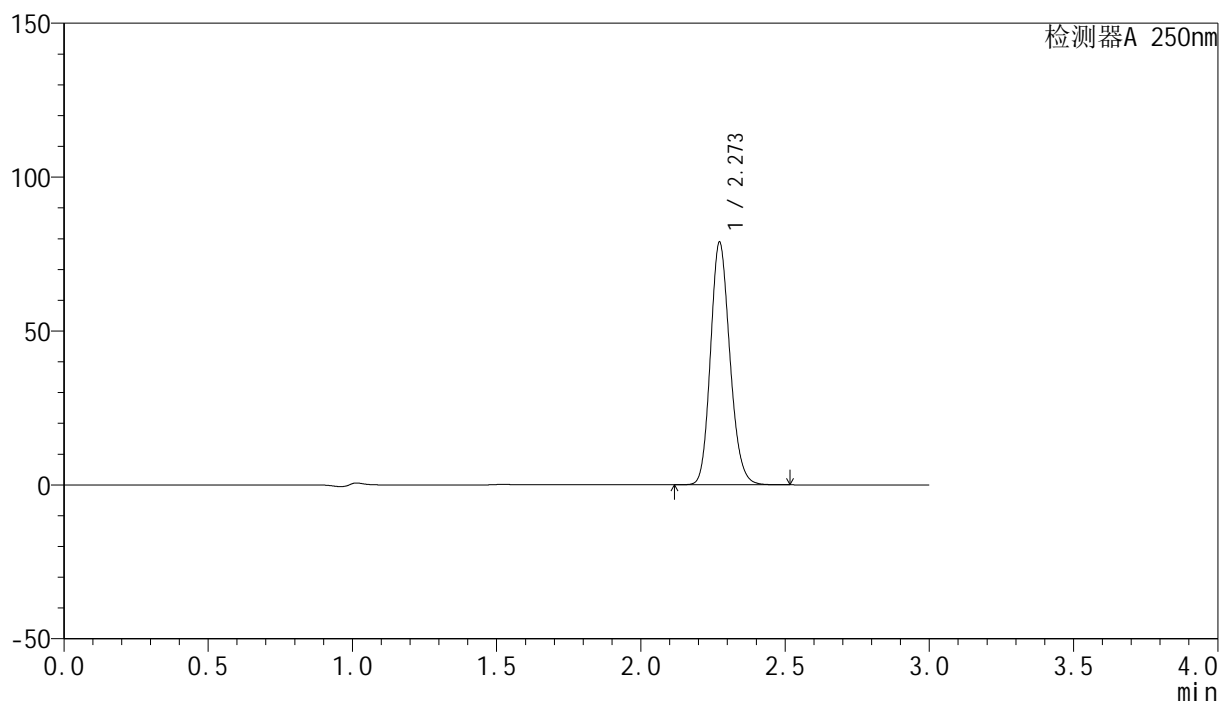
图1 非奈利酮片溶出曲线测定HPLC图谱  
自制品(20mg规格)-pH4.5介质-桨法-50转  
溶剂

## &lt;样品信息&gt;

色谱柱 : XB-C18(150mm\*4.6mm,5 $\mu$ m)      流速:1.8ml/min  
 柱温 : 40 $^{\circ}$ C      波长:250nm  
 数据文件名: RC\$SMF-4099 - 27-4/27-170-2 - zzp-pH4.5jz-jf50z-20mg-dz1-1.lcd  
 方法文件名: RC\$SMF-4099 - SMF-4099-RCQX-FX276.lcm  
 批处理文件名: RC\$SMF-4099 - 20241106-rcqx-FX276.lcb  
 样品瓶号: 4-18  
 进样体积: 10  $\mu$ l      版本号: 6.115  
 进样时间: 2024/11/07 00:09:23      实验者: jiangjinwei  
 处理时间 (V2) : 2024/11/07 16:40:51      处理者: jiangjinwei  
 仪器型号: SHIMADZU LC-2050C(FX276)

## &lt;色谱图&gt;

mV



## &lt;峰表&gt;

检测器A 250nm

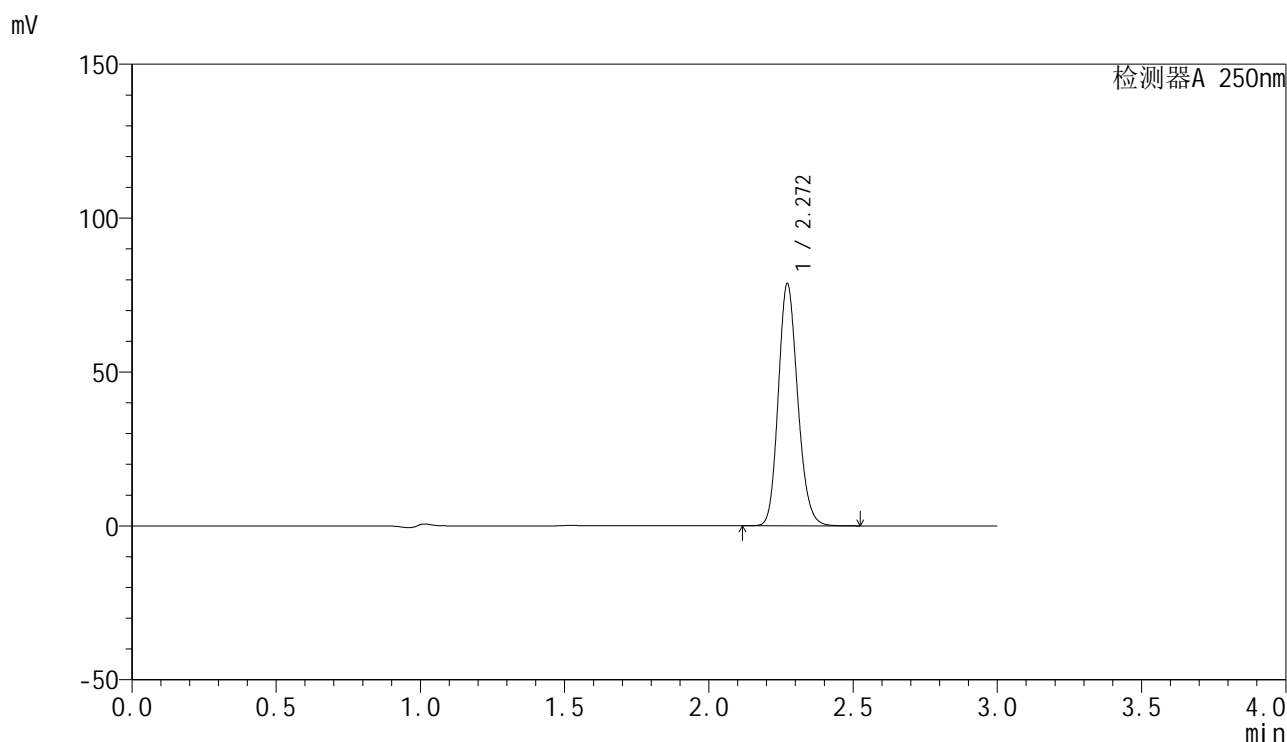
峰号	保留时间	面积	面积%	高度	理论塔板数(USP)	拖尾因子	分离度(USP)
1	2.273	368798	100.000	78769	5496	1.163	--
总计		368798	100.000	78769			

图2 非奈利酮片溶出曲线测定HPLC图谱  
 自制品(20mg规格)-pH4.5介质-桨法-50转  
 对照品溶液-1-1

### <样品信息>

色谱柱 : XB-C18(150mm\*4.6mm,5 $\mu$ m)      流速:1.8ml/min  
 柱温 : 40 $^{\circ}$ C      波长:250nm  
 数据文件名: RC\$SMF-4099 - 27-4/27-171-2 - zzp-pH4.5jz-jf50z-20mg-dz1-2.lcd  
 方法文件名: RC\$SMF-4099 - SMF-4099-RCQX-FX276.lcm  
 批处理文件名: RC\$SMF-4099 - 20241106-rcqx-FX276.lcb  
 样品瓶号: 4-18  
 进样体积: 10  $\mu$ l      版本号: 6.115  
 进样时间: 2024/11/07 00:12:47      实验者: jiangjinwei  
 处理时间 (V2) : 2024/11/07 16:40:54      处理者: jiangjinwei  
 仪器型号: SHIMADZU LC-2050C(FX276)

### <色谱图>



### <峰表>

检测器A 250nm

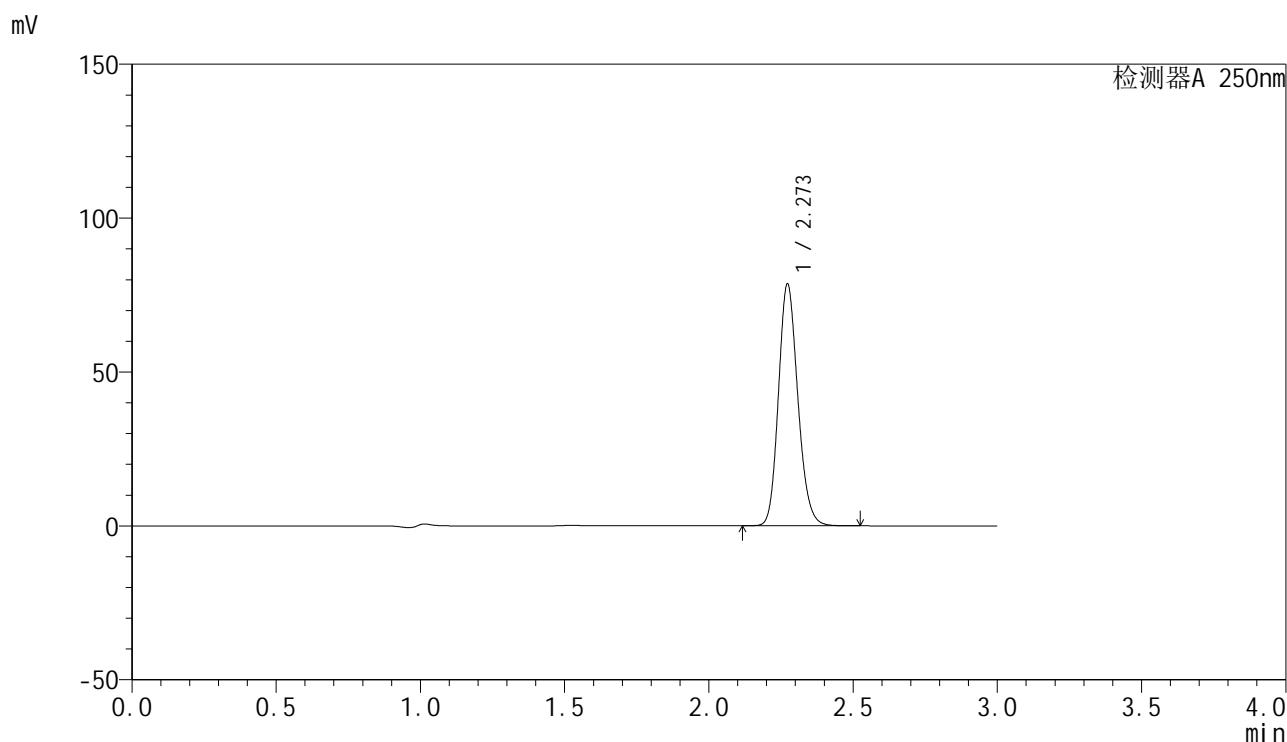
峰号	保留时间	面积	面积%	高度	理论塔板数(USP)	拖尾因子	分离度(USP)
1	2.272	367873	100.000	78656	5508	1.163	--
总计		367873	100.000	78656			

图3 非奈利酮片溶出曲线测定HPLC图谱  
自制品(20mg规格)-pH4.5介质-浆法-50转  
对照品溶液-1-2

### <样品信息>

色谱柱 : XB-C18(150mm\*4.6mm,5 $\mu$ m)      流速:1.8ml/min  
 柱温 : 40 $^{\circ}$ C      波长:250nm  
 数据文件名: RC\$SMF-4099 - 27-4/27-172-2 - zzp-pH4.5jz-jf50z-20mg-dz1-3.lcd  
 方法文件名: RC\$SMF-4099 - SMF-4099-RCQX-FX276.lcm  
 批处理文件名: RC\$SMF-4099 - 20241106-rcqx-FX276.lcb  
 样品瓶号: 4-18  
 进样体积: 10  $\mu$ l      版本号: 6.115  
 进样时间: 2024/11/07 00:16:10      实验者: jiangjinwei  
 处理时间 (V2) : 2024/11/07 16:40:57      处理者: jiangjinwei  
 仪器型号: SHIMADZU LC-2050C(FX276)

### <色谱图>



### <峰表>

检测器A 250nm

峰号	保留时间	面积	面积%	高度	理论塔板数(USP)	拖尾因子	分离度(USP)
1	2.273	367316	100.000	78542	5509	1.164	--
总计		367316	100.000	78542			

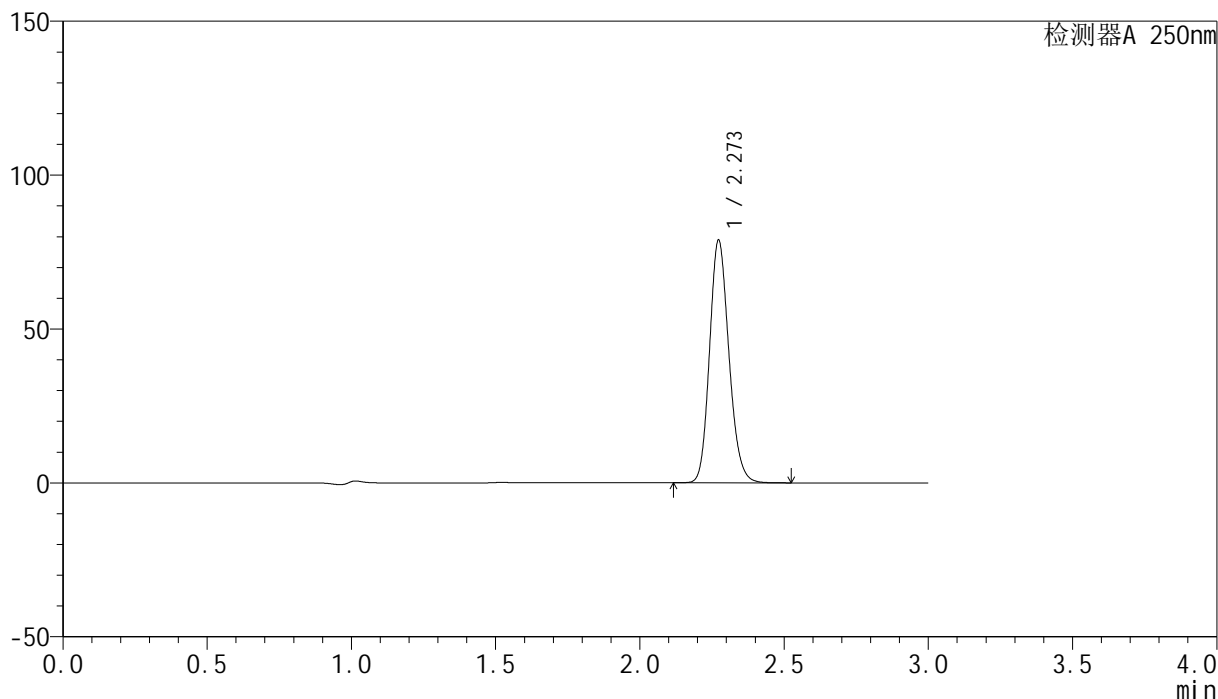
图4 非奈利酮片溶出曲线测定HPLC图谱  
自制品(20mg规格)-pH4.5介质-桨法-50转  
对照品溶液-1-3

## &lt;样品信息&gt;

色谱柱 : XB-C18(150mm\*4.6mm,5 $\mu$ m)      流速:1.8ml/min  
 柱温 : 40 $^{\circ}$ C      波长:250nm  
 数据文件名: RC\$SMF-4099 - 27-4/27-173-2 - zzp-pH4.5jz-jf50z-20mg-dz1-4.lcd  
 方法文件名: RC\$SMF-4099 - SMF-4099-RCQX-FX276.lcm  
 批处理文件名: RC\$SMF-4099 - 20241106-rcqx-FX276.lcb  
 样品瓶号: 4-18  
 进样体积: 10  $\mu$ l      版本号: 6.115  
 进样时间: 2024/11/07 00:19:33      实验者: jiangjinwei  
 处理时间 (V2) : 2024/11/07 16:41:00      处理者: jiangjinwei  
 仪器型号: SHIMADZU LC-2050C(FX276)

## &lt;色谱图&gt;

mV



## &lt;峰表&gt;

检测器A 250nm

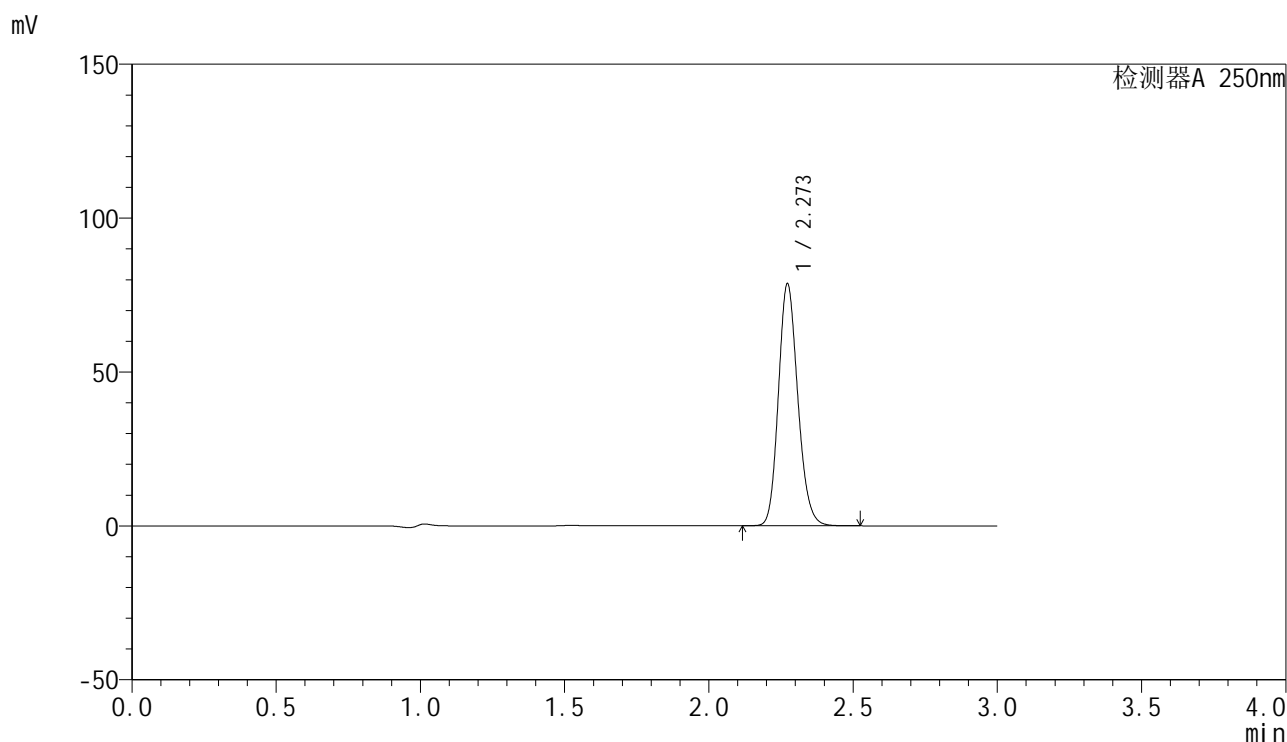
峰号	保留时间	面积	面积%	高度	理论塔板数(USP)	拖尾因子	分离度(USP)
1	2.273	368665	100.000	78791	5516	1.163	--
总计		368665	100.000	78791			

图5 非奈利酮片溶出曲线测定HPLC图谱  
 自制品(20mg规格)-pH4.5介质-浆法-50转  
 对照品溶液-1-4

<样品信息>

色谱柱 : XB-C18(150mm\*4.6mm,5μm)      流速:1.8ml/min  
 柱温 : 40°C      波长:250nm  
 数据文件名: RC\$SMF-4099 - 27-4/27-174-2 - zzp-pH4.5jz-jf50z-20mg-dz1-5.lcd  
 方法文件名: RC\$SMF-4099 - SMF-4099-RCQX-FX276.lcm  
 批处理文件名: RC\$SMF-4099 - 20241106-rcqx-FX276.lcb  
 样品瓶号: 4-18  
 进样体积: 10 μl      版本号: 6.115  
 进样时间: 2024/11/07 00:22:57      实验者: jiangjinwei  
 处理时间 (V2) : 2024/11/07 16:41:03      处理者: jiangjinwei  
 仪器型号: SHIMADZU LC-2050C(FX276)

<色谱图>



<峰表>

检测器A 250nm

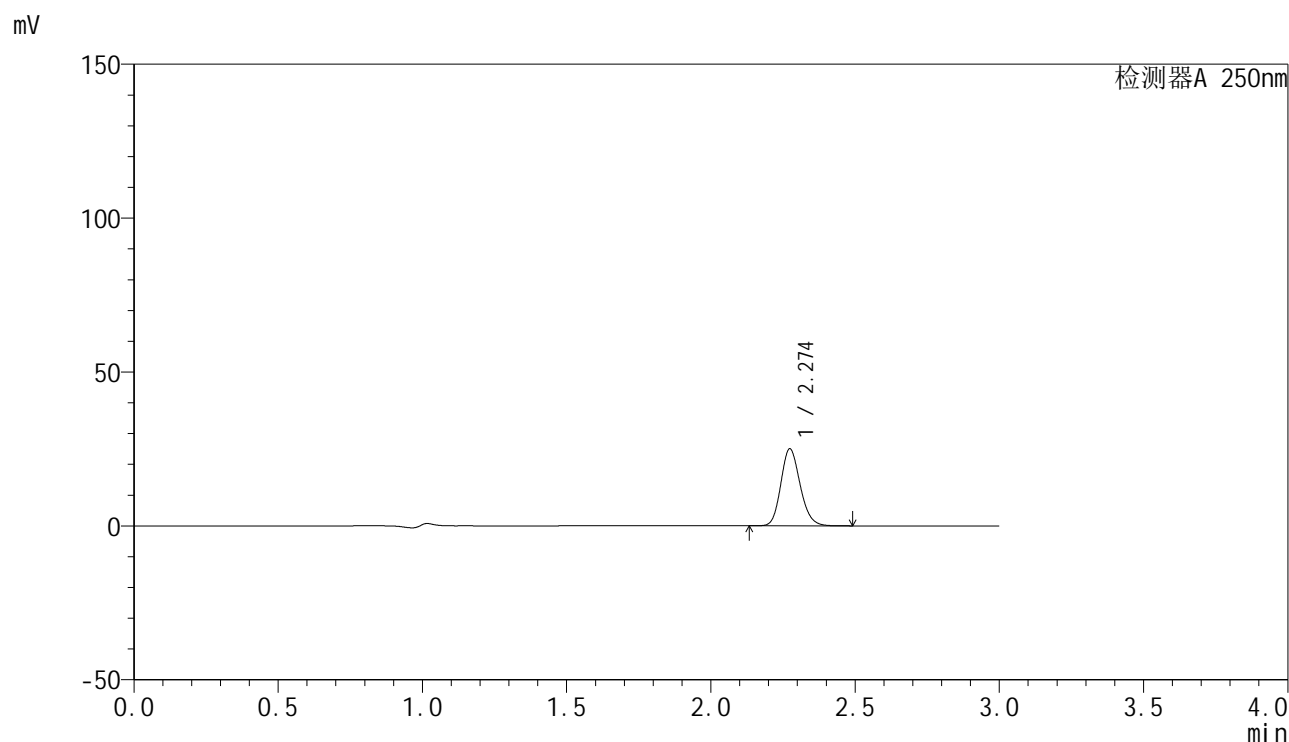
峰号	保留时间	面积	面积%	高度	理论塔板数(USP)	拖尾因子	分离度(USP)
1	2.273	368010	100.000	78591	5490	1.163	--
总计		368010	100.000	78591			

图6 非奈利酮片溶出曲线测定HPLC图谱  
自制品(20mg规格)-pH4.5介质-浆法-50转  
对照品溶液-1-5

## &lt;样品信息&gt;

色谱柱 : XB-C18(150mm\*4.6mm,5 $\mu$ m)      流速:1.8ml/min  
 柱温 : 40°C      波长:250nm  
 数据文件名: RC\$SMF-4099 - 27-4/27-175-2 - zzp-24101601p-PVC-gw10t-pH4.5jz-jf50z-20mg-5min-P1.lcd  
 方法文件名: RC\$SMF-4099 - SMF-4099-RCQX-FX276.lcm  
 批处理文件名: RC\$SMF-4099 - 20241106-rcqx-FX276.lcb  
 样品瓶号: 4-1  
 进样体积: 10  $\mu$ l      版本号: 6.115  
 进样时间: 2024/11/07 00:26:20      实验者: jiangjinwei  
 处理时间 (V2) : 2024/11/07 16:41:06      处理者: jiangjinwei  
 仪器型号: SHIMADZU LC-2050C(FX276)

## &lt;色谱图&gt;



## &lt;峰表&gt;

检测器A 250nm

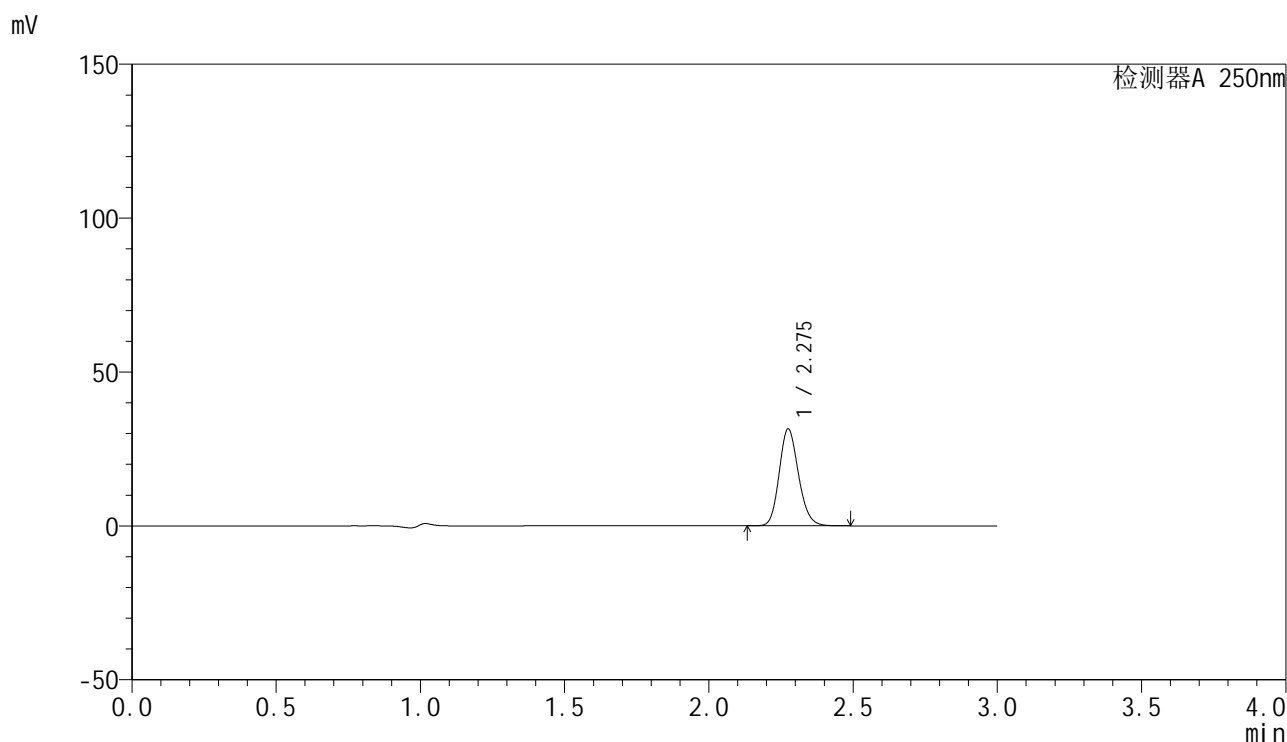
峰号	保留时间	面积	面积%	高度	理论塔板数(USP)	拖尾因子	分离度(USP)
1	2.274	116488	100.000	24984	5576	1.164	--
总计		116488	100.000	24984			

图7 非奈利酮片溶出曲线测定高温10天HPLC图谱  
 自制品-24101601-PVC批(20mg规格)-pH4.5介质-桨法-50转-5min-片1  
 供试品溶液-1

## &lt;样品信息&gt;

色谱柱 : XB-C18(150mm\*4.6mm,5 $\mu$ m) 流速:1.8ml/min  
 柱温 : 40 $^{\circ}$ C 波长:250nm  
 数据文件名: RC\$SMF-4099 - 27-4/27-176-2 - zzp-24101601p-PVC-gw10t-pH4.5jz-jf50z-20mg-5min-P2.lcd  
 方法文件名: RC\$SMF-4099 - SMF-4099-RCQX-FX276.lcm  
 批处理文件名: RC\$SMF-4099 - 20241106-rcqx-FX276.lcb  
 样品瓶号: 4-10  
 进样体积: 10  $\mu$ l 版本号: 6.115  
 进样时间: 2024/11/07 00:29:43 实验者: jiangjinwei  
 处理时间 (V2) : 2024/11/07 16:41:09 处理者: jiangjinwei  
 仪器型号: SHIMADZU LC-2050C(FX276)

## &lt;色谱图&gt;



## &lt;峰表&gt;

检测器A 250nm

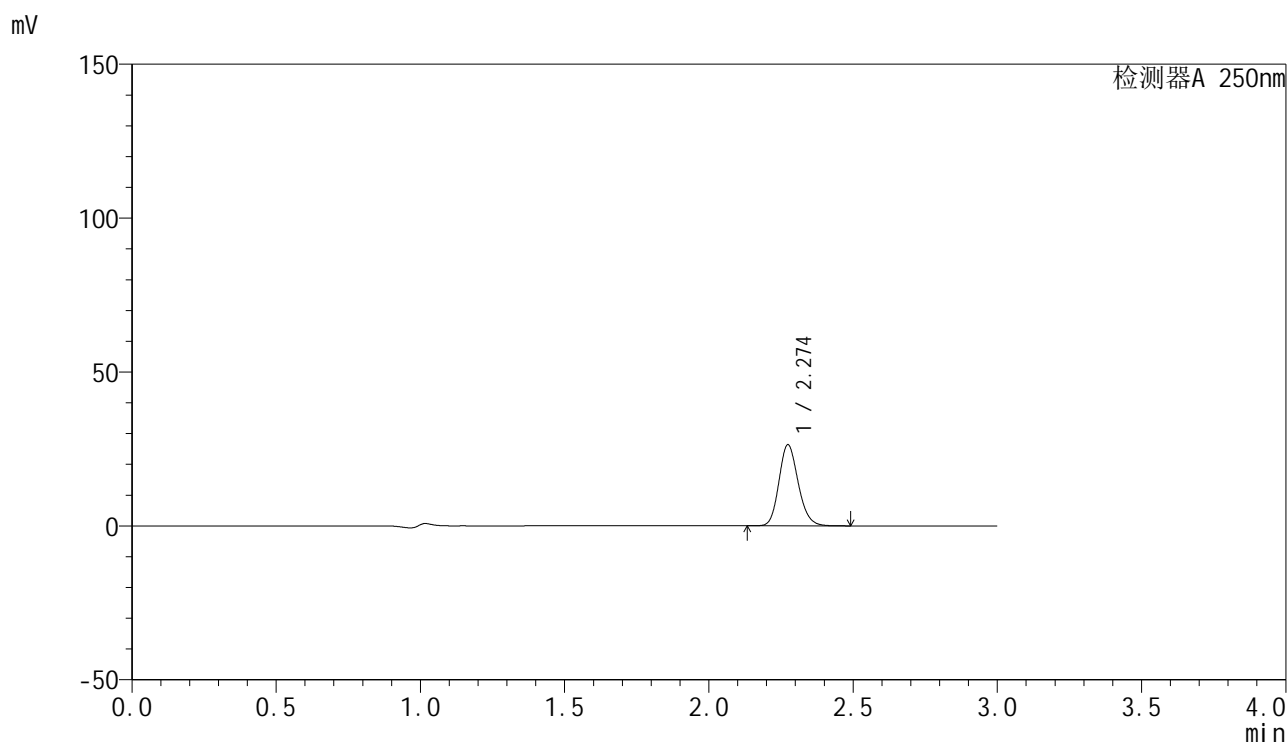
峰号	保留时间	面积	面积%	高度	理论塔板数(USP)	拖尾因子	分离度(USP)
1	2.275	146424	100.000	31295	5582	1.165	--
总计		146424	100.000	31295			

图8 非奈利酮片溶出曲线测定高温10天HPLC图谱  
 自制品-24101601-PVC批(20mg规格)-pH4.5介质-桨法-50转-5min-片2  
 供试品溶液-1

## &lt;样品信息&gt;

色谱柱 : XB-C18(150mm\*4.6mm,5 $\mu$ m)      流速:1.8ml/min  
 柱温 : 40 $^{\circ}$ C      波长:250nm  
 数据文件名: RC\$SMF-4099 - 27-4/27-177-2 - zzp-24101601p-PVC-gw10t-pH4.5jz-jf50z-20mg-5min-P3.lcd  
 方法文件名: RC\$SMF-4099 - SMF-4099-RCQX-FX276.lcm  
 批处理文件名: RC\$SMF-4099 - 20241106-rcqx-FX276.lcb  
 样品瓶号: 4-19  
 进样体积: 10  $\mu$ l      版本号: 6.115  
 进样时间: 2024/11/07 00:33:05      实验者: jiangjinwei  
 处理时间 (V2) : 2024/11/07 16:41:12      处理者: jiangjinwei  
 仪器型号: SHIMADZU LC-2050C(FX276)

## &lt;色谱图&gt;



## &lt;峰表&gt;

检测器A 250nm

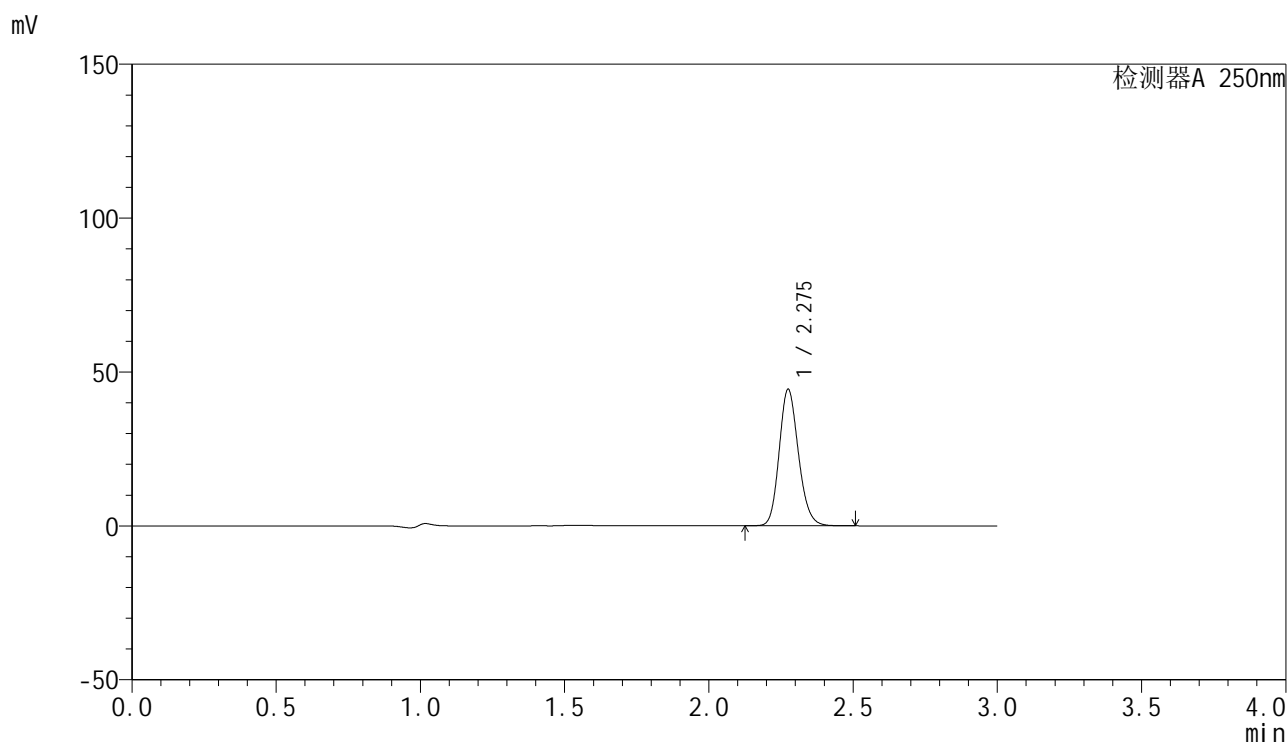
峰号	保留时间	面积	面积%	高度	理论塔板数(USP)	拖尾因子	分离度(USP)
1	2.274	122491	100.000	26268	5579	1.166	--
总计		122491	100.000	26268			

图9 非奈利酮片溶出曲线测定高温10天HPLC图谱  
 自制品-24101601-PVC批(20mg规格)-pH4.5介质-桨法-50转-5min-片3  
 供试品溶液-1

## &lt;样品信息&gt;

色谱柱 : XB-C18(150mm\*4.6mm,5 $\mu$ m)      流速:1.8ml/min  
 柱温 : 40 $^{\circ}$ C      波长:250nm  
 数据文件名: RC\$SMF-4099 - 27-4/27-178-2 - zzp-24101601p-PVC-lb-gw10t-pH4.5jz-jf50z-20mg-5min-P1.lcd  
 方法文件名: RC\$SMF-4099 - SMF-4099-RCQX-FX276.lcm  
 批处理文件名: RC\$SMF-4099 - 20241106-rcqx-FX276.lcb  
 样品瓶号: 4-28  
 进样体积: 10  $\mu$ l      版本号: 6.115  
 进样时间: 2024/11/07 00:36:27      实验者: jiangjinwei  
 处理时间 (V2) : 2024/11/07 16:41:15      处理者: jiangjinwei  
 仪器型号: SHIMADZU LC-2050C(FX276)

## &lt;色谱图&gt;



## &lt;峰表&gt;

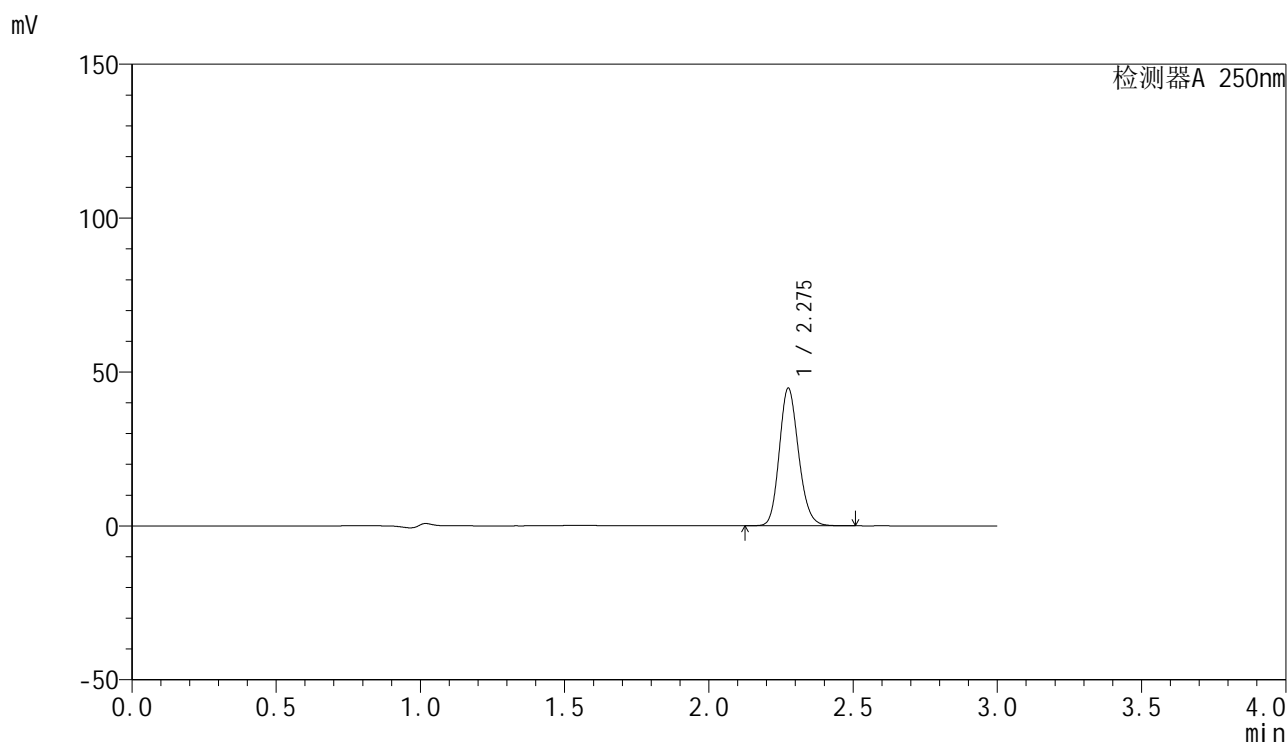
检测器A 250nm

峰号	保留时间	面积	面积%	高度	理论塔板数(USP)	拖尾因子	分离度(USP)
1	2.275	206064	100.000	44098	5595	1.166	--
总计		206064	100.000	44098			

### <样品信息>

色谱柱 : XB-C18(150mm\*4.6mm,5μm)      流速:1.8ml/min  
 柱温 : 40°C      波长:250nm  
 数据文件名: RC\$SMF-4099 - 27-4/27-179-2 - zzp-24101601p-PVC-lb-gw10t-pH4.5jz-jf50z-20mg-5min-P2.lcd  
 方法文件名: RC\$SMF-4099 - SMF-4099-RCQX-FX276.lcm  
 批处理文件名: RC\$SMF-4099 - 20241106-rcqx-FX276.lcb  
 样品瓶号: 4-37  
 进样体积: 10 μl      版本号: 6.115  
 进样时间: 2024/11/07 00:39:49      实验者: jiangjinwei  
 处理时间 (V2) : 2024/11/07 16:41:17      处理者: jiangjinwei  
 仪器型号: SHIMADZU LC-2050C(FX276)

### <色谱图>



### <峰表>

检测器A 250nm

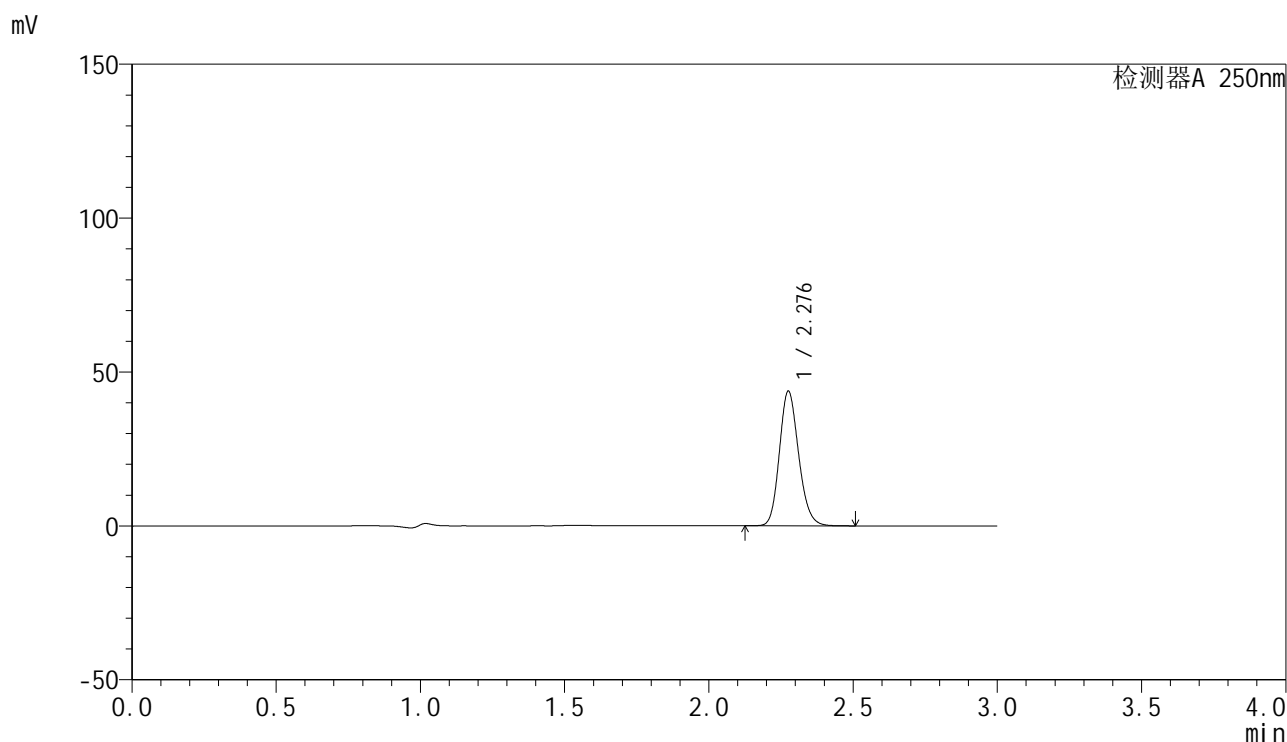
峰号	保留时间	面积	面积%	高度	理论塔板数(USP)	拖尾因子	分离度(USP)
1	2.275	207700	100.000	44360	5593	1.166	--
总计		207700	100.000	44360			

图11 非奈利酮片溶出曲线测定高温10天HPLC图谱  
 自制品-24101601-PVC批 (铝箔) (20mg规格)-pH4.5介质-桨法-50转-5min-片2  
 供试品溶液-1

### <样品信息>

色谱柱 : XB-C18(150mm\*4.6mm,5μm)      流速:1.8ml/min  
 柱温 : 40°C      波长:250nm  
 数据文件名: RC\$SMF-4099 - 27-4/27-180-2 - zzp-24101601p-PVC-lb-gw10t-pH4.5jz-jf50z-20mg-5min-P3.lcd  
 方法文件名: RC\$SMF-4099 - SMF-4099-RCQX-FX276.lcm  
 批处理文件名: RC\$SMF-4099 - 20241106-rcqx-FX276.lcb  
 样品瓶号: 4-46  
 进样体积: 10 μl      版本号: 6.115  
 进样时间: 2024/11/07 00:43:11      实验者: jiangjinwei  
 处理时间 (V2) : 2024/11/07 16:41:20      处理者: jiangjinwei  
 仪器型号: SHIMADZU LC-2050C(FX276)

### <色谱图>



### <峰表>

检测器A 250nm

峰号	保留时间	面积	面积%	高度	理论塔板数(USP)	拖尾因子	分离度(USP)
1	2.276	203222	100.000	43367	5599	1.166	--
总计		203222	100.000	43367			

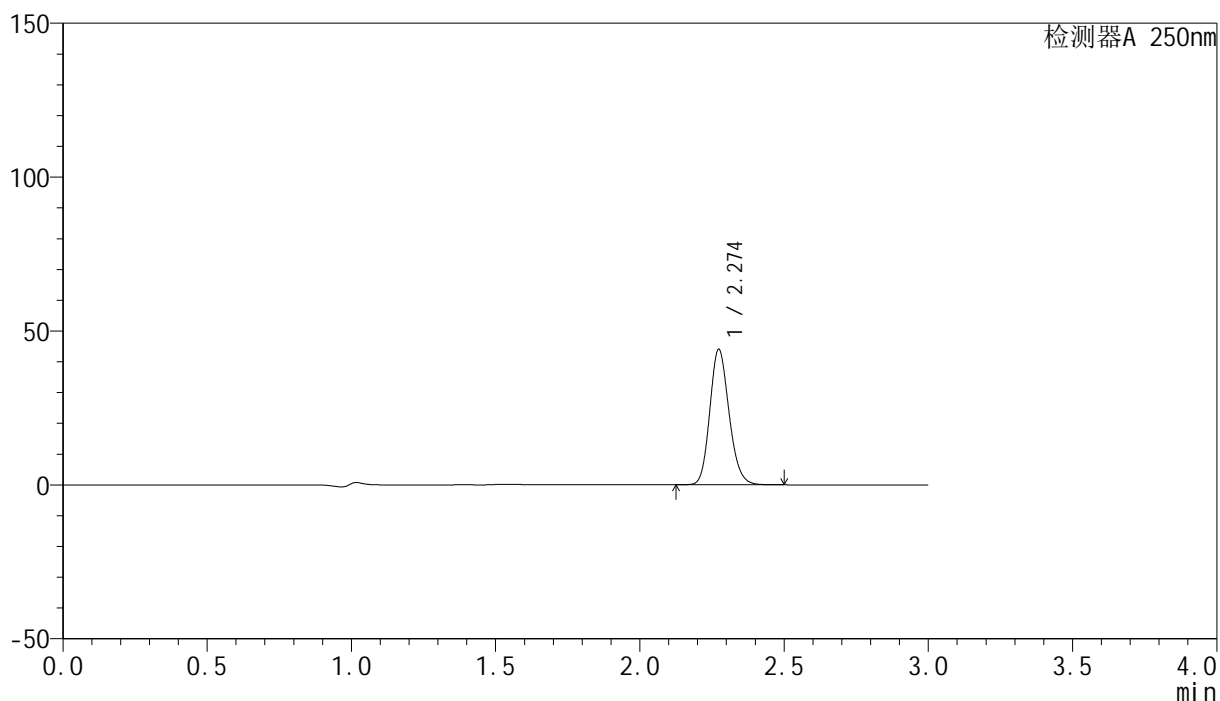
图12 非奈利酮片溶出曲线测定高温10天HPLC图谱  
 自制品-24101601-PVC批 (铝箔) (20mg规格)-pH4.5介质-桨法-50转-5min-片3  
 供试品溶液-1

## &lt;样品信息&gt;

色谱柱 : XB-C18(150mm\*4.6mm,5 $\mu$ m)      流速:1.8ml/min  
 柱温 : 40 $^{\circ}$ C      波长:250nm  
 数据文件名: RC\$SMF-4099 - 27-4/27-181-2 - zzp-24101601p-PVC-gw10t-pH4.5jz-jf50z-20mg-10min-P1.lcd  
 方法文件名: RC\$SMF-4099 - SMF-4099-RCQX-FX276.lcm  
 批处理文件名: RC\$SMF-4099 - 20241106-rcqx-FX276.lcb  
 样品瓶号: 4-2  
 进样体积: 10  $\mu$ l      版本号: 6.115  
 进样时间: 2024/11/07 00:46:33      实验者: jiangjinwei  
 处理时间 (V2) : 2024/11/07 16:41:23      处理者: jiangjinwei  
 仪器型号: SHIMADZU LC-2050C(FX276)

## &lt;色谱图&gt;

mV



## &lt;峰表&gt;

检测器A 250nm

峰号	保留时间	面积	面积%	高度	理论塔板数(USP)	拖尾因子	分离度(USP)
1	2.274	204626	100.000	43929	5578	1.165	--
总计		204626	100.000	43929			

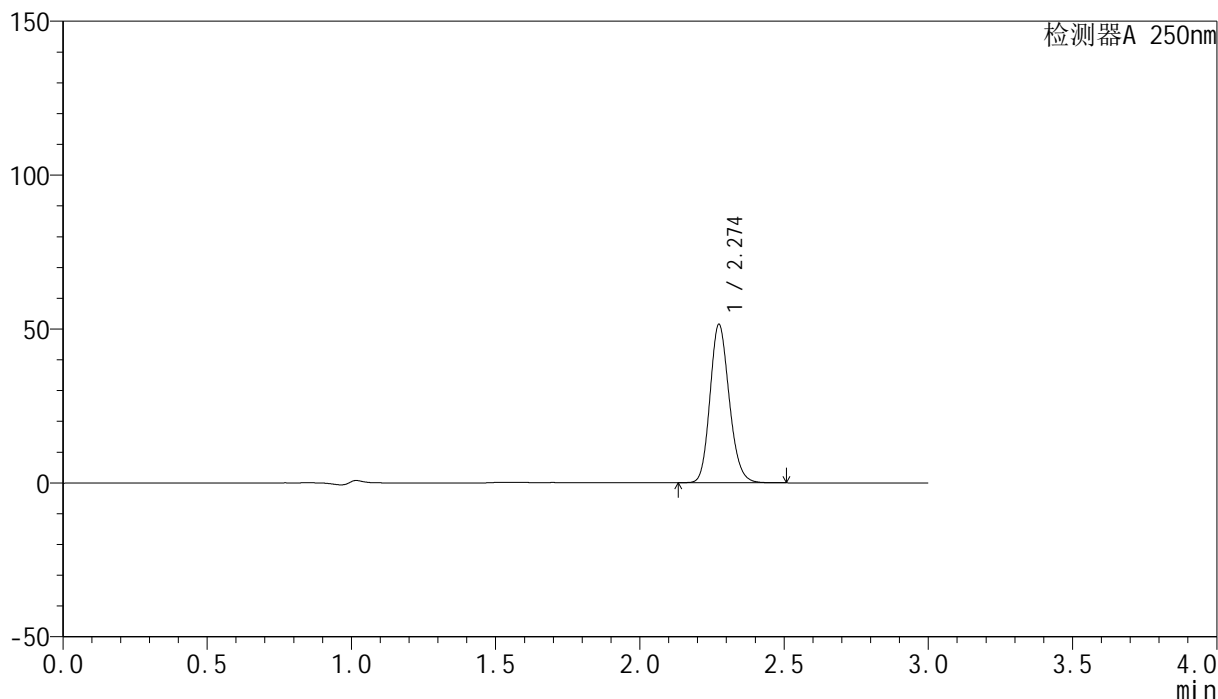
图13 非奈利酮片溶出曲线测定高温10天HPLC图谱  
 自制品-24101601-PVC批(20mg规格)-pH4.5介质-桨法-50转-10min-片1  
 供试品溶液-1

## &lt;样品信息&gt;

色谱柱 : XB-C18(150mm\*4.6mm,5 $\mu$ m)      流速:1.8ml/min  
 柱温 : 40 $^{\circ}$ C      波长:250nm  
 数据文件名: RC\$SMF-4099 - 27-4/27-182-2 - zzp-24101601p-PVC-gw10t-pH4.5jz-jf50z-20mg-10min-P2.lcd  
 方法文件名: RC\$SMF-4099 - SMF-4099-RCQX-FX276.lcm  
 批处理文件名: RC\$SMF-4099 - 20241106-rcqx-FX276.lcb  
 样品瓶号: 4-11  
 进样体积: 10  $\mu$ l      版本号: 6.115  
 进样时间: 2024/11/07 00:49:56      实验者: jiangjinwei  
 处理时间 (V2) : 2024/11/07 16:41:25      处理者: jiangjinwei  
 仪器型号: SHIMADZU LC-2050C(FX276)

## &lt;色谱图&gt;

mV



## &lt;峰表&gt;

检测器A 250nm

峰号	保留时间	面积	面积%	高度	理论塔板数(USP)	拖尾因子	分离度(USP)
1	2.274	239057	100.000	51292	5598	1.166	--
总计		239057	100.000	51292			

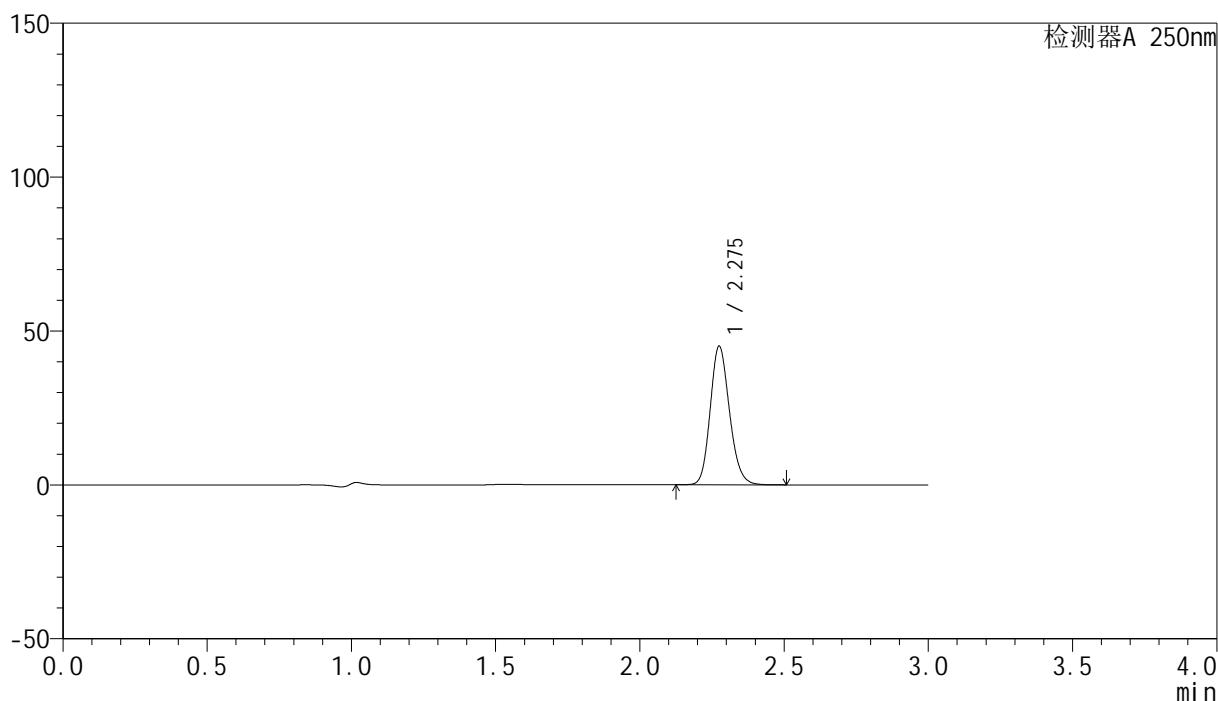
图14 非奈利酮片溶出曲线测定高温10天HPLC图谱  
 自制品-24101601-PVC批(20mg规格)-pH4.5介质-浆法-50转-10min-片2  
 供试品溶液-1

## &lt;样品信息&gt;

色谱柱 : XB-C18(150mm\*4.6mm,5 $\mu$ m)      流速:1.8ml/min  
 柱温 : 40 $^{\circ}$ C      波长:250nm  
 数据文件名: RC\$SMF-4099 - 27-4/27-183-2 - zzp-24101601p-PVC-gw10t-pH4.5jz-jf50z-20mg-10min-P3.lcd  
 方法文件名: RC\$SMF-4099 - SMF-4099-RCQX-FX276.lcm  
 批处理文件名: RC\$SMF-4099 - 20241106-rcqx-FX276.lcb  
 样品瓶号: 4-20  
 进样体积: 10  $\mu$ l      版本号: 6.115  
 进样时间: 2024/11/07 00:53:19      实验者: jiangjinwei  
 处理时间 (V2) : 2024/11/07 16:41:28      处理者: jiangjinwei  
 仪器型号: SHIMADZU LC-2050C(FX276)

## &lt;色谱图&gt;

mV



## &lt;峰表&gt;

检测器A 250nm

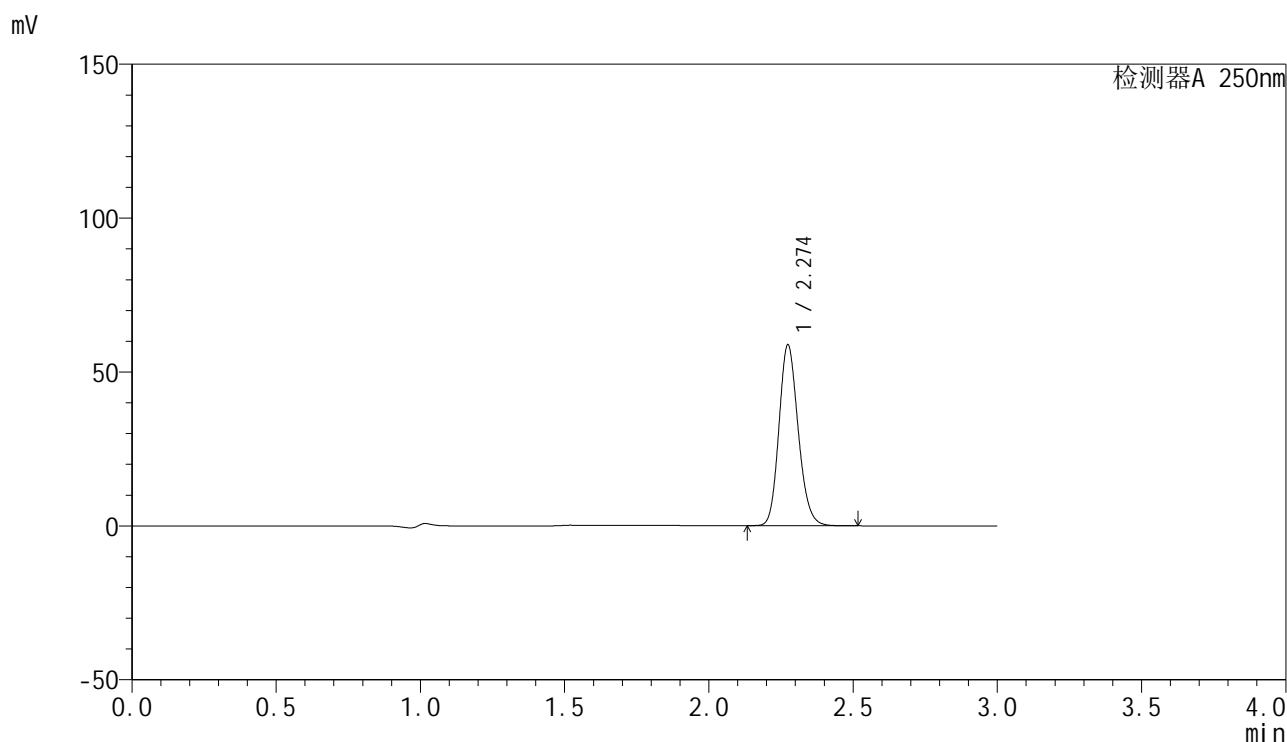
峰号	保留时间	面积	面积%	高度	理论塔板数(USP)	拖尾因子	分离度(USP)
1	2.275	209258	100.000	44757	5596	1.166	--
总计		209258	100.000	44757			

图15 非奈利酮片溶出曲线测定高温10天HPLC图谱  
 自制品-24101601-PVC批(20mg规格)-pH4.5介质-浆法-50转-10min-片3  
 供试品溶液-1

## &lt;样品信息&gt;

色谱柱 : XB-C18(150mm\*4.6mm,5 $\mu$ m) 流速:1.8ml/min  
 柱温 : 40 $^{\circ}$ C 波长:250nm  
 数据文件名: RC\$SMF-4099 - 27-4/27-184-2 - zzp-24101601p-PVC-lb-gw10t-pH4.5jz-jf50z-20mg-10min-P1.lcd  
 方法文件名: RC\$SMF-4099 - SMF-4099-RCQX-FX276.lcm  
 批处理文件名: RC\$SMF-4099 - 20241106-rcqx-FX276.lcb  
 样品瓶号: 4-29  
 进样体积: 10  $\mu$ l 版本号: 6.115  
 进样时间: 2024/11/07 00:56:41 实验者: jiangjinwei  
 处理时间 (V2) : 2024/11/07 16:41:31 处理者: jiangjinwei  
 仪器型号: SHIMADZU LC-2050C(FX276)

## &lt;色谱图&gt;



## &lt;峰表&gt;

检测器A 250nm

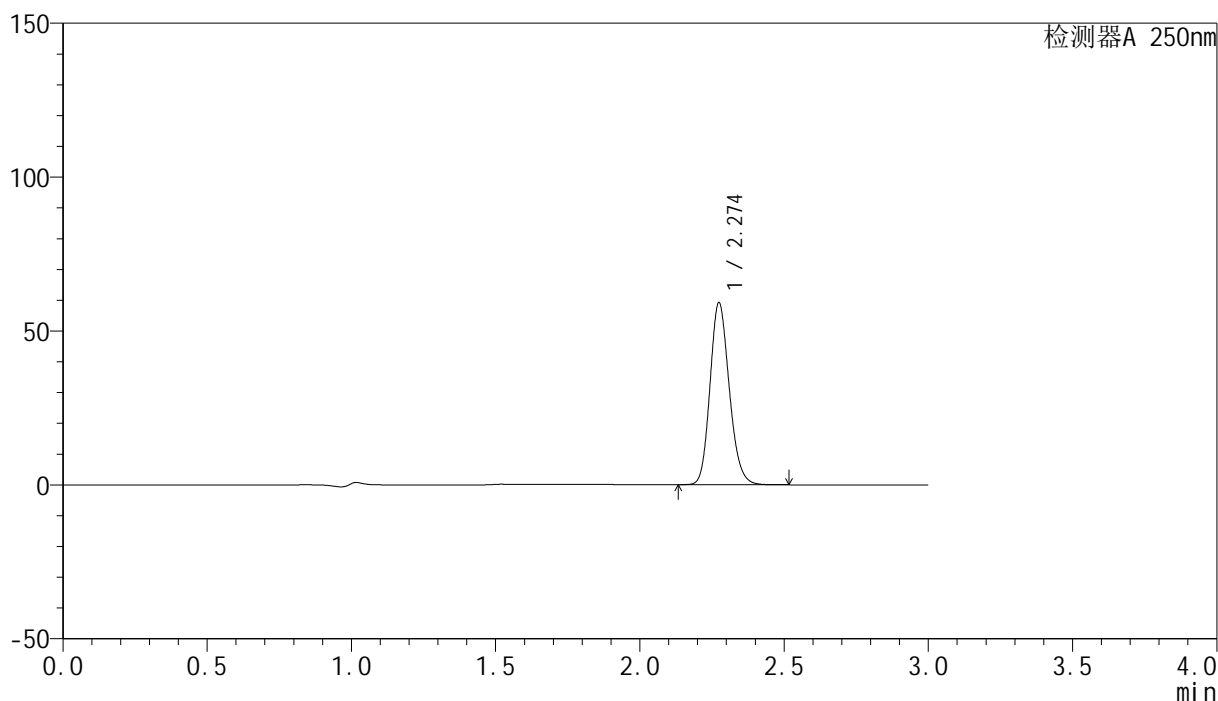
峰号	保留时间	面积	面积%	高度	理论塔板数(USP)	拖尾因子	分离度(USP)
1	2.274	273179	100.000	58588	5584	1.166	--
总计		273179	100.000	58588			

## &lt;样品信息&gt;

色谱柱 : XB-C18(150mm\*4.6mm,5 $\mu$ m)      流速:1.8ml/min  
 柱温 : 40°C      波长:250nm  
 数据文件名: RC\$SMF-4099 - 27-4/27-185-2 - zzp-24101601p-PVC-lb-gw10t-pH4.5jz-jf50z-20mg-10min-P2.lcd  
 方法文件名: RC\$SMF-4099 - SMF-4099-RCQX-FX276.lcm  
 批处理文件名: RC\$SMF-4099 - 20241106-rcqx-FX276.lcb  
 样品瓶号: 4-38  
 进样体积: 10  $\mu$ l      版本号: 6.115  
 进样时间: 2024/11/07 01:00:03      实验者: jiangjinwei  
 处理时间 (V2) : 2024/11/07 16:41:33      处理者: jiangjinwei  
 仪器型号: SHIMADZU LC-2050C(FX276)

## &lt;色谱图&gt;

mV



## &lt;峰表&gt;

检测器A 250nm

峰号	保留时间	面积	面积%	高度	理论塔板数(USP)	拖尾因子	分离度(USP)
1	2.274	274987	100.000	58954	5592	1.166	--
总计		274987	100.000	58954			

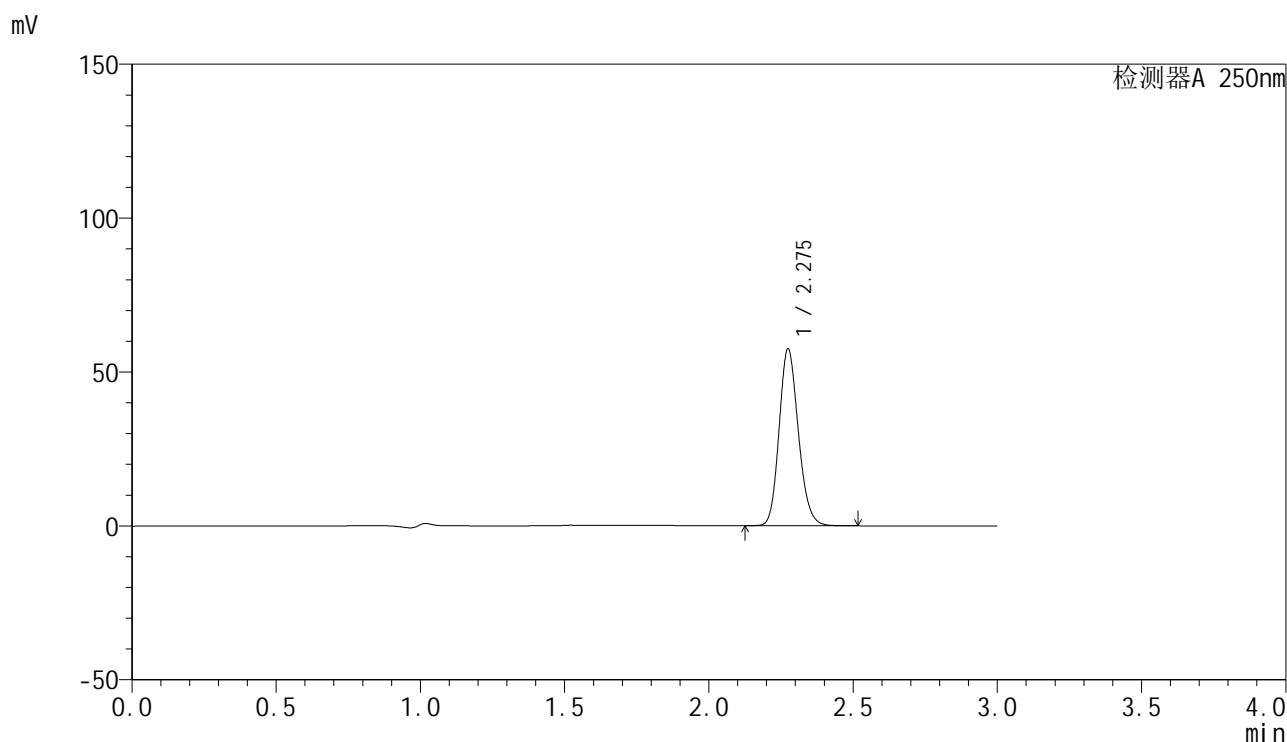


# SMF-4099

## <样品信息>

色谱柱 : XB-C18(150mm\*4.6mm,5 $\mu$ m)      流速:1.8ml/min  
 柱温 : 40 $^{\circ}$ C      波长:250nm  
 数据文件名: RC\$SMF-4099 - 27-4/27-186-2 - zzp-24101601p-PVC-lb-gw10t-pH4.5jz-jf50z-20mg-10min-P3.lcd  
 方法文件名: RC\$SMF-4099 - SMF-4099-RCQX-FX276.lcm  
 批处理文件名: RC\$SMF-4099 - 20241106-rcqx-FX276.lcb  
 样品瓶号: 4-47  
 进样体积: 10  $\mu$ l      版本号: 6.115  
 进样时间: 2024/11/07 01:03:25      实验者: jiangjinwei  
 处理时间 (V2) : 2024/11/07 16:41:36      处理者: jiangjinwei  
 仪器型号: SHIMADZU LC-2050C(FX276)

## <色谱图>



## <峰表>

检测器A 250nm

峰号	保留时间	面积	面积%	高度	理论塔板数(USP)	拖尾因子	分离度(USP)
1	2.275	267125	100.000	57210	5591	1.166	--
总计		267125	100.000	57210			

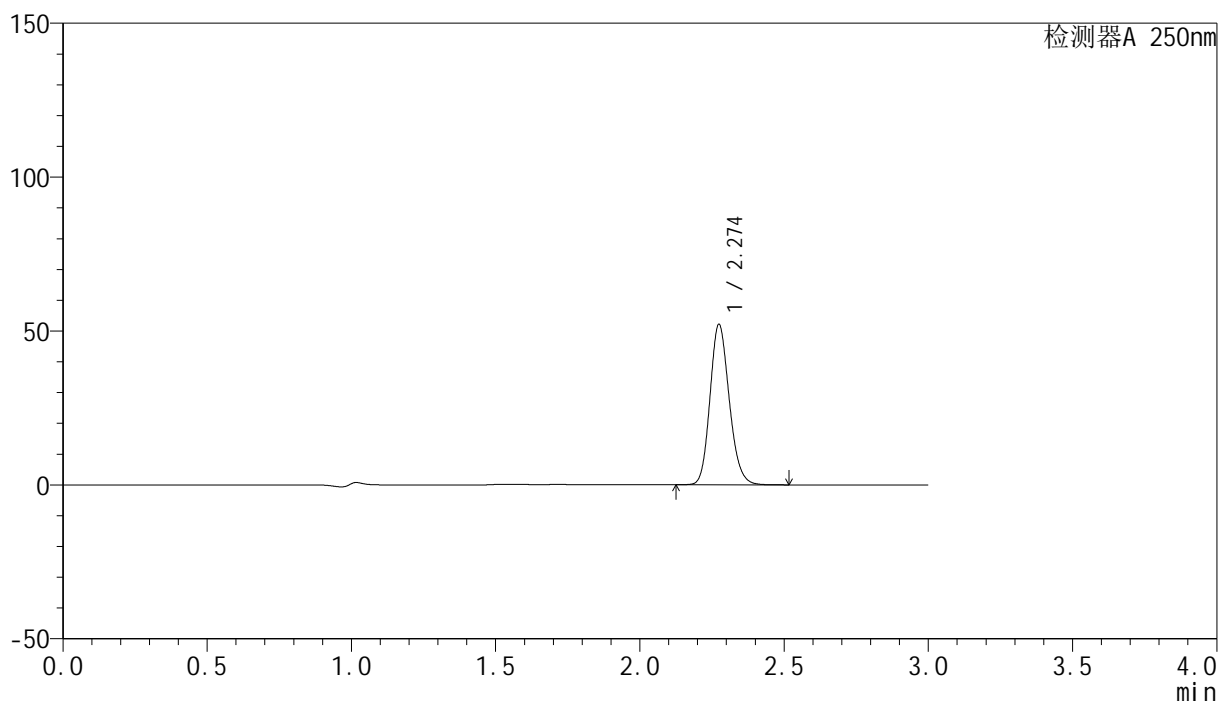
图18 非奈利酮片溶出曲线测定高温10天HPLC图谱  
 自制品-24101601-PVC批 ( 铝箔 ) (20mg规格)-pH4.5介质-桨法-50转-10min-片3  
 供试品溶液-1

## &lt;样品信息&gt;

色谱柱 : XB-C18(150mm\*4.6mm,5 $\mu$ m)      流速:1.8ml/min  
 柱温 : 40 $^{\circ}$ C      波长:250nm  
 数据文件名: RC\$SMF-4099 - 27-4/27-187-2 - zzp-24101601p-PVC-gw10t-pH4.5jz-jf50z-20mg-15min-P1.lcd  
 方法文件名: RC\$SMF-4099 - SMF-4099-RCQX-FX276.lcm  
 批处理文件名: RC\$SMF-4099 - 20241106-rcqx-FX276.lcb  
 样品瓶号: 4-3  
 进样体积: 10  $\mu$ l      版本号: 6.115  
 进样时间: 2024/11/07 01:06:47      实验者: jiangjinwei  
 处理时间 (V2) : 2024/11/07 16:41:39      处理者: jiangjinwei  
 仪器型号: SHIMADZU LC-2050C(FX276)

## &lt;色谱图&gt;

mV



## &lt;峰表&gt;

检测器A 250nm

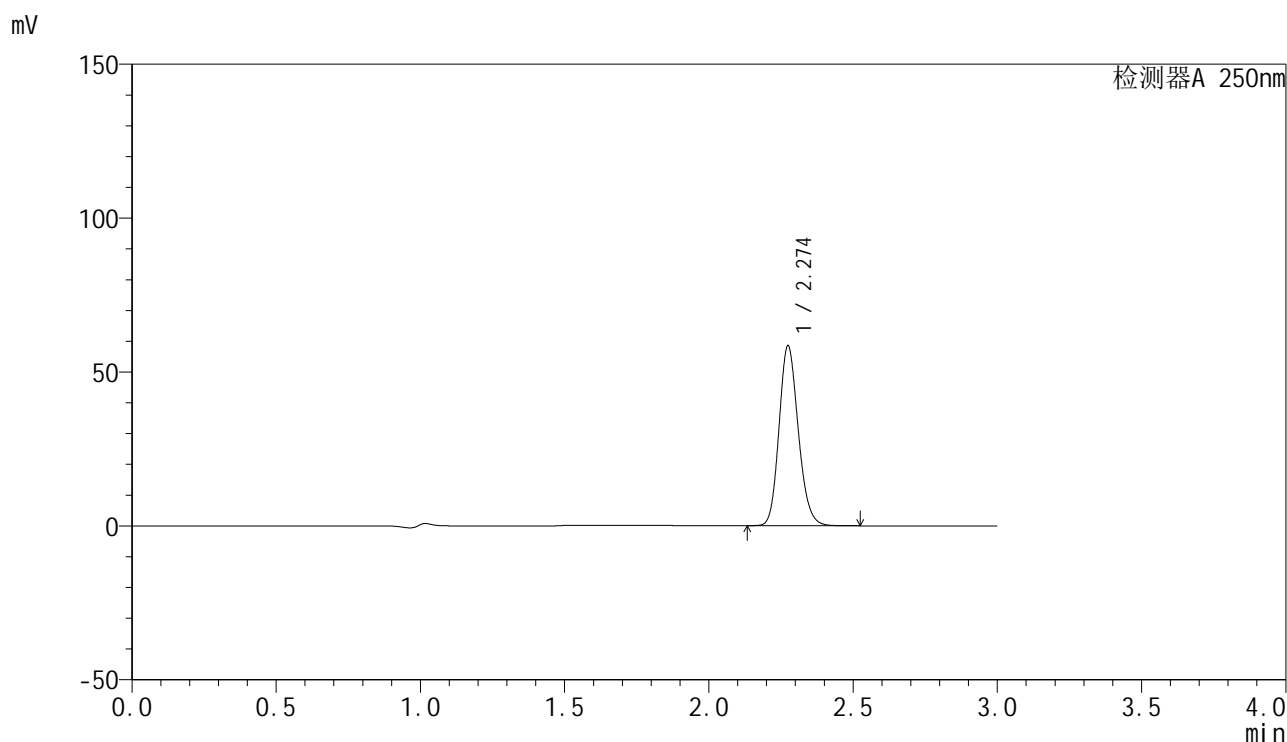
峰号	保留时间	面积	面积%	高度	理论塔板数(USP)	拖尾因子	分离度(USP)
1	2.274	242300	100.000	51944	5589	1.166	--
总计		242300	100.000	51944			

图19 非奈利酮片溶出曲线测定高温10天HPLC图谱  
 自制品-24101601-PVC批(20mg规格)-pH4.5介质-浆法-50转-15min-片1  
 供试品溶液-1

### <样品信息>

色谱柱 : XB-C18(150mm\*4.6mm,5 $\mu$ m)      流速:1.8ml/min  
 柱温 : 40 $^{\circ}$ C      波长:250nm  
 数据文件名: RC\$SMF-4099 - 27-4/27-188-2 - zzp-24101601p-PVC-gw10t-pH4.5jz-jf50z-20mg-15min-P2.lcd  
 方法文件名: RC\$SMF-4099 - SMF-4099-RCQX-FX276.lcm  
 批处理文件名: RC\$SMF-4099 - 20241106-rcqx-FX276.lcb  
 样品瓶号: 4-12  
 进样体积: 10  $\mu$ l      版本号: 6.115  
 进样时间: 2024/11/07 01:10:11      实验者: jiangjinwei  
 处理时间 (V2) : 2024/11/07 16:41:42      处理者: jiangjinwei  
 仪器型号: SHIMADZU LC-2050C(FX276)

### <色谱图>



### <峰表>

检测器A 250nm

峰号	保留时间	面积	面积%	高度	理论塔板数(USP)	拖尾因子	分离度(USP)
1	2.274	271595	100.000	58234	5591	1.166	--
总计		271595	100.000	58234			

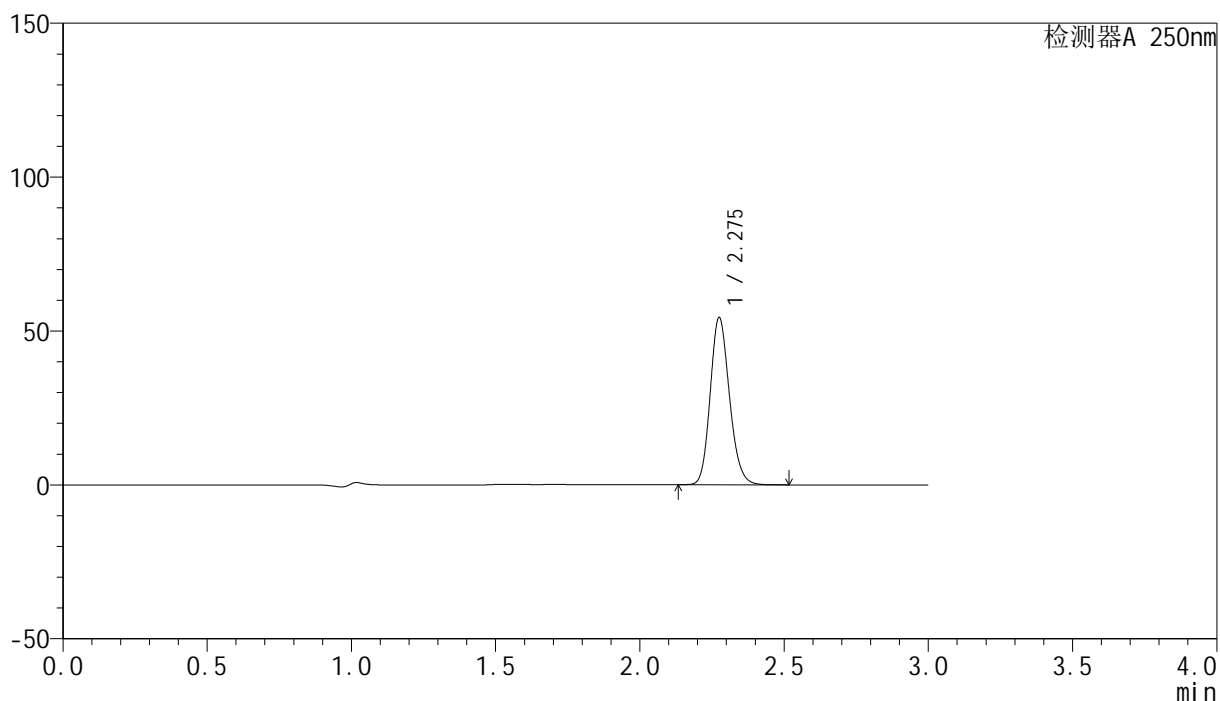
图20 非奈利酮片溶出曲线测定高温10天HPLC图谱  
 自制品-24101601-PVC批(20mg规格)-pH4.5介质-桨法-50转-15min-片2  
 供试品溶液-1

## &lt;样品信息&gt;

色谱柱 : XB-C18(150mm\*4.6mm,5 $\mu$ m)      流速:1.8ml/min  
 柱温 : 40 $^{\circ}$ C      波长:250nm  
 数据文件名: RC\$SMF-4099 - 27-4/27-189-2 - zzp-24101601p-PVC-gw10t-pH4.5jz-jf50z-20mg-15min-P3.lcd  
 方法文件名: RC\$SMF-4099 - SMF-4099-RCQX-FX276.lcm  
 批处理文件名: RC\$SMF-4099 - 20241106-rcqx-FX276.lcb  
 样品瓶号: 4-21  
 进样体积: 10  $\mu$ l      版本号: 6.115  
 进样时间: 2024/11/07 01:13:34      实验者: jiangjinwei  
 处理时间 (V2) : 2024/11/07 16:41:44      处理者: jiangjinwei  
 仪器型号: SHIMADZU LC-2050C(FX276)

## &lt;色谱图&gt;

mV



## &lt;峰表&gt;

检测器A 250nm

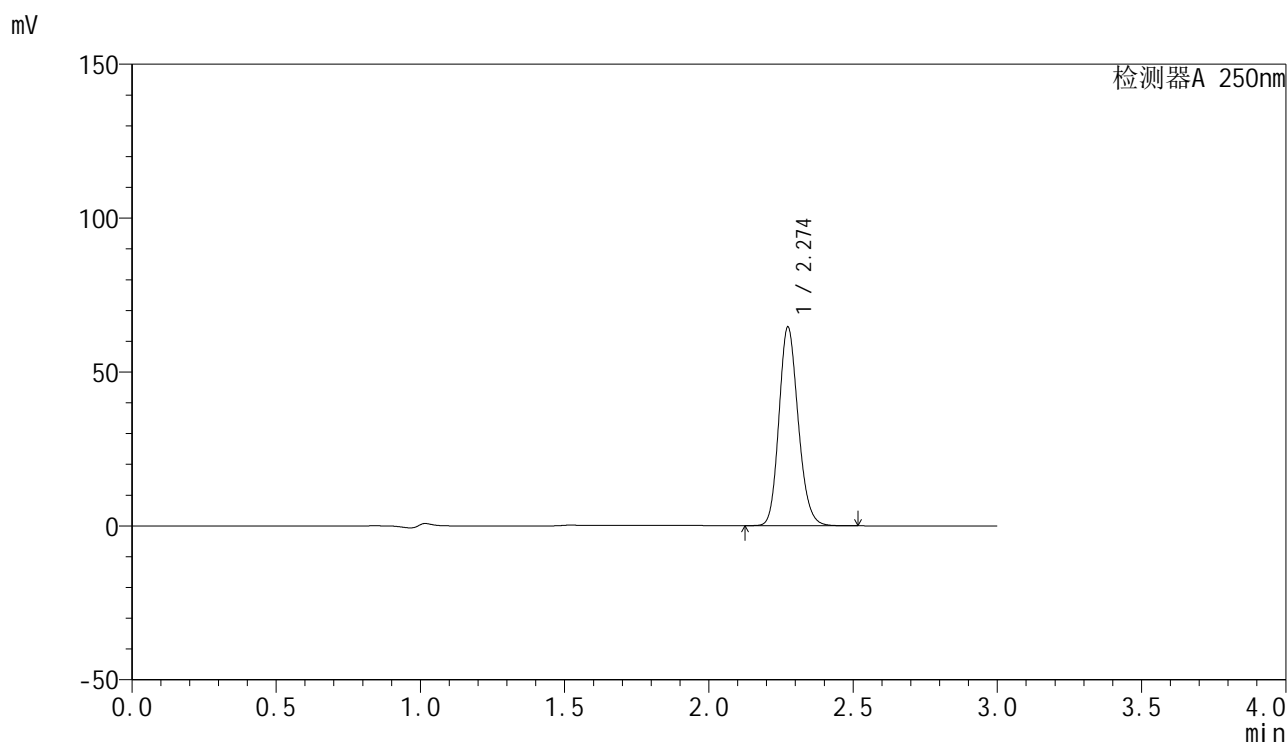
峰号	保留时间	面积	面积%	高度	理论塔板数(USP)	拖尾因子	分离度(USP)
1	2.275	252439	100.000	54023	5599	1.166	--
总计		252439	100.000	54023			

图21 非奈利酮片溶出曲线测定高温10天HPLC图谱  
 自制品-24101601-PVC批(20mg规格)-pH4.5介质-浆法-50转-15min-片3  
 供试品溶液-1

### <样品信息>

色谱柱 : XB-C18(150mm\*4.6mm,5 $\mu$ m)      流速:1.8ml/min  
 柱温 : 40 $^{\circ}$ C      波长:250nm  
 数据文件名: RC\$SMF-4099 - 27-4/27-190-2 - zzp-24101601p-PVC-lb-gw10t-pH4.5jz-jf50z-20mg-15min-P1.lcd  
 方法文件名: RC\$SMF-4099 - SMF-4099-RCQX-FX276.lcm  
 批处理文件名: RC\$SMF-4099 - 20241106-rcqx-FX276.lcb  
 样品瓶号: 4-30  
 进样体积: 10  $\mu$ l      版本号: 6.115  
 进样时间: 2024/11/07 01:16:56      实验者: jiangjinwei  
 处理时间 (V2) : 2024/11/07 16:41:47      处理者: jiangjinwei  
 仪器型号: SHIMADZU LC-2050C(FX276)

### <色谱图>



### <峰表>

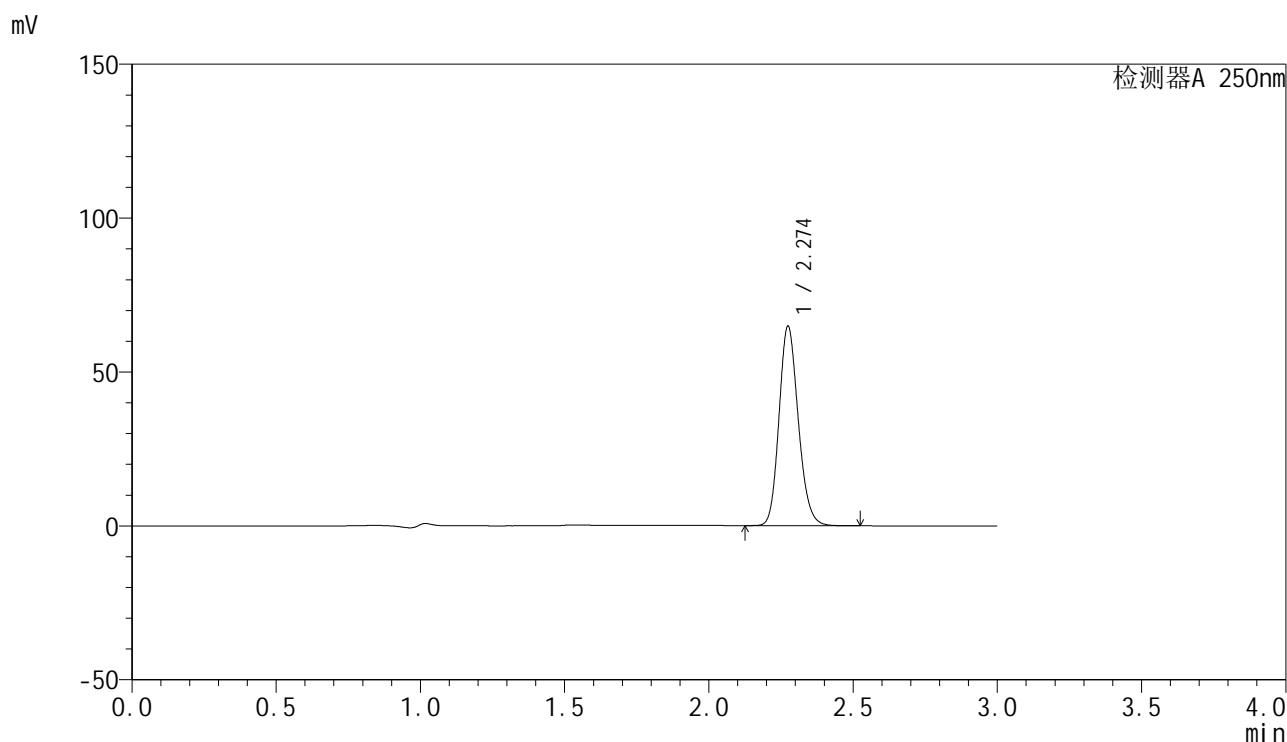
检测器A 250nm

峰号	保留时间	面积	面积%	高度	理论塔板数(USP)	拖尾因子	分离度(USP)
1	2.274	299843	100.000	64370	5596	1.166	--
总计		299843	100.000	64370			

## &lt;样品信息&gt;

色谱柱 : XB-C18(150mm\*4.6mm,5 $\mu$ m)      流速:1.8ml/min  
 柱温 : 40 $^{\circ}$ C      波长:250nm  
 数据文件名: RC\$SMF-4099 - 27-4/27-191-2 - zzp-24101601p-PVC-lb-gw10t-pH4.5jz-jf50z-20mg-15min-P2.lcd  
 方法文件名: RC\$SMF-4099 - SMF-4099-RCQX-FX276.lcm  
 批处理文件名: RC\$SMF-4099 - 20241106-rcqx-FX276.lcb  
 样品瓶号: 4-39  
 进样体积: 10  $\mu$ l      版本号: 6.115  
 进样时间: 2024/11/07 01:20:19      实验者: jiangjinwei  
 处理时间 (V2) : 2024/11/07 16:41:50      处理者: jiangjinwei  
 仪器型号: SHIMADZU LC-2050C(FX276)

## &lt;色谱图&gt;



## &lt;峰表&gt;

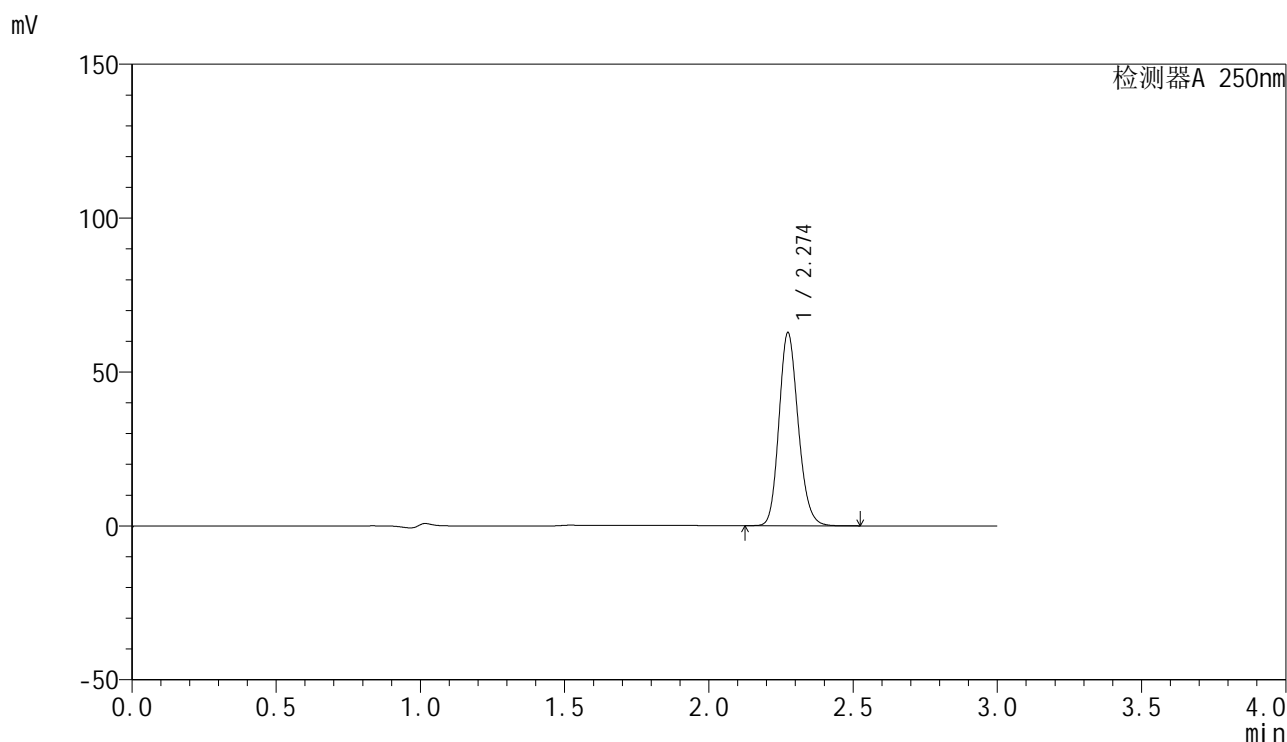
检测器A 250nm

峰号	保留时间	面积	面积%	高度	理论塔板数(USP)	拖尾因子	分离度(USP)
1	2.274	301206	100.000	64605	5602	1.167	--
总计		301206	100.000	64605			

### <样品信息>

色谱柱 : XB-C18(150mm\*4.6mm,5μm)      流速:1.8ml/min  
 柱温 : 40°C      波长:250nm  
 数据文件名: RC\$SMF-4099 - 27-4/27-192-2 - zzp-24101601p-PVC-lb-gw10t-pH4.5jz-jf50z-20mg-15min-P3.lcd  
 方法文件名: RC\$SMF-4099 - SMF-4099-RCQX-FX276.lcm  
 批处理文件名: RC\$SMF-4099 - 20241106-rcqx-FX276.lcb  
 样品瓶号: 4-48  
 进样体积: 10 μl      版本号: 6.115  
 进样时间: 2024/11/07 01:23:42      实验者: jiangjinwei  
 处理时间 (V2) : 2024/11/07 16:41:52      处理者: jiangjinwei  
 仪器型号: SHIMADZU LC-2050C(FX276)

### <色谱图>



### <峰表>

检测器A 250nm

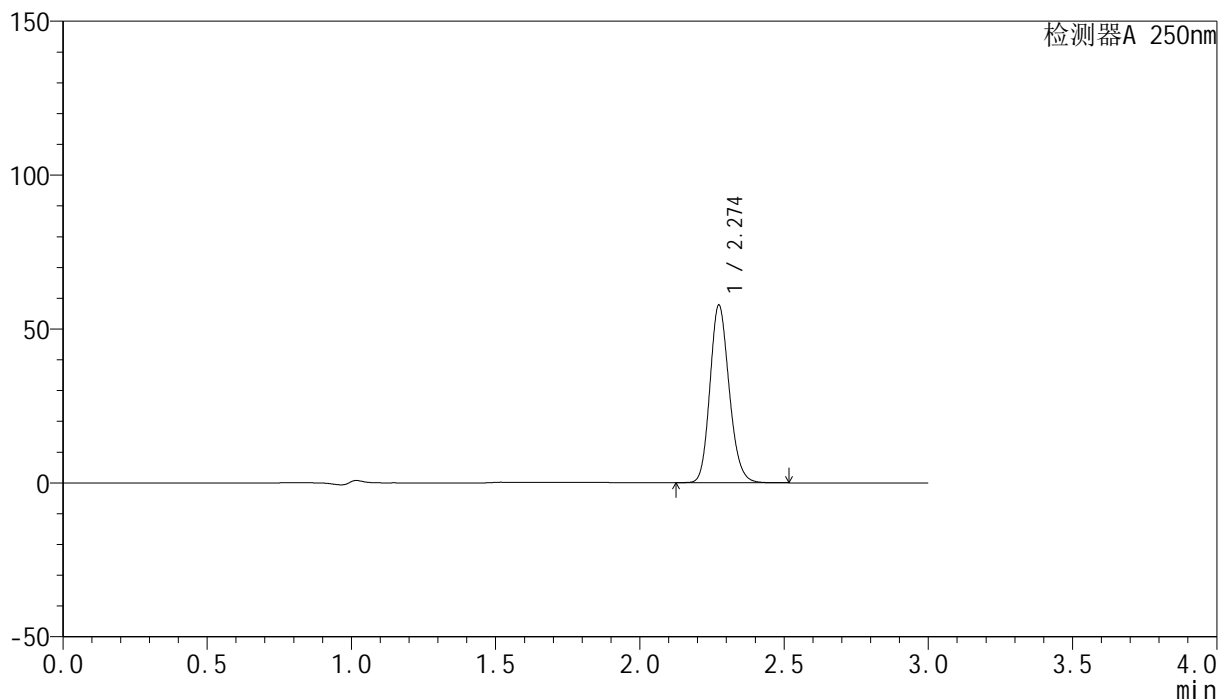
峰号	保留时间	面积	面积%	高度	理论塔板数(USP)	拖尾因子	分离度(USP)
1	2.274	290942	100.000	62512	5608	1.166	--
总计		290942	100.000	62512			

## &lt;样品信息&gt;

色谱柱 : XB-C18(150mm\*4.6mm,5 $\mu$ m)      流速:1.8ml/min  
 柱温 : 40 $^{\circ}$ C      波长:250nm  
 数据文件名: RC\$SMF-4099 - 27-4/27-193-2 - zzp-24101601p-PVC-gw10t-pH4.5jz-jf50z-20mg-20min-P1.lcd  
 方法文件名: RC\$SMF-4099 - SMF-4099-RCQX-FX276.lcm  
 批处理文件名: RC\$SMF-4099 - 20241106-rcqx-FX276.lcb  
 样品瓶号: 4-4  
 进样体积: 10  $\mu$ l      版本号: 6.115  
 进样时间: 2024/11/07 01:27:04      实验者: jiangjinwei  
 处理时间 (V2) : 2024/11/07 16:41:55      处理者: jiangjinwei  
 仪器型号: SHIMADZU LC-2050C(FX276)

## &lt;色谱图&gt;

mV



## &lt;峰表&gt;

检测器A 250nm

峰号	保留时间	面积	面积%	高度	理论塔板数(USP)	拖尾因子	分离度(USP)
1	2.274	268063	100.000	57541	5594	1.166	--
总计		268063	100.000	57541			

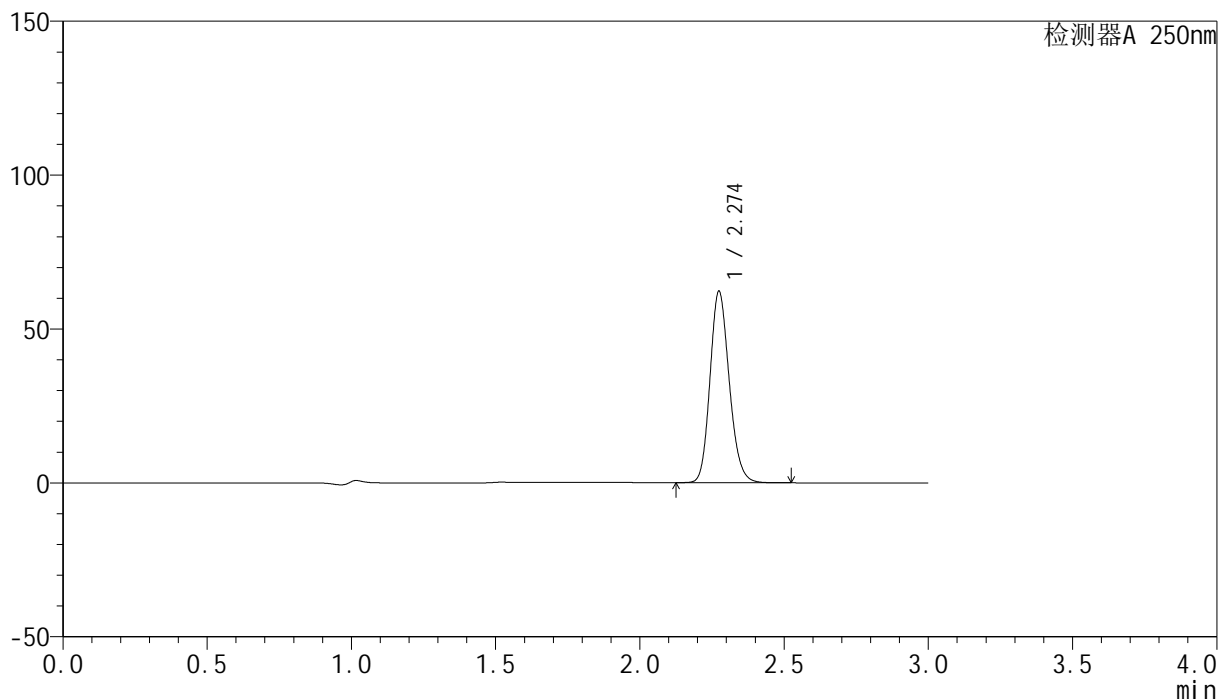
图25 非奈利酮片溶出曲线测定高温10天HPLC图谱  
 自制品-24101601-PVC批(20mg规格)-pH4.5介质-浆法-50转-20min-片1  
 供试品溶液-1

## &lt;样品信息&gt;

色谱柱 : XB-C18(150mm\*4.6mm,5 $\mu$ m)      流速:1.8ml/min  
 柱温 : 40 $^{\circ}$ C      波长:250nm  
 数据文件名: RC\$SMF-4099 - 27-4/27-194-2 - zzp-24101601p-PVC-gw10t-pH4.5jz-jf50z-20mg-20min-P2.lcd  
 方法文件名: RC\$SMF-4099 - SMF-4099-RCQX-FX276.lcm  
 批处理文件名: RC\$SMF-4099 - 20241106-rcqx-FX276.lcb  
 样品瓶号: 4-13  
 进样体积: 10  $\mu$ l      版本号: 6.115  
 进样时间: 2024/11/07 01:30:29      实验者: jiangjinwei  
 处理时间 (V2) : 2024/11/07 16:41:58      处理者: jiangjinwei  
 仪器型号: SHIMADZU LC-2050C(FX276)

## &lt;色谱图&gt;

mV



## &lt;峰表&gt;

检测器A 250nm

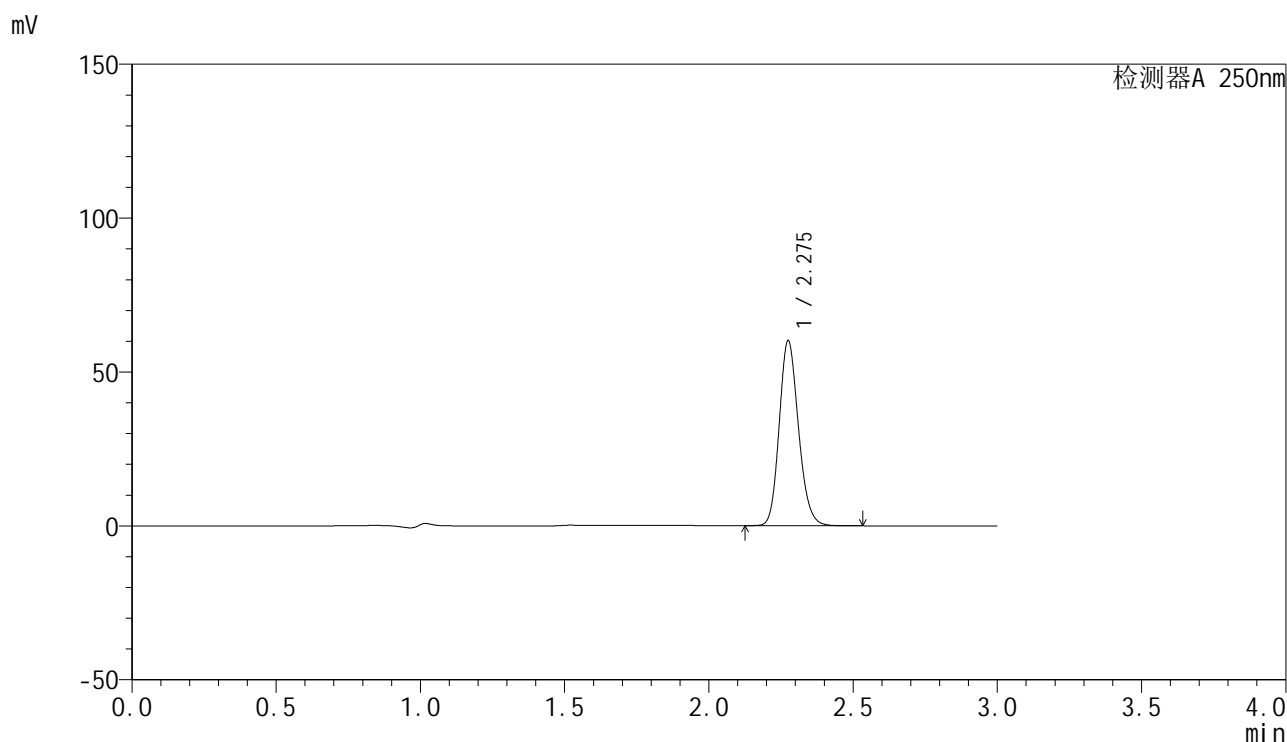
峰号	保留时间	面积	面积%	高度	理论塔板数(USP)	拖尾因子	分离度(USP)
1	2.274	288735	100.000	61957	5603	1.166	--
总计		288735	100.000	61957			

图26 非奈利酮片溶出曲线测定高温10天HPLC图谱  
 自制品-24101601-PVC批(20mg规格)-pH4.5介质-浆法-50转-20min-片2  
 供试品溶液-1

### <样品信息>

色谱柱 : XB-C18(150mm\*4.6mm,5 $\mu$ m)      流速:1.8ml/min  
 柱温 : 40 $^{\circ}$ C      波长:250nm  
 数据文件名: RC\$SMF-4099 - 27-4/27-195-2 - zzp-24101601p-PVC-gw10t-pH4.5jz-jf50z-20mg-20min-P3.lcd  
 方法文件名: RC\$SMF-4099 - SMF-4099-RCQX-FX276.lcm  
 批处理文件名: RC\$SMF-4099 - 20241106-rcqx-FX276.lcb  
 样品瓶号: 4-22  
 进样体积: 10  $\mu$ l      版本号: 6.115  
 进样时间: 2024/11/07 01:33:52      实验者: jiangjinwei  
 处理时间 (V2) : 2024/11/07 16:42:00      处理者: jiangjinwei  
 仪器型号: SHIMADZU LC-2050C(FX276)

### <色谱图>



### <峰表>

检测器A 250nm

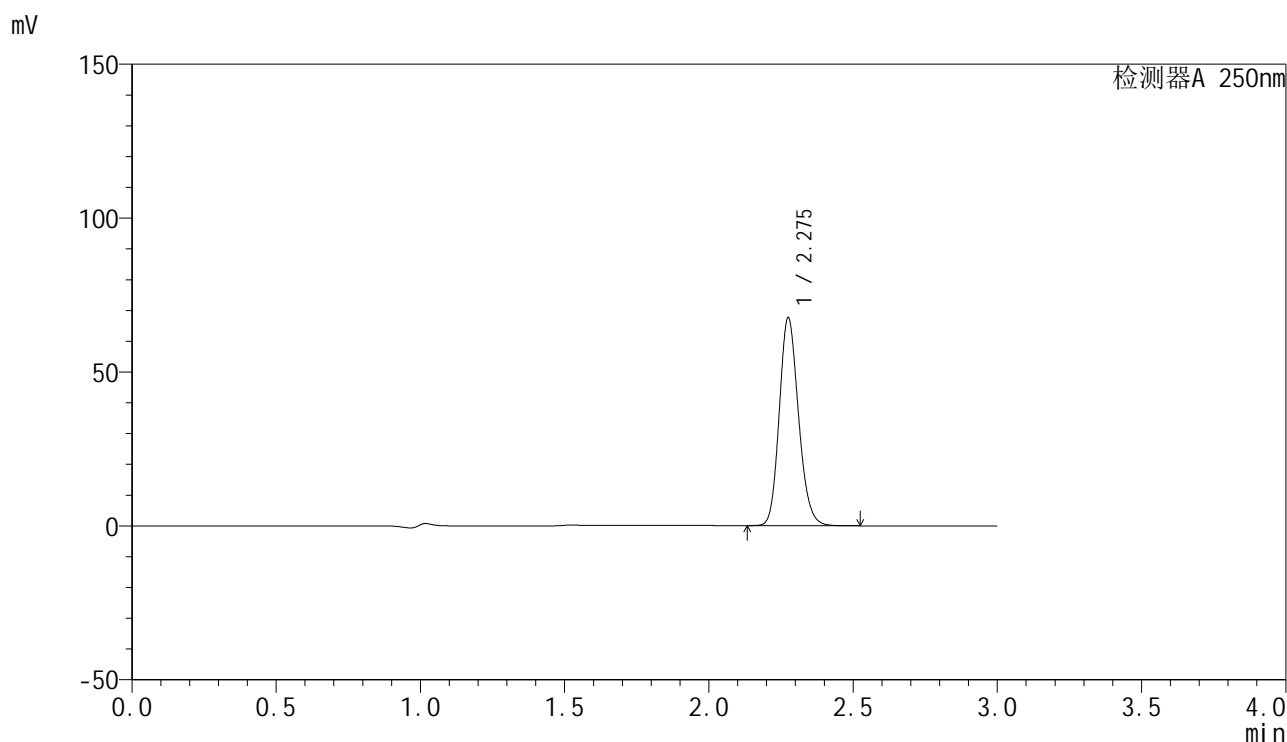
峰号	保留时间	面积	面积%	高度	理论塔板数(USP)	拖尾因子	分离度(USP)
1	2.275	279247	100.000	59761	5603	1.167	--
总计		279247	100.000	59761			

图27 非奈利酮片溶出曲线测定高温10天HPLC图谱  
 自制品-24101601-PVC批(20mg规格)-pH4.5介质-浆法-50转-20min-片3  
 供试品溶液-1

### <样品信息>

色谱柱 : XB-C18(150mm\*4.6mm,5 $\mu$ m)      流速:1.8ml/min  
 柱温 : 40 $^{\circ}$ C      波长:250nm  
 数据文件名: RC\$SMF-4099 - 27-4/27-196-2 - zzp-24101601p-PVC-lb-gw10t-pH4.5jz-jf50z-20mg-20min-P1.lcd  
 方法文件名: RC\$SMF-4099 - SMF-4099-RCQX-FX276.lcm  
 批处理文件名: RC\$SMF-4099 - 20241106-rcqx-FX276.lcb  
 样品瓶号: 4-31  
 进样体积: 10  $\mu$ l      版本号: 6.115  
 进样时间: 2024/11/07 01:37:15      实验者: jiangjinwei  
 处理时间 (V2) : 2024/11/07 16:42:03      处理者: jiangjinwei  
 仪器型号: SHIMADZU LC-2050C(FX276)

### <色谱图>



### <峰表>

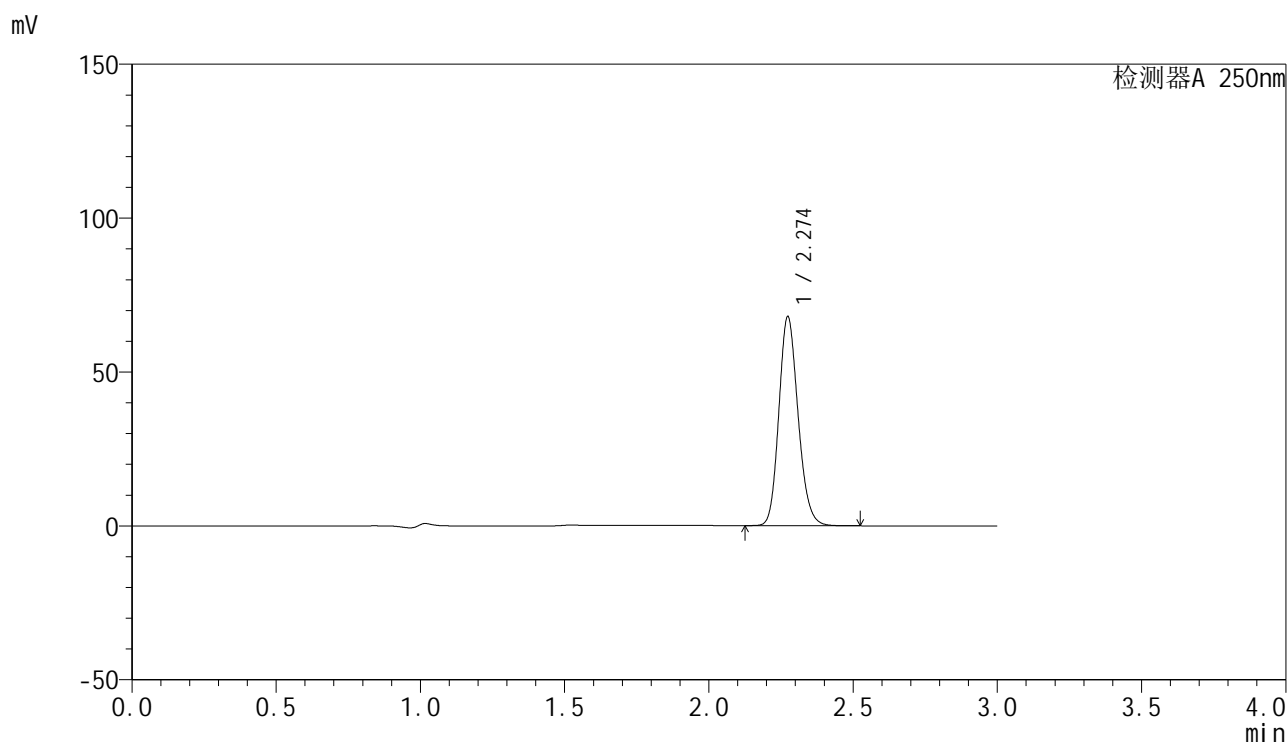
检测器A 250nm

峰号	保留时间	面积	面积%	高度	理论塔板数(USP)	拖尾因子	分离度(USP)
1	2.275	313987	100.000	67138	5601	1.167	--
总计		313987	100.000	67138			

## &lt;样品信息&gt;

色谱柱 : XB-C18(150mm\*4.6mm,5 $\mu$ m)      流速:1.8ml/min  
 柱温 : 40°C      波长:250nm  
 数据文件名: RC\$SMF-4099 - 27-4/27-197-2 - zzp-24101601p-PVC-lb-gw10t-pH4.5jz-jf50z-20mg-20min-P2.lcd  
 方法文件名: RC\$SMF-4099 - SMF-4099-RCQX-FX276.lcm  
 批处理文件名: RC\$SMF-4099 - 20241106-rcqx-FX276.lcb  
 样品瓶号: 4-40  
 进样体积: 10  $\mu$ l      版本号: 6.115  
 进样时间: 2024/11/07 01:40:37      实验者: jiangjinwei  
 处理时间 (V2) : 2024/11/07 16:42:06      处理者: jiangjinwei  
 仪器型号: SHIMADZU LC-2050C(FX276)

## &lt;色谱图&gt;



## &lt;峰表&gt;

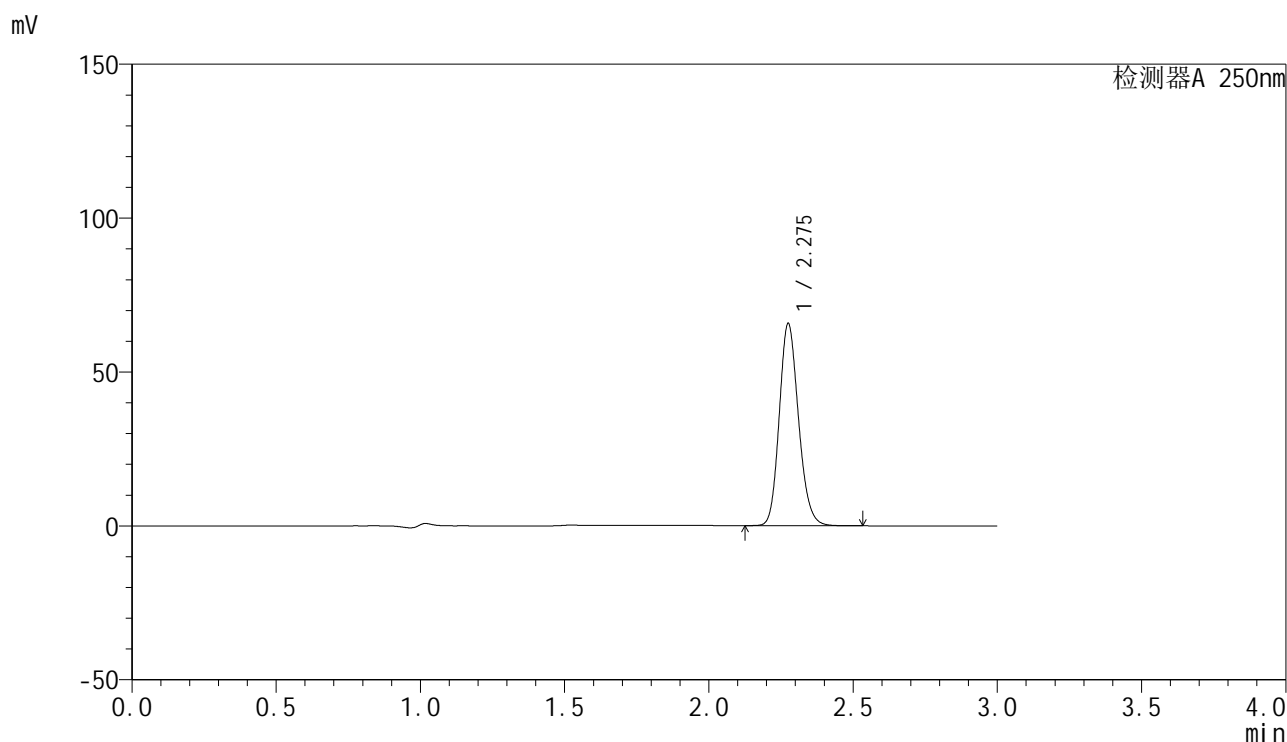
检测器A 250nm

峰号	保留时间	面积	面积%	高度	理论塔板数(USP)	拖尾因子	分离度(USP)
1	2.274	315123	100.000	67792	5609	1.166	--
总计		315123	100.000	67792			

### <样品信息>

色谱柱 : XB-C18(150mm\*4.6mm,5μm)      流速:1.8ml/min  
 柱温 : 40°C      波长:250nm  
 数据文件名: RC\$SMF-4099 - 27-4/27-198-2 - zzp-24101601p-PVC-lb-gw10t-pH4.5jz-jf50z-20mg-20min-P3.lcd  
 方法文件名: RC\$SMF-4099 - SMF-4099-RCQX-FX276.lcm  
 批处理文件名: RC\$SMF-4099 - 20241106-rcqx-FX276.lcb  
 样品瓶号: 4-49  
 进样体积: 10 μl      版本号: 6.115  
 进样时间: 2024/11/07 01:43:59      实验者: jiangjinwei  
 处理时间 (V2) : 2024/11/07 16:42:08      处理者: jiangjinwei  
 仪器型号: SHIMADZU LC-2050C(FX276)

### <色谱图>



### <峰表>

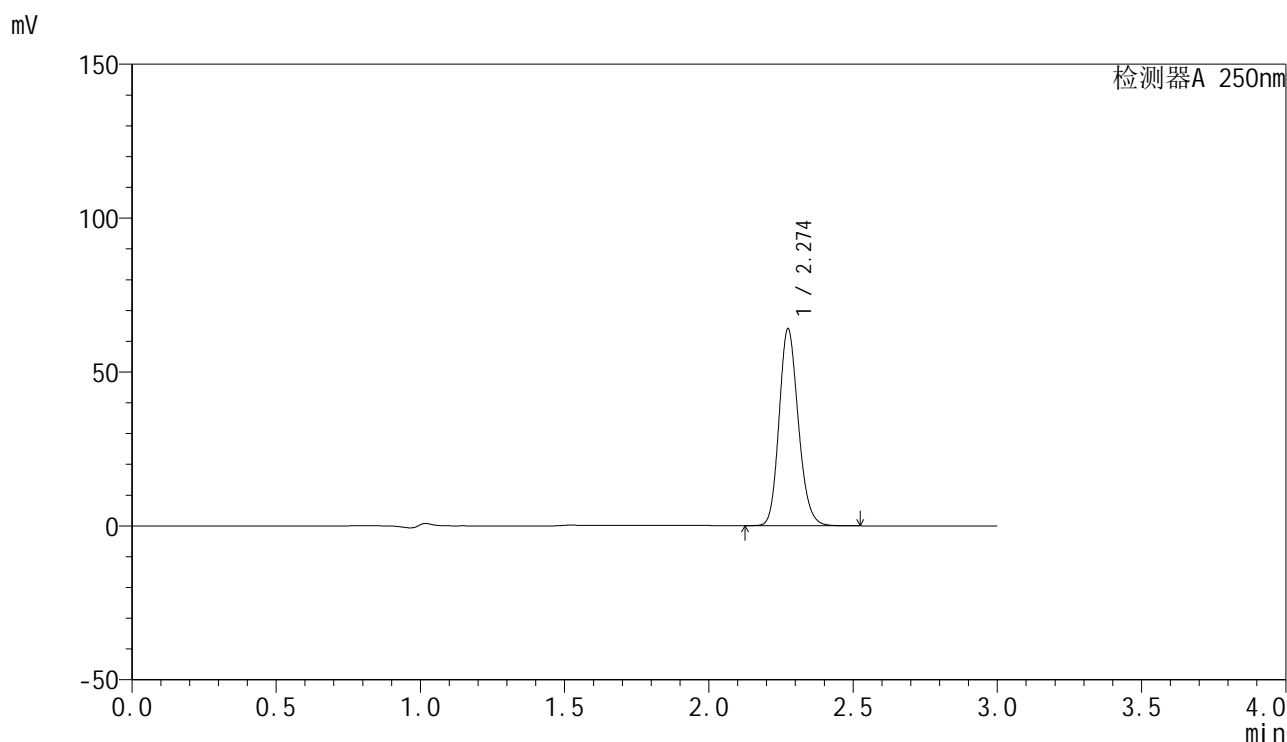
检测器A 250nm

峰号	保留时间	面积	面积%	高度	理论塔板数(USP)	拖尾因子	分离度(USP)
1	2.275	304961	100.000	65247	5607	1.167	--
总计		304961	100.000	65247			

## &lt;样品信息&gt;

色谱柱 : XB-C18(150mm\*4.6mm,5 $\mu$ m)      流速:1.8ml/min  
 柱温 : 40 $^{\circ}$ C      波长:250nm  
 数据文件名: RC\$SMF-4099 - 27-4/27-199-2 - zzp-24101601p-PVC-gw10t-pH4.5jz-jf50z-20mg-30min-P1.lcd  
 方法文件名: RC\$SMF-4099 - SMF-4099-RCQX-FX276.lcm  
 批处理文件名: RC\$SMF-4099 - 20241106-rcqx-FX276.lcb  
 样品瓶号: 4-5  
 进样体积: 10  $\mu$ l      版本号: 6.115  
 进样时间: 2024/11/07 01:47:22      实验者: jiangjinwei  
 处理时间 (V2) : 2024/11/07 16:42:11      处理者: jiangjinwei  
 仪器型号: SHIMADZU LC-2050C(FX276)

## &lt;色谱图&gt;



## &lt;峰表&gt;

检测器A 250nm

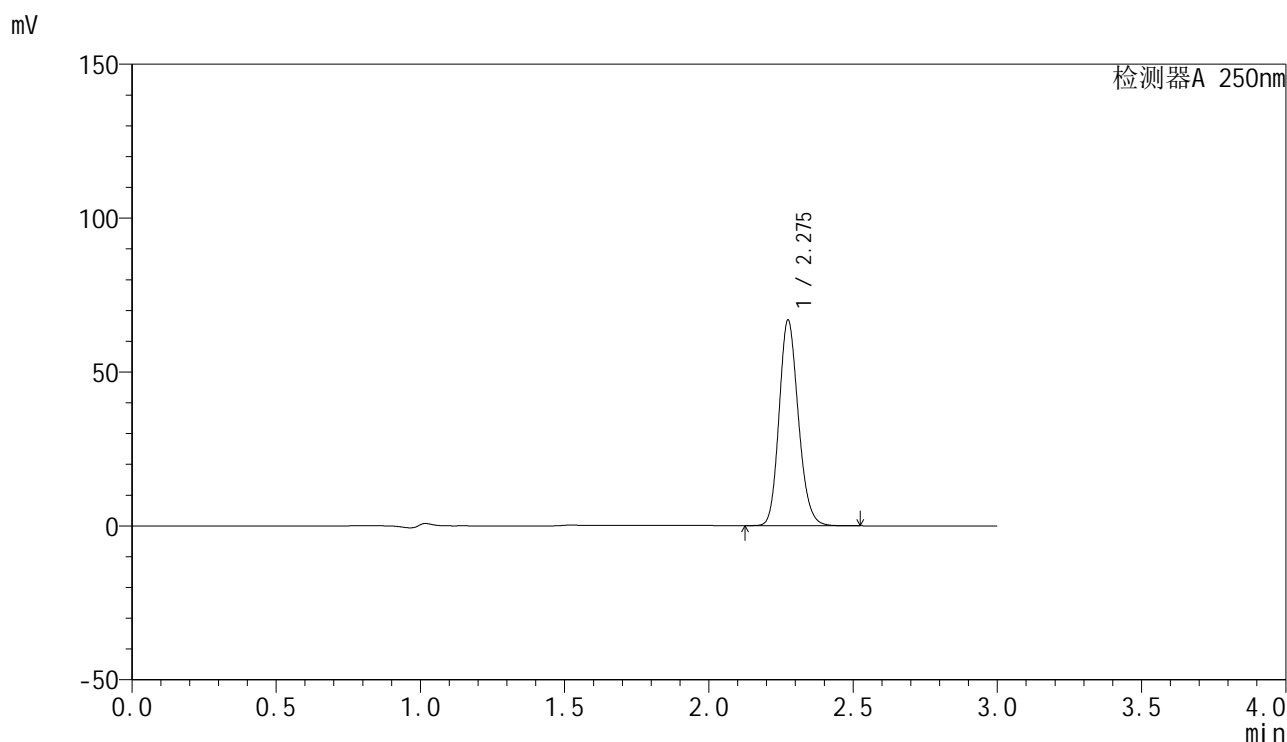
峰号	保留时间	面积	面积%	高度	理论塔板数(USP)	拖尾因子	分离度(USP)
1	2.274	296646	100.000	63720	5618	1.167	--
总计		296646	100.000	63720			

图31 非奈利酮片溶出曲线测定高温10天HPLC图谱  
 自制品-24101601-PVC批(20mg规格)-pH4.5介质-浆法-50转-30min-片1  
 供试品溶液-1

## &lt;样品信息&gt;

色谱柱 : XB-C18(150mm\*4.6mm,5 $\mu$ m)      流速:1.8ml/min  
 柱温 : 40°C      波长:250nm  
 数据文件名: RC\$SMF-4099 - 27-4/27-200-2 - zzp-24101601p-PVC-gw10t-pH4.5jz-jf50z-20mg-30min-P2.lcd  
 方法文件名: RC\$SMF-4099 - SMF-4099-RCQX-FX276.lcm  
 批处理文件名: RC\$SMF-4099 - 20241106-rcqx-FX276.lcb  
 样品瓶号: 4-14  
 进样体积: 10  $\mu$ l      版本号: 6.115  
 进样时间: 2024/11/07 01:50:44      实验者: jiangjinwei  
 处理时间 (V2) : 2024/11/07 16:42:14      处理者: jiangjinwei  
 仪器型号: SHIMADZU LC-2050C(FX276)

## &lt;色谱图&gt;



## &lt;峰表&gt;

检测器A 250nm

峰号	保留时间	面积	面积%	高度	理论塔板数(USP)	拖尾因子	分离度(USP)
1	2.275	310416	100.000	66514	5595	1.167	--
总计		310416	100.000	66514			

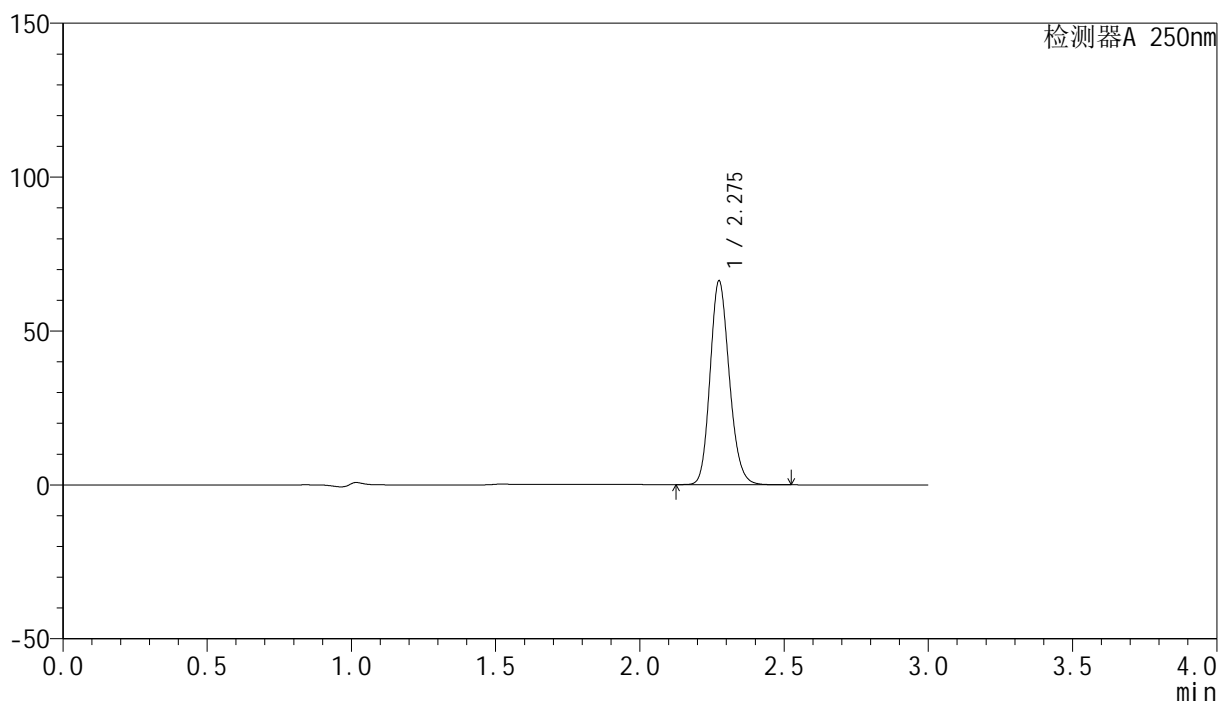
图32 非奈利酮片溶出曲线测定高温10天HPLC图谱  
 自制品-24101601-PVC批(20mg规格)-pH4.5介质-浆法-50转-30min-片2  
 供试品溶液-1

## &lt;样品信息&gt;

色谱柱 : XB-C18(150mm\*4.6mm,5 $\mu$ m)      流速:1.8ml/min  
 柱温 : 40 $^{\circ}$ C      波长:250nm  
 数据文件名: RC\$SMF-4099 - 27-4/27-201-2 - zzp-24101601p-PVC-gw10t-pH4.5jz-jf50z-20mg-30min-P3.lcd  
 方法文件名: RC\$SMF-4099 - SMF-4099-RCQX-FX276.lcm  
 批处理文件名: RC\$SMF-4099 - 20241106-rcqx-FX276.lcb  
 样品瓶号: 4-23  
 进样体积: 10  $\mu$ l      版本号: 6.115  
 进样时间: 2024/11/07 01:54:06      实验者: jiangjinwei  
 处理时间 (V2) : 2024/11/07 16:42:16      处理者: jiangjinwei  
 仪器型号: SHIMADZU LC-2050C(FX276)

## &lt;色谱图&gt;

mV



## &lt;峰表&gt;

检测器A 250nm

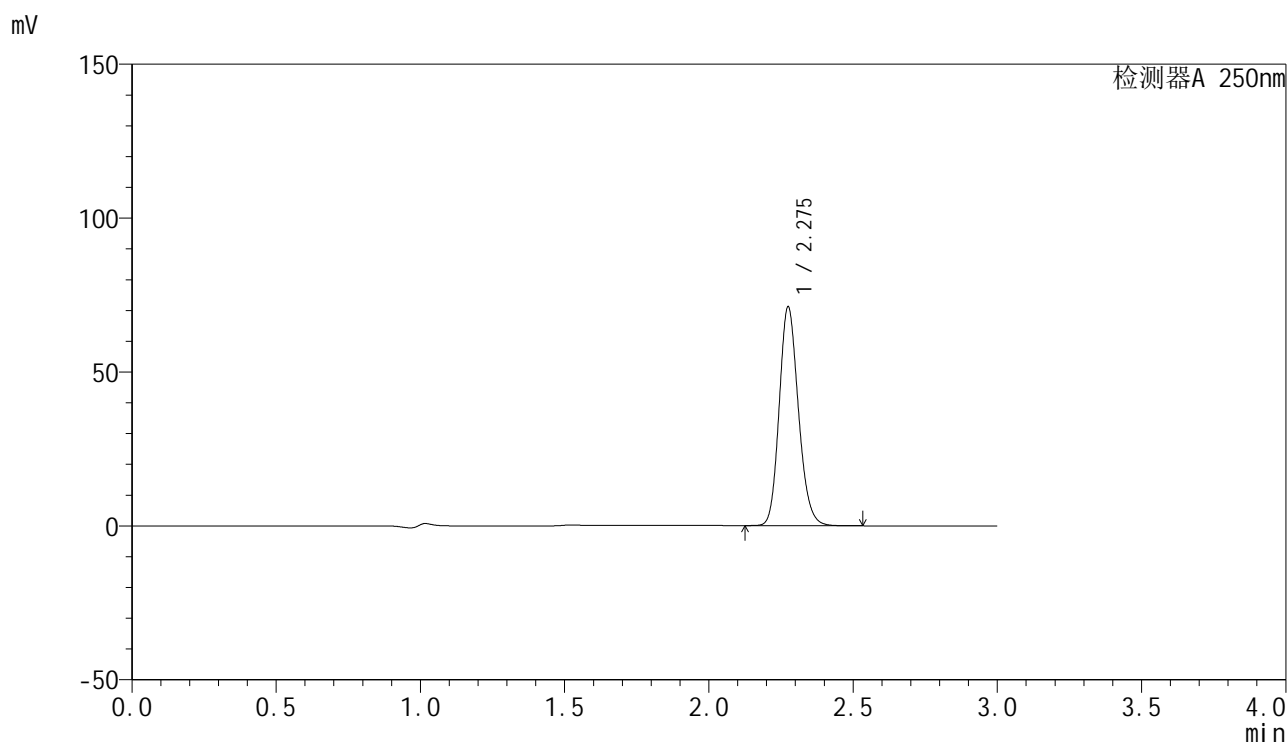
峰号	保留时间	面积	面积%	高度	理论塔板数(USP)	拖尾因子	分离度(USP)
1	2.275	307570	100.000	65926	5598	1.168	--
总计		307570	100.000	65926			

图33 非奈利酮片溶出曲线测定高温10天HPLC图谱  
 自制品-24101601-PVC批(20mg规格)-pH4.5介质-浆法-50转-30min-片3  
 供试品溶液-1

### <样品信息>

色谱柱 : XB-C18(150mm\*4.6mm,5 $\mu$ m)      流速:1.8ml/min  
 柱温 : 40 $^{\circ}$ C      波长:250nm  
 数据文件名: RC\$SMF-4099 - 27-4/27-202-2 - zzp-24101601p-PVC-lb-gw10t-pH4.5jz-jf50z-20mg-30min-P1.lcd  
 方法文件名: RC\$SMF-4099 - SMF-4099-RCQX-FX276.lcm  
 批处理文件名: RC\$SMF-4099 - 20241106-rcqx-FX276.lcb  
 样品瓶号: 4-32  
 进样体积: 10  $\mu$ l      版本号: 6.115  
 进样时间: 2024/11/07 01:57:28      实验者: jiangjinwei  
 处理时间 (V2) : 2024/11/07 16:42:19      处理者: jiangjinwei  
 仪器型号: SHIMADZU LC-2050C(FX276)

### <色谱图>



### <峰表>

检测器A 250nm

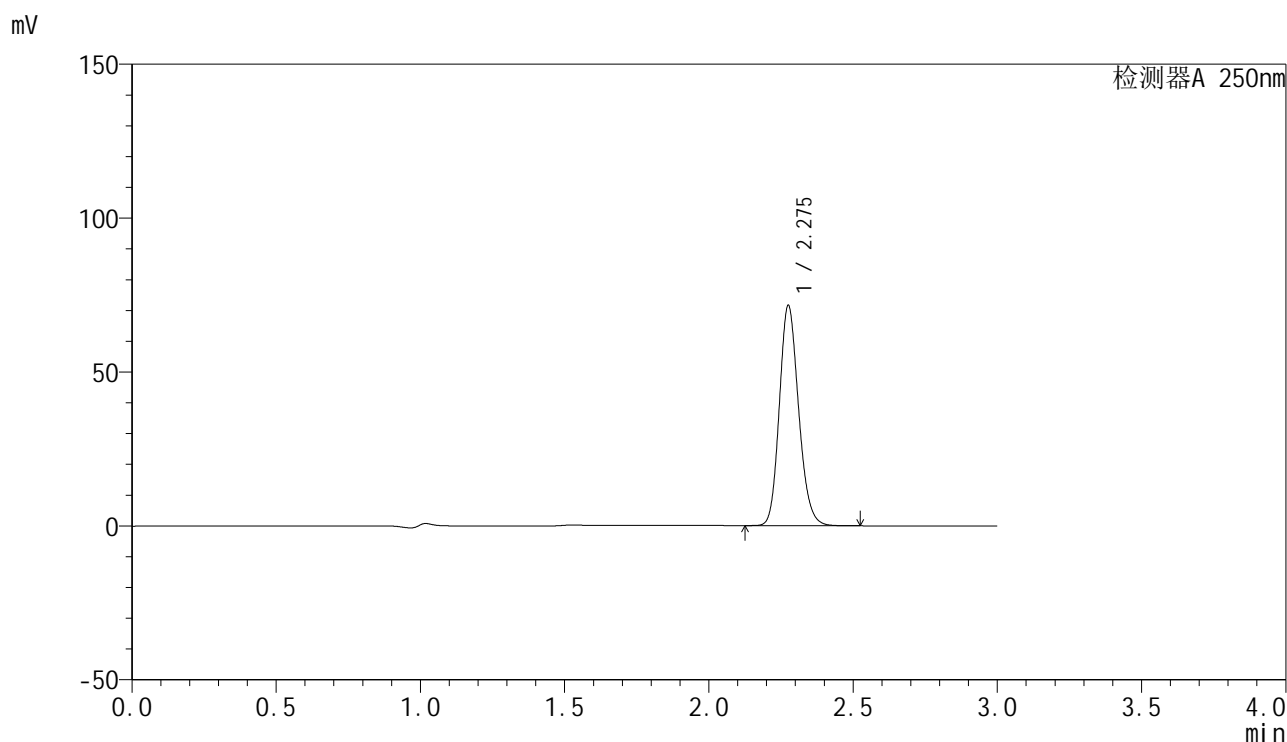
峰号	保留时间	面积	面积%	高度	理论塔板数(USP)	拖尾因子	分离度(USP)
1	2.275	329758	100.000	70741	5624	1.167	--
总计		329758	100.000	70741			

图34 非奈利酮片溶出曲线测定高温10天HPLC图谱  
 自制品-24101601-PVC批 ( 铝箔 ) (20mg规格)-pH4.5介质-桨法-50转-30min-片1  
 供试品溶液-1

### <样品信息>

色谱柱 : XB-C18(150mm\*4.6mm,5μm)      流速:1.8ml/min  
 柱温 : 40°C      波长:250nm  
 数据文件名: RC\$SMF-4099 - 27-4/27-203-2 - zzp-24101601p-PVC-lb-gw10t-pH4.5jz-jf50z-20mg-30min-P2.lcd  
 方法文件名: RC\$SMF-4099 - SMF-4099-RCQX-FX276.lcm  
 批处理文件名: RC\$SMF-4099 - 20241106-rcqx-FX276.lcb  
 样品瓶号: 4-41  
 进样体积: 10 μl      版本号: 6.115  
 进样时间: 2024/11/07 02:00:51      实验者: jiangjinwei  
 处理时间 (V2) : 2024/11/07 16:42:21      处理者: jiangjinwei  
 仪器型号: SHIMADZU LC-2050C(FX276)

### <色谱图>



### <峰表>

检测器A 250nm

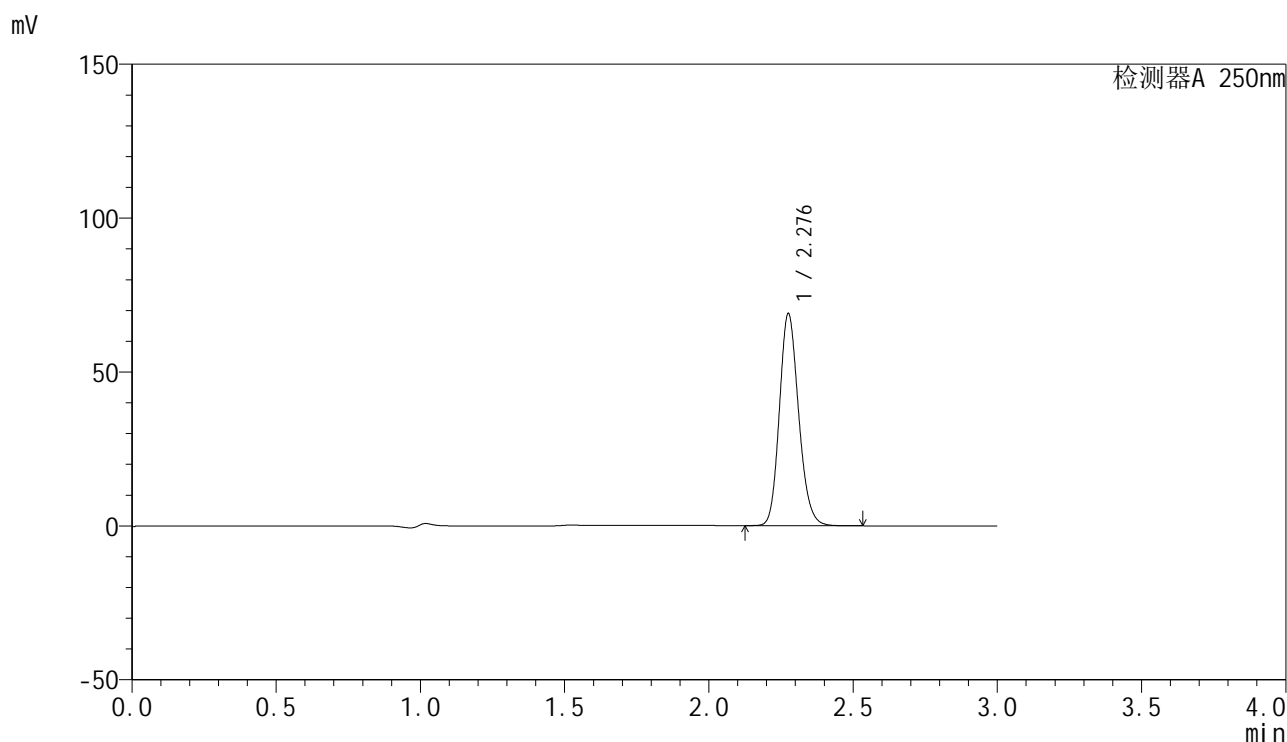
峰号	保留时间	面积	面积%	高度	理论塔板数(USP)	拖尾因子	分离度(USP)
1	2.275	332550	100.000	71013	5599	1.167	--
总计		332550	100.000	71013			

图35 非奈利酮片溶出曲线测定高温10天HPLC图谱  
 自制品-24101601-PVC批 (铝箔) (20mg规格)-pH4.5介质-桨法-50转-30min-片2  
 供试品溶液-1

## &lt;样品信息&gt;

色谱柱 : XB-C18(150mm\*4.6mm,5 $\mu$ m)      流速:1.8ml/min  
 柱温 : 40°C      波长:250nm  
 数据文件名: RC\$SMF-4099 - 27-4/27-204-2 - zzp-24101601p-PVC-lb-gw10t-pH4.5jz-jf50z-20mg-30min-P3.lcd  
 方法文件名: RC\$SMF-4099 - SMF-4099-RCQX-FX276.lcm  
 批处理文件名: RC\$SMF-4099 - 20241106-rcqx-FX276.lcb  
 样品瓶号: 4-50  
 进样体积: 10  $\mu$ l      版本号: 6.115  
 进样时间: 2024/11/07 02:04:14      实验者: jiangjinwei  
 处理时间 (V2) : 2024/11/07 16:42:24      处理者: jiangjinwei  
 仪器型号: SHIMADZU LC-2050C(FX276)

## &lt;色谱图&gt;



## &lt;峰表&gt;

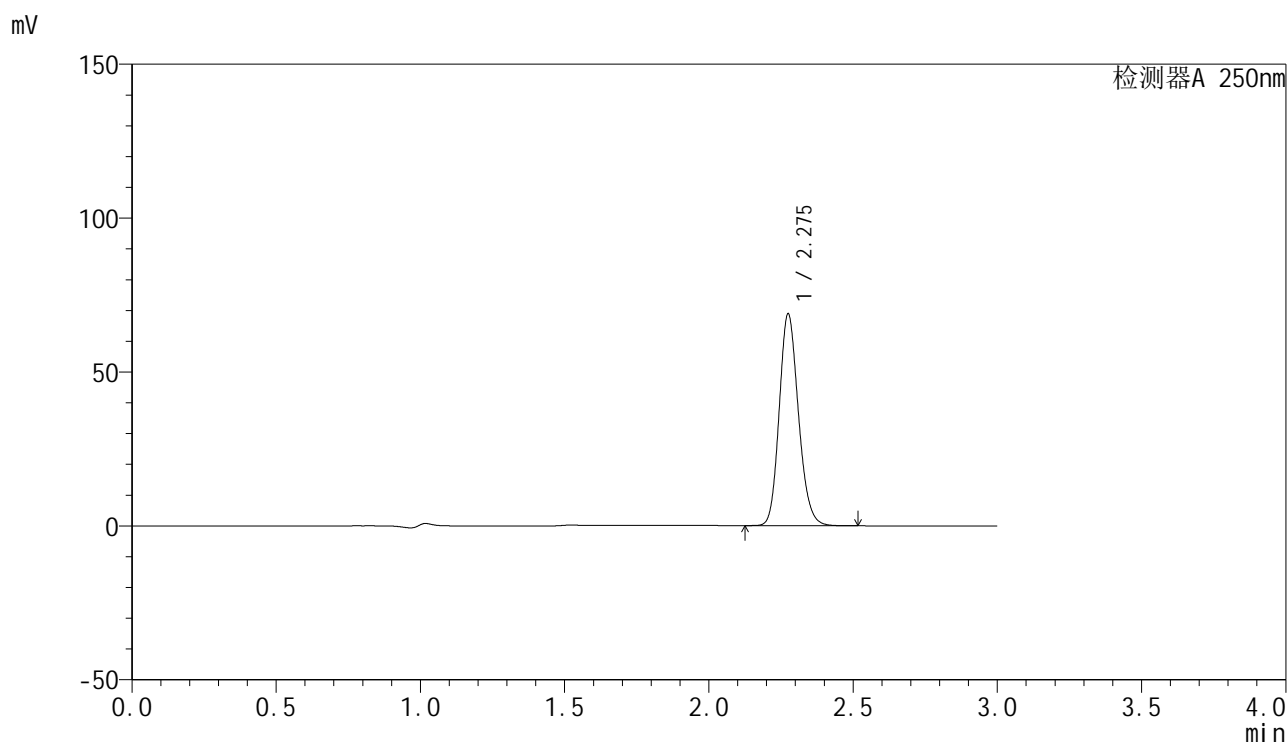
检测器A 250nm

峰号	保留时间	面积	面积%	高度	理论塔板数(USP)	拖尾因子	分离度(USP)
1	2.276	320039	100.000	68323	5605	1.168	--
总计		320039	100.000	68323			

## &lt;样品信息&gt;

色谱柱 : XB-C18(150mm\*4.6mm,5 $\mu$ m)      流速:1.8ml/min  
 柱温 : 40 $^{\circ}$ C      波长:250nm  
 数据文件名: RC\$SMF-4099 - 27-4/27-205-2 - zzp-24101601p-PVC-gw10t-pH4.5jz-jf50z-20mg-45min-P1.lcd  
 方法文件名: RC\$SMF-4099 - SMF-4099-RCQX-FX276.lcm  
 批处理文件名: RC\$SMF-4099 - 20241106-rcqx-FX276.lcb  
 样品瓶号: 4-6  
 进样体积: 10  $\mu$ l      版本号: 6.115  
 进样时间: 2024/11/07 02:07:37      实验者: jiangjinwei  
 处理时间 (V2) : 2024/11/07 16:42:27      处理者: jiangjinwei  
 仪器型号: SHIMADZU LC-2050C(FX276)

## &lt;色谱图&gt;



## &lt;峰表&gt;

检测器A 250nm

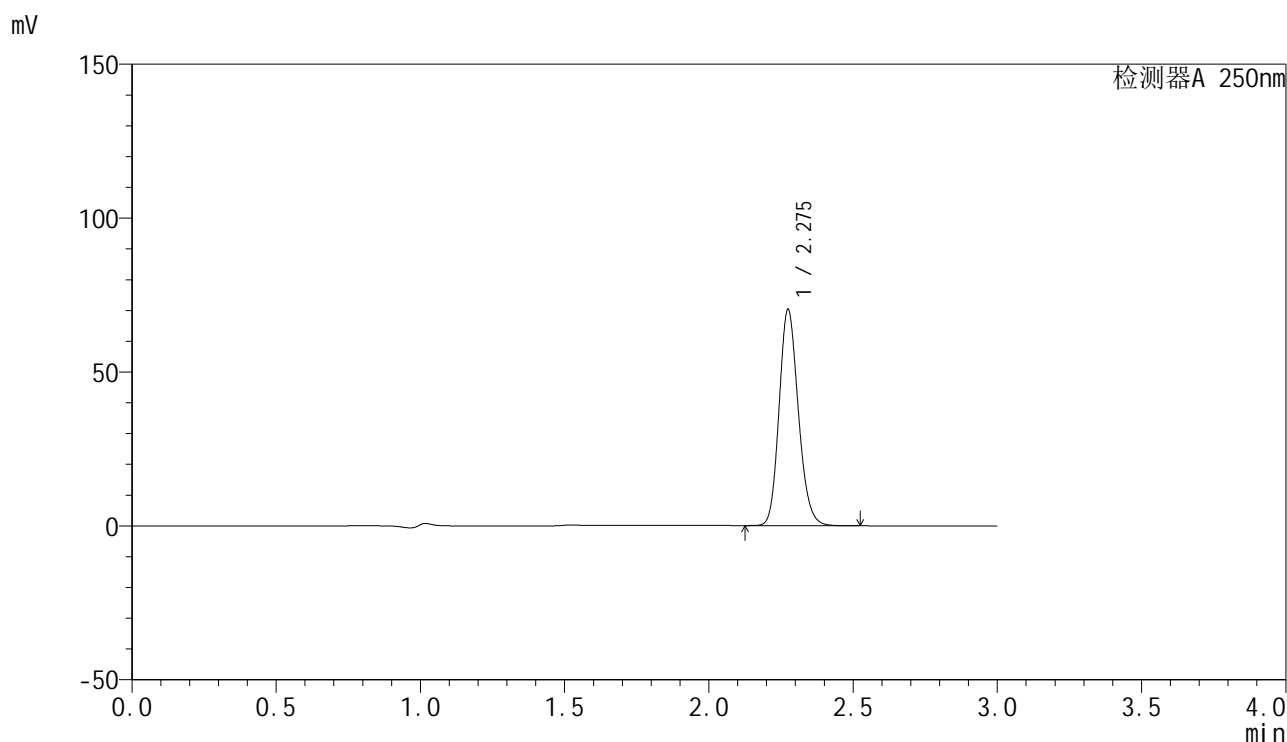
峰号	保留时间	面积	面积%	高度	理论塔板数(USP)	拖尾因子	分离度(USP)
1	2.275	319241	100.000	68416	5614	1.167	--
总计		319241	100.000	68416			

图37 非奈利酮片溶出曲线测定高温10天HPLC图谱  
 自制品-24101601-PVC批(20mg规格)-pH4.5介质-浆法-50转-45min-片1  
 供试品溶液-1

## &lt;样品信息&gt;

色谱柱 : XB-C18(150mm\*4.6mm,5 $\mu$ m)      流速:1.8ml/min  
 柱温 : 40 $^{\circ}$ C      波长:250nm  
 数据文件名: RC\$SMF-4099 - 27-4/27-206-2 - zzp-24101601p-PVC-gw10t-pH4.5jz-jf50z-20mg-45min-P2.lcd  
 方法文件名: RC\$SMF-4099 - SMF-4099-RCQX-FX276.lcm  
 批处理文件名: RC\$SMF-4099 - 20241106-rcqx-FX276.lcb  
 样品瓶号: 4-15  
 进样体积: 10  $\mu$ l      版本号: 6.115  
 进样时间: 2024/11/07 02:11:00      实验者: jiangjinwei  
 处理时间 (V2) : 2024/11/07 16:42:30      处理者: jiangjinwei  
 仪器型号: SHIMADZU LC-2050C(FX276)

## &lt;色谱图&gt;



## &lt;峰表&gt;

检测器A 250nm

峰号	保留时间	面积	面积%	高度	理论塔板数(USP)	拖尾因子	分离度(USP)
1	2.275	326382	100.000	69959	5598	1.167	--
总计		326382	100.000	69959			

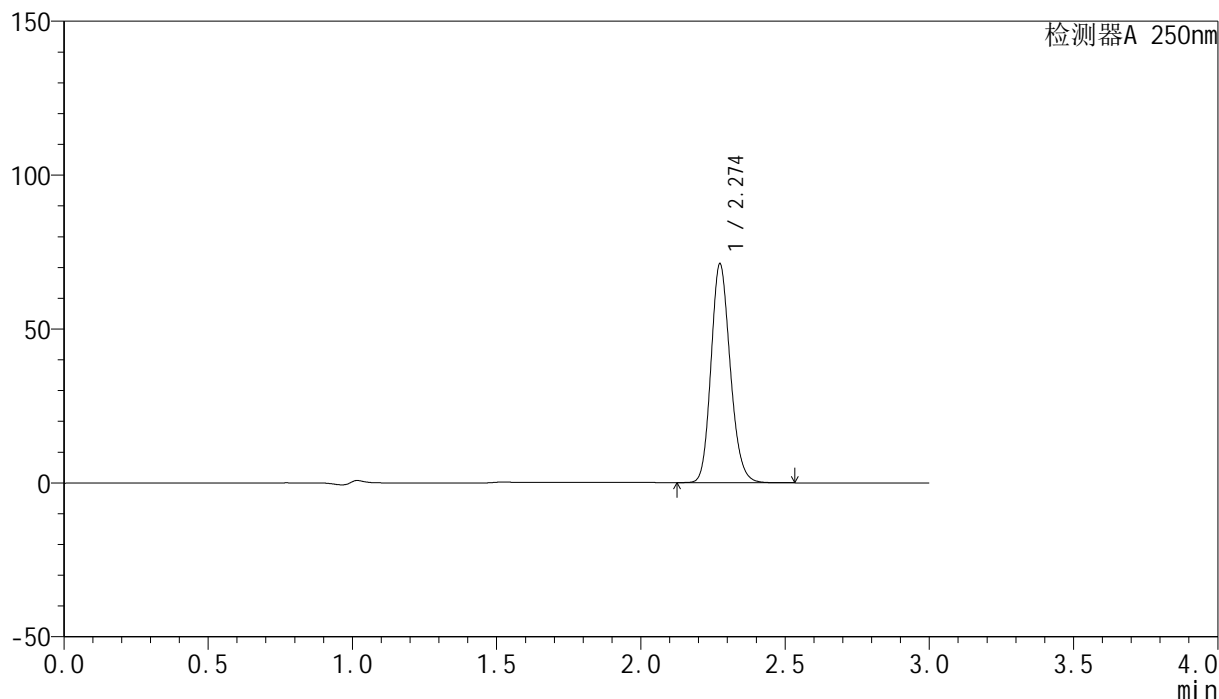
图38 非奈利酮片溶出曲线测定高温10天HPLC图谱  
 自制品-24101601-PVC批(20mg规格)-pH4.5介质-浆法-50转-45min-片2  
 供试品溶液-1

## &lt;样品信息&gt;

色谱柱 : XB-C18(150mm\*4.6mm,5 $\mu$ m)      流速:1.8ml/min  
 柱温 : 40 $^{\circ}$ C      波长:250nm  
 数据文件名: RC\$SMF-4099 - 27-4/27-207-2 - zzp-24101601p-PVC-gw10t-pH4.5jz-jf50z-20mg-45min-P3.lcd  
 方法文件名: RC\$SMF-4099 - SMF-4099-RCQX-FX276.lcm  
 批处理文件名: RC\$SMF-4099 - 20241106-rcqx-FX276.lcb  
 样品瓶号: 4-24  
 进样体积: 10  $\mu$ l      版本号: 6.115  
 进样时间: 2024/11/07 02:14:22      实验者: jiangjinwei  
 处理时间 (V2) : 2024/11/07 16:42:33      处理者: jiangjinwei  
 仪器型号: SHIMADZU LC-2050C(FX276)

## &lt;色谱图&gt;

mV



## &lt;峰表&gt;

检测器A 250nm

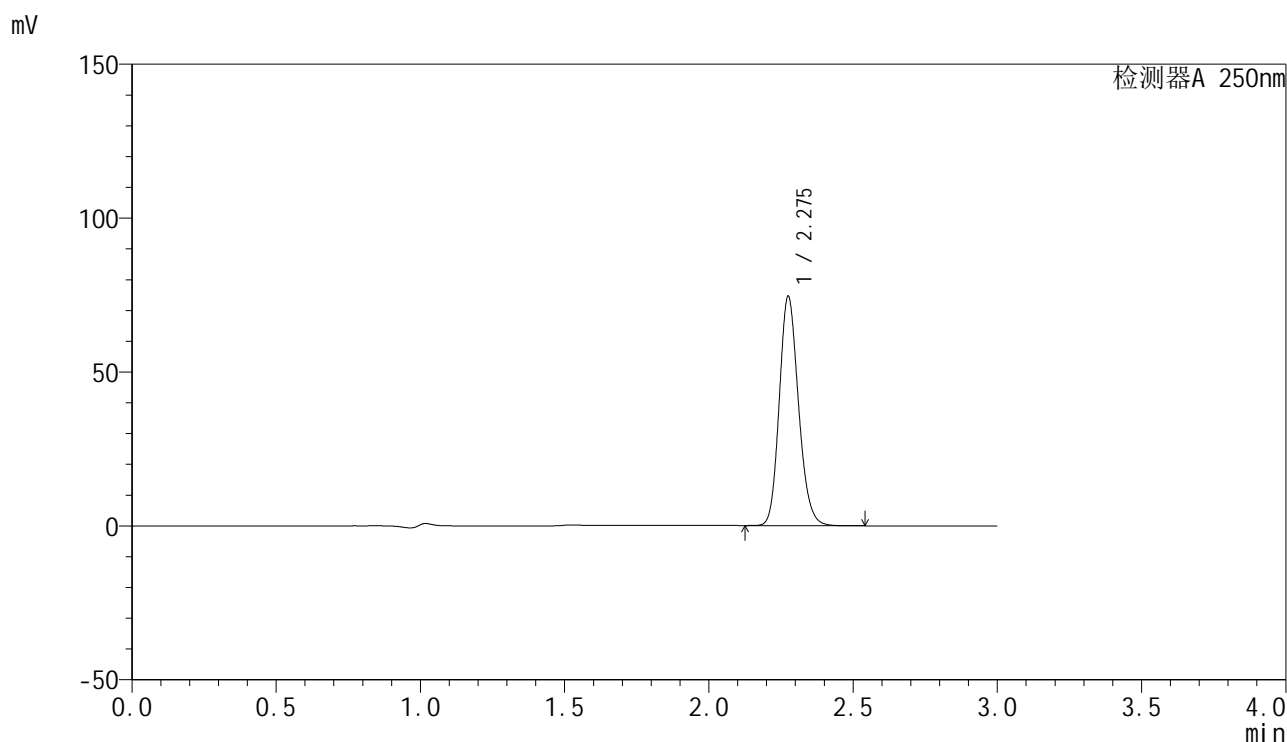
峰号	保留时间	面积	面积%	高度	理论塔板数(USP)	拖尾因子	分离度(USP)
1	2.274	329822	100.000	70855	5616	1.168	--
总计		329822	100.000	70855			

图39 非奈利酮片溶出曲线测定高温10天HPLC图谱  
 自制品-24101601-PVC批(20mg规格)-pH4.5介质-浆法-50转-45min-片3  
 供试品溶液-1

### <样品信息>

色谱柱 : XB-C18(150mm\*4.6mm,5 $\mu$ m)      流速:1.8ml/min  
 柱温 : 40 $^{\circ}$ C      波长:250nm  
 数据文件名: RC\$SMF-4099 - 27-4/27-208-2 - zzp-24101601p-PVC-lb-gw10t-pH4.5jz-jf50z-20mg-45min-P1.lcd  
 方法文件名: RC\$SMF-4099 - SMF-4099-RCQX-FX276.lcm  
 批处理文件名: RC\$SMF-4099 - 20241106-rcqx-FX276.lcb  
 样品瓶号: 4-33  
 进样体积: 10  $\mu$ l      版本号: 6.115  
 进样时间: 2024/11/07 02:17:46      实验者: jiangjinwei  
 处理时间 (V2) : 2024/11/07 16:42:36      处理者: jiangjinwei  
 仪器型号: SHIMADZU LC-2050C(FX276)

### <色谱图>



### <峰表>

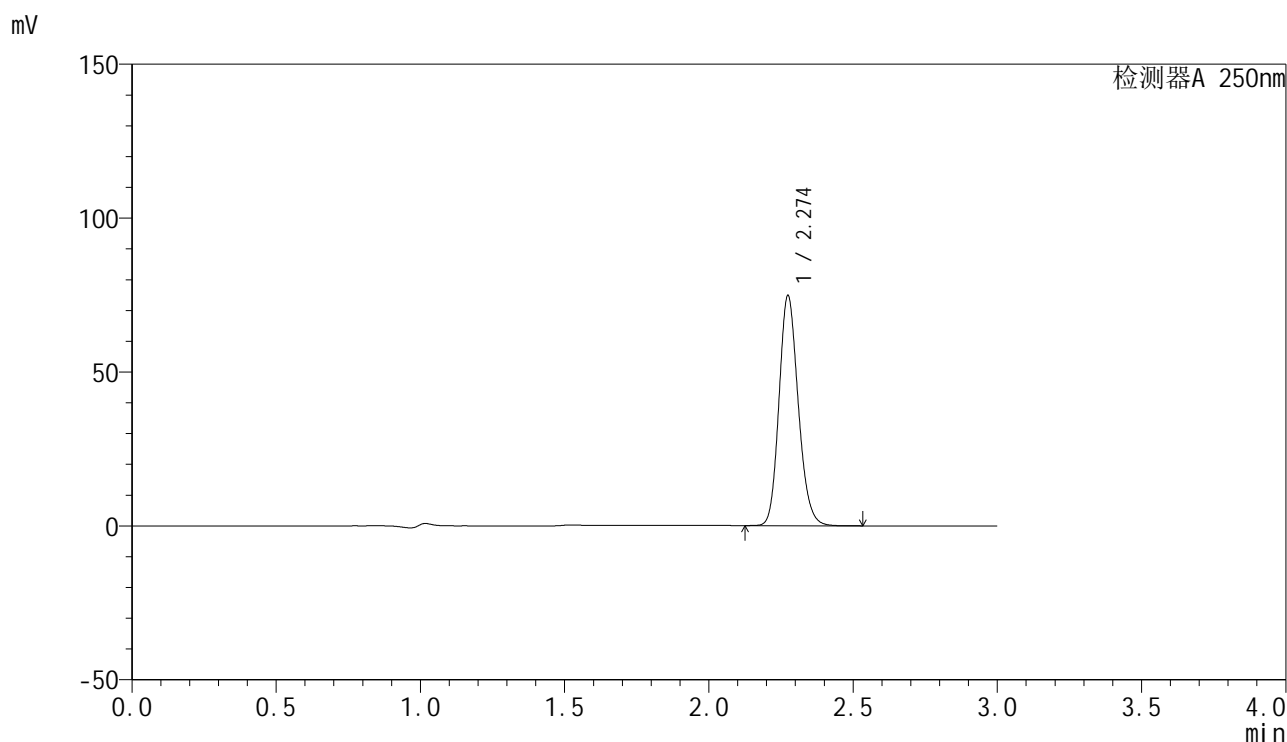
检测器A 250nm

峰号	保留时间	面积	面积%	高度	理论塔板数(USP)	拖尾因子	分离度(USP)
1	2.275	345604	100.000	74031	5621	1.169	--
总计		345604	100.000	74031			

### <样品信息>

色谱柱 : XB-C18(150mm\*4.6mm,5 $\mu$ m)      流速:1.8ml/min  
 柱温 : 40 $^{\circ}$ C      波长:250nm  
 数据文件名: RC\$SMF-4099 - 27-4/27-209-2 - zzp-24101601p-PVC-lb-gw10t-pH4.5jz-jf50z-20mg-45min-P2.lcd  
 方法文件名: RC\$SMF-4099 - SMF-4099-RCQX-FX276.lcm  
 批处理文件名: RC\$SMF-4099 - 20241106-rcqx-FX276.lcb  
 样品瓶号: 4-42  
 进样体积: 10  $\mu$ l      版本号: 6.115  
 进样时间: 2024/11/07 02:21:10      实验者: jiangjinwei  
 处理时间 (V2) : 2024/11/07 16:42:39      处理者: jiangjinwei  
 仪器型号: SHIMADZU LC-2050C(FX276)

### <色谱图>



### <峰表>

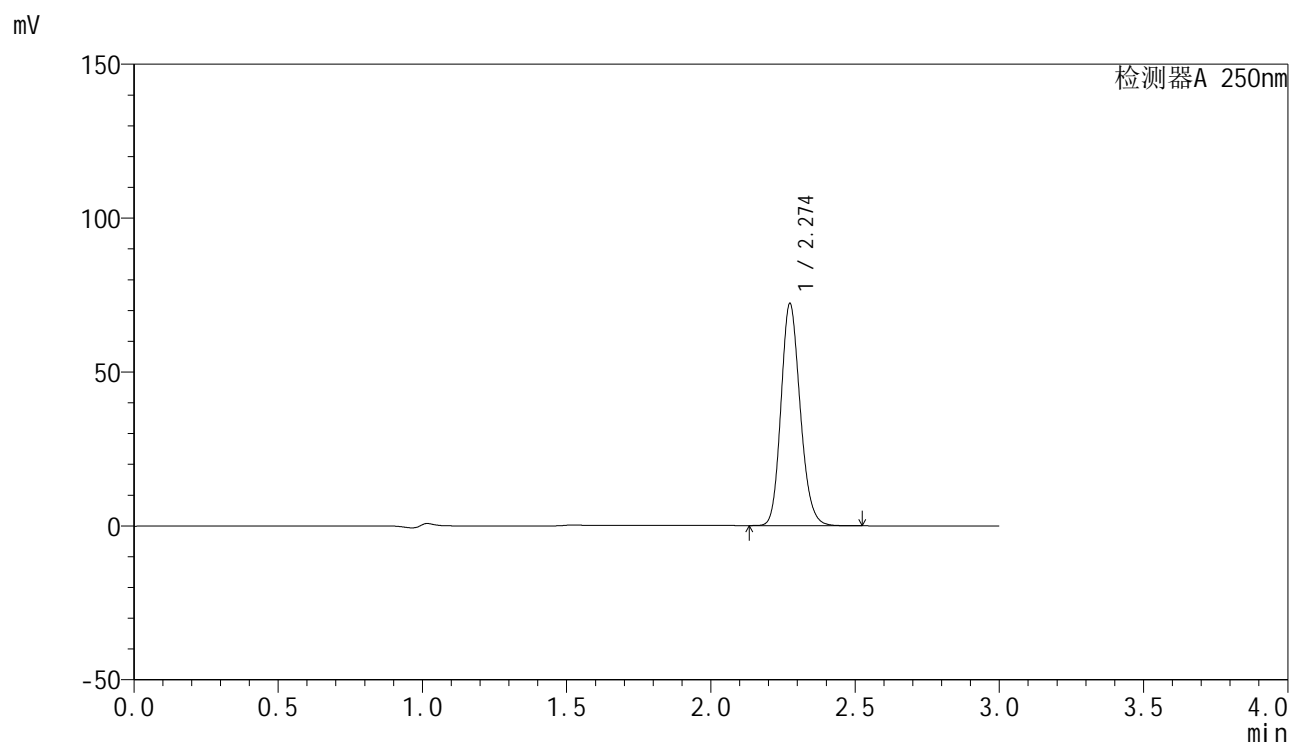
检测器A 250nm

峰号	保留时间	面积	面积%	高度	理论塔板数(USP)	拖尾因子	分离度(USP)
1	2.274	347115	100.000	74514	5609	1.167	--
总计		347115	100.000	74514			

## &lt;样品信息&gt;

色谱柱 : XB-C18(150mm\*4.6mm,5 $\mu$ m)      流速:1.8ml/min  
 柱温 : 40 $^{\circ}$ C      波长:250nm  
 数据文件名: RC\$SMF-4099 - 27-4/27-210-2 - zzp-24101601p-PVC-lb-gw10t-pH4.5jz-jf50z-20mg-45min-P3.lcd  
 方法文件名: RC\$SMF-4099 - SMF-4099-RCQX-FX276.lcm  
 批处理文件名: RC\$SMF-4099 - 20241106-rcqx-FX276.lcb  
 样品瓶号: 4-51  
 进样体积: 10  $\mu$ l      版本号: 6.115  
 进样时间: 2024/11/07 02:24:33      实验者: jiangjinwei  
 处理时间 (V2) : 2024/11/07 16:42:41      处理者: jiangjinwei  
 仪器型号: SHIMADZU LC-2050C(FX276)

## &lt;色谱图&gt;



## &lt;峰表&gt;

检测器A 250nm

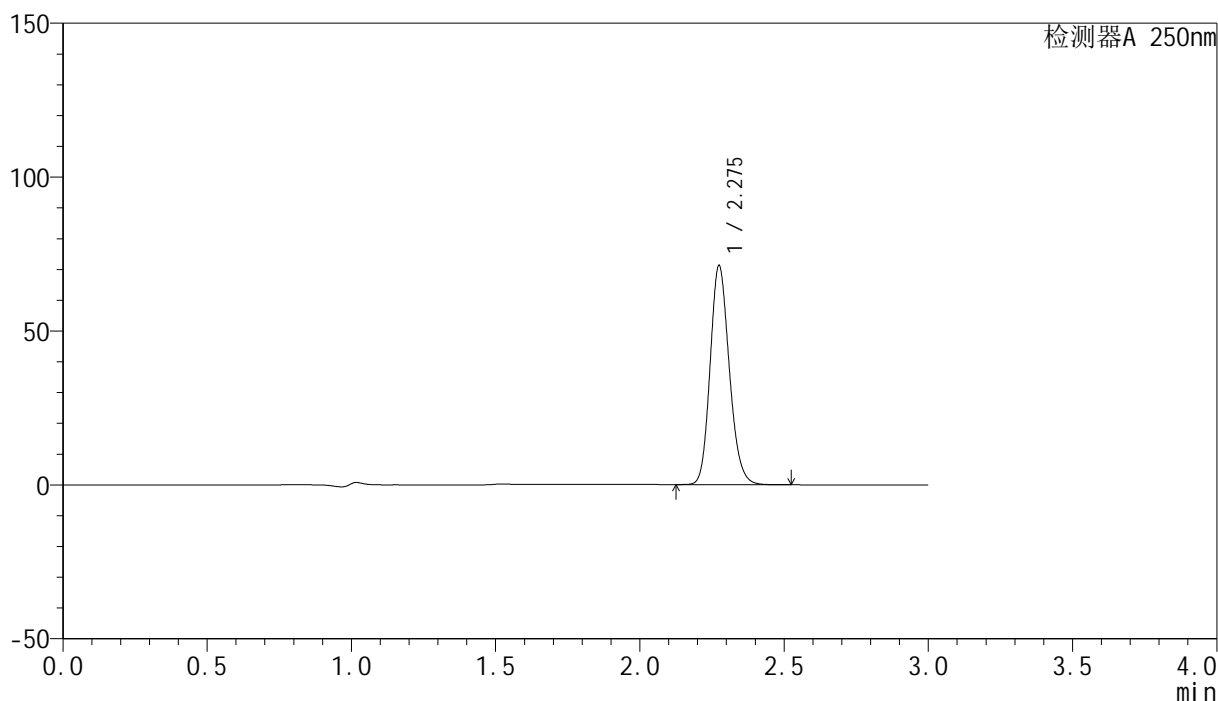
峰号	保留时间	面积	面积%	高度	理论塔板数(USP)	拖尾因子	分离度(USP)
1	2.274	334867	100.000	71952	5608	1.168	--
总计		334867	100.000	71952			

## &lt;样品信息&gt;

色谱柱 : XB-C18(150mm\*4.6mm,5 $\mu$ m)      流速:1.8ml/min  
 柱温 : 40 $^{\circ}$ C      波长:250nm  
 数据文件名: RC\$SMF-4099 - 27-4/27-211-2 - zzp-24101601p-PVC-gw10t-pH4.5jz-jf50z-20mg-60min-P1.lcd  
 方法文件名: RC\$SMF-4099 - SMF-4099-RCQX-FX276.lcm  
 批处理文件名: RC\$SMF-4099 - 20241106-rcqx-FX276.lcb  
 样品瓶号: 4-7  
 进样体积: 10  $\mu$ l      版本号: 6.115  
 进样时间: 2024/11/07 02:27:56      实验者: jiangjinwei  
 处理时间 (V2) : 2024/11/07 16:42:44      处理者: jiangjinwei  
 仪器型号: SHIMADZU LC-2050C(FX276)

## &lt;色谱图&gt;

mV



## &lt;峰表&gt;

检测器A 250nm

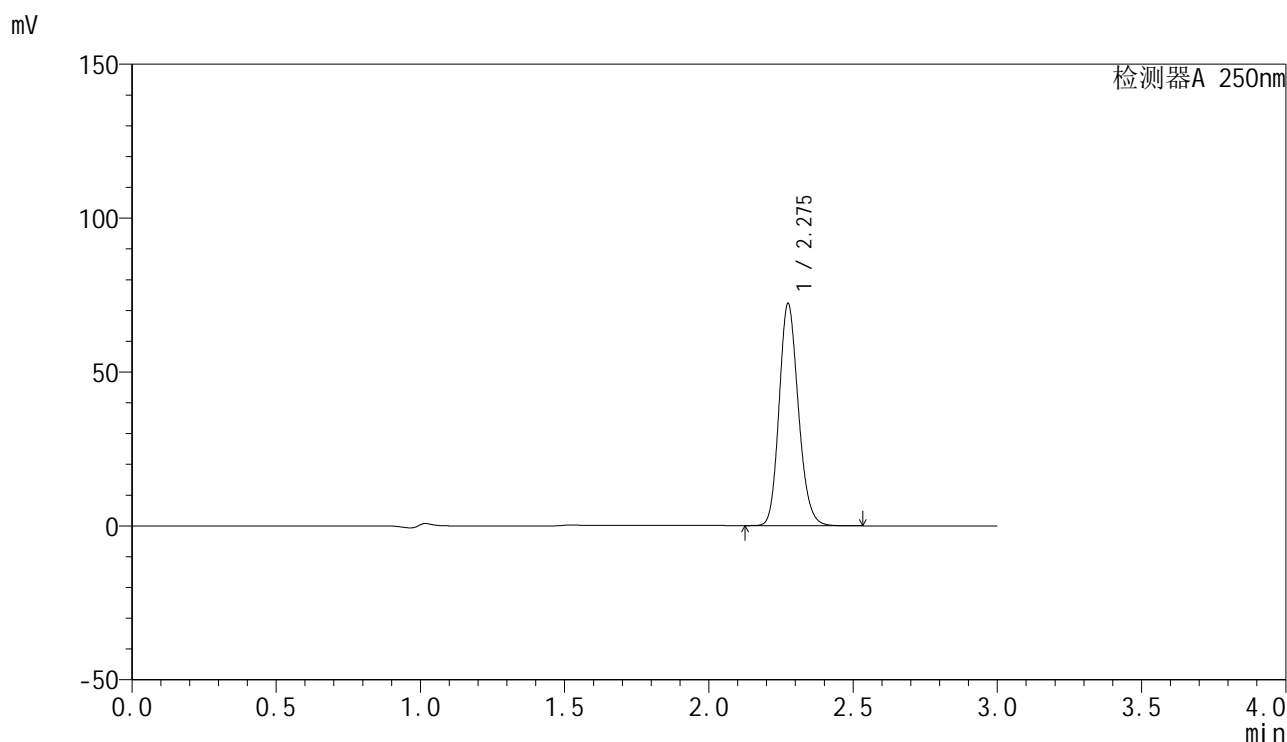
峰号	保留时间	面积	面积%	高度	理论塔板数(USP)	拖尾因子	分离度(USP)
1	2.275	329866	100.000	70883	5629	1.167	--
总计		329866	100.000	70883			

图43 非奈利酮片溶出曲线测定高温10天HPLC图谱  
 自制品-24101601-PVC批(20mg规格)-pH4.5介质-浆法-50转-60min-片1  
 供试品溶液-1

<样品信息>

色谱柱 : XB-C18(150mm\*4.6mm,5μm)      流速:1.8ml/min  
 柱温 : 40°C      波长:250nm  
 数据文件名: RC\$SMF-4099 - 27-4/27-212-2 - zzp-24101601p-PVC-gw10t-pH4.5jz-jf50z-20mg-60min-P2.lcd  
 方法文件名: RC\$SMF-4099 - SMF-4099-RCQX-FX276.lcm  
 批处理文件名: RC\$SMF-4099 - 20241106-rcqx-FX276.lcb  
 样品瓶号: 4-16  
 进样体积: 10 μl      版本号: 6.115  
 进样时间: 2024/11/07 02:31:20      实验者: jiangjinwei  
 处理时间 (V2) : 2024/11/07 16:42:47      处理者: jiangjinwei  
 仪器型号: SHIMADZU LC-2050C(FX276)

<色谱图>



<峰表>

检测器A 250nm

峰号	保留时间	面积	面积%	高度	理论塔板数(USP)	拖尾因子	分离度(USP)
1	2.275	335022	100.000	71834	5608	1.168	--
总计		335022	100.000	71834			

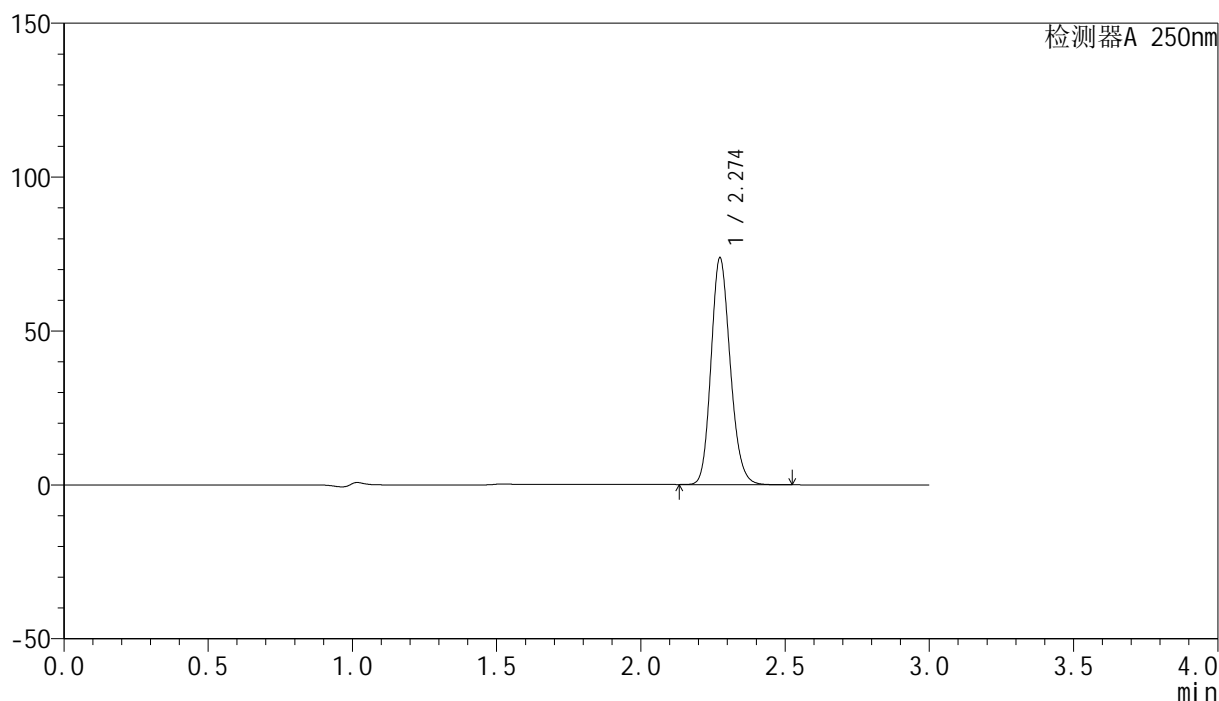
图44 非奈利酮片溶出曲线测定高温10天HPLC图谱  
 自制品-24101601-PVC批(20mg规格)-pH4.5介质-浆法-50转-60min-片2  
 供试品溶液-1

## &lt;样品信息&gt;

色谱柱 : XB-C18(150mm\*4.6mm,5 $\mu$ m)      流速:1.8ml/min  
 柱温 : 40 $^{\circ}$ C      波长:250nm  
 数据文件名: RC\$SMF-4099 - 27-4/27-213-2 - zzp-24101601p-PVC-gw10t-pH4.5jz-jf50z-20mg-60min-P3.lcd  
 方法文件名: RC\$SMF-4099 - SMF-4099-RCQX-FX276.lcm  
 批处理文件名: RC\$SMF-4099 - 20241106-rcqx-FX276.lcb  
 样品瓶号: 4-25  
 进样体积: 10  $\mu$ l      版本号: 6.115  
 进样时间: 2024/11/07 02:34:43      实验者: jiangjinwei  
 处理时间 (V2) : 2024/11/07 16:42:51      处理者: jiangjinwei  
 仪器型号: SHIMADZU LC-2050C(FX276)

## &lt;色谱图&gt;

mV



## &lt;峰表&gt;

检测器A 250nm

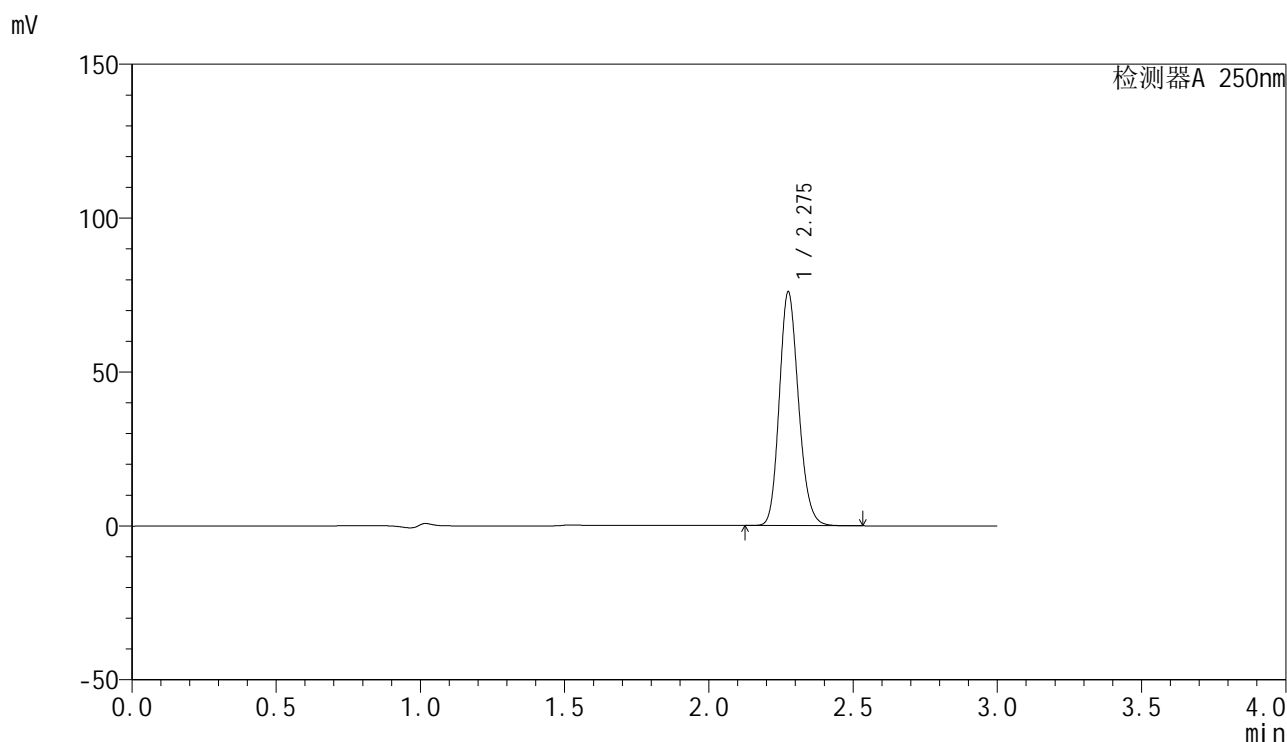
峰号	保留时间	面积	面积%	高度	理论塔板数(USP)	拖尾因子	分离度(USP)
1	2.274	341724	100.000	73426	5622	1.168	--
总计		341724	100.000	73426			

图45 非奈利酮片溶出曲线测定高温10天HPLC图谱  
 自制品-24101601-PVC批(20mg规格)-pH4.5介质-浆法-50转-60min-片3  
 供试品溶液-1

<样品信息>

色谱柱 : XB-C18(150mm\*4.6mm,5μm)      流速:1.8ml/min  
 柱温 : 40°C      波长:250nm  
 数据文件名: RC\$SMF-4099 - 27-4/27-214-2 - zzp-24101601p-PVC-lb-gw10t-pH4.5jz-jf50z-20mg-60min-P1.lcd  
 方法文件名: RC\$SMF-4099 - SMF-4099-RCQX-FX276.lcm  
 批处理文件名: RC\$SMF-4099 - 20241106-rcqx-FX276.lcb  
 样品瓶号: 4-34  
 进样体积: 10 μl      版本号: 6.115  
 进样时间: 2024/11/07 02:38:06      实验者: jiangjinwei  
 处理时间 (V2) : 2024/11/07 16:42:54      处理者: jiangjinwei  
 仪器型号: SHIMADZU LC-2050C(FX276)

<色谱图>



<峰表>

检测器A 250nm

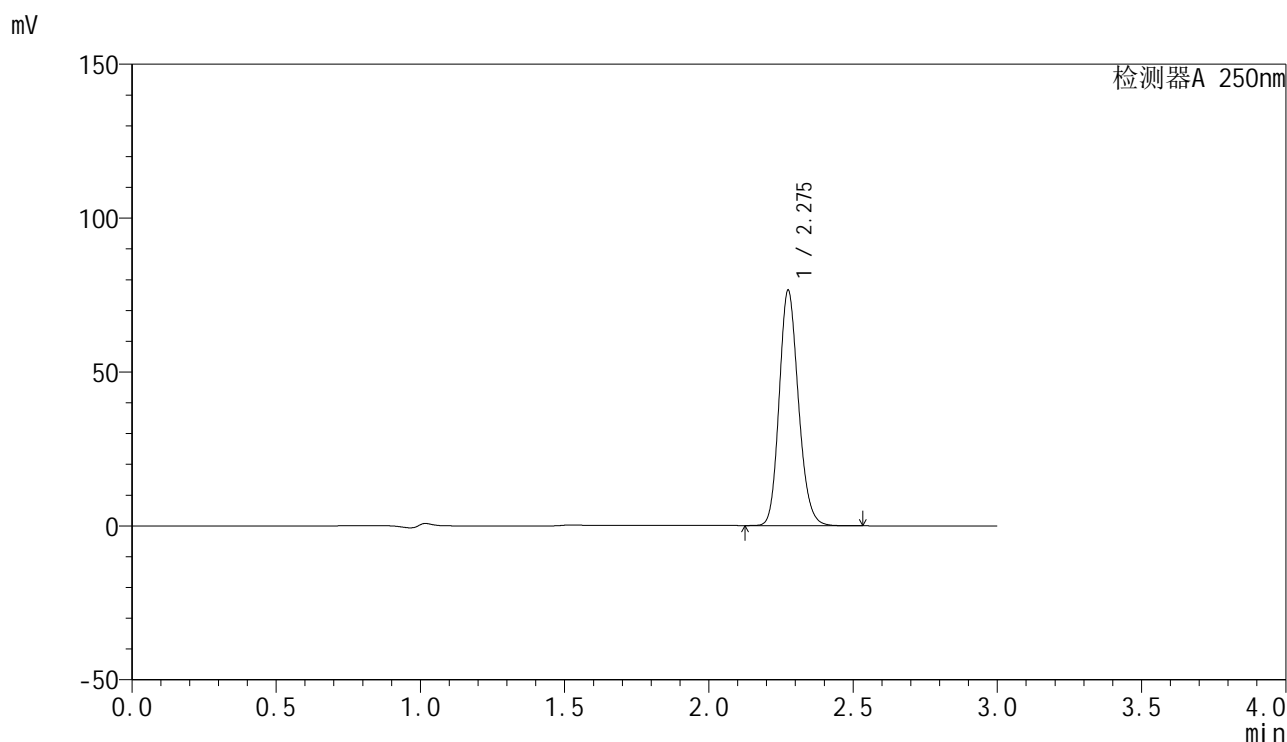
峰号	保留时间	面积	面积%	高度	理论塔板数(USP)	拖尾因子	分离度(USP)
1	2.275	352621	100.000	75417	5613	1.167	--
总计		352621	100.000	75417			

图46 非奈利酮片溶出曲线测定高温10天HPLC图谱  
 自制品-24101601-PVC批 (铝箔) (20mg规格)-pH4.5介质-桨法-50转-60min-片1  
 供试品溶液-1

<样品信息>

色谱柱 : XB-C18(150mm\*4.6mm,5μm)      流速:1.8ml/min  
 柱温 : 40°C      波长:250nm  
 数据文件名: RC\$SMF-4099 - 27-4/27-215-2 - zzp-24101601p-PVC-lb-gw10t-pH4.5jz-jf50z-20mg-60min-P2.lcd  
 方法文件名: RC\$SMF-4099 - SMF-4099-RCQX-FX276.lcm  
 批处理文件名: RC\$SMF-4099 - 20241106-rcqx-FX276.lcb  
 样品瓶号: 4-43  
 进样体积: 10 μl      版本号: 6.115  
 进样时间: 2024/11/07 02:41:30      实验者: jiangjinwei  
 处理时间 (V2) : 2024/11/07 16:42:56      处理者: jiangjinwei  
 仪器型号: SHIMADZU LC-2050C(FX276)

<色谱图>



<峰表>

检测器A 250nm

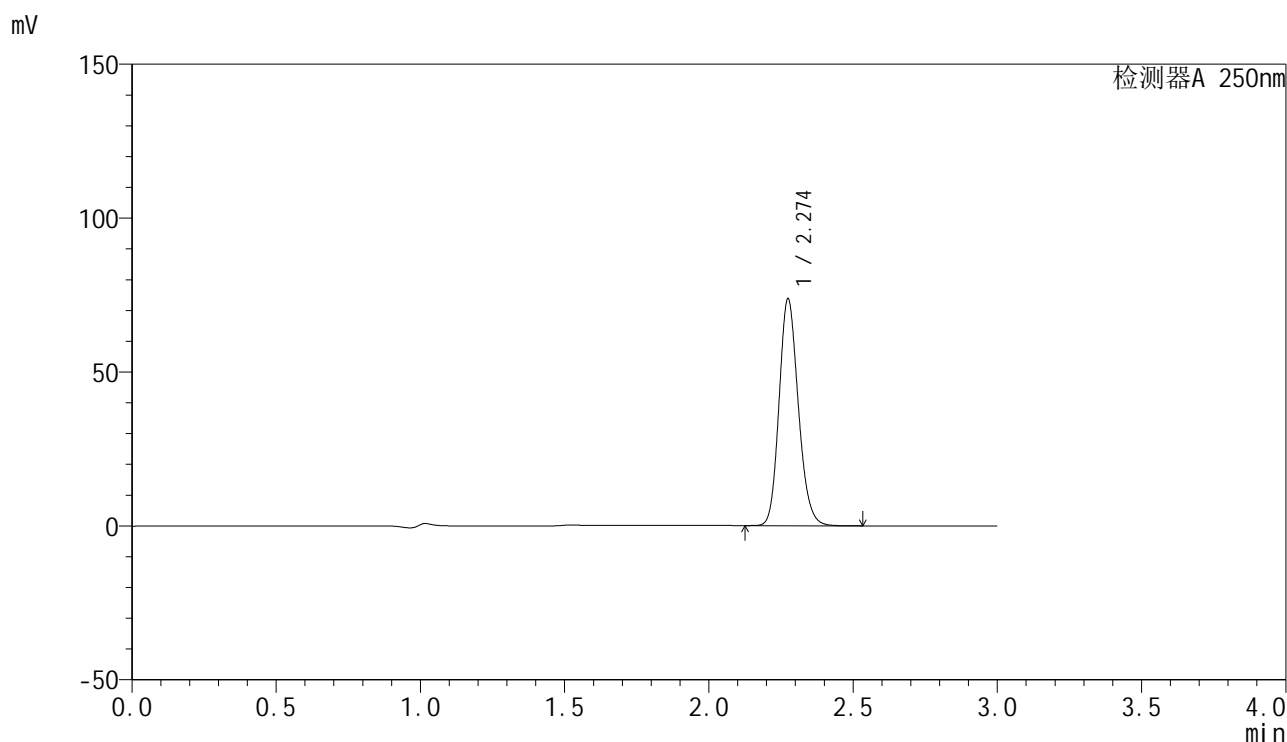
峰号	保留时间	面积	面积%	高度	理论塔板数(USP)	拖尾因子	分离度(USP)
1	2.275	354813	100.000	76029	5612	1.167	--
总计		354813	100.000	76029			

图47 非奈利酮片溶出曲线测定高温10天HPLC图谱  
 自制品-24101601-PVC批 ( 铝箔 ) (20mg规格)-pH4.5介质-桨法-50转-60min-片2  
 供试品溶液-1

### <样品信息>

色谱柱 : XB-C18(150mm\*4.6mm,5 $\mu$ m)      流速:1.8ml/min  
 柱温 : 40 $^{\circ}$ C      波长:250nm  
 数据文件名: RC\$SMF-4099 - 27-4/27-216-2 - zzp-24101601p-PVC-lb-gw10t-pH4.5jz-jf50z-20mg-60min-P3.lcd  
 方法文件名: RC\$SMF-4099 - SMF-4099-RCQX-FX276.lcm  
 批处理文件名: RC\$SMF-4099 - 20241106-rcqx-FX276.lcb  
 样品瓶号: 4-52  
 进样体积: 10  $\mu$ l      版本号: 6.115  
 进样时间: 2024/11/07 02:44:54      实验者: jiangjinwei  
 处理时间 (V2) : 2024/11/07 16:42:59      处理者: jiangjinwei  
 仪器型号: SHIMADZU LC-2050C(FX276)

### <色谱图>



### <峰表>

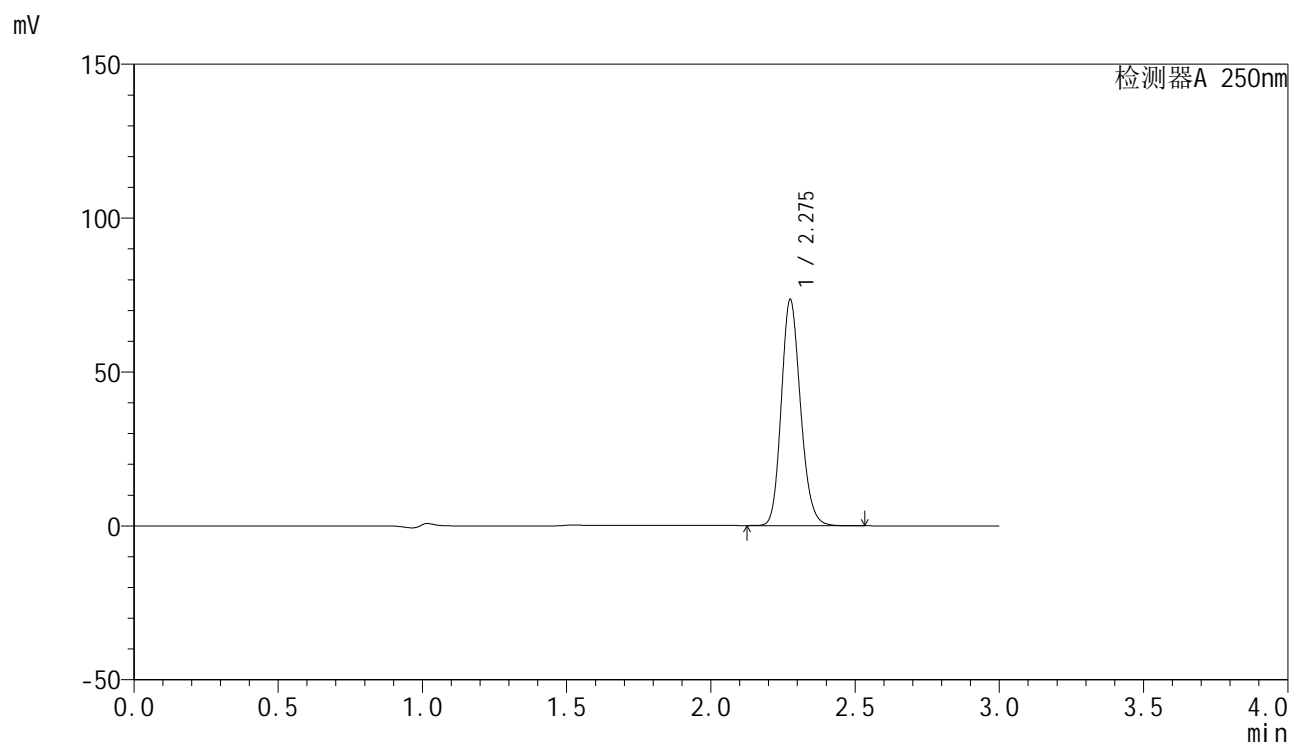
检测器A 250nm

峰号	保留时间	面积	面积%	高度	理论塔板数(USP)	拖尾因子	分离度(USP)
1	2.274	342334	100.000	73424	5604	1.167	--
总计		342334	100.000	73424			

## &lt;样品信息&gt;

色谱柱 : XB-C18(150mm\*4.6mm,5 $\mu$ m)      流速:1.8ml/min  
 柱温 : 40 $^{\circ}$ C      波长:250nm  
 数据文件名: RC\$SMF-4099 - 27-4/27-217-2 - zzp-24101601p-PVC-gw10t-pH4.5jz-jf50z-20mg-jxzs-P1.lcd  
 方法文件名: RC\$SMF-4099 - SMF-4099-RCQX-FX276.lcm  
 批处理文件名: RC\$SMF-4099 - 20241106-rcqx-FX276.lcb  
 样品瓶号: 4-8  
 进样体积: 10  $\mu$ l      版本号: 6.115  
 进样时间: 2024/11/07 02:48:17      实验者: jiangjinwei  
 处理时间 (V2) : 2024/11/07 16:43:02      处理者: jiangjinwei  
 仪器型号: SHIMADZU LC-2050C(FX276)

## &lt;色谱图&gt;



## &lt;峰表&gt;

检测器A 250nm

峰号	保留时间	面积	面积%	高度	理论塔板数(USP)	拖尾因子	分离度(USP)
1	2.275	340794	100.000	72955	5622	1.167	--
总计		340794	100.000	72955			

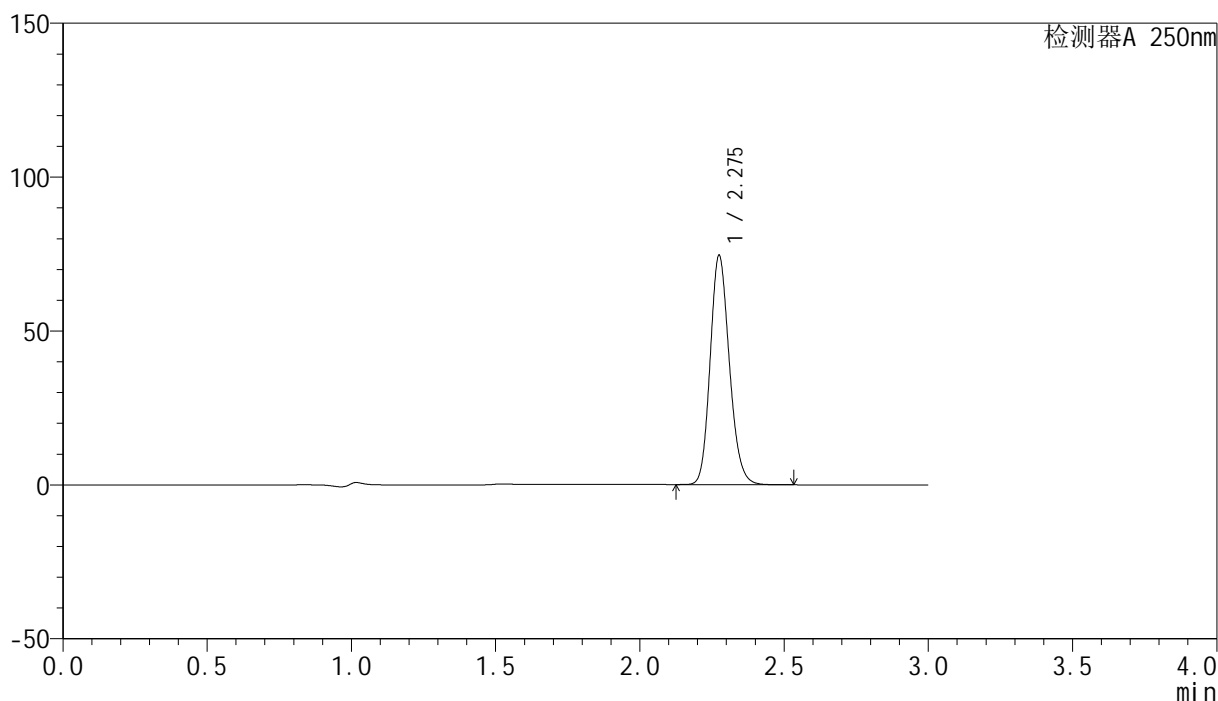
图49 非奈利酮片溶出曲线测定高温10天HPLC图谱  
 自制品-24101601-PVC批(20mg规格)-pH4.5介质-桨法-50转-极限转速-片1  
 供试品溶液-1

## &lt;样品信息&gt;

色谱柱 : XB-C18(150mm\*4.6mm,5 $\mu$ m)      流速:1.8ml/min  
 柱温 : 40 $^{\circ}$ C      波长:250nm  
 数据文件名: RC\$SMF-4099 - 27-4/27-218-2 - zzp-24101601p-PVC-gw10t-pH4.5jz-jf50z-20mg-jxzs-P2.lcd  
 方法文件名: RC\$SMF-4099 - SMF-4099-RCQX-FX276.lcm  
 批处理文件名: RC\$SMF-4099 - 20241106-rcqx-FX276.lcb  
 样品瓶号: 4-17  
 进样体积: 10  $\mu$ l      版本号: 6.115  
 进样时间: 2024/11/07 02:51:40      实验者: jiangjinwei  
 处理时间 (V2) : 2024/11/07 16:43:05      处理者: jiangjinwei  
 仪器型号: SHIMADZU LC-2050C(FX276)

## &lt;色谱图&gt;

mV



## &lt;峰表&gt;

检测器A 250nm

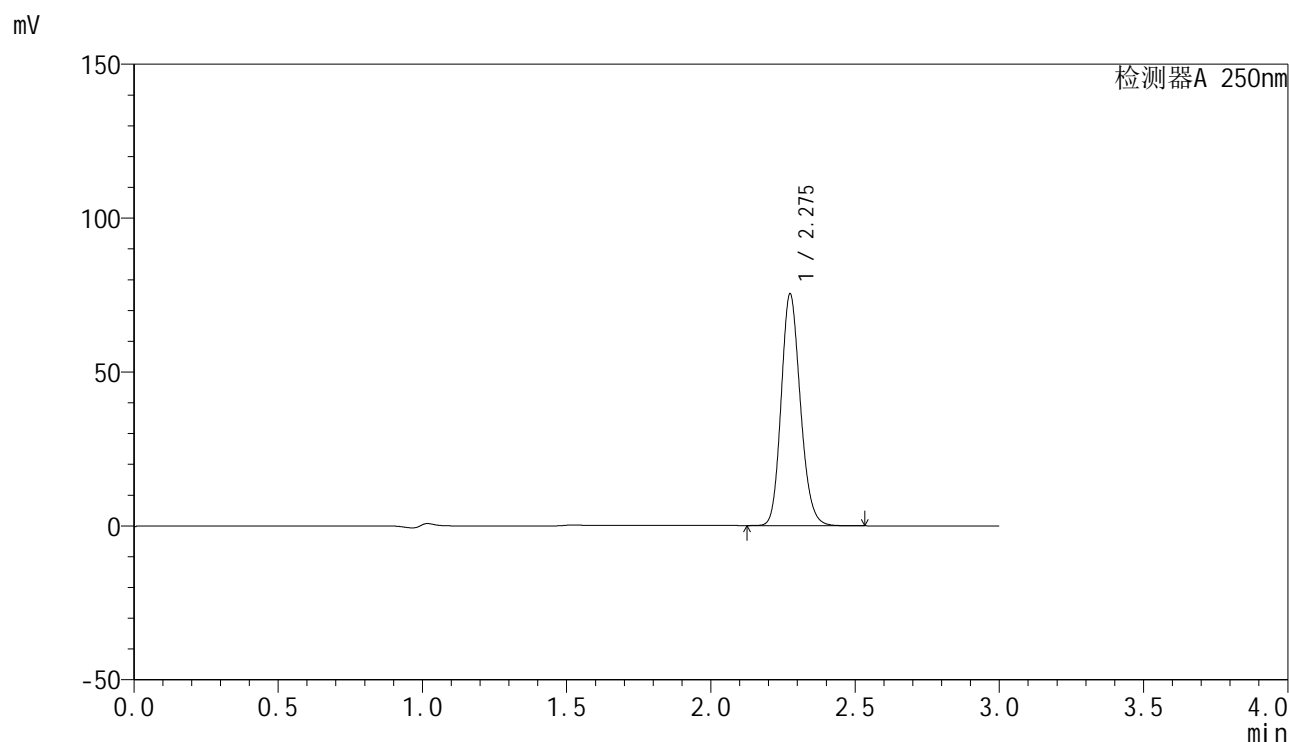
峰号	保留时间	面积	面积%	高度	理论塔板数(USP)	拖尾因子	分离度(USP)
1	2.275	345559	100.000	74096	5615	1.167	--
总计		345559	100.000	74096			

图50 非奈利酮片溶出曲线测定高温10天HPLC图谱  
 自制品-24101601-PVC批(20mg规格)-pH4.5介质-桨法-50转-极限转速-片2  
 供试品溶液-1

## &lt;样品信息&gt;

色谱柱 : XB-C18(150mm\*4.6mm,5 $\mu$ m)      流速:1.8ml/min  
 柱温 : 40 $^{\circ}$ C      波长:250nm  
 数据文件名: RC\$SMF-4099 - 27-4/27-219-2 - zzp-24101601p-PVC-gw10t-pH4.5jz-jf50z-20mg-jxzs-P3.lcd  
 方法文件名: RC\$SMF-4099 - SMF-4099-RCQX-FX276.lcm  
 批处理文件名: RC\$SMF-4099 - 20241106-rcqx-FX276.lcb  
 样品瓶号: 4-26  
 进样体积: 10  $\mu$ l      版本号: 6.115  
 进样时间: 2024/11/07 02:55:04      实验者: jiangjinwei  
 处理时间 (V2) : 2024/11/07 16:43:07      处理者: jiangjinwei  
 仪器型号: SHIMADZU LC-2050C(FX276)

## &lt;色谱图&gt;



## &lt;峰表&gt;

检测器A 250nm

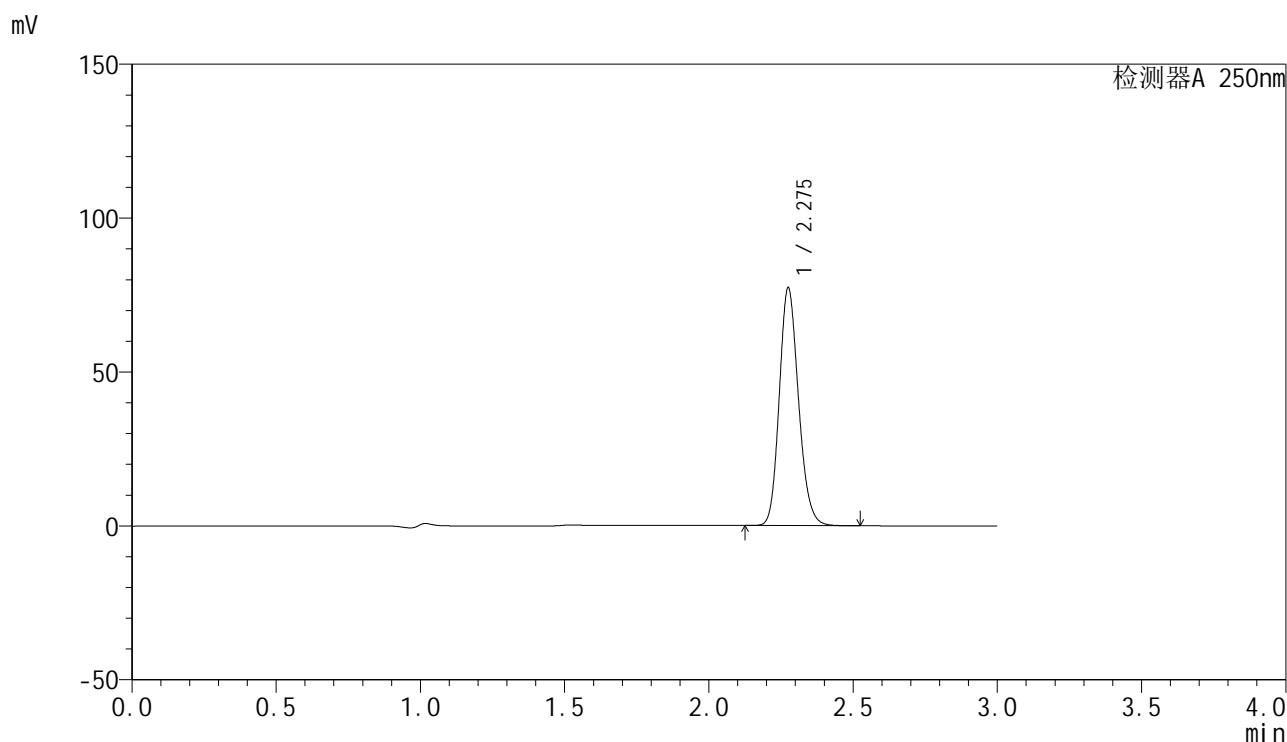
峰号	保留时间	面积	面积%	高度	理论塔板数(USP)	拖尾因子	分离度(USP)
1	2.275	349105	100.000	74918	5621	1.166	--
总计		349105	100.000	74918			

图51 非奈利酮片溶出曲线测定高温10天HPLC图谱  
 自制品-24101601-PVC批(20mg规格)-pH4.5介质-桨法-50转-极限转速-片3  
 供试品溶液-1

<样品信息>

色谱柱 : XB-C18(150mm\*4.6mm,5μm)      流速:1.8ml/min  
 柱温 : 40°C      波长:250nm  
 数据文件名: RC\$SMF-4099 - 27-4/27-220-2 - zzp-24101601p-PVC-lb-gw10t-pH4.5jz-jf50z-20mg-jxzs-P1.lcd  
 方法文件名: RC\$SMF-4099 - SMF-4099-RCQX-FX276.lcm  
 批处理文件名: RC\$SMF-4099 - 20241106-rcqx-FX276.lcb  
 样品瓶号: 4-35  
 进样体积: 10 μl      版本号: 6.115  
 进样时间: 2024/11/07 02:58:28      实验者: jiangjinwei  
 处理时间 (V2) : 2024/11/07 16:43:10      处理者: jiangjinwei  
 仪器型号: SHIMADZU LC-2050C(FX276)

<色谱图>



<峰表>

检测器A 250nm

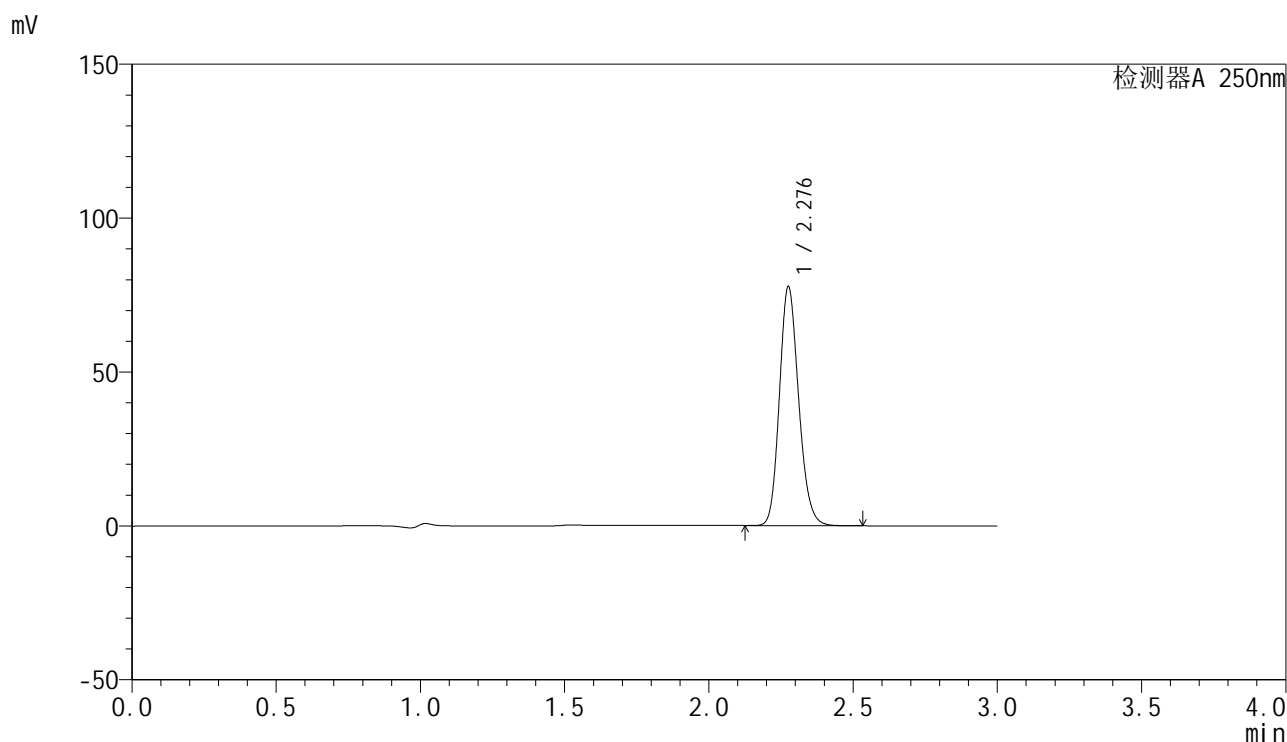
峰号	保留时间	面积	面积%	高度	理论塔板数(USP)	拖尾因子	分离度(USP)
1	2.275	358668	100.000	76765	5615	1.168	--
总计		358668	100.000	76765			

图52 非奈利酮片溶出曲线测定高温10天HPLC图谱  
 自制品-24101601-PVC批 (铝箔) (20mg规格)-pH4.5介质-桨法-50转-  
 极限转速-片1  
 供试品溶液-1

## &lt;样品信息&gt;

色谱柱 : XB-C18(150mm\*4.6mm,5 $\mu$ m)      流速:1.8ml/min  
 柱温 : 40°C      波长:250nm  
 数据文件名: RC\$SMF-4099 - 27-4/27-221-2 - zzp-24101601p-PVC-lb-gw10t-pH4.5jz-jf50z-20mg-jxzs-P2.lcd  
 方法文件名: RC\$SMF-4099 - SMF-4099-RCQX-FX276.lcm  
 批处理文件名: RC\$SMF-4099 - 20241106-rcqx-FX276.lcb  
 样品瓶号: 4-44  
 进样体积: 10  $\mu$ l      版本号: 6.115  
 进样时间: 2024/11/07 03:01:51      实验者: jiangjinwei  
 处理时间 (V2) : 2024/11/07 16:43:13      处理者: jiangjinwei  
 仪器型号: SHIMADZU LC-2050C(FX276)

## &lt;色谱图&gt;



## &lt;峰表&gt;

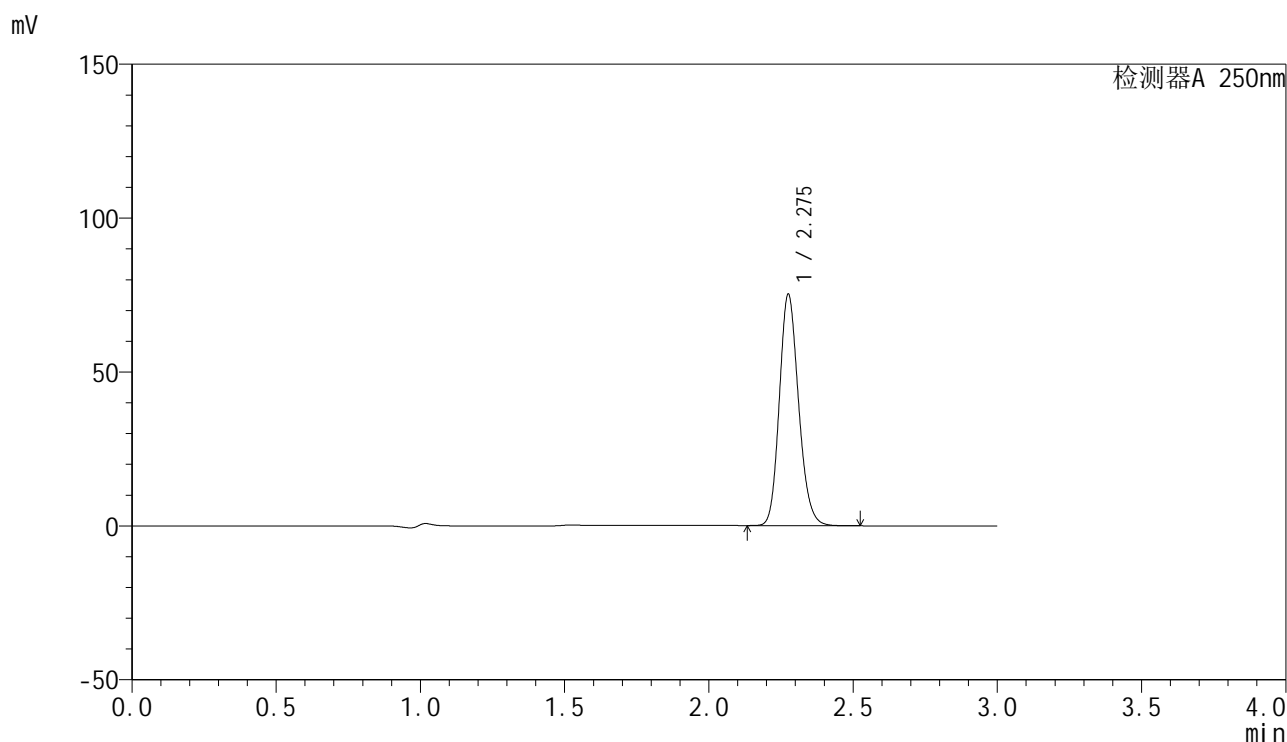
检测器A 250nm

峰号	保留时间	面积	面积%	高度	理论塔板数(USP)	拖尾因子	分离度(USP)
1	2.276	360372	100.000	76966	5616	1.168	--
总计		360372	100.000	76966			

## &lt;样品信息&gt;

色谱柱 : XB-C18(150mm\*4.6mm,5 $\mu$ m)      流速:1.8ml/min  
 柱温 : 40 $^{\circ}$ C      波长:250nm  
 数据文件名: RC\$SMF-4099 - 27-4/27-222-2 - zzp-24101601p-PVC-lb-gw10t-pH4.5jz-jf50z-20mg-jxzs-P3.lcd  
 方法文件名: RC\$SMF-4099 - SMF-4099-RCQX-FX276.lcm  
 批处理文件名: RC\$SMF-4099 - 20241106-rcqx-FX276.lcb  
 样品瓶号: 4-53  
 进样体积: 10  $\mu$ l      版本号: 6.115  
 进样时间: 2024/11/07 03:05:14      实验者: jiangjinwei  
 处理时间 (V2) : 2024/11/07 16:43:15      处理者: jiangjinwei  
 仪器型号: SHIMADZU LC-2050C(FX276)

## &lt;色谱图&gt;



## &lt;峰表&gt;

检测器A 250nm

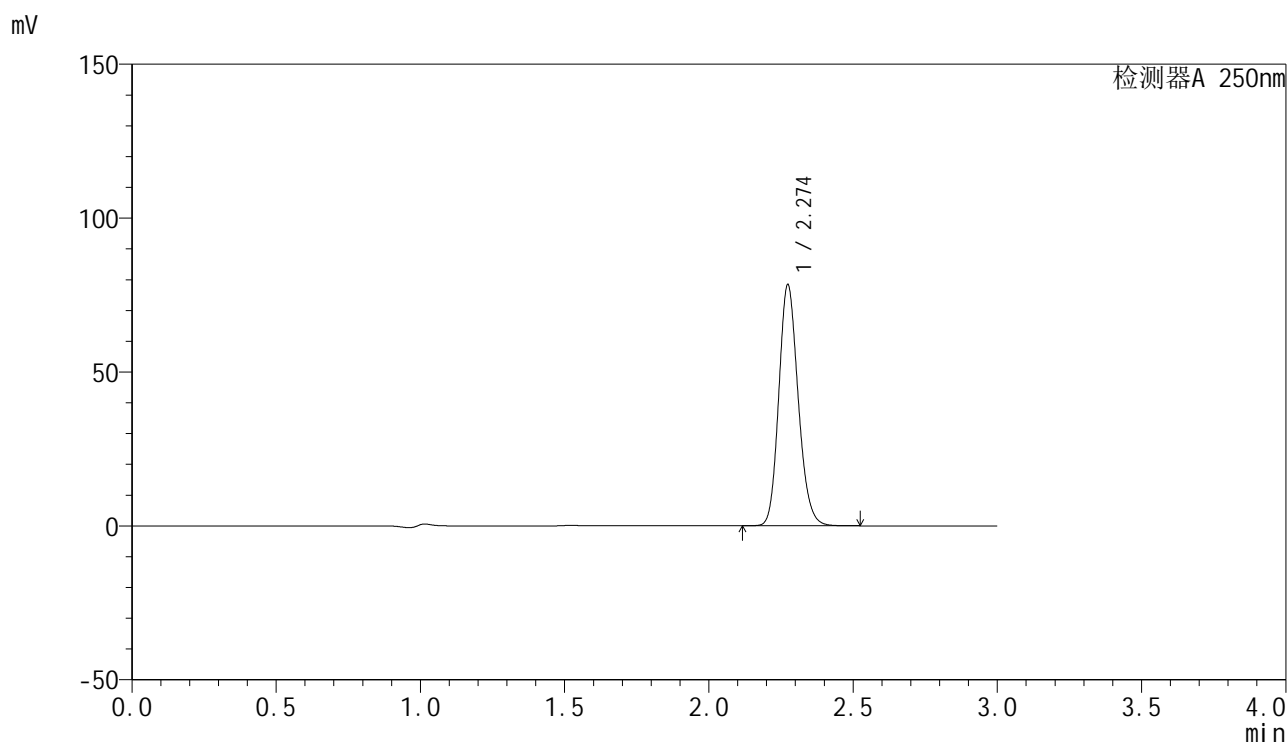
峰号	保留时间	面积	面积%	高度	理论塔板数(USP)	拖尾因子	分离度(USP)
1	2.275	349055	100.000	74595	5609	1.168	--
总计		349055	100.000	74595			

图54 非奈利酮片溶出曲线测定高温10天HPLC图谱  
 自制品-24101601-PVC批 (铝箔) (20mg规格)-pH4.5介质-桨法-50转-  
 极限转速-片3  
 供试品溶液-1

### <样品信息>

色谱柱 : XB-C18(150mm\*4.6mm,5μm)      流速:1.8ml/min  
 柱温 : 40°C      波长:250nm  
 数据文件名: RC\$SMF-4099 - 27-4/27-223-2 - zzp-pH4.5jz-jf50z-20mg-dz2-1.lcd  
 方法文件名: RC\$SMF-4099 - SMF-4099-RCQX-FX276.lcm  
 批处理文件名: RC\$SMF-4099 - 20241106-rcqx-FX276.lcb  
 样品瓶号: 4-27  
 进样体积: 10 μl      版本号: 6.115  
 进样时间: 2024/11/07 03:08:37      实验者: jiangjinwei  
 处理时间 (V2) : 2024/11/07 16:43:18      处理者: jiangjinwei  
 仪器型号: SHIMADZU LC-2050C(FX276)

### <色谱图>



### <峰表>

检测器A 250nm

峰号	保留时间	面积	面积%	高度	理论塔板数(USP)	拖尾因子	分离度(USP)
1	2.274	366344	100.000	78146	5519	1.165	--
总计		366344	100.000	78146			

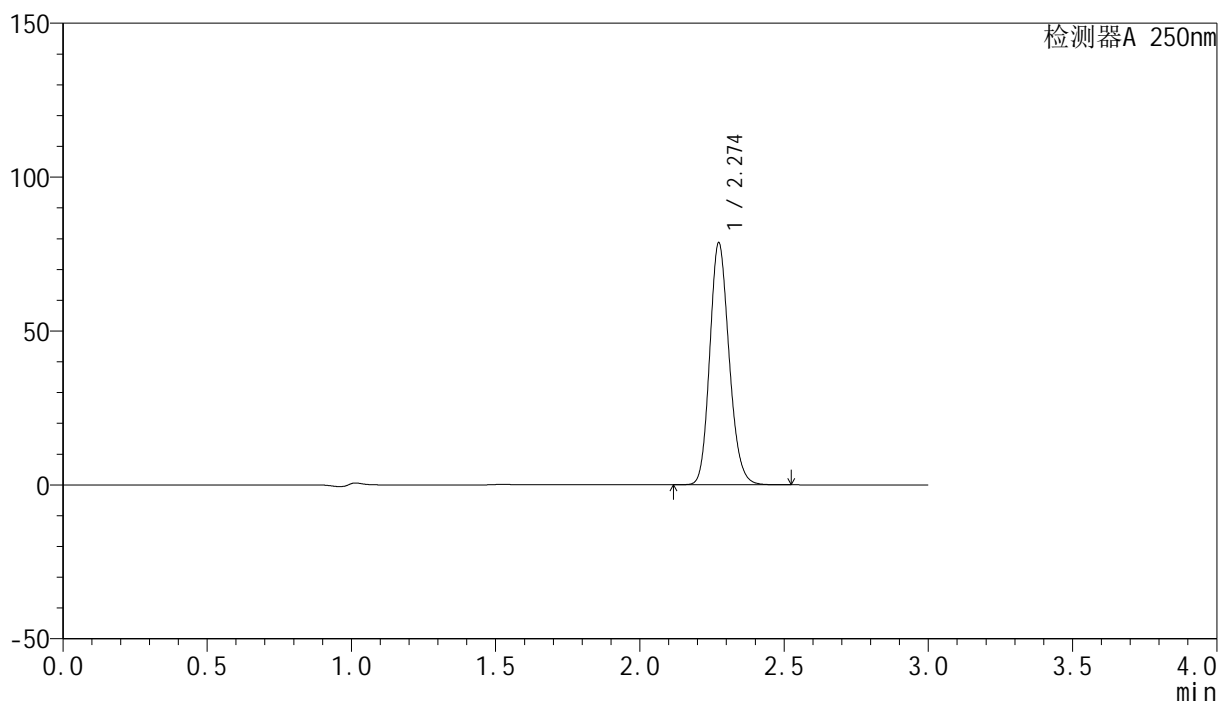
图55 非奈利酮片溶出曲线测定HPLC图谱  
自制品(20mg规格)-pH4.5介质-桨法-50转  
对照品溶液-2-1

## &lt;样品信息&gt;

色谱柱 : XB-C18(150mm\*4.6mm,5 $\mu$ m)      流速:1.8ml/min  
 柱温 : 40 $^{\circ}$ C      波长:250nm  
 数据文件名: RC\$SMF-4099 - 27-4/27-224-2 - zzp-pH4.5jz-jf50z-20mg-dz2-2.lcd  
 方法文件名: RC\$SMF-4099 - SMF-4099-RCQX-FX276.lcm  
 批处理文件名: RC\$SMF-4099 - 20241106-rcqx-FX276.lcb  
 样品瓶号: 4-27  
 进样体积: 10  $\mu$ l      版本号: 6.115  
 进样时间: 2024/11/07 03:12:01      实验者: jiangjinwei  
 处理时间 (V2) : 2024/11/07 16:43:21      处理者: jiangjinwei  
 仪器型号: SHIMADZU LC-2050C(FX276)

## &lt;色谱图&gt;

mV



## &lt;峰表&gt;

检测器A 250nm

峰号	保留时间	面积	面积%	高度	理论塔板数(USP)	拖尾因子	分离度(USP)
1	2.274	367588	100.000	78483	5524	1.165	--
总计		367588	100.000	78483			

图56 非奈利酮片溶出曲线测定HPLC图谱  
 自制品(20mg规格)-pH4.5介质-浆法-50转  
 对照品溶液-2-2