

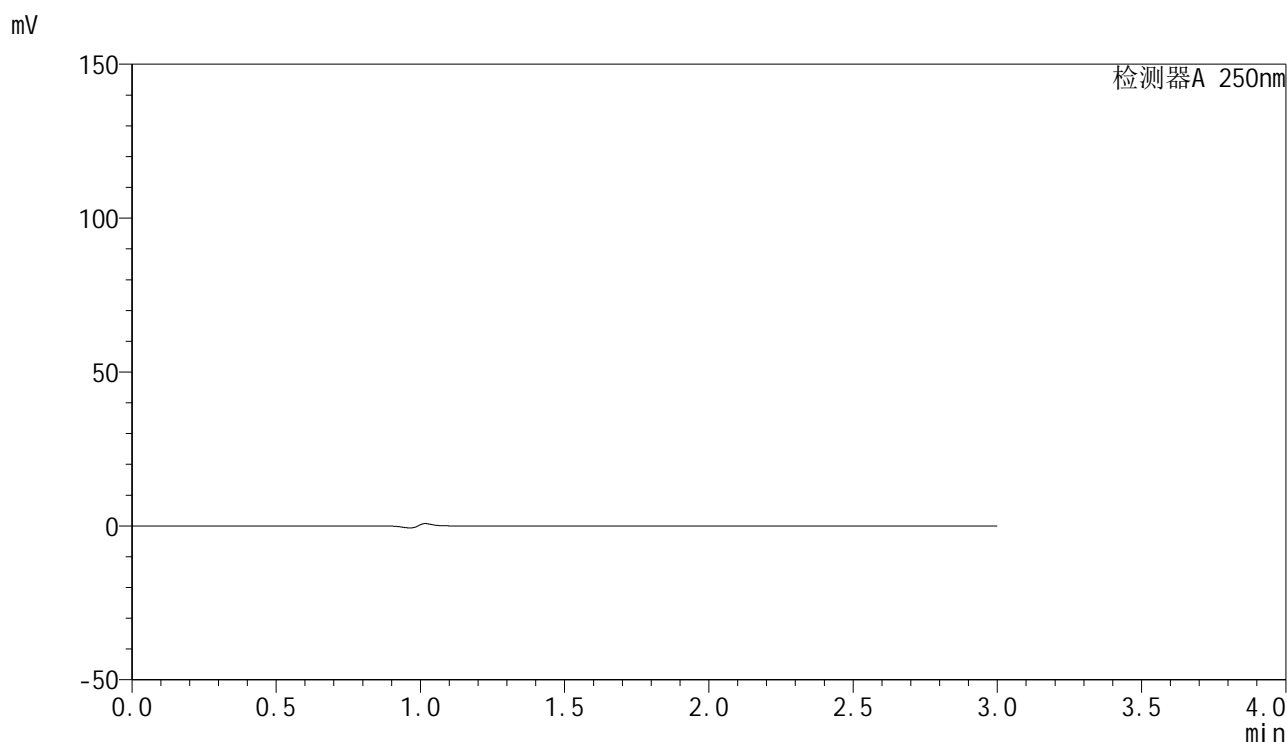


SMF-4099

<样品信息>

色谱柱 : XB-C18(150mm*4.6mm,5 μ m) 流速:1.8ml/min
柱温 : 40 $^{\circ}$ C 波长:250nm
数据文件名: RC\$SMF-4099 - 27-4/27-169-2 - zzp-pH4.5jz-jf50z-20mg-rj.lcd
方法文件名: RC\$SMF-4099 - SMF-4099-RCQX-FX276.lcm
批处理文件名: RC\$SMF-4099 - 20241106-rcqx-FX276.lcb
样品瓶号: 4-9
进样体积: 10 μ l 版本号: 6.115
进样时间: 2024/11/07 00:05:59 实验者: jiangjinwei
处理时间 (V2) : 2024/11/07 16:40:47 处理者: jiangjinwei
仪器型号: SHIMADZU LC-2050C(FX276)

<色谱图>



<峰表>

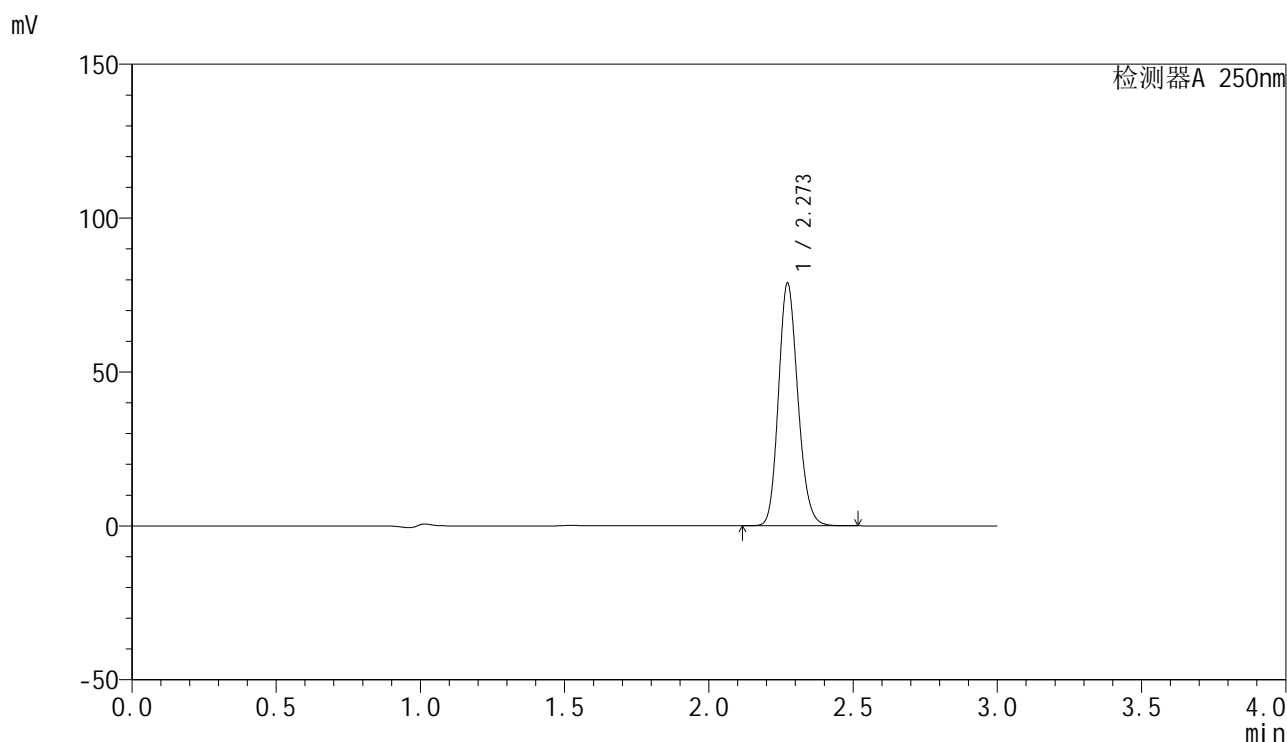
检测器A 250nm

峰号	保留时间	面积	面积%	高度	理论塔板数(USP)	拖尾因子	分离度(USP)
总计							

<样品信息>

色谱柱 : XB-C18(150mm*4.6mm,5 μ m) 流速:1.8ml/min
柱温 : 40 $^{\circ}$ C 波长:250nm
数据文件名: RC\$SMF-4099 - 27-4/27-170-2 - zzp-pH4.5jz-jf50z-20mg-dz1-1.lcd
方法文件名: RC\$SMF-4099 - SMF-4099-RCQX-FX276.lcm
批处理文件名: RC\$SMF-4099 - 20241106-rcqx-FX276.lcb
样品瓶号: 4-18
进样体积: 10 μ l 版本号: 6.115
进样时间: 2024/11/07 00:09:23 实验者: jiangjinwei
处理时间 (V2) : 2024/11/07 16:40:51 处理者: jiangjinwei
仪器型号: SHIMADZU LC-2050C(FX276)

<色谱图>



<峰表>

检测器A 250nm

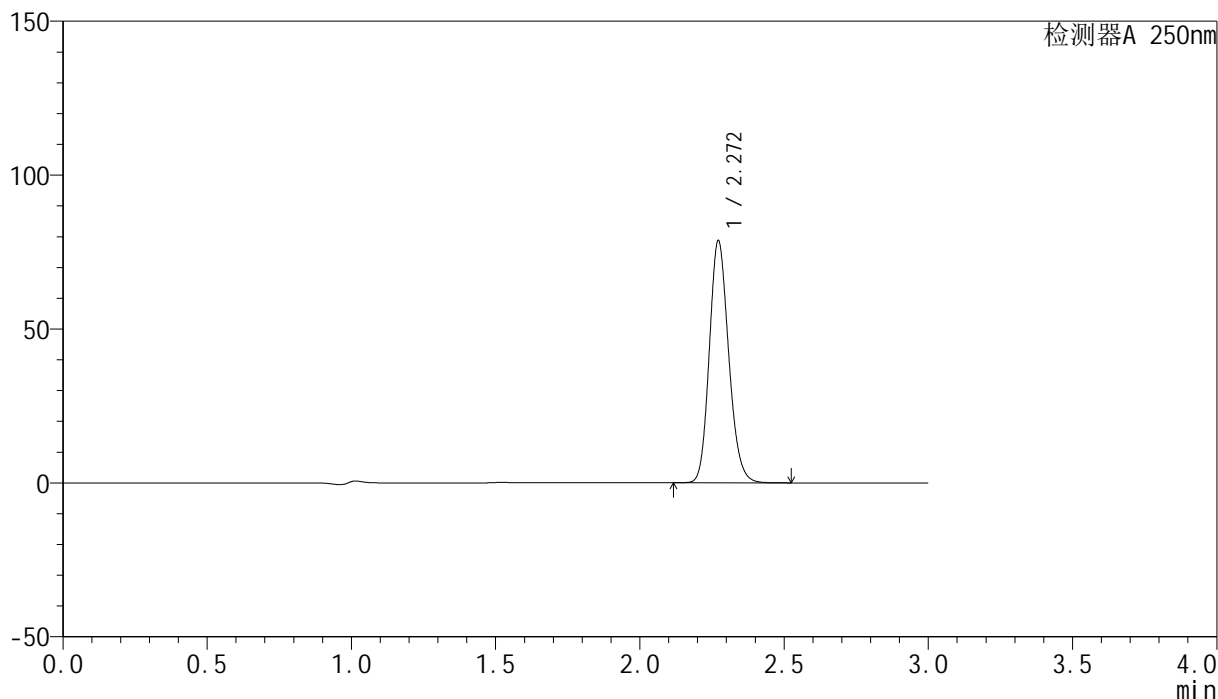
峰号	保留时间	面积	面积%	高度	理论塔板数(USP)	拖尾因子	分离度(USP)
1	2.273	368798	100.000	78769	5496	1.163	--
总计		368798	100.000	78769			

<样品信息>

色谱柱 : XB-C18(150mm*4.6mm,5 μ m) 流速:1.8ml/min
柱温 : 40 $^{\circ}$ C 波长:250nm
数据文件名: RC\$SMF-4099 - 27-4/27-171-2 - zzp-pH4.5jz-jf50z-20mg-dz1-2.lcd
方法文件名: RC\$SMF-4099 - SMF-4099-RCQX-FX276.lcm
批处理文件名: RC\$SMF-4099 - 20241106-rcqx-FX276.lcb
样品瓶号: 4-18
进样体积: 10 μ l 版本号: 6.115
进样时间: 2024/11/07 00:12:47 实验者: jiangjinwei
处理时间 (V2) : 2024/11/07 16:40:54 处理者: jiangjinwei
仪器型号: SHIMADZU LC-2050C(FX276)

<色谱图>

mV



<峰表>

检测器A 250nm

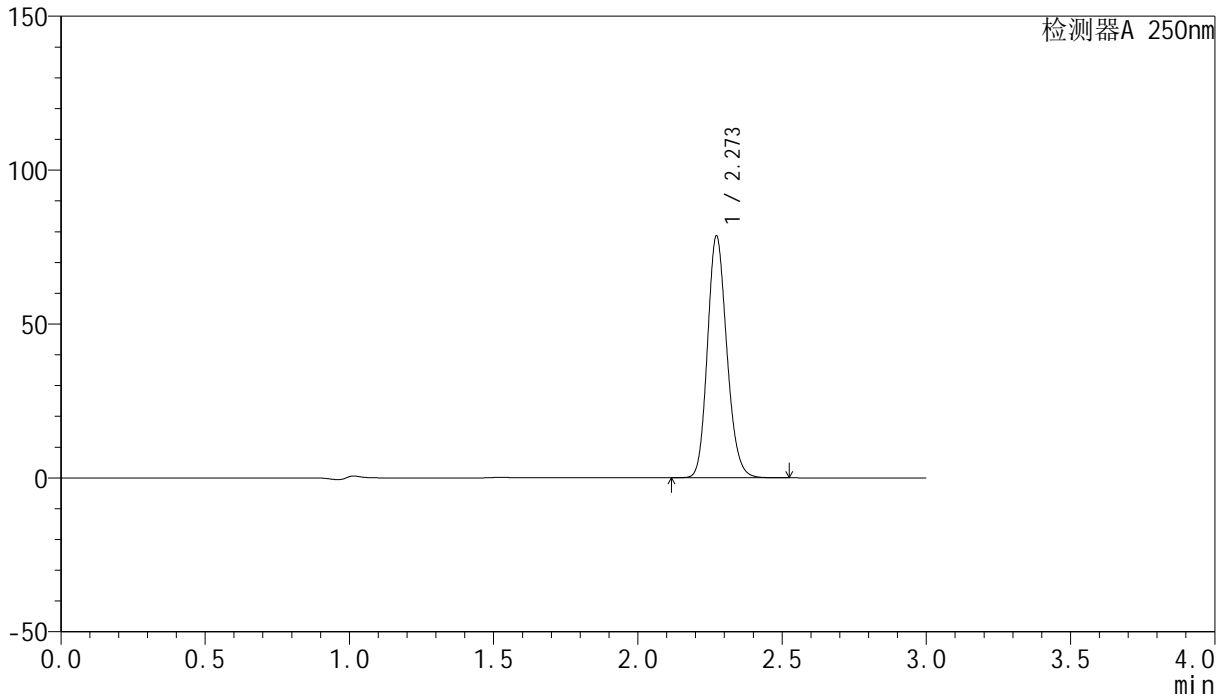
峰号	保留时间	面积	面积%	高度	理论塔板数(USP)	拖尾因子	分离度(USP)
1	2.272	367873	100.000	78656	5508	1.163	--
总计		367873	100.000	78656			

<样品信息>

色谱柱 : XB-C18(150mm*4.6mm,5 μ m) 流速:1.8ml/min
柱温 : 40 $^{\circ}$ C 波长:250nm
数据文件名: RC\$SMF-4099 - 27-4/27-172-2 - zzp-pH4.5jz-jf50z-20mg-dz1-3.lcd
方法文件名: RC\$SMF-4099 - SMF-4099-RCQX-FX276.lcm
批处理文件名: RC\$SMF-4099 - 20241106-rcqx-FX276.lcb
样品瓶号: 4-18
进样体积: 10 μ l 版本号: 6.115
进样时间: 2024/11/07 00:16:10 实验者: jiangjinwei
处理时间 (V2) : 2024/11/07 16:40:57 处理者: jiangjinwei
仪器型号: SHIMADZU LC-2050C(FX276)

<色谱图>

mV



<峰表>

检测器A 250nm

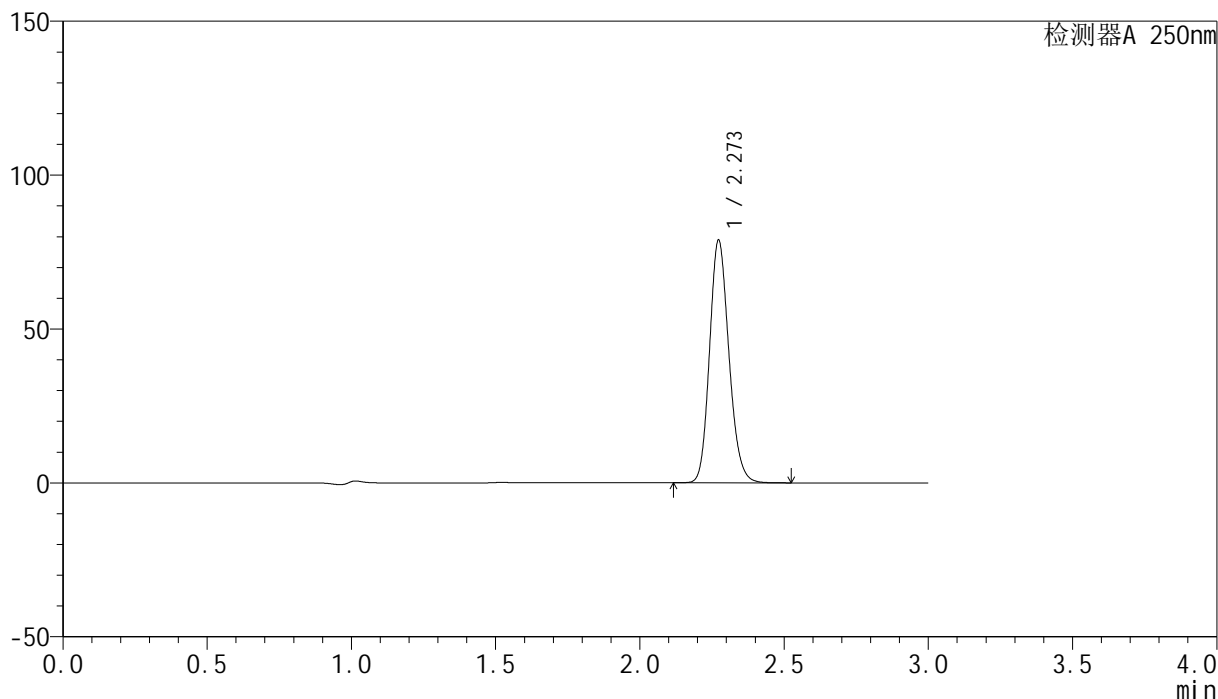
峰号	保留时间	面积	面积%	高度	理论塔板数(USP)	拖尾因子	分离度(USP)
1	2.273	367316	100.000	78542	5509	1.164	--
总计		367316	100.000	78542			

<样品信息>

色谱柱 : XB-C18(150mm*4.6mm,5 μ m) 流速:1.8ml/min
柱温 : 40 $^{\circ}$ C 波长:250nm
数据文件名: RC\$SMF-4099 - 27-4/27-173-2 - zzp-pH4.5jz-jf50z-20mg-dz1-4.lcd
方法文件名: RC\$SMF-4099 - SMF-4099-RCQX-FX276.lcm
批处理文件名: RC\$SMF-4099 - 20241106-rcqx-FX276.lcb
样品瓶号: 4-18
进样体积: 10 μ l 版本号: 6.115
进样时间: 2024/11/07 00:19:33 实验者: jiangjinwei
处理时间 (V2) : 2024/11/07 16:41:00 处理者: jiangjinwei
仪器型号: SHIMADZU LC-2050C(FX276)

<色谱图>

mV



<峰表>

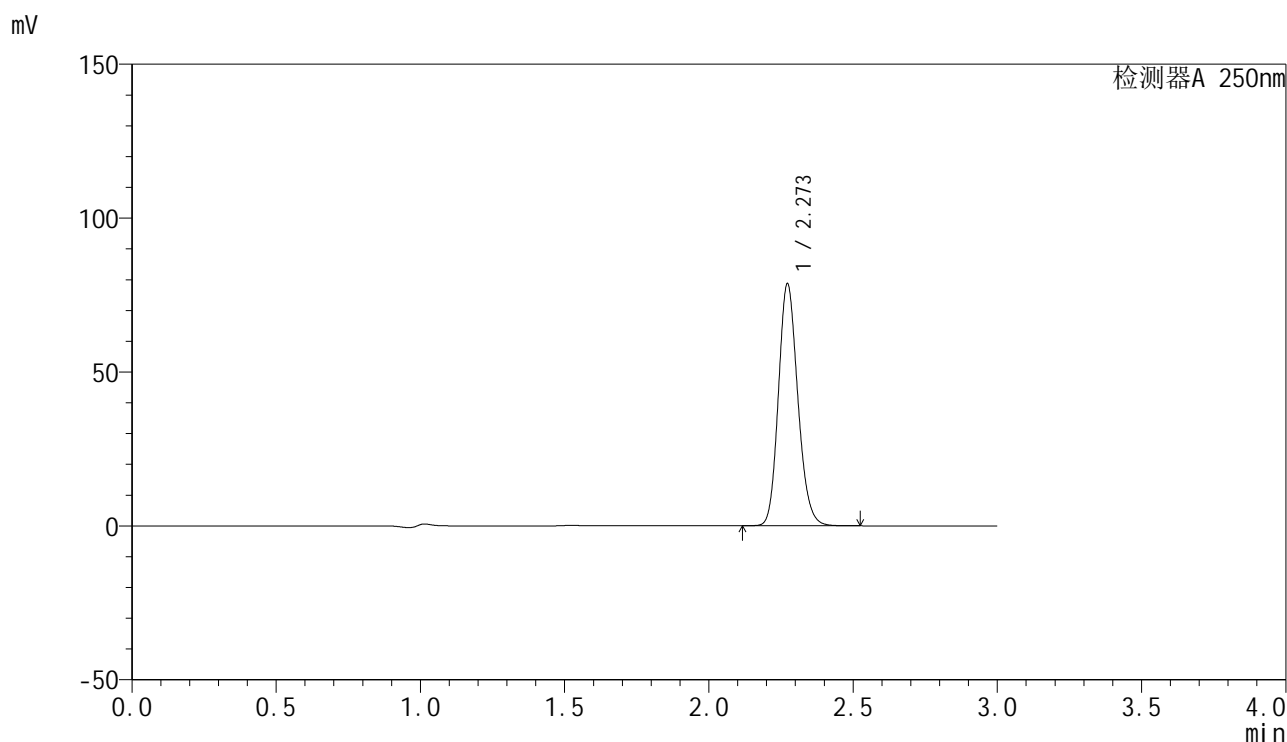
检测器A 250nm

峰号	保留时间	面积	面积%	高度	理论塔板数(USP)	拖尾因子	分离度(USP)
1	2.273	368665	100.000	78791	5516	1.163	--
总计		368665	100.000	78791			

<样品信息>

色谱柱 : XB-C18(150mm*4.6mm,5 μ m) 流速:1.8ml/min
柱温 : 40 $^{\circ}$ C 波长:250nm
数据文件名: RC\$SMF-4099 - 27-4/27-174-2 - zzp-pH4.5jz-jf50z-20mg-dz1-5.lcd
方法文件名: RC\$SMF-4099 - SMF-4099-RCQX-FX276.lcm
批处理文件名: RC\$SMF-4099 - 20241106-rcqx-FX276.lcb
样品瓶号: 4-18
进样体积: 10 μ l 版本号: 6.115
进样时间: 2024/11/07 00:22:57 实验者: jiangjinwei
处理时间 (V2) : 2024/11/07 16:41:03 处理者: jiangjinwei
仪器型号: SHIMADZU LC-2050C(FX276)

<色谱图>



<峰表>

检测器A 250nm

峰号	保留时间	面积	面积%	高度	理论塔板数(USP)	拖尾因子	分离度(USP)
1	2.273	368010	100.000	78591	5490	1.163	--
总计		368010	100.000	78591			

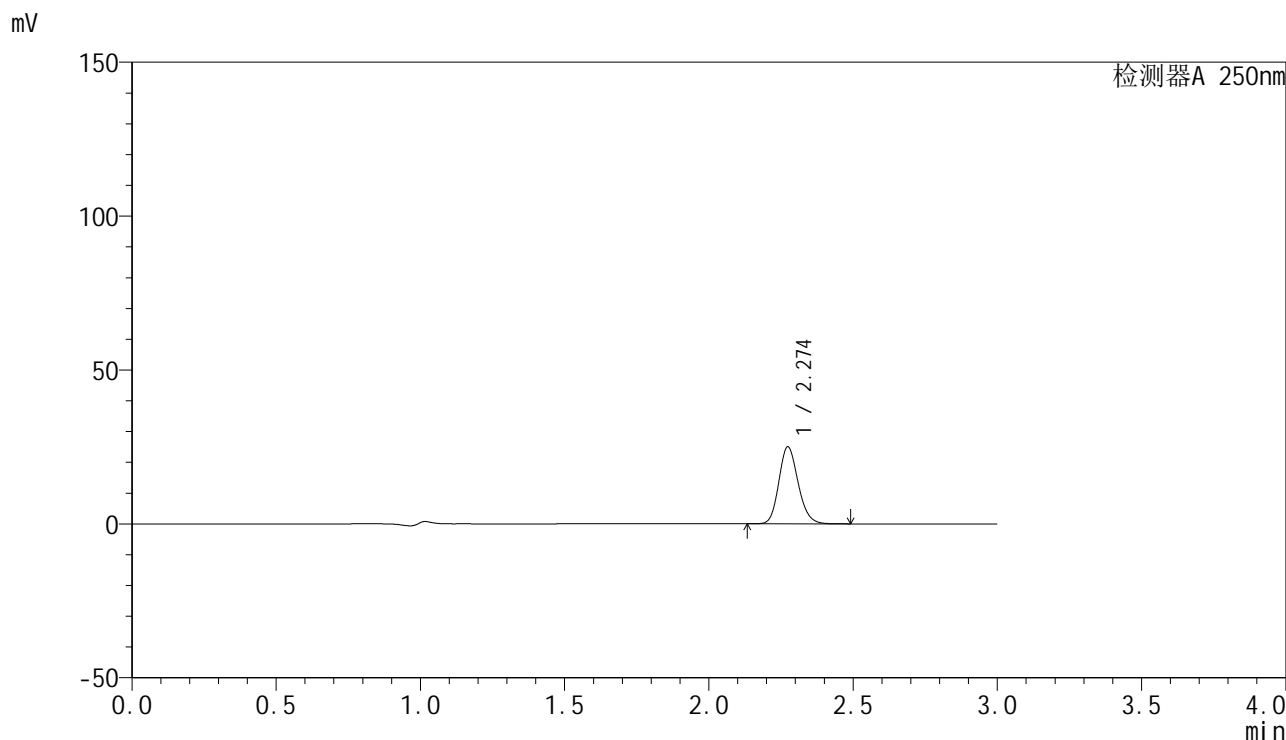


SMF-4099

<样品信息>

色谱柱 : XB-C18(150mm*4.6mm,5 μ m) 流速:1.8ml/min
 柱温 : 40 $^{\circ}$ C 波长:250nm
 数据文件名: RC\$SMF-4099 - 27-4/27-175-2 - zzp-24101601p-PVC-gw10t-pH4.5jz-jf50z-20mg-5min-P1.lcd
 方法文件名: RC\$SMF-4099 - SMF-4099-RCQX-FX276.lcm
 批处理文件名: RC\$SMF-4099 - 20241106-rcqx-FX276.lcb
 样品瓶号: 4-1
 进样体积: 10 μ l 版本号: 6.115
 进样时间: 2024/11/07 00:26:20 实验者: jiangjinwei
 处理时间 (V2) : 2024/11/07 16:41:06 处理者: jiangjinwei
 仪器型号: SHIMADZU LC-2050C(FX276)

<色谱图>



<峰表>

检测器A 250nm

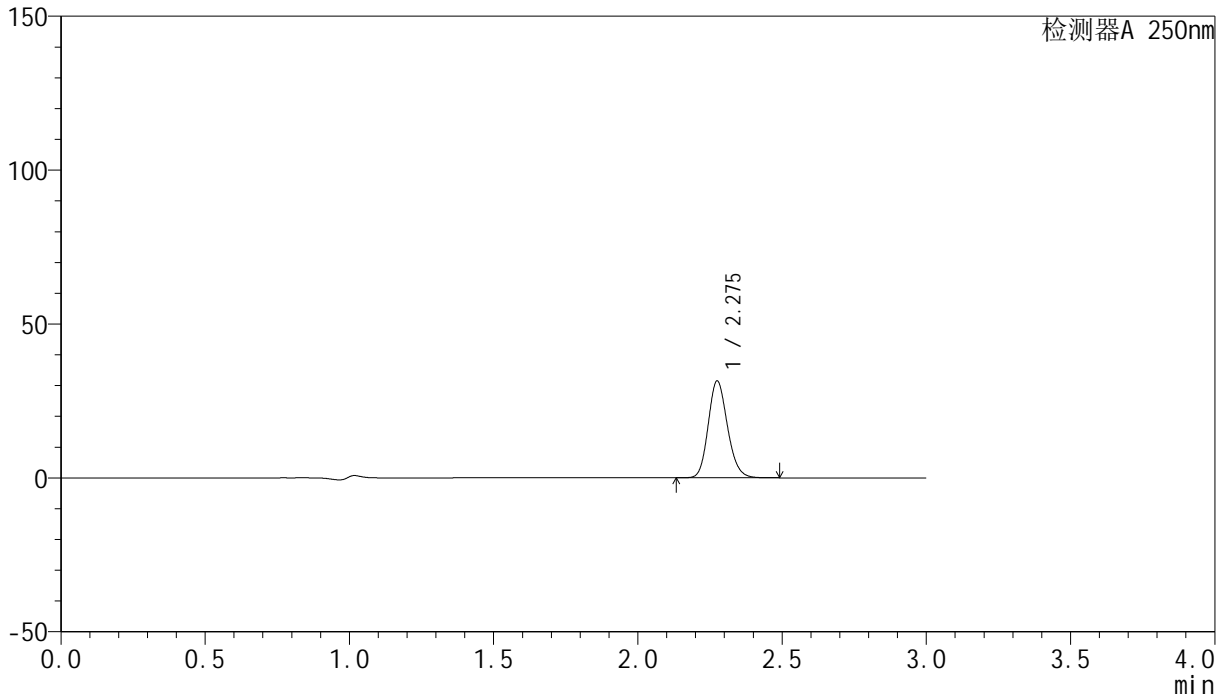
峰号	保留时间	面积	面积%	高度	理论塔板数(USP)	拖尾因子	分离度(USP)
1	2.274	116488	100.000	24984	5576	1.164	--
总计		116488	100.000	24984			

<样品信息>

色谱柱 : XB-C18(150mm*4.6mm,5 μ m) 流速:1.8ml/min
柱温 : 40°C 波长:250nm
数据文件名: RC\$SMF-4099 - 27-4/27-176-2 - zzp-24101601p-PVC-gw10t-pH4.5jz-jf50z-20mg-5min-P2.lcd
方法文件名: RC\$SMF-4099 - SMF-4099-RCQX-FX276.lcm
批处理文件名: RC\$SMF-4099 - 20241106-rcqx-FX276.lcb
样品瓶号: 4-10
进样体积: 10 μ l 版本号: 6.115
进样时间: 2024/11/07 00:29:43 实验者: jiangjinwei
处理时间 (V2) : 2024/11/07 16:41:09 处理者: jiangjinwei
仪器型号: SHIMADZU LC-2050C(FX276)

<色谱图>

mV



<峰表>

检测器A 250nm

峰号	保留时间	面积	面积%	高度	理论塔板数(USP)	拖尾因子	分离度(USP)
1	2.275	146424	100.000	31295	5582	1.165	--
总计		146424	100.000	31295			

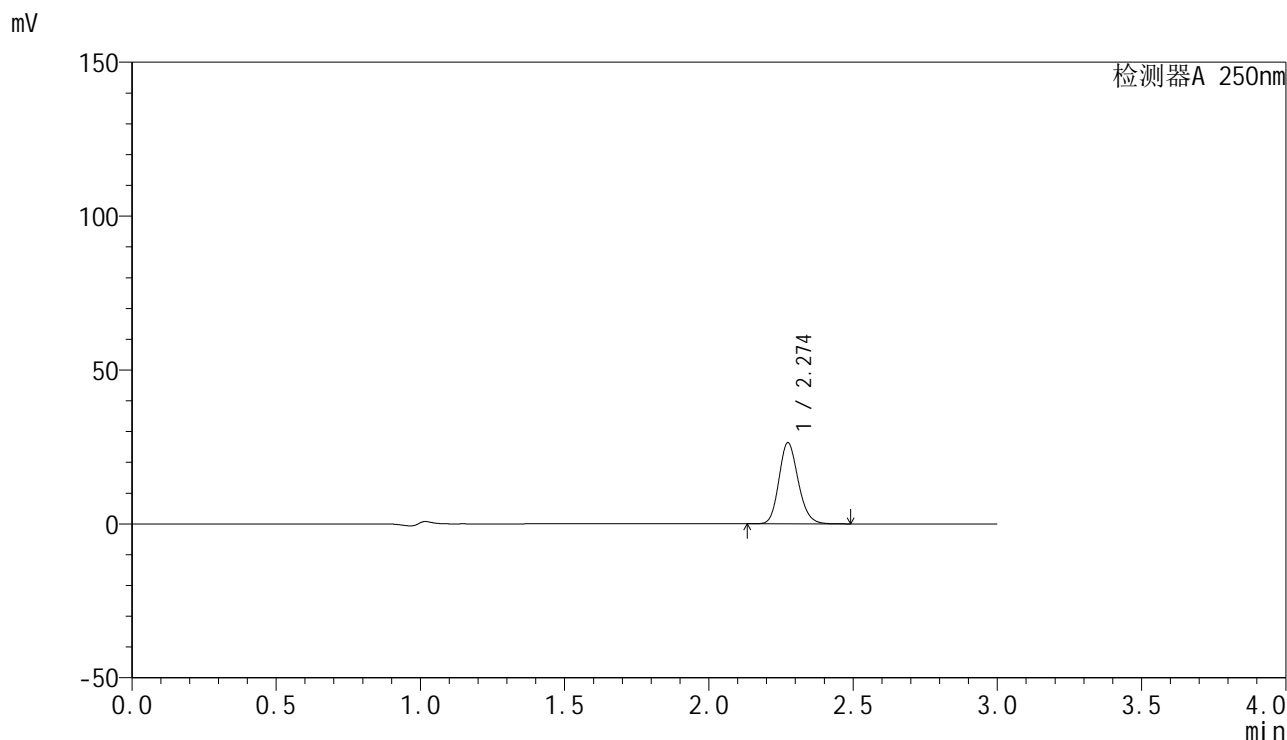


SMF-4099

<样品信息>

色谱柱 : XB-C18(150mm*4.6mm,5μm) 流速:1.8ml/min
 柱温 : 40°C 波长:250nm
 数据文件名: RC\$SMF-4099 - 27-4/27-177-2 - zzp-24101601p-PVC-gw10t-pH4.5jz-jf50z-20mg-5min-P3.lcd
 方法文件名: RC\$SMF-4099 - SMF-4099-RCQX-FX276.lcm
 批处理文件名: RC\$SMF-4099 - 20241106-rcqx-FX276.lcb
 样品瓶号: 4-19
 进样体积: 10 μl 版本号: 6.115
 进样时间: 2024/11/07 00:33:05 实验者: jiangjinwei
 处理时间 (V2) : 2024/11/07 16:41:12 处理者: jiangjinwei
 仪器型号: SHIMADZU LC-2050C(FX276)

<色谱图>



<峰表>

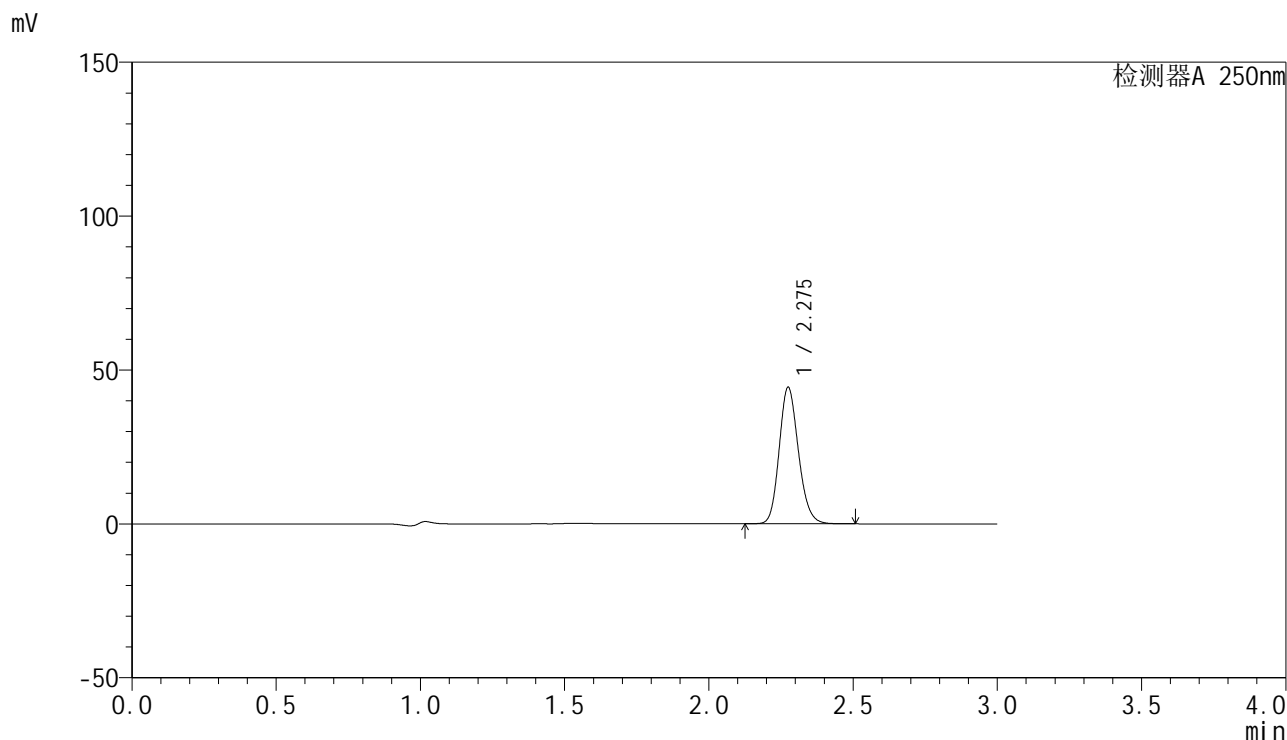
检测器A 250nm

峰号	保留时间	面积	面积%	高度	理论塔板数(USP)	拖尾因子	分离度(USP)
1	2.274	122491	100.000	26268	5579	1.166	--
总计		122491	100.000	26268			

<样品信息>

色谱柱 : XB-C18(150mm*4.6mm,5 μ m) 流速:1.8ml/min
柱温 : 40 $^{\circ}$ C 波长:250nm
数据文件名: RC\$SMF-4099 - 27-4/27-178-2 - zzp-24101601p-PVC-lb-gw10t-pH4.5jz-jf50z-20mg-5min-P1.lcd
方法文件名: RC\$SMF-4099 - SMF-4099-RCQX-FX276.lcm
批处理文件名: RC\$SMF-4099 - 20241106-rcqx-FX276.lcb
样品瓶号: 4-28
进样体积: 10 μ l 版本号: 6.115
进样时间: 2024/11/07 00:36:27 实验者: jiangjinwei
处理时间 (V2) : 2024/11/07 16:41:15 处理者: jiangjinwei
仪器型号: SHIMADZU LC-2050C(FX276)

<色谱图>



<峰表>

检测器A 250nm

峰号	保留时间	面积	面积%	高度	理论塔板数(USP)	拖尾因子	分离度(USP)
1	2.275	206064	100.000	44098	5595	1.166	--
总计		206064	100.000	44098			

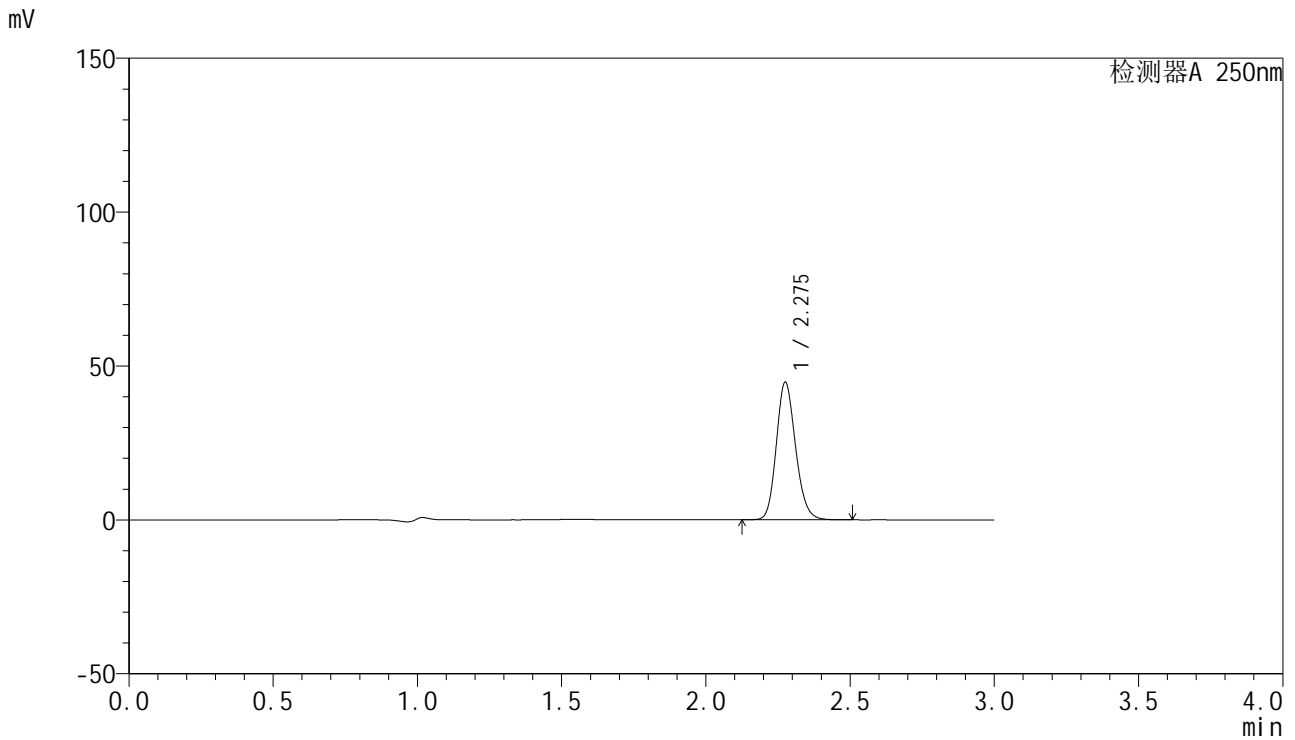


SMF-4099

<样品信息>

色谱柱 : XB-C18(150mm*4.6mm,5μm) 流速:1.8ml/min
 柱温 : 40°C 波长:250nm
 数据文件名: RC\$SMF-4099 - 27-4/27-179-2 - zzp-24101601p-PVC-lb-gw10t-pH4.5jz-jf50z-20mg-5min-P2.lcd
 方法文件名: RC\$SMF-4099 - SMF-4099-RCQX-FX276.lcm
 批处理文件名: RC\$SMF-4099 - 20241106-rcqx-FX276.lcb
 样品瓶号: 4-37
 进样体积: 10 μl 版本号: 6.115
 进样时间: 2024/11/07 00:39:49 实验者: jiangjinwei
 处理时间 (V2) : 2024/11/07 16:41:17 处理者: jiangjinwei
 仪器型号: SHIMADZU LC-2050C(FX276)

<色谱图>



<峰表>

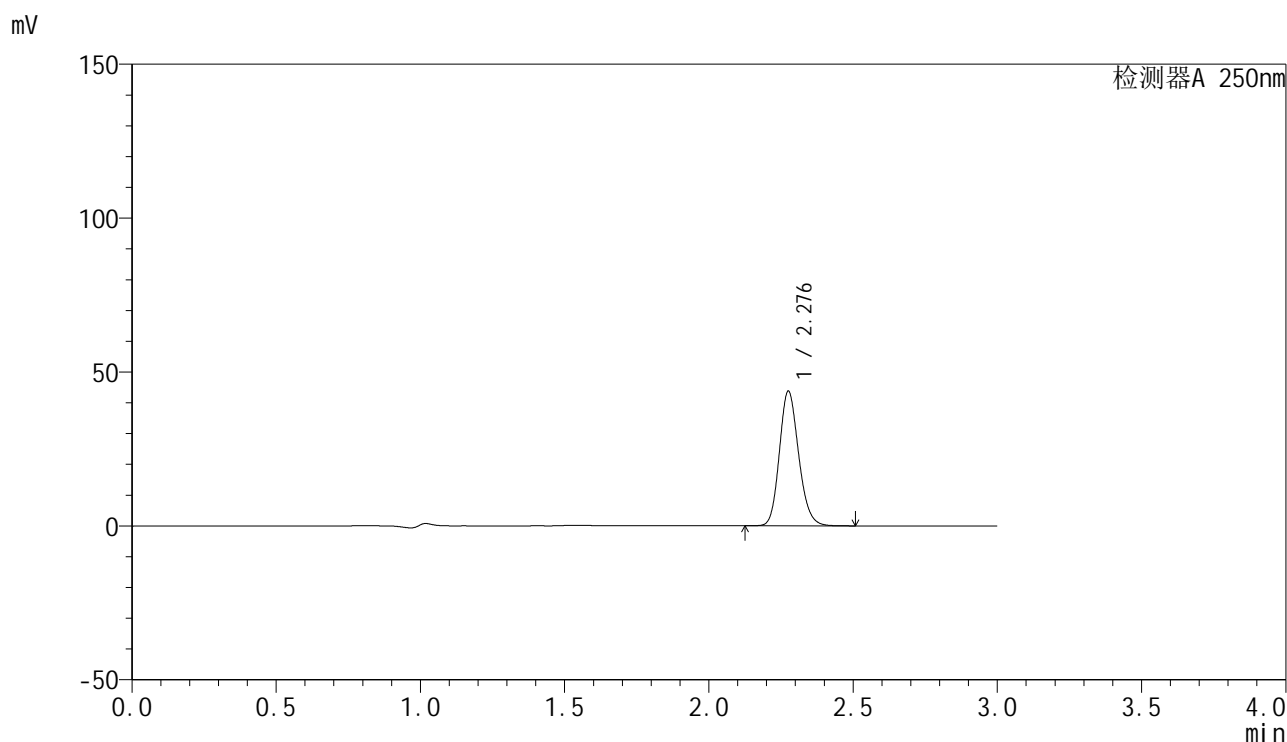
检测器A 250nm

峰号	保留时间	面积	面积%	高度	理论塔板数(USP)	拖尾因子	分离度(USP)
1	2.275	207700	100.000	44360	5593	1.166	--
总计		207700	100.000	44360			

<样品信息>

色谱柱 : XB-C18(150mm*4.6mm,5 μ m) 流速:1.8ml/min
柱温 : 40 $^{\circ}$ C 波长:250nm
数据文件名: RC\$SMF-4099 - 27-4/27-180-2 - zzp-24101601p-PVC-lb-gw10t-pH4.5jz-jf50z-20mg-5min-P3.lcd
方法文件名: RC\$SMF-4099 - SMF-4099-RCQX-FX276.lcm
批处理文件名: RC\$SMF-4099 - 20241106-rcqx-FX276.lcb
样品瓶号: 4-46
进样体积: 10 μ l 版本号: 6.115
进样时间: 2024/11/07 00:43:11 实验者: jiangjinwei
处理时间 (V2) : 2024/11/07 16:41:20 处理者: jiangjinwei
仪器型号: SHIMADZU LC-2050C(FX276)

<色谱图>



<峰表>

检测器A 250nm

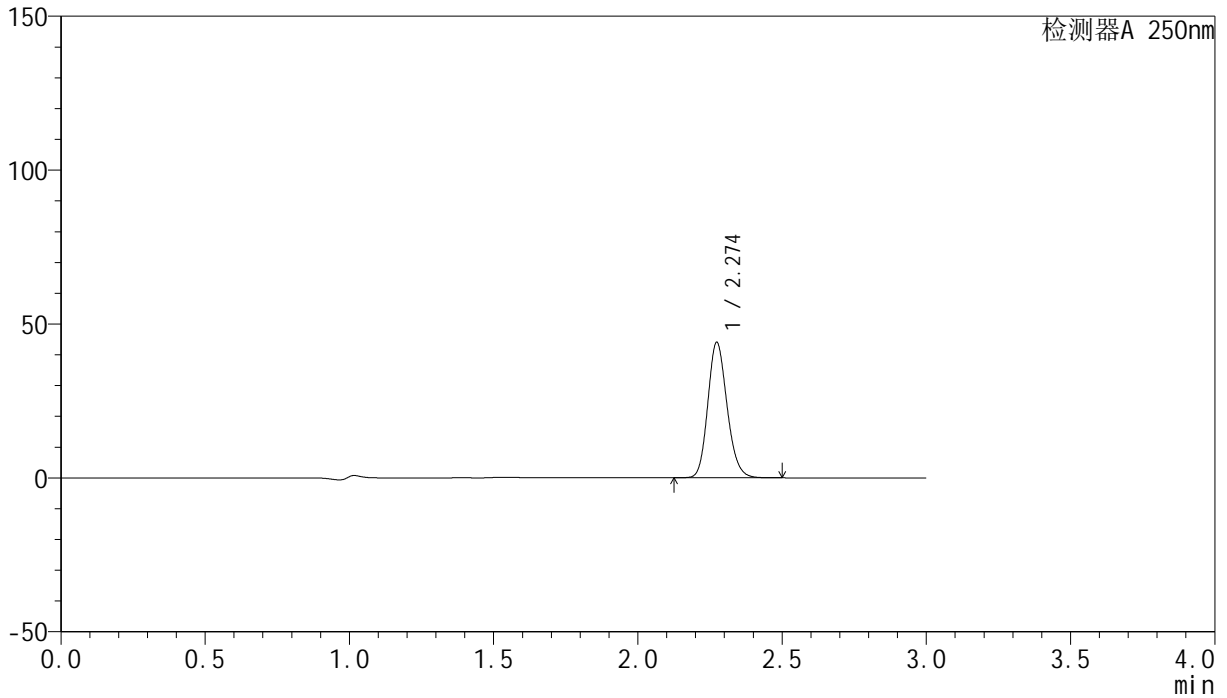
峰号	保留时间	面积	面积%	高度	理论塔板数(USP)	拖尾因子	分离度(USP)
1	2.276	203222	100.000	43367	5599	1.166	--
总计		203222	100.000	43367			

<样品信息>

色谱柱 : XB-C18(150mm*4.6mm,5 μ m) 流速:1.8ml/min
柱温 : 40 $^{\circ}$ C 波长:250nm
数据文件名: RC\$SMF-4099 - 27-4/27-181-2 - zzp-24101601p-PVC-gw10t-pH4.5jz-jf50z-20mg-10min-P1.lcd
方法文件名: RC\$SMF-4099 - SMF-4099-RCQX-FX276.lcm
批处理文件名: RC\$SMF-4099 - 20241106-rcqx-FX276.lcb
样品瓶号: 4-2
进样体积: 10 μ l 版本号: 6.115
进样时间: 2024/11/07 00:46:33 实验者: jiangjinwei
处理时间 (V2) : 2024/11/07 16:41:23 处理者: jiangjinwei
仪器型号: SHIMADZU LC-2050C(FX276)

<色谱图>

mV



<峰表>

检测器A 250nm

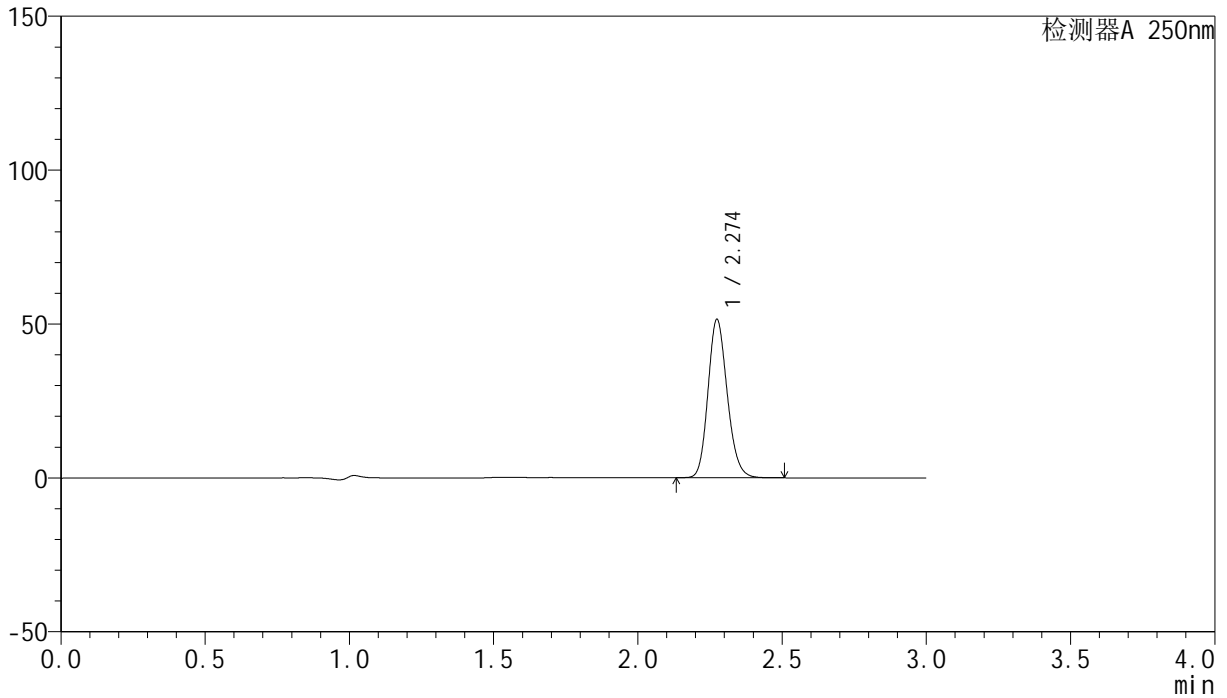
峰号	保留时间	面积	面积%	高度	理论塔板数(USP)	拖尾因子	分离度(USP)
1	2.274	204626	100.000	43929	5578	1.165	--
总计		204626	100.000	43929			

<样品信息>

色谱柱 : XB-C18(150mm*4.6mm,5 μ m) 流速:1.8ml/min
柱温 : 40 $^{\circ}$ C 波长:250nm
数据文件名: RC\$SMF-4099 - 27-4/27-182-2 - zzp-24101601p-PVC-gw10t-pH4.5jz-jf50z-20mg-10min-P2.lcd
方法文件名: RC\$SMF-4099 - SMF-4099-RCQX-FX276.lcm
批处理文件名: RC\$SMF-4099 - 20241106-rcqx-FX276.lcb
样品瓶号: 4-11
进样体积: 10 μ l 版本号: 6.115
进样时间: 2024/11/07 00:49:56 实验者: jiangjinwei
处理时间 (V2) : 2024/11/07 16:41:25 处理者: jiangjinwei
仪器型号: SHIMADZU LC-2050C(FX276)

<色谱图>

mV



<峰表>

检测器A 250nm

峰号	保留时间	面积	面积%	高度	理论塔板数(USP)	拖尾因子	分离度(USP)
1	2.274	239057	100.000	51292	5598	1.166	--
总计		239057	100.000	51292			

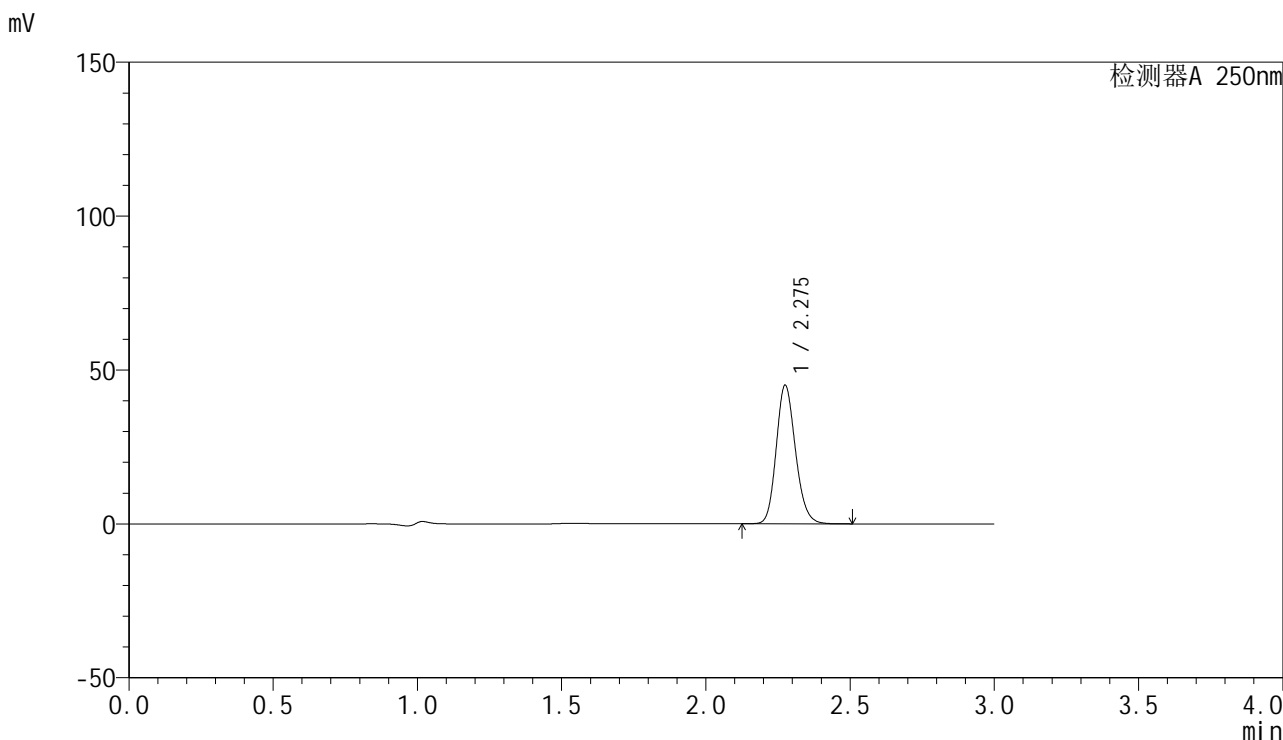


SMF-4099

<样品信息>

色谱柱 : XB-C18(150mm*4.6mm,5μm) 流速:1.8ml/min
 柱温 : 40°C 波长:250nm
 数据文件名: RC\$SMF-4099 - 27-4/27-183-2 - zzp-24101601p-PVC-gw10t-pH4.5jz-jf50z-20mg-10min-P3.lcd
 方法文件名: RC\$SMF-4099 - SMF-4099-RCQX-FX276.lcm
 批处理文件名: RC\$SMF-4099 - 20241106-rcqx-FX276.lcb
 样品瓶号: 4-20
 进样体积: 10 μl 版本号: 6.115
 进样时间: 2024/11/07 00:53:19 实验者: jiangjinwei
 处理时间 (V2) : 2024/11/07 16:41:28 处理者: jiangjinwei
 仪器型号: SHIMADZU LC-2050C(FX276)

<色谱图>



<峰表>

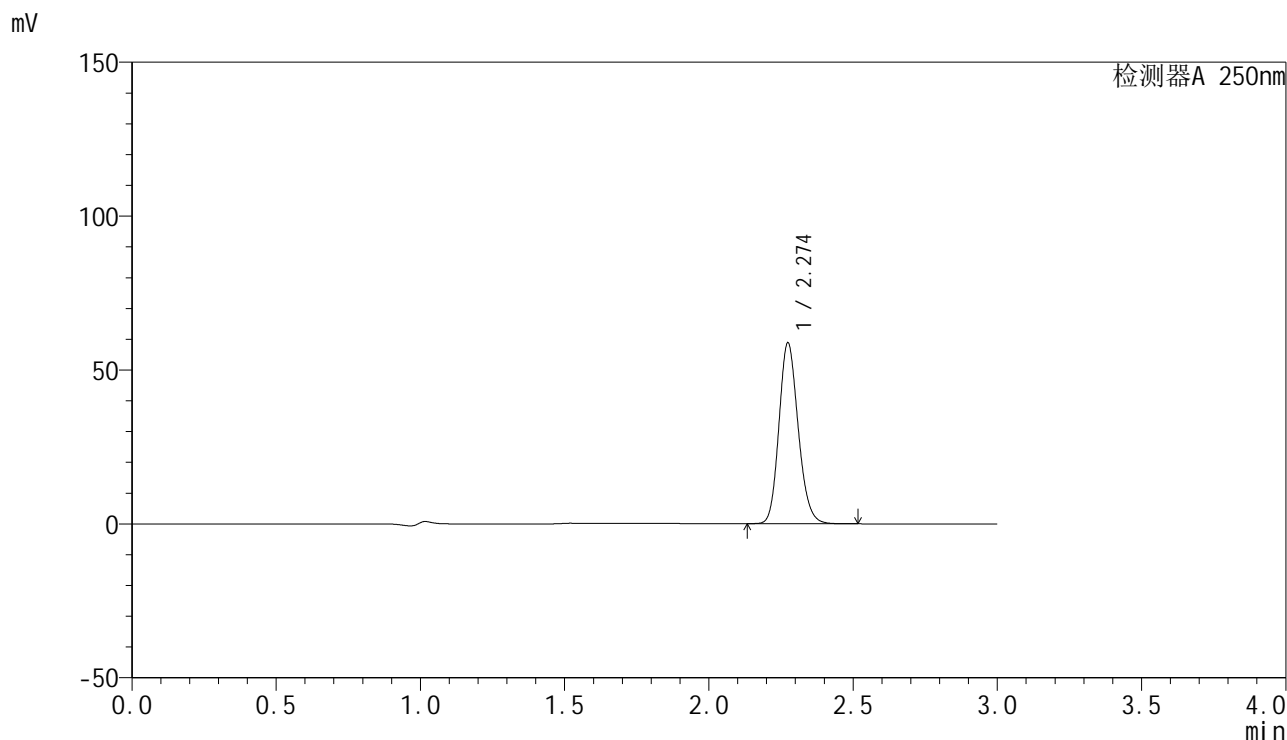
检测器A 250nm

峰号	保留时间	面积	面积%	高度	理论塔板数(USP)	拖尾因子	分离度(USP)
1	2.275	209258	100.000	44757	5596	1.166	--
总计		209258	100.000	44757			

<样品信息>

色谱柱 : XB-C18(150mm*4.6mm,5 μ m) 流速:1.8ml/min
柱温 : 40 $^{\circ}$ C 波长:250nm
数据文件名: RC\$SMF-4099 - 27-4/27-184-2 - zzp-24101601p-PVC-lb-gw10t-pH4.5jz-jf50z-20mg-10min-P1.lcd
方法文件名: RC\$SMF-4099 - SMF-4099-RCQX-FX276.lcm
批处理文件名: RC\$SMF-4099 - 20241106-rcqx-FX276.lcb
样品瓶号: 4-29
进样体积: 10 μ l 版本号: 6.115
进样时间: 2024/11/07 00:56:41 实验者: jiangjinwei
处理时间 (V2) : 2024/11/07 16:41:31 处理者: jiangjinwei
仪器型号: SHIMADZU LC-2050C(FX276)

<色谱图>



<峰表>

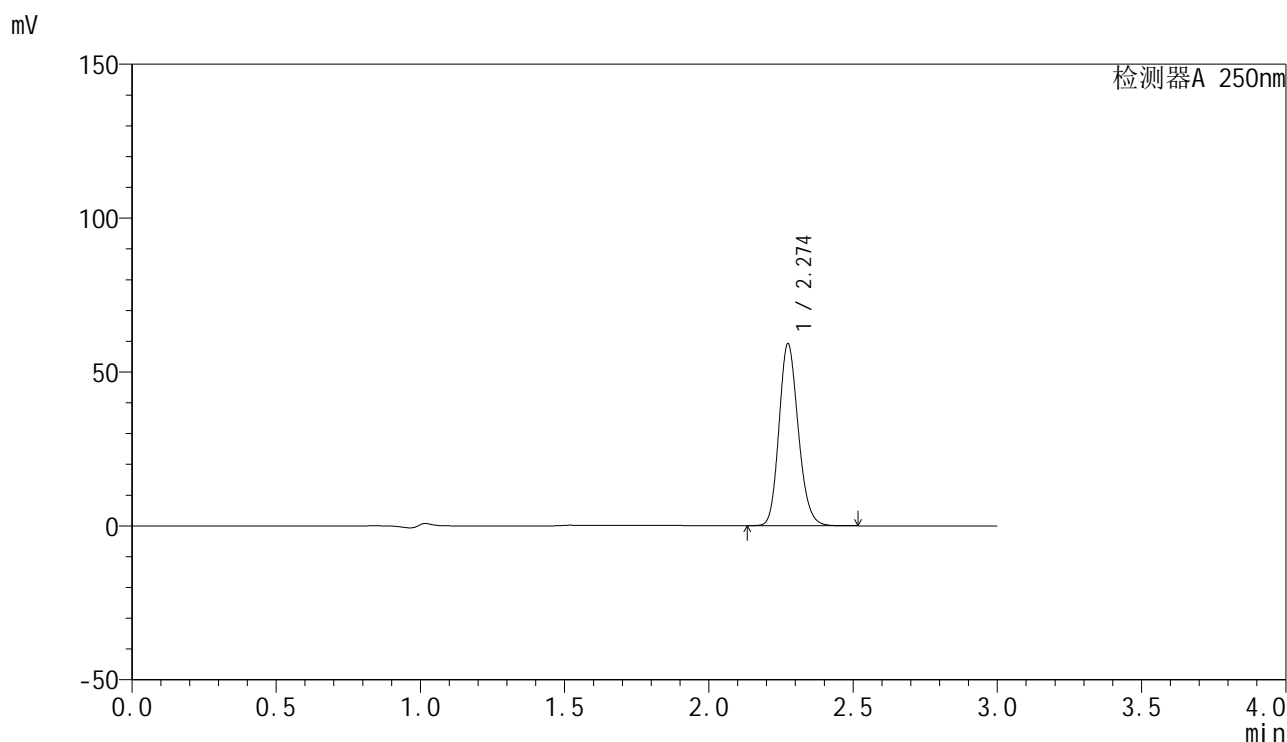
检测器A 250nm

峰号	保留时间	面积	面积%	高度	理论塔板数(USP)	拖尾因子	分离度(USP)
1	2.274	273179	100.000	58588	5584	1.166	--
总计		273179	100.000	58588			

<样品信息>

色谱柱 : XB-C18(150mm*4.6mm,5 μ m) 流速:1.8ml/min
柱温 : 40 $^{\circ}$ C 波长:250nm
数据文件名: RC\$SMF-4099 - 27-4/27-185-2 - zzp-24101601p-PVC-lb-gw10t-pH4.5jz-jf50z-20mg-10min-P2.lcd
方法文件名: RC\$SMF-4099 - SMF-4099-RCQX-FX276.lcm
批处理文件名: RC\$SMF-4099 - 20241106-rcqx-FX276.lcb
样品瓶号: 4-38
进样体积: 10 μ l 版本号: 6.115
进样时间: 2024/11/07 01:00:03 实验者: jiangjinwei
处理时间 (V2) : 2024/11/07 16:41:33 处理者: jiangjinwei
仪器型号: SHIMADZU LC-2050C(FX276)

<色谱图>



<峰表>

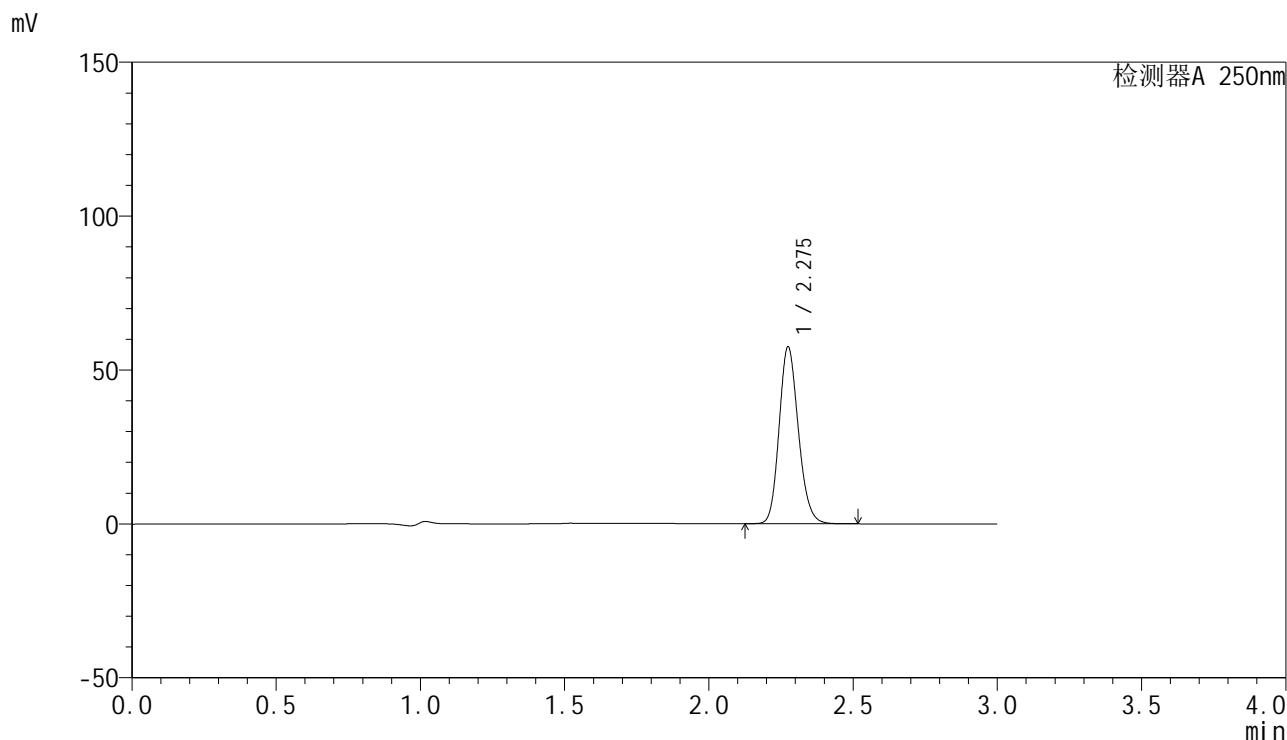
检测器A 250nm

峰号	保留时间	面积	面积%	高度	理论塔板数(USP)	拖尾因子	分离度(USP)
1	2.274	274987	100.000	58954	5592	1.166	--
总计		274987	100.000	58954			

<样品信息>

色谱柱 : XB-C18(150mm*4.6mm,5 μ m) 流速:1.8ml/min
柱温 : 40 $^{\circ}$ C 波长:250nm
数据文件名: RC\$SMF-4099 - 27-4/27-186-2 - zzp-24101601p-PVC-lb-gw10t-pH4.5jz-jf50z-20mg-10min-P3.lcd
方法文件名: RC\$SMF-4099 - SMF-4099-RCQX-FX276.lcm
批处理文件名: RC\$SMF-4099 - 20241106-rcqx-FX276.lcb
样品瓶号: 4-47
进样体积: 10 μ l 版本号: 6.115
进样时间: 2024/11/07 01:03:25 实验者: jiangjinwei
处理时间 (V2) : 2024/11/07 16:41:36 处理者: jiangjinwei
仪器型号: SHIMADZU LC-2050C(FX276)

<色谱图>



<峰表>

检测器A 250nm

峰号	保留时间	面积	面积%	高度	理论塔板数(USP)	拖尾因子	分离度(USP)
1	2.275	267125	100.000	57210	5591	1.166	--
总计		267125	100.000	57210			

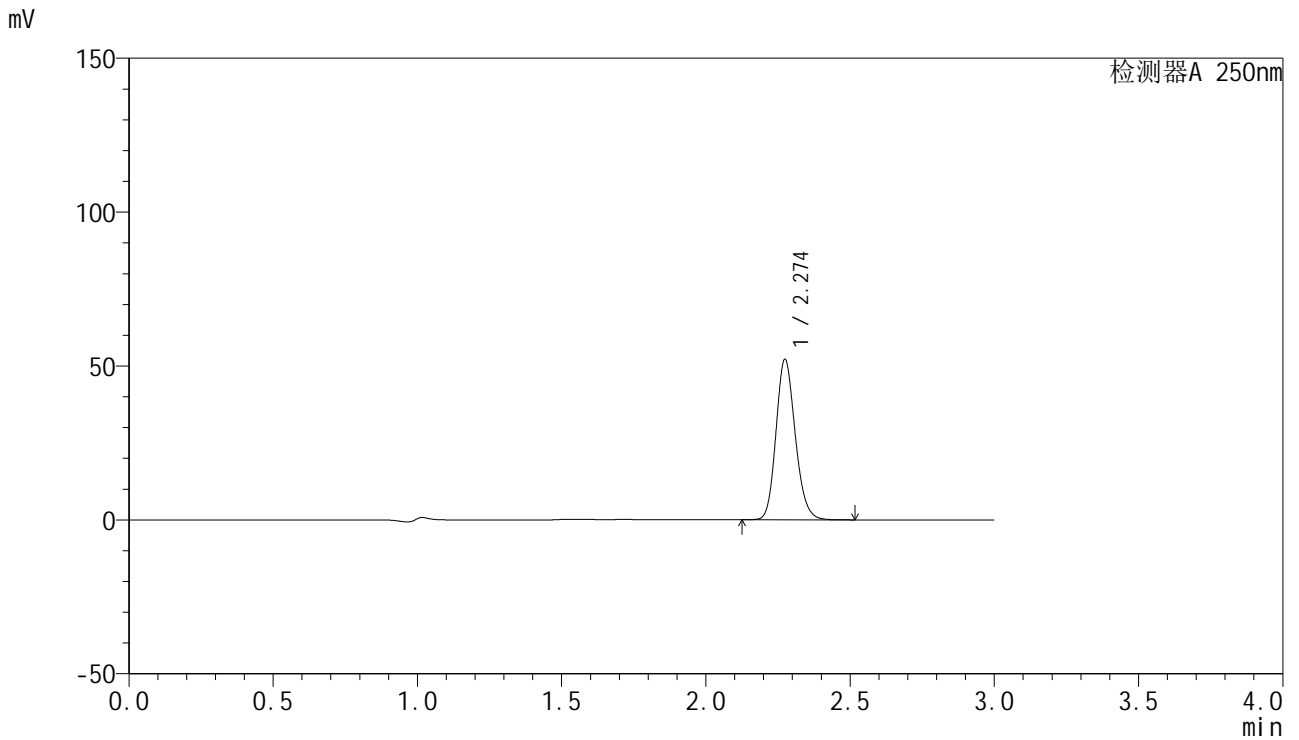


SMF-4099

<样品信息>

色谱柱 : XB-C18(150mm*4.6mm,5 μ m) 流速:1.8ml/min
 柱温 : 40 $^{\circ}$ C 波长:250nm
 数据文件名: RC\$SMF-4099 - 27-4/27-187-2 - zzp-24101601p-PVC-gw10t-pH4.5jz-jf50z-20mg-15min-P1.lcd
 方法文件名: RC\$SMF-4099 - SMF-4099-RCQX-FX276.lcm
 批处理文件名: RC\$SMF-4099 - 20241106-rcqx-FX276.lcb
 样品瓶号: 4-3
 进样体积: 10 μ l 版本号: 6.115
 进样时间: 2024/11/07 01:06:47 实验者: jiangjinwei
 处理时间 (V2) : 2024/11/07 16:41:39 处理者: jiangjinwei
 仪器型号: SHIMADZU LC-2050C(FX276)

<色谱图>



<峰表>

检测器A 250nm

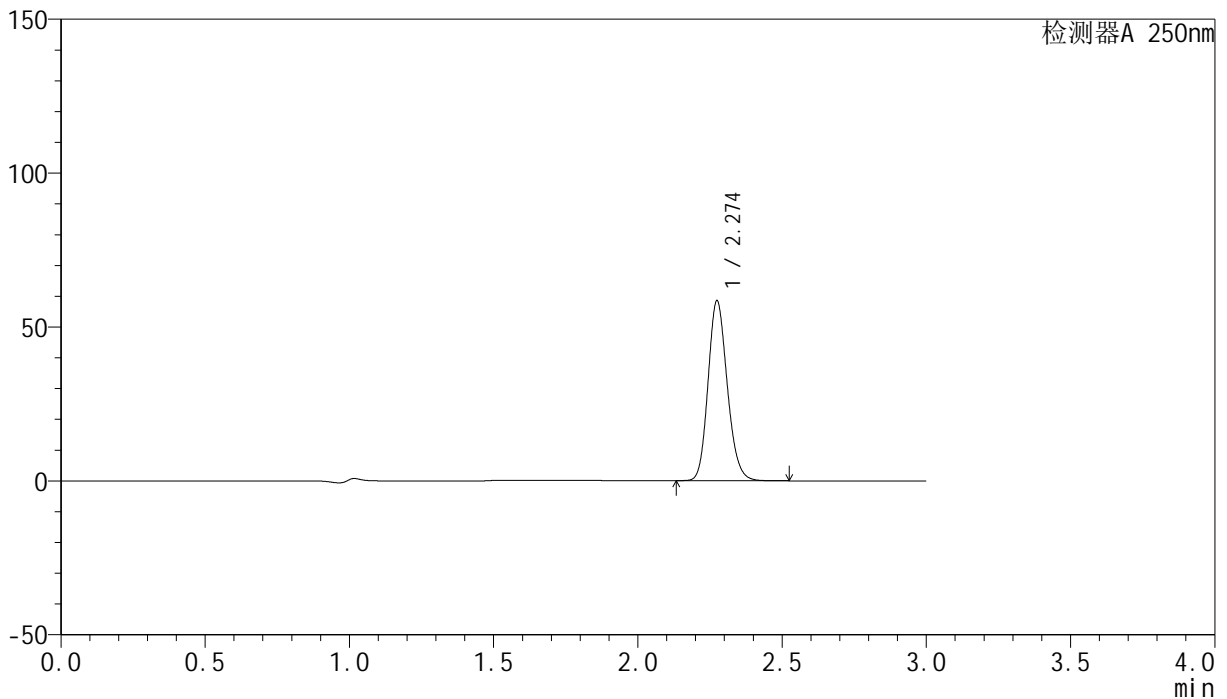
峰号	保留时间	面积	面积%	高度	理论塔板数(USP)	拖尾因子	分离度(USP)
1	2.274	242300	100.000	51944	5589	1.166	--
总计		242300	100.000	51944			

<样品信息>

色谱柱 : XB-C18(150mm*4.6mm,5 μ m) 流速:1.8ml/min
柱温 : 40 $^{\circ}$ C 波长:250nm
数据文件名: RC\$SMF-4099 - 27-4/27-188-2 - zzp-24101601p-PVC-gw10t-pH4.5jz-jf50z-20mg-15min-P2.lcd
方法文件名: RC\$SMF-4099 - SMF-4099-RCQX-FX276.lcm
批处理文件名: RC\$SMF-4099 - 20241106-rcqx-FX276.lcb
样品瓶号: 4-12
进样体积: 10 μ l 版本号: 6.115
进样时间: 2024/11/07 01:10:11 实验者: jiangjinwei
处理时间 (V2) : 2024/11/07 16:41:42 处理者: jiangjinwei
仪器型号: SHIMADZU LC-2050C(FX276)

<色谱图>

mV



<峰表>

检测器A 250nm

峰号	保留时间	面积	面积%	高度	理论塔板数(USP)	拖尾因子	分离度(USP)
1	2.274	271595	100.000	58234	5591	1.166	--
总计		271595	100.000	58234			

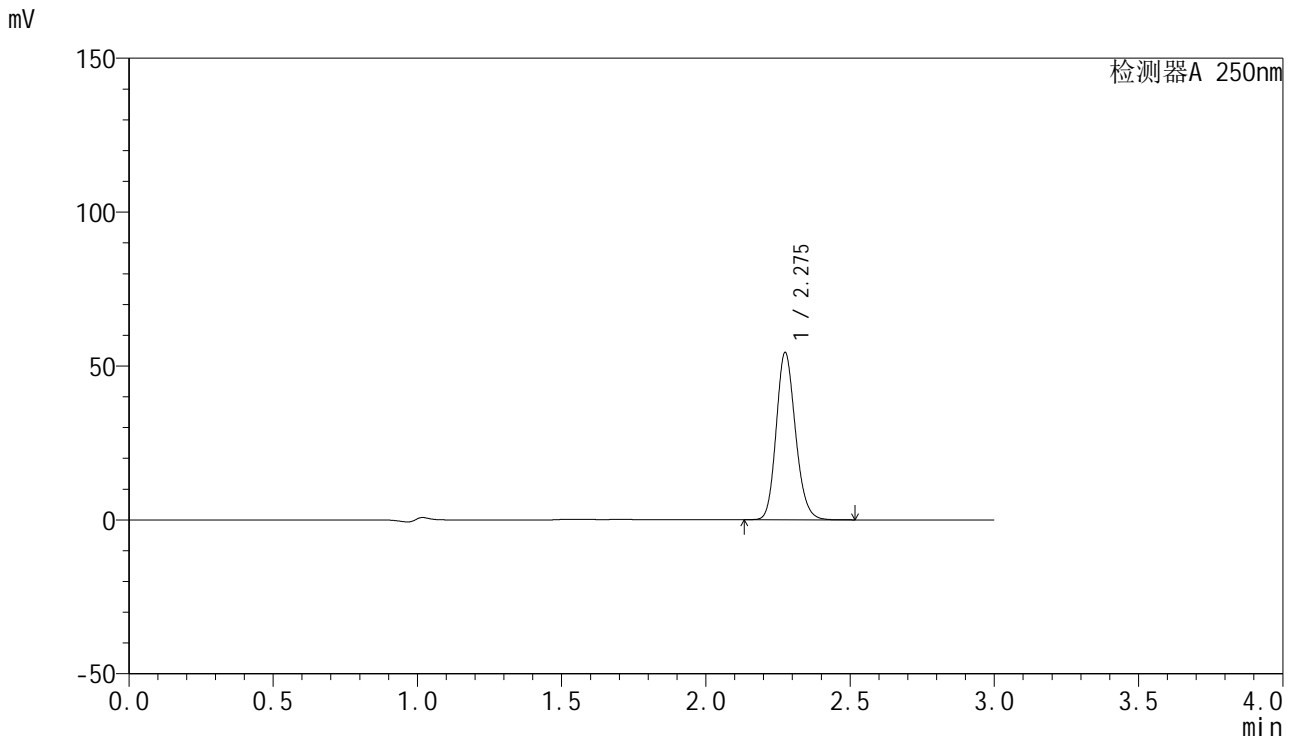


SMF-4099

<样品信息>

色谱柱 : XB-C18(150mm*4.6mm,5 μ m) 流速:1.8ml/min
 柱温 : 40 $^{\circ}$ C 波长:250nm
 数据文件名: RC\$SMF-4099 - 27-4/27-189-2 - zzp-24101601p-PVC-gw10t-pH4.5jz-jf50z-20mg-15min-P3.lcd
 方法文件名: RC\$SMF-4099 - SMF-4099-RCQX-FX276.lcm
 批处理文件名: RC\$SMF-4099 - 20241106-rcqx-FX276.lcb
 样品瓶号: 4-21
 进样体积: 10 μ l 版本号: 6.115
 进样时间: 2024/11/07 01:13:34 实验者: jiangjinwei
 处理时间 (V2) : 2024/11/07 16:41:44 处理者: jiangjinwei
 仪器型号: SHIMADZU LC-2050C(FX276)

<色谱图>



<峰表>

检测器A 250nm

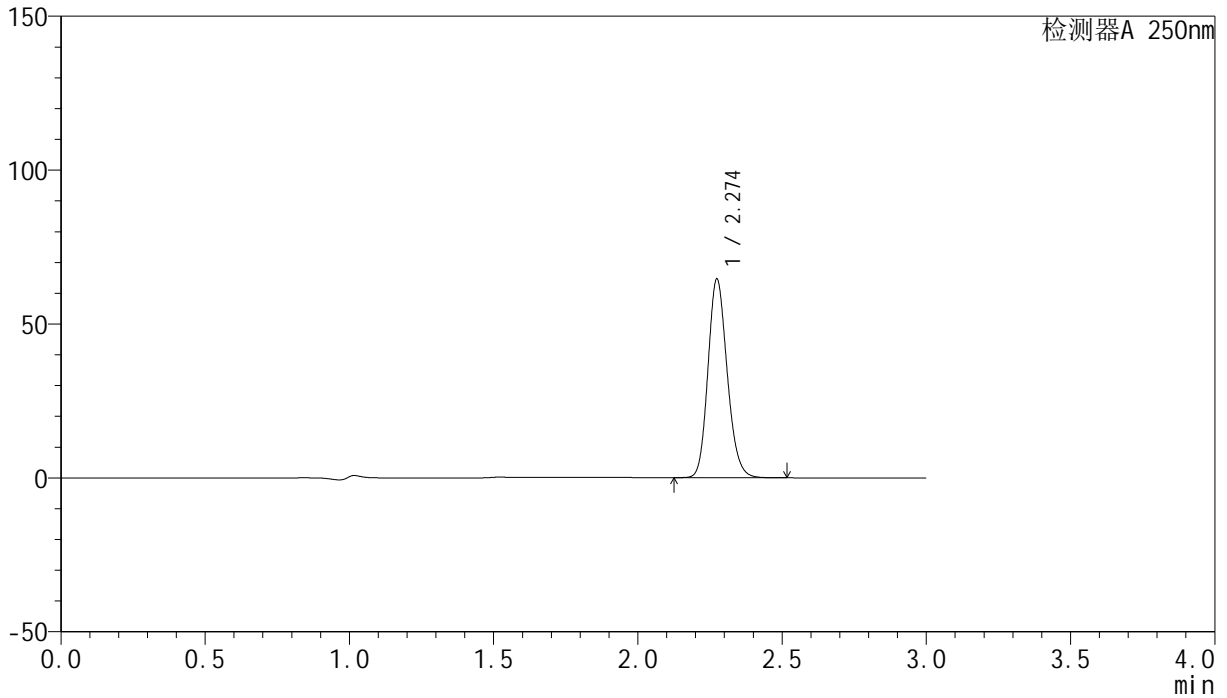
峰号	保留时间	面积	面积%	高度	理论塔板数(USP)	拖尾因子	分离度(USP)
1	2.275	252439	100.000	54023	5599	1.166	--
总计		252439	100.000	54023			

<样品信息>

色谱柱 : XB-C18(150mm*4.6mm,5 μ m) 流速:1.8ml/min
柱温 : 40 $^{\circ}$ C 波长:250nm
数据文件名: RC\$SMF-4099 - 27-4/27-190-2 - zzp-24101601p-PVC-lb-gw10t-pH4.5jz-jf50z-20mg-15min-P1.lcd
方法文件名: RC\$SMF-4099 - SMF-4099-RCQX-FX276.lcm
批处理文件名: RC\$SMF-4099 - 20241106-rcqx-FX276.lcb
样品瓶号: 4-30
进样体积: 10 μ l 版本号: 6.115
进样时间: 2024/11/07 01:16:56 实验者: jiangjinwei
处理时间 (V2) : 2024/11/07 16:41:47 处理者: jiangjinwei
仪器型号: SHIMADZU LC-2050C(FX276)

<色谱图>

mV



<峰表>

检测器A 250nm

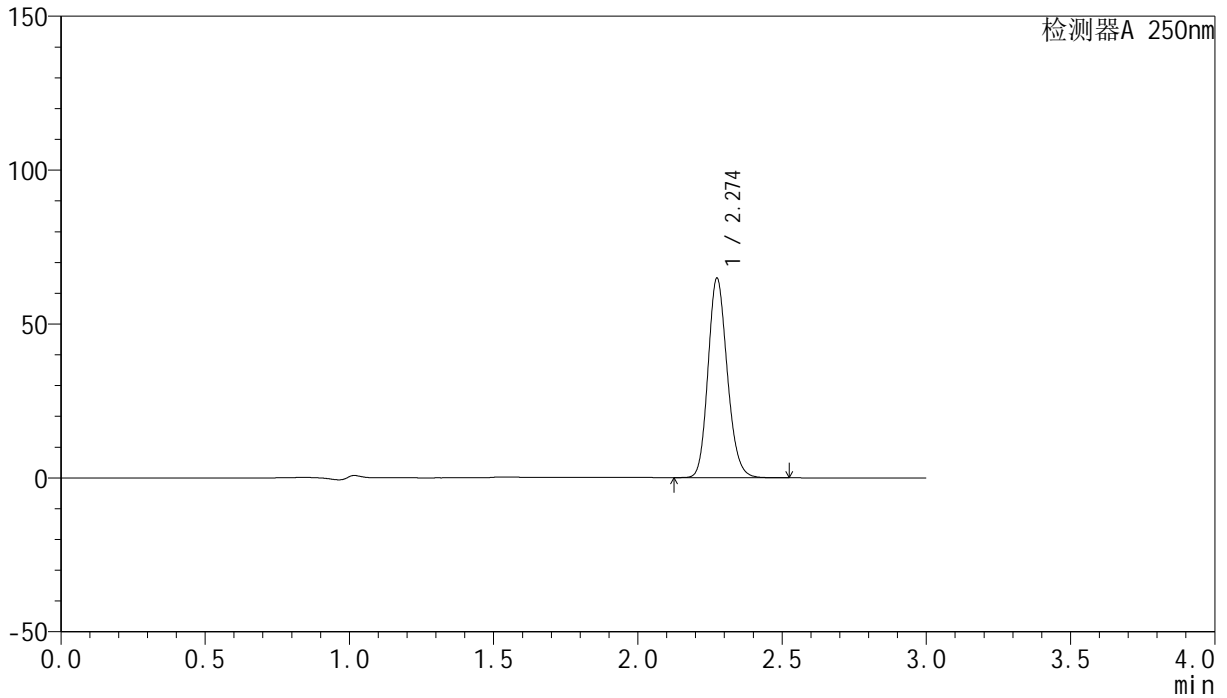
峰号	保留时间	面积	面积%	高度	理论塔板数(USP)	拖尾因子	分离度(USP)
1	2.274	299843	100.000	64370	5596	1.166	--
总计		299843	100.000	64370			

<样品信息>

色谱柱 : XB-C18(150mm*4.6mm,5 μ m) 流速:1.8ml/min
柱温 : 40 $^{\circ}$ C 波长:250nm
数据文件名: RC\$SMF-4099 - 27-4/27-191-2 - zzp-24101601p-PVC-lb-gw10t-pH4.5jz-jf50z-20mg-15min-P2.lcd
方法文件名: RC\$SMF-4099 - SMF-4099-RCQX-FX276.lcm
批处理文件名: RC\$SMF-4099 - 20241106-rcqx-FX276.lcb
样品瓶号: 4-39
进样体积: 10 μ l 版本号: 6.115
进样时间: 2024/11/07 01:20:19 实验者: jiangjinwei
处理时间 (V2) : 2024/11/07 16:41:50 处理者: jiangjinwei
仪器型号: SHIMADZU LC-2050C(FX276)

<色谱图>

mV



<峰表>

检测器A 250nm

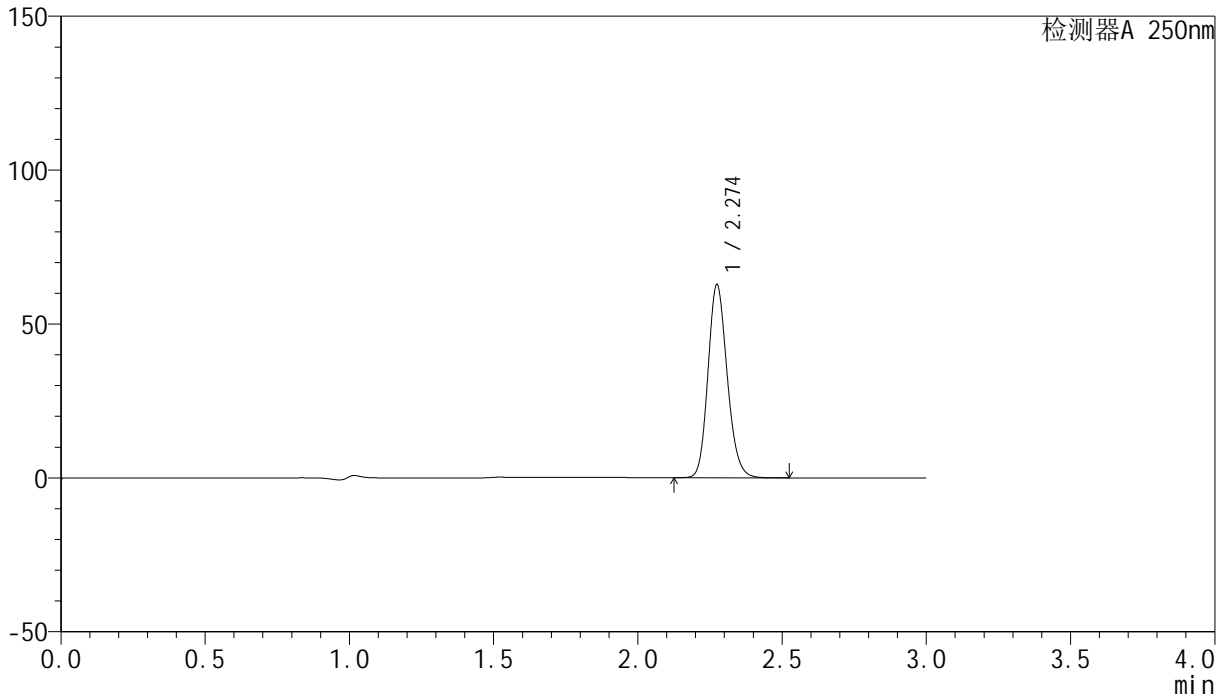
峰号	保留时间	面积	面积%	高度	理论塔板数(USP)	拖尾因子	分离度(USP)
1	2.274	301206	100.000	64605	5602	1.167	--
总计		301206	100.000	64605			

<样品信息>

色谱柱 : XB-C18(150mm*4.6mm,5 μ m) 流速:1.8ml/min
柱温 : 40 $^{\circ}$ C 波长:250nm
数据文件名: RC\$SMF-4099 - 27-4/27-192-2 - zzp-24101601p-PVC-lb-gw10t-pH4.5jz-jf50z-20mg-15min-P3.lcd
方法文件名: RC\$SMF-4099 - SMF-4099-RCQX-FX276.lcm
批处理文件名: RC\$SMF-4099 - 20241106-rcqx-FX276.lcb
样品瓶号: 4-48
进样体积: 10 μ l 版本号: 6.115
进样时间: 2024/11/07 01:23:42 实验者: jiangjinwei
处理时间 (V2) : 2024/11/07 16:41:52 处理者: jiangjinwei
仪器型号: SHIMADZU LC-2050C(FX276)

<色谱图>

mV



<峰表>

检测器A 250nm

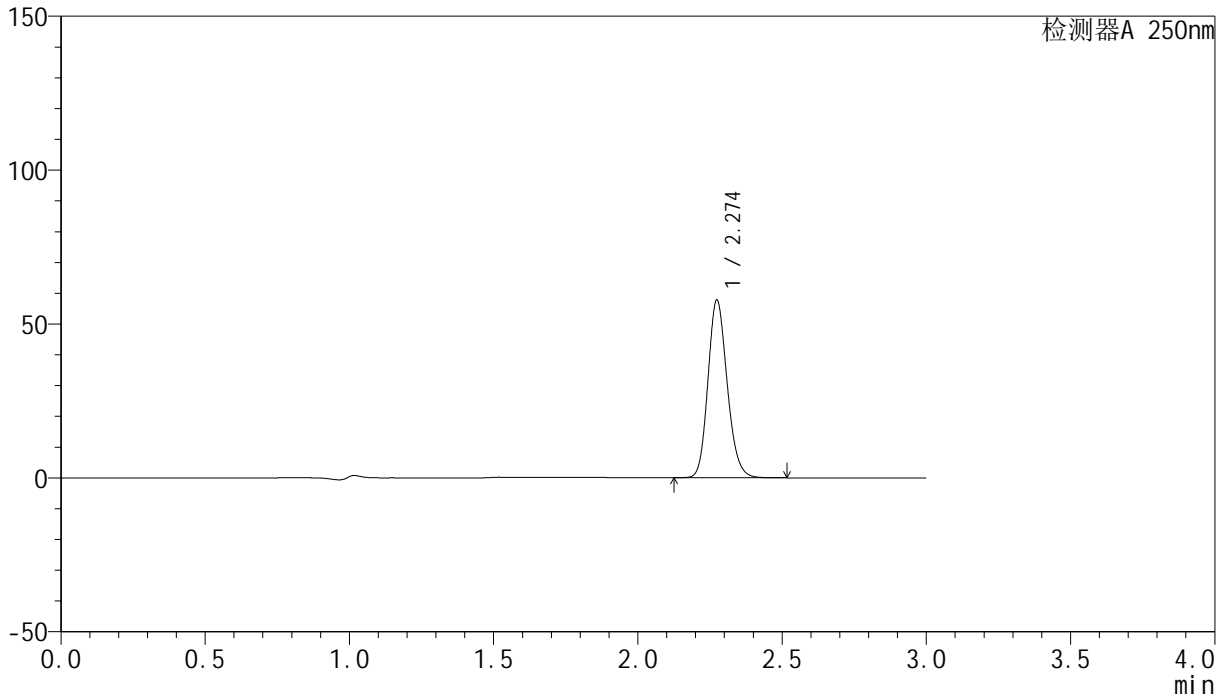
峰号	保留时间	面积	面积%	高度	理论塔板数(USP)	拖尾因子	分离度(USP)
1	2.274	290942	100.000	62512	5608	1.166	--
总计		290942	100.000	62512			

<样品信息>

色谱柱 : XB-C18(150mm*4.6mm,5 μ m) 流速:1.8ml/min
柱温 : 40 $^{\circ}$ C 波长:250nm
数据文件名: RC\$SMF-4099 - 27-4/27-193-2 - zzp-24101601p-PVC-gw10t-pH4.5jz-jf50z-20mg-20min-P1.lcd
方法文件名: RC\$SMF-4099 - SMF-4099-RCQX-FX276.lcm
批处理文件名: RC\$SMF-4099 - 20241106-rcqx-FX276.lcb
样品瓶号: 4-4
进样体积: 10 μ l 版本号: 6.115
进样时间: 2024/11/07 01:27:04 实验者: jiangjinwei
处理时间 (V2) : 2024/11/07 16:41:55 处理者: jiangjinwei
仪器型号: SHIMADZU LC-2050C(FX276)

<色谱图>

mV



<峰表>

检测器A 250nm

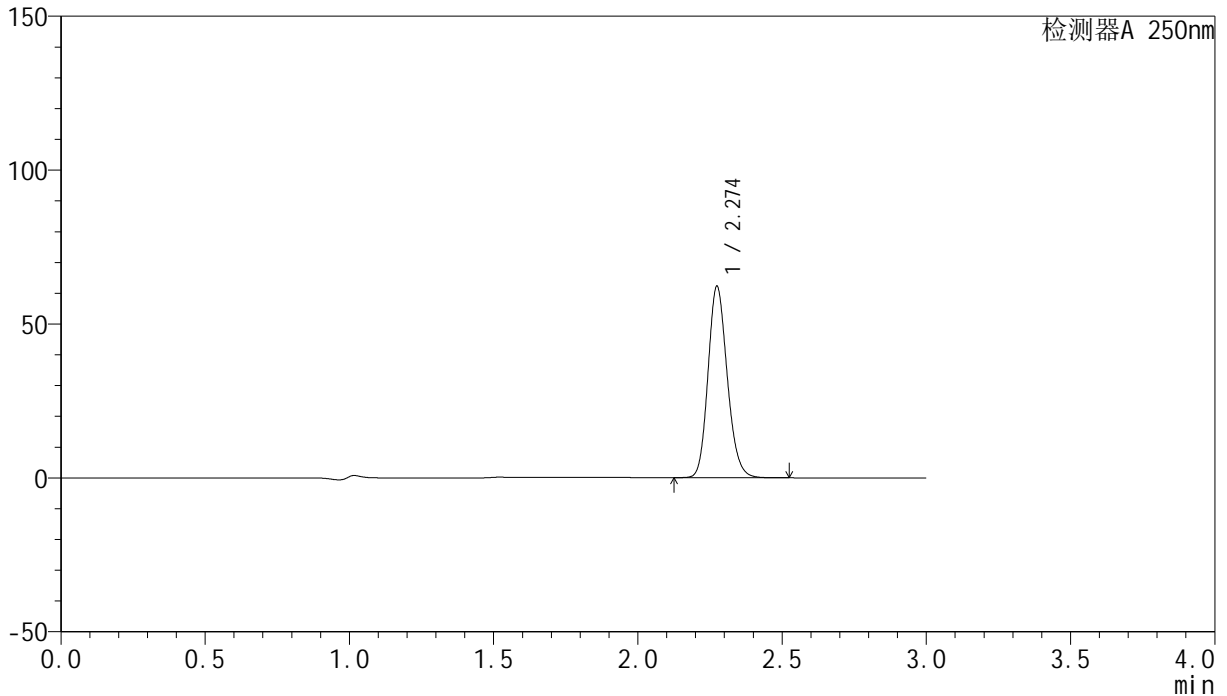
峰号	保留时间	面积	面积%	高度	理论塔板数(USP)	拖尾因子	分离度(USP)
1	2.274	268063	100.000	57541	5594	1.166	--
总计		268063	100.000	57541			

<样品信息>

色谱柱 : XB-C18(150mm*4.6mm,5 μ m) 流速:1.8ml/min
柱温 : 40 $^{\circ}$ C 波长:250nm
数据文件名: RC\$SMF-4099 - 27-4/27-194-2 - zzp-24101601p-PVC-gw10t-pH4.5jz-jf50z-20mg-20min-P2.lcd
方法文件名: RC\$SMF-4099 - SMF-4099-RCQX-FX276.lcm
批处理文件名: RC\$SMF-4099 - 20241106-rcqx-FX276.lcb
样品瓶号: 4-13
进样体积: 10 μ l 版本号: 6.115
进样时间: 2024/11/07 01:30:29 实验者: jiangjinwei
处理时间 (V2) : 2024/11/07 16:41:58 处理者: jiangjinwei
仪器型号: SHIMADZU LC-2050C(FX276)

<色谱图>

mV



<峰表>

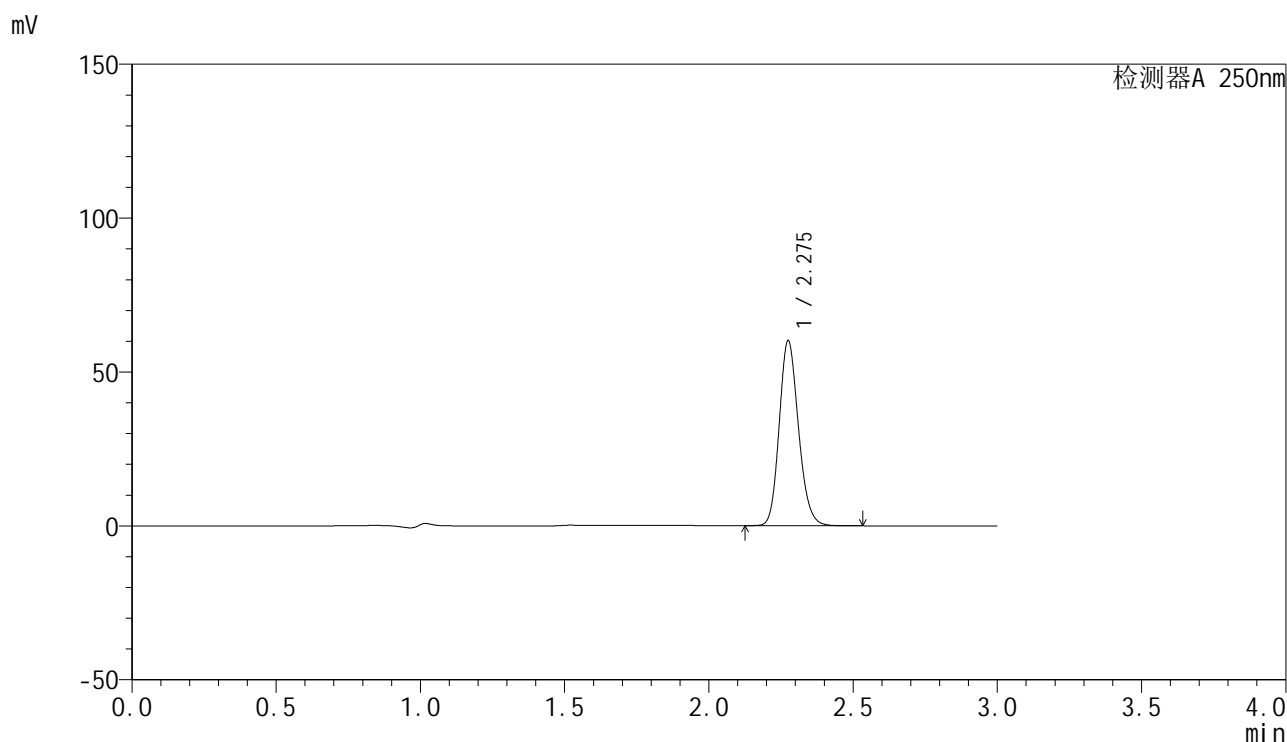
检测器A 250nm

峰号	保留时间	面积	面积%	高度	理论塔板数(USP)	拖尾因子	分离度(USP)
1	2.274	288735	100.000	61957	5603	1.166	--
总计		288735	100.000	61957			

<样品信息>

色谱柱 : XB-C18(150mm*4.6mm,5 μ m) 流速:1.8ml/min
柱温 : 40 $^{\circ}$ C 波长:250nm
数据文件名: RC\$SMF-4099 - 27-4/27-195-2 - zzp-24101601p-PVC-gw10t-pH4.5jz-jf50z-20mg-20min-P3.lcd
方法文件名: RC\$SMF-4099 - SMF-4099-RCQX-FX276.lcm
批处理文件名: RC\$SMF-4099 - 20241106-rcqx-FX276.lcb
样品瓶号: 4-22
进样体积: 10 μ l 版本号: 6.115
进样时间: 2024/11/07 01:33:52 实验者: jiangjinwei
处理时间 (V2) : 2024/11/07 16:42:00 处理者: jiangjinwei
仪器型号: SHIMADZU LC-2050C(FX276)

<色谱图>



<峰表>

检测器A 250nm

峰号	保留时间	面积	面积%	高度	理论塔板数(USP)	拖尾因子	分离度(USP)
1	2.275	279247	100.000	59761	5603	1.167	--
总计		279247	100.000	59761			

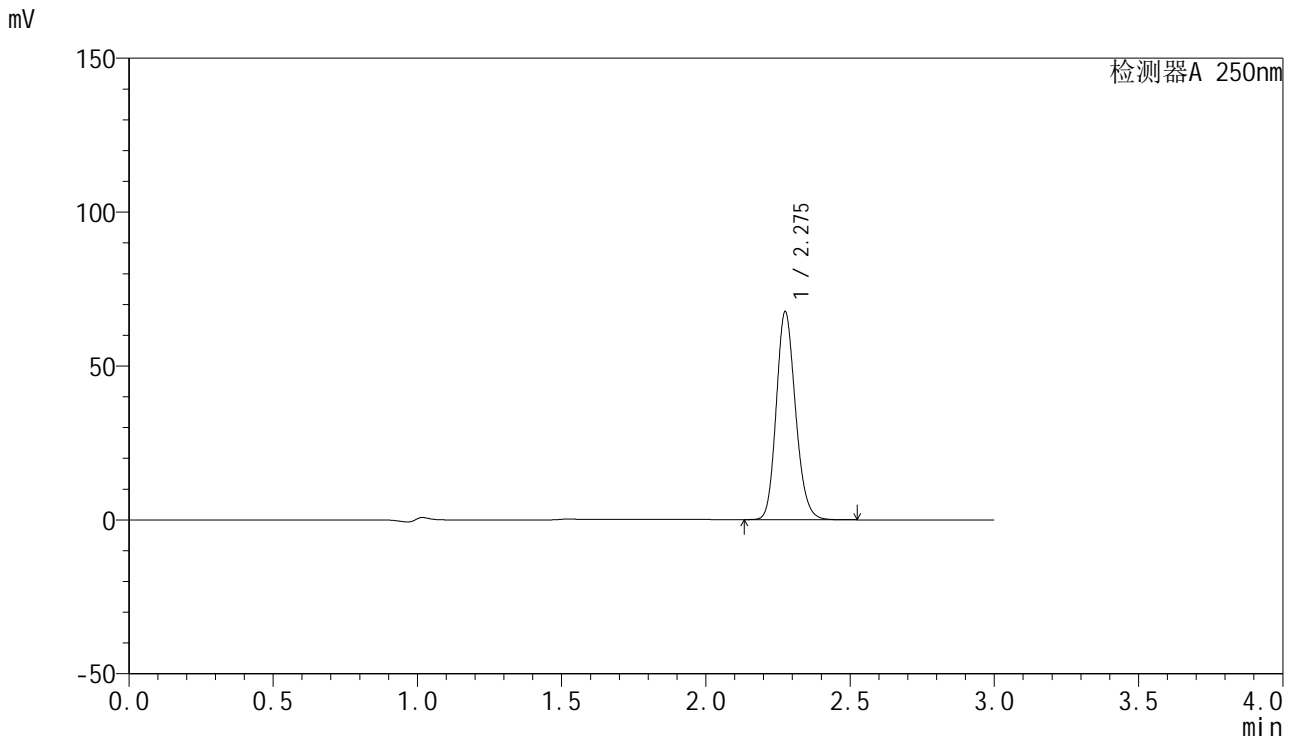


SMF-4099

<样品信息>

色谱柱 : XB-C18(150mm*4.6mm,5μm) 流速:1.8ml/min
 柱温 : 40°C 波长:250nm
 数据文件名: RC\$SMF-4099 - 27-4/27-196-2 - zzp-24101601p-PVC-lb-gw10t-pH4.5jz-jf50z-20mg-20min-P1.lcd
 方法文件名: RC\$SMF-4099 - SMF-4099-RCQX-FX276.lcm
 批处理文件名: RC\$SMF-4099 - 20241106-rcqx-FX276.lcb
 样品瓶号: 4-31
 进样体积: 10 μl 版本号: 6.115
 进样时间: 2024/11/07 01:37:15 实验者: jiangjinwei
 处理时间 (V2) : 2024/11/07 16:42:03 处理者: jiangjinwei
 仪器型号: SHIMADZU LC-2050C(FX276)

<色谱图>



<峰表>

检测器A 250nm

峰号	保留时间	面积	面积%	高度	理论塔板数(USP)	拖尾因子	分离度(USP)
1	2.275	313987	100.000	67138	5601	1.167	--
总计		313987	100.000	67138			

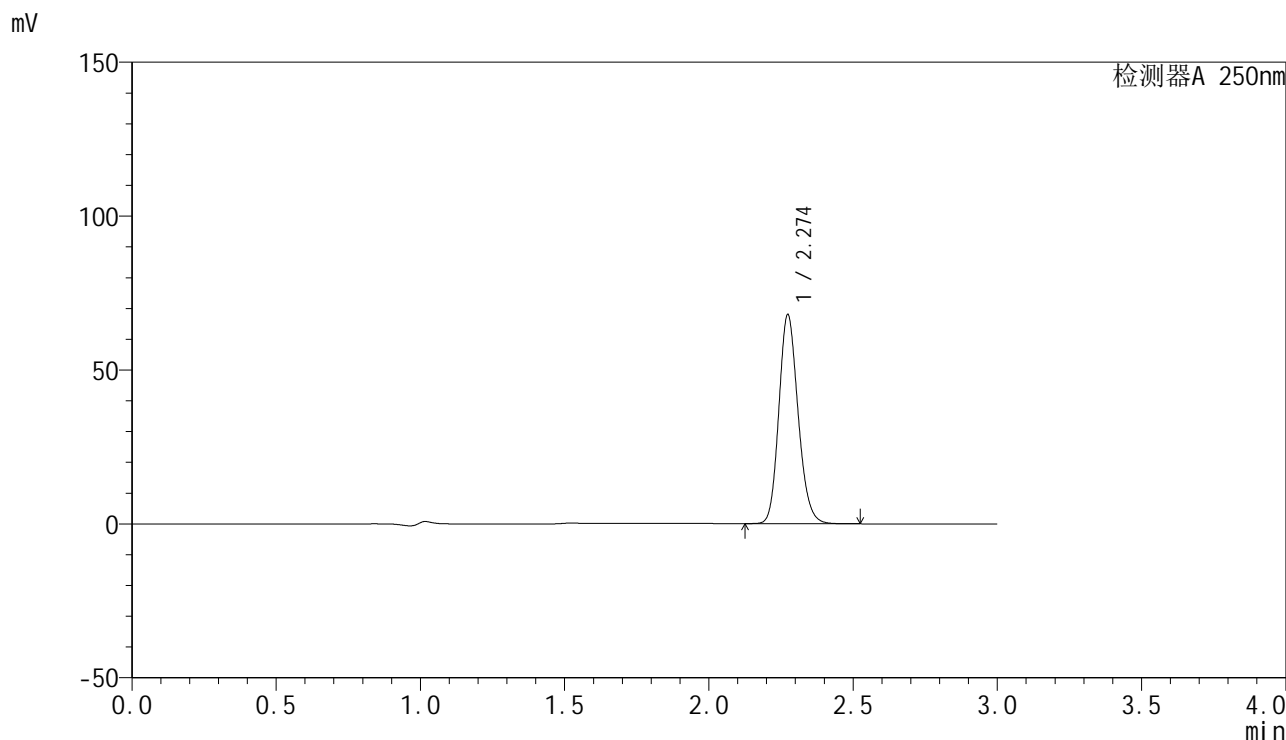


SMF-4099

<样品信息>

色谱柱 : XB-C18(150mm*4.6mm,5μm) 流速:1.8ml/min
 柱温 : 40°C 波长:250nm
 数据文件名: RC\$SMF-4099 - 27-4/27-197-2 - zzp-24101601p-PVC-lb-gw10t-pH4.5jz-jf50z-20mg-20min-P2.lcd
 方法文件名: RC\$SMF-4099 - SMF-4099-RCQX-FX276.lcm
 批处理文件名: RC\$SMF-4099 - 20241106-rcqx-FX276.lcb
 样品瓶号: 4-40
 进样体积: 10 μl 版本号: 6.115
 进样时间: 2024/11/07 01:40:37 实验者: jiangjinwei
 处理时间 (V2) : 2024/11/07 16:42:06 处理者: jiangjinwei
 仪器型号: SHIMADZU LC-2050C(FX276)

<色谱图>



<峰表>

检测器A 250nm

峰号	保留时间	面积	面积%	高度	理论塔板数(USP)	拖尾因子	分离度(USP)
1	2.274	315123	100.000	67792	5609	1.166	--
总计		315123	100.000	67792			

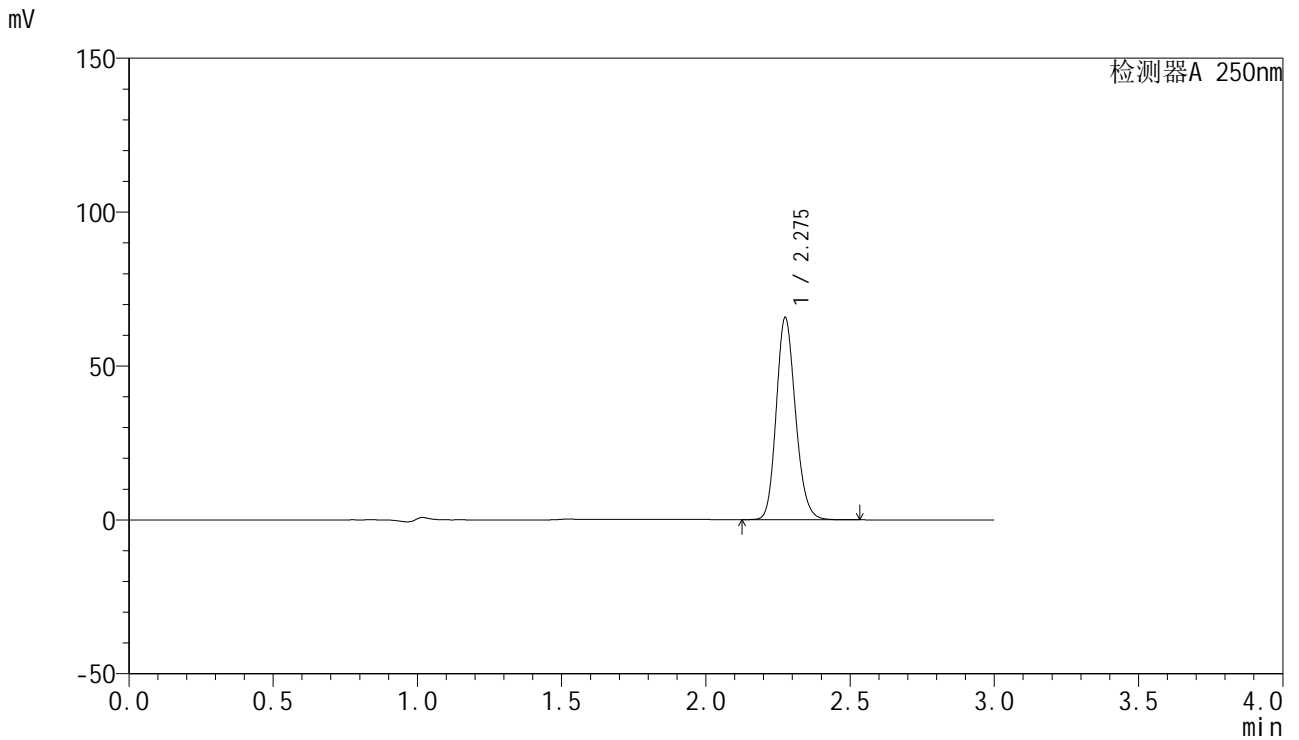


SMF-4099

<样品信息>

色谱柱 : XB-C18(150mm*4.6mm,5μm) 流速:1.8ml/min
 柱温 : 40°C 波长:250nm
 数据文件名: RC\$SMF-4099 - 27-4/27-198-2 - zzp-24101601p-PVC-lb-gw10t-pH4.5jz-jf50z-20mg-20min-P3.lcd
 方法文件名: RC\$SMF-4099 - SMF-4099-RCQX-FX276.lcm
 批处理文件名: RC\$SMF-4099 - 20241106-rcqx-FX276.lcb
 样品瓶号: 4-49
 进样体积: 10 μl 版本号: 6.115
 进样时间: 2024/11/07 01:43:59 实验者: jiangjinwei
 处理时间 (V2) : 2024/11/07 16:42:08 处理者: jiangjinwei
 仪器型号: SHIMADZU LC-2050C(FX276)

<色谱图>



<峰表>

检测器A 250nm

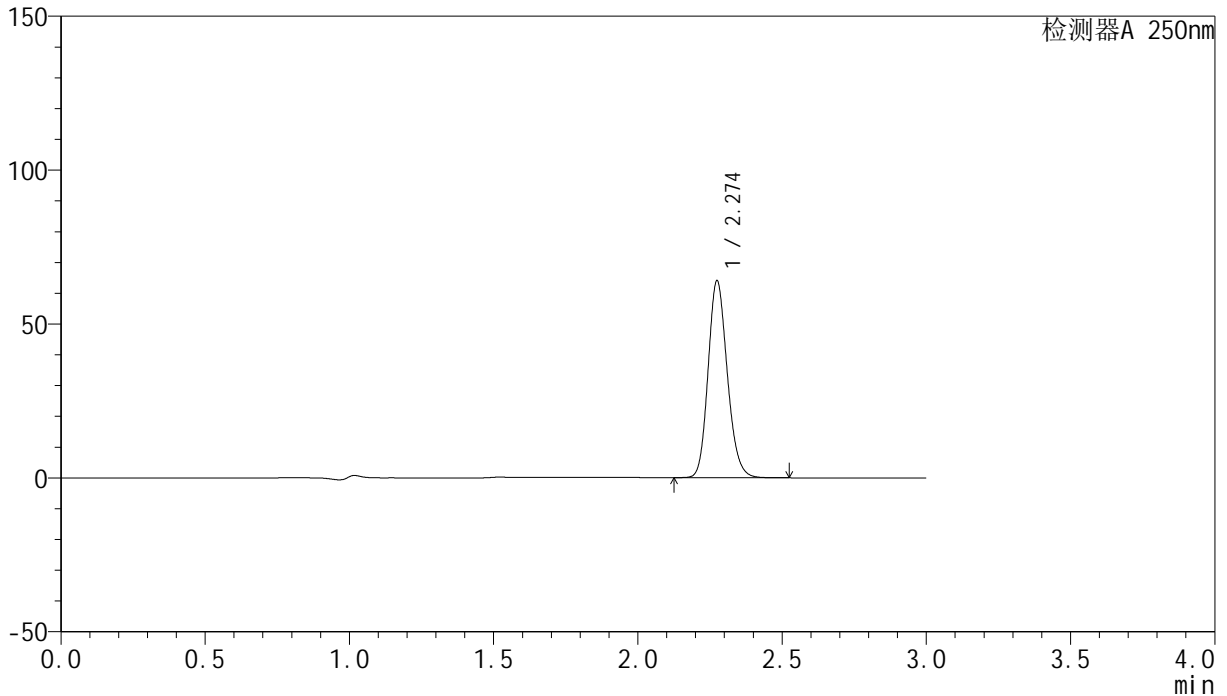
峰号	保留时间	面积	面积%	高度	理论塔板数(USP)	拖尾因子	分离度(USP)
1	2.275	304961	100.000	65247	5607	1.167	--
总计		304961	100.000	65247			

<样品信息>

色谱柱 : XB-C18(150mm*4.6mm,5 μ m) 流速:1.8ml/min
柱温 : 40 $^{\circ}$ C 波长:250nm
数据文件名: RC\$SMF-4099 - 27-4/27-199-2 - zzp-24101601p-PVC-gw10t-pH4.5jz-jf50z-20mg-30min-P1.lcd
方法文件名: RC\$SMF-4099 - SMF-4099-RCQX-FX276.lcm
批处理文件名: RC\$SMF-4099 - 20241106-rcqx-FX276.lcb
样品瓶号: 4-5
进样体积: 10 μ l 版本号: 6.115
进样时间: 2024/11/07 01:47:22 实验者: jiangjinwei
处理时间 (V2) : 2024/11/07 16:42:11 处理者: jiangjinwei
仪器型号: SHIMADZU LC-2050C(FX276)

<色谱图>

mV



<峰表>

检测器A 250nm

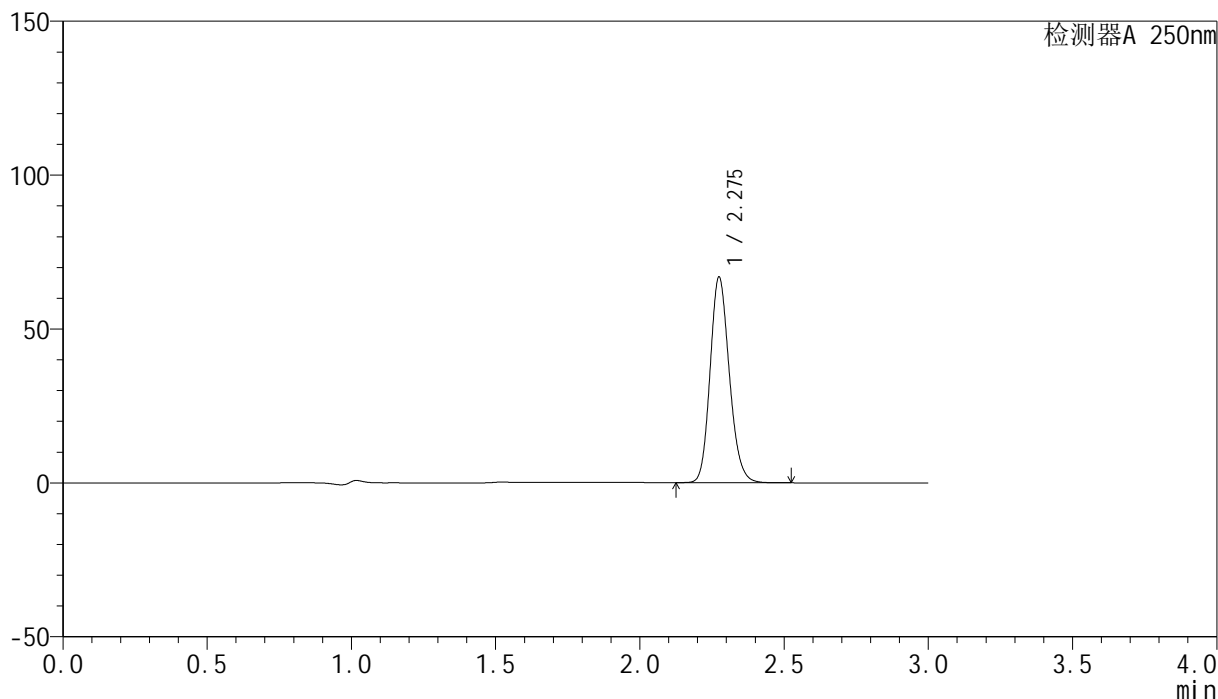
峰号	保留时间	面积	面积%	高度	理论塔板数(USP)	拖尾因子	分离度(USP)
1	2.274	296646	100.000	63720	5618	1.167	--
总计		296646	100.000	63720			

<样品信息>

色谱柱 : XB-C18(150mm*4.6mm,5 μ m) 流速:1.8ml/min
柱温 : 40 $^{\circ}$ C 波长:250nm
数据文件名: RC\$SMF-4099 - 27-4/27-200-2 - zzp-24101601p-PVC-gw10t-pH4.5jz-jf50z-20mg-30min-P2.lcd
方法文件名: RC\$SMF-4099 - SMF-4099-RCQX-FX276.lcm
批处理文件名: RC\$SMF-4099 - 20241106-rcqx-FX276.lcb
样品瓶号: 4-14
进样体积: 10 μ l 版本号: 6.115
进样时间: 2024/11/07 01:50:44 实验者: jiangjinwei
处理时间 (V2) : 2024/11/07 16:42:14 处理者: jiangjinwei
仪器型号: SHIMADZU LC-2050C(FX276)

<色谱图>

mV



<峰表>

检测器A 250nm

峰号	保留时间	面积	面积%	高度	理论塔板数(USP)	拖尾因子	分离度(USP)
1	2.275	310416	100.000	66514	5595	1.167	--
总计		310416	100.000	66514			

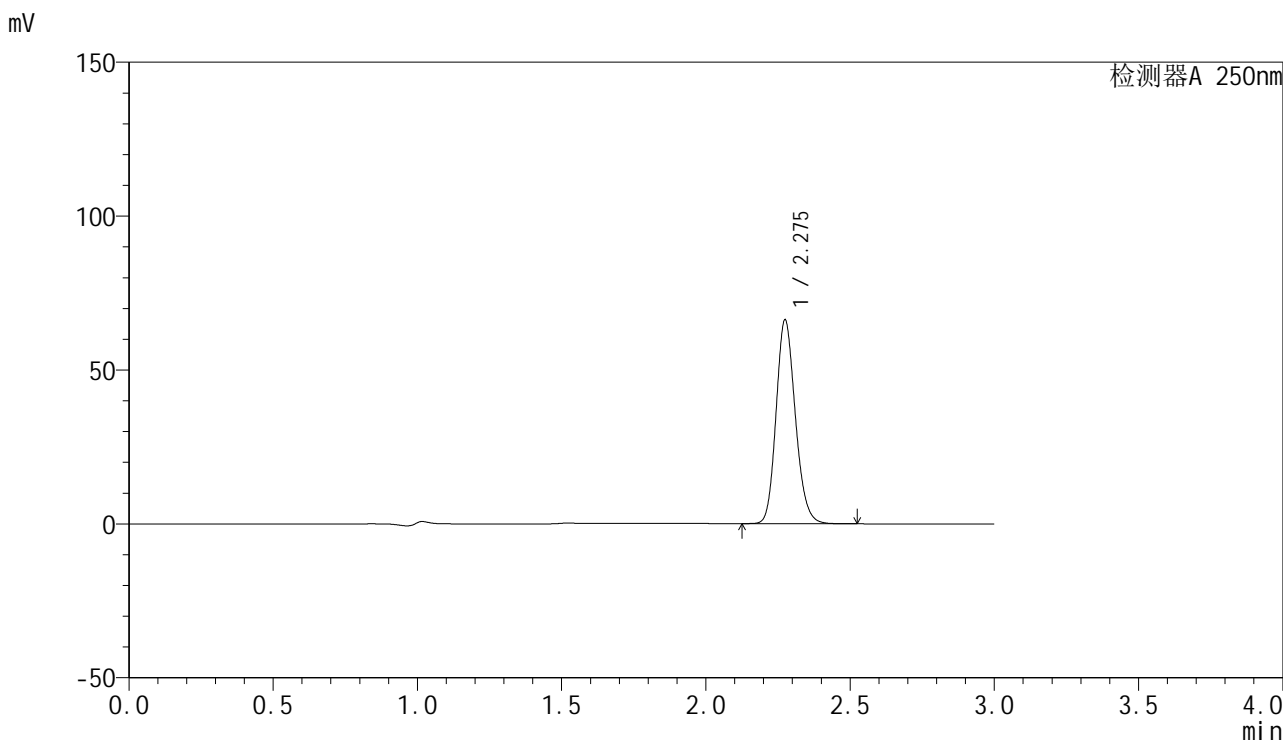


SMF-4099

<样品信息>

色谱柱 : XB-C18(150mm*4.6mm,5 μ m) 流速:1.8ml/min
柱温 : 40 $^{\circ}$ C 波长:250nm
数据文件名: RC\$SMF-4099 - 27-4/27-201-2 - zzp-24101601p-PVC-gw10t-pH4.5jz-jf50z-20mg-30min-P3.lcd
方法文件名: RC\$SMF-4099 - SMF-4099-RCQX-FX276.lcm
批处理文件名: RC\$SMF-4099 - 20241106-rcqx-FX276.lcb
样品瓶号: 4-23
进样体积: 10 μ l 版本号: 6.115
进样时间: 2024/11/07 01:54:06 实验者: jiangjinwei
处理时间 (V2) : 2024/11/07 16:42:16 处理者: jiangjinwei
仪器型号: SHIMADZU LC-2050C(FX276)

<色谱图>



<峰表>

检测器A 250nm

峰号	保留时间	面积	面积%	高度	理论塔板数(USP)	拖尾因子	分离度(USP)
1	2.275	307570	100.000	65926	5598	1.168	--
总计		307570	100.000	65926			

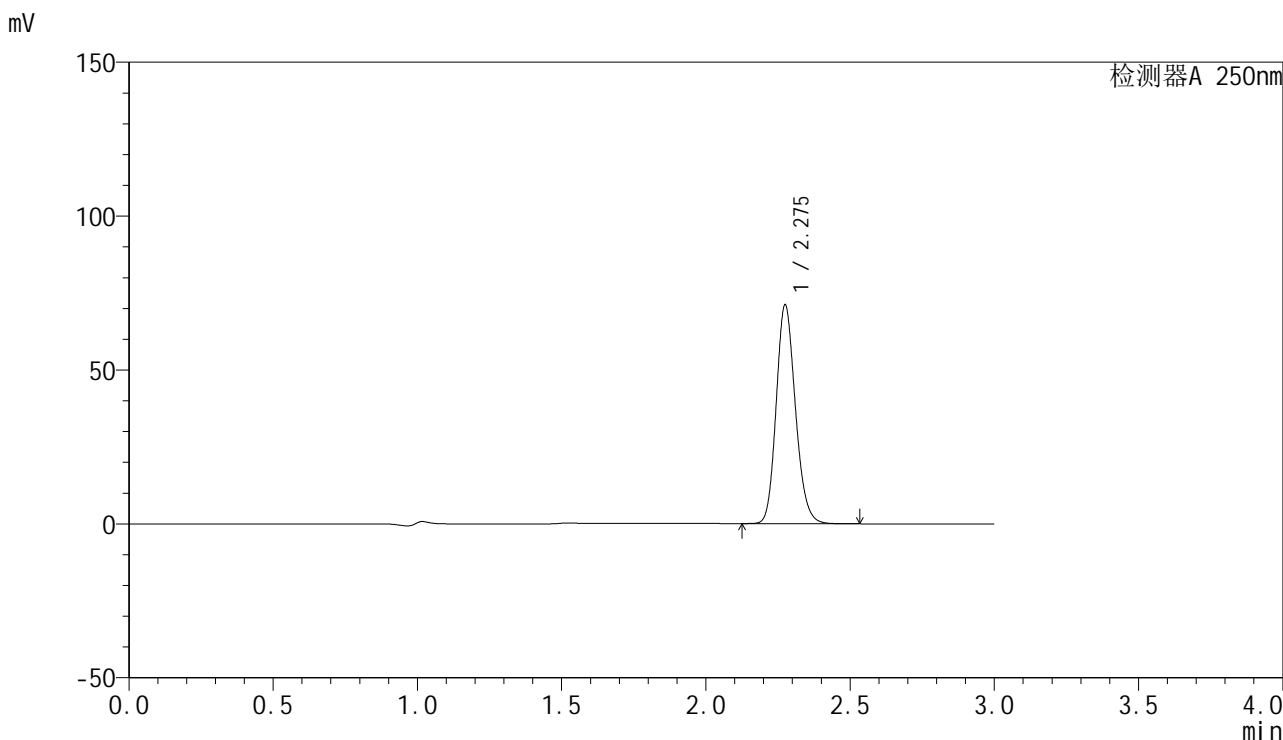


SMF-4099

<样品信息>

色谱柱 : XB-C18(150mm*4.6mm,5μm) 流速:1.8ml/min
 柱温 : 40°C 波长:250nm
 数据文件名: RC\$SMF-4099 - 27-4/27-202-2 - zzp-24101601p-PVC-lb-gw10t-pH4.5jz-jf50z-20mg-30min-P1.lcd
 方法文件名: RC\$SMF-4099 - SMF-4099-RCQX-FX276.lcm
 批处理文件名: RC\$SMF-4099 - 20241106-rcqx-FX276.lcb
 样品瓶号: 4-32
 进样体积: 10 μl 版本号: 6.115
 进样时间: 2024/11/07 01:57:28 实验者: jiangjinwei
 处理时间 (V2) : 2024/11/07 16:42:19 处理者: jiangjinwei
 仪器型号: SHIMADZU LC-2050C(FX276)

<色谱图>



<峰表>

检测器A 250nm

峰号	保留时间	面积	面积%	高度	理论塔板数(USP)	拖尾因子	分离度(USP)
1	2.275	329758	100.000	70741	5624	1.167	--
总计		329758	100.000	70741			

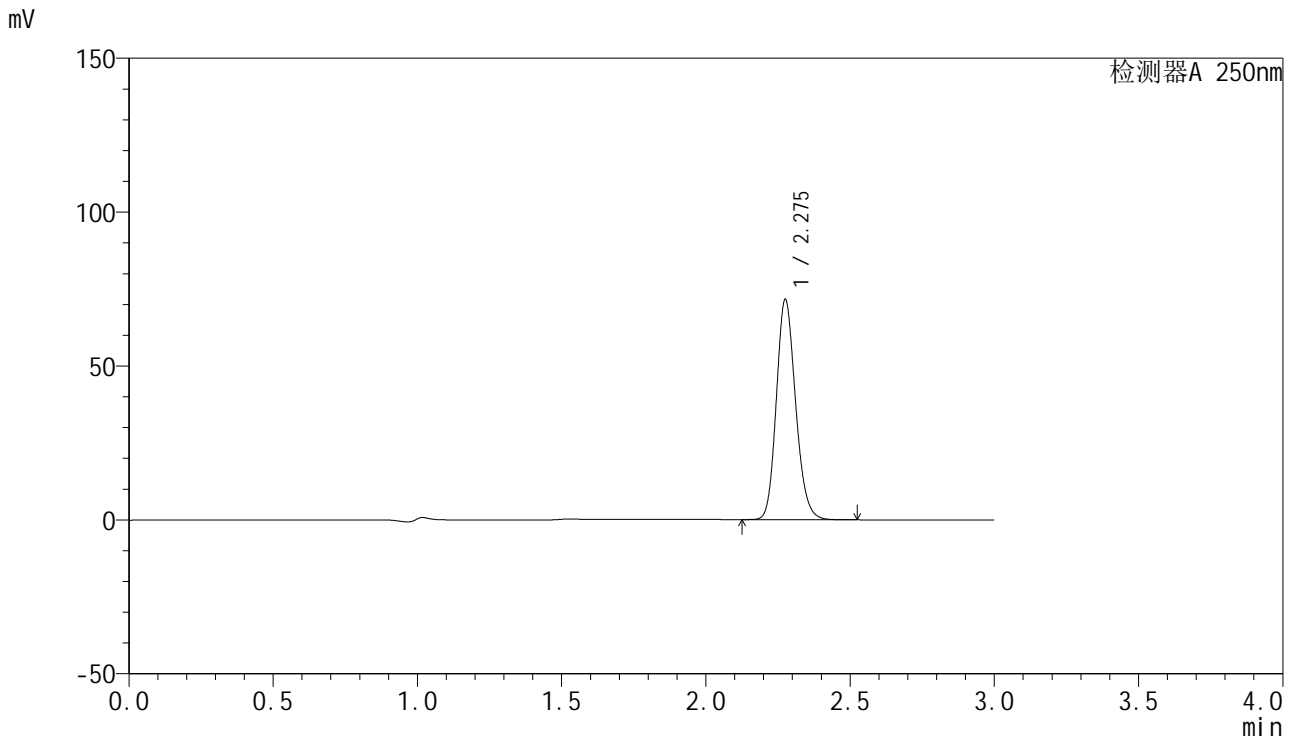


SMF-4099

<样品信息>

色谱柱 : XB-C18(150mm*4.6mm,5 μ m) 流速:1.8ml/min
 柱温 : 40 $^{\circ}$ C 波长:250nm
 数据文件名: RC\$SMF-4099 - 27-4/27-203-2 - zzp-24101601p-PVC-lb-gw10t-pH4.5jz-jf50z-20mg-30min-P2.lcd
 方法文件名: RC\$SMF-4099 - SMF-4099-RCQX-FX276.lcm
 批处理文件名: RC\$SMF-4099 - 20241106-rcqx-FX276.lcb
 样品瓶号: 4-41
 进样体积: 10 μ l 版本号: 6.115
 进样时间: 2024/11/07 02:00:51 实验者: jiangjinwei
 处理时间 (V2) : 2024/11/07 16:42:21 处理者: jiangjinwei
 仪器型号: SHIMADZU LC-2050C(FX276)

<色谱图>



<峰表>

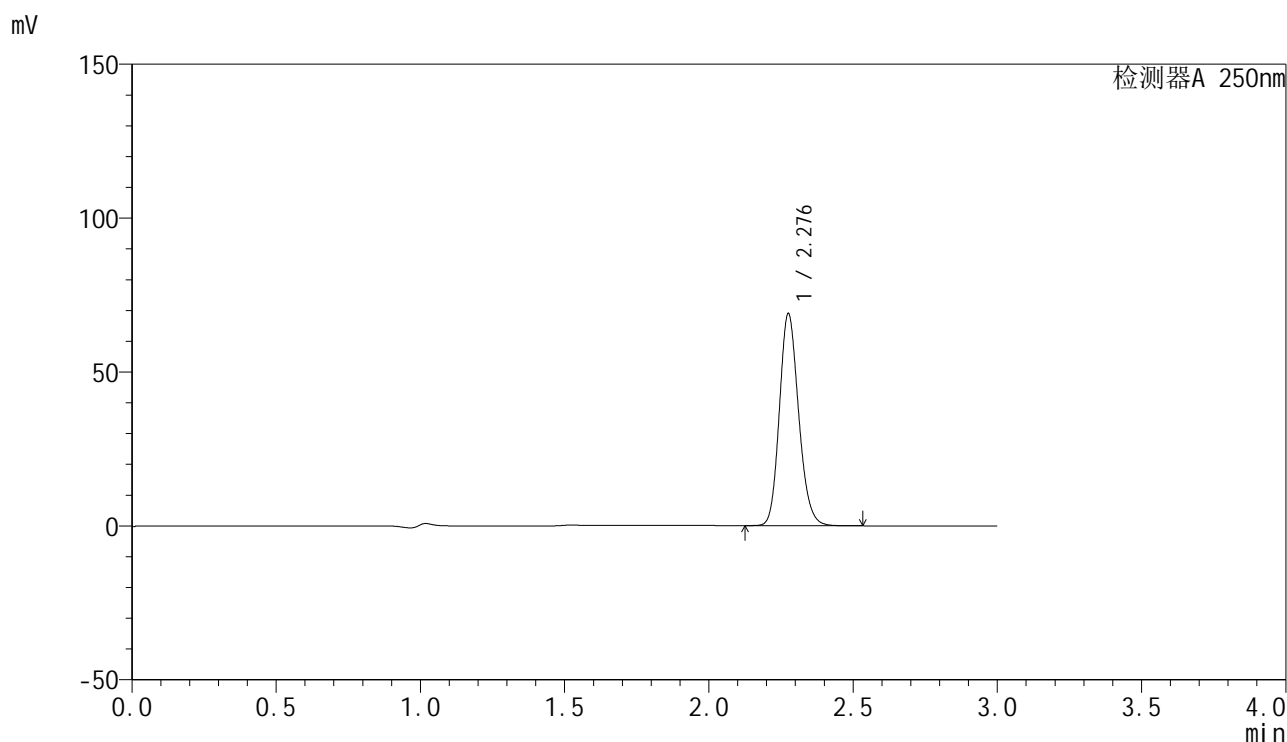
检测器A 250nm

峰号	保留时间	面积	面积%	高度	理论塔板数(USP)	拖尾因子	分离度(USP)
1	2.275	332550	100.000	71013	5599	1.167	--
总计		332550	100.000	71013			

<样品信息>

色谱柱 : XB-C18(150mm*4.6mm,5 μ m) 流速:1.8ml/min
柱温 : 40 $^{\circ}$ C 波长:250nm
数据文件名: RC\$SMF-4099 - 27-4/27-204-2 - zzp-24101601p-PVC-lb-gw10t-pH4.5jz-jf50z-20mg-30min-P3.lcd
方法文件名: RC\$SMF-4099 - SMF-4099-RCQX-FX276.lcm
批处理文件名: RC\$SMF-4099 - 20241106-rcqx-FX276.lcb
样品瓶号: 4-50
进样体积: 10 μ l 版本号: 6.115
进样时间: 2024/11/07 02:04:14 实验者: jiangjinwei
处理时间 (V2) : 2024/11/07 16:42:24 处理者: jiangjinwei
仪器型号: SHIMADZU LC-2050C(FX276)

<色谱图>



<峰表>

检测器A 250nm

峰号	保留时间	面积	面积%	高度	理论塔板数(USP)	拖尾因子	分离度(USP)
1	2.276	320039	100.000	68323	5605	1.168	--
总计		320039	100.000	68323			

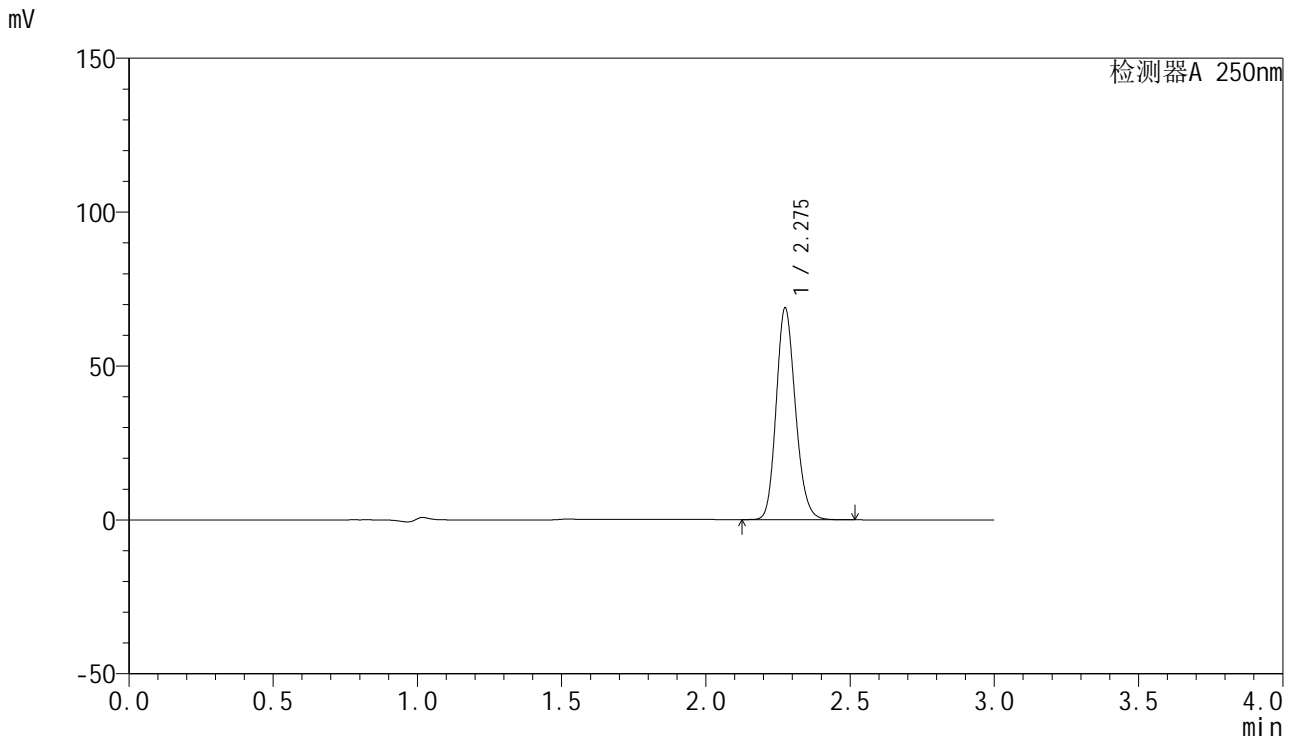


SMF-4099

<样品信息>

色谱柱 : XB-C18(150mm*4.6mm,5μm) 流速:1.8ml/min
 柱温 : 40°C 波长:250nm
 数据文件名: RC\$SMF-4099 - 27-4/27-205-2 - zzp-24101601p-PVC-gw10t-pH4.5jz-jf50z-20mg-45min-P1.lcd
 方法文件名: RC\$SMF-4099 - SMF-4099-RCQX-FX276.lcm
 批处理文件名: RC\$SMF-4099 - 20241106-rcqx-FX276.lcb
 样品瓶号: 4-6
 进样体积: 10 μl 版本号: 6.115
 进样时间: 2024/11/07 02:07:37 实验者: jiangjinwei
 处理时间 (V2) : 2024/11/07 16:42:27 处理者: jiangjinwei
 仪器型号: SHIMADZU LC-2050C(FX276)

<色谱图>



<峰表>

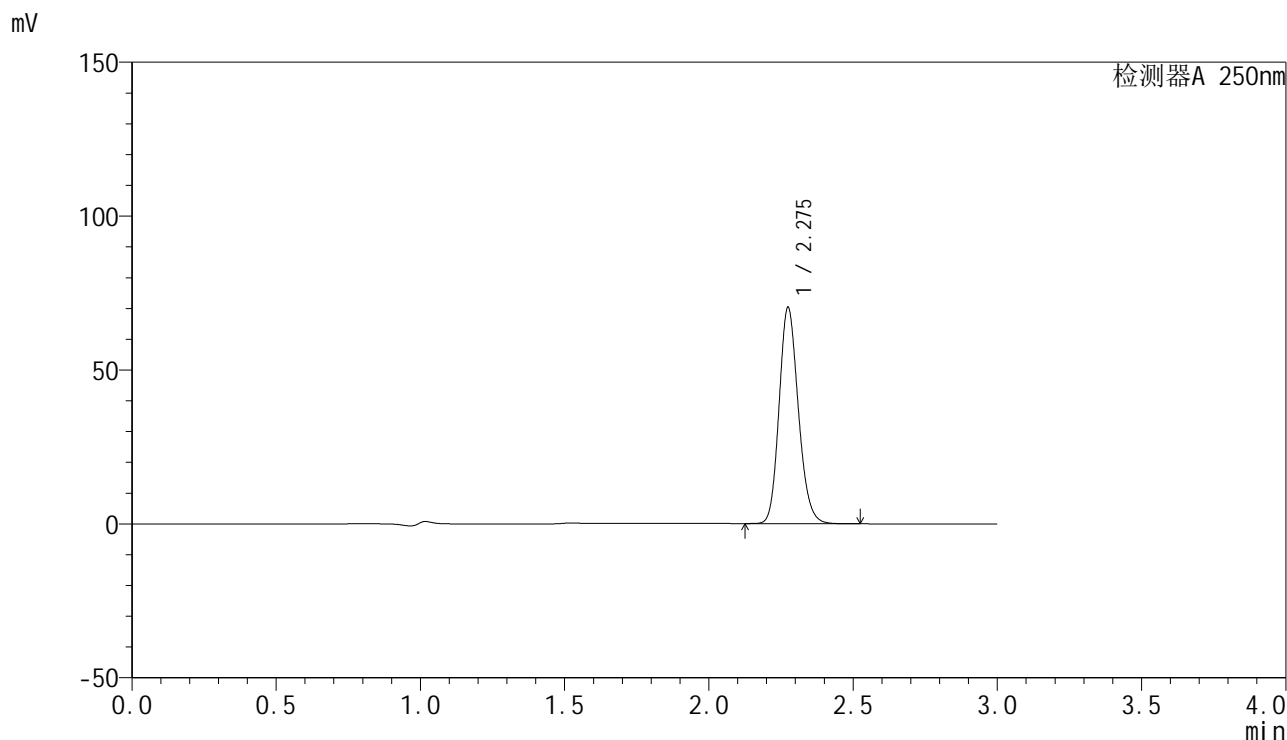
检测器A 250nm

峰号	保留时间	面积	面积%	高度	理论塔板数(USP)	拖尾因子	分离度(USP)
1	2.275	319241	100.000	68416	5614	1.167	--
总计		319241	100.000	68416			

<样品信息>

色谱柱 : XB-C18(150mm*4.6mm,5 μ m) 流速:1.8ml/min
柱温 : 40 $^{\circ}$ C 波长:250nm
数据文件名: RC\$SMF-4099 - 27-4/27-206-2 - zzp-24101601p-PVC-gw10t-pH4.5jz-jf50z-20mg-45min-P2.lcd
方法文件名: RC\$SMF-4099 - SMF-4099-RCQX-FX276.lcm
批处理文件名: RC\$SMF-4099 - 20241106-rcqx-FX276.lcb
样品瓶号: 4-15
进样体积: 10 μ l 版本号: 6.115
进样时间: 2024/11/07 02:11:00 实验者: jiangjinwei
处理时间 (V2) : 2024/11/07 16:42:30 处理者: jiangjinwei
仪器型号: SHIMADZU LC-2050C(FX276)

<色谱图>



<峰表>

检测器A 250nm

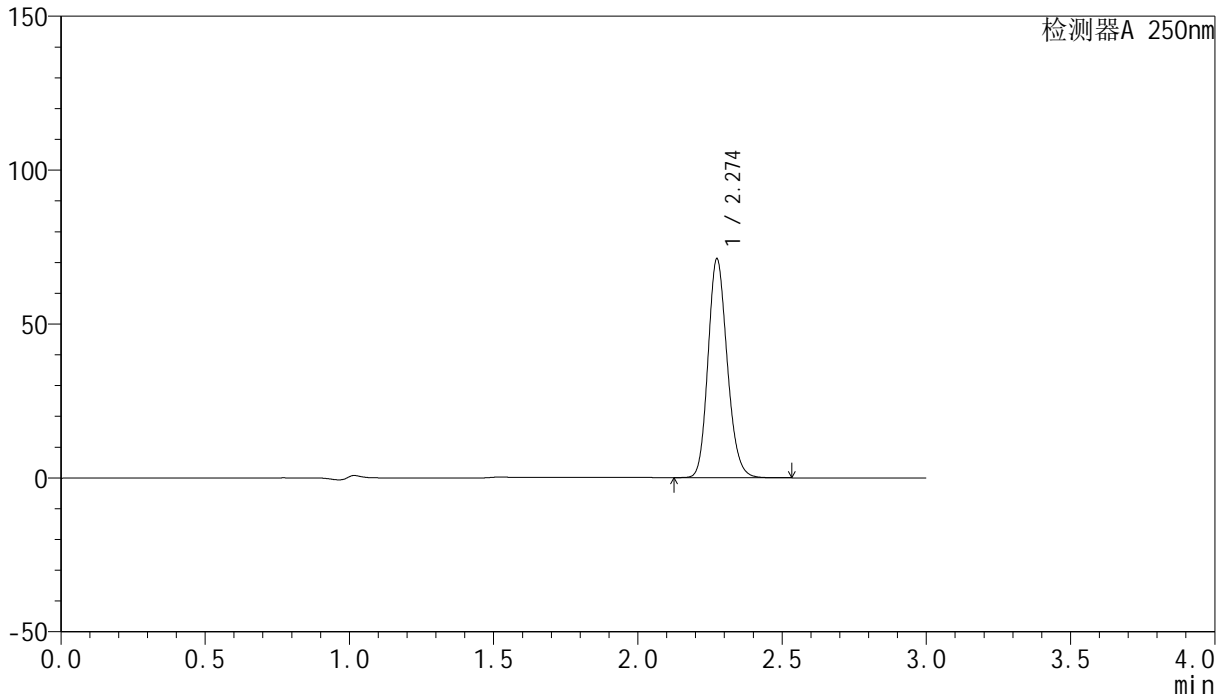
峰号	保留时间	面积	面积%	高度	理论塔板数(USP)	拖尾因子	分离度(USP)
1	2.275	326382	100.000	69959	5598	1.167	--
总计		326382	100.000	69959			

<样品信息>

色谱柱 : XB-C18(150mm*4.6mm,5 μ m) 流速:1.8ml/min
柱温 : 40 $^{\circ}$ C 波长:250nm
数据文件名: RC\$SMF-4099 - 27-4/27-207-2 - zzp-24101601p-PVC-gw10t-pH4.5jz-jf50z-20mg-45min-P3.lcd
方法文件名: RC\$SMF-4099 - SMF-4099-RCQX-FX276.lcm
批处理文件名: RC\$SMF-4099 - 20241106-rcqx-FX276.lcb
样品瓶号: 4-24
进样体积: 10 μ l 版本号: 6.115
进样时间: 2024/11/07 02:14:22 实验者: jiangjinwei
处理时间 (V2) : 2024/11/07 16:42:33 处理者: jiangjinwei
仪器型号: SHIMADZU LC-2050C(FX276)

<色谱图>

mV



<峰表>

检测器A 250nm

峰号	保留时间	面积	面积%	高度	理论塔板数(USP)	拖尾因子	分离度(USP)
1	2.274	329822	100.000	70855	5616	1.168	--
总计		329822	100.000	70855			

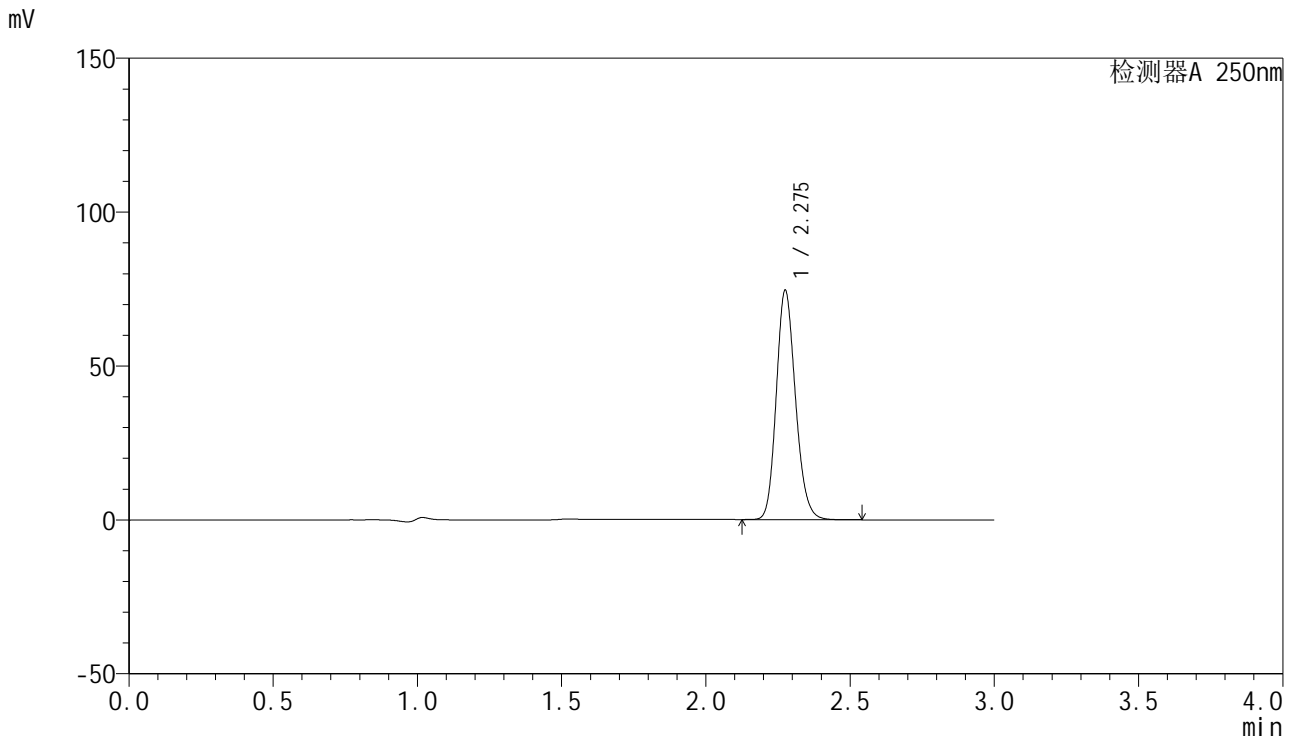


SMF-4099

<样品信息>

色谱柱 : XB-C18(150mm*4.6mm,5 μ m) 流速:1.8ml/min
 柱温 : 40 $^{\circ}$ C 波长:250nm
 数据文件名: RC\$SMF-4099 - 27-4/27-208-2 - zzp-24101601p-PVC-lb-gw10t-pH4.5jz-jf50z-20mg-45min-P1.lcd
 方法文件名: RC\$SMF-4099 - SMF-4099-RCQX-FX276.lcm
 批处理文件名: RC\$SMF-4099 - 20241106-rcqx-FX276.lcb
 样品瓶号: 4-33
 进样体积: 10 μ l 版本号: 6.115
 进样时间: 2024/11/07 02:17:46 实验者: jiangjinwei
 处理时间 (V2) : 2024/11/07 16:42:36 处理者: jiangjinwei
 仪器型号: SHIMADZU LC-2050C(FX276)

<色谱图>



<峰表>

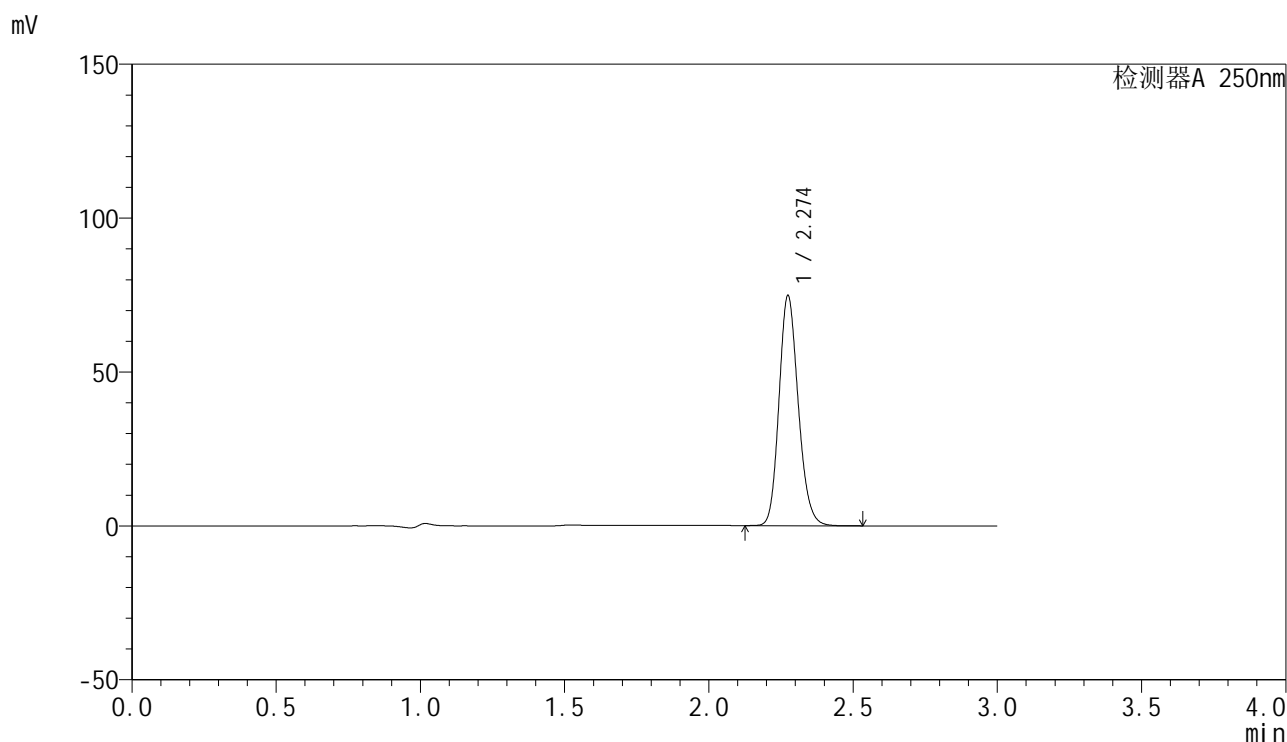
检测器A 250nm

峰号	保留时间	面积	面积%	高度	理论塔板数(USP)	拖尾因子	分离度(USP)
1	2.275	345604	100.000	74031	5621	1.169	--
总计		345604	100.000	74031			

<样品信息>

色谱柱 : XB-C18(150mm*4.6mm,5 μ m) 流速:1.8ml/min
柱温 : 40 $^{\circ}$ C 波长:250nm
数据文件名: RC\$SMF-4099 - 27-4/27-209-2 - zzp-24101601p-PVC-lb-gw10t-pH4.5jz-jf50z-20mg-45min-P2.lcd
方法文件名: RC\$SMF-4099 - SMF-4099-RCQX-FX276.lcm
批处理文件名: RC\$SMF-4099 - 20241106-rcqx-FX276.lcb
样品瓶号: 4-42
进样体积: 10 μ l 版本号: 6.115
进样时间: 2024/11/07 02:21:10 实验者: jiangjinwei
处理时间 (V2) : 2024/11/07 16:42:39 处理者: jiangjinwei
仪器型号: SHIMADZU LC-2050C(FX276)

<色谱图>



<峰表>

检测器A 250nm

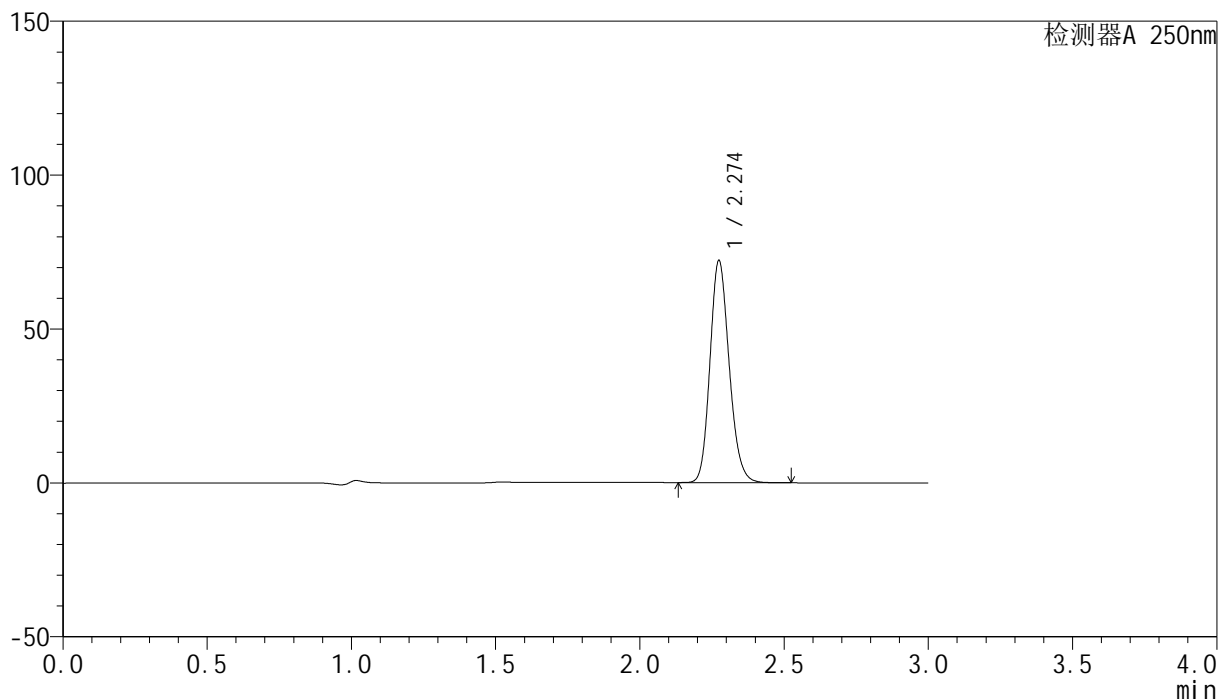
峰号	保留时间	面积	面积%	高度	理论塔板数(USP)	拖尾因子	分离度(USP)
1	2.274	347115	100.000	74514	5609	1.167	--
总计		347115	100.000	74514			

<样品信息>

色谱柱 : XB-C18(150mm*4.6mm,5 μ m) 流速:1.8ml/min
柱温 : 40 $^{\circ}$ C 波长:250nm
数据文件名: RC\$SMF-4099 - 27-4/27-210-2 - zzp-24101601p-PVC-lb-gw10t-pH4.5jz-jf50z-20mg-45min-P3.lcd
方法文件名: RC\$SMF-4099 - SMF-4099-RCQX-FX276.lcm
批处理文件名: RC\$SMF-4099 - 20241106-rcqx-FX276.lcb
样品瓶号: 4-51
进样体积: 10 μ l 版本号: 6.115
进样时间: 2024/11/07 02:24:33 实验者: jiangjinwei
处理时间 (V2) : 2024/11/07 16:42:41 处理者: jiangjinwei
仪器型号: SHIMADZU LC-2050C(FX276)

<色谱图>

mV



<峰表>

检测器A 250nm

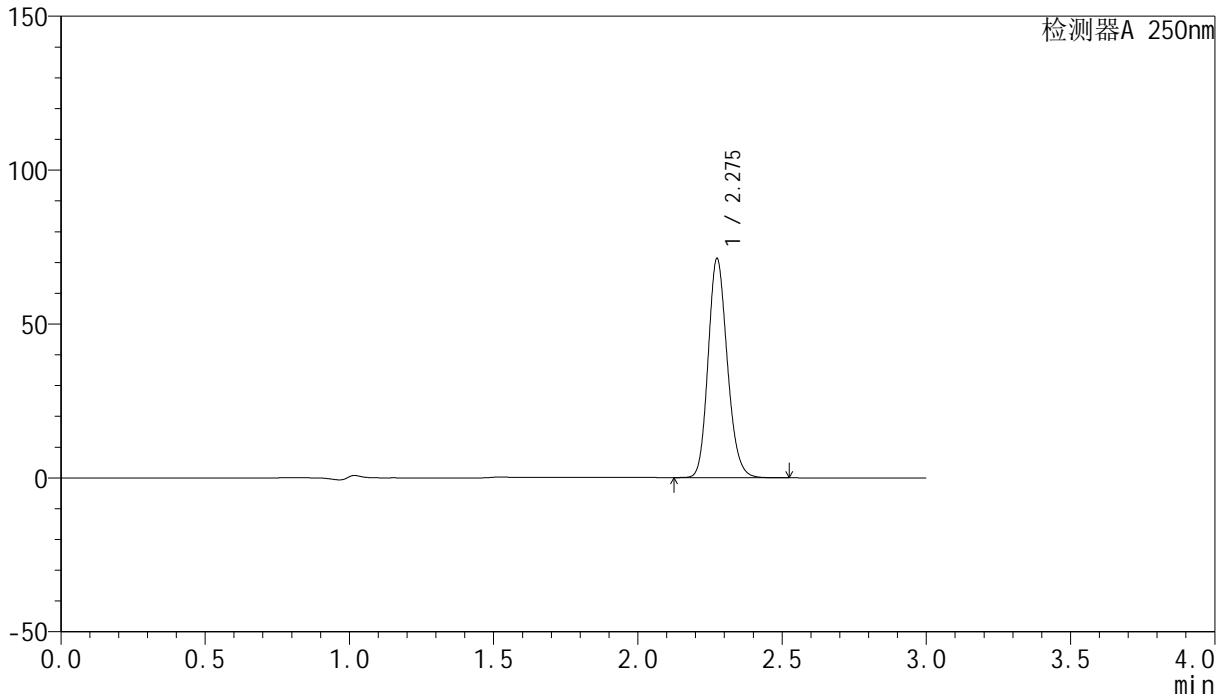
峰号	保留时间	面积	面积%	高度	理论塔板数(USP)	拖尾因子	分离度(USP)
1	2.274	334867	100.000	71952	5608	1.168	--
总计		334867	100.000	71952			

<样品信息>

色谱柱 : XB-C18(150mm*4.6mm,5 μ m) 流速:1.8ml/min
柱温 : 40 $^{\circ}$ C 波长:250nm
数据文件名: RC\$SMF-4099 - 27-4/27-211-2 - zzp-24101601p-PVC-gw10t-pH4.5jz-jf50z-20mg-60min-P1.lcd
方法文件名: RC\$SMF-4099 - SMF-4099-RCQX-FX276.lcm
批处理文件名: RC\$SMF-4099 - 20241106-rcqx-FX276.lcb
样品瓶号: 4-7
进样体积: 10 μ l 版本号: 6.115
进样时间: 2024/11/07 02:27:56 实验者: jiangjinwei
处理时间 (V2) : 2024/11/07 16:42:44 处理者: jiangjinwei
仪器型号: SHIMADZU LC-2050C(FX276)

<色谱图>

mV



<峰表>

检测器A 250nm

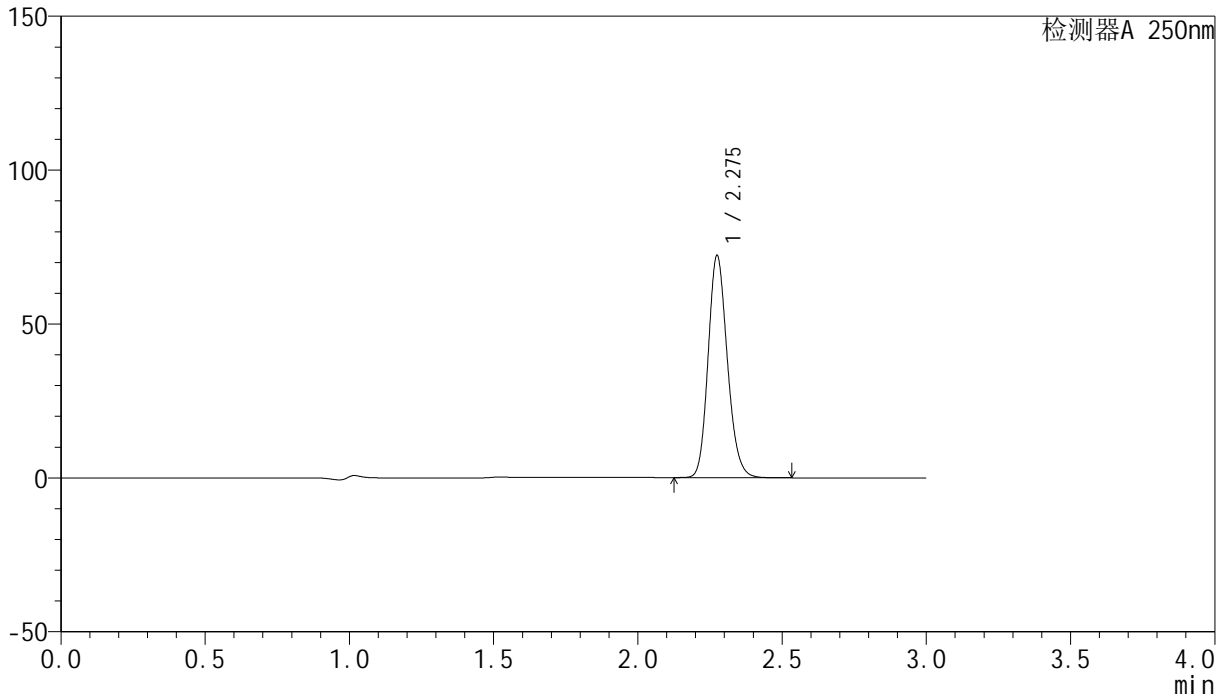
峰号	保留时间	面积	面积%	高度	理论塔板数(USP)	拖尾因子	分离度(USP)
1	2.275	329866	100.000	70883	5629	1.167	--
总计		329866	100.000	70883			

<样品信息>

色谱柱 : XB-C18(150mm*4.6mm,5 μ m) 流速:1.8ml/min
柱温 : 40 $^{\circ}$ C 波长:250nm
数据文件名: RC\$SMF-4099 - 27-4/27-212-2 - zzp-24101601p-PVC-gw10t-pH4.5jz-jf50z-20mg-60min-P2.lcd
方法文件名: RC\$SMF-4099 - SMF-4099-RCQX-FX276.lcm
批处理文件名: RC\$SMF-4099 - 20241106-rcqx-FX276.lcb
样品瓶号: 4-16
进样体积: 10 μ l 版本号: 6.115
进样时间: 2024/11/07 02:31:20 实验者: jiangjinwei
处理时间 (V2) : 2024/11/07 16:42:47 处理者: jiangjinwei
仪器型号: SHIMADZU LC-2050C(FX276)

<色谱图>

mV



<峰表>

检测器A 250nm

峰号	保留时间	面积	面积%	高度	理论塔板数(USP)	拖尾因子	分离度(USP)
1	2.275	335022	100.000	71834	5608	1.168	--
总计		335022	100.000	71834			

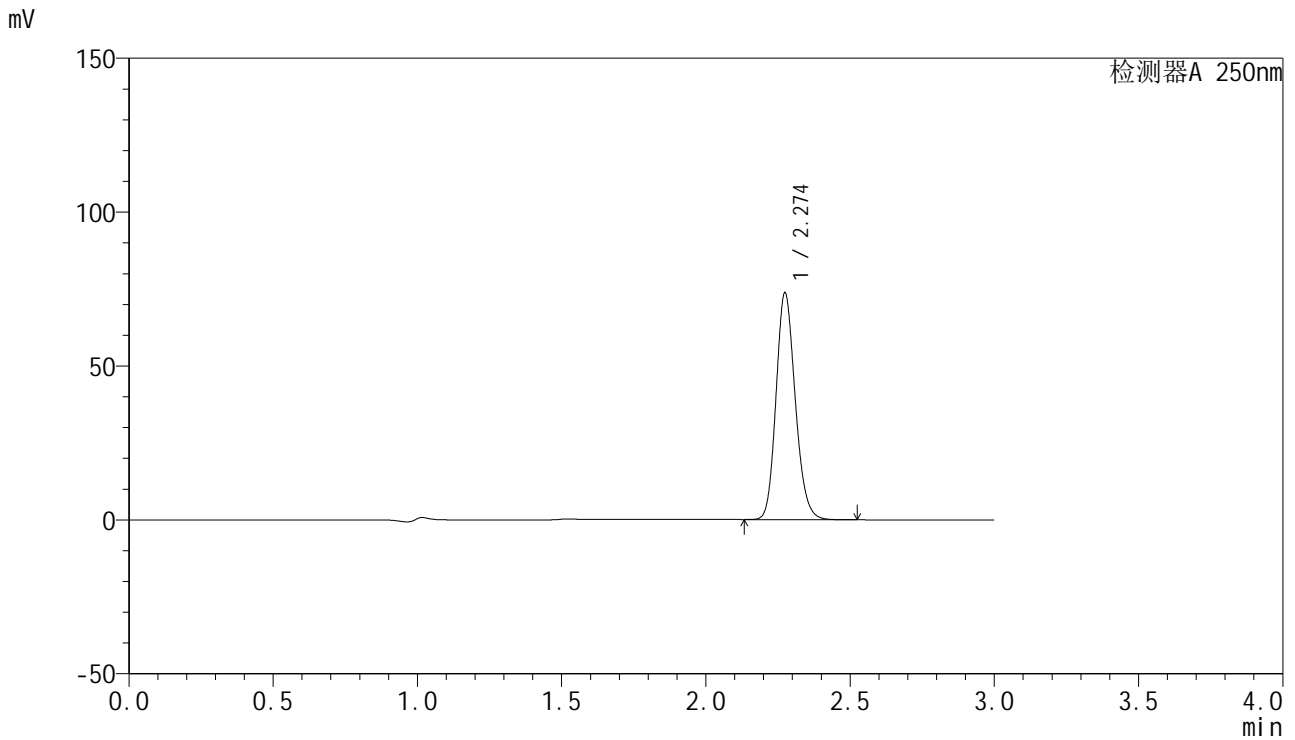


SMF-4099

<样品信息>

色谱柱 : XB-C18(150mm*4.6mm,5μm) 流速:1.8ml/min
 柱温 : 40°C 波长:250nm
 数据文件名: RC\$SMF-4099 - 27-4/27-213-2 - zzp-24101601p-PVC-gw10t-pH4.5jz-jf50z-20mg-60min-P3.lcd
 方法文件名: RC\$SMF-4099 - SMF-4099-RCQX-FX276.lcm
 批处理文件名: RC\$SMF-4099 - 20241106-rcqx-FX276.lcb
 样品瓶号: 4-25
 进样体积: 10 μl 版本号: 6.115
 进样时间: 2024/11/07 02:34:43 实验者: jiangjinwei
 处理时间 (V2) : 2024/11/07 16:42:51 处理者: jiangjinwei
 仪器型号: SHIMADZU LC-2050C(FX276)

<色谱图>



<峰表>

检测器A 250nm

峰号	保留时间	面积	面积%	高度	理论塔板数(USP)	拖尾因子	分离度(USP)
1	2.274	341724	100.000	73426	5622	1.168	--
总计		341724	100.000	73426			

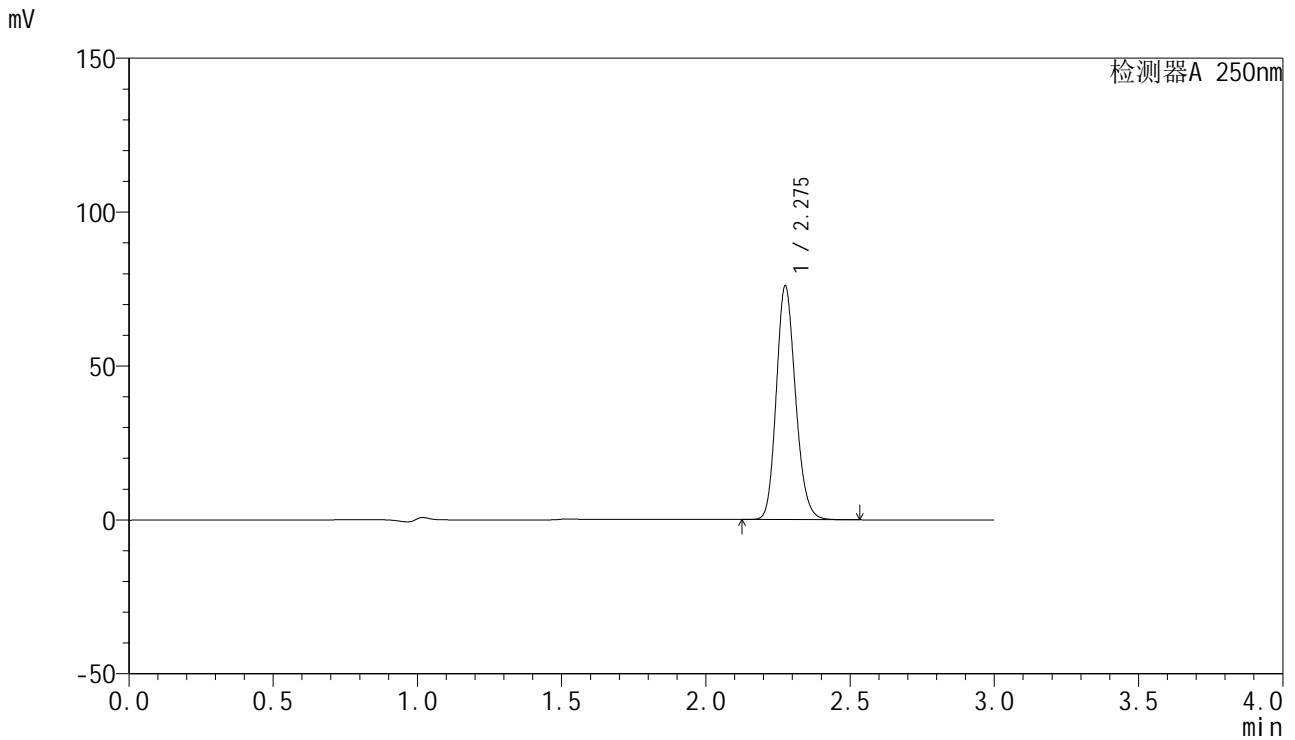


SMF-4099

<样品信息>

色谱柱 : XB-C18(150mm*4.6mm,5 μ m) 流速:1.8ml/min
 柱温 : 40 $^{\circ}$ C 波长:250nm
 数据文件名: RC\$SMF-4099 - 27-4/27-214-2 - zzp-24101601p-PVC-lb-gw10t-pH4.5jz-jf50z-20mg-60min-P1.lcd
 方法文件名: RC\$SMF-4099 - SMF-4099-RCQX-FX276.lcm
 批处理文件名: RC\$SMF-4099 - 20241106-rcqx-FX276.lcb
 样品瓶号: 4-34
 进样体积: 10 μ l 版本号: 6.115
 进样时间: 2024/11/07 02:38:06 实验者: jiangjinwei
 处理时间 (V2) : 2024/11/07 16:42:54 处理者: jiangjinwei
 仪器型号: SHIMADZU LC-2050C(FX276)

<色谱图>



<峰表>

检测器A 250nm

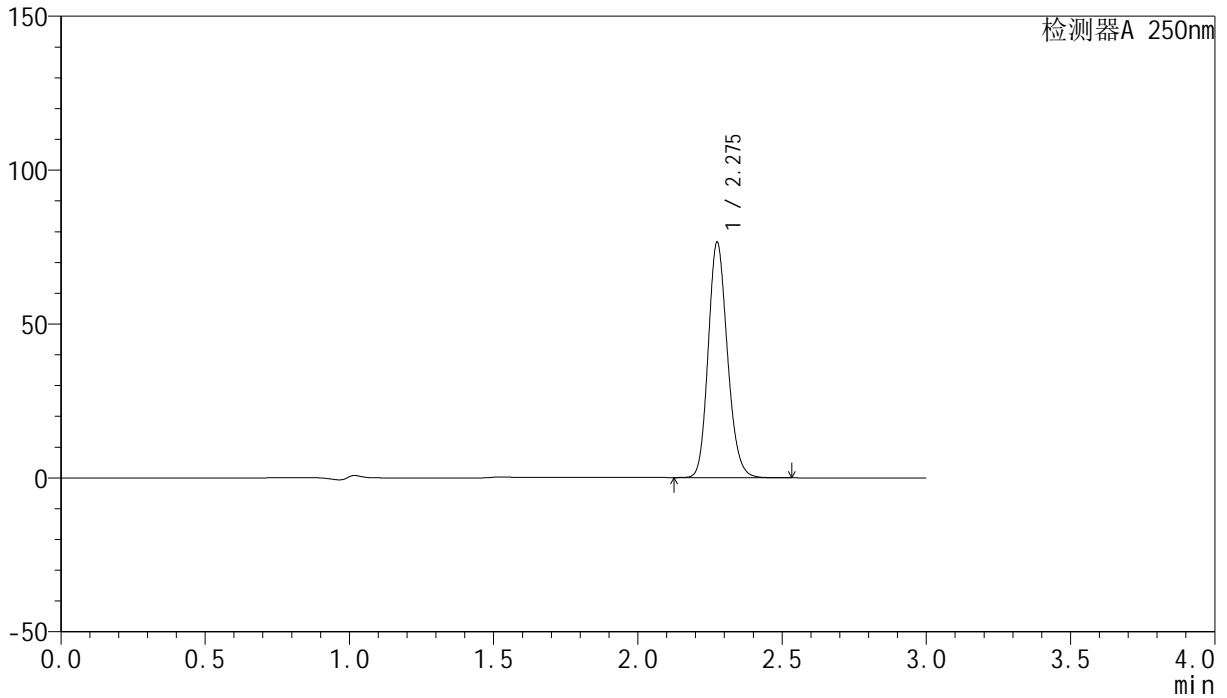
峰号	保留时间	面积	面积%	高度	理论塔板数(USP)	拖尾因子	分离度(USP)
1	2.275	352621	100.000	75417	5613	1.167	--
总计		352621	100.000	75417			

<样品信息>

色谱柱 : XB-C18(150mm*4.6mm,5 μ m) 流速:1.8ml/min
柱温 : 40 $^{\circ}$ C 波长:250nm
数据文件名: RC\$SMF-4099 - 27-4/27-215-2 - zzp-24101601p-PVC-lb-gw10t-pH4.5jz-jf50z-20mg-60min-P2.lcd
方法文件名: RC\$SMF-4099 - SMF-4099-RCQX-FX276.lcm
批处理文件名: RC\$SMF-4099 - 20241106-rcqx-FX276.lcb
样品瓶号: 4-43
进样体积: 10 μ l 版本号: 6.115
进样时间: 2024/11/07 02:41:30 实验者: jiangjinwei
处理时间 (V2) : 2024/11/07 16:42:56 处理者: jiangjinwei
仪器型号: SHIMADZU LC-2050C(FX276)

<色谱图>

mV



<峰表>

检测器A 250nm

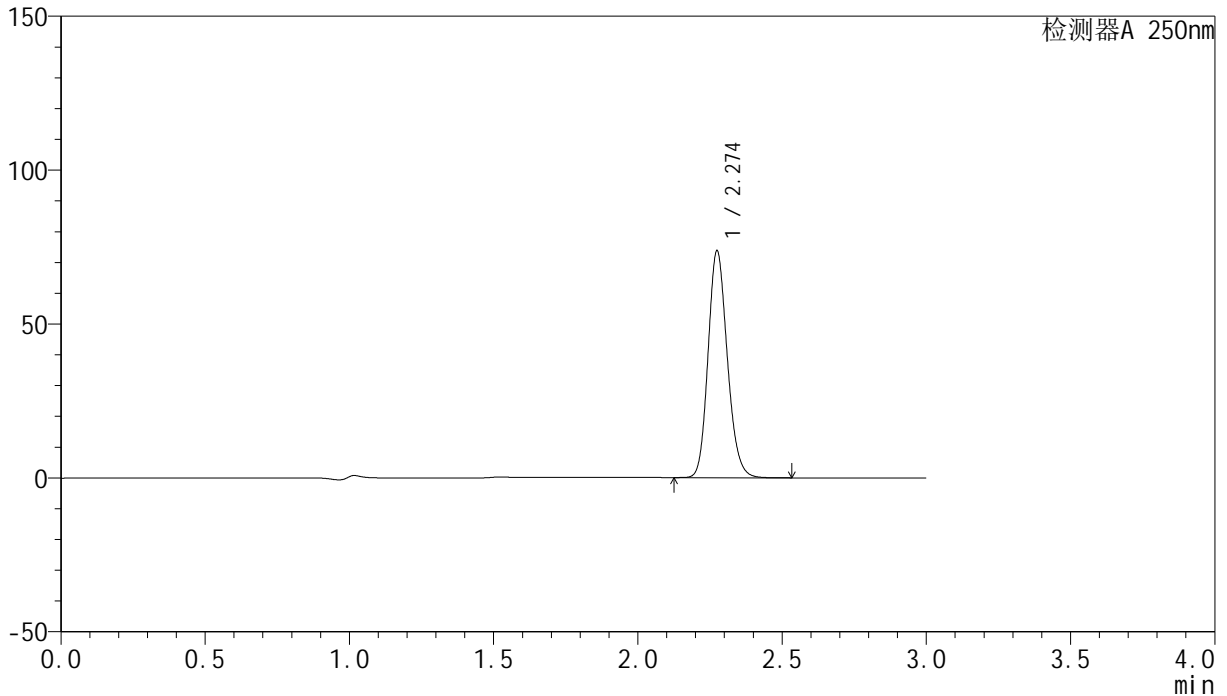
峰号	保留时间	面积	面积%	高度	理论塔板数(USP)	拖尾因子	分离度(USP)
1	2.275	354813	100.000	76029	5612	1.167	--
总计		354813	100.000	76029			

<样品信息>

色谱柱 : XB-C18(150mm*4.6mm,5 μ m) 流速:1.8ml/min
柱温 : 40 $^{\circ}$ C 波长:250nm
数据文件名: RC\$SMF-4099 - 27-4/27-216-2 - zzp-24101601p-PVC-lb-gw10t-pH4.5jz-jf50z-20mg-60min-P3.lcd
方法文件名: RC\$SMF-4099 - SMF-4099-RCQX-FX276.lcm
批处理文件名: RC\$SMF-4099 - 20241106-rcqx-FX276.lcb
样品瓶号: 4-52
进样体积: 10 μ l 版本号: 6.115
进样时间: 2024/11/07 02:44:54 实验者: jiangjinwei
处理时间 (V2) : 2024/11/07 16:42:59 处理者: jiangjinwei
仪器型号: SHIMADZU LC-2050C(FX276)

<色谱图>

mV



<峰表>

检测器A 250nm

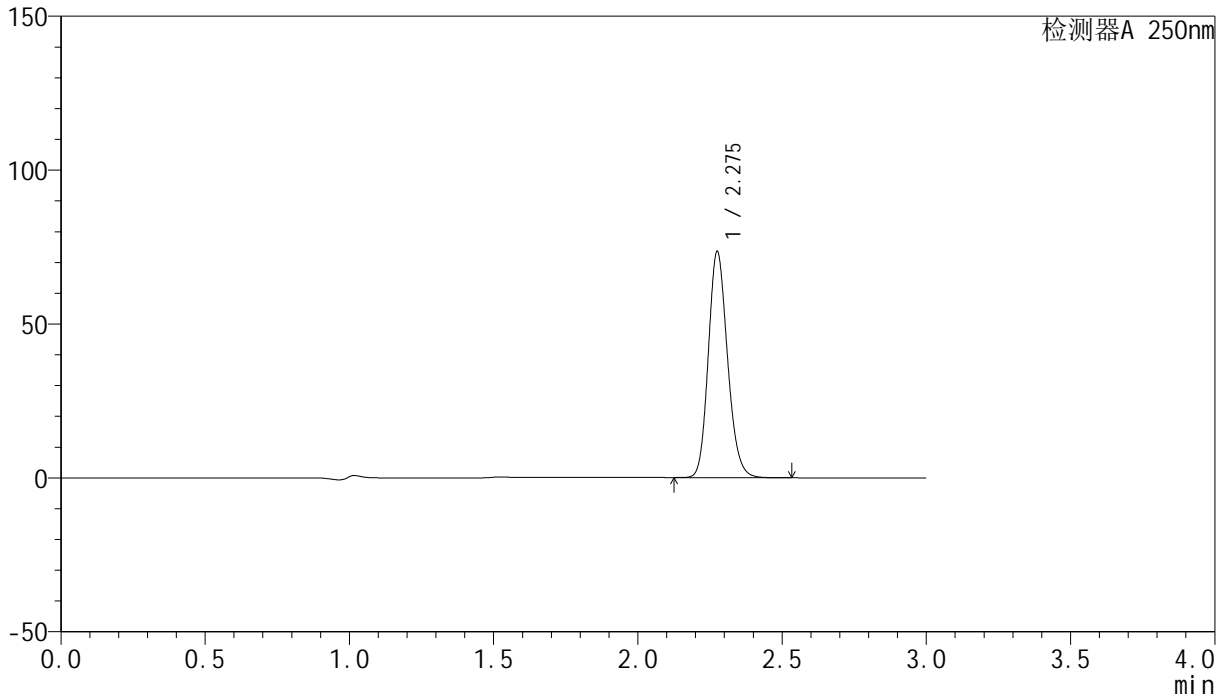
峰号	保留时间	面积	面积%	高度	理论塔板数(USP)	拖尾因子	分离度(USP)
1	2.274	342334	100.000	73424	5604	1.167	--
总计		342334	100.000	73424			

<样品信息>

色谱柱 : XB-C18(150mm*4.6mm,5 μ m) 流速:1.8ml/min
 柱温 : 40 $^{\circ}$ C 波长:250nm
 数据文件名: RC\$SMF-4099 - 27-4/27-217-2 - zzp-24101601p-PVC-gw10t-pH4.5jz-jf50z-20mg-jxzs-P1.lcd
 方法文件名: RC\$SMF-4099 - SMF-4099-RCQX-FX276.lcm
 批处理文件名: RC\$SMF-4099 - 20241106-rcqx-FX276.lcb
 样品瓶号: 4-8
 进样体积: 10 μ l 版本号: 6.115
 进样时间: 2024/11/07 02:48:17 实验者: jiangjinwei
 处理时间 (V2) : 2024/11/07 16:43:02 处理者: jiangjinwei
 仪器型号: SHIMADZU LC-2050C(FX276)

<色谱图>

mV



<峰表>

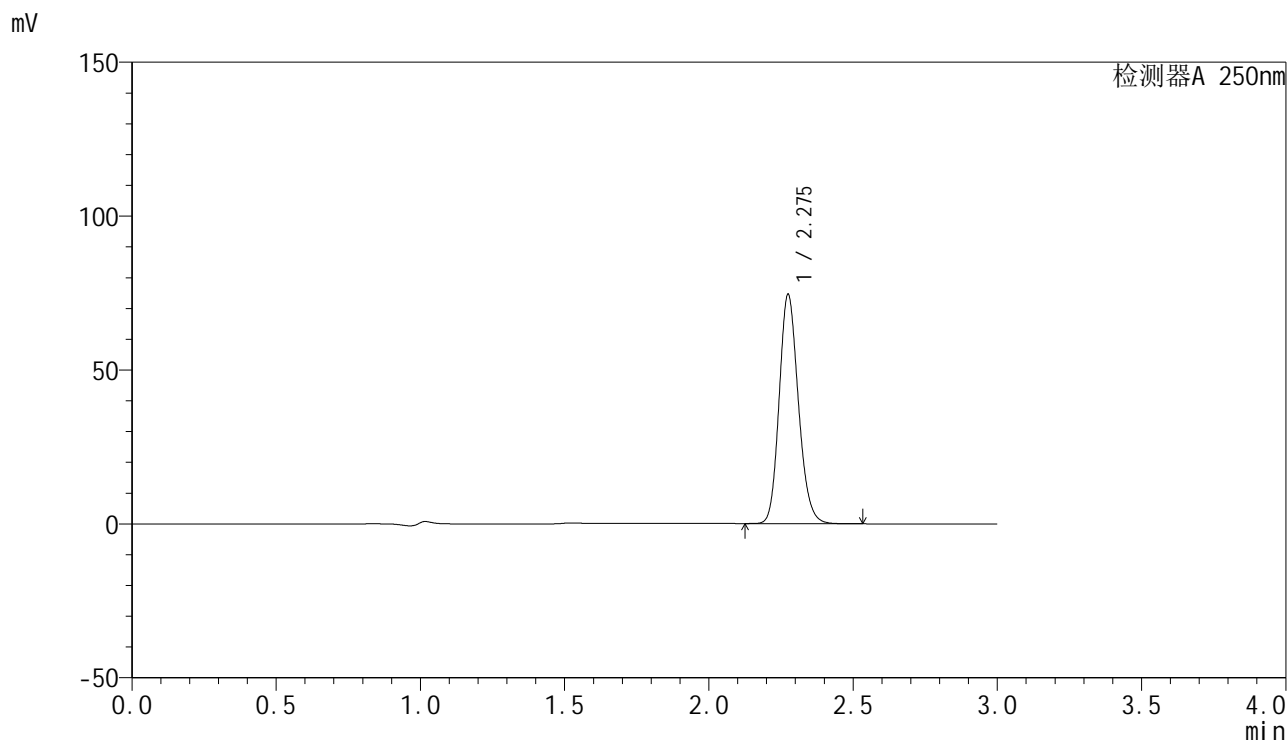
检测器A 250nm

峰号	保留时间	面积	面积%	高度	理论塔板数(USP)	拖尾因子	分离度(USP)
1	2.275	340794	100.000	72955	5622	1.167	--
总计		340794	100.000	72955			

<样品信息>

色谱柱 : XB-C18(150mm*4.6mm,5 μ m) 流速:1.8ml/min
柱温 : 40 $^{\circ}$ C 波长:250nm
数据文件名: RC\$SMF-4099 - 27-4/27-218-2 - zzp-24101601p-PVC-gw10t-pH4.5jz-jf50z-20mg-jxzs-P2.lcd
方法文件名: RC\$SMF-4099 - SMF-4099-RCQX-FX276.lcm
批处理文件名: RC\$SMF-4099 - 20241106-rcqx-FX276.lcb
样品瓶号: 4-17
进样体积: 10 μ l 版本号: 6.115
进样时间: 2024/11/07 02:51:40 实验者: jiangjinwei
处理时间 (V2) : 2024/11/07 16:43:05 处理者: jiangjinwei
仪器型号: SHIMADZU LC-2050C(FX276)

<色谱图>



<峰表>

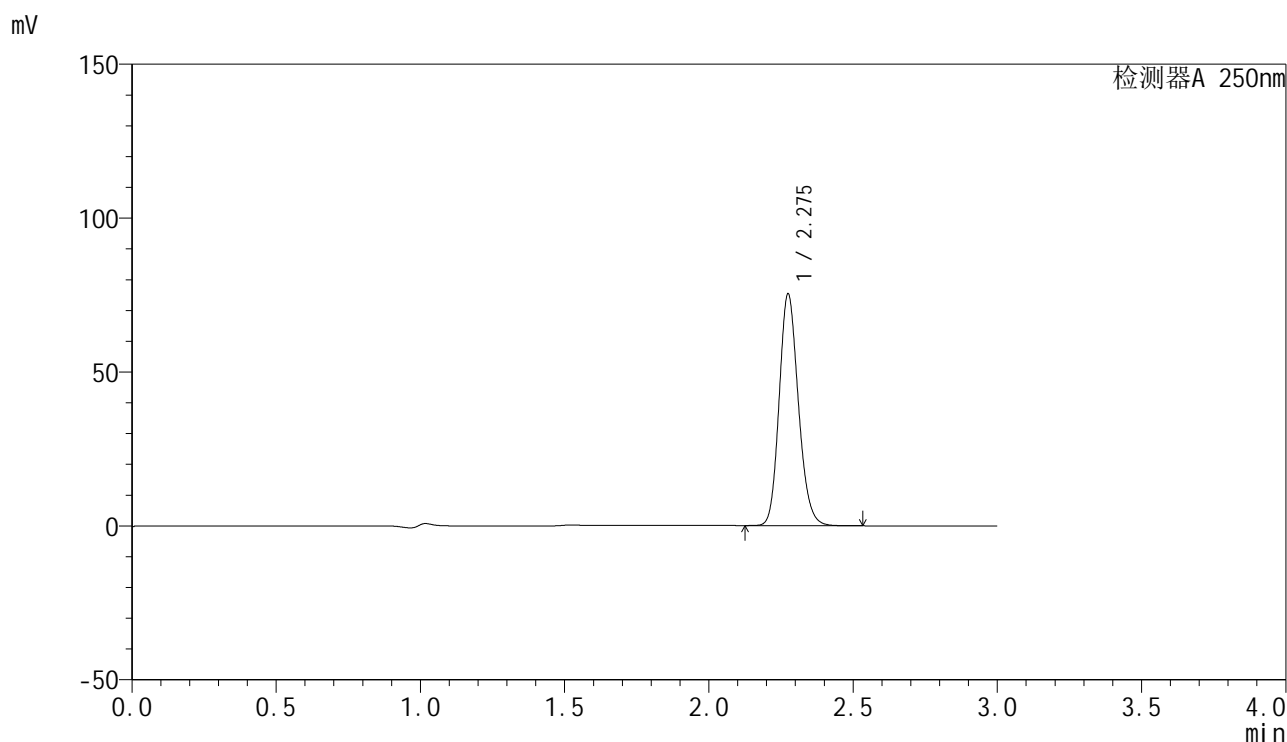
检测器A 250nm

峰号	保留时间	面积	面积%	高度	理论塔板数(USP)	拖尾因子	分离度(USP)
1	2.275	345559	100.000	74096	5615	1.167	--
总计		345559	100.000	74096			

<样品信息>

色谱柱 : XB-C18(150mm*4.6mm,5 μ m) 流速:1.8ml/min
柱温 : 40 $^{\circ}$ C 波长:250nm
数据文件名: RC\$SMF-4099 - 27-4/27-219-2 - zzp-24101601p-PVC-gw10t-pH4.5jz-jf50z-20mg-jxzs-P3.lcd
方法文件名: RC\$SMF-4099 - SMF-4099-RCQX-FX276.lcm
批处理文件名: RC\$SMF-4099 - 20241106-rcqx-FX276.lcb
样品瓶号: 4-26
进样体积: 10 μ l 版本号: 6.115
进样时间: 2024/11/07 02:55:04 实验者: jiangjinwei
处理时间 (V2) : 2024/11/07 16:43:07 处理者: jiangjinwei
仪器型号: SHIMADZU LC-2050C(FX276)

<色谱图>



<峰表>

检测器A 250nm

峰号	保留时间	面积	面积%	高度	理论塔板数(USP)	拖尾因子	分离度(USP)
1	2.275	349105	100.000	74918	5621	1.166	--
总计		349105	100.000	74918			

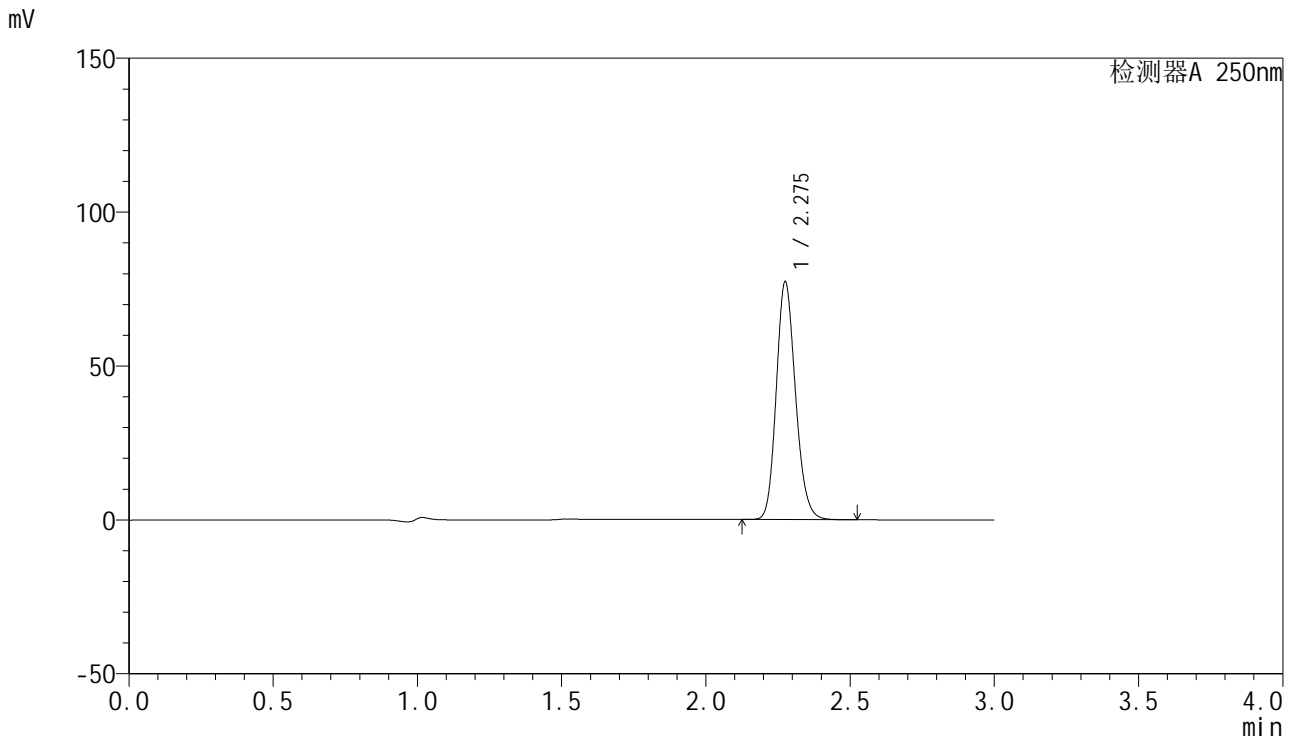


SMF-4099

<样品信息>

色谱柱 : XB-C18(150mm*4.6mm,5 μ m) 流速:1.8ml/min
 柱温 : 40 $^{\circ}$ C 波长:250nm
 数据文件名: RC\$SMF-4099 - 27-4/27-220-2 - zzp-24101601p-PVC-lb-gw10t-pH4.5jz-jf50z-20mg-jxzs-P1.lcd
 方法文件名: RC\$SMF-4099 - SMF-4099-RCQX-FX276.lcm
 批处理文件名: RC\$SMF-4099 - 20241106-rcqx-FX276.lcb
 样品瓶号: 4-35
 进样体积: 10 μ l 版本号: 6.115
 进样时间: 2024/11/07 02:58:28 实验者: jiangjinwei
 处理时间 (V2) : 2024/11/07 16:43:10 处理者: jiangjinwei
 仪器型号: SHIMADZU LC-2050C(FX276)

<色谱图>



<峰表>

检测器A 250nm

峰号	保留时间	面积	面积%	高度	理论塔板数(USP)	拖尾因子	分离度(USP)
1	2.275	358668	100.000	76765	5615	1.168	--
总计		358668	100.000	76765			

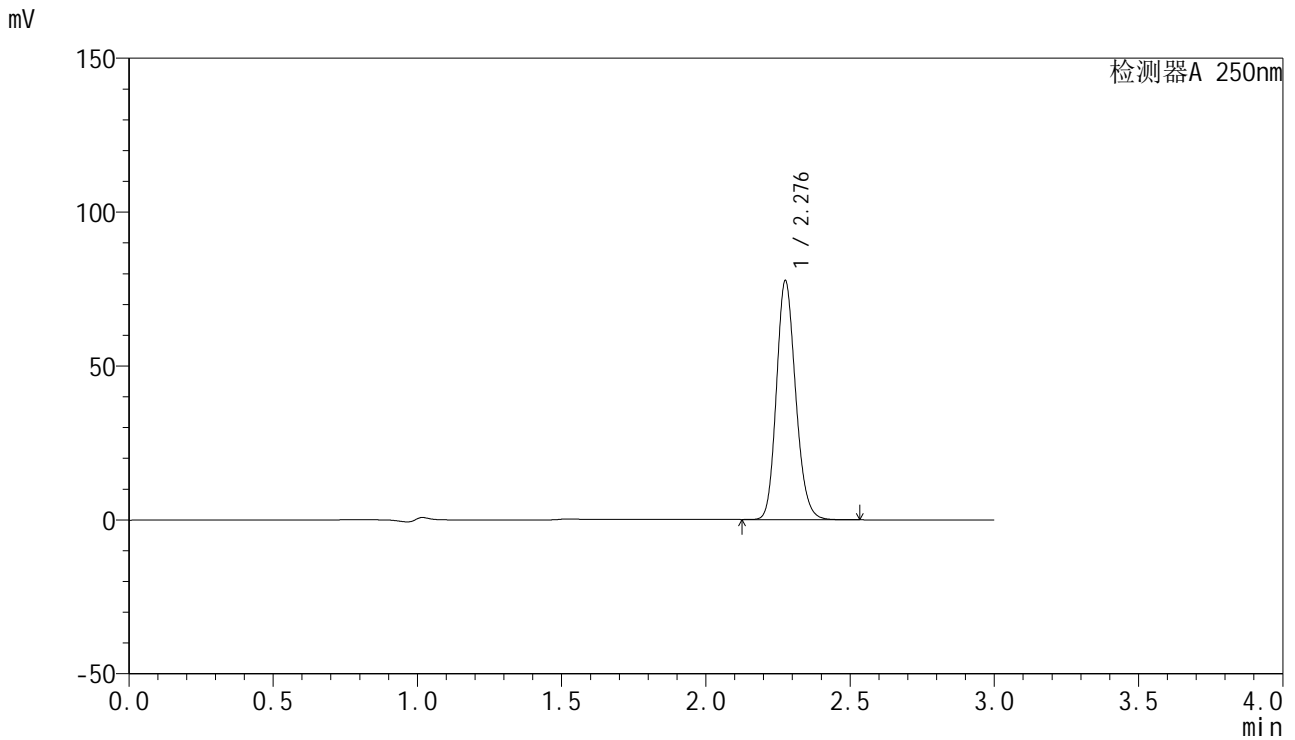


SMF-4099

<样品信息>

色谱柱 : XB-C18(150mm*4.6mm,5 μ m) 流速:1.8ml/min
 柱温 : 40 $^{\circ}$ C 波长:250nm
 数据文件名: RC\$SMF-4099 - 27-4/27-221-2 - zzp-24101601p-PVC-lb-gw10t-pH4.5jz-jf50z-20mg-jxzs-P2.lcd
 方法文件名: RC\$SMF-4099 - SMF-4099-RCQX-FX276.lcm
 批处理文件名: RC\$SMF-4099 - 20241106-rcqx-FX276.lcb
 样品瓶号: 4-44
 进样体积: 10 μ l 版本号: 6.115
 进样时间: 2024/11/07 03:01:51 实验者: jiangjinwei
 处理时间 (V2) : 2024/11/07 16:43:13 处理者: jiangjinwei
 仪器型号: SHIMADZU LC-2050C(FX276)

<色谱图>



<峰表>

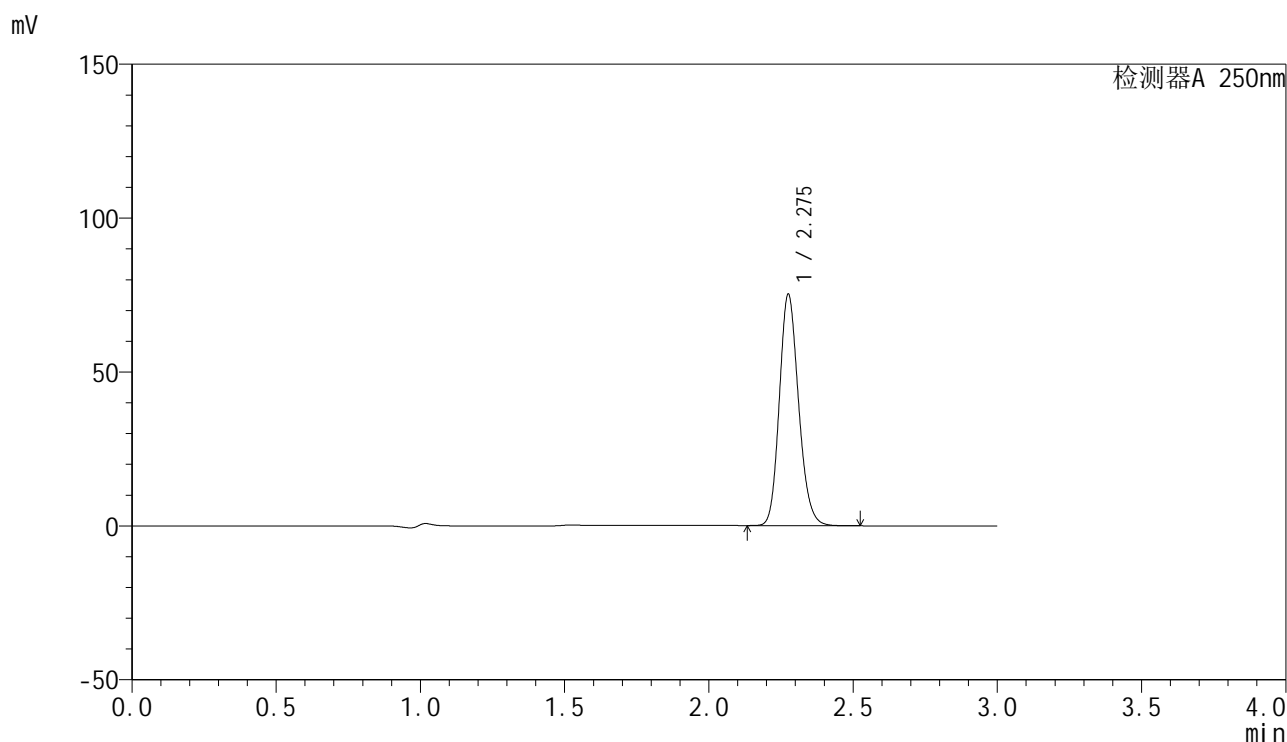
检测器A 250nm

峰号	保留时间	面积	面积%	高度	理论塔板数(USP)	拖尾因子	分离度(USP)
1	2.276	360372	100.000	76966	5616	1.168	--
总计		360372	100.000	76966			

<样品信息>

色谱柱 : XB-C18(150mm*4.6mm,5 μ m) 流速:1.8ml/min
柱温 : 40 $^{\circ}$ C 波长:250nm
数据文件名: RC\$SMF-4099 - 27-4/27-222-2 - zzp-24101601p-PVC-lb-gw10t-pH4.5jz-jf50z-20mg-jxzs-P3.lcd
方法文件名: RC\$SMF-4099 - SMF-4099-RCQX-FX276.lcm
批处理文件名: RC\$SMF-4099 - 20241106-rcqx-FX276.lcb
样品瓶号: 4-53
进样体积: 10 μ l 版本号: 6.115
进样时间: 2024/11/07 03:05:14 实验者: jiangjinwei
处理时间 (V2) : 2024/11/07 16:43:15 处理者: jiangjinwei
仪器型号: SHIMADZU LC-2050C(FX276)

<色谱图>



<峰表>

检测器A 250nm

峰号	保留时间	面积	面积%	高度	理论塔板数(USP)	拖尾因子	分离度(USP)
1	2.275	349055	100.000	74595	5609	1.168	--
总计		349055	100.000	74595			

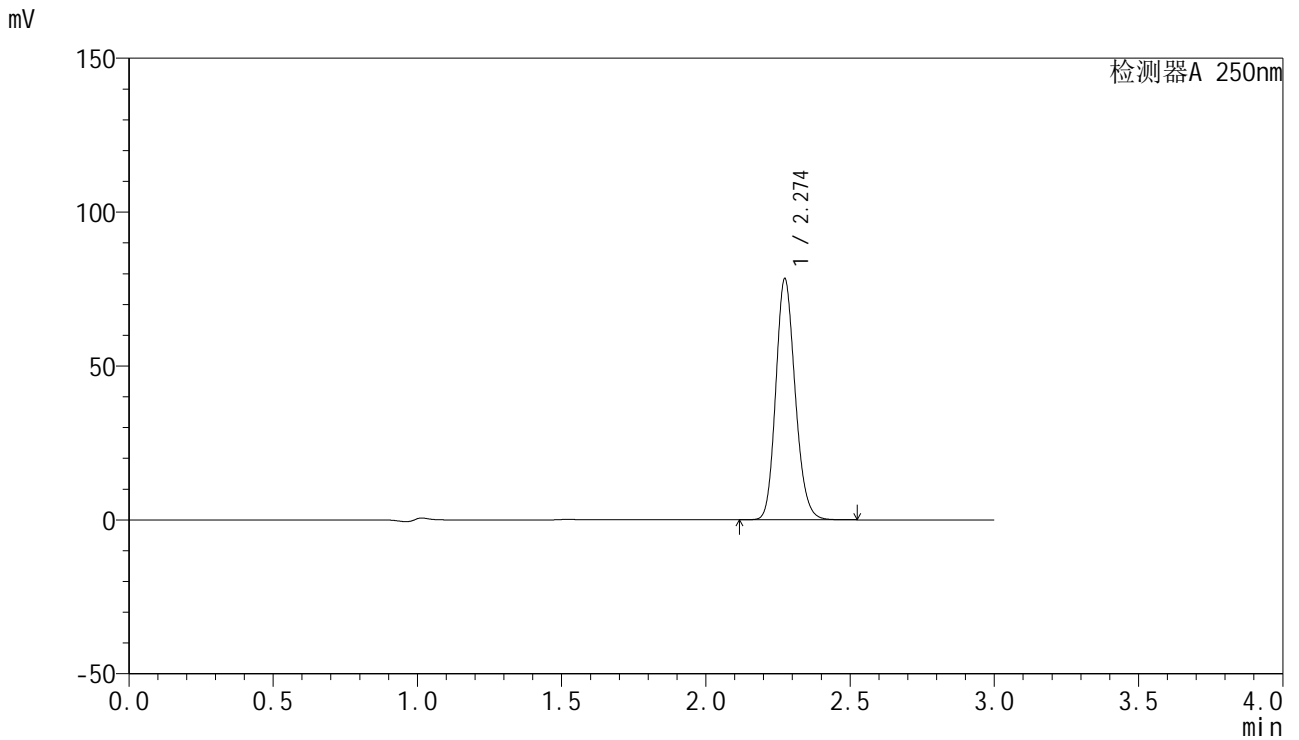


SMF-4099

<样品信息>

色谱柱 : XB-C18(150mm*4.6mm,5μm) 流速:1.8ml/min
 柱温 : 40°C 波长:250nm
 数据文件名: RC\$SMF-4099 - 27-4/27-223-2 - zzp-pH4.5jz-jf50z-20mg-dz2-1.lcd
 方法文件名: RC\$SMF-4099 - SMF-4099-RCQX-FX276.lcm
 批处理文件名: RC\$SMF-4099 - 20241106-rcqx-FX276.lcb
 样品瓶号: 4-27
 进样体积: 10 μl 版本号: 6.115
 进样时间: 2024/11/07 03:08:37 实验者: jiangjinwei
 处理时间 (V2) : 2024/11/07 16:43:18 处理者: jiangjinwei
 仪器型号: SHIMADZU LC-2050C(FX276)

<色谱图>



<峰表>

检测器A 250nm

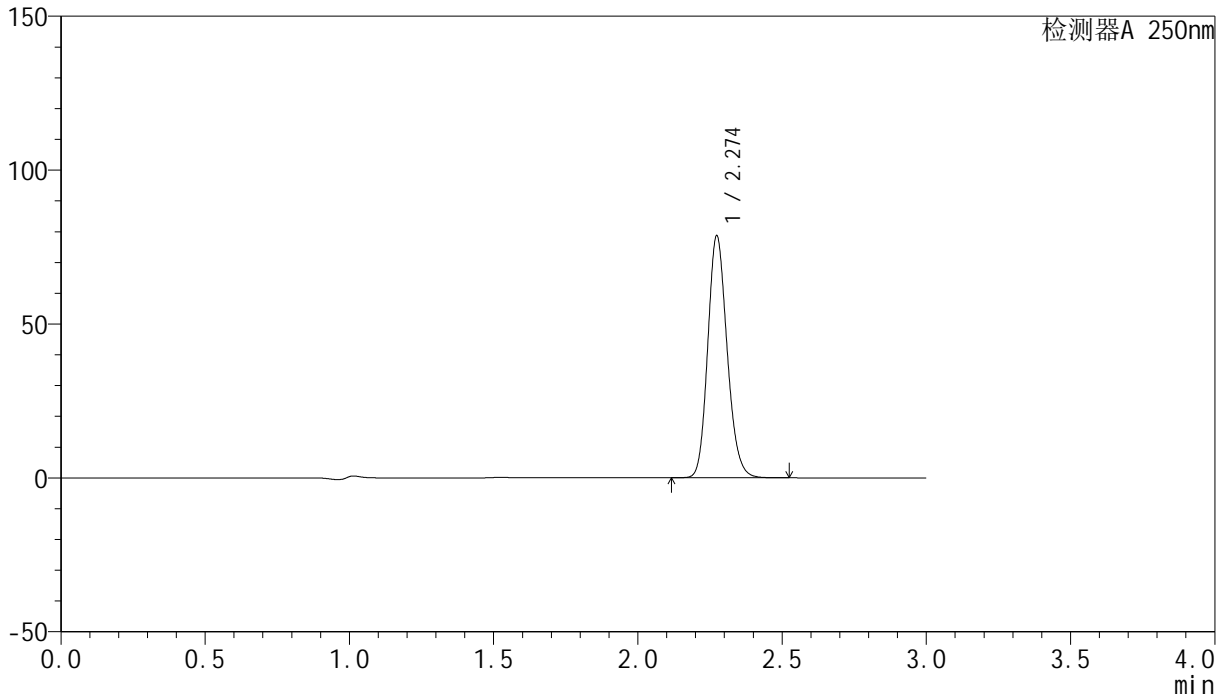
峰号	保留时间	面积	面积%	高度	理论塔板数(USP)	拖尾因子	分离度(USP)
1	2.274	366344	100.000	78146	5519	1.165	--
总计		366344	100.000	78146			

<样品信息>

色谱柱 : XB-C18(150mm*4.6mm,5 μ m) 流速:1.8ml/min
柱温 : 40 $^{\circ}$ C 波长:250nm
数据文件名: RC\$SMF-4099 - 27-4/27-224-2 - zzp-pH4.5jz-jf50z-20mg-dz2-2.lcd
方法文件名: RC\$SMF-4099 - SMF-4099-RCQX-FX276.lcm
批处理文件名: RC\$SMF-4099 - 20241106-rcqx-FX276.lcb
样品瓶号: 4-27
进样体积: 10 μ l 版本号: 6.115
进样时间: 2024/11/07 03:12:01 实验者: jiangjinwei
处理时间 (V2) : 2024/11/07 16:43:21 处理者: jiangjinwei
仪器型号: SHIMADZU LC-2050C(FX276)

<色谱图>

mV



<峰表>

检测器A 250nm

峰号	保留时间	面积	面积%	高度	理论塔板数(USP)	拖尾因子	分离度(USP)
1	2.274	367588	100.000	78483	5524	1.165	--
总计		367588	100.000	78483			