

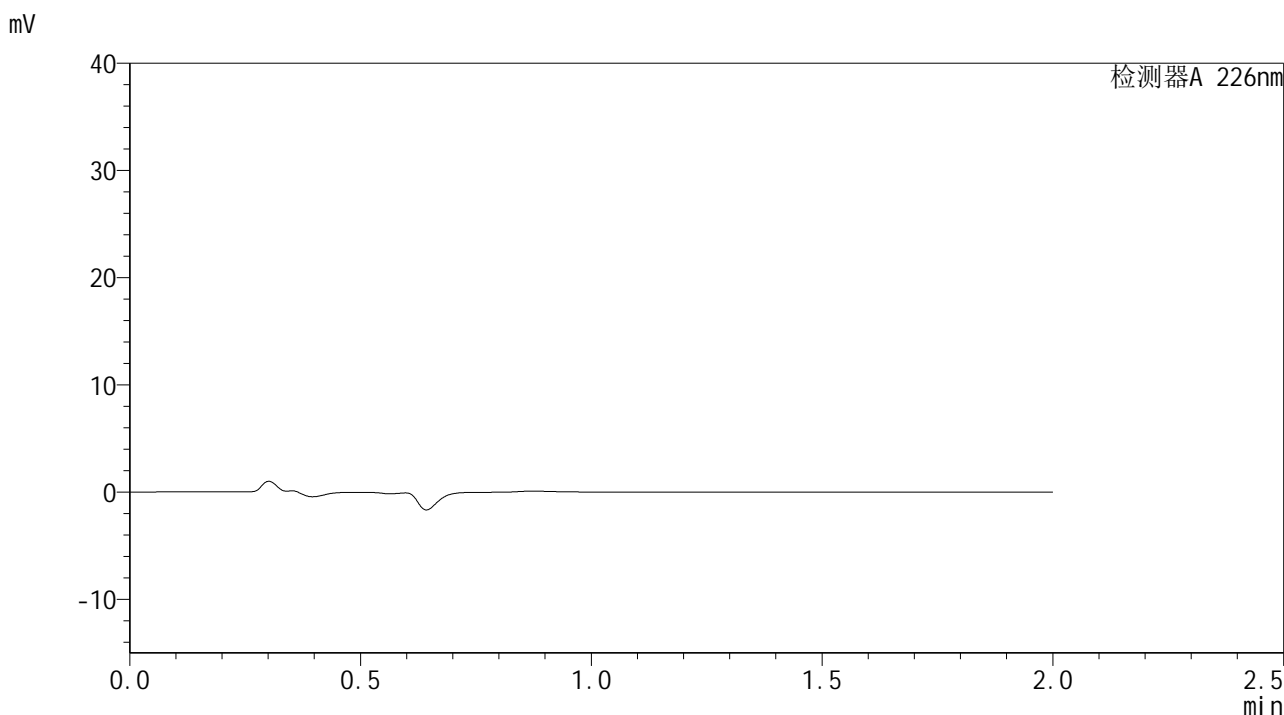


SMF-4108

<样品信息>

色谱柱 : XB-C18(50*4.6mm,5 μ m) 流速: 2.0ml/min
 柱温 : 30°C 波长: 226nm
 数据文件名 : RC\$SMF-4108 - 0-1/27-1-3 - zzp-rcqx-pH1.2jz-jf50z-rj.lcd
 方法文件名 : RC\$SMF-4108 - SMF-4108-RC-FX276.lcm
 批处理文件名: RC\$SMF-4108 - 20241105-RC-FX276.lcb
 样品瓶号 : 1-9
 进样体积 : 20 μ L 版本号: 6.115
 进样时间 : 2024/11/05 13:50:58 实验者: jiangjinwei
 处理时间 (V3) : 2024/11/11 16:41:44 处理者: jiangjinwei
 仪器型号 : SHIMADZU LC-2050C(FX276)

<色谱图>



<峰表>

检测器A 226nm

峰号	保留时间	面积	面积%	高度	理论塔板数(USP)	拖尾因子	分离度(USP)
总计							

图1 富马酸比索洛尔片溶出曲线测定HPLC图谱
自制品-pH1.2介质-浆法-50转
溶剂

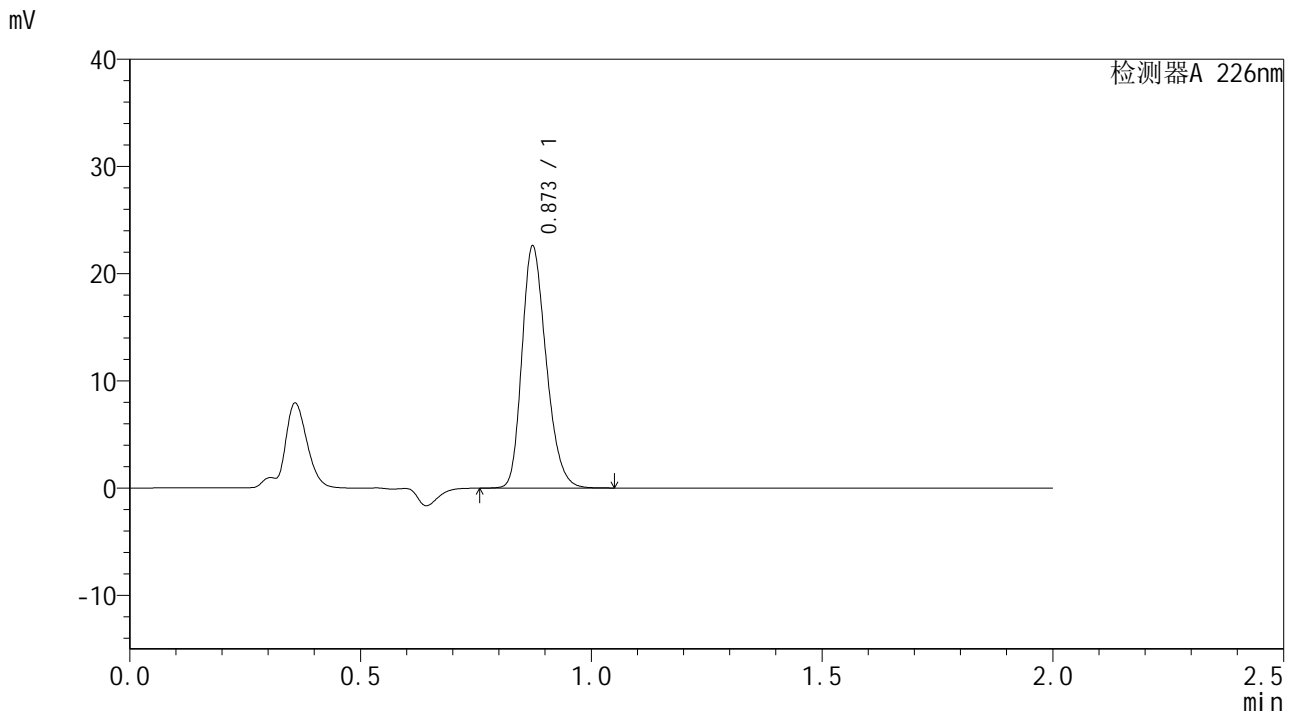


SMF-4108

<样品信息>

色谱柱 : XB-C18(50*4.6mm,5μm) 流速: 2.0ml/min
 柱温 : 30°C 波长: 226nm
 数据文件名 : RC\$SMF-4108 - 0-1/27-2-3 - zzp-rcqx-pH1.2jz-jf50z-dz1-1.lcd
 方法文件名 : RC\$SMF-4108 - SMF-4108-RC-FX276.lcm
 批处理文件名 : RC\$SMF-4108 - 20241105-RC-FX276.lcb
 样品瓶号 : 1-18
 进样体积 : 20 μL 版本号: 6.115
 进样时间 : 2024/11/05 13:53:22 实验者: jiangjinwei
 处理时间 (V3) : 2024/11/11 16:41:48 处理者: jiangjinwei
 仪器型号 : SHIMADZU LC-2050C(FX276)

<色谱图>



<峰表>

检测器A 226nm

峰号	保留时间	面积	面积%	高度	理论塔板数(USP)	拖尾因子	分离度(USP)
1	0.873	82603	100.000	22517	1320	1.241	--
总计		82603	100.000	22517			

图2 富马酸比索洛尔片溶出曲线测定HPLC图谱
 自制品-pH1.2介质-浆法-50转
 对照品溶液-1-1

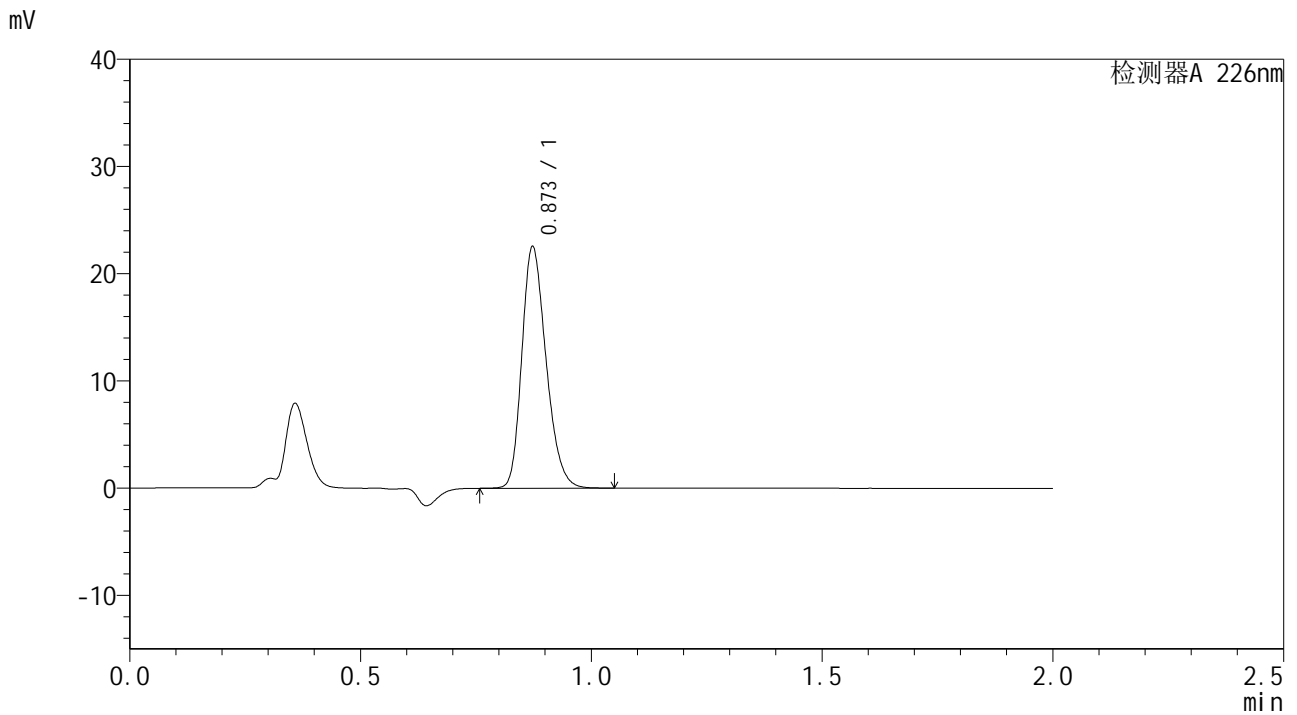


SMF-4108

<样品信息>

色谱柱 : XB-C18(50*4.6mm,5μm) 流速: 2.0ml/min
 柱温 : 30°C 波长: 226nm
 数据文件名 : RC\$SMF-4108 - 0-1/27-3-3 - zzp-rcqx-pH1.2jz-jf50z-dz1-2.lcd
 方法文件名 : RC\$SMF-4108 - SMF-4108-RC-FX276.lcm
 批处理文件名 : RC\$SMF-4108 - 20241105-RC-FX276.lcb
 样品瓶号 : 1-18
 进样体积 : 20 μL 版本号: 6.115
 进样时间 : 2024/11/05 13:55:46 实验者: jiangjinwei
 处理时间 (V3) : 2024/11/11 16:41:51 处理者: jiangjinwei
 仪器型号 : SHIMADZU LC-2050C(FX276)

<色谱图>



<峰表>

检测器A 226nm

峰号	保留时间	面积	面积%	高度	理论塔板数(USP)	拖尾因子	分离度(USP)
1	0.873	82415	100.000	22476	1319	1.241	--
总计		82415	100.000	22476			

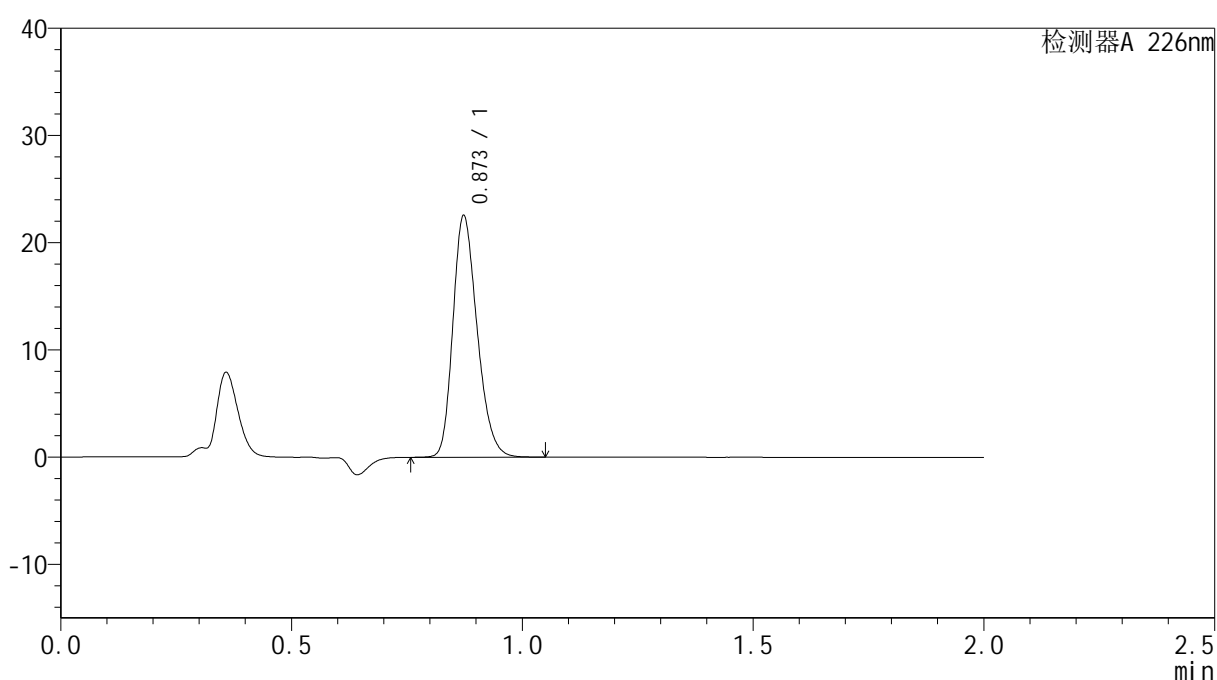
图3 富马酸比索洛尔片溶出曲线测定HPLC图谱
 自制品-pH1.2介质-浆法-50转
 对照品溶液-1-2

<样品信息>

色谱柱 : XB-C18(50*4.6mm,5 μ m) 流速: 2.0ml/min
 柱温 : 30 $^{\circ}$ C 波长: 226nm
 数据文件名 : RC\$SMF-4108 - 0-1/27-4-3 - zzp-rcqx-pH1.2jz-jf50z-dz1-3.lcd
 方法文件名 : RC\$SMF-4108 - SMF-4108-RC-FX276.lcm
 批处理文件名 : RC\$SMF-4108 - 20241105-RC-FX276.lcb
 样品瓶号 : 1-18
 进样体积 : 20 μ L 版本号: 6.115
 进样时间 : 2024/11/05 13:58:10 实验者: jiangjinwei
 处理时间 (V3) : 2024/11/11 16:41:53 处理者: jiangjinwei
 仪器型号 : SHIMADZU LC-2050C(FX276)

<色谱图>

mV



<峰表>

检测器A 226nm

峰号	保留时间	面积	面积%	高度	理论塔板数(USP)	拖尾因子	分离度(USP)
1	0.873	82444	100.000	22470	1319	1.240	--
总计		82444	100.000	22470			

图4 富马酸比索洛尔片溶出曲线测定HPLC图谱
 自制品-pH1.2介质-浆法-50转
 对照品溶液-1-3

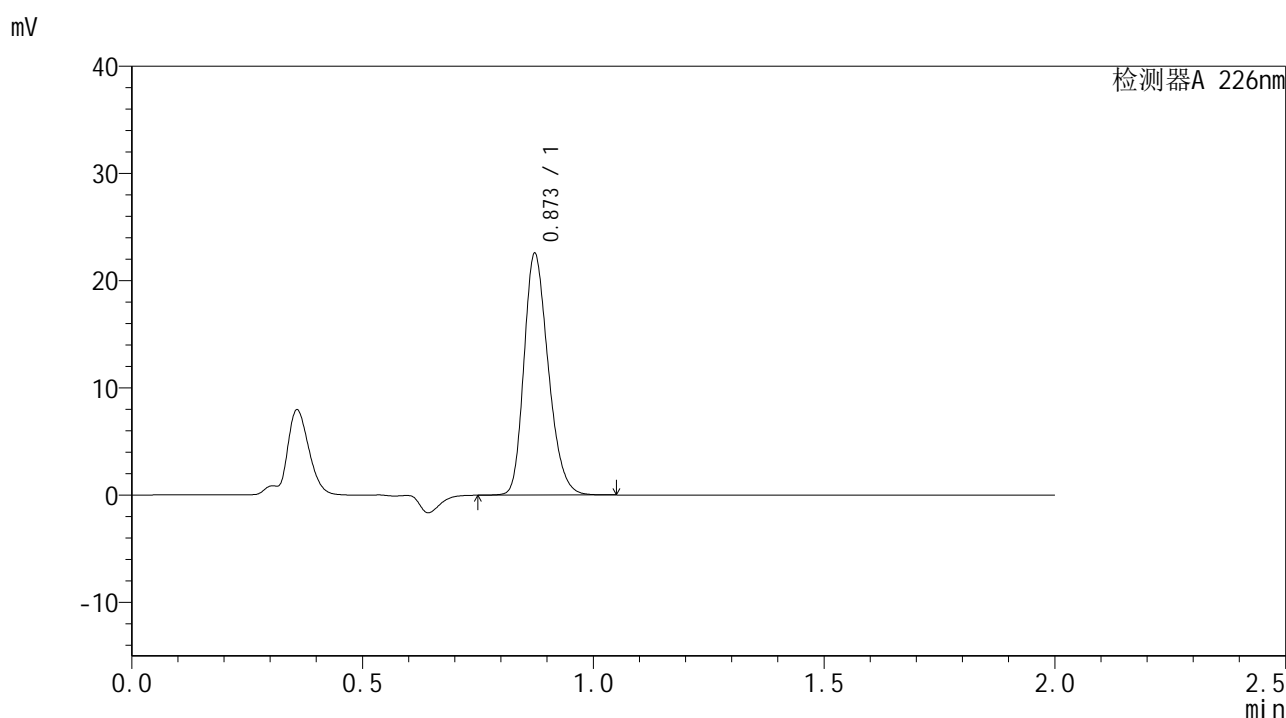


SMF-4108

<样品信息>

色谱柱 : XB-C18(50*4.6mm,5μm) 流速: 2.0ml/min
 柱温 : 30°C 波长: 226nm
 数据文件名 : RC\$SMF-4108 - 0-1/27-5-3 - zzp-rcqx-pH1.2jz-jf50z-dz1-4.lcd
 方法文件名 : RC\$SMF-4108 - SMF-4108-RC-FX276.lcm
 批处理文件名 : RC\$SMF-4108 - 20241105-RC-FX276.lcb
 样品瓶号 : 1-18
 进样体积 : 20 μL 版本号: 6.115
 进样时间 : 2024/11/05 14:00:34 实验者: jiangjinwei
 处理时间 (V3) : 2024/11/11 16:41:56 处理者: jiangjinwei
 仪器型号 : SHIMADZU LC-2050C(FX276)

<色谱图>



<峰表>

检测器A 226nm

峰号	保留时间	面积	面积%	高度	理论塔板数(USP)	拖尾因子	分离度(USP)
1	0.873	82715	100.000	22463	1312	1.242	--
总计		82715	100.000	22463			

图5 富马酸比索洛尔片溶出曲线测定HPLC图谱
 自制品-pH1.2介质-浆法-50转
 对照品溶液-1-4

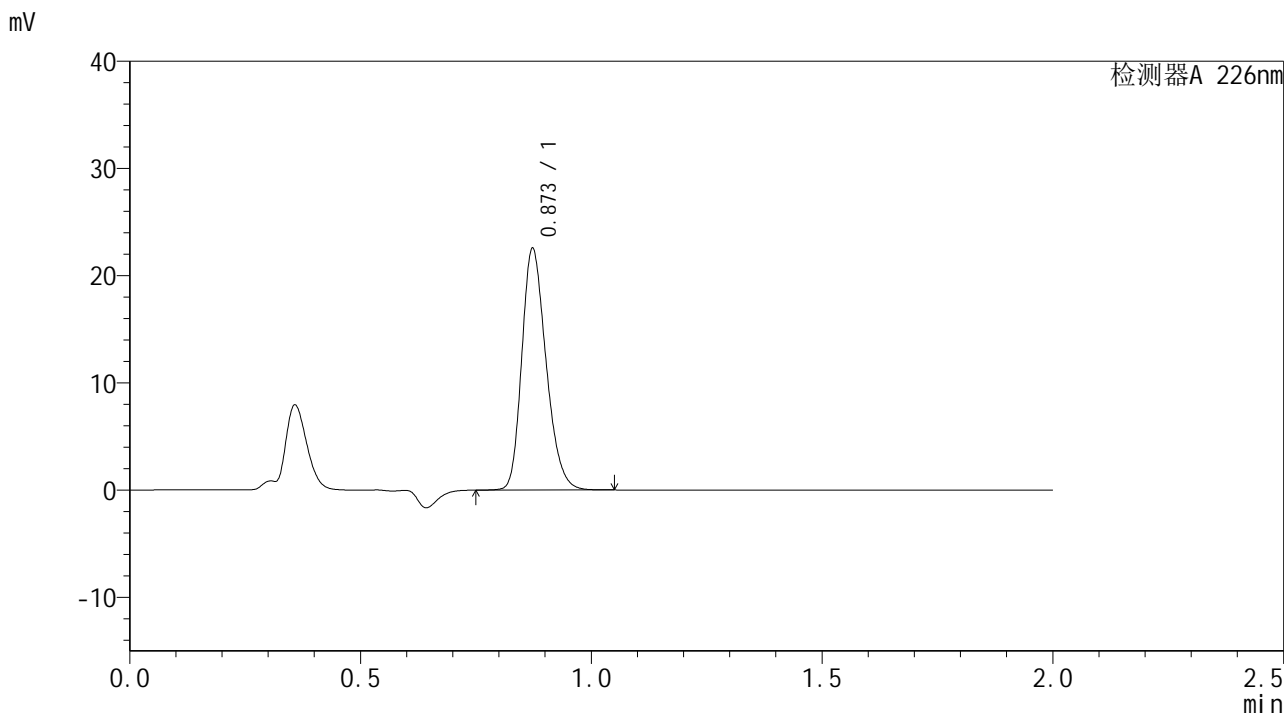


SMF-4108

<样品信息>

色谱柱 : XB-C18(50*4.6mm,5μm) 流速: 2.0ml/min
 柱温 : 30°C 波长: 226nm
 数据文件名 : RC\$SMF-4108 - 0-1/27-6-3 - zzp-rcqx-pH1.2jz-jf50z-dz1-5.lcd
 方法文件名 : RC\$SMF-4108 - SMF-4108-RC-FX276.lcm
 批处理文件名 : RC\$SMF-4108 - 20241105-RC-FX276.lcb
 样品瓶号 : 1-18
 进样体积 : 20 μL 版本号: 6.115
 进样时间 : 2024/11/05 14:02:58 实验者: jiangjinwei
 处理时间 (V3) : 2024/11/11 16:41:59 处理者: jiangjinwei
 仪器型号 : SHIMADZU LC-2050C(FX276)

<色谱图>



<峰表>

检测器A 226nm

峰号	保留时间	面积	面积%	高度	理论塔板数(USP)	拖尾因子	分离度(USP)
1	0.873	82623	100.000	22482	1313	1.241	--
总计		82623	100.000	22482			

图6 富马酸比索洛尔片溶出曲线测定HPLC图谱
 自制品-pH1.2介质-浆法-50转
 对照品溶液-1-5

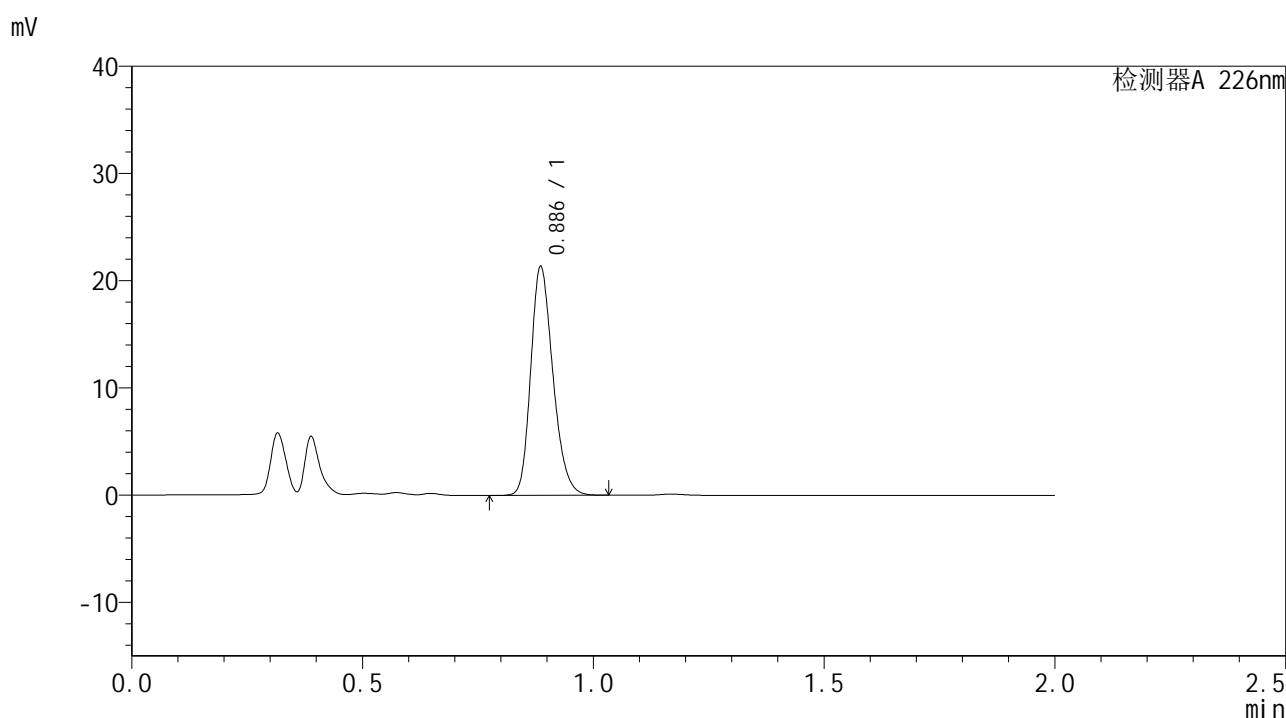


SMF-4108

<样品信息>

色谱柱 : XB-C18(50*4.6mm,5μm) 流速: 2.0ml/min
 柱温 : 30°C 波长: 226nm
 数据文件名 : RC\$SMF-4108 - 0-1/27-7-3 - zzp-24102901p-rcqx-pH1.2jz-jf50z-5min-P1.lcd
 方法文件名 : RC\$SMF-4108 - SMF-4108-RC-FX276.lcm
 批处理文件名 : RC\$SMF-4108 - 20241105-RC-FX276.lcb
 样品瓶号 : 1-1
 进样体积 : 20 μL 版本号: 6.115
 进样时间 : 2024/11/05 14:05:22 实验者: jiangjinwei
 处理时间 (V3) : 2024/11/11 16:42:01 处理者: jiangjinwei
 仪器型号 : SHIMADZU LC-2050C(FX276)

<色谱图>



<峰表>

检测器A 226nm

峰号	保留时间	面积	面积%	高度	理论塔板数(USP)	拖尾因子	分离度(USP)
1	0.886	71519	100.000	21194	1620	1.226	--
总计		71519	100.000	21194			

图7 富马酸比索洛尔片溶出曲线测定HPLC图谱
 自制品-24102901批-pH1.2介质-桨法-50转-5min-片1
 供试品溶液-1

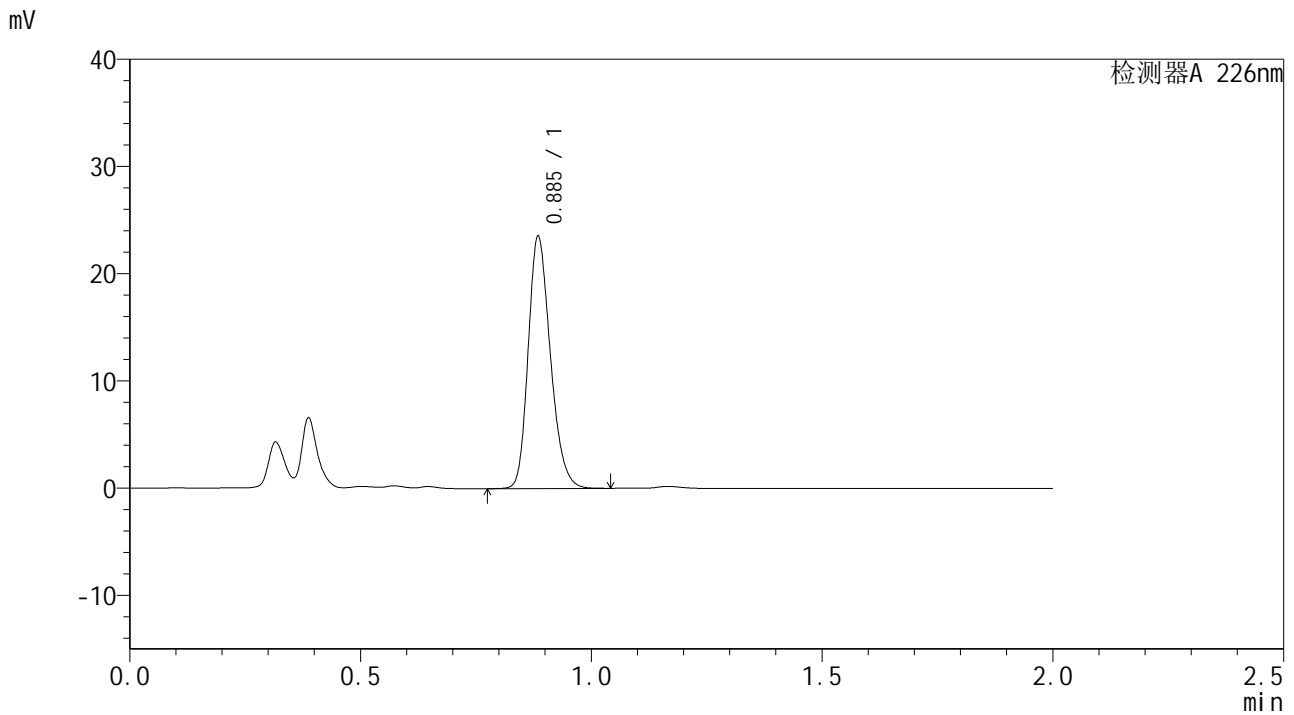


SMF-4108

<样品信息>

色谱柱 : XB-C18(50*4.6mm,5μm) 流速: 2.0ml/min
 柱温 : 30°C 波长: 226nm
 数据文件名 : RC\$SMF-4108 - 0-1/27-8-3 - zzp-24102901p-rcqx-pH1.2jz-jf50z-5min-P2.lcd
 方法文件名 : RC\$SMF-4108 - SMF-4108-RC-FX276.lcm
 批处理文件名 : RC\$SMF-4108 - 20241105-RC-FX276.lcb
 样品瓶号 : 1-10
 进样体积 : 20 μL 版本号: 6.115
 进样时间 : 2024/11/05 14:07:45 实验者: jiangjinwei
 处理时间 (V3) : 2024/11/11 16:42:04 处理者: jiangjinwei
 仪器型号 : SHIMADZU LC-2050C(FX276)

<色谱图>



<峰表>

检测器A 226nm

峰号	保留时间	面积	面积%	高度	理论塔板数(USP)	拖尾因子	分离度(USP)
1	0.885	78754	100.000	23178	1617	1.229	--
总计		78754	100.000	23178			

图8 富马酸比索洛尔片溶出曲线测定HPLC图谱
 自制品-24102901批-pH1.2介质-桨法-50转-5min-片2
 供试品溶液-1

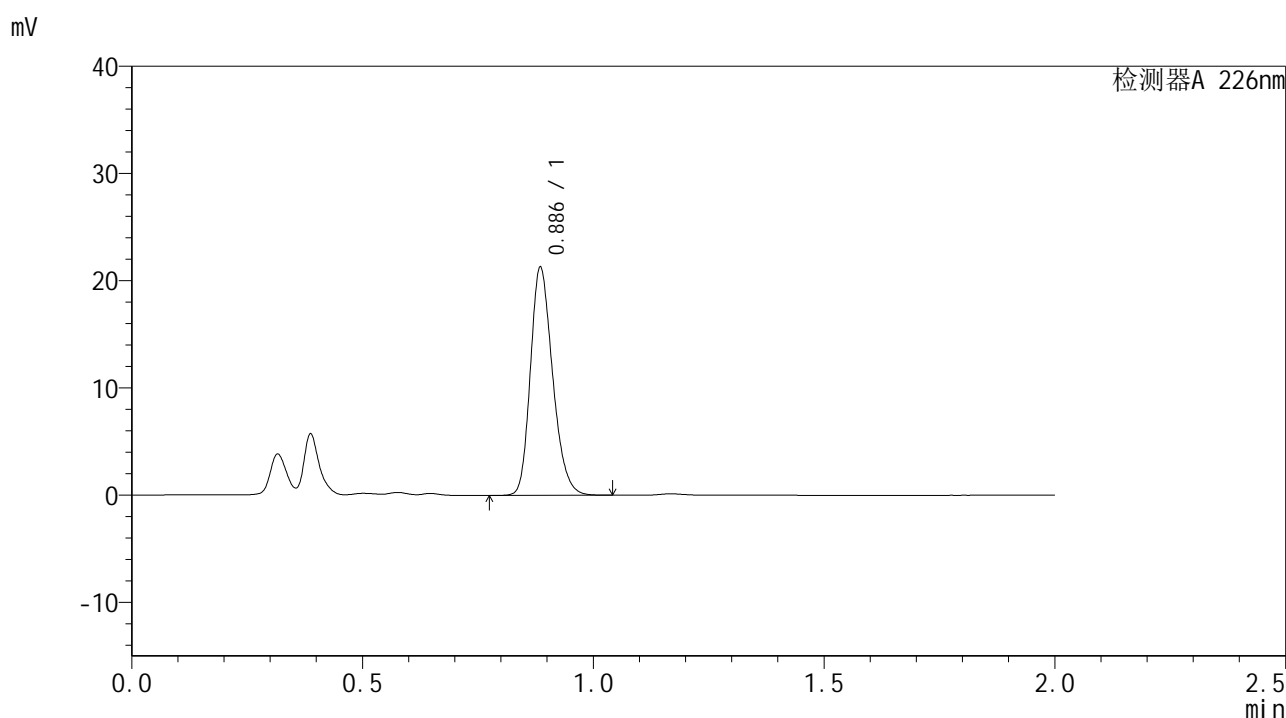


SMF-4108

<样品信息>

色谱柱 : XB-C18(50*4.6mm,5μm) 流速: 2.0ml/min
 柱温 : 30°C 波长: 226nm
 数据文件名 : RC\$SMF-4108 - 0-1/27-9-3 - zzp-24102901p-rcqx-pH1.2jz-jf50z-5min-P3.lcd
 方法文件名 : RC\$SMF-4108 - SMF-4108-RC-FX276.lcm
 批处理文件名 : RC\$SMF-4108 - 20241105-RC-FX276.lcb
 样品瓶号 : 1-19
 进样体积 : 20 μL 版本号: 6.115
 进样时间 : 2024/11/05 14:10:08 实验者: jiangjinwei
 处理时间 (V3) : 2024/11/11 16:42:06 处理者: jiangjinwei
 仪器型号 : SHIMADZU LC-2050C(FX276)

<色谱图>



<峰表>

检测器A 226nm

峰号	保留时间	面积	面积%	高度	理论塔板数(USP)	拖尾因子	分离度(USP)
1	0.886	71304	100.000	21046	1619	1.227	--
总计		71304	100.000	21046			

图9 富马酸比索洛尔片溶出曲线测定HPLC图谱
 自制品-24102901批-pH1.2介质-桨法-50转-5min-片3
 供试品溶液-1

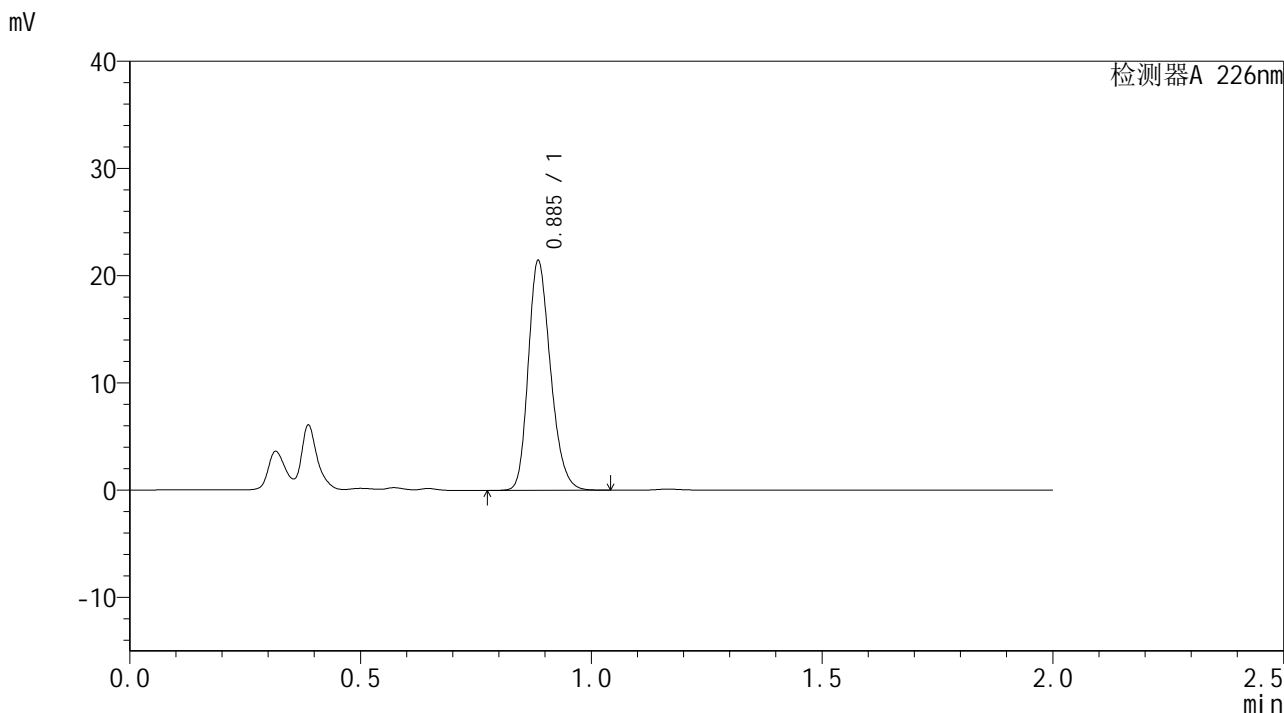


SMF-4108

<样品信息>

色谱柱 : XB-C18(50*4.6mm,5μm) 流速: 2.0ml/min
 柱温 : 30°C 波长: 226nm
 数据文件名 : RC\$SMF-4108 - 0-1/27-10-3 - zzp-24103001p-rcqx-pH1.2jz-jf50z-5min-P1.lcd
 方法文件名 : RC\$SMF-4108 - SMF-4108-RC-FX276.lcm
 批处理文件名 : RC\$SMF-4108 - 20241105-RC-FX276.lcb
 样品瓶号 : 1-28
 进样体积 : 20 μL 版本号: 6.115
 进样时间 : 2024/11/05 14:12:30 实验者: jiangjinwei
 处理时间 (V3) : 2024/11/11 16:42:09 处理者: jiangjinwei
 仪器型号 : SHIMADZU LC-2050C(FX276)

<色谱图>



<峰表>

检测器A 226nm

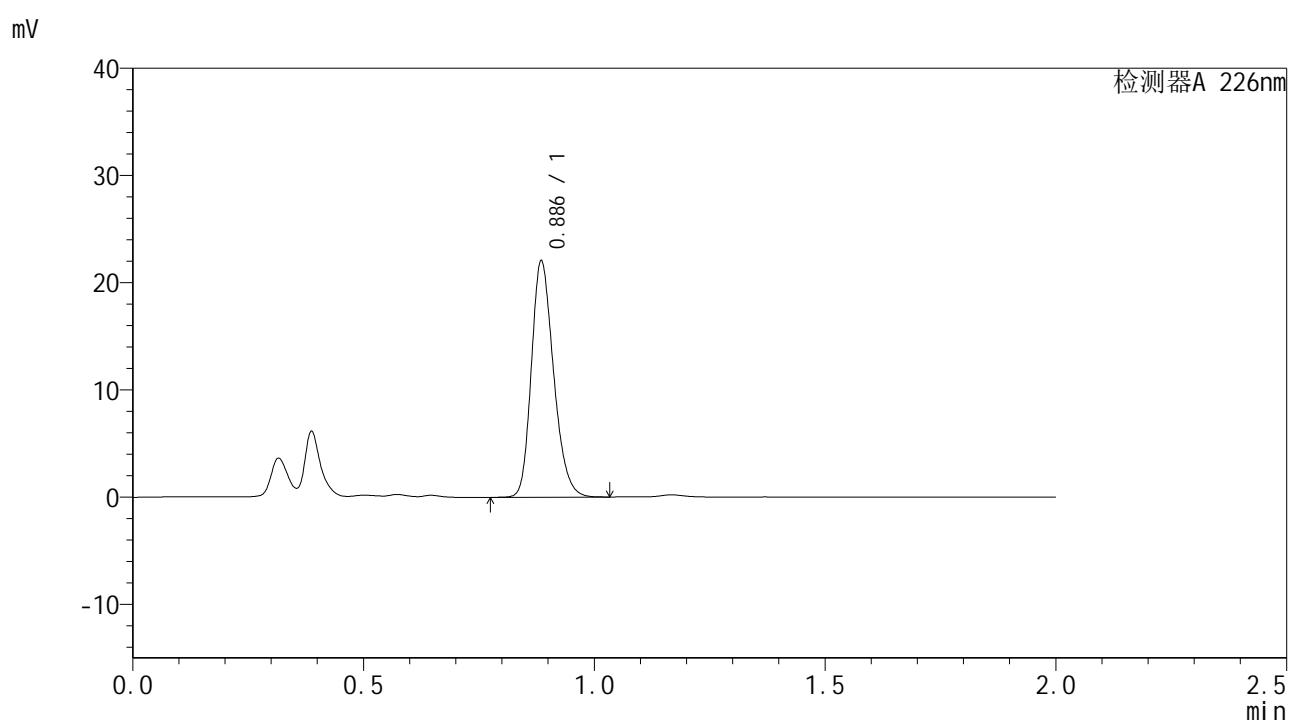
峰号	保留时间	面积	面积%	高度	理论塔板数(USP)	拖尾因子	分离度(USP)
1	0.885	71916	100.000	21163	1614	1.228	--
总计		71916	100.000	21163			

图10 富马酸比索洛尔片溶出曲线测定HPLC图谱
 自制品-24103001批-pH1.2介质-桨法-50转-5min-片1
 供试品溶液-1

<样品信息>

色谱柱 : XB-C18(50*4.6mm,5 μ m) 流速: 2.0ml/min
 柱温 : 30 $^{\circ}$ C 波长: 226nm
 数据文件名 : RC\$SMF-4108 - 0-1/27-11-3 - zzp-24103001p-rcqx-pH1.2jz-jf50z-5min-P2.lcd
 方法文件名 : RC\$SMF-4108 - SMF-4108-RC-FX276.lcm
 批处理文件名 : RC\$SMF-4108 - 20241105-RC-FX276.lcb
 样品瓶号 : 1-37
 进样体积 : 20 μ L 版本号: 6.115
 进样时间 : 2024/11/05 14:14:53 实验者: jiangjinwei
 处理时间 (V3) : 2024/11/11 16:42:12 处理者: jiangjinwei
 仪器型号 : SHIMADZU LC-2050C(FX276)

<色谱图>



<峰表>

检测器A 226nm

峰号	保留时间	面积	面积%	高度	理论塔板数(USP)	拖尾因子	分离度(USP)
1	0.886	73845	100.000	21783	1618	1.227	--
总计		73845	100.000	21783			

图11 富马酸比索洛尔片溶出曲线测定HPLC图谱
 自制品-24103001批-pH1.2介质-桨法-50转-5min-片2
 供试品溶液-1

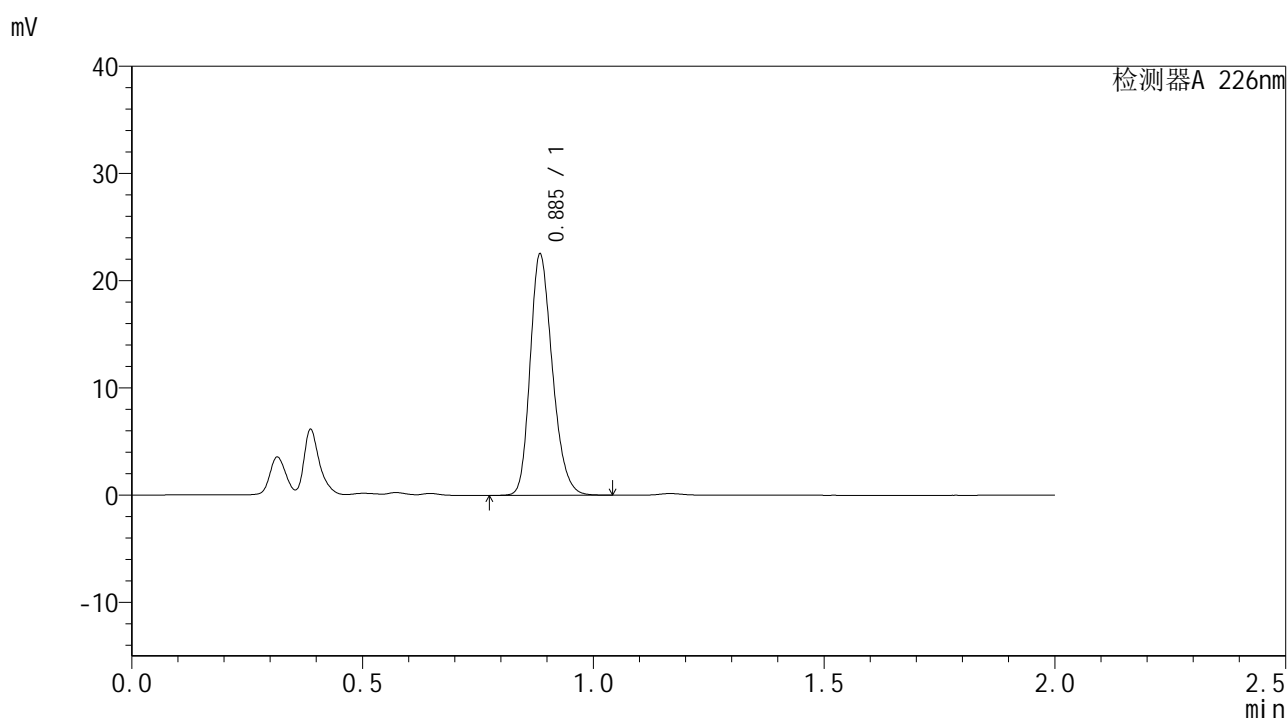


SMF-4108

<样品信息>

色谱柱 : XB-C18(50*4.6mm,5μm) 流速: 2.0ml/min
 柱温 : 30°C 波长: 226nm
 数据文件名 : RC\$SMF-4108 - 0-1/27-12-3 - zzp-24103001p-rcqx-pH1.2jz-jf50z-5min-P3.lcd
 方法文件名 : RC\$SMF-4108 - SMF-4108-RC-FX276.lcm
 批处理文件名: RC\$SMF-4108 - 20241105-RC-FX276.lcb
 样品瓶号 : 1-46
 进样体积 : 20 μL 版本号: 6.115
 进样时间 : 2024/11/05 14:17:16 实验者: jiangjinwei
 处理时间 (V3) : 2024/11/11 16:42:14 处理者: jiangjinwei
 仪器型号 : SHIMADZU LC-2050C(FX276)

<色谱图>



<峰表>

检测器A 226nm

峰号	保留时间	面积	面积%	高度	理论塔板数(USP)	拖尾因子	分离度(USP)
1	0.885	75362	100.000	22167	1618	1.230	--
总计		75362	100.000	22167			

图12 富马酸比索洛尔片溶出曲线测定HPLC图谱
 自制品-24103001批-pH1.2介质-桨法-50转-5min-片3
 供试品溶液-1

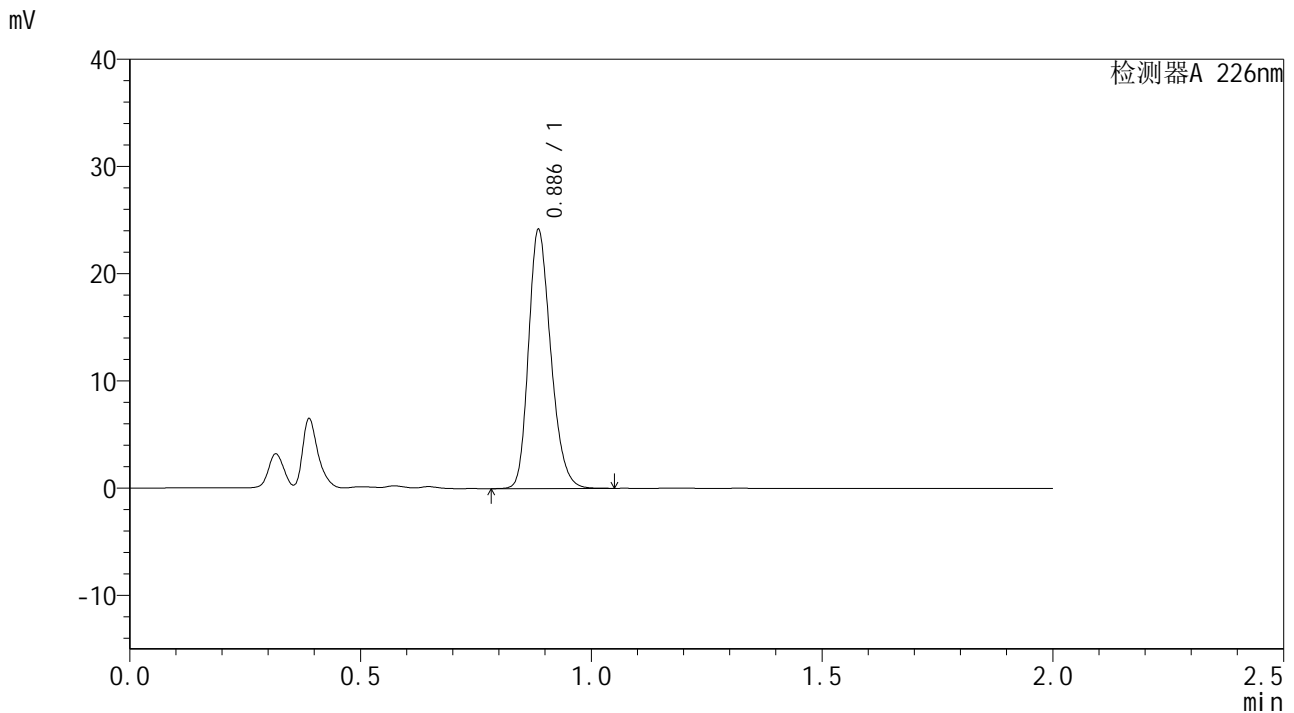


SMF-4108

<样品信息>

色谱柱 : XB-C18(50*4.6mm,5μm) 流速: 2.0ml/min
 柱温 : 30°C 波长: 226nm
 数据文件名 : RC\$SMF-4108 - 0-1/27-13-3 - zzp-24102901p-rcqx-pH1.2jz-jf50z-10min-P1.lcd
 方法文件名 : RC\$SMF-4108 - SMF-4108-RC-FX276.lcm
 批处理文件名: RC\$SMF-4108 - 20241105-RC-FX276.lcb
 样品瓶号 : 1-2
 进样体积 : 20 μL 版本号: 6.115
 进样时间 : 2024/11/05 14:19:40 实验者: jiangjinwei
 处理时间 (V3) : 2024/11/11 16:42:17 处理者: jiangjinwei
 仪器型号 : SHIMADZU LC-2050C(FX276)

<色谱图>



<峰表>

检测器A 226nm

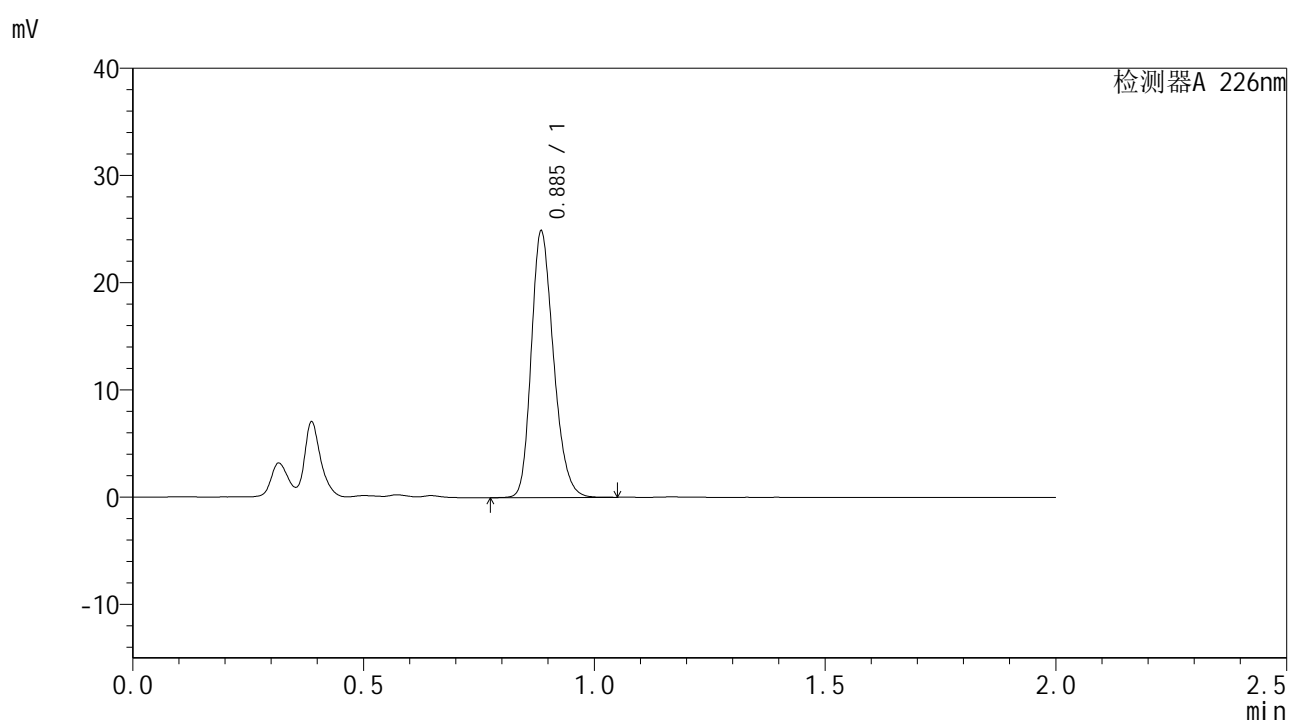
峰号	保留时间	面积	面积%	高度	理论塔板数(USP)	拖尾因子	分离度(USP)
1	0.886	80928	100.000	23926	1618	1.228	--
总计		80928	100.000	23926			

图13 富马酸比索洛尔片溶出曲线测定HPLC图谱
 自制品-24102901批-pH1.2介质-浆法-50转-10min-片1
 供试品溶液-1

<样品信息>

色谱柱 : XB-C18(50*4.6mm,5 μ m) 流速: 2.0ml/min
 柱温 : 30 $^{\circ}$ C 波长: 226nm
 数据文件名 : RC\$SMF-4108 - 0-1/27-14-3 - zzp-24102901p-rcqx-pH1.2jz-jf50z-10min-P2.lcd
 方法文件名 : RC\$SMF-4108 - SMF-4108-RC-FX276.lcm
 批处理文件名 : RC\$SMF-4108 - 20241105-RC-FX276.lcb
 样品瓶号 : 1-11
 进样体积 : 20 μ L 版本号: 6.115
 进样时间 : 2024/11/05 14:22:04 实验者: jiangjinwei
 处理时间 (V3) : 2024/11/11 16:42:20 处理者: jiangjinwei
 仪器型号 : SHIMADZU LC-2050C(FX276)

<色谱图>



<峰表>

检测器A 226nm

峰号	保留时间	面积	面积%	高度	理论塔板数(USP)	拖尾因子	分离度(USP)
1	0.885	83279	100.000	24529	1617	1.230	--
总计		83279	100.000	24529			

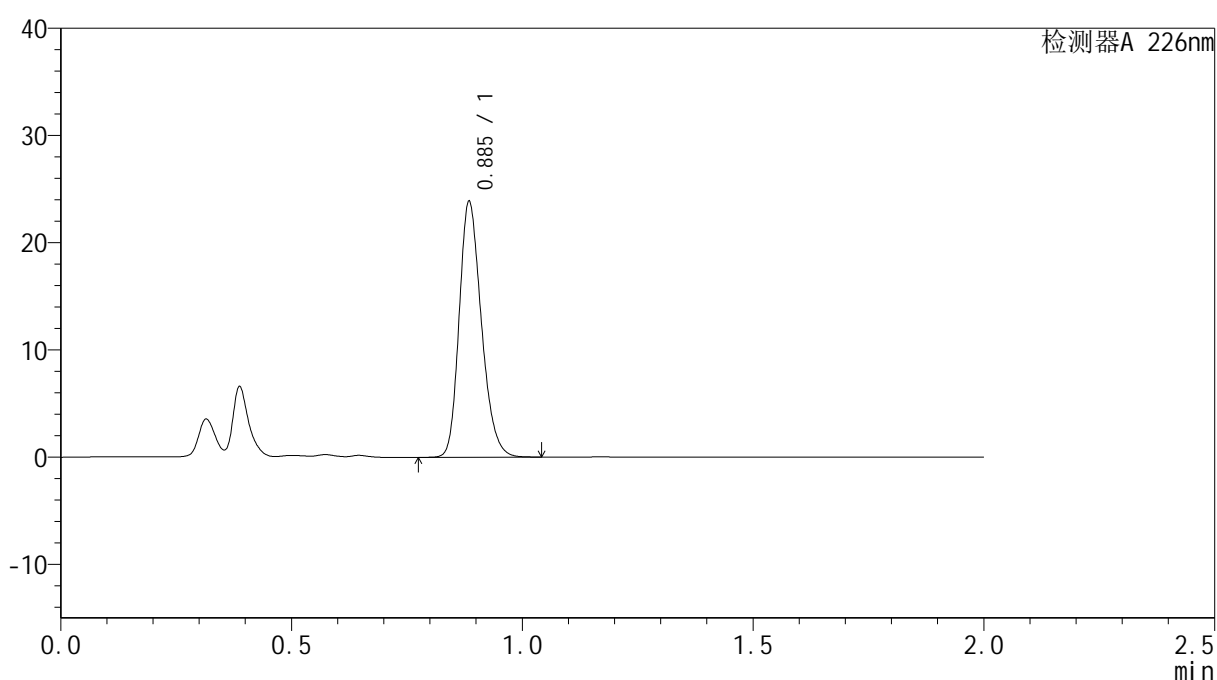
图14 富马酸比索洛尔片溶出曲线测定HPLC图谱
 自制品-24102901批-pH1.2介质-浆法-50转-10min-片2
 供试品溶液-1

<样品信息>

色谱柱 : XB-C18(50*4.6mm,5 μ m) 流速: 2.0ml/min
 柱温 : 30 $^{\circ}$ C 波长: 226nm
 数据文件名 : RC\$SMF-4108 - 0-1/27-15-3 - zzp-24102901p-rcqx-pH1.2jz-jf50z-10min-P3.lcd
 方法文件名 : RC\$SMF-4108 - SMF-4108-RC-FX276.lcm
 批处理文件名 : RC\$SMF-4108 - 20241105-RC-FX276.lcb
 样品瓶号 : 1-20
 进样体积 : 20 μ L 版本号: 6.115
 进样时间 : 2024/11/05 14:24:27 实验者: jiangjinwei
 处理时间 (V3) : 2024/11/11 16:42:22 处理者: jiangjinwei
 仪器型号 : SHIMADZU LC-2050C(FX276)

<色谱图>

mV



<峰表>

检测器A 226nm

峰号	保留时间	面积	面积%	高度	理论塔板数(USP)	拖尾因子	分离度(USP)
1	0.885	79945	100.000	23498	1615	1.230	--
总计		79945	100.000	23498			

图15 富马酸比索洛尔片溶出曲线测定HPLC图谱
 自制品-24102901批-pH1.2介质-浆法-50转-10min-片3
 供试品溶液-1

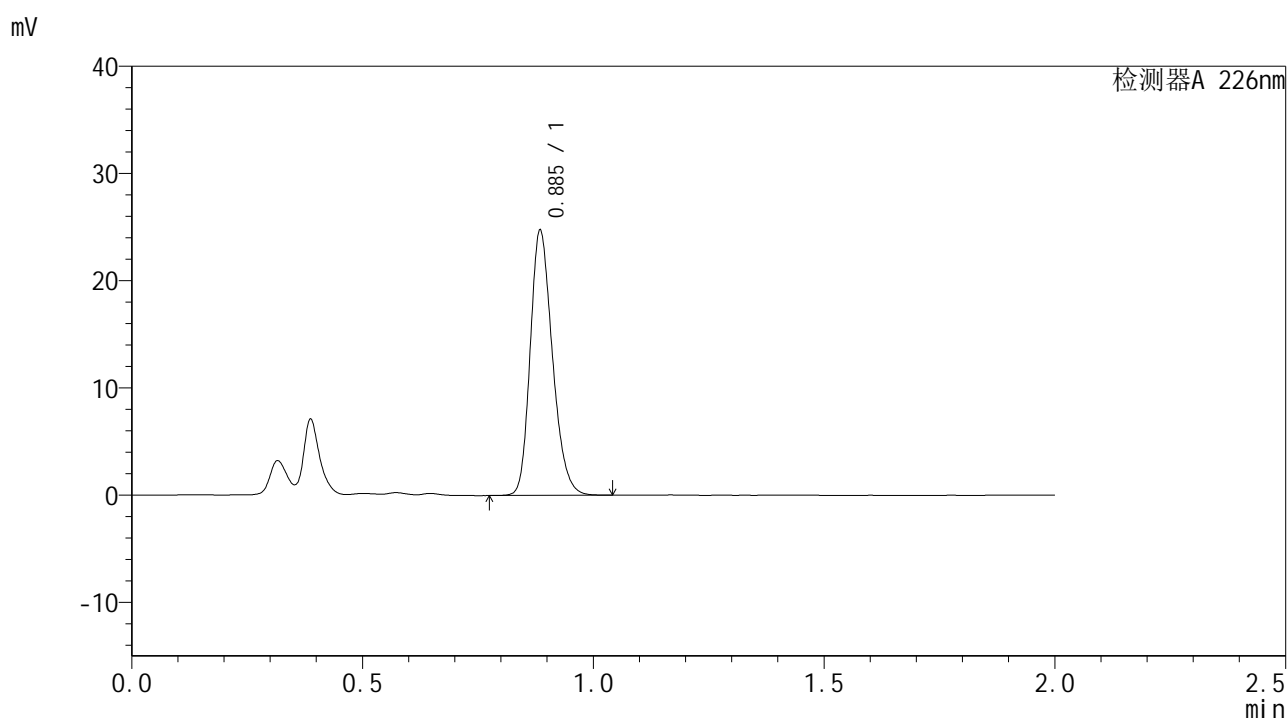


SMF-4108

<样品信息>

色谱柱 : XB-C18(50*4.6mm,5μm) 流速: 2.0ml/min
 柱温 : 30°C 波长: 226nm
 数据文件名 : RC\$SMF-4108 - 0-1/27-16-3 - zzp-24103001p-rcqx-pH1.2jz-jf50z-10min-P1.lcd
 方法文件名 : RC\$SMF-4108 - SMF-4108-RC-FX276.lcm
 批处理文件名 : RC\$SMF-4108 - 20241105-RC-FX276.lcb
 样品瓶号 : 1-29
 进样体积 : 20 μL 版本号: 6.115
 进样时间 : 2024/11/05 14:26:48 实验者: jiangjinwei
 处理时间 (V3) : 2024/11/11 16:42:25 处理者: jiangjinwei
 仪器型号 : SHIMADZU LC-2050C(FX276)

<色谱图>



<峰表>

检测器A 226nm

峰号	保留时间	面积	面积%	高度	理论塔板数(USP)	拖尾因子	分离度(USP)
1	0.885	82851	100.000	24386	1619	1.230	--
总计		82851	100.000	24386			

图16 富马酸比索洛尔片溶出曲线测定HPLC图谱
 自制品-24103001批-pH1.2介质-浆法-50转-10min-片1
 供试品溶液-1

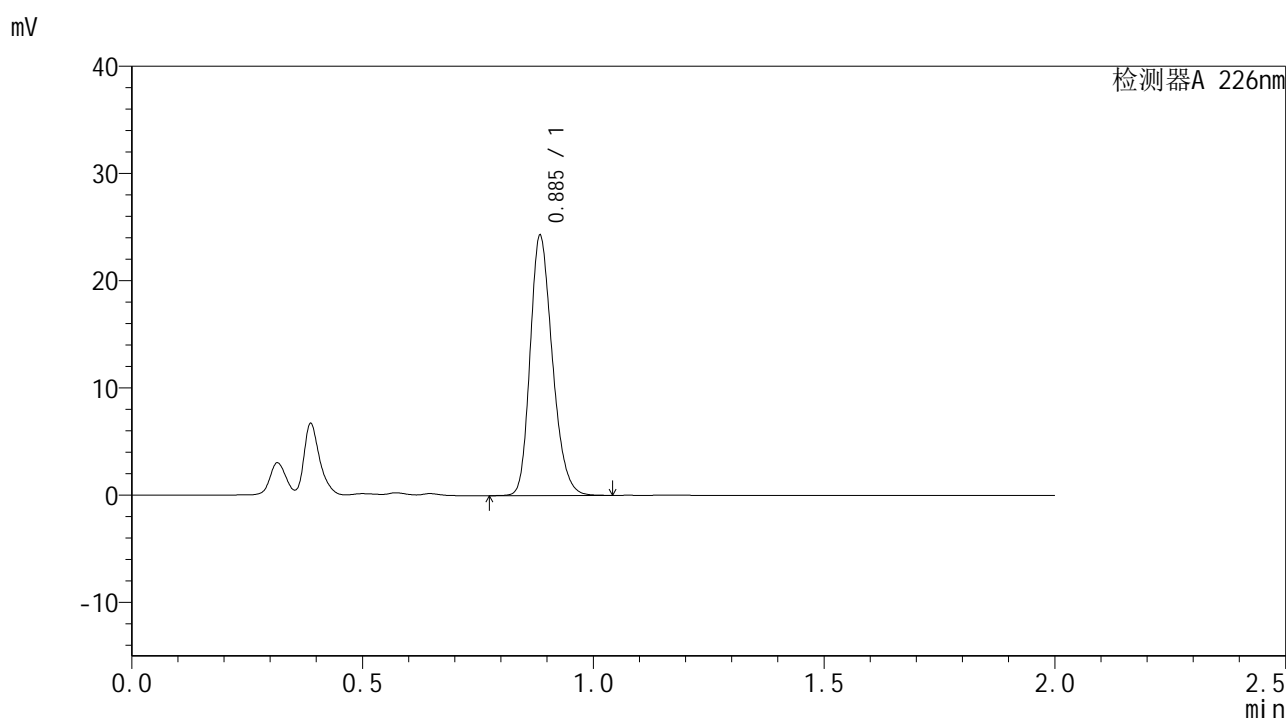


SMF-4108

<样品信息>

色谱柱 : XB-C18(50*4.6mm,5μm) 流速: 2.0ml/min
 柱温 : 30°C 波长: 226nm
 数据文件名 : RC\$SMF-4108 - 0-1/27-17-3 - zzp-24103001p-rcqx-pH1.2jz-jf50z-10min-P2.lcd
 方法文件名 : RC\$SMF-4108 - SMF-4108-RC-FX276.lcm
 批处理文件名: RC\$SMF-4108 - 20241105-RC-FX276.lcb
 样品瓶号 : 1-38
 进样体积 : 20 μL 版本号: 6.115
 进样时间 : 2024/11/05 14:29:11 实验者: jiangjinwei
 处理时间 (V3) : 2024/11/11 16:42:28 处理者: jiangjinwei
 仪器型号 : SHIMADZU LC-2050C(FX276)

<色谱图>



<峰表>

检测器A 226nm

峰号	保留时间	面积	面积%	高度	理论塔板数(USP)	拖尾因子	分离度(USP)
1	0.885	81290	100.000	23893	1617	1.231	--
总计		81290	100.000	23893			

图17 富马酸比索洛尔片溶出曲线测定HPLC图谱
 自制品-24103001批-pH1.2介质-浆法-50转-10min-片2
 供试品溶液-1

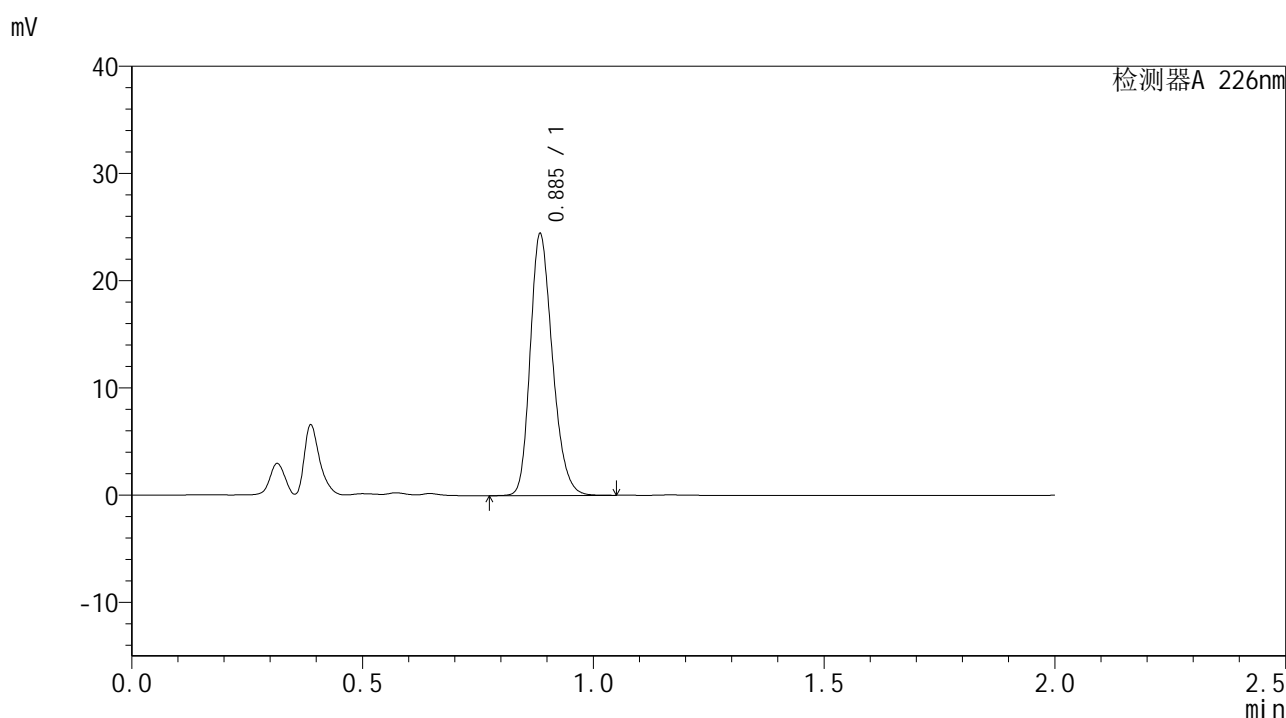


SMF-4108

<样品信息>

色谱柱 : XB-C18(50*4.6mm,5μm) 流速: 2.0ml/min
 柱温 : 30°C 波长: 226nm
 数据文件名 : RC\$SMF-4108 - 0-1/27-18-3 - zzp-24103001p-rcqx-pH1.2jz-jf50z-10min-P3.lcd
 方法文件名 : RC\$SMF-4108 - SMF-4108-RC-FX276.lcm
 批处理文件名: RC\$SMF-4108 - 20241105-RC-FX276.lcb
 样品瓶号 : 1-47
 进样体积 : 20 μL 版本号: 6.115
 进样时间 : 2024/11/05 14:31:35 实验者: jiangjinwei
 处理时间 (V3) : 2024/11/11 16:42:30 处理者: jiangjinwei
 仪器型号 : SHIMADZU LC-2050C(FX276)

<色谱图>



<峰表>

检测器A 226nm

峰号	保留时间	面积	面积%	高度	理论塔板数(USP)	拖尾因子	分离度(USP)
1	0.885	81838	100.000	24076	1617	1.230	--
总计		81838	100.000	24076			

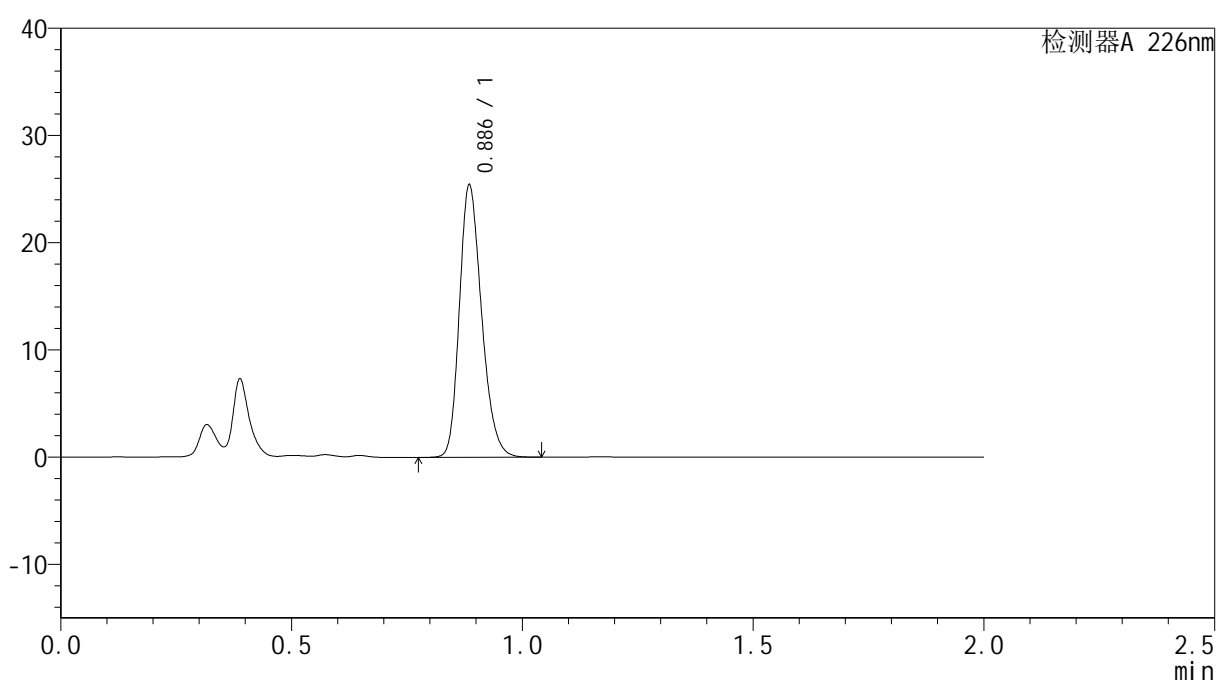
图18 富马酸比索洛尔片溶出曲线测定HPLC图谱
 自制品-24103001批-pH1.2介质-浆法-50转-10min-片3
 供试品溶液-1

<样品信息>

色谱柱 : XB-C18(50*4.6mm,5 μ m) 流速: 2.0ml/min
 柱温 : 30 $^{\circ}$ C 波长: 226nm
 数据文件名 : RC\$SMF-4108 - 0-1/27-20-3 - zzp-24102901p-rcqx-pH1.2jz-jf50z-15min-P2.lcd
 方法文件名 : RC\$SMF-4108 - SMF-4108-RC-FX276.lcm
 批处理文件名 : RC\$SMF-4108 - 20241105-RC-FX276.lcb
 样品瓶号 : 1-12
 进样体积 : 20 μ L 版本号: 6.115
 进样时间 : 2024/11/05 14:36:23 实验者: jiangjinwei
 处理时间 (V3) : 2024/11/11 16:42:36 处理者: jiangjinwei
 仪器型号 : SHIMADZU LC-2050C(FX276)

<色谱图>

mV



<峰表>

检测器A 226nm

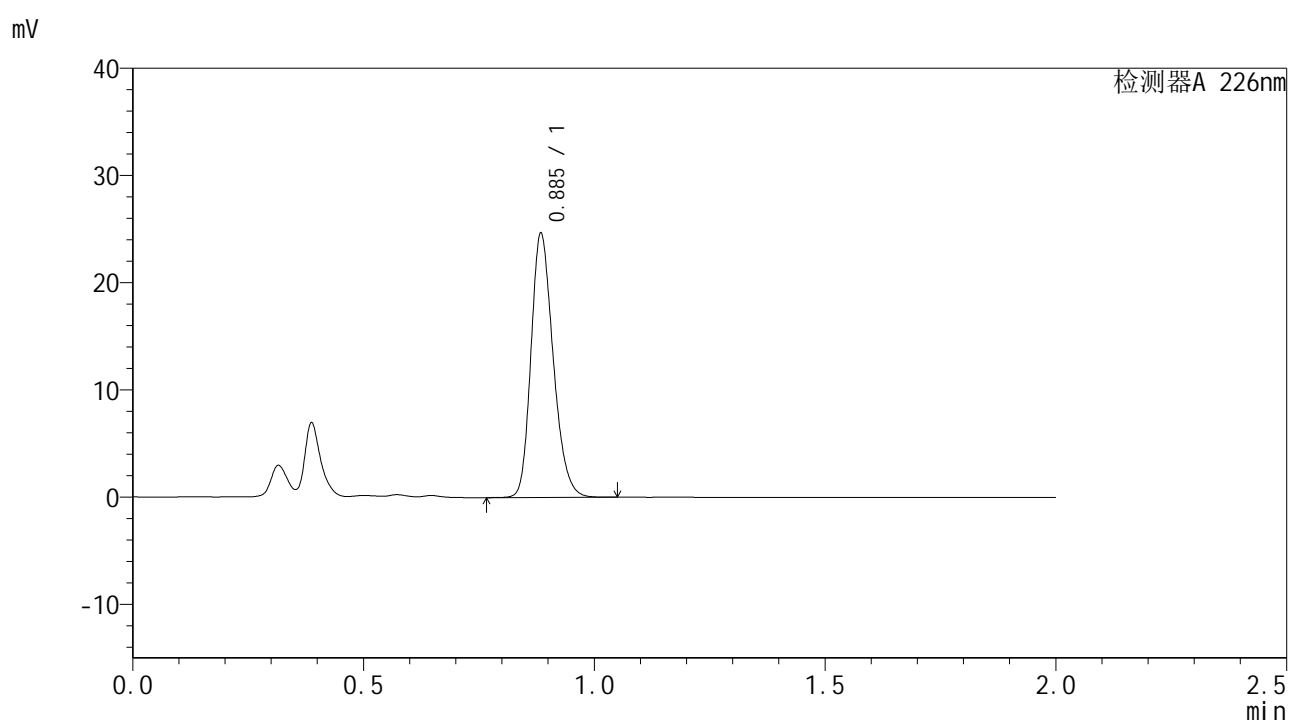
峰号	保留时间	面积	面积%	高度	理论塔板数(USP)	拖尾因子	分离度(USP)
1	0.886	85046	100.000	25118	1621	1.229	--
总计		85046	100.000	25118			

图20 富马酸比索洛尔片溶出曲线测定HPLC图谱
 自制品-24102901批-pH1.2介质-浆法-50转-15min-片2
 供试品溶液-1

<样品信息>

色谱柱 : XB-C18(50*4.6mm,5 μ m) 流速: 2.0ml/min
 柱温 : 30 $^{\circ}$ C 波长: 226nm
 数据文件名 : RC\$SMF-4108 - 0-1/27-21-3 - zzp-24102901p-rcqx-pH1.2jz-jf50z-15min-P3.lcd
 方法文件名 : RC\$SMF-4108 - SMF-4108-RC-FX276.lcm
 批处理文件名 : RC\$SMF-4108 - 20241105-RC-FX276.lcb
 样品瓶号 : 1-21
 进样体积 : 20 μ L 版本号: 6.115
 进样时间 : 2024/11/05 14:38:46 实验者: jiangjinwei
 处理时间 (V3) : 2024/11/11 16:42:38 处理者: jiangjinwei
 仪器型号 : SHIMADZU LC-2050C(FX276)

<色谱图>



<峰表>

检测器A 226nm

峰号	保留时间	面积	面积%	高度	理论塔板数(USP)	拖尾因子	分离度(USP)
1	0.885	82571	100.000	24204	1614	1.233	--
总计		82571	100.000	24204			

图21 富马酸比索洛尔片溶出曲线测定HPLC图谱
 自制品-24102901批-pH1.2介质-浆法-50转-15min-片3
 供试品溶液-1

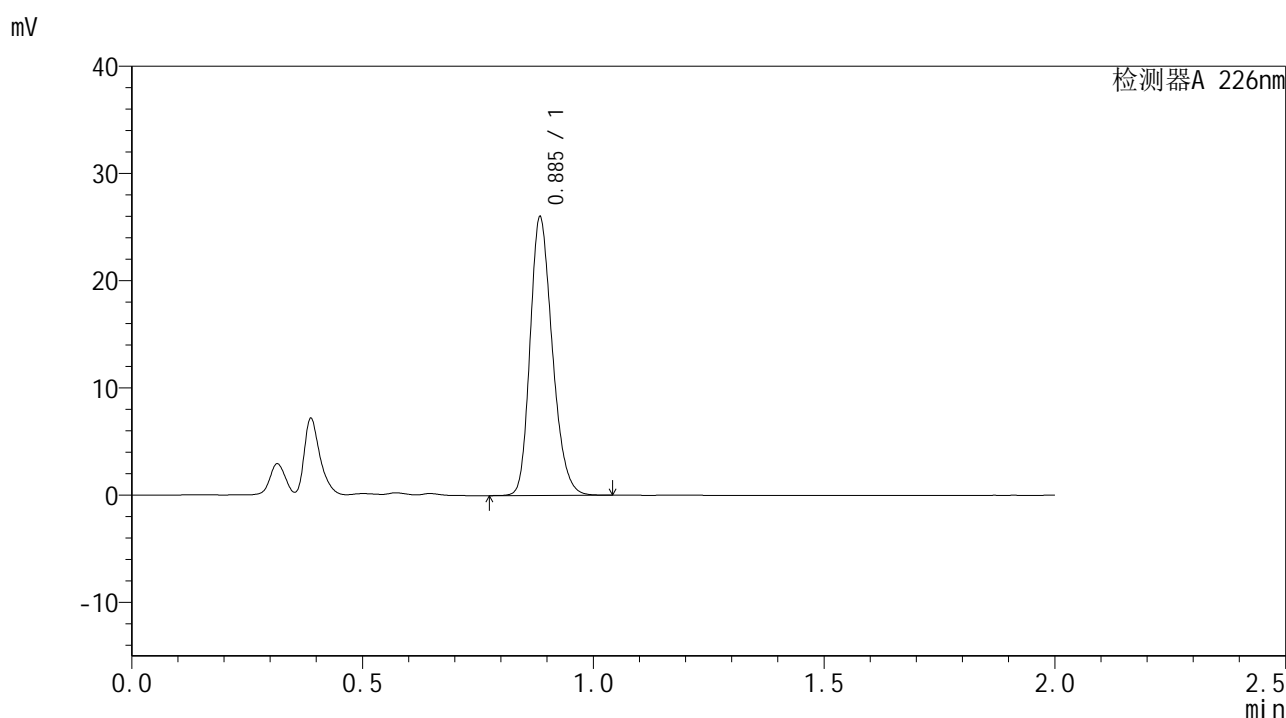


SMF-4108

<样品信息>

色谱柱 : XB-C18(50*4.6mm,5μm) 流速: 2.0ml/min
 柱温 : 30°C 波长: 226nm
 数据文件名 : RC\$SMF-4108 - 0-1/27-22-3 - zzp-24103001p-rcqx-pH1.2jz-jf50z-15min-P1.lcd
 方法文件名 : RC\$SMF-4108 - SMF-4108-RC-FX276.lcm
 批处理文件名 : RC\$SMF-4108 - 20241105-RC-FX276.lcb
 样品瓶号 : 1-30
 进样体积 : 20 μL 版本号: 6.115
 进样时间 : 2024/11/05 14:41:09 实验者: jiangjinwei
 处理时间 (V3) : 2024/11/11 16:42:41 处理者: jiangjinwei
 仪器型号 : SHIMADZU LC-2050C(FX276)

<色谱图>



<峰表>

检测器A 226nm

峰号	保留时间	面积	面积%	高度	理论塔板数(USP)	拖尾因子	分离度(USP)
1	0.885	87070	100.000	25570	1616	1.231	--
总计		87070	100.000	25570			

图22 富马酸比索洛尔片溶出曲线测定HPLC图谱
 自制品-24103001批-pH1.2介质-浆法-50转-15min-片1
 供试品溶液-1

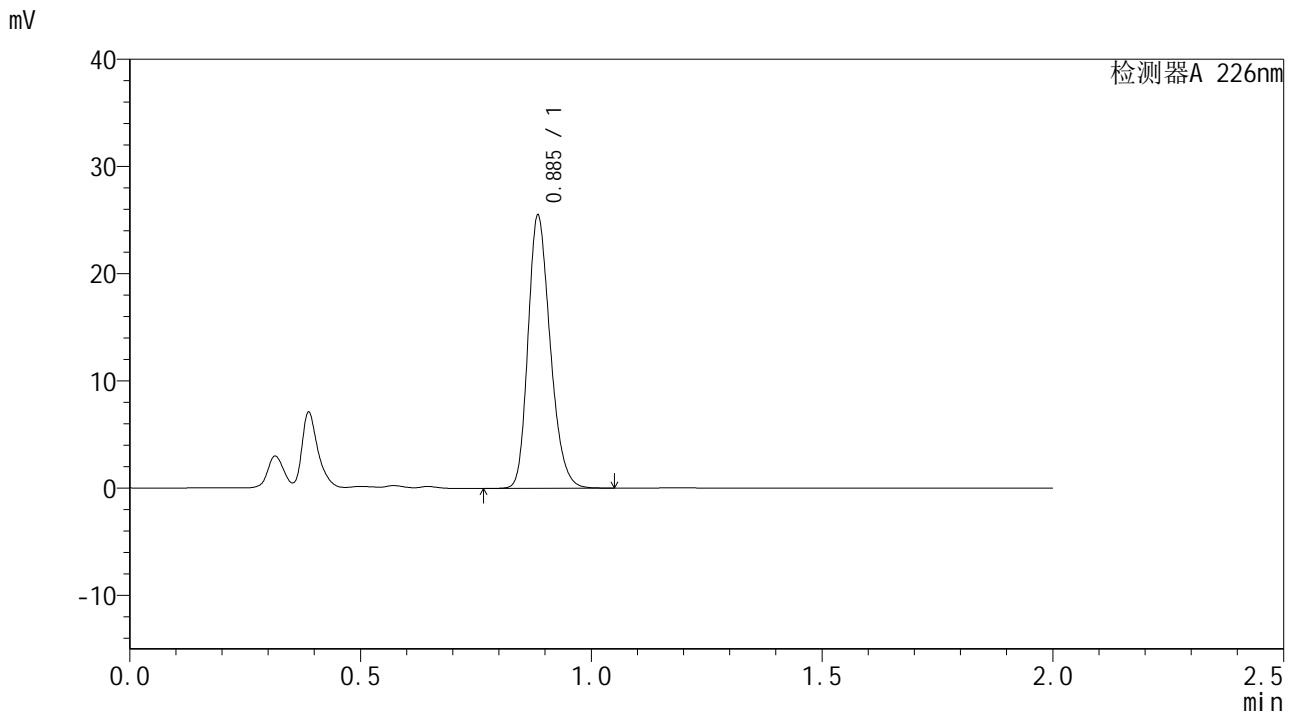


SMF-4108

<样品信息>

色谱柱 : XB-C18(50*4.6mm,5μm) 流速: 2.0ml/min
 柱温 : 30°C 波长: 226nm
 数据文件名 : RC\$SMF-4108 - 0-1/27-24-3 - zzp-24103001p-rcqx-pH1.2jz-jf50z-15min-P3.lcd
 方法文件名 : RC\$SMF-4108 - SMF-4108-RC-FX276.lcm
 批处理文件名 : RC\$SMF-4108 - 20241105-RC-FX276.lcb
 样品瓶号 : 1-48
 进样体积 : 20 μL 版本号: 6.115
 进样时间 : 2024/11/05 14:45:55 实验者: jiangjinwei
 处理时间 (V3) : 2024/11/11 16:42:49 处理者: jiangjinwei
 仪器型号 : SHIMADZU LC-2050C(FX276)

<色谱图>



<峰表>

检测器A 226nm

峰号	保留时间	面积	面积%	高度	理论塔板数(USP)	拖尾因子	分离度(USP)
1	0.885	85302	100.000	25026	1616	1.233	--
总计		85302	100.000	25026			

图24 富马酸比索洛尔片溶出曲线测定HPLC图谱
 自制品-24103001批-pH1.2介质-浆法-50转-15min-片3
 供试品溶液-1

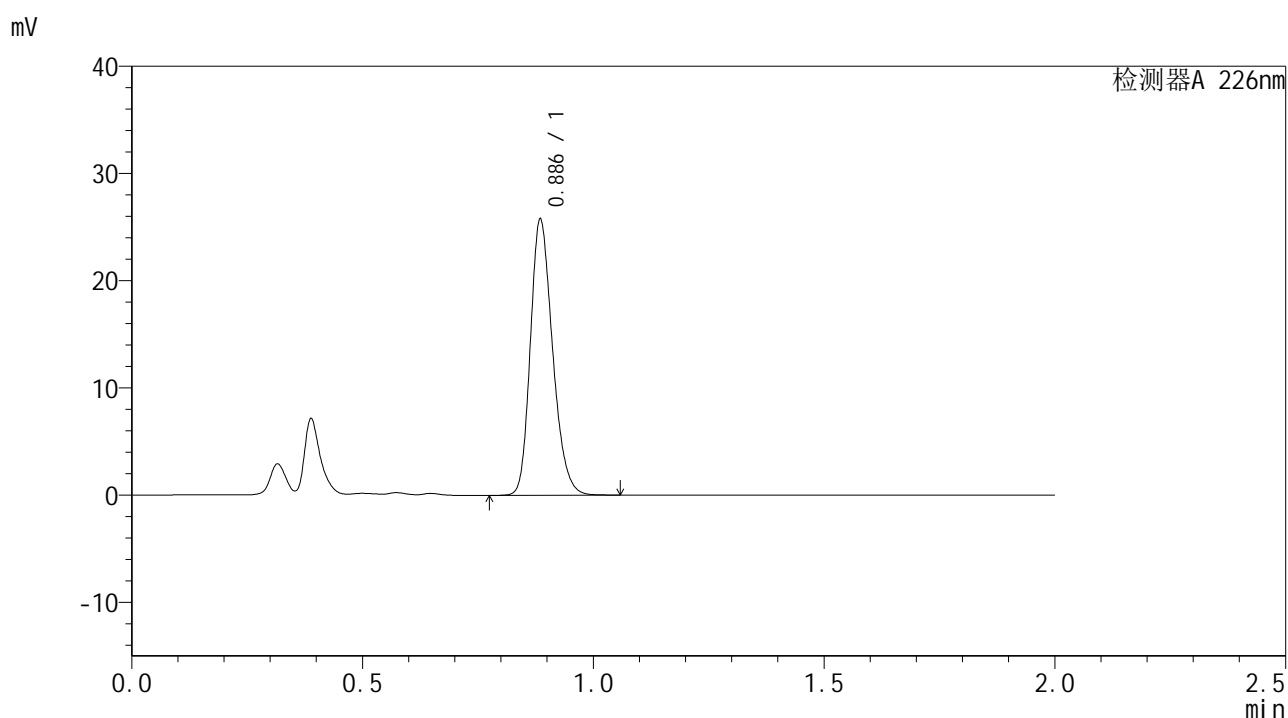


SMF-4108

<样品信息>

色谱柱 : XB-C18(50*4.6mm,5μm) 流速: 2.0ml/min
 柱温 : 30°C 波长: 226nm
 数据文件名 : RC\$SMF-4108 - 0-1/27-25-3 - zzp-24102901p-rcqx-pH1.2jz-jf50z-20min-P1.lcd
 方法文件名 : RC\$SMF-4108 - SMF-4108-RC-FX276.lcm
 批处理文件名 : RC\$SMF-4108 - 20241105-RC-FX276.lcb
 样品瓶号 : 1-4
 进样体积 : 20 μL 版本号: 6.115
 进样时间 : 2024/11/05 14:48:18 实验者: jiangjinwei
 处理时间 (V3) : 2024/11/11 16:42:53 处理者: jiangjinwei
 仪器型号 : SHIMADZU LC-2050C(FX276)

<色谱图>



<峰表>

检测器A 226nm

峰号	保留时间	面积	面积%	高度	理论塔板数(USP)	拖尾因子	分离度(USP)
1	0.886	86353	100.000	25450	1618	1.229	--
总计		86353	100.000	25450			

图25 富马酸比索洛尔片溶出曲线测定HPLC图谱
 自制品-24102901批-pH1.2介质-浆法-50转-20min-片1
 供试品溶液-1

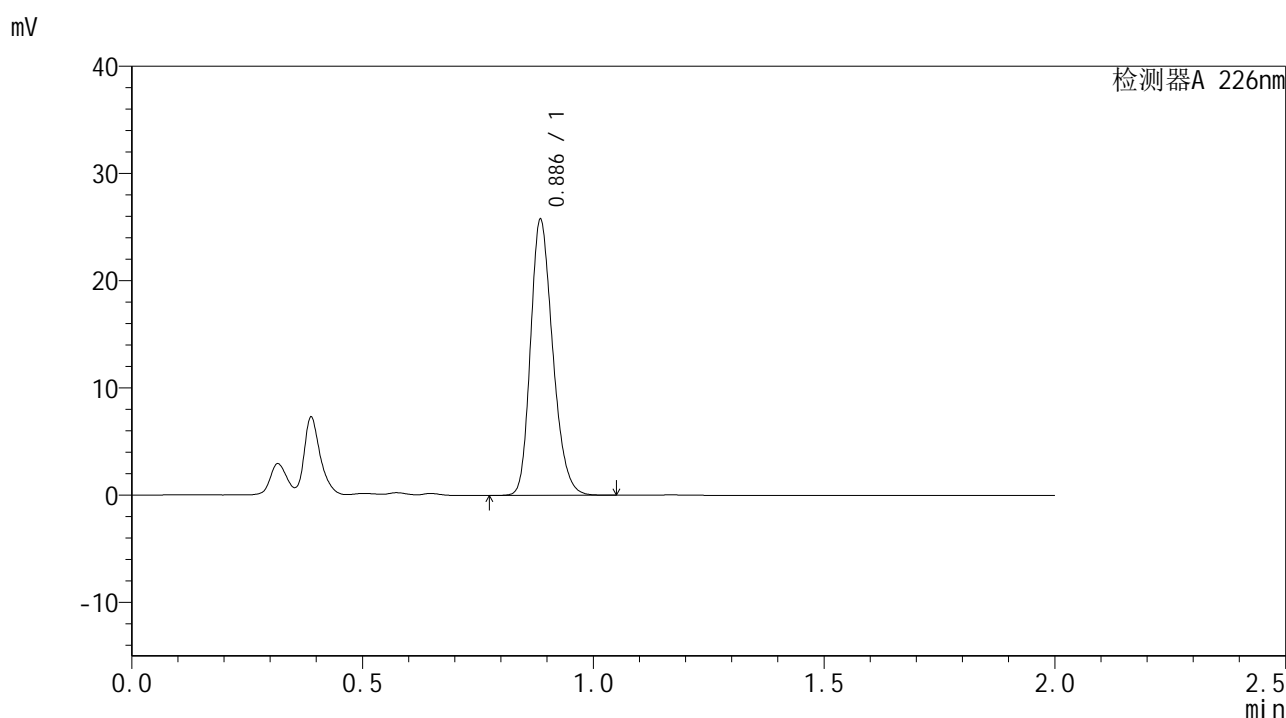


SMF-4108

<样品信息>

色谱柱 : XB-C18(50*4.6mm,5μm) 流速: 2.0ml/min
 柱温 : 30°C 波长: 226nm
 数据文件名 : RC\$SMF-4108 - 0-1/27-26-3 - zzp-24102901p-rcqx-pH1.2jz-jf50z-20min-P2.lcd
 方法文件名 : RC\$SMF-4108 - SMF-4108-RC-FX276.lcm
 批处理文件名 : RC\$SMF-4108 - 20241105-RC-FX276.lcb
 样品瓶号 : 1-13
 进样体积 : 20 μL 版本号: 6.115
 进样时间 : 2024/11/05 14:50:42 实验者: jiangjinwei
 处理时间 (V3) : 2024/11/11 16:42:56 处理者: jiangjinwei
 仪器型号 : SHIMADZU LC-2050C(FX276)

<色谱图>



<峰表>

检测器A 226nm

峰号	保留时间	面积	面积%	高度	理论塔板数(USP)	拖尾因子	分离度(USP)
1	0.886	86181	100.000	25493	1621	1.229	--
总计		86181	100.000	25493			

图26 富马酸比索洛尔片溶出曲线测定HPLC图谱
 自制品-24102901批-pH1.2介质-浆法-50转-20min-片2
 供试品溶液-1

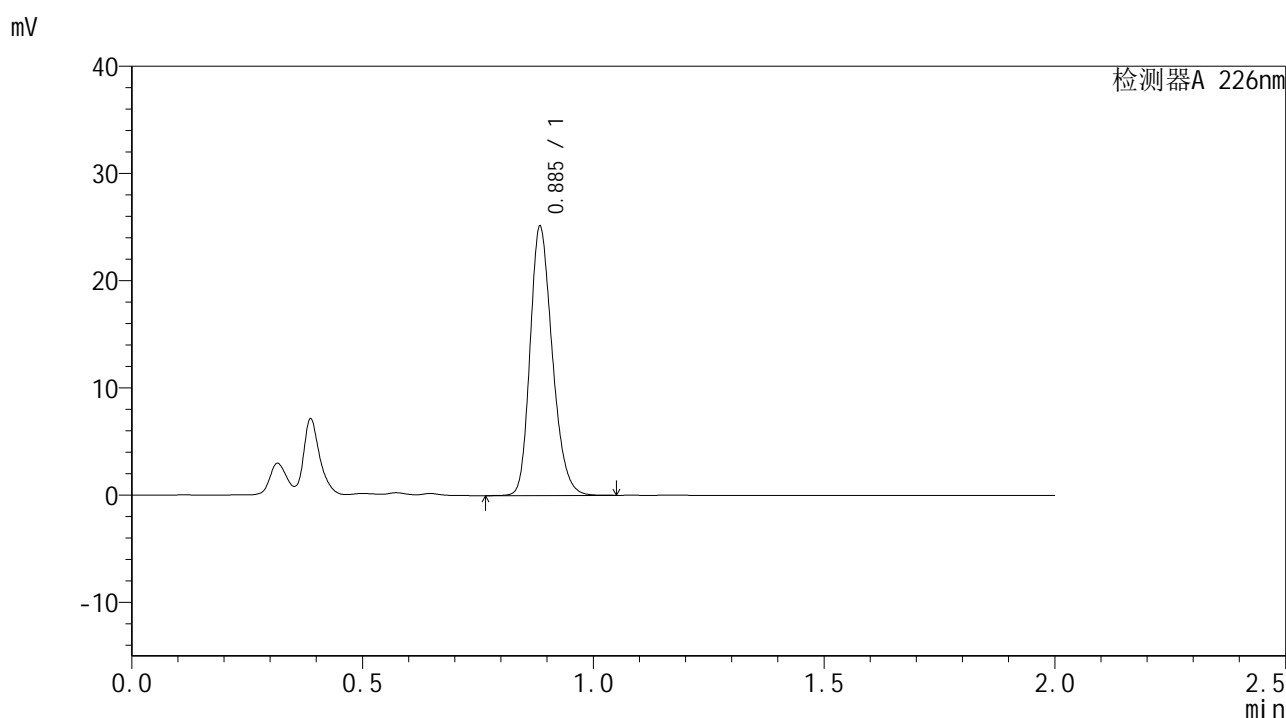


SMF-4108

<样品信息>

色谱柱 : XB-C18(50*4.6mm,5μm) 流速: 2.0ml/min
 柱温 : 30°C 波长: 226nm
 数据文件名 : RC\$SMF-4108 - 0-1/27-27-3 - zzp-24102901p-rcqx-pH1.2jz-jf50z-20min-P3.lcd
 方法文件名 : RC\$SMF-4108 - SMF-4108-RC-FX276.lcm
 批处理文件名 : RC\$SMF-4108 - 20241105-RC-FX276.lcb
 样品瓶号 : 1-22
 进样体积 : 20 μL 版本号: 6.115
 进样时间 : 2024/11/05 14:53:04 实验者: jiangjinwei
 处理时间 (V3) : 2024/11/11 16:42:59 处理者: jiangjinwei
 仪器型号 : SHIMADZU LC-2050C(FX276)

<色谱图>



<峰表>

检测器A 226nm

峰号	保留时间	面积	面积%	高度	理论塔板数(USP)	拖尾因子	分离度(USP)
1	0.885	84078	100.000	24694	1618	1.232	--
总计		84078	100.000	24694			

图27 富马酸比索洛尔片溶出曲线测定HPLC图谱
 自制品-24102901批-pH1.2介质-浆法-50转-20min-片3
 供试品溶液-1

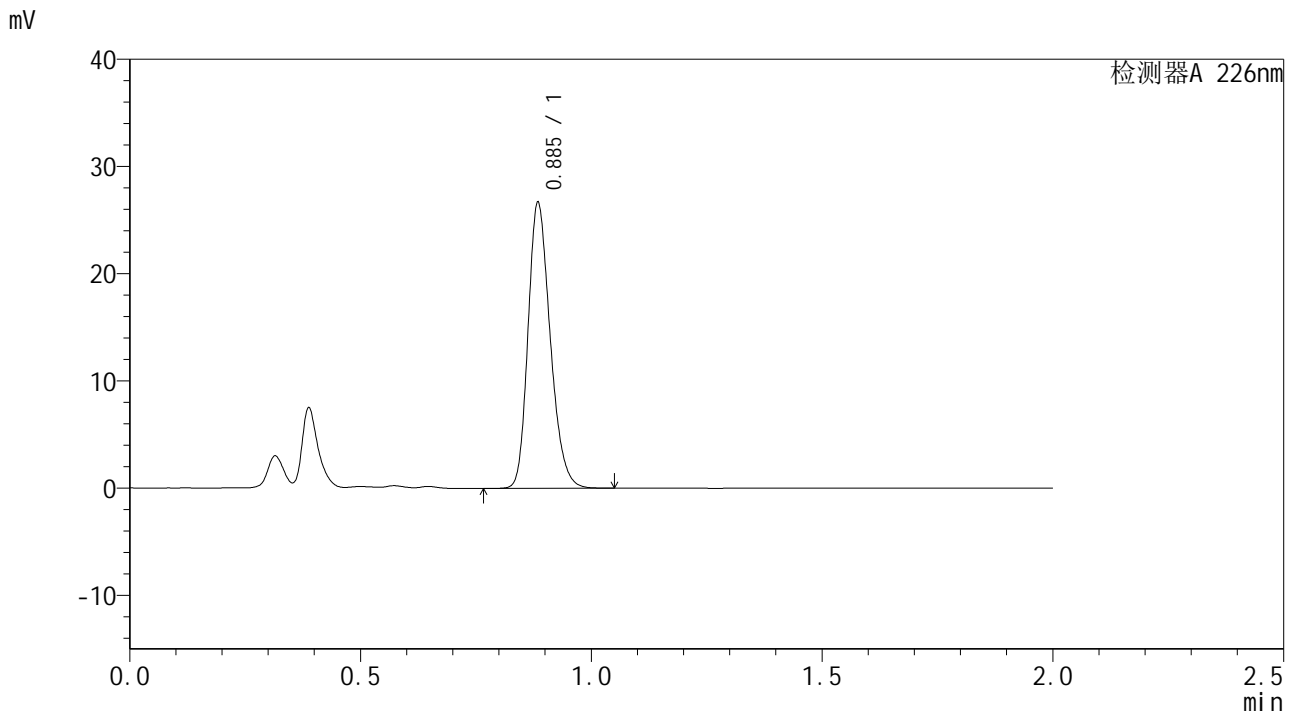


SMF-4108

<样品信息>

色谱柱 : XB-C18(50*4.6mm,5μm) 流速: 2.0ml/min
 柱温 : 30°C 波长: 226nm
 数据文件名 : RC\$SMF-4108 - 0-1/27-28-3 - zzp-24103001p-rcqx-pH1.2jz-jf50z-20min-P1.lcd
 方法文件名 : RC\$SMF-4108 - SMF-4108-RC-FX276.lcm
 批处理文件名 : RC\$SMF-4108 - 20241105-RC-FX276.lcb
 样品瓶号 : 1-31
 进样体积 : 20 μL 版本号: 6.115
 进样时间 : 2024/11/05 14:55:26 实验者: jiangjinwei
 处理时间 (V3) : 2024/11/11 16:43:02 处理者: jiangjinwei
 仪器型号 : SHIMADZU LC-2050C(FX276)

<色谱图>



<峰表>

检测器A 226nm

峰号	保留时间	面积	面积%	高度	理论塔板数(USP)	拖尾因子	分离度(USP)
1	0.885	89287	100.000	26197	1616	1.234	--
总计		89287	100.000	26197			

图28 富马酸比索洛尔片溶出曲线测定HPLC图谱
 自制品-24103001批-pH1.2介质-浆法-50转-20min-片1
 供试品溶液-1

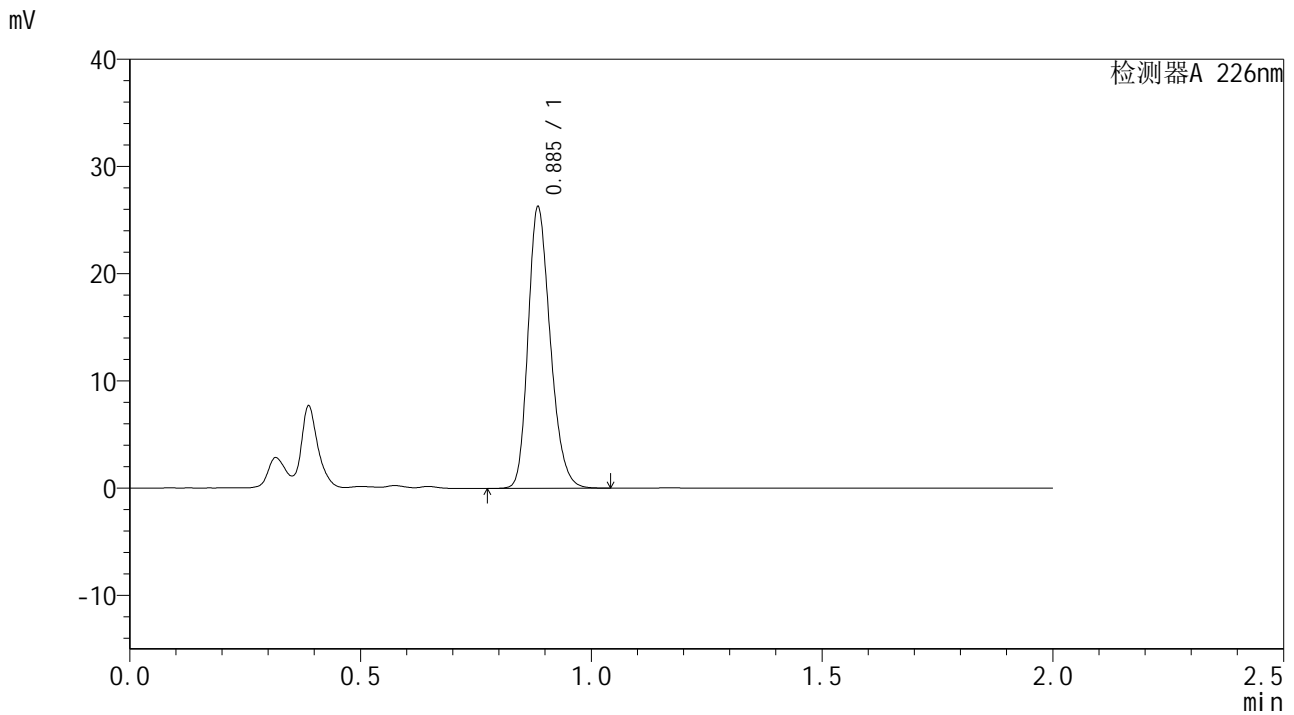


SMF-4108

<样品信息>

色谱柱 : XB-C18(50*4.6mm,5μm) 流速: 2.0ml/min
 柱温 : 30°C 波长: 226nm
 数据文件名 : RC\$SMF-4108 - 0-1/27-29-3 - zzp-24103001p-rcqx-pH1.2jz-jf50z-20min-P2.lcd
 方法文件名 : RC\$SMF-4108 - SMF-4108-RC-FX276.lcm
 批处理文件名: RC\$SMF-4108 - 20241105-RC-FX276.lcb
 样品瓶号 : 1-40
 进样体积 : 20 μL 版本号: 6.115
 进样时间 : 2024/11/05 14:57:49 实验者: jiangjinwei
 处理时间 (V3) : 2024/11/11 16:43:05 处理者: jiangjinwei
 仪器型号 : SHIMADZU LC-2050C(FX276)

<色谱图>



<峰表>

检测器A 226nm

峰号	保留时间	面积	面积%	高度	理论塔板数(USP)	拖尾因子	分离度(USP)
1	0.885	87917	100.000	25833	1618	1.232	--
总计		87917	100.000	25833			

图29 富马酸比索洛尔片溶出曲线测定HPLC图谱
 自制品-24103001批-pH1.2介质-浆法-50转-20min-片2
 供试品溶液-1

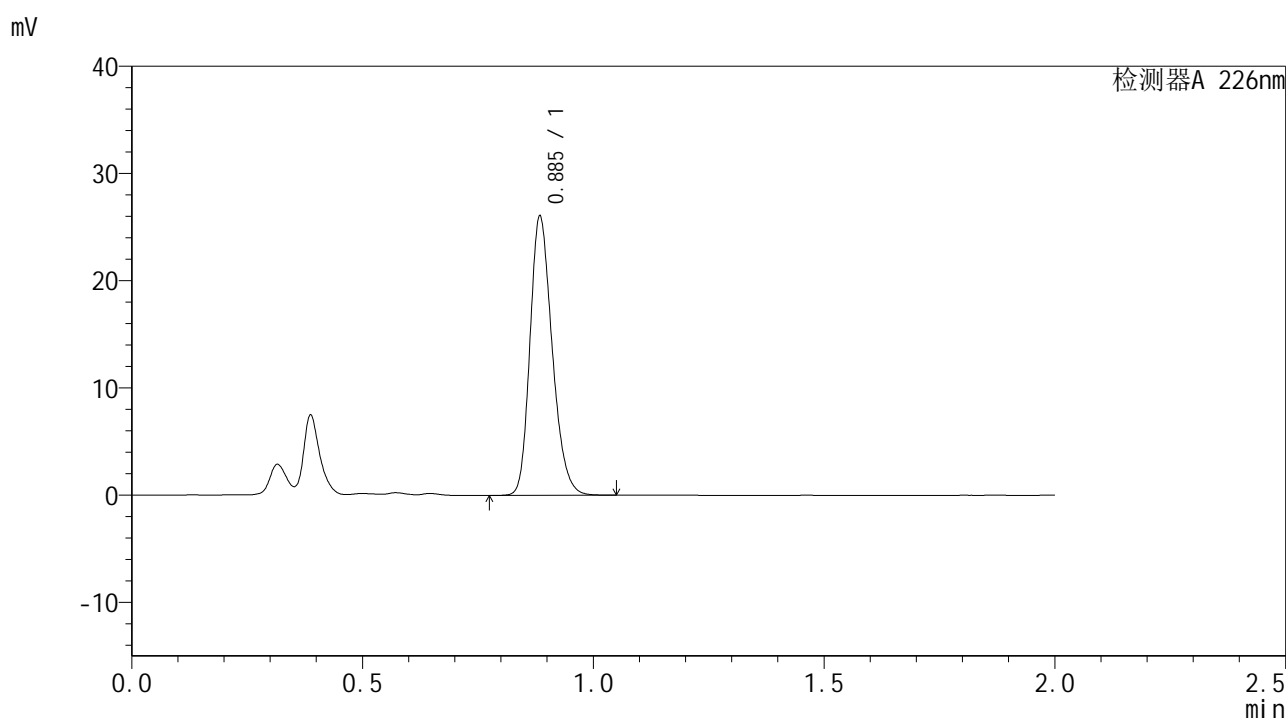


SMF-4108

<样品信息>

色谱柱 : XB-C18(50*4.6mm,5μm) 流速: 2.0ml/min
 柱温 : 30°C 波长: 226nm
 数据文件名 : RC\$SMF-4108 - 0-1/27-30-3 - zzp-24103001p-rcqx-pH1.2jz-jf50z-20min-P3.lcd
 方法文件名 : RC\$SMF-4108 - SMF-4108-RC-FX276.lcm
 批处理文件名 : RC\$SMF-4108 - 20241105-RC-FX276.lcb
 样品瓶号 : 1-49
 进样体积 : 20 μL 版本号: 6.115
 进样时间 : 2024/11/05 15:00:12 实验者: jiangjinwei
 处理时间 (V3) : 2024/11/11 16:43:07 处理者: jiangjinwei
 仪器型号 : SHIMADZU LC-2050C(FX276)

<色谱图>



<峰表>

检测器A 226nm

峰号	保留时间	面积	面积%	高度	理论塔板数(USP)	拖尾因子	分离度(USP)
1	0.885	87239	100.000	25578	1616	1.233	--
总计		87239	100.000	25578			

图30 富马酸比索洛尔片溶出曲线测定HPLC图谱
 自制品-24103001批-pH1.2介质-浆法-50转-20min-片3
 供试品溶液-1

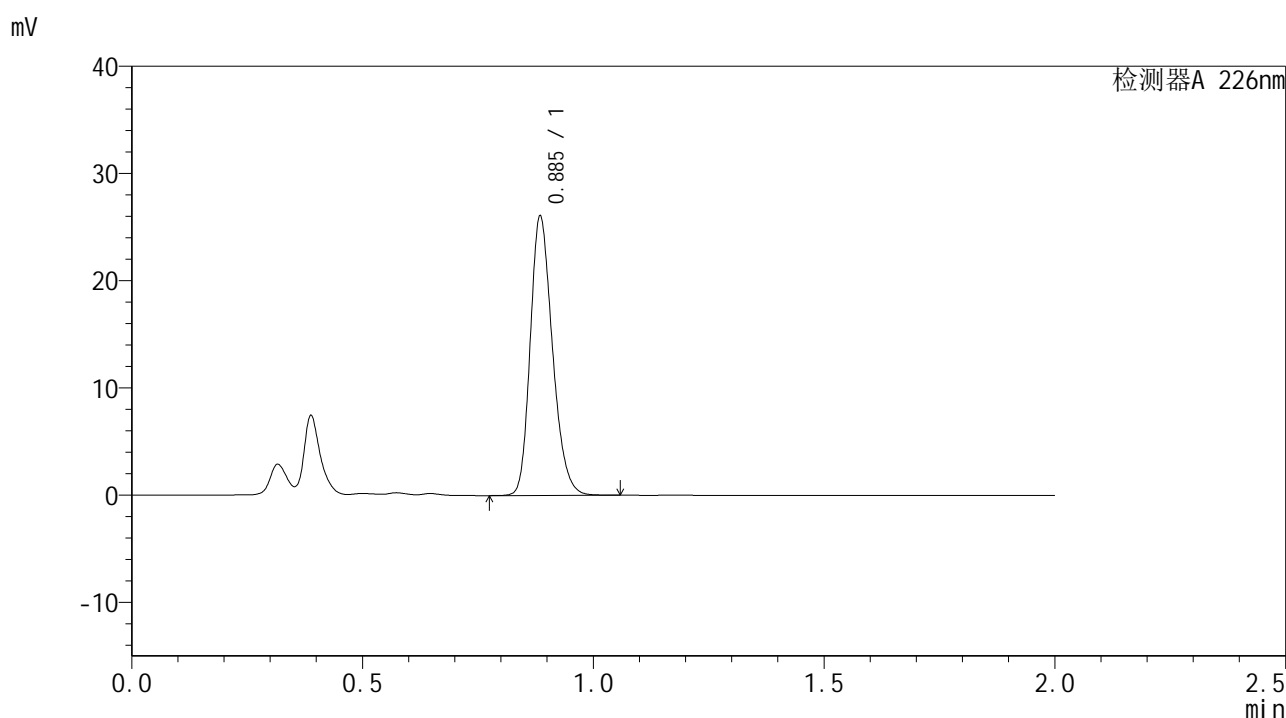


SMF-4108

<样品信息>

色谱柱 : XB-C18(50*4.6mm,5μm) 流速: 2.0ml/min
 柱温 : 30°C 波长: 226nm
 数据文件名 : RC\$SMF-4108 - 0-1/27-31-3 - zzp-24102901p-rcqx-pH1.2jz-jf50z-30min-P1.lcd
 方法文件名 : RC\$SMF-4108 - SMF-4108-RC-FX276.lcm
 批处理文件名 : RC\$SMF-4108 - 20241105-RC-FX276.lcb
 样品瓶号 : 1-5
 进样体积 : 20 μL 版本号: 6.115
 进样时间 : 2024/11/05 15:02:36 实验者: jiangjinwei
 处理时间 (V3) : 2024/11/11 16:43:10 处理者: jiangjinwei
 仪器型号 : SHIMADZU LC-2050C(FX276)

<色谱图>



<峰表>

检测器A 226nm

峰号	保留时间	面积	面积%	高度	理论塔板数(USP)	拖尾因子	分离度(USP)
1	0.885	87290	100.000	25701	1618	1.231	--
总计		87290	100.000	25701			

图31 富马酸比索洛尔片溶出曲线测定HPLC图谱
 自制品-24102901批-pH1.2介质-浆法-50转-30min-片1
 供试品溶液-1

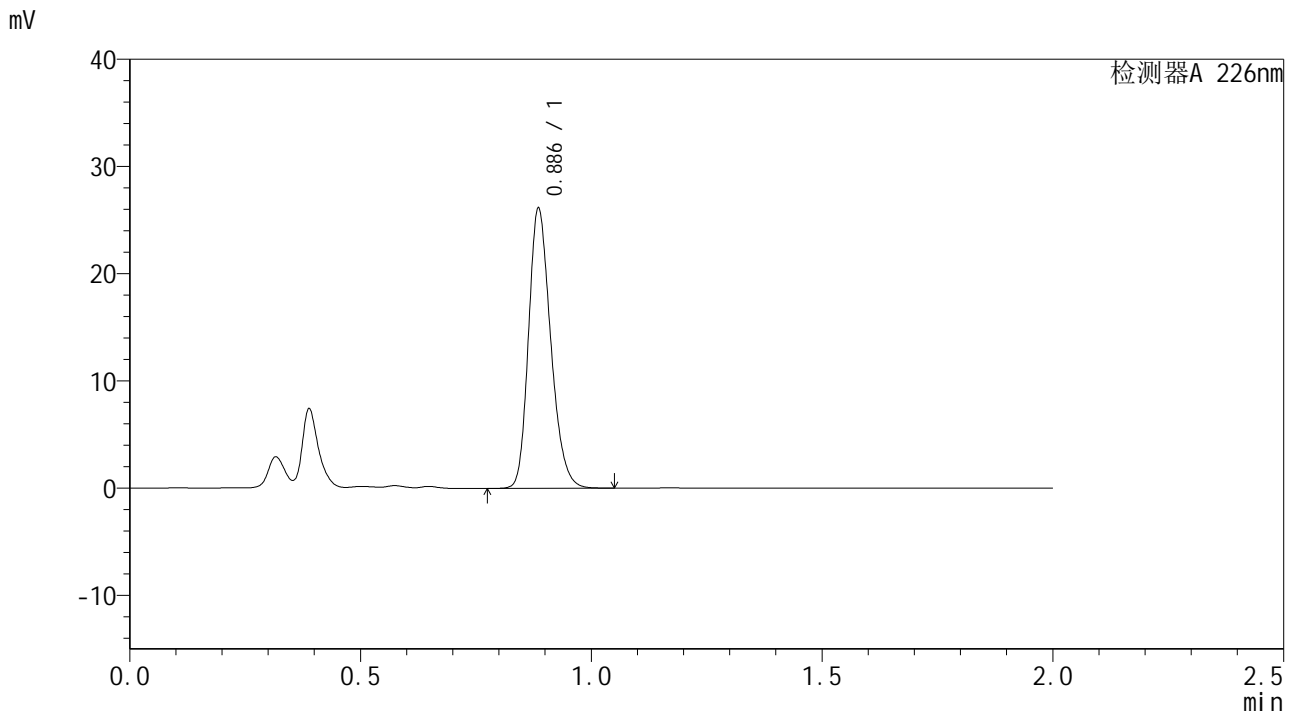


SMF-4108

<样品信息>

色谱柱 : XB-C18(50*4.6mm,5μm) 流速: 2.0ml/min
 柱温 : 30°C 波长: 226nm
 数据文件名 : RC\$SMF-4108 - 0-1/27-32-3 - zzp-24102901p-rcqx-pH1.2jz-jf50z-30min-P2.lcd
 方法文件名 : RC\$SMF-4108 - SMF-4108-RC-FX276.lcm
 批处理文件名 : RC\$SMF-4108 - 20241105-RC-FX276.lcb
 样品瓶号 : 1-14
 进样体积 : 20 μL 版本号: 6.115
 进样时间 : 2024/11/05 15:04:59 实验者: jiangjinwei
 处理时间 (V3) : 2024/11/11 16:43:13 处理者: jiangjinwei
 仪器型号 : SHIMADZU LC-2050C(FX276)

<色谱图>



<峰表>

检测器A 226nm

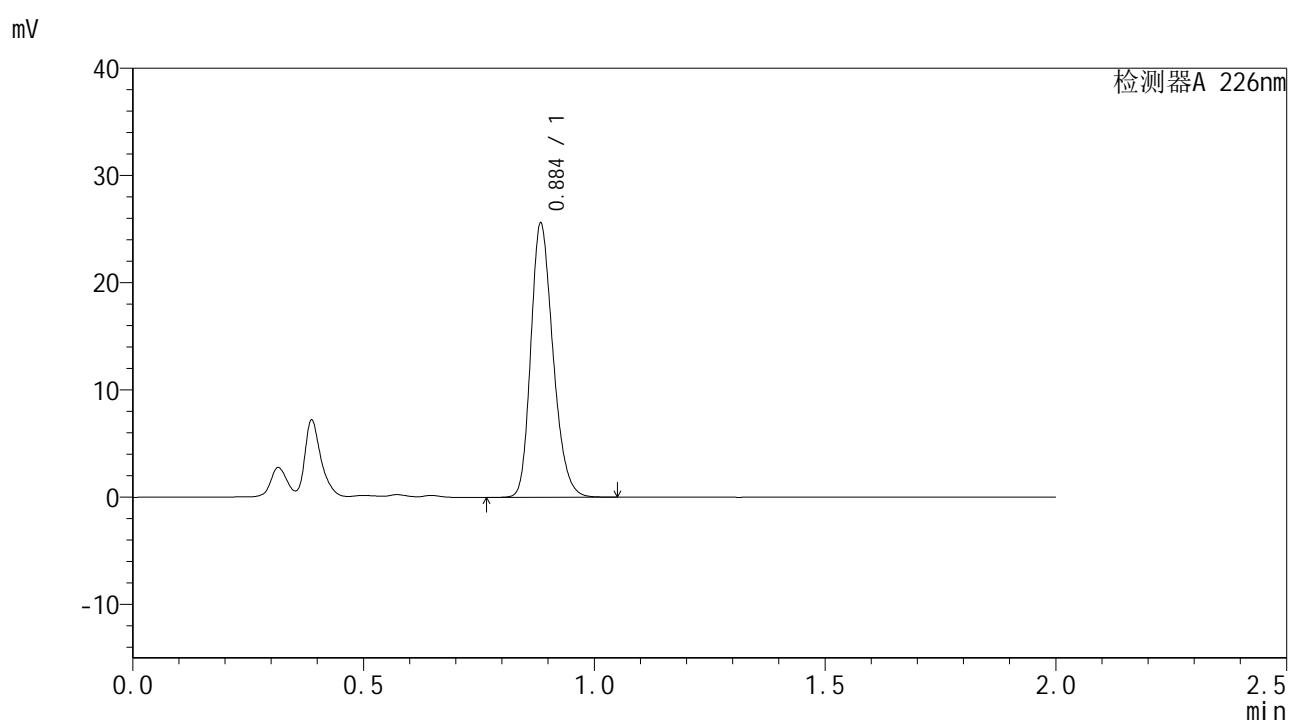
峰号	保留时间	面积	面积%	高度	理论塔板数(USP)	拖尾因子	分离度(USP)
1	0.886	87464	100.000	25868	1621	1.229	--
总计		87464	100.000	25868			

图32 富马酸比索洛尔片溶出曲线测定HPLC图谱
 自制品-24102901批-pH1.2介质-浆法-50转-30min-片2
 供试品溶液-1

<样品信息>

色谱柱 : XB-C18(50*4.6mm,5 μ m) 流速: 2.0ml/min
 柱温 : 30 $^{\circ}$ C 波长: 226nm
 数据文件名 : RC\$SMF-4108 - 0-1/27-33-3 - zzp-24102901p-rcqx-pH1.2jz-jf50z-30min-P3.lcd
 方法文件名 : RC\$SMF-4108 - SMF-4108-RC-FX276.lcm
 批处理文件名 : RC\$SMF-4108 - 20241105-RC-FX276.lcb
 样品瓶号 : 1-23
 进样体积 : 20 μ L 版本号: 6.115
 进样时间 : 2024/11/05 15:07:22 实验者: jiangjinwei
 处理时间 (V3) : 2024/11/11 16:43:16 处理者: jiangjinwei
 仪器型号 : SHIMADZU LC-2050C(FX276)

<色谱图>



<峰表>

检测器A 226nm

峰号	保留时间	面积	面积%	高度	理论塔板数(USP)	拖尾因子	分离度(USP)
1	0.884	85555	100.000	25044	1619	1.235	--
总计		85555	100.000	25044			

图33 富马酸比索洛尔片溶出曲线测定HPLC图谱
 自制品-24102901批-pH1.2介质-浆法-50转-30min-片3
 供试品溶液-1

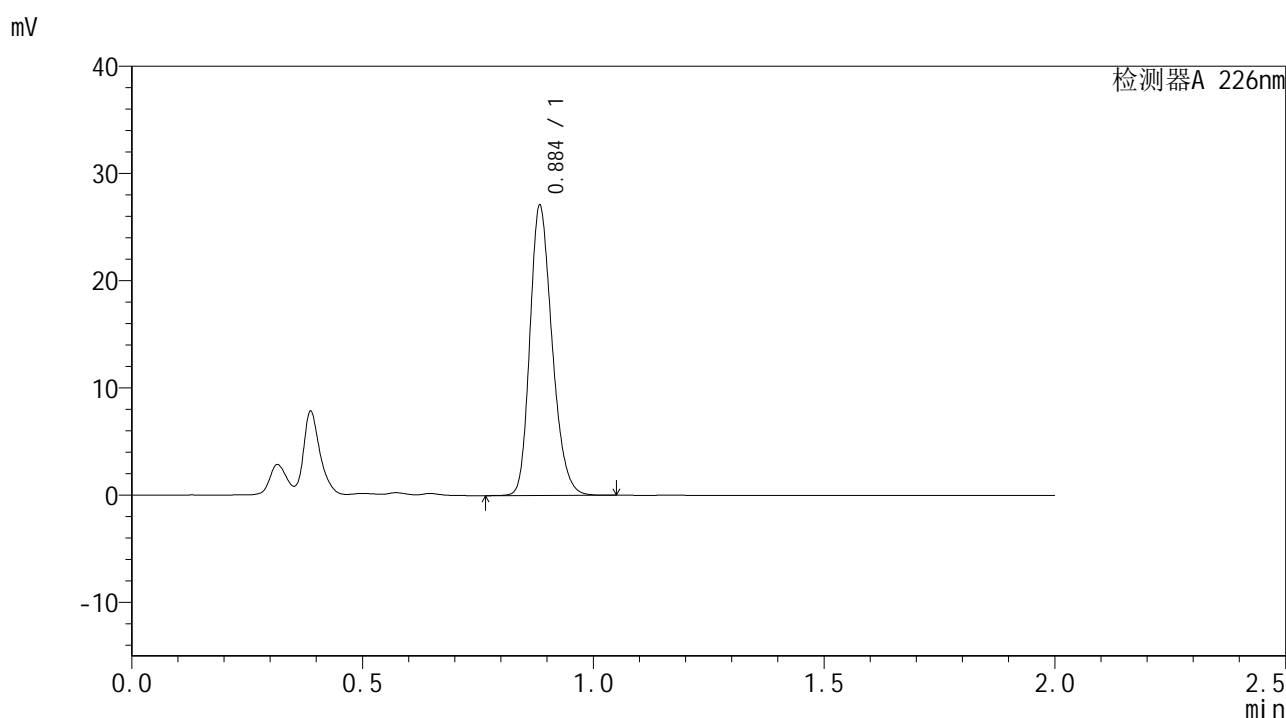


SMF-4108

<样品信息>

色谱柱 : XB-C18(50*4.6mm,5μm) 流速: 2.0ml/min
 柱温 : 30°C 波长: 226nm
 数据文件名 : RC\$SMF-4108 - 0-1/27-34-3 - zzp-24103001p-rcqx-pH1.2jz-jf50z-30min-P1.lcd
 方法文件名 : RC\$SMF-4108 - SMF-4108-RC-FX276.lcm
 批处理文件名: RC\$SMF-4108 - 20241105-RC-FX276.lcb
 样品瓶号 : 1-32
 进样体积 : 20 μL 版本号: 6.115
 进样时间 : 2024/11/05 15:09:45 实验者: jiangjinwei
 处理时间 (V3) : 2024/11/11 16:43:18 处理者: jiangjinwei
 仪器型号 : SHIMADZU LC-2050C(FX276)

<色谱图>



<峰表>

检测器A 226nm

峰号	保留时间	面积	面积%	高度	理论塔板数(USP)	拖尾因子	分离度(USP)
1	0.884	90523	100.000	26525	1620	1.234	--
总计		90523	100.000	26525			

图34 富马酸比索洛尔片溶出曲线测定HPLC图谱
 自制品-24103001批-pH1.2介质-浆法-50转-30min-片1
 供试品溶液-1

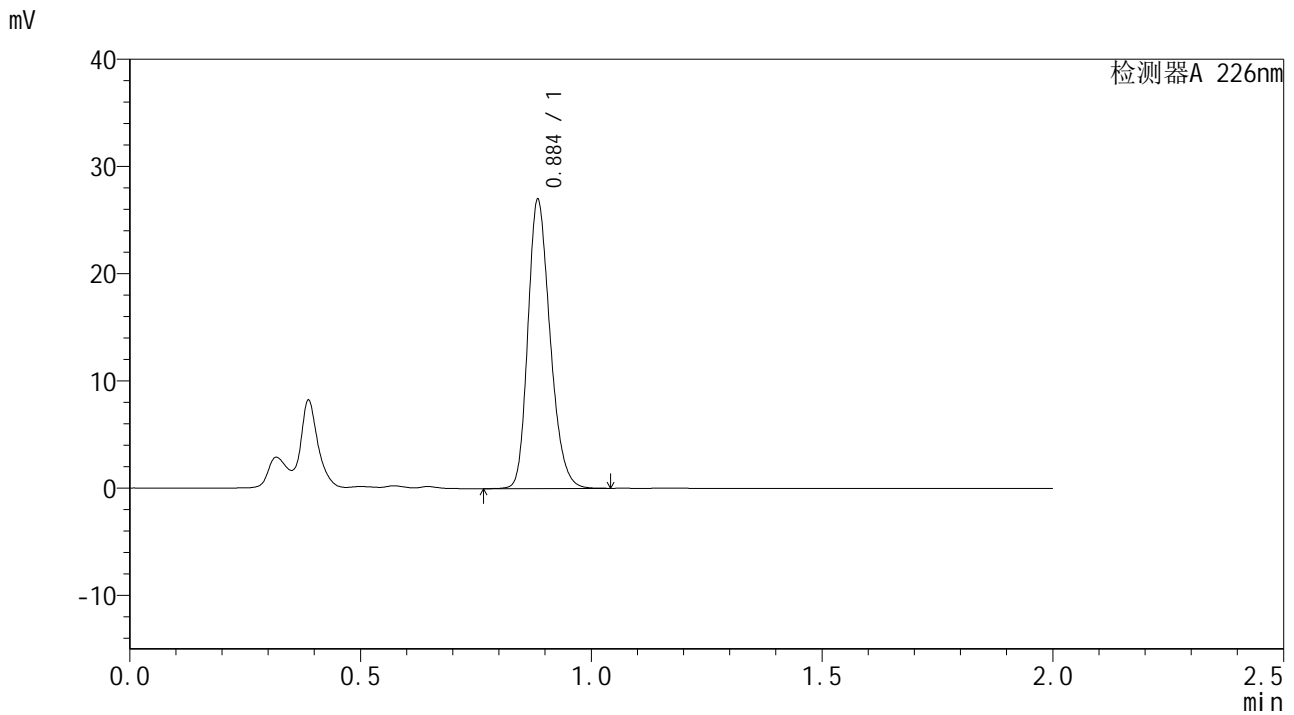


SMF-4108

<样品信息>

色谱柱 : XB-C18(50*4.6mm,5μm) 流速: 2.0ml/min
 柱温 : 30°C 波长: 226nm
 数据文件名 : RC\$SMF-4108 - 0-1/27-35-3 - zzp-24103001p-rcqx-pH1.2jz-jf50z-30min-P2.lcd
 方法文件名 : RC\$SMF-4108 - SMF-4108-RC-FX276.lcm
 批处理文件名: RC\$SMF-4108 - 20241105-RC-FX276.lcb
 样品瓶号 : 1-41
 进样体积 : 20 μL 版本号: 6.115
 进样时间 : 2024/11/05 15:12:08 实验者: jiangjinwei
 处理时间 (V3) : 2024/11/11 16:43:21 处理者: jiangjinwei
 仪器型号 : SHIMADZU LC-2050C(FX276)

<色谱图>



<峰表>

检测器A 226nm

峰号	保留时间	面积	面积%	高度	理论塔板数(USP)	拖尾因子	分离度(USP)
1	0.884	90246	100.000	26431	1615	1.234	--
总计		90246	100.000	26431			

图35 富马酸比索洛尔片溶出曲线测定HPLC图谱
 自制品-24103001批-pH1.2介质-浆法-50转-30min-片2
 供试品溶液-1

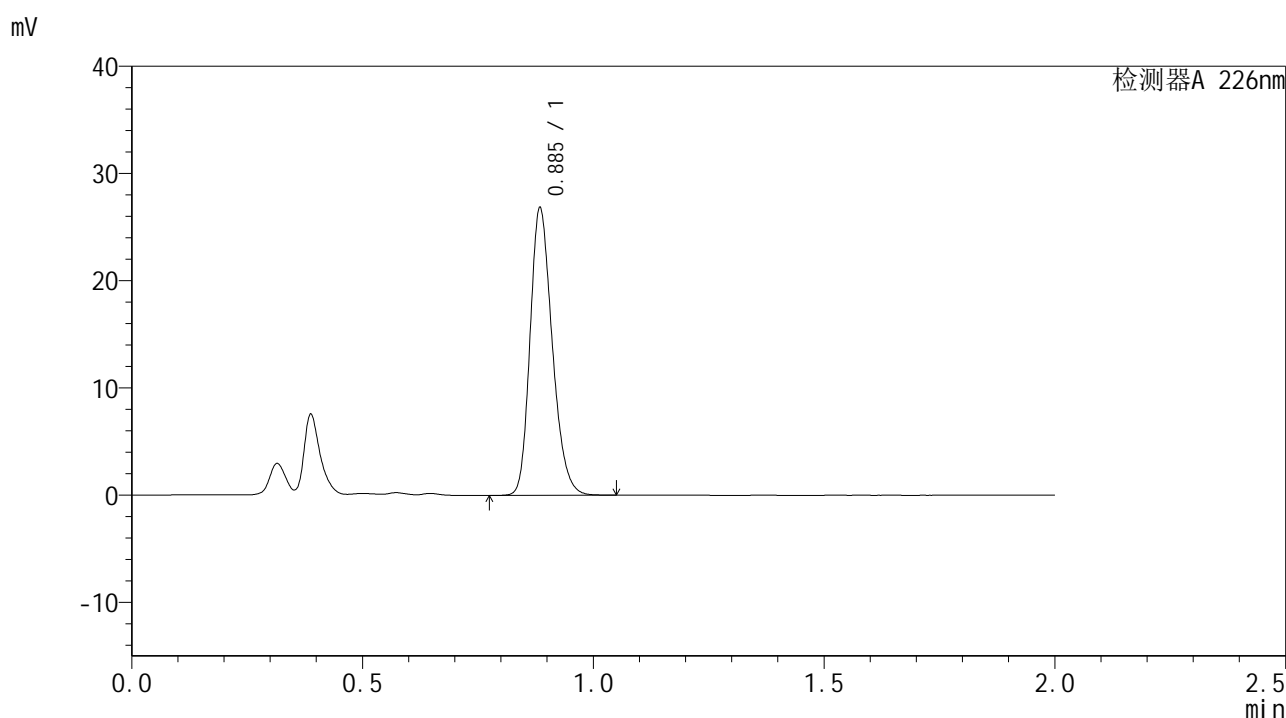


SMF-4108

<样品信息>

色谱柱 : XB-C18(50*4.6mm,5μm) 流速: 2.0ml/min
 柱温 : 30°C 波长: 226nm
 数据文件名 : RC\$SMF-4108 - 0-1/27-36-3 - zzp-24103001p-rcqx-pH1.2jz-jf50z-30min-P3.lcd
 方法文件名 : RC\$SMF-4108 - SMF-4108-RC-FX276.lcm
 批处理文件名 : RC\$SMF-4108 - 20241105-RC-FX276.lcb
 样品瓶号 : 1-50
 进样体积 : 20 μL 版本号: 6.115
 进样时间 : 2024/11/05 15:14:31 实验者: jiangjinwei
 处理时间 (V3) : 2024/11/11 16:43:24 处理者: jiangjinwei
 仪器型号 : SHIMADZU LC-2050C(FX276)

<色谱图>



<峰表>

检测器A 226nm

峰号	保留时间	面积	面积%	高度	理论塔板数(USP)	拖尾因子	分离度(USP)
1	0.885	89802	100.000	26368	1617	1.233	--
总计		89802	100.000	26368			

图36 富马酸比索洛尔片溶出曲线测定HPLC图谱
 自制品-24103001批-pH1.2介质-浆法-50转-30min-片3
 供试品溶液-1

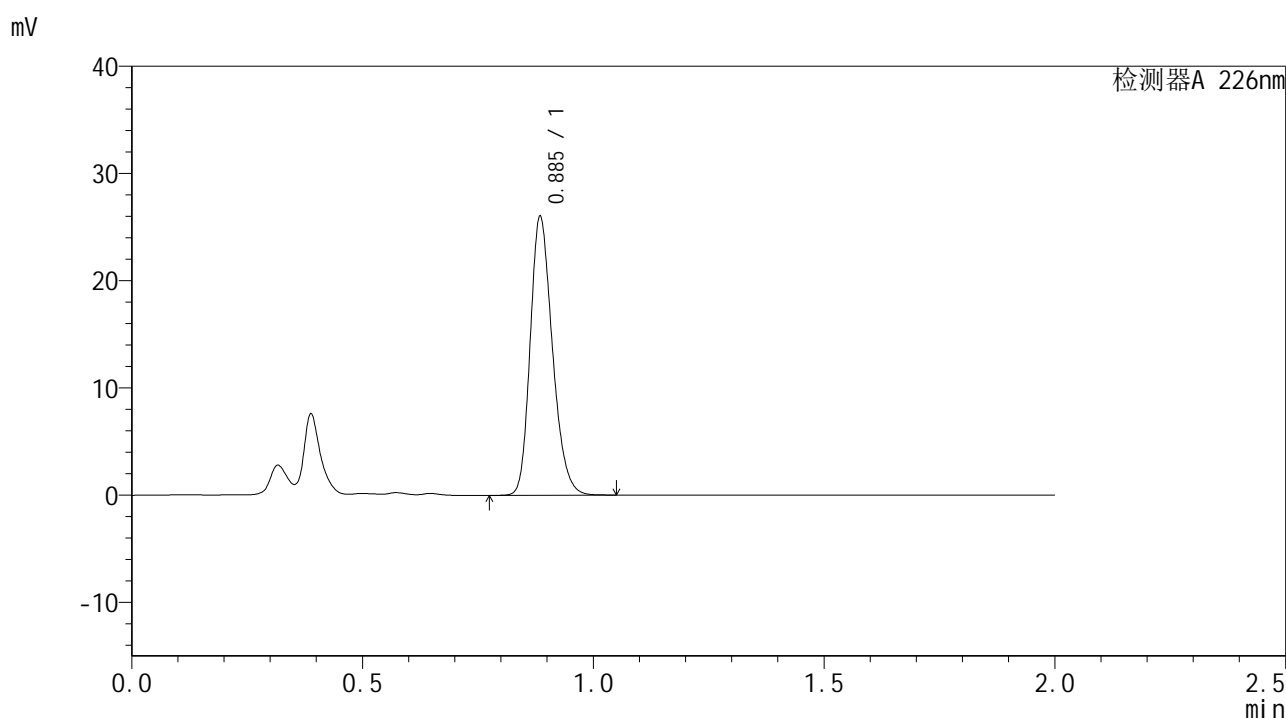


SMF-4108

<样品信息>

色谱柱 : XB-C18(50*4.6mm,5μm) 流速: 2.0ml/min
 柱温 : 30°C 波长: 226nm
 数据文件名 : RC\$SMF-4108 - 0-1/27-37-3 - zzp-24102901p-rcqx-pH1.2jz-jf50z-45min-P1.lcd
 方法文件名 : RC\$SMF-4108 - SMF-4108-RC-FX276.lcm
 批处理文件名: RC\$SMF-4108 - 20241105-RC-FX276.lcb
 样品瓶号 : 1-6
 进样体积 : 20 μL 版本号: 6.115
 进样时间 : 2024/11/05 15:16:55 实验者: jiangjinwei
 处理时间 (V3) : 2024/11/11 16:43:27 处理者: jiangjinwei
 仪器型号 : SHIMADZU LC-2050C(FX276)

<色谱图>



<峰表>

检测器A 226nm

峰号	保留时间	面积	面积%	高度	理论塔板数(USP)	拖尾因子	分离度(USP)
1	0.885	87124	100.000	25634	1617	1.230	--
总计		87124	100.000	25634			

图37 富马酸比索洛尔片溶出曲线测定HPLC图谱
 自制品-24102901批-pH1.2介质-浆法-50转-45min-片1
 供试品溶液-1

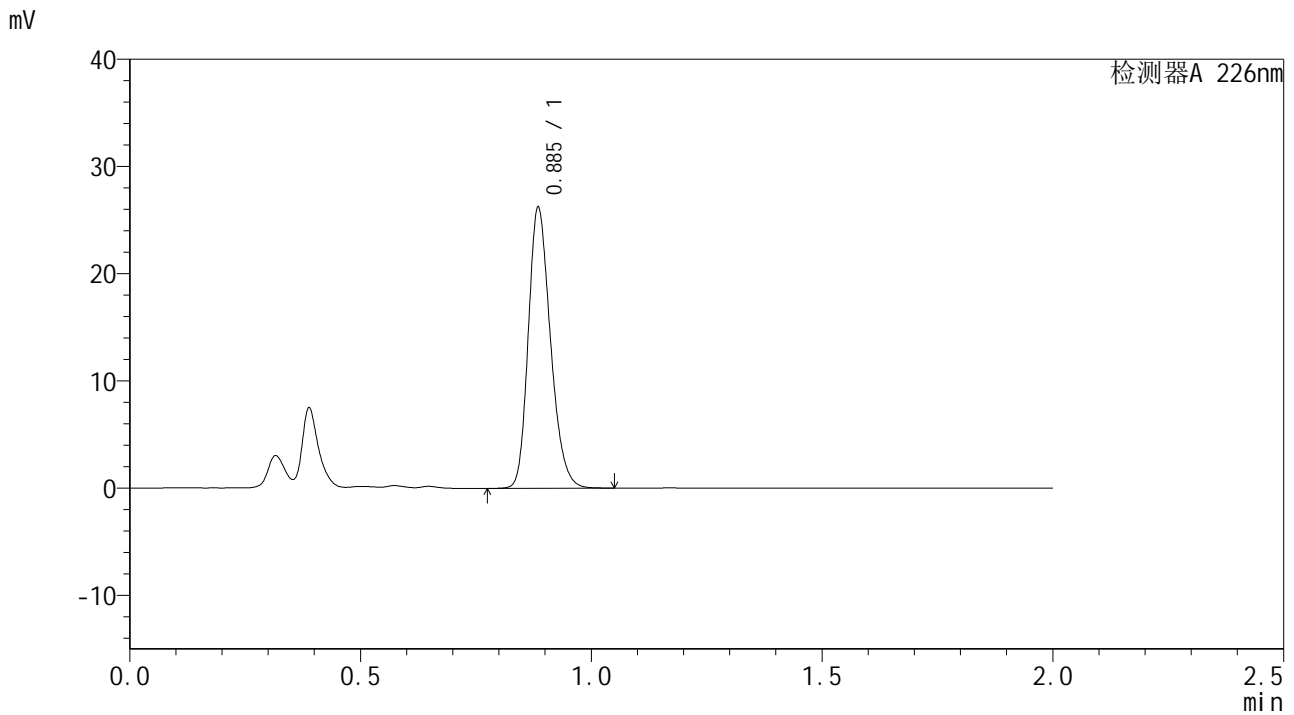


SMF-4108

<样品信息>

色谱柱 : XB-C18(50*4.6mm,5μm) 流速: 2.0ml/min
 柱温 : 30°C 波长: 226nm
 数据文件名 : RC\$SMF-4108 - 0-1/27-38-3 - zzp-24102901p-rcqx-pH1.2jz-jf50z-45min-P2.lcd
 方法文件名 : RC\$SMF-4108 - SMF-4108-RC-FX276.lcm
 批处理文件名 : RC\$SMF-4108 - 20241105-RC-FX276.lcb
 样品瓶号 : 1-15
 进样体积 : 20 μL 版本号: 6.115
 进样时间 : 2024/11/05 15:19:18 实验者: jiangjinwei
 处理时间 (V3) : 2024/11/11 16:43:30 处理者: jiangjinwei
 仪器型号 : SHIMADZU LC-2050C(FX276)

<色谱图>



<峰表>

检测器A 226nm

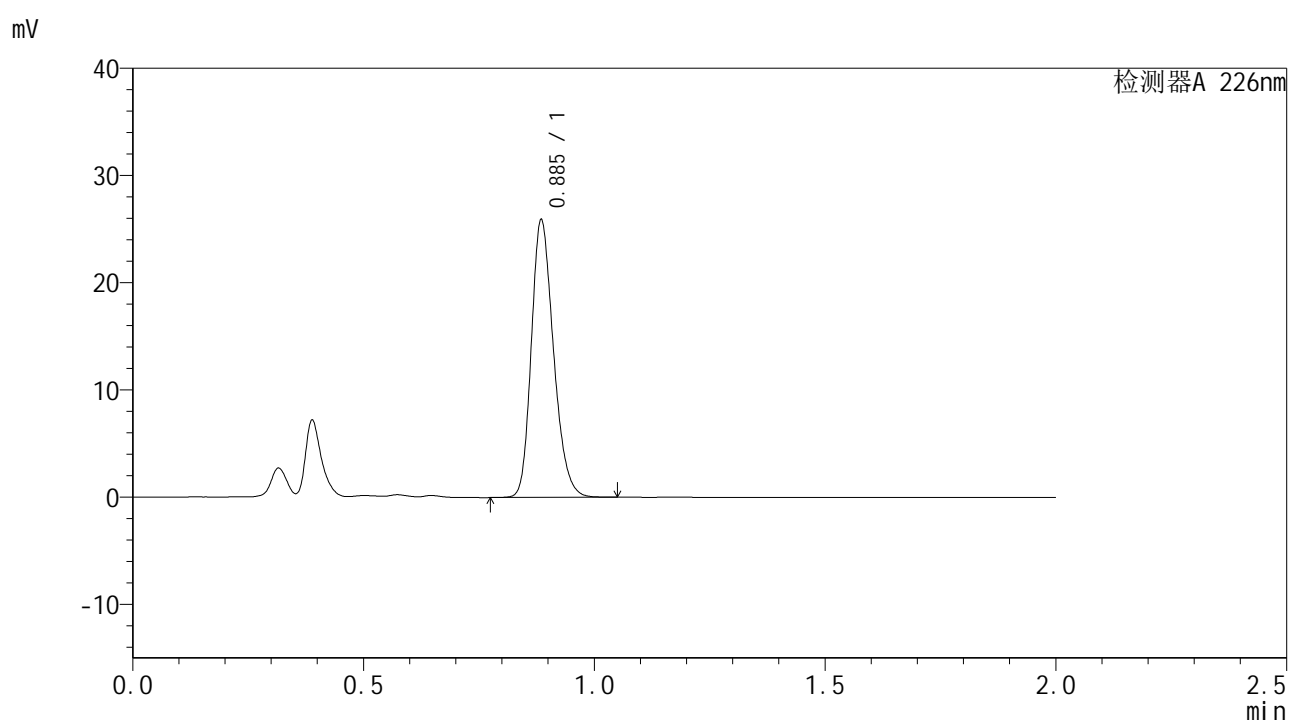
峰号	保留时间	面积	面积%	高度	理论塔板数(USP)	拖尾因子	分离度(USP)
1	0.885	87702	100.000	25863	1622	1.230	--
总计		87702	100.000	25863			

图38 富马酸比索洛尔片溶出曲线测定HPLC图谱
 自制品-24102901批-pH1.2介质-浆法-50转-45min-片2
 供试品溶液-1

<样品信息>

色谱柱 : XB-C18(50*4.6mm,5 μ m) 流速: 2.0ml/min
 柱温 : 30 $^{\circ}$ C 波长: 226nm
 数据文件名 : RC\$SMF-4108 - 0-1/27-39-3 - zzp-24102901p-rcqx-pH1.2jz-jf50z-45min-P3.lcd
 方法文件名 : RC\$SMF-4108 - SMF-4108-RC-FX276.lcm
 批处理文件名 : RC\$SMF-4108 - 20241105-RC-FX276.lcb
 样品瓶号 : 1-24
 进样体积 : 20 μ L 版本号: 6.115
 进样时间 : 2024/11/05 15:21:41 实验者: jiangjinwei
 处理时间 (V3) : 2024/11/11 16:43:32 处理者: jiangjinwei
 仪器型号 : SHIMADZU LC-2050C(FX276)

<色谱图>



<峰表>

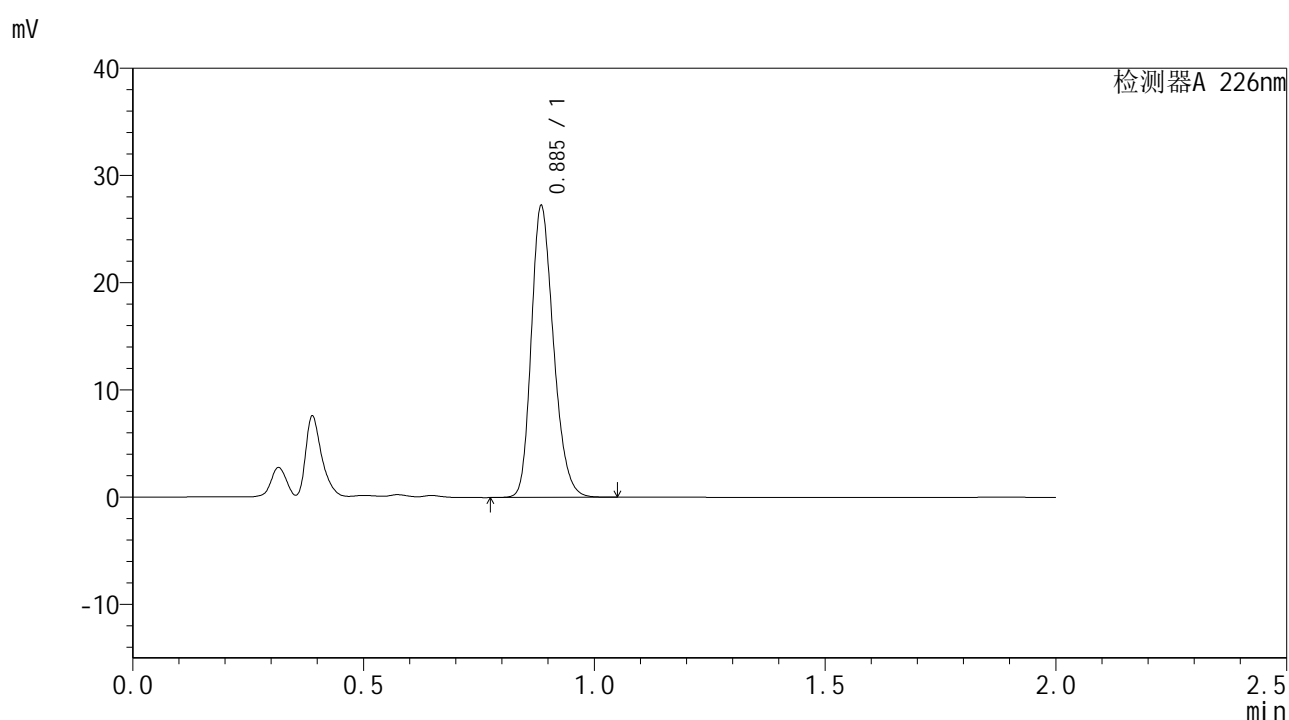
检测器A 226nm

峰号	保留时间	面积	面积%	高度	理论塔板数(USP)	拖尾因子	分离度(USP)
1	0.885	86652	100.000	25567	1621	1.230	--
总计		86652	100.000	25567			

<样品信息>

色谱柱 : XB-C18(50*4.6mm,5 μ m) 流速: 2.0ml/min
 柱温 : 30 $^{\circ}$ C 波长: 226nm
 数据文件名 : RC\$SMF-4108 - 0-1/27-40-3 - zzp-24103001p-rcqx-pH1.2jz-jf50z-45min-P1.lcd
 方法文件名 : RC\$SMF-4108 - SMF-4108-RC-FX276.lcm
 批处理文件名 : RC\$SMF-4108 - 20241105-RC-FX276.lcb
 样品瓶号 : 1-33
 进样体积 : 20 μ L 版本号: 6.115
 进样时间 : 2024/11/05 15:24:04 实验者: jiangjinwei
 处理时间 (V3) : 2024/11/11 16:43:35 处理者: jiangjinwei
 仪器型号 : SHIMADZU LC-2050C(FX276)

<色谱图>



<峰表>

检测器A 226nm

峰号	保留时间	面积	面积%	高度	理论塔板数(USP)	拖尾因子	分离度(USP)
1	0.885	91074	100.000	26863	1621	1.230	--
总计		91074	100.000	26863			

图40 富马酸比索洛尔片溶出曲线测定HPLC图谱
 自制品-24103001批-pH1.2介质-浆法-50转-45min-片1
 供试品溶液-1

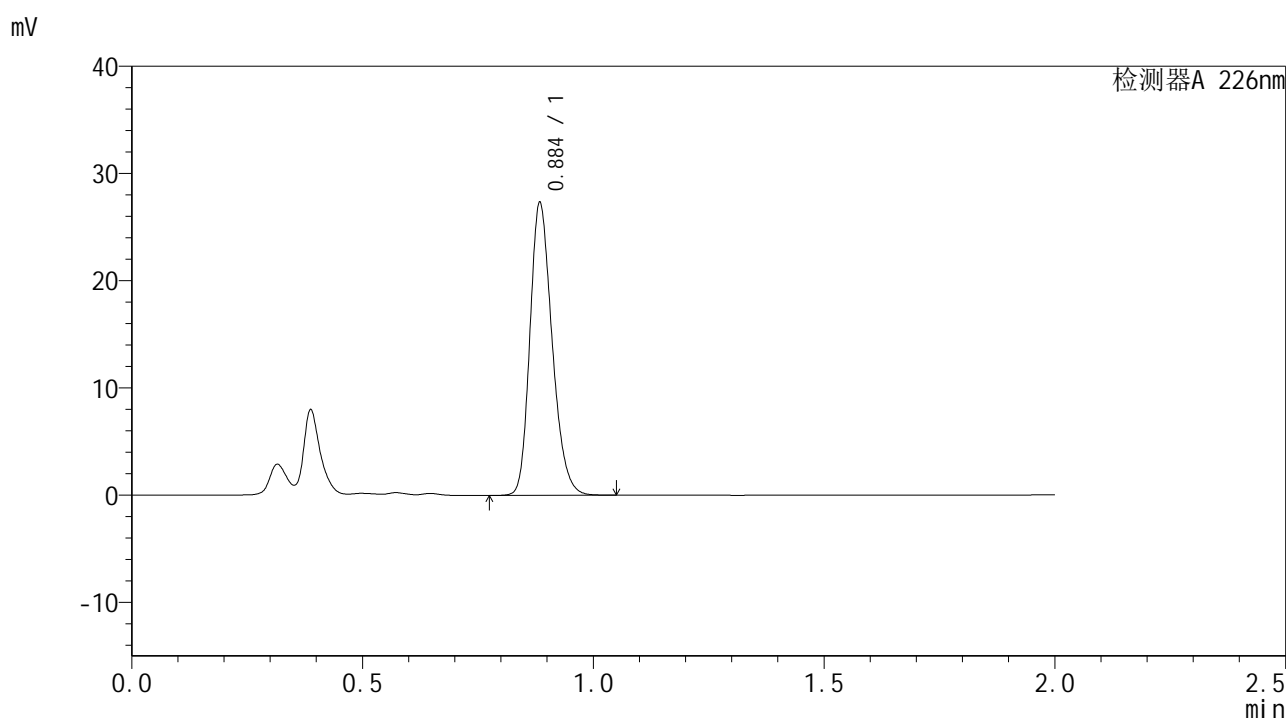


SMF-4108

<样品信息>

色谱柱 : XB-C18(50*4.6mm,5μm) 流速: 2.0ml/min
 柱温 : 30°C 波长: 226nm
 数据文件名 : RC\$SMF-4108 - 0-1/27-41-3 - zzp-24103001p-rcqx-pH1.2jz-jf50z-45min-P2.lcd
 方法文件名 : RC\$SMF-4108 - SMF-4108-RC-FX276.lcm
 批处理文件名 : RC\$SMF-4108 - 20241105-RC-FX276.lcb
 样品瓶号 : 1-42
 进样体积 : 20 μL 版本号: 6.115
 进样时间 : 2024/11/05 15:26:27 实验者: jiangjinwei
 处理时间 (V3) : 2024/11/11 16:43:38 处理者: jiangjinwei
 仪器型号 : SHIMADZU LC-2050C(FX276)

<色谱图>



<峰表>

检测器A 226nm

峰号	保留时间	面积	面积%	高度	理论塔板数(USP)	拖尾因子	分离度(USP)
1	0.884	91442	100.000	26767	1613	1.234	--
总计		91442	100.000	26767			

图41 富马酸比索洛尔片溶出曲线测定HPLC图谱
 自制品-24103001批-pH1.2介质-浆法-50转-45min-片2
 供试品溶液-1

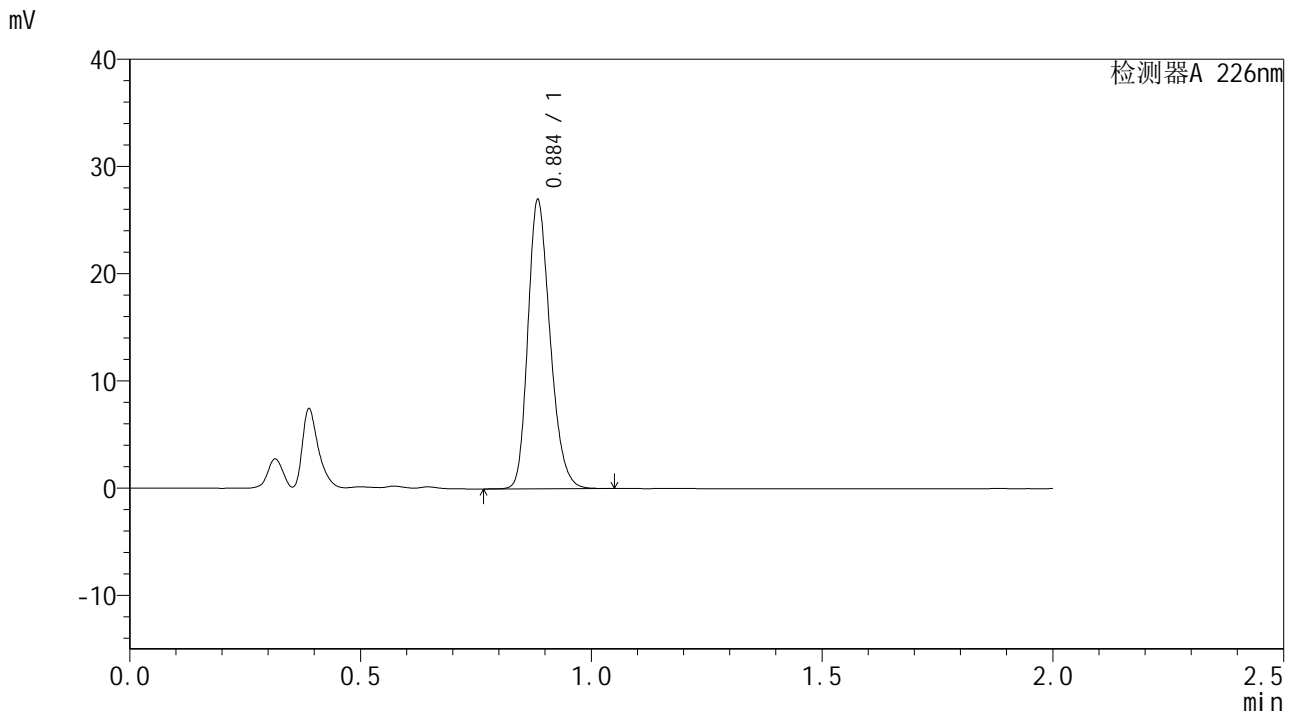


SMF-4108

<样品信息>

色谱柱 : XB-C18(50*4.6mm,5μm) 流速: 2.0ml/min
 柱温 : 30°C 波长: 226nm
 数据文件名 : RC\$SMF-4108 - 0-1/27-42-3 - zzp-24103001p-rcqx-pH1.2jz-jf50z-45min-P3.lcd
 方法文件名 : RC\$SMF-4108 - SMF-4108-RC-FX276.lcm
 批处理文件名 : RC\$SMF-4108 - 20241105-RC-FX276.lcb
 样品瓶号 : 1-51
 进样体积 : 20 μL 版本号: 6.115
 进样时间 : 2024/11/05 15:28:50 实验者: jiangjinwei
 处理时间 (V3) : 2024/11/11 16:43:41 处理者: jiangjinwei
 仪器型号 : SHIMADZU LC-2050C(FX276)

<色谱图>



<峰表>

检测器A 226nm

峰号	保留时间	面积	面积%	高度	理论塔板数(USP)	拖尾因子	分离度(USP)
1	0.884	90170	100.000	26430	1618	1.234	--
总计		90170	100.000	26430			

图42 富马酸比索洛尔片溶出曲线测定HPLC图谱
 自制品-24103001批-pH1.2介质-浆法-50转-45min-片3
 供试品溶液-1

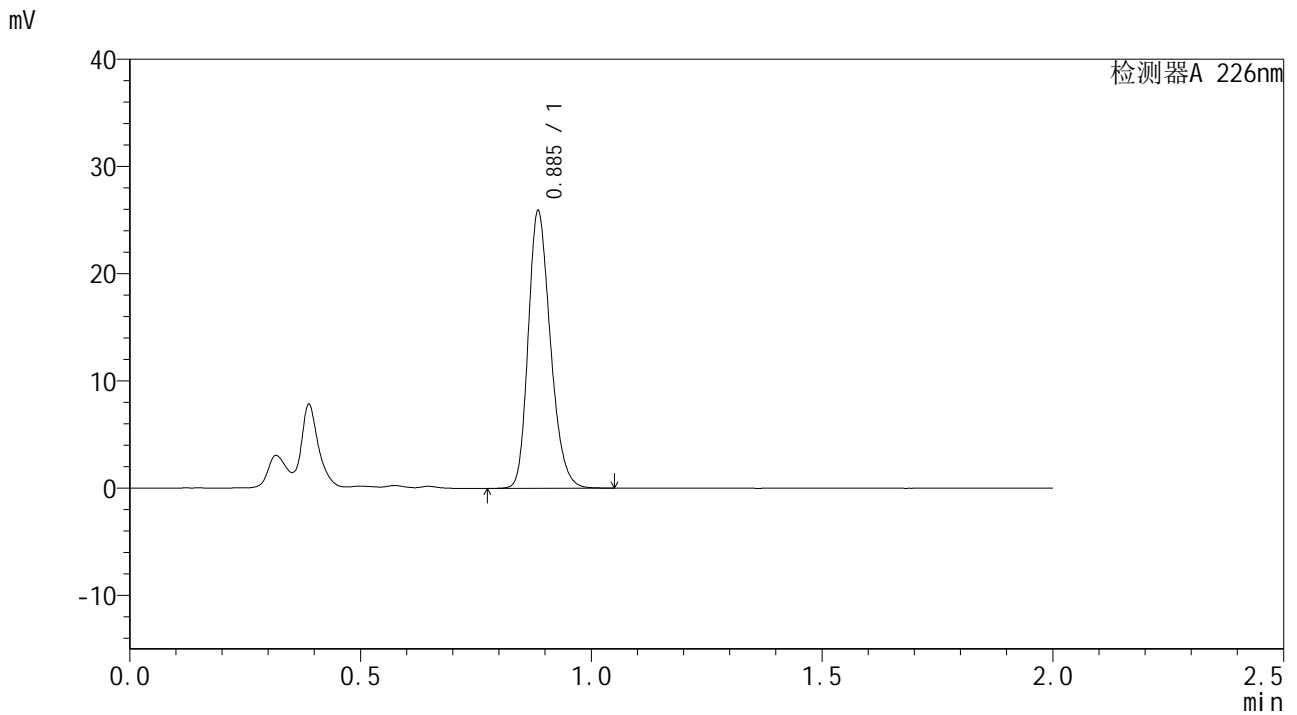


SMF-4108

<样品信息>

色谱柱 : XB-C18(50*4.6mm,5μm) 流速: 2.0ml/min
 柱温 : 30°C 波长: 226nm
 数据文件名 : RC\$SMF-4108 - 0-1/27-43-3 - zzp-24102901p-rcqx-pH1.2jz-jf50z-Jx-P1.lcd
 方法文件名 : RC\$SMF-4108 - SMF-4108-RC-FX276.lcm
 批处理文件名 : RC\$SMF-4108 - 20241105-RC-FX276.lcb
 样品瓶号 : 1-7
 进样体积 : 20 μL 版本号: 6.115
 进样时间 : 2024/11/05 15:31:14 实验者: jiangjinwei
 处理时间 (V3) : 2024/11/11 16:43:44 处理者: jiangjinwei
 仪器型号 : SHIMADZU LC-2050C(FX276)

<色谱图>



<峰表>

检测器A 226nm

峰号	保留时间	面积	面积%	高度	理论塔板数(USP)	拖尾因子	分离度(USP)
1	0.885	86578	100.000	25520	1623	1.231	--
总计		86578	100.000	25520			

图43 富马酸比索洛尔片溶出曲线测定HPLC图谱
 自制品-24102901批-pH1.2介质-桨法-50转-极限转速-片1
 供试品溶液-1

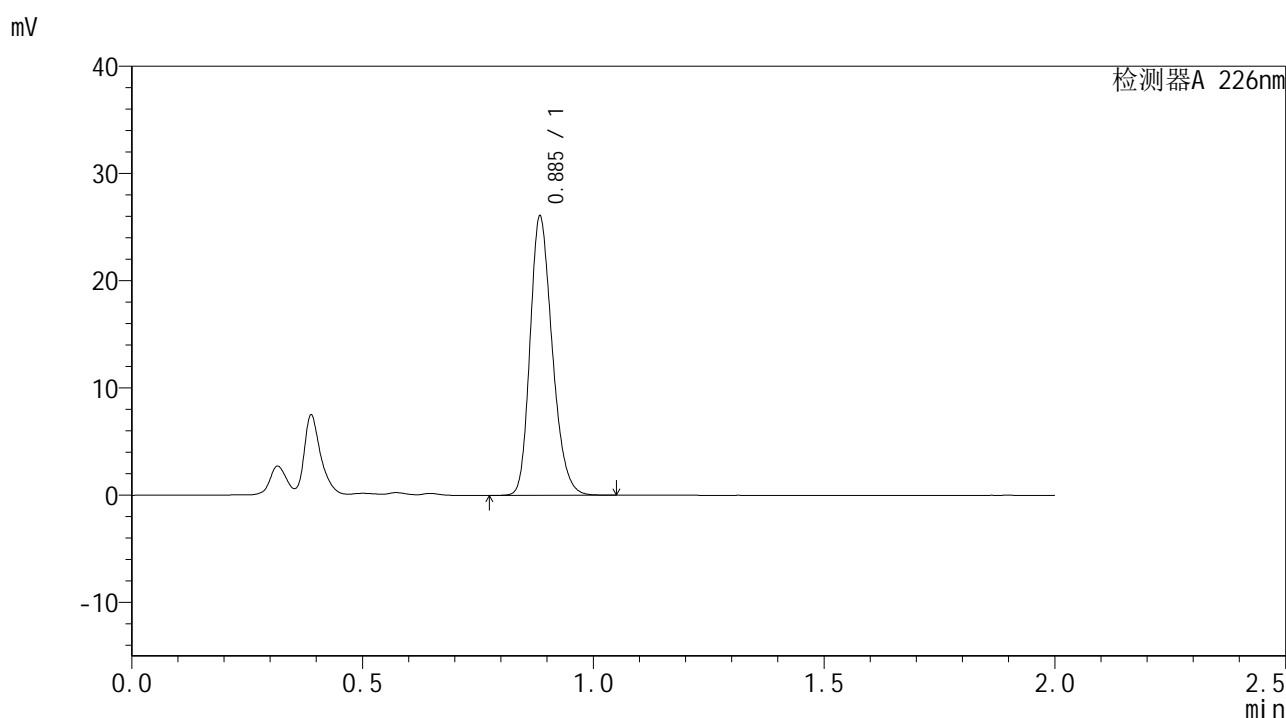


SMF-4108

<样品信息>

色谱柱 : XB-C18(50*4.6mm,5μm) 流速: 2.0ml/min
 柱温 : 30°C 波长: 226nm
 数据文件名 : RC\$SMF-4108 - 0-1/27-44-3 - zzp-24102901p-rcqx-pH1.2jz-jf50z-Jx-P2.lcd
 方法文件名 : RC\$SMF-4108 - SMF-4108-RC-FX276.lcm
 批处理文件名: RC\$SMF-4108 - 20241105-RC-FX276.lcb
 样品瓶号 : 1-16
 进样体积 : 20 μL 版本号: 6.115
 进样时间 : 2024/11/05 15:33:37 实验者: jiangjinwei
 处理时间 (V3) : 2024/11/11 16:43:47 处理者: jiangjinwei
 仪器型号 : SHIMADZU LC-2050C(FX276)

<色谱图>



<峰表>

检测器A 226nm

峰号	保留时间	面积	面积%	高度	理论塔板数(USP)	拖尾因子	分离度(USP)
1	0.885	87119	100.000	25597	1620	1.234	--
总计		87119	100.000	25597			

图44 富马酸比索洛尔片溶出曲线测定HPLC图谱
 自制品-24102901批-pH1.2介质-桨法-50转-极限转速-片2
 供试品溶液-1

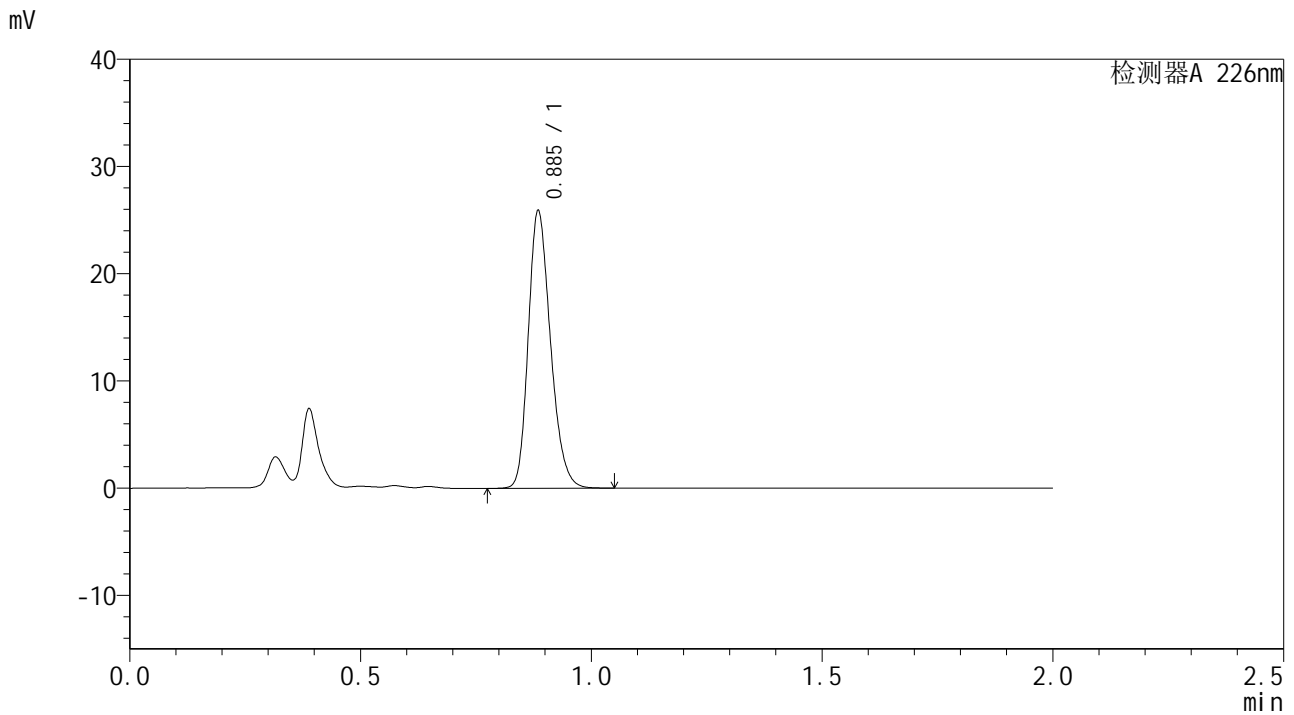


SMF-4108

<样品信息>

色谱柱 : XB-C18(50*4.6mm,5μm) 流速: 2.0ml/min
 柱温 : 30°C 波长: 226nm
 数据文件名 : RC\$SMF-4108 - 0-1/27-45-3 - zzp-24102901p-rcqx-pH1.2jz-jf50z-Jx-P3.lcd
 方法文件名 : RC\$SMF-4108 - SMF-4108-RC-FX276.lcm
 批处理文件名 : RC\$SMF-4108 - 20241105-RC-FX276.lcb
 样品瓶号 : 1-25
 进样体积 : 20 μL 版本号: 6.115
 进样时间 : 2024/11/05 15:35:59 实验者: jiangjinwei
 处理时间 (V3) : 2024/11/11 16:43:49 处理者: jiangjinwei
 仪器型号 : SHIMADZU LC-2050C(FX276)

<色谱图>



<峰表>

检测器A 226nm

峰号	保留时间	面积	面积%	高度	理论塔板数(USP)	拖尾因子	分离度(USP)
1	0.885	86776	100.000	25555	1618	1.230	--
总计		86776	100.000	25555			

图45 富马酸比索洛尔片溶出曲线测定HPLC图谱
 自制品-24102901批-pH1.2介质-桨法-50转-极限转速-片3
 供试品溶液-1

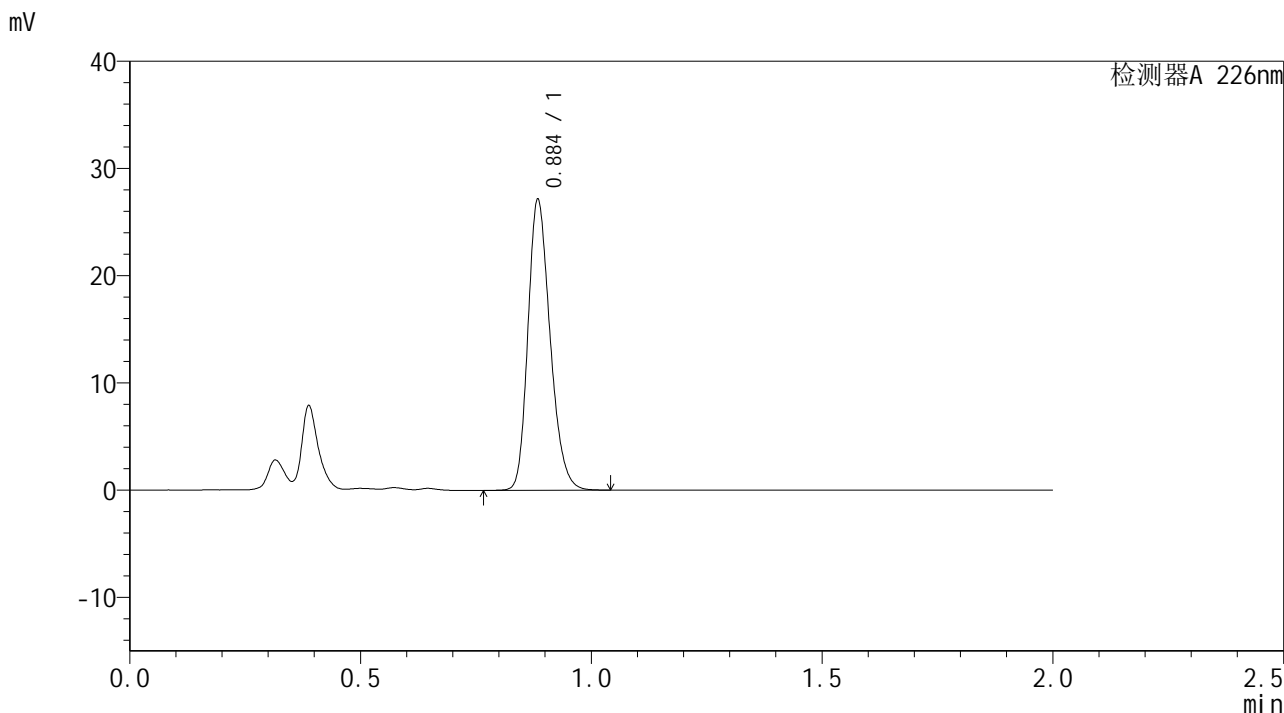


SMF-4108

<样品信息>

色谱柱 : XB-C18(50*4.6mm,5μm) 流速: 2.0ml/min
 柱温 : 30°C 波长: 226nm
 数据文件名 : RC\$SMF-4108 - 0-1/27-46-3 - zzp-24103001p-rcqx-pH1.2jz-jf50z-Jx-P1.lcd
 方法文件名 : RC\$SMF-4108 - SMF-4108-RC-FX276.lcm
 批处理文件名 : RC\$SMF-4108 - 20241105-RC-FX276.lcb
 样品瓶号 : 1-34
 进样体积 : 20 μL 版本号: 6.115
 进样时间 : 2024/11/05 15:38:22 实验者: jiangjinwei
 处理时间 (V3) : 2024/11/11 16:43:52 处理者: jiangjinwei
 仪器型号 : SHIMADZU LC-2050C(FX276)

<色谱图>



<峰表>

检测器A 226nm

峰号	保留时间	面积	面积%	高度	理论塔板数(USP)	拖尾因子	分离度(USP)
1	0.884	90791	100.000	26612	1617	1.234	--
总计		90791	100.000	26612			

图46 富马酸比索洛尔片溶出曲线测定HPLC图谱
 自制品-24103001批-pH1.2介质-桨法-50转-极限转速-片1
 供试品溶液-1

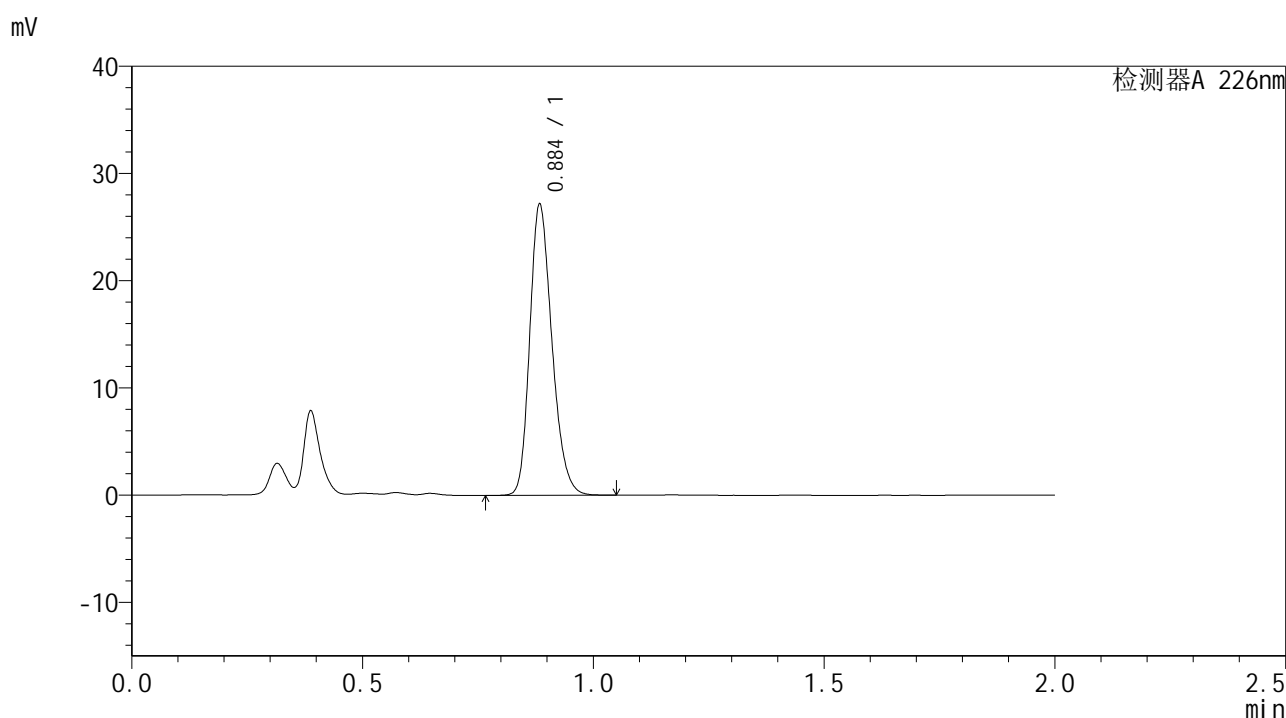


SMF-4108

<样品信息>

色谱柱 : XB-C18(50*4.6mm,5μm) 流速: 2.0ml/min
 柱温 : 30°C 波长: 226nm
 数据文件名 : RC\$SMF-4108 - 0-1/27-47-3 - zzp-24103001p-rcqx-pH1.2jz-jf50z-Jx-P2.lcd
 方法文件名 : RC\$SMF-4108 - SMF-4108-RC-FX276.lcm
 批处理文件名 : RC\$SMF-4108 - 20241105-RC-FX276.lcb
 样品瓶号 : 1-43
 进样体积 : 20 μL 版本号: 6.115
 进样时间 : 2024/11/05 15:40:45 实验者: jiangjinwei
 处理时间 (V3) : 2024/11/11 16:43:54 处理者: jiangjinwei
 仪器型号 : SHIMADZU LC-2050C(FX276)

<色谱图>



<峰表>

检测器A 226nm

峰号	保留时间	面积	面积%	高度	理论塔板数(USP)	拖尾因子	分离度(USP)
1	0.884	90837	100.000	26626	1616	1.234	--
总计		90837	100.000	26626			

图47 富马酸比索洛尔片溶出曲线测定HPLC图谱
 自制品-24103001批-pH1.2介质-桨法-50转-极限转速-片2
 供试品溶液-1

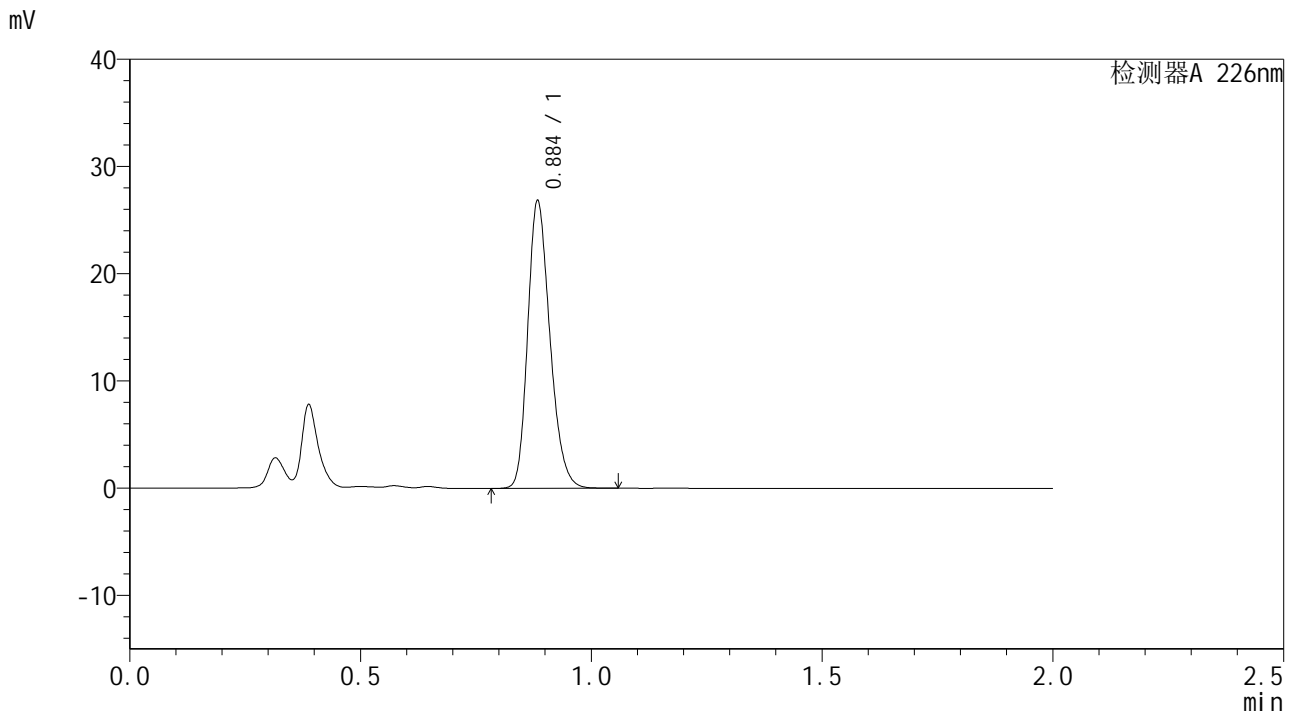


SMF-4108

<样品信息>

色谱柱 : XB-C18(50*4.6mm,5μm) 流速: 2.0ml/min
 柱温 : 30°C 波长: 226nm
 数据文件名 : RC\$SMF-4108 - 0-1/27-48-3 - zzp-24103001p-rcqx-pH1.2jz-jf50z-Jx-P3.lcd
 方法文件名 : RC\$SMF-4108 - SMF-4108-RC-FX276.lcm
 批处理文件名 : RC\$SMF-4108 - 20241105-RC-FX276.lcb
 样品瓶号 : 1-52
 进样体积 : 20 μL 版本号: 6.115
 进样时间 : 2024/11/05 15:43:09 实验者: jiangjinwei
 处理时间 (V3) : 2024/11/11 16:43:57 处理者: jiangjinwei
 仪器型号 : SHIMADZU LC-2050C(FX276)

<色谱图>



<峰表>

检测器A 226nm

峰号	保留时间	面积	面积%	高度	理论塔板数(USP)	拖尾因子	分离度(USP)
1	0.884	89885	100.000	26337	1613	1.235	--
总计		89885	100.000	26337			

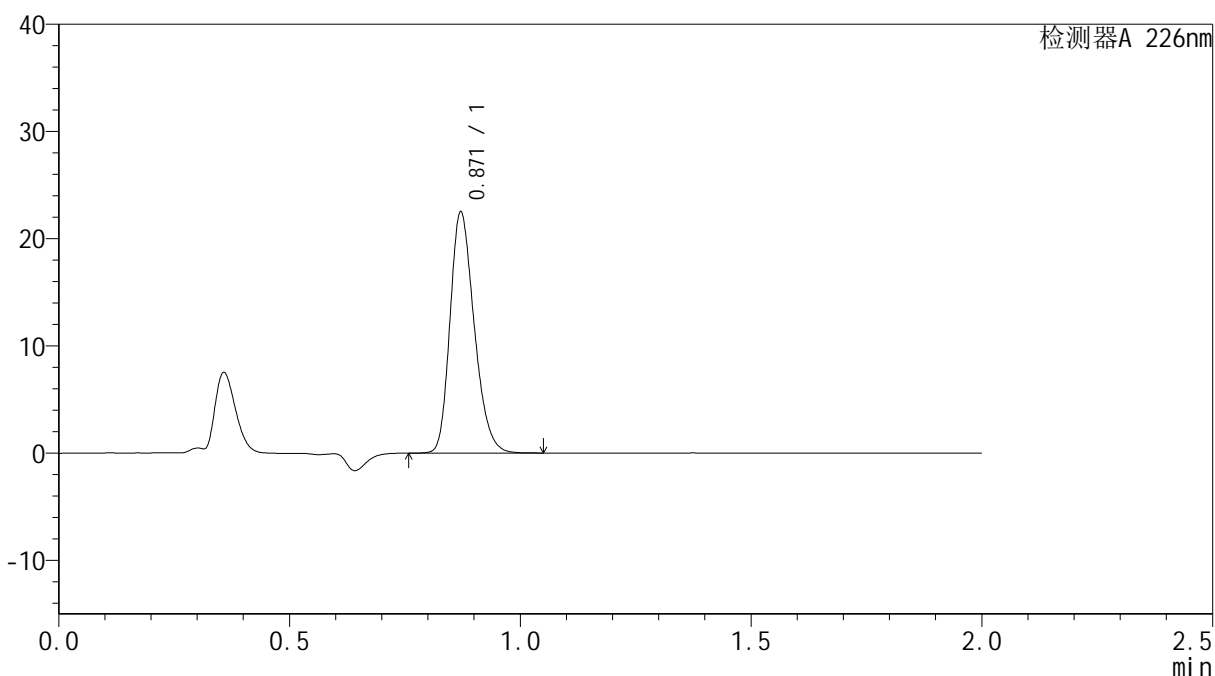
图48 富马酸比索洛尔片溶出曲线测定HPLC图谱
 自制品-24103001批-pH1.2介质-桨法-50转-极限转速-片3
 供试品溶液-1

<样品信息>

色谱柱 : XB-C18(50*4.6mm,5 μ m) 流速: 2.0ml/min
 柱温 : 30 $^{\circ}$ C 波长: 226nm
 数据文件名 : RC\$SMF-4108 - 0-1/27-49-3 - zzp-rcqx-pH1.2jz-jf50z-dz2-1.lcd
 方法文件名 : RC\$SMF-4108 - SMF-4108-RC-FX276.lcm
 批处理文件名 : RC\$SMF-4108 - 20241105-RC-FX276.lcb
 样品瓶号 : 1-27
 进样体积 : 20 μ L 版本号: 6.115
 进样时间 : 2024/11/05 15:45:32 实验者: jiangjinwei
 处理时间 (V3) : 2024/11/11 16:44:00 处理者: jiangjinwei
 仪器型号 : SHIMADZU LC-2050C(FX276)

<色谱图>

mV



<峰表>

检测器A 226nm

峰号	保留时间	面积	面积%	高度	理论塔板数(USP)	拖尾因子	分离度(USP)
1	0.871	82119	100.000	22467	1319	1.242	--
总计		82119	100.000	22467			

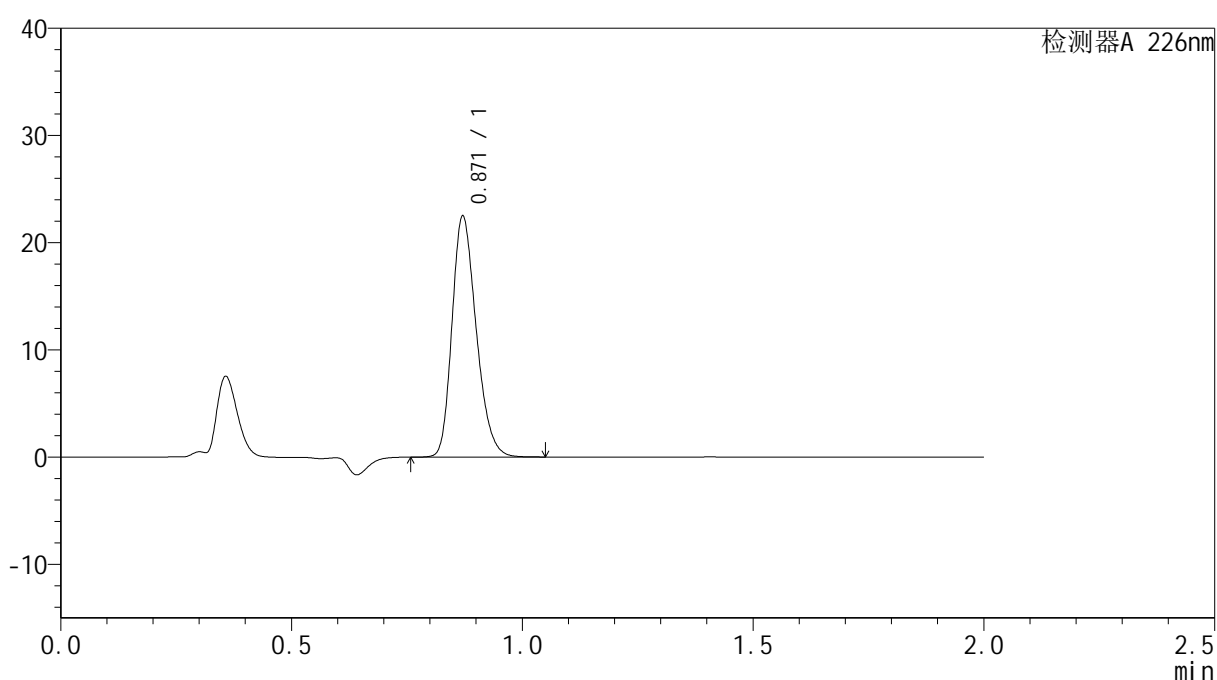
图49 富马酸比索洛尔片溶出曲线测定HPLC图谱
 自制品-pH1.2介质-浆法-50转
 对照品溶液-2-1

<样品信息>

色谱柱 : XB-C18(50*4.6mm,5 μ m) 流速: 2.0ml/min
 柱温 : 30 $^{\circ}$ C 波长: 226nm
 数据文件名 : RC\$SMF-4108 - 0-1/27-50-3 - zzp-rcqx-pH1.2jz-jf50z-dz2-2.lcd
 方法文件名 : RC\$SMF-4108 - SMF-4108-RC-FX276.lcm
 批处理文件名 : RC\$SMF-4108 - 20241105-RC-FX276.lcb
 样品瓶号 : 1-27
 进样体积 : 20 μ L 版本号: 6.115
 进样时间 : 2024/11/05 15:47:55 实验者: jiangjinwei
 处理时间 (V3) : 2024/11/11 16:44:03 处理者: jiangjinwei
 仪器型号 : SHIMADZU LC-2050C(FX276)

<色谱图>

mV



<峰表>

检测器A 226nm

峰号	保留时间	面积	面积%	高度	理论塔板数(USP)	拖尾因子	分离度(USP)
1	0.871	82174	100.000	22452	1315	1.242	--
总计		82174	100.000	22452			