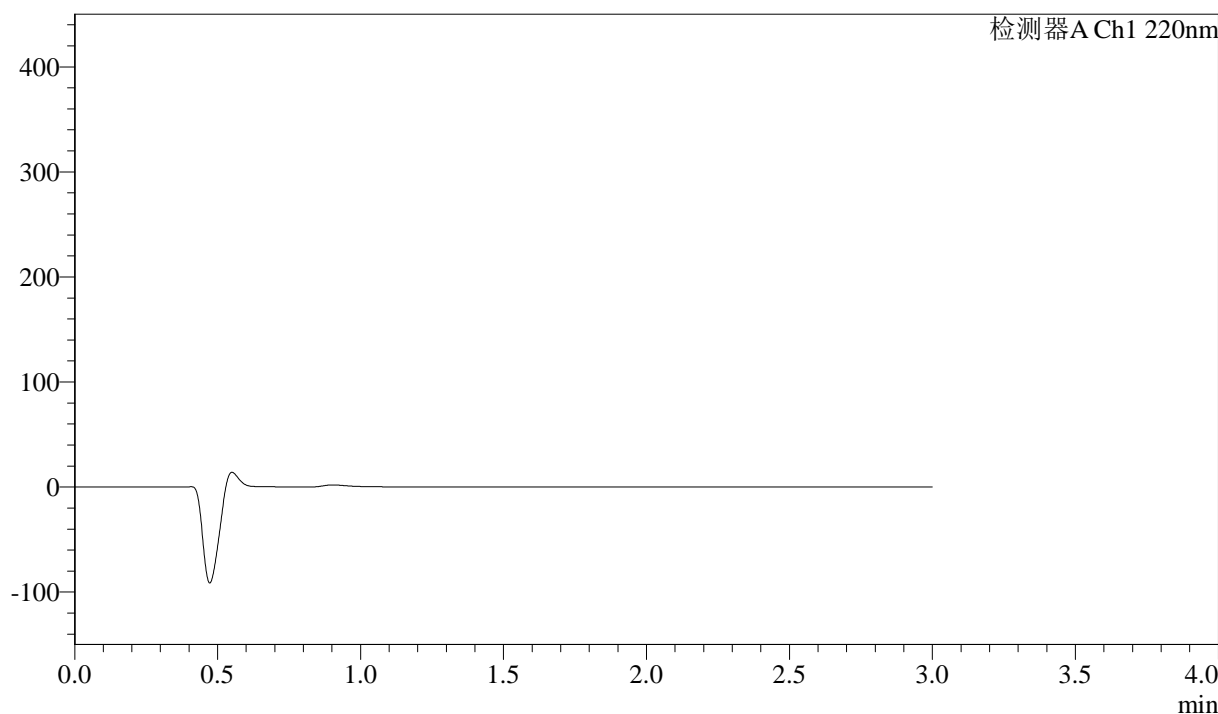


<样品信息>

色谱柱:XB-C18(50mm*4.6mm,5μm) 流速: 1.5ml/min
柱温:30°C 波长: 220nm
数据文件名: RC\$QTL-390 - 31-6/31-151-2 - zzp-rcd-shuijz-jf50z-rj.lcd
方法文件名: RC\$QTL-390 - QTL-390-rcqx-FX280.lcm
批处理文件名: RC\$QTL-390 - 20241113-rcqx-FX280.lcb
样品瓶号: 4-9
进样体积: 20μl 版本号: 6.115
进样时间: 2024/11/13 16:21:15 实验者: xiexinhui
处理时间(V2): 2024/11/14 08:38:29 处理者: xiexinhui
仪器型号: SHIMADZU LC-2050C(FX280)

<色谱图>

mV



<峰表>

检测器A Ch1 220nm

峰号	保留时间	面积	高度	面积%	理论塔板数(USP)	拖尾因子	分离度(USP)
总计							



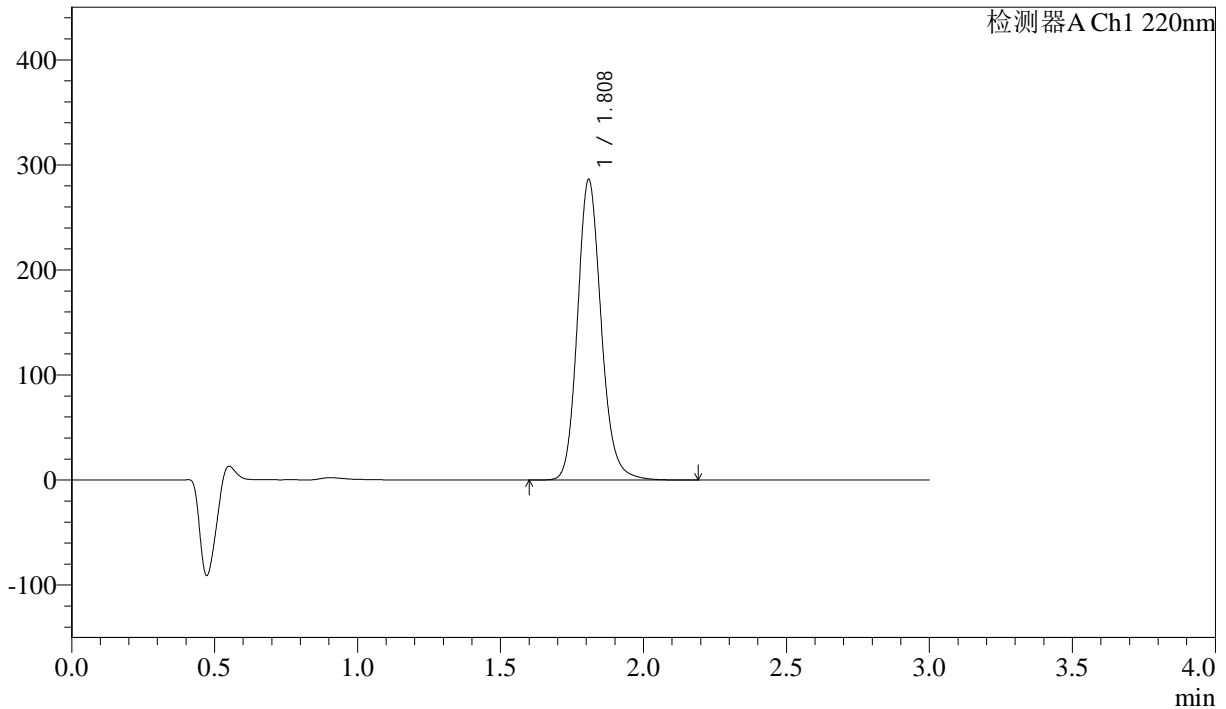
QTL-390

<样品信息>

色谱柱:XB-C18(50mm*4.6mm,5μm) 流速: 1.5ml/min
 柱温:30°C 波长: 220nm
 数据文件名: RC\$QTL-390 - 31-6/31-152-2 - zzp-rcd-shuijz-jf50z-dz1-1.lcd
 方法文件名: RC\$QTL-390 - QTL-390-rcqx-FX280.lcm
 批处理文件名: RC\$QTL-390 - 20241113-rcqx-FX280.lcb
 样品瓶号: 4-18
 进样体积: 20μl 版本号: 6.115
 进样时间: 2024/11/13 16:24:39 实验者: xiexinhui
 处理时间 (V2) : 2024/11/14 08:38:33 处理者: xiexinhui
 仪器型号: SHIMADZU LC-2050C(FX280)

<色谱图>

mV



<峰表>

检测器A Ch1 220nm

峰号	保留时间	面积	高度	面积%	理论塔板数(USP)	拖尾因子	分离度(USP)
1	1.808	1650771	284911	100.000	2352	1.154	--
总计		1650771	284911	100.000			



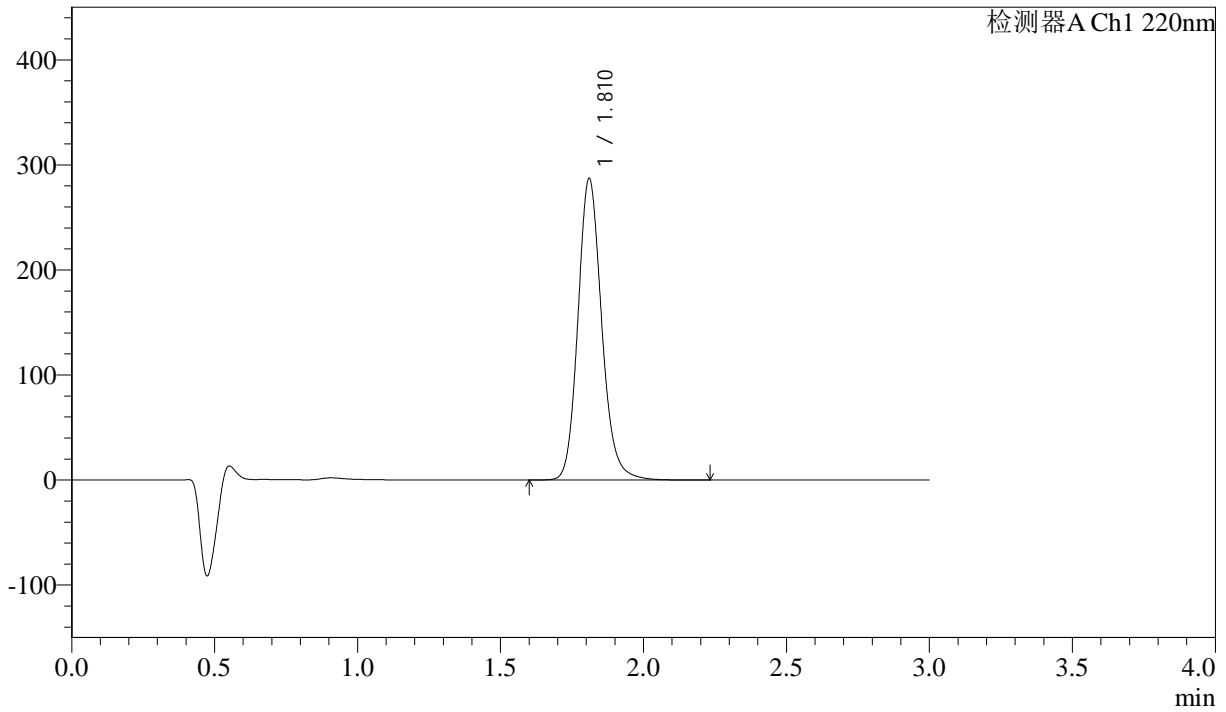
QTL-390

<样品信息>

色谱柱:XB-C18(50mm*4.6mm,5μm) 流速: 1.5ml/min
 柱温:30°C 波长: 220nm
 数据文件名: RC\$QTL-390 - 31-6/31-153-2 - zzp-rcd-shuijz-jf50z-dz1-2.lcd
 方法文件名: RC\$QTL-390 - QTL-390-rcqx-FX280.lcm
 批处理文件名: RC\$QTL-390 - 20241113-rcqx-FX280.lcb
 样品瓶号: 4-18
 进样体积: 20μl 版本号: 6.115
 进样时间: 2024/11/13 16:28:03 实验者: xiexinhui
 处理时间 (V2) : 2024/11/14 08:38:36 处理者: xiexinhui
 仪器型号: SHIMADZU LC-2050C(FX280)

<色谱图>

mV



<峰表>

检测器A Ch1 220nm

峰号	保留时间	面积	高度	面积%	理论塔板数(USP)	拖尾因子	分离度(USP)
1	1.810	1657748	285753	100.000	2353	1.154	--
总计		1657748	285753	100.000			



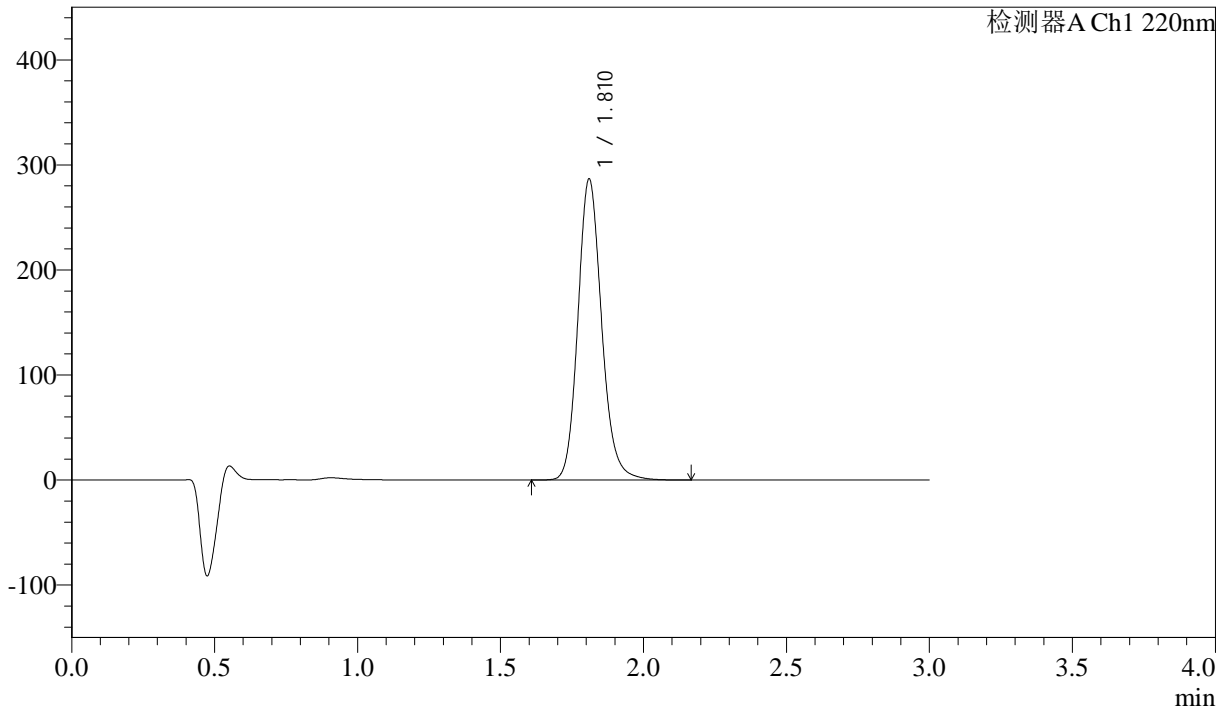
QTL-390

<样品信息>

色谱柱:XB-C18(50mm*4.6mm,5μm) 流速: 1.5ml/min
 柱温:30°C 波长: 220nm
 数据文件名: RC\$QTL-390 - 31-6/31-154-2 - zzp-rcd-shuijz-jf50z-dz1-3.lcd
 方法文件名: RC\$QTL-390 - QTL-390-rcqx-FX280.lcm
 批处理文件名: RC\$QTL-390 - 20241113-rcqx-FX280.lcb
 样品瓶号: 4-18
 进样体积: 20μl 版本号: 6.115
 进样时间: 2024/11/13 16:31:27 实验者: xiexinhui
 处理时间 (V2) : 2024/11/14 08:38:39 处理者: xiexinhui
 仪器型号: SHIMADZU LC-2050C(FX280)

<色谱图>

mV



<峰表>

检测器A Ch1 220nm

峰号	保留时间	面积	高度	面积%	理论塔板数(USP)	拖尾因子	分离度(USP)
1	1.810	1655359	285249	100.000	2349	1.154	--
总计		1655359	285249	100.000			



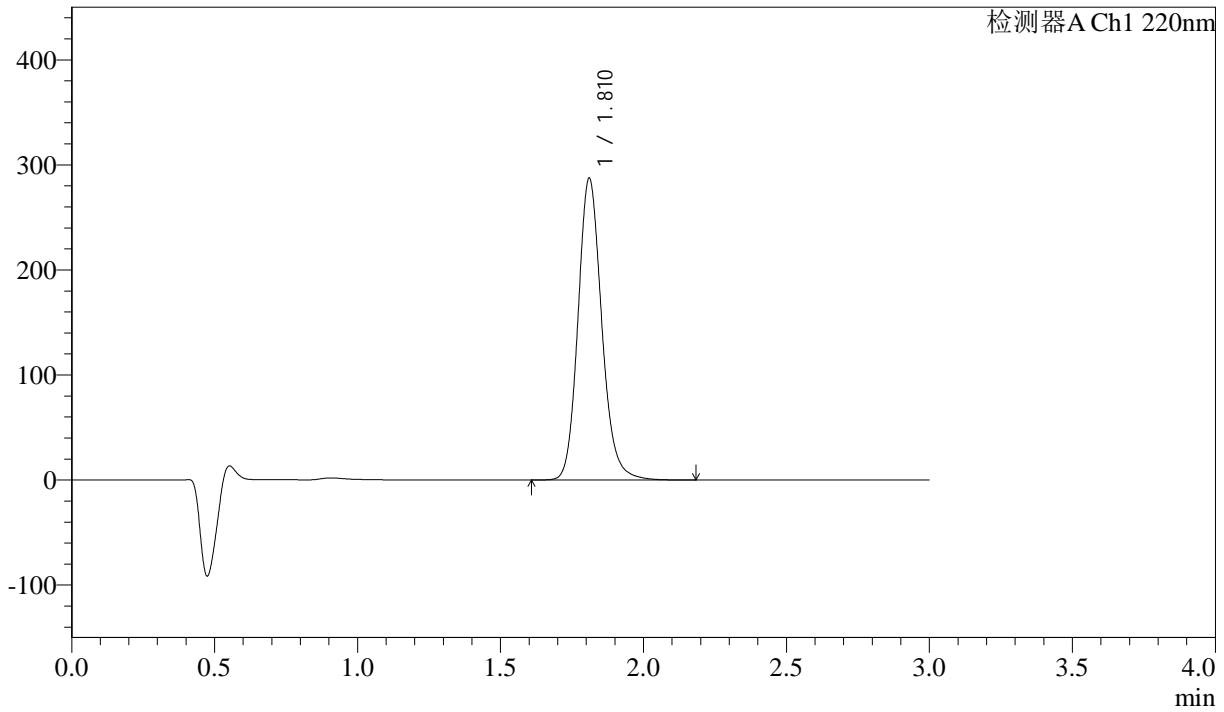
QTL-390

<样品信息>

色谱柱:XB-C18(50mm*4.6mm,5μm) 流速: 1.5ml/min
 柱温:30°C 波长: 220nm
 数据文件名: RC\$QTL-390 - 31-6/31-155-2 - zzp-rcd-shuijz-jf50z-dz1-4.lcd
 方法文件名: RC\$QTL-390 - QTL-390-rcqx-FX280.lcm
 批处理文件名: RC\$QTL-390 - 20241113-rcqx-FX280.lcb
 样品瓶号: 4-18 版本号: 6.115
 进样体积: 20μl 实验者: xiexinhui
 进样时间: 2024/11/13 16:34:51 处理者: xiexinhui
 处理时间 (V2) : 2024/11/14 08:38:42
 仪器型号: SHIMADZU LC-2050C(FX280)

<色谱图>

mV



<峰表>

检测器A Ch1 220nm

峰号	保留时间	面积	高度	面积%	理论塔板数(USP)	拖尾因子	分离度(USP)
1	1.810	1660401	286211	100.000	2351	1.154	--
总计		1660401	286211	100.000			



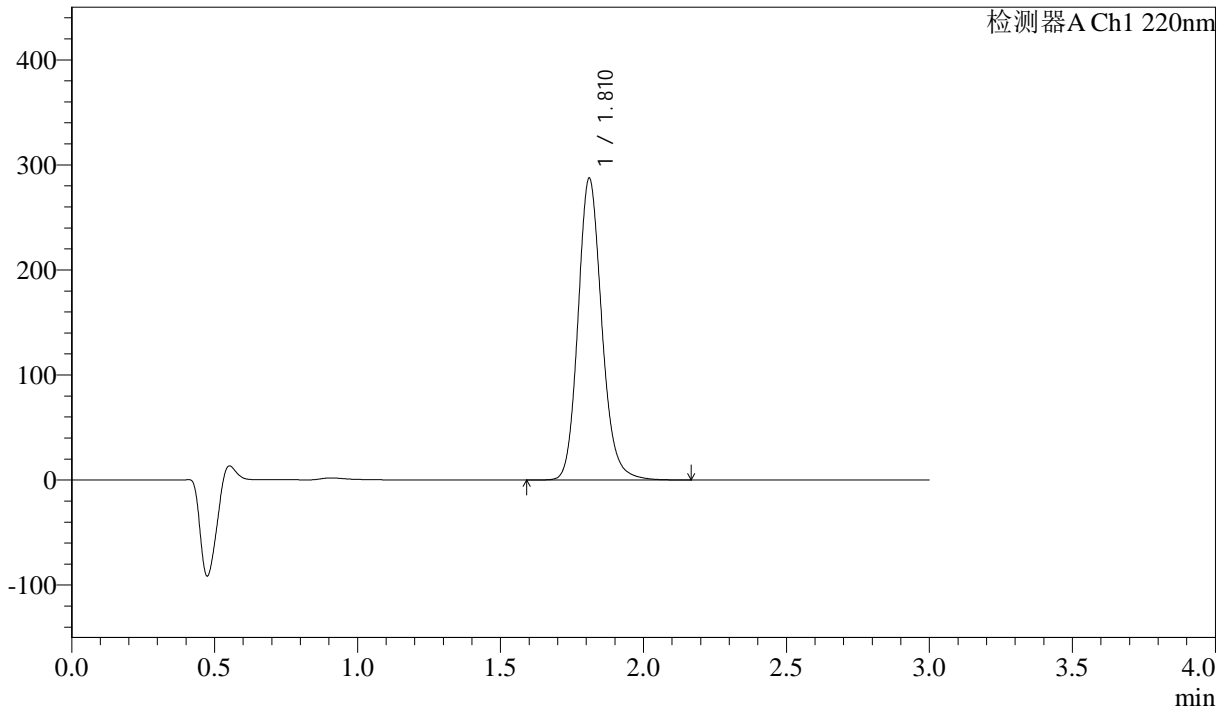
QTL-390

<样品信息>

色谱柱:XB-C18(50mm*4.6mm,5μm) 流速: 1.5ml/min
 柱温:30°C 波长: 220nm
 数据文件名: RC\$QTL-390 - 31-6/31-156-2 - zzp-rcd-shuijz-jf50z-dz1-5.lcd
 方法文件名: RC\$QTL-390 - QTL-390-rcqx-FX280.lcm
 批处理文件名: RC\$QTL-390 - 20241113-rcqx-FX280.lcb
 样品瓶号: 4-18 版本号: 6.115
 进样体积: 20μl 实验者: xiexinhui
 进样时间: 2024/11/13 16:38:14 处理者: xiexinhui
 处理时间 (V2) : 2024/11/14 08:38:45
 仪器型号: SHIMADZU LC-2050C(FX280)

<色谱图>

mV



<峰表>

检测器A Ch1 220nm

峰号	保留时间	面积	高度	面积%	理论塔板数(USP)	拖尾因子	分离度(USP)
1	1.810	1661159	286360	100.000	2349	1.153	--
总计		1661159	286360	100.000			



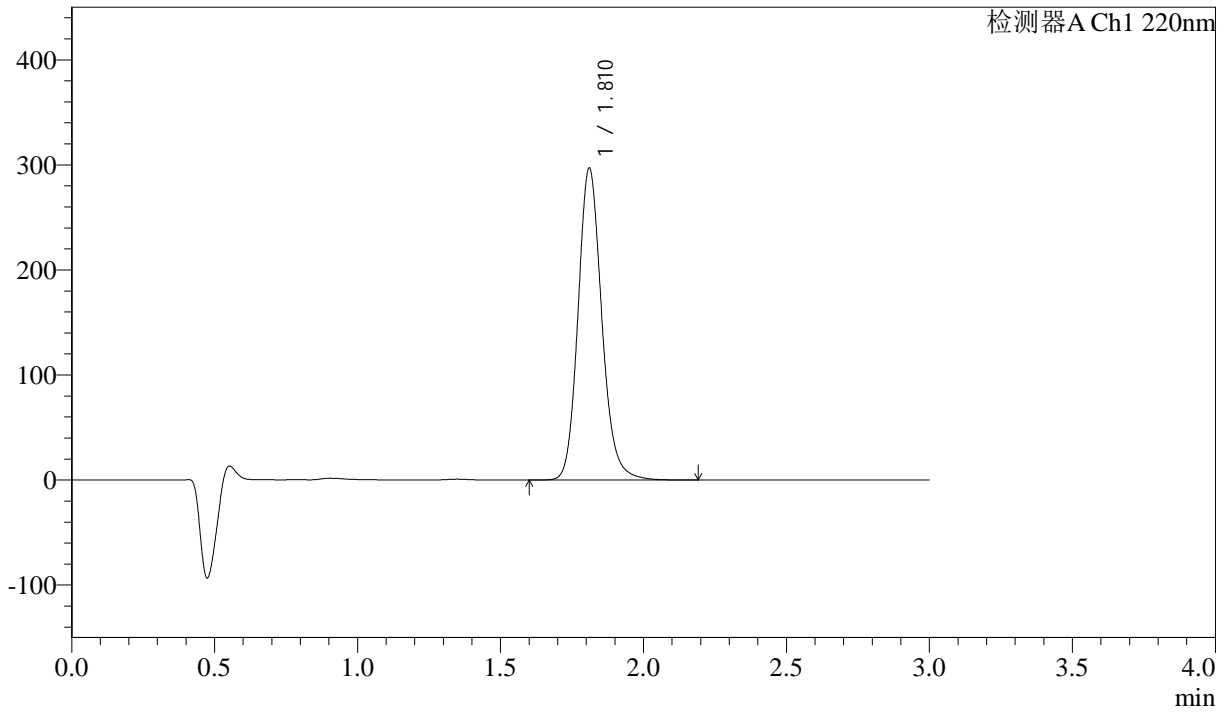
QTL-390

<样品信息>

色谱柱:XB-C18(50mm*4.6mm,5μm) 流速: 1.5ml/min
 柱温:30°C 波长: 220nm
 数据文件名: RC\$QTL-390 - 31-6/31-157-2 - zzp-24110501p-rcd-shuijz-jf50z-P1-1.lcd
 方法文件名: RC\$QTL-390 - QTL-390-rcqx-FX280.lcm
 批处理文件名: RC\$QTL-390 - 20241113-rcqx-FX280.lcb
 样品瓶号: 4-1 版本号: 6.115
 进样体积: 20μl 实验者: xiexinhui
 进样时间: 2024/11/13 16:41:37 处理者: xiexinhui
 处理时间 (V2) : 2024/11/14 08:38:47
 仪器型号: SHIMADZU LC-2050C(FX280)

<色谱图>

mV



<峰表>

检测器A Ch1 220nm

峰号	保留时间	面积	高度	面积%	理论塔板数(USP)	拖尾因子	分离度(USP)
1	1.810	1717509	295956	100.000	2349	1.154	--
总计		1717509	295956	100.000			

<样品信息>

色谱柱:XB-C18(50mm*4.6mm,5 μ m)柱温:30 $^{\circ}$ C

数据文件名: RC\$QTL-390 - 31-6/31-158-2 - zzp-24110501p-rcd-shuijz-jf50z-P1-2.lcd

方法文件名: RC\$QTL-390 - QTL-390-rcqx-FX280.lcm

批处理文件名: RC\$QTL-390 - 20241113-rcqx-FX280.lcb

样品瓶号: 4-1

进样体积: 20 μ l

进样时间: 2024/11/13 16:44:59

处理时间 (V2): 2024/11/14 08:38:50

仪器型号: SHIMADZU LC-2050C(FX280)

流速: 1.5ml/min

波长: 220nm

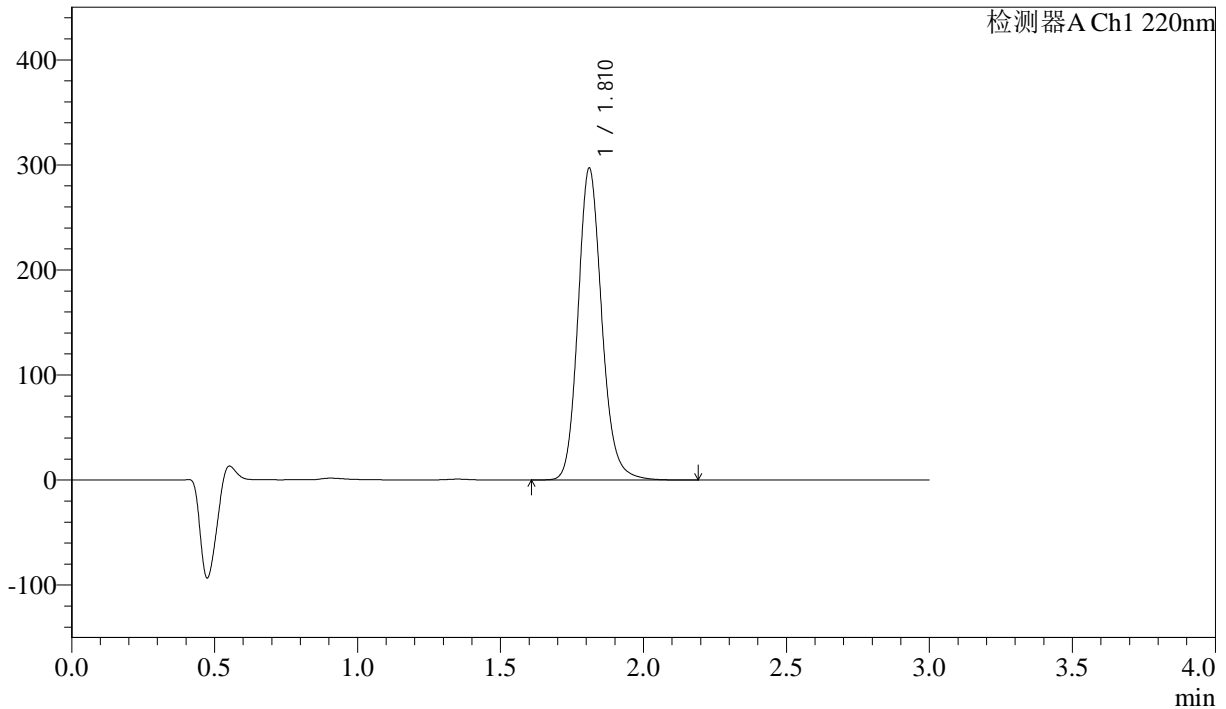
版本号: 6.115

实验者: xiexinhui

处理者: xiexinhui

<色谱图>

mV



<峰表>

检测器A Ch1 220nm

峰号	保留时间	面积	高度	面积%	理论塔板数(USP)	拖尾因子	分离度(USP)
1	1.810	1717166	295913	100.000	2347	1.153	--
总计		1717166	295913	100.000			

<样品信息>

色谱柱:XB-C18(50mm*4.6mm,5μm)

柱温:30°C

数据文件名: RC\$QTL-390 - 31-6/31-159-2 - zzp-24110501p-rcd-shuijz-jf50z-P2-1.lcd

方法文件名: RC\$QTL-390 - QTL-390-rcqx-FX280.lcm

批处理文件名: RC\$QTL-390 - 20241113-rcqx-FX280.lcb

样品瓶号: 4-10

进样体积: 20μl

进样时间: 2024/11/13 16:48:22

处理时间 (V2): 2024/11/14 08:38:52

仪器型号: SHIMADZU LC-2050C(FX280)

流速: 1.5ml/min

波长: 220nm

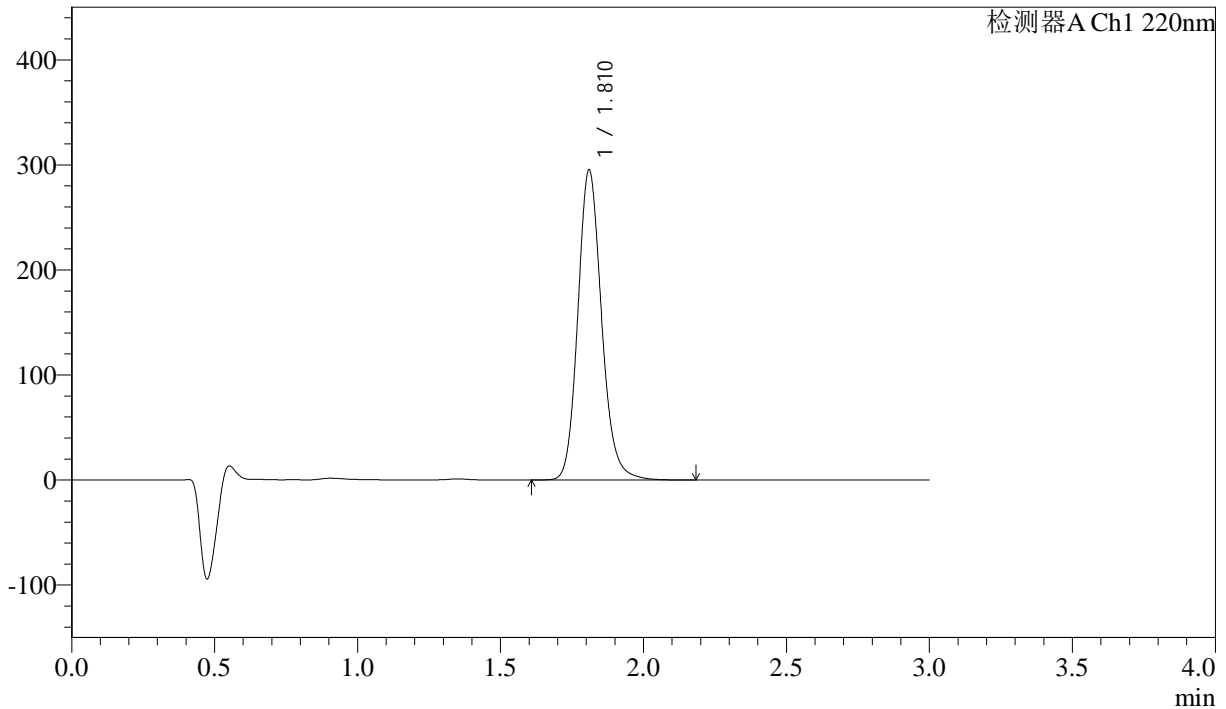
版本号: 6.115

实验者: xiexinhui

处理者: xiexinhui

<色谱图>

mV



<峰表>

检测器A Ch1 220nm

峰号	保留时间	面积	高度	面积%	理论塔板数(USP)	拖尾因子	分离度(USP)
1	1.810	1707075	293746	100.000	2346	1.153	--
总计		1707075	293746	100.000			



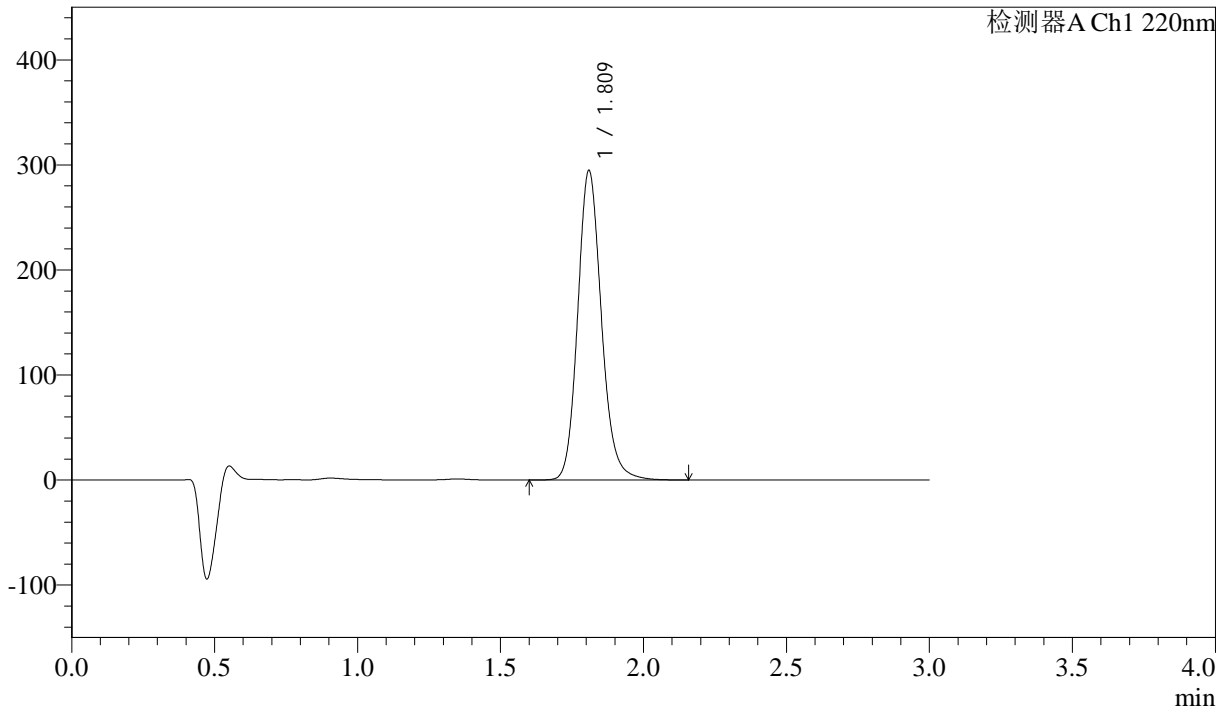
QTL-390

<样品信息>

色谱柱:XB-C18(50mm*4.6mm,5μm) 流速: 1.5ml/min
 柱温:30°C 波长: 220nm
 数据文件名: RC\$QTL-390 - 31-6/31-160-2 - zzp-24110501p-rcd-shuijz-jf50z-P2-2.lcd
 方法文件名: RC\$QTL-390 - QTL-390-rcqx-FX280.lcm
 批处理文件名: RC\$QTL-390 - 20241113-rcqx-FX280.lcb
 样品瓶号: 4-10
 进样体积: 20μl 版本号: 6.115
 进样时间: 2024/11/13 16:51:45 实验者: xiexinhui
 处理时间 (V2) : 2024/11/14 08:38:55 处理者: xiexinhui
 仪器型号: SHIMADZU LC-2050C(FX280)

<色谱图>

mV



<峰表>

检测器A Ch1 220nm

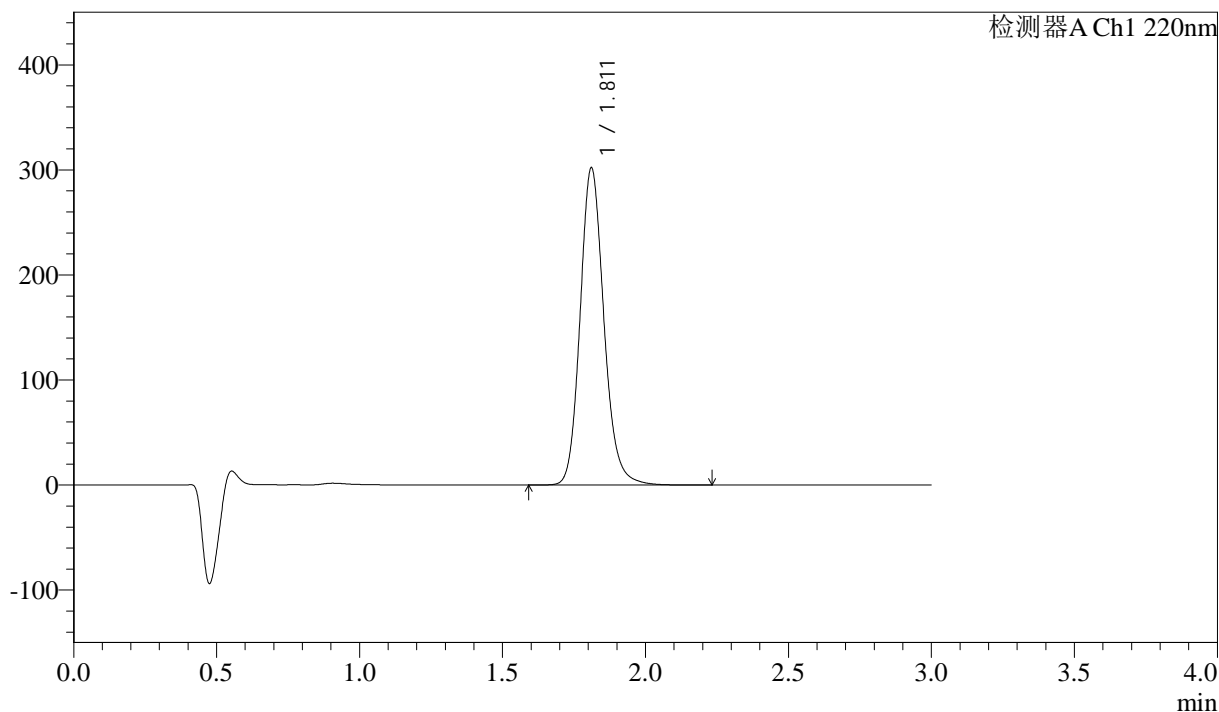
峰号	保留时间	面积	高度	面积%	理论塔板数(USP)	拖尾因子	分离度(USP)
1	1.809	1702740	292742	100.000	2346	1.153	--
总计		1702740	292742	100.000			

<样品信息>

色谱柱:XB-C18(50mm*4.6mm,5μm) 流速: 1.5ml/min
柱温:30°C 波长: 220nm
数据文件名: RC\$QTL-390 - 31-6/31-161-2 - zzp-24110501p-rcd-shuijz-jf50z-P3-1.lcd
方法文件名: RC\$QTL-390 - QTL-390-rcqx-FX280.lcm
批处理文件名: RC\$QTL-390 - 20241113-rcqx-FX280.lcb
样品瓶号: 4-19
进样体积: 20μl 版本号: 6.115
进样时间: 2024/11/13 16:55:09 实验者: xiexinhui
处理时间(V2): 2024/11/14 08:38:57 处理者: xiexinhui
仪器型号: SHIMADZU LC-2050C(FX280)

<色谱图>

mV



<峰表>

检测器A Ch1 220nm

峰号	保留时间	面积	高度	面积%	理论塔板数(USP)	拖尾因子	分离度(USP)
1	1.811	1747739	301293	100.000	2348	1.152	--
总计		1747739	301293	100.000			

<样品信息>

色谱柱:XB-C18(50mm*4.6mm,5 μ m)柱温:30 $^{\circ}$ C

数据文件名: RC\$QTL-390 - 31-6/31-162-2 - zzp-24110501p-rcd-shuijz-jf50z-P3-2.lcd

方法文件名: RC\$QTL-390 - QTL-390-rcqx-FX280.lcm

批处理文件名: RC\$QTL-390 - 20241113-rcqx-FX280.lcb

样品瓶号: 4-19

进样体积: 20 μ l

进样时间: 2024/11/13 16:58:31

处理时间 (V2): 2024/11/14 08:39:00

仪器型号: SHIMADZU LC-2050C(FX280)

流速: 1.5ml/min

波长: 220nm

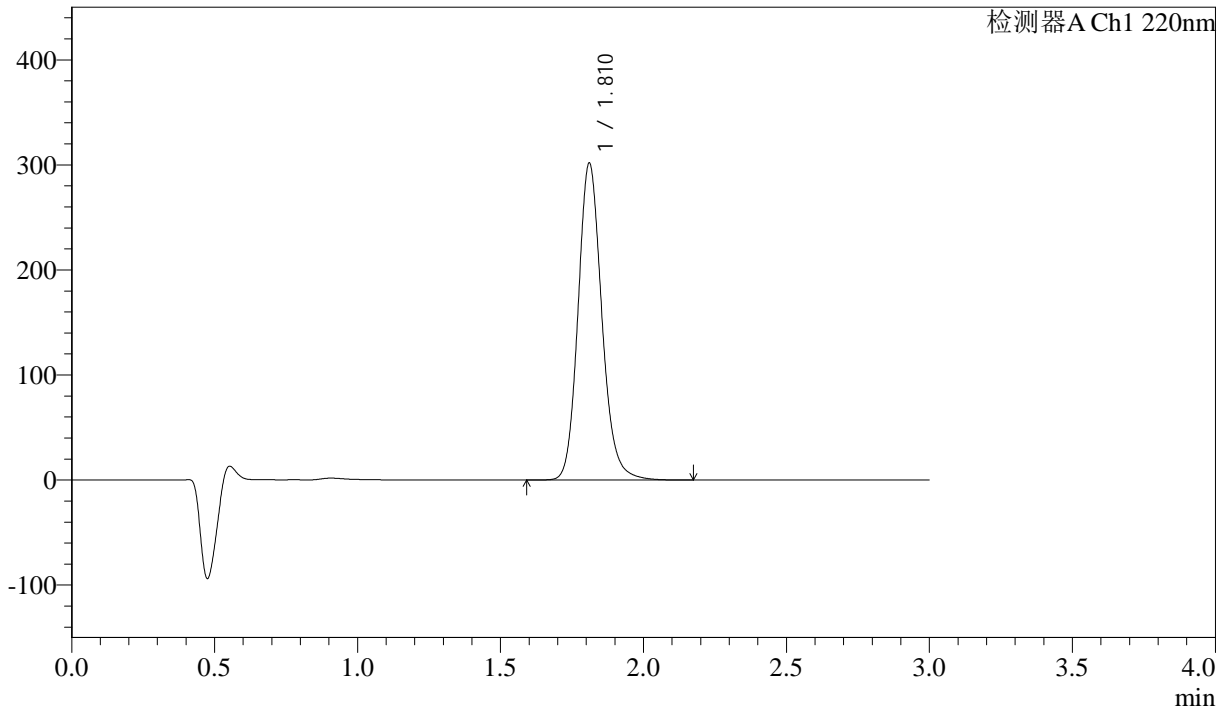
版本号: 6.115

实验者: xiexinhui

处理者: xiexinhui

<色谱图>

mV



<峰表>

检测器A Ch1 220nm

峰号	保留时间	面积	高度	面积%	理论塔板数(USP)	拖尾因子	分离度(USP)
1	1.810	1745230	300785	100.000	2347	1.152	--
总计		1745230	300785	100.000			



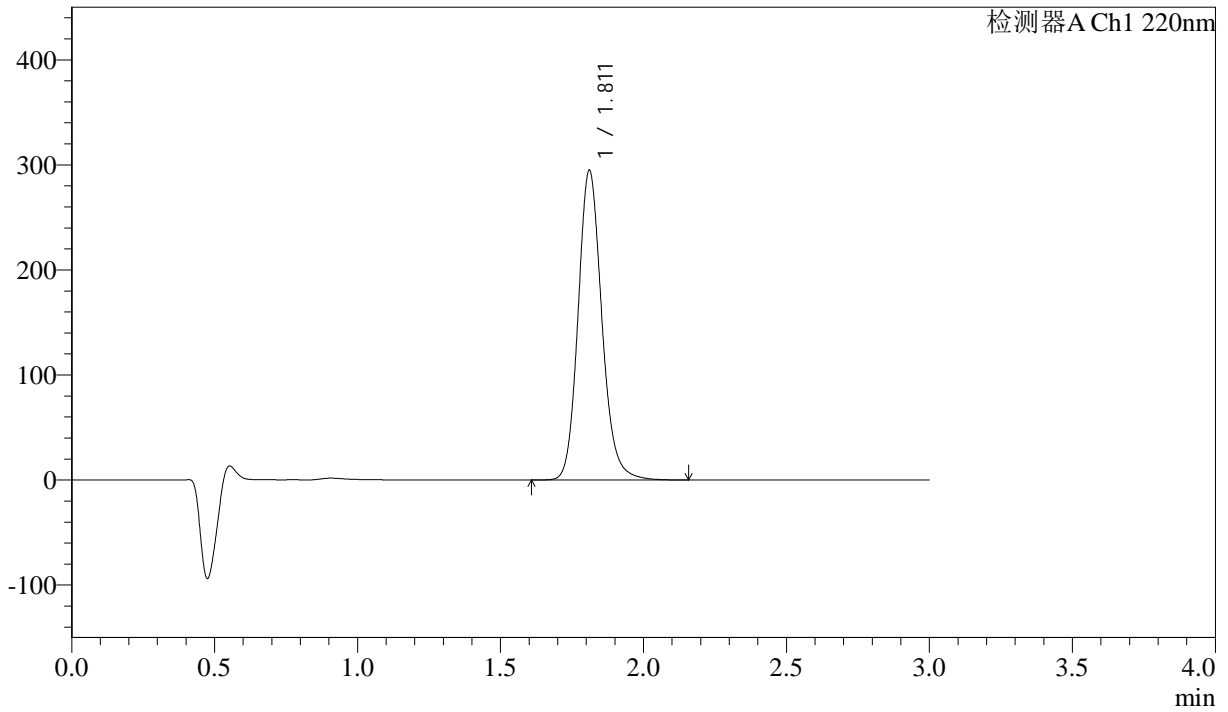
QTL-390

<样品信息>

色谱柱:XB-C18(50mm*4.6mm,5μm) 流速: 1.5ml/min
 柱温:30°C 波长: 220nm
 数据文件名: RC\$QTL-390 - 31-6/31-163-2 - zzp-24110501p-rcd-shuijz-jf50z-P4-1.lcd
 方法文件名: RC\$QTL-390 - QTL-390-rcqx-FX280.lcm
 批处理文件名: RC\$QTL-390 - 20241113-rcqx-FX280.lcb
 样品瓶号: 4-28
 进样体积: 20μl 版本号: 6.115
 进样时间: 2024/11/13 17:01:54 实验者: xiexinhui
 处理时间 (V2) : 2024/11/14 08:39:02 处理者: xiexinhui
 仪器型号: SHIMADZU LC-2050C(FX280)

<色谱图>

mV



<峰表>

检测器A Ch1 220nm

峰号	保留时间	面积	高度	面积%	理论塔板数(USP)	拖尾因子	分离度(USP)
1	1.811	1705859	294008	100.000	2345	1.152	--
总计		1705859	294008	100.000			



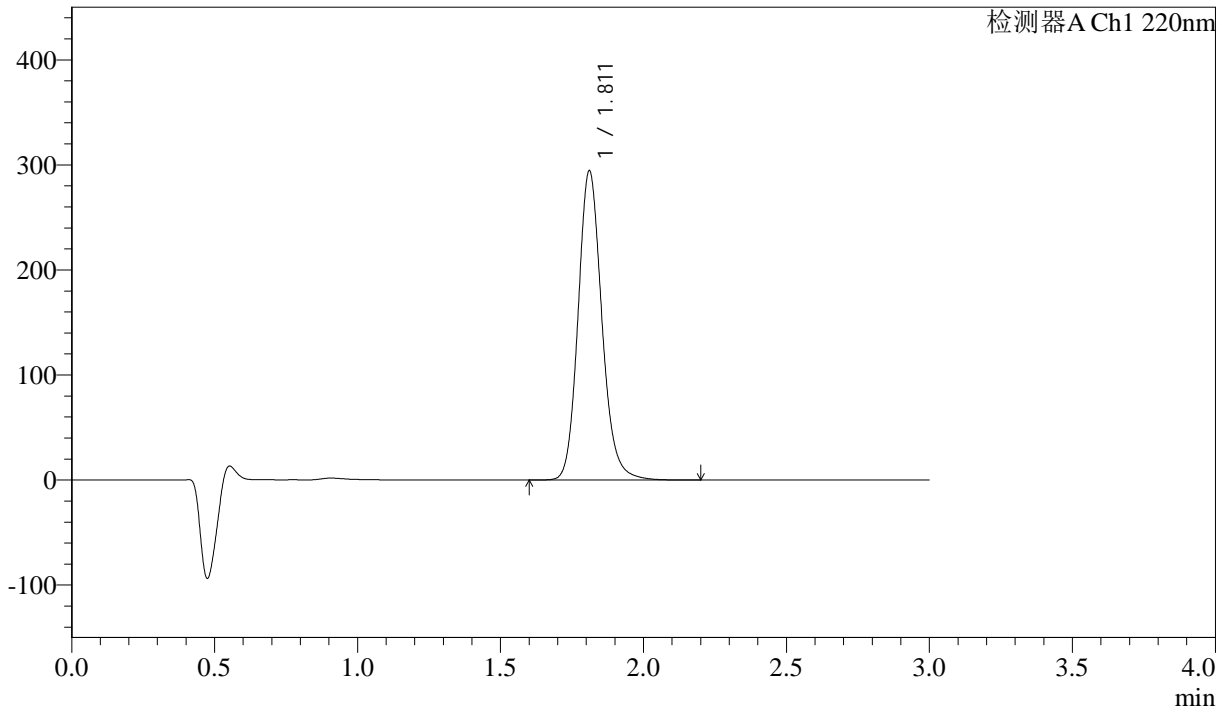
QTL-390

<样品信息>

色谱柱:XB-C18(50mm*4.6mm,5μm) 流速: 1.5ml/min
 柱温:30°C 波长: 220nm
 数据文件名: RC\$QTL-390 - 31-6/31-164-2 - zzp-24110501p-rcd-shuijz-jf50z-P4-2.lcd
 方法文件名: RC\$QTL-390 - QTL-390-rcqx-FX280.lcm
 批处理文件名: RC\$QTL-390 - 20241113-rcqx-FX280.lcb
 样品瓶号: 4-28
 进样体积: 20μl 版本号: 6.115
 进样时间: 2024/11/13 17:05:17 实验者: xiexinhui
 处理时间 (V2) : 2024/11/14 08:39:05 处理者: xiexinhui
 仪器型号: SHIMADZU LC-2050C(FX280)

<色谱图>

mV



<峰表>

检测器A Ch1 220nm

峰号	保留时间	面积	高度	面积%	理论塔板数(USP)	拖尾因子	分离度(USP)
1	1.811	1704003	293618	100.000	2344	1.151	--
总计		1704003	293618	100.000			



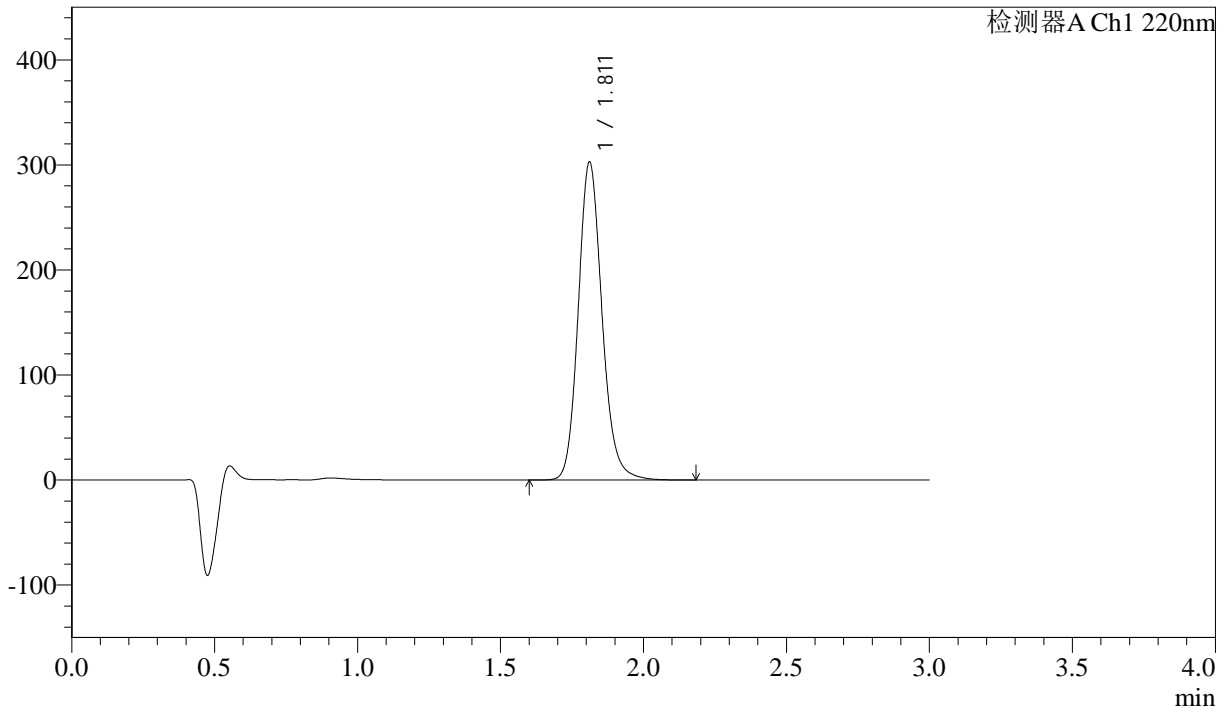
QTL-390

<样品信息>

色谱柱:XB-C18(50mm*4.6mm,5μm) 流速: 1.5ml/min
 柱温:30°C 波长: 220nm
 数据文件名: RC\$QTL-390 - 31-6/31-165-2 - zzp-24110501p-rcd-shuijz-jf50z-P5-1.lcd
 方法文件名: RC\$QTL-390 - QTL-390-rcqx-FX280.lcm
 批处理文件名: RC\$QTL-390 - 20241113-rcqx-FX280.lcb
 样品瓶号: 4-37
 进样体积: 20μl 版本号: 6.115
 进样时间: 2024/11/13 17:08:40 实验者: xiexinhui
 处理时间 (V2) : 2024/11/14 08:39:07 处理者: xiexinhui
 仪器型号: SHIMADZU LC-2050C(FX280)

<色谱图>

mV



<峰表>

检测器A Ch1 220nm

峰号	保留时间	面积	高度	面积%	理论塔板数(USP)	拖尾因子	分离度(USP)
1	1.811	1752674	302200	100.000	2343	1.151	--
总计		1752674	302200	100.000			



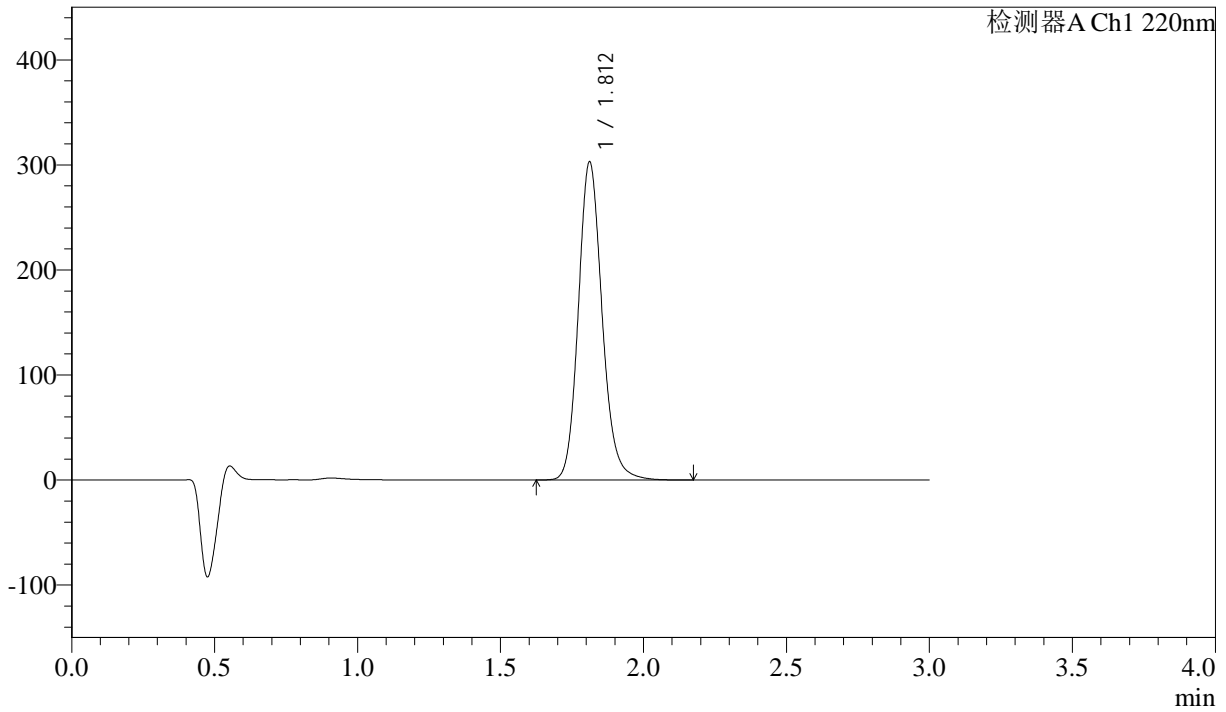
QTL-390

<样品信息>

色谱柱:XB-C18(50mm*4.6mm,5μm) 流速: 1.5ml/min
 柱温:30°C 波长: 220nm
 数据文件名: RC\$QTL-390 - 31-6/31-166-2 - zzp-24110501p-rcd-shuijz-jf50z-P5-2.lcd
 方法文件名: RC\$QTL-390 - QTL-390-rcqx-FX280.lcm
 批处理文件名: RC\$QTL-390 - 20241113-rcqx-FX280.lcb
 样品瓶号: 4-37
 进样体积: 20μl 版本号: 6.115
 进样时间: 2024/11/13 17:12:03 实验者: xiexinhui
 处理时间 (V2) : 2024/11/14 08:39:10 处理者: xiexinhui
 仪器型号: SHIMADZU LC-2050C(FX280)

<色谱图>

mV



<峰表>

检测器A Ch1 220nm

峰号	保留时间	面积	高度	面积%	理论塔板数(USP)	拖尾因子	分离度(USP)
1	1.812	1753300	302499	100.000	2344	1.151	--
总计		1753300	302499	100.000			



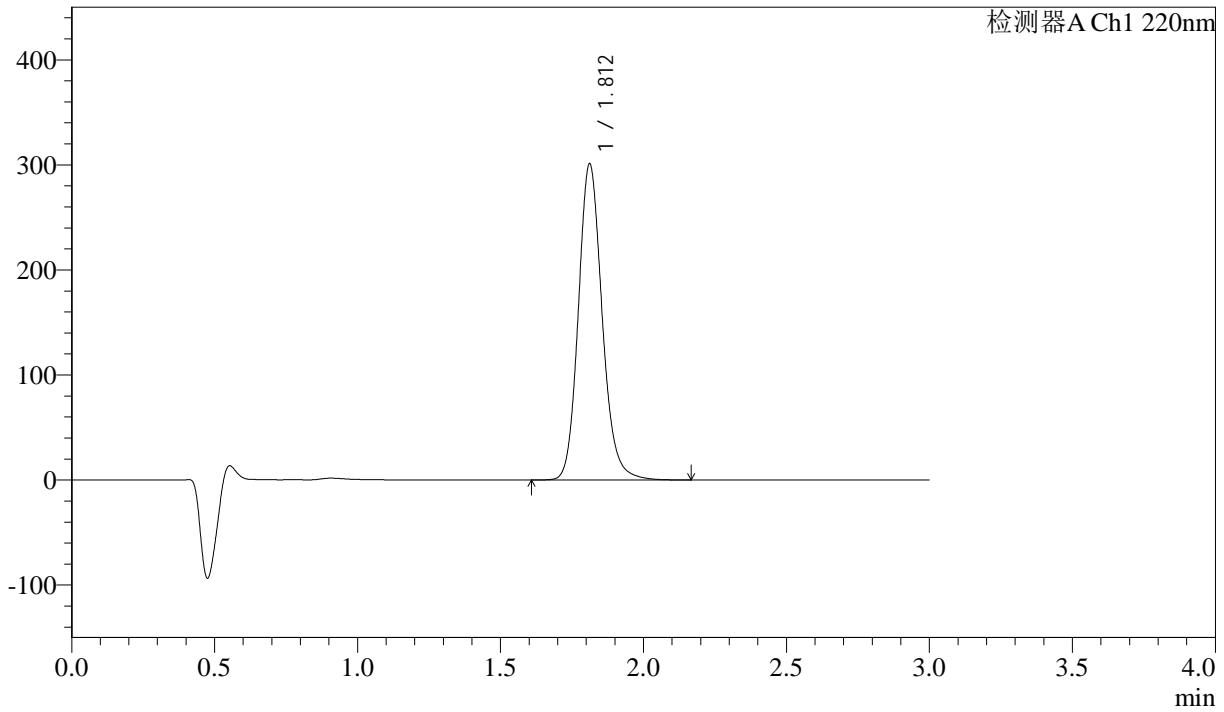
QTL-390

<样品信息>

色谱柱:XB-C18(50mm*4.6mm,5μm) 流速: 1.5ml/min
 柱温:30°C 波长: 220nm
 数据文件名: RC\$QTL-390 - 31-6/31-167-2 - zzp-24110501p-rcd-shuijz-jf50z-P6-1.lcd
 方法文件名: RC\$QTL-390 - QTL-390-rcqx-FX280.lcm
 批处理文件名: RC\$QTL-390 - 20241113-rcqx-FX280.lcb
 样品瓶号: 4-46
 进样体积: 20μl 版本号: 6.115
 进样时间: 2024/11/13 17:15:25 实验者: xiexinhui
 处理时间 (V2) : 2024/11/14 08:39:13 处理者: xiexinhui
 仪器型号: SHIMADZU LC-2050C(FX280)

<色谱图>

mV



<峰表>

检测器A Ch1 220nm

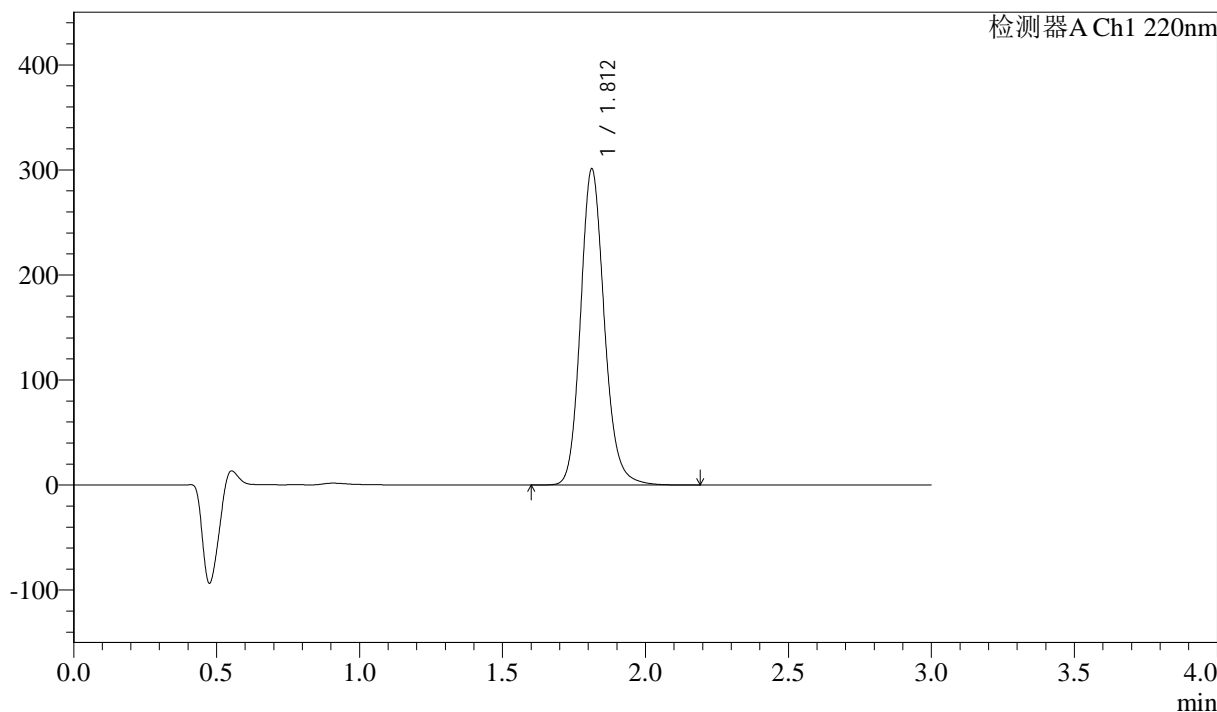
峰号	保留时间	面积	高度	面积%	理论塔板数(USP)	拖尾因子	分离度(USP)
1	1.812	1743292	300679	100.000	2342	1.151	--
总计		1743292	300679	100.000			

<样品信息>

色谱柱:XB-C18(50mm*4.6mm,5 μ m) 流速: 1.5ml/min
柱温:30 $^{\circ}$ C 波长: 220nm
数据文件名: RC\$QTL-390 - 31-6/31-168-2 - zzp-24110501p-rcd-shuijz-jf50z-P6-2.lcd
方法文件名: RC\$QTL-390 - QTL-390-rcqx-FX280.lcm
批处理文件名: RC\$QTL-390 - 20241113-rcqx-FX280.lcb
样品瓶号: 4-46
进样体积: 20 μ l 版本号: 6.115
进样时间: 2024/11/13 17:18:48 实验者: xiexinhui
处理时间(V2): 2024/11/14 08:39:15 处理者: xiexinhui
仪器型号: SHIMADZU LC-2050C(FX280)

<色谱图>

mV



<峰表>

检测器A Ch1 220nm

峰号	保留时间	面积	高度	面积%	理论塔板数(USP)	拖尾因子	分离度(USP)
1	1.812	1743146	300863	100.000	2345	1.151	--
总计		1743146	300863	100.000			



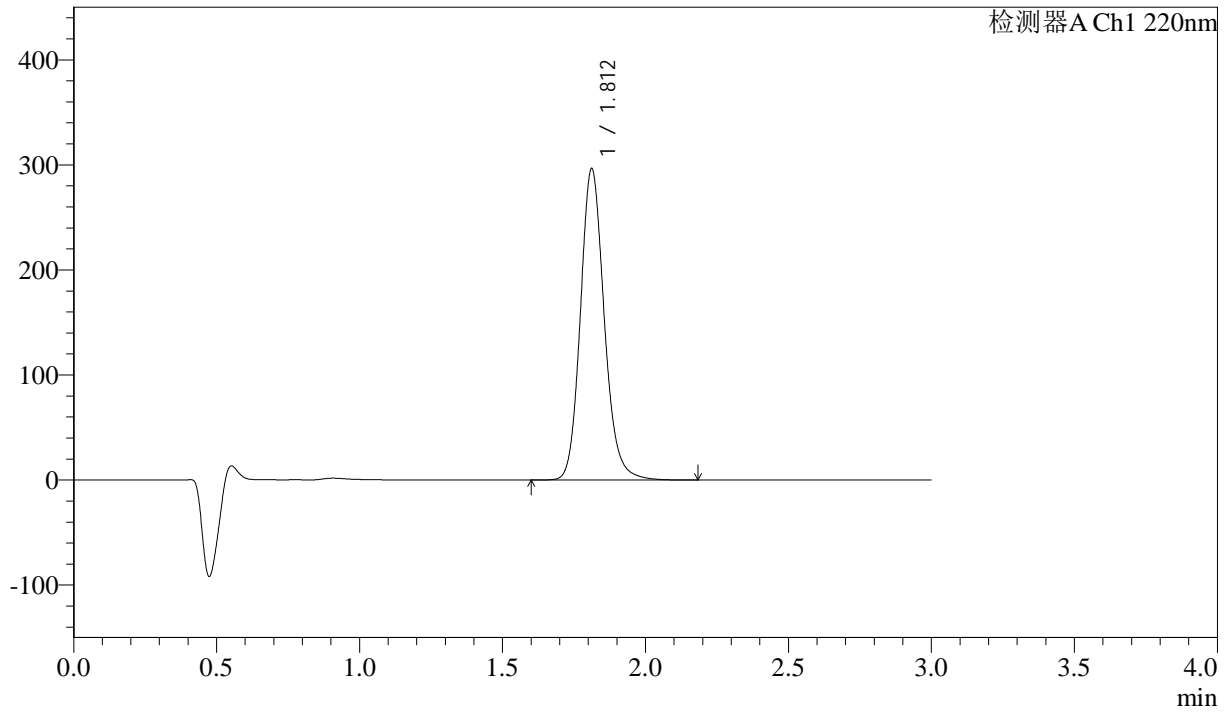
QTL-390

<样品信息>

色谱柱:XB-C18(50mm*4.6mm,5μm) 流速: 1.5ml/min
 柱温:30°C 波长: 220nm
 数据文件名: RC\$QTL-390 - 31-6/31-169-2 - zzp-24110502p-rcd-shuijz-jf50z-P1-1.lcd
 方法文件名: RC\$QTL-390 - QTL-390-rcqx-FX280.lcm
 批处理文件名: RC\$QTL-390 - 20241113-rcqx-FX280.lcb
 样品瓶号: 4-2 版本号: 6.115
 进样体积: 20μl 实验者: xiexinhui
 进样时间: 2024/11/13 17:22:12 处理者: xiexinhui
 处理时间 (V2) : 2024/11/14 08:39:18
 仪器型号: SHIMADZU LC-2050C(FX280)

<色谱图>

mV



<峰表>

检测器A Ch1 220nm

峰号	保留时间	面积	高度	面积%	理论塔板数(USP)	拖尾因子	分离度(USP)
1	1.812	1718437	296184	100.000	2340	1.150	--
总计		1718437	296184	100.000			



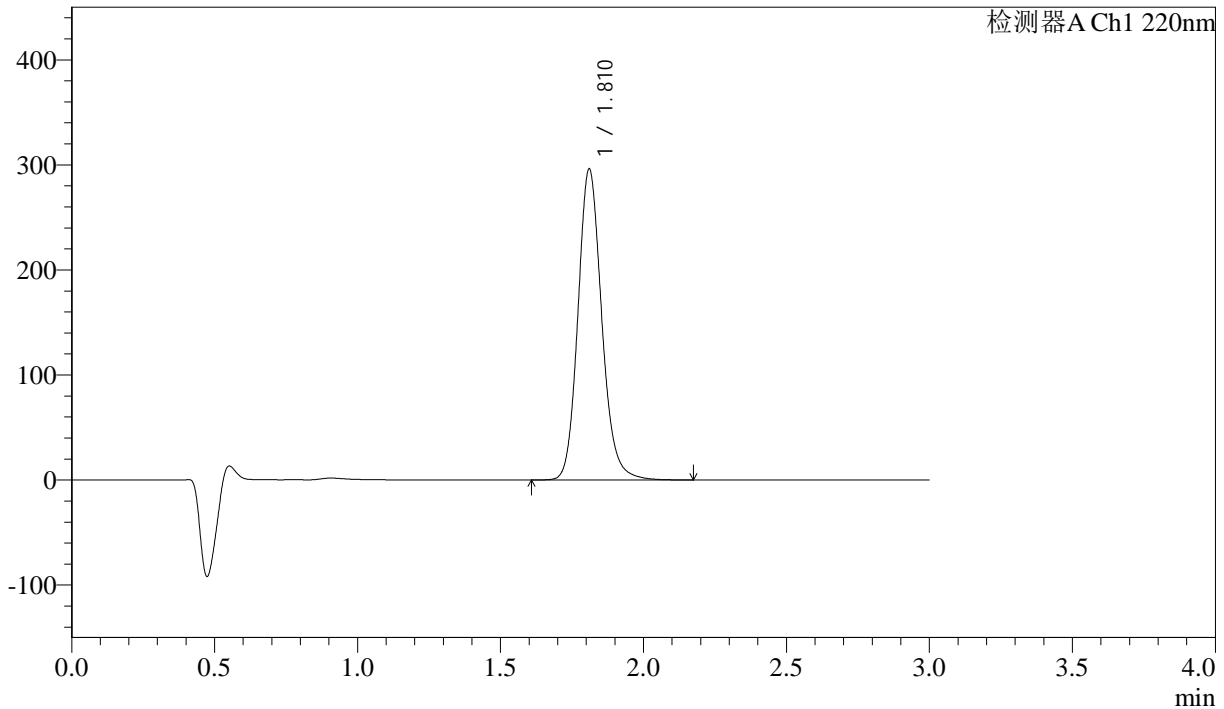
QTL-390

<样品信息>

色谱柱:XB-C18(50mm*4.6mm,5μm) 流速: 1.5ml/min
 柱温:30°C 波长: 220nm
 数据文件名: RC\$QTL-390 - 31-6/31-170-2 - zzp-24110502p-rcd-shuijz-jf50z-P1-2.lcd
 方法文件名: RC\$QTL-390 - QTL-390-rcqx-FX280.lcm
 批处理文件名: RC\$QTL-390 - 20241113-rcqx-FX280.lcb
 样品瓶号: 4-2 版本号: 6.115
 进样体积: 20μl 实验者: xiexinhui
 进样时间: 2024/11/13 17:25:34 处理者: xiexinhui
 处理时间 (V2) : 2024/11/14 08:39:21
 仪器型号: SHIMADZU LC-2050C(FX280)

<色谱图>

mV



<峰表>

检测器A Ch1 220nm

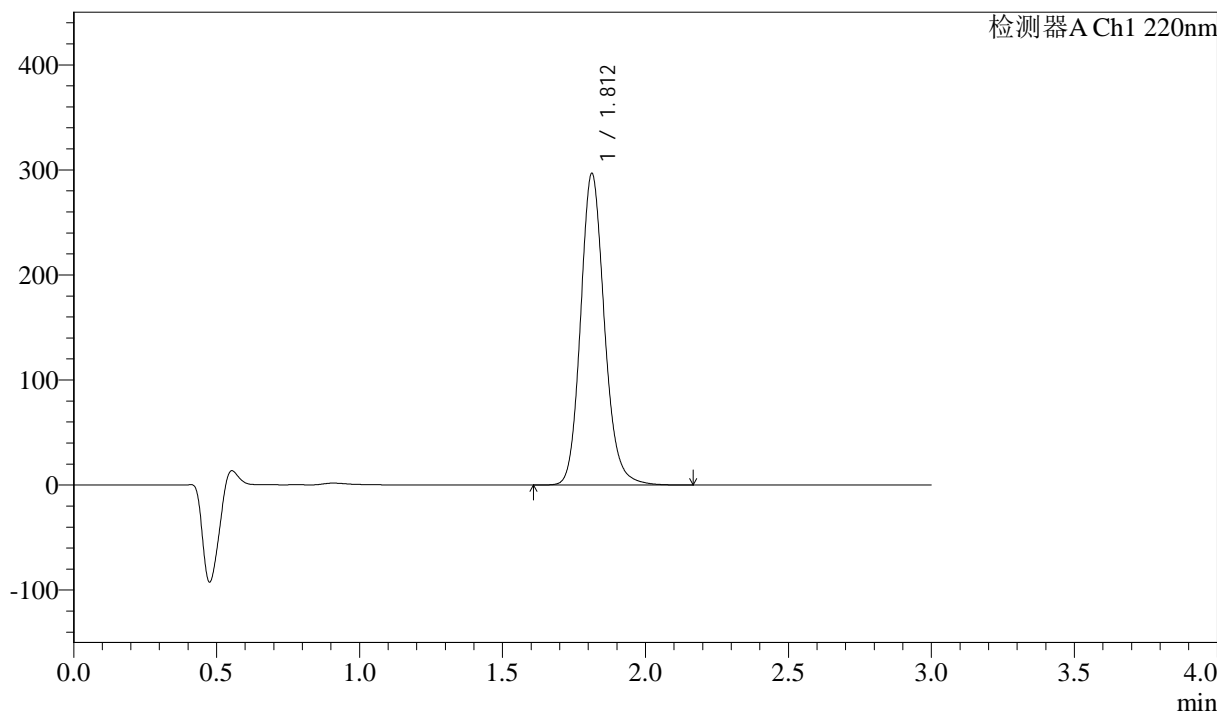
峰号	保留时间	面积	高度	面积%	理论塔板数(USP)	拖尾因子	分离度(USP)
1	1.810	1713942	294880	100.000	2340	1.150	--
总计		1713942	294880	100.000			

<样品信息>

色谱柱:XB-C18(50mm*4.6mm,5μm) 流速: 1.5ml/min
柱温:30°C 波长: 220nm
数据文件名: RC\$QTL-390 - 31-6/31-171-2 - zzp-24110502p-rcd-shuijz-jf50z-P2-1.lcd
方法文件名: RC\$QTL-390 - QTL-390-rcqx-FX280.lcm
批处理文件名: RC\$QTL-390 - 20241113-rcqx-FX280.lcb
样品瓶号: 4-11
进样体积: 20μl 版本号: 6.115
进样时间: 2024/11/13 17:28:58 实验者: xiexinhui
处理时间(V2): 2024/11/14 08:39:23 处理者: xiexinhui
仪器型号: SHIMADZU LC-2050C(FX280)

<色谱图>

mV



<峰表>

检测器A Ch1 220nm

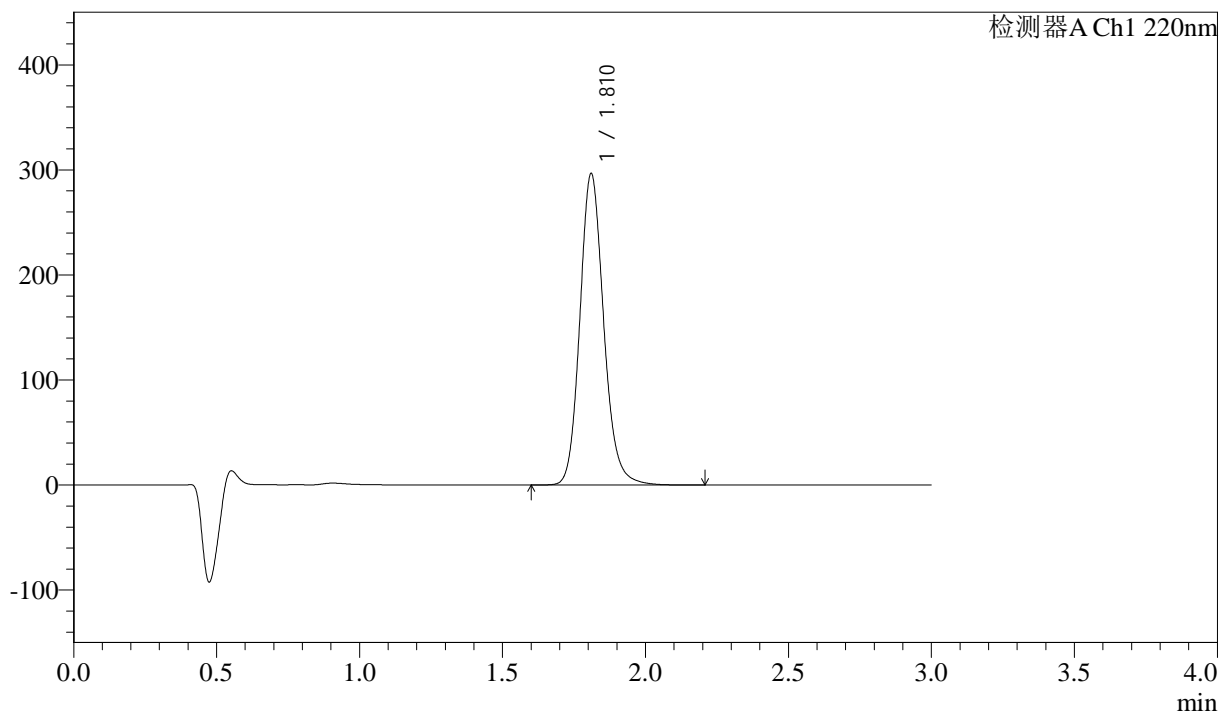
峰号	保留时间	面积	高度	面积%	理论塔板数(USP)	拖尾因子	分离度(USP)
1	1.812	1718303	296599	100.000	2346	1.150	--
总计		1718303	296599	100.000			

<样品信息>

色谱柱:XB-C18(50mm*4.6mm,5μm) 流速: 1.5ml/min
柱温:30°C 波长: 220nm
数据文件名: RC\$QTL-390 - 31-6/31-172-2 - zzp-24110502p-rcd-shuijz-jf50z-P2-2.lcd
方法文件名: RC\$QTL-390 - QTL-390-rcqx-FX280.lcm
批处理文件名: RC\$QTL-390 - 20241113-rcqx-FX280.lcb
样品瓶号: 4-11
进样体积: 20μl 版本号: 6.115
进样时间: 2024/11/13 17:32:21 实验者: xiexinhui
处理时间(V2): 2024/11/14 08:39:26 处理者: xiexinhui
仪器型号: SHIMADZU LC-2050C(FX280)

<色谱图>

mV



<峰表>

检测器A Ch1 220nm

峰号	保留时间	面积	高度	面积%	理论塔板数(USP)	拖尾因子	分离度(USP)
1	1.810	1719118	295323	100.000	2336	1.150	--
总计		1719118	295323	100.000			



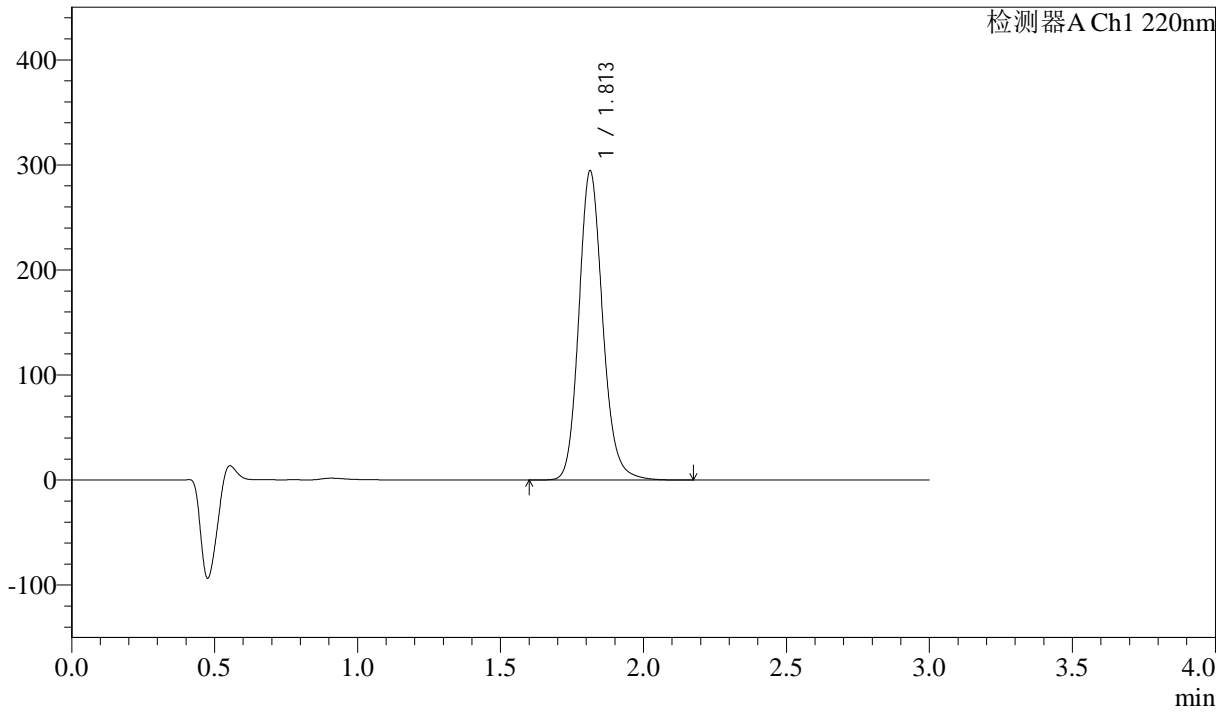
QTL-390

<样品信息>

色谱柱:XB-C18(50mm*4.6mm,5μm) 流速: 1.5ml/min
 柱温:30°C 波长: 220nm
 数据文件名: RC\$QTL-390 - 31-6/31-173-2 - zzp-24110502p-rcd-shuijz-jf50z-P3-1.lcd
 方法文件名: RC\$QTL-390 - QTL-390-rcqx-FX280.lcm
 批处理文件名: RC\$QTL-390 - 20241113-rcqx-FX280.lcb
 样品瓶号: 4-20 版本号: 6.115
 进样体积: 20μl 实验者: xiexinhui
 进样时间: 2024/11/13 17:35:44 处理者: xiexinhui
 处理时间 (V2) : 2024/11/14 08:39:28
 仪器型号: SHIMADZU LC-2050C(FX280)

<色谱图>

mV



<峰表>

检测器A Ch1 220nm

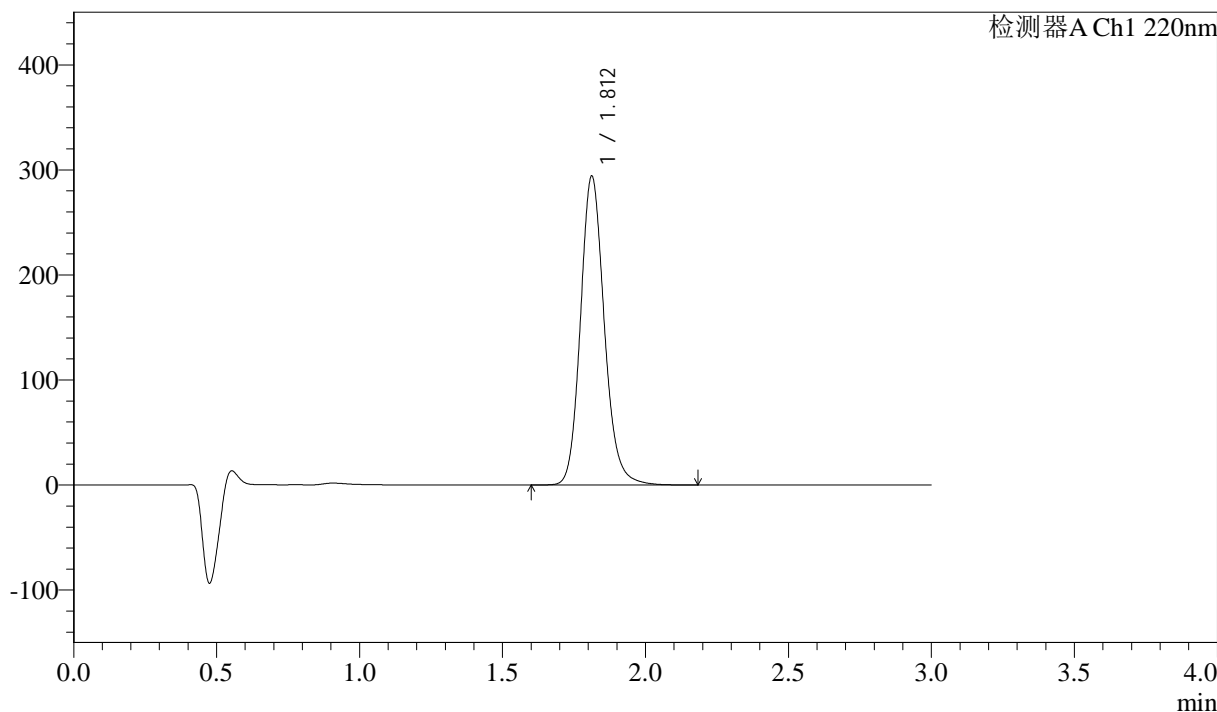
峰号	保留时间	面积	高度	面积%	理论塔板数(USP)	拖尾因子	分离度(USP)
1	1.813	1705561	294316	100.000	2345	1.150	--
总计		1705561	294316	100.000			

<样品信息>

色谱柱:XB-C18(50mm*4.6mm,5 μ m) 流速: 1.5ml/min
柱温:30 $^{\circ}$ C 波长: 220nm
数据文件名: RC\$QTL-390 - 31-6/31-174-2 - zzp-24110502p-rcd-shuijz-jf50z-P3-2.lcd
方法文件名: RC\$QTL-390 - QTL-390-rcqx-FX280.lcm
批处理文件名: RC\$QTL-390 - 20241113-rcqx-FX280.lcb
样品瓶号: 4-20
进样体积: 20 μ l 版本号: 6.115
进样时间: 2024/11/13 17:39:07 实验者: xiexinhui
处理时间(V2): 2024/11/14 08:39:32 处理者: xiexinhui
仪器型号: SHIMADZU LC-2050C(FX280)

<色谱图>

mV



<峰表>

检测器A Ch1 220nm

峰号	保留时间	面积	高度	面积%	理论塔板数(USP)	拖尾因子	分离度(USP)
1	1.812	1705244	293885	100.000	2339	1.149	--
总计		1705244	293885	100.000			



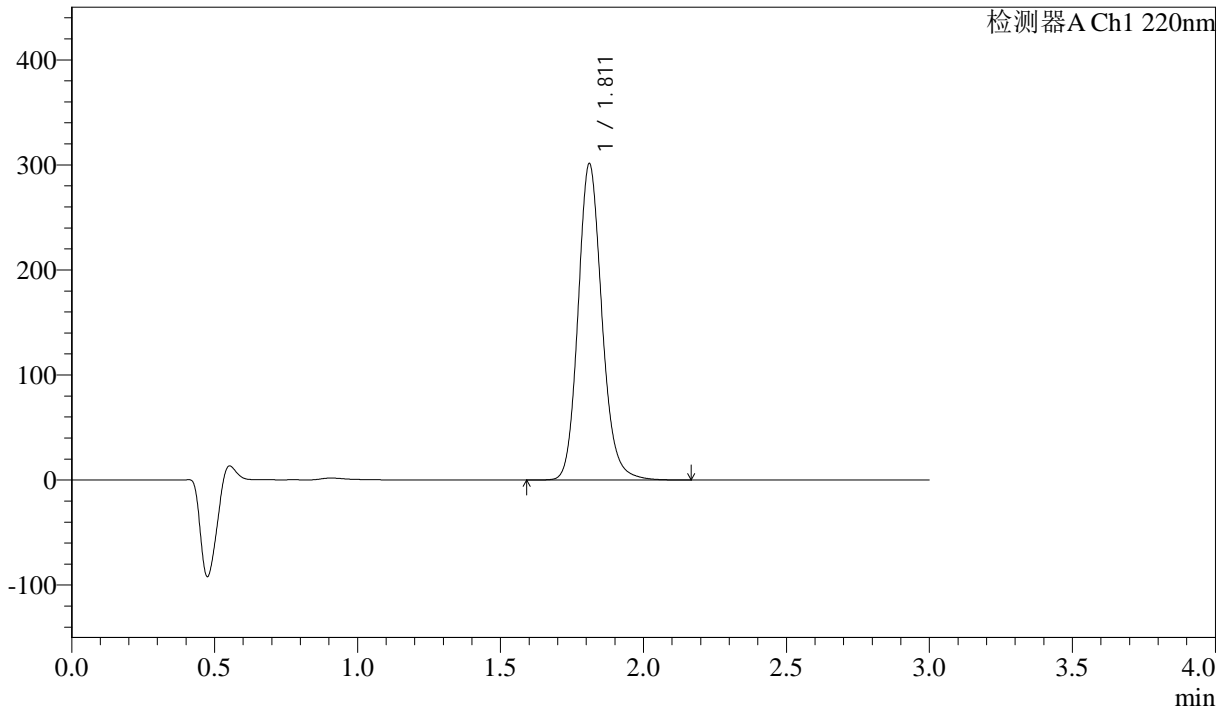
QTL-390

<样品信息>

色谱柱:XB-C18(50mm*4.6mm,5μm) 流速: 1.5ml/min
 柱温:30°C 波长: 220nm
 数据文件名: RC\$QTL-390 - 31-6/31-175-2 - zzp-24110502p-rcd-shuijz-jf50z-P4-1.lcd
 方法文件名: RC\$QTL-390 - QTL-390-rcqx-FX280.lcm
 批处理文件名: RC\$QTL-390 - 20241113-rcqx-FX280.lcb
 样品瓶号: 4-29
 进样体积: 20μl 版本号: 6.115
 进样时间: 2024/11/13 17:42:30 实验者: xiexinhui
 处理时间 (V2) : 2024/11/14 08:39:35 处理者: xiexinhui
 仪器型号: SHIMADZU LC-2050C(FX280)

<色谱图>

mV



<峰表>

检测器A Ch1 220nm

峰号	保留时间	面积	高度	面积%	理论塔板数(USP)	拖尾因子	分离度(USP)
1	1.811	1746500	300447	100.000	2336	1.148	--
总计		1746500	300447	100.000			



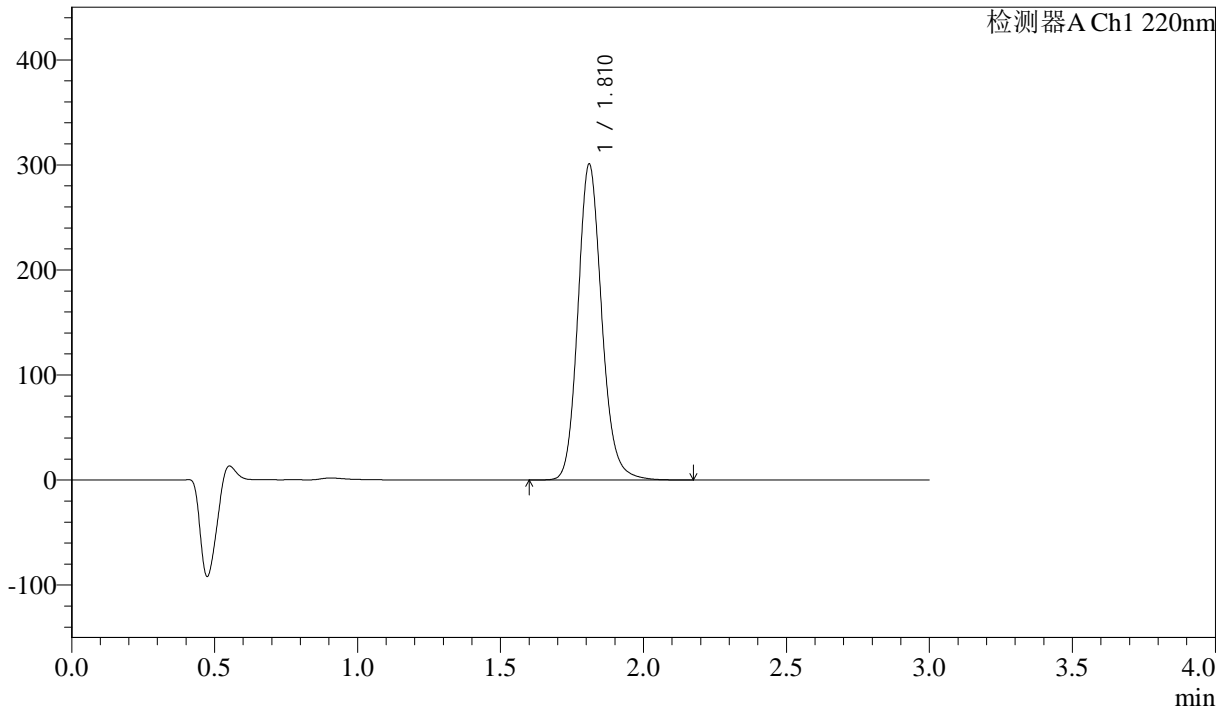
QTL-390

<样品信息>

色谱柱:XB-C18(50mm*4.6mm,5μm) 流速: 1.5ml/min
 柱温:30°C 波长: 220nm
 数据文件名: RC\$QTL-390 - 31-6/31-176-2 - zzp-24110502p-rcd-shuijz-jf50z-P4-2.lcd
 方法文件名: RC\$QTL-390 - QTL-390-rcqx-FX280.lcm
 批处理文件名: RC\$QTL-390 - 20241113-rcqx-FX280.lcb
 样品瓶号: 4-29
 进样体积: 20μl 版本号: 6.115
 进样时间: 2024/11/13 17:45:53 实验者: xiexinhui
 处理时间 (V2) : 2024/11/14 08:39:37 处理者: xiexinhui
 仪器型号: SHIMADZU LC-2050C(FX280)

<色谱图>

mV



<峰表>

检测器A Ch1 220nm

峰号	保留时间	面积	高度	面积%	理论塔板数(USP)	拖尾因子	分离度(USP)
1	1.810	1743587	299607	100.000	2334	1.149	--
总计		1743587	299607	100.000			



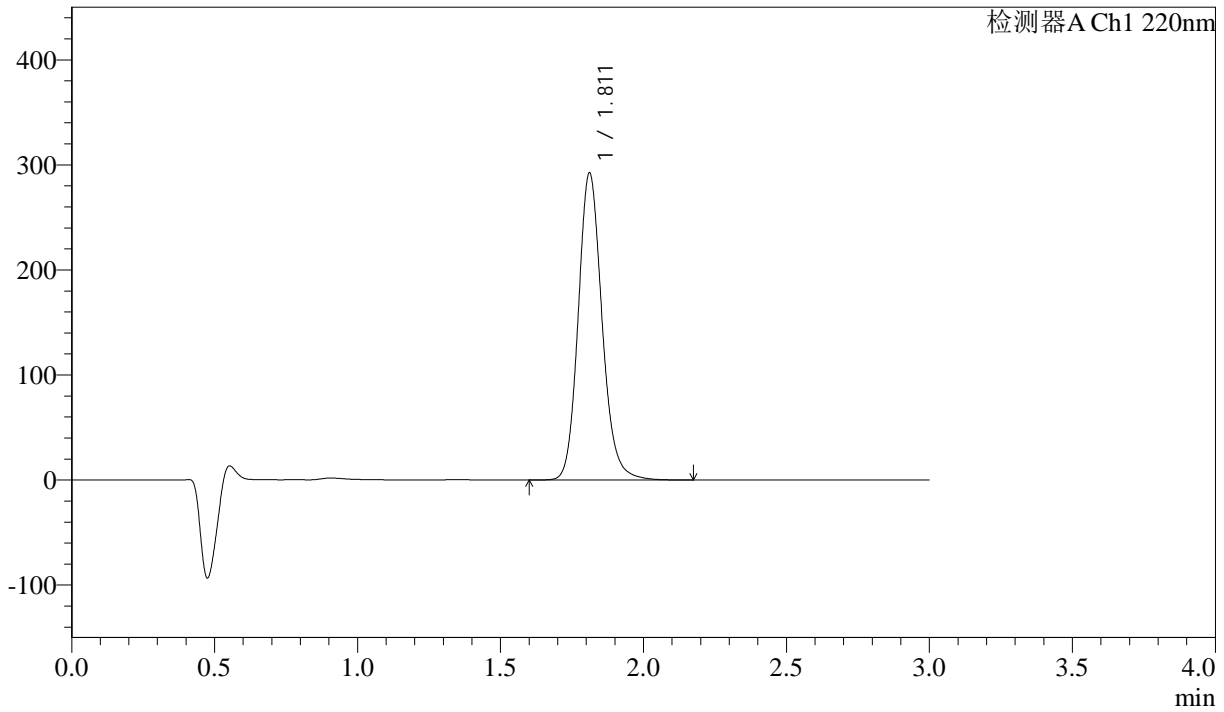
QTL-390

<样品信息>

色谱柱:XB-C18(50mm*4.6mm,5μm) 流速: 1.5ml/min
 柱温:30°C 波长: 220nm
 数据文件名: RC\$QTL-390 - 31-6/31-177-2 - zzp-24110502p-rcd-shuijz-jf50z-P5-1.lcd
 方法文件名: RC\$QTL-390 - QTL-390-rcqx-FX280.lcm
 批处理文件名: RC\$QTL-390 - 20241113-rcqx-FX280.lcb
 样品瓶号: 4-38
 进样体积: 20μl 版本号: 6.115
 进样时间: 2024/11/13 17:49:16 实验者: xiexinhui
 处理时间 (V2) : 2024/11/14 08:39:40 处理者: xiexinhui
 仪器型号: SHIMADZU LC-2050C(FX280)

<色谱图>

mV



<峰表>

检测器A Ch1 220nm

峰号	保留时间	面积	高度	面积%	理论塔板数(USP)	拖尾因子	分离度(USP)
1	1.811	1695970	291853	100.000	2332	1.149	--
总计		1695970	291853	100.000			



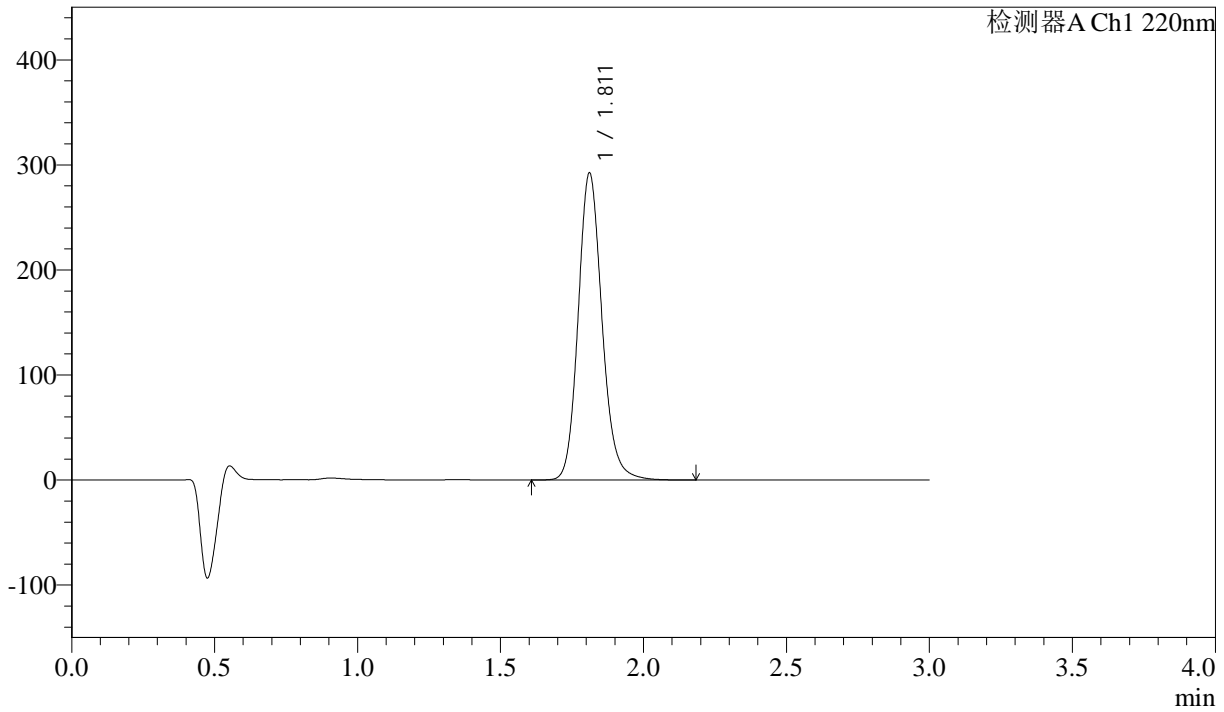
QTL-390

<样品信息>

色谱柱:XB-C18(50mm*4.6mm,5μm) 流速: 1.5ml/min
 柱温:30°C 波长: 220nm
 数据文件名: RC\$QTL-390 - 31-6/31-178-2 - zzp-24110502p-rcd-shuijz-jf50z-P5-2.lcd
 方法文件名: RC\$QTL-390 - QTL-390-rcqx-FX280.lcm
 批处理文件名: RC\$QTL-390 - 20241113-rcqx-FX280.lcb
 样品瓶号: 4-38
 进样体积: 20μl 版本号: 6.115
 进样时间: 2024/11/13 17:52:37 实验者: xiexinhui
 处理时间 (V2) : 2024/11/14 08:39:43 处理者: xiexinhui
 仪器型号: SHIMADZU LC-2050C(FX280)

<色谱图>

mV



<峰表>

检测器A Ch1 220nm

峰号	保留时间	面积	高度	面积%	理论塔板数(USP)	拖尾因子	分离度(USP)
1	1.811	1695682	291727	100.000	2330	1.148	--
总计		1695682	291727	100.000			

<样品信息>

色谱柱:XB-C18(50mm*4.6mm,5μm)

柱温:30°C

数据文件名: RC\$QTL-390 - 31-6/31-179-2 - zzp-24110502p-rcd-shuijz-jf50z-P6-1.lcd

方法文件名: RC\$QTL-390 - QTL-390-rcqx-FX280.lcm

批处理文件名: RC\$QTL-390 - 20241113-rcqx-FX280.lcb

样品瓶号: 4-47

进样体积: 20μl

进样时间: 2024/11/13 17:56:00

处理时间 (V2): 2024/11/14 08:39:45

仪器型号: SHIMADZU LC-2050C(FX280)

流速: 1.5ml/min

波长: 220nm

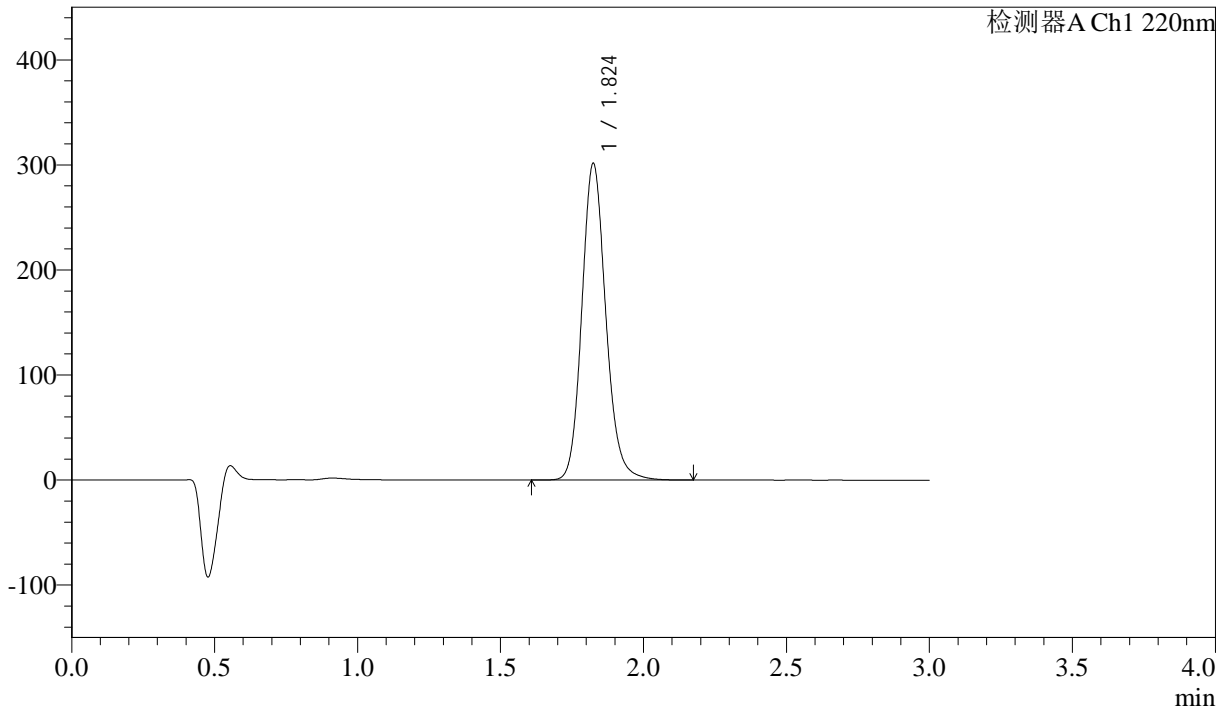
版本号: 6.115

实验者: xiexinhui

处理者: xiexinhui

<色谱图>

mV



<峰表>

检测器A Ch1 220nm

峰号	保留时间	面积	高度	面积%	理论塔板数(USP)	拖尾因子	分离度(USP)
1	1.824	1760095	300848	100.000	2334	1.146	--
总计		1760095	300848	100.000			

<样品信息>

色谱柱:XB-C18(50mm*4.6mm,5μm)

流速: 1.5ml/min

柱温:30°C

波长: 220nm

数据文件名: RC\$QTL-390 - 31-6/31-180-2 - zzp-24110502p-rcd-shuijz-jf50z-P6-2.lcd

方法文件名: RC\$QTL-390 - QTL-390-rcqx-FX280.lcm

批处理文件名: RC\$QTL-390 - 20241113-rcqx-FX280.lcb

样品瓶号: 4-47

进样体积: 20μl

版本号: 6.115

进样时间: 2024/11/13 17:59:23

实验者: xiexinhui

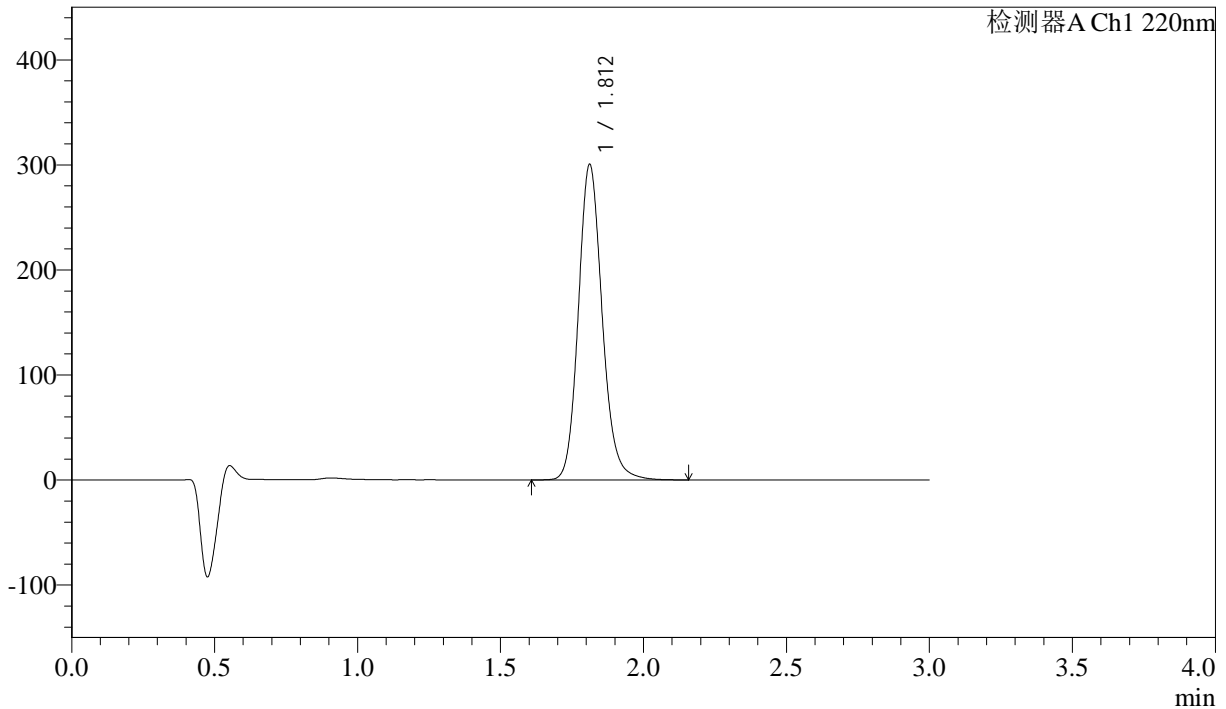
处理时间 (V2): 2024/11/14 08:39:48

处理者: xiexinhui

仪器型号: SHIMADZU LC-2050C(FX280)

<色谱图>

mV



<峰表>

检测器A Ch1 220nm

峰号	保留时间	面积	高度	面积%	理论塔板数(USP)	拖尾因子	分离度(USP)
1	1.812	1743379	300111	100.000	2333	1.148	--
总计		1743379	300111	100.000			



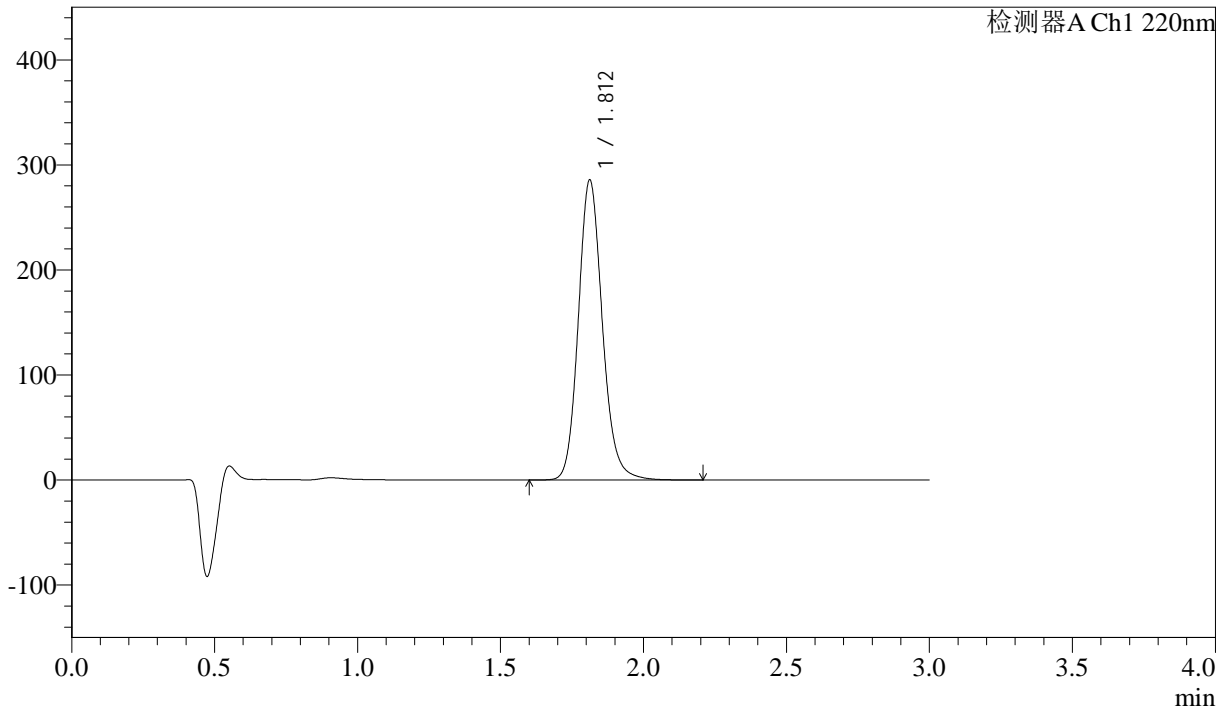
QTL-390

<样品信息>

色谱柱:XB-C18(50mm*4.6mm,5μm) 流速: 1.5ml/min
 柱温:30°C 波长: 220nm
 数据文件名: RC\$QTL-390 - 31-6/31-181-2 - zzp-rcd-shuijz-jf50z-dz2-1.lcd
 方法文件名: RC\$QTL-390 - QTL-390-rcqx-FX280.lcm
 批处理文件名: RC\$QTL-390 - 20241113-rcqx-FX280.lcb
 样品瓶号: 4-27
 进样体积: 20μl 版本号: 6.115
 进样时间: 2024/11/13 18:02:47 实验者: xiexinhui
 处理时间 (V2) : 2024/11/14 08:39:51 处理者: xiexinhui
 仪器型号: SHIMADZU LC-2050C(FX280)

<色谱图>

mV



<峰表>

检测器A Ch1 220nm

峰号	保留时间	面积	高度	面积%	理论塔板数(USP)	拖尾因子	分离度(USP)
1	1.812	1670897	285477	100.000	2298	1.146	--
总计		1670897	285477	100.000			



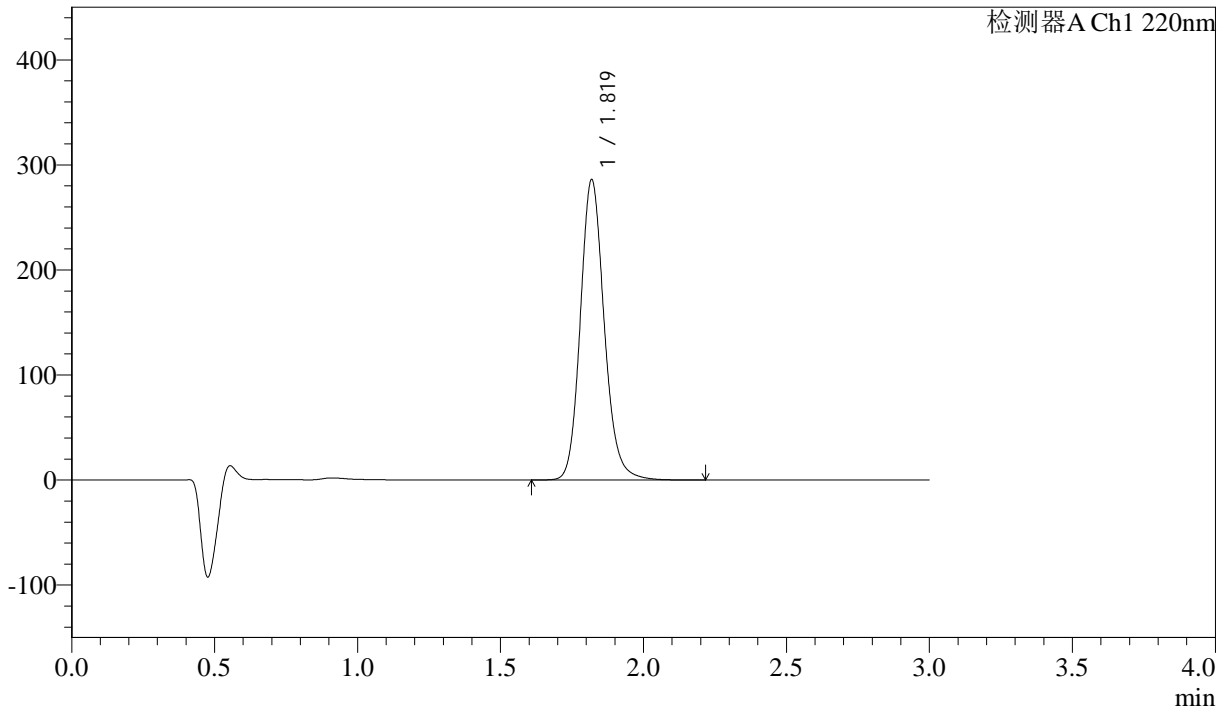
QTL-390

<样品信息>

色谱柱:XB-C18(50mm*4.6mm,5μm) 流速: 1.5ml/min
 柱温:30°C 波长: 220nm
 数据文件名: RC\$QTL-390 - 31-6/31-182-2 - zzp-rcd-shuijz-jf50z-dz2-2.lcd
 方法文件名: RC\$QTL-390 - QTL-390-rcqx-FX280.lcm
 批处理文件名: RC\$QTL-390 - 20241113-rcqx-FX280.lcb
 样品瓶号: 4-27
 进样体积: 20μl 版本号: 6.115
 进样时间: 2024/11/13 18:06:12 实验者: xiexinhui
 处理时间 (V2) : 2024/11/14 08:39:53 处理者: xiexinhui
 仪器型号: SHIMADZU LC-2050C(FX280)

<色谱图>

mV



<峰表>

检测器A Ch1 220nm

峰号	保留时间	面积	高度	面积%	理论塔板数(USP)	拖尾因子	分离度(USP)
1	1.819	1662953	284982	100.000	2344	1.150	--
总计		1662953	284982	100.000			