



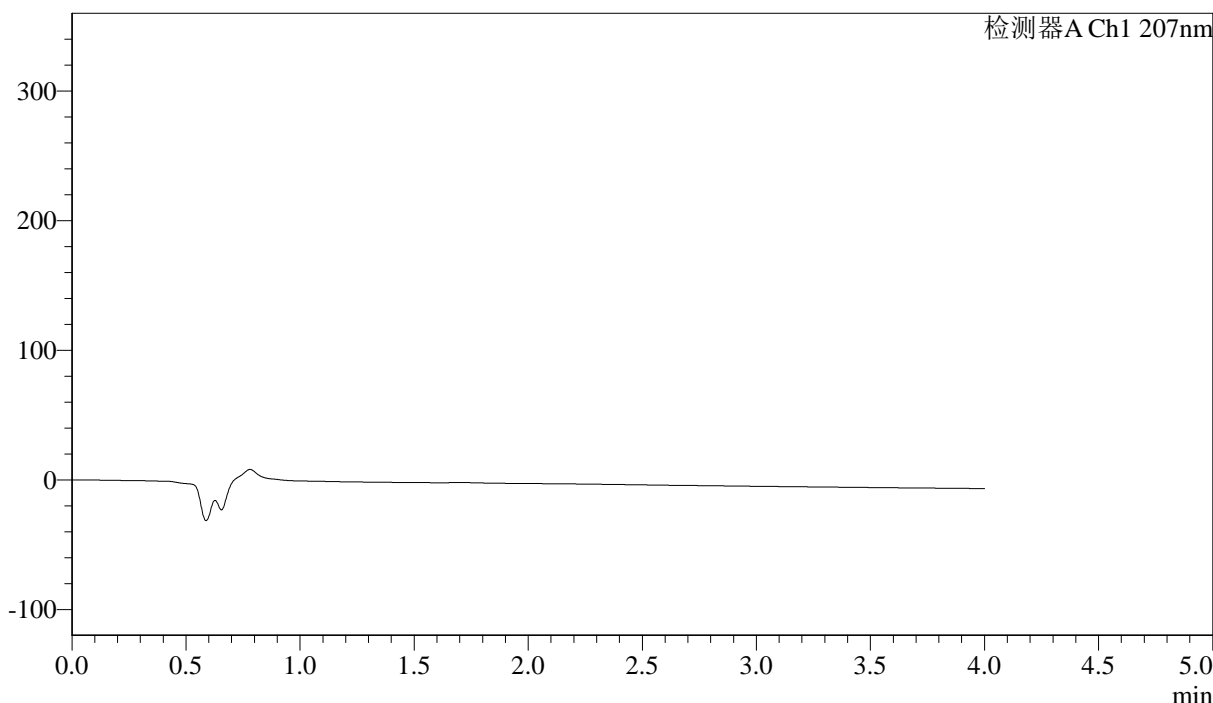
J366

<样品信息>

色谱柱 :XB-C18(50mm*4.6mm,5µm) 流速:1.0ml/min
柱温 :50°C 波长:207nm
数据文件名: RC\$J366 - 0-5/25-179-2 - zzp-2024102721p-rcd-pH1.0jz-rj.lcd
方法文件名: RC\$J366 - J366-rcqx-FX274.lcm
批处理文件名: RC\$J366 - 20241112-rcqx-FX274.lcb
样品瓶号: 1-9
进样体积: 10 µl 版本号:6.115
进样时间: 2024/11/12 11:28:51 实验者: xiechaojun
处理时间 (V2): 2024/11/13 09:46:13 处理者: xiechaojun
仪器型号:SHIMADZU LC-2050C(FX274)

<色谱图>

mV



<峰表>

检测器A Ch1 207nm

峰号	保留时间	面积	面积%	高度	理论塔板数(USP)	拖尾因子	分离度(USP)
总计							

图1 奥司他韦干混悬剂溶出度测定HPLC图谱
自制品-0.1mol/L盐酸溶液介质-桨法-50转
溶剂



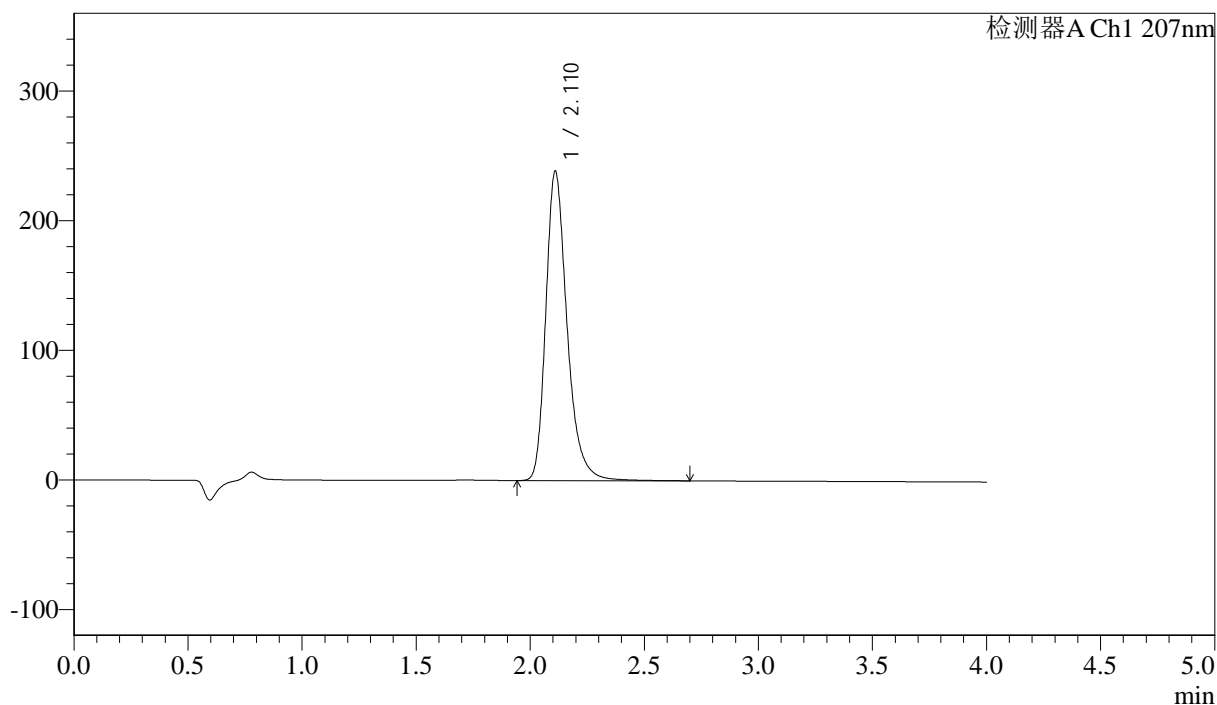
J366

<样品信息>

色谱柱 :XB-C18(50mm*4.6mm,5µm) 流速:1.0ml/min
 柱温 :50°C 波长:207nm
 数据文件名: RC\$J366 - 0-5/25-180-2 - zzp-2024102721p-rcd-pH1.0jz-dz1-1.lcd
 方法文件名: RC\$J366 - J366-rcqx-FX274.lcm
 批处理文件名: RC\$J366 - 20241112-rcqx-FX274.lcb
 样品瓶号: 1-18 版本号:6.115
 进样体积: 10 µl 实验者: xiechaojun
 进样时间: 2024/11/12 11:39:14 处理者: xiechaojun
 处理时间 (V2): 2024/11/13 09:46:17
 仪器型号:SHIMADZU LC-2050C(FX274)

<色谱图>

mV



<峰表>

检测器A Ch1 207nm

峰号	保留时间	面积	面积%	高度	理论塔板数(USP)	拖尾因子	分离度(USP)
1	2.110	1549610	100.000	237847	2619	1.293	--
总计		1549610	100.000	237847			

图2 奥司他韦干混悬剂溶出度测定HPLC图谱
 自制品-0.1mol/L盐酸溶液介质-桨法-50转
 对照品溶液-1-1



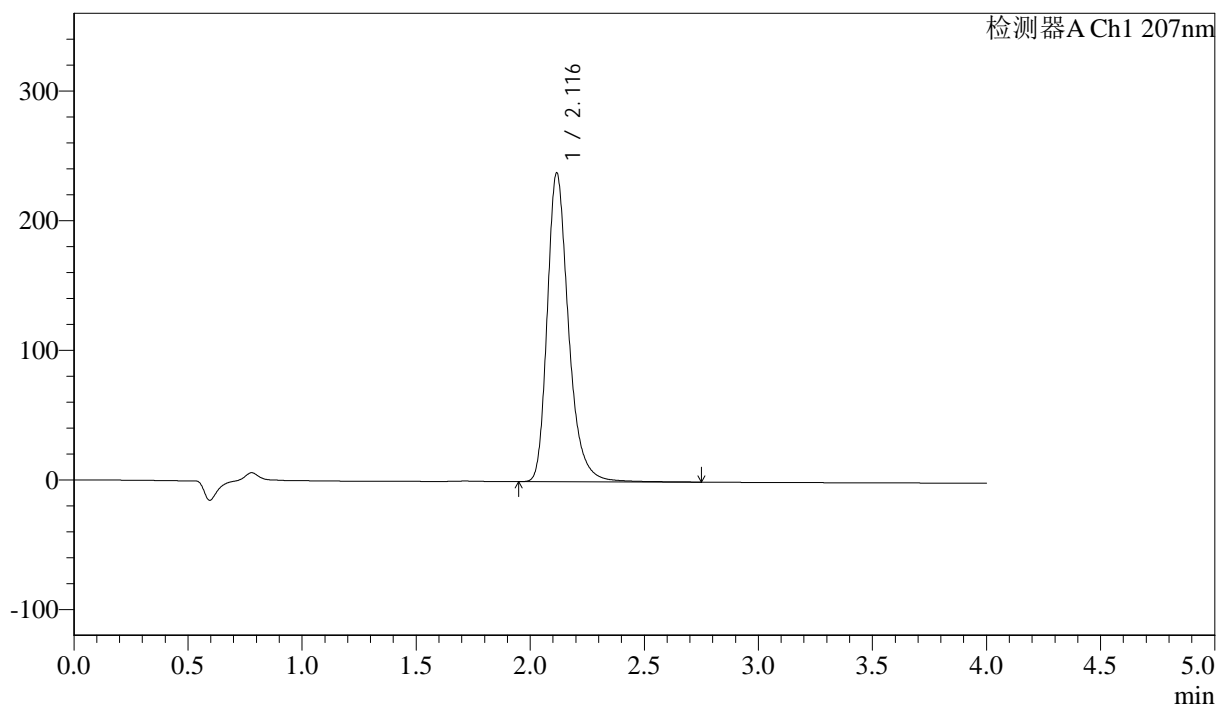
J366

<样品信息>

色谱柱 :XB-C18(50mm*4.6mm,5μm) 流速:1.0ml/min
 柱温 :50°C 波长:207nm
 数据文件名: RC\$J366 - 0-5/25-181-2 - zzp-2024102721p-rcd-pH1.0jz-dz1-2.lcd
 方法文件名: RC\$J366 - J366-rcqx-FX274.lcm
 批处理文件名: RC\$J366 - 20241112-rcqx-FX274.lcb
 样品瓶号: 1-18 版本号:6.115
 进样体积: 10 μl 实验者: xiechaojun
 进样时间: 2024/11/12 11:43:37 处理者: xiechaojun
 处理时间 (V2) : 2024/11/13 09:46:20
 仪器型号:SHIMADZU LC-2050C(FX274)

<色谱图>

mV



<峰表>

检测器A Ch1 207nm

峰号	保留时间	面积	面积%	高度	理论塔板数(USP)	拖尾因子	分离度(USP)
1	2.116	1549514	100.000	237967	2629	1.292	--
总计		1549514	100.000	237967			

图3 奥司他韦干混悬剂溶出度测定HPLC图谱
 自制品-0.1mol/L盐酸溶液介质-桨法-50转
 对照品溶液-1-2



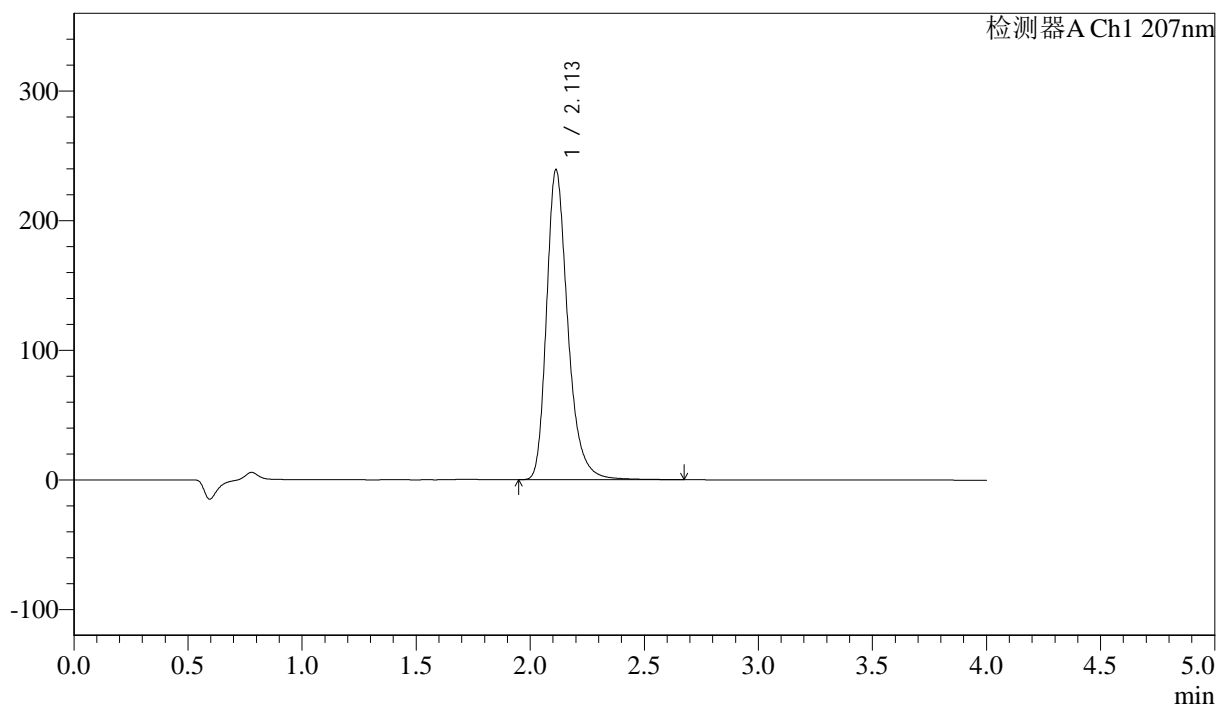
J366

<样品信息>

色谱柱 :XB-C18(50mm*4.6mm,5µm) 流速:1.0ml/min
 柱温 :50°C 波长:207nm
 数据文件名: RC\$J366 - 0-5/25-182-2 - zzp-2024102721p-rcd-pH1.0jz-dz1-3.lcd
 方法文件名: RC\$J366 - J366-rcqx-FX274.lcm
 批处理文件名: RC\$J366 - 20241112-rcqx-FX274.lcb
 样品瓶号: 1-18 版本号:6.115
 进样体积: 10 µl 实验者: xiechaojun
 进样时间: 2024/11/12 11:48:00 处理者: xiechaojun
 处理时间 (V2) : 2024/11/13 09:46:22
 仪器型号:SHIMADZU LC-2050C(FX274)

<色谱图>

mV



<峰表>

检测器A Ch1 207nm

峰号	保留时间	面积	面积%	高度	理论塔板数(USP)	拖尾因子	分离度(USP)
1	2.113	1553841	100.000	239434	2624	1.291	--
总计		1553841	100.000	239434			

图4 奥司他韦干混悬剂溶出度测定HPLC图谱
 自制品-0.1mol/L盐酸溶液介质-桨法-50转
 对照品溶液-1-3



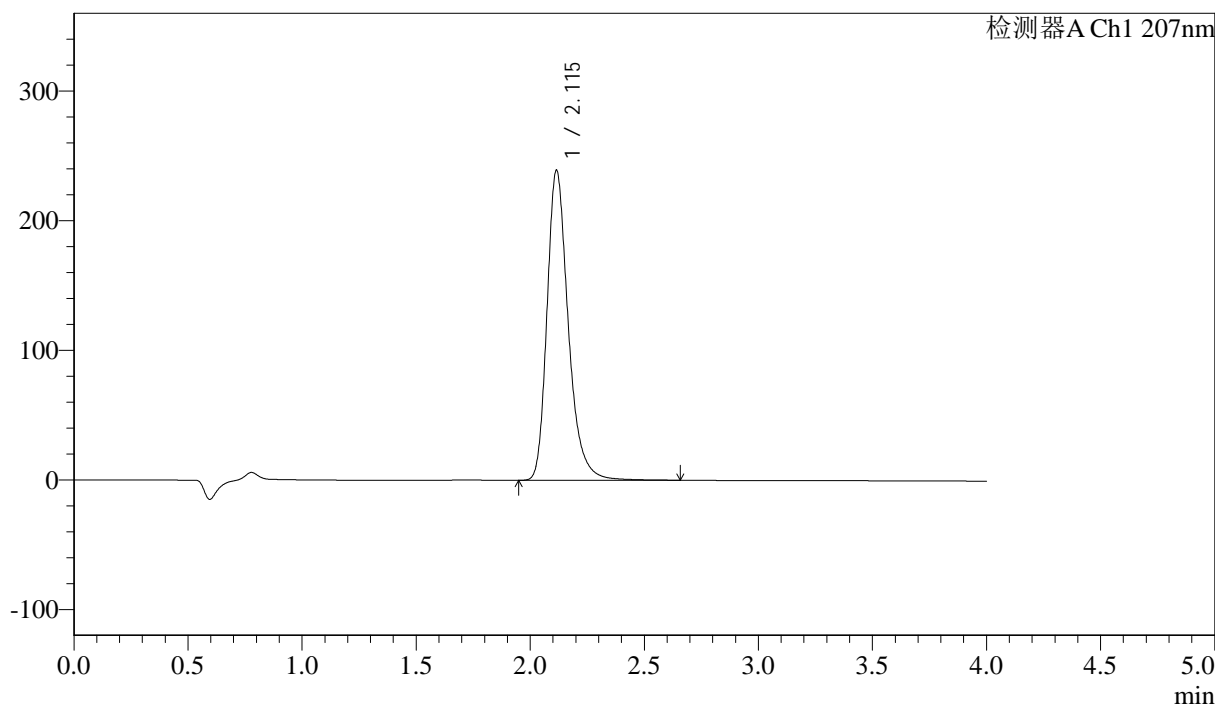
J366

<样品信息>

色谱柱 :XB-C18(50mm*4.6mm,5µm) 流速:1.0ml/min
 柱温 :50°C 波长:207nm
 数据文件名: RC\$J366 - 0-5/25-183-2 - zzp-2024102721p-rcd-pH1.0jz-dz1-4.lcd
 方法文件名: RC\$J366 - J366-rcqx-FX274.lcm
 批处理文件名: RC\$J366 - 20241112-rcqx-FX274.lcb
 样品瓶号: 1-18 版本号:6.115
 进样体积: 10 µl 实验者: xiechaojun
 进样时间: 2024/11/12 11:52:23 处理者: xiechaojun
 处理时间 (V2) : 2024/11/13 09:46:25
 仪器型号:SHIMADZU LC-2050C(FX274)

<色谱图>

mV



<峰表>

检测器A Ch1 207nm

峰号	保留时间	面积	面积%	高度	理论塔板数(USP)	拖尾因子	分离度(USP)
1	2.115	1553389	100.000	239230	2628	1.291	--
总计		1553389	100.000	239230			

图5 奥司他韦干混悬剂溶出度测定HPLC图谱
 自制品-0.1mol/L盐酸溶液介质-桨法-50转
 对照品溶液-1-4



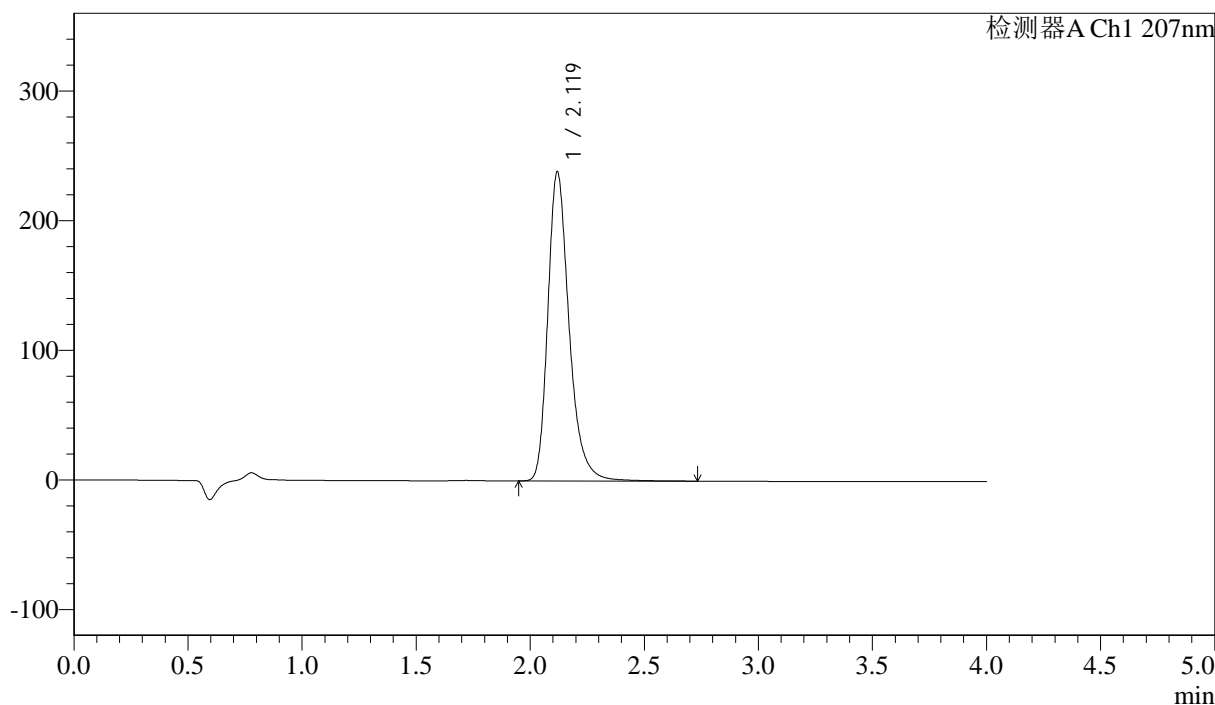
J366

<样品信息>

色谱柱 :XB-C18(50mm*4.6mm,5μm) 流速:1.0ml/min
 柱温 :50°C 波长:207nm
 数据文件名: RC\$J366 - 0-5/25-184-2 - zzp-2024102721p-rcd-pH1.0jz-dz1-5.lcd
 方法文件名: RC\$J366 - J366-rcqx-FX274.lcm
 批处理文件名: RC\$J366 - 20241112-rcqx-FX274.lcb
 样品瓶号: 1-18 版本号:6.115
 进样体积: 10 μl 实验者: xiechaojun
 进样时间: 2024/11/12 11:56:46 处理者: xiechaojun
 处理时间 (V2) : 2024/11/13 09:46:28
 仪器型号:SHIMADZU LC-2050C(FX274)

<色谱图>

mV



<峰表>

检测器A Ch1 207nm

峰号	保留时间	面积	面积%	高度	理论塔板数(USP)	拖尾因子	分离度(USP)
1	2.119	1551193	100.000	237959	2632	1.291	--
总计		1551193	100.000	237959			

图6 奥司他韦干混悬剂溶出度测定HPLC图谱
 自制品-0.1mol/L盐酸溶液介质-桨法-50转
 对照品溶液-1-5



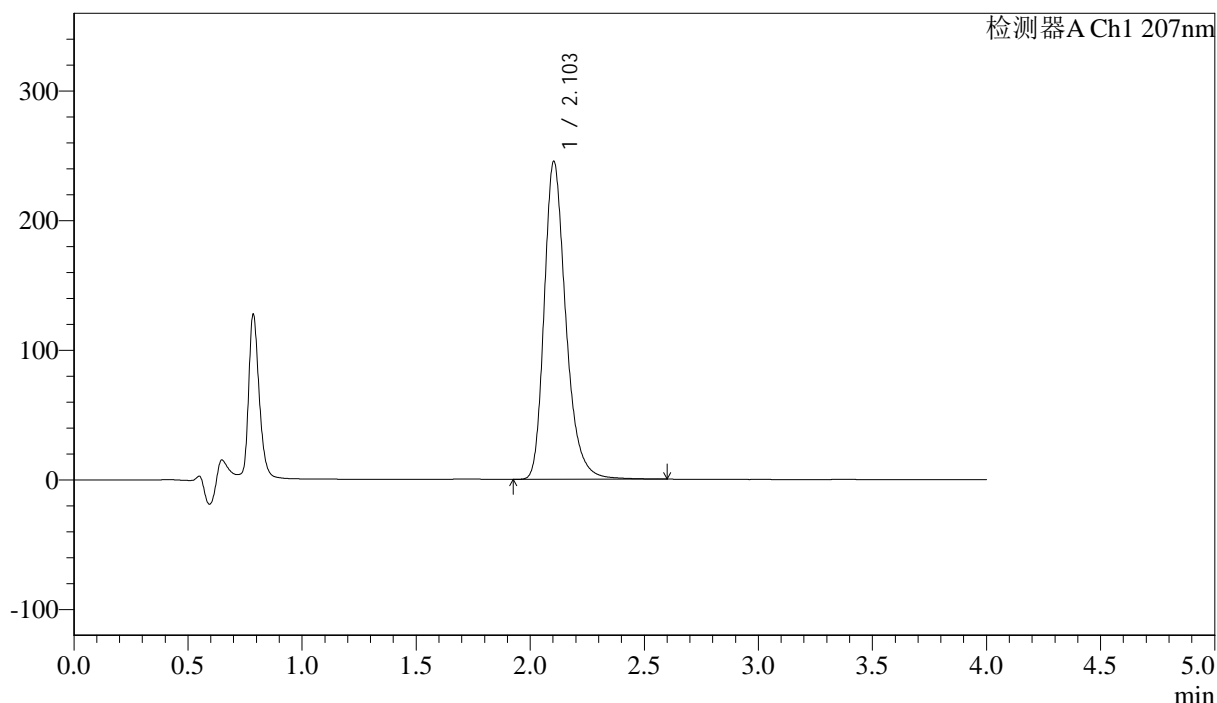
J366

<样品信息>

色谱柱 :XB-C18(50mm*4.6mm,5μm) 流速:1.0ml/min
 柱温 :50°C 波长:207nm
 数据文件名: RC\$J366 - 0-5/25-185-2 - zzp-2024102721p-rcd-pH1.0jz-P1-1.lcd
 方法文件名: RC\$J366 - J366-rcqx-FX274.lcm
 批处理文件名: RC\$J366 - 20241112-rcqx-FX274.lcb
 样品瓶号: 1-1 版本号:6.115
 进样体积: 10 μl 实验者: xiechaojun
 进样时间: 2024/11/12 12:01:08 处理者: xiechaojun
 处理时间 (V2) : 2024/11/13 09:46:30
 仪器型号:SHIMADZU LC-2050C(FX274)

<色谱图>

mV



<峰表>

检测器A Ch1 207nm

峰号	保留时间	面积	面积%	高度	理论塔板数(USP)	拖尾因子	分离度(USP)
1	2.103	1621985	100.000	245272	2486	1.285	--
总计		1621985	100.000	245272			

图7 奥司他韦干混悬剂溶出度测定HPLC图谱
 自制品(2024102721批)-0.1mol/L盐酸溶液介质-桨法-50转-片1
 供试品溶液-1



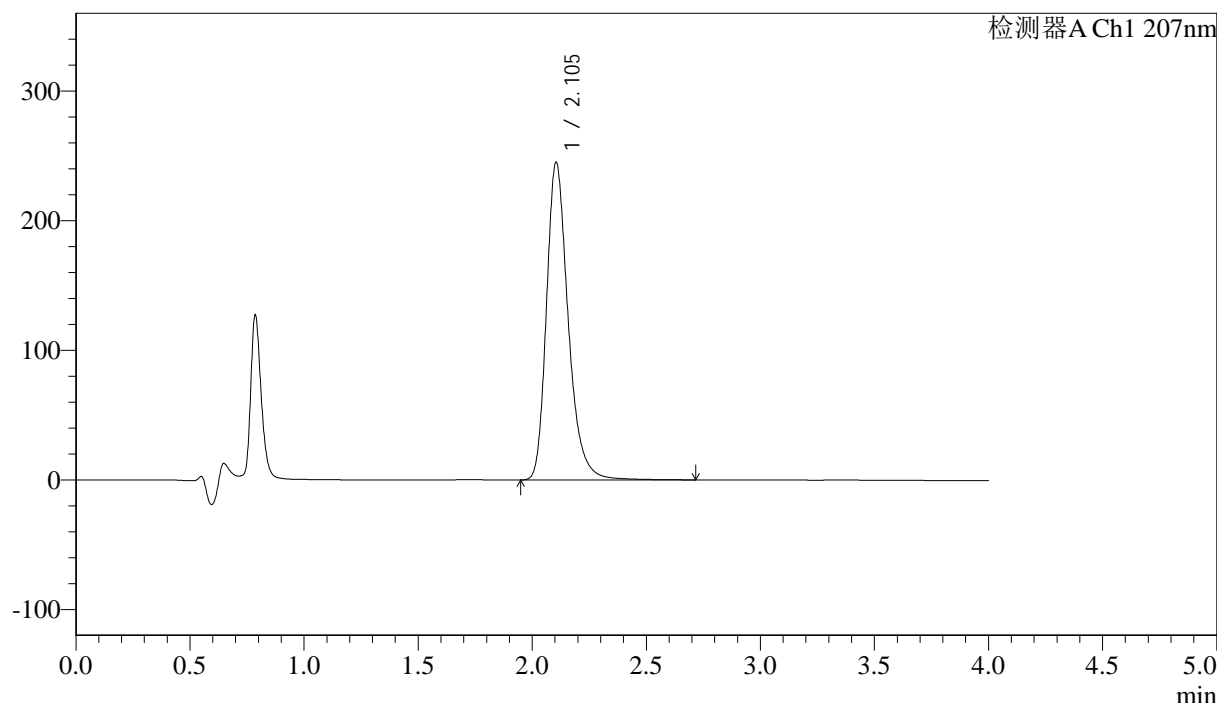
J366

<样品信息>

色谱柱 :XB-C18(50mm*4.6mm,5μm) 流速:1.0ml/min
 柱温 :50°C 波长:207nm
 数据文件名: RC\$J366 - 0-5/25-186-2 - zzp-2024102721p-rcd-pH1.0jz-P1-2.lcd
 方法文件名: RC\$J366 - J366-rcqx-FX274.lcm
 批处理文件名: RC\$J366 - 20241112-rcqx-FX274.lcb
 样品瓶号: 1-1 版本号:6.115
 进样体积: 10 μl 实验者: xiechaojun
 进样时间: 2024/11/12 12:05:29 处理者: xiechaojun
 处理时间 (V2) : 2024/11/13 09:46:33
 仪器型号:SHIMADZU LC-2050C(FX274)

<色谱图>

mV



<峰表>

检测器A Ch1 207nm

峰号	保留时间	面积	面积%	高度	理论塔板数(USP)	拖尾因子	分离度(USP)
1	2.105	1625596	100.000	245222	2482	1.284	--
总计		1625596	100.000	245222			

图8 奥司他韦干混悬剂溶出度测定HPLC图谱
 自制品(2024102721批)-0.1mol/L盐酸溶液介质-桨法-50转-片1
 供试品溶液-2



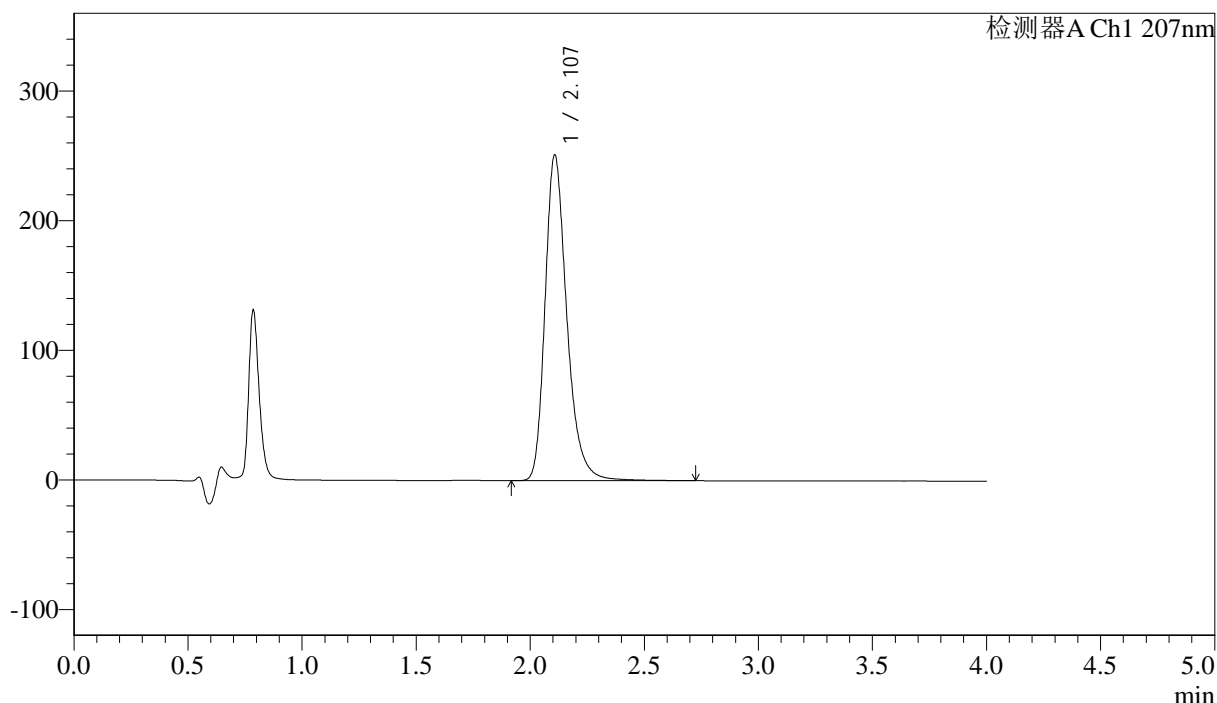
J366

<样品信息>

色谱柱 :XB-C18(50mm*4.6mm,5µm) 流速:1.0ml/min
 柱温 :50°C 波长:207nm
 数据文件名: RC\$J366 - 0-5/25-187-2 - zzp-2024102721p-rcd-pH1.0jz-P2-1.lcd
 方法文件名: RC\$J366 - J366-rcqx-FX274.lcm
 批处理文件名: RC\$J366 - 20241112-rcqx-FX274.lcb
 样品瓶号: 1-10 版本号:6.115
 进样体积: 10 µl 实验者: xiechaojun
 进样时间: 2024/11/12 12:09:52 处理者: xiechaojun
 处理时间 (V2) : 2024/11/13 09:46:35
 仪器型号:SHIMADZU LC-2050C(FX274)

<色谱图>

mV



<峰表>

检测器A Ch1 207nm

峰号	保留时间	面积	面积%	高度	理论塔板数(USP)	拖尾因子	分离度(USP)
1	2.107	1673336	100.000	251092	2475	1.286	--
总计		1673336	100.000	251092			

图9 奥司他韦干混悬剂溶出度测定HPLC图谱
 自制品(2024102721批)-0.1mol/L盐酸溶液介质-桨法-50转-片2
 供试品溶液-1



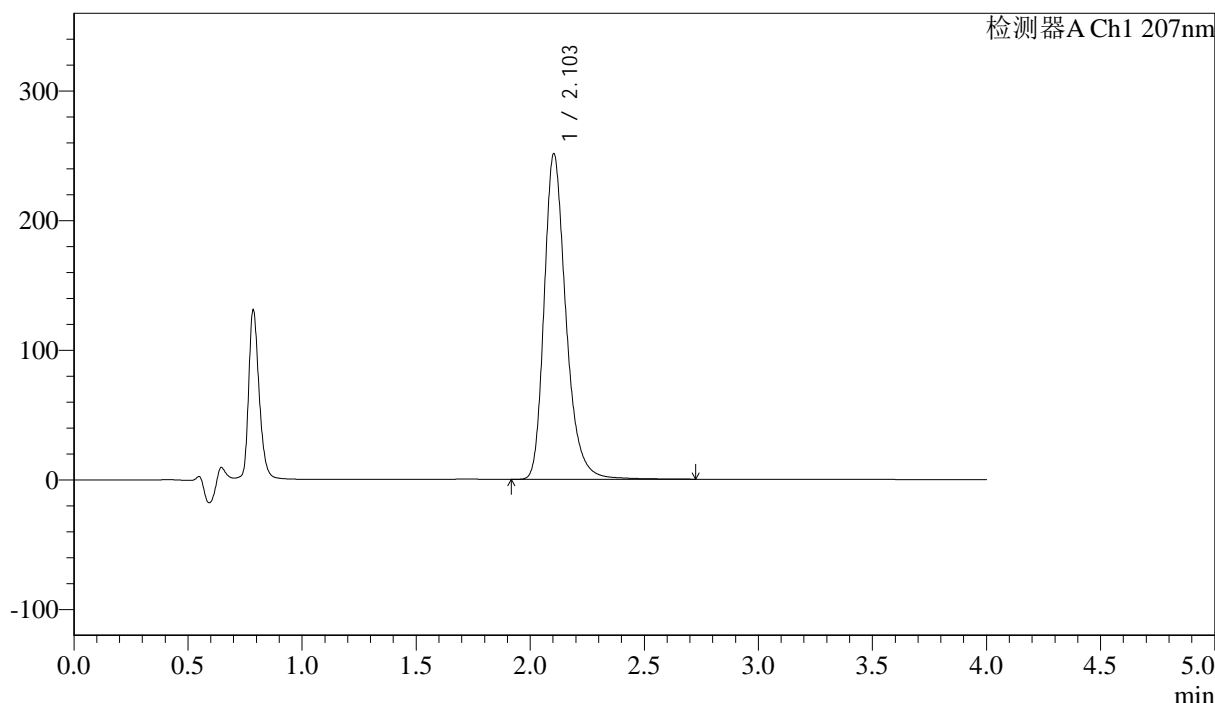
J366

<样品信息>

色谱柱 :XB-C18(50mm*4.6mm,5µm) 流速:1.0ml/min
 柱温 :50°C 波长:207nm
 数据文件名: RC\$J366 - 0-5/25-188-2 - zzp-2024102721p-rcd-pH1.0jz-P2-2.lcd
 方法文件名: RC\$J366 - J366-rcqx-FX274.lcm
 批处理文件名: RC\$J366 - 20241112-rcqx-FX274.lcb
 样品瓶号: 1-10 版本号:6.115
 进样体积: 10 µl 实验者: xiechaojun
 进样时间: 2024/11/12 12:14:13 处理者: xiechaojun
 处理时间 (V2) : 2024/11/13 09:46:38
 仪器型号:SHIMADZU LC-2050C(FX274)

<色谱图>

mV



<峰表>

检测器A Ch1 207nm

峰号	保留时间	面积	面积%	高度	理论塔板数(USP)	拖尾因子	分离度(USP)
1	2.103	1672777	100.000	251143	2462	1.283	--
总计		1672777	100.000	251143			

图10 奥司他韦干混悬剂溶出度测定HPLC图谱
 自制品(2024102721批)-0.1mol/L盐酸溶液介质-桨法-50转-片2
 供试品溶液-2



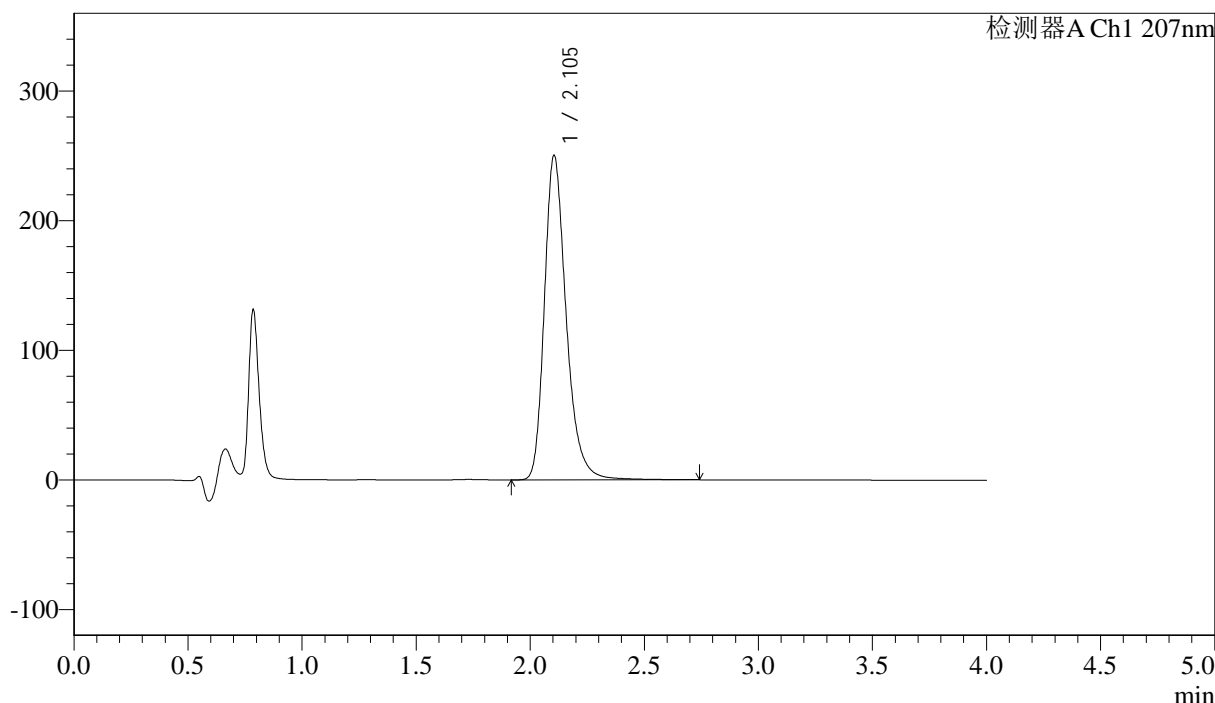
J366

<样品信息>

色谱柱 :XB-C18(50mm*4.6mm,5μm) 流速:1.0ml/min
 柱温 :50°C 波长:207nm
 数据文件名: RC\$J366 - 0-5/25-189-2 - zzp-2024102721p-rcd-pH1.0jz-P3-1.lcd
 方法文件名: RC\$J366 - J366-rcqx-FX274.lcm
 批处理文件名: RC\$J366 - 20241112-rcqx-FX274.lcb
 样品瓶号: 1-19 版本号:6.115
 进样体积: 10 μl 实验者: xiechaojun
 进样时间: 2024/11/12 12:18:35 处理者: xiechaojun
 处理时间 (V2) : 2024/11/13 09:46:41
 仪器型号:SHIMADZU LC-2050C(FX274)

<色谱图>

mV



<峰表>

检测器A Ch1 207nm

峰号	保留时间	面积	面积%	高度	理论塔板数(USP)	拖尾因子	分离度(USP)
1	2.105	1668588	100.000	250481	2462	1.282	--
总计		1668588	100.000	250481			

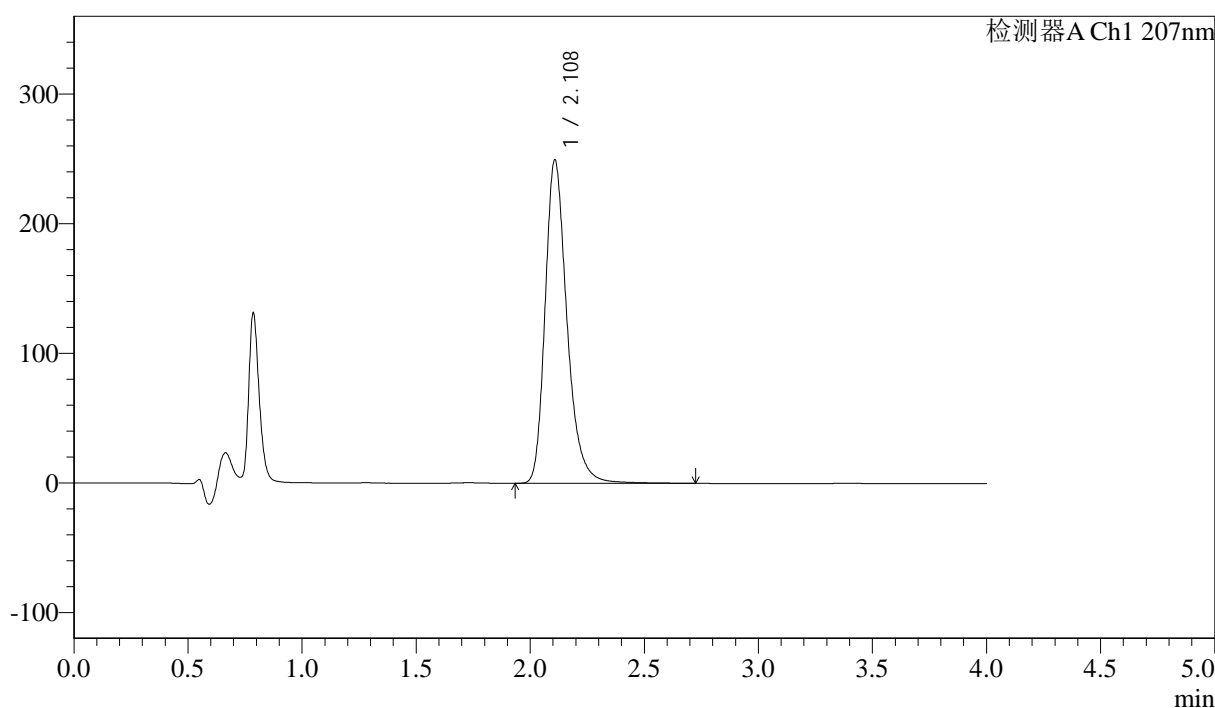
图11 奥司他韦干混悬剂溶出度测定HPLC图谱
 自制品(2024102721批)-0.1mol/L盐酸溶液介质-桨法-50转-片3
 供试品溶液-1

<样品信息>

色谱柱 :XB-C18(50mm*4.6mm,5 μ m) 流速:1.0ml/min
 柱温 :50 $^{\circ}$ C 波长:207nm
 数据文件名: RC\$J366 - 0-5/25-190-2 - zzp-2024102721p-rcd-pH1.0jz-P3-2.lcd
 方法文件名: RC\$J366 - J366-rcqx-FX274.lcm
 批处理文件名: RC\$J366 - 20241112-rcqx-FX274.lcb
 样品瓶号: 1-19
 进样体积: 10 μ l 版本号:6.115
 进样时间: 2024/11/12 12:22:56 实验者: xiechaojun
 处理时间 (V2): 2024/11/13 09:46:43 处理者: xiechaojun
 仪器型号:SHIMADZU LC-2050C(FX274)

<色谱图>

mV



<峰表>

检测器A Ch1 207nm

峰号	保留时间	面积	面积%	高度	理论塔板数(USP)	拖尾因子	分离度(USP)
1	2.108	1666744	100.000	249212	2456	1.282	--
总计		1666744	100.000	249212			

图12 奥司他韦干混悬剂溶出度测定HPLC图谱
 自制品(2024102721批)-0.1mol/L盐酸溶液介质-桨法-50转-片3
 供试品溶液-2



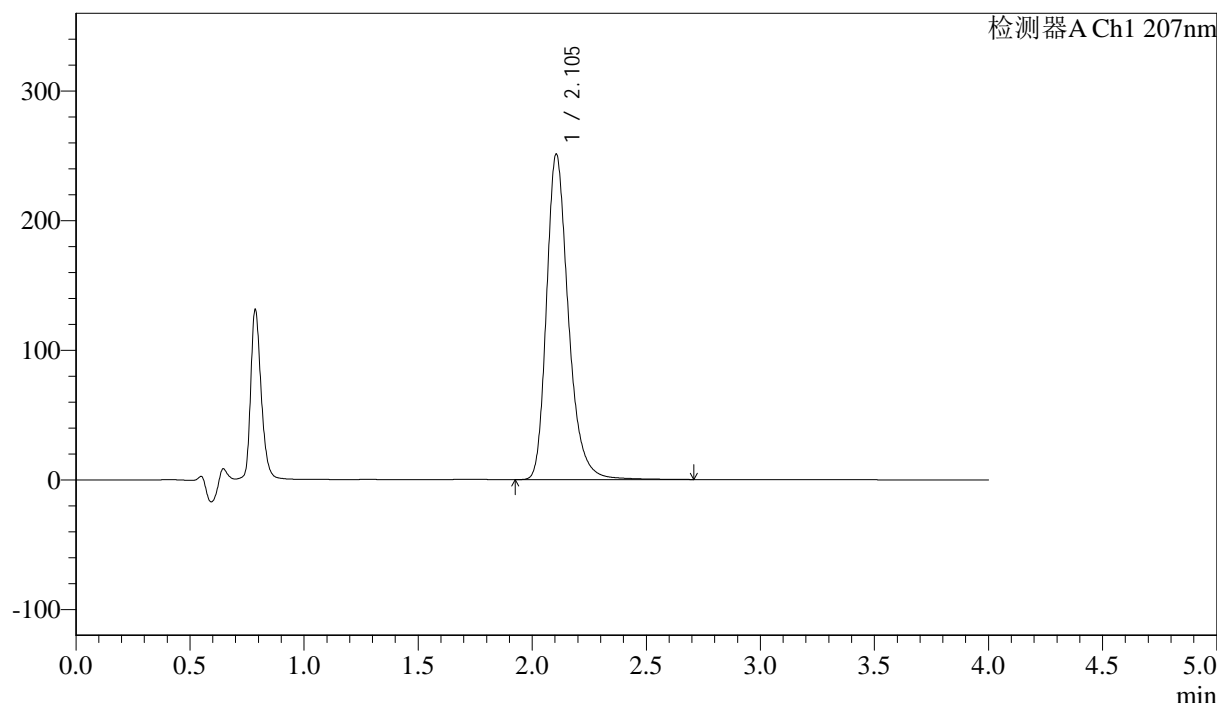
J366

<样品信息>

色谱柱 :XB-C18(50mm*4.6mm,5μm) 流速:1.0ml/min
 柱温 :50°C 波长:207nm
 数据文件名: RC\$J366 - 0-5/25-191-2 - zzp-2024102721p-rcd-pH1.0jz-P4-1.lcd
 方法文件名: RC\$J366 - J366-rcqx-FX274.lcm
 批处理文件名: RC\$J366 - 20241112-rcqx-FX274.lcb
 样品瓶号: 1-28
 进样体积: 10 μl 版本号:6.115
 进样时间: 2024/11/12 12:27:17 实验者: xiechaojun
 处理时间 (V2) : 2024/11/13 09:46:46 处理者: xiechaojun
 仪器型号:SHIMADZU LC-2050C(FX274)

<色谱图>

mV



<峰表>

检测器A Ch1 207nm

峰号	保留时间	面积	面积%	高度	理论塔板数(USP)	拖尾因子	分离度(USP)
1	2.105	1677285	100.000	251290	2450	1.280	--
总计		1677285	100.000	251290			

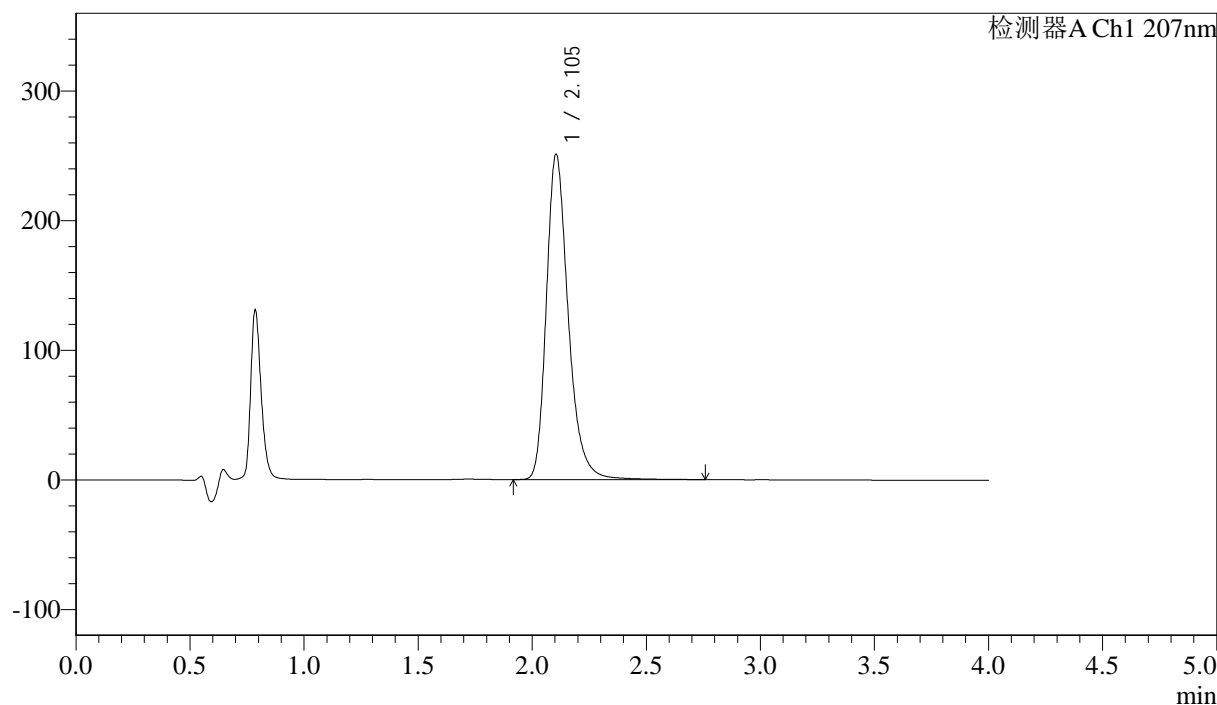
图13 奥司他韦干混悬剂溶出度测定HPLC图谱
 自制品(2024102721批)-0.1mol/L盐酸溶液介质-桨法-50转-片4
 供试品溶液-1

<样品信息>

色谱柱 :XB-C18(50mm*4.6mm,5 μ m) 流速:1.0ml/min
 柱温 :50 $^{\circ}$ C 波长:207nm
 数据文件名: RC\$J366 - 0-5/25-192-2 - zzp-2024102721p-rcd-pH1.0jz-P4-2.lcd
 方法文件名: RC\$J366 - J366-rcqx-FX274.lcm
 批处理文件名: RC\$J366 - 20241112-rcqx-FX274.lcb
 样品瓶号: 1-28
 进样体积: 10 μ l 版本号:6.115
 进样时间: 2024/11/12 12:31:39 实验者: xiechaojun
 处理时间 (V2): 2024/11/13 09:46:48 处理者: xiechaojun
 仪器型号:SHIMADZU LC-2050C(FX274)

<色谱图>

mV



<峰表>

检测器A Ch1 207nm

峰号	保留时间	面积	面积%	高度	理论塔板数(USP)	拖尾因子	分离度(USP)
1	2.105	1678610	100.000	251141	2445	1.280	--
总计		1678610	100.000	251141			

图14 奥司他韦干混悬剂溶出度测定HPLC图谱
 自制品(2024102721批)-0.1mol/L盐酸溶液介质-桨法-50转-片4
 供试品溶液-2



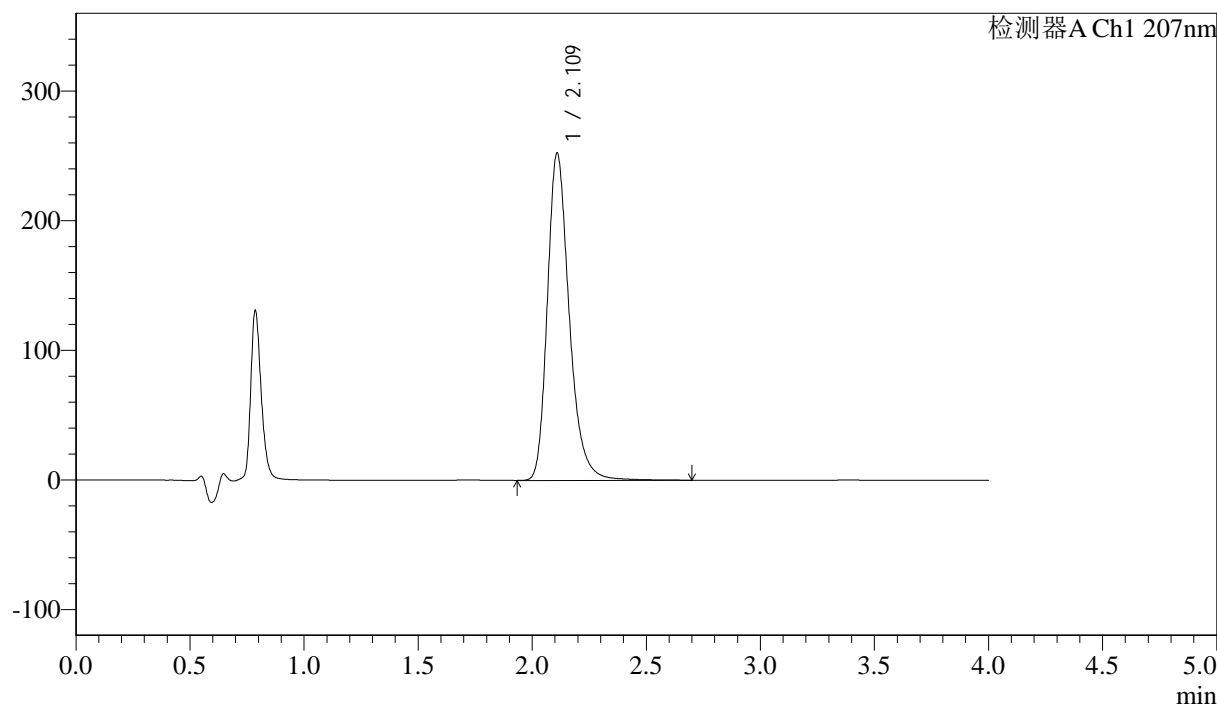
J366

<样品信息>

色谱柱 :XB-C18(50mm*4.6mm,5μm)	流速:1.0ml/min
柱温 :50°C	波长:207nm
数据文件名: RC\$J366 - 0-5/25-193-2 - zzp-2024102721p-rcd-pH1.0jz-P5-1.lcd	
方法文件名: RC\$J366 - J366-rcqx-FX274.lcm	
批处理文件名: RC\$J366 - 20241112-rcqx-FX274.lcb	
样品瓶号: 1-37	版本号:6.115
进样体积: 10 μl	实验者: xiechaojun
进样时间: 2024/11/12 12:36:02	处理者: xiechaojun
处理时间 (V2) : 2024/11/13 09:46:51	
仪器型号:SHIMADZU LC-2050C(FX274)	

<色谱图>

mV



<峰表>

检测器A Ch1 207nm

峰号	保留时间	面积	面积%	高度	理论塔板数(USP)	拖尾因子	分离度(USP)
1	2.109	1688455	100.000	251476	2450	1.280	--
总计		1688455	100.000	251476			

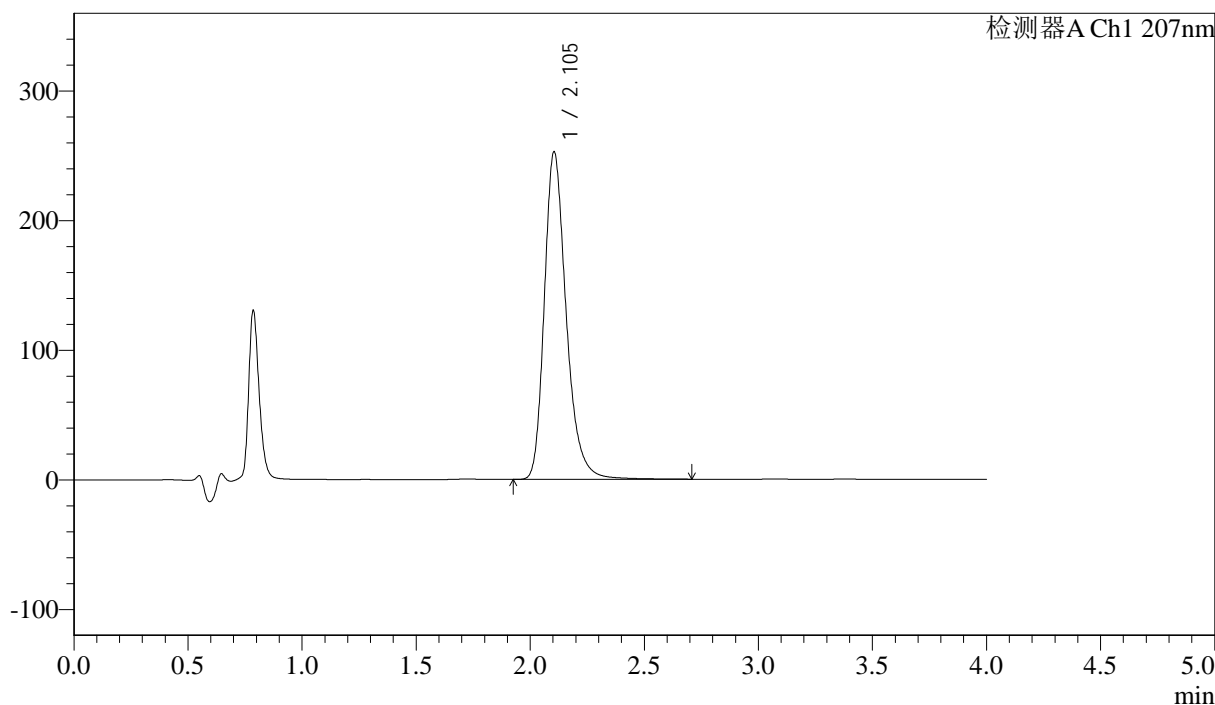
图15 奥司他韦干混悬剂溶出度测定HPLC图谱
 自制品(2024102721批)-0.1mol/L盐酸溶液介质-桨法-50转-片5
 供试品溶液-1

<样品信息>

色谱柱 :XB-C18(50mm*4.6mm,5 μ m) 流速:1.0ml/min
 柱温 :50 $^{\circ}$ C 波长:207nm
 数据文件名: RC\$J366 - 0-5/25-194-2 - zzp-2024102721p-rcd-pH1.0jz-P5-2.lcd
 方法文件名: RC\$J366 - J366-rcqx-FX274.lcm
 批处理文件名: RC\$J366 - 20241112-rcqx-FX274.lcb
 样品瓶号: 1-37
 进样体积: 10 μ l 版本号:6.115
 进样时间: 2024/11/12 12:40:25 实验者: xiechaojun
 处理时间 (V2): 2024/11/13 09:46:54 处理者: xiechaojun
 仪器型号:SHIMADZU LC-2050C(FX274)

<色谱图>

mV



<峰表>

检测器A Ch1 207nm

峰号	保留时间	面积	面积%	高度	理论塔板数(USP)	拖尾因子	分离度(USP)
1	2.105	1688850	100.000	252845	2444	1.278	--
总计		1688850	100.000	252845			

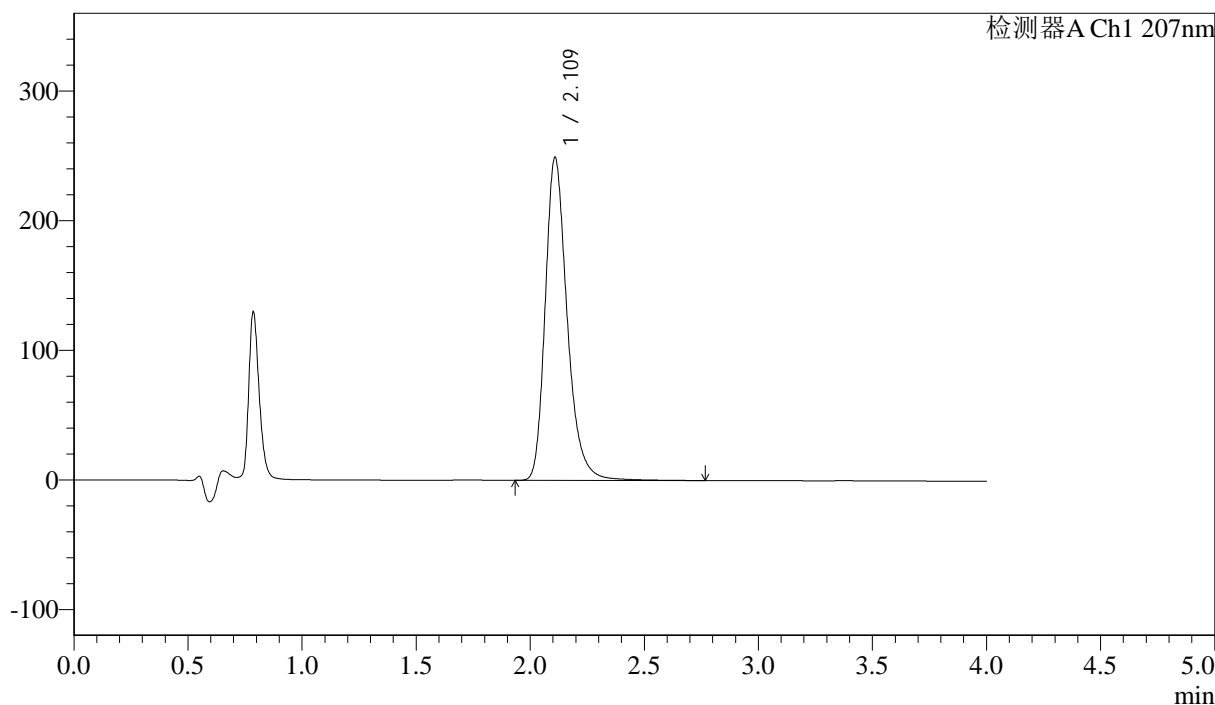
图16 奥司他韦干混悬剂溶出度测定HPLC图谱
 自制品(2024102721批)-0.1mol/L盐酸溶液介质-桨法-50转-片5
 供试品溶液-2

<样品信息>

色谱柱 :XB-C18(50mm*4.6mm,5 μ m) 流速:1.0ml/min
 柱温 :50 $^{\circ}$ C 波长:207nm
 数据文件名: RC\$J366 - 0-5/25-195-2 - zzp-2024102721p-rcd-pH1.0jz-P6-1.lcd
 方法文件名: RC\$J366 - J366-rcqx-FX274.lcm
 批处理文件名: RC\$J366 - 20241112-rcqx-FX274.lcb
 样品瓶号: 1-46
 进样体积: 10 μ l 版本号:6.115
 进样时间: 2024/11/12 12:44:46 实验者: xiechaojun
 处理时间 (V2): 2024/11/13 09:46:56 处理者: xiechaojun
 仪器型号:SHIMADZU LC-2050C(FX274)

<色谱图>

mV



<峰表>

检测器A Ch1 207nm

峰号	保留时间	面积	面积%	高度	理论塔板数(USP)	拖尾因子	分离度(USP)
1	2.109	1672813	100.000	248445	2435	1.277	--
总计		1672813	100.000	248445			

图17 奥司他韦干混悬剂溶出度测定HPLC图谱
 自制品(2024102721批)-0.1mol/L盐酸溶液介质-桨法-50转-片6
 供试品溶液-1



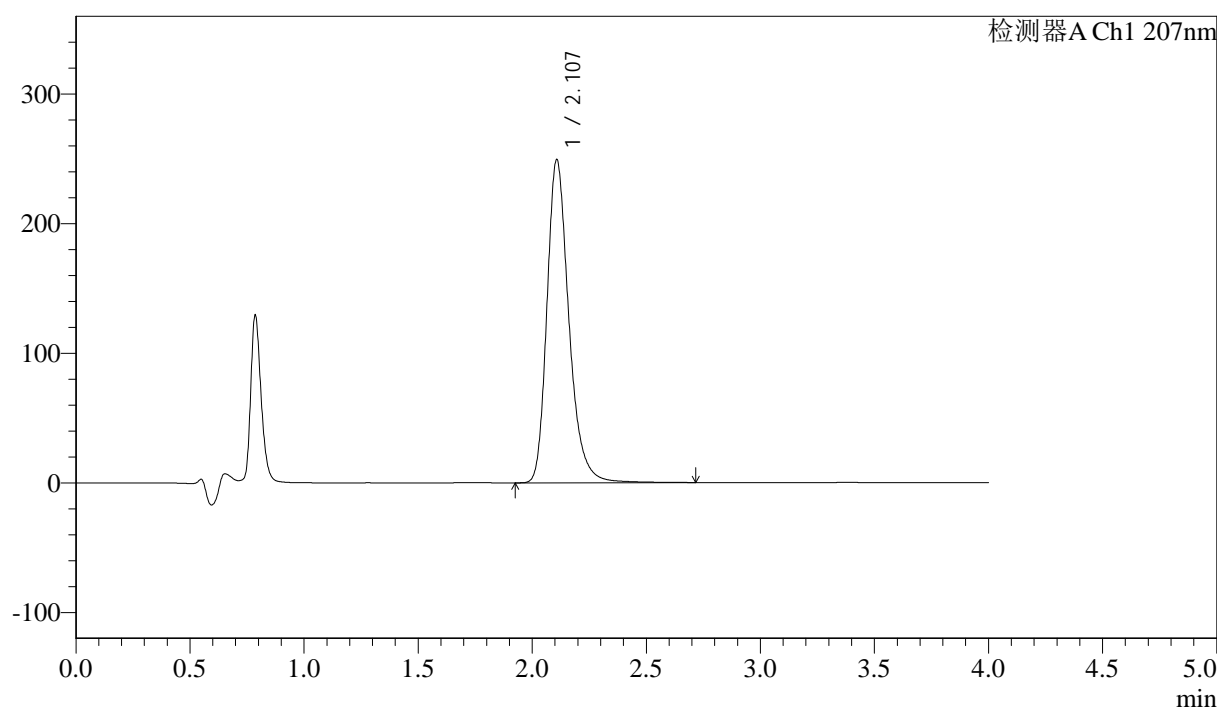
J366

<样品信息>

色谱柱 :XB-C18(50mm*4.6mm,5μm) 流速:1.0ml/min
 柱温 :50°C 波长:207nm
 数据文件名: RC\$J366 - 0-5/25-196-2 - zzp-2024102721p-rcd-pH1.0jz-P6-2.lcd
 方法文件名: RC\$J366 - J366-rcqx-FX274.lcm
 批处理文件名: RC\$J366 - 20241112-rcqx-FX274.lcb
 样品瓶号: 1-46
 进样体积: 10 μl 版本号:6.115
 进样时间: 2024/11/12 12:49:09 实验者: xiechaojun
 处理时间 (V2) : 2024/11/13 09:46:59 处理者: xiechaojun
 仪器型号:SHIMADZU LC-2050C(FX274)

<色谱图>

mV



<峰表>

检测器A Ch1 207nm

峰号	保留时间	面积	面积%	高度	理论塔板数(USP)	拖尾因子	分离度(USP)
1	2.107	1670881	100.000	249077	2436	1.275	--
总计		1670881	100.000	249077			

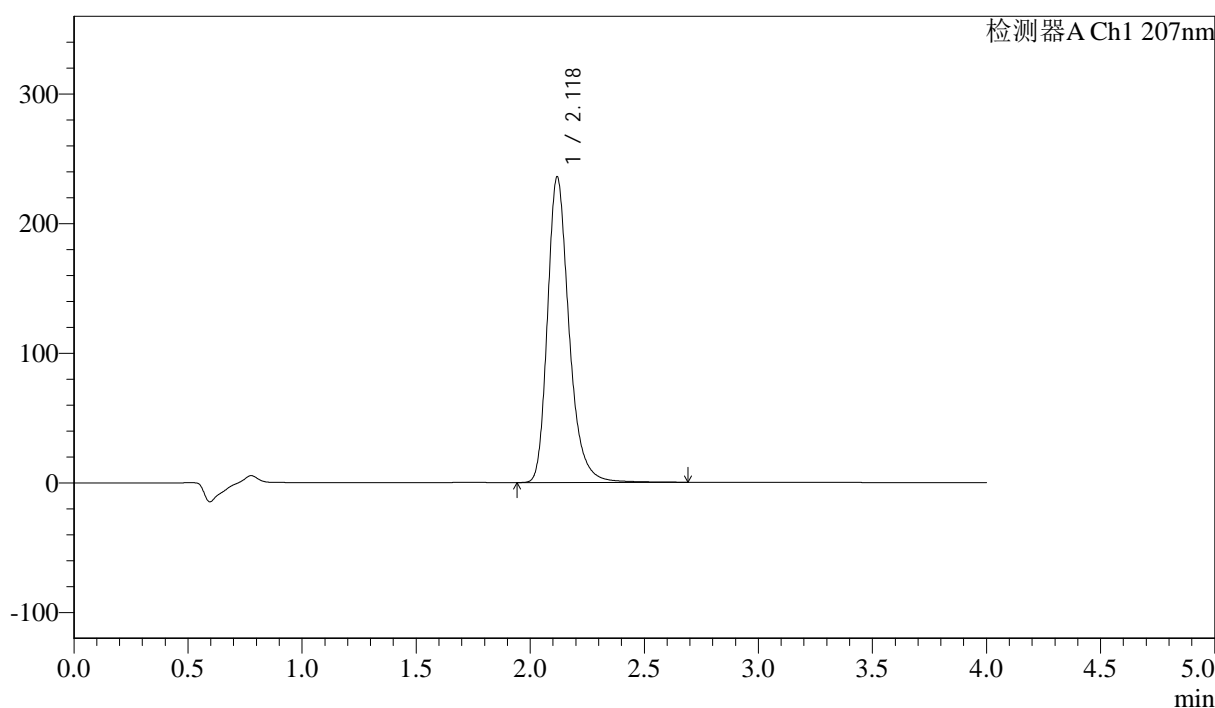
图18 奥司他韦干混悬剂溶出度测定HPLC图谱
 自制品(2024102721批)-0.1mol/L盐酸溶液介质-桨法-50转-片6
 供试品溶液-2

<样品信息>

色谱柱 :XB-C18(50mm*4.6mm,5 μ m) 流速:1.0ml/min
 柱温 :50 $^{\circ}$ C 波长:207nm
 数据文件名: RC\$J366 - 0-5/25-197-2 - zzp-2024102721p-rcd-pH1.0jz-dz2-1.lcd
 方法文件名: RC\$J366 - J366-rcqx-FX274.lcm
 批处理文件名: RC\$J366 - 20241112-rcqx-FX274.lcb
 样品瓶号: 1-27
 进样体积: 10 μ l 版本号:6.115
 进样时间: 2024/11/12 12:53:32 实验者: xiechaojun
 处理时间 (V2): 2024/11/13 09:47:01 处理者: xiechaojun
 仪器型号:SHIMADZU LC-2050C(FX274)

<色谱图>

mV



<峰表>

检测器A Ch1 207nm

峰号	保留时间	面积	面积%	高度	理论塔板数(USP)	拖尾因子	分离度(USP)
1	2.118	1553549	100.000	234928	2556	1.277	--
总计		1553549	100.000	234928			

图19 奥司他韦干混悬剂溶出度测定HPLC图谱
 自制品-0.1mol/L盐酸溶液介质-桨法-50转
 对照品溶液-2-1



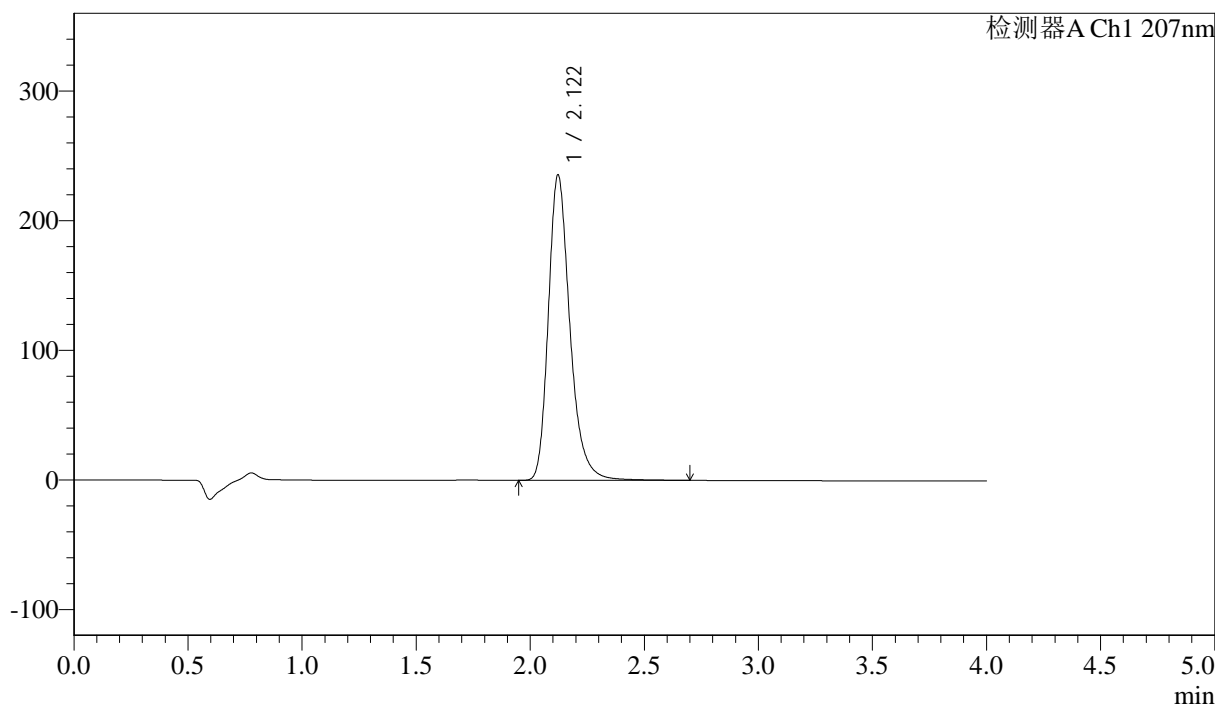
J366

<样品信息>

色谱柱 :XB-C18(50mm*4.6mm,5µm) 流速:1.0ml/min
 柱温 :50°C 波长:207nm
 数据文件名: RC\$J366 - 0-5/25-198-2 - zzp-2024102721p-rcd-pH1.0jz-dz2-2.lcd
 方法文件名: RC\$J366 - J366-rcqx-FX274.lcm
 批处理文件名: RC\$J366 - 20241112-rcqx-FX274.lcb
 样品瓶号: 1-27
 进样体积: 10 µl 版本号:6.115
 进样时间: 2024/11/12 12:57:54 实验者: xiechaojun
 处理时间 (V2): 2024/11/13 09:47:04 处理者: xiechaojun
 仪器型号:SHIMADZU LC-2050C(FX274)

<色谱图>

mV



<峰表>

检测器A Ch1 207nm

峰号	保留时间	面积	面积%	高度	理论塔板数(USP)	拖尾因子	分离度(USP)
1	2.122	1553722	100.000	235809	2559	1.275	--
总计		1553722	100.000	235809			

图20 奥司他韦干混悬剂溶出度测定HPLC图谱
 自制品-0.1mol/L盐酸溶液介质-桨法-50转
 对照品溶液-2-2