

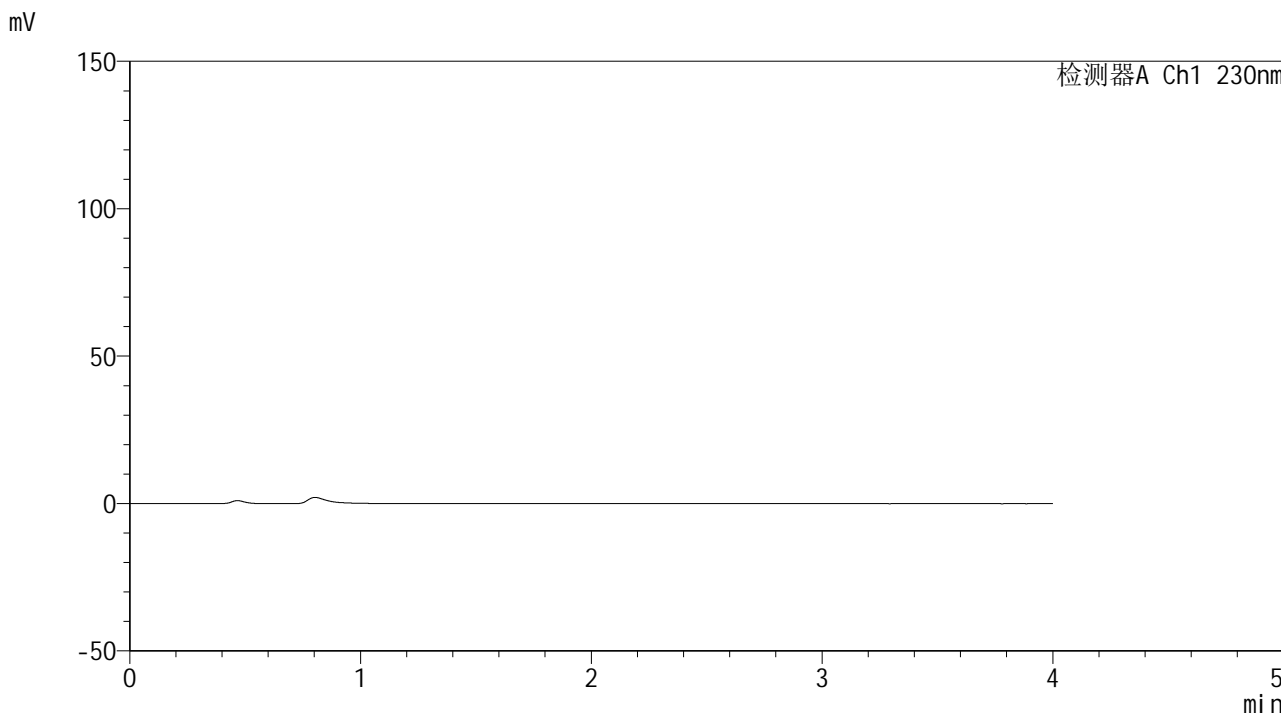


SMF-209

<样品信息>

色谱柱 : XB-C18(50*4.6mm,5μm) 流速: 1.5ml/min
 柱温 : 30°C 波长: 230nm
 数据文件名 : RC\$SMF-209 - 0-194/29-3370-2 - zzp-2024070521p-rcqx-pH6.8jz-jyx2-rj.lcd
 方法文件名 : RC\$SMF-209 - SMF-209-tmst-FX278.lcm
 批处理文件名: RC\$SMF-209 - SMF-209-tmst-20241030-FX278.lcb
 样品瓶号 : 1-9
 进样体积 : 20 μL 版本号: 6.115
 进样时间 : 2024/10/31 03:06:22 实验者: jiangjinwei
 处理时间 (V2) : 2024/10/31 10:59:06 处理者: jiangjinwei
 仪器型号 : SHIMADZU LC-2050C(FX278)

<色谱图>



<峰表>

检测器A Ch1 230nm

峰号	保留时间	面积	面积%	高度	理论塔板数(USP)	拖尾因子	分离度(USP)
总计							

图1 替米沙坦左氨氯地平片溶出曲线测定HPLC图谱
自制品-2024070521批-均一性2-pH6.8介质
溶剂

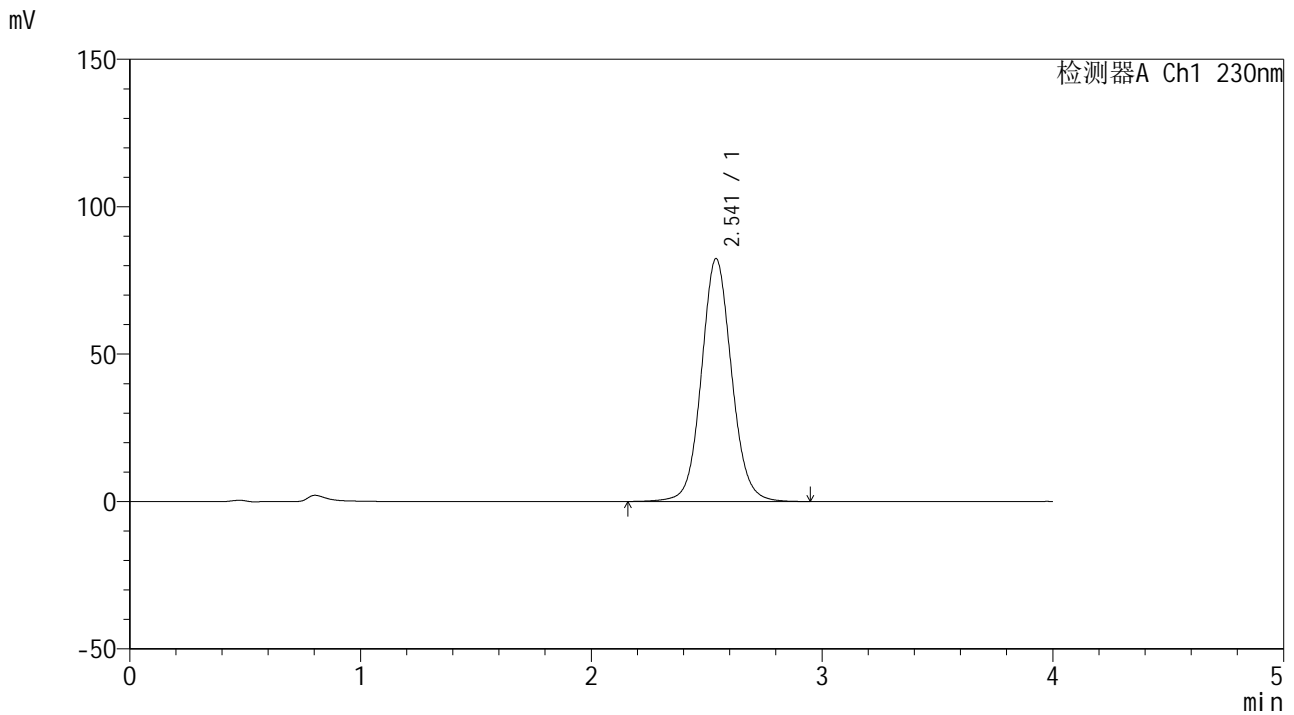


SMF-209

<样品信息>

色谱柱 : XB-C18(50*4.6mm,5μm) 流速: 1.5ml/min
 柱温 : 30°C 波长: 230nm
 数据文件名 : RC\$SMF-209 - 0-194/29-3371-2 - zzp-2024070521p-rcqx-pH6.8jz-jyx2-dz1-1.lcd
 方法文件名 : RC\$SMF-209 - SMF-209-tmst-FX278.lcm
 批处理文件名 : RC\$SMF-209 - SMF-209-tmst-20241030-FX278.lcb
 样品瓶号 : 1-18
 进样体积 : 20 μL 版本号: 6.115
 进样时间 : 2024/10/31 03:10:45 实验者: jiangjinwei
 处理时间 (V2) : 2024/10/31 10:59:10 处理者: jiangjinwei
 仪器型号 : SHIMADZU LC-2050C(FX278)

<色谱图>



<峰表>

检测器A Ch1 230nm

峰号	保留时间	面积	面积%	高度	理论塔板数(USP)	拖尾因子	分离度(USP)
1	2.541	748354	100.000	82305	1877	1.075	--
总计		748354	100.000	82305			

图2 替米沙坦左氨氯地平片溶出曲线测定HPLC图谱
 自制品-2024070521批-均一性2-pH6.8介质
 对照品溶液-1-1

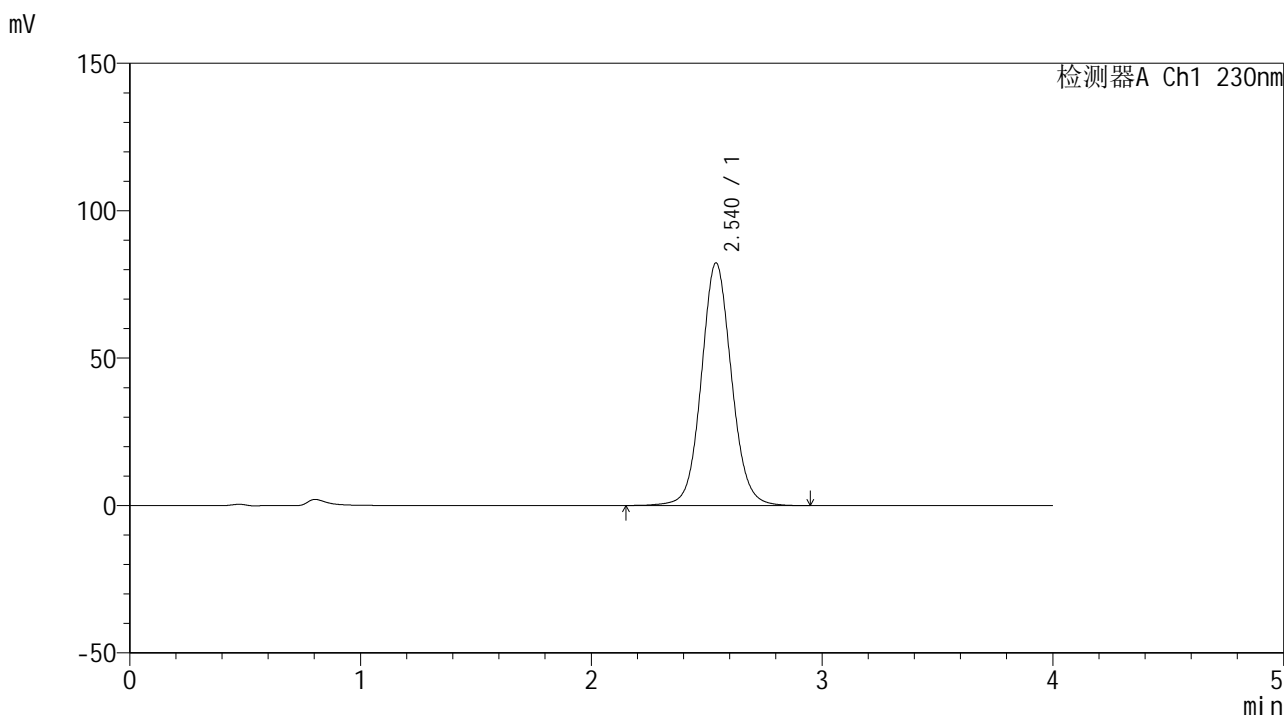


SMF-209

<样品信息>

色谱柱 : XB-C18(50*4.6mm,5μm) 流速: 1.5ml/min
 柱温 : 30°C 波长: 230nm
 数据文件名 : RC\$SMF-209 - 0-194/29-3372-2 - zzp-2024070521p-rcqx-pH6.8jz-jyx2-dz1-2.lcd
 方法文件名 : RC\$SMF-209 - SMF-209-tmst-FX278.lcm
 批处理文件名 : RC\$SMF-209 - SMF-209-tmst-20241030-FX278.lcb
 样品瓶号 : 1-18
 进样体积 : 20 μL 版本号: 6.115
 进样时间 : 2024/10/31 03:15:10 实验者: jiangjinwei
 处理时间 (V2) : 2024/10/31 10:59:13 处理者: jiangjinwei
 仪器型号 : SHIMADZU LC-2050C(FX278)

<色谱图>



<峰表>

检测器A Ch1 230nm

峰号	保留时间	面积	面积%	高度	理论塔板数(USP)	拖尾因子	分离度(USP)
1	2.540	747711	100.000	82276	1876	1.075	--
总计		747711	100.000	82276			

图3 替米沙坦左氨氯地平片溶出曲线测定HPLC图谱
 自制品-2024070521批-均一性2-pH6.8介质
 对照品溶液-1-2

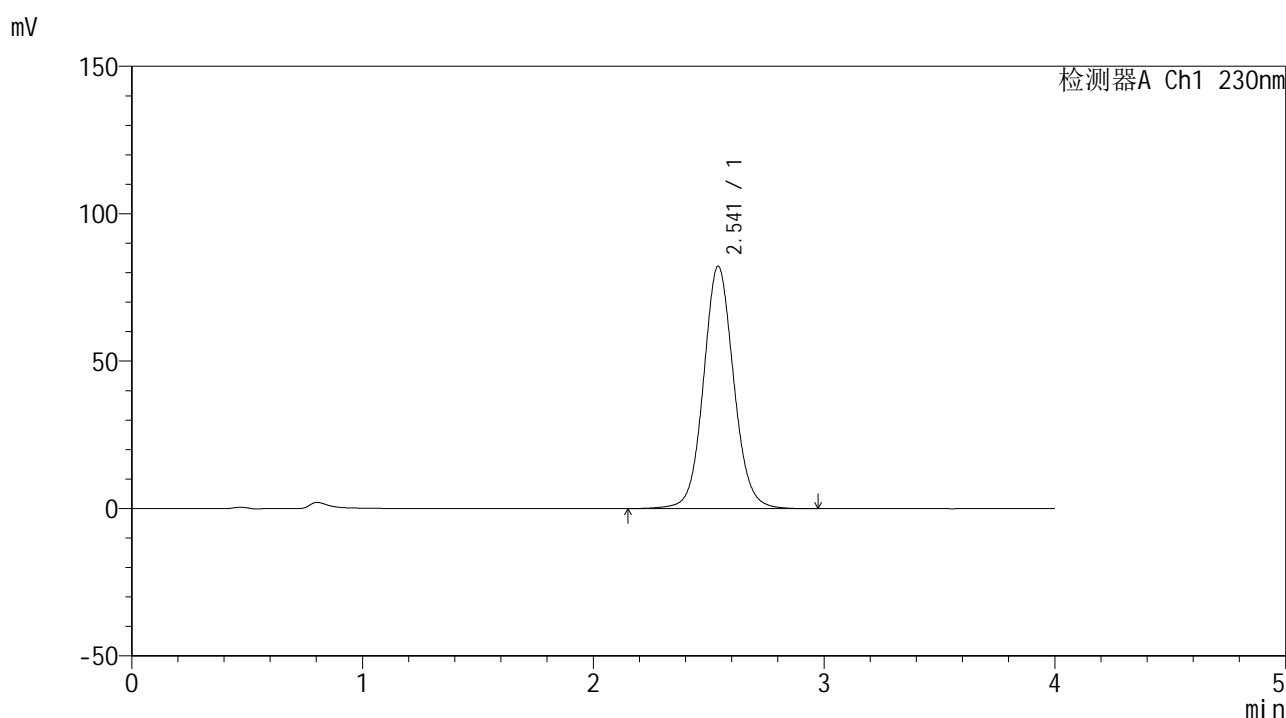


SMF-209

<样品信息>

色谱柱 : XB-C18(50*4.6mm,5μm) 流速: 1.5ml/min
 柱温 : 30°C 波长: 230nm
 数据文件名 : RC\$SMF-209 - 0-194/29-3373-2 - zzp-2024070521p-rcqx-pH6.8jz-jyx2-dz1-3.lcd
 方法文件名 : RC\$SMF-209 - SMF-209-tmst-FX278.lcm
 批处理文件名: RC\$SMF-209 - SMF-209-tmst-20241030-FX278.lcb
 样品瓶号 : 1-18
 进样体积 : 20 μL 版本号: 6.115
 进样时间 : 2024/10/31 03:19:36 实验者: jiangjinwei
 处理时间 (V2) : 2024/10/31 10:59:17 处理者: jiangjinwei
 仪器型号 : SHIMADZU LC-2050C(FX278)

<色谱图>



<峰表>

检测器A Ch1 230nm

峰号	保留时间	面积	面积%	高度	理论塔板数(USP)	拖尾因子	分离度(USP)
1	2.541	747237	100.000	82131	1878	1.076	--
总计		747237	100.000	82131			

图4 替米沙坦左氨氯地平片溶出曲线测定HPLC图谱
 自制品-2024070521批-均一性2-pH6.8介质
 对照品溶液-1-3

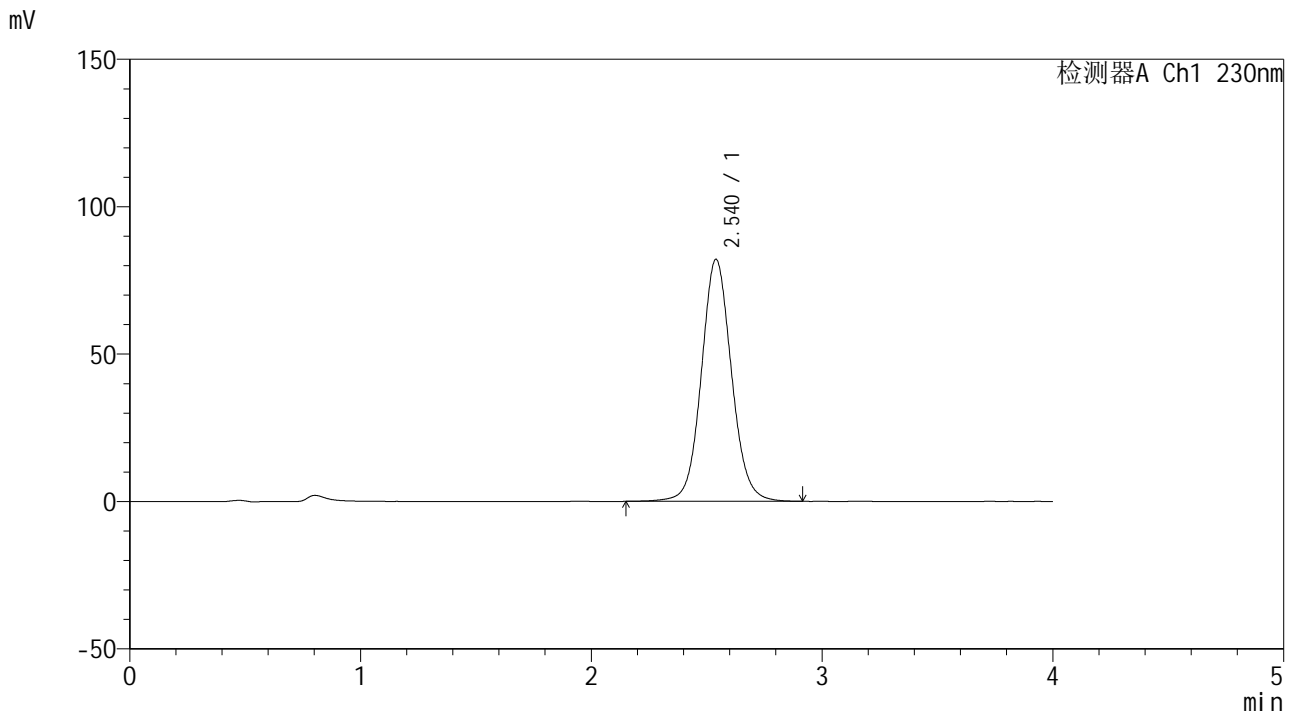


SMF-209

<样品信息>

色谱柱 : XB-C18(50*4.6mm,5 μ m) 流速: 1.5ml/min
 柱温 : 30 $^{\circ}$ C 波长: 230nm
 数据文件名 : RC\$SMF-209 - 0-194/29-3374-2 - zzp-2024070521p-rcqx-pH6.8jz-jyx2-dz1-4.lcd
 方法文件名 : RC\$SMF-209 - SMF-209-tmst-FX278.lcm
 批处理文件名: RC\$SMF-209 - SMF-209-tmst-20241030-FX278.lcb
 样品瓶号 : 1-18
 进样体积 : 20 μ L 版本号: 6.115
 进样时间 : 2024/10/31 03:24:00 实验者: jiangjinwei
 处理时间 (V2) : 2024/10/31 10:59:19 处理者: jiangjinwei
 仪器型号 : SHIMADZU LC-2050C(FX278)

<色谱图>



<峰表>

检测器A Ch1 230nm

峰号	保留时间	面积	面积%	高度	理论塔板数(USP)	拖尾因子	分离度(USP)
1	2.540	746577	100.000	82091	1876	1.076	--
总计		746577	100.000	82091			

图5 替米沙坦左氨氯地平片溶出曲线测定HPLC图谱
 自制品-2024070521批-均一性2-pH6.8介质
 对照品溶液-1-4

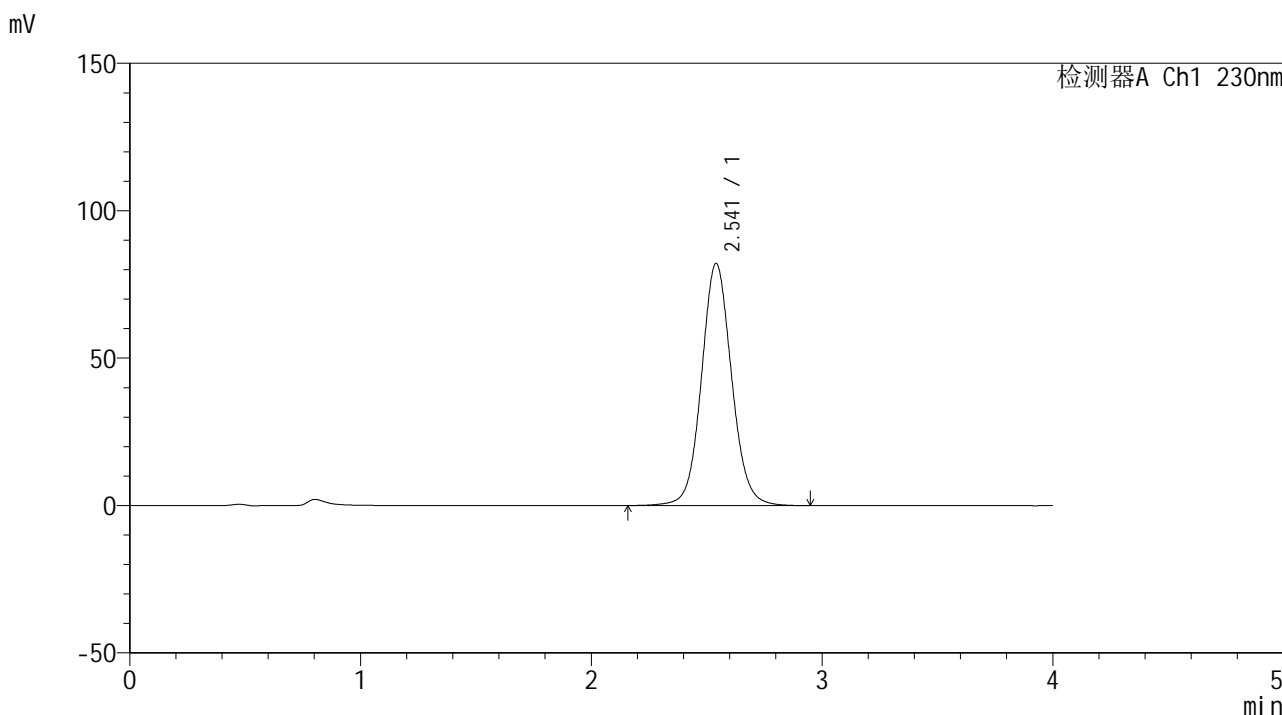


SMF-209

<样品信息>

色谱柱 : XB-C18(50*4.6mm,5μm) 流速: 1.5ml/min
 柱温 : 30°C 波长: 230nm
 数据文件名 : RC\$SMF-209 - 0-194/29-3375-2 - zzp-2024070521p-rcqx-pH6.8jz-jyx2-dz1-5.lcd
 方法文件名 : RC\$SMF-209 - SMF-209-tmst-FX278.lcm
 批处理文件名 : RC\$SMF-209 - SMF-209-tmst-20241030-FX278.lcb
 样品瓶号 : 1-18
 进样体积 : 20 μL 版本号: 6.115
 进样时间 : 2024/10/31 03:28:23 实验者: jiangjinwei
 处理时间 (V2) : 2024/10/31 10:59:22 处理者: jiangjinwei
 仪器型号 : SHIMADZU LC-2050C(FX278)

<色谱图>



<峰表>

检测器A Ch1 230nm

峰号	保留时间	面积	面积%	高度	理论塔板数(USP)	拖尾因子	分离度(USP)
1	2.541	746691	100.000	82101	1877	1.076	--
总计		746691	100.000	82101			

图6 替米沙坦左氨氯地平片溶出曲线测定HPLC图谱
 自制品-2024070521批-均一性2-pH6.8介质
 对照品溶液-1-5

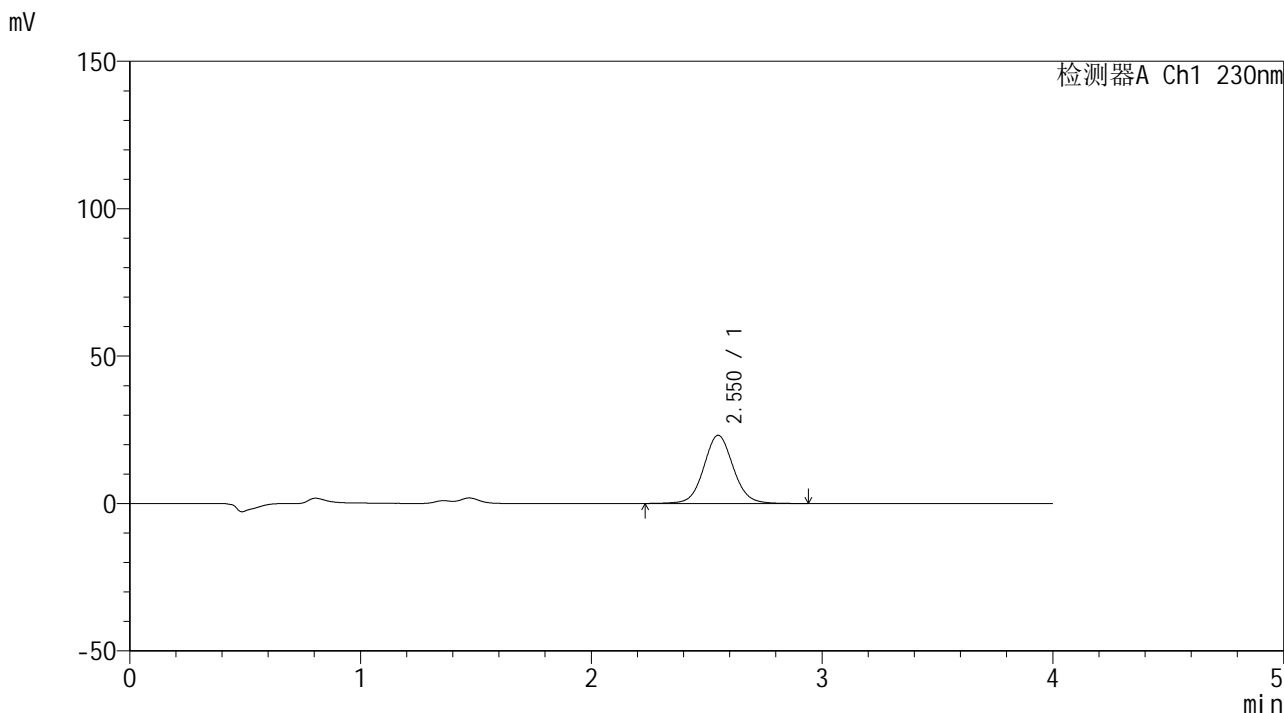


SMF-209

<样品信息>

色谱柱 : XB-C18(50*4.6mm,5μm) 流速: 1.5ml/min
 柱温 : 30°C 波长: 230nm
 数据文件名 : RC\$SMF-209 - 0-194/29-3376-2 - zzp-2024070521p-rcqx-pH6.8jz-jyx2-5min-P1.lcd
 方法文件名 : RC\$SMF-209 - SMF-209-tmst-FX278.lcm
 批处理文件名: RC\$SMF-209 - SMF-209-tmst-20241030-FX278.lcb
 样品瓶号 : 1-1
 进样体积 : 20 μL 版本号: 6.115
 进样时间 : 2024/10/31 03:32:47 实验者: jiangjinwei
 处理时间 (V2) : 2024/10/31 10:59:25 处理者: jiangjinwei
 仪器型号 : SHIMADZU LC-2050C(FX278)

<色谱图>



<峰表>

检测器A Ch1 230nm

峰号	保留时间	面积	面积%	高度	理论塔板数(USP)	拖尾因子	分离度(USP)
1	2.550	205466	100.000	23107	1978	1.064	--
总计		205466	100.000	23107			

图7 替米沙坦左氨氯地平片溶出曲线测定HPLC图谱
 自制品-2024070521批-均一性2-pH6.8介质-5min-片1
 供试品溶液-1

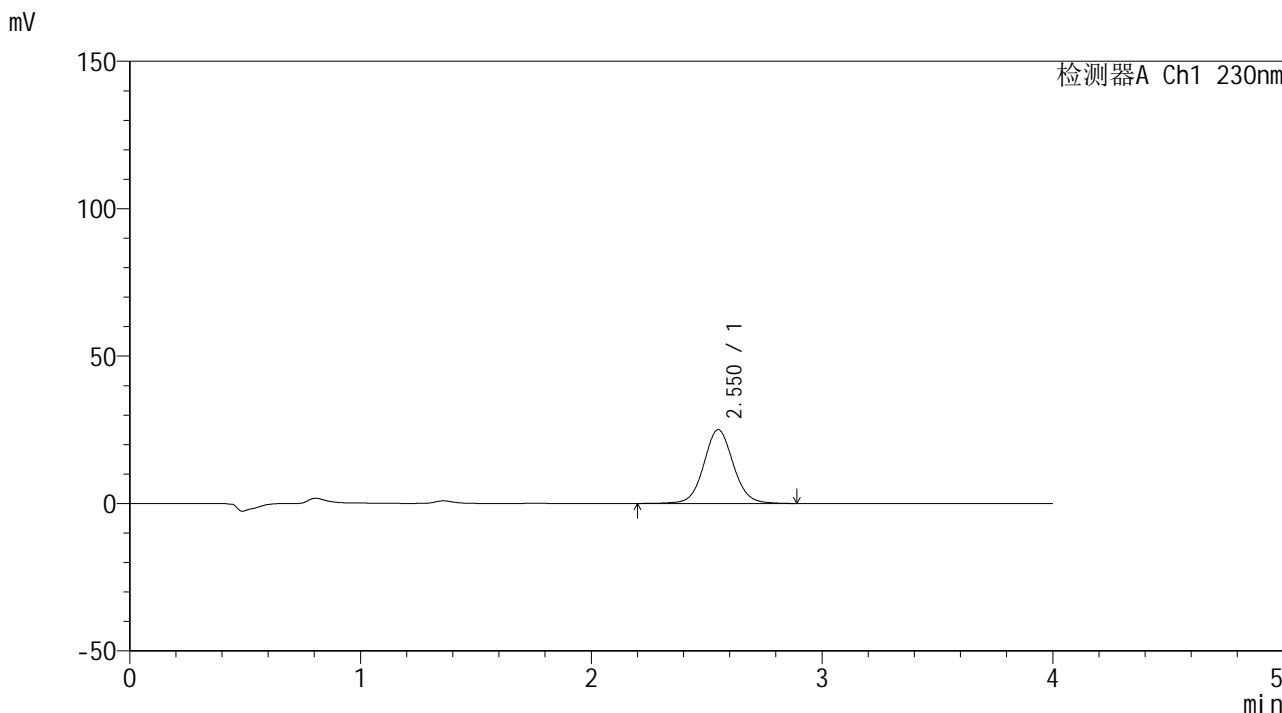


SMF-209

<样品信息>

色谱柱 : XB-C18(50*4.6mm,5μm) 流速: 1.5ml/min
 柱温 : 30°C 波长: 230nm
 数据文件名 : RC\$SMF-209 - 0-194/29-3377-2 - zzp-2024070521p-rcqx-pH6.8jz-jyx2-5min-P2.lcd
 方法文件名 : RC\$SMF-209 - SMF-209-tmst-FX278.lcm
 批处理文件名 : RC\$SMF-209 - SMF-209-tmst-20241030-FX278.lcb
 样品瓶号 : 1-10
 进样体积 : 20 μL 版本号: 6.115
 进样时间 : 2024/10/31 03:37:10 实验者: jiangjinwei
 处理时间 (V2) : 2024/10/31 10:59:28 处理者: jiangjinwei
 仪器型号 : SHIMADZU LC-2050C(FX278)

<色谱图>



<峰表>

检测器A Ch1 230nm

峰号	保留时间	面积	面积%	高度	理论塔板数(USP)	拖尾因子	分离度(USP)
1	2.550	222953	100.000	24997	1969	1.064	--
总计		222953	100.000	24997			

图8 替米沙坦左氨氯地平片溶出曲线测定HPLC图谱
 自制品-2024070521批-均一性2-pH6.8介质-5min-片2
 供试品溶液-1

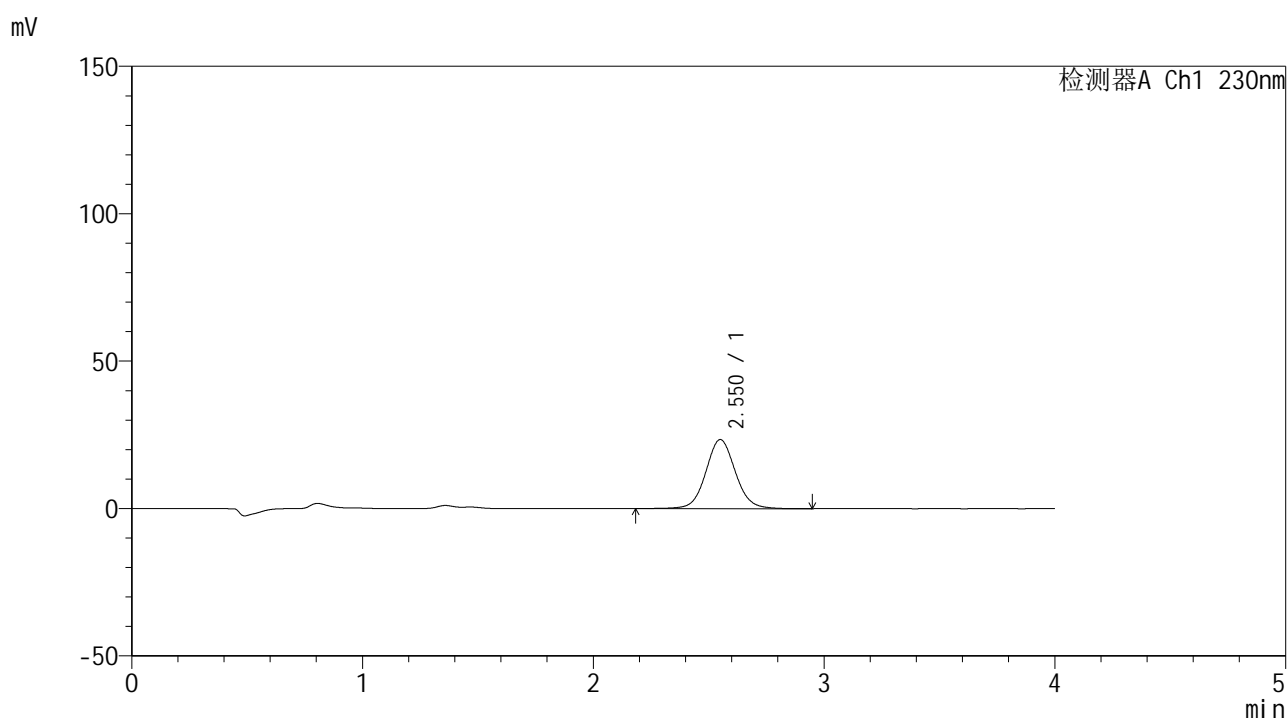


SMF-209

<样品信息>

色谱柱 : XB-C18(50*4.6mm,5 μ m) 流速: 1.5ml/min
 柱温 : 30 $^{\circ}$ C 波长: 230nm
 数据文件名 : RC\$SMF-209 - 0-194/29-3378-2 - zzp-2024070521p-rcqx-pH6.8jz-jyx2-5min-P3.lcd
 方法文件名 : RC\$SMF-209 - SMF-209-tmst-FX278.lcm
 批处理文件名: RC\$SMF-209 - SMF-209-tmst-20241030-FX278.lcb
 样品瓶号 : 1-19
 进样体积 : 20 μ L 版本号: 6.115
 进样时间 : 2024/10/31 03:41:33 实验者: jiangjinwei
 处理时间 (V2) : 2024/10/31 10:59:31 处理者: jiangjinwei
 仪器型号 : SHIMADZU LC-2050C(FX278)

<色谱图>



<峰表>

检测器A Ch1 230nm

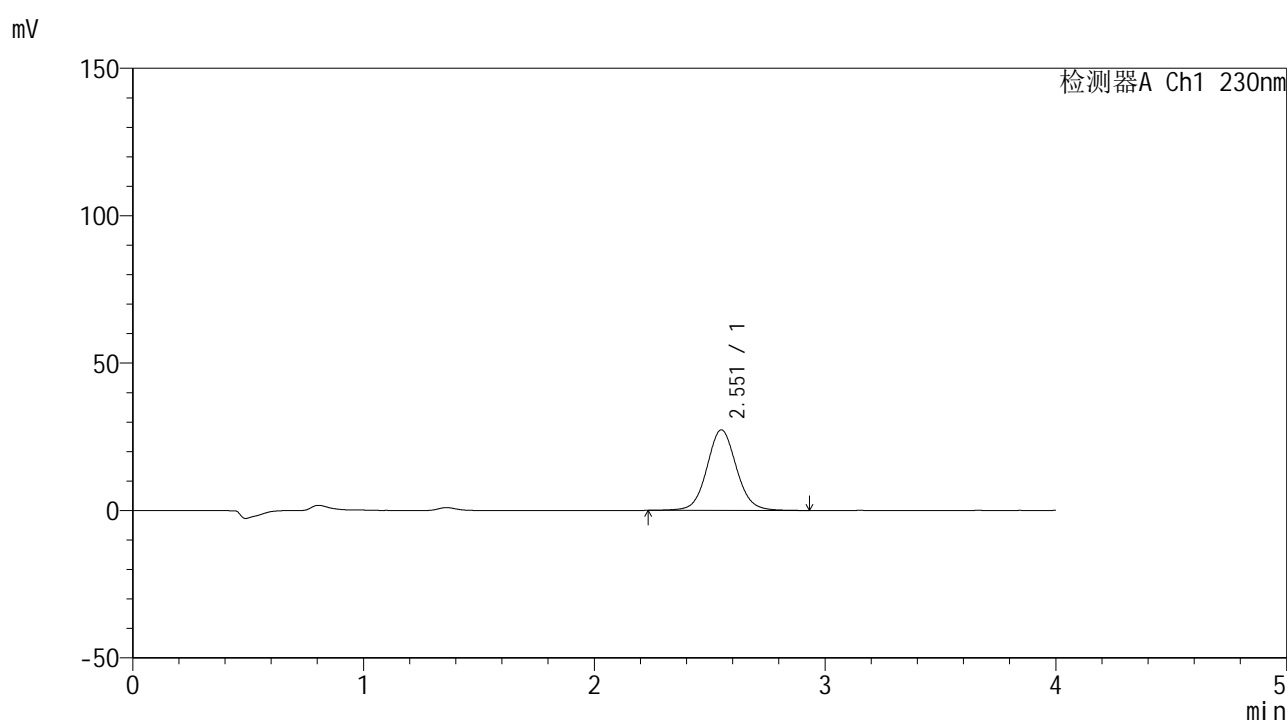
峰号	保留时间	面积	面积%	高度	理论塔板数(USP)	拖尾因子	分离度(USP)
1	2.550	209075	100.000	23403	1971	1.066	--
总计		209075	100.000	23403			

图9 替米沙坦左氨氯地平片溶出曲线测定HPLC图谱
 自制品-2024070521批-均一性2-pH6.8介质-5min-片3
 供试品溶液-1

<样品信息>

色谱柱 : XB-C18(50*4.6mm,5 μ m) 流速: 1.5ml/min
 柱温 : 30 $^{\circ}$ C 波长: 230nm
 数据文件名 : RC\$SMF-209 - 0-194/29-3379-2 - zzp-2024070521p-rcqx-pH6.8jz-jyx2-5min-P4.lcd
 方法文件名 : RC\$SMF-209 - SMF-209-tmst-FX278.lcm
 批处理文件名 : RC\$SMF-209 - SMF-209-tmst-20241030-FX278.lcb
 样品瓶号 : 1-28
 进样体积 : 20 μ L 版本号: 6.115
 进样时间 : 2024/10/31 03:45:56 实验者: jiangjinwei
 处理时间 (V2) : 2024/10/31 10:59:34 处理者: jiangjinwei
 仪器型号 : SHIMADZU LC-2050C(FX278)

<色谱图>



<峰表>

检测器A Ch1 230nm

峰号	保留时间	面积	面积%	高度	理论塔板数(USP)	拖尾因子	分离度(USP)
1	2.551	242426	100.000	27263	1980	1.066	--
总计		242426	100.000	27263			

图10 替米沙坦左氨氯地平片溶出曲线测定HPLC图谱
 自制品-2024070521批-均一性2-pH6.8介质-5min-片4
 供试品溶液-1

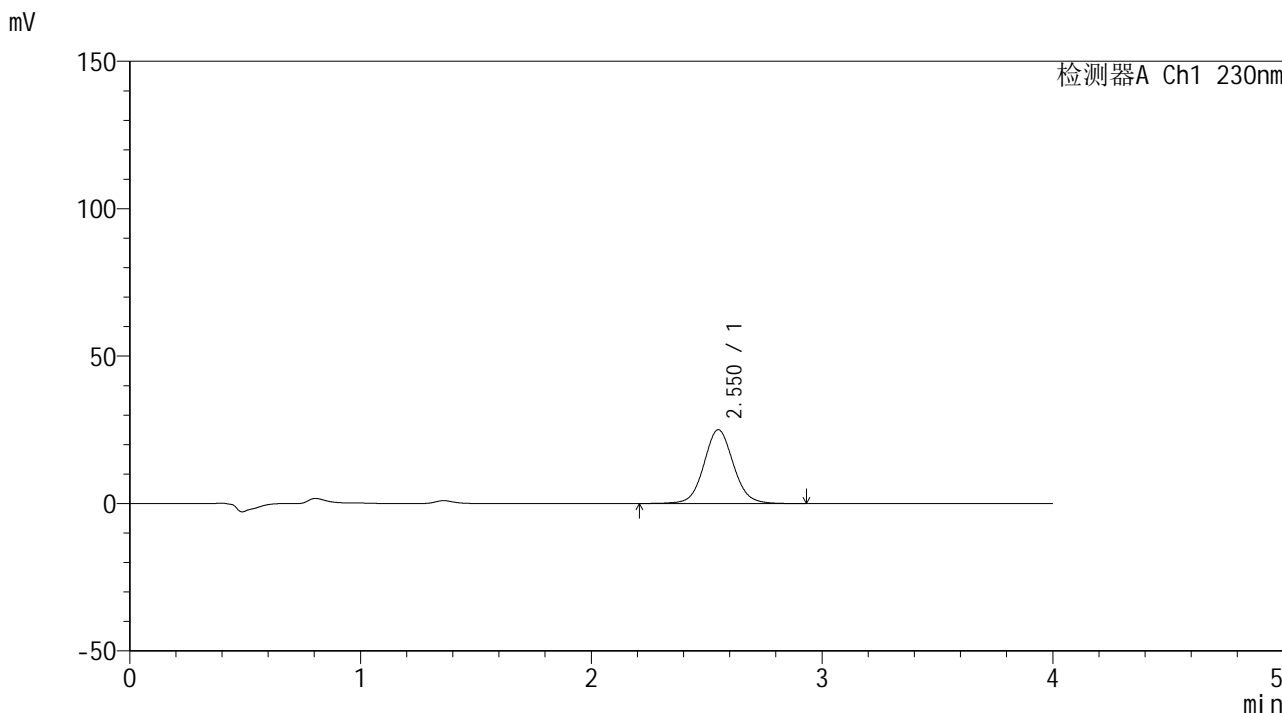


SMF-209

<样品信息>

色谱柱 : XB-C18(50*4.6mm,5μm) 流速: 1.5ml/min
 柱温 : 30°C 波长: 230nm
 数据文件名 : RC\$SMF-209 - 0-194/29-3380-2 - zzp-2024070521p-rcqx-pH6.8jz-jyx2-5min-P5.lcd
 方法文件名 : RC\$SMF-209 - SMF-209-tmst-FX278.lcm
 批处理文件名 : RC\$SMF-209 - SMF-209-tmst-20241030-FX278.lcb
 样品瓶号 : 1-37
 进样体积 : 20 μL 版本号: 6.115
 进样时间 : 2024/10/31 03:50:19 实验者: jiangjinwei
 处理时间 (V2) : 2024/10/31 10:59:37 处理者: jiangjinwei
 仪器型号 : SHIMADZU LC-2050C(FX278)

<色谱图>



<峰表>

检测器A Ch1 230nm

峰号	保留时间	面积	面积%	高度	理论塔板数(USP)	拖尾因子	分离度(USP)
1	2.550	222825	100.000	25009	1973	1.067	--
总计		222825	100.000	25009			

图11 替米沙坦左氨氯地平片溶出曲线测定HPLC图谱
 自制品-2024070521批-均一性2-pH6.8介质-5min-片5
 供试品溶液-1

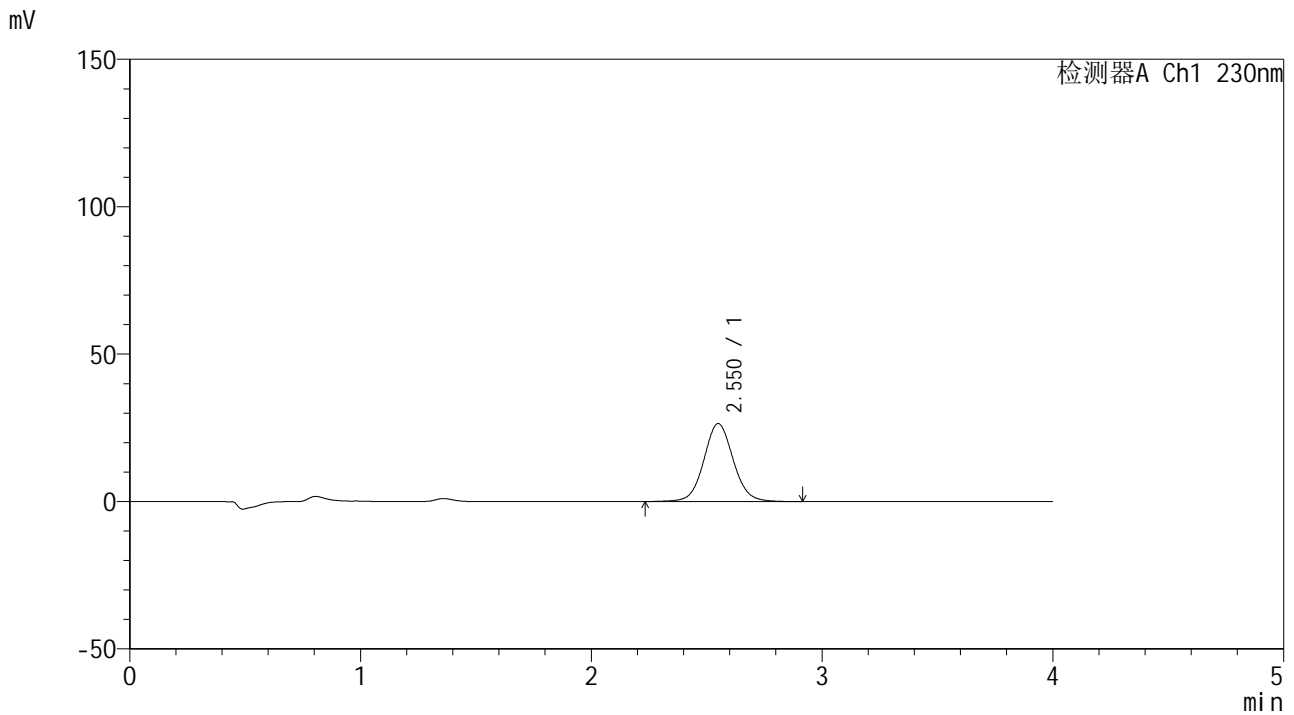


SMF-209

<样品信息>

色谱柱 : XB-C18(50*4.6mm,5μm) 流速: 1.5ml/min
 柱温 : 30°C 波长: 230nm
 数据文件名 : RC\$SMF-209 - 0-194/29-3381-2 - zzp-2024070521p-rcqx-pH6.8jz-jyx2-5min-P6.lcd
 方法文件名 : RC\$SMF-209 - SMF-209-tmst-FX278.lcm
 批处理文件名 : RC\$SMF-209 - SMF-209-tmst-20241030-FX278.lcb
 样品瓶号 : 1-46
 进样体积 : 20 μL 版本号: 6.115
 进样时间 : 2024/10/31 03:54:42 实验者: jiangjinwei
 处理时间 (V2) : 2024/10/31 10:59:40 处理者: jiangjinwei
 仪器型号 : SHIMADZU LC-2050C(FX278)

<色谱图>



<峰表>

检测器A Ch1 230nm

峰号	保留时间	面积	面积%	高度	理论塔板数(USP)	拖尾因子	分离度(USP)
1	2.550	234883	100.000	26425	1979	1.064	--
总计		234883	100.000	26425			

图12 替米沙坦左氨氯地平片溶出曲线测定HPLC图谱
 自制品-2024070521批-均一性2-pH6.8介质-5min-片6
 供试品溶液-1

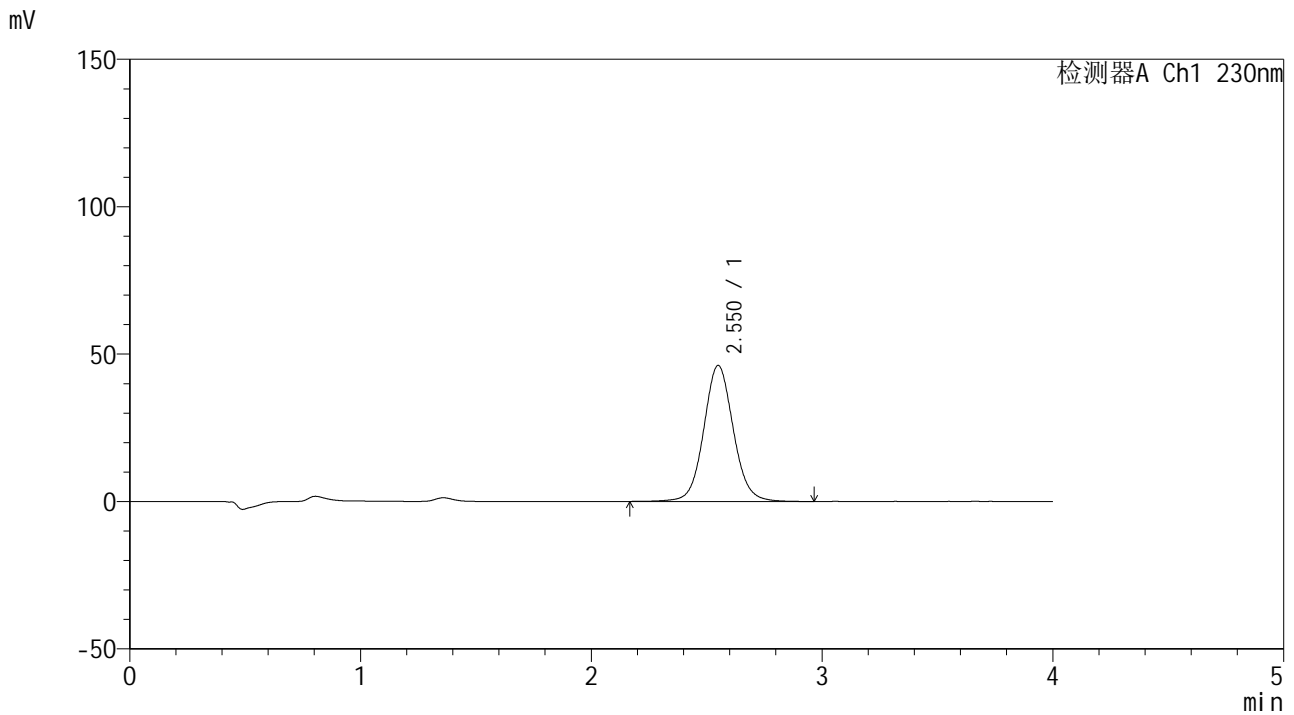


SMF-209

<样品信息>

色谱柱 : XB-C18(50*4.6mm,5μm) 流速: 1.5ml/min
 柱温 : 30°C 波长: 230nm
 数据文件名 : RC\$SMF-209 - 0-194/29-3382-2 - zzp-2024070521p-rcqx-pH6.8jz-jyx2-10min-P1.lcd
 方法文件名 : RC\$SMF-209 - SMF-209-tmst-FX278.lcm
 批处理文件名 : RC\$SMF-209 - SMF-209-tmst-20241030-FX278.lcb
 样品瓶号 : 1-2
 进样体积 : 20 μL 版本号: 6.115
 进样时间 : 2024/10/31 03:59:05 实验者: jiangjinwei
 处理时间 (V2) : 2024/10/31 10:59:42 处理者: jiangjinwei
 仪器型号 : SHIMADZU LC-2050C(FX278)

<色谱图>



<峰表>

检测器A Ch1 230nm

峰号	保留时间	面积	面积%	高度	理论塔板数(USP)	拖尾因子	分离度(USP)
1	2.550	411124	100.000	46091	1975	1.067	--
总计		411124	100.000	46091			

图13 替米沙坦左氨氯地平片溶出曲线测定HPLC图谱
 自制品-2024070521批-均一性2-pH6.8介质-10min-片1
 供试品溶液-1

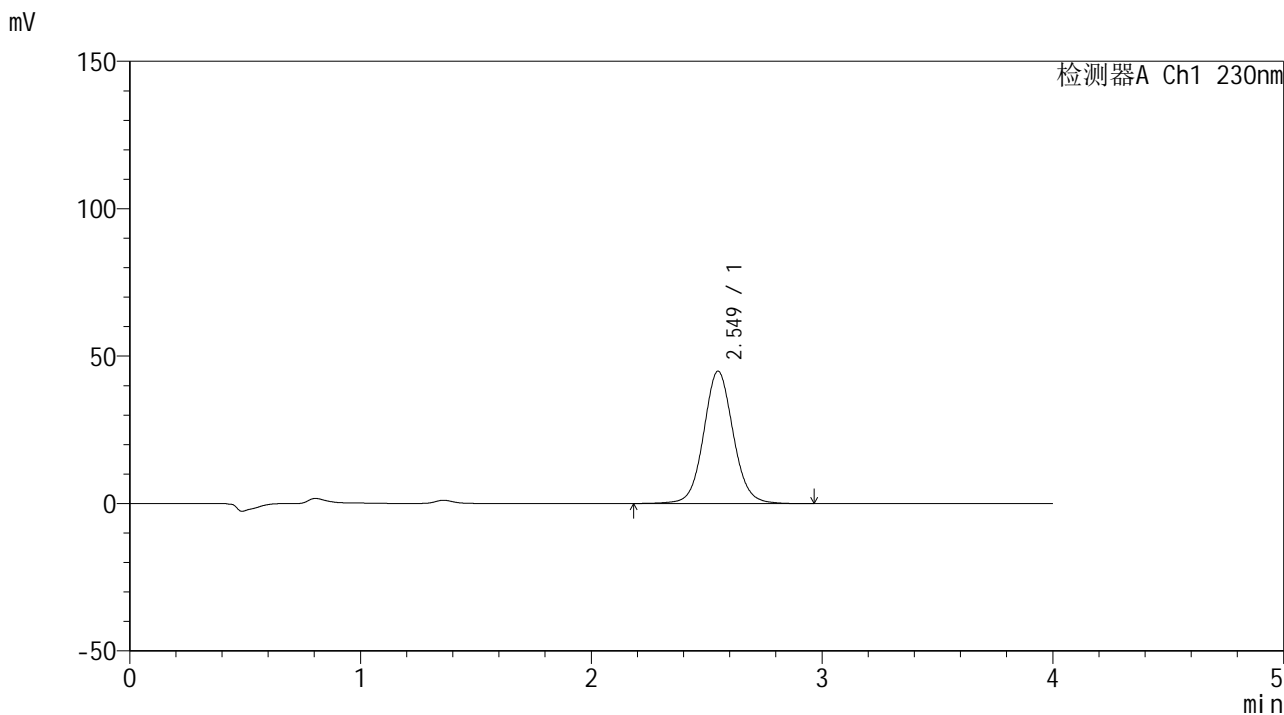


SMF-209

<样品信息>

色谱柱 : XB-C18(50*4.6mm,5μm) 流速: 1.5ml/min
 柱温 : 30°C 波长: 230nm
 数据文件名 : RC\$SMF-209 - 0-194/29-3383-2 - zzp-2024070521p-rcqx-pH6.8jz-jyx2-10min-P2.lcd
 方法文件名 : RC\$SMF-209 - SMF-209-tmst-FX278.lcm
 批处理文件名: RC\$SMF-209 - SMF-209-tmst-20241030-FX278.lcb
 样品瓶号 : 1-11
 进样体积 : 20 μL 版本号: 6.115
 进样时间 : 2024/10/31 04:03:28 实验者: jiangjinwei
 处理时间 (V2) : 2024/10/31 10:59:45 处理者: jiangjinwei
 仪器型号 : SHIMADZU LC-2050C(FX278)

<色谱图>



<峰表>

检测器A Ch1 230nm

峰号	保留时间	面积	面积%	高度	理论塔板数(USP)	拖尾因子	分离度(USP)
1	2.549	400063	100.000	44858	1971	1.068	--
总计		400063	100.000	44858			

图14 替米沙坦左氨氯地平片溶出曲线测定HPLC图谱
 自制品-2024070521批-均一性2-pH6.8介质-10min-片2
 供试品溶液-1

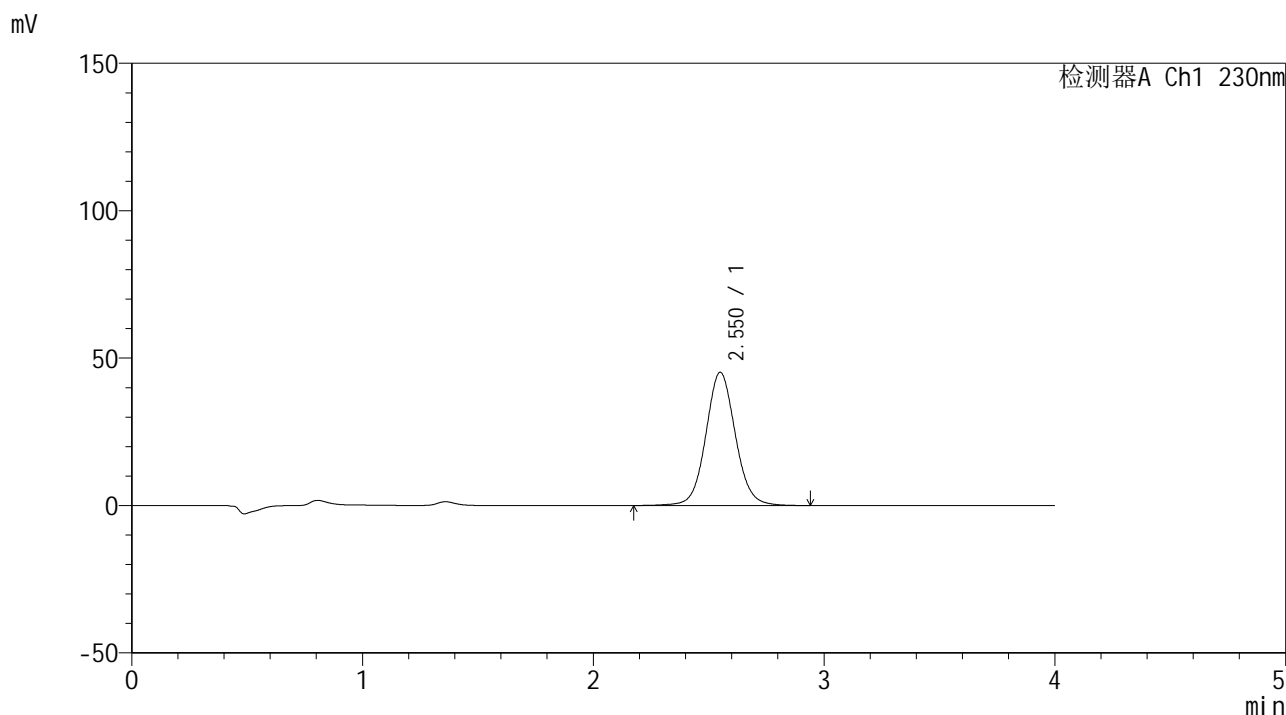


SMF-209

<样品信息>

色谱柱 : XB-C18(50*4.6mm,5μm) 流速: 1.5ml/min
 柱温 : 30°C 波长: 230nm
 数据文件名 : RC\$SMF-209 - 0-194/29-3384-2 - zzp-2024070521p-rcqx-pH6.8jz-jyx2-10min-P3.lcd
 方法文件名 : RC\$SMF-209 - SMF-209-tmst-FX278.lcm
 批处理文件名: RC\$SMF-209 - SMF-209-tmst-20241030-FX278.lcb
 样品瓶号 : 1-20
 进样体积 : 20 μL 版本号: 6.115
 进样时间 : 2024/10/31 04:07:51 实验者: jiangjinwei
 处理时间 (V2) : 2024/10/31 10:59:48 处理者: jiangjinwei
 仪器型号 : SHIMADZU LC-2050C(FX278)

<色谱图>



<峰表>

检测器A Ch1 230nm

峰号	保留时间	面积	面积%	高度	理论塔板数(USP)	拖尾因子	分离度(USP)
1	2.550	401918	100.000	45118	1975	1.067	--
总计		401918	100.000	45118			

图15 替米沙坦左氨氯地平片溶出曲线测定HPLC图谱
 自制品-2024070521批-均一性2-pH6.8介质-10min-片3
 供试品溶液-1

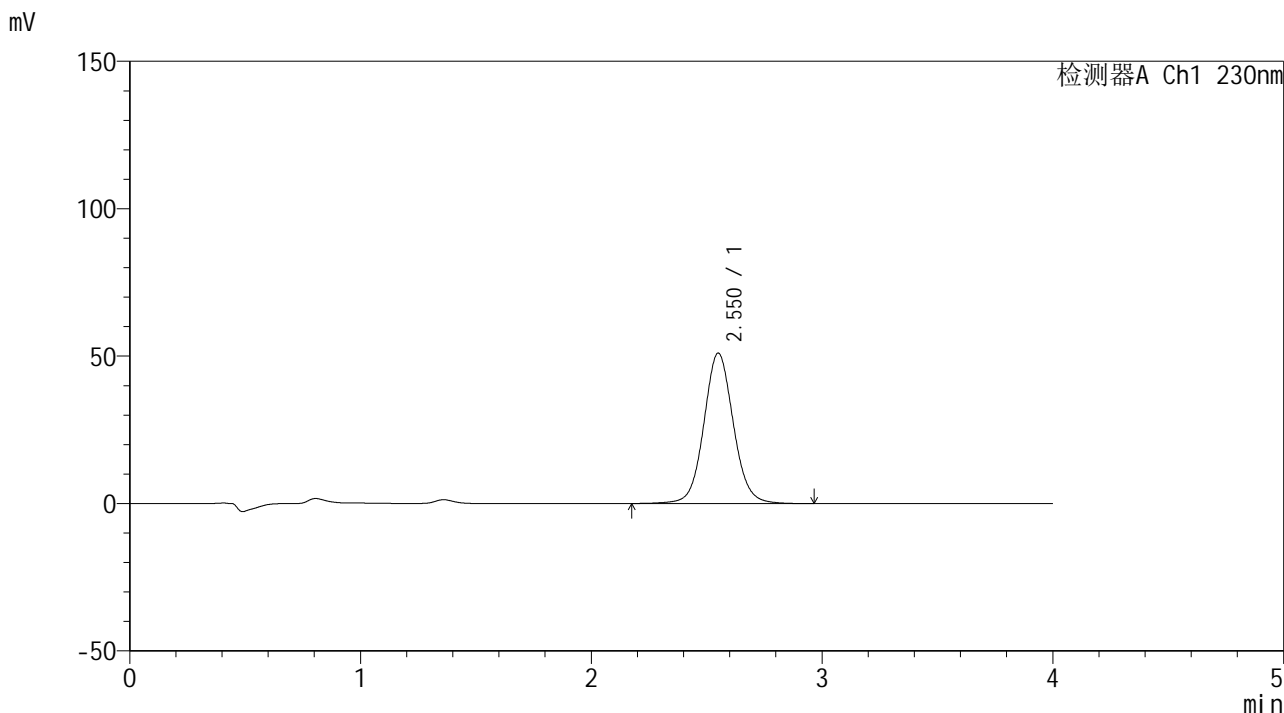


SMF-209

<样品信息>

色谱柱 : XB-C18(50*4.6mm,5μm) 流速: 1.5ml/min
 柱温 : 30°C 波长: 230nm
 数据文件名 : RC\$SMF-209 - 0-194/29-3385-2 - zzp-2024070521p-rcqx-pH6.8jz-jyx2-10min-P4.lcd
 方法文件名 : RC\$SMF-209 - SMF-209-tmst-FX278.lcm
 批处理文件名 : RC\$SMF-209 - SMF-209-tmst-20241030-FX278.lcb
 样品瓶号 : 1-29
 进样体积 : 20 μL 版本号: 6.115
 进样时间 : 2024/10/31 04:12:14 实验者: jiangjinwei
 处理时间 (V2) : 2024/10/31 10:59:51 处理者: jiangjinwei
 仪器型号 : SHIMADZU LC-2050C(FX278)

<色谱图>



<峰表>

检测器A Ch1 230nm

峰号	保留时间	面积	面积%	高度	理论塔板数(USP)	拖尾因子	分离度(USP)
1	2.550	453741	100.000	50931	1980	1.068	--
总计		453741	100.000	50931			

图16 替米沙坦左氨氯地平片溶出曲线测定HPLC图谱
 自制品-2024070521批-均一性2-pH6.8介质-10min-片4
 供试品溶液-1

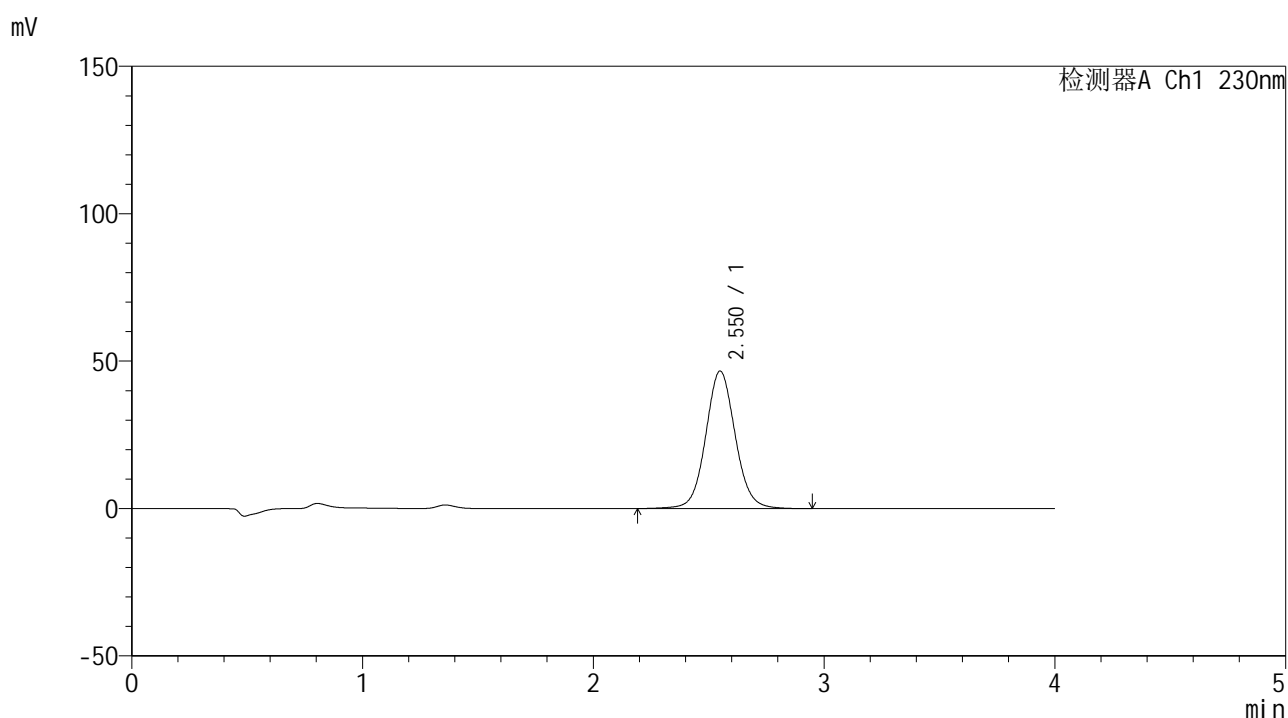


SMF-209

<样品信息>

色谱柱 : XB-C18(50*4.6mm,5μm) 流速: 1.5ml/min
 柱温 : 30°C 波长: 230nm
 数据文件名 : RC\$SMF-209 - 0-194/29-3386-2 - zzp-2024070521p-rcqx-pH6.8jz-jyx2-10min-P5.lcd
 方法文件名 : RC\$SMF-209 - SMF-209-tmst-FX278.lcm
 批处理文件名 : RC\$SMF-209 - SMF-209-tmst-20241030-FX278.lcb
 样品瓶号 : 1-38
 进样体积 : 20 μL 版本号: 6.115
 进样时间 : 2024/10/31 04:16:36 实验者: jiangjinwei
 处理时间 (V2) : 2024/10/31 10:59:54 处理者: jiangjinwei
 仪器型号 : SHIMADZU LC-2050C(FX278)

<色谱图>



<峰表>

检测器A Ch1 230nm

峰号	保留时间	面积	面积%	高度	理论塔板数(USP)	拖尾因子	分离度(USP)
1	2.550	415673	100.000	46616	1973	1.067	--
总计		415673	100.000	46616			

图17 替米沙坦左氨氯地平片溶出曲线测定HPLC图谱
 自制品-2024070521批-均一性2-pH6.8介质-10min-片5
 供试品溶液-1

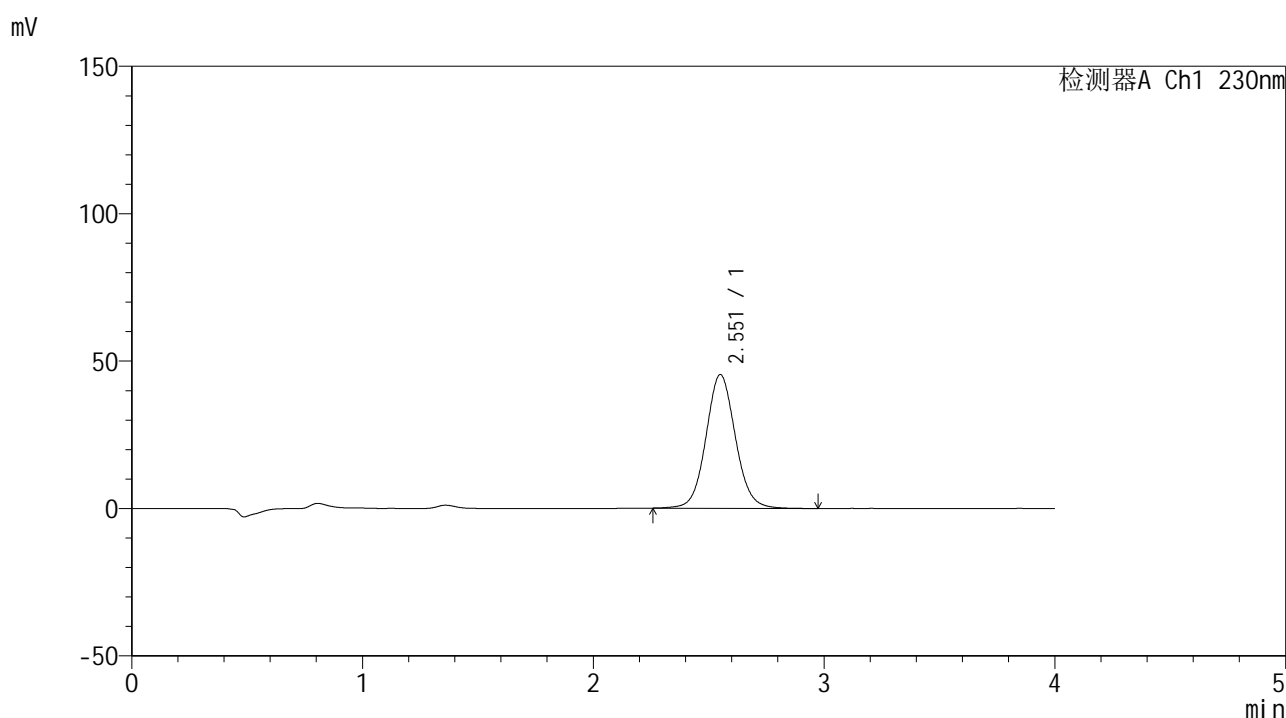


SMF-209

<样品信息>

色谱柱 : XB-C18(50*4.6mm,5μm) 流速: 1.5ml/min
 柱温 : 30°C 波长: 230nm
 数据文件名 : RC\$SMF-209 - 0-194/29-3387-2 - zzp-2024070521p-rcqx-pH6.8jz-jyx2-10min-P6.lcd
 方法文件名 : RC\$SMF-209 - SMF-209-tmst-FX278.lcm
 批处理文件名 : RC\$SMF-209 - SMF-209-tmst-20241030-FX278.lcb
 样品瓶号 : 1-47
 进样体积 : 20 μL 版本号: 6.115
 进样时间 : 2024/10/31 04:20:59 实验者: jiangjinwei
 处理时间 (V2) : 2024/10/31 10:59:57 处理者: jiangjinwei
 仪器型号 : SHIMADZU LC-2050C(FX278)

<色谱图>



<峰表>

检测器A Ch1 230nm

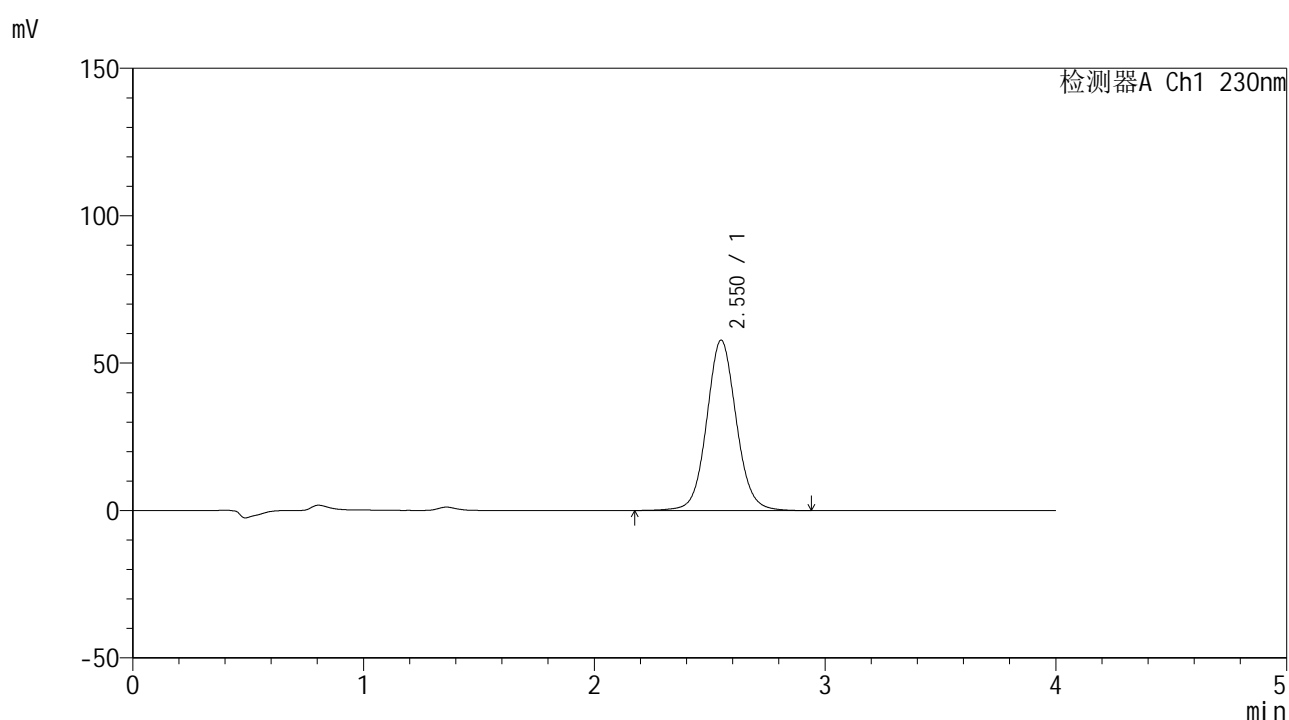
峰号	保留时间	面积	面积%	高度	理论塔板数(USP)	拖尾因子	分离度(USP)
1	2.551	402101	100.000	45262	1975	1.069	--
总计		402101	100.000	45262			

图18 替米沙坦左氨氯地平片溶出曲线测定HPLC图谱
 自制品-2024070521批-均一性2-pH6.8介质-10min-片6
 供试品溶液-1

<样品信息>

色谱柱 : XB-C18(50*4.6mm,5 μ m) 流速: 1.5ml/min
 柱温 : 30 $^{\circ}$ C 波长: 230nm
 数据文件名 : RC\$SMF-209 - 0-194/29-3388-2 - zzp-2024070521p-rcqx-pH6.8jz-jyx2-15min-P1.lcd
 方法文件名 : RC\$SMF-209 - SMF-209-tmst-FX278.lcm
 批处理文件名 : RC\$SMF-209 - SMF-209-tmst-20241030-FX278.lcb
 样品瓶号 : 1-3
 进样体积 : 20 μ L 版本号: 6.115
 进样时间 : 2024/10/31 04:25:22 实验者: jiangjinwei
 处理时间 (V2) : 2024/10/31 11:00:00 处理者: jiangjinwei
 仪器型号 : SHIMADZU LC-2050C(FX278)

<色谱图>



<峰表>

检测器A Ch1 230nm

峰号	保留时间	面积	面积%	高度	理论塔板数(USP)	拖尾因子	分离度(USP)
1	2.550	514873	100.000	57718	1967	1.068	--
总计		514873	100.000	57718			

图19 替米沙坦左氨氯地平片溶出曲线测定HPLC图谱
 自制品-2024070521批-均一性2-pH6.8介质-15min-片1
 供试品溶液-1

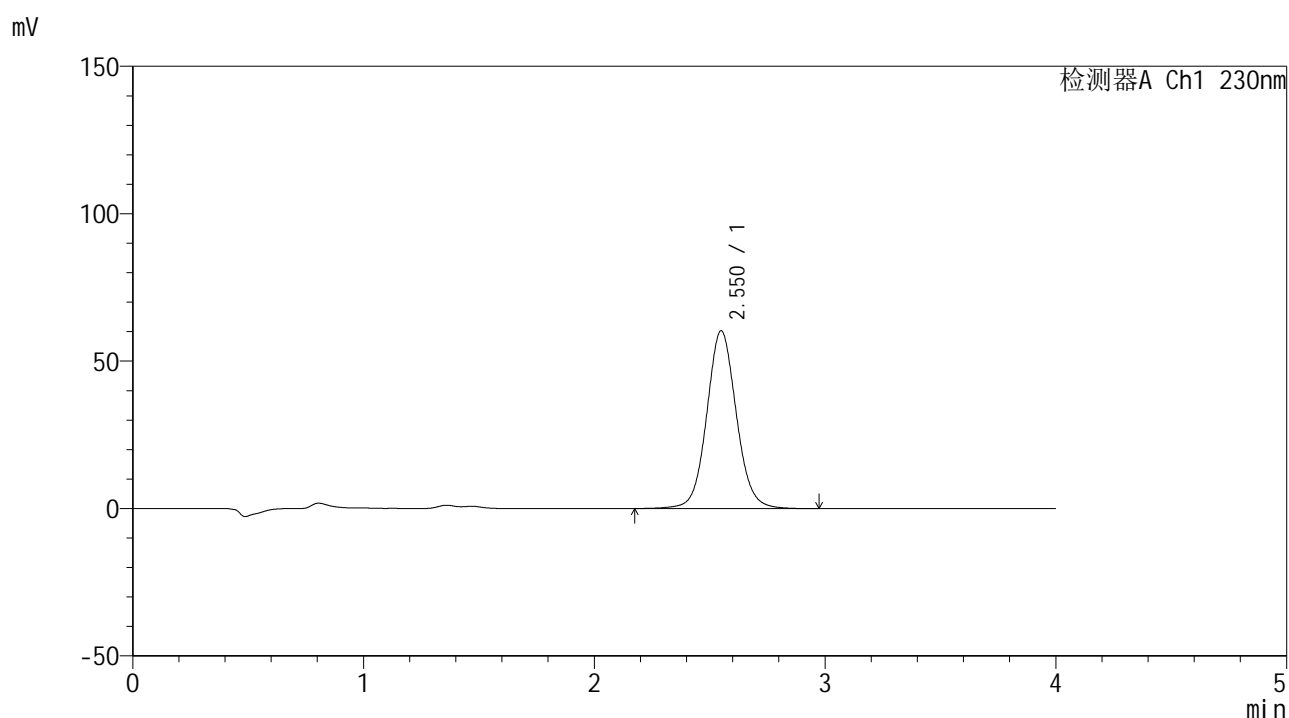


SMF-209

<样品信息>

色谱柱 : XB-C18(50*4.6mm,5μm) 流速: 1.5ml/min
 柱温 : 30°C 波长: 230nm
 数据文件名 : RC\$SMF-209 - 0-194/29-3389-2 - zzp-2024070521p-rcqx-pH6.8jz-jyx2-15min-P2.lcd
 方法文件名 : RC\$SMF-209 - SMF-209-tmst-FX278.lcm
 批处理文件名 : RC\$SMF-209 - SMF-209-tmst-20241030-FX278.lcb
 样品瓶号 : 1-12
 进样体积 : 20 μL 版本号: 6.115
 进样时间 : 2024/10/31 04:29:44 实验者: jiangjinwei
 处理时间 (V2) : 2024/10/31 11:00:02 处理者: jiangjinwei
 仪器型号 : SHIMADZU LC-2050C(FX278)

<色谱图>



<峰表>

检测器A Ch1 230nm

峰号	保留时间	面积	面积%	高度	理论塔板数(USP)	拖尾因子	分离度(USP)
1	2.550	537623	100.000	60243	1967	1.070	--
总计		537623	100.000	60243			

图20 替米沙坦左氨氯地平片溶出曲线测定HPLC图谱
 自制品-2024070521批-均一性2-pH6.8介质-15min-片2
 供试品溶液-1

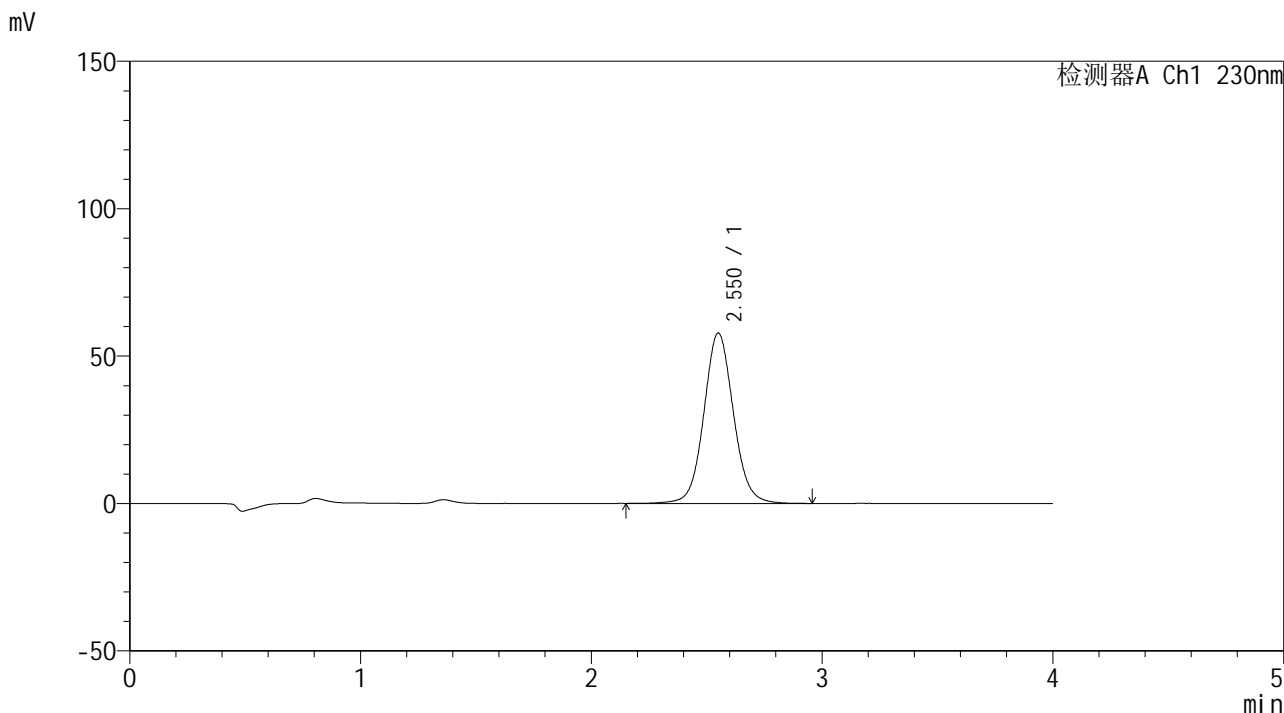


SMF-209

<样品信息>

色谱柱 : XB-C18(50*4.6mm,5μm) 流速: 1.5ml/min
 柱温 : 30°C 波长: 230nm
 数据文件名 : RC\$SMF-209 - 0-194/29-3390-2 - zzp-2024070521p-rcqx-pH6.8jz-jyx2-15min-P3.lcd
 方法文件名 : RC\$SMF-209 - SMF-209-tmst-FX278.lcm
 批处理文件名 : RC\$SMF-209 - SMF-209-tmst-20241030-FX278.lcb
 样品瓶号 : 1-21
 进样体积 : 20 μL 版本号: 6.115
 进样时间 : 2024/10/31 04:34:06 实验者: jiangjinwei
 处理时间 (V2) : 2024/10/31 11:00:05 处理者: jiangjinwei
 仪器型号 : SHIMADZU LC-2050C(FX278)

<色谱图>



<峰表>

检测器A Ch1 230nm

峰号	保留时间	面积	面积%	高度	理论塔板数(USP)	拖尾因子	分离度(USP)
1	2.550	515399	100.000	57715	1972	1.070	--
总计		515399	100.000	57715			

图21 替米沙坦左氨氯地平片溶出曲线测定HPLC图谱
 自制品-2024070521批-均一性2-pH6.8介质-15min-片3
 供试品溶液-1

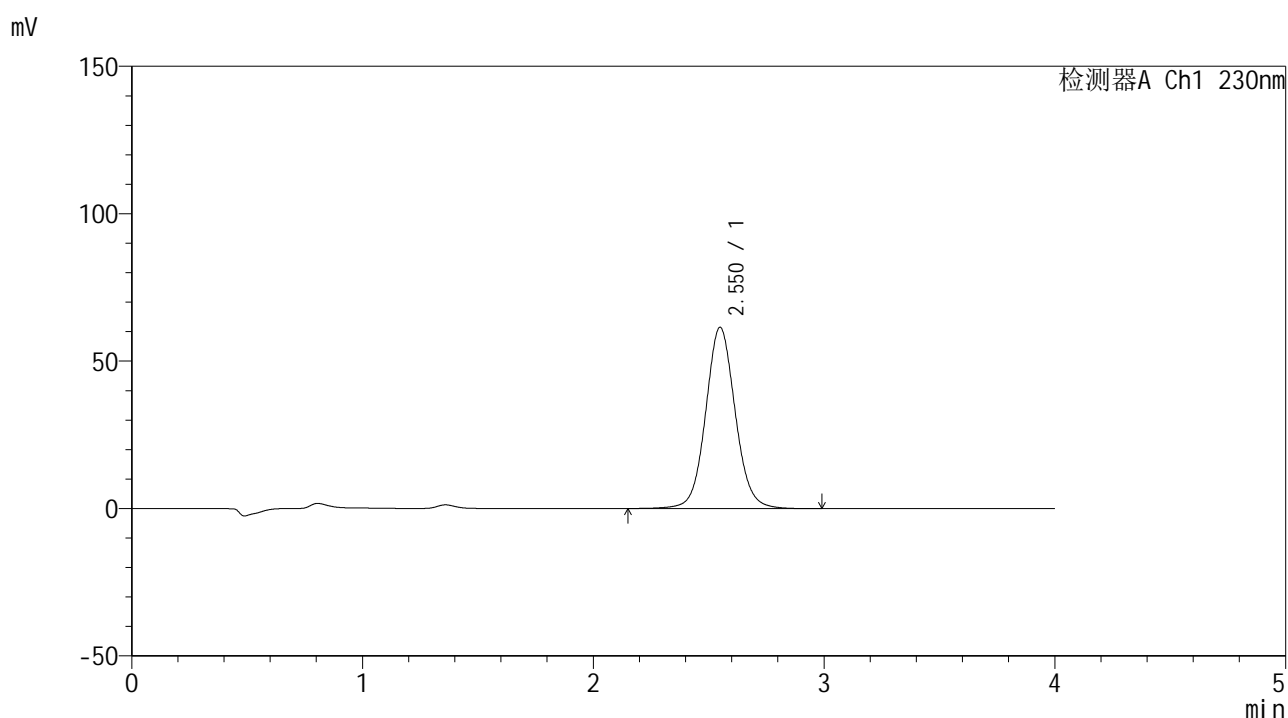


SMF-209

<样品信息>

色谱柱 : XB-C18(50*4.6mm,5 μ m) 流速: 1.5ml/min
 柱温 : 30 $^{\circ}$ C 波长: 230nm
 数据文件名 : RC\$SMF-209 - 0-194/29-3391-2 - zzp-2024070521p-rcqx-pH6.8jz-jyx2-15min-P4.lcd
 方法文件名 : RC\$SMF-209 - SMF-209-tmst-FX278.lcm
 批处理文件名: RC\$SMF-209 - SMF-209-tmst-20241030-FX278.lcb
 样品瓶号 : 1-30
 进样体积 : 20 μ L 版本号: 6.115
 进样时间 : 2024/10/31 04:38:29 实验者: jiangjinwei
 处理时间 (V2) : 2024/10/31 11:00:08 处理者: jiangjinwei
 仪器型号 : SHIMADZU LC-2050C(FX278)

<色谱图>



<峰表>

检测器A Ch1 230nm

峰号	保留时间	面积	面积%	高度	理论塔板数(USP)	拖尾因子	分离度(USP)
1	2.550	548677	100.000	61456	1968	1.070	--
总计		548677	100.000	61456			

图22 替米沙坦左氨氯地平片溶出曲线测定HPLC图谱
 自制品-2024070521批-均一性2-pH6.8介质-15min-片4
 供试品溶液-1

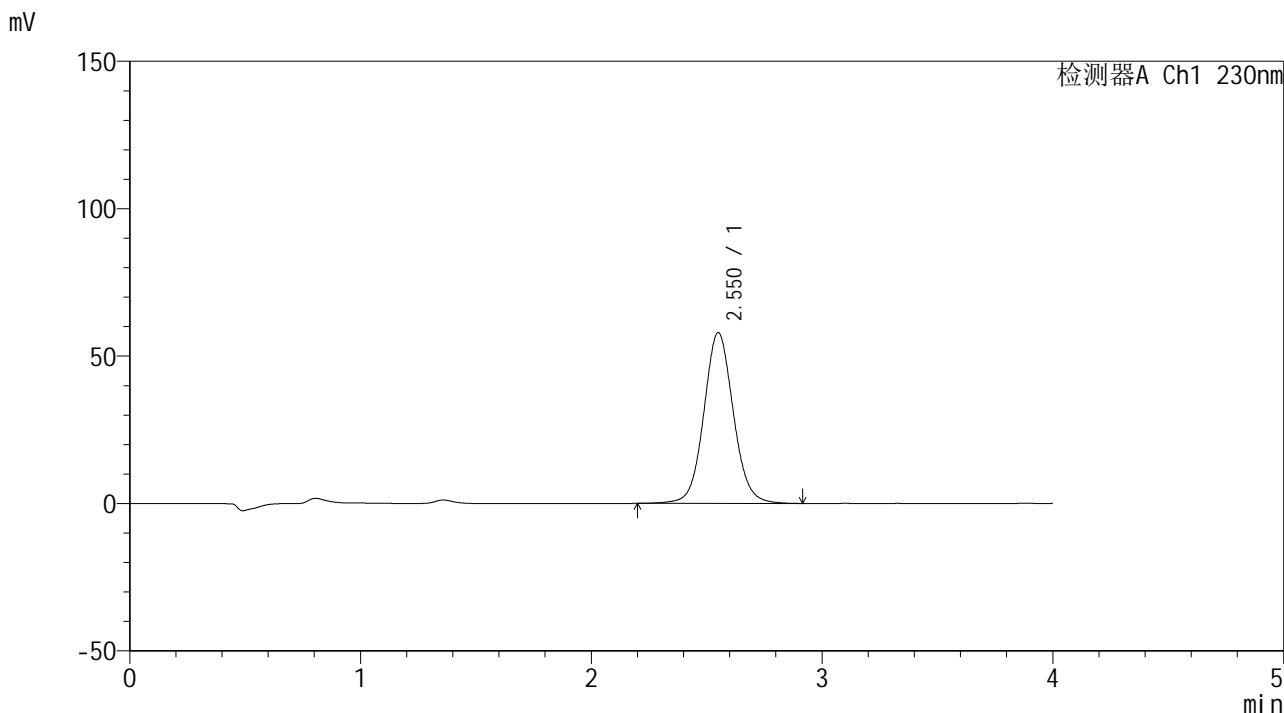


SMF-209

<样品信息>

色谱柱 : XB-C18(50*4.6mm,5μm) 流速: 1.5ml/min
 柱温 : 30°C 波长: 230nm
 数据文件名 : RC\$SMF-209 - 0-194/29-3392-2 - zzp-2024070521p-rcqx-pH6.8jz-jyx2-15min-P5.lcd
 方法文件名 : RC\$SMF-209 - SMF-209-tmst-FX278.lcm
 批处理文件名 : RC\$SMF-209 - SMF-209-tmst-20241030-FX278.lcb
 样品瓶号 : 1-39
 进样体积 : 20 μL 版本号: 6.115
 进样时间 : 2024/10/31 04:42:53 实验者: jiangjinwei
 处理时间 (V2) : 2024/10/31 11:00:11 处理者: jiangjinwei
 仪器型号 : SHIMADZU LC-2050C(FX278)

<色谱图>



<峰表>

检测器A Ch1 230nm

峰号	保留时间	面积	面积%	高度	理论塔板数(USP)	拖尾因子	分离度(USP)
1	2.550	515511	100.000	57836	1970	1.070	--
总计		515511	100.000	57836			

图23 替米沙坦左氨氯地平片溶出曲线测定HPLC图谱
 自制品-2024070521批-均一性2-pH6.8介质-15min-片5
 供试品溶液-1

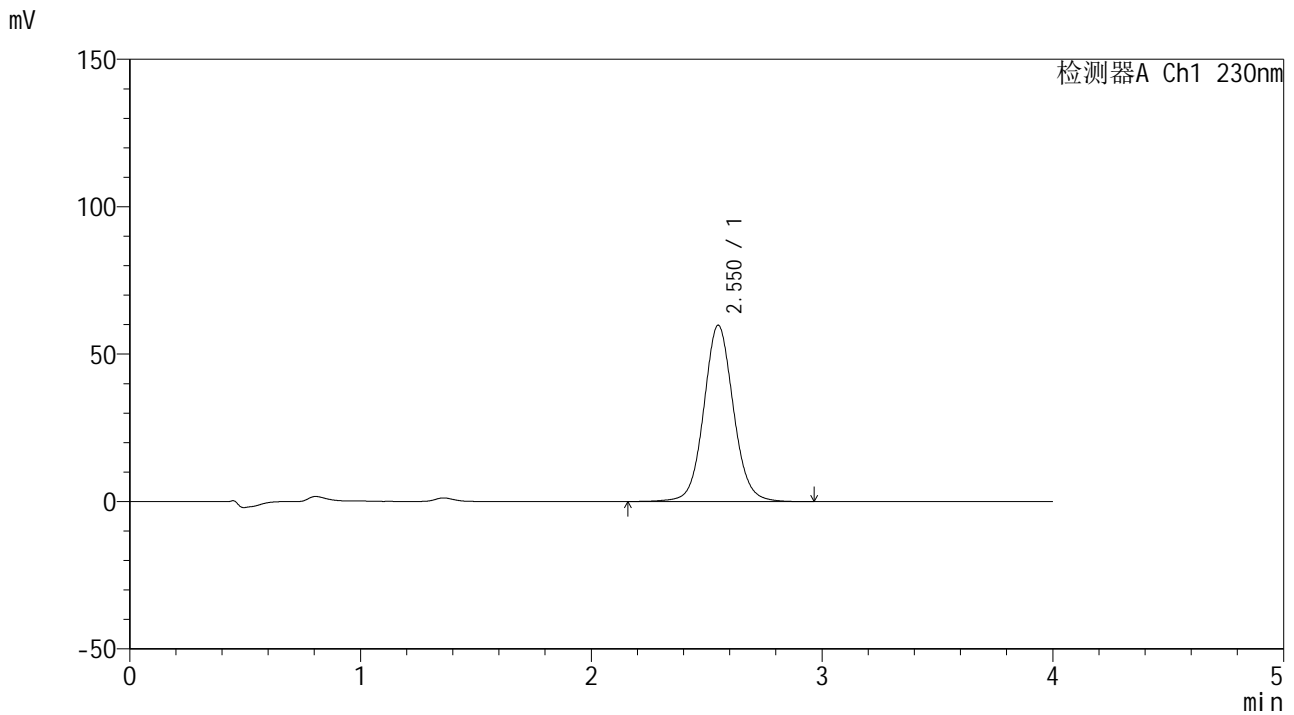


SMF-209

<样品信息>

色谱柱 : XB-C18(50*4.6mm,5μm) 流速: 1.5ml/min
 柱温 : 30°C 波长: 230nm
 数据文件名 : RC\$SMF-209 - 0-194/29-3393-2 - zzp-2024070521p-rcqx-pH6.8jz-jyx2-15min-P6.lcd
 方法文件名 : RC\$SMF-209 - SMF-209-tmst-FX278.lcm
 批处理文件名 : RC\$SMF-209 - SMF-209-tmst-20241030-FX278.lcb
 样品瓶号 : 1-48
 进样体积 : 20 μL 版本号: 6.115
 进样时间 : 2024/10/31 04:47:15 实验者: jiangjinwei
 处理时间 (V2) : 2024/10/31 11:00:14 处理者: jiangjinwei
 仪器型号 : SHIMADZU LC-2050C(FX278)

<色谱图>



<峰表>

检测器A Ch1 230nm

峰号	保留时间	面积	面积%	高度	理论塔板数(USP)	拖尾因子	分离度(USP)
1	2.550	533079	100.000	59721	1971	1.069	--
总计		533079	100.000	59721			

图24 替米沙坦左氨氯地平片溶出曲线测定HPLC图谱
 自制品-2024070521批-均一性2-pH6.8介质-15min-片6
 供试品溶液-1

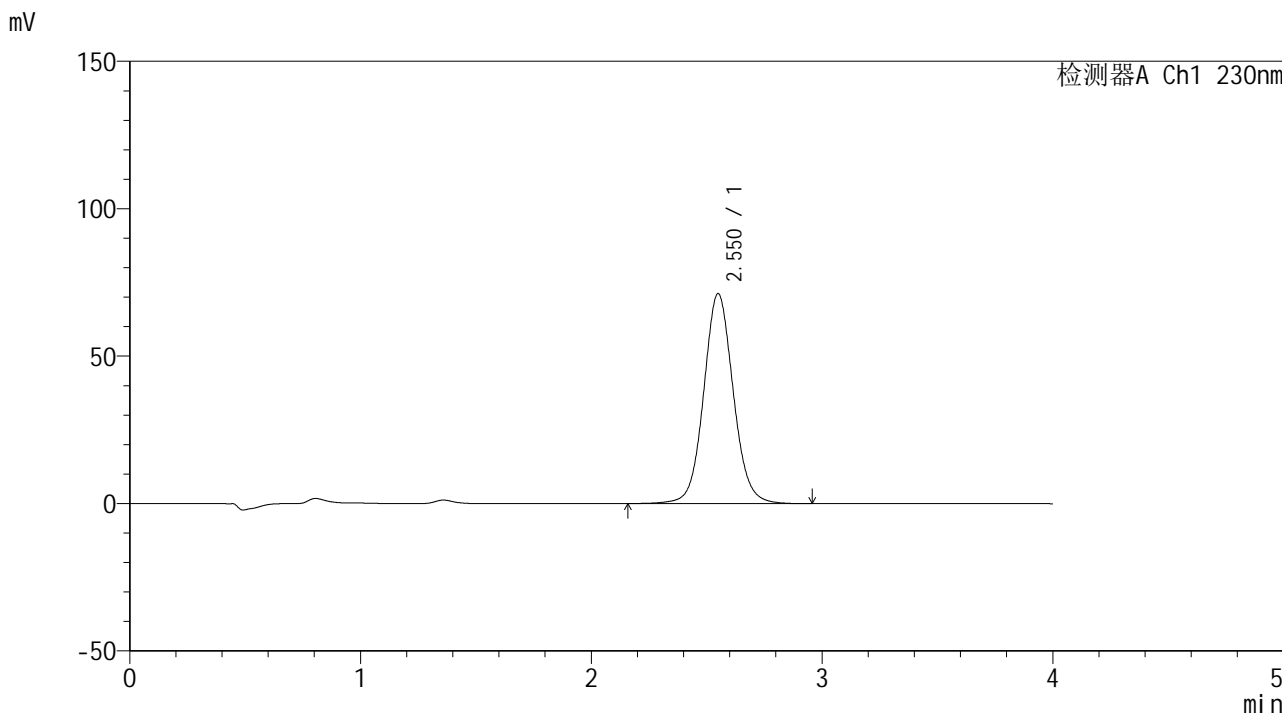


SMF-209

<样品信息>

色谱柱 : XB-C18(50*4.6mm,5μm) 流速: 1.5ml/min
 柱温 : 30°C 波长: 230nm
 数据文件名 : RC\$SMF-209 - 0-194/29-3394-2 - zzp-2024070521p-rcqx-pH6.8jz-jyx2-20min-P1.lcd
 方法文件名 : RC\$SMF-209 - SMF-209-tmst-FX278.lcm
 批处理文件名 : RC\$SMF-209 - SMF-209-tmst-20241030-FX278.lcb
 样品瓶号 : 1-4
 进样体积 : 20 μL 版本号: 6.115
 进样时间 : 2024/10/31 04:51:37 实验者: jiangjinwei
 处理时间 (V2) : 2024/10/31 11:00:17 处理者: jiangjinwei
 仪器型号 : SHIMADZU LC-2050C(FX278)

<色谱图>



<峰表>

检测器A Ch1 230nm

峰号	保留时间	面积	面积%	高度	理论塔板数(USP)	拖尾因子	分离度(USP)
1	2.550	635809	100.000	71175	1968	1.071	--
总计		635809	100.000	71175			

图25 替米沙坦左氨氯地平片溶出曲线测定HPLC图谱
 自制品-2024070521批-均一性2-pH6.8介质-20min-片1
 供试品溶液-1

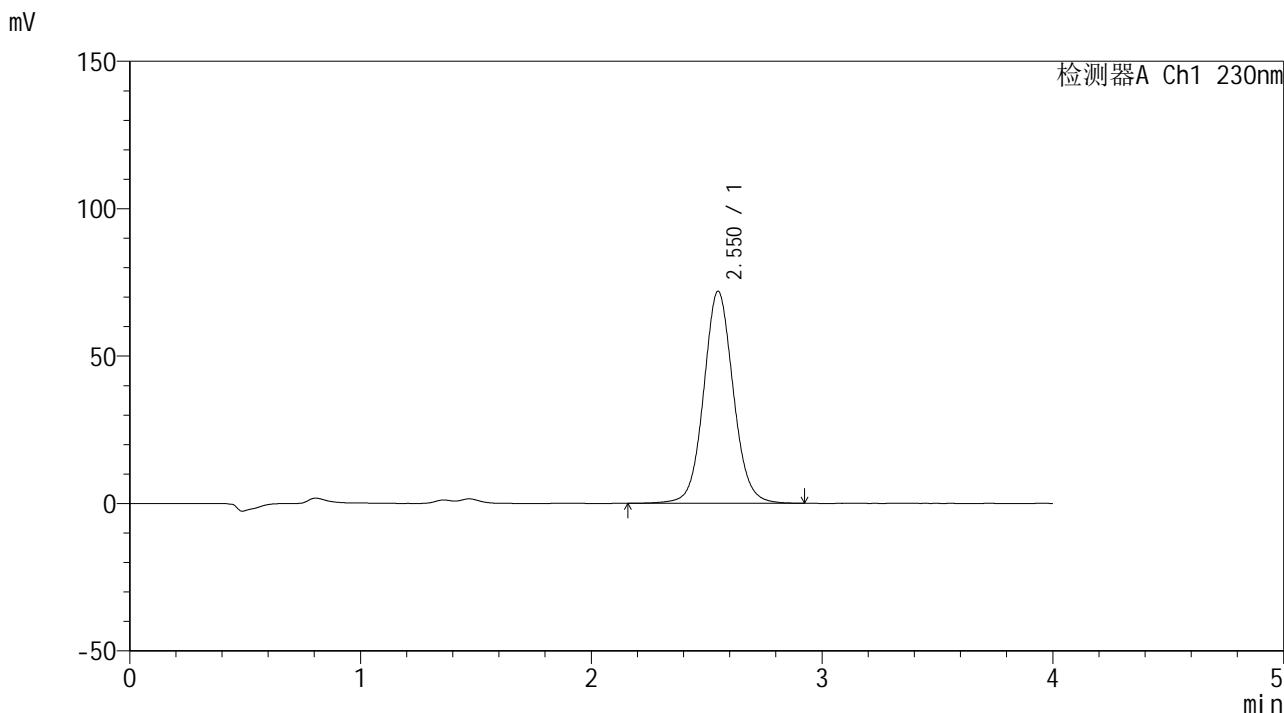


SMF-209

<样品信息>

色谱柱 : XB-C18(50*4.6mm,5μm) 流速: 1.5ml/min
 柱温 : 30°C 波长: 230nm
 数据文件名 : RC\$SMF-209 - 0-194/29-3395-2 - zzp-2024070521p-rcqx-pH6.8jz-jyx2-20min-P2.lcd
 方法文件名 : RC\$SMF-209 - SMF-209-tmst-FX278.lcm
 批处理文件名 : RC\$SMF-209 - SMF-209-tmst-20241030-FX278.lcb
 样品瓶号 : 1-13
 进样体积 : 20 μL 版本号: 6.115
 进样时间 : 2024/10/31 04:56:02 实验者: jiangjinwei
 处理时间 (V2) : 2024/10/31 11:00:20 处理者: jiangjinwei
 仪器型号 : SHIMADZU LC-2050C(FX278)

<色谱图>



<峰表>

检测器A Ch1 230nm

峰号	保留时间	面积	面积%	高度	理论塔板数(USP)	拖尾因子	分离度(USP)
1	2.550	641559	100.000	71885	1968	1.071	--
总计		641559	100.000	71885			

图26 替米沙坦左氨氯地平片溶出曲线测定HPLC图谱
 自制品-2024070521批-均一性2-pH6.8介质-20min-片2
 供试品溶液-1

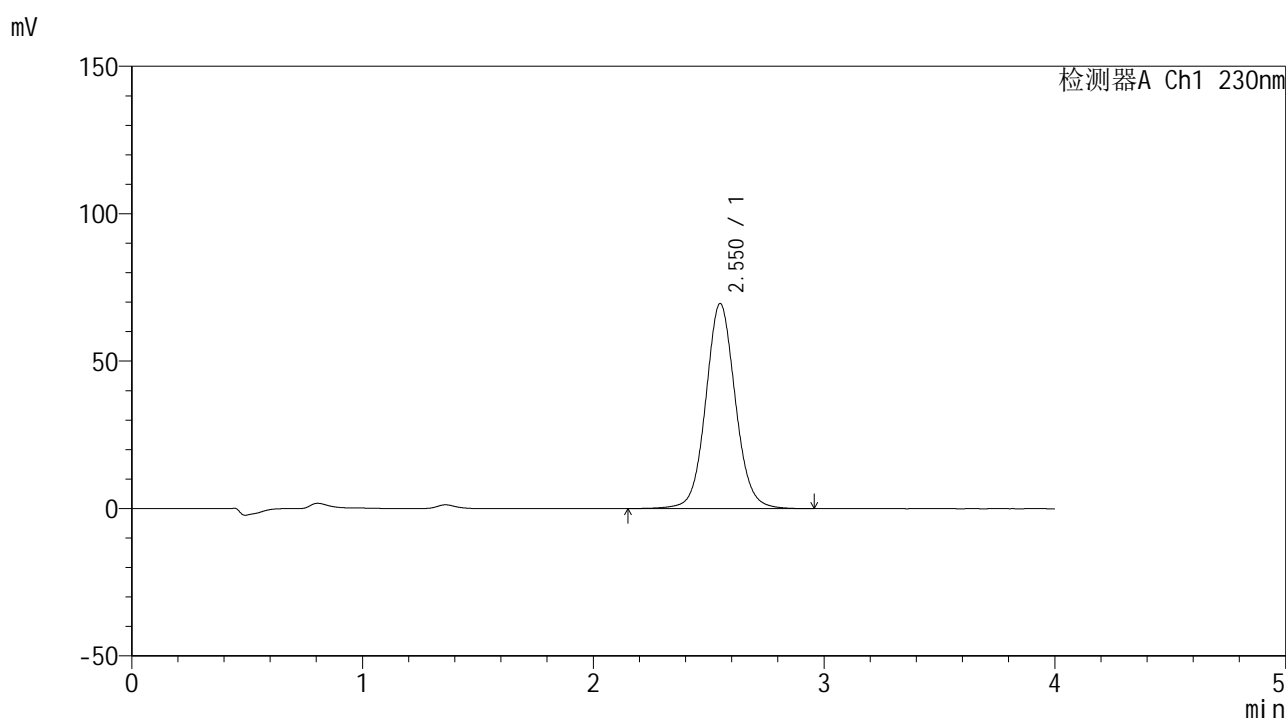


SMF-209

<样品信息>

色谱柱 : XB-C18(50*4.6mm,5 μ m) 流速: 1.5ml/min
 柱温 : 30 $^{\circ}$ C 波长: 230nm
 数据文件名 : RC\$SMF-209 - 0-194/29-3396-2 - zzp-2024070521p-rcqx-pH6.8jz-jyx2-20min-P3.lcd
 方法文件名 : RC\$SMF-209 - SMF-209-tmst-FX278.lcm
 批处理文件名: RC\$SMF-209 - SMF-209-tmst-20241030-FX278.lcb
 样品瓶号 : 1-22
 进样体积 : 20 μ L 版本号: 6.115
 进样时间 : 2024/10/31 05:00:25 实验者: jiangjinwei
 处理时间 (V2) : 2024/10/31 11:00:23 处理者: jiangjinwei
 仪器型号 : SHIMADZU LC-2050C(FX278)

<色谱图>



<峰表>

检测器A Ch1 230nm

峰号	保留时间	面积	面积%	高度	理论塔板数(USP)	拖尾因子	分离度(USP)
1	2.550	620244	100.000	69464	1968	1.071	--
总计		620244	100.000	69464			

图27 替米沙坦左氨氯地平片溶出曲线测定HPLC图谱
 自制品-2024070521批-均一性2-pH6.8介质-20min-片3
 供试品溶液-1



SMF-209

<样品信息>

色谱柱 : XB-C18(50*4.6mm,5μm) 流速: 1.5ml/min
 柱温 : 30°C 波长: 230nm
 数据文件名 : RC\$SMF-209 - 0-194/29-3397-2 - zzp-2024070521p-rcqx-pH6.8jz-jyx2-20min-P4.lcd
 方法文件名 : RC\$SMF-209 - SMF-209-tmst-FX278.lcm
 批处理文件名: RC\$SMF-209 - SMF-209-tmst-20241030-FX278.lcb
 样品瓶号 : 1-31
 进样体积 : 20 μL 版本号: 6.115
 进样时间 : 2024/10/31 05:04:48 实验者: jiangjinwei
 处理时间 (V2) : 2024/10/31 11:00:25 处理者: jiangjinwei
 仪器型号 : SHIMADZU LC-2050C(FX278)

<色谱图>



<峰表>

检测器A Ch1 230nm

峰号	保留时间	面积	面积%	高度	理论塔板数(USP)	拖尾因子	分离度(USP)
1	2.550	668566	100.000	74939	1971	1.071	--
总计		668566	100.000	74939			

图28 替米沙坦左氨氯地平片溶出曲线测定HPLC图谱
 自制品-2024070521批-均一性2-pH6.8介质-20min-片4
 供试品溶液-1

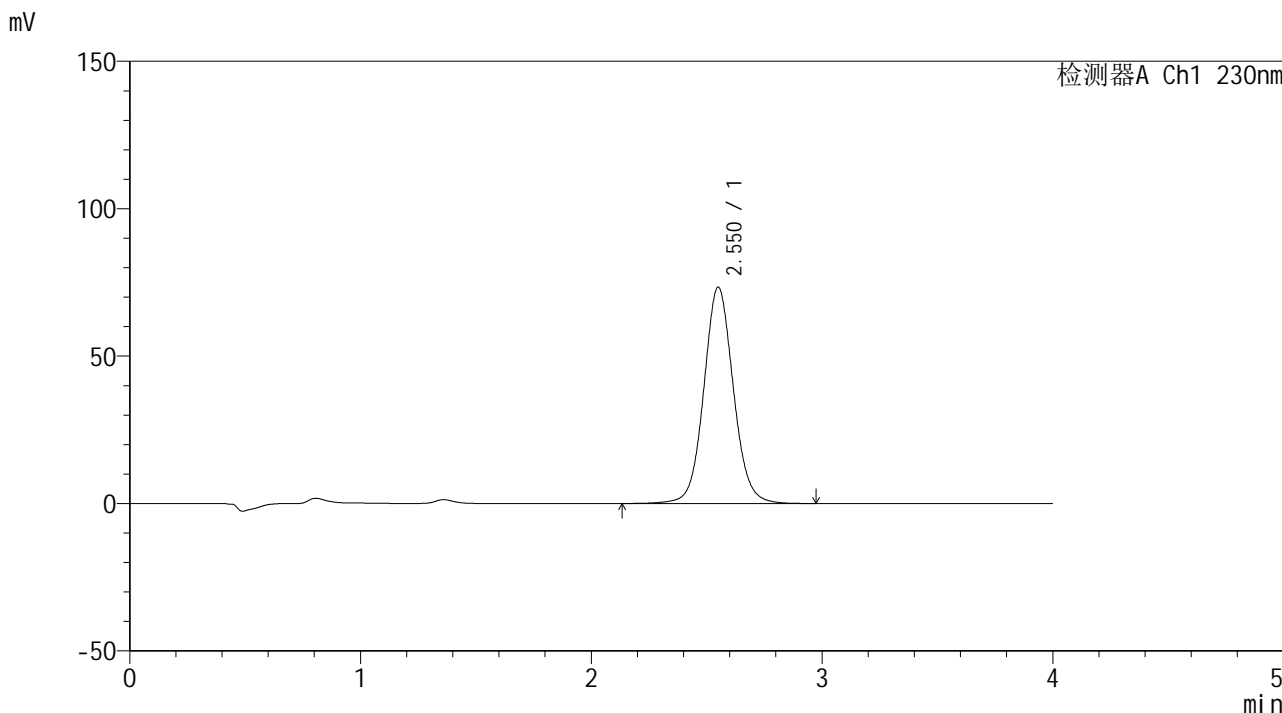


SMF-209

<样品信息>

色谱柱 : XB-C18(50*4.6mm,5μm) 流速: 1.5ml/min
 柱温 : 30°C 波长: 230nm
 数据文件名 : RC\$SMF-209 - 0-194/29-3398-2 - zzp-2024070521p-rcqx-pH6.8jz-jyx2-20min-P5.lcd
 方法文件名 : RC\$SMF-209 - SMF-209-tmst-FX278.lcm
 批处理文件名: RC\$SMF-209 - SMF-209-tmst-20241030-FX278.lcb
 样品瓶号 : 1-40
 进样体积 : 20 μL 版本号: 6.115
 进样时间 : 2024/10/31 05:09:10 实验者: jiangjinwei
 处理时间 (V2) : 2024/10/31 11:00:28 处理者: jiangjinwei
 仪器型号 : SHIMADZU LC-2050C(FX278)

<色谱图>



<峰表>

检测器A Ch1 230nm

峰号	保留时间	面积	面积%	高度	理论塔板数(USP)	拖尾因子	分离度(USP)
1	2.550	654336	100.000	73270	1970	1.070	--
总计		654336	100.000	73270			

图29 替米沙坦左氨氯地平片溶出曲线测定HPLC图谱
 自制品-2024070521批-均一性2-pH6.8介质-20min-片5
 供试品溶液-1

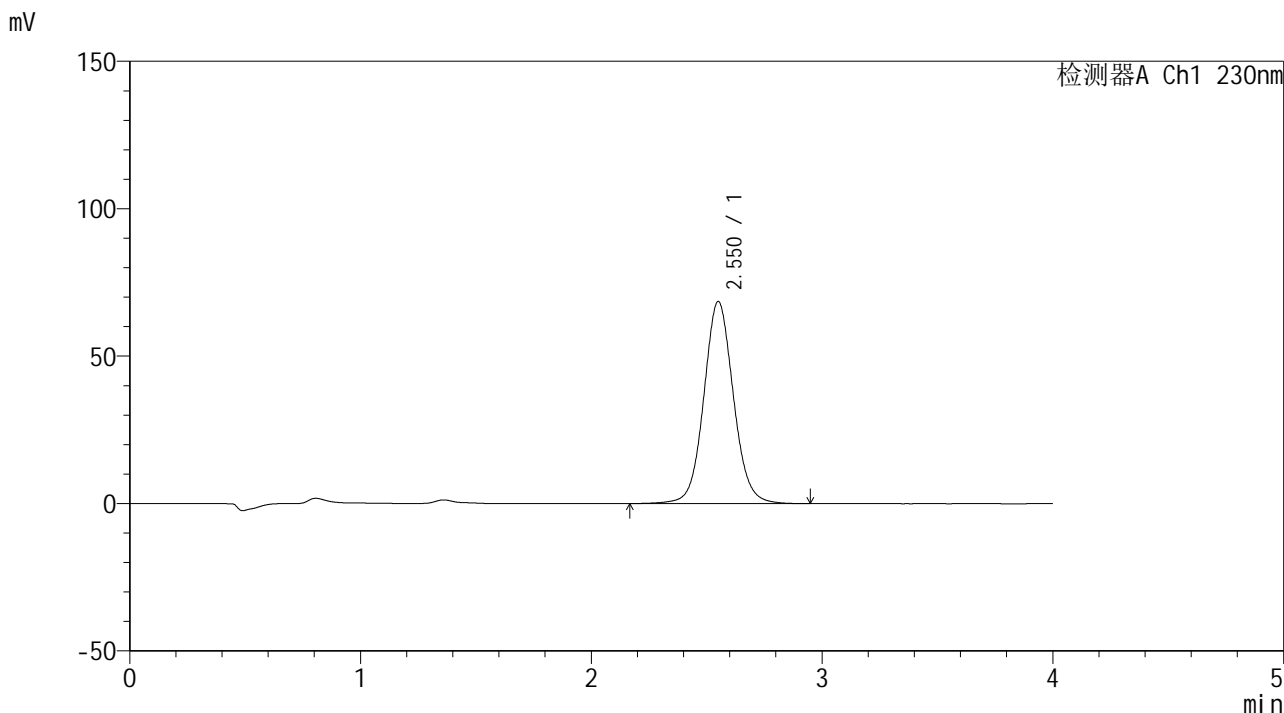


SMF-209

<样品信息>

色谱柱 : XB-C18(50*4.6mm,5μm) 流速: 1.5ml/min
 柱温 : 30°C 波长: 230nm
 数据文件名 : RC\$SMF-209 - 0-194/29-3399-2 - zzp-2024070521p-rcqx-pH6.8jz-jyx2-20min-P6.lcd
 方法文件名 : RC\$SMF-209 - SMF-209-tmst-FX278.lcm
 批处理文件名 : RC\$SMF-209 - SMF-209-tmst-20241030-FX278.lcb
 样品瓶号 : 1-49
 进样体积 : 20 μL 版本号: 6.115
 进样时间 : 2024/10/31 05:13:33 实验者: jiangjinwei
 处理时间 (V2) : 2024/10/31 11:00:31 处理者: jiangjinwei
 仪器型号 : SHIMADZU LC-2050C(FX278)

<色谱图>



<峰表>

检测器A Ch1 230nm

峰号	保留时间	面积	面积%	高度	理论塔板数(USP)	拖尾因子	分离度(USP)
1	2.550	611596	100.000	68451	1966	1.070	--
总计		611596	100.000	68451			

图30 替米沙坦左氨氯地平片溶出曲线测定HPLC图谱
 自制品-2024070521批-均一性2-pH6.8介质-20min-片6
 供试品溶液-1

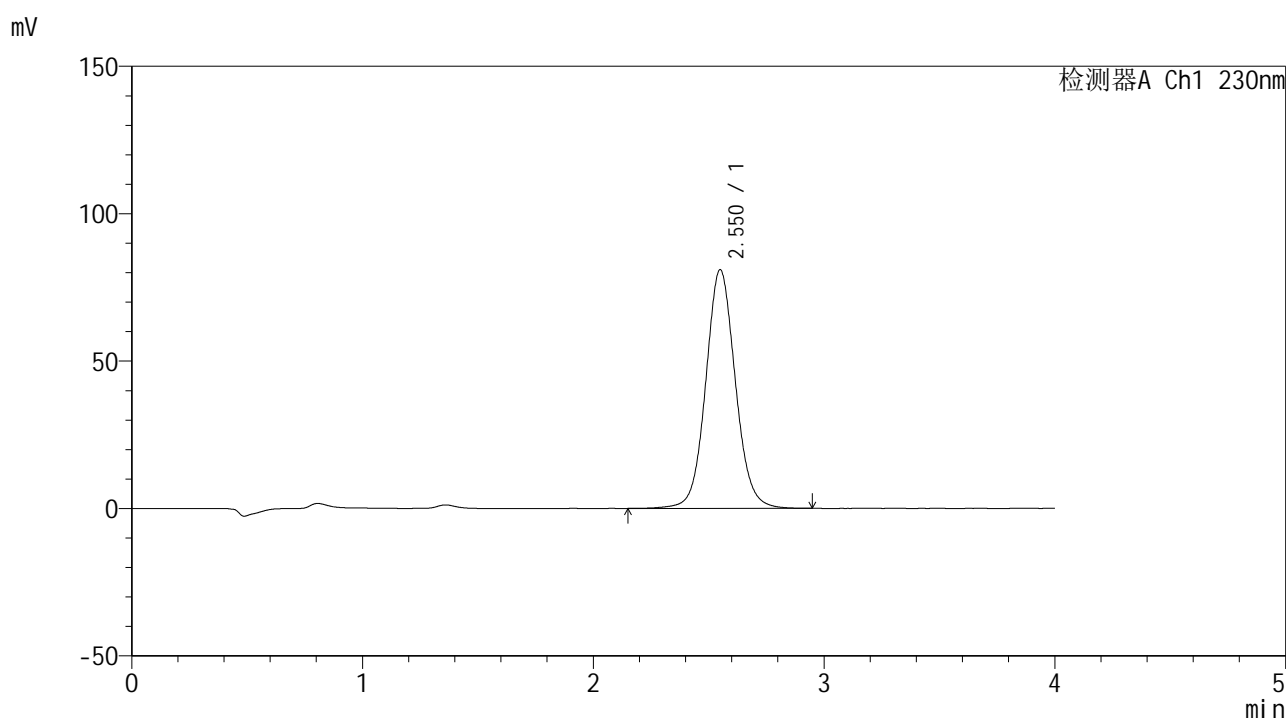


SMF-209

<样品信息>

色谱柱 : XB-C18(50*4.6mm,5μm) 流速: 1.5ml/min
 柱温 : 30°C 波长: 230nm
 数据文件名 : RC\$SMF-209 - 0-194/29-3400-2 - zzp-2024070521p-rcqx-pH6.8jz-jyx2-30min-P1.lcd
 方法文件名 : RC\$SMF-209 - SMF-209-tmst-FX278.lcm
 批处理文件名: RC\$SMF-209 - SMF-209-tmst-20241030-FX278.lcb
 样品瓶号 : 1-5
 进样体积 : 20 μL 版本号: 6.115
 进样时间 : 2024/10/31 05:17:56 实验者: jiangjinwei
 处理时间 (V2) : 2024/10/31 11:00:34 处理者: jiangjinwei
 仪器型号 : SHIMADZU LC-2050C(FX278)

<色谱图>



<峰表>

检测器A Ch1 230nm

峰号	保留时间	面积	面积%	高度	理论塔板数(USP)	拖尾因子	分离度(USP)
1	2.550	722407	100.000	80866	1966	1.072	--
总计		722407	100.000	80866			

图31 替米沙坦左氨氯地平片溶出曲线测定HPLC图谱
 自制品-2024070521批-均一性2-pH6.8介质-30min-片1
 供试品溶液-1

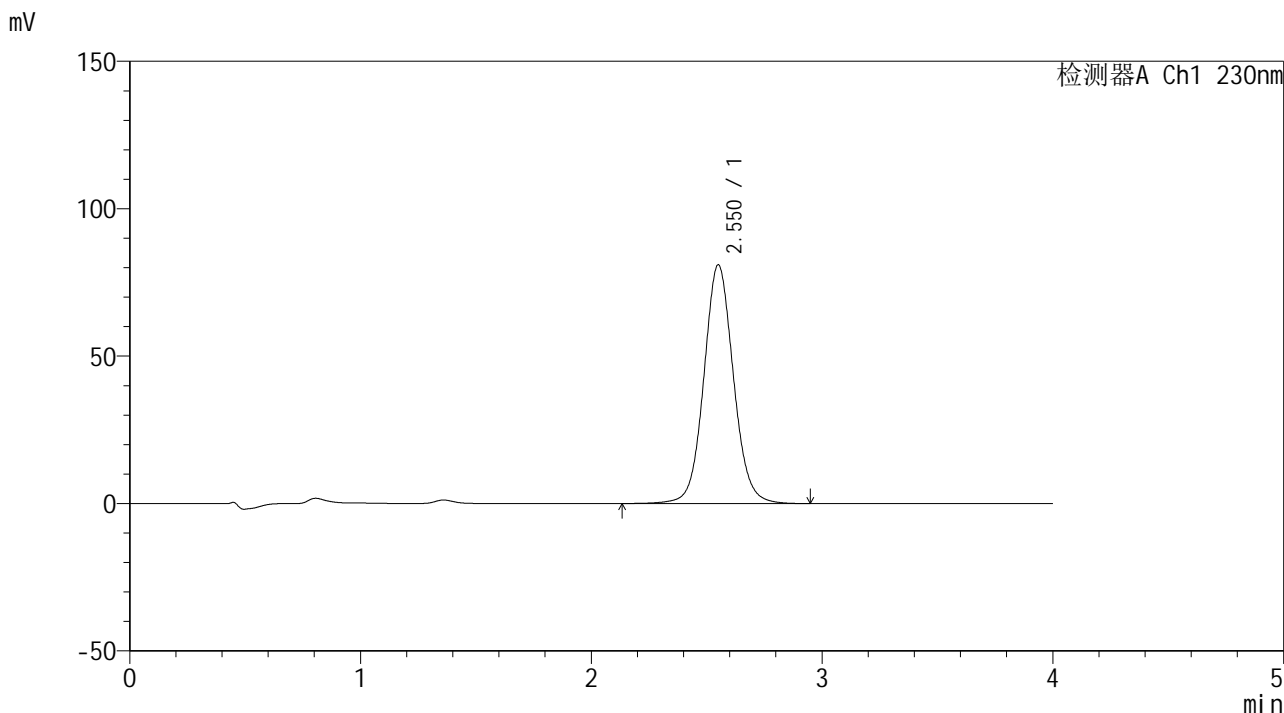


SMF-209

<样品信息>

色谱柱 : XB-C18(50*4.6mm,5μm) 流速: 1.5ml/min
 柱温 : 30°C 波长: 230nm
 数据文件名 : RC\$SMF-209 - 0-194/29-3401-2 - zzp-2024070521p-rcqx-pH6.8jz-jyx2-30min-P2.lcd
 方法文件名 : RC\$SMF-209 - SMF-209-tmst-FX278.lcm
 批处理文件名 : RC\$SMF-209 - SMF-209-tmst-20241030-FX278.lcb
 样品瓶号 : 1-14
 进样体积 : 20 μL 版本号: 6.115
 进样时间 : 2024/10/31 05:22:19 实验者: jiangjinwei
 处理时间 (V2) : 2024/10/31 11:00:37 处理者: jiangjinwei
 仪器型号 : SHIMADZU LC-2050C(FX278)

<色谱图>



<峰表>

检测器A Ch1 230nm

峰号	保留时间	面积	面积%	高度	理论塔板数(USP)	拖尾因子	分离度(USP)
1	2.550	722409	100.000	80854	1968	1.071	--
总计		722409	100.000	80854			

图32 替米沙坦左氨氯地平片溶出曲线测定HPLC图谱
 自制品-2024070521批-均一性2-pH6.8介质-30min-片2
 供试品溶液-1

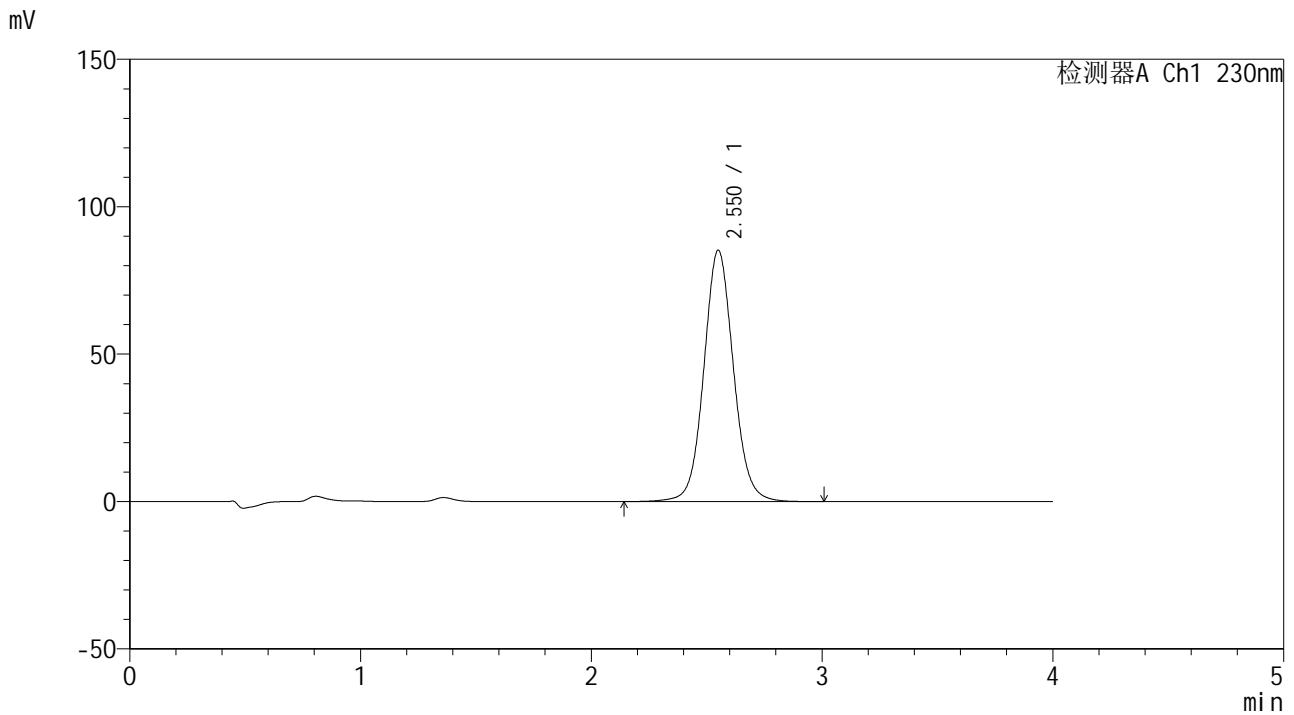


SMF-209

<样品信息>

色谱柱 : XB-C18(50*4.6mm,5μm) 流速: 1.5ml/min
 柱温 : 30°C 波长: 230nm
 数据文件名 : RC\$SMF-209 - 0-194/29-3402-2 - zzp-2024070521p-rcqx-pH6.8jz-jyx2-30min-P3.lcd
 方法文件名 : RC\$SMF-209 - SMF-209-tmst-FX278.lcm
 批处理文件名 : RC\$SMF-209 - SMF-209-tmst-20241030-FX278.lcb
 样品瓶号 : 1-23
 进样体积 : 20 μL 版本号: 6.115
 进样时间 : 2024/10/31 05:26:42 实验者: jiangjinwei
 处理时间 (V2) : 2024/10/31 11:00:40 处理者: jiangjinwei
 仪器型号 : SHIMADZU LC-2050C(FX278)

<色谱图>



<峰表>

检测器A Ch1 230nm

峰号	保留时间	面积	面积%	高度	理论塔板数(USP)	拖尾因子	分离度(USP)
1	2.550	761174	100.000	85134	1969	1.072	--
总计		761174	100.000	85134			

图33 替米沙坦左氨氯地平片溶出曲线测定HPLC图谱
 自制品-2024070521批-均一性2-pH6.8介质-30min-片3
 供试品溶液-1

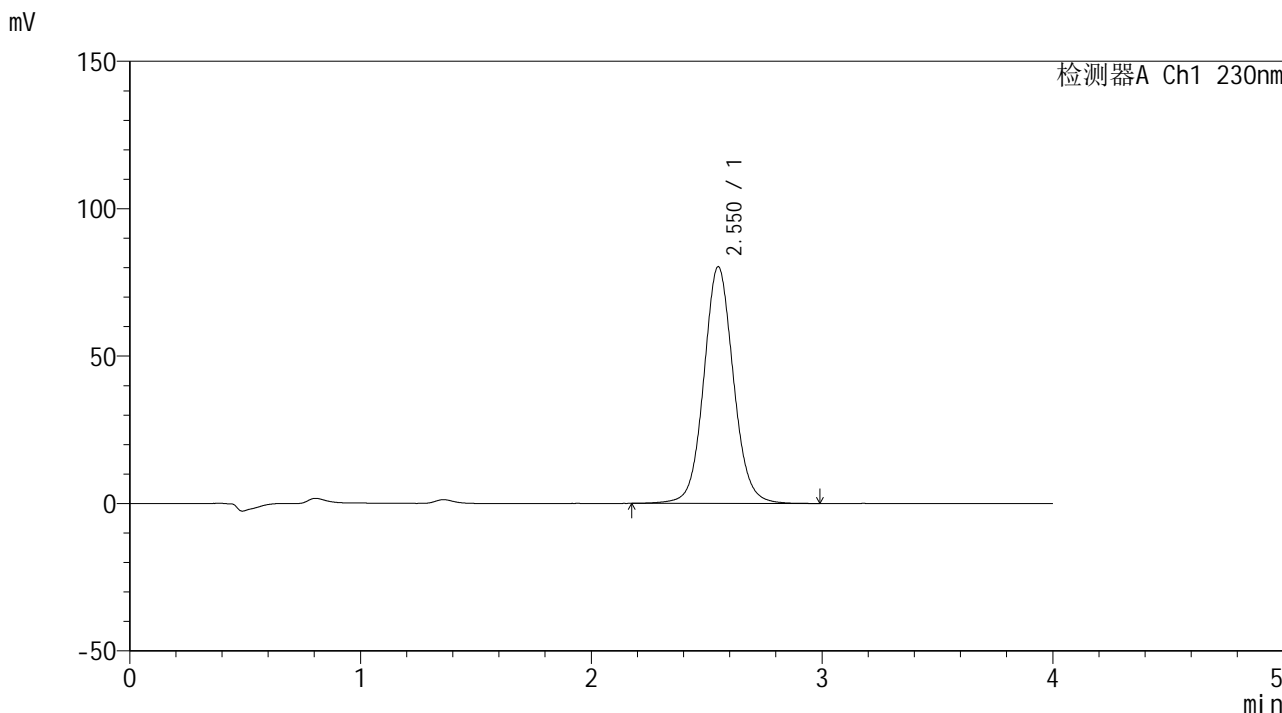


SMF-209

<样品信息>

色谱柱 : XB-C18(50*4.6mm,5μm) 流速: 1.5ml/min
 柱温 : 30°C 波长: 230nm
 数据文件名 : RC\$SMF-209 - 0-194/29-3403-2 - zzp-2024070521p-rcqx-pH6.8jz-jyx2-30min-P4.lcd
 方法文件名 : RC\$SMF-209 - SMF-209-tmst-FX278.lcm
 批处理文件名: RC\$SMF-209 - SMF-209-tmst-20241030-FX278.lcb
 样品瓶号 : 1-32
 进样体积 : 20 μL 版本号: 6.115
 进样时间 : 2024/10/31 05:31:05 实验者: jiangjinwei
 处理时间 (V2) : 2024/10/31 11:00:43 处理者: jiangjinwei
 仪器型号 : SHIMADZU LC-2050C(FX278)

<色谱图>



<峰表>

检测器A Ch1 230nm

峰号	保留时间	面积	面积%	高度	理论塔板数(USP)	拖尾因子	分离度(USP)
1	2.550	715890	100.000	80154	1967	1.072	--
总计		715890	100.000	80154			

图34 替米沙坦左氨氯地平片溶出曲线测定HPLC图谱
 自制品-2024070521批-均一性2-pH6.8介质-30min-片4
 供试品溶液-1

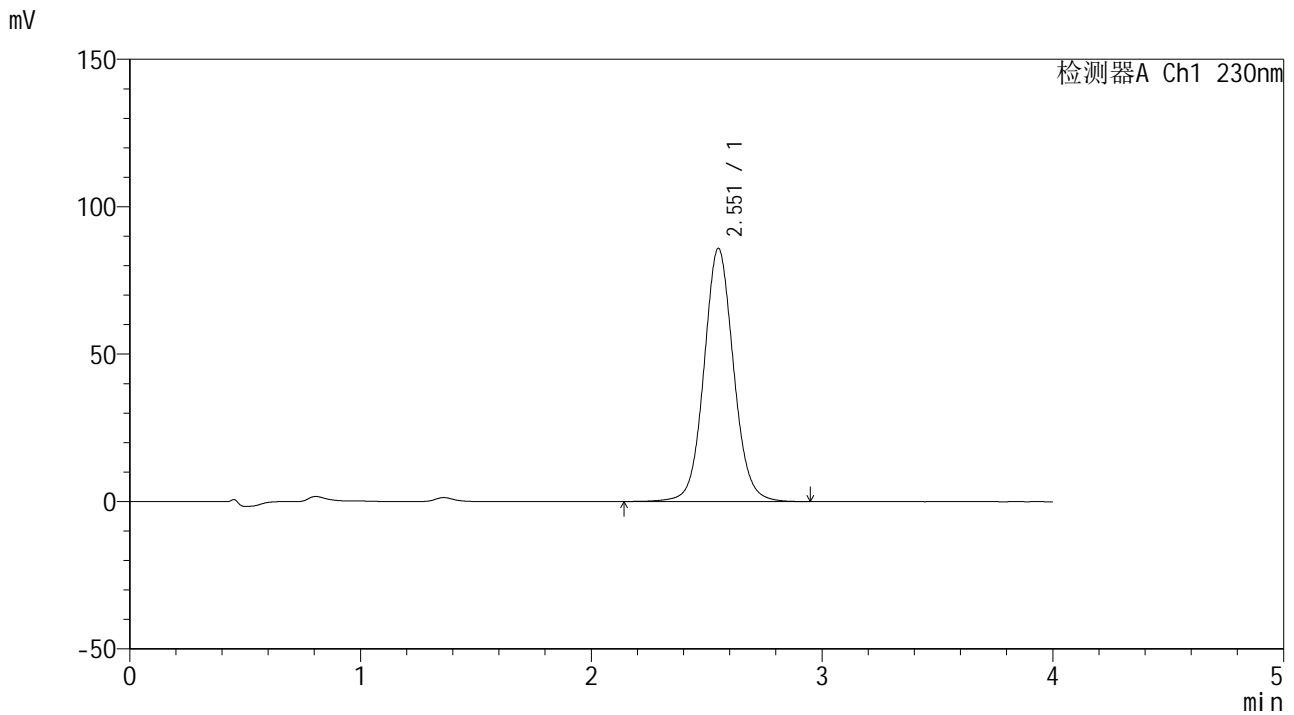


SMF-209

<样品信息>

色谱柱 : XB-C18(50*4.6mm,5μm) 流速: 1.5ml/min
 柱温 : 30°C 波长: 230nm
 数据文件名 : RC\$SMF-209 - 0-194/29-3404-2 - zzp-2024070521p-rcqx-pH6.8jz-jyx2-30min-P5.lcd
 方法文件名 : RC\$SMF-209 - SMF-209-tmst-FX278.lcm
 批处理文件名: RC\$SMF-209 - SMF-209-tmst-20241030-FX278.lcb
 样品瓶号 : 1-41
 进样体积 : 20 μL 版本号: 6.115
 进样时间 : 2024/10/31 05:35:27 实验者: jiangjinwei
 处理时间 (V2) : 2024/10/31 11:00:46 处理者: jiangjinwei
 仪器型号 : SHIMADZU LC-2050C(FX278)

<色谱图>



<峰表>

检测器A Ch1 230nm

峰号	保留时间	面积	面积%	高度	理论塔板数(USP)	拖尾因子	分离度(USP)
1	2.551	765058	100.000	85669	1974	1.071	--
总计		765058	100.000	85669			

图35 替米沙坦左氨氯地平片溶出曲线测定HPLC图谱
 自制品-2024070521批-均一性2-pH6.8介质-30min-片5
 供试品溶液-1

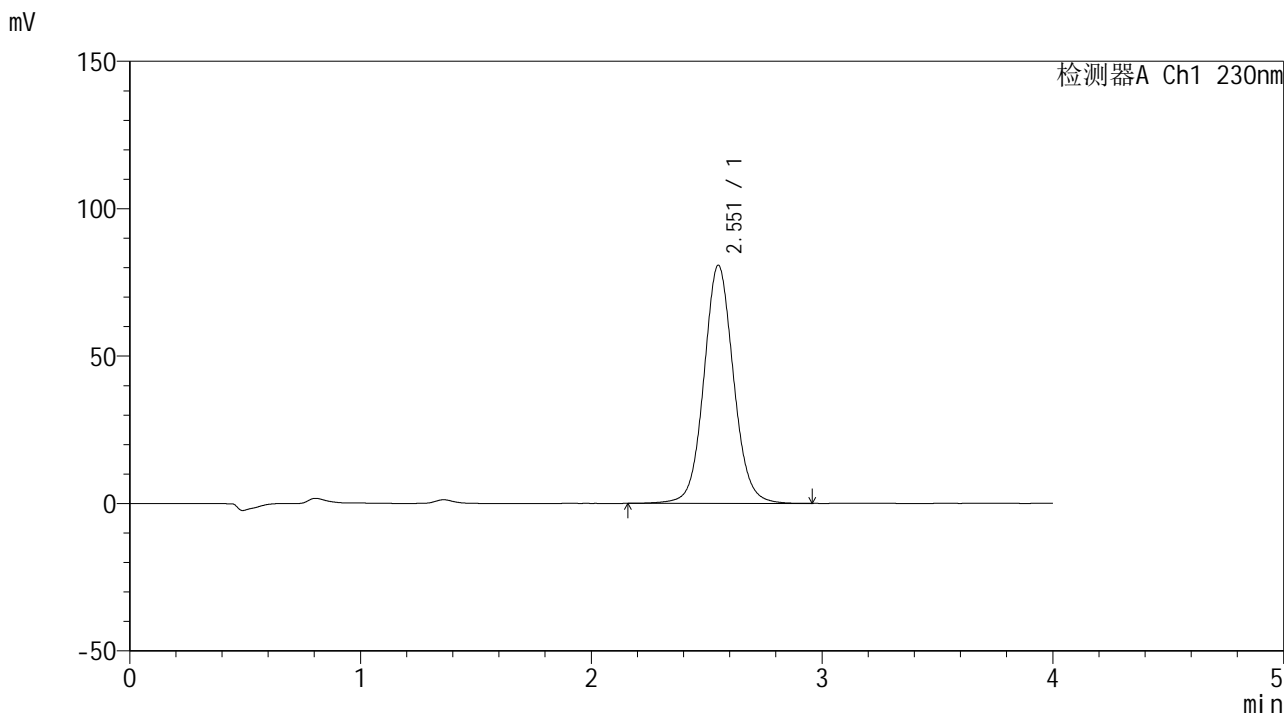


SMF-209

<样品信息>

色谱柱 : XB-C18(50*4.6mm,5μm) 流速: 1.5ml/min
 柱温 : 30°C 波长: 230nm
 数据文件名 : RC\$SMF-209 - 0-194/29-3405-2 - zzp-2024070521p-rcqx-pH6.8jz-jyx2-30min-P6.lcd
 方法文件名 : RC\$SMF-209 - SMF-209-tmst-FX278.lcm
 批处理文件名: RC\$SMF-209 - SMF-209-tmst-20241030-FX278.lcb
 样品瓶号 : 1-50
 进样体积 : 20 μL 版本号: 6.115
 进样时间 : 2024/10/31 05:39:51 实验者: jiangjinwei
 处理时间 (V2) : 2024/10/31 11:00:48 处理者: jiangjinwei
 仪器型号 : SHIMADZU LC-2050C(FX278)

<色谱图>



<峰表>

检测器A Ch1 230nm

峰号	保留时间	面积	面积%	高度	理论塔板数(USP)	拖尾因子	分离度(USP)
1	2.551	720402	100.000	80619	1969	1.072	--
总计		720402	100.000	80619			

图36 替米沙坦左氨氯地平片溶出曲线测定HPLC图谱
 自制品-2024070521批-均一性2-pH6.8介质-30min-片6
 供试品溶液-1

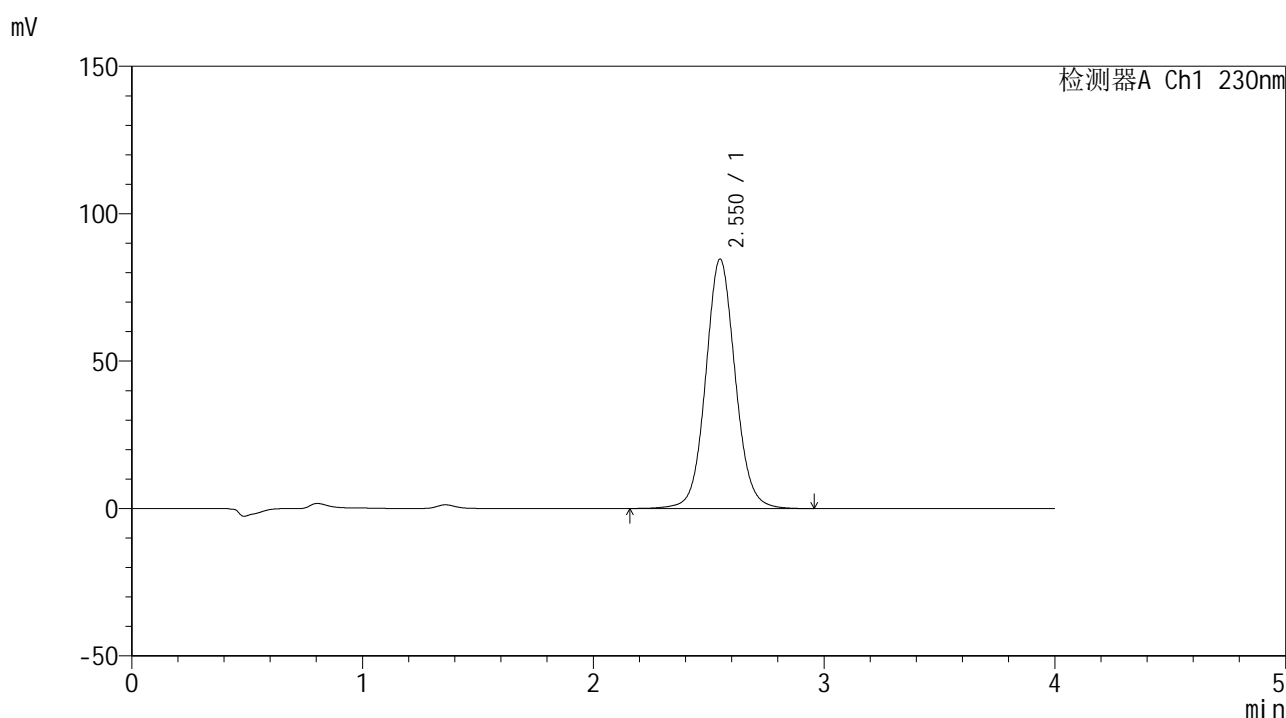


SMF-209

<样品信息>

色谱柱 : XB-C18(50*4.6mm,5μm) 流速: 1.5ml/min
 柱温 : 30°C 波长: 230nm
 数据文件名 : RC\$SMF-209 - 0-194/29-3406-2 - zzp-2024070521p-rcqx-pH6.8jz-jyx2-45min-P1.lcd
 方法文件名 : RC\$SMF-209 - SMF-209-tmst-FX278.lcm
 批处理文件名: RC\$SMF-209 - SMF-209-tmst-20241030-FX278.lcb
 样品瓶号 : 1-6
 进样体积 : 20 μL 版本号: 6.115
 进样时间 : 2024/10/31 05:44:14 实验者: jiangjinwei
 处理时间 (V2) : 2024/10/31 11:00:51 处理者: jiangjinwei
 仪器型号 : SHIMADZU LC-2050C(FX278)

<色谱图>



<峰表>

检测器A Ch1 230nm

峰号	保留时间	面积	面积%	高度	理论塔板数(USP)	拖尾因子	分离度(USP)
1	2.550	753971	100.000	84537	1969	1.072	--
总计		753971	100.000	84537			

图37 替米沙坦左氨氯地平片溶出曲线测定HPLC图谱
 自制品-2024070521批-均一性2-pH6.8介质-45min-片1
 供试品溶液-1

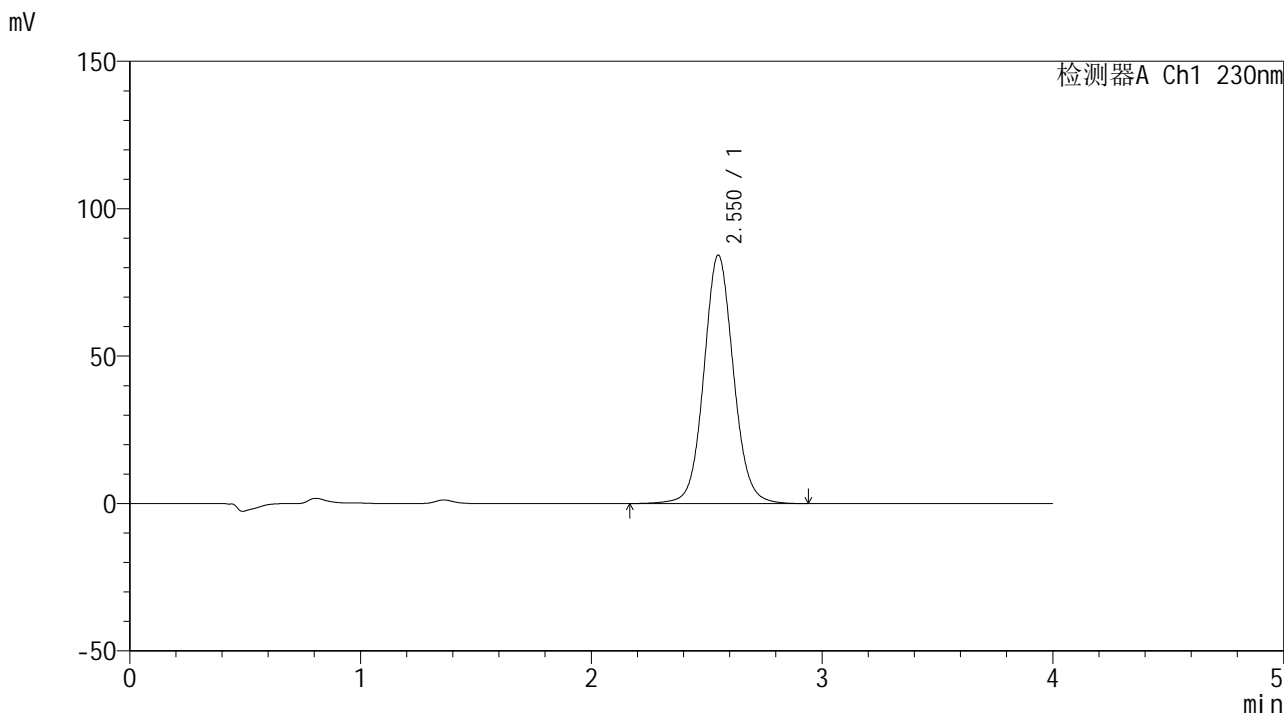


SMF-209

<样品信息>

色谱柱 : XB-C18(50*4.6mm,5μm) 流速: 1.5ml/min
 柱温 : 30°C 波长: 230nm
 数据文件名 : RC\$SMF-209 - 0-194/29-3407-2 - zzp-2024070521p-rcqx-pH6.8jz-jyx2-45min-P2.lcd
 方法文件名 : RC\$SMF-209 - SMF-209-tmst-FX278.lcm
 批处理文件名 : RC\$SMF-209 - SMF-209-tmst-20241030-FX278.lcb
 样品瓶号 : 1-15
 进样体积 : 20 μL 版本号: 6.115
 进样时间 : 2024/10/31 05:48:37 实验者: jiangjinwei
 处理时间 (V2) : 2024/10/31 11:00:55 处理者: jiangjinwei
 仪器型号 : SHIMADZU LC-2050C(FX278)

<色谱图>



<峰表>

检测器A Ch1 230nm

峰号	保留时间	面积	面积%	高度	理论塔板数(USP)	拖尾因子	分离度(USP)
1	2.550	751483	100.000	84134	1971	1.072	--
总计		751483	100.000	84134			

图38 替米沙坦左氨氯地平片溶出曲线测定HPLC图谱
 自制品-2024070521批-均一性2-pH6.8介质-45min-片2
 供试品溶液-1

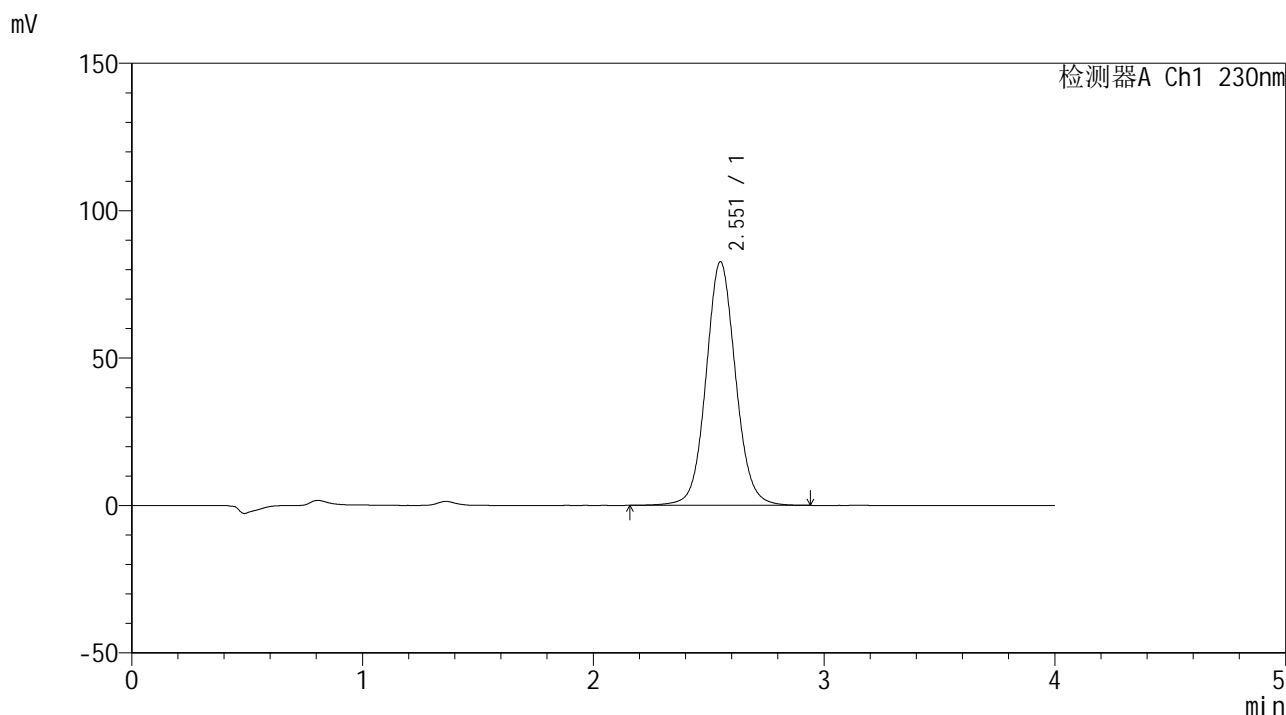


SMF-209

<样品信息>

色谱柱 : XB-C18(50*4.6mm,5μm) 流速: 1.5ml/min
 柱温 : 30°C 波长: 230nm
 数据文件名 : RC\$SMF-209 - 0-194/29-3408-2 - zzp-2024070521p-rcqx-pH6.8jz-jyx2-45min-P3.lcd
 方法文件名 : RC\$SMF-209 - SMF-209-tmst-FX278.lcm
 批处理文件名: RC\$SMF-209 - SMF-209-tmst-20241030-FX278.lcb
 样品瓶号 : 1-24
 进样体积 : 20 μL 版本号: 6.115
 进样时间 : 2024/10/31 05:53:00 实验者: jiangjinwei
 处理时间 (V2) : 2024/10/31 11:00:58 处理者: jiangjinwei
 仪器型号 : SHIMADZU LC-2050C(FX278)

<色谱图>



<峰表>

检测器A Ch1 230nm

峰号	保留时间	面积	面积%	高度	理论塔板数(USP)	拖尾因子	分离度(USP)
1	2.551	736721	100.000	82447	1969	1.072	--
总计		736721	100.000	82447			

图39 替米沙坦左氨氯地平片溶出曲线测定HPLC图谱
 自制品-2024070521批-均一性2-pH6.8介质-45min-片3
 供试品溶液-1

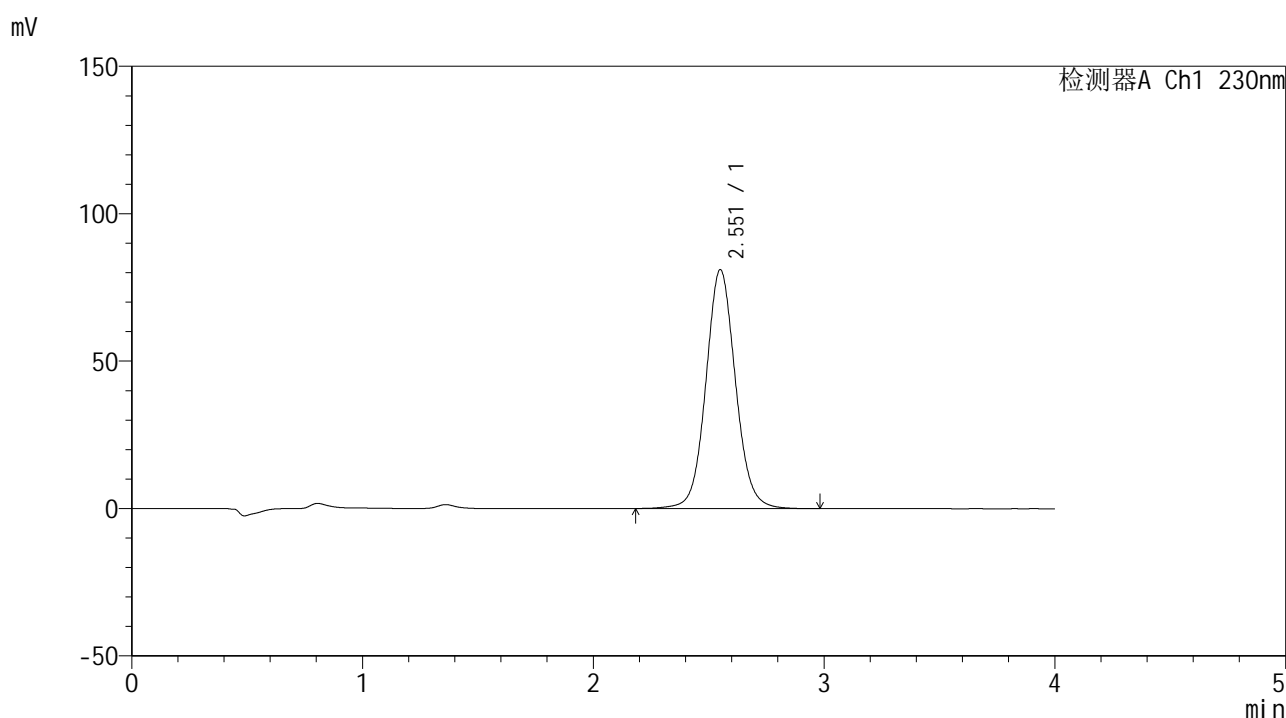


SMF-209

<样品信息>

色谱柱 : XB-C18(50*4.6mm,5 μ m) 流速: 1.5ml/min
 柱温 : 30 $^{\circ}$ C 波长: 230nm
 数据文件名 : RC\$SMF-209 - 0-194/29-3409-2 - zzp-2024070521p-rcqx-pH6.8jz-jyx2-45min-P4.lcd
 方法文件名 : RC\$SMF-209 - SMF-209-tmst-FX278.lcm
 批处理文件名: RC\$SMF-209 - SMF-209-tmst-20241030-FX278.lcb
 样品瓶号 : 1-33
 进样体积 : 20 μ L 版本号: 6.115
 进样时间 : 2024/10/31 05:57:22 实验者: jiangjinwei
 处理时间 (V2) : 2024/10/31 11:01:01 处理者: jiangjinwei
 仪器型号 : SHIMADZU LC-2050C(FX278)

<色谱图>



<峰表>

检测器A Ch1 230nm

峰号	保留时间	面积	面积%	高度	理论塔板数(USP)	拖尾因子	分离度(USP)
1	2.551	722854	100.000	80877	1967	1.072	--
总计		722854	100.000	80877			

图40 替米沙坦左氨氯地平片溶出曲线测定HPLC图谱
 自制品-2024070521批-均一性2-pH6.8介质-45min-片4
 供试品溶液-1

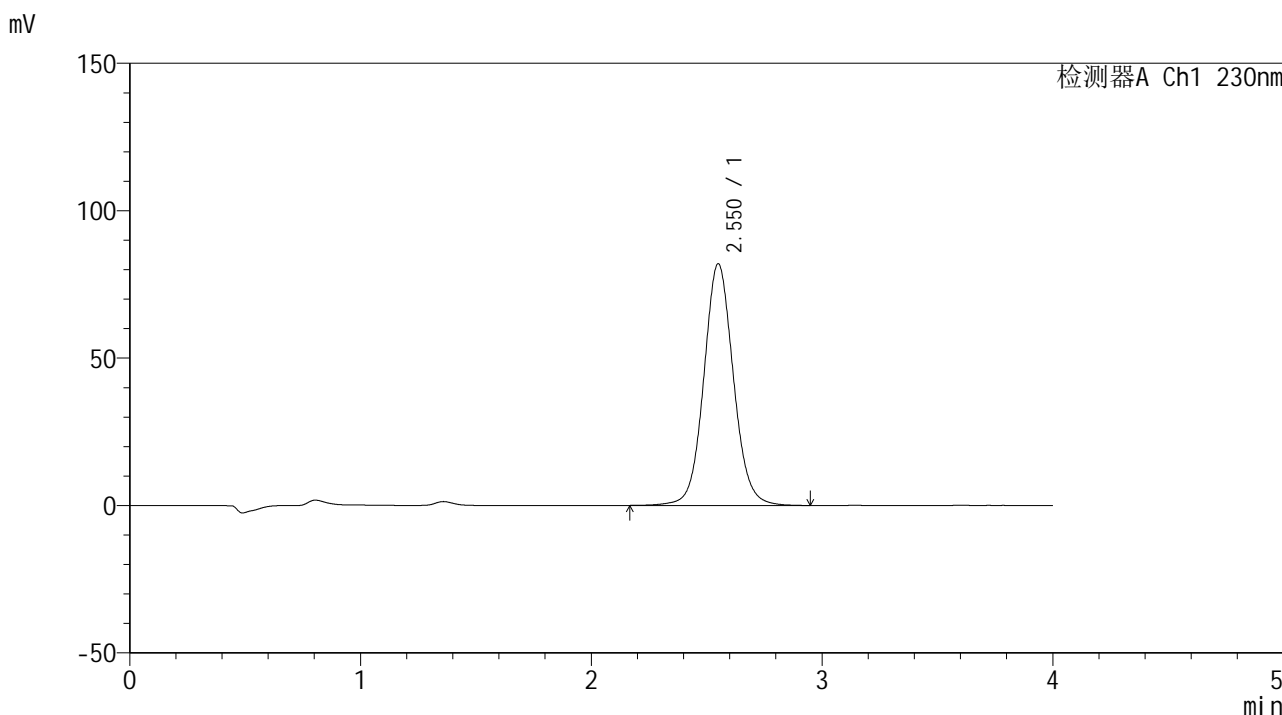


SMF-209

<样品信息>

色谱柱 : XB-C18(50*4.6mm,5μm) 流速: 1.5ml/min
 柱温 : 30°C 波长: 230nm
 数据文件名 : RC\$SMF-209 - 0-194/29-3410-2 - zzp-2024070521p-rcqx-pH6.8jz-jyx2-45min-P5.lcd
 方法文件名 : RC\$SMF-209 - SMF-209-tmst-FX278.lcm
 批处理文件名 : RC\$SMF-209 - SMF-209-tmst-20241030-FX278.lcb
 样品瓶号 : 1-42
 进样体积 : 20 μL 版本号: 6.115
 进样时间 : 2024/10/31 06:01:46 实验者: jiangjinwei
 处理时间 (V2) : 2024/10/31 11:01:04 处理者: jiangjinwei
 仪器型号 : SHIMADZU LC-2050C(FX278)

<色谱图>



<峰表>

检测器A Ch1 230nm

峰号	保留时间	面积	面积%	高度	理论塔板数(USP)	拖尾因子	分离度(USP)
1	2.550	731503	100.000	81862	1968	1.071	--
总计		731503	100.000	81862			

图41 替米沙坦左氨氯地平片溶出曲线测定HPLC图谱
 自制品-2024070521批-均一性2-pH6.8介质-45min-片5
 供试品溶液-1

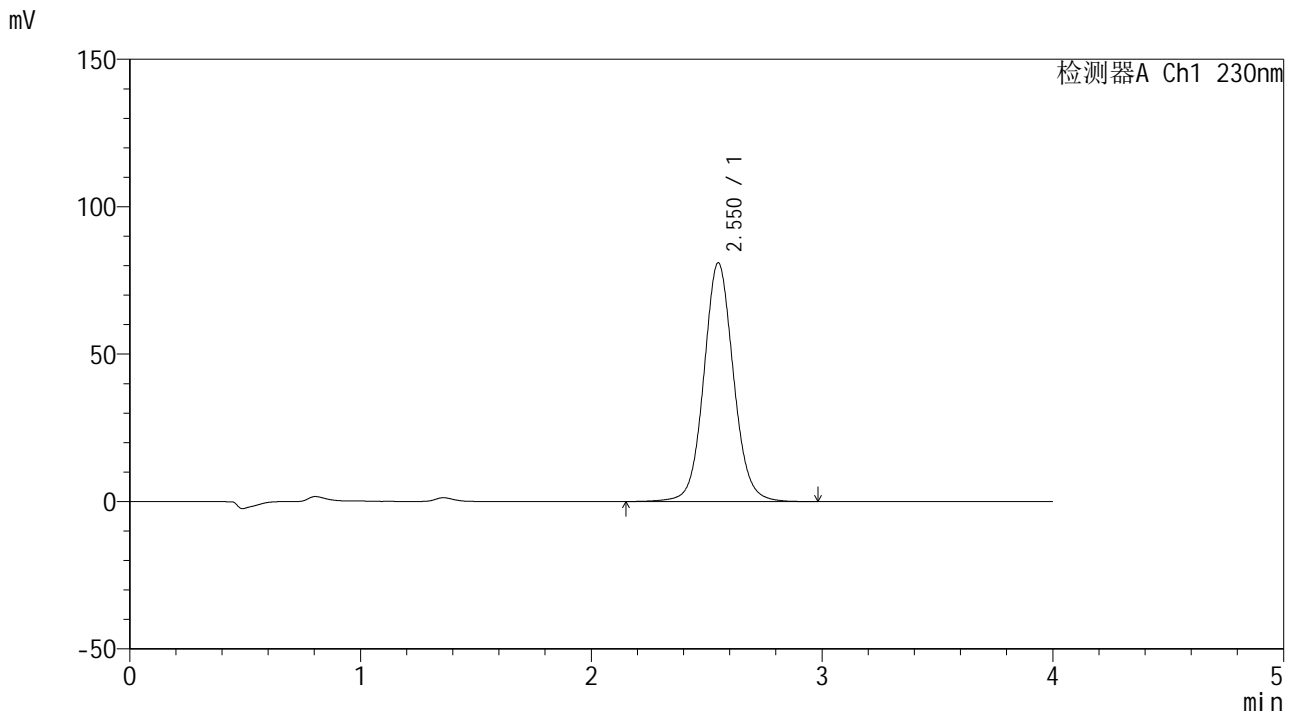


SMF-209

<样品信息>

色谱柱 : XB-C18(50*4.6mm,5μm) 流速: 1.5ml/min
 柱温 : 30°C 波长: 230nm
 数据文件名 : RC\$SMF-209 - 0-194/29-3411-2 - zzp-2024070521p-rcqx-pH6.8jz-jyx2-45min-P6.lcd
 方法文件名 : RC\$SMF-209 - SMF-209-tmst-FX278.lcm
 批处理文件名: RC\$SMF-209 - SMF-209-tmst-20241030-FX278.lcb
 样品瓶号 : 1-51
 进样体积 : 20 μL 版本号: 6.115
 进样时间 : 2024/10/31 06:06:07 实验者: jiangjinwei
 处理时间 (V2) : 2024/10/31 11:01:07 处理者: jiangjinwei
 仪器型号 : SHIMADZU LC-2050C(FX278)

<色谱图>



<峰表>

检测器A Ch1 230nm

峰号	保留时间	面积	面积%	高度	理论塔板数(USP)	拖尾因子	分离度(USP)
1	2.550	722394	100.000	80849	1971	1.072	--
总计		722394	100.000	80849			

图42 替米沙坦左氨氯地平片溶出曲线测定HPLC图谱
 自制品-2024070521批-均一性2-pH6.8介质-45min-片6
 供试品溶液-1

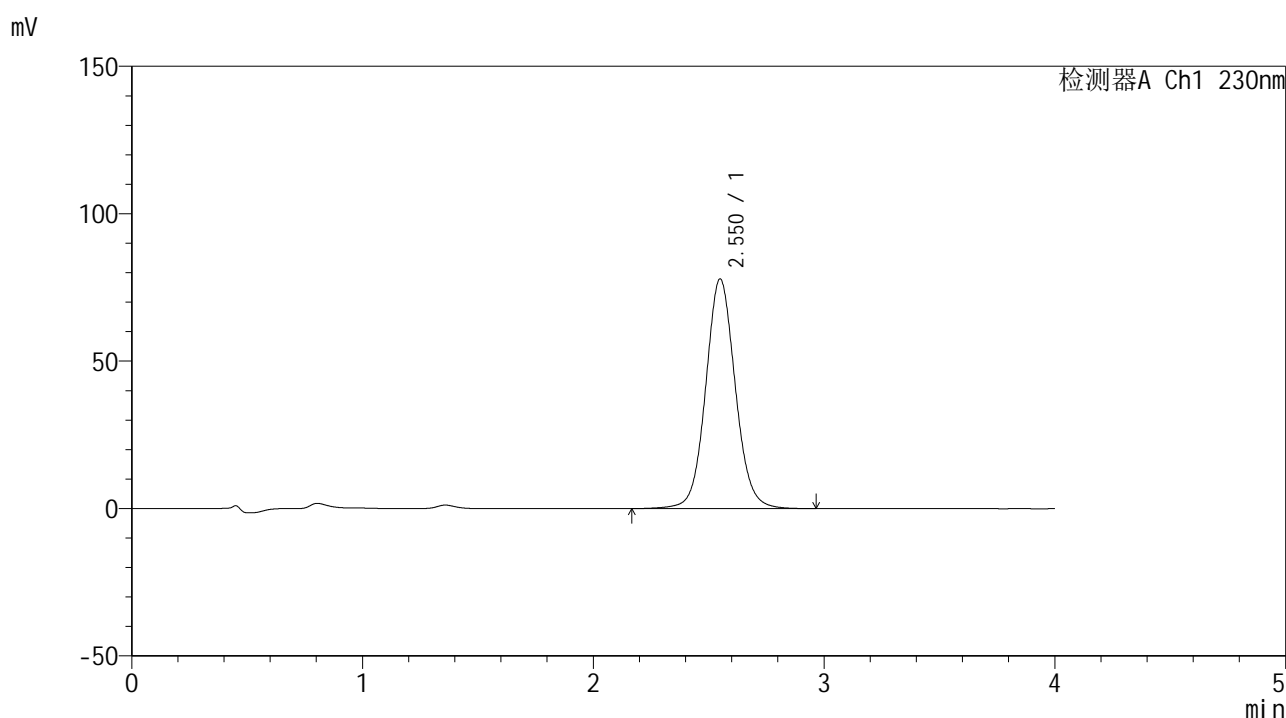


SMF-209

<样品信息>

色谱柱 : XB-C18(50*4.6mm,5 μ m) 流速: 1.5ml/min
 柱温 : 30 $^{\circ}$ C 波长: 230nm
 数据文件名 : RC\$SMF-209 - 0-194/29-3412-2 - zzp-2024070521p-rcqx-pH6.8jz-jyx2-60min-P1.lcd
 方法文件名 : RC\$SMF-209 - SMF-209-tmst-FX278.lcm
 批处理文件名: RC\$SMF-209 - SMF-209-tmst-20241030-FX278.lcb
 样品瓶号 : 1-7
 进样体积 : 20 μ L 版本号: 6.115
 进样时间 : 2024/10/31 06:10:31 实验者: jiangjinwei
 处理时间 (V2) : 2024/10/31 11:01:10 处理者: jiangjinwei
 仪器型号 : SHIMADZU LC-2050C(FX278)

<色谱图>



<峰表>

检测器A Ch1 230nm

峰号	保留时间	面积	面积%	高度	理论塔板数(USP)	拖尾因子	分离度(USP)
1	2.550	695354	100.000	77811	1966	1.072	--
总计		695354	100.000	77811			

图43 替米沙坦左氨氯地平片溶出曲线测定HPLC图谱
 自制品-2024070521批-均一性2-pH6.8介质-60min-片1
 供试品溶液-1

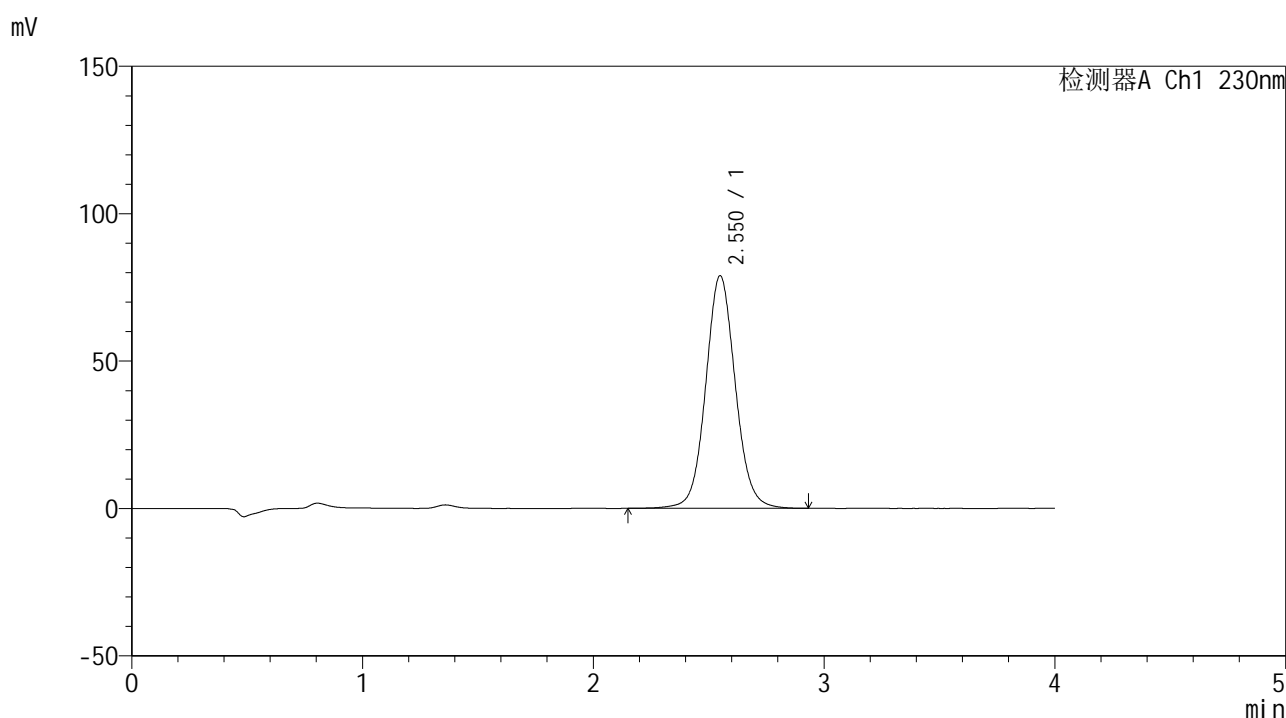


SMF-209

<样品信息>

色谱柱 : XB-C18(50*4.6mm,5 μ m) 流速: 1.5ml/min
 柱温 : 30 $^{\circ}$ C 波长: 230nm
 数据文件名 : RC\$SMF-209 - 0-194/29-3413-2 - zzp-2024070521p-rcqx-pH6.8jz-jyx2-60min-P2.lcd
 方法文件名 : RC\$SMF-209 - SMF-209-tmst-FX278.lcm
 批处理文件名: RC\$SMF-209 - SMF-209-tmst-20241030-FX278.lcb
 样品瓶号 : 1-16
 进样体积 : 20 μ L 版本号: 6.115
 进样时间 : 2024/10/31 06:14:54 实验者: jiangjinwei
 处理时间 (V2) : 2024/10/31 11:01:13 处理者: jiangjinwei
 仪器型号 : SHIMADZU LC-2050C(FX278)

<色谱图>



<峰表>

检测器A Ch1 230nm

峰号	保留时间	面积	面积%	高度	理论塔板数(USP)	拖尾因子	分离度(USP)
1	2.550	704419	100.000	78834	1963	1.071	--
总计		704419	100.000	78834			

图44 替米沙坦左氨氯地平片溶出曲线测定HPLC图谱
 自制品-2024070521批-均一性2-pH6.8介质-60min-片2
 供试品溶液-1

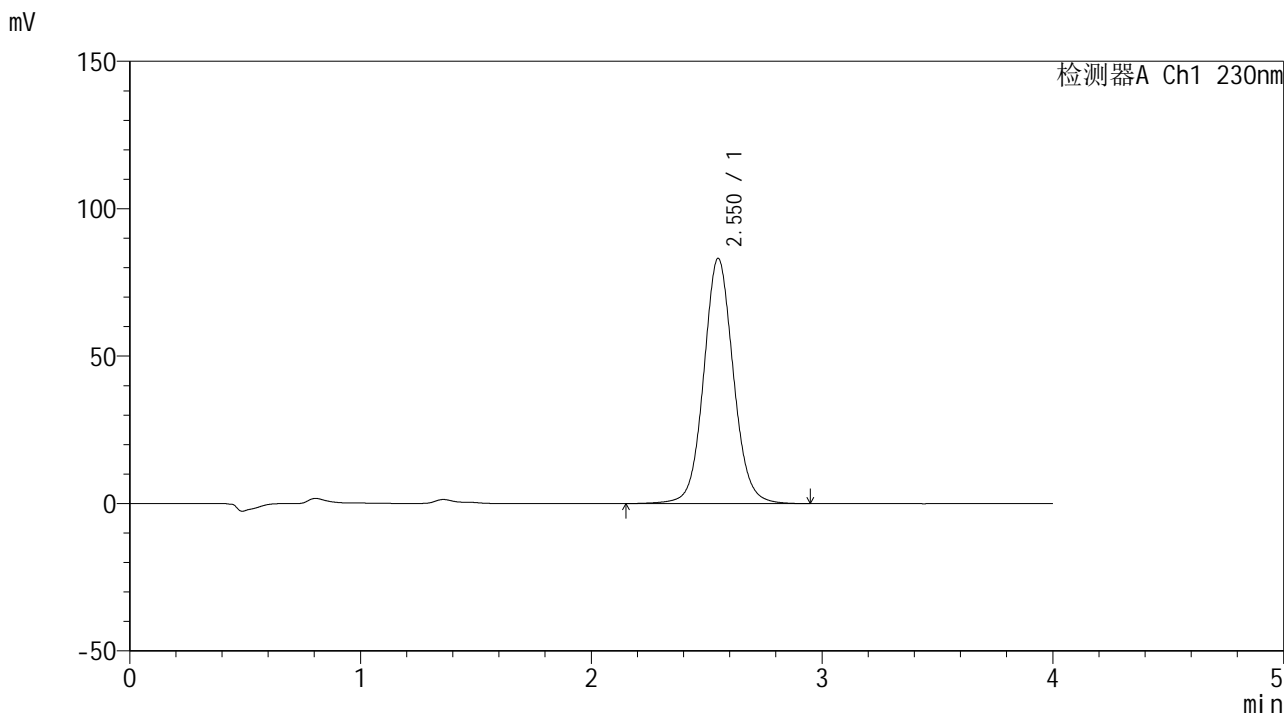


SMF-209

<样品信息>

色谱柱 : XB-C18(50*4.6mm,5μm) 流速: 1.5ml/min
 柱温 : 30°C 波长: 230nm
 数据文件名 : RC\$SMF-209 - 0-194/29-3414-2 - zzp-2024070521p-rcqx-pH6.8jz-jyx2-60min-P3.lcd
 方法文件名 : RC\$SMF-209 - SMF-209-tmst-FX278.lcm
 批处理文件名: RC\$SMF-209 - SMF-209-tmst-20241030-FX278.lcb
 样品瓶号 : 1-25
 进样体积 : 20 μL 版本号: 6.115
 进样时间 : 2024/10/31 06:19:17 实验者: jiangjinwei
 处理时间 (V2) : 2024/10/31 11:01:16 处理者: jiangjinwei
 仪器型号 : SHIMADZU LC-2050C(FX278)

<色谱图>



<峰表>

检测器A Ch1 230nm

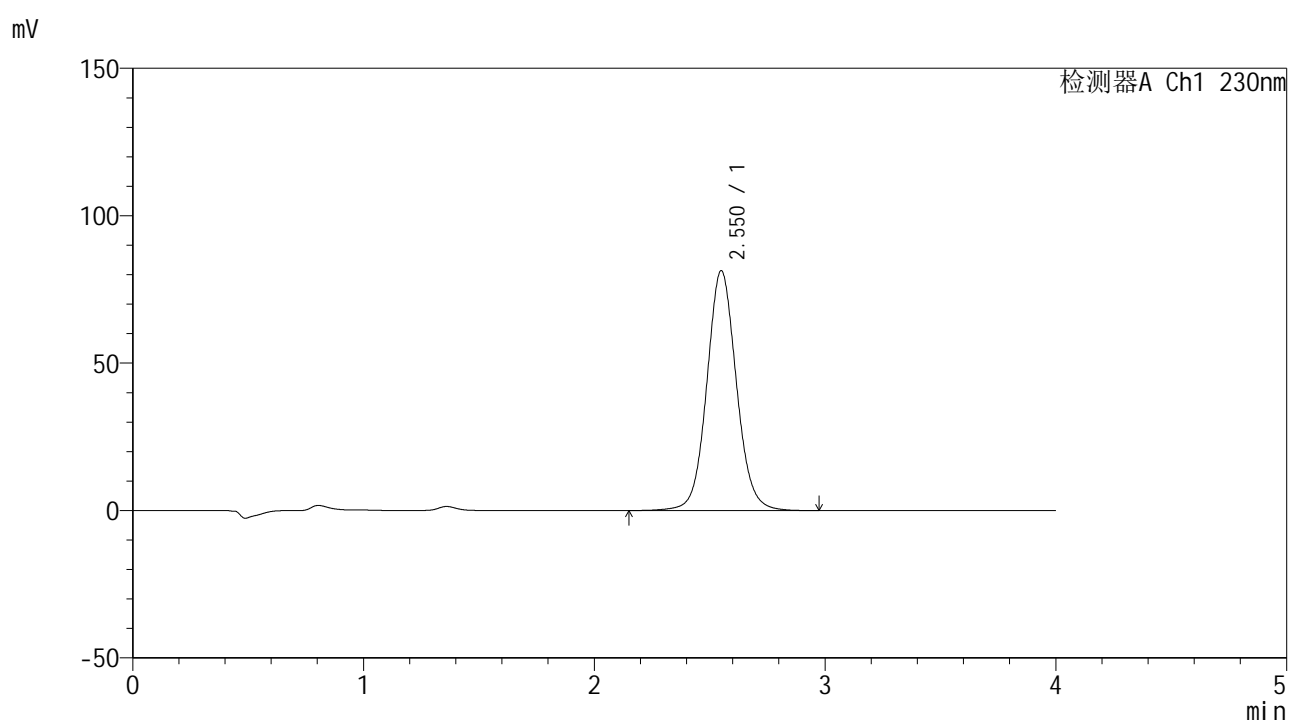
峰号	保留时间	面积	面积%	高度	理论塔板数(USP)	拖尾因子	分离度(USP)
1	2.550	741839	100.000	83053	1967	1.072	--
总计		741839	100.000	83053			

图45 替米沙坦左氨氯地平片溶出曲线测定HPLC图谱
 自制品-2024070521批-均一性2-pH6.8介质-60min-片3
 供试品溶液-1

<样品信息>

色谱柱 : XB-C18(50*4.6mm,5 μ m) 流速: 1.5ml/min
 柱温 : 30 $^{\circ}$ C 波长: 230nm
 数据文件名 : RC\$SMF-209 - 0-194/29-3415-2 - zzp-2024070521p-rcqx-pH6.8jz-jyx2-60min-P4.lcd
 方法文件名 : RC\$SMF-209 - SMF-209-tmst-FX278.lcm
 批处理文件名 : RC\$SMF-209 - SMF-209-tmst-20241030-FX278.lcb
 样品瓶号 : 1-34
 进样体积 : 20 μ L 版本号: 6.115
 进样时间 : 2024/10/31 06:23:40 实验者: jiangjinwei
 处理时间 (V2) : 2024/10/31 11:01:19 处理者: jiangjinwei
 仪器型号 : SHIMADZU LC-2050C(FX278)

<色谱图>



<峰表>

检测器A Ch1 230nm

峰号	保留时间	面积	面积%	高度	理论塔板数(USP)	拖尾因子	分离度(USP)
1	2.550	726050	100.000	81227	1969	1.071	--
总计		726050	100.000	81227			

图46 替米沙坦左氨氯地平片溶出曲线测定HPLC图谱
 自制品-2024070521批-均一性2-pH6.8介质-60min-片4
 供试品溶液-1

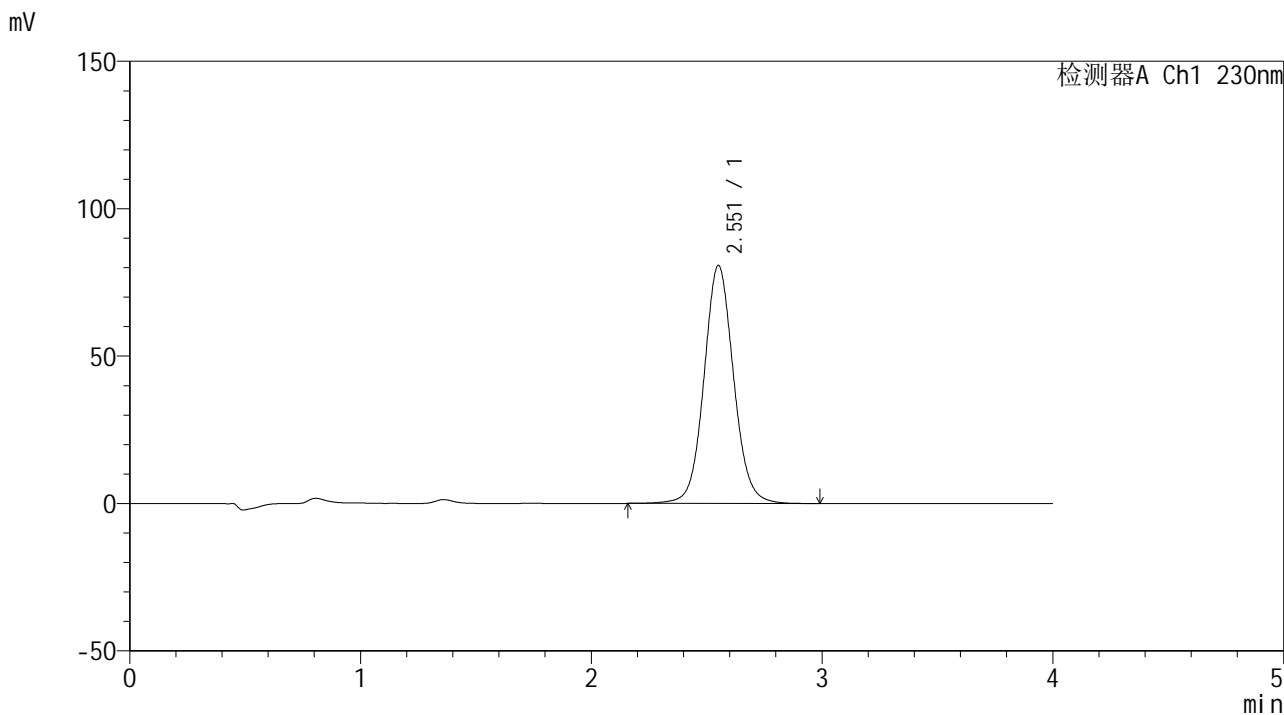


SMF-209

<样品信息>

色谱柱 : XB-C18(50*4.6mm,5μm) 流速: 1.5ml/min
 柱温 : 30°C 波长: 230nm
 数据文件名 : RC\$SMF-209 - 0-194/29-3416-2 - zzp-2024070521p-rcqx-pH6.8jz-jyx2-60min-P5.lcd
 方法文件名 : RC\$SMF-209 - SMF-209-tmst-FX278.lcm
 批处理文件名: RC\$SMF-209 - SMF-209-tmst-20241030-FX278.lcb
 样品瓶号 : 1-43
 进样体积 : 20 μL 版本号: 6.115
 进样时间 : 2024/10/31 06:28:02 实验者: jiangjinwei
 处理时间 (V2) : 2024/10/31 11:01:22 处理者: jiangjinwei
 仪器型号 : SHIMADZU LC-2050C(FX278)

<色谱图>



<峰表>

检测器A Ch1 230nm

峰号	保留时间	面积	面积%	高度	理论塔板数(USP)	拖尾因子	分离度(USP)
1	2.551	720523	100.000	80570	1968	1.072	--
总计		720523	100.000	80570			

图47 替米沙坦左氨氯地平片溶出曲线测定HPLC图谱
 自制品-2024070521批-均一性2-pH6.8介质-60min-片5
 供试品溶液-1

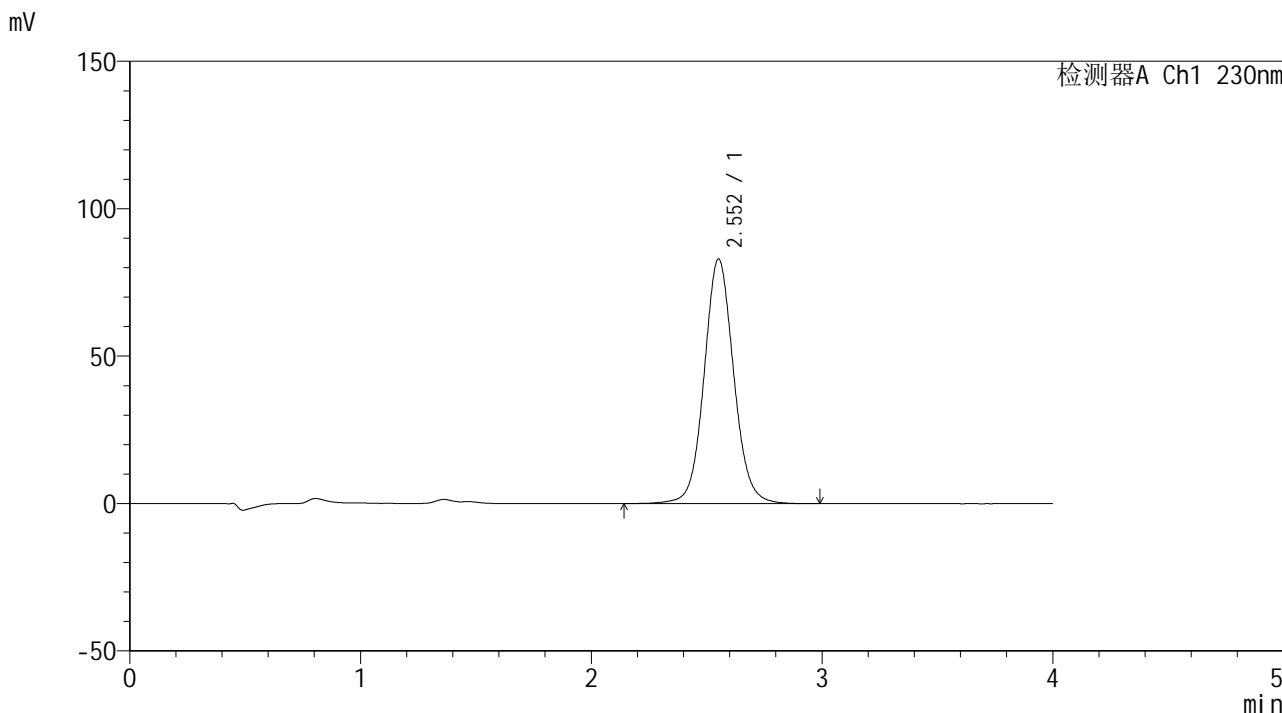


SMF-209

<样品信息>

色谱柱 : XB-C18(50*4.6mm,5μm) 流速: 1.5ml/min
 柱温 : 30°C 波长: 230nm
 数据文件名 : RC\$SMF-209 - 0-194/29-3417-2 - zzp-2024070521p-rcqx-pH6.8jz-jyx2-60min-P6.lcd
 方法文件名 : RC\$SMF-209 - SMF-209-tmst-FX278.lcm
 批处理文件名: RC\$SMF-209 - SMF-209-tmst-20241030-FX278.lcb
 样品瓶号 : 1-52
 进样体积 : 20 μL 版本号: 6.115
 进样时间 : 2024/10/31 06:32:26 实验者: jiangjinwei
 处理时间 (V2) : 2024/10/31 11:01:25 处理者: jiangjinwei
 仪器型号 : SHIMADZU LC-2050C(FX278)

<色谱图>



<峰表>

检测器A Ch1 230nm

峰号	保留时间	面积	面积%	高度	理论塔板数(USP)	拖尾因子	分离度(USP)
1	2.552	740060	100.000	82862	1975	1.071	--
总计		740060	100.000	82862			

图48 替米沙坦左氨氯地平片溶出曲线测定HPLC图谱
 自制品-2024070521批-均一性2-pH6.8介质-60min-片6
 供试品溶液-1

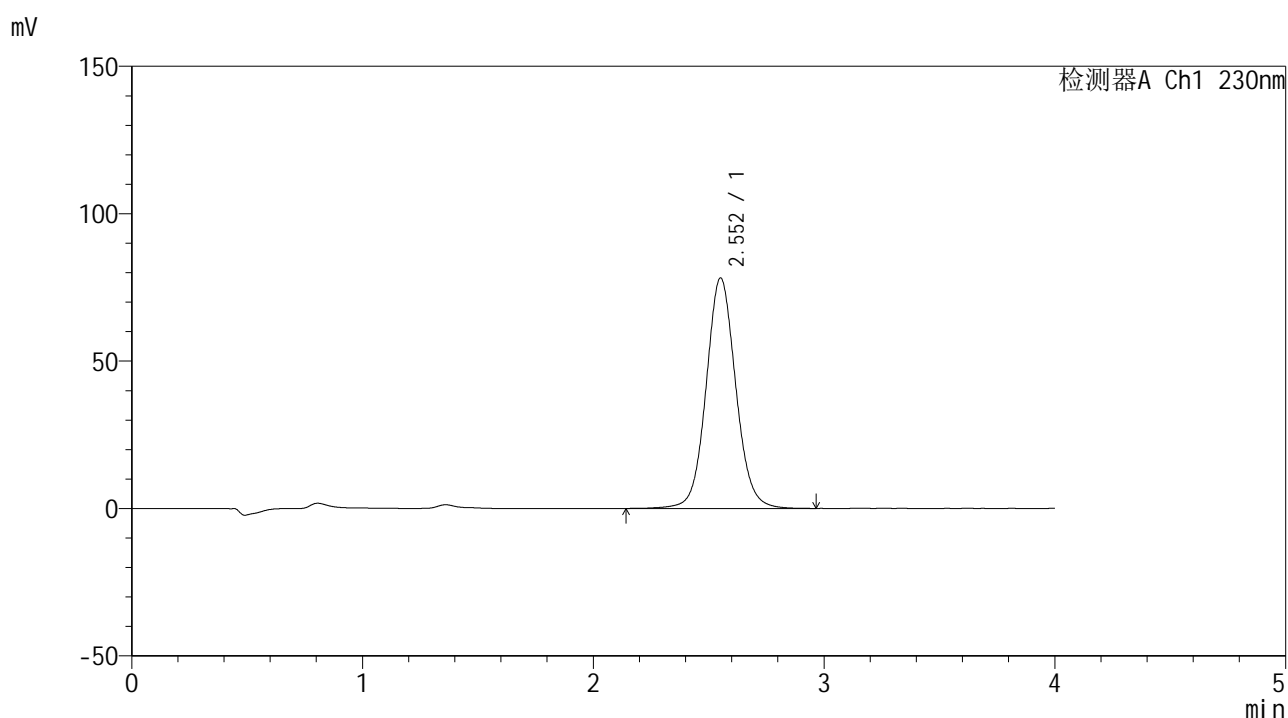


SMF-209

<样品信息>

色谱柱 : XB-C18(50*4.6mm,5μm) 流速: 1.5ml/min
 柱温 : 30°C 波长: 230nm
 数据文件名 : RC\$SMF-209 - 0-194/29-3418-2 - zzp-2024070521p-rcqx-pH6.8jz-jyx2-jxzs-P1.lcd
 方法文件名 : RC\$SMF-209 - SMF-209-tmst-FX278.lcm
 批处理文件名 : RC\$SMF-209 - SMF-209-tmst-20241030-FX278.lcb
 样品瓶号 : 1-8
 进样体积 : 20 μL 版本号: 6.115
 进样时间 : 2024/10/31 06:36:50 实验者: jiangjinwei
 处理时间 (V2) : 2024/10/31 11:01:28 处理者: jiangjinwei
 仪器型号 : SHIMADZU LC-2050C(FX278)

<色谱图>



<峰表>

检测器A Ch1 230nm

峰号	保留时间	面积	面积%	高度	理论塔板数(USP)	拖尾因子	分离度(USP)
1	2.552	698544	100.000	78081	1966	1.072	--
总计		698544	100.000	78081			

图49 替米沙坦左氨氯地平片溶出曲线测定HPLC图谱
 自制品-2024070521批-均一性2-pH6.8介质-极限转速-片1
 供试品溶液-1

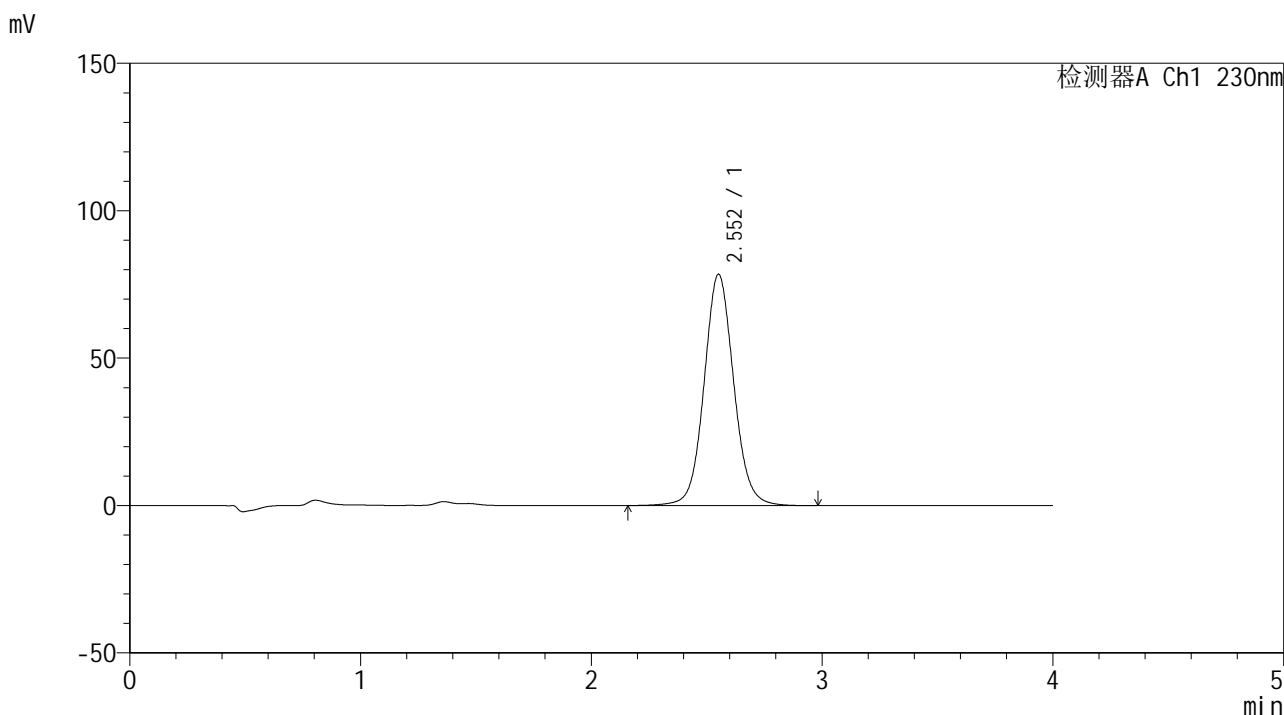


SMF-209

<样品信息>

色谱柱 : XB-C18(50*4.6mm,5μm) 流速: 1.5ml/min
 柱温 : 30°C 波长: 230nm
 数据文件名 : RC\$SMF-209 - 0-194/29-3419-2 - zzp-2024070521p-rcqx-pH6.8jz-jyx2-jxzs-P2.lcd
 方法文件名 : RC\$SMF-209 - SMF-209-tmst-FX278.lcm
 批处理文件名 : RC\$SMF-209 - SMF-209-tmst-20241030-FX278.lcb
 样品瓶号 : 1-17
 进样体积 : 20 μL 版本号: 6.115
 进样时间 : 2024/10/31 06:41:14 实验者: jiangjinwei
 处理时间 (V2) : 2024/10/31 11:01:30 处理者: jiangjinwei
 仪器型号 : SHIMADZU LC-2050C(FX278)

<色谱图>



<峰表>

检测器A Ch1 230nm

峰号	保留时间	面积	面积%	高度	理论塔板数(USP)	拖尾因子	分离度(USP)
1	2.552	700760	100.000	78349	1968	1.071	--
总计		700760	100.000	78349			

图50 替米沙坦左氨氯地平片溶出曲线测定HPLC图谱
 自制品-2024070521批-均一性2-pH6.8介质-极限转速-片2
 供试品溶液-1

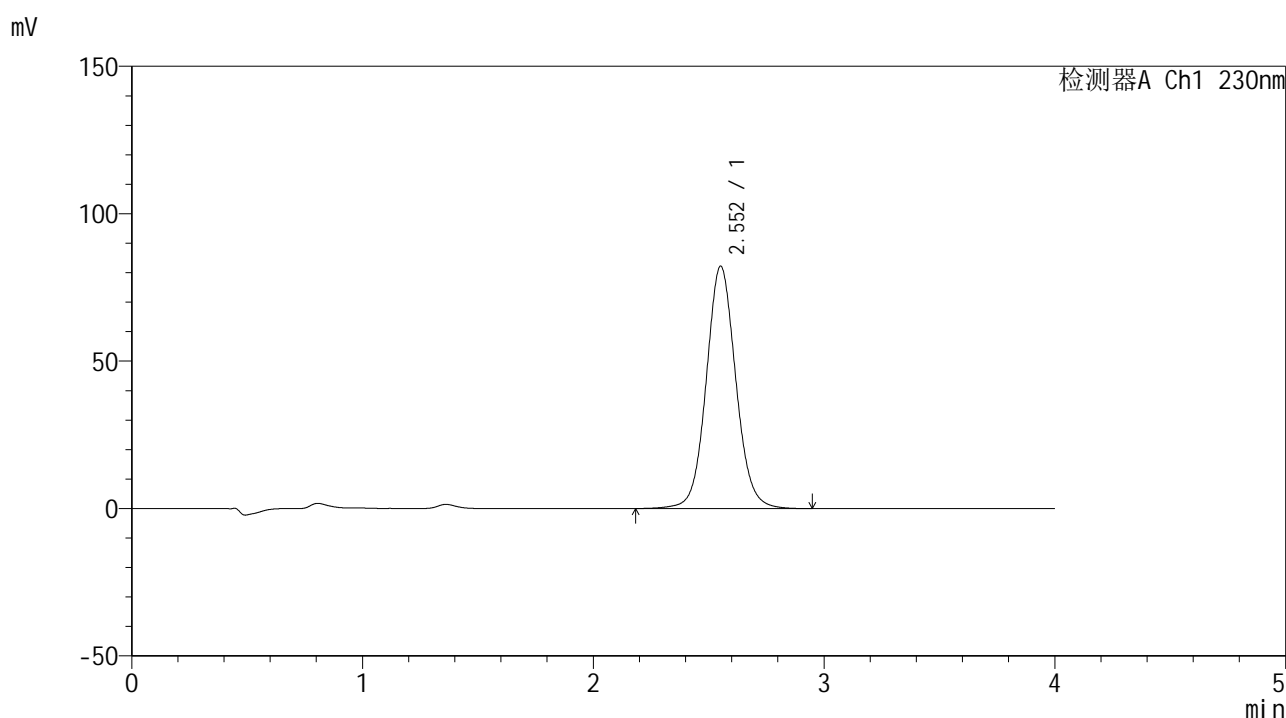


SMF-209

<样品信息>

色谱柱 : XB-C18(50*4.6mm,5μm) 流速: 1.5ml/min
 柱温 : 30°C 波长: 230nm
 数据文件名 : RC\$SMF-209 - 0-194/29-3420-2 - zzp-2024070521p-rcqx-pH6.8jz-jyx2-jxzs-P3.lcd
 方法文件名 : RC\$SMF-209 - SMF-209-tmst-FX278.lcm
 批处理文件名 : RC\$SMF-209 - SMF-209-tmst-20241030-FX278.lcb
 样品瓶号 : 1-26
 进样体积 : 20 μL 版本号: 6.115
 进样时间 : 2024/10/31 06:45:38 实验者: jiangjinwei
 处理时间 (V2) : 2024/10/31 11:01:33 处理者: jiangjinwei
 仪器型号 : SHIMADZU LC-2050C(FX278)

<色谱图>



<峰表>

检测器A Ch1 230nm

峰号	保留时间	面积	面积%	高度	理论塔板数(USP)	拖尾因子	分离度(USP)
1	2.552	733482	100.000	82146	1971	1.072	--
总计		733482	100.000	82146			

图51 替米沙坦左氨氯地平片溶出曲线测定HPLC图谱
 自制品-2024070521批-均一性2-pH6.8介质-极限转速-片3
 供试品溶液-1

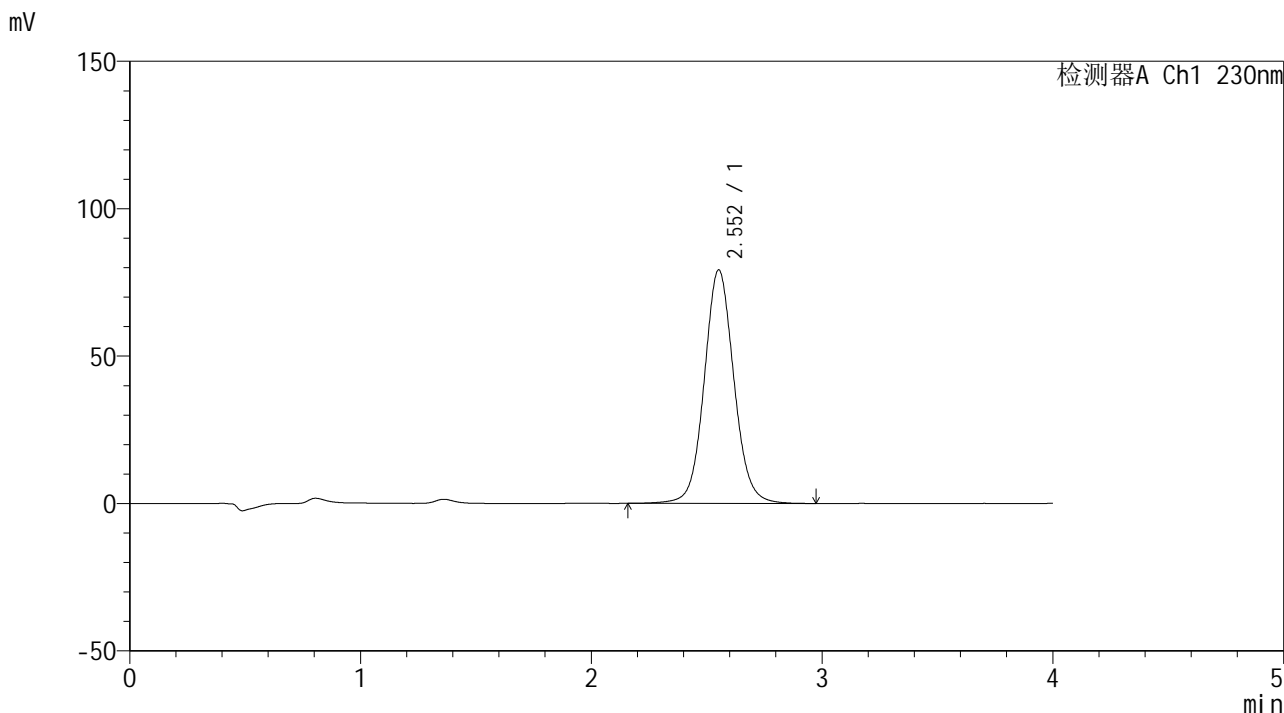


SMF-209

<样品信息>

色谱柱 : XB-C18(50*4.6mm,5μm) 流速: 1.5ml/min
 柱温 : 30°C 波长: 230nm
 数据文件名 : RC\$SMF-209 - 0-194/29-3421-2 - zzp-2024070521p-rcqx-pH6.8jz-jyx2-jxzs-P4.lcd
 方法文件名 : RC\$SMF-209 - SMF-209-tmst-FX278.lcm
 批处理文件名: RC\$SMF-209 - SMF-209-tmst-20241030-FX278.lcb
 样品瓶号 : 1-35
 进样体积 : 20 μL 版本号: 6.115
 进样时间 : 2024/10/31 06:50:00 实验者: jiangjinwei
 处理时间 (V2) : 2024/10/31 11:01:36 处理者: jiangjinwei
 仪器型号 : SHIMADZU LC-2050C(FX278)

<色谱图>



<峰表>

检测器A Ch1 230nm

峰号	保留时间	面积	面积%	高度	理论塔板数(USP)	拖尾因子	分离度(USP)
1	2.552	707690	100.000	79134	1965	1.072	--
总计		707690	100.000	79134			

图52 替米沙坦左氨氯地平片溶出曲线测定HPLC图谱
 自制品-2024070521批-均一性2-pH6.8介质-极限转速-片4
 供试品溶液-1

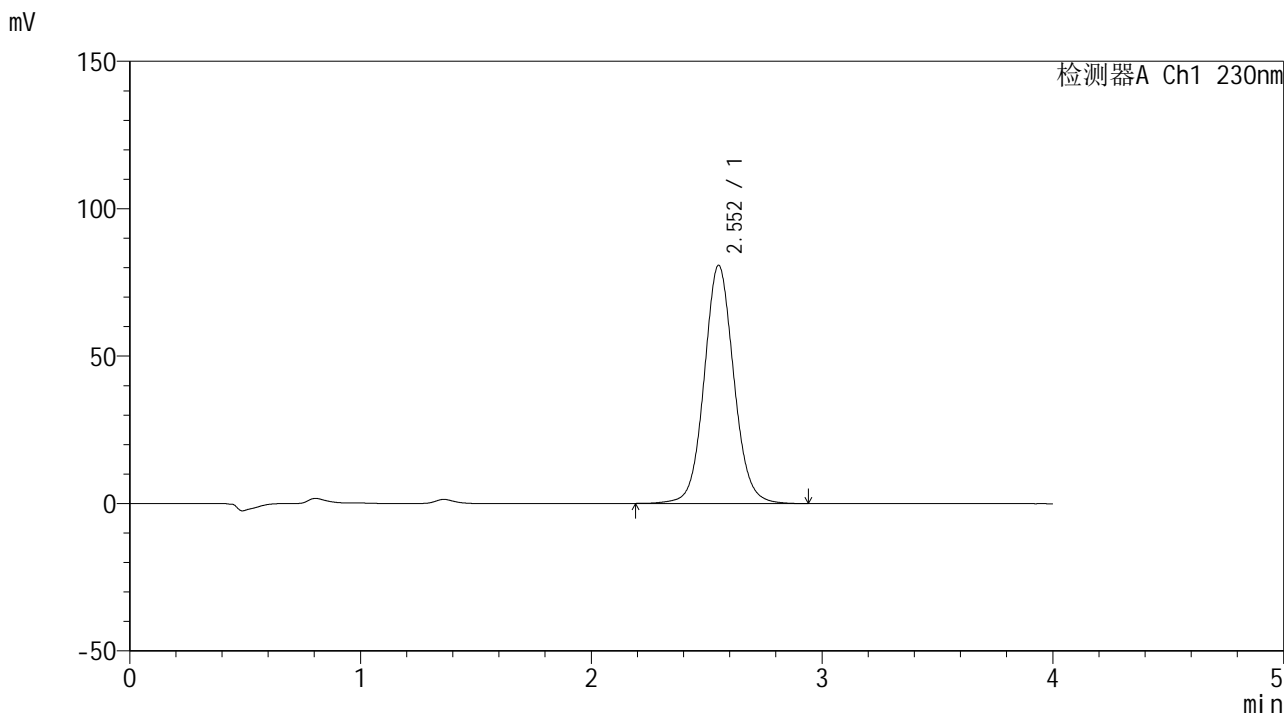


SMF-209

<样品信息>

色谱柱 : XB-C18(50*4.6mm,5μm) 流速: 1.5ml/min
 柱温 : 30°C 波长: 230nm
 数据文件名 : RC\$SMF-209 - 0-194/29-3422-2 - zzp-2024070521p-rcqx-pH6.8jz-jyx2-jxzs-P5.lcd
 方法文件名 : RC\$SMF-209 - SMF-209-tmst-FX278.lcm
 批处理文件名 : RC\$SMF-209 - SMF-209-tmst-20241030-FX278.lcb
 样品瓶号 : 1-44
 进样体积 : 20 μL 版本号: 6.115
 进样时间 : 2024/10/31 06:54:25 实验者: jiangjinwei
 处理时间 (V2) : 2024/10/31 11:01:39 处理者: jiangjinwei
 仪器型号 : SHIMADZU LC-2050C(FX278)

<色谱图>



<峰表>

检测器A Ch1 230nm

峰号	保留时间	面积	面积%	高度	理论塔板数(USP)	拖尾因子	分离度(USP)
1	2.552	720925	100.000	80715	1966	1.073	--
总计		720925	100.000	80715			

图53 替米沙坦左氨氯地平片溶出曲线测定HPLC图谱
 自制品-2024070521批-均一性2-pH6.8介质-极限转速-片5
 供试品溶液-1

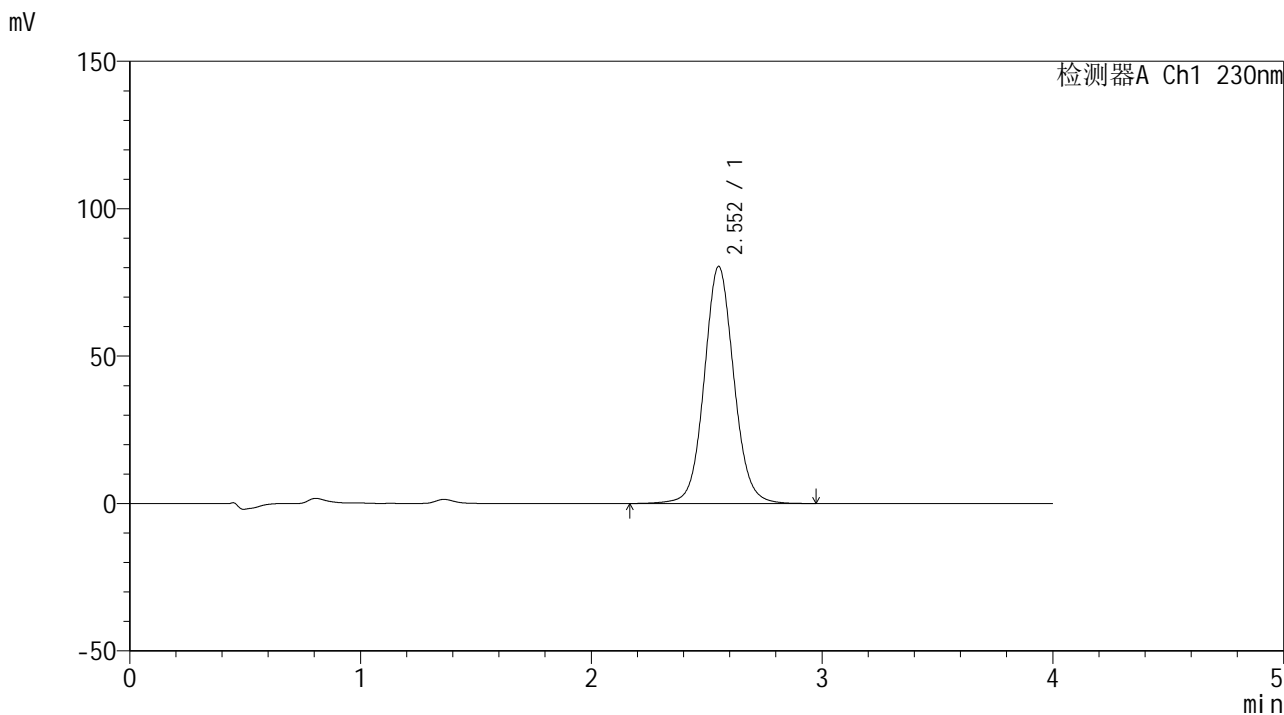


SMF-209

<样品信息>

色谱柱 : XB-C18(50*4.6mm,5μm) 流速: 1.5ml/min
 柱温 : 30°C 波长: 230nm
 数据文件名 : RC\$SMF-209 - 0-194/29-3423-2 - zzp-2024070521p-rcqx-pH6.8jz-jyx2-jxzs-P6.lcd
 方法文件名 : RC\$SMF-209 - SMF-209-tmst-FX278.lcm
 批处理文件名 : RC\$SMF-209 - SMF-209-tmst-20241030-FX278.lcb
 样品瓶号 : 1-53
 进样体积 : 20 μL 版本号: 6.115
 进样时间 : 2024/10/31 06:58:48 实验者: jiangjinwei
 处理时间 (V2) : 2024/10/31 11:01:41 处理者: jiangjinwei
 仪器型号 : SHIMADZU LC-2050C(FX278)

<色谱图>



<峰表>

检测器A Ch1 230nm

峰号	保留时间	面积	面积%	高度	理论塔板数(USP)	拖尾因子	分离度(USP)
1	2.552	717622	100.000	80337	1968	1.071	--
总计		717622	100.000	80337			

图54 替米沙坦左氨氯地平片溶出曲线测定HPLC图谱
 自制品-2024070521批-均一性2-pH6.8介质-极限转速-片6
 供试品溶液-1

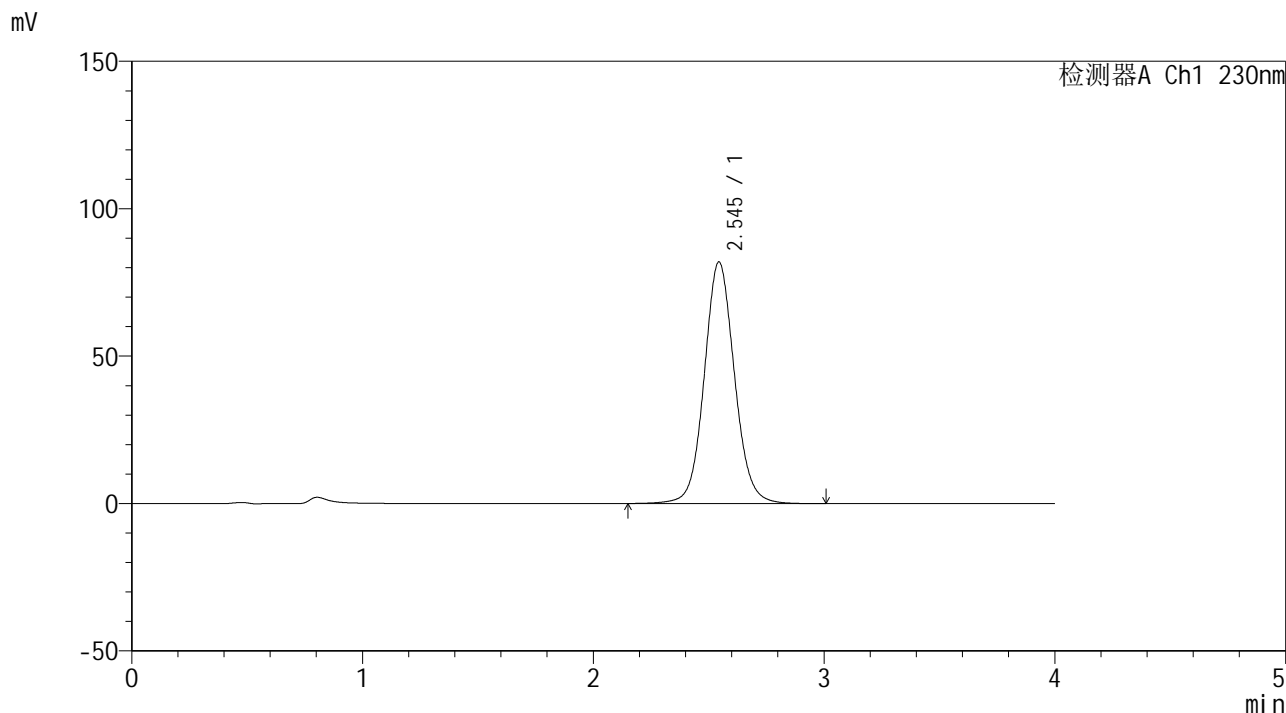


SMF-209

<样品信息>

色谱柱 : XB-C18(50*4.6mm,5μm) 流速: 1.5ml/min
 柱温 : 30°C 波长: 230nm
 数据文件名 : RC\$SMF-209 - 0-194/29-3424-2 - zzp-2024070521p-rcqx-pH6.8jz-jyx2-dz2-1.lcd
 方法文件名 : RC\$SMF-209 - SMF-209-tmst-FX278.lcm
 批处理文件名: RC\$SMF-209 - SMF-209-tmst-20241030-FX278.lcb
 样品瓶号 : 1-27
 进样体积 : 20 μL 版本号: 6.115
 进样时间 : 2024/10/31 07:03:12 实验者: jiangjinwei
 处理时间 (V2) : 2024/10/31 11:01:44 处理者: jiangjinwei
 仪器型号 : SHIMADZU LC-2050C(FX278)

<色谱图>



<峰表>

检测器A Ch1 230nm

峰号	保留时间	面积	面积%	高度	理论塔板数(USP)	拖尾因子	分离度(USP)
1	2.545	746347	100.000	81927	1877	1.077	--
总计		746347	100.000	81927			

图55 替米沙坦左氨氯地平片溶出曲线测定HPLC图谱
 自制品-2024070521批-均一性2-pH6.8介质
 对照品溶液-2-1

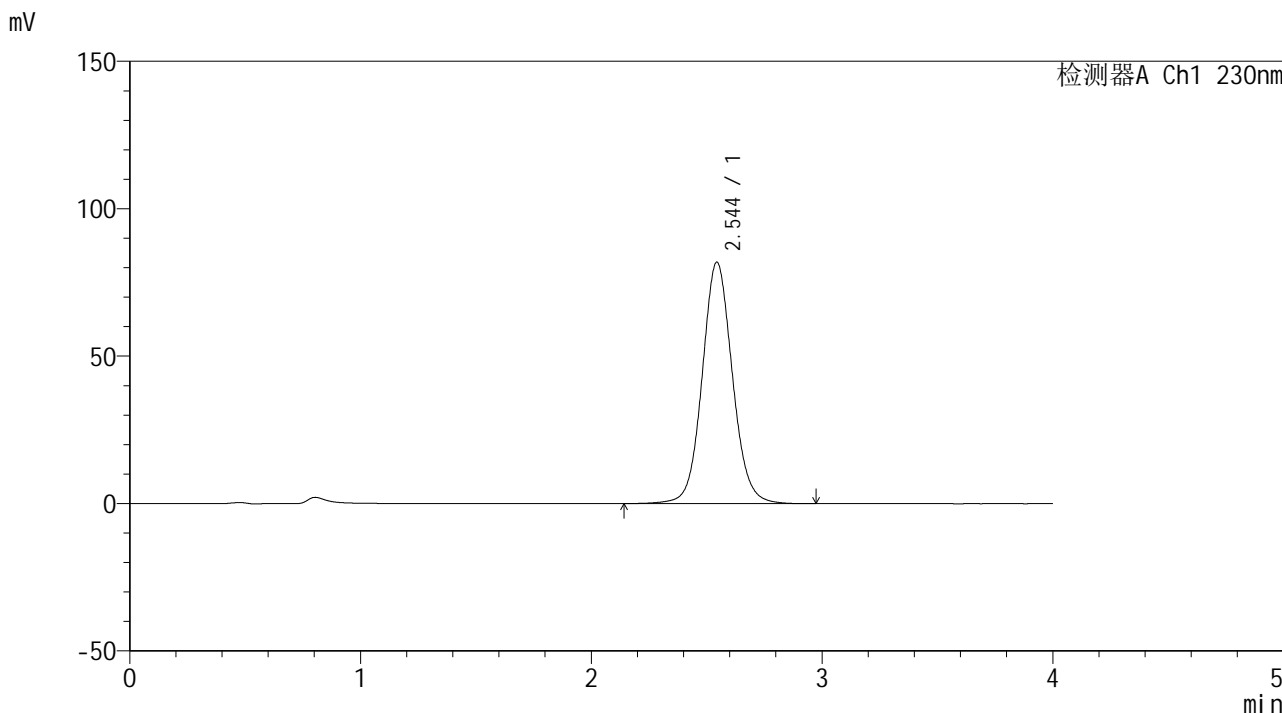


SMF-209

<样品信息>

色谱柱 : XB-C18(50*4.6mm,5μm) 流速: 1.5ml/min
 柱温 : 30°C 波长: 230nm
 数据文件名 : RC\$SMF-209 - 0-194/29-3425-2 - zzp-2024070521p-rcqx-pH6.8jz-jyx2-dz2-2.lcd
 方法文件名 : RC\$SMF-209 - SMF-209-tmst-FX278.lcm
 批处理文件名 : RC\$SMF-209 - SMF-209-tmst-20241030-FX278.lcb
 样品瓶号 : 1-27
 进样体积 : 20 μL 版本号: 6.115
 进样时间 : 2024/10/31 07:07:35 实验者: jiangjinwei
 处理时间 (V2) : 2024/10/31 11:01:47 处理者: jiangjinwei
 仪器型号 : SHIMADZU LC-2050C(FX278)

<色谱图>



<峰表>

检测器A Ch1 230nm

峰号	保留时间	面积	面积%	高度	理论塔板数(USP)	拖尾因子	分离度(USP)
1	2.544	746043	100.000	81862	1877	1.078	--
总计		746043	100.000	81862			

图56 替米沙坦左氨氯地平片溶出曲线测定HPLC图谱
 自制品-2024070521批-均一性2-pH6.8介质
 对照品溶液-2-2