

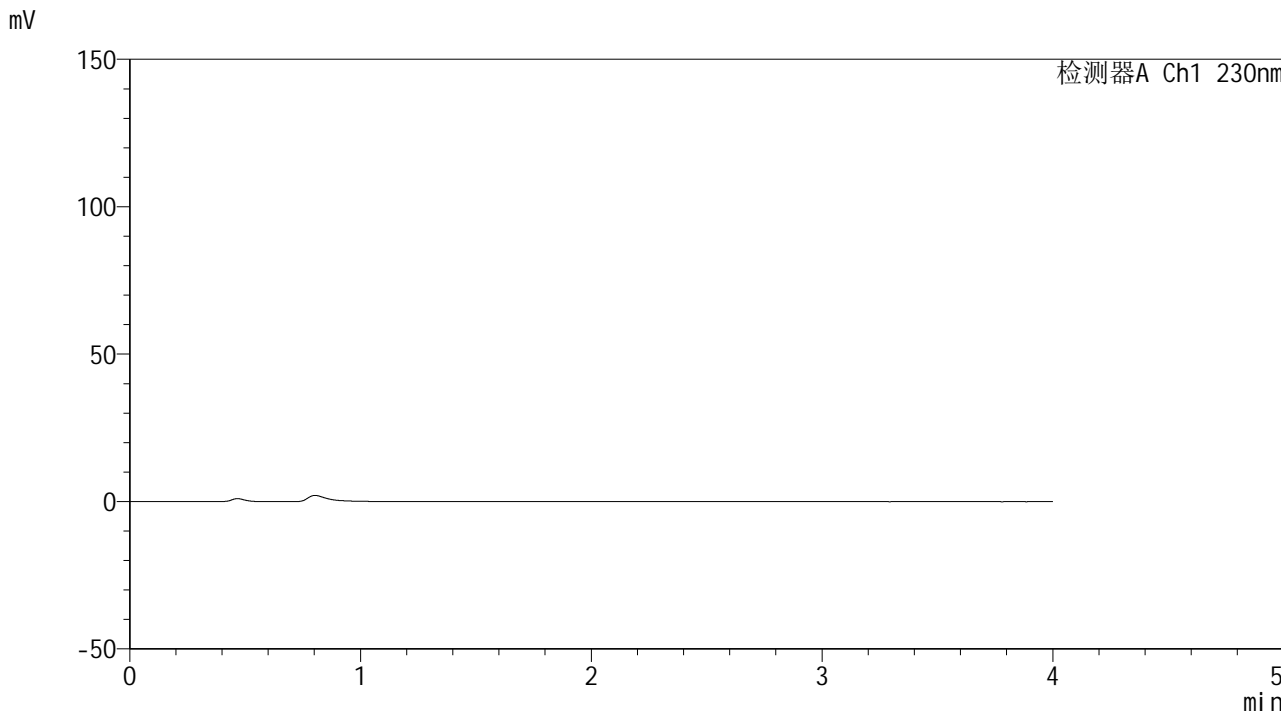


# SMF-209

## <样品信息>

色谱柱 : XB-C18(50\*4.6mm,5 $\mu$ m)      流速: 1.5ml/min  
柱温 : 30 $^{\circ}$ C      波长: 230nm  
数据文件名 : RC\$SMF-209 - 0-194/29-3370-2 - zzp-2024070521p-rcqx-pH6.8jz-jyx2-rj.lcd  
方法文件名 : RC\$SMF-209 - SMF-209-tmst-FX278.lcm  
批处理文件名 : RC\$SMF-209 - SMF-209-tmst-20241030-FX278.lcb  
样品瓶号 : 1-9  
进样体积 : 20  $\mu$ L      版本号: 6.115  
进样时间 : 2024/10/31 03:06:22      实验者: jiangjinwei  
处理时间 (V2) : 2024/10/31 10:59:06      处理者: jiangjinwei  
仪器型号 : SHIMADZU LC-2050C(FX278)

## <色谱图>



## <峰表>

检测器A Ch1 230nm

峰号	保留时间	面积	面积%	高度	理论塔板数(USP)	拖尾因子	分离度(USP)
总计							

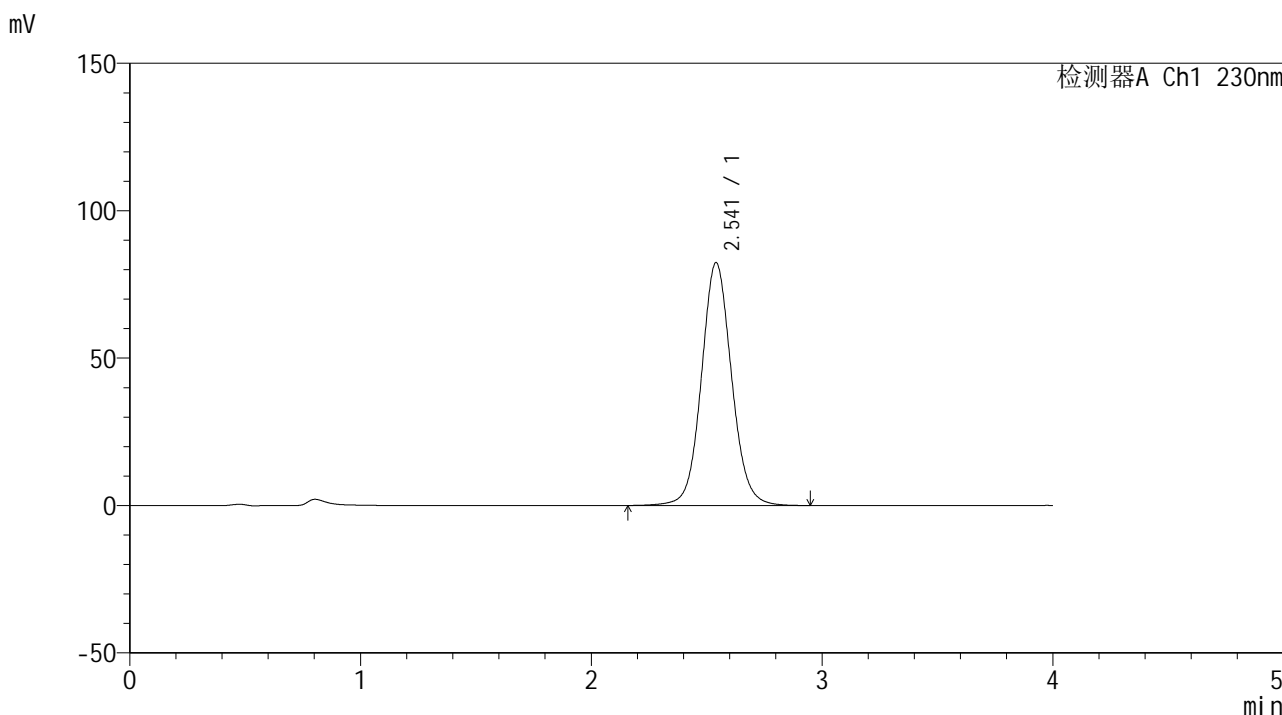


# SMF-209

## <样品信息>

色谱柱 : XB-C18(50\*4.6mm,5μm)      流速: 1.5ml/min  
 柱温 : 30°C      波长: 230nm  
 数据文件名 : RC\$SMF-209 - 0-194/29-3371-2 - zzp-2024070521p-rcqx-pH6.8jz-jyx2-dz1-1.lcd  
 方法文件名 : RC\$SMF-209 - SMF-209-tmst-FX278.lcm  
 批处理文件名 : RC\$SMF-209 - SMF-209-tmst-20241030-FX278.lcb  
 样品瓶号 : 1-18  
 进样体积 : 20 μL      版本号: 6.115  
 进样时间 : 2024/10/31 03:10:45      实验者: jiangjinwei  
 处理时间 (V2) : 2024/10/31 10:59:10      处理者: jiangjinwei  
 仪器型号 : SHIMADZU LC-2050C(FX278)

## <色谱图>



## <峰表>

检测器A Ch1 230nm

峰号	保留时间	面积	面积%	高度	理论塔板数(USP)	拖尾因子	分离度(USP)
1	2.541	748354	100.000	82305	1877	1.075	--
总计		748354	100.000	82305			

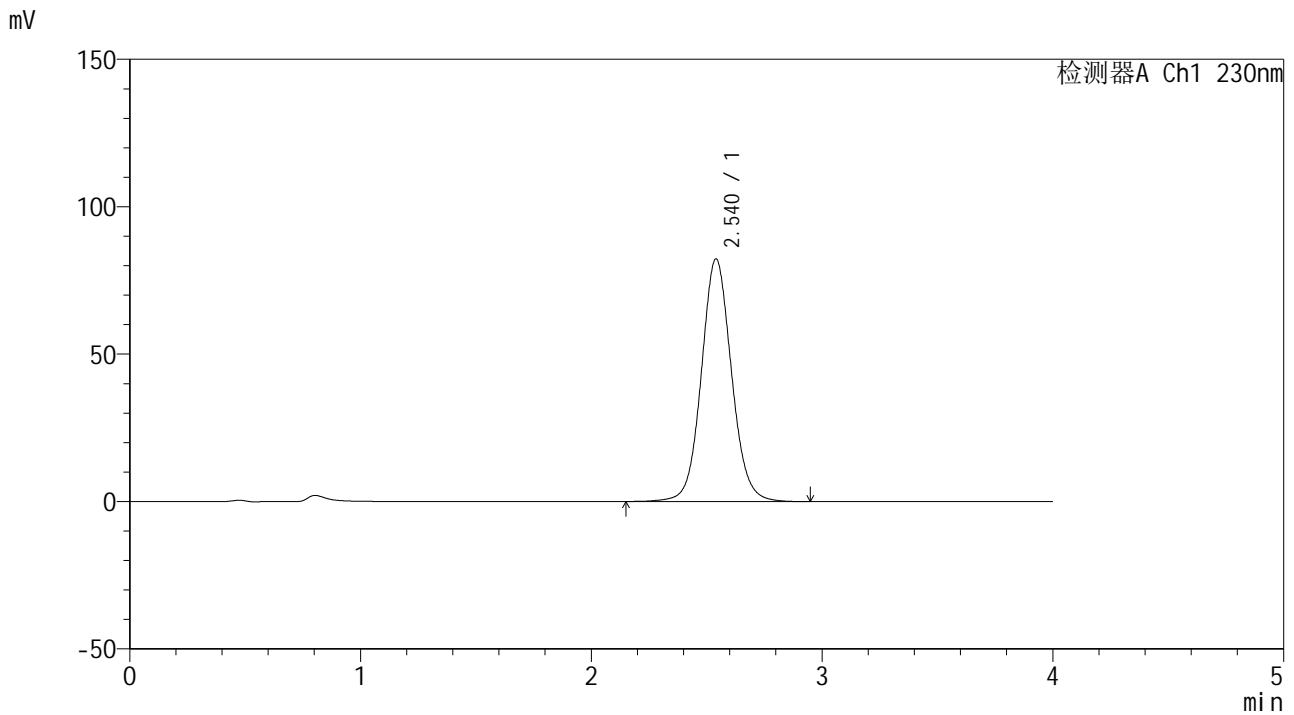


# SMF-209

## <样品信息>

色谱柱 : XB-C18(50\*4.6mm,5μm)      流速: 1.5ml/min  
 柱温 : 30°C      波长: 230nm  
 数据文件名 : RC\$SMF-209 - 0-194/29-3372-2 - zzp-2024070521p-rcqx-pH6.8jz-jyx2-dz1-2.lcd  
 方法文件名 : RC\$SMF-209 - SMF-209-tmst-FX278.lcm  
 批处理文件名 : RC\$SMF-209 - SMF-209-tmst-20241030-FX278.lcb  
 样品瓶号 : 1-18  
 进样体积 : 20 μL      版本号: 6.115  
 进样时间 : 2024/10/31 03:15:10      实验者: jiangjinwei  
 处理时间 (V2) : 2024/10/31 10:59:13      处理者: jiangjinwei  
 仪器型号 : SHIMADZU LC-2050C(FX278)

## <色谱图>



## <峰表>

检测器A Ch1 230nm

峰号	保留时间	面积	面积%	高度	理论塔板数(USP)	拖尾因子	分离度(USP)
1	2.540	747711	100.000	82276	1876	1.075	--
总计		747711	100.000	82276			

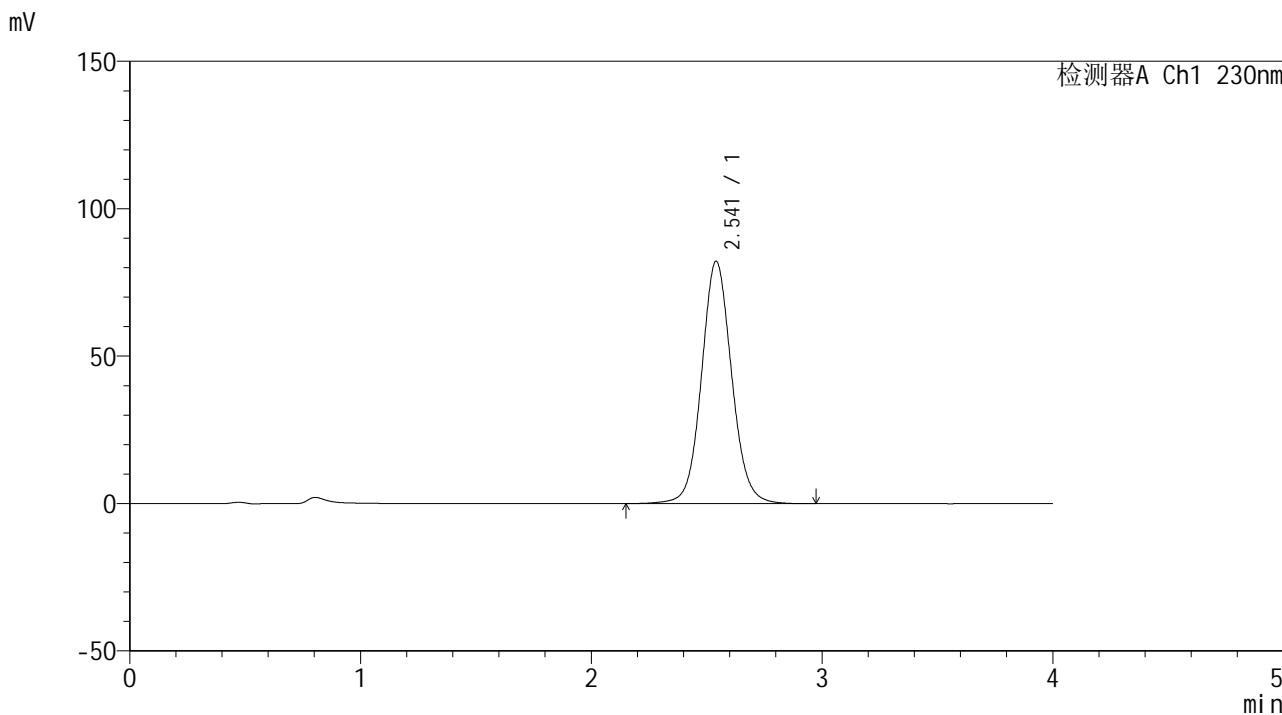


# SMF-209

## <样品信息>

色谱柱 : XB-C18(50\*4.6mm,5μm)      流速: 1.5ml/min  
 柱温 : 30°C      波长: 230nm  
 数据文件名 : RC\$SMF-209 - 0-194/29-3373-2 - zzp-2024070521p-rcqx-pH6.8jz-jyx2-dz1-3.lcd  
 方法文件名 : RC\$SMF-209 - SMF-209-tmst-FX278.lcm  
 批处理文件名 : RC\$SMF-209 - SMF-209-tmst-20241030-FX278.lcb  
 样品瓶号 : 1-18  
 进样体积 : 20 μL      版本号: 6.115  
 进样时间 : 2024/10/31 03:19:36      实验者: jiangjinwei  
 处理时间 (V2) : 2024/10/31 10:59:17      处理者: jiangjinwei  
 仪器型号 : SHIMADZU LC-2050C(FX278)

## <色谱图>



## <峰表>

检测器A Ch1 230nm

峰号	保留时间	面积	面积%	高度	理论塔板数(USP)	拖尾因子	分离度(USP)
1	2.541	747237	100.000	82131	1878	1.076	--
总计		747237	100.000	82131			

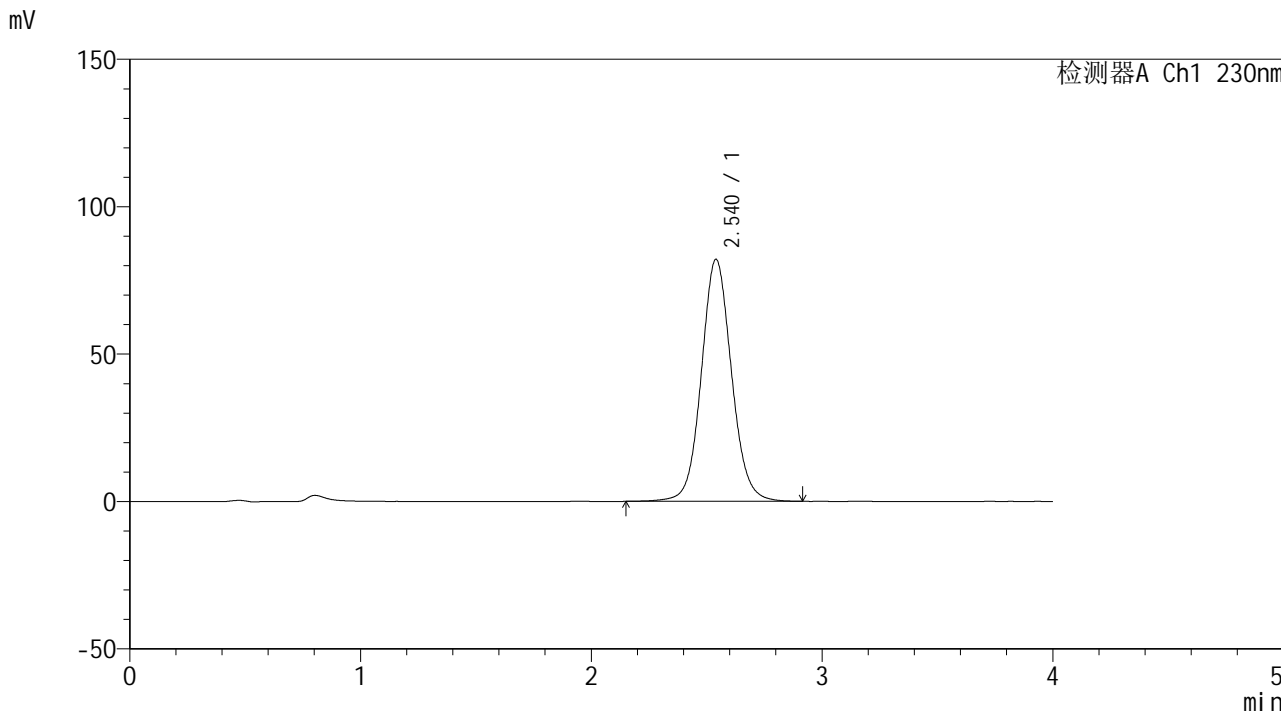


# SMF-209

## <样品信息>

色谱柱 : XB-C18(50\*4.6mm,5μm) 流速: 1.5ml/min  
柱温 : 30°C 波长: 230nm  
数据文件名 : RC\$SMF-209 - 0-194/29-3374-2 - zzp-2024070521p-rcqx-pH6.8jz-jyx2-dz1-4.lcd  
方法文件名 : RC\$SMF-209 - SMF-209-tmst-FX278.lcm  
批处理文件名 : RC\$SMF-209 - SMF-209-tmst-20241030-FX278.lcb  
样品瓶号 : 1-18  
进样体积 : 20 μL 版本号: 6.115  
进样时间 : 2024/10/31 03:24:00 实验者: jiangjinwei  
处理时间 (V2) : 2024/10/31 10:59:19 处理者: jiangjinwei  
仪器型号 : SHIMADZU LC-2050C(FX278)

## <色谱图>



## <峰表>

检测器A Ch1 230nm

峰号	保留时间	面积	面积%	高度	理论塔板数(USP)	拖尾因子	分离度(USP)
1	2.540	746577	100.000	82091	1876	1.076	--
总计		746577	100.000	82091			

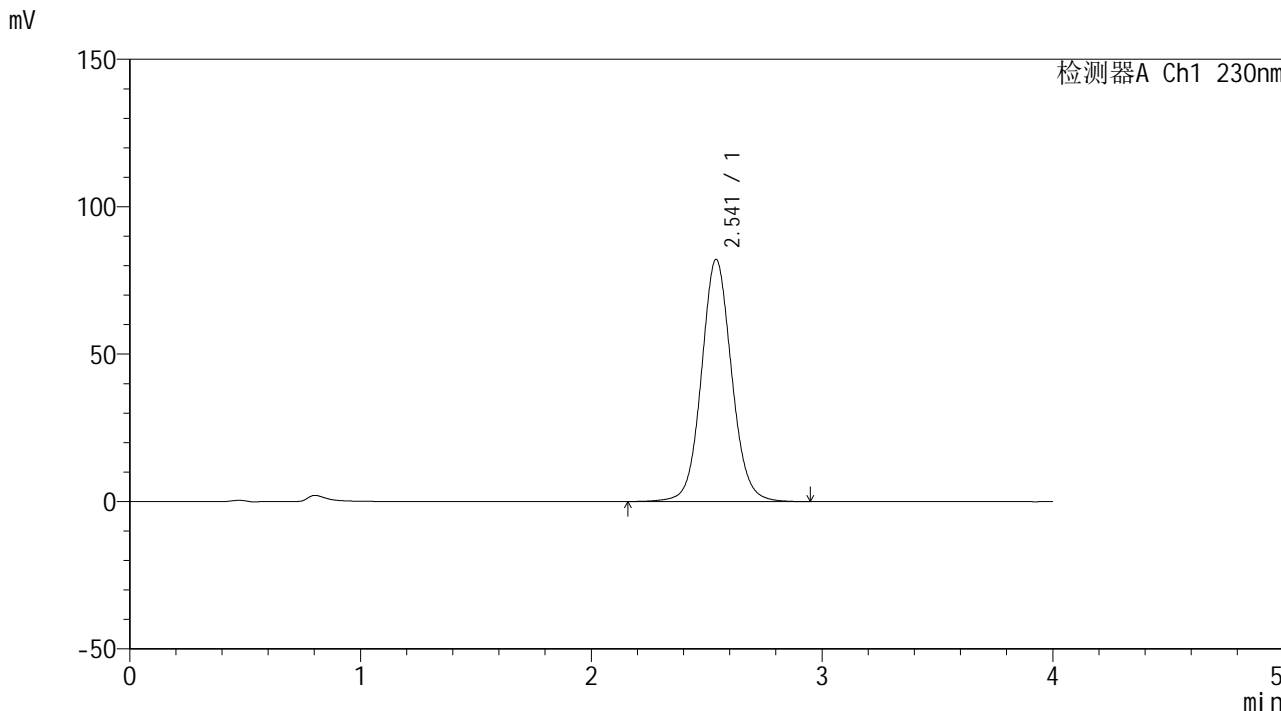


# SMF-209

## <样品信息>

色谱柱 : XB-C18(50\*4.6mm,5μm) 流速: 1.5ml/min  
柱温 : 30°C 波长: 230nm  
数据文件名 : RC\$SMF-209 - 0-194/29-3375-2 - zzp-2024070521p-rcqx-pH6.8jz-jyx2-dz1-5.lcd  
方法文件名 : RC\$SMF-209 - SMF-209-tmst-FX278.lcm  
批处理文件名 : RC\$SMF-209 - SMF-209-tmst-20241030-FX278.lcb  
样品瓶号 : 1-18  
进样体积 : 20 μL 版本号: 6.115  
进样时间 : 2024/10/31 03:28:23 实验者: jiangjinwei  
处理时间 (V2) : 2024/10/31 10:59:22 处理者: jiangjinwei  
仪器型号 : SHIMADZU LC-2050C(FX278)

## <色谱图>



## <峰表>

检测器A Ch1 230nm

峰号	保留时间	面积	面积%	高度	理论塔板数(USP)	拖尾因子	分离度(USP)
1	2.541	746691	100.000	82101	1877	1.076	--
总计		746691	100.000	82101			

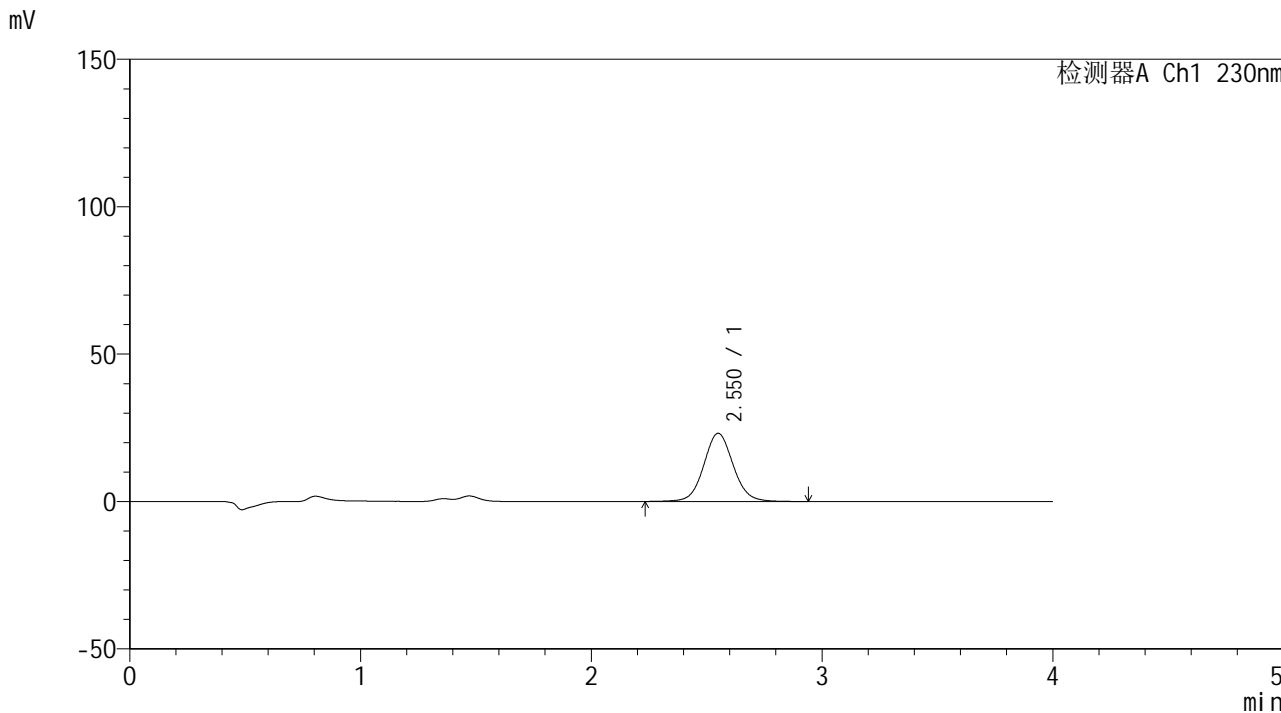


# SMF-209

## <样品信息>

色谱柱 : XB-C18(50\*4.6mm,5μm) 流速: 1.5ml/min  
柱温 : 30°C 波长: 230nm  
数据文件名 : RC\$SMF-209 - 0-194/29-3376-2 - zzp-2024070521p-rcqx-pH6.8jz-jyx2-5min-P1.lcd  
方法文件名 : RC\$SMF-209 - SMF-209-tmst-FX278.lcm  
批处理文件名 : RC\$SMF-209 - SMF-209-tmst-20241030-FX278.lcb  
样品瓶号 : 1-1  
进样体积 : 20 μL 版本号: 6.115  
进样时间 : 2024/10/31 03:32:47 实验者: jiangjinwei  
处理时间 (V2) : 2024/10/31 10:59:25 处理者: jiangjinwei  
仪器型号 : SHIMADZU LC-2050C(FX278)

## <色谱图>



## <峰表>

检测器A Ch1 230nm

峰号	保留时间	面积	面积%	高度	理论塔板数(USP)	拖尾因子	分离度(USP)
1	2.550	205466	100.000	23107	1978	1.064	--
总计		205466	100.000	23107			

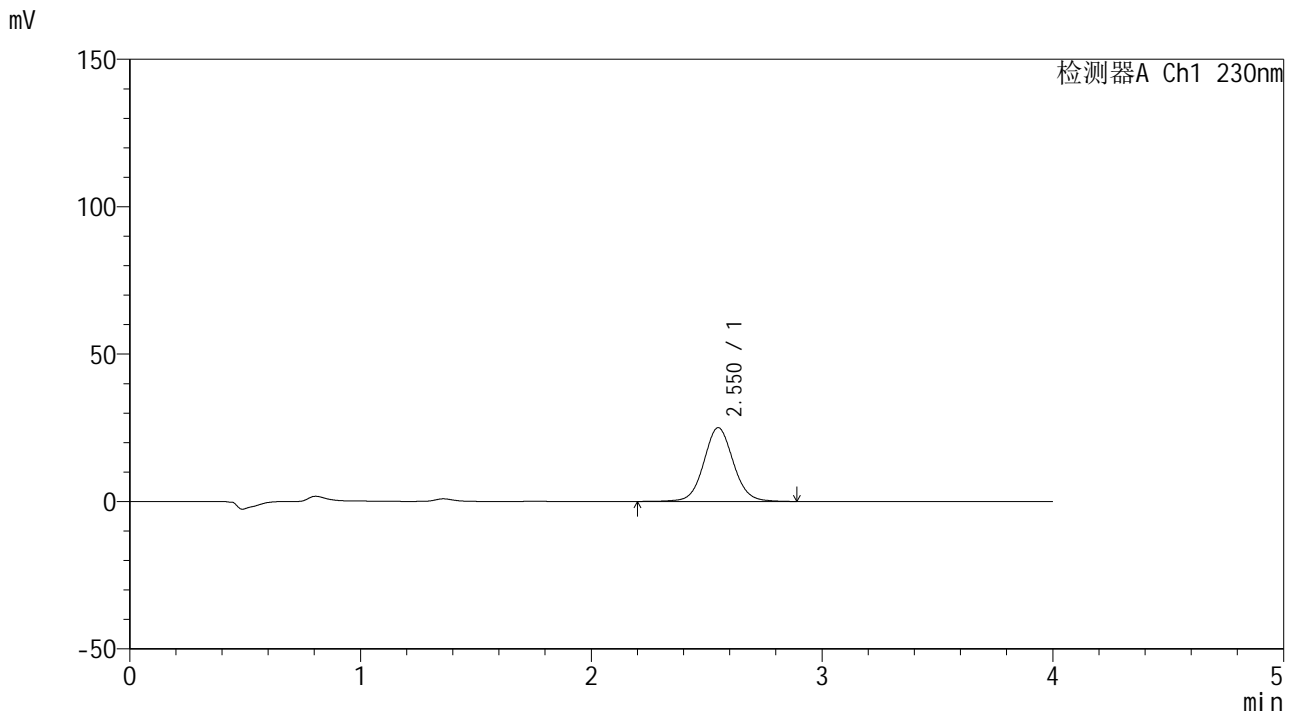


# SMF-209

## <样品信息>

色谱柱 : XB-C18(50\*4.6mm,5μm)      流速: 1.5ml/min  
 柱温 : 30°C      波长: 230nm  
 数据文件名 : RC\$SMF-209 - 0-194/29-3377-2 - zzp-2024070521p-rcqx-pH6.8jz-jyx2-5min-P2.lcd  
 方法文件名 : RC\$SMF-209 - SMF-209-tmst-FX278.lcm  
 批处理文件名 : RC\$SMF-209 - SMF-209-tmst-20241030-FX278.lcb  
 样品瓶号 : 1-10  
 进样体积 : 20 μL      版本号: 6.115  
 进样时间 : 2024/10/31 03:37:10      实验者: jiangjinwei  
 处理时间 (V2) : 2024/10/31 10:59:28      处理者: jiangjinwei  
 仪器型号 : SHIMADZU LC-2050C(FX278)

## <色谱图>



## <峰表>

检测器A Ch1 230nm

峰号	保留时间	面积	面积%	高度	理论塔板数(USP)	拖尾因子	分离度(USP)
1	2.550	222953	100.000	24997	1969	1.064	--
总计		222953	100.000	24997			

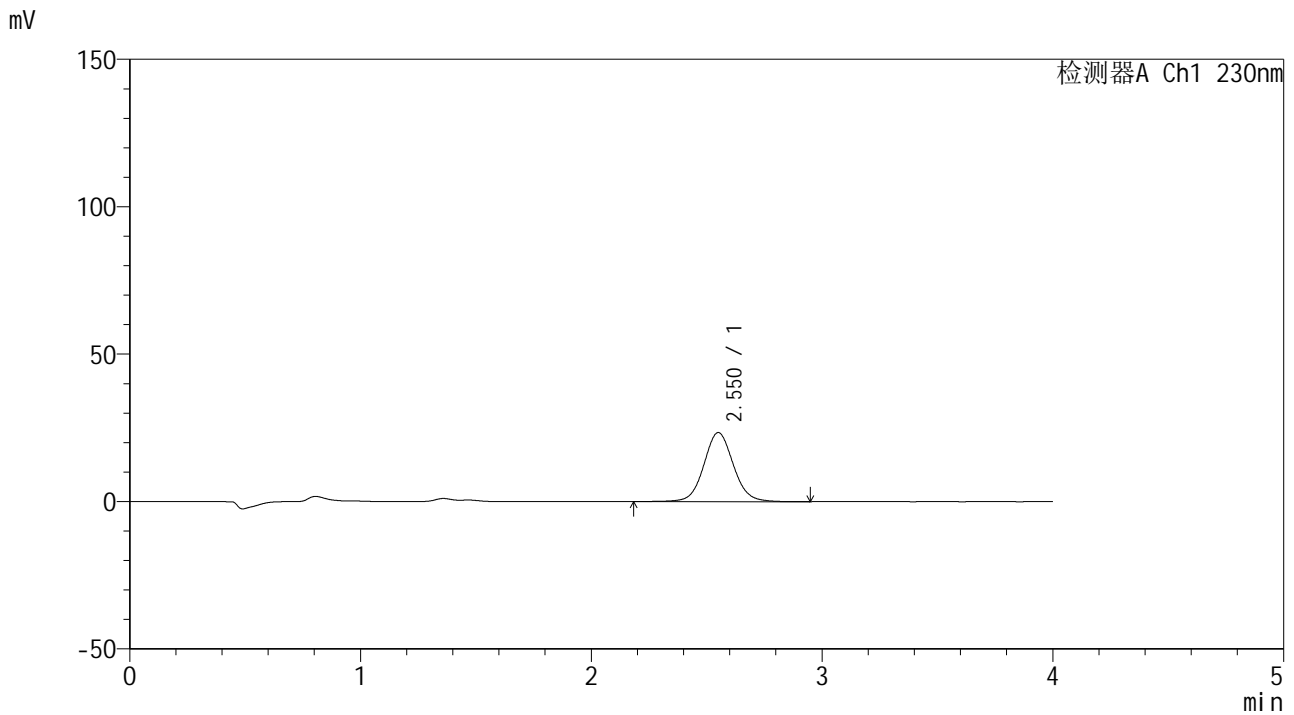


# SMF-209

## <样品信息>

色谱柱 : XB-C18(50\*4.6mm,5 $\mu$ m)      流速: 1.5ml/min  
柱温 : 30 $^{\circ}$ C      波长: 230nm  
数据文件名 : RC\$SMF-209 - 0-194/29-3378-2 - zzp-2024070521p-rcqx-pH6.8jz-jyx2-5min-P3.lcd  
方法文件名 : RC\$SMF-209 - SMF-209-tmst-FX278.lcm  
批处理文件名 : RC\$SMF-209 - SMF-209-tmst-20241030-FX278.lcb  
样品瓶号 : 1-19  
进样体积 : 20  $\mu$ L      版本号: 6.115  
进样时间 : 2024/10/31 03:41:33      实验者: jiangjinwei  
处理时间 (V2) : 2024/10/31 10:59:31      处理者: jiangjinwei  
仪器型号 : SHIMADZU LC-2050C(FX278)

## <色谱图>



## <峰表>

检测器A Ch1 230nm

峰号	保留时间	面积	面积%	高度	理论塔板数(USP)	拖尾因子	分离度(USP)
1	2.550	209075	100.000	23403	1971	1.066	--
总计		209075	100.000	23403			

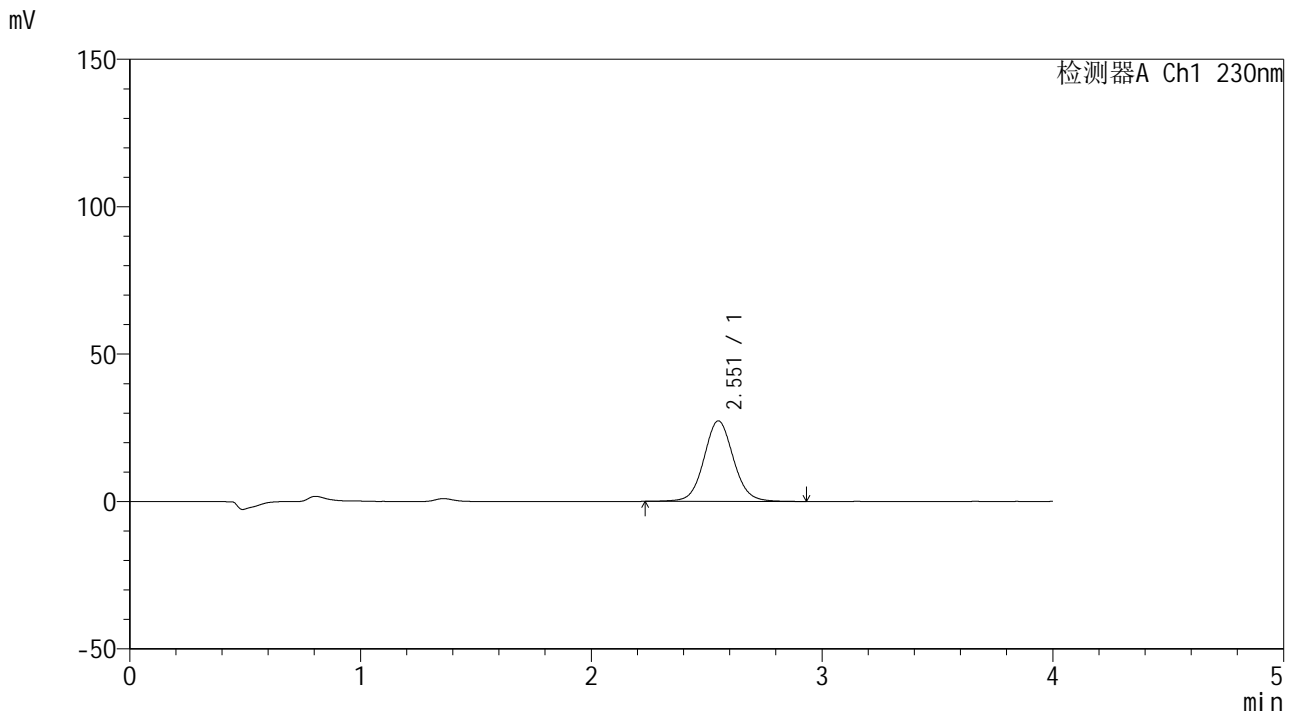


# SMF-209

## <样品信息>

色谱柱 : XB-C18(50\*4.6mm,5μm)      流速: 1.5ml/min  
 柱温 : 30°C      波长: 230nm  
 数据文件名 : RC\$SMF-209 - 0-194/29-3379-2 - zzp-2024070521p-rcqx-pH6.8jz-jyx2-5min-P4.lcd  
 方法文件名 : RC\$SMF-209 - SMF-209-tmst-FX278.lcm  
 批处理文件名 : RC\$SMF-209 - SMF-209-tmst-20241030-FX278.lcb  
 样品瓶号 : 1-28  
 进样体积 : 20 μL      版本号: 6.115  
 进样时间 : 2024/10/31 03:45:56      实验者: jiangjinwei  
 处理时间 (V2) : 2024/10/31 10:59:34      处理者: jiangjinwei  
 仪器型号 : SHIMADZU LC-2050C(FX278)

## <色谱图>



## <峰表>

检测器A Ch1 230nm

峰号	保留时间	面积	面积%	高度	理论塔板数(USP)	拖尾因子	分离度(USP)
1	2.551	242426	100.000	27263	1980	1.066	--
总计		242426	100.000	27263			

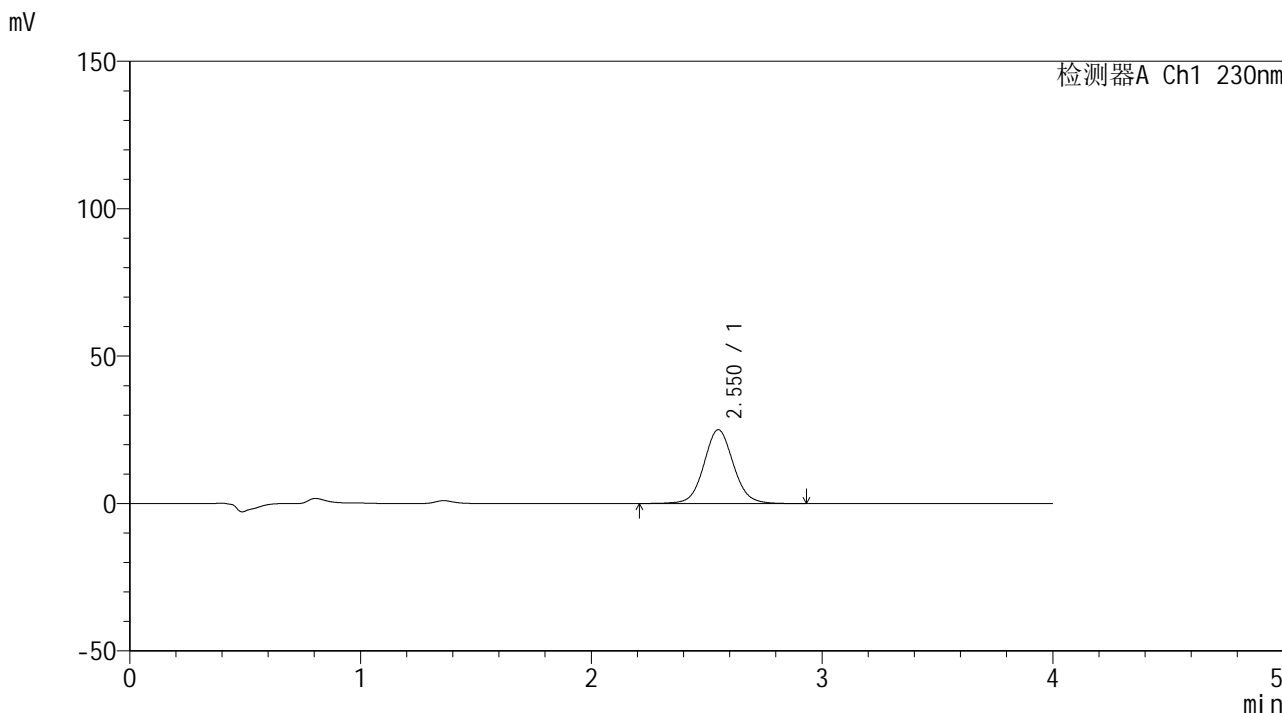


# SMF-209

## <样品信息>

色谱柱 : XB-C18(50\*4.6mm,5μm)      流速: 1.5ml/min  
 柱温 : 30°C      波长: 230nm  
 数据文件名 : RC\$SMF-209 - 0-194/29-3380-2 - zzp-2024070521p-rcqx-pH6.8jz-jyx2-5min-P5.lcd  
 方法文件名 : RC\$SMF-209 - SMF-209-tmst-FX278.lcm  
 批处理文件名 : RC\$SMF-209 - SMF-209-tmst-20241030-FX278.lcb  
 样品瓶号 : 1-37  
 进样体积 : 20 μL      版本号: 6.115  
 进样时间 : 2024/10/31 03:50:19      实验者: jiangjinwei  
 处理时间 (V2) : 2024/10/31 10:59:37      处理者: jiangjinwei  
 仪器型号 : SHIMADZU LC-2050C(FX278)

## <色谱图>



## <峰表>

检测器A Ch1 230nm

峰号	保留时间	面积	面积%	高度	理论塔板数(USP)	拖尾因子	分离度(USP)
1	2.550	222825	100.000	25009	1973	1.067	--
总计		222825	100.000	25009			



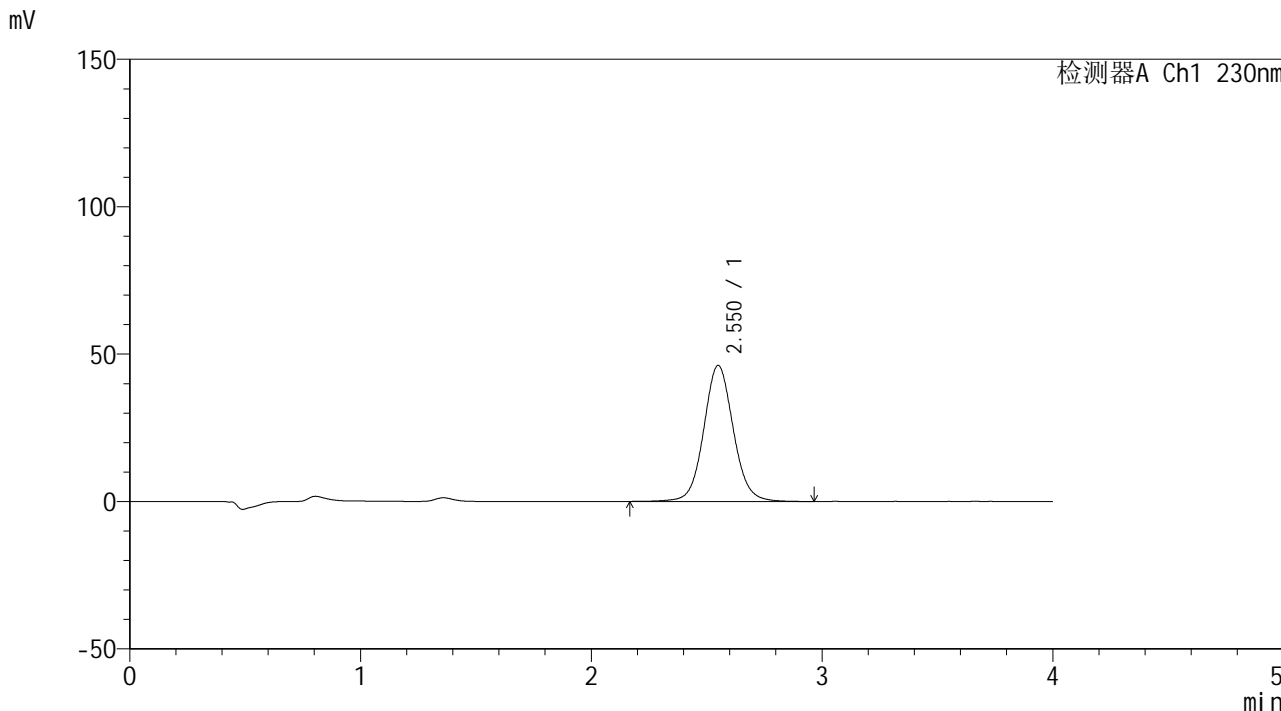


# SMF-209

## <样品信息>

色谱柱 : XB-C18(50\*4.6mm,5μm) 流速: 1.5ml/min  
柱温 : 30°C 波长: 230nm  
数据文件名 : RC\$SMF-209 - 0-194/29-3382-2 - zzp-2024070521p-rcqx-pH6.8jz-jyx2-10min-P1.lcd  
方法文件名 : RC\$SMF-209 - SMF-209-tmst-FX278.lcm  
批处理文件名 : RC\$SMF-209 - SMF-209-tmst-20241030-FX278.lcb  
样品瓶号 : 1-2  
进样体积 : 20 μL 版本号: 6.115  
进样时间 : 2024/10/31 03:59:05 实验者: jiangjinwei  
处理时间 (V2) : 2024/10/31 10:59:42 处理者: jiangjinwei  
仪器型号 : SHIMADZU LC-2050C(FX278)

## <色谱图>



## <峰表>

检测器A Ch1 230nm

峰号	保留时间	面积	面积%	高度	理论塔板数(USP)	拖尾因子	分离度(USP)
1	2.550	411124	100.000	46091	1975	1.067	--
总计		411124	100.000	46091			

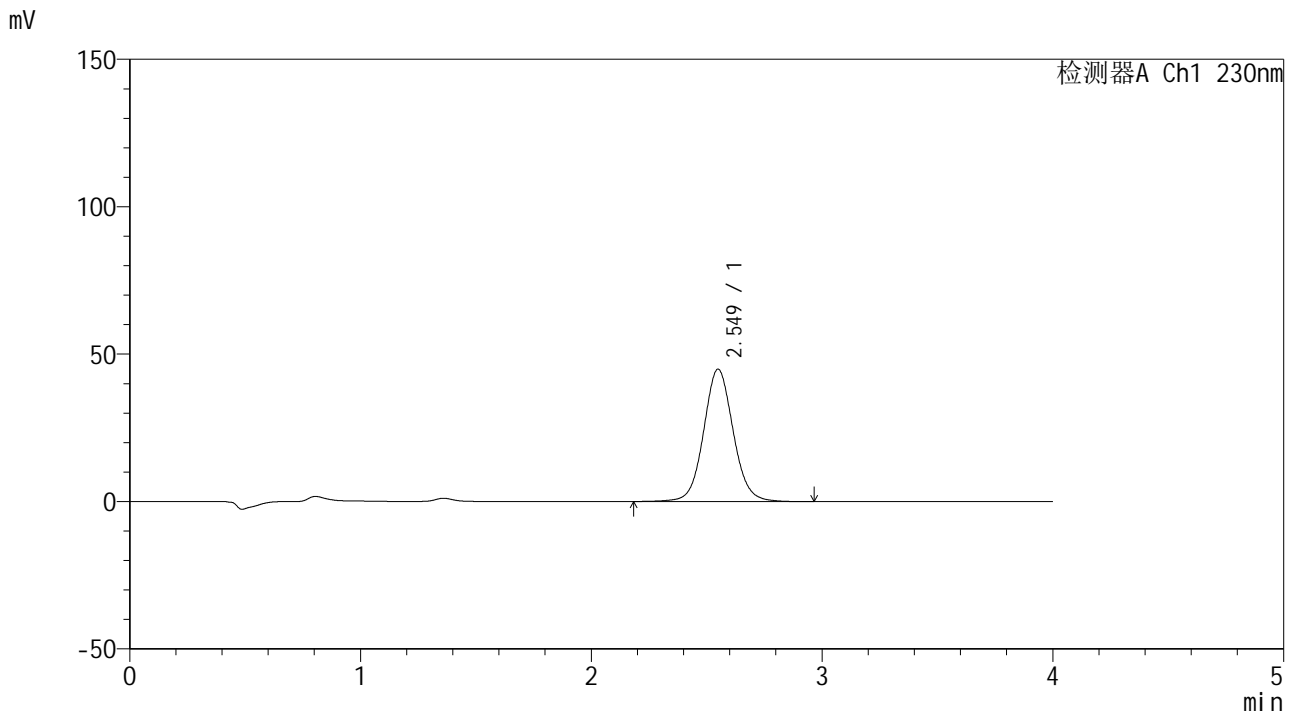


# SMF-209

## <样品信息>

色谱柱 : XB-C18(50\*4.6mm,5μm)      流速: 1.5ml/min  
 柱温 : 30°C      波长: 230nm  
 数据文件名 : RC\$SMF-209 - 0-194/29-3383-2 - zzp-2024070521p-rcqx-pH6.8jz-jyx2-10min-P2.lcd  
 方法文件名 : RC\$SMF-209 - SMF-209-tmst-FX278.lcm  
 批处理文件名 : RC\$SMF-209 - SMF-209-tmst-20241030-FX278.lcb  
 样品瓶号 : 1-11  
 进样体积 : 20 μL      版本号: 6.115  
 进样时间 : 2024/10/31 04:03:28      实验者: jiangjinwei  
 处理时间 (V2) : 2024/10/31 10:59:45      处理者: jiangjinwei  
 仪器型号 : SHIMADZU LC-2050C(FX278)

## <色谱图>



## <峰表>

检测器A Ch1 230nm

峰号	保留时间	面积	面积%	高度	理论塔板数(USP)	拖尾因子	分离度(USP)
1	2.549	400063	100.000	44858	1971	1.068	--
总计		400063	100.000	44858			

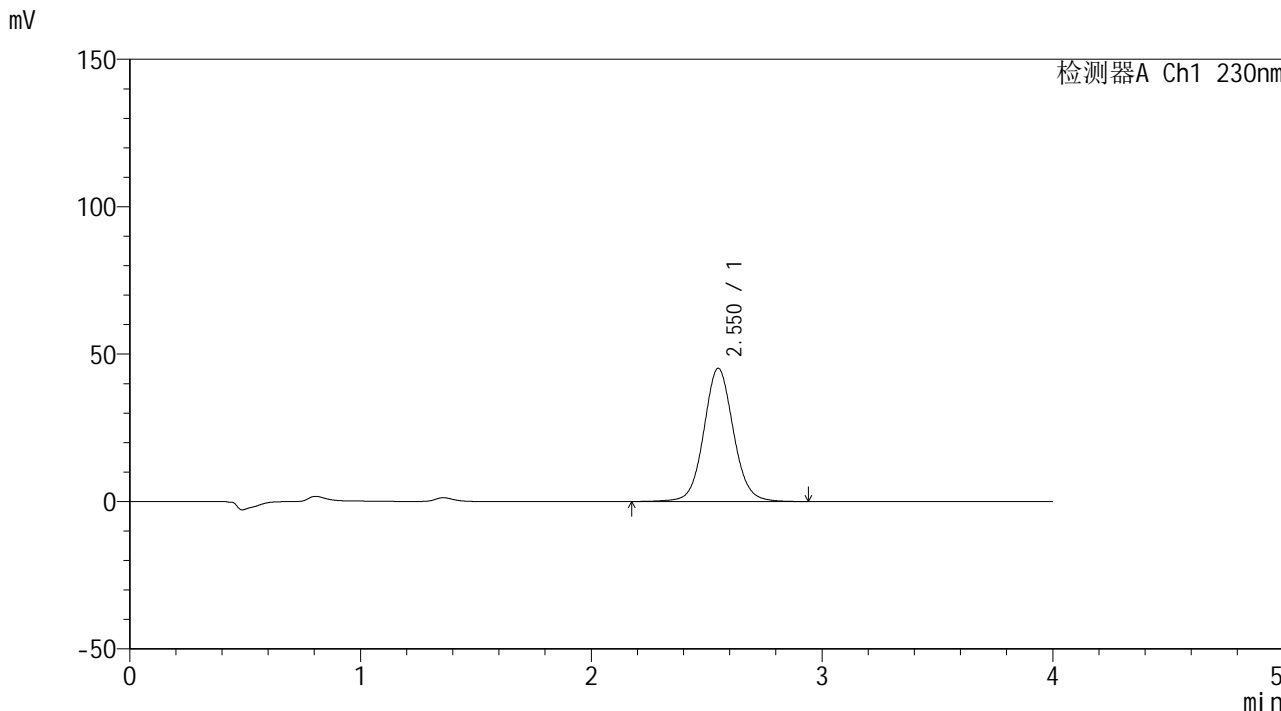


# SMF-209

## <样品信息>

色谱柱 : XB-C18(50\*4.6mm,5 $\mu$ m)      流速: 1.5ml/min  
柱温 : 30 $^{\circ}$ C      波长: 230nm  
数据文件名 : RC\$SMF-209 - 0-194/29-3384-2 - zzp-2024070521p-rcqx-pH6.8jz-jyx2-10min-P3.lcd  
方法文件名 : RC\$SMF-209 - SMF-209-tmst-FX278.lcm  
批处理文件名 : RC\$SMF-209 - SMF-209-tmst-20241030-FX278.lcb  
样品瓶号 : 1-20  
进样体积 : 20  $\mu$ L      版本号: 6.115  
进样时间 : 2024/10/31 04:07:51      实验者: jiangjinwei  
处理时间 (V2) : 2024/10/31 10:59:48      处理者: jiangjinwei  
仪器型号 : SHIMADZU LC-2050C(FX278)

## <色谱图>



## <峰表>

检测器A Ch1 230nm

峰号	保留时间	面积	面积%	高度	理论塔板数(USP)	拖尾因子	分离度(USP)
1	2.550	401918	100.000	45118	1975	1.067	--
总计		401918	100.000	45118			

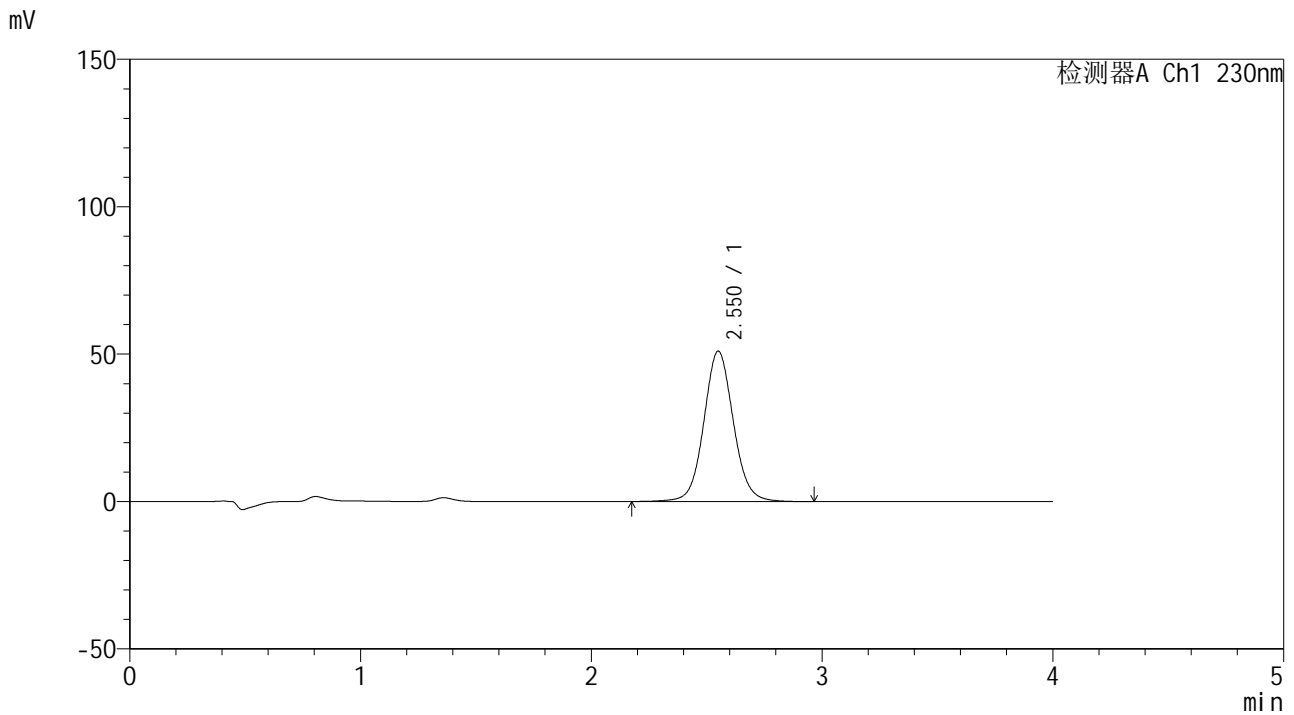


# SMF-209

## <样品信息>

色谱柱 : XB-C18(50\*4.6mm,5μm)      流速: 1.5ml/min  
 柱温 : 30°C      波长: 230nm  
 数据文件名 : RC\$SMF-209 - 0-194/29-3385-2 - zzp-2024070521p-rcqx-pH6.8jz-jyx2-10min-P4.lcd  
 方法文件名 : RC\$SMF-209 - SMF-209-tmst-FX278.lcm  
 批处理文件名 : RC\$SMF-209 - SMF-209-tmst-20241030-FX278.lcb  
 样品瓶号 : 1-29  
 进样体积 : 20 μL      版本号: 6.115  
 进样时间 : 2024/10/31 04:12:14      实验者: jiangjinwei  
 处理时间 (V2) : 2024/10/31 10:59:51      处理者: jiangjinwei  
 仪器型号 : SHIMADZU LC-2050C(FX278)

## <色谱图>



## <峰表>

检测器A Ch1 230nm

峰号	保留时间	面积	面积%	高度	理论塔板数(USP)	拖尾因子	分离度(USP)
1	2.550	453741	100.000	50931	1980	1.068	--
总计		453741	100.000	50931			

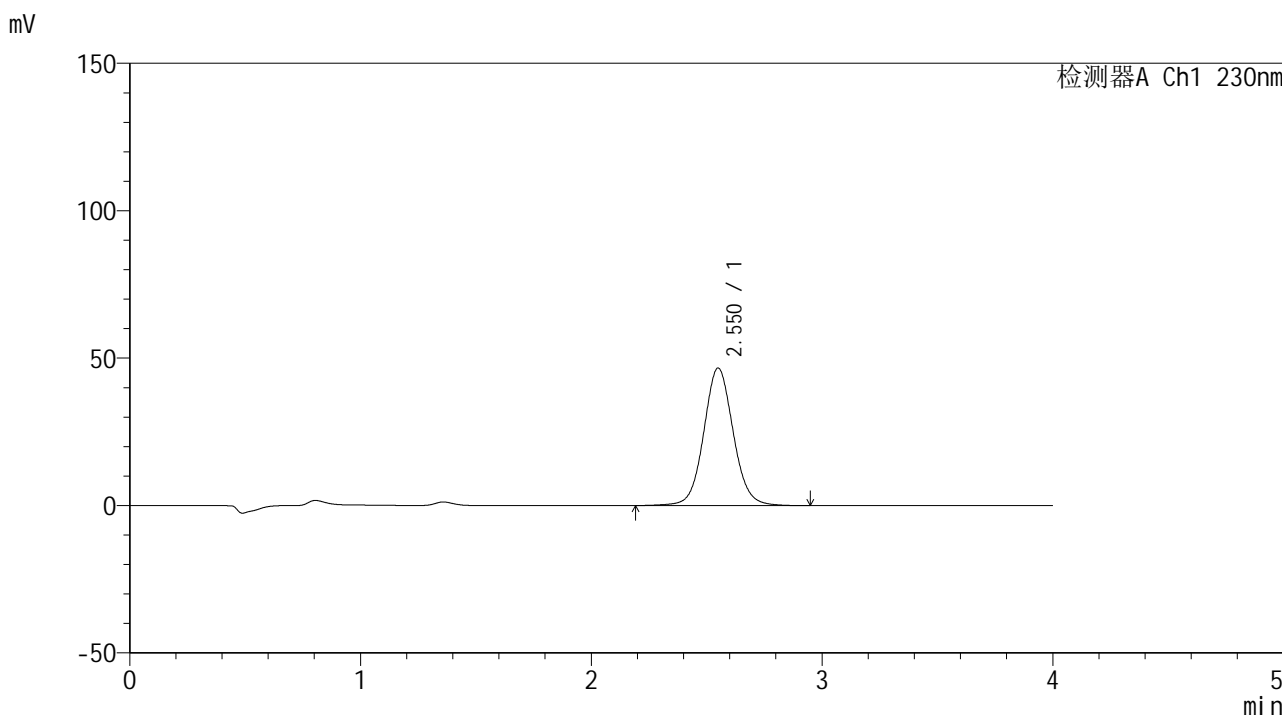


# SMF-209

## <样品信息>

色谱柱 : XB-C18(50\*4.6mm,5μm)      流速: 1.5ml/min  
 柱温 : 30°C      波长: 230nm  
 数据文件名 : RC\$SMF-209 - 0-194/29-3386-2 - zzp-2024070521p-rcqx-pH6.8jz-jyx2-10min-P5.lcd  
 方法文件名 : RC\$SMF-209 - SMF-209-tmst-FX278.lcm  
 批处理文件名 : RC\$SMF-209 - SMF-209-tmst-20241030-FX278.lcb  
 样品瓶号 : 1-38  
 进样体积 : 20 μL      版本号: 6.115  
 进样时间 : 2024/10/31 04:16:36      实验者: jiangjinwei  
 处理时间 (V2) : 2024/10/31 10:59:54      处理者: jiangjinwei  
 仪器型号 : SHIMADZU LC-2050C(FX278)

## <色谱图>



## <峰表>

检测器A Ch1 230nm

峰号	保留时间	面积	面积%	高度	理论塔板数(USP)	拖尾因子	分离度(USP)
1	2.550	415673	100.000	46616	1973	1.067	--
总计		415673	100.000	46616			

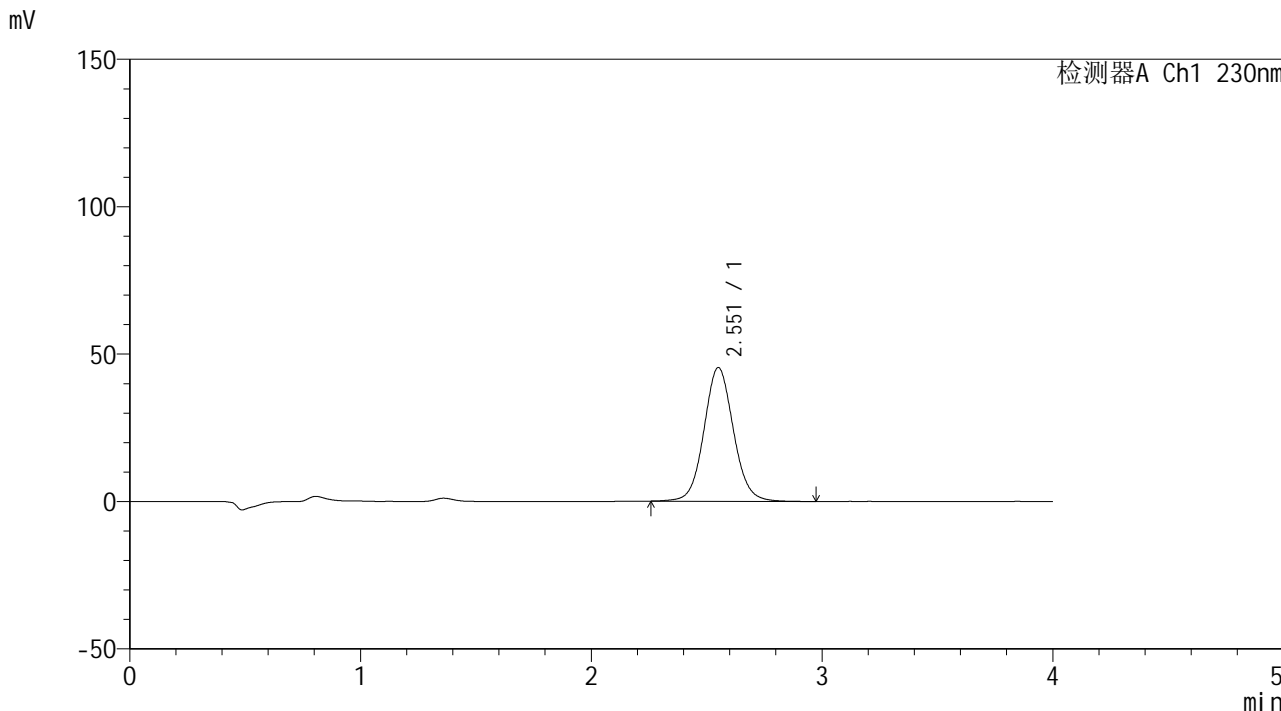


# SMF-209

## <样品信息>

色谱柱 : XB-C18(50\*4.6mm,5μm)      流速: 1.5ml/min  
柱温 : 30°C      波长: 230nm  
数据文件名 : RC\$SMF-209 - 0-194/29-3387-2 - zzp-2024070521p-rcqx-pH6.8jz-jyx2-10min-P6.lcd  
方法文件名 : RC\$SMF-209 - SMF-209-tmst-FX278.lcm  
批处理文件名 : RC\$SMF-209 - SMF-209-tmst-20241030-FX278.lcb  
样品瓶号 : 1-47  
进样体积 : 20 μL      版本号: 6.115  
进样时间 : 2024/10/31 04:20:59      实验者: jiangjinwei  
处理时间 (V2) : 2024/10/31 10:59:57      处理者: jiangjinwei  
仪器型号 : SHIMADZU LC-2050C(FX278)

## <色谱图>



## <峰表>

检测器A Ch1 230nm

峰号	保留时间	面积	面积%	高度	理论塔板数(USP)	拖尾因子	分离度(USP)
1	2.551	402101	100.000	45262	1975	1.069	--
总计		402101	100.000	45262			

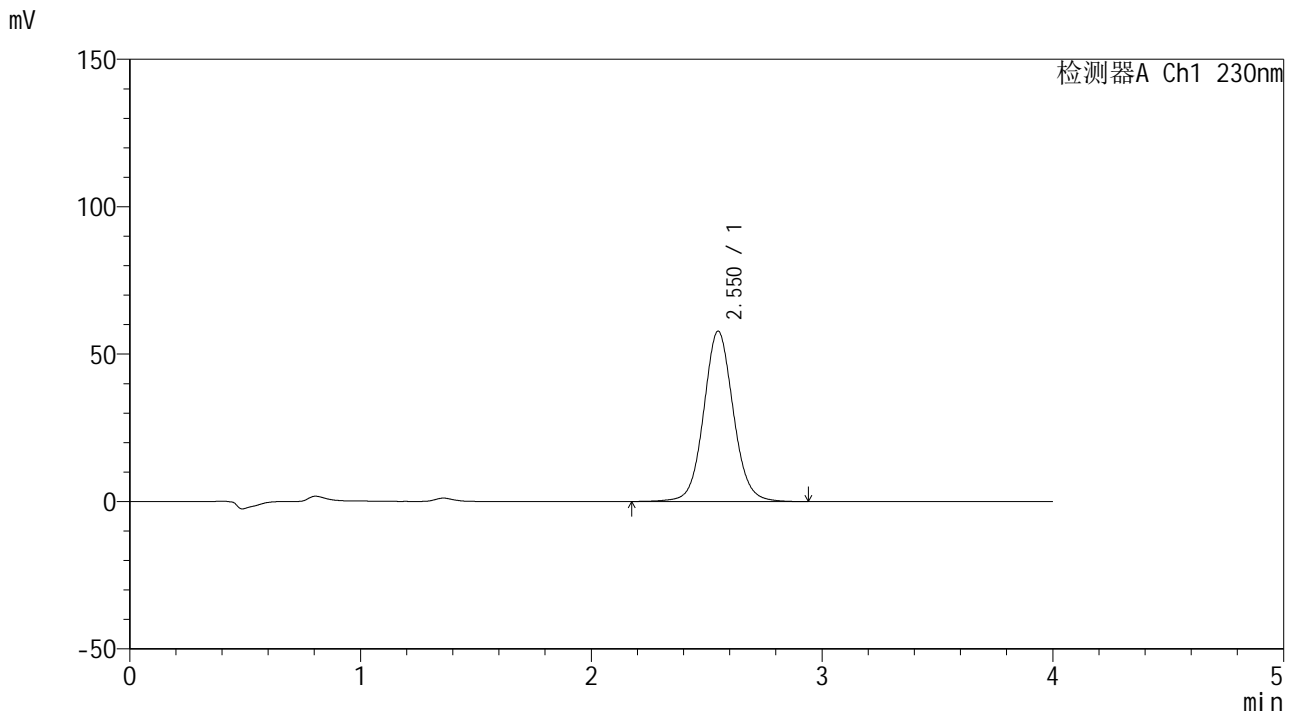


# SMF-209

## <样品信息>

色谱柱 : XB-C18(50\*4.6mm,5μm)      流速: 1.5ml/min  
 柱温 : 30°C      波长: 230nm  
 数据文件名 : RC\$SMF-209 - 0-194/29-3388-2 - zzp-2024070521p-rcqx-pH6.8jz-jyx2-15min-P1.lcd  
 方法文件名 : RC\$SMF-209 - SMF-209-tmst-FX278.lcm  
 批处理文件名 : RC\$SMF-209 - SMF-209-tmst-20241030-FX278.lcb  
 样品瓶号 : 1-3  
 进样体积 : 20 μL      版本号: 6.115  
 进样时间 : 2024/10/31 04:25:22      实验者: jiangjinwei  
 处理时间 (V2) : 2024/10/31 11:00:00      处理者: jiangjinwei  
 仪器型号 : SHIMADZU LC-2050C(FX278)

## <色谱图>



## <峰表>

检测器A Ch1 230nm

峰号	保留时间	面积	面积%	高度	理论塔板数(USP)	拖尾因子	分离度(USP)
1	2.550	514873	100.000	57718	1967	1.068	--
总计		514873	100.000	57718			

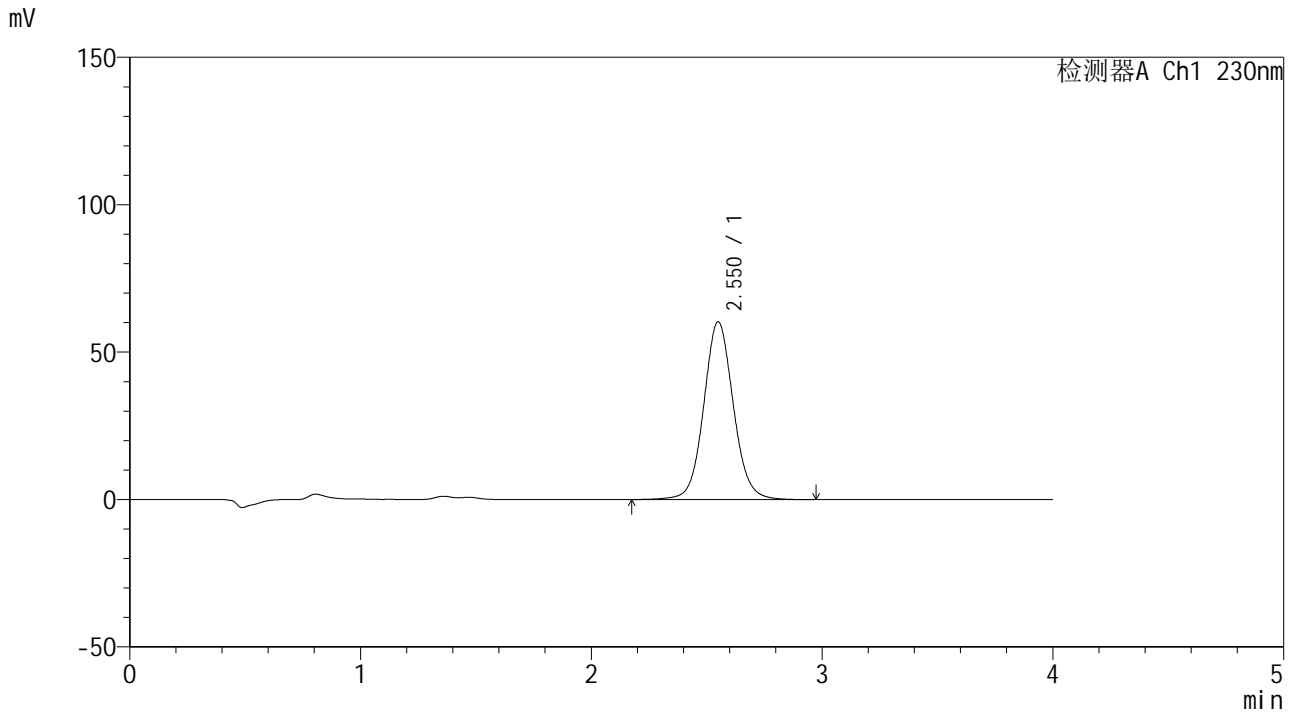


# SMF-209

## <样品信息>

色谱柱 : XB-C18(50\*4.6mm,5μm)      流速: 1.5ml/min  
 柱温 : 30°C      波长: 230nm  
 数据文件名 : RC\$SMF-209 - 0-194/29-3389-2 - zzp-2024070521p-rcqx-pH6.8jz-jyx2-15min-P2.lcd  
 方法文件名 : RC\$SMF-209 - SMF-209-tmst-FX278.lcm  
 批处理文件名 : RC\$SMF-209 - SMF-209-tmst-20241030-FX278.lcb  
 样品瓶号 : 1-12  
 进样体积 : 20 μL      版本号: 6.115  
 进样时间 : 2024/10/31 04:29:44      实验者: jiangjinwei  
 处理时间 (V2) : 2024/10/31 11:00:02      处理者: jiangjinwei  
 仪器型号 : SHIMADZU LC-2050C(FX278)

## <色谱图>



## <峰表>

检测器A Ch1 230nm

峰号	保留时间	面积	面积%	高度	理论塔板数(USP)	拖尾因子	分离度(USP)
1	2.550	537623	100.000	60243	1967	1.070	--
总计		537623	100.000	60243			

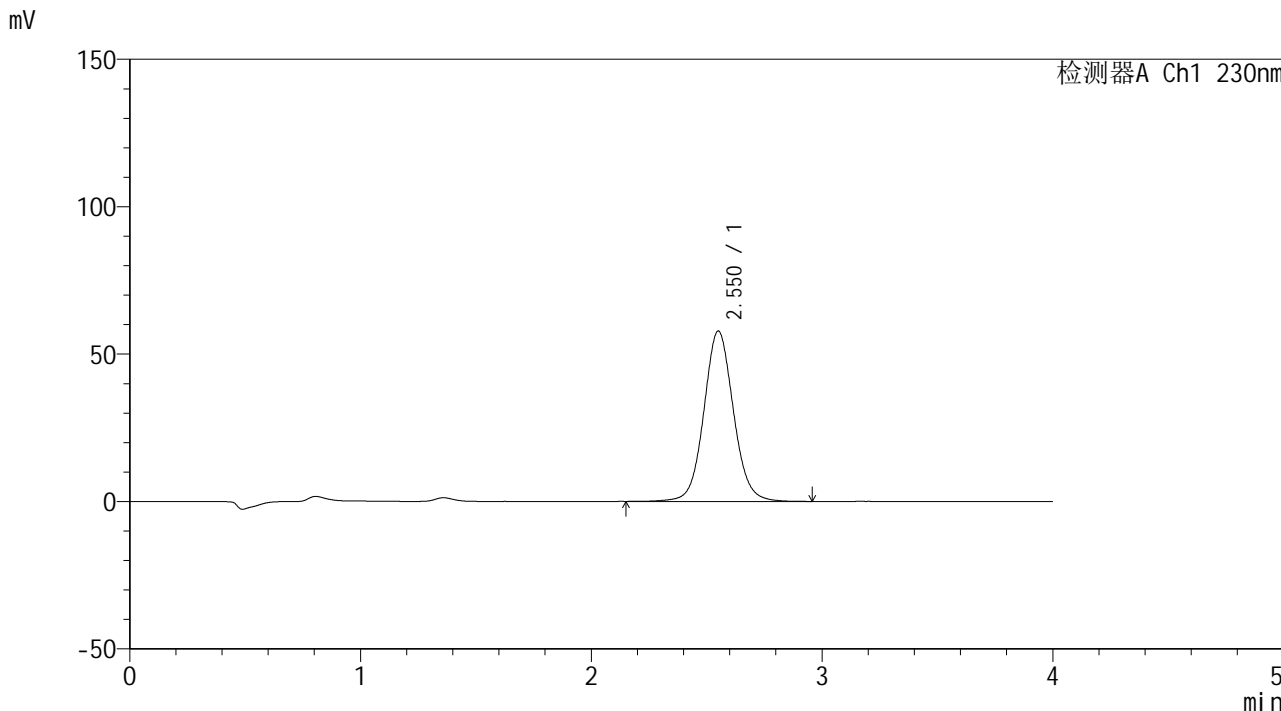


# SMF-209

## <样品信息>

色谱柱 : XB-C18(50\*4.6mm,5 $\mu$ m) 流速: 1.5ml/min  
柱温 : 30 $^{\circ}$ C 波长: 230nm  
数据文件名 : RC\$SMF-209 - 0-194/29-3390-2 - zzp-2024070521p-rcqx-pH6.8jz-jyx2-15min-P3.lcd  
方法文件名 : RC\$SMF-209 - SMF-209-tmst-FX278.lcm  
批处理文件名 : RC\$SMF-209 - SMF-209-tmst-20241030-FX278.lcb  
样品瓶号 : 1-21  
进样体积 : 20  $\mu$ L 版本号: 6.115  
进样时间 : 2024/10/31 04:34:06 实验者: jiangjinwei  
处理时间 (V2) : 2024/10/31 11:00:05 处理者: jiangjinwei  
仪器型号 : SHIMADZU LC-2050C(FX278)

## <色谱图>



## <峰表>

检测器A Ch1 230nm

峰号	保留时间	面积	面积%	高度	理论塔板数(USP)	拖尾因子	分离度(USP)
1	2.550	515399	100.000	57715	1972	1.070	--
总计		515399	100.000	57715			

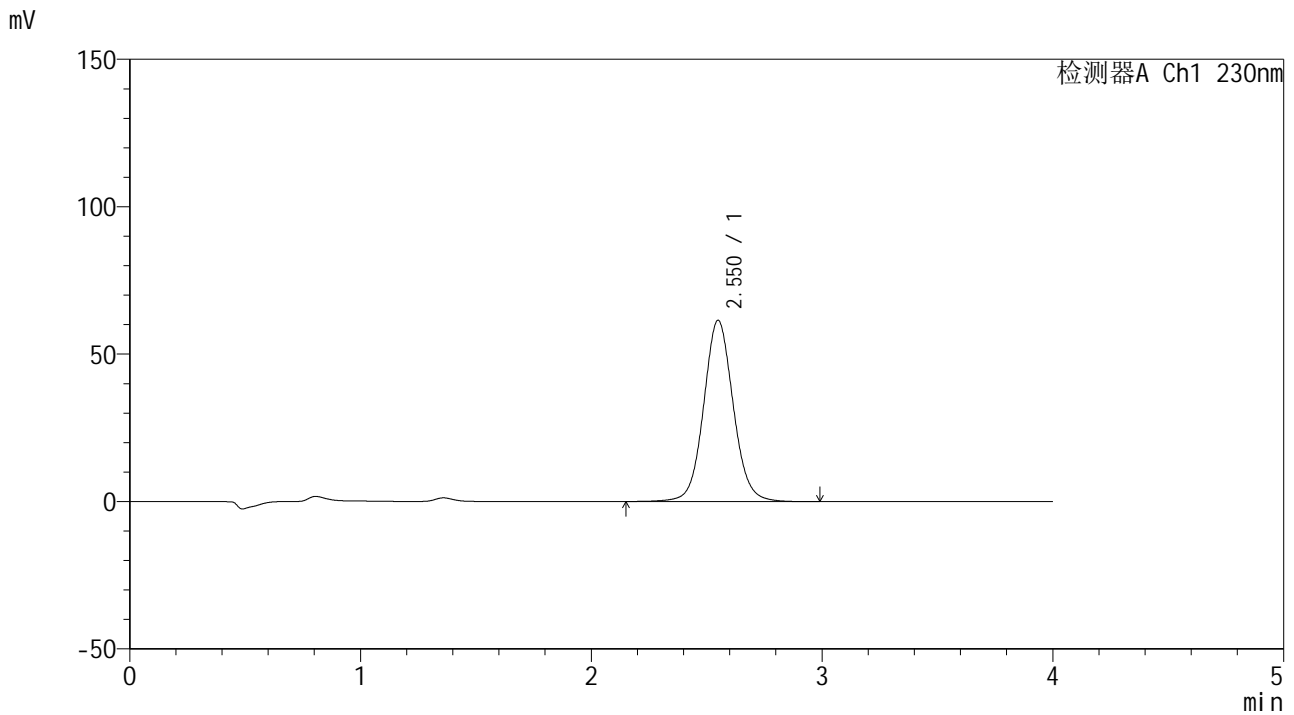


# SMF-209

## <样品信息>

色谱柱 : XB-C18(50\*4.6mm,5μm)      流速: 1.5ml/min  
 柱温 : 30°C      波长: 230nm  
 数据文件名 : RC\$SMF-209 - 0-194/29-3391-2 - zzp-2024070521p-rcqx-pH6.8jz-jyx2-15min-P4.lcd  
 方法文件名 : RC\$SMF-209 - SMF-209-tmst-FX278.lcm  
 批处理文件名 : RC\$SMF-209 - SMF-209-tmst-20241030-FX278.lcb  
 样品瓶号 : 1-30  
 进样体积 : 20 μL      版本号: 6.115  
 进样时间 : 2024/10/31 04:38:29      实验者: jiangjinwei  
 处理时间 (V2) : 2024/10/31 11:00:08      处理者: jiangjinwei  
 仪器型号 : SHIMADZU LC-2050C(FX278)

## <色谱图>



## <峰表>

检测器A Ch1 230nm

峰号	保留时间	面积	面积%	高度	理论塔板数(USP)	拖尾因子	分离度(USP)
1	2.550	548677	100.000	61456	1968	1.070	--
总计		548677	100.000	61456			

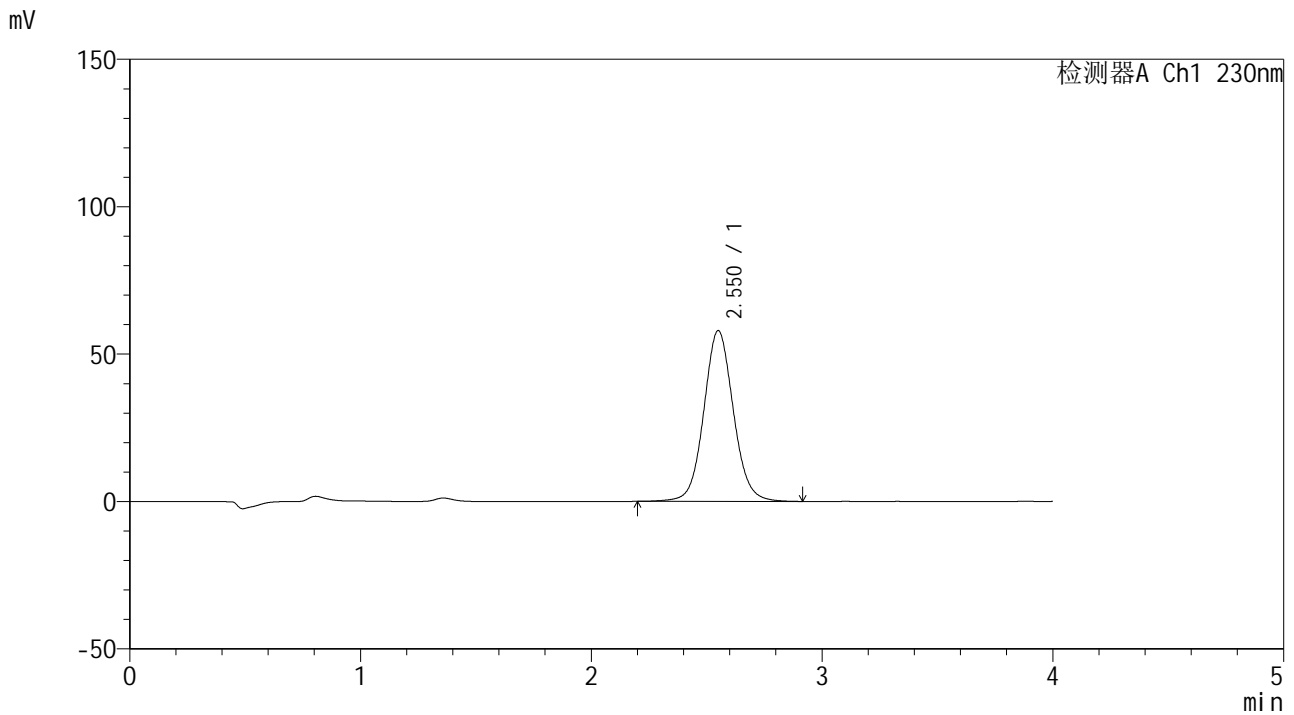


# SMF-209

## <样品信息>

色谱柱 : XB-C18(50\*4.6mm,5μm)      流速: 1.5ml/min  
 柱温 : 30°C      波长: 230nm  
 数据文件名 : RC\$SMF-209 - 0-194/29-3392-2 - zzp-2024070521p-rcqx-pH6.8jz-jyx2-15min-P5.lcd  
 方法文件名 : RC\$SMF-209 - SMF-209-tmst-FX278.lcm  
 批处理文件名 : RC\$SMF-209 - SMF-209-tmst-20241030-FX278.lcb  
 样品瓶号 : 1-39  
 进样体积 : 20 μL      版本号: 6.115  
 进样时间 : 2024/10/31 04:42:53      实验者: jiangjinwei  
 处理时间 (V2) : 2024/10/31 11:00:11      处理者: jiangjinwei  
 仪器型号 : SHIMADZU LC-2050C(FX278)

## <色谱图>



## <峰表>

检测器A Ch1 230nm

峰号	保留时间	面积	面积%	高度	理论塔板数(USP)	拖尾因子	分离度(USP)
1	2.550	515511	100.000	57836	1970	1.070	--
总计		515511	100.000	57836			

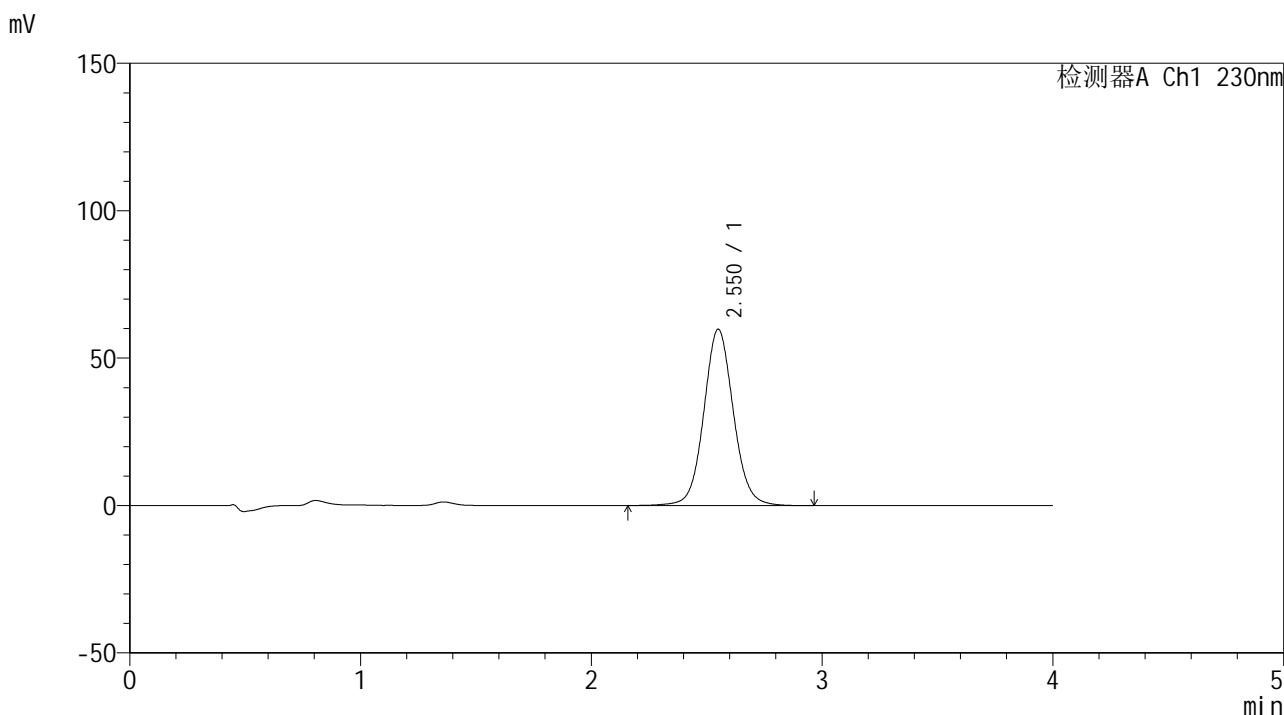


# SMF-209

## <样品信息>

色谱柱 : XB-C18(50\*4.6mm,5μm)      流速: 1.5ml/min  
 柱温 : 30°C      波长: 230nm  
 数据文件名 : RC\$SMF-209 - 0-194/29-3393-2 - zzp-2024070521p-rcqx-pH6.8jz-jyx2-15min-P6.lcd  
 方法文件名 : RC\$SMF-209 - SMF-209-tmst-FX278.lcm  
 批处理文件名 : RC\$SMF-209 - SMF-209-tmst-20241030-FX278.lcb  
 样品瓶号 : 1-48  
 进样体积 : 20 μL      版本号: 6.115  
 进样时间 : 2024/10/31 04:47:15      实验者: jiangjinwei  
 处理时间 (V2) : 2024/10/31 11:00:14      处理者: jiangjinwei  
 仪器型号 : SHIMADZU LC-2050C(FX278)

## <色谱图>



## <峰表>

检测器A Ch1 230nm

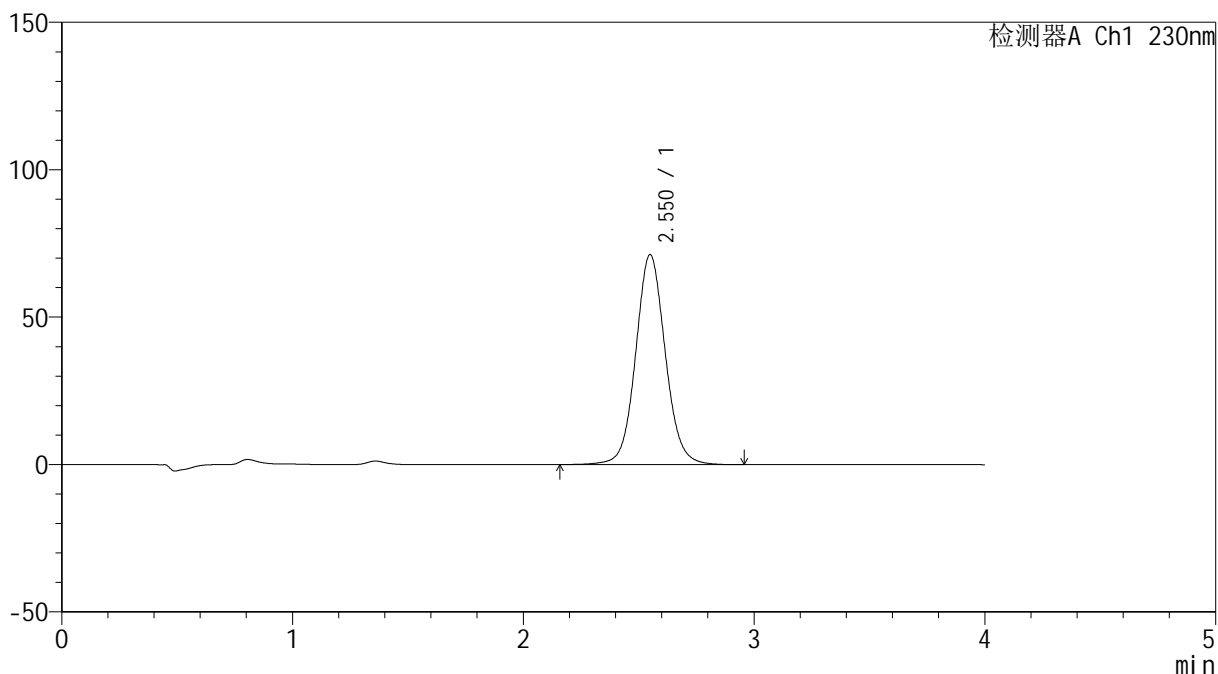
峰号	保留时间	面积	面积%	高度	理论塔板数(USP)	拖尾因子	分离度(USP)
1	2.550	533079	100.000	59721	1971	1.069	--
总计		533079	100.000	59721			

## &lt;样品信息&gt;

色谱柱 : XB-C18(50\*4.6mm,5 $\mu$ m) 流速: 1.5ml/min  
柱温 : 30 $^{\circ}$ C 波长: 230nm  
数据文件名 : RC\$SMF-209 - 0-194/29-3394-2 - zzp-2024070521p-rcqx-pH6.8jz-jyx2-20min-P1.lcd  
方法文件名 : RC\$SMF-209 - SMF-209-tmst-FX278.lcm  
批处理文件名 : RC\$SMF-209 - SMF-209-tmst-20241030-FX278.lcb  
样品瓶号 : 1-4  
进样体积 : 20  $\mu$ L 版本号: 6.115  
进样时间 : 2024/10/31 04:51:37 实验者: jiangjinwei  
处理时间 (V2) : 2024/10/31 11:00:17 处理者: jiangjinwei  
仪器型号 : SHIMADZU LC-2050C(FX278)

## &lt;色谱图&gt;

mV



## &lt;峰表&gt;

检测器A Ch1 230nm

峰号	保留时间	面积	面积%	高度	理论塔板数(USP)	拖尾因子	分离度(USP)
1	2.550	635809	100.000	71175	1968	1.071	--
总计		635809	100.000	71175			

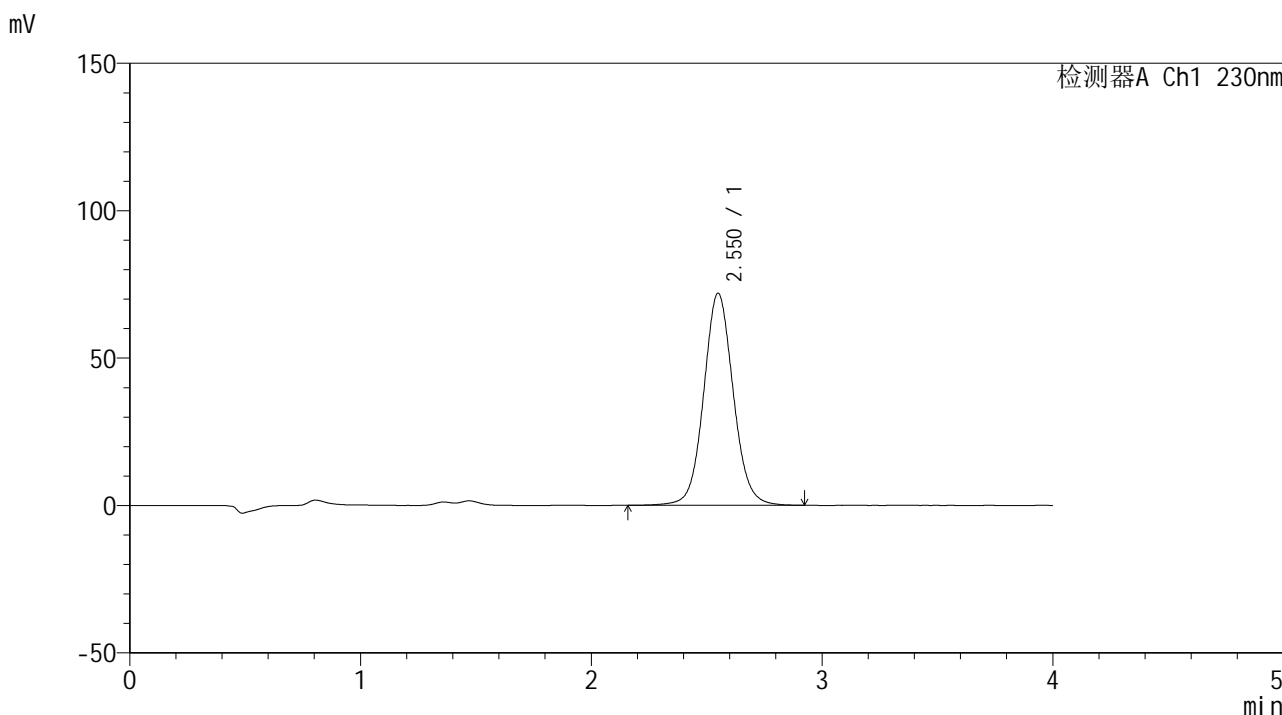


# SMF-209

## <样品信息>

色谱柱 : XB-C18(50\*4.6mm,5μm)                      流速: 1.5ml/min  
 柱温 : 30°C    波长: 230nm  
 数据文件名 : RC\$SMF-209 - 0-194/29-3395-2 - zzp-2024070521p-rcqx-pH6.8jz-jyx2-20min-P2.lcd  
 方法文件名 : RC\$SMF-209 - SMF-209-tmst-FX278.lcm  
 批处理文件名: RC\$SMF-209 - SMF-209-tmst-20241030-FX278.lcb  
 样品瓶号 : 1-13  
 进样体积 : 20 μL    版本号: 6.115  
 进样时间 : 2024/10/31 04:56:02                      实验者: jiangjinwei  
 处理时间 (V2) : 2024/10/31 11:00:20              处理者: jiangjinwei  
 仪器型号 : SHIMADZU LC-2050C(FX278)

## <色谱图>



## <峰表>

检测器A Ch1 230nm

峰号	保留时间	面积	面积%	高度	理论塔板数(USP)	拖尾因子	分离度(USP)
1	2.550	641559	100.000	71885	1968	1.071	--
总计		641559	100.000	71885			

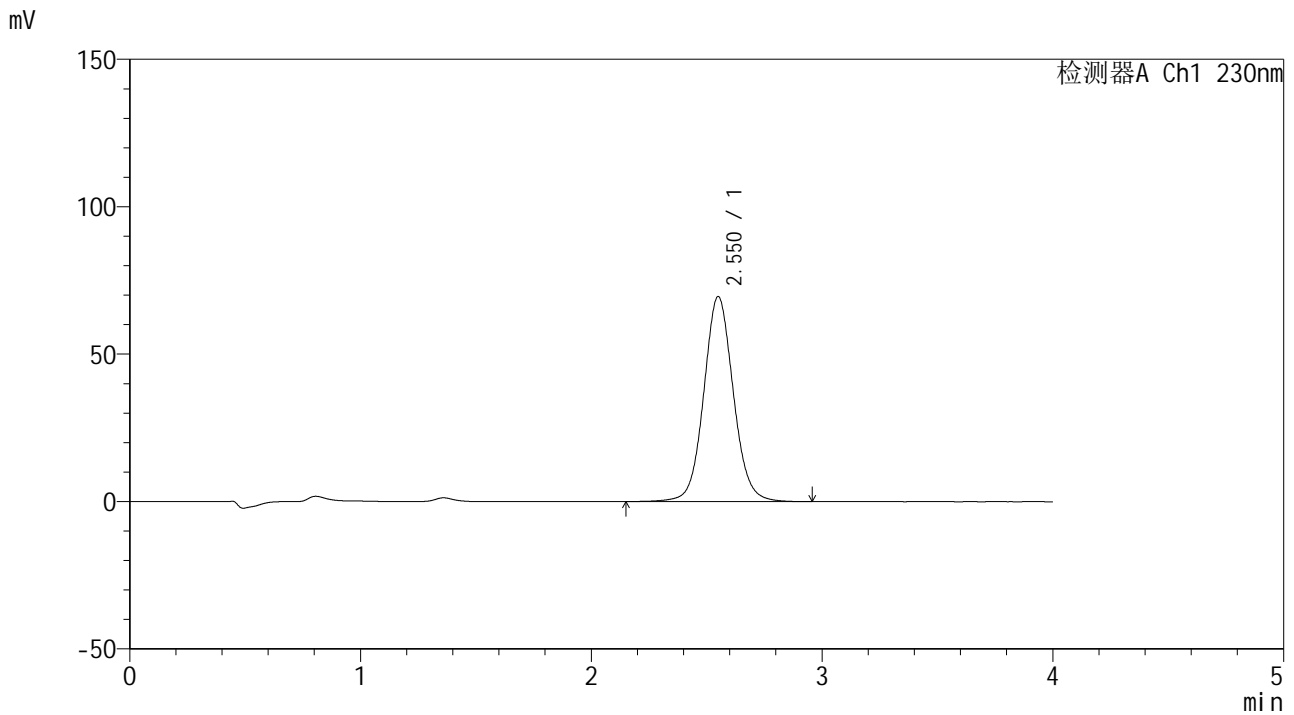


# SMF-209

## <样品信息>

色谱柱 : XB-C18(50\*4.6mm,5μm)      流速: 1.5ml/min  
 柱温 : 30°C      波长: 230nm  
 数据文件名 : RC\$SMF-209 - 0-194/29-3396-2 - zzp-2024070521p-rcqx-pH6.8jz-jyx2-20min-P3.lcd  
 方法文件名 : RC\$SMF-209 - SMF-209-tmst-FX278.lcm  
 批处理文件名 : RC\$SMF-209 - SMF-209-tmst-20241030-FX278.lcb  
 样品瓶号 : 1-22  
 进样体积 : 20 μL      版本号: 6.115  
 进样时间 : 2024/10/31 05:00:25      实验者: jiangjinwei  
 处理时间 (V2) : 2024/10/31 11:00:23      处理者: jiangjinwei  
 仪器型号 : SHIMADZU LC-2050C(FX278)

## <色谱图>



## <峰表>

检测器A Ch1 230nm

峰号	保留时间	面积	面积%	高度	理论塔板数(USP)	拖尾因子	分离度(USP)
1	2.550	620244	100.000	69464	1968	1.071	--
总计		620244	100.000	69464			

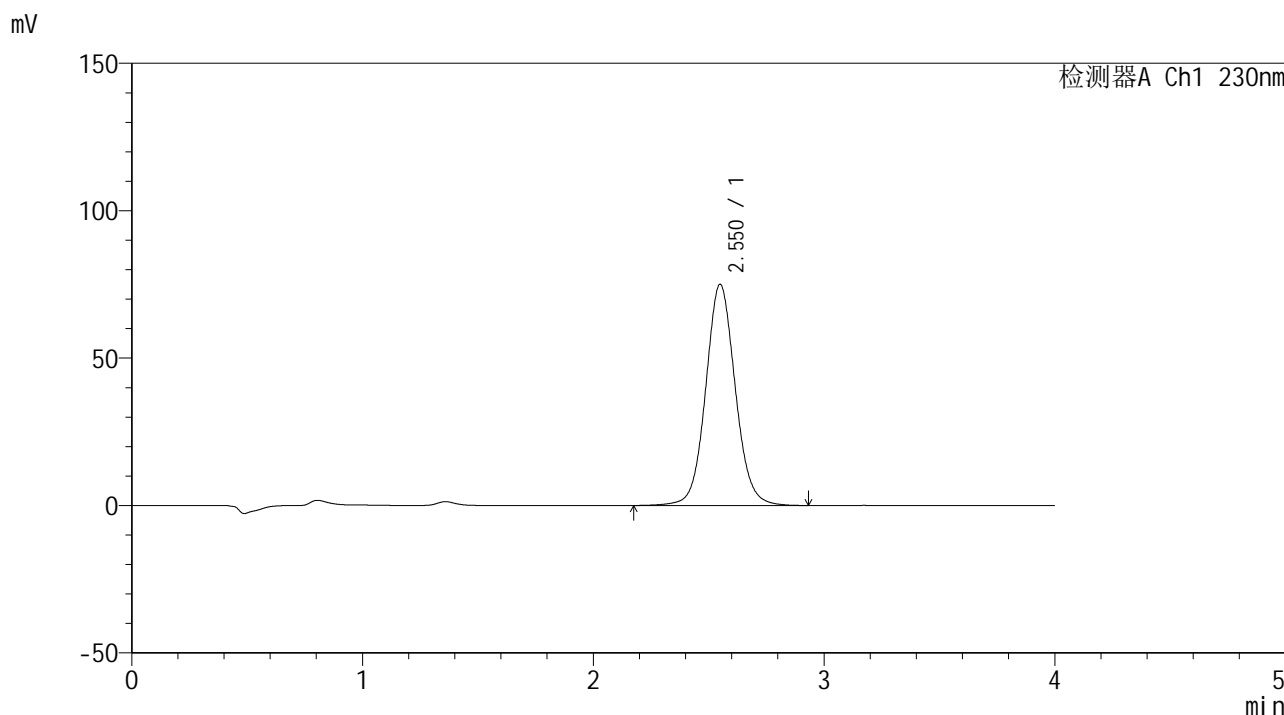


# SMF-209

## <样品信息>

色谱柱 : XB-C18(50\*4.6mm,5μm)      流速: 1.5ml/min  
 柱温 : 30°C      波长: 230nm  
 数据文件名 : RC\$SMF-209 - 0-194/29-3397-2 - zzp-2024070521p-rcqx-pH6.8jz-jyx2-20min-P4.lcd  
 方法文件名 : RC\$SMF-209 - SMF-209-tmst-FX278.lcm  
 批处理文件名 : RC\$SMF-209 - SMF-209-tmst-20241030-FX278.lcb  
 样品瓶号 : 1-31  
 进样体积 : 20 μL      版本号: 6.115  
 进样时间 : 2024/10/31 05:04:48      实验者: jiangjinwei  
 处理时间 (V2) : 2024/10/31 11:00:25      处理者: jiangjinwei  
 仪器型号 : SHIMADZU LC-2050C(FX278)

## <色谱图>



## <峰表>

检测器A Ch1 230nm

峰号	保留时间	面积	面积%	高度	理论塔板数(USP)	拖尾因子	分离度(USP)
1	2.550	668566	100.000	74939	1971	1.071	--
总计		668566	100.000	74939			



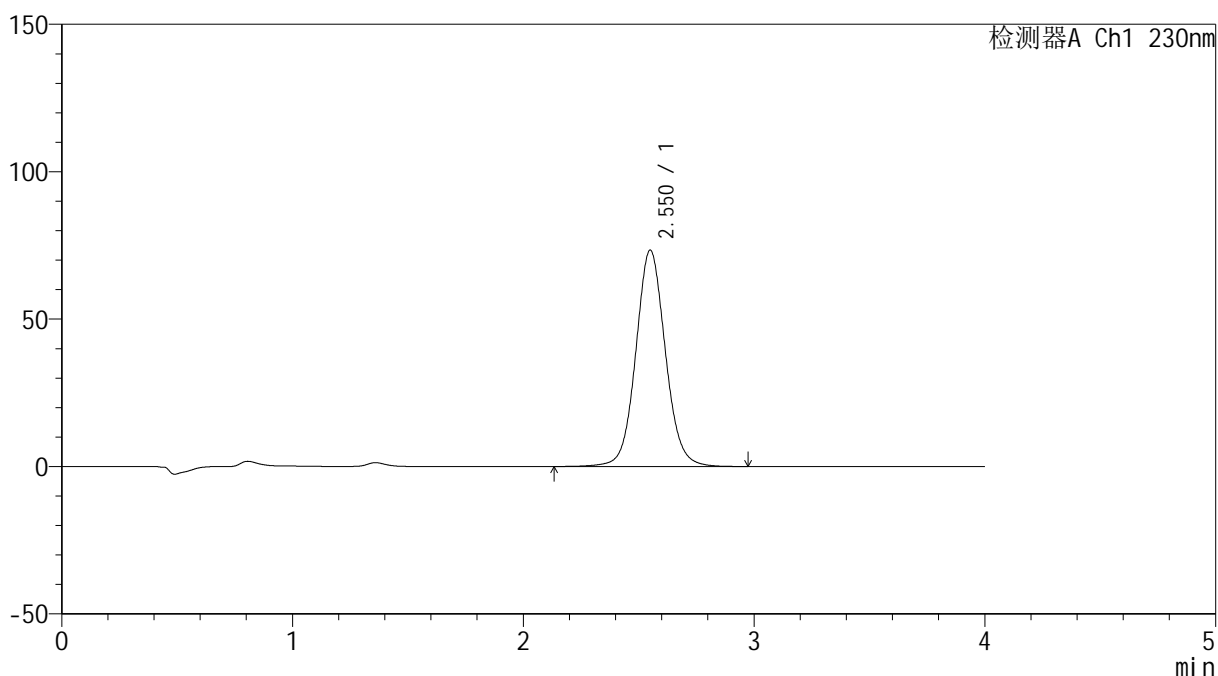
# SMF-209

## <样品信息>

色谱柱 : XB-C18(50\*4.6mm,5 $\mu$ m) 流速: 1.5ml/min  
柱温 : 30°C 波长: 230nm  
数据文件名 : RC\$SMF-209 - 0-194/29-3398-2 - zzp-2024070521p-rcqx-pH6.8jz-jyx2-20min-P5.lcd  
方法文件名 : RC\$SMF-209 - SMF-209-tmst-FX278.lcm  
批处理文件名 : RC\$SMF-209 - SMF-209-tmst-20241030-FX278.lcb  
样品瓶号 : 1-40  
进样体积 : 20  $\mu$ L 版本号: 6.115  
进样时间 : 2024/10/31 05:09:10 实验者: jiangjinwei  
处理时间 (V2) : 2024/10/31 11:00:28 处理者: jiangjinwei  
仪器型号 : SHIMADZU LC-2050C(FX278)

## <色谱图>

mV



## <峰表>

检测器A Ch1 230nm

峰号	保留时间	面积	面积%	高度	理论塔板数(USP)	拖尾因子	分离度(USP)
1	2.550	654336	100.000	73270	1970	1.070	--
总计		654336	100.000	73270			

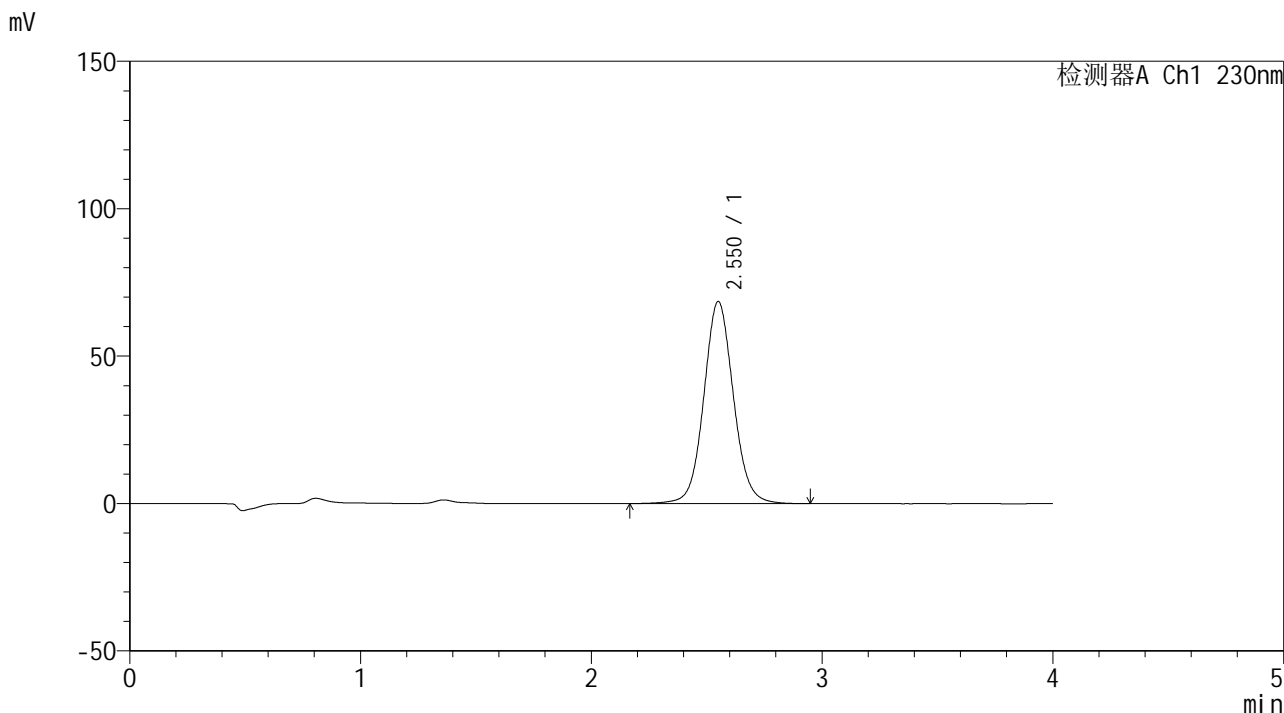


# SMF-209

## <样品信息>

色谱柱 : XB-C18(50\*4.6mm,5μm)      流速: 1.5ml/min  
 柱温 : 30°C      波长: 230nm  
 数据文件名 : RC\$SMF-209 - 0-194/29-3399-2 - zzp-2024070521p-rcqx-pH6.8jz-jyx2-20min-P6.lcd  
 方法文件名 : RC\$SMF-209 - SMF-209-tmst-FX278.lcm  
 批处理文件名 : RC\$SMF-209 - SMF-209-tmst-20241030-FX278.lcb  
 样品瓶号 : 1-49  
 进样体积 : 20 μL      版本号: 6.115  
 进样时间 : 2024/10/31 05:13:33      实验者: jiangjinwei  
 处理时间 (V2) : 2024/10/31 11:00:31      处理者: jiangjinwei  
 仪器型号 : SHIMADZU LC-2050C(FX278)

## <色谱图>



## <峰表>

检测器A Ch1 230nm

峰号	保留时间	面积	面积%	高度	理论塔板数(USP)	拖尾因子	分离度(USP)
1	2.550	611596	100.000	68451	1966	1.070	--
总计		611596	100.000	68451			

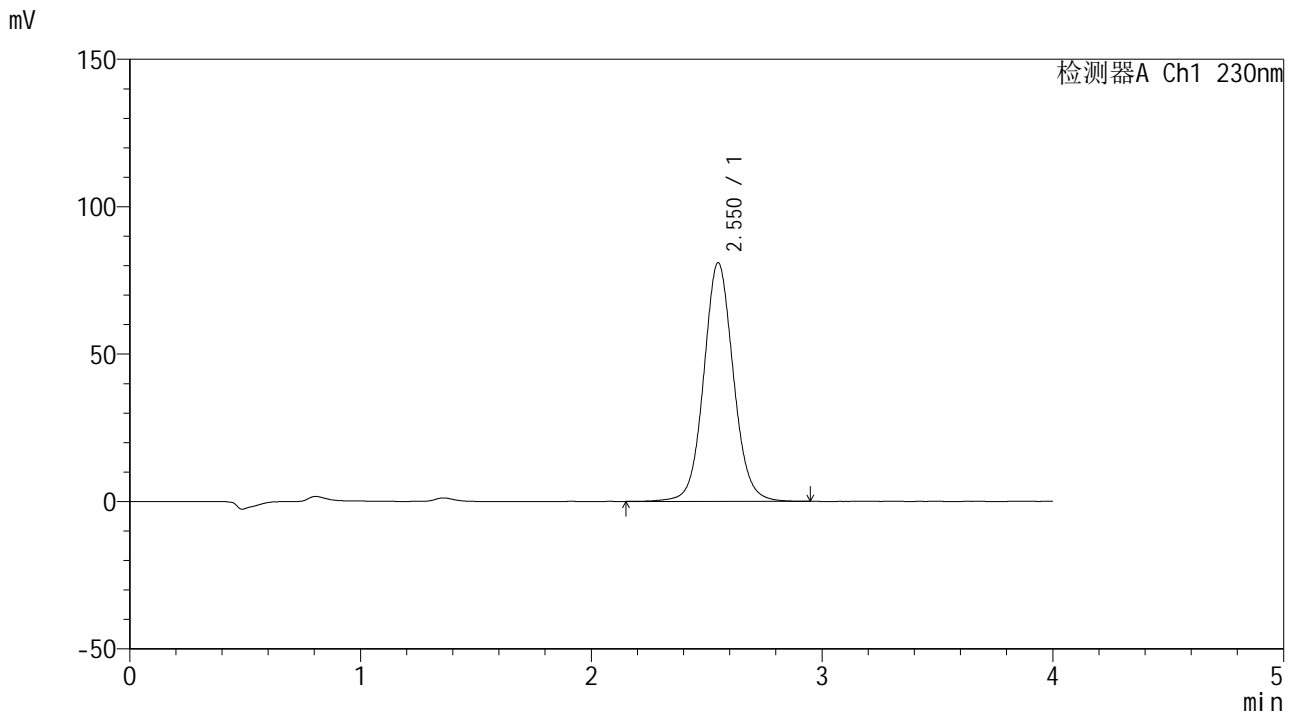


# SMF-209

## <样品信息>

色谱柱 : XB-C18(50\*4.6mm,5μm)                      流速: 1.5ml/min  
 柱温 : 30°C    波长: 230nm  
 数据文件名 : RC\$SMF-209 - 0-194/29-3400-2 - zzp-2024070521p-rcqx-pH6.8jz-jyx2-30min-P1.lcd  
 方法文件名 : RC\$SMF-209 - SMF-209-tmst-FX278.lcm  
 批处理文件名 : RC\$SMF-209 - SMF-209-tmst-20241030-FX278.lcb  
 样品瓶号 : 1-5  
 进样体积 : 20 μL    版本号: 6.115  
 进样时间 : 2024/10/31 05:17:56                      实验者: jiangjinwei  
 处理时间 (V2) : 2024/10/31 11:00:34              处理者: jiangjinwei  
 仪器型号 : SHIMADZU LC-2050C(FX278)

## <色谱图>



## <峰表>

检测器A Ch1 230nm

峰号	保留时间	面积	面积%	高度	理论塔板数(USP)	拖尾因子	分离度(USP)
1	2.550	722407	100.000	80866	1966	1.072	--
总计		722407	100.000	80866			

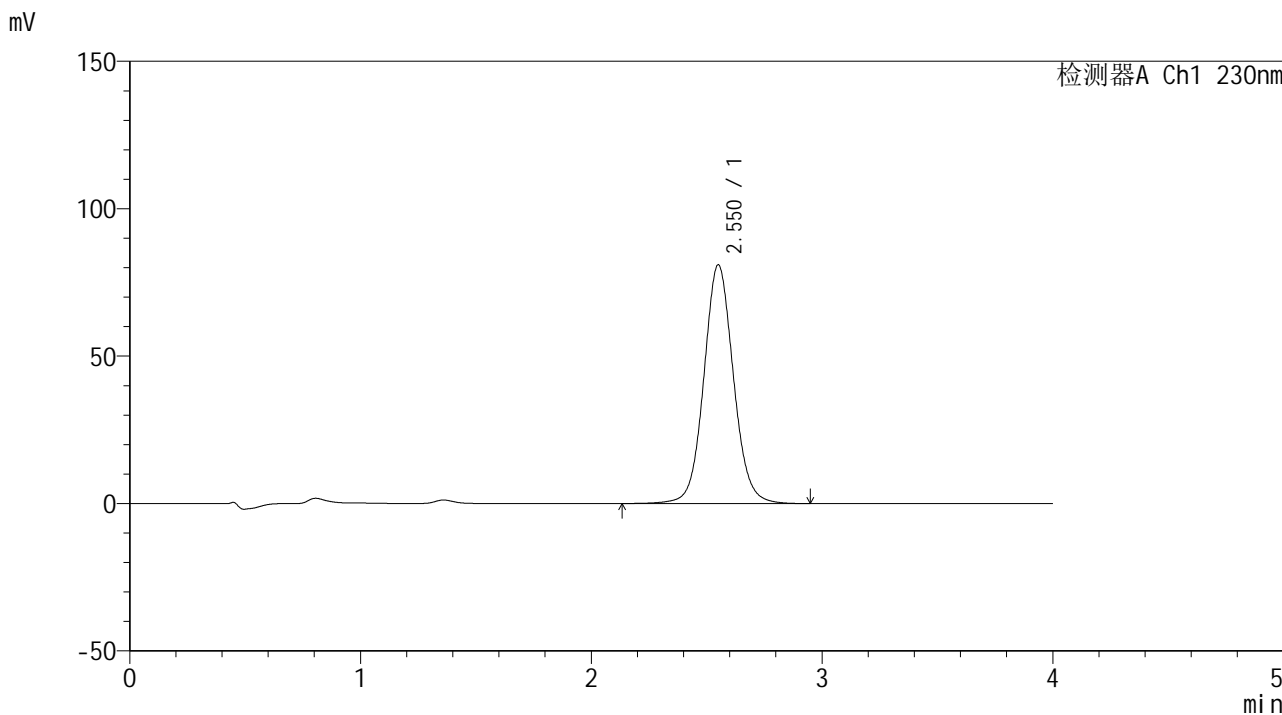


# SMF-209

## <样品信息>

色谱柱 : XB-C18(50\*4.6mm,5 $\mu$ m)      流速: 1.5ml/min  
柱温 : 30 $^{\circ}$ C      波长: 230nm  
数据文件名 : RC\$SMF-209 - 0-194/29-3401-2 - zzp-2024070521p-rcqx-pH6.8jz-jyx2-30min-P2.lcd  
方法文件名 : RC\$SMF-209 - SMF-209-tmst-FX278.lcm  
批处理文件名 : RC\$SMF-209 - SMF-209-tmst-20241030-FX278.lcb  
样品瓶号 : 1-14  
进样体积 : 20  $\mu$ L      版本号: 6.115  
进样时间 : 2024/10/31 05:22:19      实验者: jiangjinwei  
处理时间 (V2) : 2024/10/31 11:00:37      处理者: jiangjinwei  
仪器型号 : SHIMADZU LC-2050C(FX278)

## <色谱图>



## <峰表>

检测器A Ch1 230nm

峰号	保留时间	面积	面积%	高度	理论塔板数(USP)	拖尾因子	分离度(USP)
1	2.550	722409	100.000	80854	1968	1.071	--
总计		722409	100.000	80854			

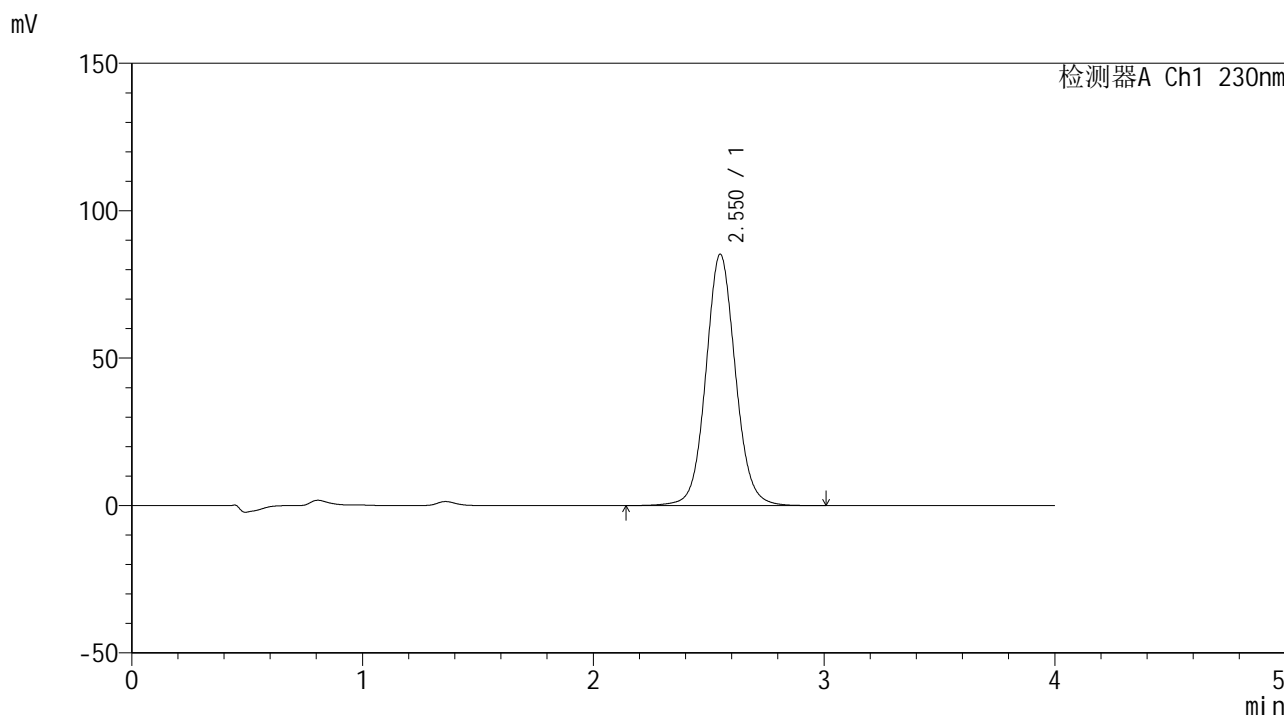


# SMF-209

## <样品信息>

色谱柱 : XB-C18(50\*4.6mm,5μm)      流速: 1.5ml/min  
 柱温 : 30°C      波长: 230nm  
 数据文件名 : RC\$SMF-209 - 0-194/29-3402-2 - zzp-2024070521p-rcqx-pH6.8jz-jyx2-30min-P3.lcd  
 方法文件名 : RC\$SMF-209 - SMF-209-tmst-FX278.lcm  
 批处理文件名 : RC\$SMF-209 - SMF-209-tmst-20241030-FX278.lcb  
 样品瓶号 : 1-23  
 进样体积 : 20 μL      版本号: 6.115  
 进样时间 : 2024/10/31 05:26:42      实验者: jiangjinwei  
 处理时间 (V2) : 2024/10/31 11:00:40      处理者: jiangjinwei  
 仪器型号 : SHIMADZU LC-2050C(FX278)

## <色谱图>



## <峰表>

检测器A Ch1 230nm

峰号	保留时间	面积	面积%	高度	理论塔板数(USP)	拖尾因子	分离度(USP)
1	2.550	761174	100.000	85134	1969	1.072	--
总计		761174	100.000	85134			

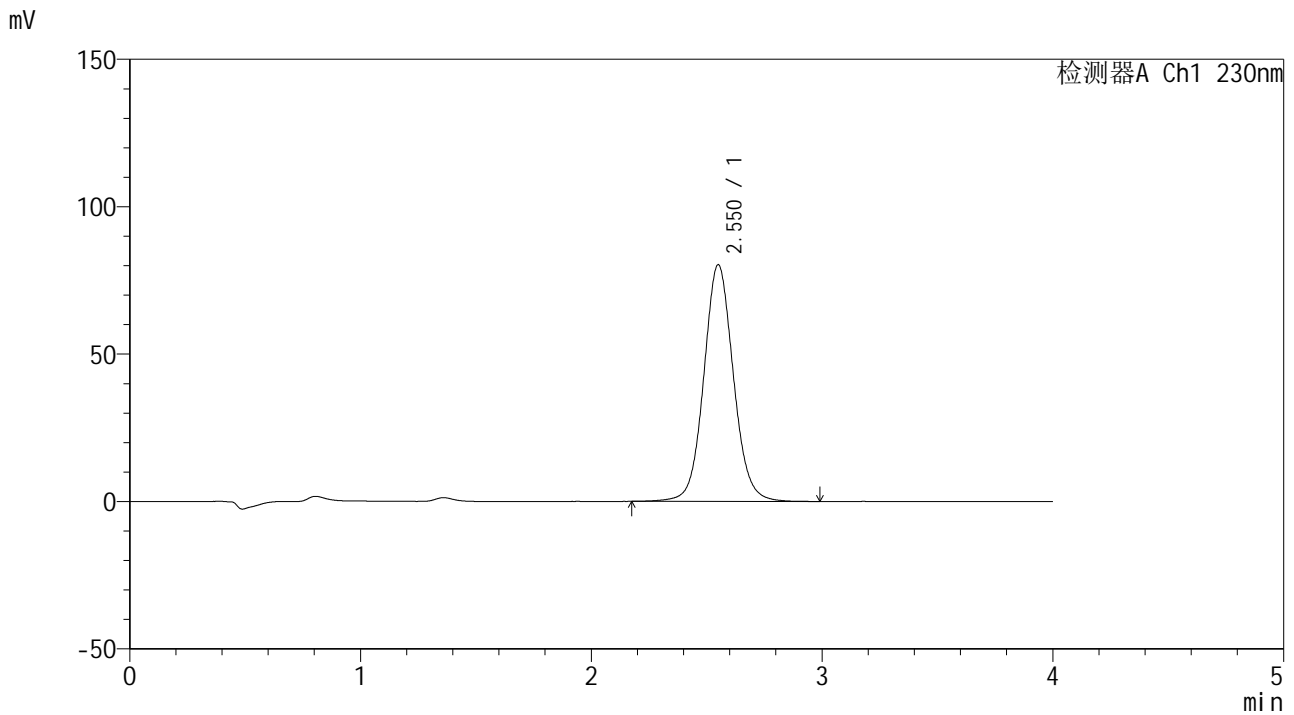


# SMF-209

## <样品信息>

色谱柱 : XB-C18(50\*4.6mm,5μm)      流速: 1.5ml/min  
 柱温 : 30°C      波长: 230nm  
 数据文件名 : RC\$SMF-209 - 0-194/29-3403-2 - zzp-2024070521p-rcqx-pH6.8jz-jyx2-30min-P4.lcd  
 方法文件名 : RC\$SMF-209 - SMF-209-tmst-FX278.lcm  
 批处理文件名 : RC\$SMF-209 - SMF-209-tmst-20241030-FX278.lcb  
 样品瓶号 : 1-32  
 进样体积 : 20 μL      版本号: 6.115  
 进样时间 : 2024/10/31 05:31:05      实验者: jiangjinwei  
 处理时间 (V2) : 2024/10/31 11:00:43      处理者: jiangjinwei  
 仪器型号 : SHIMADZU LC-2050C(FX278)

## <色谱图>



## <峰表>

检测器A Ch1 230nm

峰号	保留时间	面积	面积%	高度	理论塔板数(USP)	拖尾因子	分离度(USP)
1	2.550	715890	100.000	80154	1967	1.072	--
总计		715890	100.000	80154			

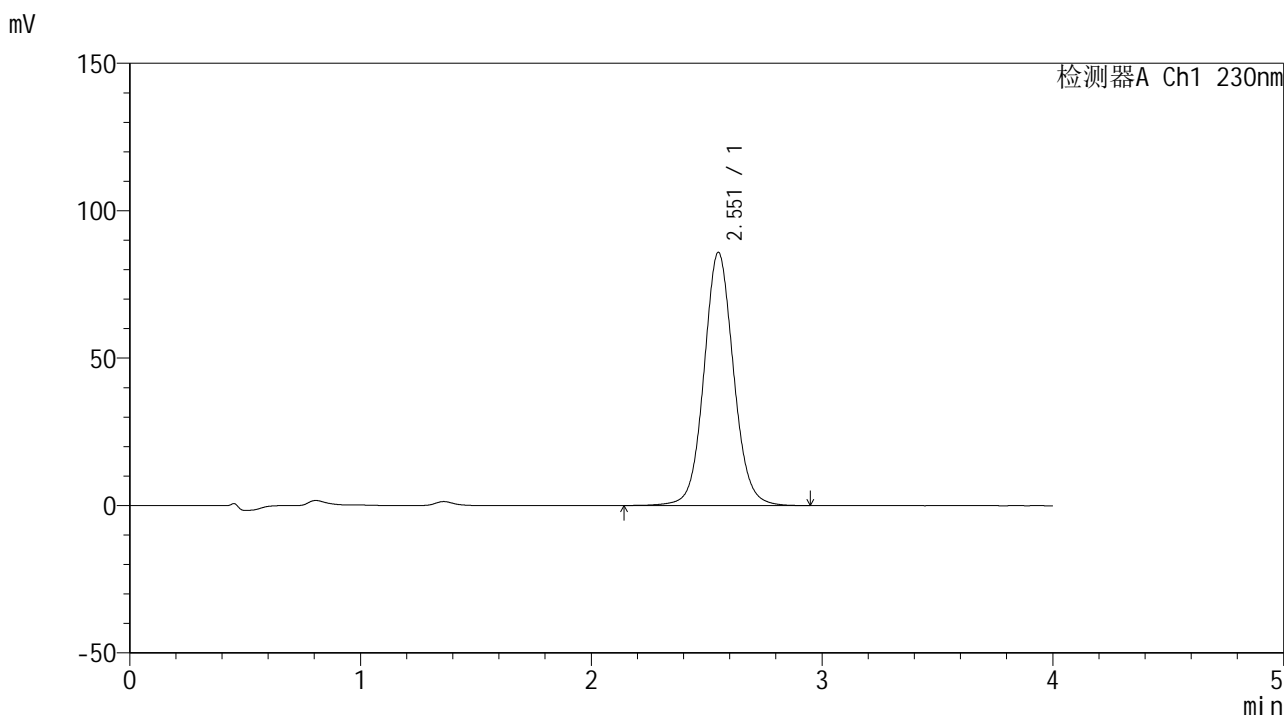


# SMF-209

## <样品信息>

色谱柱 : XB-C18(50\*4.6mm,5μm)      流速: 1.5ml/min  
 柱温 : 30°C      波长: 230nm  
 数据文件名 : RC\$SMF-209 - 0-194/29-3404-2 - zzp-2024070521p-rcqx-pH6.8jz-jyx2-30min-P5.lcd  
 方法文件名 : RC\$SMF-209 - SMF-209-tmst-FX278.lcm  
 批处理文件名 : RC\$SMF-209 - SMF-209-tmst-20241030-FX278.lcb  
 样品瓶号 : 1-41  
 进样体积 : 20 μL      版本号: 6.115  
 进样时间 : 2024/10/31 05:35:27      实验者: jiangjinwei  
 处理时间 (V2) : 2024/10/31 11:00:46      处理者: jiangjinwei  
 仪器型号 : SHIMADZU LC-2050C(FX278)

## <色谱图>



## <峰表>

检测器A Ch1 230nm

峰号	保留时间	面积	面积%	高度	理论塔板数(USP)	拖尾因子	分离度(USP)
1	2.551	765058	100.000	85669	1974	1.071	--
总计		765058	100.000	85669			

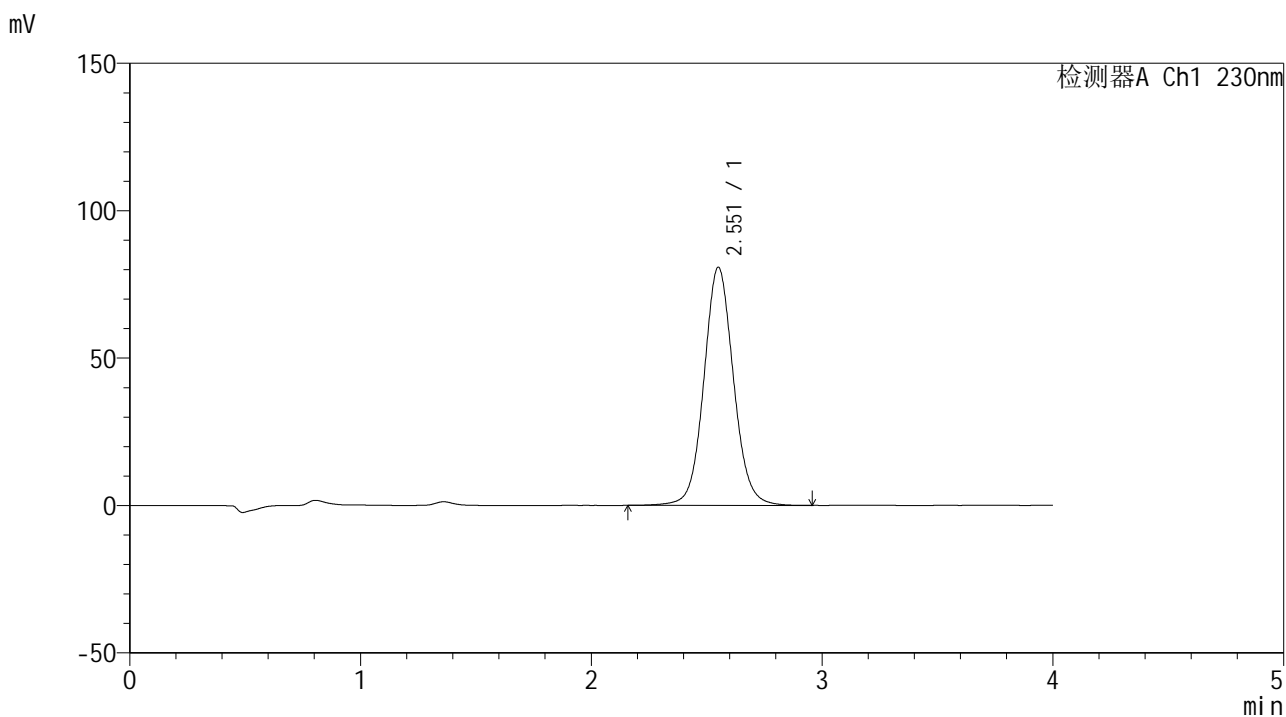


# SMF-209

## <样品信息>

色谱柱 : XB-C18(50\*4.6mm,5μm)      流速: 1.5ml/min  
 柱温 : 30°C      波长: 230nm  
 数据文件名 : RC\$SMF-209 - 0-194/29-3405-2 - zzp-2024070521p-rcqx-pH6.8jz-jyx2-30min-P6.lcd  
 方法文件名 : RC\$SMF-209 - SMF-209-tmst-FX278.lcm  
 批处理文件名 : RC\$SMF-209 - SMF-209-tmst-20241030-FX278.lcb  
 样品瓶号 : 1-50  
 进样体积 : 20 μL      版本号: 6.115  
 进样时间 : 2024/10/31 05:39:51      实验者: jiangjinwei  
 处理时间 (V2) : 2024/10/31 11:00:48      处理者: jiangjinwei  
 仪器型号 : SHIMADZU LC-2050C(FX278)

## <色谱图>



## <峰表>

检测器A Ch1 230nm

峰号	保留时间	面积	面积%	高度	理论塔板数(USP)	拖尾因子	分离度(USP)
1	2.551	720402	100.000	80619	1969	1.072	--
总计		720402	100.000	80619			



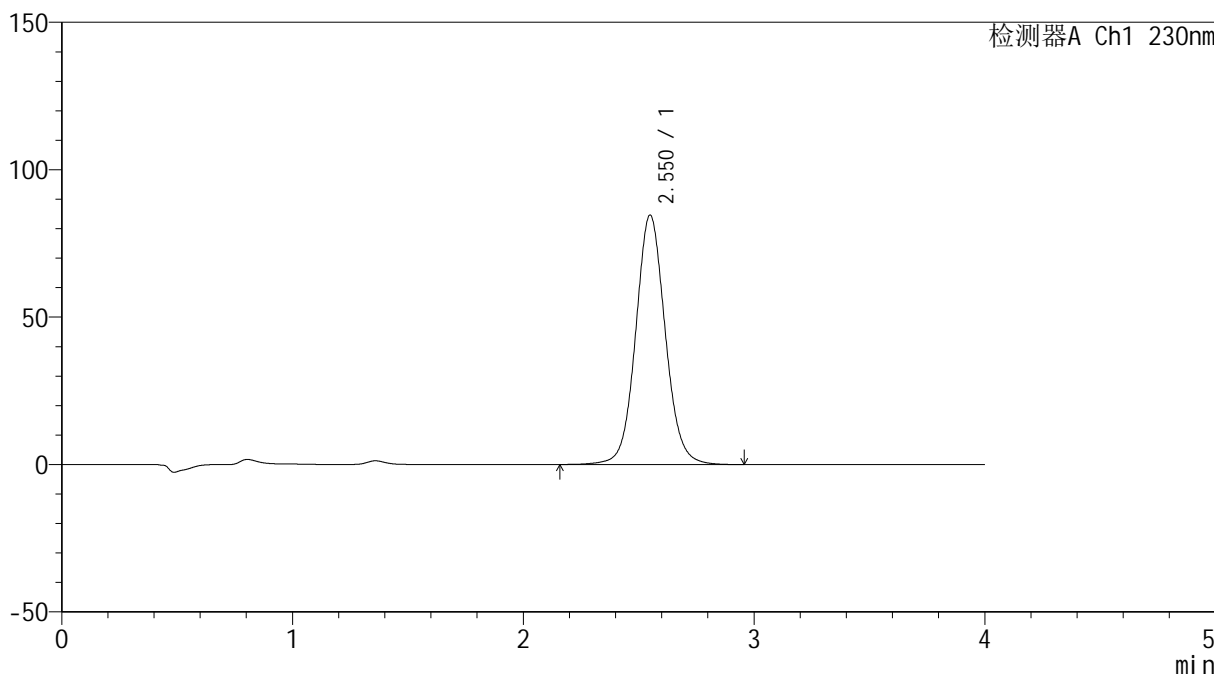
# SMF-209

## <样品信息>

色谱柱 : XB-C18(50\*4.6mm,5μm)      流速: 1.5ml/min  
 柱温 : 30°C      波长: 230nm  
 数据文件名 : RC\$SMF-209 - 0-194/29-3406-2 - zzp-2024070521p-rcqx-pH6.8jz-jyx2-45min-P1.lcd  
 方法文件名 : RC\$SMF-209 - SMF-209-tmst-FX278.lcm  
 批处理文件名 : RC\$SMF-209 - SMF-209-tmst-20241030-FX278.lcb  
 样品瓶号 : 1-6  
 进样体积 : 20 μL      版本号: 6.115  
 进样时间 : 2024/10/31 05:44:14      实验者: jiangjinwei  
 处理时间 (V2) : 2024/10/31 11:00:51      处理者: jiangjinwei  
 仪器型号 : SHIMADZU LC-2050C(FX278)

## <色谱图>

mV



## <峰表>

检测器A Ch1 230nm

峰号	保留时间	面积	面积%	高度	理论塔板数(USP)	拖尾因子	分离度(USP)
1	2.550	753971	100.000	84537	1969	1.072	--
总计		753971	100.000	84537			

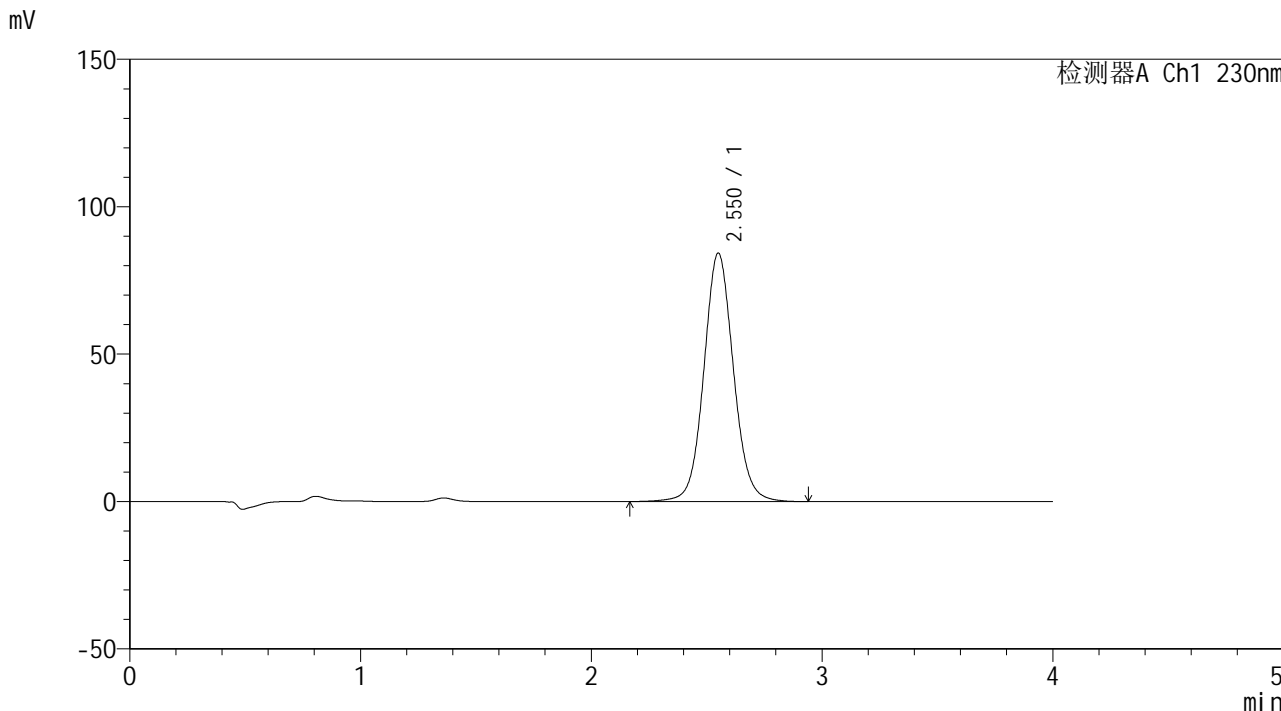


# SMF-209

## <样品信息>

色谱柱 : XB-C18(50\*4.6mm,5 $\mu$ m) 流速: 1.5ml/min  
柱温 : 30 $^{\circ}$ C 波长: 230nm  
数据文件名 : RC\$SMF-209 - 0-194/29-3407-2 - zzp-2024070521p-rcqx-pH6.8jz-jyx2-45min-P2.lcd  
方法文件名 : RC\$SMF-209 - SMF-209-tmst-FX278.lcm  
批处理文件名 : RC\$SMF-209 - SMF-209-tmst-20241030-FX278.lcb  
样品瓶号 : 1-15  
进样体积 : 20  $\mu$ L 版本号: 6.115  
进样时间 : 2024/10/31 05:48:37 实验者: jiangjinwei  
处理时间 (V2) : 2024/10/31 11:00:55 处理者: jiangjinwei  
仪器型号 : SHIMADZU LC-2050C(FX278)

## <色谱图>



## <峰表>

检测器A Ch1 230nm

峰号	保留时间	面积	面积%	高度	理论塔板数(USP)	拖尾因子	分离度(USP)
1	2.550	751483	100.000	84134	1971	1.072	--
总计		751483	100.000	84134			

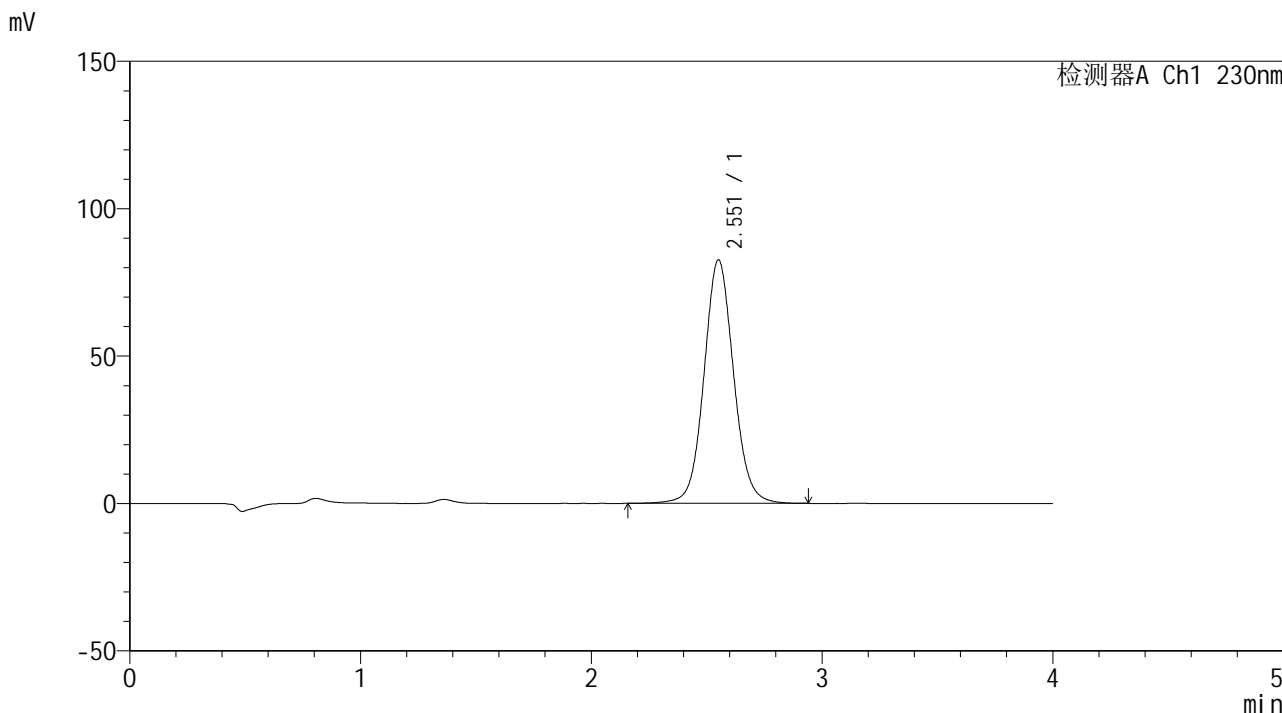


# SMF-209

## <样品信息>

色谱柱 : XB-C18(50\*4.6mm,5μm)                      流速: 1.5ml/min  
 柱温 : 30°C    波长: 230nm  
 数据文件名 : RC\$SMF-209 - 0-194/29-3408-2 - zzp-2024070521p-rcqx-pH6.8jz-jyx2-45min-P3.lcd  
 方法文件名 : RC\$SMF-209 - SMF-209-tmst-FX278.lcm  
 批处理文件名: RC\$SMF-209 - SMF-209-tmst-20241030-FX278.lcb  
 样品瓶号 : 1-24  
 进样体积 : 20 μL    版本号: 6.115  
 进样时间 : 2024/10/31 05:53:00                      实验者: jiangjinwei  
 处理时间 (V2) : 2024/10/31 11:00:58                      处理者: jiangjinwei  
 仪器型号 : SHIMADZU LC-2050C(FX278)

## <色谱图>



## <峰表>

检测器A Ch1 230nm

峰号	保留时间	面积	面积%	高度	理论塔板数(USP)	拖尾因子	分离度(USP)
1	2.551	736721	100.000	82447	1969	1.072	--
总计		736721	100.000	82447			

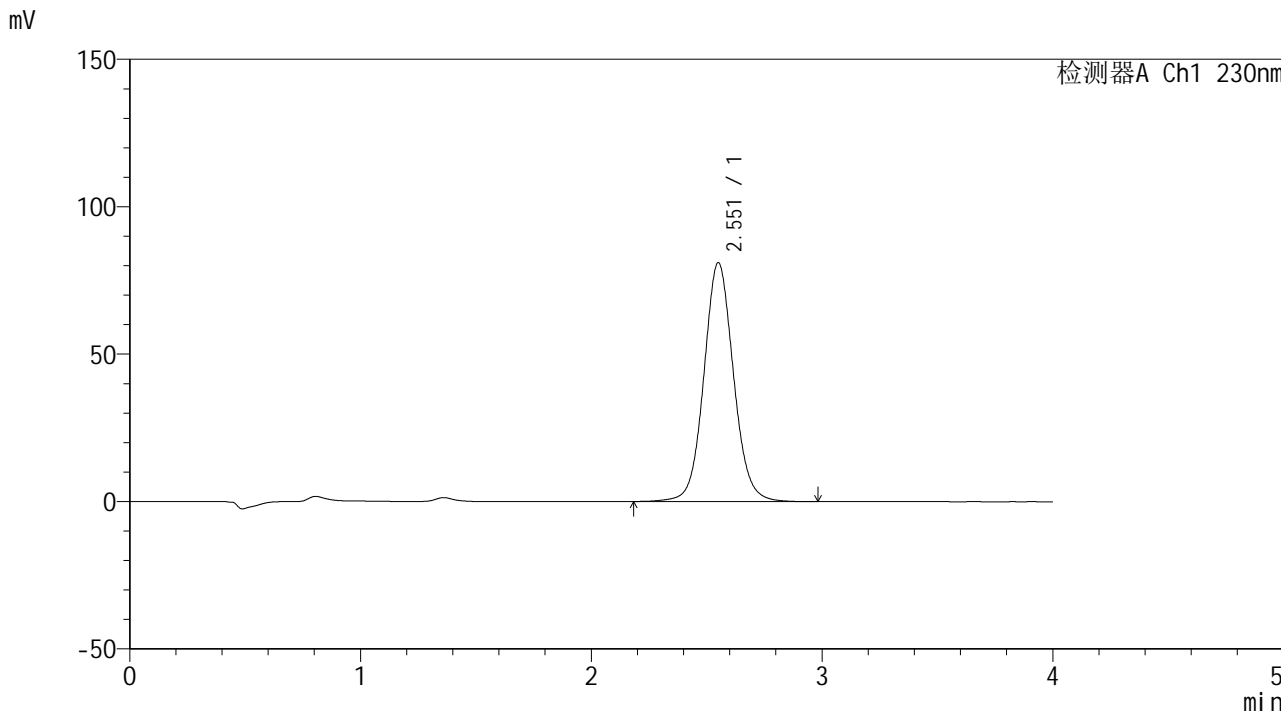


# SMF-209

## <样品信息>

色谱柱 : XB-C18(50\*4.6mm,5 $\mu$ m) 流速: 1.5ml/min  
柱温 : 30 $^{\circ}$ C 波长: 230nm  
数据文件名 : RC\$SMF-209 - 0-194/29-3409-2 - zzp-2024070521p-rcqx-pH6.8jz-jyx2-45min-P4.lcd  
方法文件名 : RC\$SMF-209 - SMF-209-tmst-FX278.lcm  
批处理文件名 : RC\$SMF-209 - SMF-209-tmst-20241030-FX278.lcb  
样品瓶号 : 1-33  
进样体积 : 20  $\mu$ L 版本号: 6.115  
进样时间 : 2024/10/31 05:57:22 实验者: jiangjinwei  
处理时间 (V2) : 2024/10/31 11:01:01 处理者: jiangjinwei  
仪器型号 : SHIMADZU LC-2050C(FX278)

## <色谱图>



## <峰表>

检测器A Ch1 230nm

峰号	保留时间	面积	面积%	高度	理论塔板数(USP)	拖尾因子	分离度(USP)
1	2.551	722854	100.000	80877	1967	1.072	--
总计		722854	100.000	80877			



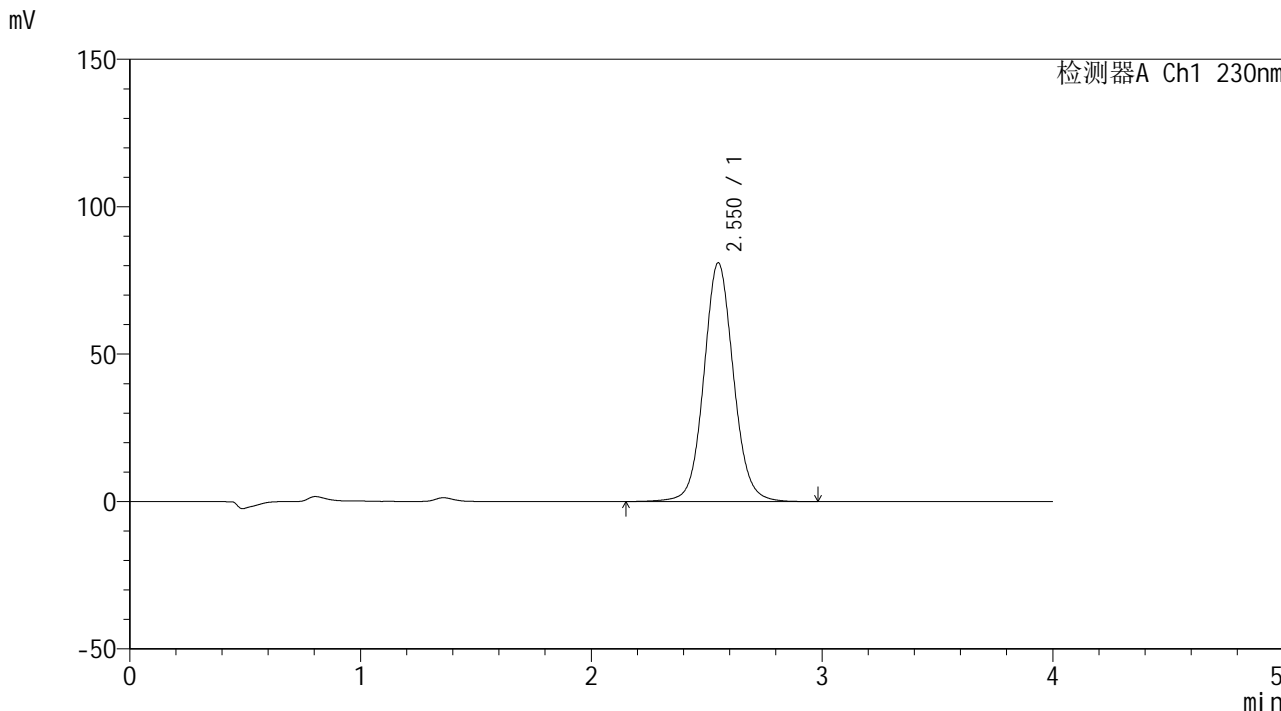


# SMF-209

## <样品信息>

色谱柱 : XB-C18(50\*4.6mm,5 $\mu$ m)      流速: 1.5ml/min  
柱温 : 30°C      波长: 230nm  
数据文件名 : RC\$SMF-209 - 0-194/29-3411-2 - zzp-2024070521p-rcqx-pH6.8jz-jyx2-45min-P6.lcd  
方法文件名 : RC\$SMF-209 - SMF-209-tmst-FX278.lcm  
批处理文件名 : RC\$SMF-209 - SMF-209-tmst-20241030-FX278.lcb  
样品瓶号 : 1-51  
进样体积 : 20  $\mu$ L      版本号: 6.115  
进样时间 : 2024/10/31 06:06:07      实验者: jiangjinwei  
处理时间 (V2) : 2024/10/31 11:01:07      处理者: jiangjinwei  
仪器型号 : SHIMADZU LC-2050C(FX278)

## <色谱图>



## <峰表>

检测器A Ch1 230nm

峰号	保留时间	面积	面积%	高度	理论塔板数(USP)	拖尾因子	分离度(USP)
1	2.550	722394	100.000	80849	1971	1.072	--
总计		722394	100.000	80849			

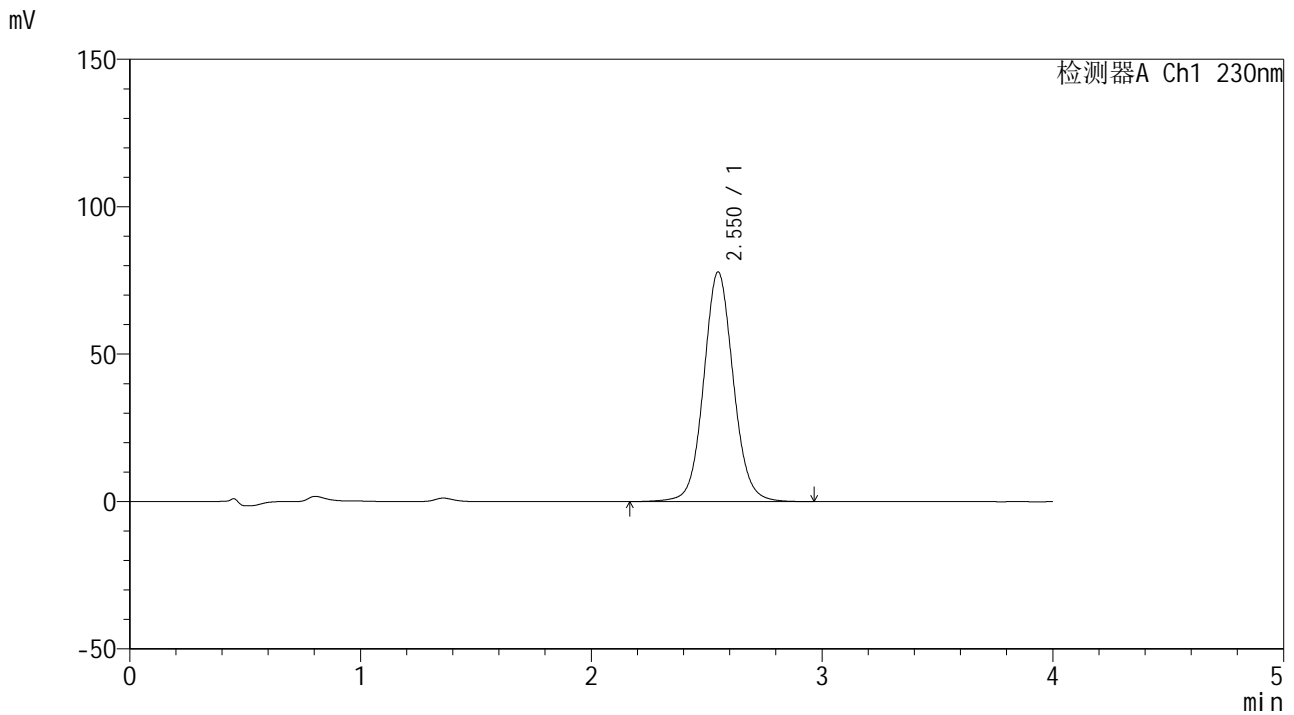


# SMF-209

## <样品信息>

色谱柱 : XB-C18(50\*4.6mm,5μm) 流速: 1.5ml/min  
柱温 : 30°C 波长: 230nm  
数据文件名 : RC\$SMF-209 - 0-194/29-3412-2 - zzp-2024070521p-rcqx-pH6.8jz-jyx2-60min-P1.lcd  
方法文件名 : RC\$SMF-209 - SMF-209-tmst-FX278.lcm  
批处理文件名 : RC\$SMF-209 - SMF-209-tmst-20241030-FX278.lcb  
样品瓶号 : 1-7  
进样体积 : 20 μL 版本号: 6.115  
进样时间 : 2024/10/31 06:10:31 实验者: jiangjinwei  
处理时间 (V2) : 2024/10/31 11:01:10 处理者: jiangjinwei  
仪器型号 : SHIMADZU LC-2050C(FX278)

## <色谱图>



## <峰表>

检测器A Ch1 230nm

峰号	保留时间	面积	面积%	高度	理论塔板数(USP)	拖尾因子	分离度(USP)
1	2.550	695354	100.000	77811	1966	1.072	--
总计		695354	100.000	77811			

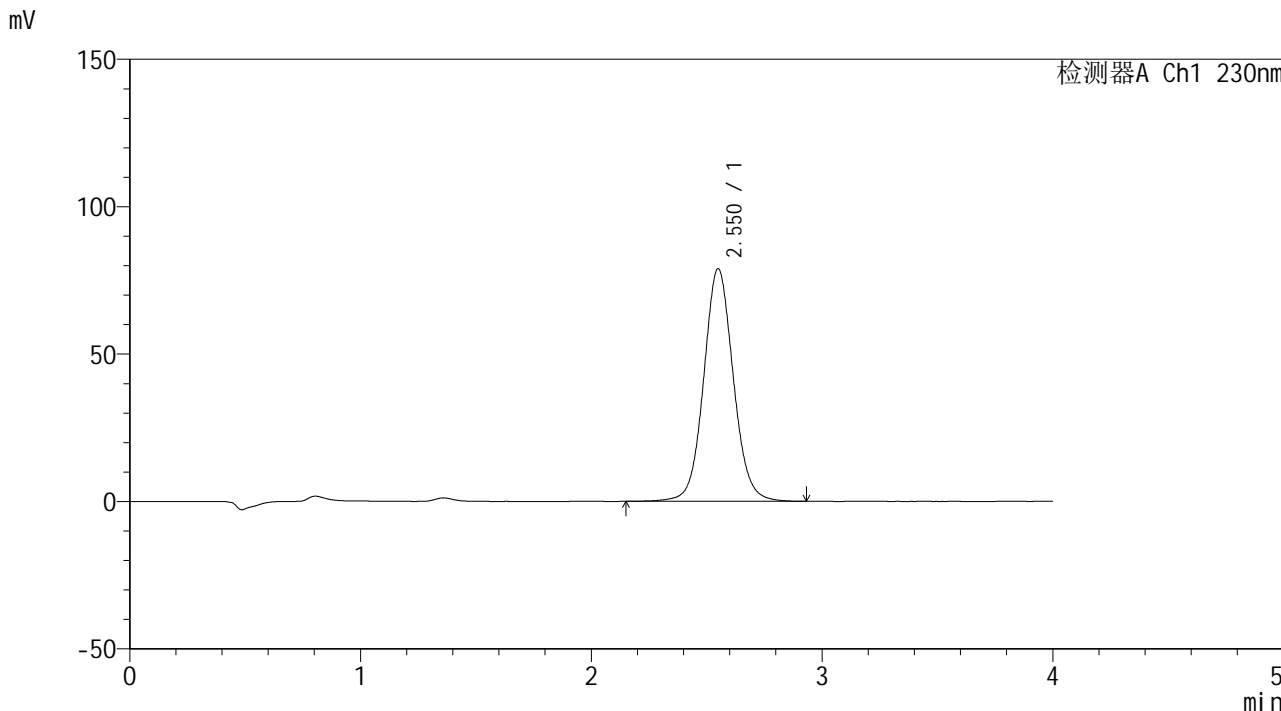


# SMF-209

## <样品信息>

色谱柱 : XB-C18(50\*4.6mm,5μm) 流速: 1.5ml/min  
柱温 : 30°C 波长: 230nm  
数据文件名 : RC\$SMF-209 - 0-194/29-3413-2 - zzp-2024070521p-rcqx-pH6.8jz-jyx2-60min-P2.lcd  
方法文件名 : RC\$SMF-209 - SMF-209-tmst-FX278.lcm  
批处理文件名 : RC\$SMF-209 - SMF-209-tmst-20241030-FX278.lcb  
样品瓶号 : 1-16  
进样体积 : 20 μL 版本号: 6.115  
进样时间 : 2024/10/31 06:14:54 实验者: jiangjinwei  
处理时间 (V2) : 2024/10/31 11:01:13 处理者: jiangjinwei  
仪器型号 : SHIMADZU LC-2050C(FX278)

## <色谱图>



## <峰表>

检测器A Ch1 230nm

峰号	保留时间	面积	面积%	高度	理论塔板数(USP)	拖尾因子	分离度(USP)
1	2.550	704419	100.000	78834	1963	1.071	--
总计		704419	100.000	78834			

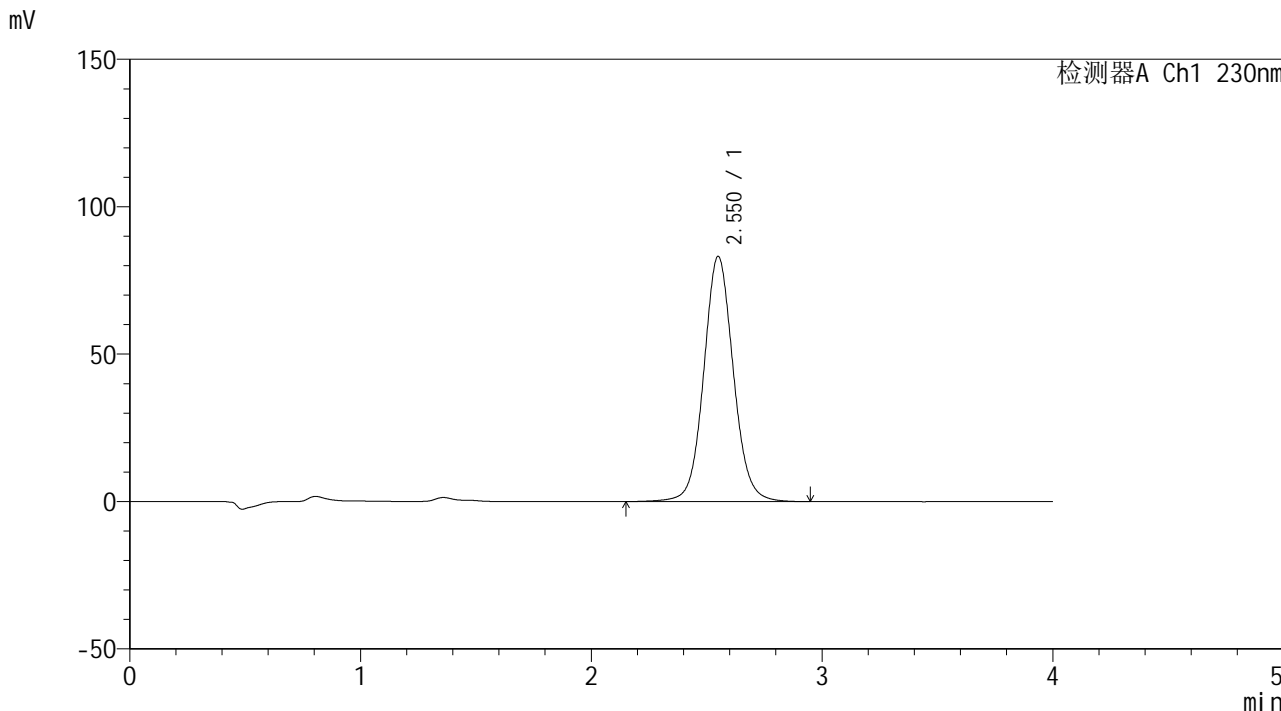


# SMF-209

## <样品信息>

色谱柱 : XB-C18(50\*4.6mm,5 $\mu$ m) 流速: 1.5ml/min  
柱温 : 30 $^{\circ}$ C 波长: 230nm  
数据文件名 : RC\$SMF-209 - 0-194/29-3414-2 - zzp-2024070521p-rcqx-pH6.8jz-jyx2-60min-P3.lcd  
方法文件名 : RC\$SMF-209 - SMF-209-tmst-FX278.lcm  
批处理文件名 : RC\$SMF-209 - SMF-209-tmst-20241030-FX278.lcb  
样品瓶号 : 1-25  
进样体积 : 20  $\mu$ L 版本号: 6.115  
进样时间 : 2024/10/31 06:19:17 实验者: jiangjinwei  
处理时间 (V2) : 2024/10/31 11:01:16 处理者: jiangjinwei  
仪器型号 : SHIMADZU LC-2050C(FX278)

## <色谱图>



## <峰表>

检测器A Ch1 230nm

峰号	保留时间	面积	面积%	高度	理论塔板数(USP)	拖尾因子	分离度(USP)
1	2.550	741839	100.000	83053	1967	1.072	--
总计		741839	100.000	83053			

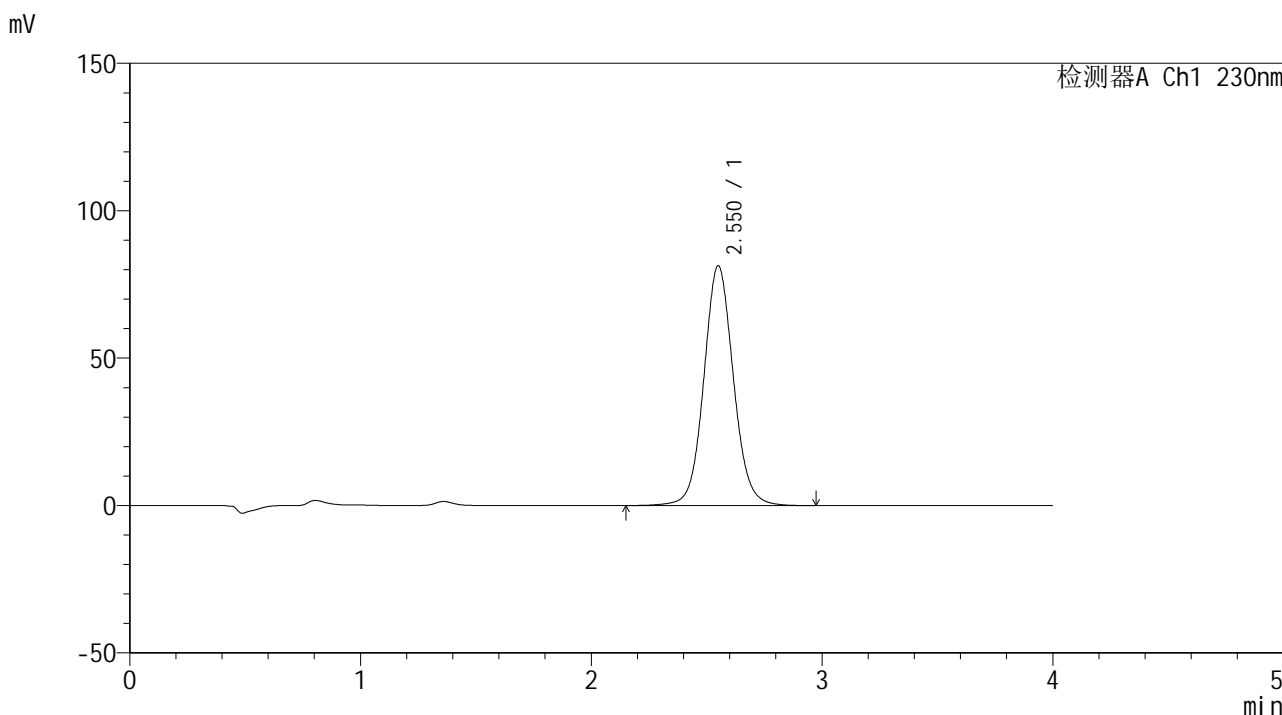


# SMF-209

## <样品信息>

色谱柱 : XB-C18(50\*4.6mm,5μm)      流速: 1.5ml/min  
 柱温 : 30°C      波长: 230nm  
 数据文件名 : RC\$SMF-209 - 0-194/29-3415-2 - zzp-2024070521p-rcqx-pH6.8jz-jyx2-60min-P4.lcd  
 方法文件名 : RC\$SMF-209 - SMF-209-tmst-FX278.lcm  
 批处理文件名 : RC\$SMF-209 - SMF-209-tmst-20241030-FX278.lcb  
 样品瓶号 : 1-34  
 进样体积 : 20 μL      版本号: 6.115  
 进样时间 : 2024/10/31 06:23:40      实验者: jiangjinwei  
 处理时间 (V2) : 2024/10/31 11:01:19      处理者: jiangjinwei  
 仪器型号 : SHIMADZU LC-2050C(FX278)

## <色谱图>



## <峰表>

检测器A Ch1 230nm

峰号	保留时间	面积	面积%	高度	理论塔板数(USP)	拖尾因子	分离度(USP)
1	2.550	726050	100.000	81227	1969	1.071	--
总计		726050	100.000	81227			

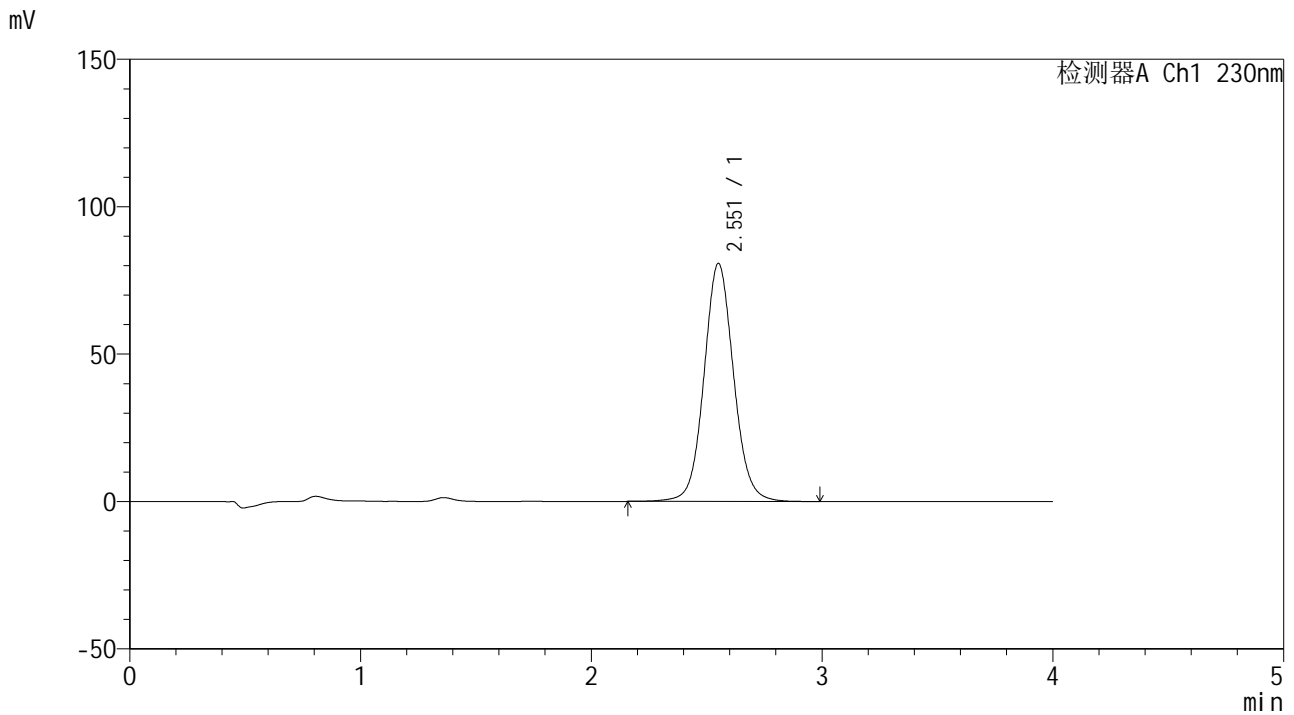


# SMF-209

## <样品信息>

色谱柱 : XB-C18(50\*4.6mm,5 $\mu$ m) 流速: 1.5ml/min  
柱温 : 30 $^{\circ}$ C 波长: 230nm  
数据文件名 : RC\$SMF-209 - 0-194/29-3416-2 - zzp-2024070521p-rcqx-pH6.8jz-jyx2-60min-P5.lcd  
方法文件名 : RC\$SMF-209 - SMF-209-tmst-FX278.lcm  
批处理文件名 : RC\$SMF-209 - SMF-209-tmst-20241030-FX278.lcb  
样品瓶号 : 1-43  
进样体积 : 20  $\mu$ L 版本号: 6.115  
进样时间 : 2024/10/31 06:28:02 实验者: jiangjinwei  
处理时间 (V2) : 2024/10/31 11:01:22 处理者: jiangjinwei  
仪器型号 : SHIMADZU LC-2050C(FX278)

## <色谱图>



## <峰表>

检测器A Ch1 230nm

峰号	保留时间	面积	面积%	高度	理论塔板数(USP)	拖尾因子	分离度(USP)
1	2.551	720523	100.000	80570	1968	1.072	--
总计		720523	100.000	80570			

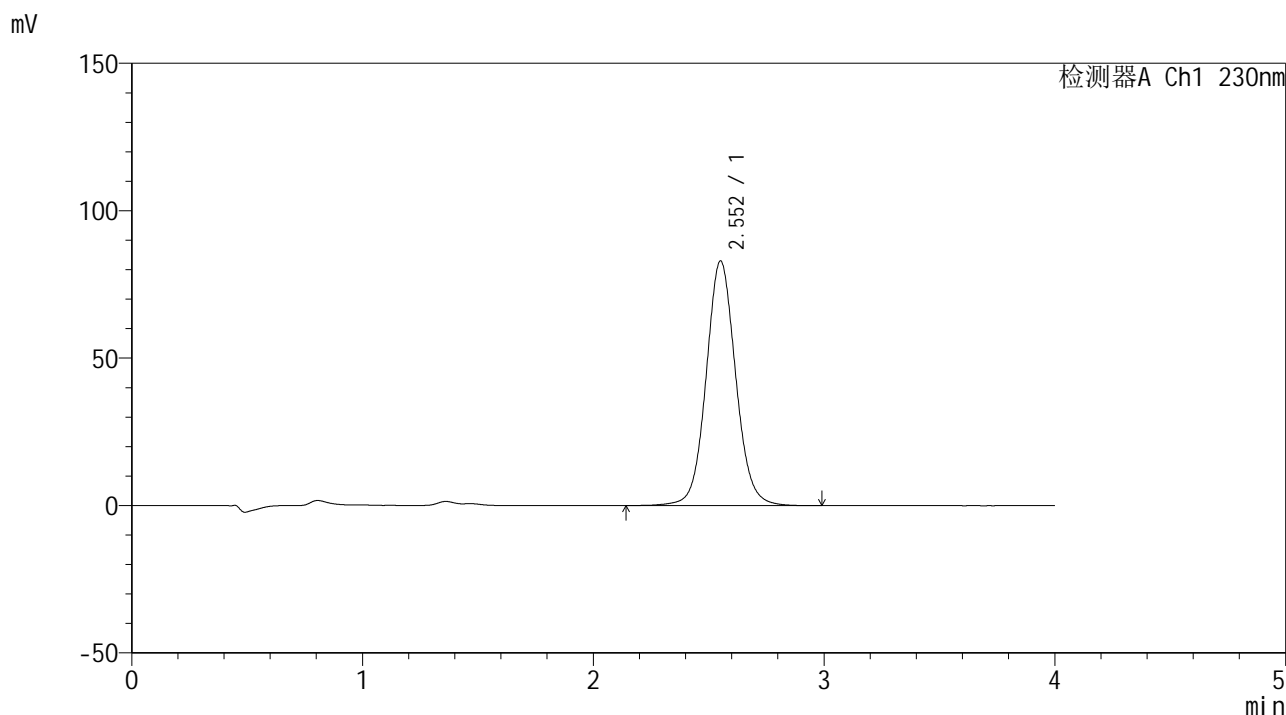


# SMF-209

## <样品信息>

色谱柱 : XB-C18(50\*4.6mm,5μm)                      流速: 1.5ml/min  
 柱温 : 30°C    波长: 230nm  
 数据文件名 : RC\$SMF-209 - 0-194/29-3417-2 - zzp-2024070521p-rcqx-pH6.8jz-jyx2-60min-P6.lcd  
 方法文件名 : RC\$SMF-209 - SMF-209-tmst-FX278.lcm  
 批处理文件名: RC\$SMF-209 - SMF-209-tmst-20241030-FX278.lcb  
 样品瓶号 : 1-52  
 进样体积 : 20 μL    版本号: 6.115  
 进样时间 : 2024/10/31 06:32:26                      实验者: jiangjinwei  
 处理时间 (V2) : 2024/10/31 11:01:25              处理者: jiangjinwei  
 仪器型号 : SHIMADZU LC-2050C(FX278)

## <色谱图>



## <峰表>

检测器A Ch1 230nm

峰号	保留时间	面积	面积%	高度	理论塔板数(USP)	拖尾因子	分离度(USP)
1	2.552	740060	100.000	82862	1975	1.071	--
总计		740060	100.000	82862			

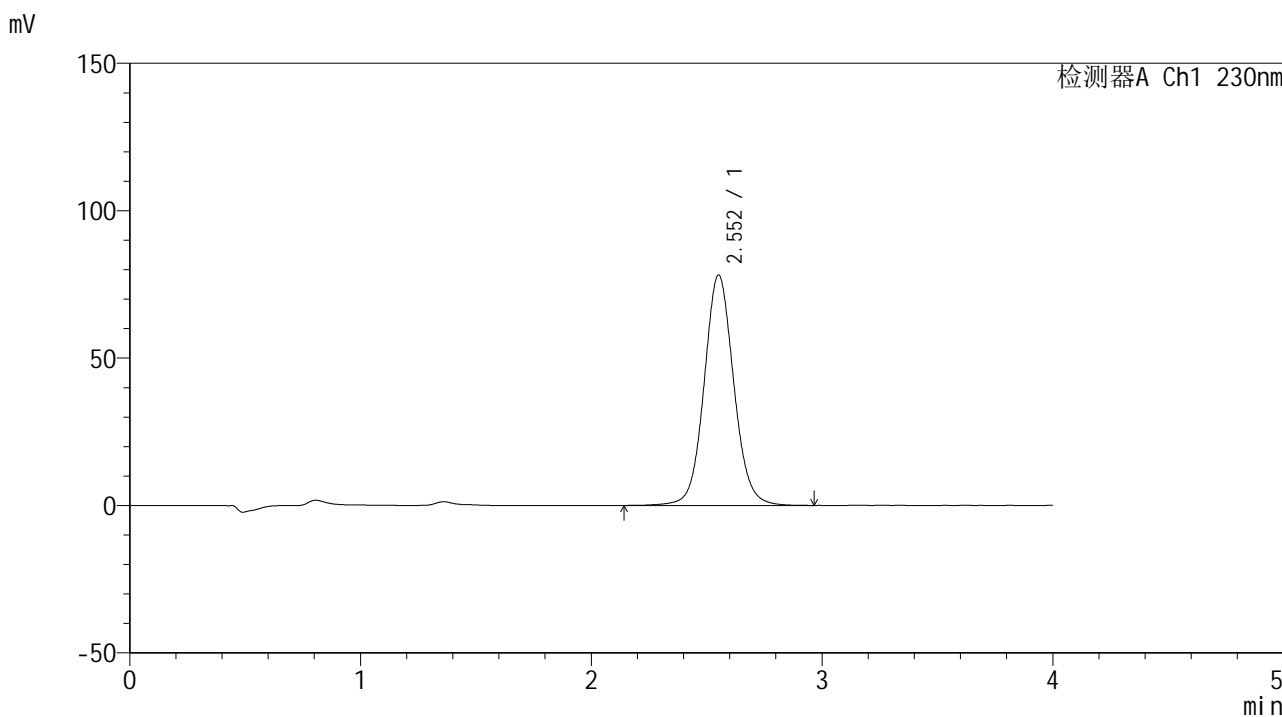


# SMF-209

## <样品信息>

色谱柱 : XB-C18(50\*4.6mm,5μm)      流速: 1.5ml/min  
 柱温 : 30°C      波长: 230nm  
 数据文件名 : RC\$SMF-209 - 0-194/29-3418-2 - zzp-2024070521p-rcqx-pH6.8jz-jyx2-jxzs-P1.lcd  
 方法文件名 : RC\$SMF-209 - SMF-209-tmst-FX278.lcm  
 批处理文件名 : RC\$SMF-209 - SMF-209-tmst-20241030-FX278.lcb  
 样品瓶号 : 1-8  
 进样体积 : 20 μL      版本号: 6.115  
 进样时间 : 2024/10/31 06:36:50      实验者: jiangjinwei  
 处理时间 (V2) : 2024/10/31 11:01:28      处理者: jiangjinwei  
 仪器型号 : SHIMADZU LC-2050C(FX278)

## <色谱图>



## <峰表>

检测器A Ch1 230nm

峰号	保留时间	面积	面积%	高度	理论塔板数(USP)	拖尾因子	分离度(USP)
1	2.552	698544	100.000	78081	1966	1.072	--
总计		698544	100.000	78081			

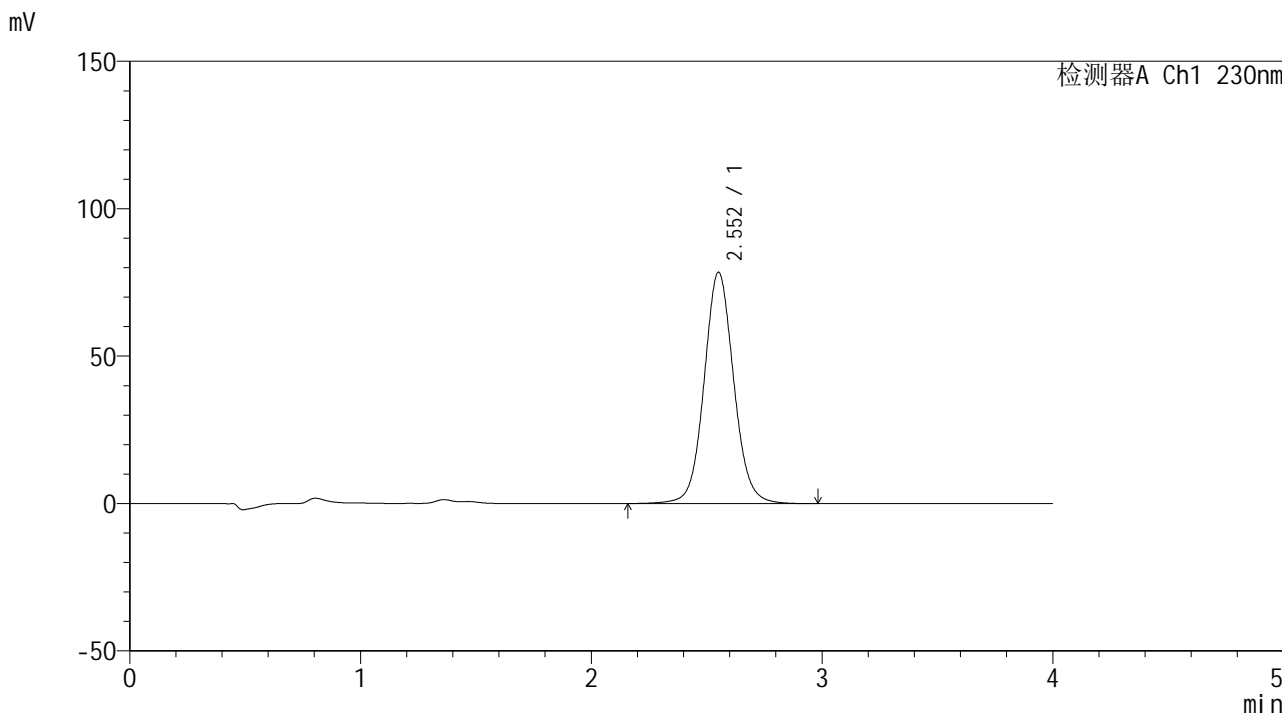


# SMF-209

## <样品信息>

色谱柱 : XB-C18(50\*4.6mm,5μm) 流速: 1.5ml/min  
柱温 : 30°C 波长: 230nm  
数据文件名 : RC\$SMF-209 - 0-194/29-3419-2 - zzp-2024070521p-rcqx-pH6.8jz-jyx2-jxzs-P2.lcd  
方法文件名 : RC\$SMF-209 - SMF-209-tmst-FX278.lcm  
批处理文件名 : RC\$SMF-209 - SMF-209-tmst-20241030-FX278.lcb  
样品瓶号 : 1-17  
进样体积 : 20 μL 版本号: 6.115  
进样时间 : 2024/10/31 06:41:14 实验者: jiangjinwei  
处理时间 (V2) : 2024/10/31 11:01:30 处理者: jiangjinwei  
仪器型号 : SHIMADZU LC-2050C(FX278)

## <色谱图>



## <峰表>

检测器A Ch1 230nm

峰号	保留时间	面积	面积%	高度	理论塔板数(USP)	拖尾因子	分离度(USP)
1	2.552	700760	100.000	78349	1968	1.071	--
总计		700760	100.000	78349			

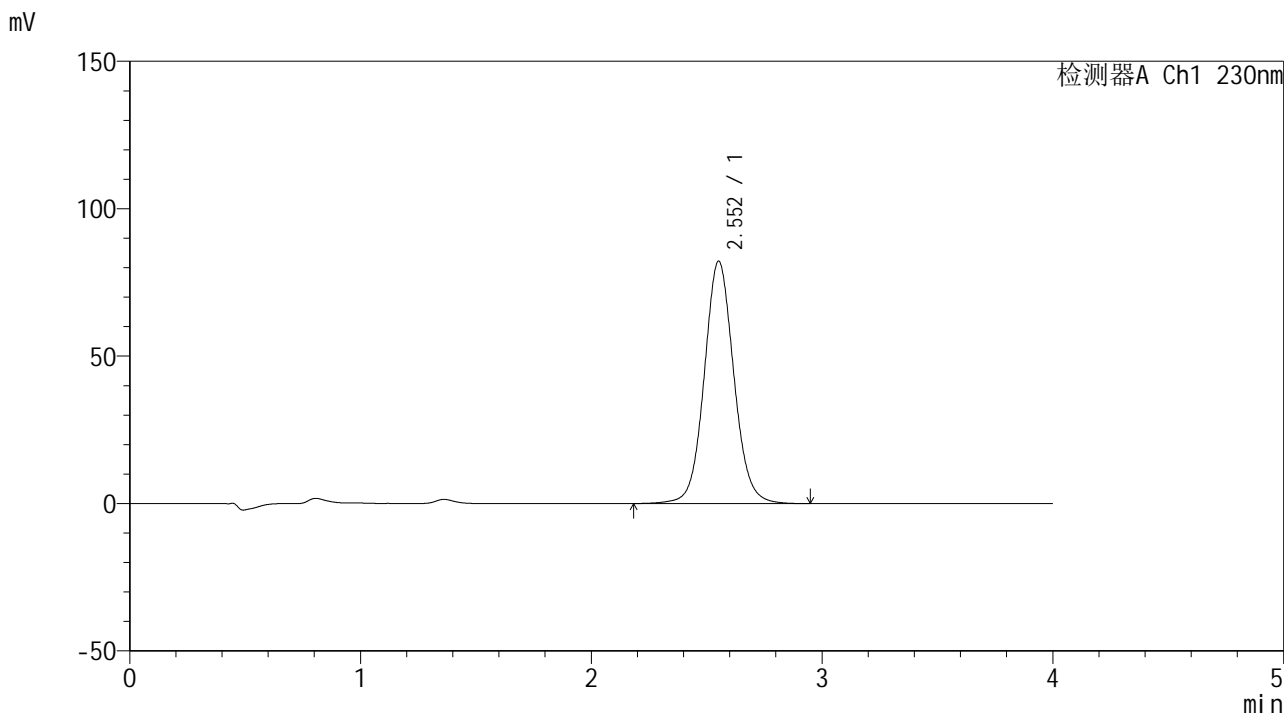


# SMF-209

## <样品信息>

色谱柱 : XB-C18(50\*4.6mm,5μm)      流速: 1.5ml/min  
柱温 : 30°C      波长: 230nm  
数据文件名 : RC\$SMF-209 - 0-194/29-3420-2 - zzp-2024070521p-rcqx-pH6.8jz-jyx2-jxzs-P3.lcd  
方法文件名 : RC\$SMF-209 - SMF-209-tmst-FX278.lcm  
批处理文件名 : RC\$SMF-209 - SMF-209-tmst-20241030-FX278.lcb  
样品瓶号 : 1-26  
进样体积 : 20 μL      版本号: 6.115  
进样时间 : 2024/10/31 06:45:38      实验者: jiangjinwei  
处理时间 (V2) : 2024/10/31 11:01:33      处理者: jiangjinwei  
仪器型号 : SHIMADZU LC-2050C(FX278)

## <色谱图>



## <峰表>

检测器A Ch1 230nm

峰号	保留时间	面积	面积%	高度	理论塔板数(USP)	拖尾因子	分离度(USP)
1	2.552	733482	100.000	82146	1971	1.072	--
总计		733482	100.000	82146			



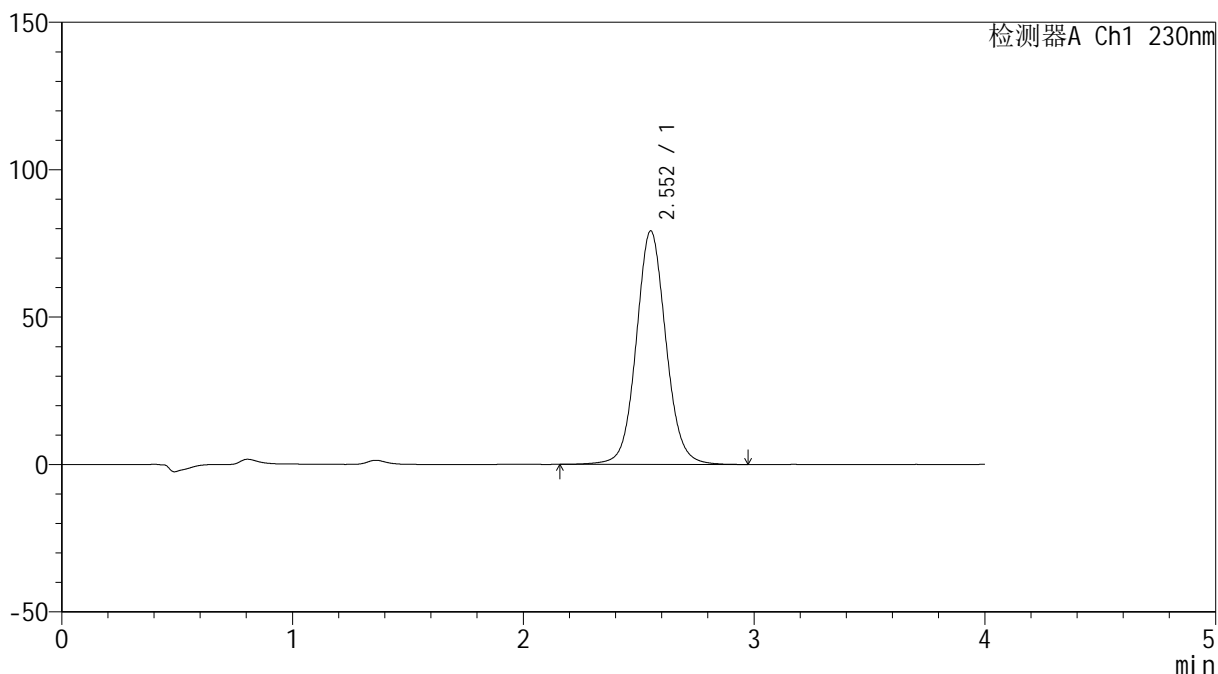
# SMF-209

## <样品信息>

色谱柱 : XB-C18(50\*4.6mm,5 $\mu$ m) 流速: 1.5ml/min  
柱温 : 30°C 波长: 230nm  
数据文件名 : RC\$SMF-209 - 0-194/29-3421-2 - zzp-2024070521p-rcqx-pH6.8jz-jyx2-jxzs-P4.lcd  
方法文件名 : RC\$SMF-209 - SMF-209-tmst-FX278.lcm  
批处理文件名 : RC\$SMF-209 - SMF-209-tmst-20241030-FX278.lcb  
样品瓶号 : 1-35  
进样体积 : 20  $\mu$ L 版本号: 6.115  
进样时间 : 2024/10/31 06:50:00 实验者: jiangjinwei  
处理时间 (V2) : 2024/10/31 11:01:36 处理者: jiangjinwei  
仪器型号 : SHIMADZU LC-2050C(FX278)

## <色谱图>

mV



## <峰表>

检测器A Ch1 230nm

峰号	保留时间	面积	面积%	高度	理论塔板数(USP)	拖尾因子	分离度(USP)
1	2.552	707690	100.000	79134	1965	1.072	--
总计		707690	100.000	79134			

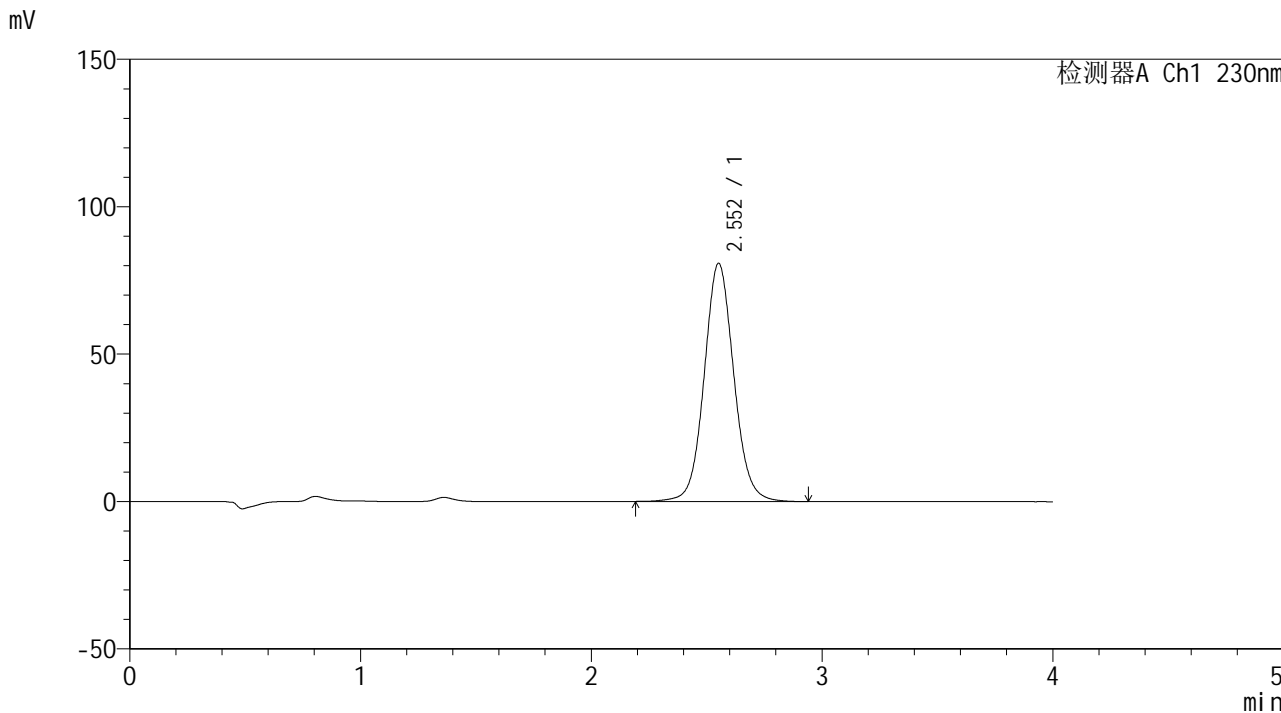


# SMF-209

## <样品信息>

色谱柱 : XB-C18(50\*4.6mm,5 $\mu$ m)      流速: 1.5ml/min  
柱温 : 30 $^{\circ}$ C      波长: 230nm  
数据文件名 : RC\$SMF-209 - 0-194/29-3422-2 - zzp-2024070521p-rcqx-pH6.8jz-jyx2-jxzs-P5.lcd  
方法文件名 : RC\$SMF-209 - SMF-209-tmst-FX278.lcm  
批处理文件名 : RC\$SMF-209 - SMF-209-tmst-20241030-FX278.lcb  
样品瓶号 : 1-44  
进样体积 : 20  $\mu$ L      版本号: 6.115  
进样时间 : 2024/10/31 06:54:25      实验者: jiangjinwei  
处理时间 (V2) : 2024/10/31 11:01:39      处理者: jiangjinwei  
仪器型号 : SHIMADZU LC-2050C(FX278)

## <色谱图>



## <峰表>

检测器A Ch1 230nm

峰号	保留时间	面积	面积%	高度	理论塔板数(USP)	拖尾因子	分离度(USP)
1	2.552	720925	100.000	80715	1966	1.073	--
总计		720925	100.000	80715			

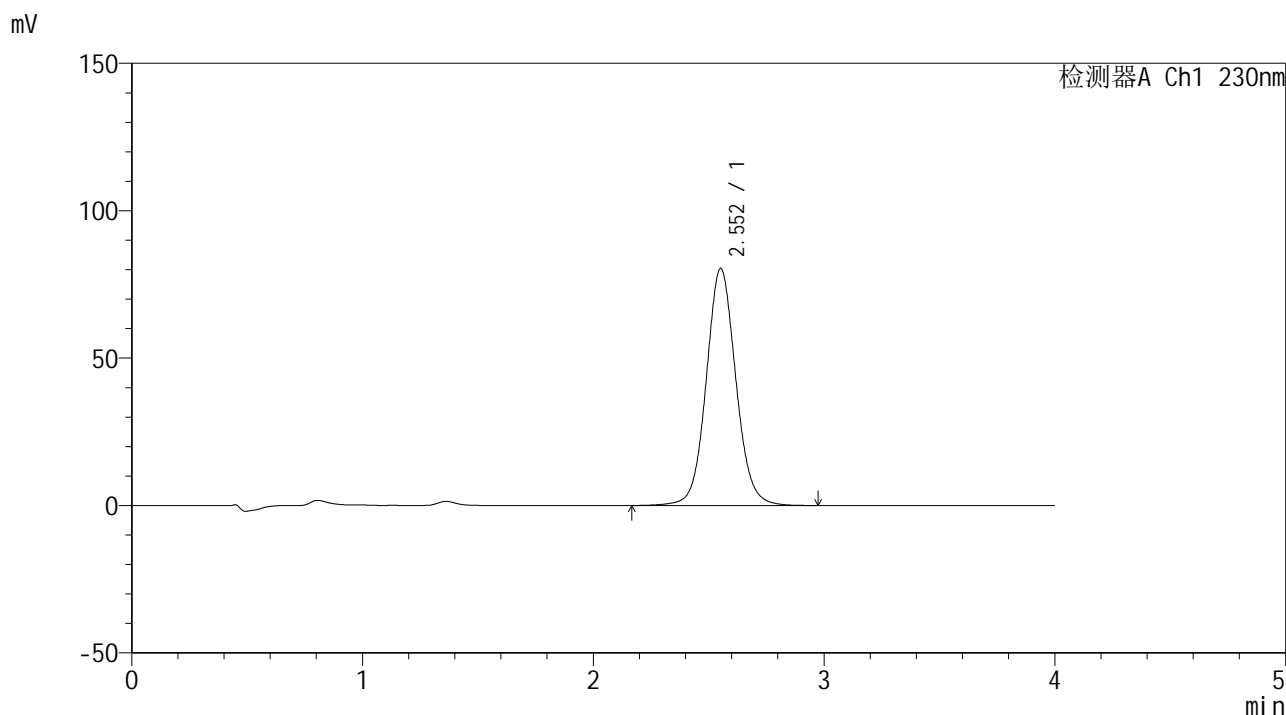


# SMF-209

## <样品信息>

色谱柱 : XB-C18(50\*4.6mm,5μm)      流速: 1.5ml/min  
 柱温 : 30°C      波长: 230nm  
 数据文件名 : RC\$SMF-209 - 0-194/29-3423-2 - zzp-2024070521p-rcqx-pH6.8jz-jyx2-jxzs-P6.lcd  
 方法文件名 : RC\$SMF-209 - SMF-209-tmst-FX278.lcm  
 批处理文件名 : RC\$SMF-209 - SMF-209-tmst-20241030-FX278.lcb  
 样品瓶号 : 1-53  
 进样体积 : 20 μL      版本号: 6.115  
 进样时间 : 2024/10/31 06:58:48      实验者: jiangjinwei  
 处理时间 (V2) : 2024/10/31 11:01:41      处理者: jiangjinwei  
 仪器型号 : SHIMADZU LC-2050C(FX278)

## <色谱图>



## <峰表>

检测器A Ch1 230nm

峰号	保留时间	面积	面积%	高度	理论塔板数(USP)	拖尾因子	分离度(USP)
1	2.552	717622	100.000	80337	1968	1.071	--
总计		717622	100.000	80337			

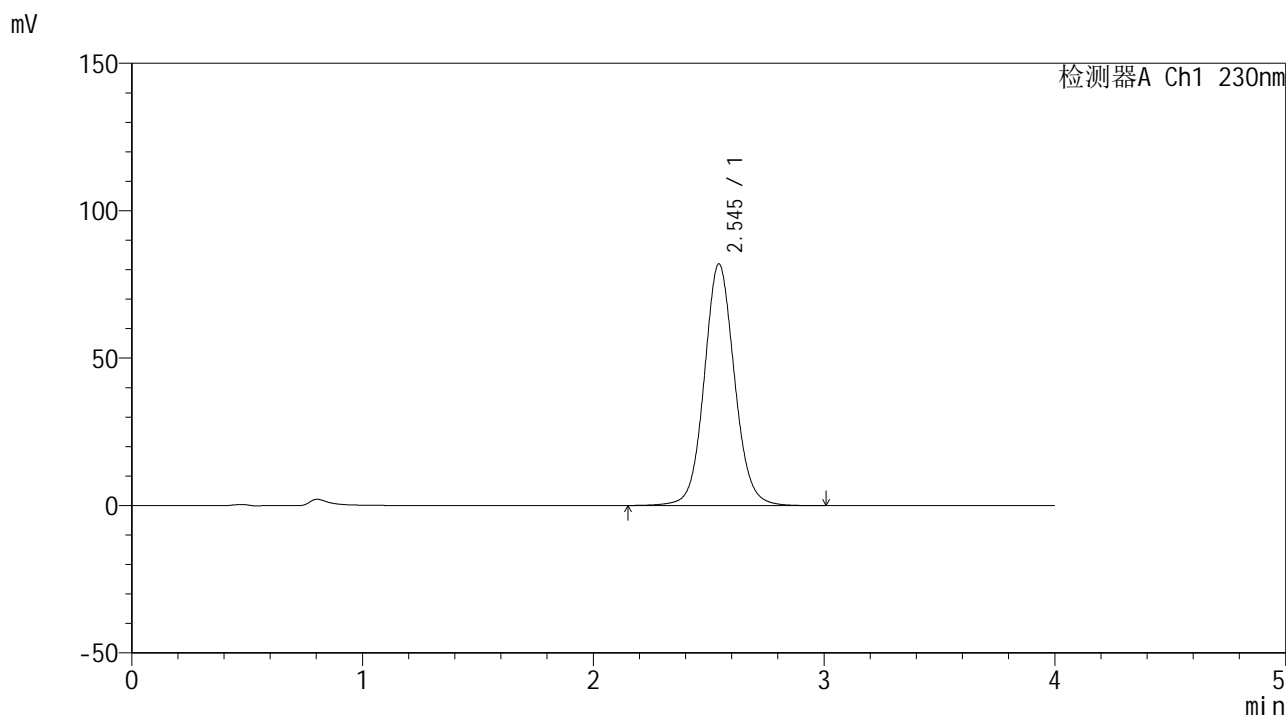


# SMF-209

## <样品信息>

色谱柱 : XB-C18(50\*4.6mm,5μm)      流速: 1.5ml/min  
 柱温 : 30°C      波长: 230nm  
 数据文件名 : RC\$SMF-209 - 0-194/29-3424-2 - zzp-2024070521p-rcqx-pH6.8jz-jyx2-dz2-1.lcd  
 方法文件名 : RC\$SMF-209 - SMF-209-tmst-FX278.lcm  
 批处理文件名 : RC\$SMF-209 - SMF-209-tmst-20241030-FX278.lcb  
 样品瓶号 : 1-27  
 进样体积 : 20 μL      版本号: 6.115  
 进样时间 : 2024/10/31 07:03:12      实验者: jiangjinwei  
 处理时间 (V2) : 2024/10/31 11:01:44      处理者: jiangjinwei  
 仪器型号 : SHIMADZU LC-2050C(FX278)

## <色谱图>



## <峰表>

检测器A Ch1 230nm

峰号	保留时间	面积	面积%	高度	理论塔板数(USP)	拖尾因子	分离度(USP)
1	2.545	746347	100.000	81927	1877	1.077	--
总计		746347	100.000	81927			

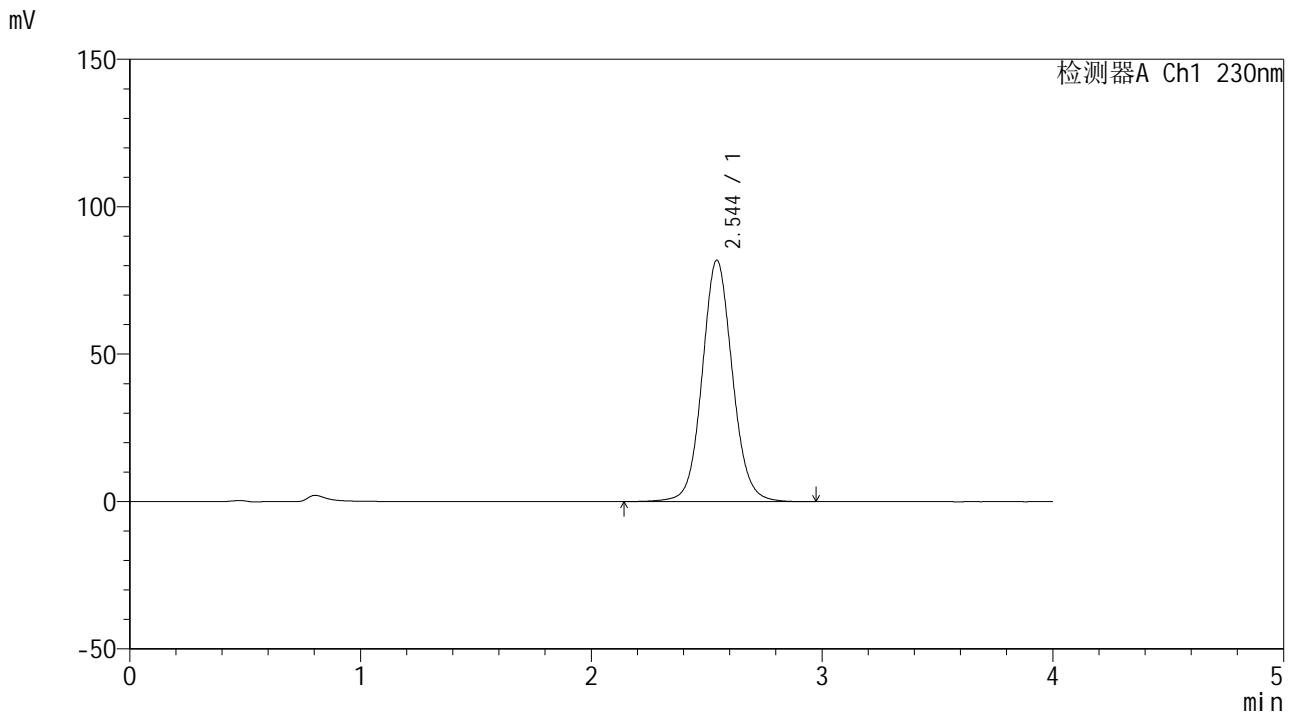


# SMF-209

## <样品信息>

色谱柱 : XB-C18(50\*4.6mm,5 $\mu$ m)      流速: 1.5ml/min  
柱温 : 30 $^{\circ}$ C      波长: 230nm  
数据文件名 : RC\$SMF-209 - 0-194/29-3425-2 - zzp-2024070521p-rcqx-pH6.8jz-jyx2-dz2-2.lcd  
方法文件名 : RC\$SMF-209 - SMF-209-tmst-FX278.lcm  
批处理文件名 : RC\$SMF-209 - SMF-209-tmst-20241030-FX278.lcb  
样品瓶号 : 1-27  
进样体积 : 20  $\mu$ L      版本号: 6.115  
进样时间 : 2024/10/31 07:07:35      实验者: jiangjinwei  
处理时间 (V2) : 2024/10/31 11:01:47      处理者: jiangjinwei  
仪器型号 : SHIMADZU LC-2050C(FX278)

## <色谱图>



## <峰表>

检测器A Ch1 230nm

峰号	保留时间	面积	面积%	高度	理论塔板数(USP)	拖尾因子	分离度(USP)
1	2.544	746043	100.000	81862	1877	1.078	--
总计		746043	100.000	81862			