

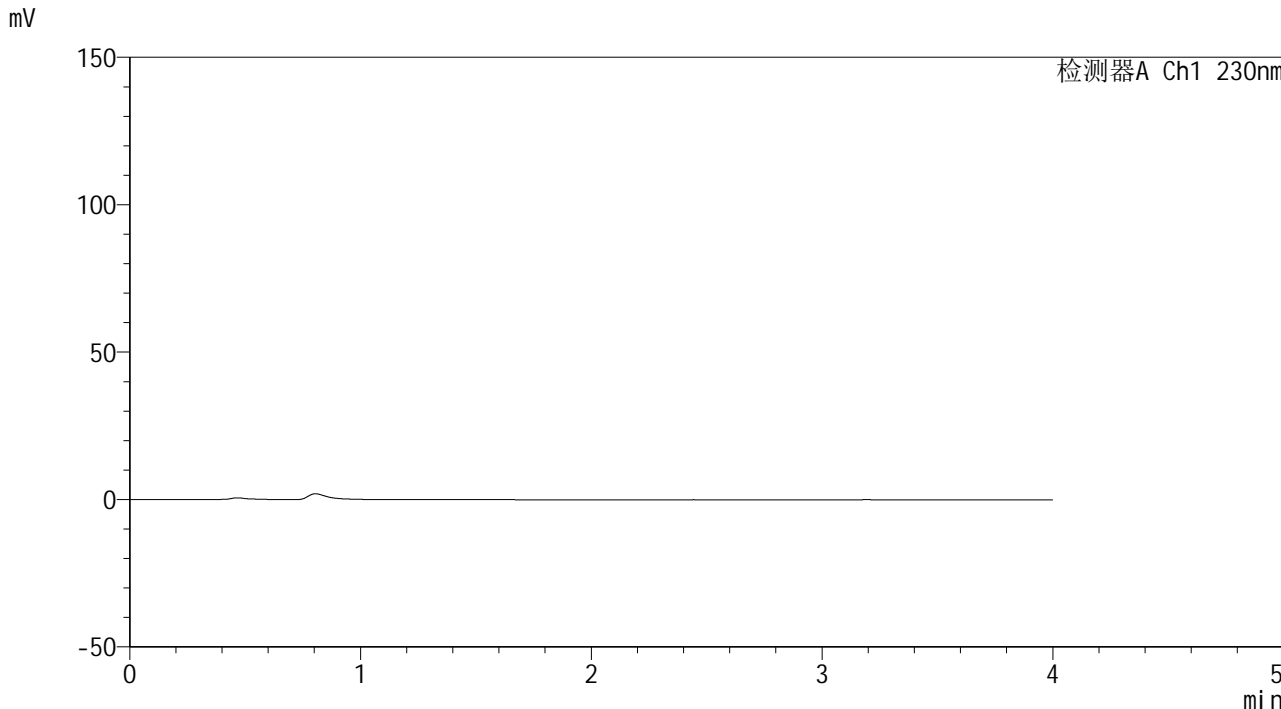


SMF-209

<样品信息>

色谱柱 : XB-C18(50*4.6mm,5μm) 流速: 1.5ml/min
柱温 : 30°C 波长: 230nm
数据文件名 : RC\$SMF-209 - 0-196/29-3428-2 - zzp-2024070521p-rcqx-pH6.8jz-jyx1-rj.lcd
方法文件名 : RC\$SMF-209 - SMF-209-tmst-FX278.lcm
批处理文件名 : RC\$SMF-209 - SMF-209-tmst-20241031-FX278.lcb
样品瓶号 : 1-9
进样体积 : 20 μL 版本号: 6.115
进样时间 : 2024/10/31 11:03:25 实验者: jiangjinwei
处理时间 (V2) : 2024/11/04 10:23:19 处理者: jiangjinwei
仪器型号 : SHIMADZU LC-2050C(FX278)

<色谱图>



<峰表>

检测器A Ch1 230nm

峰号	保留时间	面积	面积%	高度	理论塔板数(USP)	拖尾因子	分离度(USP)
总计							

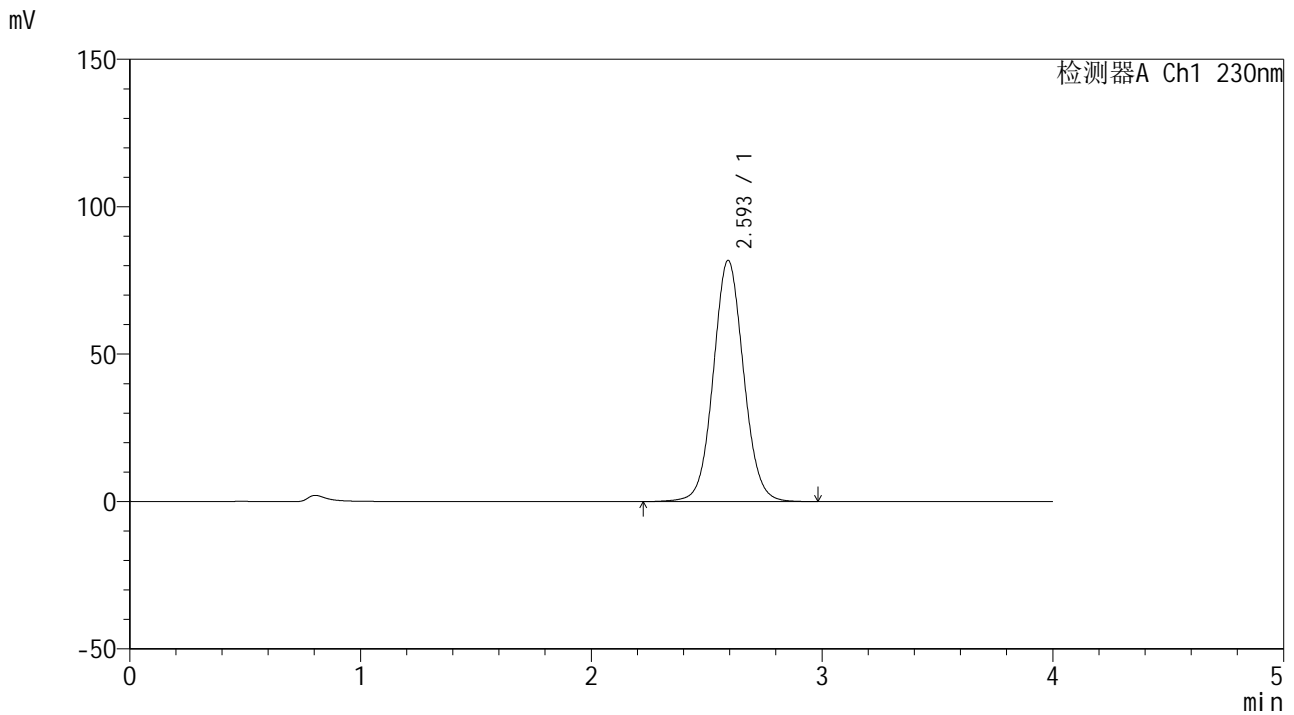


SMF-209

<样品信息>

色谱柱 : XB-C18(50*4.6mm,5μm) 流速: 1.5ml/min
 柱温 : 30°C 波长: 230nm
 数据文件名 : RC\$SMF-209 - 0-196/29-3429-2 - zzp-2024070521p-rcqx-pH6.8jz-jyx1-dz1-1.lcd
 方法文件名 : RC\$SMF-209 - SMF-209-tmst-FX278.lcm
 批处理文件名 : RC\$SMF-209 - SMF-209-tmst-20241031-FX278.lcb
 样品瓶号 : 1-18
 进样体积 : 20 μL 版本号: 6.115
 进样时间 : 2024/10/31 11:07:49 实验者: jiangjinwei
 处理时间 (V2) : 2024/11/04 10:23:24 处理者: jiangjinwei
 仪器型号 : SHIMADZU LC-2050C(FX278)

<色谱图>



<峰表>

检测器A Ch1 230nm

峰号	保留时间	面积	面积%	高度	理论塔板数(USP)	拖尾因子	分离度(USP)
1	2.593	745791	100.000	81679	1916	1.060	--
总计		745791	100.000	81679			

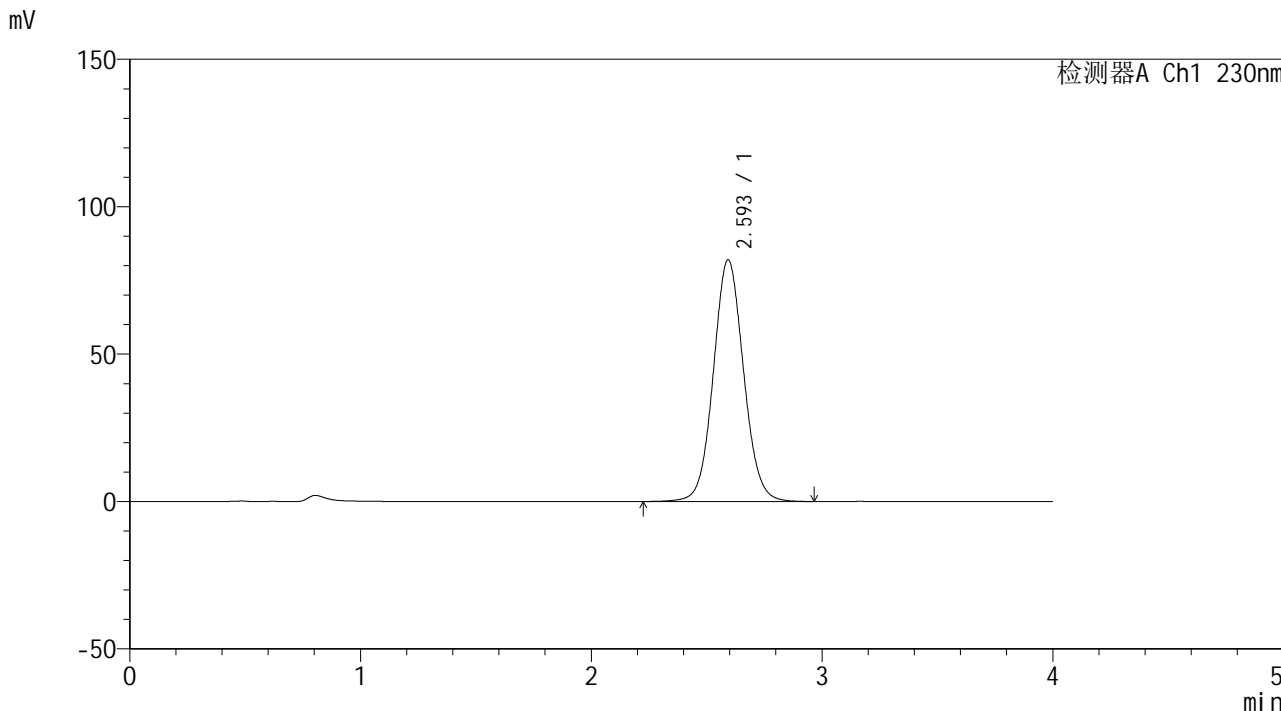


SMF-209

<样品信息>

色谱柱 : XB-C18(50*4.6mm,5μm) 流速: 1.5ml/min
柱温 : 30°C 波长: 230nm
数据文件名 : RC\$SMF-209 - 0-196/29-3430-2 - zzp-2024070521p-rcqx-pH6.8jz-jyx1-dz1-2.lcd
方法文件名 : RC\$SMF-209 - SMF-209-tmst-FX278.lcm
批处理文件名 : RC\$SMF-209 - SMF-209-tmst-20241031-FX278.lcb
样品瓶号 : 1-18
进样体积 : 20 μL 版本号: 6.115
进样时间 : 2024/10/31 11:12:13 实验者: jiangjinwei
处理时间 (V2) : 2024/11/04 10:23:27 处理者: jiangjinwei
仪器型号 : SHIMADZU LC-2050C(FX278)

<色谱图>



<峰表>

检测器A Ch1 230nm

峰号	保留时间	面积	面积%	高度	理论塔板数(USP)	拖尾因子	分离度(USP)
1	2.593	746283	100.000	81835	1916	1.066	--
总计		746283	100.000	81835			

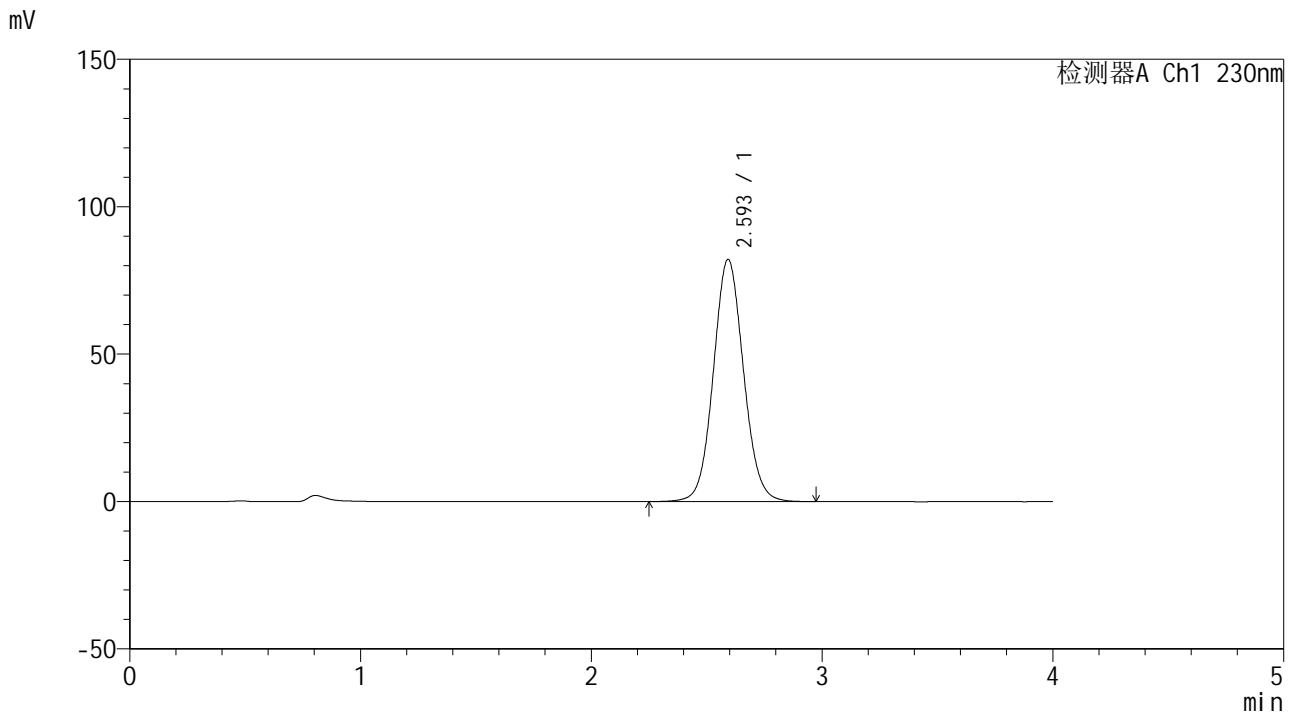


SMF-209

<样品信息>

色谱柱 : XB-C18(50*4.6mm,5 μ m) 流速: 1.5ml/min
柱温 : 30 $^{\circ}$ C 波长: 230nm
数据文件名 : RC\$SMF-209 - 0-196/29-3431-2 - zzp-2024070521p-rcqx-pH6.8jz-jyx1-dz1-3.lcd
方法文件名 : RC\$SMF-209 - SMF-209-tmst-FX278.lcm
批处理文件名 : RC\$SMF-209 - SMF-209-tmst-20241031-FX278.lcb
样品瓶号 : 1-18
进样体积 : 20 μ L 版本号: 6.115
进样时间 : 2024/10/31 11:16:36 实验者: jiangjinwei
处理时间 (V2) : 2024/11/04 10:23:30 处理者: jiangjinwei
仪器型号 : SHIMADZU LC-2050C(FX278)

<色谱图>



<峰表>

检测器A Ch1 230nm

峰号	保留时间	面积	面积%	高度	理论塔板数(USP)	拖尾因子	分离度(USP)
1	2.593	746314	100.000	81999	1921	1.071	--
总计		746314	100.000	81999			

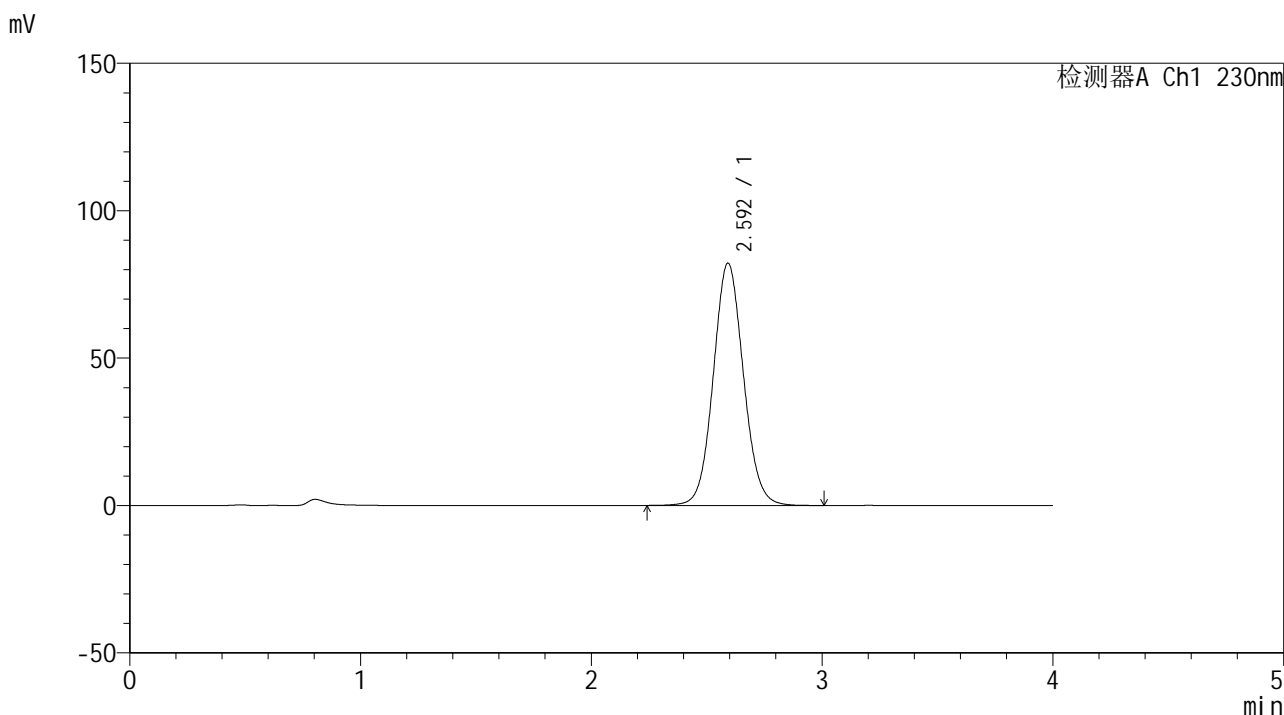


SMF-209

<样品信息>

色谱柱 : XB-C18(50*4.6mm,5μm) 流速: 1.5ml/min
 柱温 : 30°C 波长: 230nm
 数据文件名 : RC\$SMF-209 - 0-196/29-3432-2 - zzp-2024070521p-rcqx-pH6.8jz-jyx1-dz1-4.lcd
 方法文件名 : RC\$SMF-209 - SMF-209-tmst-FX278.lcm
 批处理文件名: RC\$SMF-209 - SMF-209-tmst-20241031-FX278.lcb
 样品瓶号 : 1-18
 进样体积 : 20 μL 版本号: 6.115
 进样时间 : 2024/10/31 11:21:00 实验者: jiangjinwei
 处理时间 (V2) : 2024/11/04 10:23:33 处理者: jiangjinwei
 仪器型号 : SHIMADZU LC-2050C(FX278)

<色谱图>



<峰表>

检测器A Ch1 230nm

峰号	保留时间	面积	面积%	高度	理论塔板数(USP)	拖尾因子	分离度(USP)
1	2.592	745990	100.000	82033	1919	1.073	--
总计		745990	100.000	82033			

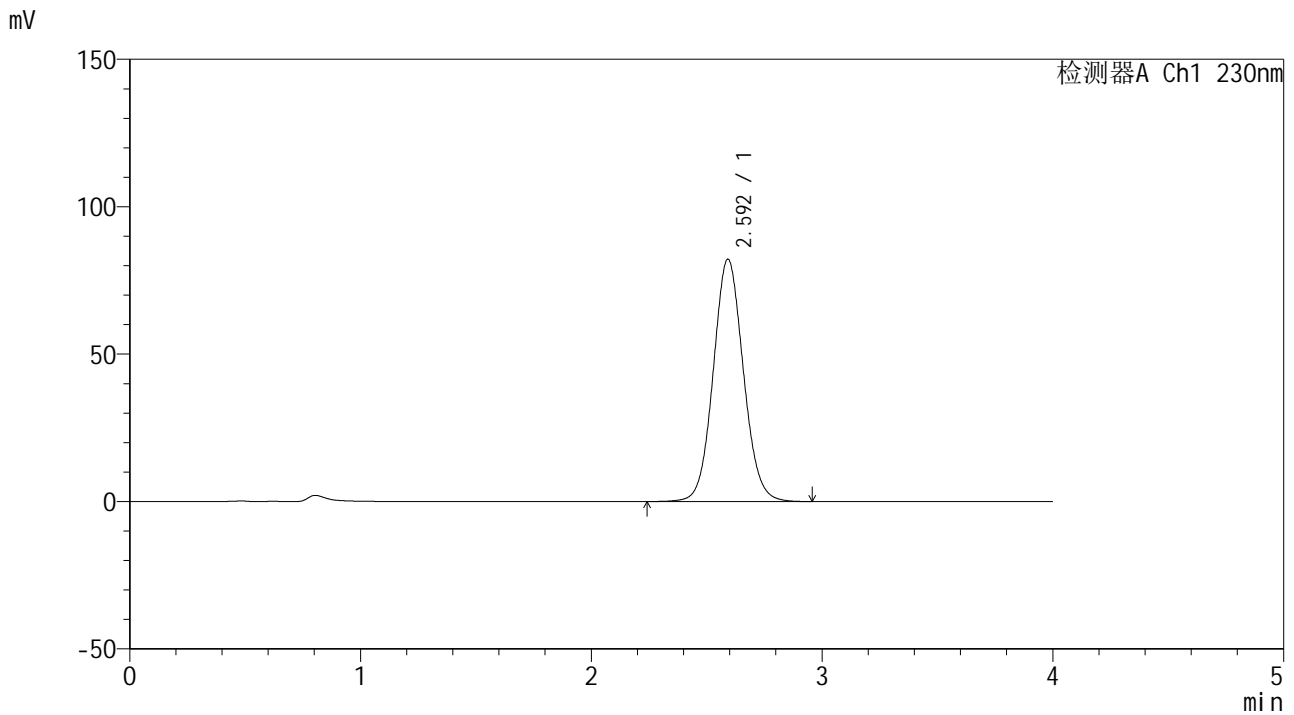


SMF-209

<样品信息>

色谱柱 : XB-C18(50*4.6mm,5μm) 流速: 1.5ml/min
 柱温 : 30°C 波长: 230nm
 数据文件名 : RC\$SMF-209 - 0-196/29-3433-2 - zzp-2024070521p-rcqx-pH6.8jz-jyx1-dz1-5.lcd
 方法文件名 : RC\$SMF-209 - SMF-209-tmst-FX278.lcm
 批处理文件名 : RC\$SMF-209 - SMF-209-tmst-20241031-FX278.lcb
 样品瓶号 : 1-18
 进样体积 : 20 μL 版本号: 6.115
 进样时间 : 2024/10/31 11:25:24 实验者: jiangjinwei
 处理时间 (V2) : 2024/11/04 10:23:36 处理者: jiangjinwei
 仪器型号 : SHIMADZU LC-2050C(FX278)

<色谱图>



<峰表>

检测器A Ch1 230nm

峰号	保留时间	面积	面积%	高度	理论塔板数(USP)	拖尾因子	分离度(USP)
1	2.592	745368	100.000	82067	1922	1.074	--
总计		745368	100.000	82067			

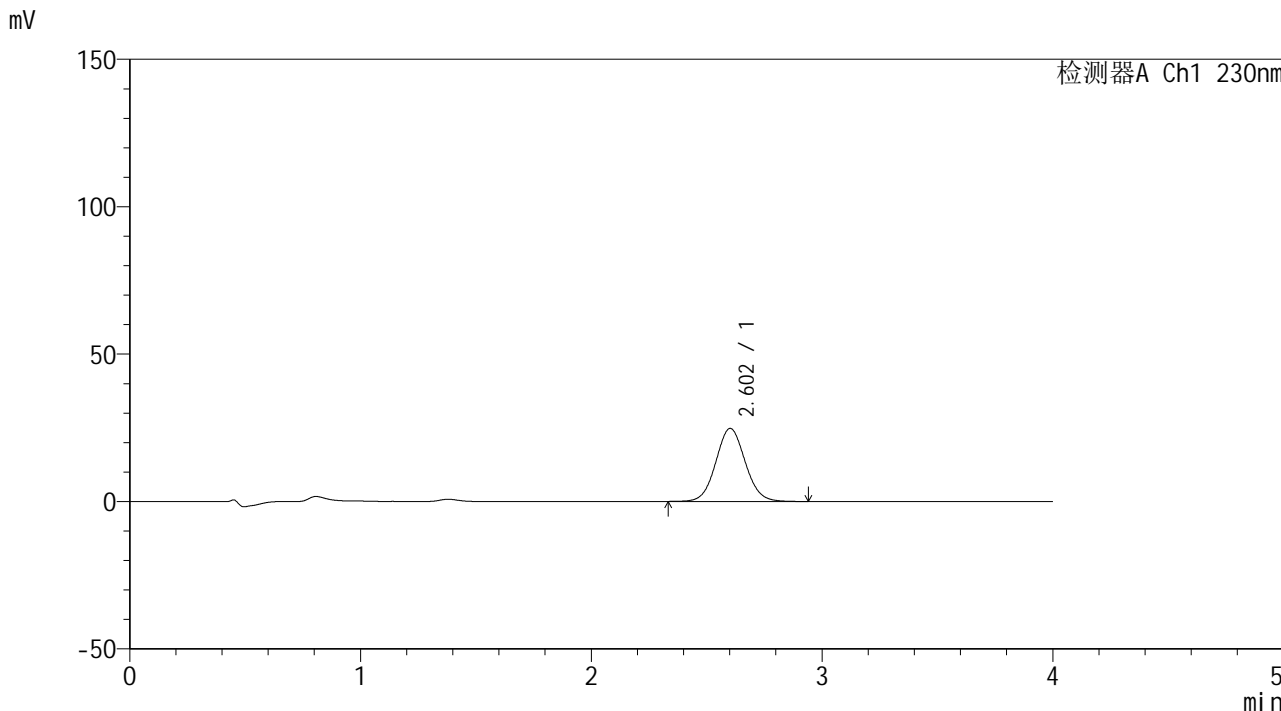


SMF-209

<样品信息>

色谱柱 : XB-C18(50*4.6mm,5 μ m) 流速: 1.5ml/min
柱温 : 30 $^{\circ}$ C 波长: 230nm
数据文件名 : RC\$SMF-209 - 0-196/29-3434-2 - zzp-2024070521p-rcqx-pH6.8jz-jyx1-5min-P1.lcd
方法文件名 : RC\$SMF-209 - SMF-209-tmst-FX278.lcm
批处理文件名 : RC\$SMF-209 - SMF-209-tmst-20241031-FX278.lcb
样品瓶号 : 1-1
进样体积 : 20 μ L 版本号: 6.115
进样时间 : 2024/10/31 11:29:47 实验者: jiangjinwei
处理时间 (V2) : 2024/11/04 10:23:39 处理者: jiangjinwei
仪器型号 : SHIMADZU LC-2050C(FX278)

<色谱图>



<峰表>

检测器A Ch1 230nm

峰号	保留时间	面积	面积%	高度	理论塔板数(USP)	拖尾因子	分离度(USP)
1	2.602	218986	100.000	24755	2026	1.063	--
总计		218986	100.000	24755			

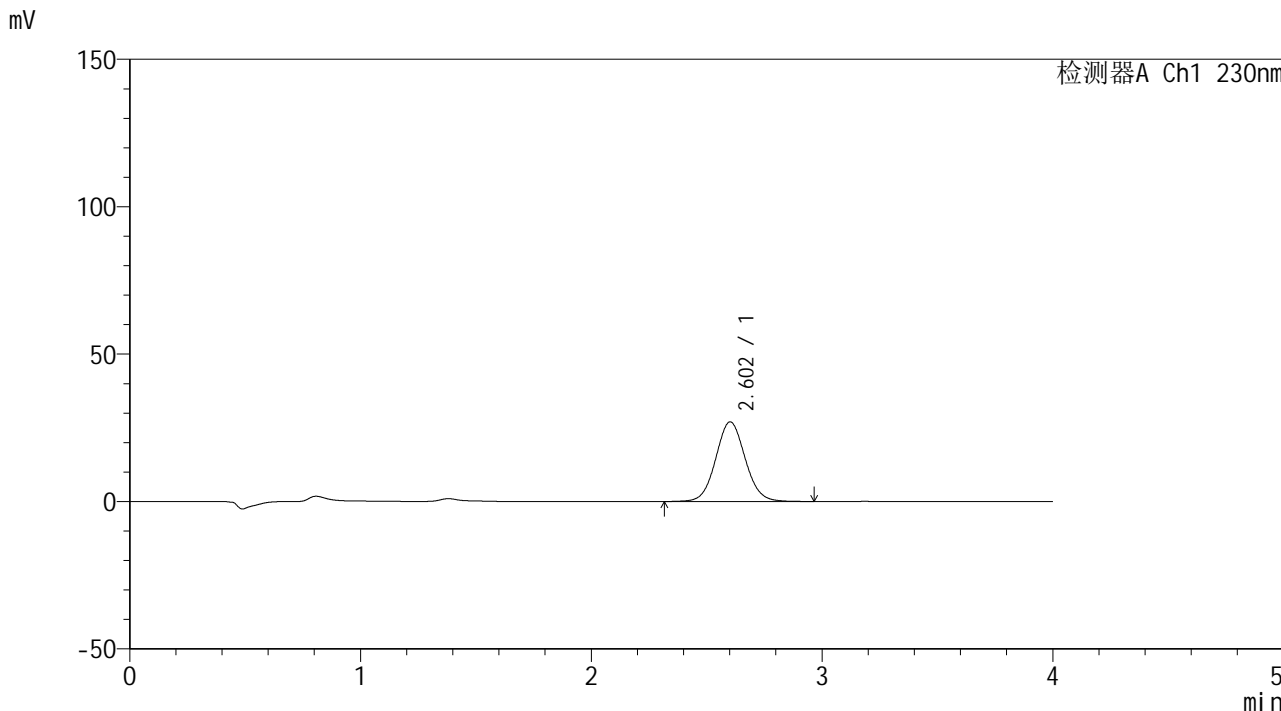


SMF-209

<样品信息>

色谱柱 : XB-C18(50*4.6mm,5μm) 流速: 1.5ml/min
柱温 : 30°C 波长: 230nm
数据文件名 : RC\$SMF-209 - 0-196/29-3435-2 - zzp-2024070521p-rcqx-pH6.8jz-jyx1-5min-P2.lcd
方法文件名 : RC\$SMF-209 - SMF-209-tmst-FX278.lcm
批处理文件名 : RC\$SMF-209 - SMF-209-tmst-20241031-FX278.lcb
样品瓶号 : 1-10
进样体积 : 20 μL 版本号: 6.115
进样时间 : 2024/10/31 11:34:10 实验者: jiangjinwei
处理时间 (V2) : 2024/11/04 10:23:42 处理者: jiangjinwei
仪器型号 : SHIMADZU LC-2050C(FX278)

<色谱图>



<峰表>

检测器A Ch1 230nm

峰号	保留时间	面积	面积%	高度	理论塔板数(USP)	拖尾因子	分离度(USP)
1	2.602	239585	100.000	26987	2028	1.062	--
总计		239585	100.000	26987			

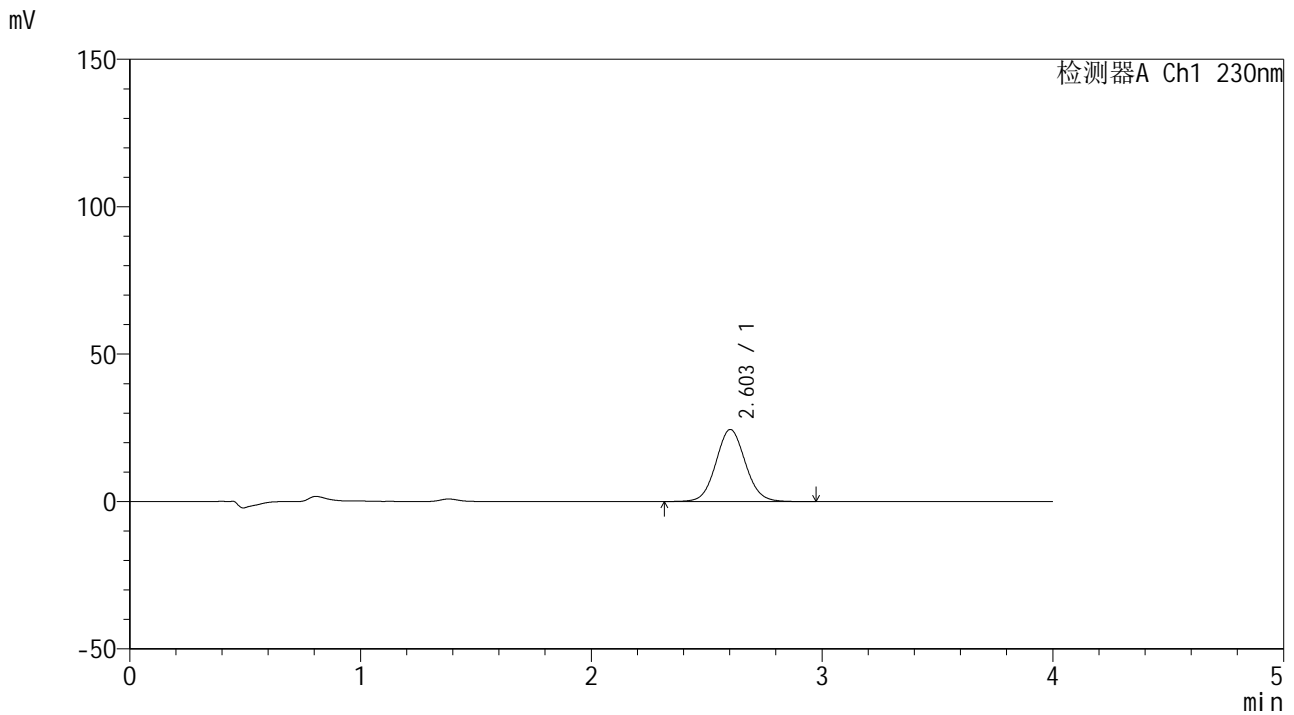


SMF-209

<样品信息>

色谱柱 : XB-C18(50*4.6mm,5μm) 流速: 1.5ml/min
 柱温 : 30°C 波长: 230nm
 数据文件名 : RC\$SMF-209 - 0-196/29-3436-2 - zzp-2024070521p-rcqx-pH6.8jz-jyx1-5min-P3.lcd
 方法文件名 : RC\$SMF-209 - SMF-209-tmst-FX278.lcm
 批处理文件名 : RC\$SMF-209 - SMF-209-tmst-20241031-FX278.lcb
 样品瓶号 : 1-19
 进样体积 : 20 μL 版本号: 6.115
 进样时间 : 2024/10/31 11:38:33 实验者: jiangjinwei
 处理时间 (V2) : 2024/11/04 10:23:45 处理者: jiangjinwei
 仪器型号 : SHIMADZU LC-2050C(FX278)

<色谱图>



<峰表>

检测器A Ch1 230nm

峰号	保留时间	面积	面积%	高度	理论塔板数(USP)	拖尾因子	分离度(USP)
1	2.603	216862	100.000	24435	2022	1.066	--
总计		216862	100.000	24435			

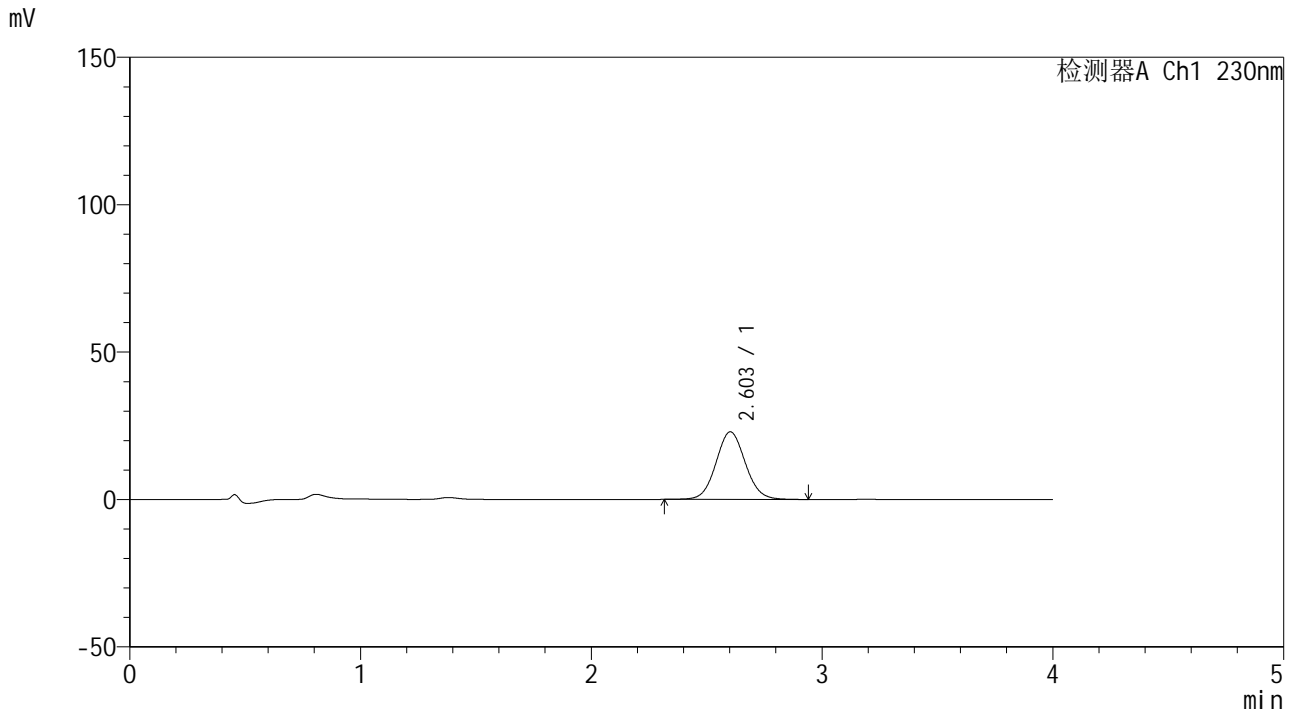


SMF-209

<样品信息>

色谱柱 : XB-C18(50*4.6mm,5μm) 流速: 1.5ml/min
 柱温 : 30°C 波长: 230nm
 数据文件名 : RC\$SMF-209 - 0-196/29-3437-2 - zzp-2024070521p-rcqx-pH6.8jz-jyx1-5min-P4.lcd
 方法文件名 : RC\$SMF-209 - SMF-209-tmst-FX278.lcm
 批处理文件名 : RC\$SMF-209 - SMF-209-tmst-20241031-FX278.lcb
 样品瓶号 : 1-28
 进样体积 : 20 μL 版本号: 6.115
 进样时间 : 2024/10/31 11:42:56 实验者: jiangjinwei
 处理时间 (V2) : 2024/11/04 10:23:48 处理者: jiangjinwei
 仪器型号 : SHIMADZU LC-2050C(FX278)

<色谱图>



<峰表>

检测器A Ch1 230nm

峰号	保留时间	面积	面积%	高度	理论塔板数(USP)	拖尾因子	分离度(USP)
1	2.603	202456	100.000	22902	2036	1.063	--
总计		202456	100.000	22902			

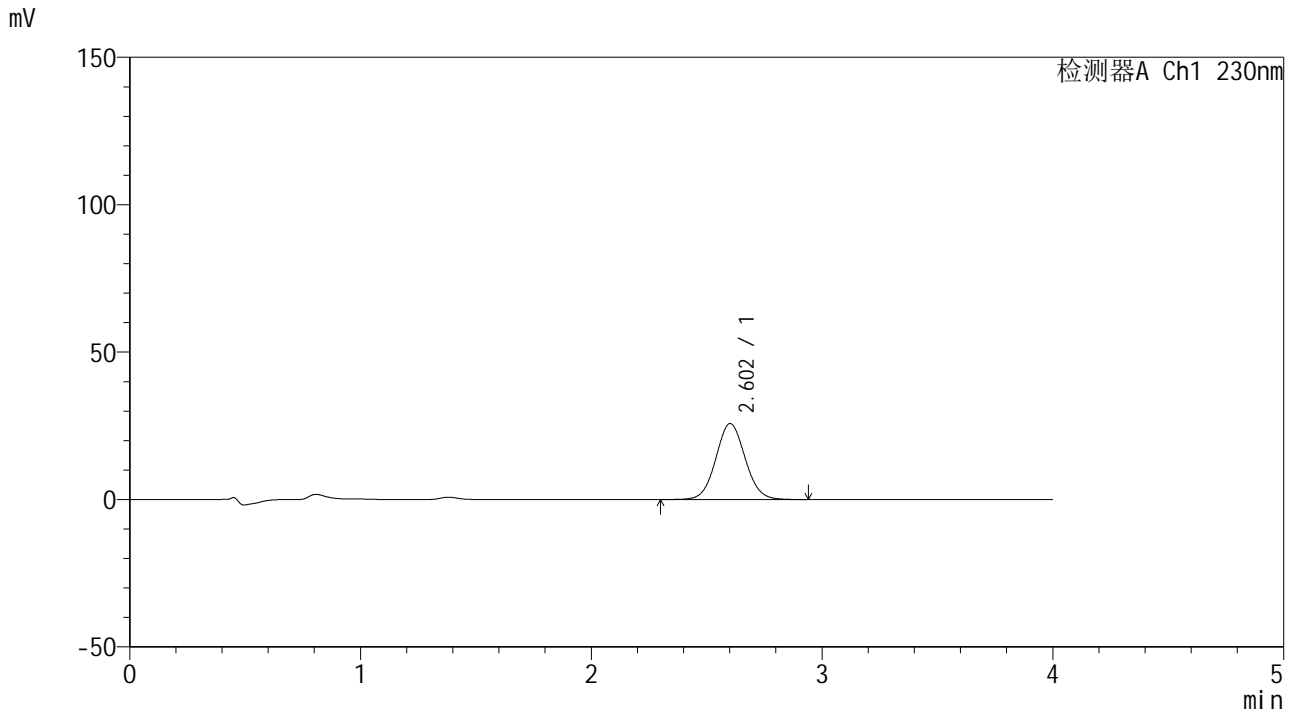


SMF-209

<样品信息>

色谱柱 : XB-C18(50*4.6mm,5μm) 流速: 1.5ml/min
 柱温 : 30°C 波长: 230nm
 数据文件名 : RC\$SMF-209 - 0-196/29-3438-2 - zzp-2024070521p-rcqx-pH6.8jz-jyx1-5min-P5.lcd
 方法文件名 : RC\$SMF-209 - SMF-209-tmst-FX278.lcm
 批处理文件名 : RC\$SMF-209 - SMF-209-tmst-20241031-FX278.lcb
 样品瓶号 : 1-37
 进样体积 : 20 μL 版本号: 6.115
 进样时间 : 2024/10/31 11:47:19 实验者: jiangjinwei
 处理时间 (V2) : 2024/11/04 10:23:50 处理者: jiangjinwei
 仪器型号 : SHIMADZU LC-2050C(FX278)

<色谱图>



<峰表>

检测器A Ch1 230nm

峰号	保留时间	面积	面积%	高度	理论塔板数(USP)	拖尾因子	分离度(USP)
1	2.602	228715	100.000	25780	2025	1.057	--
总计		228715	100.000	25780			



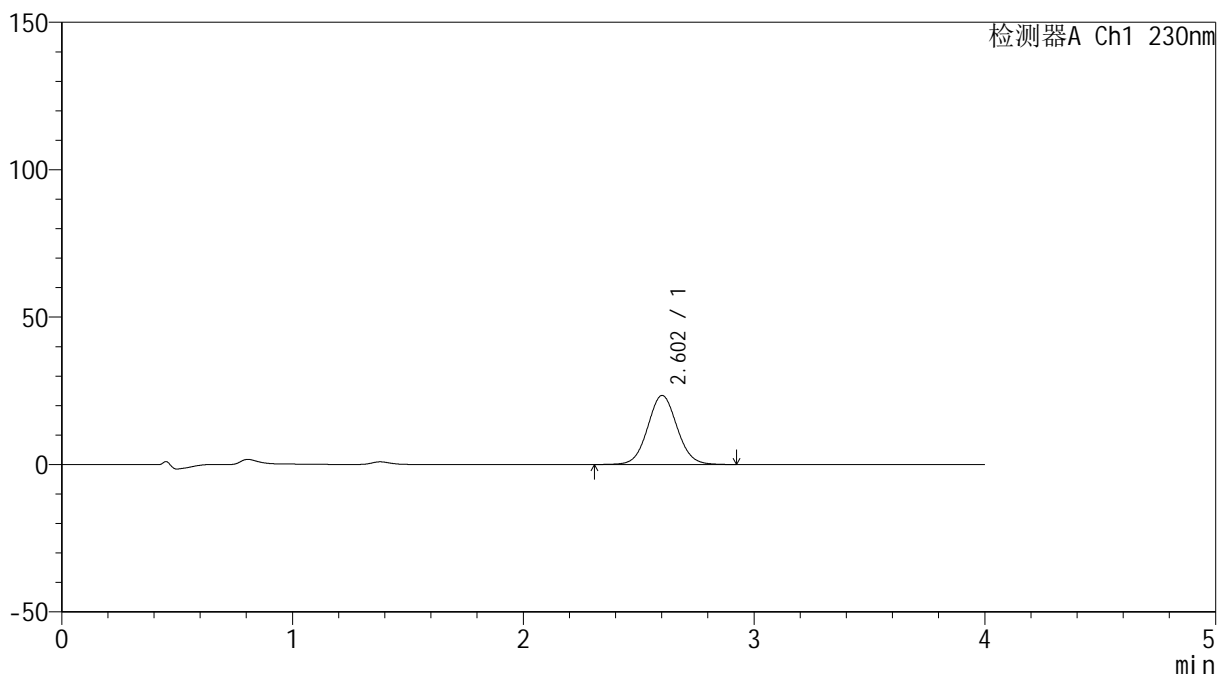
SMF-209

<样品信息>

色谱柱 : XB-C18(50*4.6mm,5 μ m) 流速: 1.5ml/min
柱温 : 30 $^{\circ}$ C 波长: 230nm
数据文件名 : RC\$SMF-209 - 0-196/29-3439-2 - zzp-2024070521p-rcqx-pH6.8jz-jyx1-5min-P6.lcd
方法文件名 : RC\$SMF-209 - SMF-209-tmst-FX278.lcm
批处理文件名 : RC\$SMF-209 - SMF-209-tmst-20241031-FX278.lcb
样品瓶号 : 1-46
进样体积 : 20 μ L 版本号: 6.115
进样时间 : 2024/10/31 11:51:41 实验者: jiangjinwei
处理时间 (V2) : 2024/11/04 10:23:53 处理者: jiangjinwei
仪器型号 : SHIMADZU LC-2050C(FX278)

<色谱图>

mV



<峰表>

检测器A Ch1 230nm

峰号	保留时间	面积	面积%	高度	理论塔板数(USP)	拖尾因子	分离度(USP)
1	2.602	207239	100.000	23396	2026	1.056	--
总计		207239	100.000	23396			

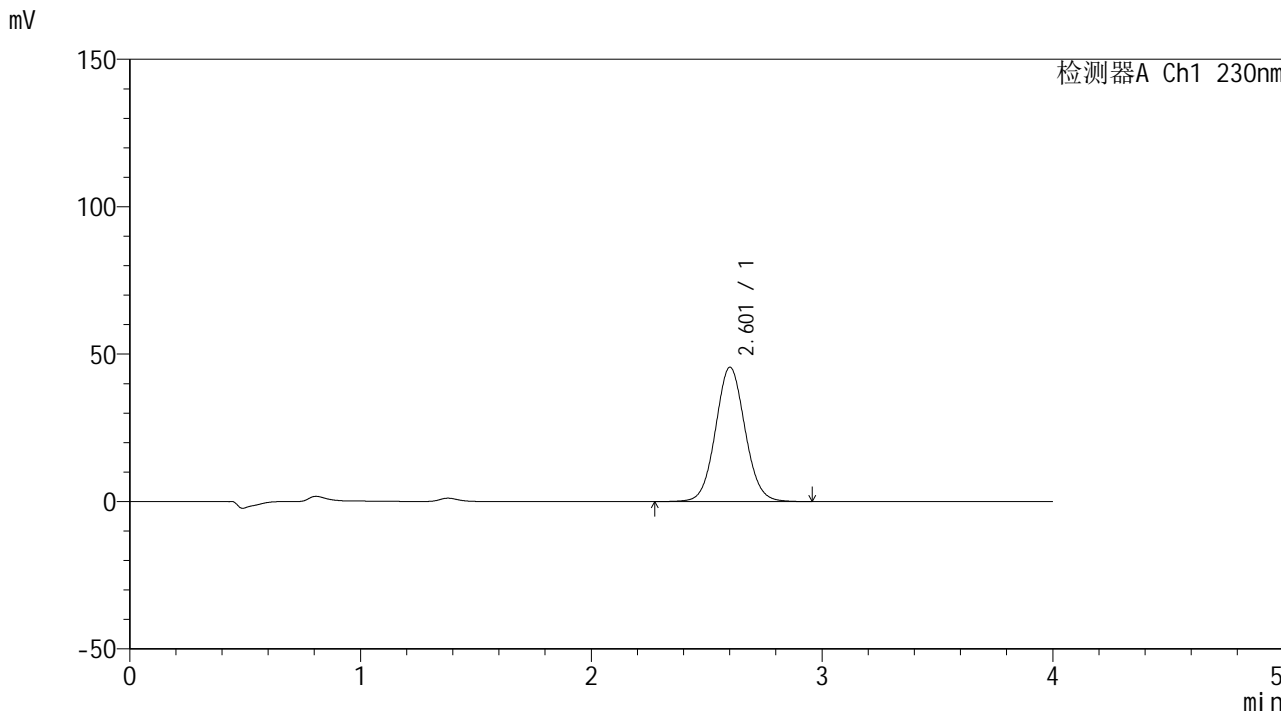


SMF-209

<样品信息>

色谱柱 : XB-C18(50*4.6mm,5 μ m) 流速: 1.5ml/min
柱温 : 30 $^{\circ}$ C 波长: 230nm
数据文件名 : RC\$SMF-209 - 0-196/29-3440-2 - zzp-2024070521p-rcqx-pH6.8jz-jyx1-10min-P1.lcd
方法文件名 : RC\$SMF-209 - SMF-209-tmst-FX278.lcm
批处理文件名 : RC\$SMF-209 - SMF-209-tmst-20241031-FX278.lcb
样品瓶号 : 1-2
进样体积 : 20 μ L 版本号: 6.115
进样时间 : 2024/10/31 11:56:04 实验者: jiangjinwei
处理时间 (V2) : 2024/11/04 10:23:56 处理者: jiangjinwei
仪器型号 : SHIMADZU LC-2050C(FX278)

<色谱图>



<峰表>

检测器A Ch1 230nm

峰号	保留时间	面积	面积%	高度	理论塔板数(USP)	拖尾因子	分离度(USP)
1	2.601	404529	100.000	45481	2016	1.061	--
总计		404529	100.000	45481			

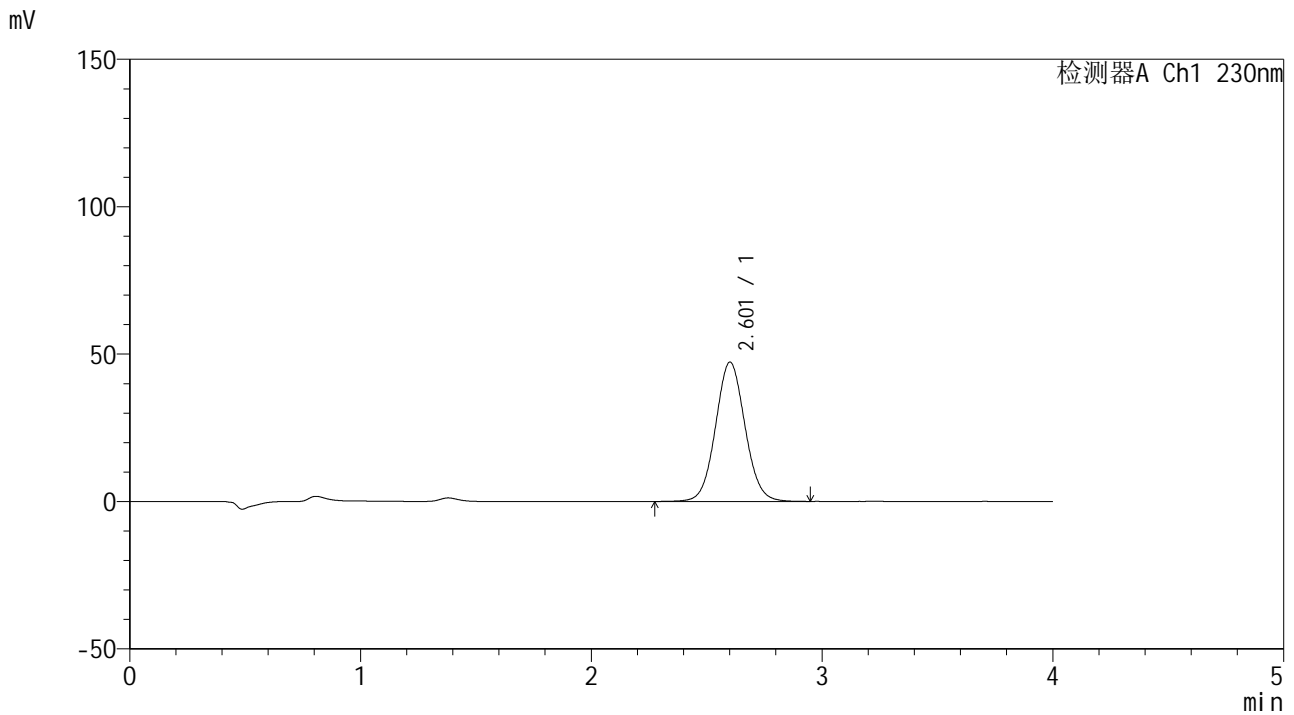


SMF-209

<样品信息>

色谱柱 : XB-C18(50*4.6mm,5μm) 流速: 1.5ml/min
 柱温 : 30°C 波长: 230nm
 数据文件名 : RC\$SMF-209 - 0-196/29-3441-2 - zzp-2024070521p-rcqx-pH6.8jz-jyx1-10min-P2.lcd
 方法文件名 : RC\$SMF-209 - SMF-209-tmst-FX278.lcm
 批处理文件名: RC\$SMF-209 - SMF-209-tmst-20241031-FX278.lcb
 样品瓶号 : 1-11
 进样体积 : 20 μL 版本号: 6.115
 进样时间 : 2024/10/31 12:00:27 实验者: jiangjinwei
 处理时间 (V2) : 2024/11/04 10:23:58 处理者: jiangjinwei
 仪器型号 : SHIMADZU LC-2050C(FX278)

<色谱图>



<峰表>

检测器A Ch1 230nm

峰号	保留时间	面积	面积%	高度	理论塔板数(USP)	拖尾因子	分离度(USP)
1	2.601	419837	100.000	47168	2019	1.060	--
总计		419837	100.000	47168			

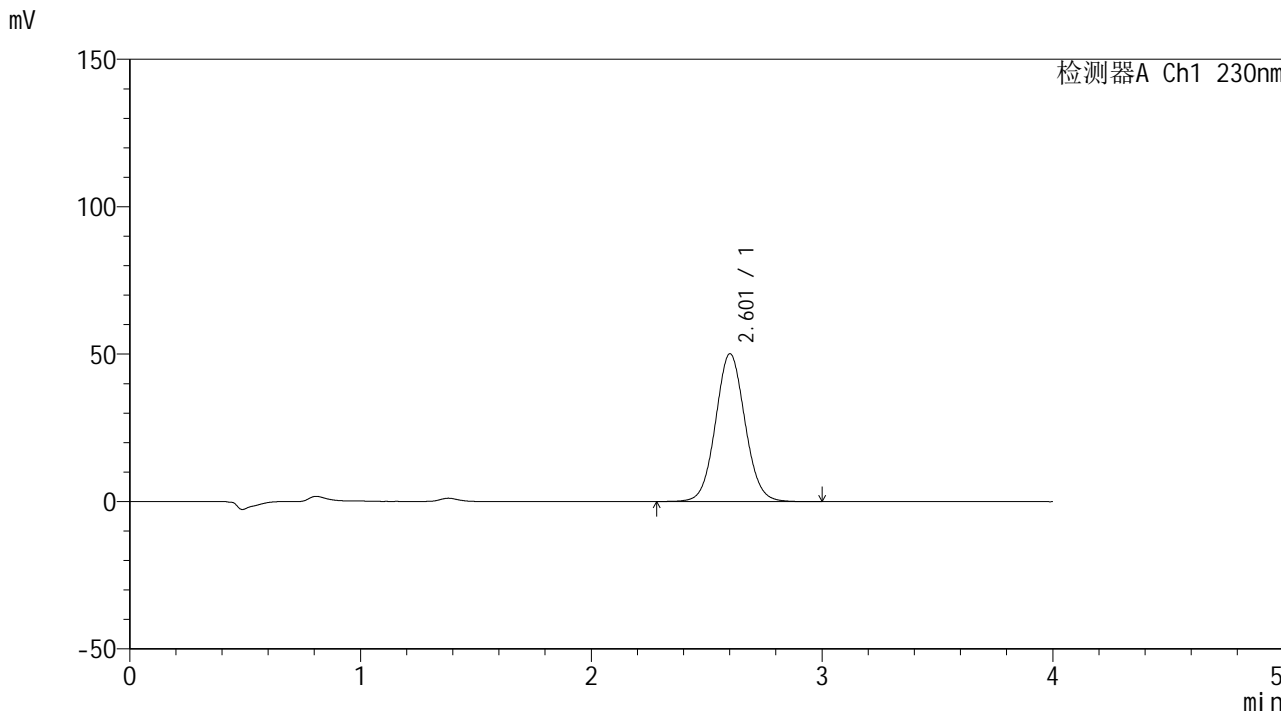


SMF-209

<样品信息>

色谱柱 : XB-C18(50*4.6mm,5 μ m) 流速: 1.5ml/min
柱温 : 30 $^{\circ}$ C 波长: 230nm
数据文件名 : RC\$SMF-209 - 0-196/29-3442-2 - zzp-2024070521p-rcqx-pH6.8jz-jyx1-10min-P3.lcd
方法文件名 : RC\$SMF-209 - SMF-209-tmst-FX278.lcm
批处理文件名 : RC\$SMF-209 - SMF-209-tmst-20241031-FX278.lcb
样品瓶号 : 1-20
进样体积 : 20 μ L 版本号: 6.115
进样时间 : 2024/10/31 12:04:50 实验者: jiangjinwei
处理时间 (V2) : 2024/11/04 10:24:01 处理者: jiangjinwei
仪器型号 : SHIMADZU LC-2050C(FX278)

<色谱图>



<峰表>

检测器A Ch1 230nm

峰号	保留时间	面积	面积%	高度	理论塔板数(USP)	拖尾因子	分离度(USP)
1	2.601	444930	100.000	50062	2016	1.059	--
总计		444930	100.000	50062			

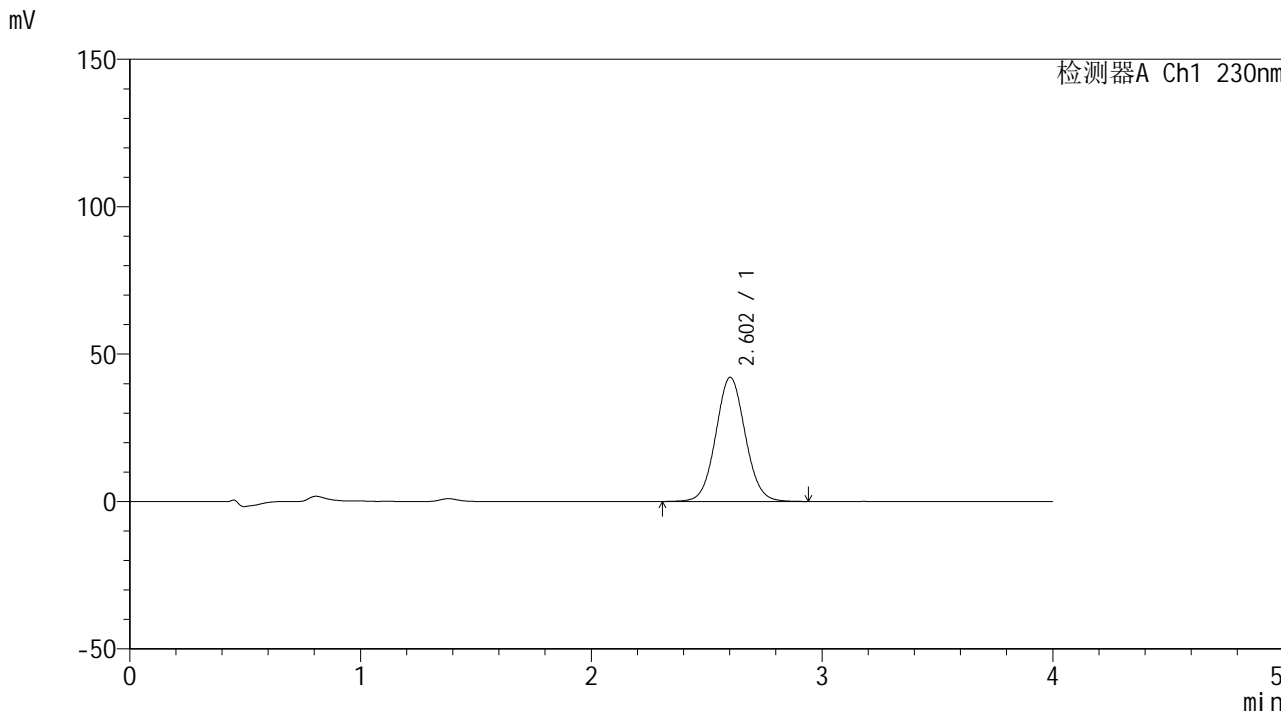


SMF-209

<样品信息>

色谱柱 : XB-C18(50*4.6mm,5μm) 流速: 1.5ml/min
柱温 : 30°C 波长: 230nm
数据文件名 : RC\$SMF-209 - 0-196/29-3443-2 - zzp-2024070521p-rcqx-pH6.8jz-jyx1-10min-P4.lcd
方法文件名 : RC\$SMF-209 - SMF-209-tmst-FX278.lcm
批处理文件名 : RC\$SMF-209 - SMF-209-tmst-20241031-FX278.lcb
样品瓶号 : 1-29
进样体积 : 20 μL 版本号: 6.115
进样时间 : 2024/10/31 12:09:13 实验者: jiangjinwei
处理时间 (V2) : 2024/11/04 10:24:04 处理者: jiangjinwei
仪器型号 : SHIMADZU LC-2050C(FX278)

<色谱图>



<峰表>

检测器A Ch1 230nm

峰号	保留时间	面积	面积%	高度	理论塔板数(USP)	拖尾因子	分离度(USP)
1	2.602	373684	100.000	42079	2015	1.056	--
总计		373684	100.000	42079			

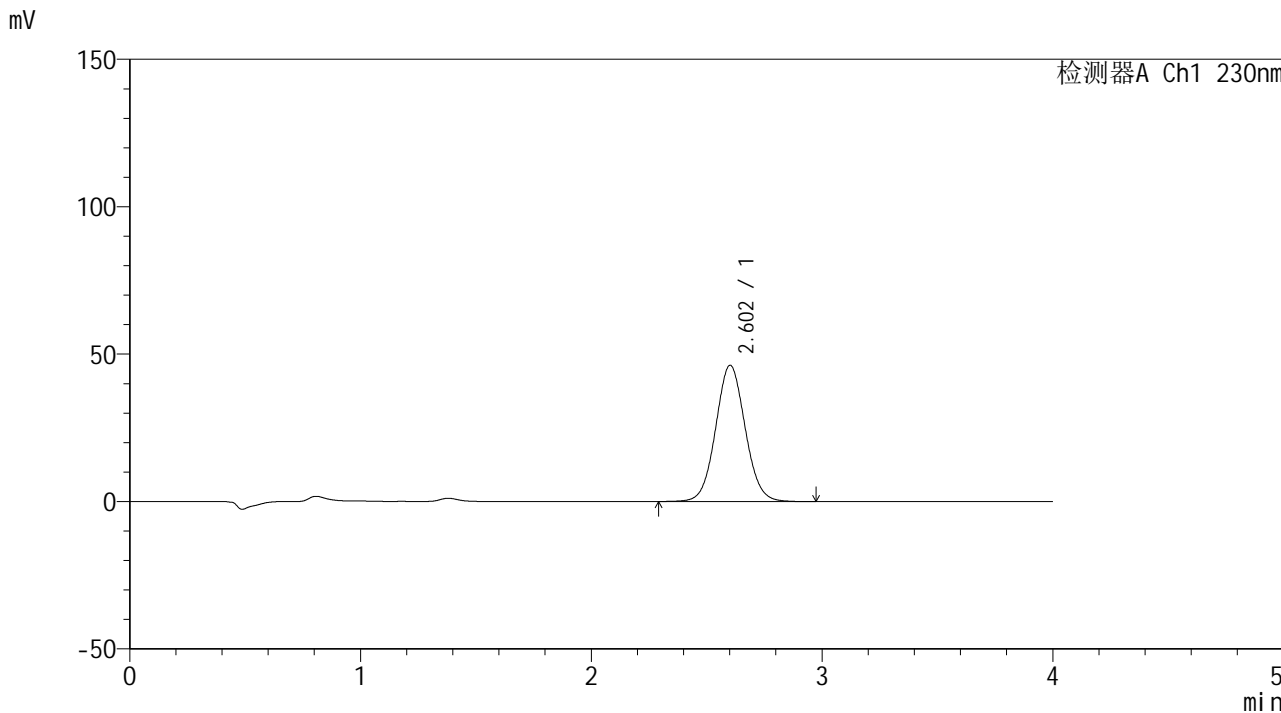


SMF-209

<样品信息>

色谱柱 : XB-C18(50*4.6mm,5 μ m) 流速: 1.5ml/min
柱温 : 30 $^{\circ}$ C 波长: 230nm
数据文件名 : RC\$SMF-209 - 0-196/29-3444-2 - zzp-2024070521p-rcqx-pH6.8jz-jyx1-10min-P5.lcd
方法文件名 : RC\$SMF-209 - SMF-209-tmst-FX278.lcm
批处理文件名 : RC\$SMF-209 - SMF-209-tmst-20241031-FX278.lcb
样品瓶号 : 1-38
进样体积 : 20 μ L 版本号: 6.115
进样时间 : 2024/10/31 12:13:35 实验者: jiangjinwei
处理时间 (V2) : 2024/11/04 10:24:06 处理者: jiangjinwei
仪器型号 : SHIMADZU LC-2050C(FX278)

<色谱图>



<峰表>

检测器A Ch1 230nm

峰号	保留时间	面积	面积%	高度	理论塔板数(USP)	拖尾因子	分离度(USP)
1	2.602	410472	100.000	46150	2010	1.056	--
总计		410472	100.000	46150			

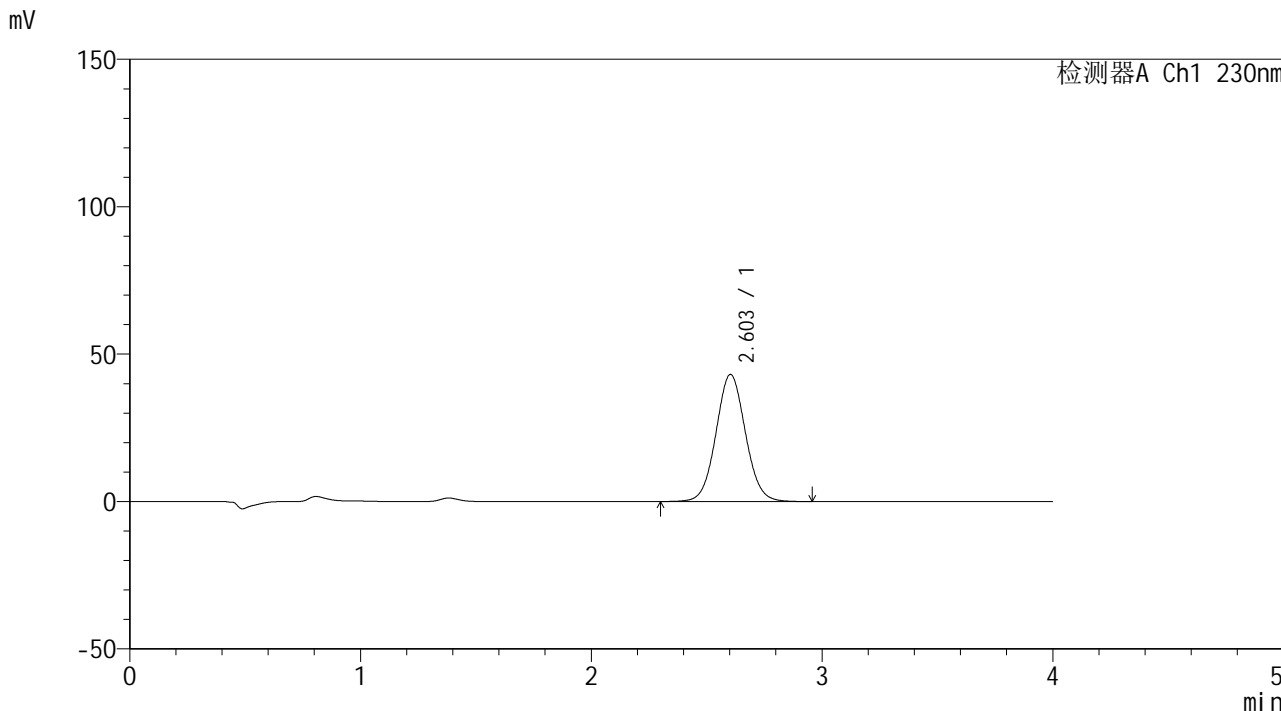


SMF-209

<样品信息>

色谱柱 : XB-C18(50*4.6mm,5μm) 流速: 1.5ml/min
柱温 : 30°C 波长: 230nm
数据文件名 : RC\$SMF-209 - 0-196/29-3445-2 - zzp-2024070521p-rcqx-pH6.8jz-jyx1-10min-P6.lcd
方法文件名 : RC\$SMF-209 - SMF-209-tmst-FX278.lcm
批处理文件名 : RC\$SMF-209 - SMF-209-tmst-20241031-FX278.lcb
样品瓶号 : 1-47
进样体积 : 20 μL 版本号: 6.115
进样时间 : 2024/10/31 12:17:58 实验者: jiangjinwei
处理时间 (V2) : 2024/11/04 10:24:09 处理者: jiangjinwei
仪器型号 : SHIMADZU LC-2050C(FX278)

<色谱图>



<峰表>

检测器A Ch1 230nm

峰号	保留时间	面积	面积%	高度	理论塔板数(USP)	拖尾因子	分离度(USP)
1	2.603	382579	100.000	43102	2019	1.054	--
总计		382579	100.000	43102			

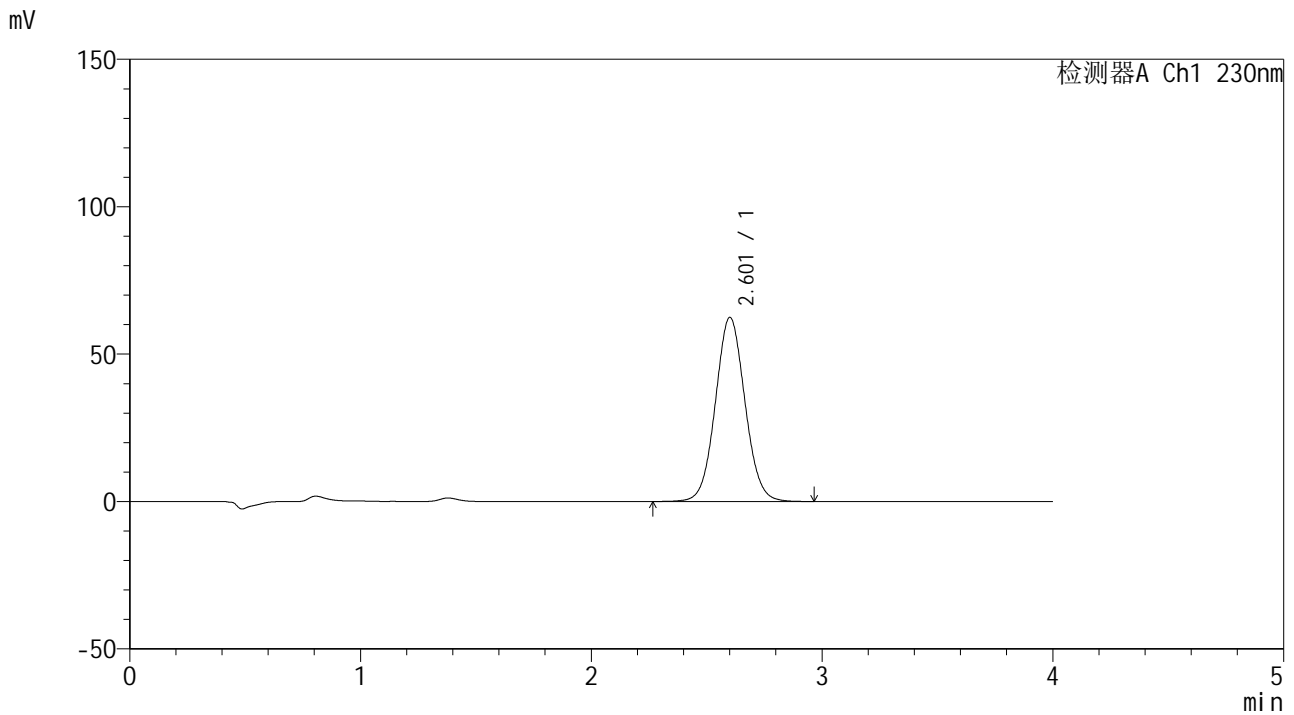


SMF-209

<样品信息>

色谱柱 : XB-C18(50*4.6mm,5μm) 流速: 1.5ml/min
 柱温 : 30°C 波长: 230nm
 数据文件名 : RC\$SMF-209 - 0-196/29-3446-2 - zzp-2024070521p-rcqx-pH6.8jz-jyx1-15min-P1.lcd
 方法文件名 : RC\$SMF-209 - SMF-209-tmst-FX278.lcm
 批处理文件名 : RC\$SMF-209 - SMF-209-tmst-20241031-FX278.lcb
 样品瓶号 : 1-3
 进样体积 : 20 μL 版本号: 6.115
 进样时间 : 2024/10/31 12:22:21 实验者: jiangjinwei
 处理时间 (V2) : 2024/11/04 10:24:12 处理者: jiangjinwei
 仪器型号 : SHIMADZU LC-2050C(FX278)

<色谱图>



<峰表>

检测器A Ch1 230nm

峰号	保留时间	面积	面积%	高度	理论塔板数(USP)	拖尾因子	分离度(USP)
1	2.601	555776	100.000	62320	2002	1.056	--
总计		555776	100.000	62320			

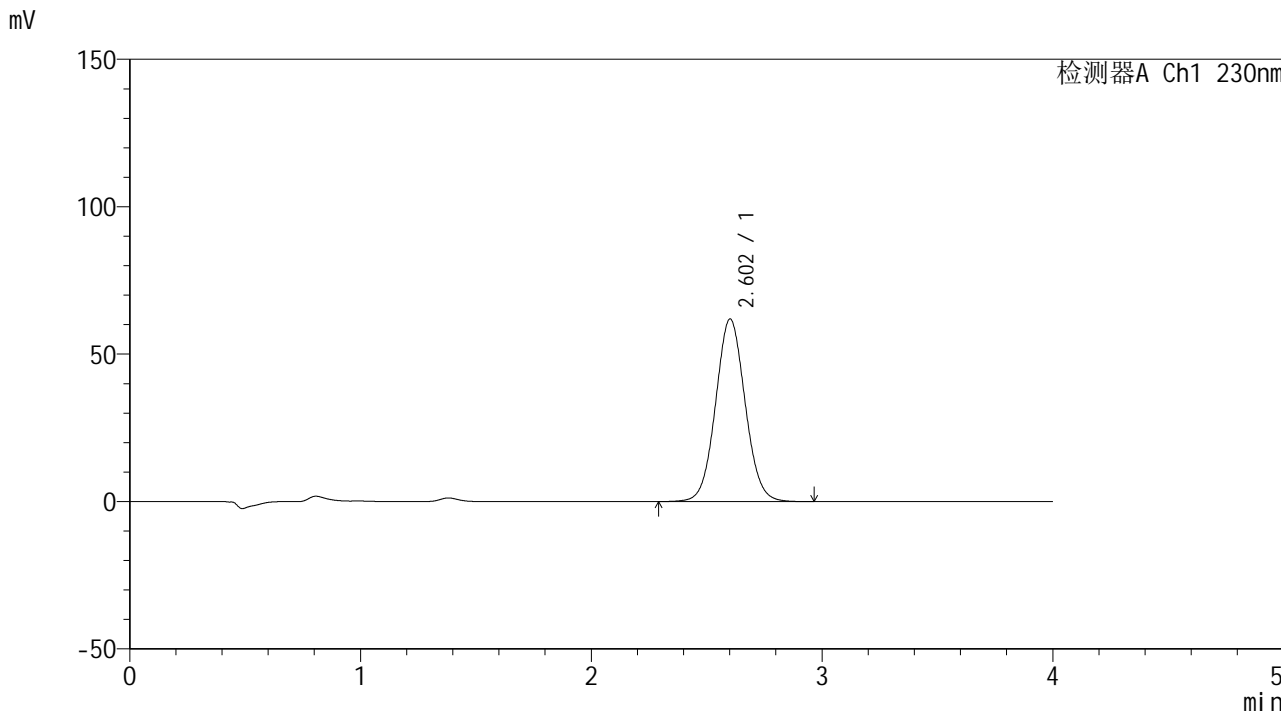


SMF-209

<样品信息>

色谱柱 : XB-C18(50*4.6mm,5μm) 流速: 1.5ml/min
柱温 : 30°C 波长: 230nm
数据文件名 : RC\$SMF-209 - 0-196/29-3447-2 - zzp-2024070521p-rcqx-pH6.8jz-jyx1-15min-P2.lcd
方法文件名 : RC\$SMF-209 - SMF-209-tmst-FX278.lcm
批处理文件名 : RC\$SMF-209 - SMF-209-tmst-20241031-FX278.lcb
样品瓶号 : 1-12
进样体积 : 20 μL 版本号: 6.115
进样时间 : 2024/10/31 12:26:44 实验者: jiangjinwei
处理时间 (V2) : 2024/11/04 10:24:15 处理者: jiangjinwei
仪器型号 : SHIMADZU LC-2050C(FX278)

<色谱图>



<峰表>

检测器A Ch1 230nm

峰号	保留时间	面积	面积%	高度	理论塔板数(USP)	拖尾因子	分离度(USP)
1	2.602	551111	100.000	61838	2002	1.055	--
总计		551111	100.000	61838			

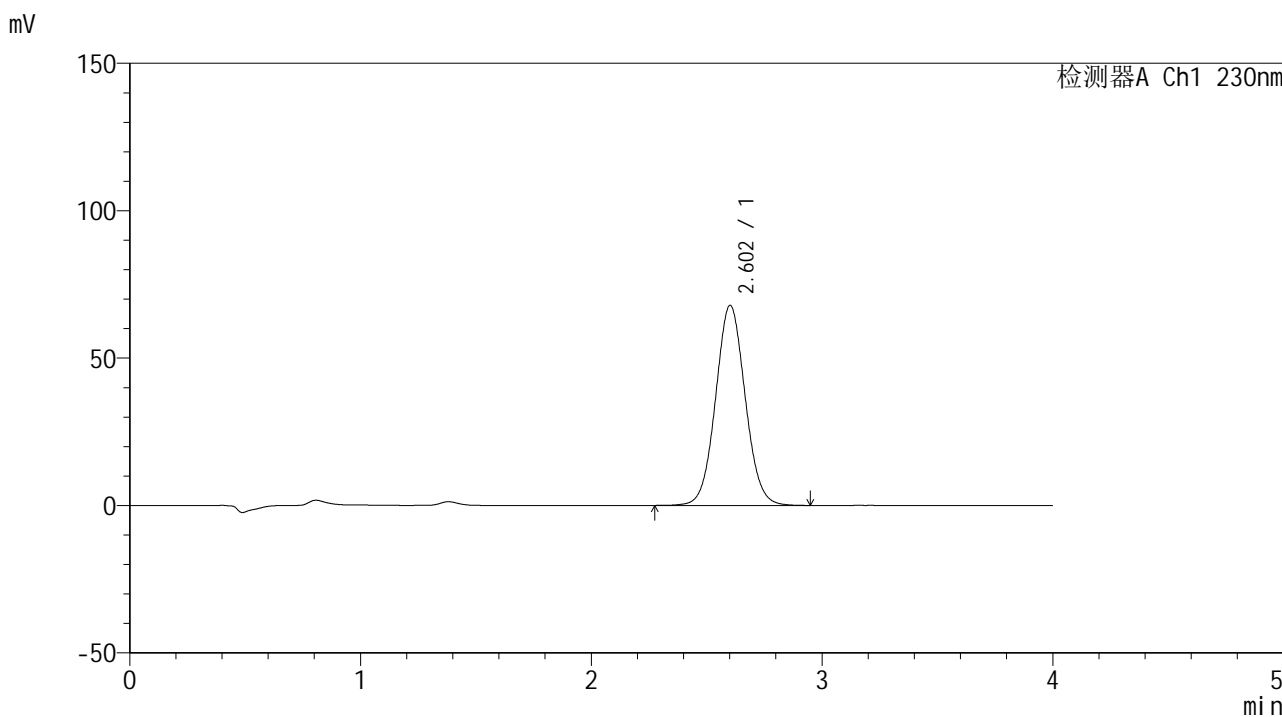


SMF-209

<样品信息>

色谱柱 : XB-C18(50*4.6mm,5μm) 流速: 1.5ml/min
 柱温 : 30°C 波长: 230nm
 数据文件名 : RC\$SMF-209 - 0-196/29-3448-2 - zzp-2024070521p-rcqx-pH6.8jz-jyx1-15min-P3.lcd
 方法文件名 : RC\$SMF-209 - SMF-209-tmst-FX278.lcm
 批处理文件名 : RC\$SMF-209 - SMF-209-tmst-20241031-FX278.lcb
 样品瓶号 : 1-21
 进样体积 : 20 μL 版本号: 6.115
 进样时间 : 2024/10/31 12:31:07 实验者: jiangjinwei
 处理时间 (V2) : 2024/11/04 10:24:18 处理者: jiangjinwei
 仪器型号 : SHIMADZU LC-2050C(FX278)

<色谱图>



<峰表>

检测器A Ch1 230nm

峰号	保留时间	面积	面积%	高度	理论塔板数(USP)	拖尾因子	分离度(USP)
1	2.602	604584	100.000	67808	2000	1.054	--
总计		604584	100.000	67808			

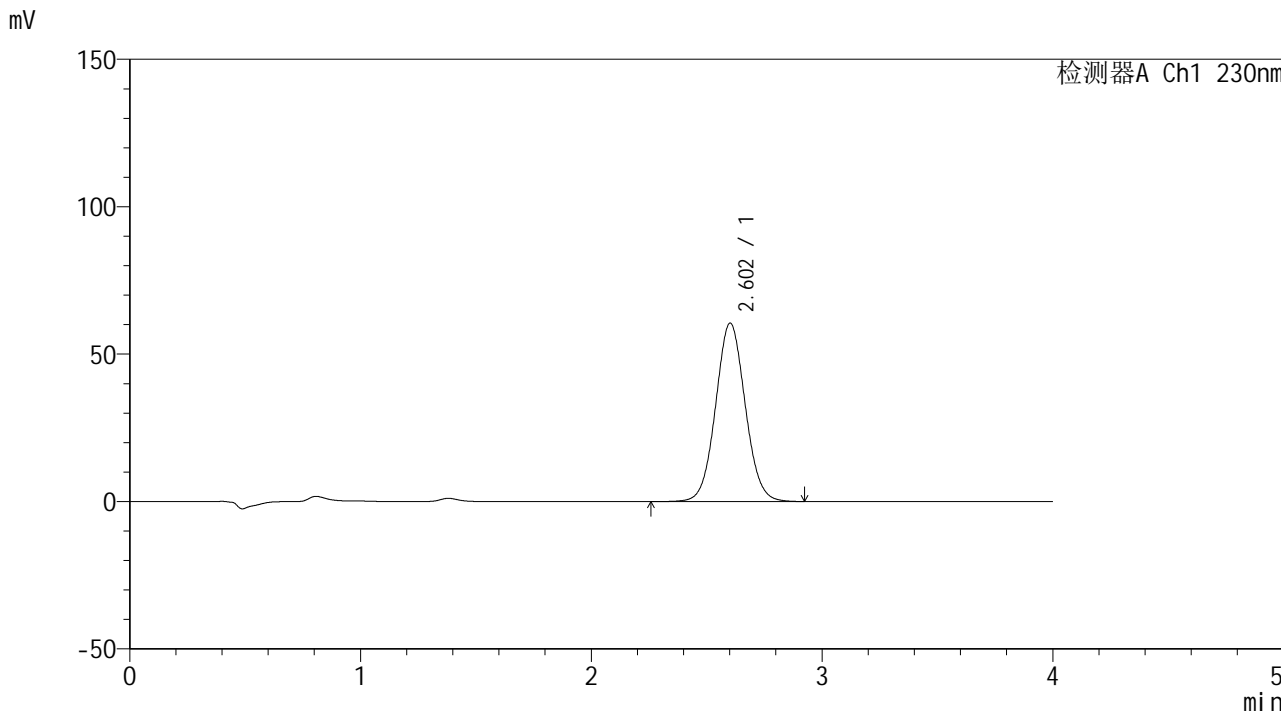


SMF-209

<样品信息>

色谱柱 : XB-C18(50*4.6mm,5 μ m) 流速: 1.5ml/min
柱温 : 30 $^{\circ}$ C 波长: 230nm
数据文件名 : RC\$SMF-209 - 0-196/29-3449-2 - zzp-2024070521p-rcqx-pH6.8jz-jyx1-15min-P4.lcd
方法文件名 : RC\$SMF-209 - SMF-209-tmst-FX278.lcm
批处理文件名 : RC\$SMF-209 - SMF-209-tmst-20241031-FX278.lcb
样品瓶号 : 1-30
进样体积 : 20 μ L 版本号: 6.115
进样时间 : 2024/10/31 12:35:29 实验者: jiangjinwei
处理时间 (V2) : 2024/11/04 10:24:21 处理者: jiangjinwei
仪器型号 : SHIMADZU LC-2050C(FX278)

<色谱图>



<峰表>

检测器A Ch1 230nm

峰号	保留时间	面积	面积%	高度	理论塔板数(USP)	拖尾因子	分离度(USP)
1	2.602	539168	100.000	60473	2000	1.053	--
总计		539168	100.000	60473			

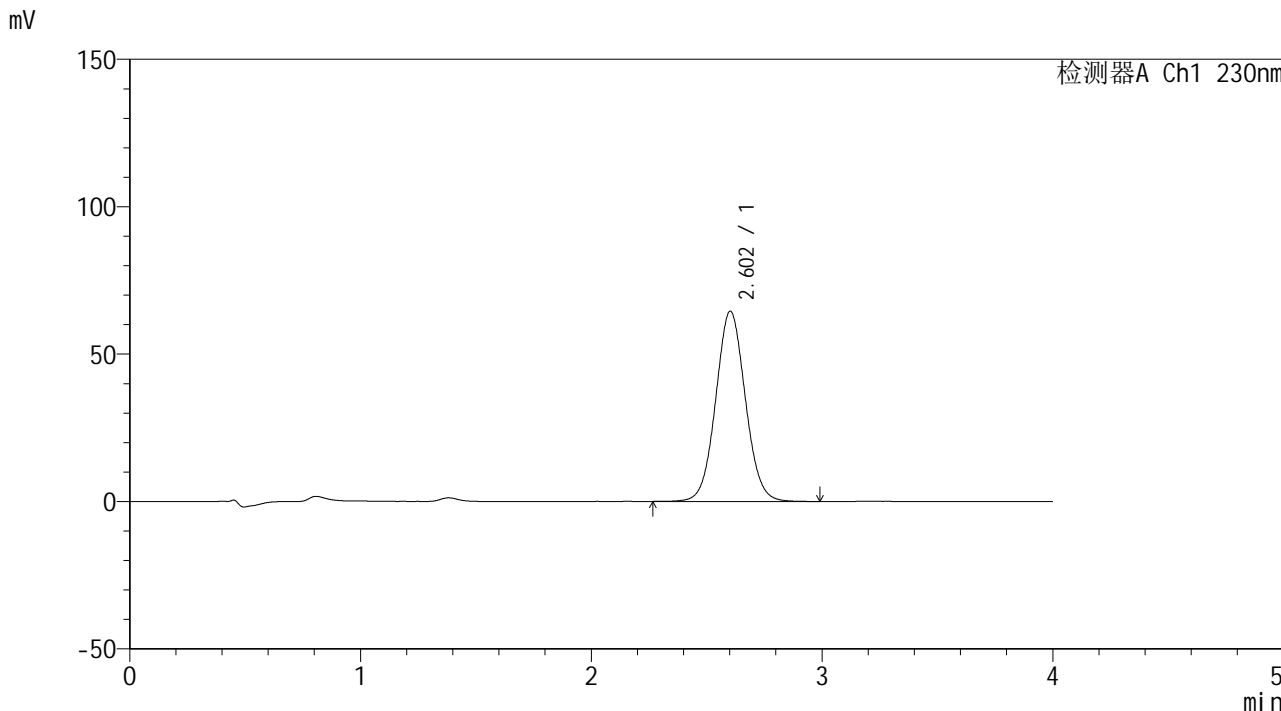


SMF-209

<样品信息>

色谱柱 : XB-C18(50*4.6mm,5μm) 流速: 1.5ml/min
柱温 : 30°C 波长: 230nm
数据文件名 : RC\$SMF-209 - 0-196/29-3450-2 - zzp-2024070521p-rcqx-pH6.8jz-jyx1-15min-P5.lcd
方法文件名 : RC\$SMF-209 - SMF-209-tmst-FX278.lcm
批处理文件名 : RC\$SMF-209 - SMF-209-tmst-20241031-FX278.lcb
样品瓶号 : 1-39
进样体积 : 20 μL 版本号: 6.115
进样时间 : 2024/10/31 12:39:52 实验者: jiangjinwei
处理时间 (V2) : 2024/11/04 10:24:24 处理者: jiangjinwei
仪器型号 : SHIMADZU LC-2050C(FX278)

<色谱图>



<峰表>

检测器A Ch1 230nm

峰号	保留时间	面积	面积%	高度	理论塔板数(USP)	拖尾因子	分离度(USP)
1	2.602	575257	100.000	64493	1998	1.053	--
总计		575257	100.000	64493			

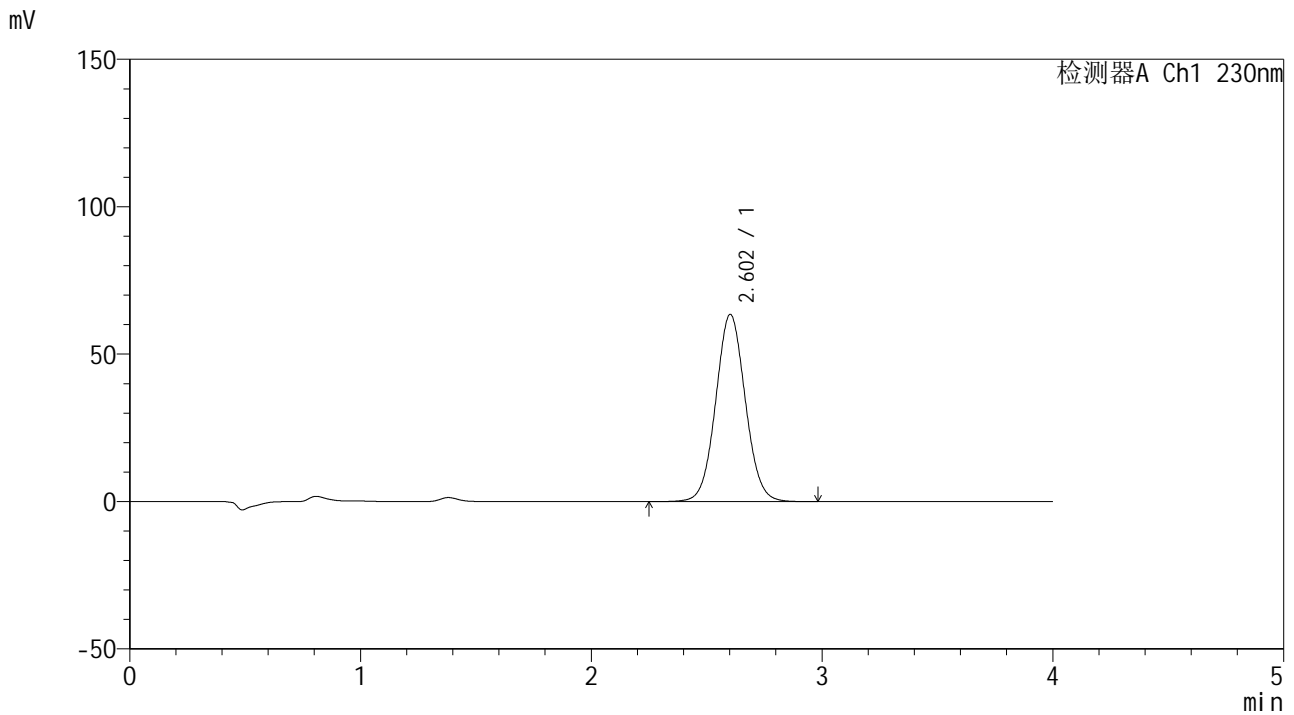


SMF-209

<样品信息>

色谱柱 : XB-C18(50*4.6mm,5μm) 流速: 1.5ml/min
 柱温 : 30°C 波长: 230nm
 数据文件名 : RC\$SMF-209 - 0-196/29-3451-2 - zzp-2024070521p-rcqx-pH6.8jz-jyx1-15min-P6.lcd
 方法文件名 : RC\$SMF-209 - SMF-209-tmst-FX278.lcm
 批处理文件名 : RC\$SMF-209 - SMF-209-tmst-20241031-FX278.lcb
 样品瓶号 : 1-48
 进样体积 : 20 μL 版本号: 6.115
 进样时间 : 2024/10/31 12:44:16 实验者: jiangjinwei
 处理时间 (V2) : 2024/11/04 10:24:26 处理者: jiangjinwei
 仪器型号 : SHIMADZU LC-2050C(FX278)

<色谱图>



<峰表>

检测器A Ch1 230nm

峰号	保留时间	面积	面积%	高度	理论塔板数(USP)	拖尾因子	分离度(USP)
1	2.602	566409	100.000	63467	1996	1.051	--
总计		566409	100.000	63467			

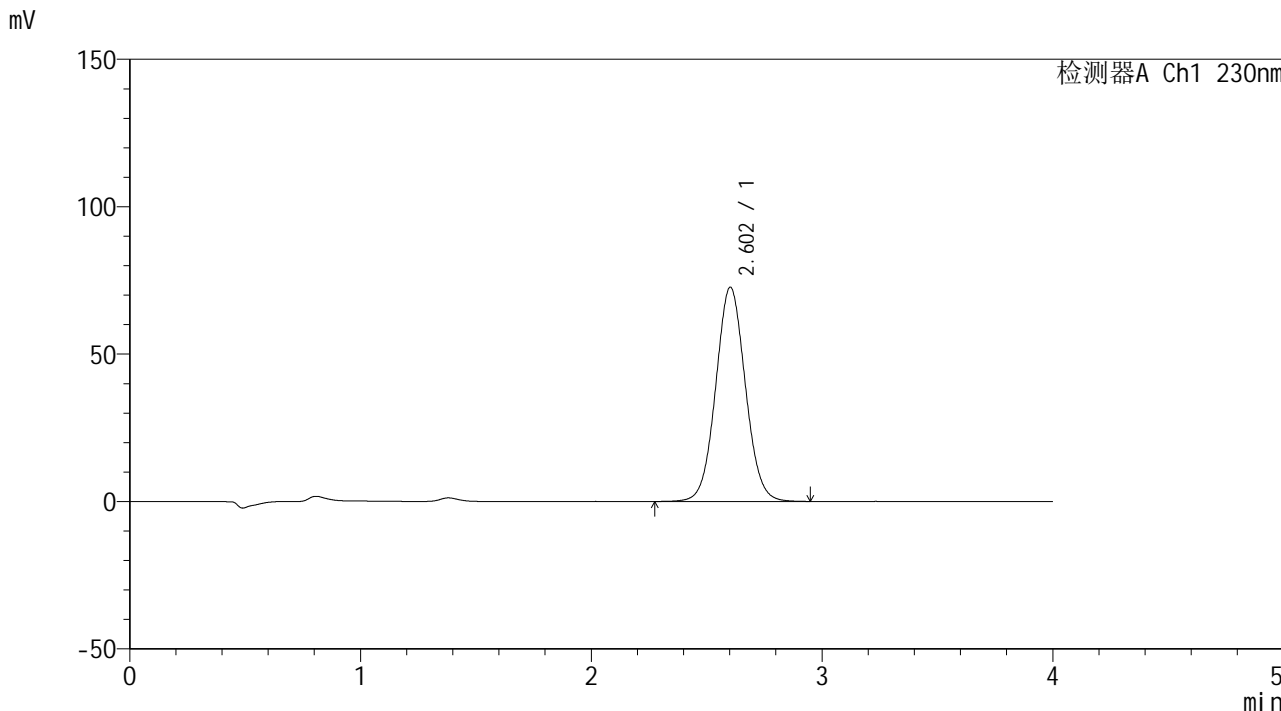


SMF-209

<样品信息>

色谱柱 : XB-C18(50*4.6mm,5μm) 流速: 1.5ml/min
柱温 : 30°C 波长: 230nm
数据文件名 : RC\$SMF-209 - 0-196/29-3452-2 - zzp-2024070521p-rcqx-pH6.8jz-jyx1-20min-P1.lcd
方法文件名 : RC\$SMF-209 - SMF-209-tmst-FX278.lcm
批处理文件名 : RC\$SMF-209 - SMF-209-tmst-20241031-FX278.lcb
样品瓶号 : 1-4
进样体积 : 20 μL 版本号: 6.115
进样时间 : 2024/10/31 12:48:40 实验者: jiangjinwei
处理时间 (V2) : 2024/11/04 10:24:29 处理者: jiangjinwei
仪器型号 : SHIMADZU LC-2050C(FX278)

<色谱图>



<峰表>

检测器A Ch1 230nm

峰号	保留时间	面积	面积%	高度	理论塔板数(USP)	拖尾因子	分离度(USP)
1	2.602	648161	100.000	72605	1989	1.052	--
总计		648161	100.000	72605			

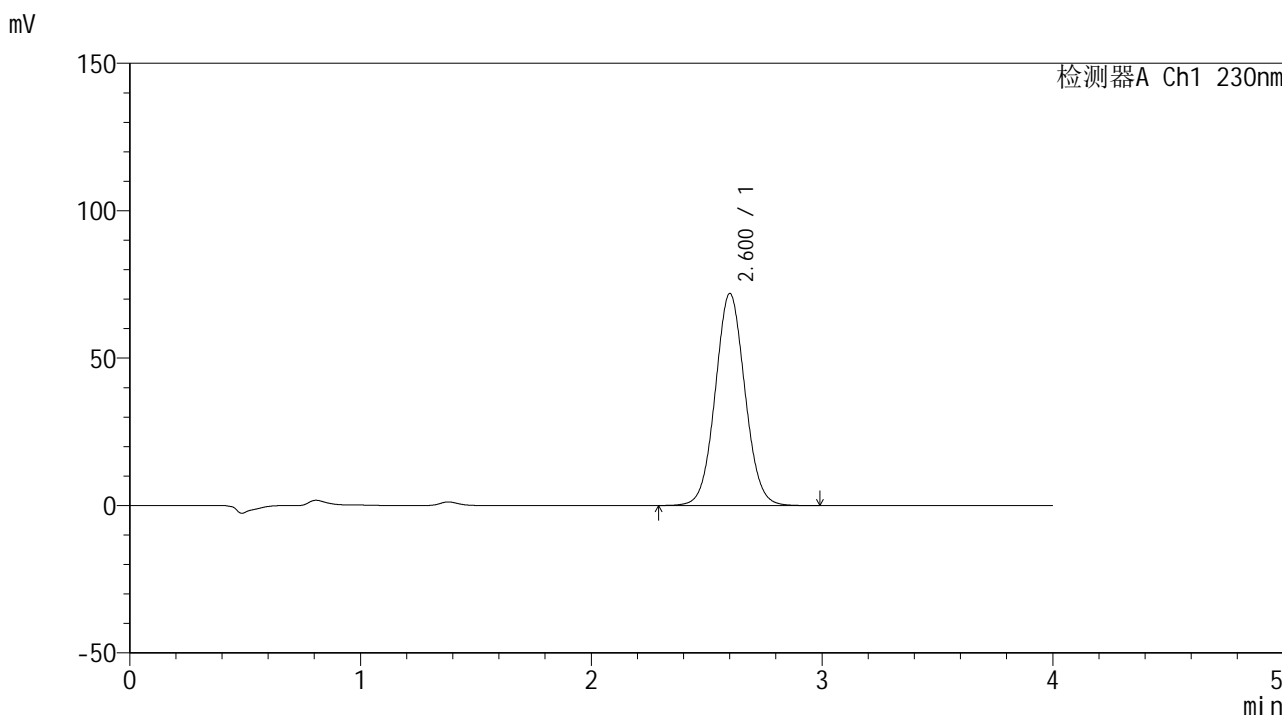


SMF-209

<样品信息>

色谱柱 : XB-C18(50*4.6mm,5μm) 流速: 1.5ml/min
 柱温 : 30°C 波长: 230nm
 数据文件名 : RC\$SMF-209 - 0-196/29-3453-2 - zzp-2024070521p-rcqx-pH6.8jz-jyx1-20min-P2.lcd
 方法文件名 : RC\$SMF-209 - SMF-209-tmst-FX278.lcm
 批处理文件名 : RC\$SMF-209 - SMF-209-tmst-20241031-FX278.lcb
 样品瓶号 : 1-13
 进样体积 : 20 μL 版本号: 6.115
 进样时间 : 2024/10/31 12:53:03 实验者: jiangjinwei
 处理时间 (V2) : 2024/11/04 10:24:32 处理者: jiangjinwei
 仪器型号 : SHIMADZU LC-2050C(FX278)

<色谱图>



<峰表>

检测器A Ch1 230nm

峰号	保留时间	面积	面积%	高度	理论塔板数(USP)	拖尾因子	分离度(USP)
1	2.600	643110	100.000	71826	1978	1.052	--
总计		643110	100.000	71826			

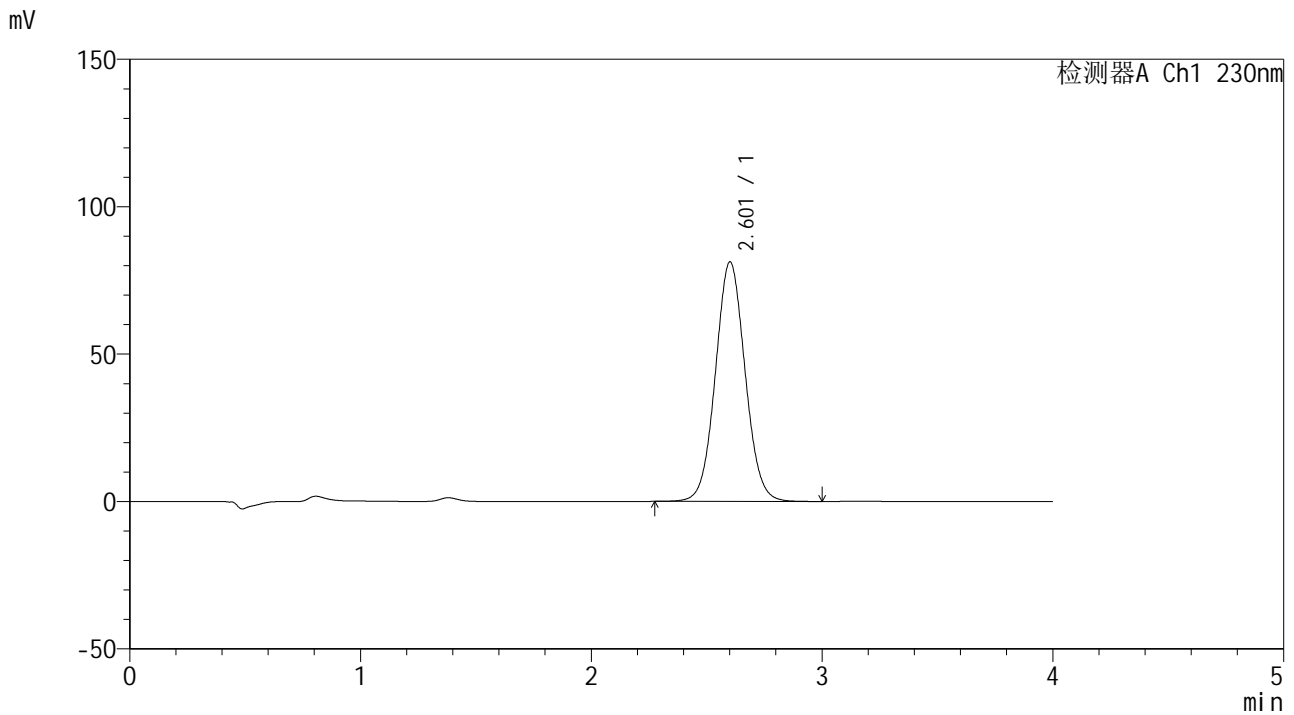


SMF-209

<样品信息>

色谱柱 : XB-C18(50*4.6mm,5μm) 流速: 1.5ml/min
 柱温 : 30°C 波长: 230nm
 数据文件名 : RC\$SMF-209 - 0-196/29-3454-2 - zzp-2024070521p-rcqx-pH6.8jz-jyx1-20min-P3.lcd
 方法文件名 : RC\$SMF-209 - SMF-209-tmst-FX278.lcm
 批处理文件名 : RC\$SMF-209 - SMF-209-tmst-20241031-FX278.lcb
 样品瓶号 : 1-22
 进样体积 : 20 μL 版本号: 6.115
 进样时间 : 2024/10/31 12:57:25 实验者: jiangjinwei
 处理时间 (V2) : 2024/11/04 10:24:35 处理者: jiangjinwei
 仪器型号 : SHIMADZU LC-2050C(FX278)

<色谱图>



<峰表>

检测器A Ch1 230nm

峰号	保留时间	面积	面积%	高度	理论塔板数(USP)	拖尾因子	分离度(USP)
1	2.601	725333	100.000	81099	1986	1.052	--
总计		725333	100.000	81099			

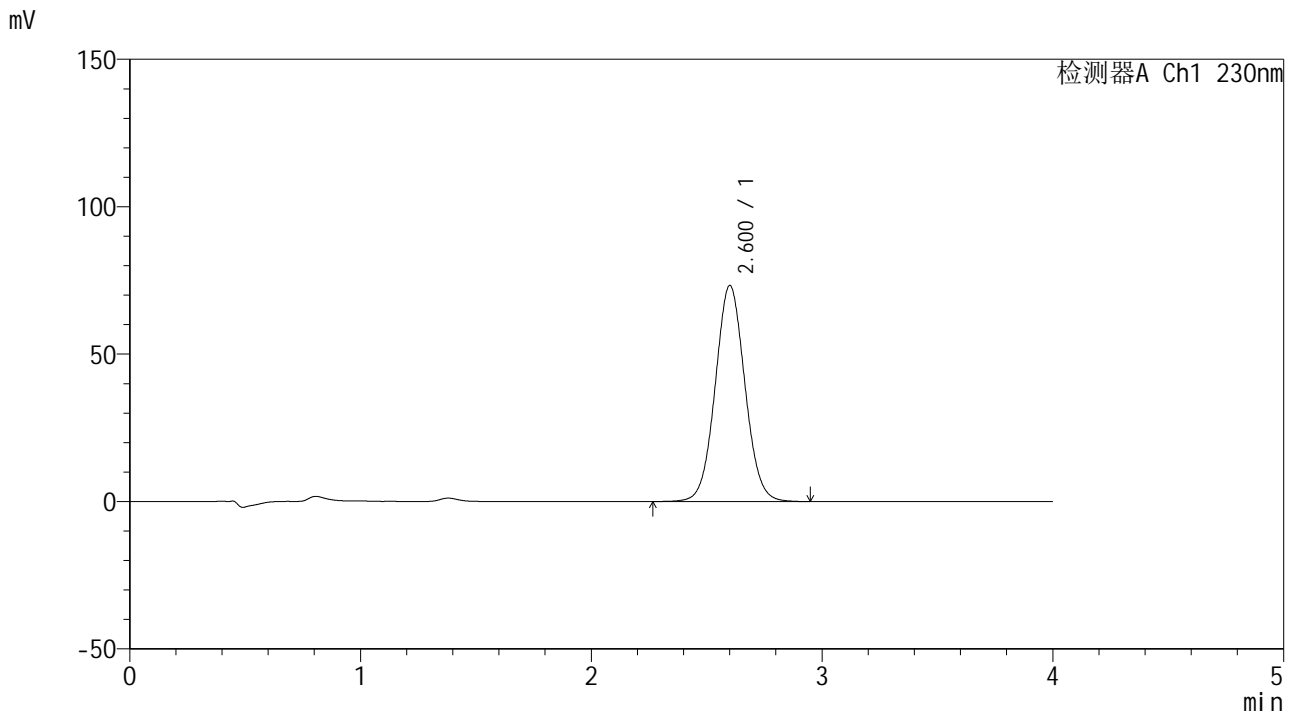


SMF-209

<样品信息>

色谱柱 : XB-C18(50*4.6mm,5μm) 流速: 1.5ml/min
 柱温 : 30°C 波长: 230nm
 数据文件名 : RC\$SMF-209 - 0-196/29-3455-2 - zzp-2024070521p-rcqx-pH6.8jz-jyx1-20min-P4.lcd
 方法文件名 : RC\$SMF-209 - SMF-209-tmst-FX278.lcm
 批处理文件名 : RC\$SMF-209 - SMF-209-tmst-20241031-FX278.lcb
 样品瓶号 : 1-31
 进样体积 : 20 μL 版本号: 6.115
 进样时间 : 2024/10/31 13:01:48 实验者: jiangjinwei
 处理时间 (V2) : 2024/11/04 10:24:38 处理者: jiangjinwei
 仪器型号 : SHIMADZU LC-2050C(FX278)

<色谱图>



<峰表>

检测器A Ch1 230nm

峰号	保留时间	面积	面积%	高度	理论塔板数(USP)	拖尾因子	分离度(USP)
1	2.600	654547	100.000	73158	1984	1.050	--
总计		654547	100.000	73158			

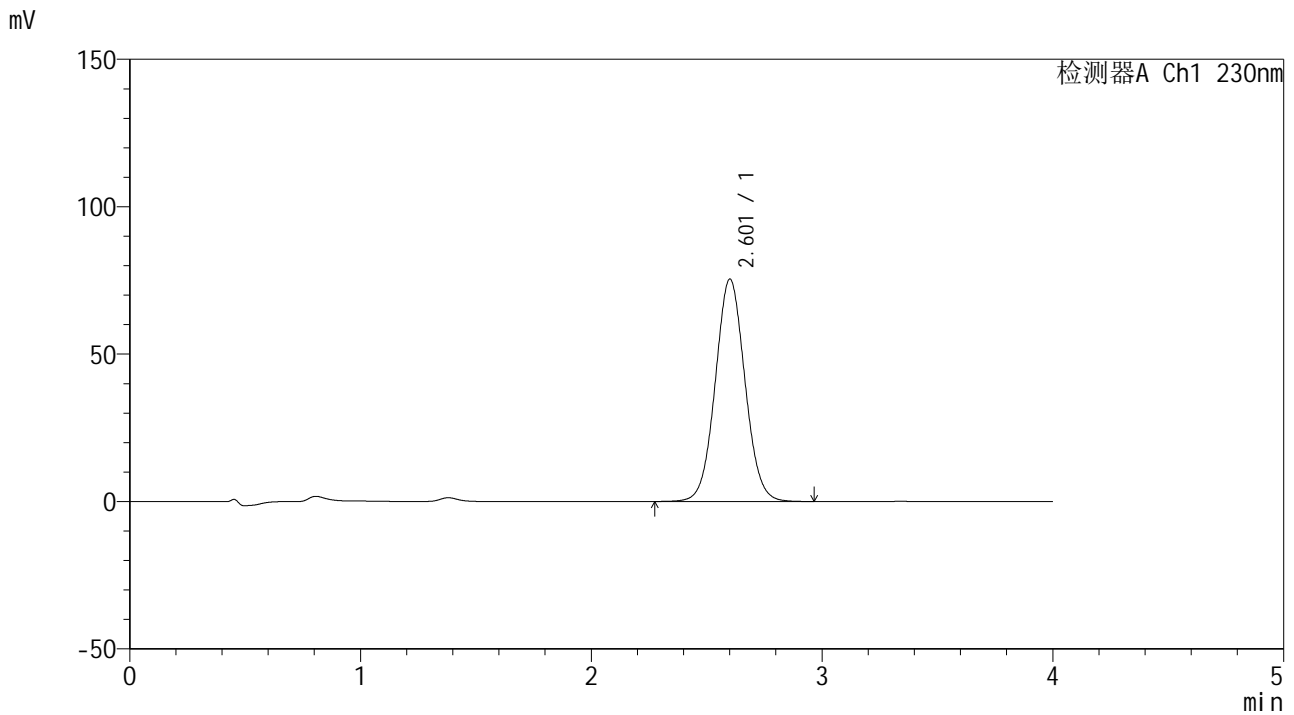


SMF-209

<样品信息>

色谱柱 : XB-C18(50*4.6mm,5μm) 流速: 1.5ml/min
 柱温 : 30°C 波长: 230nm
 数据文件名 : RC\$SMF-209 - 0-196/29-3456-2 - zzp-2024070521p-rcqx-pH6.8jz-jyx1-20min-P5.lcd
 方法文件名 : RC\$SMF-209 - SMF-209-tmst-FX278.lcm
 批处理文件名 : RC\$SMF-209 - SMF-209-tmst-20241031-FX278.lcb
 样品瓶号 : 1-40
 进样体积 : 20 μL 版本号: 6.115
 进样时间 : 2024/10/31 13:06:11 实验者: jiangjinwei
 处理时间 (V2) : 2024/11/04 10:24:40 处理者: jiangjinwei
 仪器型号 : SHIMADZU LC-2050C(FX278)

<色谱图>



<峰表>

检测器A Ch1 230nm

峰号	保留时间	面积	面积%	高度	理论塔板数(USP)	拖尾因子	分离度(USP)
1	2.601	674004	100.000	75270	1979	1.050	--
总计		674004	100.000	75270			

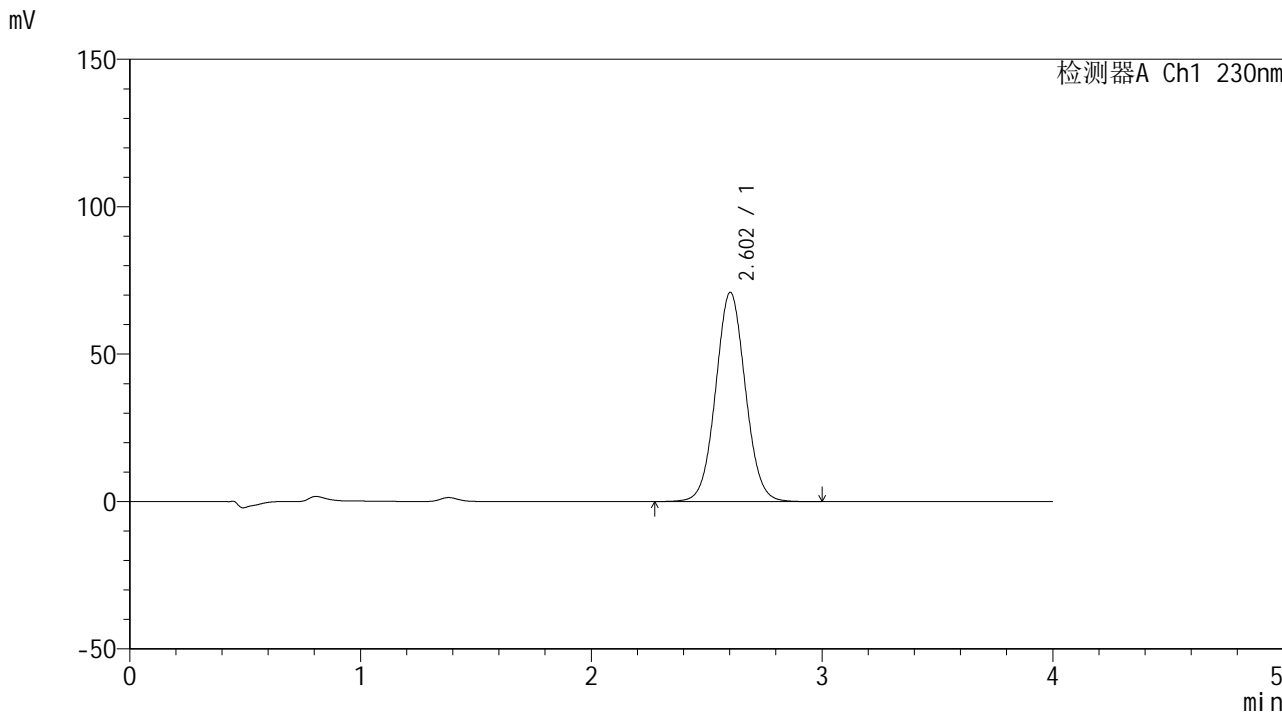


SMF-209

<样品信息>

色谱柱 : XB-C18(50*4.6mm,5μm) 流速: 1.5ml/min
柱温 : 30°C 波长: 230nm
数据文件名 : RC\$SMF-209 - 0-196/29-3457-2 - zzp-2024070521p-rcqx-pH6.8jz-jyx1-20min-P6.lcd
方法文件名 : RC\$SMF-209 - SMF-209-tmst-FX278.lcm
批处理文件名 : RC\$SMF-209 - SMF-209-tmst-20241031-FX278.lcb
样品瓶号 : 1-49
进样体积 : 20 μL 版本号: 6.115
进样时间 : 2024/10/31 13:10:34 实验者: jiangjinwei
处理时间 (V2) : 2024/11/04 10:24:43 处理者: jiangjinwei
仪器型号 : SHIMADZU LC-2050C(FX278)

<色谱图>



<峰表>

检测器A Ch1 230nm

峰号	保留时间	面积	面积%	高度	理论塔板数(USP)	拖尾因子	分离度(USP)
1	2.602	634702	100.000	70912	1982	1.049	--
总计		634702	100.000	70912			

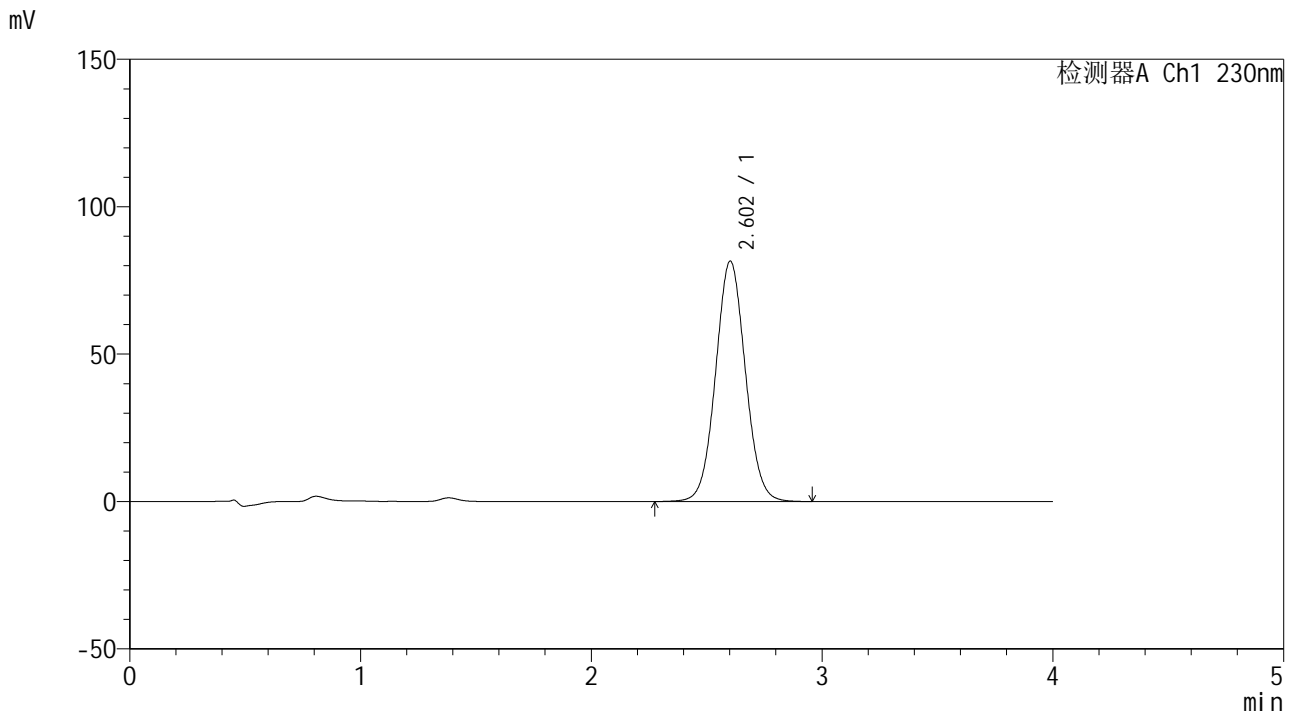


SMF-209

<样品信息>

色谱柱 : XB-C18(50*4.6mm,5μm) 流速: 1.5ml/min
 柱温 : 30°C 波长: 230nm
 数据文件名 : RC\$SMF-209 - 0-196/29-3458-2 - zzp-2024070521p-rcqx-pH6.8jz-jyx1-30min-P1.lcd
 方法文件名 : RC\$SMF-209 - SMF-209-tmst-FX278.lcm
 批处理文件名 : RC\$SMF-209 - SMF-209-tmst-20241031-FX278.lcb
 样品瓶号 : 1-5
 进样体积 : 20 μL 版本号: 6.115
 进样时间 : 2024/10/31 13:14:55 实验者: jiangjinwei
 处理时间 (V2) : 2024/11/04 10:24:46 处理者: jiangjinwei
 仪器型号 : SHIMADZU LC-2050C(FX278)

<色谱图>



<峰表>

检测器A Ch1 230nm

峰号	保留时间	面积	面积%	高度	理论塔板数(USP)	拖尾因子	分离度(USP)
1	2.602	730309	100.000	81484	1975	1.050	--
总计		730309	100.000	81484			

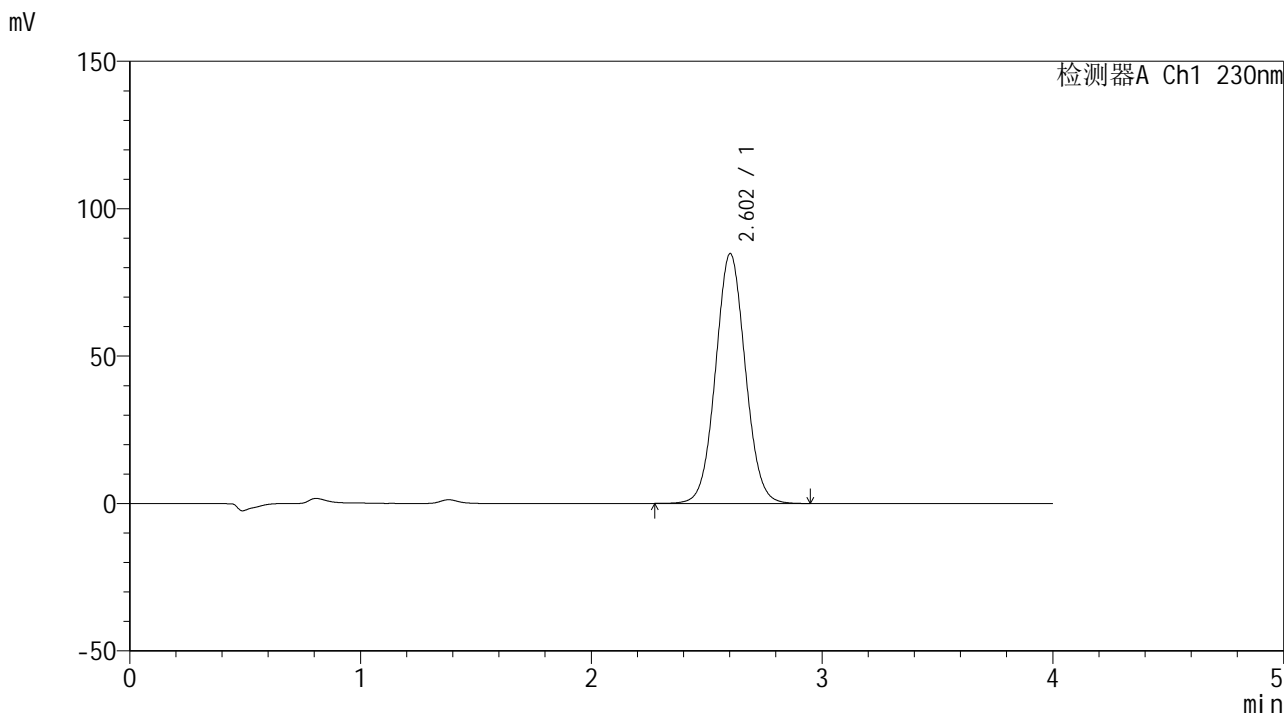


SMF-209

<样品信息>

色谱柱 : XB-C18(50*4.6mm,5 μ m) 流速: 1.5ml/min
柱温 : 30 $^{\circ}$ C 波长: 230nm
数据文件名 : RC\$SMF-209 - 0-196/29-3459-2 - zzp-2024070521p-rcqx-pH6.8jz-jyx1-30min-P2.lcd
方法文件名 : RC\$SMF-209 - SMF-209-tmst-FX278.lcm
批处理文件名 : RC\$SMF-209 - SMF-209-tmst-20241031-FX278.lcb
样品瓶号 : 1-14
进样体积 : 20 μ L 版本号: 6.115
进样时间 : 2024/10/31 13:19:18 实验者: jiangjinwei
处理时间 (V2) : 2024/11/04 10:24:49 处理者: jiangjinwei
仪器型号 : SHIMADZU LC-2050C(FX278)

<色谱图>



<峰表>

检测器A Ch1 230nm

峰号	保留时间	面积	面积%	高度	理论塔板数(USP)	拖尾因子	分离度(USP)
1	2.602	758882	100.000	84671	1973	1.049	--
总计		758882	100.000	84671			

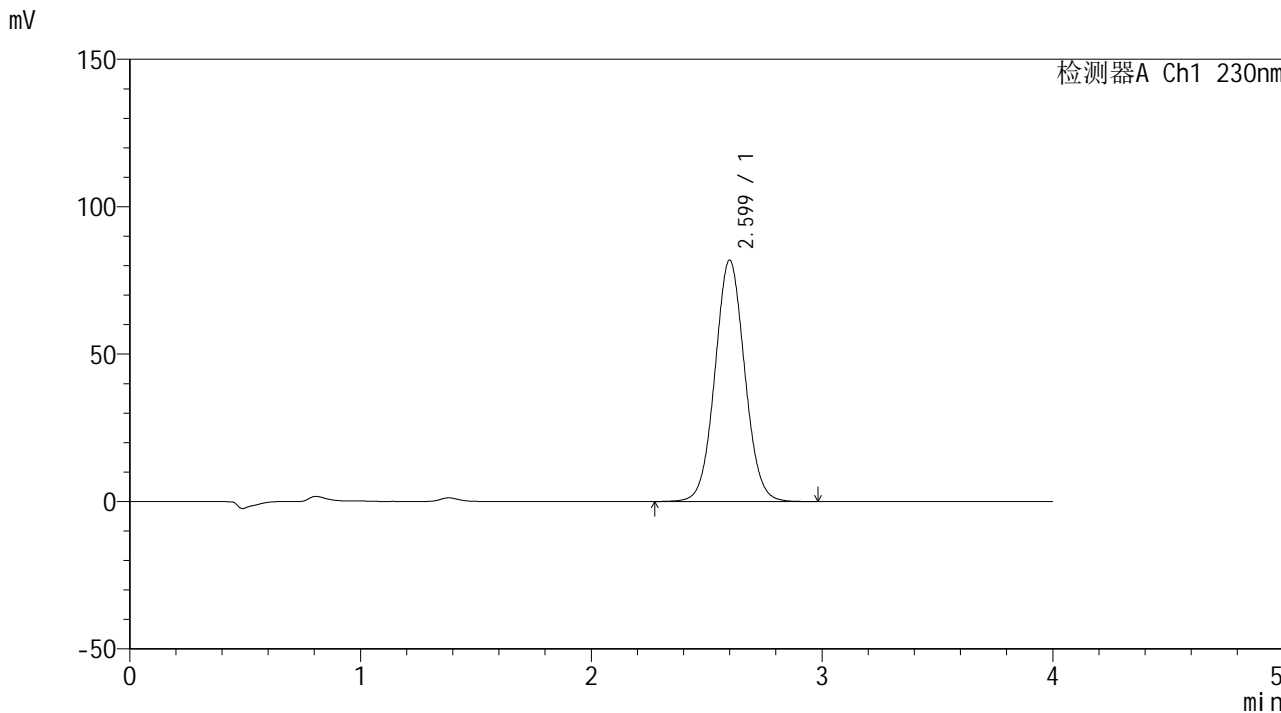


SMF-209

<样品信息>

色谱柱 : XB-C18(50*4.6mm,5 μ m) 流速: 1.5ml/min
柱温 : 30 $^{\circ}$ C 波长: 230nm
数据文件名 : RC\$SMF-209 - 0-196/29-3461-2 - zzp-2024070521p-rcqx-pH6.8jz-jyx1-30min-P4.lcd
方法文件名 : RC\$SMF-209 - SMF-209-tmst-FX278.lcm
批处理文件名 : RC\$SMF-209 - SMF-209-tmst-20241031-FX278.lcb
样品瓶号 : 1-32
进样体积 : 20 μ L 版本号: 6.115
进样时间 : 2024/10/31 13:28:04 实验者: jiangjinwei
处理时间 (V2) : 2024/11/04 10:24:54 处理者: jiangjinwei
仪器型号 : SHIMADZU LC-2050C(FX278)

<色谱图>



<峰表>

检测器A Ch1 230nm

峰号	保留时间	面积	面积%	高度	理论塔板数(USP)	拖尾因子	分离度(USP)
1	2.599	733101	100.000	81820	1969	1.049	--
总计		733101	100.000	81820			

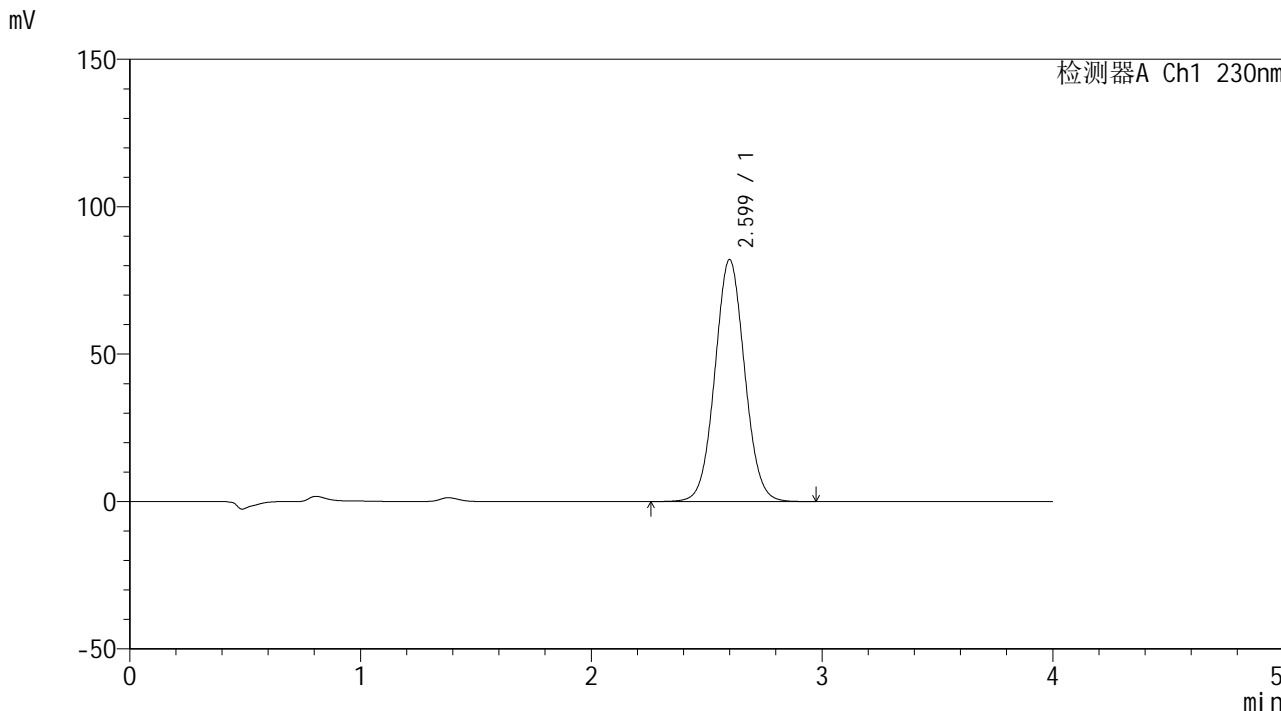


SMF-209

<样品信息>

色谱柱 : XB-C18(50*4.6mm,5 μ m) 流速: 1.5ml/min
柱温 : 30 $^{\circ}$ C 波长: 230nm
数据文件名 : RC\$SMF-209 - 0-196/29-3462-2 - zzp-2024070521p-rcqx-pH6.8jz-jyx1-30min-P5.lcd
方法文件名 : RC\$SMF-209 - SMF-209-tmst-FX278.lcm
批处理文件名 : RC\$SMF-209 - SMF-209-tmst-20241031-FX278.lcb
样品瓶号 : 1-41
进样体积 : 20 μ L 版本号: 6.115
进样时间 : 2024/10/31 13:32:27 实验者: jiangjinwei
处理时间 (V2) : 2024/11/04 10:24:57 处理者: jiangjinwei
仪器型号 : SHIMADZU LC-2050C(FX278)

<色谱图>



<峰表>

检测器A Ch1 230nm

峰号	保留时间	面积	面积%	高度	理论塔板数(USP)	拖尾因子	分离度(USP)
1	2.599	735565	100.000	82039	1969	1.049	--
总计		735565	100.000	82039			

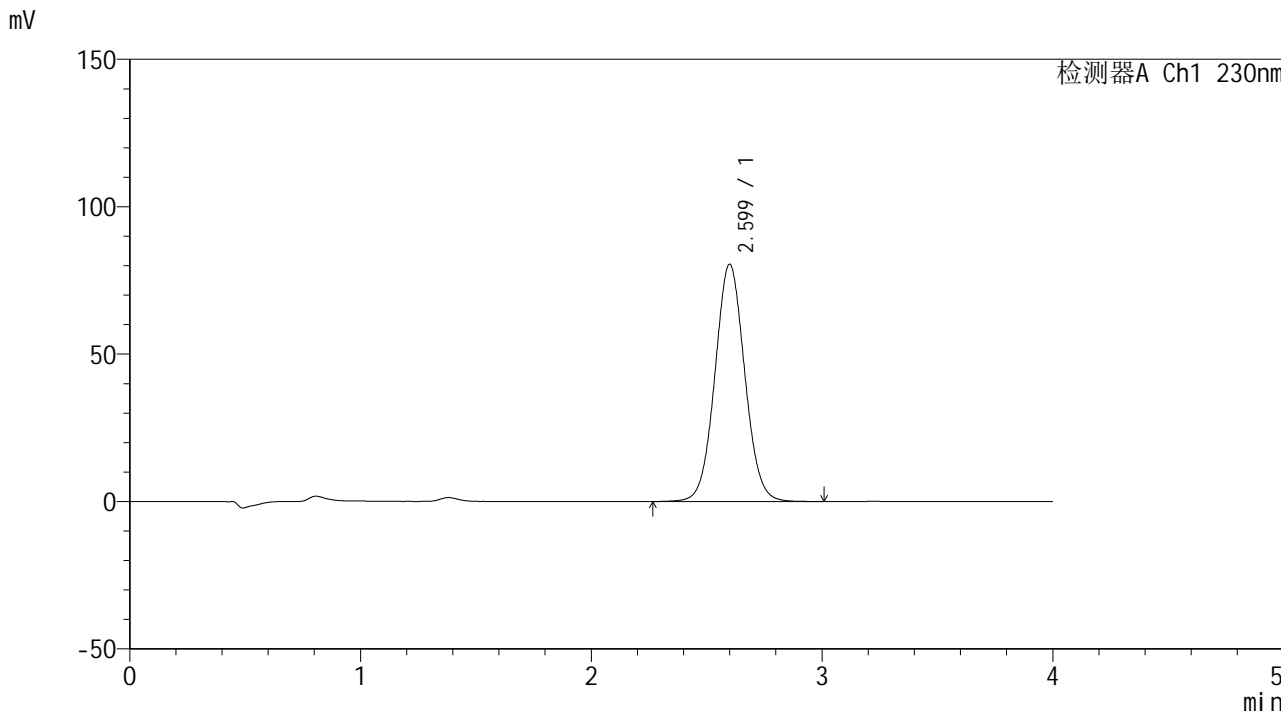


SMF-209

<样品信息>

色谱柱 : XB-C18(50*4.6mm,5μm) 流速: 1.5ml/min
柱温 : 30°C 波长: 230nm
数据文件名 : RC\$SMF-209 - 0-196/29-3463-2 - zzp-2024070521p-rcqx-pH6.8jz-jyx1-30min-P6.lcd
方法文件名 : RC\$SMF-209 - SMF-209-tmst-FX278.lcm
批处理文件名 : RC\$SMF-209 - SMF-209-tmst-20241031-FX278.lcb
样品瓶号 : 1-50
进样体积 : 20 μL 版本号: 6.115
进样时间 : 2024/10/31 13:36:49 实验者: jiangjinwei
处理时间 (V2) : 2024/11/04 10:25:00 处理者: jiangjinwei
仪器型号 : SHIMADZU LC-2050C(FX278)

<色谱图>



<峰表>

检测器A Ch1 230nm

峰号	保留时间	面积	面积%	高度	理论塔板数(USP)	拖尾因子	分离度(USP)
1	2.599	721803	100.000	80404	1964	1.048	--
总计		721803	100.000	80404			

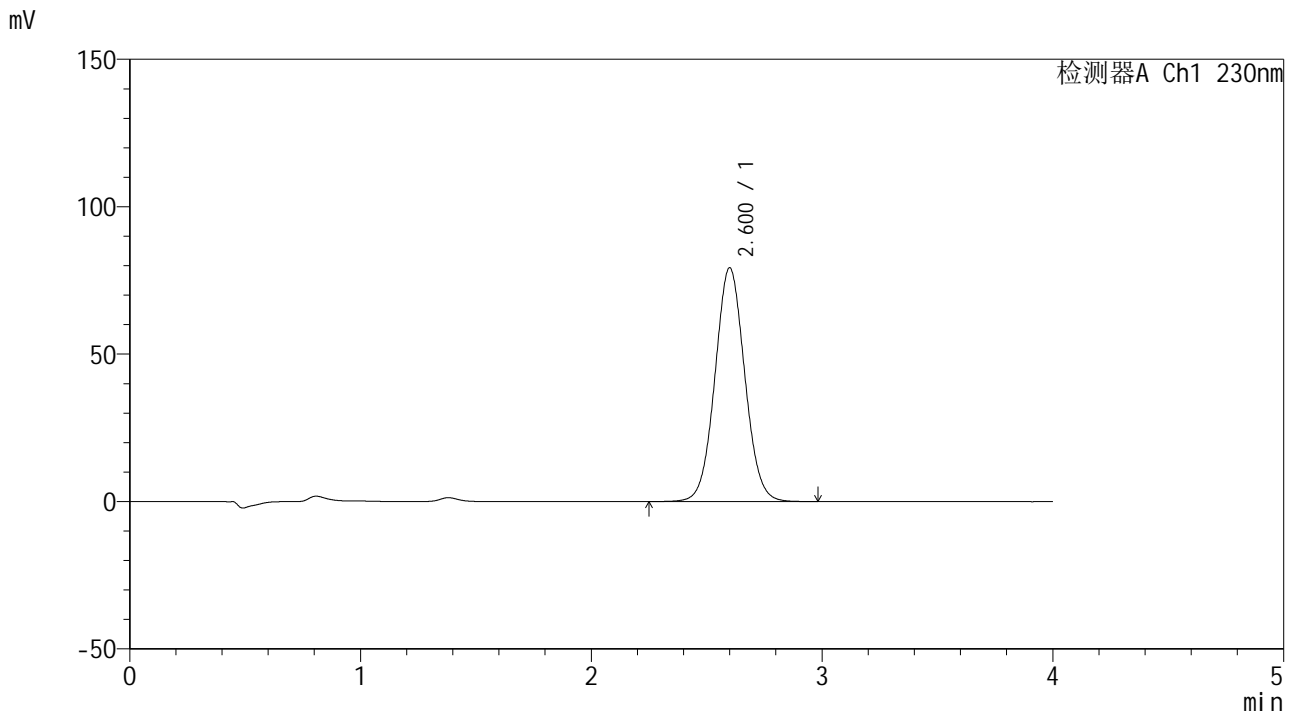


SMF-209

<样品信息>

色谱柱 : XB-C18(50*4.6mm,5μm) 流速: 1.5ml/min
 柱温 : 30°C 波长: 230nm
 数据文件名 : RC\$SMF-209 - 0-196/29-3464-2 - zzp-2024070521p-rcqx-pH6.8jz-jyx1-45min-P1.lcd
 方法文件名 : RC\$SMF-209 - SMF-209-tmst-FX278.lcm
 批处理文件名 : RC\$SMF-209 - SMF-209-tmst-20241031-FX278.lcb
 样品瓶号 : 1-6
 进样体积 : 20 μL 版本号: 6.115
 进样时间 : 2024/10/31 13:41:12 实验者: jiangjinwei
 处理时间 (V2) : 2024/11/04 10:25:03 处理者: jiangjinwei
 仪器型号 : SHIMADZU LC-2050C(FX278)

<色谱图>



<峰表>

检测器A Ch1 230nm

峰号	保留时间	面积	面积%	高度	理论塔板数(USP)	拖尾因子	分离度(USP)
1	2.600	710944	100.000	79221	1964	1.048	--
总计		710944	100.000	79221			

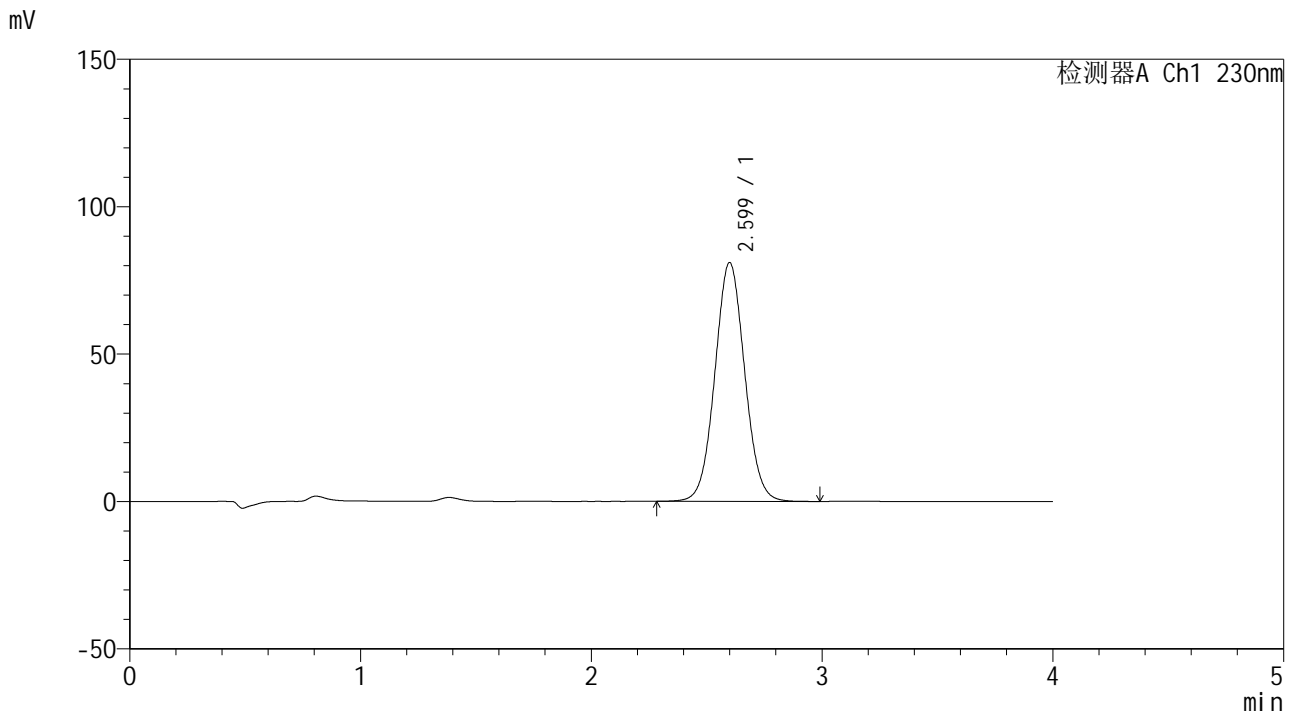


SMF-209

<样品信息>

色谱柱 : XB-C18(50*4.6mm,5μm) 流速: 1.5ml/min
 柱温 : 30°C 波长: 230nm
 数据文件名 : RC\$SMF-209 - 0-196/29-3465-2 - zzp-2024070521p-rcqx-pH6.8jz-jyx1-45min-P2.lcd
 方法文件名 : RC\$SMF-209 - SMF-209-tmst-FX278.lcm
 批处理文件名 : RC\$SMF-209 - SMF-209-tmst-20241031-FX278.lcb
 样品瓶号 : 1-15
 进样体积 : 20 μL 版本号: 6.115
 进样时间 : 2024/10/31 13:45:34 实验者: jiangjinwei
 处理时间 (V2) : 2024/11/04 10:25:06 处理者: jiangjinwei
 仪器型号 : SHIMADZU LC-2050C(FX278)

<色谱图>



<峰表>

检测器A Ch1 230nm

峰号	保留时间	面积	面积%	高度	理论塔板数(USP)	拖尾因子	分离度(USP)
1	2.599	726218	100.000	80930	1961	1.048	--
总计		726218	100.000	80930			

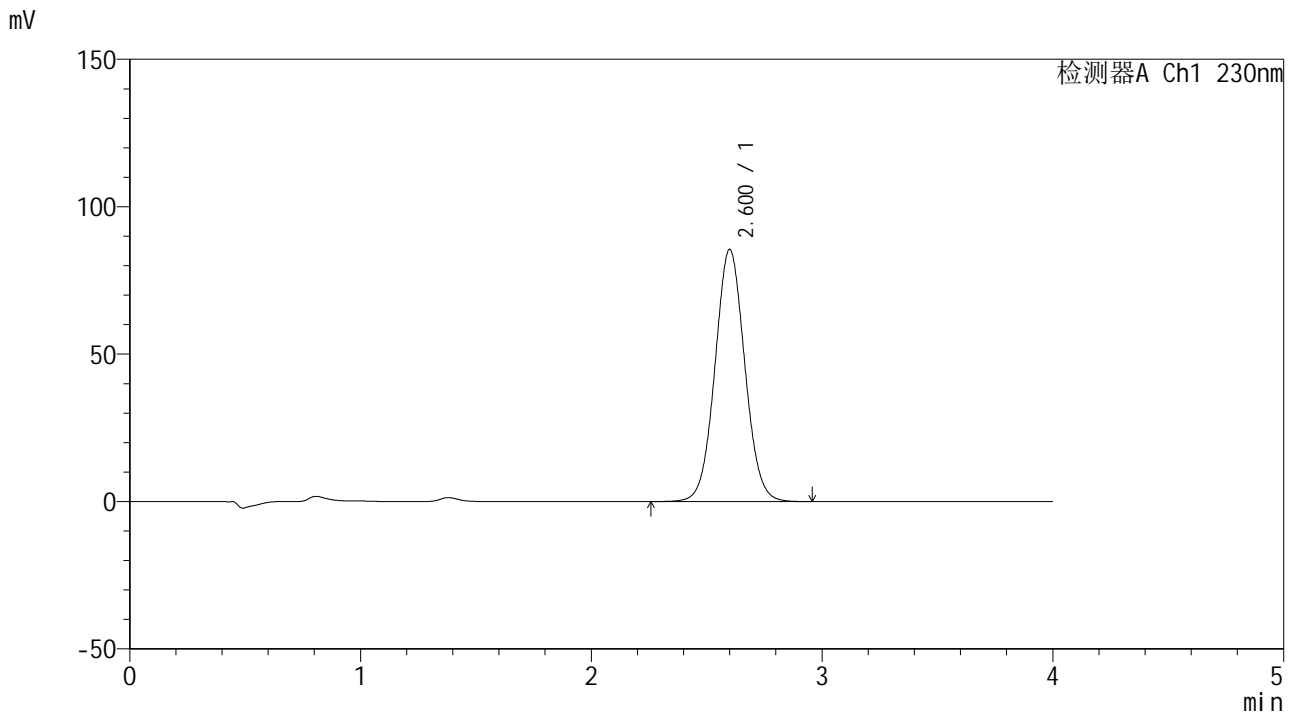


SMF-209

<样品信息>

色谱柱 : XB-C18(50*4.6mm,5μm) 流速: 1.5ml/min
柱温 : 30°C 波长: 230nm
数据文件名 : RC\$SMF-209 - 0-196/29-3466-2 - zzp-2024070521p-rcqx-pH6.8jz-jyx1-45min-P3.lcd
方法文件名 : RC\$SMF-209 - SMF-209-tmst-FX278.lcm
批处理文件名 : RC\$SMF-209 - SMF-209-tmst-20241031-FX278.lcb
样品瓶号 : 1-24
进样体积 : 20 μL 版本号: 6.115
进样时间 : 2024/10/31 13:49:57 实验者: jiangjinwei
处理时间 (V2) : 2024/11/04 10:25:09 处理者: jiangjinwei
仪器型号 : SHIMADZU LC-2050C(FX278)

<色谱图>



<峰表>

检测器A Ch1 230nm

峰号	保留时间	面积	面积%	高度	理论塔板数(USP)	拖尾因子	分离度(USP)
1	2.600	766954	100.000	85436	1961	1.047	--
总计		766954	100.000	85436			

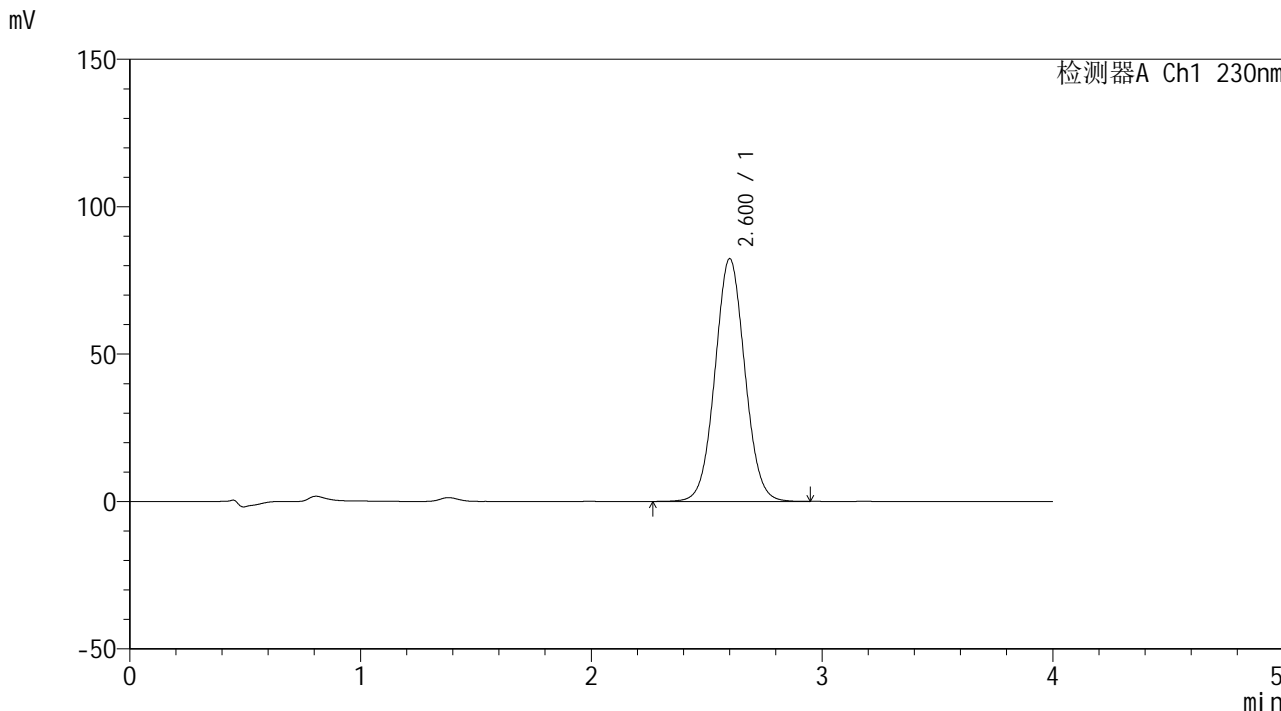


SMF-209

<样品信息>

色谱柱 : XB-C18(50*4.6mm,5μm) 流速: 1.5ml/min
柱温 : 30°C 波长: 230nm
数据文件名 : RC\$SMF-209 - 0-196/29-3467-2 - zzp-2024070521p-rcqx-pH6.8jz-jyx1-45min-P4.lcd
方法文件名 : RC\$SMF-209 - SMF-209-tmst-FX278.lcm
批处理文件名 : RC\$SMF-209 - SMF-209-tmst-20241031-FX278.lcb
样品瓶号 : 1-33
进样体积 : 20 μL 版本号: 6.115
进样时间 : 2024/10/31 13:54:19 实验者: jiangjinwei
处理时间 (V2) : 2024/11/04 10:25:12 处理者: jiangjinwei
仪器型号 : SHIMADZU LC-2050C(FX278)

<色谱图>



<峰表>

检测器A Ch1 230nm

峰号	保留时间	面积	面积%	高度	理论塔板数(USP)	拖尾因子	分离度(USP)
1	2.600	738595	100.000	82236	1963	1.046	--
总计		738595	100.000	82236			

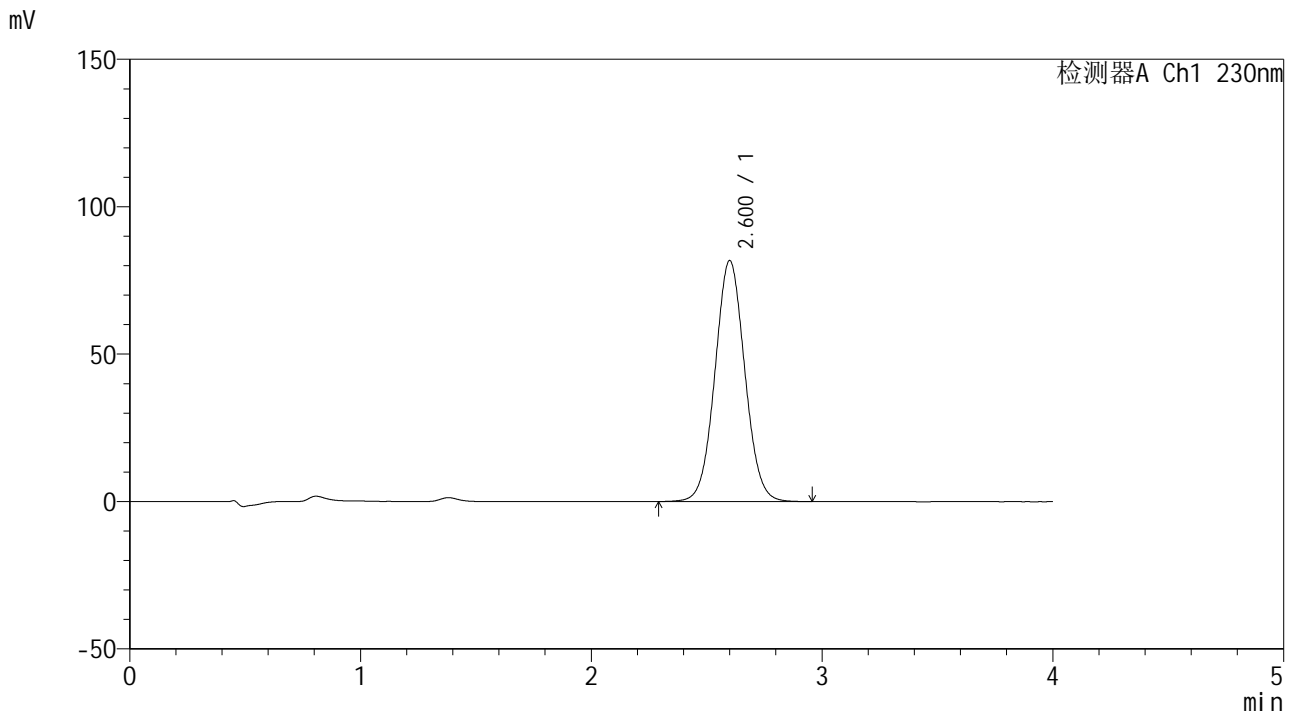


SMF-209

<样品信息>

色谱柱 : XB-C18(50*4.6mm,5μm) 流速: 1.5ml/min
 柱温 : 30°C 波长: 230nm
 数据文件名 : RC\$SMF-209 - 0-196/29-3468-2 - zzp-2024070521p-rcqx-pH6.8jz-jyx1-45min-P5.lcd
 方法文件名 : RC\$SMF-209 - SMF-209-tmst-FX278.lcm
 批处理文件名 : RC\$SMF-209 - SMF-209-tmst-20241031-FX278.lcb
 样品瓶号 : 1-42
 进样体积 : 20 μL 版本号: 6.115
 进样时间 : 2024/10/31 13:58:42 实验者: jiangjinwei
 处理时间 (V2) : 2024/11/04 10:25:14 处理者: jiangjinwei
 仪器型号 : SHIMADZU LC-2050C(FX278)

<色谱图>



<峰表>

检测器A Ch1 230nm

峰号	保留时间	面积	面积%	高度	理论塔板数(USP)	拖尾因子	分离度(USP)
1	2.600	733880	100.000	81653	1956	1.046	--
总计		733880	100.000	81653			

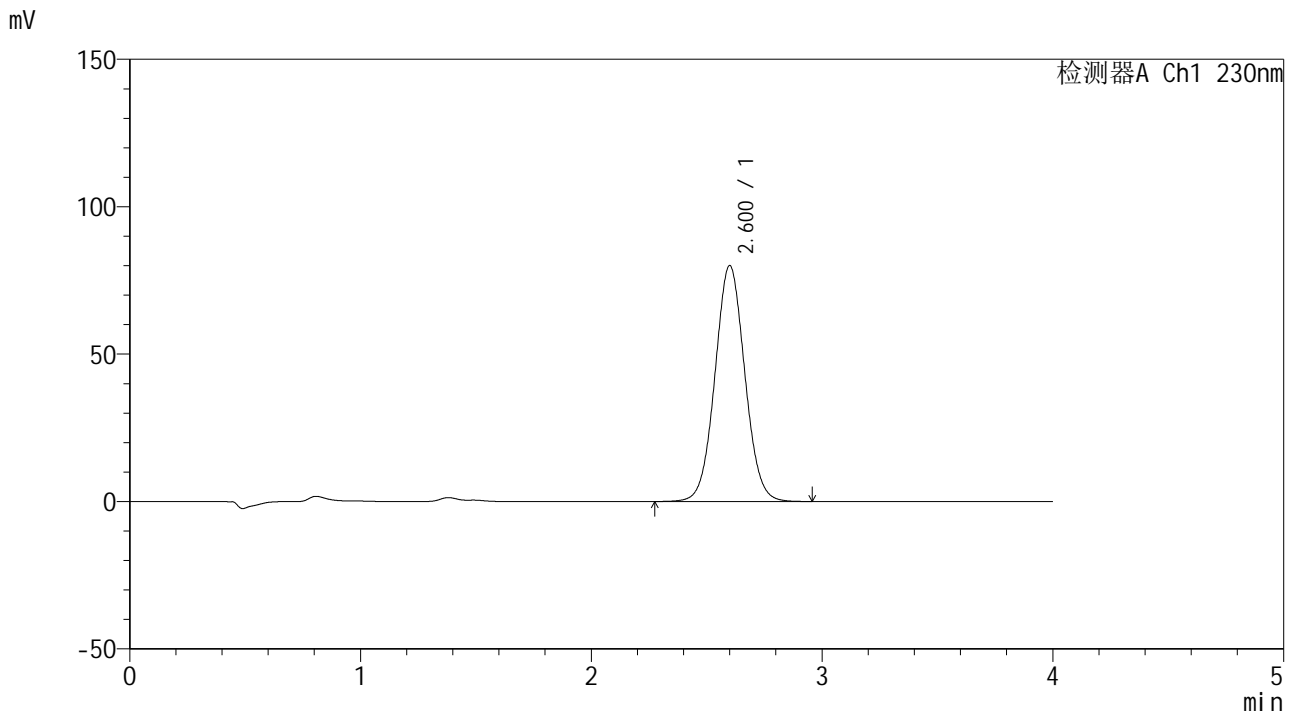


SMF-209

<样品信息>

色谱柱 : XB-C18(50*4.6mm,5μm) 流速: 1.5ml/min
 柱温 : 30°C 波长: 230nm
 数据文件名 : RC\$SMF-209 - 0-196/29-3469-2 - zzp-2024070521p-rcqx-pH6.8jz-jyx1-45min-P6.lcd
 方法文件名 : RC\$SMF-209 - SMF-209-tmst-FX278.lcm
 批处理文件名 : RC\$SMF-209 - SMF-209-tmst-20241031-FX278.lcb
 样品瓶号 : 1-51
 进样体积 : 20 μL 版本号: 6.115
 进样时间 : 2024/10/31 14:03:04 实验者: jiangjinwei
 处理时间 (V2) : 2024/11/04 10:25:17 处理者: jiangjinwei
 仪器型号 : SHIMADZU LC-2050C(FX278)

<色谱图>



<峰表>

检测器A Ch1 230nm

峰号	保留时间	面积	面积%	高度	理论塔板数(USP)	拖尾因子	分离度(USP)
1	2.600	719047	100.000	79942	1956	1.045	--
总计		719047	100.000	79942			

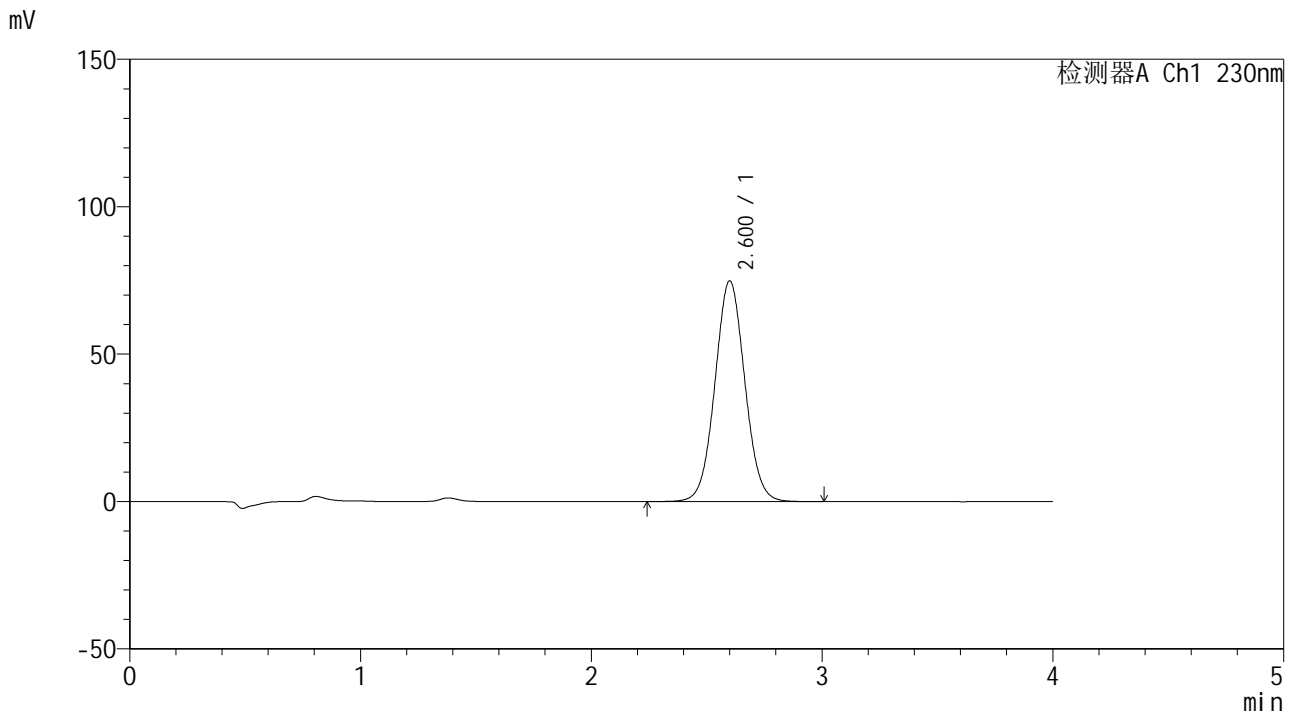


SMF-209

<样品信息>

色谱柱 : XB-C18(50*4.6mm,5μm) 流速: 1.5ml/min
 柱温 : 30°C 波长: 230nm
 数据文件名 : RC\$SMF-209 - 0-196/29-3470-2 - zzp-2024070521p-rcqx-pH6.8jz-jyx1-60min-P1.lcd
 方法文件名 : RC\$SMF-209 - SMF-209-tmst-FX278.lcm
 批处理文件名: RC\$SMF-209 - SMF-209-tmst-20241031-FX278.lcb
 样品瓶号 : 1-7
 进样体积 : 20 μL 版本号: 6.115
 进样时间 : 2024/10/31 14:07:30 实验者: jiangjinwei
 处理时间 (V2) : 2024/11/04 10:25:20 处理者: jiangjinwei
 仪器型号 : SHIMADZU LC-2050C(FX278)

<色谱图>



<峰表>

检测器A Ch1 230nm

峰号	保留时间	面积	面积%	高度	理论塔板数(USP)	拖尾因子	分离度(USP)
1	2.600	674372	100.000	74821	1949	1.045	--
总计		674372	100.000	74821			

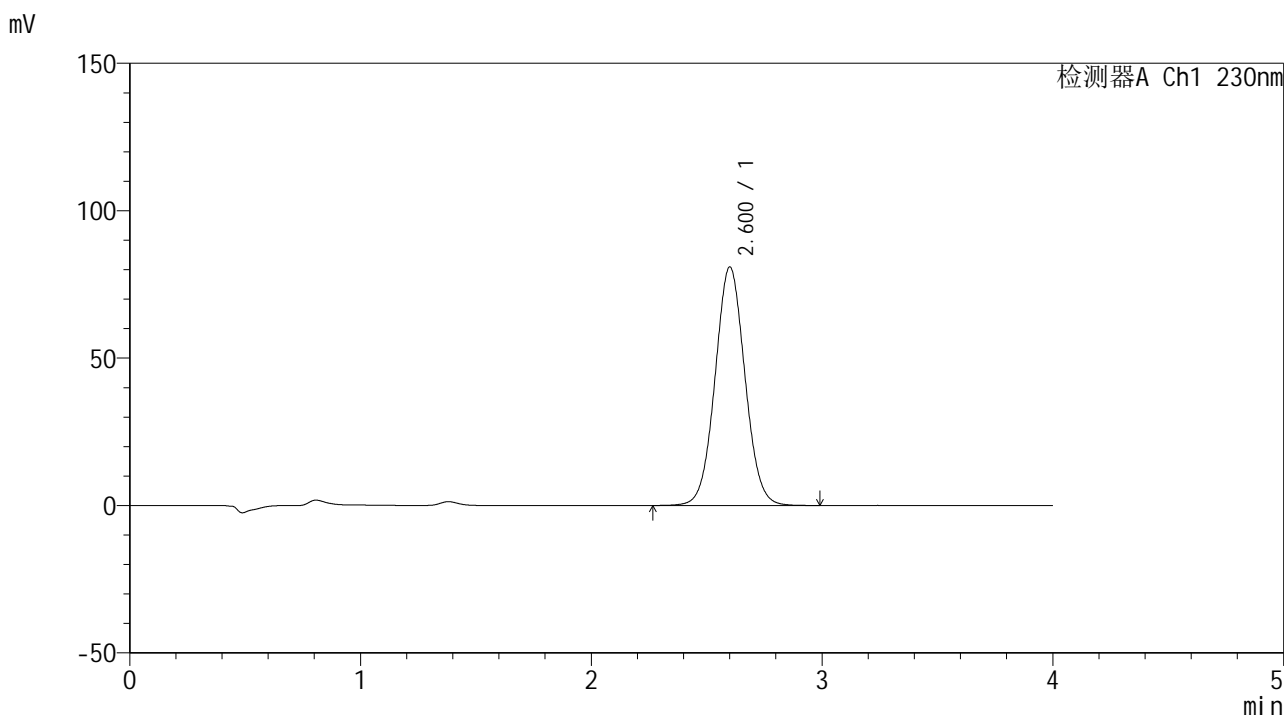


SMF-209

<样品信息>

色谱柱 : XB-C18(50*4.6mm,5μm) 流速: 1.5ml/min
 柱温 : 30°C 波长: 230nm
 数据文件名 : RC\$SMF-209 - 0-196/29-3471-2 - zzp-2024070521p-rcqx-pH6.8jz-jyx1-60min-P2.lcd
 方法文件名 : RC\$SMF-209 - SMF-209-tmst-FX278.lcm
 批处理文件名 : RC\$SMF-209 - SMF-209-tmst-20241031-FX278.lcb
 样品瓶号 : 1-16
 进样体积 : 20 μL 版本号: 6.115
 进样时间 : 2024/10/31 14:11:50 实验者: jiangjinwei
 处理时间 (V2) : 2024/11/04 10:25:23 处理者: jiangjinwei
 仪器型号 : SHIMADZU LC-2050C(FX278)

<色谱图>



<峰表>

检测器A Ch1 230nm

峰号	保留时间	面积	面积%	高度	理论塔板数(USP)	拖尾因子	分离度(USP)
1	2.600	727578	100.000	80753	1950	1.046	--
总计		727578	100.000	80753			

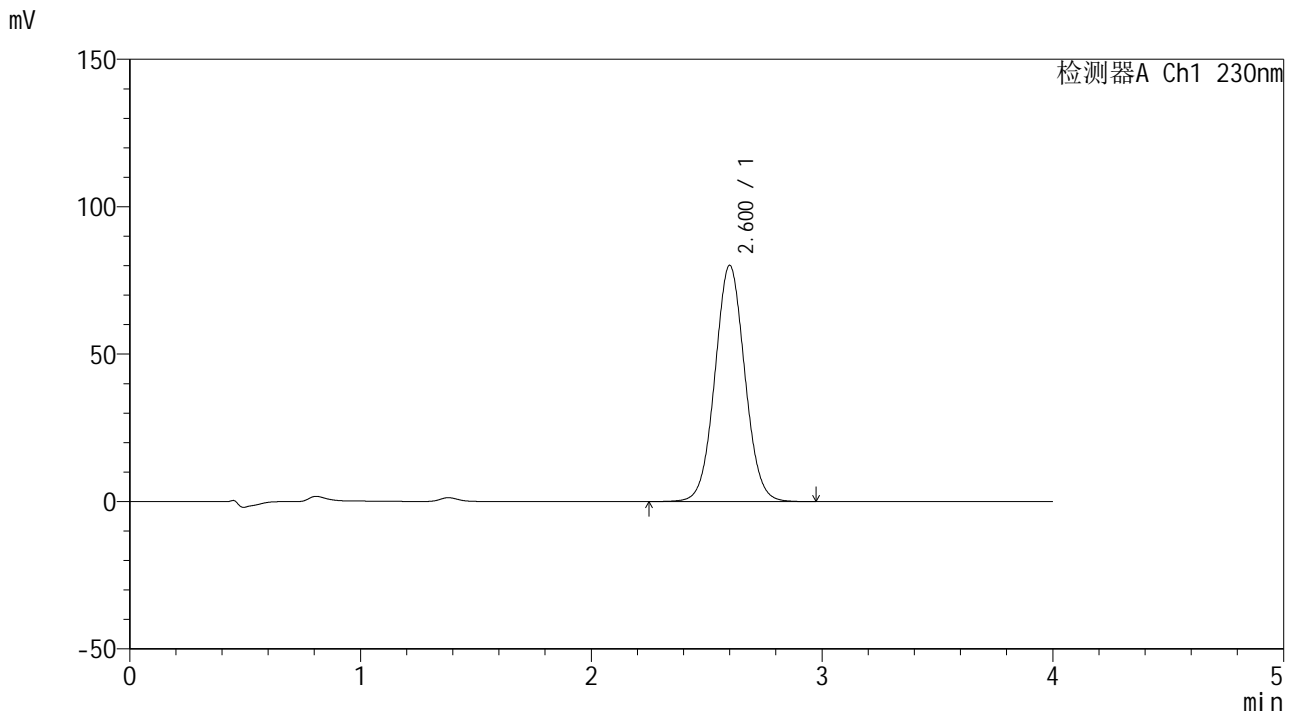


SMF-209

<样品信息>

色谱柱 : XB-C18(50*4.6mm,5μm) 流速: 1.5ml/min
 柱温 : 30°C 波长: 230nm
 数据文件名 : RC\$SMF-209 - 0-196/29-3472-2 - zzp-2024070521p-rcqx-pH6.8jz-jyx1-60min-P3.lcd
 方法文件名 : RC\$SMF-209 - SMF-209-tmst-FX278.lcm
 批处理文件名 : RC\$SMF-209 - SMF-209-tmst-20241031-FX278.lcb
 样品瓶号 : 1-25
 进样体积 : 20 μL 版本号: 6.115
 进样时间 : 2024/10/31 14:16:49 实验者: jiangjinwei
 处理时间 (V2) : 2024/11/04 10:25:25 处理者: jiangjinwei
 仪器型号 : SHIMADZU LC-2050C(FX278)

<色谱图>



<峰表>

检测器A Ch1 230nm

峰号	保留时间	面积	面积%	高度	理论塔板数(USP)	拖尾因子	分离度(USP)
1	2.600	721152	100.000	80062	1951	1.045	--
总计		721152	100.000	80062			

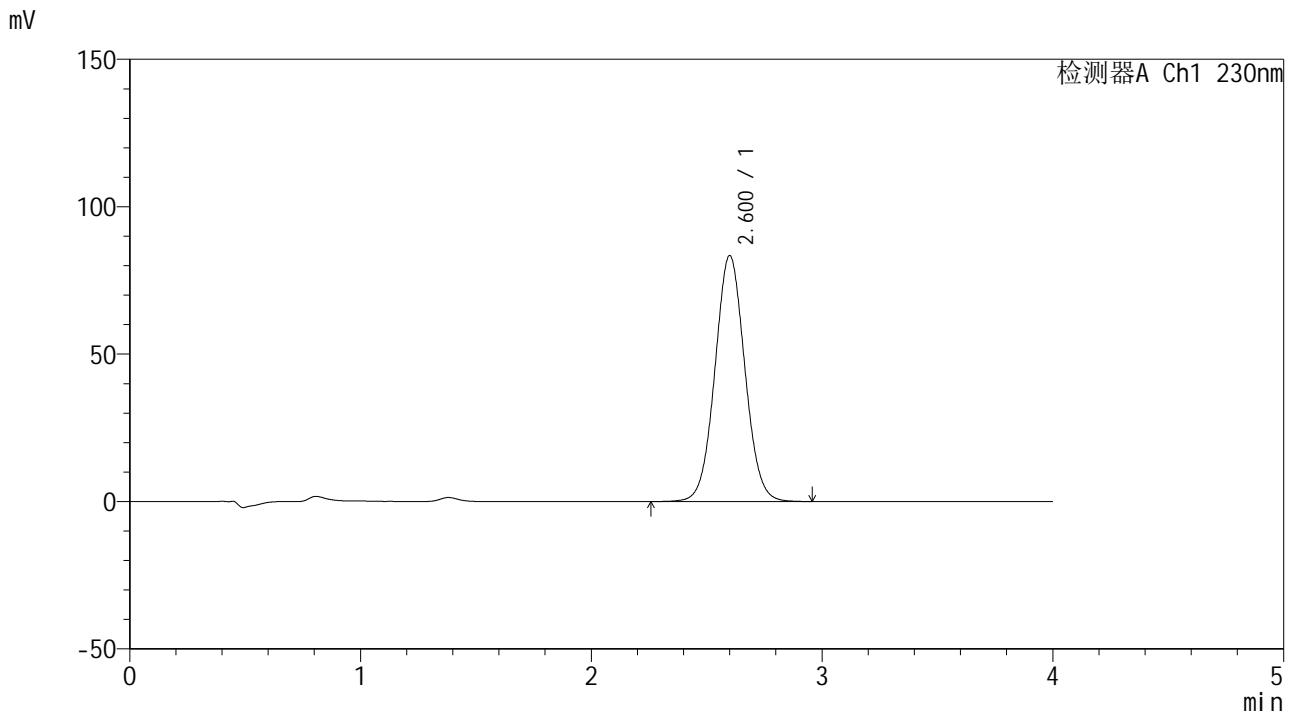


SMF-209

<样品信息>

色谱柱 : XB-C18(50*4.6mm,5μm) 流速: 1.5ml/min
柱温 : 30°C 波长: 230nm
数据文件名 : RC\$SMF-209 - 0-196/29-3473-2 - zzp-2024070521p-rcqx-pH6.8jz-jyx1-60min-P4.lcd
方法文件名 : RC\$SMF-209 - SMF-209-tmst-FX278.lcm
批处理文件名 : RC\$SMF-209 - SMF-209-tmst-20241031-FX278.lcb
样品瓶号 : 1-34
进样体积 : 20 μL 版本号: 6.115
进样时间 : 2024/10/31 14:21:12 实验者: jiangjinwei
处理时间 (V2) : 2024/11/04 10:25:28 处理者: jiangjinwei
仪器型号 : SHIMADZU LC-2050C(FX278)

<色谱图>



<峰表>

检测器A Ch1 230nm

峰号	保留时间	面积	面积%	高度	理论塔板数(USP)	拖尾因子	分离度(USP)
1	2.600	751327	100.000	83348	1948	1.045	--
总计		751327	100.000	83348			

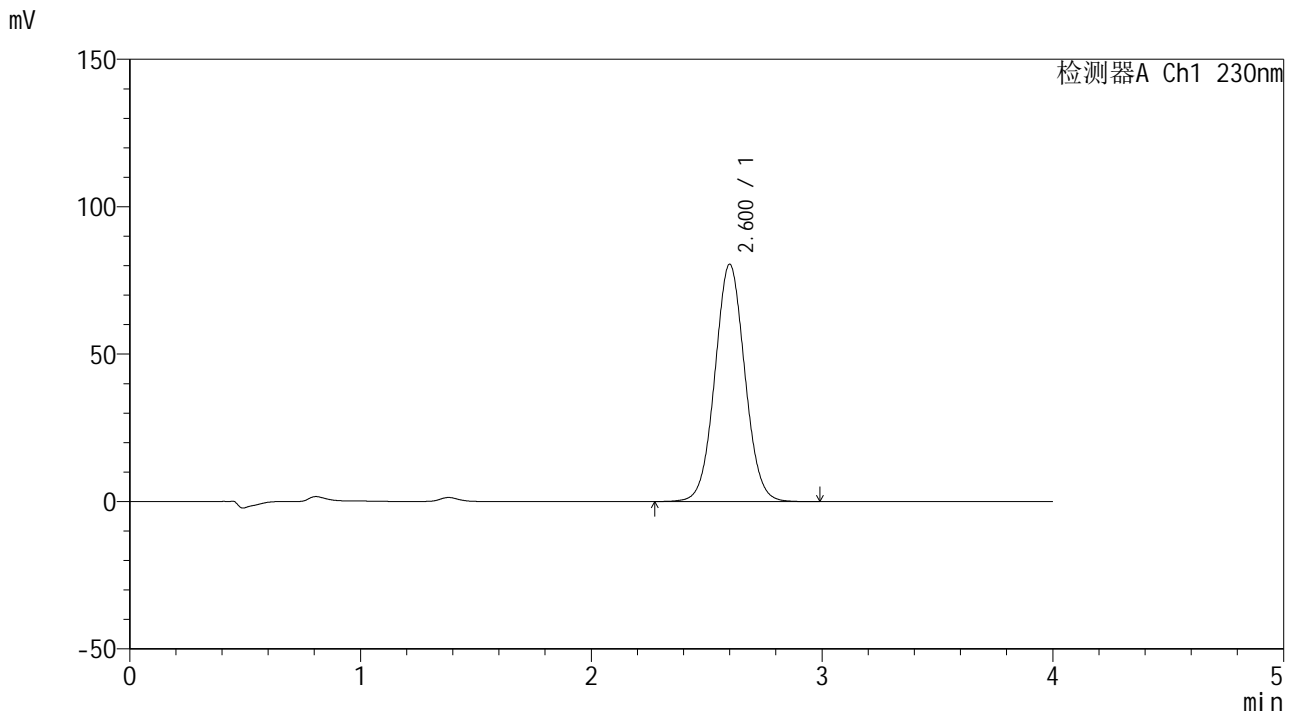


SMF-209

<样品信息>

色谱柱 : XB-C18(50*4.6mm,5μm) 流速: 1.5ml/min
 柱温 : 30°C 波长: 230nm
 数据文件名 : RC\$SMF-209 - 0-196/29-3474-2 - zzp-2024070521p-rcqx-pH6.8jz-jyx1-60min-P5.lcd
 方法文件名 : RC\$SMF-209 - SMF-209-tmst-FX278.lcm
 批处理文件名 : RC\$SMF-209 - SMF-209-tmst-20241031-FX278.lcb
 样品瓶号 : 1-43
 进样体积 : 20 μL 版本号: 6.115
 进样时间 : 2024/10/31 14:25:35 实验者: jiangjinwei
 处理时间 (V2) : 2024/11/04 10:25:31 处理者: jiangjinwei
 仪器型号 : SHIMADZU LC-2050C(FX278)

<色谱图>



<峰表>

检测器A Ch1 230nm

峰号	保留时间	面积	面积%	高度	理论塔板数(USP)	拖尾因子	分离度(USP)
1	2.600	724800	100.000	80428	1946	1.044	--
总计		724800	100.000	80428			

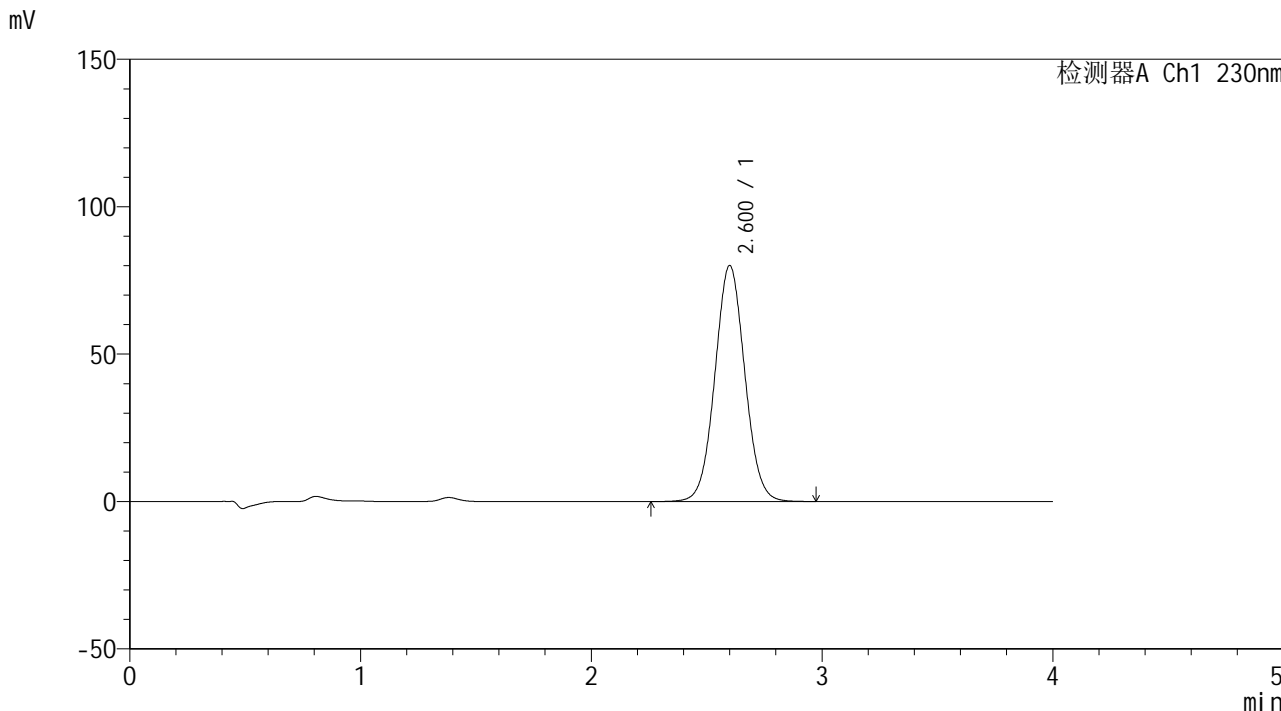


SMF-209

<样品信息>

色谱柱 : XB-C18(50*4.6mm,5μm) 流速: 1.5ml/min
柱温 : 30°C 波长: 230nm
数据文件名 : RC\$SMF-209 - 0-196/29-3475-2 - zzp-2024070521p-rcqx-pH6.8jz-jyx1-60min-P6.lcd
方法文件名 : RC\$SMF-209 - SMF-209-tmst-FX278.lcm
批处理文件名 : RC\$SMF-209 - SMF-209-tmst-20241031-FX278.lcb
样品瓶号 : 1-52
进样体积 : 20 μL 版本号: 6.115
进样时间 : 2024/10/31 14:29:57 实验者: jiangjinwei
处理时间 (V2) : 2024/11/04 10:25:34 处理者: jiangjinwei
仪器型号 : SHIMADZU LC-2050C(FX278)

<色谱图>



<峰表>

检测器A Ch1 230nm

峰号	保留时间	面积	面积%	高度	理论塔板数(USP)	拖尾因子	分离度(USP)
1	2.600	720825	100.000	79959	1944	1.044	--
总计		720825	100.000	79959			

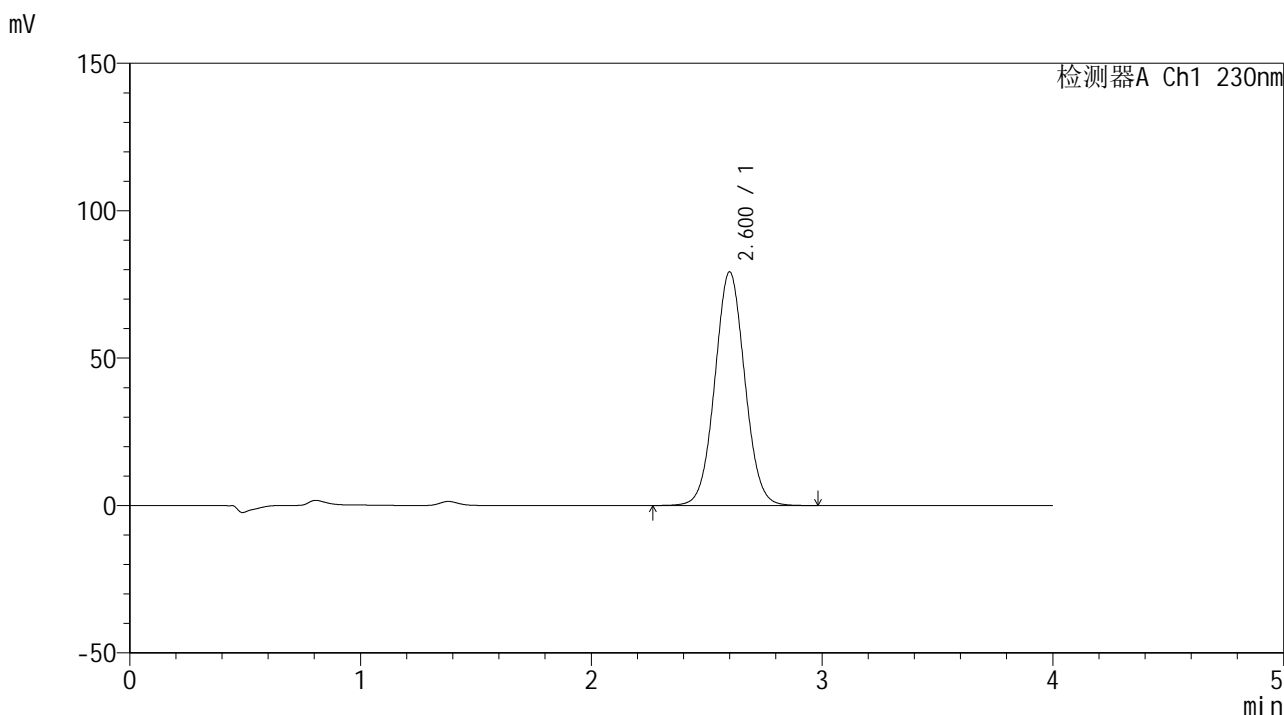


SMF-209

<样品信息>

色谱柱 : XB-C18(50*4.6mm,5μm) 流速: 1.5ml/min
 柱温 : 30°C 波长: 230nm
 数据文件名 : RC\$SMF-209 - 0-196/29-3476-2 - zzp-2024070521p-rcqx-pH6.8jz-jyx1-jxzs-P1.lcd
 方法文件名 : RC\$SMF-209 - SMF-209-tmst-FX278.lcm
 批处理文件名 : RC\$SMF-209 - SMF-209-tmst-20241031-FX278.lcb
 样品瓶号 : 1-8
 进样体积 : 20 μL 版本号: 6.115
 进样时间 : 2024/10/31 14:34:20 实验者: jiangjinwei
 处理时间 (V2) : 2024/11/04 10:25:36 处理者: jiangjinwei
 仪器型号 : SHIMADZU LC-2050C(FX278)

<色谱图>



<峰表>

检测器A Ch1 230nm

峰号	保留时间	面积	面积%	高度	理论塔板数(USP)	拖尾因子	分离度(USP)
1	2.600	713845	100.000	79189	1945	1.044	--
总计		713845	100.000	79189			

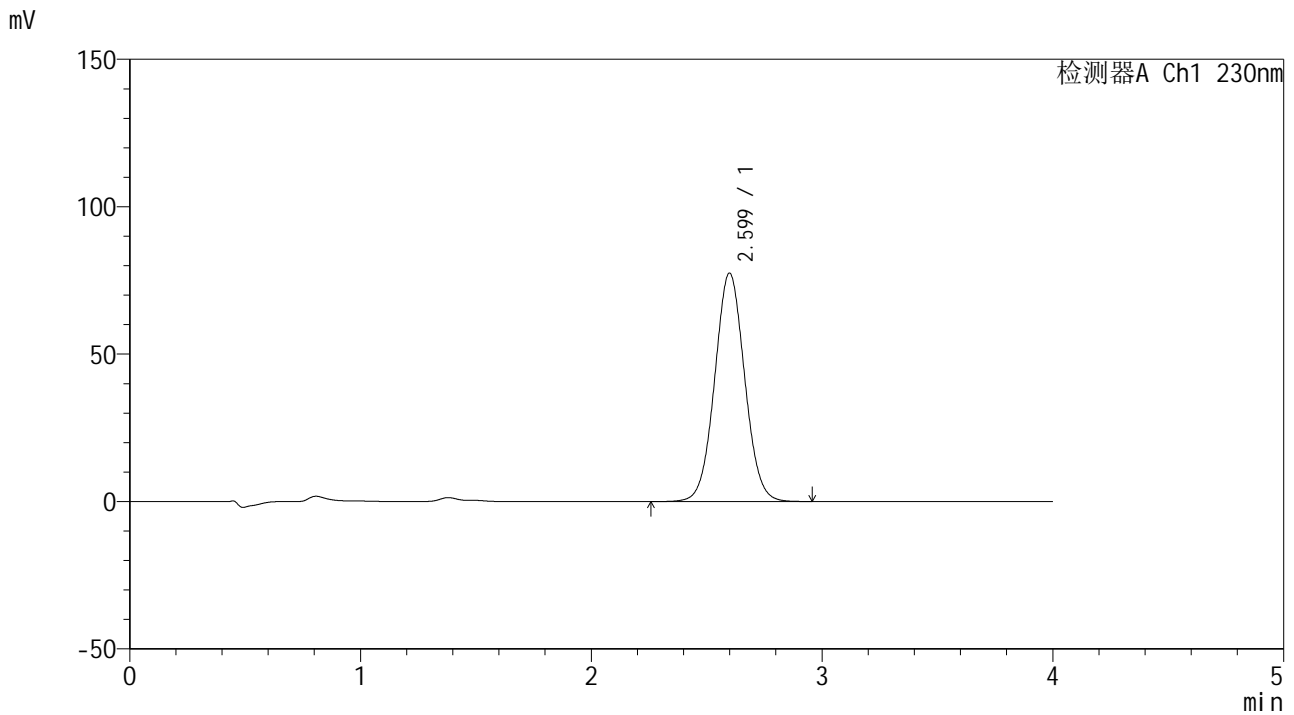


SMF-209

<样品信息>

色谱柱 : XB-C18(50*4.6mm,5μm) 流速: 1.5ml/min
 柱温 : 30°C 波长: 230nm
 数据文件名 : RC\$SMF-209 - 0-196/29-3477-2 - zzp-2024070521p-rcqx-pH6.8jz-jyx1-jxzs-P2.lcd
 方法文件名 : RC\$SMF-209 - SMF-209-tmst-FX278.lcm
 批处理文件名 : RC\$SMF-209 - SMF-209-tmst-20241031-FX278.lcb
 样品瓶号 : 1-17
 进样体积 : 20 μL 版本号: 6.115
 进样时间 : 2024/10/31 14:38:44 实验者: jiangjinwei
 处理时间 (V2) : 2024/11/04 10:25:39 处理者: jiangjinwei
 仪器型号 : SHIMADZU LC-2050C(FX278)

<色谱图>



<峰表>

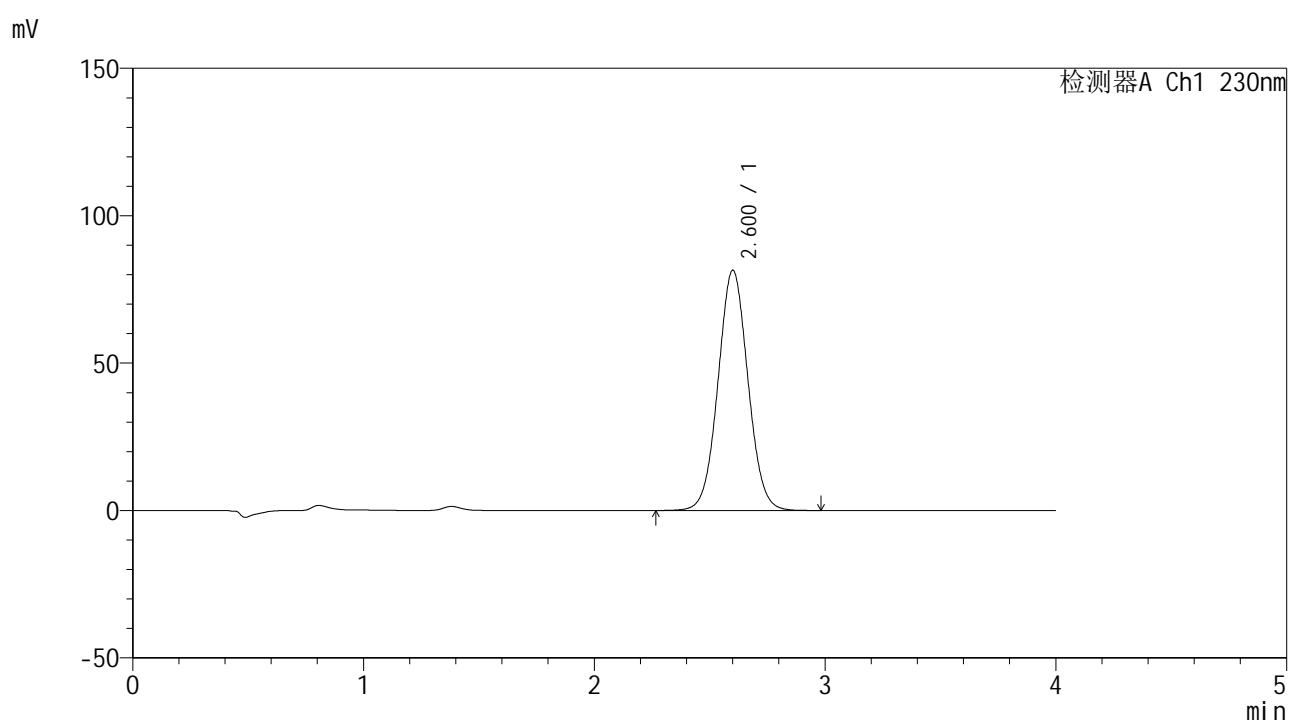
检测器A Ch1 230nm

峰号	保留时间	面积	面积%	高度	理论塔板数(USP)	拖尾因子	分离度(USP)
1	2.599	699228	100.000	77454	1937	1.043	--
总计		699228	100.000	77454			

<样品信息>

色谱柱 : XB-C18(50*4.6mm,5 μ m) 流速: 1.5ml/min
柱温 : 30 $^{\circ}$ C 波长: 230nm
数据文件名 : RC\$SMF-209 - 0-196/29-3478-2 - zzp-2024070521p-rcqx-pH6.8jz-jyx1-jxzs-P3.lcd
方法文件名 : RC\$SMF-209 - SMF-209-tmst-FX278.lcm
批处理文件名 : RC\$SMF-209 - SMF-209-tmst-20241031-FX278.lcb
样品瓶号 : 1-26
进样体积 : 20 μ L 版本号: 6.115
进样时间 : 2024/10/31 14:43:07 实验者: jiangjinwei
处理时间 (V2) : 2024/11/04 10:25:42 处理者: jiangjinwei
仪器型号 : SHIMADZU LC-2050C(FX278)

<色谱图>



<峰表>

检测器A Ch1 230nm

峰号	保留时间	面积	面积%	高度	理论塔板数(USP)	拖尾因子	分离度(USP)
1	2.600	733867	100.000	81361	1946	1.043	--
总计		733867	100.000	81361			

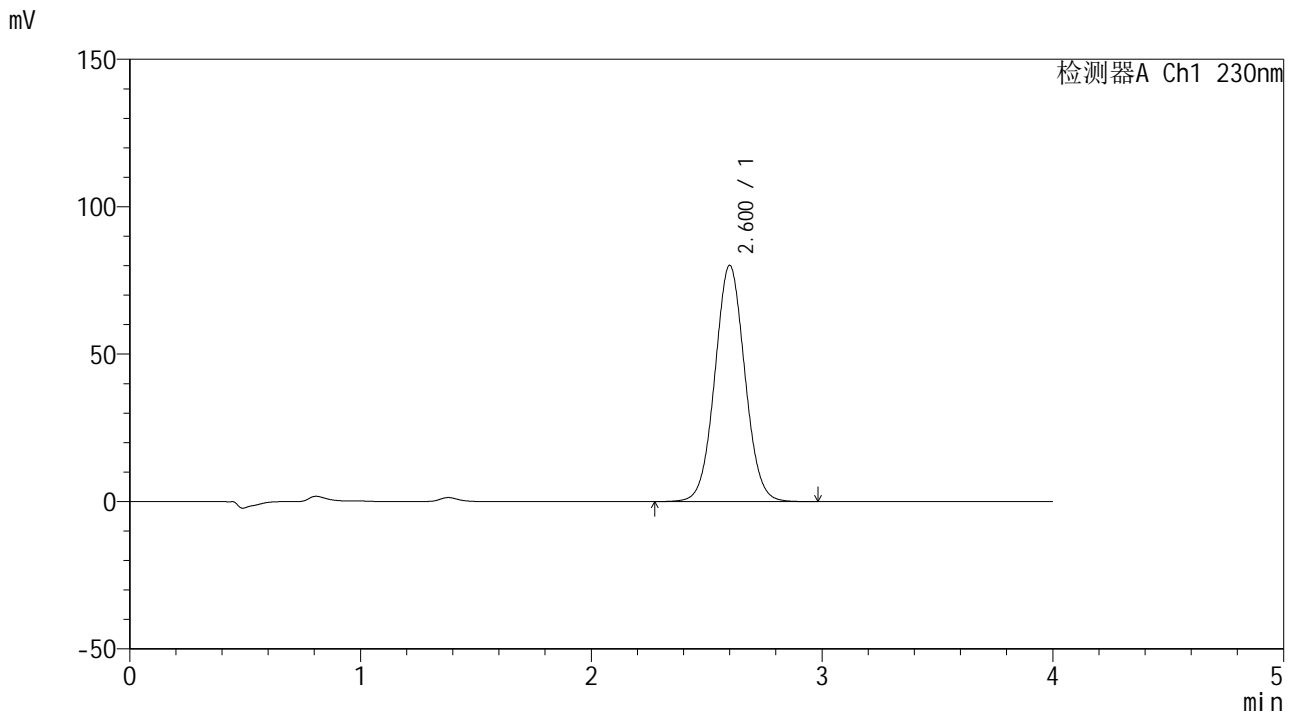


SMF-209

<样品信息>

色谱柱 : XB-C18(50*4.6mm,5μm) 流速: 1.5ml/min
 柱温 : 30°C 波长: 230nm
 数据文件名 : RC\$SMF-209 - 0-196/29-3479-2 - zzp-2024070521p-rcqx-pH6.8jz-jyx1-jxzs-P4.lcd
 方法文件名 : RC\$SMF-209 - SMF-209-tmst-FX278.lcm
 批处理文件名 : RC\$SMF-209 - SMF-209-tmst-20241031-FX278.lcb
 样品瓶号 : 1-35
 进样体积 : 20 μL 版本号: 6.115
 进样时间 : 2024/10/31 14:47:31 实验者: jiangjinwei
 处理时间 (V2) : 2024/11/04 10:25:45 处理者: jiangjinwei
 仪器型号 : SHIMADZU LC-2050C(FX278)

<色谱图>



<峰表>

检测器A Ch1 230nm

峰号	保留时间	面积	面积%	高度	理论塔板数(USP)	拖尾因子	分离度(USP)
1	2.600	723266	100.000	80075	1937	1.043	--
总计		723266	100.000	80075			

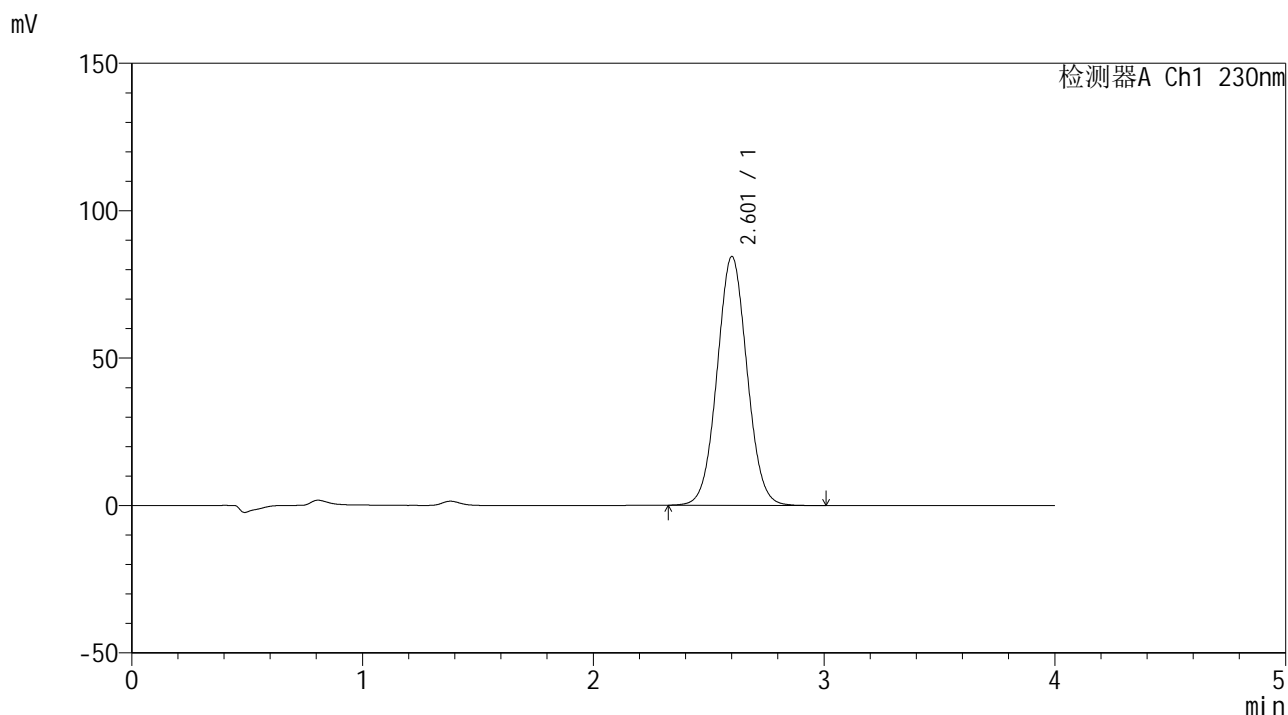


SMF-209

<样品信息>

色谱柱 : XB-C18(50*4.6mm,5μm) 流速: 1.5ml/min
 柱温 : 30°C 波长: 230nm
 数据文件名 : RC\$SMF-209 - 0-196/29-3480-2 - zzp-2024070521p-rcqx-pH6.8jz-jyx1-jxzs-P5.lcd
 方法文件名 : RC\$SMF-209 - SMF-209-tmst-FX278.lcm
 批处理文件名 : RC\$SMF-209 - SMF-209-tmst-20241031-FX278.lcb
 样品瓶号 : 1-44
 进样体积 : 20 μL 版本号: 6.115
 进样时间 : 2024/10/31 14:51:55 实验者: jiangjinwei
 处理时间 (V2) : 2024/11/04 10:25:47 处理者: jiangjinwei
 仪器型号 : SHIMADZU LC-2050C(FX278)

<色谱图>



<峰表>

检测器A Ch1 230nm

峰号	保留时间	面积	面积%	高度	理论塔板数(USP)	拖尾因子	分离度(USP)
1	2.601	760145	100.000	84222	1937	1.043	--
总计		760145	100.000	84222			

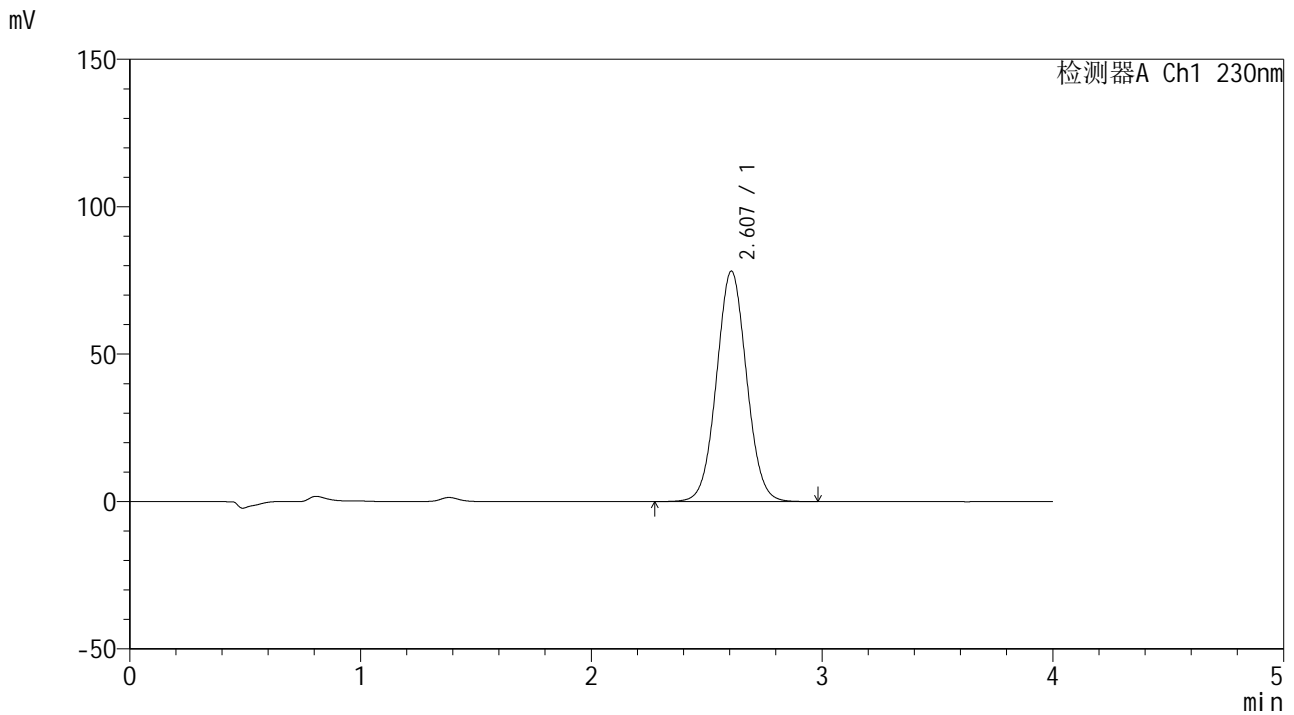


SMF-209

<样品信息>

色谱柱 : XB-C18(50*4.6mm,5μm) 流速: 1.5ml/min
 柱温 : 30°C 波长: 230nm
 数据文件名 : RC\$SMF-209 - 0-196/29-3481-2 - zzp-2024070521p-rcqx-pH6.8jz-jyx1-jxzs-P6.lcd
 方法文件名 : RC\$SMF-209 - SMF-209-tmst-FX278.lcm
 批处理文件名 : RC\$SMF-209 - SMF-209-tmst-20241031-FX278.lcb
 样品瓶号 : 1-53
 进样体积 : 20 μL 版本号: 6.115
 进样时间 : 2024/10/31 14:56:19 实验者: jiangjinwei
 处理时间 (V2) : 2024/11/04 10:25:50 处理者: jiangjinwei
 仪器型号 : SHIMADZU LC-2050C(FX278)

<色谱图>



<峰表>

检测器A Ch1 230nm

峰号	保留时间	面积	面积%	高度	理论塔板数(USP)	拖尾因子	分离度(USP)
1	2.607	707871	100.000	78169	1936	1.042	--
总计		707871	100.000	78169			



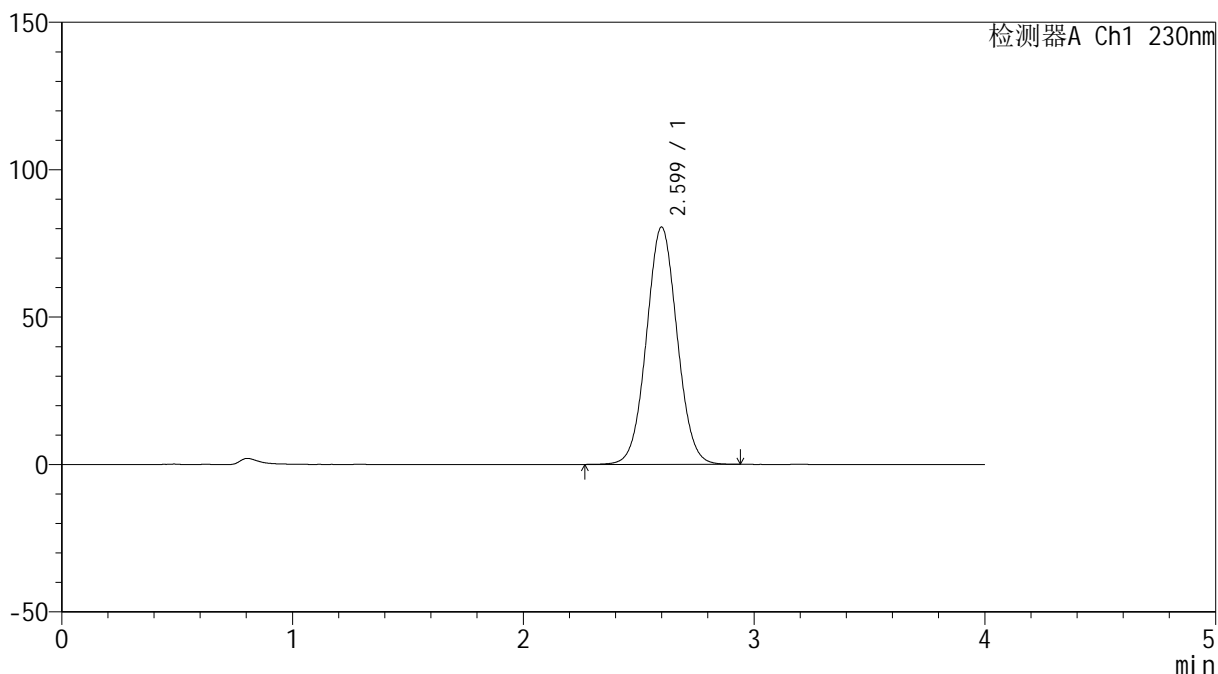
SMF-209

<样品信息>

色谱柱 : XB-C18(50*4.6mm,5 μ m) 流速: 1.5ml/min
柱温 : 30°C 波长: 230nm
数据文件名 : RC\$SMF-209 - 0-196/29-3482-2 - zzp-2024070521p-rcqx-pH6.8jz-jyx1-dz2-1.lcd
方法文件名 : RC\$SMF-209 - SMF-209-tmst-FX278.lcm
批处理文件名 : RC\$SMF-209 - SMF-209-tmst-20241031-FX278.lcb
样品瓶号 : 1-27
进样体积 : 20 μ L 版本号: 6.115
进样时间 : 2024/10/31 15:00:42 实验者: jiangjinwei
处理时间 (V2) : 2024/11/04 10:25:53 处理者: jiangjinwei
仪器型号 : SHIMADZU LC-2050C(FX278)

<色谱图>

mV



<峰表>

检测器A Ch1 230nm

峰号	保留时间	面积	面积%	高度	理论塔板数(USP)	拖尾因子	分离度(USP)
1	2.599	743834	100.000	80452	1842	1.045	--
总计		743834	100.000	80452			

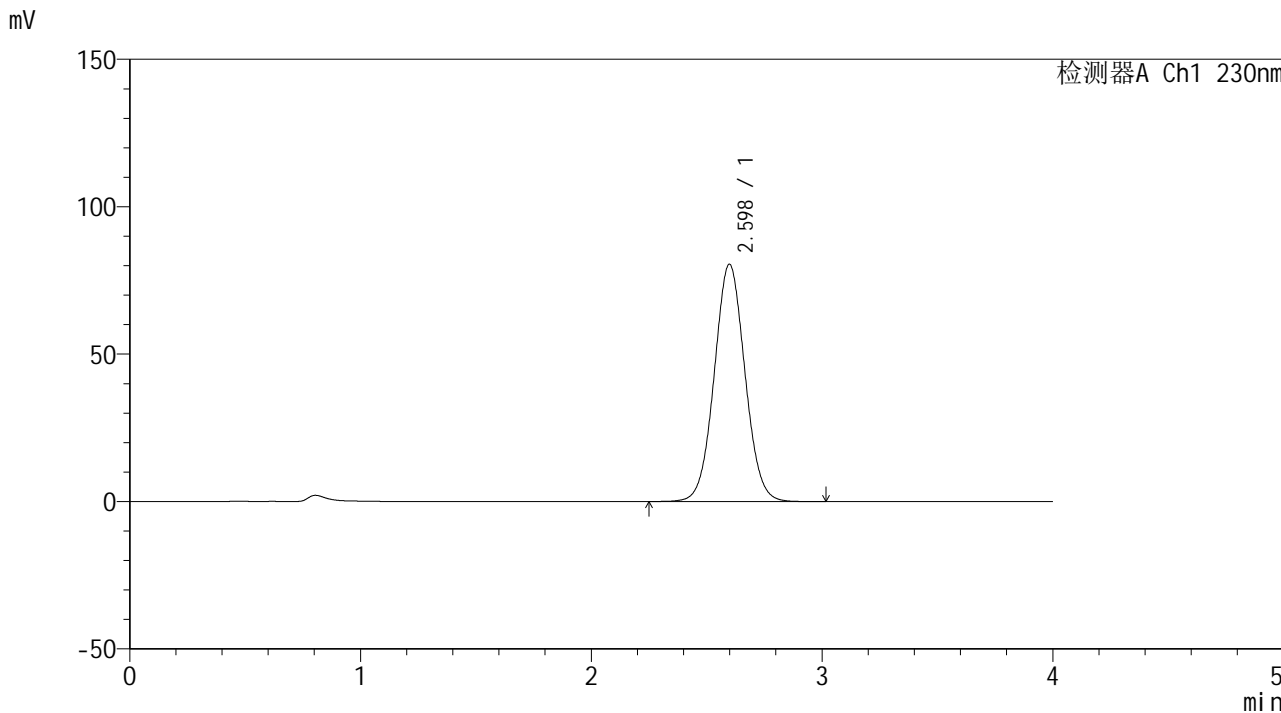


SMF-209

<样品信息>

色谱柱 : XB-C18(50*4.6mm,5μm) 流速: 1.5ml/min
柱温 : 30°C 波长: 230nm
数据文件名 : RC\$SMF-209 - 0-196/29-3483-2 - zzp-2024070521p-rcqx-pH6.8jz-jyx1-dz2-2.lcd
方法文件名 : RC\$SMF-209 - SMF-209-tmst-FX278.lcm
批处理文件名 : RC\$SMF-209 - SMF-209-tmst-20241031-FX278.lcb
样品瓶号 : 1-27
进样体积 : 20 μL 版本号: 6.115
进样时间 : 2024/10/31 15:05:06 实验者: jiangjinwei
处理时间 (V2) : 2024/11/04 10:25:56 处理者: jiangjinwei
仪器型号 : SHIMADZU LC-2050C(FX278)

<色谱图>



<峰表>

检测器A Ch1 230nm

峰号	保留时间	面积	面积%	高度	理论塔板数(USP)	拖尾因子	分离度(USP)
1	2.598	743696	100.000	80490	1843	1.045	--
总计		743696	100.000	80490			