

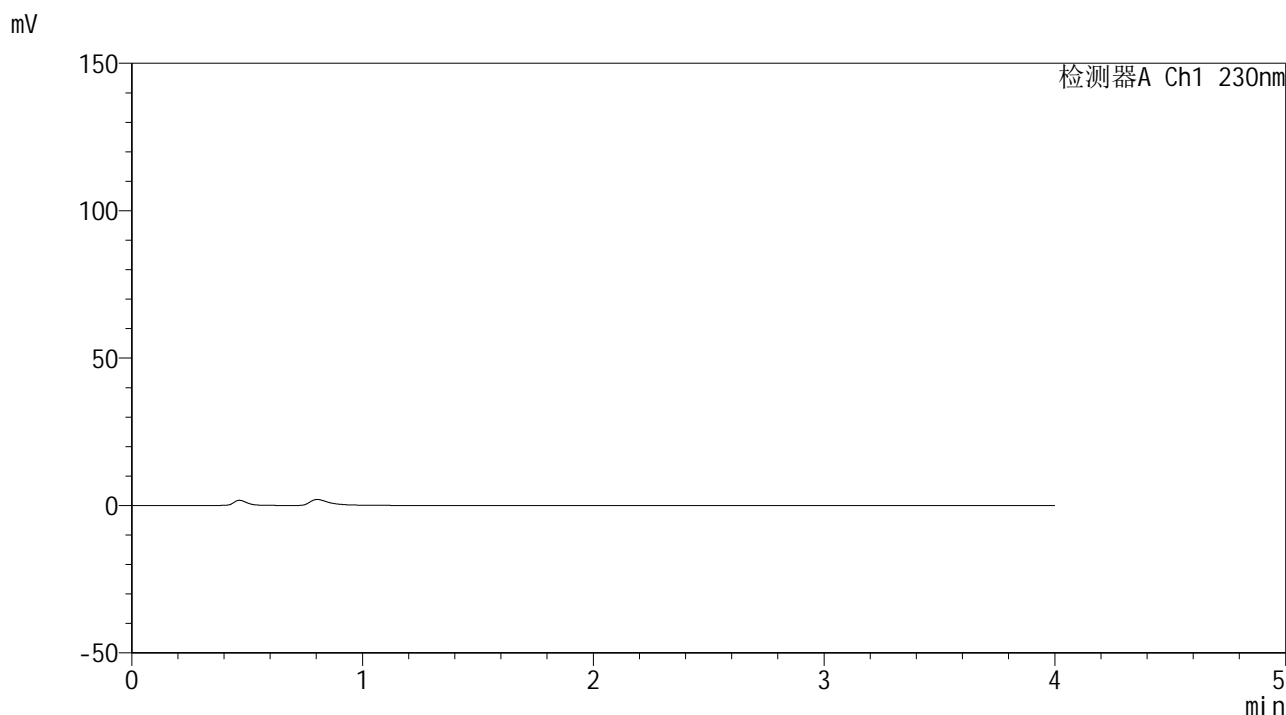


SMF-209

<样品信息>

色谱柱 : XB-C18(50*4.6mm,5 μ m) 流速: 1.5ml/min
 柱温 : 30 $^{\circ}$ C 波长: 230nm
 数据文件名 : RC\$SMF-209 - 0-192/29-3258-2 - zzp-2024070321p-rcqx-pH6.8jz-rj.lcd
 方法文件名 : RC\$SMF-209 - SMF-209-tmst-FX278.lcm
 批处理文件名: RC\$SMF-209 - SMF-209-tmst-20241030-FX278.lcb
 样品瓶号 : 3-9
 进样体积 : 20 μ L 版本号: 6.115
 进样时间 : 2024/10/30 18:54:58 实验者: jiangjinwei
 处理时间 (V2) : 2024/10/31 10:41:12 处理者: jiangjinwei
 仪器型号 : SHIMADZU LC-2050C(FX278)

<色谱图>



<峰表>

检测器A Ch1 230nm

峰号	保留时间	面积	面积%	高度	理论塔板数(USP)	拖尾因子	分离度(USP)
总计							

图1 替米沙坦左氨氯地平片溶出曲线测定HPLC图谱
自制品-2024070321批-pH6.8介质
溶剂

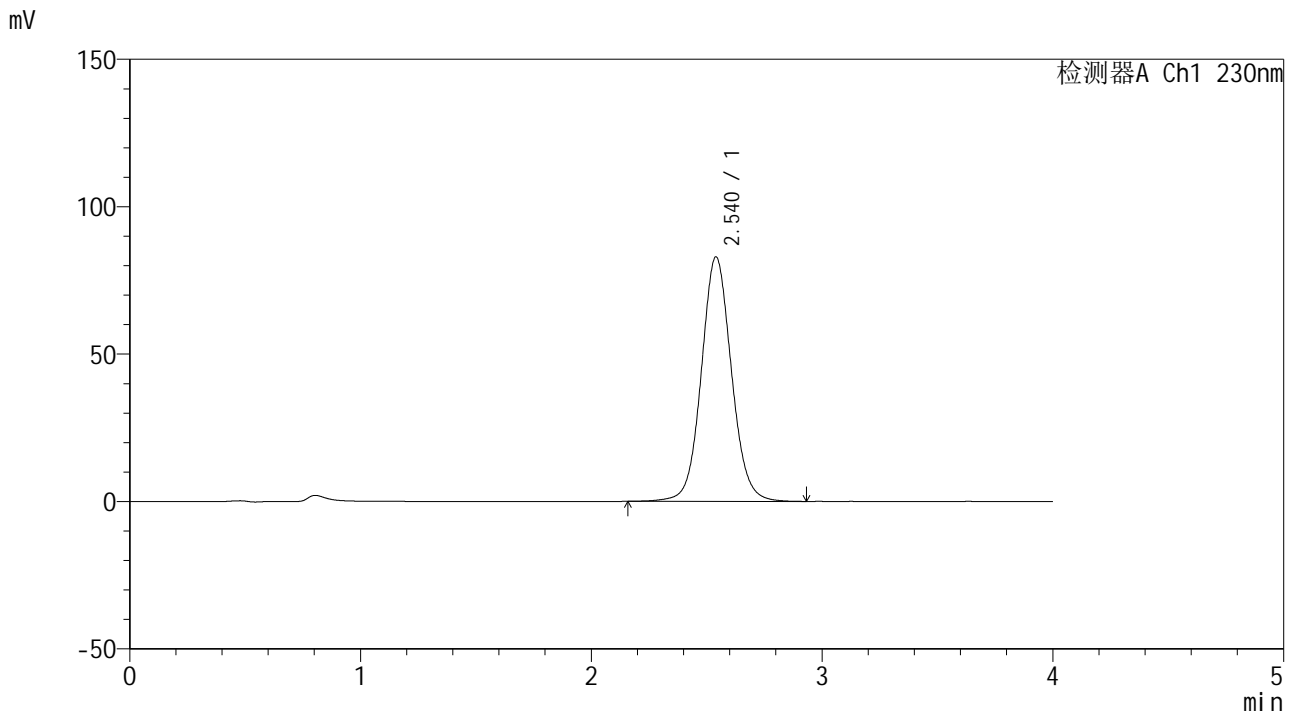


SMF-209

<样品信息>

色谱柱 : XB-C18(50*4.6mm,5 μ m) 流速: 1.5ml/min
 柱温 : 30 $^{\circ}$ C 波长: 230nm
 数据文件名 : RC\$SMF-209 - 0-192/29-3259-2 - zzp-2024070321p-rcqx-pH6.8jz-dz1-1.lcd
 方法文件名 : RC\$SMF-209 - SMF-209-tmst-FX278.lcm
 批处理文件名 : RC\$SMF-209 - SMF-209-tmst-20241030-FX278.lcb
 样品瓶号 : 3-18
 进样体积 : 20 μ L 版本号: 6.115
 进样时间 : 2024/10/30 18:59:21 实验者: jiangjinwei
 处理时间 (V2) : 2024/10/31 10:41:15 处理者: jiangjinwei
 仪器型号 : SHIMADZU LC-2050C(FX278)

<色谱图>



<峰表>

检测器A Ch1 230nm

峰号	保留时间	面积	面积%	高度	理论塔板数(USP)	拖尾因子	分离度(USP)
1	2.540	753170	100.000	82908	1878	1.070	--
总计		753170	100.000	82908			

图2 替米沙坦左氨氯地平片溶出曲线测定HPLC图谱
 自制品-2024070321批-pH6.8介质
 对照品溶液-1-1

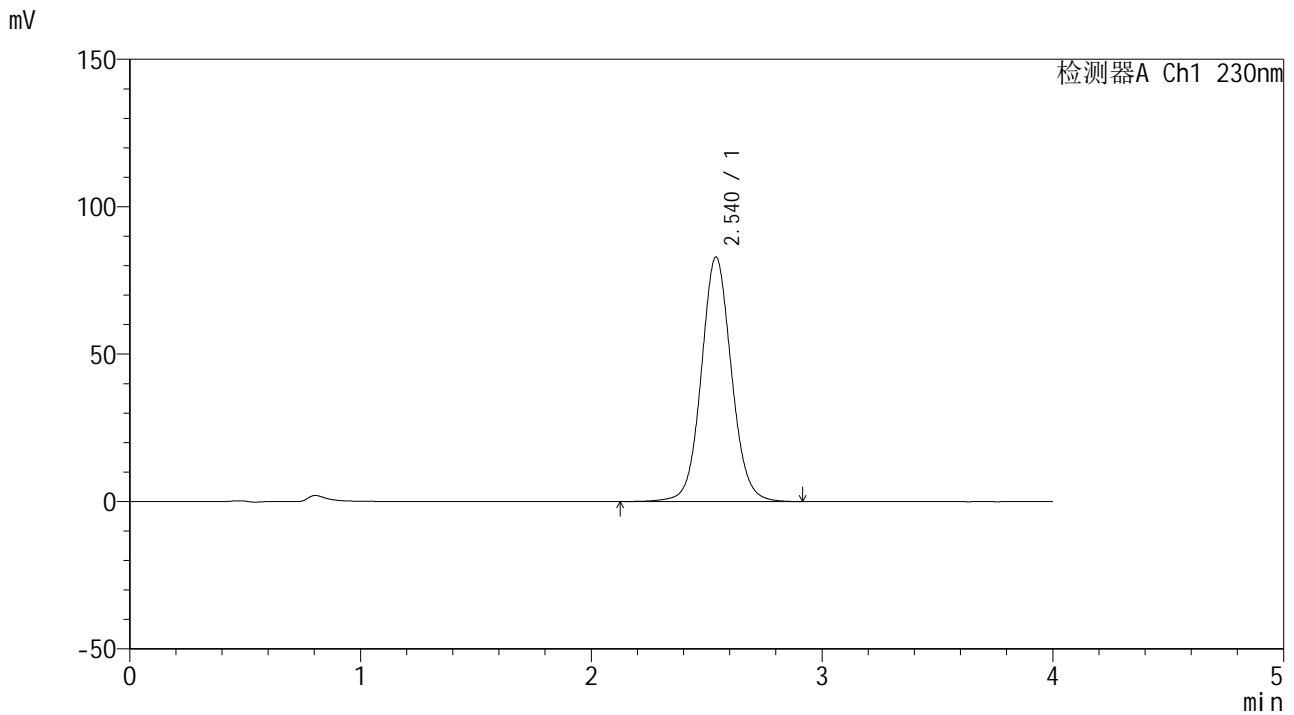


SMF-209

<样品信息>

色谱柱 : XB-C18(50*4.6mm,5μm) 流速: 1.5ml/min
 柱温 : 30°C 波长: 230nm
 数据文件名 : RC\$SMF-209 - 0-192/29-3260-2 - zzp-2024070321p-rcqx-pH6.8jz-dz1-2.lcd
 方法文件名 : RC\$SMF-209 - SMF-209-tmst-FX278.lcm
 批处理文件名 : RC\$SMF-209 - SMF-209-tmst-20241030-FX278.lcb
 样品瓶号 : 3-18
 进样体积 : 20 μL 版本号: 6.115
 进样时间 : 2024/10/30 19:03:45 实验者: jiangjinwei
 处理时间 (V2) : 2024/10/31 10:41:18 处理者: jiangjinwei
 仪器型号 : SHIMADZU LC-2050C(FX278)

<色谱图>



<峰表>

检测器A Ch1 230nm

峰号	保留时间	面积	面积%	高度	理论塔板数(USP)	拖尾因子	分离度(USP)
1	2.540	754263	100.000	82966	1878	1.071	--
总计		754263	100.000	82966			

图3 替米沙坦左氨氯地平片溶出曲线测定HPLC图谱
 自制品-2024070321批-pH6.8介质
 对照品溶液-1-2

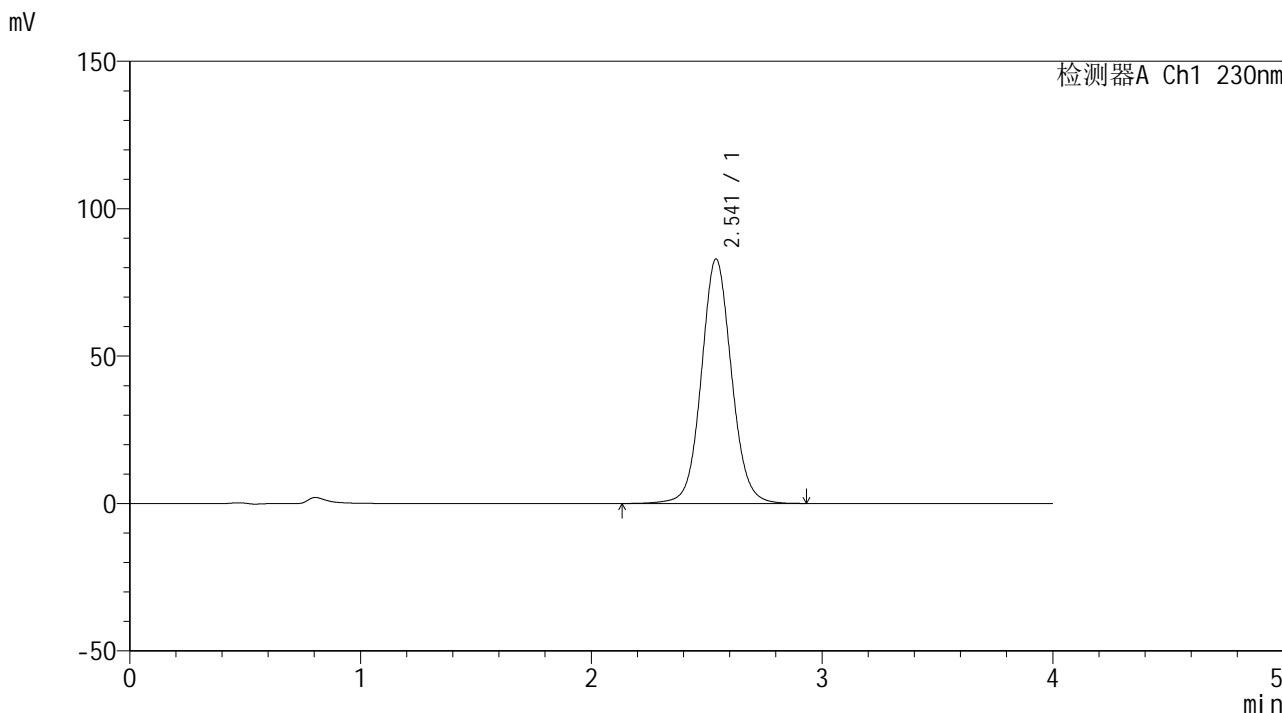


SMF-209

<样品信息>

色谱柱 : XB-C18(50*4.6mm,5μm) 流速: 1.5ml/min
 柱温 : 30°C 波长: 230nm
 数据文件名 : RC\$SMF-209 - 0-192/29-3261-2 - zzp-2024070321p-rcqx-pH6.8jz-dz1-3.lcd
 方法文件名 : RC\$SMF-209 - SMF-209-tmst-FX278.lcm
 批处理文件名 : RC\$SMF-209 - SMF-209-tmst-20241030-FX278.lcb
 样品瓶号 : 3-18
 进样体积 : 20 μL 版本号: 6.115
 进样时间 : 2024/10/30 19:08:10 实验者: jiangjinwei
 处理时间 (V2) : 2024/10/31 10:41:21 处理者: jiangjinwei
 仪器型号 : SHIMADZU LC-2050C(FX278)

<色谱图>



<峰表>

检测器A Ch1 230nm

峰号	保留时间	面积	面积%	高度	理论塔板数(USP)	拖尾因子	分离度(USP)
1	2.541	753356	100.000	82893	1877	1.071	--
总计		753356	100.000	82893			

图4 替米沙坦左氨氯地平片溶出曲线测定HPLC图谱
 自制品-2024070321批-pH6.8介质
 对照品溶液-1-3

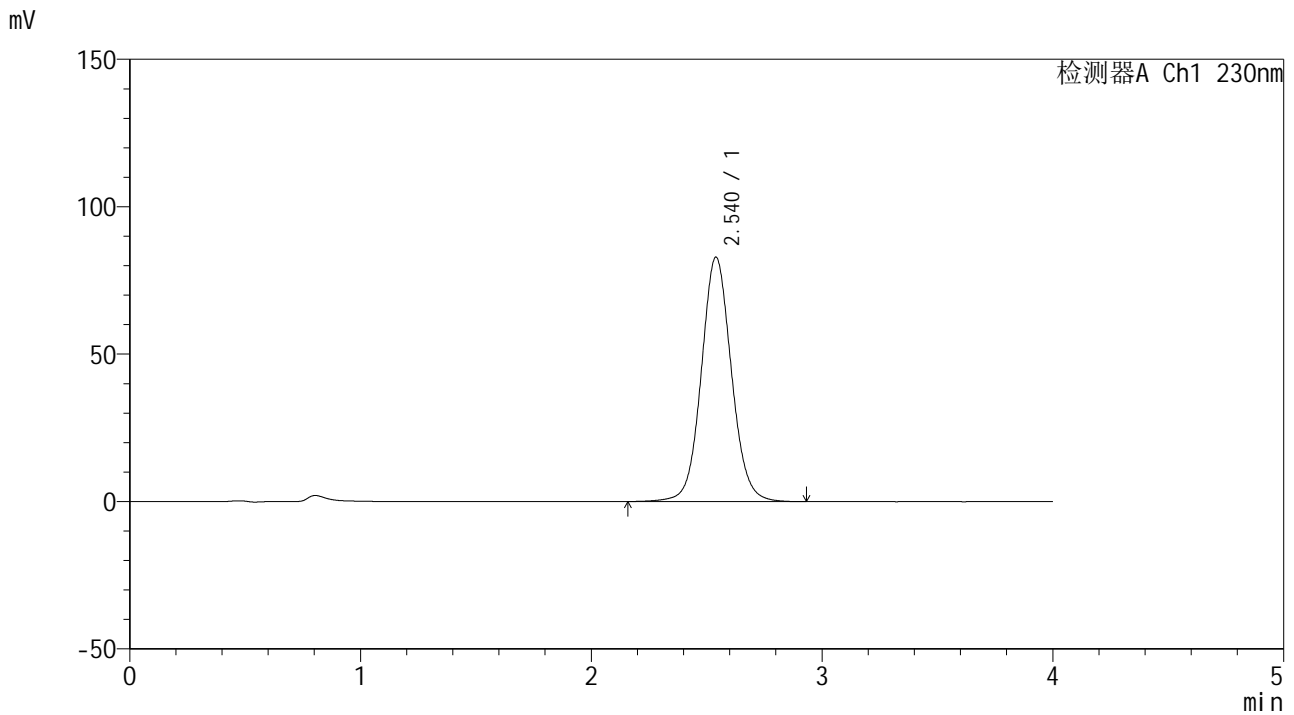


SMF-209

<样品信息>

色谱柱 : XB-C18(50*4.6mm,5μm) 流速: 1.5ml/min
 柱温 : 30°C 波长: 230nm
 数据文件名 : RC\$SMF-209 - 0-192/29-3262-2 - zzp-2024070321p-rcqx-pH6.8jz-dz1-4.lcd
 方法文件名 : RC\$SMF-209 - SMF-209-tmst-FX278.lcm
 批处理文件名: RC\$SMF-209 - SMF-209-tmst-20241030-FX278.lcb
 样品瓶号 : 3-18
 进样体积 : 20 μL 版本号: 6.115
 进样时间 : 2024/10/30 19:12:33 实验者: jiangjinwei
 处理时间 (V2) : 2024/10/31 10:41:24 处理者: jiangjinwei
 仪器型号 : SHIMADZU LC-2050C(FX278)

<色谱图>



<峰表>

检测器A Ch1 230nm

峰号	保留时间	面积	面积%	高度	理论塔板数(USP)	拖尾因子	分离度(USP)
1	2.540	752855	100.000	82903	1876	1.071	--
总计		752855	100.000	82903			

图5 替米沙坦左氨氯地平片溶出曲线测定HPLC图谱
 自制品-2024070321批-pH6.8介质
 对照品溶液-1-4

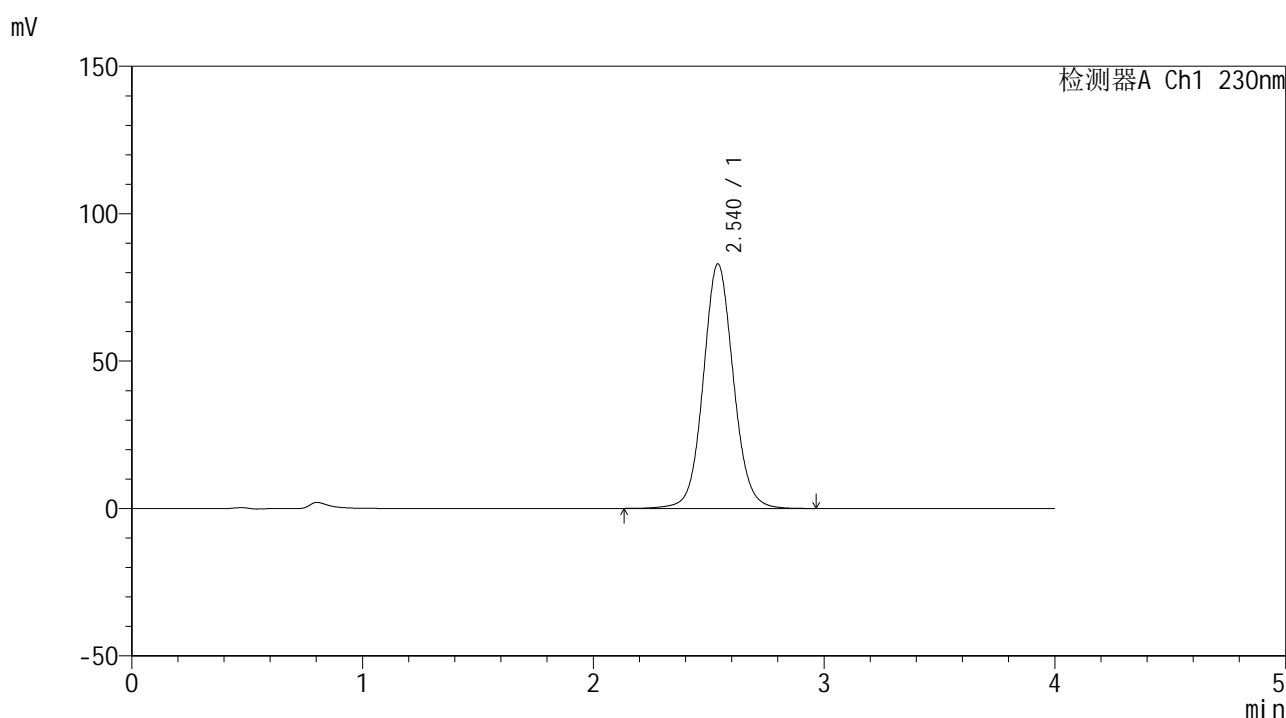


SMF-209

<样品信息>

色谱柱 : XB-C18(50*4.6mm,5μm) 流速: 1.5ml/min
 柱温 : 30°C 波长: 230nm
 数据文件名 : RC\$SMF-209 - 0-192/29-3263-2 - zzp-2024070321p-rcqx-pH6.8jz-dz1-5.lcd
 方法文件名 : RC\$SMF-209 - SMF-209-tmst-FX278.lcm
 批处理文件名 : RC\$SMF-209 - SMF-209-tmst-20241030-FX278.lcb
 样品瓶号 : 3-18
 进样体积 : 20 μL 版本号: 6.115
 进样时间 : 2024/10/30 19:16:56 实验者: jiangjinwei
 处理时间 (V2) : 2024/10/31 10:41:27 处理者: jiangjinwei
 仪器型号 : SHIMADZU LC-2050C(FX278)

<色谱图>



<峰表>

检测器A Ch1 230nm

峰号	保留时间	面积	面积%	高度	理论塔板数(USP)	拖尾因子	分离度(USP)
1	2.540	753765	100.000	82937	1879	1.071	--
总计		753765	100.000	82937			

图6 替米沙坦左氨氯地平片溶出曲线测定HPLC图谱
 自制品-2024070321批-pH6.8介质
 对照品溶液-1-5

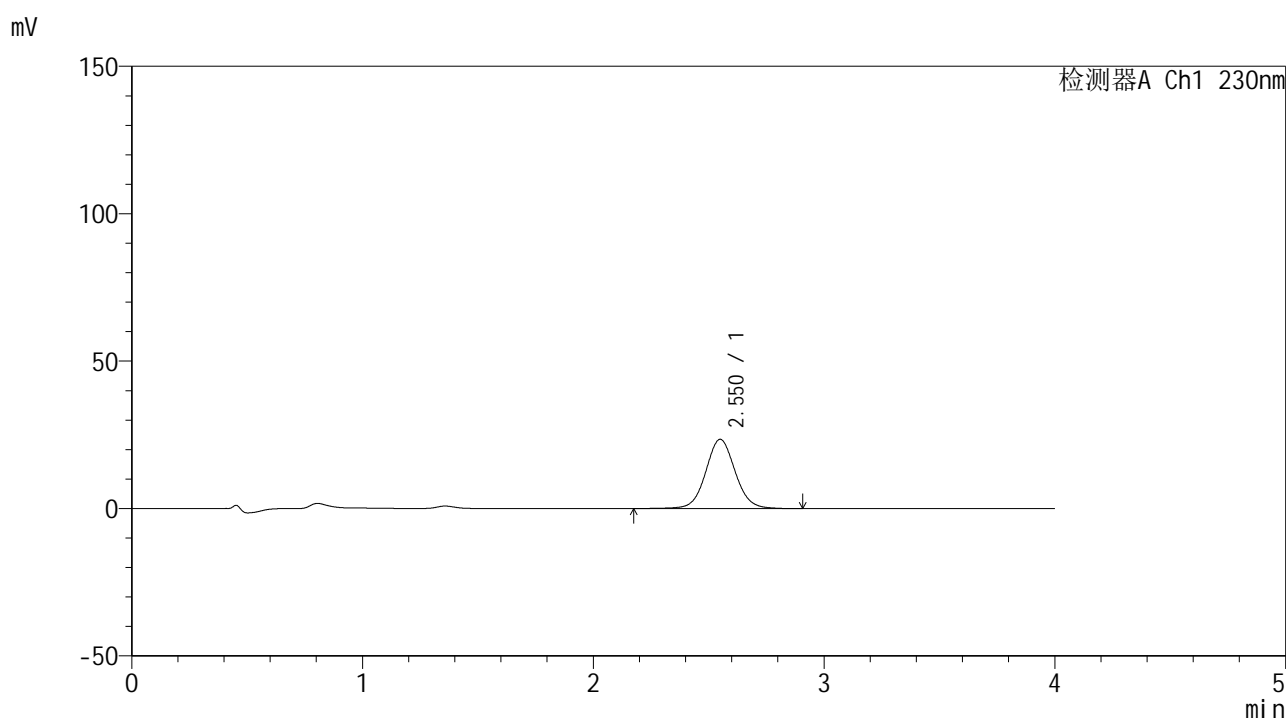


SMF-209

<样品信息>

色谱柱 : XB-C18(50*4.6mm,5μm) 流速: 1.5ml/min
 柱温 : 30°C 波长: 230nm
 数据文件名 : RC\$SMF-209 - 0-192/29-3264-2 - zzp-2024070321p-rcqx-pH6.8jz-5min-P1.lcd
 方法文件名 : RC\$SMF-209 - SMF-209-tmst-FX278.lcm
 批处理文件名: RC\$SMF-209 - SMF-209-tmst-20241030-FX278.lcb
 样品瓶号 : 3-1
 进样体积 : 20 μL 版本号: 6.115
 进样时间 : 2024/10/30 19:21:19 实验者: jiangjinwei
 处理时间 (V2) : 2024/10/31 10:41:30 处理者: jiangjinwei
 仪器型号 : SHIMADZU LC-2050C(FX278)

<色谱图>



<峰表>

检测器A Ch1 230nm

峰号	保留时间	面积	面积%	高度	理论塔板数(USP)	拖尾因子	分离度(USP)
1	2.550	208856	100.000	23482	1984	1.057	--
总计		208856	100.000	23482			

图7 替米沙坦左氨氯地平片溶出曲线测定HPLC图谱
 自制品-2024070321批-pH6.8介质-5min-片1
 供试品溶液-1

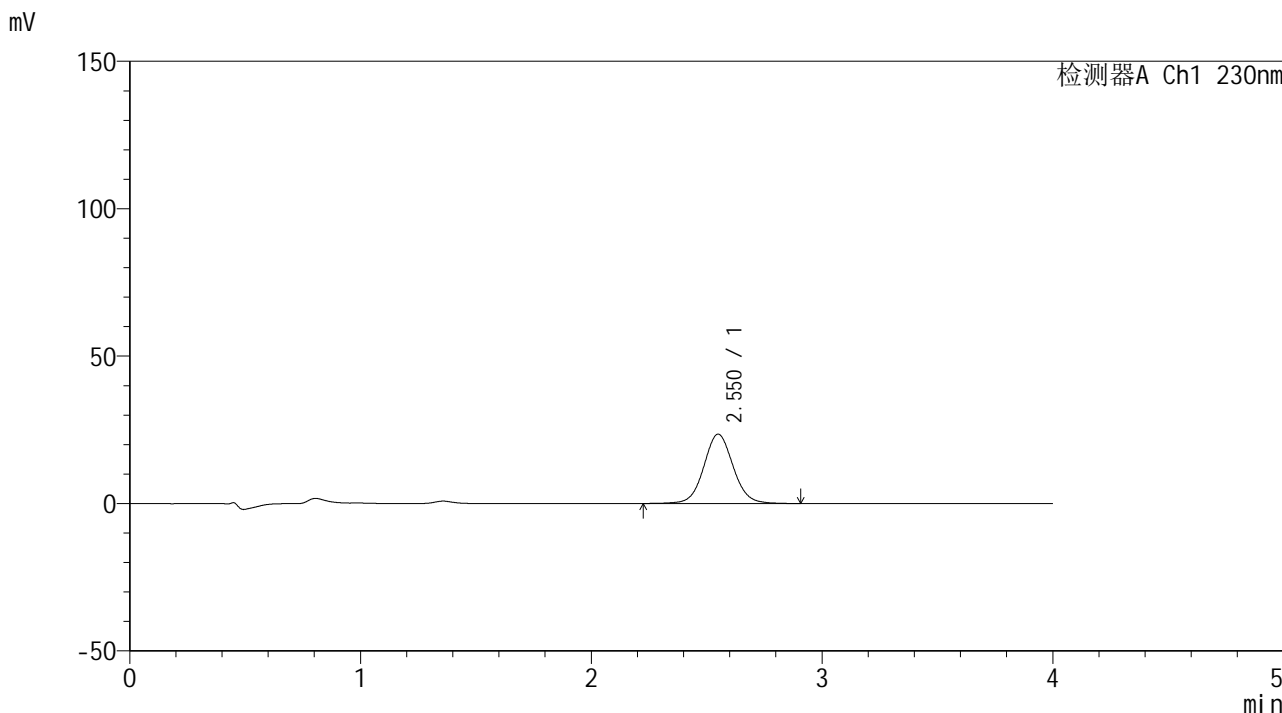


SMF-209

<样品信息>

色谱柱 : XB-C18(50*4.6mm,5μm) 流速: 1.5ml/min
 柱温 : 30°C 波长: 230nm
 数据文件名 : RC\$SMF-209 - 0-192/29-3265-2 - zzp-2024070321p-rcqx-pH6.8jz-5min-P2.lcd
 方法文件名 : RC\$SMF-209 - SMF-209-tmst-FX278.lcm
 批处理文件名: RC\$SMF-209 - SMF-209-tmst-20241030-FX278.lcb
 样品瓶号 : 3-10
 进样体积 : 20 μL 版本号: 6.115
 进样时间 : 2024/10/30 19:25:42 实验者: jiangjinwei
 处理时间 (V2) : 2024/10/31 10:41:32 处理者: jiangjinwei
 仪器型号 : SHIMADZU LC-2050C(FX278)

<色谱图>



<峰表>

检测器A Ch1 230nm

峰号	保留时间	面积	面积%	高度	理论塔板数(USP)	拖尾因子	分离度(USP)
1	2.550	208631	100.000	23497	1980	1.059	--
总计		208631	100.000	23497			

图8 替米沙坦左氨氯地平片溶出曲线测定HPLC图谱
 自制品-2024070321批-pH6.8介质-5min-片2
 供试品溶液-1

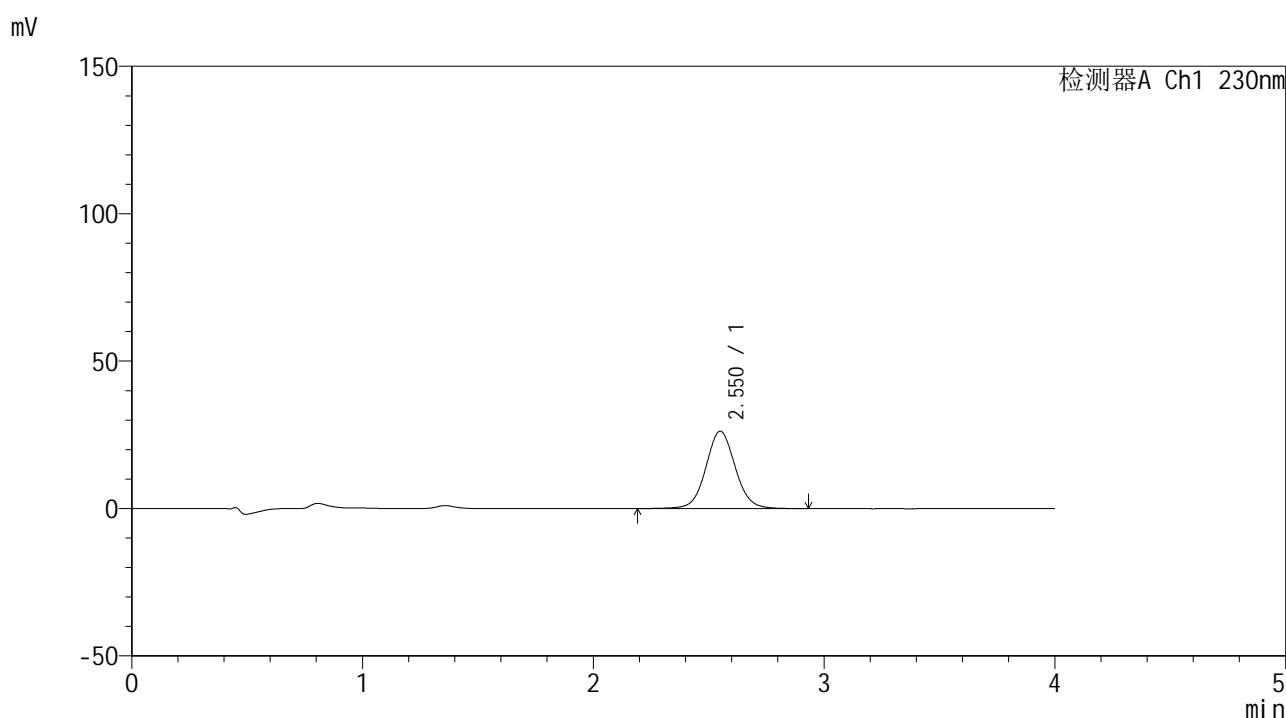


SMF-209

<样品信息>

色谱柱 : XB-C18(50*4.6mm,5μm) 流速: 1.5ml/min
 柱温 : 30°C 波长: 230nm
 数据文件名 : RC\$SMF-209 - 0-192/29-3266-2 - zzp-2024070321p-rcqx-pH6.8jz-5min-P3.lcd
 方法文件名 : RC\$SMF-209 - SMF-209-tmst-FX278.lcm
 批处理文件名: RC\$SMF-209 - SMF-209-tmst-20241030-FX278.lcb
 样品瓶号 : 3-19
 进样体积 : 20 μL 版本号: 6.115
 进样时间 : 2024/10/30 19:30:06 实验者: jiangjinwei
 处理时间 (V2) : 2024/10/31 10:41:35 处理者: jiangjinwei
 仪器型号 : SHIMADZU LC-2050C(FX278)

<色谱图>



<峰表>

检测器A Ch1 230nm

峰号	保留时间	面积	面积%	高度	理论塔板数(USP)	拖尾因子	分离度(USP)
1	2.550	233813	100.000	26231	1978	1.058	--
总计		233813	100.000	26231			

图9 替米沙坦左氨氯地平片溶出曲线测定HPLC图谱
 自制品-2024070321批-pH6.8介质-5min-片3
 供试品溶液-1

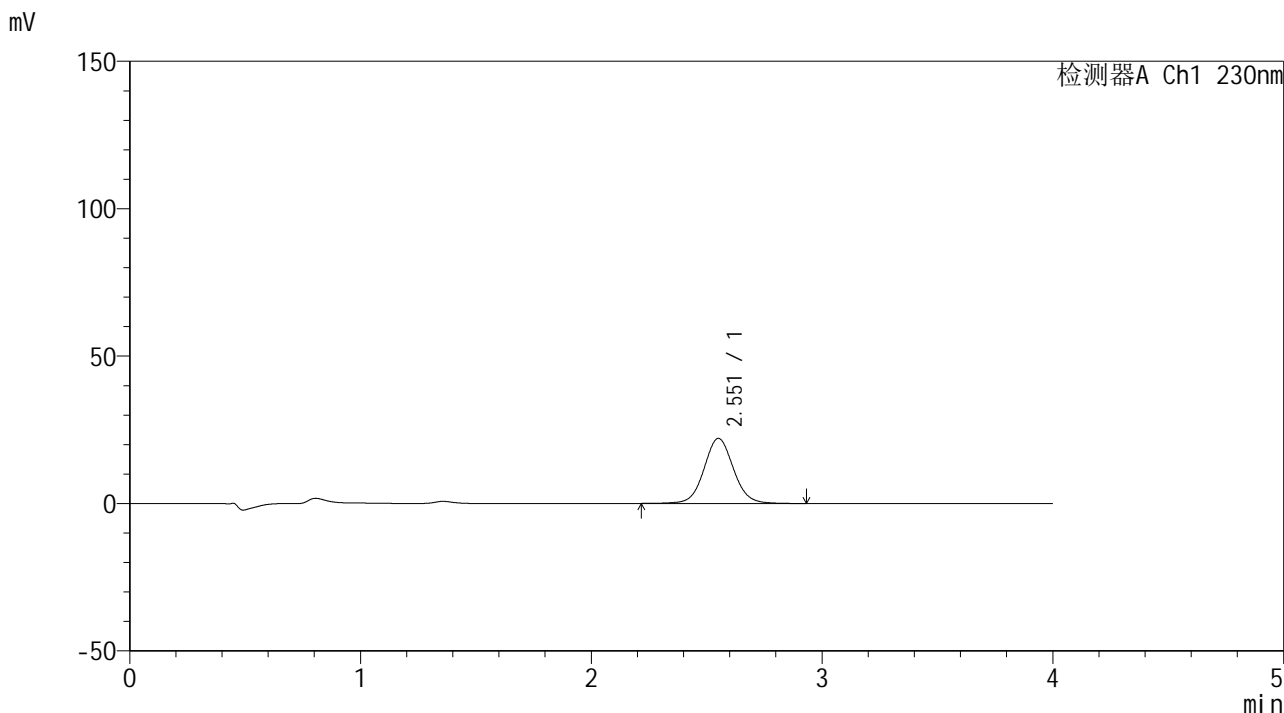


SMF-209

<样品信息>

色谱柱 : XB-C18(50*4.6mm,5μm) 流速: 1.5ml/min
 柱温 : 30°C 波长: 230nm
 数据文件名 : RC\$SMF-209 - 0-192/29-3267-2 - zzp-2024070321p-rcqx-pH6.8jz-5min-P4.lcd
 方法文件名 : RC\$SMF-209 - SMF-209-tmst-FX278.lcm
 批处理文件名 : RC\$SMF-209 - SMF-209-tmst-20241030-FX278.lcb
 样品瓶号 : 3-28
 进样体积 : 20 μL 版本号: 6.115
 进样时间 : 2024/10/30 19:34:28 实验者: jiangjinwei
 处理时间 (V2) : 2024/10/31 10:41:38 处理者: jiangjinwei
 仪器型号 : SHIMADZU LC-2050C(FX278)

<色谱图>



<峰表>

检测器A Ch1 230nm

峰号	保留时间	面积	面积%	高度	理论塔板数(USP)	拖尾因子	分离度(USP)
1	2.551	195803	100.000	22038	1983	1.061	--
总计		195803	100.000	22038			

图10 替米沙坦左氨氯地平片溶出曲线测定HPLC图谱
 自制品-2024070321批-pH6.8介质-5min-片4
 供试品溶液-1

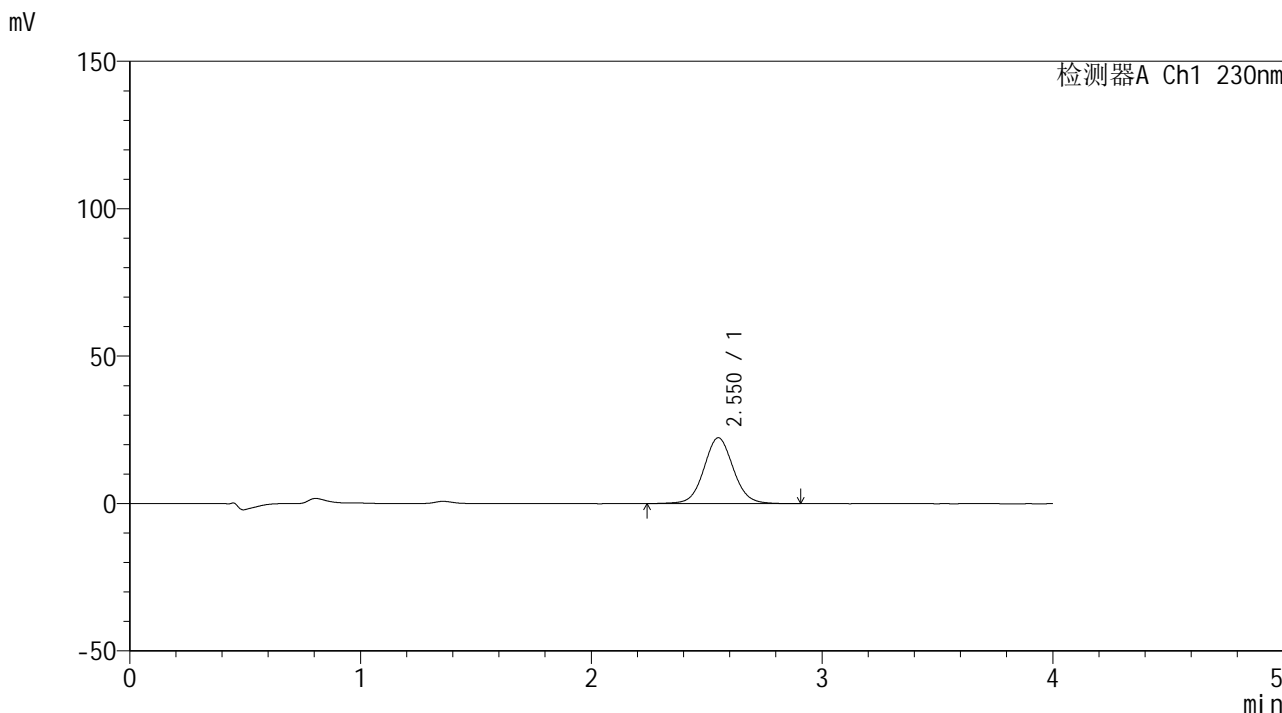


SMF-209

<样品信息>

色谱柱 : XB-C18(50*4.6mm,5μm) 流速: 1.5ml/min
 柱温 : 30°C 波长: 230nm
 数据文件名 : RC\$SMF-209 - 0-192/29-3268-2 - zzp-2024070321p-rcqx-pH6.8jz-5min-P5.lcd
 方法文件名 : RC\$SMF-209 - SMF-209-tmst-FX278.lcm
 批处理文件名: RC\$SMF-209 - SMF-209-tmst-20241030-FX278.lcb
 样品瓶号 : 3-37
 进样体积 : 20 μL 版本号: 6.115
 进样时间 : 2024/10/30 19:38:51 实验者: jiangjinwei
 处理时间 (V2) : 2024/10/31 10:41:41 处理者: jiangjinwei
 仪器型号 : SHIMADZU LC-2050C(FX278)

<色谱图>



<峰表>

检测器A Ch1 230nm

峰号	保留时间	面积	面积%	高度	理论塔板数(USP)	拖尾因子	分离度(USP)
1	2.550	197648	100.000	22291	1982	1.060	--
总计		197648	100.000	22291			

图11 替米沙坦左氨氯地平片溶出曲线测定HPLC图谱
 自制品-2024070321批-pH6.8介质-5min-片5
 供试品溶液-1

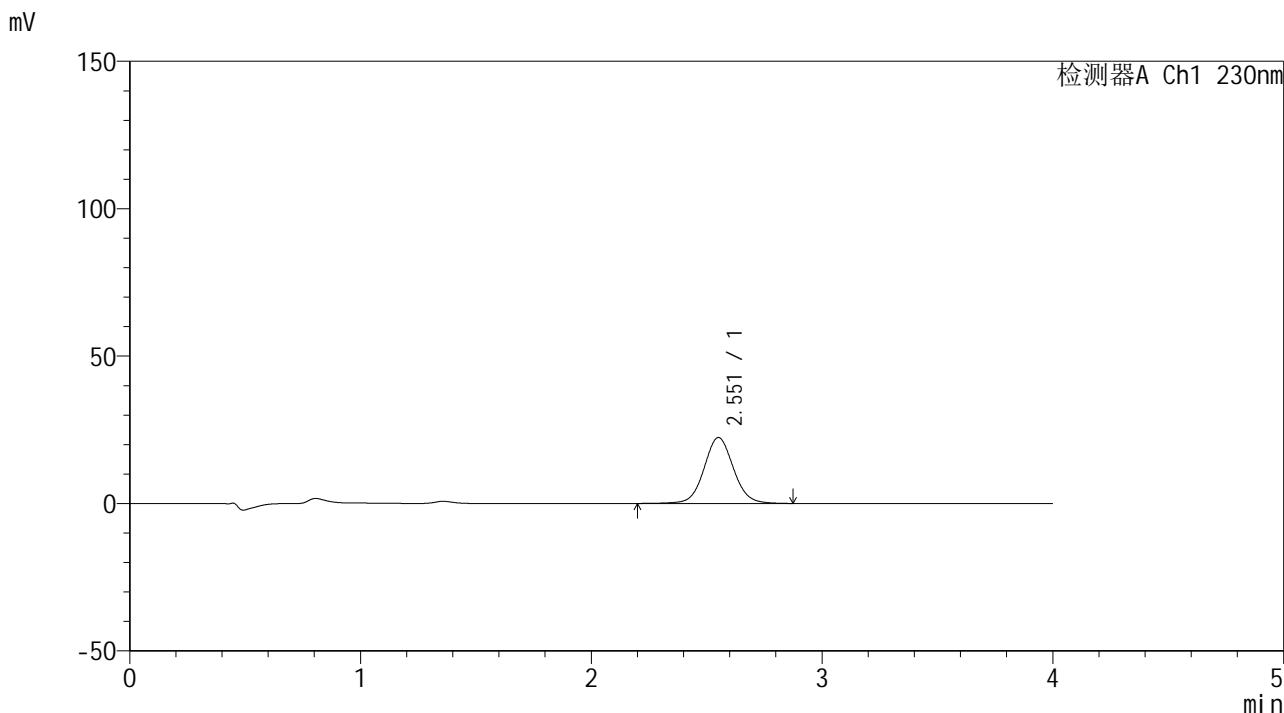


SMF-209

<样品信息>

色谱柱 : XB-C18(50*4.6mm,5μm) 流速: 1.5ml/min
 柱温 : 30°C 波长: 230nm
 数据文件名 : RC\$SMF-209 - 0-192/29-3269-2 - zzp-2024070321p-rcqx-pH6.8jz-5min-P6.lcd
 方法文件名 : RC\$SMF-209 - SMF-209-tmst-FX278.lcm
 批处理文件名: RC\$SMF-209 - SMF-209-tmst-20241030-FX278.lcb
 样品瓶号 : 3-46
 进样体积 : 20 μL 版本号: 6.115
 进样时间 : 2024/10/30 19:43:15 实验者: jiangjinwei
 处理时间 (V2) : 2024/10/31 10:41:44 处理者: jiangjinwei
 仪器型号 : SHIMADZU LC-2050C(FX278)

<色谱图>



<峰表>

检测器A Ch1 230nm

峰号	保留时间	面积	面积%	高度	理论塔板数(USP)	拖尾因子	分离度(USP)
1	2.551	198436	100.000	22325	1985	1.062	--
总计		198436	100.000	22325			

图12 替米沙坦左氨氯地平片溶出曲线测定HPLC图谱
 自制品-2024070321批-pH6.8介质-5min-片6
 供试品溶液-1

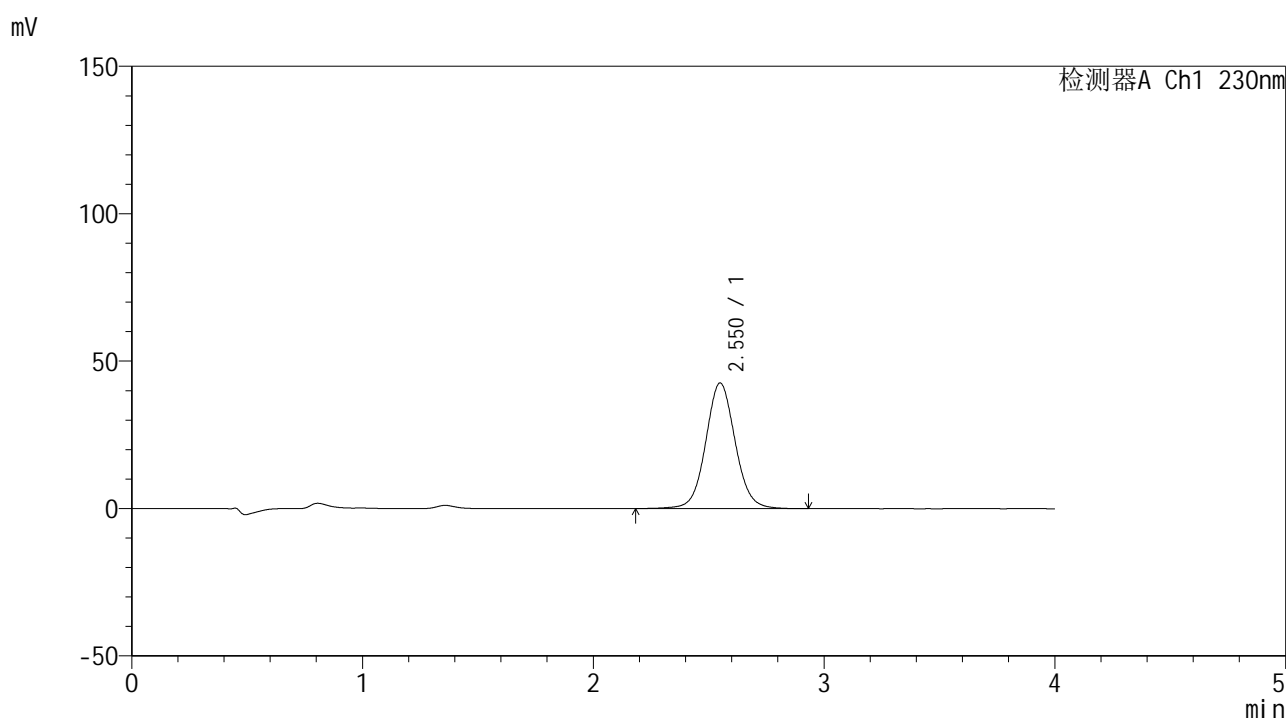


SMF-209

<样品信息>

色谱柱 : XB-C18(50*4.6mm,5μm) 流速: 1.5ml/min
 柱温 : 30°C 波长: 230nm
 数据文件名 : RC\$SMF-209 - 0-192/29-3270-2 - zzp-2024070321p-rcqx-pH6.8jz-10min-P1.lcd
 方法文件名 : RC\$SMF-209 - SMF-209-tmst-FX278.lcm
 批处理文件名: RC\$SMF-209 - SMF-209-tmst-20241030-FX278.lcb
 样品瓶号 : 3-2
 进样体积 : 20 μL 版本号: 6.115
 进样时间 : 2024/10/30 19:47:37 实验者: jiangjinwei
 处理时间 (V2) : 2024/10/31 10:41:46 处理者: jiangjinwei
 仪器型号 : SHIMADZU LC-2050C(FX278)

<色谱图>



<峰表>

检测器A Ch1 230nm

峰号	保留时间	面积	面积%	高度	理论塔板数(USP)	拖尾因子	分离度(USP)
1	2.550	378881	100.000	42586	1979	1.060	--
总计		378881	100.000	42586			

图13 替米沙坦左氨氯地平片溶出曲线测定HPLC图谱
 自制品-2024070321批-pH6.8介质-10min-片1
 供试品溶液-1

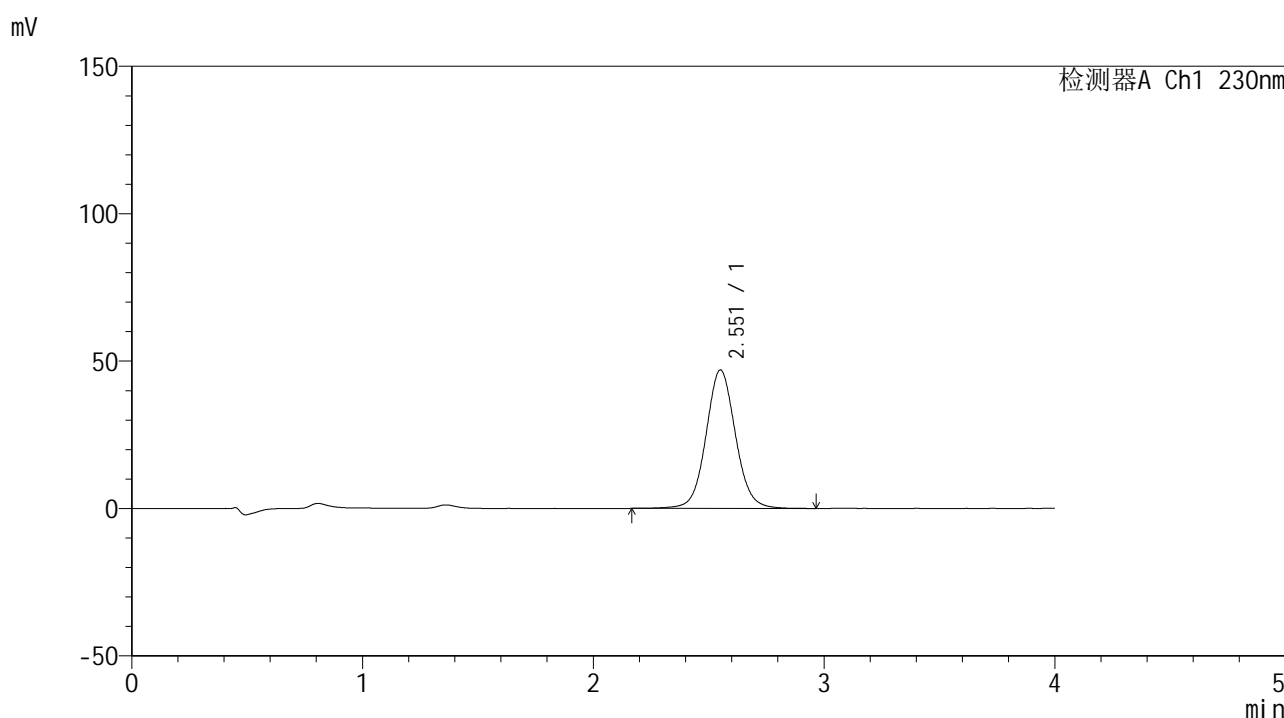


SMF-209

<样品信息>

色谱柱 : XB-C18(50*4.6mm,5μm) 流速: 1.5ml/min
 柱温 : 30°C 波长: 230nm
 数据文件名 : RC\$SMF-209 - 0-192/29-3271-2 - zzp-2024070321p-rcqx-pH6.8jz-10min-P2.lcd
 方法文件名 : RC\$SMF-209 - SMF-209-tmst-FX278.lcm
 批处理文件名: RC\$SMF-209 - SMF-209-tmst-20241030-FX278.lcb
 样品瓶号 : 3-11
 进样体积 : 20 μL 版本号: 6.115
 进样时间 : 2024/10/30 19:52:00 实验者: jiangjinwei
 处理时间 (V2) : 2024/10/31 10:41:49 处理者: jiangjinwei
 仪器型号 : SHIMADZU LC-2050C(FX278)

<色谱图>



<峰表>

检测器A Ch1 230nm

峰号	保留时间	面积	面积%	高度	理论塔板数(USP)	拖尾因子	分离度(USP)
1	2.551	417642	100.000	46879	1987	1.062	--
总计		417642	100.000	46879			

图14 替米沙坦左氨氯地平片溶出曲线测定HPLC图谱
 自制品-2024070321批-pH6.8介质-10min-片2
 供试品溶液-1

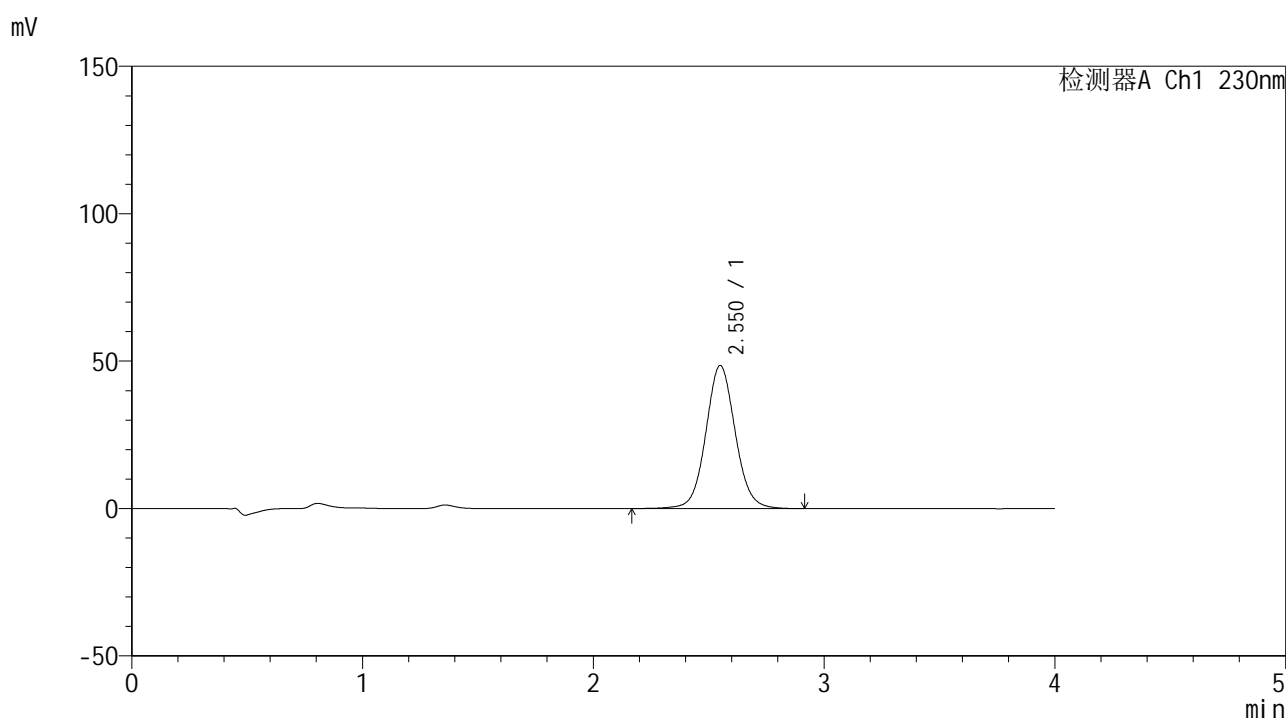


SMF-209

<样品信息>

色谱柱 : XB-C18(50*4.6mm,5μm) 流速: 1.5ml/min
 柱温 : 30°C 波长: 230nm
 数据文件名 : RC\$SMF-209 - 0-192/29-3272-2 - zzp-2024070321p-rcqx-pH6.8jz-10min-P3.lcd
 方法文件名 : RC\$SMF-209 - SMF-209-tmst-FX278.lcm
 批处理文件名 : RC\$SMF-209 - SMF-209-tmst-20241030-FX278.lcb
 样品瓶号 : 3-20
 进样体积 : 20 μL 版本号: 6.115
 进样时间 : 2024/10/30 19:56:22 实验者: jiangjinwei
 处理时间 (V2) : 2024/10/31 10:41:52 处理者: jiangjinwei
 仪器型号 : SHIMADZU LC-2050C(FX278)

<色谱图>



<峰表>

检测器A Ch1 230nm

峰号	保留时间	面积	面积%	高度	理论塔板数(USP)	拖尾因子	分离度(USP)
1	2.550	431432	100.000	48471	1981	1.062	--
总计		431432	100.000	48471			

图15 替米沙坦左氨氯地平片溶出曲线测定HPLC图谱
 自制品-2024070321批-pH6.8介质-10min-片3
 供试品溶液-1

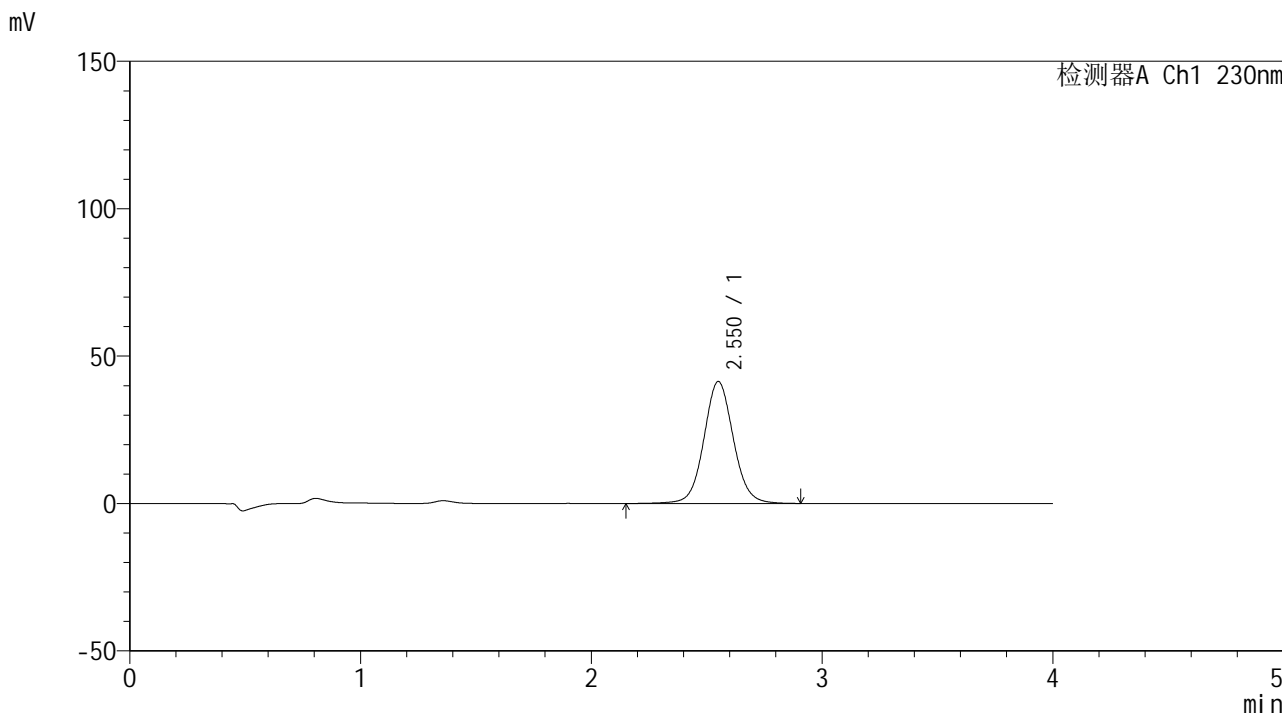


SMF-209

<样品信息>

色谱柱 : XB-C18(50*4.6mm,5μm) 流速: 1.5ml/min
 柱温 : 30°C 波长: 230nm
 数据文件名 : RC\$SMF-209 - 0-192/29-3273-2 - zzp-2024070321p-rcqx-pH6.8jz-10min-P4.lcd
 方法文件名 : RC\$SMF-209 - SMF-209-tmst-FX278.lcm
 批处理文件名 : RC\$SMF-209 - SMF-209-tmst-20241030-FX278.lcb
 样品瓶号 : 3-29
 进样体积 : 20 μL 版本号: 6.115
 进样时间 : 2024/10/30 20:00:46 实验者: jiangjinwei
 处理时间 (V2) : 2024/10/31 10:41:55 处理者: jiangjinwei
 仪器型号 : SHIMADZU LC-2050C(FX278)

<色谱图>



<峰表>

检测器A Ch1 230nm

峰号	保留时间	面积	面积%	高度	理论塔板数(USP)	拖尾因子	分离度(USP)
1	2.550	367520	100.000	41296	1983	1.062	--
总计		367520	100.000	41296			

图16 替米沙坦左氨氯地平片溶出曲线测定HPLC图谱
 自制品-2024070321批-pH6.8介质-10min-片4
 供试品溶液-1

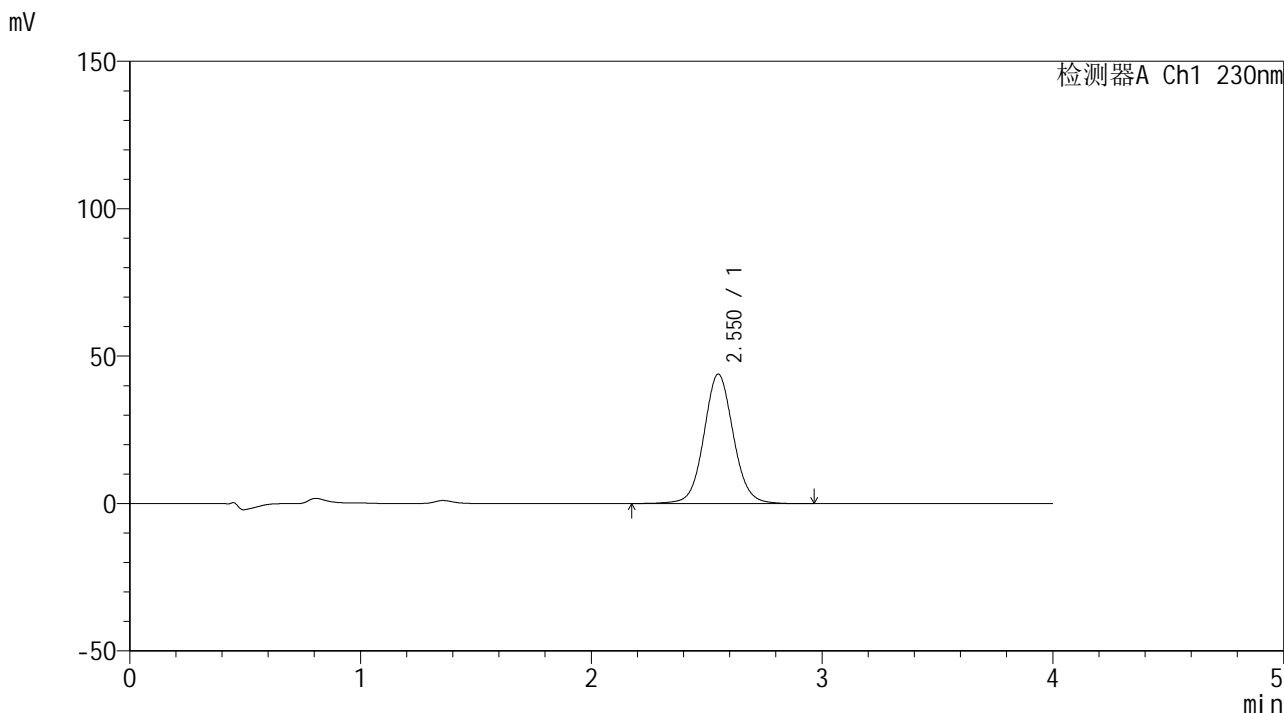


SMF-209

<样品信息>

色谱柱 : XB-C18(50*4.6mm,5μm) 流速: 1.5ml/min
 柱温 : 30°C 波长: 230nm
 数据文件名 : RC\$SMF-209 - 0-192/29-3274-2 - zzp-2024070321p-rcqx-pH6.8jz-10min-P5.lcd
 方法文件名 : RC\$SMF-209 - SMF-209-tmst-FX278.lcm
 批处理文件名: RC\$SMF-209 - SMF-209-tmst-20241030-FX278.lcb
 样品瓶号 : 3-38
 进样体积 : 20 μL 版本号: 6.115
 进样时间 : 2024/10/30 20:05:09 实验者: jiangjinwei
 处理时间 (V2) : 2024/10/31 10:41:58 处理者: jiangjinwei
 仪器型号 : SHIMADZU LC-2050C(FX278)

<色谱图>



<峰表>

检测器A Ch1 230nm

峰号	保留时间	面积	面积%	高度	理论塔板数(USP)	拖尾因子	分离度(USP)
1	2.550	390030	100.000	43838	1985	1.062	--
总计		390030	100.000	43838			

图17 替米沙坦左氨氯地平片溶出曲线测定HPLC图谱
 自制品-2024070321批-pH6.8介质-10min-片5
 供试品溶液-1

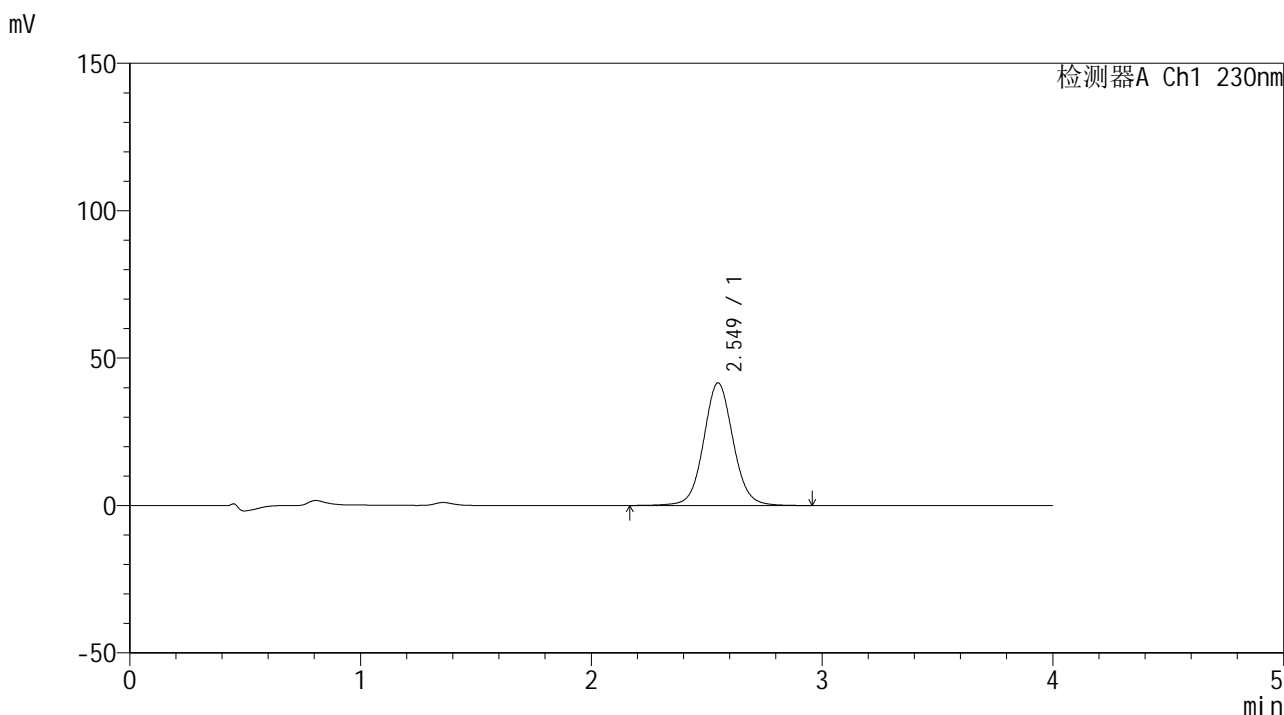


SMF-209

<样品信息>

色谱柱 : XB-C18(50*4.6mm,5μm) 流速: 1.5ml/min
 柱温 : 30°C 波长: 230nm
 数据文件名 : RC\$SMF-209 - 0-192/29-3275-2 - zzp-2024070321p-rcqx-pH6.8jz-10min-P6.lcd
 方法文件名 : RC\$SMF-209 - SMF-209-tmst-FX278.lcm
 批处理文件名 : RC\$SMF-209 - SMF-209-tmst-20241030-FX278.lcb
 样品瓶号 : 3-47
 进样体积 : 20 μL 版本号: 6.115
 进样时间 : 2024/10/30 20:09:31 实验者: jiangjinwei
 处理时间 (V2) : 2024/10/31 10:42:01 处理者: jiangjinwei
 仪器型号 : SHIMADZU LC-2050C(FX278)

<色谱图>



<峰表>

检测器A Ch1 230nm

峰号	保留时间	面积	面积%	高度	理论塔板数(USP)	拖尾因子	分离度(USP)
1	2.549	369371	100.000	41545	1981	1.061	--
总计		369371	100.000	41545			

图18 替米沙坦左氨氯地平片溶出曲线测定HPLC图谱
 自制品-2024070321批-pH6.8介质-10min-片6
 供试品溶液-1

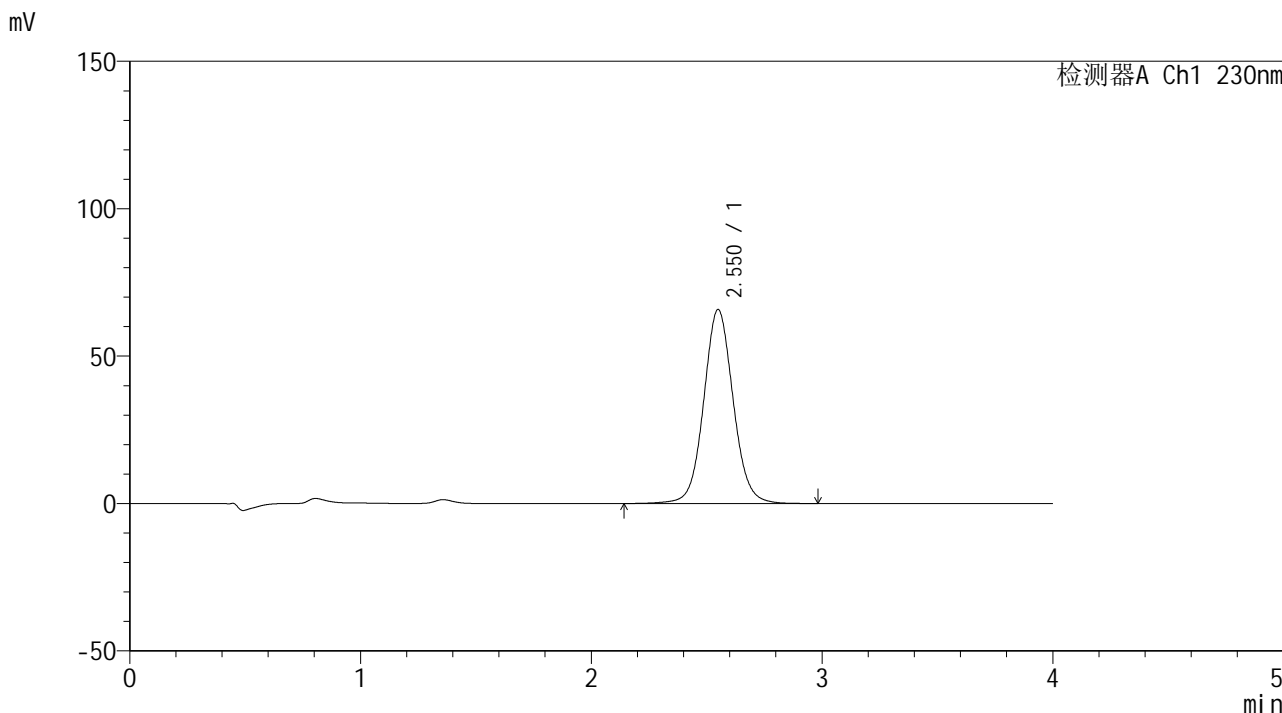


SMF-209

<样品信息>

色谱柱 : XB-C18(50*4.6mm,5 μ m) 流速: 1.5ml/min
 柱温 : 30 $^{\circ}$ C 波长: 230nm
 数据文件名 : RC\$SMF-209 - 0-192/29-3276-2 - zzp-2024070321p-rcqx-pH6.8jz-15min-P1.lcd
 方法文件名 : RC\$SMF-209 - SMF-209-tmst-FX278.lcm
 批处理文件名: RC\$SMF-209 - SMF-209-tmst-20241030-FX278.lcb
 样品瓶号 : 3-3
 进样体积 : 20 μ L 版本号: 6.115
 进样时间 : 2024/10/30 20:13:53 实验者: jiangjinwei
 处理时间 (V2) : 2024/10/31 10:42:03 处理者: jiangjinwei
 仪器型号 : SHIMADZU LC-2050C(FX278)

<色谱图>



<峰表>

检测器A Ch1 230nm

峰号	保留时间	面积	面积%	高度	理论塔板数(USP)	拖尾因子	分离度(USP)
1	2.550	584907	100.000	65745	1984	1.063	--
总计		584907	100.000	65745			

图19 替米沙坦左氨氯地平片溶出曲线测定HPLC图谱
 自制品-2024070321批-pH6.8介质-15min-片1
 供试品溶液-1

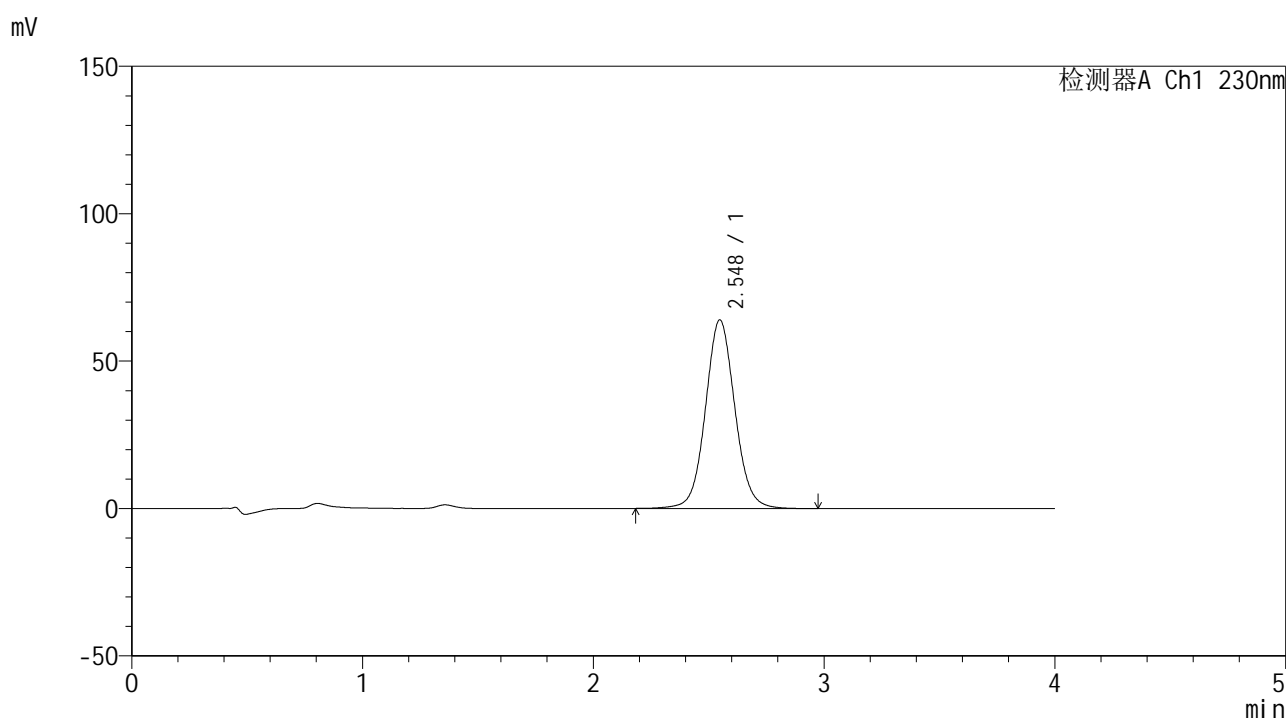


SMF-209

<样品信息>

色谱柱 : XB-C18(50*4.6mm,5μm) 流速: 1.5ml/min
 柱温 : 30°C 波长: 230nm
 数据文件名 : RC\$SMF-209 - 0-192/29-3277-2 - zzp-2024070321p-rcqx-pH6.8jz-15min-P2.lcd
 方法文件名 : RC\$SMF-209 - SMF-209-tmst-FX278.lcm
 批处理文件名 : RC\$SMF-209 - SMF-209-tmst-20241030-FX278.lcb
 样品瓶号 : 3-12
 进样体积 : 20 μL 版本号: 6.115
 进样时间 : 2024/10/30 20:18:15 实验者: jiangjinwei
 处理时间 (V2) : 2024/10/31 10:42:06 处理者: jiangjinwei
 仪器型号 : SHIMADZU LC-2050C(FX278)

<色谱图>



<峰表>

检测器A Ch1 230nm

峰号	保留时间	面积	面积%	高度	理论塔板数(USP)	拖尾因子	分离度(USP)
1	2.548	567518	100.000	63975	1984	1.065	--
总计		567518	100.000	63975			

图20 替米沙坦左氨氯地平片溶出曲线测定HPLC图谱
 自制品-2024070321批-pH6.8介质-15min-片2
 供试品溶液-1

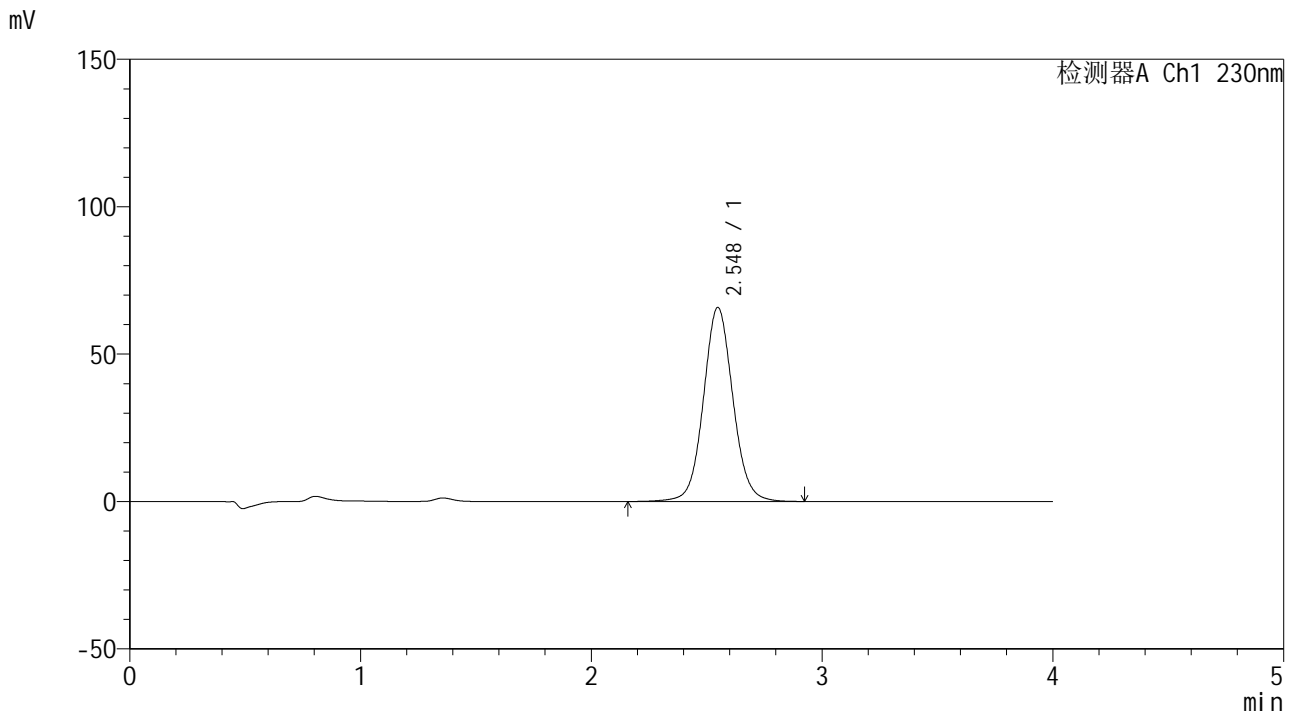


SMF-209

<样品信息>

色谱柱 : XB-C18(50*4.6mm,5μm) 流速: 1.5ml/min
 柱温 : 30°C 波长: 230nm
 数据文件名 : RC\$SMF-209 - 0-192/29-3278-2 - zzp-2024070321p-rcqx-pH6.8jz-15min-P3.lcd
 方法文件名 : RC\$SMF-209 - SMF-209-tmst-FX278.lcm
 批处理文件名 : RC\$SMF-209 - SMF-209-tmst-20241030-FX278.lcb
 样品瓶号 : 3-21
 进样体积 : 20 μL 版本号: 6.115
 进样时间 : 2024/10/30 20:22:38 实验者: jiangjinwei
 处理时间 (V2) : 2024/10/31 10:42:09 处理者: jiangjinwei
 仪器型号 : SHIMADZU LC-2050C(FX278)

<色谱图>



<峰表>

检测器A Ch1 230nm

峰号	保留时间	面积	面积%	高度	理论塔板数(USP)	拖尾因子	分离度(USP)
1	2.548	585117	100.000	65844	1979	1.065	--
总计		585117	100.000	65844			

图21 替米沙坦左氨氯地平片溶出曲线测定HPLC图谱
 自制品-2024070321批-pH6.8介质-15min-片3
 供试品溶液-1

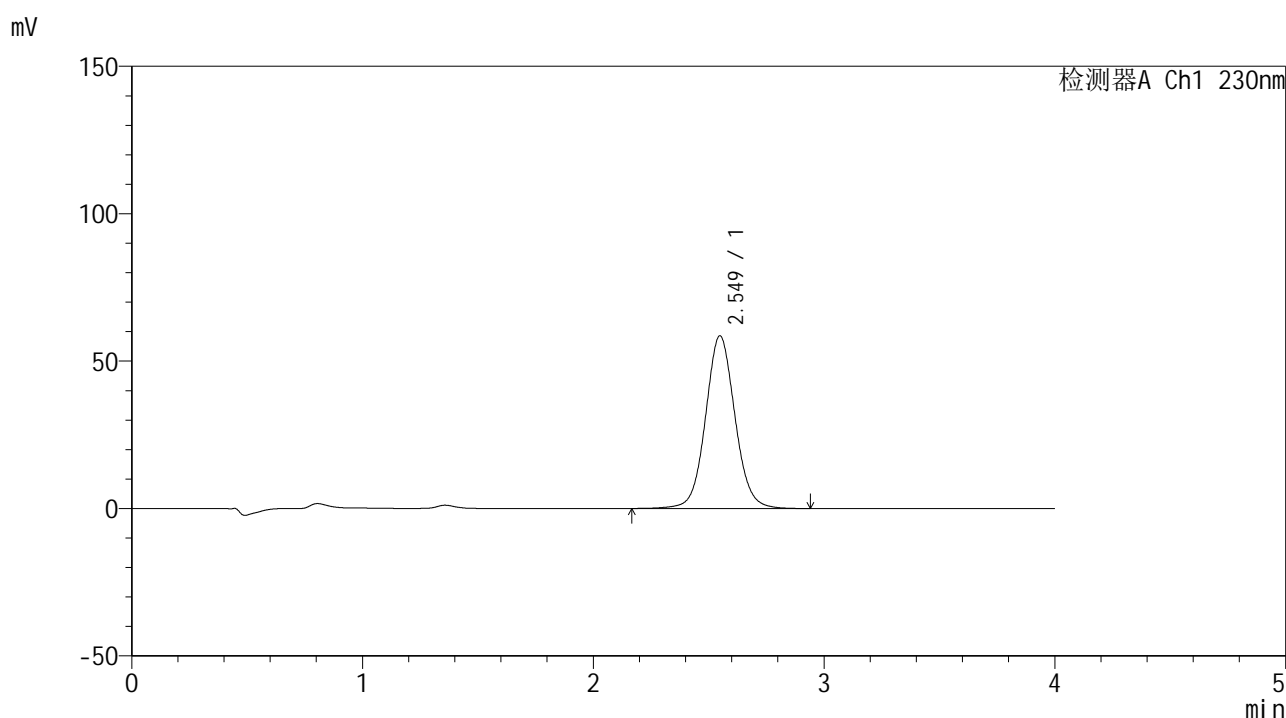


SMF-209

<样品信息>

色谱柱 : XB-C18(50*4.6mm,5μm) 流速: 1.5ml/min
 柱温 : 30°C 波长: 230nm
 数据文件名 : RC\$SMF-209 - 0-192/29-3279-2 - zzp-2024070321p-rcqx-pH6.8jz-15min-P4.lcd
 方法文件名 : RC\$SMF-209 - SMF-209-tmst-FX278.lcm
 批处理文件名 : RC\$SMF-209 - SMF-209-tmst-20241030-FX278.lcb
 样品瓶号 : 3-30
 进样体积 : 20 μL 版本号: 6.115
 进样时间 : 2024/10/30 20:27:00 实验者: jiangjinwei
 处理时间 (V2) : 2024/10/31 10:42:12 处理者: jiangjinwei
 仪器型号 : SHIMADZU LC-2050C(FX278)

<色谱图>



<峰表>

检测器A Ch1 230nm

峰号	保留时间	面积	面积%	高度	理论塔板数(USP)	拖尾因子	分离度(USP)
1	2.549	520128	100.000	58553	1981	1.064	--
总计		520128	100.000	58553			

图22 替米沙坦左氨氯地平片溶出曲线测定HPLC图谱
 自制品-2024070321批-pH6.8介质-15min-片4
 供试品溶液-1

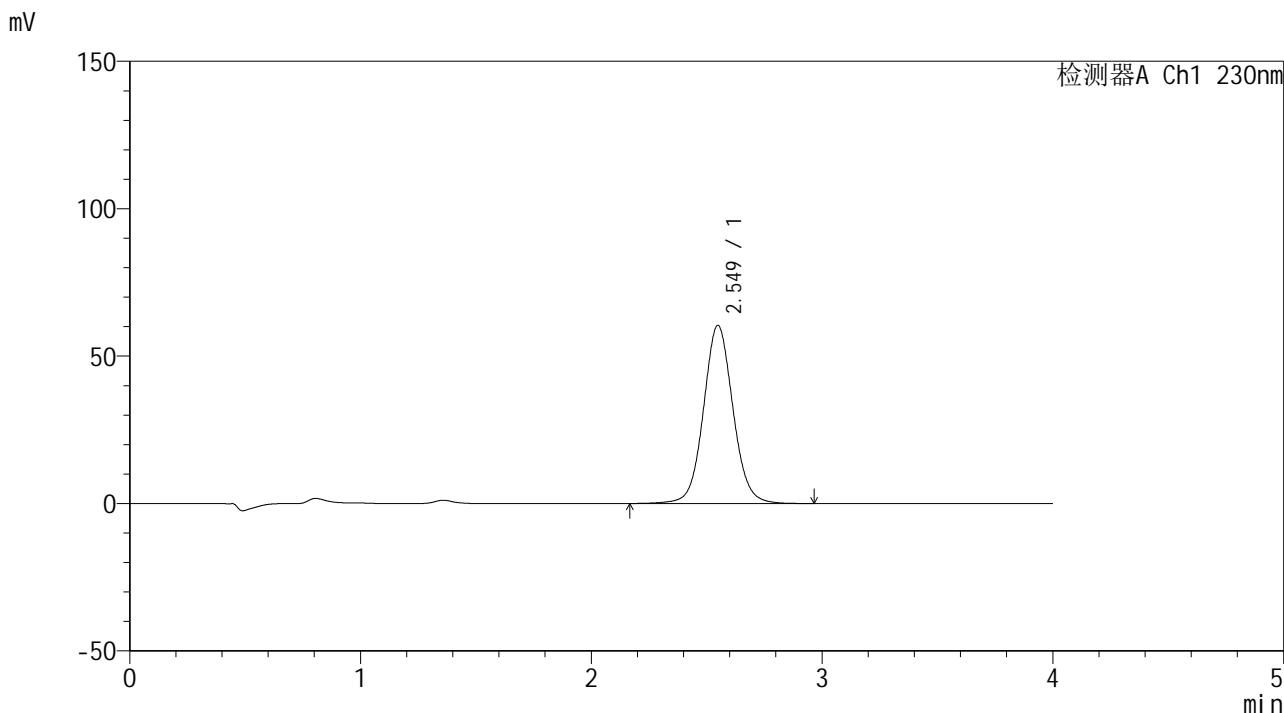


SMF-209

<样品信息>

色谱柱 : XB-C18(50*4.6mm,5μm) 流速: 1.5ml/min
 柱温 : 30°C 波长: 230nm
 数据文件名 : RC\$SMF-209 - 0-192/29-3280-2 - zzp-2024070321p-rcqx-pH6.8jz-15min-P5.lcd
 方法文件名 : RC\$SMF-209 - SMF-209-tmst-FX278.lcm
 批处理文件名 : RC\$SMF-209 - SMF-209-tmst-20241030-FX278.lcb
 样品瓶号 : 3-39
 进样体积 : 20 μL 版本号: 6.115
 进样时间 : 2024/10/30 20:31:22 实验者: jiangjinwei
 处理时间 (V2) : 2024/10/31 10:42:15 处理者: jiangjinwei
 仪器型号 : SHIMADZU LC-2050C(FX278)

<色谱图>



<峰表>

检测器A Ch1 230nm

峰号	保留时间	面积	面积%	高度	理论塔板数(USP)	拖尾因子	分离度(USP)
1	2.549	536631	100.000	60417	1980	1.064	--
总计		536631	100.000	60417			

图23 替米沙坦左氨氯地平片溶出曲线测定HPLC图谱
 自制品-2024070321批-pH6.8介质-15min-片5
 供试品溶液-1

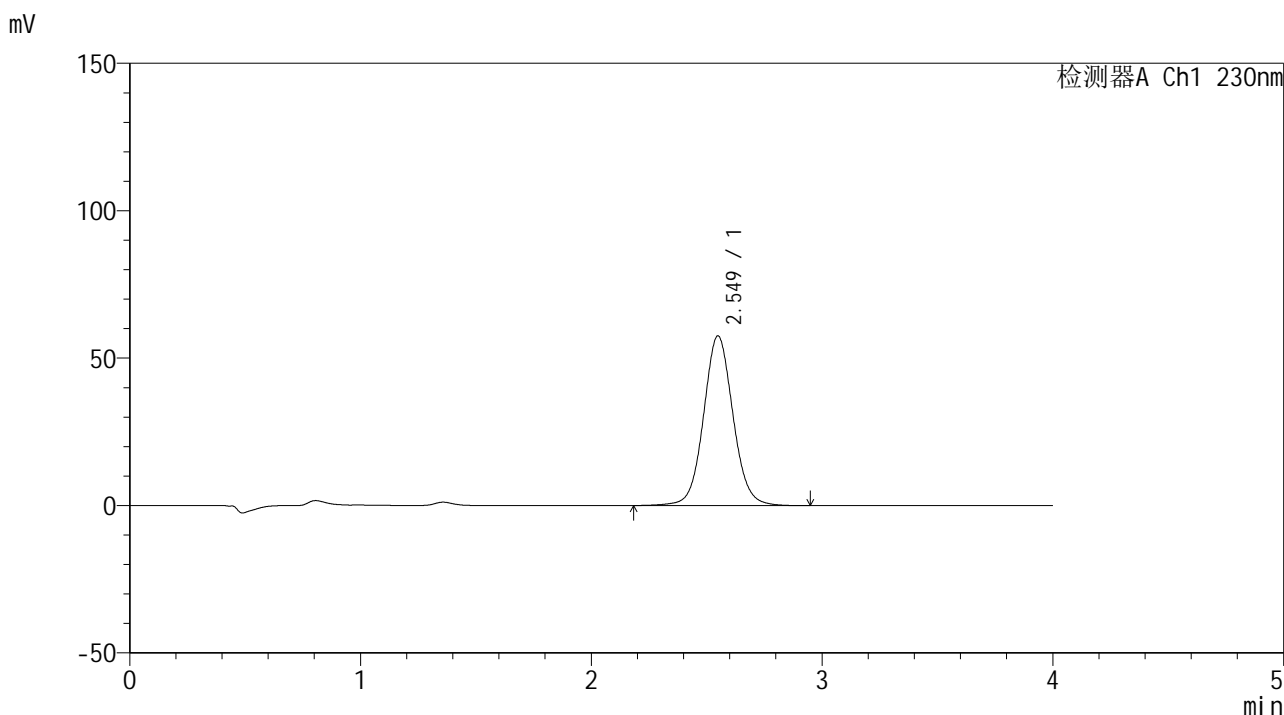


SMF-209

<样品信息>

色谱柱 : XB-C18(50*4.6mm,5μm) 流速: 1.5ml/min
 柱温 : 30°C 波长: 230nm
 数据文件名 : RC\$SMF-209 - 0-192/29-3281-2 - zzp-2024070321p-rcqx-pH6.8jz-15min-P6.lcd
 方法文件名 : RC\$SMF-209 - SMF-209-tmst-FX278.lcm
 批处理文件名 : RC\$SMF-209 - SMF-209-tmst-20241030-FX278.lcb
 样品瓶号 : 3-48
 进样体积 : 20 μL 版本号: 6.115
 进样时间 : 2024/10/30 20:35:44 实验者: jiangjinwei
 处理时间 (V2) : 2024/10/31 10:42:17 处理者: jiangjinwei
 仪器型号 : SHIMADZU LC-2050C(FX278)

<色谱图>



<峰表>

检测器A Ch1 230nm

峰号	保留时间	面积	面积%	高度	理论塔板数(USP)	拖尾因子	分离度(USP)
1	2.549	510748	100.000	57535	1985	1.064	--
总计		510748	100.000	57535			

图24 替米沙坦左氨氯地平片溶出曲线测定HPLC图谱
 自制品-2024070321批-pH6.8介质-15min-片6
 供试品溶液-1

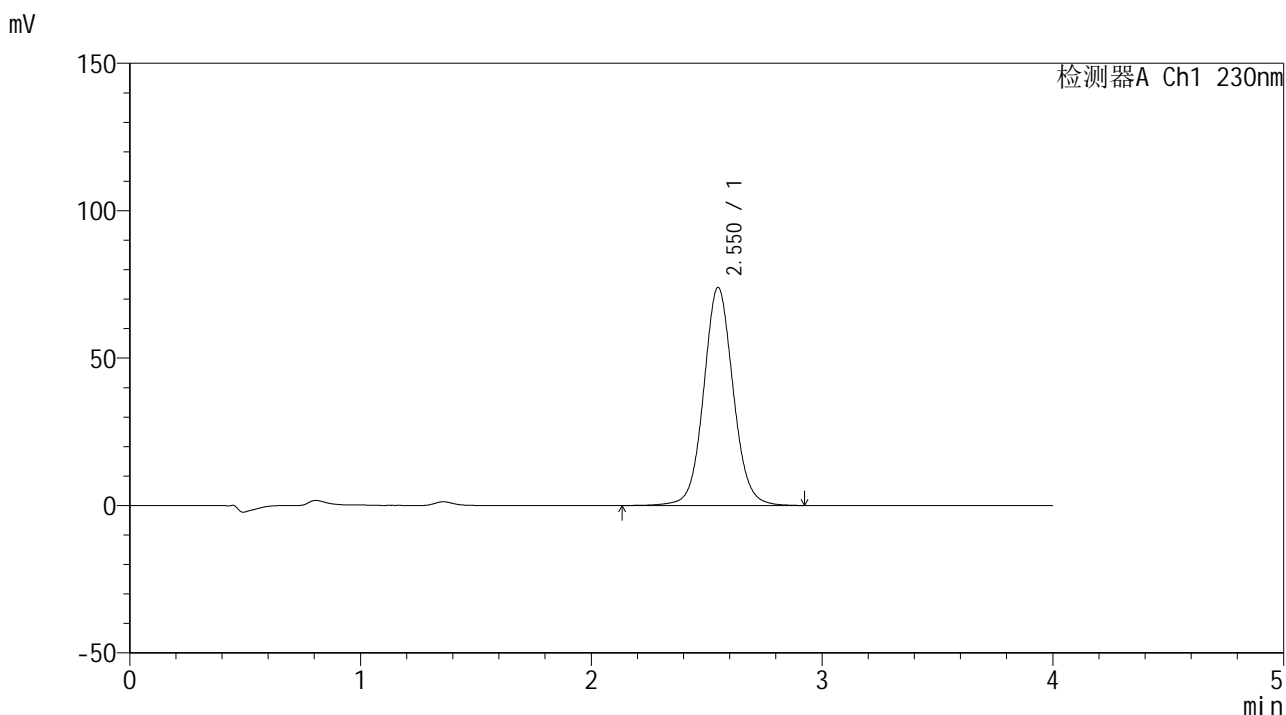


SMF-209

<样品信息>

色谱柱 : XB-C18(50*4.6mm,5μm) 流速: 1.5ml/min
 柱温 : 30°C 波长: 230nm
 数据文件名 : RC\$SMF-209 - 0-192/29-3282-2 - zzp-2024070321p-rcqx-pH6.8jz-20min-P1.lcd
 方法文件名 : RC\$SMF-209 - SMF-209-tmst-FX278.lcm
 批处理文件名 : RC\$SMF-209 - SMF-209-tmst-20241030-FX278.lcb
 样品瓶号 : 3-4
 进样体积 : 20 μL 版本号: 6.115
 进样时间 : 2024/10/30 20:40:06 实验者: jiangjinwei
 处理时间 (V2) : 2024/10/31 10:42:20 处理者: jiangjinwei
 仪器型号 : SHIMADZU LC-2050C(FX278)

<色谱图>



<峰表>

检测器A Ch1 230nm

峰号	保留时间	面积	面积%	高度	理论塔板数(USP)	拖尾因子	分离度(USP)
1	2.550	658029	100.000	73919	1981	1.066	--
总计		658029	100.000	73919			

图25 替米沙坦左氨氯地平片溶出曲线测定HPLC图谱
 自制品-2024070321批-pH6.8介质-20min-片1
 供试品溶液-1

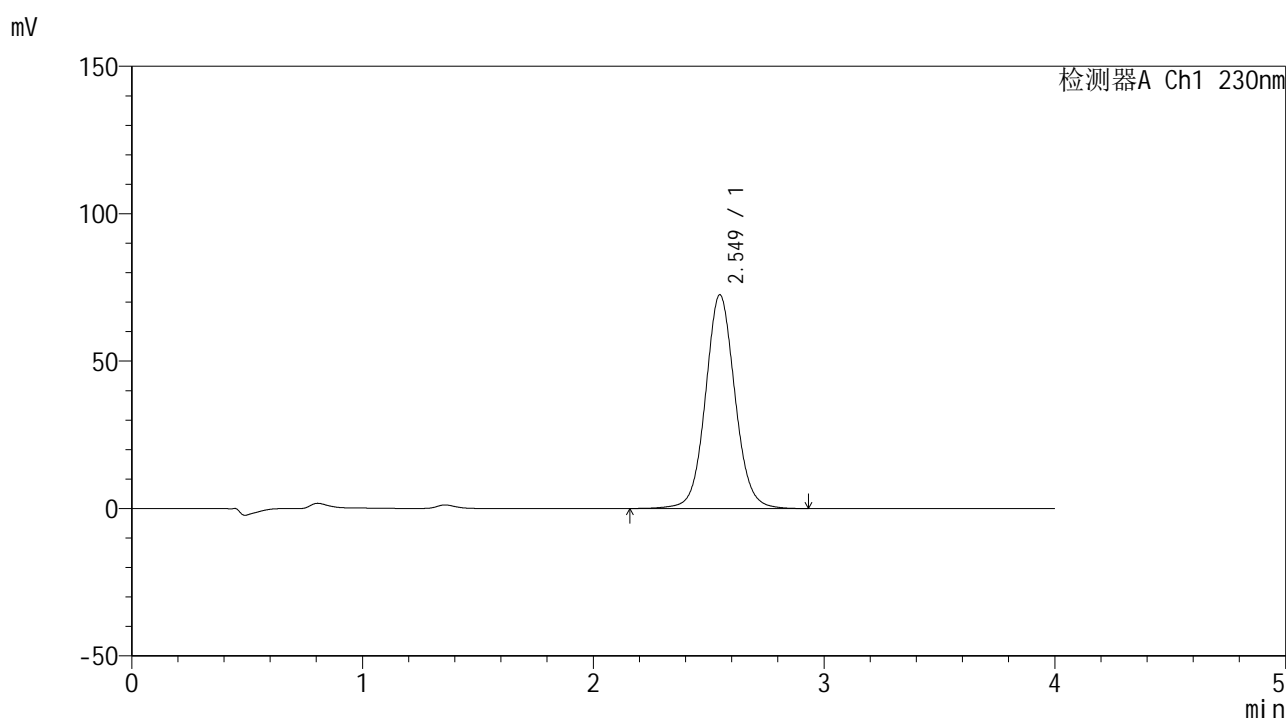


SMF-209

<样品信息>

色谱柱 : XB-C18(50*4.6mm,5μm) 流速: 1.5ml/min
 柱温 : 30°C 波长: 230nm
 数据文件名 : RC\$SMF-209 - 0-192/29-3283-2 - zzp-2024070321p-rcqx-pH6.8jz-20min-P2.lcd
 方法文件名 : RC\$SMF-209 - SMF-209-tmst-FX278.lcm
 批处理文件名 : RC\$SMF-209 - SMF-209-tmst-20241030-FX278.lcb
 样品瓶号 : 3-13
 进样体积 : 20 μL 版本号: 6.115
 进样时间 : 2024/10/30 20:44:29 实验者: jiangjinwei
 处理时间 (V2) : 2024/10/31 10:42:23 处理者: jiangjinwei
 仪器型号 : SHIMADZU LC-2050C(FX278)

<色谱图>



<峰表>

检测器A Ch1 230nm

峰号	保留时间	面积	面积%	高度	理论塔板数(USP)	拖尾因子	分离度(USP)
1	2.549	643806	100.000	72481	1983	1.066	--
总计		643806	100.000	72481			

图26 替米沙坦左氨氯地平片溶出曲线测定HPLC图谱
 自制品-2024070321批-pH6.8介质-20min-片2
 供试品溶液-1

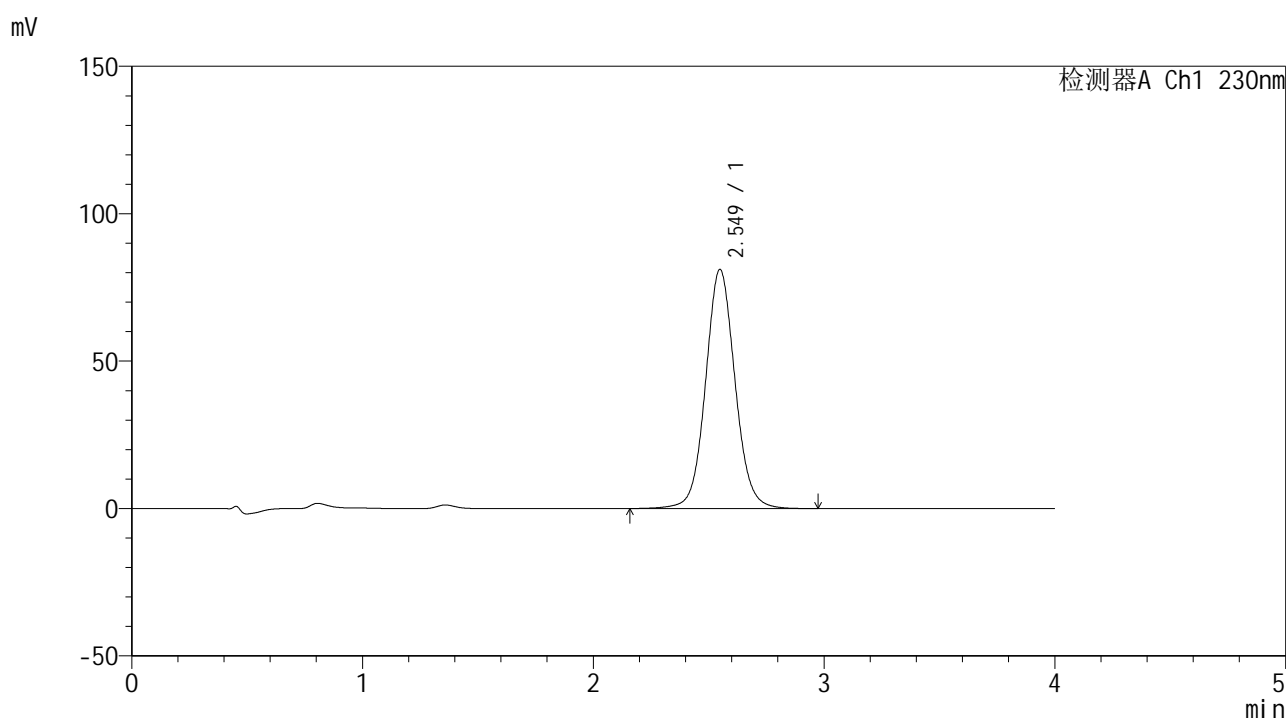


SMF-209

<样品信息>

色谱柱 : XB-C18(50*4.6mm,5μm) 流速: 1.5ml/min
 柱温 : 30°C 波长: 230nm
 数据文件名 : RC\$SMF-209 - 0-192/29-3284-2 - zzp-2024070321p-rcqx-pH6.8jz-20min-P3.lcd
 方法文件名 : RC\$SMF-209 - SMF-209-tmst-FX278.lcm
 批处理文件名 : RC\$SMF-209 - SMF-209-tmst-20241030-FX278.lcb
 样品瓶号 : 3-22
 进样体积 : 20 μL 版本号: 6.115
 进样时间 : 2024/10/30 20:48:50 实验者: jiangjinwei
 处理时间 (V2) : 2024/10/31 10:42:26 处理者: jiangjinwei
 仪器型号 : SHIMADZU LC-2050C(FX278)

<色谱图>



<峰表>

检测器A Ch1 230nm

峰号	保留时间	面积	面积%	高度	理论塔板数(USP)	拖尾因子	分离度(USP)
1	2.549	720041	100.000	81075	1986	1.067	--
总计		720041	100.000	81075			

图27 替米沙坦左氨氯地平片溶出曲线测定HPLC图谱
 自制品-2024070321批-pH6.8介质-20min-片3
 供试品溶液-1

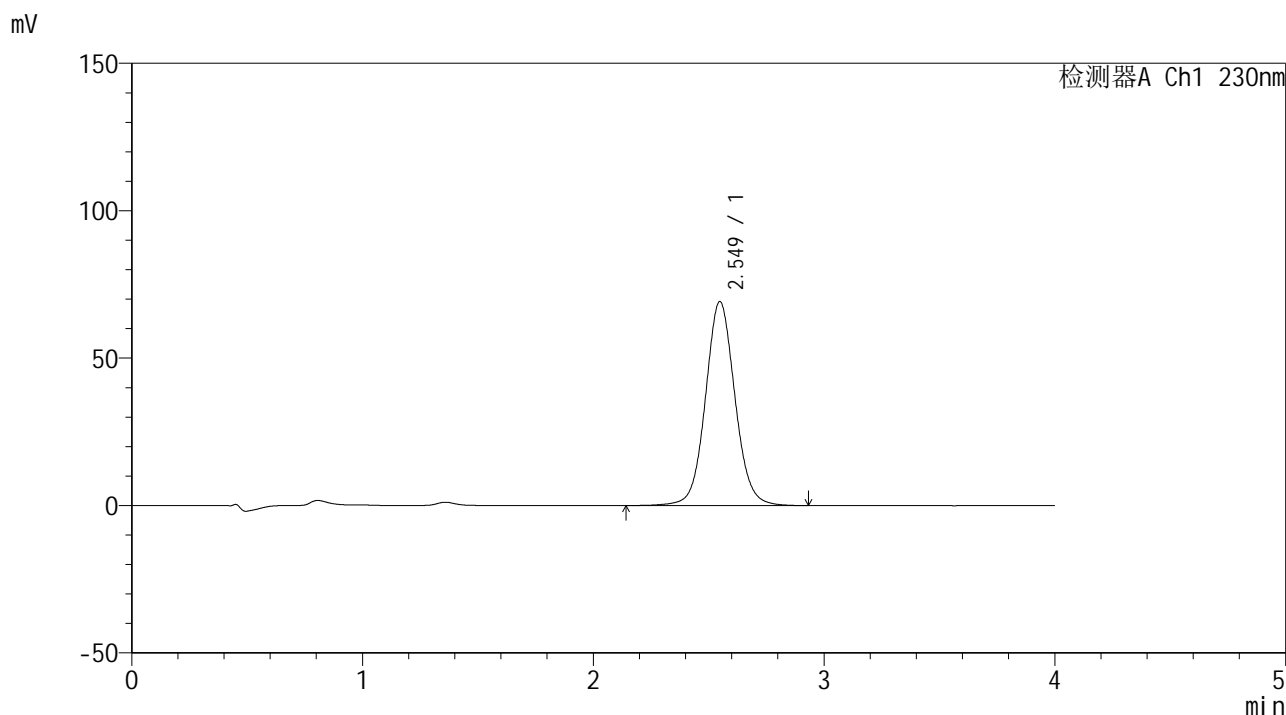


SMF-209

<样品信息>

色谱柱 : XB-C18(50*4.6mm,5μm) 流速: 1.5ml/min
 柱温 : 30°C 波长: 230nm
 数据文件名 : RC\$SMF-209 - 0-192/29-3285-2 - zzp-2024070321p-rcqx-pH6.8jz-20min-P4.lcd
 方法文件名 : RC\$SMF-209 - SMF-209-tmst-FX278.lcm
 批处理文件名 : RC\$SMF-209 - SMF-209-tmst-20241030-FX278.lcb
 样品瓶号 : 3-31
 进样体积 : 20 μL 版本号: 6.115
 进样时间 : 2024/10/30 20:53:12 实验者: jiangjinwei
 处理时间 (V2) : 2024/10/31 10:42:29 处理者: jiangjinwei
 仪器型号 : SHIMADZU LC-2050C(FX278)

<色谱图>



<峰表>

检测器A Ch1 230nm

峰号	保留时间	面积	面积%	高度	理论塔板数(USP)	拖尾因子	分离度(USP)
1	2.549	615335	100.000	69198	1981	1.065	--
总计		615335	100.000	69198			

图28 替米沙坦左氨氯地平片溶出曲线测定HPLC图谱
 自制品-2024070321批-pH6.8介质-20min-片4
 供试品溶液-1

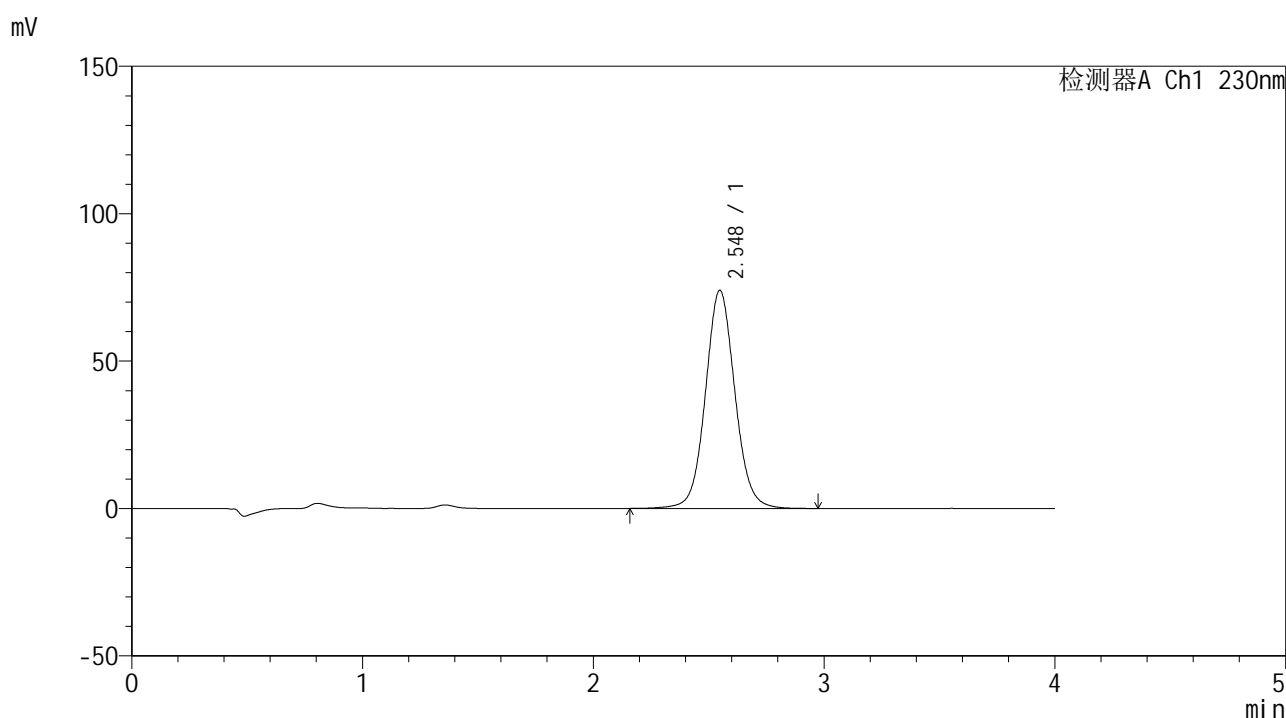


SMF-209

<样品信息>

色谱柱 : XB-C18(50*4.6mm,5μm) 流速: 1.5ml/min
 柱温 : 30°C 波长: 230nm
 数据文件名 : RC\$SMF-209 - 0-192/29-3286-2 - zzp-2024070321p-rcqx-pH6.8jz-20min-P5.lcd
 方法文件名 : RC\$SMF-209 - SMF-209-tmst-FX278.lcm
 批处理文件名 : RC\$SMF-209 - SMF-209-tmst-20241030-FX278.lcb
 样品瓶号 : 3-40
 进样体积 : 20 μL 版本号: 6.115
 进样时间 : 2024/10/30 20:57:35 实验者: jiangjinwei
 处理时间 (V2) : 2024/10/31 10:42:32 处理者: jiangjinwei
 仪器型号 : SHIMADZU LC-2050C(FX278)

<色谱图>



<峰表>

检测器A Ch1 230nm

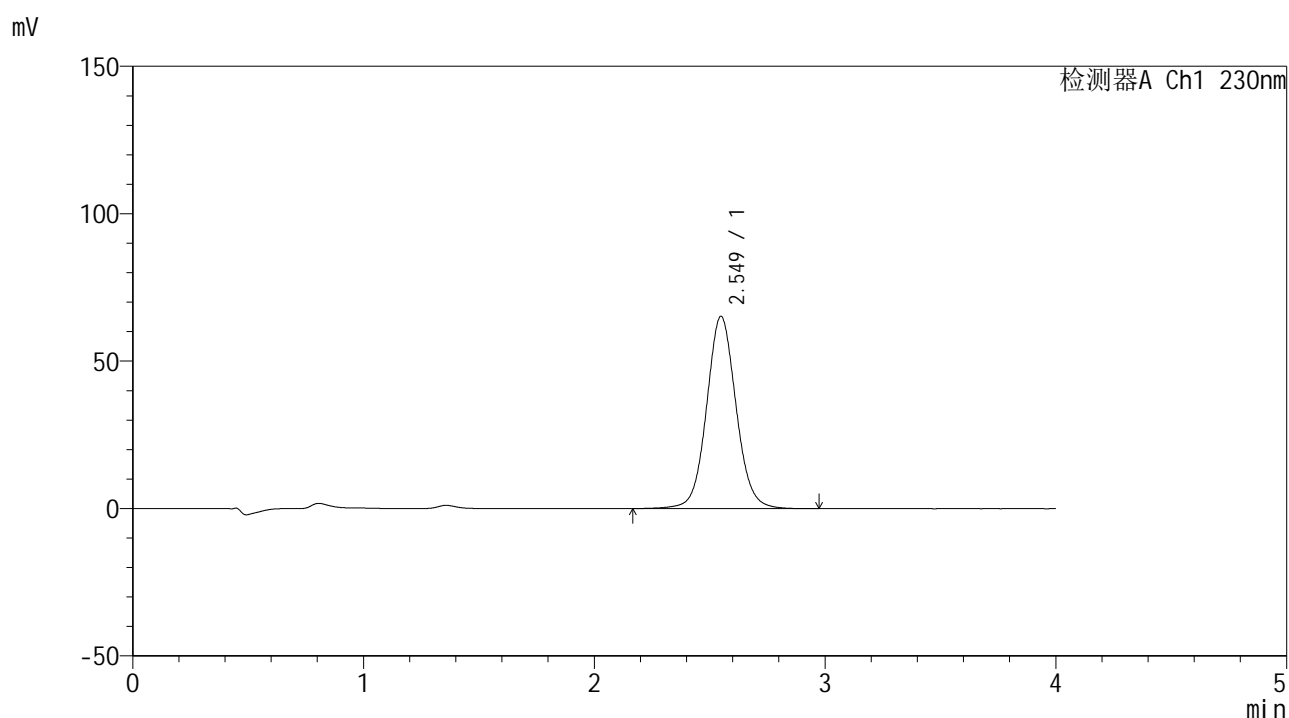
峰号	保留时间	面积	面积%	高度	理论塔板数(USP)	拖尾因子	分离度(USP)
1	2.548	657322	100.000	73994	1982	1.066	--
总计		657322	100.000	73994			

图29 替米沙坦左氨氯地平片溶出曲线测定HPLC图谱
 自制品-2024070321批-pH6.8介质-20min-片5
 供试品溶液-1

<样品信息>

色谱柱 : XB-C18(50*4.6mm,5 μ m) 流速: 1.5ml/min
 柱温 : 30 $^{\circ}$ C 波长: 230nm
 数据文件名 : RC\$SMF-209 - 0-192/29-3287-2 - zzp-2024070321p-rcqx-pH6.8jz-20min-P6.lcd
 方法文件名 : RC\$SMF-209 - SMF-209-tmst-FX278.lcm
 批处理文件名 : RC\$SMF-209 - SMF-209-tmst-20241030-FX278.lcb
 样品瓶号 : 3-49
 进样体积 : 20 μ L 版本号: 6.115
 进样时间 : 2024/10/30 21:01:58 实验者: jiangjinwei
 处理时间 (V2) : 2024/10/31 10:42:35 处理者: jiangjinwei
 仪器型号 : SHIMADZU LC-2050C(FX278)

<色谱图>



<峰表>

检测器A Ch1 230nm

峰号	保留时间	面积	面积%	高度	理论塔板数(USP)	拖尾因子	分离度(USP)
1	2.549	579673	100.000	65175	1979	1.066	--
总计		579673	100.000	65175			

图30 替米沙坦左氨氯地平片溶出曲线测定HPLC图谱
 自制品-2024070321批-pH6.8介质-20min-片6
 供试品溶液-1

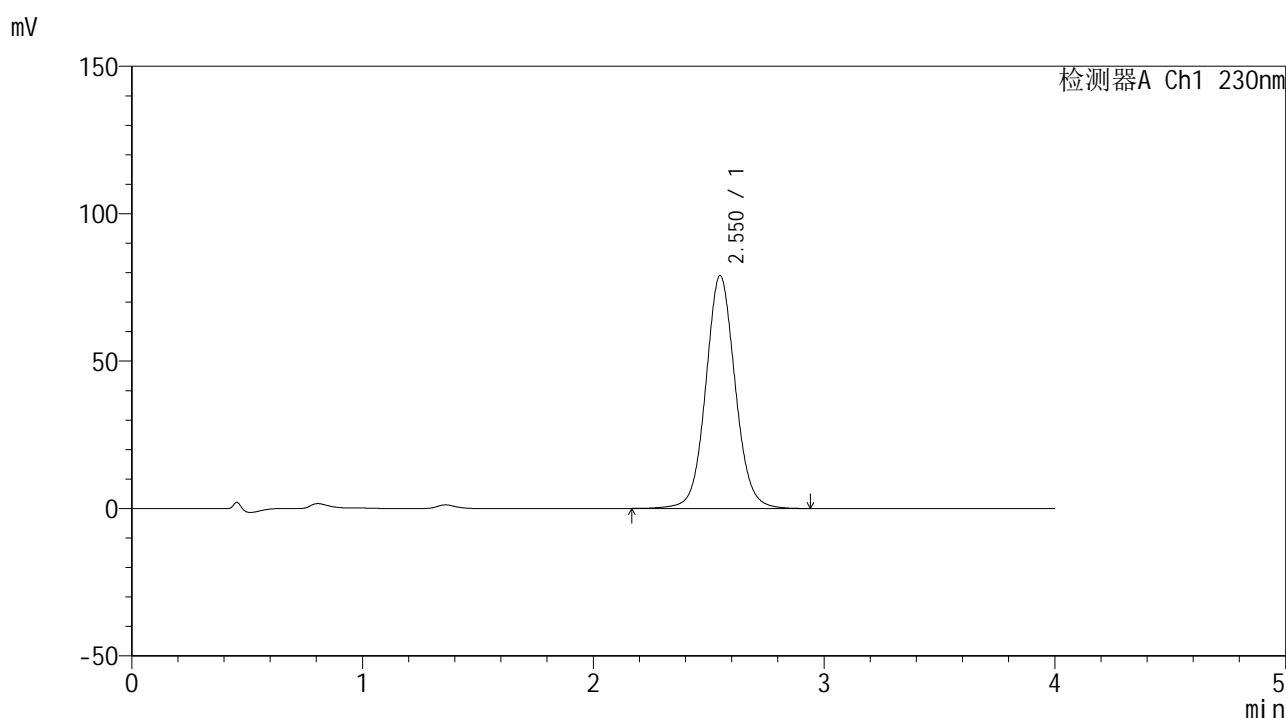


SMF-209

<样品信息>

色谱柱 : XB-C18(50*4.6mm,5 μ m) 流速: 1.5ml/min
 柱温 : 30 $^{\circ}$ C 波长: 230nm
 数据文件名 : RC\$SMF-209 - 0-192/29-3288-2 - zzp-2024070321p-rcqx-pH6.8jz-30min-P1.lcd
 方法文件名 : RC\$SMF-209 - SMF-209-tmst-FX278.lcm
 批处理文件名: RC\$SMF-209 - SMF-209-tmst-20241030-FX278.lcb
 样品瓶号 : 3-5
 进样体积 : 20 μ L 版本号: 6.115
 进样时间 : 2024/10/30 21:06:20 实验者: jiangjinwei
 处理时间 (V2) : 2024/10/31 10:42:37 处理者: jiangjinwei
 仪器型号 : SHIMADZU LC-2050C(FX278)

<色谱图>



<峰表>

检测器A Ch1 230nm

峰号	保留时间	面积	面积%	高度	理论塔板数(USP)	拖尾因子	分离度(USP)
1	2.550	700093	100.000	78887	1988	1.067	--
总计		700093	100.000	78887			

图31 替米沙坦左氨氯地平片溶出曲线测定HPLC图谱
 自制品-2024070321批-pH6.8介质-30min-片1
 供试品溶液-1

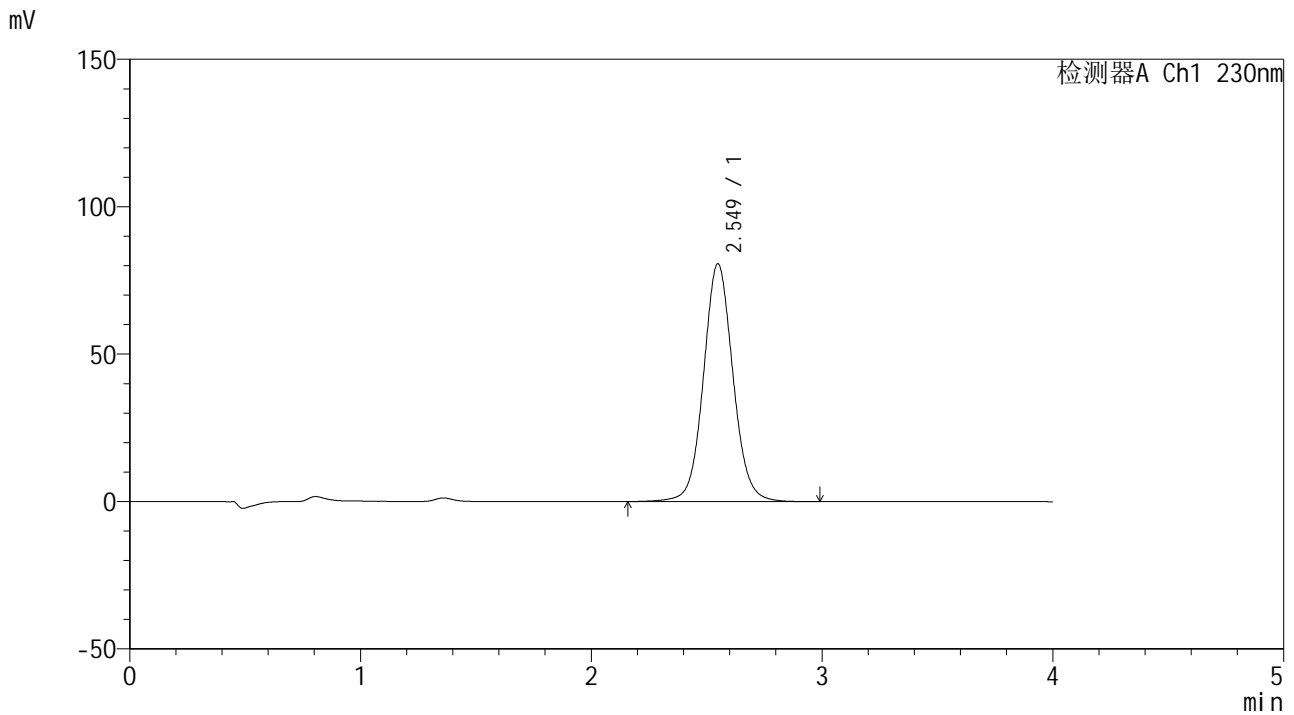


SMF-209

<样品信息>

色谱柱 : XB-C18(50*4.6mm,5 μ m) 流速: 1.5ml/min
 柱温 : 30 $^{\circ}$ C 波长: 230nm
 数据文件名 : RC\$SMF-209 - 0-192/29-3289-2 - zzp-2024070321p-rcqx-pH6.8jz-30min-P2.lcd
 方法文件名 : RC\$SMF-209 - SMF-209-tmst-FX278.lcm
 批处理文件名: RC\$SMF-209 - SMF-209-tmst-20241030-FX278.lcb
 样品瓶号 : 3-14
 进样体积 : 20 μ L 版本号: 6.115
 进样时间 : 2024/10/30 21:10:42 实验者: jiangjinwei
 处理时间 (V2) : 2024/10/31 10:42:40 处理者: jiangjinwei
 仪器型号 : SHIMADZU LC-2050C(FX278)

<色谱图>



<峰表>

检测器A Ch1 230nm

峰号	保留时间	面积	面积%	高度	理论塔板数(USP)	拖尾因子	分离度(USP)
1	2.549	717487	100.000	80667	1980	1.067	--
总计		717487	100.000	80667			

图32 替米沙坦左氨氯地平片溶出曲线测定HPLC图谱
 自制品-2024070321批-pH6.8介质-30min-片2
 供试品溶液-1

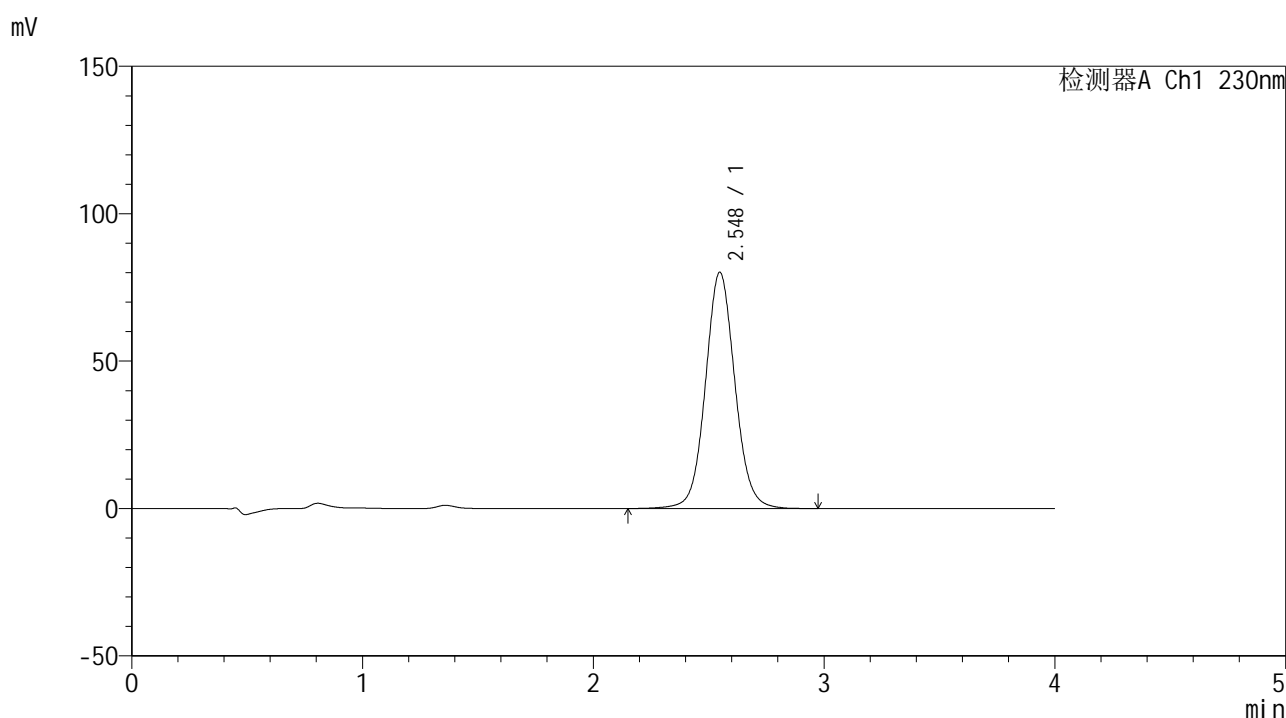


SMF-209

<样品信息>

色谱柱 : XB-C18(50*4.6mm,5μm) 流速: 1.5ml/min
 柱温 : 30°C 波长: 230nm
 数据文件名 : RC\$SMF-209 - 0-192/29-3290-2 - zzp-2024070321p-rcqx-pH6.8jz-30min-P3.lcd
 方法文件名 : RC\$SMF-209 - SMF-209-tmst-FX278.lcm
 批处理文件名 : RC\$SMF-209 - SMF-209-tmst-20241030-FX278.lcb
 样品瓶号 : 3-23
 进样体积 : 20 μL 版本号: 6.115
 进样时间 : 2024/10/30 21:15:04 实验者: jiangjinwei
 处理时间 (V2) : 2024/10/31 10:42:43 处理者: jiangjinwei
 仪器型号 : SHIMADZU LC-2050C(FX278)

<色谱图>



<峰表>

检测器A Ch1 230nm

峰号	保留时间	面积	面积%	高度	理论塔板数(USP)	拖尾因子	分离度(USP)
1	2.548	712007	100.000	80121	1980	1.067	--
总计		712007	100.000	80121			

图33 替米沙坦左氨氯地平片溶出曲线测定HPLC图谱
 自制品-2024070321批-pH6.8介质-30min-片3
 供试品溶液-1

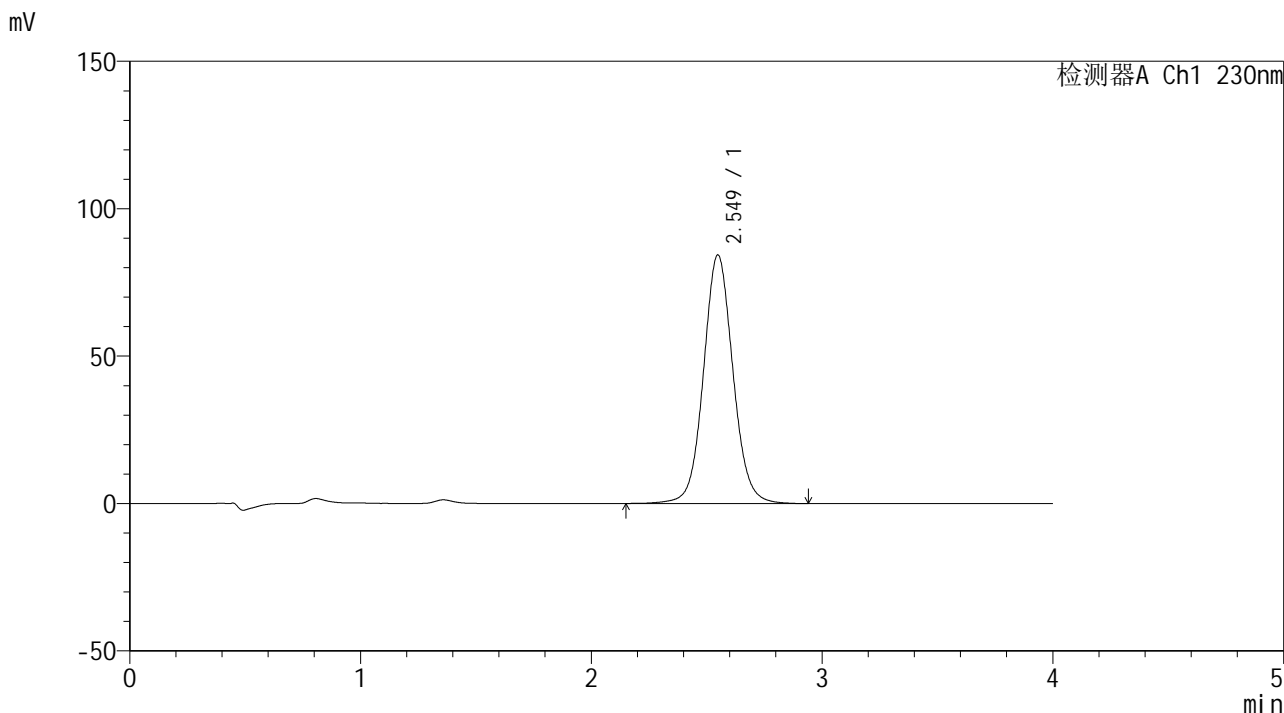


SMF-209

<样品信息>

色谱柱 : XB-C18(50*4.6mm,5μm) 流速: 1.5ml/min
 柱温 : 30°C 波长: 230nm
 数据文件名 : RC\$SMF-209 - 0-192/29-3291-2 - zzp-2024070321p-rcqx-pH6.8jz-30min-P4.lcd
 方法文件名 : RC\$SMF-209 - SMF-209-tmst-FX278.lcm
 批处理文件名: RC\$SMF-209 - SMF-209-tmst-20241030-FX278.lcb
 样品瓶号 : 3-32
 进样体积 : 20 μL 版本号: 6.115
 进样时间 : 2024/10/30 21:19:26 实验者: jiangjinwei
 处理时间 (V2) : 2024/10/31 10:42:46 处理者: jiangjinwei
 仪器型号 : SHIMADZU LC-2050C(FX278)

<色谱图>



<峰表>

检测器A Ch1 230nm

峰号	保留时间	面积	面积%	高度	理论塔板数(USP)	拖尾因子	分离度(USP)
1	2.549	749750	100.000	84308	1981	1.067	--
总计		749750	100.000	84308			

图34 替米沙坦左氨氯地平片溶出曲线测定HPLC图谱
 自制品-2024070321批-pH6.8介质-30min-片4
 供试品溶液-1

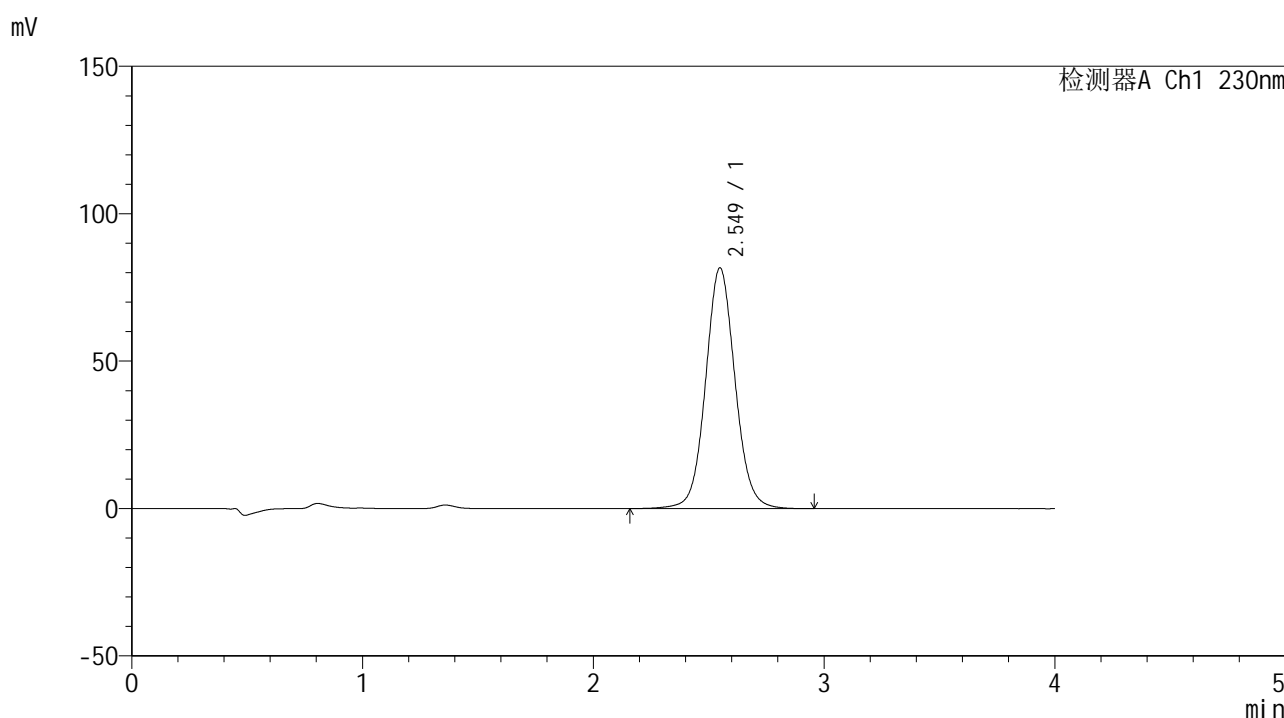


SMF-209

<样品信息>

色谱柱 : XB-C18(50*4.6mm,5 μ m) 流速: 1.5ml/min
 柱温 : 30 $^{\circ}$ C 波长: 230nm
 数据文件名 : RC\$SMF-209 - 0-192/29-3292-2 - zzp-2024070321p-rcqx-pH6.8jz-30min-P5.lcd
 方法文件名 : RC\$SMF-209 - SMF-209-tmst-FX278.lcm
 批处理文件名: RC\$SMF-209 - SMF-209-tmst-20241030-FX278.lcb
 样品瓶号 : 3-41
 进样体积 : 20 μ L 版本号: 6.115
 进样时间 : 2024/10/30 21:23:48 实验者: jiangjinwei
 处理时间 (V2) : 2024/10/31 10:42:49 处理者: jiangjinwei
 仪器型号 : SHIMADZU LC-2050C(FX278)

<色谱图>



<峰表>

检测器A Ch1 230nm

峰号	保留时间	面积	面积%	高度	理论塔板数(USP)	拖尾因子	分离度(USP)
1	2.549	725807	100.000	81623	1981	1.067	--
总计		725807	100.000	81623			

图35 替米沙坦左氨氯地平片溶出曲线测定HPLC图谱
 自制品-2024070321批-pH6.8介质-30min-片5
 供试品溶液-1

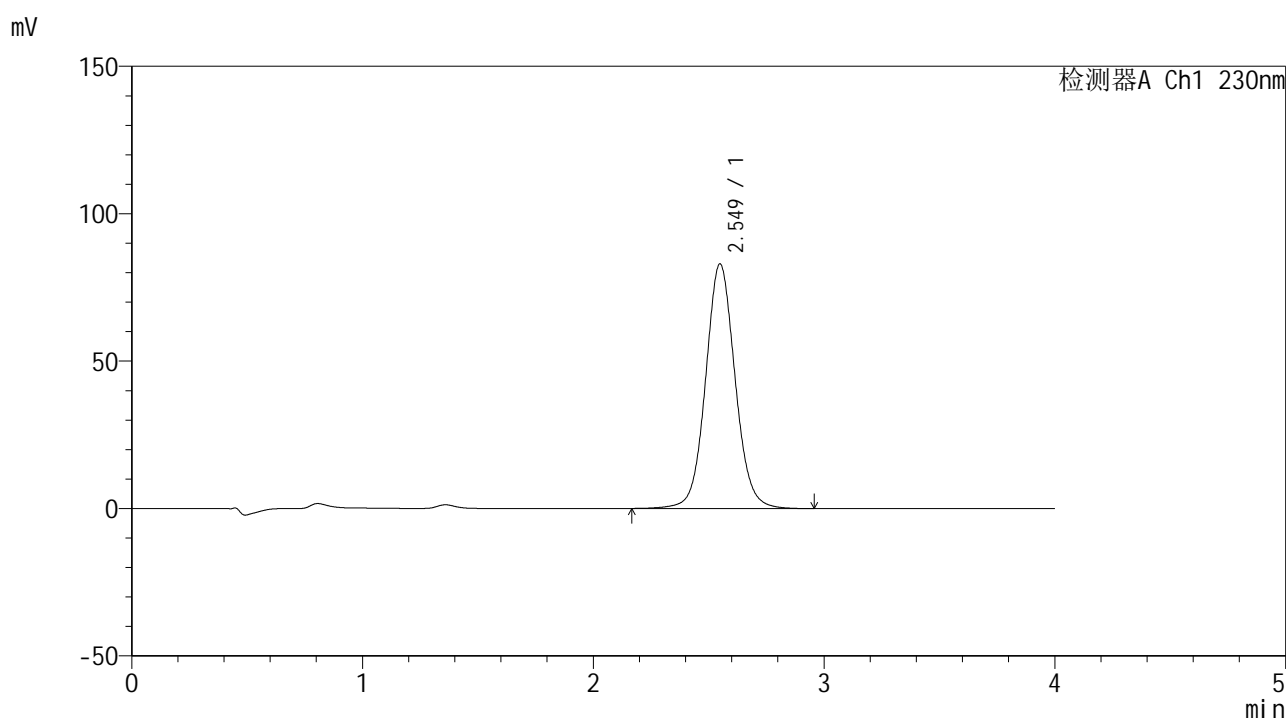


SMF-209

<样品信息>

色谱柱 : XB-C18(50*4.6mm,5μm) 流速: 1.5ml/min
 柱温 : 30°C 波长: 230nm
 数据文件名 : RC\$SMF-209 - 0-192/29-3293-2 - zzp-2024070321p-rcqx-pH6.8jz-30min-P6.lcd
 方法文件名 : RC\$SMF-209 - SMF-209-tmst-FX278.lcm
 批处理文件名 : RC\$SMF-209 - SMF-209-tmst-20241030-FX278.lcb
 样品瓶号 : 3-50
 进样体积 : 20 μL 版本号: 6.115
 进样时间 : 2024/10/30 21:28:10 实验者: jiangjinwei
 处理时间 (V2) : 2024/10/31 10:42:51 处理者: jiangjinwei
 仪器型号 : SHIMADZU LC-2050C(FX278)

<色谱图>



<峰表>

检测器A Ch1 230nm

峰号	保留时间	面积	面积%	高度	理论塔板数(USP)	拖尾因子	分离度(USP)
1	2.549	737221	100.000	82935	1982	1.067	--
总计		737221	100.000	82935			

图36 替米沙坦左氨氯地平片溶出曲线测定HPLC图谱
 自制品-2024070321批-pH6.8介质-30min-片6
 供试品溶液-1

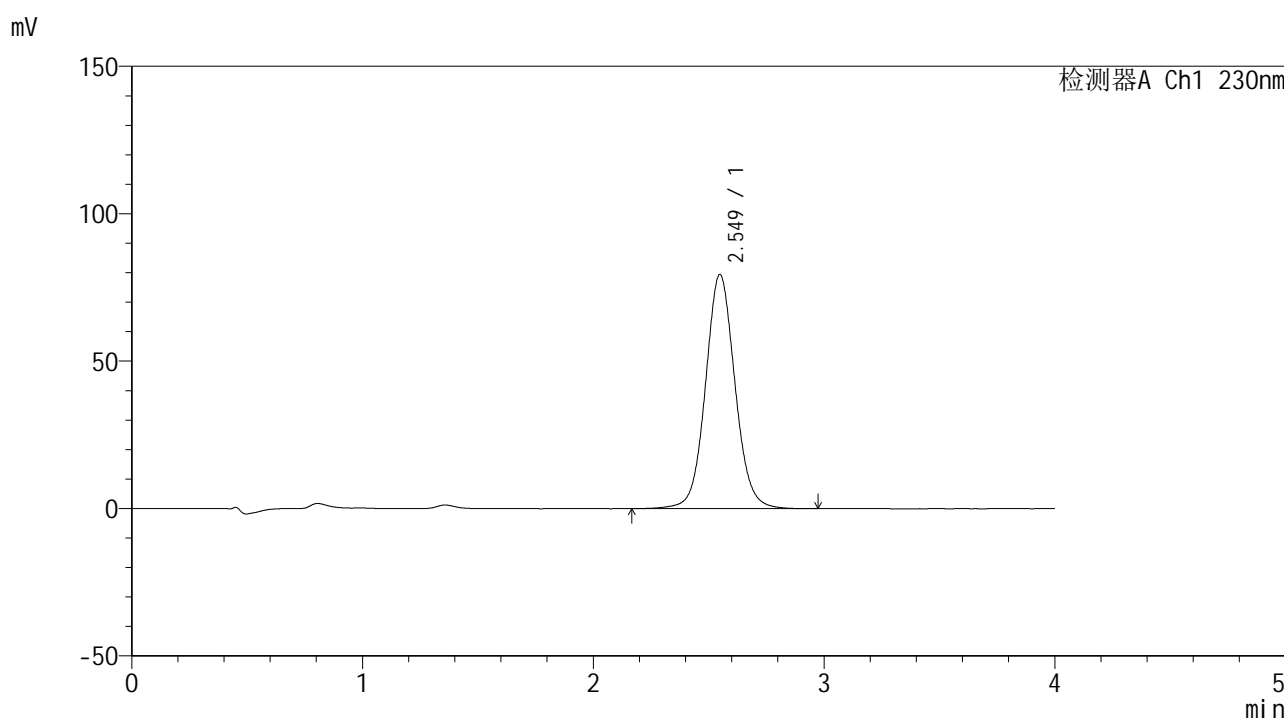


SMF-209

<样品信息>

色谱柱 : XB-C18(50*4.6mm,5μm) 流速: 1.5ml/min
 柱温 : 30°C 波长: 230nm
 数据文件名 : RC\$SMF-209 - 0-192/29-3294-2 - zzp-2024070321p-rcqx-pH6.8jz-45min-P1.lcd
 方法文件名 : RC\$SMF-209 - SMF-209-tmst-FX278.lcm
 批处理文件名: RC\$SMF-209 - SMF-209-tmst-20241030-FX278.lcb
 样品瓶号 : 3-6
 进样体积 : 20 μL 版本号: 6.115
 进样时间 : 2024/10/30 21:32:33 实验者: jiangjinwei
 处理时间 (V2) : 2024/10/31 10:42:54 处理者: jiangjinwei
 仪器型号 : SHIMADZU LC-2050C(FX278)

<色谱图>



<峰表>

检测器A Ch1 230nm

峰号	保留时间	面积	面积%	高度	理论塔板数(USP)	拖尾因子	分离度(USP)
1	2.549	705650	100.000	79396	1978	1.068	--
总计		705650	100.000	79396			

图37 替米沙坦左氨氯地平片溶出曲线测定HPLC图谱
 自制品-2024070321批-pH6.8介质-45min-片1
 供试品溶液-1

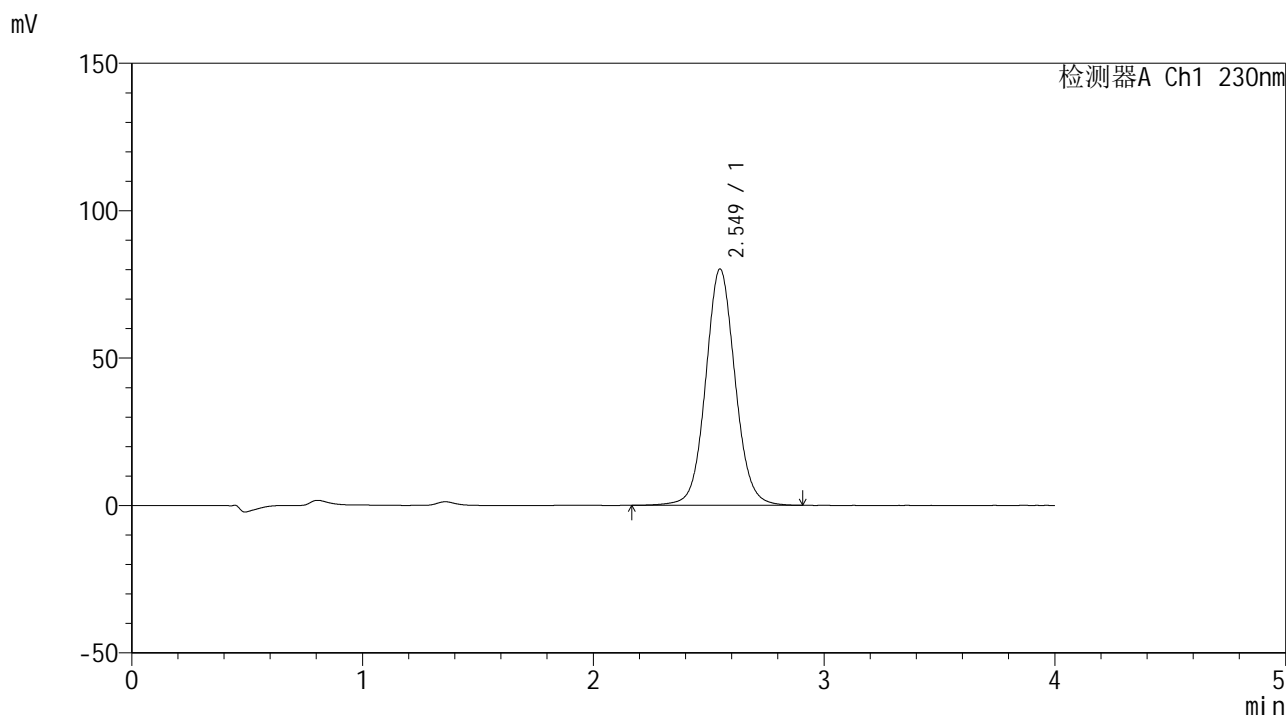


SMF-209

<样品信息>

色谱柱 : XB-C18(50*4.6mm,5μm) 流速: 1.5ml/min
 柱温 : 30°C 波长: 230nm
 数据文件名 : RC\$SMF-209 - 0-192/29-3295-2 - zzp-2024070321p-rcqx-pH6.8jz-45min-P2.lcd
 方法文件名 : RC\$SMF-209 - SMF-209-tmst-FX278.lcm
 批处理文件名 : RC\$SMF-209 - SMF-209-tmst-20241030-FX278.lcb
 样品瓶号 : 3-15
 进样体积 : 20 μL 版本号: 6.115
 进样时间 : 2024/10/30 21:36:55 实验者: jiangjinwei
 处理时间 (V2) : 2024/10/31 10:42:57 处理者: jiangjinwei
 仪器型号 : SHIMADZU LC-2050C(FX278)

<色谱图>



<峰表>

检测器A Ch1 230nm

峰号	保留时间	面积	面积%	高度	理论塔板数(USP)	拖尾因子	分离度(USP)
1	2.549	712385	100.000	80125	1980	1.068	--
总计		712385	100.000	80125			

图38 替米沙坦左氨氯地平片溶出曲线测定HPLC图谱
 自制品-2024070321批-pH6.8介质-45min-片2
 供试品溶液-1

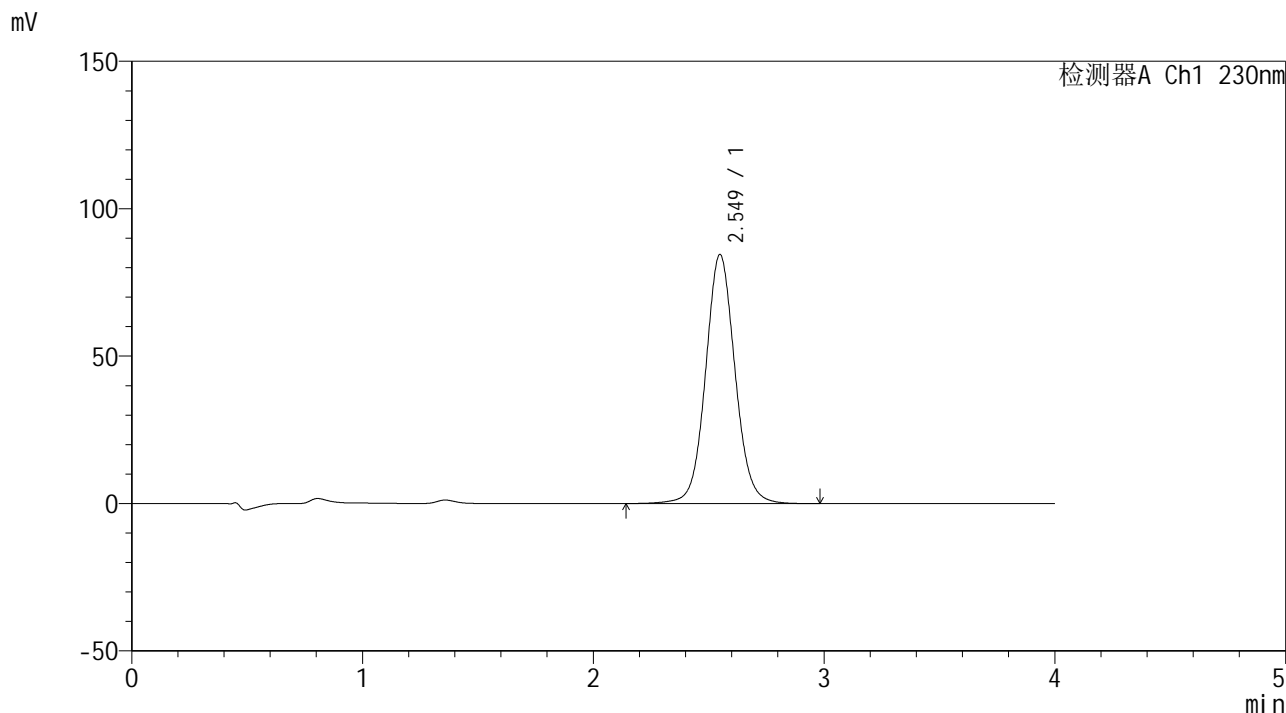


SMF-209

<样品信息>

色谱柱 : XB-C18(50*4.6mm,5μm) 流速: 1.5ml/min
 柱温 : 30°C 波长: 230nm
 数据文件名 : RC\$SMF-209 - 0-192/29-3296-2 - zzp-2024070321p-rcqx-pH6.8jz-45min-P3.lcd
 方法文件名 : RC\$SMF-209 - SMF-209-tmst-FX278.lcm
 批处理文件名 : RC\$SMF-209 - SMF-209-tmst-20241030-FX278.lcb
 样品瓶号 : 3-24
 进样体积 : 20 μL 版本号: 6.115
 进样时间 : 2024/10/30 21:41:17 实验者: jiangjinwei
 处理时间 (V2) : 2024/10/31 10:43:00 处理者: jiangjinwei
 仪器型号 : SHIMADZU LC-2050C(FX278)

<色谱图>



<峰表>

检测器A Ch1 230nm

峰号	保留时间	面积	面积%	高度	理论塔板数(USP)	拖尾因子	分离度(USP)
1	2.549	750464	100.000	84430	1984	1.067	--
总计		750464	100.000	84430			

图39 替米沙坦左氨氯地平片溶出曲线测定HPLC图谱
 自制品-2024070321批-pH6.8介质-45min-片3
 供试品溶液-1

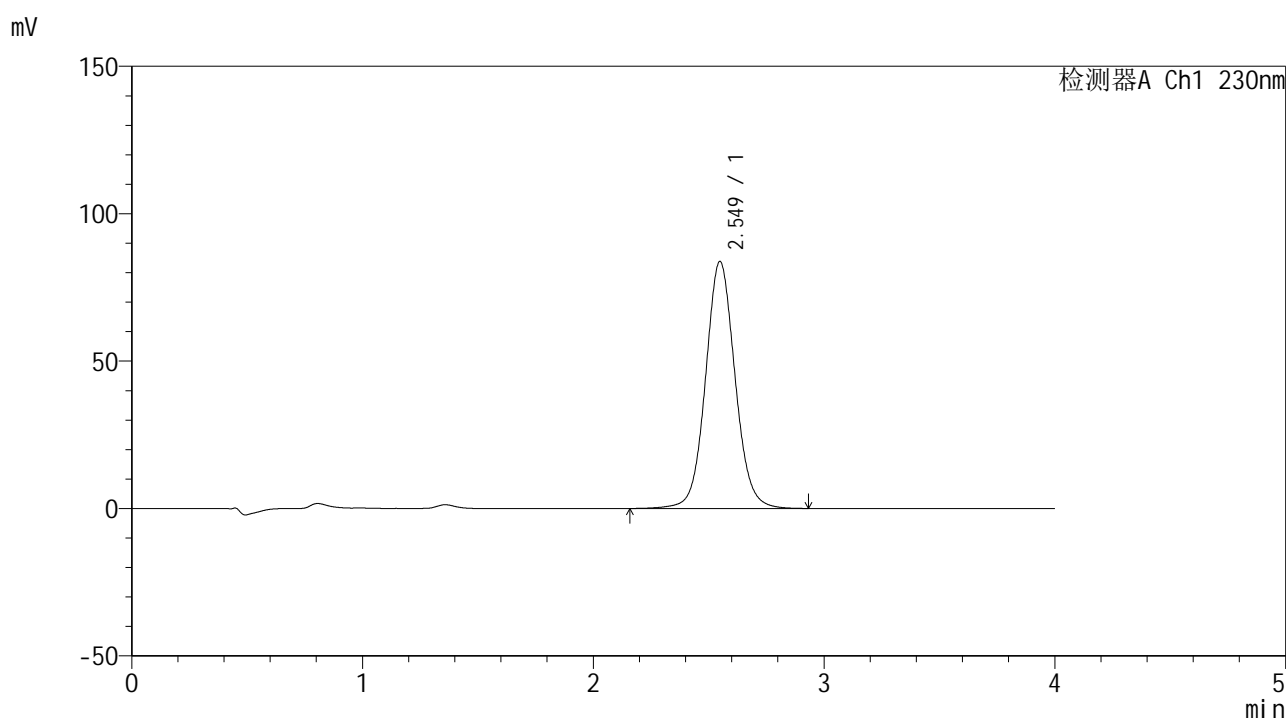


SMF-209

<样品信息>

色谱柱 : XB-C18(50*4.6mm,5μm) 流速: 1.5ml/min
 柱温 : 30°C 波长: 230nm
 数据文件名 : RC\$SMF-209 - 0-192/29-3297-2 - zzp-2024070321p-rcqx-pH6.8jz-45min-P4.lcd
 方法文件名 : RC\$SMF-209 - SMF-209-tmst-FX278.lcm
 批处理文件名: RC\$SMF-209 - SMF-209-tmst-20241030-FX278.lcb
 样品瓶号 : 3-33
 进样体积 : 20 μL 版本号: 6.115
 进样时间 : 2024/10/30 21:45:39 实验者: jiangjinwei
 处理时间 (V2) : 2024/10/31 10:43:03 处理者: jiangjinwei
 仪器型号 : SHIMADZU LC-2050C(FX278)

<色谱图>



<峰表>

检测器A Ch1 230nm

峰号	保留时间	面积	面积%	高度	理论塔板数(USP)	拖尾因子	分离度(USP)
1	2.549	745377	100.000	83763	1979	1.067	--
总计		745377	100.000	83763			

图40 替米沙坦左氨氯地平片溶出曲线测定HPLC图谱
 自制品-2024070321批-pH6.8介质-45min-片4
 供试品溶液-1

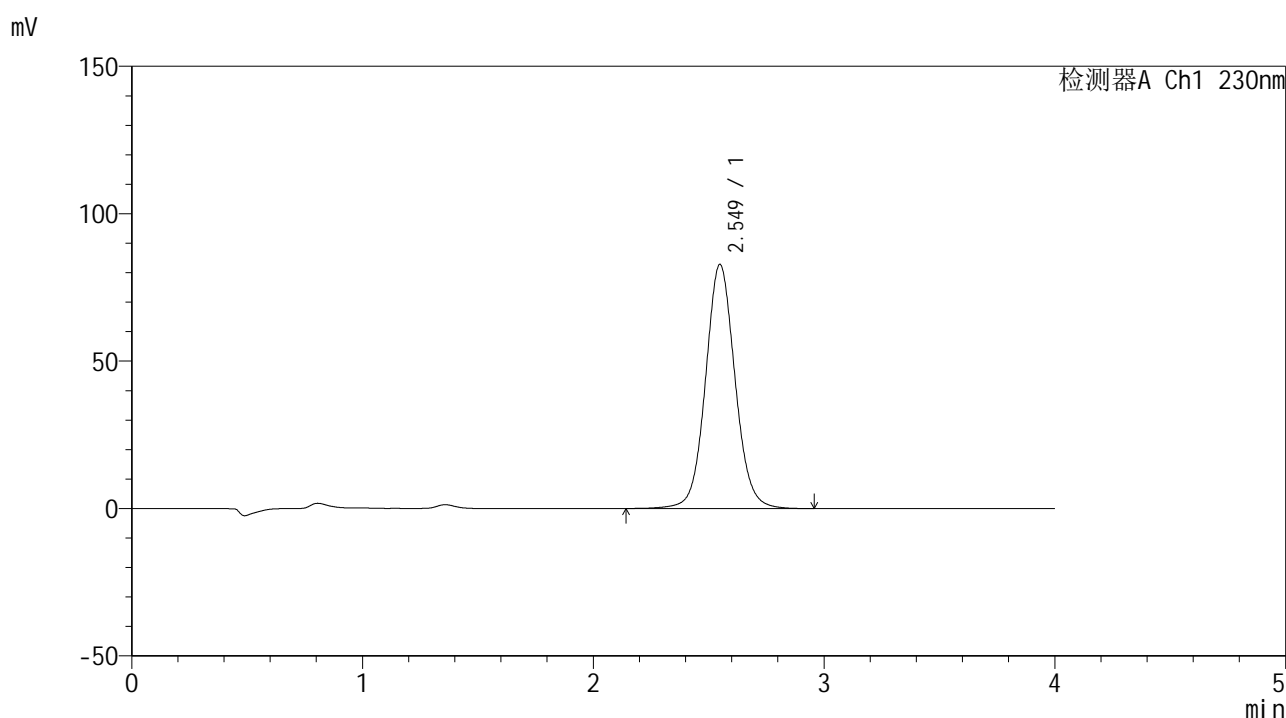


SMF-209

<样品信息>

色谱柱 : XB-C18(50*4.6mm,5μm) 流速: 1.5ml/min
 柱温 : 30°C 波长: 230nm
 数据文件名 : RC\$SMF-209 - 0-192/29-3298-2 - zzp-2024070321p-rcqx-pH6.8jz-45min-P5.lcd
 方法文件名 : RC\$SMF-209 - SMF-209-tmst-FX278.lcm
 批处理文件名: RC\$SMF-209 - SMF-209-tmst-20241030-FX278.lcb
 样品瓶号 : 3-42
 进样体积 : 20 μL 版本号: 6.115
 进样时间 : 2024/10/30 21:50:02 实验者: jiangjinwei
 处理时间 (V2) : 2024/10/31 10:43:05 处理者: jiangjinwei
 仪器型号 : SHIMADZU LC-2050C(FX278)

<色谱图>



<峰表>

检测器A Ch1 230nm

峰号	保留时间	面积	面积%	高度	理论塔板数(USP)	拖尾因子	分离度(USP)
1	2.549	736319	100.000	82775	1981	1.068	--
总计		736319	100.000	82775			

图41 替米沙坦左氨氯地平片溶出曲线测定HPLC图谱
 自制品-2024070321批-pH6.8介质-45min-片5
 供试品溶液-1

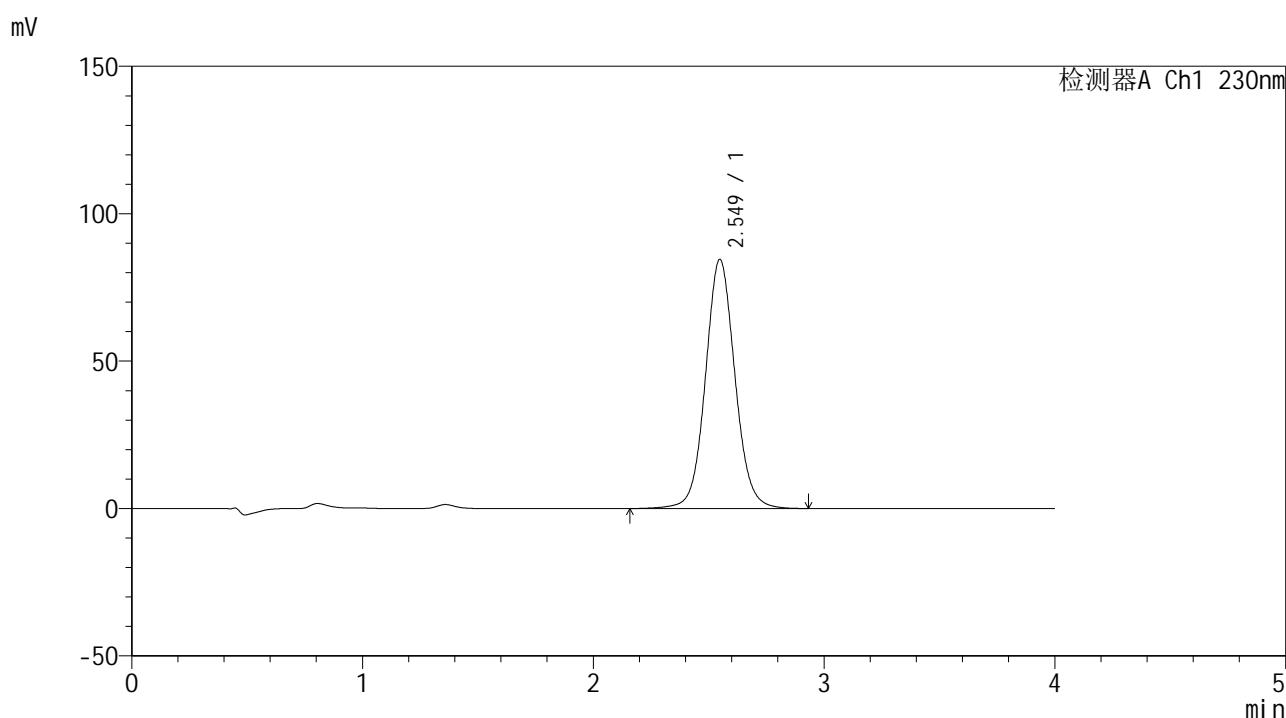


SMF-209

<样品信息>

色谱柱 : XB-C18(50*4.6mm,5 μ m) 流速: 1.5ml/min
 柱温 : 30 $^{\circ}$ C 波长: 230nm
 数据文件名 : RC\$SMF-209 - 0-192/29-3299-2 - zzp-2024070321p-rcqx-pH6.8jz-45min-P6.lcd
 方法文件名 : RC\$SMF-209 - SMF-209-tmst-FX278.lcm
 批处理文件名: RC\$SMF-209 - SMF-209-tmst-20241030-FX278.lcb
 样品瓶号 : 3-51
 进样体积 : 20 μ L 版本号: 6.115
 进样时间 : 2024/10/30 21:54:24 实验者: jiangjinwei
 处理时间 (V2) : 2024/10/31 10:43:08 处理者: jiangjinwei
 仪器型号 : SHIMADZU LC-2050C(FX278)

<色谱图>



<峰表>

检测器A Ch1 230nm

峰号	保留时间	面积	面积%	高度	理论塔板数(USP)	拖尾因子	分离度(USP)
1	2.549	750795	100.000	84484	1979	1.067	--
总计		750795	100.000	84484			

图42 替米沙坦左氨氯地平片溶出曲线测定HPLC图谱
 自制品-2024070321批-pH6.8介质-45min-片6
 供试品溶液-1

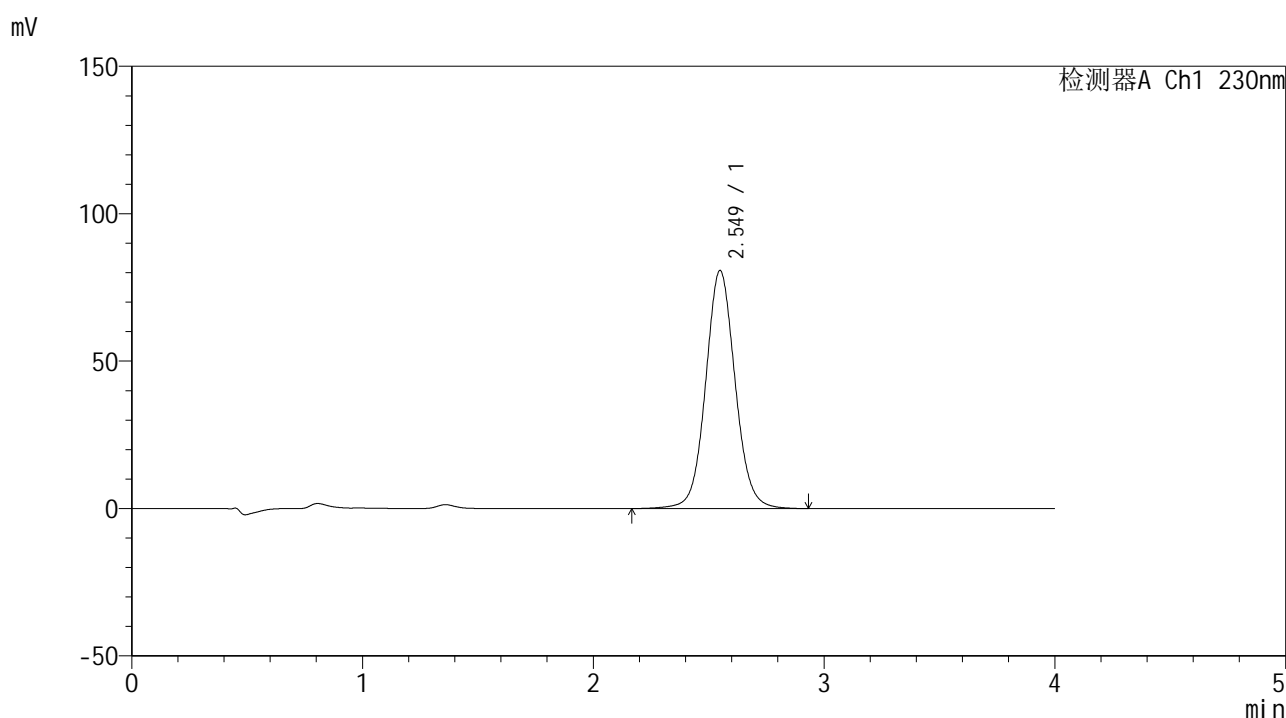


SMF-209

<样品信息>

色谱柱 : XB-C18(50*4.6mm,5 μ m) 流速: 1.5ml/min
 柱温 : 30 $^{\circ}$ C 波长: 230nm
 数据文件名 : RC\$SMF-209 - 0-192/29-3300-2 - zzp-2024070321p-rcqx-pH6.8jz-60min-P1.lcd
 方法文件名 : RC\$SMF-209 - SMF-209-tmst-FX278.lcm
 批处理文件名: RC\$SMF-209 - SMF-209-tmst-20241030-FX278.lcb
 样品瓶号 : 3-7
 进样体积 : 20 μ L 版本号: 6.115
 进样时间 : 2024/10/30 21:58:46 实验者: jiangjinwei
 处理时间 (V2) : 2024/10/31 10:43:11 处理者: jiangjinwei
 仪器型号 : SHIMADZU LC-2050C(FX278)

<色谱图>



<峰表>

检测器A Ch1 230nm

峰号	保留时间	面积	面积%	高度	理论塔板数(USP)	拖尾因子	分离度(USP)
1	2.549	717635	100.000	80675	1983	1.068	--
总计		717635	100.000	80675			

图43 替米沙坦左氨氯地平片溶出曲线测定HPLC图谱
 自制品-2024070321批-pH6.8介质-60min-片1
 供试品溶液-1

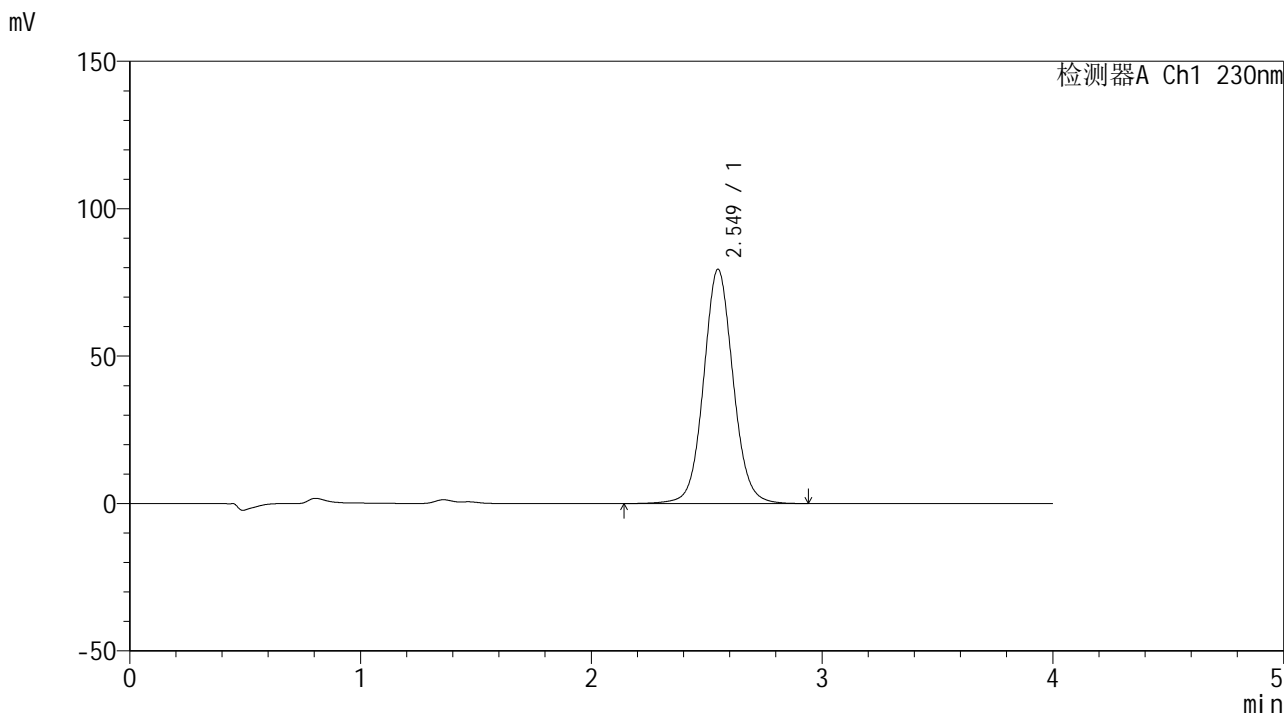


SMF-209

<样品信息>

色谱柱 : XB-C18(50*4.6mm,5μm) 流速: 1.5ml/min
 柱温 : 30°C 波长: 230nm
 数据文件名 : RC\$SMF-209 - 0-192/29-3301-2 - zzp-2024070321p-rcqx-pH6.8jz-60min-P2.lcd
 方法文件名 : RC\$SMF-209 - SMF-209-tmst-FX278.lcm
 批处理文件名 : RC\$SMF-209 - SMF-209-tmst-20241030-FX278.lcb
 样品瓶号 : 3-16
 进样体积 : 20 μL 版本号: 6.115
 进样时间 : 2024/10/30 22:03:07 实验者: jiangjinwei
 处理时间 (V2) : 2024/10/31 10:43:14 处理者: jiangjinwei
 仪器型号 : SHIMADZU LC-2050C(FX278)

<色谱图>



<峰表>

检测器A Ch1 230nm

峰号	保留时间	面积	面积%	高度	理论塔板数(USP)	拖尾因子	分离度(USP)
1	2.549	706808	100.000	79403	1978	1.067	--
总计		706808	100.000	79403			

图44 替米沙坦左氨氯地平片溶出曲线测定HPLC图谱
 自制品-2024070321批-pH6.8介质-60min-片2
 供试品溶液-1

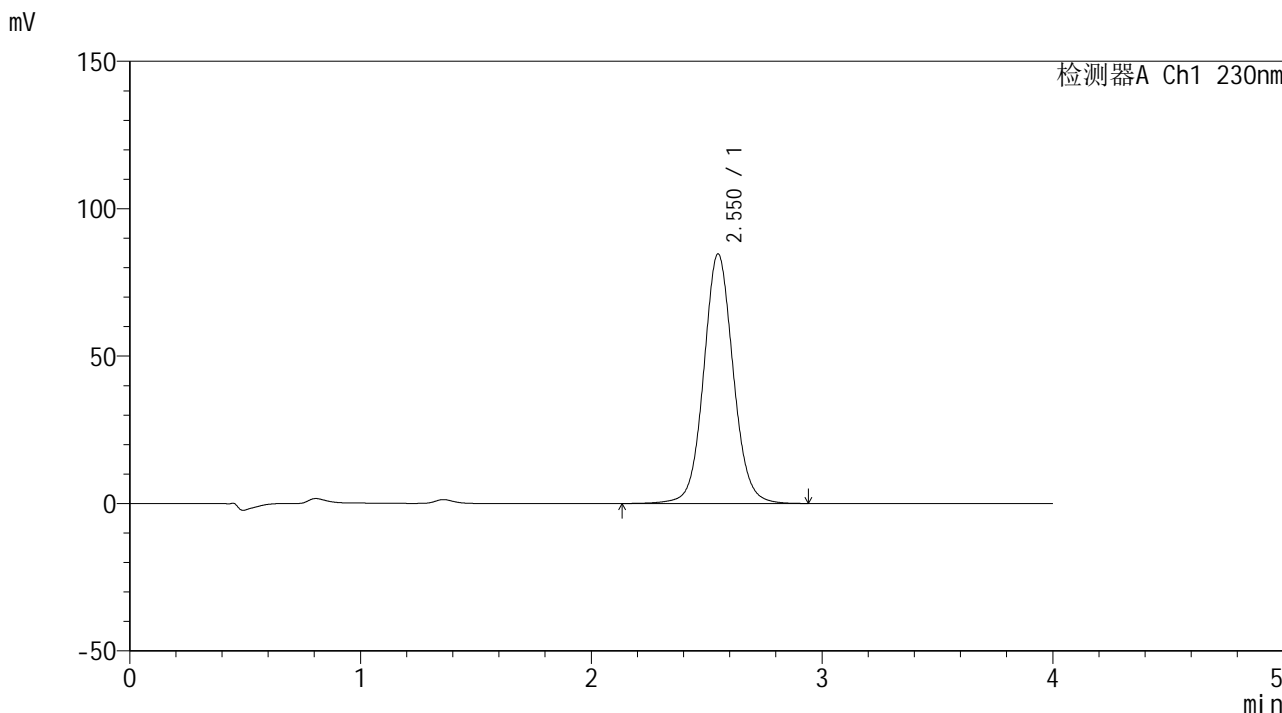


SMF-209

<样品信息>

色谱柱 : XB-C18(50*4.6mm,5μm) 流速: 1.5ml/min
 柱温 : 30°C 波长: 230nm
 数据文件名 : RC\$SMF-209 - 0-192/29-3302-2 - zzp-2024070321p-rcqx-pH6.8jz-60min-P3.lcd
 方法文件名 : RC\$SMF-209 - SMF-209-tmst-FX278.lcm
 批处理文件名 : RC\$SMF-209 - SMF-209-tmst-20241030-FX278.lcb
 样品瓶号 : 3-25
 进样体积 : 20 μL 版本号: 6.115
 进样时间 : 2024/10/30 22:07:30 实验者: jiangjinwei
 处理时间 (V2) : 2024/10/31 10:43:17 处理者: jiangjinwei
 仪器型号 : SHIMADZU LC-2050C(FX278)

<色谱图>



<峰表>

检测器A Ch1 230nm

峰号	保留时间	面积	面积%	高度	理论塔板数(USP)	拖尾因子	分离度(USP)
1	2.550	752588	100.000	84588	1985	1.067	--
总计		752588	100.000	84588			

图45 替米沙坦左氨氯地平片溶出曲线测定HPLC图谱
 自制品-2024070321批-pH6.8介质-60min-片3
 供试品溶液-1

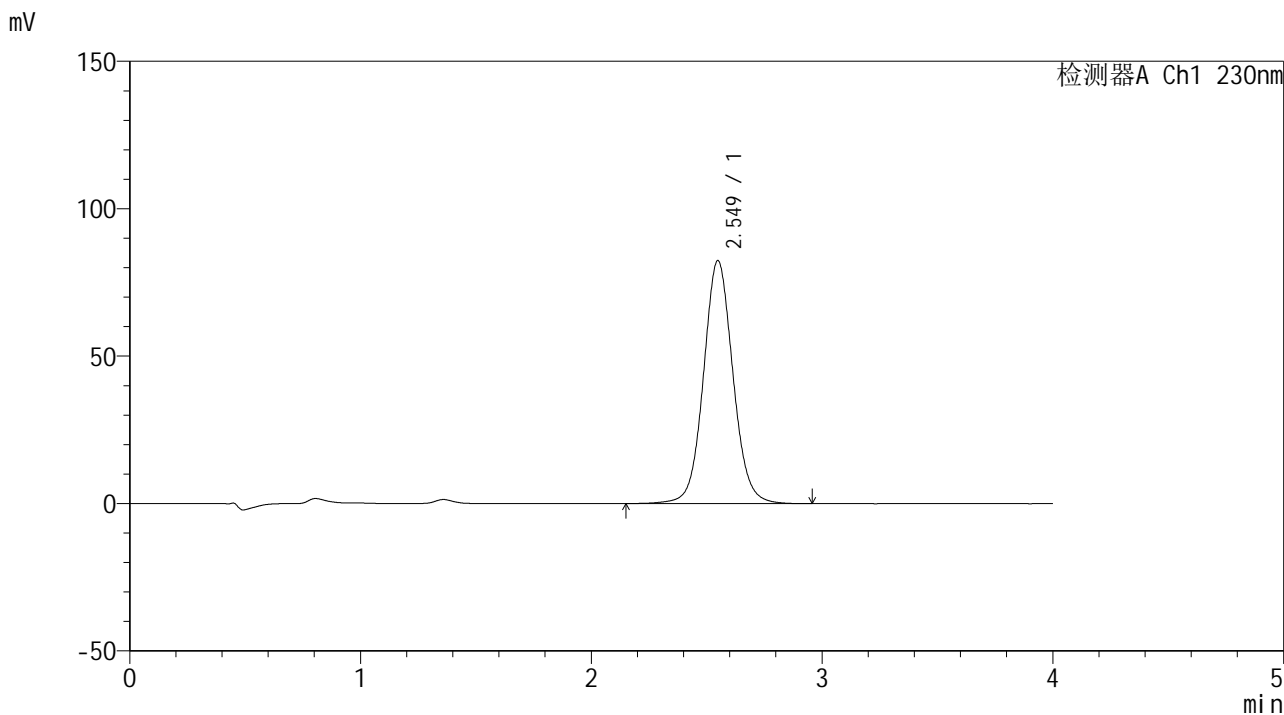


SMF-209

<样品信息>

色谱柱 : XB-C18(50*4.6mm,5μm) 流速: 1.5ml/min
 柱温 : 30°C 波长: 230nm
 数据文件名 : RC\$SMF-209 - 0-192/29-3303-2 - zzp-2024070321p-rcqx-pH6.8jz-60min-P4.lcd
 方法文件名 : RC\$SMF-209 - SMF-209-tmst-FX278.lcm
 批处理文件名: RC\$SMF-209 - SMF-209-tmst-20241030-FX278.lcb
 样品瓶号 : 3-34
 进样体积 : 20 μL 版本号: 6.115
 进样时间 : 2024/10/30 22:11:52 实验者: jiangjinwei
 处理时间 (V2) : 2024/10/31 10:43:20 处理者: jiangjinwei
 仪器型号 : SHIMADZU LC-2050C(FX278)

<色谱图>



<峰表>

检测器A Ch1 230nm

峰号	保留时间	面积	面积%	高度	理论塔板数(USP)	拖尾因子	分离度(USP)
1	2.549	732536	100.000	82417	1981	1.068	--
总计		732536	100.000	82417			

图46 替米沙坦左氨氯地平片溶出曲线测定HPLC图谱
 自制品-2024070321批-pH6.8介质-60min-片4
 供试品溶液-1

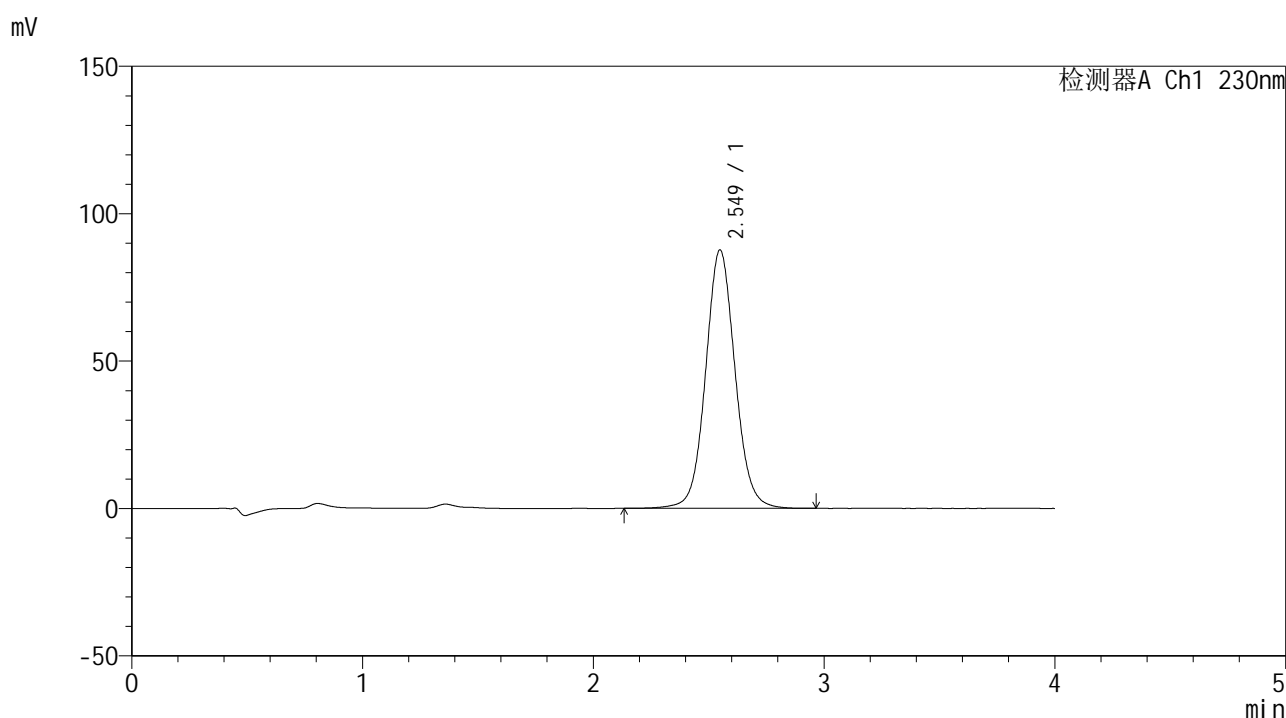


SMF-209

<样品信息>

色谱柱 : XB-C18(50*4.6mm,5μm) 流速: 1.5ml/min
 柱温 : 30°C 波长: 230nm
 数据文件名 : RC\$SMF-209 - 0-192/29-3304-2 - zzp-2024070321p-rcqx-pH6.8jz-60min-P5.lcd
 方法文件名 : RC\$SMF-209 - SMF-209-tmst-FX278.lcm
 批处理文件名 : RC\$SMF-209 - SMF-209-tmst-20241030-FX278.lcb
 样品瓶号 : 3-43
 进样体积 : 20 μL 版本号: 6.115
 进样时间 : 2024/10/30 22:16:13 实验者: jiangjinwei
 处理时间 (V2) : 2024/10/31 10:43:23 处理者: jiangjinwei
 仪器型号 : SHIMADZU LC-2050C(FX278)

<色谱图>



<峰表>

检测器A Ch1 230nm

峰号	保留时间	面积	面积%	高度	理论塔板数(USP)	拖尾因子	分离度(USP)
1	2.549	778324	100.000	87598	1985	1.068	--
总计		778324	100.000	87598			

图47 替米沙坦左氨氯地平片溶出曲线测定HPLC图谱
 自制品-2024070321批-pH6.8介质-60min-片5
 供试品溶液-1

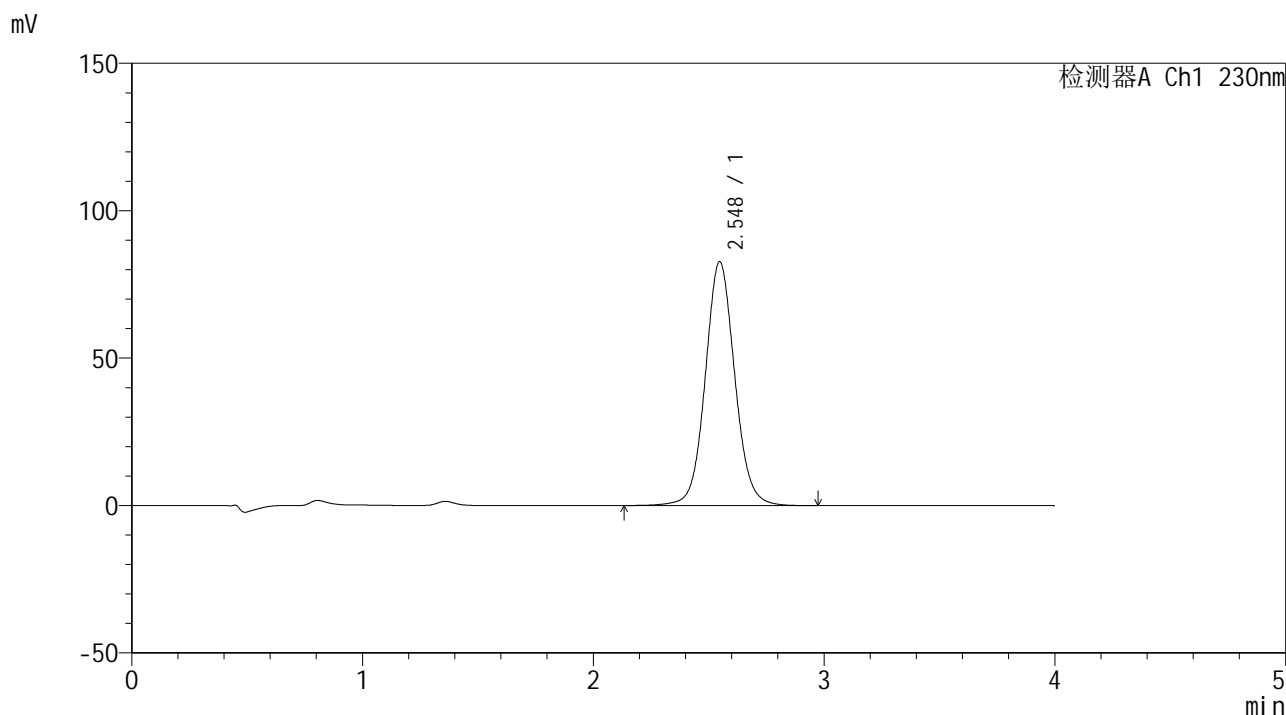


SMF-209

<样品信息>

色谱柱 : XB-C18(50*4.6mm,5μm) 流速: 1.5ml/min
 柱温 : 30°C 波长: 230nm
 数据文件名 : RC\$SMF-209 - 0-192/29-3305-2 - zzp-2024070321p-rcqx-pH6.8jz-60min-P6.lcd
 方法文件名 : RC\$SMF-209 - SMF-209-tmst-FX278.lcm
 批处理文件名: RC\$SMF-209 - SMF-209-tmst-20241030-FX278.lcb
 样品瓶号 : 3-52
 进样体积 : 20 μL 版本号: 6.115
 进样时间 : 2024/10/30 22:20:35 实验者: jiangjinwei
 处理时间 (V2) : 2024/10/31 10:43:26 处理者: jiangjinwei
 仪器型号 : SHIMADZU LC-2050C(FX278)

<色谱图>



<峰表>

检测器A Ch1 230nm

峰号	保留时间	面积	面积%	高度	理论塔板数(USP)	拖尾因子	分离度(USP)
1	2.548	735569	100.000	82767	1981	1.068	--
总计		735569	100.000	82767			

图48 替米沙坦左氨氯地平片溶出曲线测定HPLC图谱
 自制品-2024070321批-pH6.8介质-60min-片6
 供试品溶液-1

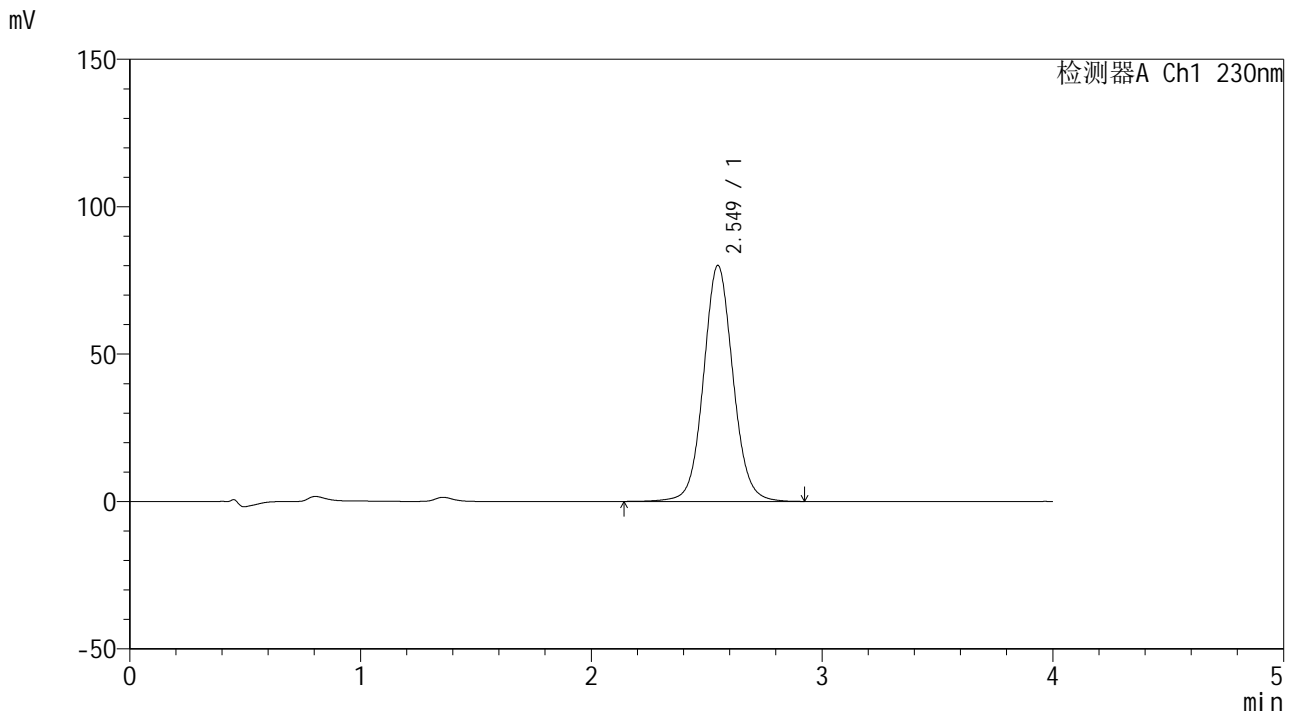


SMF-209

<样品信息>

色谱柱 : XB-C18(50*4.6mm,5μm) 流速: 1.5ml/min
 柱温 : 30°C 波长: 230nm
 数据文件名 : RC\$SMF-209 - 0-192/29-3306-2 - zzp-2024070321p-rcqx-pH6.8jz-jxzs-P1.lcd
 方法文件名 : RC\$SMF-209 - SMF-209-tmst-FX278.lcm
 批处理文件名 : RC\$SMF-209 - SMF-209-tmst-20241030-FX278.lcb
 样品瓶号 : 3-8
 进样体积 : 20 μL 版本号: 6.115
 进样时间 : 2024/10/30 22:24:58 实验者: jiangjinwei
 处理时间 (V2) : 2024/10/31 10:43:29 处理者: jiangjinwei
 仪器型号 : SHIMADZU LC-2050C(FX278)

<色谱图>



<峰表>

检测器A Ch1 230nm

峰号	保留时间	面积	面积%	高度	理论塔板数(USP)	拖尾因子	分离度(USP)
1	2.549	711411	100.000	80032	1979	1.067	--
总计		711411	100.000	80032			

图49 替米沙坦左氨氯地平片溶出曲线测定HPLC图谱
 自制品-2024070321批-pH6.8介质-极限转速-片1
 供试品溶液-1

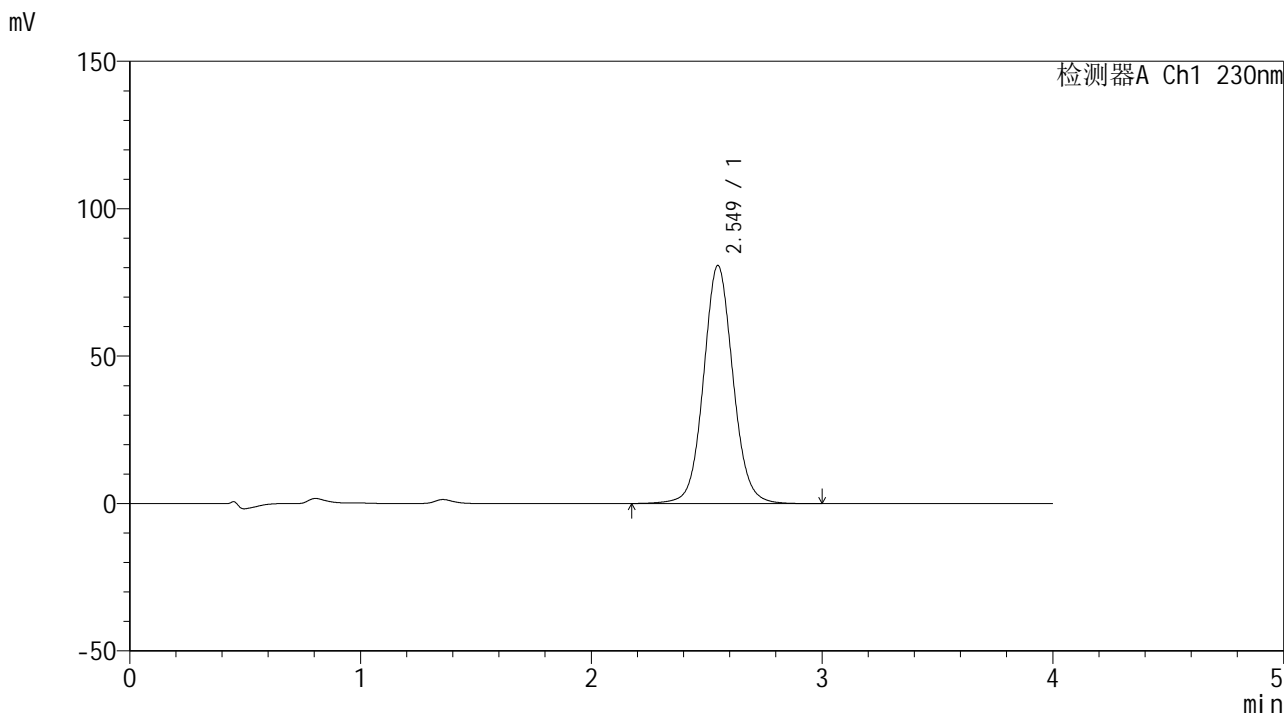


SMF-209

<样品信息>

色谱柱 : XB-C18(50*4.6mm,5μm) 流速: 1.5ml/min
 柱温 : 30°C 波长: 230nm
 数据文件名 : RC\$SMF-209 - 0-192/29-3307-2 - zzp-2024070321p-rcqx-pH6.8jz-jxzs-P2.lcd
 方法文件名 : RC\$SMF-209 - SMF-209-tmst-FX278.lcm
 批处理文件名 : RC\$SMF-209 - SMF-209-tmst-20241030-FX278.lcb
 样品瓶号 : 3-17
 进样体积 : 20 μL 版本号: 6.115
 进样时间 : 2024/10/30 22:29:22 实验者: jiangjinwei
 处理时间 (V2) : 2024/10/31 10:43:32 处理者: jiangjinwei
 仪器型号 : SHIMADZU LC-2050C(FX278)

<色谱图>



<峰表>

检测器A Ch1 230nm

峰号	保留时间	面积	面积%	高度	理论塔板数(USP)	拖尾因子	分离度(USP)
1	2.549	717621	100.000	80726	1982	1.069	--
总计		717621	100.000	80726			

图50 替米沙坦左氨氯地平片溶出曲线测定HPLC图谱
 自制品-2024070321批-pH6.8介质-极限转速-片2
 供试品溶液-1

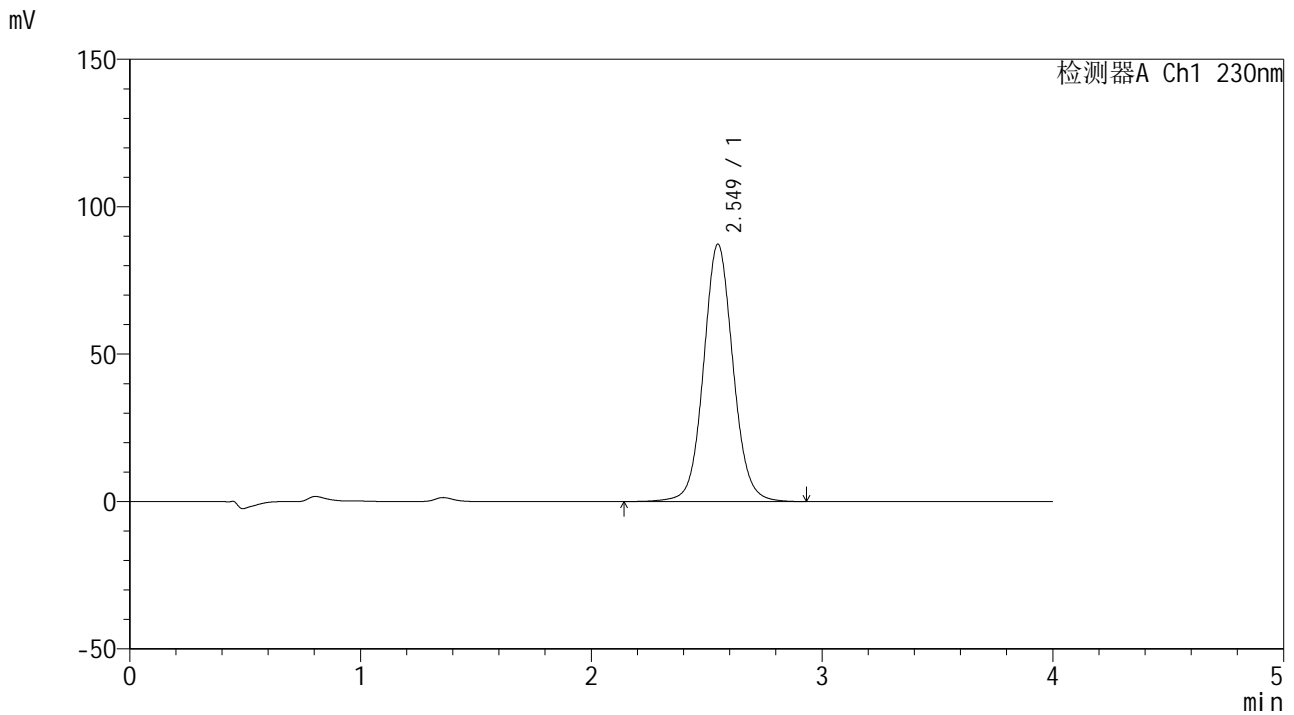


SMF-209

<样品信息>

色谱柱 : XB-C18(50*4.6mm,5μm) 流速: 1.5ml/min
 柱温 : 30°C 波长: 230nm
 数据文件名 : RC\$SMF-209 - 0-192/29-3308-2 - zzp-2024070321p-rcqx-pH6.8jz-jxzs-P3.lcd
 方法文件名 : RC\$SMF-209 - SMF-209-tmst-FX278.lcm
 批处理文件名 : RC\$SMF-209 - SMF-209-tmst-20241030-FX278.lcb
 样品瓶号 : 3-26
 进样体积 : 20 μL 版本号: 6.115
 进样时间 : 2024/10/30 22:33:46 实验者: jiangjinwei
 处理时间 (V2) : 2024/10/31 10:43:35 处理者: jiangjinwei
 仪器型号 : SHIMADZU LC-2050C(FX278)

<色谱图>



<峰表>

检测器A Ch1 230nm

峰号	保留时间	面积	面积%	高度	理论塔板数(USP)	拖尾因子	分离度(USP)
1	2.549	775932	100.000	87293	1982	1.069	--
总计		775932	100.000	87293			

图51 替米沙坦左氨氯地平片溶出曲线测定HPLC图谱
 自制品-2024070321批-pH6.8介质-极限转速-片3
 供试品溶液-1

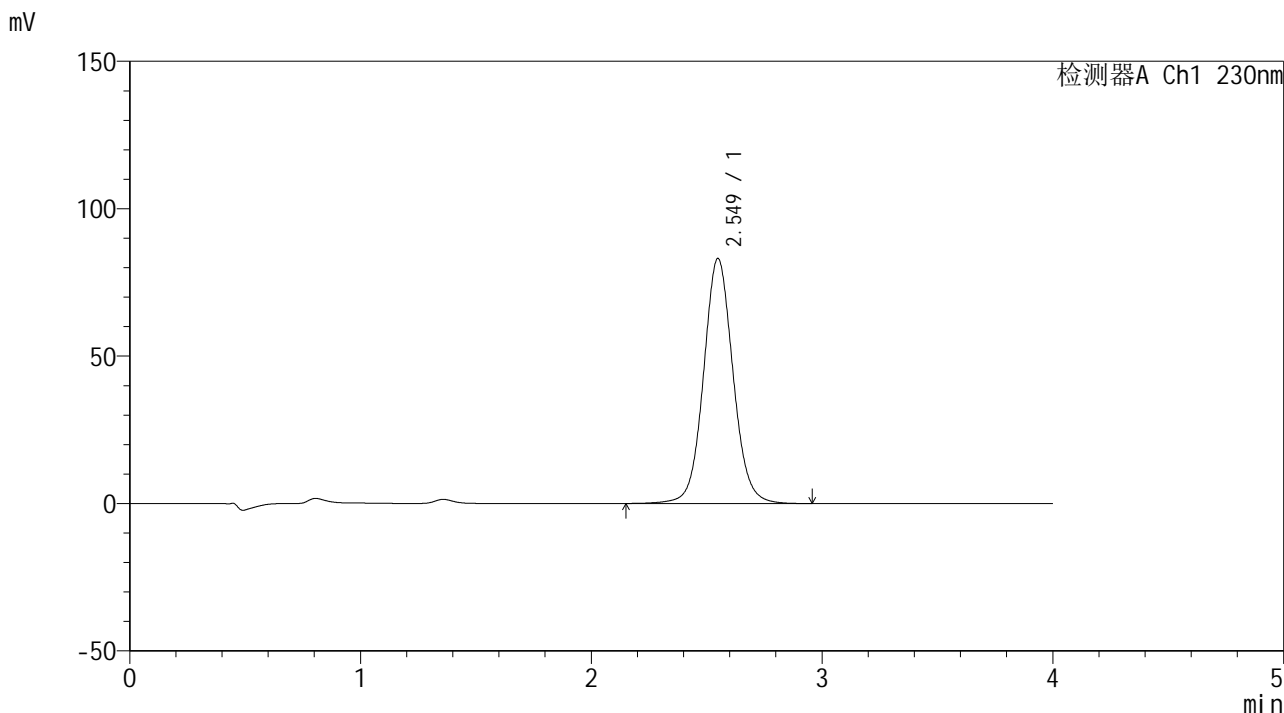


SMF-209

<样品信息>

色谱柱 : XB-C18(50*4.6mm,5μm) 流速: 1.5ml/min
 柱温 : 30°C 波长: 230nm
 数据文件名 : RC\$SMF-209 - 0-192/29-3309-2 - zzp-2024070321p-rcqx-pH6.8jz-jxzs-P4.lcd
 方法文件名 : RC\$SMF-209 - SMF-209-tmst-FX278.lcm
 批处理文件名 : RC\$SMF-209 - SMF-209-tmst-20241030-FX278.lcb
 样品瓶号 : 3-35
 进样体积 : 20 μL 版本号: 6.115
 进样时间 : 2024/10/30 22:38:08 实验者: jiangjinwei
 处理时间 (V2) : 2024/10/31 10:43:38 处理者: jiangjinwei
 仪器型号 : SHIMADZU LC-2050C(FX278)

<色谱图>



<峰表>

检测器A Ch1 230nm

峰号	保留时间	面积	面积%	高度	理论塔板数(USP)	拖尾因子	分离度(USP)
1	2.549	738604	100.000	83077	1983	1.068	--
总计		738604	100.000	83077			

图52 替米沙坦左氨氯地平片溶出曲线测定HPLC图谱
 自制品-2024070321批-pH6.8介质-极限转速-片4
 供试品溶液-1

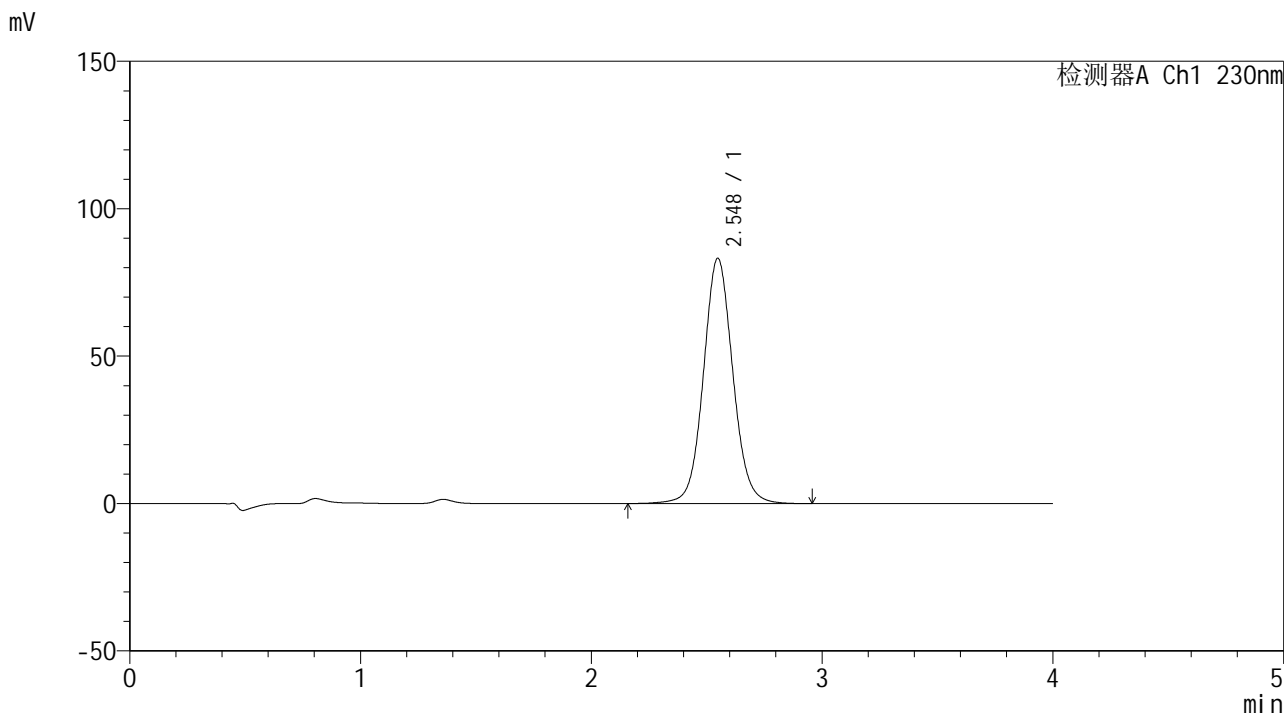


SMF-209

<样品信息>

色谱柱 : XB-C18(50*4.6mm,5μm) 流速: 1.5ml/min
 柱温 : 30°C 波长: 230nm
 数据文件名 : RC\$SMF-209 - 0-192/29-3310-2 - zzp-2024070321p-rcqx-pH6.8jz-jxzs-P5.lcd
 方法文件名 : RC\$SMF-209 - SMF-209-tmst-FX278.lcm
 批处理文件名 : RC\$SMF-209 - SMF-209-tmst-20241030-FX278.lcb
 样品瓶号 : 3-44
 进样体积 : 20 μL 版本号: 6.115
 进样时间 : 2024/10/30 22:42:30 实验者: jiangjinwei
 处理时间 (V2) : 2024/10/31 10:43:41 处理者: jiangjinwei
 仪器型号 : SHIMADZU LC-2050C(FX278)

<色谱图>



<峰表>

检测器A Ch1 230nm

峰号	保留时间	面积	面积%	高度	理论塔板数(USP)	拖尾因子	分离度(USP)
1	2.548	739034	100.000	83229	1984	1.069	--
总计		739034	100.000	83229			

图53 替米沙坦左氨氯地平片溶出曲线测定HPLC图谱
 自制品-2024070321批-pH6.8介质-极限转速-片5
 供试品溶液-1

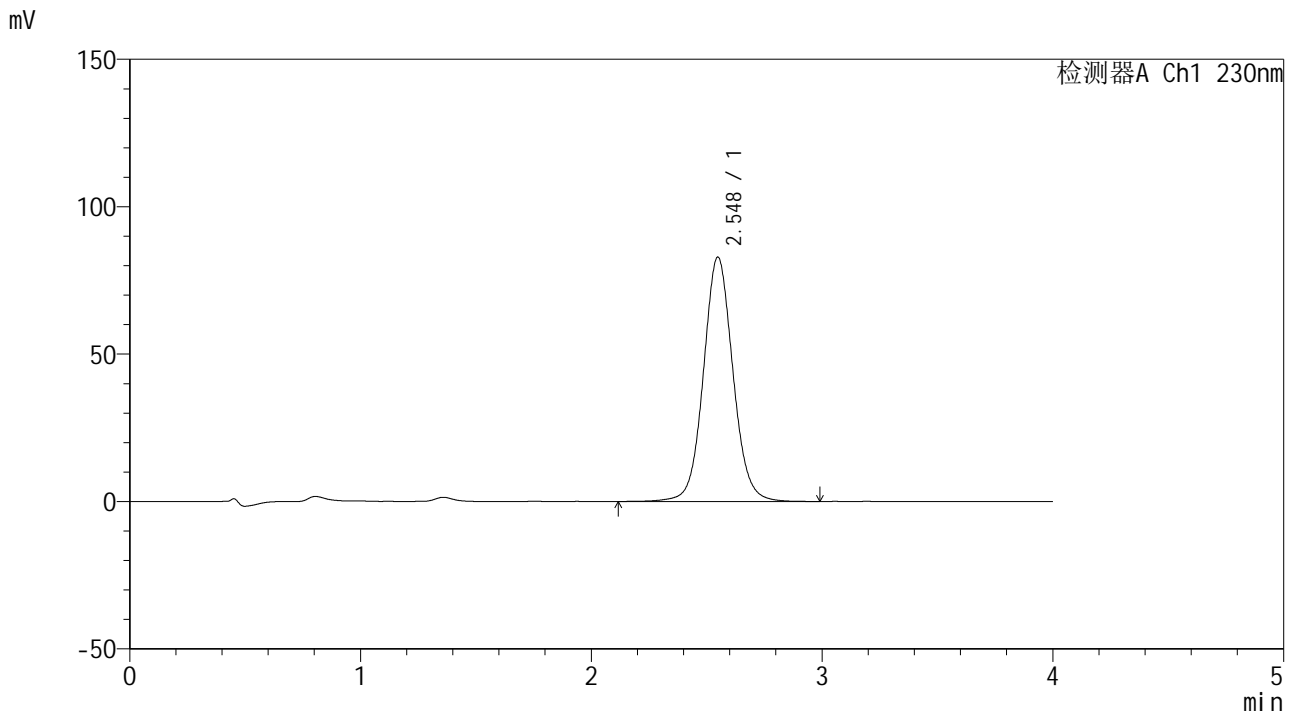


SMF-209

<样品信息>

色谱柱 : XB-C18(50*4.6mm,5μm) 流速: 1.5ml/min
 柱温 : 30°C 波长: 230nm
 数据文件名 : RC\$SMF-209 - 0-192/29-3311-2 - zzp-2024070321p-rcqx-pH6.8jz-jxzs-P6.lcd
 方法文件名 : RC\$SMF-209 - SMF-209-tmst-FX278.lcm
 批处理文件名 : RC\$SMF-209 - SMF-209-tmst-20241030-FX278.lcb
 样品瓶号 : 3-53
 进样体积 : 20 μL 版本号: 6.115
 进样时间 : 2024/10/30 22:46:53 实验者: jiangjinwei
 处理时间 (V2) : 2024/10/31 10:43:43 处理者: jiangjinwei
 仪器型号 : SHIMADZU LC-2050C(FX278)

<色谱图>



<峰表>

检测器A Ch1 230nm

峰号	保留时间	面积	面积%	高度	理论塔板数(USP)	拖尾因子	分离度(USP)
1	2.548	736693	100.000	82896	1982	1.068	--
总计		736693	100.000	82896			

图54 替米沙坦左氨氯地平片溶出曲线测定HPLC图谱
 自制品-2024070321批-pH6.8介质-极限转速-片6
 供试品溶液-1

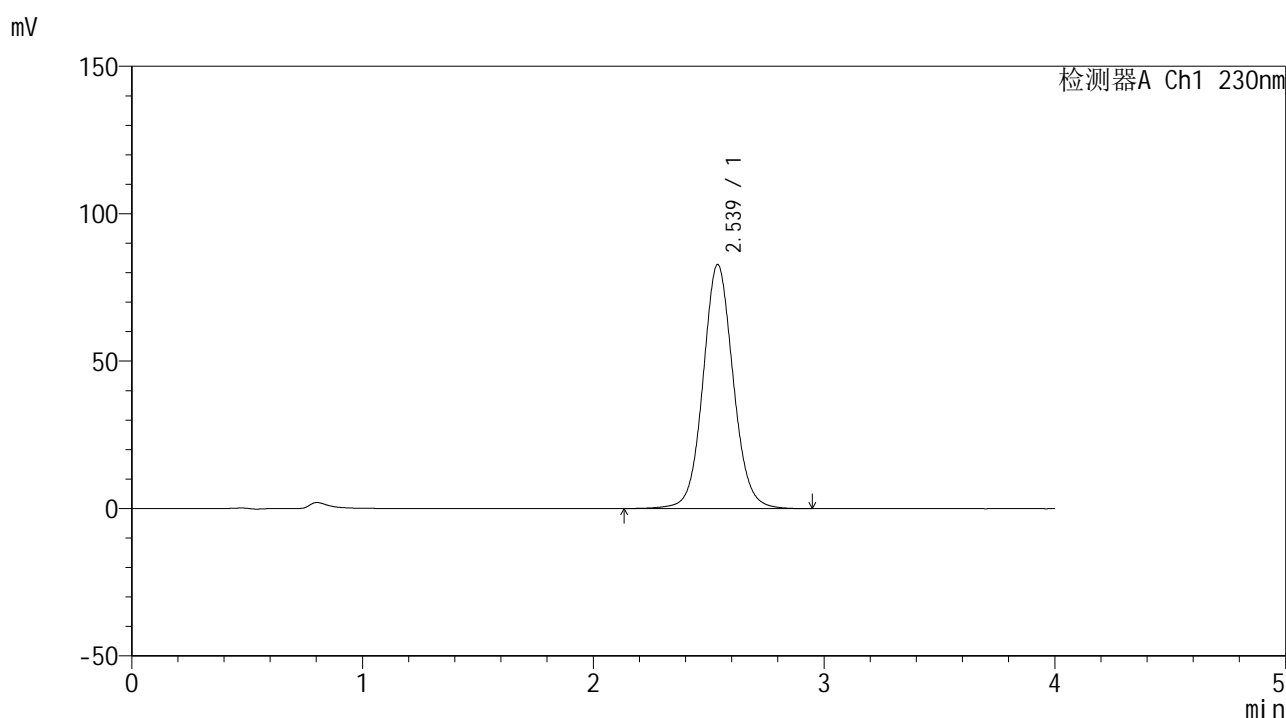


SMF-209

<样品信息>

色谱柱 : XB-C18(50*4.6mm,5μm) 流速: 1.5ml/min
 柱温 : 30°C 波长: 230nm
 数据文件名 : RC\$SMF-209 - 0-192/29-3312-2 - zzp-2024070321p-rcqx-pH6.8jz-dz2-1.lcd
 方法文件名 : RC\$SMF-209 - SMF-209-tmst-FX278.lcm
 批处理文件名 : RC\$SMF-209 - SMF-209-tmst-20241030-FX278.lcb
 样品瓶号 : 3-27
 进样体积 : 20 μL 版本号: 6.115
 进样时间 : 2024/10/30 22:51:15 实验者: jiangjinwei
 处理时间 (V2) : 2024/10/31 10:43:46 处理者: jiangjinwei
 仪器型号 : SHIMADZU LC-2050C(FX278)

<色谱图>



<峰表>

检测器A Ch1 230nm

峰号	保留时间	面积	面积%	高度	理论塔板数(USP)	拖尾因子	分离度(USP)
1	2.539	752329	100.000	82809	1877	1.073	--
总计		752329	100.000	82809			

图55 替米沙坦左氨氯地平片溶出曲线测定HPLC图谱
 自制品-2024070321批-pH6.8介质
 对照品溶液-2-1

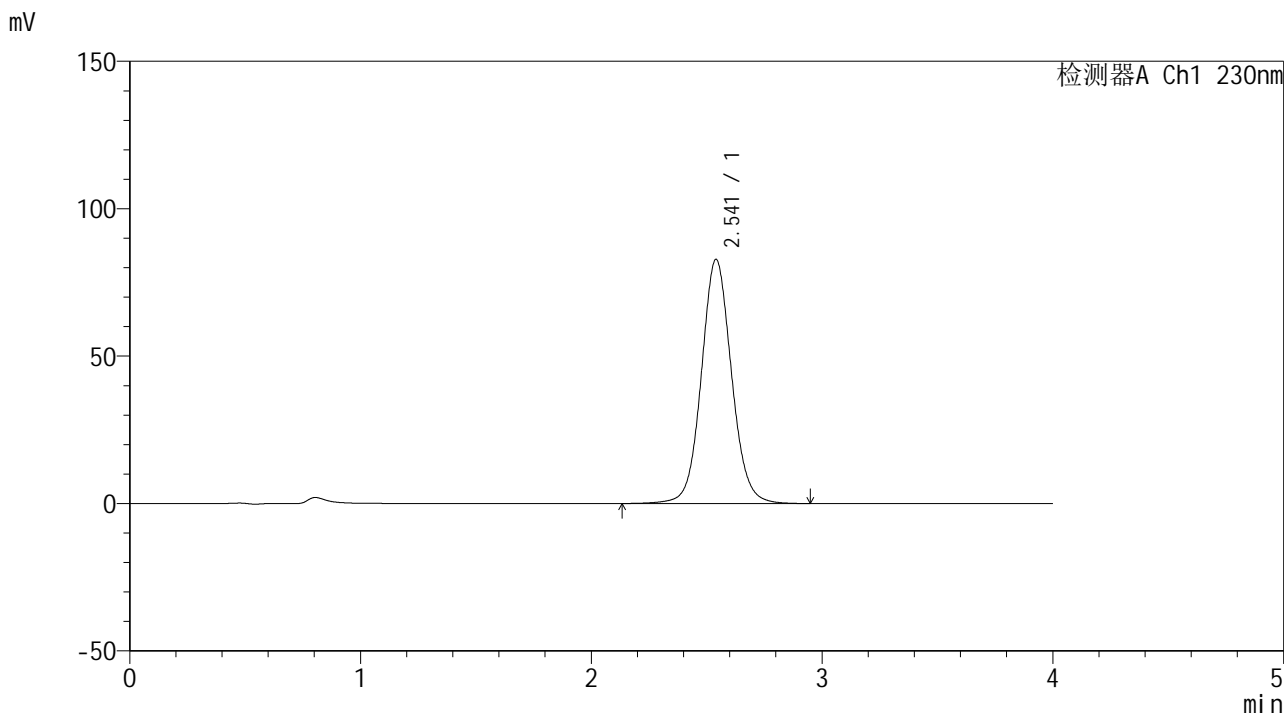


SMF-209

<样品信息>

色谱柱 : XB-C18(50*4.6mm,5μm) 流速: 1.5ml/min
 柱温 : 30°C 波长: 230nm
 数据文件名 : RC\$SMF-209 - 0-192/29-3313-2 - zzp-2024070321p-rcqx-pH6.8jz-dz2-2.lcd
 方法文件名 : RC\$SMF-209 - SMF-209-tmst-FX278.lcm
 批处理文件名: RC\$SMF-209 - SMF-209-tmst-20241030-FX278.lcb
 样品瓶号 : 3-27
 进样体积 : 20 μL 版本号: 6.115
 进样时间 : 2024/10/30 22:55:38 实验者: jiangjinwei
 处理时间 (V2) : 2024/10/31 10:43:49 处理者: jiangjinwei
 仪器型号 : SHIMADZU LC-2050C(FX278)

<色谱图>



<峰表>

检测器A Ch1 230nm

峰号	保留时间	面积	面积%	高度	理论塔板数(USP)	拖尾因子	分离度(USP)
1	2.541	752682	100.000	82767	1877	1.073	--
总计		752682	100.000	82767			

图56 替米沙坦左氨氯地平片溶出曲线测定HPLC图谱
 自制品-2024070321批-pH6.8介质
 对照品溶液-2-2