

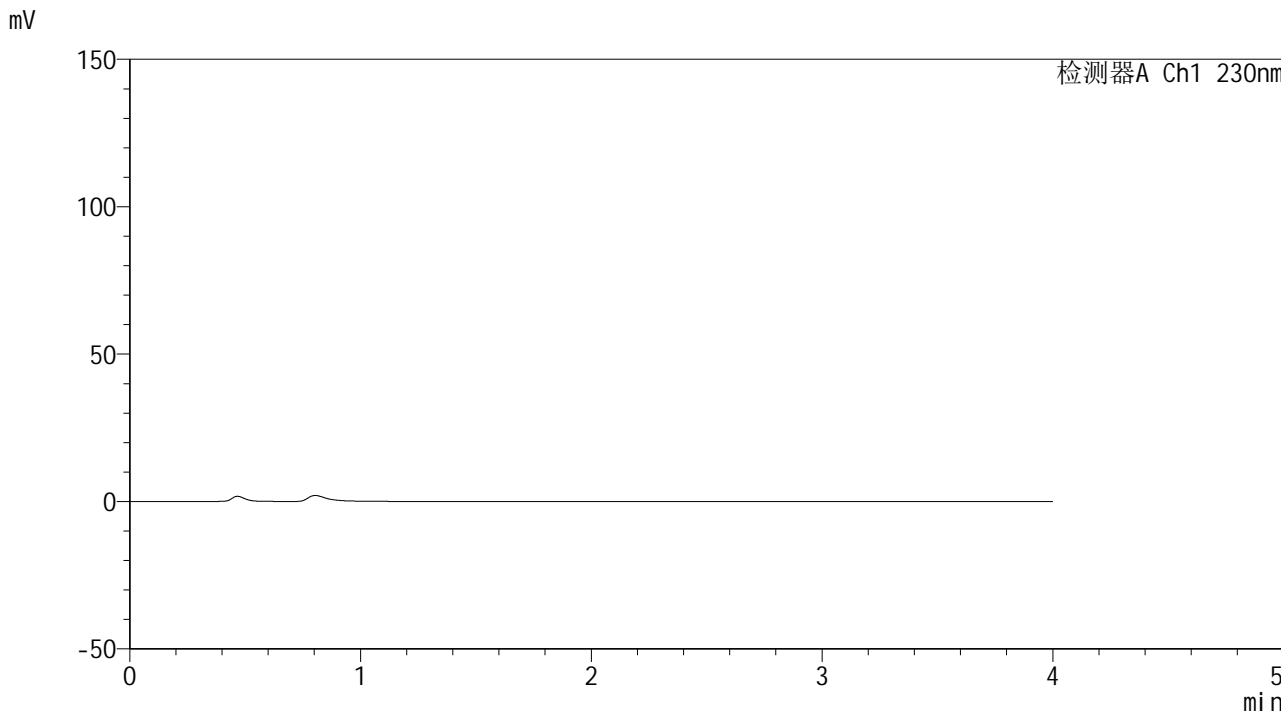


SMF-209

<样品信息>

色谱柱 : XB-C18(50*4.6mm,5 μ m) 流速: 1.5ml/min
柱温 : 30 $^{\circ}$ C 波长: 230nm
数据文件名 : RC\$SMF-209 - 0-192/29-3258-2 - zzp-2024070321p-rcqx-pH6.8jz-rj.lcd
方法文件名 : RC\$SMF-209 - SMF-209-tmst-FX278.lcm
批处理文件名 : RC\$SMF-209 - SMF-209-tmst-20241030-FX278.lcb
样品瓶号 : 3-9
进样体积 : 20 μ L 版本号: 6.115
进样时间 : 2024/10/30 18:54:58 实验者: jiangjinwei
处理时间 (V2) : 2024/10/31 10:41:12 处理者: jiangjinwei
仪器型号 : SHIMADZU LC-2050C(FX278)

<色谱图>



<峰表>

检测器A Ch1 230nm

| 峰号 | 保留时间 | 面积 | 面积% | 高度 | 理论塔板数(USP) | 拖尾因子 | 分离度(USP) |
|----|------|----|-----|----|------------|------|----------|
| 总计 | | | | | | | |

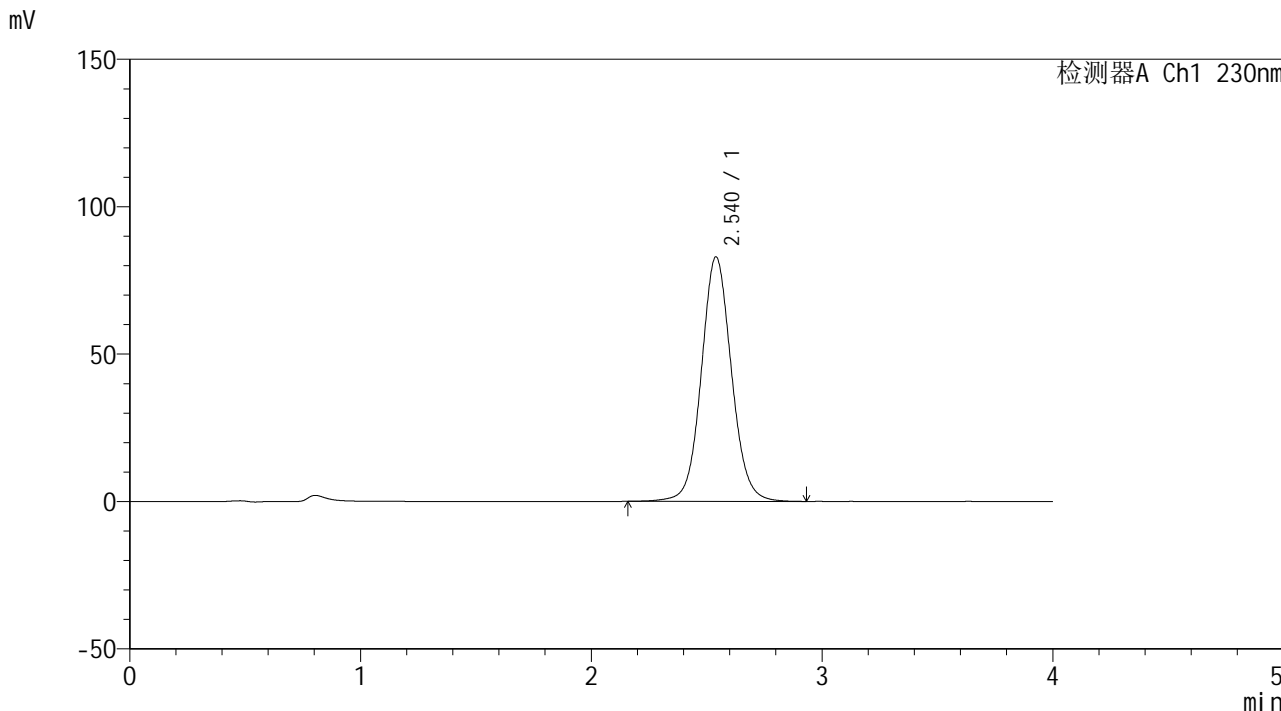


SMF-209

<样品信息>

色谱柱 : XB-C18(50*4.6mm,5 μ m) 流速: 1.5ml/min
柱温 : 30 $^{\circ}$ C 波长: 230nm
数据文件名 : RC\$SMF-209 - 0-192/29-3259-2 - zzp-2024070321p-rcqx-pH6.8jz-dz1-1.lcd
方法文件名 : RC\$SMF-209 - SMF-209-tmst-FX278.lcm
批处理文件名 : RC\$SMF-209 - SMF-209-tmst-20241030-FX278.lcb
样品瓶号 : 3-18
进样体积 : 20 μ L 版本号: 6.115
进样时间 : 2024/10/30 18:59:21 实验者: jiangjinwei
处理时间 (V2) : 2024/10/31 10:41:15 处理者: jiangjinwei
仪器型号 : SHIMADZU LC-2050C(FX278)

<色谱图>



<峰表>

检测器A Ch1 230nm

| 峰号 | 保留时间 | 面积 | 面积% | 高度 | 理论塔板数(USP) | 拖尾因子 | 分离度(USP) |
|----|-------|--------|---------|-------|------------|-------|----------|
| 1 | 2.540 | 753170 | 100.000 | 82908 | 1878 | 1.070 | -- |
| 总计 | | 753170 | 100.000 | 82908 | | | |

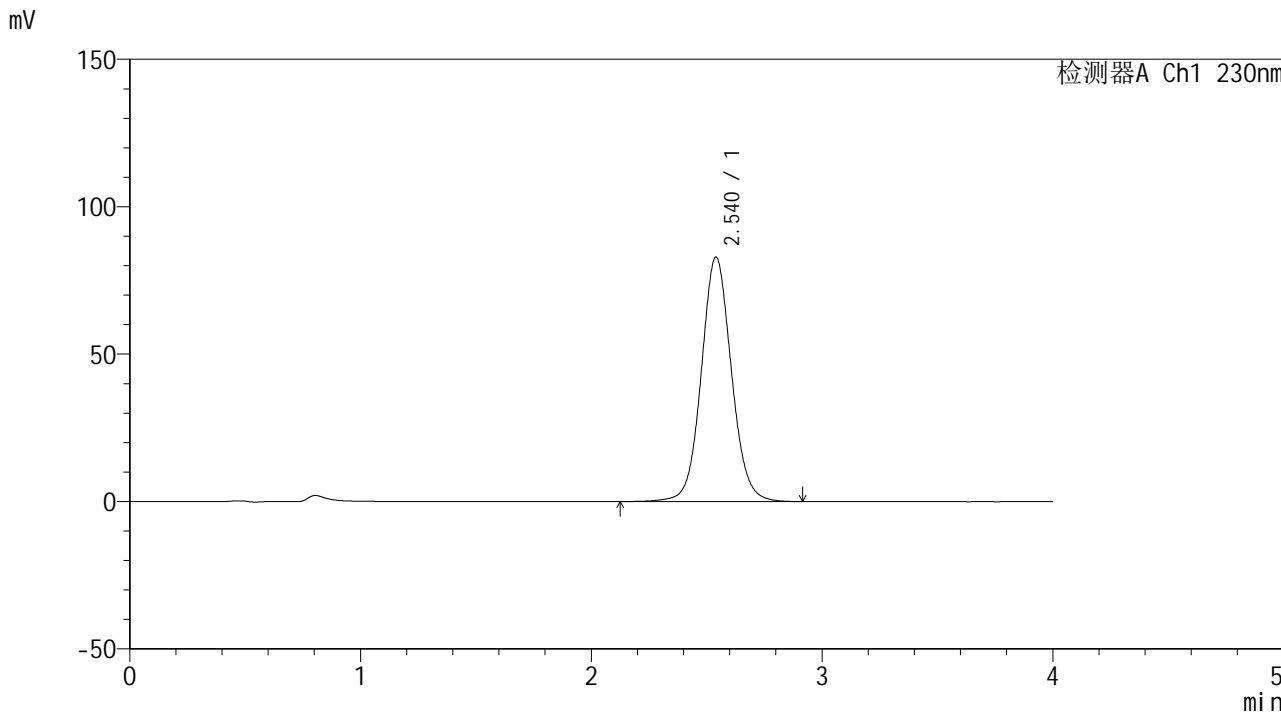


SMF-209

<样品信息>

色谱柱 : XB-C18(50*4.6mm,5 μ m) 流速: 1.5ml/min
柱温 : 30 $^{\circ}$ C 波长: 230nm
数据文件名 : RC\$SMF-209 - 0-192/29-3260-2 - zzp-2024070321p-rcqx-pH6.8jz-dz1-2.lcd
方法文件名 : RC\$SMF-209 - SMF-209-tmst-FX278.lcm
批处理文件名 : RC\$SMF-209 - SMF-209-tmst-20241030-FX278.lcb
样品瓶号 : 3-18
进样体积 : 20 μ L 版本号: 6.115
进样时间 : 2024/10/30 19:03:45 实验者: jiangjinwei
处理时间 (V2) : 2024/10/31 10:41:18 处理者: jiangjinwei
仪器型号 : SHIMADZU LC-2050C(FX278)

<色谱图>



<峰表>

检测器A Ch1 230nm

| 峰号 | 保留时间 | 面积 | 面积% | 高度 | 理论塔板数(USP) | 拖尾因子 | 分离度(USP) |
|----|-------|--------|---------|-------|------------|-------|----------|
| 1 | 2.540 | 754263 | 100.000 | 82966 | 1878 | 1.071 | -- |
| 总计 | | 754263 | 100.000 | 82966 | | | |

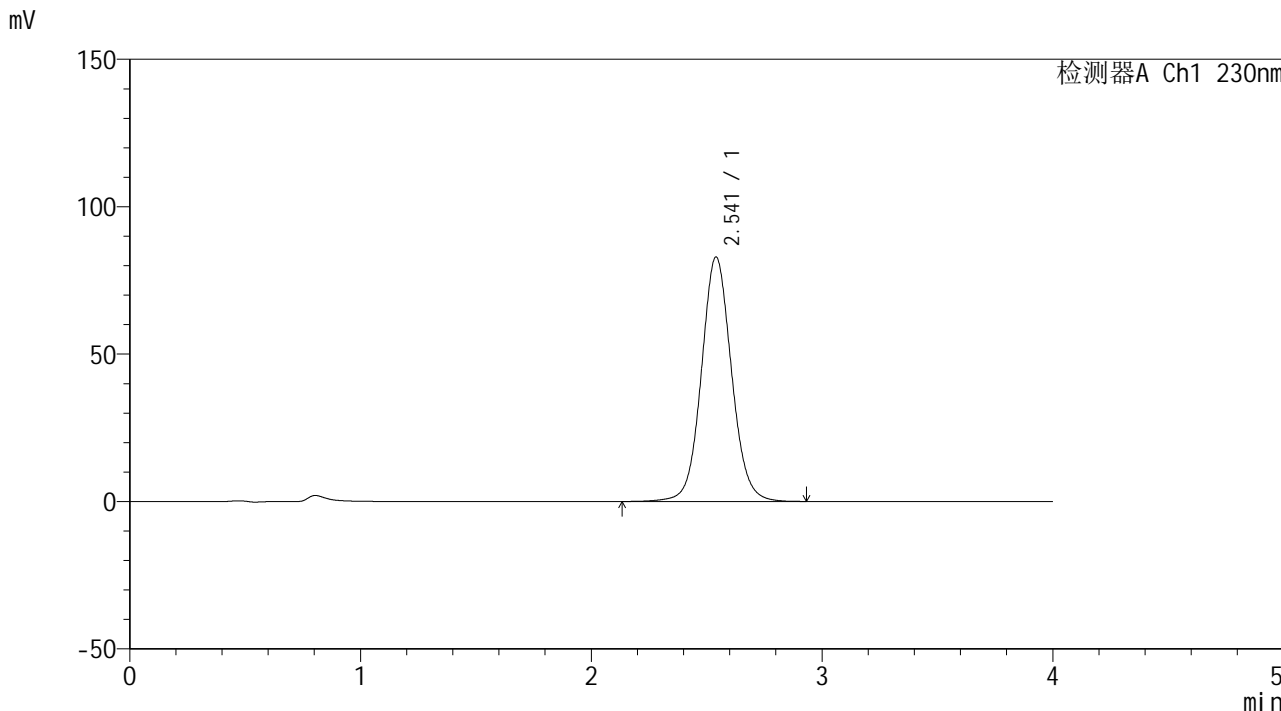


SMF-209

<样品信息>

色谱柱 : XB-C18(50*4.6mm,5μm) 流速: 1.5ml/min
柱温 : 30°C 波长: 230nm
数据文件名 : RC\$SMF-209 - 0-192/29-3261-2 - zzp-2024070321p-rcqx-pH6.8jz-dz1-3.lcd
方法文件名 : RC\$SMF-209 - SMF-209-tmst-FX278.lcm
批处理文件名 : RC\$SMF-209 - SMF-209-tmst-20241030-FX278.lcb
样品瓶号 : 3-18
进样体积 : 20 μL 版本号: 6.115
进样时间 : 2024/10/30 19:08:10 实验者: jiangjinwei
处理时间 (V2) : 2024/10/31 10:41:21 处理者: jiangjinwei
仪器型号 : SHIMADZU LC-2050C(FX278)

<色谱图>



<峰表>

检测器A Ch1 230nm

| 峰号 | 保留时间 | 面积 | 面积% | 高度 | 理论塔板数(USP) | 拖尾因子 | 分离度(USP) |
|----|-------|--------|---------|-------|------------|-------|----------|
| 1 | 2.541 | 753356 | 100.000 | 82893 | 1877 | 1.071 | -- |
| 总计 | | 753356 | 100.000 | 82893 | | | |

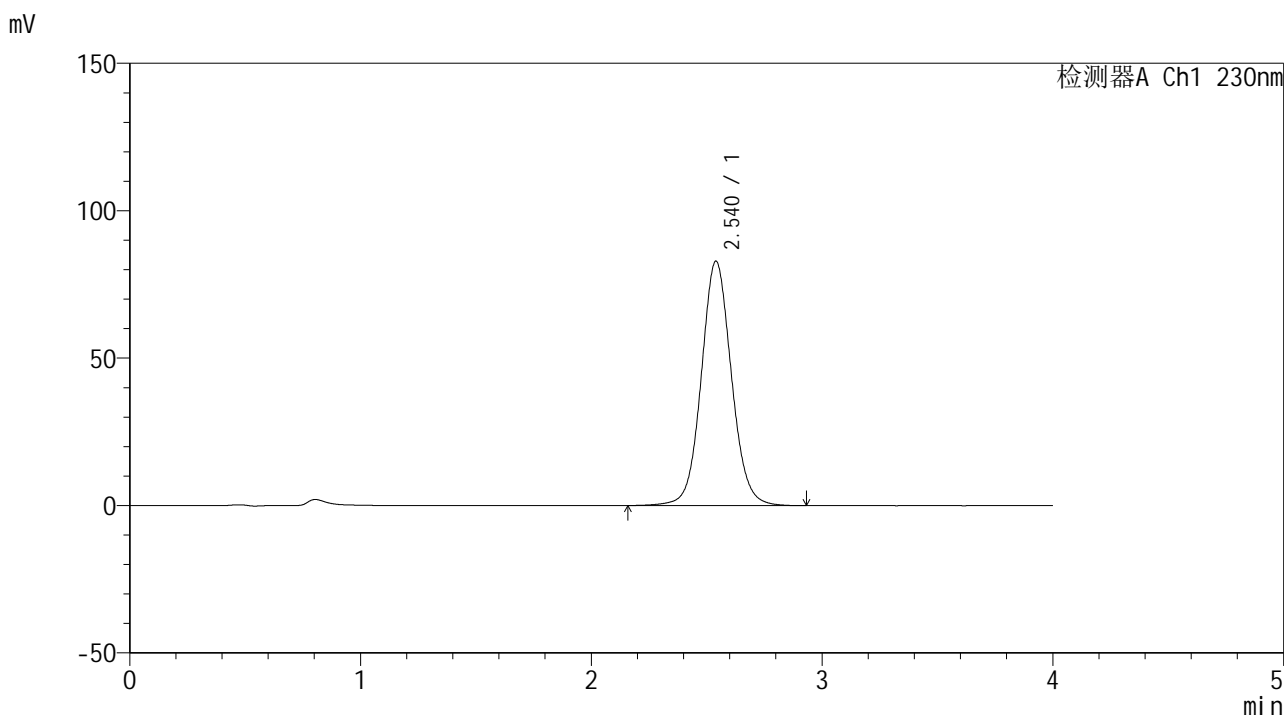


SMF-209

<样品信息>

色谱柱 : XB-C18(50*4.6mm,5μm) 流速: 1.5ml/min
 柱温 : 30°C 波长: 230nm
 数据文件名 : RC\$SMF-209 - 0-192/29-3262-2 - zzp-2024070321p-rcqx-pH6.8jz-dz1-4.lcd
 方法文件名 : RC\$SMF-209 - SMF-209-tmst-FX278.lcm
 批处理文件名 : RC\$SMF-209 - SMF-209-tmst-20241030-FX278.lcb
 样品瓶号 : 3-18
 进样体积 : 20 μL 版本号: 6.115
 进样时间 : 2024/10/30 19:12:33 实验者: jiangjinwei
 处理时间 (V2) : 2024/10/31 10:41:24 处理者: jiangjinwei
 仪器型号 : SHIMADZU LC-2050C(FX278)

<色谱图>



<峰表>

检测器A Ch1 230nm

| 峰号 | 保留时间 | 面积 | 面积% | 高度 | 理论塔板数(USP) | 拖尾因子 | 分离度(USP) |
|----|-------|--------|---------|-------|------------|-------|----------|
| 1 | 2.540 | 752855 | 100.000 | 82903 | 1876 | 1.071 | -- |
| 总计 | | 752855 | 100.000 | 82903 | | | |

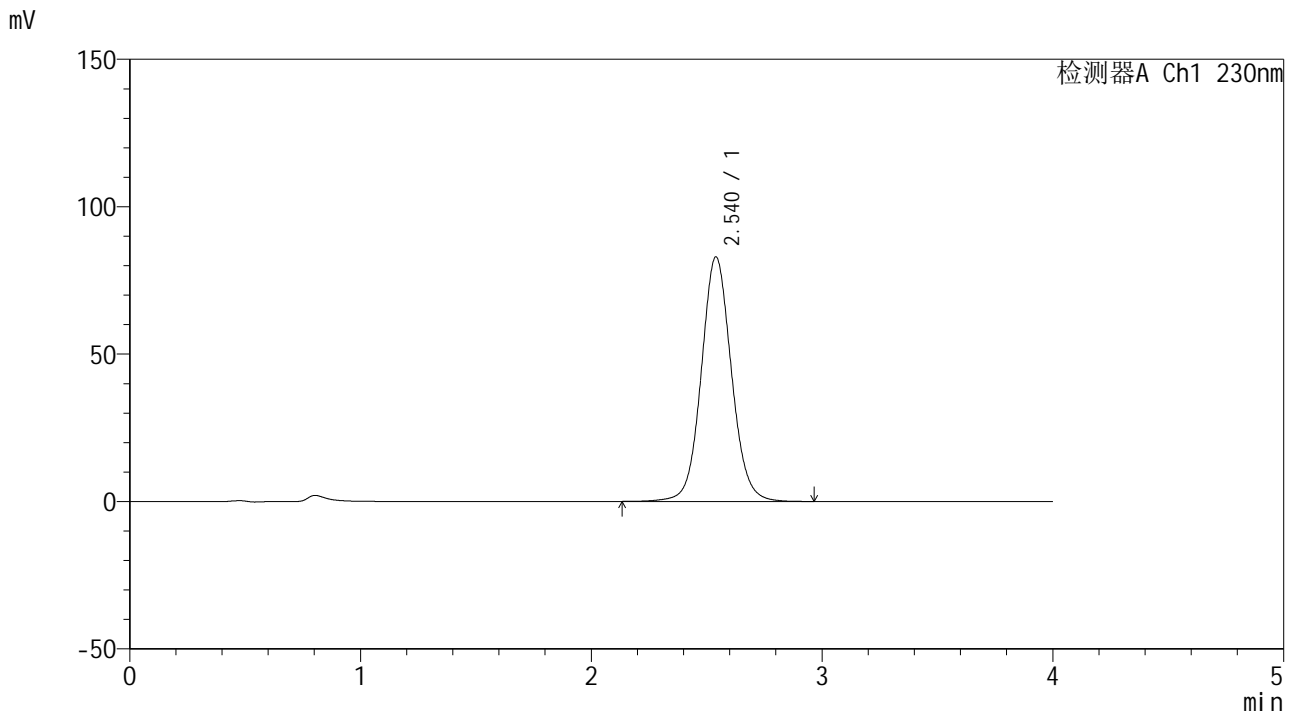


SMF-209

<样品信息>

色谱柱 : XB-C18(50*4.6mm,5 μ m) 流速: 1.5ml/min
柱温 : 30 $^{\circ}$ C 波长: 230nm
数据文件名 : RC\$SMF-209 - 0-192/29-3263-2 - zzp-2024070321p-rcqx-pH6.8jz-dz1-5.lcd
方法文件名 : RC\$SMF-209 - SMF-209-tmst-FX278.lcm
批处理文件名 : RC\$SMF-209 - SMF-209-tmst-20241030-FX278.lcb
样品瓶号 : 3-18
进样体积 : 20 μ L 版本号: 6.115
进样时间 : 2024/10/30 19:16:56 实验者: jiangjinwei
处理时间 (V2) : 2024/10/31 10:41:27 处理者: jiangjinwei
仪器型号 : SHIMADZU LC-2050C(FX278)

<色谱图>



<峰表>

检测器A Ch1 230nm

| 峰号 | 保留时间 | 面积 | 面积% | 高度 | 理论塔板数(USP) | 拖尾因子 | 分离度(USP) |
|----|-------|--------|---------|-------|------------|-------|----------|
| 1 | 2.540 | 753765 | 100.000 | 82937 | 1879 | 1.071 | -- |
| 总计 | | 753765 | 100.000 | 82937 | | | |

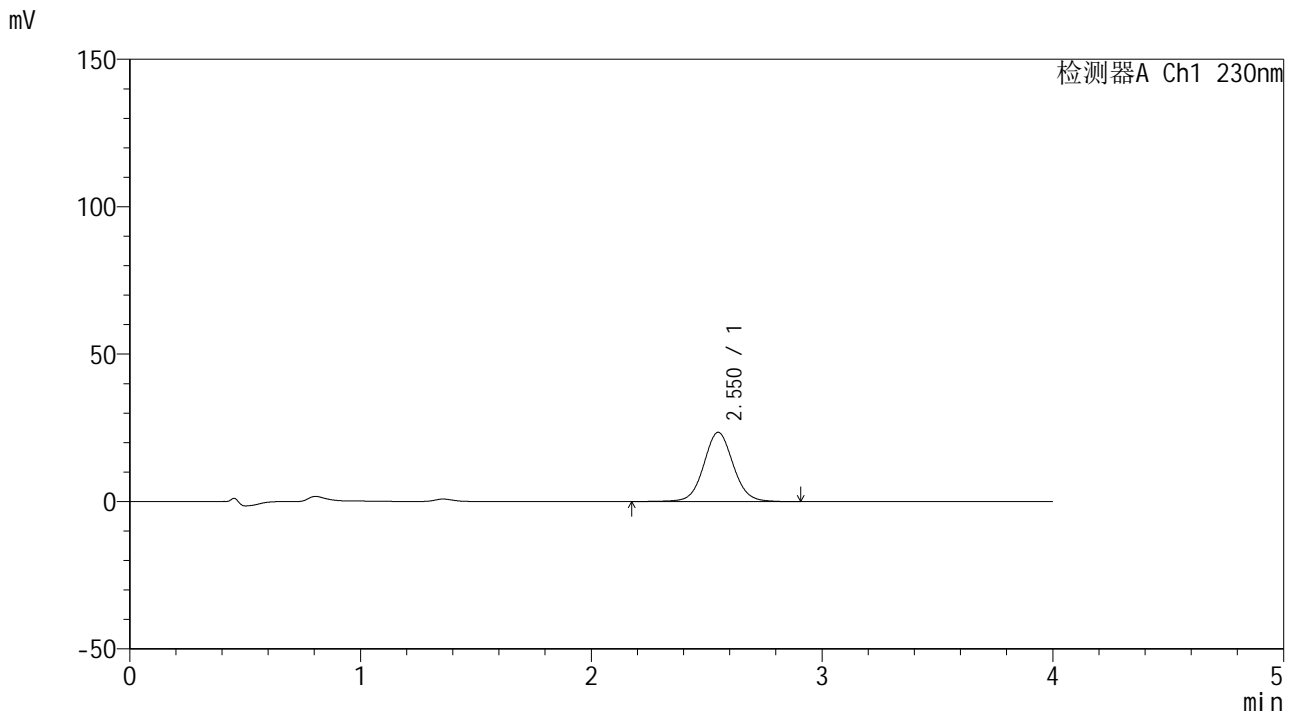


SMF-209

<样品信息>

色谱柱 : XB-C18(50*4.6mm,5μm) 流速: 1.5ml/min
 柱温 : 30°C 波长: 230nm
 数据文件名 : RC\$SMF-209 - 0-192/29-3264-2 - zzp-2024070321p-rcqx-pH6.8jz-5min-P1.lcd
 方法文件名 : RC\$SMF-209 - SMF-209-tmst-FX278.lcm
 批处理文件名 : RC\$SMF-209 - SMF-209-tmst-20241030-FX278.lcb
 样品瓶号 : 3-1
 进样体积 : 20 μL 版本号: 6.115
 进样时间 : 2024/10/30 19:21:19 实验者: jiangjinwei
 处理时间 (V2) : 2024/10/31 10:41:30 处理者: jiangjinwei
 仪器型号 : SHIMADZU LC-2050C(FX278)

<色谱图>



<峰表>

检测器A Ch1 230nm

| 峰号 | 保留时间 | 面积 | 面积% | 高度 | 理论塔板数(USP) | 拖尾因子 | 分离度(USP) |
|----|-------|--------|---------|-------|------------|-------|----------|
| 1 | 2.550 | 208856 | 100.000 | 23482 | 1984 | 1.057 | -- |
| 总计 | | 208856 | 100.000 | 23482 | | | |

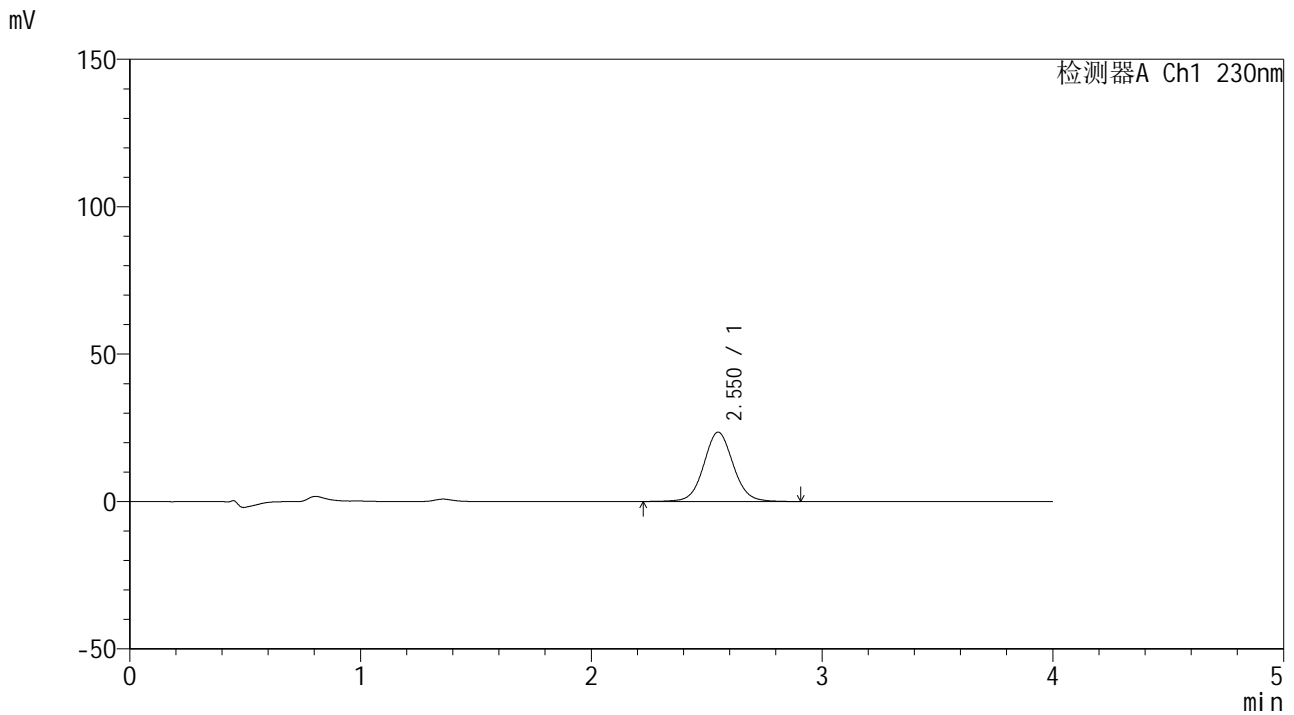


SMF-209

<样品信息>

色谱柱 : XB-C18(50*4.6mm,5μm) 流速: 1.5ml/min
 柱温 : 30°C 波长: 230nm
 数据文件名 : RC\$SMF-209 - 0-192/29-3265-2 - zzp-2024070321p-rcqx-pH6.8jz-5min-P2.lcd
 方法文件名 : RC\$SMF-209 - SMF-209-tmst-FX278.lcm
 批处理文件名 : RC\$SMF-209 - SMF-209-tmst-20241030-FX278.lcb
 样品瓶号 : 3-10
 进样体积 : 20 μL 版本号: 6.115
 进样时间 : 2024/10/30 19:25:42 实验者: jiangjinwei
 处理时间 (V2) : 2024/10/31 10:41:32 处理者: jiangjinwei
 仪器型号 : SHIMADZU LC-2050C(FX278)

<色谱图>



<峰表>

检测器A Ch1 230nm

| 峰号 | 保留时间 | 面积 | 面积% | 高度 | 理论塔板数(USP) | 拖尾因子 | 分离度(USP) |
|----|-------|--------|---------|-------|------------|-------|----------|
| 1 | 2.550 | 208631 | 100.000 | 23497 | 1980 | 1.059 | -- |
| 总计 | | 208631 | 100.000 | 23497 | | | |

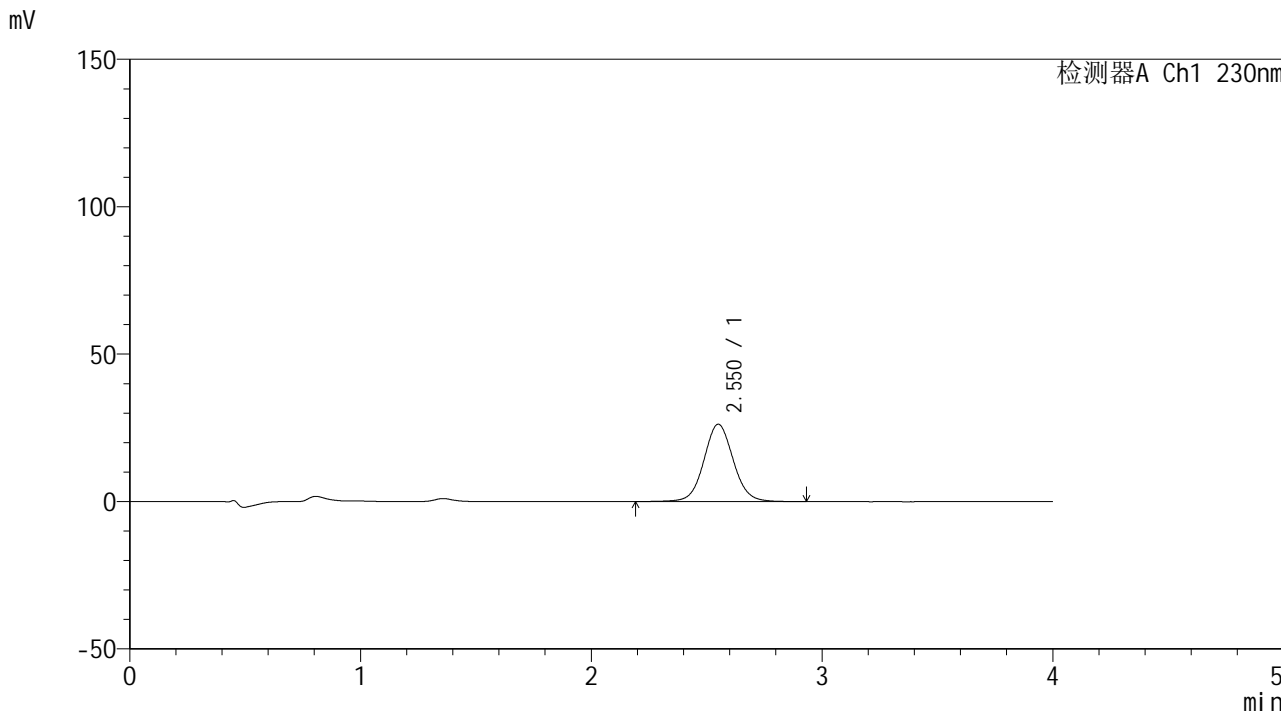


SMF-209

<样品信息>

色谱柱 : XB-C18(50*4.6mm,5μm) 流速: 1.5ml/min
柱温 : 30°C 波长: 230nm
数据文件名 : RC\$SMF-209 - 0-192/29-3266-2 - zzp-2024070321p-rcqx-pH6.8jz-5min-P3.lcd
方法文件名 : RC\$SMF-209 - SMF-209-tmst-FX278.lcm
批处理文件名 : RC\$SMF-209 - SMF-209-tmst-20241030-FX278.lcb
样品瓶号 : 3-19
进样体积 : 20 μL 版本号: 6.115
进样时间 : 2024/10/30 19:30:06 实验者: jiangjinwei
处理时间 (V2) : 2024/10/31 10:41:35 处理者: jiangjinwei
仪器型号 : SHIMADZU LC-2050C(FX278)

<色谱图>



<峰表>

检测器A Ch1 230nm

| 峰号 | 保留时间 | 面积 | 面积% | 高度 | 理论塔板数(USP) | 拖尾因子 | 分离度(USP) |
|----|-------|--------|---------|-------|------------|-------|----------|
| 1 | 2.550 | 233813 | 100.000 | 26231 | 1978 | 1.058 | -- |
| 总计 | | 233813 | 100.000 | 26231 | | | |

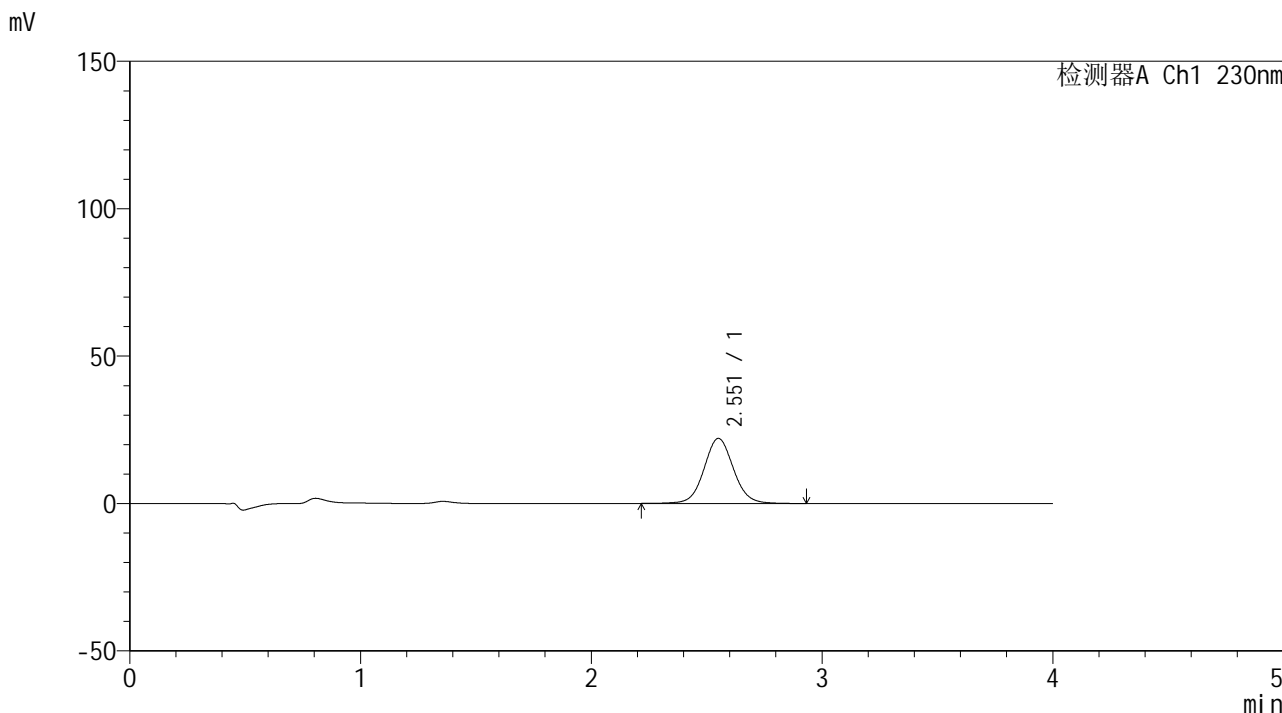


SMF-209

<样品信息>

色谱柱 : XB-C18(50*4.6mm,5μm) 流速: 1.5ml/min
 柱温 : 30°C 波长: 230nm
 数据文件名 : RC\$SMF-209 - 0-192/29-3267-2 - zzp-2024070321p-rcqx-pH6.8jz-5min-P4.lcd
 方法文件名 : RC\$SMF-209 - SMF-209-tmst-FX278.lcm
 批处理文件名 : RC\$SMF-209 - SMF-209-tmst-20241030-FX278.lcb
 样品瓶号 : 3-28
 进样体积 : 20 μL 版本号: 6.115
 进样时间 : 2024/10/30 19:34:28 实验者: jiangjinwei
 处理时间 (V2) : 2024/10/31 10:41:38 处理者: jiangjinwei
 仪器型号 : SHIMADZU LC-2050C(FX278)

<色谱图>



<峰表>

检测器A Ch1 230nm

| 峰号 | 保留时间 | 面积 | 面积% | 高度 | 理论塔板数(USP) | 拖尾因子 | 分离度(USP) |
|----|-------|--------|---------|-------|------------|-------|----------|
| 1 | 2.551 | 195803 | 100.000 | 22038 | 1983 | 1.061 | -- |
| 总计 | | 195803 | 100.000 | 22038 | | | |

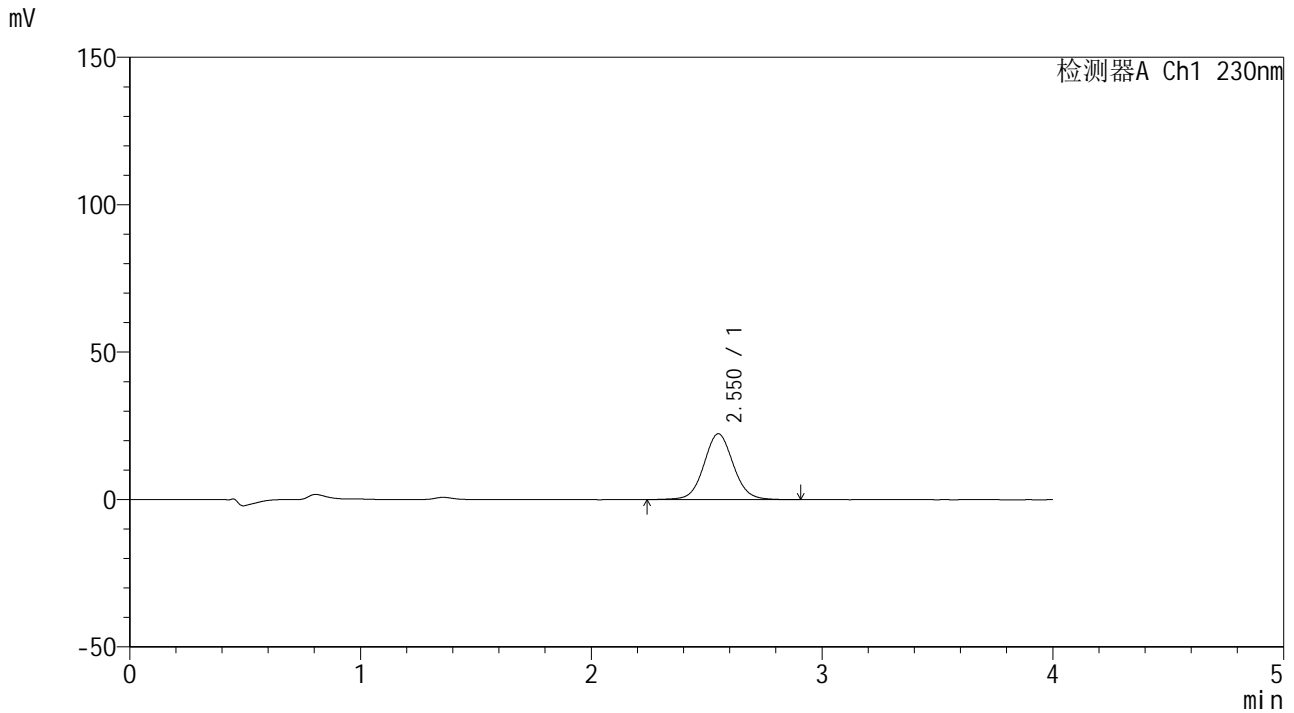


SMF-209

<样品信息>

色谱柱 : XB-C18(50*4.6mm,5μm) 流速: 1.5ml/min
 柱温 : 30°C 波长: 230nm
 数据文件名 : RC\$SMF-209 - 0-192/29-3268-2 - zzp-2024070321p-rcqx-pH6.8jz-5min-P5.lcd
 方法文件名 : RC\$SMF-209 - SMF-209-tmst-FX278.lcm
 批处理文件名 : RC\$SMF-209 - SMF-209-tmst-20241030-FX278.lcb
 样品瓶号 : 3-37
 进样体积 : 20 μL 版本号: 6.115
 进样时间 : 2024/10/30 19:38:51 实验者: jiangjinwei
 处理时间 (V2) : 2024/10/31 10:41:41 处理者: jiangjinwei
 仪器型号 : SHIMADZU LC-2050C(FX278)

<色谱图>



<峰表>

检测器A Ch1 230nm

| 峰号 | 保留时间 | 面积 | 面积% | 高度 | 理论塔板数(USP) | 拖尾因子 | 分离度(USP) |
|----|-------|--------|---------|-------|------------|-------|----------|
| 1 | 2.550 | 197648 | 100.000 | 22291 | 1982 | 1.060 | -- |
| 总计 | | 197648 | 100.000 | 22291 | | | |

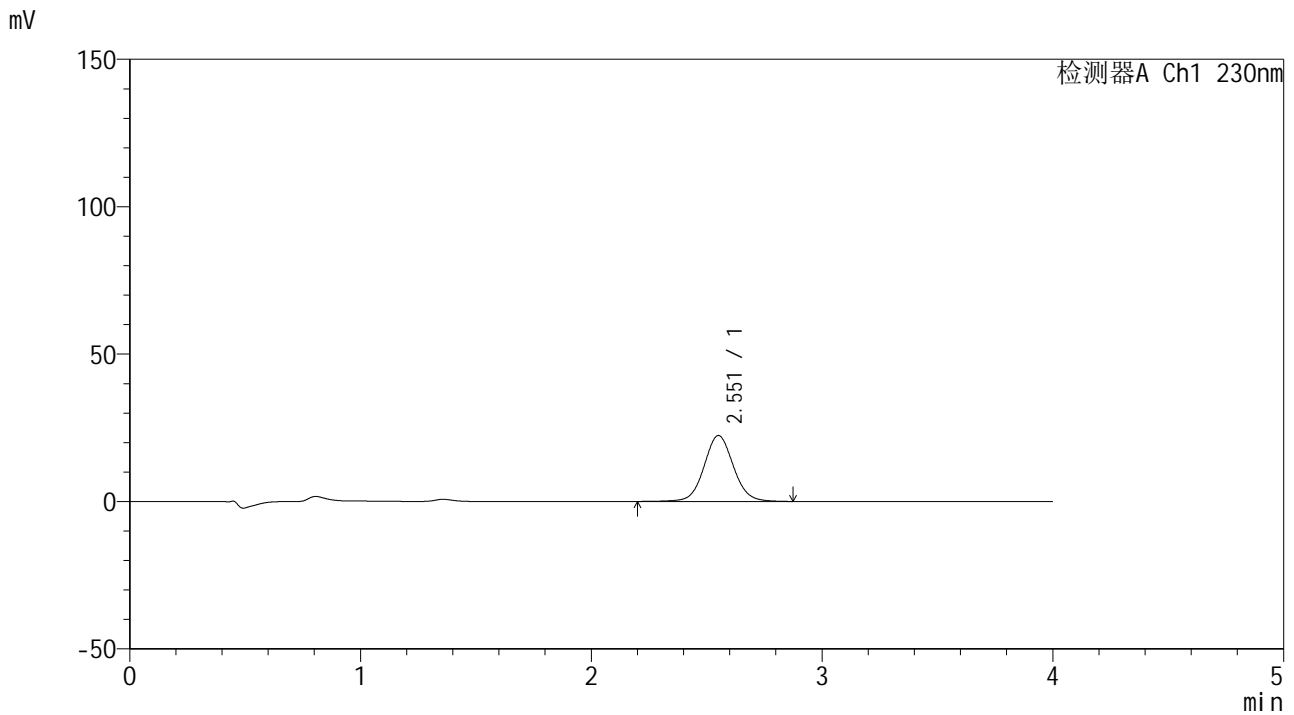


SMF-209

<样品信息>

色谱柱 : XB-C18(50*4.6mm,5μm) 流速: 1.5ml/min
 柱温 : 30°C 波长: 230nm
 数据文件名 : RC\$SMF-209 - 0-192/29-3269-2 - zzp-2024070321p-rcqx-pH6.8jz-5min-P6.lcd
 方法文件名 : RC\$SMF-209 - SMF-209-tmst-FX278.lcm
 批处理文件名 : RC\$SMF-209 - SMF-209-tmst-20241030-FX278.lcb
 样品瓶号 : 3-46
 进样体积 : 20 μL 版本号: 6.115
 进样时间 : 2024/10/30 19:43:15 实验者: jiangjinwei
 处理时间 (V2) : 2024/10/31 10:41:44 处理者: jiangjinwei
 仪器型号 : SHIMADZU LC-2050C(FX278)

<色谱图>



<峰表>

检测器A Ch1 230nm

| 峰号 | 保留时间 | 面积 | 面积% | 高度 | 理论塔板数(USP) | 拖尾因子 | 分离度(USP) |
|----|-------|--------|---------|-------|------------|-------|----------|
| 1 | 2.551 | 198436 | 100.000 | 22325 | 1985 | 1.062 | -- |
| 总计 | | 198436 | 100.000 | 22325 | | | |

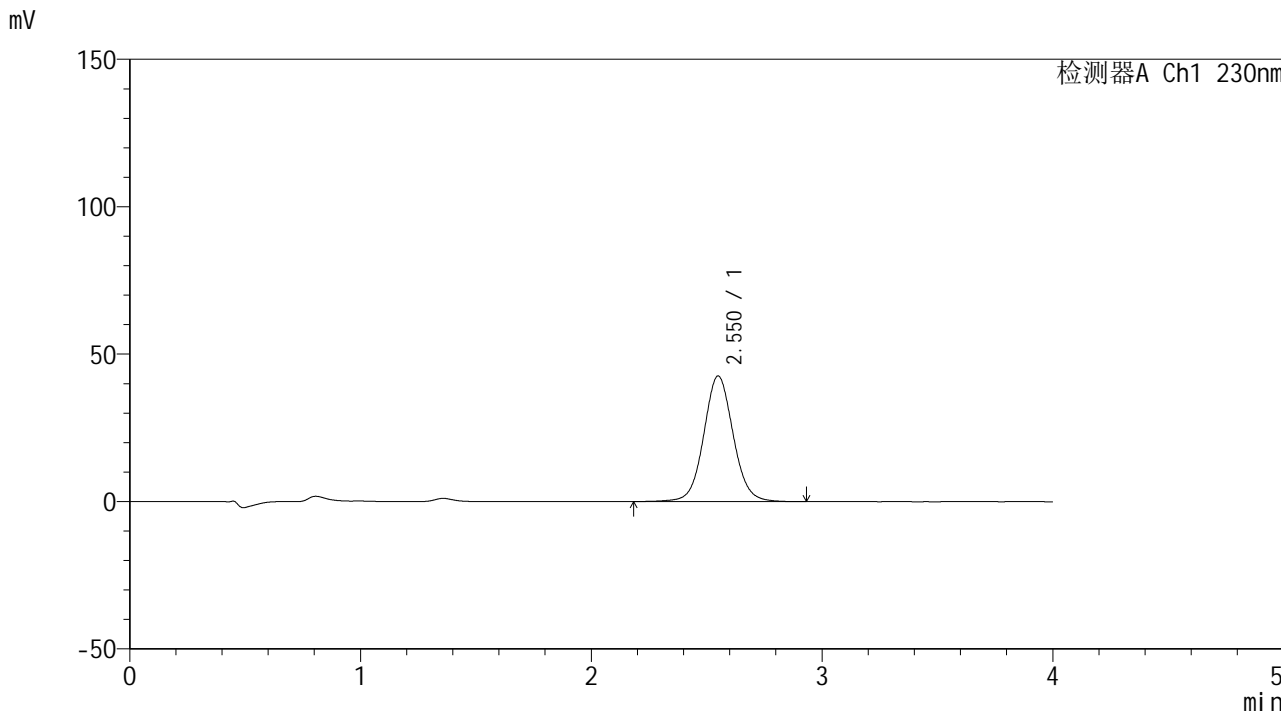


SMF-209

<样品信息>

色谱柱 : XB-C18(50*4.6mm,5 μ m) 流速: 1.5ml/min
柱温 : 30 $^{\circ}$ C 波长: 230nm
数据文件名 : RC\$SMF-209 - 0-192/29-3270-2 - zzp-2024070321p-rcqx-pH6.8jz-10min-P1.lcd
方法文件名 : RC\$SMF-209 - SMF-209-tmst-FX278.lcm
批处理文件名 : RC\$SMF-209 - SMF-209-tmst-20241030-FX278.lcb
样品瓶号 : 3-2
进样体积 : 20 μ L 版本号: 6.115
进样时间 : 2024/10/30 19:47:37 实验者: jiangjinwei
处理时间 (V2) : 2024/10/31 10:41:46 处理者: jiangjinwei
仪器型号 : SHIMADZU LC-2050C(FX278)

<色谱图>



<峰表>

检测器A Ch1 230nm

| 峰号 | 保留时间 | 面积 | 面积% | 高度 | 理论塔板数(USP) | 拖尾因子 | 分离度(USP) |
|----|-------|--------|---------|-------|------------|-------|----------|
| 1 | 2.550 | 378881 | 100.000 | 42586 | 1979 | 1.060 | -- |
| 总计 | | 378881 | 100.000 | 42586 | | | |

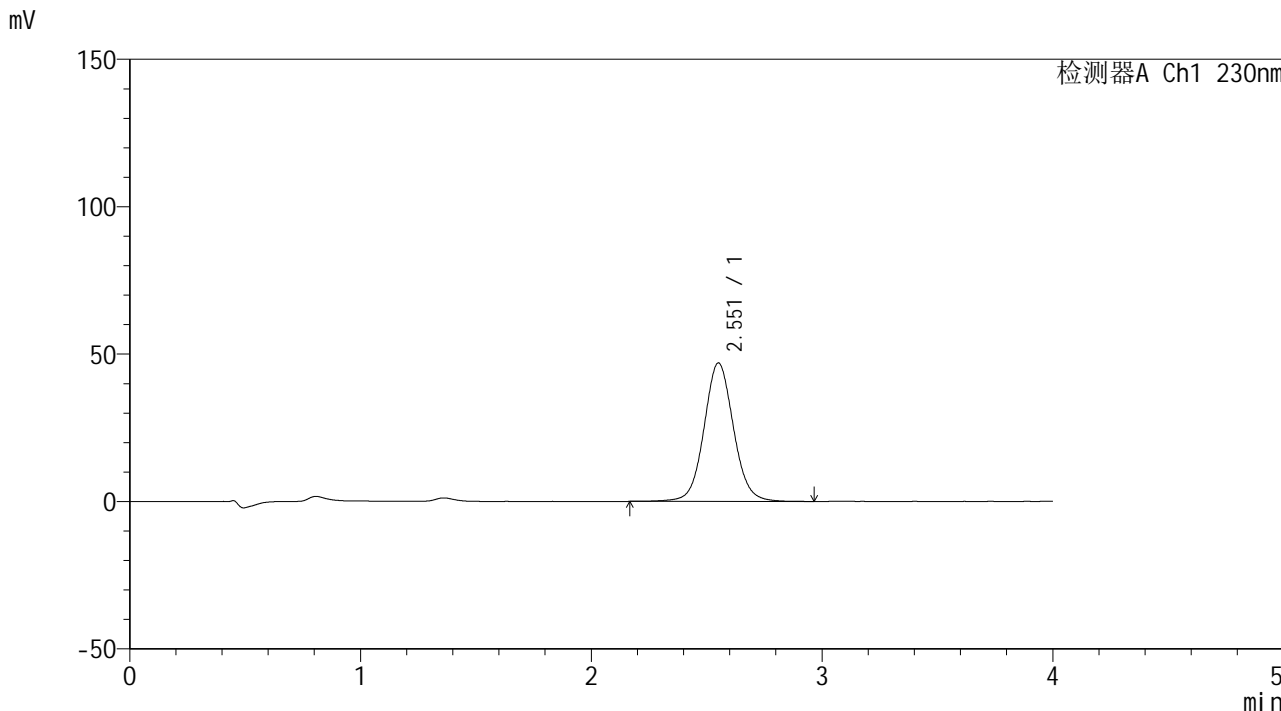


SMF-209

<样品信息>

色谱柱 : XB-C18(50*4.6mm,5μm) 流速: 1.5ml/min
柱温 : 30°C 波长: 230nm
数据文件名 : RC\$SMF-209 - 0-192/29-3271-2 - zzp-2024070321p-rcqx-pH6.8jz-10min-P2.lcd
方法文件名 : RC\$SMF-209 - SMF-209-tmst-FX278.lcm
批处理文件名 : RC\$SMF-209 - SMF-209-tmst-20241030-FX278.lcb
样品瓶号 : 3-11
进样体积 : 20 μL 版本号: 6.115
进样时间 : 2024/10/30 19:52:00 实验者: jiangjinwei
处理时间 (V2) : 2024/10/31 10:41:49 处理者: jiangjinwei
仪器型号 : SHIMADZU LC-2050C(FX278)

<色谱图>



<峰表>

检测器A Ch1 230nm

| 峰号 | 保留时间 | 面积 | 面积% | 高度 | 理论塔板数(USP) | 拖尾因子 | 分离度(USP) |
|----|-------|--------|---------|-------|------------|-------|----------|
| 1 | 2.551 | 417642 | 100.000 | 46879 | 1987 | 1.062 | -- |
| 总计 | | 417642 | 100.000 | 46879 | | | |

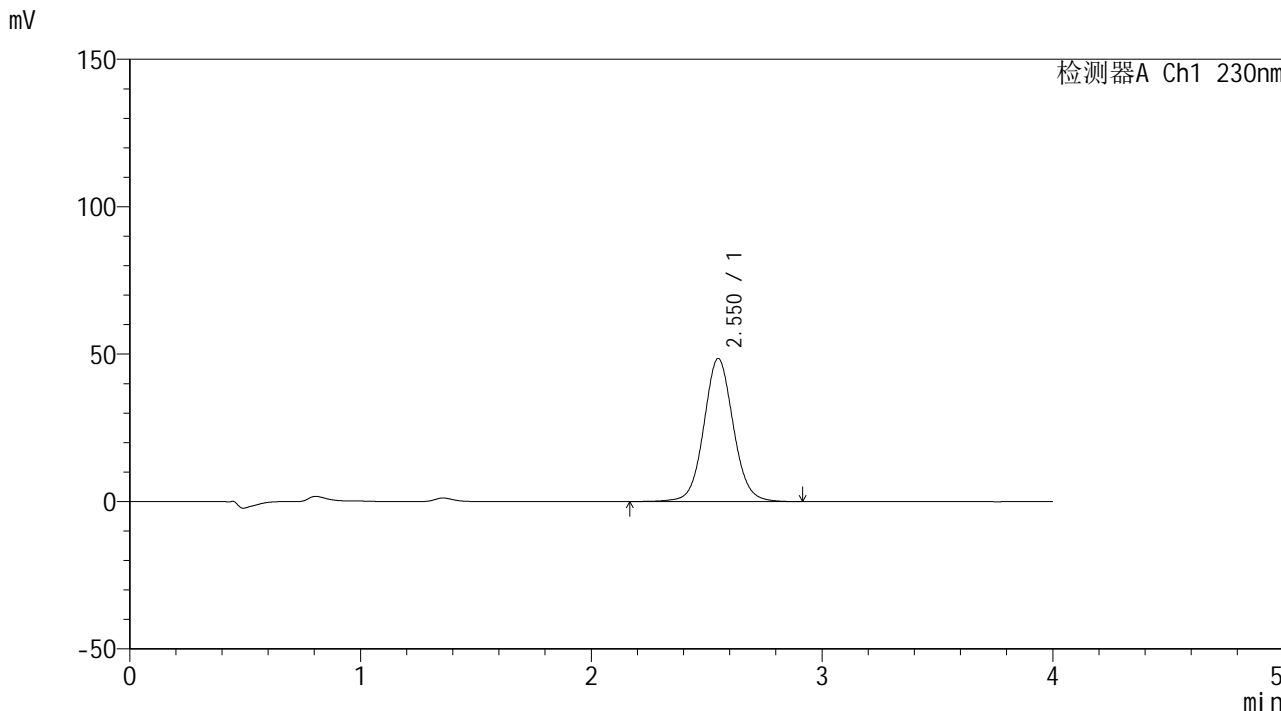


SMF-209

<样品信息>

色谱柱 : XB-C18(50*4.6mm,5μm) 流速: 1.5ml/min
柱温 : 30°C 波长: 230nm
数据文件名 : RC\$SMF-209 - 0-192/29-3272-2 - zzp-2024070321p-rcqx-pH6.8jz-10min-P3.lcd
方法文件名 : RC\$SMF-209 - SMF-209-tmst-FX278.lcm
批处理文件名 : RC\$SMF-209 - SMF-209-tmst-20241030-FX278.lcb
样品瓶号 : 3-20
进样体积 : 20 μL 版本号: 6.115
进样时间 : 2024/10/30 19:56:22 实验者: jiangjinwei
处理时间 (V2) : 2024/10/31 10:41:52 处理者: jiangjinwei
仪器型号 : SHIMADZU LC-2050C(FX278)

<色谱图>



<峰表>

检测器A Ch1 230nm

| 峰号 | 保留时间 | 面积 | 面积% | 高度 | 理论塔板数(USP) | 拖尾因子 | 分离度(USP) |
|----|-------|--------|---------|-------|------------|-------|----------|
| 1 | 2.550 | 431432 | 100.000 | 48471 | 1981 | 1.062 | -- |
| 总计 | | 431432 | 100.000 | 48471 | | | |

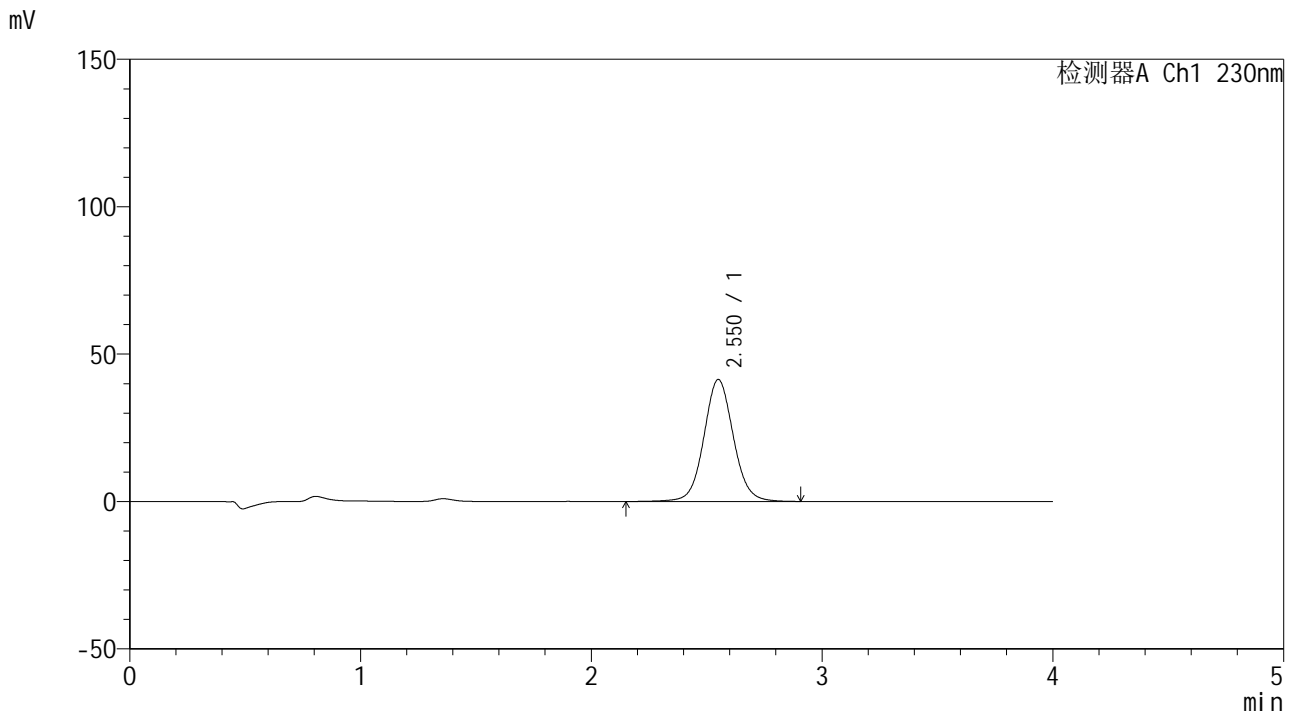


SMF-209

<样品信息>

色谱柱 : XB-C18(50*4.6mm,5μm) 流速: 1.5ml/min
 柱温 : 30°C 波长: 230nm
 数据文件名 : RC\$SMF-209 - 0-192/29-3273-2 - zzp-2024070321p-rcqx-pH6.8jz-10min-P4.lcd
 方法文件名 : RC\$SMF-209 - SMF-209-tmst-FX278.lcm
 批处理文件名 : RC\$SMF-209 - SMF-209-tmst-20241030-FX278.lcb
 样品瓶号 : 3-29
 进样体积 : 20 μL 版本号: 6.115
 进样时间 : 2024/10/30 20:00:46 实验者: jiangjinwei
 处理时间 (V2) : 2024/10/31 10:41:55 处理者: jiangjinwei
 仪器型号 : SHIMADZU LC-2050C(FX278)

<色谱图>



<峰表>

检测器A Ch1 230nm

| 峰号 | 保留时间 | 面积 | 面积% | 高度 | 理论塔板数(USP) | 拖尾因子 | 分离度(USP) |
|----|-------|--------|---------|-------|------------|-------|----------|
| 1 | 2.550 | 367520 | 100.000 | 41296 | 1983 | 1.062 | -- |
| 总计 | | 367520 | 100.000 | 41296 | | | |

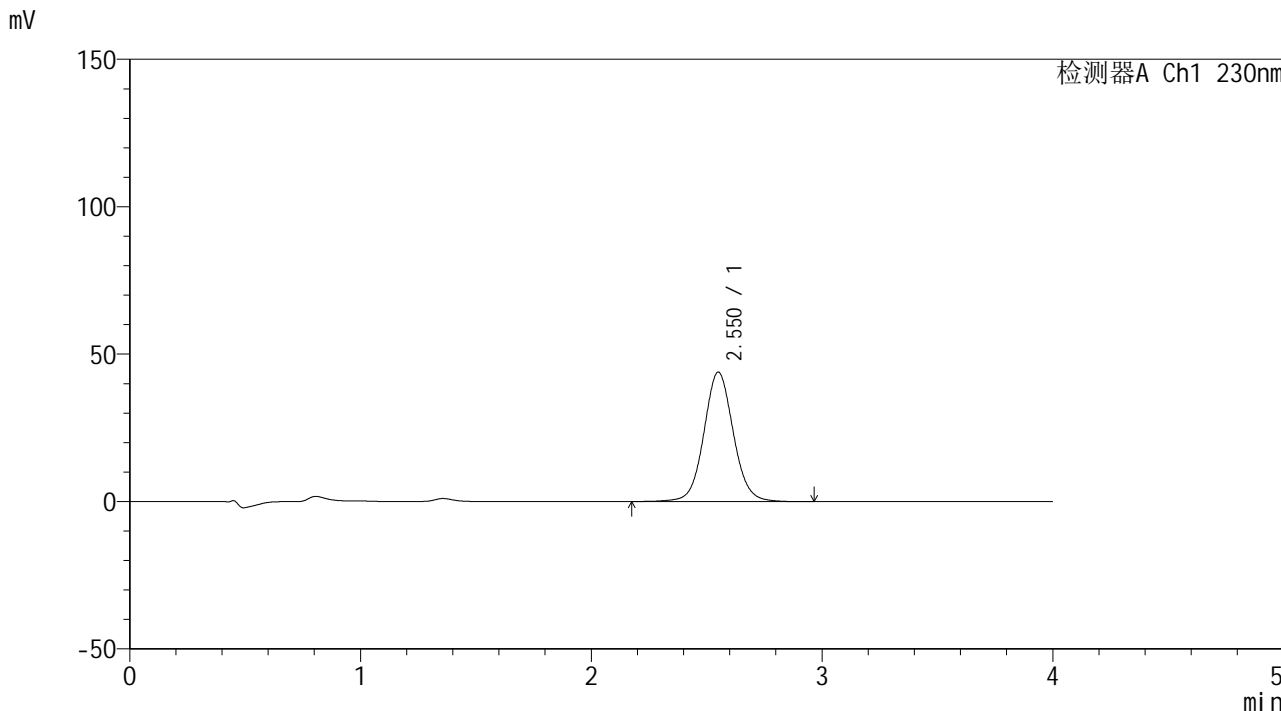


SMF-209

<样品信息>

色谱柱 : XB-C18(50*4.6mm,5μm) 流速: 1.5ml/min
柱温 : 30°C 波长: 230nm
数据文件名 : RC\$SMF-209 - 0-192/29-3274-2 - zzp-2024070321p-rcqx-pH6.8jz-10min-P5.lcd
方法文件名 : RC\$SMF-209 - SMF-209-tmst-FX278.lcm
批处理文件名: RC\$SMF-209 - SMF-209-tmst-20241030-FX278.lcb
样品瓶号 : 3-38
进样体积 : 20 μL 版本号: 6.115
进样时间 : 2024/10/30 20:05:09 实验者: jiangjinwei
处理时间 (V2) : 2024/10/31 10:41:58 处理者: jiangjinwei
仪器型号 : SHIMADZU LC-2050C(FX278)

<色谱图>



<峰表>

检测器A Ch1 230nm

| 峰号 | 保留时间 | 面积 | 面积% | 高度 | 理论塔板数(USP) | 拖尾因子 | 分离度(USP) |
|----|-------|--------|---------|-------|------------|-------|----------|
| 1 | 2.550 | 390030 | 100.000 | 43838 | 1985 | 1.062 | -- |
| 总计 | | 390030 | 100.000 | 43838 | | | |

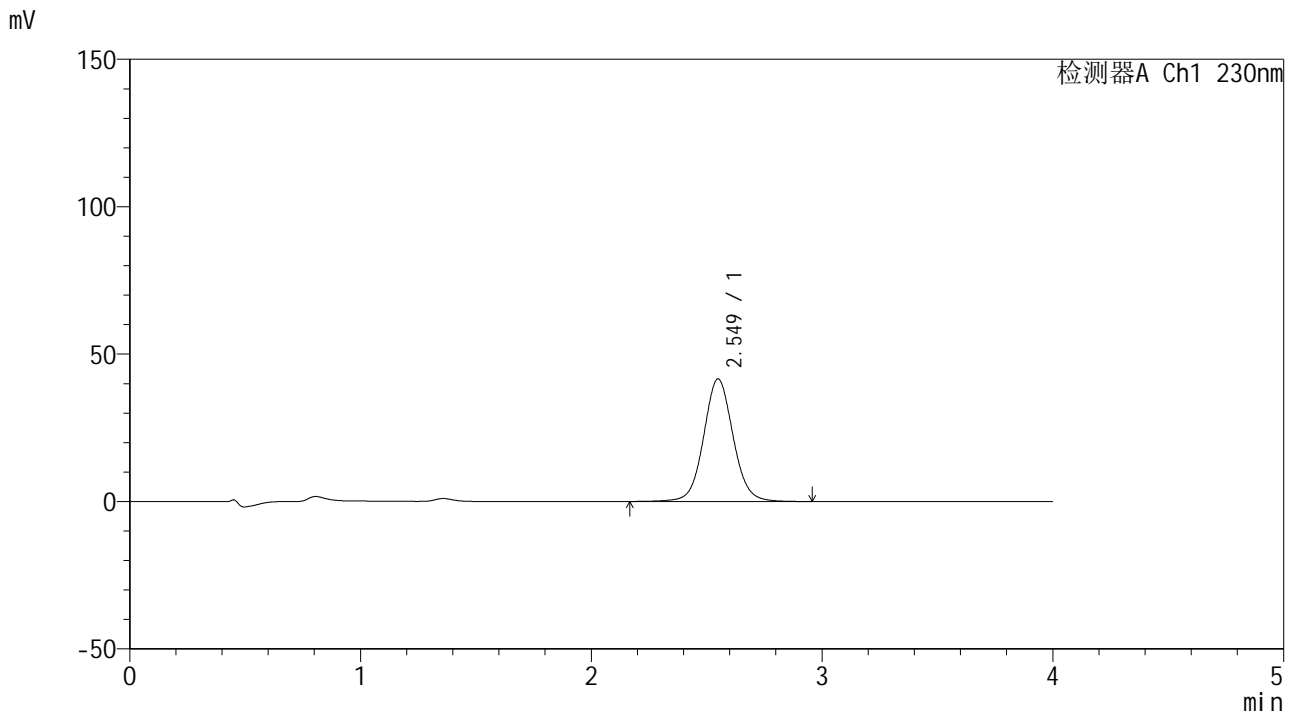


SMF-209

<样品信息>

色谱柱 : XB-C18(50*4.6mm,5μm) 流速: 1.5ml/min
 柱温 : 30°C 波长: 230nm
 数据文件名 : RC\$SMF-209 - 0-192/29-3275-2 - zzp-2024070321p-rcqx-pH6.8jz-10min-P6.lcd
 方法文件名 : RC\$SMF-209 - SMF-209-tmst-FX278.lcm
 批处理文件名 : RC\$SMF-209 - SMF-209-tmst-20241030-FX278.lcb
 样品瓶号 : 3-47
 进样体积 : 20 μL 版本号: 6.115
 进样时间 : 2024/10/30 20:09:31 实验者: jiangjinwei
 处理时间 (V2) : 2024/10/31 10:42:01 处理者: jiangjinwei
 仪器型号 : SHIMADZU LC-2050C(FX278)

<色谱图>



<峰表>

检测器A Ch1 230nm

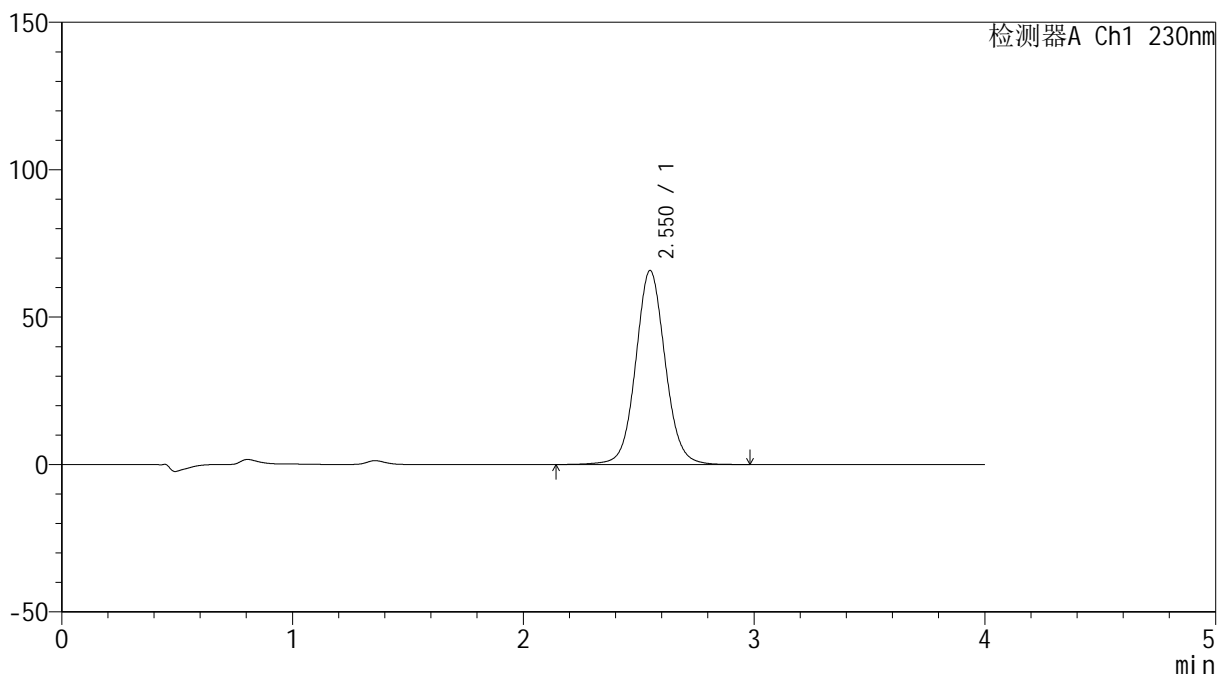
| 峰号 | 保留时间 | 面积 | 面积% | 高度 | 理论塔板数(USP) | 拖尾因子 | 分离度(USP) |
|----|-------|--------|---------|-------|------------|-------|----------|
| 1 | 2.549 | 369371 | 100.000 | 41545 | 1981 | 1.061 | -- |
| 总计 | | 369371 | 100.000 | 41545 | | | |

<样品信息>

色谱柱 : XB-C18(50*4.6mm,5 μ m) 流速: 1.5ml/min
柱温 : 30°C 波长: 230nm
数据文件名 : RC\$SMF-209 - 0-192/29-3276-2 - zzp-2024070321p-rcqx-pH6.8jz-15min-P1.lcd
方法文件名 : RC\$SMF-209 - SMF-209-tmst-FX278.lcm
批处理文件名 : RC\$SMF-209 - SMF-209-tmst-20241030-FX278.lcb
样品瓶号 : 3-3
进样体积 : 20 μ L 版本号: 6.115
进样时间 : 2024/10/30 20:13:53 实验者: jiangjinwei
处理时间 (V2) : 2024/10/31 10:42:03 处理者: jiangjinwei
仪器型号 : SHIMADZU LC-2050C(FX278)

<色谱图>

mV



<峰表>

检测器A Ch1 230nm

| 峰号 | 保留时间 | 面积 | 面积% | 高度 | 理论塔板数(USP) | 拖尾因子 | 分离度(USP) |
|----|-------|--------|---------|-------|------------|-------|----------|
| 1 | 2.550 | 584907 | 100.000 | 65745 | 1984 | 1.063 | -- |
| 总计 | | 584907 | 100.000 | 65745 | | | |

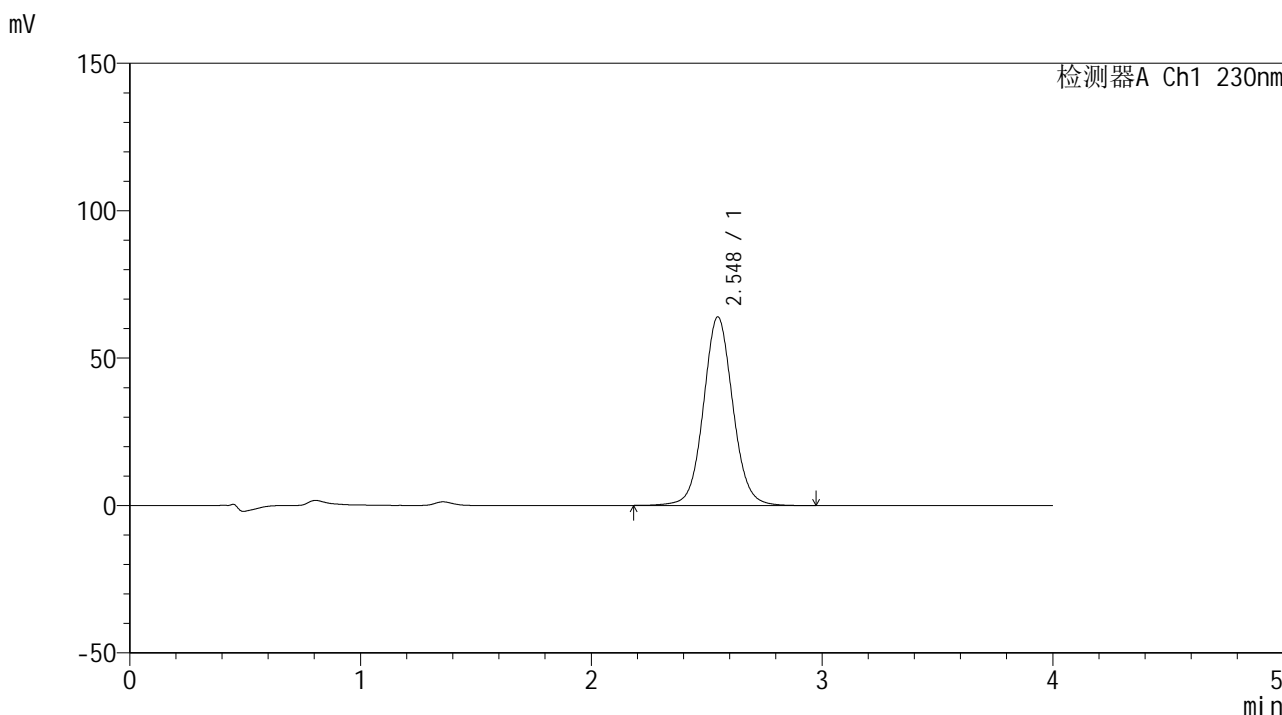


SMF-209

<样品信息>

色谱柱 : XB-C18(50*4.6mm,5μm) 流速: 1.5ml/min
 柱温 : 30°C 波长: 230nm
 数据文件名 : RC\$SMF-209 - 0-192/29-3277-2 - zzp-2024070321p-rcqx-pH6.8jz-15min-P2.lcd
 方法文件名 : RC\$SMF-209 - SMF-209-tmst-FX278.lcm
 批处理文件名 : RC\$SMF-209 - SMF-209-tmst-20241030-FX278.lcb
 样品瓶号 : 3-12
 进样体积 : 20 μL 版本号: 6.115
 进样时间 : 2024/10/30 20:18:15 实验者: jiangjinwei
 处理时间 (V2) : 2024/10/31 10:42:06 处理者: jiangjinwei
 仪器型号 : SHIMADZU LC-2050C(FX278)

<色谱图>



<峰表>

检测器A Ch1 230nm

| 峰号 | 保留时间 | 面积 | 面积% | 高度 | 理论塔板数(USP) | 拖尾因子 | 分离度(USP) |
|----|-------|--------|---------|-------|------------|-------|----------|
| 1 | 2.548 | 567518 | 100.000 | 63975 | 1984 | 1.065 | -- |
| 总计 | | 567518 | 100.000 | 63975 | | | |

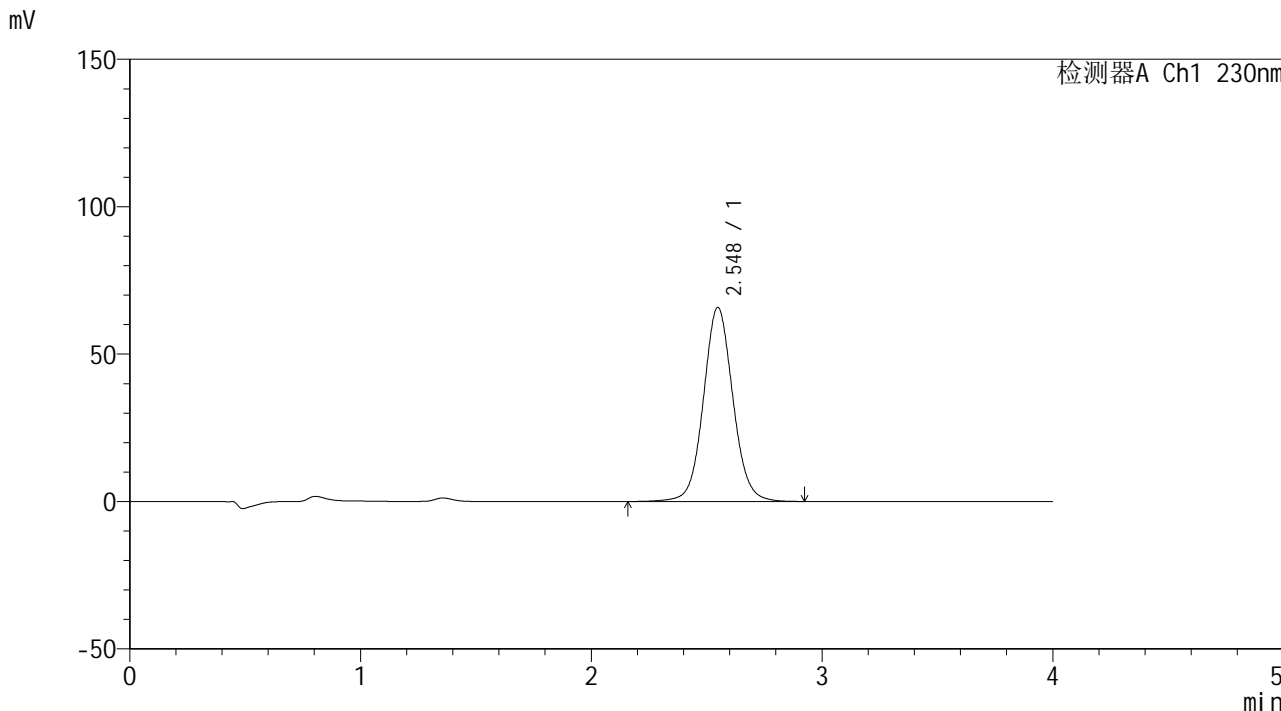


SMF-209

<样品信息>

色谱柱 : XB-C18(50*4.6mm,5μm) 流速: 1.5ml/min
柱温 : 30°C 波长: 230nm
数据文件名 : RC\$SMF-209 - 0-192/29-3278-2 - zzp-2024070321p-rcqx-pH6.8jz-15min-P3.lcd
方法文件名 : RC\$SMF-209 - SMF-209-tmst-FX278.lcm
批处理文件名 : RC\$SMF-209 - SMF-209-tmst-20241030-FX278.lcb
样品瓶号 : 3-21
进样体积 : 20 μL 版本号: 6.115
进样时间 : 2024/10/30 20:22:38 实验者: jiangjinwei
处理时间 (V2) : 2024/10/31 10:42:09 处理者: jiangjinwei
仪器型号 : SHIMADZU LC-2050C(FX278)

<色谱图>



<峰表>

检测器A Ch1 230nm

| 峰号 | 保留时间 | 面积 | 面积% | 高度 | 理论塔板数(USP) | 拖尾因子 | 分离度(USP) |
|----|-------|--------|---------|-------|------------|-------|----------|
| 1 | 2.548 | 585117 | 100.000 | 65844 | 1979 | 1.065 | -- |
| 总计 | | 585117 | 100.000 | 65844 | | | |

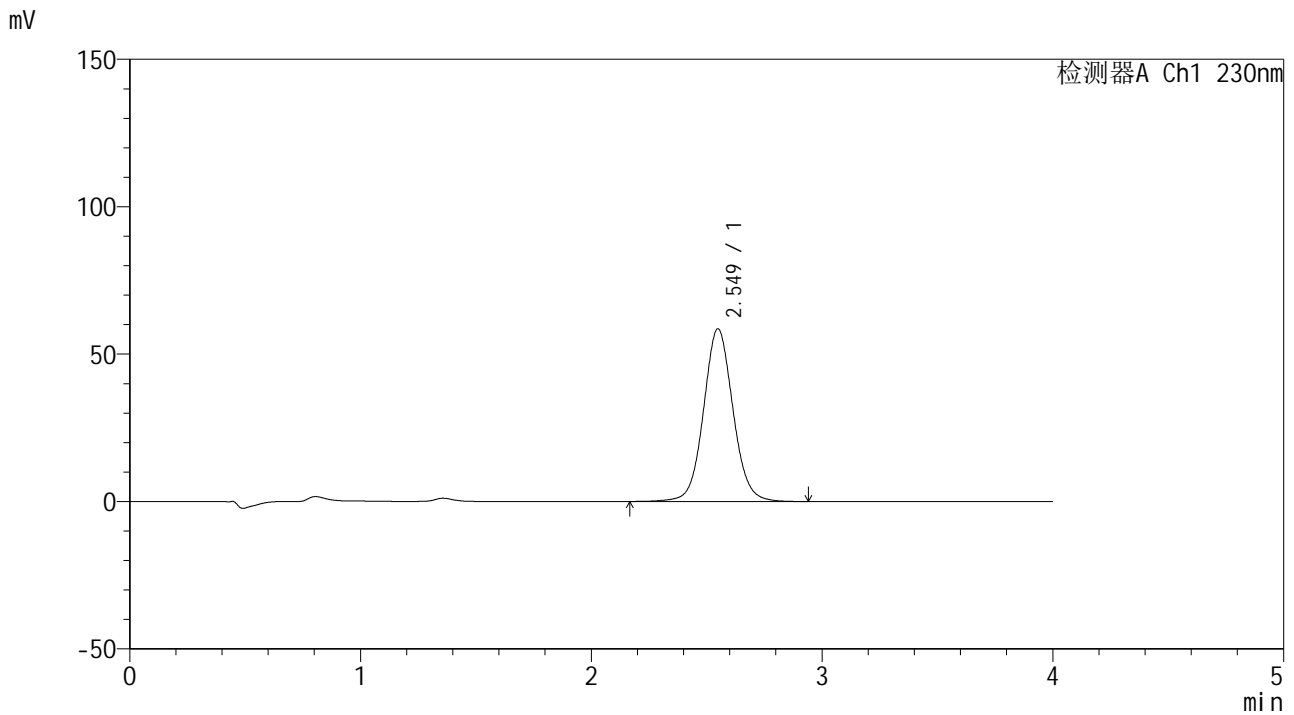


SMF-209

<样品信息>

色谱柱 : XB-C18(50*4.6mm,5 μ m) 流速: 1.5ml/min
柱温 : 30 $^{\circ}$ C 波长: 230nm
数据文件名 : RC\$SMF-209 - 0-192/29-3279-2 - zzp-2024070321p-rcqx-pH6.8jz-15min-P4.lcd
方法文件名 : RC\$SMF-209 - SMF-209-tmst-FX278.lcm
批处理文件名 : RC\$SMF-209 - SMF-209-tmst-20241030-FX278.lcb
样品瓶号 : 3-30
进样体积 : 20 μ L 版本号: 6.115
进样时间 : 2024/10/30 20:27:00 实验者: jiangjinwei
处理时间 (V2) : 2024/10/31 10:42:12 处理者: jiangjinwei
仪器型号 : SHIMADZU LC-2050C(FX278)

<色谱图>



<峰表>

检测器A Ch1 230nm

| 峰号 | 保留时间 | 面积 | 面积% | 高度 | 理论塔板数(USP) | 拖尾因子 | 分离度(USP) |
|----|-------|--------|---------|-------|------------|-------|----------|
| 1 | 2.549 | 520128 | 100.000 | 58553 | 1981 | 1.064 | -- |
| 总计 | | 520128 | 100.000 | 58553 | | | |

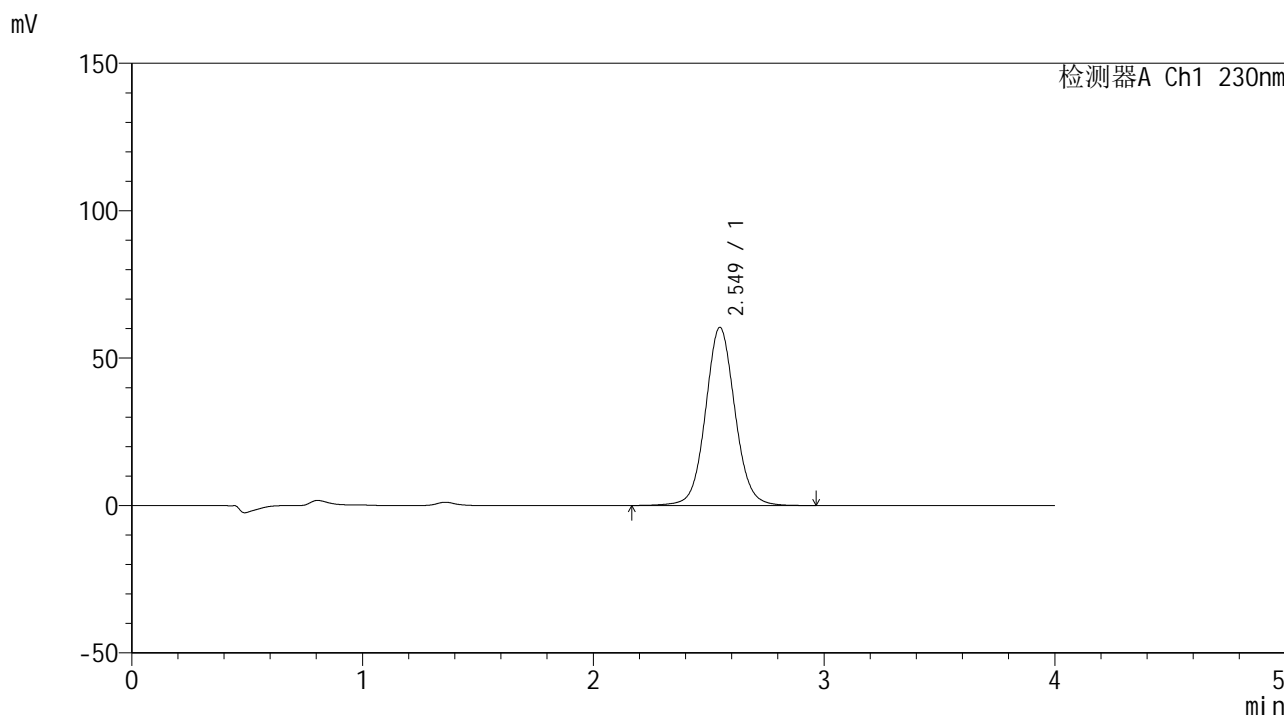


SMF-209

<样品信息>

色谱柱 : XB-C18(50*4.6mm,5μm) 流速: 1.5ml/min
 柱温 : 30°C 波长: 230nm
 数据文件名 : RC\$SMF-209 - 0-192/29-3280-2 - zzp-2024070321p-rcqx-pH6.8jz-15min-P5.lcd
 方法文件名 : RC\$SMF-209 - SMF-209-tmst-FX278.lcm
 批处理文件名 : RC\$SMF-209 - SMF-209-tmst-20241030-FX278.lcb
 样品瓶号 : 3-39
 进样体积 : 20 μL 版本号: 6.115
 进样时间 : 2024/10/30 20:31:22 实验者: jiangjinwei
 处理时间 (V2) : 2024/10/31 10:42:15 处理者: jiangjinwei
 仪器型号 : SHIMADZU LC-2050C(FX278)

<色谱图>



<峰表>

检测器A Ch1 230nm

| 峰号 | 保留时间 | 面积 | 面积% | 高度 | 理论塔板数(USP) | 拖尾因子 | 分离度(USP) |
|----|-------|--------|---------|-------|------------|-------|----------|
| 1 | 2.549 | 536631 | 100.000 | 60417 | 1980 | 1.064 | -- |
| 总计 | | 536631 | 100.000 | 60417 | | | |

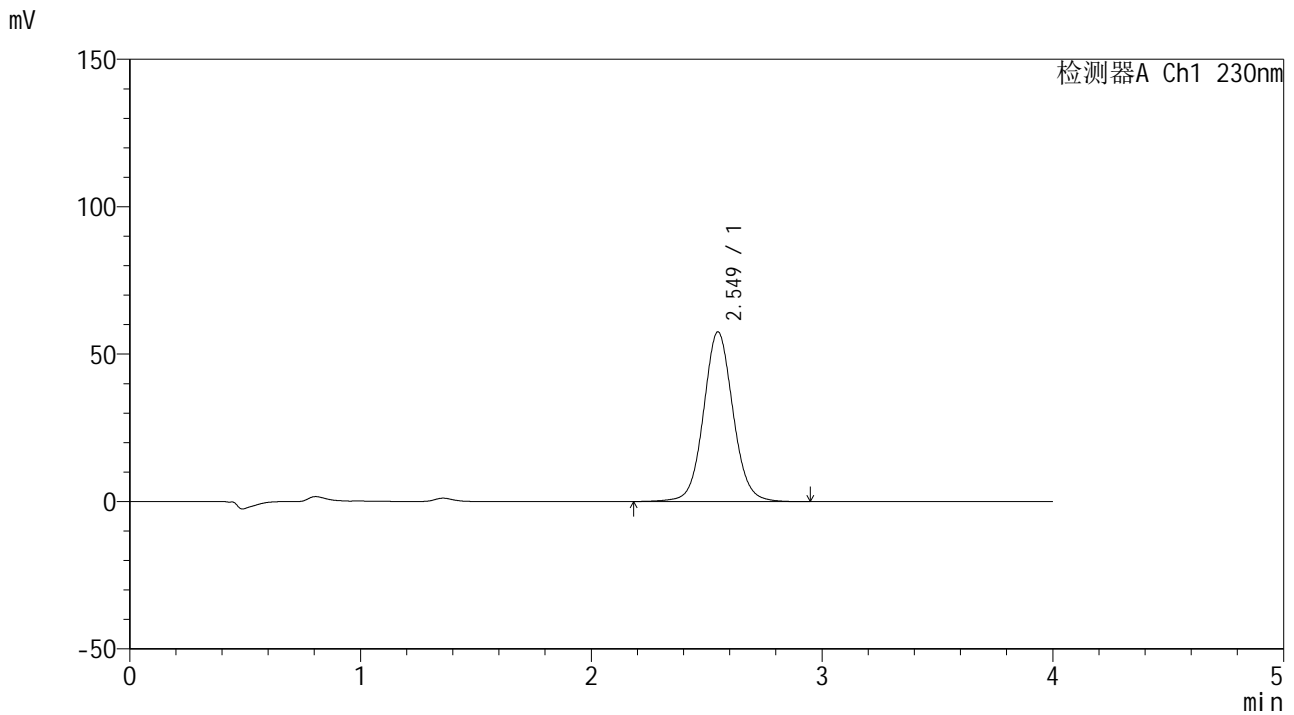


SMF-209

<样品信息>

色谱柱 : XB-C18(50*4.6mm,5μm) 流速: 1.5ml/min
 柱温 : 30°C 波长: 230nm
 数据文件名 : RC\$SMF-209 - 0-192/29-3281-2 - zzp-2024070321p-rcqx-pH6.8jz-15min-P6.lcd
 方法文件名 : RC\$SMF-209 - SMF-209-tmst-FX278.lcm
 批处理文件名 : RC\$SMF-209 - SMF-209-tmst-20241030-FX278.lcb
 样品瓶号 : 3-48
 进样体积 : 20 μL 版本号: 6.115
 进样时间 : 2024/10/30 20:35:44 实验者: jiangjinwei
 处理时间 (V2) : 2024/10/31 10:42:17 处理者: jiangjinwei
 仪器型号 : SHIMADZU LC-2050C(FX278)

<色谱图>



<峰表>

检测器A Ch1 230nm

| 峰号 | 保留时间 | 面积 | 面积% | 高度 | 理论塔板数(USP) | 拖尾因子 | 分离度(USP) |
|----|-------|--------|---------|-------|------------|-------|----------|
| 1 | 2.549 | 510748 | 100.000 | 57535 | 1985 | 1.064 | -- |
| 总计 | | 510748 | 100.000 | 57535 | | | |

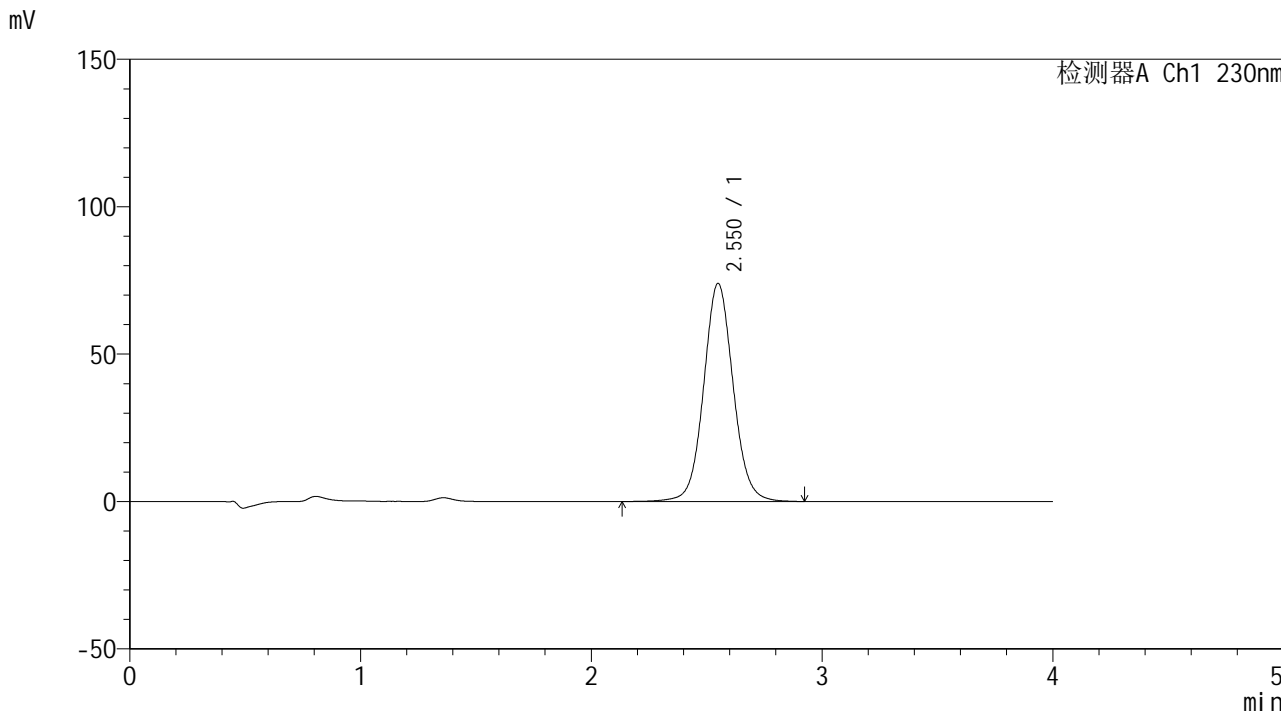


SMF-209

<样品信息>

色谱柱 : XB-C18(50*4.6mm,5μm) 流速: 1.5ml/min
柱温 : 30°C 波长: 230nm
数据文件名 : RC\$SMF-209 - 0-192/29-3282-2 - zzp-2024070321p-rcqx-pH6.8jz-20min-P1.lcd
方法文件名 : RC\$SMF-209 - SMF-209-tmst-FX278.lcm
批处理文件名 : RC\$SMF-209 - SMF-209-tmst-20241030-FX278.lcb
样品瓶号 : 3-4
进样体积 : 20 μL 版本号: 6.115
进样时间 : 2024/10/30 20:40:06 实验者: jiangjinwei
处理时间 (V2) : 2024/10/31 10:42:20 处理者: jiangjinwei
仪器型号 : SHIMADZU LC-2050C(FX278)

<色谱图>



<峰表>

检测器A Ch1 230nm

| 峰号 | 保留时间 | 面积 | 面积% | 高度 | 理论塔板数(USP) | 拖尾因子 | 分离度(USP) |
|----|-------|--------|---------|-------|------------|-------|----------|
| 1 | 2.550 | 658029 | 100.000 | 73919 | 1981 | 1.066 | -- |
| 总计 | | 658029 | 100.000 | 73919 | | | |

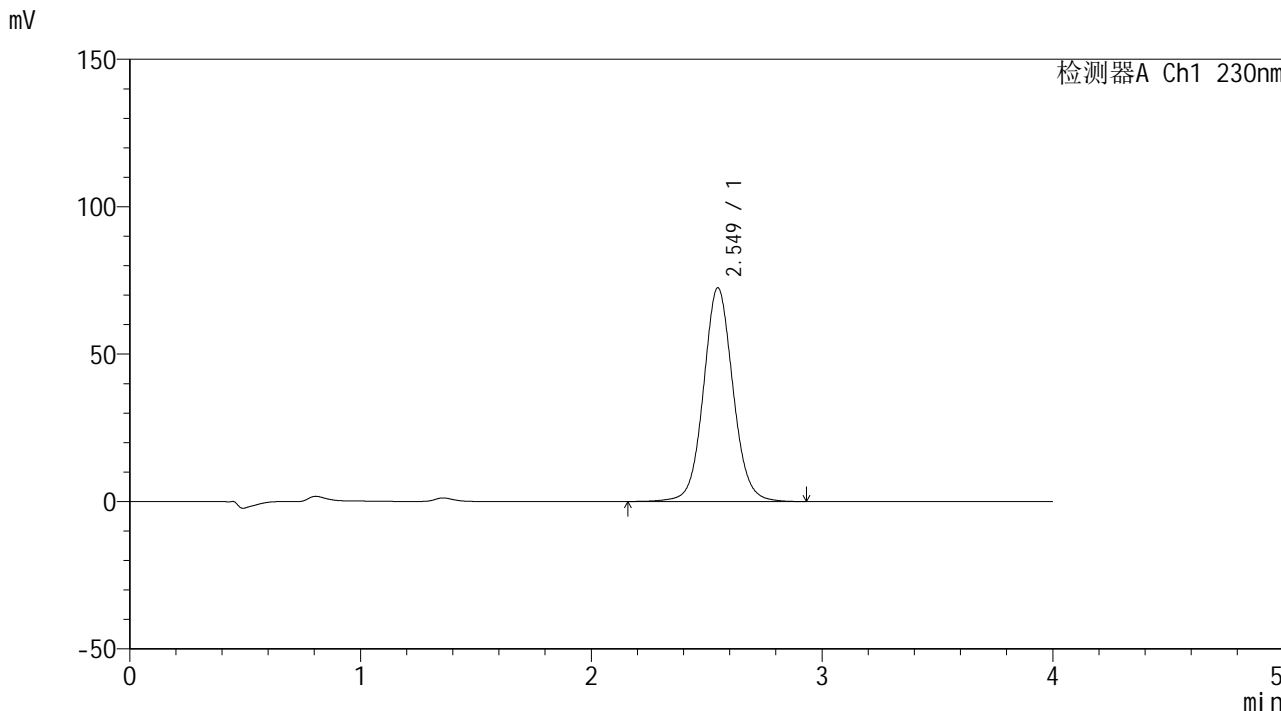


SMF-209

<样品信息>

色谱柱 : XB-C18(50*4.6mm,5μm) 流速: 1.5ml/min
柱温 : 30°C 波长: 230nm
数据文件名 : RC\$SMF-209 - 0-192/29-3283-2 - zzp-2024070321p-rcqx-pH6.8jz-20min-P2.lcd
方法文件名 : RC\$SMF-209 - SMF-209-tmst-FX278.lcm
批处理文件名 : RC\$SMF-209 - SMF-209-tmst-20241030-FX278.lcb
样品瓶号 : 3-13
进样体积 : 20 μL 版本号: 6.115
进样时间 : 2024/10/30 20:44:29 实验者: jiangjinwei
处理时间 (V2) : 2024/10/31 10:42:23 处理者: jiangjinwei
仪器型号 : SHIMADZU LC-2050C(FX278)

<色谱图>



<峰表>

检测器A Ch1 230nm

| 峰号 | 保留时间 | 面积 | 面积% | 高度 | 理论塔板数(USP) | 拖尾因子 | 分离度(USP) |
|----|-------|--------|---------|-------|------------|-------|----------|
| 1 | 2.549 | 643806 | 100.000 | 72481 | 1983 | 1.066 | -- |
| 总计 | | 643806 | 100.000 | 72481 | | | |

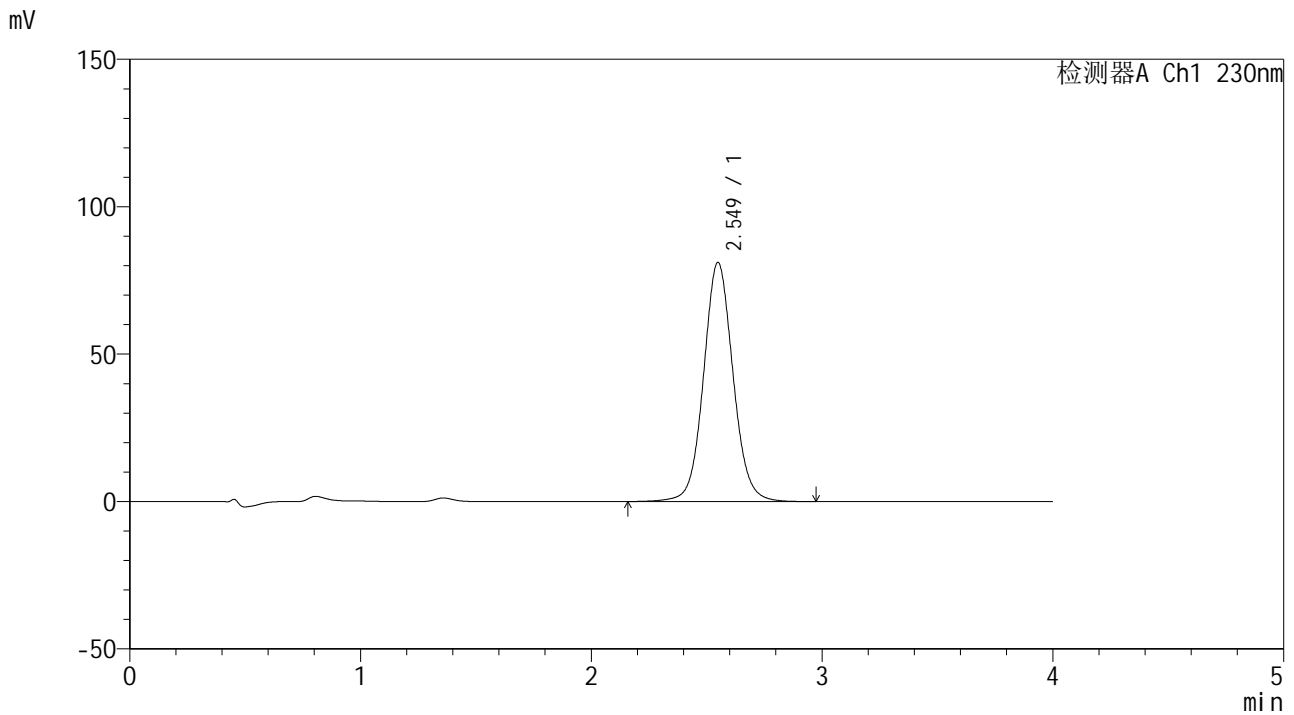


SMF-209

<样品信息>

色谱柱 : XB-C18(50*4.6mm,5μm) 流速: 1.5ml/min
 柱温 : 30°C 波长: 230nm
 数据文件名 : RC\$SMF-209 - 0-192/29-3284-2 - zzp-2024070321p-rcqx-pH6.8jz-20min-P3.lcd
 方法文件名 : RC\$SMF-209 - SMF-209-tmst-FX278.lcm
 批处理文件名 : RC\$SMF-209 - SMF-209-tmst-20241030-FX278.lcb
 样品瓶号 : 3-22
 进样体积 : 20 μL 版本号: 6.115
 进样时间 : 2024/10/30 20:48:50 实验者: jiangjinwei
 处理时间 (V2) : 2024/10/31 10:42:26 处理者: jiangjinwei
 仪器型号 : SHIMADZU LC-2050C(FX278)

<色谱图>



<峰表>

检测器A Ch1 230nm

| 峰号 | 保留时间 | 面积 | 面积% | 高度 | 理论塔板数(USP) | 拖尾因子 | 分离度(USP) |
|----|-------|--------|---------|-------|------------|-------|----------|
| 1 | 2.549 | 720041 | 100.000 | 81075 | 1986 | 1.067 | -- |
| 总计 | | 720041 | 100.000 | 81075 | | | |

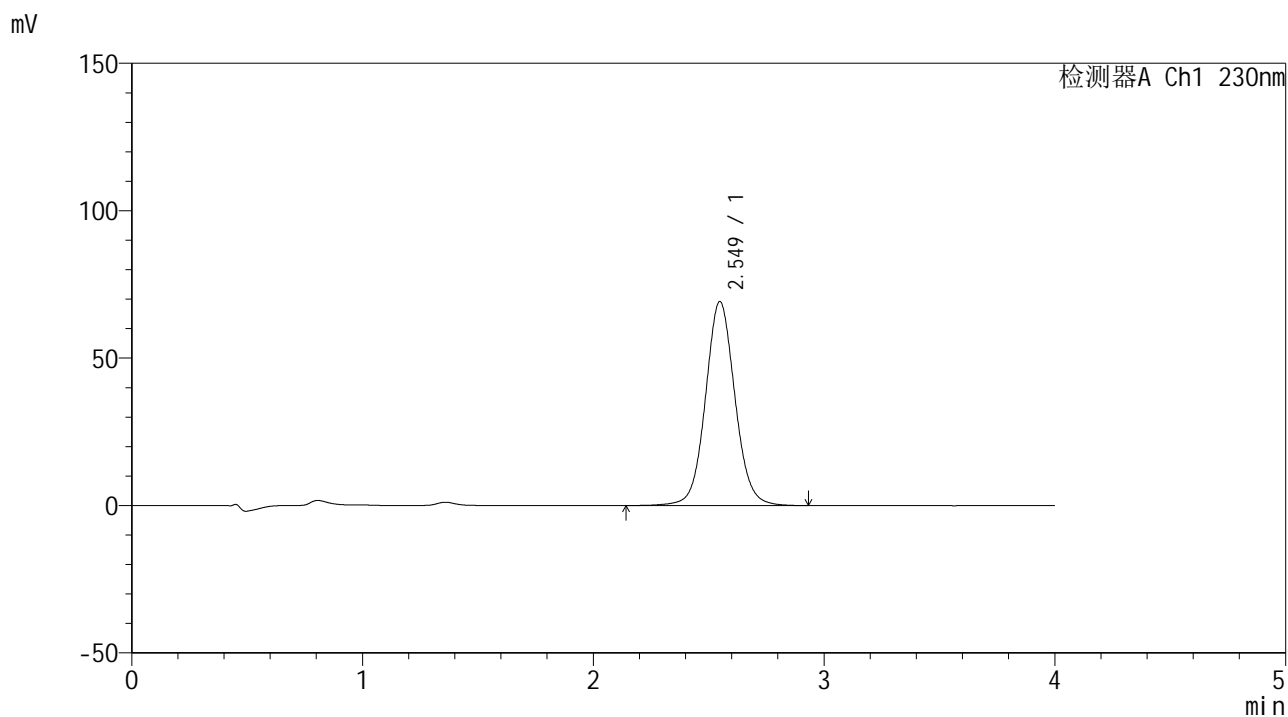


SMF-209

<样品信息>

色谱柱 : XB-C18(50*4.6mm,5μm) 流速: 1.5ml/min
 柱温 : 30°C 波长: 230nm
 数据文件名 : RC\$SMF-209 - 0-192/29-3285-2 - zzp-2024070321p-rcqx-pH6.8jz-20min-P4.lcd
 方法文件名 : RC\$SMF-209 - SMF-209-tmst-FX278.lcm
 批处理文件名 : RC\$SMF-209 - SMF-209-tmst-20241030-FX278.lcb
 样品瓶号 : 3-31
 进样体积 : 20 μL 版本号: 6.115
 进样时间 : 2024/10/30 20:53:12 实验者: jiangjinwei
 处理时间 (V2) : 2024/10/31 10:42:29 处理者: jiangjinwei
 仪器型号 : SHIMADZU LC-2050C(FX278)

<色谱图>



<峰表>

检测器A Ch1 230nm

| 峰号 | 保留时间 | 面积 | 面积% | 高度 | 理论塔板数(USP) | 拖尾因子 | 分离度(USP) |
|----|-------|--------|---------|-------|------------|-------|----------|
| 1 | 2.549 | 615335 | 100.000 | 69198 | 1981 | 1.065 | -- |
| 总计 | | 615335 | 100.000 | 69198 | | | |

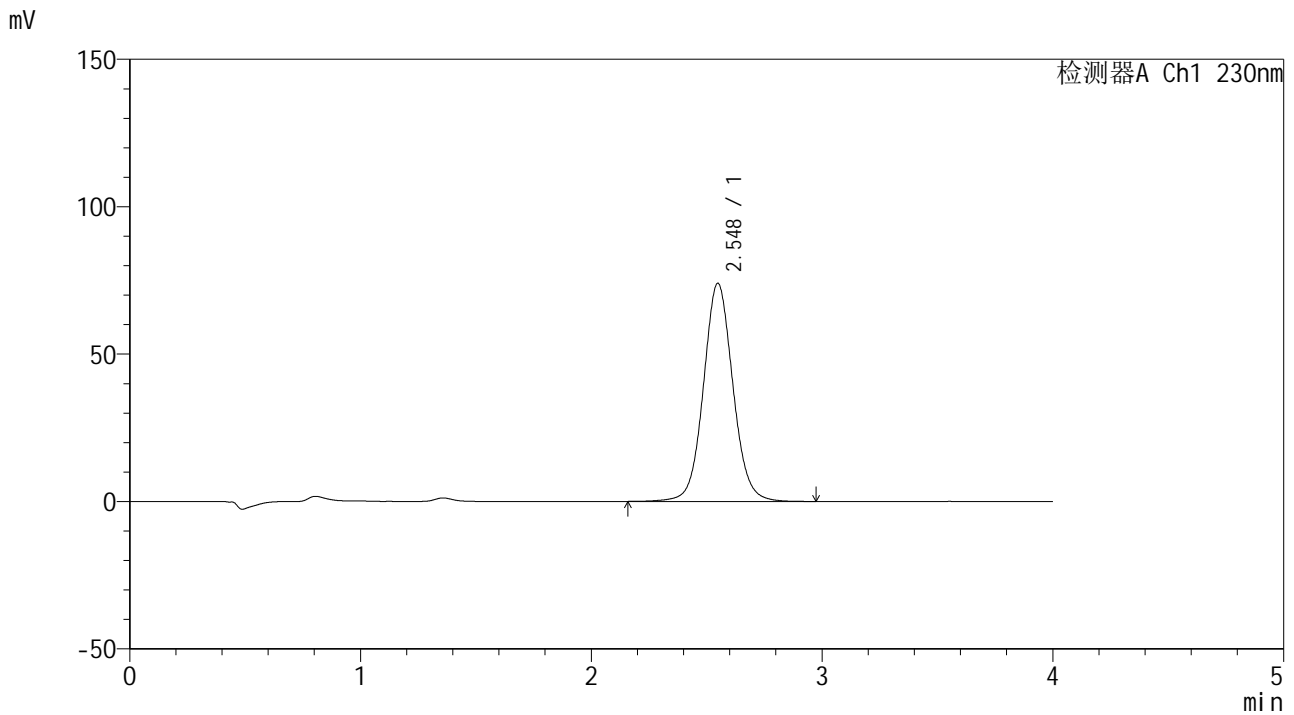


SMF-209

<样品信息>

色谱柱 : XB-C18(50*4.6mm,5μm) 流速: 1.5ml/min
 柱温 : 30°C 波长: 230nm
 数据文件名 : RC\$SMF-209 - 0-192/29-3286-2 - zzp-2024070321p-rcqx-pH6.8jz-20min-P5.lcd
 方法文件名 : RC\$SMF-209 - SMF-209-tmst-FX278.lcm
 批处理文件名 : RC\$SMF-209 - SMF-209-tmst-20241030-FX278.lcb
 样品瓶号 : 3-40
 进样体积 : 20 μL 版本号: 6.115
 进样时间 : 2024/10/30 20:57:35 实验者: jiangjinwei
 处理时间 (V2) : 2024/10/31 10:42:32 处理者: jiangjinwei
 仪器型号 : SHIMADZU LC-2050C(FX278)

<色谱图>



<峰表>

检测器A Ch1 230nm

| 峰号 | 保留时间 | 面积 | 面积% | 高度 | 理论塔板数(USP) | 拖尾因子 | 分离度(USP) |
|----|-------|--------|---------|-------|------------|-------|----------|
| 1 | 2.548 | 657322 | 100.000 | 73994 | 1982 | 1.066 | -- |
| 总计 | | 657322 | 100.000 | 73994 | | | |

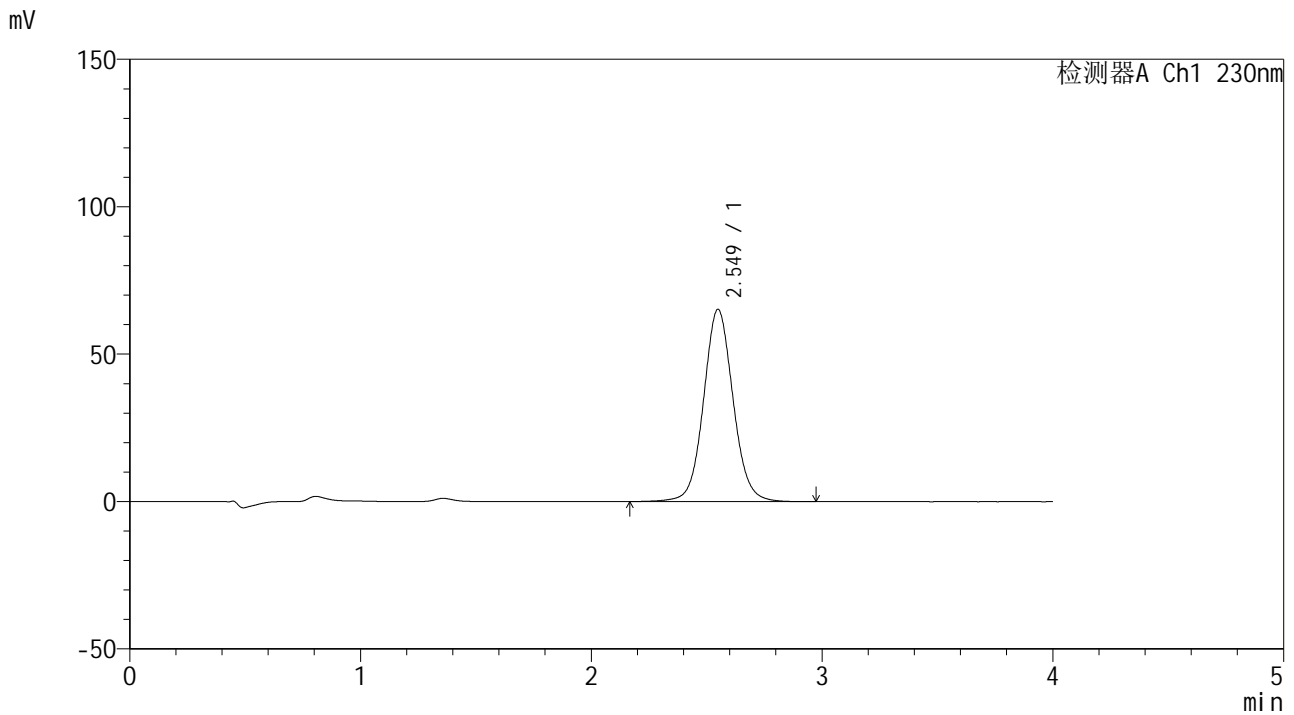


SMF-209

<样品信息>

色谱柱 : XB-C18(50*4.6mm,5μm) 流速: 1.5ml/min
 柱温 : 30°C 波长: 230nm
 数据文件名 : RC\$SMF-209 - 0-192/29-3287-2 - zzp-2024070321p-rcqx-pH6.8jz-20min-P6.lcd
 方法文件名 : RC\$SMF-209 - SMF-209-tmst-FX278.lcm
 批处理文件名 : RC\$SMF-209 - SMF-209-tmst-20241030-FX278.lcb
 样品瓶号 : 3-49
 进样体积 : 20 μL 版本号: 6.115
 进样时间 : 2024/10/30 21:01:58 实验者: jiangjinwei
 处理时间 (V2) : 2024/10/31 10:42:35 处理者: jiangjinwei
 仪器型号 : SHIMADZU LC-2050C(FX278)

<色谱图>



<峰表>

检测器A Ch1 230nm

| 峰号 | 保留时间 | 面积 | 面积% | 高度 | 理论塔板数(USP) | 拖尾因子 | 分离度(USP) |
|----|-------|--------|---------|-------|------------|-------|----------|
| 1 | 2.549 | 579673 | 100.000 | 65175 | 1979 | 1.066 | -- |
| 总计 | | 579673 | 100.000 | 65175 | | | |

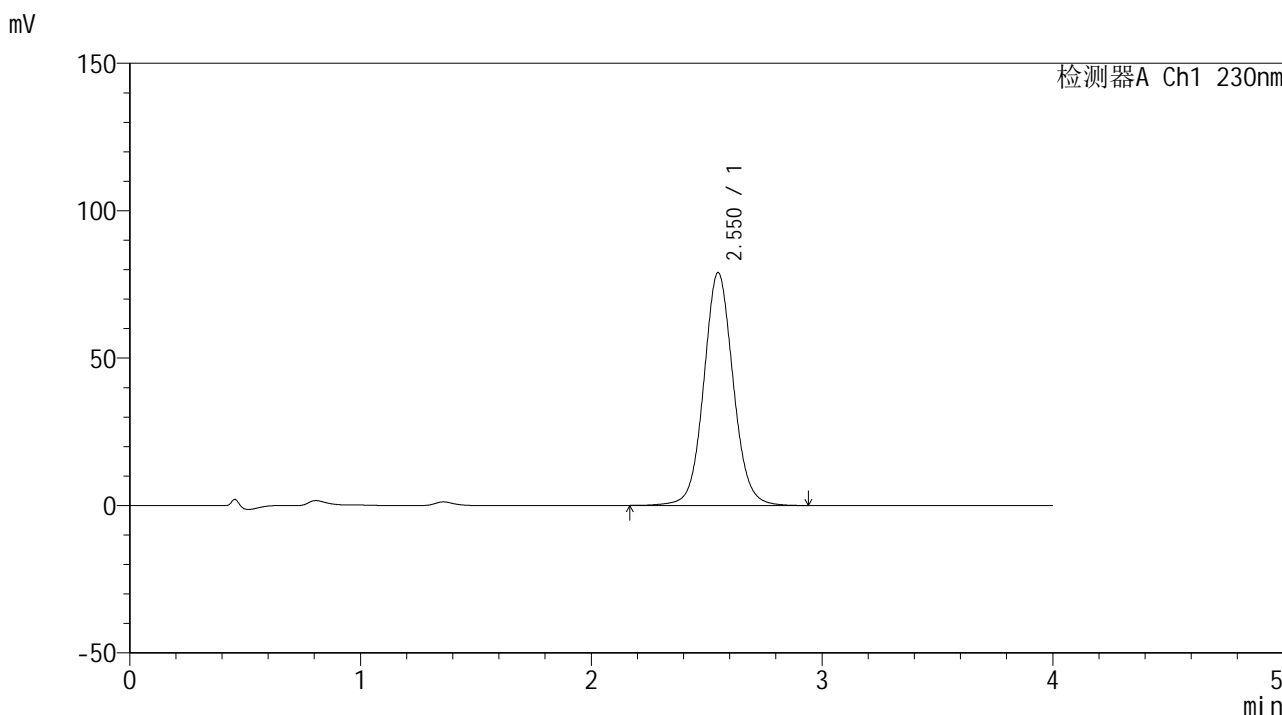


SMF-209

<样品信息>

色谱柱 : XB-C18(50*4.6mm,5μm) 流速: 1.5ml/min
 柱温 : 30°C 波长: 230nm
 数据文件名 : RC\$SMF-209 - 0-192/29-3288-2 - zzp-2024070321p-rcqx-pH6.8jz-30min-P1.lcd
 方法文件名 : RC\$SMF-209 - SMF-209-tmst-FX278.lcm
 批处理文件名 : RC\$SMF-209 - SMF-209-tmst-20241030-FX278.lcb
 样品瓶号 : 3-5
 进样体积 : 20 μL 版本号: 6.115
 进样时间 : 2024/10/30 21:06:20 实验者: jiangjinwei
 处理时间 (V2) : 2024/10/31 10:42:37 处理者: jiangjinwei
 仪器型号 : SHIMADZU LC-2050C(FX278)

<色谱图>



<峰表>

检测器A Ch1 230nm

| 峰号 | 保留时间 | 面积 | 面积% | 高度 | 理论塔板数(USP) | 拖尾因子 | 分离度(USP) |
|----|-------|--------|---------|-------|------------|-------|----------|
| 1 | 2.550 | 700093 | 100.000 | 78887 | 1988 | 1.067 | -- |
| 总计 | | 700093 | 100.000 | 78887 | | | |

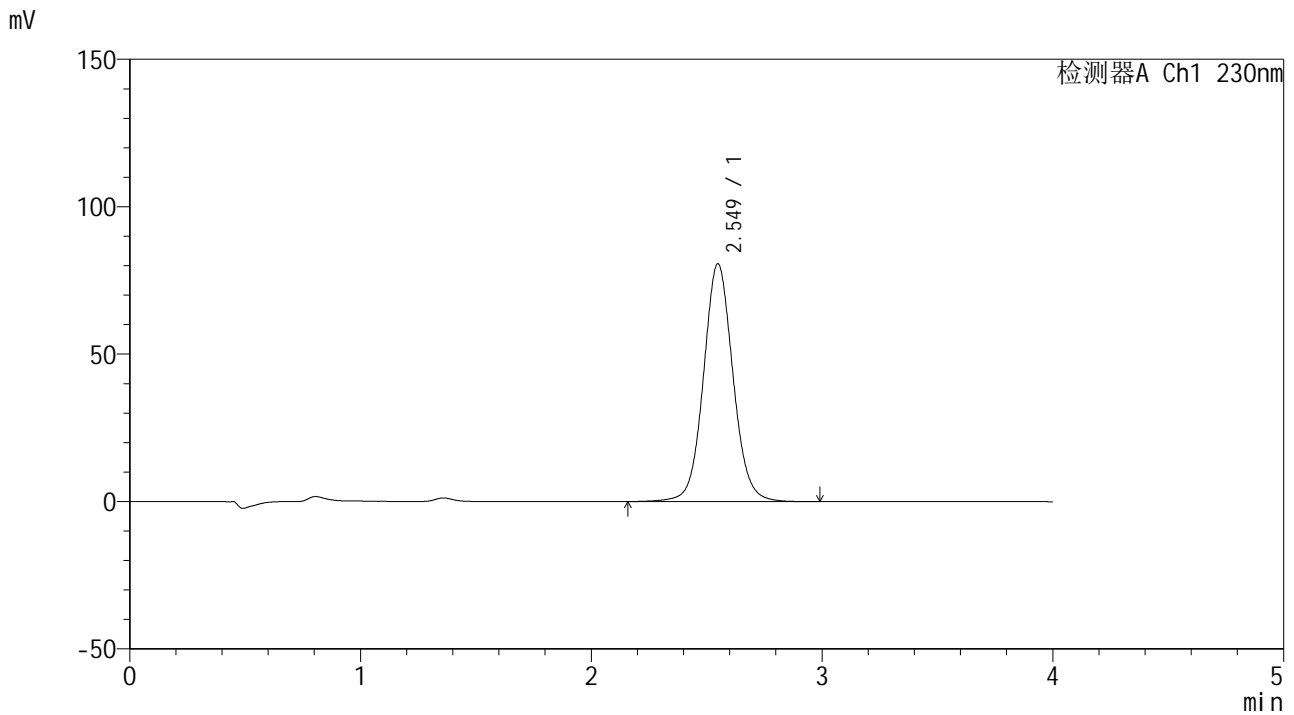


SMF-209

<样品信息>

色谱柱 : XB-C18(50*4.6mm,5μm) 流速: 1.5ml/min
 柱温 : 30°C 波长: 230nm
 数据文件名 : RC\$SMF-209 - 0-192/29-3289-2 - zzp-2024070321p-rcqx-pH6.8jz-30min-P2.lcd
 方法文件名 : RC\$SMF-209 - SMF-209-tmst-FX278.lcm
 批处理文件名 : RC\$SMF-209 - SMF-209-tmst-20241030-FX278.lcb
 样品瓶号 : 3-14
 进样体积 : 20 μL 版本号: 6.115
 进样时间 : 2024/10/30 21:10:42 实验者: jiangjinwei
 处理时间 (V2) : 2024/10/31 10:42:40 处理者: jiangjinwei
 仪器型号 : SHIMADZU LC-2050C(FX278)

<色谱图>



<峰表>

检测器A Ch1 230nm

| 峰号 | 保留时间 | 面积 | 面积% | 高度 | 理论塔板数(USP) | 拖尾因子 | 分离度(USP) |
|----|-------|--------|---------|-------|------------|-------|----------|
| 1 | 2.549 | 717487 | 100.000 | 80667 | 1980 | 1.067 | -- |
| 总计 | | 717487 | 100.000 | 80667 | | | |



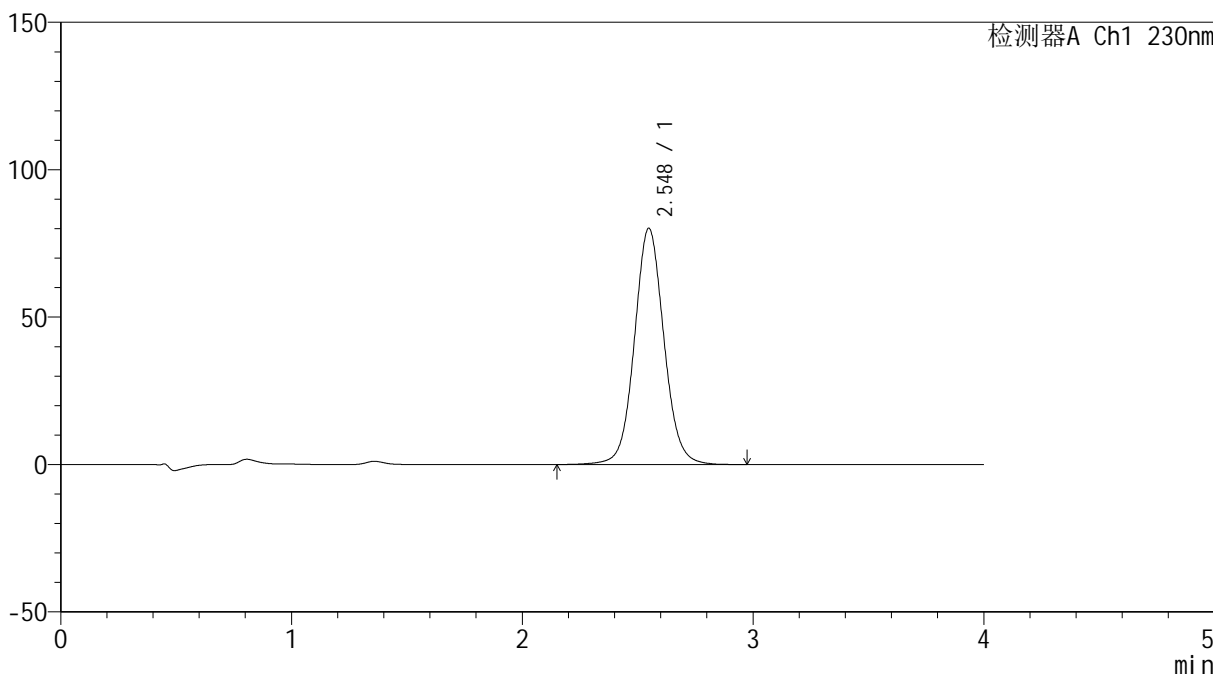
SMF-209

<样品信息>

色谱柱 : XB-C18(50*4.6mm,5μm) 流速: 1.5ml/min
 柱温 : 30°C 波长: 230nm
 数据文件名 : RC\$SMF-209 - 0-192/29-3290-2 - zzp-2024070321p-rcqx-pH6.8jz-30min-P3.lcd
 方法文件名 : RC\$SMF-209 - SMF-209-tmst-FX278.lcm
 批处理文件名 : RC\$SMF-209 - SMF-209-tmst-20241030-FX278.lcb
 样品瓶号 : 3-23
 进样体积 : 20 μL 版本号: 6.115
 进样时间 : 2024/10/30 21:15:04 实验者: jiangjinwei
 处理时间 (V2) : 2024/10/31 10:42:43 处理者: jiangjinwei
 仪器型号 : SHIMADZU LC-2050C(FX278)

<色谱图>

mV



<峰表>

检测器A Ch1 230nm

| 峰号 | 保留时间 | 面积 | 面积% | 高度 | 理论塔板数(USP) | 拖尾因子 | 分离度(USP) |
|----|-------|--------|---------|-------|------------|-------|----------|
| 1 | 2.548 | 712007 | 100.000 | 80121 | 1980 | 1.067 | -- |
| 总计 | | 712007 | 100.000 | 80121 | | | |

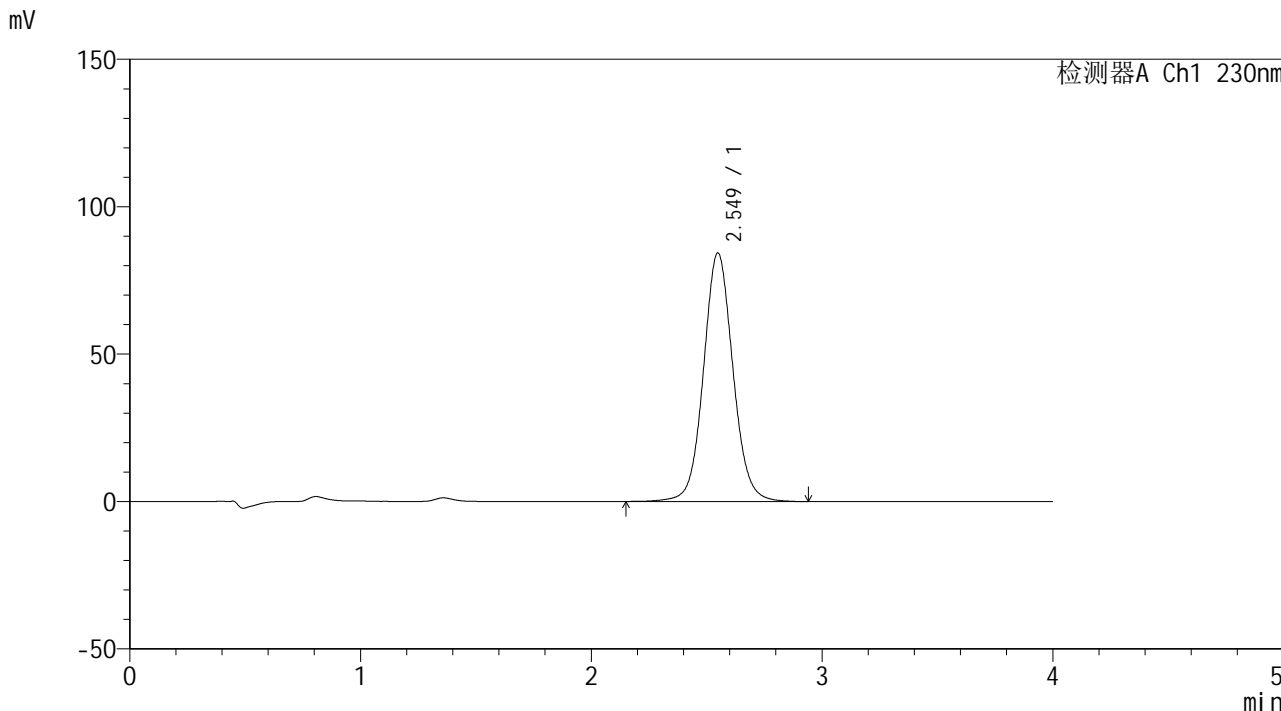


SMF-209

<样品信息>

色谱柱 : XB-C18(50*4.6mm,5μm) 流速: 1.5ml/min
柱温 : 30°C 波长: 230nm
数据文件名 : RC\$SMF-209 - 0-192/29-3291-2 - zzp-2024070321p-rcqx-pH6.8jz-30min-P4.lcd
方法文件名 : RC\$SMF-209 - SMF-209-tmst-FX278.lcm
批处理文件名 : RC\$SMF-209 - SMF-209-tmst-20241030-FX278.lcb
样品瓶号 : 3-32
进样体积 : 20 μL 版本号: 6.115
进样时间 : 2024/10/30 21:19:26 实验者: jiangjinwei
处理时间 (V2) : 2024/10/31 10:42:46 处理者: jiangjinwei
仪器型号 : SHIMADZU LC-2050C(FX278)

<色谱图>



<峰表>

检测器A Ch1 230nm

| 峰号 | 保留时间 | 面积 | 面积% | 高度 | 理论塔板数(USP) | 拖尾因子 | 分离度(USP) |
|----|-------|--------|---------|-------|------------|-------|----------|
| 1 | 2.549 | 749750 | 100.000 | 84308 | 1981 | 1.067 | -- |
| 总计 | | 749750 | 100.000 | 84308 | | | |

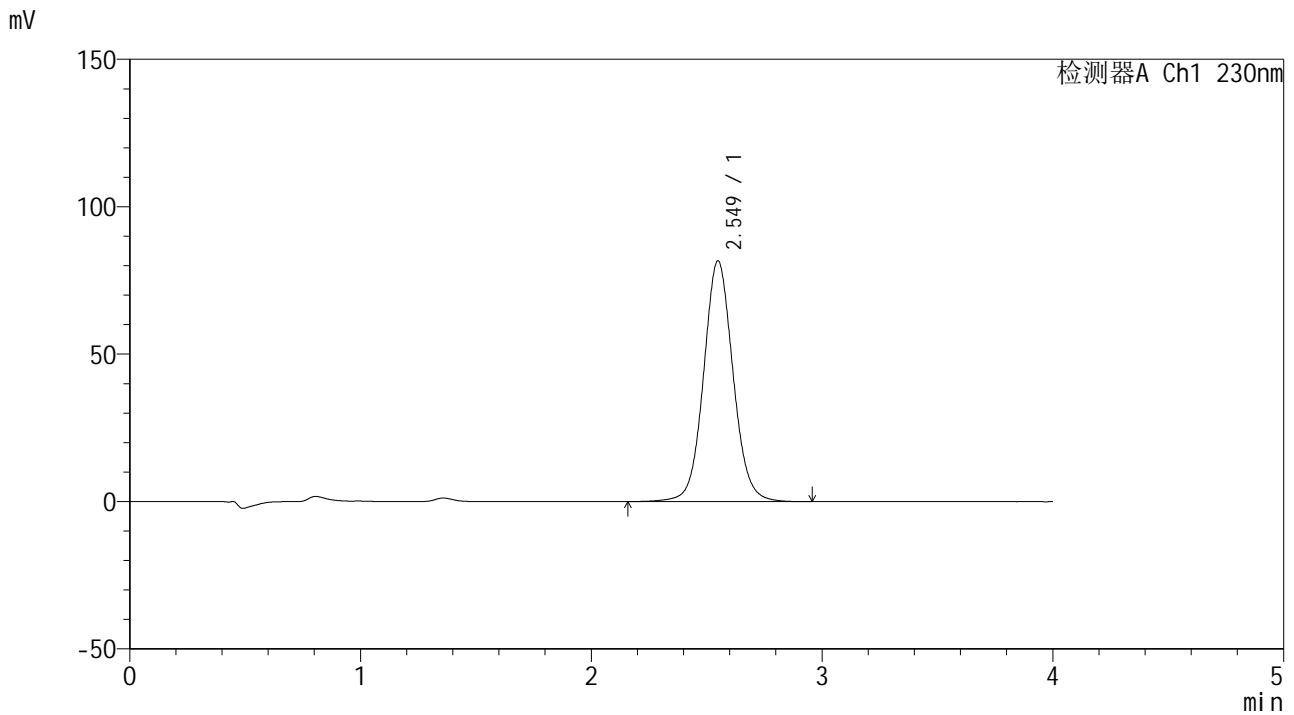


SMF-209

<样品信息>

色谱柱 : XB-C18(50*4.6mm,5μm) 流速: 1.5ml/min
 柱温 : 30°C 波长: 230nm
 数据文件名 : RC\$SMF-209 - 0-192/29-3292-2 - zzp-2024070321p-rcqx-pH6.8jz-30min-P5.lcd
 方法文件名 : RC\$SMF-209 - SMF-209-tmst-FX278.lcm
 批处理文件名 : RC\$SMF-209 - SMF-209-tmst-20241030-FX278.lcb
 样品瓶号 : 3-41
 进样体积 : 20 μL 版本号: 6.115
 进样时间 : 2024/10/30 21:23:48 实验者: jiangjinwei
 处理时间 (V2) : 2024/10/31 10:42:49 处理者: jiangjinwei
 仪器型号 : SHIMADZU LC-2050C(FX278)

<色谱图>



<峰表>

检测器A Ch1 230nm

| 峰号 | 保留时间 | 面积 | 面积% | 高度 | 理论塔板数(USP) | 拖尾因子 | 分离度(USP) |
|----|-------|--------|---------|-------|------------|-------|----------|
| 1 | 2.549 | 725807 | 100.000 | 81623 | 1981 | 1.067 | -- |
| 总计 | | 725807 | 100.000 | 81623 | | | |

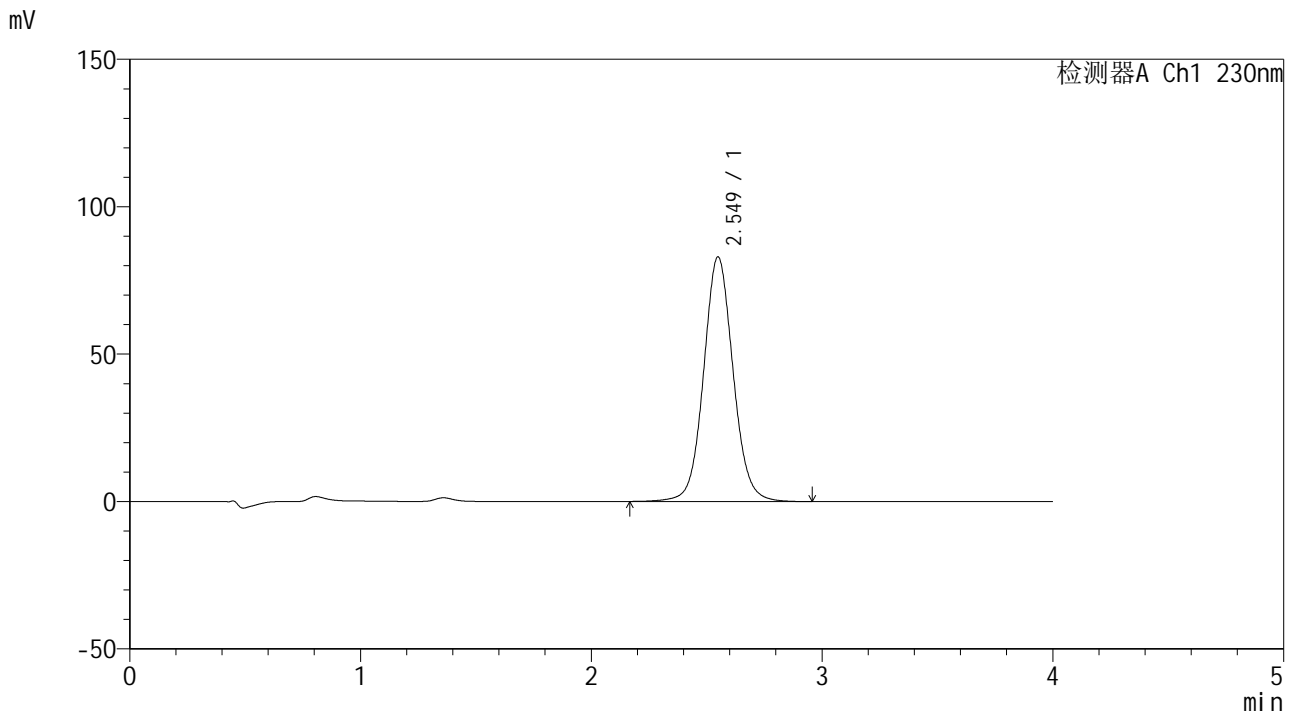


SMF-209

<样品信息>

色谱柱 : XB-C18(50*4.6mm,5μm) 流速: 1.5ml/min
 柱温 : 30°C 波长: 230nm
 数据文件名 : RC\$SMF-209 - 0-192/29-3293-2 - zzp-2024070321p-rcqx-pH6.8jz-30min-P6.lcd
 方法文件名 : RC\$SMF-209 - SMF-209-tmst-FX278.lcm
 批处理文件名 : RC\$SMF-209 - SMF-209-tmst-20241030-FX278.lcb
 样品瓶号 : 3-50
 进样体积 : 20 μL 版本号: 6.115
 进样时间 : 2024/10/30 21:28:10 实验者: jiangjinwei
 处理时间 (V2) : 2024/10/31 10:42:51 处理者: jiangjinwei
 仪器型号 : SHIMADZU LC-2050C(FX278)

<色谱图>



<峰表>

检测器A Ch1 230nm

| 峰号 | 保留时间 | 面积 | 面积% | 高度 | 理论塔板数(USP) | 拖尾因子 | 分离度(USP) |
|----|-------|--------|---------|-------|------------|-------|----------|
| 1 | 2.549 | 737221 | 100.000 | 82935 | 1982 | 1.067 | -- |
| 总计 | | 737221 | 100.000 | 82935 | | | |

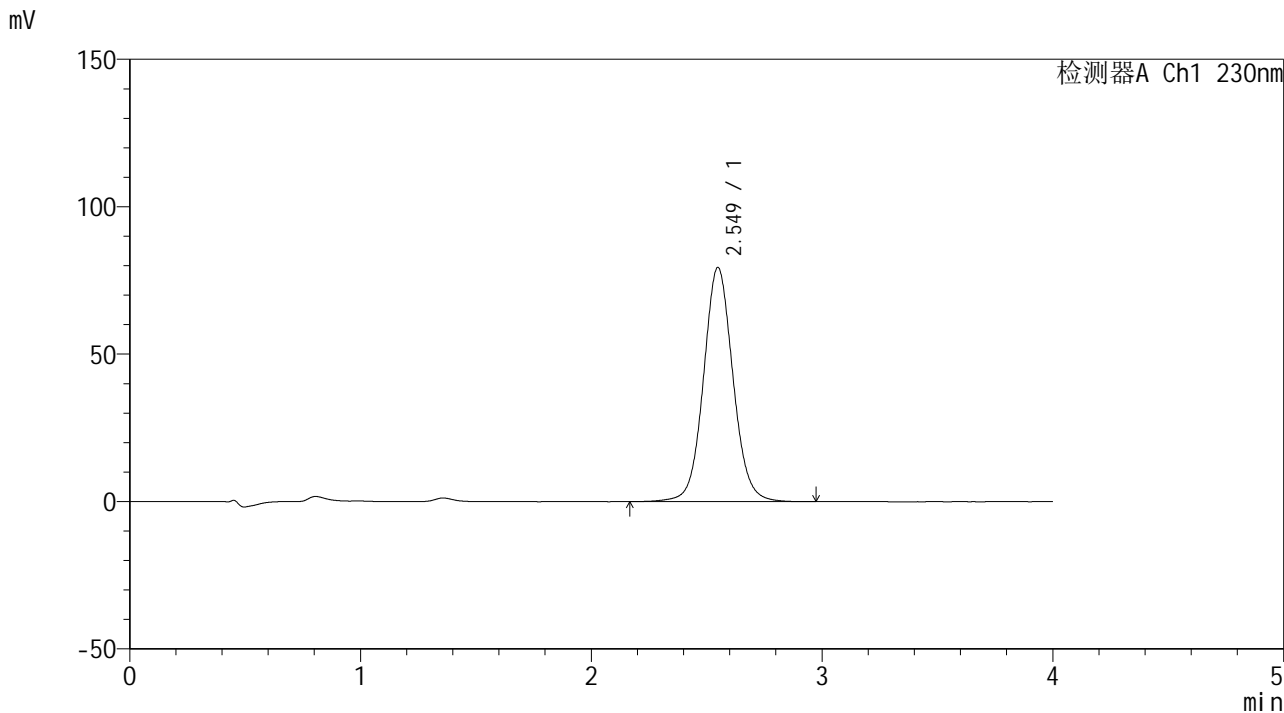


SMF-209

<样品信息>

色谱柱 : XB-C18(50*4.6mm,5 μ m) 流速: 1.5ml/min
柱温 : 30°C 波长: 230nm
数据文件名 : RC\$SMF-209 - 0-192/29-3294-2 - zzp-2024070321p-rcqx-pH6.8jz-45min-P1.lcd
方法文件名 : RC\$SMF-209 - SMF-209-tmst-FX278.lcm
批处理文件名 : RC\$SMF-209 - SMF-209-tmst-20241030-FX278.lcb
样品瓶号 : 3-6
进样体积 : 20 μ L 版本号: 6.115
进样时间 : 2024/10/30 21:32:33 实验者: jiangjinwei
处理时间 (V2) : 2024/10/31 10:42:54 处理者: jiangjinwei
仪器型号 : SHIMADZU LC-2050C(FX278)

<色谱图>



<峰表>

检测器A Ch1 230nm

| 峰号 | 保留时间 | 面积 | 面积% | 高度 | 理论塔板数(USP) | 拖尾因子 | 分离度(USP) |
|----|-------|--------|---------|-------|------------|-------|----------|
| 1 | 2.549 | 705650 | 100.000 | 79396 | 1978 | 1.068 | -- |
| 总计 | | 705650 | 100.000 | 79396 | | | |

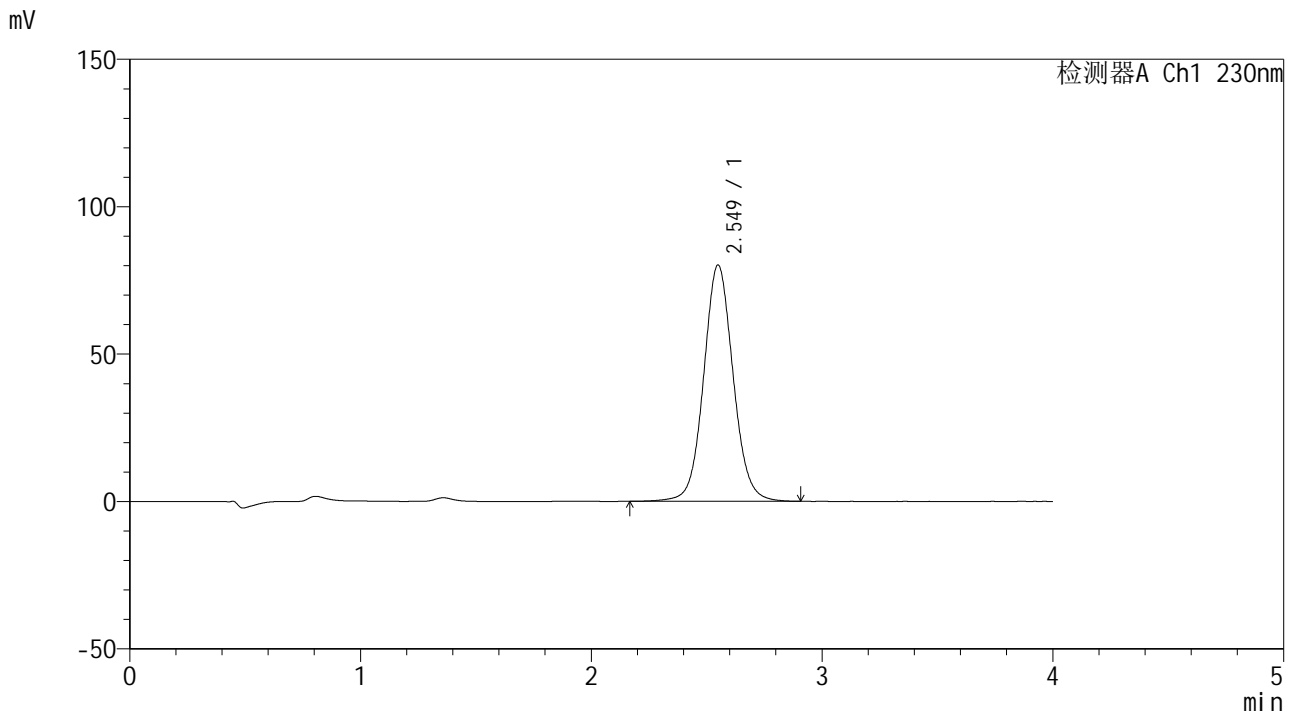


SMF-209

<样品信息>

色谱柱 : XB-C18(50*4.6mm,5μm) 流速: 1.5ml/min
 柱温 : 30°C 波长: 230nm
 数据文件名 : RC\$SMF-209 - 0-192/29-3295-2 - zzp-2024070321p-rcqx-pH6.8jz-45min-P2.lcd
 方法文件名 : RC\$SMF-209 - SMF-209-tmst-FX278.lcm
 批处理文件名 : RC\$SMF-209 - SMF-209-tmst-20241030-FX278.lcb
 样品瓶号 : 3-15
 进样体积 : 20 μL 版本号: 6.115
 进样时间 : 2024/10/30 21:36:55 实验者: jiangjinwei
 处理时间 (V2) : 2024/10/31 10:42:57 处理者: jiangjinwei
 仪器型号 : SHIMADZU LC-2050C(FX278)

<色谱图>



<峰表>

检测器A Ch1 230nm

| 峰号 | 保留时间 | 面积 | 面积% | 高度 | 理论塔板数(USP) | 拖尾因子 | 分离度(USP) |
|----|-------|--------|---------|-------|------------|-------|----------|
| 1 | 2.549 | 712385 | 100.000 | 80125 | 1980 | 1.068 | -- |
| 总计 | | 712385 | 100.000 | 80125 | | | |

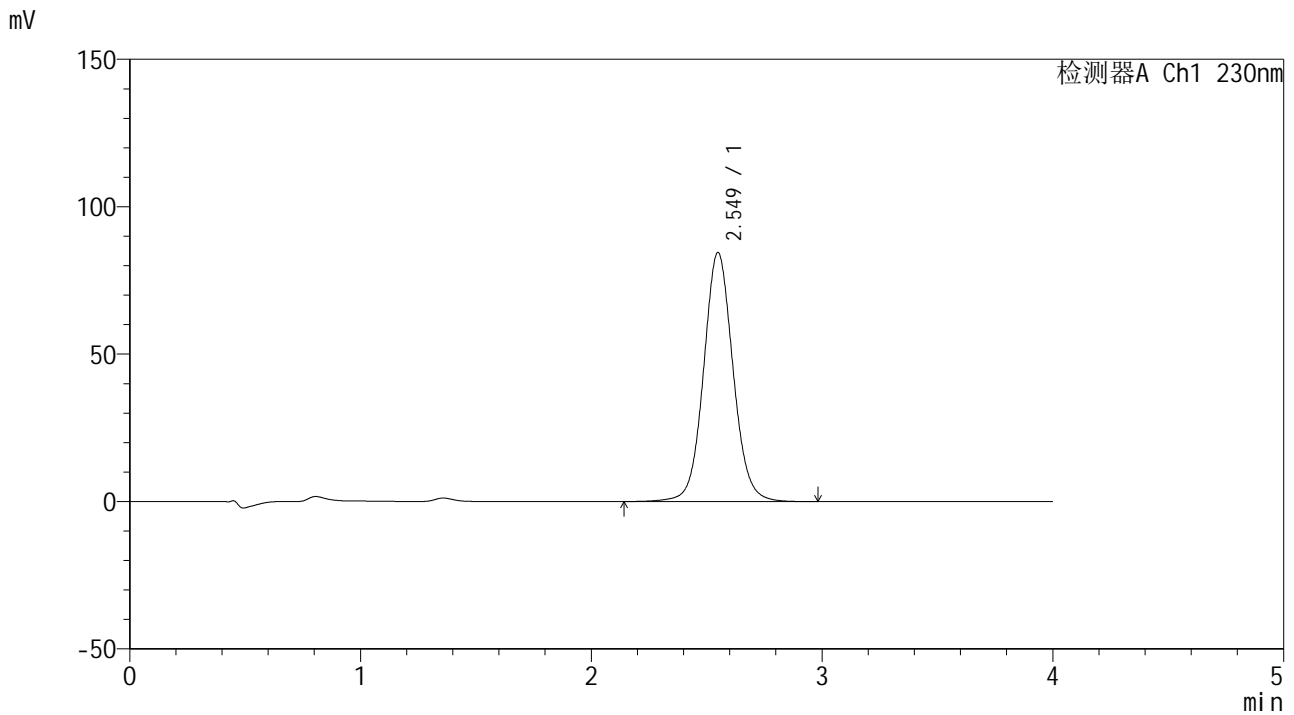


SMF-209

<样品信息>

色谱柱 : XB-C18(50*4.6mm,5 μ m) 流速: 1.5ml/min
柱温 : 30 $^{\circ}$ C 波长: 230nm
数据文件名 : RC\$SMF-209 - 0-192/29-3296-2 - zzp-2024070321p-rcqx-pH6.8jz-45min-P3.lcd
方法文件名 : RC\$SMF-209 - SMF-209-tmst-FX278.lcm
批处理文件名 : RC\$SMF-209 - SMF-209-tmst-20241030-FX278.lcb
样品瓶号 : 3-24
进样体积 : 20 μ L 版本号: 6.115
进样时间 : 2024/10/30 21:41:17 实验者: jiangjinwei
处理时间 (V2) : 2024/10/31 10:43:00 处理者: jiangjinwei
仪器型号 : SHIMADZU LC-2050C(FX278)

<色谱图>



<峰表>

检测器A Ch1 230nm

| 峰号 | 保留时间 | 面积 | 面积% | 高度 | 理论塔板数(USP) | 拖尾因子 | 分离度(USP) |
|----|-------|--------|---------|-------|------------|-------|----------|
| 1 | 2.549 | 750464 | 100.000 | 84430 | 1984 | 1.067 | -- |
| 总计 | | 750464 | 100.000 | 84430 | | | |

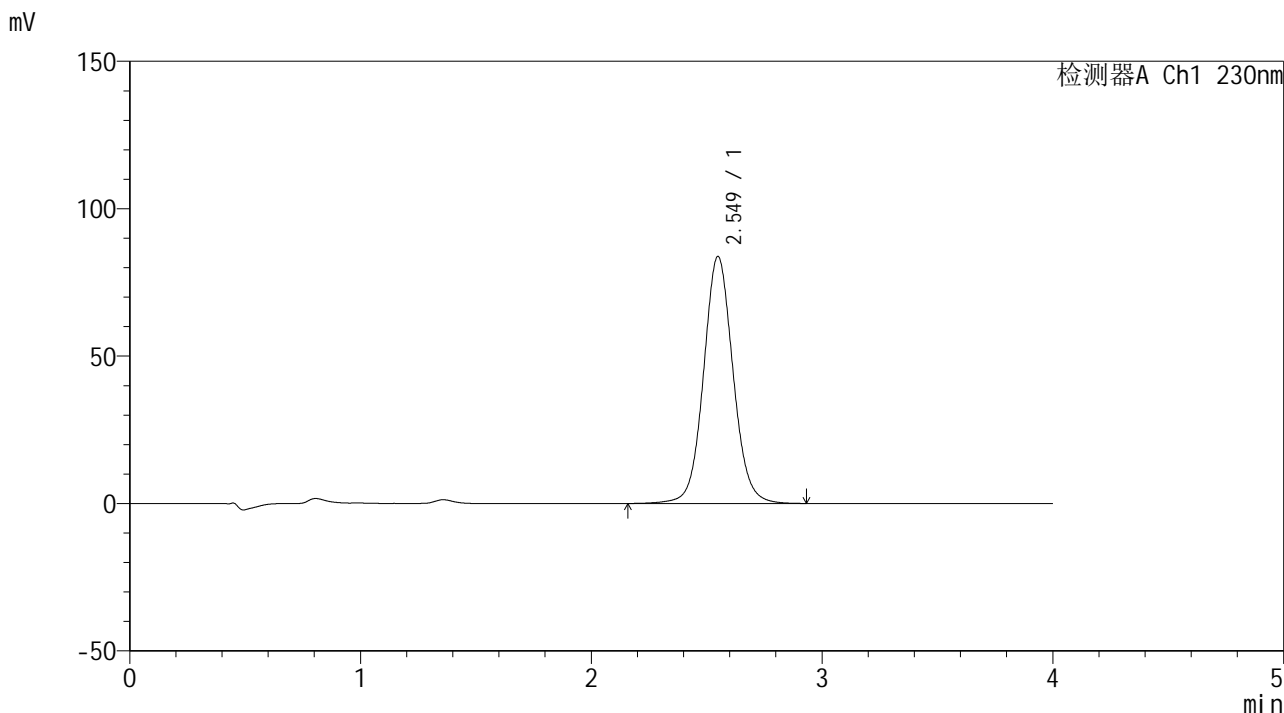


SMF-209

<样品信息>

色谱柱 : XB-C18(50*4.6mm,5μm) 流速: 1.5ml/min
 柱温 : 30°C 波长: 230nm
 数据文件名 : RC\$SMF-209 - 0-192/29-3297-2 - zzp-2024070321p-rcqx-pH6.8jz-45min-P4.lcd
 方法文件名 : RC\$SMF-209 - SMF-209-tmst-FX278.lcm
 批处理文件名 : RC\$SMF-209 - SMF-209-tmst-20241030-FX278.lcb
 样品瓶号 : 3-33
 进样体积 : 20 μL 版本号: 6.115
 进样时间 : 2024/10/30 21:45:39 实验者: jiangjinwei
 处理时间 (V2) : 2024/10/31 10:43:03 处理者: jiangjinwei
 仪器型号 : SHIMADZU LC-2050C(FX278)

<色谱图>



<峰表>

检测器A Ch1 230nm

| 峰号 | 保留时间 | 面积 | 面积% | 高度 | 理论塔板数(USP) | 拖尾因子 | 分离度(USP) |
|----|-------|--------|---------|-------|------------|-------|----------|
| 1 | 2.549 | 745377 | 100.000 | 83763 | 1979 | 1.067 | -- |
| 总计 | | 745377 | 100.000 | 83763 | | | |

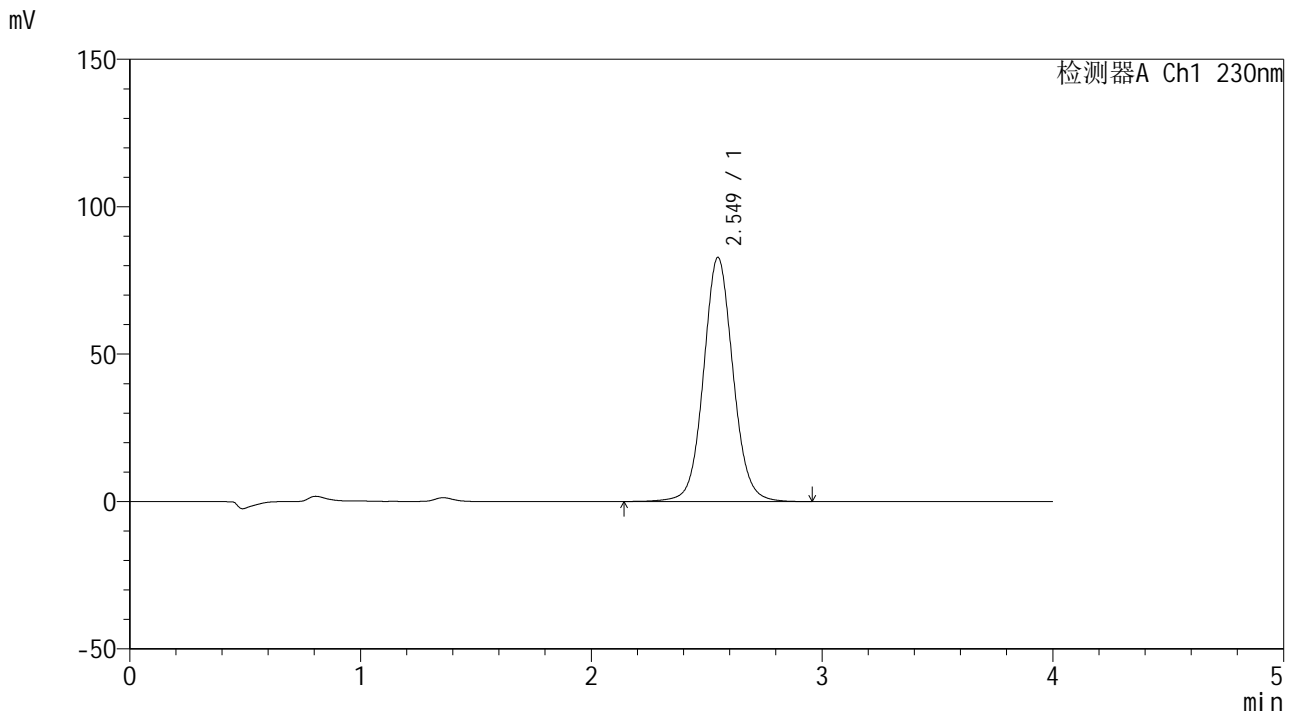


SMF-209

<样品信息>

色谱柱 : XB-C18(50*4.6mm,5μm) 流速: 1.5ml/min
 柱温 : 30°C 波长: 230nm
 数据文件名 : RC\$SMF-209 - 0-192/29-3298-2 - zzp-2024070321p-rcqx-pH6.8jz-45min-P5.lcd
 方法文件名 : RC\$SMF-209 - SMF-209-tmst-FX278.lcm
 批处理文件名 : RC\$SMF-209 - SMF-209-tmst-20241030-FX278.lcb
 样品瓶号 : 3-42
 进样体积 : 20 μL 版本号: 6.115
 进样时间 : 2024/10/30 21:50:02 实验者: jiangjinwei
 处理时间 (V2) : 2024/10/31 10:43:05 处理者: jiangjinwei
 仪器型号 : SHIMADZU LC-2050C(FX278)

<色谱图>



<峰表>

检测器A Ch1 230nm

| 峰号 | 保留时间 | 面积 | 面积% | 高度 | 理论塔板数(USP) | 拖尾因子 | 分离度(USP) |
|----|-------|--------|---------|-------|------------|-------|----------|
| 1 | 2.549 | 736319 | 100.000 | 82775 | 1981 | 1.068 | -- |
| 总计 | | 736319 | 100.000 | 82775 | | | |

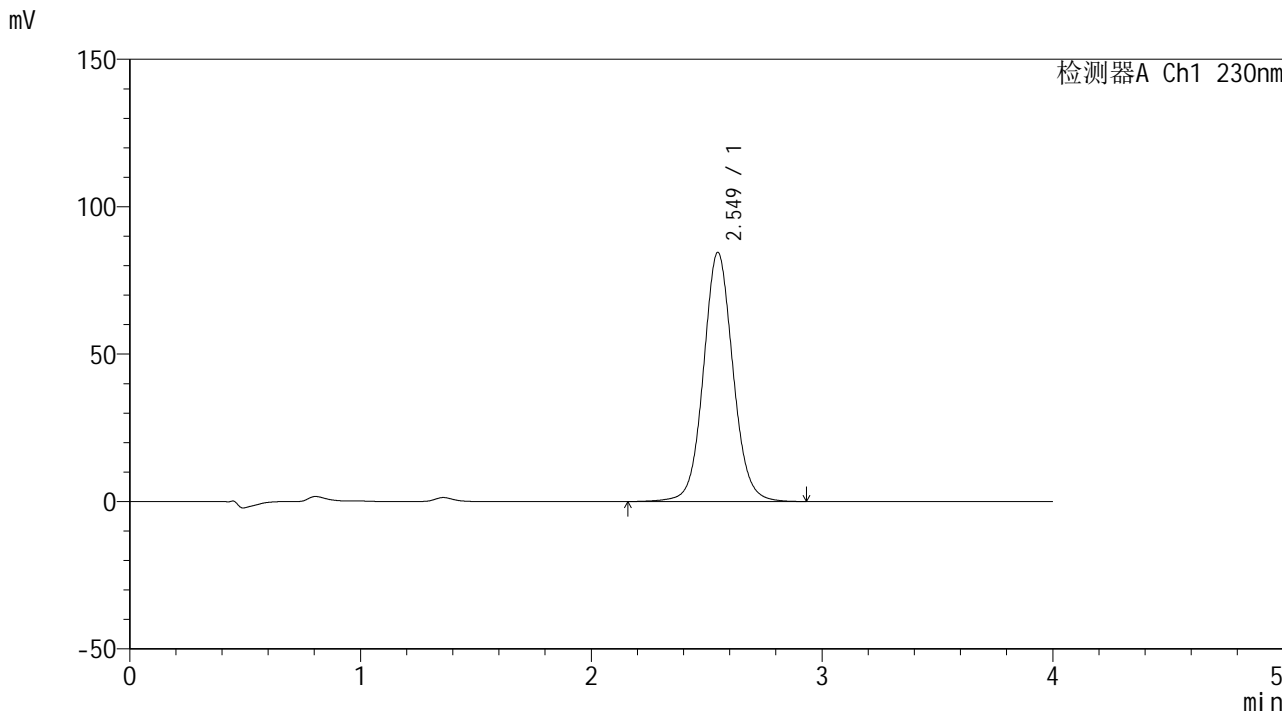


SMF-209

<样品信息>

色谱柱 : XB-C18(50*4.6mm,5μm) 流速: 1.5ml/min
柱温 : 30°C 波长: 230nm
数据文件名 : RC\$SMF-209 - 0-192/29-3299-2 - zzp-2024070321p-rcqx-pH6.8jz-45min-P6.lcd
方法文件名 : RC\$SMF-209 - SMF-209-tmst-FX278.lcm
批处理文件名 : RC\$SMF-209 - SMF-209-tmst-20241030-FX278.lcb
样品瓶号 : 3-51
进样体积 : 20 μL 版本号: 6.115
进样时间 : 2024/10/30 21:54:24 实验者: jiangjinwei
处理时间 (V2) : 2024/10/31 10:43:08 处理者: jiangjinwei
仪器型号 : SHIMADZU LC-2050C(FX278)

<色谱图>



<峰表>

检测器A Ch1 230nm

| 峰号 | 保留时间 | 面积 | 面积% | 高度 | 理论塔板数(USP) | 拖尾因子 | 分离度(USP) |
|----|-------|--------|---------|-------|------------|-------|----------|
| 1 | 2.549 | 750795 | 100.000 | 84484 | 1979 | 1.067 | -- |
| 总计 | | 750795 | 100.000 | 84484 | | | |

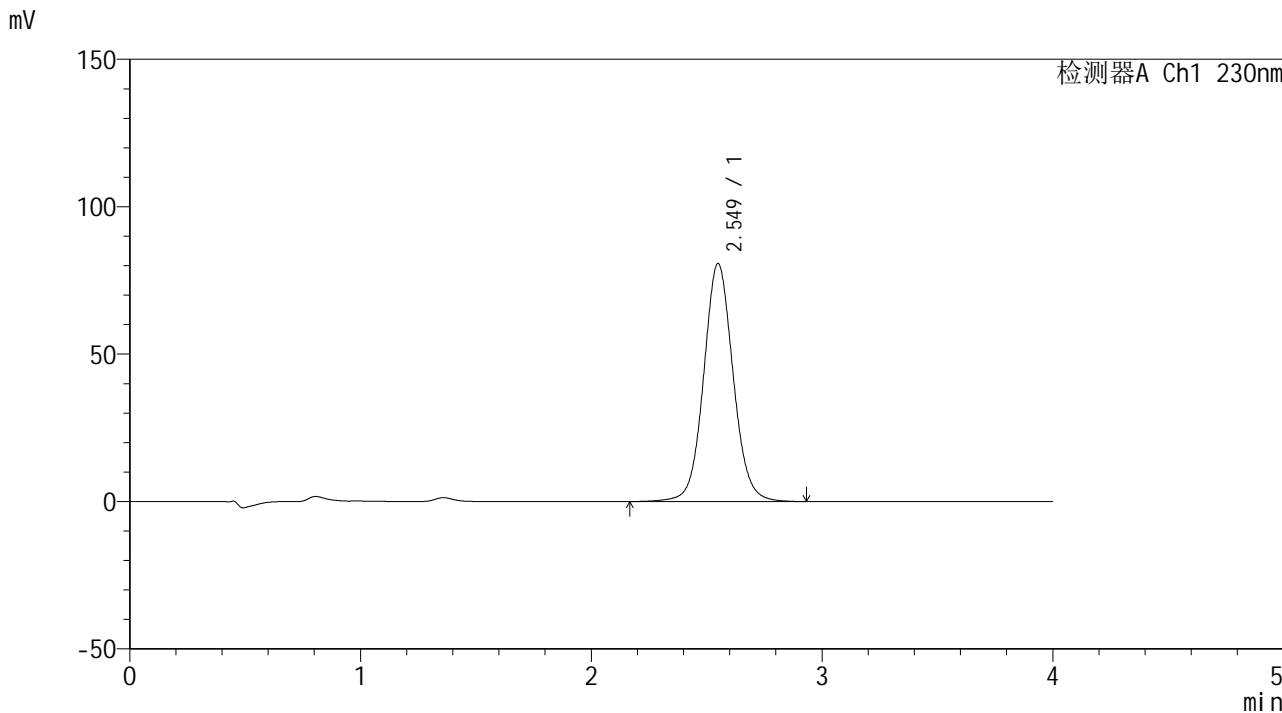


SMF-209

<样品信息>

色谱柱 : XB-C18(50*4.6mm,5 μ m) 流速: 1.5ml/min
柱温 : 30 $^{\circ}$ C 波长: 230nm
数据文件名 : RC\$SMF-209 - 0-192/29-3300-2 - zzp-2024070321p-rcqx-pH6.8jz-60min-P1.lcd
方法文件名 : RC\$SMF-209 - SMF-209-tmst-FX278.lcm
批处理文件名 : RC\$SMF-209 - SMF-209-tmst-20241030-FX278.lcb
样品瓶号 : 3-7
进样体积 : 20 μ L 版本号: 6.115
进样时间 : 2024/10/30 21:58:46 实验者: jiangjinwei
处理时间 (V2) : 2024/10/31 10:43:11 处理者: jiangjinwei
仪器型号 : SHIMADZU LC-2050C(FX278)

<色谱图>



<峰表>

检测器A Ch1 230nm

| 峰号 | 保留时间 | 面积 | 面积% | 高度 | 理论塔板数(USP) | 拖尾因子 | 分离度(USP) |
|----|-------|--------|---------|-------|------------|-------|----------|
| 1 | 2.549 | 717635 | 100.000 | 80675 | 1983 | 1.068 | -- |
| 总计 | | 717635 | 100.000 | 80675 | | | |

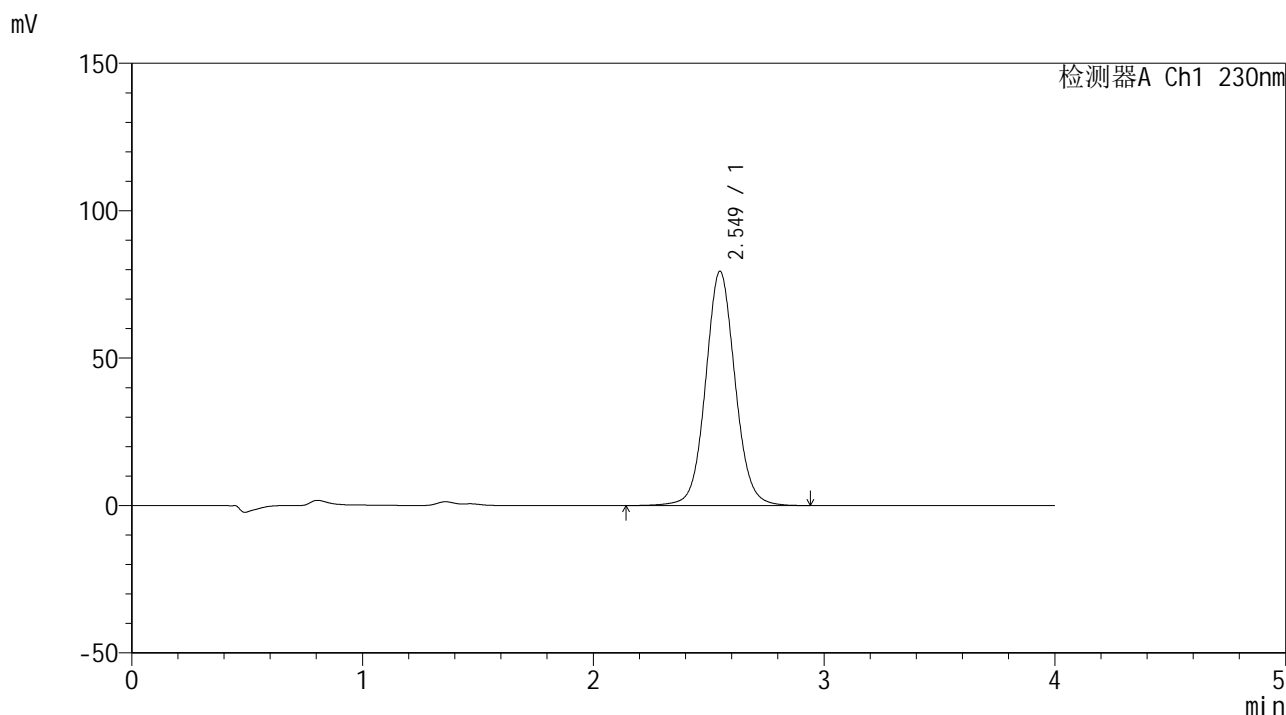


SMF-209

<样品信息>

色谱柱 : XB-C18(50*4.6mm,5μm) 流速: 1.5ml/min
 柱温 : 30°C 波长: 230nm
 数据文件名 : RC\$SMF-209 - 0-192/29-3301-2 - zzp-2024070321p-rcqx-pH6.8jz-60min-P2.lcd
 方法文件名 : RC\$SMF-209 - SMF-209-tmst-FX278.lcm
 批处理文件名 : RC\$SMF-209 - SMF-209-tmst-20241030-FX278.lcb
 样品瓶号 : 3-16
 进样体积 : 20 μL 版本号: 6.115
 进样时间 : 2024/10/30 22:03:07 实验者: jiangjinwei
 处理时间 (V2) : 2024/10/31 10:43:14 处理者: jiangjinwei
 仪器型号 : SHIMADZU LC-2050C(FX278)

<色谱图>



<峰表>

检测器A Ch1 230nm

| 峰号 | 保留时间 | 面积 | 面积% | 高度 | 理论塔板数(USP) | 拖尾因子 | 分离度(USP) |
|----|-------|--------|---------|-------|------------|-------|----------|
| 1 | 2.549 | 706808 | 100.000 | 79403 | 1978 | 1.067 | -- |
| 总计 | | 706808 | 100.000 | 79403 | | | |



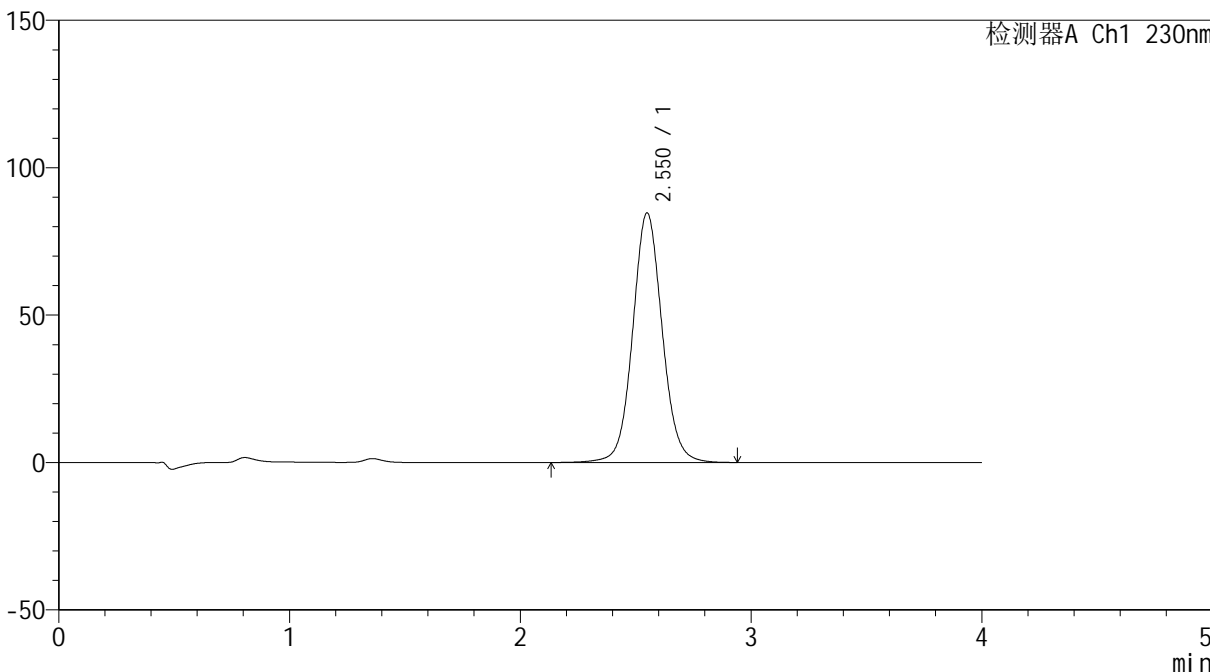
SMF-209

<样品信息>

色谱柱 : XB-C18(50*4.6mm,5μm) 流速: 1.5ml/min
 柱温 : 30°C 波长: 230nm
 数据文件名 : RC\$SMF-209 - 0-192/29-3302-2 - zzp-2024070321p-rcqx-pH6.8jz-60min-P3.lcd
 方法文件名 : RC\$SMF-209 - SMF-209-tmst-FX278.lcm
 批处理文件名 : RC\$SMF-209 - SMF-209-tmst-20241030-FX278.lcb
 样品瓶号 : 3-25
 进样体积 : 20 μL 版本号: 6.115
 进样时间 : 2024/10/30 22:07:30 实验者: jiangjinwei
 处理时间 (V2) : 2024/10/31 10:43:17 处理者: jiangjinwei
 仪器型号 : SHIMADZU LC-2050C(FX278)

<色谱图>

mV



<峰表>

检测器A Ch1 230nm

| 峰号 | 保留时间 | 面积 | 面积% | 高度 | 理论塔板数(USP) | 拖尾因子 | 分离度(USP) |
|----|-------|--------|---------|-------|------------|-------|----------|
| 1 | 2.550 | 752588 | 100.000 | 84588 | 1985 | 1.067 | -- |
| 总计 | | 752588 | 100.000 | 84588 | | | |

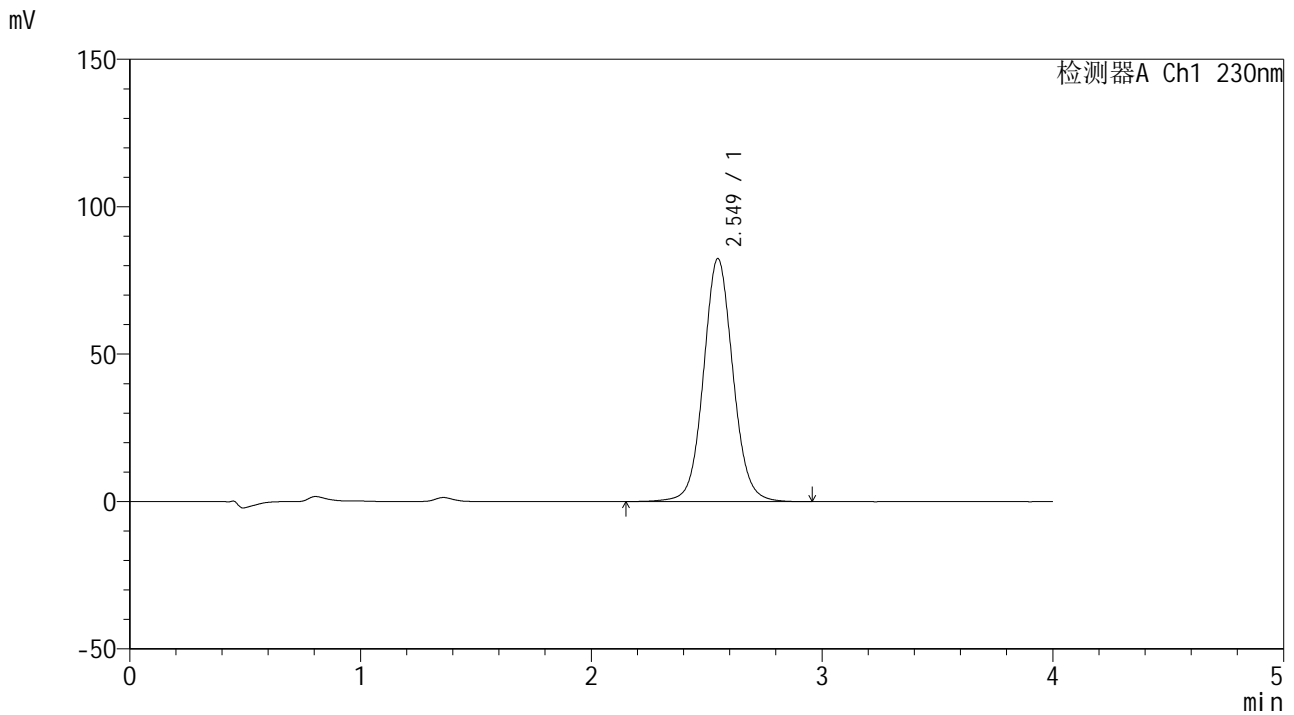


SMF-209

<样品信息>

色谱柱 : XB-C18(50*4.6mm,5μm) 流速: 1.5ml/min
 柱温 : 30°C 波长: 230nm
 数据文件名 : RC\$SMF-209 - 0-192/29-3303-2 - zzp-2024070321p-rcqx-pH6.8jz-60min-P4.lcd
 方法文件名 : RC\$SMF-209 - SMF-209-tmst-FX278.lcm
 批处理文件名 : RC\$SMF-209 - SMF-209-tmst-20241030-FX278.lcb
 样品瓶号 : 3-34
 进样体积 : 20 μL 版本号: 6.115
 进样时间 : 2024/10/30 22:11:52 实验者: jiangjinwei
 处理时间 (V2) : 2024/10/31 10:43:20 处理者: jiangjinwei
 仪器型号 : SHIMADZU LC-2050C(FX278)

<色谱图>



<峰表>

检测器A Ch1 230nm

| 峰号 | 保留时间 | 面积 | 面积% | 高度 | 理论塔板数(USP) | 拖尾因子 | 分离度(USP) |
|----|-------|--------|---------|-------|------------|-------|----------|
| 1 | 2.549 | 732536 | 100.000 | 82417 | 1981 | 1.068 | -- |
| 总计 | | 732536 | 100.000 | 82417 | | | |

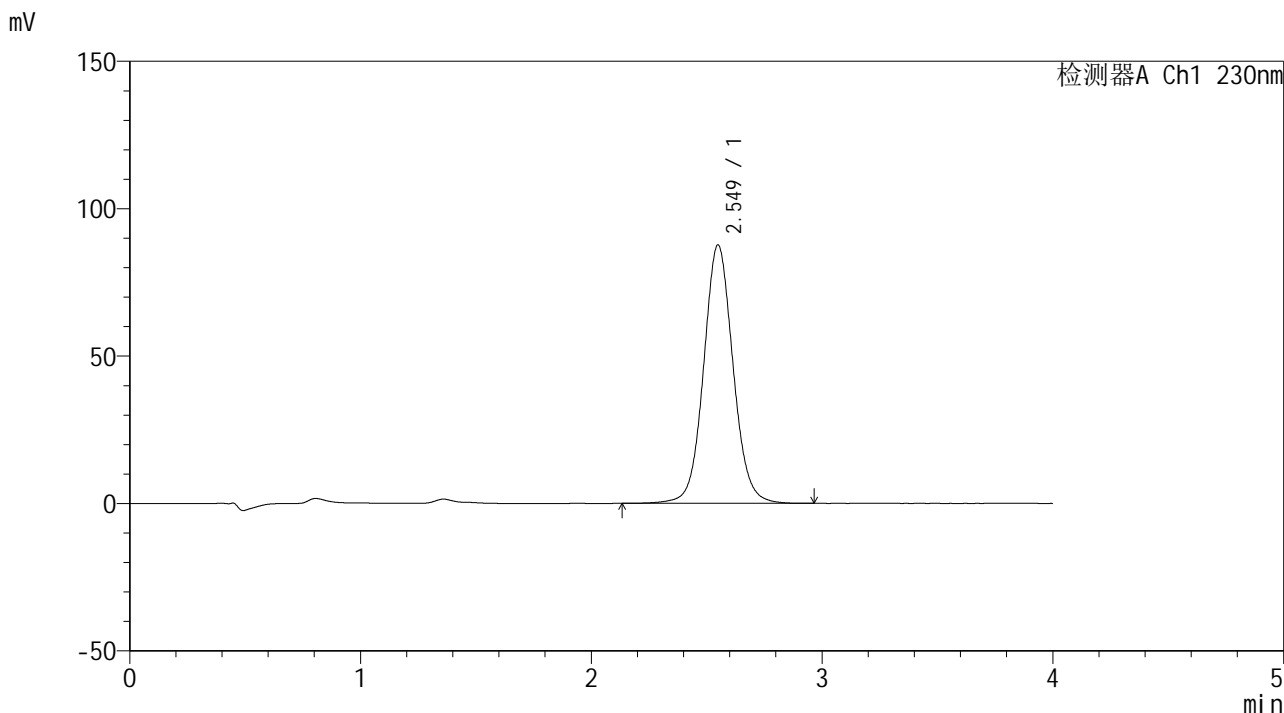


SMF-209

<样品信息>

色谱柱 : XB-C18(50*4.6mm,5μm) 流速: 1.5ml/min
 柱温 : 30°C 波长: 230nm
 数据文件名 : RC\$SMF-209 - 0-192/29-3304-2 - zzp-2024070321p-rcqx-pH6.8jz-60min-P5.lcd
 方法文件名 : RC\$SMF-209 - SMF-209-tmst-FX278.lcm
 批处理文件名 : RC\$SMF-209 - SMF-209-tmst-20241030-FX278.lcb
 样品瓶号 : 3-43
 进样体积 : 20 μL 版本号: 6.115
 进样时间 : 2024/10/30 22:16:13 实验者: jiangjinwei
 处理时间 (V2) : 2024/10/31 10:43:23 处理者: jiangjinwei
 仪器型号 : SHIMADZU LC-2050C(FX278)

<色谱图>



<峰表>

检测器A Ch1 230nm

| 峰号 | 保留时间 | 面积 | 面积% | 高度 | 理论塔板数(USP) | 拖尾因子 | 分离度(USP) |
|----|-------|--------|---------|-------|------------|-------|----------|
| 1 | 2.549 | 778324 | 100.000 | 87598 | 1985 | 1.068 | -- |
| 总计 | | 778324 | 100.000 | 87598 | | | |

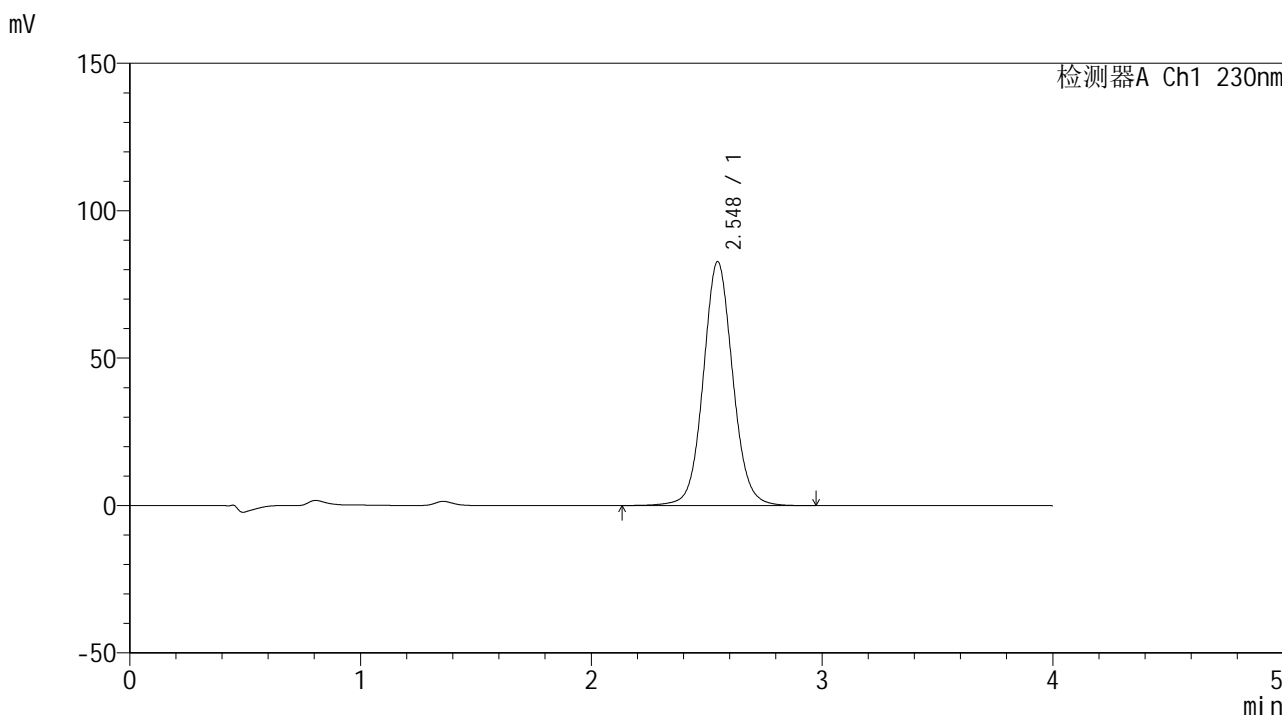


SMF-209

<样品信息>

色谱柱 : XB-C18(50*4.6mm,5μm) 流速: 1.5ml/min
 柱温 : 30°C 波长: 230nm
 数据文件名 : RC\$SMF-209 - 0-192/29-3305-2 - zzp-2024070321p-rcqx-pH6.8jz-60min-P6.lcd
 方法文件名 : RC\$SMF-209 - SMF-209-tmst-FX278.lcm
 批处理文件名 : RC\$SMF-209 - SMF-209-tmst-20241030-FX278.lcb
 样品瓶号 : 3-52
 进样体积 : 20 μL 版本号: 6.115
 进样时间 : 2024/10/30 22:20:35 实验者: jiangjinwei
 处理时间 (V2) : 2024/10/31 10:43:26 处理者: jiangjinwei
 仪器型号 : SHIMADZU LC-2050C(FX278)

<色谱图>



<峰表>

检测器A Ch1 230nm

| 峰号 | 保留时间 | 面积 | 面积% | 高度 | 理论塔板数(USP) | 拖尾因子 | 分离度(USP) |
|----|-------|--------|---------|-------|------------|-------|----------|
| 1 | 2.548 | 735569 | 100.000 | 82767 | 1981 | 1.068 | -- |
| 总计 | | 735569 | 100.000 | 82767 | | | |

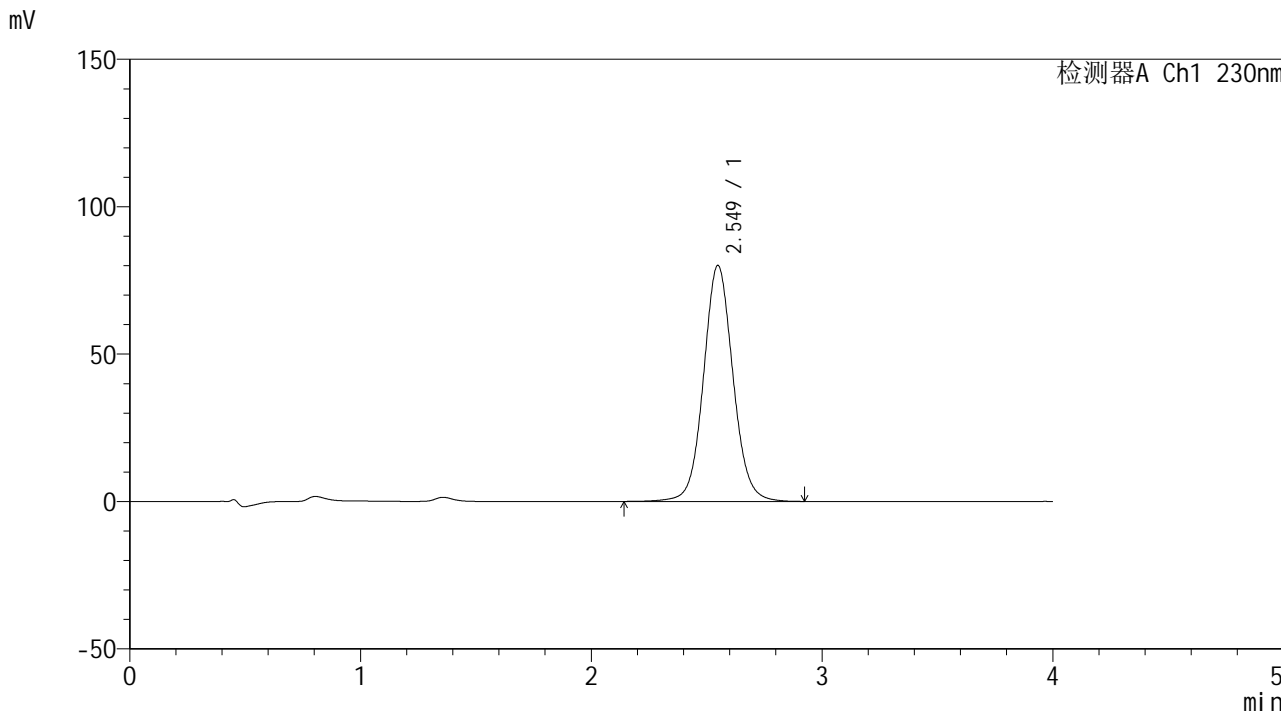


SMF-209

<样品信息>

色谱柱 : XB-C18(50*4.6mm,5μm) 流速: 1.5ml/min
柱温 : 30°C 波长: 230nm
数据文件名 : RC\$SMF-209 - 0-192/29-3306-2 - zzp-2024070321p-rcqx-pH6.8jz-jxzs-P1.lcd
方法文件名 : RC\$SMF-209 - SMF-209-tmst-FX278.lcm
批处理文件名 : RC\$SMF-209 - SMF-209-tmst-20241030-FX278.lcb
样品瓶号 : 3-8
进样体积 : 20 μL 版本号: 6.115
进样时间 : 2024/10/30 22:24:58 实验者: jiangjinwei
处理时间 (V2) : 2024/10/31 10:43:29 处理者: jiangjinwei
仪器型号 : SHIMADZU LC-2050C(FX278)

<色谱图>



<峰表>

检测器A Ch1 230nm

| 峰号 | 保留时间 | 面积 | 面积% | 高度 | 理论塔板数(USP) | 拖尾因子 | 分离度(USP) |
|----|-------|--------|---------|-------|------------|-------|----------|
| 1 | 2.549 | 711411 | 100.000 | 80032 | 1979 | 1.067 | -- |
| 总计 | | 711411 | 100.000 | 80032 | | | |



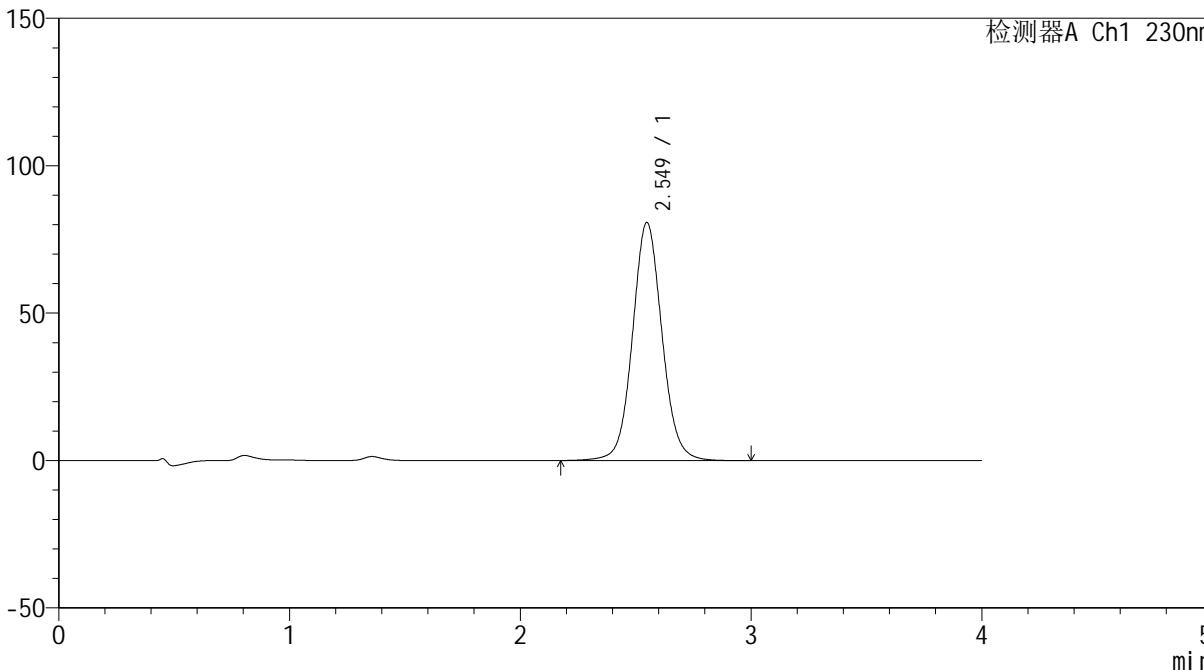
SMF-209

<样品信息>

色谱柱 : XB-C18(50*4.6mm,5 μ m) 流速: 1.5ml/min
柱温 : 30 $^{\circ}$ C 波长: 230nm
数据文件名 : RC\$SMF-209 - 0-192/29-3307-2 - zzp-2024070321p-rcqx-pH6.8jz-jxzs-P2.lcd
方法文件名 : RC\$SMF-209 - SMF-209-tmst-FX278.lcm
批处理文件名 : RC\$SMF-209 - SMF-209-tmst-20241030-FX278.lcb
样品瓶号 : 3-17
进样体积 : 20 μ L 版本号: 6.115
进样时间 : 2024/10/30 22:29:22 实验者: jiangjinwei
处理时间 (V2) : 2024/10/31 10:43:32 处理者: jiangjinwei
仪器型号 : SHIMADZU LC-2050C(FX278)

<色谱图>

mV



<峰表>

检测器A Ch1 230nm

| 峰号 | 保留时间 | 面积 | 面积% | 高度 | 理论塔板数(USP) | 拖尾因子 | 分离度(USP) |
|----|-------|--------|---------|-------|------------|-------|----------|
| 1 | 2.549 | 717621 | 100.000 | 80726 | 1982 | 1.069 | -- |
| 总计 | | 717621 | 100.000 | 80726 | | | |

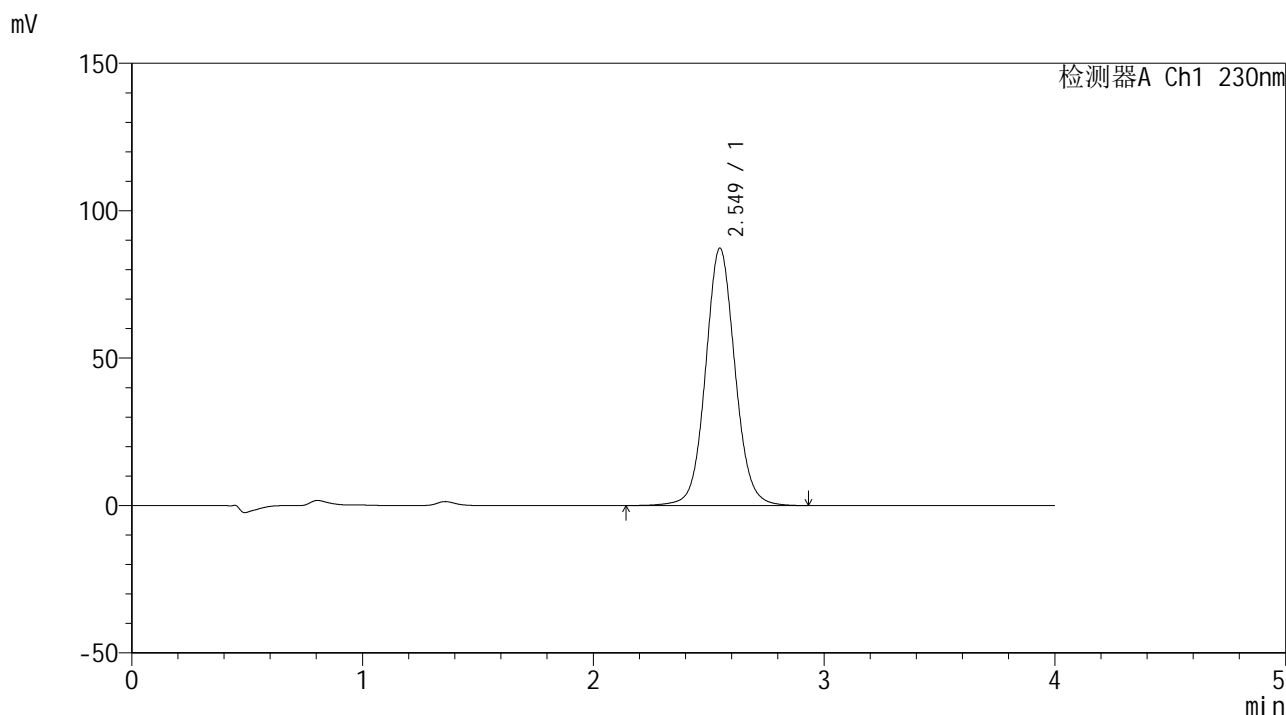


SMF-209

<样品信息>

色谱柱 : XB-C18(50*4.6mm,5μm) 流速: 1.5ml/min
 柱温 : 30°C 波长: 230nm
 数据文件名 : RC\$SMF-209 - 0-192/29-3308-2 - zzp-2024070321p-rcqx-pH6.8jz-jxzs-P3.lcd
 方法文件名 : RC\$SMF-209 - SMF-209-tmst-FX278.lcm
 批处理文件名 : RC\$SMF-209 - SMF-209-tmst-20241030-FX278.lcb
 样品瓶号 : 3-26
 进样体积 : 20 μL 版本号: 6.115
 进样时间 : 2024/10/30 22:33:46 实验者: jiangjinwei
 处理时间 (V2) : 2024/10/31 10:43:35 处理者: jiangjinwei
 仪器型号 : SHIMADZU LC-2050C(FX278)

<色谱图>



<峰表>

检测器A Ch1 230nm

| 峰号 | 保留时间 | 面积 | 面积% | 高度 | 理论塔板数(USP) | 拖尾因子 | 分离度(USP) |
|----|-------|--------|---------|-------|------------|-------|----------|
| 1 | 2.549 | 775932 | 100.000 | 87293 | 1982 | 1.069 | -- |
| 总计 | | 775932 | 100.000 | 87293 | | | |

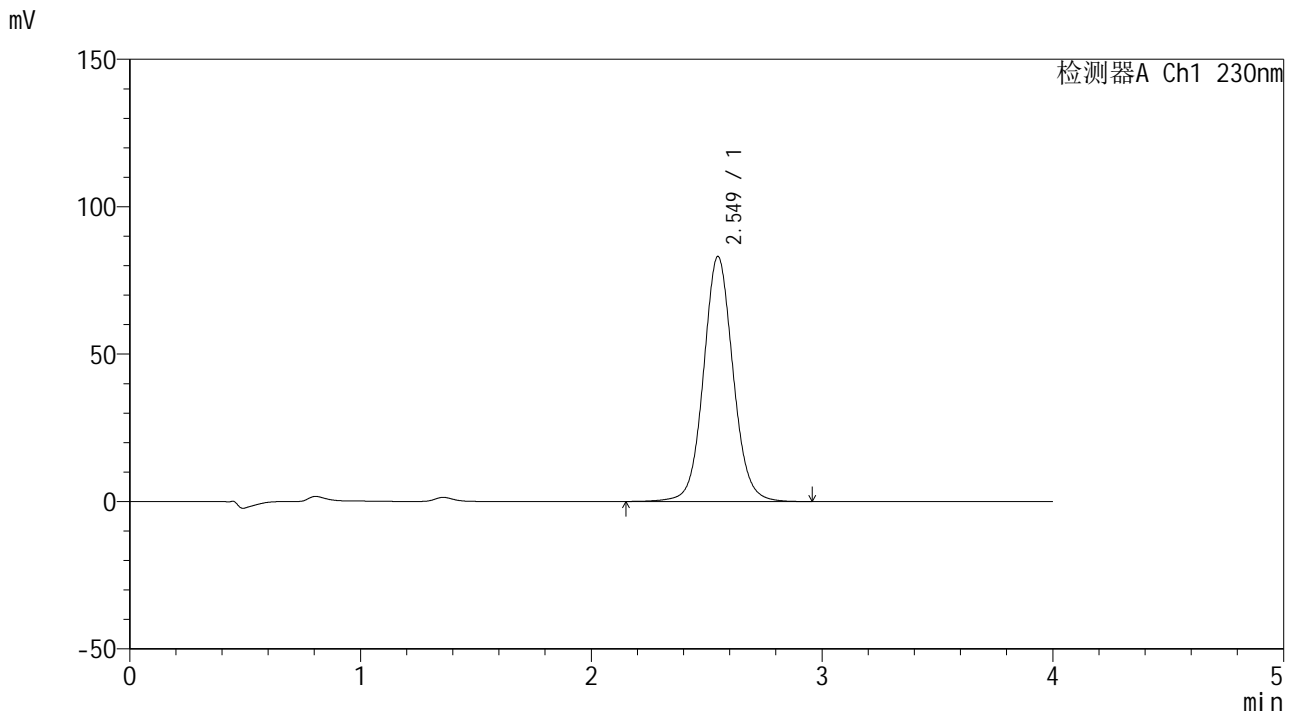


SMF-209

<样品信息>

色谱柱 : XB-C18(50*4.6mm,5μm) 流速: 1.5ml/min
 柱温 : 30°C 波长: 230nm
 数据文件名 : RC\$SMF-209 - 0-192/29-3309-2 - zzp-2024070321p-rcqx-pH6.8jz-jxzs-P4.lcd
 方法文件名 : RC\$SMF-209 - SMF-209-tmst-FX278.lcm
 批处理文件名 : RC\$SMF-209 - SMF-209-tmst-20241030-FX278.lcb
 样品瓶号 : 3-35
 进样体积 : 20 μL 版本号: 6.115
 进样时间 : 2024/10/30 22:38:08 实验者: jiangjinwei
 处理时间 (V2) : 2024/10/31 10:43:38 处理者: jiangjinwei
 仪器型号 : SHIMADZU LC-2050C(FX278)

<色谱图>



<峰表>

检测器A Ch1 230nm

| 峰号 | 保留时间 | 面积 | 面积% | 高度 | 理论塔板数(USP) | 拖尾因子 | 分离度(USP) |
|----|-------|--------|---------|-------|------------|-------|----------|
| 1 | 2.549 | 738604 | 100.000 | 83077 | 1983 | 1.068 | -- |
| 总计 | | 738604 | 100.000 | 83077 | | | |

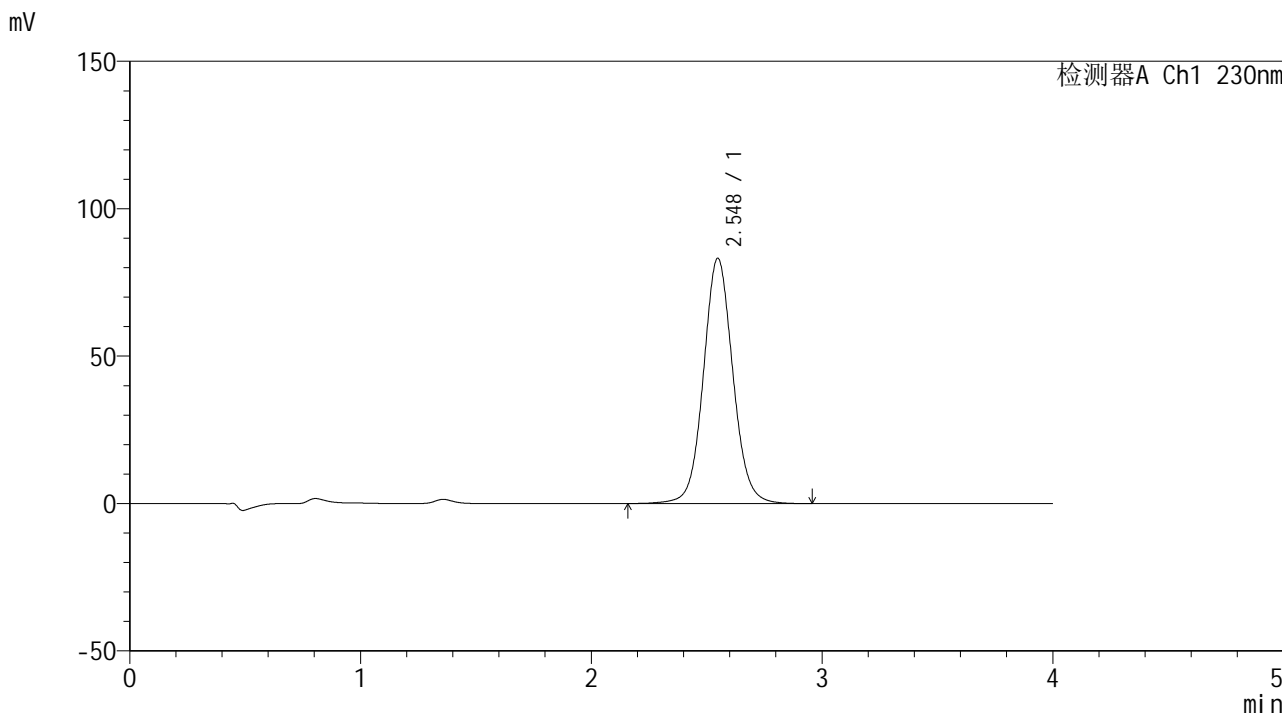


SMF-209

<样品信息>

色谱柱 : XB-C18(50*4.6mm,5μm) 流速: 1.5ml/min
 柱温 : 30°C 波长: 230nm
 数据文件名 : RC\$SMF-209 - 0-192/29-3310-2 - zzp-2024070321p-rcqx-pH6.8jz-jxzs-P5.lcd
 方法文件名 : RC\$SMF-209 - SMF-209-tmst-FX278.lcm
 批处理文件名 : RC\$SMF-209 - SMF-209-tmst-20241030-FX278.lcb
 样品瓶号 : 3-44
 进样体积 : 20 μL 版本号: 6.115
 进样时间 : 2024/10/30 22:42:30 实验者: jiangjinwei
 处理时间 (V2) : 2024/10/31 10:43:41 处理者: jiangjinwei
 仪器型号 : SHIMADZU LC-2050C(FX278)

<色谱图>



<峰表>

检测器A Ch1 230nm

| 峰号 | 保留时间 | 面积 | 面积% | 高度 | 理论塔板数(USP) | 拖尾因子 | 分离度(USP) |
|----|-------|--------|---------|-------|------------|-------|----------|
| 1 | 2.548 | 739034 | 100.000 | 83229 | 1984 | 1.069 | -- |
| 总计 | | 739034 | 100.000 | 83229 | | | |

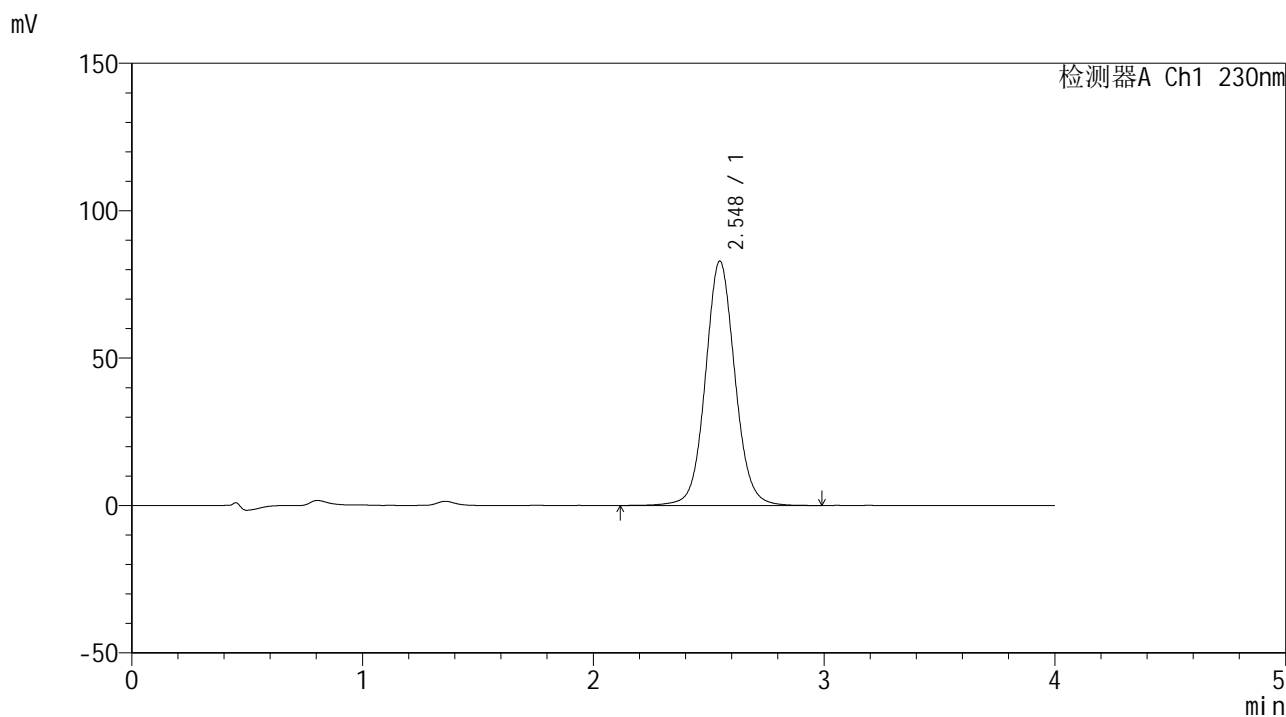


SMF-209

<样品信息>

色谱柱 : XB-C18(50*4.6mm,5μm) 流速: 1.5ml/min
 柱温 : 30°C 波长: 230nm
 数据文件名 : RC\$SMF-209 - 0-192/29-3311-2 - zzp-2024070321p-rcqx-pH6.8jz-jxzs-P6.lcd
 方法文件名 : RC\$SMF-209 - SMF-209-tmst-FX278.lcm
 批处理文件名 : RC\$SMF-209 - SMF-209-tmst-20241030-FX278.lcb
 样品瓶号 : 3-53
 进样体积 : 20 μL 版本号: 6.115
 进样时间 : 2024/10/30 22:46:53 实验者: jiangjinwei
 处理时间 (V2) : 2024/10/31 10:43:43 处理者: jiangjinwei
 仪器型号 : SHIMADZU LC-2050C(FX278)

<色谱图>



<峰表>

检测器A Ch1 230nm

| 峰号 | 保留时间 | 面积 | 面积% | 高度 | 理论塔板数(USP) | 拖尾因子 | 分离度(USP) |
|----|-------|--------|---------|-------|------------|-------|----------|
| 1 | 2.548 | 736693 | 100.000 | 82896 | 1982 | 1.068 | -- |
| 总计 | | 736693 | 100.000 | 82896 | | | |

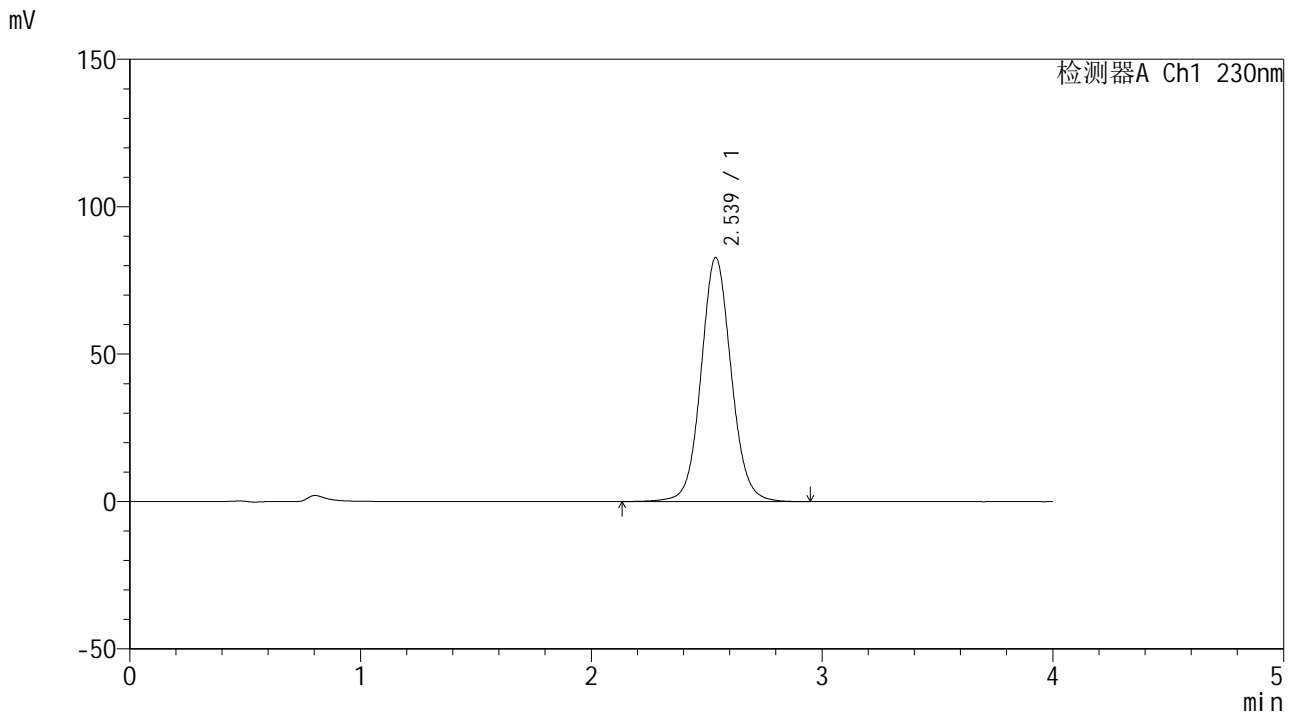


SMF-209

<样品信息>

色谱柱 : XB-C18(50*4.6mm,5μm) 流速: 1.5ml/min
 柱温 : 30°C 波长: 230nm
 数据文件名 : RC\$SMF-209 - 0-192/29-3312-2 - zzp-2024070321p-rcqx-pH6.8jz-dz2-1.lcd
 方法文件名 : RC\$SMF-209 - SMF-209-tmst-FX278.lcm
 批处理文件名 : RC\$SMF-209 - SMF-209-tmst-20241030-FX278.lcb
 样品瓶号 : 3-27
 进样体积 : 20 μL 版本号: 6.115
 进样时间 : 2024/10/30 22:51:15 实验者: jiangjinwei
 处理时间 (V2) : 2024/10/31 10:43:46 处理者: jiangjinwei
 仪器型号 : SHIMADZU LC-2050C(FX278)

<色谱图>



<峰表>

检测器A Ch1 230nm

| 峰号 | 保留时间 | 面积 | 面积% | 高度 | 理论塔板数(USP) | 拖尾因子 | 分离度(USP) |
|----|-------|--------|---------|-------|------------|-------|----------|
| 1 | 2.539 | 752329 | 100.000 | 82809 | 1877 | 1.073 | -- |
| 总计 | | 752329 | 100.000 | 82809 | | | |

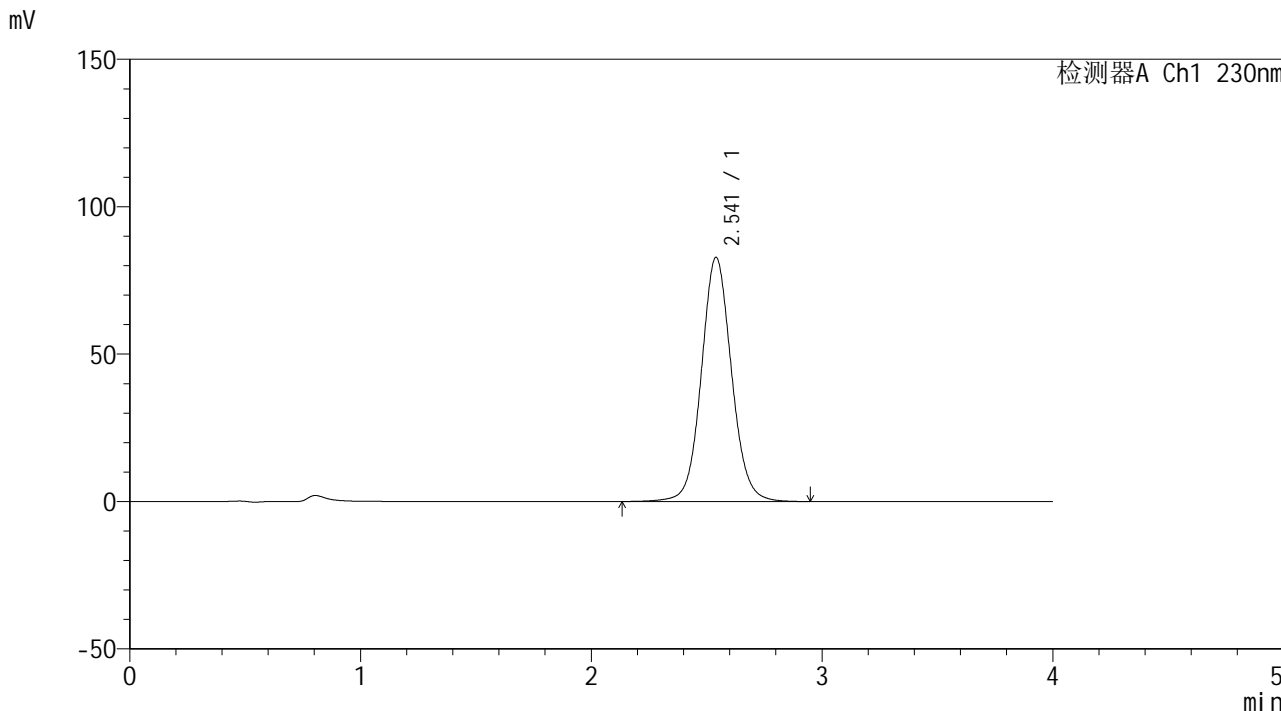


SMF-209

<样品信息>

色谱柱 : XB-C18(50*4.6mm,5μm) 流速: 1.5ml/min
柱温 : 30°C 波长: 230nm
数据文件名 : RC\$SMF-209 - 0-192/29-3313-2 - zzp-2024070321p-rcqx-pH6.8jz-dz2-2.lcd
方法文件名 : RC\$SMF-209 - SMF-209-tmst-FX278.lcm
批处理文件名 : RC\$SMF-209 - SMF-209-tmst-20241030-FX278.lcb
样品瓶号 : 3-27
进样体积 : 20 μL 版本号: 6.115
进样时间 : 2024/10/30 22:55:38 实验者: jiangjinwei
处理时间 (V2) : 2024/10/31 10:43:49 处理者: jiangjinwei
仪器型号 : SHIMADZU LC-2050C(FX278)

<色谱图>



<峰表>

检测器A Ch1 230nm

| 峰号 | 保留时间 | 面积 | 面积% | 高度 | 理论塔板数(USP) | 拖尾因子 | 分离度(USP) |
|----|-------|--------|---------|-------|------------|-------|----------|
| 1 | 2.541 | 752682 | 100.000 | 82767 | 1877 | 1.073 | -- |
| 总计 | | 752682 | 100.000 | 82767 | | | |