



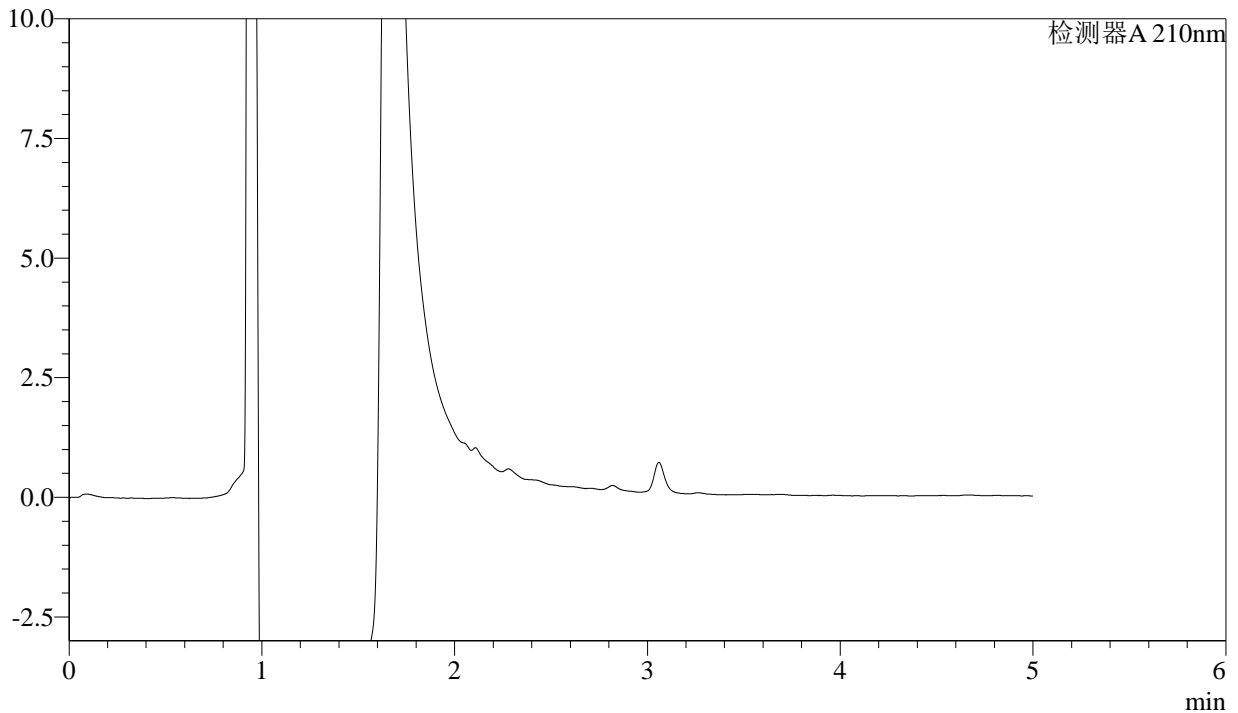
J483

<样品信息>

色谱柱 :SB-C8(150mm*4.6mm,3.5μm) 流速: 1.5ml/min
 柱温 :60°C 波长: 210nm
 数据文件名 :RC\$J483 - 30-8/27-4360-2 - zzp-24110101p-rcqx-pH4.5jz-rj.lcd
 方法文件名 :RC\$J483 - J483-RCQX-FX276.lcm
 批处理文件名: RC\$J483 - J483-20241107-FX276.lcb
 样品瓶号 : 1-8
 进样体积 : 400 μL 版本号: 6.115
 进样时间 : 2024/11/07 20:02:40 实验者: jiangjinwei
 处理时间 (V2) : 2024/11/08 10:33:21 处理者: jiangjinwei
 仪器型号: SHIMADZU LC-2050C(FX276)

<色谱图>

mV



<峰表>

检测器A 210nm

峰号	保留时间	面积	面积%	高度	理论塔板数(USP)	拖尾因子	分离度(USP)
总计							



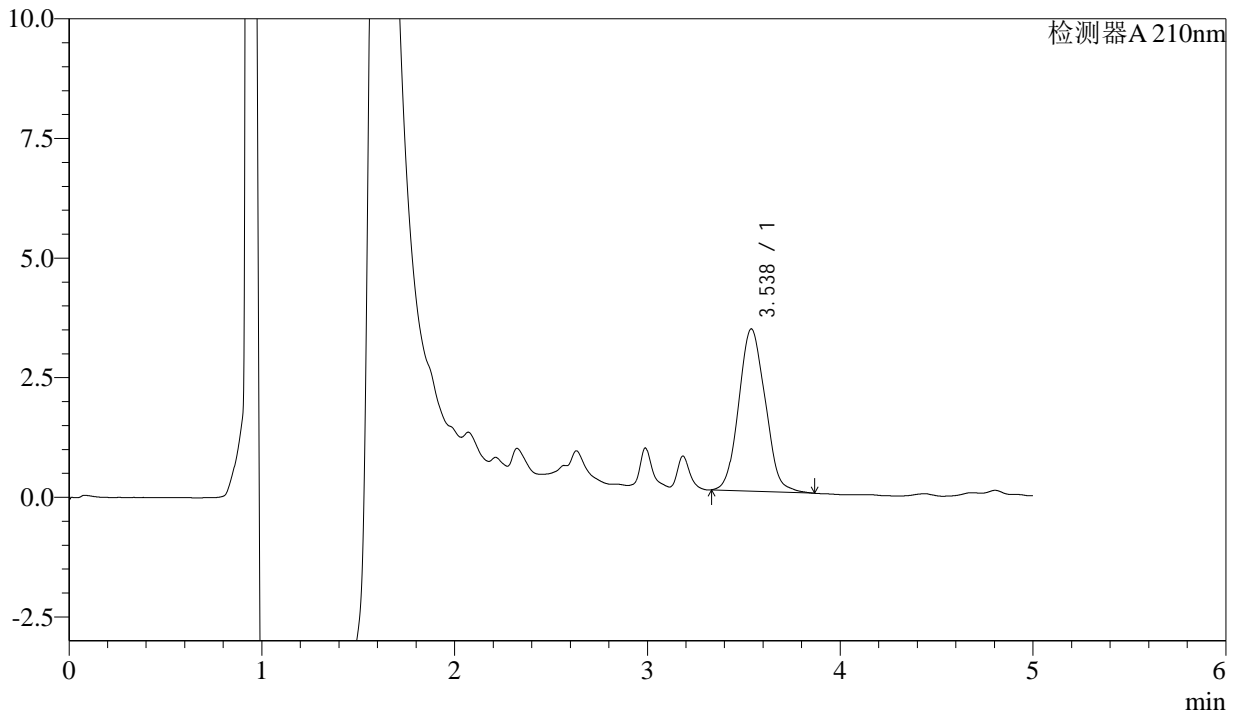
J483

<样品信息>

色谱柱 :SB-C8(150mm*4.6mm,3.5 μ m) 流速: 1.5ml/min
 柱温 :60 $^{\circ}$ C 波长: 210nm
 数据文件名 :RC\$J483 - 30-8/27-4361-2 - zzp-24110101p-rcqx-pH4.5jz-dz1-1.lcd
 方法文件名 :RC\$J483 - J483-RCQX-FX276.lcm
 批处理文件名: RC\$J483 - J483-20241107-FX276.lcb
 样品瓶号 : 1-17
 进样体积 : 400 μ L 版本号: 6.115
 进样时间 : 2024/11/07 20:09:13 实验者: jiangjinwei
 处理时间 (V2) : 2024/11/08 10:33:25 处理者: jiangjinwei
 仪器型号: SHIMADZU LC-2050C(FX276)

<色谱图>

mV



<峰表>

检测器A 210nm

峰号	保留时间	面积	面积%	高度	理论塔板数(USP)	拖尾因子	分离度(USP)
1	3.538	32375	100.000	3391	2889	1.086	--
总计		32375	100.000	3391			



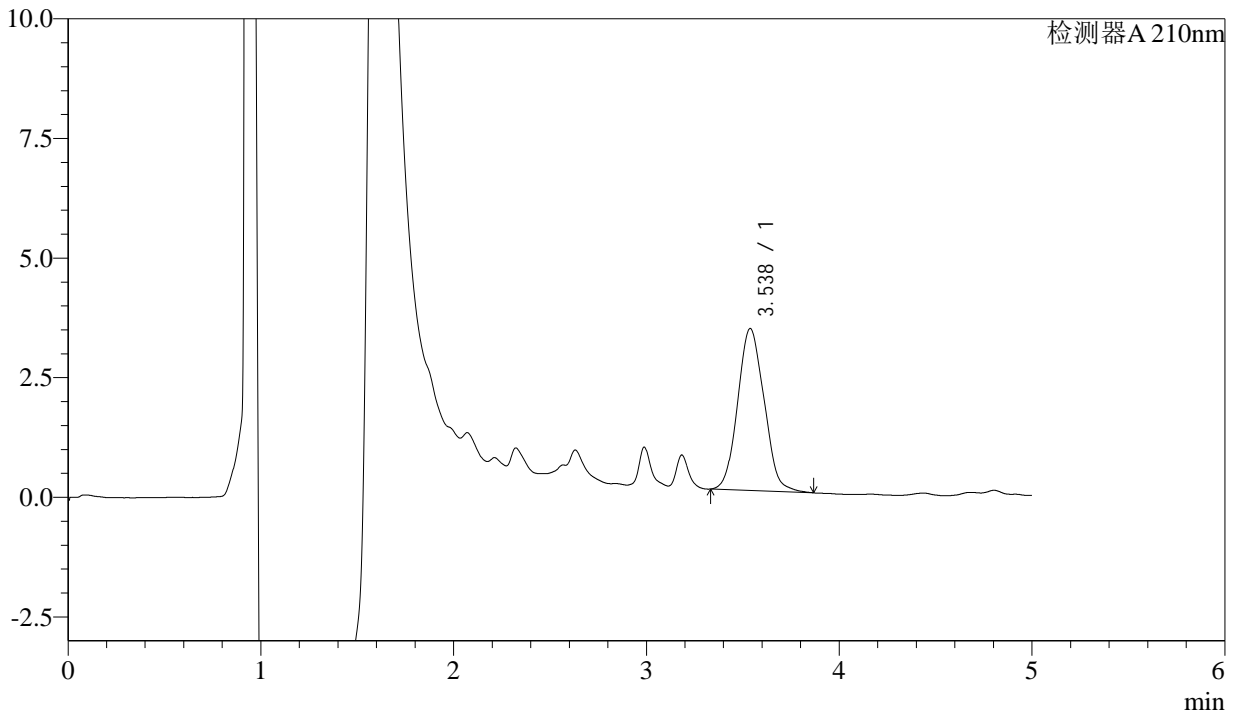
J483

<样品信息>

色谱柱 :SB-C8(150mm*4.6mm,3.5μm) 流速: 1.5ml/min
 柱温 :60°C 波长: 210nm
 数据文件名 :RC\$J483 - 30-8/27-4362-2 - zzp-24110101p-rcqx-pH4.5jz-dz1-2.lcd
 方法文件名 :RC\$J483 - J483-RCQX-FX276.lcm
 批处理文件名: RC\$J483 - J483-20241107-FX276.lcb
 样品瓶号 : 1-17
 进样体积 : 400 μL 版本号: 6.115
 进样时间 : 2024/11/07 20:15:44 实验者: jiangjinwei
 处理时间 (V2) : 2024/11/08 10:33:28 处理者: jiangjinwei
 仪器型号: SHIMADZU LC-2050C(FX276)

<色谱图>

mV



<峰表>

检测器A 210nm

峰号	保留时间	面积	面积%	高度	理论塔板数(USP)	拖尾因子	分离度(USP)
1	3.538	32296	100.000	3386	2906	1.085	--
总计		32296	100.000	3386			



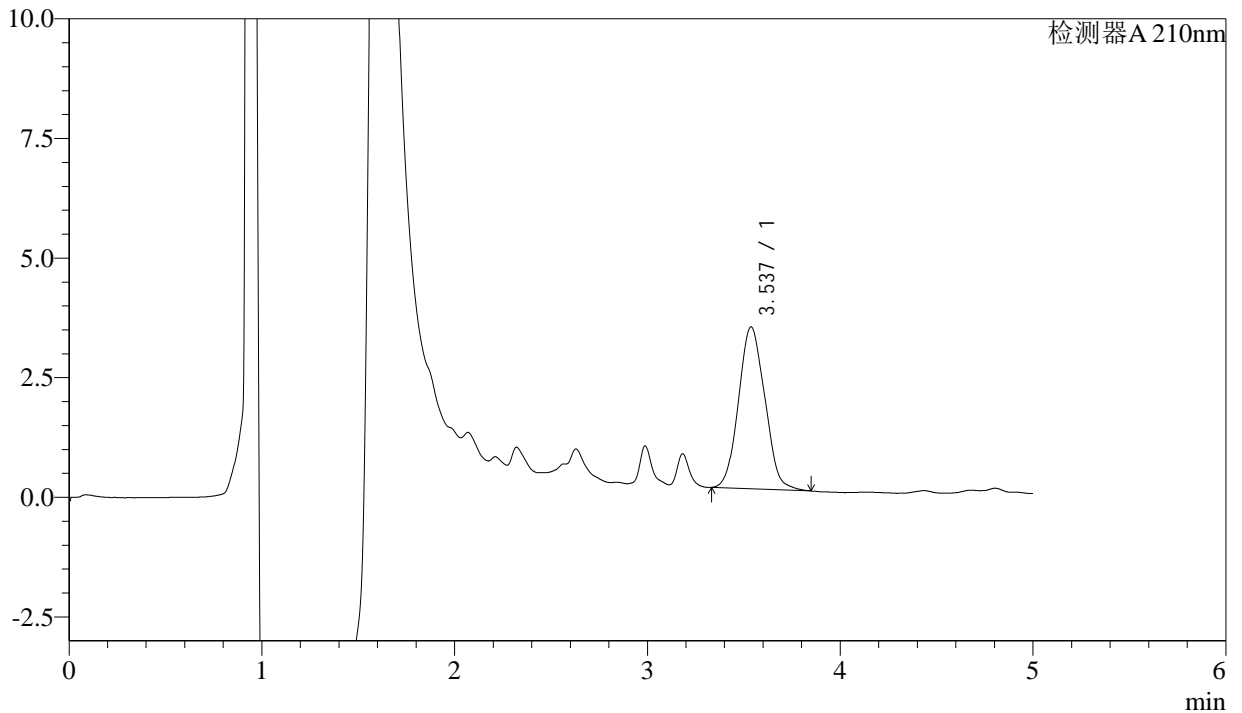
J483

<样品信息>

色谱柱 :SB-C8(150mm*4.6mm,3.5μm) 流速: 1.5ml/min
 柱温 :60°C 波长: 210nm
 数据文件名 :RC\$J483 - 30-8/27-4363-2 - zzp-24110101p-rcqx-pH4.5jz-dz1-3.lcd
 方法文件名 :RC\$J483 - J483-RCQX-FX276.lcm
 批处理文件名: RC\$J483 - J483-20241107-FX276.lcb
 样品瓶号 : 1-17
 进样体积 : 400 μL 版本号: 6.115
 进样时间 : 2024/11/07 20:22:16 实验者: jiangjinwei
 处理时间 (V2) : 2024/11/08 10:33:32 处理者: jiangjinwei
 仪器型号: SHIMADZU LC-2050C(FX276)

<色谱图>

mV



<峰表>

检测器A 210nm

峰号	保留时间	面积	面积%	高度	理论塔板数(USP)	拖尾因子	分离度(USP)
1	3.537	32185	100.000	3384	2900	1.075	--
总计		32185	100.000	3384			



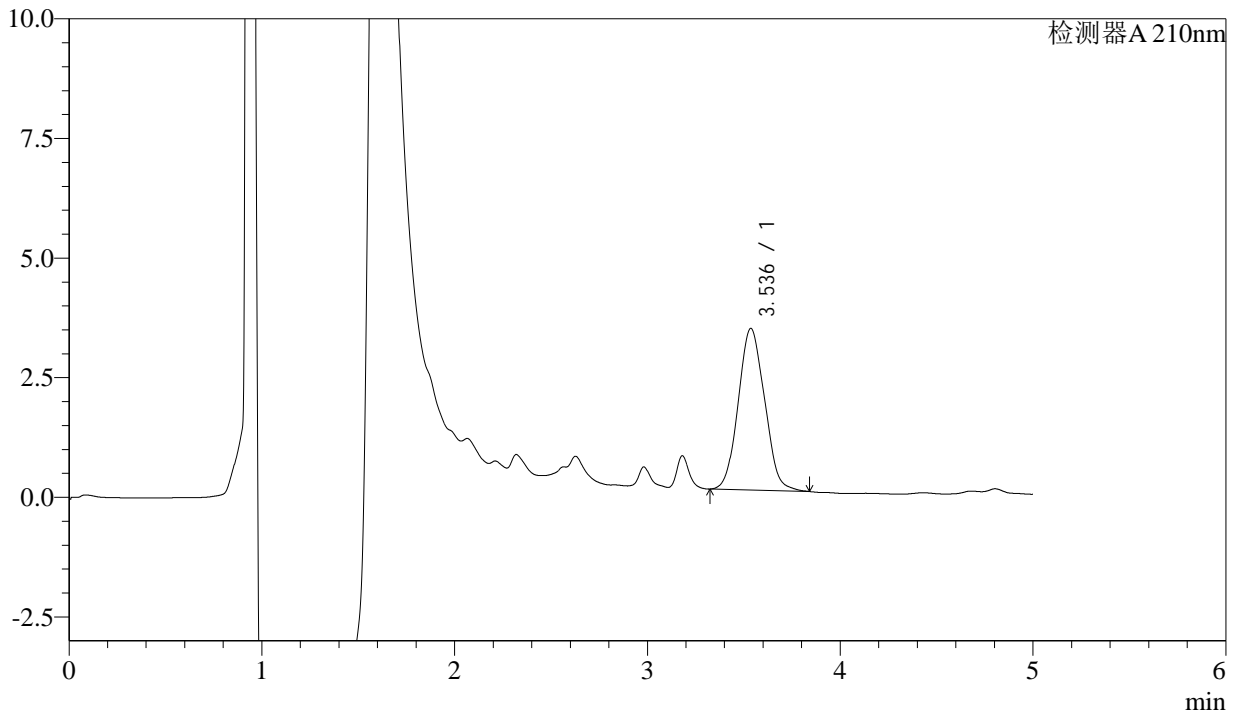
J483

<样品信息>

色谱柱 :SB-C8(150mm*4.6mm,3.5μm) 流速: 1.5ml/min
 柱温 :60°C 波长: 210nm
 数据文件名 :RC\$J483 - 30-8/27-4364-2 - zzp-24110101p-rcqx-pH4.5jz-dz1-4.lcd
 方法文件名 :RC\$J483 - J483-RCQX-FX276.lcm
 批处理文件名: RC\$J483 - J483-20241107-FX276.lcb
 样品瓶号 : 1-26
 进样体积 : 400 μL 版本号: 6.115
 进样时间 : 2024/11/07 20:28:48 实验者: jiangjinwei
 处理时间 (V2) : 2024/11/08 10:33:34 处理者: jiangjinwei
 仪器型号: SHIMADZU LC-2050C(FX276)

<色谱图>

mV



<峰表>

检测器A 210nm

峰号	保留时间	面积	面积%	高度	理论塔板数(USP)	拖尾因子	分离度(USP)
1	3.536	32125	100.000	3377	2919	1.076	--
总计		32125	100.000	3377			



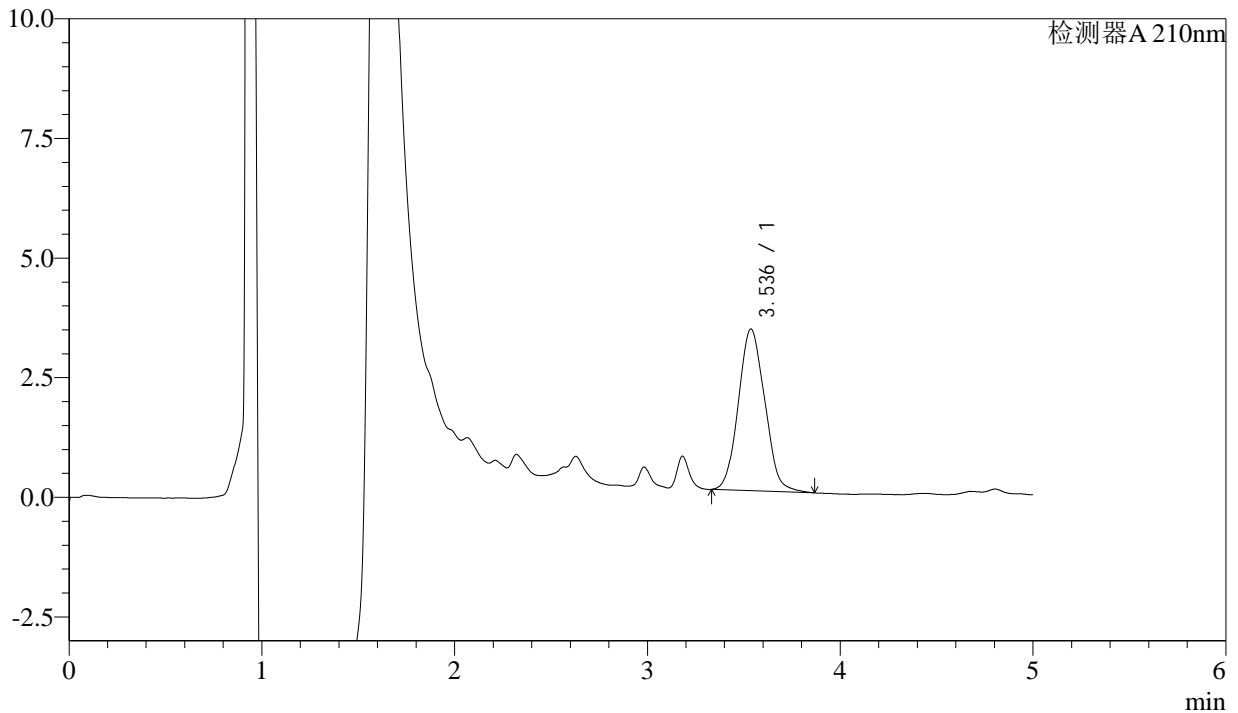
J483

<样品信息>

色谱柱 :SB-C8(150mm*4.6mm,3.5μm) 流速: 1.5ml/min
 柱温 :60°C 波长: 210nm
 数据文件名 :RC\$J483 - 30-8/27-4365-2 - zzp-24110101p-rcqx-pH4.5jz-dz1-5.lcd
 方法文件名 :RC\$J483 - J483-RCQX-FX276.lcm
 批处理文件名: RC\$J483 - J483-20241107-FX276.lcb
 样品瓶号 : 1-26
 进样体积 : 400 μL 版本号: 6.115
 进样时间 : 2024/11/07 20:35:19 实验者: jiangjinwei
 处理时间 (V2) : 2024/11/08 10:33:37 处理者: jiangjinwei
 仪器型号: SHIMADZU LC-2050C(FX276)

<色谱图>

mV



<峰表>

检测器A 210nm

峰号	保留时间	面积	面积%	高度	理论塔板数(USP)	拖尾因子	分离度(USP)
1	3.536	32199	100.000	3380	2932	1.081	--
总计		32199	100.000	3380			



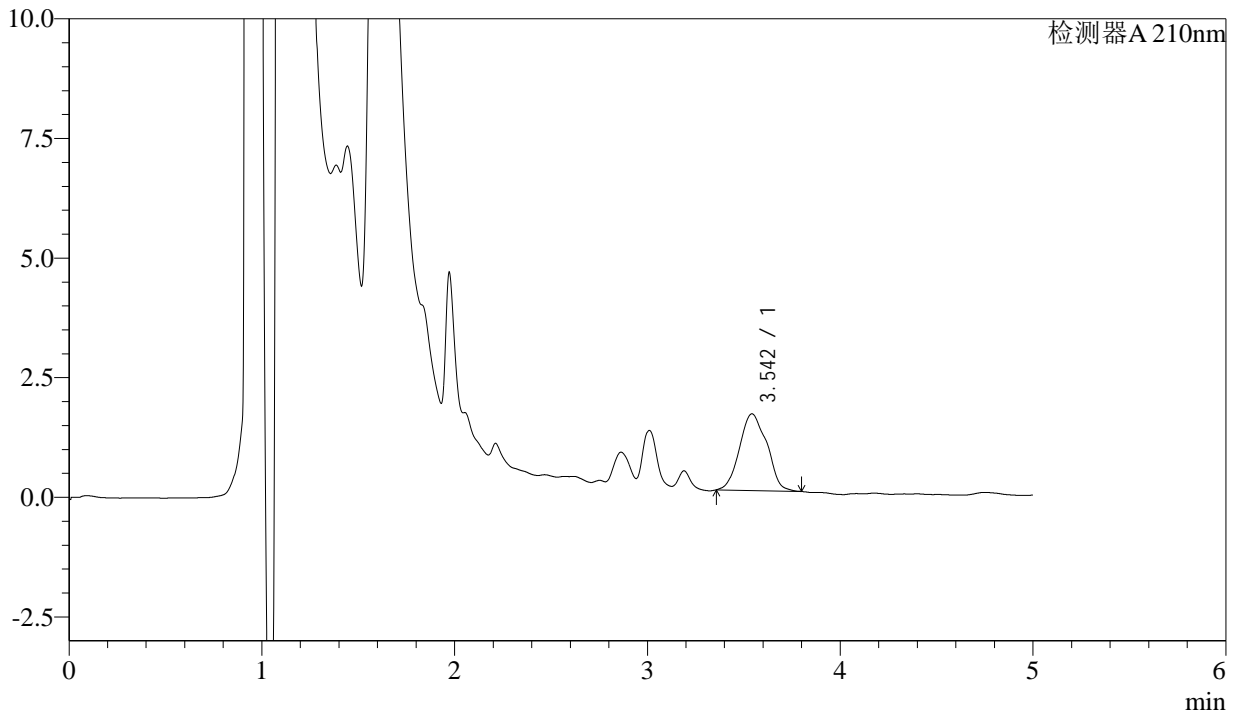
J483

<样品信息>

色谱柱 :SB-C8(150mm*4.6mm,3.5μm) 流速: 1.5ml/min
 柱温 :60°C 波长: 210nm
 数据文件名 :RC\$J483 - 30-8/27-4366-2 - zzp-24110101p-rcqx-pH4.5jz-5min-P1.lcd
 方法文件名 :RC\$J483 - J483-RCQX-FX276.lcm
 批处理文件名: RC\$J483 - J483-20241107-FX276.lcb
 样品瓶号 : 2-1
 进样体积 : 400 μL 版本号: 6.115
 进样时间 : 2024/11/07 20:41:51 实验者: jiangjinwei
 处理时间 (V2) : 2024/11/08 10:33:40 处理者: jiangjinwei
 仪器型号: SHIMADZU LC-2050C(FX276)

<色谱图>

mV



<峰表>

检测器A 210nm

峰号	保留时间	面积	面积%	高度	理论塔板数(USP)	拖尾因子	分离度(USP)
1	3.542	15861	100.000	1601	2938	1.081	--
总计		15861	100.000	1601			



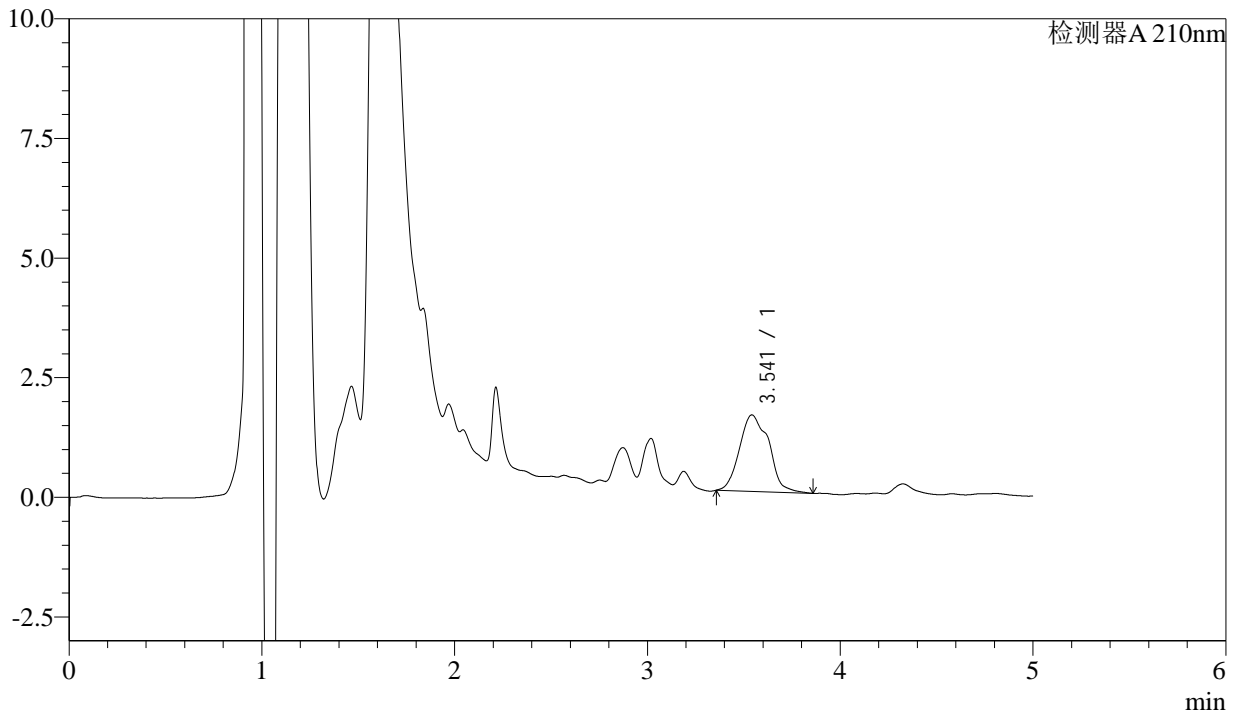
J483

<样品信息>

色谱柱 :SB-C8(150mm*4.6mm,3.5μm) 流速: 1.5ml/min
 柱温 :60°C 波长: 210nm
 数据文件名 :RC\$J483 - 30-8/27-4367-2 - zzp-24110101p-rcqx-pH4.5jz-5min-P2.lcd
 方法文件名 :RC\$J483 - J483-RCQX-FX276.lcm
 批处理文件名: RC\$J483 - J483-20241107-FX276.lcb
 样品瓶号 : 2-10
 进样体积 : 400 μL 版本号: 6.115
 进样时间 : 2024/11/07 20:48:23 实验者: jiangjinwei
 处理时间 (V2) : 2024/11/08 10:33:43 处理者: jiangjinwei
 仪器型号: SHIMADZU LC-2050C(FX276)

<色谱图>

mV



<峰表>

检测器A 210nm

峰号	保留时间	面积	面积%	高度	理论塔板数(USP)	拖尾因子	分离度(USP)
1	3.541	16975	100.000	1597	2835	1.192	--
总计		16975	100.000	1597			



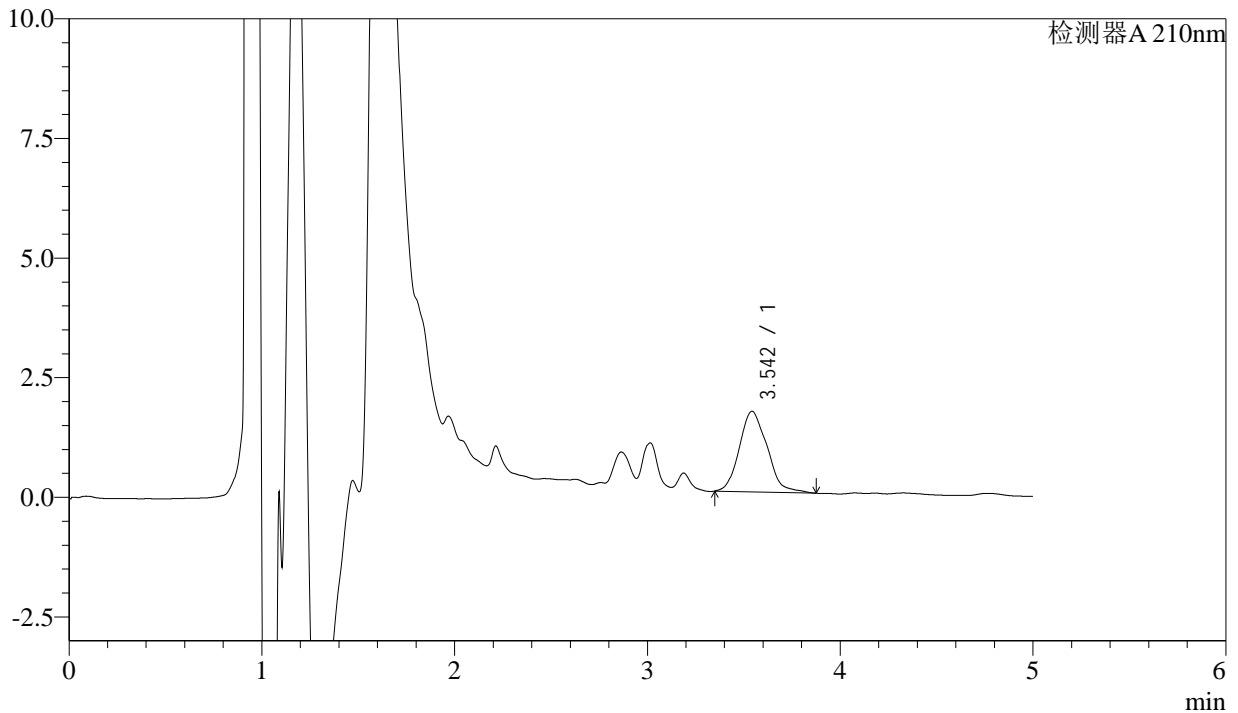
J483

<样品信息>

色谱柱 :SB-C8(150mm*4.6mm,3.5μm) 流速: 1.5ml/min
 柱温 :60°C 波长: 210nm
 数据文件名 :RC\$J483 - 30-8/27-4368-2 - zzp-24110101p-rcqx-pH4.5jz-5min-P3.lcd
 方法文件名 :RC\$J483 - J483-RCQX-FX276.lcm
 批处理文件名: RC\$J483 - J483-20241107-FX276.lcb
 样品瓶号 : 2-19
 进样体积 : 400 μL 版本号: 6.115
 进样时间 : 2024/11/07 20:54:55 实验者: jiangjinwei
 处理时间 (V2) : 2024/11/08 10:33:46 处理者: jiangjinwei
 仪器型号: SHIMADZU LC-2050C(FX276)

<色谱图>

mV



<峰表>

检测器A 210nm

峰号	保留时间	面积	面积%	高度	理论塔板数(USP)	拖尾因子	分离度(USP)
1	3.542	16914	100.000	1682	2824	1.184	--
总计		16914	100.000	1682			



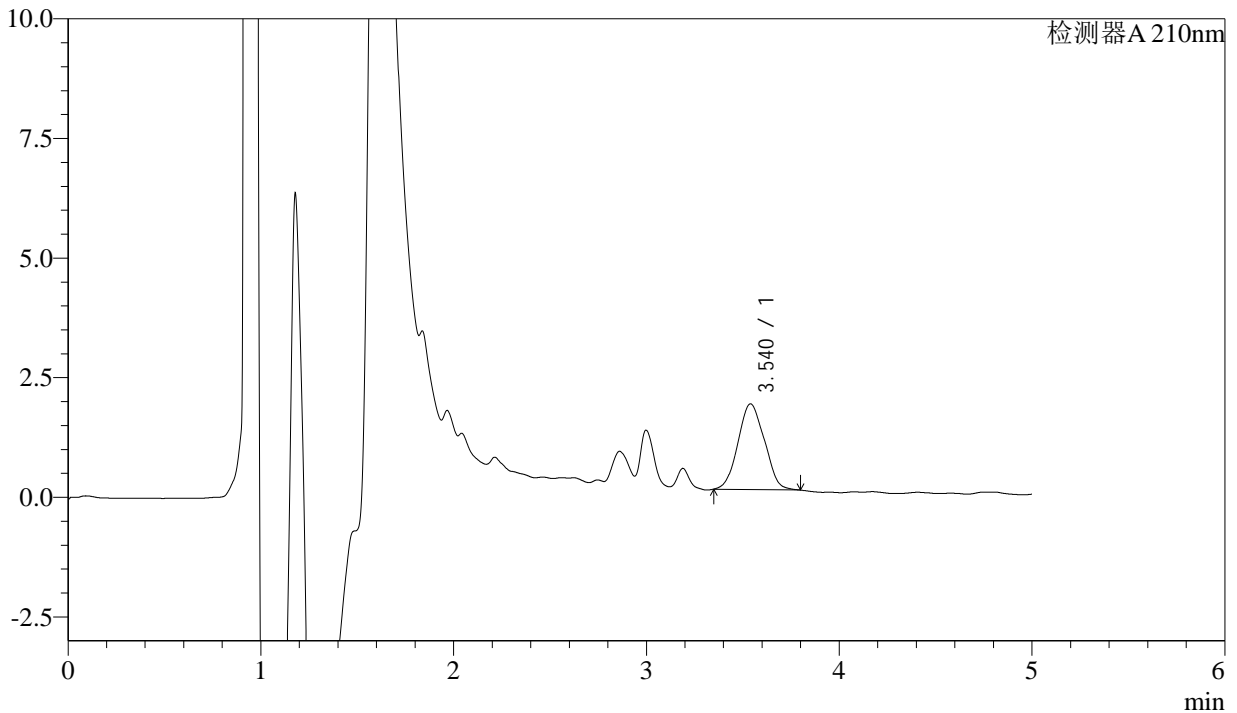
J483

<样品信息>

色谱柱 :SB-C8(150mm*4.6mm,3.5μm) 流速: 1.5ml/min
 柱温 :60°C 波长: 210nm
 数据文件名 :RC\$J483 - 30-8/27-4369-2 - zzp-24110101p-rcqx-pH4.5jz-5min-P4.lcd
 方法文件名 :RC\$J483 - J483-RCQX-FX276.lcm
 批处理文件名: RC\$J483 - J483-20241107-FX276.lcb
 样品瓶号 : 2-28
 进样体积 : 400 μL 版本号: 6.115
 进样时间 : 2024/11/07 21:01:28 实验者: jiangjinwei
 处理时间 (V2) : 2024/11/08 10:33:49 处理者: jiangjinwei
 仪器型号: SHIMADZU LC-2050C(FX276)

<色谱图>

mV



<峰表>

检测器A 210nm

峰号	保留时间	面积	面积%	高度	理论塔板数(USP)	拖尾因子	分离度(USP)
1	3.540	17114	100.000	1791	2789	1.061	--
总计		17114	100.000	1791			



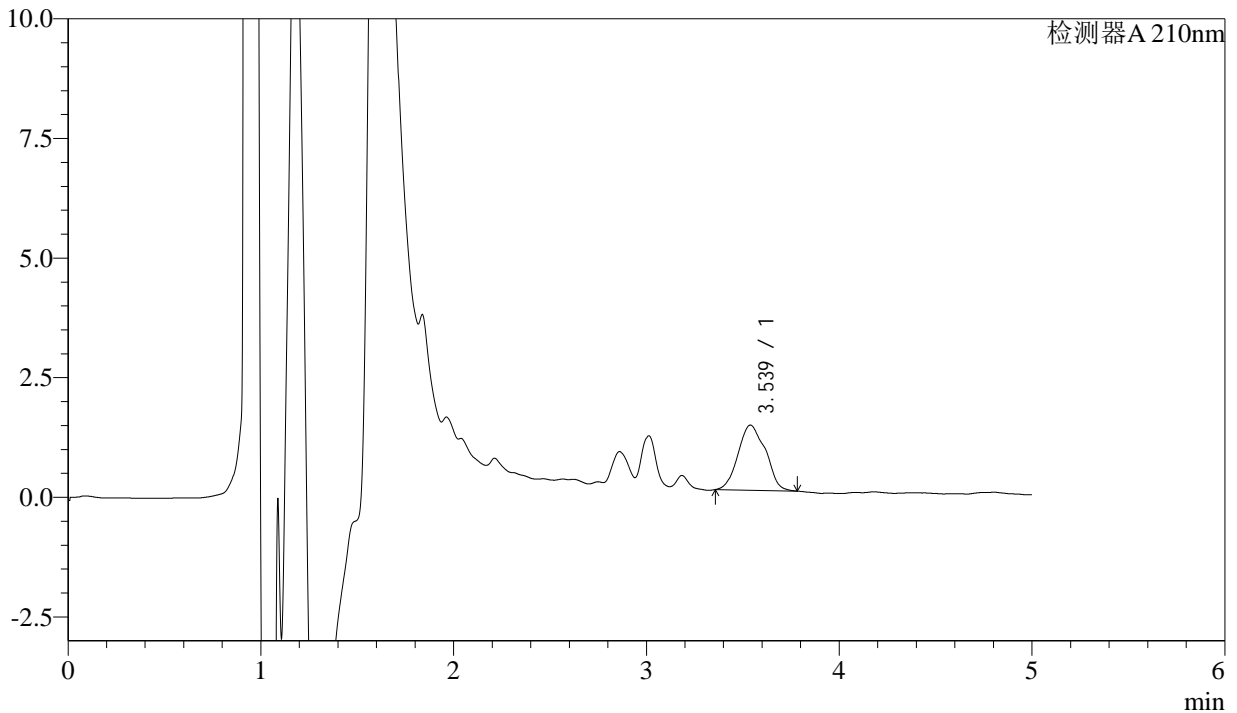
J483

<样品信息>

色谱柱 :SB-C8(150mm*4.6mm,3.5μm) 流速: 1.5ml/min
 柱温 :60°C 波长: 210nm
 数据文件名 :RC\$J483 - 30-8/27-4370-2 - zzp-24110101p-rcqx-pH4.5jz-5min-P5.lcd
 方法文件名 :RC\$J483 - J483-RCQX-FX276.lcm
 批处理文件名: RC\$J483 - J483-20241107-FX276.lcb
 样品瓶号 : 2-37
 进样体积 : 400 μL 版本号: 6.115
 进样时间 : 2024/11/07 21:08:00 实验者: jiangjinwei
 处理时间 (V2) : 2024/11/08 10:33:52 处理者: jiangjinwei
 仪器型号: SHIMADZU LC-2050C(FX276)

<色谱图>

mV



<峰表>

检测器A 210nm

峰号	保留时间	面积	面积%	高度	理论塔板数(USP)	拖尾因子	分离度(USP)
1	3.539	13484	100.000	1361	2910	1.087	--
总计		13484	100.000	1361			



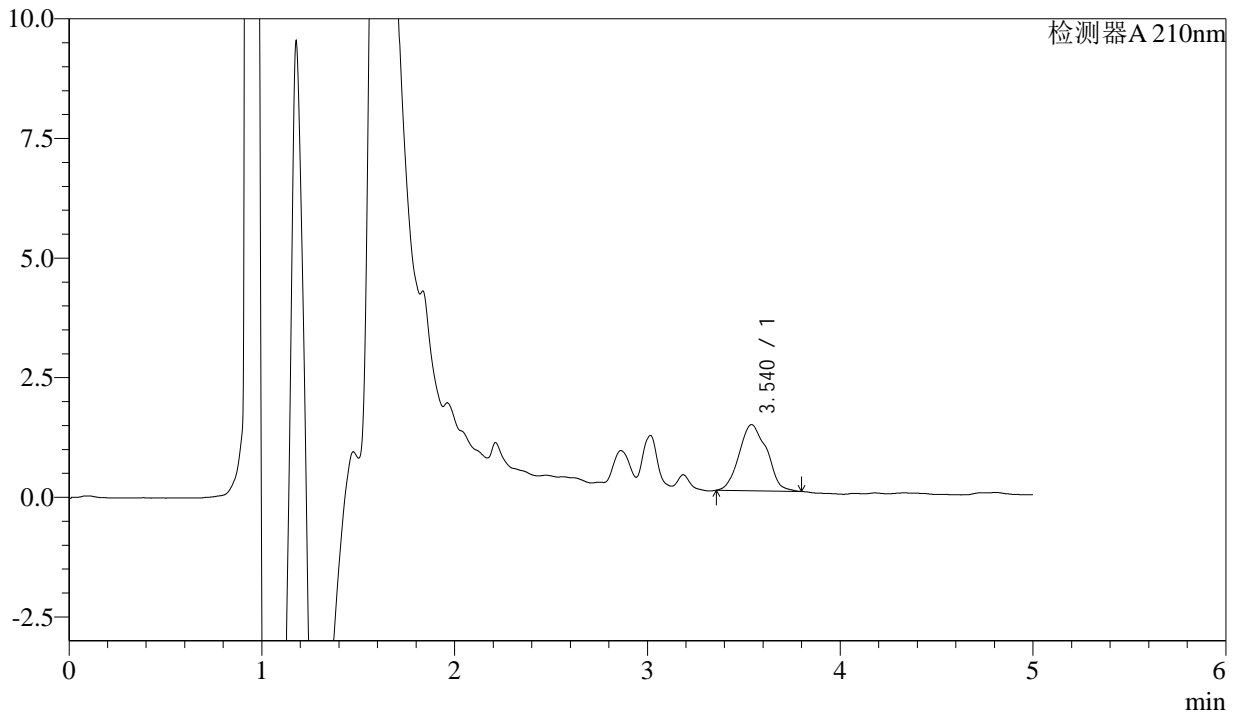
J483

<样品信息>

色谱柱 :SB-C8(150mm*4.6mm,3.5μm) 流速: 1.5ml/min
 柱温 :60°C 波长: 210nm
 数据文件名 :RC\$J483 - 30-8/27-4371-2 - zzp-24110101p-rcqx-pH4.5jz-5min-P6.lcd
 方法文件名 :RC\$J483 - J483-RCQX-FX276.lcm
 批处理文件名: RC\$J483 - J483-20241107-FX276.lcb
 样品瓶号 : 2-46
 进样体积 : 400 μL 版本号: 6.115
 进样时间 : 2024/11/07 21:14:32 实验者: jiangjinwei
 处理时间 (V2) : 2024/11/08 10:33:55 处理者: jiangjinwei
 仪器型号: SHIMADZU LC-2050C(FX276)

<色谱图>

mV



<峰表>

检测器A 210nm

峰号	保留时间	面积	面积%	高度	理论塔板数(USP)	拖尾因子	分离度(USP)
1	3.540	13836	100.000	1382	2875	1.108	--
总计		13836	100.000	1382			



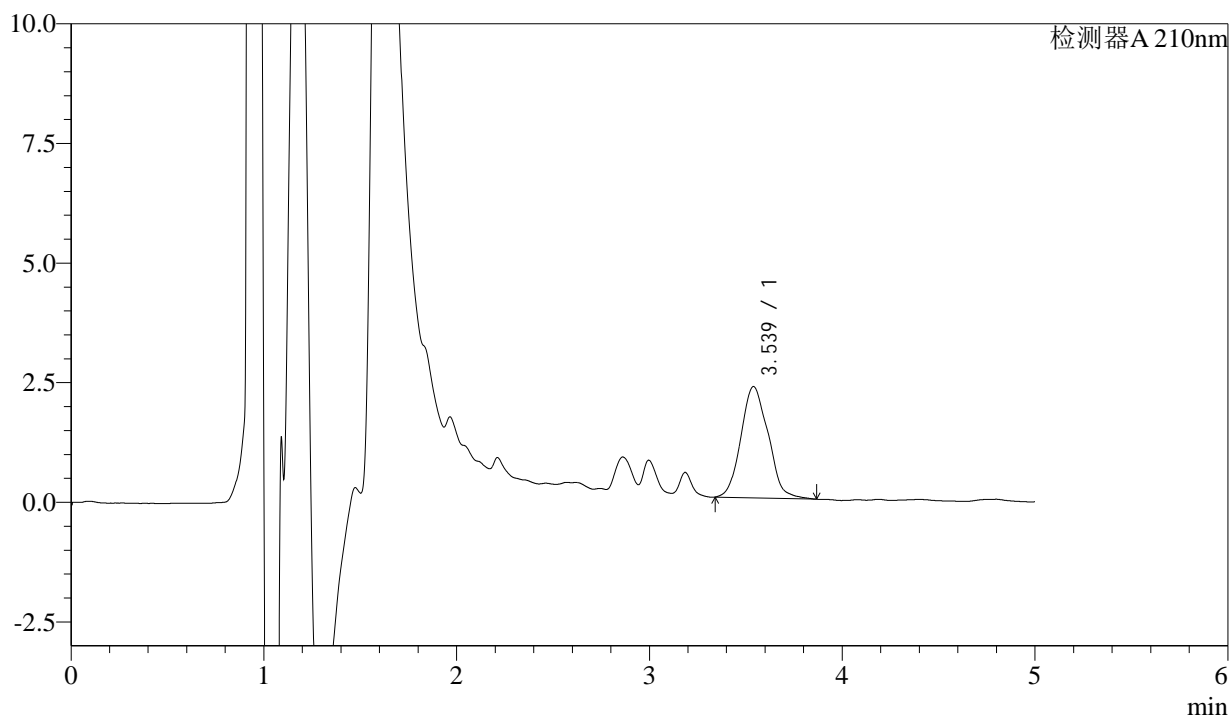
J483

<样品信息>

色谱柱 :SB-C8(150mm*4.6mm,3.5μm) 流速: 1.5ml/min
 柱温 :60°C 波长: 210nm
 数据文件名 :RC\$J483 - 30-8/27-4372-2 - zzp-24110101p-rcqx-pH4.5jz-10min-P1.lcd
 方法文件名 :RC\$J483 - J483-RCQX-FX276.lcm
 批处理文件名: RC\$J483 - J483-20241107-FX276.lcb
 样品瓶号 : 2-2
 进样体积 : 400 μL 版本号: 6.115
 进样时间 : 2024/11/07 21:21:03 实验者: jiangjinwei
 处理时间 (V2) : 2024/11/08 10:33:58 处理者: jiangjinwei
 仪器型号: SHIMADZU LC-2050C(FX276)

<色谱图>

mV



<峰表>

检测器A 210nm

峰号	保留时间	面积	面积%	高度	理论塔板数(USP)	拖尾因子	分离度(USP)
1	3.539	22971	100.000	2328	2858	1.121	--
总计		22971	100.000	2328			



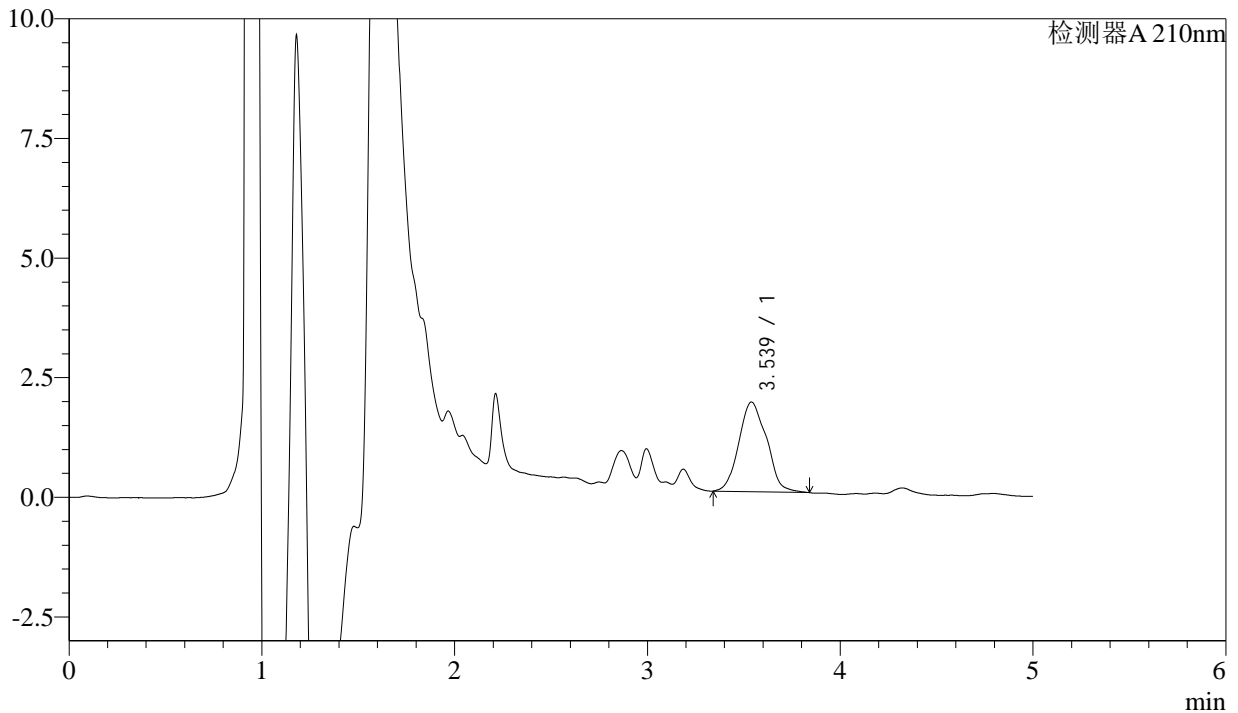
J483

<样品信息>

色谱柱 :SB-C8(150mm*4.6mm,3.5μm) 流速: 1.5ml/min
 柱温 :60°C 波长: 210nm
 数据文件名 :RC\$J483 - 30-8/27-4373-2 - zzp-24110101p-rcqx-pH4.5jz-10min-P2.lcd
 方法文件名 :RC\$J483 - J483-RCQX-FX276.lcm
 批处理文件名: RC\$J483 - J483-20241107-FX276.lcb
 样品瓶号 : 2-11
 进样体积 : 400 μL 版本号: 6.115
 进样时间 : 2024/11/07 21:27:35 实验者: jiangjinwei
 处理时间 (V2) : 2024/11/08 10:34:01 处理者: jiangjinwei
 仪器型号: SHIMADZU LC-2050C(FX276)

<色谱图>

mV



<峰表>

检测器A 210nm

峰号	保留时间	面积	面积%	高度	理论塔板数(USP)	拖尾因子	分离度(USP)
1	3.539	18811	100.000	1874	2826	1.106	--
总计		18811	100.000	1874			



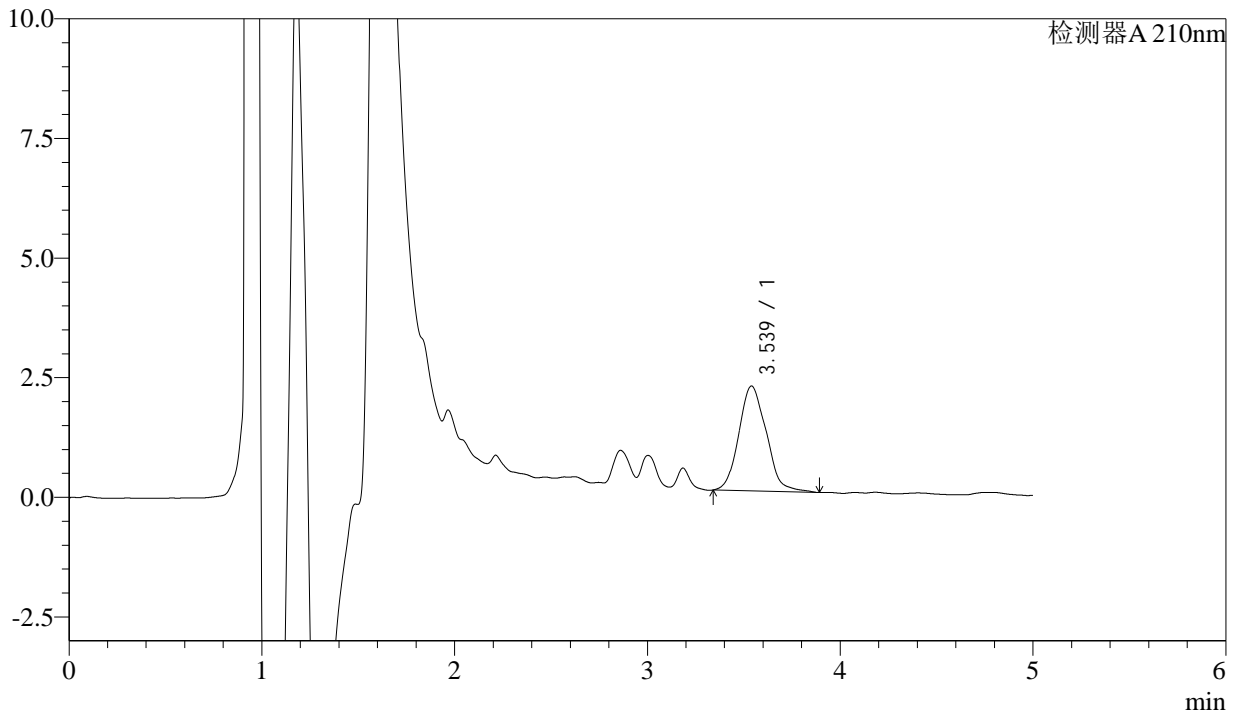
J483

<样品信息>

色谱柱 :SB-C8(150mm*4.6mm,3.5 μ m) 流速: 1.5ml/min
 柱温 :60 $^{\circ}$ C 波长: 210nm
 数据文件名 :RC\$J483 - 30-8/27-4374-2 - zzp-24110101p-rcqx-pH4.5jz-10min-P3.lcd
 方法文件名 :RC\$J483 - J483-RCQX-FX276.lcm
 批处理文件名: RC\$J483 - J483-20241107-FX276.lcb
 样品瓶号 : 2-20
 进样体积 : 400 μ L 版本号: 6.115
 进样时间 : 2024/11/07 21:34:07 实验者: jiangjinwei
 处理时间 (V2) : 2024/11/08 10:34:04 处理者: jiangjinwei
 仪器型号: SHIMADZU LC-2050C(FX276)

<色谱图>

mV



<峰表>

检测器A 210nm

峰号	保留时间	面积	面积%	高度	理论塔板数(USP)	拖尾因子	分离度(USP)
1	3.539	21815	100.000	2194	2849	1.141	--
总计		21815	100.000	2194			



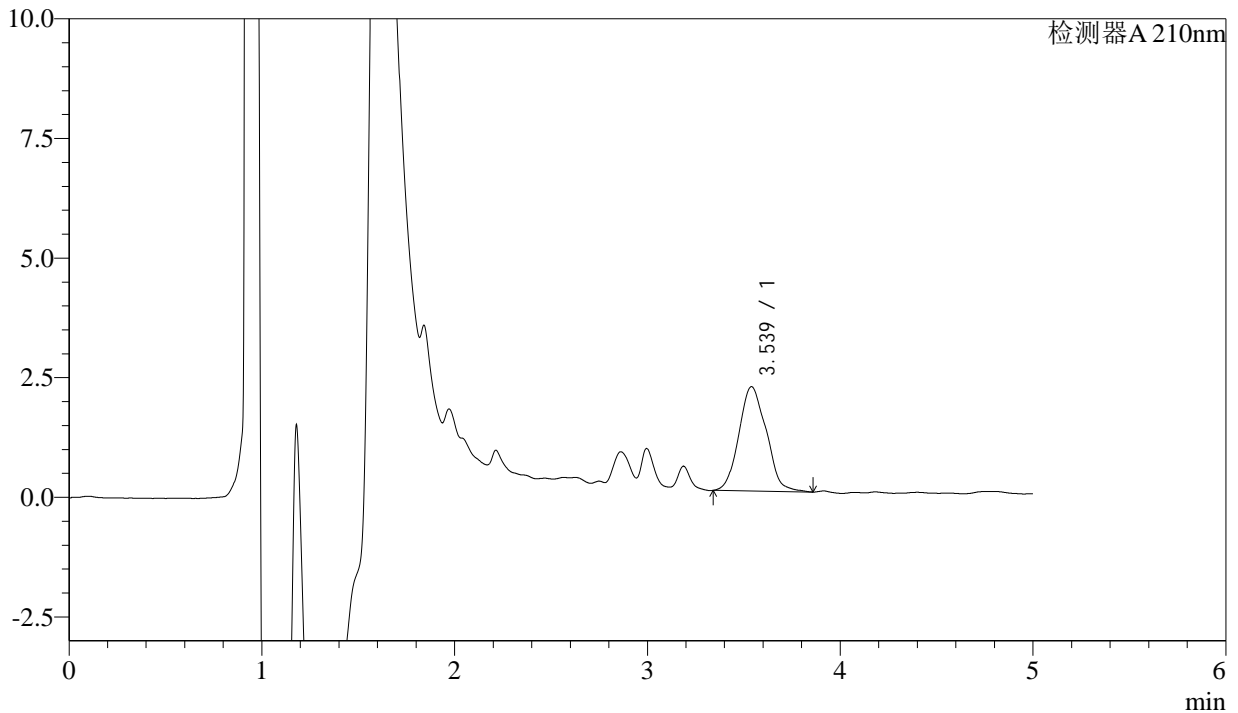
J483

<样品信息>

色谱柱 :SB-C8(150mm*4.6mm,3.5μm) 流速: 1.5ml/min
 柱温 :60°C 波长: 210nm
 数据文件名 :RC\$J483 - 30-8/27-4375-2 - zzp-24110101p-rcqx-pH4.5jz-10min-P4.lcd
 方法文件名 :RC\$J483 - J483-RCQX-FX276.lcm
 批处理文件名: RC\$J483 - J483-20241107-FX276.lcb
 样品瓶号 : 2-29
 进样体积 : 400 μL 版本号: 6.115
 进样时间 : 2024/11/07 21:40:39 实验者: jiangjinwei
 处理时间 (V2) : 2024/11/08 10:34:07 处理者: jiangjinwei
 仪器型号: SHIMADZU LC-2050C(FX276)

<色谱图>

mV



<峰表>

检测器A 210nm

峰号	保留时间	面积	面积%	高度	理论塔板数(USP)	拖尾因子	分离度(USP)
1	3.539	21599	100.000	2182	2839	1.108	--
总计		21599	100.000	2182			

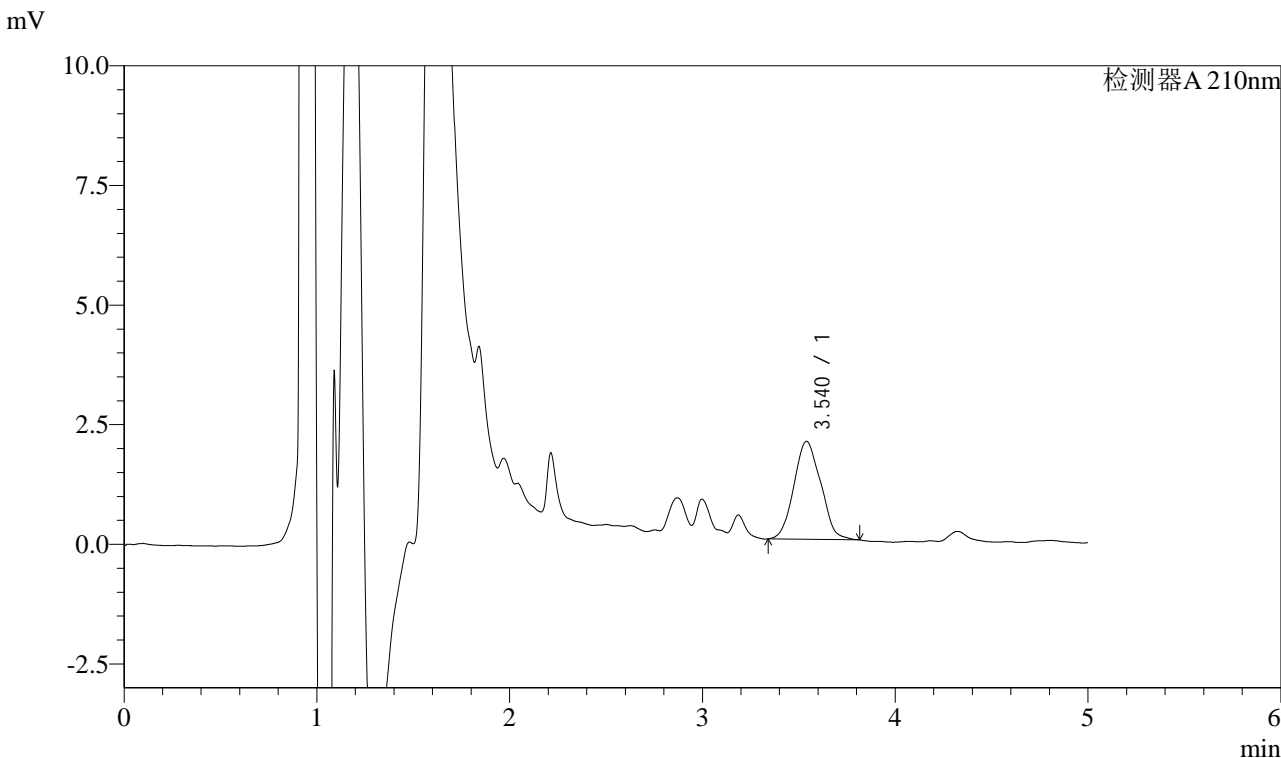


J483

<样品信息>

色谱柱 :SB-C8(150mm*4.6mm,3.5 μ m) 流速: 1.5ml/min
柱温 :60 $^{\circ}$ C 波长: 210nm
数据文件名 :RC\$J483 - 30-8/27-4376-2 - zzp-24110101p-rcqx-pH4.5jz-10min-P5.lcd
方法文件名 :RC\$J483 - J483-RCQX-FX276.lcm
批处理文件名: RC\$J483 - J483-20241107-FX276.lcb
样品瓶号 :2-38
进样体积 :400 μ L 版本号: 6.115
进样时间 :2024/11/07 21:47:12 实验者: jiangjinwei
处理时间 (V2) :2024/11/08 10:34:10 处理者: jiangjinwei
仪器型号: SHIMADZU LC-2050C(FX276)

<色谱图>



<峰表>

检测器A 210nm

峰号	保留时间	面积	面积%	高度	理论塔板数(USP)	拖尾因子	分离度(USP)
1	3.540	19853	100.000	2047	2734	1.084	--
总计		19853	100.000	2047			



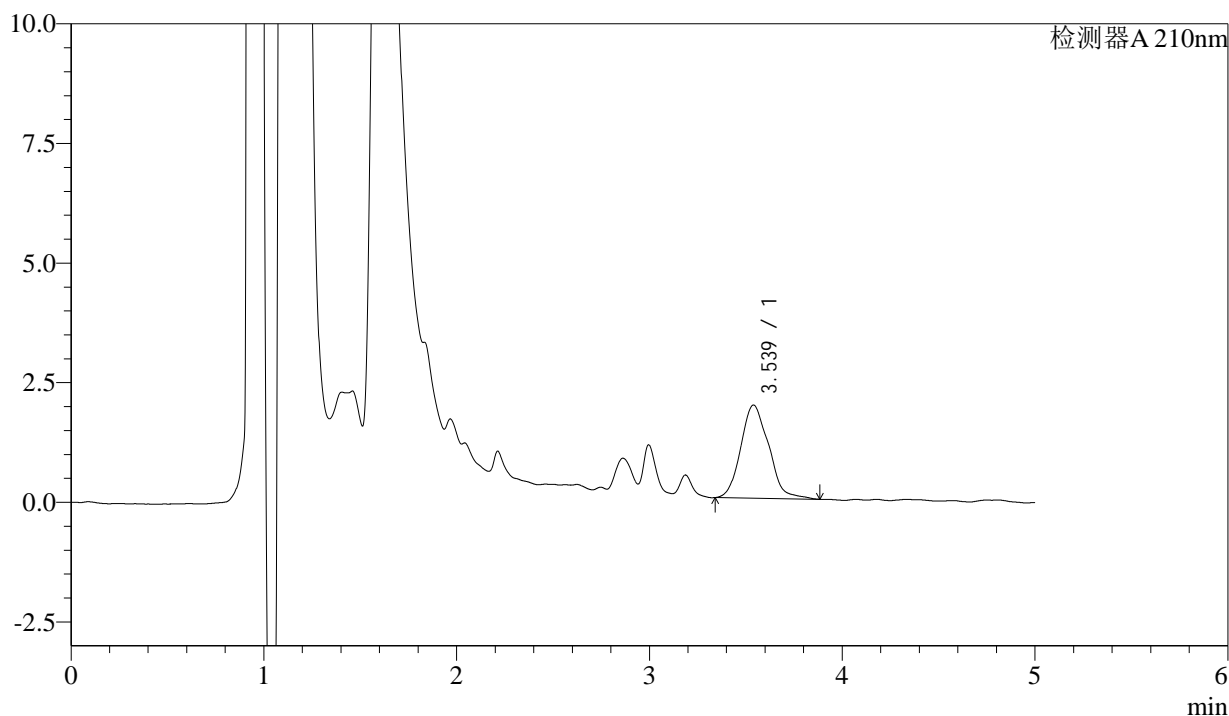
J483

<样品信息>

色谱柱 :SB-C8(150mm*4.6mm,3.5μm) 流速: 1.5ml/min
 柱温 :60°C 波长: 210nm
 数据文件名 :RC\$J483 - 30-8/27-4377-2 - zzp-24110101p-rcqx-pH4.5jz-10min-P6.lcd
 方法文件名 :RC\$J483 - J483-RCQX-FX276.lcm
 批处理文件名: RC\$J483 - J483-20241107-FX276.lcb
 样品瓶号 : 2-47
 进样体积 : 400 μL 版本号: 6.115
 进样时间 : 2024/11/07 21:53:43 实验者: jiangjinwei
 处理时间 (V2) : 2024/11/08 10:34:12 处理者: jiangjinwei
 仪器型号: SHIMADZU LC-2050C(FX276)

<色谱图>

mV



<峰表>

检测器A 210nm

峰号	保留时间	面积	面积%	高度	理论塔板数(USP)	拖尾因子	分离度(USP)
1	3.539	19662	100.000	1946	2777	1.163	--
总计		19662	100.000	1946			



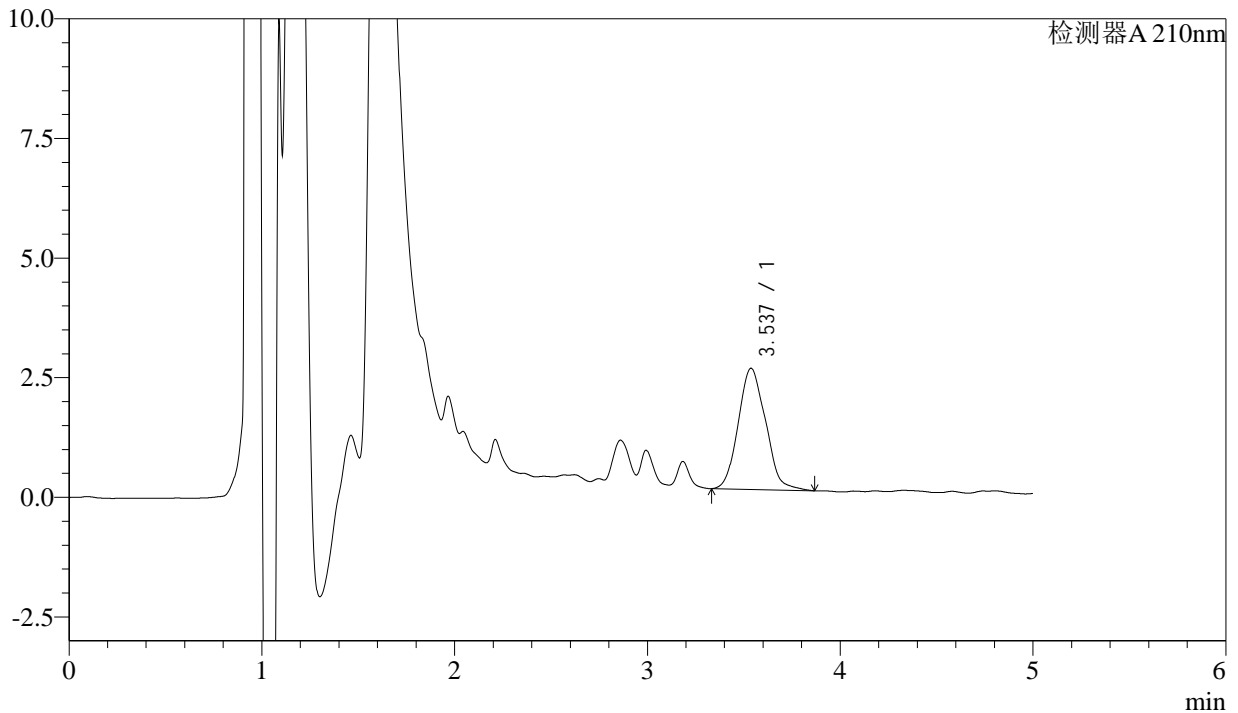
J483

<样品信息>

色谱柱 :SB-C8(150mm*4.6mm,3.5μm) 流速: 1.5ml/min
 柱温 :60°C 波长: 210nm
 数据文件名 :RC\$J483 - 30-8/27-4378-2 - zzp-24110101p-rcqx-pH4.5jz-15min-P1.lcd
 方法文件名 :RC\$J483 - J483-RCQX-FX276.lcm
 批处理文件名: RC\$J483 - J483-20241107-FX276.lcb
 样品瓶号 : 2-3
 进样体积 : 400 μL 版本号: 6.115
 进样时间 : 2024/11/07 22:00:15 实验者: jiangjinwei
 处理时间 (V2) : 2024/11/08 10:34:16 处理者: jiangjinwei
 仪器型号: SHIMADZU LC-2050C(FX276)

<色谱图>

mV



<峰表>

检测器A 210nm

峰号	保留时间	面积	面积%	高度	理论塔板数(USP)	拖尾因子	分离度(USP)
1	3.537	25046	100.000	2533	2668	1.120	--
总计		25046	100.000	2533			



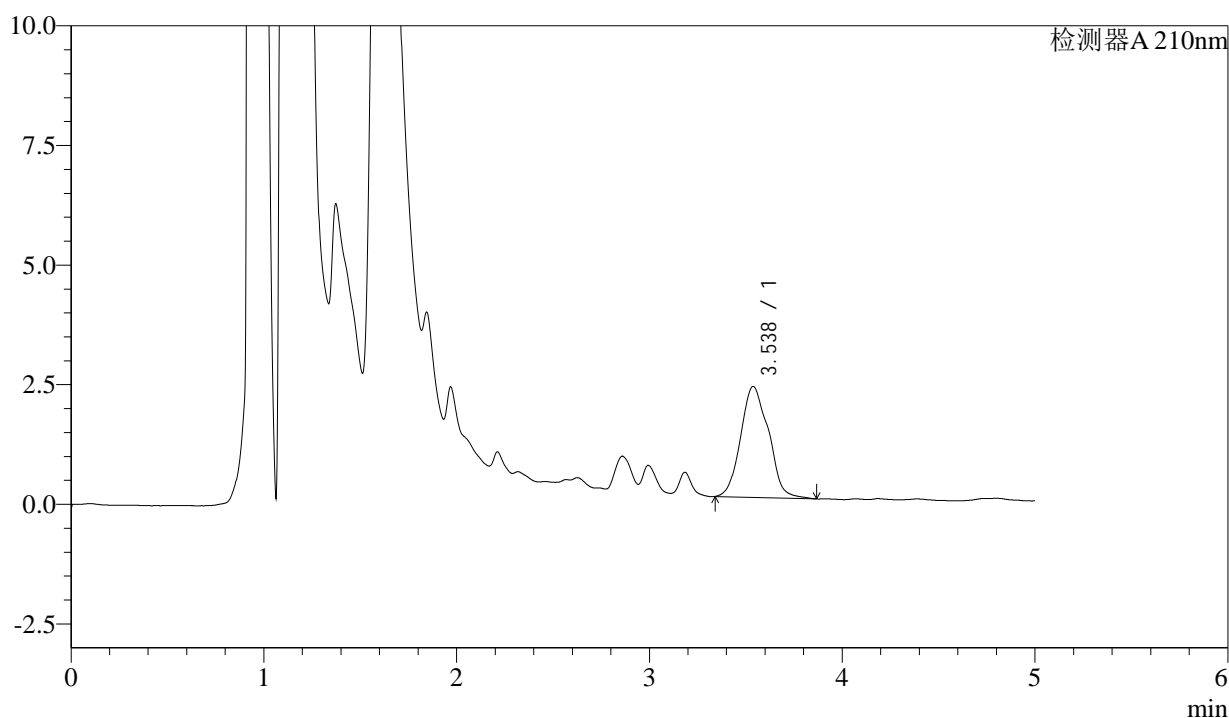
J483

<样品信息>

色谱柱 :SB-C8(150mm*4.6mm,3.5μm) 流速: 1.5ml/min
 柱温 :60°C 波长: 210nm
 数据文件名 :RC\$J483 - 30-8/27-4379-2 - zzp-24110101p-rcqx-pH4.5jz-15min-P2.lcd
 方法文件名 :RC\$J483 - J483-RCQX-FX276.lcm
 批处理文件名: RC\$J483 - J483-20241107-FX276.lcb
 样品瓶号 : 2-12
 进样体积 : 400 μL 版本号: 6.115
 进样时间 : 2024/11/07 22:06:48 实验者: jiangjinwei
 处理时间 (V2) : 2024/11/08 10:34:19 处理者: jiangjinwei
 仪器型号: SHIMADZU LC-2050C(FX276)

<色谱图>

mV



<峰表>

检测器A 210nm

峰号	保留时间	面积	面积%	高度	理论塔板数(USP)	拖尾因子	分离度(USP)
1	3.538	23441	100.000	2318	2809	1.117	--
总计		23441	100.000	2318			



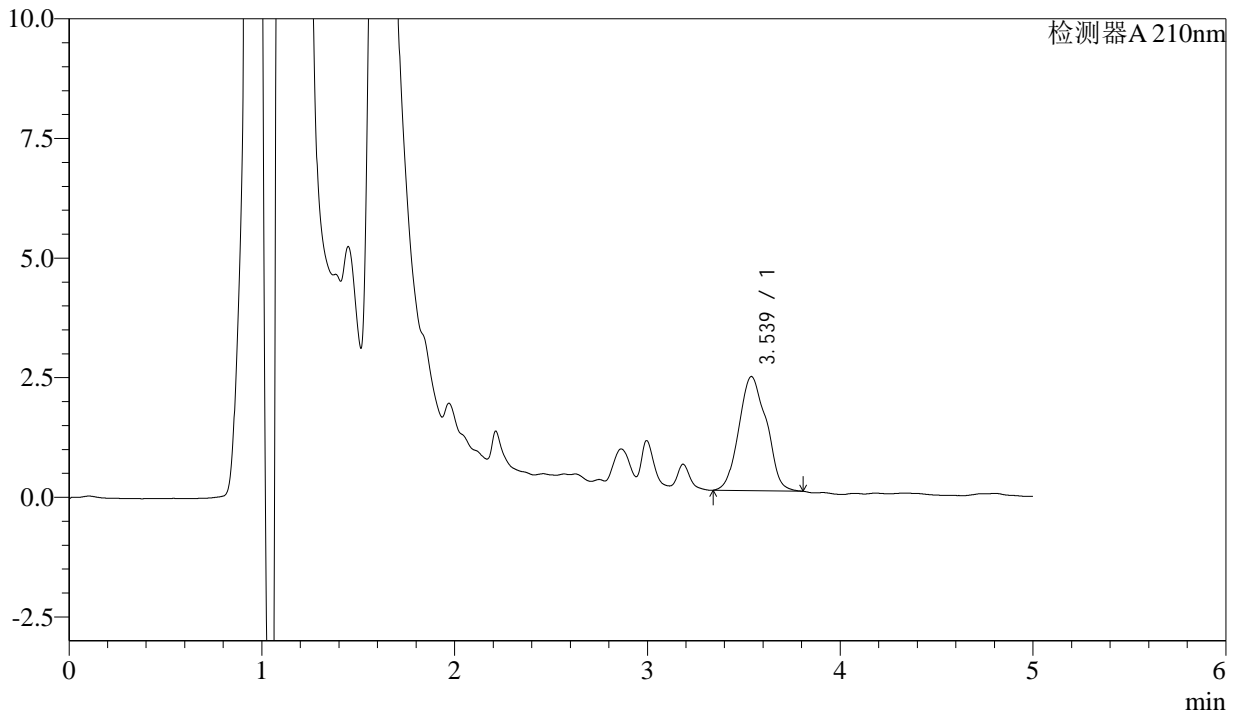
J483

<样品信息>

色谱柱 :SB-C8(150mm*4.6mm,3.5μm) 流速: 1.5ml/min
 柱温 :60°C 波长: 210nm
 数据文件名 :RC\$J483 - 30-8/27-4380-2 - zzp-24110101p-rcqx-pH4.5jz-15min-P3.lcd
 方法文件名 :RC\$J483 - J483-RCQX-FX276.lcm
 批处理文件名: RC\$J483 - J483-20241107-FX276.lcb
 样品瓶号 : 2-21
 进样体积 : 400 μL 版本号: 6.115
 进样时间 : 2024/11/07 22:13:19 实验者: jiangjinwei
 处理时间 (V2) : 2024/11/08 10:34:21 处理者: jiangjinwei
 仪器型号: SHIMADZU LC-2050C(FX276)

<色谱图>

mV



<峰表>

检测器A 210nm

峰号	保留时间	面积	面积%	高度	理论塔板数(USP)	拖尾因子	分离度(USP)
1	3.539	23783	100.000	2386	2803	1.082	--
总计		23783	100.000	2386			



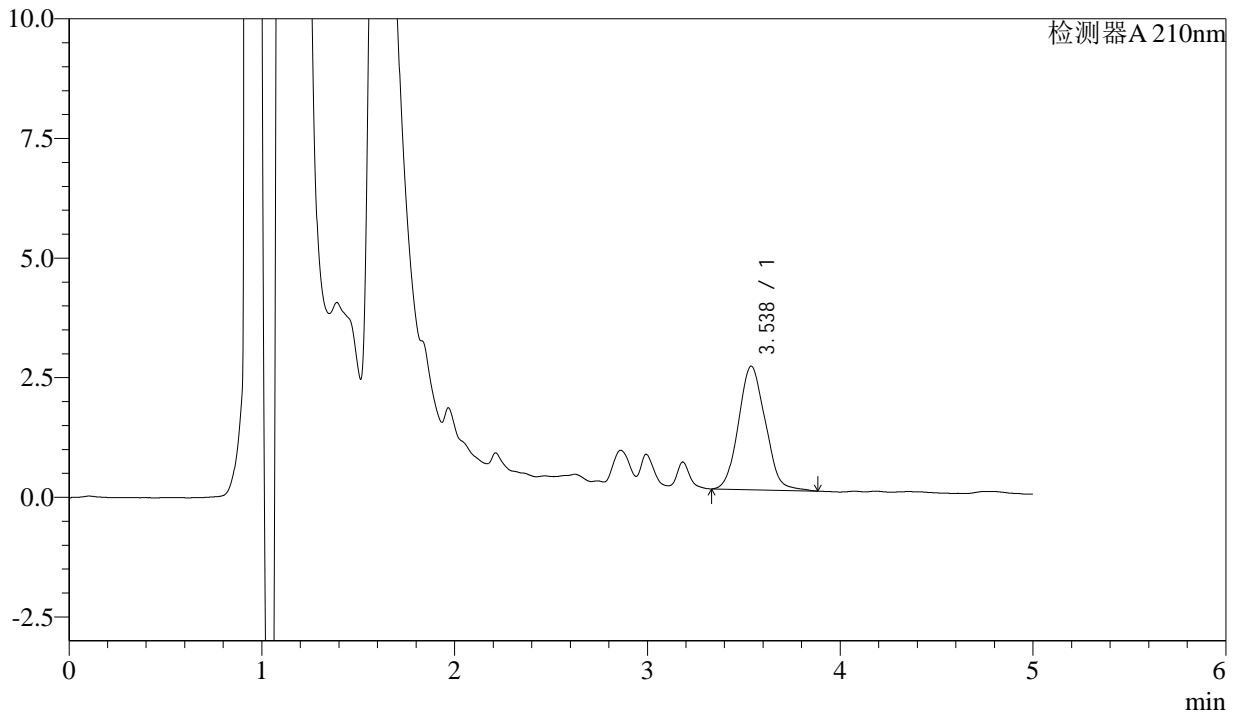
J483

<样品信息>

色谱柱 :SB-C8(150mm*4.6mm,3.5μm) 流速: 1.5ml/min
 柱温 :60°C 波长: 210nm
 数据文件名 :RC\$J483 - 30-8/27-4381-2 - zzp-24110101p-rcqx-pH4.5jz-15min-P4.lcd
 方法文件名 :RC\$J483 - J483-RCQX-FX276.lcm
 批处理文件名: RC\$J483 - J483-20241107-FX276.lcb
 样品瓶号 : 2-30
 进样体积 : 400 μL 版本号: 6.115
 进样时间 : 2024/11/07 22:19:51 实验者: jiangjinwei
 处理时间 (V2) : 2024/11/08 10:34:24 处理者: jiangjinwei
 仪器型号: SHIMADZU LC-2050C(FX276)

<色谱图>

mV



<峰表>

检测器A 210nm

峰号	保留时间	面积	面积%	高度	理论塔板数(USP)	拖尾因子	分离度(USP)
1	3.538	25014	100.000	2584	2906	1.089	--
总计		25014	100.000	2584			



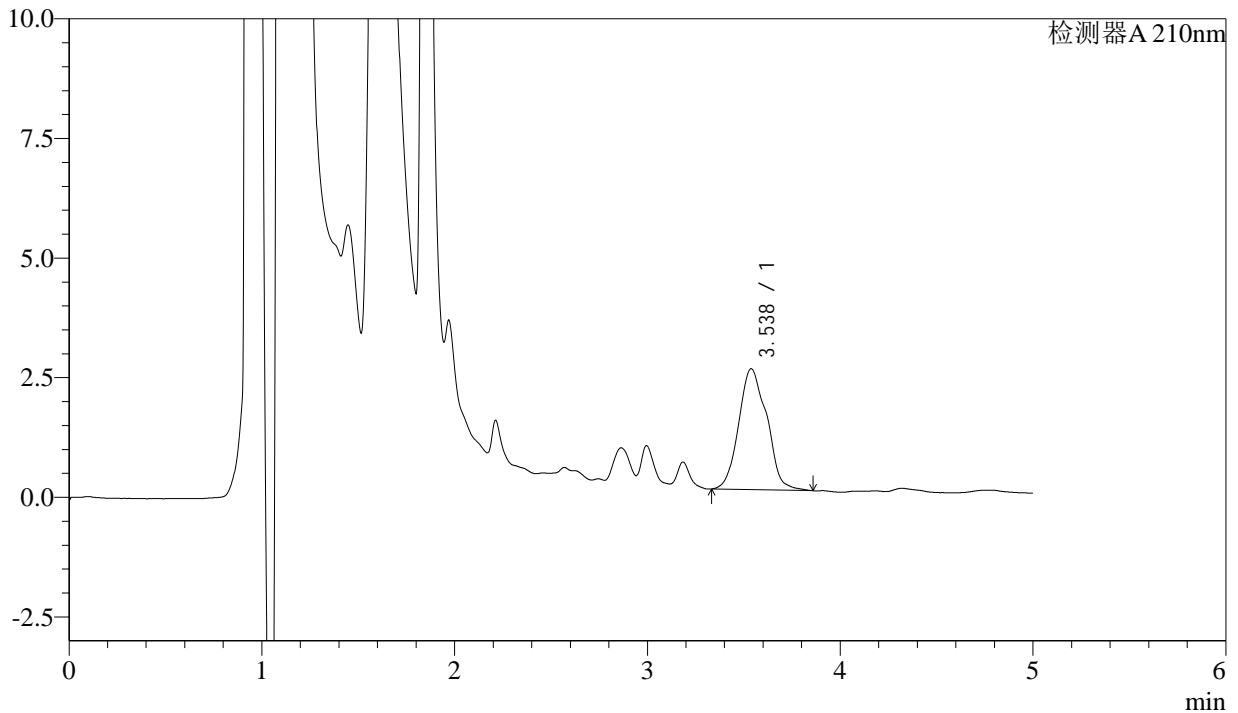
J483

<样品信息>

色谱柱 :SB-C8(150mm*4.6mm,3.5μm) 流速: 1.5ml/min
 柱温 :60°C 波长: 210nm
 数据文件名 :RC\$J483 - 30-8/27-4382-2 - zzp-24110101p-rcqx-pH4.5jz-15min-P5.lcd
 方法文件名 :RC\$J483 - J483-RCQX-FX276.lcm
 批处理文件名: RC\$J483 - J483-20241107-FX276.lcb
 样品瓶号 : 2-39
 进样体积 : 400 μL 版本号: 6.115
 进样时间 : 2024/11/07 22:26:24 实验者: jiangjinwei
 处理时间 (V2) : 2024/11/08 10:34:27 处理者: jiangjinwei
 仪器型号: SHIMADZU LC-2050C(FX276)

<色谱图>

mV



<峰表>

检测器A 210nm

峰号	保留时间	面积	面积%	高度	理论塔板数(USP)	拖尾因子	分离度(USP)
1	3.538	25758	100.000	2528	2800	1.121	--
总计		25758	100.000	2528			



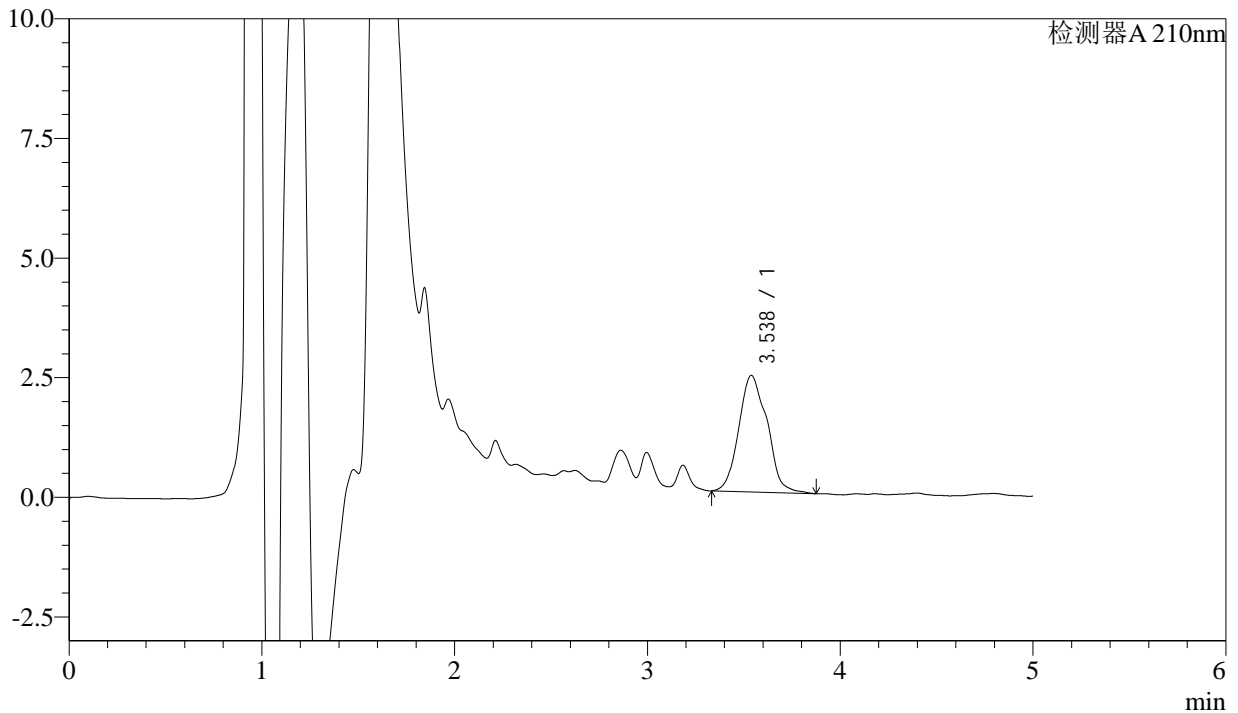
J483

<样品信息>

色谱柱 :SB-C8(150mm*4.6mm,3.5μm) 流速: 1.5ml/min
 柱温 :60°C 波长: 210nm
 数据文件名 :RC\$J483 - 30-8/27-4383-2 - zzp-24110101p-rcqx-pH4.5jz-15min-P6.lcd
 方法文件名 :RC\$J483 - J483-RCQX-FX276.lcm
 批处理文件名: RC\$J483 - J483-20241107-FX276.lcb
 样品瓶号 : 2-48
 进样体积 : 400 μL 版本号: 6.115
 进样时间 : 2024/11/07 22:32:56 实验者: jiangjinwei
 处理时间 (V2) : 2024/11/08 10:34:30 处理者: jiangjinwei
 仪器型号: SHIMADZU LC-2050C(FX276)

<色谱图>

mV



<峰表>

检测器A 210nm

峰号	保留时间	面积	面积%	高度	理论塔板数(USP)	拖尾因子	分离度(USP)
1	3.538	25022	100.000	2437	2795	1.137	--
总计		25022	100.000	2437			



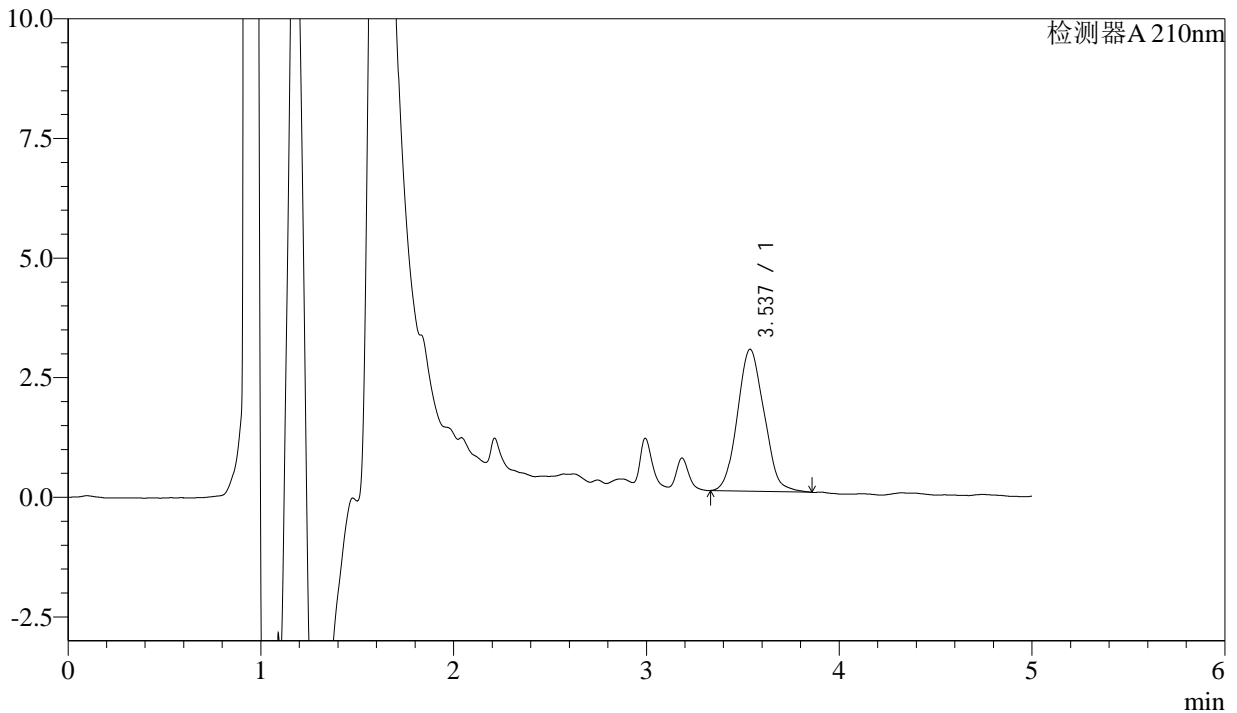
J483

<样品信息>

色谱柱 :SB-C8(150mm*4.6mm,3.5μm) 流速: 1.5ml/min
 柱温 :60°C 波长: 210nm
 数据文件名 :RC\$J483 - 30-8/27-4384-2 - zzp-24110101p-rcqx-pH4.5jz-20min-P1.lcd
 方法文件名 :RC\$J483 - J483-RCQX-FX276.lcm
 批处理文件名: RC\$J483 - J483-20241107-FX276.lcb
 样品瓶号 : 2-4
 进样体积 : 400 μL 版本号: 6.115
 进样时间 : 2024/11/07 22:39:27 实验者: jiangjinwei
 处理时间 (V2) : 2024/11/08 10:34:33 处理者: jiangjinwei
 仪器型号: SHIMADZU LC-2050C(FX276)

<色谱图>

mV



<峰表>

检测器A 210nm

峰号	保留时间	面积	面积%	高度	理论塔板数(USP)	拖尾因子	分离度(USP)
1	3.537	28496	100.000	2966	2934	1.087	--
总计		28496	100.000	2966			



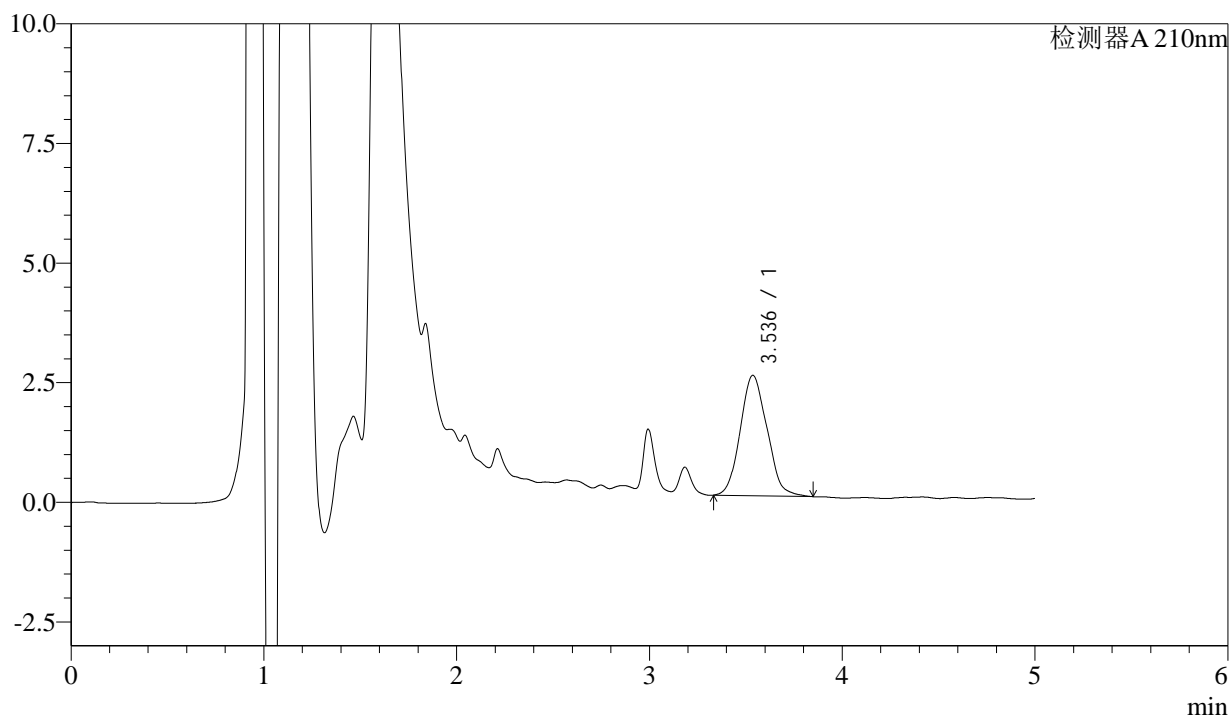
J483

<样品信息>

色谱柱 :SB-C8(150mm*4.6mm,3.5μm) 流速: 1.5ml/min
 柱温 :60°C 波长: 210nm
 数据文件名 :RC\$J483 - 30-8/27-4385-2 - zzp-24110101p-rcqx-pH4.5jz-20min-P2.lcd
 方法文件名 :RC\$J483 - J483-RCQX-FX276.lcm
 批处理文件名: RC\$J483 - J483-20241107-FX276.lcb
 样品瓶号 : 2-13
 进样体积 : 400 μL 版本号: 6.115
 进样时间 : 2024/11/07 22:46:00 实验者: jiangjinwei
 处理时间 (V2) : 2024/11/08 10:34:36 处理者: jiangjinwei
 仪器型号: SHIMADZU LC-2050C(FX276)

<色谱图>

mV



<峰表>

检测器A 210nm

峰号	保留时间	面积	面积%	高度	理论塔板数(USP)	拖尾因子	分离度(USP)
1	3.536	24383	100.000	2514	2869	1.111	--
总计		24383	100.000	2514			



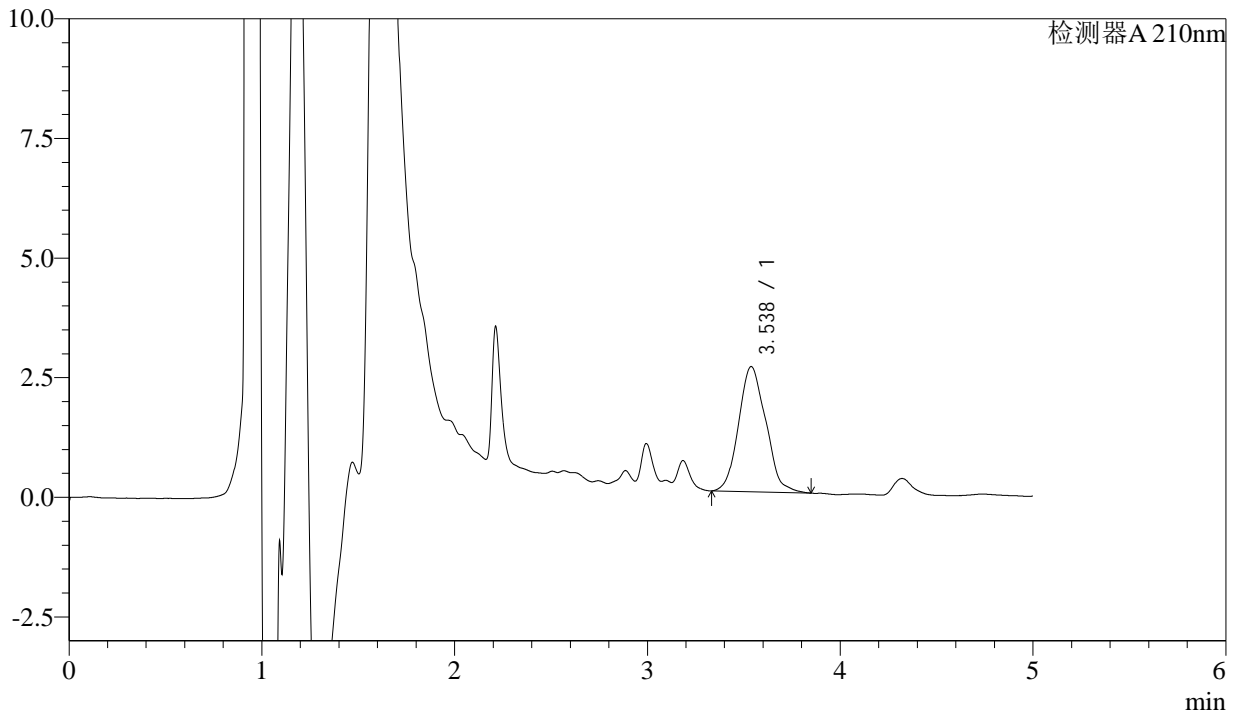
J483

<样品信息>

色谱柱 :SB-C8(150mm*4.6mm,3.5μm) 流速: 1.5ml/min
 柱温 :60°C 波长: 210nm
 数据文件名 :RC\$J483 - 30-8/27-4386-2 - zzp-24110101p-rcqx-pH4.5jz-20min-P3.lcd
 方法文件名 :RC\$J483 - J483-RCQX-FX276.lcm
 批处理文件名: RC\$J483 - J483-20241107-FX276.lcb
 样品瓶号 : 2-22
 进样体积 : 400 μL 版本号: 6.115
 进样时间 : 2024/11/07 22:52:32 实验者: jiangjinwei
 处理时间 (V2) : 2024/11/08 10:34:39 处理者: jiangjinwei
 仪器型号: SHIMADZU LC-2050C(FX276)

<色谱图>

mV



<峰表>

检测器A 210nm

峰号	保留时间	面积	面积%	高度	理论塔板数(USP)	拖尾因子	分离度(USP)
1	3.538	25711	100.000	2615	2742	1.131	--
总计		25711	100.000	2615			



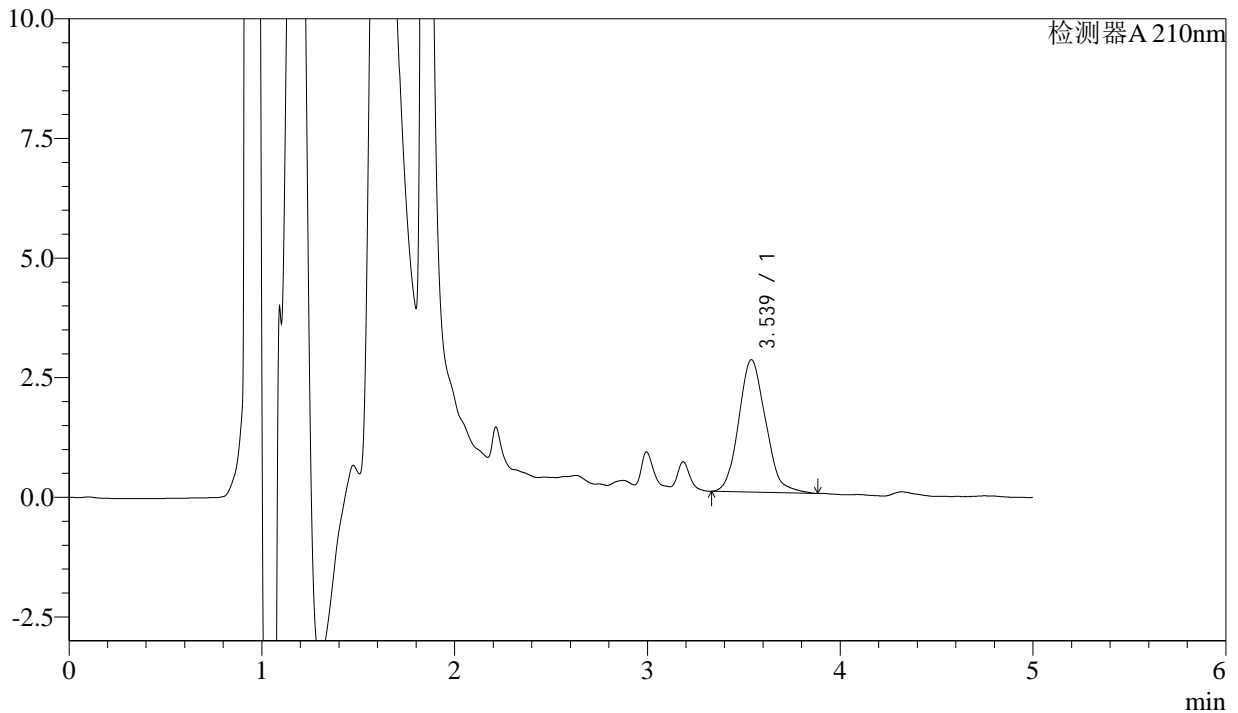
J483

<样品信息>

色谱柱 :SB-C8(150mm*4.6mm,3.5μm) 流速: 1.5ml/min
 柱温 :60°C 波长: 210nm
 数据文件名 :RC\$J483 - 30-8/27-4387-2 - zzp-24110101p-rcqx-pH4.5jz-20min-P4.lcd
 方法文件名 :RC\$J483 - J483-RCQX-FX276.lcm
 批处理文件名: RC\$J483 - J483-20241107-FX276.lcb
 样品瓶号 : 2-31
 进样体积 : 400 μL 版本号: 6.115
 进样时间 : 2024/11/07 22:59:04 实验者: jiangjinwei
 处理时间 (V2) : 2024/11/08 10:34:42 处理者: jiangjinwei
 仪器型号: SHIMADZU LC-2050C(FX276)

<色谱图>

mV



<峰表>

检测器A 210nm

峰号	保留时间	面积	面积%	高度	理论塔板数(USP)	拖尾因子	分离度(USP)
1	3.539	26865	100.000	2770	2827	1.140	--
总计		26865	100.000	2770			



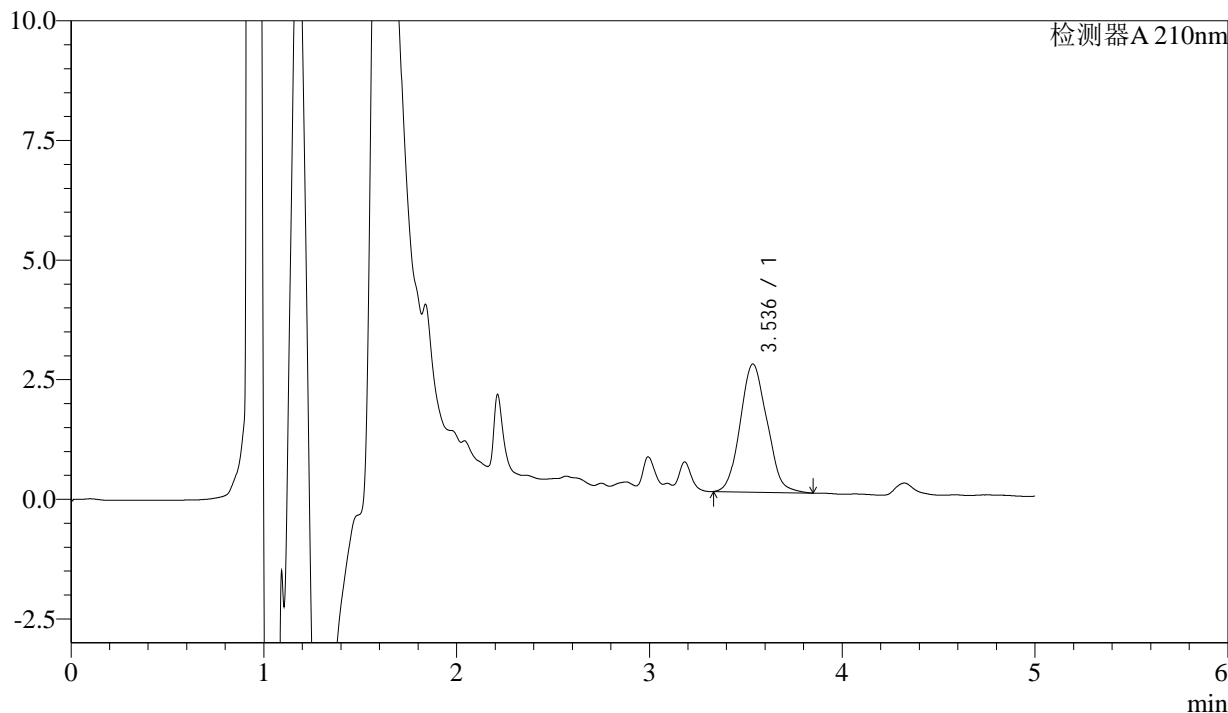
J483

<样品信息>

色谱柱 :SB-C8(150mm*4.6mm,3.5μm) 流速: 1.5ml/min
 柱温 :60°C 波长: 210nm
 数据文件名 :RC\$J483 - 30-8/27-4388-2 - zzp-24110101p-rcqx-pH4.5jz-20min-P5.lcd
 方法文件名 :RC\$J483 - J483-RCQX-FX276.lcm
 批处理文件名: RC\$J483 - J483-20241107-FX276.lcb
 样品瓶号 : 2-40
 进样体积 : 400 μL 版本号: 6.115
 进样时间 : 2024/11/07 23:05:36 实验者: jiangjinwei
 处理时间 (V2) : 2024/11/08 10:34:44 处理者: jiangjinwei
 仪器型号: SHIMADZU LC-2050C(FX276)

<色谱图>

mV



<峰表>

检测器A 210nm

峰号	保留时间	面积	面积%	高度	理论塔板数(USP)	拖尾因子	分离度(USP)
1	3.536	25928	100.000	2678	2910	1.100	--
总计		25928	100.000	2678			



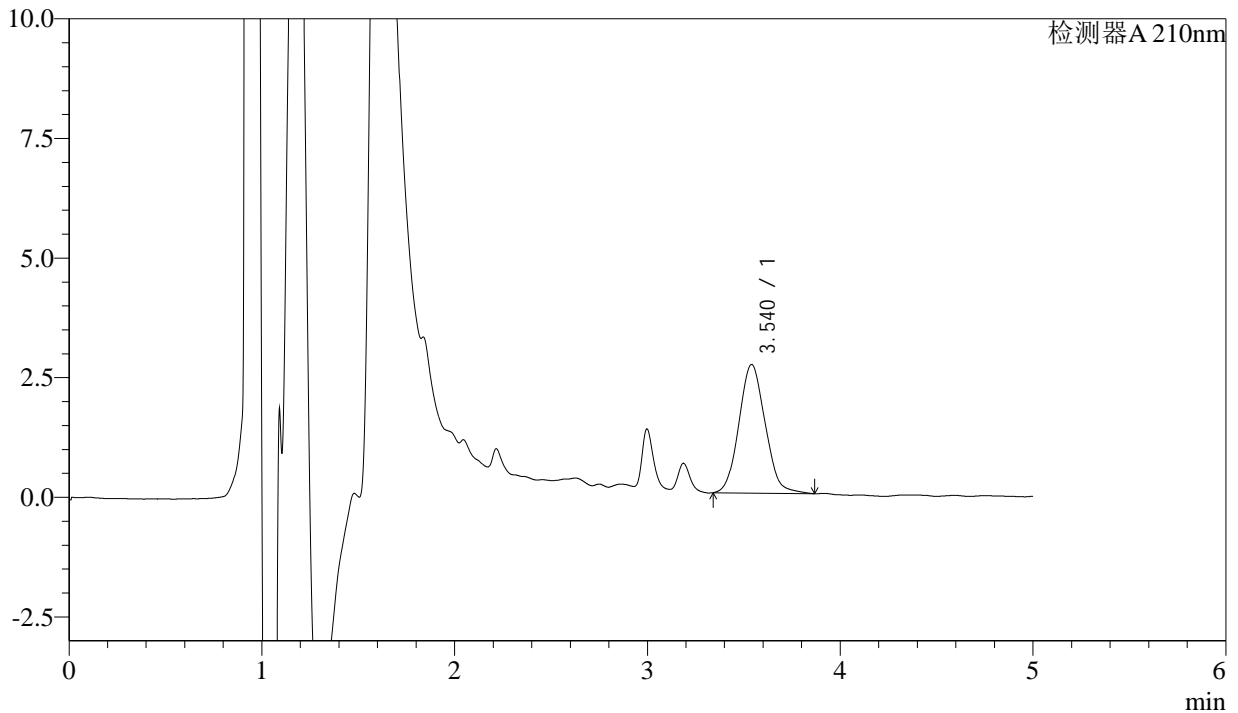
J483

<样品信息>

色谱柱 :SB-C8(150mm*4.6mm,3.5μm) 流速: 1.5ml/min
 柱温 :60°C 波长: 210nm
 数据文件名 :RC\$J483 - 30-8/27-4389-2 - zzp-24110101p-rcqx-pH4.5jz-20min-P6.lcd
 方法文件名 :RC\$J483 - J483-RCQX-FX276.lcm
 批处理文件名: RC\$J483 - J483-20241107-FX276.lcb
 样品瓶号 : 2-49
 进样体积 : 400 μL 版本号: 6.115
 进样时间 : 2024/11/07 23:12:08 实验者: jiangjinwei
 处理时间 (V2) : 2024/11/08 10:34:47 处理者: jiangjinwei
 仪器型号: SHIMADZU LC-2050C(FX276)

<色谱图>

mV



<峰表>

检测器A 210nm

峰号	保留时间	面积	面积%	高度	理论塔板数(USP)	拖尾因子	分离度(USP)
1	3.540	25507	100.000	2690	3135	1.093	--
总计		25507	100.000	2690			



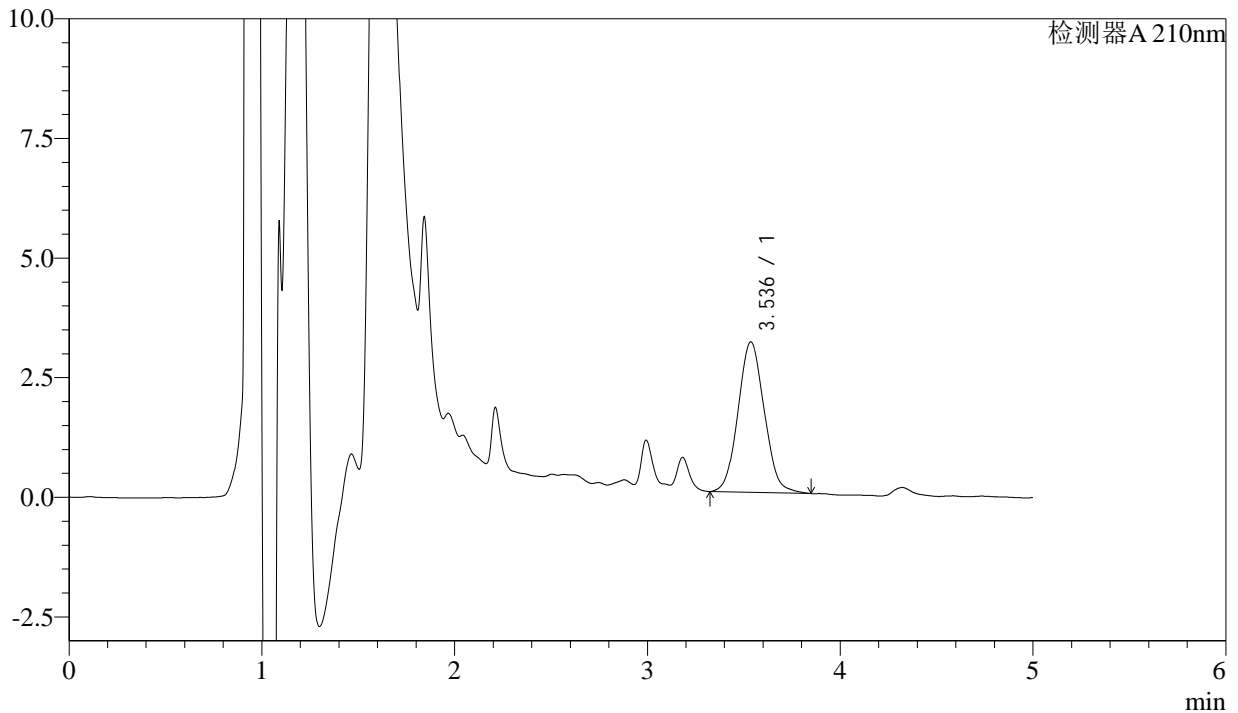
J483

<样品信息>

色谱柱 :SB-C8(150mm*4.6mm,3.5μm) 流速: 1.5ml/min
 柱温 :60°C 波长: 210nm
 数据文件名 :RC\$J483 - 30-8/27-4390-2 - zzp-24110101p-rcqx-pH4.5jz-30min-P1.lcd
 方法文件名 :RC\$J483 - J483-RCQX-FX276.lcm
 批处理文件名: RC\$J483 - J483-20241107-FX276.lcb
 样品瓶号 : 2-5
 进样体积 : 400 μL 版本号: 6.115
 进样时间 : 2024/11/07 23:18:41 实验者: jiangjinwei
 处理时间 (V2) : 2024/11/08 10:34:50 处理者: jiangjinwei
 仪器型号: SHIMADZU LC-2050C(FX276)

<色谱图>

mV



<峰表>

检测器A 210nm

峰号	保留时间	面积	面积%	高度	理论塔板数(USP)	拖尾因子	分离度(USP)
1	3.536	29687	100.000	3140	3173	1.074	--
总计		29687	100.000	3140			



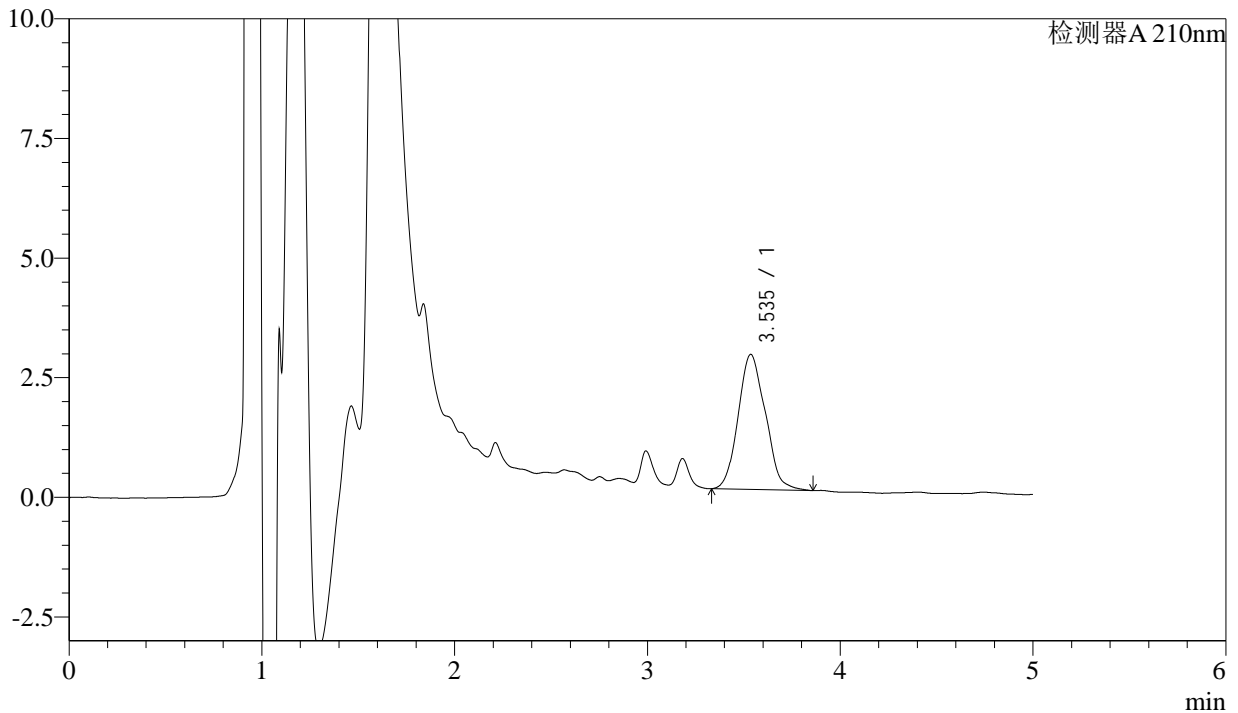
J483

<样品信息>

色谱柱 :SB-C8(150mm*4.6mm,3.5μm) 流速: 1.5ml/min
 柱温 :60°C 波长: 210nm
 数据文件名 :RC\$J483 - 30-8/27-4391-2 - zzp-24110101p-rcqx-pH4.5jz-30min-P2.lcd
 方法文件名 :RC\$J483 - J483-RCQX-FX276.lcm
 批处理文件名: RC\$J483 - J483-20241107-FX276.lcb
 样品瓶号 : 2-14
 进样体积 : 400 μL 版本号: 6.115
 进样时间 : 2024/11/07 23:25:13 实验者: jiangjinwei
 处理时间 (V2) : 2024/11/08 10:34:53 处理者: jiangjinwei
 仪器型号: SHIMADZU LC-2050C(FX276)

<色谱图>

mV



<峰表>

检测器A 210nm

峰号	保留时间	面积	面积%	高度	理论塔板数(USP)	拖尾因子	分离度(USP)
1	3.535	27797	100.000	2820	2749	1.120	--
总计		27797	100.000	2820			



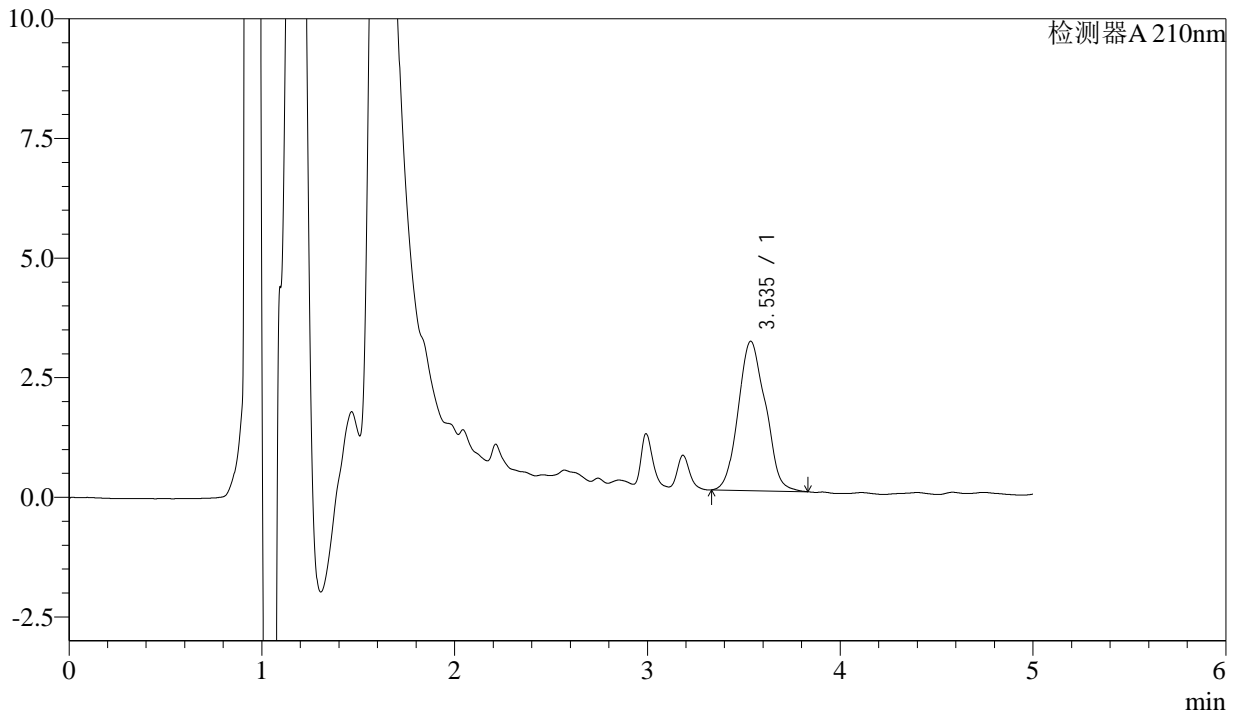
J483

<样品信息>

色谱柱 :SB-C8(150mm*4.6mm,3.5μm) 流速: 1.5ml/min
 柱温 :60°C 波长: 210nm
 数据文件名 :RC\$J483 - 30-8/27-4392-2 - zzp-24110101p-rcqx-pH4.5jz-30min-P3.lcd
 方法文件名 :RC\$J483 - J483-RCQX-FX276.lcm
 批处理文件名: RC\$J483 - J483-20241107-FX276.lcb
 样品瓶号 : 2-23
 进样体积 : 400 μL 版本号: 6.115
 进样时间 : 2024/11/07 23:31:46 实验者: jiangjinwei
 处理时间 (V2) : 2024/11/08 10:34:56 处理者: jiangjinwei
 仪器型号: SHIMADZU LC-2050C(FX276)

<色谱图>

mV



<峰表>

检测器A 210nm

峰号	保留时间	面积	面积%	高度	理论塔板数(USP)	拖尾因子	分离度(USP)
1	3.535	30670	100.000	3118	2735	1.096	--
总计		30670	100.000	3118			



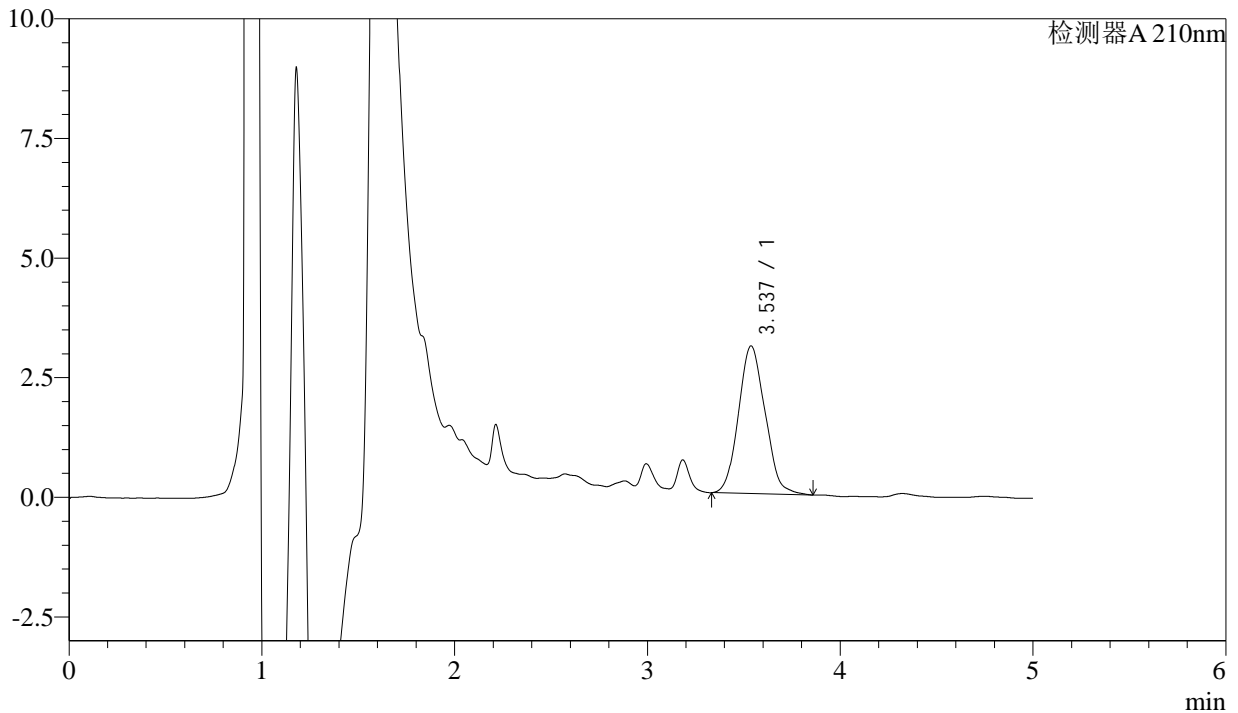
J483

<样品信息>

色谱柱 :SB-C8(150mm*4.6mm,3.5μm) 流速: 1.5ml/min
 柱温 :60°C 波长: 210nm
 数据文件名 :RC\$J483 - 30-8/27-4393-2 - zzp-24110101p-rcqx-pH4.5jz-30min-P4.lcd
 方法文件名 :RC\$J483 - J483-RCQX-FX276.lcm
 批处理文件名: RC\$J483 - J483-20241107-FX276.lcb
 样品瓶号 : 2-32
 进样体积 : 400 μL 版本号: 6.115
 进样时间 : 2024/11/07 23:38:19 实验者: jiangjinwei
 处理时间 (V2) : 2024/11/08 10:34:58 处理者: jiangjinwei
 仪器型号: SHIMADZU LC-2050C(FX276)

<色谱图>

mV



<峰表>

检测器A 210nm

峰号	保留时间	面积	面积%	高度	理论塔板数(USP)	拖尾因子	分离度(USP)
1	3.537	29658	100.000	3086	2961	1.098	--
总计		29658	100.000	3086			



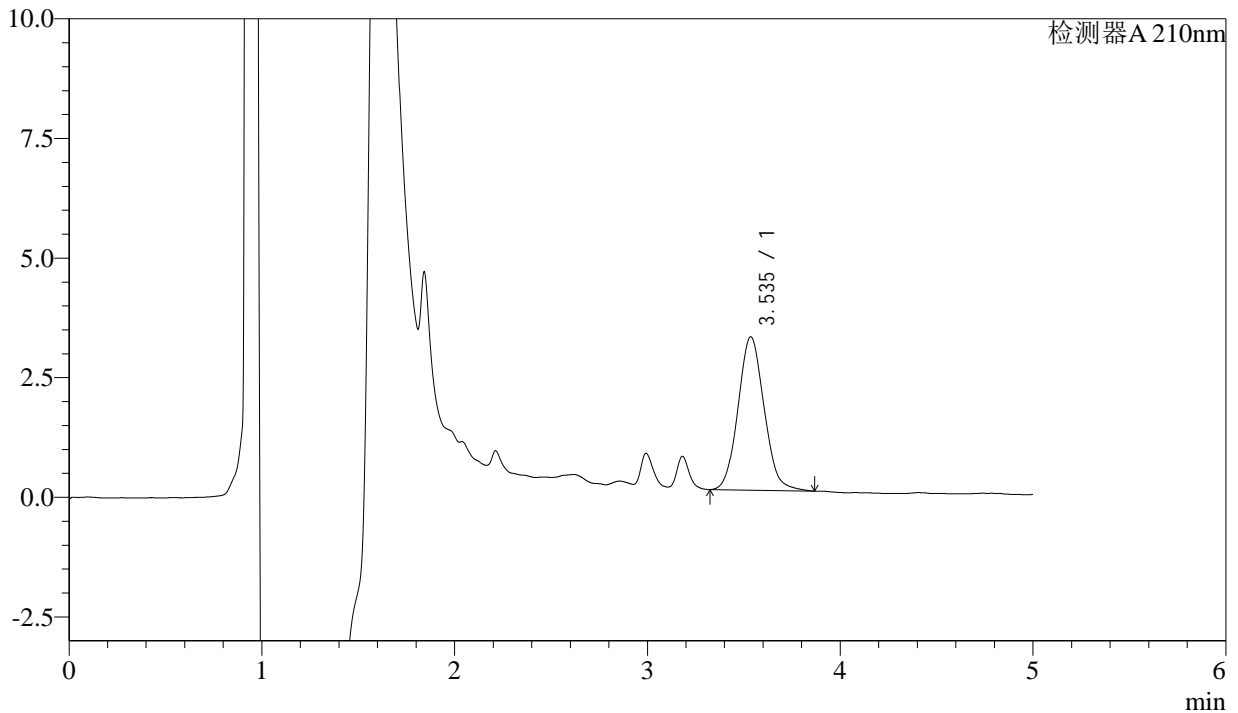
J483

<样品信息>

色谱柱 :SB-C8(150mm*4.6mm,3.5μm) 流速: 1.5ml/min
 柱温 :60°C 波长: 210nm
 数据文件名 :RC\$J483 - 30-8/27-4394-2 - zzp-24110101p-rcqx-pH4.5jz-30min-P5.lcd
 方法文件名 :RC\$J483 - J483-RCQX-FX276.lcm
 批处理文件名: RC\$J483 - J483-20241107-FX276.lcb
 样品瓶号 : 2-41
 进样体积 : 400 μL 版本号: 6.115
 进样时间 : 2024/11/07 23:44:51 实验者: jiangjinwei
 处理时间 (V2) : 2024/11/08 10:35:01 处理者: jiangjinwei
 仪器型号: SHIMADZU LC-2050C(FX276)

<色谱图>

mV



<峰表>

检测器A 210nm

峰号	保留时间	面积	面积%	高度	理论塔板数(USP)	拖尾因子	分离度(USP)
1	3.535	30120	100.000	3203	3254	1.089	--
总计		30120	100.000	3203			



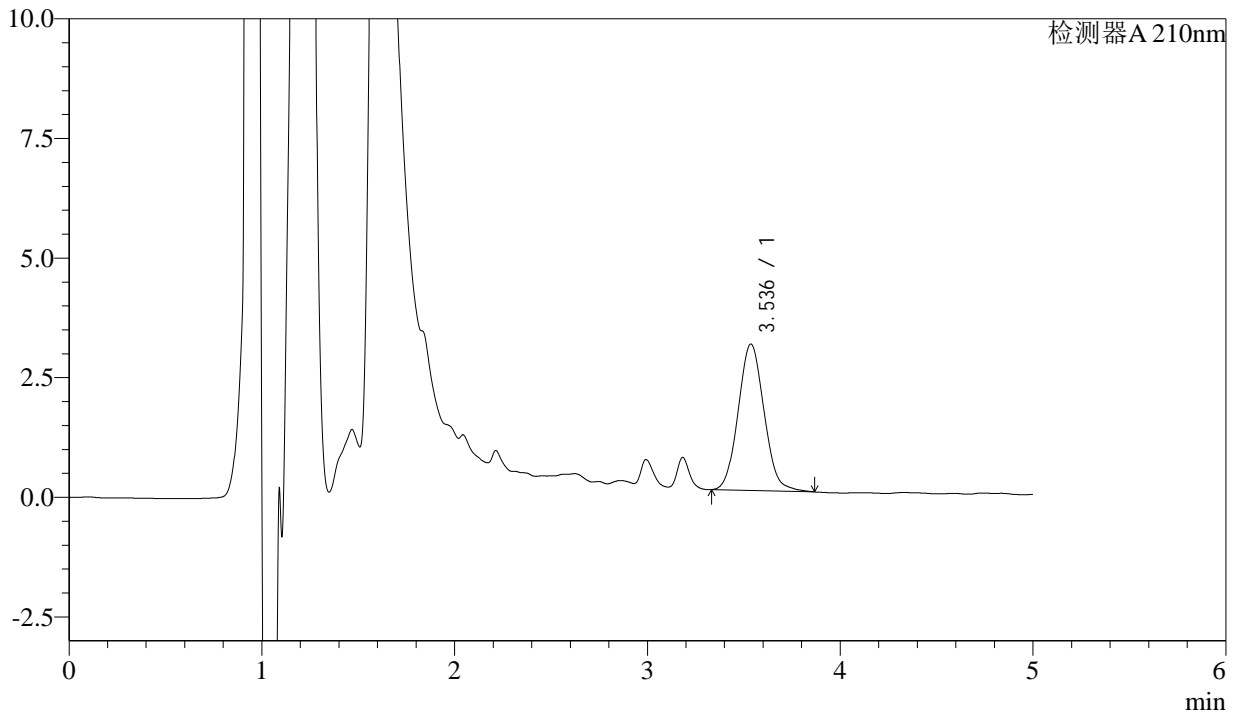
J483

<样品信息>

色谱柱 :SB-C8(150mm*4.6mm,3.5μm) 流速: 1.5ml/min
 柱温 :60°C 波长: 210nm
 数据文件名 :RC\$J483 - 30-8/27-4395-2 - zzp-24110101p-rcqx-pH4.5jz-30min-P6.lcd
 方法文件名 :RC\$J483 - J483-RCQX-FX276.lcm
 批处理文件名: RC\$J483 - J483-20241107-FX276.lcb
 样品瓶号 : 2-50
 进样体积 : 400 μL 版本号: 6.115
 进样时间 : 2024/11/07 23:51:23 实验者: jiangjinwei
 处理时间 (V2) : 2024/11/08 10:35:04 处理者: jiangjinwei
 仪器型号: SHIMADZU LC-2050C(FX276)

<色谱图>

mV



<峰表>

检测器A 210nm

峰号	保留时间	面积	面积%	高度	理论塔板数(USP)	拖尾因子	分离度(USP)
1	3.536	28577	100.000	3061	3279	1.078	--
总计		28577	100.000	3061			



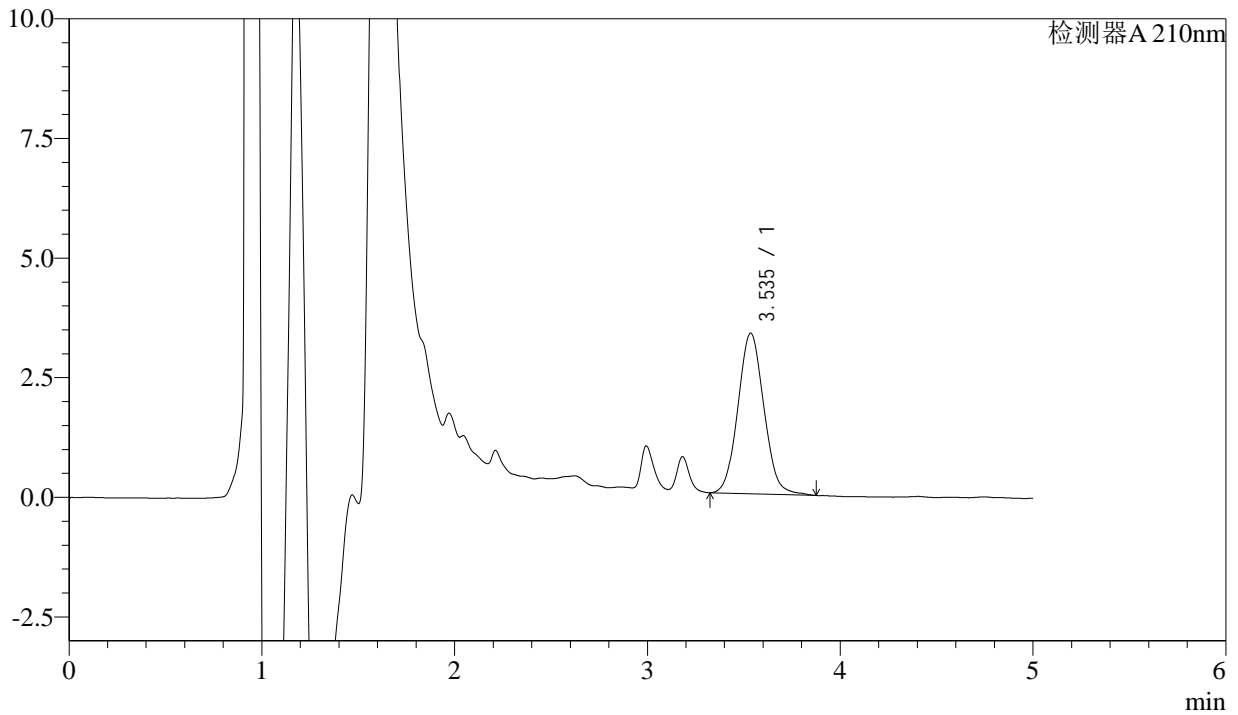
J483

<样品信息>

色谱柱 :SB-C8(150mm*4.6mm,3.5μm) 流速: 1.5ml/min
 柱温 :60°C 波长: 210nm
 数据文件名 :RC\$J483 - 30-8/27-4396-2 - zzp-24110101p-rcqx-pH4.5jz-45min-P1.lcd
 方法文件名 :RC\$J483 - J483-RCQX-FX276.lcm
 批处理文件名: RC\$J483 - J483-20241107-FX276.lcb
 样品瓶号 :2-6
 进样体积 :400 μL 版本号: 6.115
 进样时间 :2024/11/07 23:57:57 实验者: jiangjinwei
 处理时间 (V2) :2024/11/08 10:35:07 处理者: jiangjinwei
 仪器型号: SHIMADZU LC-2050C(FX276)

<色谱图>

mV



<峰表>

检测器A 210nm

峰号	保留时间	面积	面积%	高度	理论塔板数(USP)	拖尾因子	分离度(USP)
1	3.535	31398	100.000	3352	3278	1.070	--
总计		31398	100.000	3352			



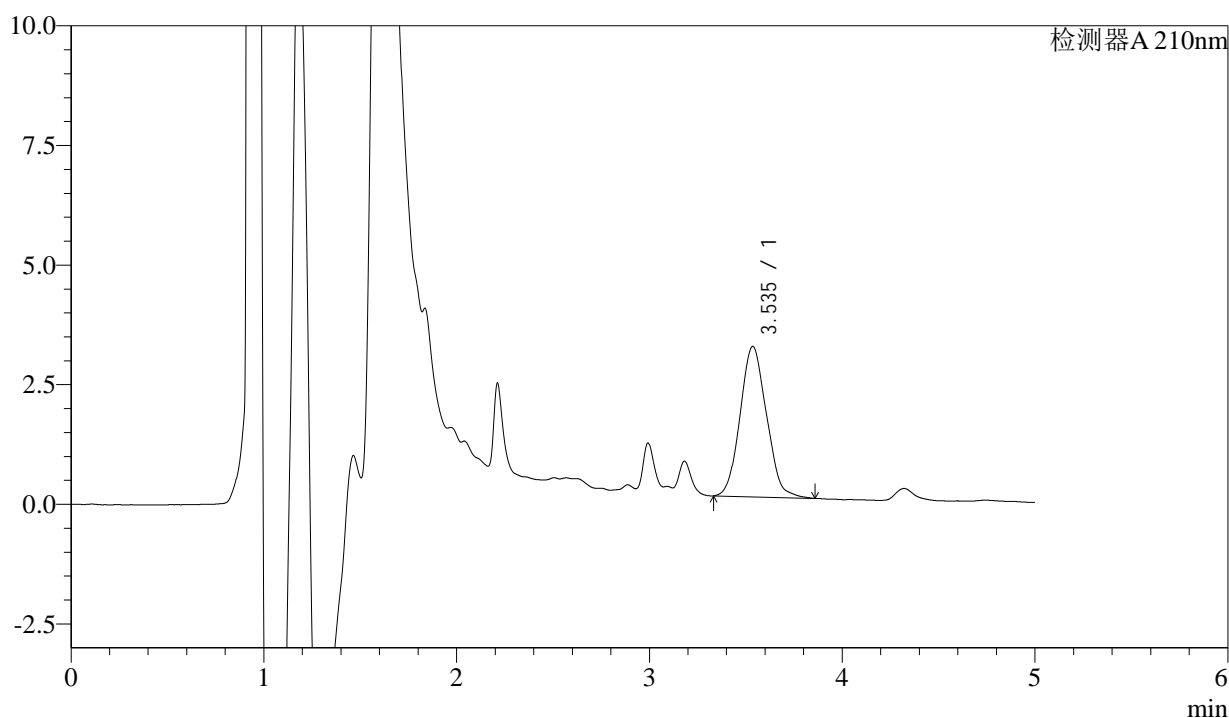
J483

<样品信息>

色谱柱 :SB-C8(150mm*4.6mm,3.5μm) 流速: 1.5ml/min
 柱温 :60°C 波长: 210nm
 数据文件名 :RC\$J483 - 30-8/27-4397-2 - zzp-24110101p-rcqx-pH4.5jz-45min-P2.lcd
 方法文件名 :RC\$J483 - J483-RCQX-FX276.lcm
 批处理文件名: RC\$J483 - J483-20241107-FX276.lcb
 样品瓶号 : 2-15
 进样体积 : 400 μL 版本号: 6.115
 进样时间 : 2024/11/08 00:04:28 实验者: jiangjinwei
 处理时间 (V2) : 2024/11/08 10:35:10 处理者: jiangjinwei
 仪器型号: SHIMADZU LC-2050C(FX276)

<色谱图>

mV



<峰表>

检测器A 210nm

峰号	保留时间	面积	面积%	高度	理论塔板数(USP)	拖尾因子	分离度(USP)
1	3.535	29975	100.000	3140	3069	1.087	--
总计		29975	100.000	3140			



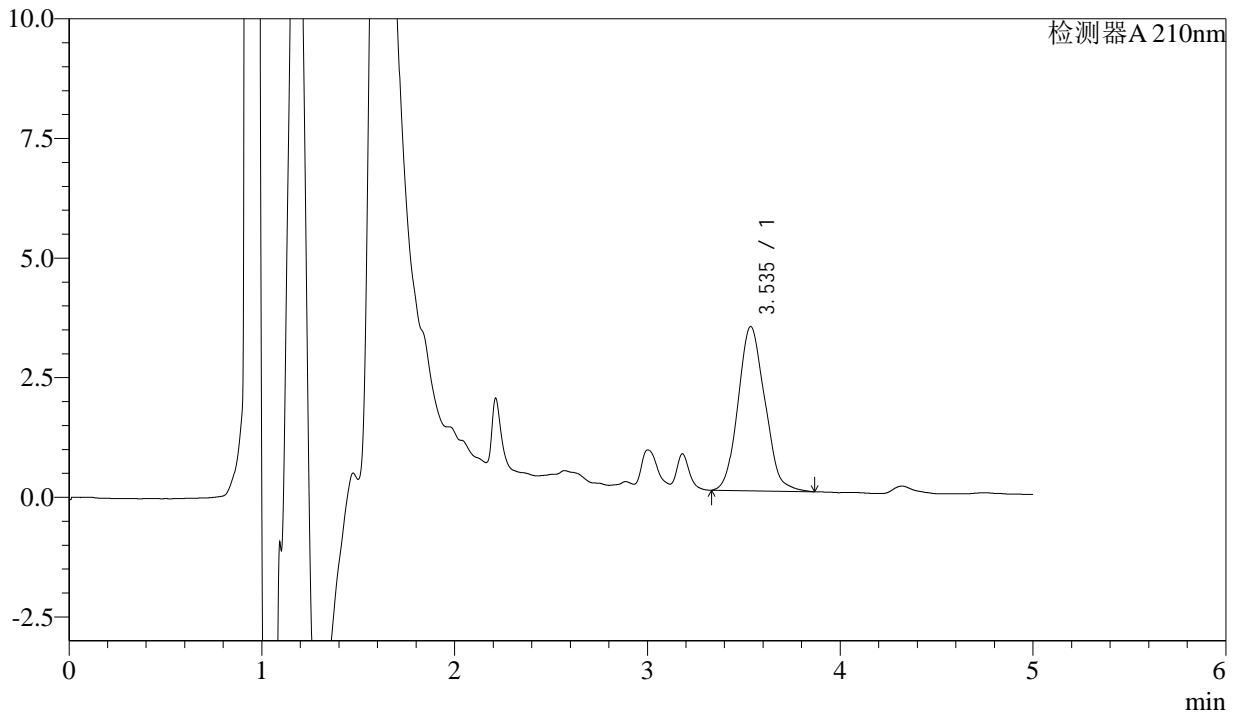
J483

<样品信息>

色谱柱 :SB-C8(150mm*4.6mm,3.5μm) 流速: 1.5ml/min
 柱温 :60°C 波长: 210nm
 数据文件名 :RC\$J483 - 30-8/27-4398-2 - zzp-24110101p-rcqx-pH4.5jz-45min-P3.lcd
 方法文件名 :RC\$J483 - J483-RCQX-FX276.lcm
 批处理文件名: RC\$J483 - J483-20241107-FX276.lcb
 样品瓶号 : 2-24
 进样体积 : 400 μL 版本号: 6.115
 进样时间 : 2024/11/08 00:11:01 实验者: jiangjinwei
 处理时间 (V2) : 2024/11/08 10:35:13 处理者: jiangjinwei
 仪器型号: SHIMADZU LC-2050C(FX276)

<色谱图>

mV



<峰表>

检测器A 210nm

峰号	保留时间	面积	面积%	高度	理论塔板数(USP)	拖尾因子	分离度(USP)
1	3.535	33184	100.000	3428	2961	1.112	--
总计		33184	100.000	3428			



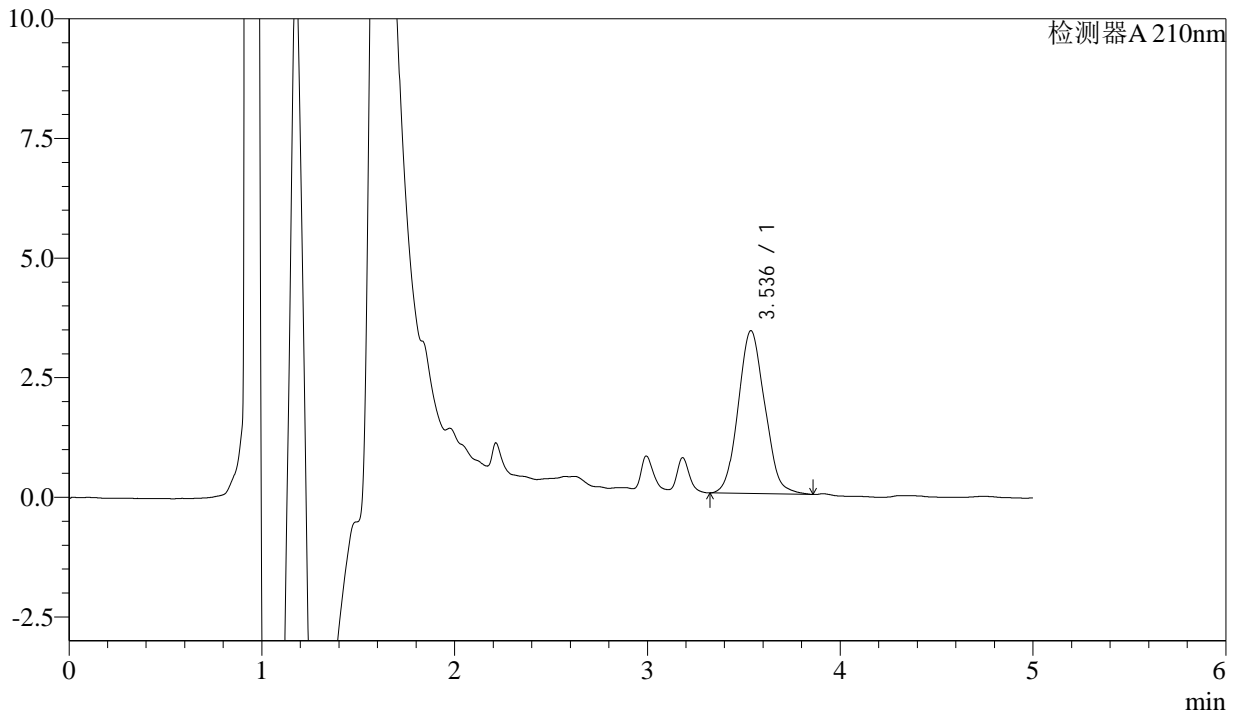
J483

<样品信息>

色谱柱 :SB-C8(150mm*4.6mm,3.5 μ m) 流速: 1.5ml/min
 柱温 :60 $^{\circ}$ C 波长: 210nm
 数据文件名 :RC\$J483 - 30-8/27-4399-2 - zzp-24110101p-rcqx-pH4.5jz-45min-P4.lcd
 方法文件名 :RC\$J483 - J483-RCQX-FX276.lcm
 批处理文件名: RC\$J483 - J483-20241107-FX276.lcb
 样品瓶号 : 2-33
 进样体积 : 400 μ L 版本号: 6.115
 进样时间 : 2024/11/08 00:17:33 实验者: jiangjinwei
 处理时间 (V2) : 2024/11/08 10:35:15 处理者: jiangjinwei
 仪器型号: SHIMADZU LC-2050C(FX276)

<色谱图>

mV



<峰表>

检测器A 210nm

峰号	保留时间	面积	面积%	高度	理论塔板数(USP)	拖尾因子	分离度(USP)
1	3.536	32569	100.000	3403	3047	1.090	--
总计		32569	100.000	3403			



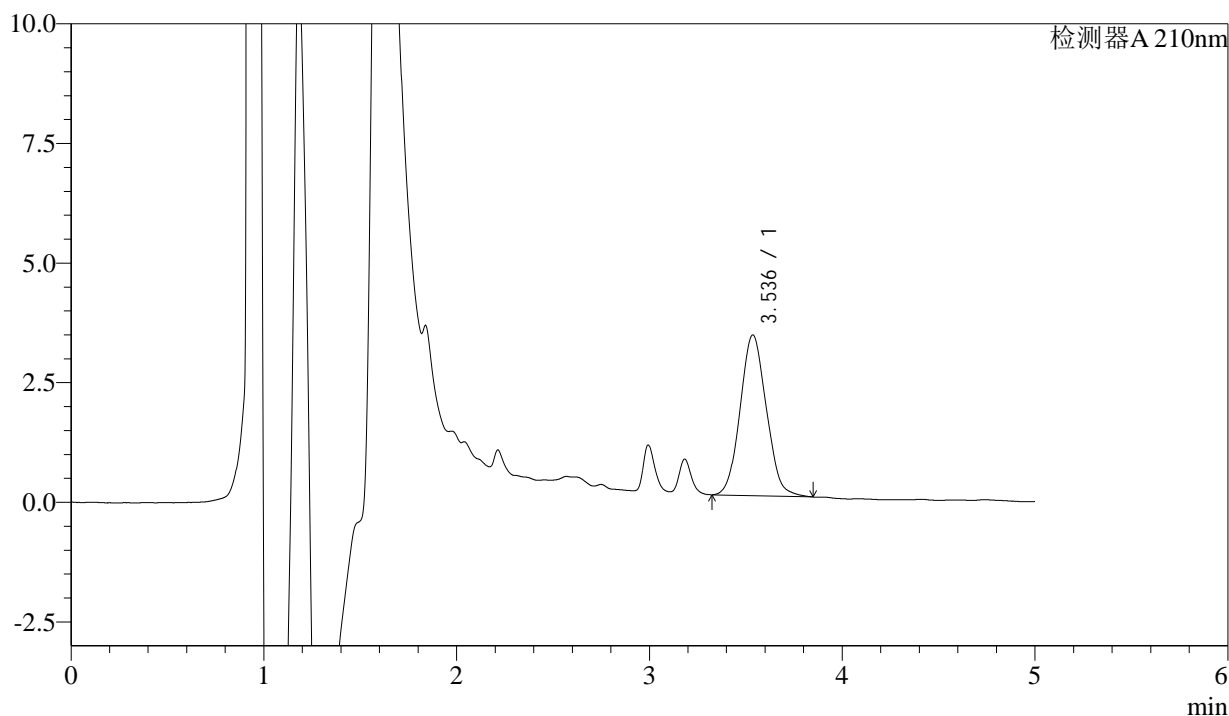
J483

<样品信息>

色谱柱 :SB-C8(150mm*4.6mm,3.5μm) 流速: 1.5ml/min
 柱温 :60°C 波长: 210nm
 数据文件名 :RC\$J483 - 30-8/27-4400-2 - zzp-24110101p-rcqx-pH4.5jz-45min-P5.lcd
 方法文件名 :RC\$J483 - J483-RCQX-FX276.lcm
 批处理文件名: RC\$J483 - J483-20241107-FX276.lcb
 样品瓶号 : 2-42
 进样体积 : 400 μL 版本号: 6.115
 进样时间 : 2024/11/08 00:24:07 实验者: jiangjinwei
 处理时间 (V2) : 2024/11/08 10:35:19 处理者: jiangjinwei
 仪器型号: SHIMADZU LC-2050C(FX276)

<色谱图>

mV



<峰表>

检测器A 210nm

峰号	保留时间	面积	面积%	高度	理论塔板数(USP)	拖尾因子	分离度(USP)
1	3.536	31728	100.000	3356	3145	1.076	--
总计		31728	100.000	3356			



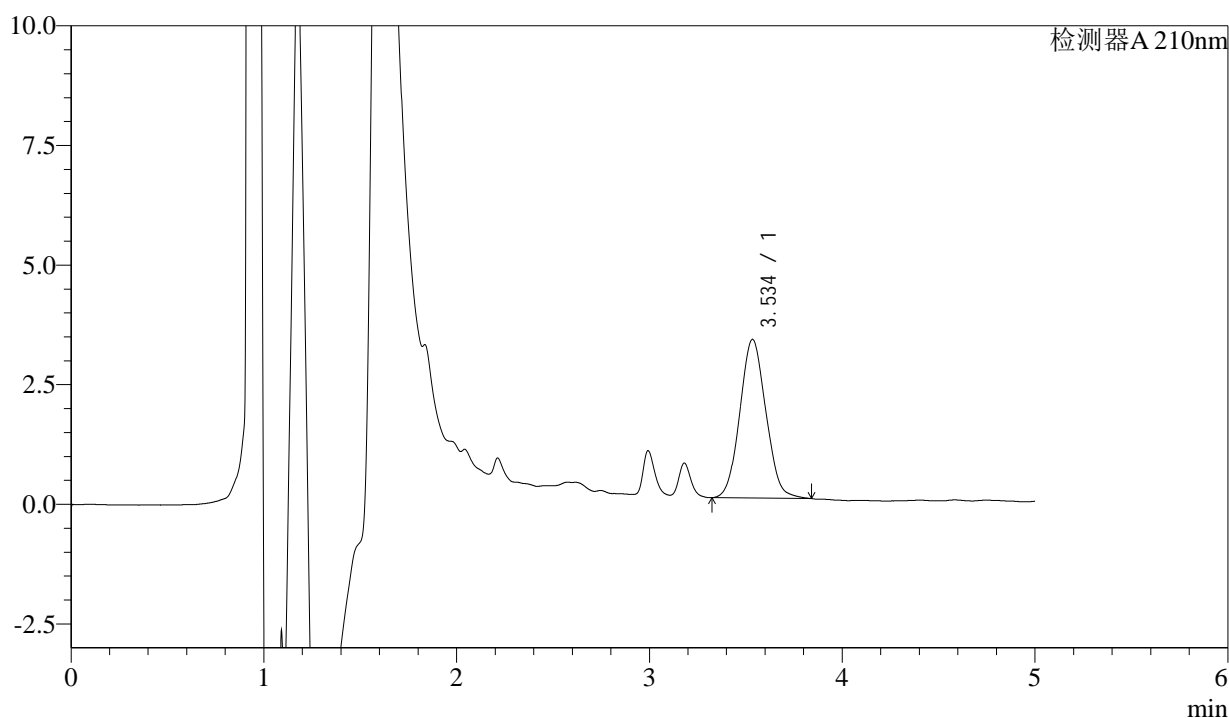
J483

<样品信息>

色谱柱 :SB-C8(150mm*4.6mm,3.5μm) 流速: 1.5ml/min
 柱温 :60°C 波长: 210nm
 数据文件名 :RC\$J483 - 30-8/27-4401-2 - zzp-24110101p-rcqx-pH4.5jz-45min-P6.lcd
 方法文件名 :RC\$J483 - J483-RCQX-FX276.lcm
 批处理文件名: RC\$J483 - J483-20241107-FX276.lcb
 样品瓶号 : 2-51
 进样体积 : 400 μL 版本号: 6.115
 进样时间 : 2024/11/08 00:30:40 实验者: jiangjinwei
 处理时间 (V2) : 2024/11/08 10:35:22 处理者: jiangjinwei
 仪器型号: SHIMADZU LC-2050C(FX276)

<色谱图>

mV



<峰表>

检测器A 210nm

峰号	保留时间	面积	面积%	高度	理论塔板数(USP)	拖尾因子	分离度(USP)
1	3.534	31141	100.000	3308	3190	1.071	--
总计		31141	100.000	3308			



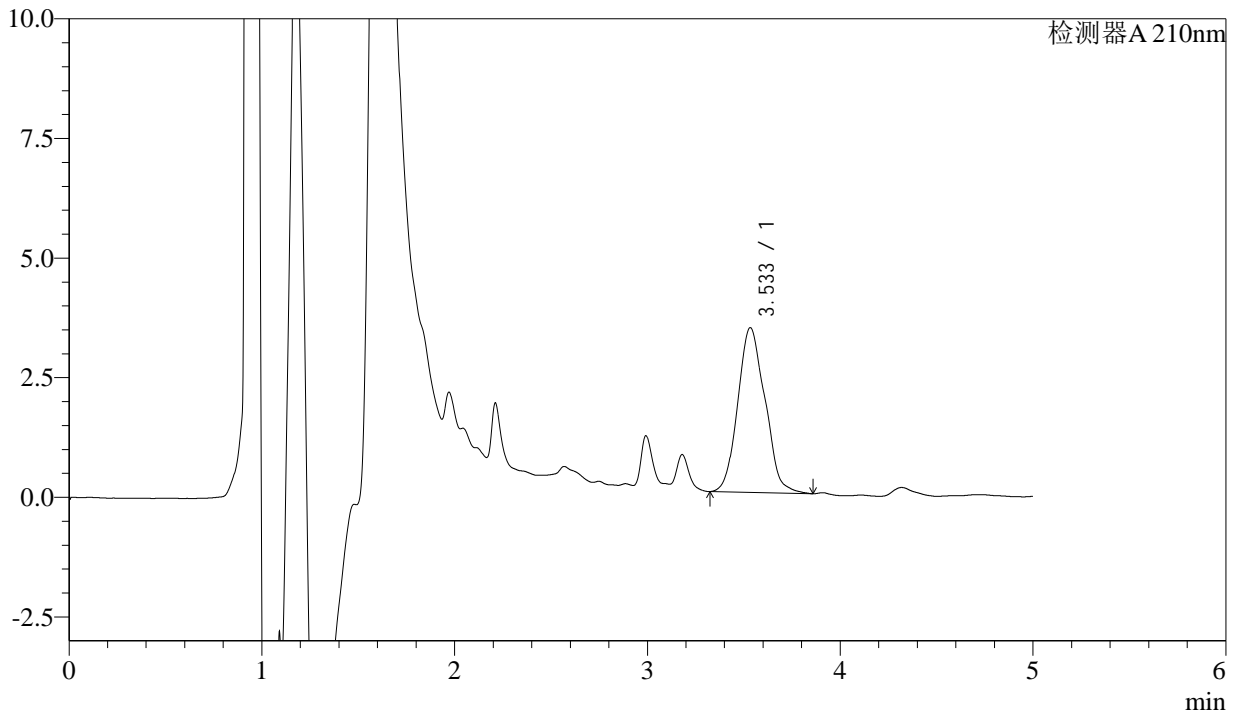
J483

<样品信息>

色谱柱 :SB-C8(150mm*4.6mm,3.5μm) 流速: 1.5ml/min
 柱温 :60°C 波长: 210nm
 数据文件名 :RC\$J483 - 30-8/27-4402-2 - zzp-24110101p-rcqx-pH4.5jz-60min-P1.lcd
 方法文件名 :RC\$J483 - J483-RCQX-FX276.lcm
 批处理文件名: RC\$J483 - J483-20241107-FX276.lcb
 样品瓶号 : 2-7
 进样体积 : 400 μL 版本号: 6.115
 进样时间 : 2024/11/08 00:37:13 实验者: jiangjinwei
 处理时间 (V2) : 2024/11/08 10:35:24 处理者: jiangjinwei
 仪器型号: SHIMADZU LC-2050C(FX276)

<色谱图>

mV



<峰表>

检测器A 210nm

峰号	保留时间	面积	面积%	高度	理论塔板数(USP)	拖尾因子	分离度(USP)
1	3.533	33915	100.000	3441	2835	1.121	--
总计		33915	100.000	3441			



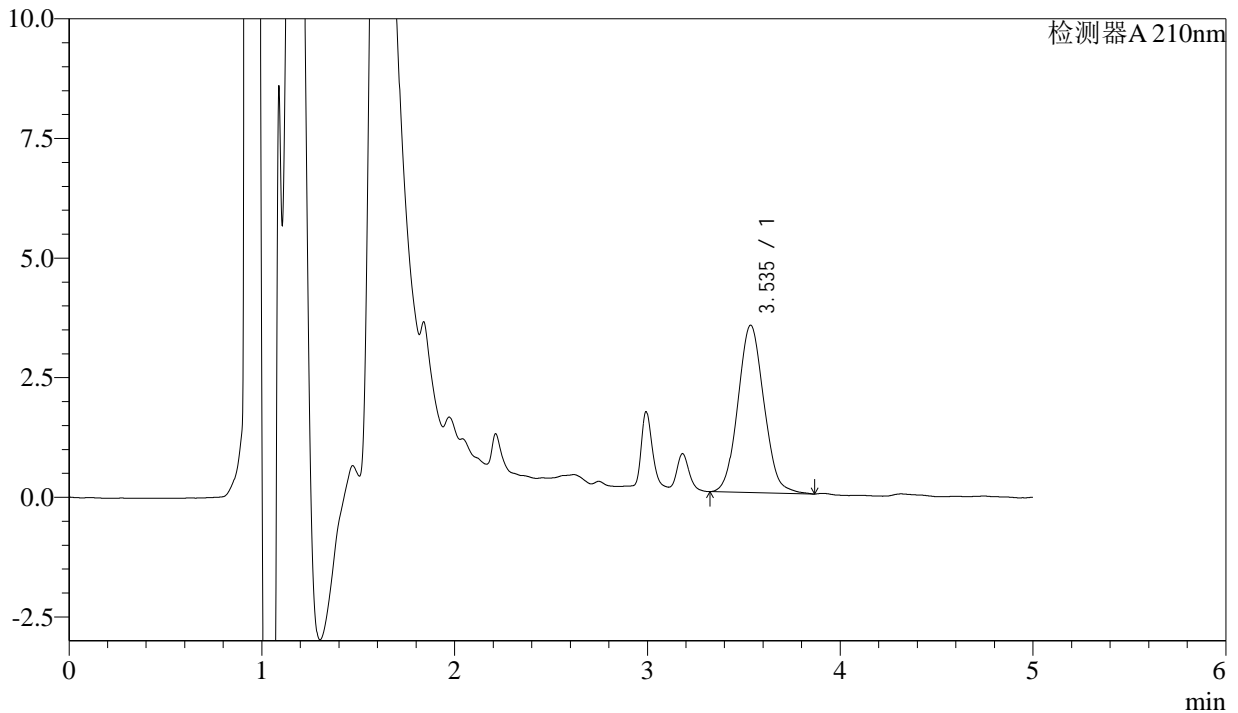
J483

<样品信息>

色谱柱 :SB-C8(150mm*4.6mm,3.5μm) 流速: 1.5ml/min
 柱温 :60°C 波长: 210nm
 数据文件名 :RC\$J483 - 30-8/27-4403-2 - zzp-24110101p-rcqx-pH4.5jz-60min-P2.lcd
 方法文件名 :RC\$J483 - J483-RCQX-FX276.lcm
 批处理文件名: RC\$J483 - J483-20241107-FX276.lcb
 样品瓶号 : 2-16
 进样体积 : 400 μL 版本号: 6.115
 进样时间 : 2024/11/08 00:43:45 实验者: jiangjinwei
 处理时间 (V2) : 2024/11/08 10:35:27 处理者: jiangjinwei
 仪器型号: SHIMADZU LC-2050C(FX276)

<色谱图>

mV



<峰表>

检测器A 210nm

峰号	保留时间	面积	面积%	高度	理论塔板数(USP)	拖尾因子	分离度(USP)
1	3.535	32818	100.000	3493	3259	1.076	--
总计		32818	100.000	3493			



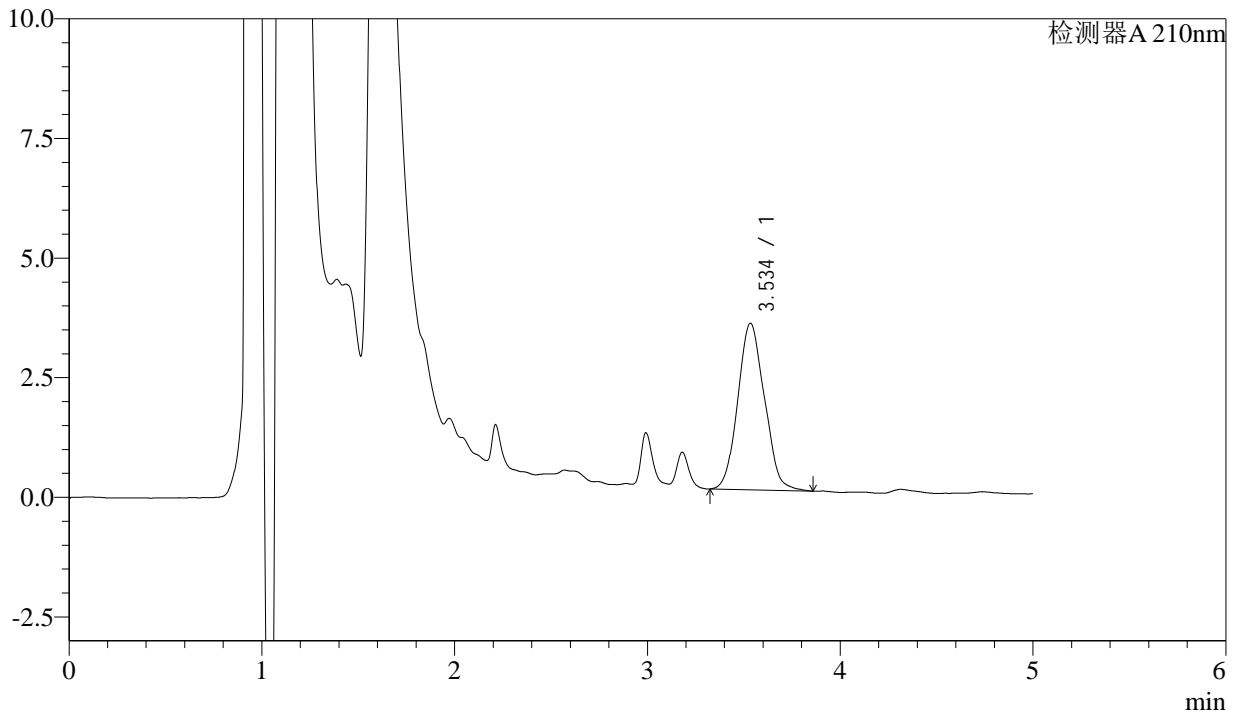
J483

<样品信息>

色谱柱 :SB-C8(150mm*4.6mm,3.5 μ m) 流速: 1.5ml/min
 柱温 :60 $^{\circ}$ C 波长: 210nm
 数据文件名 :RC\$J483 - 30-8/27-4404-2 - zzp-24110101p-rcqx-pH4.5jz-60min-P3.lcd
 方法文件名 :RC\$J483 - J483-RCQX-FX276.lcm
 批处理文件名: RC\$J483 - J483-20241107-FX276.lcb
 样品瓶号 : 2-25
 进样体积 : 400 μ L 版本号: 6.115
 进样时间 : 2024/11/08 00:50:16 实验者: jiangjinwei
 处理时间 (V2) : 2024/11/08 10:35:30 处理者: jiangjinwei
 仪器型号: SHIMADZU LC-2050C(FX276)

<色谱图>

mV



<峰表>

检测器A 210nm

峰号	保留时间	面积	面积%	高度	理论塔板数(USP)	拖尾因子	分离度(USP)
1	3.534	33510	100.000	3476	2991	1.087	--
总计		33510	100.000	3476			



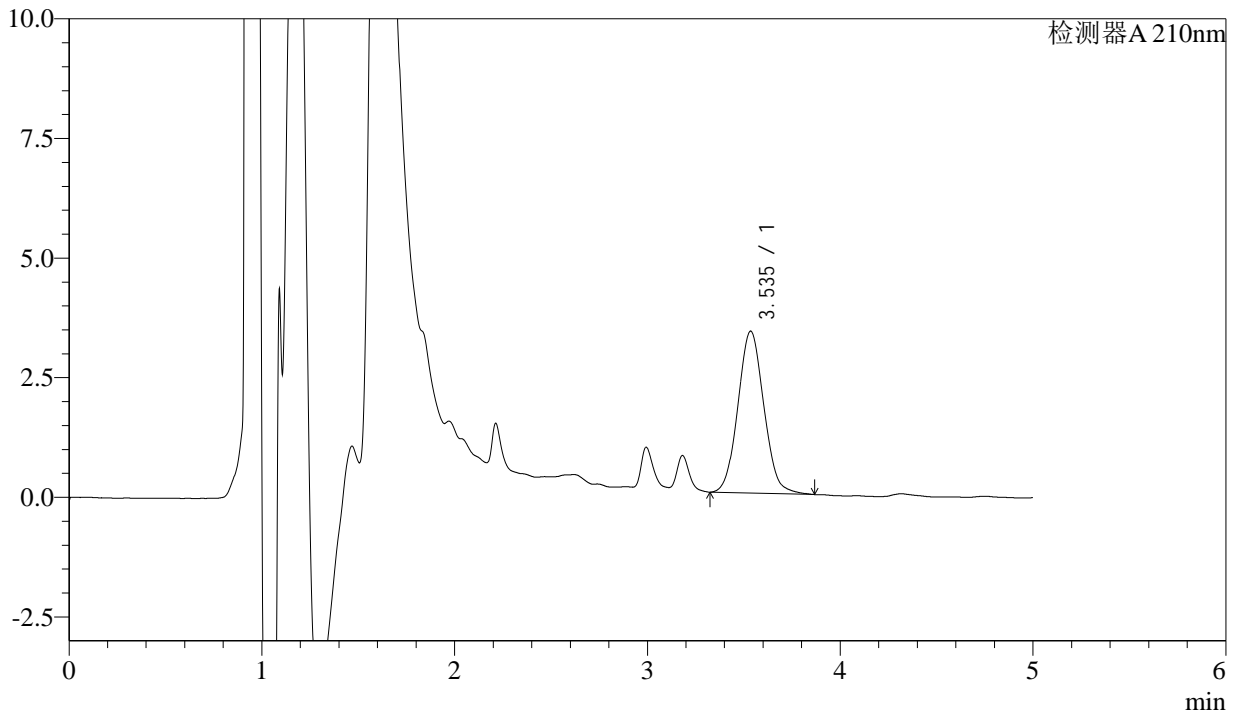
J483

<样品信息>

色谱柱 :SB-C8(150mm*4.6mm,3.5μm) 流速: 1.5ml/min
 柱温 :60°C 波长: 210nm
 数据文件名 :RC\$J483 - 30-8/27-4405-2 - zzp-24110101p-rcqx-pH4.5jz-60min-P4.lcd
 方法文件名 :RC\$J483 - J483-RCQX-FX276.lcm
 批处理文件名: RC\$J483 - J483-20241107-FX276.lcb
 样品瓶号 : 2-34
 进样体积 : 400 μL 版本号: 6.115
 进样时间 : 2024/11/08 00:56:49 实验者: jiangjinwei
 处理时间 (V2) : 2024/11/08 10:35:33 处理者: jiangjinwei
 仪器型号: SHIMADZU LC-2050C(FX276)

<色谱图>

mV



<峰表>

检测器A 210nm

峰号	保留时间	面积	面积%	高度	理论塔板数(USP)	拖尾因子	分离度(USP)
1	3.535	31619	100.000	3379	3300	1.070	--
总计		31619	100.000	3379			



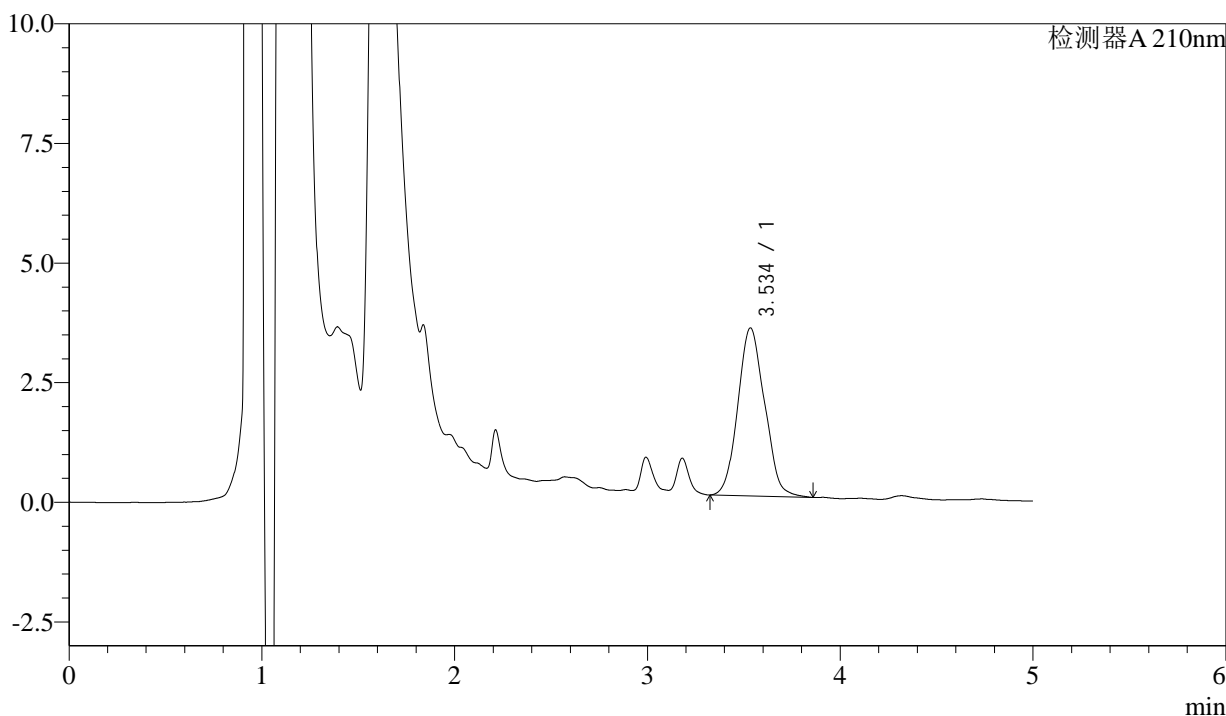
J483

<样品信息>

色谱柱 :SB-C8(150mm*4.6mm,3.5μm) 流速: 1.5ml/min
 柱温 :60°C 波长: 210nm
 数据文件名 :RC\$J483 - 30-8/27-4406-2 - zzp-24110101p-rcqx-pH4.5jz-60min-P5.lcd
 方法文件名 :RC\$J483 - J483-RCQX-FX276.lcm
 批处理文件名: RC\$J483 - J483-20241107-FX276.lcb
 样品瓶号 : 2-43
 进样体积 : 400 μL 版本号: 6.115
 进样时间 : 2024/11/08 01:03:22 实验者: jiangjinwei
 处理时间 (V2) : 2024/11/08 10:35:36 处理者: jiangjinwei
 仪器型号: SHIMADZU LC-2050C(FX276)

<色谱图>

mV



<峰表>

检测器A 210nm

峰号	保留时间	面积	面积%	高度	理论塔板数(USP)	拖尾因子	分离度(USP)
1	3.534	33907	100.000	3505	2986	1.093	--
总计		33907	100.000	3505			



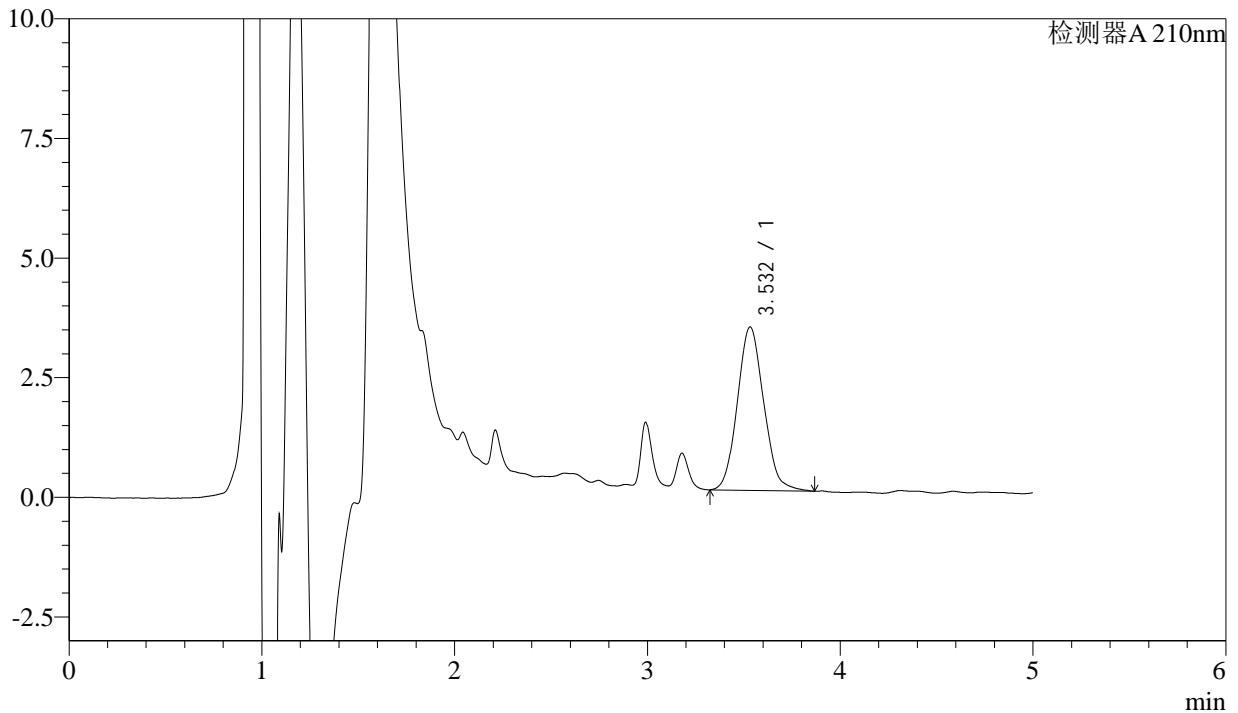
J483

<样品信息>

色谱柱 :SB-C8(150mm*4.6mm,3.5 μ m) 流速: 1.5ml/min
 柱温 :60 $^{\circ}$ C 波长: 210nm
 数据文件名 :RC\$J483 - 30-8/27-4407-2 - zzp-24110101p-rcqx-pH4.5jz-60min-P6.lcd
 方法文件名 :RC\$J483 - J483-RCQX-FX276.lcm
 批处理文件名: RC\$J483 - J483-20241107-FX276.lcb
 样品瓶号 : 2-52
 进样体积 : 400 μ L 版本号: 6.115
 进样时间 : 2024/11/08 01:09:56 实验者: jiangjinwei
 处理时间 (V2) : 2024/11/08 10:35:39 处理者: jiangjinwei
 仪器型号: SHIMADZU LC-2050C(FX276)

<色谱图>

mV



<峰表>

检测器A 210nm

峰号	保留时间	面积	面积%	高度	理论塔板数(USP)	拖尾因子	分离度(USP)
1	3.532	32416	100.000	3413	3153	1.098	--
总计		32416	100.000	3413			



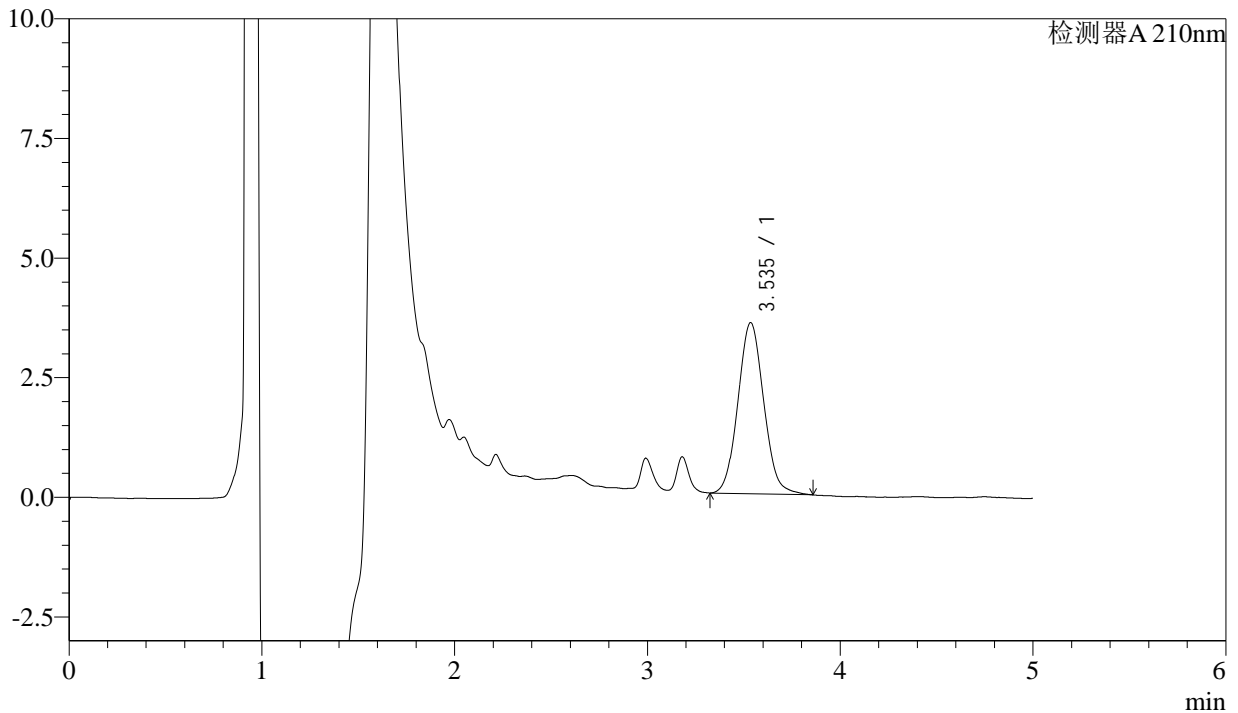
J483

<样品信息>

色谱柱 :SB-C8(150mm*4.6mm,3.5μm) 流速: 1.5ml/min
 柱温 :60°C 波长: 210nm
 数据文件名 :RC\$J483 - 30-8/27-4408-2 - zzp-24110101p-rcqx-pH4.5jz-90min-P1.lcd
 方法文件名 :RC\$J483 - J483-RCQX-FX276.lcm
 批处理文件名: RC\$J483 - J483-20241107-FX276.lcb
 样品瓶号 : 2-8
 进样体积 : 400 μL 版本号: 6.115
 进样时间 : 2024/11/08 01:16:28 实验者: jiangjinwei
 处理时间 (V2) : 2024/11/08 10:35:42 处理者: jiangjinwei
 仪器型号: SHIMADZU LC-2050C(FX276)

<色谱图>

mV



<峰表>

检测器A 210nm

峰号	保留时间	面积	面积%	高度	理论塔板数(USP)	拖尾因子	分离度(USP)
1	3.535	33273	100.000	3570	3343	1.077	--
总计		33273	100.000	3570			



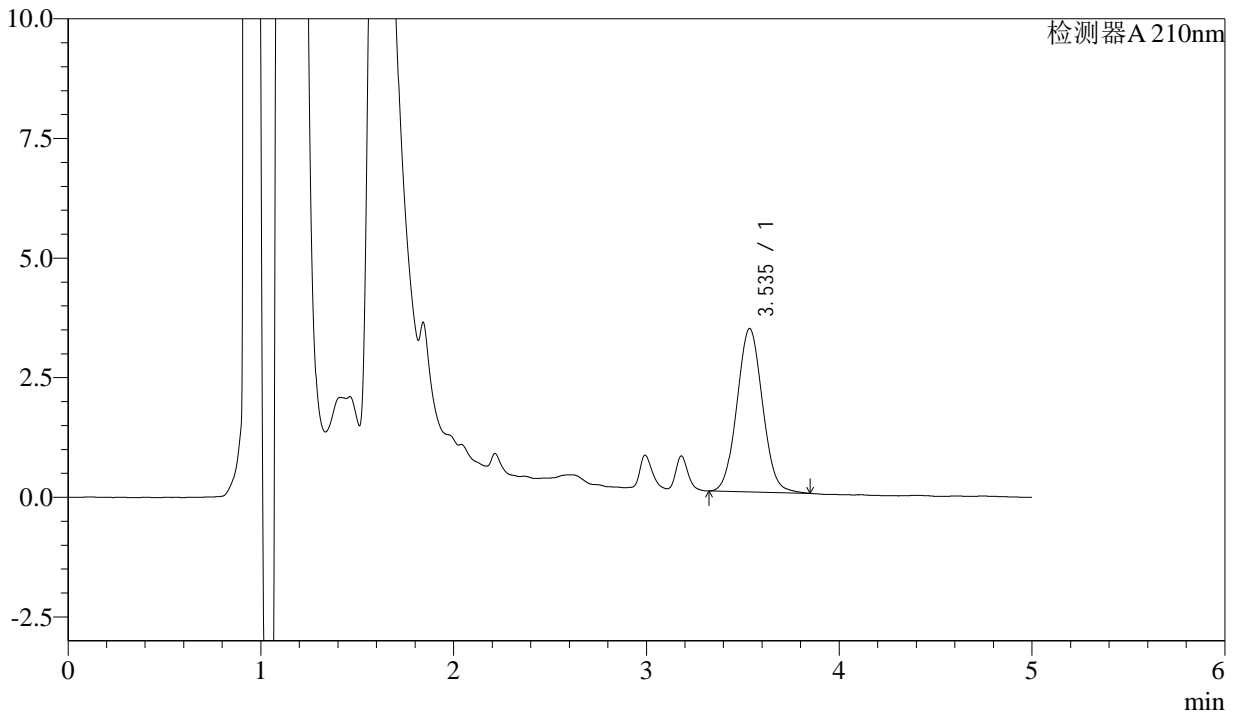
J483

<样品信息>

色谱柱 :SB-C8(150mm*4.6mm,3.5μm) 流速: 1.5ml/min
 柱温 :60°C 波长: 210nm
 数据文件名 :RC\$J483 - 30-8/27-4409-2 - zzp-24110101p-rcqx-pH4.5jz-90min-P2.lcd
 方法文件名 :RC\$J483 - J483-RCQX-FX276.lcm
 批处理文件名: RC\$J483 - J483-20241107-FX276.lcb
 样品瓶号 : 2-17
 进样体积 : 400 μL 版本号: 6.115
 进样时间 : 2024/11/08 01:23:00 实验者: jiangjinwei
 处理时间 (V2) : 2024/11/08 10:35:44 处理者: jiangjinwei
 仪器型号: SHIMADZU LC-2050C(FX276)

<色谱图>

mV



<峰表>

检测器A 210nm

峰号	保留时间	面积	面积%	高度	理论塔板数(USP)	拖尾因子	分离度(USP)
1	3.535	31437	100.000	3410	3389	1.053	--
总计		31437	100.000	3410			



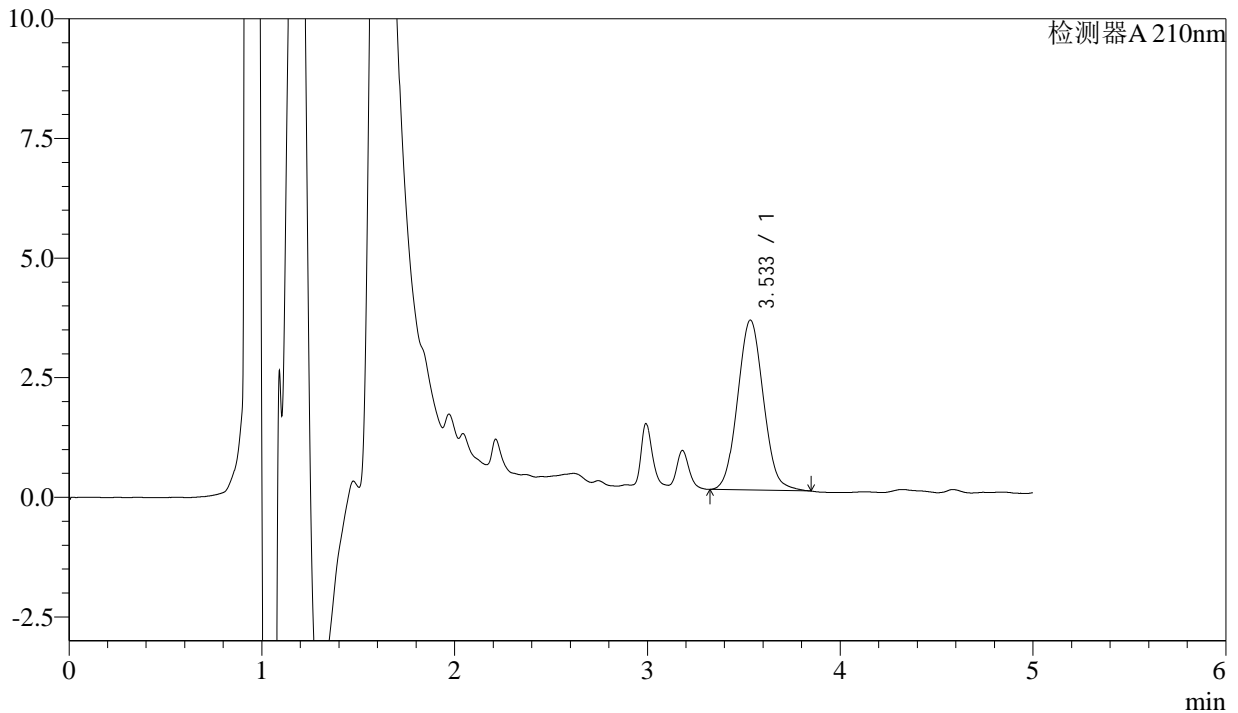
J483

<样品信息>

色谱柱 :SB-C8(150mm*4.6mm,3.5μm) 流速: 1.5ml/min
 柱温 :60°C 波长: 210nm
 数据文件名 :RC\$J483 - 30-8/27-4410-2 - zzp-24110101p-rcqx-pH4.5jz-90min-P3.lcd
 方法文件名 :RC\$J483 - J483-RCQX-FX276.lcm
 批处理文件名: RC\$J483 - J483-20241107-FX276.lcb
 样品瓶号 : 2-26
 进样体积 : 400 μL 版本号: 6.115
 进样时间 : 2024/11/08 01:29:33 实验者: jiangjinwei
 处理时间 (V2) : 2024/11/08 10:35:47 处理者: jiangjinwei
 仪器型号: SHIMADZU LC-2050C(FX276)

<色谱图>

mV



<峰表>

检测器A 210nm

峰号	保留时间	面积	面积%	高度	理论塔板数(USP)	拖尾因子	分离度(USP)
1	3.533	32956	100.000	3546	3318	1.066	--
总计		32956	100.000	3546			



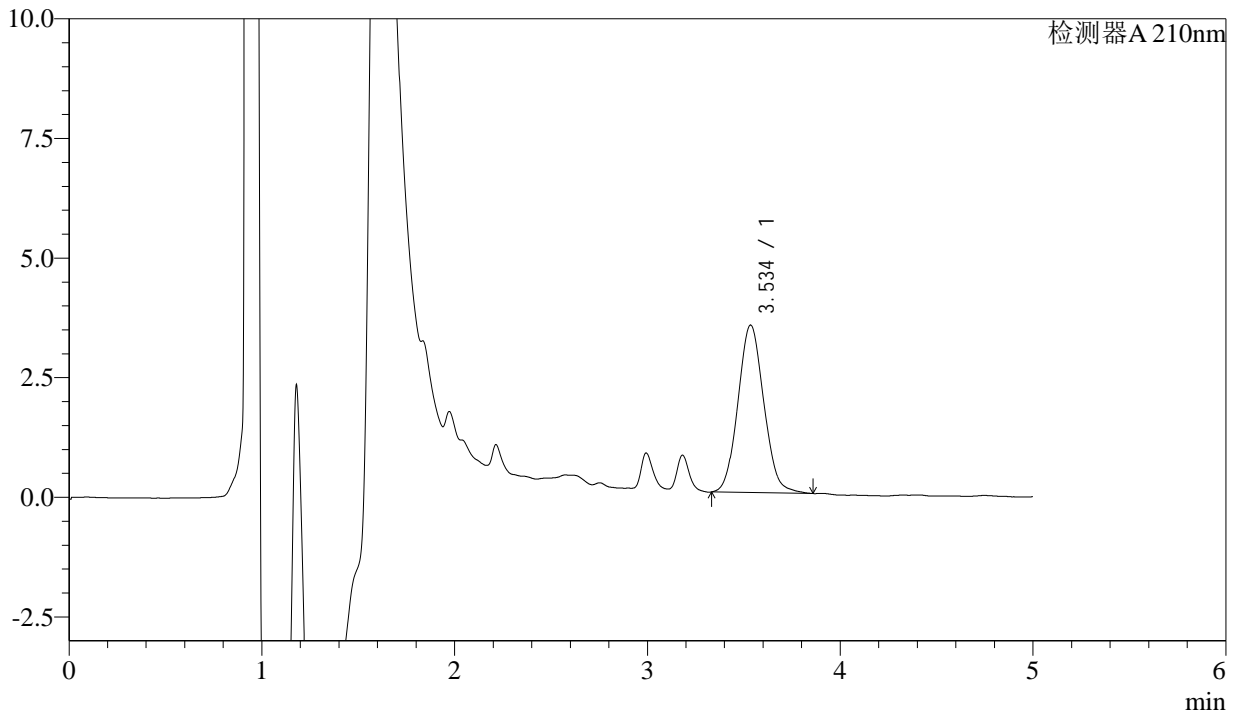
J483

<样品信息>

色谱柱 :SB-C8(150mm*4.6mm,3.5μm) 流速: 1.5ml/min
 柱温 :60°C 波长: 210nm
 数据文件名 :RC\$J483 - 30-8/27-4411-2 - zzp-24110101p-rcqx-pH4.5jz-90min-P4.lcd
 方法文件名 :RC\$J483 - J483-RCQX-FX276.lcm
 批处理文件名: RC\$J483 - J483-20241107-FX276.lcb
 样品瓶号 : 2-35
 进样体积 : 400 μL 版本号: 6.115
 进样时间 : 2024/11/08 01:36:06 实验者: jiangjinwei
 处理时间 (V2) : 2024/11/08 10:35:50 处理者: jiangjinwei
 仪器型号: SHIMADZU LC-2050C(FX276)

<色谱图>

mV



<峰表>

检测器A 210nm

峰号	保留时间	面积	面积%	高度	理论塔板数(USP)	拖尾因子	分离度(USP)
1	3.534	32645	100.000	3495	3309	1.080	--
总计		32645	100.000	3495			



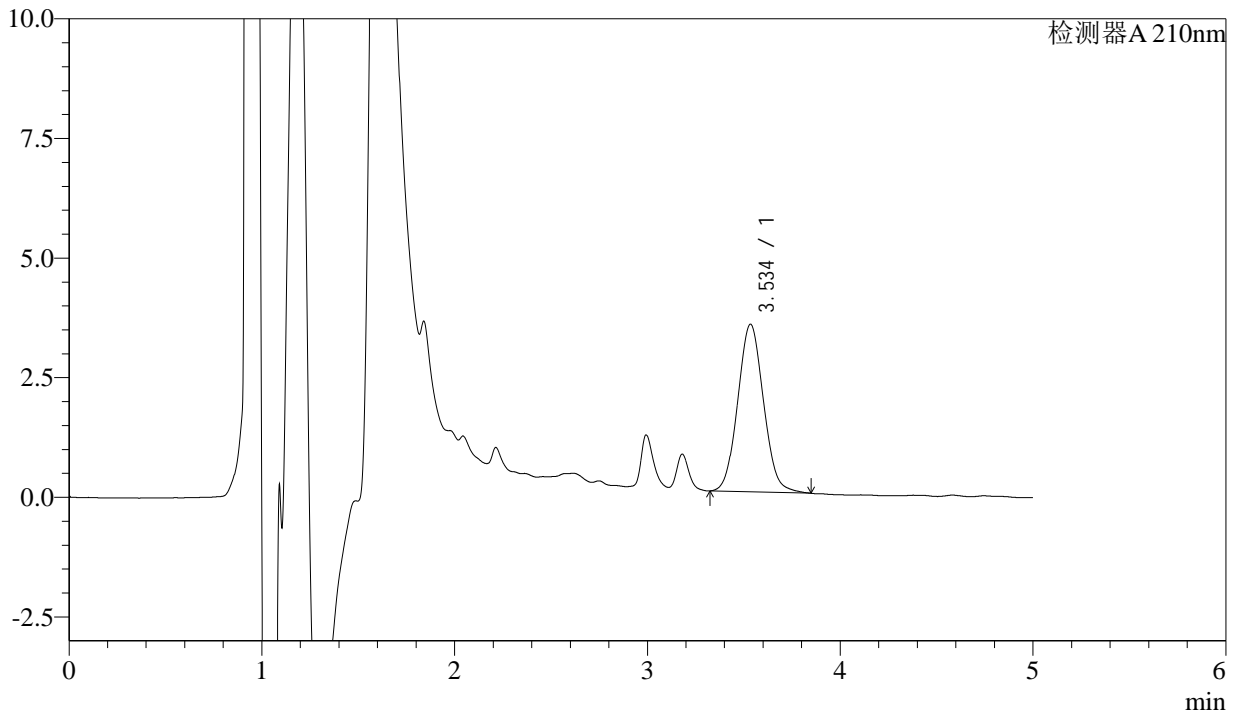
J483

<样品信息>

色谱柱 :SB-C8(150mm*4.6mm,3.5μm) 流速: 1.5ml/min
 柱温 :60°C 波长: 210nm
 数据文件名 :RC\$J483 - 30-8/27-4412-2 - zzp-24110101p-rcqx-pH4.5jz-90min-P5.lcd
 方法文件名 :RC\$J483 - J483-RCQX-FX276.lcm
 批处理文件名: RC\$J483 - J483-20241107-FX276.lcb
 样品瓶号 : 2-44
 进样体积 : 400 μL 版本号: 6.115
 进样时间 : 2024/11/08 01:42:39 实验者: jiangjinwei
 处理时间 (V2) : 2024/11/08 10:35:53 处理者: jiangjinwei
 仪器型号: SHIMADZU LC-2050C(FX276)

<色谱图>

mV



<峰表>

检测器A 210nm

峰号	保留时间	面积	面积%	高度	理论塔板数(USP)	拖尾因子	分离度(USP)
1	3.534	32540	100.000	3497	3305	1.067	--
总计		32540	100.000	3497			



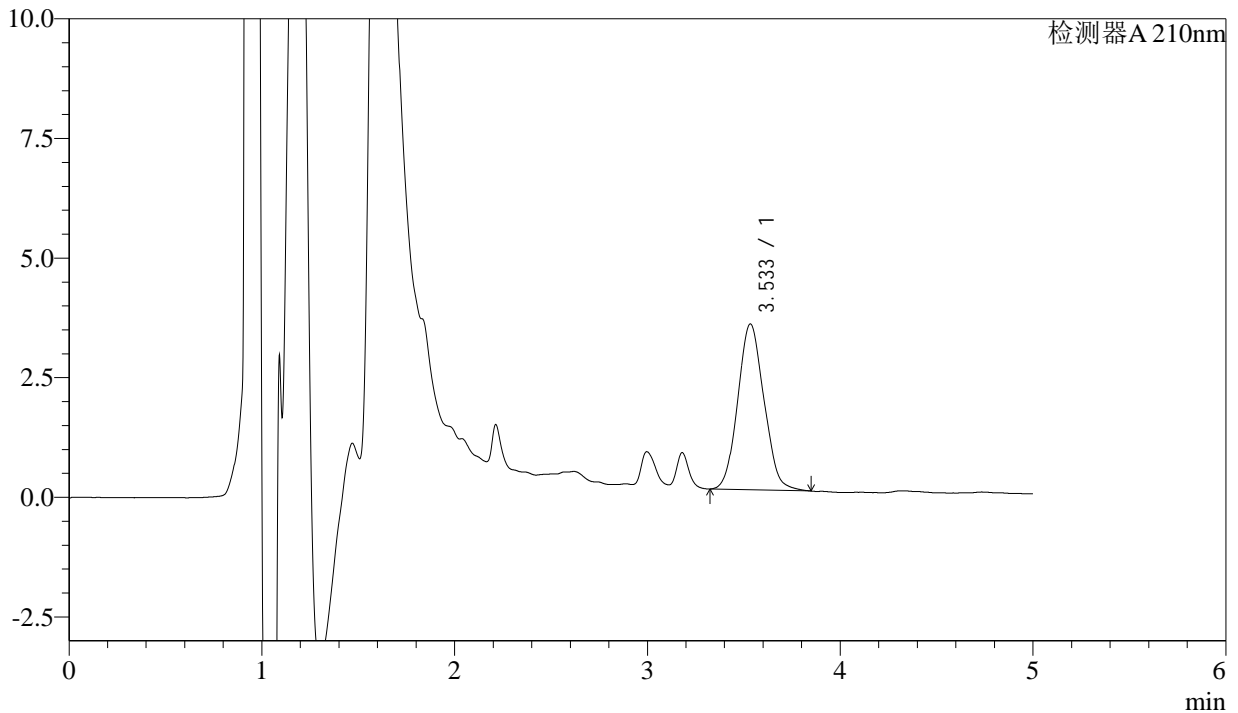
J483

<样品信息>

色谱柱 :SB-C8(150mm*4.6mm,3.5μm) 流速: 1.5ml/min
 柱温 :60°C 波长: 210nm
 数据文件名 :RC\$J483 - 30-8/27-4413-2 - zzp-24110101p-rcqx-pH4.5jz-90min-P6.lcd
 方法文件名 :RC\$J483 - J483-RCQX-FX276.lcm
 批处理文件名: RC\$J483 - J483-20241107-FX276.lcb
 样品瓶号 : 2-53
 进样体积 : 400 μL 版本号: 6.115
 进样时间 : 2024/11/08 01:49:11 实验者: jiangjinwei
 处理时间 (V2) : 2024/11/08 10:35:56 处理者: jiangjinwei
 仪器型号: SHIMADZU LC-2050C(FX276)

<色谱图>

mV



<峰表>

检测器A 210nm

峰号	保留时间	面积	面积%	高度	理论塔板数(USP)	拖尾因子	分离度(USP)
1	3.533	32788	100.000	3462	3145	1.084	--
总计		32788	100.000	3462			



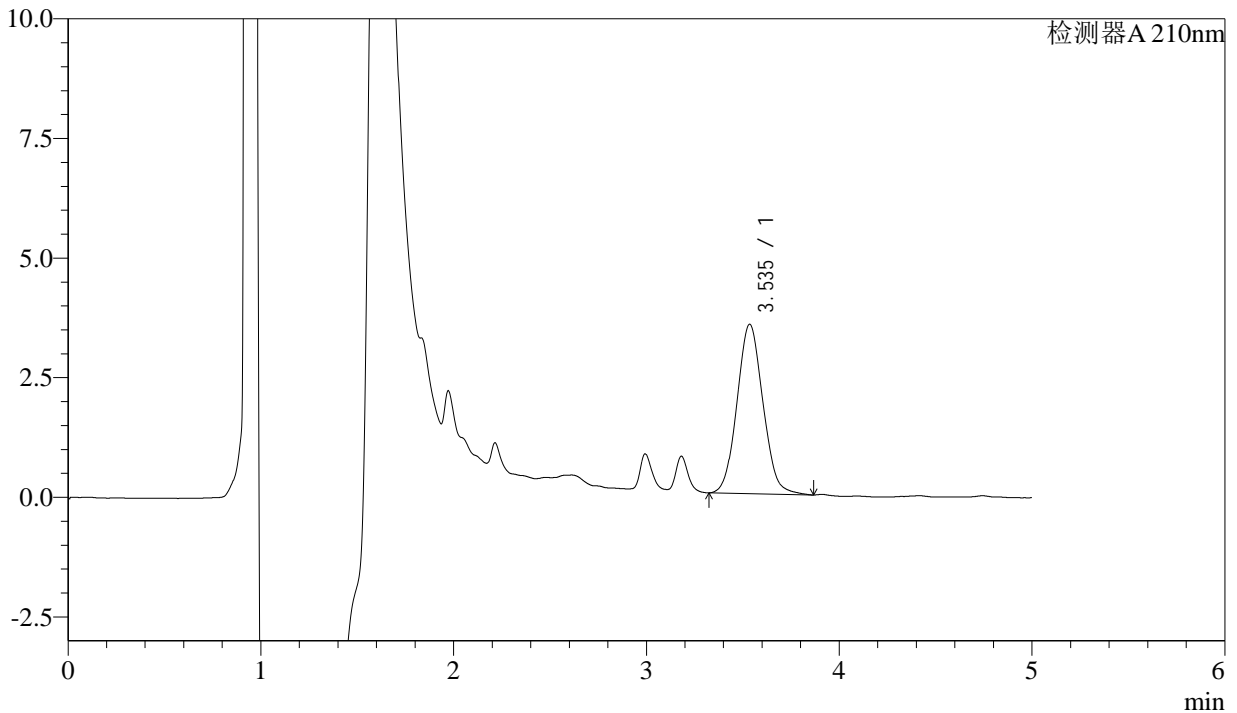
J483

<样品信息>

色谱柱 :SB-C8(150mm*4.6mm,3.5μm) 流速: 1.5ml/min
 柱温 :60°C 波长: 210nm
 数据文件名 :RC\$J483 - 30-8/27-4414-2 - zzp-24110101p-rcqx-pH4.5jz-JX-P1.lcd
 方法文件名 :RC\$J483 - J483-RCQX-FX276.lcm
 批处理文件名: RC\$J483 - J483-20241107-FX276.lcb
 样品瓶号 : 2-9
 进样体积 : 400 μL 版本号: 6.115
 进样时间 : 2024/11/08 01:55:42 实验者: jiangjinwei
 处理时间 (V2) : 2024/11/08 10:35:58 处理者: jiangjinwei
 仪器型号: SHIMADZU LC-2050C(FX276)

<色谱图>

mV



<峰表>

检测器A 210nm

峰号	保留时间	面积	面积%	高度	理论塔板数(USP)	拖尾因子	分离度(USP)
1	3.535	33120	100.000	3536	3269	1.074	--
总计		33120	100.000	3536			



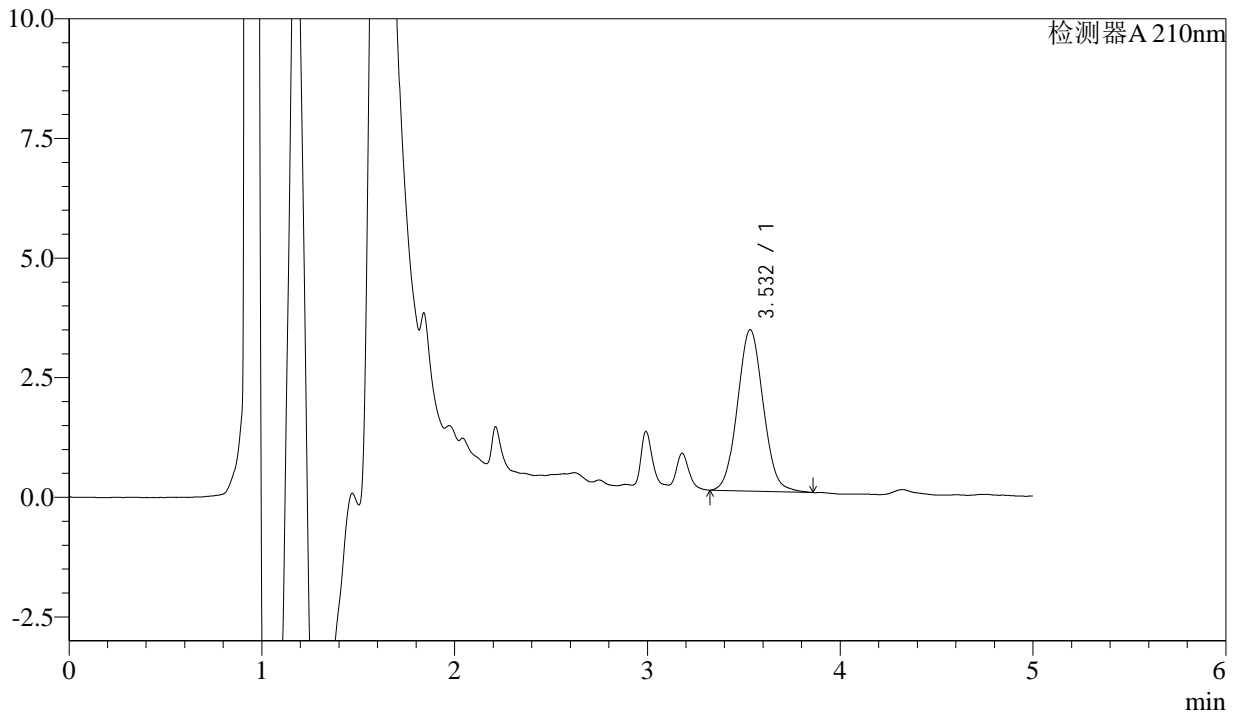
J483

<样品信息>

色谱柱 :SB-C8(150mm*4.6mm,3.5μm) 流速: 1.5ml/min
 柱温 :60°C 波长: 210nm
 数据文件名 :RC\$J483 - 30-8/27-4415-2 - zzp-24110101p-rcqx-pH4.5jz-JX-P2.lcd
 方法文件名 :RC\$J483 - J483-RCQX-FX276.lcm
 批处理文件名: RC\$J483 - J483-20241107-FX276.lcb
 样品瓶号 : 2-18
 进样体积 : 400 μL 版本号: 6.115
 进样时间 : 2024/11/08 02:02:16 实验者: jiangjinwei
 处理时间 (V2) : 2024/11/08 10:36:01 处理者: jiangjinwei
 仪器型号: SHIMADZU LC-2050C(FX276)

<色谱图>

mV



<峰表>

检测器A 210nm

峰号	保留时间	面积	面积%	高度	理论塔板数(USP)	拖尾因子	分离度(USP)
1	3.532	31278	100.000	3373	3350	1.063	--
总计		31278	100.000	3373			



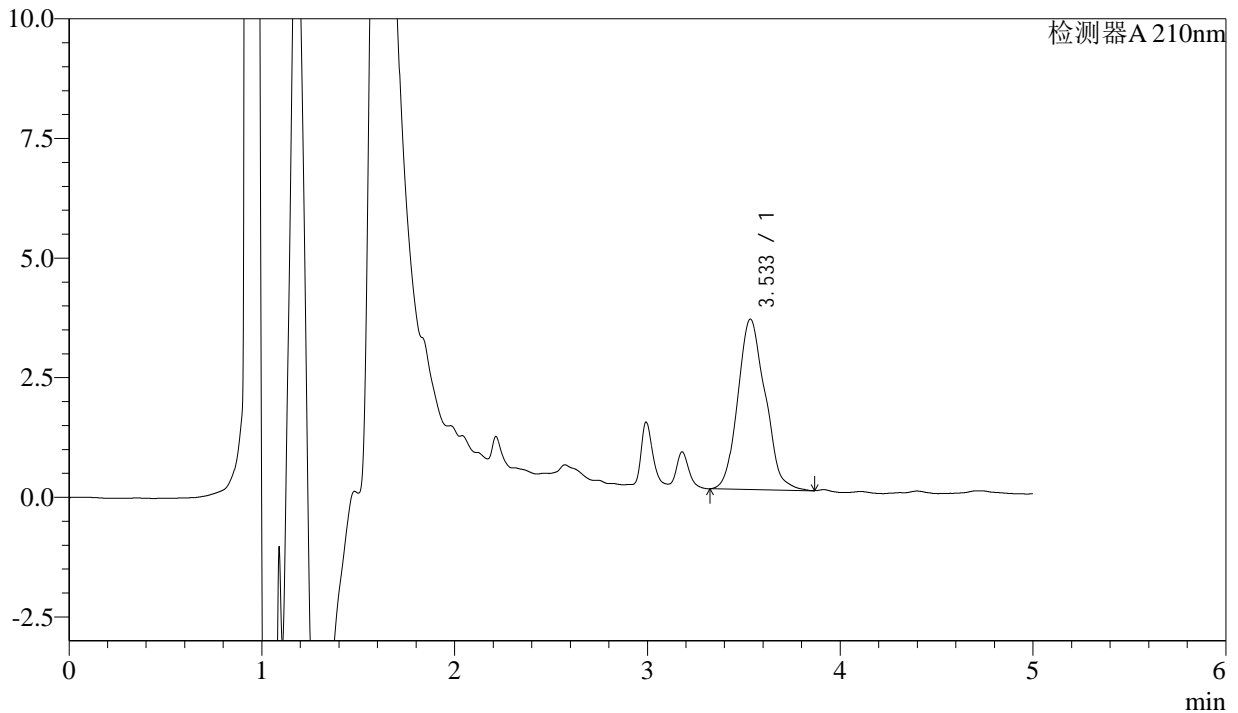
J483

<样品信息>

色谱柱 :SB-C8(150mm*4.6mm,3.5μm) 流速: 1.5ml/min
 柱温 :60°C 波长: 210nm
 数据文件名 :RC\$J483 - 30-8/27-4416-2 - zzp-24110101p-rcqx-pH4.5jz-JX-P3.lcd
 方法文件名 :RC\$J483 - J483-RCQX-FX276.lcm
 批处理文件名: RC\$J483 - J483-20241107-FX276.lcb
 样品瓶号 : 2-27
 进样体积 : 400 μL 版本号: 6.115
 进样时间 : 2024/11/08 02:08:48 实验者: jiangjinwei
 处理时间 (V2) : 2024/11/08 10:36:04 处理者: jiangjinwei
 仪器型号: SHIMADZU LC-2050C(FX276)

<色谱图>

mV



<峰表>

检测器A 210nm

峰号	保留时间	面积	面积%	高度	理论塔板数(USP)	拖尾因子	分离度(USP)
1	3.533	35248	100.000	3558	2894	1.141	--
总计		35248	100.000	3558			



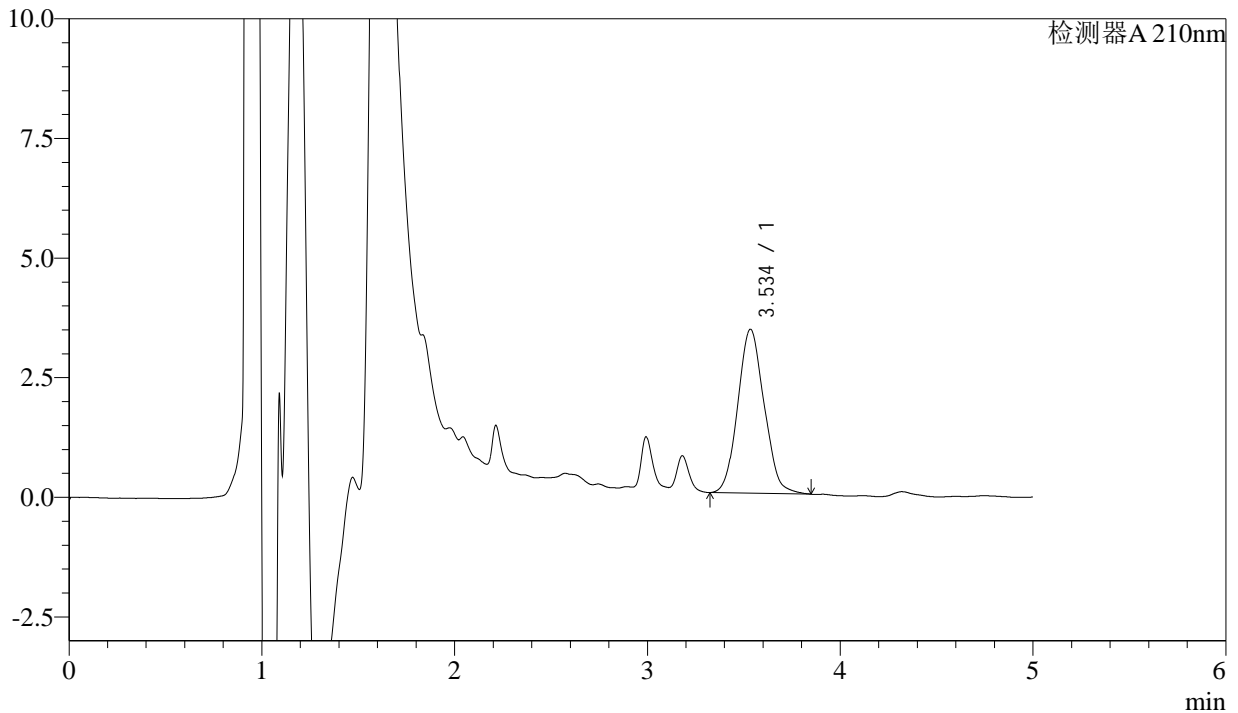
J483

<样品信息>

色谱柱 :SB-C8(150mm*4.6mm,3.5μm) 流速: 1.5ml/min
 柱温 :60°C 波长: 210nm
 数据文件名 :RC\$J483 - 30-8/27-4417-2 - zzp-24110101p-rcqx-pH4.5jz-JX-P4.lcd
 方法文件名 :RC\$J483 - J483-RCQX-FX276.lcm
 批处理文件名: RC\$J483 - J483-20241107-FX276.lcb
 样品瓶号 : 2-36
 进样体积 : 400 μL 版本号: 6.115
 进样时间 : 2024/11/08 02:15:21 实验者: jiangjinwei
 处理时间 (V2) : 2024/11/08 10:36:07 处理者: jiangjinwei
 仪器型号: SHIMADZU LC-2050C(FX276)

<色谱图>

mV



<峰表>

检测器A 210nm

峰号	保留时间	面积	面积%	高度	理论塔板数(USP)	拖尾因子	分离度(USP)
1	3.534	32571	100.000	3421	3139	1.089	--
总计		32571	100.000	3421			



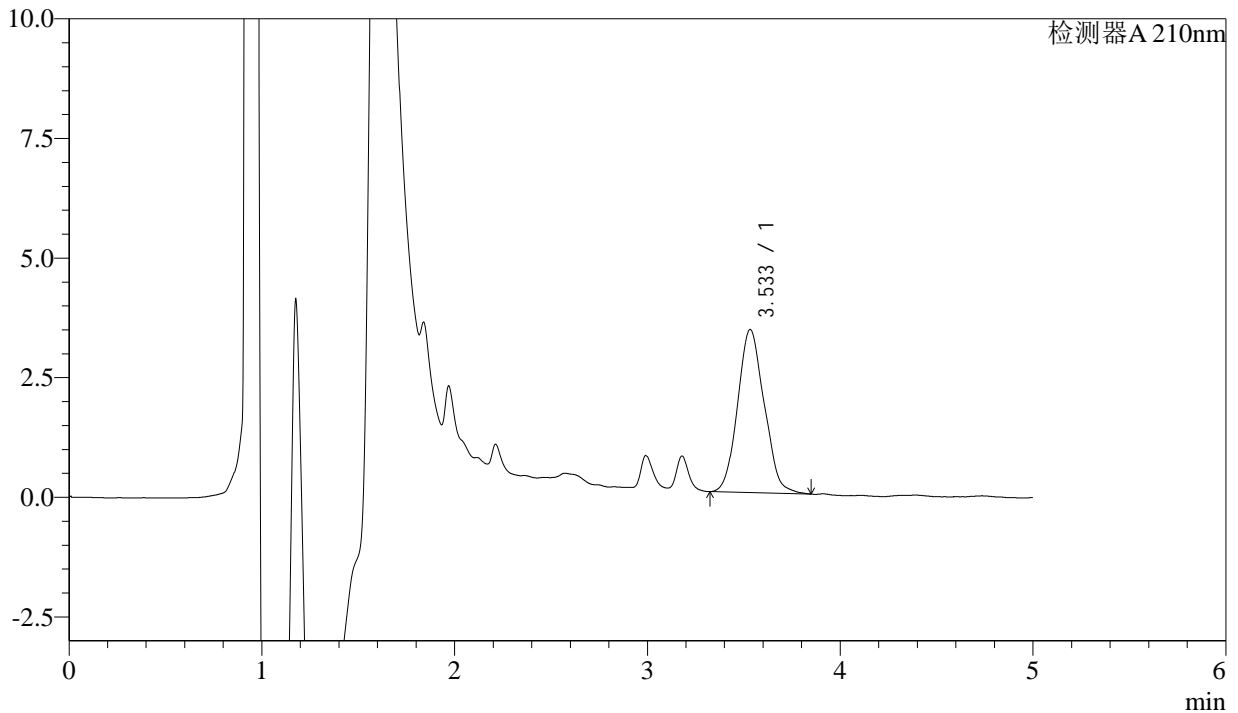
J483

<样品信息>

色谱柱 :SB-C8(150mm*4.6mm,3.5μm) 流速: 1.5ml/min
 柱温 :60°C 波长: 210nm
 数据文件名 :RC\$J483 - 30-8/27-4418-2 - zzp-24110101p-rcqx-pH4.5jz-JX-P5.lcd
 方法文件名 :RC\$J483 - J483-RCQX-FX276.lcm
 批处理文件名: RC\$J483 - J483-20241107-FX276.lcb
 样品瓶号 : 2-45
 进样体积 : 400 μL 版本号: 6.115
 进样时间 : 2024/11/08 02:21:54 实验者: jiangjinwei
 处理时间 (V2) : 2024/11/08 10:36:10 处理者: jiangjinwei
 仪器型号: SHIMADZU LC-2050C(FX276)

<色谱图>

mV



<峰表>

检测器A 210nm

峰号	保留时间	面积	面积%	高度	理论塔板数(USP)	拖尾因子	分离度(USP)
1	3.533	32697	100.000	3406	3088	1.096	--
总计		32697	100.000	3406			



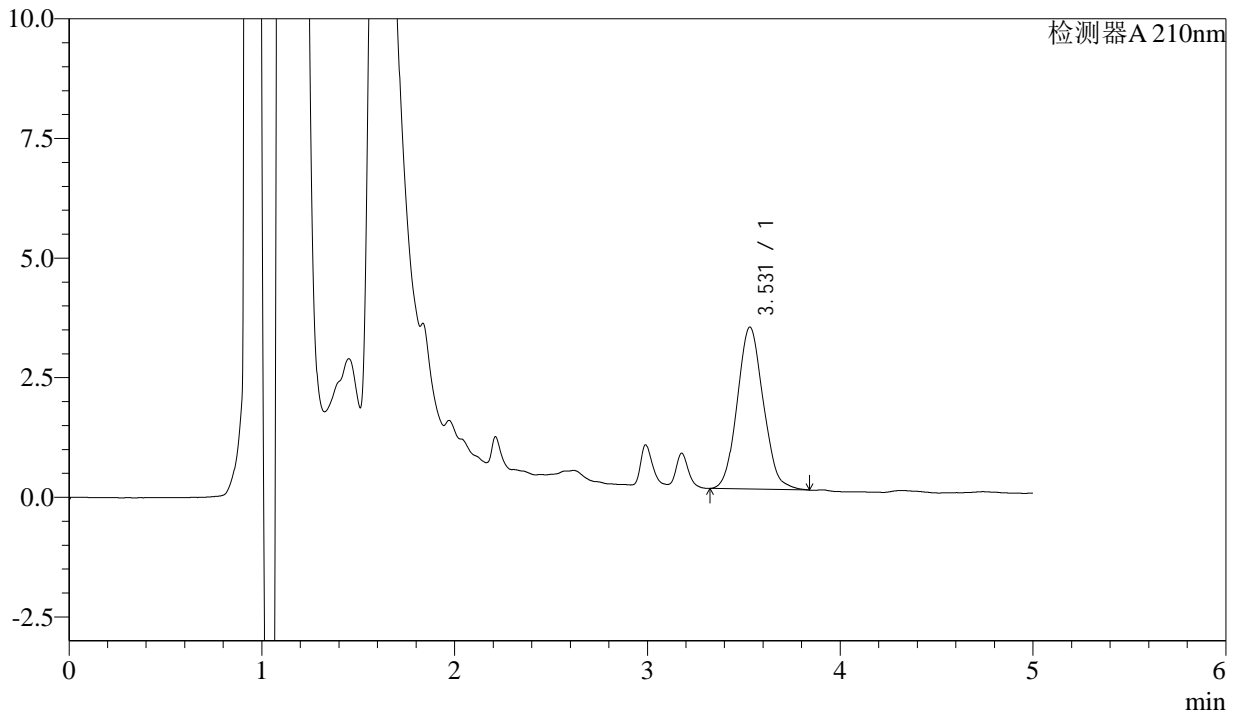
J483

<样品信息>

色谱柱 :SB-C8(150mm*4.6mm,3.5μm) 流速: 1.5ml/min
 柱温 :60°C 波长: 210nm
 数据文件名 :RC\$J483 - 30-8/27-4419-2 - zzp-24110101p-rcqx-pH4.5jz-JX-P6.lcd
 方法文件名 :RC\$J483 - J483-RCQX-FX276.lcm
 批处理文件名: RC\$J483 - J483-20241107-FX276.lcb
 样品瓶号 : 2-54
 进样体积 : 400 μL 版本号: 6.115
 进样时间 : 2024/11/08 02:28:27 实验者: jiangjinwei
 处理时间 (V2) : 2024/11/08 10:36:12 处理者: jiangjinwei
 仪器型号: SHIMADZU LC-2050C(FX276)

<色谱图>

mV



<峰表>

检测器A 210nm

峰号	保留时间	面积	面积%	高度	理论塔板数(USP)	拖尾因子	分离度(USP)
1	3.531	31819	100.000	3386	3239	1.088	--
总计		31819	100.000	3386			



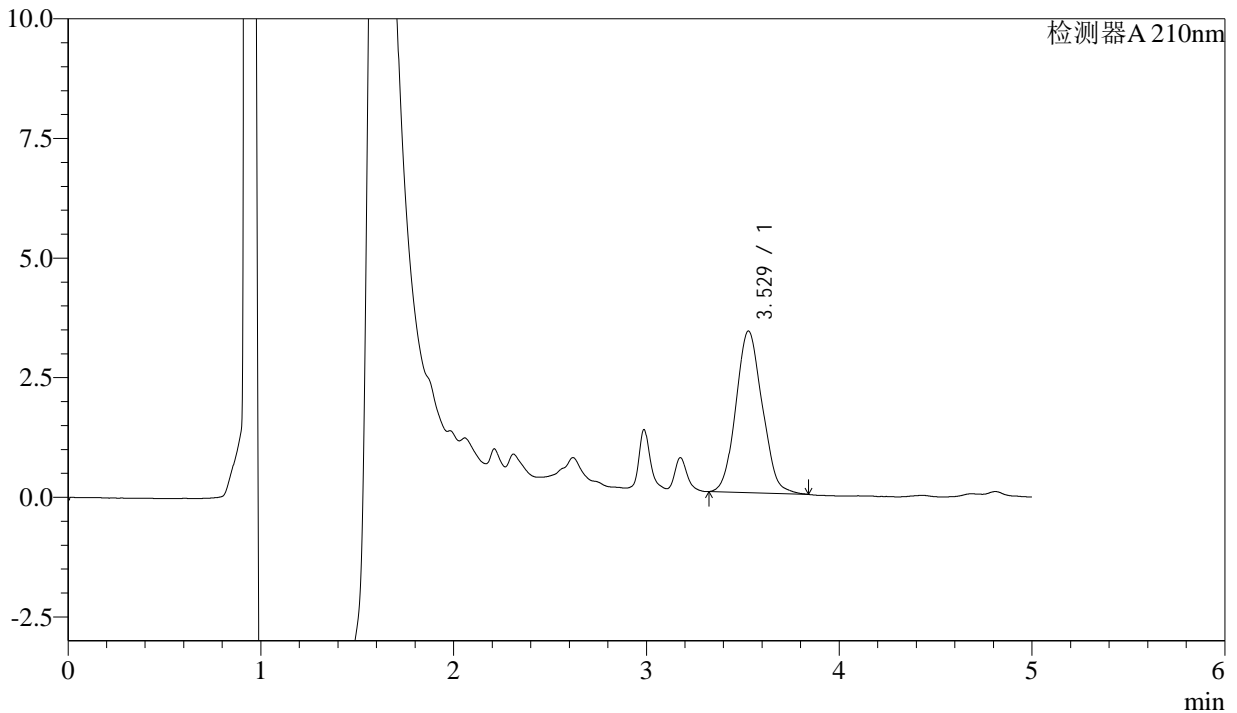
J483

<样品信息>

色谱柱 :SB-C8(150mm*4.6mm,3.5μm) 流速: 1.5ml/min
 柱温 :60°C 波长: 210nm
 数据文件名 :RC\$J483 - 30-8/27-4420-2 - zzp-24110101p-rcqx-pH4.5jz-dz2-1.lcd
 方法文件名 :RC\$J483 - J483-RCQX-FX276.lcm
 批处理文件名: RC\$J483 - J483-20241107-FX276.lcb
 样品瓶号 : 1-35
 进样体积 : 400 μL 版本号: 6.115
 进样时间 : 2024/11/08 02:34:57 实验者: jiangjinwei
 处理时间 (V2) : 2024/11/08 10:36:15 处理者: jiangjinwei
 仪器型号: SHIMADZU LC-2050C(FX276)

<色谱图>

mV



<峰表>

检测器A 210nm

峰号	保留时间	面积	面积%	高度	理论塔板数(USP)	拖尾因子	分离度(USP)
1	3.529	32124	100.000	3380	3128	1.090	--
总计		32124	100.000	3380			



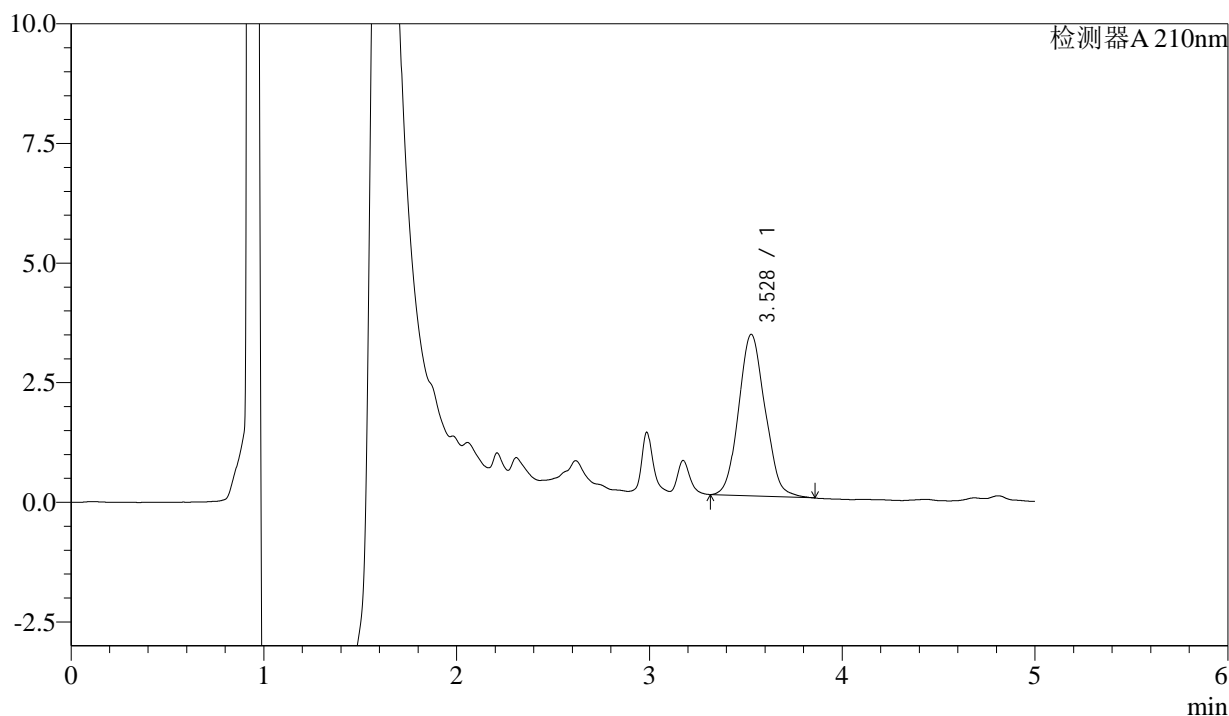
J483

<样品信息>

色谱柱 :SB-C8(150mm*4.6mm,3.5μm) 流速: 1.5ml/min
柱温 :60°C 波长: 210nm
数据文件名 :RC\$J483 - 30-8/27-4421-2 - zzp-24110101p-rcqx-pH4.5jz-dz2-2.lcd
方法文件名 :RC\$J483 - J483-RCQX-FX276.lcm
批处理文件名: RC\$J483 - J483-20241107-FX276.lcb
样品瓶号 :1-35
进样体积 :400 μL 版本号: 6.115
进样时间 :2024/11/08 02:41:29 实验者: jiangjinwei
处理时间 (V2) :2024/11/08 10:36:18 处理者: jiangjinwei
仪器型号: SHIMADZU LC-2050C(FX276)

<色谱图>

mV



<峰表>

检测器A 210nm

峰号	保留时间	面积	面积%	高度	理论塔板数(USP)	拖尾因子	分离度(USP)
1	3.528	32184	100.000	3375	3139	1.092	--
总计		32184	100.000	3375			