



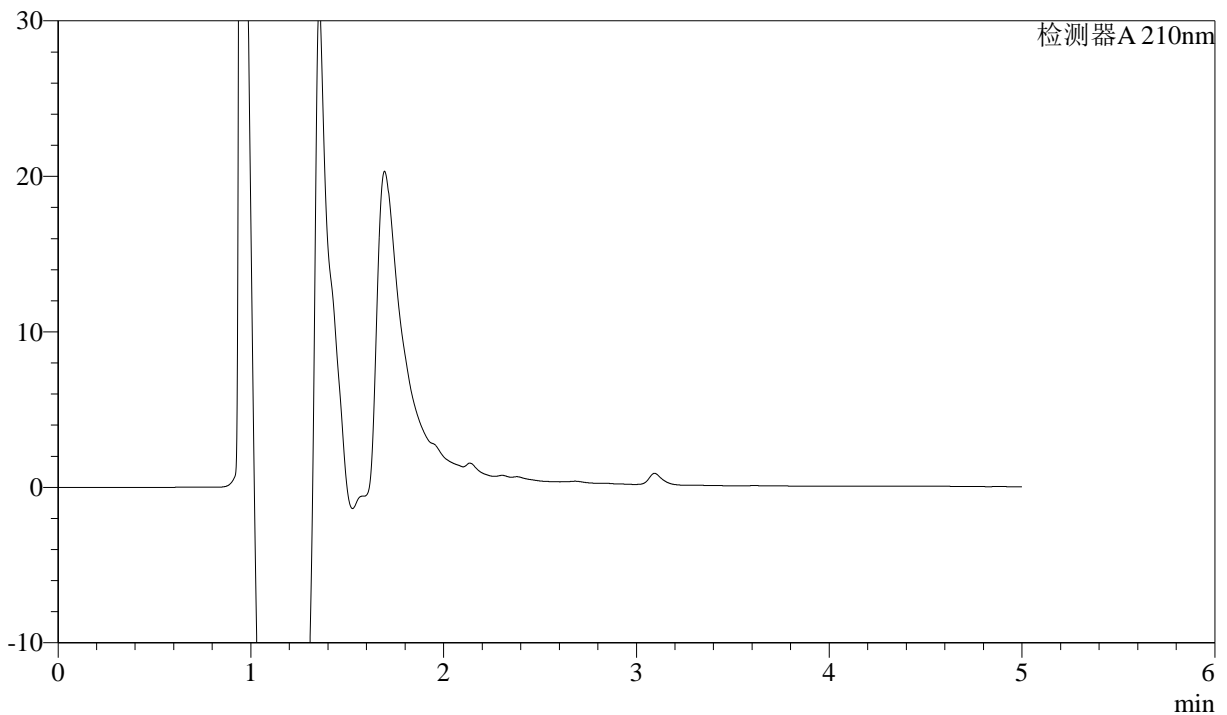
J483

<样品信息>

色谱柱 :SB-C8(150mm*4.6mm,3.5 μ m) 流速: 1.5ml/min
 柱温 :60 $^{\circ}$ C 波长: 210nm
 数据文件名 :RC\$J483 - 0-58/27-4424-3 - zzp-24102101p-rcd-rj.lcd
 方法文件名 :RC\$J483 - J483-RCQX-FX276.lcm
 批处理文件名: RC\$J483 - J483-20241108-FX276.lcb
 样品瓶号 : 1-9
 进样体积 : 400 μ L 版本号: 6.115
 进样时间 : 2024/11/08 17:14:31 实验者: jiangjinwei
 处理时间 (V3) : 2024/11/11 14:20:32 处理者: jiangjinwei
 仪器型号: SHIMADZU LC-2050C(FX276)

<色谱图>

mV



<峰表>

检测器A 210nm

峰号	保留时间	面积	面积%	高度	理论塔板数(USP)	拖尾因子	分离度(USP)
总计							



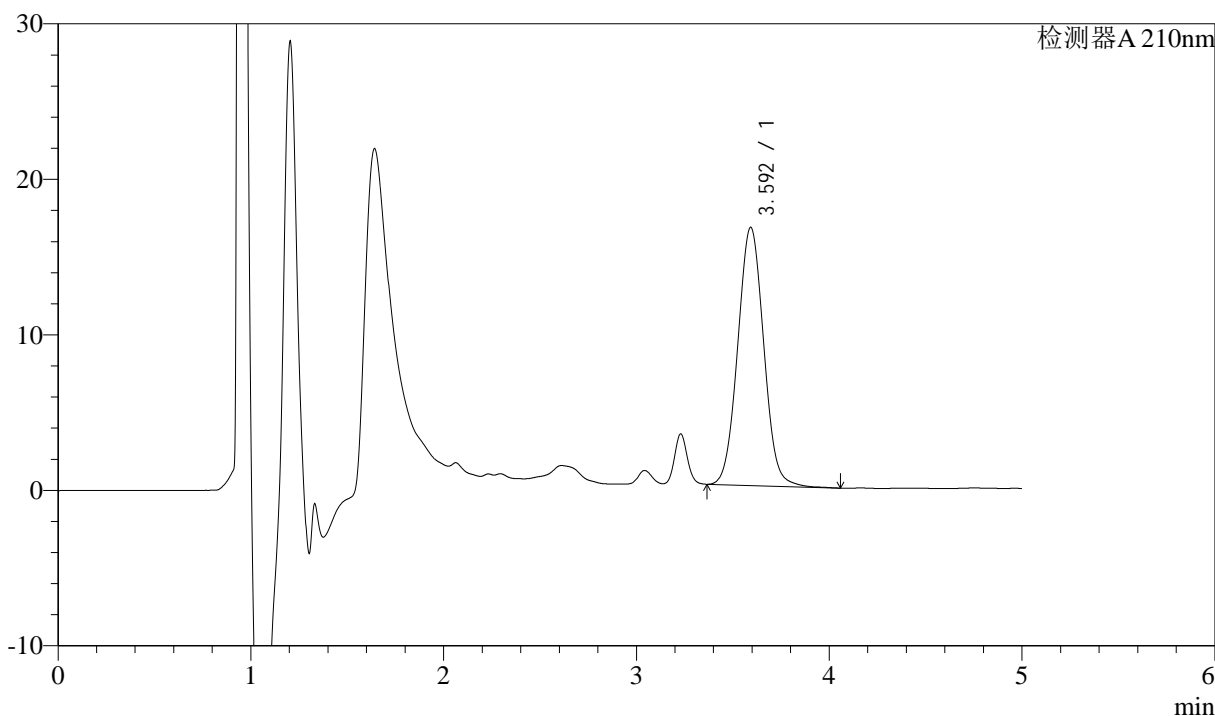
J483

<样品信息>

色谱柱 :SB-C8(150mm*4.6mm,3.5μm) 流速: 1.5ml/min
 柱温 :60°C 波长: 210nm
 数据文件名 :RC\$J483 - 0-58/27-4425-3 - zzp-24102101p-rcd-dz1-1.lcd
 方法文件名 :RC\$J483 - J483-RCQX-FX276.lcm
 批处理文件名: RC\$J483 - J483-20241108-FX276.lcb
 样品瓶号 : 1-18
 进样体积 : 400 μL 版本号: 6.115
 进样时间 : 2024/11/08 17:21:02 实验者: jiangjinwei
 处理时间 (V3) : 2024/11/11 14:20:35 处理者: jiangjinwei
 仪器型号: SHIMADZU LC-2050C(FX276)

<色谱图>

mV



<峰表>

检测器A 210nm

峰号	保留时间	面积	面积%	高度	理论塔板数(USP)	拖尾因子	分离度(USP)
1	3.592	155520	100.000	16572	3392	1.044	--
总计		155520	100.000	16572			



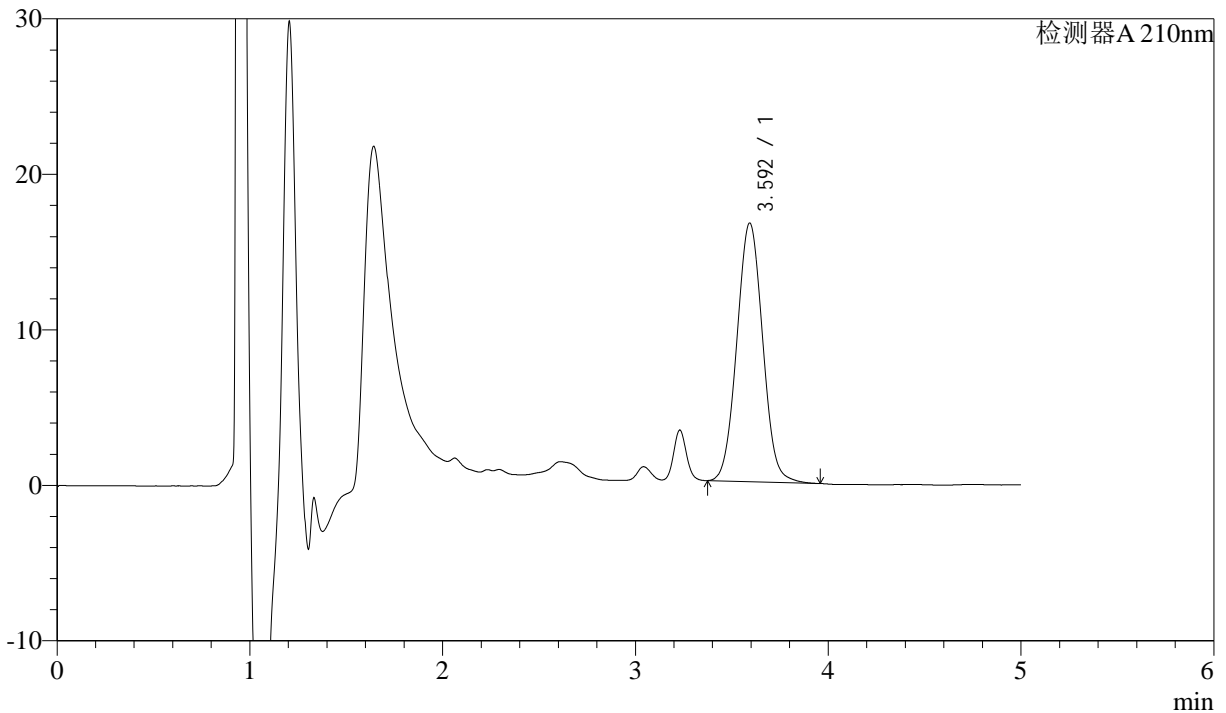
J483

<样品信息>

色谱柱 :SB-C8(150mm*4.6mm,3.5μm) 流速: 1.5ml/min
 柱温 :60°C 波长: 210nm
 数据文件名 :RC\$J483 - 0-58/27-4426-2 - zzp-24102101p-rcd-dz1-2.lcd
 方法文件名 :RC\$J483 - J483-RCQX-FX276.lcm
 批处理文件名: RC\$J483 - J483-20241108-FX276.lcb
 样品瓶号 : 1-18
 进样体积 : 400 μL 版本号: 6.115
 进样时间 : 2024/11/08 17:27:34 实验者: jiangjinwei
 处理时间 (V2) : 2024/11/11 14:20:38 处理者: jiangjinwei
 仪器型号: SHIMADZU LC-2050C(FX276)

<色谱图>

mV



<峰表>

检测器A 210nm

峰号	保留时间	面积	面积%	高度	理论塔板数(USP)	拖尾因子	分离度(USP)
1	3.592	155019	100.000	16599	3409	1.042	--
总计		155019	100.000	16599			



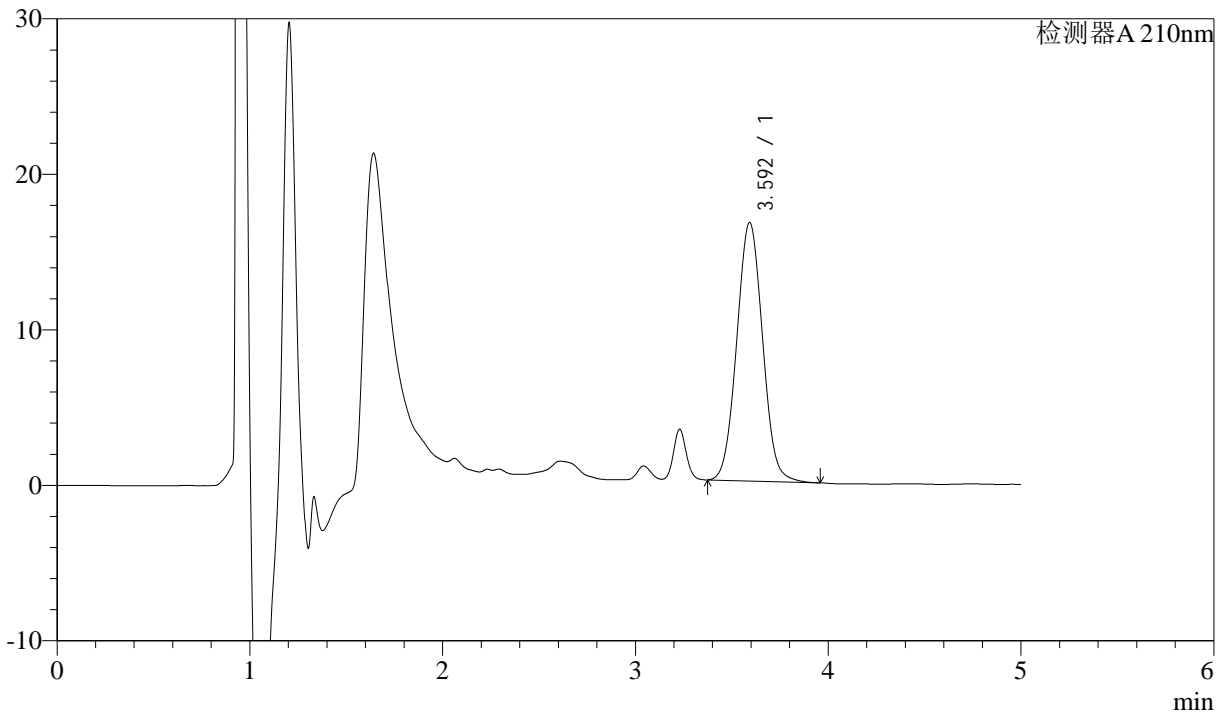
J483

<样品信息>

色谱柱 :SB-C8(150mm*4.6mm,3.5μm) 流速: 1.5ml/min
 柱温 :60°C 波长: 210nm
 数据文件名 :RC\$J483 - 0-58/27-4427-2 - zzp-24102101p-rcd-dz1-3.lcd
 方法文件名 :RC\$J483 - J483-RCQX-FX276.lcm
 批处理文件名: RC\$J483 - J483-20241108-FX276.lcb
 样品瓶号 : 1-18
 进样体积 : 400 μL 版本号: 6.115
 进样时间 : 2024/11/08 17:34:06 实验者: jiangjinwei
 处理时间 (V2) : 2024/11/11 14:20:41 处理者: jiangjinwei
 仪器型号: SHIMADZU LC-2050C(FX276)

<色谱图>

mV



<峰表>

检测器A 210nm

峰号	保留时间	面积	面积%	高度	理论塔板数(USP)	拖尾因子	分离度(USP)
1	3.592	154899	100.000	16595	3408	1.042	--
总计		154899	100.000	16595			



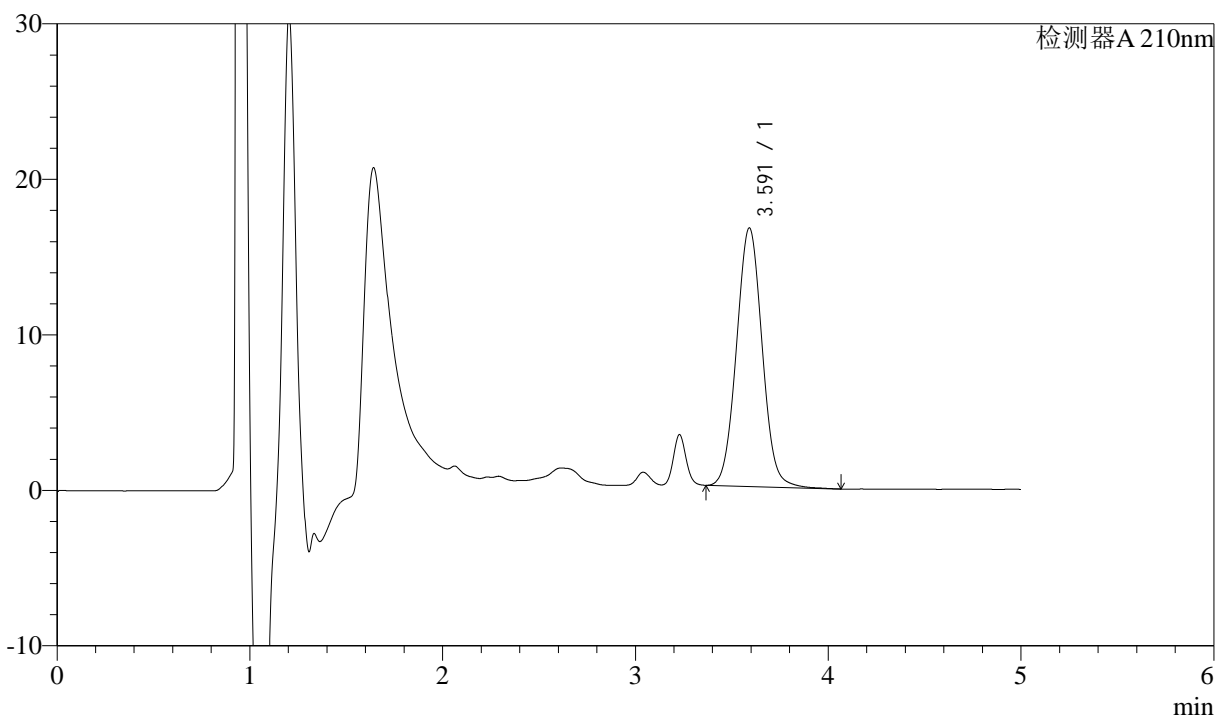
J483

<样品信息>

色谱柱 :SB-C8(150mm*4.6mm,3.5μm) 流速: 1.5ml/min
 柱温 :60°C 波长: 210nm
 数据文件名 :RC\$J483 - 0-58/27-4428-2 - zzp-24102101p-rcd-dz1-4.lcd
 方法文件名 :RC\$J483 - J483-RCQX-FX276.lcm
 批处理文件名: RC\$J483 - J483-20241108-FX276.lcb
 样品瓶号 :1-27
 进样体积 :400 μL 版本号: 6.115
 进样时间 :2024/11/08 17:40:38 实验者: jiangjinwei
 处理时间 (V2) :2024/11/11 14:20:44 处理者: jiangjinwei
 仪器型号: SHIMADZU LC-2050C(FX276)

<色谱图>

mV



<峰表>

检测器A 210nm

峰号	保留时间	面积	面积%	高度	理论塔板数(USP)	拖尾因子	分离度(USP)
1	3.591	154070	100.000	16620	3490	1.043	--
总计		154070	100.000	16620			



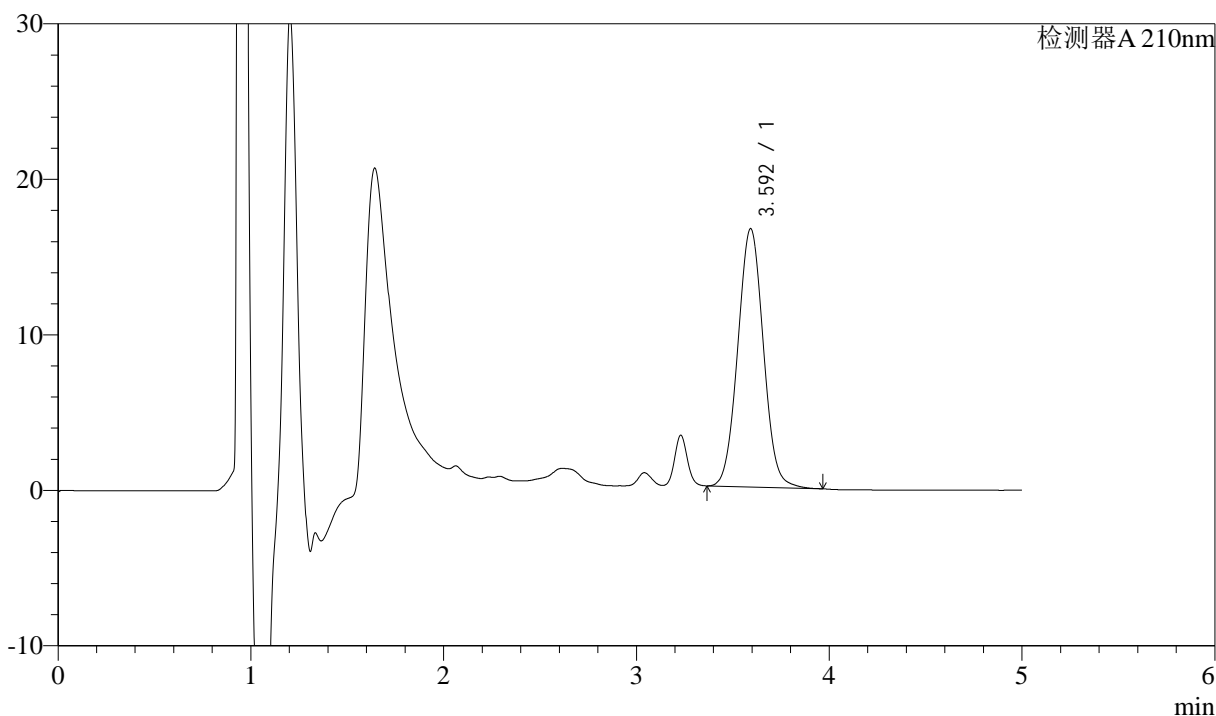
J483

<样品信息>

色谱柱 :SB-C8(150mm*4.6mm,3.5μm) 流速: 1.5ml/min
柱温 :60°C 波长: 210nm
数据文件名 :RC\$J483 - 0-58/27-4429-2 - zzp-24102101p-rcd-dz1-5.lcd
方法文件名 :RC\$J483 - J483-RCQX-FX276.lcm
批处理文件名: RC\$J483 - J483-20241108-FX276.lcb
样品瓶号 :1-27
进样体积 :400 μL 版本号: 6.115
进样时间 :2024/11/08 17:47:10 实验者: jiangjinwei
处理时间 (V2) :2024/11/11 14:20:47 处理者: jiangjinwei
仪器型号: SHIMADZU LC-2050C(FX276)

<色谱图>

mV



<峰表>

检测器A 210nm

峰号	保留时间	面积	面积%	高度	理论塔板数(USP)	拖尾因子	分离度(USP)
1	3.592	153323	100.000	16587	3501	1.040	--
总计		153323	100.000	16587			



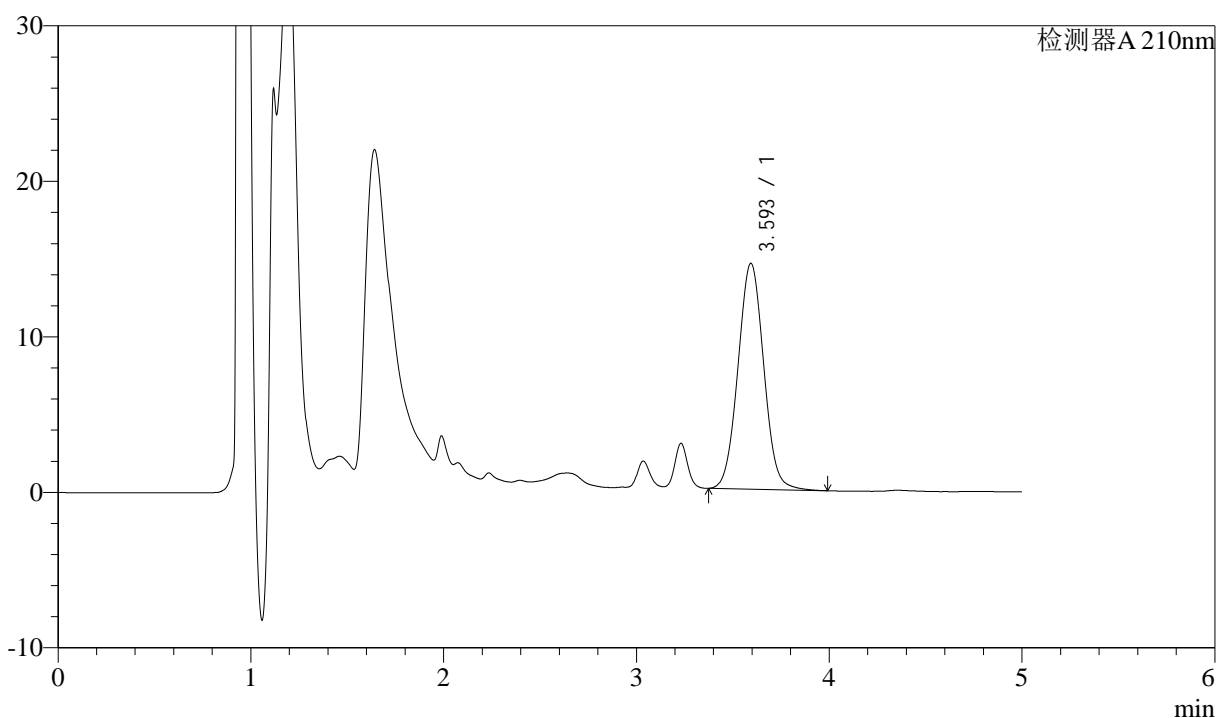
J483

<样品信息>

色谱柱 :SB-C8(150mm*4.6mm,3.5μm) 流速: 1.5ml/min
 柱温 :60°C 波长: 210nm
 数据文件名 :RC\$J483 - 0-58/27-4430-2 - zzp-24102101p-rcd-P1-1.lcd
 方法文件名 :RC\$J483 - J483-RCQX-FX276.lcm
 批处理文件名: RC\$J483 - J483-20241108-FX276.lcb
 样品瓶号 : 1-1
 进样体积 : 400 μL 版本号: 6.115
 进样时间 : 2024/11/08 17:53:41 实验者: jiangjinwei
 处理时间 (V2) : 2024/11/11 14:20:49 处理者: jiangjinwei
 仪器型号: SHIMADZU LC-2050C(FX276)

<色谱图>

mV



<峰表>

检测器A 210nm

峰号	保留时间	面积	面积%	高度	理论塔板数(USP)	拖尾因子	分离度(USP)
1	3.593	135095	100.000	14509	3455	1.040	--
总计		135095	100.000	14509			



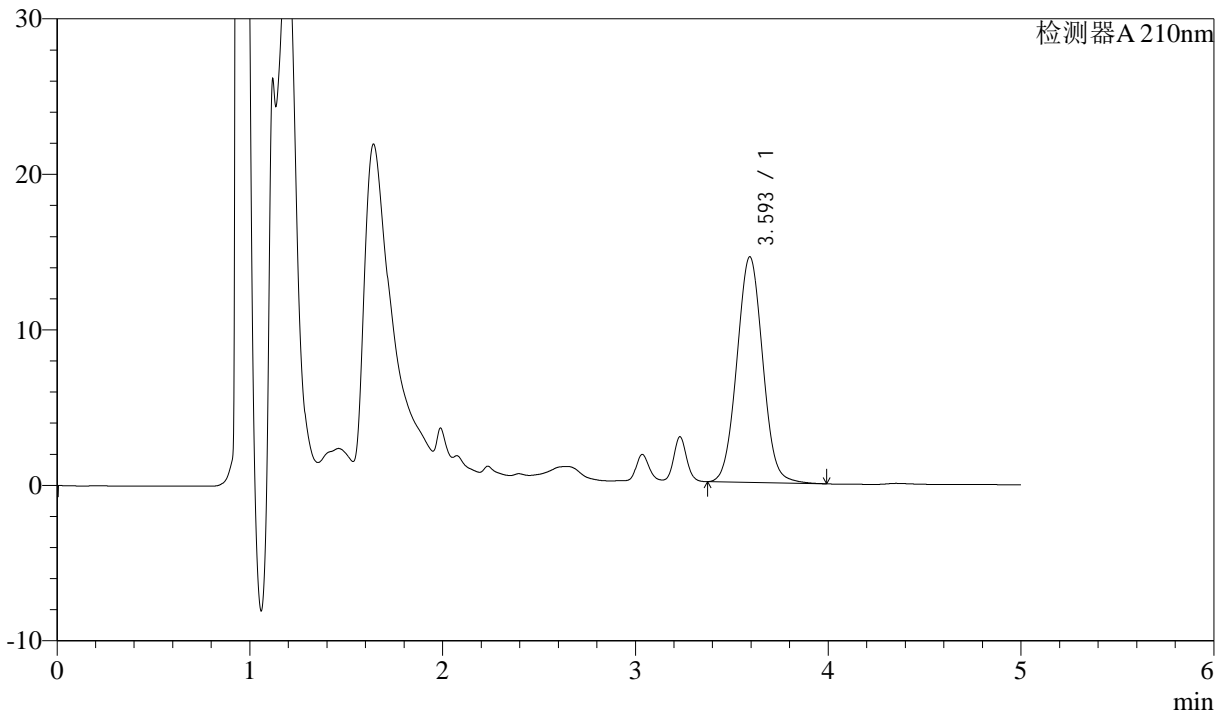
J483

<样品信息>

色谱柱 :SB-C8(150mm*4.6mm,3.5μm) 流速: 1.5ml/min
 柱温 :60°C 波长: 210nm
 数据文件名 :RC\$J483 - 0-58/27-4431-2 - zzp-24102101p-rcd-P1-2.lcd
 方法文件名 :RC\$J483 - J483-RCQX-FX276.lcm
 批处理文件名: RC\$J483 - J483-20241108-FX276.lcb
 样品瓶号 : 1-1
 进样体积 : 400 μL 版本号: 6.115
 进样时间 : 2024/11/08 18:00:12 实验者: jiangjinwei
 处理时间 (V2) : 2024/11/11 14:20:52 处理者: jiangjinwei
 仪器型号: SHIMADZU LC-2050C(FX276)

<色谱图>

mV



<峰表>

检测器A 210nm

峰号	保留时间	面积	面积%	高度	理论塔板数(USP)	拖尾因子	分离度(USP)
1	3.593	135097	100.000	14490	3448	1.042	--
总计		135097	100.000	14490			



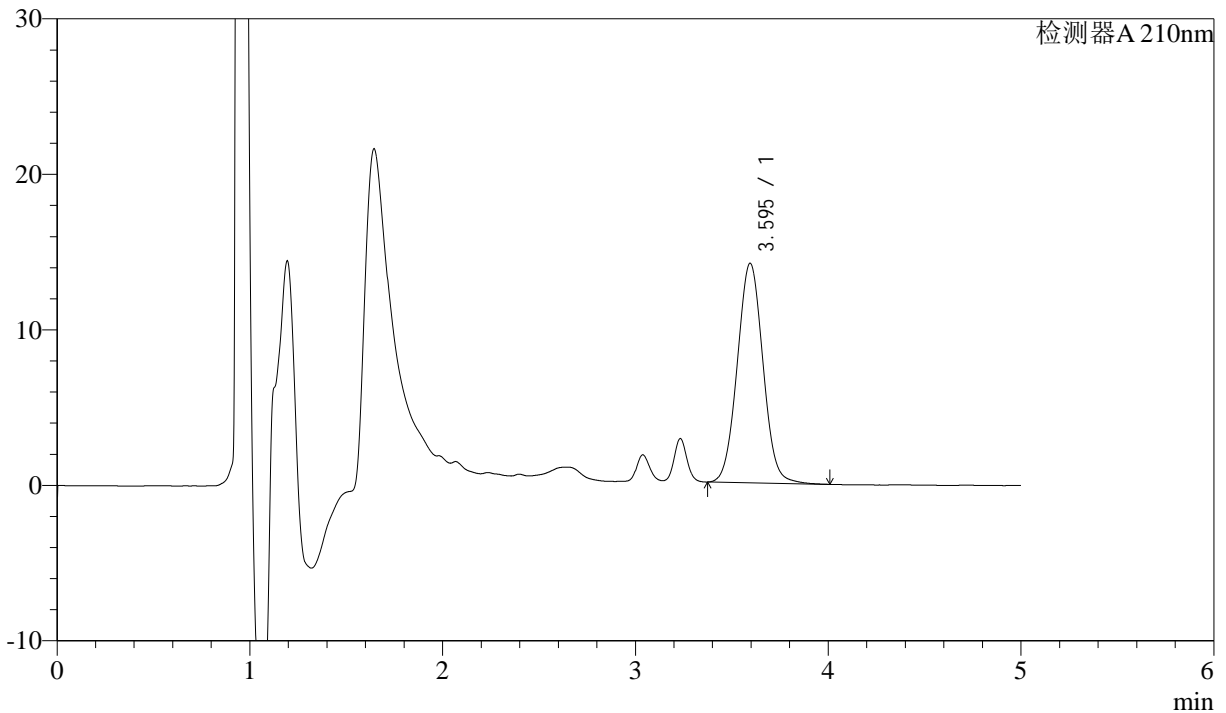
J483

<样品信息>

色谱柱 :SB-C8(150mm*4.6mm,3.5μm) 流速: 1.5ml/min
 柱温 :60°C 波长: 210nm
 数据文件名 :RC\$J483 - 0-58/27-4432-2 - zzp-24102101p-rcd-P2-1.lcd
 方法文件名 :RC\$J483 - J483-RCQX-FX276.lcm
 批处理文件名: RC\$J483 - J483-20241108-FX276.lcb
 样品瓶号 : 1-10
 进样体积 : 400 μL 版本号: 6.115
 进样时间 : 2024/11/08 18:06:44 实验者: jiangjinwei
 处理时间 (V2) : 2024/11/11 14:20:55 处理者: jiangjinwei
 仪器型号: SHIMADZU LC-2050C(FX276)

<色谱图>

mV



<峰表>

检测器A 210nm

峰号	保留时间	面积	面积%	高度	理论塔板数(USP)	拖尾因子	分离度(USP)
1	3.595	131231	100.000	14118	3466	1.040	--
总计		131231	100.000	14118			



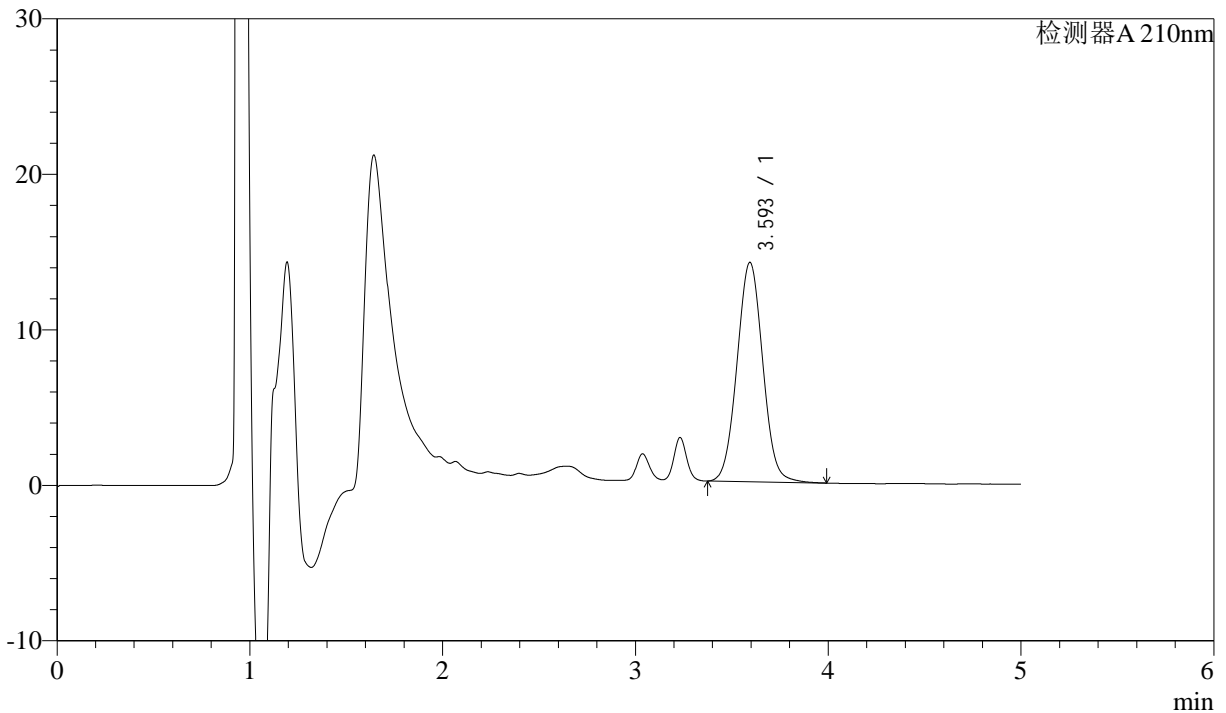
J483

<样品信息>

色谱柱 :SB-C8(150mm*4.6mm,3.5μm) 流速: 1.5ml/min
 柱温 :60°C 波长: 210nm
 数据文件名 :RC\$J483 - 0-58/27-4433-2 - zzp-24102101p-rcd-P2-2.lcd
 方法文件名 :RC\$J483 - J483-RCQX-FX276.lcm
 批处理文件名: RC\$J483 - J483-20241108-FX276.lcb
 样品瓶号 : 1-10
 进样体积 : 400 μL 版本号: 6.115
 进样时间 : 2024/11/08 18:13:16 实验者: jiangjinwei
 处理时间 (V2) : 2024/11/11 14:20:57 处理者: jiangjinwei
 仪器型号: SHIMADZU LC-2050C(FX276)

<色谱图>

mV



<峰表>

检测器A 210nm

峰号	保留时间	面积	面积%	高度	理论塔板数(USP)	拖尾因子	分离度(USP)
1	3.593	130967	100.000	14090	3468	1.039	--
总计		130967	100.000	14090			



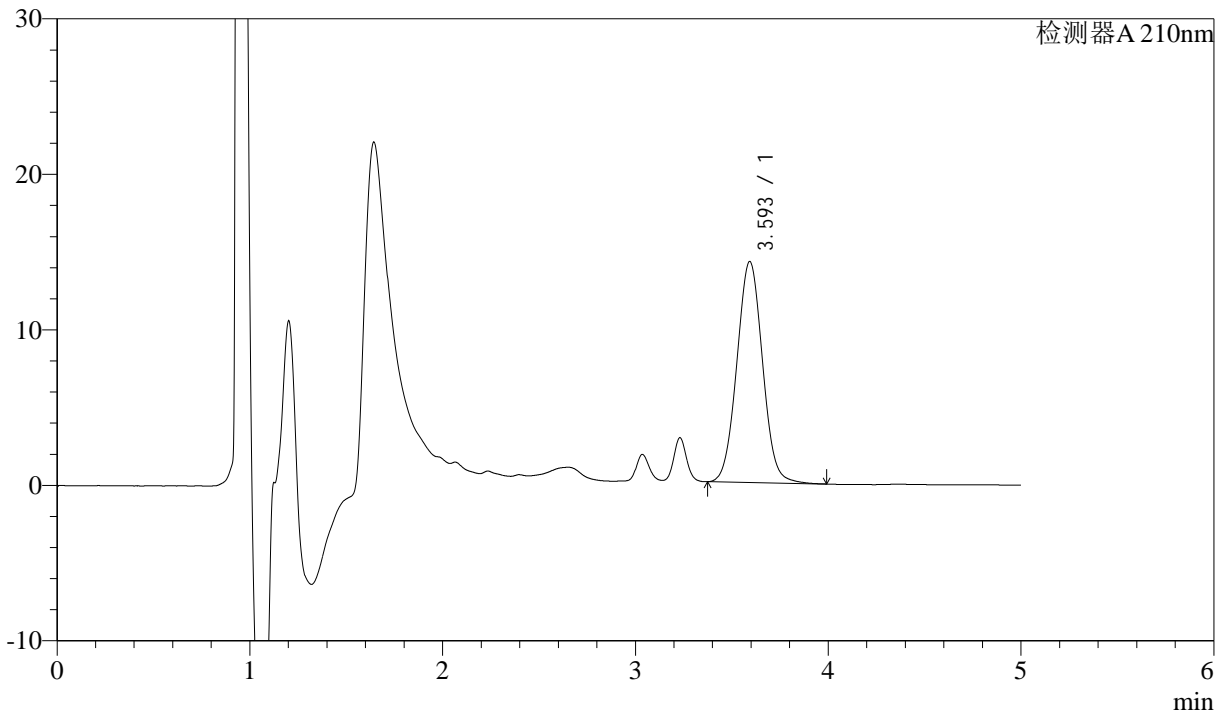
J483

<样品信息>

色谱柱 :SB-C8(150mm*4.6mm,3.5μm) 流速: 1.5ml/min
 柱温 :60°C 波长: 210nm
 数据文件名 :RC\$J483 - 0-58/27-4434-2 - zzp-24102101p-rcd-P3-1.lcd
 方法文件名 :RC\$J483 - J483-RCQX-FX276.lcm
 批处理文件名: RC\$J483 - J483-20241108-FX276.lcb
 样品瓶号 : 1-19
 进样体积 : 400 μL 版本号: 6.115
 进样时间 : 2024/11/08 18:19:46 实验者: jiangjinwei
 处理时间 (V2) : 2024/11/11 14:21:00 处理者: jiangjinwei
 仪器型号: SHIMADZU LC-2050C(FX276)

<色谱图>

mV



<峰表>

检测器A 210nm

峰号	保留时间	面积	面积%	高度	理论塔板数(USP)	拖尾因子	分离度(USP)
1	3.593	131811	100.000	14185	3478	1.038	--
总计		131811	100.000	14185			



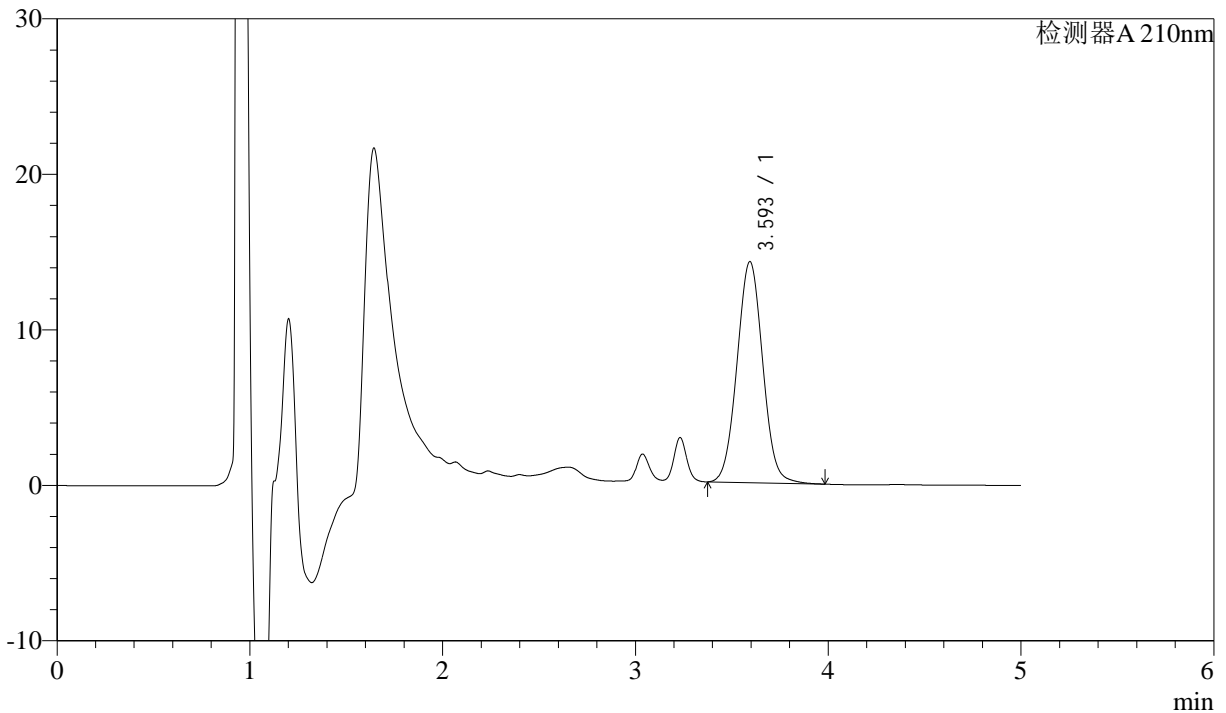
J483

<样品信息>

色谱柱 :SB-C8(150mm*4.6mm,3.5μm) 流速: 1.5ml/min
 柱温 :60°C 波长: 210nm
 数据文件名 :RC\$J483 - 0-58/27-4435-2 - zzp-24102101p-rcd-P3-2.lcd
 方法文件名 :RC\$J483 - J483-RCQX-FX276.lcm
 批处理文件名: RC\$J483 - J483-20241108-FX276.lcb
 样品瓶号 : 1-19
 进样体积 : 400 μL 版本号: 6.115
 进样时间 : 2024/11/08 18:26:17 实验者: jiangjinwei
 处理时间 (V2) : 2024/11/11 14:21:03 处理者: jiangjinwei
 仪器型号: SHIMADZU LC-2050C(FX276)

<色谱图>

mV



<峰表>

检测器A 210nm

峰号	保留时间	面积	面积%	高度	理论塔板数(USP)	拖尾因子	分离度(USP)
1	3.593	131763	100.000	14199	3484	1.038	--
总计		131763	100.000	14199			



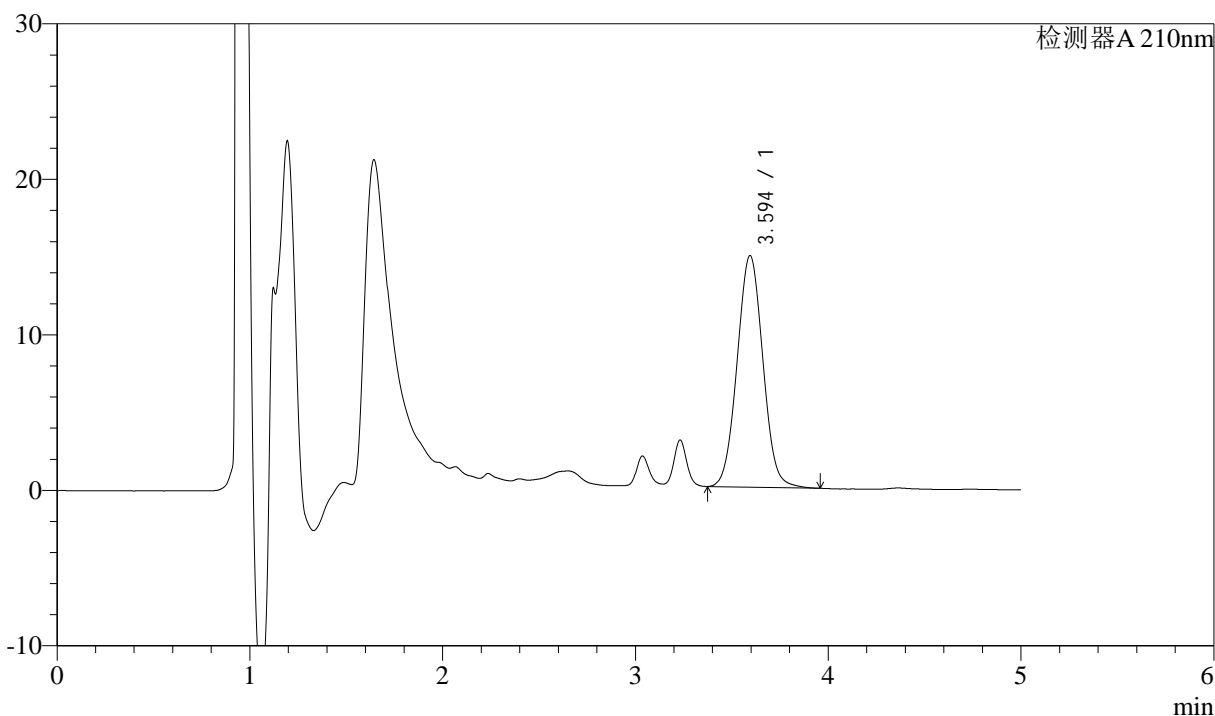
J483

<样品信息>

色谱柱 :SB-C8(150mm*4.6mm,3.5μm) 流速: 1.5ml/min
 柱温 :60°C 波长: 210nm
 数据文件名 :RC\$J483 - 0-58/27-4436-2 - zzp-24102101p-rcd-P4-1.lcd
 方法文件名 :RC\$J483 - J483-RCQX-FX276.lcm
 批处理文件名: RC\$J483 - J483-20241108-FX276.lcb
 样品瓶号 : 1-28
 进样体积 : 400 μL 版本号: 6.115
 进样时间 : 2024/11/08 18:32:48 实验者: jiangjinwei
 处理时间 (V2) : 2024/11/11 14:21:06 处理者: jiangjinwei
 仪器型号: SHIMADZU LC-2050C(FX276)

<色谱图>

mV



<峰表>

检测器A 210nm

峰号	保留时间	面积	面积%	高度	理论塔板数(USP)	拖尾因子	分离度(USP)
1	3.594	138636	100.000	14882	3430	1.038	--
总计		138636	100.000	14882			



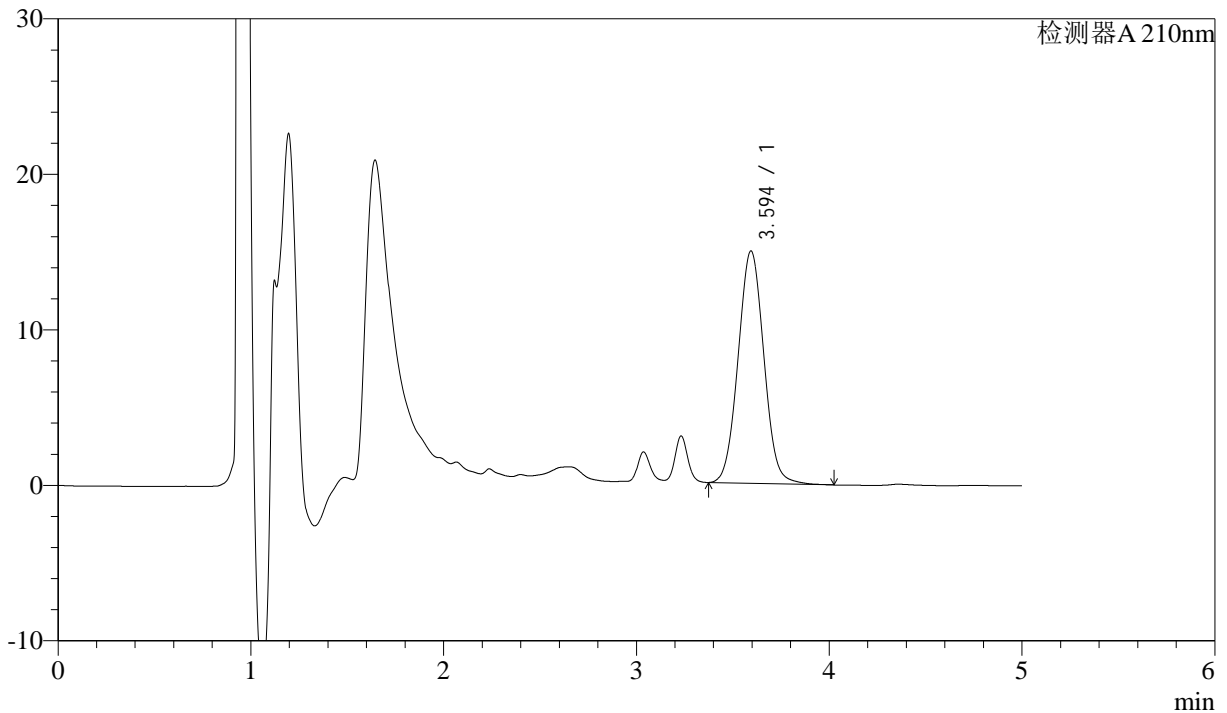
J483

<样品信息>

色谱柱 :SB-C8(150mm*4.6mm,3.5μm) 流速: 1.5ml/min
 柱温 :60°C 波长: 210nm
 数据文件名 :RC\$J483 - 0-58/27-4437-2 - zzp-24102101p-rcd-P4-2.lcd
 方法文件名 :RC\$J483 - J483-RCQX-FX276.lcm
 批处理文件名: RC\$J483 - J483-20241108-FX276.lcb
 样品瓶号 : 1-28
 进样体积 : 400 μL 版本号: 6.115
 进样时间 : 2024/11/08 18:39:19 实验者: jiangjinwei
 处理时间 (V2) : 2024/11/11 14:21:08 处理者: jiangjinwei
 仪器型号: SHIMADZU LC-2050C(FX276)

<色谱图>

mV



<峰表>

检测器A 210nm

峰号	保留时间	面积	面积%	高度	理论塔板数(USP)	拖尾因子	分离度(USP)
1	3.594	139065	100.000	14932	3440	1.040	--
总计		139065	100.000	14932			



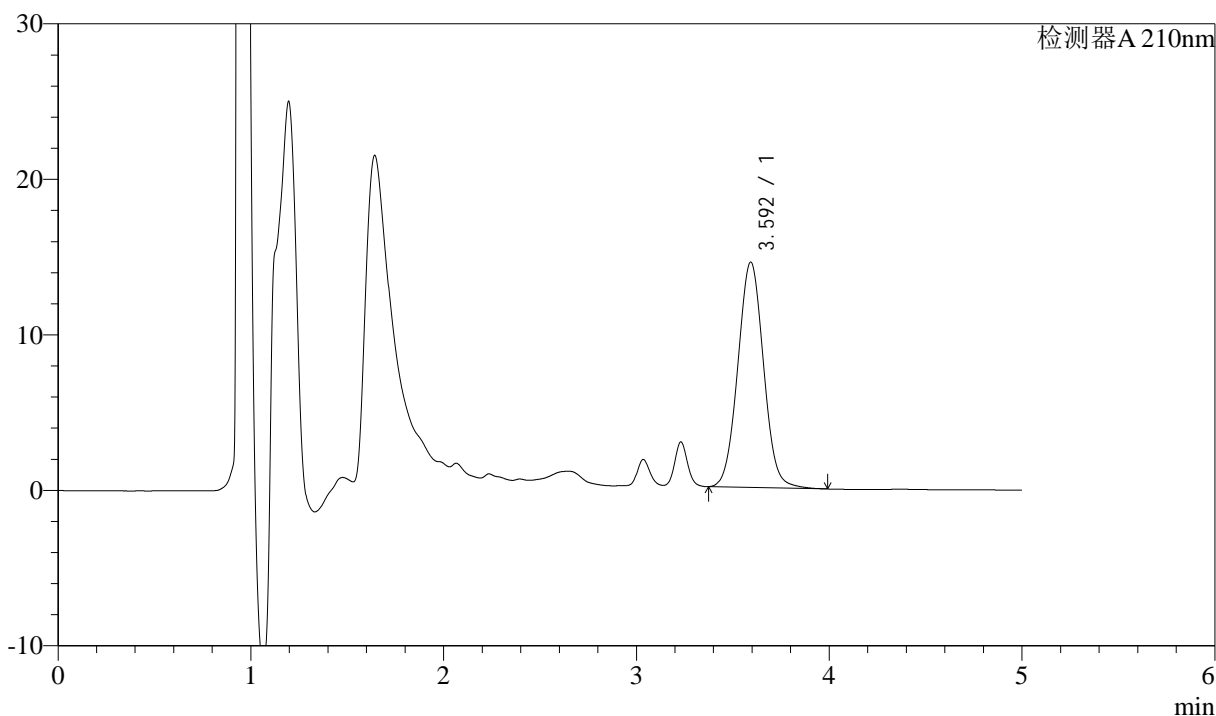
J483

<样品信息>

色谱柱 :SB-C8(150mm*4.6mm,3.5μm) 流速: 1.5ml/min
 柱温 :60°C 波长: 210nm
 数据文件名 :RC\$J483 - 0-58/27-4438-2 - zzp-24102101p-rcd-P5-1.lcd
 方法文件名 :RC\$J483 - J483-RCQX-FX276.lcm
 批处理文件名: RC\$J483 - J483-20241108-FX276.lcb
 样品瓶号 : 1-37
 进样体积 : 400 μL 版本号: 6.115
 进样时间 : 2024/11/08 18:45:50 实验者: jiangjinwei
 处理时间 (V2) : 2024/11/11 14:21:11 处理者: jiangjinwei
 仪器型号: SHIMADZU LC-2050C(FX276)

<色谱图>

mV



<峰表>

检测器A 210nm

峰号	保留时间	面积	面积%	高度	理论塔板数(USP)	拖尾因子	分离度(USP)
1	3.592	134462	100.000	14462	3477	1.039	--
总计		134462	100.000	14462			



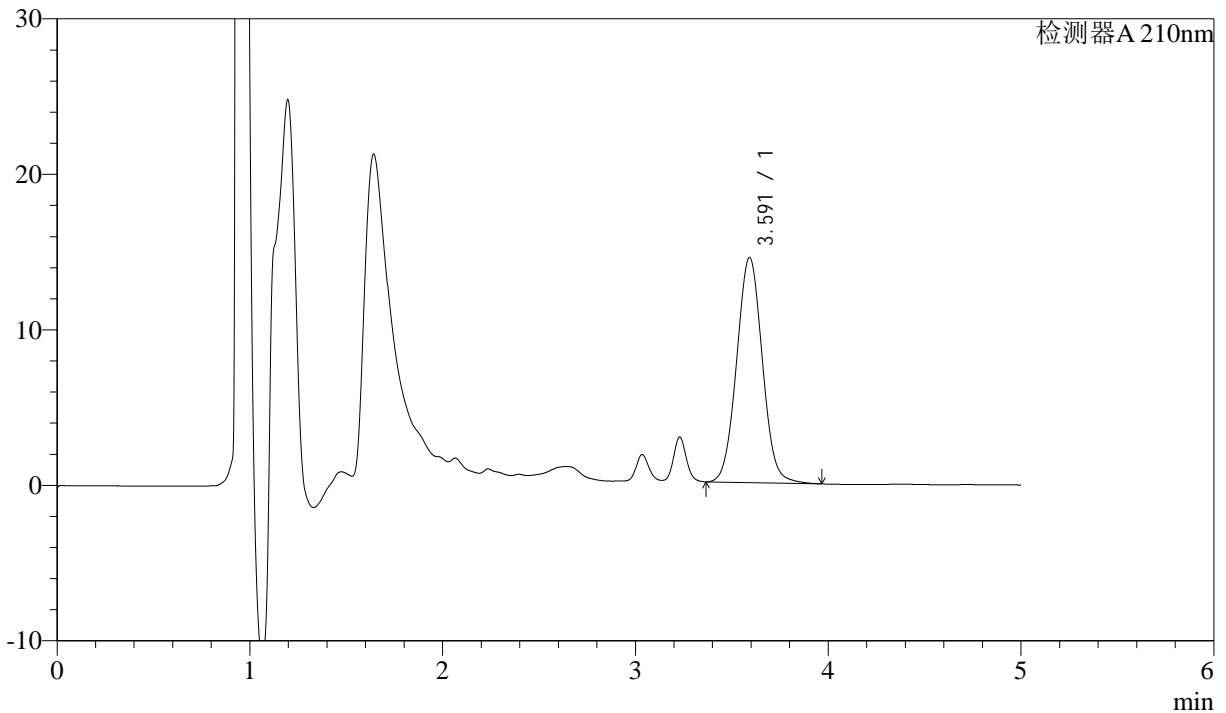
J483

<样品信息>

色谱柱 :SB-C8(150mm*4.6mm,3.5μm) 流速: 1.5ml/min
 柱温 :60°C 波长: 210nm
 数据文件名 :RC\$J483 - 0-58/27-4439-2 - zzp-24102101p-rcd-P5-2.lcd
 方法文件名 :RC\$J483 - J483-RCQX-FX276.lcm
 批处理文件名: RC\$J483 - J483-20241108-FX276.lcb
 样品瓶号 : 1-37
 进样体积 : 400 μL 版本号: 6.115
 进样时间 : 2024/11/08 18:52:20 实验者: jiangjinwei
 处理时间 (V2) : 2024/11/11 14:21:14 处理者: jiangjinwei
 仪器型号: SHIMADZU LC-2050C(FX276)

<色谱图>

mV



<峰表>

检测器A 210nm

峰号	保留时间	面积	面积%	高度	理论塔板数(USP)	拖尾因子	分离度(USP)
1	3.591	134238	100.000	14464	3478	1.040	--
总计		134238	100.000	14464			



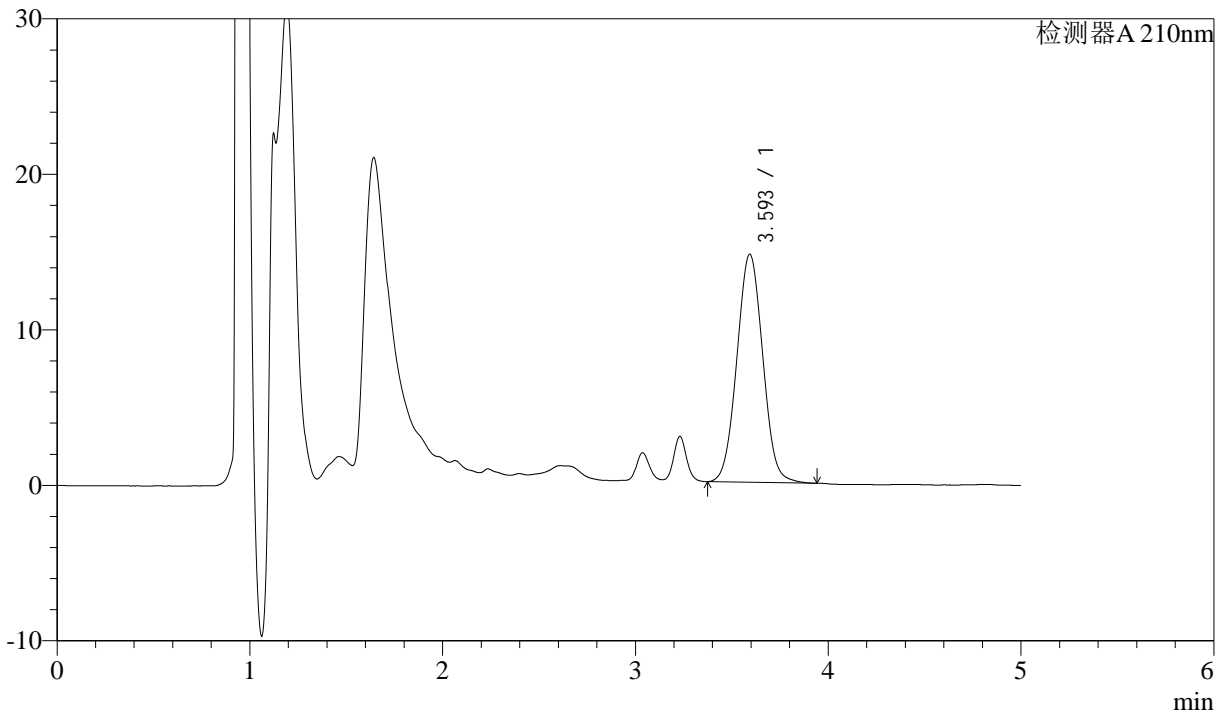
J483

<样品信息>

色谱柱 :SB-C8(150mm*4.6mm,3.5μm) 流速: 1.5ml/min
 柱温 :60°C 波长: 210nm
 数据文件名 :RC\$J483 - 0-58/27-4440-2 - zzp-24102101p-rcd-P6-1.lcd
 方法文件名 :RC\$J483 - J483-RCQX-FX276.lcm
 批处理文件名: RC\$J483 - J483-20241108-FX276.lcb
 样品瓶号 : 1-46
 进样体积 : 400 μL 版本号: 6.115
 进样时间 : 2024/11/08 18:58:51 实验者: jiangjinwei
 处理时间 (V2) : 2024/11/11 14:21:17 处理者: jiangjinwei
 仪器型号: SHIMADZU LC-2050C(FX276)

<色谱图>

mV



<峰表>

检测器A 210nm

峰号	保留时间	面积	面积%	高度	理论塔板数(USP)	拖尾因子	分离度(USP)
1	3.593	137088	100.000	14640	3366	1.038	--
总计		137088	100.000	14640			



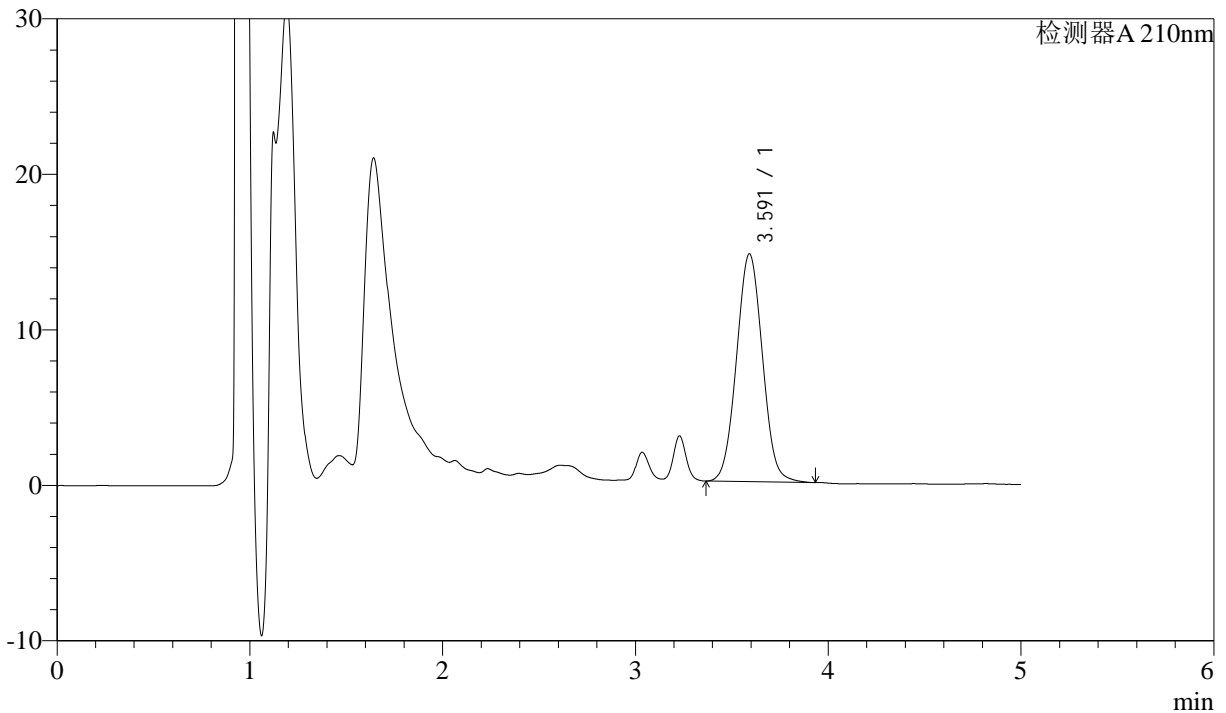
J483

<样品信息>

色谱柱 :SB-C8(150mm*4.6mm,3.5μm) 流速: 1.5ml/min
 柱温 :60°C 波长: 210nm
 数据文件名 :RC\$J483 - 0-58/27-4441-2 - zzp-24102101p-rcd-P6-2.lcd
 方法文件名 :RC\$J483 - J483-RCQX-FX276.lcm
 批处理文件名: RC\$J483 - J483-20241108-FX276.lcb
 样品瓶号 : 1-46
 进样体积 : 400 μL 版本号: 6.115
 进样时间 : 2024/11/08 19:05:22 实验者: jiangjinwei
 处理时间 (V2) : 2024/11/11 14:21:19 处理者: jiangjinwei
 仪器型号: SHIMADZU LC-2050C(FX276)

<色谱图>

mV



<峰表>

检测器A 210nm

峰号	保留时间	面积	面积%	高度	理论塔板数(USP)	拖尾因子	分离度(USP)
1	3.591	136994	100.000	14641	3362	1.039	--
总计		136994	100.000	14641			



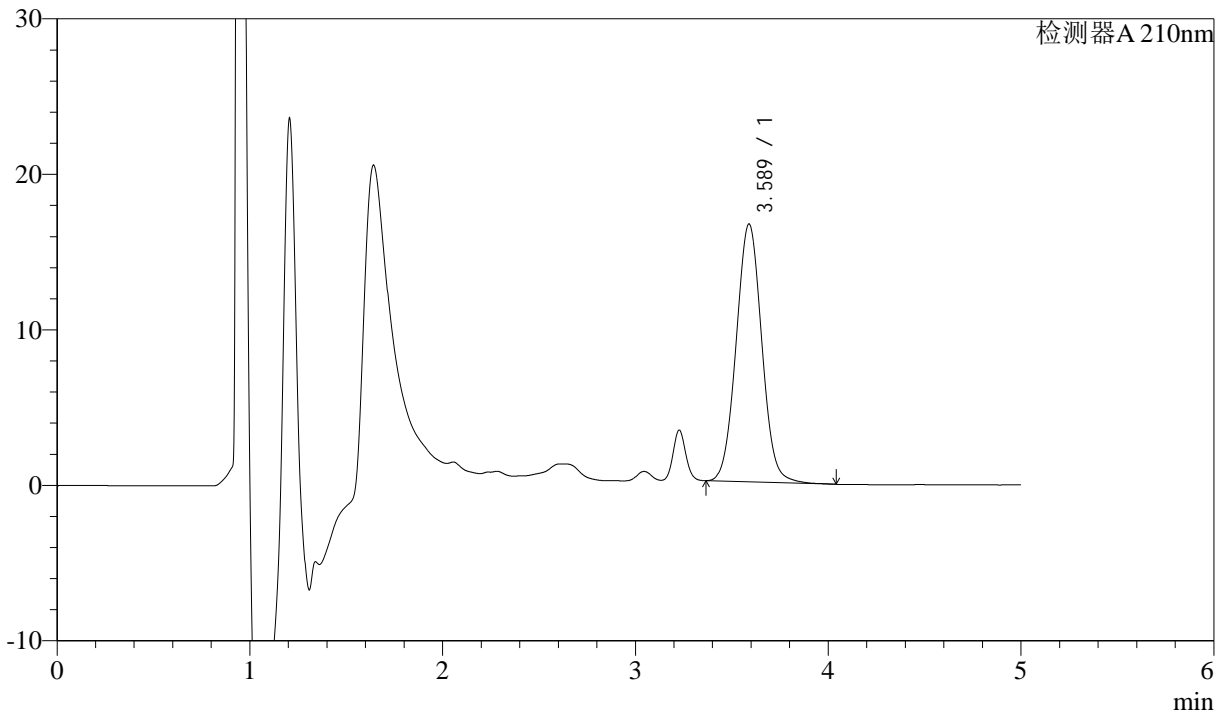
J483

<样品信息>

色谱柱 :SB-C8(150mm*4.6mm,3.5μm) 流速: 1.5ml/min
 柱温 :60°C 波长: 210nm
 数据文件名 :RC\$J483 - 0-58/27-4442-2 - zzp-24102101p-rcd-dz2-1.lcd
 方法文件名 :RC\$J483 - J483-RCQX-FX276.lcm
 批处理文件名: RC\$J483 - J483-20241108-FX276.lcb
 样品瓶号 :1-36
 进样体积 :400 μL 版本号: 6.115
 进样时间 :2024/11/08 19:11:54 实验者: jiangjinwei
 处理时间 (V2) :2024/11/11 14:21:22 处理者: jiangjinwei
 仪器型号: SHIMADZU LC-2050C(FX276)

<色谱图>

mV



<峰表>

检测器A 210nm

峰号	保留时间	面积	面积%	高度	理论塔板数(USP)	拖尾因子	分离度(USP)
1	3.589	153310	100.000	16589	3500	1.041	--
总计		153310	100.000	16589			



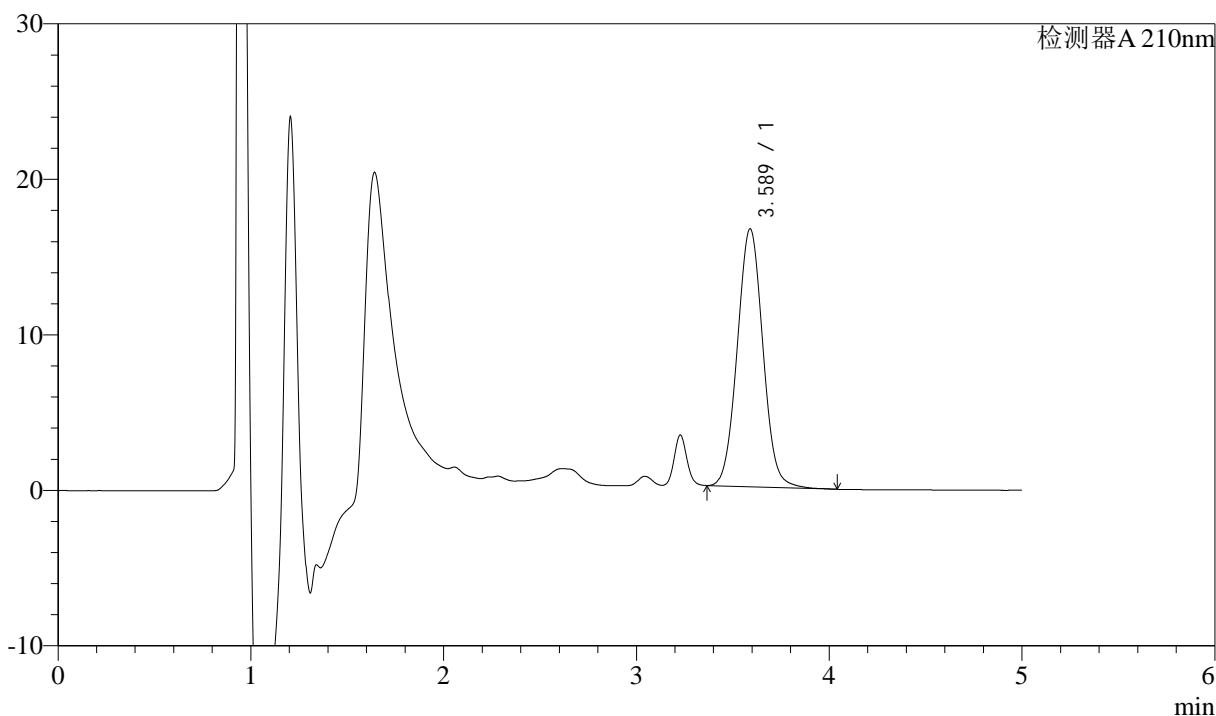
J483

<样品信息>

色谱柱 :SB-C8(150mm*4.6mm,3.5μm) 流速: 1.5ml/min
 柱温 :60°C 波长: 210nm
 数据文件名 :RC\$J483 - 0-58/27-4443-2 - zzp-24102101p-rcd-dz2-2.lcd
 方法文件名 :RC\$J483 - J483-RCQX-FX276.lcm
 批处理文件名: RC\$J483 - J483-20241108-FX276.lcb
 样品瓶号 :1-36
 进样体积 :400 μL 版本号: 6.115
 进样时间 :2024/11/08 19:18:26 实验者: jiangjinwei
 处理时间 (V2) :2024/11/11 14:21:25 处理者: jiangjinwei
 仪器型号: SHIMADZU LC-2050C(FX276)

<色谱图>

mV



<峰表>

检测器A 210nm

峰号	保留时间	面积	面积%	高度	理论塔板数(USP)	拖尾因子	分离度(USP)
1	3.589	153427	100.000	16591	3496	1.041	--
总计		153427	100.000	16591			