



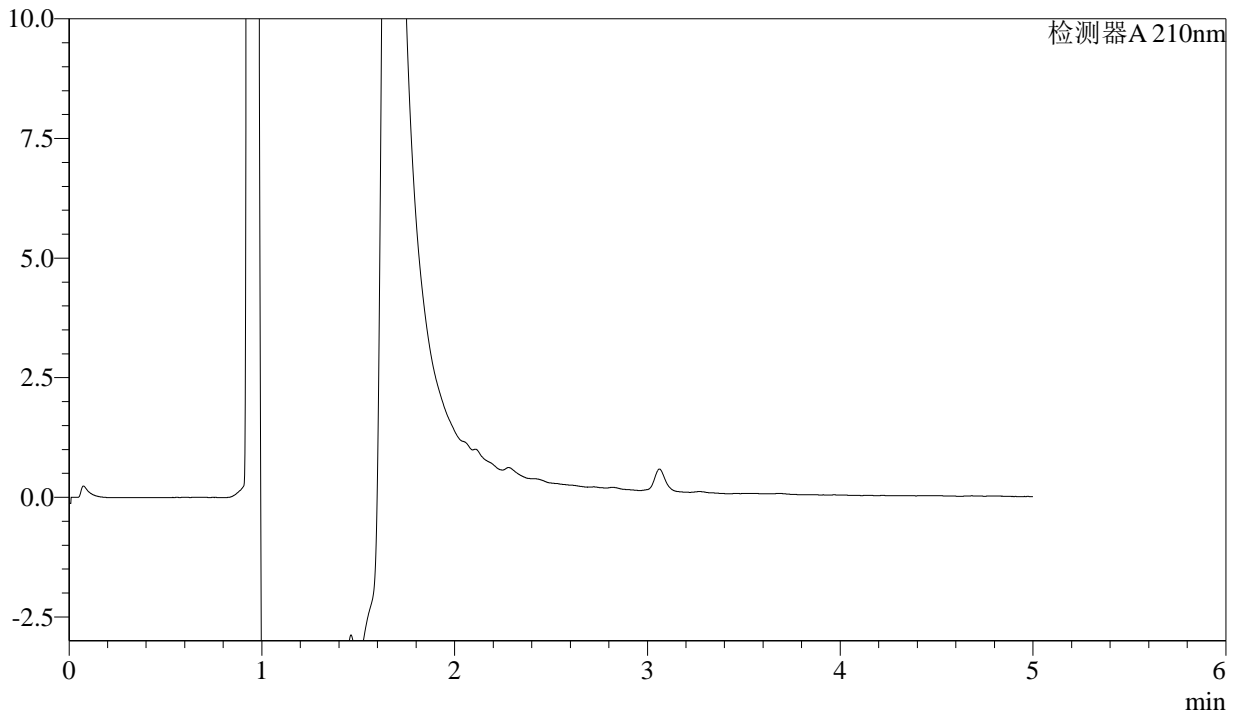
J483

<样品信息>

色谱柱 :SB-C8(150mm*4.6mm,3.5μm) 流速: 1.5ml/min
 柱温 :60°C 波长: 210nm
 数据文件名 :RC\$J483 - 30-7/27-4340-2 - zzp-24110101p-rcd-rj.lcd
 方法文件名 :RC\$J483 - J483-RCQX-FX276.lcm
 批处理文件名: RC\$J483 - J483-20241107-FX276.lcb
 样品瓶号 : 1-9
 进样体积 : 400 μL 版本号: 6.115
 进样时间 : 2024/11/07 17:52:13 实验者: jiangjinwei
 处理时间 (V2) : 2024/11/08 10:31:06 处理者: jiangjinwei
 仪器型号: SHIMADZU LC-2050C(FX276)

<色谱图>

mV



<峰表>

检测器A 210nm

峰号	保留时间	面积	面积%	高度	理论塔板数(USP)	拖尾因子	分离度(USP)
总计							



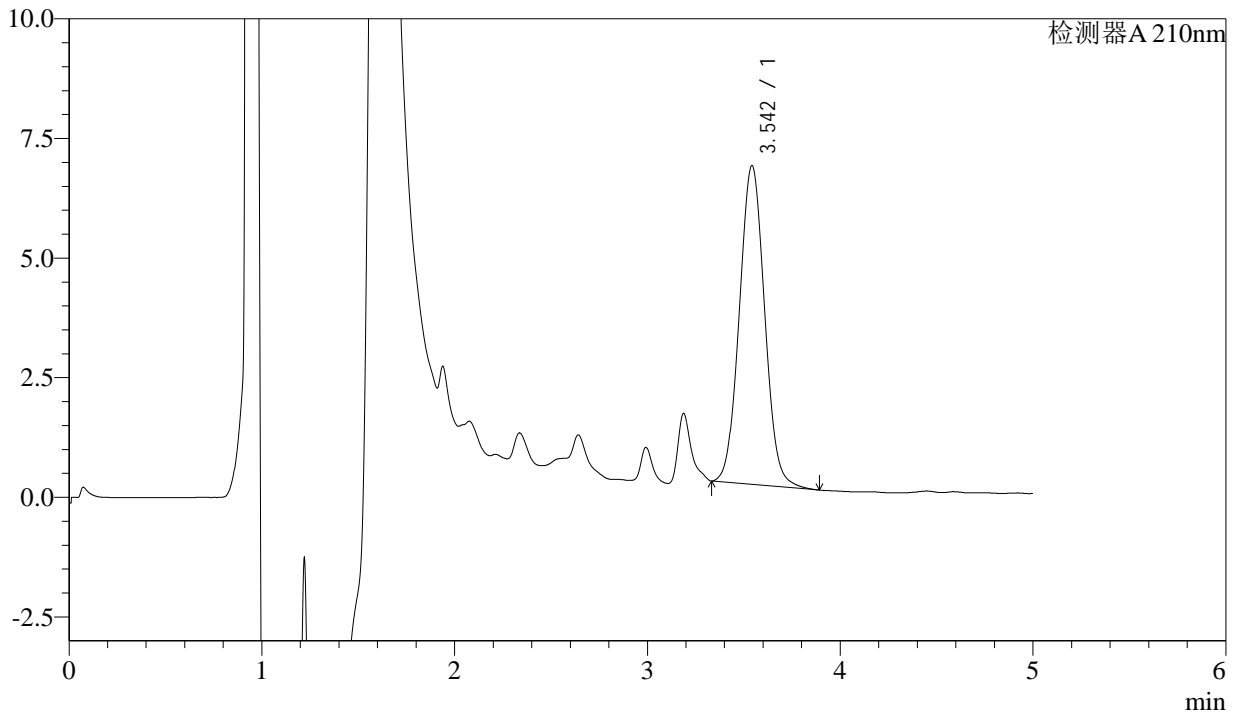
J483

<样品信息>

色谱柱 :SB-C8(150mm*4.6mm,3.5μm) 流速: 1.5ml/min
 柱温 :60°C 波长: 210nm
 数据文件名 :RC\$J483 - 30-7/27-4341-2 - zzp-24110101p-rcd-dz1-1.lcd
 方法文件名 :RC\$J483 - J483-RCQX-FX276.lcm
 批处理文件名: RC\$J483 - J483-20241107-FX276.lcb
 样品瓶号 : 1-18
 进样体积 : 400 μL 版本号: 6.115
 进样时间 : 2024/11/07 17:58:45 实验者: jiangjinwei
 处理时间 (V2) : 2024/11/08 10:31:10 处理者: jiangjinwei
 仪器型号: SHIMADZU LC-2050C(FX276)

<色谱图>

mV



<峰表>

检测器A 210nm

峰号	保留时间	面积	面积%	高度	理论塔板数(USP)	拖尾因子	分离度(USP)
1	3.542	60742	100.000	6654	3471	1.052	--
总计		60742	100.000	6654			



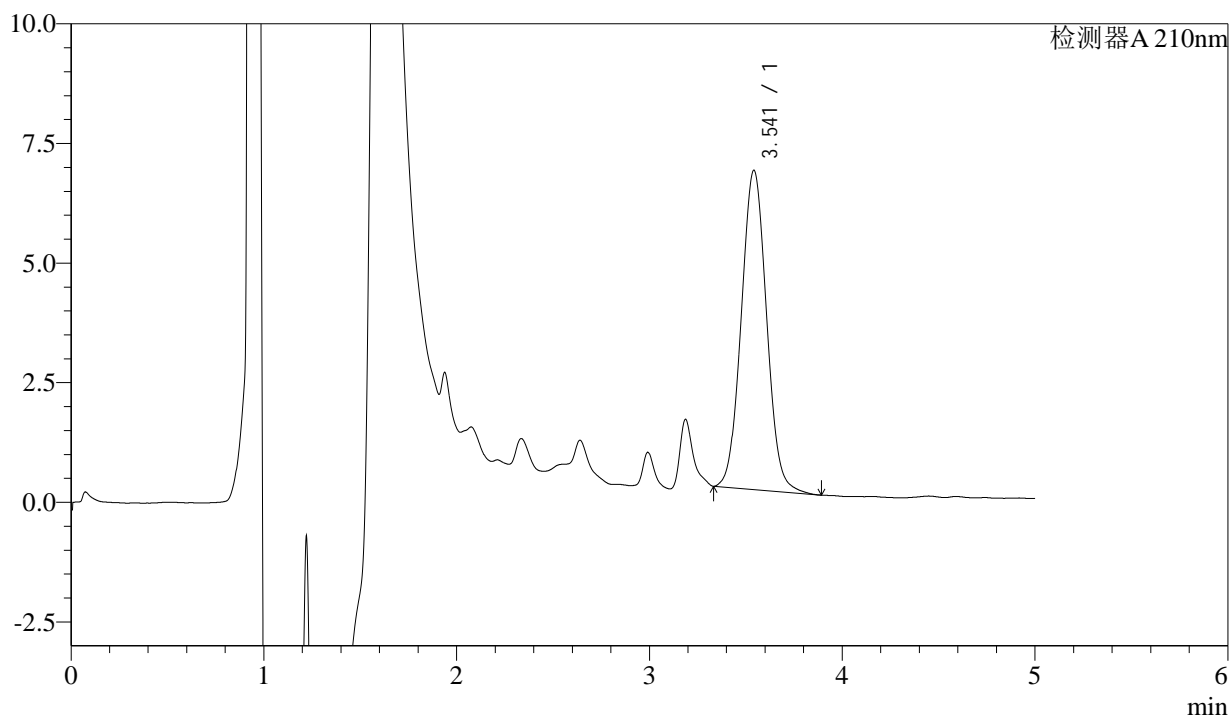
J483

<样品信息>

色谱柱 :SB-C8(150mm*4.6mm,3.5μm) 流速: 1.5ml/min
 柱温 :60°C 波长: 210nm
 数据文件名 :RC\$J483 - 30-7/27-4342-2 - zzp-24110101p-rcd-dz1-2.lcd
 方法文件名 :RC\$J483 - J483-RCQX-FX276.lcm
 批处理文件名: RC\$J483 - J483-20241107-FX276.lcb
 样品瓶号 : 1-18
 进样体积 : 400 μL 版本号: 6.115
 进样时间 : 2024/11/07 18:05:18 实验者: jiangjinwei
 处理时间 (V2) : 2024/11/08 10:31:13 处理者: jiangjinwei
 仪器型号: SHIMADZU LC-2050C(FX276)

<色谱图>

mV



<峰表>

检测器A 210nm

峰号	保留时间	面积	面积%	高度	理论塔板数(USP)	拖尾因子	分离度(USP)
1	3.541	60850	100.000	6666	3478	1.052	--
总计		60850	100.000	6666			



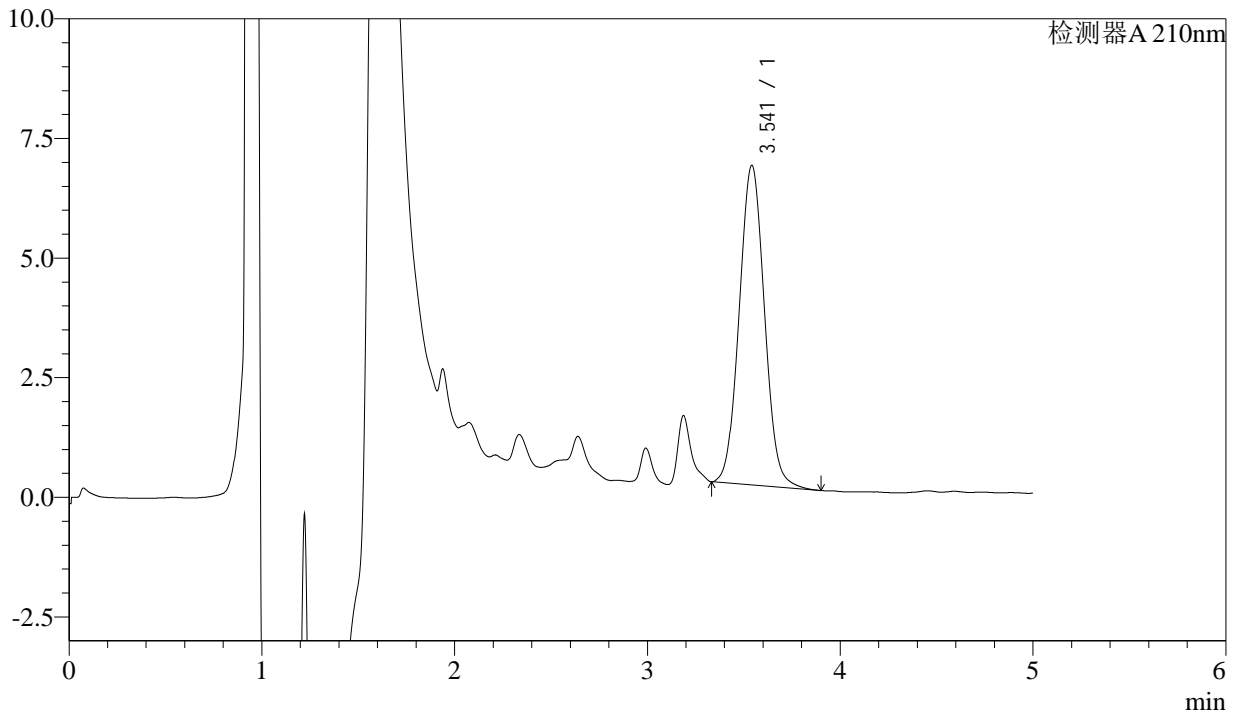
J483

<样品信息>

色谱柱 :SB-C8(150mm*4.6mm,3.5μm) 流速: 1.5ml/min
 柱温 :60°C 波长: 210nm
 数据文件名 :RC\$J483 - 30-7/27-4343-2 - zzp-24110101p-rcd-dz1-3.lcd
 方法文件名 :RC\$J483 - J483-RCQX-FX276.lcm
 批处理文件名: RC\$J483 - J483-20241107-FX276.lcb
 样品瓶号 : 1-18
 进样体积 : 400 μL 版本号: 6.115
 进样时间 : 2024/11/07 18:11:50 实验者: jiangjinwei
 处理时间 (V2) : 2024/11/08 10:31:16 处理者: jiangjinwei
 仪器型号: SHIMADZU LC-2050C(FX276)

<色谱图>

mV



<峰表>

检测器A 210nm

峰号	保留时间	面积	面积%	高度	理论塔板数(USP)	拖尾因子	分离度(USP)
1	3.541	60922	100.000	6677	3476	1.052	--
总计		60922	100.000	6677			



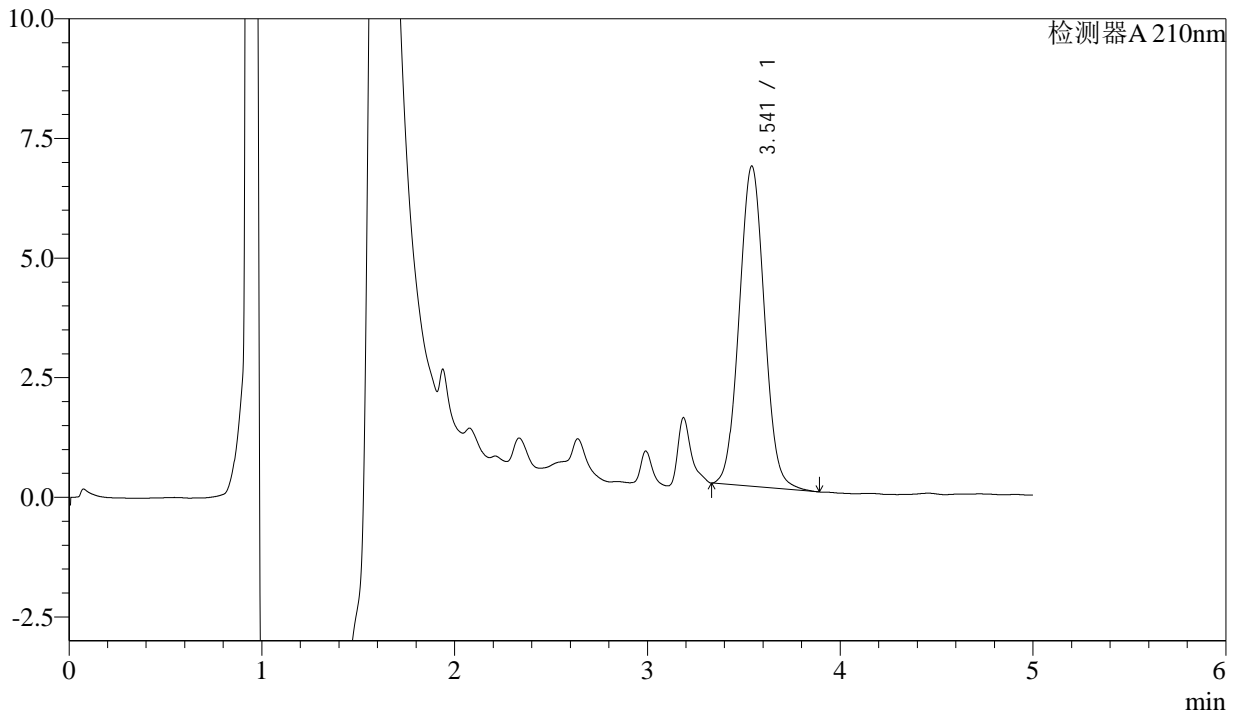
J483

<样品信息>

色谱柱 :SB-C8(150mm*4.6mm,3.5μm) 流速: 1.5ml/min
 柱温 :60°C 波长: 210nm
 数据文件名 :RC\$J483 - 30-7/27-4344-2 - zzp-24110101p-rcd-dz1-4.lcd
 方法文件名 :RC\$J483 - J483-RCQX-FX276.lcm
 批处理文件名: RC\$J483 - J483-20241107-FX276.lcb
 样品瓶号 : 1-27
 进样体积 : 400 μL 版本号: 6.115
 进样时间 : 2024/11/07 18:18:22 实验者: jiangjinwei
 处理时间 (V2) : 2024/11/08 10:31:18 处理者: jiangjinwei
 仪器型号: SHIMADZU LC-2050C(FX276)

<色谱图>

mV



<峰表>

检测器A 210nm

峰号	保留时间	面积	面积%	高度	理论塔板数(USP)	拖尾因子	分离度(USP)
1	3.541	60782	100.000	6690	3513	1.049	--
总计		60782	100.000	6690			



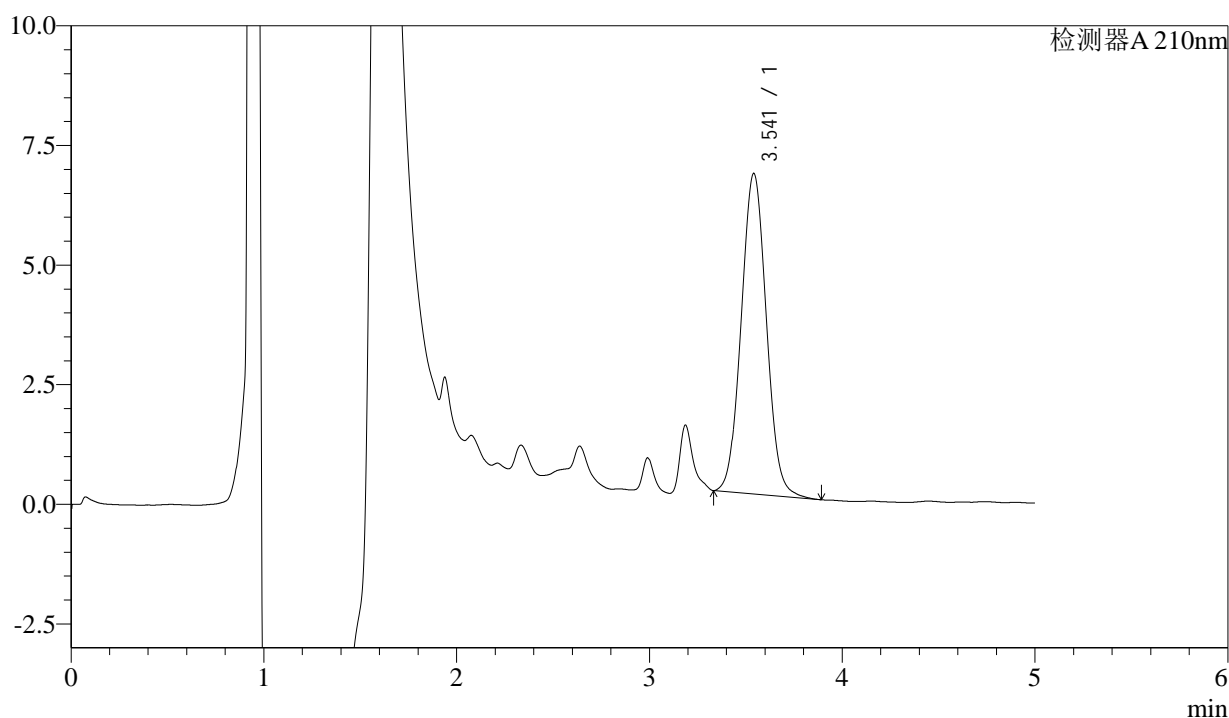
J483

<样品信息>

色谱柱 :SB-C8(150mm*4.6mm,3.5 μ m) 流速: 1.5ml/min
 柱温 :60 $^{\circ}$ C 波长: 210nm
 数据文件名 :RC\$J483 - 30-7/27-4345-2 - zzp-24110101p-rcd-dz1-5.lcd
 方法文件名 :RC\$J483 - J483-RCQX-FX276.lcm
 批处理文件名: RC\$J483 - J483-20241107-FX276.lcb
 样品瓶号 : 1-27
 进样体积 : 400 μ L 版本号: 6.115
 进样时间 : 2024/11/07 18:24:54 实验者: jiangjinwei
 处理时间 (V2) : 2024/11/08 10:31:21 处理者: jiangjinwei
 仪器型号: SHIMADZU LC-2050C(FX276)

<色谱图>

mV



<峰表>

检测器A 210nm

峰号	保留时间	面积	面积%	高度	理论塔板数(USP)	拖尾因子	分离度(USP)
1	3.541	60801	100.000	6696	3507	1.050	--
总计		60801	100.000	6696			



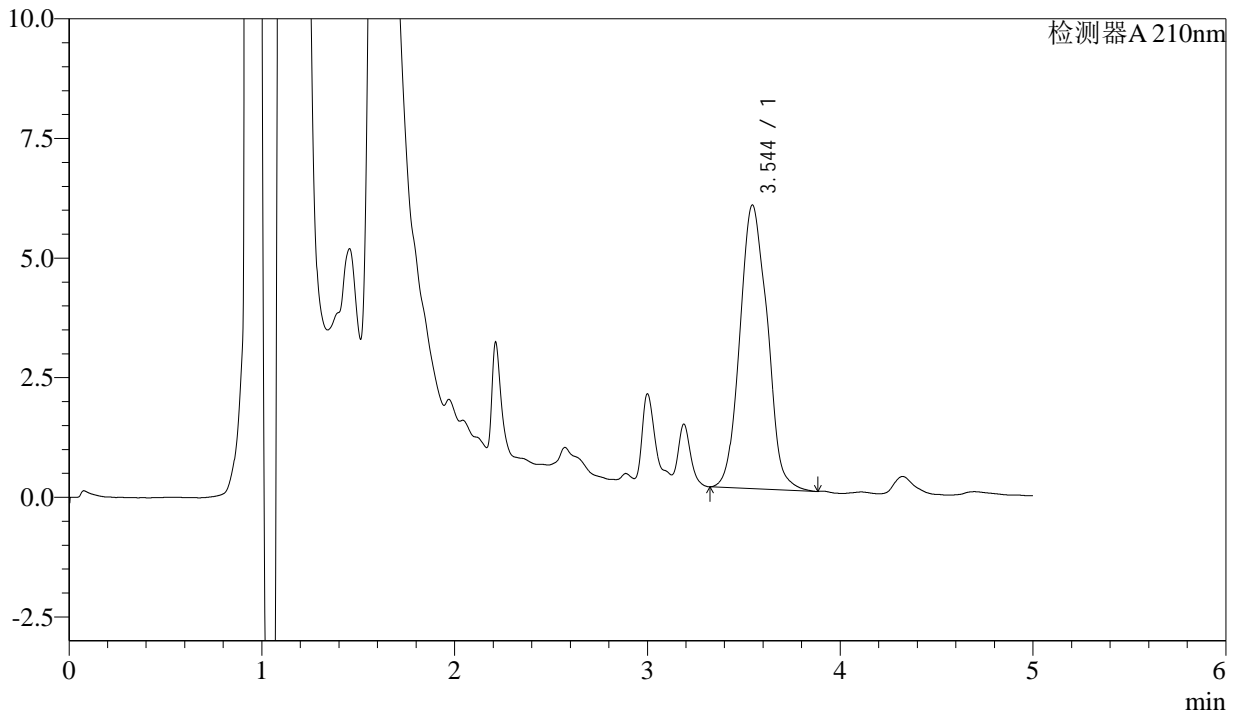
J483

<样品信息>

色谱柱 :SB-C8(150mm*4.6mm,3.5μm) 流速: 1.5ml/min
 柱温 :60°C 波长: 210nm
 数据文件名 :RC\$J483 - 30-7/27-4346-2 - zzp-24110101p-rcd-P1-1.lcd
 方法文件名 :RC\$J483 - J483-RCQX-FX276.lcm
 批处理文件名: RC\$J483 - J483-20241107-FX276.lcb
 样品瓶号 : 1-1
 进样体积 : 400 μL 版本号: 6.115
 进样时间 : 2024/11/07 18:31:25 实验者: jiangjinwei
 处理时间 (V2) : 2024/11/08 10:31:24 处理者: jiangjinwei
 仪器型号: SHIMADZU LC-2050C(FX276)

<色谱图>

mV



<峰表>

检测器A 210nm

峰号	保留时间	面积	面积%	高度	理论塔板数(USP)	拖尾因子	分离度(USP)
1	3.544	58760	100.000	5924	2953	1.095	--
总计		58760	100.000	5924			



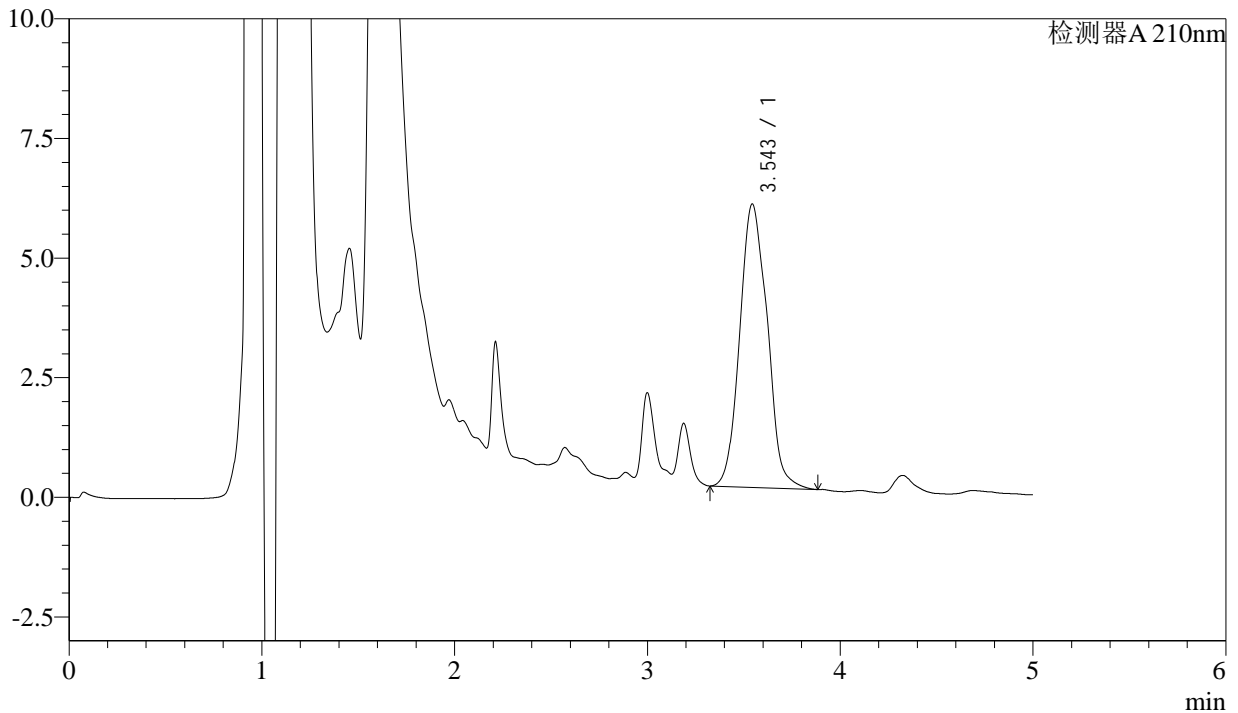
J483

<样品信息>

色谱柱 :SB-C8(150mm*4.6mm,3.5μm) 流速: 1.5ml/min
 柱温 :60°C 波长: 210nm
 数据文件名 :RC\$J483 - 30-7/27-4347-2 - zzp-24110101p-rcd-P1-2.lcd
 方法文件名 :RC\$J483 - J483-RCQX-FX276.lcm
 批处理文件名: RC\$J483 - J483-20241107-FX276.lcb
 样品瓶号 : 1-1
 进样体积 : 400 μL 版本号: 6.115
 进样时间 : 2024/11/07 18:37:56 实验者: jiangjinwei
 处理时间 (V2) : 2024/11/08 10:31:27 处理者: jiangjinwei
 仪器型号: SHIMADZU LC-2050C(FX276)

<色谱图>

mV



<峰表>

检测器A 210nm

峰号	保留时间	面积	面积%	高度	理论塔板数(USP)	拖尾因子	分离度(USP)
1	3.543	58899	100.000	5915	2943	1.104	--
总计		58899	100.000	5915			



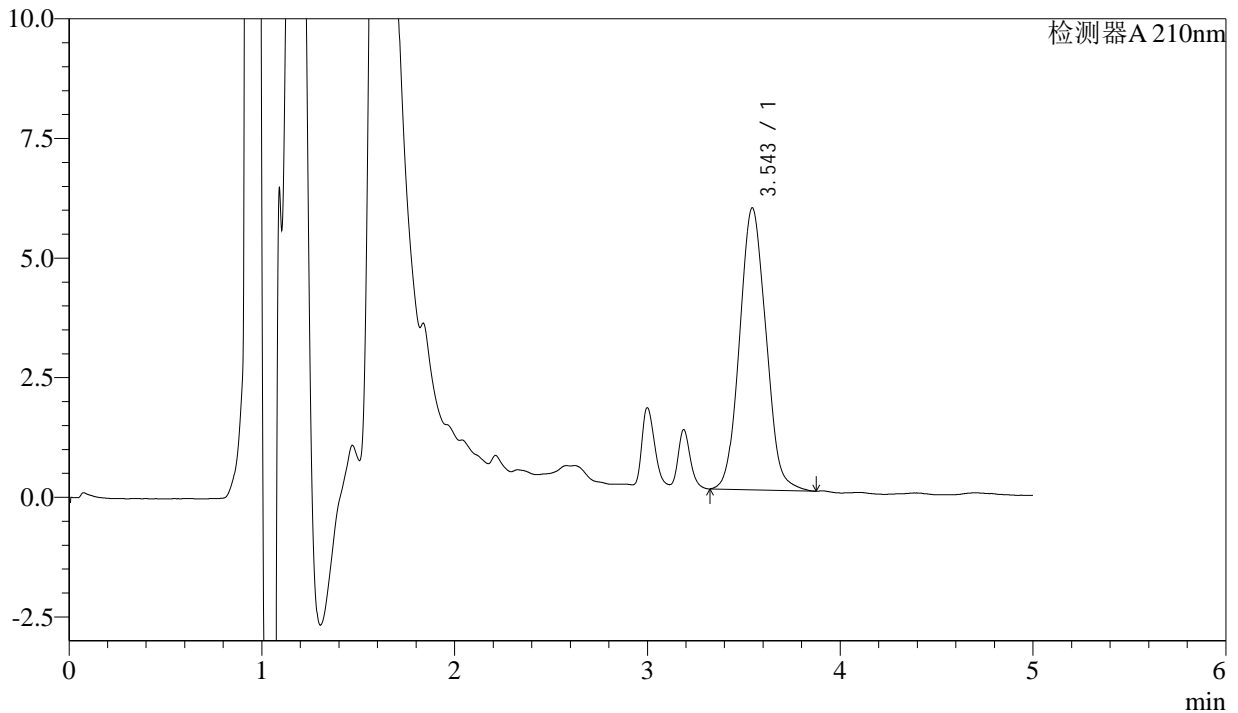
J483

<样品信息>

色谱柱 :SB-C8(150mm*4.6mm,3.5μm) 流速: 1.5ml/min
 柱温 :60°C 波长: 210nm
 数据文件名 :RC\$J483 - 30-7/27-4348-2 - zzp-24110101p-rcd-P2-1.lcd
 方法文件名 :RC\$J483 - J483-RCQX-FX276.lcm
 批处理文件名: RC\$J483 - J483-20241107-FX276.lcb
 样品瓶号 : 1-10
 进样体积 : 400 μL 版本号: 6.115
 进样时间 : 2024/11/07 18:44:27 实验者: jiangjinwei
 处理时间 (V2) : 2024/11/08 10:31:30 处理者: jiangjinwei
 仪器型号: SHIMADZU LC-2050C(FX276)

<色谱图>

mV



<峰表>

检测器A 210nm

峰号	保留时间	面积	面积%	高度	理论塔板数(USP)	拖尾因子	分离度(USP)
1	3.543	56068	100.000	5884	2963	1.077	--
总计		56068	100.000	5884			



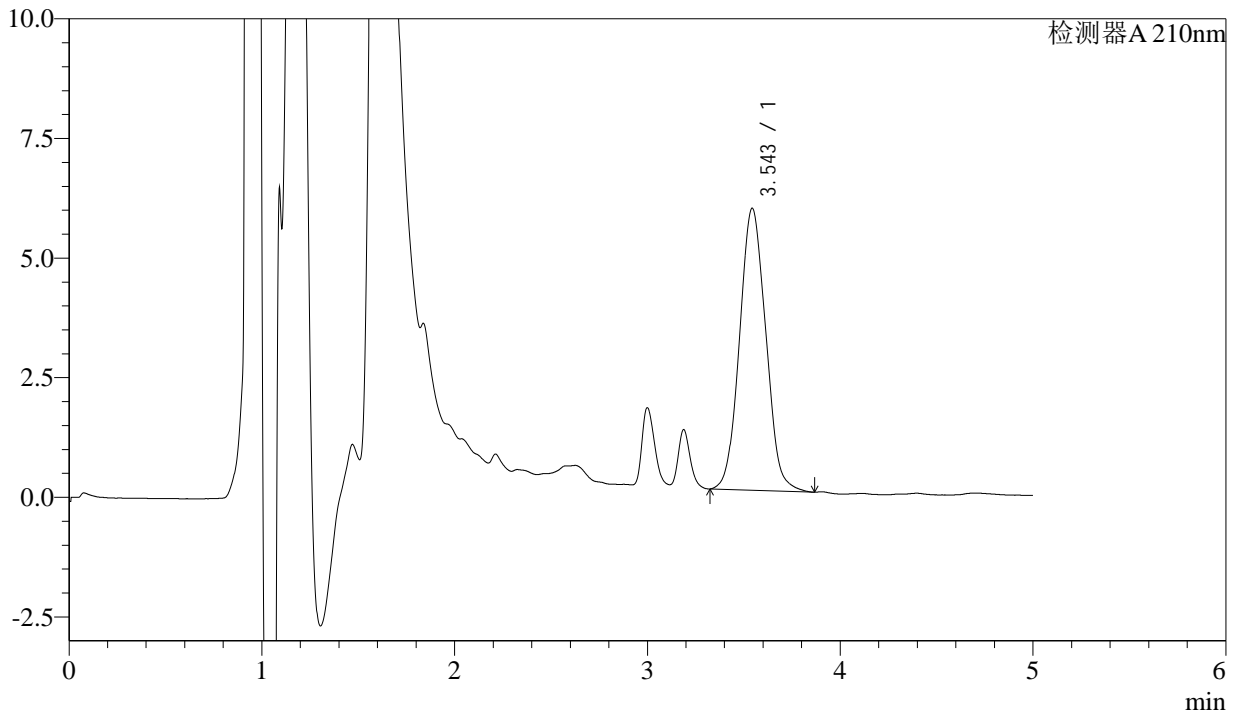
J483

<样品信息>

色谱柱 :SB-C8(150mm*4.6mm,3.5μm) 流速: 1.5ml/min
 柱温 :60°C 波长: 210nm
 数据文件名 :RC\$J483 - 30-7/27-4349-2 - zzp-24110101p-rcd-P2-2.lcd
 方法文件名 :RC\$J483 - J483-RCQX-FX276.lcm
 批处理文件名: RC\$J483 - J483-20241107-FX276.lcb
 样品瓶号 : 1-10
 进样体积 : 400 μL 版本号: 6.115
 进样时间 : 2024/11/07 18:50:59 实验者: jiangjinwei
 处理时间 (V2) : 2024/11/08 10:31:33 处理者: jiangjinwei
 仪器型号: SHIMADZU LC-2050C(FX276)

<色谱图>

mV



<峰表>

检测器A 210nm

峰号	保留时间	面积	面积%	高度	理论塔板数(USP)	拖尾因子	分离度(USP)
1	3.543	55915	100.000	5885	3049	1.068	--
总计		55915	100.000	5885			



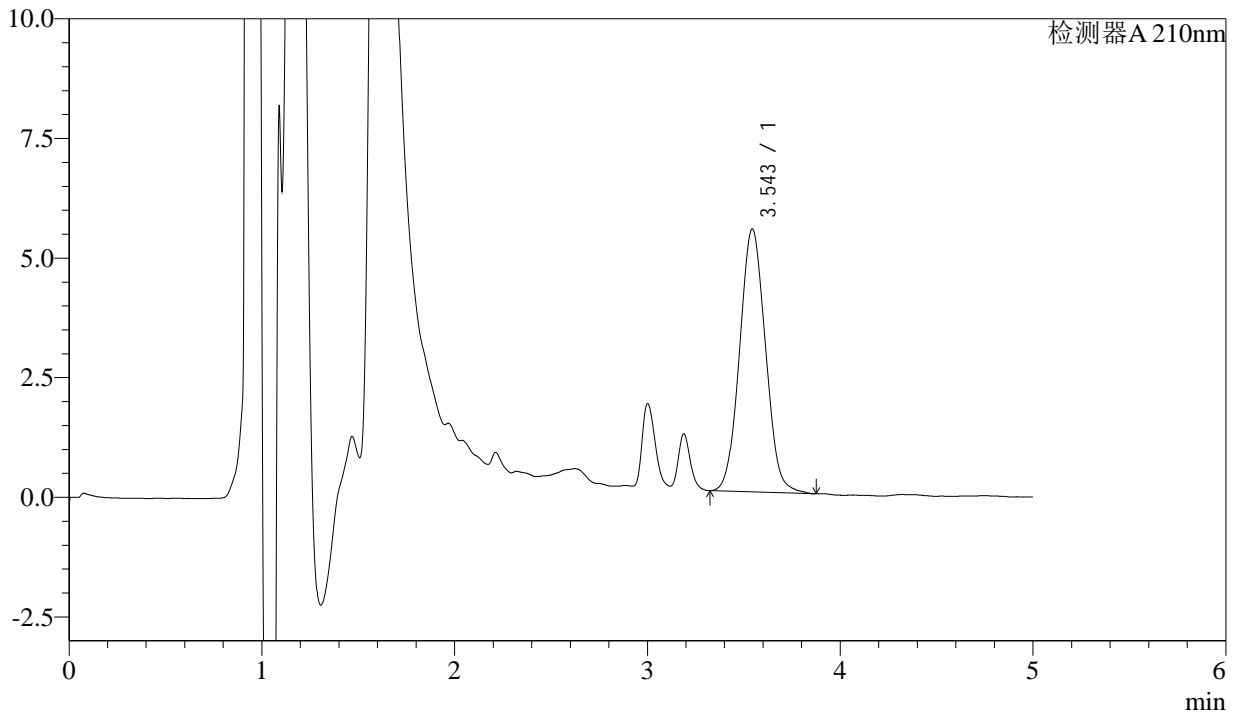
J483

<样品信息>

色谱柱 :SB-C8(150mm*4.6mm,3.5μm) 流速: 1.5ml/min
 柱温 :60°C 波长: 210nm
 数据文件名 :RC\$J483 - 30-7/27-4350-2 - zzp-24110101p-rcd-P3-1.lcd
 方法文件名 :RC\$J483 - J483-RCQX-FX276.lcm
 批处理文件名: RC\$J483 - J483-20241107-FX276.lcb
 样品瓶号 : 1-19
 进样体积 : 400 μL 版本号: 6.115
 进样时间 : 2024/11/07 18:57:29 实验者: jiangjinwei
 处理时间 (V2) : 2024/11/08 10:31:35 处理者: jiangjinwei
 仪器型号: SHIMADZU LC-2050C(FX276)

<色谱图>

mV



<峰表>

检测器A 210nm

峰号	保留时间	面积	面积%	高度	理论塔板数(USP)	拖尾因子	分离度(USP)
1	3.543	51333	100.000	5489	3204	1.056	--
总计		51333	100.000	5489			



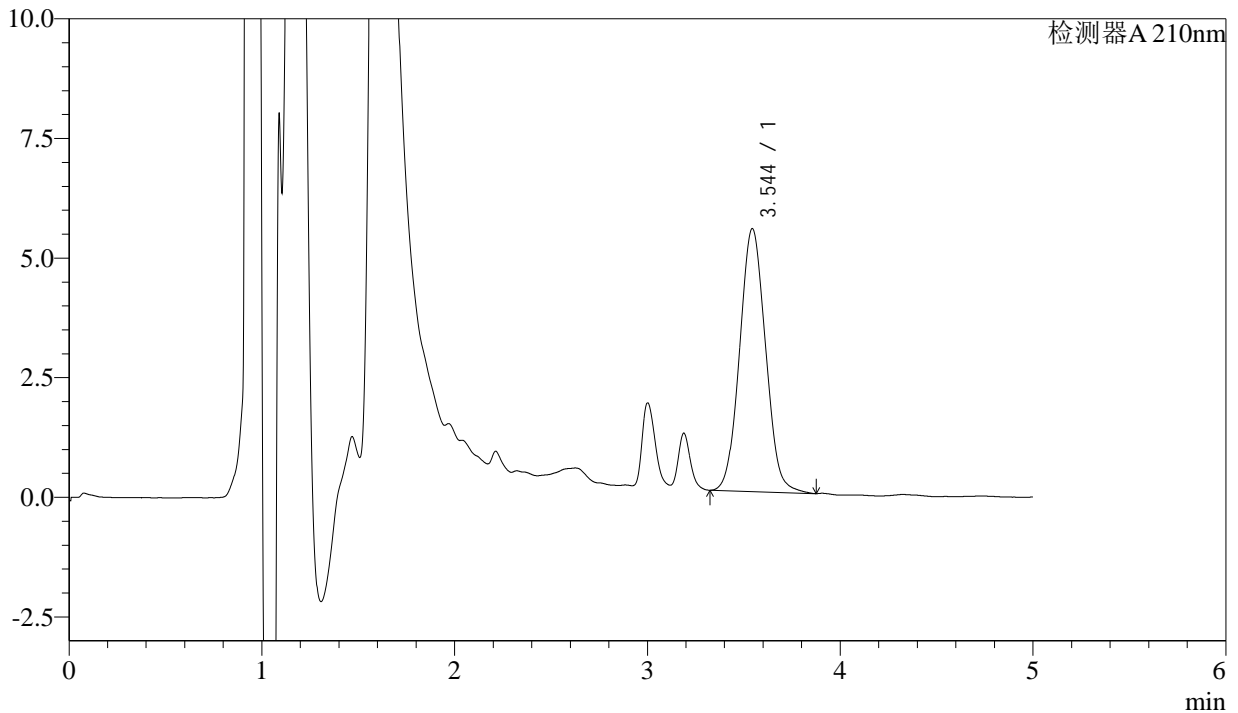
J483

<样品信息>

色谱柱 :SB-C8(150mm*4.6mm,3.5μm) 流速: 1.5ml/min
 柱温 :60°C 波长: 210nm
 数据文件名 :RC\$J483 - 30-7/27-4351-2 - zzp-24110101p-rcd-P3-2.lcd
 方法文件名 :RC\$J483 - J483-RCQX-FX276.lcm
 批处理文件名: RC\$J483 - J483-20241107-FX276.lcb
 样品瓶号 : 1-19
 进样体积 : 400 μL 版本号: 6.115
 进样时间 : 2024/11/07 19:04:00 实验者: jiangjinwei
 处理时间 (V2) : 2024/11/08 10:31:38 处理者: jiangjinwei
 仪器型号: SHIMADZU LC-2050C(FX276)

<色谱图>

mV



<峰表>

检测器A 210nm

峰号	保留时间	面积	面积%	高度	理论塔板数(USP)	拖尾因子	分离度(USP)
1	3.544	51404	100.000	5489	3202	1.060	--
总计		51404	100.000	5489			



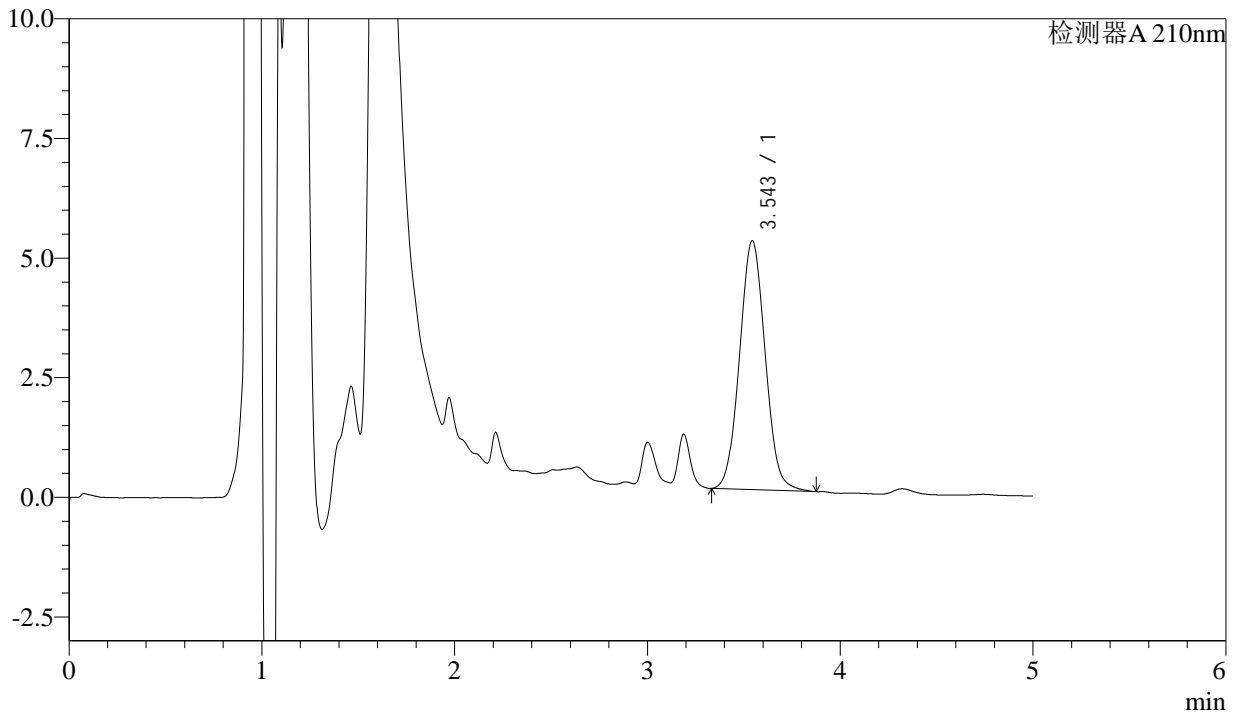
J483

<样品信息>

色谱柱 :SB-C8(150mm*4.6mm,3.5μm) 流速: 1.5ml/min
 柱温 :60°C 波长: 210nm
 数据文件名 :RC\$J483 - 30-7/27-4352-2 - zzp-24110101p-rcd-P4-1.lcd
 方法文件名 :RC\$J483 - J483-RCQX-FX276.lcm
 批处理文件名: RC\$J483 - J483-20241107-FX276.lcb
 样品瓶号 : 1-28
 进样体积 : 400 μL 版本号: 6.115
 进样时间 : 2024/11/07 19:10:31 实验者: jiangjinwei
 处理时间 (V2) : 2024/11/08 10:31:41 处理者: jiangjinwei
 仪器型号: SHIMADZU LC-2050C(FX276)

<色谱图>

mV



<峰表>

检测器A 210nm

峰号	保留时间	面积	面积%	高度	理论塔板数(USP)	拖尾因子	分离度(USP)
1	3.543	48069	100.000	5197	3361	1.052	--
总计		48069	100.000	5197			



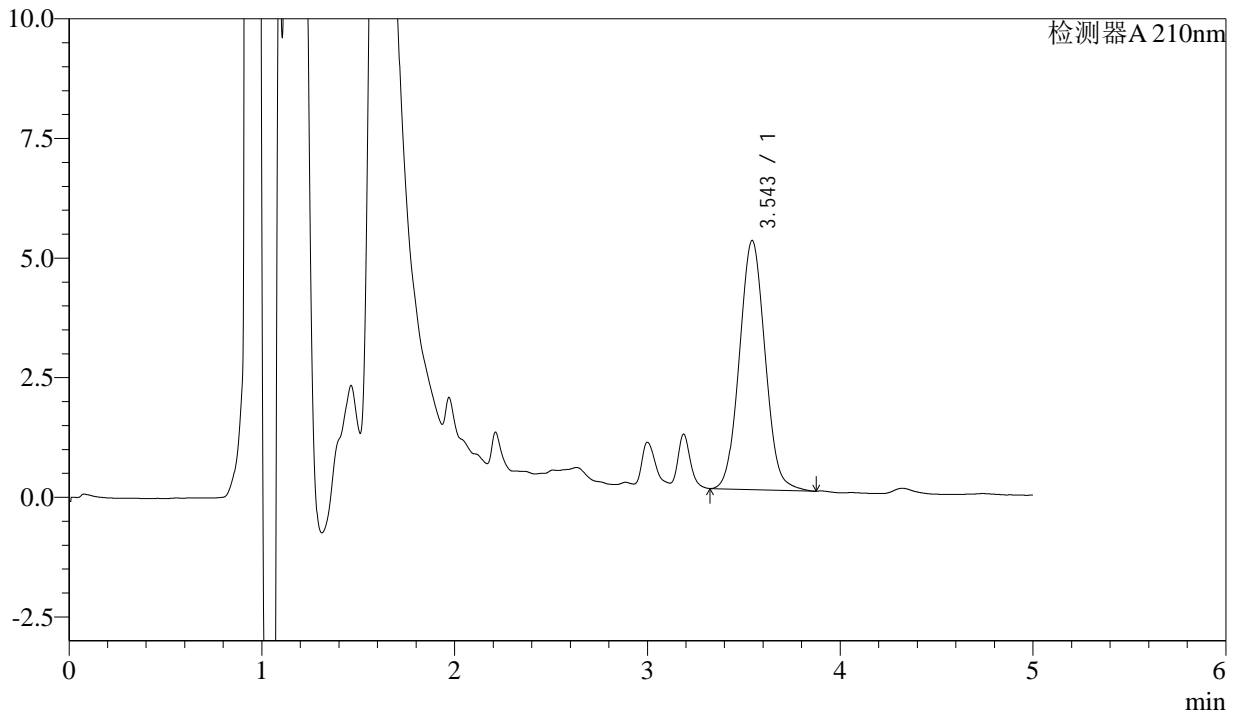
J483

<样品信息>

色谱柱 :SB-C8(150mm*4.6mm,3.5μm) 流速: 1.5ml/min
 柱温 :60°C 波长: 210nm
 数据文件名 :RC\$J483 - 30-7/27-4353-2 - zzp-24110101p-rcd-P4-2.lcd
 方法文件名 :RC\$J483 - J483-RCQX-FX276.lcm
 批处理文件名: RC\$J483 - J483-20241107-FX276.lcb
 样品瓶号 : 1-28
 进样体积 : 400 μL 版本号: 6.115
 进样时间 : 2024/11/07 19:17:02 实验者: jiangjinwei
 处理时间 (V2) : 2024/11/08 10:31:44 处理者: jiangjinwei
 仪器型号: SHIMADZU LC-2050C(FX276)

<色谱图>

mV



<峰表>

检测器A 210nm

峰号	保留时间	面积	面积%	高度	理论塔板数(USP)	拖尾因子	分离度(USP)
1	3.543	48195	100.000	5197	3348	1.056	--
总计		48195	100.000	5197			



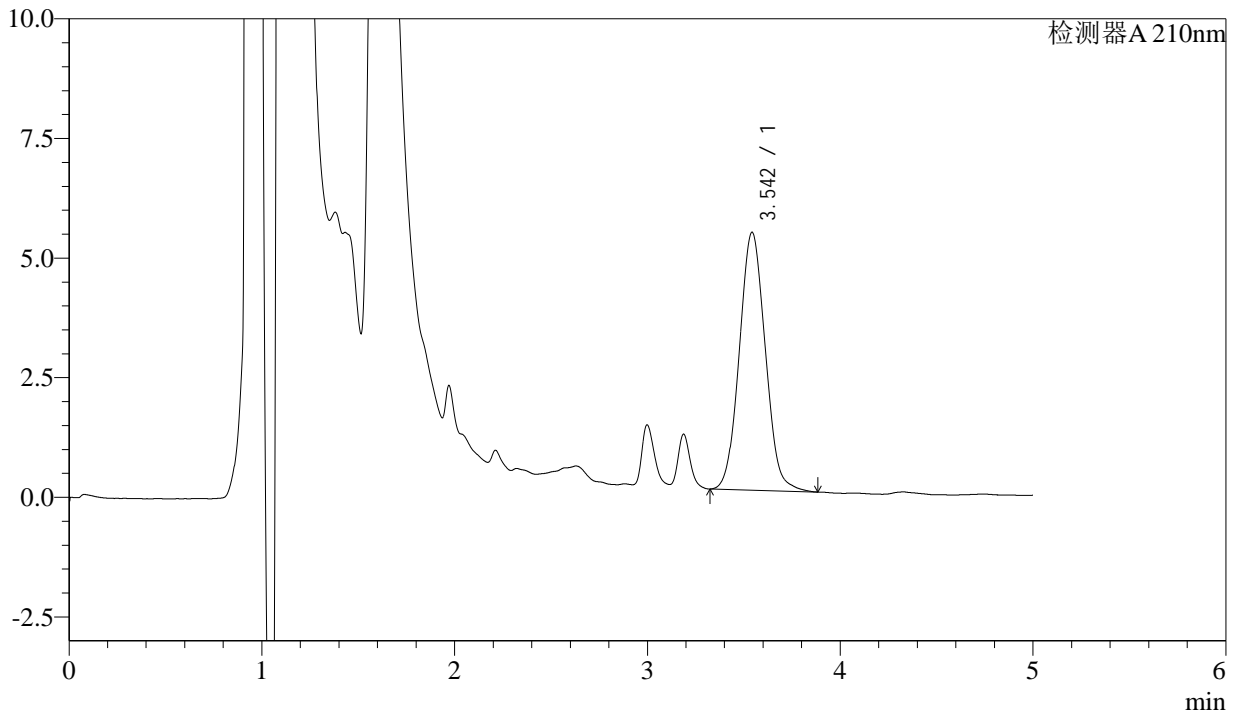
J483

<样品信息>

色谱柱 :SB-C8(150mm*4.6mm,3.5μm) 流速: 1.5ml/min
 柱温 :60°C 波长: 210nm
 数据文件名 :RC\$J483 - 30-7/27-4354-2 - zzp-24110101p-rcd-P5-1.lcd
 方法文件名 :RC\$J483 - J483-RCQX-FX276.lcm
 批处理文件名: RC\$J483 - J483-20241107-FX276.lcb
 样品瓶号 :1-37
 进样体积 :400 μL 版本号: 6.115
 进样时间 :2024/11/07 19:23:33 实验者: jiangjinwei
 处理时间 (V2) :2024/11/08 10:31:47 处理者: jiangjinwei
 仪器型号: SHIMADZU LC-2050C(FX276)

<色谱图>

mV



<峰表>

检测器A 210nm

峰号	保留时间	面积	面积%	高度	理论塔板数(USP)	拖尾因子	分离度(USP)
1	3.542	50496	100.000	5382	3207	1.066	--
总计		50496	100.000	5382			



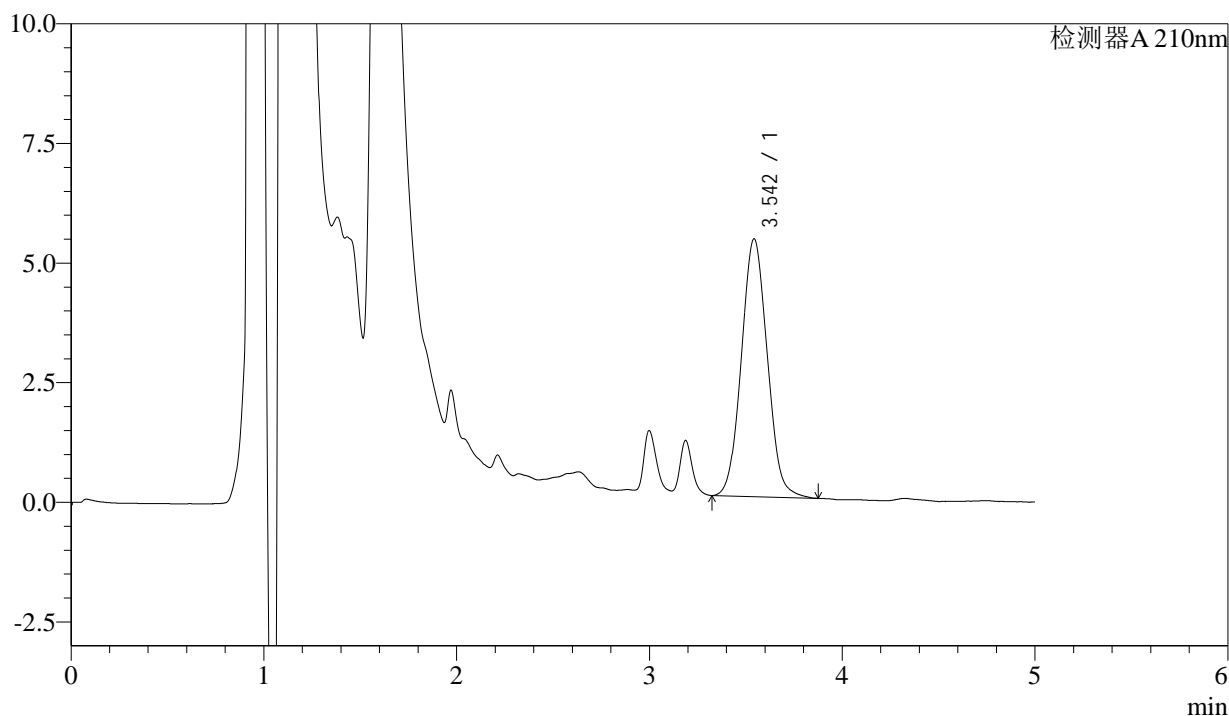
J483

<样品信息>

色谱柱 :SB-C8(150mm*4.6mm,3.5μm) 流速: 1.5ml/min
 柱温 :60°C 波长: 210nm
 数据文件名 :RC\$J483 - 30-7/27-4355-2 - zzp-24110101p-rcd-P5-2.lcd
 方法文件名 :RC\$J483 - J483-RCQX-FX276.lcm
 批处理文件名: RC\$J483 - J483-20241107-FX276.lcb
 样品瓶号 :1-37
 进样体积 :400 μL 版本号: 6.115
 进样时间 :2024/11/07 19:30:03 实验者: jiangjinwei
 处理时间 (V2) :2024/11/08 10:31:50 处理者: jiangjinwei
 仪器型号: SHIMADZU LC-2050C(FX276)

<色谱图>

mV



<峰表>

检测器A 210nm

峰号	保留时间	面积	面积%	高度	理论塔板数(USP)	拖尾因子	分离度(USP)
1	3.542	50378	100.000	5378	3210	1.061	--
总计		50378	100.000	5378			



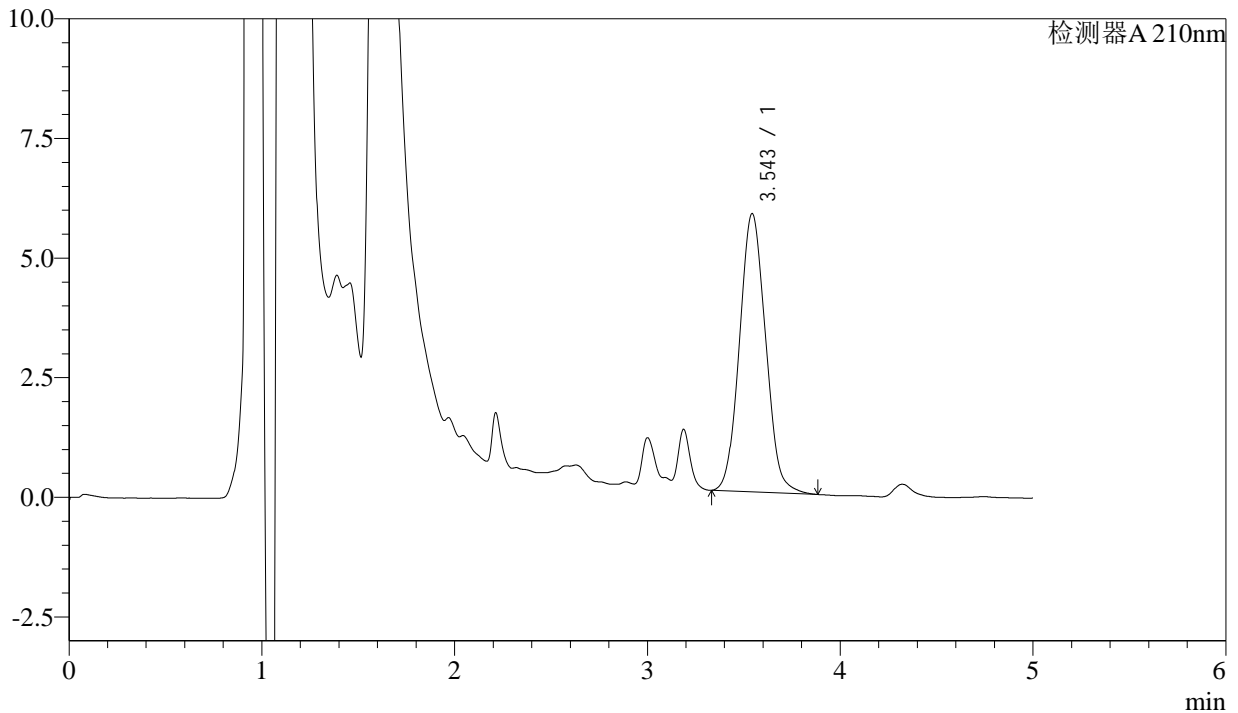
J483

<样品信息>

色谱柱 :SB-C8(150mm*4.6mm,3.5μm) 流速: 1.5ml/min
 柱温 :60°C 波长: 210nm
 数据文件名 :RC\$J483 - 30-7/27-4356-2 - zzp-24110101p-rcd-P6-1.lcd
 方法文件名 :RC\$J483 - J483-RCQX-FX276.lcm
 批处理文件名: RC\$J483 - J483-20241107-FX276.lcb
 样品瓶号 : 1-46
 进样体积 : 400 μL 版本号: 6.115
 进样时间 : 2024/11/07 19:36:34 实验者: jiangjinwei
 处理时间 (V2) : 2024/11/08 10:31:52 处理者: jiangjinwei
 仪器型号: SHIMADZU LC-2050C(FX276)

<色谱图>

mV



<峰表>

检测器A 210nm

峰号	保留时间	面积	面积%	高度	理论塔板数(USP)	拖尾因子	分离度(USP)
1	3.543	54795	100.000	5806	3097	1.073	--
总计		54795	100.000	5806			



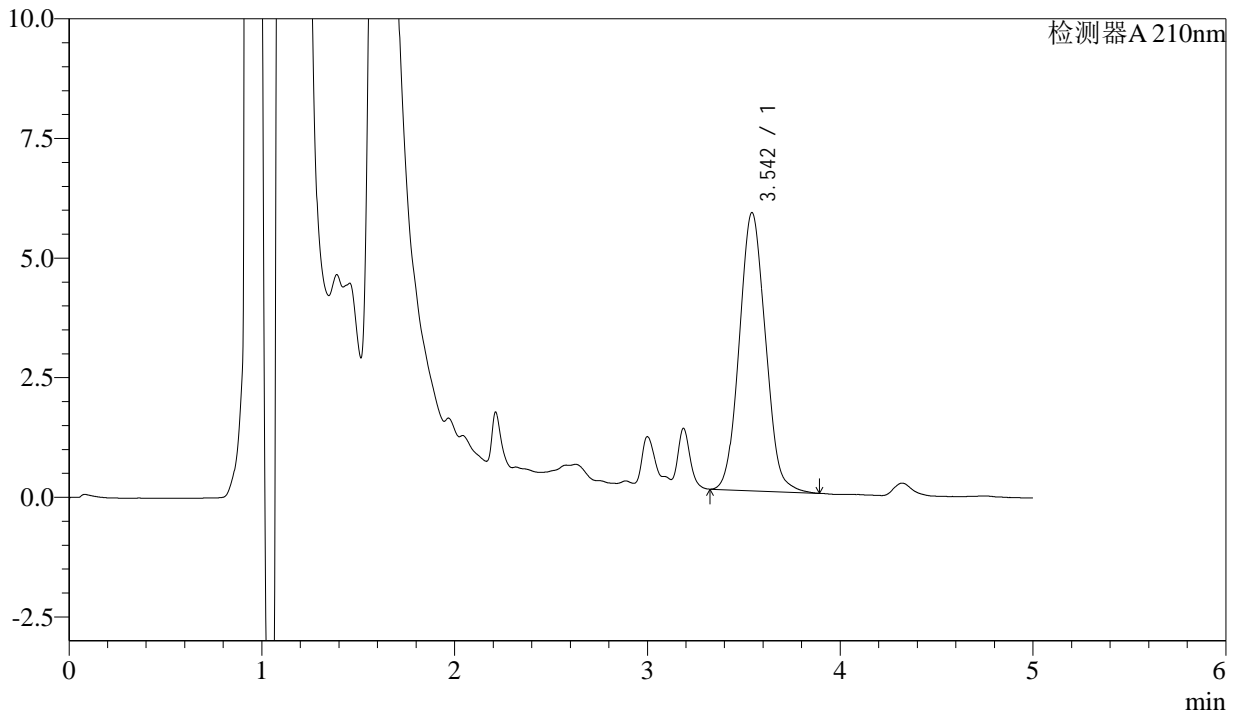
J483

<样品信息>

色谱柱 :SB-C8(150mm*4.6mm,3.5μm) 流速: 1.5ml/min
 柱温 :60°C 波长: 210nm
 数据文件名 :RC\$J483 - 30-7/27-4357-2 - zzp-24110101p-rcd-P6-2.lcd
 方法文件名 :RC\$J483 - J483-RCQX-FX276.lcm
 批处理文件名: RC\$J483 - J483-20241107-FX276.lcb
 样品瓶号 :1-46
 进样体积 :400 μL 版本号: 6.115
 进样时间 :2024/11/07 19:43:04 实验者: jiangjinwei
 处理时间 (V2) :2024/11/08 10:31:55 处理者: jiangjinwei
 仪器型号: SHIMADZU LC-2050C(FX276)

<色谱图>

mV



<峰表>

检测器A 210nm

峰号	保留时间	面积	面积%	高度	理论塔板数(USP)	拖尾因子	分离度(USP)
1	3.542	54792	100.000	5806	3095	1.072	--
总计		54792	100.000	5806			



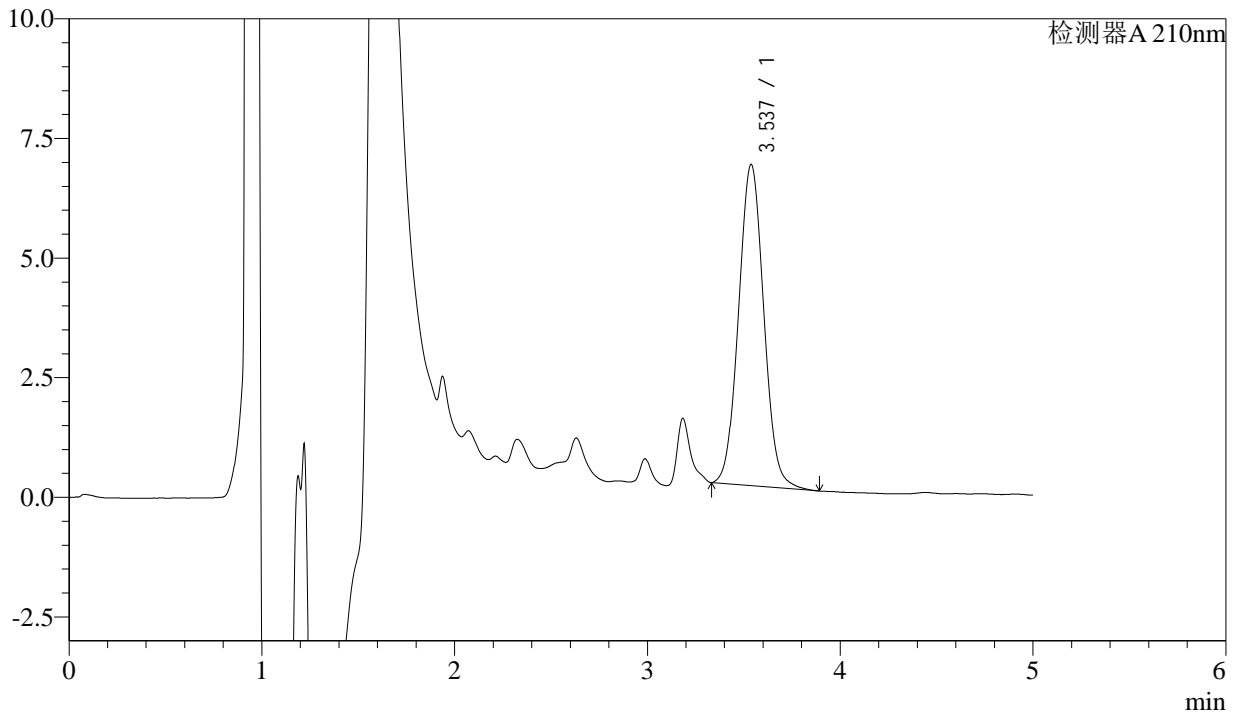
J483

<样品信息>

色谱柱 :SB-C8(150mm*4.6mm,3.5μm) 流速: 1.5ml/min
 柱温 :60°C 波长: 210nm
 数据文件名 :RC\$J483 - 30-7/27-4358-2 - zzp-24110101p-rcd-dz2-1.lcd
 方法文件名 :RC\$J483 - J483-RCQX-FX276.lcm
 批处理文件名: RC\$J483 - J483-20241107-FX276.lcb
 样品瓶号 : 1-36
 进样体积 : 400 μL 版本号: 6.115
 进样时间 : 2024/11/07 19:49:36 实验者: jiangjinwei
 处理时间 (V2) : 2024/11/08 10:31:58 处理者: jiangjinwei
 仪器型号: SHIMADZU LC-2050C(FX276)

<色谱图>

mV



<峰表>

检测器A 210nm

峰号	保留时间	面积	面积%	高度	理论塔板数(USP)	拖尾因子	分离度(USP)
1	3.537	61032	100.000	6715	3511	1.053	--
总计		61032	100.000	6715			



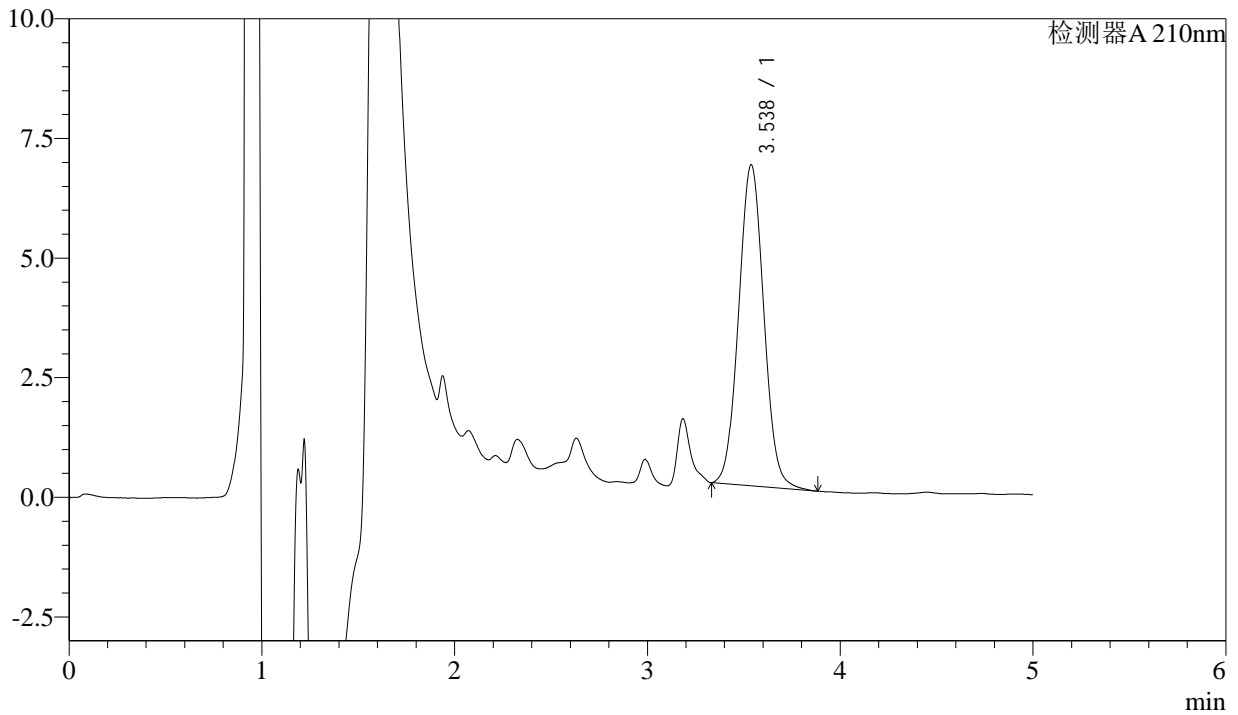
J483

<样品信息>

色谱柱 :SB-C8(150mm*4.6mm,3.5 μ m) 流速: 1.5ml/min
 柱温 :60 $^{\circ}$ C 波长: 210nm
 数据文件名 :RC\$J483 - 30-7/27-4359-2 - zzp-24110101p-rcd-dz2-2.lcd
 方法文件名 :RC\$J483 - J483-RCQX-FX276.lcm
 批处理文件名: RC\$J483 - J483-20241107-FX276.lcb
 样品瓶号 : 1-36
 进样体积 : 400 μ L 版本号: 6.115
 进样时间 : 2024/11/07 19:56:08 实验者: jiangjinwei
 处理时间 (V2) : 2024/11/08 10:32:01 处理者: jiangjinwei
 仪器型号: SHIMADZU LC-2050C(FX276)

<色谱图>

mV



<峰表>

检测器A 210nm

峰号	保留时间	面积	面积%	高度	理论塔板数(USP)	拖尾因子	分离度(USP)
1	3.538	60845	100.000	6711	3513	1.049	--
总计		60845	100.000	6711			