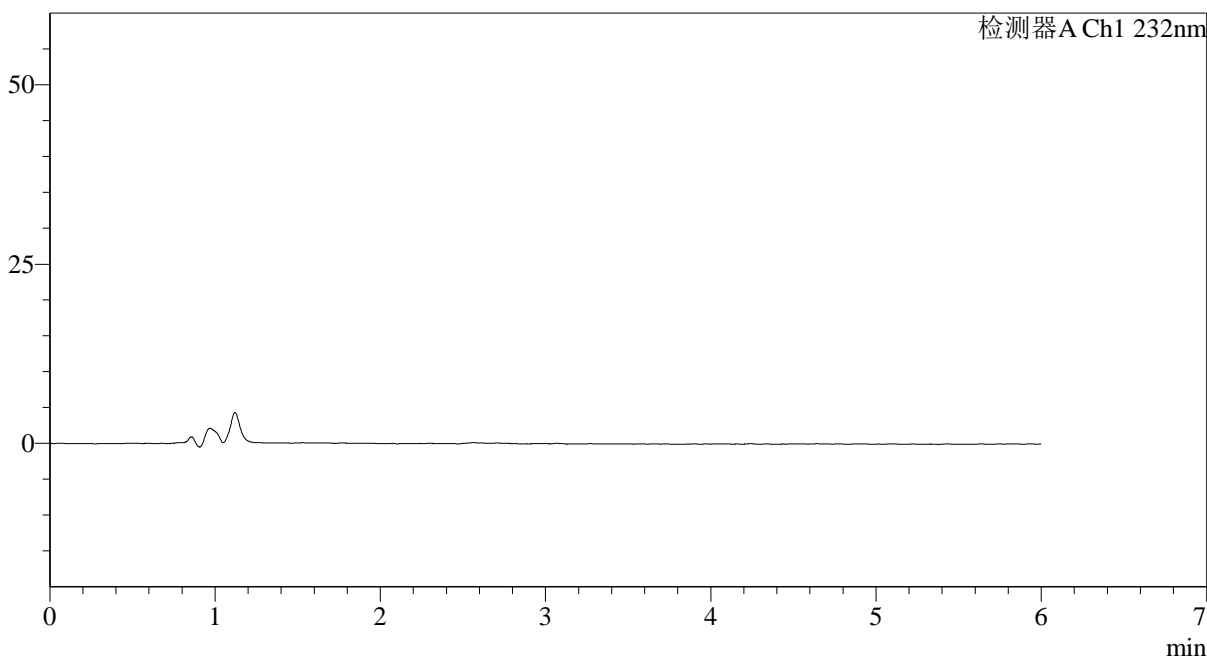


<样品信息>

色谱柱:XB-C18(4.6mm*150mm,5 μ m) 流速: 1.5ml/min
柱温:30 $^{\circ}$ C 波长: 232nm
数据文件名: RC\$J346 - 0-227/26-2503-2 - zzp-2023122321p-rcqx-sdqy-pH4.5+0.2tw80jz-jf75z-rj.lcd
方法文件名: RC\$J346 - J346-rcd-FX275.lcm
批处理文件名: RC\$J346 - J346-20241114-FX275.lcb
样品瓶号: 2-9
进样体积: 50 μ l 版本号: 6.115
进样时间: 2024/11/14 16:31:11 实验者: xiechaojun
处理时间 (V2): 2024/11/15 09:01:02 处理者: xiechaojun
仪器型号: SHIMADZU LC-2050C(FX275)

<色谱图>

mV



<峰表>

检测器A Ch1 232nm

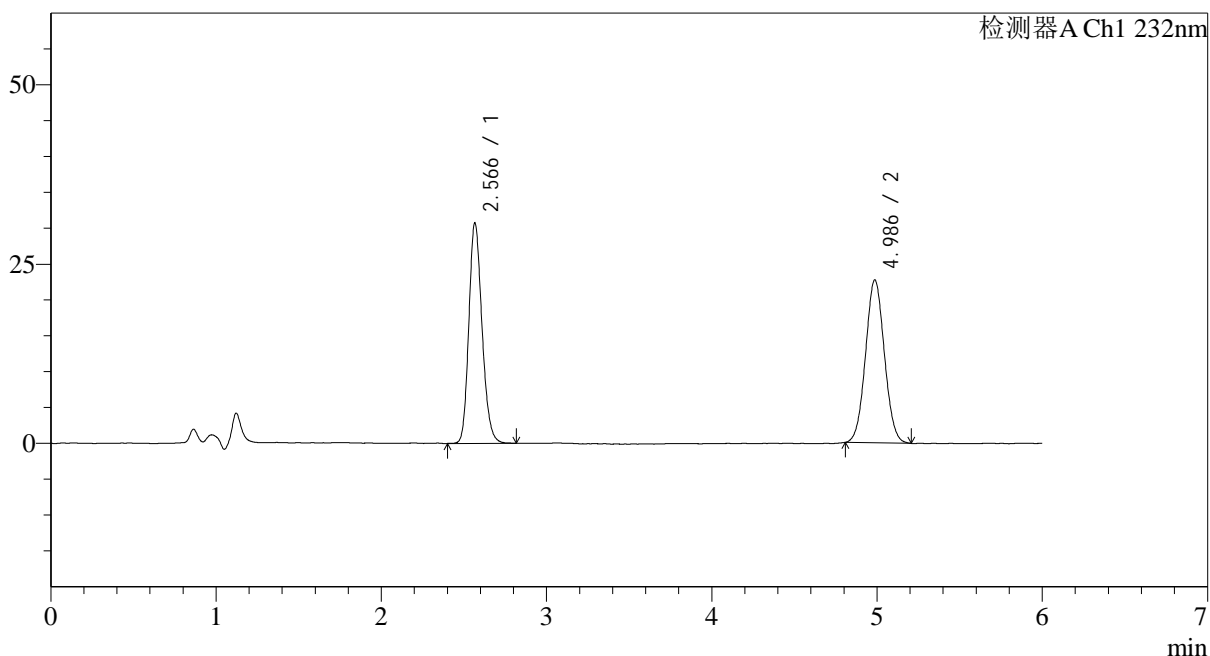
峰号	保留时间	面积	面积%	高度	理论塔板数(USP)	拖尾因子	分离度(USP)
总计							

<样品信息>

色谱柱:XB-C18(4.6mm*150mm,5 μ m) 流速: 1.5ml/min
柱温:30 $^{\circ}$ C 波长: 232nm
数据文件名: RC\$J346 - 0-227/26-2504-2 - zzp-2023122321p-rcqx-sdqy-pH4.5+0.2tw80jz-jf75z-dz1-1.lcd
方法文件名: RC\$J346 - J346-rcd-FX275.lcm
批处理文件名: RC\$J346 - J346-20241114-FX275.lcb
样品瓶号: 2-18
进样体积: 50 μ l 版本号: 6.115
进样时间: 2024/11/14 16:37:38 实验者: xiechaojun
处理时间 (V2): 2024/11/15 09:01:06 处理者: xiechaojun
仪器型号: SHIMADZU LC-2050C(FX275)

<色谱图>

mV



<峰表>

检测器A Ch1 232nm

峰号	保留时间	面积	面积%	高度	理论塔板数(USP)	拖尾因子	分离度(USP)
1	2.566	170371	48.620	30675	5024	1.191	--
2	4.986	180046	51.380	22706	9087	1.048	13.671
总计		350417	100.000	53382			

<样品信息>

色谱柱:XB-C18(4.6mm*150mm,5µm)

流速: 1.5ml/min

柱温:30°C

波长: 232nm

数据文件名: RC\$J346 - 0-227/26-2505-2 - zzp-2023122321p-rcqx-sdqy-pH4.5+0.2tw80jz-jf75z-dz1-2.lcd

方法文件名: RC\$J346 - J346-rcd-FX275.lcm

批处理文件名: RC\$J346 - J346-20241114-FX275.lcb

样品瓶号: 2-18

进样体积: 50 µl

版本号: 6.115

进样时间: 2024/11/14 16:44:06

实验者: xiechaojun

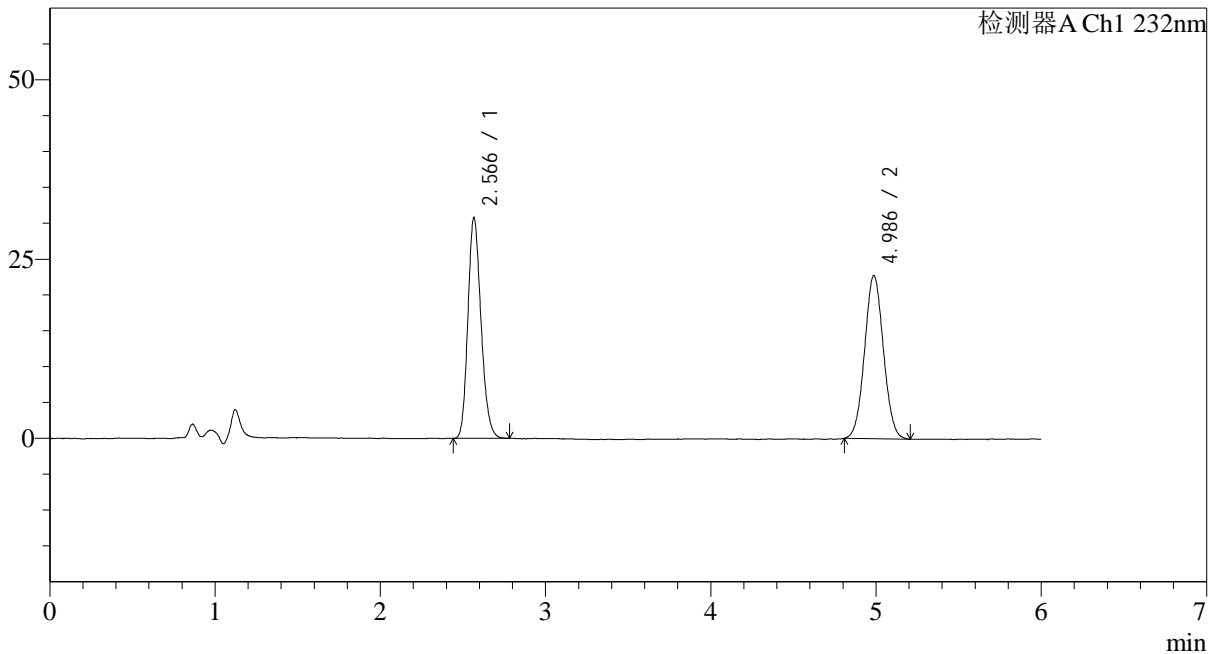
处理时间 (V2): 2024/11/15 09:01:09

处理者: xiechaojun

仪器型号: SHIMADZU LC-2050C(FX275)

<色谱图>

mV



<峰表>

检测器A Ch1 232nm

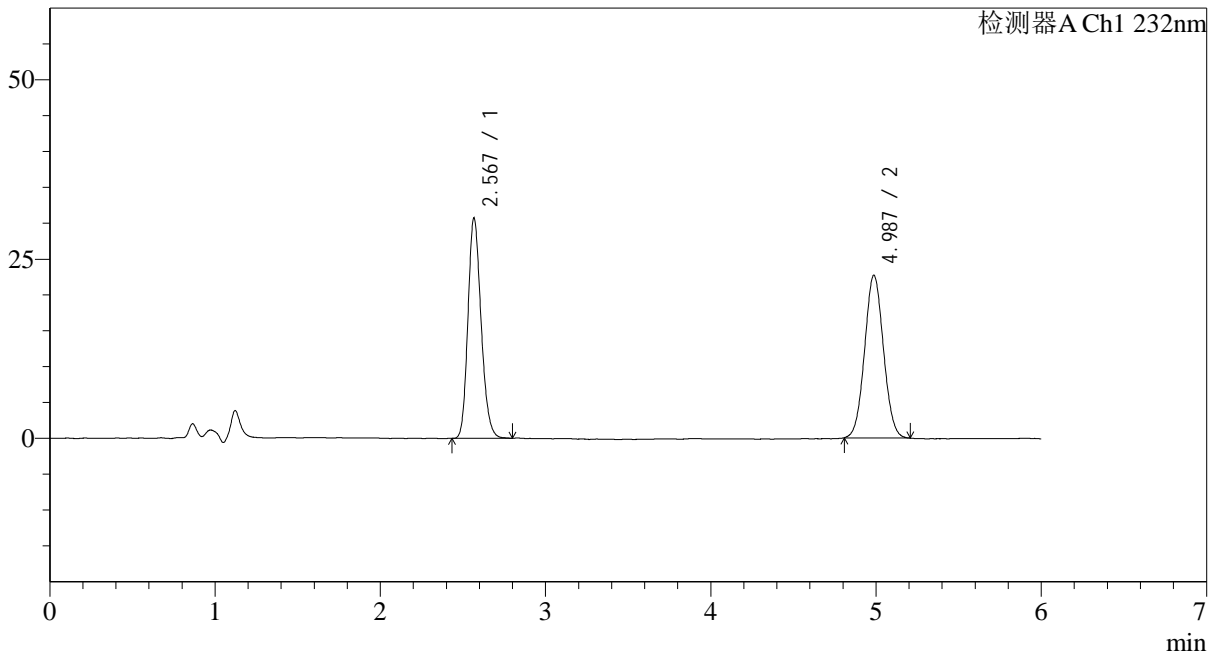
峰号	保留时间	面积	面积%	高度	理论塔板数(USP)	拖尾因子	分离度(USP)
1	2.566	169834	48.488	30660	5012	1.192	--
2	4.986	180426	51.512	22740	9126	1.045	13.681
总计		350261	100.000	53399			

<样品信息>

色谱柱:XB-C18(4.6mm*150mm,5µm) 流速: 1.5ml/min
柱温:30°C 波长: 232nm
数据文件名: RC\$J346 - 0-227/26-2506-2 - zzp-2023122321p-rcqx-sdqy-pH4.5+0.2tw80jz-jf75z-dz1-3.lcd
方法文件名: RC\$J346 - J346-rcd-FX275.lcm
批处理文件名: RC\$J346 - J346-20241114-FX275.lcb
样品瓶号: 2-18
进样体积: 50 µl 版本号: 6.115
进样时间: 2024/11/14 16:50:32 实验者: xiechaojun
处理时间 (V2): 2024/11/15 09:01:12 处理者: xiechaojun
仪器型号: SHIMADZU LC-2050C(FX275)

<色谱图>

mV



<峰表>

检测器A Ch1 232nm

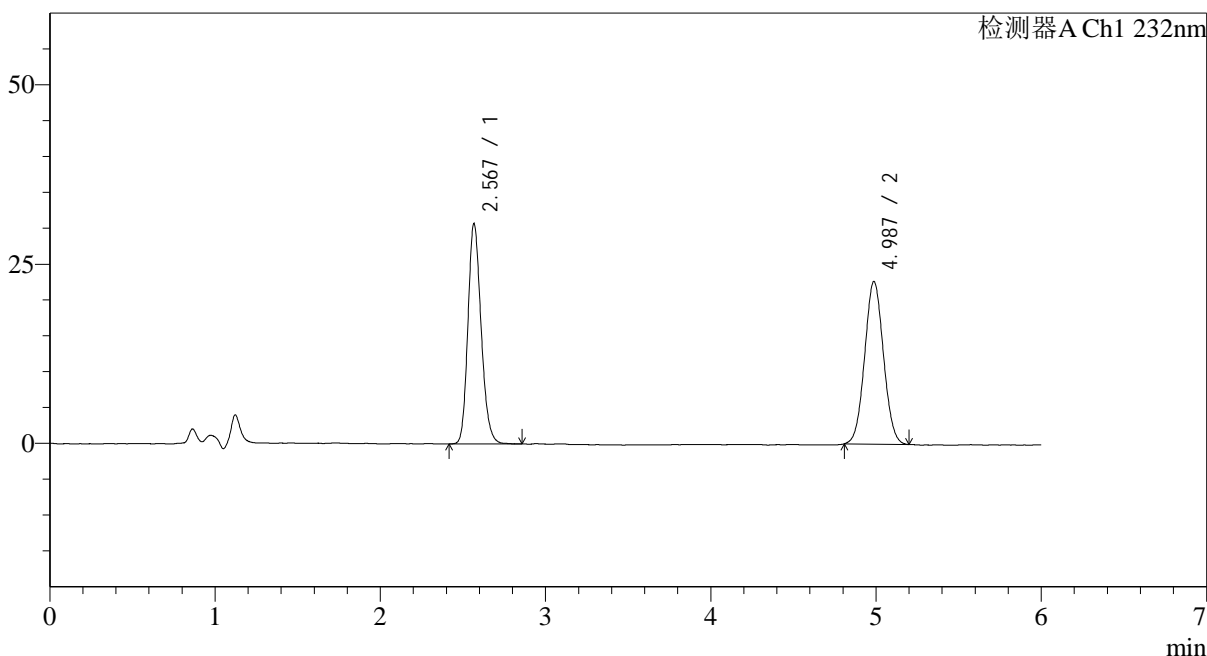
峰号	保留时间	面积	面积%	高度	理论塔板数(USP)	拖尾因子	分离度(USP)
1	2.567	170008	48.602	30600	5026	1.192	--
2	4.987	179790	51.398	22676	9091	1.048	13.671
总计		349798	100.000	53276			

<样品信息>

色谱柱:XB-C18(4.6mm*150mm,5µm) 流速: 1.5ml/min
柱温:30°C 波长: 232nm
数据文件名: RC\$J346 - 0-227/26-2507-2 - zzp-2023122321p-rcqx-sdqy-pH4.5+0.2tw80jz-jf75z-dz1-4.lcd
方法文件名: RC\$J346 - J346-rcd-FX275.lcm
批处理文件名: RC\$J346 - J346-20241114-FX275.lcb
样品瓶号: 2-18
进样体积: 50 µl 版本号: 6.115
进样时间: 2024/11/14 16:57:00 实验者: xiechaojun
处理时间 (V2): 2024/11/15 09:01:15 处理者: xiechaojun
仪器型号: SHIMADZU LC-2050C(FX275)

<色谱图>

mV



<峰表>

检测器A Ch1 232nm

峰号	保留时间	面积	面积%	高度	理论塔板数(USP)	拖尾因子	分离度(USP)
1	2.567	170585	48.729	30617	5013	1.191	--
2	4.987	179481	51.271	22683	9090	1.047	13.665
总计		350066	100.000	53300			



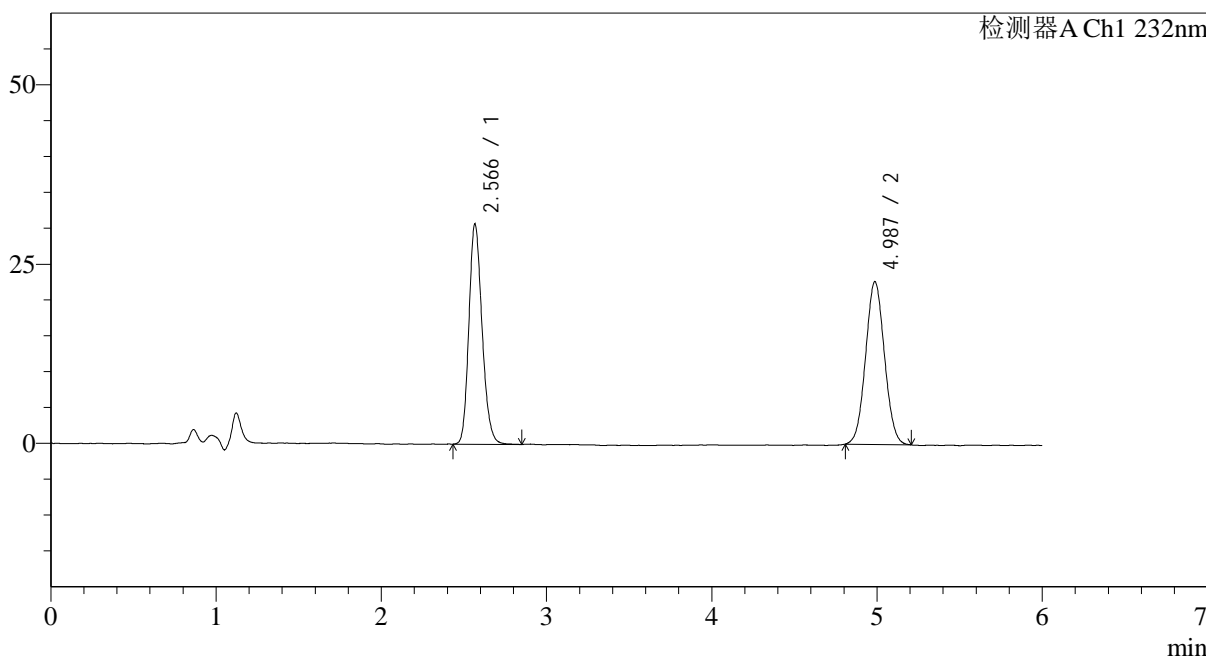
J346

<样品信息>

色谱柱:XB-C18(4.6mm*150mm,5µm) 流速: 1.5ml/min
 柱温:30°C 波长: 232nm
 数据文件名: RC\$J346 - 0-227/26-2508-2 - zzp-2023122321p-rcqx-sdqy-pH4.5+0.2tw80jz-jf75z-dz1-5.lcd
 方法文件名: RC\$J346 - J346-rcd-FX275.lcm
 批处理文件名: RC\$J346 - J346-20241114-FX275.lcb
 样品瓶号: 2-18
 进样体积: 50 µl 版本号: 6.115
 进样时间: 2024/11/14 17:03:27 实验者: xiechaojun
 处理时间 (V2): 2024/11/15 09:01:18 处理者: xiechaojun
 仪器型号: SHIMADZU LC-2050C(FX275)

<色谱图>

mV



<峰表>

检测器A Ch1 232nm

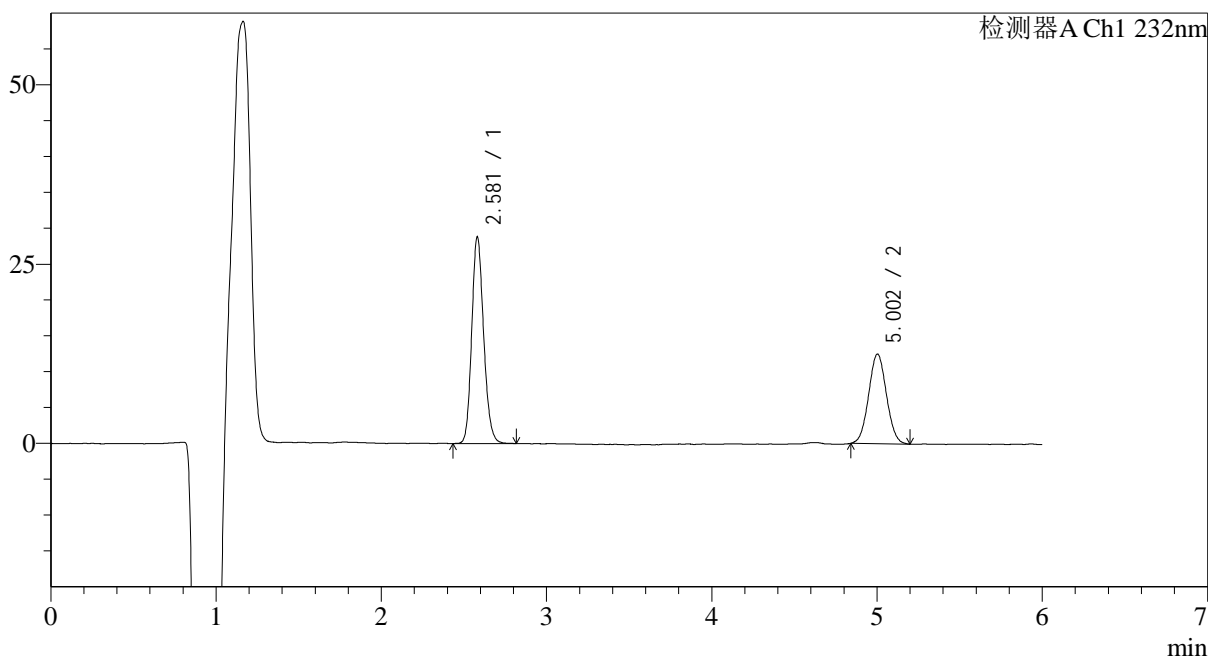
峰号	保留时间	面积	面积%	高度	理论塔板数(USP)	拖尾因子	分离度(USP)
1	2.566	170351	48.620	30606	5021	1.191	--
2	4.987	180019	51.380	22703	9010	1.048	13.634
总计		350370	100.000	53308			

<样品信息>

色谱柱:XB-C18(4.6mm*150mm,5 μ m) 流速: 1.5ml/min
柱温:30 $^{\circ}$ C 波长: 232nm
数据文件名: RC\$J346 - 0-227/26-2509-2 - zzp-2023122321p-rcqx-sdqy-pH4.5+0.2tw80jz-jf75z-P1-5min.lcd
方法文件名: RC\$J346 - J346-rcd-FX275.lcm
批处理文件名: RC\$J346 - J346-20241114-FX275.lcb
样品瓶号: 2-1
进样体积: 50 μ l 版本号: 6.115
进样时间: 2024/11/14 17:09:53 实验者: xiechaojun
处理时间 (V2): 2024/11/15 09:01:21 处理者: xiechaojun
仪器型号: SHIMADZU LC-2050C(FX275)

<色谱图>

mV



<峰表>

检测器A Ch1 232nm

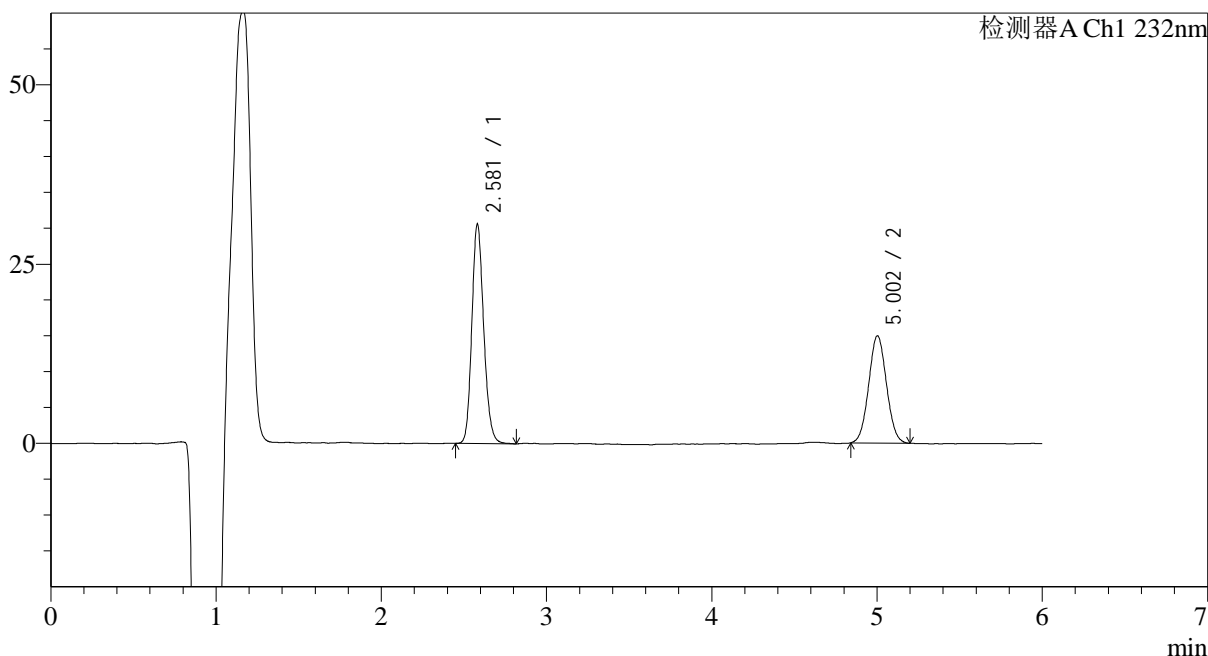
峰号	保留时间	面积	面积%	高度	理论塔板数(USP)	拖尾因子	分离度(USP)
1	2.581	144228	60.690	28855	6222	1.162	--
2	5.002	93418	39.310	12479	10256	1.043	14.745
总计		237646	100.000	41334			

<样品信息>

色谱柱:XB-C18(4.6mm*150mm,5 μ m) 流速: 1.5ml/min
柱温:30 $^{\circ}$ C 波长: 232nm
数据文件名: RC\$J346 - 0-227/26-2510-2 - zzp-2023122321p-rcqx-sdqy-pH4.5+0.2tw80jz-jf75z-P2-5min.lcd
方法文件名: RC\$J346 - J346-rcd-FX275.lcm
批处理文件名: RC\$J346 - J346-20241114-FX275.lcb
样品瓶号: 2-10
进样体积: 50 μ l 版本号: 6.115
进样时间: 2024/11/14 17:16:19 实验者: xiechaojun
处理时间 (V2): 2024/11/15 09:01:24 处理者: xiechaojun
仪器型号: SHIMADZU LC-2050C(FX275)

<色谱图>

mV



<峰表>

检测器A Ch1 232nm

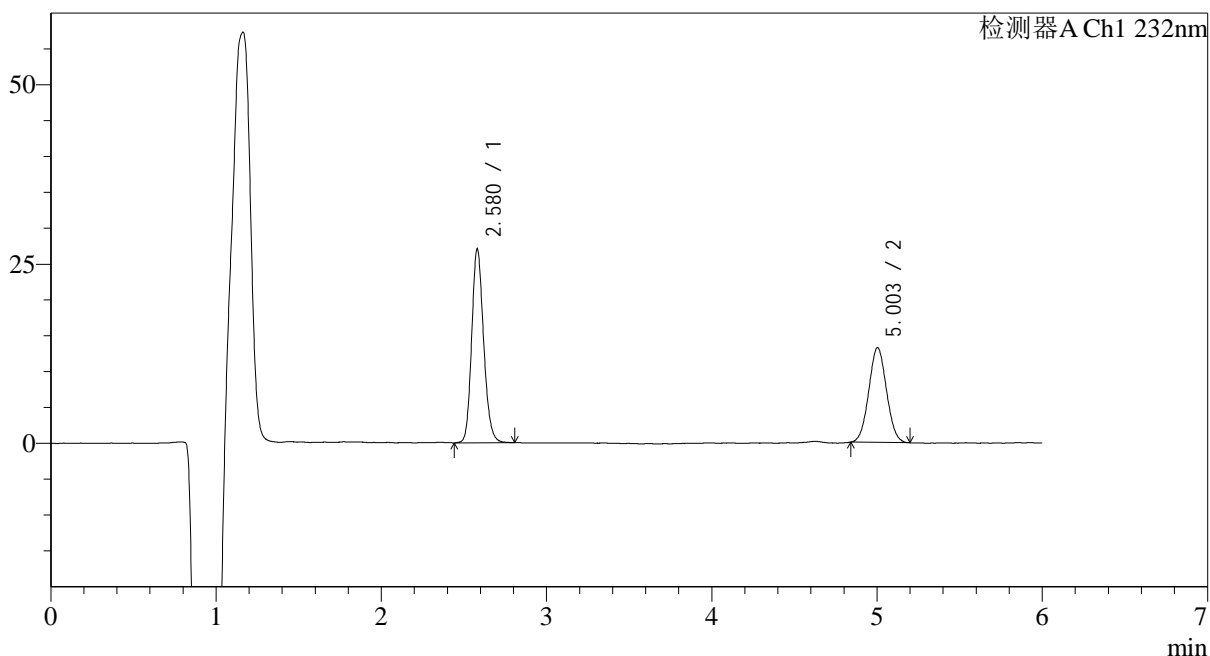
峰号	保留时间	面积	面积%	高度	理论塔板数(USP)	拖尾因子	分离度(USP)
1	2.581	152669	57.695	30606	6276	1.165	--
2	5.002	111946	42.305	14941	10222	1.049	14.751
总计		264615	100.000	45548			

<样品信息>

色谱柱:XB-C18(4.6mm*150mm,5 μ m) 流速: 1.5ml/min
 柱温:30°C 波长: 232nm
 数据文件名: RC\$J346 - 0-227/26-2511-2 - zzp-2023122321p-rcqx-sdqy-pH4.5+0.2tw80jz-jf75z-P3-5min.lcd
 方法文件名: RC\$J346 - J346-rcd-FX275.lcm
 批处理文件名: RC\$J346 - J346-20241114-FX275.lcb
 样品瓶号: 2-19
 进样体积: 50 μ l
 进样时间: 2024/11/14 17:22:44 版本号: 6.115
 处理时间 (V2): 2024/11/15 09:01:27 实验者: xiechaojun
 仪器型号: SHIMADZU LC-2050C(FX275) 处理者: xiechaojun

<色谱图>

mV



<峰表>

检测器A Ch1 232nm

峰号	保留时间	面积	面积%	高度	理论塔板数(USP)	拖尾因子	分离度(USP)
1	2.580	135454	57.896	27033	6213	1.166	--
2	5.003	98506	42.104	13214	10201	1.042	14.722
总计		233960	100.000	40247			



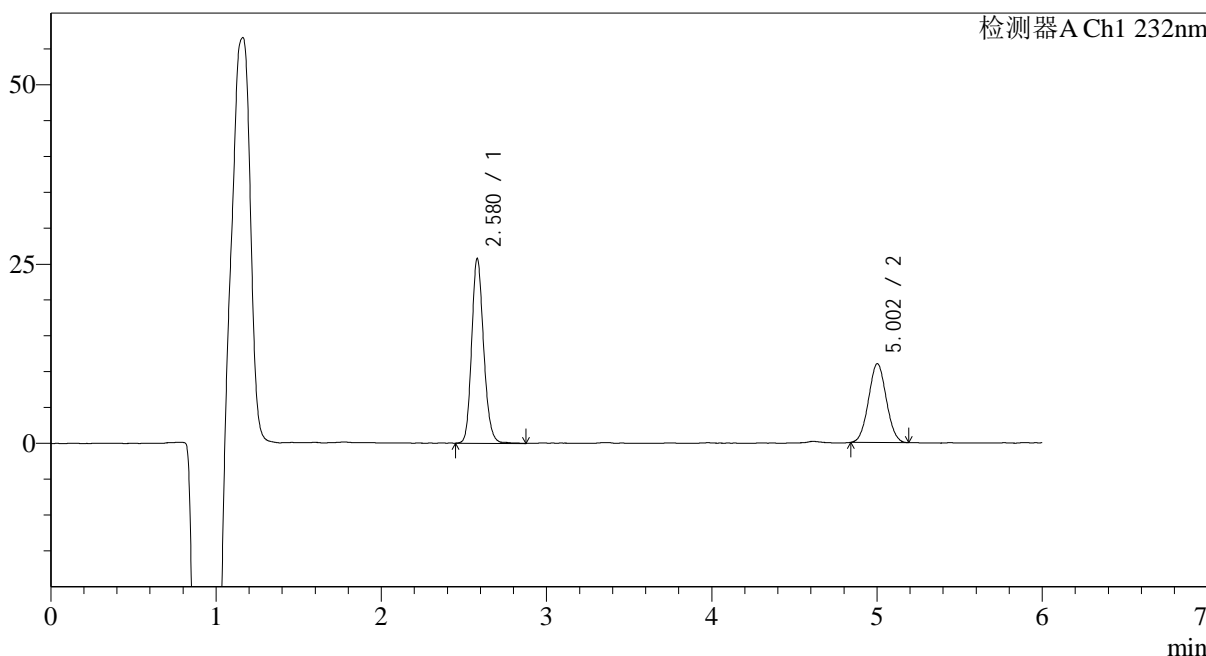
J346

<样品信息>

色谱柱:XB-C18(4.6mm*150mm,5μm) 流速: 1.5ml/min
 柱温:30°C 波长: 232nm
 数据文件名: RC\$J346 - 0-227/26-2512-2 - zzp-2023122321p-rcqx-sdqy-pH4.5+0.2tw80jz-jf75z-P4-5min.lcd
 方法文件名: RC\$J346 - J346-rcd-FX275.lcm
 批处理文件名: RC\$J346 - J346-20241114-FX275.lcb
 样品瓶号: 2-28
 进样体积: 50 μl 版本号: 6.115
 进样时间: 2024/11/14 17:29:08 实验者: xiechaojun
 处理时间 (V2): 2024/11/15 09:01:31 处理者: xiechaojun
 仪器型号: SHIMADZU LC-2050C(FX275)

<色谱图>

mV



<峰表>

检测器A Ch1 232nm

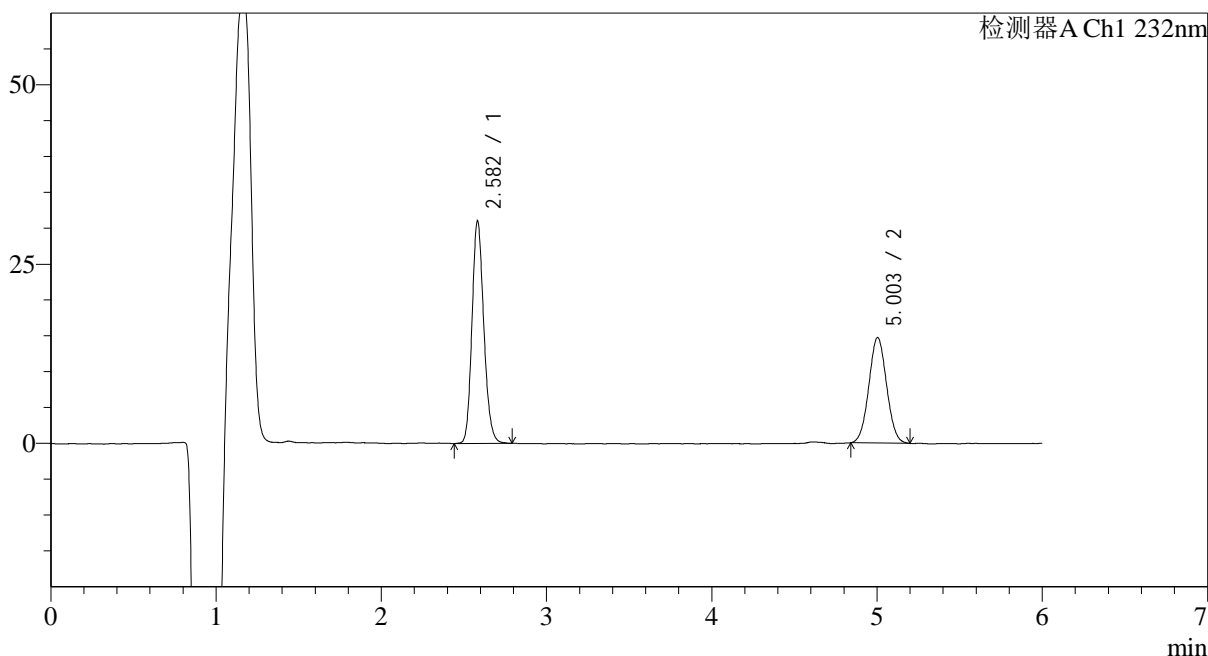
峰号	保留时间	面积	面积%	高度	理论塔板数(USP)	拖尾因子	分离度(USP)
1	2.580	129668	61.265	25791	6213	1.168	--
2	5.002	81983	38.735	10969	10120	1.041	14.682
总计		211651	100.000	36760			

<样品信息>

色谱柱:XB-C18(4.6mm*150mm,5 μ m) 流速: 1.5ml/min
柱温:30 $^{\circ}$ C 波长: 232nm
数据文件名: RC\$J346 - 0-227/26-2513-2 - zzp-2023122321p-rcqx-sdqy-pH4.5+0.2tw80jz-jf75z-P5-5min.lcd
方法文件名: RC\$J346 - J346-rcd-FX275.lcm
批处理文件名: RC\$J346 - J346-20241114-FX275.lcb
样品瓶号: 2-37
进样体积: 50 μ l 版本号: 6.115
进样时间: 2024/11/14 17:35:34 实验者: xiechaojun
处理时间 (V2): 2024/11/15 09:01:34 处理者: xiechaojun
仪器型号: SHIMADZU LC-2050C(FX275)

<色谱图>

mV



<峰表>

检测器A Ch1 232nm

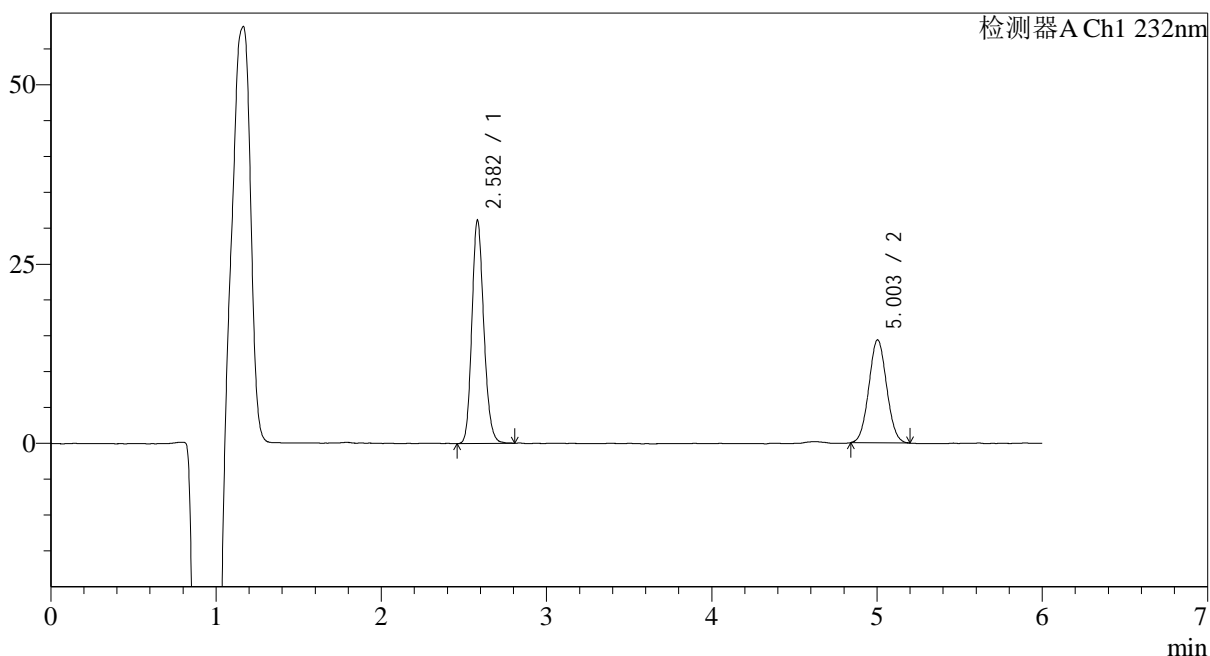
峰号	保留时间	面积	面积%	高度	理论塔板数(USP)	拖尾因子	分离度(USP)
1	2.582	154102	58.411	31004	6328	1.165	--
2	5.003	109723	41.589	14702	10282	1.040	14.800
总计		263824	100.000	45706			

<样品信息>

色谱柱:XB-C18(4.6mm*150mm,5 μ m) 流速: 1.5ml/min
柱温:30 $^{\circ}$ C 波长: 232nm
数据文件名: RC\$J346 - 0-227/26-2514-2 - zzp-2023122321p-rcqx-sdqy-pH4.5+0.2tw80jz-jf75z-P6-5min.lcd
方法文件名: RC\$J346 - J346-rcd-FX275.lcm
批处理文件名: RC\$J346 - J346-20241114-FX275.lcb
样品瓶号: 2-46
进样体积: 50 μ l 版本号: 6.115
进样时间: 2024/11/14 17:42:00 实验者: xiechaojun
处理时间 (V2): 2024/11/15 09:01:37 处理者: xiechaojun
仪器型号: SHIMADZU LC-2050C(FX275)

<色谱图>

mV



<峰表>

检测器A Ch1 232nm

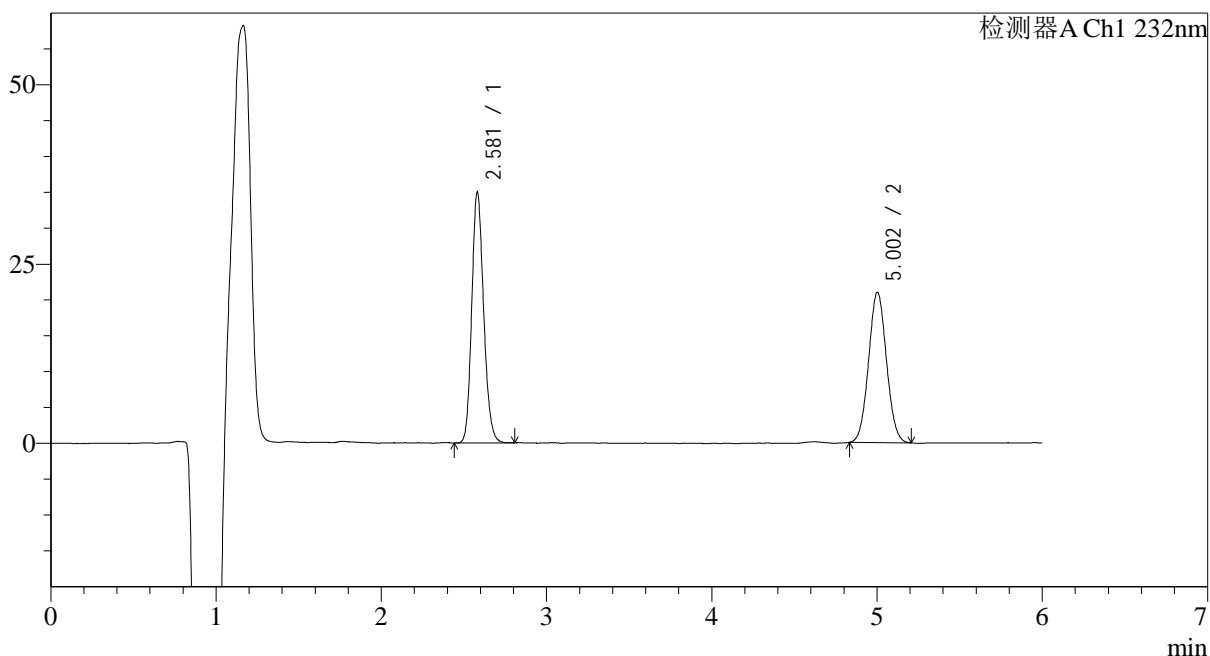
峰号	保留时间	面积	面积%	高度	理论塔板数(USP)	拖尾因子	分离度(USP)
1	2.582	155815	59.157	31131	6247	1.166	--
2	5.003	107576	40.843	14362	10209	1.048	14.733
总计		263390	100.000	45493			

<样品信息>

色谱柱:XB-C18(4.6mm*150mm,5 μ m) 流速: 1.5ml/min
柱温:30 $^{\circ}$ C 波长: 232nm
数据文件名: RC\$J346 - 0-227/26-2515-2 - zzp-2023122321p-rcqx-sdqy-pH4.5+0.2tw80jz-jf75z-P1-10min.lcd
方法文件名: RC\$J346 - J346-rcd-FX275.lcm
批处理文件名: RC\$J346 - J346-20241114-FX275.lcb
样品瓶号: 2-2
进样体积: 50 μ l 版本号: 6.115
进样时间: 2024/11/14 17:48:26 实验者: xiechaojun
处理时间 (V2): 2024/11/15 09:01:41 处理者: xiechaojun
仪器型号: SHIMADZU LC-2050C(FX275)

<色谱图>

mV



<峰表>

检测器A Ch1 232nm

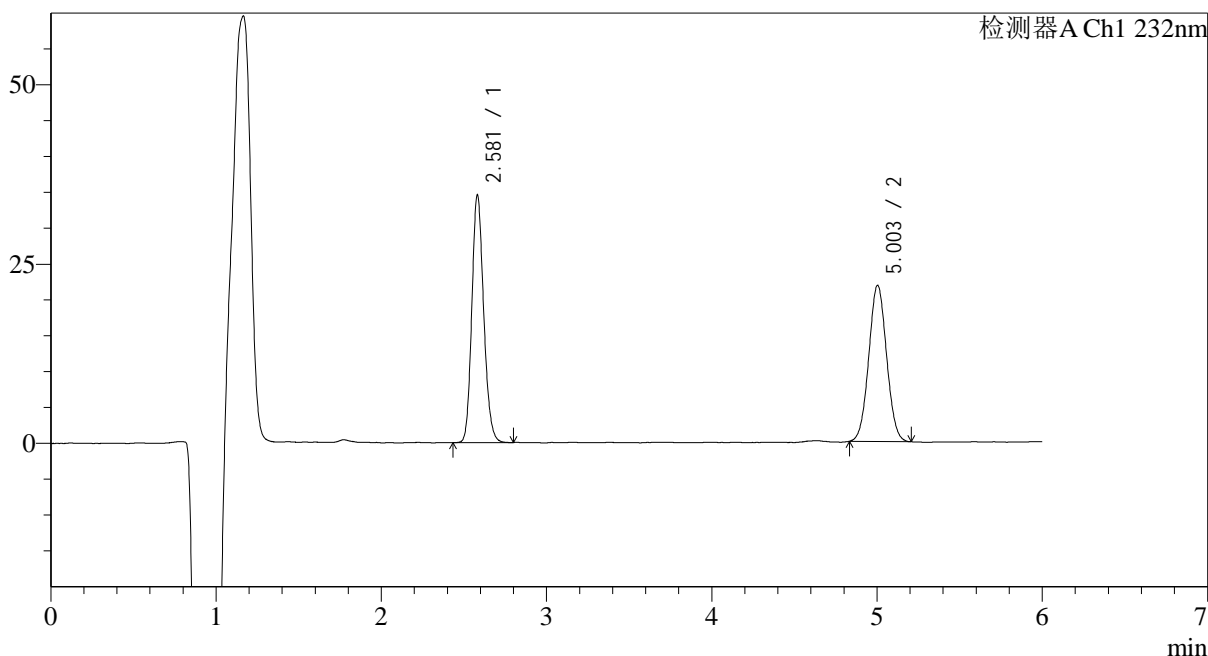
峰号	保留时间	面积	面积%	高度	理论塔板数(USP)	拖尾因子	分离度(USP)
1	2.581	174706	52.583	35002	6216	1.166	--
2	5.002	157539	47.417	20937	10155	1.050	14.698
总计		332245	100.000	55939			

<样品信息>

色谱柱:XB-C18(4.6mm*150mm,5 μ m) 流速: 1.5ml/min
柱温:30 $^{\circ}$ C 波长: 232nm
数据文件名: RC\$J346 - 0-227/26-2516-2 - zzp-2023122321p-rcqx-sdqy-pH4.5+0.2tw80jz-jf75z-P2-10min.lcd
方法文件名: RC\$J346 - J346-rcd-FX275.lcm
批处理文件名: RC\$J346 - J346-20241114-FX275.lcb
样品瓶号: 2-11
进样体积: 50 μ l 版本号: 6.115
进样时间: 2024/11/14 17:54:52 实验者: xiechaojun
处理时间 (V2): 2024/11/15 09:01:44 处理者: xiechaojun
仪器型号: SHIMADZU LC-2050C(FX275)

<色谱图>

mV



<峰表>

检测器A Ch1 232nm

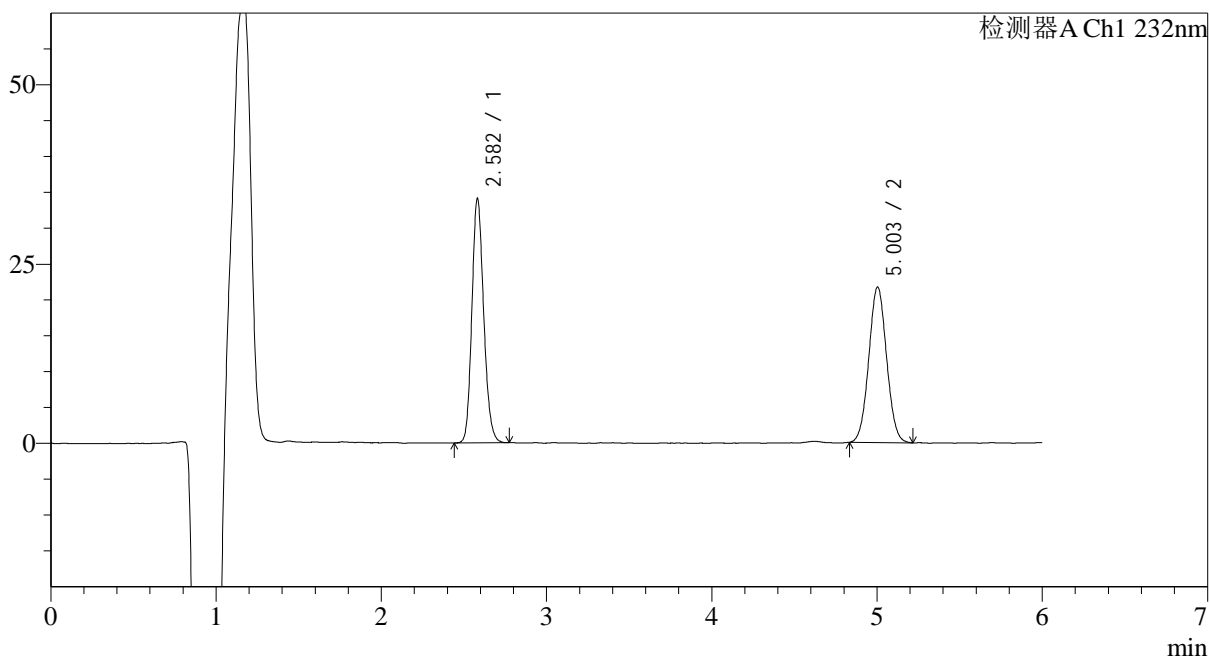
峰号	保留时间	面积	面积%	高度	理论塔板数(USP)	拖尾因子	分离度(USP)
1	2.581	172029	51.300	34548	6255	1.163	--
2	5.003	163311	48.700	21781	10209	1.039	14.740
总计		335340	100.000	56329			

<样品信息>

色谱柱:XB-C18(4.6mm*150mm,5 μ m) 流速: 1.5ml/min
 柱温:30 $^{\circ}$ C 波长: 232nm
 数据文件名: RC\$J346 - 0-227/26-2517-2 - zzp-2023122321p-rcqx-sdqy-pH4.5+0.2tw80jz-jf75z-P3-10min.lcd
 方法文件名: RC\$J346 - J346-rcd-FX275.lcm
 批处理文件名: RC\$J346 - J346-20241114-FX275.lcb
 样品瓶号: 2-20
 进样体积: 50 μ l
 进样时间: 2024/11/14 18:01:18 版本号: 6.115
 处理时间 (V2): 2024/11/15 09:01:47 实验者: xiechaojun
 仪器型号: SHIMADZU LC-2050C(FX275) 处理者: xiechaojun

<色谱图>

mV



<峰表>

检测器A Ch1 232nm

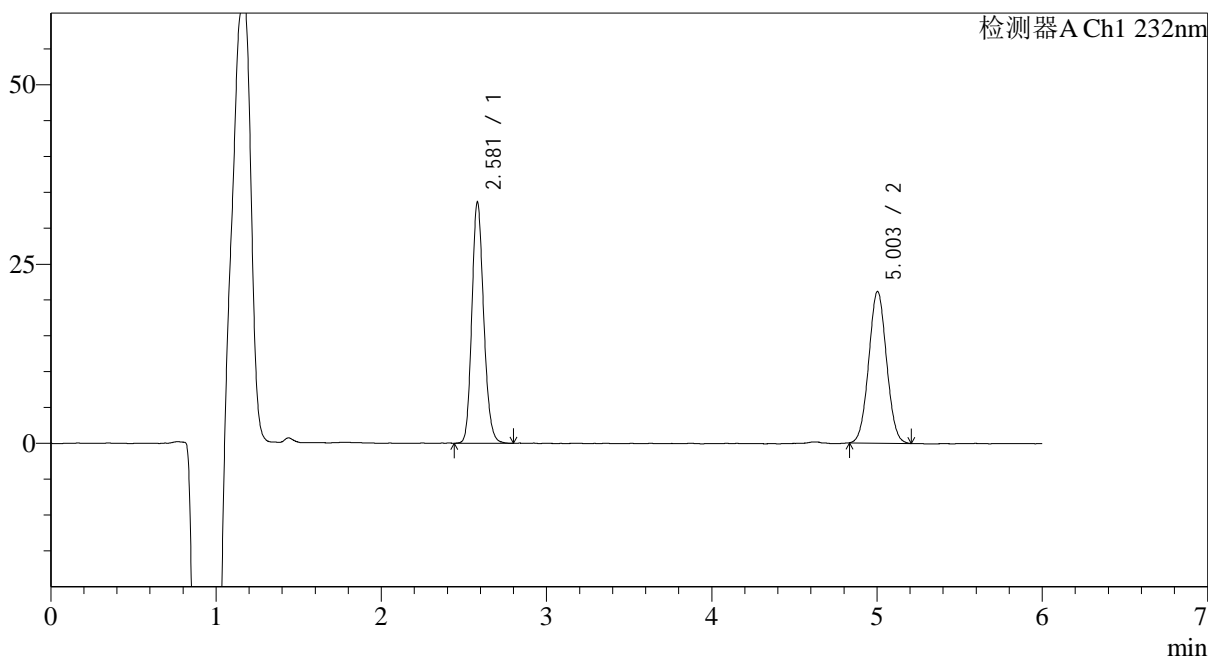
峰号	保留时间	面积	面积%	高度	理论塔板数(USP)	拖尾因子	分离度(USP)
1	2.582	168992	50.989	34067	6322	1.163	--
2	5.003	162434	49.011	21682	10270	1.041	14.796
总计		331426	100.000	55749			

<样品信息>

色谱柱:XB-C18(4.6mm*150mm,5 μ m) 流速: 1.5ml/min
柱温:30 $^{\circ}$ C 波长: 232nm
数据文件名: RC\$J346 - 0-227/26-2518-2 - zzp-2023122321p-rcqx-sdqy-pH4.5+0.2tw80jz-jf75z-P4-10min.lcd
方法文件名: RC\$J346 - J346-rcd-FX275.lcm
批处理文件名: RC\$J346 - J346-20241114-FX275.lcb
样品瓶号: 2-29
进样体积: 50 μ l 版本号: 6.115
进样时间: 2024/11/14 18:07:46 实验者: xiechaojun
处理时间 (V2): 2024/11/15 09:01:50 处理者: xiechaojun
仪器型号: SHIMADZU LC-2050C(FX275)

<色谱图>

mV



<峰表>

检测器A Ch1 232nm

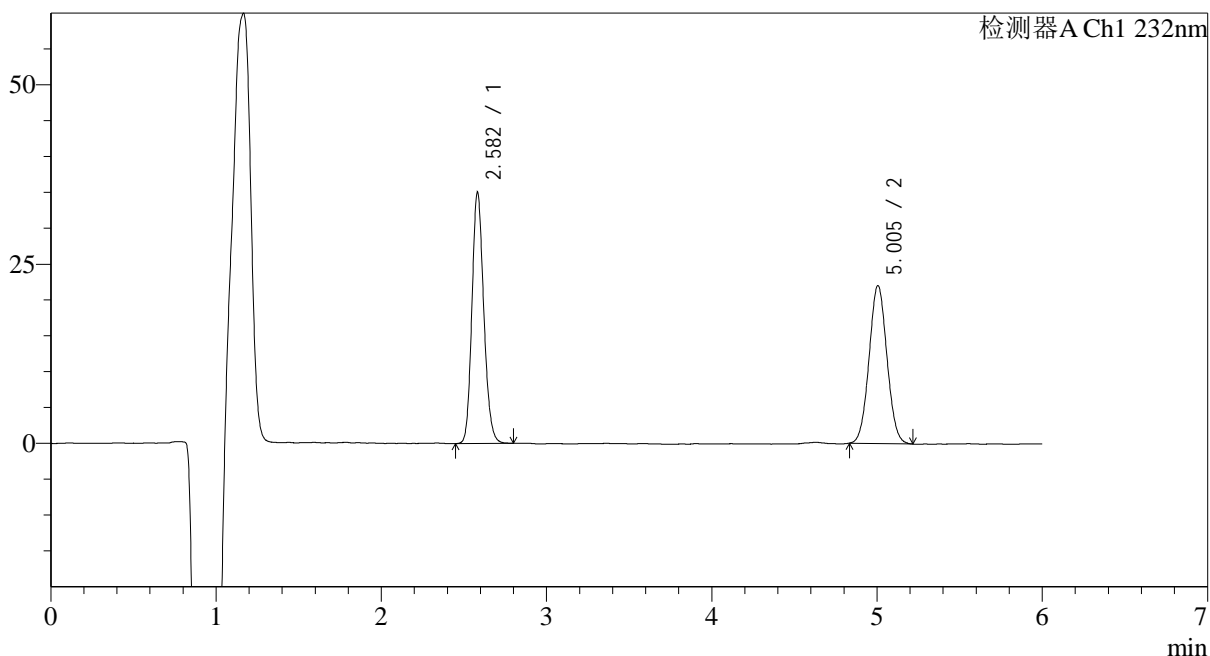
峰号	保留时间	面积	面积%	高度	理论塔板数(USP)	拖尾因子	分离度(USP)
1	2.581	167019	51.366	33638	6330	1.163	--
2	5.003	158137	48.634	21129	10227	1.040	14.780
总计		325156	100.000	54767			

<样品信息>

色谱柱:XB-C18(4.6mm*150mm,5 μ m) 流速: 1.5ml/min
柱温:30 $^{\circ}$ C 波长: 232nm
数据文件名: RC\$J346 - 0-227/26-2519-2 - zzp-2023122321p-rcqx-sdqy-pH4.5+0.2tw80jz-jf75z-P5-10min.lcd
方法文件名: RC\$J346 - J346-rcd-FX275.lcm
批处理文件名: RC\$J346 - J346-20241114-FX275.lcb
样品瓶号: 2-38
进样体积: 50 μ l 版本号: 6.115
进样时间: 2024/11/14 18:14:11 实验者: xiechaojun
处理时间 (V2): 2024/11/15 09:01:52 处理者: xiechaojun
仪器型号: SHIMADZU LC-2050C(FX275)

<色谱图>

mV



<峰表>

检测器A Ch1 232nm

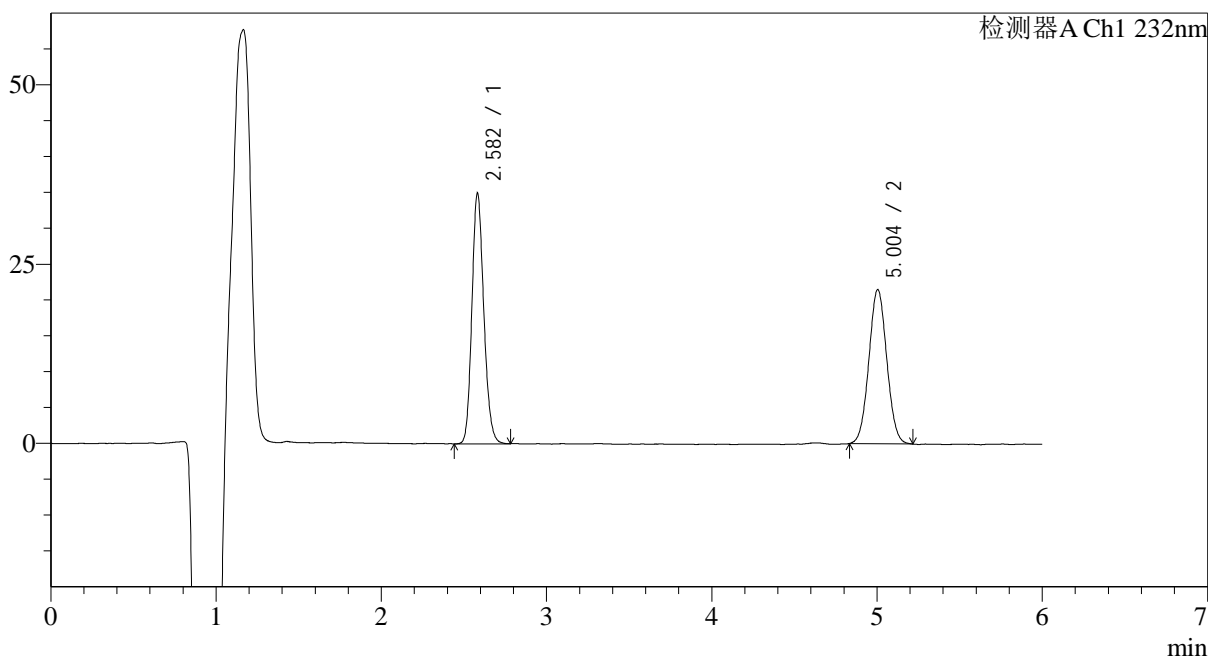
峰号	保留时间	面积	面积%	高度	理论塔板数(USP)	拖尾因子	分离度(USP)
1	2.582	174448	51.316	35002	6269	1.163	--
2	5.005	165498	48.684	22038	10197	1.045	14.745
总计		339946	100.000	57040			

<样品信息>

色谱柱:XB-C18(4.6mm*150mm,5 μ m) 流速: 1.5ml/min
柱温:30 $^{\circ}$ C 波长: 232nm
数据文件名: RC\$J346 - 0-227/26-2520-2 - zzp-2023122321p-rcqx-sdqy-pH4.5+0.2tw80jz-jf75z-P6-10min.lcd
方法文件名: RC\$J346 - J346-rcd-FX275.lcm
批处理文件名: RC\$J346 - J346-20241114-FX275.lcb
样品瓶号: 2-47
进样体积: 50 μ l 版本号: 6.115
进样时间: 2024/11/14 18:20:37 实验者: xiechaojun
处理时间 (V2): 2024/11/15 09:01:55 处理者: xiechaojun
仪器型号: SHIMADZU LC-2050C(FX275)

<色谱图>

mV



<峰表>

检测器A Ch1 232nm

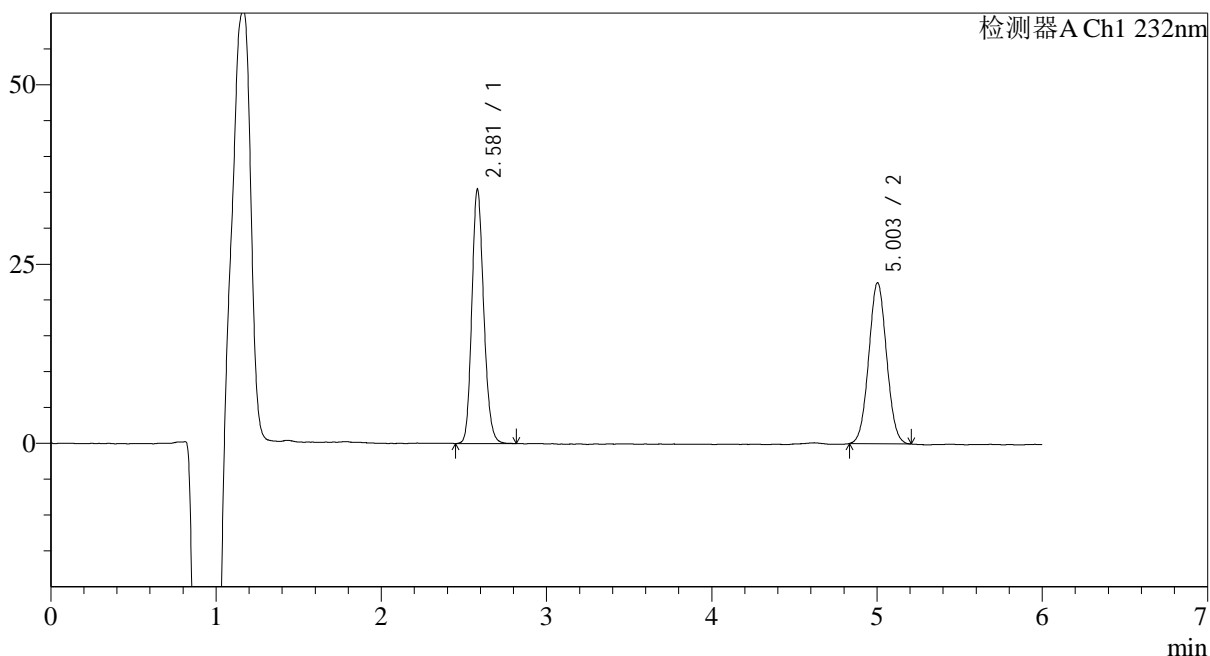
峰号	保留时间	面积	面积%	高度	理论塔板数(USP)	拖尾因子	分离度(USP)
1	2.582	174631	51.881	34922	6229	1.162	--
2	5.004	161969	48.119	21508	10170	1.041	14.710
总计		336600	100.000	56431			

<样品信息>

色谱柱:XB-C18(4.6mm*150mm,5 μ m) 流速: 1.5ml/min
柱温:30 $^{\circ}$ C 波长: 232nm
数据文件名: RC\$J346 - 0-227/26-2521-2 - zzp-2023122321p-rcqx-sdqy-pH4.5+0.2tw80jz-jf75z-P1-15min.lcd
方法文件名: RC\$J346 - J346-rcd-FX275.lcm
批处理文件名: RC\$J346 - J346-20241114-FX275.lcb
样品瓶号: 2-3
进样体积: 50 μ l 版本号: 6.115
进样时间: 2024/11/14 18:27:04 实验者: xiechaojun
处理时间 (V2): 2024/11/15 09:01:58 处理者: xiechaojun
仪器型号: SHIMADZU LC-2050C(FX275)

<色谱图>

mV



<峰表>

检测器A Ch1 232nm

峰号	保留时间	面积	面积%	高度	理论塔板数(USP)	拖尾因子	分离度(USP)
1	2.581	177027	51.279	35472	6273	1.165	--
2	5.003	168195	48.721	22448	10209	1.041	14.746
总计		345222	100.000	57920			



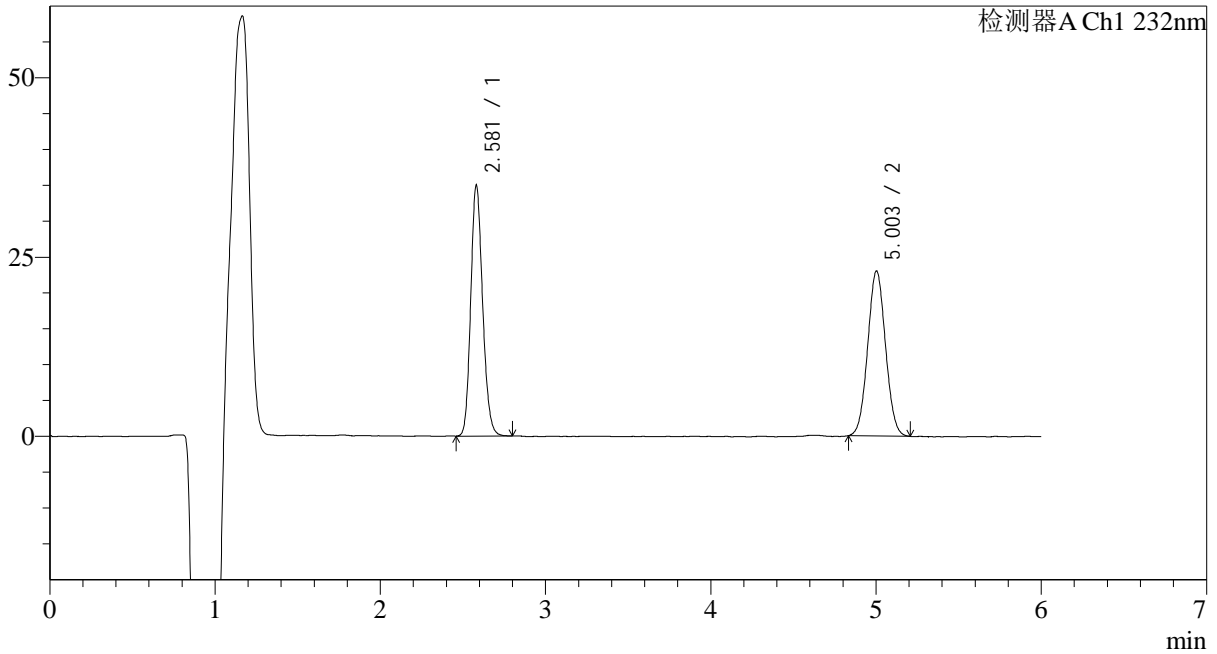
J346

<样品信息>

色谱柱:XB-C18(4.6mm*150mm,5µm) 流速: 1.5ml/min
 柱温:30°C 波长: 232nm
 数据文件名: RC\$J346 - 0-227/26-2522-2 - zzp-2023122321p-rcqx-sdqy-pH4.5+0.2tw80jz-jf75z-P2-15min.lcd
 方法文件名: RC\$J346 - J346-rcd-FX275.lcm
 批处理文件名: RC\$J346 - J346-20241114-FX275.lcb
 样品瓶号: 2-12
 进样体积: 50 µl 版本号: 6.115
 进样时间: 2024/11/14 18:33:30 实验者: xiechaojun
 处理时间 (V2): 2024/11/15 09:02:01 处理者: xiechaojun
 仪器型号: SHIMADZU LC-2050C(FX275)

<色谱图>

mV



<峰表>

检测器A Ch1 232nm

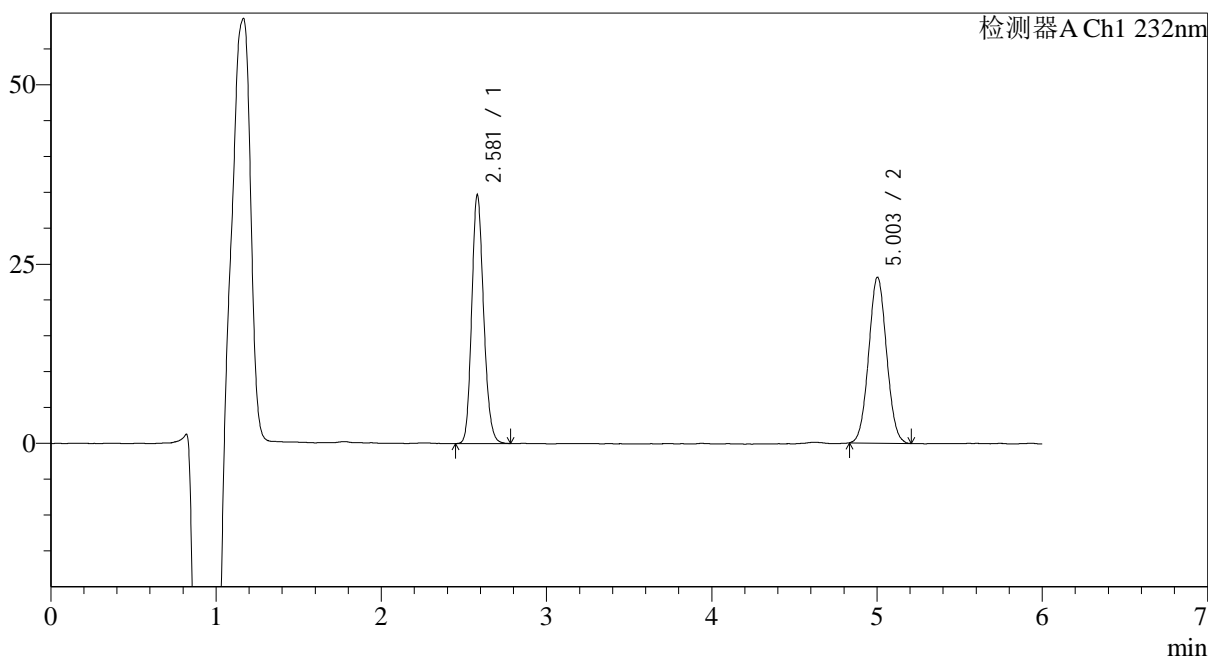
峰号	保留时间	面积	面积%	高度	理论塔板数(USP)	拖尾因子	分离度(USP)
1	2.581	174406	50.319	34986	6239	1.162	--
2	5.003	172195	49.681	22994	10207	1.044	14.733
总计		346601	100.000	57980			

<样品信息>

色谱柱:XB-C18(4.6mm*150mm,5µm) 流速: 1.5ml/min
柱温:30°C 波长: 232nm
数据文件名: RC\$J346 - 0-227/26-2523-2 - zzp-2023122321p-rcqx-sdqy-pH4.5+0.2tw80jz-jf75z-P3-15min.lcd
方法文件名: RC\$J346 - J346-rcd-FX275.lcm
批处理文件名: RC\$J346 - J346-20241114-FX275.lcb
样品瓶号: 2-21
进样体积: 50 µl 版本号: 6.115
进样时间: 2024/11/14 18:39:55 实验者: xiechaojun
处理时间 (V2): 2024/11/15 09:02:04 处理者: xiechaojun
仪器型号: SHIMADZU LC-2050C(FX275)

<色谱图>

mV



<峰表>

检测器A Ch1 232nm

峰号	保留时间	面积	面积%	高度	理论塔板数(USP)	拖尾因子	分离度(USP)
1	2.581	173245	49.936	34704	6235	1.166	--
2	5.003	173688	50.064	23113	10182	1.045	14.720
总计		346933	100.000	57816			



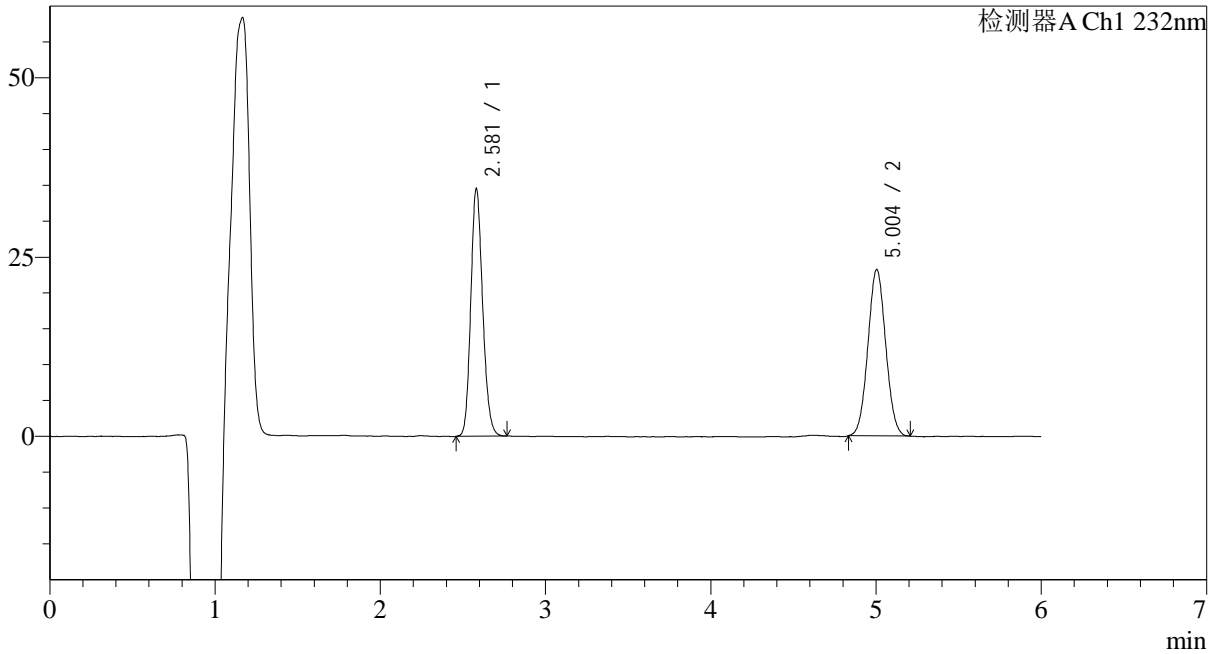
J346

<样品信息>

色谱柱:XB-C18(4.6mm*150mm,5µm) 流速: 1.5ml/min
 柱温:30°C 波长: 232nm
 数据文件名: RC\$J346 - 0-227/26-2524-2 - zzp-2023122321p-rcqx-sdqy-pH4.5+0.2tw80jz-jf75z-P4-15min.lcd
 方法文件名: RC\$J346 - J346-rcd-FX275.lcm
 批处理文件名: RC\$J346 - J346-20241114-FX275.lcb
 样品瓶号: 2-30 版本号: 6.115
 进样体积: 50 µl 实验者: xiechaojun
 进样时间: 2024/11/14 18:46:21 处理者: xiechaojun
 处理时间 (V2): 2024/11/15 09:02:07
 仪器型号: SHIMADZU LC-2050C(FX275)

<色谱图>

mV



<峰表>

检测器A Ch1 232nm

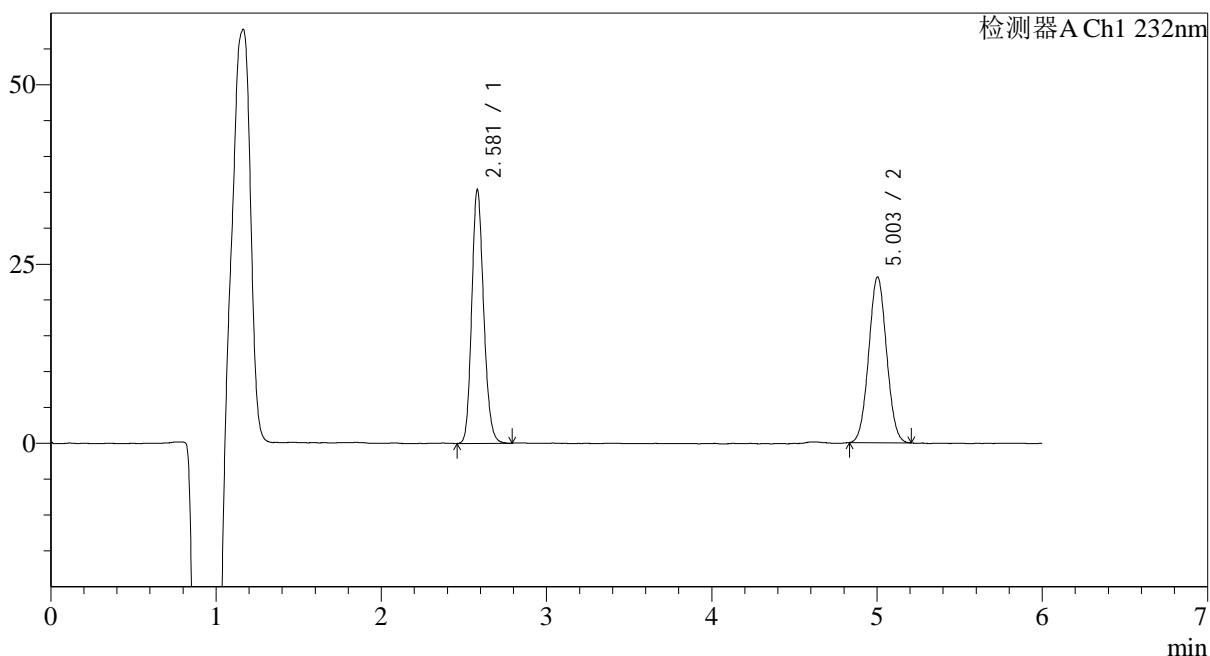
峰号	保留时间	面积	面积%	高度	理论塔板数(USP)	拖尾因子	分离度(USP)
1	2.581	172255	49.807	34567	6224	1.161	--
2	5.004	173590	50.193	23212	10169	1.044	14.713
总计		345845	100.000	57779			

<样品信息>

色谱柱:XB-C18(4.6mm*150mm,5 μ m) 流速: 1.5ml/min
柱温:30 $^{\circ}$ C 波长: 232nm
数据文件名: RC\$J346 - 0-227/26-2525-2 - zzp-2023122321p-rcqx-sdqy-pH4.5+0.2tw80jz-jf75z-P5-15min.lcd
方法文件名: RC\$J346 - J346-rcd-FX275.lcm
批处理文件名: RC\$J346 - J346-20241114-FX275.lcb
样品瓶号: 2-39
进样体积: 50 μ l 版本号: 6.115
进样时间: 2024/11/14 18:52:46 实验者: xiechaojun
处理时间 (V2): 2024/11/15 09:02:11 处理者: xiechaojun
仪器型号: SHIMADZU LC-2050C(FX275)

<色谱图>

mV



<峰表>

检测器A Ch1 232nm

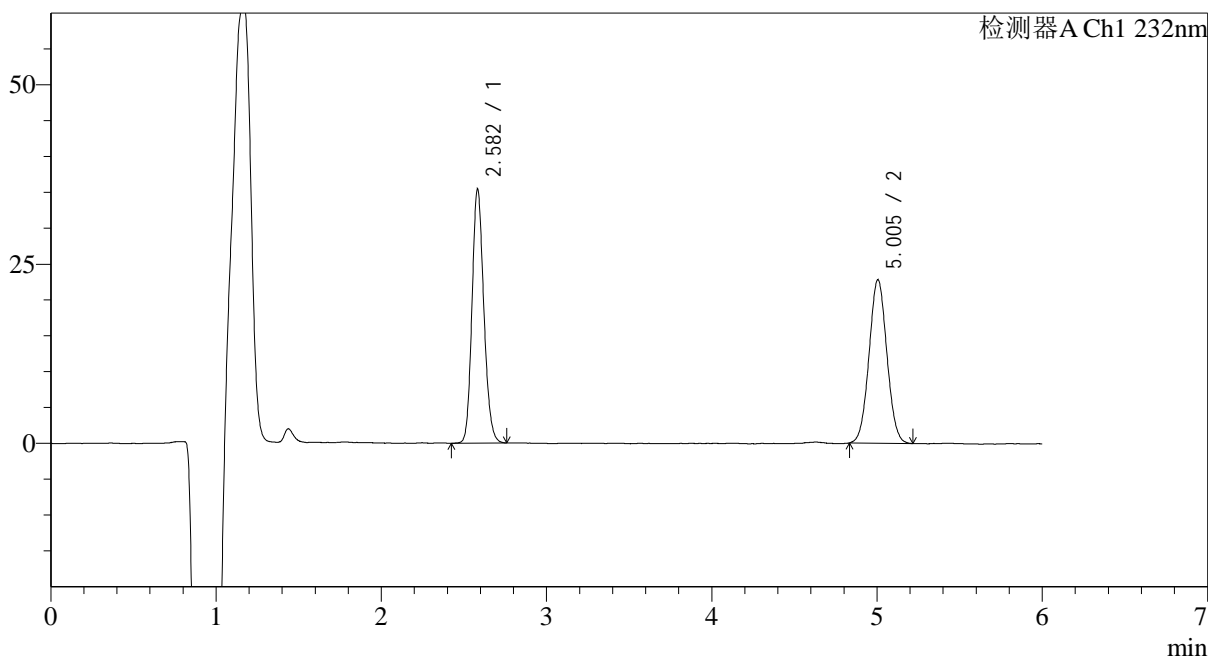
峰号	保留时间	面积	面积%	高度	理论塔板数(USP)	拖尾因子	分离度(USP)
1	2.581	177102	50.574	35426	6219	1.165	--
2	5.003	173079	49.426	23091	10199	1.041	14.720
总计		350181	100.000	58517			

<样品信息>

色谱柱:XB-C18(4.6mm*150mm,5 μ m) 流速: 1.5ml/min
柱温:30 $^{\circ}$ C 波长: 232nm
数据文件名: RC\$J346 - 0-227/26-2526-2 - zzp-2023122321p-rcqx-sdqy-pH4.5+0.2tw80jz-jf75z-P6-15min.lcd
方法文件名: RC\$J346 - J346-rcd-FX275.lcm
批处理文件名: RC\$J346 - J346-20241114-FX275.lcb
样品瓶号: 2-48
进样体积: 50 μ l 版本号: 6.115
进样时间: 2024/11/14 18:59:11 实验者: xiechaojun
处理时间 (V2): 2024/11/15 09:02:14 处理者: xiechaojun
仪器型号: SHIMADZU LC-2050C(FX275)

<色谱图>

mV



<峰表>

检测器A Ch1 232nm

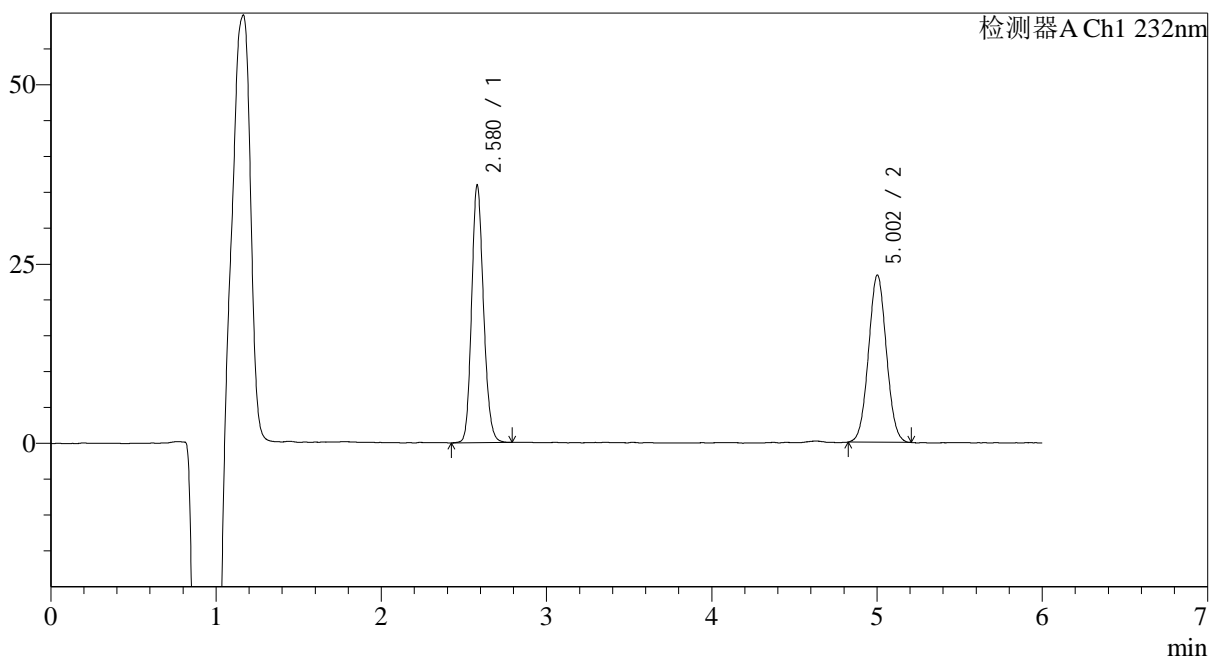
峰号	保留时间	面积	面积%	高度	理论塔板数(USP)	拖尾因子	分离度(USP)
1	2.582	175984	50.724	35376	6295	1.159	--
2	5.005	170959	49.276	22812	10225	1.041	14.765
总计		346943	100.000	58189			

<样品信息>

色谱柱:XB-C18(4.6mm*150mm,5 μ m) 流速: 1.5ml/min
柱温:30 $^{\circ}$ C 波长: 232nm
数据文件名: RC\$J346 - 0-227/26-2527-2 - zzp-2023122321p-rcqx-sdqy-pH4.5+0.2tw80jz-jf75z-P1-20min.lcd
方法文件名: RC\$J346 - J346-rcd-FX275.lcm
批处理文件名: RC\$J346 - J346-20241114-FX275.lcb
样品瓶号: 2-4
进样体积: 50 μ l 版本号: 6.115
进样时间: 2024/11/14 19:05:37 实验者: xiechaojun
处理时间 (V2): 2024/11/15 09:02:17 处理者: xiechaojun
仪器型号: SHIMADZU LC-2050C(FX275)

<色谱图>

mV



<峰表>

检测器A Ch1 232nm

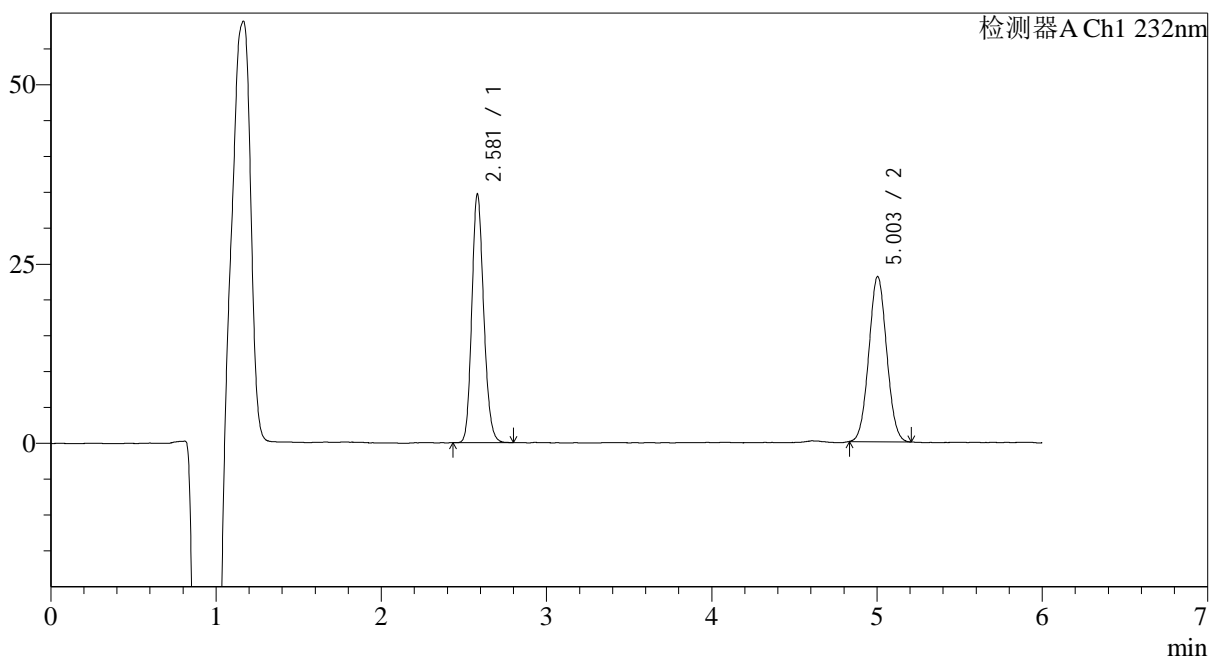
峰号	保留时间	面积	面积%	高度	理论塔板数(USP)	拖尾因子	分离度(USP)
1	2.580	179568	50.653	35969	6245	1.158	--
2	5.002	174936	49.347	23277	10150	1.042	14.713
总计		354503	100.000	59246			

<样品信息>

色谱柱:XB-C18(4.6mm*150mm,5 μ m) 流速: 1.5ml/min
柱温:30 $^{\circ}$ C 波长: 232nm
数据文件名: RC\$J346 - 0-227/26-2528-2 - zzp-2023122321p-rcqx-sdqy-pH4.5+0.2tw80jz-jf75z-P2-20min.lcd
方法文件名: RC\$J346 - J346-rcd-FX275.lcm
批处理文件名: RC\$J346 - J346-20241114-FX275.lcb
样品瓶号: 2-13
进样体积: 50 μ l 版本号: 6.115
进样时间: 2024/11/14 19:12:02 实验者: xiechaojun
处理时间 (V2): 2024/11/15 09:02:20 处理者: xiechaojun
仪器型号: SHIMADZU LC-2050C(FX275)

<色谱图>

mV



<峰表>

检测器A Ch1 232nm

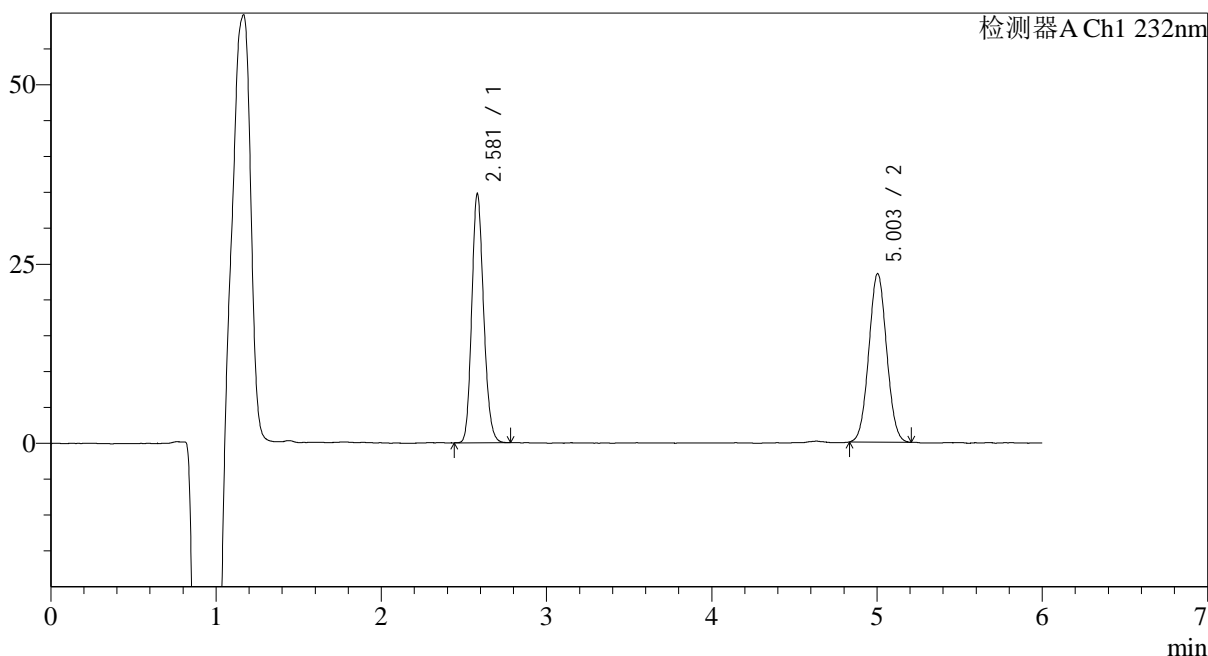
峰号	保留时间	面积	面积%	高度	理论塔板数(USP)	拖尾因子	分离度(USP)
1	2.581	173045	50.089	34699	6251	1.164	--
2	5.003	172433	49.911	23031	10176	1.045	14.724
总计		345479	100.000	57730			

<样品信息>

色谱柱:XB-C18(4.6mm*150mm,5 μ m) 流速: 1.5ml/min
柱温:30 $^{\circ}$ C 波长: 232nm
数据文件名: RC\$J346 - 0-227/26-2529-2 - zzp-2023122321p-rcqx-sdqy-pH4.5+0.2tw80jz-jf75z-P3-20min.lcd
方法文件名: RC\$J346 - J346-rcd-FX275.lcm
批处理文件名: RC\$J346 - J346-20241114-FX275.lcb
样品瓶号: 2-22
进样体积: 50 μ l 版本号: 6.115
进样时间: 2024/11/14 19:18:29 实验者: xiechaojun
处理时间 (V2): 2024/11/15 09:02:23 处理者: xiechaojun
仪器型号: SHIMADZU LC-2050C(FX275)

<色谱图>

mV



<峰表>

检测器A Ch1 232nm

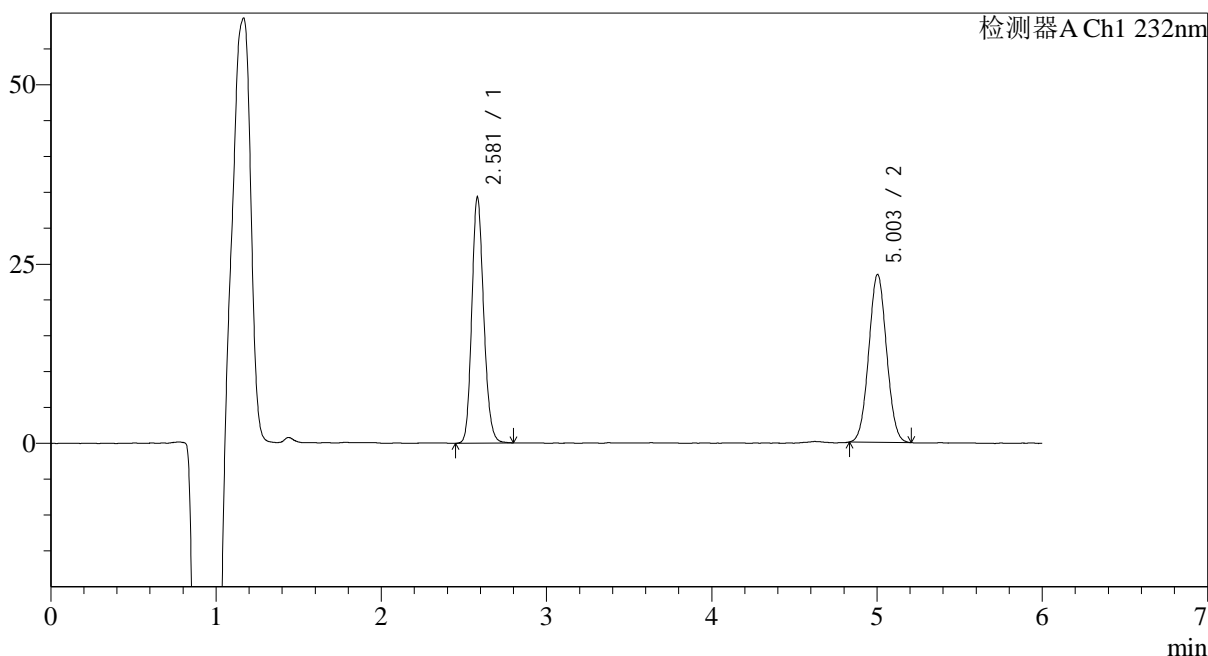
峰号	保留时间	面积	面积%	高度	理论塔板数(USP)	拖尾因子	分离度(USP)
1	2.581	172956	49.586	34757	6244	1.163	--
2	5.003	175843	50.414	23494	10191	1.043	14.731
总计		348799	100.000	58251			

<样品信息>

色谱柱:XB-C18(4.6mm*150mm,5 μ m) 流速: 1.5ml/min
柱温:30 $^{\circ}$ C 波长: 232nm
数据文件名: RC\$J346 - 0-227/26-2530-2 - zzp-2023122321p-rcqx-sdqy-pH4.5+0.2tw80jz-jf75z-P4-20min.lcd
方法文件名: RC\$J346 - J346-rcd-FX275.lcm
批处理文件名: RC\$J346 - J346-20241114-FX275.lcb
样品瓶号: 2-31
进样体积: 50 μ l 版本号: 6.115
进样时间: 2024/11/14 19:24:54 实验者: xiechaojun
处理时间 (V2): 2024/11/15 09:02:26 处理者: xiechaojun
仪器型号: SHIMADZU LC-2050C(FX275)

<色谱图>

mV



<峰表>

检测器A Ch1 232nm

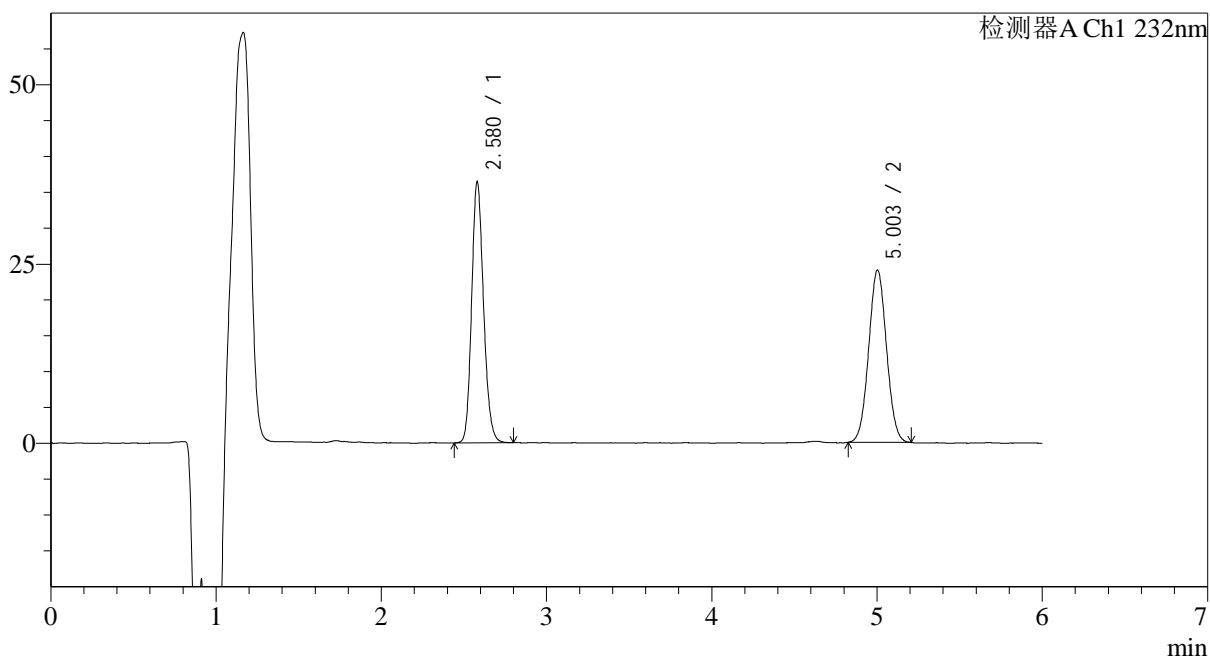
峰号	保留时间	面积	面积%	高度	理论塔板数(USP)	拖尾因子	分离度(USP)
1	2.581	171422	49.485	34323	6239	1.163	--
2	5.003	174993	50.515	23401	10217	1.040	14.736
总计		346415	100.000	57725			

<样品信息>

色谱柱:XB-C18(4.6mm*150mm,5 μ m) 流速: 1.5ml/min
柱温:30 $^{\circ}$ C 波长: 232nm
数据文件名: RC\$J346 - 0-227/26-2531-2 - zzp-2023122321p-rcqx-sdqy-pH4.5+0.2tw80jz-jf75z-P5-20min.lcd
方法文件名: RC\$J346 - J346-rcd-FX275.lcm
批处理文件名: RC\$J346 - J346-20241114-FX275.lcb
样品瓶号: 2-40
进样体积: 50 μ l 版本号: 6.115
进样时间: 2024/11/14 19:31:19 实验者: xiechaojun
处理时间 (V2): 2024/11/15 09:02:28 处理者: xiechaojun
仪器型号: SHIMADZU LC-2050C(FX275)

<色谱图>

mV



<峰表>

检测器A Ch1 232nm

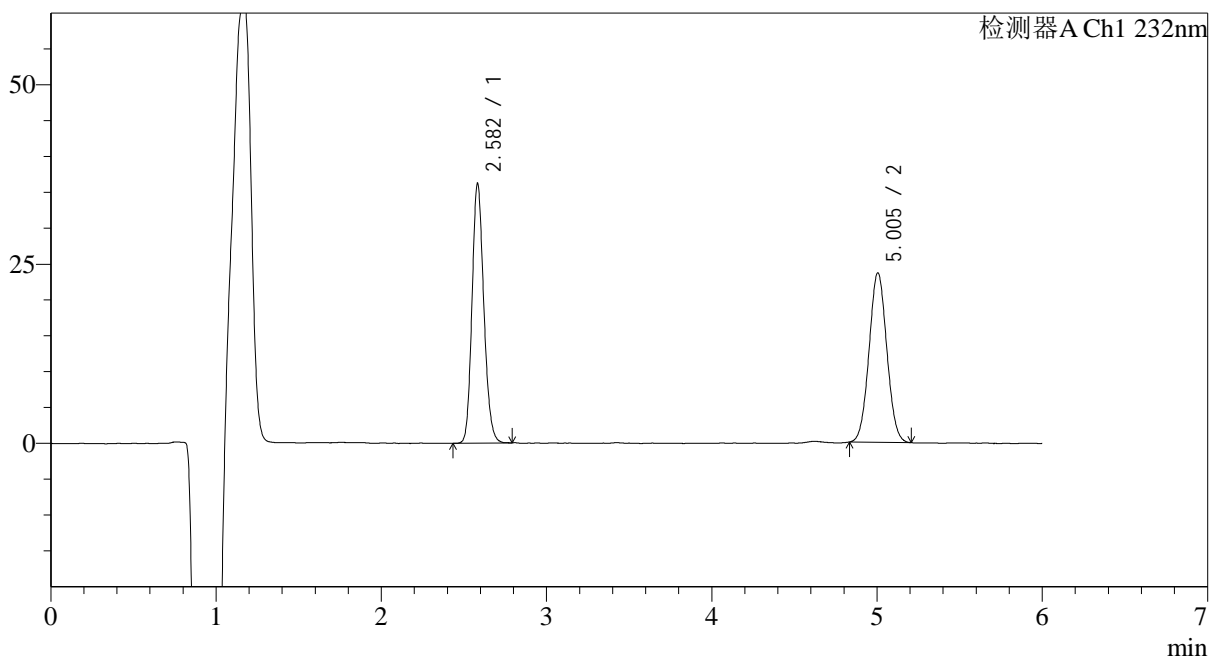
峰号	保留时间	面积	面积%	高度	理论塔板数(USP)	拖尾因子	分离度(USP)
1	2.580	181865	50.233	36411	6230	1.163	--
2	5.003	180178	49.767	24005	10180	1.039	14.722
总计		362042	100.000	60417			

<样品信息>

色谱柱:XB-C18(4.6mm*150mm,5 μ m) 流速: 1.5ml/min
柱温:30 $^{\circ}$ C 波长: 232nm
数据文件名: RC\$J346 - 0-227/26-2532-2 - zzp-2023122321p-rcqx-sdqy-pH4.5+0.2tw80jz-jf75z-P6-20min.lcd
方法文件名: RC\$J346 - J346-rcd-FX275.lcm
批处理文件名: RC\$J346 - J346-20241114-FX275.lcb
样品瓶号: 2-49
进样体积: 50 μ l 版本号: 6.115
进样时间: 2024/11/14 19:37:46 实验者: xiechaojun
处理时间 (V2): 2024/11/15 09:02:31 处理者: xiechaojun
仪器型号: SHIMADZU LC-2050C(FX275)

<色谱图>

mV



<峰表>

检测器A Ch1 232nm

峰号	保留时间	面积	面积%	高度	理论塔板数(USP)	拖尾因子	分离度(USP)
1	2.582	179538	50.445	36164	6322	1.162	--
2	5.005	176369	49.555	23631	10284	1.043	14.803
总计		355907	100.000	59795			



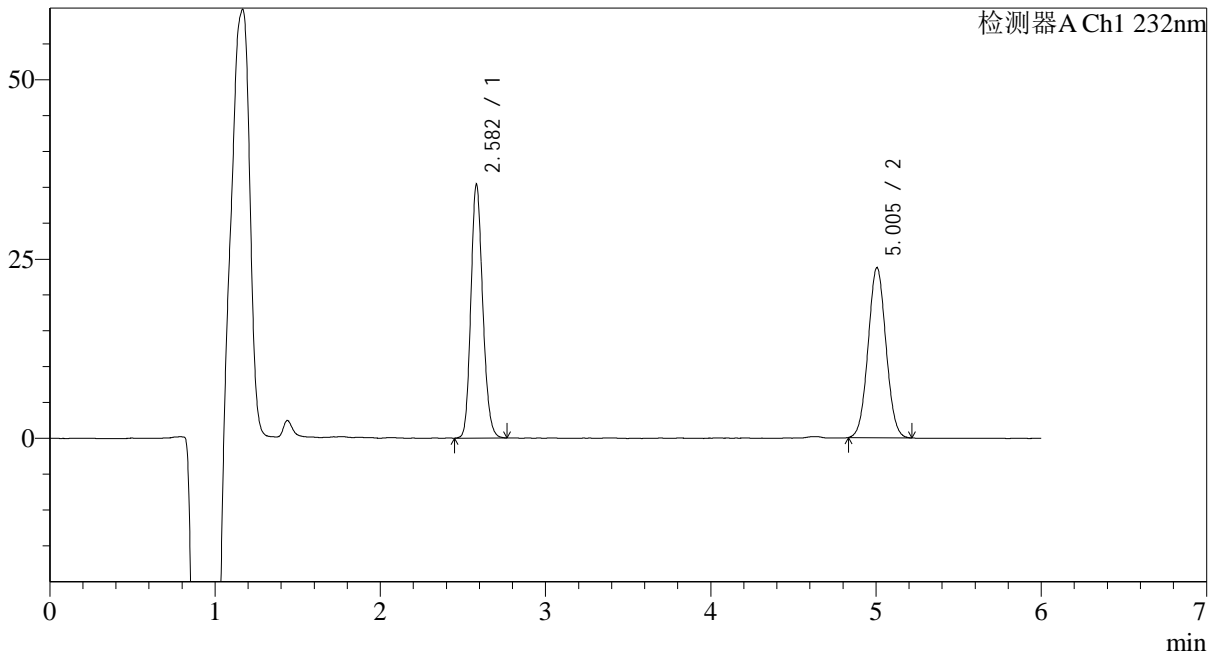
J346

<样品信息>

色谱柱:XB-C18(4.6mm*150mm,5μm) 流速: 1.5ml/min
 柱温:30°C 波长: 232nm
 数据文件名: RC\$J346 - 0-227/26-2533-2 - zzp-2023122321p-rcqx-sdqy-pH4.5+0.2tw80jz-jf75z-P1-30min.lcd
 方法文件名: RC\$J346 - J346-rcd-FX275.lcm
 批处理文件名: RC\$J346 - J346-20241114-FX275.lcb
 样品瓶号: 2-5 版本号: 6.115
 进样体积: 50 μl 实验者: xiechaojun
 进样时间: 2024/11/14 19:44:11 处理者: xiechaojun
 处理时间 (V2): 2024/11/15 09:02:34
 仪器型号: SHIMADZU LC-2050C(FX275)

<色谱图>

mV



<峰表>

检测器A Ch1 232nm

峰号	保留时间	面积	面积%	高度	理论塔板数(USP)	拖尾因子	分离度(USP)
1	2.582	176118	49.720	35372	6263	1.162	--
2	5.005	178104	50.280	23726	10199	1.043	14.746
总计		354223	100.000	59098			



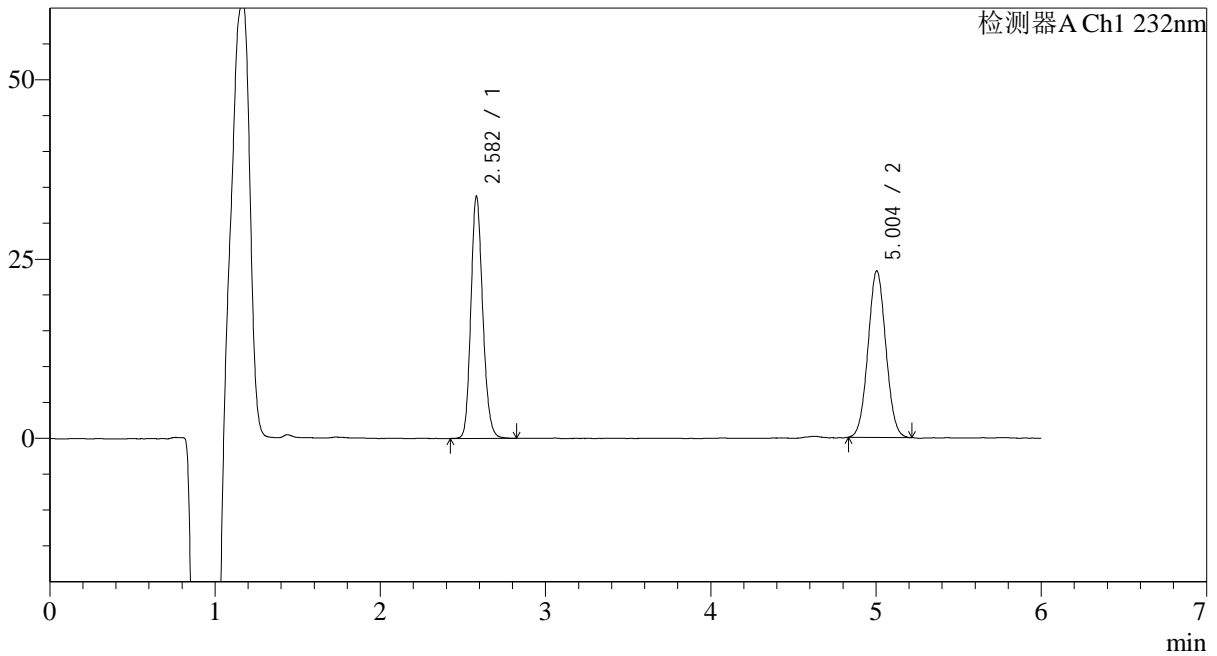
J346

<样品信息>

色谱柱:XB-C18(4.6mm*150mm,5µm) 流速: 1.5ml/min
 柱温:30°C 波长: 232nm
 数据文件名: RC\$J346 - 0-227/26-2534-2 - zzp-2023122321p-rcqx-sdqy-pH4.5+0.2tw80jz-jf75z-P2-30min.lcd
 方法文件名: RC\$J346 - J346-rcd-FX275.lcm
 批处理文件名: RC\$J346 - J346-20241114-FX275.lcb
 样品瓶号: 2-14
 进样体积: 50 µl 版本号: 6.115
 进样时间: 2024/11/14 19:50:39 实验者: xiechaojun
 处理时间 (V2): 2024/11/15 09:02:37 处理者: xiechaojun
 仪器型号: SHIMADZU LC-2050C(FX275)

<色谱图>

mV



<峰表>

检测器A Ch1 232nm

峰号	保留时间	面积	面积%	高度	理论塔板数(USP)	拖尾因子	分离度(USP)
1	2.582	168143	49.147	33765	6305	1.164	--
2	5.004	173978	50.853	23231	10195	1.044	14.760
总计		342121	100.000	56996			

<样品信息>

色谱柱:XB-C18(4.6mm*150mm,5μm)

流速: 1.5ml/min

柱温:30°C

波长: 232nm

数据文件名: RC\$J346 - 0-227/26-2535-2 - zzp-2023122321p-rcqx-sdqy-pH4.5+0.2tw80jz-jf75z-P3-30min.lcd

方法文件名: RC\$J346 - J346-rcd-FX275.lcm

批处理文件名: RC\$J346 - J346-20241114-FX275.lcb

样品瓶号: 2-23

进样体积: 50 μl

版本号: 6.115

进样时间: 2024/11/14 19:57:06

实验者: xiechaojun

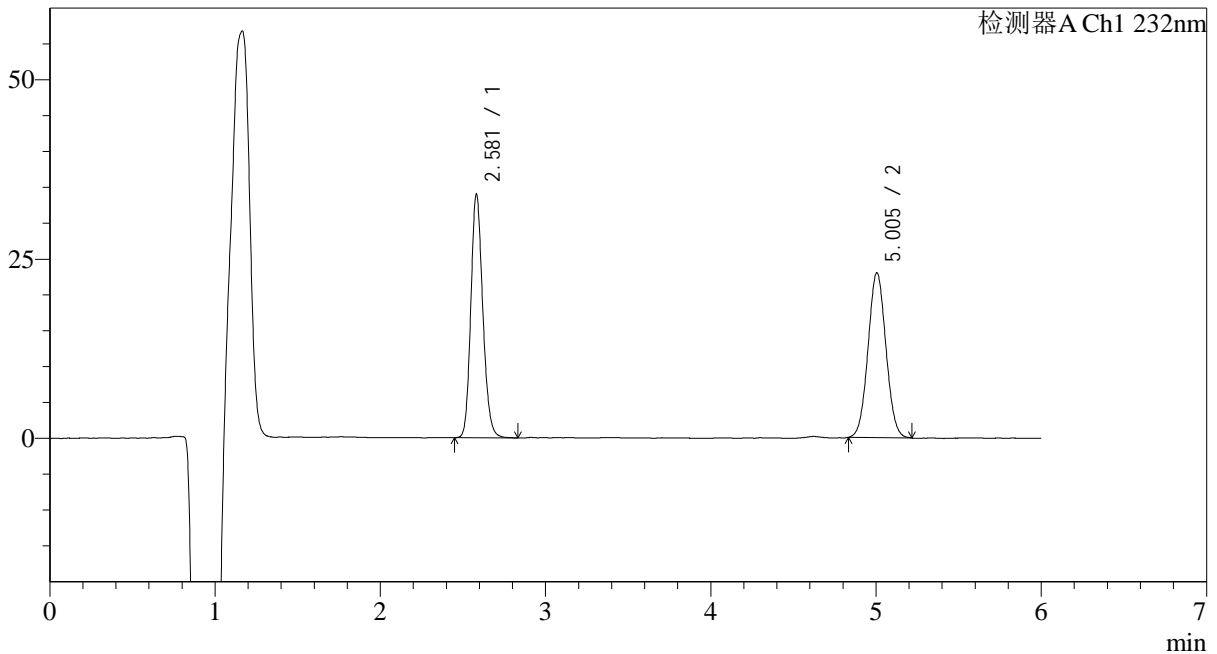
处理时间 (V2): 2024/11/15 09:02:40

处理者: xiechaojun

仪器型号: SHIMADZU LC-2050C(FX275)

<色谱图>

mV



<峰表>

检测器A Ch1 232nm

峰号	保留时间	面积	面积%	高度	理论塔板数(USP)	拖尾因子	分离度(USP)
1	2.581	170751	49.688	33991	6205	1.166	--
2	5.005	172898	50.312	22992	10151	1.044	14.696
总计		343649	100.000	56983			



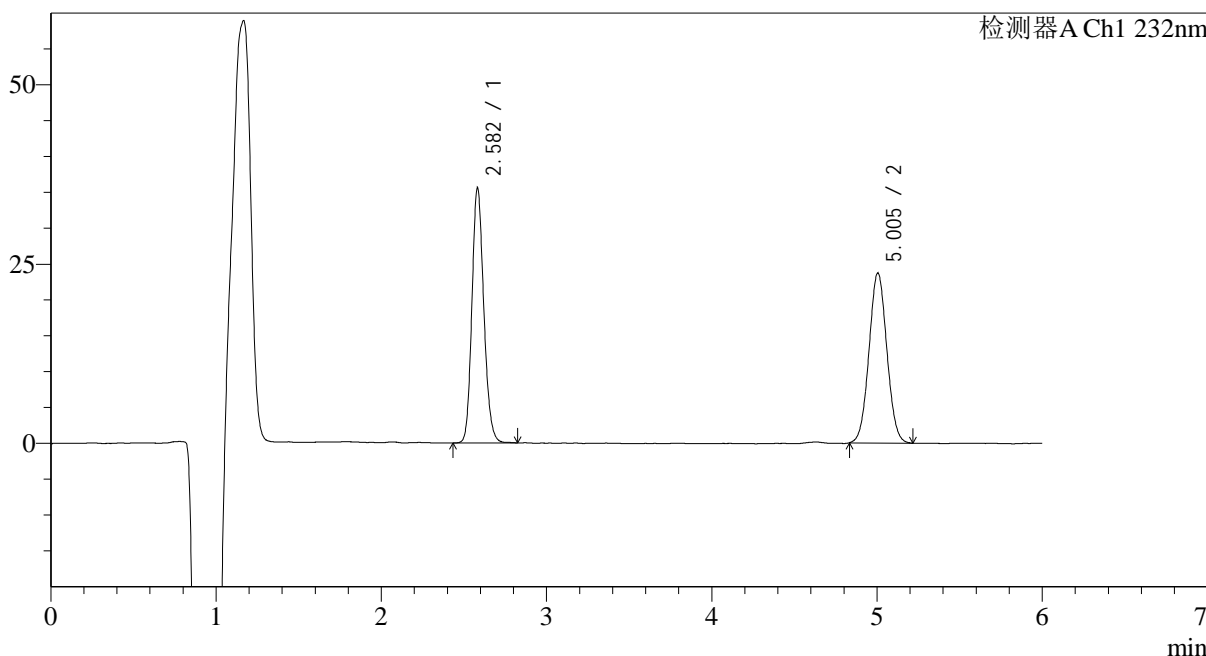
J346

<样品信息>

色谱柱:XB-C18(4.6mm*150mm,5μm) 流速: 1.5ml/min
 柱温:30°C 波长: 232nm
 数据文件名: RC\$J346 - 0-227/26-2536-2 - zzp-2023122321p-rcqx-sdqy-pH4.5+0.2tw80jz-jf75z-P4-30min.lcd
 方法文件名: RC\$J346 - J346-rcd-FX275.lcm
 批处理文件名: RC\$J346 - J346-20241114-FX275.lcb
 样品瓶号: 2-32
 进样体积: 50 μl 版本号: 6.115
 进样时间: 2024/11/14 20:03:32 实验者: xiechaojun
 处理时间 (V2): 2024/11/15 09:02:43 处理者: xiechaojun
 仪器型号: SHIMADZU LC-2050C(FX275)

<色谱图>

mV



<峰表>

检测器A Ch1 232nm

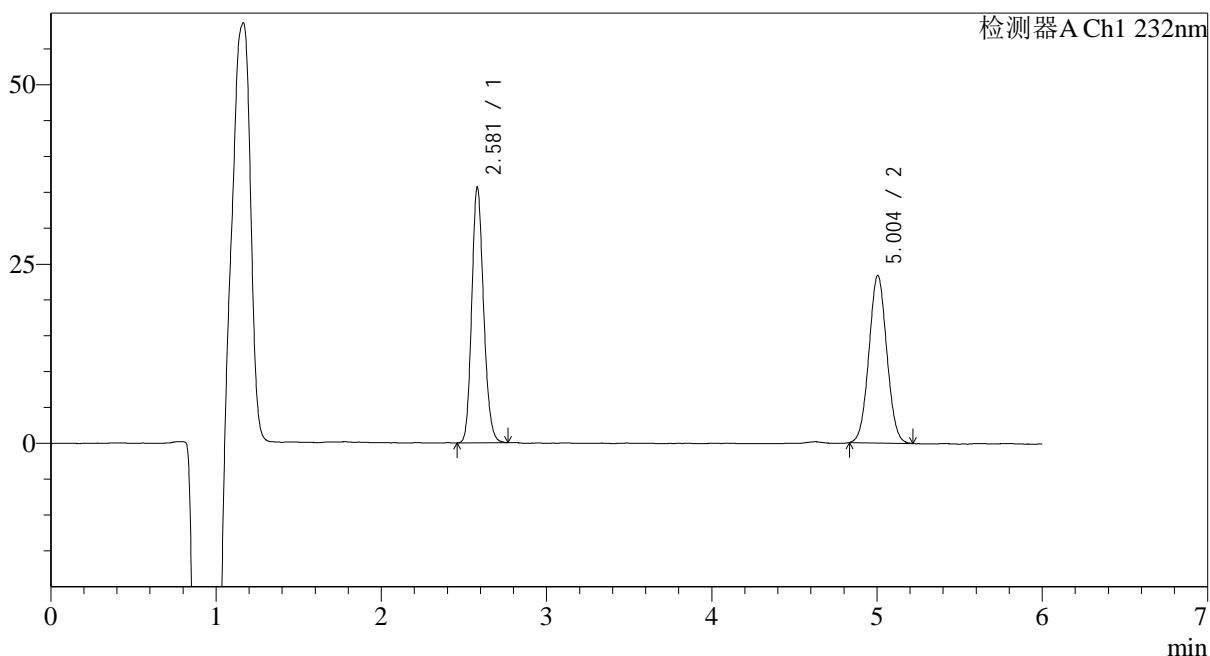
峰号	保留时间	面积	面积%	高度	理论塔板数(USP)	拖尾因子	分离度(USP)
1	2.582	177808	49.967	35551	6261	1.161	--
2	5.005	178040	50.033	23712	10174	1.044	14.729
总计		355848	100.000	59262			

<样品信息>

色谱柱:XB-C18(4.6mm*150mm,5 μ m) 流速: 1.5ml/min
柱温:30 $^{\circ}$ C 波长: 232nm
数据文件名: RC\$J346 - 0-227/26-2537-2 - zzp-2023122321p-rcqx-sdqy-pH4.5+0.2tw80jz-jf75z-P5-30min.lcd
方法文件名: RC\$J346 - J346-rcd-FX275.lcm
批处理文件名: RC\$J346 - J346-20241114-FX275.lcb
样品瓶号: 2-41
进样体积: 50 μ l 版本号: 6.115
进样时间: 2024/11/14 20:09:57 实验者: xiechaojun
处理时间 (V2): 2024/11/15 09:02:46 处理者: xiechaojun
仪器型号: SHIMADZU LC-2050C(FX275)

<色谱图>

mV



<峰表>

检测器A Ch1 232nm

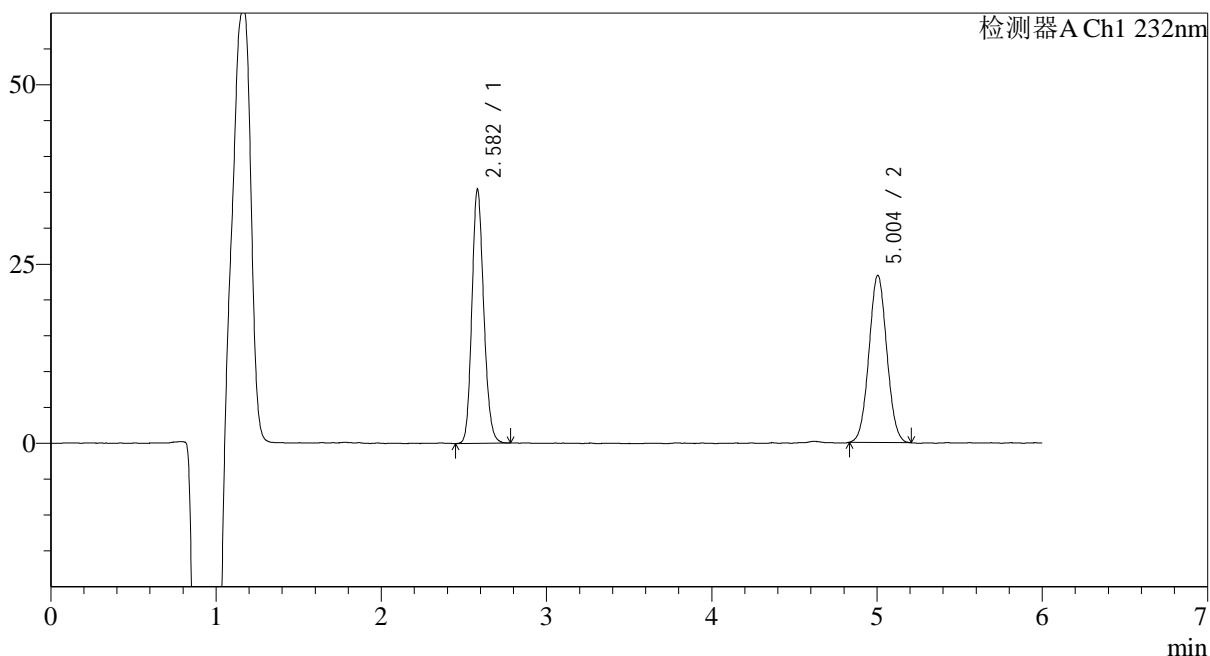
峰号	保留时间	面积	面积%	高度	理论塔板数(USP)	拖尾因子	分离度(USP)
1	2.581	177583	50.345	35666	6257	1.164	--
2	5.004	175152	49.655	23358	10178	1.041	14.736
总计		352735	100.000	59024			

<样品信息>

色谱柱:XB-C18(4.6mm*150mm,5 μ m) 流速: 1.5ml/min
 柱温:30 $^{\circ}$ C 波长: 232nm
 数据文件名: RC\$J346 - 0-227/26-2538-2 - zzp-2023122321p-rcqx-sdqy-pH4.5+0.2tw80jz-jf75z-P6-30min.lcd
 方法文件名: RC\$J346 - J346-rcd-FX275.lcm
 批处理文件名: RC\$J346 - J346-20241114-FX275.lcb
 样品瓶号: 2-50
 进样体积: 50 μ l
 进样时间: 2024/11/14 20:16:23 版本号: 6.115
 处理时间 (V2): 2024/11/15 09:02:49 实验者: xiechaojun
 仪器型号: SHIMADZU LC-2050C(FX275) 处理者: xiechaojun

<色谱图>

mV



<峰表>

检测器A Ch1 232nm

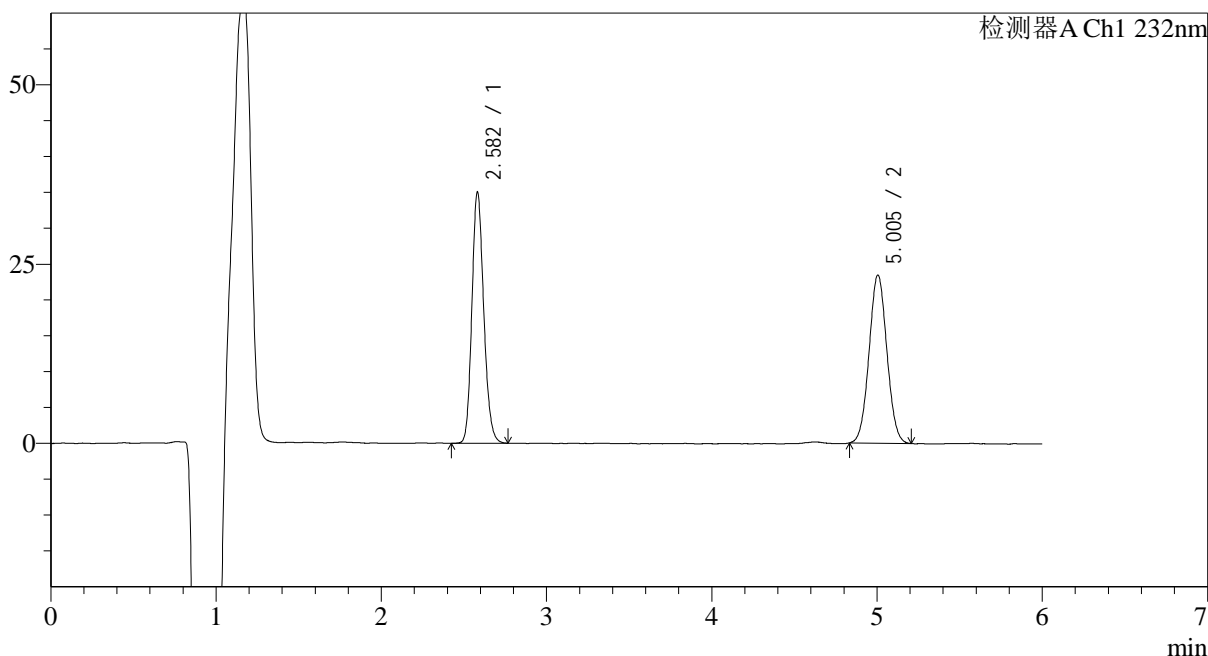
峰号	保留时间	面积	面积%	高度	理论塔板数(USP)	拖尾因子	分离度(USP)
1	2.582	176139	50.186	35411	6288	1.156	--
2	5.004	174835	49.814	23320	10216	1.044	14.760
总计		350974	100.000	58732			

<样品信息>

色谱柱:XB-C18(4.6mm*150mm,5µm) 流速: 1.5ml/min
柱温:30°C 波长: 232nm
数据文件名: RC\$J346 - 0-227/26-2539-2 - zzp-2023122321p-rcqx-sdqy-pH4.5+0.2tw80jz-jf75z-P1-45min.lcd
方法文件名: RC\$J346 - J346-rcd-FX275.lcm
批处理文件名: RC\$J346 - J346-20241114-FX275.lcb
样品瓶号: 2-6
进样体积: 50 µl 版本号: 6.115
进样时间: 2024/11/14 20:22:50 实验者: xiechaojun
处理时间 (V2): 2024/11/15 09:02:52 处理者: xiechaojun
仪器型号: SHIMADZU LC-2050C(FX275)

<色谱图>

mV



<峰表>

检测器A Ch1 232nm

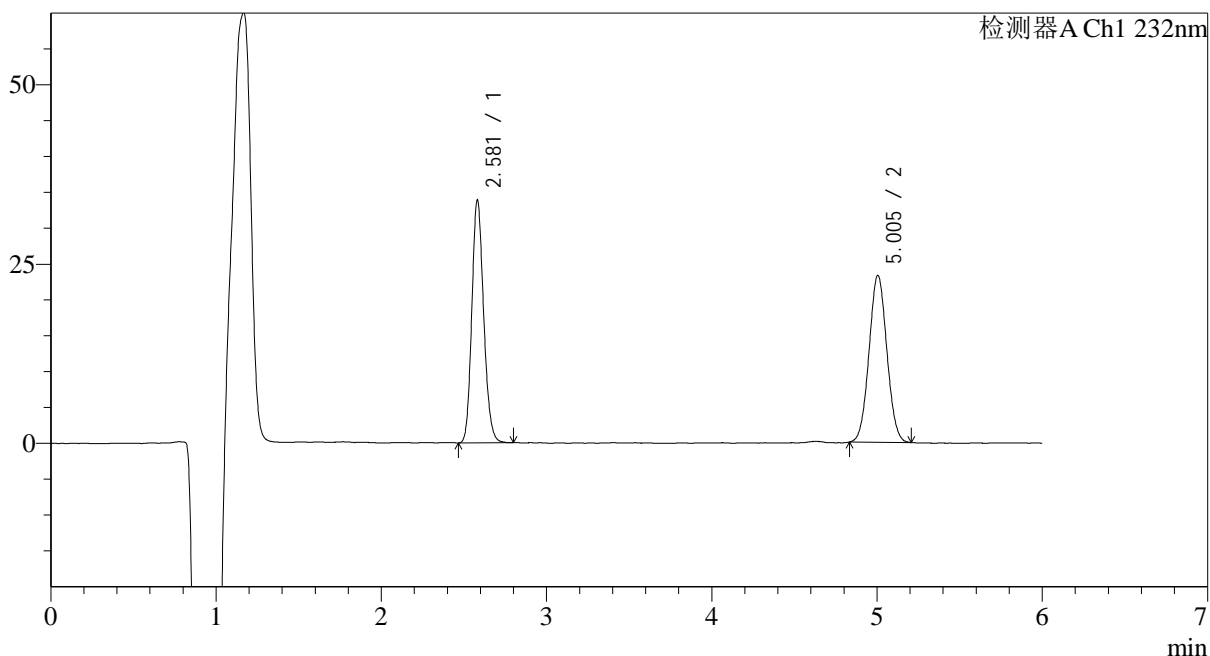
峰号	保留时间	面积	面积%	高度	理论塔板数(USP)	拖尾因子	分离度(USP)
1	2.582	174378	49.831	35031	6298	1.165	--
2	5.005	175560	50.169	23459	10249	1.040	14.782
总计		349938	100.000	58491			

<样品信息>

色谱柱:XB-C18(4.6mm*150mm,5 μ m) 流速: 1.5ml/min
柱温:30 $^{\circ}$ C 波长: 232nm
数据文件名: RC\$J346 - 0-227/26-2540-2 - zzp-2023122321p-rcqx-sdqy-pH4.5+0.2tw80jz-jf75z-P2-45min.lcd
方法文件名: RC\$J346 - J346-rcd-FX275.lcm
批处理文件名: RC\$J346 - J346-20241114-FX275.lcb
样品瓶号: 2-15
进样体积: 50 μ l 版本号: 6.115
进样时间: 2024/11/14 20:29:17 实验者: xiechaojun
处理时间 (V2): 2024/11/15 09:02:55 处理者: xiechaojun
仪器型号: SHIMADZU LC-2050C(FX275)

<色谱图>

mV



<峰表>

检测器A Ch1 232nm

峰号	保留时间	面积	面积%	高度	理论塔板数(USP)	拖尾因子	分离度(USP)
1	2.581	168363	49.120	33861	6262	1.163	--
2	5.005	174393	50.880	23300	10171	1.044	14.735
总计		342756	100.000	57161			



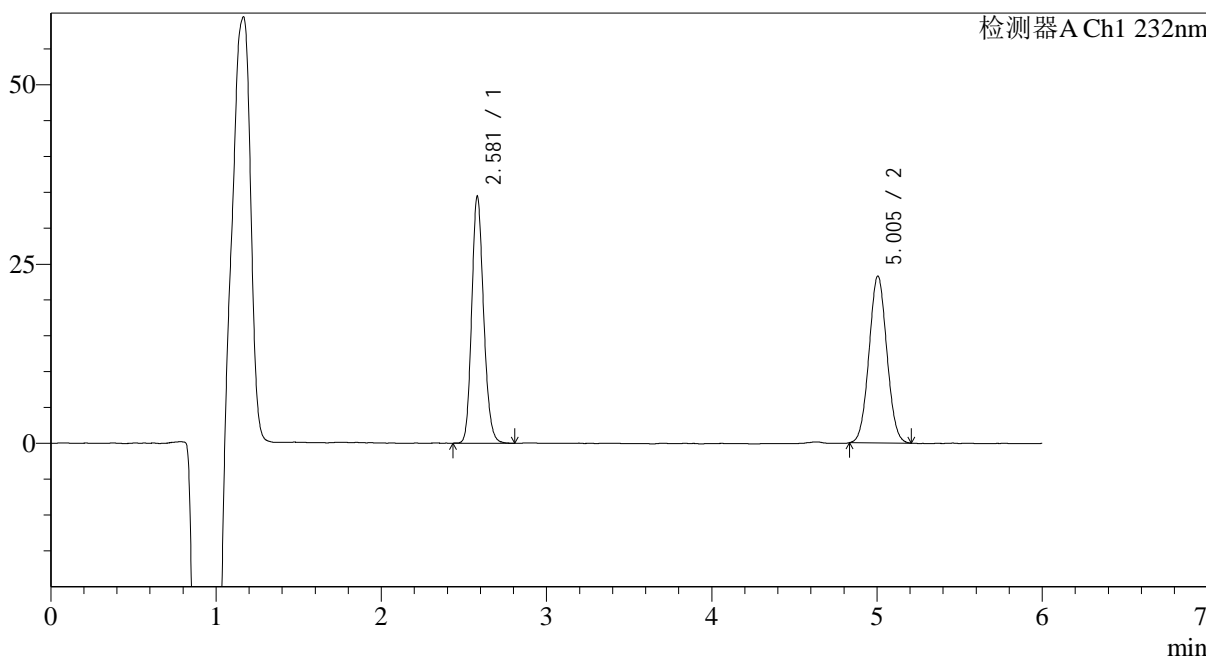
J346

<样品信息>

色谱柱:XB-C18(4.6mm*150mm,5μm) 流速: 1.5ml/min
 柱温:30°C 波长: 232nm
 数据文件名: RC\$J346 - 0-227/26-2541-2 - zzp-2023122321p-rcqx-sdqy-pH4.5+0.2tw80jz-jf75z-P3-45min.lcd
 方法文件名: RC\$J346 - J346-rcd-FX275.lcm
 批处理文件名: RC\$J346 - J346-20241114-FX275.lcb
 样品瓶号: 2-24
 进样体积: 50 μl 版本号: 6.115
 进样时间: 2024/11/14 20:35:43 实验者: xiechaojun
 处理时间 (V2): 2024/11/15 09:02:58 处理者: xiechaojun
 仪器型号: SHIMADZU LC-2050C(FX275)

<色谱图>

mV



<峰表>

检测器A Ch1 232nm

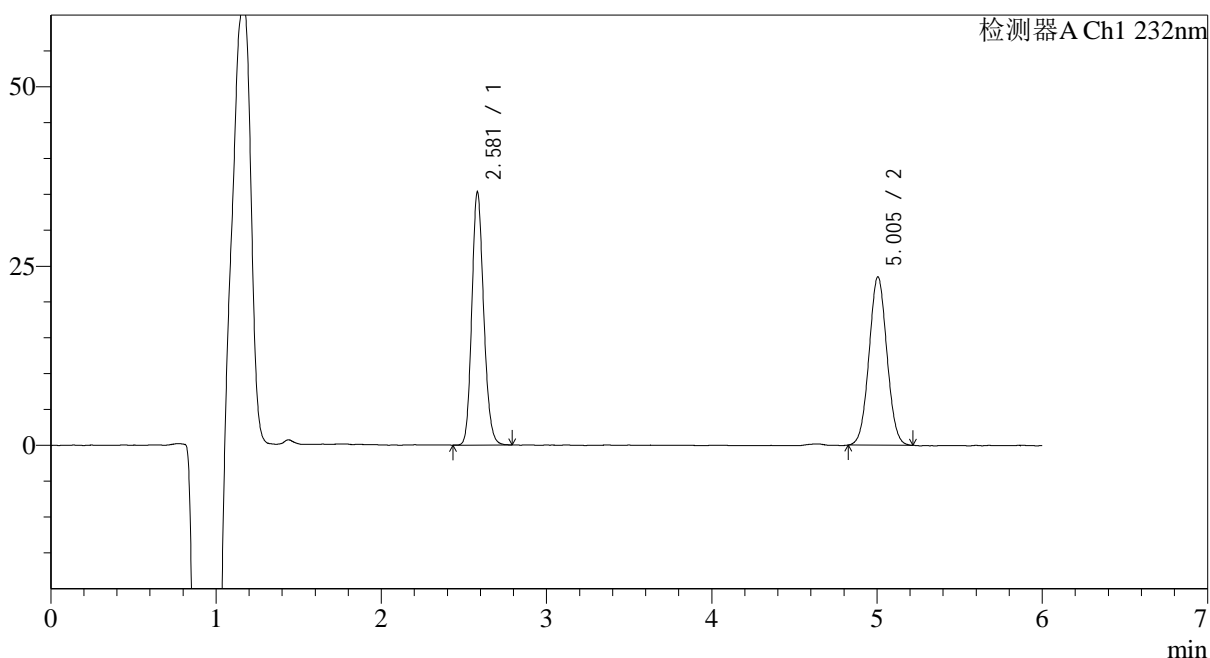
峰号	保留时间	面积	面积%	高度	理论塔板数(USP)	拖尾因子	分离度(USP)
1	2.581	171894	49.692	34460	6240	1.164	--
2	5.005	174026	50.308	23274	10200	1.044	14.740
总计		345920	100.000	57735			

<样品信息>

色谱柱:XB-C18(4.6mm*150mm,5μm) 流速: 1.5ml/min
 柱温:30°C 波长: 232nm
 数据文件名: RC\$J346 - 0-227/26-2542-2 - zzp-2023122321p-rcqx-sdqy-pH4.5+0.2tw80jz-jf75z-P4-45min.lcd
 方法文件名: RC\$J346 - J346-rcd-FX275.lcm
 批处理文件名: RC\$J346 - J346-20241114-FX275.lcb
 样品瓶号: 2-33
 进样体积: 50 μl 版本号: 6.115
 进样时间: 2024/11/14 20:42:09 实验者: xiechaojun
 处理时间 (V2): 2024/11/15 09:03:01 处理者: xiechaojun
 仪器型号: SHIMADZU LC-2050C(FX275)

<色谱图>

mV



<峰表>

检测器A Ch1 232nm

峰号	保留时间	面积	面积%	高度	理论塔板数(USP)	拖尾因子	分离度(USP)
1	2.581	175525	49.902	35304	6287	1.159	--
2	5.005	176211	50.098	23486	10191	1.041	14.754
总计		351737	100.000	58790			



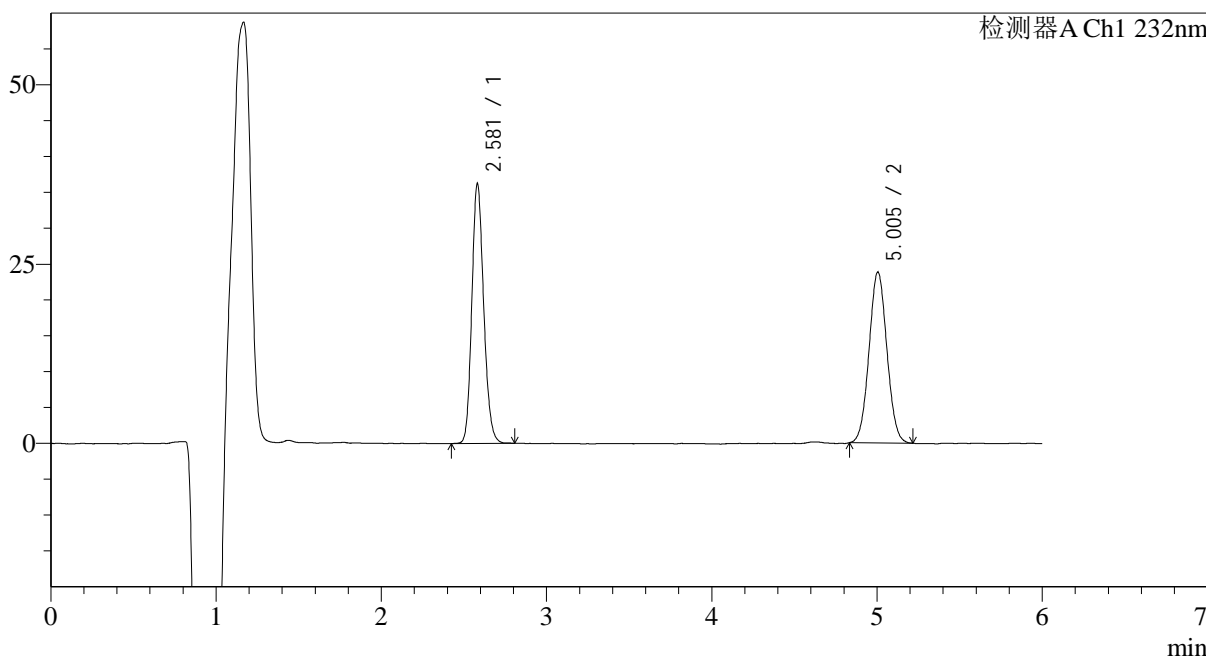
J346

<样品信息>

色谱柱:XB-C18(4.6mm*150mm,5μm) 流速: 1.5ml/min
 柱温:30°C 波长: 232nm
 数据文件名: RC\$J346 - 0-227/26-2543-2 - zzp-2023122321p-rcqx-sdqy-pH4.5+0.2tw80jz-jf75z-P5-45min.lcd
 方法文件名: RC\$J346 - J346-rcd-FX275.lcm
 批处理文件名: RC\$J346 - J346-20241114-FX275.lcb
 样品瓶号: 2-42
 进样体积: 50 μl 版本号: 6.115
 进样时间: 2024/11/14 20:48:35 实验者: xiechaojun
 处理时间 (V2): 2024/11/15 09:03:04 处理者: xiechaojun
 仪器型号: SHIMADZU LC-2050C(FX275)

<色谱图>

mV



<峰表>

检测器A Ch1 232nm

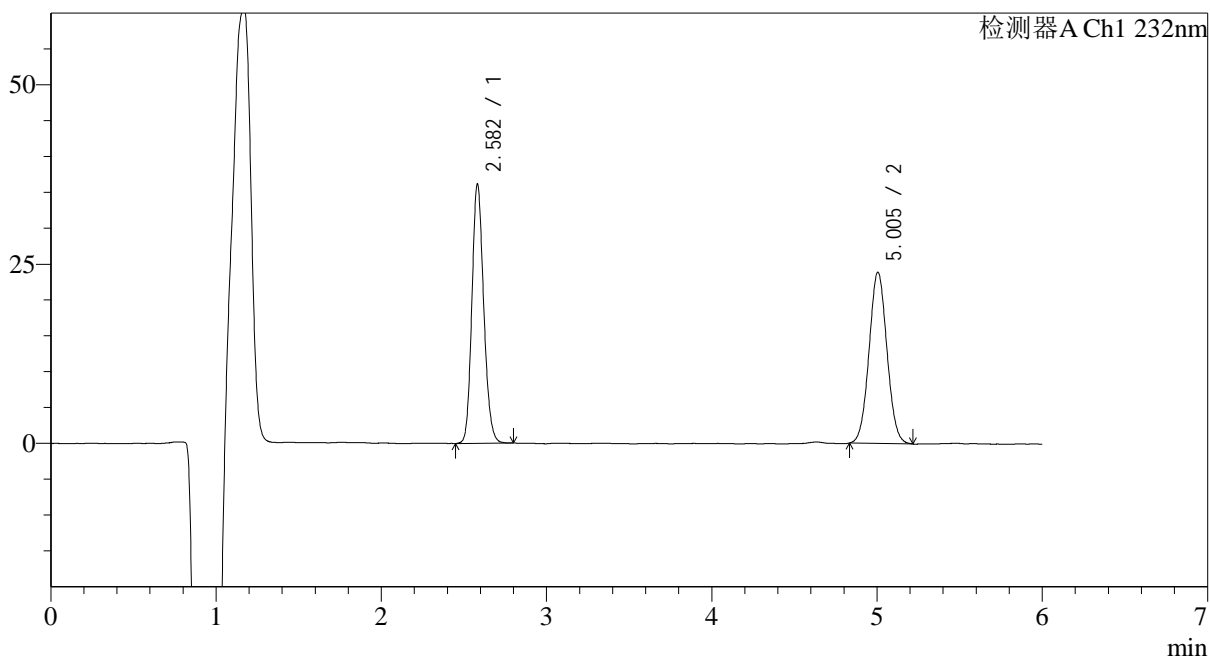
峰号	保留时间	面积	面积%	高度	理论塔板数(USP)	拖尾因子	分离度(USP)
1	2.581	180784	50.269	36249	6271	1.164	--
2	5.005	178846	49.731	23840	10202	1.043	14.751
总计		359629	100.000	60089			

<样品信息>

色谱柱:XB-C18(4.6mm*150mm,5 μ m) 流速: 1.5ml/min
柱温:30 $^{\circ}$ C 波长: 232nm
数据文件名: RC\$J346 - 0-227/26-2544-2 - zzp-2023122321p-rcqx-sdqy-pH4.5+0.2tw80jz-jf75z-P6-45min.lcd
方法文件名: RC\$J346 - J346-rcd-FX275.lcm
批处理文件名: RC\$J346 - J346-20241114-FX275.lcb
样品瓶号: 2-51
进样体积: 50 μ l 版本号: 6.115
进样时间: 2024/11/14 20:55:02 实验者: xiechaojun
处理时间 (V2): 2024/11/15 09:03:07 处理者: xiechaojun
仪器型号: SHIMADZU LC-2050C(FX275)

<色谱图>

mV



<峰表>

检测器A Ch1 232nm

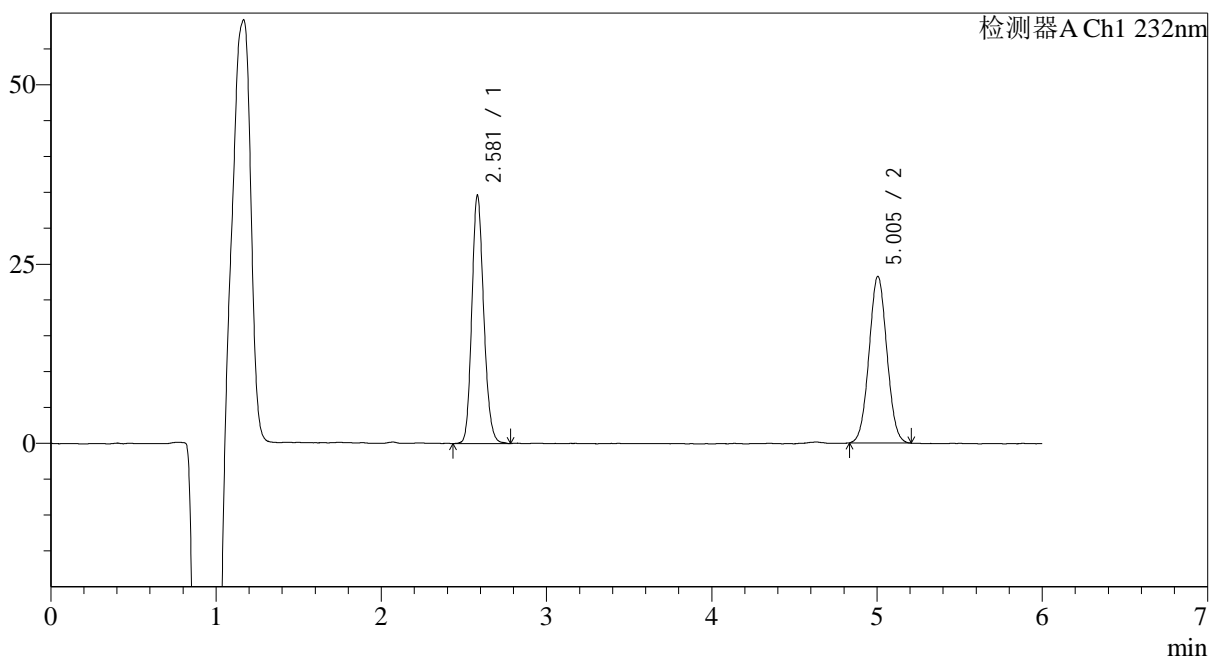
峰号	保留时间	面积	面积%	高度	理论塔板数(USP)	拖尾因子	分离度(USP)
1	2.582	179758	50.049	36161	6298	1.159	--
2	5.005	179406	49.951	23887	10199	1.043	14.761
总计		359164	100.000	60048			

<样品信息>

色谱柱:XB-C18(4.6mm*150mm,5 μ m) 流速: 1.5ml/min
 柱温:30 $^{\circ}$ C 波长: 232nm
 数据文件名: RC\$J346 - 0-227/26-2545-2 - zzp-2023122321p-rcqx-sdqy-pH4.5+0.2tw80jz-jf75z-P1-60min.lcd
 方法文件名: RC\$J346 - J346-rcd-FX275.lcm
 批处理文件名: RC\$J346 - J346-20241114-FX275.lcb
 样品瓶号: 2-7
 进样体积: 50 μ l
 进样时间: 2024/11/14 21:01:29 版本号: 6.115
 处理时间 (V2): 2024/11/15 09:03:10 实验者: xiechaojun
 仪器型号: SHIMADZU LC-2050C(FX275) 处理者: xiechaojun

<色谱图>

mV



<峰表>

检测器A Ch1 232nm

峰号	保留时间	面积	面积%	高度	理论塔板数(USP)	拖尾因子	分离度(USP)
1	2.581	173187	49.844	34634	6245	1.162	--
2	5.005	174272	50.156	23244	10168	1.039	14.723
总计		347459	100.000	57878			



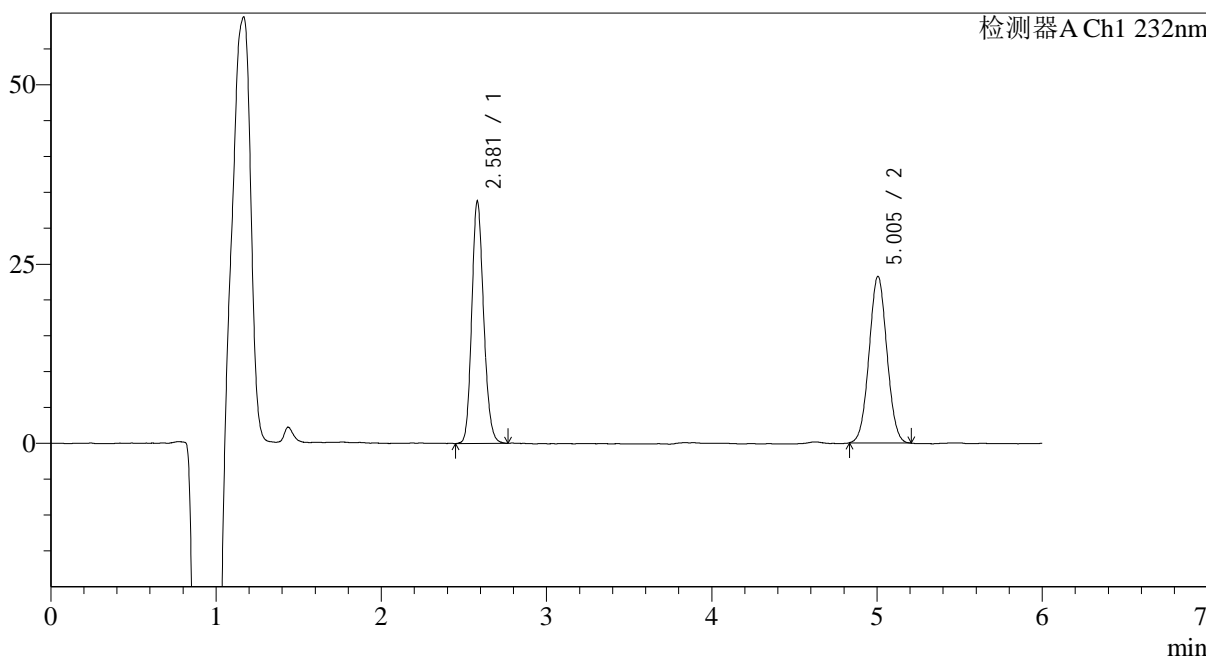
J346

<样品信息>

色谱柱:XB-C18(4.6mm*150mm,5µm) 流速: 1.5ml/min
 柱温:30°C 波长: 232nm
 数据文件名: RC\$J346 - 0-227/26-2546-2 - zzp-2023122321p-rcqx-sdqy-pH4.5+0.2tw80jz-jf75z-P2-60min.lcd
 方法文件名: RC\$J346 - J346-rcd-FX275.lcm
 批处理文件名: RC\$J346 - J346-20241114-FX275.lcb
 样品瓶号: 2-16 版本号: 6.115
 进样体积: 50 µl 实验者: xiechaojun
 进样时间: 2024/11/14 21:07:55 处理者: xiechaojun
 处理时间 (V2): 2024/11/15 09:03:13
 仪器型号: SHIMADZU LC-2050C(FX275)

<色谱图>

mV



<峰表>

检测器A Ch1 232nm

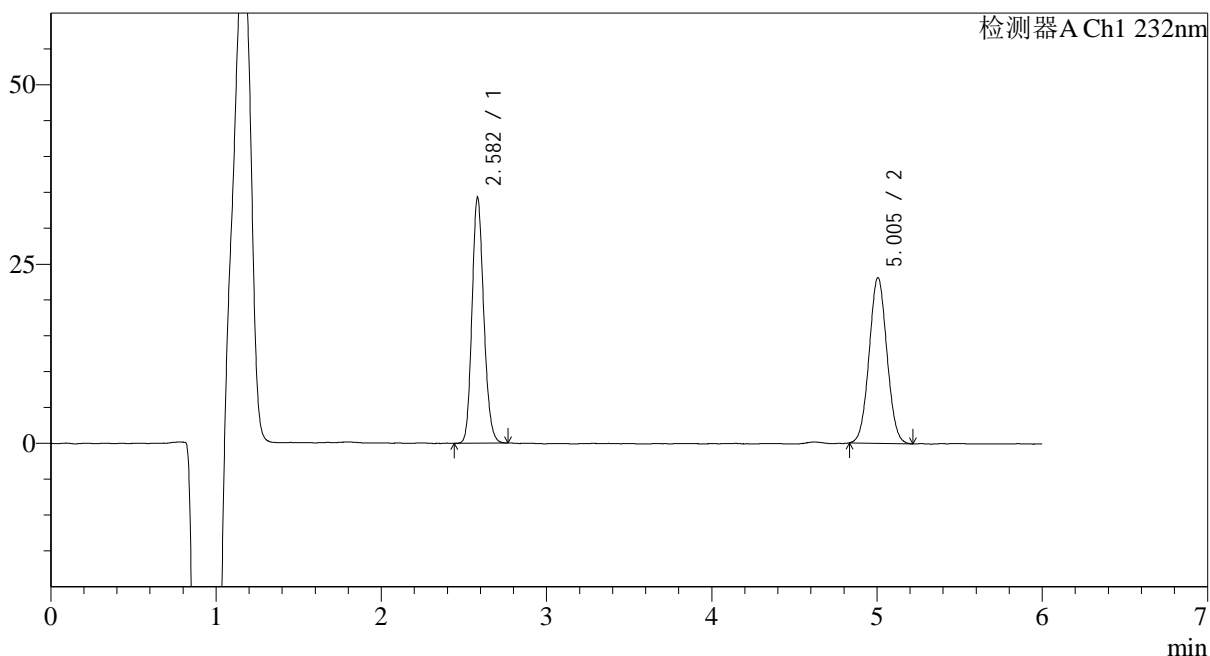
峰号	保留时间	面积	面积%	高度	理论塔板数(USP)	拖尾因子	分离度(USP)
1	2.581	168383	49.193	33793	6241	1.160	--
2	5.005	173909	50.807	23231	10223	1.036	14.751
总计		342292	100.000	57024			

<样品信息>

色谱柱:XB-C18(4.6mm*150mm,5μm) 流速: 1.5ml/min
柱温:30°C 波长: 232nm
数据文件名: RC\$J346 - 0-227/26-2547-2 - zzp-2023122321p-rcqx-sdqy-pH4.5+0.2tw80jz-jf75z-P3-60min.lcd
方法文件名: RC\$J346 - J346-rcd-FX275.lcm
批处理文件名: RC\$J346 - J346-20241114-FX275.lcb
样品瓶号: 2-25
进样体积: 50 μl 版本号: 6.115
进样时间: 2024/11/14 21:14:20 实验者: xiechaojun
处理时间 (V2): 2024/11/15 09:03:16 处理者: xiechaojun
仪器型号: SHIMADZU LC-2050C(FX275)

<色谱图>

mV



<峰表>

检测器A Ch1 232nm

峰号	保留时间	面积	面积%	高度	理论塔板数(USP)	拖尾因子	分离度(USP)
1	2.582	169141	49.487	34242	6384	1.158	--
2	5.005	172645	50.513	23123	10297	1.043	14.840
总计		341786	100.000	57365			



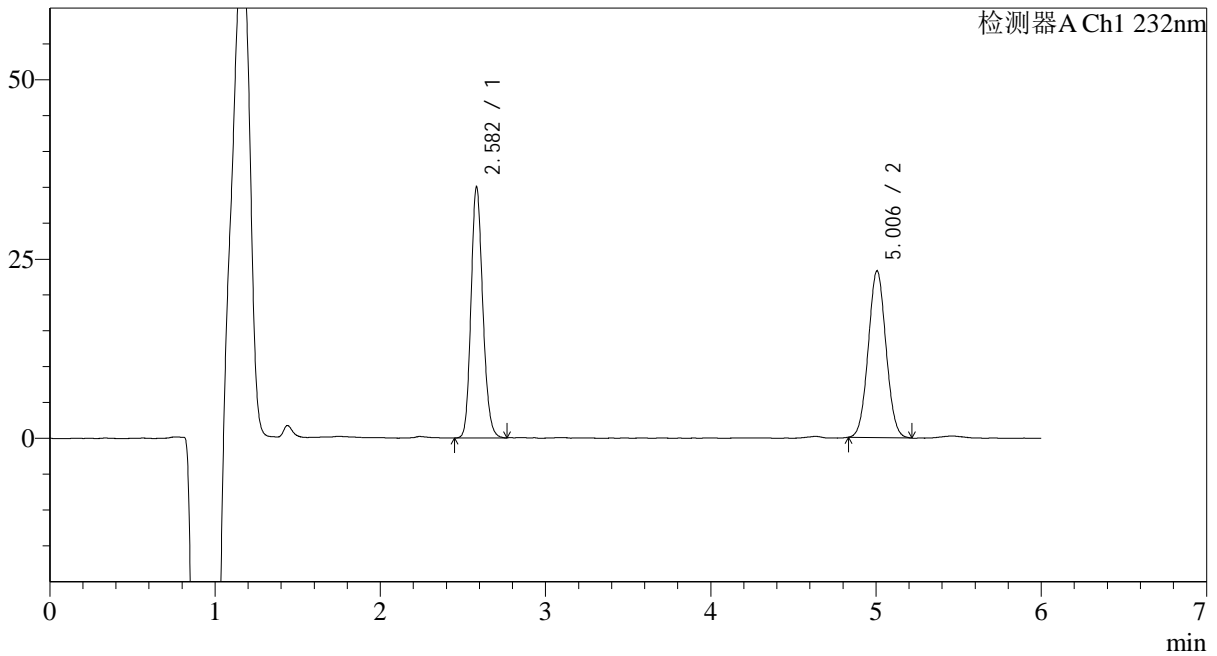
J346

<样品信息>

色谱柱:XB-C18(4.6mm*150mm,5µm) 流速: 1.5ml/min
 柱温:30°C 波长: 232nm
 数据文件名: RC\$J346 - 0-227/26-2548-2 - zzp-2023122321p-rcqx-sdqy-pH4.5+0.2tw80jz-jf75z-P4-60min.lcd
 方法文件名: RC\$J346 - J346-rcd-FX275.lcm
 批处理文件名: RC\$J346 - J346-20241114-FX275.lcb
 样品瓶号: 2-34
 进样体积: 50 µl 版本号: 6.115
 进样时间: 2024/11/14 21:20:47 实验者: xiechaojun
 处理时间 (V2): 2024/11/15 09:03:19 处理者: xiechaojun
 仪器型号: SHIMADZU LC-2050C(FX275)

<色谱图>

mV



<峰表>

检测器A Ch1 232nm

峰号	保留时间	面积	面积%	高度	理论塔板数(USP)	拖尾因子	分离度(USP)
1	2.582	173244	50.021	34991	6371	1.162	--
2	5.006	173096	49.979	23245	10317	1.045	14.845
总计		346340	100.000	58236			



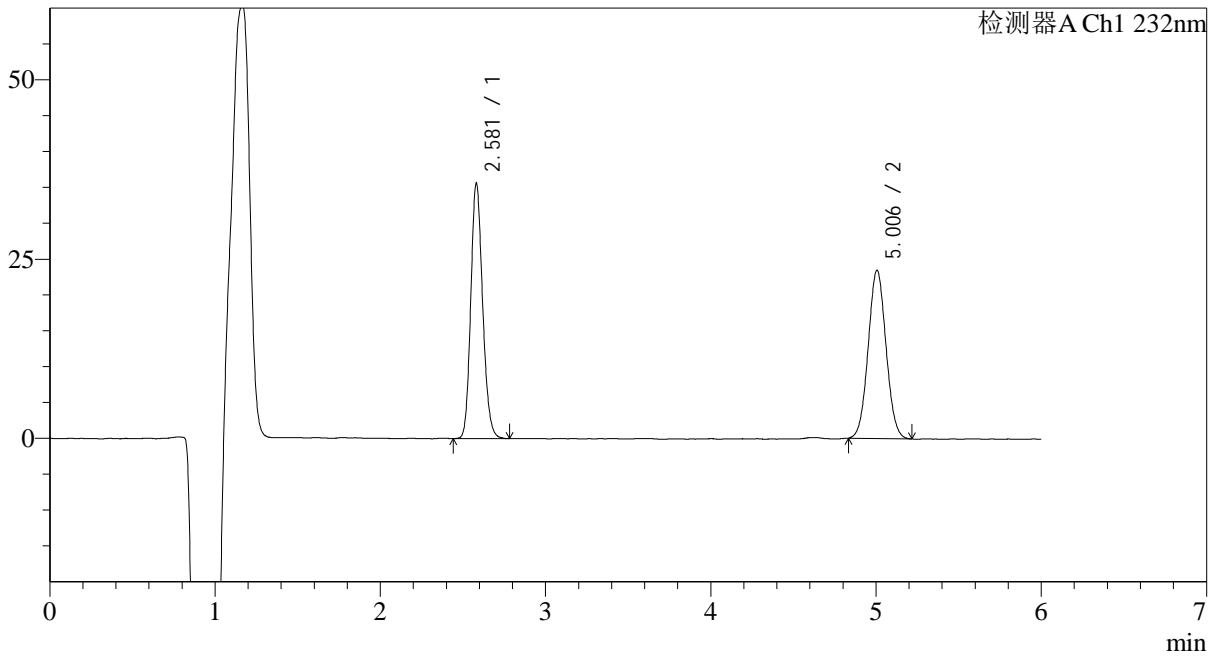
J346

<样品信息>

色谱柱:XB-C18(4.6mm*150mm,5μm) 流速: 1.5ml/min
 柱温:30°C 波长: 232nm
 数据文件名: RC\$J346 - 0-227/26-2549-2 - zzp-2023122321p-rcqx-sdqy-pH4.5+0.2tw80jz-jf75z-P5-60min.lcd
 方法文件名: RC\$J346 - J346-rcd-FX275.lcm
 批处理文件名: RC\$J346 - J346-20241114-FX275.lcb
 样品瓶号: 2-43
 进样体积: 50 μl 版本号: 6.115
 进样时间: 2024/11/14 21:27:14 实验者: xiechaojun
 处理时间 (V2): 2024/11/15 09:03:22 处理者: xiechaojun
 仪器型号: SHIMADZU LC-2050C(FX275)

<色谱图>

mV



<峰表>

检测器A Ch1 232nm

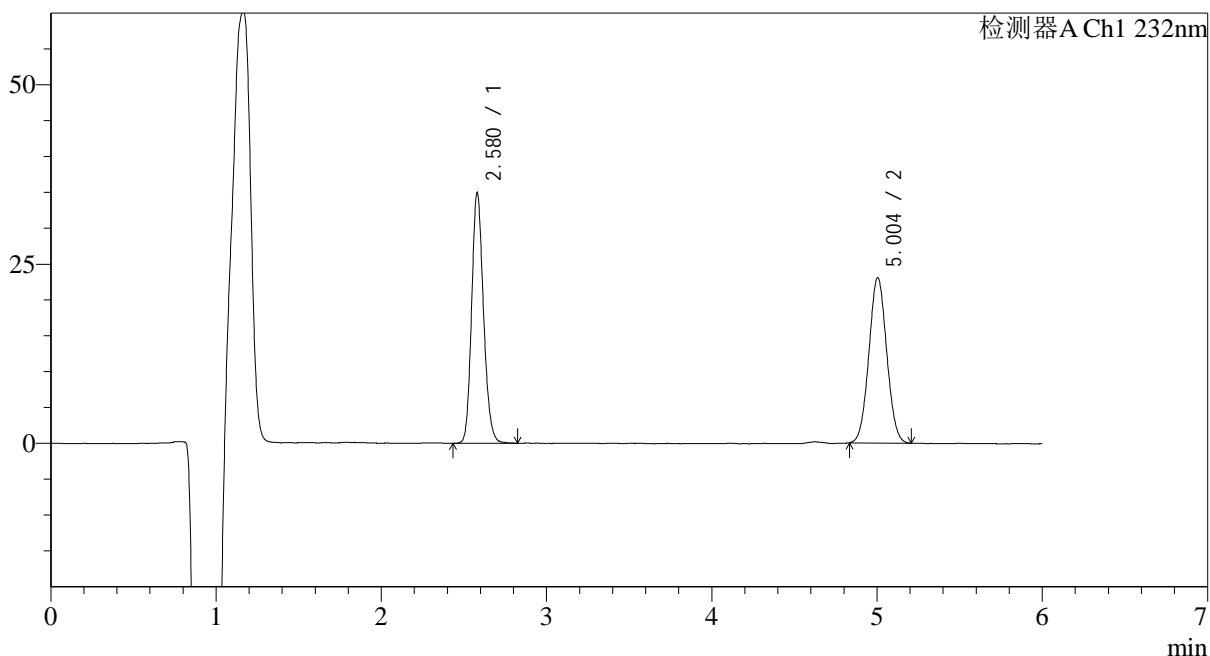
峰号	保留时间	面积	面积%	高度	理论塔板数(USP)	拖尾因子	分离度(USP)
1	2.581	177321	50.187	35627	6258	1.161	--
2	5.006	175997	49.813	23471	10195	1.046	14.749
总计		353318	100.000	59097			

<样品信息>

色谱柱:XB-C18(4.6mm*150mm,5 μ m) 流速: 1.5ml/min
柱温:30 $^{\circ}$ C 波长: 232nm
数据文件名: RC\$J346 - 0-227/26-2550-2 - zzp-2023122321p-rcqx-sdqy-pH4.5+0.2tw80jz-jf75z-P6-60min.lcd
方法文件名: RC\$J346 - J346-rcd-FX275.lcm
批处理文件名: RC\$J346 - J346-20241114-FX275.lcb
样品瓶号: 2-52
进样体积: 50 μ l 版本号: 6.115
进样时间: 2024/11/14 21:33:40 实验者: xiechaojun
处理时间 (V2): 2024/11/15 09:03:25 处理者: xiechaojun
仪器型号: SHIMADZU LC-2050C(FX275)

<色谱图>

mV



<峰表>

检测器A Ch1 232nm

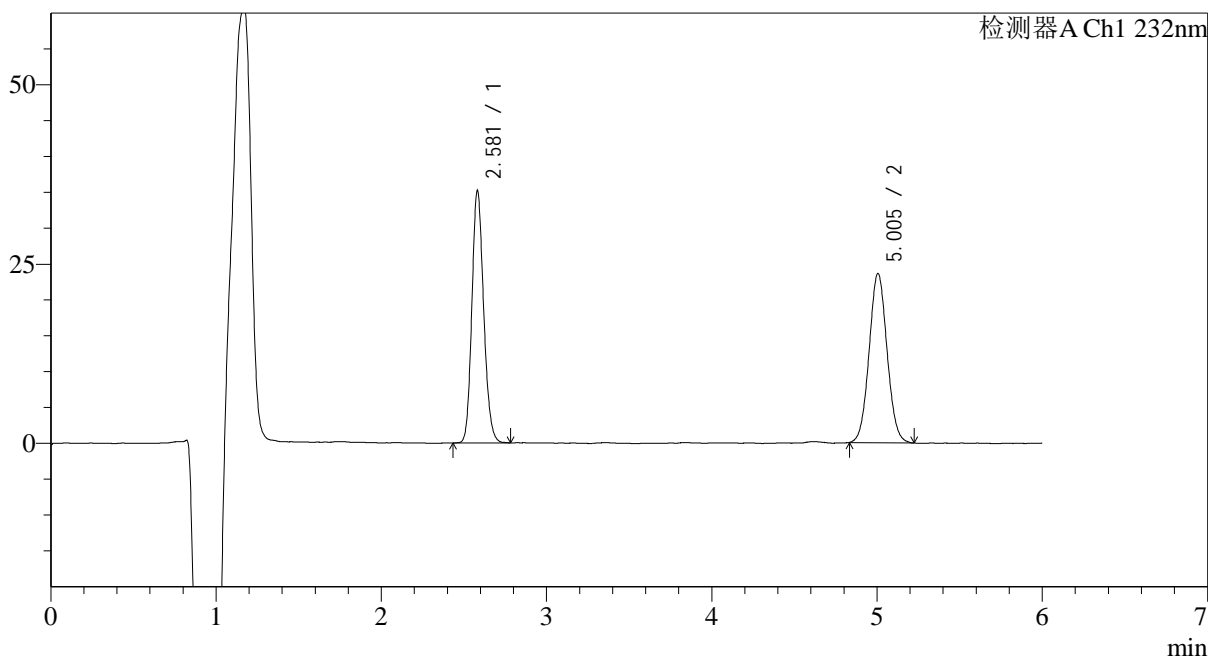
峰号	保留时间	面积	面积%	高度	理论塔板数(USP)	拖尾因子	分离度(USP)
1	2.580	174165	50.191	34951	6280	1.163	--
2	5.004	172839	49.809	23072	10186	1.043	14.755
总计		347004	100.000	58024			

<样品信息>

色谱柱:XB-C18(4.6mm*150mm,5 μ m) 流速: 1.5ml/min
 柱温:30 $^{\circ}$ C 波长: 232nm
 数据文件名: RC\$J346 - 0-227/26-2551-2 - zzp-2023122321p-rcqx-sdqy-pH4.5+0.2tw80jz-jf75z-P1-jx.lcd
 方法文件名: RC\$J346 - J346-rcd-FX275.lcm
 批处理文件名: RC\$J346 - J346-20241114-FX275.lcb
 样品瓶号: 2-8
 进样体积: 50 μ l
 进样时间: 2024/11/14 21:40:07 版本号: 6.115
 处理时间 (V2): 2024/11/15 09:03:28 实验者: xiechaojun
 仪器型号: SHIMADZU LC-2050C(FX275) 处理者: xiechaojun

<色谱图>

mV



<峰表>

检测器A Ch1 232nm

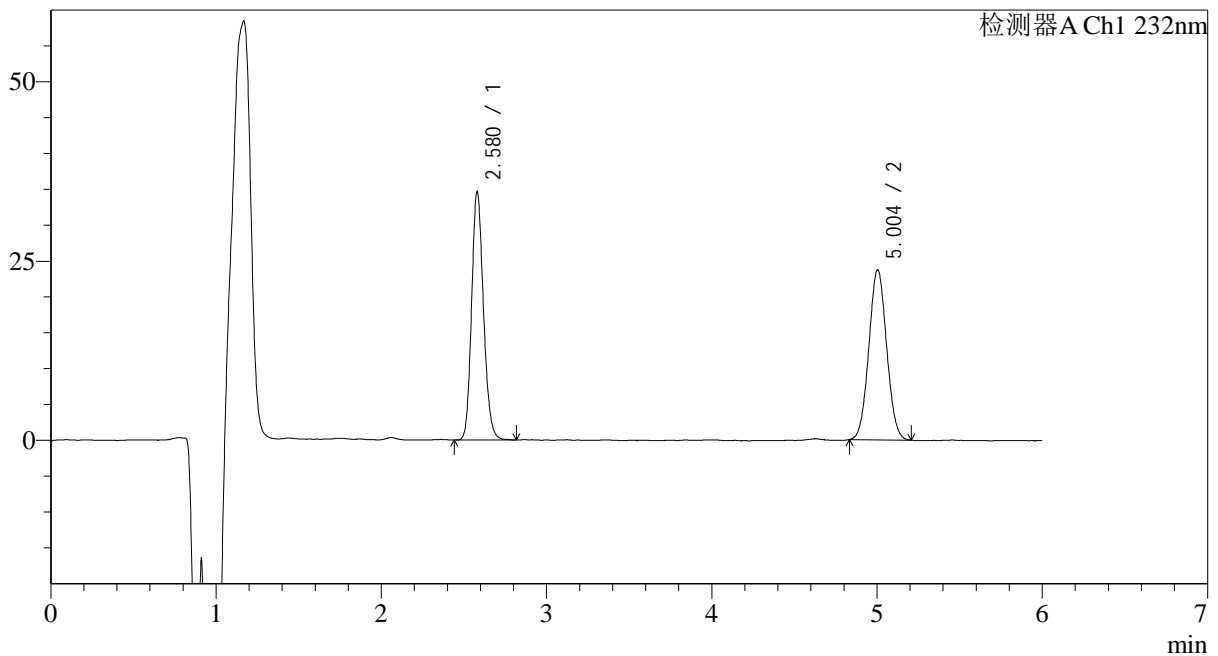
峰号	保留时间	面积	面积%	高度	理论塔板数(USP)	拖尾因子	分离度(USP)
1	2.581	174305	49.470	35193	6335	1.158	--
2	5.005	178037	50.530	23603	10196	1.053	14.780
总计		352342	100.000	58796			

<样品信息>

色谱柱:XB-C18(4.6mm*150mm,5 μ m) 流速: 1.5ml/min
 柱温:30 $^{\circ}$ C 波长: 232nm
 数据文件名: RC\$J346 - 0-227/26-2552-2 - zzp-2023122321p-rcqx-sdqy-pH4.5+0.2tw80jz-jf75z-P2-jx.lcd
 方法文件名: RC\$J346 - J346-rcd-FX275.lcm
 批处理文件名: RC\$J346 - J346-20241114-FX275.lcb
 样品瓶号: 2-17
 进样体积: 50 μ l
 进样时间: 2024/11/14 21:46:34 版本号: 6.115
 处理时间 (V2): 2024/11/15 09:03:31 实验者: xiechaojun
 仪器型号: SHIMADZU LC-2050C(FX275) 处理者: xiechaojun

<色谱图>

mV



<峰表>

检测器A Ch1 232nm

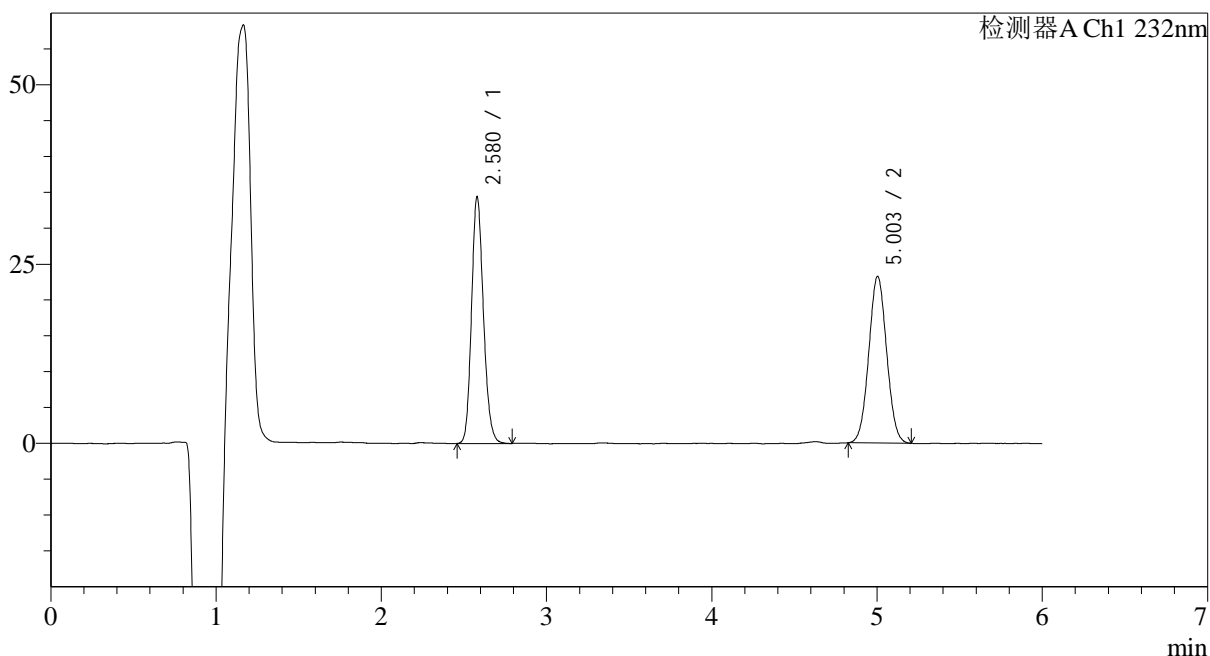
峰号	保留时间	面积	面积%	高度	理论塔板数(USP)	拖尾因子	分离度(USP)
1	2.580	172519	49.288	34641	6253	1.161	--
2	5.004	177503	50.712	23714	10226	1.044	14.759
总计		350022	100.000	58355			

<样品信息>

色谱柱:XB-C18(4.6mm*150mm,5 μ m) 流速: 1.5ml/min
柱温:30 $^{\circ}$ C 波长: 232nm
数据文件名: RC\$J346 - 0-227/26-2553-2 - zzp-2023122321p-rcqx-sdqy-pH4.5+0.2tw80jz-jf75z-P3-jx.lcd
方法文件名: RC\$J346 - J346-rcd-FX275.lcm
批处理文件名: RC\$J346 - J346-20241114-FX275.lcb
样品瓶号: 2-26
进样体积: 50 μ l 版本号: 6.115
进样时间: 2024/11/14 21:53:01 实验者: xiechaojun
处理时间 (V2): 2024/11/15 09:03:34 处理者: xiechaojun
仪器型号: SHIMADZU LC-2050C(FX275)

<色谱图>

mV



<峰表>

检测器A Ch1 232nm

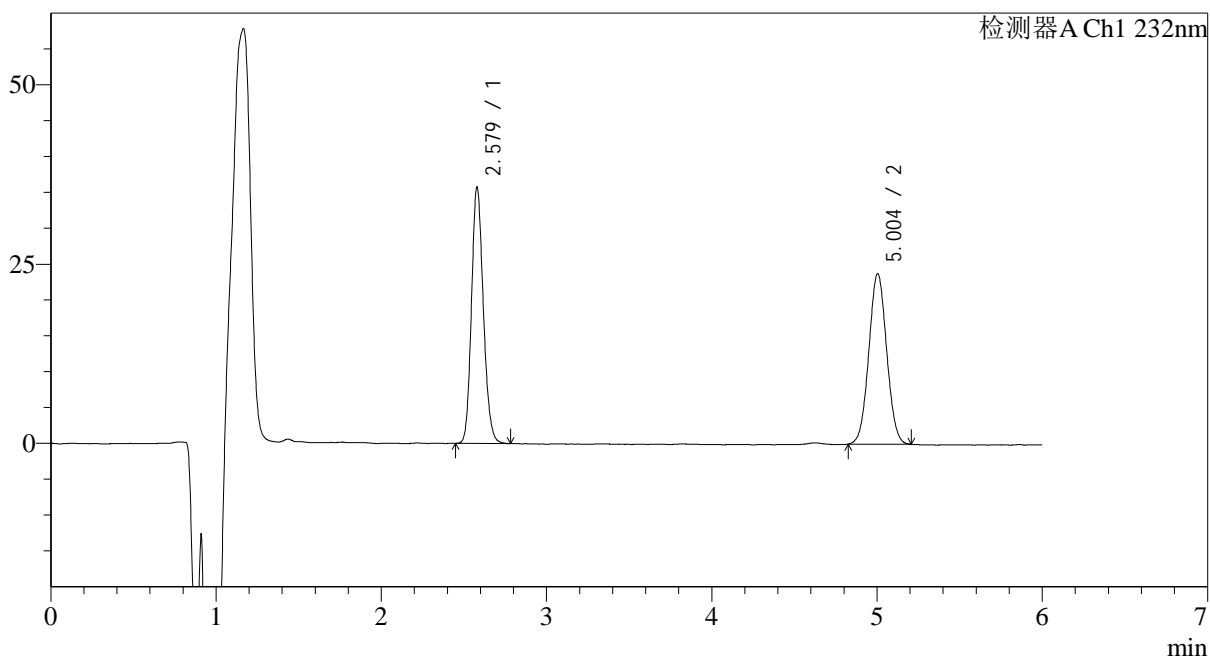
峰号	保留时间	面积	面积%	高度	理论塔板数(USP)	拖尾因子	分离度(USP)
1	2.580	171674	49.606	34416	6225	1.162	--
2	5.003	174399	50.394	23230	10122	1.040	14.702
总计		346073	100.000	57645			

<样品信息>

色谱柱:XB-C18(4.6mm*150mm,5 μ m) 流速: 1.5ml/min
柱温:30 $^{\circ}$ C 波长: 232nm
数据文件名: RC\$J346 - 0-227/26-2554-2 - zzp-2023122321p-rcqx-sdqy-pH4.5+0.2tw80jz-jf75z-P4-jx.lcd
方法文件名: RC\$J346 - J346-rcd-FX275.lcm
批处理文件名: RC\$J346 - J346-20241114-FX275.lcb
样品瓶号: 2-35
进样体积: 50 μ l 版本号: 6.115
进样时间: 2024/11/14 21:59:27 实验者: xiechaojun
处理时间 (V2): 2024/11/15 09:03:37 处理者: xiechaojun
仪器型号: SHIMADZU LC-2050C(FX275)

<色谱图>

mV



<峰表>

检测器A Ch1 232nm

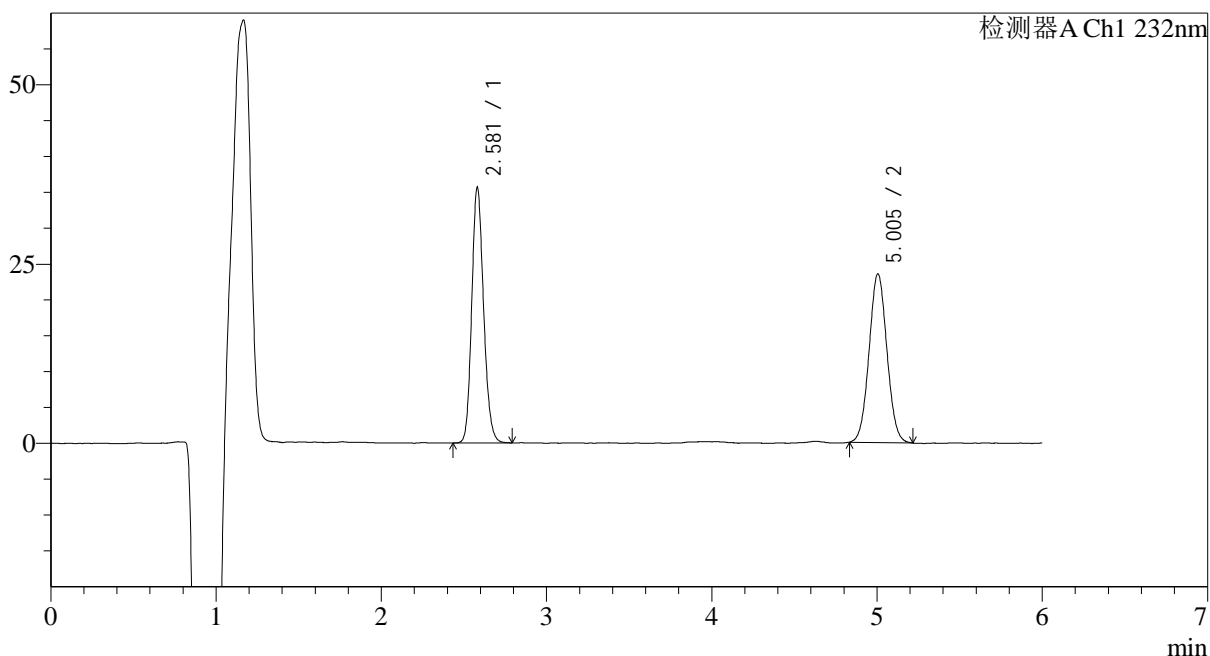
峰号	保留时间	面积	面积%	高度	理论塔板数(USP)	拖尾因子	分离度(USP)
1	2.579	177970	49.911	35752	6248	1.161	--
2	5.004	178602	50.089	23786	10131	1.040	14.722
总计		356572	100.000	59538			

<样品信息>

色谱柱:XB-C18(4.6mm*150mm,5μm) 流速: 1.5ml/min
 柱温:30°C 波长: 232nm
 数据文件名: RC\$J346 - 0-227/26-2555-2 - zzp-2023122321p-rcqx-sdqy-pH4.5+0.2tw80jz-jf75z-P5-jx.lcd
 方法文件名: RC\$J346 - J346-rcd-FX275.lcm
 批处理文件名: RC\$J346 - J346-20241114-FX275.lcb
 样品瓶号: 2-44
 进样体积: 50 μl 版本号: 6.115
 进样时间: 2024/11/14 22:05:54 实验者: xiechaojun
 处理时间 (V2): 2024/11/15 09:03:40 处理者: xiechaojun
 仪器型号: SHIMADZU LC-2050C(FX275)

<色谱图>

mV



<峰表>

检测器A Ch1 232nm

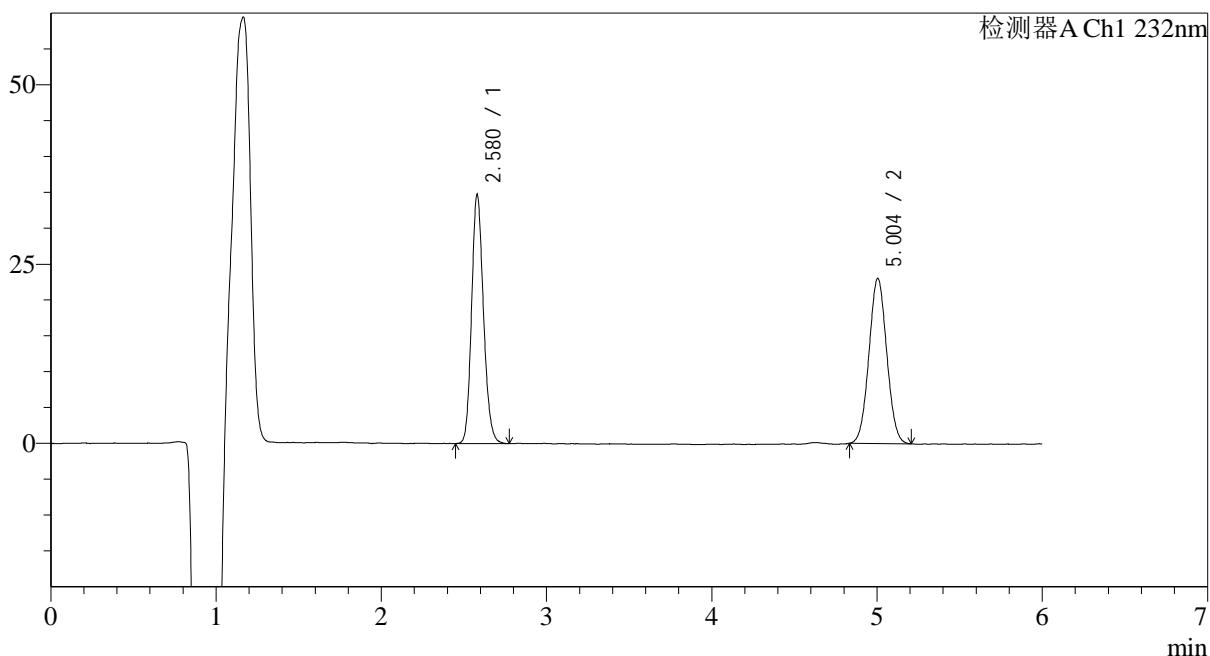
峰号	保留时间	面积	面积%	高度	理论塔板数(USP)	拖尾因子	分离度(USP)
1	2.581	177713	50.171	35678	6272	1.159	--
2	5.005	176500	49.829	23534	10223	1.042	14.765
总计		354213	100.000	59212			

<样品信息>

色谱柱:XB-C18(4.6mm*150mm,5 μ m) 流速: 1.5ml/min
柱温:30 $^{\circ}$ C 波长: 232nm
数据文件名: RC\$J346 - 0-227/26-2556-2 - zzp-2023122321p-rcqx-sdqy-pH4.5+0.2tw80jz-jf75z-P6-jx.lcd
方法文件名: RC\$J346 - J346-rcd-FX275.lcm
批处理文件名: RC\$J346 - J346-20241114-FX275.lcb
样品瓶号: 2-53
进样体积: 50 μ l 版本号: 6.115
进样时间: 2024/11/14 22:12:20 实验者: xiechaojun
处理时间 (V2): 2024/11/15 09:03:43 处理者: xiechaojun
仪器型号: SHIMADZU LC-2050C(FX275)

<色谱图>

mV



<峰表>

检测器A Ch1 232nm

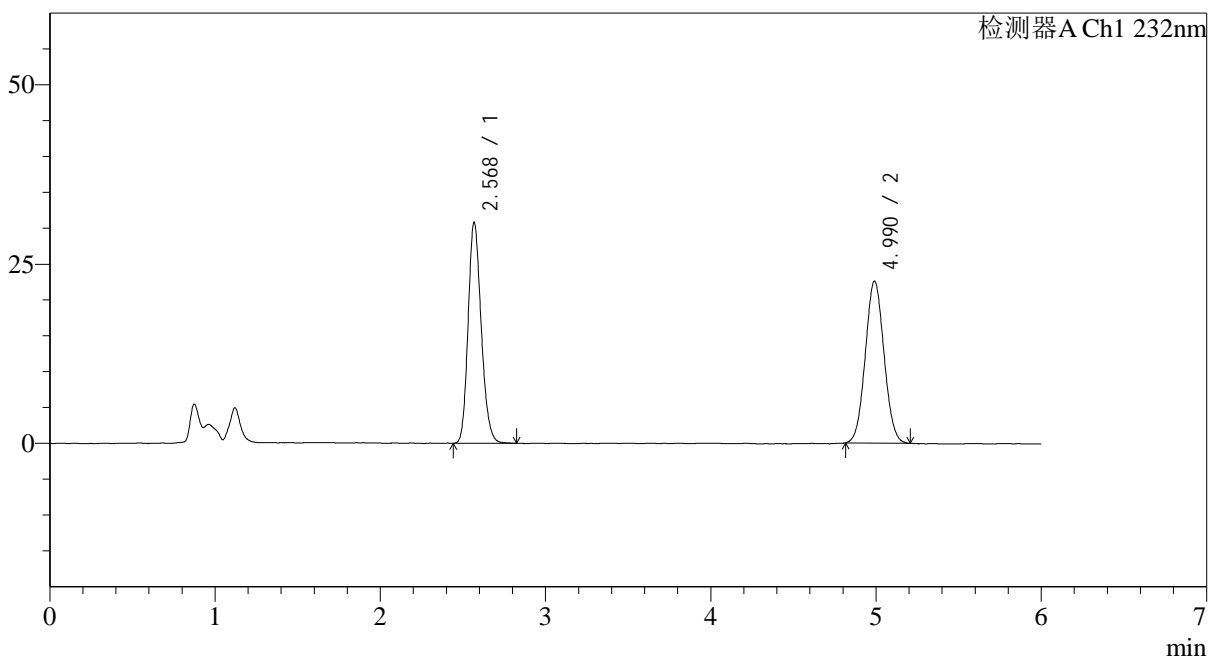
峰号	保留时间	面积	面积%	高度	理论塔板数(USP)	拖尾因子	分离度(USP)
1	2.580	173152	50.149	34743	6253	1.164	--
2	5.004	172122	49.851	23018	10179	1.039	14.743
总计		345274	100.000	57761			

<样品信息>

色谱柱:XB-C18(4.6mm*150mm,5 μ m) 流速: 1.5ml/min
柱温:30 $^{\circ}$ C 波长: 232nm
数据文件名: RC\$J346 - 0-227/26-2557-2 - zzp-2023122321p-rcqx-sdqy-pH4.5+0.2tw80jz-jf75z-dz2-1.lcd
方法文件名: RC\$J346 - J346-rcd-FX275.lcm
批处理文件名: RC\$J346 - J346-20241114-FX275.lcb
样品瓶号: 2-27
进样体积: 50 μ l 版本号: 6.115
进样时间: 2024/11/14 22:18:47 实验者: xiechaojun
处理时间 (V2): 2024/11/15 09:03:46 处理者: xiechaojun
仪器型号: SHIMADZU LC-2050C(FX275)

<色谱图>

mV



<峰表>

检测器A Ch1 232nm

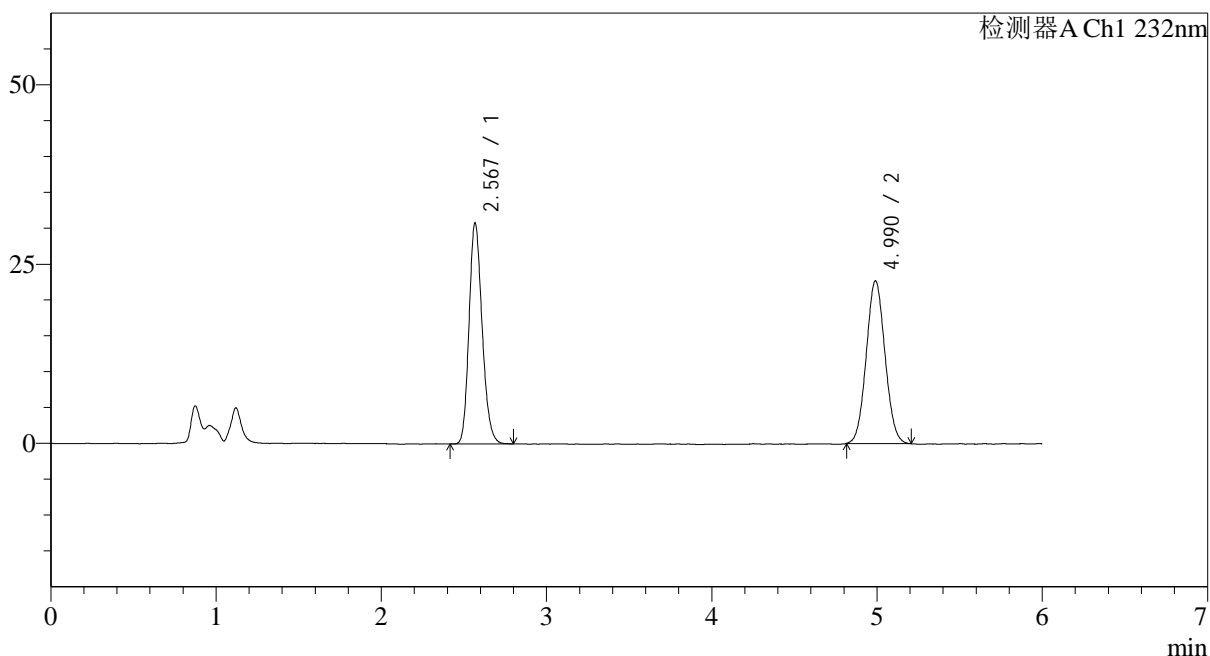
峰号	保留时间	面积	面积%	高度	理论塔板数(USP)	拖尾因子	分离度(USP)
1	2.568	169645	48.808	30614	5060	1.187	--
2	4.990	177932	51.192	22584	9153	1.055	13.726
总计		347577	100.000	53198			

<样品信息>

色谱柱:XB-C18(4.6mm*150mm,5 μ m) 流速: 1.5ml/min
柱温:30 $^{\circ}$ C 波长: 232nm
数据文件名: RC\$J346 - 0-227/26-2558-2 - zzp-2023122321p-rcqx-sdqy-pH4.5+0.2tw80jz-jf75z-dz2-2.lcd
方法文件名: RC\$J346 - J346-rcd-FX275.lcm
批处理文件名: RC\$J346 - J346-20241114-FX275.lcb
样品瓶号: 2-27
进样体积: 50 μ l 版本号: 6.115
进样时间: 2024/11/14 22:25:14 实验者: xiechaojun
处理时间 (V2): 2024/11/15 09:03:49 处理者: xiechaojun
仪器型号: SHIMADZU LC-2050C(FX275)

<色谱图>

mV



<峰表>

检测器A Ch1 232nm

峰号	保留时间	面积	面积%	高度	理论塔板数(USP)	拖尾因子	分离度(USP)
1	2.567	169507	48.667	30641	5075	1.190	--
2	4.990	178795	51.333	22686	9147	1.060	13.733
总计		348302	100.000	53326			