

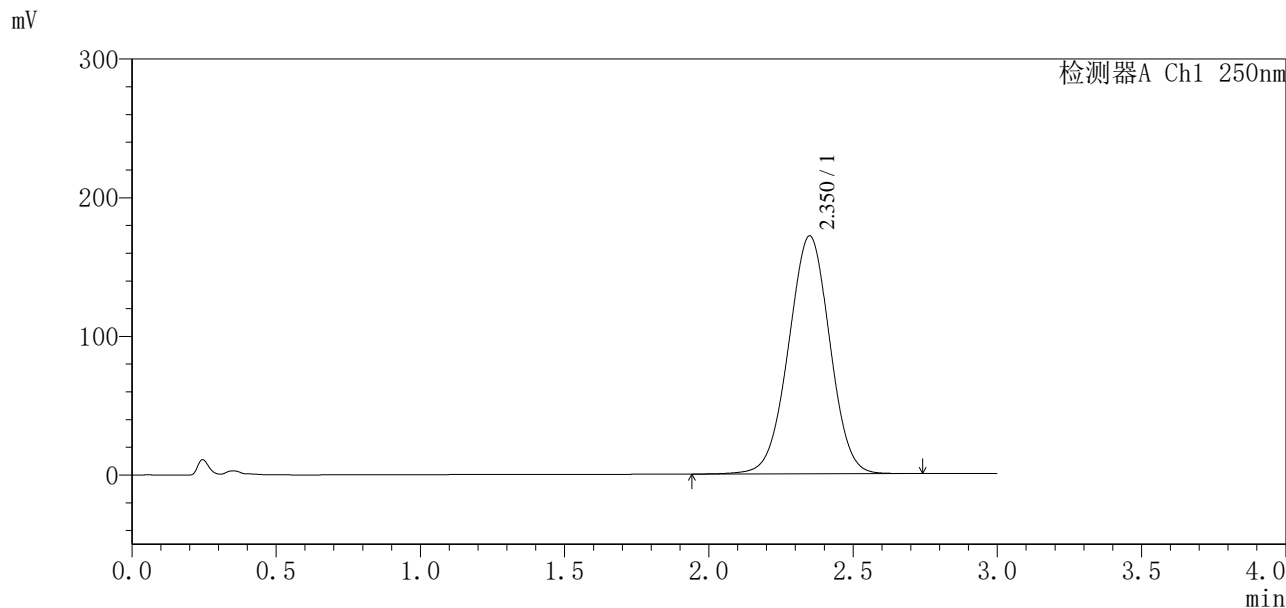


SXT-396

<样品信息>

色谱柱:Polar RP(50*4.6mm,5μm)	流速:2.5ml/min
柱温:30°C	波长:250nm
数据文件名: RCSSXT-396 - 0-5/11-6-3 - zzp-24111501p-rcqx-pH6.8+0.5tw20jz-360mg-jf50z-dz1-4.lcd	
方法文件名: RCSSXT-396 - SXT-396-RCQX-FX260.lcm	
批处理文件名: RCSSXT-396 - 20241118-rcqx-FX260.lcb	
样品瓶号: 1-18	版本号:6.115
进样体积: 10μl	实验者: xiechaojun
进样时间: 2024/11/18 11:47:19	处理者: xiechaojun
处理时间 (V3): 2024/11/19 10:43:31	
仪器型号: SHIMADZU LC-2050C(FX260)	

<色谱图>



<峰表>

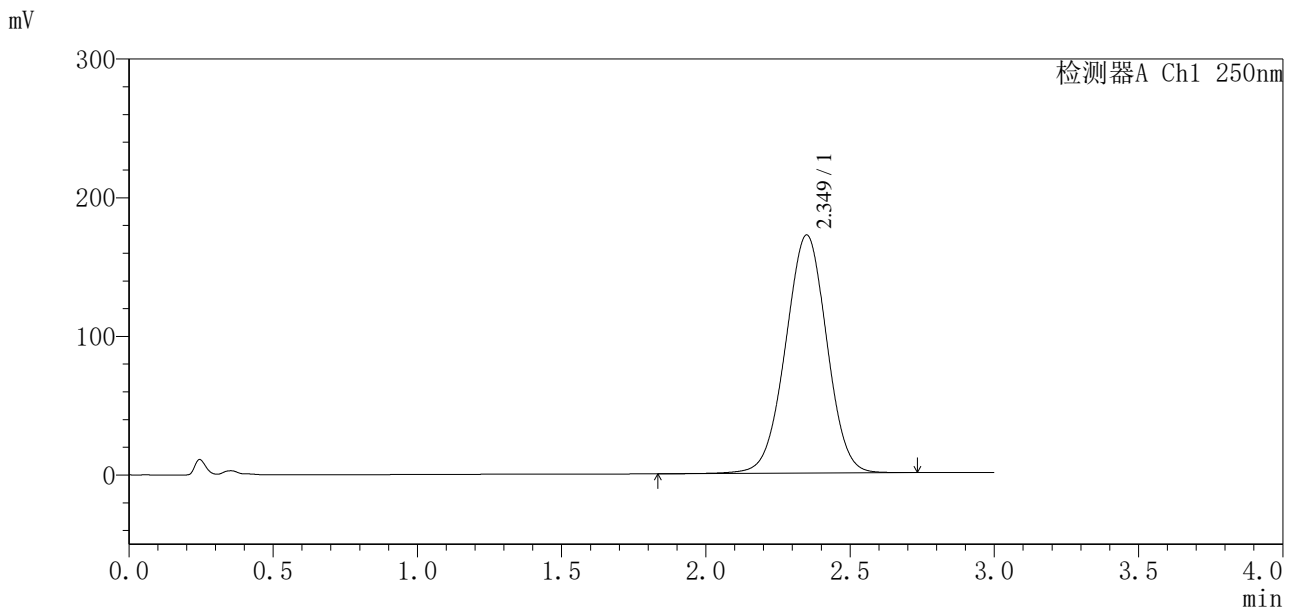
检测器A Ch1 250nm

峰号	保留时间	面积	面积%	高度	理论塔板数(USP)	拖尾因子	分离度(USP)
1	2.350	1706595	100.000	171526	1288	0.989	--
总计		1706595	100.000	171526			

<样品信息>

色谱柱:Polar RP(50*4.6mm,5 μ m) 流速:2.5ml/min
柱温:30 $^{\circ}$ C 波长:250nm
数据文件名: RCSSXT-396 - 0-5/11-7-3 - zzp-24111501p-rcqx-pH6.8+0.5tw20jz-360mg-jf50z-dz1-5.lcd
方法文件名: RCSSXT-396 - SXT-396-RCQX-FX260.lcm
批处理文件名: RCSSXT-396 - 20241118-rcqx-FX260.lcb
样品瓶号: 1-18
进样体积: 10 μ l 版本号:6.115
进样时间: 2024/11/18 11:50:43 实验者: xiechaojun
处理时间(V3): 2024/11/19 10:43:34 处理者: xiechaojun
仪器型号: SHIMADZU LC-2050C(FX260)

<色谱图>



<峰表>

检测器A Ch1 250nm

峰号	保留时间	面积	面积%	高度	理论塔板数(USP)	拖尾因子	分离度(USP)
1	2.349	1708619	100.000	171660	1289	0.989	--
总计		1708619	100.000	171660			

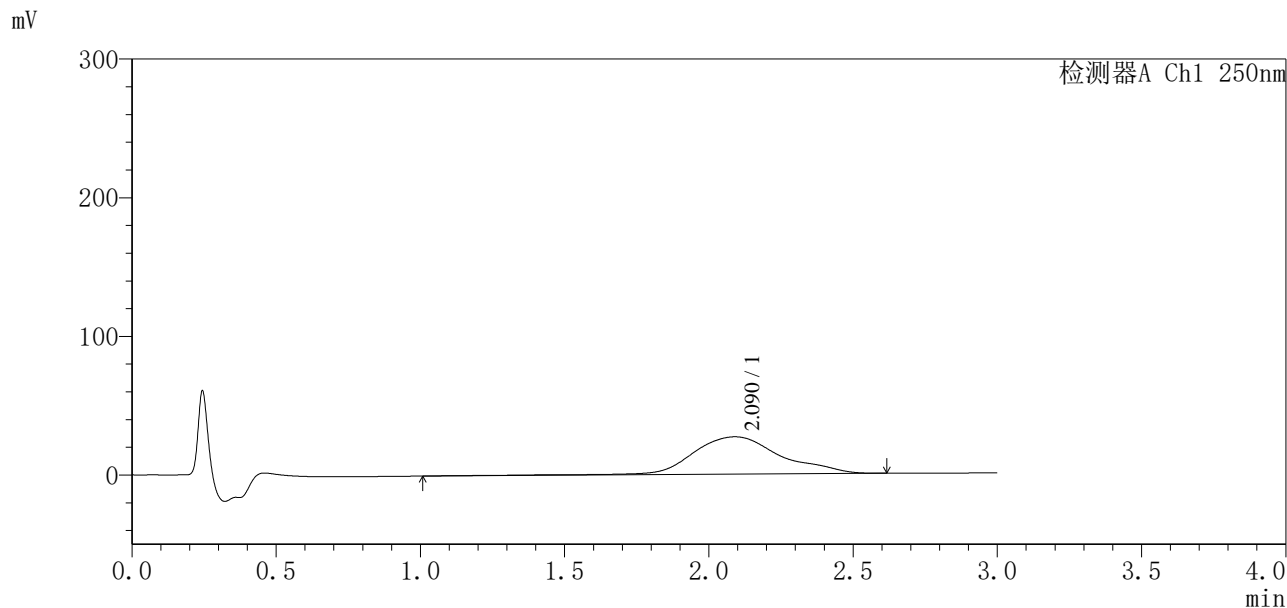


SXT-396

<样品信息>

色谱柱:Polar RP(50*4.6mm,5μm) 流速:2.5ml/min
 柱温:30°C 波长:250nm
 数据文件名: RCSSXT-396 - 0-5/11-9-3 - zzp-24111501p-rcqx-pH6.8+0.5tw20jz-360mg-jf50z-5min-P2.lcd
 方法文件名: RCSSXT-396 - SXT-396-RCQX-FX260.lcm
 批处理文件名: RCSSXT-396 - 20241118-rcqx-FX260.lcb
 样品瓶号: 1-10
 进样体积: 10μl 版本号:6.115
 进样时间: 2024/11/18 11:57:27 实验者: xiechaojun
 处理时间(V3): 2024/11/19 10:43:39 处理者: xiechaojun
 仪器型号: SHIMADZU LC-2050C(FX260)

<色谱图>



<峰表>

检测器A Ch1 250nm

峰号	保留时间	面积	面积%	高度	理论塔板数(USP)	拖尾因子	分离度(USP)
1	2.090	574400	100.000	26970	271	1.161	--
总计		574400	100.000	26970			

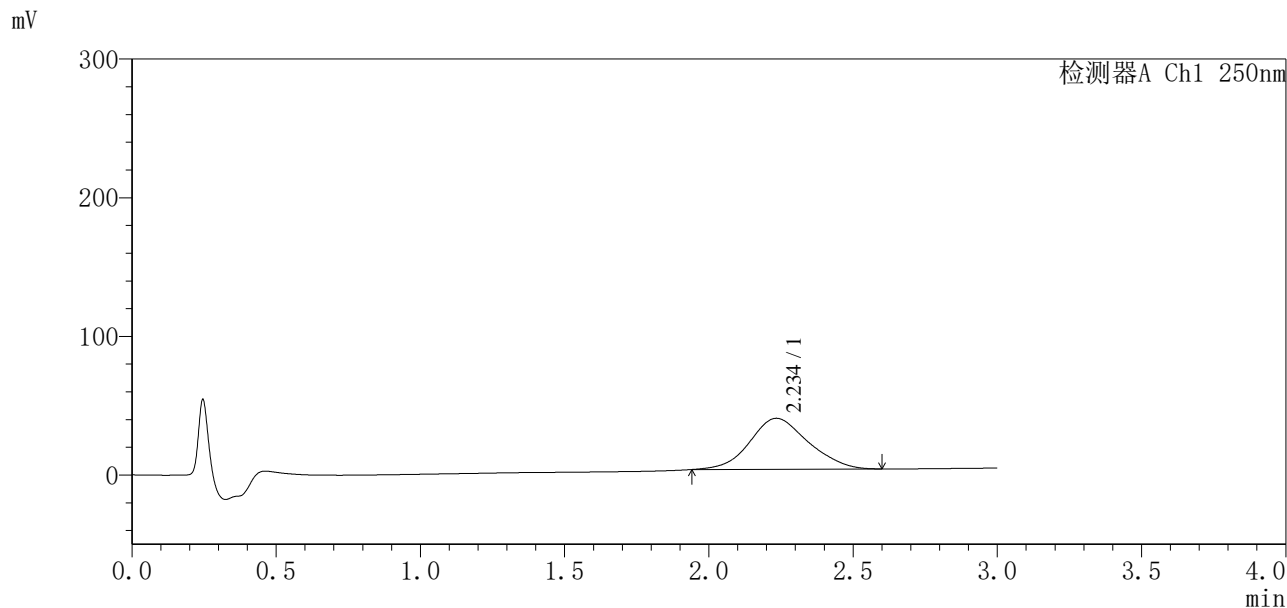


SXT-396

<样品信息>

色谱柱:Polar RP(50*4.6mm,5µm) 流速:2.5ml/min
 柱温:30°C 波长:250nm
 数据文件名: RCSSXT-396 - 0-8/11-10-3 - zzp-24111501p-rcqx-pH6.8+0.5tw20jz-360mg-jf50z-5min-P3.lcd
 方法文件名: RCSSXT-396 - SXT-396-RCQX-FX260.lcm
 批处理文件名: RCSSXT-396 - 20241118-rcqx-FX260.lcb
 样品瓶号: 1-19
 进样体积: 10µl 版本号:6.115
 进样时间: 2024/11/18 12:39:40 实验者: xiechaojun
 处理时间(V3): 2024/11/19 10:49:14 处理者: xiechaojun
 仪器型号: SHIMADZU LC-2050C(FX260)

<色谱图>



<峰表>

检测器A Ch1 250nm

峰号	保留时间	面积	面积%	高度	理论塔板数(USP)	拖尾因子	分离度(USP)
1	2.234	519667	100.000	36767	577	1.107	--
总计		519667	100.000	36767			

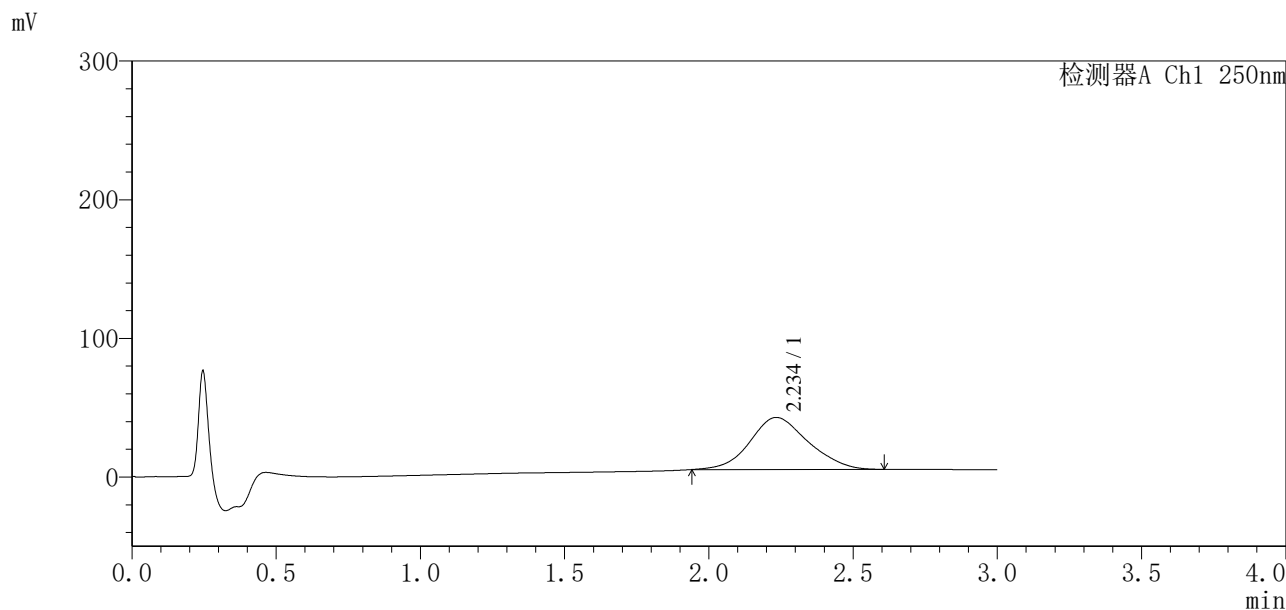


SXT-396

<样品信息>

色谱柱:Polar RP(50*4.6mm,5μm) 流速:2.5ml/min
柱温:30°C 波长:250nm
数据文件名: RCSSXT-396 - 0-8/11-11-3 - zzp-24111501p-rcqx-pH6.8+0.5tw20jz-360mg-jf50z-5min-P4.lcd
方法文件名: RCSSXT-396 - SXT-396-RCQX-FX260.lcm
批处理文件名: RCSSXT-396 - 20241118-rcqx-FX260.lcb
样品瓶号: 1-28
进样体积: 10μl 版本号:6.115
进样时间: 2024/11/18 12:43:47 实验者: xiechaojun
处理时间(V3): 2024/11/19 10:49:17 处理者: xiechaojun
仪器型号: SHIMADZU LC-2050C(FX260)

<色谱图>



<峰表>

检测器A Ch1 250nm

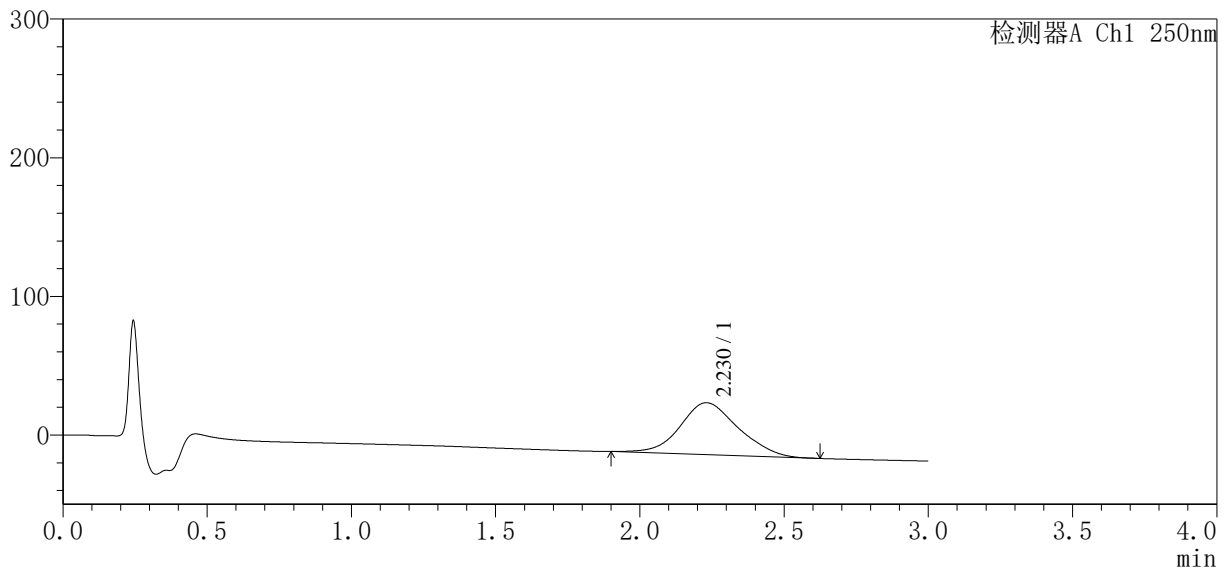
峰号	保留时间	面积	面积%	高度	理论塔板数(USP)	拖尾因子	分离度(USP)
1	2.234	527198	100.000	37529	587	1.112	--
总计		527198	100.000	37529			

<样品信息>

色谱柱:Polar RP(50*4.6mm,5 μ m) 流速:2.5ml/min
 柱温:30 $^{\circ}$ C 波长:250nm
 数据文件名: RCSSXT-396 - 0-7/11-12-2 - zzp-24111501p-rcqx-pH6.8+0.5tw20jz-360mg-jf50z-5min-P5.lcd
 方法文件名: RCSSXT-396 - SXT-396-RCQX-FX260.lcm
 批处理文件名: RCSSXT-396 - 20241118-rcqx-FX260.lcb
 样品瓶号: 1-37
 进样体积: 10 μ l 版本号:6.115
 进样时间: 2024/11/18 12:47:09 实验者: xiechaojun
 处理时间(V2): 2024/11/19 10:48:04 处理者: xiechaojun
 仪器型号: SHIMADZU LC-2050C(FX260)

<色谱图>

mV



<峰表>

检测器A Ch1 250nm

峰号	保留时间	面积	面积%	高度	理论塔板数(USP)	拖尾因子	分离度(USP)
1	2.230	526045	100.000	37478	587	1.107	--
总计		526045	100.000	37478			

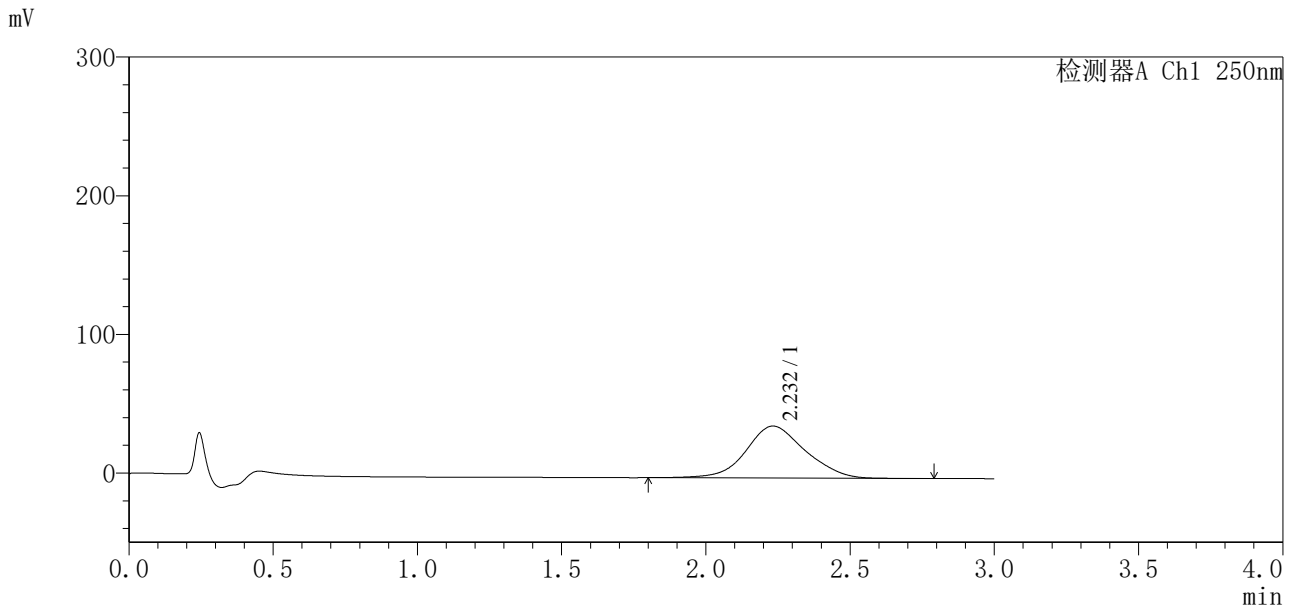


SXT-396

<样品信息>

色谱柱: Polar RP(50*4.6mm, 5 μ m) 流速: 2.5ml/min
 柱温: 30°C 波长: 250nm
 数据文件名: RCSSXT-396 - 0-7/11-13-2 - zzp-24111501p-rcqx-pH6.8+0.5tw20jz-360mg-jf50z-5min-P6.lcd
 方法文件名: RCSSXT-396 - SXT-396-RCQX-FX260.lcm
 批处理文件名: RCSSXT-396 - 20241118-rcqx-FX260.lcb
 样品瓶号: 1-46
 进样体积: 10 μ l 版本号: 6.115
 进样时间: 2024/11/18 12:50:31 实验者: xiechaojun
 处理时间 (V2): 2024/11/19 10:48:07 处理者: xiechaojun
 仪器型号: SHIMADZU LC-2050C(FX260)

<色谱图>



<峰表>

检测器A Ch1 250nm

峰号	保留时间	面积	面积%	高度	理论塔板数(USP)	拖尾因子	分离度(USP)
1	2.232	536651	100.000	37501	577	1.091	--
总计		536651	100.000	37501			

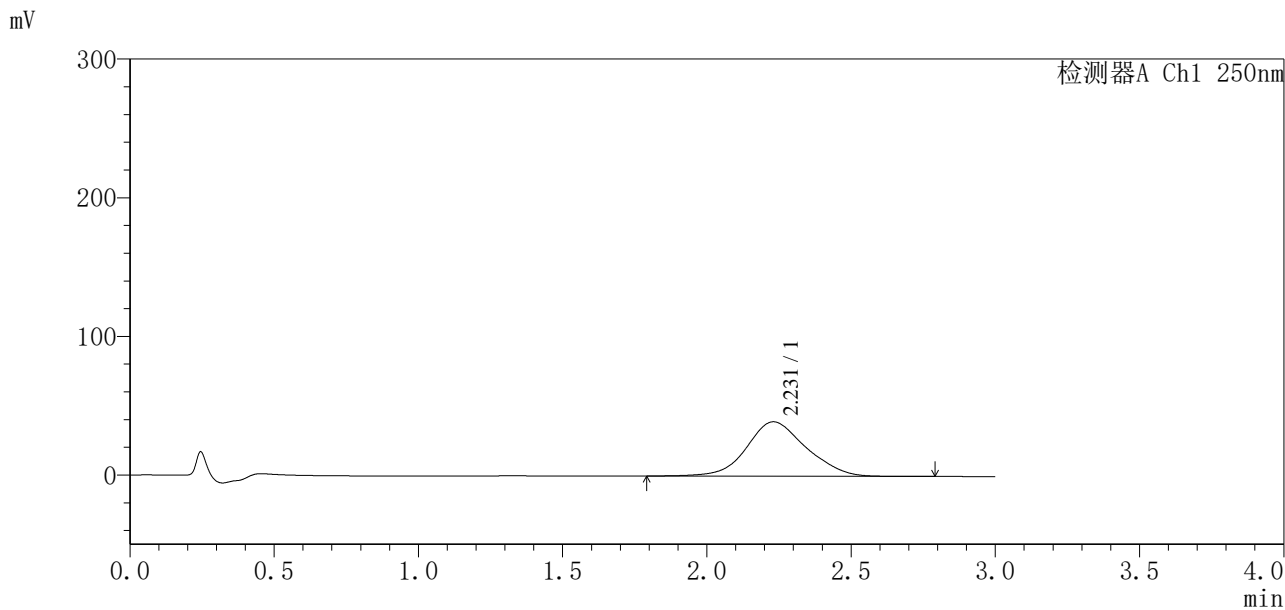


SXT-396

<样品信息>

色谱柱:Polar RP(50*4.6mm,5μm) 流速:2.5ml/min
柱温:30°C 波长:250nm
数据文件名: RCSSXT-396 - 0-7/11-15-2 - zzp-24111501p-rcqx-pH6.8+0.5tw20jz-360mg-jf50z-10min-P2.lcd
方法文件名: RCSSXT-396 - SXT-396-RCQX-FX260.lcm
批处理文件名: RCSSXT-396 - 20241118-rcqx-FX260.lcb
样品瓶号: 1-11
进样体积: 10μl 版本号:6.115
进样时间: 2024/11/18 12:57:16 实验者: xiechaojun
处理时间(V2): 2024/11/19 10:48:13 处理者: xiechaojun
仪器型号: SHIMADZU LC-2050C(FX260)

<色谱图>



<峰表>

检测器A Ch1 250nm

峰号	保留时间	面积	面积%	高度	理论塔板数(USP)	拖尾因子	分离度(USP)
1	2.231	564844	100.000	39288	571	1.102	--
总计		564844	100.000	39288			

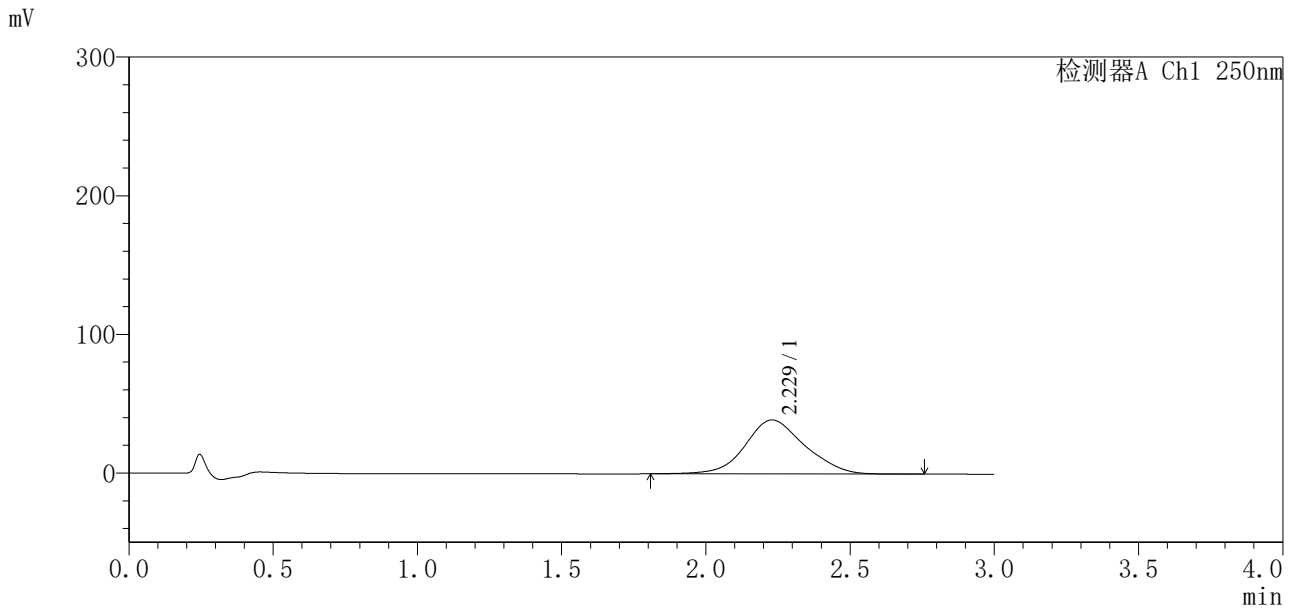


SXT-396

<样品信息>

色谱柱:Polar RP(50*4.6mm,5μm) 流速:2.5ml/min
 柱温:30°C 波长:250nm
 数据文件名: RCSSXT-396 - 0-7/11-16-2 - zzp-24111501p-rcqx-pH6.8+0.5tw20jz-360mg-jf50z-10min-P3.lcd
 方法文件名: RCSSXT-396 - SXT-396-RCQX-FX260.lcm
 批处理文件名: RCSSXT-396 - 20241118-rcqx-FX260.lcb
 样品瓶号: 1-20
 进样体积: 10μl 版本号:6.115
 进样时间: 2024/11/18 13:00:38 实验者: xiechaojun
 处理时间(V2): 2024/11/19 10:48:16 处理者: xiechaojun
 仪器型号: SHIMADZU LC-2050C(FX260)

<色谱图>



<峰表>

检测器A Ch1 250nm

峰号	保留时间	面积	面积%	高度	理论塔板数(USP)	拖尾因子	分离度(USP)
1	2.229	560897	100.000	38985	568	1.108	--
总计		560897	100.000	38985			

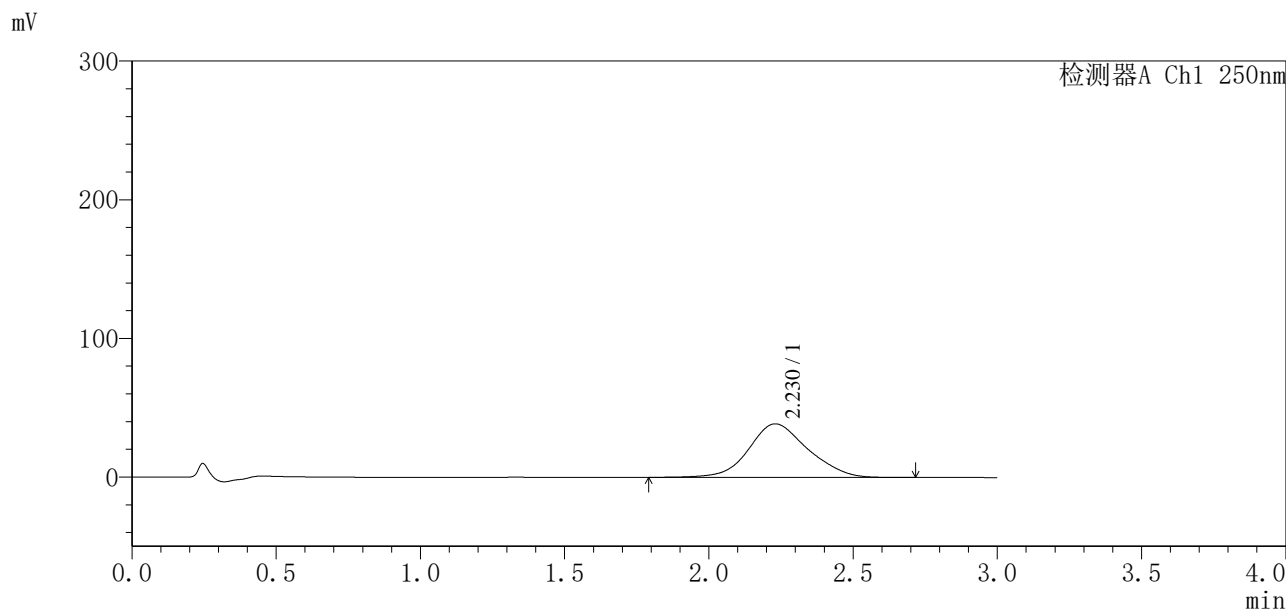


SXT-396

<样品信息>

色谱柱:Polar RP(50*4.6mm,5µm) 流速:2.5ml/min
 柱温:30°C 波长:250nm
 数据文件名: RCSSXT-396 - 0-7/11-18-2 - zzp-24111501p-rcqx-pH6.8+0.5tw20jz-360mg-jf50z-10min-P5.lcd
 方法文件名: RCSSXT-396 - SXT-396-RCQX-FX260.lcm
 批处理文件名: RCSSXT-396 - 20241118-rcqx-FX260.lcb
 样品瓶号: 1-38
 进样体积: 10µl 版本号:6.115
 进样时间: 2024/11/18 13:07:22 实验者: xiechaojun
 处理时间 (V2): 2024/11/19 10:48:21 处理者: xiechaojun
 仪器型号: SHIMADZU LC-2050C(FX260)

<色谱图>



<峰表>

检测器A Ch1 250nm

峰号	保留时间	面积	面积%	高度	理论塔板数(USP)	拖尾因子	分离度(USP)
1	2.230	552241	100.000	38662	577	1.111	--
总计		552241	100.000	38662			

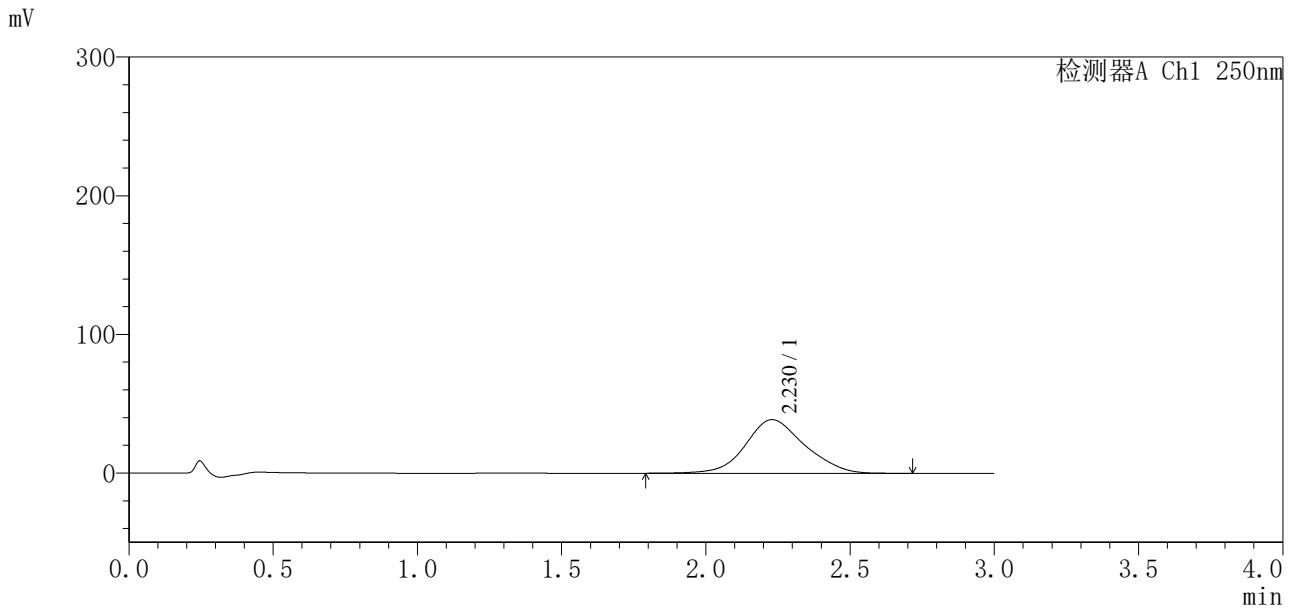


SXT-396

<样品信息>

色谱柱:Polar RP(50*4.6mm,5µm) 流速:2.5ml/min
柱温:30°C 波长:250nm
数据文件名: RCSSXT-396 - 0-7/11-19-2 - zzp-24111501p-rcqx-pH6.8+0.5tw20jz-360mg-jf50z-10min-P6.lcd
方法文件名: RCSSXT-396 - SXT-396-RCQX-FX260.lcm
批处理文件名: RCSSXT-396 - 20241118-rcqx-FX260.lcb
样品瓶号: 1-47
进样体积: 10µl 版本号:6.115
进样时间: 2024/11/18 13:10:43 实验者: xiechaojun
处理时间(V2): 2024/11/19 10:48:24 处理者: xiechaojun
仪器型号: SHIMADZU LC-2050C(FX260)

<色谱图>



<峰表>

检测器A Ch1 250nm

峰号	保留时间	面积	面积%	高度	理论塔板数(USP)	拖尾因子	分离度(USP)
1	2.230	553471	100.000	38721	577	1.113	--
总计		553471	100.000	38721			

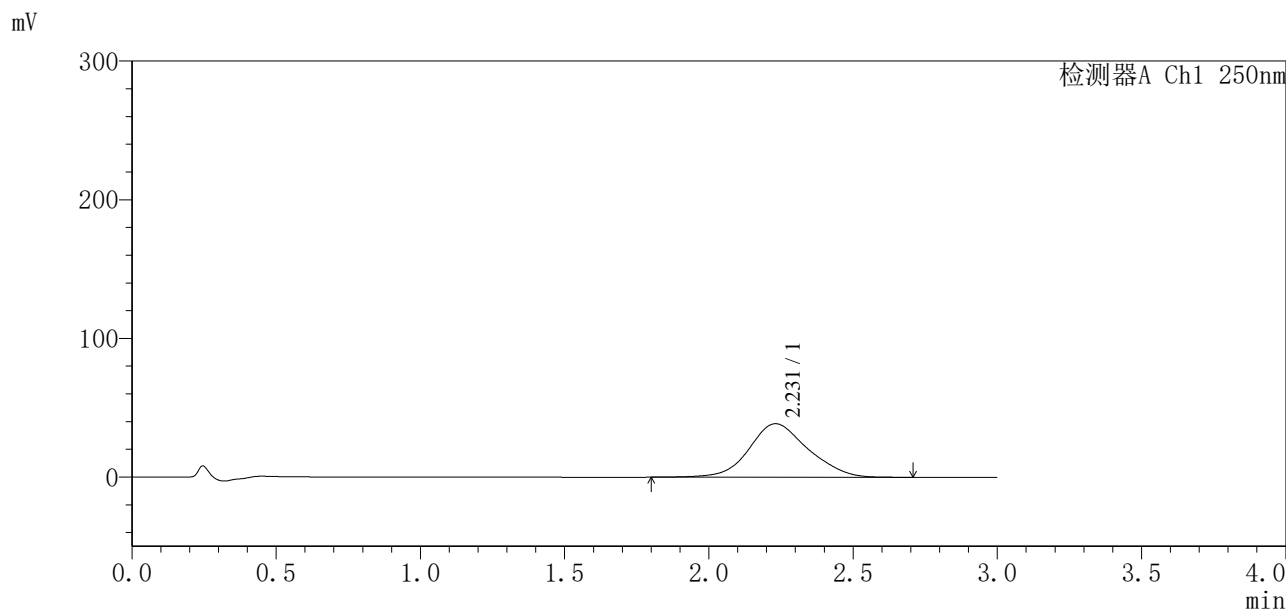


SXT-396

<样品信息>

色谱柱:Polar RP(50*4.6mm,5µm) 流速:2.5ml/min
柱温:30°C 波长:250nm
数据文件名: RCSSXT-396 - 0-7/11-20-2 - zzp-24111501p-rcqx-pH6.8+0.5tw20jz-360mg-jf50z-15min-P1.lcd
方法文件名: RCSSXT-396 - SXT-396-RCQX-FX260.lcm
批处理文件名: RCSSXT-396 - 20241118-rcqx-FX260.lcb
样品瓶号: 1-3
进样体积: 10µl 版本号:6.115
进样时间: 2024/11/18 13:14:06 实验者: xiechaojun
处理时间(V2): 2024/11/19 10:48:27 处理者: xiechaojun
仪器型号: SHIMADZU LC-2050C(FX260)

<色谱图>



<峰表>

检测器A Ch1 250nm

峰号	保留时间	面积	面积%	高度	理论塔板数(USP)	拖尾因子	分离度(USP)
1	2.231	550757	100.000	38631	579	1.115	--
总计		550757	100.000	38631			

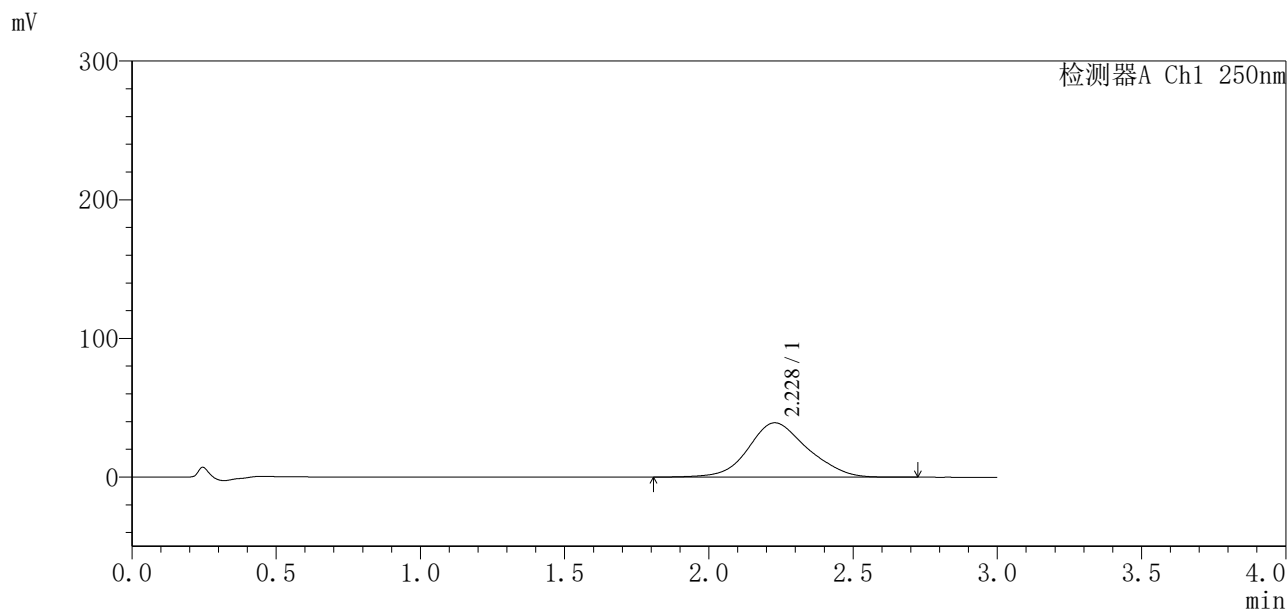


SXT-396

<样品信息>

色谱柱:Polar RP(50*4.6mm,5µm) 流速:2.5ml/min
 柱温:30°C 波长:250nm
 数据文件名: RCSSXT-396 - 0-9/11-22-2 - zzp-24111501p-rcqx-pH6.8+0.5tw20jz-360mg-jf50z-15min-P3.lcd
 方法文件名: RCSSXT-396 - SXT-396-RCQX-FX260.lcm
 批处理文件名: RCSSXT-396 - 20241118-rcqx-FX260.lcb
 样品瓶号: 1-21
 进样体积: 10µl 版本号:6.115
 进样时间: 2024/11/18 13:20:51 实验者: xiechaojun
 处理时间 (V2) : 2024/11/19 10:50:05 处理者: xiechaojun
 仪器型号: SHIMADZU LC-2050C(FX260)

<色谱图>



<峰表>

检测器A Ch1 250nm

峰号	保留时间	面积	面积%	高度	理论塔板数(USP)	拖尾因子	分离度(USP)
1	2.228	561785	100.000	39221	572	1.120	--
总计		561785	100.000	39221			

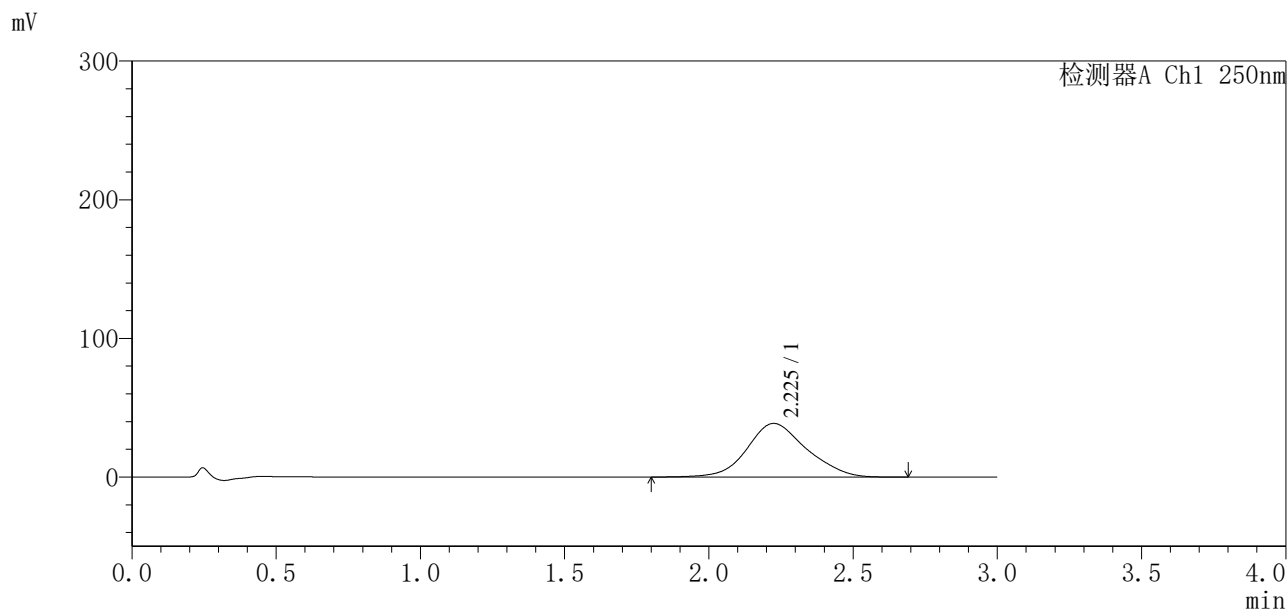


SXT-396

<样品信息>

色谱柱:Polar RP(50*4.6mm,5 μ m) 流速:2.5ml/min
柱温:30 $^{\circ}$ C 波长:250nm
数据文件名: RCSSXT-396 - 0-9/11-23-2 - zzp-24111501p-rcqx-pH6.8+0.5tw20jz-360mg-jf50z-15min-P4.lcd
方法文件名: RCSSXT-396 - SXT-396-RCQX-FX260.lcm
批处理文件名: RCSSXT-396 - 20241118-rcqx-FX260.lcb
样品瓶号: 1-30
进样体积: 10 μ l 版本号:6.115
进样时间: 2024/11/18 13:24:13 实验者: xiechaojun
处理时间(V2): 2024/11/19 10:50:08 处理者: xiechaojun
仪器型号: SHIMADZU LC-2050C(FX260)

<色谱图>



<峰表>

检测器A Ch1 250nm

峰号	保留时间	面积	面积%	高度	理论塔板数(USP)	拖尾因子	分离度(USP)
1	2.225	557197	100.000	38707	570	1.121	--
总计		557197	100.000	38707			

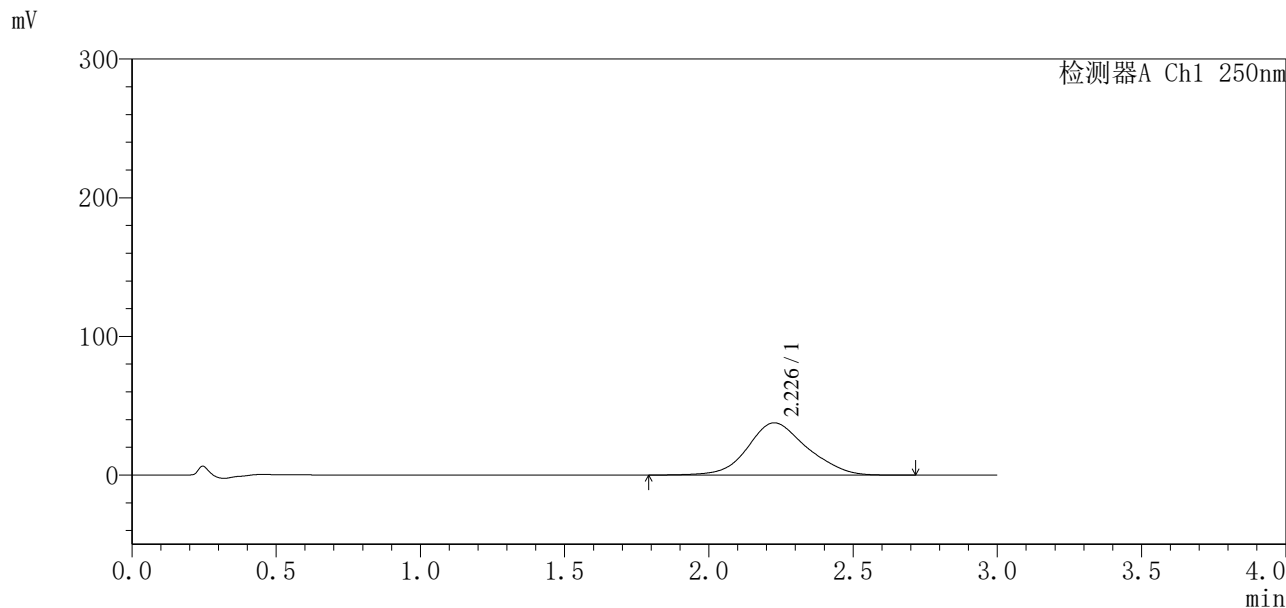


SXT-396

<样品信息>

色谱柱:Polar RP(50*4.6mm,5µm) 流速:2.5ml/min
 柱温:30°C 波长:250nm
 数据文件名: RCSSXT-396 - 0-9/11-24-2 - zzp-24111501p-rcqx-pH6.8+0.5tw20jz-360mg-jf50z-15min-P5.lcd
 方法文件名: RCSSXT-396 - SXT-396-RCQX-FX260.lcm
 批处理文件名: RCSSXT-396 - 20241118-rcqx-FX260.lcb
 样品瓶号: 1-39
 进样体积: 10µl 版本号:6.115
 进样时间: 2024/11/18 13:27:35 实验者: xiechaojun
 处理时间(V2): 2024/11/19 10:50:11 处理者: xiechaojun
 仪器型号: SHIMADZU LC-2050C(FX260)

<色谱图>



<峰表>

检测器A Ch1 250nm

峰号	保留时间	面积	面积%	高度	理论塔板数(USP)	拖尾因子	分离度(USP)
1	2.226	541246	100.000	37688	573	1.123	--
总计		541246	100.000	37688			

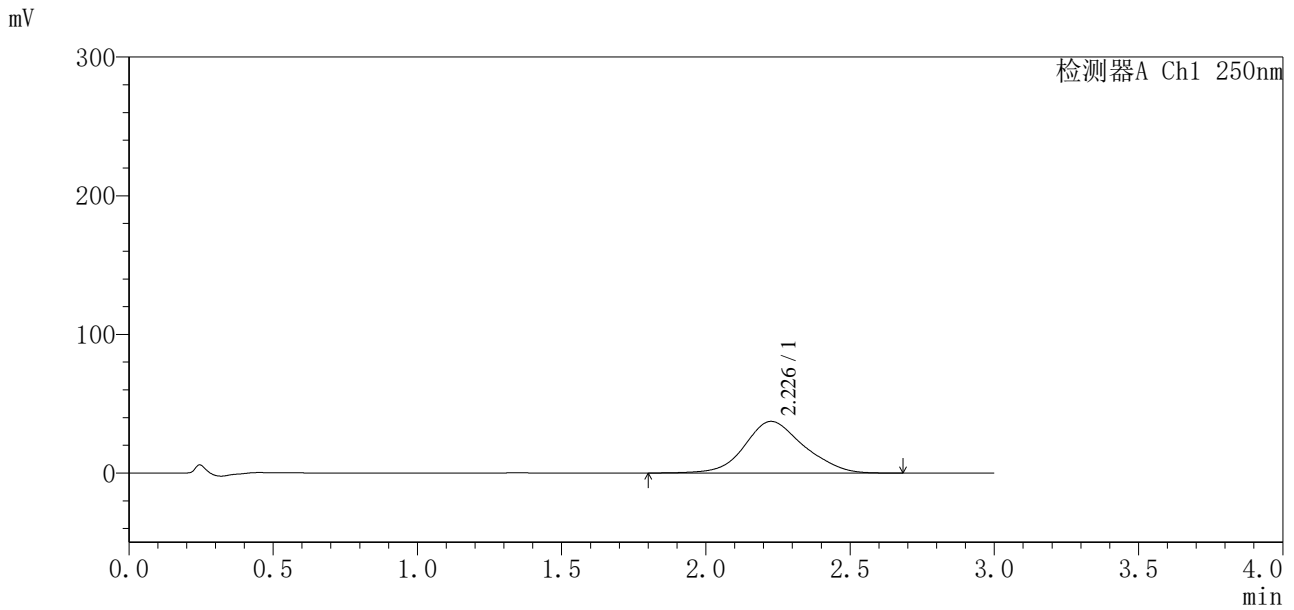


SXT-396

<样品信息>

色谱柱: Polar RP(50*4.6mm,5µm)	流速: 2.5ml/min
柱温: 30°C	波长: 250nm
数据文件名: RCSSXT-396 - 0-9/11-26-2 - zzp-24111501p-rcqx-pH6.8+0.5tw20jz-360mg-jf50z-30min-P1.lcd	
方法文件名: RCSSXT-396 - SXT-396-RCQX-FX260.lcm	
批处理文件名: RCSSXT-396 - 20241118-rcqx-FX260.lcb	
样品瓶号: 1-4	版本号: 6.115
进样体积: 10µl	实验者: xiechaojun
进样时间: 2024/11/18 13:34:19	处理者: xiechaojun
处理时间 (V2): 2024/11/19 10:50:16	
仪器型号: SHIMADZU LC-2050C(FX260)	

<色谱图>



<峰表>

检测器A Ch1 250nm

峰号	保留时间	面积	面积%	高度	理论塔板数(USP)	拖尾因子	分离度(USP)
1	2.226	533570	100.000	37254	576	1.122	--
总计		533570	100.000	37254			

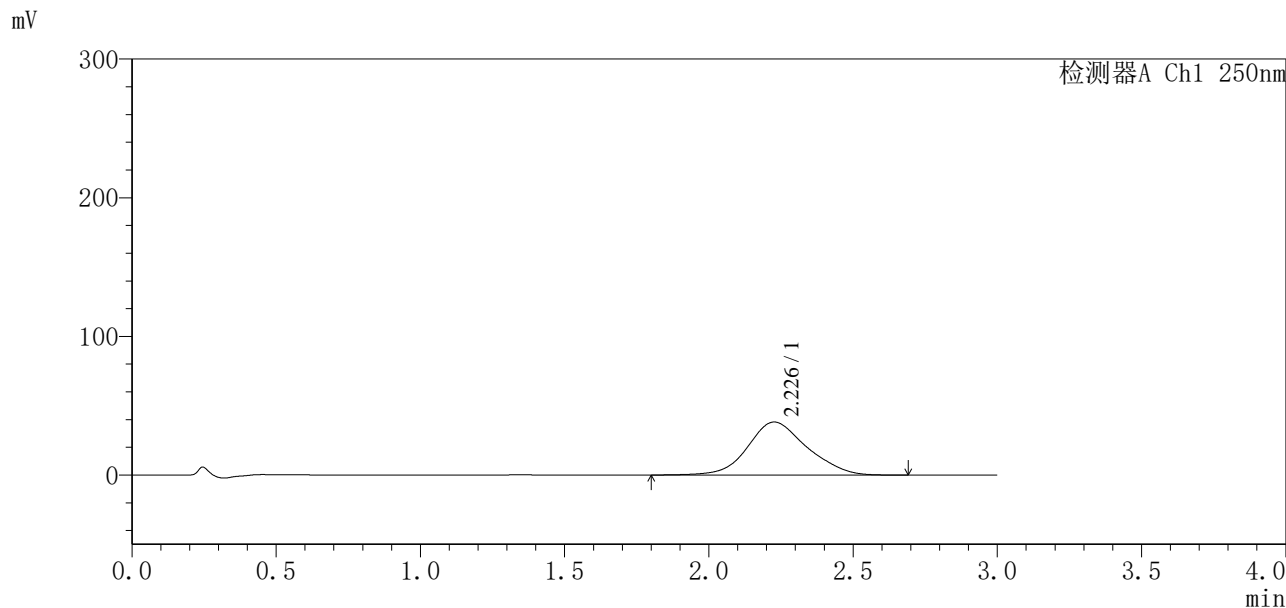


SXT-396

<样品信息>

色谱柱:Polar RP(50*4.6mm,5μm) 流速:2.5ml/min
 柱温:30°C 波长:250nm
 数据文件名: RCSSXT-396 - 0-9/11-27-2 - zzp-24111501p-rcqx-pH6.8+0.5tw20jz-360mg-jf50z-30min-P2.lcd
 方法文件名: RCSSXT-396 - SXT-396-RCQX-FX260.lcm
 批处理文件名: RCSSXT-396 - 20241118-rcqx-FX260.lcb
 样品瓶号: 1-13
 进样体积: 10μl 版本号:6.115
 进样时间: 2024/11/18 13:37:41 实验者: xiechaojun
 处理时间(V2): 2024/11/19 10:50:19 处理者: xiechaojun
 仪器型号: SHIMADZU LC-2050C(FX260)

<色谱图>



<峰表>

检测器A Ch1 250nm

峰号	保留时间	面积	面积%	高度	理论塔板数(USP)	拖尾因子	分离度(USP)
1	2.226	547891	100.000	38242	577	1.122	--
总计		547891	100.000	38242			

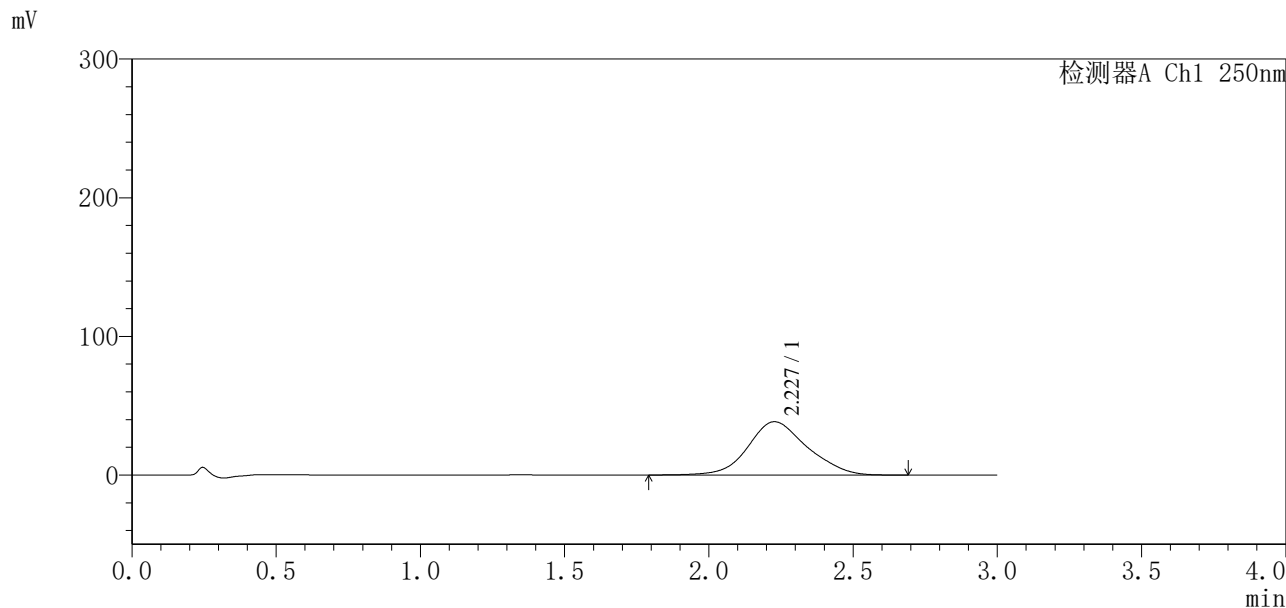


SXT-396

<样品信息>

色谱柱:Polar RP(50*4.6mm,5μm) 流速:2.5ml/min
 柱温:30°C 波长:250nm
 数据文件名: RCSSXT-396 - 0-9/11-28-2 - zzp-24111501p-rcqx-pH6.8+0.5tw20jz-360mg-jf50z-30min-P3.lcd
 方法文件名: RCSSXT-396 - SXT-396-RCQX-FX260.lcm
 批处理文件名: RCSSXT-396 - 20241118-rcqx-FX260.lcb
 样品瓶号: 1-22
 进样体积: 10μl 版本号:6.115
 进样时间: 2024/11/18 13:41:03 实验者: xiechaojun
 处理时间 (V2) : 2024/11/19 10:50:22 处理者: xiechaojun
 仪器型号: SHIMADZU LC-2050C(FX260)

<色谱图>



<峰表>

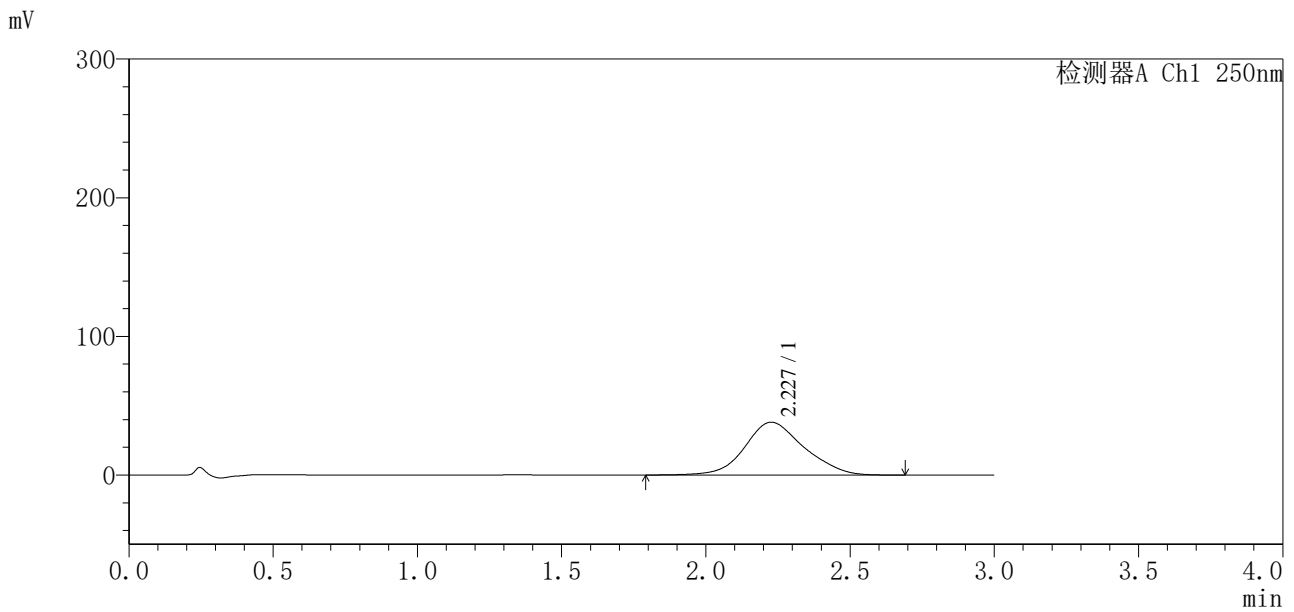
检测器A Ch1 250nm

峰号	保留时间	面积	面积%	高度	理论塔板数(USP)	拖尾因子	分离度(USP)
1	2.227	550761	100.000	38478	577	1.124	--
总计		550761	100.000	38478			

〈样品信息〉

色谱柱:Polar RP(50*4.6mm,5 μ m) 流速:2.5ml/min
柱温:30 $^{\circ}$ C 波长:250nm
数据文件名: RCSSXT-396 - 0-9/11-29-2 - zzp-24111501p-rcqx-pH6.8+0.5tw20jz-360mg-jf50z-30min-P4.lcd
方法文件名: RCSSXT-396 - SXT-396-RCQX-FX260.lcm
批处理文件名: RCSSXT-396 - 20241118-rcqx-FX260.lcb
样品瓶号: 1-31
进样体积: 10 μ l 版本号:6.115
进样时间: 2024/11/18 13:44:25 实验者: xiechaojun
处理时间(V2): 2024/11/19 10:50:24 处理者: xiechaojun
仪器型号: SHIMADZU LC-2050C(FX260)

〈色谱图〉



〈峰表〉

检测器A Ch1 250nm

峰号	保留时间	面积	面积%	高度	理论塔板数(USP)	拖尾因子	分离度(USP)
1	2.227	545678	100.000	38110	578	1.123	--
总计		545678	100.000	38110			

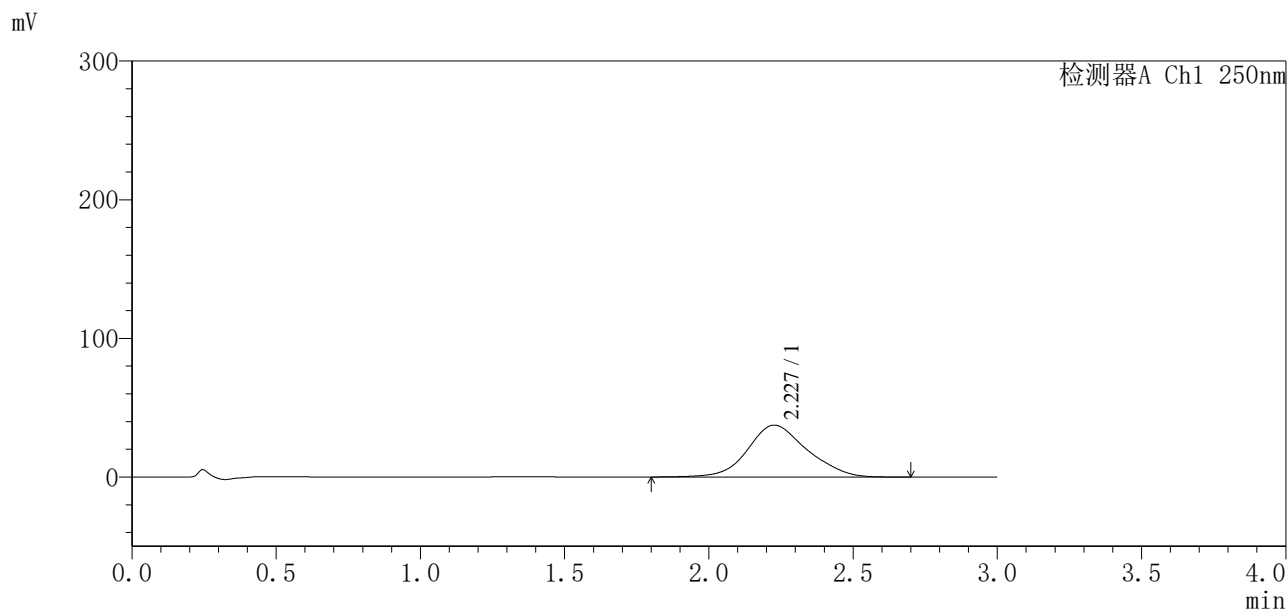


SXT-396

<样品信息>

色谱柱:Polar RP(50*4.6mm,5µm) 流速:2.5ml/min
柱温:30°C 波长:250nm
数据文件名: RCSSXT-396 - 0-9/11-30-2 - zzp-24111501p-rcqx-pH6.8+0.5tw20jz-360mg-jf50z-30min-P5.lcd
方法文件名: RCSSXT-396 - SXT-396-RCQX-FX260.lcm
批处理文件名: RCSSXT-396 - 20241118-rcqx-FX260.lcb
样品瓶号: 1-40
进样体积: 10µl 版本号:6.115
进样时间: 2024/11/18 13:47:47 实验者: xiechaojun
处理时间 (V2): 2024/11/19 10:50:27 处理者: xiechaojun
仪器型号: SHIMADZU LC-2050C(FX260)

<色谱图>



<峰表>

检测器A Ch1 250nm

峰号	保留时间	面积	面积%	高度	理论塔板数(USP)	拖尾因子	分离度(USP)
1	2.227	536791	100.000	37427	575	1.123	--
总计		536791	100.000	37427			

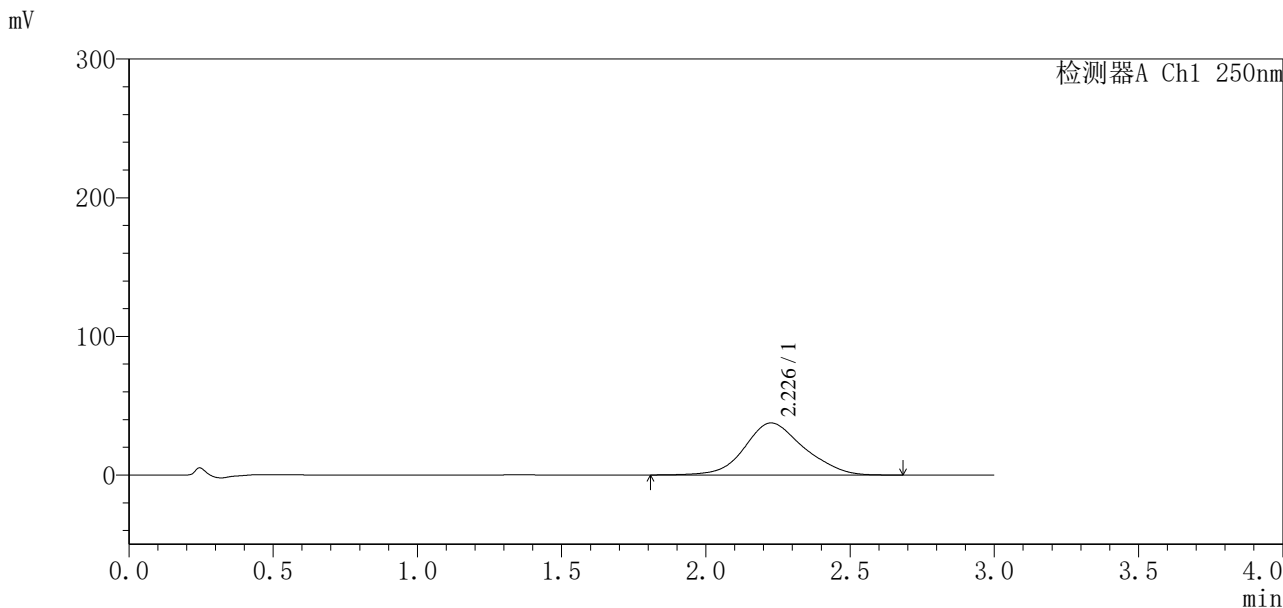


SXT-396

<样品信息>

色谱柱:Polar RP(50*4.6mm,5µm) 流速:2.5ml/min
柱温:30°C 波长:250nm
数据文件名: RCSSXT-396 - 0-9/11-31-2 - zzp-24111501p-rcqx-pH6.8+0.5tw20jz-360mg-jf50z-30min-P6.lcd
方法文件名: RCSSXT-396 - SXT-396-RCQX-FX260.lcm
批处理文件名: RCSSXT-396 - 20241118-rcqx-FX260.lcb
样品瓶号: 1-49
进样体积: 10µl 版本号:6.115
进样时间: 2024/11/18 13:51:09 实验者: xiechaojun
处理时间(V2): 2024/11/19 10:50:30 处理者: xiechaojun
仪器型号: SHIMADZU LC-2050C(FX260)

<色谱图>



<峰表>

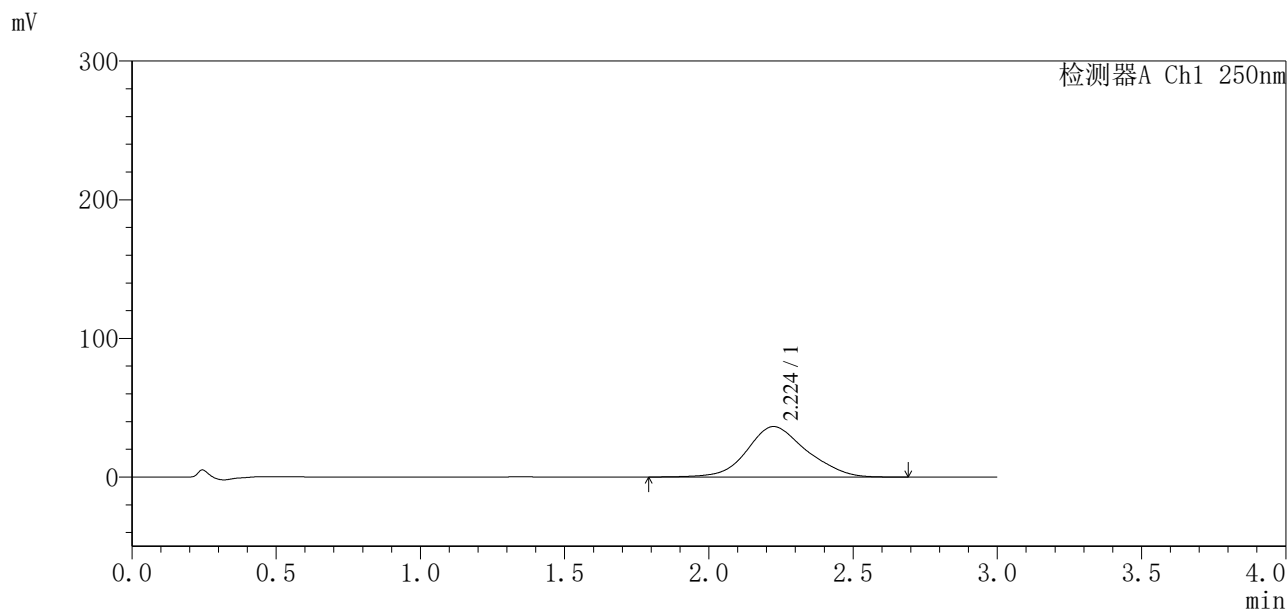
检测器A Ch1 250nm

峰号	保留时间	面积	面积%	高度	理论塔板数(USP)	拖尾因子	分离度(USP)
1	2.226	537875	100.000	37526	576	1.124	--
总计		537875	100.000	37526			

<样品信息>

色谱柱: Polar RP(50*4.6mm, 5 μ m) 流速: 2.5ml/min
 柱温: 30°C 波长: 250nm
 数据文件名: RCSSXT-396 - 0-9/11-32-2 - zzp-24111501p-rcqx-pH6.8+0.5tw20jz-360mg-jf50z-45min-P1.lcd
 方法文件名: RCSSXT-396 - SXT-396-RCQX-FX260.lcm
 批处理文件名: RCSSXT-396 - 20241118-rcqx-FX260.lcb
 样品瓶号: 1-5
 进样体积: 10 μ l 版本号: 6.115
 进样时间: 2024/11/18 13:54:31 实验者: xiechaojun
 处理时间 (V2): 2024/11/19 10:50:33 处理者: xiechaojun
 仪器型号: SHIMADZU LC-2050C(FX260)

<色谱图>



<峰表>

检测器A Ch1 250nm

峰号	保留时间	面积	面积%	高度	理论塔板数(USP)	拖尾因子	分离度(USP)
1	2.224	523763	100.000	36391	571	1.125	--
总计		523763	100.000	36391			

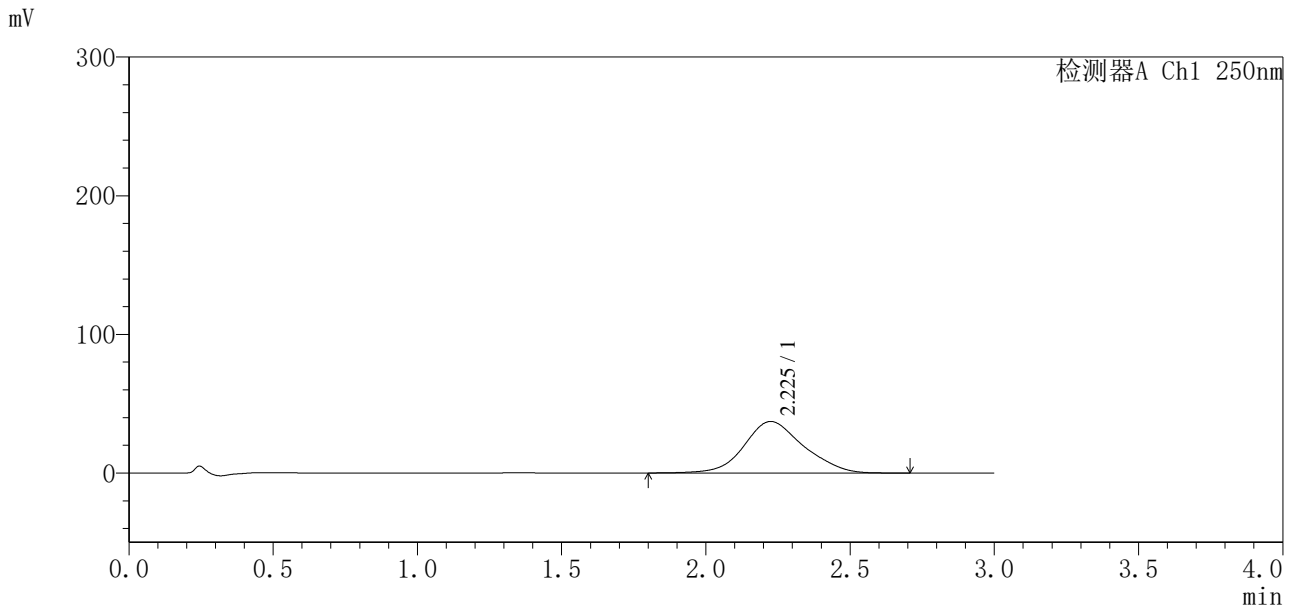


SXT-396

<样品信息>

色谱柱:Polar RP(50*4.6mm,5µm) 流速:2.5ml/min
 柱温:30°C 波长:250nm
 数据文件名: RCSSXT-396 - 0-9/11-33-2 - zzp-24111501p-rcqx-pH6.8+0.5tw20jz-360mg-jf50z-45min-P2.lcd
 方法文件名: RCSSXT-396 - SXT-396-RCQX-FX260.lcm
 批处理文件名: RCSSXT-396 - 20241118-rcqx-FX260.lcb
 样品瓶号: 1-14
 进样体积: 10µl 版本号:6.115
 进样时间: 2024/11/18 13:57:53 实验者: xiechaojun
 处理时间(V2): 2024/11/19 10:50:35 处理者: xiechaojun
 仪器型号: SHIMADZU LC-2050C(FX260)

<色谱图>



<峰表>

检测器A Ch1 250nm

峰号	保留时间	面积	面积%	高度	理论塔板数(USP)	拖尾因子	分离度(USP)
1	2.225	534196	100.000	37180	576	1.124	--
总计		534196	100.000	37180			

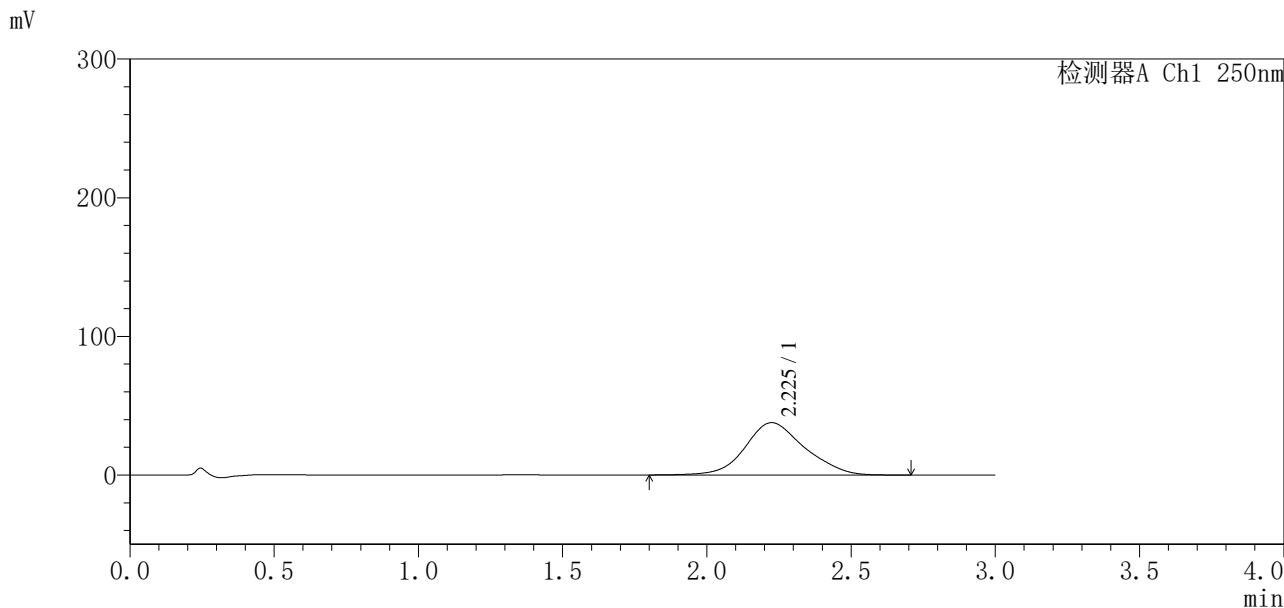


SXT-396

<样品信息>

色谱柱:Polar RP(50*4.6mm,5µm) 流速:2.5ml/min
柱温:30°C 波长:250nm
数据文件名: RCSSXT-396 - 0-9/11-34-2 - zzp-24111501p-rcqx-pH6.8+0.5tw20jz-360mg-jf50z-45min-P3.lcd
方法文件名: RCSSXT-396 - SXT-396-RCQX-FX260.lcm
批处理文件名: RCSSXT-396 - 20241118-rcqx-FX260.lcb
样品瓶号: 1-23
进样体积: 10µl 版本号:6.115
进样时间: 2024/11/18 14:01:16 实验者: xiechaojun
处理时间 (V2): 2024/11/19 10:50:38 处理者: xiechaojun
仪器型号: SHIMADZU LC-2050C(FX260)

<色谱图>



<峰表>

检测器A Ch1 250nm

峰号	保留时间	面积	面积%	高度	理论塔板数(USP)	拖尾因子	分离度(USP)
1	2.225	543287	100.000	37747	573	1.126	--
总计		543287	100.000	37747			

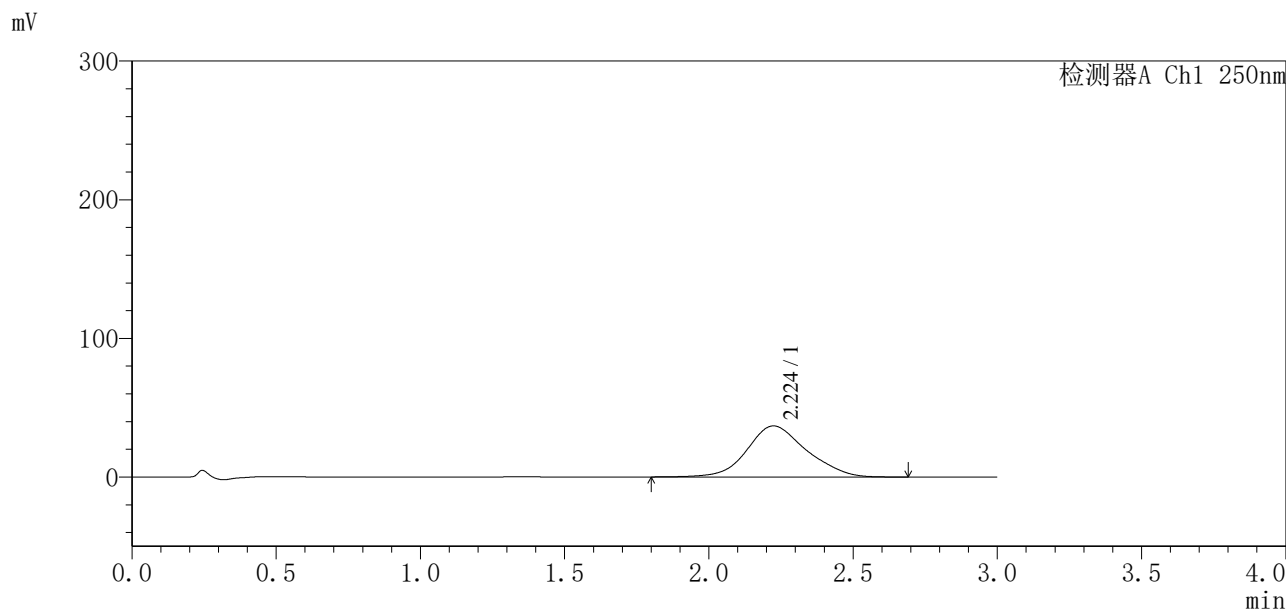


SXT-396

<样品信息>

色谱柱:Polar RP(50*4.6mm,5μm) 流速:2.5ml/min
 柱温:30°C 波长:250nm
 数据文件名: RCSSXT-396 - 0-9/11-36-2 - zzp-24111501p-rcqx-pH6.8+0.5tw20jz-360mg-jf50z-45min-P5.lcd
 方法文件名: RCSSXT-396 - SXT-396-RCQX-FX260.lcm
 批处理文件名: RCSSXT-396 - 20241118-rcqx-FX260.lcb
 样品瓶号: 1-41
 进样体积: 10μl 版本号:6.115
 进样时间: 2024/11/18 14:08:01 实验者: xiechaojun
 处理时间 (V2): 2024/11/19 10:50:44 处理者: xiechaojun
 仪器型号: SHIMADZU LC-2050C(FX260)

<色谱图>



<峰表>

检测器A Ch1 250nm

峰号	保留时间	面积	面积%	高度	理论塔板数(USP)	拖尾因子	分离度(USP)
1	2.224	529772	100.000	36874	575	1.127	--
总计		529772	100.000	36874			

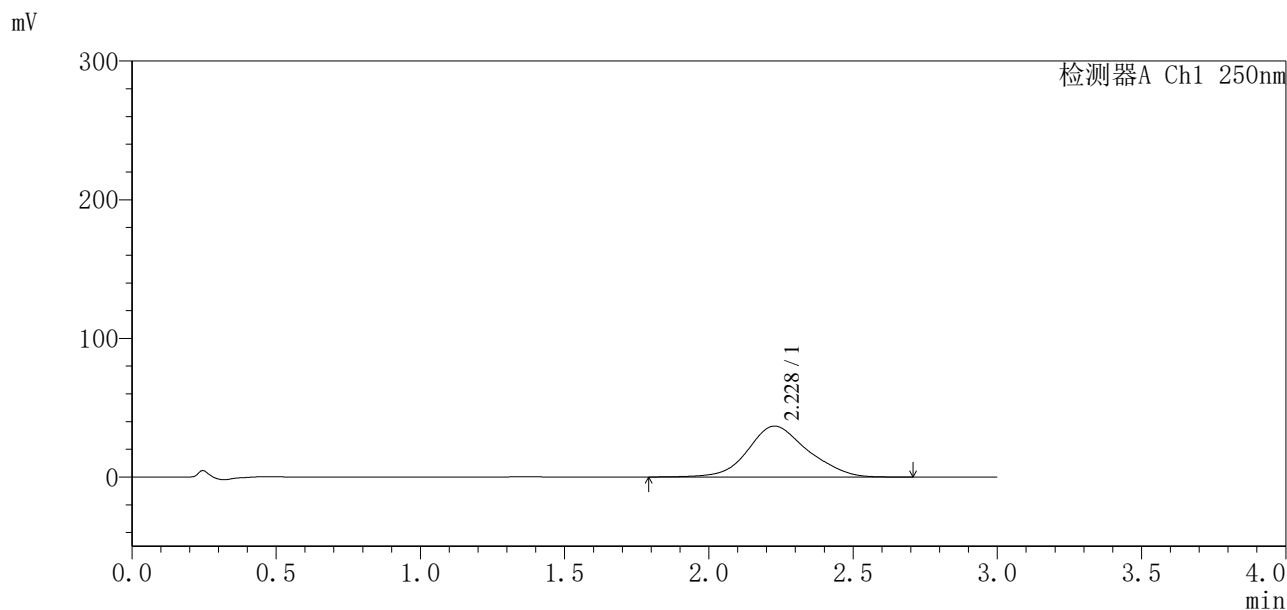


SXT-396

<样品信息>

色谱柱:Polar RP(50*4.6mm,5µm) 流速:2.5ml/min
柱温:30°C 波长:250nm
数据文件名: RCSSXT-396 - 0-9/11-39-2 - zzp-24111501p-rcqx-pH6.8+0.5tw20jz-360mg-jf50z-60min-P2.lcd
方法文件名: RCSSXT-396 - SXT-396-RCQX-FX260.lcm
批处理文件名: RCSSXT-396 - 20241118-rcqx-FX260.lcb
样品瓶号: 1-15
进样体积: 10µl 版本号:6.115
进样时间: 2024/11/18 14:18:07 实验者: xiechaojun
处理时间(V2): 2024/11/19 10:50:52 处理者: xiechaojun
仪器型号: SHIMADZU LC-2050C(FX260)

<色谱图>



<峰表>

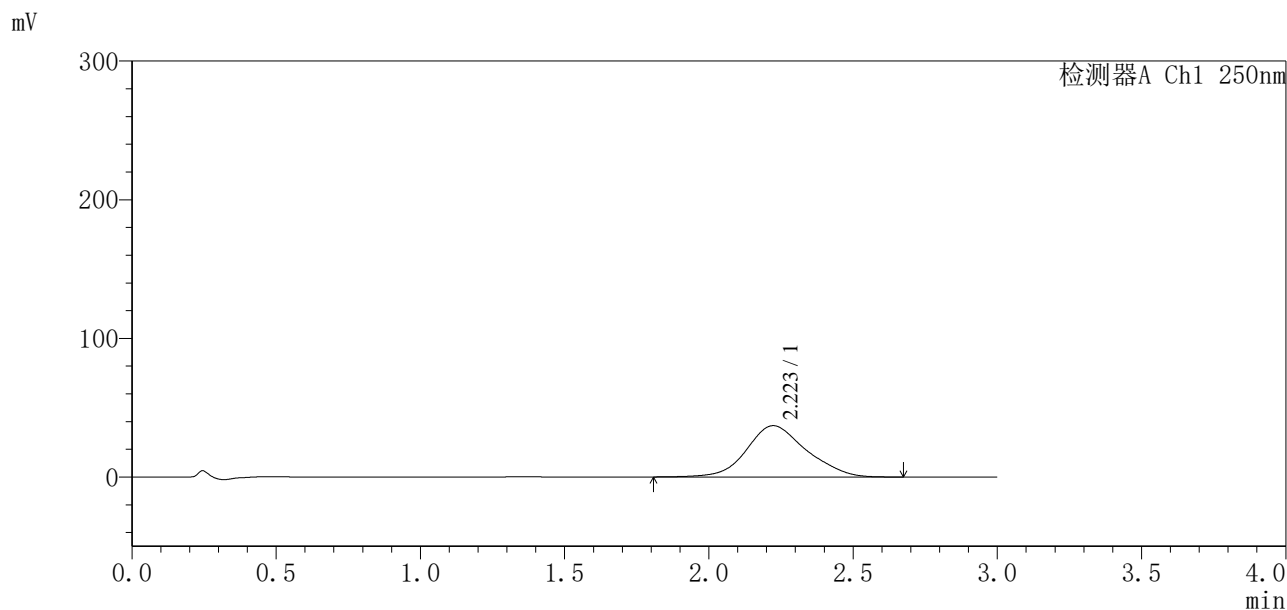
检测器A Ch1 250nm

峰号	保留时间	面积	面积%	高度	理论塔板数(USP)	拖尾因子	分离度(USP)
1	2.228	530847	100.000	36724	568	1.125	--
总计		530847	100.000	36724			

〈样品信息〉

色谱柱:Polar RP(50*4.6mm,5 μ m) 流速:2.5ml/min
柱温:30 $^{\circ}$ C 波长:250nm
数据文件名: RCSSXT-396 - 0-9/11-41-2 - zzp-24111501p-rcqx-pH6.8+0.5tw20jz-360mg-jf50z-60min-P4.lcd
方法文件名: RCSSXT-396 - SXT-396-RCQX-FX260.lcm
批处理文件名: RCSSXT-396 - 20241118-rcqx-FX260.lcb
样品瓶号: 1-33
进样体积: 10 μ l 版本号:6.115
进样时间: 2024/11/18 14:24:51 实验者: xiechaojun
处理时间(V2): 2024/11/19 10:50:58 处理者: xiechaojun
仪器型号: SHIMADZU LC-2050C(FX260)

〈色谱图〉



〈峰表〉

检测器A Ch1 250nm

峰号	保留时间	面积	面积%	高度	理论塔板数(USP)	拖尾因子	分离度(USP)
1	2.223	534186	100.000	37022	569	1.129	--
总计		534186	100.000	37022			



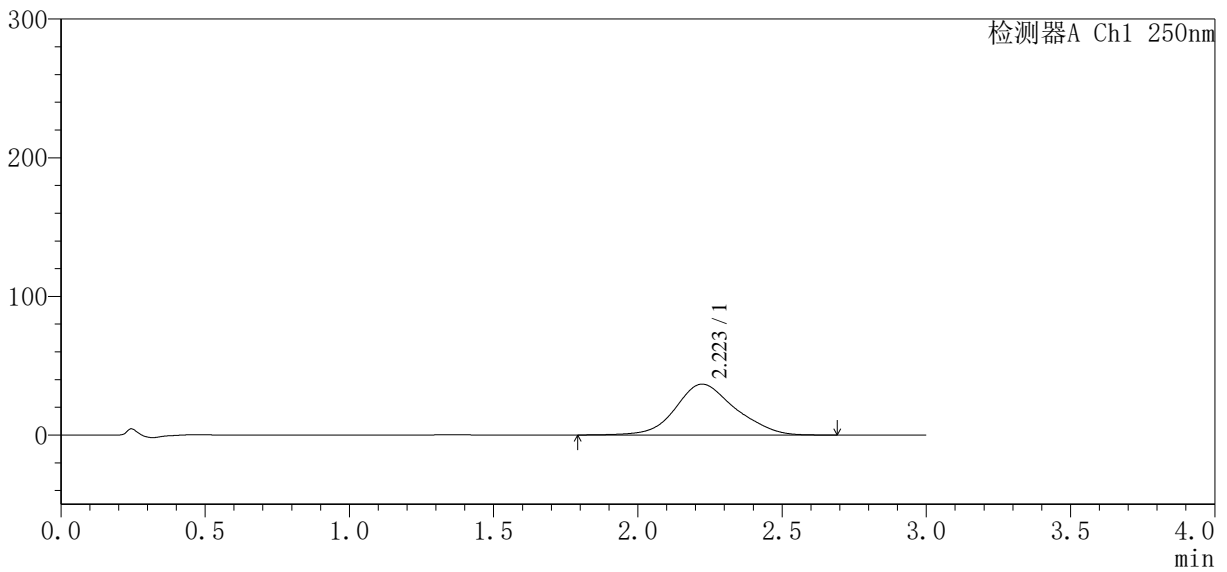
SXT-396

〈样品信息〉

色谱柱:Polar RP(50*4.6mm,5μm) 流速:2.5ml/min
 柱温:30°C 波长:250nm
 数据文件名: RCSSXT-396 - 0-9/11-43-2 - zzp-24111501p-rcqx-pH6.8+0.5tw20jz-360mg-jf50z-60min-P6.lcd
 方法文件名: RCSSXT-396 - SXT-396-RCQX-FX260.lcm
 批处理文件名: RCSSXT-396 - 20241118-rcqx-FX260.lcb
 样品瓶号: 1-51
 进样体积: 10μl 版本号:6.115
 进样时间: 2024/11/18 14:31:36 实验者: xiechaojun
 处理时间(V2): 2024/11/19 10:51:04 处理者: xiechaojun
 仪器型号: SHIMADZU LC-2050C(FX260)

〈色谱图〉

mV



〈峰表〉

检测器A Ch1 250nm

峰号	保留时间	面积	面积%	高度	理论塔板数(USP)	拖尾因子	分离度(USP)
1	2.223	529743	100.000	36714	570	1.129	--
总计		529743	100.000	36714			

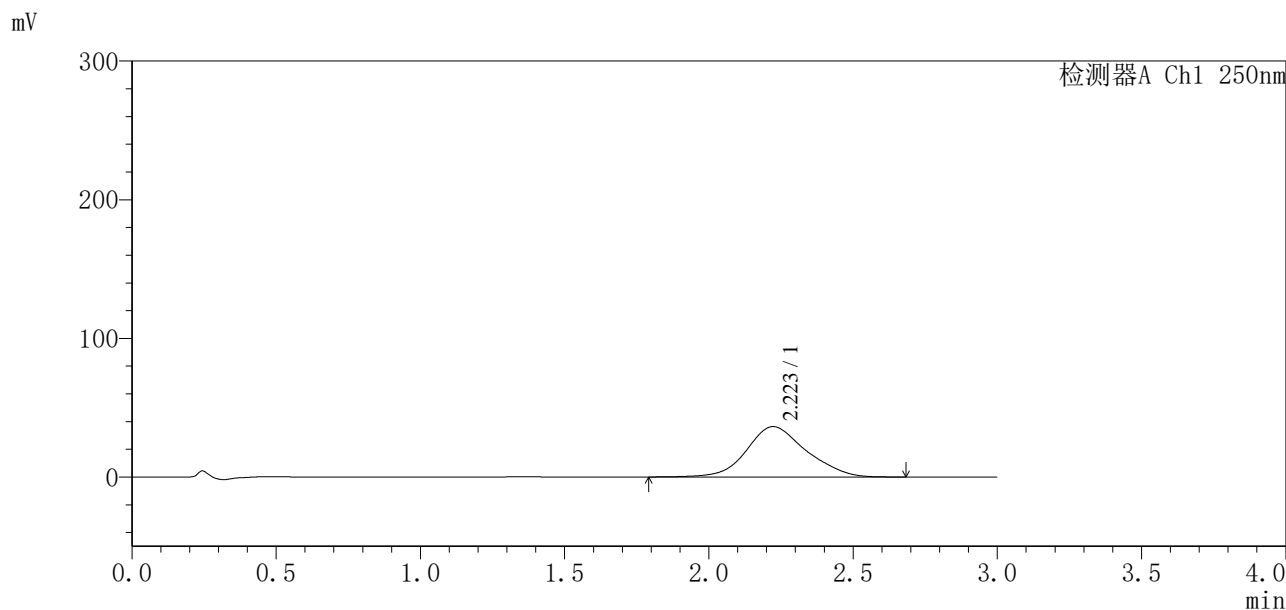


SXT-396

<样品信息>

色谱柱:Polar RP(50*4.6mm,5μm) 流速:2.5ml/min
柱温:30°C 波长:250nm
数据文件名: RCSSXT-396 - 0-9/11-44-2 - zzp-24111501p-rcqx-pH6.8+0.5tw20jz-360mg-jf50z-jxzs-P1.lcd
方法文件名: RCSSXT-396 - SXT-396-RCQX-FX260.lcm
批处理文件名: RCSSXT-396 - 20241118-rcqx-FX260.lcb
样品瓶号: 1-7
进样体积: 10μl 版本号:6.115
进样时间: 2024/11/18 14:34:58 实验者: xiechaojun
处理时间(V2): 2024/11/19 10:51:06 处理者: xiechaojun
仪器型号: SHIMADZU LC-2050C(FX260)

<色谱图>



<峰表>

检测器A Ch1 250nm

峰号	保留时间	面积	面积%	高度	理论塔板数(USP)	拖尾因子	分离度(USP)
1	2.223	524119	100.000	36367	571	1.129	--
总计		524119	100.000	36367			

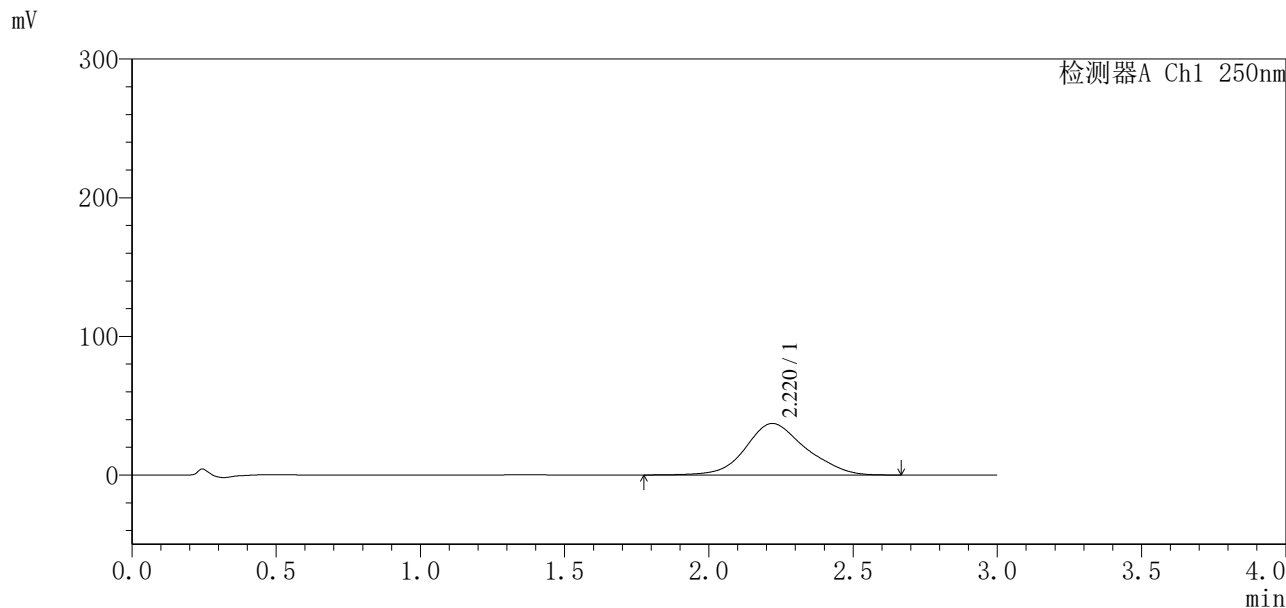


SXT-396

<样品信息>

色谱柱:Polar RP(50*4.6mm,5µm) 流速:2.5ml/min
 柱温:30°C 波长:250nm
 数据文件名: RCSSXT-396 - 0-9/11-46-2 - zzp-24111501p-rcqx-pH6.8+0.5tw20jz-360mg-jf50z-jxzs-P3.lcd
 方法文件名: RCSSXT-396 - SXT-396-RCQX-FX260.lcm
 批处理文件名: RCSSXT-396 - 20241118-rcqx-FX260.lcb
 样品瓶号: 1-25
 进样体积: 10µl 版本号:6.115
 进样时间: 2024/11/18 14:41:43 实验者: xiechaojun
 处理时间(V2): 2024/11/19 10:51:12 处理者: xiechaojun
 仪器型号: SHIMADZU LC-2050C(FX260)

<色谱图>



<峰表>

检测器A Ch1 250nm

峰号	保留时间	面积	面积%	高度	理论塔板数(USP)	拖尾因子	分离度(USP)
1	2.220	539305	100.000	37167	564	1.129	--
总计		539305	100.000	37167			

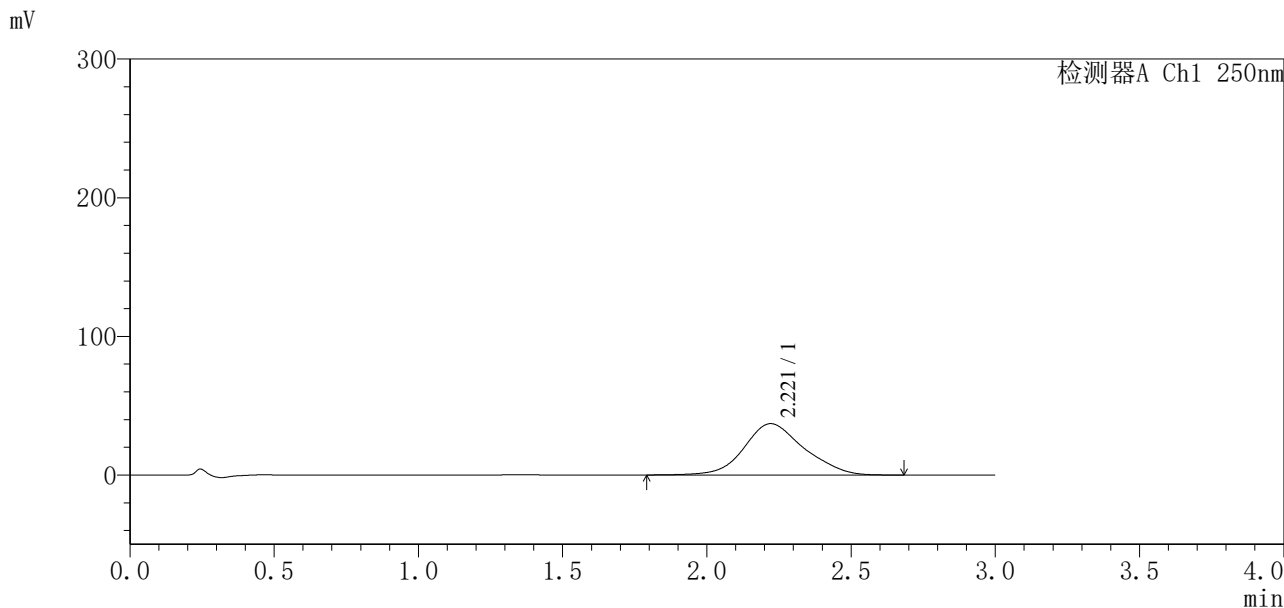


SXT-396

<样品信息>

色谱柱: Polar RP(50*4.6mm,5µm)	流速: 2.5ml/min
柱温: 30°C	波长: 250nm
数据文件名: RCSSXT-396 - 0-9/11-47-2 - zzp-24111501p-rcqx-pH6.8+0.5tw20jz-360mg-jf50z-jxzs-P4.lcd	
方法文件名: RCSSXT-396 - SXT-396-RCQX-FX260.lcm	
批处理文件名: RCSSXT-396 - 20241118-rcqx-FX260.lcb	
样品瓶号: 1-34	版本号: 6.115
进样体积: 10µl	实验者: xiechaojun
进样时间: 2024/11/18 14:45:05	处理者: xiechaojun
处理时间 (V2): 2024/11/19 10:51:15	
仪器型号: SHIMADZU LC-2050C(FX260)	

<色谱图>



<峰表>

检测器A Ch1 250nm

峰号	保留时间	面积	面积%	高度	理论塔板数(USP)	拖尾因子	分离度(USP)
1	2.221	536315	100.000	37049	566	1.131	--
总计		536315	100.000	37049			

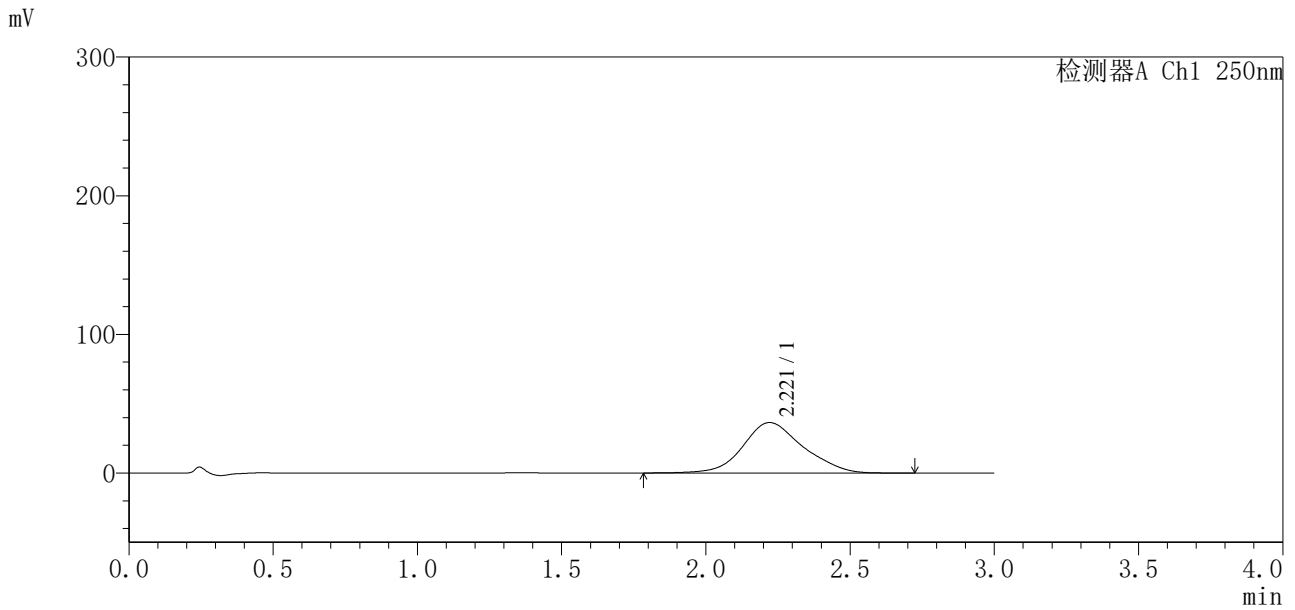


SXT-396

<样品信息>

色谱柱: Polar RP(50*4.6mm,5μm) 流速: 2.5ml/min
 柱温: 30°C 波长: 250nm
 数据文件名: RCSSXT-396 - 0-9/11-48-2 - zzp-24111501p-rcqx-pH6.8+0.5tw20jz-360mg-jf50z-jxzs-P5.lcd
 方法文件名: RCSSXT-396 - SXT-396-RCQX-FX260.lcm
 批处理文件名: RCSSXT-396 - 20241118-rcqx-FX260.lcb
 样品瓶号: 1-43
 进样体积: 10μl 版本号: 6.115
 进样时间: 2024/11/18 14:48:28 实验者: xiechaojun
 处理时间(V2): 2024/11/19 10:51:18 处理者: xiechaojun
 仪器型号: SHIMADZU LC-2050C(FX260)

<色谱图>



<峰表>

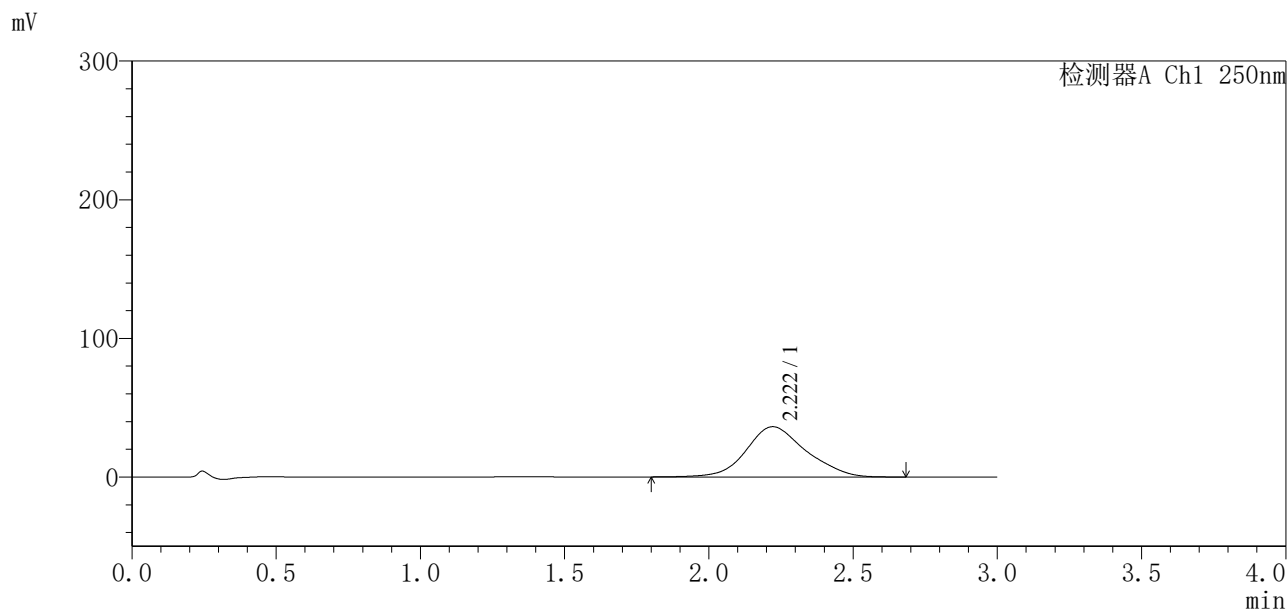
检测器A Ch1 250nm

峰号	保留时间	面积	面积%	高度	理论塔板数(USP)	拖尾因子	分离度(USP)
1	2.221	529240	100.000	36443	563	1.130	--
总计		529240	100.000	36443			

〈样品信息〉

色谱柱:Polar RP(50*4.6mm,5 μ m) 流速:2.5ml/min
柱温:30 $^{\circ}$ C 波长:250nm
数据文件名: RCSSXT-396 - 0-9/11-49-2 - zzp-24111501p-rcqx-pH6.8+0.5tw20jz-360mg-jf50z-jxzs-P6.lcd
方法文件名: RCSSXT-396 - SXT-396-RCQX-FX260.lcm
批处理文件名: RCSSXT-396 - 20241118-rcqx-FX260.lcb
样品瓶号: 1-52
进样体积: 10 μ l 版本号:6.115
进样时间: 2024/11/18 14:51:50 实验者: xiechaojun
处理时间(V2): 2024/11/19 10:51:20 处理者: xiechaojun
仪器型号: SHIMADZU LC-2050C(FX260)

〈色谱图〉



〈峰表〉

检测器A Ch1 250nm

峰号	保留时间	面积	面积%	高度	理论塔板数(USP)	拖尾因子	分离度(USP)
1	2.222	524045	100.000	36287	569	1.132	--
总计		524045	100.000	36287			

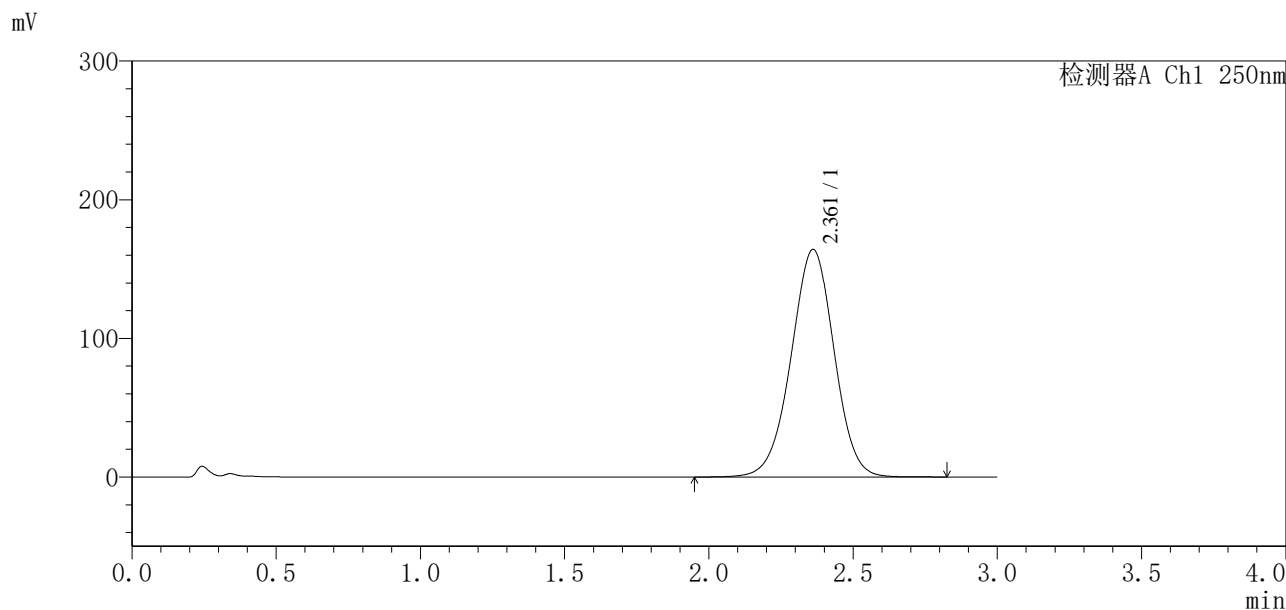


SXT-396

<样品信息>

色谱柱: Polar RP(50*4.6mm,5 μ m) 流速: 2.5ml/min
 柱温: 30 $^{\circ}$ C 波长: 250nm
 数据文件名: RCSSXT-396 - 0-9/11-50-2 - zzp-24111501p-rcqx-pH6.8+0.5tw20jz-360mg-jf50z-dz2-1.lcd
 方法文件名: RCSSXT-396 - SXT-396-RCQX-FX260.lcm
 批处理文件名: RCSSXT-396 - 20241118-rcqx-FX260.lcb
 样品瓶号: 1-27
 进样体积: 10 μ l 版本号: 6.115
 进样时间: 2024/11/18 14:55:13 实验者: xiechaojun
 处理时间 (V2): 2024/11/19 10:51:23 处理者: xiechaojun
 仪器型号: SHIMADZU LC-2050C(FX260)

<色谱图>



<峰表>

检测器A Ch1 250nm

峰号	保留时间	面积	面积%	高度	理论塔板数(USP)	拖尾因子	分离度(USP)
1	2.361	1704818	100.000	164102	1208	0.982	--
总计		1704818	100.000	164102			

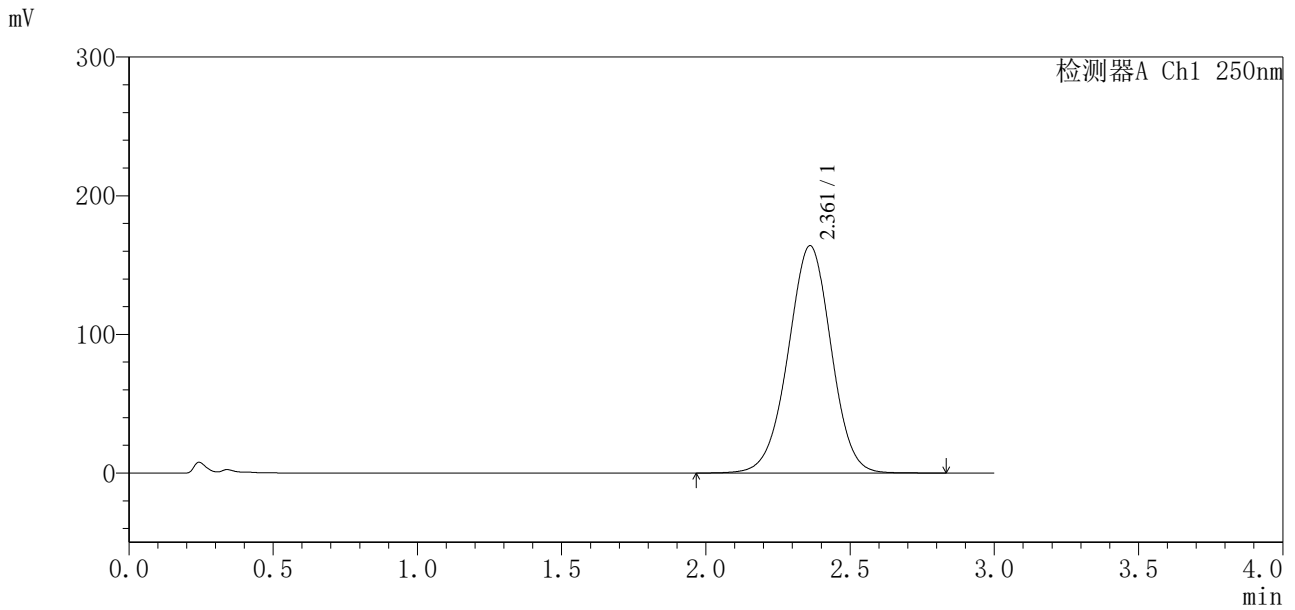


SXT-396

<样品信息>

色谱柱: Polar RP(50*4.6mm,5μm) 流速: 2.5ml/min
 柱温: 30°C 波长: 250nm
 数据文件名: RCSSXT-396 - 0-9/11-51-2 - zzp-24111501p-rcqx-pH6.8+0.5tw20jz-360mg-jf50z-dz2-2.lcd
 方法文件名: RCSSXT-396 - SXT-396-RCQX-FX260.lcm
 批处理文件名: RCSSXT-396 - 20241118-rcqx-FX260.lcb
 样品瓶号: 1-27
 进样体积: 10μl 版本号: 6.115
 进样时间: 2024/11/18 14:58:36 实验者: xiechaojun
 处理时间 (V2): 2024/11/19 10:51:26 处理者: xiechaojun
 仪器型号: SHIMADZU LC-2050C(FX260)

<色谱图>



<峰表>

检测器A Ch1 250nm

峰号	保留时间	面积	面积%	高度	理论塔板数(USP)	拖尾因子	分离度(USP)
1	2.361	1702719	100.000	163934	1209	0.983	--
总计		1702719	100.000	163934			