

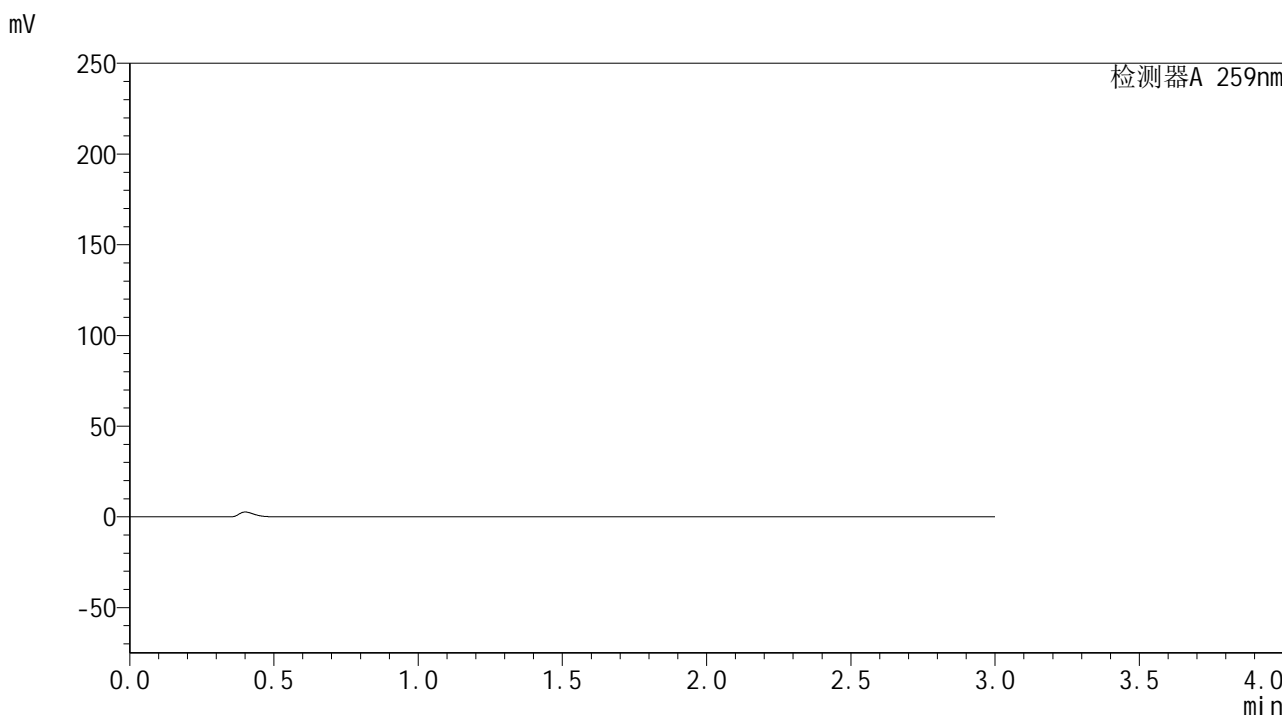


# HJE-4126

## <样品信息>

色谱柱 : XB-C18(50\*4.6mm,5μm)                      流速: 1.5ml/min  
 柱温 : 35°C    波长: 259nm  
 数据文件名 : RC\$HJE-4126 - 0-4/27-133-2 - zzp-24111201p-rcqx-pH6.8+0.10CTABjz-jf25z-rj.lcd  
 方法文件名 : RC\$HJE-4126 - HJE-4126-RC-FX276.lcm  
 批处理文件名: RC\$HJE-4126 - 20241116-RC-FX276.lcb  
 样品瓶号 : 4-9  
 进样体积 : 20 μl    版本号: 6.115  
 进样时间 : 2024/11/16 22:03:36                      实验者: jiangjinwei  
 处理时间 (V2) : 2024/11/18 11:03:18              处理者: jiangjinwei  
 仪器型号 : SHIMADZU LC-2050C(FX276)

## <色谱图>



## <峰表>

检测器A 259nm

峰号	保留时间	面积	面积%	高度	理论塔板数(USP)	拖尾因子	分离度(USP)
总计							

图1 玛巴洛沙韦干混悬剂溶出曲线测定HPLC图谱  
 自制品-24111201批-pH6.8(内含0.10%CTAB)介质-浆法-25转  
 溶剂

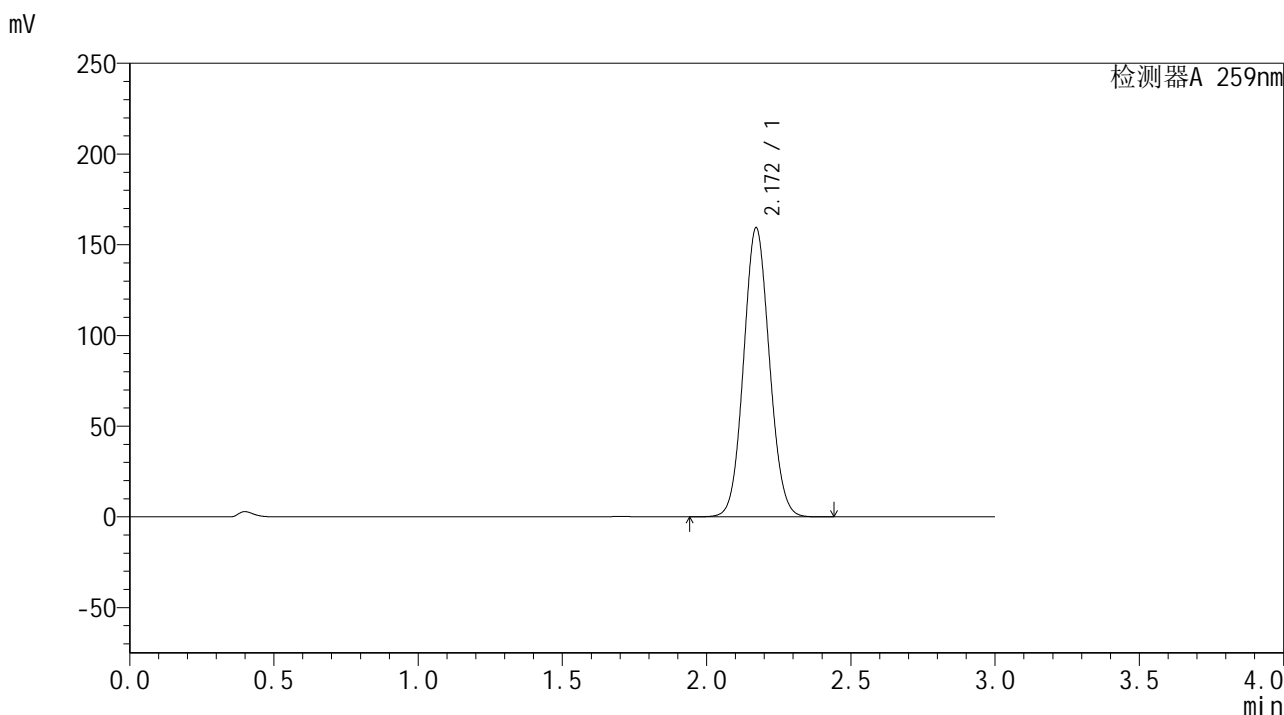


# HJE-4126

## <样品信息>

色谱柱 : XB-C18(50\*4.6mm,5μm)      流速: 1.5ml/min  
 柱温 : 35°C      波长: 259nm  
 数据文件名 : RC\$HJE-4126 - 0-4/27-134-2 - zzp-24111201p-rcqx-pH6.8+0.10CTABjz-jf25z-dz1-1.lcd  
 方法文件名 : RC\$HJE-4126 - HJE-4126-RC-FX276.lcm  
 批处理文件名 : RC\$HJE-4126 - 20241116-RC-FX276.lcb  
 样品瓶号 : 4-18  
 进样体积 : 20 μl      版本号: 6.115  
 进样时间 : 2024/11/16 22:07:00      实验者: jiangjinwei  
 处理时间 (V2) : 2024/11/18 11:03:22      处理者: jiangjinwei  
 仪器型号 : SHIMADZU LC-2050C(FX276)

## <色谱图>



## <峰表>

检测器A 259nm

峰号	保留时间	面积	面积%	高度	理论塔板数(USP)	拖尾因子	分离度(USP)
1	2.172	993865	100.000	159440	2801	1.071	--
总计		993865	100.000	159440			

图2 玛巴洛沙韦干混悬剂溶出曲线测定HPLC图谱  
 自制品-24111201批-pH6.8(内含0.10%CTAB)介质-浆法-25转  
 对照品溶液-1-1

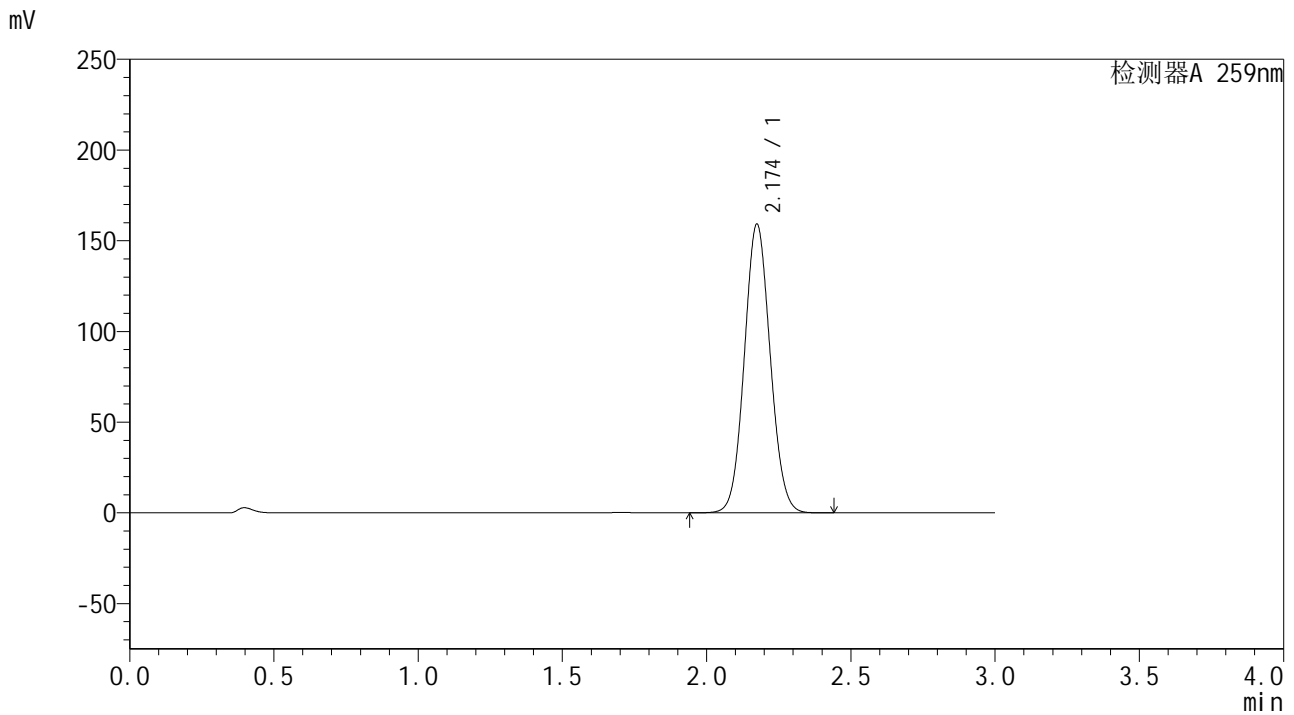


# HJE-4126

## <样品信息>

色谱柱 : XB-C18(50\*4.6mm,5μm)      流速: 1.5ml/min  
 柱温 : 35°C      波长: 259nm  
 数据文件名 : RC\$HJE-4126 - 0-4/27-135-2 - zzp-24111201p-rcqx-pH6.8+0.10CTABjz-jf25z-dz1-2.lcd  
 方法文件名 : RC\$HJE-4126 - HJE-4126-RC-FX276.lcm  
 批处理文件名 : RC\$HJE-4126 - 20241116-RC-FX276.lcb  
 样品瓶号 : 4-18  
 进样体积 : 20 μl      版本号: 6.115  
 进样时间 : 2024/11/16 22:10:25      实验者: jiangjinwei  
 处理时间 (V2) : 2024/11/18 11:03:25      处理者: jiangjinwei  
 仪器型号 : SHIMADZU LC-2050C(FX276)

## <色谱图>



## <峰表>

检测器A 259nm

峰号	保留时间	面积	面积%	高度	理论塔板数(USP)	拖尾因子	分离度(USP)
1	2.174	995193	100.000	158904	2793	1.071	--
总计		995193	100.000	158904			

图3 玛巴洛沙韦干混悬剂溶出曲线测定HPLC图谱  
 自制品-24111201批-pH6.8(内含0.10%CTAB)介质-浆法-25转  
 对照品溶液-1-2

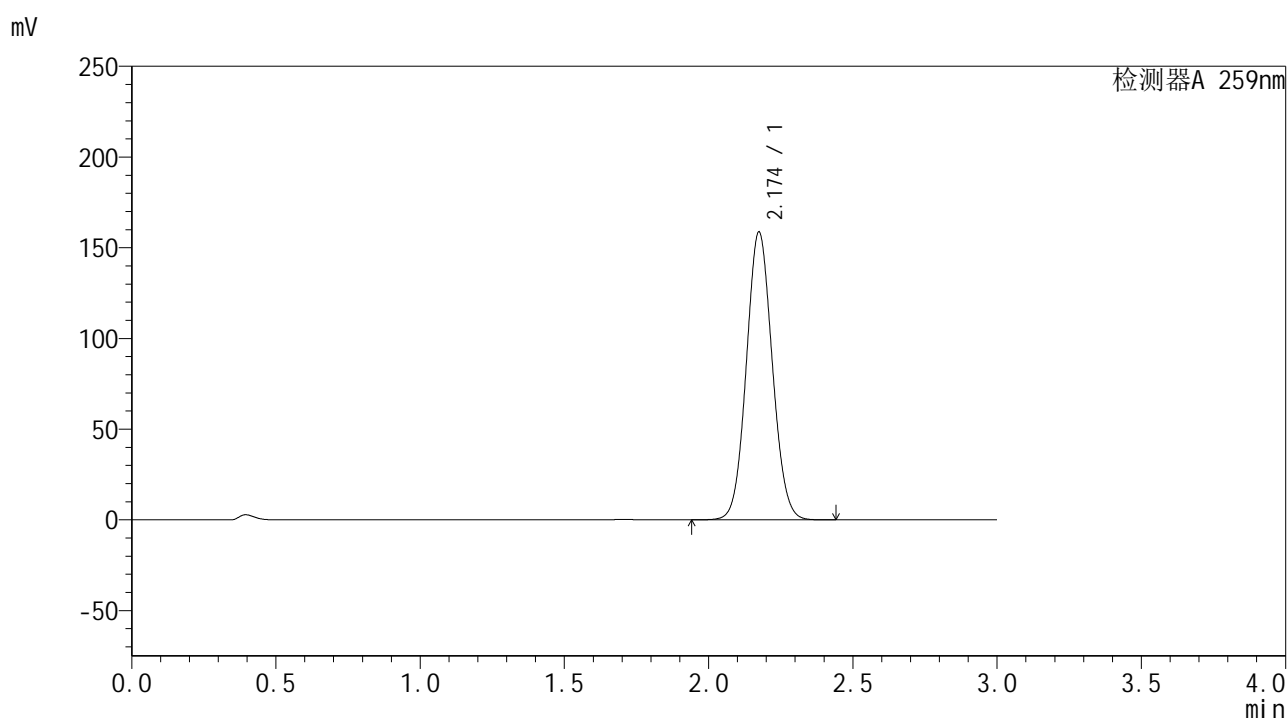


# HJE-4126

## <样品信息>

色谱柱 : XB-C18(50\*4.6mm,5μm)      流速: 1.5ml/min  
 柱温 : 35°C      波长: 259nm  
 数据文件名 : RC\$HJE-4126 - 0-4/27-136-2 - zzp-24111201p-rcqx-pH6.8+0.10CTABjz-jf25z-dz1-3.lcd  
 方法文件名 : RC\$HJE-4126 - HJE-4126-RC-FX276.lcm  
 批处理文件名 : RC\$HJE-4126 - 20241116-RC-FX276.lcb  
 样品瓶号 : 4-18  
 进样体积 : 20 μl      版本号: 6.115  
 进样时间 : 2024/11/16 22:13:49      实验者: jiangjinwei  
 处理时间 (V2) : 2024/11/18 11:03:28      处理者: jiangjinwei  
 仪器型号 : SHIMADZU LC-2050C(FX276)

## <色谱图>



## <峰表>

检测器A 259nm

峰号	保留时间	面积	面积%	高度	理论塔板数(USP)	拖尾因子	分离度(USP)
1	2.174	993119	100.000	158371	2788	1.070	--
总计		993119	100.000	158371			

图4 玛巴洛沙韦干混悬剂溶出曲线测定HPLC图谱  
 自制品-24111201批-pH6.8(内含0.10%CTAB)介质-桨法-25转  
 对照品溶液-1-3

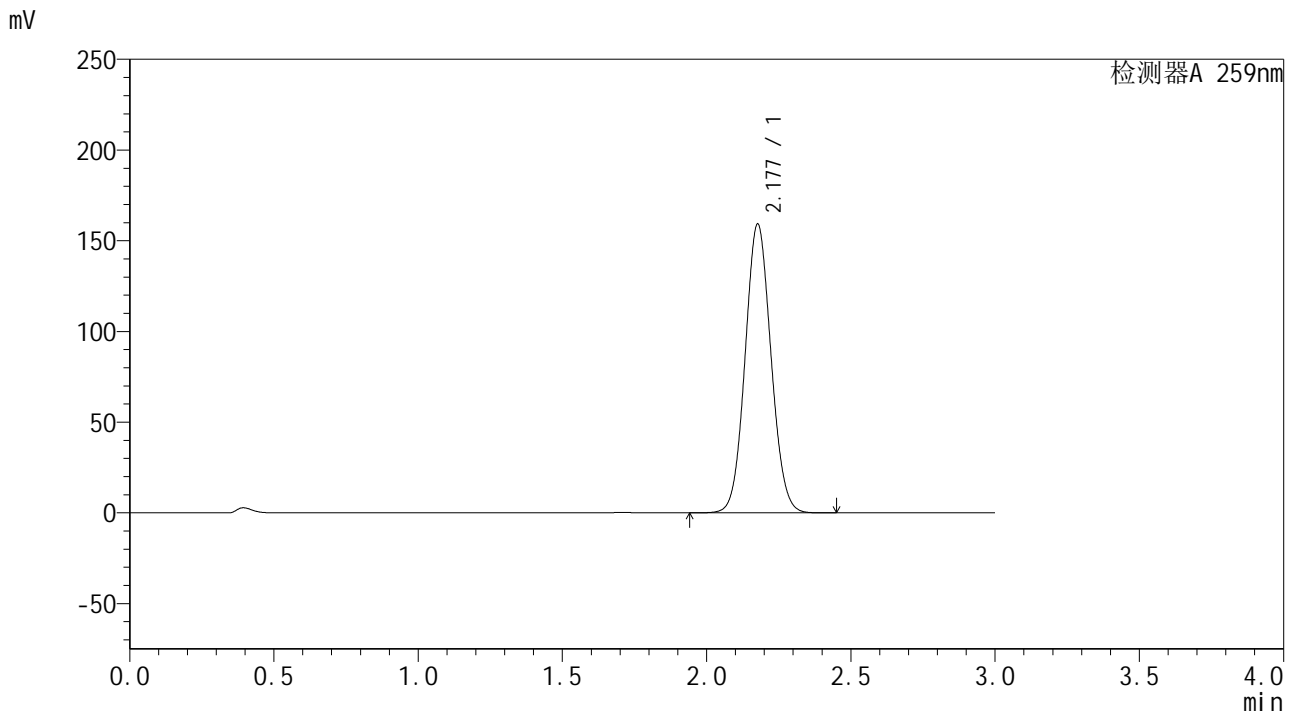


# HJE-4126

## <样品信息>

色谱柱 : XB-C18(50\*4.6mm,5μm)      流速: 1.5ml/min  
 柱温 : 35°C      波长: 259nm  
 数据文件名 : RC\$HJE-4126 - 0-4/27-137-2 - zzp-24111201p-rcqx-pH6.8+0.10CTABjz-jf25z-dz1-4.lcd  
 方法文件名 : RC\$HJE-4126 - HJE-4126-RC-FX276.lcm  
 批处理文件名: RC\$HJE-4126 - 20241116-RC-FX276.lcb  
 样品瓶号 : 4-18  
 进样体积 : 20 μl      版本号: 6.115  
 进样时间 : 2024/11/16 22:17:13      实验者: jiangjinwei  
 处理时间 (V2) : 2024/11/18 11:03:31      处理者: jiangjinwei  
 仪器型号 : SHIMADZU LC-2050C(FX276)

## <色谱图>



## <峰表>

检测器A 259nm

峰号	保留时间	面积	面积%	高度	理论塔板数(USP)	拖尾因子	分离度(USP)
1	2.177	995052	100.000	158810	2802	1.071	--
总计		995052	100.000	158810			

图5 玛巴洛沙韦干混悬剂溶出曲线测定HPLC图谱  
 自制品-24111201批-pH6.8(内含0.10%CTAB)介质-浆法-25转  
 对照品溶液-1-4

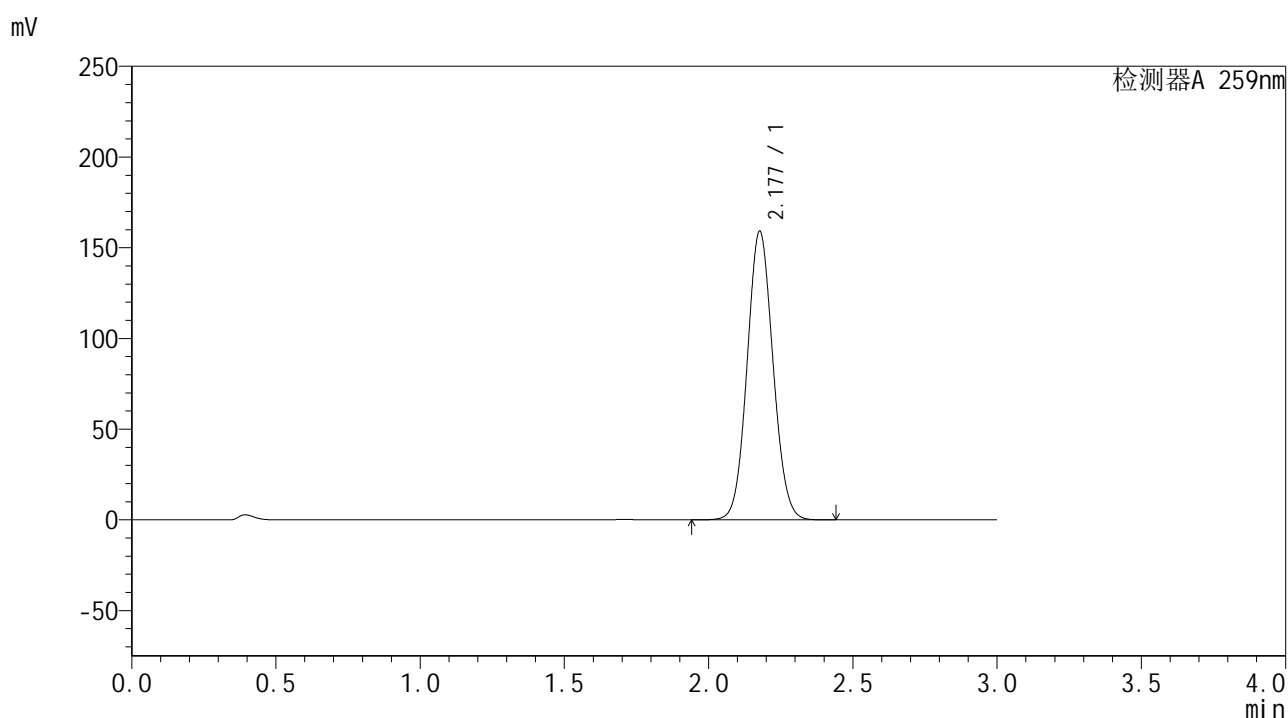


# HJE-4126

## <样品信息>

色谱柱 : XB-C18(50\*4.6mm,5μm)      流速: 1.5ml/min  
 柱温 : 35°C      波长: 259nm  
 数据文件名 : RC\$HJE-4126 - 0-4/27-138-2 - zzp-24111201p-rcqx-pH6.8+0.10CTABjz-jf25z-dz1-5.lcd  
 方法文件名 : RC\$HJE-4126 - HJE-4126-RC-FX276.lcm  
 批处理文件名 : RC\$HJE-4126 - 20241116-RC-FX276.lcb  
 样品瓶号 : 4-18  
 进样体积 : 20 μl      版本号: 6.115  
 进样时间 : 2024/11/16 22:20:38      实验者: jiangjinwei  
 处理时间 (V2) : 2024/11/18 11:03:34      处理者: jiangjinwei  
 仪器型号 : SHIMADZU LC-2050C(FX276)

## <色谱图>



## <峰表>

检测器A 259nm

峰号	保留时间	面积	面积%	高度	理论塔板数(USP)	拖尾因子	分离度(USP)
1	2.177	994649	100.000	158730	2800	1.071	--
总计		994649	100.000	158730			

图6 玛巴洛沙韦干混悬剂溶出曲线测定HPLC图谱  
 自制品-24111201批-pH6.8(内含0.10%CTAB)介质-浆法-25转  
 对照品溶液-1-5

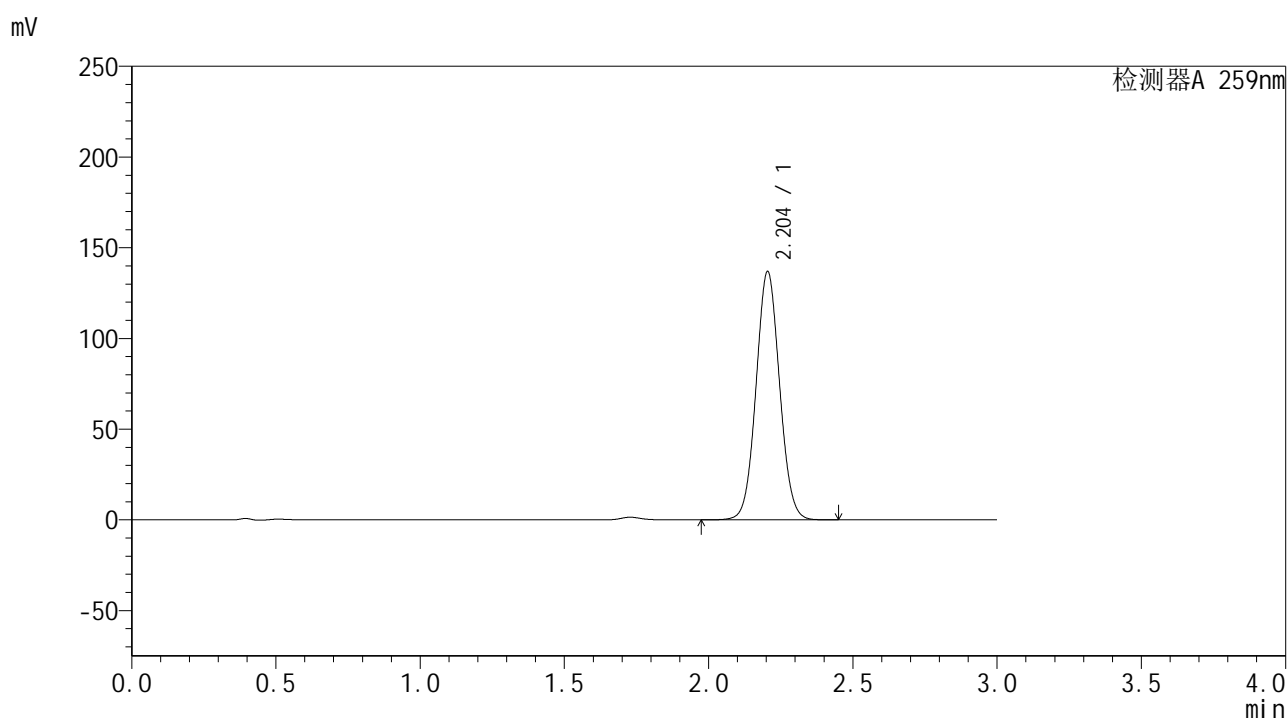


# HJE-4126

## <样品信息>

色谱柱 : XB-C18(50\*4.6mm,5μm)      流速: 1.5ml/min  
 柱温 : 35°C      波长: 259nm  
 数据文件名 : RC\$HJE-4126 - 0-4/27-139-2 - zzp-24111201p-rcqx-pH6.8+0.10CTABjz-jf25z-5min-P1.lcd  
 方法文件名 : RC\$HJE-4126 - HJE-4126-RC-FX276.lcm  
 批处理文件名: RC\$HJE-4126 - 20241116-RC-FX276.lcb  
 样品瓶号 : 4-1  
 进样体积 : 20 μl      版本号: 6.115  
 进样时间 : 2024/11/16 22:24:01      实验者: jiangjinwei  
 处理时间 (V2) : 2024/11/18 11:03:38      处理者: jiangjinwei  
 仪器型号 : SHIMADZU LC-2050C(FX276)

## <色谱图>



## <峰表>

检测器A 259nm

峰号	保留时间	面积	面积%	高度	理论塔板数(USP)	拖尾因子	分离度(USP)
1	2.204	777590	100.000	136941	3491	1.054	--
总计		777590	100.000	136941			

图7 玛巴洛沙韦干混悬剂溶出曲线测定HPLC图谱  
 自制品-24111201批-pH6.8(内含0.10%CTAB)介质-桨法-25转-5min-片1  
 供试品溶液-1

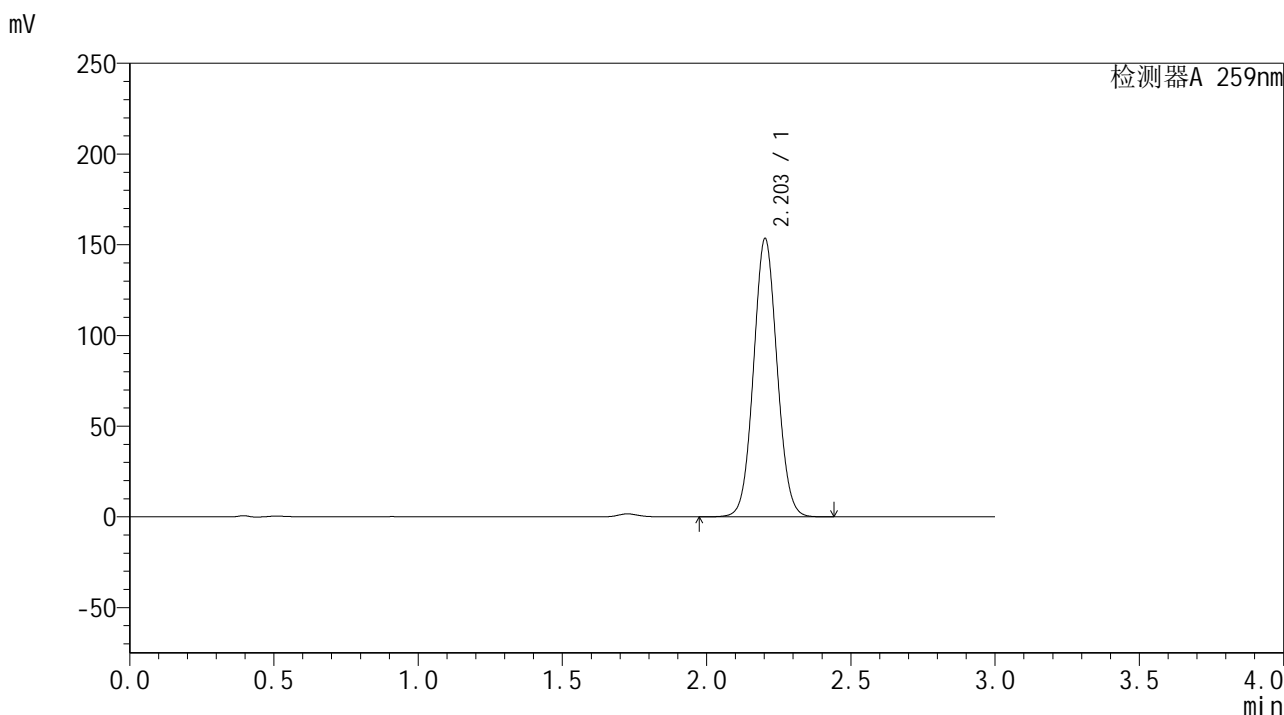


# HJE-4126

## <样品信息>

色谱柱 : XB-C18(50\*4.6mm,5μm)      流速: 1.5ml/min  
 柱温 : 35°C      波长: 259nm  
 数据文件名 : RC\$HJE-4126 - 0-4/27-140-2 - zzp-24111201p-rcqx-pH6.8+0.10CTABjz-jf25z-5min-P2.lcd  
 方法文件名 : RC\$HJE-4126 - HJE-4126-RC-FX276.lcm  
 批处理文件名: RC\$HJE-4126 - 20241116-RC-FX276.lcb  
 样品瓶号 : 4-10  
 进样体积 : 20 μl      版本号: 6.115  
 进样时间 : 2024/11/16 22:27:24      实验者: jiangjinwei  
 处理时间 (V2) : 2024/11/18 11:03:40      处理者: jiangjinwei  
 仪器型号 : SHIMADZU LC-2050C(FX276)

## <色谱图>



## <峰表>

检测器A 259nm

峰号	保留时间	面积	面积%	高度	理论塔板数(USP)	拖尾因子	分离度(USP)
1	2.203	871437	100.000	153185	3485	1.055	--
总计		871437	100.000	153185			

图8 玛巴洛沙韦干混悬剂溶出曲线测定HPLC图谱  
 自制品-24111201批-pH6.8(内含0.10%CTAB)介质-桨法-25转-5min-片2  
 供试品溶液-1

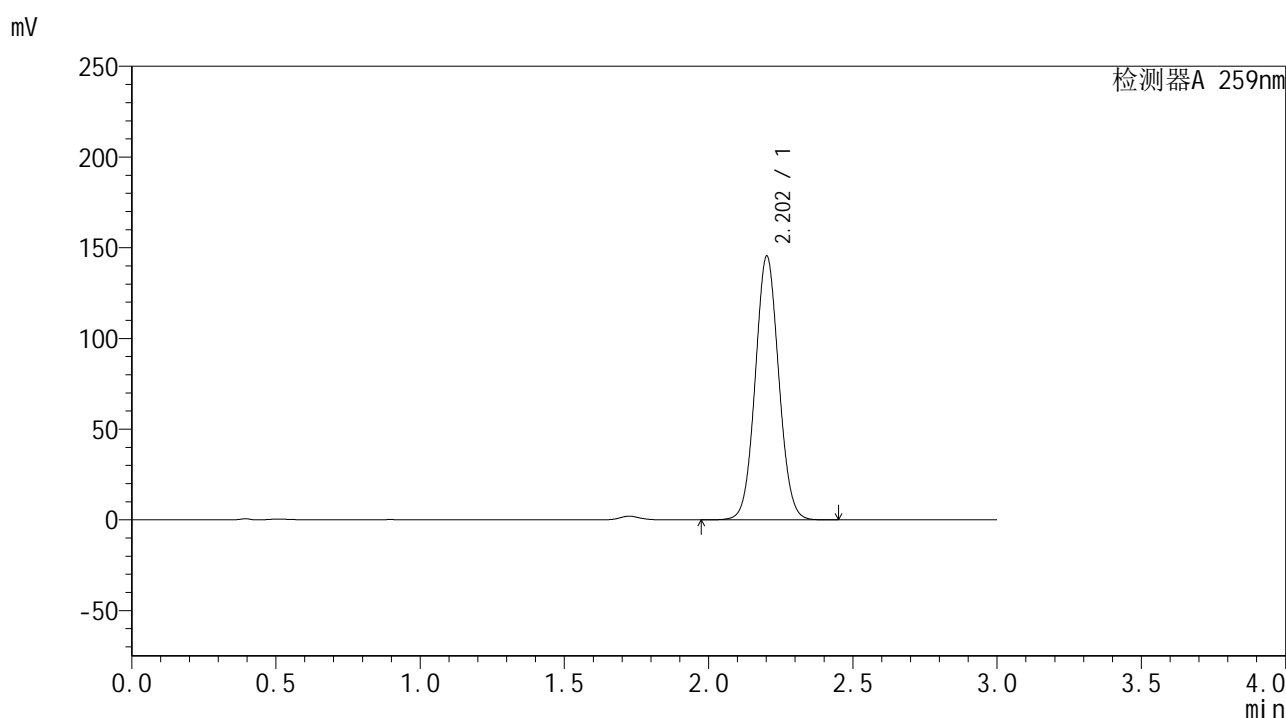


# HJE-4126

## <样品信息>

色谱柱 : XB-C18(50\*4.6mm,5μm)      流速: 1.5ml/min  
 柱温 : 35°C      波长: 259nm  
 数据文件名 : RC\$HJE-4126 - 0-4/27-141-2 - zzp-24111201p-rcqx-pH6.8+0.10CTABjz-jf25z-5min-P3.lcd  
 方法文件名 : RC\$HJE-4126 - HJE-4126-RC-FX276.lcm  
 批处理文件名 : RC\$HJE-4126 - 20241116-RC-FX276.lcb  
 样品瓶号 : 4-19  
 进样体积 : 20 μl      版本号: 6.115  
 进样时间 : 2024/11/16 22:30:47      实验者: jiangjinwei  
 处理时间 (V2) : 2024/11/18 11:03:43      处理者: jiangjinwei  
 仪器型号 : SHIMADZU LC-2050C(FX276)

## <色谱图>



## <峰表>

检测器A 259nm

峰号	保留时间	面积	面积%	高度	理论塔板数(USP)	拖尾因子	分离度(USP)
1	2.202	825474	100.000	144835	3487	1.055	--
总计		825474	100.000	144835			

图9 玛巴洛沙韦干混悬剂溶出曲线测定HPLC图谱  
 自制品-24111201批-pH6.8(内含0.10%CTAB)介质-桨法-25转-5min-片3  
 供试品溶液-1

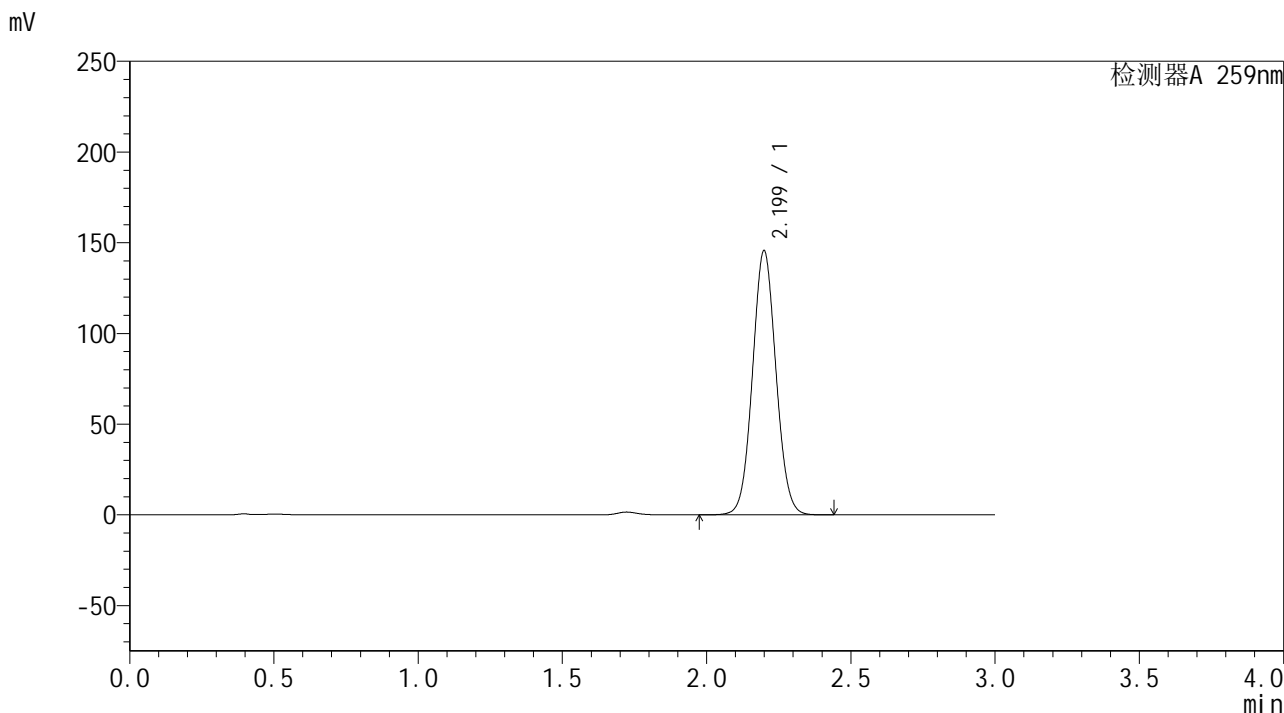


# HJE-4126

## <样品信息>

色谱柱 : XB-C18(50\*4.6mm,5μm)                      流速: 1.5ml/min  
 柱温 : 35°C    波长: 259nm  
 数据文件名 : RC\$HJE-4126 - 0-4/27-142-2 - zzp-24111201p-rcqx-pH6.8+0.10CTABjz-jf25z-5min-P4.lcd  
 方法文件名 : RC\$HJE-4126 - HJE-4126-RC-FX276.lcm  
 批处理文件名: RC\$HJE-4126 - 20241116-RC-FX276.lcb  
 样品瓶号 : 4-28  
 进样体积 : 20 μl    版本号: 6.115  
 进样时间 : 2024/11/16 22:34:09                      实验者: jiangjinwei  
 处理时间 (V2) : 2024/11/18 11:03:46              处理者: jiangjinwei  
 仪器型号 : SHIMADZU LC-2050C(FX276)

## <色谱图>



## <峰表>

检测器A 259nm

峰号	保留时间	面积	面积%	高度	理论塔板数(USP)	拖尾因子	分离度(USP)
1	2.199	824819	100.000	145376	3489	1.057	--
总计		824819	100.000	145376			

图10 玛巴洛沙韦干混悬剂溶出曲线测定HPLC图谱  
 自制品-24111201批-pH6.8(内含0.10%CTAB)介质-桨法-25转-5min-片4  
 供试品溶液-1

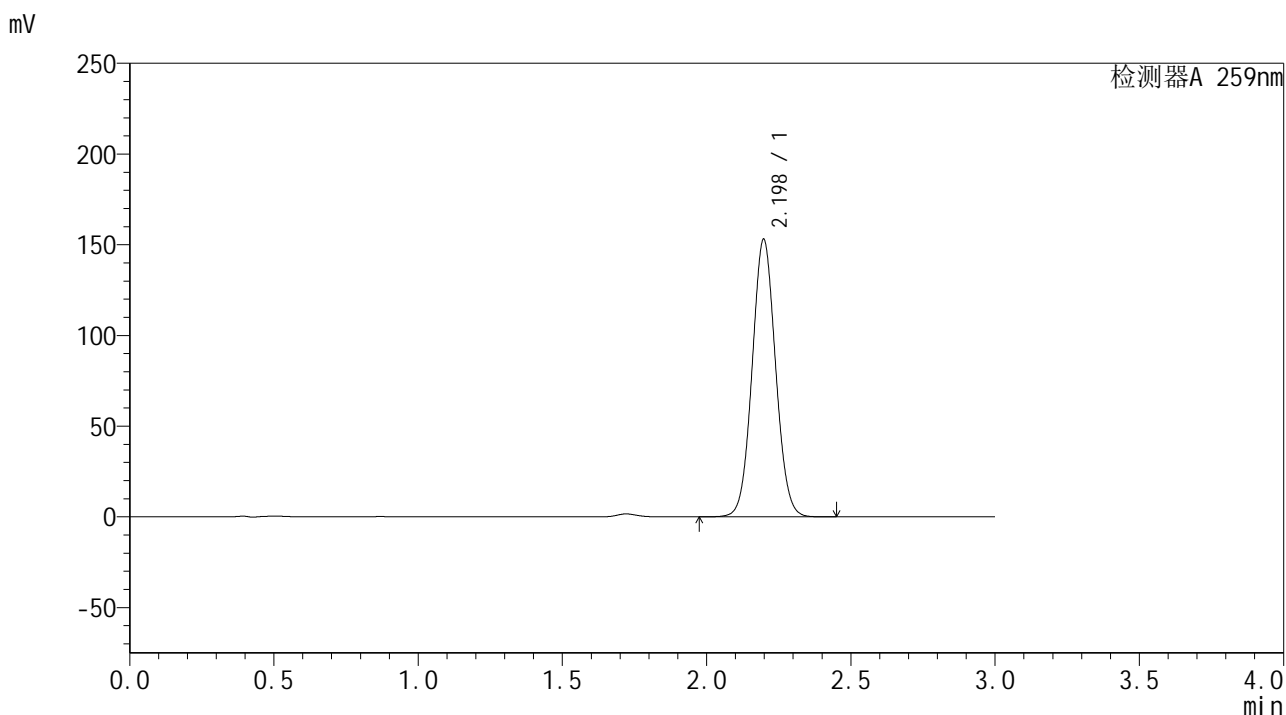


# HJE-4126

## <样品信息>

色谱柱 : XB-C18(50\*4.6mm,5μm)      流速: 1.5ml/min  
 柱温 : 35°C      波长: 259nm  
 数据文件名 : RC\$HJE-4126 - 0-4/27-143-2 - zzp-24111201p-rcqx-pH6.8+0.10CTABjz-jf25z-5min-P5.lcd  
 方法文件名 : RC\$HJE-4126 - HJE-4126-RC-FX276.lcm  
 批处理文件名 : RC\$HJE-4126 - 20241116-RC-FX276.lcb  
 样品瓶号 : 4-37  
 进样体积 : 20 μl      版本号: 6.115  
 进样时间 : 2024/11/16 22:37:32      实验者: jiangjinwei  
 处理时间 (V2) : 2024/11/18 11:03:49      处理者: jiangjinwei  
 仪器型号 : SHIMADZU LC-2050C(FX276)

## <色谱图>



## <峰表>

检测器A 259nm

峰号	保留时间	面积	面积%	高度	理论塔板数(USP)	拖尾因子	分离度(USP)
1	2.198	866118	100.000	152978	3489	1.056	--
总计		866118	100.000	152978			

图11 玛巴洛沙韦干混悬剂溶出曲线测定HPLC图谱  
 自制品-24111201批-pH6.8(内含0.10%CTAB)介质-桨法-25转-5min-片5  
 供试品溶液-1

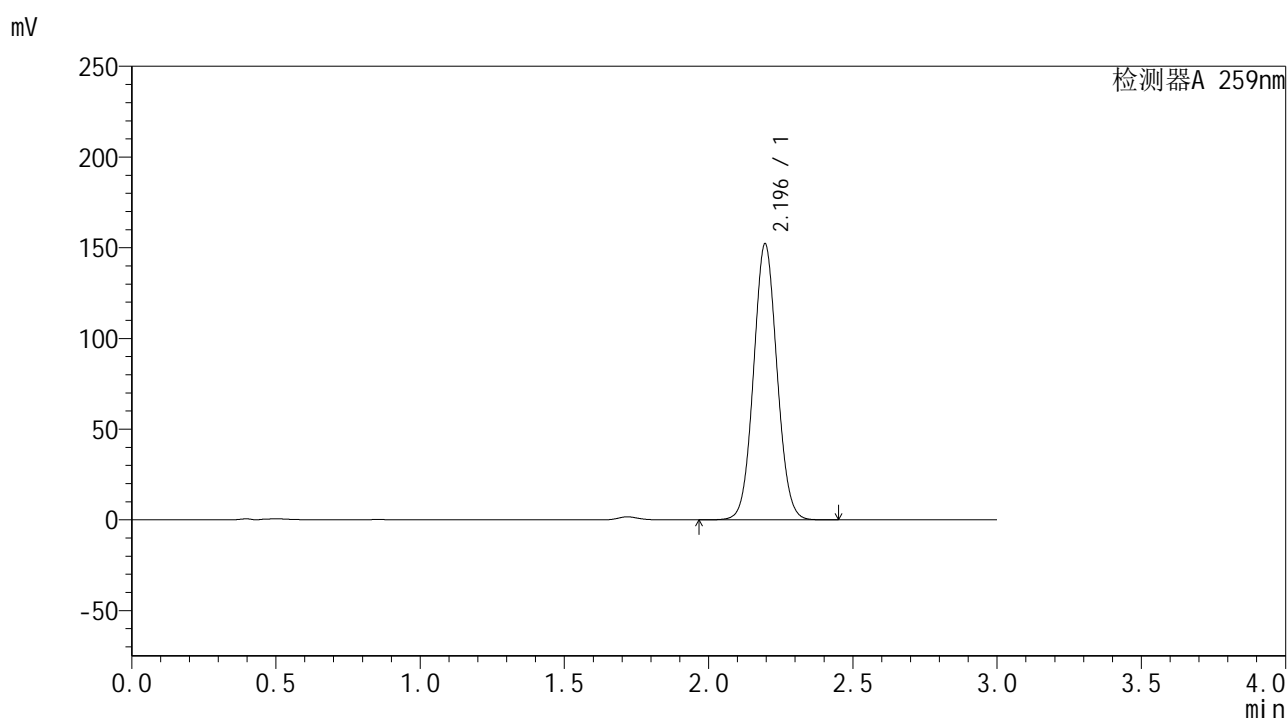


# HJE-4126

## <样品信息>

色谱柱 : XB-C18(50\*4.6mm,5μm)      流速: 1.5ml/min  
 柱温 : 35°C      波长: 259nm  
 数据文件名 : RC\$HJE-4126 - 0-4/27-144-2 - zzp-24111201p-rcqx-pH6.8+0.10CTABjz-jf25z-5min-P6.lcd  
 方法文件名 : RC\$HJE-4126 - HJE-4126-RC-FX276.lcm  
 批处理文件名: RC\$HJE-4126 - 20241116-RC-FX276.lcb  
 样品瓶号 : 4-46  
 进样体积 : 20 μl      版本号: 6.115  
 进样时间 : 2024/11/16 22:40:54      实验者: jiangjinwei  
 处理时间 (V2) : 2024/11/18 11:03:51      处理者: jiangjinwei  
 仪器型号 : SHIMADZU LC-2050C(FX276)

## <色谱图>



## <峰表>

检测器A 259nm

峰号	保留时间	面积	面积%	高度	理论塔板数(USP)	拖尾因子	分离度(USP)
1	2.196	861543	100.000	152148	3484	1.056	--
总计		861543	100.000	152148			

图12 玛巴洛沙韦干混悬剂溶出曲线测定HPLC图谱  
 自制品-24111201批-pH6.8(内含0.10%CTAB)介质-桨法-25转-5min-片6  
 供试品溶液-1

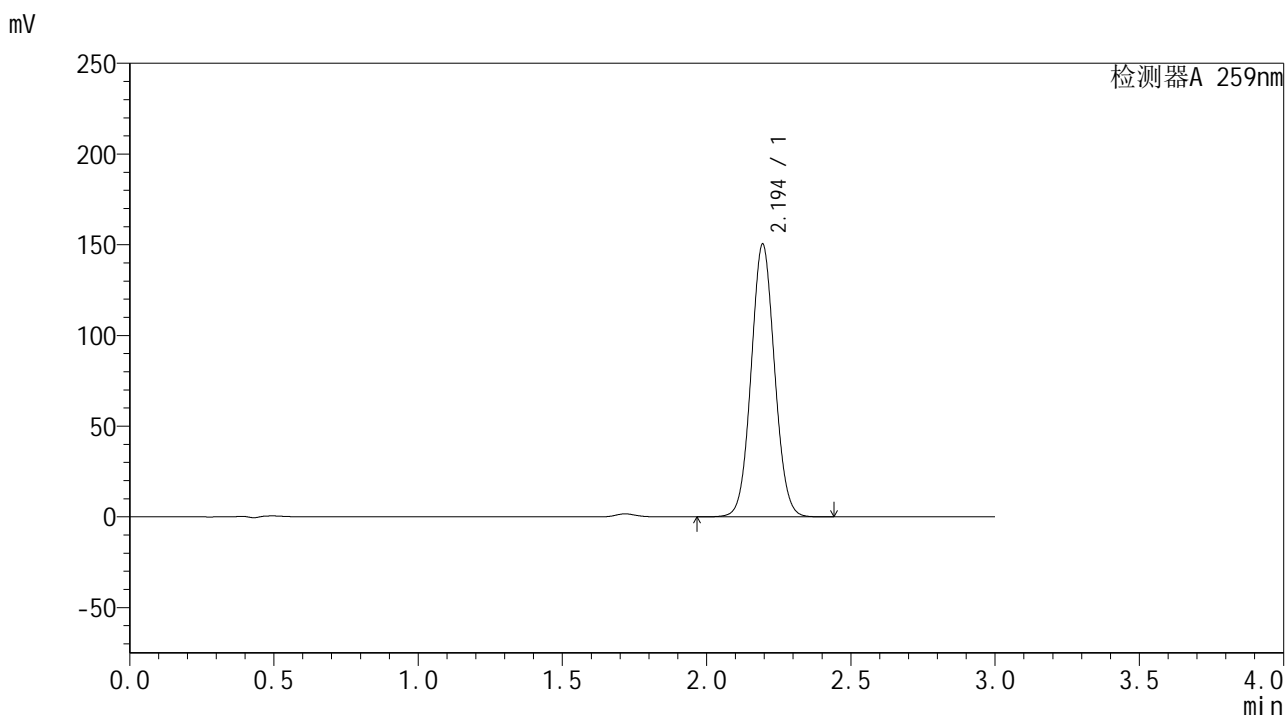


# HJE-4126

## <样品信息>

色谱柱 : XB-C18(50\*4.6mm,5μm)      流速: 1.5ml/min  
 柱温 : 35°C      波长: 259nm  
 数据文件名 : RC\$HJE-4126 - 0-4/27-145-2 - zzp-24111201p-rcqx-pH6.8+0.10CTABjz-jf25z-10min-P1.lcd  
 方法文件名 : RC\$HJE-4126 - HJE-4126-RC-FX276.lcm  
 批处理文件名 : RC\$HJE-4126 - 20241116-RC-FX276.lcb  
 样品瓶号 : 4-2  
 进样体积 : 20 μl      版本号: 6.115  
 进样时间 : 2024/11/16 22:44:18      实验者: jiangjinwei  
 处理时间 (V2) : 2024/11/18 11:03:54      处理者: jiangjinwei  
 仪器型号 : SHIMADZU LC-2050C(FX276)

## <色谱图>



## <峰表>

检测器A 259nm

峰号	保留时间	面积	面积%	高度	理论塔板数(USP)	拖尾因子	分离度(USP)
1	2.194	850493	100.000	150031	3485	1.056	--
总计		850493	100.000	150031			

图13 玛巴洛沙韦干混悬剂溶出曲线测定HPLC图谱  
 自制品-24111201批-pH6.8(内含0.10%CTAB)介质-桨法-25转-10min-片1  
 供试品溶液-1

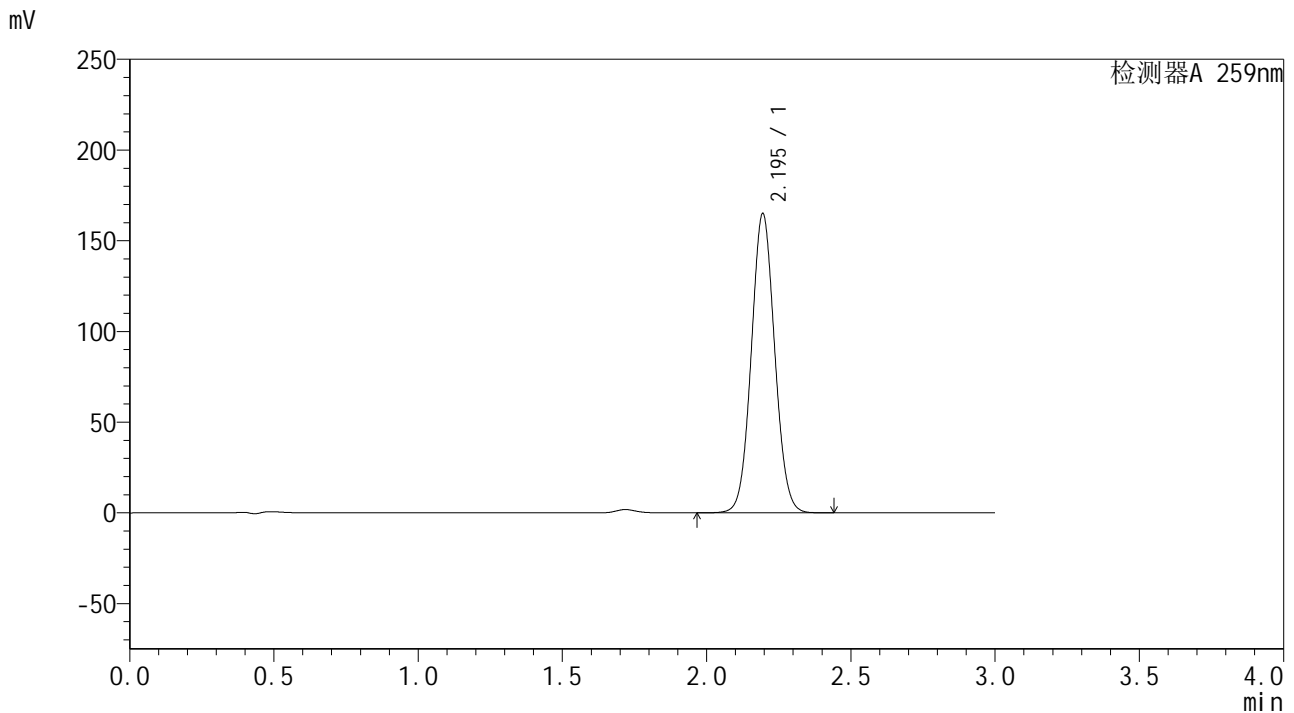


# HJE-4126

## <样品信息>

色谱柱 : XB-C18(50\*4.6mm,5μm)      流速: 1.5ml/min  
 柱温 : 35°C      波长: 259nm  
 数据文件名 : RC\$HJE-4126 - 0-4/27-146-2 - zzp-24111201p-rcqx-pH6.8+0.10CTABjz-jf25z-10min-P2.lcd  
 方法文件名 : RC\$HJE-4126 - HJE-4126-RC-FX276.lcm  
 批处理文件名: RC\$HJE-4126 - 20241116-RC-FX276.lcb  
 样品瓶号 : 4-11  
 进样体积 : 20 μl      版本号: 6.115  
 进样时间 : 2024/11/16 22:47:41      实验者: jiangjinwei  
 处理时间 (V2) : 2024/11/18 11:03:57      处理者: jiangjinwei  
 仪器型号 : SHIMADZU LC-2050C(FX276)

## <色谱图>



## <峰表>

检测器A 259nm

峰号	保留时间	面积	面积%	高度	理论塔板数(USP)	拖尾因子	分离度(USP)
1	2.195	932097	100.000	164753	3497	1.057	--
总计		932097	100.000	164753			

图14 玛巴洛沙韦干混悬剂溶出曲线测定HPLC图谱  
 自制品-24111201批-pH6.8(内含0.10%CTAB)介质-桨法-25转-10min-片2  
 供试品溶液-1

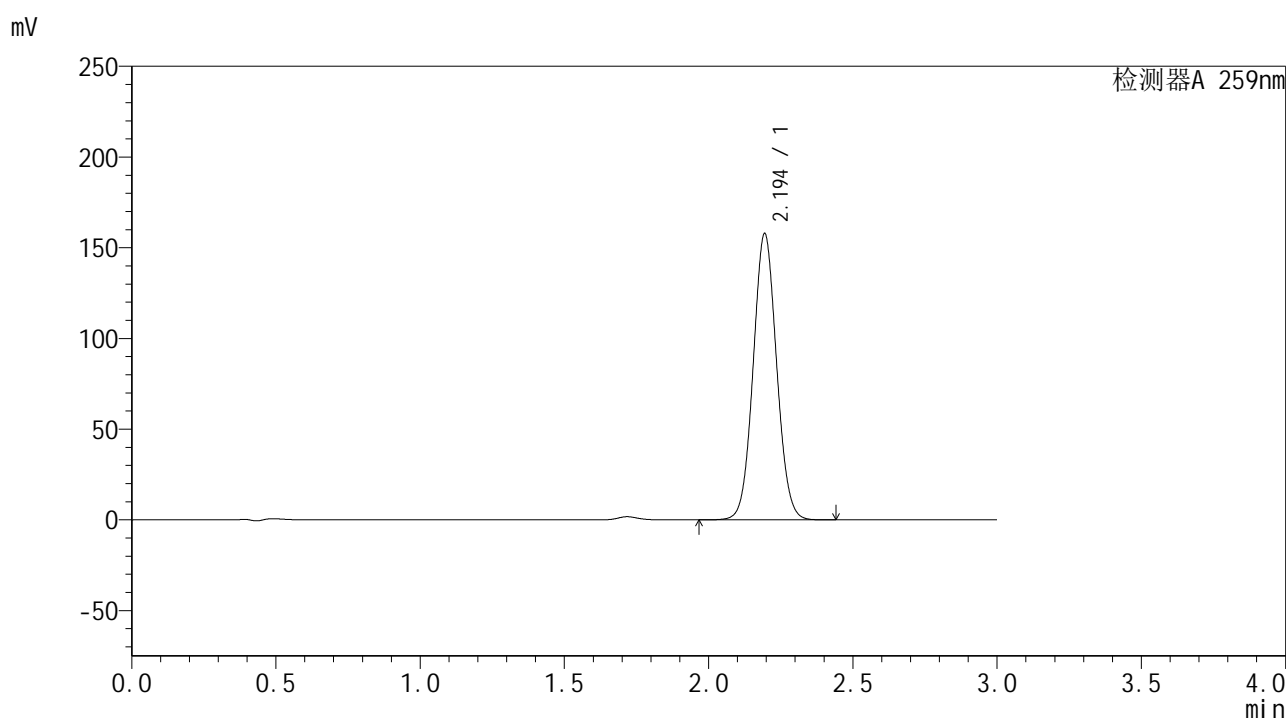


# HJE-4126

## <样品信息>

色谱柱 : XB-C18(50\*4.6mm,5μm)      流速: 1.5ml/min  
 柱温 : 35°C      波长: 259nm  
 数据文件名 : RC\$HJE-4126 - 0-4/27-147-2 - zzp-24111201p-rcqx-pH6.8+0.10CTABjz-jf25z-10min-P3.lcd  
 方法文件名 : RC\$HJE-4126 - HJE-4126-RC-FX276.lcm  
 批处理文件名: RC\$HJE-4126 - 20241116-RC-FX276.lcb  
 样品瓶号 : 4-20  
 进样体积 : 20 μl      版本号: 6.115  
 进样时间 : 2024/11/16 22:51:04      实验者: jiangjinwei  
 处理时间 (V2) : 2024/11/18 11:04:00      处理者: jiangjinwei  
 仪器型号 : SHIMADZU LC-2050C(FX276)

## <色谱图>



## <峰表>

检测器A 259nm

峰号	保留时间	面积	面积%	高度	理论塔板数(USP)	拖尾因子	分离度(USP)
1	2.194	892943	100.000	157497	3482	1.057	--
总计		892943	100.000	157497			

图15 玛巴洛沙韦干混悬剂溶出曲线测定HPLC图谱  
 自制品-24111201批-pH6.8(内含0.10%CTAB)介质-桨法-25转-10min-片3  
 供试品溶液-1

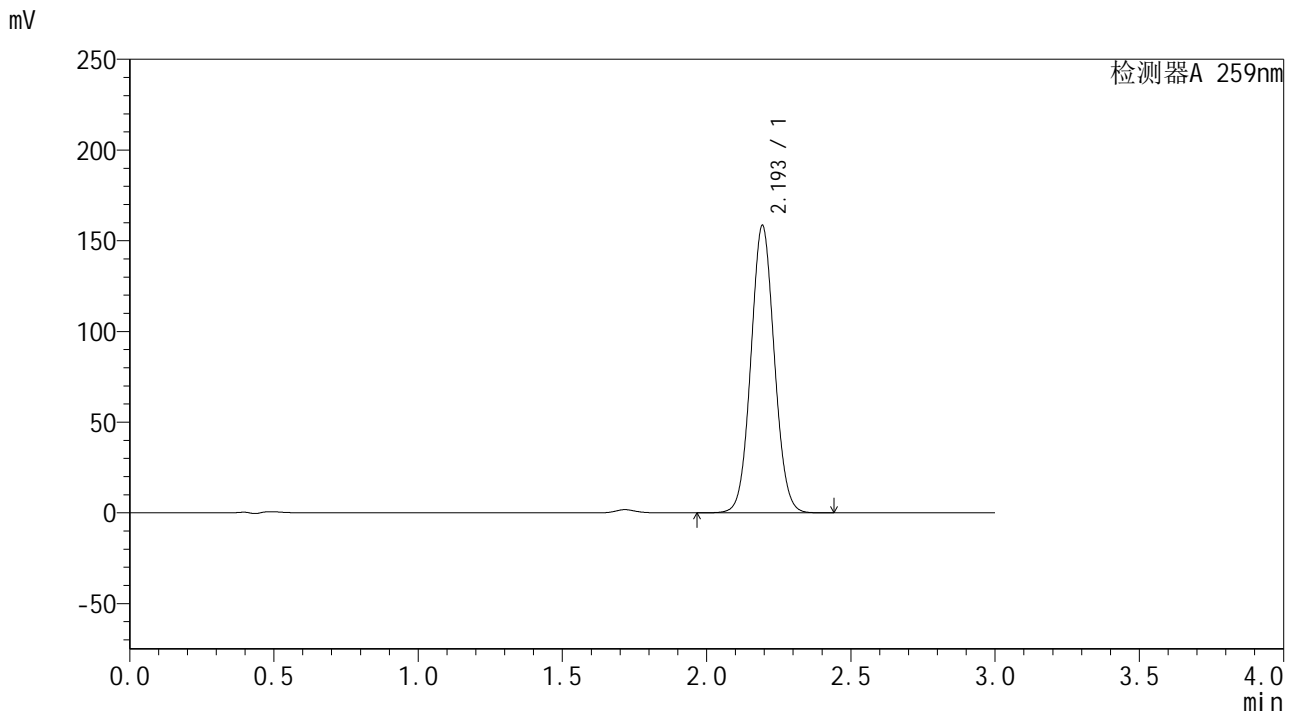


# HJE-4126

## <样品信息>

色谱柱 : XB-C18(50\*4.6mm,5μm)      流速: 1.5ml/min  
 柱温 : 35°C      波长: 259nm  
 数据文件名 : RC\$HJE-4126 - 0-4/27-148-2 - zzp-24111201p-rcqx-pH6.8+0.10CTABjz-jf25z-10min-P4.lcd  
 方法文件名 : RC\$HJE-4126 - HJE-4126-RC-FX276.lcm  
 批处理文件名: RC\$HJE-4126 - 20241116-RC-FX276.lcb  
 样品瓶号 : 4-29  
 进样体积 : 20 μl      版本号: 6.115  
 进样时间 : 2024/11/16 22:54:27      实验者: jiangjinwei  
 处理时间 (V2) : 2024/11/18 11:04:03      处理者: jiangjinwei  
 仪器型号 : SHIMADZU LC-2050C(FX276)

## <色谱图>



## <峰表>

检测器A 259nm

峰号	保留时间	面积	面积%	高度	理论塔板数(USP)	拖尾因子	分离度(USP)
1	2.193	896329	100.000	157766	3485	1.056	--
总计		896329	100.000	157766			

图16 玛巴洛沙韦干混悬剂溶出曲线测定HPLC图谱  
 自制品-24111201批-pH6.8(内含0.10%CTAB)介质-桨法-25转-10min-片4  
 供试品溶液-1

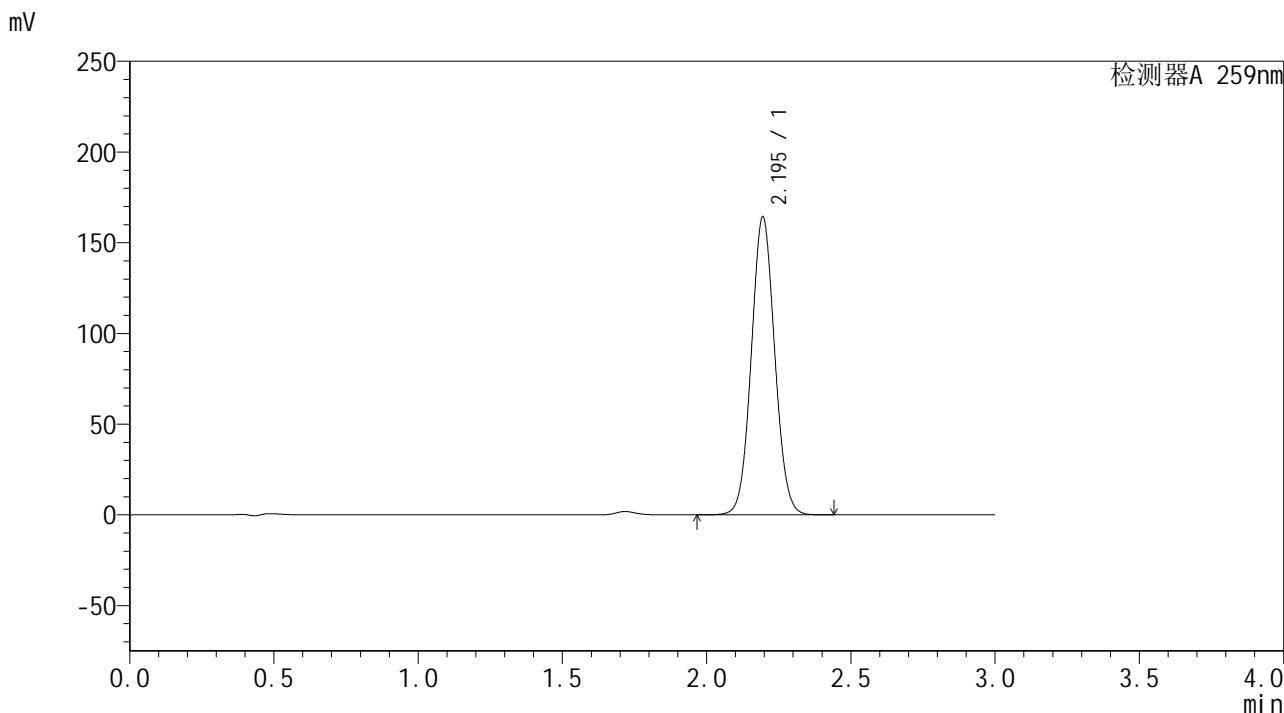


# HJE-4126

## <样品信息>

色谱柱 : XB-C18(50\*4.6mm,5μm)      流速: 1.5ml/min  
 柱温 : 35°C      波长: 259nm  
 数据文件名 : RC\$HJE-4126 - 0-4/27-149-2 - zzp-24111201p-rcqx-pH6.8+0.10CTABjz-jf25z-10min-P5.lcd  
 方法文件名 : RC\$HJE-4126 - HJE-4126-RC-FX276.lcm  
 批处理文件名: RC\$HJE-4126 - 20241116-RC-FX276.lcb  
 样品瓶号 : 4-38  
 进样体积 : 20 μl      版本号: 6.115  
 进样时间 : 2024/11/16 22:57:50      实验者: jiangjinwei  
 处理时间 (V2) : 2024/11/18 11:04:06      处理者: jiangjinwei  
 仪器型号 : SHIMADZU LC-2050C(FX276)

## <色谱图>



## <峰表>

检测器A 259nm

峰号	保留时间	面积	面积%	高度	理论塔板数(USP)	拖尾因子	分离度(USP)
1	2.195	928907	100.000	164026	3488	1.056	--
总计		928907	100.000	164026			

图17 玛巴洛沙韦干混悬剂溶出曲线测定HPLC图谱  
 自制品-24111201批-pH6.8(内含0.10%CTAB)介质-桨法-25转-10min-片5  
 供试品溶液-1

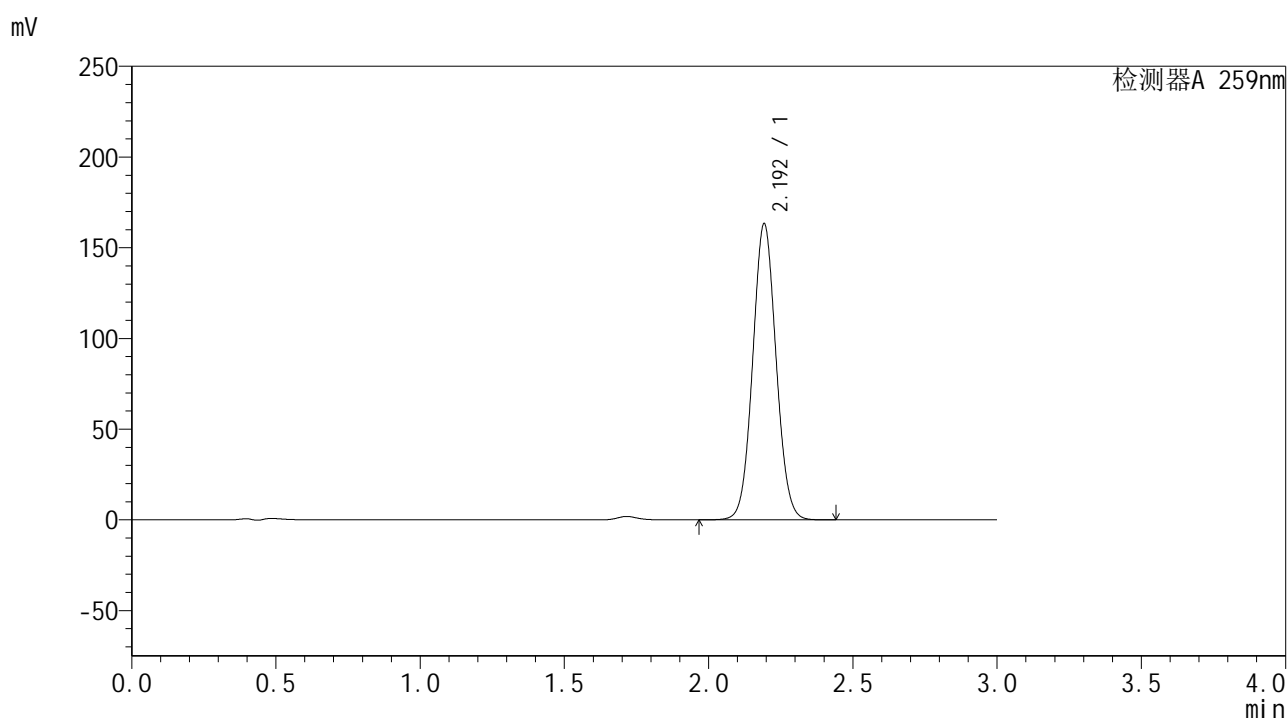


# HJE-4126

## <样品信息>

色谱柱 : XB-C18(50\*4.6mm,5μm)      流速: 1.5ml/min  
 柱温 : 35°C      波长: 259nm  
 数据文件名 : RC\$HJE-4126 - 0-4/27-150-2 - zzp-24111201p-rcqx-pH6.8+0.10CTABjz-jf25z-10min-P6.lcd  
 方法文件名 : RC\$HJE-4126 - HJE-4126-RC-FX276.lcm  
 批处理文件名: RC\$HJE-4126 - 20241116-RC-FX276.lcb  
 样品瓶号 : 4-47  
 进样体积 : 20 μl      版本号: 6.115  
 进样时间 : 2024/11/16 23:01:14      实验者: jiangjinwei  
 处理时间 (V2) : 2024/11/18 11:04:08      处理者: jiangjinwei  
 仪器型号 : SHIMADZU LC-2050C(FX276)

## <色谱图>



## <峰表>

检测器A 259nm

峰号	保留时间	面积	面积%	高度	理论塔板数(USP)	拖尾因子	分离度(USP)
1	2.192	922294	100.000	162279	3488	1.058	--
总计		922294	100.000	162279			

图18 玛巴洛沙韦干混悬剂溶出曲线测定HPLC图谱  
 自制品-24111201批-pH6.8(内含0.10%CTAB)介质-桨法-25转-10min-片6  
 供试品溶液-1

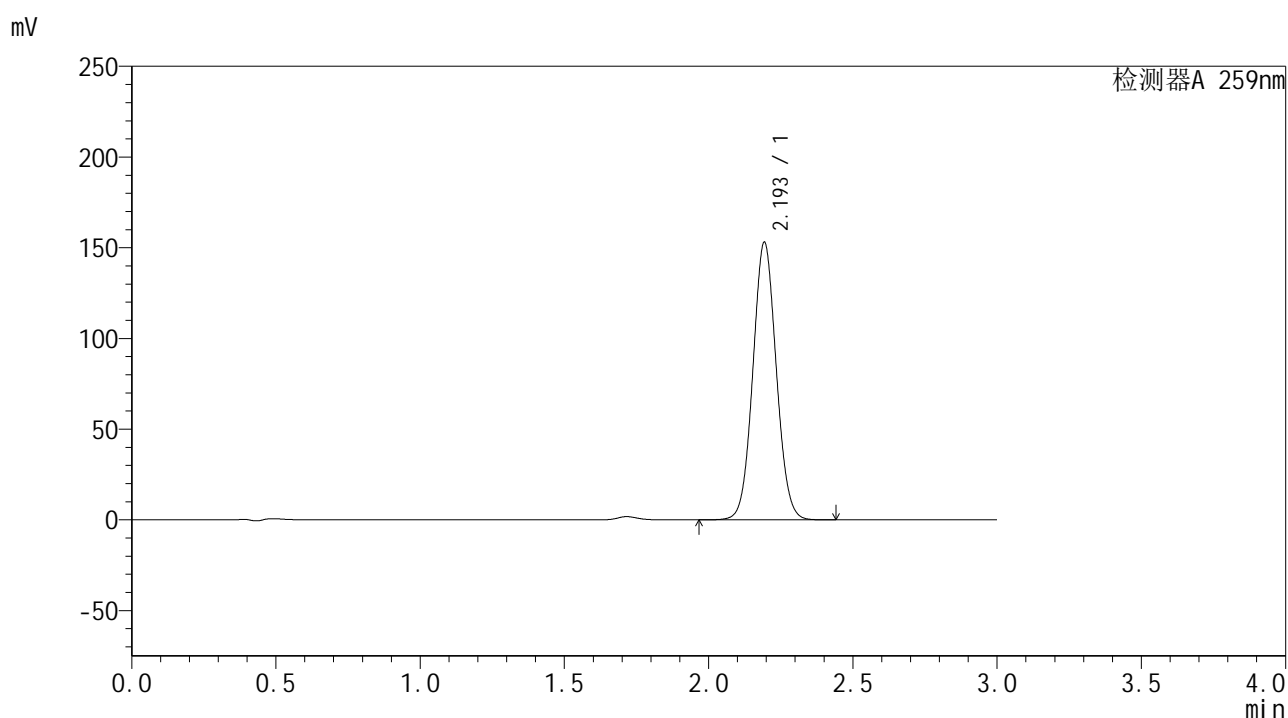


# HJE-4126

## <样品信息>

色谱柱 : XB-C18(50\*4.6mm,5μm)                      流速: 1.5ml/min  
 柱温 : 35°C    波长: 259nm  
 数据文件名 : RC\$HJE-4126 - 0-4/27-151-2 - zzp-24111201p-rcqx-pH6.8+0.10CTABjz-jf25z-15min-P1.lcd  
 方法文件名 : RC\$HJE-4126 - HJE-4126-RC-FX276.lcm  
 批处理文件名: RC\$HJE-4126 - 20241116-RC-FX276.lcb  
 样品瓶号 : 4-3  
 进样体积 : 20 μl    版本号: 6.115  
 进样时间 : 2024/11/16 23:04:37                      实验者: jiangjinwei  
 处理时间 (V2) : 2024/11/18 11:04:11              处理者: jiangjinwei  
 仪器型号 : SHIMADZU LC-2050C(FX276)

## <色谱图>



## <峰表>

检测器A 259nm

峰号	保留时间	面积	面积%	高度	理论塔板数(USP)	拖尾因子	分离度(USP)
1	2.193	865183	100.000	152347	3487	1.057	--
总计		865183	100.000	152347			

图19 玛巴洛沙韦干混悬剂溶出曲线测定HPLC图谱  
 自制品-24111201批-pH6.8(内含0.10%CTAB)介质-桨法-25转-15min-片1  
 供试品溶液-1

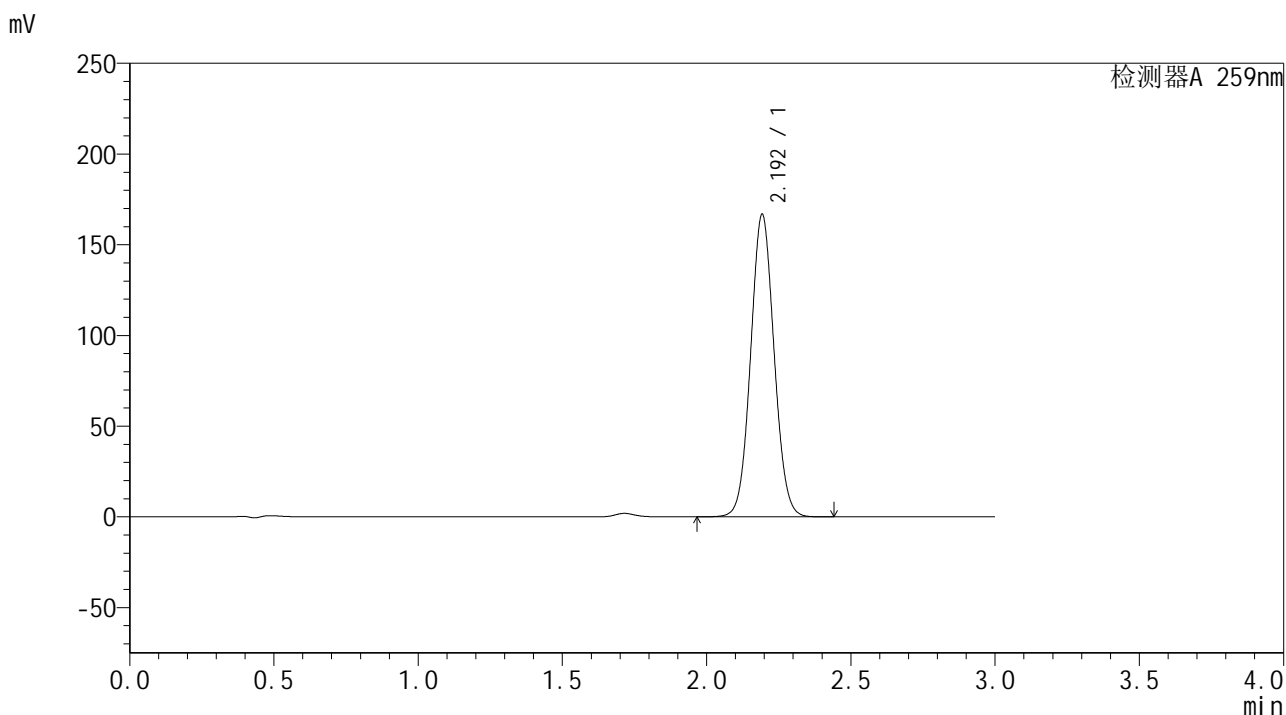


# HJE-4126

## <样品信息>

色谱柱 : XB-C18(50\*4.6mm,5μm)      流速: 1.5ml/min  
 柱温 : 35°C      波长: 259nm  
 数据文件名 : RC\$HJE-4126 - 0-4/27-152-2 - zzp-24111201p-rcqx-pH6.8+0.10CTABjz-jf25z-15min-P2.lcd  
 方法文件名 : RC\$HJE-4126 - HJE-4126-RC-FX276.lcm  
 批处理文件名: RC\$HJE-4126 - 20241116-RC-FX276.lcb  
 样品瓶号 : 4-12  
 进样体积 : 20 μl      版本号: 6.115  
 进样时间 : 2024/11/16 23:08:00      实验者: jiangjinwei  
 处理时间 (V2) : 2024/11/18 11:04:14      处理者: jiangjinwei  
 仪器型号 : SHIMADZU LC-2050C(FX276)

## <色谱图>



## <峰表>

检测器A 259nm

峰号	保留时间	面积	面积%	高度	理论塔板数(USP)	拖尾因子	分离度(USP)
1	2.192	944481	100.000	165750	3469	1.057	--
总计		944481	100.000	165750			

图20 玛巴洛沙韦干混悬剂溶出曲线测定HPLC图谱  
 自制品-24111201批-pH6.8(内含0.10%CTAB)介质-桨法-25转-15min-片2  
 供试品溶液-1



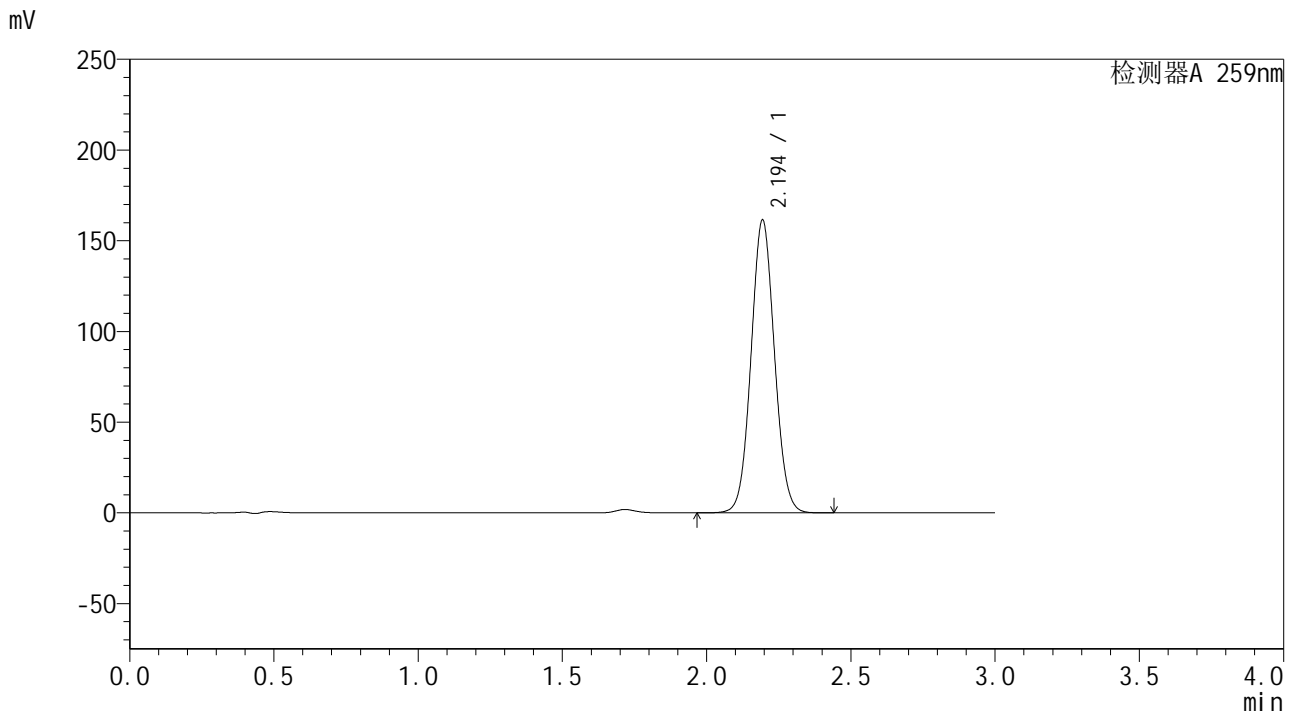


# HJE-4126

## <样品信息>

色谱柱 : XB-C18(50\*4.6mm,5μm)      流速: 1.5ml/min  
 柱温 : 35°C      波长: 259nm  
 数据文件名 : RC\$HJE-4126 - 0-4/27-154-2 - zzp-24111201p-rcqx-pH6.8+0.10CTABjz-jf25z-15min-P4.lcd  
 方法文件名 : RC\$HJE-4126 - HJE-4126-RC-FX276.lcm  
 批处理文件名 : RC\$HJE-4126 - 20241116-RC-FX276.lcb  
 样品瓶号 : 4-30  
 进样体积 : 20 μl      版本号: 6.115  
 进样时间 : 2024/11/16 23:14:48      实验者: jiangjinwei  
 处理时间 (V2) : 2024/11/18 11:04:20      处理者: jiangjinwei  
 仪器型号 : SHIMADZU LC-2050C(FX276)

## <色谱图>



## <峰表>

检测器A 259nm

峰号	保留时间	面积	面积%	高度	理论塔板数(USP)	拖尾因子	分离度(USP)
1	2.194	912523	100.000	160966	3489	1.057	--
总计		912523	100.000	160966			

图22 玛巴洛沙韦干混悬剂溶出曲线测定HPLC图谱  
 自制品-24111201批-pH6.8(内含0.10%CTAB)介质-桨法-25转-15min-片4  
 供试品溶液-1

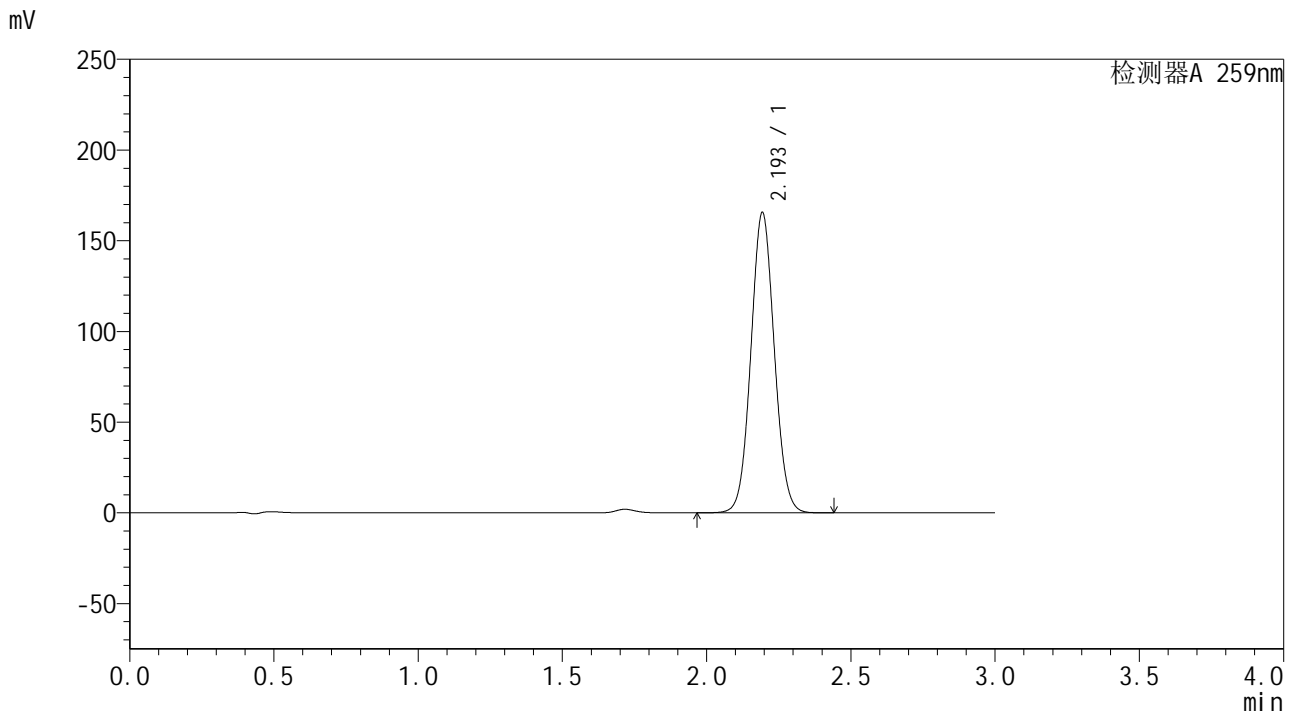


# HJE-4126

## <样品信息>

色谱柱 : XB-C18(50\*4.6mm,5μm)      流速: 1.5ml/min  
 柱温 : 35°C      波长: 259nm  
 数据文件名 : RC\$HJE-4126 - 0-4/27-155-2 - zzp-24111201p-rcqx-pH6.8+0.10CTABjz-jf25z-15min-P5.lcd  
 方法文件名 : RC\$HJE-4126 - HJE-4126-RC-FX276.lcm  
 批处理文件名: RC\$HJE-4126 - 20241116-RC-FX276.lcb  
 样品瓶号 : 4-39  
 进样体积 : 20 μl      版本号: 6.115  
 进样时间 : 2024/11/16 23:18:11      实验者: jiangjinwei  
 处理时间 (V2) : 2024/11/18 11:04:23      处理者: jiangjinwei  
 仪器型号 : SHIMADZU LC-2050C(FX276)

## <色谱图>



## <峰表>

检测器A 259nm

峰号	保留时间	面积	面积%	高度	理论塔板数(USP)	拖尾因子	分离度(USP)
1	2.193	935884	100.000	164896	3491	1.056	--
总计		935884	100.000	164896			

图23 玛巴洛沙韦干混悬剂溶出曲线测定HPLC图谱  
 自制品-24111201批-pH6.8(内含0.10%CTAB)介质-桨法-25转-15min-片5  
 供试品溶液-1

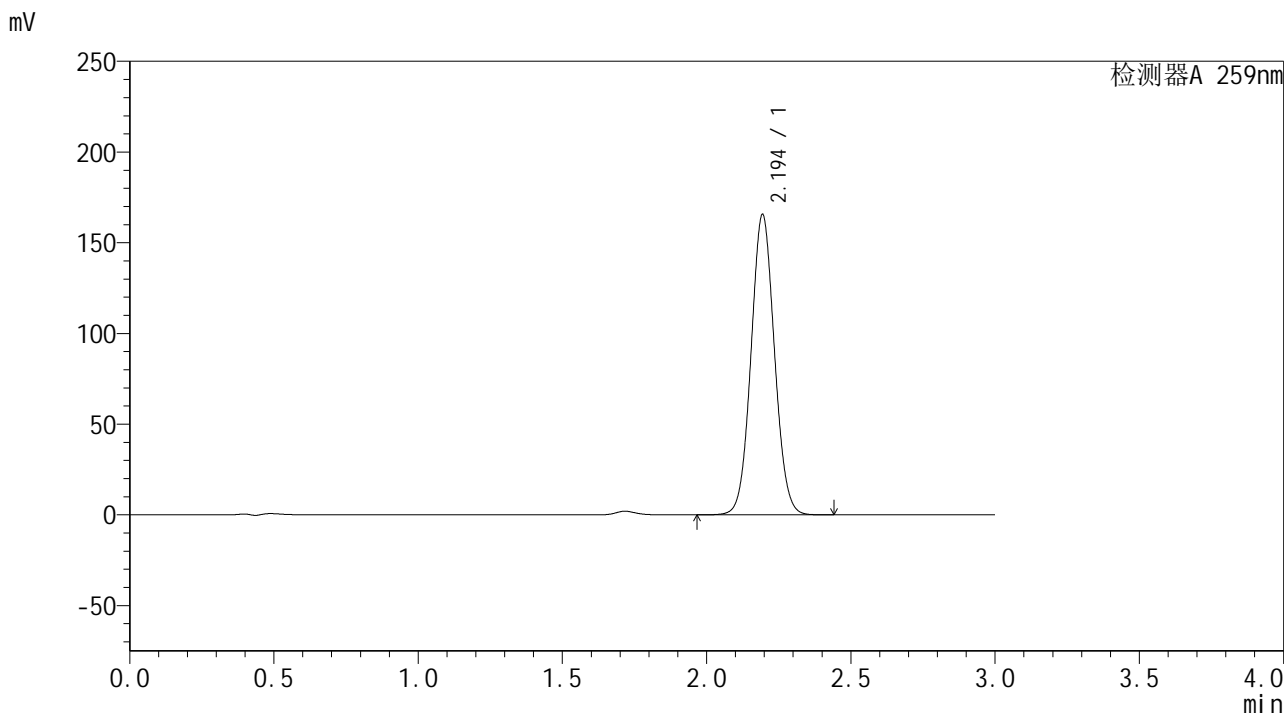


# HJE-4126

## <样品信息>

色谱柱 : XB-C18(50\*4.6mm,5μm)      流速: 1.5ml/min  
 柱温 : 35°C      波长: 259nm  
 数据文件名 : RC\$HJE-4126 - 0-4/27-156-2 - zzp-24111201p-rcqx-pH6.8+0.10CTABjz-jf25z-15min-P6.lcd  
 方法文件名 : RC\$HJE-4126 - HJE-4126-RC-FX276.lcm  
 批处理文件名: RC\$HJE-4126 - 20241116-RC-FX276.lcb  
 样品瓶号 : 4-48  
 进样体积 : 20 μl      版本号: 6.115  
 进样时间 : 2024/11/16 23:21:34      实验者: jiangjinwei  
 处理时间 (V2) : 2024/11/18 11:04:26      处理者: jiangjinwei  
 仪器型号 : SHIMADZU LC-2050C(FX276)

## <色谱图>



## <峰表>

检测器A 259nm

峰号	保留时间	面积	面积%	高度	理论塔板数(USP)	拖尾因子	分离度(USP)
1	2.194	936443	100.000	165092	3488	1.057	--
总计		936443	100.000	165092			

图24 玛巴洛沙韦干混悬剂溶出曲线测定HPLC图谱  
 自制品-24111201批-pH6.8(内含0.10%CTAB)介质-桨法-25转-15min-片6  
 供试品溶液-1

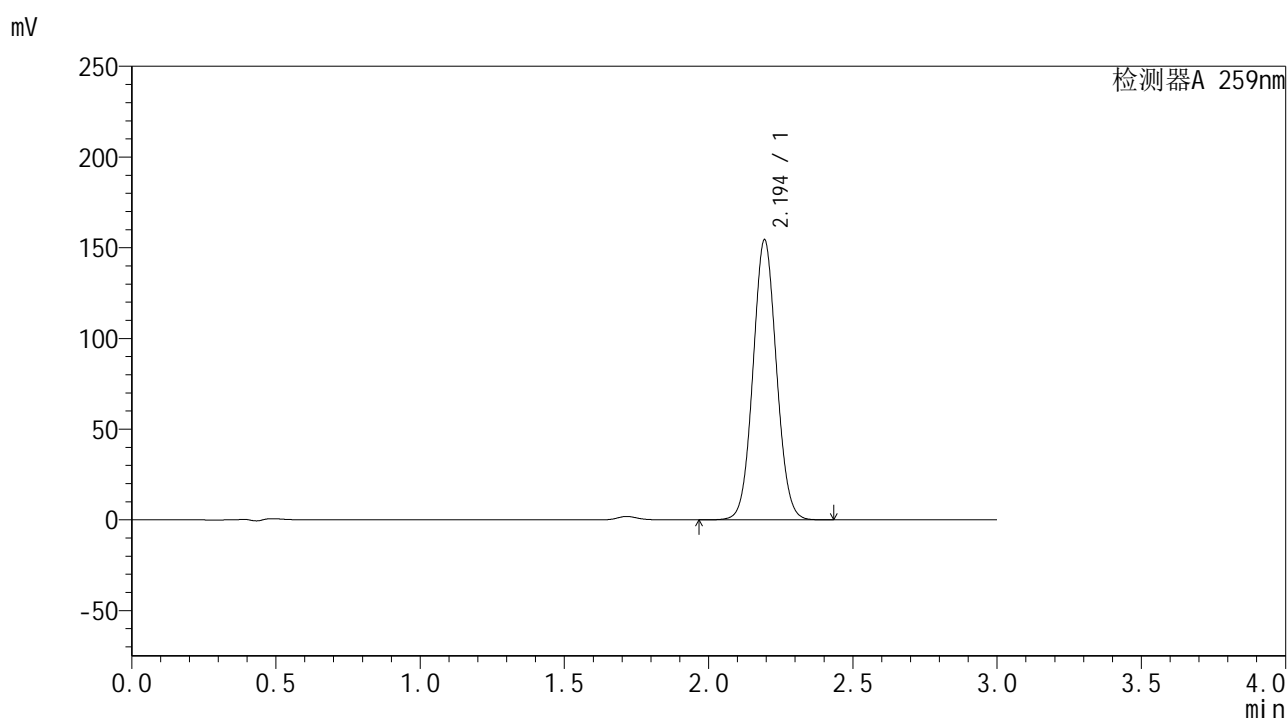


# HJE-4126

## <样品信息>

色谱柱 : XB-C18(50\*4.6mm,5μm)      流速: 1.5ml/min  
 柱温 : 35°C      波长: 259nm  
 数据文件名 : RC\$HJE-4126 - 0-4/27-157-2 - zzp-24111201p-rcqx-pH6.8+0.10CTABjz-jf25z-20min-P1.lcd  
 方法文件名 : RC\$HJE-4126 - HJE-4126-RC-FX276.lcm  
 批处理文件名: RC\$HJE-4126 - 20241116-RC-FX276.lcb  
 样品瓶号 : 4-4  
 进样体积 : 20 μl      版本号: 6.115  
 进样时间 : 2024/11/16 23:24:58      实验者: jiangjinwei  
 处理时间 (V2) : 2024/11/18 11:04:28      处理者: jiangjinwei  
 仪器型号 : SHIMADZU LC-2050C(FX276)

## <色谱图>



## <峰表>

检测器A 259nm

峰号	保留时间	面积	面积%	高度	理论塔板数(USP)	拖尾因子	分离度(USP)
1	2.194	874647	100.000	153913	3475	1.057	--
总计		874647	100.000	153913			

图25 玛巴洛沙韦干混悬剂溶出曲线测定HPLC图谱  
 自制品-24111201批-pH6.8(内含0.10%CTAB)介质-桨法-25转-20min-片1  
 供试品溶液-1

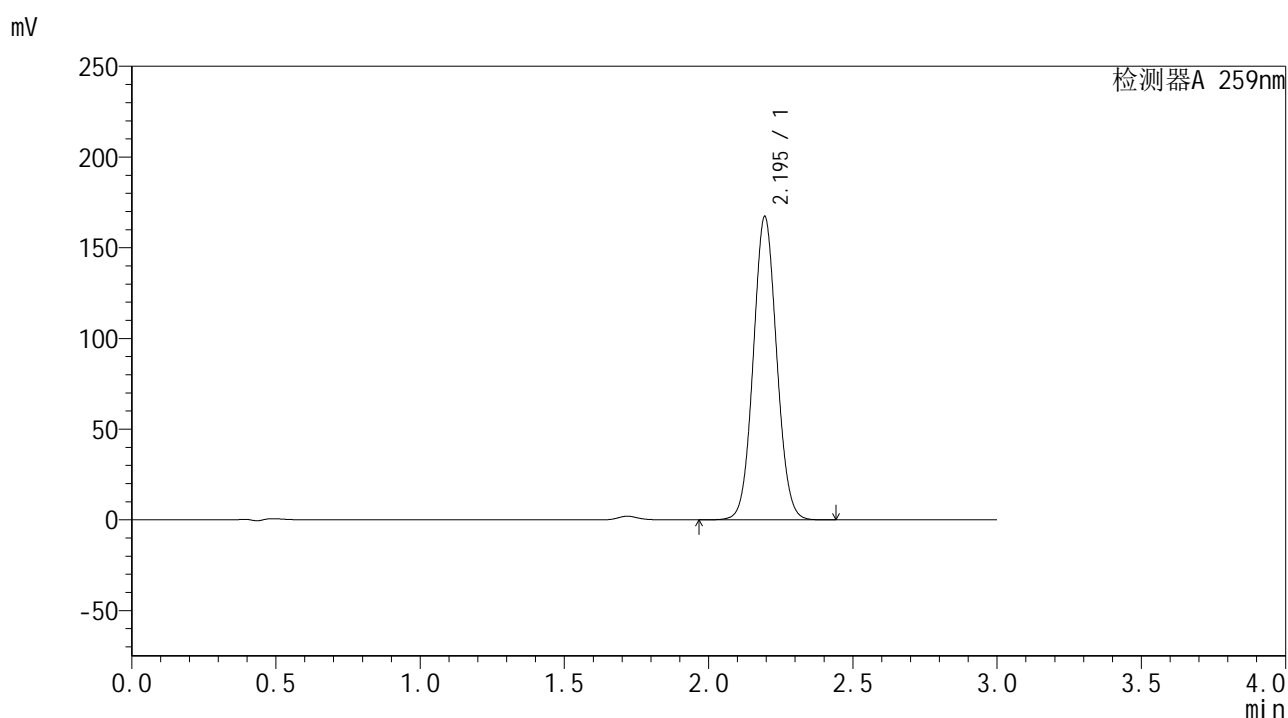


# HJE-4126

## <样品信息>

色谱柱 : XB-C18(50\*4.6mm,5μm)      流速: 1.5ml/min  
 柱温 : 35°C      波长: 259nm  
 数据文件名 : RC\$HJE-4126 - 0-4/27-158-2 - zzp-24111201p-rcqx-pH6.8+0.10CTABjz-jf25z-20min-P2.lcd  
 方法文件名 : RC\$HJE-4126 - HJE-4126-RC-FX276.lcm  
 批处理文件名: RC\$HJE-4126 - 20241116-RC-FX276.lcb  
 样品瓶号 : 4-13  
 进样体积 : 20 μl      版本号: 6.115  
 进样时间 : 2024/11/16 23:28:21      实验者: jiangjinwei  
 处理时间 (V2) : 2024/11/18 11:04:31      处理者: jiangjinwei  
 仪器型号 : SHIMADZU LC-2050C(FX276)

## <色谱图>



## <峰表>

检测器A 259nm

峰号	保留时间	面积	面积%	高度	理论塔板数(USP)	拖尾因子	分离度(USP)
1	2.195	945199	100.000	166967	3493	1.057	--
总计		945199	100.000	166967			

图26 玛巴洛沙韦干混悬剂溶出曲线测定HPLC图谱  
 自制品-24111201批-pH6.8(内含0.10%CTAB)介质-桨法-25转-20min-片2  
 供试品溶液-1

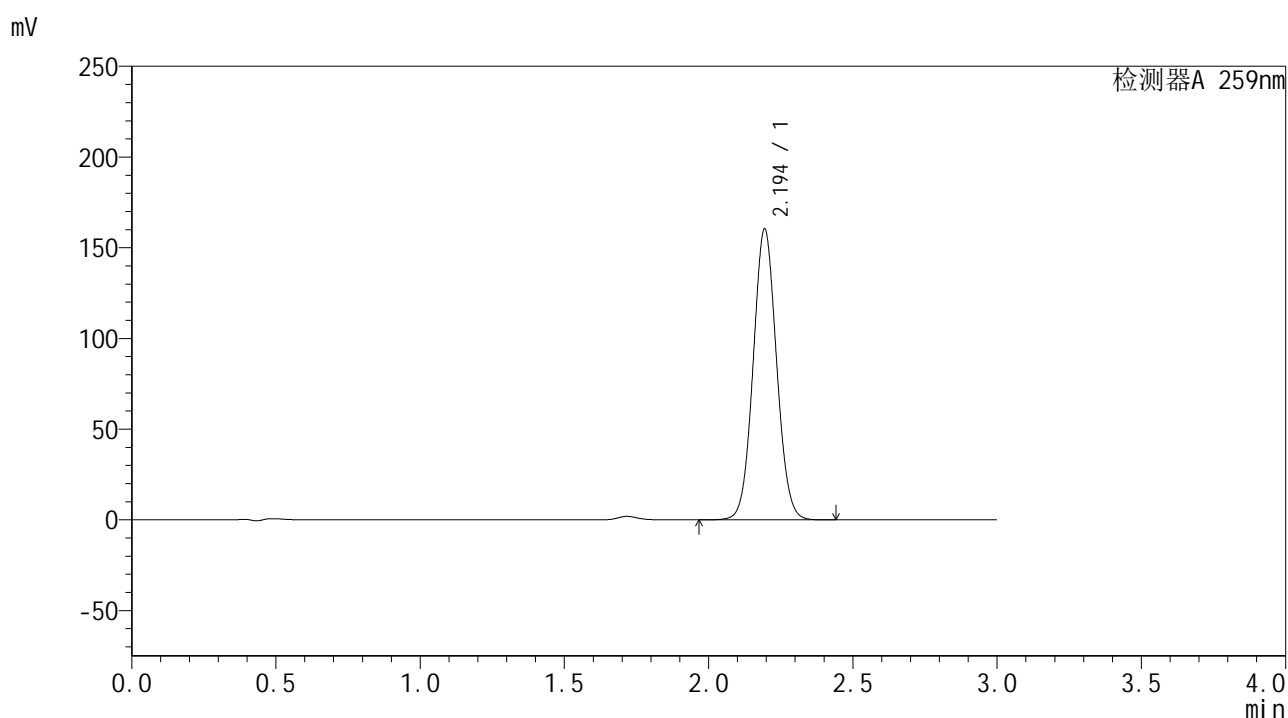


# HJE-4126

## <样品信息>

色谱柱 : XB-C18(50\*4.6mm,5μm)      流速: 1.5ml/min  
 柱温 : 35°C      波长: 259nm  
 数据文件名 : RC\$HJE-4126 - 0-4/27-159-2 - zzp-24111201p-rcqx-pH6.8+0.10CTABjz-jf25z-20min-P3.lcd  
 方法文件名 : RC\$HJE-4126 - HJE-4126-RC-FX276.lcm  
 批处理文件名: RC\$HJE-4126 - 20241116-RC-FX276.lcb  
 样品瓶号 : 4-22  
 进样体积 : 20 μl      版本号: 6.115  
 进样时间 : 2024/11/16 23:31:45      实验者: jiangjinwei  
 处理时间 (V2) : 2024/11/18 11:04:34      处理者: jiangjinwei  
 仪器型号 : SHIMADZU LC-2050C(FX276)

## <色谱图>



## <峰表>

检测器A 259nm

峰号	保留时间	面积	面积%	高度	理论塔板数(USP)	拖尾因子	分离度(USP)
1	2.194	906395	100.000	160010	3488	1.056	--
总计		906395	100.000	160010			

图27 玛巴洛沙韦干混悬剂溶出曲线测定HPLC图谱  
 自制品-24111201批-pH6.8(内含0.10%CTAB)介质-桨法-25转-20min-片3  
 供试品溶液-1

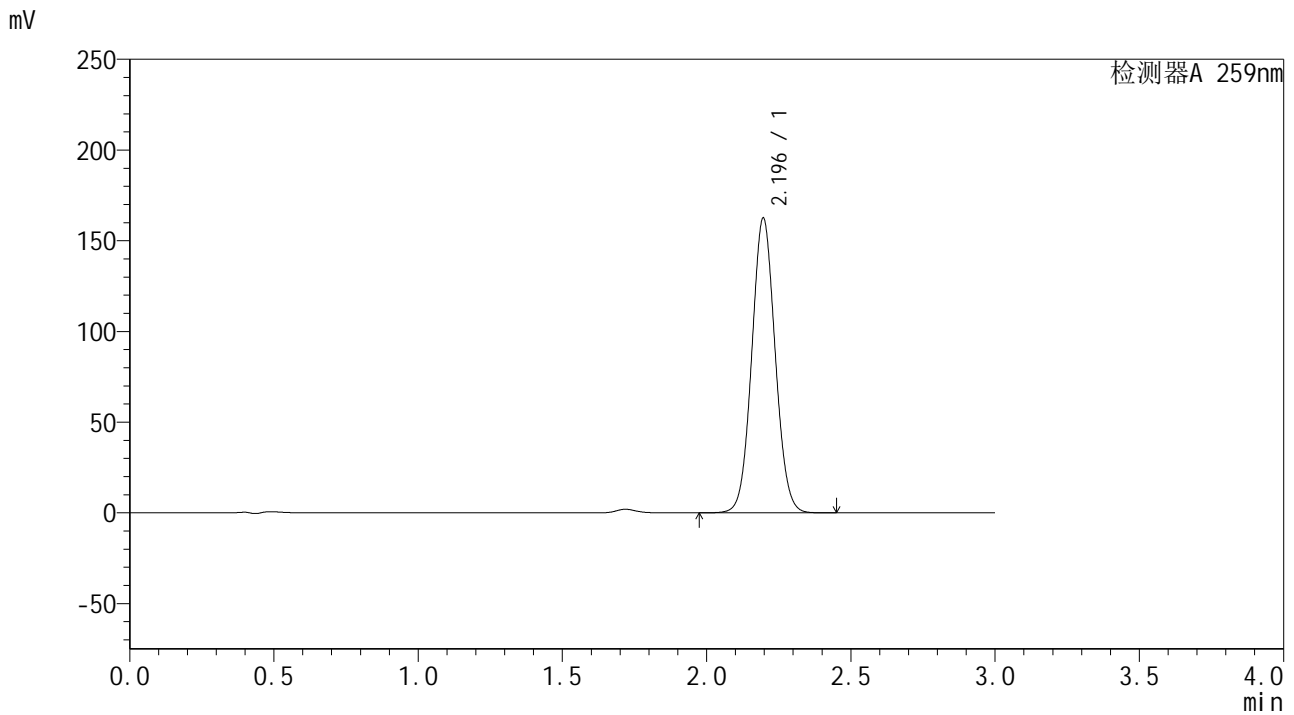


# HJE-4126

## <样品信息>

色谱柱 : XB-C18(50\*4.6mm,5μm)      流速: 1.5ml/min  
 柱温 : 35°C      波长: 259nm  
 数据文件名 : RC\$HJE-4126 - 0-4/27-160-2 - zzp-24111201p-rcqx-pH6.8+0.10CTABjz-jf25z-20min-P4.lcd  
 方法文件名 : RC\$HJE-4126 - HJE-4126-RC-FX276.lcm  
 批处理文件名: RC\$HJE-4126 - 20241116-RC-FX276.lcb  
 样品瓶号 : 4-31  
 进样体积 : 20 μl      版本号: 6.115  
 进样时间 : 2024/11/16 23:35:08      实验者: jiangjinwei  
 处理时间 (V2) : 2024/11/18 11:04:37      处理者: jiangjinwei  
 仪器型号 : SHIMADZU LC-2050C(FX276)

## <色谱图>



## <峰表>

检测器A 259nm

峰号	保留时间	面积	面积%	高度	理论塔板数(USP)	拖尾因子	分离度(USP)
1	2.196	918885	100.000	162541	3497	1.056	--
总计		918885	100.000	162541			

图28 玛巴洛沙韦干混悬剂溶出曲线测定HPLC图谱  
 自制品-24111201批-pH6.8(内含0.10%CTAB)介质-桨法-25转-20min-片4  
 供试品溶液-1

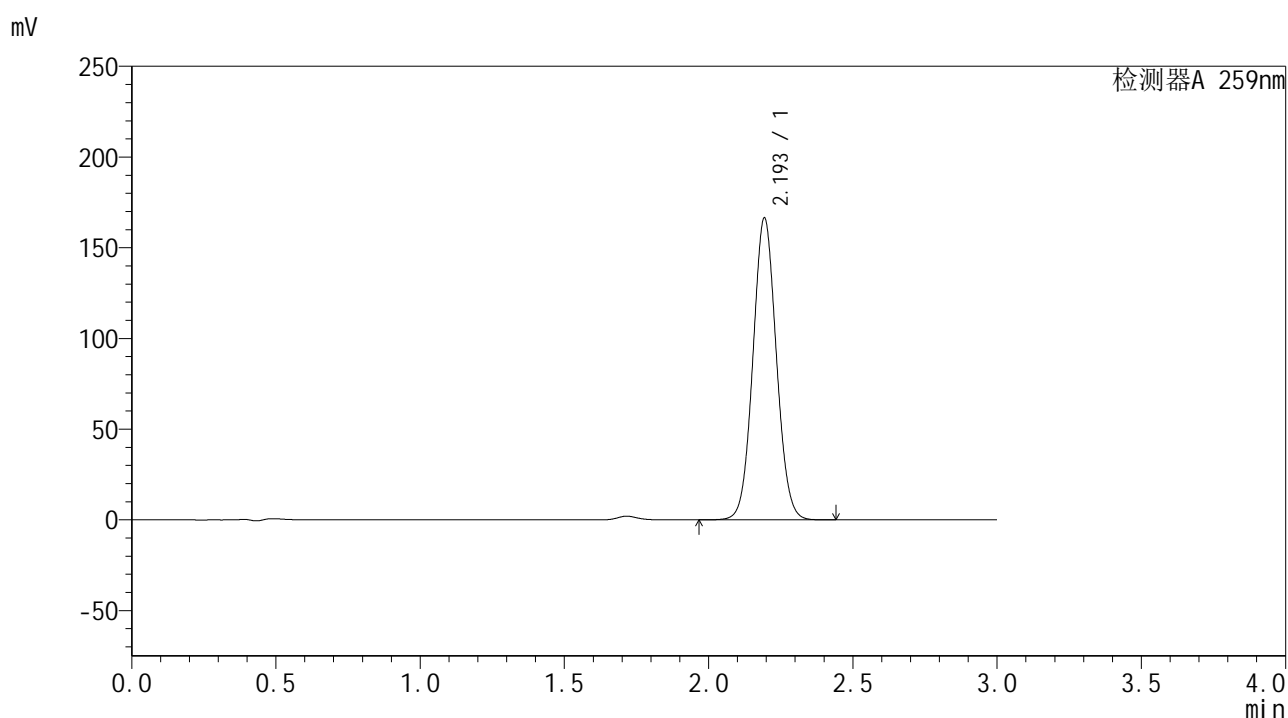


# HJE-4126

## <样品信息>

色谱柱 : XB-C18(50\*4.6mm,5μm)      流速: 1.5ml/min  
 柱温 : 35°C      波长: 259nm  
 数据文件名 : RC\$HJE-4126 - 0-4/27-161-2 - zzp-24111201p-rcqx-pH6.8+0.10CTABjz-jf25z-20min-P5.lcd  
 方法文件名 : RC\$HJE-4126 - HJE-4126-RC-FX276.lcm  
 批处理文件名: RC\$HJE-4126 - 20241116-RC-FX276.lcb  
 样品瓶号 : 4-40  
 进样体积 : 20 μl      版本号: 6.115  
 进样时间 : 2024/11/16 23:38:32      实验者: jiangjinwei  
 处理时间 (V2) : 2024/11/18 11:04:40      处理者: jiangjinwei  
 仪器型号 : SHIMADZU LC-2050C(FX276)

## <色谱图>



## <峰表>

检测器A 259nm

峰号	保留时间	面积	面积%	高度	理论塔板数(USP)	拖尾因子	分离度(USP)
1	2.193	942134	100.000	165812	3480	1.057	--
总计		942134	100.000	165812			

图29 玛巴洛沙韦干混悬剂溶出曲线测定HPLC图谱  
 自制品-24111201批-pH6.8(内含0.10%CTAB)介质-桨法-25转-20min-片5  
 供试品溶液-1

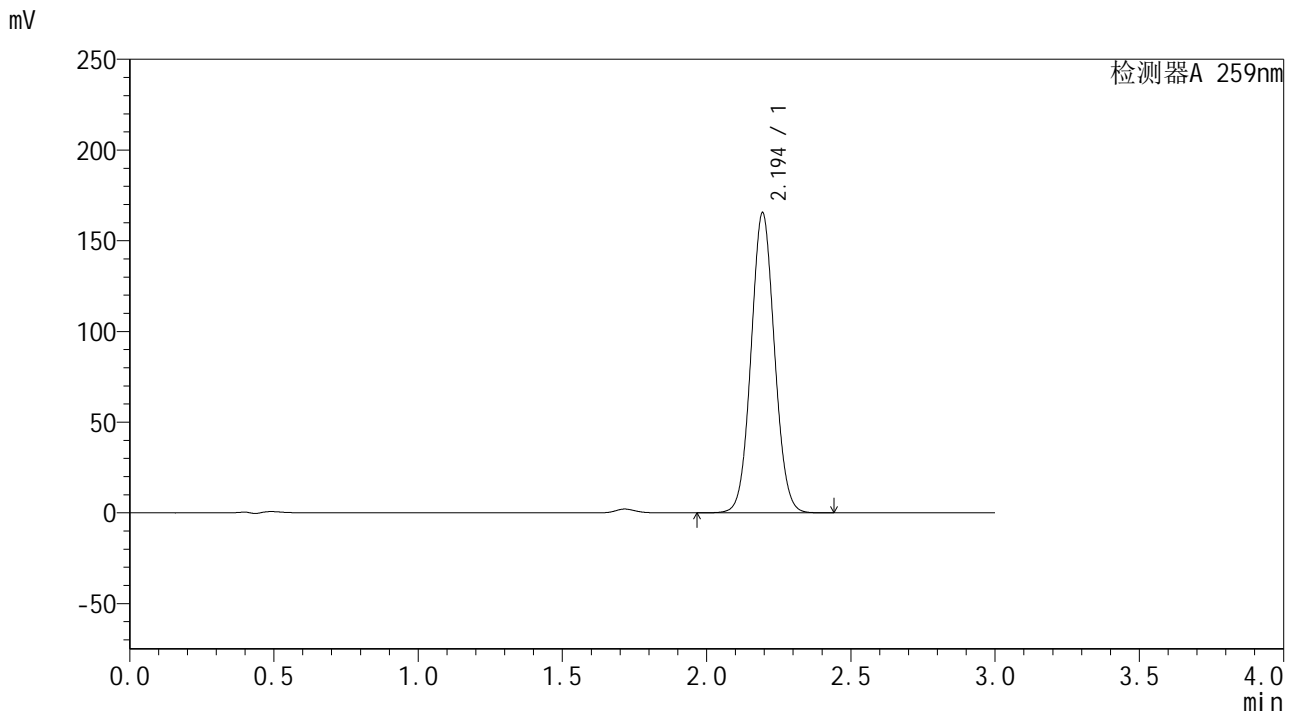


# HJE-4126

## <样品信息>

色谱柱 : XB-C18(50\*4.6mm,5μm)      流速: 1.5ml/min  
 柱温 : 35°C      波长: 259nm  
 数据文件名 : RC\$HJE-4126 - 0-4/27-162-2 - zzp-24111201p-rcqx-pH6.8+0.10CTABjz-jf25z-20min-P6.lcd  
 方法文件名 : RC\$HJE-4126 - HJE-4126-RC-FX276.lcm  
 批处理文件名: RC\$HJE-4126 - 20241116-RC-FX276.lcb  
 样品瓶号 : 4-49  
 进样体积 : 20 μl      版本号: 6.115  
 进样时间 : 2024/11/16 23:41:55      实验者: jiangjinwei  
 处理时间 (V2) : 2024/11/18 11:04:43      处理者: jiangjinwei  
 仪器型号 : SHIMADZU LC-2050C(FX276)

## <色谱图>



## <峰表>

检测器A 259nm

峰号	保留时间	面积	面积%	高度	理论塔板数(USP)	拖尾因子	分离度(USP)
1	2.194	935349	100.000	164993	3491	1.057	--
总计		935349	100.000	164993			

图30 玛巴洛沙韦干混悬剂溶出曲线测定HPLC图谱  
 自制品-24111201批-pH6.8(内含0.10%CTAB)介质-桨法-25转-20min-片6  
 供试品溶液-1

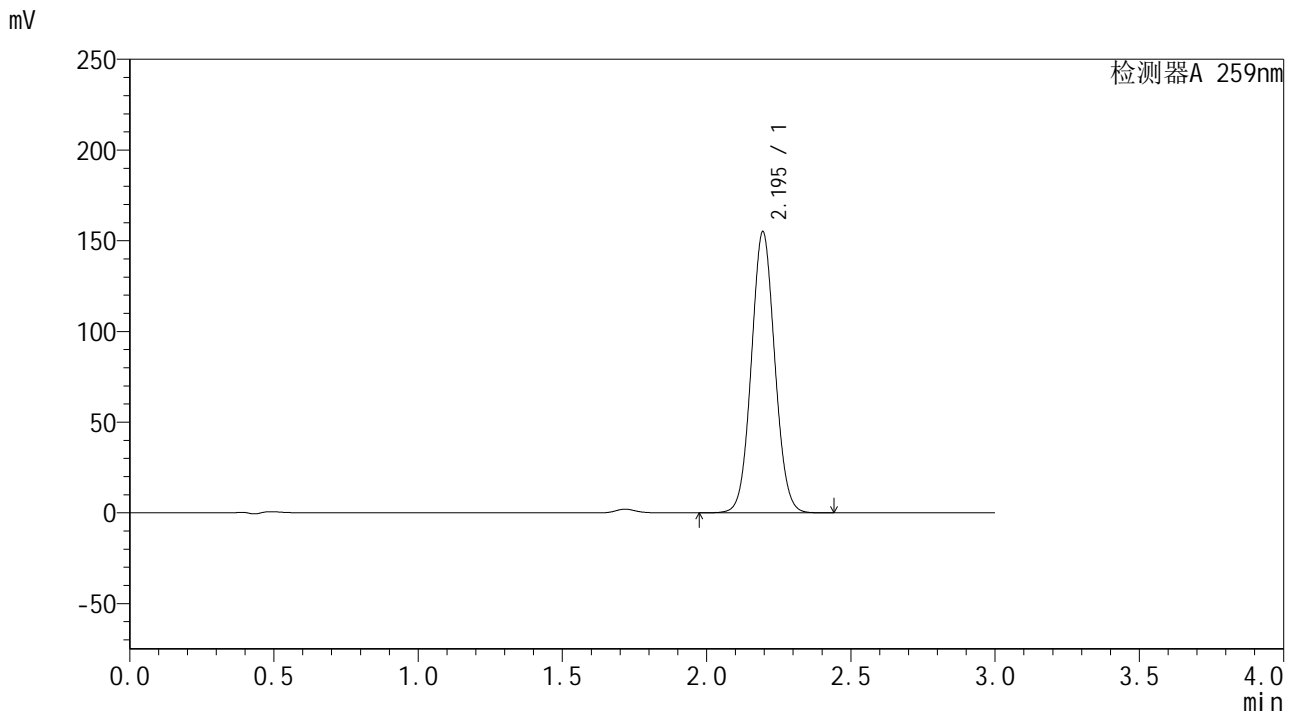


# HJE-4126

## <样品信息>

色谱柱 : XB-C18(50\*4.6mm,5μm)      流速: 1.5ml/min  
 柱温 : 35°C      波长: 259nm  
 数据文件名 : RC\$HJE-4126 - 0-4/27-163-2 - zzp-24111201p-rcqx-pH6.8+0.10CTABjz-jf25z-30min-P1.lcd  
 方法文件名 : RC\$HJE-4126 - HJE-4126-RC-FX276.lcm  
 批处理文件名: RC\$HJE-4126 - 20241116-RC-FX276.lcb  
 样品瓶号 : 4-5  
 进样体积 : 20 μl      版本号: 6.115  
 进样时间 : 2024/11/16 23:45:19      实验者: jiangjinwei  
 处理时间 (V2) : 2024/11/18 11:04:47      处理者: jiangjinwei  
 仪器型号 : SHIMADZU LC-2050C(FX276)

## <色谱图>



## <峰表>

检测器A 259nm

峰号	保留时间	面积	面积%	高度	理论塔板数(USP)	拖尾因子	分离度(USP)
1	2.195	876496	100.000	154839	3491	1.056	--
总计		876496	100.000	154839			

图31 玛巴洛沙韦干混悬剂溶出曲线测定HPLC图谱  
 自制品-24111201批-pH6.8(内含0.10%CTAB)介质-桨法-25转-30min-片1  
 供试品溶液-1

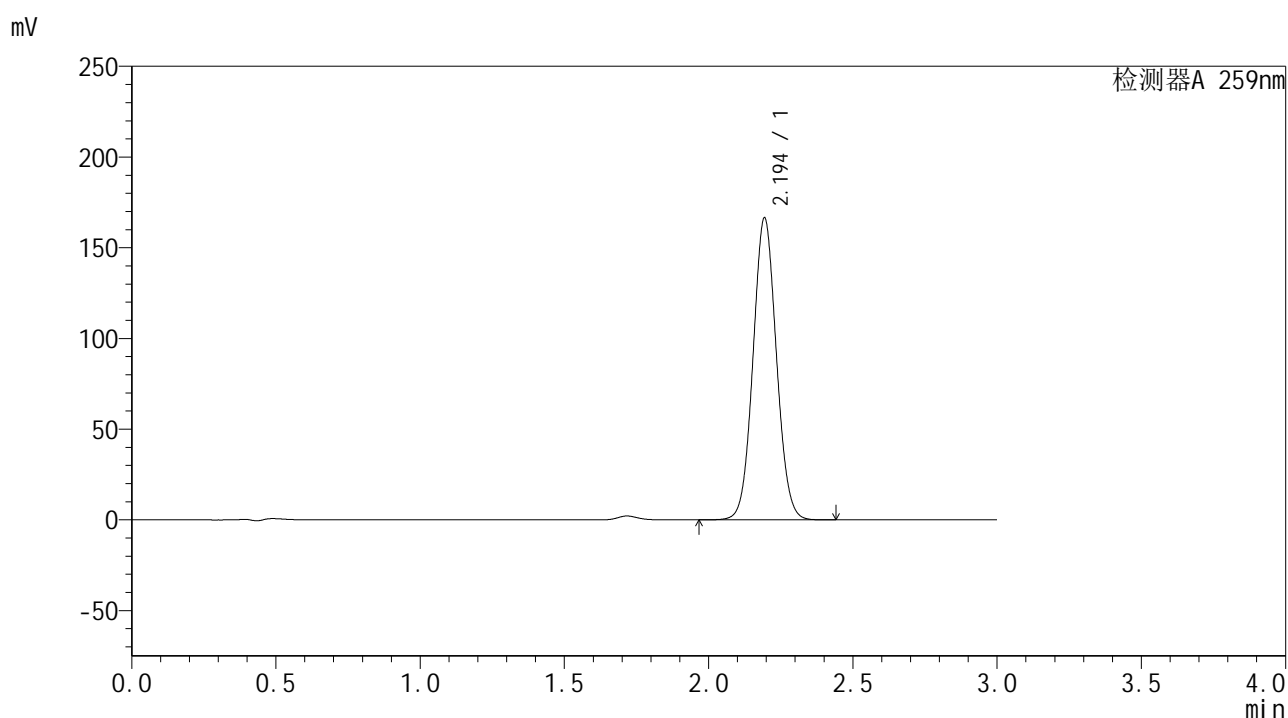


# HJE-4126

## <样品信息>

色谱柱 : XB-C18(50\*4.6mm,5μm)      流速: 1.5ml/min  
 柱温 : 35°C      波长: 259nm  
 数据文件名 : RC\$HJE-4126 - 0-4/27-164-2 - zzp-24111201p-rcqx-pH6.8+0.10CTABjz-jf25z-30min-P2.lcd  
 方法文件名 : RC\$HJE-4126 - HJE-4126-RC-FX276.lcm  
 批处理文件名 : RC\$HJE-4126 - 20241116-RC-FX276.lcb  
 样品瓶号 : 4-14  
 进样体积 : 20 μl      版本号: 6.115  
 进样时间 : 2024/11/16 23:48:43      实验者: jiangjinwei  
 处理时间 (V2) : 2024/11/18 11:04:50      处理者: jiangjinwei  
 仪器型号 : SHIMADZU LC-2050C(FX276)

## <色谱图>



## <峰表>

检测器A 259nm

峰号	保留时间	面积	面积%	高度	理论塔板数(USP)	拖尾因子	分离度(USP)
1	2.194	940790	100.000	165933	3492	1.057	--
总计		940790	100.000	165933			

图32 玛巴洛沙韦干混悬剂溶出曲线测定HPLC图谱  
 自制品-24111201批-pH6.8(内含0.10%CTAB)介质-桨法-25转-30min-片2  
 供试品溶液-1

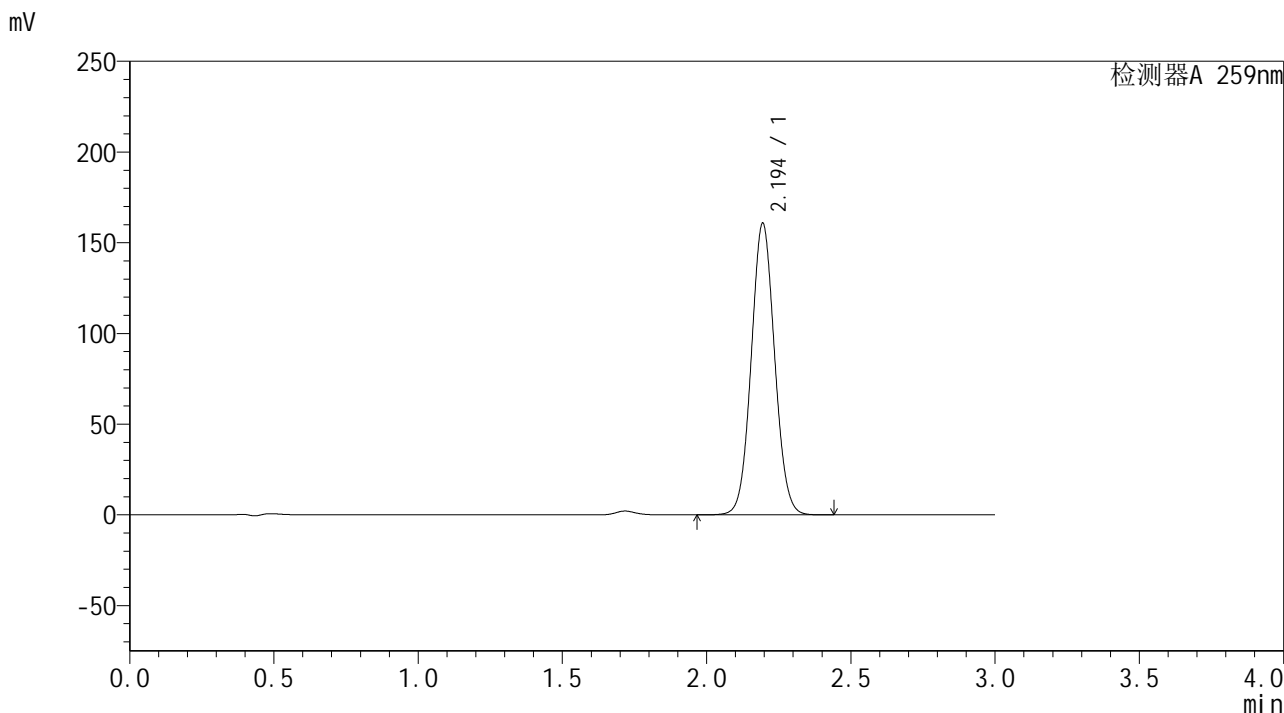


# HJE-4126

## <样品信息>

色谱柱 : XB-C18(50\*4.6mm,5μm)      流速: 1.5ml/min  
 柱温 : 35°C      波长: 259nm  
 数据文件名 : RC\$HJE-4126 - 0-4/27-165-2 - zzp-24111201p-rcqx-pH6.8+0.10CTABjz-jf25z-30min-P3.lcd  
 方法文件名 : RC\$HJE-4126 - HJE-4126-RC-FX276.lcm  
 批处理文件名: RC\$HJE-4126 - 20241116-RC-FX276.lcb  
 样品瓶号 : 4-23  
 进样体积 : 20 μl      版本号: 6.115  
 进样时间 : 2024/11/16 23:52:07      实验者: jiangjinwei  
 处理时间 (V2) : 2024/11/18 11:04:53      处理者: jiangjinwei  
 仪器型号 : SHIMADZU LC-2050C(FX276)

## <色谱图>



## <峰表>

检测器A 259nm

峰号	保留时间	面积	面积%	高度	理论塔板数(USP)	拖尾因子	分离度(USP)
1	2.194	908433	100.000	160480	3493	1.056	--
总计		908433	100.000	160480			

图33 玛巴洛沙韦干混悬剂溶出曲线测定HPLC图谱  
 自制品-24111201批-pH6.8(内含0.10%CTAB)介质-桨法-25转-30min-片3  
 供试品溶液-1

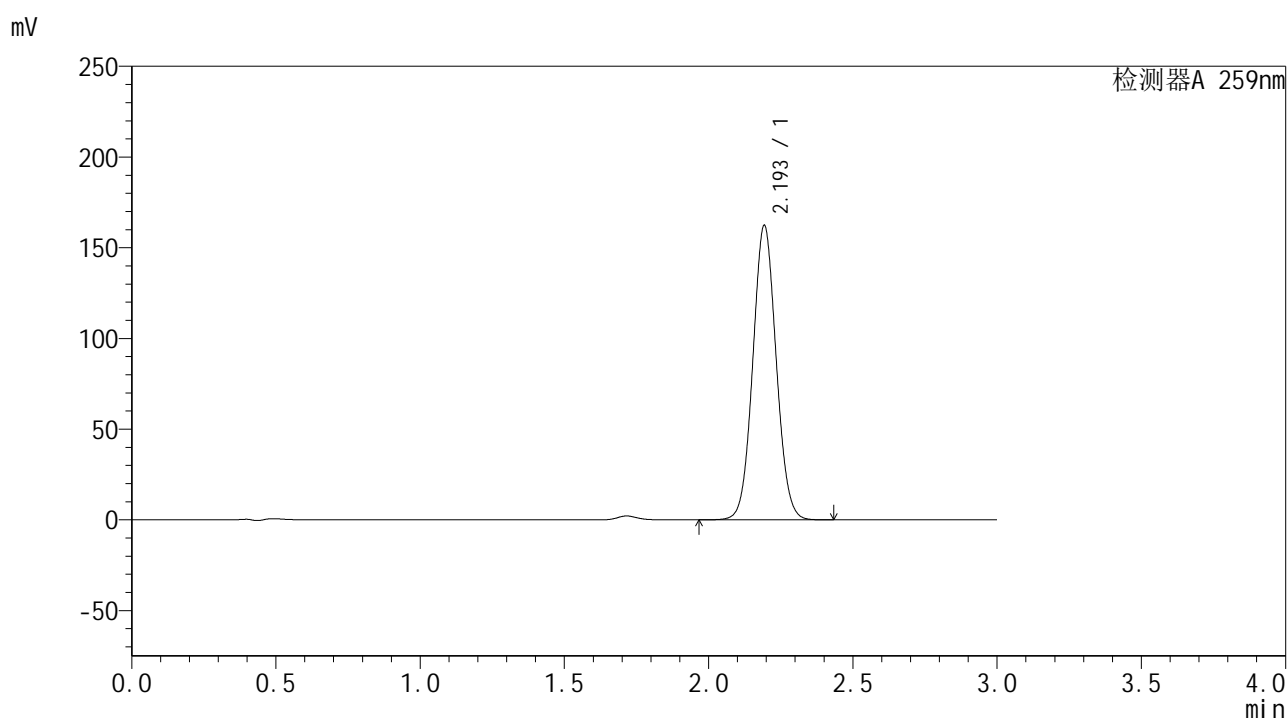


# HJE-4126

## <样品信息>

色谱柱 : XB-C18(50\*4.6mm,5μm)      流速: 1.5ml/min  
 柱温 : 35°C      波长: 259nm  
 数据文件名 : RC\$HJE-4126 - 0-4/27-166-2 - zzp-24111201p-rcqx-pH6.8+0.10CTABjz-jf25z-30min-P4.lcd  
 方法文件名 : RC\$HJE-4126 - HJE-4126-RC-FX276.lcm  
 批处理文件名: RC\$HJE-4126 - 20241116-RC-FX276.lcb  
 样品瓶号 : 4-32  
 进样体积 : 20 μl      版本号: 6.115  
 进样时间 : 2024/11/16 23:55:30      实验者: jiangjinwei  
 处理时间 (V2) : 2024/11/18 11:04:55      处理者: jiangjinwei  
 仪器型号 : SHIMADZU LC-2050C(FX276)

## <色谱图>



## <峰表>

检测器A 259nm

峰号	保留时间	面积	面积%	高度	理论塔板数(USP)	拖尾因子	分离度(USP)
1	2.193	916593	100.000	161496	3495	1.057	--
总计		916593	100.000	161496			

图34 玛巴洛沙韦干混悬剂溶出曲线测定HPLC图谱  
 自制品-24111201批-pH6.8(内含0.10%CTAB)介质-桨法-25转-30min-片4  
 供试品溶液-1

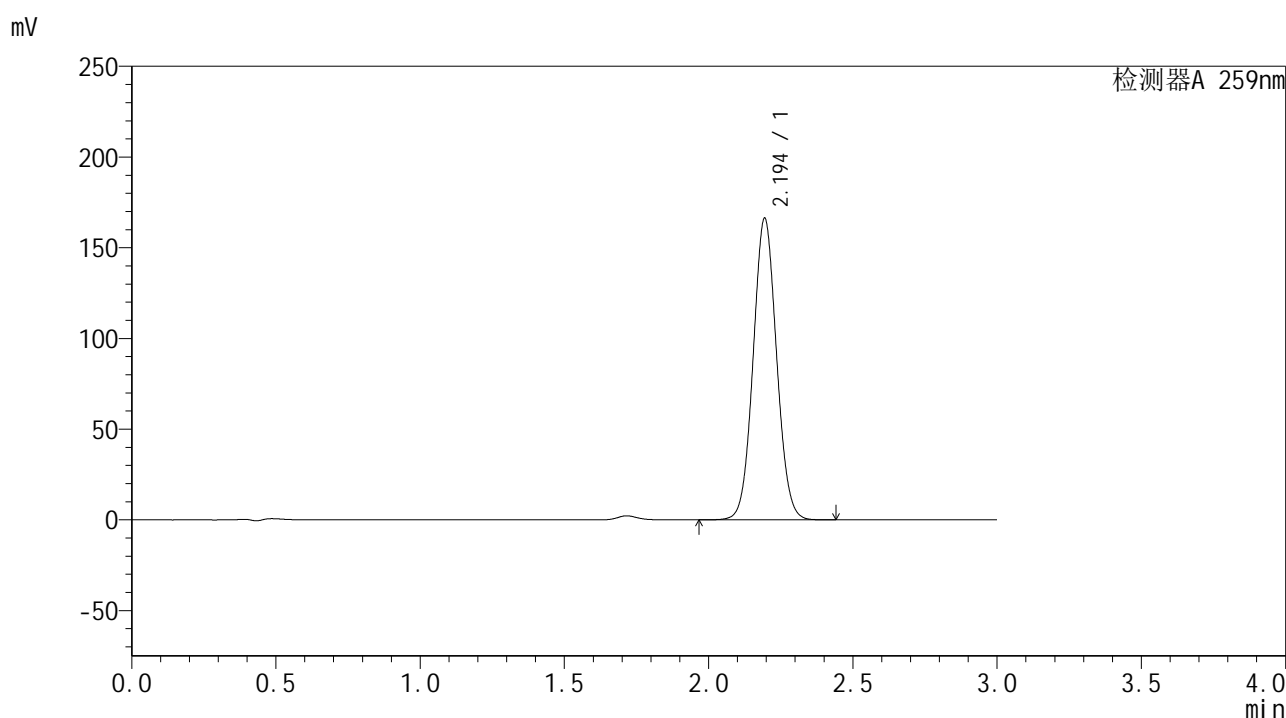


# HJE-4126

## <样品信息>

色谱柱 : XB-C18(50\*4.6mm,5μm)      流速: 1.5ml/min  
 柱温 : 35°C      波长: 259nm  
 数据文件名 : RC\$HJE-4126 - 0-4/27-167-2 - zzp-24111201p-rcqx-pH6.8+0.10CTABjz-jf25z-30min-P5.lcd  
 方法文件名 : RC\$HJE-4126 - HJE-4126-RC-FX276.lcm  
 批处理文件名: RC\$HJE-4126 - 20241116-RC-FX276.lcb  
 样品瓶号 : 4-41  
 进样体积 : 20 μl      版本号: 6.115  
 进样时间 : 2024/11/16 23:58:54      实验者: jiangjinwei  
 处理时间 (V2) : 2024/11/18 11:04:59      处理者: jiangjinwei  
 仪器型号 : SHIMADZU LC-2050C(FX276)

## <色谱图>



## <峰表>

检测器A 259nm

峰号	保留时间	面积	面积%	高度	理论塔板数(USP)	拖尾因子	分离度(USP)
1	2.194	940974	100.000	165886	3478	1.057	--
总计		940974	100.000	165886			

图35 玛巴洛沙韦干混悬剂溶出曲线测定HPLC图谱  
 自制品-24111201批-pH6.8(内含0.10%CTAB)介质-桨法-25转-30min-片5  
 供试品溶液-1

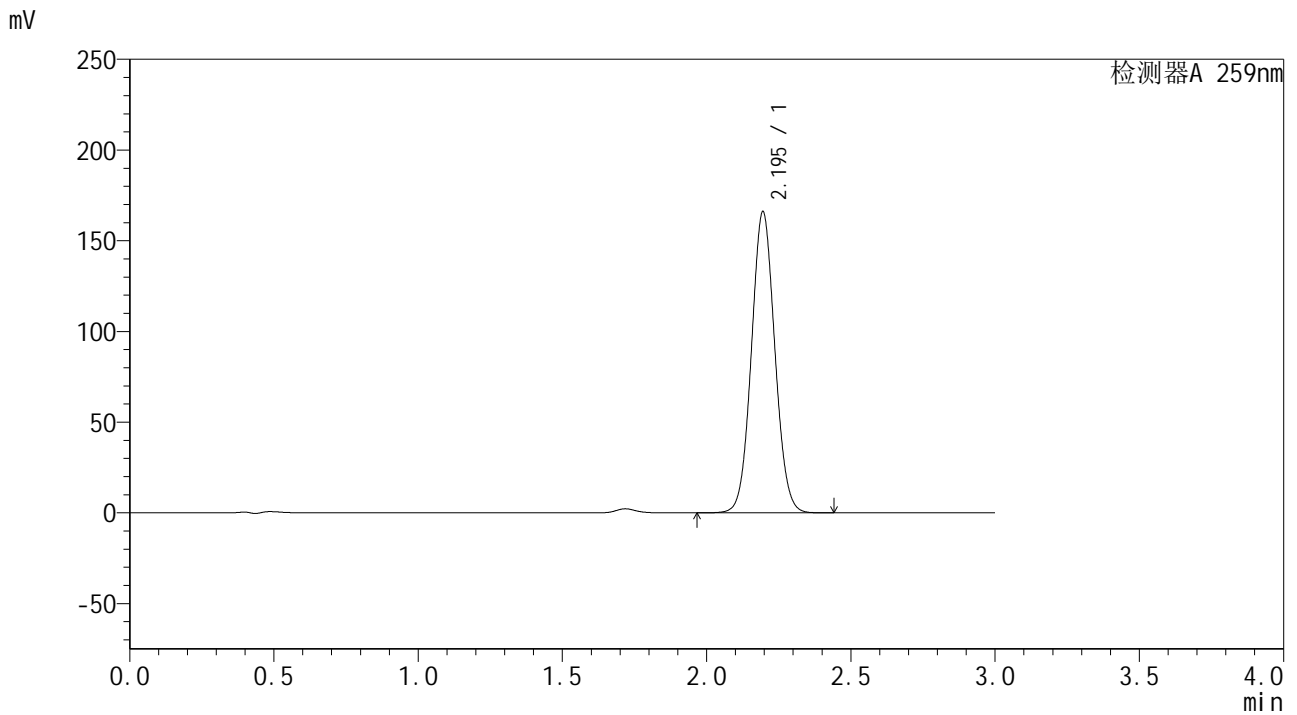


# HJE-4126

## <样品信息>

色谱柱 : XB-C18(50\*4.6mm,5μm)      流速: 1.5ml/min  
 柱温 : 35°C      波长: 259nm  
 数据文件名 : RC\$HJE-4126 - 0-4/27-168-2 - zzp-24111201p-rcqx-pH6.8+0.10CTABjz-jf25z-30min-P6.lcd  
 方法文件名 : RC\$HJE-4126 - HJE-4126-RC-FX276.lcm  
 批处理文件名: RC\$HJE-4126 - 20241116-RC-FX276.lcb  
 样品瓶号 : 4-50  
 进样体积 : 20 μl      版本号: 6.115  
 进样时间 : 2024/11/17 00:02:18      实验者: jiangjinwei  
 处理时间 (V2) : 2024/11/18 11:05:03      处理者: jiangjinwei  
 仪器型号 : SHIMADZU LC-2050C(FX276)

## <色谱图>



## <峰表>

检测器A 259nm

峰号	保留时间	面积	面积%	高度	理论塔板数(USP)	拖尾因子	分离度(USP)
1	2.195	939556	100.000	165901	3486	1.058	--
总计		939556	100.000	165901			

图36 玛巴洛沙韦干混悬剂溶出曲线测定HPLC图谱  
 自制品-24111201批-pH6.8(内含0.10%CTAB)介质-桨法-25转-30min-片6  
 供试品溶液-1

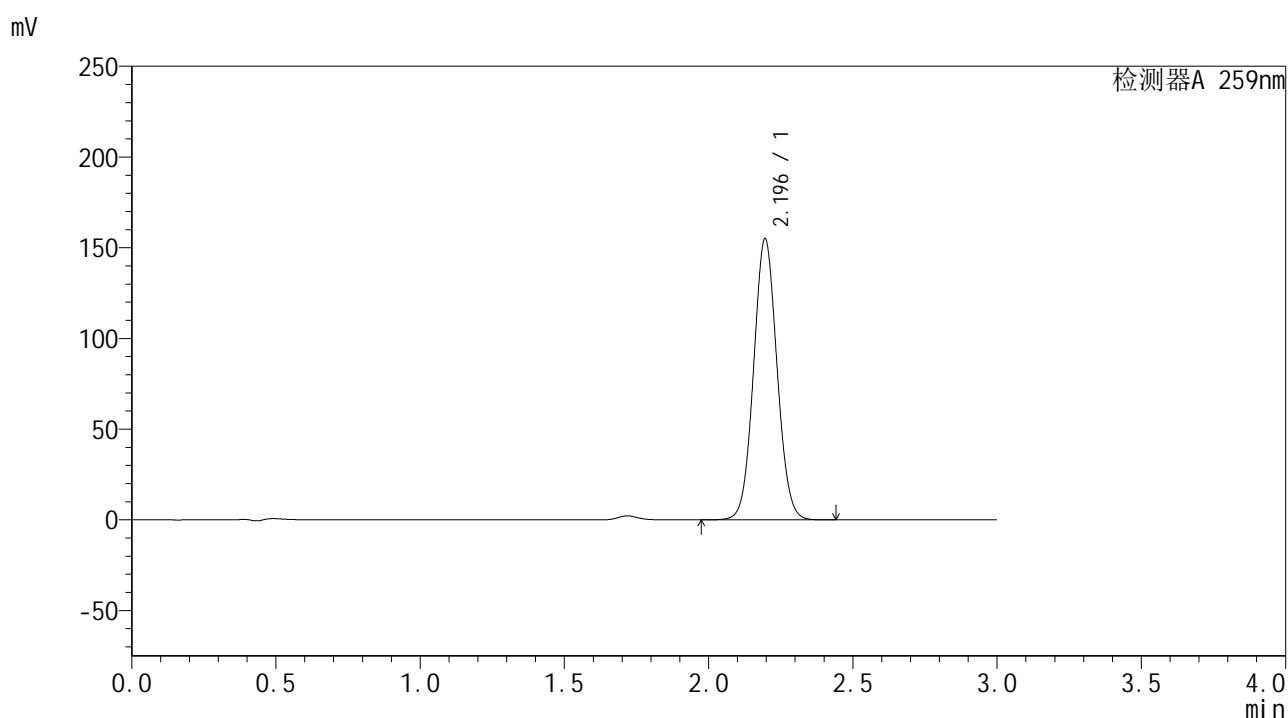


# HJE-4126

## <样品信息>

色谱柱 : XB-C18(50\*4.6mm,5μm)      流速: 1.5ml/min  
 柱温 : 35°C      波长: 259nm  
 数据文件名 : RC\$HJE-4126 - 0-4/27-169-2 - zzp-24111201p-rcqx-pH6.8+0.10CTABjz-jf25z-45min-P1.lcd  
 方法文件名 : RC\$HJE-4126 - HJE-4126-RC-FX276.lcm  
 批处理文件名: RC\$HJE-4126 - 20241116-RC-FX276.lcb  
 样品瓶号 : 4-6  
 进样体积 : 20 μl      版本号: 6.115  
 进样时间 : 2024/11/17 00:05:42      实验者: jiangjinwei  
 处理时间 (V2) : 2024/11/18 11:05:06      处理者: jiangjinwei  
 仪器型号 : SHIMADZU LC-2050C(FX276)

## <色谱图>



## <峰表>

检测器A 259nm

峰号	保留时间	面积	面积%	高度	理论塔板数(USP)	拖尾因子	分离度(USP)
1	2.196	876953	100.000	154943	3485	1.056	--
总计		876953	100.000	154943			

图37 玛巴洛沙韦干混悬剂溶出曲线测定HPLC图谱  
 自制品-24111201批-pH6.8(内含0.10%CTAB)介质-桨法-25转-45min-片1  
 供试品溶液-1

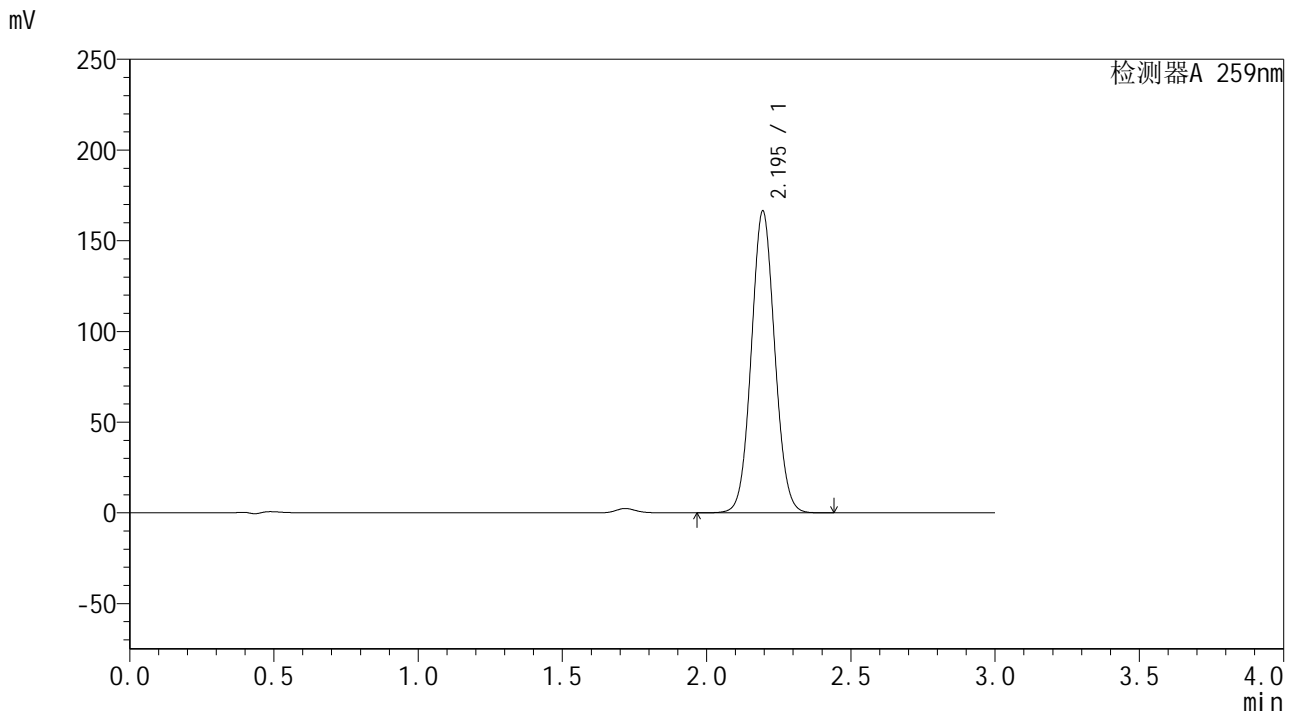


# HJE-4126

## <样品信息>

色谱柱 : XB-C18(50\*4.6mm,5μm)      流速: 1.5ml/min  
 柱温 : 35°C      波长: 259nm  
 数据文件名 : RC\$HJE-4126 - 0-4/27-170-2 - zzp-24111201p-rcqx-pH6.8+0.10CTABjz-jf25z-45min-P2.lcd  
 方法文件名 : RC\$HJE-4126 - HJE-4126-RC-FX276.lcm  
 批处理文件名: RC\$HJE-4126 - 20241116-RC-FX276.lcb  
 样品瓶号 : 4-15  
 进样体积 : 20 μl      版本号: 6.115  
 进样时间 : 2024/11/17 00:09:06      实验者: jiangjinwei  
 处理时间 (V2) : 2024/11/18 11:05:09      处理者: jiangjinwei  
 仪器型号 : SHIMADZU LC-2050C(FX276)

## <色谱图>



## <峰表>

检测器A 259nm

峰号	保留时间	面积	面积%	高度	理论塔板数(USP)	拖尾因子	分离度(USP)
1	2.195	940437	100.000	166179	3496	1.057	--
总计		940437	100.000	166179			

图38 玛巴洛沙韦干混悬剂溶出曲线测定HPLC图谱  
 自制品-24111201批-pH6.8(内含0.10%CTAB)介质-桨法-25转-45min-片2  
 供试品溶液-1

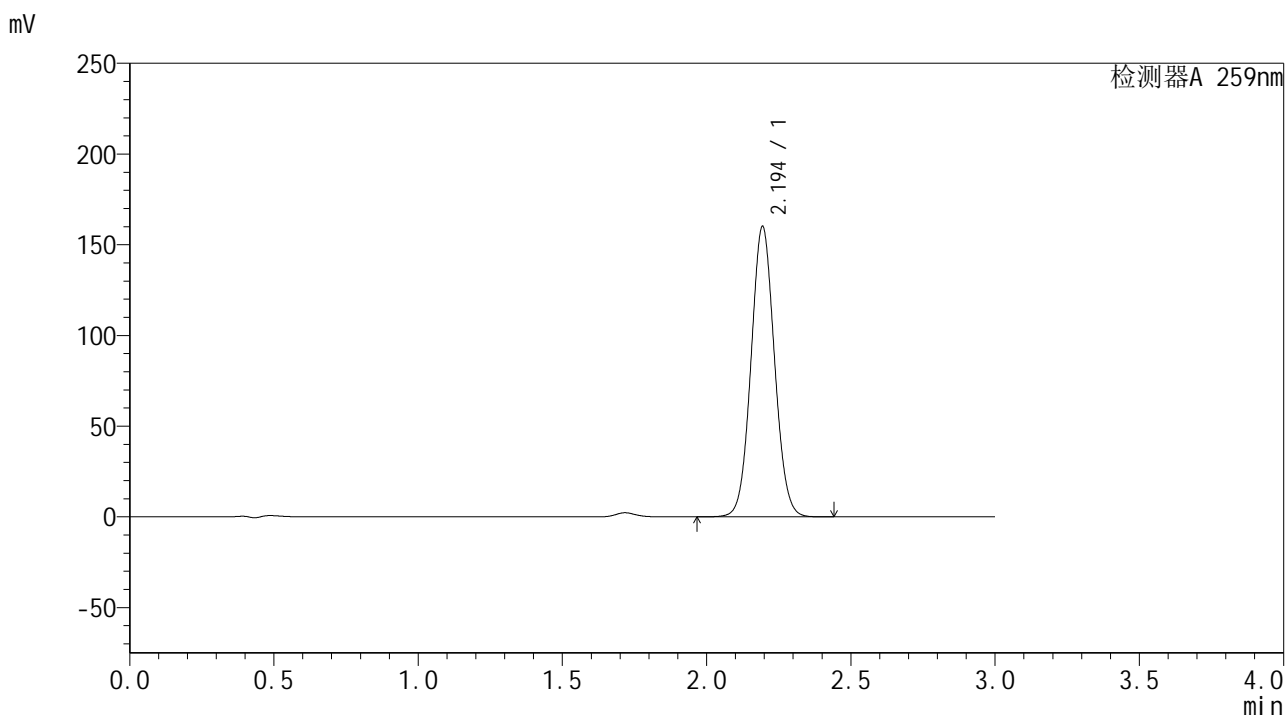


# HJE-4126

## <样品信息>

色谱柱 : XB-C18(50\*4.6mm,5μm)                      流速: 1.5ml/min  
 柱温 : 35°C    波长: 259nm  
 数据文件名 : RC\$HJE-4126 - 0-4/27-171-2 - zzp-24111201p-rcqx-pH6.8+0.10CTABjz-jf25z-45min-P3.lcd  
 方法文件名 : RC\$HJE-4126 - HJE-4126-RC-FX276.lcm  
 批处理文件名: RC\$HJE-4126 - 20241116-RC-FX276.lcb  
 样品瓶号 : 4-24  
 进样体积 : 20 μl    版本号: 6.115  
 进样时间 : 2024/11/17 00:12:30                      实验者: jiangjinwei  
 处理时间 (V2) : 2024/11/18 11:05:12              处理者: jiangjinwei  
 仪器型号 : SHIMADZU LC-2050C(FX276)

## <色谱图>



## <峰表>

检测器A 259nm

峰号	保留时间	面积	面积%	高度	理论塔板数(USP)	拖尾因子	分离度(USP)
1	2.194	906765	100.000	159600	3476	1.057	--
总计		906765	100.000	159600			

图39 玛巴洛沙韦干混悬剂溶出曲线测定HPLC图谱  
 自制品-24111201批-pH6.8(内含0.10%CTAB)介质-桨法-25转-45min-片3  
 供试品溶液-1

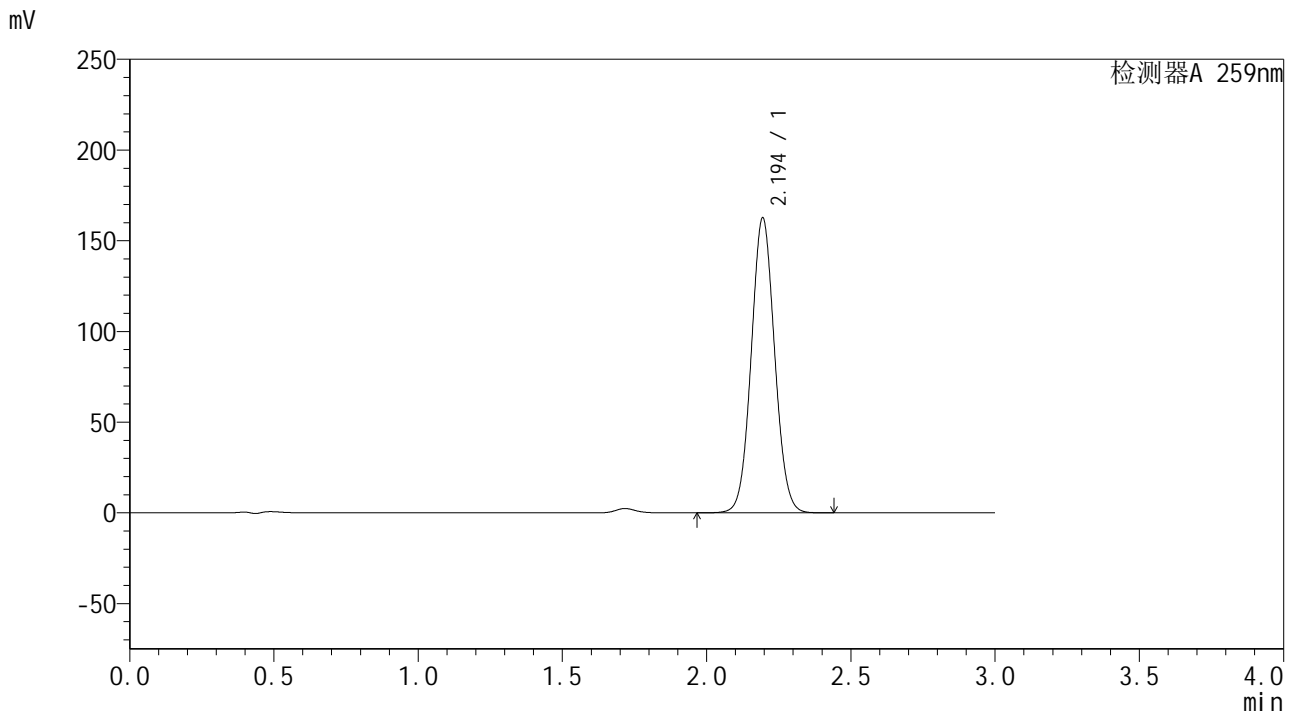


# HJE-4126

## <样品信息>

色谱柱 : XB-C18(50\*4.6mm,5μm)      流速: 1.5ml/min  
 柱温 : 35°C      波长: 259nm  
 数据文件名 : RC\$HJE-4126 - 0-4/27-172-2 - zzp-24111201p-rcqx-pH6.8+0.10CTABjz-jf25z-45min-P4.lcd  
 方法文件名 : RC\$HJE-4126 - HJE-4126-RC-FX276.lcm  
 批处理文件名: RC\$HJE-4126 - 20241116-RC-FX276.lcb  
 样品瓶号 : 4-33  
 进样体积 : 20 μl      版本号: 6.115  
 进样时间 : 2024/11/17 00:15:54      实验者: jiangjinwei  
 处理时间 (V2) : 2024/11/18 11:05:16      处理者: jiangjinwei  
 仪器型号 : SHIMADZU LC-2050C(FX276)

## <色谱图>



## <峰表>

检测器A 259nm

峰号	保留时间	面积	面积%	高度	理论塔板数(USP)	拖尾因子	分离度(USP)
1	2.194	918706	100.000	162346	3494	1.056	--
总计		918706	100.000	162346			

图40 玛巴洛沙韦干混悬剂溶出曲线测定HPLC图谱  
 自制品-24111201批-pH6.8(内含0.10%CTAB)介质-桨法-25转-45min-片4  
 供试品溶液-1

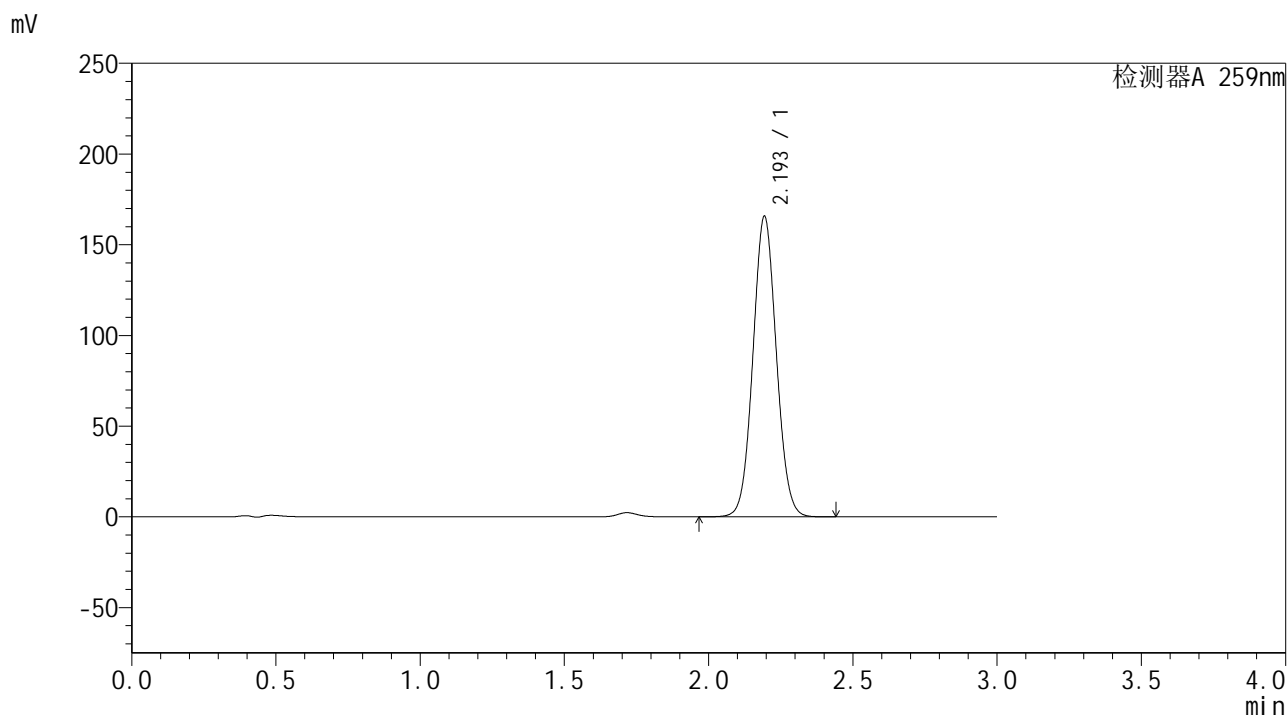


# HJE-4126

## <样品信息>

色谱柱 : XB-C18(50\*4.6mm,5μm)      流速: 1.5ml/min  
 柱温 : 35°C      波长: 259nm  
 数据文件名 : RC\$HJE-4126 - 0-4/27-173-2 - zzp-24111201p-rcqx-pH6.8+0.10CTABjz-jf25z-45min-P5.lcd  
 方法文件名 : RC\$HJE-4126 - HJE-4126-RC-FX276.lcm  
 批处理文件名: RC\$HJE-4126 - 20241116-RC-FX276.lcb  
 样品瓶号 : 4-42  
 进样体积 : 20 μl      版本号: 6.115  
 进样时间 : 2024/11/17 00:19:18      实验者: jiangjinwei  
 处理时间 (V2) : 2024/11/18 11:05:20      处理者: jiangjinwei  
 仪器型号 : SHIMADZU LC-2050C(FX276)

## <色谱图>



## <峰表>

检测器A 259nm

峰号	保留时间	面积	面积%	高度	理论塔板数(USP)	拖尾因子	分离度(USP)
1	2.193	935829	100.000	164979	3491	1.056	--
总计		935829	100.000	164979			

图41 玛巴洛沙韦干混悬剂溶出曲线测定HPLC图谱  
 自制品-24111201批-pH6.8(内含0.10%CTAB)介质-桨法-25转-45min-片5  
 供试品溶液-1

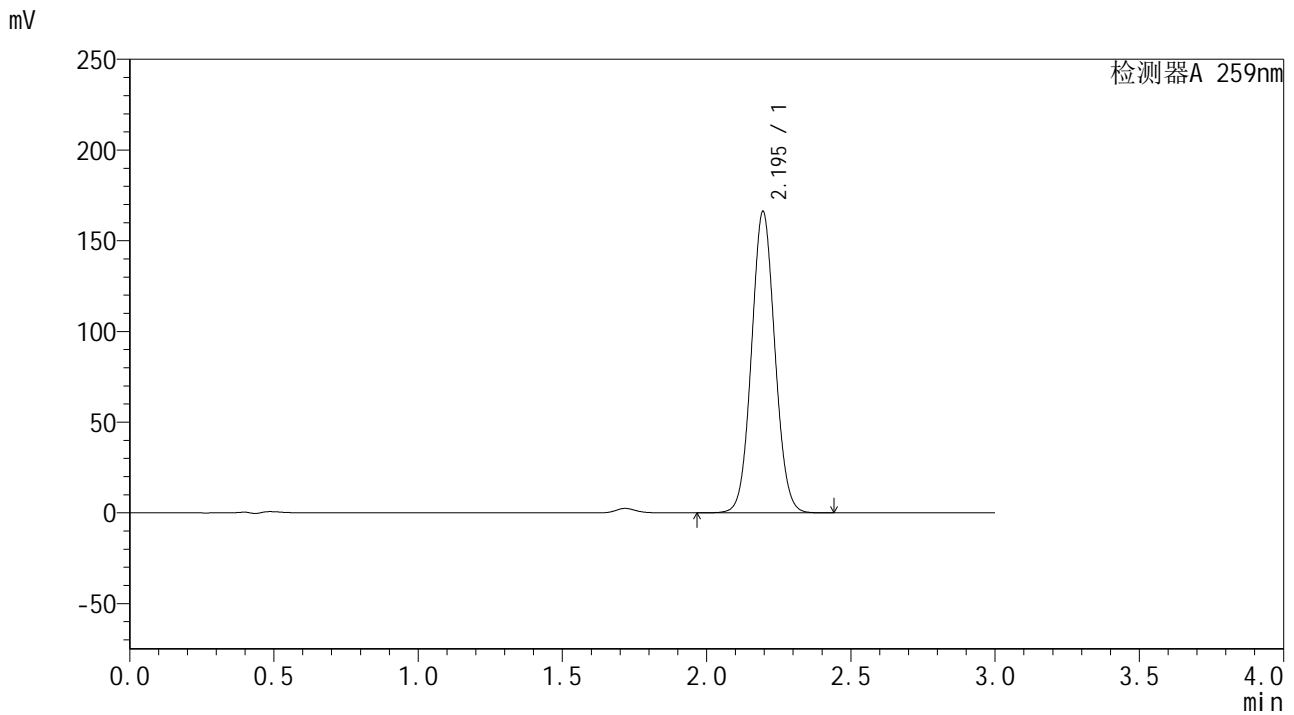


# HJE-4126

## <样品信息>

色谱柱 : XB-C18(50\*4.6mm,5 $\mu$ m)      流速: 1.5ml/min  
 柱温 : 35 $^{\circ}$ C      波长: 259nm  
 数据文件名 : RC\$HJE-4126 - 0-4/27-174-2 - zzp-24111201p-rcqx-pH6.8+0.10CTABjz-jf25z-45min-P6.lcd  
 方法文件名 : RC\$HJE-4126 - HJE-4126-RC-FX276.lcm  
 批处理文件名: RC\$HJE-4126 - 20241116-RC-FX276.lcb  
 样品瓶号 : 4-51  
 进样体积 : 20  $\mu$ l      版本号: 6.115  
 进样时间 : 2024/11/17 00:22:41      实验者: jiangjinwei  
 处理时间 (V2) : 2024/11/18 11:05:24      处理者: jiangjinwei  
 仪器型号 : SHIMADZU LC-2050C(FX276)

## <色谱图>



## <峰表>

检测器A 259nm

峰号	保留时间	面积	面积%	高度	理论塔板数(USP)	拖尾因子	分离度(USP)
1	2.195	938723	100.000	166100	3500	1.057	--
总计		938723	100.000	166100			

图42 玛巴洛沙韦干混悬剂溶出曲线测定HPLC图谱  
 自制品-24111201批-pH6.8(内含0.10%CTAB)介质-桨法-25转-45min-片6  
 供试品溶液-1

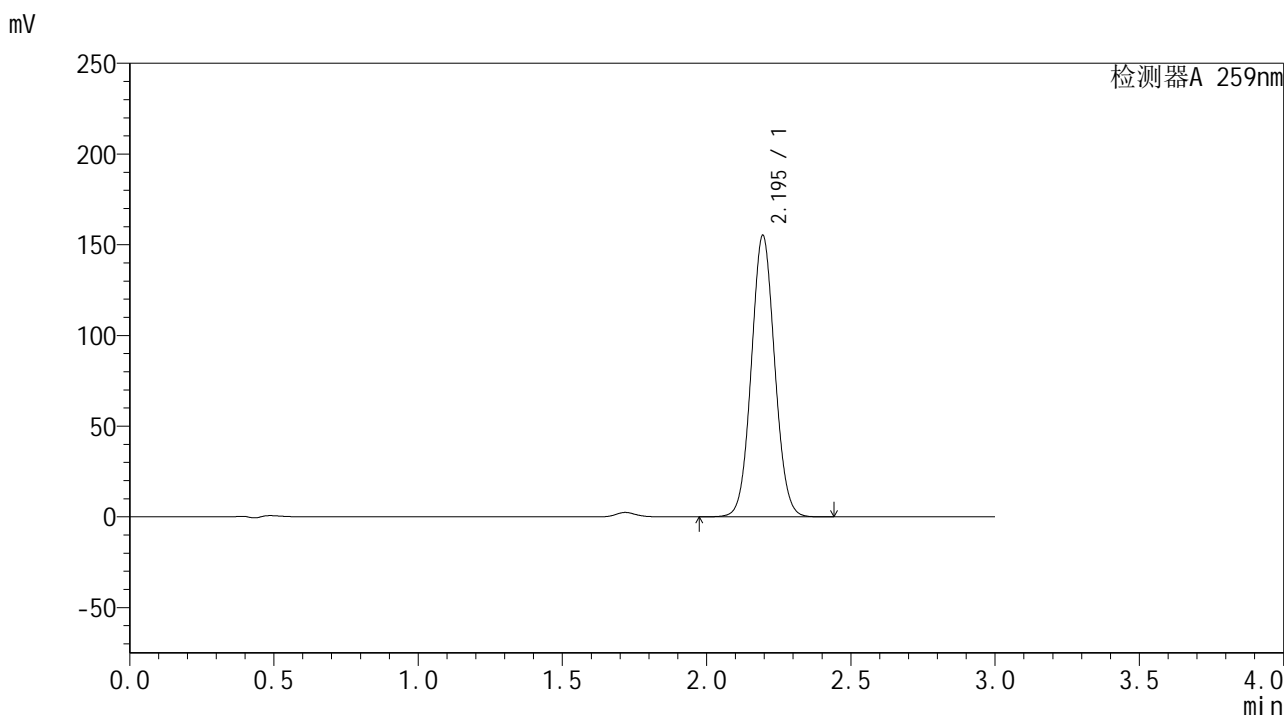


# HJE-4126

## <样品信息>

色谱柱 : XB-C18(50\*4.6mm,5μm)      流速: 1.5ml/min  
 柱温 : 35°C      波长: 259nm  
 数据文件名 : RC\$HJE-4126 - 0-4/27-175-2 - zzp-24111201p-rcqx-pH6.8+0.10CTABjz-jf25z-60min-P1.lcd  
 方法文件名 : RC\$HJE-4126 - HJE-4126-RC-FX276.lcm  
 批处理文件名: RC\$HJE-4126 - 20241116-RC-FX276.lcb  
 样品瓶号 : 4-7  
 进样体积 : 20 μl      版本号: 6.115  
 进样时间 : 2024/11/17 00:26:05      实验者: jiangjinwei  
 处理时间 (V2) : 2024/11/18 11:05:30      处理者: jiangjinwei  
 仪器型号 : SHIMADZU LC-2050C(FX276)

## <色谱图>



## <峰表>

检测器A 259nm

峰号	保留时间	面积	面积%	高度	理论塔板数(USP)	拖尾因子	分离度(USP)
1	2.195	876297	100.000	155013	3500	1.057	--
总计		876297	100.000	155013			

图43 玛巴洛沙韦干混悬剂溶出曲线测定HPLC图谱  
 自制品-24111201批-pH6.8(内含0.10%CTAB)介质-桨法-25转-60min-片1  
 供试品溶液-1

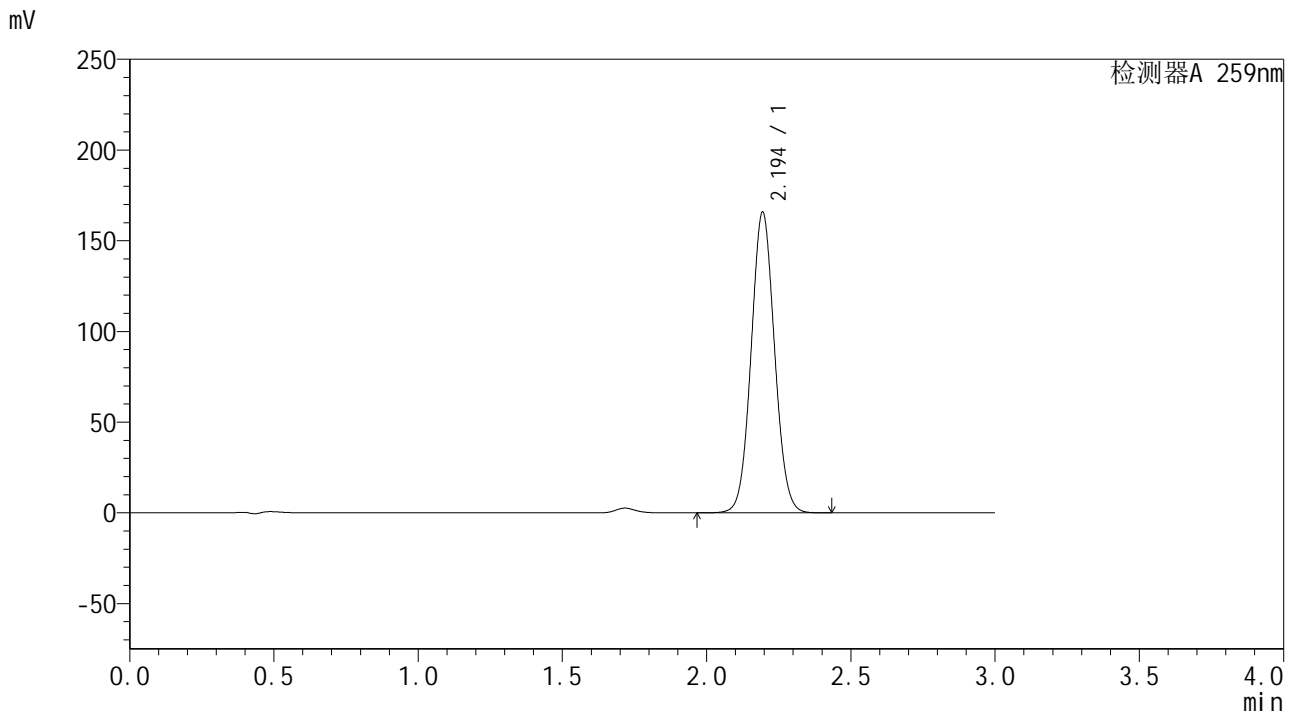


# HJE-4126

## <样品信息>

色谱柱 : XB-C18(50\*4.6mm,5μm)      流速: 1.5ml/min  
 柱温 : 35°C      波长: 259nm  
 数据文件名 : RC\$HJE-4126 - 0-4/27-176-2 - zzp-24111201p-rcqx-pH6.8+0.10CTABjz-jf25z-60min-P2.lcd  
 方法文件名 : RC\$HJE-4126 - HJE-4126-RC-FX276.lcm  
 批处理文件名: RC\$HJE-4126 - 20241116-RC-FX276.lcb  
 样品瓶号 : 4-16  
 进样体积 : 20 μl      版本号: 6.115  
 进样时间 : 2024/11/17 00:29:28      实验者: jiangjinwei  
 处理时间 (V2) : 2024/11/18 11:05:33      处理者: jiangjinwei  
 仪器型号 : SHIMADZU LC-2050C(FX276)

## <色谱图>



## <峰表>

检测器A 259nm

峰号	保留时间	面积	面积%	高度	理论塔板数(USP)	拖尾因子	分离度(USP)
1	2.194	937255	100.000	165414	3487	1.056	--
总计		937255	100.000	165414			

图44 玛巴洛沙韦干混悬剂溶出曲线测定HPLC图谱  
 自制品-24111201批-pH6.8(内含0.10%CTAB)介质-桨法-25转-60min-片2  
 供试品溶液-1

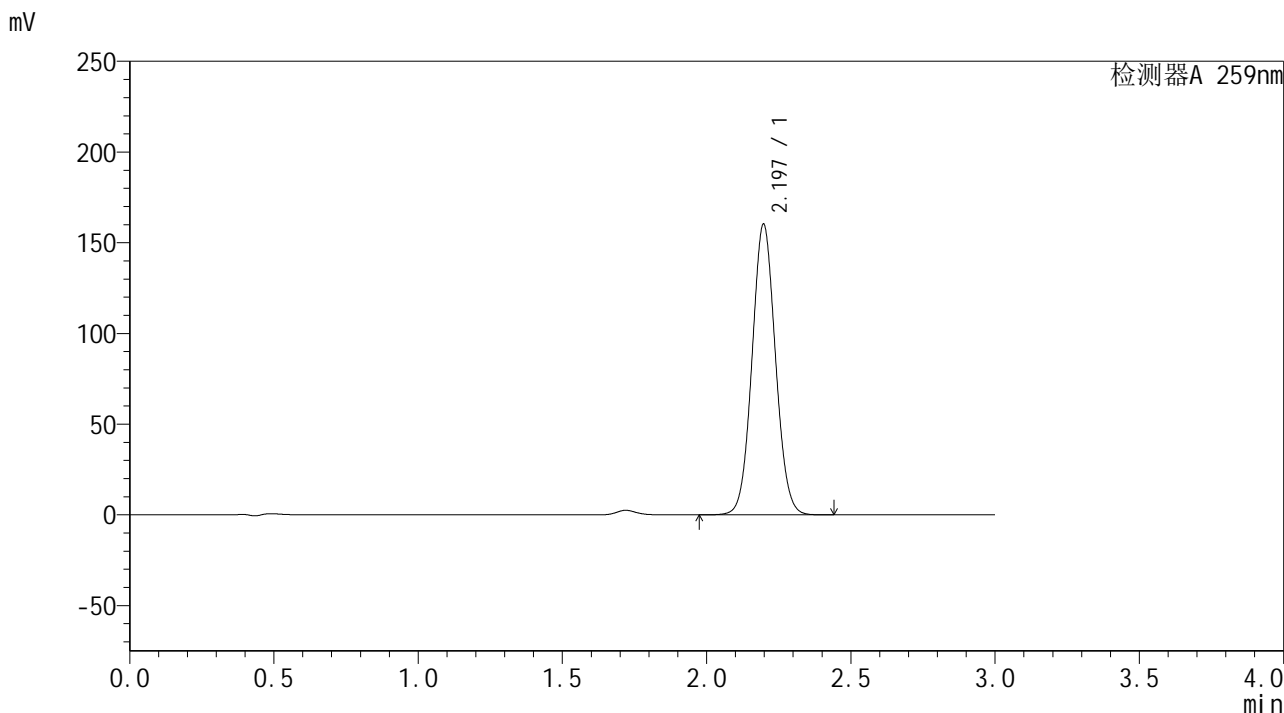


# HJE-4126

## <样品信息>

色谱柱 : XB-C18(50\*4.6mm,5μm)      流速: 1.5ml/min  
 柱温 : 35°C      波长: 259nm  
 数据文件名 : RC\$HJE-4126 - 0-4/27-177-2 - zzp-24111201p-rcqx-pH6.8+0.10CTABjz-jf25z-60min-P3.lcd  
 方法文件名 : RC\$HJE-4126 - HJE-4126-RC-FX276.lcm  
 批处理文件名: RC\$HJE-4126 - 20241116-RC-FX276.lcb  
 样品瓶号 : 4-25  
 进样体积 : 20 μl      版本号: 6.115  
 进样时间 : 2024/11/17 00:32:53      实验者: jiangjinwei  
 处理时间 (V2) : 2024/11/18 11:05:39      处理者: jiangjinwei  
 仪器型号 : SHIMADZU LC-2050C(FX276)

## <色谱图>



## <峰表>

检测器A 259nm

峰号	保留时间	面积	面积%	高度	理论塔板数(USP)	拖尾因子	分离度(USP)
1	2.197	906347	100.000	160276	3496	1.057	--
总计		906347	100.000	160276			

图45 玛巴洛沙韦干混悬剂溶出曲线测定HPLC图谱  
 自制品-24111201批-pH6.8(内含0.10%CTAB)介质-桨法-25转-60min-片3  
 供试品溶液-1

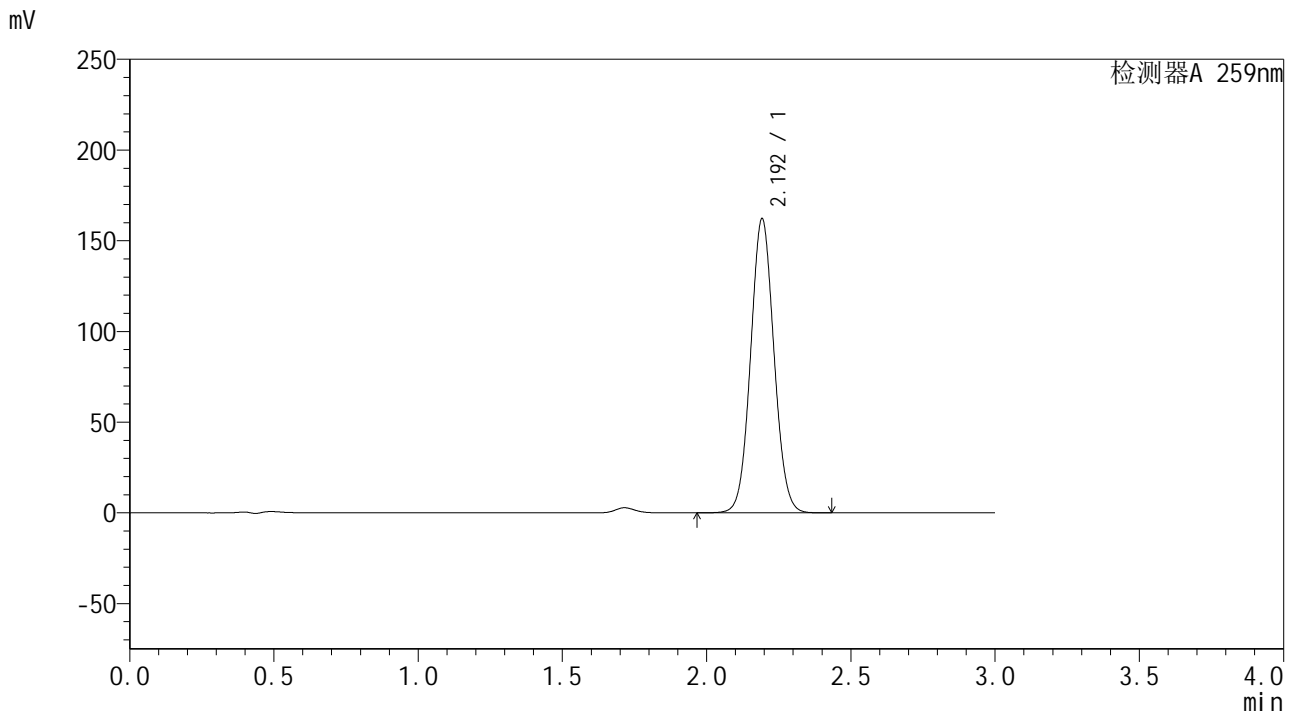


# HJE-4126

## <样品信息>

色谱柱 : XB-C18(50\*4.6mm,5μm)      流速: 1.5ml/min  
 柱温 : 35°C      波长: 259nm  
 数据文件名 : RC\$HJE-4126 - 0-4/27-178-2 - zzp-24111201p-rcqx-pH6.8+0.10CTABjz-jf25z-60min-P4.lcd  
 方法文件名 : RC\$HJE-4126 - HJE-4126-RC-FX276.lcm  
 批处理文件名: RC\$HJE-4126 - 20241116-RC-FX276.lcb  
 样品瓶号 : 4-34  
 进样体积 : 20 μl      版本号: 6.115  
 进样时间 : 2024/11/17 00:36:17      实验者: jiangjinwei  
 处理时间 (V2) : 2024/11/18 11:05:43      处理者: jiangjinwei  
 仪器型号 : SHIMADZU LC-2050C(FX276)

## <色谱图>



## <峰表>

检测器A 259nm

峰号	保留时间	面积	面积%	高度	理论塔板数(USP)	拖尾因子	分离度(USP)
1	2.192	915888	100.000	161329	3491	1.058	--
总计		915888	100.000	161329			

图46 玛巴洛沙韦干混悬剂溶出曲线测定HPLC图谱  
 自制品-24111201批-pH6.8(内含0.10%CTAB)介质-桨法-25转-60min-片4  
 供试品溶液-1

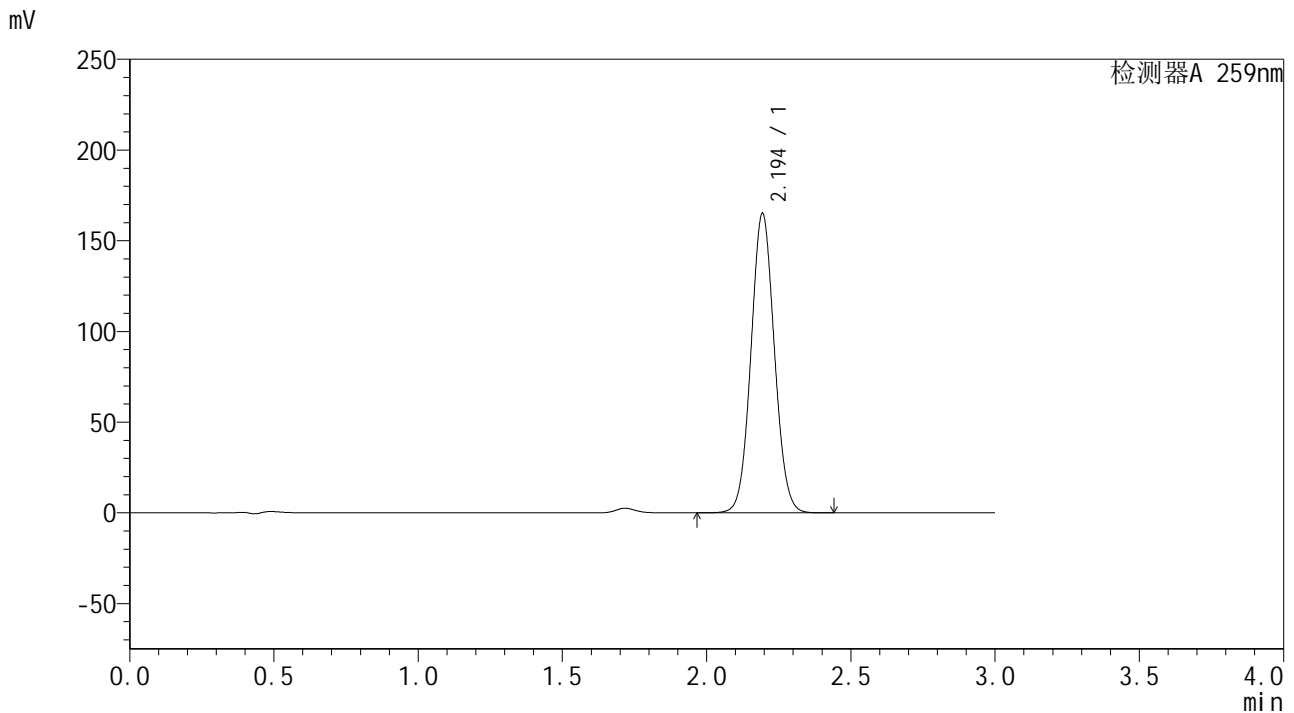


# HJE-4126

## <样品信息>

色谱柱 : XB-C18(50\*4.6mm,5μm)      流速: 1.5ml/min  
 柱温 : 35°C      波长: 259nm  
 数据文件名 : RC\$HJE-4126 - 0-4/27-179-2 - zzp-24111201p-rcqx-pH6.8+0.10CTABjz-jf25z-60min-P5.lcd  
 方法文件名 : RC\$HJE-4126 - HJE-4126-RC-FX276.lcm  
 批处理文件名: RC\$HJE-4126 - 20241116-RC-FX276.lcb  
 样品瓶号 : 4-43  
 进样体积 : 20 μl      版本号: 6.115  
 进样时间 : 2024/11/17 00:39:41      实验者: jiangjinwei  
 处理时间 (V2) : 2024/11/18 11:05:46      处理者: jiangjinwei  
 仪器型号 : SHIMADZU LC-2050C(FX276)

## <色谱图>



## <峰表>

检测器A 259nm

峰号	保留时间	面积	面积%	高度	理论塔板数(USP)	拖尾因子	分离度(USP)
1	2.194	934027	100.000	164530	3483	1.057	--
总计		934027	100.000	164530			

图47 玛巴洛沙韦干混悬剂溶出曲线测定HPLC图谱  
 自制品-24111201批-pH6.8(内含0.10%CTAB)介质-桨法-25转-60min-片5  
 供试品溶液-1

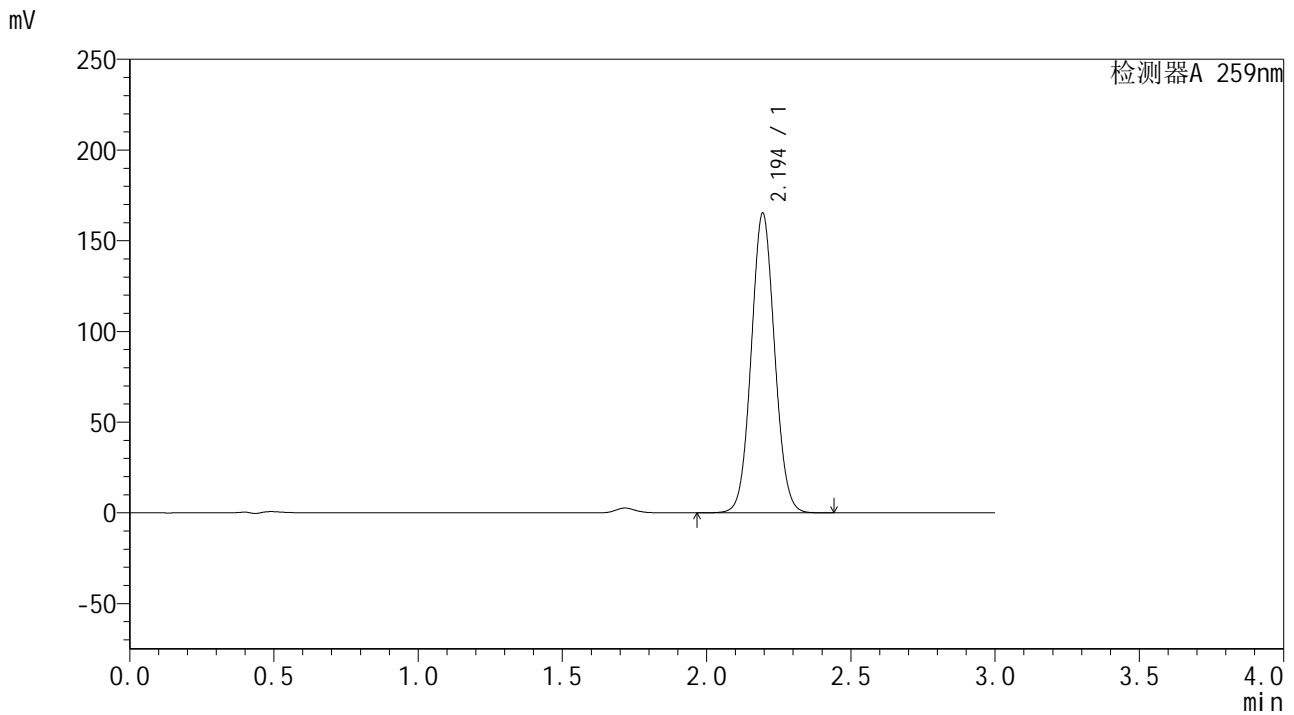


# HJE-4126

## <样品信息>

色谱柱 : XB-C18(50\*4.6mm,5μm)      流速: 1.5ml/min  
 柱温 : 35°C      波长: 259nm  
 数据文件名 : RC\$HJE-4126 - 0-4/27-180-2 - zzp-24111201p-rcqx-pH6.8+0.10CTABjz-jf25z-60min-P6.lcd  
 方法文件名 : RC\$HJE-4126 - HJE-4126-RC-FX276.lcm  
 批处理文件名: RC\$HJE-4126 - 20241116-RC-FX276.lcb  
 样品瓶号 : 4-52  
 进样体积 : 20 μl      版本号: 6.115  
 进样时间 : 2024/11/17 00:43:04      实验者: jiangjinwei  
 处理时间 (V2) : 2024/11/18 11:05:49      处理者: jiangjinwei  
 仪器型号 : SHIMADZU LC-2050C(FX276)

## <色谱图>



## <峰表>

检测器A 259nm

峰号	保留时间	面积	面积%	高度	理论塔板数(USP)	拖尾因子	分离度(USP)
1	2.194	933021	100.000	164925	3495	1.057	--
总计		933021	100.000	164925			

图48 玛巴洛沙韦干混悬剂溶出曲线测定HPLC图谱  
 自制品-24111201批-pH6.8(内含0.10%CTAB)介质-桨法-25转-60min-片6  
 供试品溶液-1

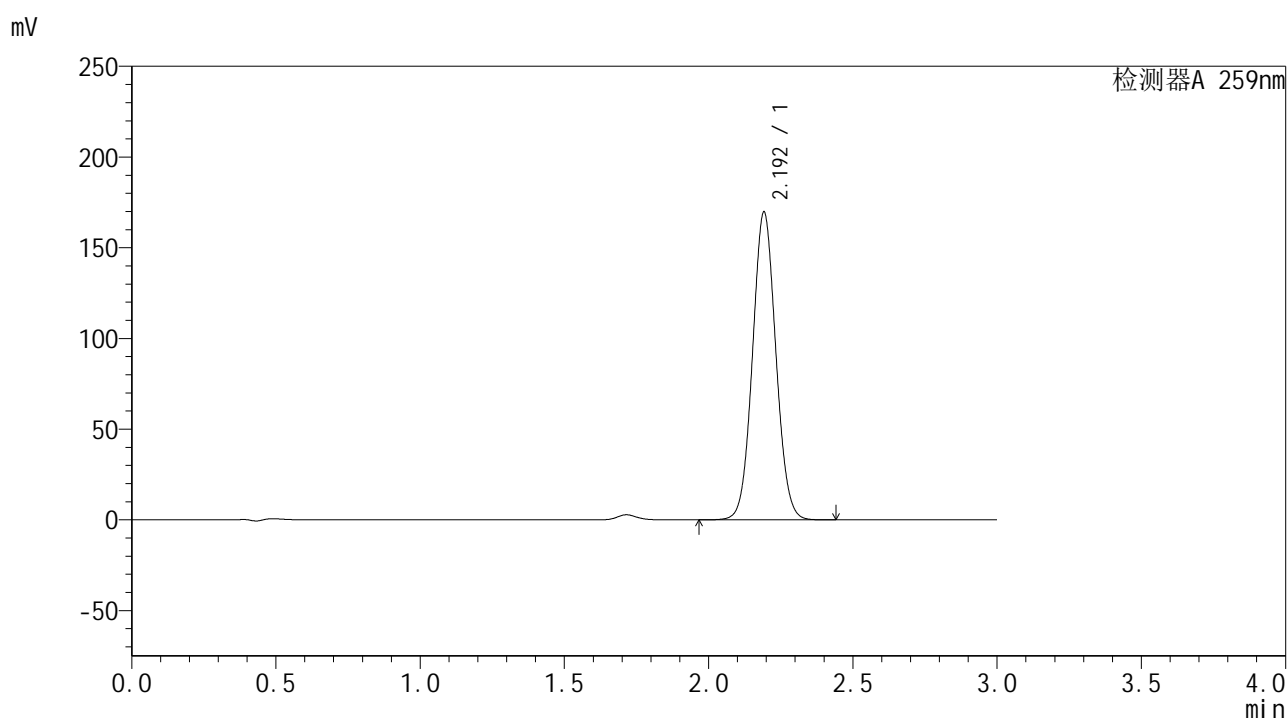


# HJE-4126

## <样品信息>

色谱柱 : XB-C18(50\*4.6mm,5μm)      流速: 1.5ml/min  
 柱温 : 35°C      波长: 259nm  
 数据文件名 : RC\$HJE-4126 - 0-4/27-181-2 - zzp-24111201p-rcqx-pH6.8+0.10CTABjz-jf25z-jxzs-P1.lcd  
 方法文件名 : RC\$HJE-4126 - HJE-4126-RC-FX276.lcm  
 批处理文件名 : RC\$HJE-4126 - 20241116-RC-FX276.lcb  
 样品瓶号 : 4-8  
 进样体积 : 20 μl      版本号: 6.115  
 进样时间 : 2024/11/17 00:46:29      实验者: jiangjinwei  
 处理时间 (V2) : 2024/11/18 11:05:52      处理者: jiangjinwei  
 仪器型号 : SHIMADZU LC-2050C(FX276)

## <色谱图>



## <峰表>

检测器A 259nm

峰号	保留时间	面积	面积%	高度	理论塔板数(USP)	拖尾因子	分离度(USP)
1	2.192	956627	100.000	168943	3502	1.058	--
总计		956627	100.000	168943			

图49 玛巴洛沙韦干混悬剂溶出曲线测定HPLC图谱  
 自制品-24111201批-pH6.8(内含0.10%CTAB)介质-桨法-25转-极限转速-片1  
 供试品溶液-1

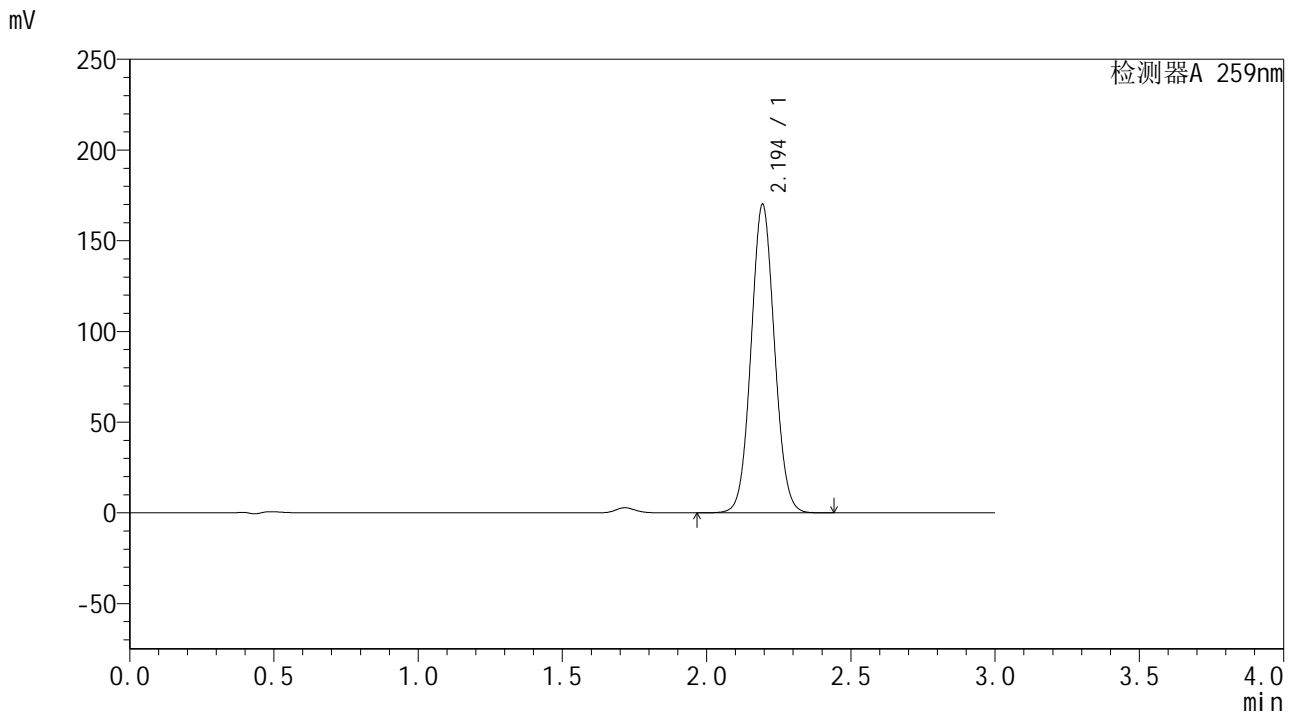


# HJE-4126

## <样品信息>

色谱柱 : XB-C18(50\*4.6mm,5 $\mu$ m)      流速: 1.5ml/min  
 柱温 : 35 $^{\circ}$ C      波长: 259nm  
 数据文件名 : RC\$HJE-4126 - 0-4/27-182-2 - zzp-24111201p-rcqx-pH6.8+0.10CTABjz-jf25z-jxzs-P2.lcd  
 方法文件名 : RC\$HJE-4126 - HJE-4126-RC-FX276.lcm  
 批处理文件名: RC\$HJE-4126 - 20241116-RC-FX276.lcb  
 样品瓶号 : 4-17  
 进样体积 : 20  $\mu$ l      版本号: 6.115  
 进样时间 : 2024/11/17 00:49:53      实验者: jiangjinwei  
 处理时间 (V2) : 2024/11/18 11:05:55      处理者: jiangjinwei  
 仪器型号 : SHIMADZU LC-2050C(FX276)

## <色谱图>



## <峰表>

检测器A 259nm

峰号	保留时间	面积	面积%	高度	理论塔板数(USP)	拖尾因子	分离度(USP)
1	2.194	961632	100.000	169640	3490	1.057	--
总计		961632	100.000	169640			

图50 玛巴洛沙韦干混悬剂溶出曲线测定HPLC图谱  
 自制品-24111201批-pH6.8(内含0.10%CTAB)介质-桨法-25转-极限转速-片2  
 供试品溶液-1

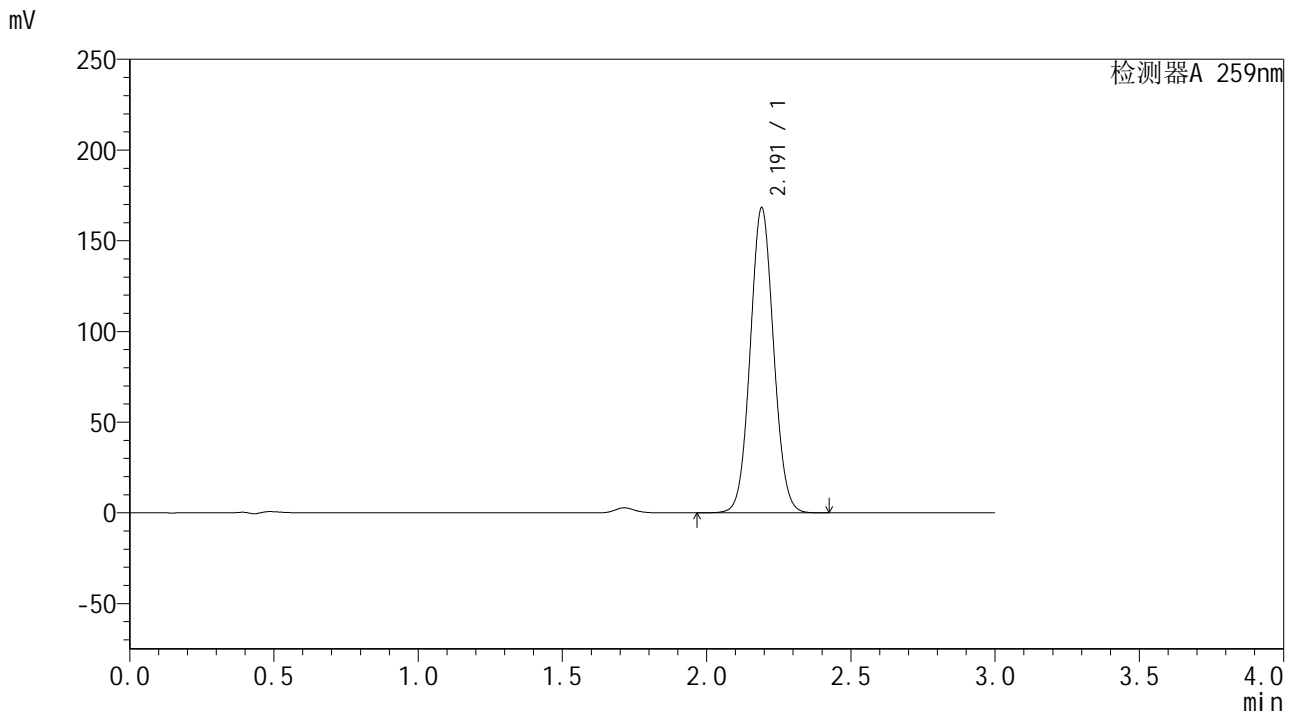


# HJE-4126

## <样品信息>

色谱柱 : XB-C18(50\*4.6mm,5μm)      流速: 1.5ml/min  
 柱温 : 35°C      波长: 259nm  
 数据文件名 : RC\$HJE-4126 - 0-4/27-183-2 - zzp-24111201p-rcqx-pH6.8+0.10CTABjz-jf25z-jxzs-P3.lcd  
 方法文件名 : RC\$HJE-4126 - HJE-4126-RC-FX276.lcm  
 批处理文件名: RC\$HJE-4126 - 20241116-RC-FX276.lcb  
 样品瓶号 : 4-26  
 进样体积 : 20 μl      版本号: 6.115  
 进样时间 : 2024/11/17 00:53:18      实验者: jiangjinwei  
 处理时间 (V2) : 2024/11/18 11:05:58      处理者: jiangjinwei  
 仪器型号 : SHIMADZU LC-2050C(FX276)

## <色谱图>



## <峰表>

检测器A 259nm

峰号	保留时间	面积	面积%	高度	理论塔板数(USP)	拖尾因子	分离度(USP)
1	2.191	949689	100.000	167850	3486	1.058	--
总计		949689	100.000	167850			

图51 玛巴洛沙韦干混悬剂溶出曲线测定HPLC图谱  
 自制品-24111201批-pH6.8(内含0.10%CTAB)介质-桨法-25转-极限转速-片3  
 供试品溶液-1

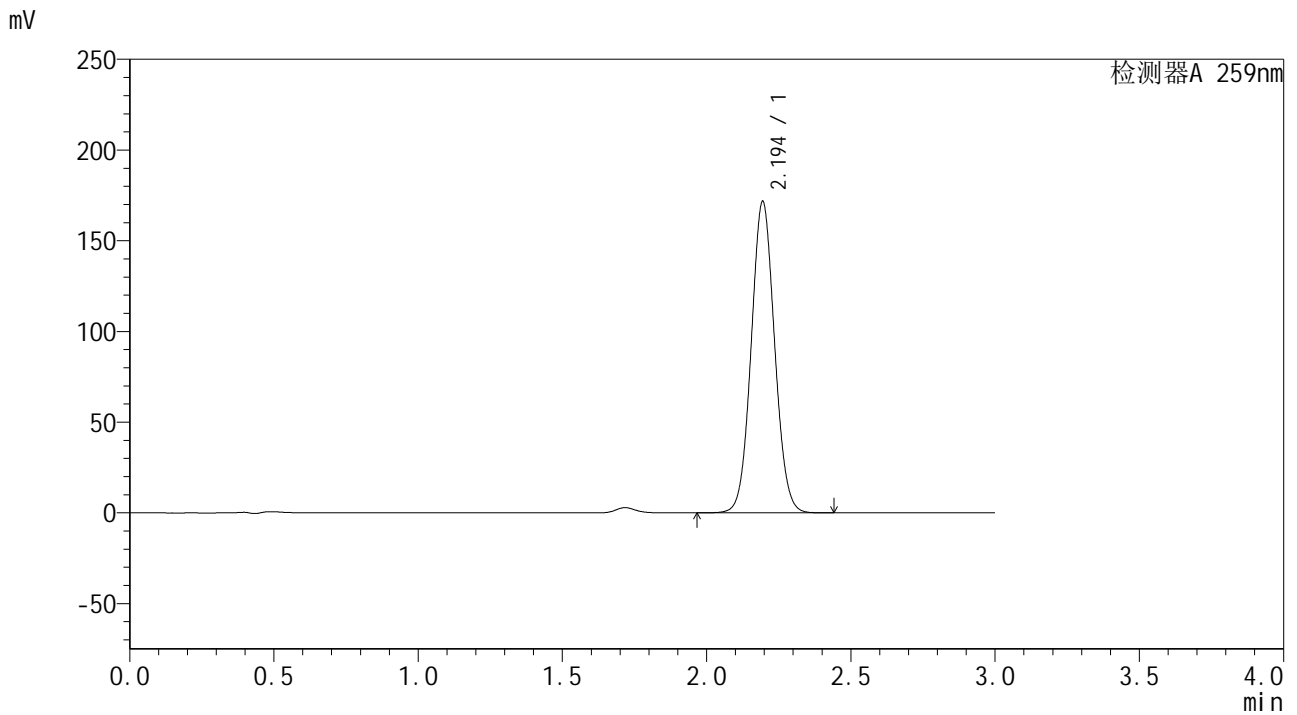


# HJE-4126

## <样品信息>

色谱柱 : XB-C18(50\*4.6mm,5μm)      流速: 1.5ml/min  
 柱温 : 35°C      波长: 259nm  
 数据文件名 : RC\$HJE-4126 - 0-4/27-184-2 - zzp-24111201p-rcqx-pH6.8+0.10CTABjz-jf25z-jxzs-P4.lcd  
 方法文件名 : RC\$HJE-4126 - HJE-4126-RC-FX276.lcm  
 批处理文件名: RC\$HJE-4126 - 20241116-RC-FX276.lcb  
 样品瓶号 : 4-35  
 进样体积 : 20 μl      版本号: 6.115  
 进样时间 : 2024/11/17 00:56:42      实验者: jiangjinwei  
 处理时间 (V2) : 2024/11/18 11:06:01      处理者: jiangjinwei  
 仪器型号 : SHIMADZU LC-2050C(FX276)

## <色谱图>



## <峰表>

检测器A 259nm

峰号	保留时间	面积	面积%	高度	理论塔板数(USP)	拖尾因子	分离度(USP)
1	2.194	969710	100.000	171309	3492	1.057	--
总计		969710	100.000	171309			

图52 玛巴洛沙韦干混悬剂溶出曲线测定HPLC图谱  
 自制品-24111201批-pH6.8(内含0.10%CTAB)介质-桨法-25转-极限转速-片4  
 供试品溶液-1

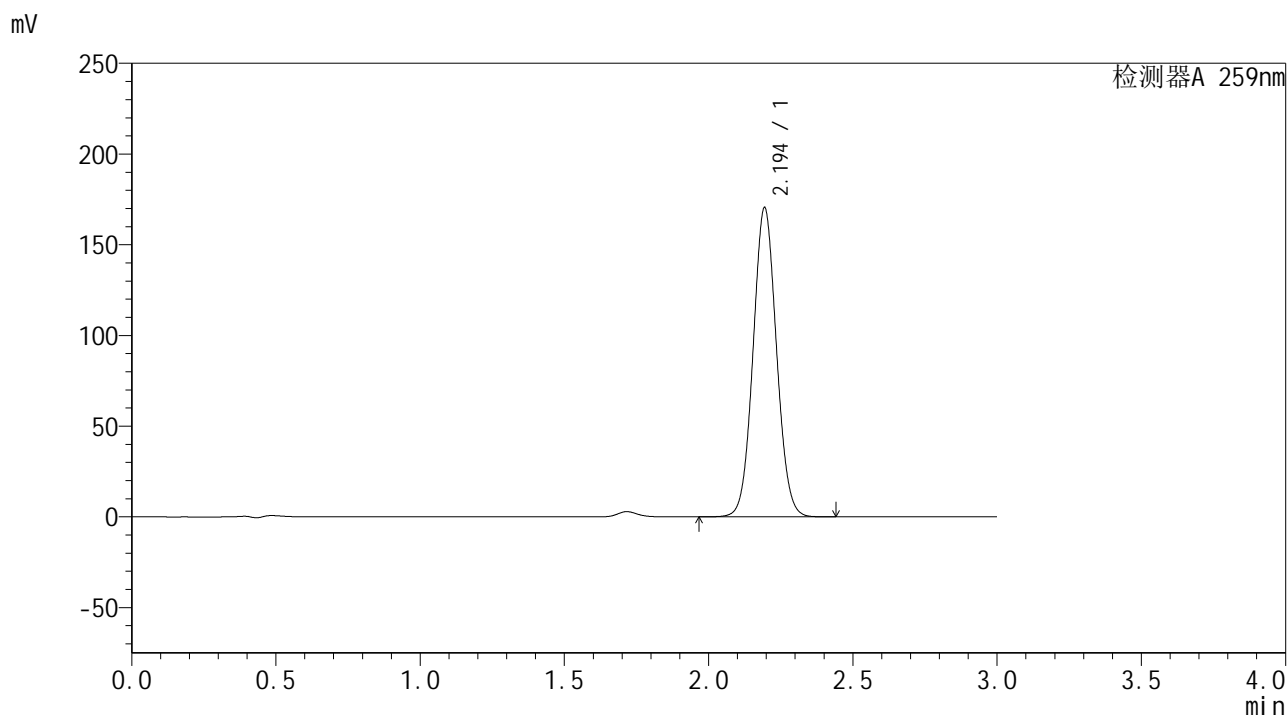


# HJE-4126

## <样品信息>

色谱柱 : XB-C18(50\*4.6mm,5μm)      流速: 1.5ml/min  
 柱温 : 35°C      波长: 259nm  
 数据文件名 : RC\$HJE-4126 - 0-4/27-185-2 - zzp-24111201p-rcqx-pH6.8+0.10CTABjz-jf25z-jxzs-P5.lcd  
 方法文件名 : RC\$HJE-4126 - HJE-4126-RC-FX276.lcm  
 批处理文件名 : RC\$HJE-4126 - 20241116-RC-FX276.lcb  
 样品瓶号 : 4-44  
 进样体积 : 20 μl      版本号: 6.115  
 进样时间 : 2024/11/17 01:00:06      实验者: jiangjinwei  
 处理时间 (V2) : 2024/11/18 11:06:04      处理者: jiangjinwei  
 仪器型号 : SHIMADZU LC-2050C(FX276)

## <色谱图>



## <峰表>

检测器A 259nm

峰号	保留时间	面积	面积%	高度	理论塔板数(USP)	拖尾因子	分离度(USP)
1	2.194	963407	100.000	169992	3490	1.057	--
总计		963407	100.000	169992			

图53 玛巴洛沙韦干混悬剂溶出曲线测定HPLC图谱  
 自制品-24111201批-pH6.8(内含0.10%CTAB)介质-桨法-25转-极限转速-片5  
 供试品溶液-1

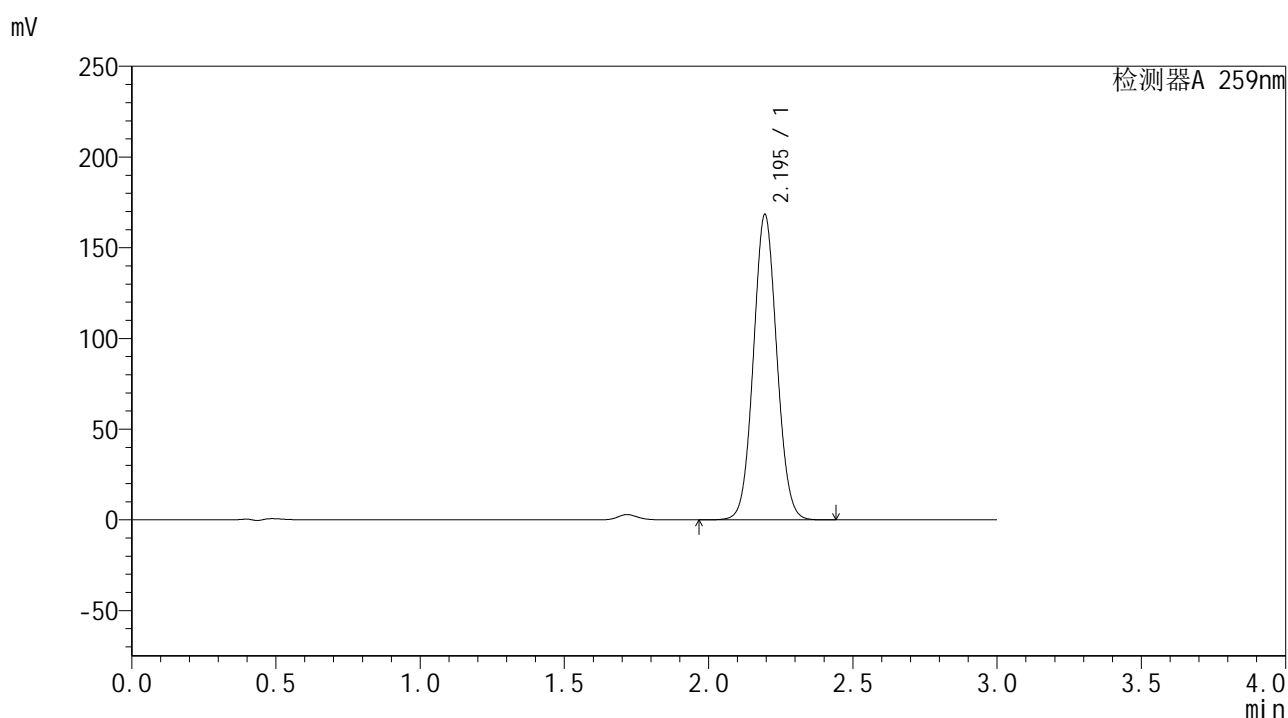


# HJE-4126

## <样品信息>

色谱柱 : XB-C18(50\*4.6mm,5μm)                      流速: 1.5ml/min  
 柱温 : 35°C    波长: 259nm  
 数据文件名 : RC\$HJE-4126 - 0-4/27-186-2 - zzp-24111201p-rcqx-pH6.8+0.10CTABjz-jf25z-jxzs-P6.lcd  
 方法文件名 : RC\$HJE-4126 - HJE-4126-RC-FX276.lcm  
 批处理文件名: RC\$HJE-4126 - 20241116-RC-FX276.lcb  
 样品瓶号 : 4-53  
 进样体积 : 20 μl    版本号: 6.115  
 进样时间 : 2024/11/17 01:03:30                      实验者: jiangjinwei  
 处理时间 (V2) : 2024/11/18 11:06:06              处理者: jiangjinwei  
 仪器型号 : SHIMADZU LC-2050C(FX276)

## <色谱图>



## <峰表>

检测器A 259nm

峰号	保留时间	面积	面积%	高度	理论塔板数(USP)	拖尾因子	分离度(USP)
1	2.195	950985	100.000	168253	3500	1.057	--
总计		950985	100.000	168253			

图54 玛巴洛沙韦干混悬剂溶出曲线测定HPLC图谱  
 自制品-24111201批-pH6.8(内含0.10%CTAB)介质-桨法-25转-极限转速-片6  
 供试品溶液-1

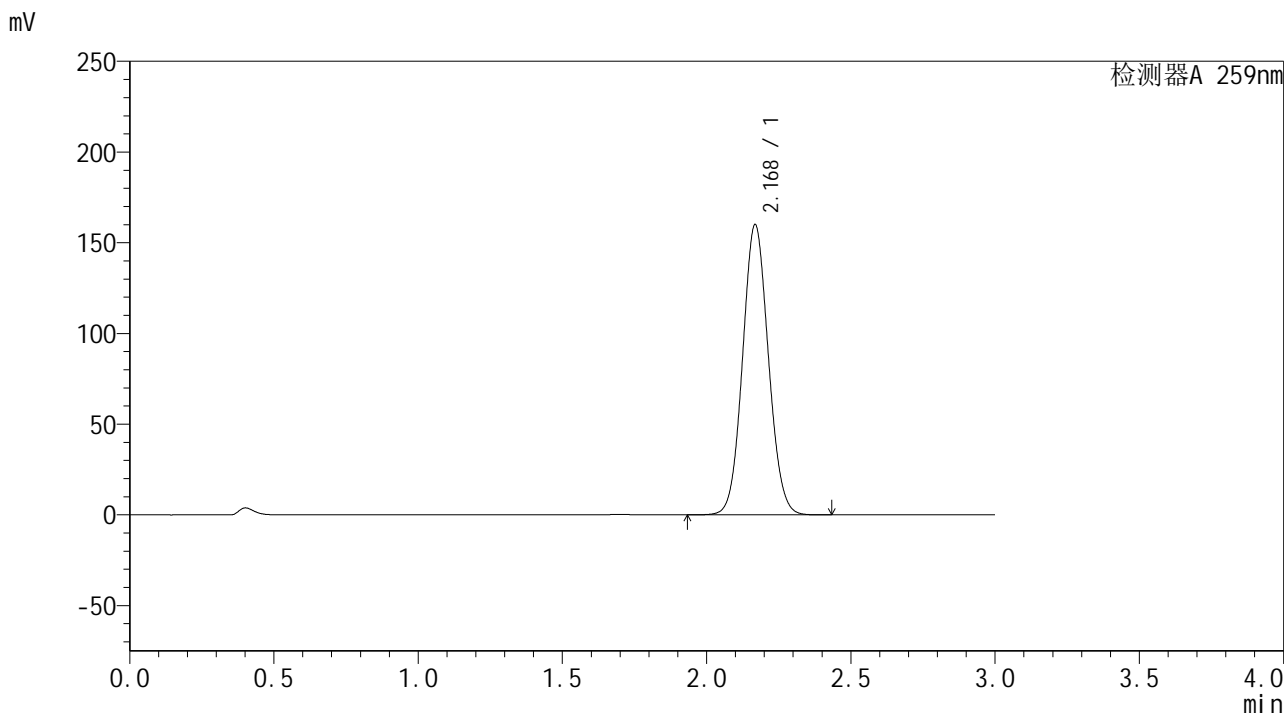


# HJE-4126

## <样品信息>

色谱柱 : XB-C18(50\*4.6mm,5μm)      流速: 1.5ml/min  
 柱温 : 35°C      波长: 259nm  
 数据文件名 : RC\$HJE-4126 - 0-4/27-187-2 - zzp-24111201p-rcqx-pH6.8+0.10CTABjz-jf25z-dz2-1.lcd  
 方法文件名 : RC\$HJE-4126 - HJE-4126-RC-FX276.lcm  
 批处理文件名: RC\$HJE-4126 - 20241116-RC-FX276.lcb  
 样品瓶号 : 4-27  
 进样体积 : 20 μl      版本号: 6.115  
 进样时间 : 2024/11/17 01:06:54      实验者: jiangjinwei  
 处理时间 (V2) : 2024/11/18 11:06:09      处理者: jiangjinwei  
 仪器型号 : SHIMADZU LC-2050C(FX276)

## <色谱图>



## <峰表>

检测器A 259nm

峰号	保留时间	面积	面积%	高度	理论塔板数(USP)	拖尾因子	分离度(USP)
1	2.168	997050	100.000	159411	2794	1.072	--
总计		997050	100.000	159411			

图55 玛巴洛沙韦干混悬剂溶出曲线测定HPLC图谱  
 自制品-24111201批-pH6.8(内含0.10%CTAB)介质-桨法-25转  
 对照品溶液-2-1

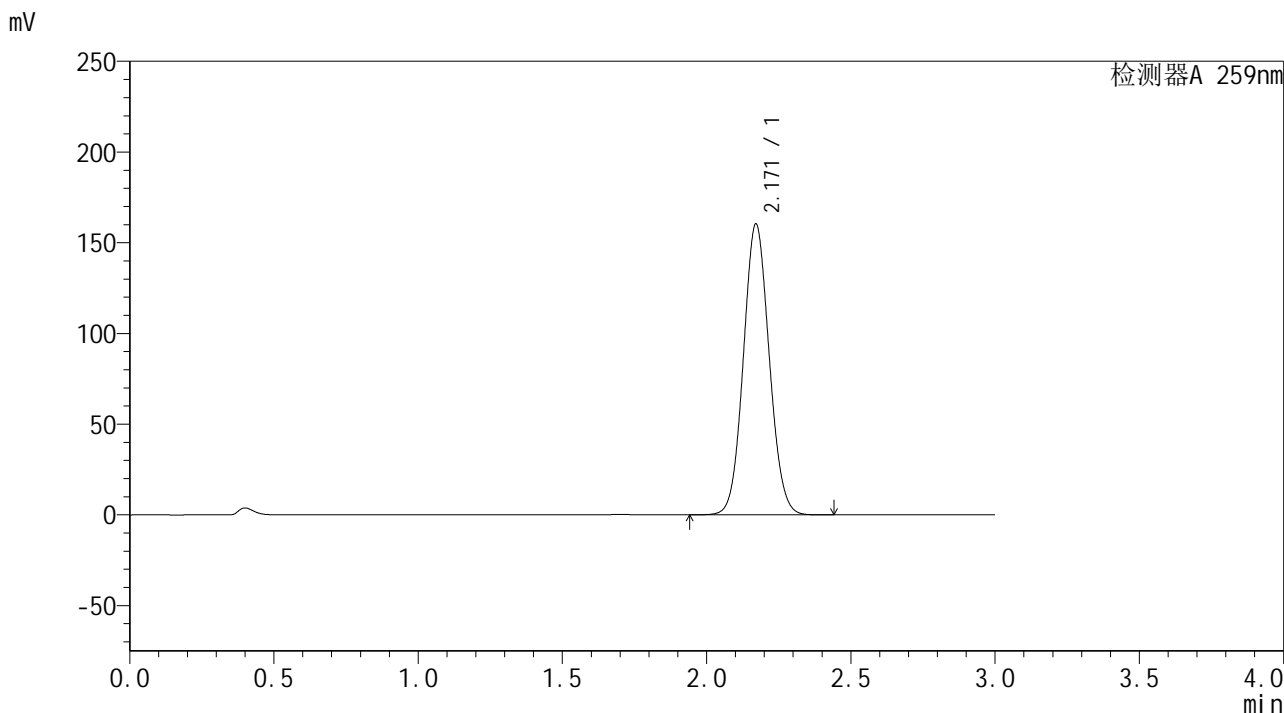


# HJE-4126

## <样品信息>

色谱柱 : XB-C18(50\*4.6mm,5μm)      流速: 1.5ml/min  
 柱温 : 35°C      波长: 259nm  
 数据文件名 : RC\$HJE-4126 - 0-4/27-188-2 - zzp-24111201p-rcqx-pH6.8+0.10CTABjz-jf25z-dz2-2.lcd  
 方法文件名 : RC\$HJE-4126 - HJE-4126-RC-FX276.lcm  
 批处理文件名 : RC\$HJE-4126 - 20241116-RC-FX276.lcb  
 样品瓶号 : 4-27  
 进样体积 : 20 μl      版本号: 6.115  
 进样时间 : 2024/11/17 01:10:19      实验者: jiangjinwei  
 处理时间 (V2) : 2024/11/18 11:06:12      处理者: jiangjinwei  
 仪器型号 : SHIMADZU LC-2050C(FX276)

## <色谱图>



## <峰表>

检测器A 259nm

峰号	保留时间	面积	面积%	高度	理论塔板数(USP)	拖尾因子	分离度(USP)
1	2.171	1000463	100.000	160361	2795	1.072	--
总计		1000463	100.000	160361			

图56 玛巴洛沙韦干混悬剂溶出曲线测定HPLC图谱  
 自制品-24111201批-pH6.8(内含0.10%CTAB)介质-桨法-25转  
 对照品溶液-2-2