

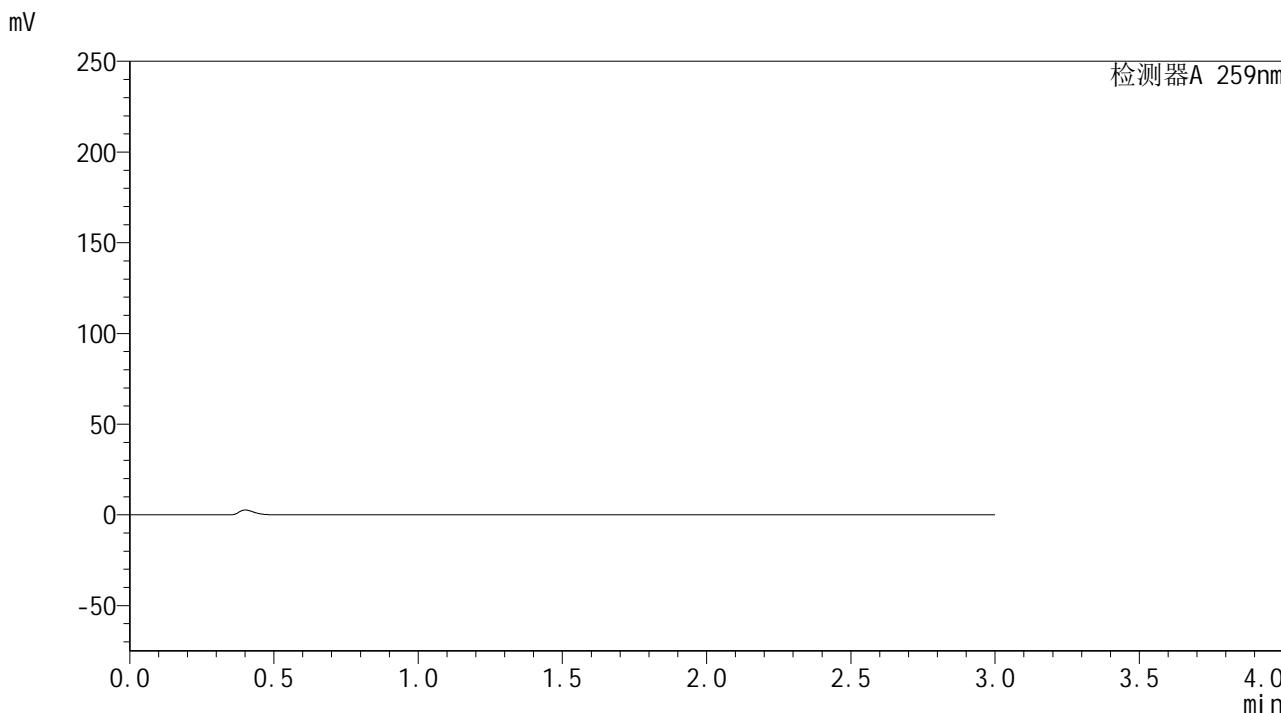


HJE-4126

<样品信息>

色谱柱 : XB-C18(50*4.6mm,5μm) 流速: 1.5ml/min
柱温 : 35°C 波长: 259nm
数据文件名 : RC\$HJE-4126 - 0-4/27-133-2 - zzp-24111201p-rcqx-pH6.8+0.10CTABjz-jf25z-rj.lcd
方法文件名 : RC\$HJE-4126 - HJE-4126-RC-FX276.lcm
批处理文件名 : RC\$HJE-4126 - 20241116-RC-FX276.lcb
样品瓶号 : 4-9
进样体积 : 20 μl 版本号: 6.115
进样时间 : 2024/11/16 22:03:36 实验者: jiangjinwei
处理时间 (V2) : 2024/11/18 11:03:18 处理者: jiangjinwei
仪器型号 : SHIMADZU LC-2050C(FX276)

<色谱图>



<峰表>

检测器A 259nm

峰号	保留时间	面积	面积%	高度	理论塔板数(USP)	拖尾因子	分离度(USP)
总计							

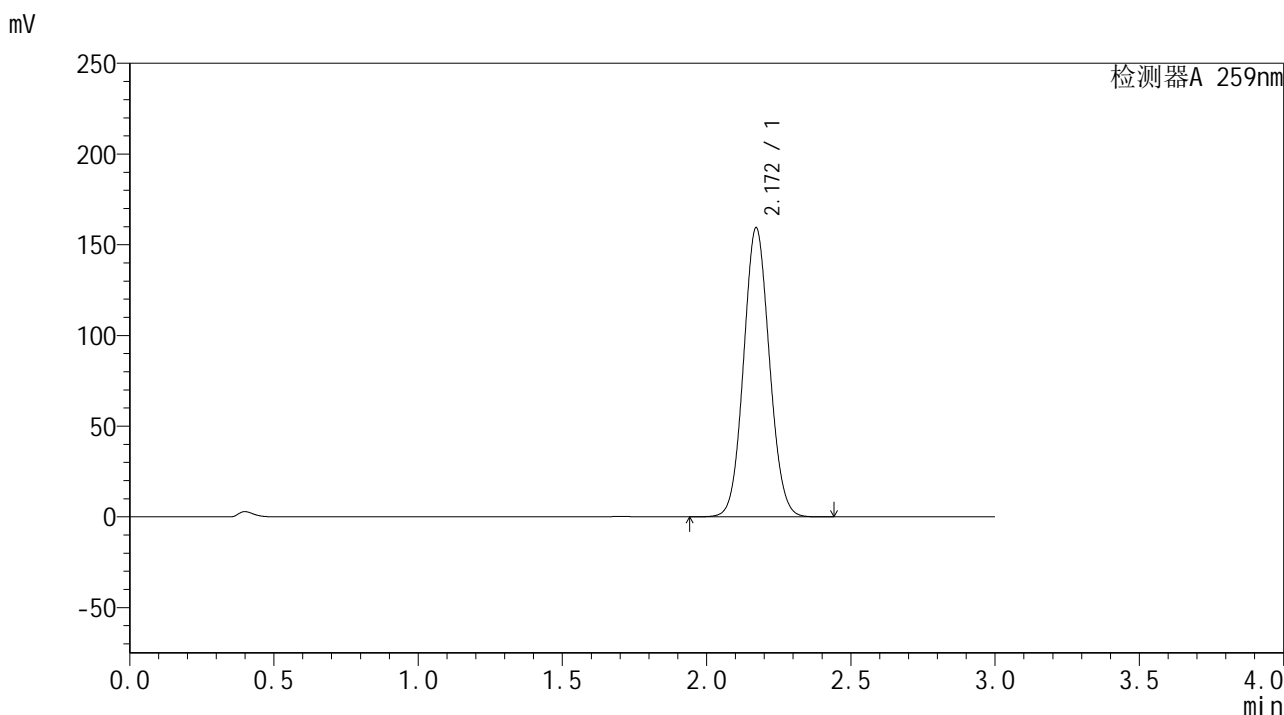


HJE-4126

<样品信息>

色谱柱 : XB-C18(50*4.6mm,5μm) 流速: 1.5ml/min
 柱温 : 35°C 波长: 259nm
 数据文件名 : RC\$HJE-4126 - 0-4/27-134-2 - zzp-24111201p-rcqx-pH6.8+0.10CTABjz-jf25z-dz1-1.lcd
 方法文件名 : RC\$HJE-4126 - HJE-4126-RC-FX276.lcm
 批处理文件名 : RC\$HJE-4126 - 20241116-RC-FX276.lcb
 样品瓶号 : 4-18
 进样体积 : 20 μl 版本号: 6.115
 进样时间 : 2024/11/16 22:07:00 实验者: jiangjinwei
 处理时间 (V2) : 2024/11/18 11:03:22 处理者: jiangjinwei
 仪器型号 : SHIMADZU LC-2050C(FX276)

<色谱图>



<峰表>

检测器A 259nm

峰号	保留时间	面积	面积%	高度	理论塔板数(USP)	拖尾因子	分离度(USP)
1	2.172	993865	100.000	159440	2801	1.071	--
总计		993865	100.000	159440			

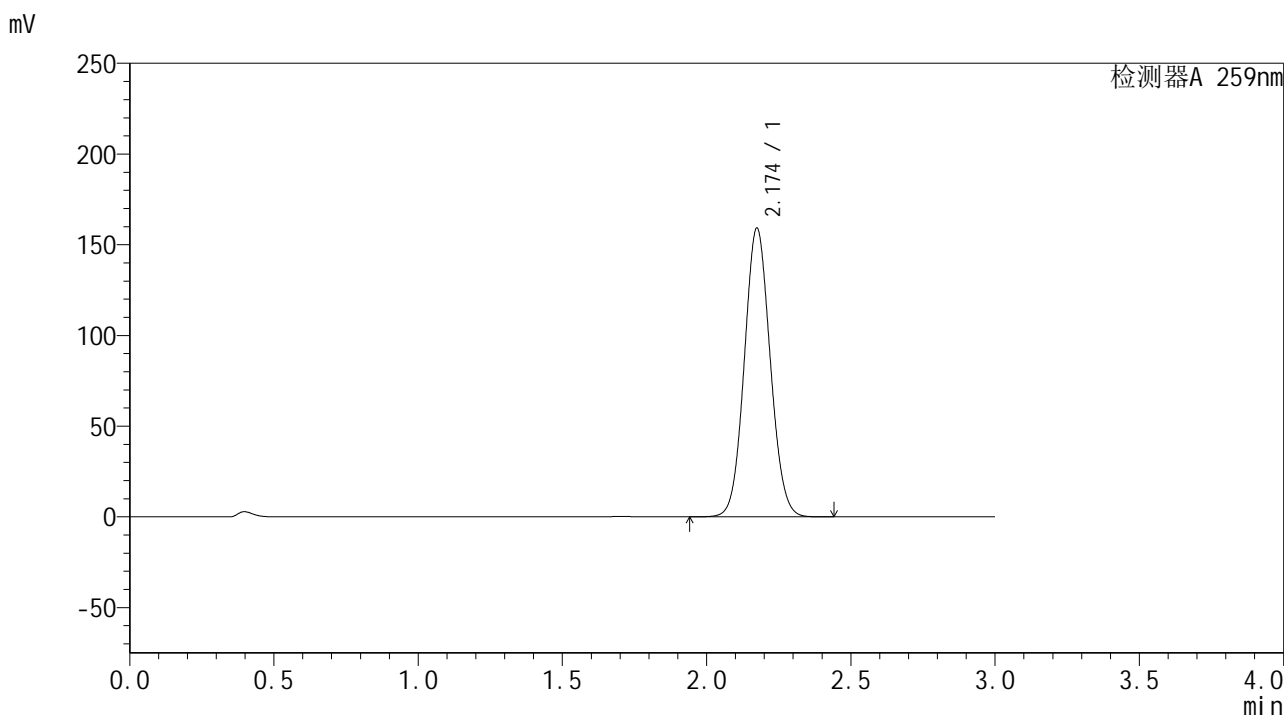


HJE-4126

<样品信息>

色谱柱 : XB-C18(50*4.6mm,5μm) 流速: 1.5ml/min
 柱温 : 35°C 波长: 259nm
 数据文件名 : RC\$HJE-4126 - 0-4/27-135-2 - zzp-24111201p-rcqx-pH6.8+0.10CTABjz-jf25z-dz1-2.lcd
 方法文件名 : RC\$HJE-4126 - HJE-4126-RC-FX276.lcm
 批处理文件名 : RC\$HJE-4126 - 20241116-RC-FX276.lcb
 样品瓶号 : 4-18
 进样体积 : 20 μl 版本号: 6.115
 进样时间 : 2024/11/16 22:10:25 实验者: jiangjinwei
 处理时间 (V2) : 2024/11/18 11:03:25 处理者: jiangjinwei
 仪器型号 : SHIMADZU LC-2050C(FX276)

<色谱图>



<峰表>

检测器A 259nm

峰号	保留时间	面积	面积%	高度	理论塔板数(USP)	拖尾因子	分离度(USP)
1	2.174	995193	100.000	158904	2793	1.071	--
总计		995193	100.000	158904			

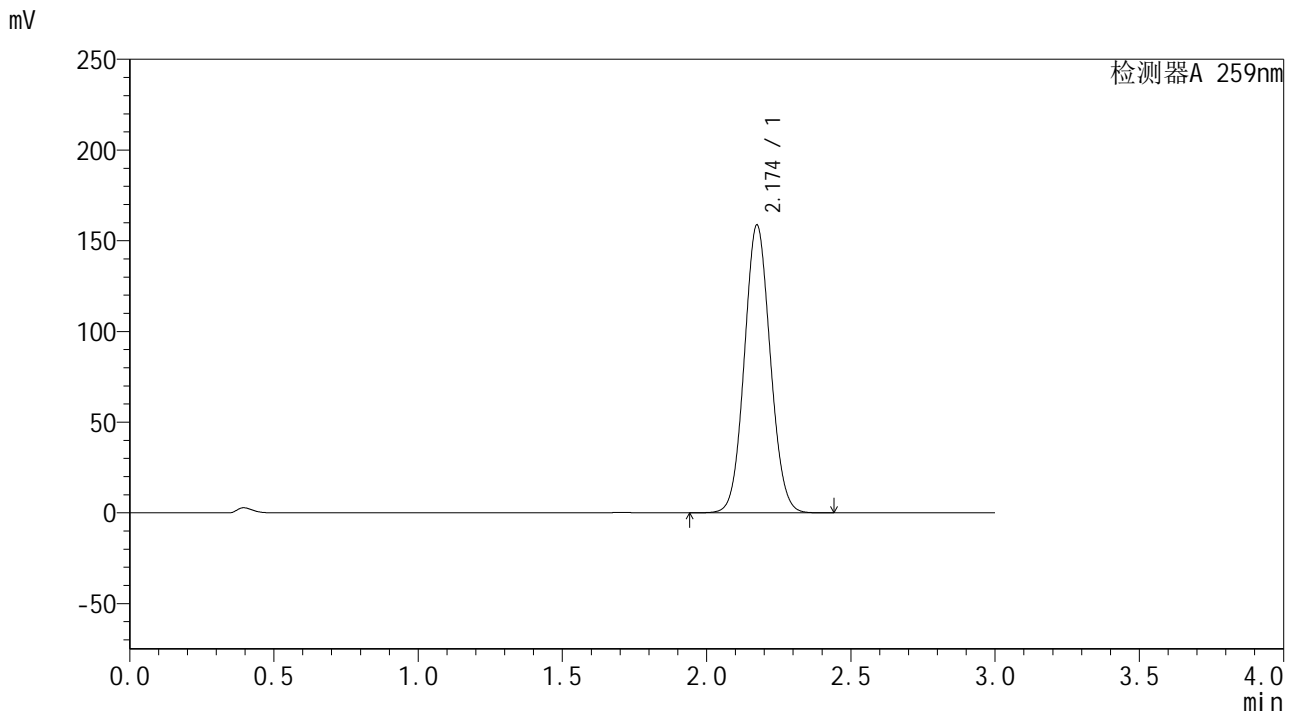


HJE-4126

<样品信息>

色谱柱 : XB-C18(50*4.6mm,5 μ m) 流速: 1.5ml/min
柱温 : 35 $^{\circ}$ C 波长: 259nm
数据文件名 : RC\$HJE-4126 - 0-4/27-136-2 - zzp-24111201p-rcqx-pH6.8+0.10CTABjz-jf25z-dz1-3.lcd
方法文件名 : RC\$HJE-4126 - HJE-4126-RC-FX276.lcm
批处理文件名 : RC\$HJE-4126 - 20241116-RC-FX276.lcb
样品瓶号 : 4-18
进样体积 : 20 μ l 版本号: 6.115
进样时间 : 2024/11/16 22:13:49 实验者: jiangjinwei
处理时间 (V2) : 2024/11/18 11:03:28 处理者: jiangjinwei
仪器型号 : SHIMADZU LC-2050C(FX276)

<色谱图>



<峰表>

检测器A 259nm

峰号	保留时间	面积	面积%	高度	理论塔板数(USP)	拖尾因子	分离度(USP)
1	2.174	993119	100.000	158371	2788	1.070	--
总计		993119	100.000	158371			

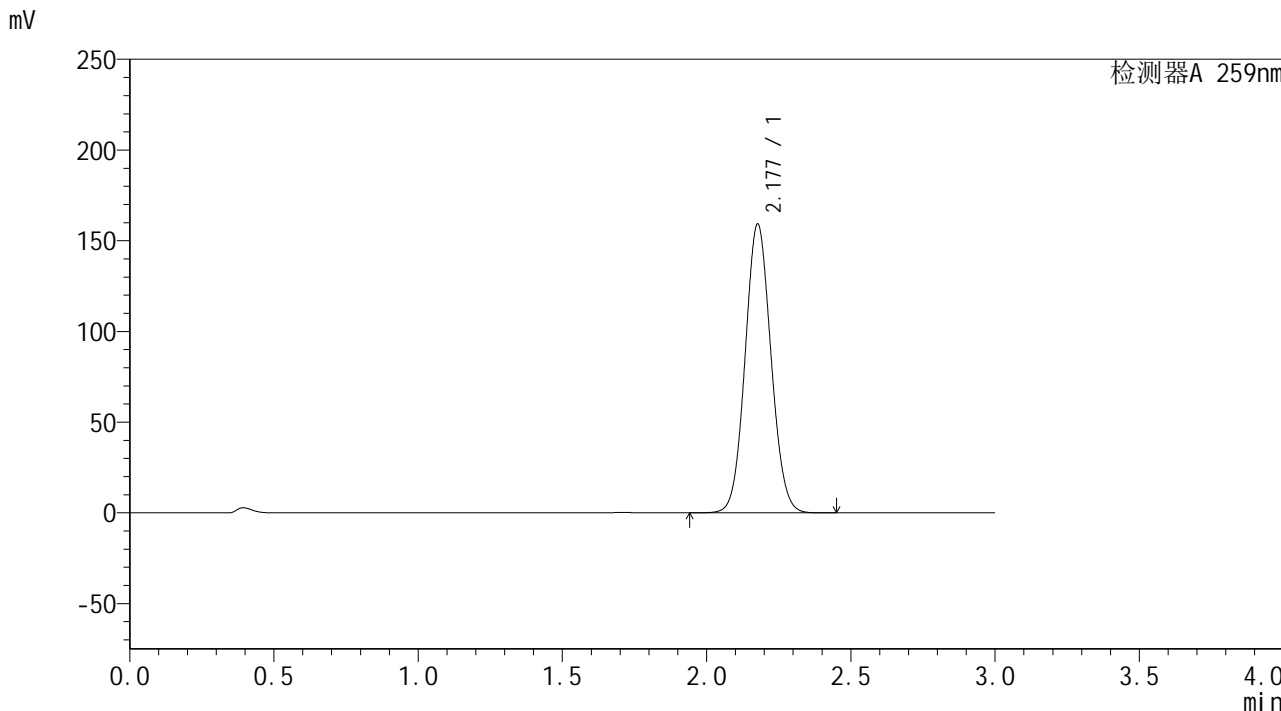


HJE-4126

<样品信息>

色谱柱 : XB-C18(50*4.6mm,5μm) 流速: 1.5ml/min
柱温 : 35°C 波长: 259nm
数据文件名 : RC\$HJE-4126 - 0-4/27-137-2 - zzp-24111201p-rcqx-pH6.8+0.10CTABjz-jf25z-dz1-4.lcd
方法文件名 : RC\$HJE-4126 - HJE-4126-RC-FX276.lcm
批处理文件名 : RC\$HJE-4126 - 20241116-RC-FX276.lcb
样品瓶号 : 4-18
进样体积 : 20 μl 版本号: 6.115
进样时间 : 2024/11/16 22:17:13 实验者: jiangjinwei
处理时间 (V2) : 2024/11/18 11:03:31 处理者: jiangjinwei
仪器型号 : SHIMADZU LC-2050C(FX276)

<色谱图>



<峰表>

检测器A 259nm

峰号	保留时间	面积	面积%	高度	理论塔板数(USP)	拖尾因子	分离度(USP)
1	2.177	995052	100.000	158810	2802	1.071	--
总计		995052	100.000	158810			

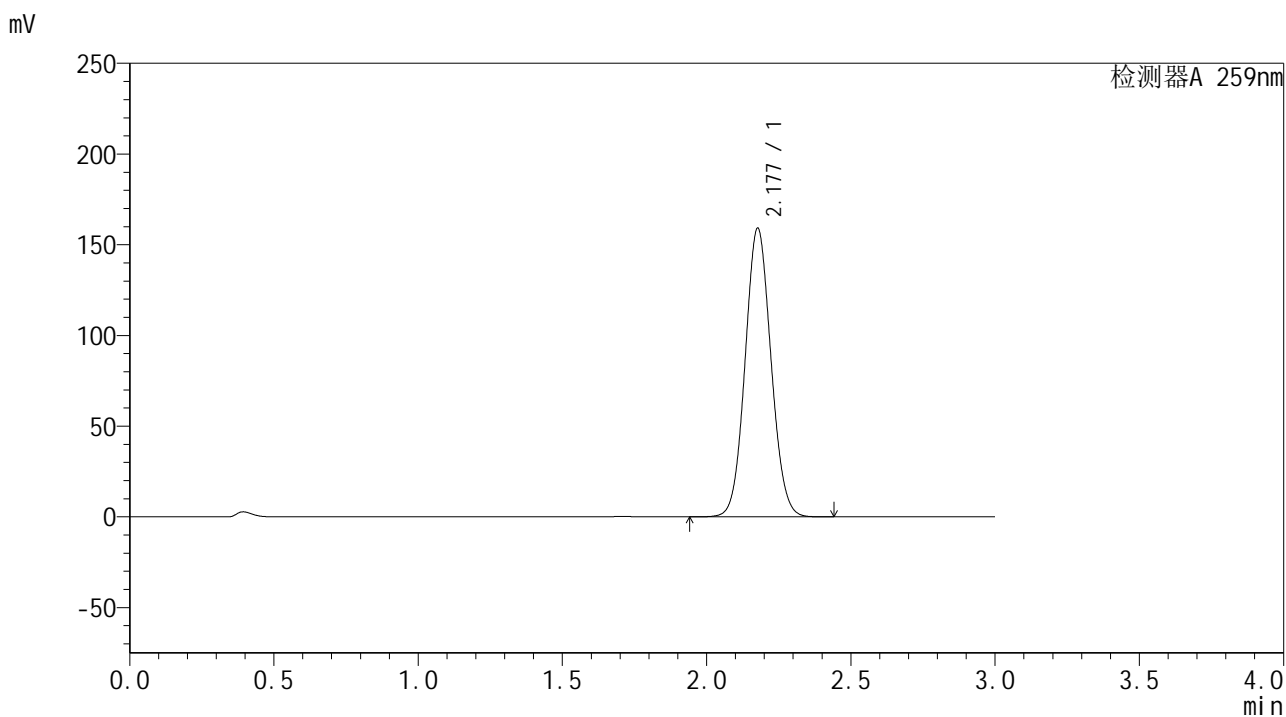


HJE-4126

<样品信息>

色谱柱 : XB-C18(50*4.6mm,5μm) 流速: 1.5ml/min
 柱温 : 35°C 波长: 259nm
 数据文件名 : RC\$HJE-4126 - 0-4/27-138-2 - zzp-24111201p-rcqx-pH6.8+0.10CTABjz-jf25z-dz1-5.lcd
 方法文件名 : RC\$HJE-4126 - HJE-4126-RC-FX276.lcm
 批处理文件名 : RC\$HJE-4126 - 20241116-RC-FX276.lcb
 样品瓶号 : 4-18
 进样体积 : 20 μl 版本号: 6.115
 进样时间 : 2024/11/16 22:20:38 实验者: jiangjinwei
 处理时间 (V2) : 2024/11/18 11:03:34 处理者: jiangjinwei
 仪器型号 : SHIMADZU LC-2050C(FX276)

<色谱图>



<峰表>

检测器A 259nm

峰号	保留时间	面积	面积%	高度	理论塔板数(USP)	拖尾因子	分离度(USP)
1	2.177	994649	100.000	158730	2800	1.071	--
总计		994649	100.000	158730			

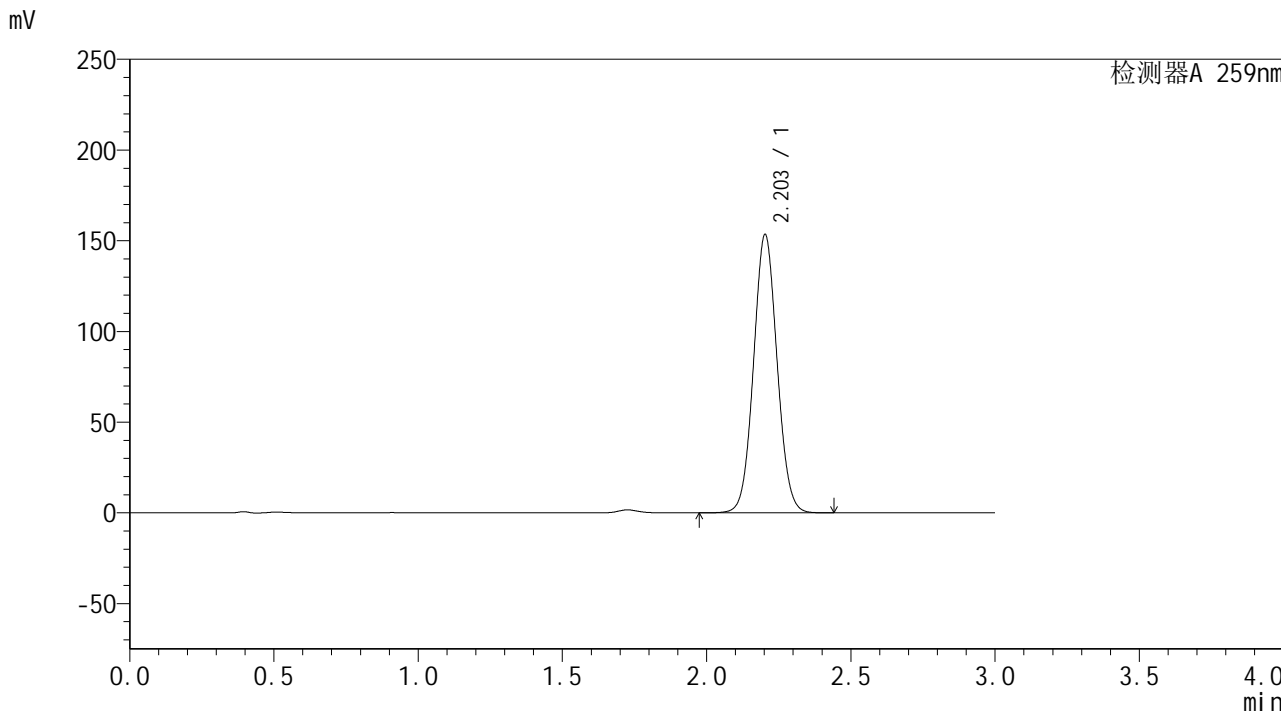


HJE-4126

<样品信息>

色谱柱 : XB-C18(50*4.6mm,5μm) 流速: 1.5ml/min
柱温 : 35°C 波长: 259nm
数据文件名 : RC\$HJE-4126 - 0-4/27-140-2 - zzp-24111201p-rcqx-pH6.8+0.10CTABjz-jf25z-5min-P2.lcd
方法文件名 : RC\$HJE-4126 - HJE-4126-RC-FX276.lcm
批处理文件名 : RC\$HJE-4126 - 20241116-RC-FX276.lcb
样品瓶号 : 4-10
进样体积 : 20 μl 版本号: 6.115
进样时间 : 2024/11/16 22:27:24 实验者: jiangjinwei
处理时间 (V2) : 2024/11/18 11:03:40 处理者: jiangjinwei
仪器型号 : SHIMADZU LC-2050C(FX276)

<色谱图>



<峰表>

检测器A 259nm

峰号	保留时间	面积	面积%	高度	理论塔板数(USP)	拖尾因子	分离度(USP)
1	2.203	871437	100.000	153185	3485	1.055	--
总计		871437	100.000	153185			

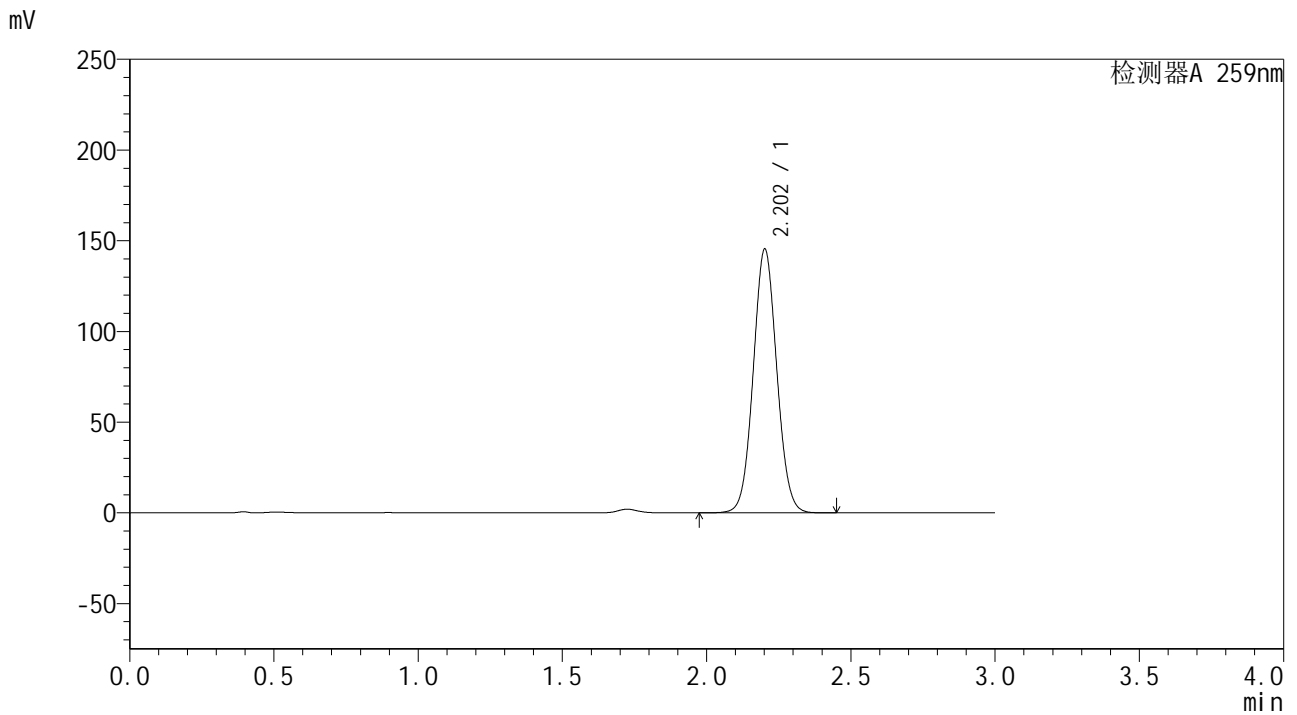


HJE-4126

<样品信息>

色谱柱 : XB-C18(50*4.6mm,5μm) 流速: 1.5ml/min
柱温 : 35°C 波长: 259nm
数据文件名 : RC\$HJE-4126 - 0-4/27-141-2 - zzp-24111201p-rcqx-pH6.8+0.10CTABjz-jf25z-5min-P3.lcd
方法文件名 : RC\$HJE-4126 - HJE-4126-RC-FX276.lcm
批处理文件名 : RC\$HJE-4126 - 20241116-RC-FX276.lcb
样品瓶号 : 4-19
进样体积 : 20 μl 版本号: 6.115
进样时间 : 2024/11/16 22:30:47 实验者: jiangjinwei
处理时间 (V2) : 2024/11/18 11:03:43 处理者: jiangjinwei
仪器型号 : SHIMADZU LC-2050C(FX276)

<色谱图>



<峰表>

检测器A 259nm

峰号	保留时间	面积	面积%	高度	理论塔板数(USP)	拖尾因子	分离度(USP)
1	2.202	825474	100.000	144835	3487	1.055	--
总计		825474	100.000	144835			

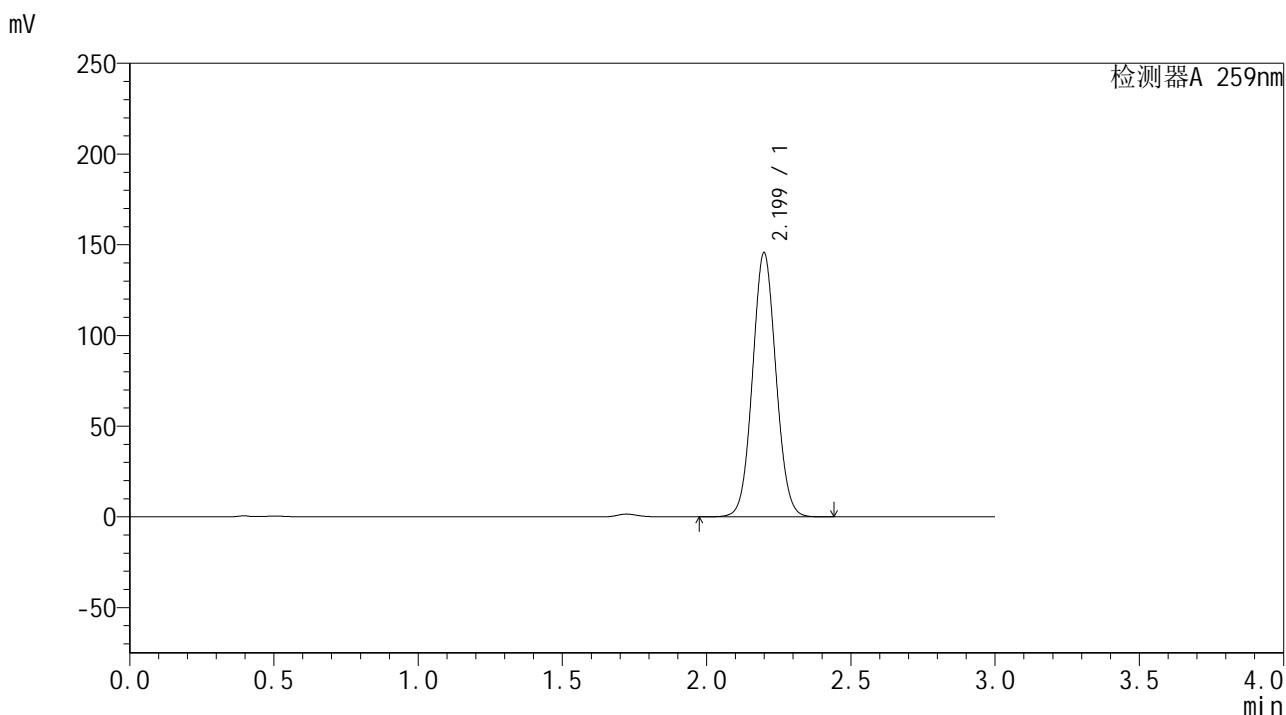


HJE-4126

<样品信息>

色谱柱 : XB-C18(50*4.6mm,5μm) 流速: 1.5ml/min
 柱温 : 35°C 波长: 259nm
 数据文件名 : RC\$HJE-4126 - 0-4/27-142-2 - zzp-24111201p-rcqx-pH6.8+0.10CTABjz-jf25z-5min-P4.lcd
 方法文件名 : RC\$HJE-4126 - HJE-4126-RC-FX276.lcm
 批处理文件名 : RC\$HJE-4126 - 20241116-RC-FX276.lcb
 样品瓶号 : 4-28
 进样体积 : 20 μl 版本号: 6.115
 进样时间 : 2024/11/16 22:34:09 实验者: jiangjinwei
 处理时间 (V2) : 2024/11/18 11:03:46 处理者: jiangjinwei
 仪器型号 : SHIMADZU LC-2050C(FX276)

<色谱图>



<峰表>

检测器A 259nm

峰号	保留时间	面积	面积%	高度	理论塔板数(USP)	拖尾因子	分离度(USP)
1	2.199	824819	100.000	145376	3489	1.057	--
总计		824819	100.000	145376			

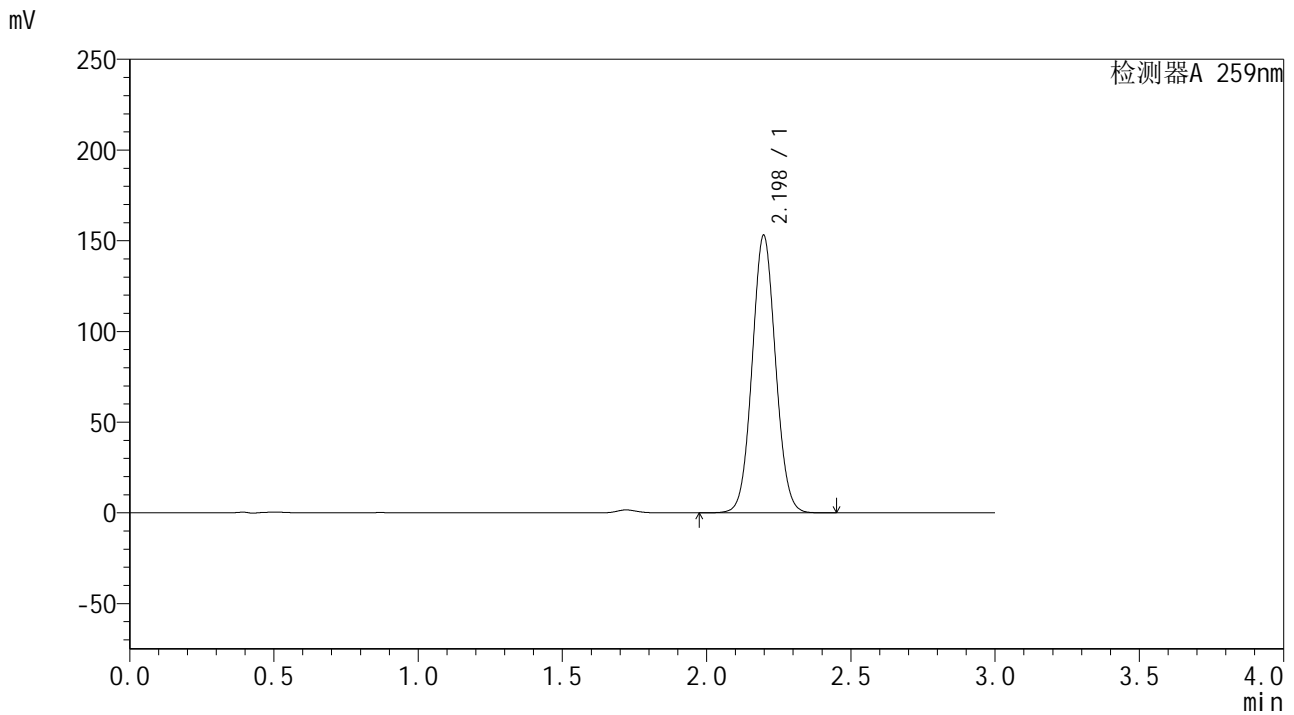


HJE-4126

<样品信息>

色谱柱 : XB-C18(50*4.6mm,5μm) 流速: 1.5ml/min
 柱温 : 35°C 波长: 259nm
 数据文件名 : RC\$HJE-4126 - 0-4/27-143-2 - zzp-24111201p-rcqx-pH6.8+0.10CTABjz-jf25z-5min-P5.lcd
 方法文件名 : RC\$HJE-4126 - HJE-4126-RC-FX276.lcm
 批处理文件名 : RC\$HJE-4126 - 20241116-RC-FX276.lcb
 样品瓶号 : 4-37
 进样体积 : 20 μl 版本号: 6.115
 进样时间 : 2024/11/16 22:37:32 实验者: jiangjinwei
 处理时间 (V2) : 2024/11/18 11:03:49 处理者: jiangjinwei
 仪器型号 : SHIMADZU LC-2050C(FX276)

<色谱图>



<峰表>

检测器A 259nm

峰号	保留时间	面积	面积%	高度	理论塔板数(USP)	拖尾因子	分离度(USP)
1	2.198	866118	100.000	152978	3489	1.056	--
总计		866118	100.000	152978			

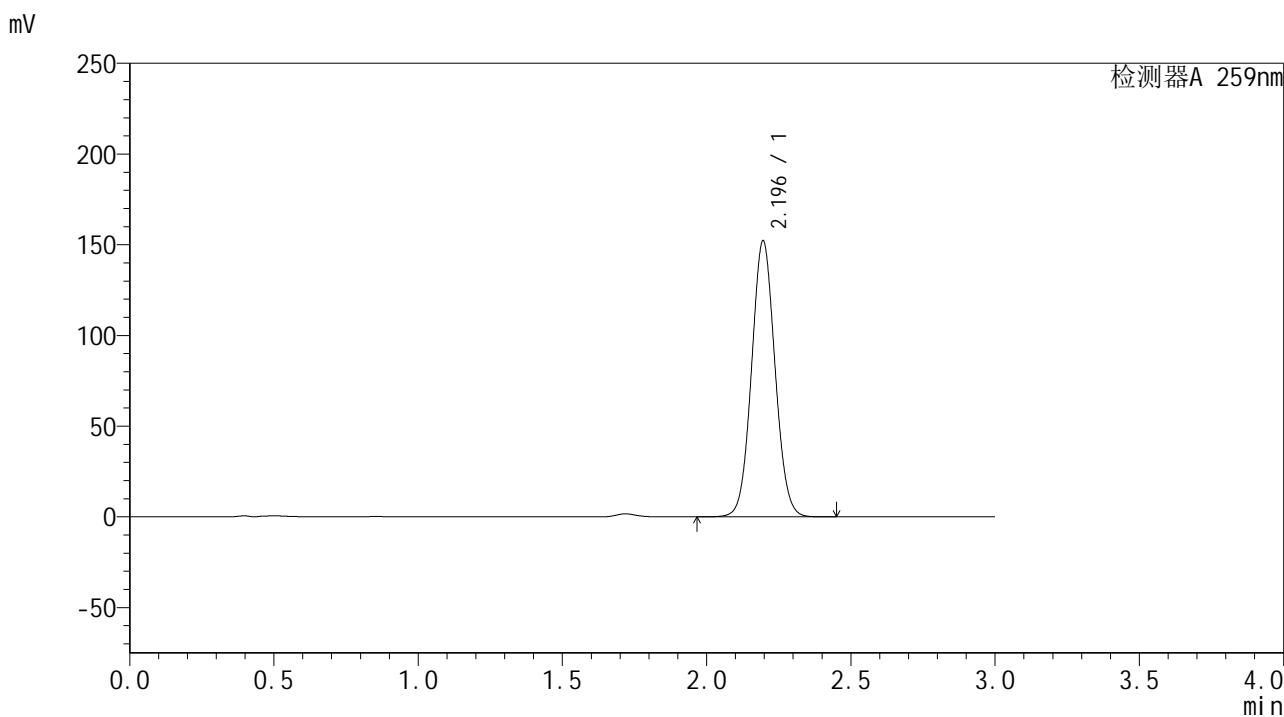


HJE-4126

<样品信息>

色谱柱 : XB-C18(50*4.6mm,5μm) 流速: 1.5ml/min
 柱温 : 35°C 波长: 259nm
 数据文件名 : RC\$HJE-4126 - 0-4/27-144-2 - zzp-24111201p-rcqx-pH6.8+0.10CTABjz-jf25z-5min-P6.lcd
 方法文件名 : RC\$HJE-4126 - HJE-4126-RC-FX276.lcm
 批处理文件名 : RC\$HJE-4126 - 20241116-RC-FX276.lcb
 样品瓶号 : 4-46
 进样体积 : 20 μl 版本号: 6.115
 进样时间 : 2024/11/16 22:40:54 实验者: jiangjinwei
 处理时间 (V2) : 2024/11/18 11:03:51 处理者: jiangjinwei
 仪器型号 : SHIMADZU LC-2050C(FX276)

<色谱图>



<峰表>

检测器A 259nm

峰号	保留时间	面积	面积%	高度	理论塔板数(USP)	拖尾因子	分离度(USP)
1	2.196	861543	100.000	152148	3484	1.056	--
总计		861543	100.000	152148			

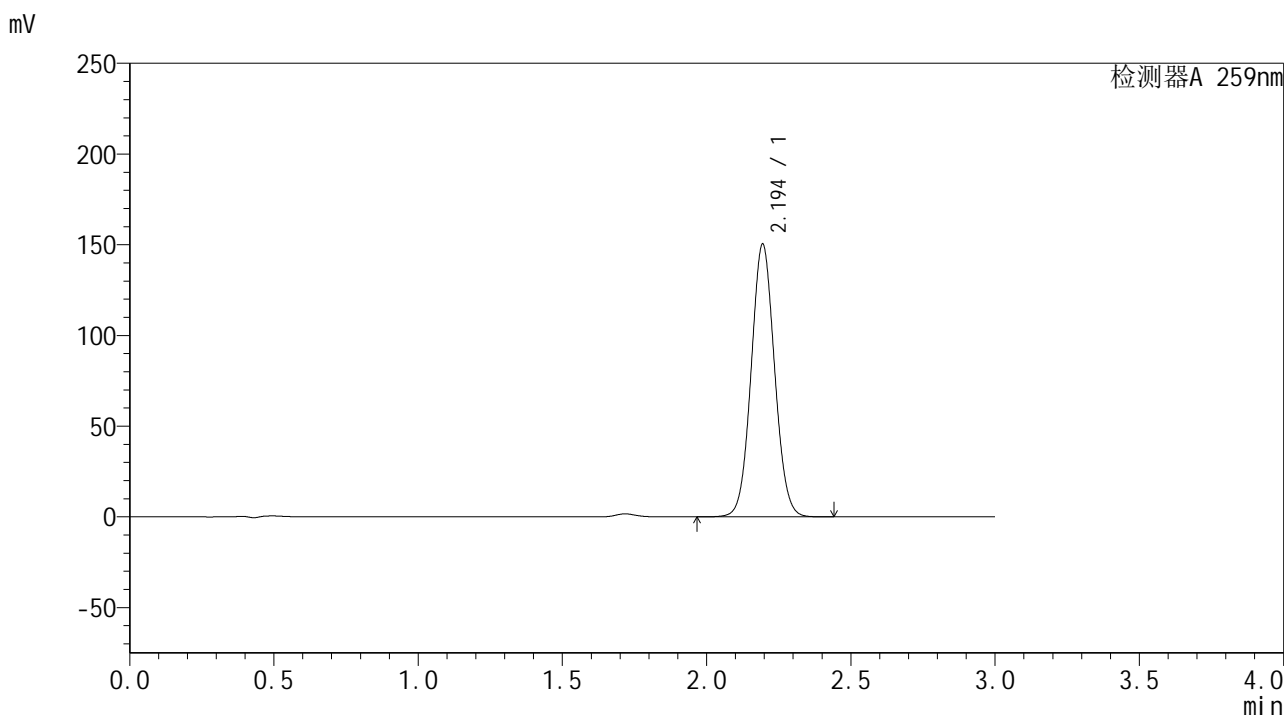


HJE-4126

<样品信息>

色谱柱 : XB-C18(50*4.6mm,5μm) 流速: 1.5ml/min
 柱温 : 35°C 波长: 259nm
 数据文件名 : RC\$HJE-4126 - 0-4/27-145-2 - zzp-24111201p-rcqx-pH6.8+0.10CTABjz-jf25z-10min-P1.lcd
 方法文件名 : RC\$HJE-4126 - HJE-4126-RC-FX276.lcm
 批处理文件名 : RC\$HJE-4126 - 20241116-RC-FX276.lcb
 样品瓶号 : 4-2
 进样体积 : 20 μl 版本号: 6.115
 进样时间 : 2024/11/16 22:44:18 实验者: jiangjinwei
 处理时间 (V2) : 2024/11/18 11:03:54 处理者: jiangjinwei
 仪器型号 : SHIMADZU LC-2050C(FX276)

<色谱图>



<峰表>

检测器A 259nm

峰号	保留时间	面积	面积%	高度	理论塔板数(USP)	拖尾因子	分离度(USP)
1	2.194	850493	100.000	150031	3485	1.056	--
总计		850493	100.000	150031			

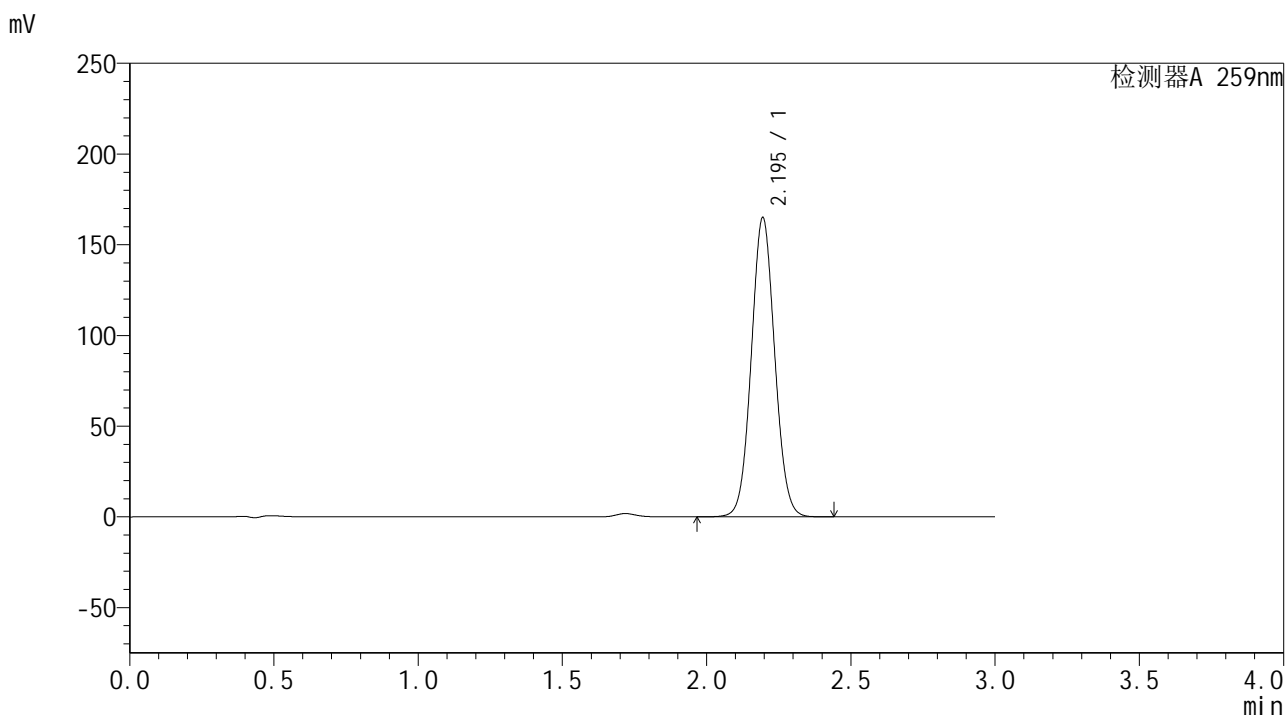


HJE-4126

<样品信息>

色谱柱 : XB-C18(50*4.6mm,5μm) 流速: 1.5ml/min
 柱温 : 35°C 波长: 259nm
 数据文件名 : RC\$HJE-4126 - 0-4/27-146-2 - zzp-24111201p-rcqx-pH6.8+0.10CTABjz-jf25z-10min-P2.lcd
 方法文件名 : RC\$HJE-4126 - HJE-4126-RC-FX276.lcm
 批处理文件名 : RC\$HJE-4126 - 20241116-RC-FX276.lcb
 样品瓶号 : 4-11
 进样体积 : 20 μl 版本号: 6.115
 进样时间 : 2024/11/16 22:47:41 实验者: jiangjinwei
 处理时间 (V2) : 2024/11/18 11:03:57 处理者: jiangjinwei
 仪器型号 : SHIMADZU LC-2050C(FX276)

<色谱图>



<峰表>

检测器A 259nm

峰号	保留时间	面积	面积%	高度	理论塔板数(USP)	拖尾因子	分离度(USP)
1	2.195	932097	100.000	164753	3497	1.057	--
总计		932097	100.000	164753			

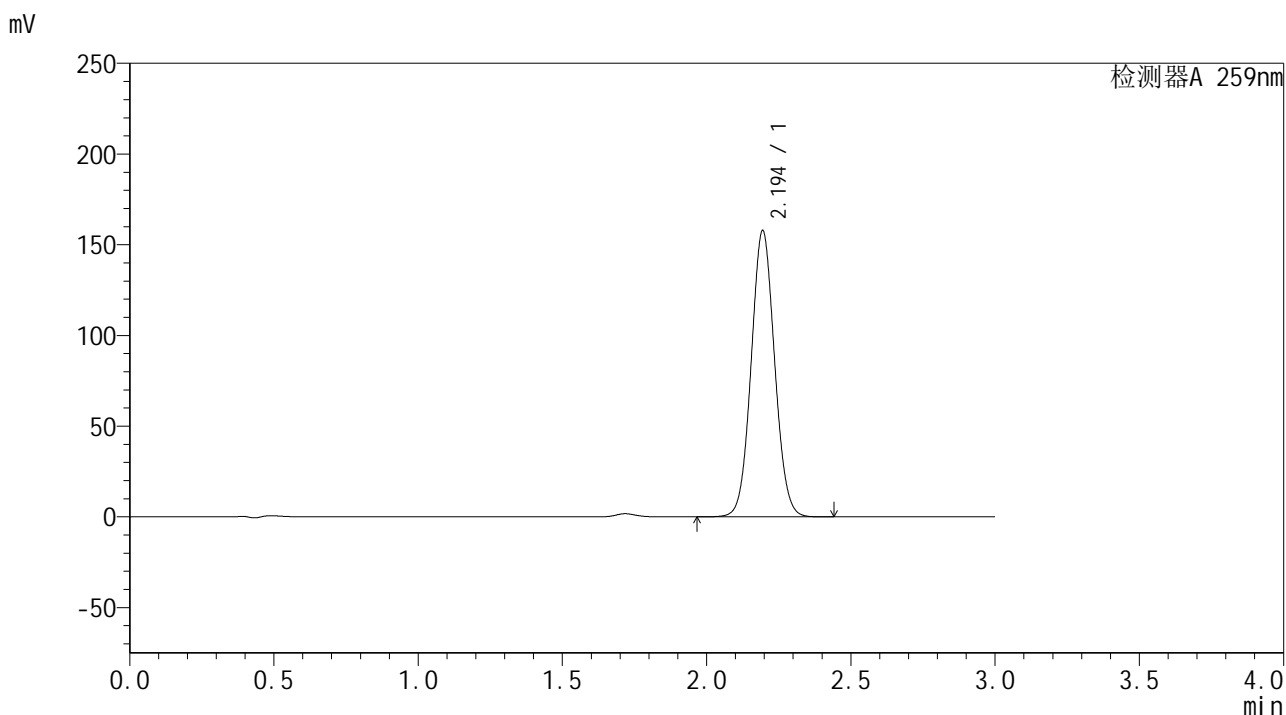


HJE-4126

<样品信息>

色谱柱 : XB-C18(50*4.6mm,5μm) 流速: 1.5ml/min
 柱温 : 35°C 波长: 259nm
 数据文件名 : RC\$HJE-4126 - 0-4/27-147-2 - zzp-24111201p-rcqx-pH6.8+0.10CTABjz-jf25z-10min-P3.lcd
 方法文件名 : RC\$HJE-4126 - HJE-4126-RC-FX276.lcm
 批处理文件名: RC\$HJE-4126 - 20241116-RC-FX276.lcb
 样品瓶号 : 4-20
 进样体积 : 20 μl 版本号: 6.115
 进样时间 : 2024/11/16 22:51:04 实验者: jiangjinwei
 处理时间 (V2) : 2024/11/18 11:04:00 处理者: jiangjinwei
 仪器型号 : SHIMADZU LC-2050C(FX276)

<色谱图>



<峰表>

检测器A 259nm

峰号	保留时间	面积	面积%	高度	理论塔板数(USP)	拖尾因子	分离度(USP)
1	2.194	892943	100.000	157497	3482	1.057	--
总计		892943	100.000	157497			

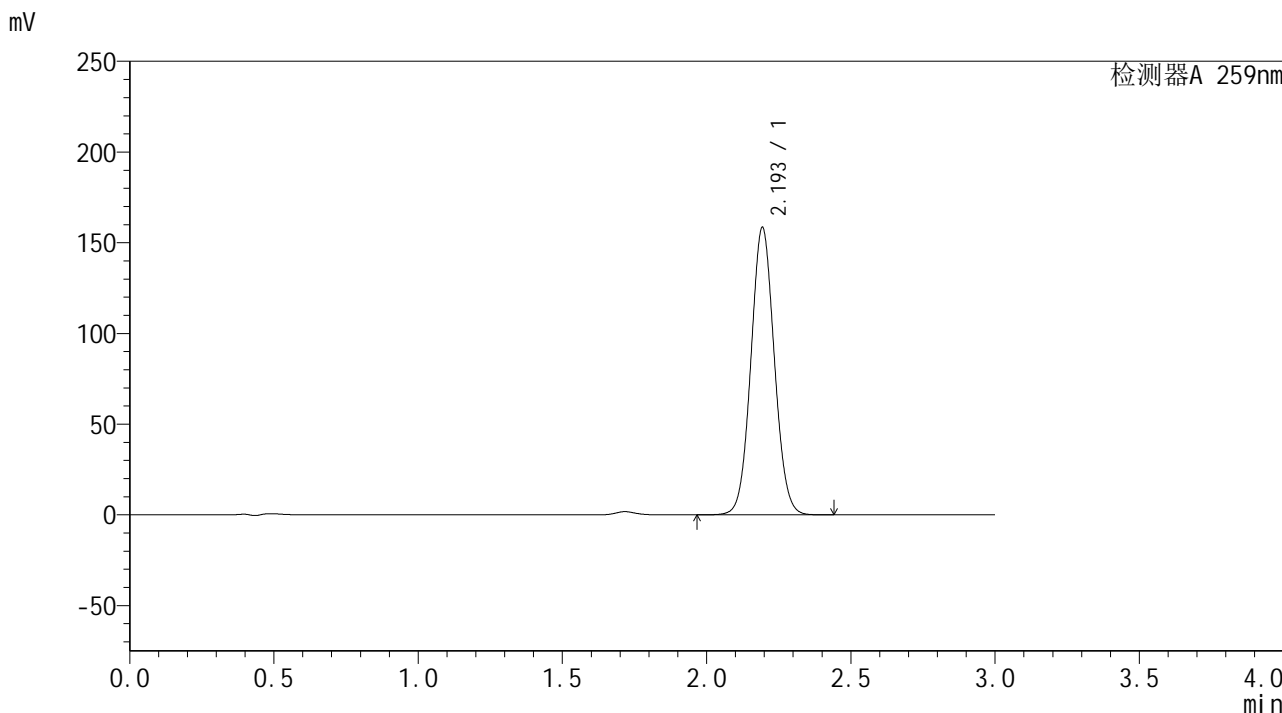


HJE-4126

<样品信息>

色谱柱 : XB-C18(50*4.6mm,5μm) 流速: 1.5ml/min
柱温 : 35°C 波长: 259nm
数据文件名 : RC\$HJE-4126 - 0-4/27-148-2 - zzp-24111201p-rcqx-pH6.8+0.10CTABjz-jf25z-10min-P4.lcd
方法文件名 : RC\$HJE-4126 - HJE-4126-RC-FX276.lcm
批处理文件名 : RC\$HJE-4126 - 20241116-RC-FX276.lcb
样品瓶号 : 4-29
进样体积 : 20 μl 版本号: 6.115
进样时间 : 2024/11/16 22:54:27 实验者: jiangjinwei
处理时间 (V2) : 2024/11/18 11:04:03 处理者: jiangjinwei
仪器型号 : SHIMADZU LC-2050C(FX276)

<色谱图>



<峰表>

检测器A 259nm

峰号	保留时间	面积	面积%	高度	理论塔板数(USP)	拖尾因子	分离度(USP)
1	2.193	896329	100.000	157766	3485	1.056	--
总计		896329	100.000	157766			

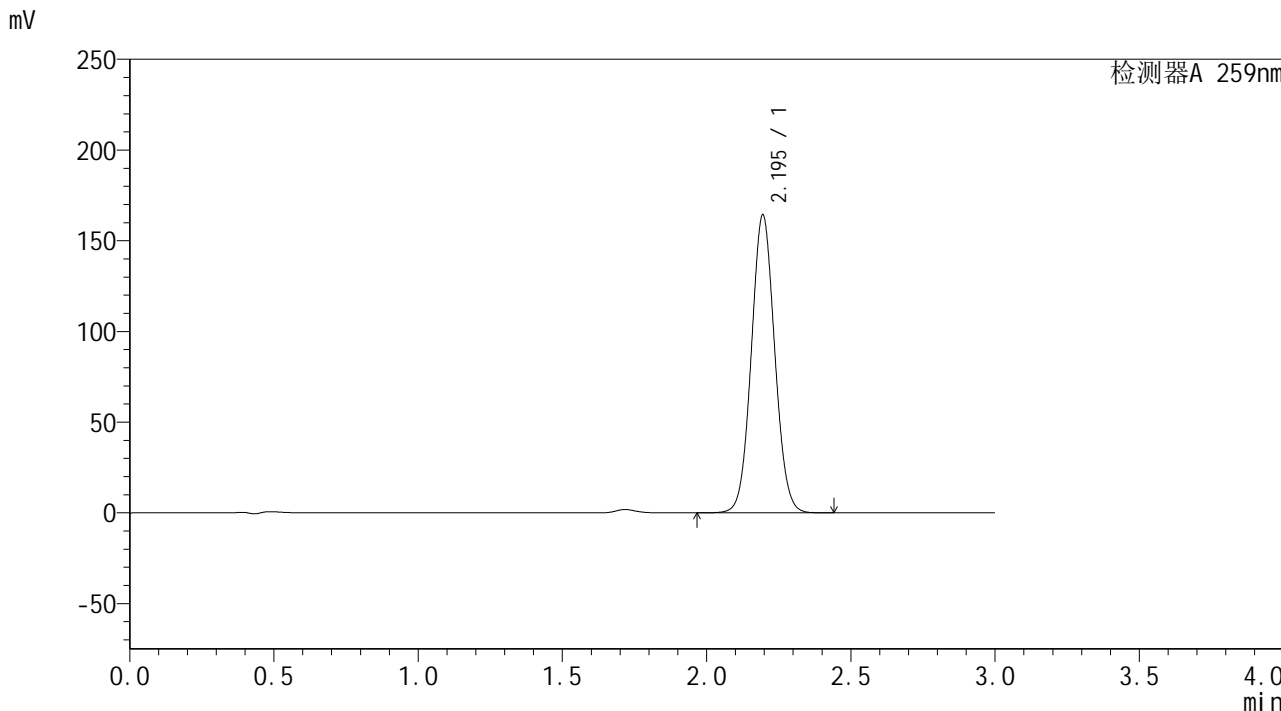


HJE-4126

<样品信息>

色谱柱 : XB-C18(50*4.6mm,5 μ m) 流速: 1.5ml/min
柱温 : 35 $^{\circ}$ C 波长: 259nm
数据文件名 : RC\$HJE-4126 - 0-4/27-149-2 - zzp-24111201p-rcqx-pH6.8+0.10CTABjz-jf25z-10min-P5.lcd
方法文件名 : RC\$HJE-4126 - HJE-4126-RC-FX276.lcm
批处理文件名 : RC\$HJE-4126 - 20241116-RC-FX276.lcb
样品瓶号 : 4-38
进样体积 : 20 μ l 版本号: 6.115
进样时间 : 2024/11/16 22:57:50 实验者: jiangjinwei
处理时间 (V2) : 2024/11/18 11:04:06 处理者: jiangjinwei
仪器型号 : SHIMADZU LC-2050C(FX276)

<色谱图>



<峰表>

检测器A 259nm

峰号	保留时间	面积	面积%	高度	理论塔板数(USP)	拖尾因子	分离度(USP)
1	2.195	928907	100.000	164026	3488	1.056	--
总计		928907	100.000	164026			

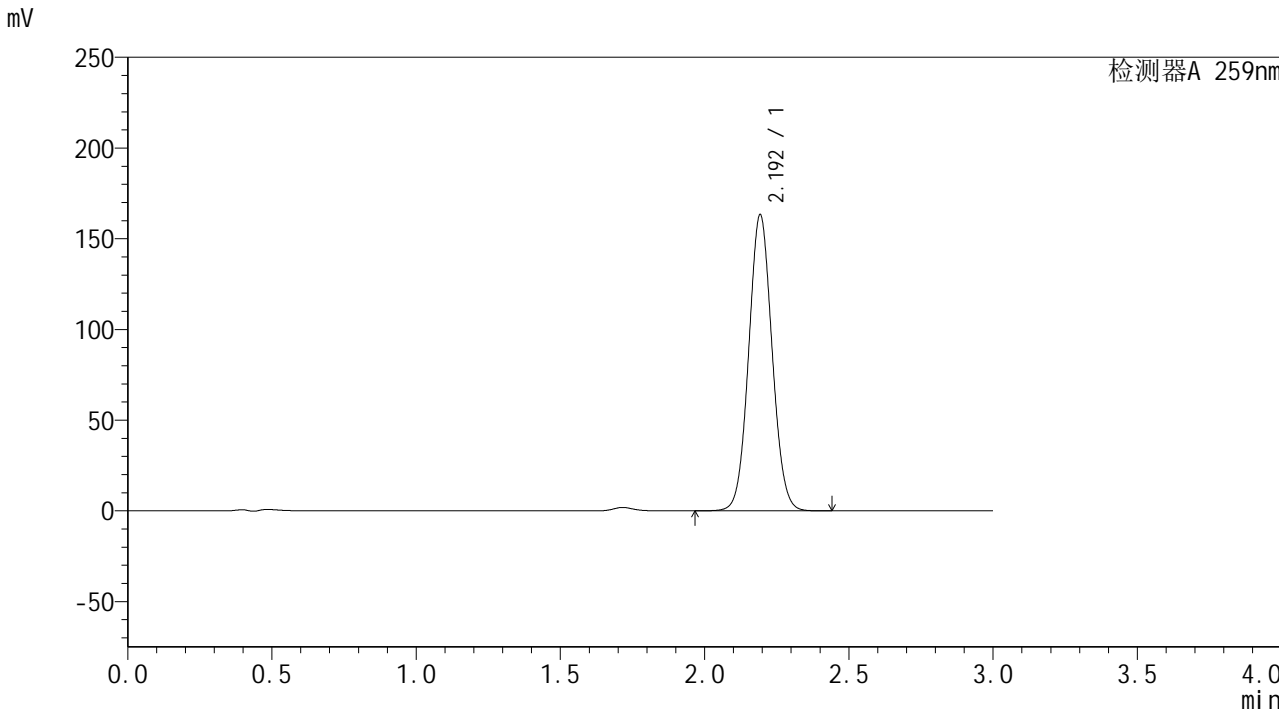


HJE-4126

<样品信息>

色谱柱 : XB-C18(50*4.6mm,5μm) 流速: 1.5ml/min
柱温 : 35°C 波长: 259nm
数据文件名 : RC\$HJE-4126 - 0-4/27-150-2 - zzp-24111201p-rcqx-pH6.8+0.10CTABjz-jf25z-10min-P6.lcd
方法文件名 : RC\$HJE-4126 - HJE-4126-RC-FX276.lcm
批处理文件名 : RC\$HJE-4126 - 20241116-RC-FX276.lcb
样品瓶号 : 4-47
进样体积 : 20 μl 版本号: 6.115
进样时间 : 2024/11/16 23:01:14 实验者: jiangjinwei
处理时间 (V2) : 2024/11/18 11:04:08 处理者: jiangjinwei
仪器型号 : SHIMADZU LC-2050C(FX276)

<色谱图>



<峰表>

检测器A 259nm

峰号	保留时间	面积	面积%	高度	理论塔板数(USP)	拖尾因子	分离度(USP)
1	2.192	922294	100.000	162279	3488	1.058	--
总计		922294	100.000	162279			

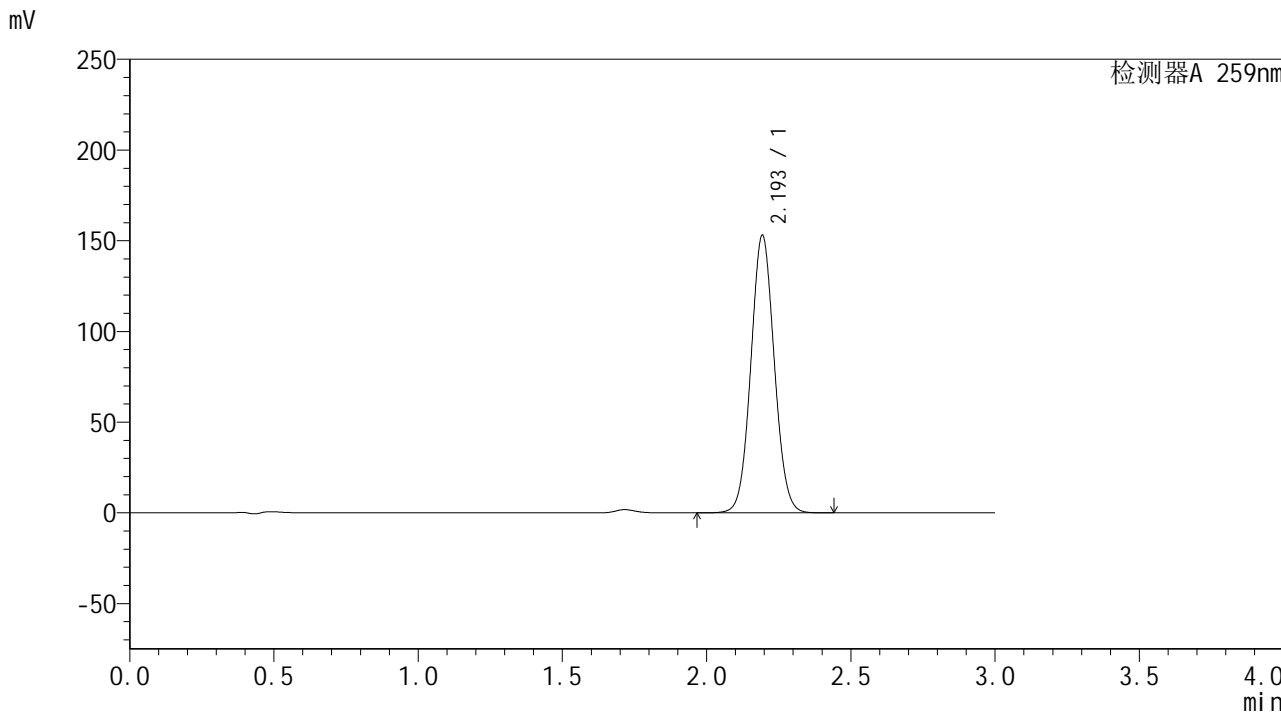


HJE-4126

<样品信息>

色谱柱 : XB-C18(50*4.6mm,5μm) 流速: 1.5ml/min
柱温 : 35°C 波长: 259nm
数据文件名 : RC\$HJE-4126 - 0-4/27-151-2 - zzp-24111201p-rcqx-pH6.8+0.10CTABjz-jf25z-15min-P1.lcd
方法文件名 : RC\$HJE-4126 - HJE-4126-RC-FX276.lcm
批处理文件名 : RC\$HJE-4126 - 20241116-RC-FX276.lcb
样品瓶号 : 4-3
进样体积 : 20 μl 版本号: 6.115
进样时间 : 2024/11/16 23:04:37 实验者: jiangjinwei
处理时间 (V2) : 2024/11/18 11:04:11 处理者: jiangjinwei
仪器型号 : SHIMADZU LC-2050C(FX276)

<色谱图>



<峰表>

检测器A 259nm

峰号	保留时间	面积	面积%	高度	理论塔板数(USP)	拖尾因子	分离度(USP)
1	2.193	865183	100.000	152347	3487	1.057	--
总计		865183	100.000	152347			

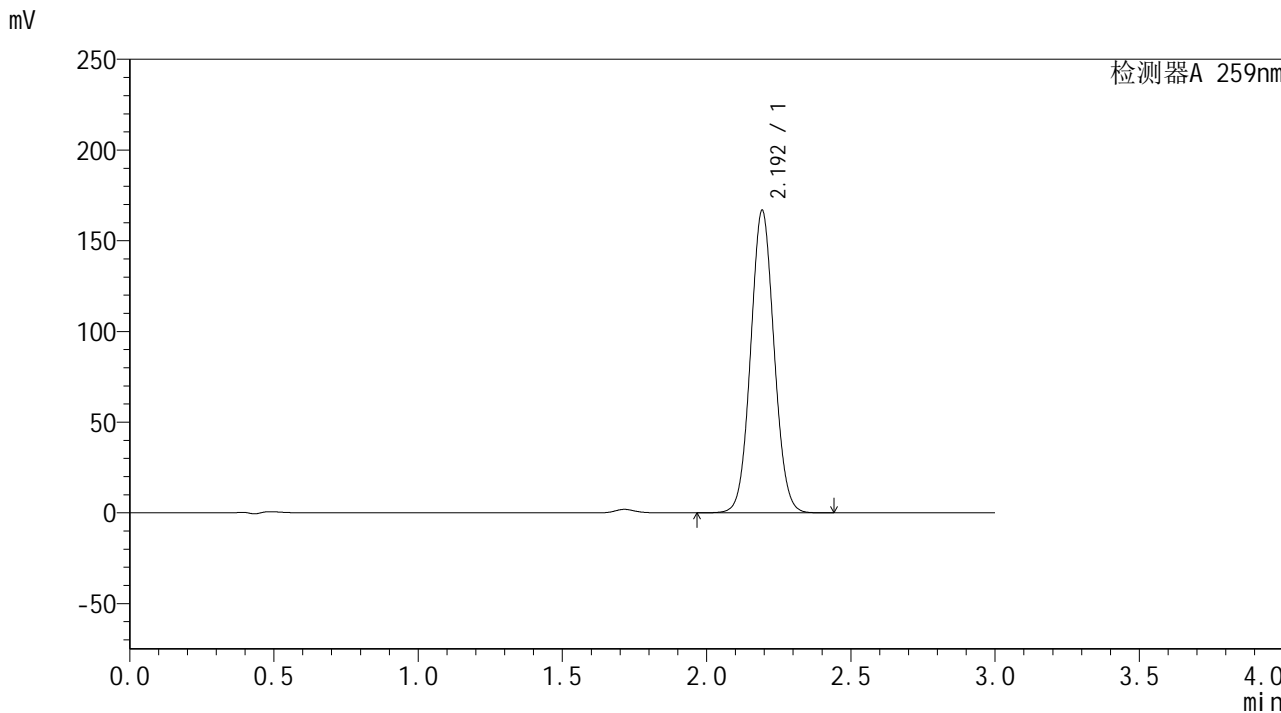


HJE-4126

<样品信息>

色谱柱 : XB-C18(50*4.6mm,5μm) 流速: 1.5ml/min
柱温 : 35°C 波长: 259nm
数据文件名 : RC\$HJE-4126 - 0-4/27-152-2 - zzp-24111201p-rcqx-pH6.8+0.10CTABjz-jf25z-15min-P2.lcd
方法文件名 : RC\$HJE-4126 - HJE-4126-RC-FX276.lcm
批处理文件名 : RC\$HJE-4126 - 20241116-RC-FX276.lcb
样品瓶号 : 4-12
进样体积 : 20 μl 版本号: 6.115
进样时间 : 2024/11/16 23:08:00 实验者: jiangjinwei
处理时间 (V2) : 2024/11/18 11:04:14 处理者: jiangjinwei
仪器型号 : SHIMADZU LC-2050C(FX276)

<色谱图>



<峰表>

检测器A 259nm

峰号	保留时间	面积	面积%	高度	理论塔板数(USP)	拖尾因子	分离度(USP)
1	2.192	944481	100.000	165750	3469	1.057	--
总计		944481	100.000	165750			

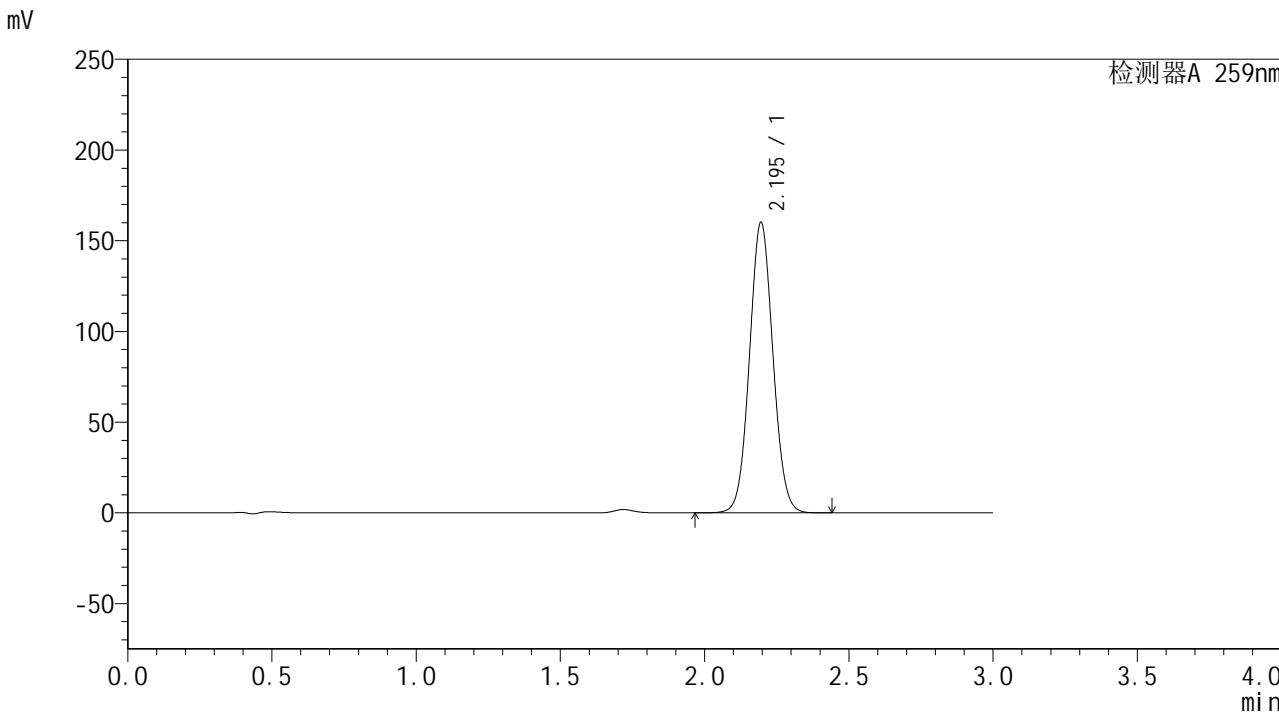


HJE-4126

<样品信息>

色谱柱 : XB-C18(50*4.6mm,5μm) 流速: 1.5ml/min
柱温 : 35°C 波长: 259nm
数据文件名 : RC\$HJE-4126 - 0-4/27-153-2 - zzp-24111201p-rcqx-pH6.8+0.10CTABjz-jf25z-15min-P3.lcd
方法文件名 : RC\$HJE-4126 - HJE-4126-RC-FX276.lcm
批处理文件名 : RC\$HJE-4126 - 20241116-RC-FX276.lcb
样品瓶号 : 4-21
进样体积 : 20 μl 版本号: 6.115
进样时间 : 2024/11/16 23:11:24 实验者: jiangjinwei
处理时间 (V2) : 2024/11/18 11:04:17 处理者: jiangjinwei
仪器型号 : SHIMADZU LC-2050C(FX276)

<色谱图>



<峰表>

检测器A 259nm

峰号	保留时间	面积	面积%	高度	理论塔板数(USP)	拖尾因子	分离度(USP)
1	2.195	906808	100.000	160047	3482	1.057	--
总计		906808	100.000	160047			

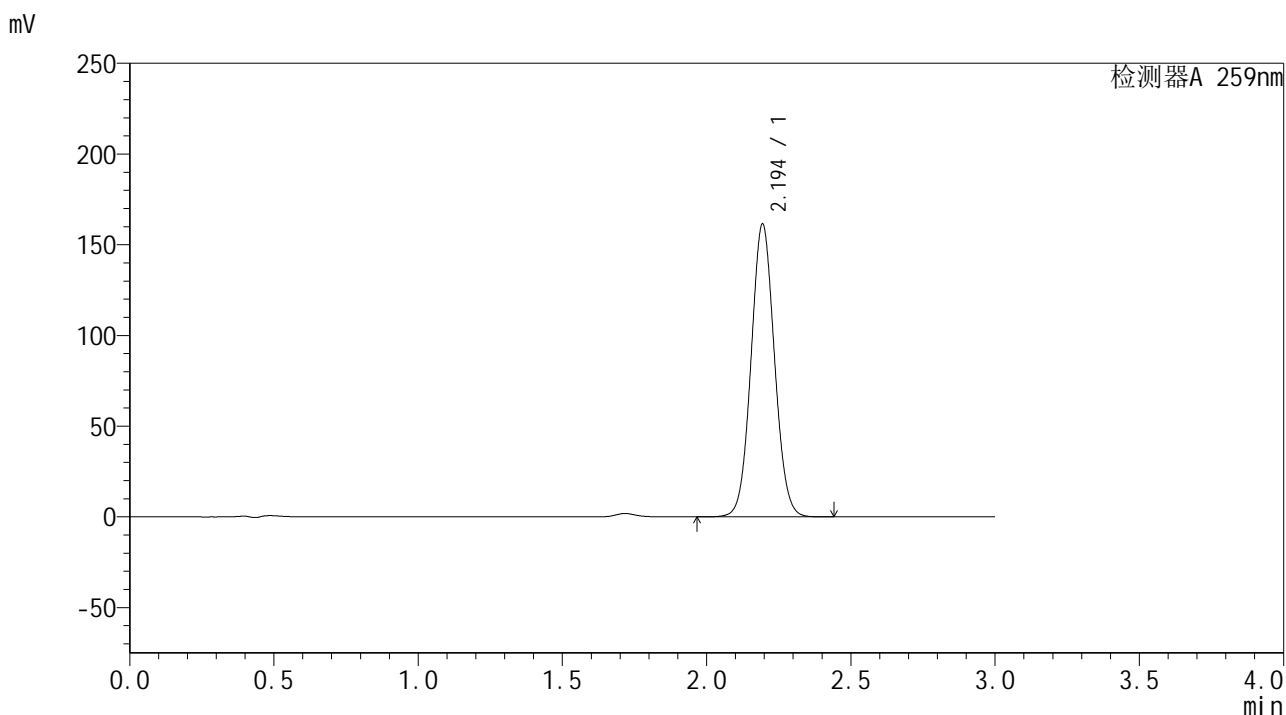


HJE-4126

<样品信息>

色谱柱 : XB-C18(50*4.6mm,5μm) 流速: 1.5ml/min
 柱温 : 35°C 波长: 259nm
 数据文件名 : RC\$HJE-4126 - 0-4/27-154-2 - zzp-24111201p-rcqx-pH6.8+0.10CTABjz-jf25z-15min-P4.lcd
 方法文件名 : RC\$HJE-4126 - HJE-4126-RC-FX276.lcm
 批处理文件名 : RC\$HJE-4126 - 20241116-RC-FX276.lcb
 样品瓶号 : 4-30
 进样体积 : 20 μl 版本号: 6.115
 进样时间 : 2024/11/16 23:14:48 实验者: jiangjinwei
 处理时间 (V2) : 2024/11/18 11:04:20 处理者: jiangjinwei
 仪器型号 : SHIMADZU LC-2050C(FX276)

<色谱图>



<峰表>

检测器A 259nm

峰号	保留时间	面积	面积%	高度	理论塔板数(USP)	拖尾因子	分离度(USP)
1	2.194	912523	100.000	160966	3489	1.057	--
总计		912523	100.000	160966			

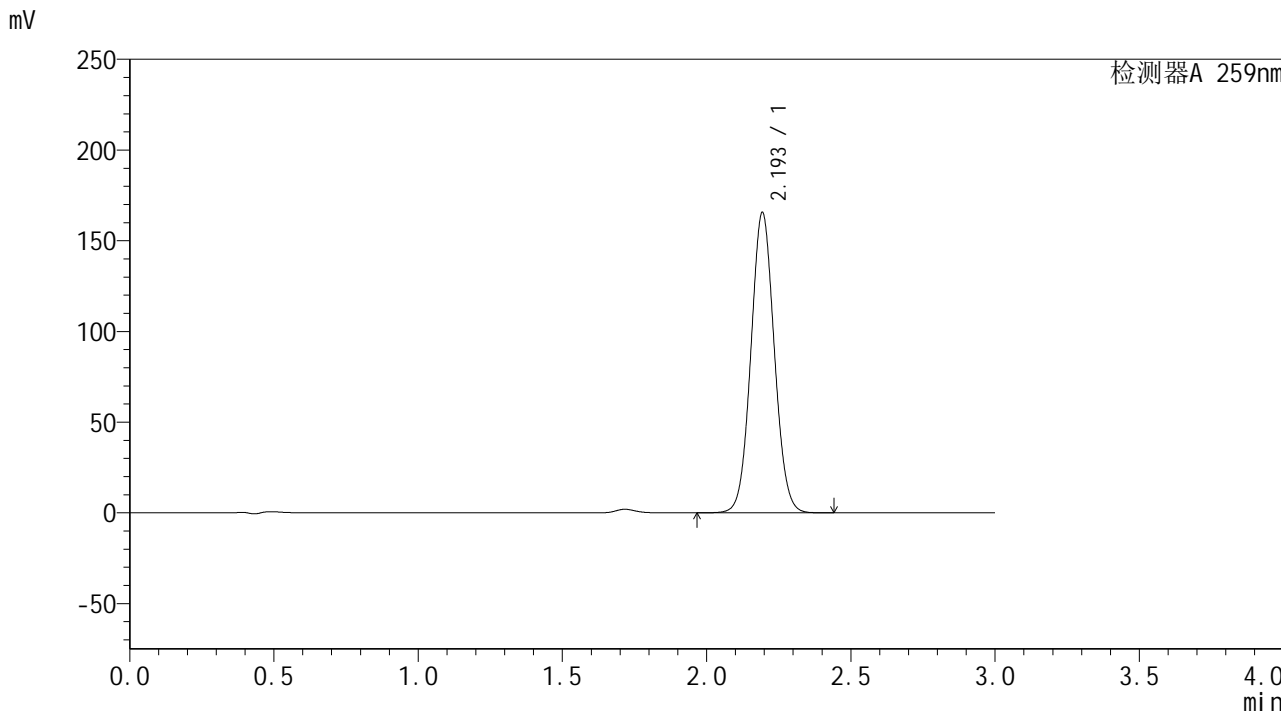


HJE-4126

<样品信息>

色谱柱 : XB-C18(50*4.6mm,5μm) 流速: 1.5ml/min
柱温 : 35°C 波长: 259nm
数据文件名 : RC\$HJE-4126 - 0-4/27-155-2 - zzp-24111201p-rcqx-pH6.8+0.10CTABjz-jf25z-15min-P5.lcd
方法文件名 : RC\$HJE-4126 - HJE-4126-RC-FX276.lcm
批处理文件名 : RC\$HJE-4126 - 20241116-RC-FX276.lcb
样品瓶号 : 4-39
进样体积 : 20 μl 版本号: 6.115
进样时间 : 2024/11/16 23:18:11 实验者: jiangjinwei
处理时间 (V2) : 2024/11/18 11:04:23 处理者: jiangjinwei
仪器型号 : SHIMADZU LC-2050C(FX276)

<色谱图>



<峰表>

检测器A 259nm

峰号	保留时间	面积	面积%	高度	理论塔板数(USP)	拖尾因子	分离度(USP)
1	2.193	935884	100.000	164896	3491	1.056	--
总计		935884	100.000	164896			

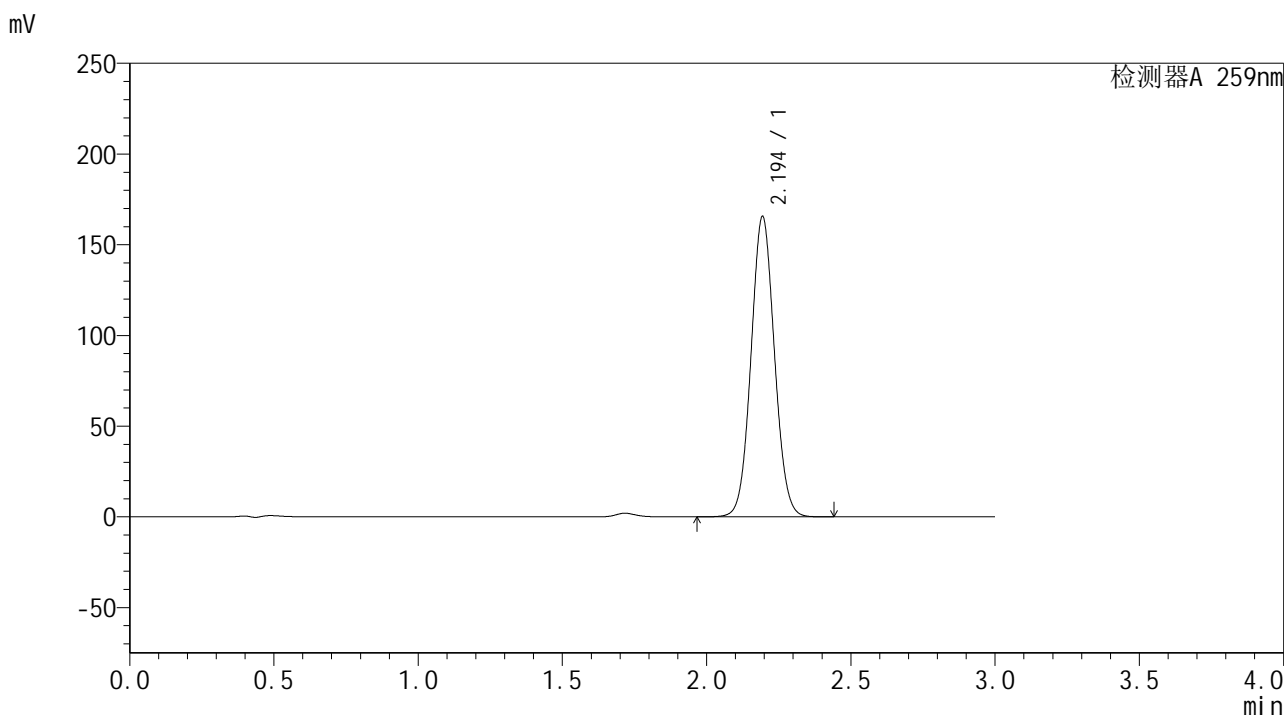


HJE-4126

<样品信息>

色谱柱 : XB-C18(50*4.6mm,5μm) 流速: 1.5ml/min
 柱温 : 35°C 波长: 259nm
 数据文件名 : RC\$HJE-4126 - 0-4/27-156-2 - zzp-24111201p-rcqx-pH6.8+0.10CTABjz-jf25z-15min-P6.lcd
 方法文件名 : RC\$HJE-4126 - HJE-4126-RC-FX276.lcm
 批处理文件名 : RC\$HJE-4126 - 20241116-RC-FX276.lcb
 样品瓶号 : 4-48
 进样体积 : 20 μl 版本号: 6.115
 进样时间 : 2024/11/16 23:21:34 实验者: jiangjinwei
 处理时间 (V2) : 2024/11/18 11:04:26 处理者: jiangjinwei
 仪器型号 : SHIMADZU LC-2050C(FX276)

<色谱图>



<峰表>

检测器A 259nm

峰号	保留时间	面积	面积%	高度	理论塔板数(USP)	拖尾因子	分离度(USP)
1	2.194	936443	100.000	165092	3488	1.057	--
总计		936443	100.000	165092			

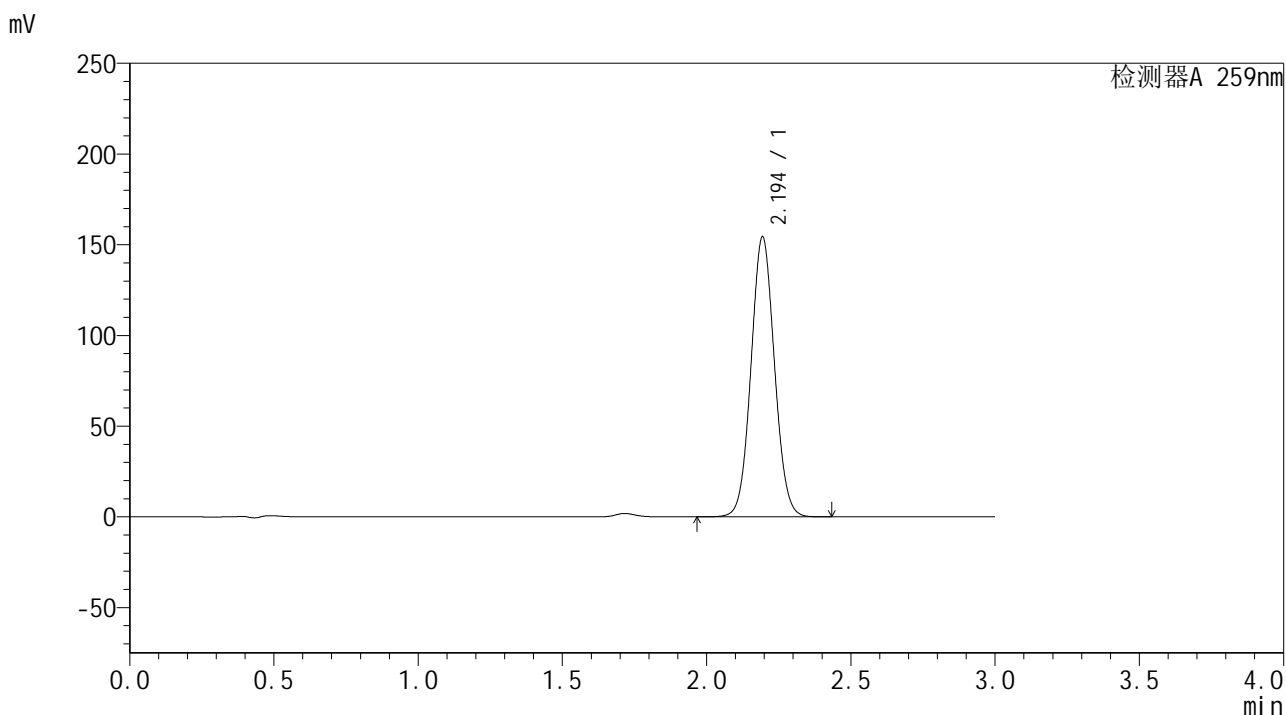


HJE-4126

<样品信息>

色谱柱 : XB-C18(50*4.6mm,5μm) 流速: 1.5ml/min
 柱温 : 35°C 波长: 259nm
 数据文件名 : RC\$HJE-4126 - 0-4/27-157-2 - zzp-24111201p-rcqx-pH6.8+0.10CTABjz-jf25z-20min-P1.lcd
 方法文件名 : RC\$HJE-4126 - HJE-4126-RC-FX276.lcm
 批处理文件名: RC\$HJE-4126 - 20241116-RC-FX276.lcb
 样品瓶号 : 4-4
 进样体积 : 20 μl 版本号: 6.115
 进样时间 : 2024/11/16 23:24:58 实验者: jiangjinwei
 处理时间 (V2) : 2024/11/18 11:04:28 处理者: jiangjinwei
 仪器型号 : SHIMADZU LC-2050C(FX276)

<色谱图>



<峰表>

检测器A 259nm

峰号	保留时间	面积	面积%	高度	理论塔板数(USP)	拖尾因子	分离度(USP)
1	2.194	874647	100.000	153913	3475	1.057	--
总计		874647	100.000	153913			

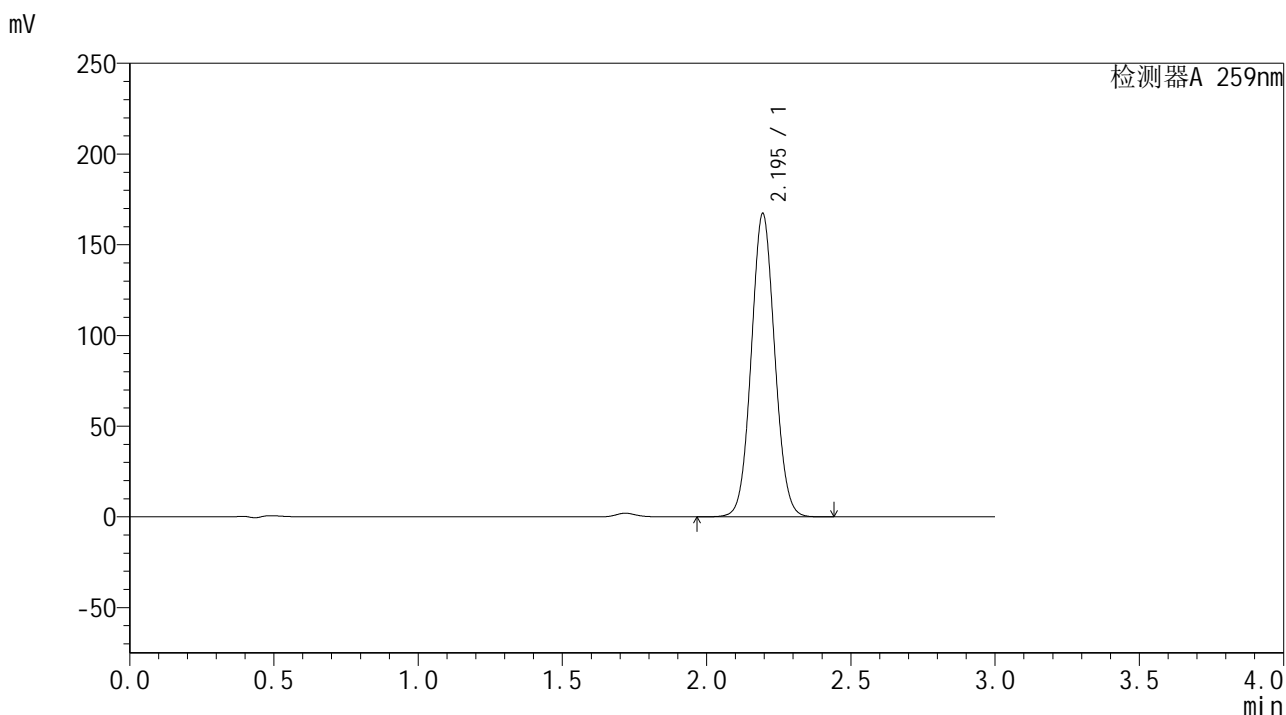


HJE-4126

<样品信息>

色谱柱 : XB-C18(50*4.6mm,5μm) 流速: 1.5ml/min
 柱温 : 35°C 波长: 259nm
 数据文件名 : RC\$HJE-4126 - 0-4/27-158-2 - zzp-24111201p-rcqx-pH6.8+0.10CTABjz-jf25z-20min-P2.lcd
 方法文件名 : RC\$HJE-4126 - HJE-4126-RC-FX276.lcm
 批处理文件名 : RC\$HJE-4126 - 20241116-RC-FX276.lcb
 样品瓶号 : 4-13
 进样体积 : 20 μl 版本号: 6.115
 进样时间 : 2024/11/16 23:28:21 实验者: jiangjinwei
 处理时间 (V2) : 2024/11/18 11:04:31 处理者: jiangjinwei
 仪器型号 : SHIMADZU LC-2050C(FX276)

<色谱图>



<峰表>

检测器A 259nm

峰号	保留时间	面积	面积%	高度	理论塔板数(USP)	拖尾因子	分离度(USP)
1	2.195	945199	100.000	166967	3493	1.057	--
总计		945199	100.000	166967			

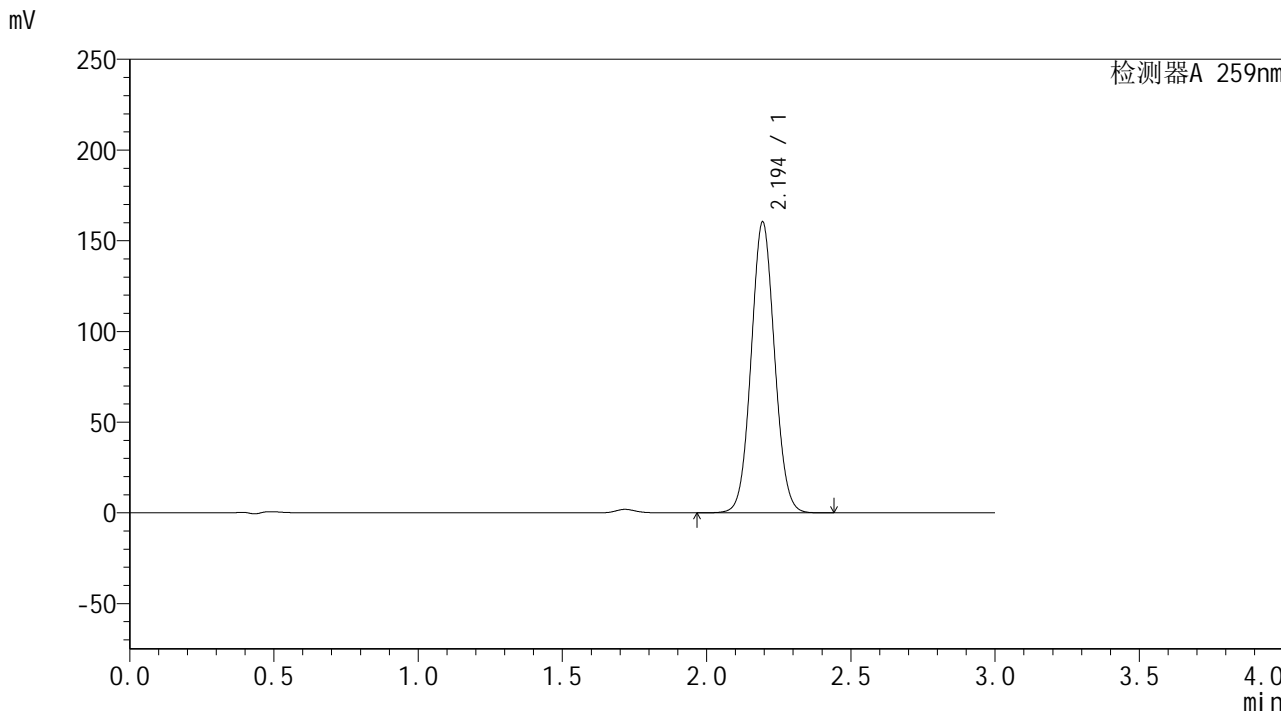


HJE-4126

<样品信息>

色谱柱 : XB-C18(50*4.6mm,5μm) 流速: 1.5ml/min
柱温 : 35°C 波长: 259nm
数据文件名 : RC\$HJE-4126 - 0-4/27-159-2 - zzp-24111201p-rcqx-pH6.8+0.10CTABjz-jf25z-20min-P3.lcd
方法文件名 : RC\$HJE-4126 - HJE-4126-RC-FX276.lcm
批处理文件名 : RC\$HJE-4126 - 20241116-RC-FX276.lcb
样品瓶号 : 4-22
进样体积 : 20 μl 版本号: 6.115
进样时间 : 2024/11/16 23:31:45 实验者: jiangjinwei
处理时间 (V2) : 2024/11/18 11:04:34 处理者: jiangjinwei
仪器型号 : SHIMADZU LC-2050C(FX276)

<色谱图>



<峰表>

检测器A 259nm

峰号	保留时间	面积	面积%	高度	理论塔板数(USP)	拖尾因子	分离度(USP)
1	2.194	906395	100.000	160010	3488	1.056	--
总计		906395	100.000	160010			

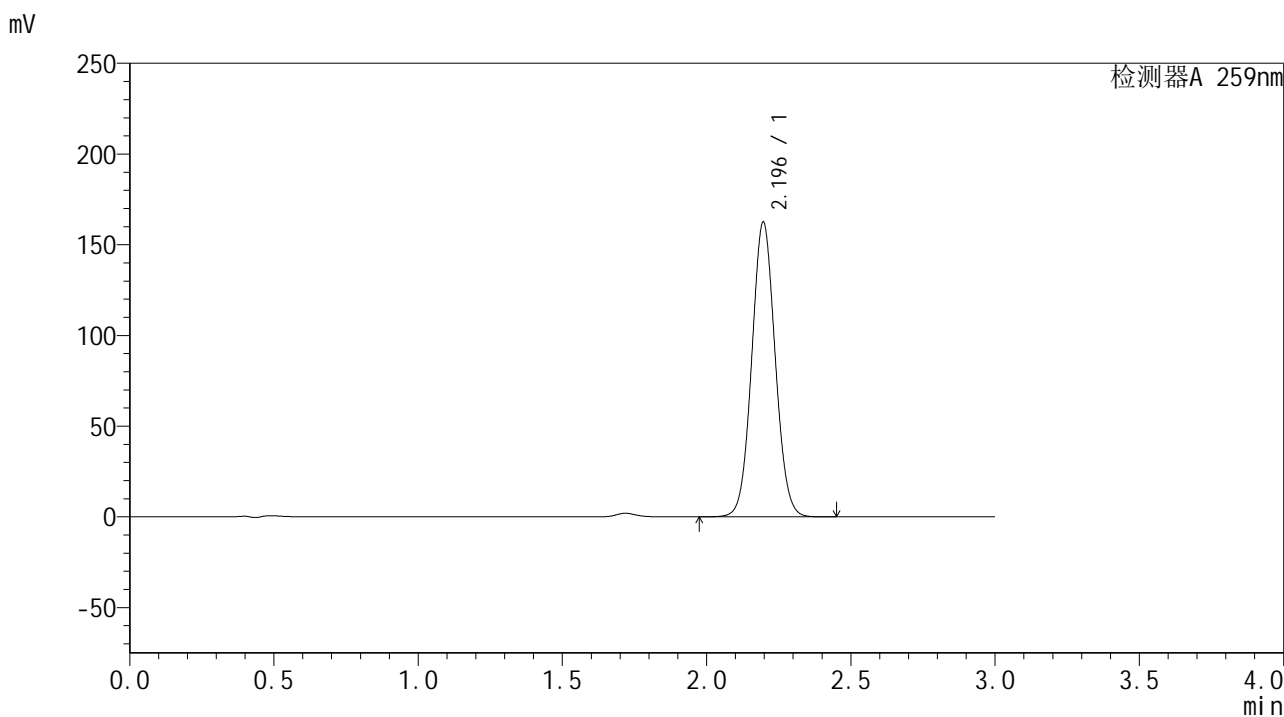


HJE-4126

<样品信息>

色谱柱 : XB-C18(50*4.6mm,5μm) 流速: 1.5ml/min
 柱温 : 35°C 波长: 259nm
 数据文件名 : RC\$HJE-4126 - 0-4/27-160-2 - zzp-24111201p-rcqx-pH6.8+0.10CTABjz-jf25z-20min-P4.lcd
 方法文件名 : RC\$HJE-4126 - HJE-4126-RC-FX276.lcm
 批处理文件名 : RC\$HJE-4126 - 20241116-RC-FX276.lcb
 样品瓶号 : 4-31
 进样体积 : 20 μl 版本号: 6.115
 进样时间 : 2024/11/16 23:35:08 实验者: jiangjinwei
 处理时间 (V2) : 2024/11/18 11:04:37 处理者: jiangjinwei
 仪器型号 : SHIMADZU LC-2050C(FX276)

<色谱图>



<峰表>

检测器A 259nm

峰号	保留时间	面积	面积%	高度	理论塔板数(USP)	拖尾因子	分离度(USP)
1	2.196	918885	100.000	162541	3497	1.056	--
总计		918885	100.000	162541			

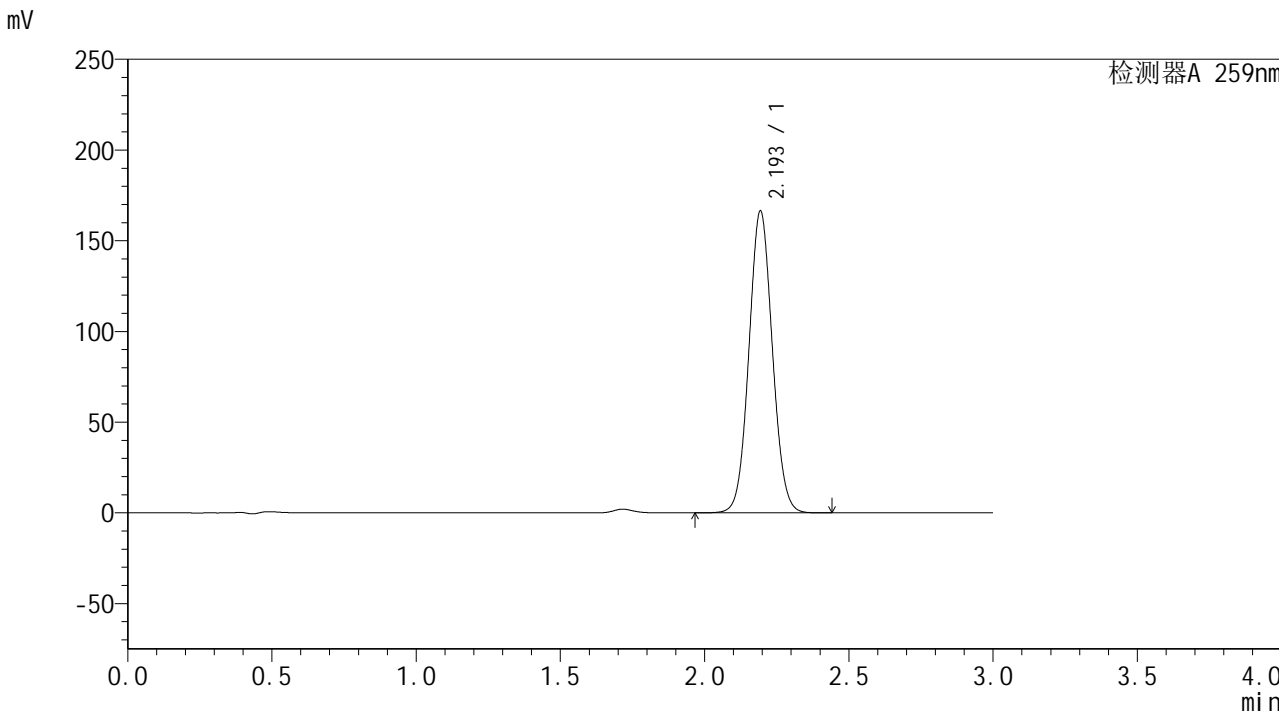


HJE-4126

<样品信息>

色谱柱 : XB-C18(50*4.6mm,5μm) 流速: 1.5ml/min
柱温 : 35°C 波长: 259nm
数据文件名 : RC\$HJE-4126 - 0-4/27-161-2 - zzp-24111201p-rcqx-pH6.8+0.10CTABjz-jf25z-20min-P5.lcd
方法文件名 : RC\$HJE-4126 - HJE-4126-RC-FX276.lcm
批处理文件名 : RC\$HJE-4126 - 20241116-RC-FX276.lcb
样品瓶号 : 4-40
进样体积 : 20 μl 版本号: 6.115
进样时间 : 2024/11/16 23:38:32 实验者: jiangjinwei
处理时间 (V2) : 2024/11/18 11:04:40 处理者: jiangjinwei
仪器型号 : SHIMADZU LC-2050C(FX276)

<色谱图>



<峰表>

检测器A 259nm

峰号	保留时间	面积	面积%	高度	理论塔板数(USP)	拖尾因子	分离度(USP)
1	2.193	942134	100.000	165812	3480	1.057	--
总计		942134	100.000	165812			

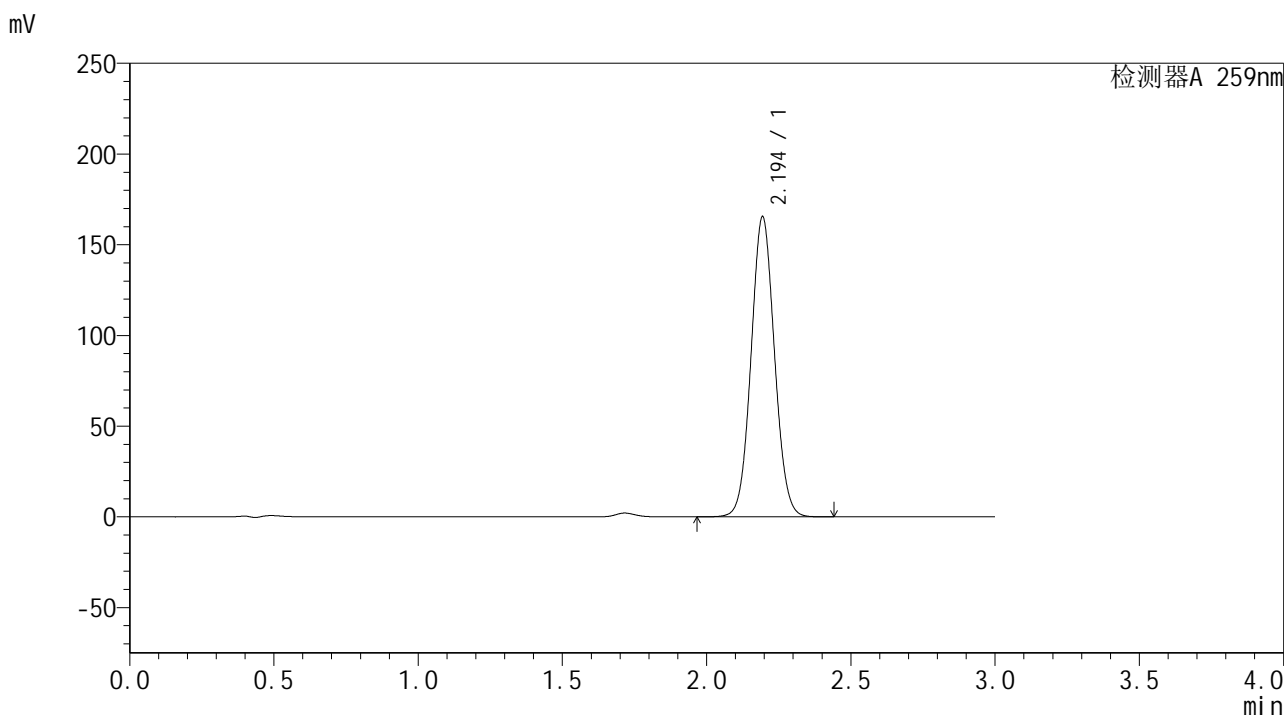


HJE-4126

<样品信息>

色谱柱 : XB-C18(50*4.6mm,5μm) 流速: 1.5ml/min
 柱温 : 35°C 波长: 259nm
 数据文件名 : RC\$HJE-4126 - 0-4/27-162-2 - zzp-24111201p-rcqx-pH6.8+0.10CTABjz-jf25z-20min-P6.lcd
 方法文件名 : RC\$HJE-4126 - HJE-4126-RC-FX276.lcm
 批处理文件名 : RC\$HJE-4126 - 20241116-RC-FX276.lcb
 样品瓶号 : 4-49
 进样体积 : 20 μl 版本号: 6.115
 进样时间 : 2024/11/16 23:41:55 实验者: jiangjinwei
 处理时间 (V2) : 2024/11/18 11:04:43 处理者: jiangjinwei
 仪器型号 : SHIMADZU LC-2050C(FX276)

<色谱图>



<峰表>

检测器A 259nm

峰号	保留时间	面积	面积%	高度	理论塔板数(USP)	拖尾因子	分离度(USP)
1	2.194	935349	100.000	164993	3491	1.057	--
总计		935349	100.000	164993			

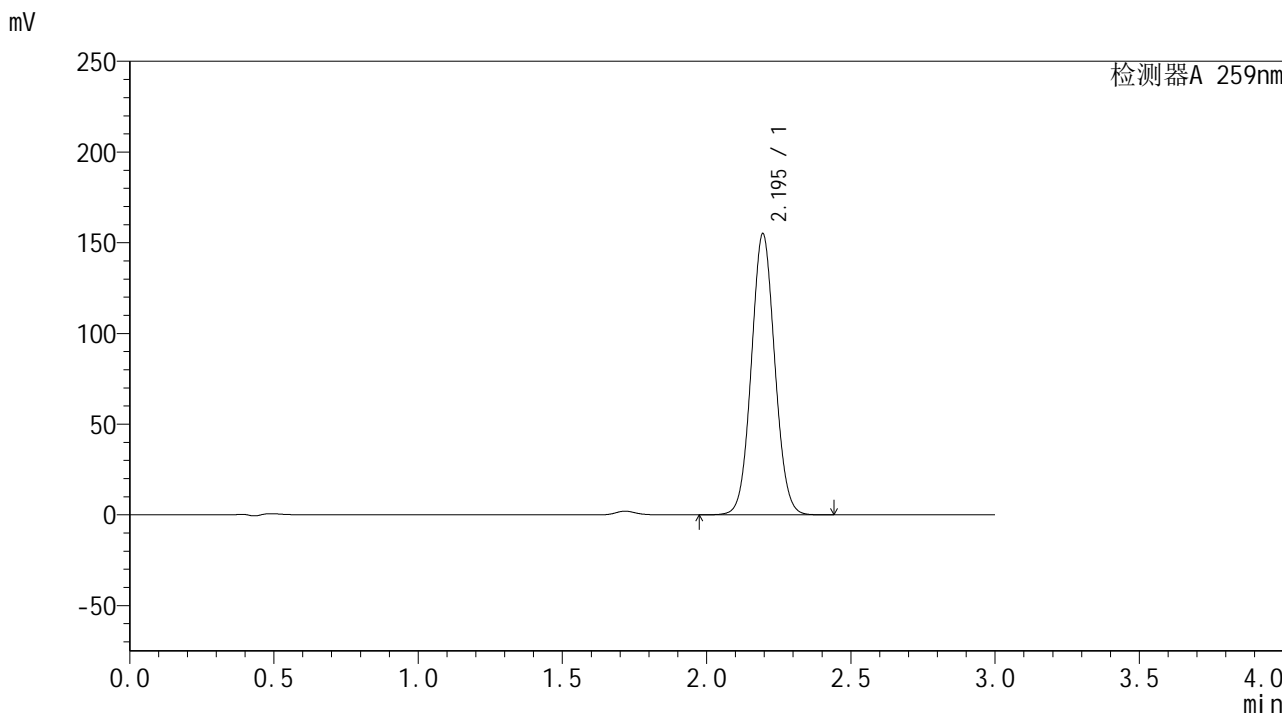


HJE-4126

<样品信息>

色谱柱 : XB-C18(50*4.6mm,5 μ m) 流速: 1.5ml/min
柱温 : 35 $^{\circ}$ C 波长: 259nm
数据文件名 : RC\$HJE-4126 - 0-4/27-163-2 - zzp-24111201p-rcqx-pH6.8+0.10CTABjz-jf25z-30min-P1.lcd
方法文件名 : RC\$HJE-4126 - HJE-4126-RC-FX276.lcm
批处理文件名 : RC\$HJE-4126 - 20241116-RC-FX276.lcb
样品瓶号 : 4-5
进样体积 : 20 μ l 版本号: 6.115
进样时间 : 2024/11/16 23:45:19 实验者: jiangjinwei
处理时间 (V2) : 2024/11/18 11:04:47 处理者: jiangjinwei
仪器型号 : SHIMADZU LC-2050C(FX276)

<色谱图>



<峰表>

检测器A 259nm

峰号	保留时间	面积	面积%	高度	理论塔板数(USP)	拖尾因子	分离度(USP)
1	2.195	876496	100.000	154839	3491	1.056	--
总计		876496	100.000	154839			

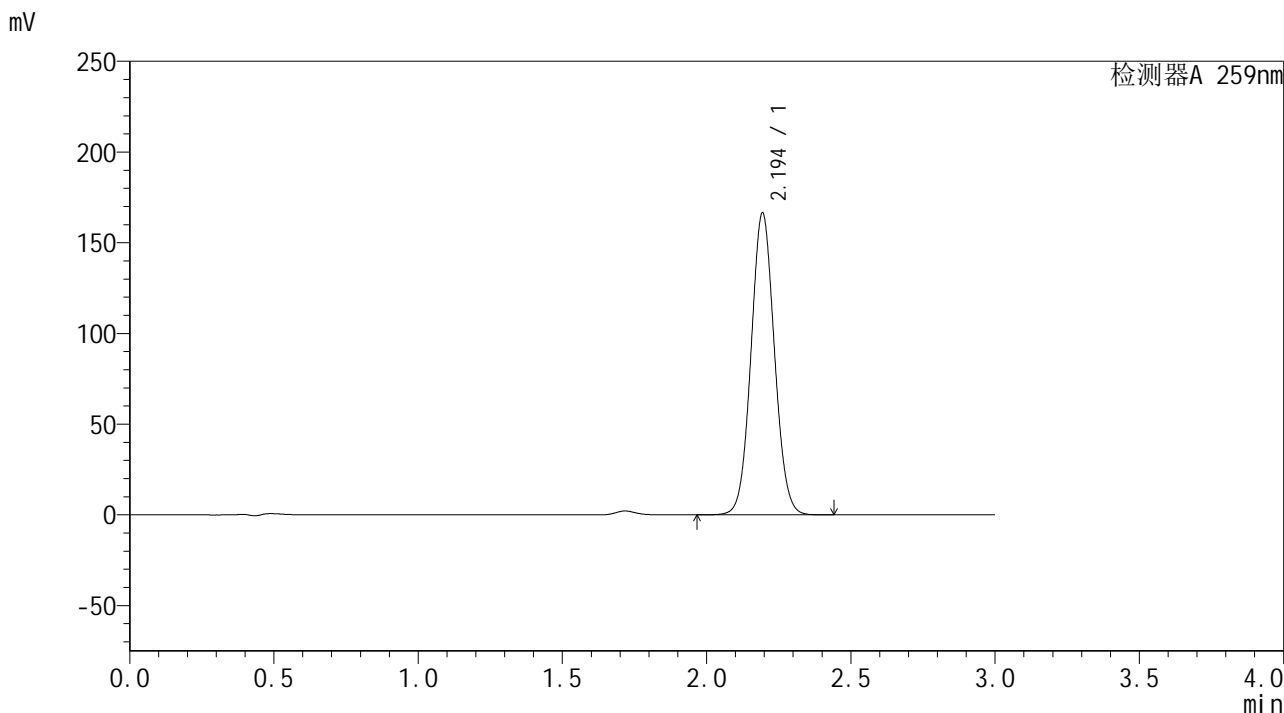


HJE-4126

<样品信息>

色谱柱 : XB-C18(50*4.6mm,5μm) 流速: 1.5ml/min
 柱温 : 35°C 波长: 259nm
 数据文件名 : RC\$HJE-4126 - 0-4/27-164-2 - zzp-24111201p-rcqx-pH6.8+0.10CTABjz-jf25z-30min-P2.lcd
 方法文件名 : RC\$HJE-4126 - HJE-4126-RC-FX276.lcm
 批处理文件名 : RC\$HJE-4126 - 20241116-RC-FX276.lcb
 样品瓶号 : 4-14
 进样体积 : 20 μl 版本号: 6.115
 进样时间 : 2024/11/16 23:48:43 实验者: jiangjinwei
 处理时间 (V2) : 2024/11/18 11:04:50 处理者: jiangjinwei
 仪器型号 : SHIMADZU LC-2050C(FX276)

<色谱图>



<峰表>

检测器A 259nm

峰号	保留时间	面积	面积%	高度	理论塔板数(USP)	拖尾因子	分离度(USP)
1	2.194	940790	100.000	165933	3492	1.057	--
总计		940790	100.000	165933			

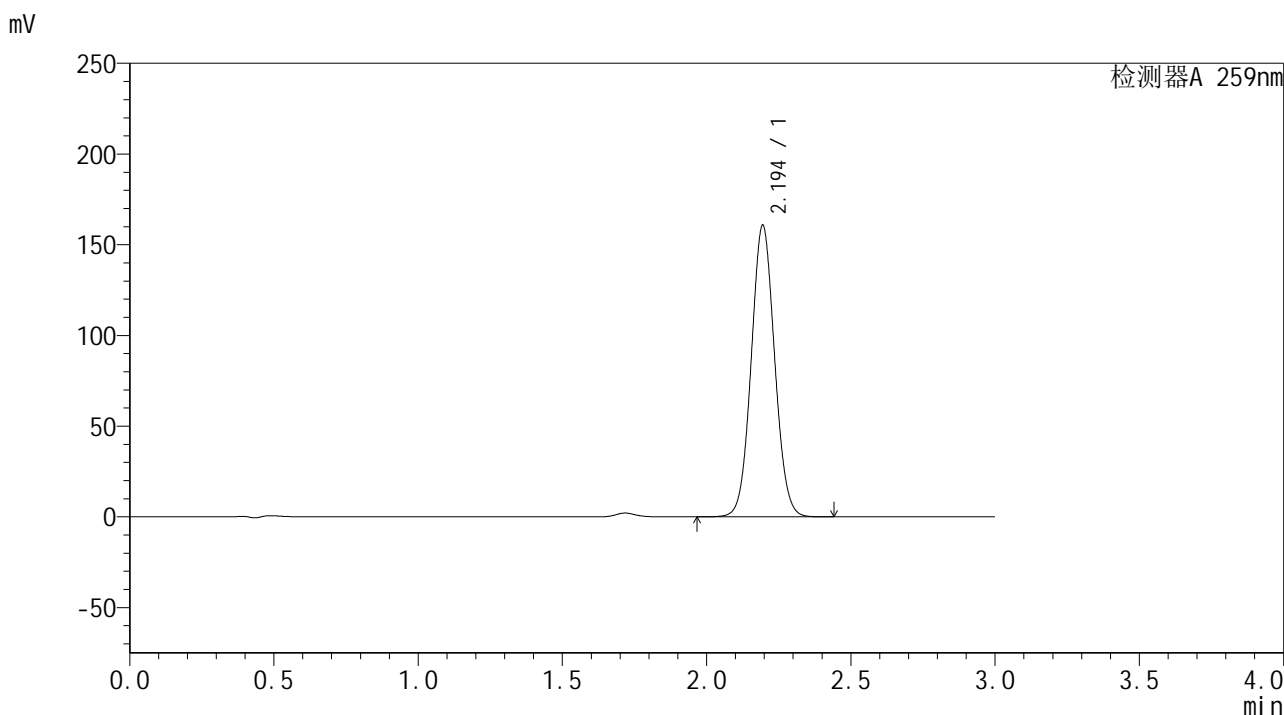


HJE-4126

<样品信息>

色谱柱 : XB-C18(50*4.6mm,5μm) 流速: 1.5ml/min
 柱温 : 35°C 波长: 259nm
 数据文件名 : RC\$HJE-4126 - 0-4/27-165-2 - zzp-24111201p-rcqx-pH6.8+0.10CTABjz-jf25z-30min-P3.lcd
 方法文件名 : RC\$HJE-4126 - HJE-4126-RC-FX276.lcm
 批处理文件名 : RC\$HJE-4126 - 20241116-RC-FX276.lcb
 样品瓶号 : 4-23
 进样体积 : 20 μl 版本号: 6.115
 进样时间 : 2024/11/16 23:52:07 实验者: jiangjinwei
 处理时间 (V2) : 2024/11/18 11:04:53 处理者: jiangjinwei
 仪器型号 : SHIMADZU LC-2050C(FX276)

<色谱图>



<峰表>

检测器A 259nm

峰号	保留时间	面积	面积%	高度	理论塔板数(USP)	拖尾因子	分离度(USP)
1	2.194	908433	100.000	160480	3493	1.056	--
总计		908433	100.000	160480			

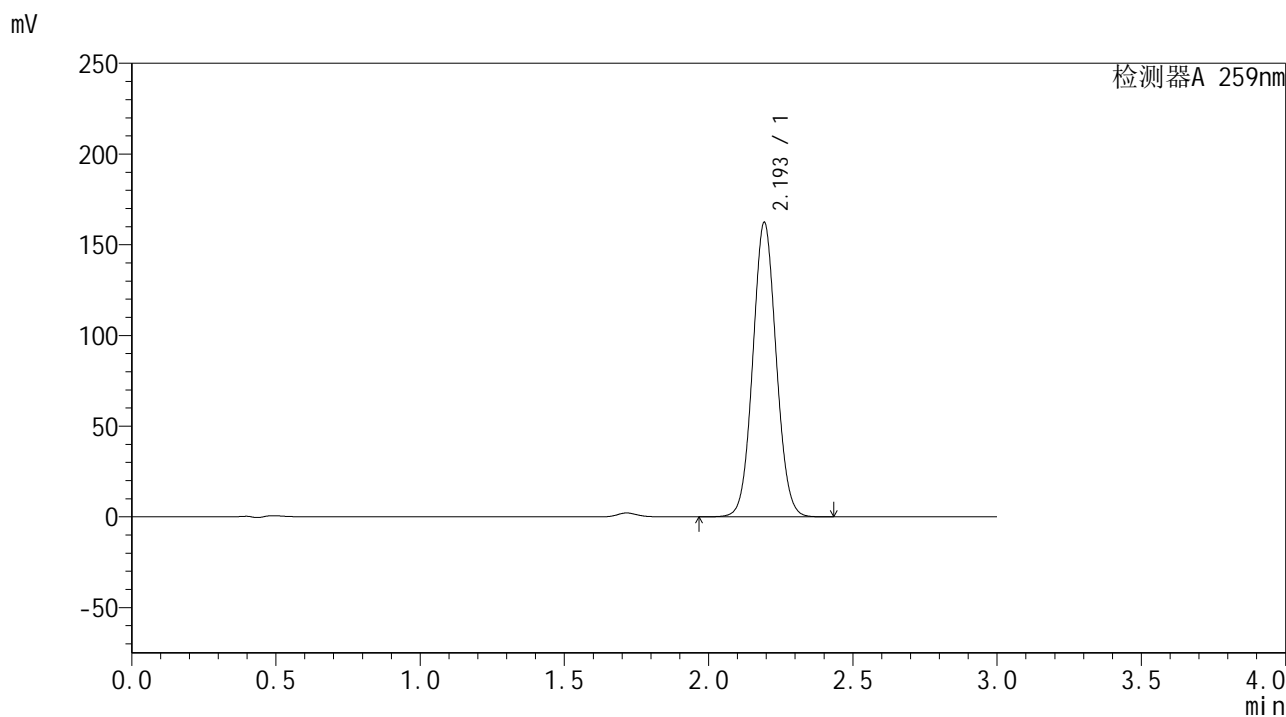


HJE-4126

<样品信息>

色谱柱 : XB-C18(50*4.6mm,5μm) 流速: 1.5ml/min
 柱温 : 35°C 波长: 259nm
 数据文件名 : RC\$HJE-4126 - 0-4/27-166-2 - zzp-24111201p-rcqx-pH6.8+0.10CTABjz-jf25z-30min-P4.lcd
 方法文件名 : RC\$HJE-4126 - HJE-4126-RC-FX276.lcm
 批处理文件名 : RC\$HJE-4126 - 20241116-RC-FX276.lcb
 样品瓶号 : 4-32
 进样体积 : 20 μl 版本号: 6.115
 进样时间 : 2024/11/16 23:55:30 实验者: jiangjinwei
 处理时间 (V2) : 2024/11/18 11:04:55 处理者: jiangjinwei
 仪器型号 : SHIMADZU LC-2050C(FX276)

<色谱图>



<峰表>

检测器A 259nm

峰号	保留时间	面积	面积%	高度	理论塔板数(USP)	拖尾因子	分离度(USP)
1	2.193	916593	100.000	161496	3495	1.057	--
总计		916593	100.000	161496			

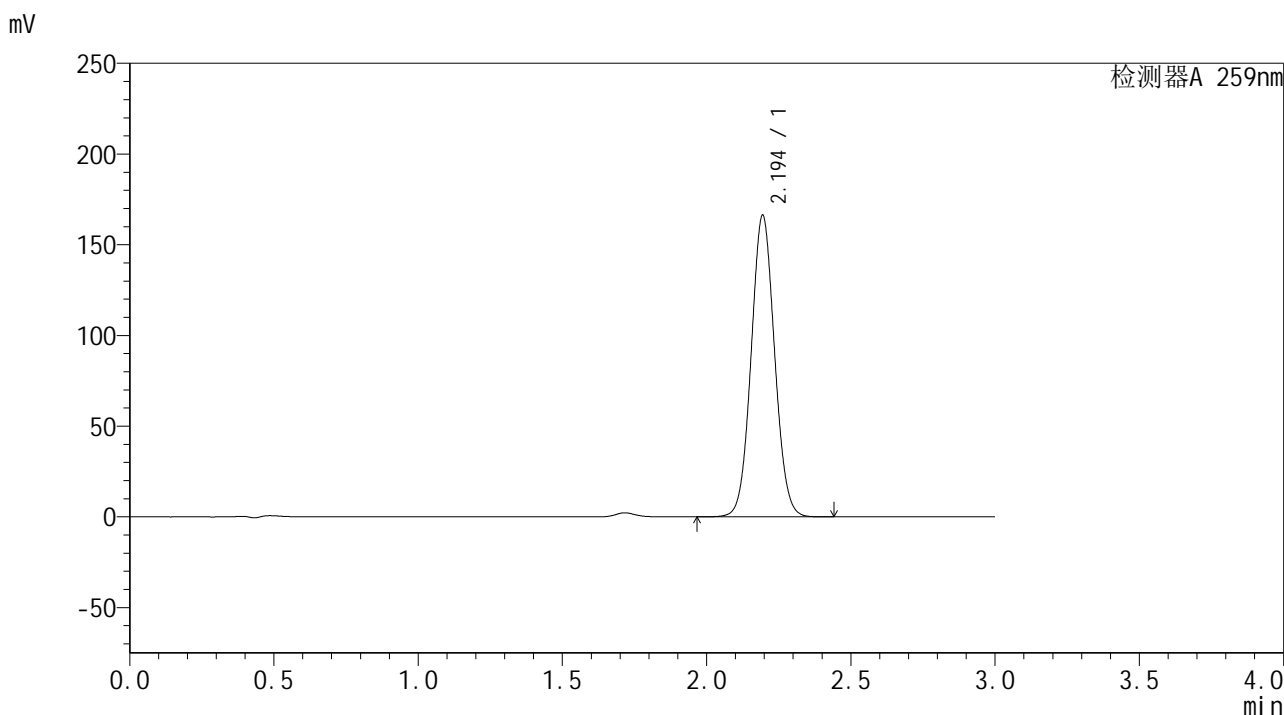


HJE-4126

<样品信息>

色谱柱 : XB-C18(50*4.6mm,5μm) 流速: 1.5ml/min
 柱温 : 35°C 波长: 259nm
 数据文件名 : RC\$HJE-4126 - 0-4/27-167-2 - zzp-24111201p-rcqx-pH6.8+0.10CTABjz-jf25z-30min-P5.lcd
 方法文件名 : RC\$HJE-4126 - HJE-4126-RC-FX276.lcm
 批处理文件名 : RC\$HJE-4126 - 20241116-RC-FX276.lcb
 样品瓶号 : 4-41
 进样体积 : 20 μl 版本号: 6.115
 进样时间 : 2024/11/16 23:58:54 实验者: jiangjinwei
 处理时间 (V2) : 2024/11/18 11:04:59 处理者: jiangjinwei
 仪器型号 : SHIMADZU LC-2050C(FX276)

<色谱图>



<峰表>

检测器A 259nm

峰号	保留时间	面积	面积%	高度	理论塔板数(USP)	拖尾因子	分离度(USP)
1	2.194	940974	100.000	165886	3478	1.057	--
总计		940974	100.000	165886			

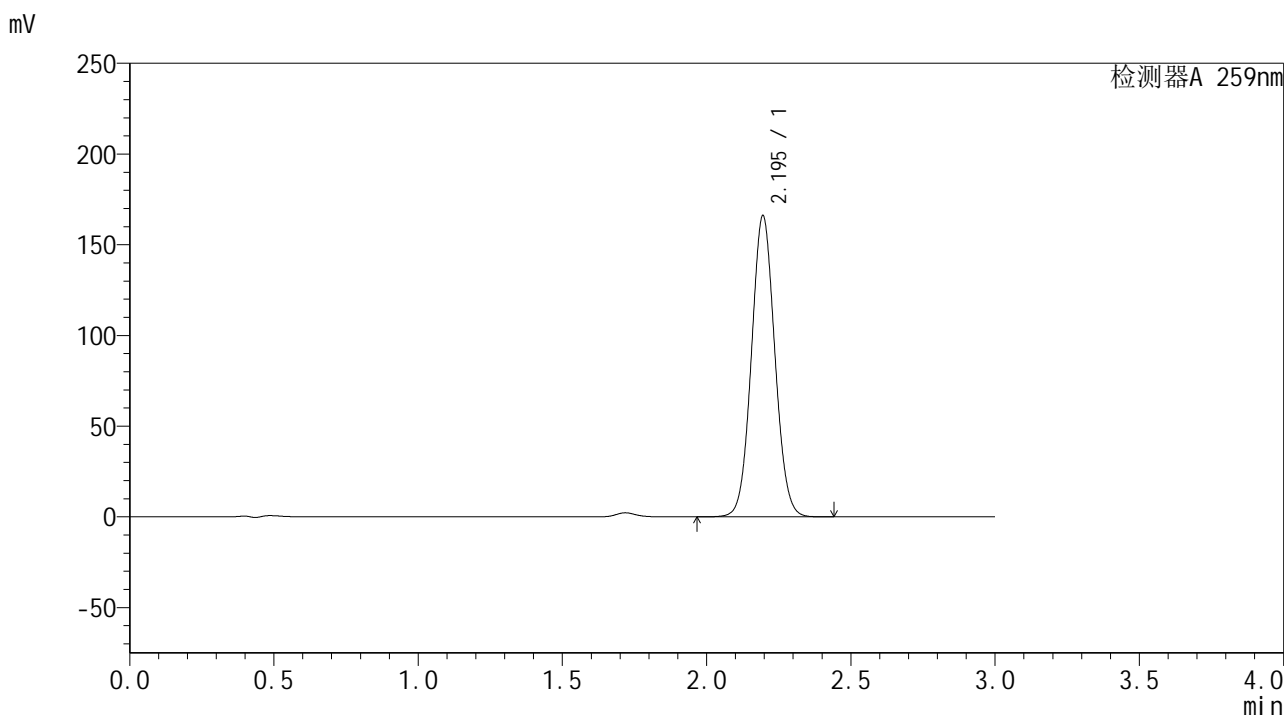


HJE-4126

<样品信息>

色谱柱 : XB-C18(50*4.6mm,5μm) 流速: 1.5ml/min
 柱温 : 35°C 波长: 259nm
 数据文件名 : RC\$HJE-4126 - 0-4/27-168-2 - zzp-24111201p-rcqx-pH6.8+0.10CTABjz-jf25z-30min-P6.lcd
 方法文件名 : RC\$HJE-4126 - HJE-4126-RC-FX276.lcm
 批处理文件名 : RC\$HJE-4126 - 20241116-RC-FX276.lcb
 样品瓶号 : 4-50
 进样体积 : 20 μl 版本号: 6.115
 进样时间 : 2024/11/17 00:02:18 实验者: jiangjinwei
 处理时间 (V2) : 2024/11/18 11:05:03 处理者: jiangjinwei
 仪器型号 : SHIMADZU LC-2050C(FX276)

<色谱图>



<峰表>

检测器A 259nm

峰号	保留时间	面积	面积%	高度	理论塔板数(USP)	拖尾因子	分离度(USP)
1	2.195	939556	100.000	165901	3486	1.058	--
总计		939556	100.000	165901			

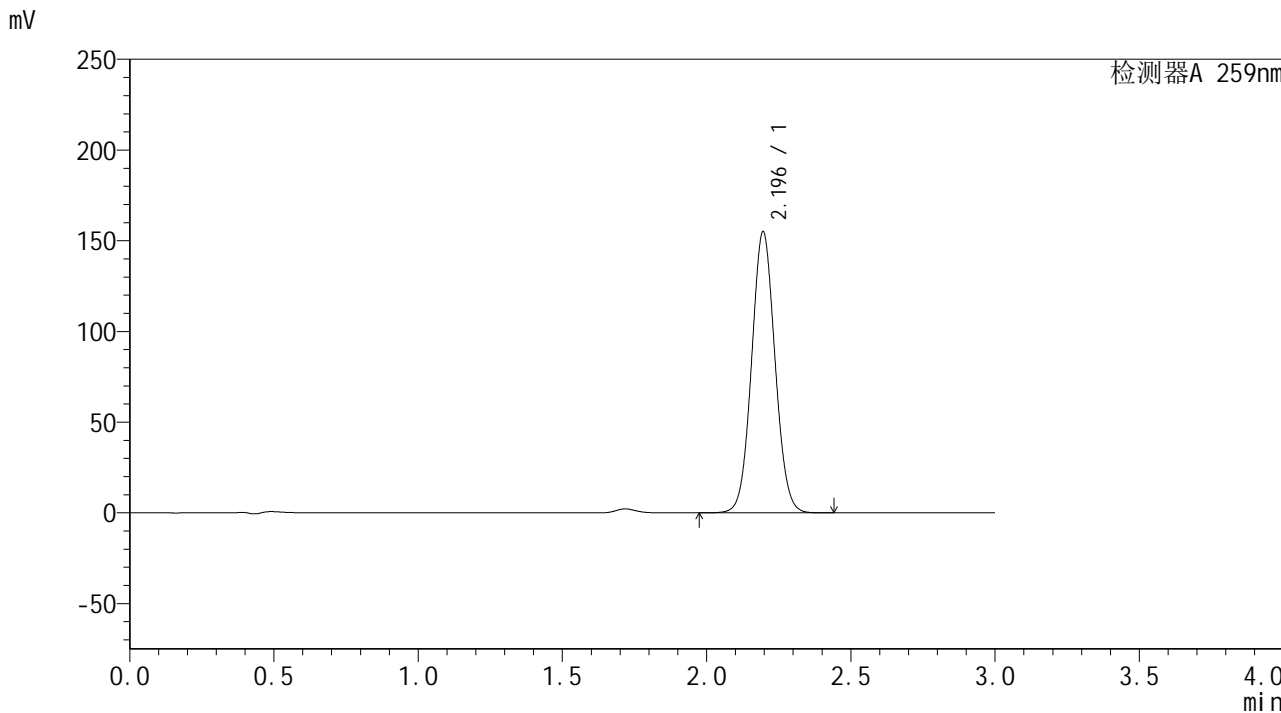


HJE-4126

<样品信息>

色谱柱 : XB-C18(50*4.6mm,5 μ m) 流速: 1.5ml/min
柱温 : 35 $^{\circ}$ C 波长: 259nm
数据文件名 : RC\$HJE-4126 - 0-4/27-169-2 - zzp-24111201p-rcqx-pH6.8+0.10CTABjz-jf25z-45min-P1.lcd
方法文件名 : RC\$HJE-4126 - HJE-4126-RC-FX276.lcm
批处理文件名: RC\$HJE-4126 - 20241116-RC-FX276.lcb
样品瓶号 : 4-6
进样体积 : 20 μ l 版本号: 6.115
进样时间 : 2024/11/17 00:05:42 实验者: jiangjinwei
处理时间 (V2) : 2024/11/18 11:05:06 处理者: jiangjinwei
仪器型号 : SHIMADZU LC-2050C(FX276)

<色谱图>



<峰表>

检测器A 259nm

峰号	保留时间	面积	面积%	高度	理论塔板数(USP)	拖尾因子	分离度(USP)
1	2.196	876953	100.000	154943	3485	1.056	--
总计		876953	100.000	154943			

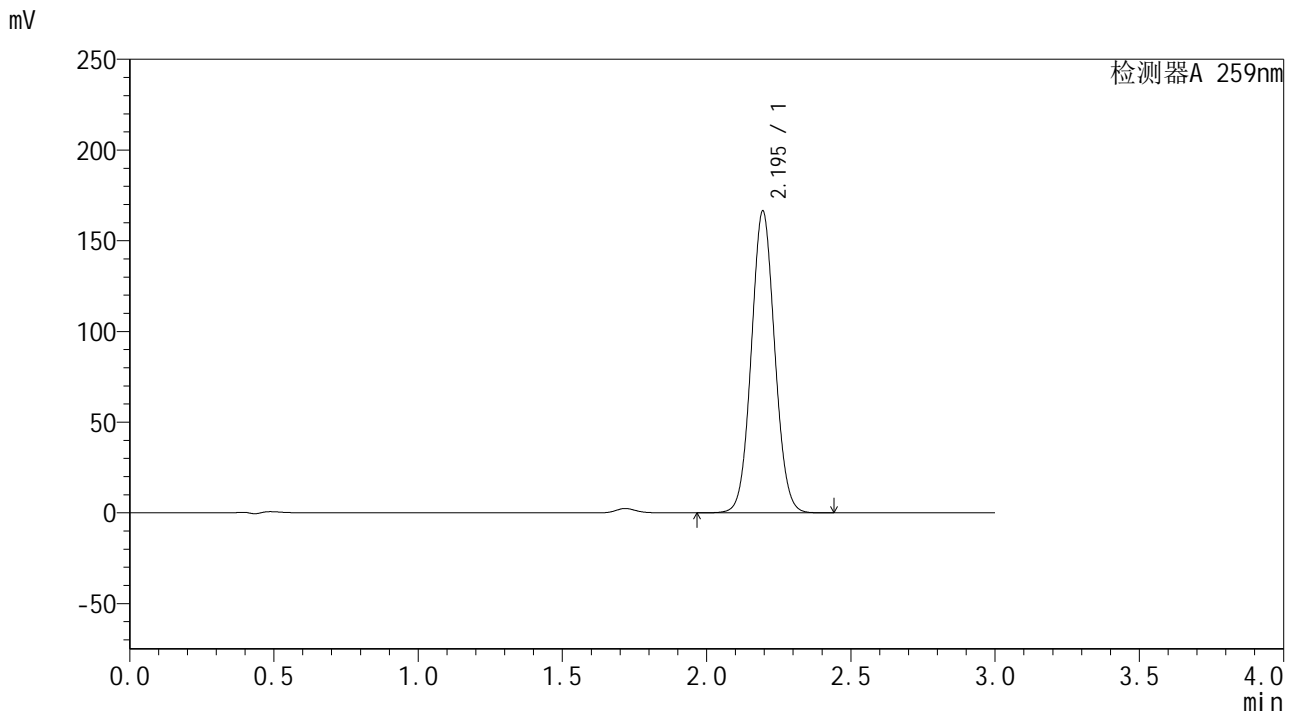


HJE-4126

<样品信息>

色谱柱 : XB-C18(50*4.6mm,5μm) 流速: 1.5ml/min
 柱温 : 35°C 波长: 259nm
 数据文件名 : RC\$HJE-4126 - 0-4/27-170-2 - zzp-24111201p-rcqx-pH6.8+0.10CTABjz-jf25z-45min-P2.lcd
 方法文件名 : RC\$HJE-4126 - HJE-4126-RC-FX276.lcm
 批处理文件名 : RC\$HJE-4126 - 20241116-RC-FX276.lcb
 样品瓶号 : 4-15
 进样体积 : 20 μl 版本号: 6.115
 进样时间 : 2024/11/17 00:09:06 实验者: jiangjinwei
 处理时间 (V2) : 2024/11/18 11:05:09 处理者: jiangjinwei
 仪器型号 : SHIMADZU LC-2050C(FX276)

<色谱图>



<峰表>

检测器A 259nm

峰号	保留时间	面积	面积%	高度	理论塔板数(USP)	拖尾因子	分离度(USP)
1	2.195	940437	100.000	166179	3496	1.057	--
总计		940437	100.000	166179			

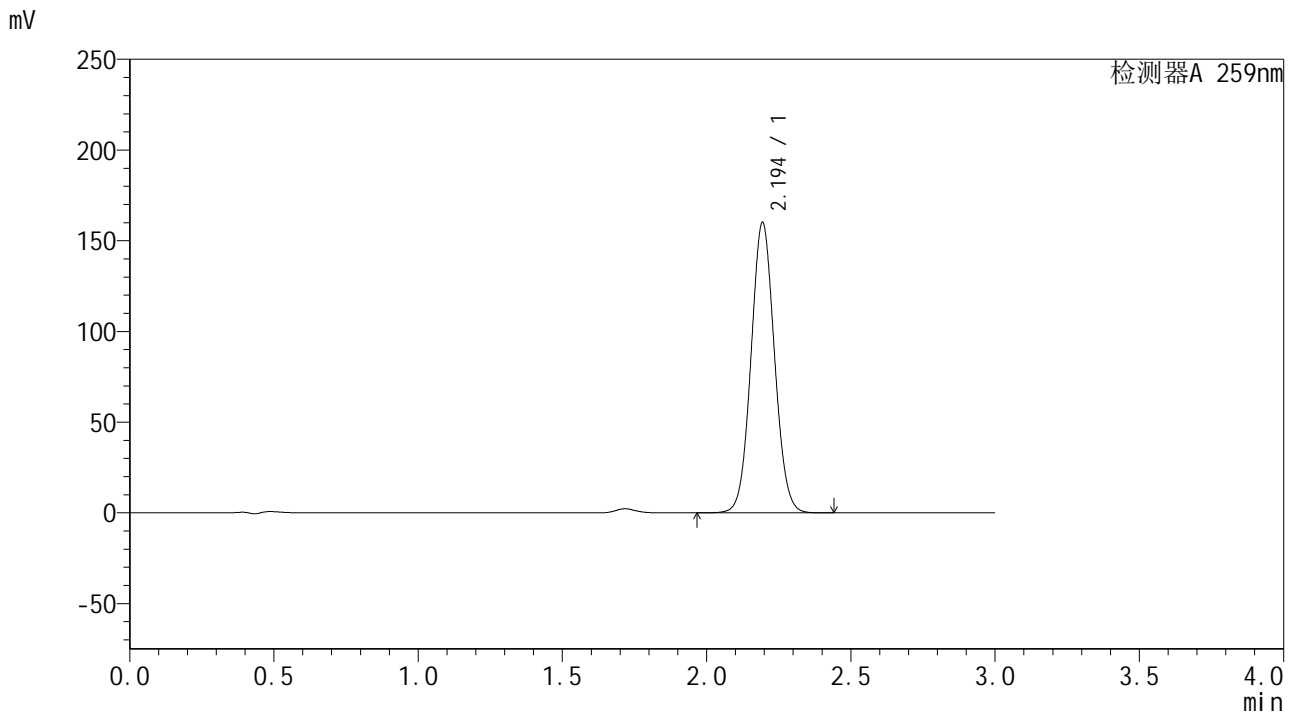


HJE-4126

<样品信息>

色谱柱 : XB-C18(50*4.6mm,5μm) 流速: 1.5ml/min
 柱温 : 35°C 波长: 259nm
 数据文件名 : RC\$HJE-4126 - 0-4/27-171-2 - zzp-24111201p-rcqx-pH6.8+0.10CTABjz-jf25z-45min-P3.lcd
 方法文件名 : RC\$HJE-4126 - HJE-4126-RC-FX276.lcm
 批处理文件名 : RC\$HJE-4126 - 20241116-RC-FX276.lcb
 样品瓶号 : 4-24
 进样体积 : 20 μl 版本号: 6.115
 进样时间 : 2024/11/17 00:12:30 实验者: jiangjinwei
 处理时间 (V2) : 2024/11/18 11:05:12 处理者: jiangjinwei
 仪器型号 : SHIMADZU LC-2050C(FX276)

<色谱图>



<峰表>

检测器A 259nm

峰号	保留时间	面积	面积%	高度	理论塔板数(USP)	拖尾因子	分离度(USP)
1	2.194	906765	100.000	159600	3476	1.057	--
总计		906765	100.000	159600			

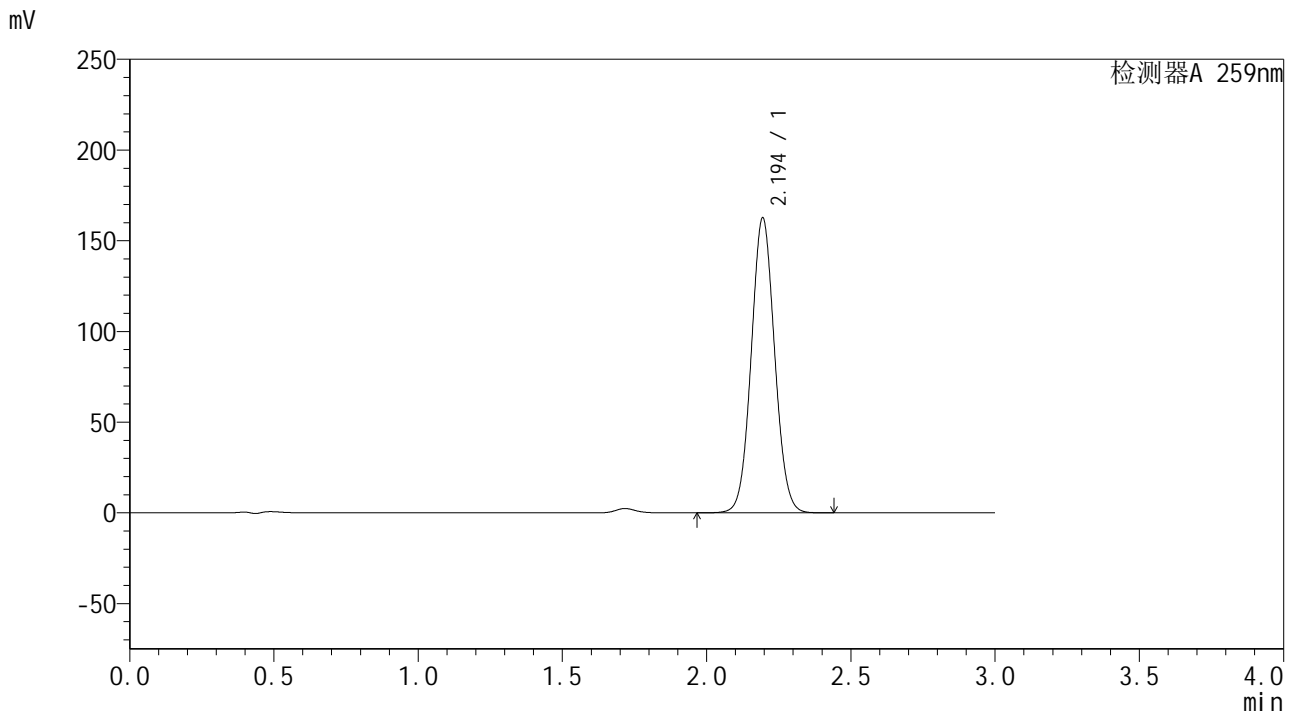


HJE-4126

<样品信息>

色谱柱 : XB-C18(50*4.6mm,5 μ m) 流速: 1.5ml/min
柱温 : 35 $^{\circ}$ C 波长: 259nm
数据文件名 : RC\$HJE-4126 - 0-4/27-172-2 - zzp-24111201p-rcqx-pH6.8+0.10CTABjz-jf25z-45min-P4.lcd
方法文件名 : RC\$HJE-4126 - HJE-4126-RC-FX276.lcm
批处理文件名 : RC\$HJE-4126 - 20241116-RC-FX276.lcb
样品瓶号 : 4-33
进样体积 : 20 μ l 版本号: 6.115
进样时间 : 2024/11/17 00:15:54 实验者: jiangjinwei
处理时间 (V2) : 2024/11/18 11:05:16 处理者: jiangjinwei
仪器型号 : SHIMADZU LC-2050C(FX276)

<色谱图>



<峰表>

检测器A 259nm

峰号	保留时间	面积	面积%	高度	理论塔板数(USP)	拖尾因子	分离度(USP)
1	2.194	918706	100.000	162346	3494	1.056	--
总计		918706	100.000	162346			

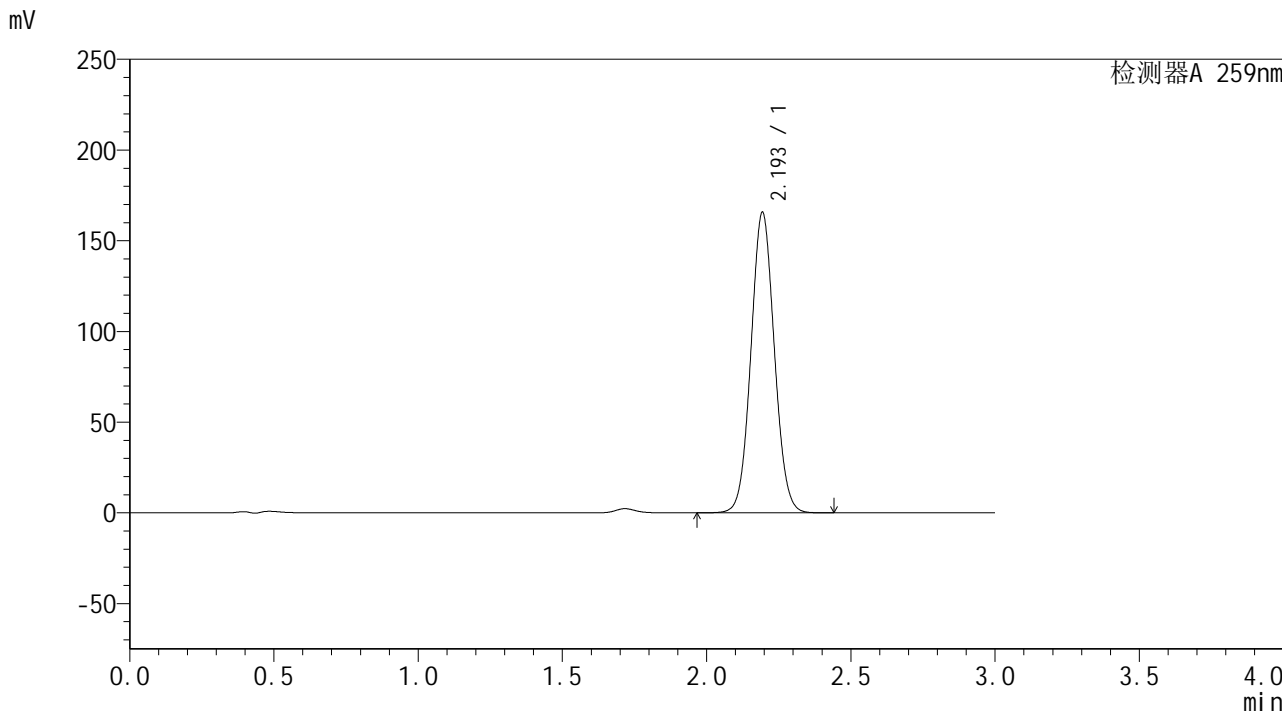


HJE-4126

<样品信息>

色谱柱 : XB-C18(50*4.6mm,5μm) 流速: 1.5ml/min
柱温 : 35°C 波长: 259nm
数据文件名 : RC\$HJE-4126 - 0-4/27-173-2 - zzp-24111201p-rcqx-pH6.8+0.10CTABjz-jf25z-45min-P5.lcd
方法文件名 : RC\$HJE-4126 - HJE-4126-RC-FX276.lcm
批处理文件名 : RC\$HJE-4126 - 20241116-RC-FX276.lcb
样品瓶号 : 4-42
进样体积 : 20 μl 版本号: 6.115
进样时间 : 2024/11/17 00:19:18 实验者: jiangjinwei
处理时间 (V2) : 2024/11/18 11:05:20 处理者: jiangjinwei
仪器型号 : SHIMADZU LC-2050C(FX276)

<色谱图>



<峰表>

检测器A 259nm

峰号	保留时间	面积	面积%	高度	理论塔板数(USP)	拖尾因子	分离度(USP)
1	2.193	935829	100.000	164979	3491	1.056	--
总计		935829	100.000	164979			

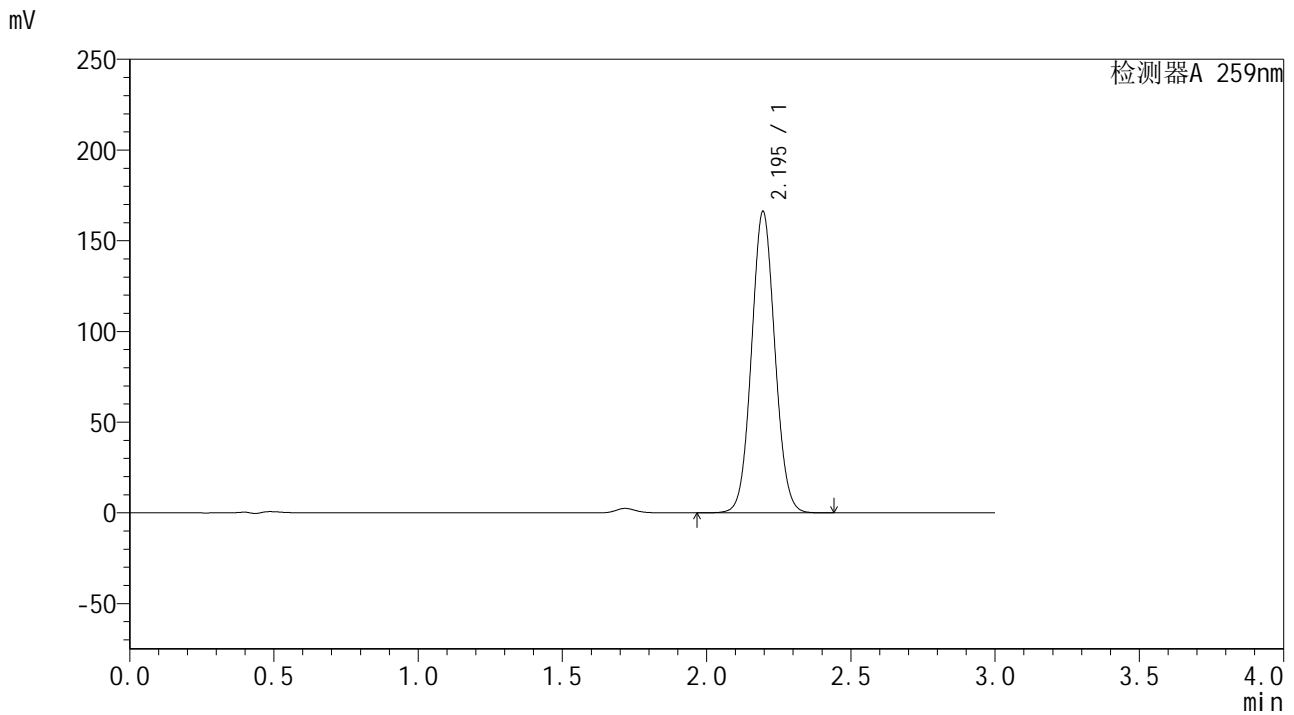


HJE-4126

<样品信息>

色谱柱 : XB-C18(50*4.6mm,5μm) 流速: 1.5ml/min
柱温 : 35°C 波长: 259nm
数据文件名 : RC\$HJE-4126 - 0-4/27-174-2 - zzp-24111201p-rcqx-pH6.8+0.10CTABjz-jf25z-45min-P6.lcd
方法文件名 : RC\$HJE-4126 - HJE-4126-RC-FX276.lcm
批处理文件名 : RC\$HJE-4126 - 20241116-RC-FX276.lcb
样品瓶号 : 4-51
进样体积 : 20 μl 版本号: 6.115
进样时间 : 2024/11/17 00:22:41 实验者: jiangjinwei
处理时间 (V2) : 2024/11/18 11:05:24 处理者: jiangjinwei
仪器型号 : SHIMADZU LC-2050C(FX276)

<色谱图>



<峰表>

检测器A 259nm

峰号	保留时间	面积	面积%	高度	理论塔板数(USP)	拖尾因子	分离度(USP)
1	2.195	938723	100.000	166100	3500	1.057	--
总计		938723	100.000	166100			

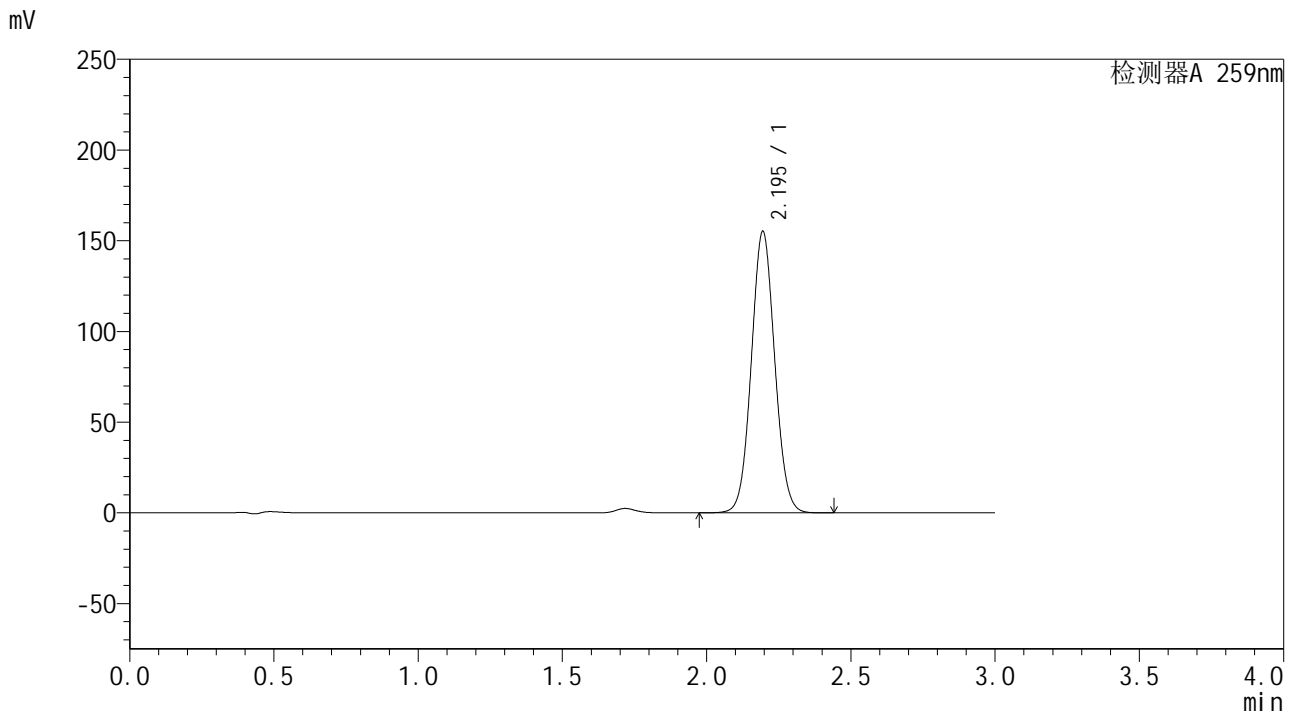


HJE-4126

<样品信息>

色谱柱 : XB-C18(50*4.6mm,5μm) 流速: 1.5ml/min
 柱温 : 35°C 波长: 259nm
 数据文件名 : RC\$HJE-4126 - 0-4/27-175-2 - zzp-24111201p-rcqx-pH6.8+0.10CTABjz-jf25z-60min-P1.lcd
 方法文件名 : RC\$HJE-4126 - HJE-4126-RC-FX276.lcm
 批处理文件名 : RC\$HJE-4126 - 20241116-RC-FX276.lcb
 样品瓶号 : 4-7
 进样体积 : 20 μl 版本号: 6.115
 进样时间 : 2024/11/17 00:26:05 实验者: jiangjinwei
 处理时间 (V2) : 2024/11/18 11:05:30 处理者: jiangjinwei
 仪器型号 : SHIMADZU LC-2050C(FX276)

<色谱图>



<峰表>

检测器A 259nm

峰号	保留时间	面积	面积%	高度	理论塔板数(USP)	拖尾因子	分离度(USP)
1	2.195	876297	100.000	155013	3500	1.057	--
总计		876297	100.000	155013			

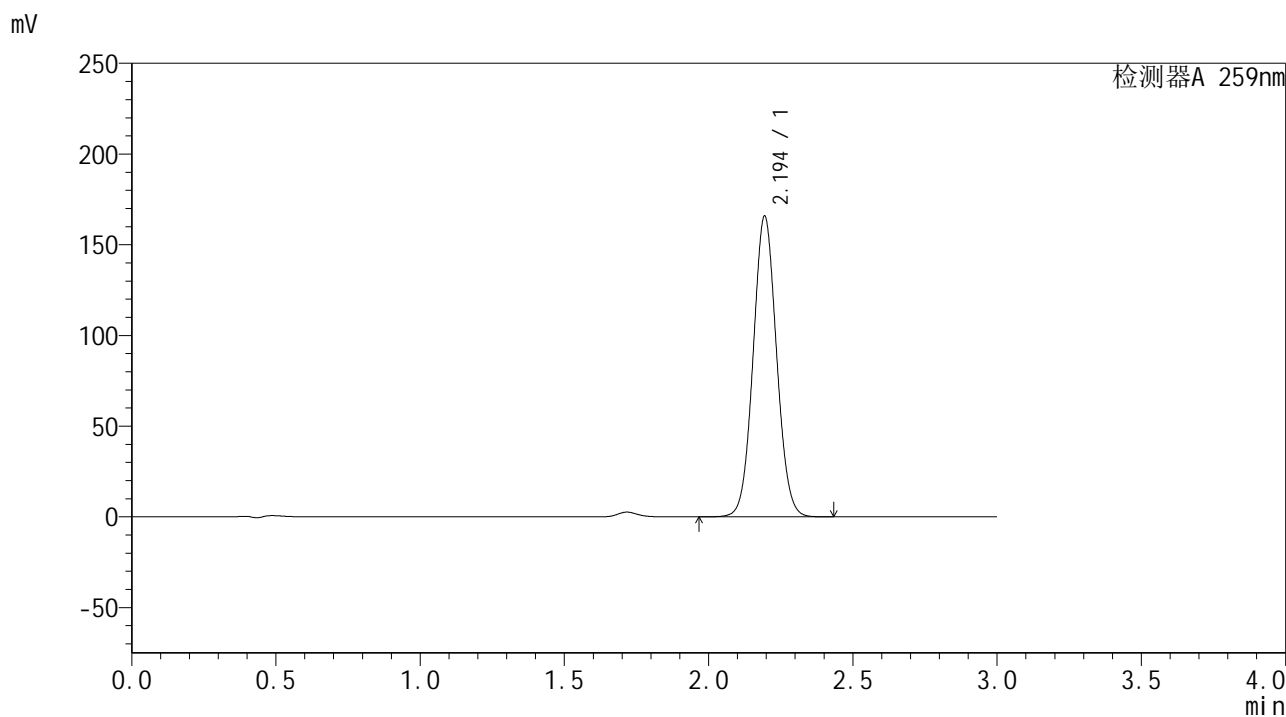


HJE-4126

<样品信息>

色谱柱 : XB-C18(50*4.6mm,5μm) 流速: 1.5ml/min
 柱温 : 35°C 波长: 259nm
 数据文件名 : RC\$HJE-4126 - 0-4/27-176-2 - zzp-24111201p-rcqx-pH6.8+0.10CTABjz-jf25z-60min-P2.lcd
 方法文件名 : RC\$HJE-4126 - HJE-4126-RC-FX276.lcm
 批处理文件名 : RC\$HJE-4126 - 20241116-RC-FX276.lcb
 样品瓶号 : 4-16
 进样体积 : 20 μl 版本号: 6.115
 进样时间 : 2024/11/17 00:29:28 实验者: jiangjinwei
 处理时间 (V2) : 2024/11/18 11:05:33 处理者: jiangjinwei
 仪器型号 : SHIMADZU LC-2050C(FX276)

<色谱图>



<峰表>

检测器A 259nm

峰号	保留时间	面积	面积%	高度	理论塔板数(USP)	拖尾因子	分离度(USP)
1	2.194	937255	100.000	165414	3487	1.056	--
总计		937255	100.000	165414			

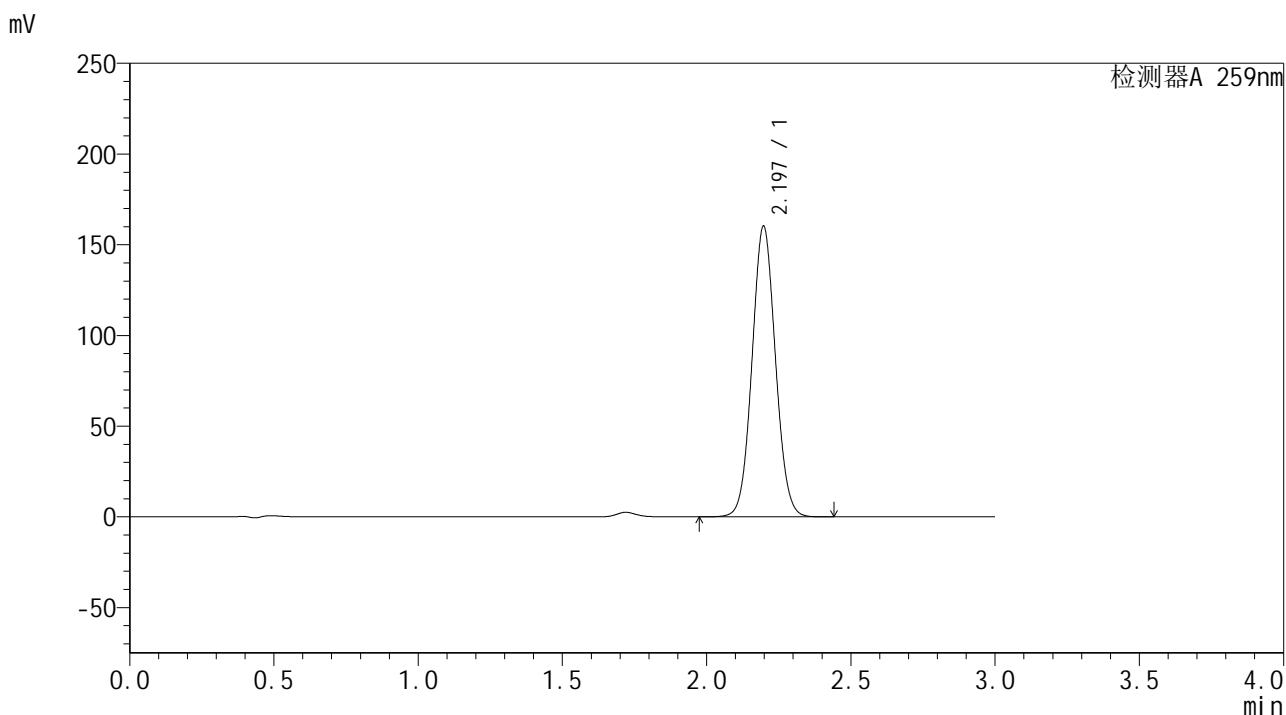


HJE-4126

<样品信息>

色谱柱 : XB-C18(50*4.6mm,5μm) 流速: 1.5ml/min
 柱温 : 35°C 波长: 259nm
 数据文件名 : RC\$HJE-4126 - 0-4/27-177-2 - zzp-24111201p-rcqx-pH6.8+0.10CTABjz-jf25z-60min-P3.lcd
 方法文件名 : RC\$HJE-4126 - HJE-4126-RC-FX276.lcm
 批处理文件名 : RC\$HJE-4126 - 20241116-RC-FX276.lcb
 样品瓶号 : 4-25
 进样体积 : 20 μl 版本号: 6.115
 进样时间 : 2024/11/17 00:32:53 实验者: jiangjinwei
 处理时间 (V2) : 2024/11/18 11:05:39 处理者: jiangjinwei
 仪器型号 : SHIMADZU LC-2050C(FX276)

<色谱图>



<峰表>

检测器A 259nm

峰号	保留时间	面积	面积%	高度	理论塔板数(USP)	拖尾因子	分离度(USP)
1	2.197	906347	100.000	160276	3496	1.057	--
总计		906347	100.000	160276			

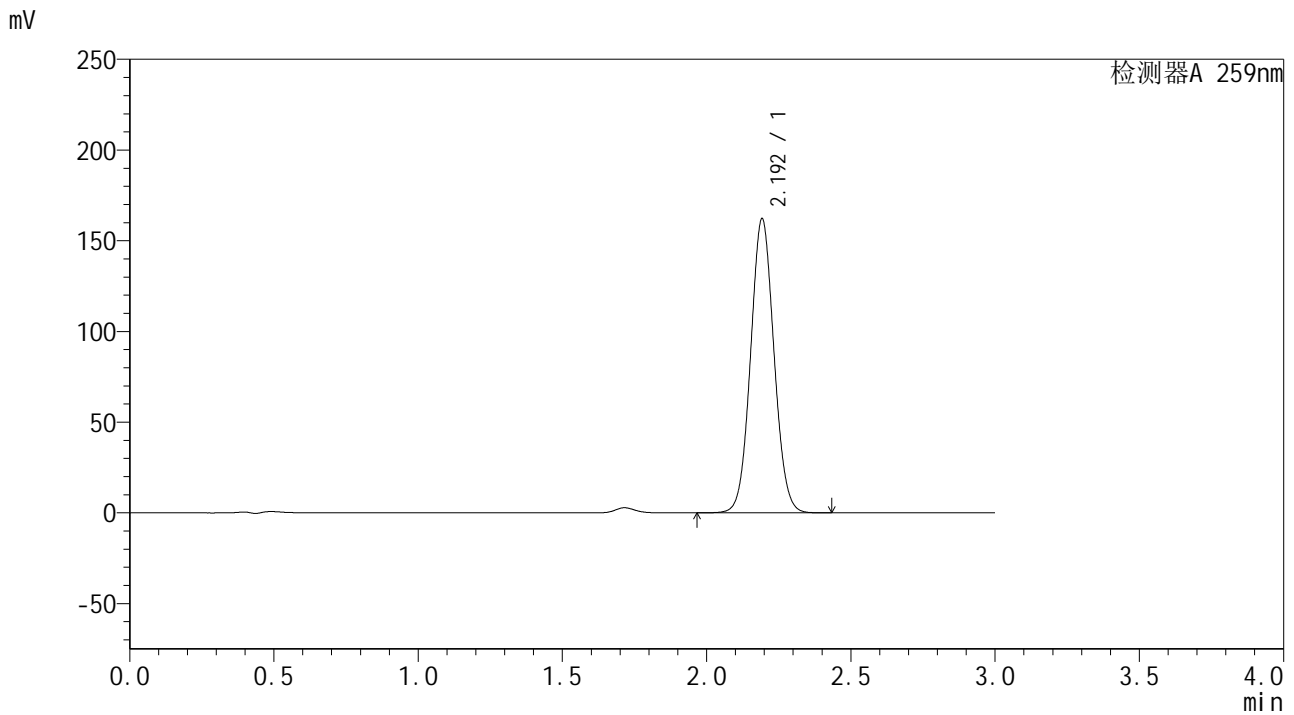


HJE-4126

<样品信息>

色谱柱 : XB-C18(50*4.6mm,5μm) 流速: 1.5ml/min
柱温 : 35°C 波长: 259nm
数据文件名 : RC\$HJE-4126 - 0-4/27-178-2 - zzp-24111201p-rcqx-pH6.8+0.10CTABjz-jf25z-60min-P4.lcd
方法文件名 : RC\$HJE-4126 - HJE-4126-RC-FX276.lcm
批处理文件名 : RC\$HJE-4126 - 20241116-RC-FX276.lcb
样品瓶号 : 4-34
进样体积 : 20 μl 版本号: 6.115
进样时间 : 2024/11/17 00:36:17 实验者: jiangjinwei
处理时间 (V2) : 2024/11/18 11:05:43 处理者: jiangjinwei
仪器型号 : SHIMADZU LC-2050C(FX276)

<色谱图>



<峰表>

检测器A 259nm

峰号	保留时间	面积	面积%	高度	理论塔板数(USP)	拖尾因子	分离度(USP)
1	2.192	915888	100.000	161329	3491	1.058	--
总计		915888	100.000	161329			

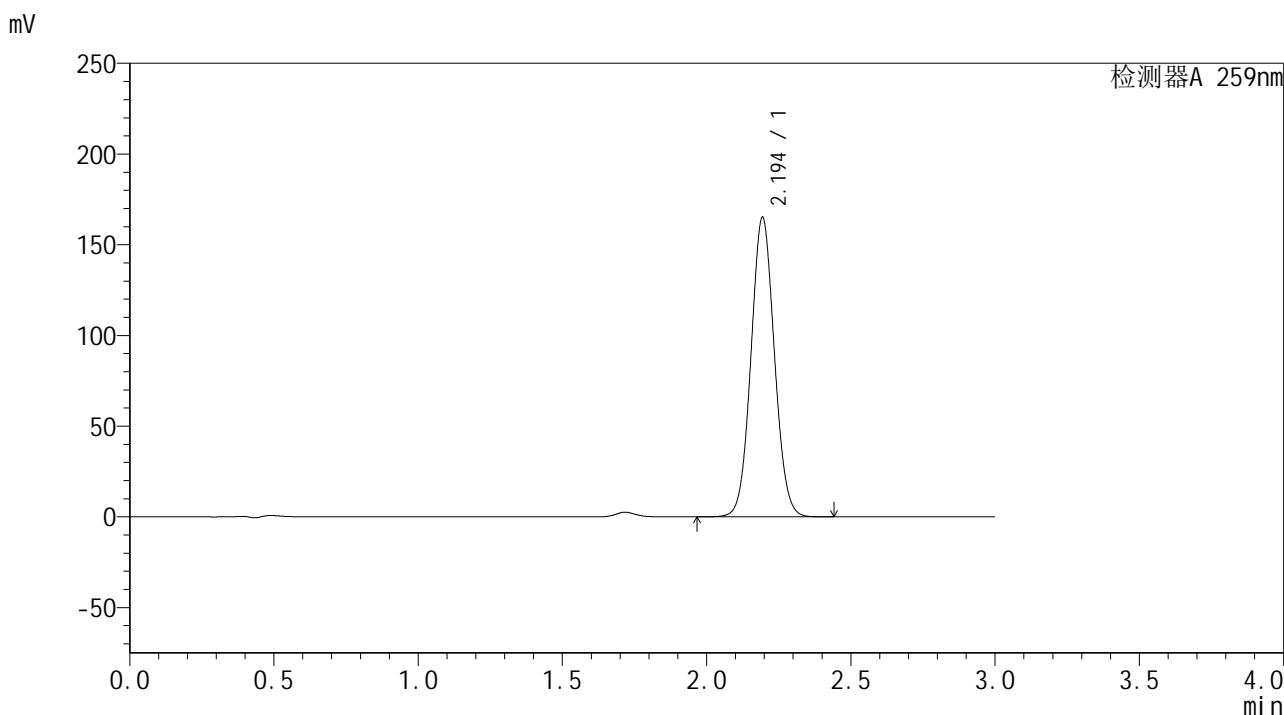


HJE-4126

<样品信息>

色谱柱 : XB-C18(50*4.6mm,5μm) 流速: 1.5ml/min
 柱温 : 35°C 波长: 259nm
 数据文件名 : RC\$HJE-4126 - 0-4/27-179-2 - zzp-24111201p-rcqx-pH6.8+0.10CTABjz-jf25z-60min-P5.lcd
 方法文件名 : RC\$HJE-4126 - HJE-4126-RC-FX276.lcm
 批处理文件名 : RC\$HJE-4126 - 20241116-RC-FX276.lcb
 样品瓶号 : 4-43
 进样体积 : 20 μl 版本号: 6.115
 进样时间 : 2024/11/17 00:39:41 实验者: jiangjinwei
 处理时间 (V2) : 2024/11/18 11:05:46 处理者: jiangjinwei
 仪器型号 : SHIMADZU LC-2050C(FX276)

<色谱图>



<峰表>

检测器A 259nm

峰号	保留时间	面积	面积%	高度	理论塔板数(USP)	拖尾因子	分离度(USP)
1	2.194	934027	100.000	164530	3483	1.057	--
总计		934027	100.000	164530			

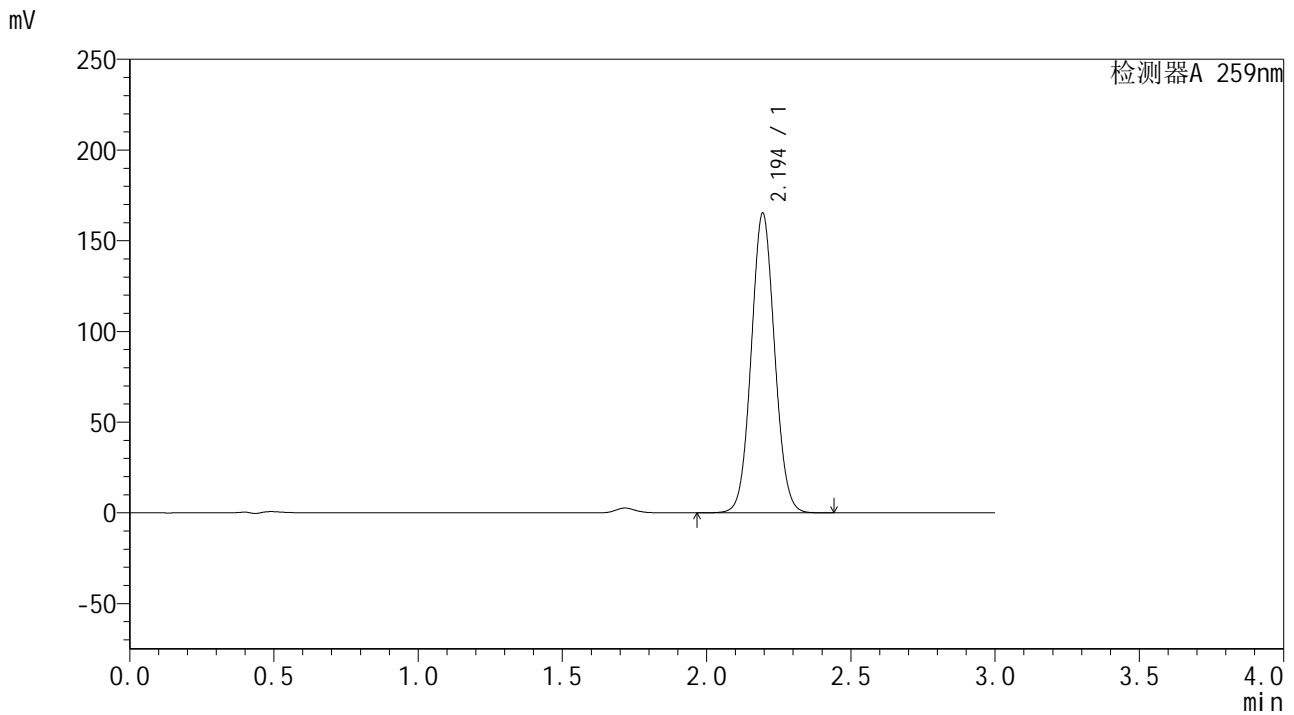


HJE-4126

<样品信息>

色谱柱 : XB-C18(50*4.6mm,5μm) 流速: 1.5ml/min
 柱温 : 35°C 波长: 259nm
 数据文件名 : RC\$HJE-4126 - 0-4/27-180-2 - zzp-24111201p-rcqx-pH6.8+0.10CTABjz-jf25z-60min-P6.lcd
 方法文件名 : RC\$HJE-4126 - HJE-4126-RC-FX276.lcm
 批处理文件名 : RC\$HJE-4126 - 20241116-RC-FX276.lcb
 样品瓶号 : 4-52
 进样体积 : 20 μl 版本号: 6.115
 进样时间 : 2024/11/17 00:43:04 实验者: jiangjinwei
 处理时间 (V2) : 2024/11/18 11:05:49 处理者: jiangjinwei
 仪器型号 : SHIMADZU LC-2050C(FX276)

<色谱图>



<峰表>

检测器A 259nm

峰号	保留时间	面积	面积%	高度	理论塔板数(USP)	拖尾因子	分离度(USP)
1	2.194	933021	100.000	164925	3495	1.057	--
总计		933021	100.000	164925			

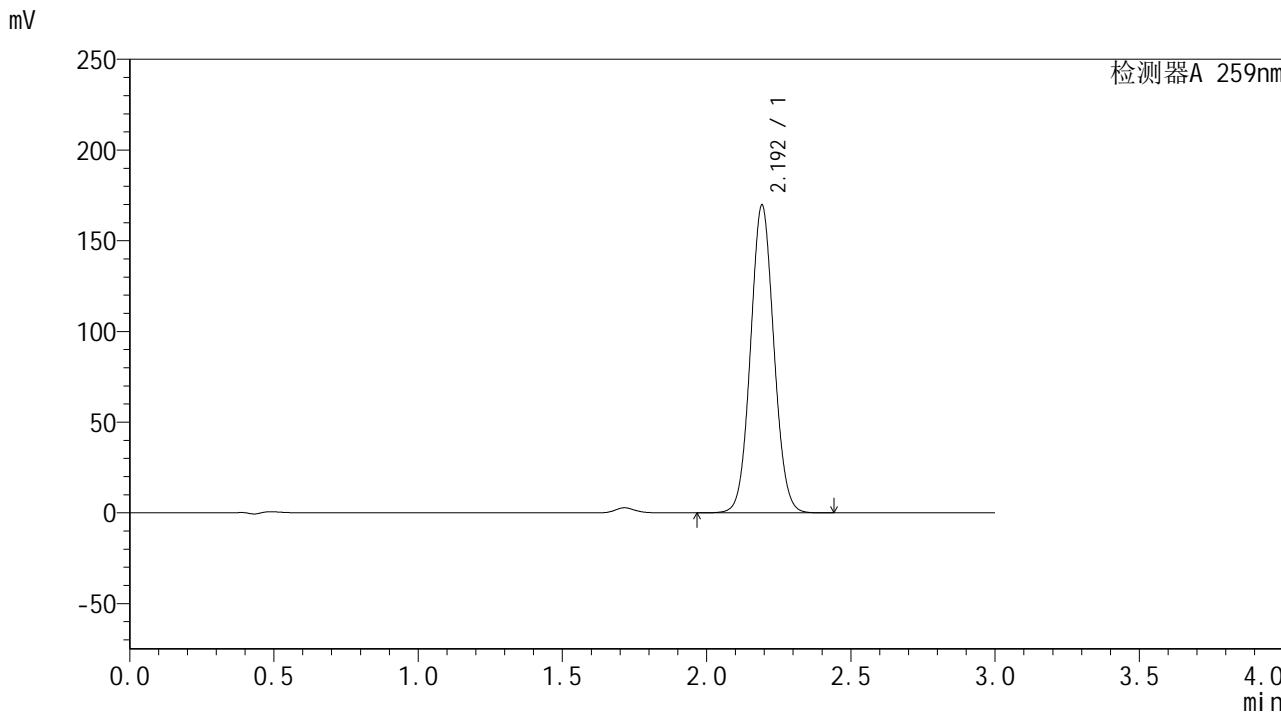


HJE-4126

<样品信息>

色谱柱 : XB-C18(50*4.6mm,5μm) 流速: 1.5ml/min
柱温 : 35°C 波长: 259nm
数据文件名 : RC\$HJE-4126 - 0-4/27-181-2 - zzp-24111201p-rcqx-pH6.8+0.10CTABjz-jf25z-jxzs-P1.lcd
方法文件名 : RC\$HJE-4126 - HJE-4126-RC-FX276.lcm
批处理文件名 : RC\$HJE-4126 - 20241116-RC-FX276.lcb
样品瓶号 : 4-8
进样体积 : 20 μl 版本号: 6.115
进样时间 : 2024/11/17 00:46:29 实验者: jiangjinwei
处理时间 (V2) : 2024/11/18 11:05:52 处理者: jiangjinwei
仪器型号 : SHIMADZU LC-2050C(FX276)

<色谱图>



<峰表>

检测器A 259nm

峰号	保留时间	面积	面积%	高度	理论塔板数(USP)	拖尾因子	分离度(USP)
1	2.192	956627	100.000	168943	3502	1.058	--
总计		956627	100.000	168943			

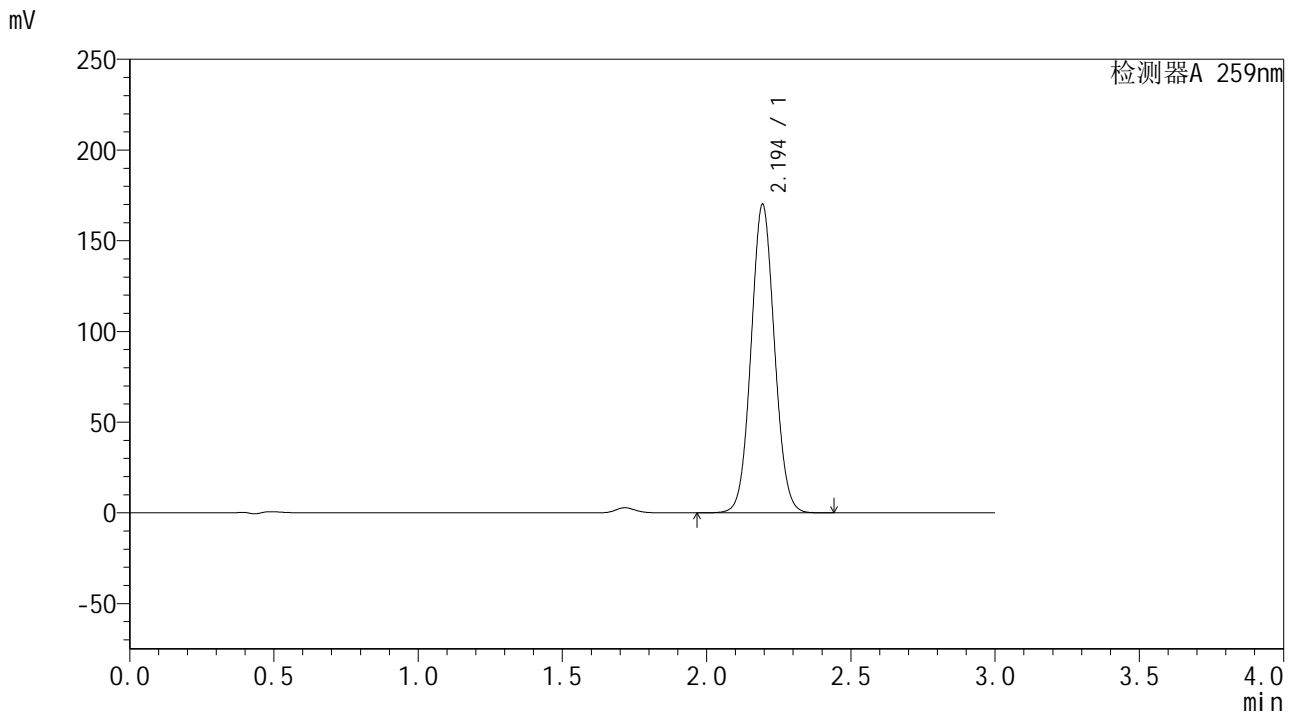


HJE-4126

<样品信息>

色谱柱 : XB-C18(50*4.6mm,5μm) 流速: 1.5ml/min
柱温 : 35°C 波长: 259nm
数据文件名 : RC\$HJE-4126 - 0-4/27-182-2 - zzp-24111201p-rcqx-pH6.8+0.10CTABjz-jf25z-jxzs-P2.lcd
方法文件名 : RC\$HJE-4126 - HJE-4126-RC-FX276.lcm
批处理文件名 : RC\$HJE-4126 - 20241116-RC-FX276.lcb
样品瓶号 : 4-17
进样体积 : 20 μl 版本号: 6.115
进样时间 : 2024/11/17 00:49:53 实验者: jiangjinwei
处理时间 (V2) : 2024/11/18 11:05:55 处理者: jiangjinwei
仪器型号 : SHIMADZU LC-2050C(FX276)

<色谱图>



<峰表>

检测器A 259nm

峰号	保留时间	面积	面积%	高度	理论塔板数(USP)	拖尾因子	分离度(USP)
1	2.194	961632	100.000	169640	3490	1.057	--
总计		961632	100.000	169640			

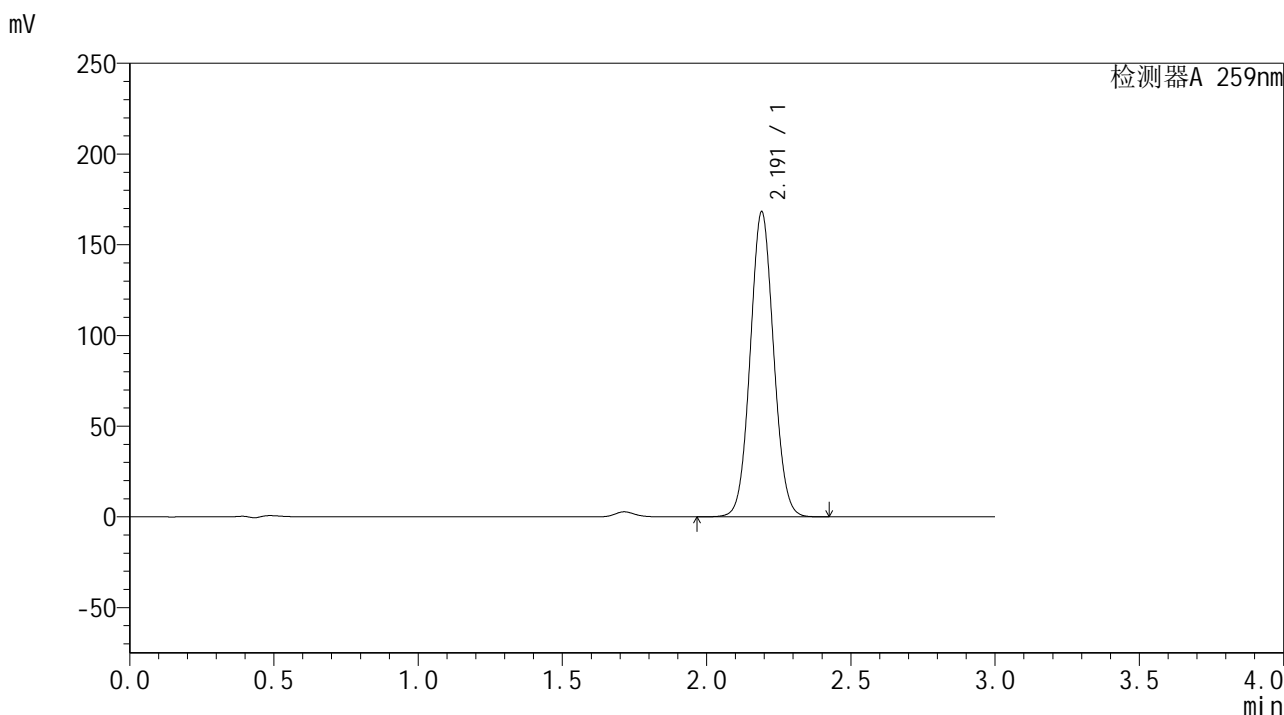


HJE-4126

<样品信息>

色谱柱 : XB-C18(50*4.6mm,5μm) 流速: 1.5ml/min
 柱温 : 35°C 波长: 259nm
 数据文件名 : RC\$HJE-4126 - 0-4/27-183-2 - zzp-24111201p-rcqx-pH6.8+0.10CTABjz-jf25z-jxzs-P3.lcd
 方法文件名 : RC\$HJE-4126 - HJE-4126-RC-FX276.lcm
 批处理文件名 : RC\$HJE-4126 - 20241116-RC-FX276.lcb
 样品瓶号 : 4-26
 进样体积 : 20 μl 版本号: 6.115
 进样时间 : 2024/11/17 00:53:18 实验者: jiangjinwei
 处理时间 (V2) : 2024/11/18 11:05:58 处理者: jiangjinwei
 仪器型号 : SHIMADZU LC-2050C(FX276)

<色谱图>



<峰表>

检测器A 259nm

峰号	保留时间	面积	面积%	高度	理论塔板数(USP)	拖尾因子	分离度(USP)
1	2.191	949689	100.000	167850	3486	1.058	--
总计		949689	100.000	167850			

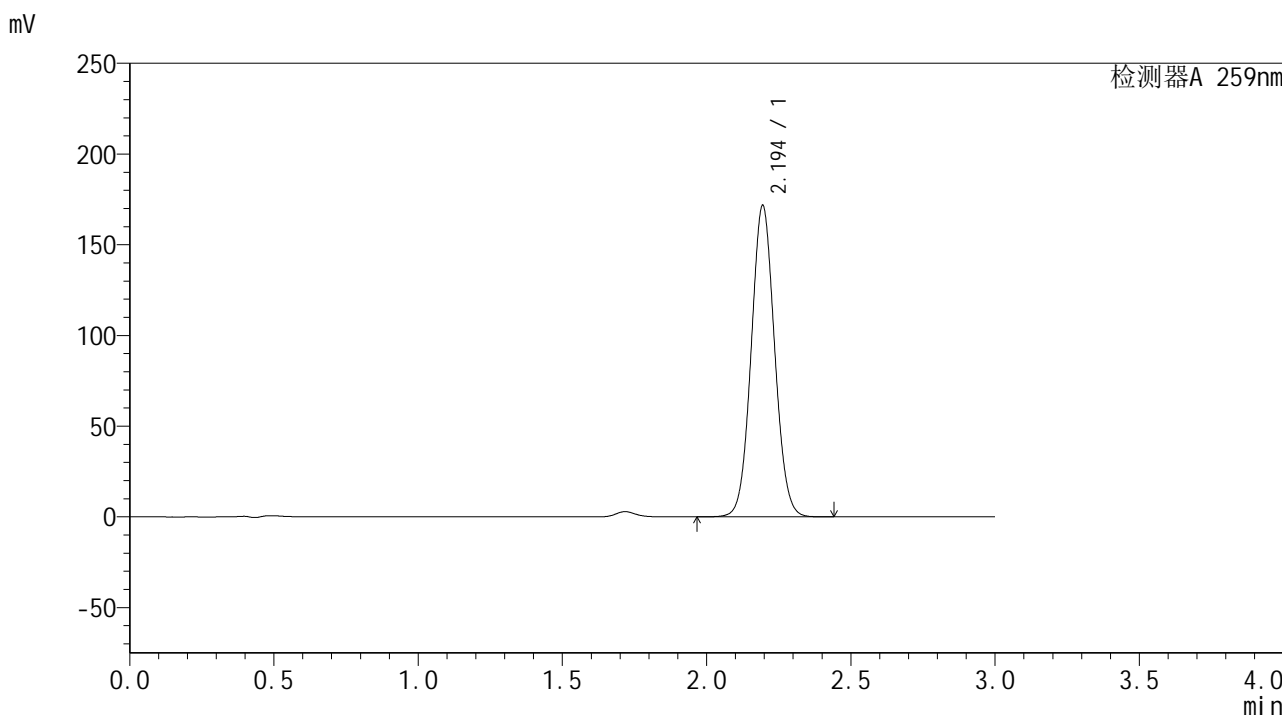


HJE-4126

<样品信息>

色谱柱 : XB-C18(50*4.6mm,5μm) 流速: 1.5ml/min
 柱温 : 35°C 波长: 259nm
 数据文件名 : RC\$HJE-4126 - 0-4/27-184-2 - zzp-24111201p-rcqx-pH6.8+0.10CTABjz-jf25z-jxzs-P4.lcd
 方法文件名 : RC\$HJE-4126 - HJE-4126-RC-FX276.lcm
 批处理文件名 : RC\$HJE-4126 - 20241116-RC-FX276.lcb
 样品瓶号 : 4-35
 进样体积 : 20 μl 版本号: 6.115
 进样时间 : 2024/11/17 00:56:42 实验者: jiangjinwei
 处理时间 (V2) : 2024/11/18 11:06:01 处理者: jiangjinwei
 仪器型号 : SHIMADZU LC-2050C(FX276)

<色谱图>



<峰表>

检测器A 259nm

峰号	保留时间	面积	面积%	高度	理论塔板数(USP)	拖尾因子	分离度(USP)
1	2.194	969710	100.000	171309	3492	1.057	--
总计		969710	100.000	171309			

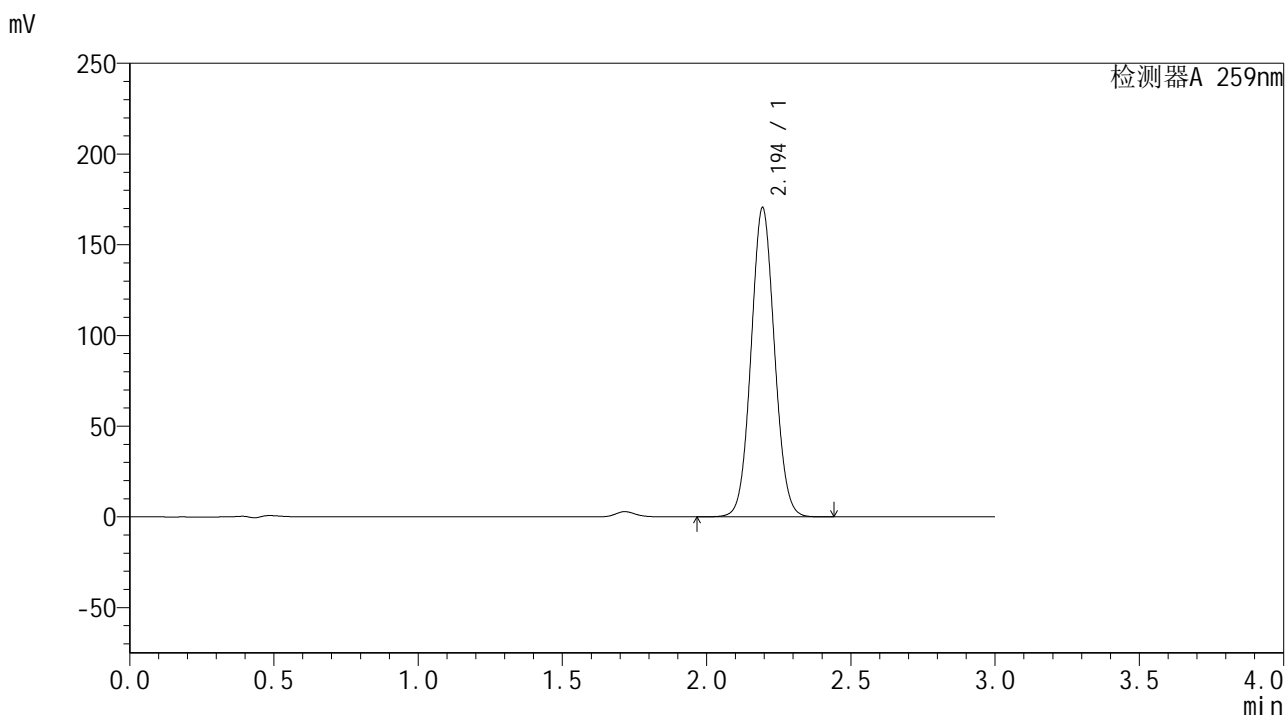


HJE-4126

<样品信息>

色谱柱 : XB-C18(50*4.6mm,5μm) 流速: 1.5ml/min
 柱温 : 35°C 波长: 259nm
 数据文件名 : RC\$HJE-4126 - 0-4/27-185-2 - zzp-24111201p-rcqx-pH6.8+0.10CTABjz-jf25z-jxzs-P5.lcd
 方法文件名 : RC\$HJE-4126 - HJE-4126-RC-FX276.lcm
 批处理文件名 : RC\$HJE-4126 - 20241116-RC-FX276.lcb
 样品瓶号 : 4-44
 进样体积 : 20 μl 版本号: 6.115
 进样时间 : 2024/11/17 01:00:06 实验者: jiangjinwei
 处理时间 (V2) : 2024/11/18 11:06:04 处理者: jiangjinwei
 仪器型号 : SHIMADZU LC-2050C(FX276)

<色谱图>



<峰表>

检测器A 259nm

峰号	保留时间	面积	面积%	高度	理论塔板数(USP)	拖尾因子	分离度(USP)
1	2.194	963407	100.000	169992	3490	1.057	--
总计		963407	100.000	169992			

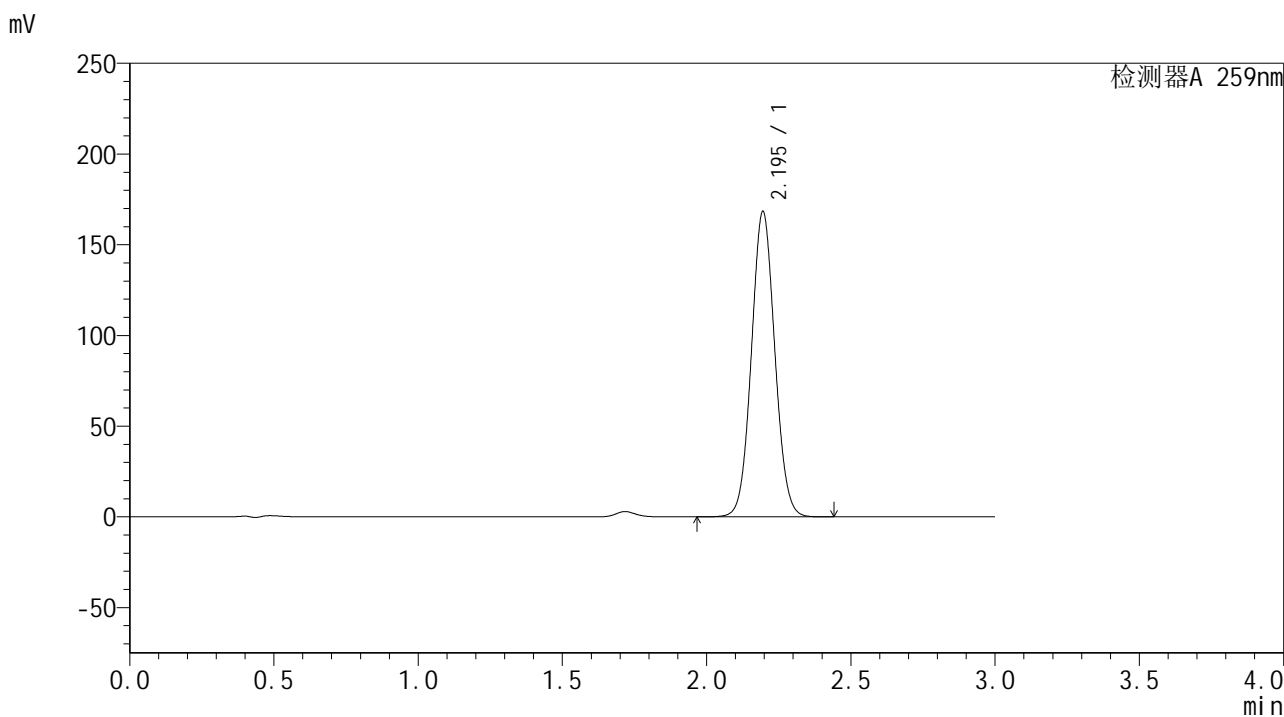


HJE-4126

<样品信息>

色谱柱 : XB-C18(50*4.6mm,5μm) 流速: 1.5ml/min
 柱温 : 35°C 波长: 259nm
 数据文件名 : RC\$HJE-4126 - 0-4/27-186-2 - zzp-24111201p-rcqx-pH6.8+0.10CTABjz-jf25z-jxzs-P6.lcd
 方法文件名 : RC\$HJE-4126 - HJE-4126-RC-FX276.lcm
 批处理文件名 : RC\$HJE-4126 - 20241116-RC-FX276.lcb
 样品瓶号 : 4-53
 进样体积 : 20 μl 版本号: 6.115
 进样时间 : 2024/11/17 01:03:30 实验者: jiangjinwei
 处理时间 (V2) : 2024/11/18 11:06:06 处理者: jiangjinwei
 仪器型号 : SHIMADZU LC-2050C(FX276)

<色谱图>



<峰表>

检测器A 259nm

峰号	保留时间	面积	面积%	高度	理论塔板数(USP)	拖尾因子	分离度(USP)
1	2.195	950985	100.000	168253	3500	1.057	--
总计		950985	100.000	168253			

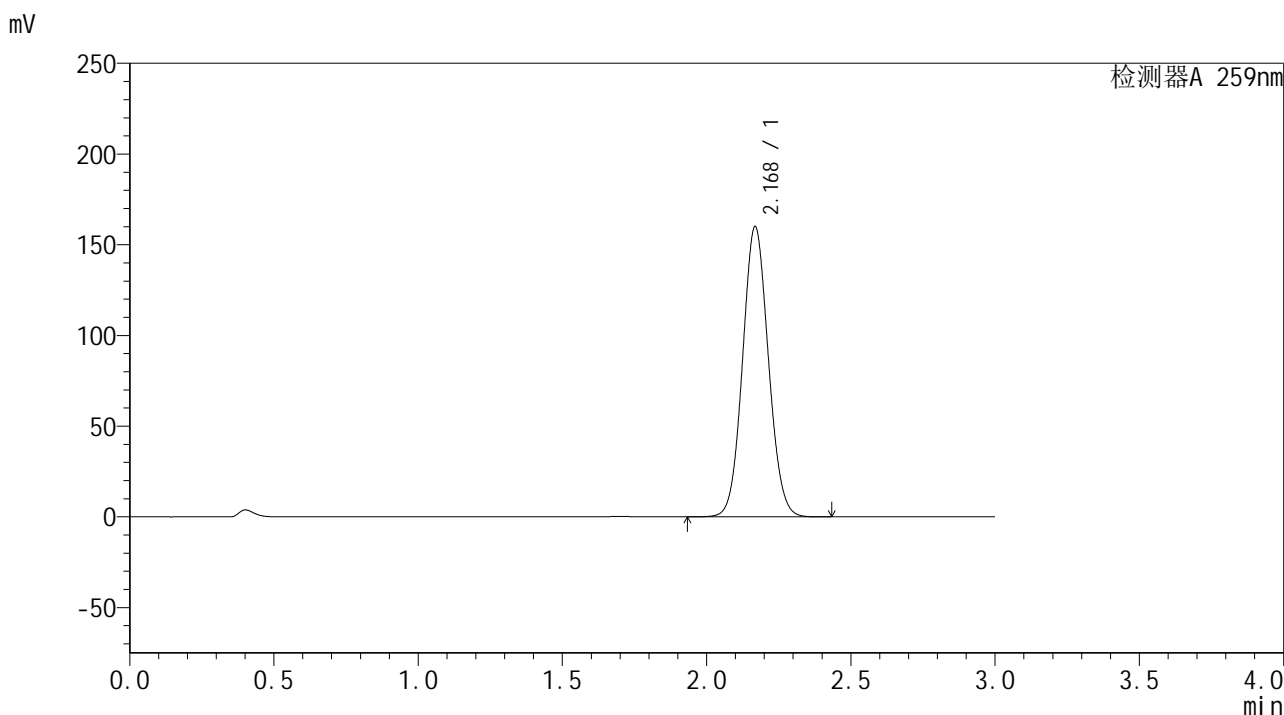


HJE-4126

<样品信息>

色谱柱 : XB-C18(50*4.6mm,5μm) 流速: 1.5ml/min
 柱温 : 35°C 波长: 259nm
 数据文件名 : RC\$HJE-4126 - 0-4/27-187-2 - zzp-24111201p-rcqx-pH6.8+0.10CTABjz-jf25z-dz2-1.lcd
 方法文件名 : RC\$HJE-4126 - HJE-4126-RC-FX276.lcm
 批处理文件名 : RC\$HJE-4126 - 20241116-RC-FX276.lcb
 样品瓶号 : 4-27
 进样体积 : 20 μl 版本号: 6.115
 进样时间 : 2024/11/17 01:06:54 实验者: jiangjinwei
 处理时间 (V2) : 2024/11/18 11:06:09 处理者: jiangjinwei
 仪器型号 : SHIMADZU LC-2050C(FX276)

<色谱图>



<峰表>

检测器A 259nm

峰号	保留时间	面积	面积%	高度	理论塔板数(USP)	拖尾因子	分离度(USP)
1	2.168	997050	100.000	159411	2794	1.072	--
总计		997050	100.000	159411			

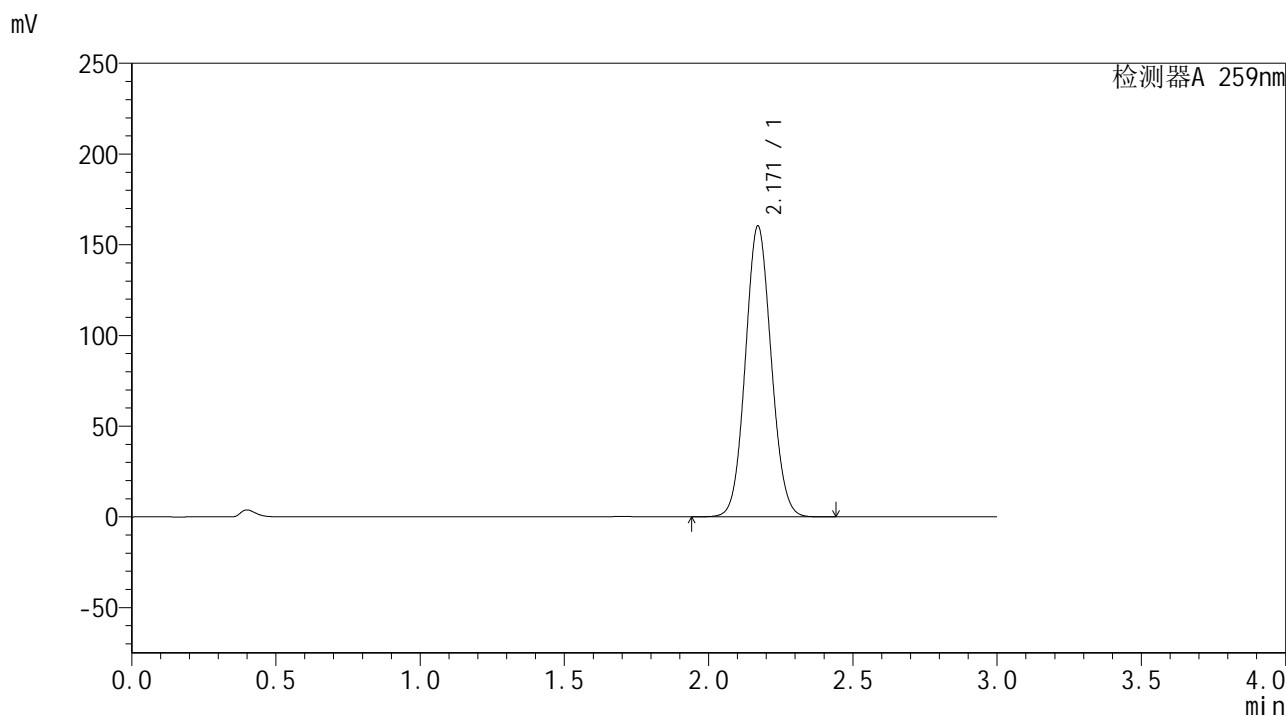


HJE-4126

<样品信息>

色谱柱 : XB-C18(50*4.6mm,5μm) 流速: 1.5ml/min
 柱温 : 35°C 波长: 259nm
 数据文件名 : RC\$HJE-4126 - 0-4/27-188-2 - zzp-24111201p-rcqx-pH6.8+0.10CTABjz-jf25z-dz2-2.lcd
 方法文件名 : RC\$HJE-4126 - HJE-4126-RC-FX276.lcm
 批处理文件名 : RC\$HJE-4126 - 20241116-RC-FX276.lcb
 样品瓶号 : 4-27
 进样体积 : 20 μl 版本号: 6.115
 进样时间 : 2024/11/17 01:10:19 实验者: jiangjinwei
 处理时间 (V2) : 2024/11/18 11:06:12 处理者: jiangjinwei
 仪器型号 : SHIMADZU LC-2050C(FX276)

<色谱图>



<峰表>

检测器A 259nm

峰号	保留时间	面积	面积%	高度	理论塔板数(USP)	拖尾因子	分离度(USP)
1	2.171	1000463	100.000	160361	2795	1.072	--
总计		1000463	100.000	160361			