

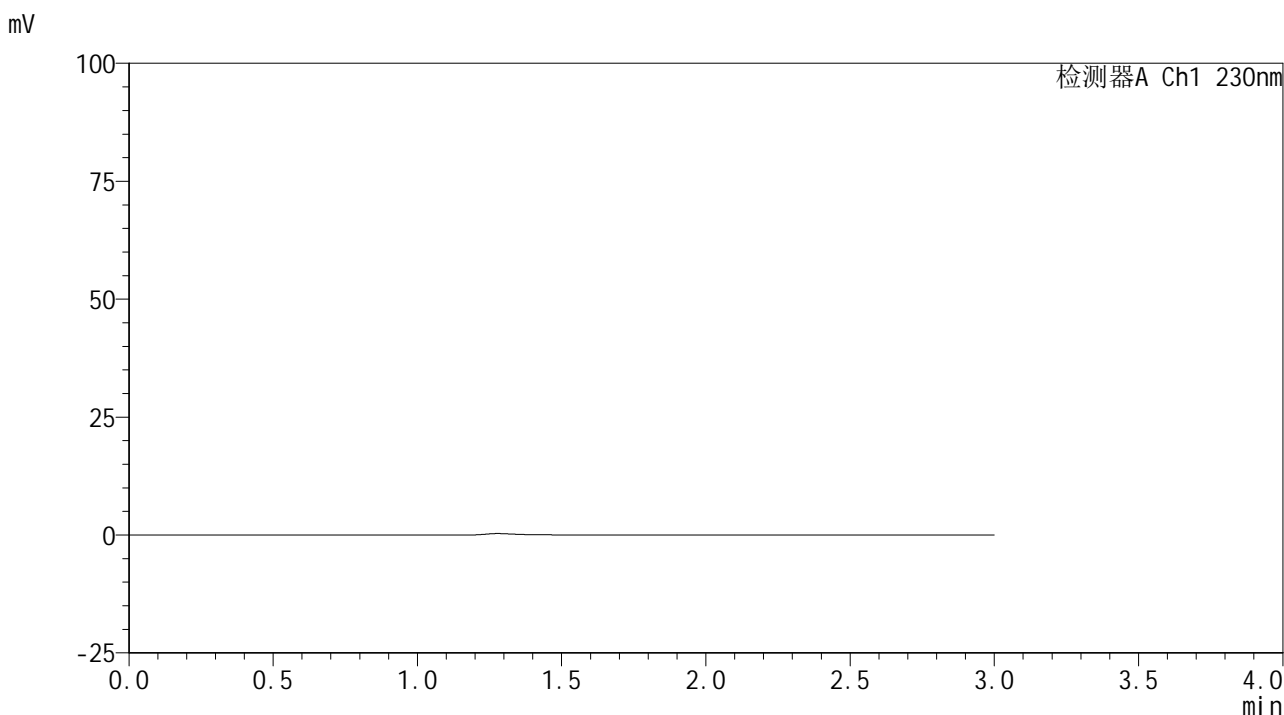


SMF-4117

<样品信息>

色谱柱 : XB-C18(50*4.6mm,5μm) 流速: 1.0ml/min
 柱温 : 30°C 波长: 230nm
 数据文件名 : RC\$SMF-4117 - 0-10/18-113-2 - zzp-24111201p-rcqx-pH6.8jz-rj.lcd
 方法文件名 : RC\$SMF-4117 - SMF-4117-rcqx-FX267.lcm
 批处理文件名: RC\$SMF-4117 - 20241115-rcqx-FX267.lcb
 样品瓶号 : 3-9
 进样体积 : 10 μl 版本号: 6.115
 分析时间 : 2024/11/15 19:38:14 实验者: jiangjinwei
 处理时间 (V2) : 2024/11/18 14:51:42 处理者: jiangjinwei
 仪器型号 : SHIMADZU LC-2050C(FX267)

<色谱图>



<峰表>

检测器A Ch1 230nm

峰号	保留时间	面积	面积%	高度	理论塔板数(USP)	拖尾因子	分离度(USP)
总计							

图1 替米沙坦片溶出曲线测定HPLC图谱
自制品-24111201批-pH6.8介质
溶剂

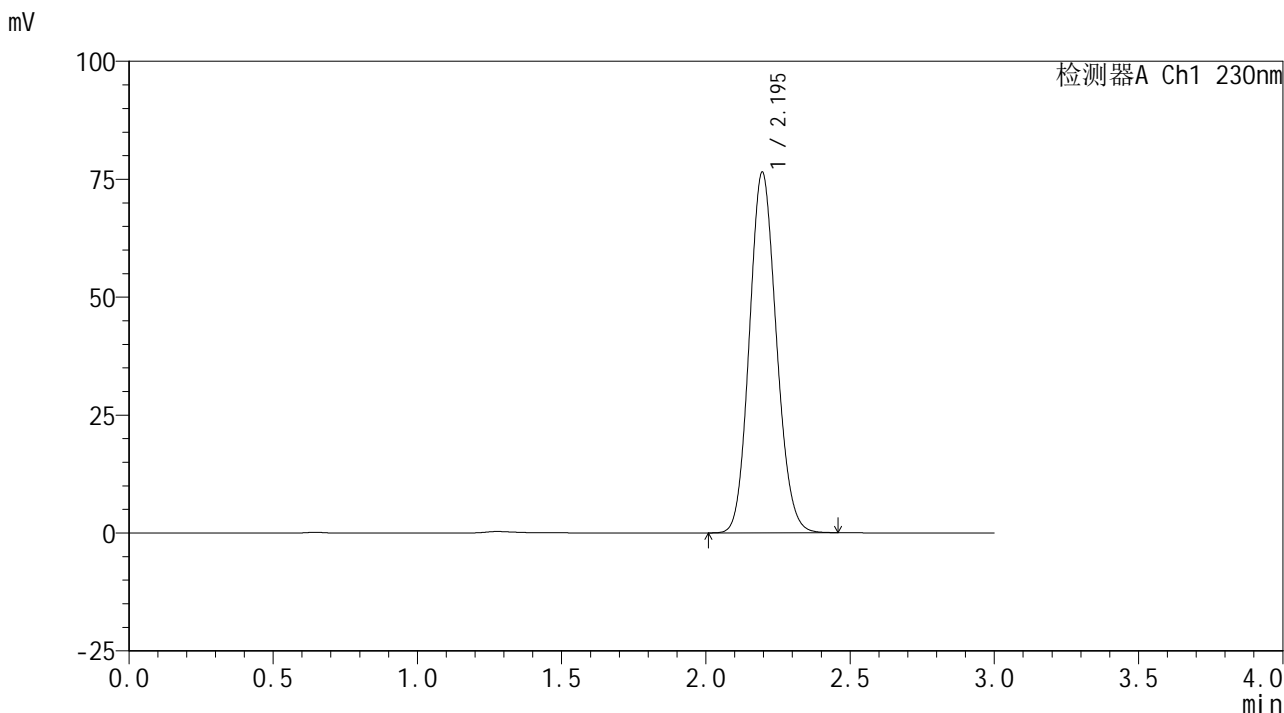


SMF-4117

<样品信息>

色谱柱 : XB-C18(50*4.6mm,5μm) 流速: 1.0ml/min
 柱温 : 30°C 波长: 230nm
 数据文件名 : RC\$SMF-4117 - 0-10/18-114-2 - zzp-24111201p-rcqx-pH6.8jz-dz1-1.lcd
 方法文件名 : RC\$SMF-4117 - SMF-4117-rcqx-FX267.lcm
 批处理文件名: RC\$SMF-4117 - 20241115-rcqx-FX267.lcb
 样品瓶号 : 3-18
 进样体积 : 10 μl 版本号: 6.115
 分析时间 : 2024/11/15 19:41:36 实验者: jiangjinwei
 处理时间 (V2) : 2024/11/18 14:51:44 处理者: jiangjinwei
 仪器型号 : SHIMADZU LC-2050C(FX267)

<色谱图>



<峰表>

检测器A Ch1 230nm

峰号	保留时间	面积	面积%	高度	理论塔板数(USP)	拖尾因子	分离度(USP)
1	2.195	498447	100.000	76437	2613	1.118	--
总计		498447	100.000	76437			

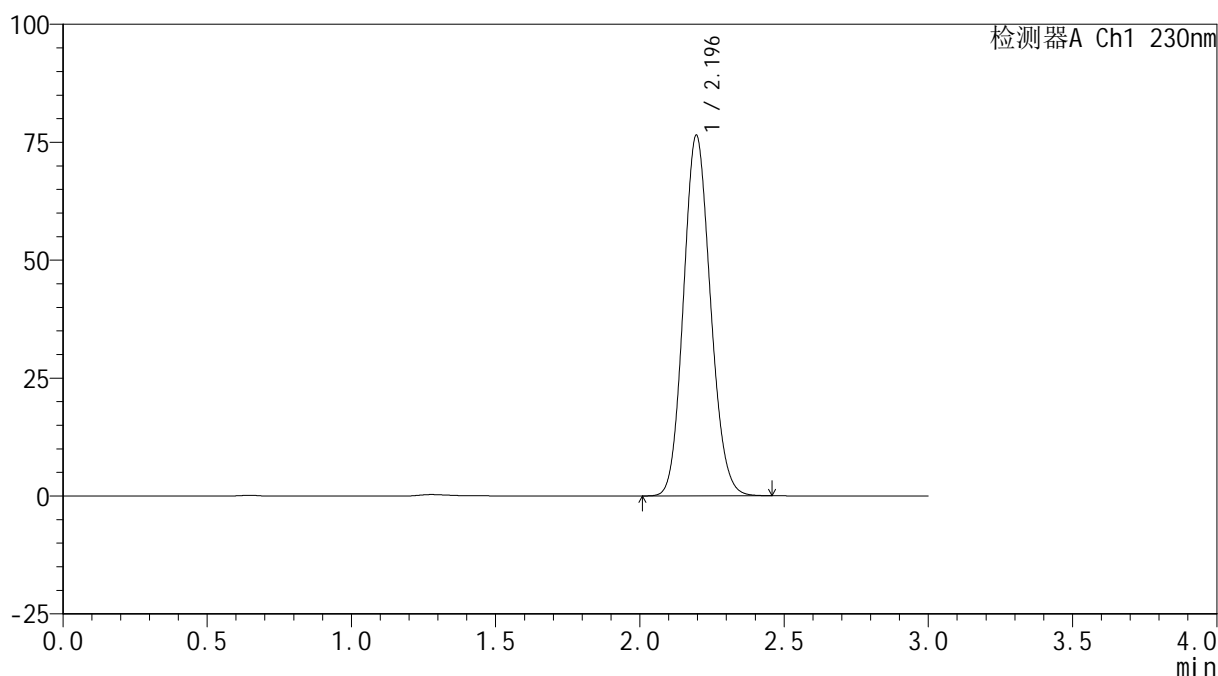
图2 替米沙坦片溶出曲线测定HPLC图谱
 自制品-24111201批-pH6.8介质
 对照品溶液-1-1

<样品信息>

色谱柱 : XB-C18(50*4.6mm,5 μ m) 流速: 1.0ml/min
 柱温 : 30 $^{\circ}$ C 波长: 230nm
 数据文件名 : RC\$SMF-4117 - 0-10/18-115-2 - zzp-24111201p-rcqx-pH6.8jz-dz1-2.lcd
 方法文件名 : RC\$SMF-4117 - SMF-4117-rcqx-FX267.lcm
 批处理文件名: RC\$SMF-4117 - 20241115-rcqx-FX267.lcb
 样品瓶号 : 3-18
 进样体积 : 10 μ l 版本号: 6.115
 分析时间 : 2024/11/15 19:44:58 实验者: jiangjinwei
 处理时间 (V2) : 2024/11/18 14:51:47 处理者: jiangjinwei
 仪器型号 : SHIMADZU LC-2050C(FX267)

<色谱图>

mV



<峰表>

检测器A Ch1 230nm

峰号	保留时间	面积	面积%	高度	理论塔板数(USP)	拖尾因子	分离度(USP)
1	2.196	498718	100.000	76439	2610	1.117	--
总计		498718	100.000	76439			

图3 替米沙坦片溶出曲线测定HPLC图谱
 自制品-24111201批-pH6.8介质
 对照品溶液-1-2

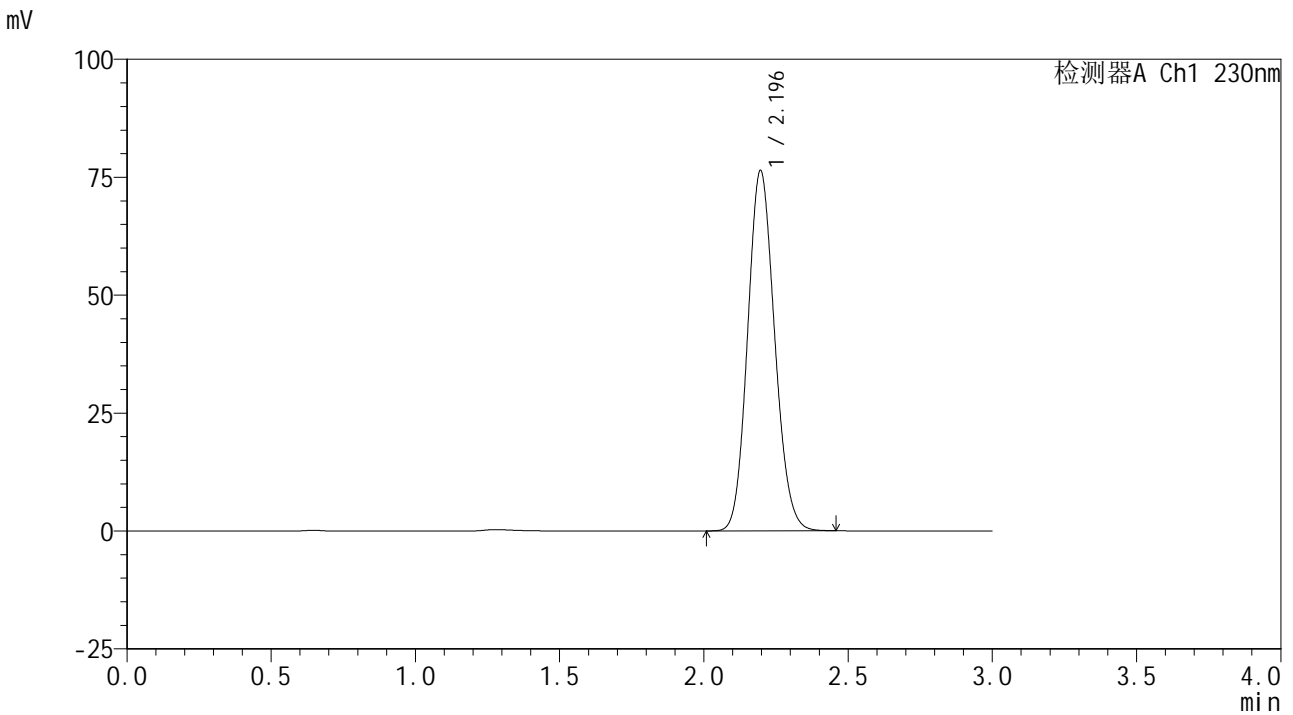


SMF-4117

<样品信息>

色谱柱 : XB-C18(50*4.6mm,5μm) 流速: 1.0ml/min
 柱温 : 30°C 波长: 230nm
 数据文件名 : RC\$SMF-4117 - 0-10/18-116-2 - zzp-24111201p-rcqx-pH6.8jz-dz1-3.lcd
 方法文件名 : RC\$SMF-4117 - SMF-4117-rcqx-FX267.lcm
 批处理文件名 : RC\$SMF-4117 - 20241115-rcqx-FX267.lcb
 样品瓶号 : 3-18
 进样体积 : 10 μl 版本号: 6.115
 分析时间 : 2024/11/15 19:48:22 实验者: jiangjinwei
 处理时间 (V2) : 2024/11/18 14:51:50 处理者: jiangjinwei
 仪器型号 : SHIMADZU LC-2050C(FX267)

<色谱图>



<峰表>

检测器A Ch1 230nm

峰号	保留时间	面积	面积%	高度	理论塔板数(USP)	拖尾因子	分离度(USP)
1	2.196	498913	100.000	76406	2606	1.119	--
总计		498913	100.000	76406			

图4 替米沙坦片溶出曲线测定HPLC图谱
 自制品-24111201批-pH6.8介质
 对照品溶液-1-3

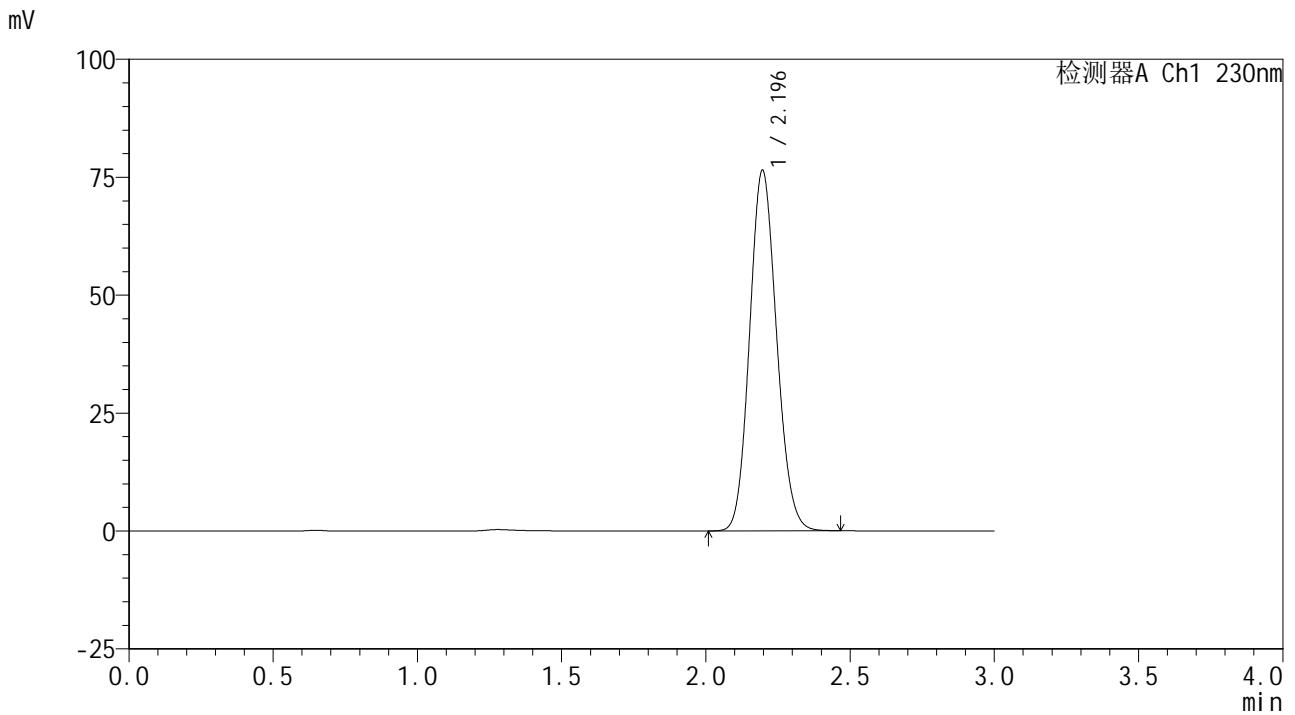


SMF-4117

<样品信息>

色谱柱 : XB-C18(50*4.6mm,5μm) 流速: 1.0ml/min
 柱温 : 30°C 波长: 230nm
 数据文件名 : RC\$SMF-4117 - 0-10/18-117-2 - zzp-24111201p-rcqx-pH6.8jz-dz1-4.lcd
 方法文件名 : RC\$SMF-4117 - SMF-4117-rcqx-FX267.lcm
 批处理文件名 : RC\$SMF-4117 - 20241115-rcqx-FX267.lcb
 样品瓶号 : 3-18
 进样体积 : 10 μl 版本号: 6.115
 分析时间 : 2024/11/15 19:51:44 实验者: jiangjinwei
 处理时间 (V2) : 2024/11/18 14:51:53 处理者: jiangjinwei
 仪器型号 : SHIMADZU LC-2050C(FX267)

<色谱图>



<峰表>

检测器A Ch1 230nm

峰号	保留时间	面积	面积%	高度	理论塔板数(USP)	拖尾因子	分离度(USP)
1	2.196	499061	100.000	76466	2610	1.118	--
总计		499061	100.000	76466			

图5 替米沙坦片溶出曲线测定HPLC图谱
 自制品-24111201批-pH6.8介质
 对照品溶液-1-4

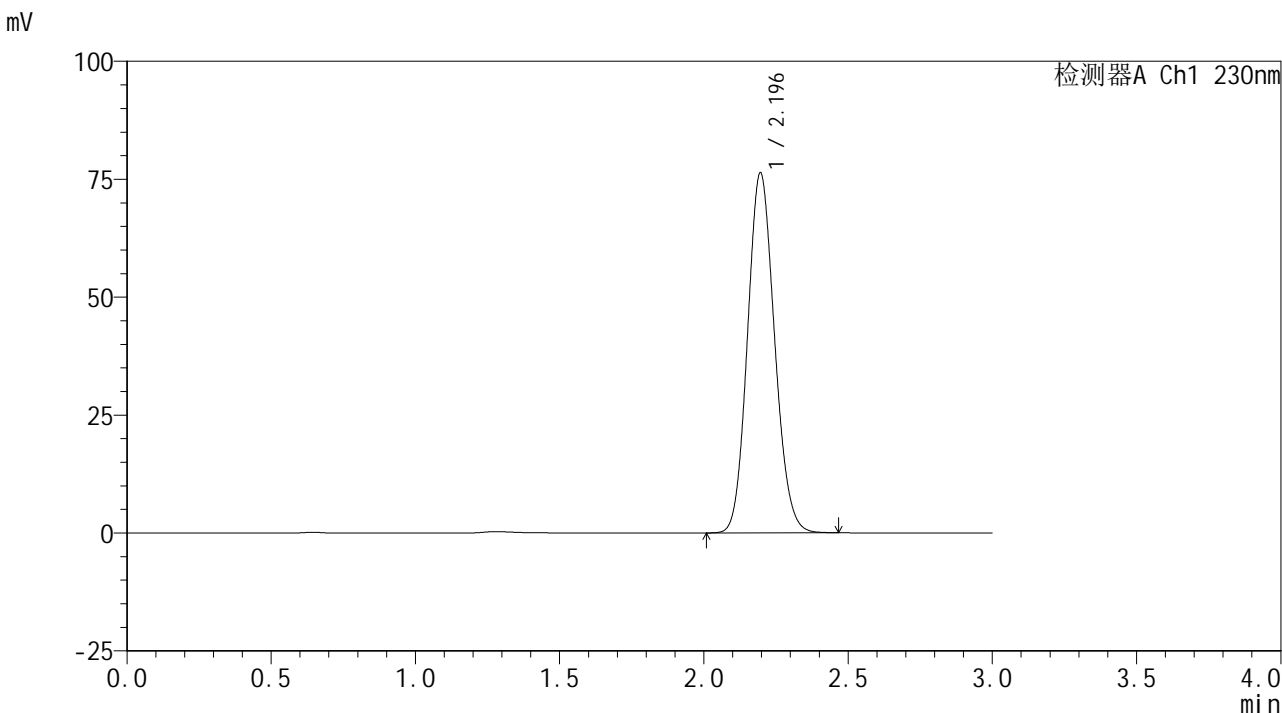


SMF-4117

<样品信息>

色谱柱 : XB-C18(50*4.6mm,5μm) 流速: 1.0ml/min
 柱温 : 30°C 波长: 230nm
 数据文件名 : RC\$SMF-4117 - 0-10/18-118-2 - zzp-24111201p-rcqx-pH6.8jz-dz1-5.lcd
 方法文件名 : RC\$SMF-4117 - SMF-4117-rcqx-FX267.lcm
 批处理文件名: RC\$SMF-4117 - 20241115-rcqx-FX267.lcb
 样品瓶号 : 3-18
 进样体积 : 10 μl 版本号: 6.115
 分析时间 : 2024/11/15 19:55:08 实验者: jiangjinwei
 处理时间 (V2) : 2024/11/18 14:51:56 处理者: jiangjinwei
 仪器型号 : SHIMADZU LC-2050C(FX267)

<色谱图>



<峰表>

检测器A Ch1 230nm

峰号	保留时间	面积	面积%	高度	理论塔板数(USP)	拖尾因子	分离度(USP)
1	2.196	498656	100.000	76346	2606	1.118	--
总计		498656	100.000	76346			

图6 替米沙坦片溶出曲线测定HPLC图谱
 自制品-24111201批-pH6.8介质
 对照品溶液-1-5

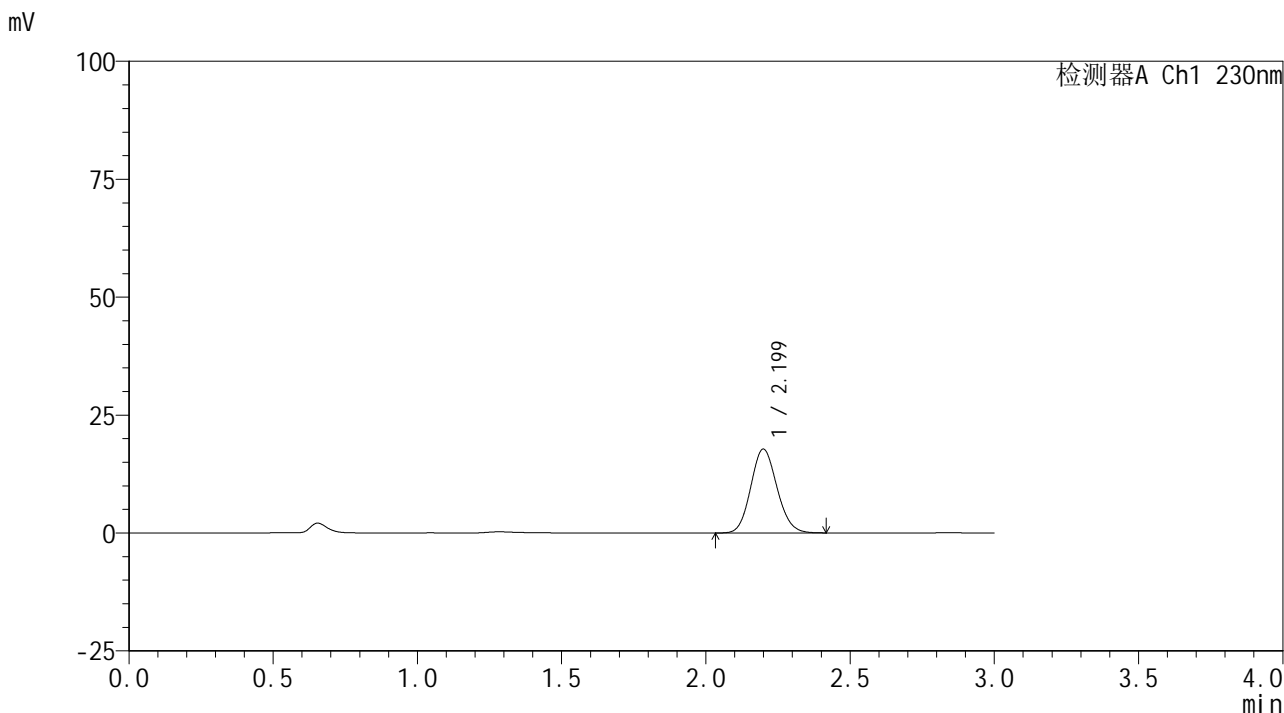


SMF-4117

<样品信息>

色谱柱 : XB-C18(50*4.6mm,5μm) 流速: 1.0ml/min
 柱温 : 30°C 波长: 230nm
 数据文件名 : RC\$SMF-4117 - 0-10/18-119-2 - zzp-24111201p-rcqx-pH6.8jz-5min-P1.lcd
 方法文件名 : RC\$SMF-4117 - SMF-4117-rcqx-FX267.lcm
 批处理文件名: RC\$SMF-4117 - 20241115-rcqx-FX267.lcb
 样品瓶号 : 3-1
 进样体积 : 10 μl 版本号: 6.115
 分析时间 : 2024/11/15 19:58:30 实验者: jiangjinwei
 处理时间 (V2) : 2024/11/18 14:51:58 处理者: jiangjinwei
 仪器型号 : SHIMADZU LC-2050C(FX267)

<色谱图>



<峰表>

检测器A Ch1 230nm

峰号	保留时间	面积	面积%	高度	理论塔板数(USP)	拖尾因子	分离度(USP)
1	2.199	112678	100.000	17764	2778	1.112	--
总计		112678	100.000	17764			

图7 替米沙坦片溶出曲线测定HPLC图谱
 自制品-24111201批-pH6.8介质-5min-片1
 供试品溶液-1

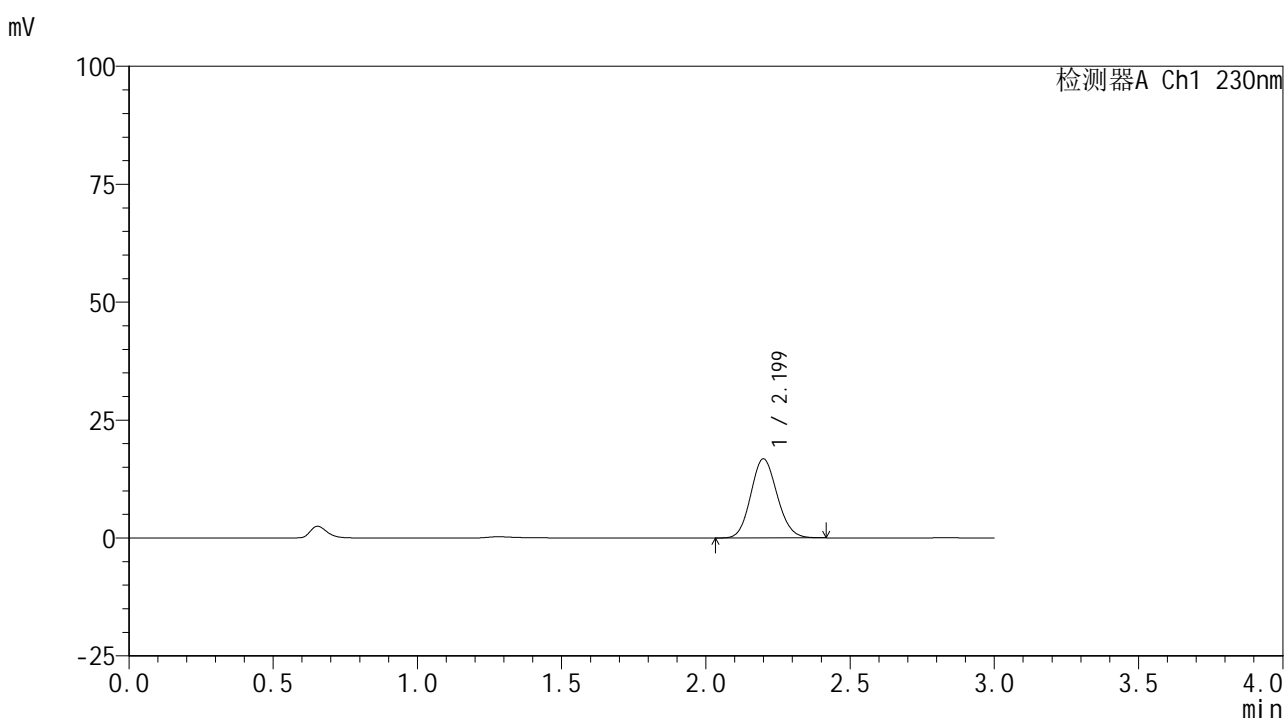


SMF-4117

<样品信息>

色谱柱 : XB-C18(50*4.6mm,5μm) 流速: 1.0ml/min
 柱温 : 30°C 波长: 230nm
 数据文件名 : RC\$SMF-4117 - 0-10/18-120-2 - zzp-24111201p-rcqx-pH6.8jz-5min-P2.lcd
 方法文件名 : RC\$SMF-4117 - SMF-4117-rcqx-FX267.lcm
 批处理文件名: RC\$SMF-4117 - 20241115-rcqx-FX267.lcb
 样品瓶号 : 3-10
 进样体积 : 10 μl 版本号: 6.115
 分析时间 : 2024/11/15 20:01:53 实验者: jiangjinwei
 处理时间 (V2) : 2024/11/18 14:52:01 处理者: jiangjinwei
 仪器型号 : SHIMADZU LC-2050C(FX267)

<色谱图>



<峰表>

检测器A Ch1 230nm

峰号	保留时间	面积	面积%	高度	理论塔板数(USP)	拖尾因子	分离度(USP)
1	2.199	106839	100.000	16746	2747	1.113	--
总计		106839	100.000	16746			

图8 替米沙坦片溶出曲线测定HPLC图谱
 自制品-24111201批-pH6.8介质-5min-片2
 供试品溶液-1

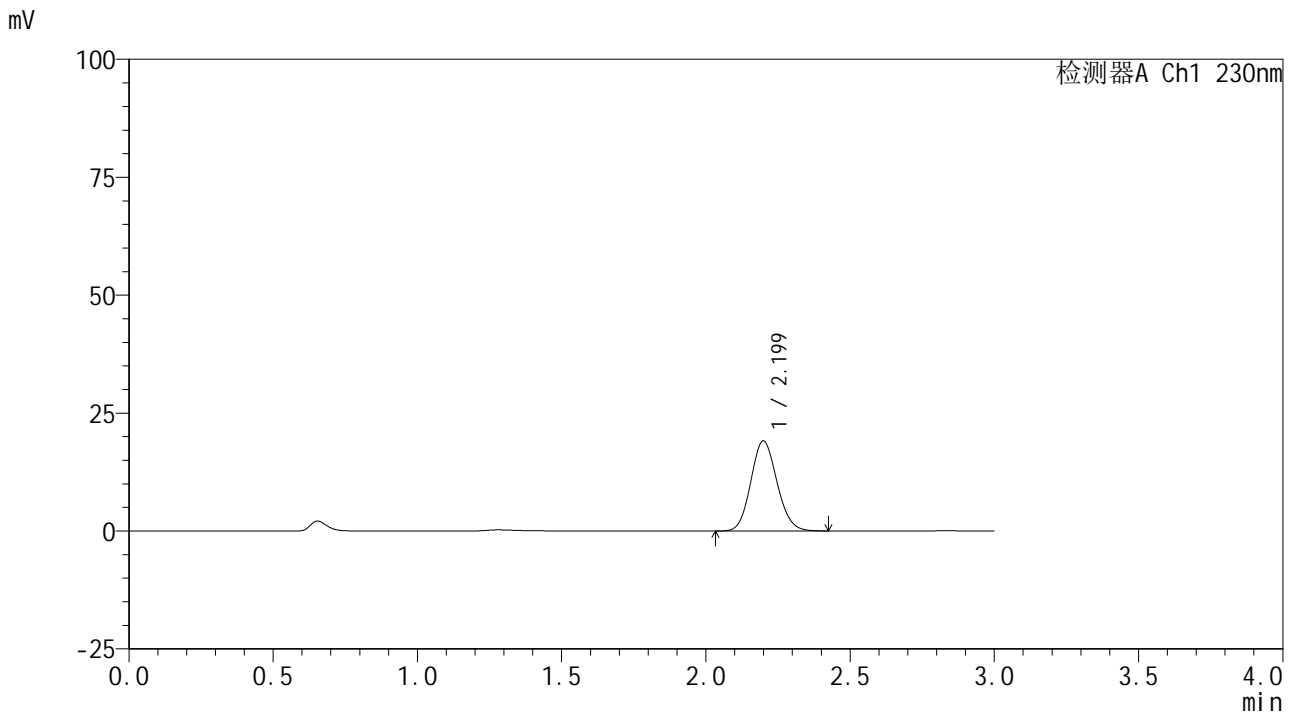


SMF-4117

<样品信息>

色谱柱 : XB-C18(50*4.6mm,5μm) 流速: 1.0ml/min
 柱温 : 30°C 波长: 230nm
 数据文件名 : RC\$SMF-4117 - 0-10/18-121-2 - zzp-24111201p-rcqx-pH6.8jz-5min-P3.lcd
 方法文件名 : RC\$SMF-4117 - SMF-4117-rcqx-FX267.lcm
 批处理文件名 : RC\$SMF-4117 - 20241115-rcqx-FX267.lcb
 样品瓶号 : 3-19
 进样体积 : 10 μl 版本号: 6.115
 分析时间 : 2024/11/15 20:05:15 实验者: jiangjinwei
 处理时间 (V2) : 2024/11/18 14:52:04 处理者: jiangjinwei
 仪器型号 : SHIMADZU LC-2050C(FX267)

<色谱图>



<峰表>

检测器A Ch1 230nm

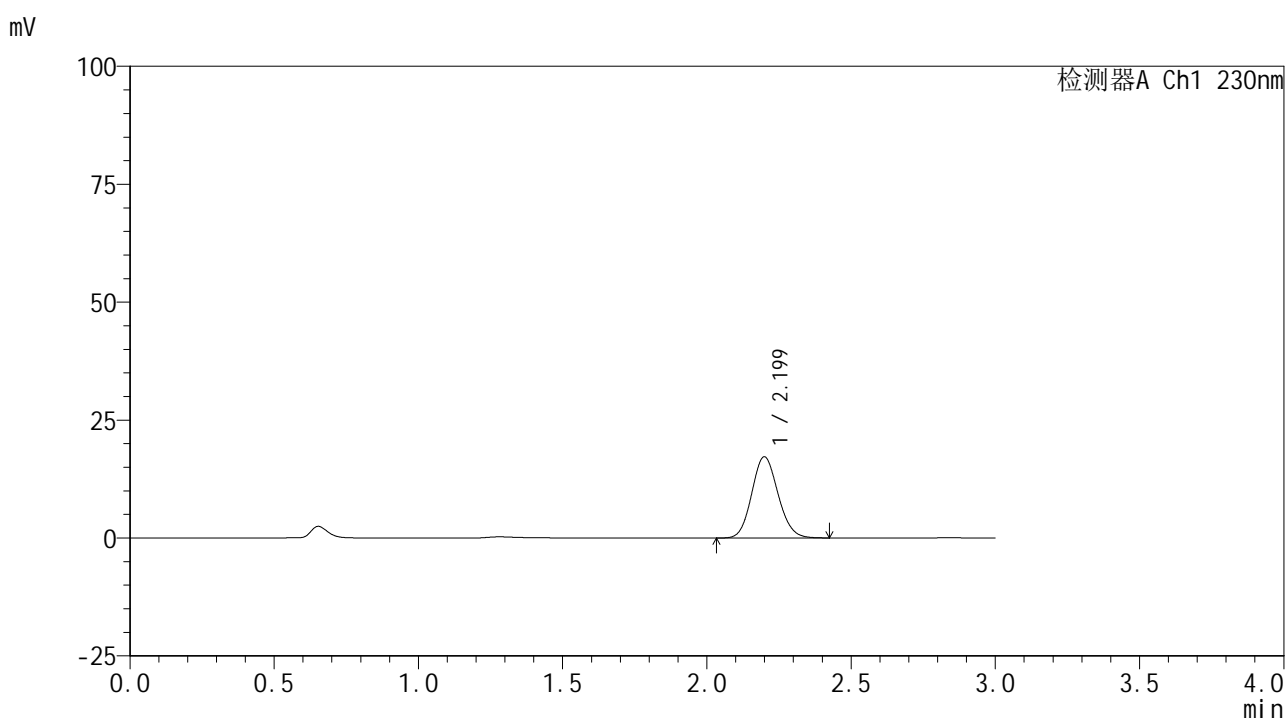
峰号	保留时间	面积	面积%	高度	理论塔板数(USP)	拖尾因子	分离度(USP)
1	2.199	120934	100.000	19075	2785	1.112	--
总计		120934	100.000	19075			

图9 替米沙坦片溶出曲线测定HPLC图谱
 自制品-24111201批-pH6.8介质-5min-片3
 供试品溶液-1

<样品信息>

色谱柱 : XB-C18(50*4.6mm,5 μ m) 流速: 1.0ml/min
 柱温 : 30 $^{\circ}$ C 波长: 230nm
 数据文件名 : RC\$SMF-4117 - 0-10/18-122-2 - zzp-24111201p-rcqx-pH6.8jz-5min-P4.lcd
 方法文件名 : RC\$SMF-4117 - SMF-4117-rcqx-FX267.lcm
 批处理文件名: RC\$SMF-4117 - 20241115-rcqx-FX267.lcb
 样品瓶号 : 3-28
 进样体积 : 10 μ l 版本号: 6.115
 分析时间 : 2024/11/15 20:08:37 实验者: jiangjinwei
 处理时间 (V2) : 2024/11/18 14:52:07 处理者: jiangjinwei
 仪器型号 : SHIMADZU LC-2050C(FX267)

<色谱图>



<峰表>

检测器A Ch1 230nm

峰号	保留时间	面积	面积%	高度	理论塔板数(USP)	拖尾因子	分离度(USP)
1	2.199	109381	100.000	17202	2765	1.113	--
总计		109381	100.000	17202			

图10 替米沙坦片溶出曲线测定HPLC图谱
 自制品-24111201批-pH6.8介质-5min-片4
 供试品溶液-1

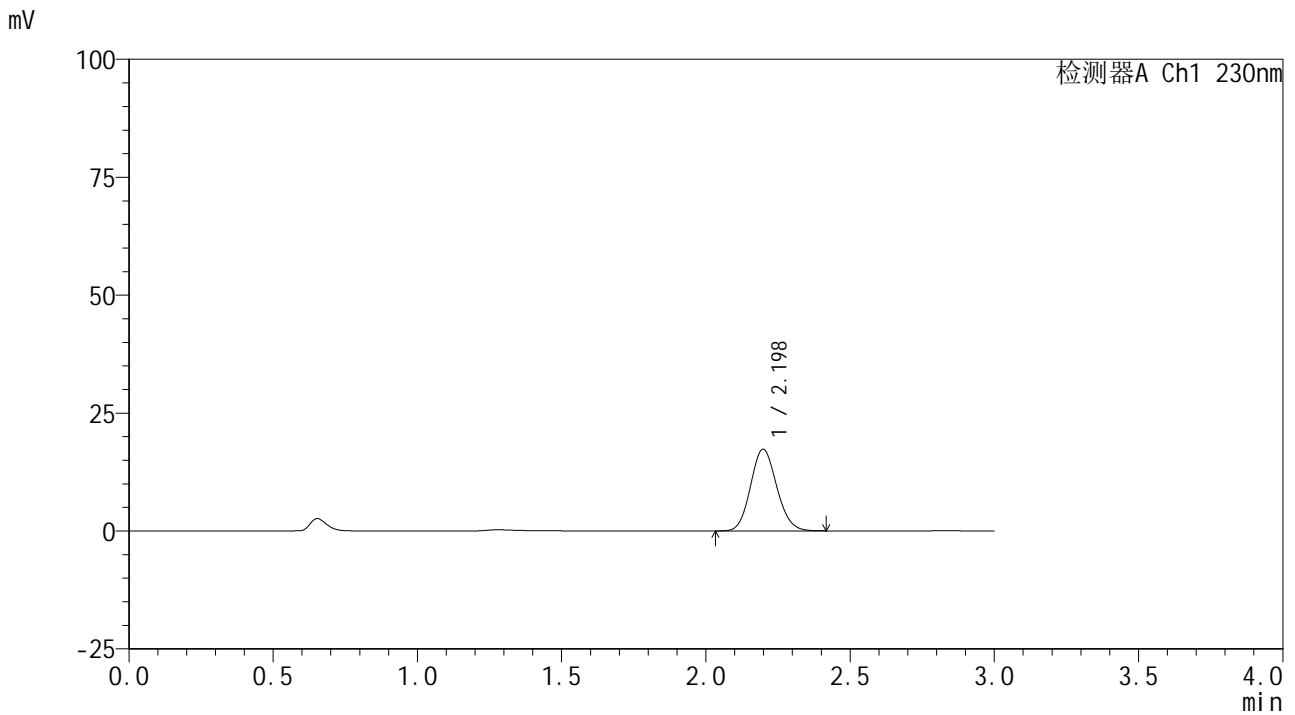


SMF-4117

<样品信息>

色谱柱 : XB-C18(50*4.6mm,5μm) 流速: 1.0ml/min
 柱温 : 30°C 波长: 230nm
 数据文件名 : RC\$SMF-4117 - 0-10/18-123-2 - zzp-24111201p-rcqx-pH6.8jz-5min-P5.lcd
 方法文件名 : RC\$SMF-4117 - SMF-4117-rcqx-FX267.lcm
 批处理文件名 : RC\$SMF-4117 - 20241115-rcqx-FX267.lcb
 样品瓶号 : 3-37
 进样体积 : 10 μl 版本号: 6.115
 分析时间 : 2024/11/15 20:11:59 实验者: jiangjinwei
 处理时间 (V2) : 2024/11/18 14:52:10 处理者: jiangjinwei
 仪器型号 : SHIMADZU LC-2050C(FX267)

<色谱图>



<峰表>

检测器A Ch1 230nm

峰号	保留时间	面积	面积%	高度	理论塔板数(USP)	拖尾因子	分离度(USP)
1	2.198	109615	100.000	17317	2779	1.113	--
总计		109615	100.000	17317			

图11 替米沙坦片溶出曲线测定HPLC图谱
 自制品-24111201批-pH6.8介质-5min-片5
 供试品溶液-1

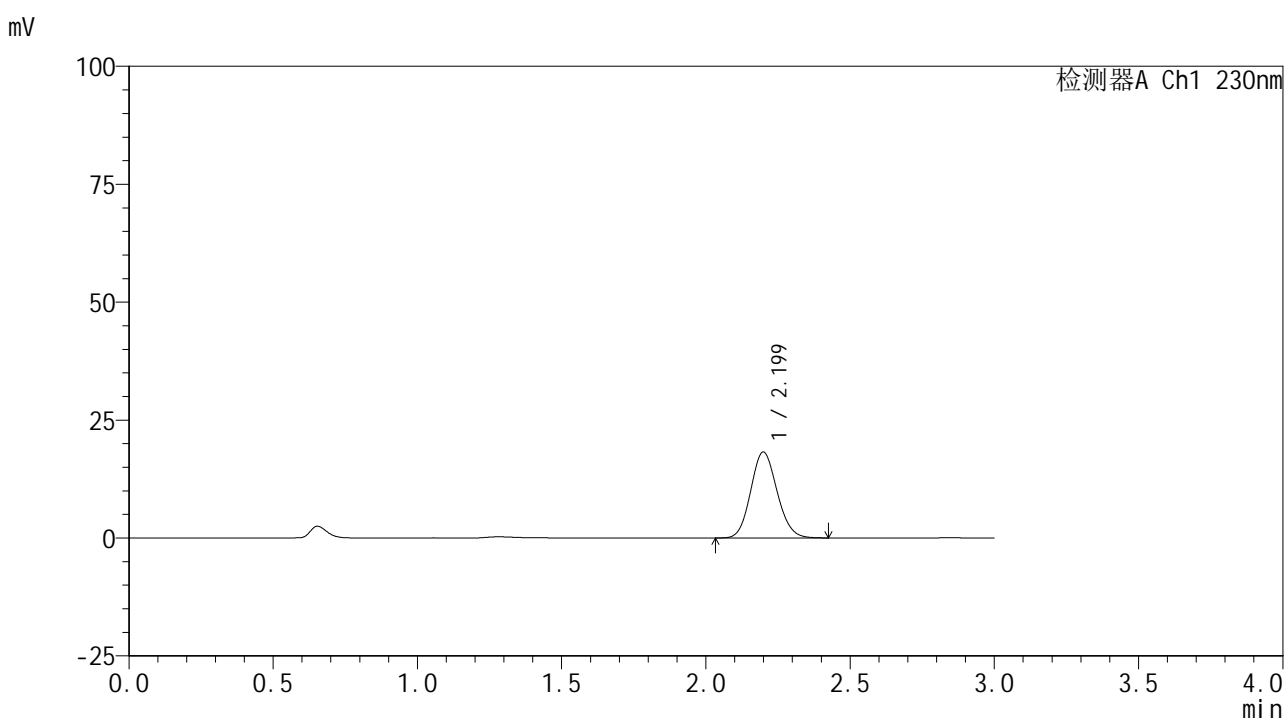


SMF-4117

<样品信息>

色谱柱 : XB-C18(50*4.6mm,5μm) 流速: 1.0ml/min
 柱温 : 30°C 波长: 230nm
 数据文件名 : RC\$SMF-4117 - 0-10/18-124-2 - zzp-24111201p-rcqx-pH6.8jz-5min-P6.lcd
 方法文件名 : RC\$SMF-4117 - SMF-4117-rcqx-FX267.lcm
 批处理文件名 : RC\$SMF-4117 - 20241115-rcqx-FX267.lcb
 样品瓶号 : 3-46
 进样体积 : 10 μl 版本号: 6.115
 分析时间 : 2024/11/15 20:15:22 实验者: jiangjinwei
 处理时间 (V2) : 2024/11/18 14:52:13 处理者: jiangjinwei
 仪器型号 : SHIMADZU LC-2050C(FX267)

<色谱图>



<峰表>

检测器A Ch1 230nm

峰号	保留时间	面积	面积%	高度	理论塔板数(USP)	拖尾因子	分离度(USP)
1	2.199	116066	100.000	18197	2743	1.115	--
总计		116066	100.000	18197			

图12 替米沙坦片溶出曲线测定HPLC图谱
 自制品-24111201批-pH6.8介质-5min-片6
 供试品溶液-1

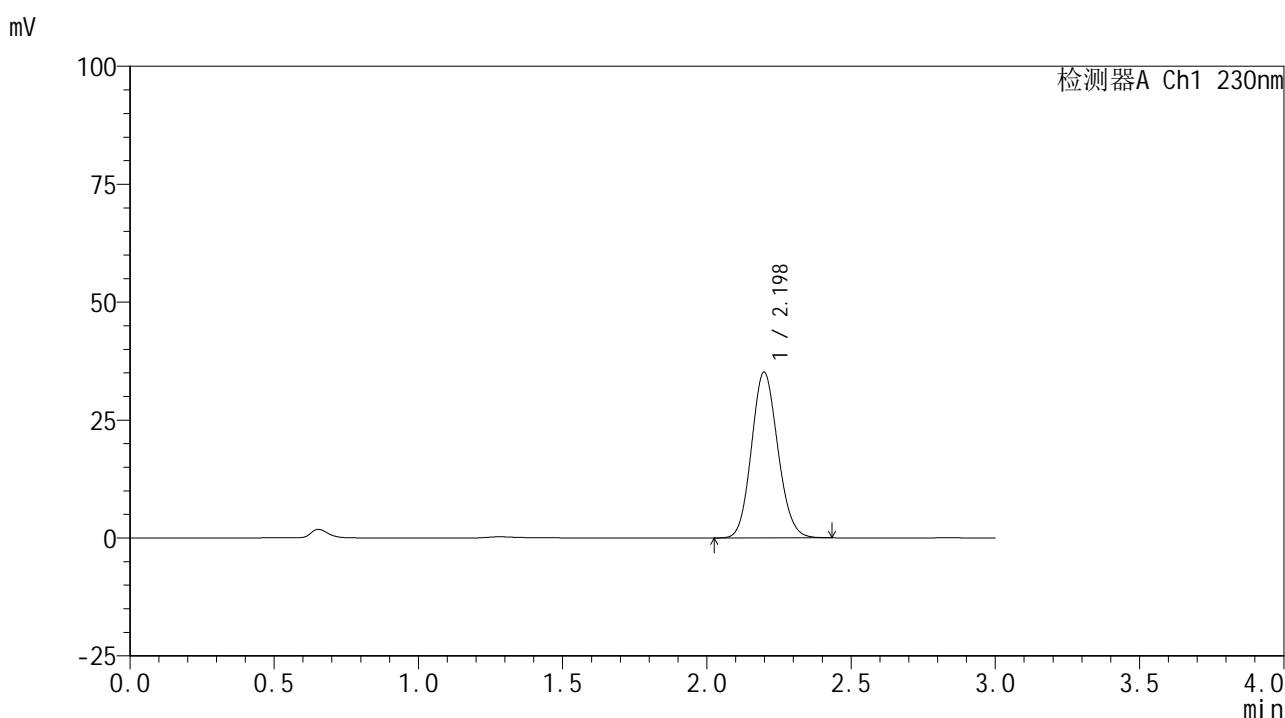


SMF-4117

<样品信息>

色谱柱 : XB-C18(50*4.6mm,5μm) 流速: 1.0ml/min
 柱温 : 30°C 波长: 230nm
 数据文件名 : RC\$SMF-4117 - 0-10/18-125-2 - zzp-24111201p-rcqx-pH6.8jz-10min-P1.lcd
 方法文件名 : RC\$SMF-4117 - SMF-4117-rcqx-FX267.lcm
 批处理文件名 : RC\$SMF-4117 - 20241115-rcqx-FX267.lcb
 样品瓶号 : 3-2
 进样体积 : 10 μl 版本号: 6.115
 分析时间 : 2024/11/15 20:18:44 实验者: jiangjinwei
 处理时间 (V2) : 2024/11/18 14:52:15 处理者: jiangjinwei
 仪器型号 : SHIMADZU LC-2050C(FX267)

<色谱图>



<峰表>

检测器A Ch1 230nm

峰号	保留时间	面积	面积%	高度	理论塔板数(USP)	拖尾因子	分离度(USP)
1	2.198	223619	100.000	35127	2752	1.113	--
总计		223619	100.000	35127			

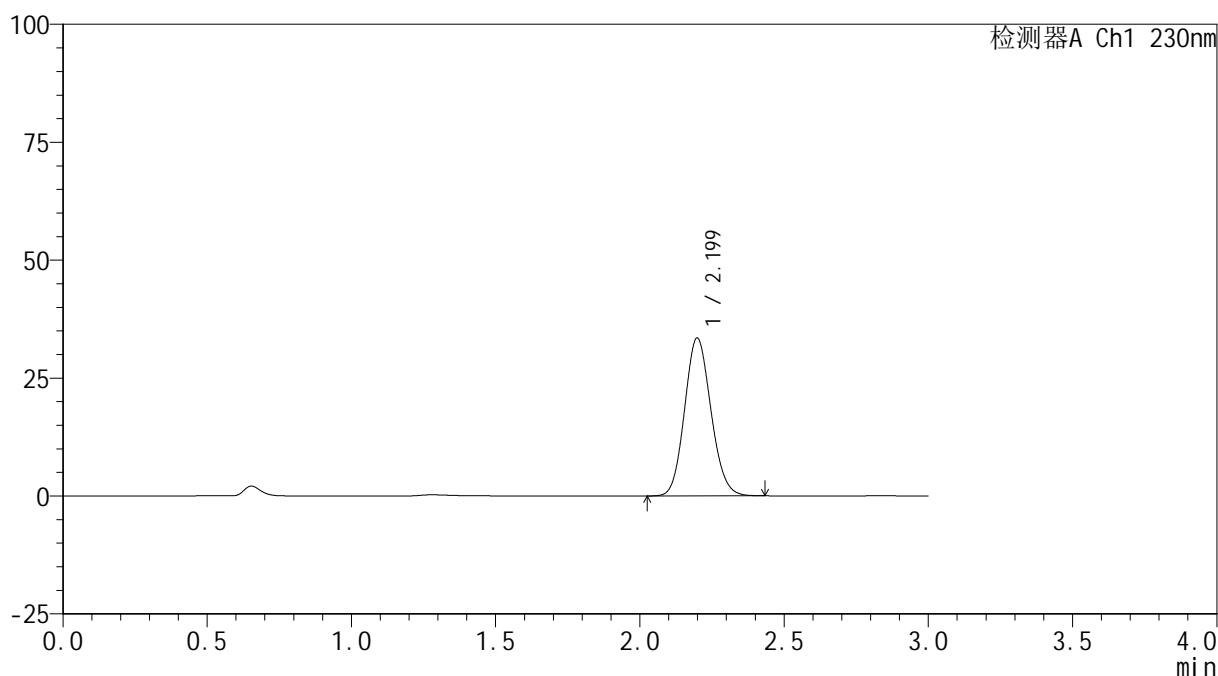
图13 替米沙坦片溶出曲线测定HPLC图谱
 自制品-24111201批-pH6.8介质-10min-片1
 供试品溶液-1

<样品信息>

色谱柱 : XB-C18(50*4.6mm,5 μ m) 流速: 1.0ml/min
 柱温 : 30 $^{\circ}$ C 波长: 230nm
 数据文件名 : RC\$SMF-4117 - 0-10/18-126-2 - zzp-24111201p-rcqx-pH6.8jz-10min-P2.lcd
 方法文件名 : RC\$SMF-4117 - SMF-4117-rcqx-FX267.lcm
 批处理文件名 : RC\$SMF-4117 - 20241115-rcqx-FX267.lcb
 样品瓶号 : 3-11
 进样体积 : 10 μ l 版本号: 6.115
 分析时间 : 2024/11/15 20:22:06 实验者: jiangjinwei
 处理时间 (V2) : 2024/11/18 14:52:18 处理者: jiangjinwei
 仪器型号 : SHIMADZU LC-2050C(FX267)

<色谱图>

mV



<峰表>

检测器A Ch1 230nm

峰号	保留时间	面积	面积%	高度	理论塔板数(USP)	拖尾因子	分离度(USP)
1	2.199	213112	100.000	33444	2749	1.114	--
总计		213112	100.000	33444			

图14 替米沙坦片溶出曲线测定HPLC图谱
 自制品-24111201批-pH6.8介质-10min-片2
 供试品溶液-1

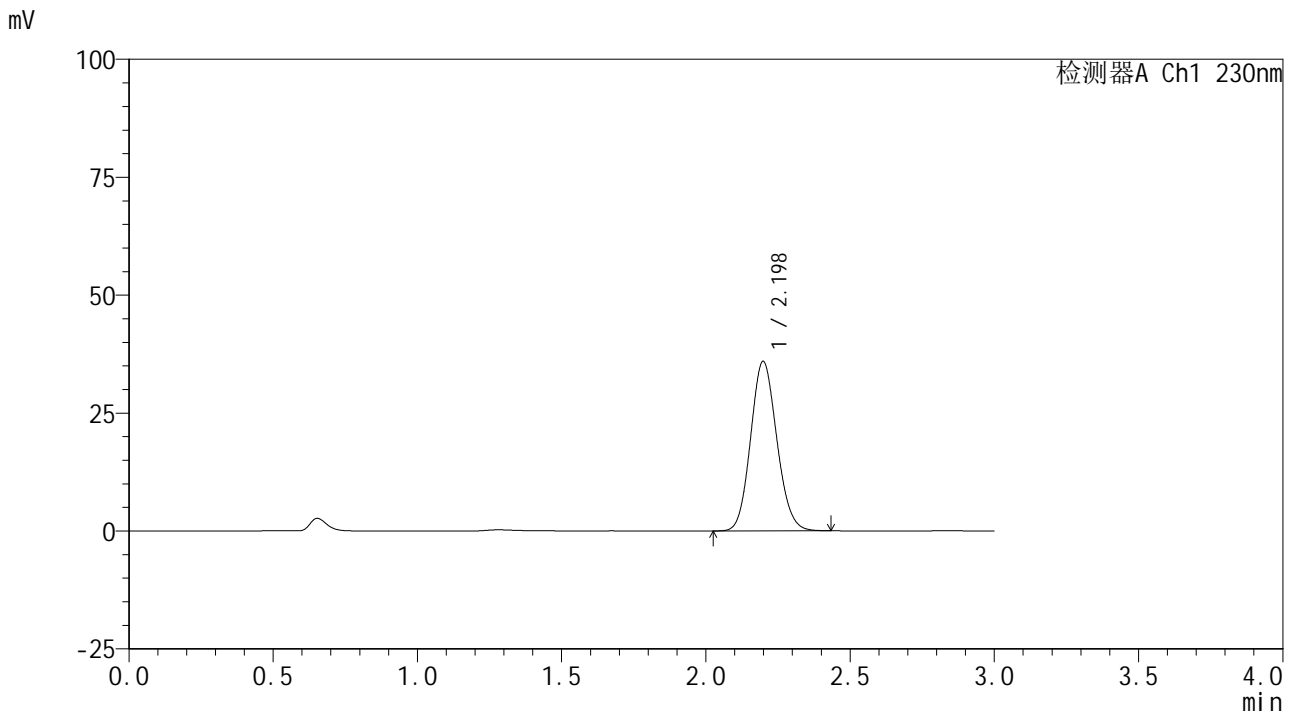


SMF-4117

<样品信息>

色谱柱 : XB-C18(50*4.6mm,5μm) 流速: 1.0ml/min
 柱温 : 30°C 波长: 230nm
 数据文件名 : RC\$SMF-4117 - 0-10/18-127-2 - zzp-24111201p-rcqx-pH6.8jz-10min-P3.lcd
 方法文件名 : RC\$SMF-4117 - SMF-4117-rcqx-FX267.lcm
 批处理文件名 : RC\$SMF-4117 - 20241115-rcqx-FX267.lcb
 样品瓶号 : 3-20
 进样体积 : 10 μl 版本号: 6.115
 分析时间 : 2024/11/15 20:25:27 实验者: jiangjinwei
 处理时间 (V2) : 2024/11/18 14:52:21 处理者: jiangjinwei
 仪器型号 : SHIMADZU LC-2050C(FX267)

<色谱图>



<峰表>

检测器A Ch1 230nm

峰号	保留时间	面积	面积%	高度	理论塔板数(USP)	拖尾因子	分离度(USP)
1	2.198	227481	100.000	35924	2781	1.112	--
总计		227481	100.000	35924			

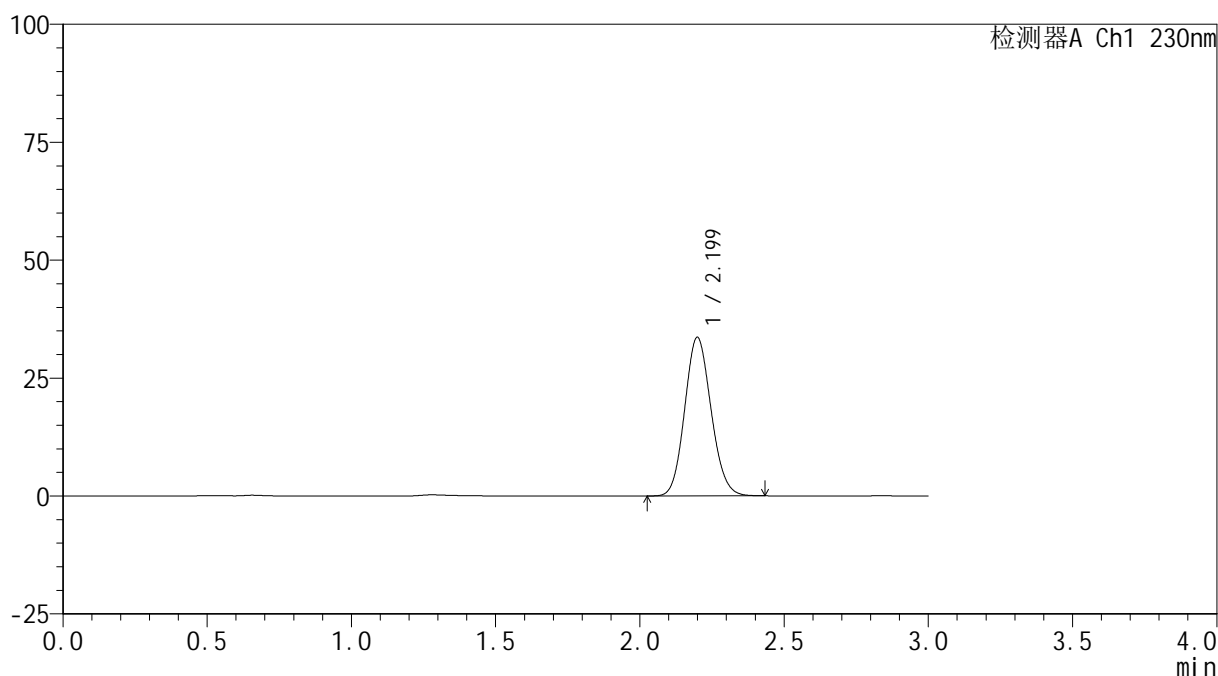
图15 替米沙坦片溶出曲线测定HPLC图谱
 自制品-24111201批-pH6.8介质-10min-片3
 供试品溶液-1

<样品信息>

色谱柱 : XB-C18(50*4.6mm,5 μ m) 流速: 1.0ml/min
 柱温 : 30 $^{\circ}$ C 波长: 230nm
 数据文件名 : RC\$SMF-4117 - 0-10/18-128-2 - zzp-24111201p-rcqx-pH6.8jz-10min-P4.lcd
 方法文件名 : RC\$SMF-4117 - SMF-4117-rcqx-FX267.lcm
 批处理文件名 : RC\$SMF-4117 - 20241115-rcqx-FX267.lcb
 样品瓶号 : 3-29
 进样体积 : 10 μ l 版本号: 6.115
 分析时间 : 2024/11/15 20:28:48 实验者: jiangjinwei
 处理时间 (V2) : 2024/11/18 14:52:23 处理者: jiangjinwei
 仪器型号 : SHIMADZU LC-2050C(FX267)

<色谱图>

mV



<峰表>

检测器A Ch1 230nm

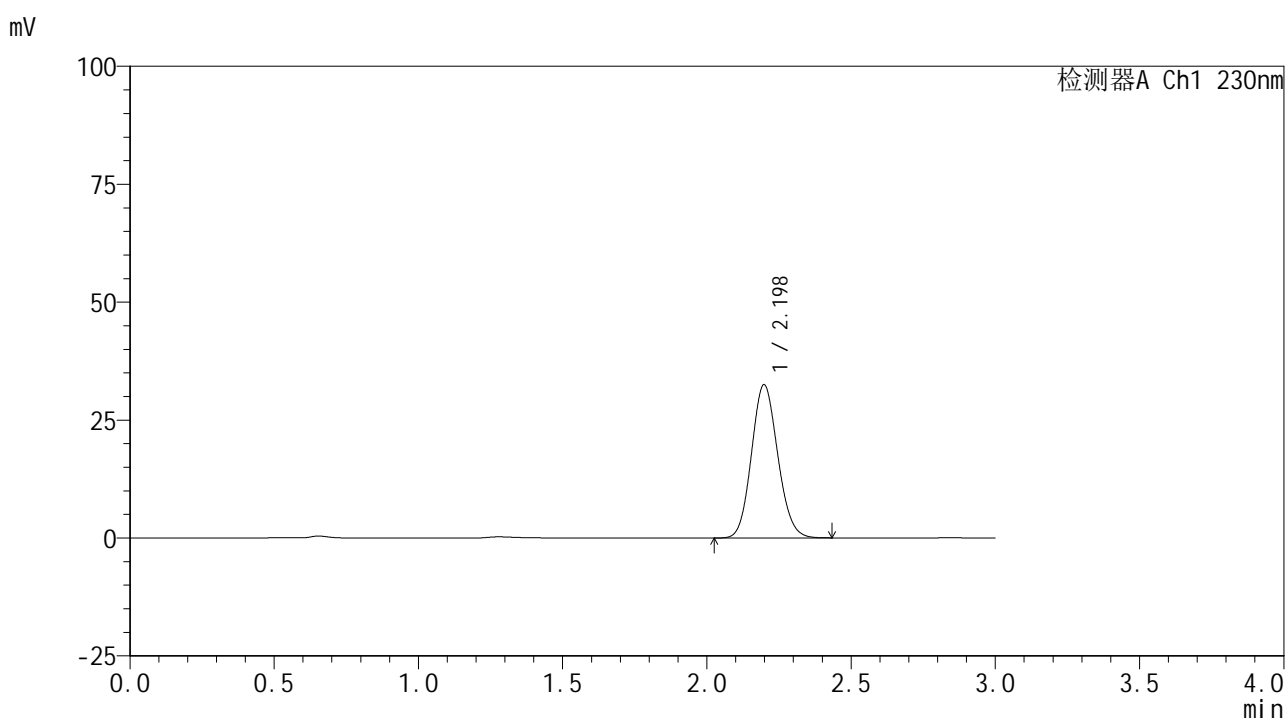
峰号	保留时间	面积	面积%	高度	理论塔板数(USP)	拖尾因子	分离度(USP)
1	2.199	214331	100.000	33576	2740	1.114	--
总计		214331	100.000	33576			

图16 替米沙坦片溶出曲线测定HPLC图谱
 自制品-24111201批-pH6.8介质-10min-片4
 供试品溶液-1

<样品信息>

色谱柱 : XB-C18(50*4.6mm,5 μ m) 流速: 1.0ml/min
 柱温 : 30 $^{\circ}$ C 波长: 230nm
 数据文件名 : RC\$SMF-4117 - 0-10/18-129-2 - zzp-24111201p-rcqx-pH6.8jz-10min-P5.lcd
 方法文件名 : RC\$SMF-4117 - SMF-4117-rcqx-FX267.lcm
 批处理文件名 : RC\$SMF-4117 - 20241115-rcqx-FX267.lcb
 样品瓶号 : 3-38
 进样体积 : 10 μ l 版本号: 6.115
 分析时间 : 2024/11/15 20:32:11 实验者: jiangjinwei
 处理时间 (V2) : 2024/11/18 14:52:26 处理者: jiangjinwei
 仪器型号 : SHIMADZU LC-2050C(FX267)

<色谱图>



<峰表>

检测器A Ch1 230nm

峰号	保留时间	面积	面积%	高度	理论塔板数(USP)	拖尾因子	分离度(USP)
1	2.198	206250	100.000	32485	2765	1.112	--
总计		206250	100.000	32485			

图17 替米沙坦片溶出曲线测定HPLC图谱
 自制品-24111201批-pH6.8介质-10min-片5
 供试品溶液-1

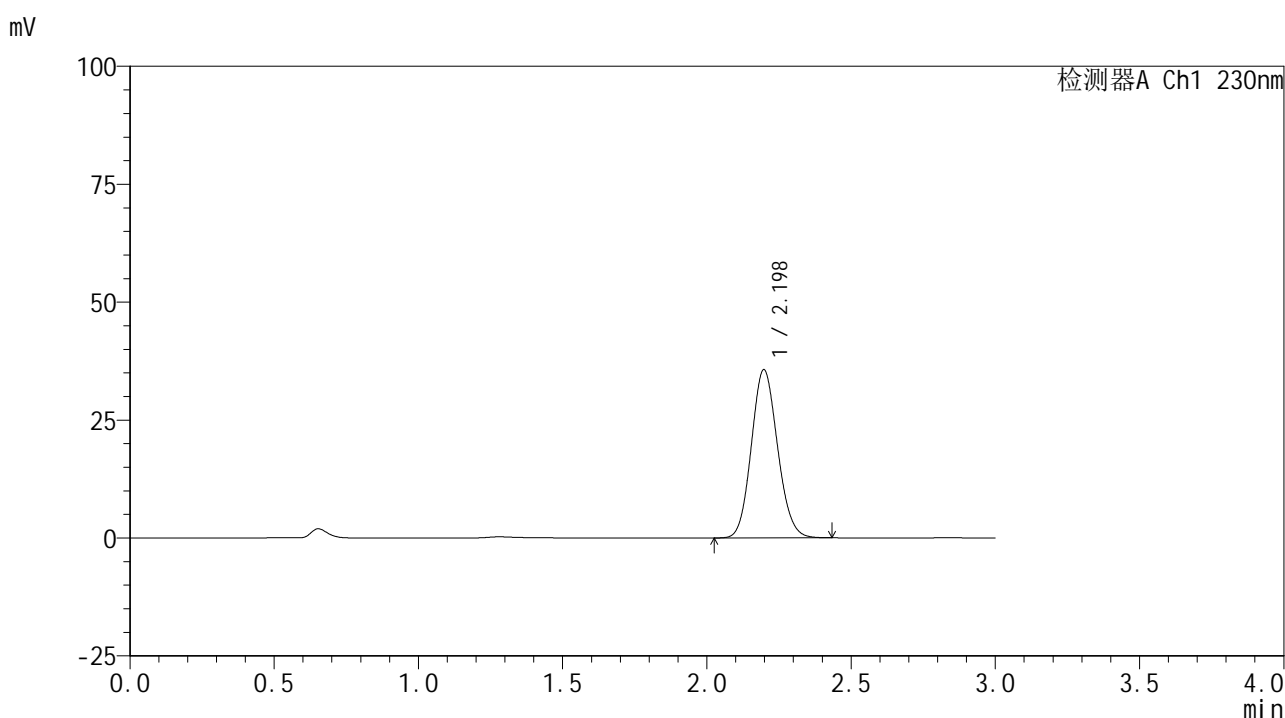


SMF-4117

<样品信息>

色谱柱 : XB-C18(50*4.6mm,5μm) 流速: 1.0ml/min
 柱温 : 30°C 波长: 230nm
 数据文件名 : RC\$SMF-4117 - 0-10/18-130-2 - zzp-24111201p-rcqx-pH6.8jz-10min-P6.lcd
 方法文件名 : RC\$SMF-4117 - SMF-4117-rcqx-FX267.lcm
 批处理文件名 : RC\$SMF-4117 - 20241115-rcqx-FX267.lcb
 样品瓶号 : 3-47
 进样体积 : 10 μl 版本号: 6.115
 分析时间 : 2024/11/15 20:35:32 实验者: jiangjinwei
 处理时间 (V2) : 2024/11/18 14:52:29 处理者: jiangjinwei
 仪器型号 : SHIMADZU LC-2050C(FX267)

<色谱图>



<峰表>

检测器A Ch1 230nm

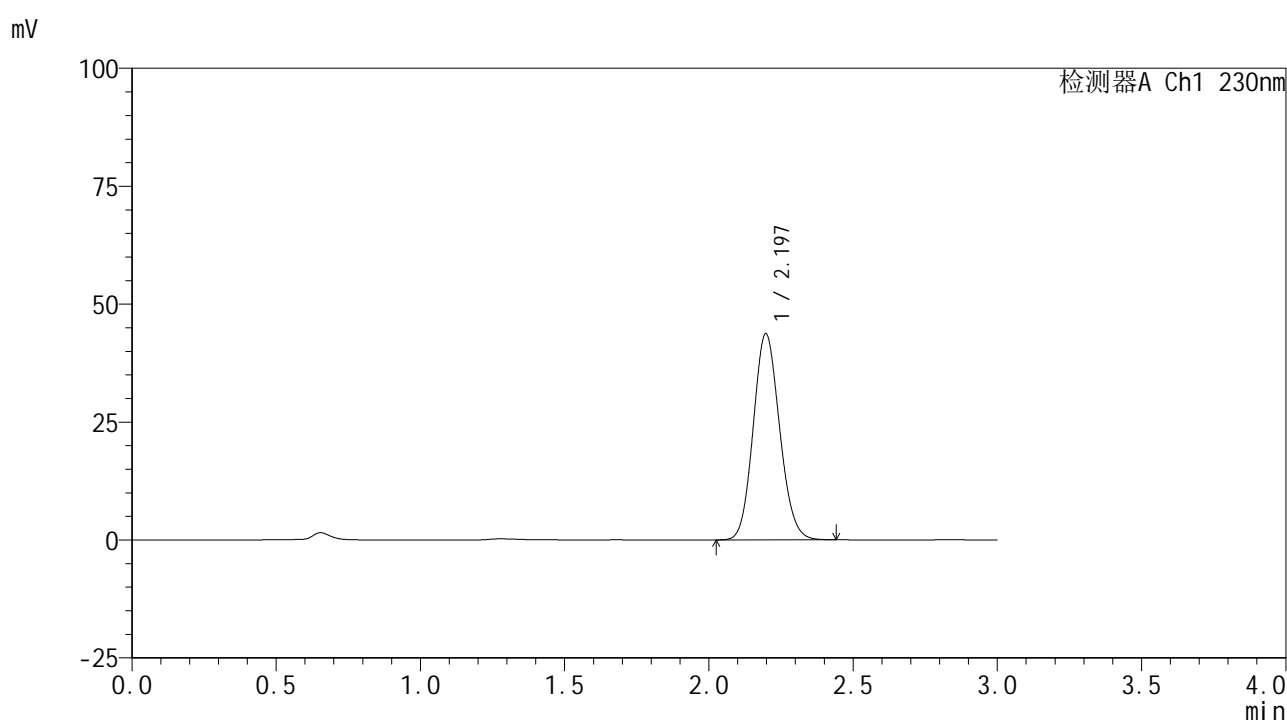
峰号	保留时间	面积	面积%	高度	理论塔板数(USP)	拖尾因子	分离度(USP)
1	2.198	225786	100.000	35679	2782	1.112	--
总计		225786	100.000	35679			

图18 替米沙坦片溶出曲线测定HPLC图谱
 自制品-24111201批-pH6.8介质-10min-片6
 供试品溶液-1

<样品信息>

色谱柱 : XB-C18(50*4.6mm,5 μ m) 流速: 1.0ml/min
 柱温 : 30 $^{\circ}$ C 波长: 230nm
 数据文件名 : RC\$SMF-4117 - 0-10/18-131-2 - zzp-24111201p-rcqx-pH6.8jz-15min-P1.lcd
 方法文件名 : RC\$SMF-4117 - SMF-4117-rcqx-FX267.lcm
 批处理文件名: RC\$SMF-4117 - 20241115-rcqx-FX267.lcb
 样品瓶号 : 3-3
 进样体积 : 10 μ l 版本号: 6.115
 分析时间 : 2024/11/15 20:38:55 实验者: jiangjinwei
 处理时间 (V2) : 2024/11/18 14:52:32 处理者: jiangjinwei
 仪器型号 : SHIMADZU LC-2050C(FX267)

<色谱图>



<峰表>

检测器A Ch1 230nm

峰号	保留时间	面积	面积%	高度	理论塔板数(USP)	拖尾因子	分离度(USP)
1	2.197	278752	100.000	43722	2738	1.114	--
总计		278752	100.000	43722			

图19 替米沙坦片溶出曲线测定HPLC图谱
 自制品-24111201批-pH6.8介质-15min-片1
 供试品溶液-1

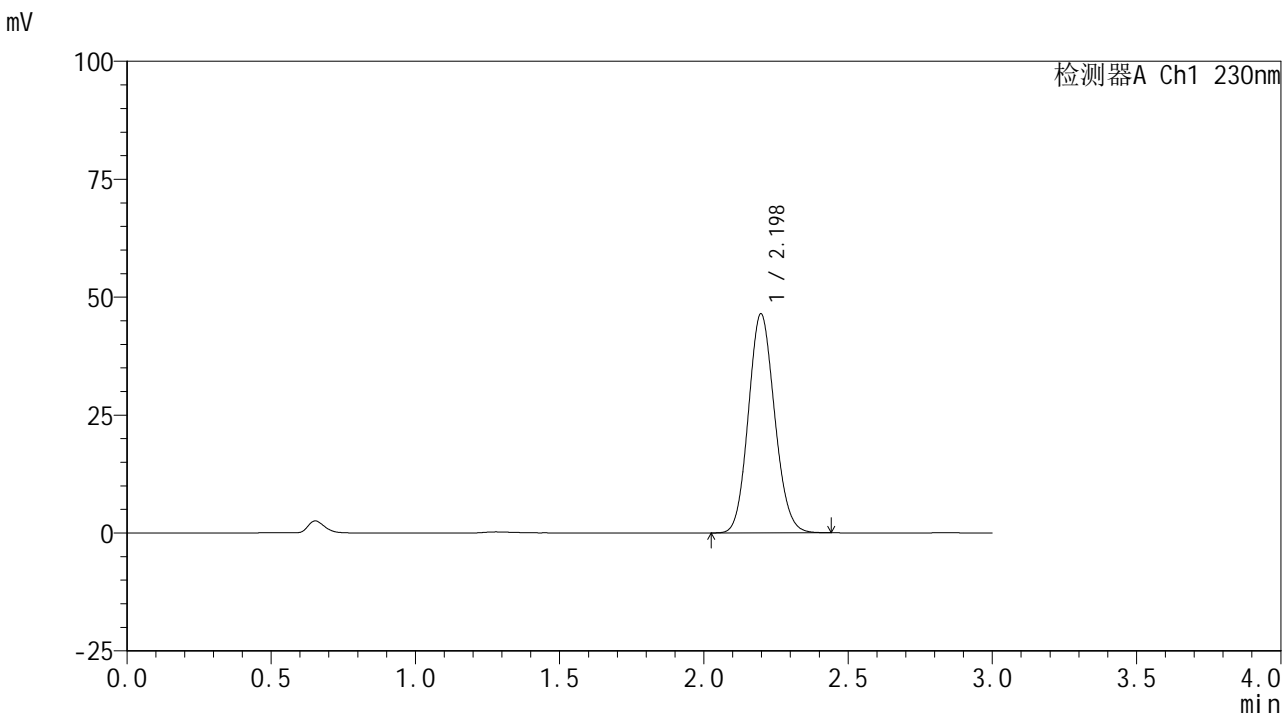


SMF-4117

<样品信息>

色谱柱 : XB-C18(50*4.6mm,5μm) 流速: 1.0ml/min
 柱温 : 30°C 波长: 230nm
 数据文件名 : RC\$SMF-4117 - 0-10/18-132-2 - zzp-24111201p-rcqx-pH6.8jz-15min-P2.lcd
 方法文件名 : RC\$SMF-4117 - SMF-4117-rcqx-FX267.lcm
 批处理文件名 : RC\$SMF-4117 - 20241115-rcqx-FX267.lcb
 样品瓶号 : 3-12
 进样体积 : 10 μl 版本号: 6.115
 分析时间 : 2024/11/15 20:42:17 实验者: jiangjinwei
 处理时间 (V2) : 2024/11/18 14:52:35 处理者: jiangjinwei
 仪器型号 : SHIMADZU LC-2050C(FX267)

<色谱图>



<峰表>

检测器A Ch1 230nm

峰号	保留时间	面积	面积%	高度	理论塔板数(USP)	拖尾因子	分离度(USP)
1	2.198	294175	100.000	46461	2777	1.111	--
总计		294175	100.000	46461			

图20 替米沙坦片溶出曲线测定HPLC图谱
 自制品-24111201批-pH6.8介质-15min-片2
 供试品溶液-1

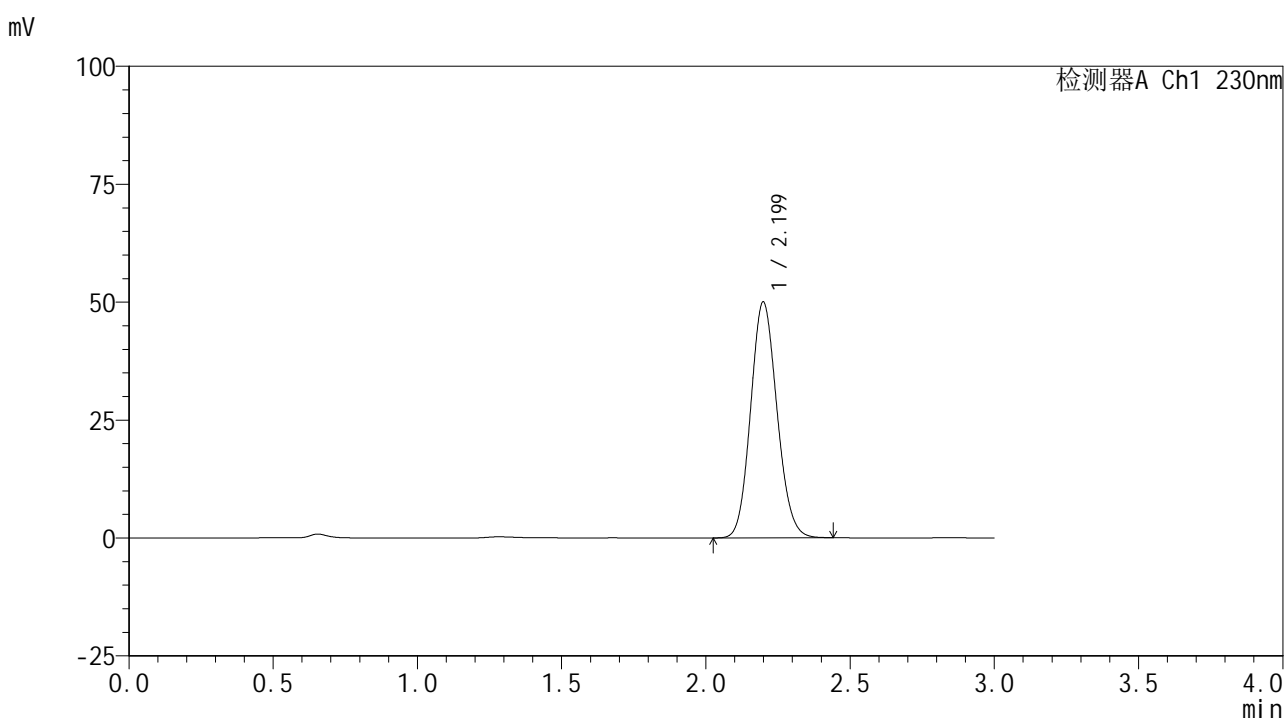


SMF-4117

<样品信息>

色谱柱 : XB-C18(50*4.6mm,5μm) 流速: 1.0ml/min
 柱温 : 30°C 波长: 230nm
 数据文件名 : RC\$SMF-4117 - 0-10/18-133-2 - zzp-24111201p-rcqx-pH6.8jz-15min-P3.lcd
 方法文件名 : RC\$SMF-4117 - SMF-4117-rcqx-FX267.lcm
 批处理文件名 : RC\$SMF-4117 - 20241115-rcqx-FX267.lcb
 样品瓶号 : 3-21
 进样体积 : 10 μl 版本号: 6.115
 分析时间 : 2024/11/15 20:45:39 实验者: jiangjinwei
 处理时间 (V2) : 2024/11/18 14:52:38 处理者: jiangjinwei
 仪器型号 : SHIMADZU LC-2050C(FX267)

<色谱图>



<峰表>

检测器A Ch1 230nm

峰号	保留时间	面积	面积%	高度	理论塔板数(USP)	拖尾因子	分离度(USP)
1	2.199	318495	100.000	49959	2749	1.114	--
总计		318495	100.000	49959			

图21 替米沙坦片溶出曲线测定HPLC图谱
 自制品-24111201批-pH6.8介质-15min-片3
 供试品溶液-1

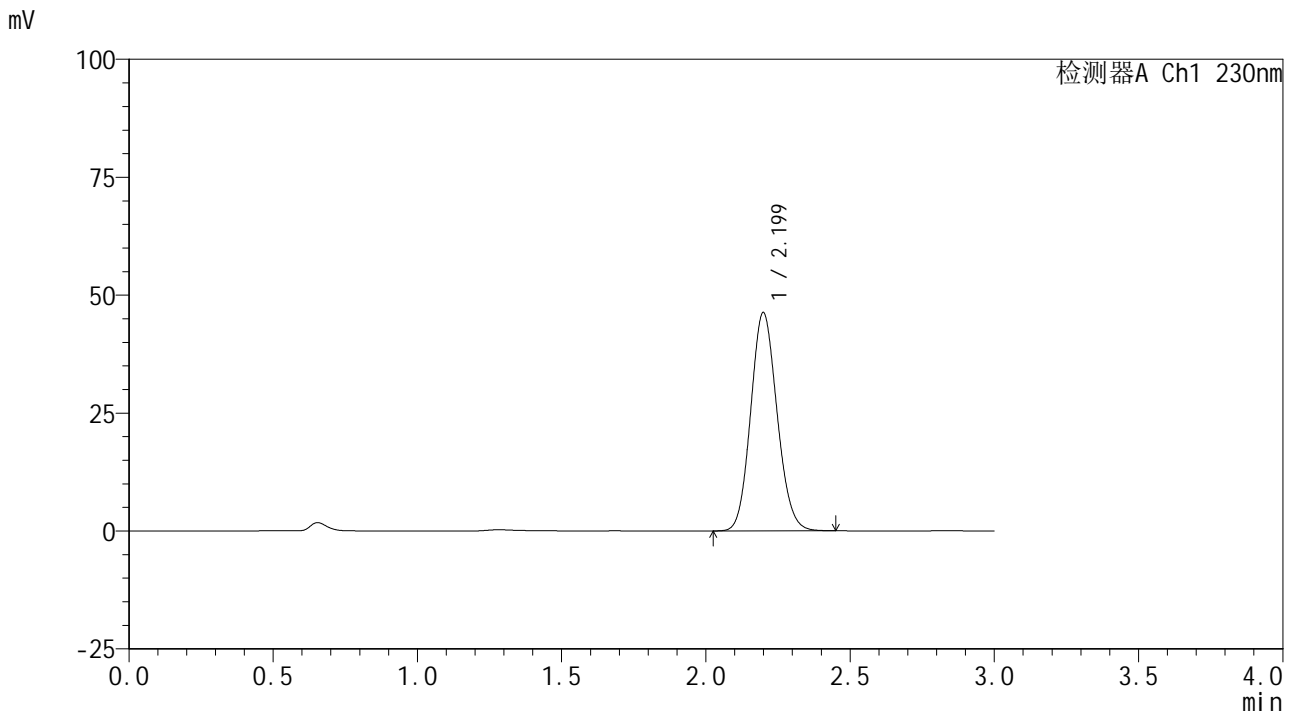


SMF-4117

<样品信息>

色谱柱 : XB-C18(50*4.6mm,5μm) 流速: 1.0ml/min
 柱温 : 30°C 波长: 230nm
 数据文件名 : RC\$SMF-4117 - 0-10/18-134-2 - zzp-24111201p-rcqx-pH6.8jz-15min-P4.lcd
 方法文件名 : RC\$SMF-4117 - SMF-4117-rcqx-FX267.lcm
 批处理文件名 : RC\$SMF-4117 - 20241115-rcqx-FX267.lcb
 样品瓶号 : 3-30
 进样体积 : 10 μl 版本号: 6.115
 分析时间 : 2024/11/15 20:49:00 实验者: jiangjinwei
 处理时间 (V2) : 2024/11/18 14:52:41 处理者: jiangjinwei
 仪器型号 : SHIMADZU LC-2050C(FX267)

<色谱图>



<峰表>

检测器A Ch1 230nm

峰号	保留时间	面积	面积%	高度	理论塔板数(USP)	拖尾因子	分离度(USP)
1	2.199	294726	100.000	46226	2751	1.114	--
总计		294726	100.000	46226			

图22 替米沙坦片溶出曲线测定HPLC图谱
 自制品-24111201批-pH6.8介质-15min-片4
 供试品溶液-1

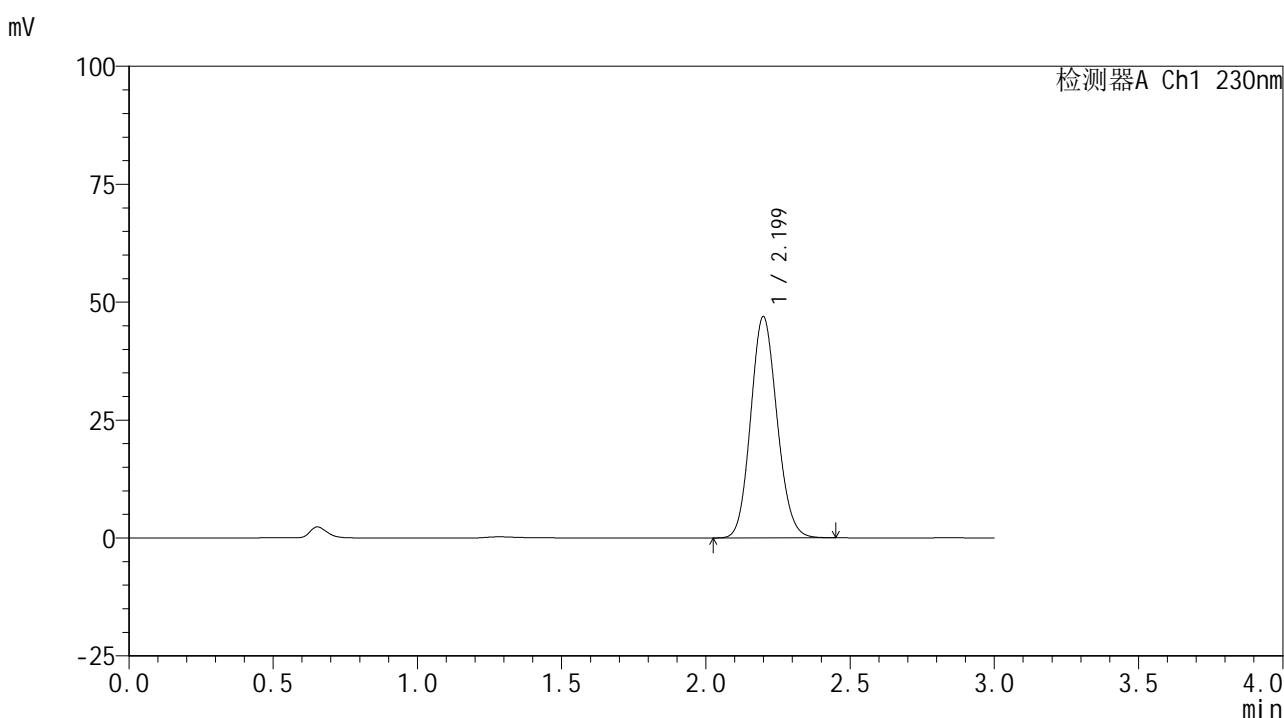


SMF-4117

<样品信息>

色谱柱 : XB-C18(50*4.6mm,5μm) 流速: 1.0ml/min
 柱温 : 30°C 波长: 230nm
 数据文件名 : RC\$SMF-4117 - 0-10/18-135-2 - zzp-24111201p-rcqx-pH6.8jz-15min-P5.lcd
 方法文件名 : RC\$SMF-4117 - SMF-4117-rcqx-FX267.lcm
 批处理文件名 : RC\$SMF-4117 - 20241115-rcqx-FX267.lcb
 样品瓶号 : 3-39
 进样体积 : 10 μl 版本号: 6.115
 分析时间 : 2024/11/15 20:52:22 实验者: jiangjinwei
 处理时间 (V2) : 2024/11/18 14:52:44 处理者: jiangjinwei
 仪器型号 : SHIMADZU LC-2050C(FX267)

<色谱图>



<峰表>

检测器A Ch1 230nm

峰号	保留时间	面积	面积%	高度	理论塔板数(USP)	拖尾因子	分离度(USP)
1	2.199	298845	100.000	46863	2750	1.114	--
总计		298845	100.000	46863			

图23 替米沙坦片溶出曲线测定HPLC图谱
 自制品-24111201批-pH6.8介质-15min-片5
 供试品溶液-1

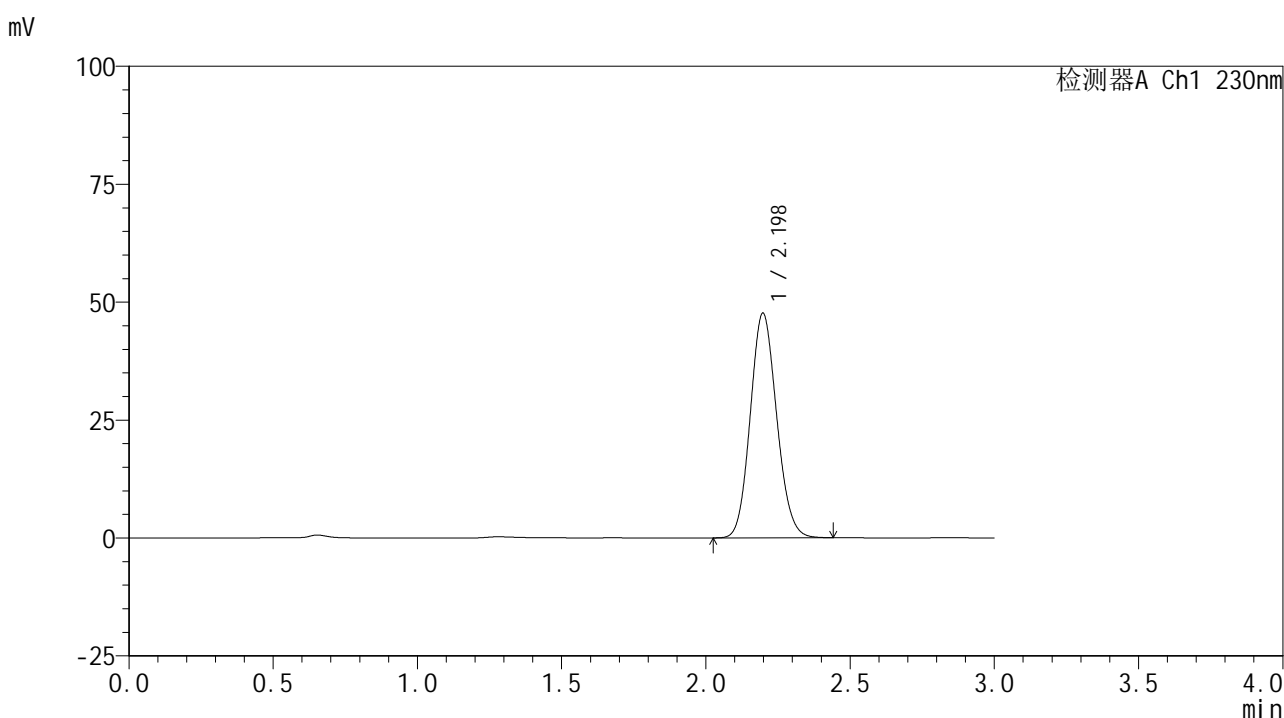


SMF-4117

<样品信息>

色谱柱 : XB-C18(50*4.6mm,5μm) 流速: 1.0ml/min
 柱温 : 30°C 波长: 230nm
 数据文件名 : RC\$SMF-4117 - 0-10/18-136-2 - zzp-24111201p-rcqx-pH6.8jz-15min-P6.lcd
 方法文件名 : RC\$SMF-4117 - SMF-4117-rcqx-FX267.lcm
 批处理文件名 : RC\$SMF-4117 - 20241115-rcqx-FX267.lcb
 样品瓶号 : 3-48
 进样体积 : 10 μl 版本号: 6.115
 分析时间 : 2024/11/15 20:55:44 实验者: jiangjinwei
 处理时间 (V2) : 2024/11/18 14:52:46 处理者: jiangjinwei
 仪器型号 : SHIMADZU LC-2050C(FX267)

<色谱图>



<峰表>

检测器A Ch1 230nm

峰号	保留时间	面积	面积%	高度	理论塔板数(USP)	拖尾因子	分离度(USP)
1	2.198	303628	100.000	47635	2742	1.114	--
总计		303628	100.000	47635			

图24 替米沙坦片溶出曲线测定HPLC图谱
 自制品-24111201批-pH6.8介质-15min-片6
 供试品溶液-1

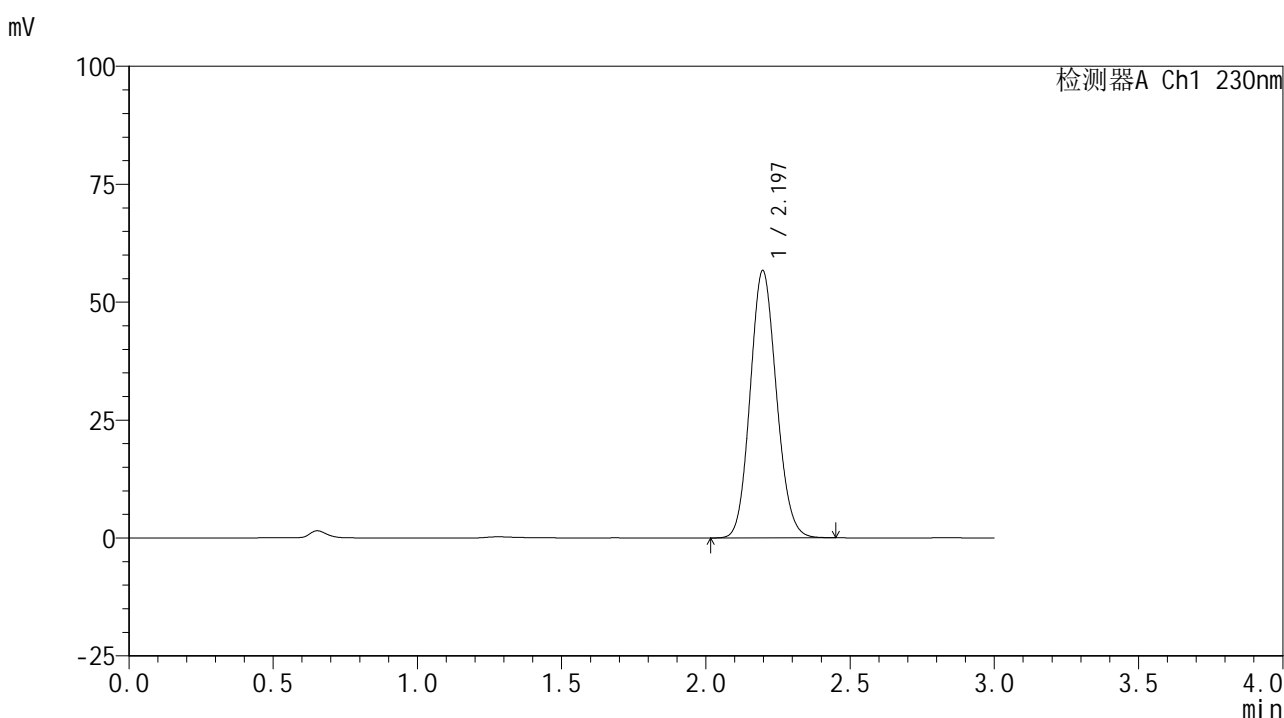


SMF-4117

<样品信息>

色谱柱 : XB-C18(50*4.6mm,5μm) 流速: 1.0ml/min
 柱温 : 30°C 波长: 230nm
 数据文件名 : RC\$SMF-4117 - 0-10/18-137-2 - zzp-24111201p-rcqx-pH6.8jz-20min-P1.lcd
 方法文件名 : RC\$SMF-4117 - SMF-4117-rcqx-FX267.lcm
 批处理文件名 : RC\$SMF-4117 - 20241115-rcqx-FX267.lcb
 样品瓶号 : 3-4
 进样体积 : 10 μl 版本号: 6.115
 分析时间 : 2024/11/15 20:59:06 实验者: jiangjinwei
 处理时间 (V2) : 2024/11/18 14:52:49 处理者: jiangjinwei
 仪器型号 : SHIMADZU LC-2050C(FX267)

<色谱图>



<峰表>

检测器A Ch1 230nm

峰号	保留时间	面积	面积%	高度	理论塔板数(USP)	拖尾因子	分离度(USP)
1	2.197	359303	100.000	56678	2770	1.112	--
总计		359303	100.000	56678			

图25 替米沙坦片溶出曲线测定HPLC图谱
 自制品-24111201批-pH6.8介质-20min-片1
 供试品溶液-1

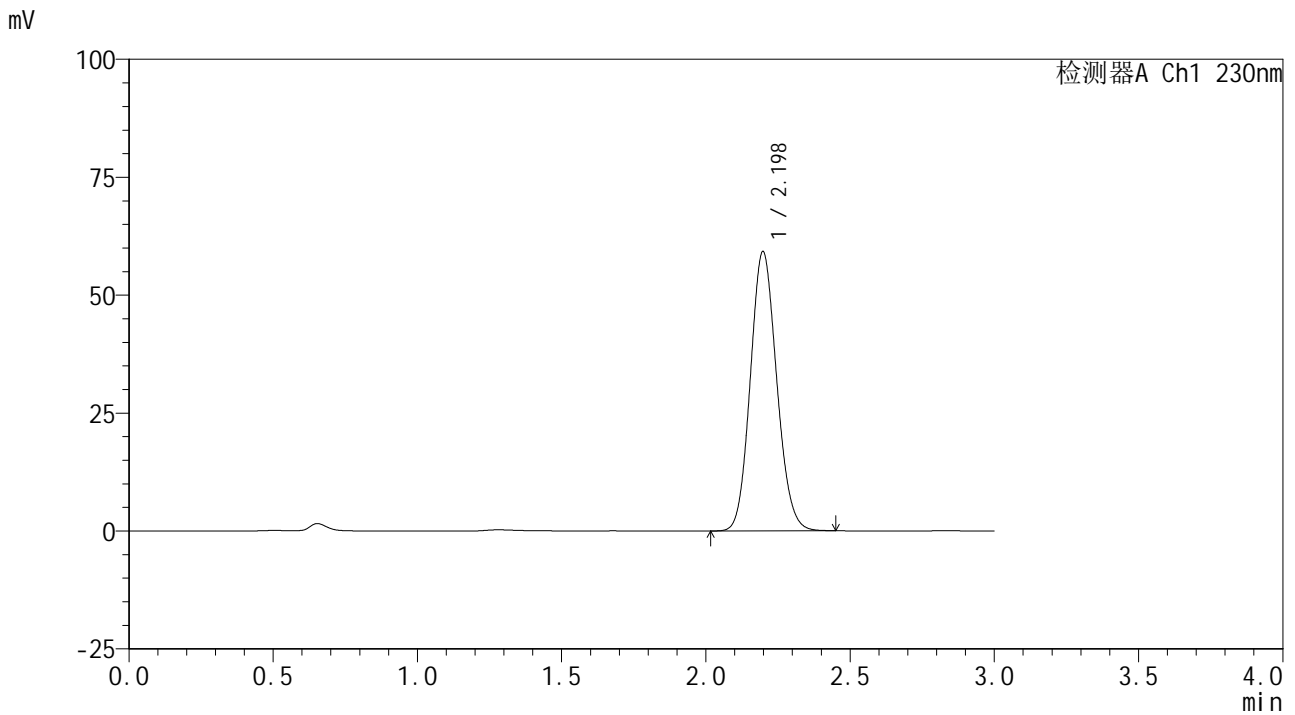


SMF-4117

<样品信息>

色谱柱 : XB-C18(50*4.6mm,5μm) 流速: 1.0ml/min
 柱温 : 30°C 波长: 230nm
 数据文件名 : RC\$SMF-4117 - 0-10/18-138-2 - zzp-24111201p-rcqx-pH6.8jz-20min-P2.lcd
 方法文件名 : RC\$SMF-4117 - SMF-4117-rcqx-FX267.lcm
 批处理文件名: RC\$SMF-4117 - 20241115-rcqx-FX267.lcb
 样品瓶号 : 3-13
 进样体积 : 10 μl 版本号: 6.115
 分析时间 : 2024/11/15 21:02:28 实验者: jiangjinwei
 处理时间 (V2) : 2024/11/18 14:52:52 处理者: jiangjinwei
 仪器型号 : SHIMADZU LC-2050C(FX267)

<色谱图>



<峰表>

检测器A Ch1 230nm

峰号	保留时间	面积	面积%	高度	理论塔板数(USP)	拖尾因子	分离度(USP)
1	2.198	376960	100.000	59211	2749	1.113	--
总计		376960	100.000	59211			

图26 替米沙坦片溶出曲线测定HPLC图谱
 自制品-24111201批-pH6.8介质-20min-片2
 供试品溶液-1

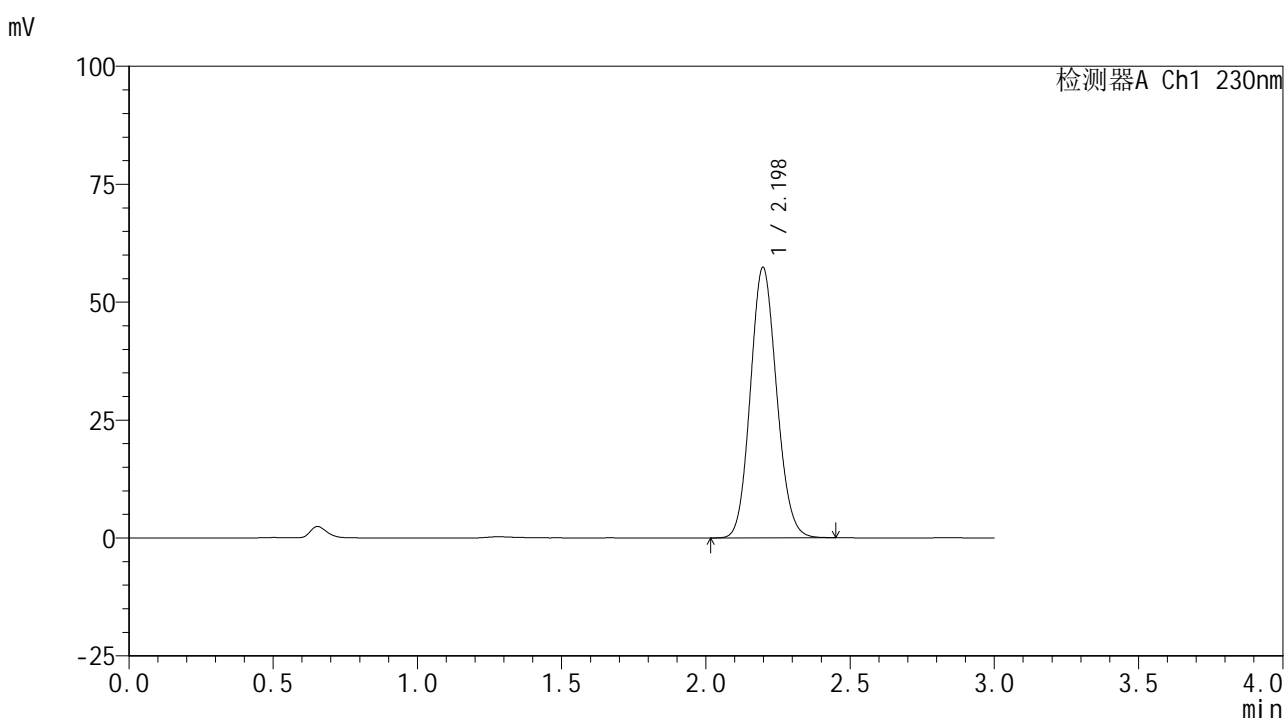


SMF-4117

<样品信息>

色谱柱 : XB-C18(50*4.6mm,5μm) 流速: 1.0ml/min
 柱温 : 30°C 波长: 230nm
 数据文件名 : RC\$SMF-4117 - 0-10/18-140-2 - zzp-24111201p-rcqx-pH6.8jz-20min-P4.lcd
 方法文件名 : RC\$SMF-4117 - SMF-4117-rcqx-FX267.lcm
 批处理文件名: RC\$SMF-4117 - 20241115-rcqx-FX267.lcb
 样品瓶号 : 3-31
 进样体积 : 10 μl 版本号: 6.115
 分析时间 : 2024/11/15 21:09:11 实验者: jiangjinwei
 处理时间 (V2) : 2024/11/18 14:52:58 处理者: jiangjinwei
 仪器型号 : SHIMADZU LC-2050C(FX267)

<色谱图>



<峰表>

检测器A Ch1 230nm

峰号	保留时间	面积	面积%	高度	理论塔板数(USP)	拖尾因子	分离度(USP)
1	2.198	363281	100.000	57358	2780	1.111	--
总计		363281	100.000	57358			

图28 替米沙坦片溶出曲线测定HPLC图谱
 自制品-24111201批-pH6.8介质-20min-片4
 供试品溶液-1

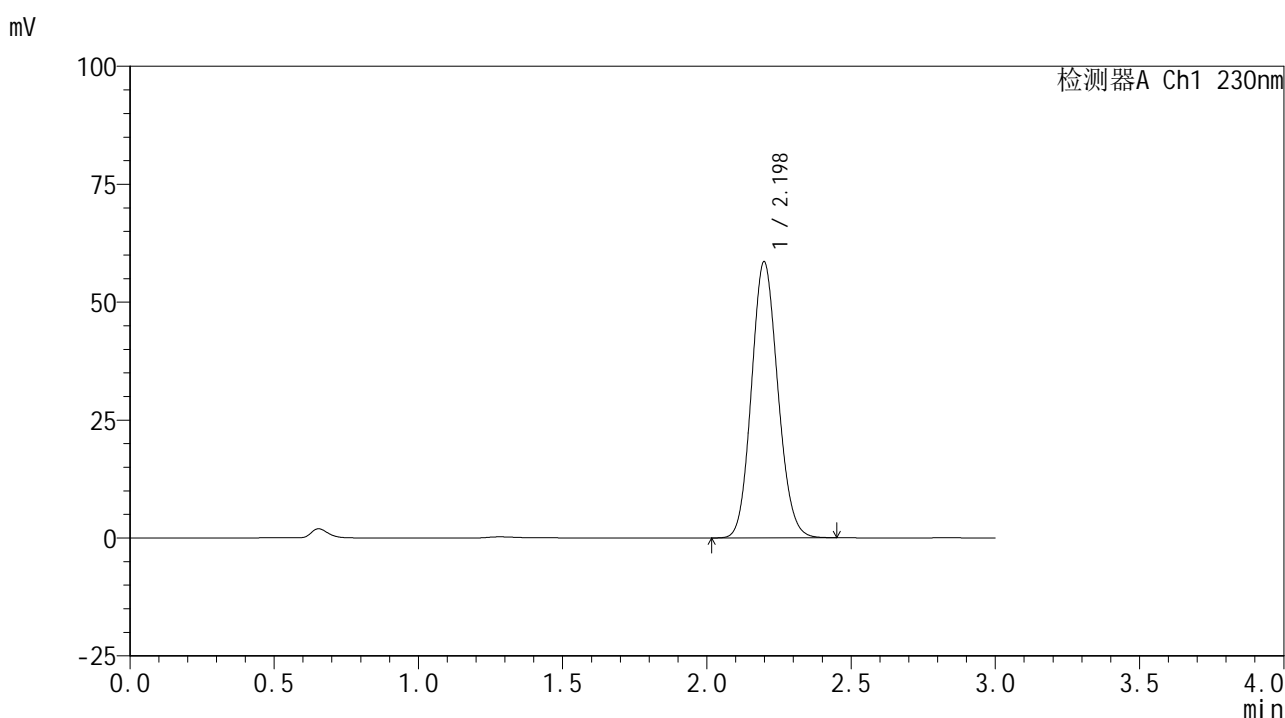


SMF-4117

<样品信息>

色谱柱 : XB-C18(50*4.6mm,5μm) 流速: 1.0ml/min
 柱温 : 30°C 波长: 230nm
 数据文件名 : RC\$SMF-4117 - 0-10/18-141-2 - zzp-24111201p-rcqx-pH6.8jz-20min-P5.lcd
 方法文件名 : RC\$SMF-4117 - SMF-4117-rcqx-FX267.lcm
 批处理文件名: RC\$SMF-4117 - 20241115-rcqx-FX267.lcb
 样品瓶号 : 3-40
 进样体积 : 10 μl 版本号: 6.115
 分析时间 : 2024/11/15 21:12:32 实验者: jiangjinwei
 处理时间 (V2) : 2024/11/18 14:53:00 处理者: jiangjinwei
 仪器型号 : SHIMADZU LC-2050C(FX267)

<色谱图>



<峰表>

检测器A Ch1 230nm

峰号	保留时间	面积	面积%	高度	理论塔板数(USP)	拖尾因子	分离度(USP)
1	2.198	372505	100.000	58517	2754	1.113	--
总计		372505	100.000	58517			

图29 替米沙坦片溶出曲线测定HPLC图谱
 自制品-24111201批-pH6.8介质-20min-片5
 供试品溶液-1

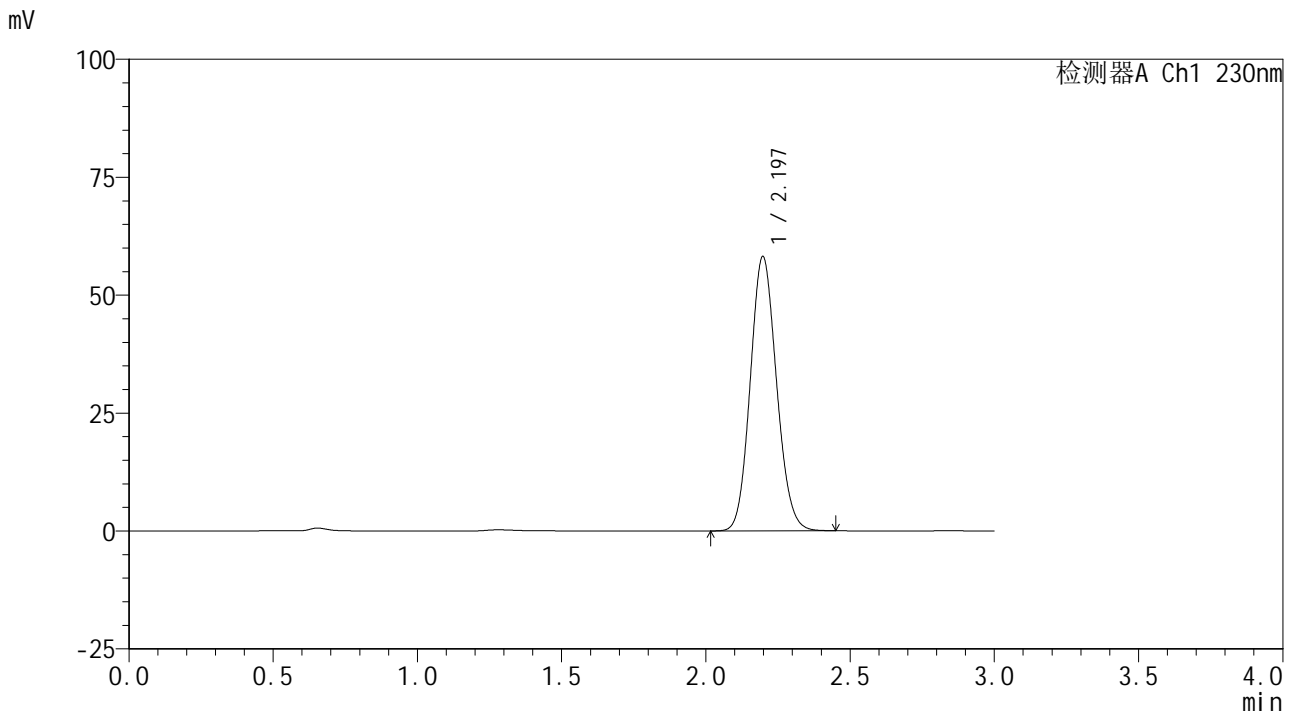


SMF-4117

<样品信息>

色谱柱 : XB-C18(50*4.6mm,5μm) 流速: 1.0ml/min
 柱温 : 30°C 波长: 230nm
 数据文件名 : RC\$SMF-4117 - 0-10/18-142-2 - zzp-24111201p-rcqx-pH6.8jz-20min-P6.lcd
 方法文件名 : RC\$SMF-4117 - SMF-4117-rcqx-FX267.lcm
 批处理文件名: RC\$SMF-4117 - 20241115-rcqx-FX267.lcb
 样品瓶号 : 3-49
 进样体积 : 10 μl 版本号: 6.115
 分析时间 : 2024/11/15 21:15:54 实验者: jiangjinwei
 处理时间 (V2) : 2024/11/18 14:53:03 处理者: jiangjinwei
 仪器型号 : SHIMADZU LC-2050C(FX267)

<色谱图>



<峰表>

检测器A Ch1 230nm

峰号	保留时间	面积	面积%	高度	理论塔板数(USP)	拖尾因子	分离度(USP)
1	2.197	368992	100.000	58170	2770	1.112	--
总计		368992	100.000	58170			

图30 替米沙坦片溶出曲线测定HPLC图谱
 自制品-24111201批-pH6.8介质-20min-片6
 供试品溶液-1

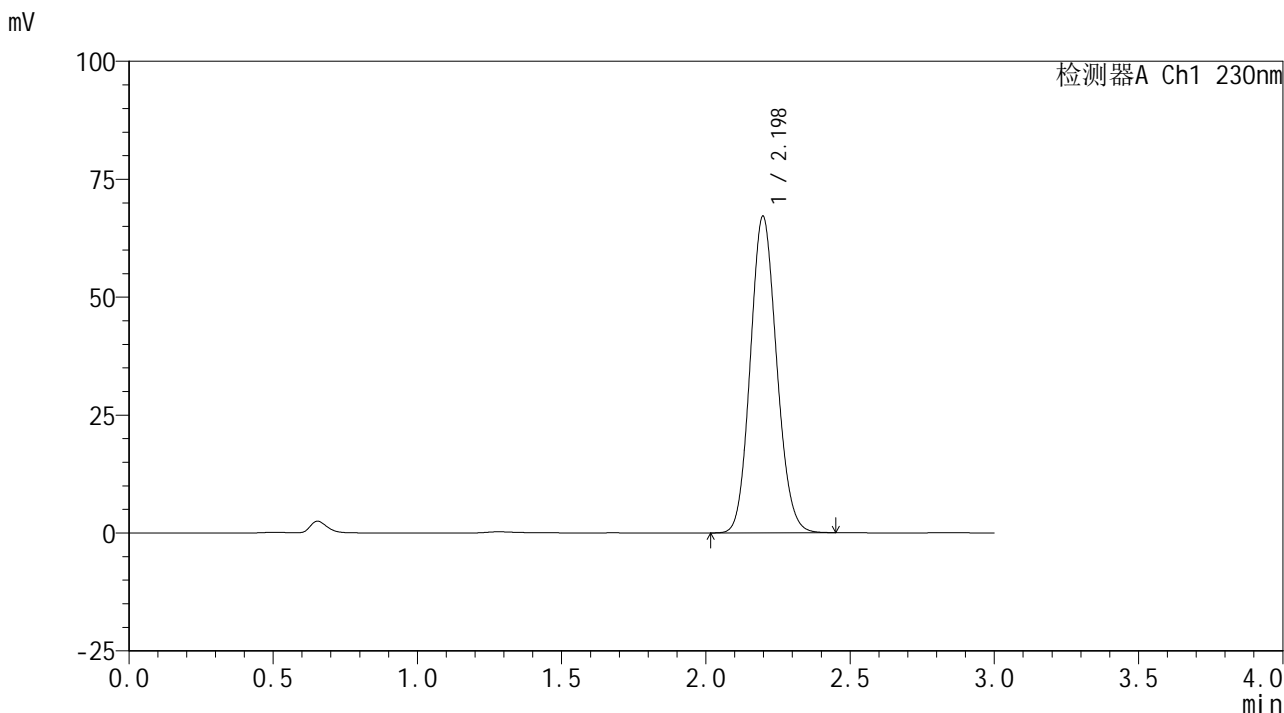


SMF-4117

<样品信息>

色谱柱 : XB-C18(50*4.6mm,5μm) 流速: 1.0ml/min
 柱温 : 30°C 波长: 230nm
 数据文件名 : RC\$SMF-4117 - 0-10/18-143-2 - zzp-24111201p-rcqx-pH6.8jz-30min-P1.lcd
 方法文件名 : RC\$SMF-4117 - SMF-4117-rcqx-FX267.lcm
 批处理文件名: RC\$SMF-4117 - 20241115-rcqx-FX267.lcb
 样品瓶号 : 3-5
 进样体积 : 10 μl 版本号: 6.115
 分析时间 : 2024/11/15 21:19:15 实验者: jiangjinwei
 处理时间 (V2) : 2024/11/18 14:53:06 处理者: jiangjinwei
 仪器型号 : SHIMADZU LC-2050C(FX267)

<色谱图>



<峰表>

检测器A Ch1 230nm

峰号	保留时间	面积	面积%	高度	理论塔板数(USP)	拖尾因子	分离度(USP)
1	2.198	426915	100.000	67124	2756	1.112	--
总计		426915	100.000	67124			

图31 替米沙坦片溶出曲线测定HPLC图谱
 自制品-24111201批-pH6.8介质-30min-片1
 供试品溶液-1

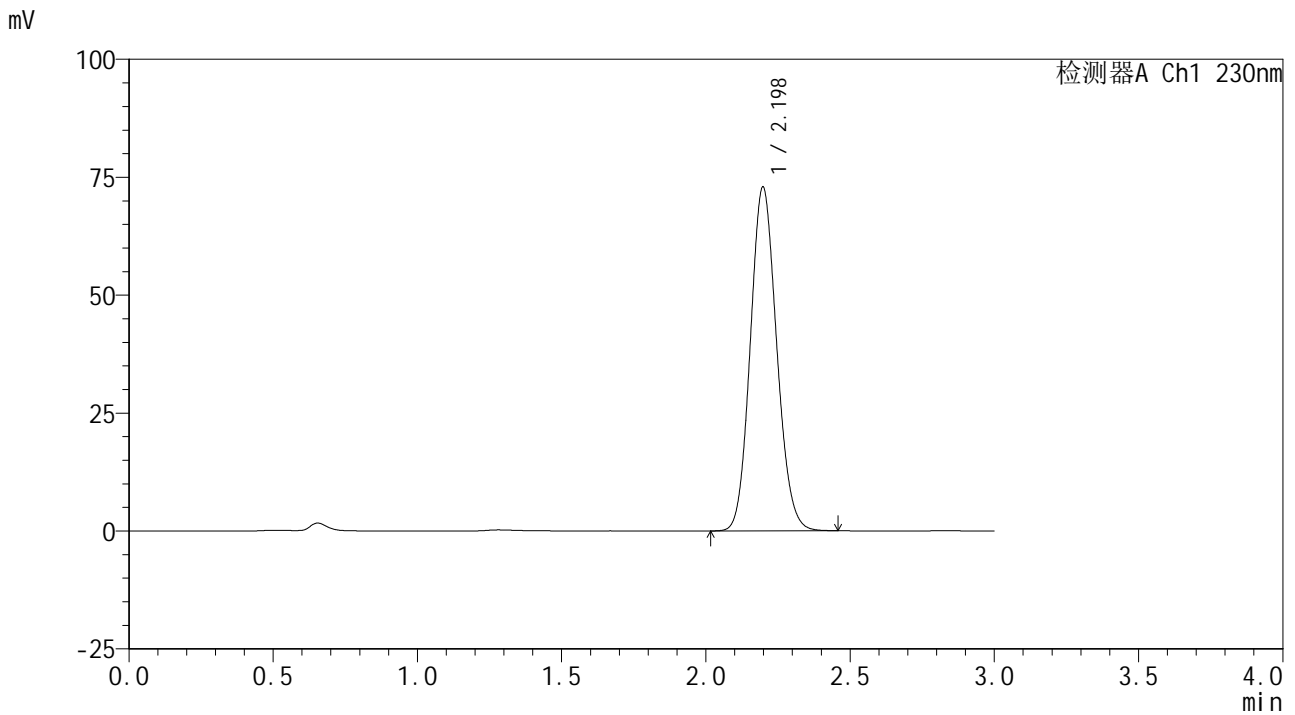


SMF-4117

<样品信息>

色谱柱 : XB-C18(50*4.6mm,5μm) 流速: 1.0ml/min
 柱温 : 30°C 波长: 230nm
 数据文件名 : RC\$SMF-4117 - 0-10/18-144-2 - zzp-24111201p-rcqx-pH6.8jz-30min-P2.lcd
 方法文件名 : RC\$SMF-4117 - SMF-4117-rcqx-FX267.lcm
 批处理文件名 : RC\$SMF-4117 - 20241115-rcqx-FX267.lcb
 样品瓶号 : 3-14
 进样体积 : 10 μl 版本号: 6.115
 分析时间 : 2024/11/15 21:22:37 实验者: jiangjinwei
 处理时间 (V2) : 2024/11/18 14:53:09 处理者: jiangjinwei
 仪器型号 : SHIMADZU LC-2050C(FX267)

<色谱图>



<峰表>

检测器A Ch1 230nm

峰号	保留时间	面积	面积%	高度	理论塔板数(USP)	拖尾因子	分离度(USP)
1	2.198	464041	100.000	72895	2752	1.113	--
总计		464041	100.000	72895			

图32 替米沙坦片溶出曲线测定HPLC图谱
 自制品-24111201批-pH6.8介质-30min-片2
 供试品溶液-1

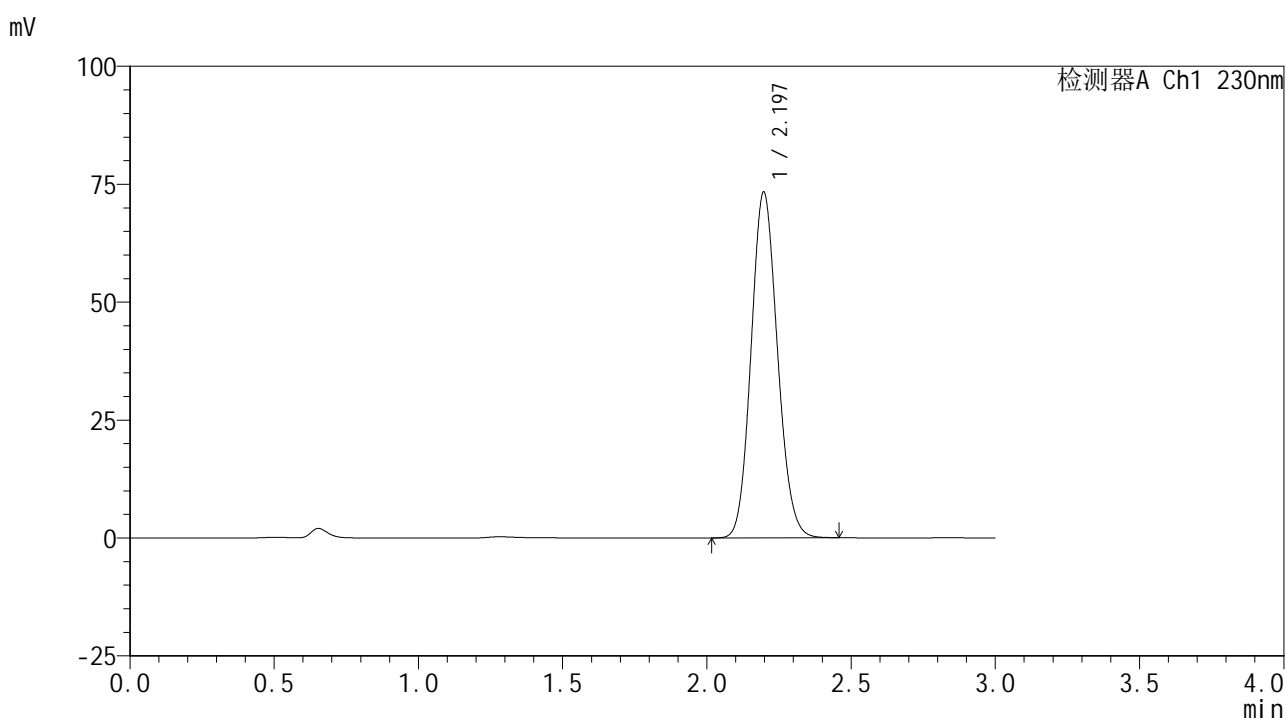


SMF-4117

<样品信息>

色谱柱 : XB-C18(50*4.6mm,5μm) 流速: 1.0ml/min
 柱温 : 30°C 波长: 230nm
 数据文件名 : RC\$SMF-4117 - 0-10/18-145-2 - zzp-24111201p-rcqx-pH6.8jz-30min-P3.lcd
 方法文件名 : RC\$SMF-4117 - SMF-4117-rcqx-FX267.lcm
 批处理文件名 : RC\$SMF-4117 - 20241115-rcqx-FX267.lcb
 样品瓶号 : 3-23
 进样体积 : 10 μl 版本号: 6.115
 分析时间 : 2024/11/15 21:25:58 实验者: jiangjinwei
 处理时间 (V2) : 2024/11/18 14:53:12 处理者: jiangjinwei
 仪器型号 : SHIMADZU LC-2050C(FX267)

<色谱图>



<峰表>

检测器A Ch1 230nm

峰号	保留时间	面积	面积%	高度	理论塔板数(USP)	拖尾因子	分离度(USP)
1	2.197	466803	100.000	73331	2746	1.114	--
总计		466803	100.000	73331			

图33 替米沙坦片溶出曲线测定HPLC图谱
 自制品-24111201批-pH6.8介质-30min-片3
 供试品溶液-1

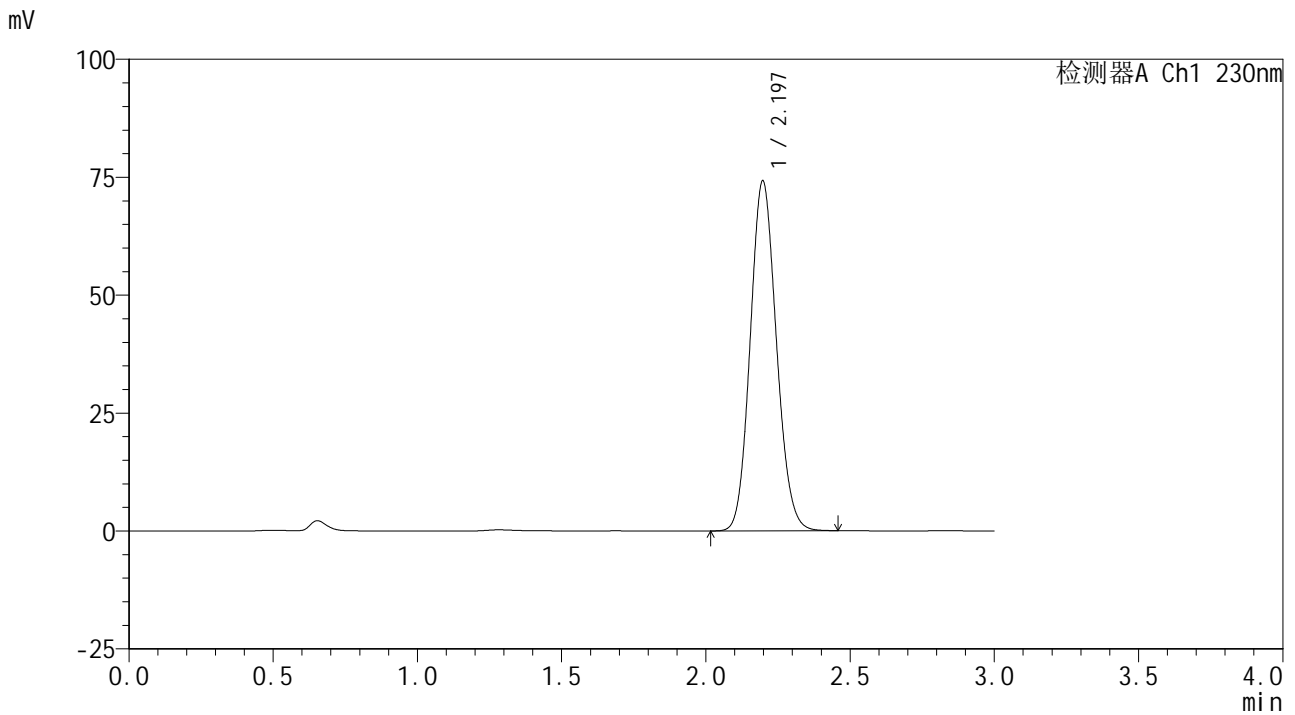


SMF-4117

<样品信息>

色谱柱 : XB-C18(50*4.6mm,5μm) 流速: 1.0ml/min
 柱温 : 30°C 波长: 230nm
 数据文件名 : RC\$SMF-4117 - 0-10/18-146-2 - zzp-24111201p-rcqx-pH6.8jz-30min-P4.lcd
 方法文件名 : RC\$SMF-4117 - SMF-4117-rcqx-FX267.lcm
 批处理文件名: RC\$SMF-4117 - 20241115-rcqx-FX267.lcb
 样品瓶号 : 3-32
 进样体积 : 10 μl 版本号: 6.115
 分析时间 : 2024/11/15 21:29:20 实验者: jiangjinwei
 处理时间 (V2) : 2024/11/18 14:53:14 处理者: jiangjinwei
 仪器型号 : SHIMADZU LC-2050C(FX267)

<色谱图>



<峰表>

检测器A Ch1 230nm

峰号	保留时间	面积	面积%	高度	理论塔板数(USP)	拖尾因子	分离度(USP)
1	2.197	469617	100.000	74220	2783	1.111	--
总计		469617	100.000	74220			

图34 替米沙坦片溶出曲线测定HPLC图谱
 自制品-24111201批-pH6.8介质-30min-片4
 供试品溶液-1

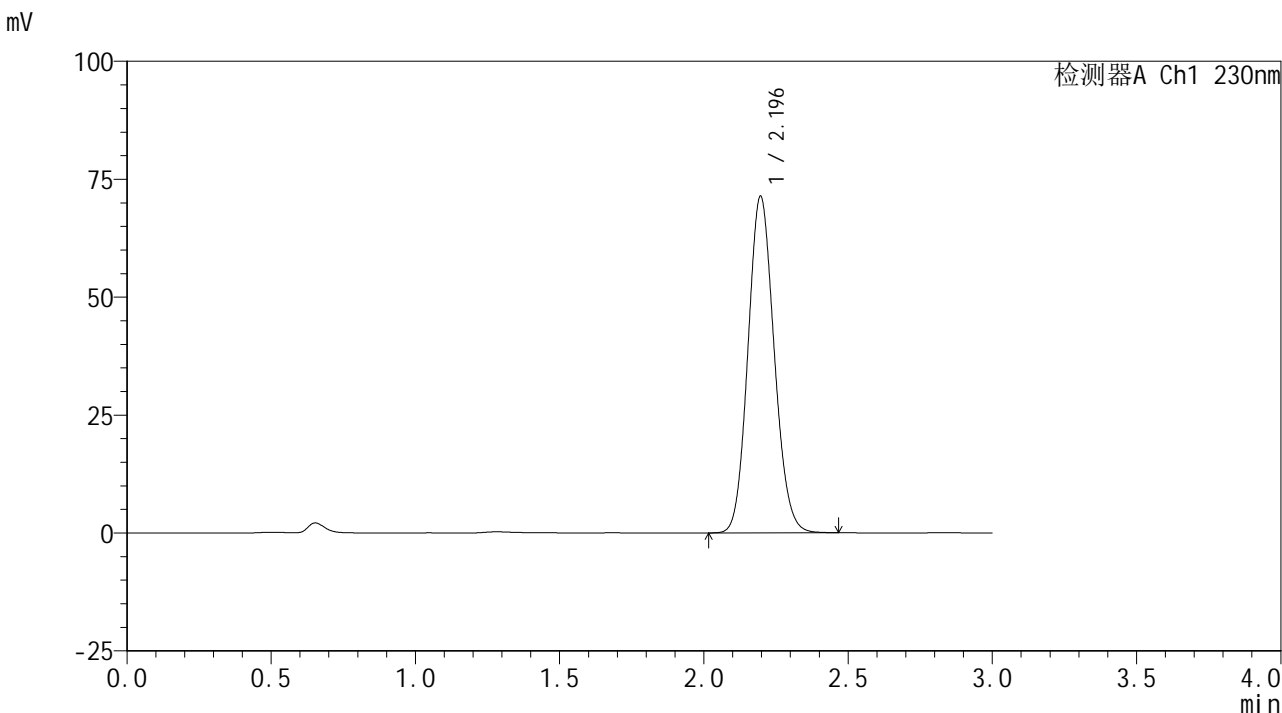


SMF-4117

<样品信息>

色谱柱 : XB-C18(50*4.6mm,5μm) 流速: 1.0ml/min
 柱温 : 30°C 波长: 230nm
 数据文件名 : RC\$SMF-4117 - 0-10/18-147-2 - zzp-24111201p-rcqx-pH6.8jz-30min-P5.lcd
 方法文件名 : RC\$SMF-4117 - SMF-4117-rcqx-FX267.lcm
 批处理文件名: RC\$SMF-4117 - 20241115-rcqx-FX267.lcb
 样品瓶号 : 3-41
 进样体积 : 10 μl 版本号: 6.115
 分析时间 : 2024/11/15 21:32:41 实验者: jiangjinwei
 处理时间 (V2) : 2024/11/18 14:53:17 处理者: jiangjinwei
 仪器型号 : SHIMADZU LC-2050C(FX267)

<色谱图>



<峰表>

检测器A Ch1 230nm

峰号	保留时间	面积	面积%	高度	理论塔板数(USP)	拖尾因子	分离度(USP)
1	2.196	451744	100.000	71384	2779	1.111	--
总计		451744	100.000	71384			

图35 替米沙坦片溶出曲线测定HPLC图谱
 自制品-24111201批-pH6.8介质-30min-片5
 供试品溶液-1

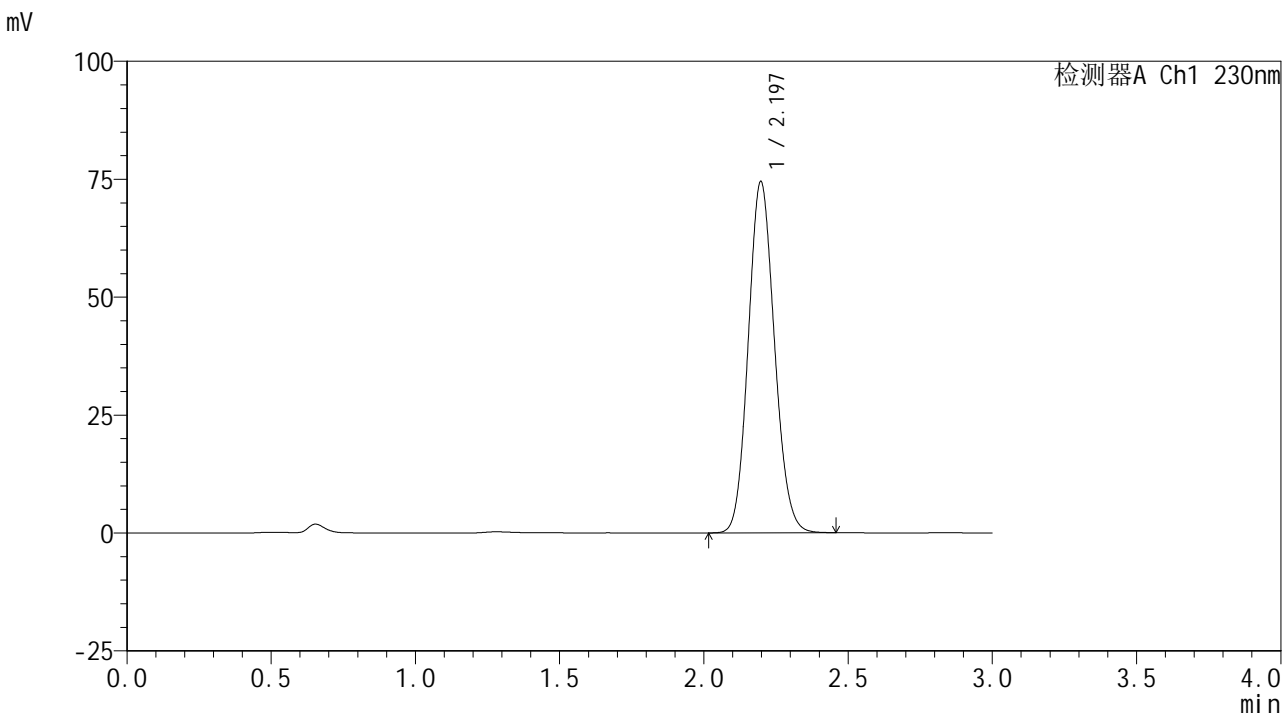


SMF-4117

<样品信息>

色谱柱 : XB-C18(50*4.6mm,5μm) 流速: 1.0ml/min
 柱温 : 30°C 波长: 230nm
 数据文件名 : RC\$SMF-4117 - 0-10/18-148-2 - zzp-24111201p-rcqx-pH6.8jz-30min-P6.lcd
 方法文件名 : RC\$SMF-4117 - SMF-4117-rcqx-FX267.lcm
 批处理文件名: RC\$SMF-4117 - 20241115-rcqx-FX267.lcb
 样品瓶号 : 3-50
 进样体积 : 10 μl 版本号: 6.115
 分析时间 : 2024/11/15 21:36:02 实验者: jiangjinwei
 处理时间 (V2) : 2024/11/18 14:53:20 处理者: jiangjinwei
 仪器型号 : SHIMADZU LC-2050C(FX267)

<色谱图>



<峰表>

检测器A Ch1 230nm

峰号	保留时间	面积	面积%	高度	理论塔板数(USP)	拖尾因子	分离度(USP)
1	2.197	471362	100.000	74483	2782	1.111	--
总计		471362	100.000	74483			

图36 替米沙坦片溶出曲线测定HPLC图谱
 自制品-24111201批-pH6.8介质-30min-片6
 供试品溶液-1

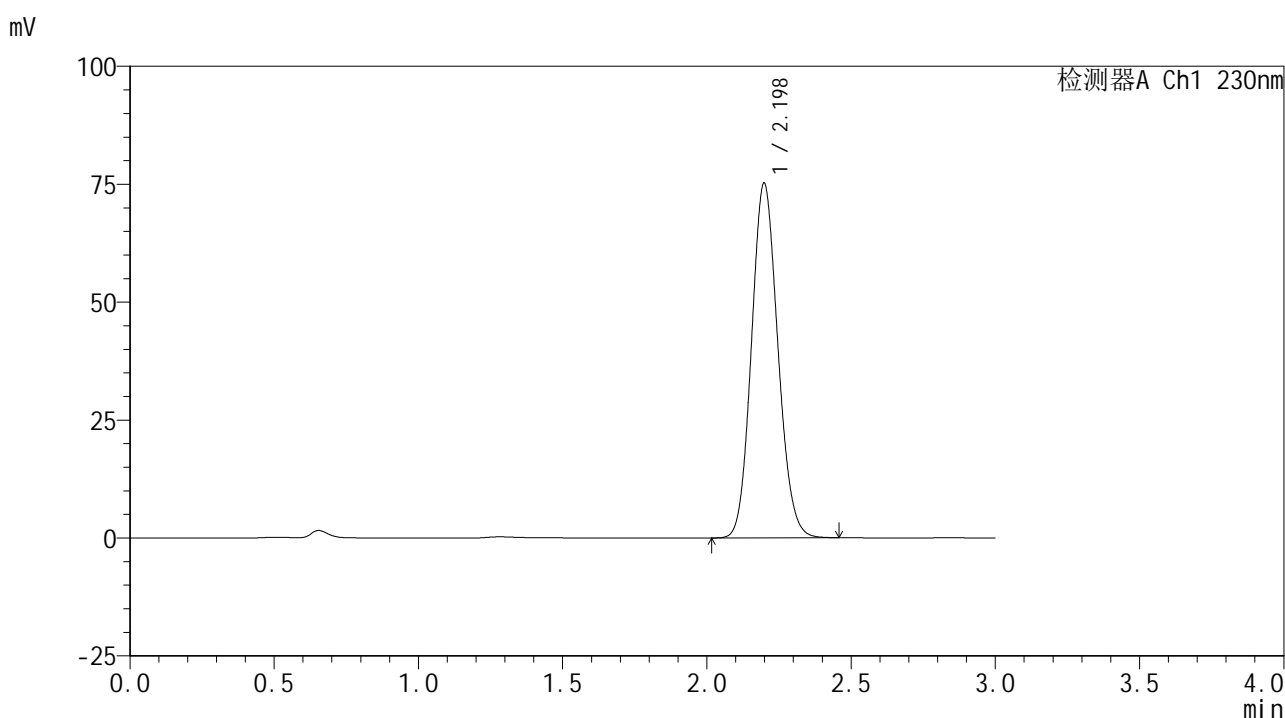


SMF-4117

<样品信息>

色谱柱 : XB-C18(50*4.6mm,5μm) 流速: 1.0ml/min
 柱温 : 30°C 波长: 230nm
 数据文件名 : RC\$SMF-4117 - 0-10/18-149-2 - zzp-24111201p-rcqx-pH6.8jz-45min-P1.lcd
 方法文件名 : RC\$SMF-4117 - SMF-4117-rcqx-FX267.lcm
 批处理文件名: RC\$SMF-4117 - 20241115-rcqx-FX267.lcb
 样品瓶号 : 3-6
 进样体积 : 10 μl 版本号: 6.115
 分析时间 : 2024/11/15 21:39:24 实验者: jiangjinwei
 处理时间 (V2) : 2024/11/18 14:53:23 处理者: jiangjinwei
 仪器型号 : SHIMADZU LC-2050C(FX267)

<色谱图>



<峰表>

检测器A Ch1 230nm

峰号	保留时间	面积	面积%	高度	理论塔板数(USP)	拖尾因子	分离度(USP)
1	2.198	479466	100.000	75150	2741	1.114	--
总计		479466	100.000	75150			

图37 替米沙坦片溶出曲线测定HPLC图谱
 自制品-24111201批-pH6.8介质-45min-片1
 供试品溶液-1

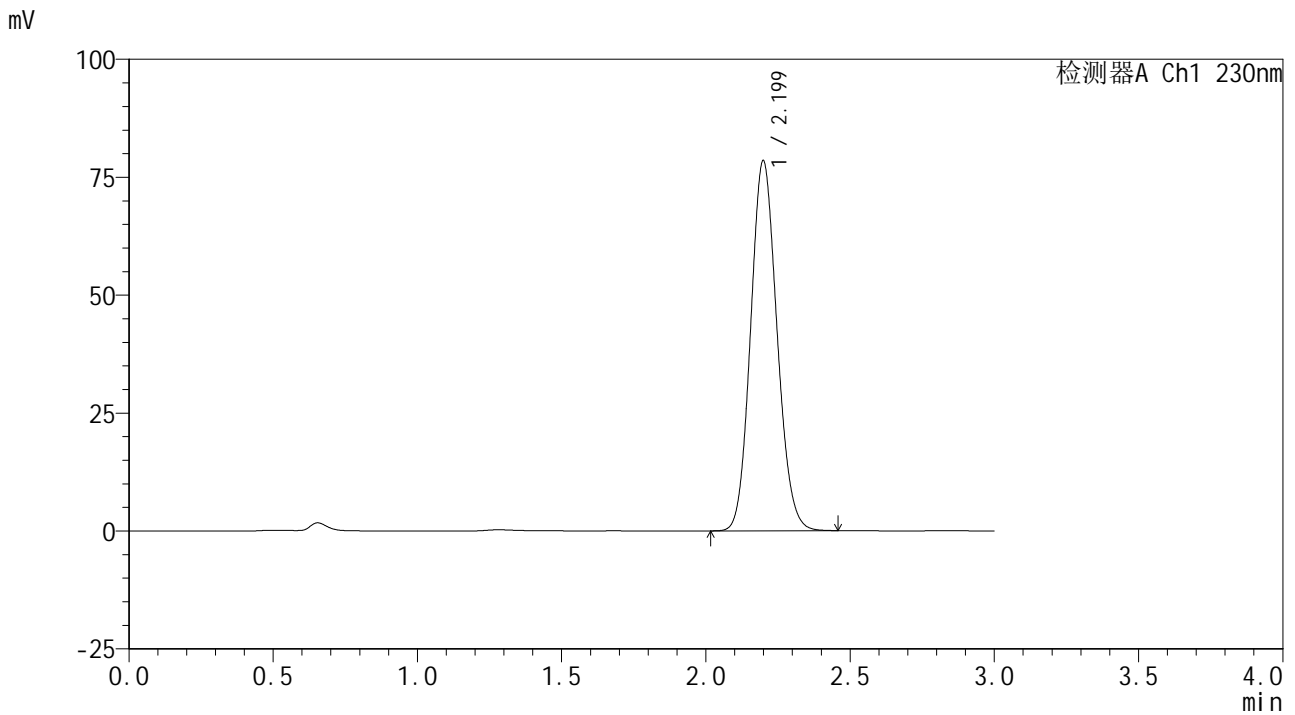


SMF-4117

<样品信息>

色谱柱 : XB-C18(50*4.6mm,5μm) 流速: 1.0ml/min
 柱温 : 30°C 波长: 230nm
 数据文件名 : RC\$SMF-4117 - 0-10/18-150-2 - zzp-24111201p-rcqx-pH6.8jz-45min-P2.lcd
 方法文件名 : RC\$SMF-4117 - SMF-4117-rcqx-FX267.lcm
 批处理文件名: RC\$SMF-4117 - 20241115-rcqx-FX267.lcb
 样品瓶号 : 3-15
 进样体积 : 10 μl 版本号: 6.115
 分析时间 : 2024/11/15 21:42:46 实验者: jiangjinwei
 处理时间 (V2) : 2024/11/18 14:53:25 处理者: jiangjinwei
 仪器型号 : SHIMADZU LC-2050C(FX267)

<色谱图>



<峰表>

检测器A Ch1 230nm

峰号	保留时间	面积	面积%	高度	理论塔板数(USP)	拖尾因子	分离度(USP)
1	2.199	500183	100.000	78384	2745	1.114	--
总计		500183	100.000	78384			

图38 替米沙坦片溶出曲线测定HPLC图谱
 自制品-24111201批-pH6.8介质-45min-片2
 供试品溶液-1

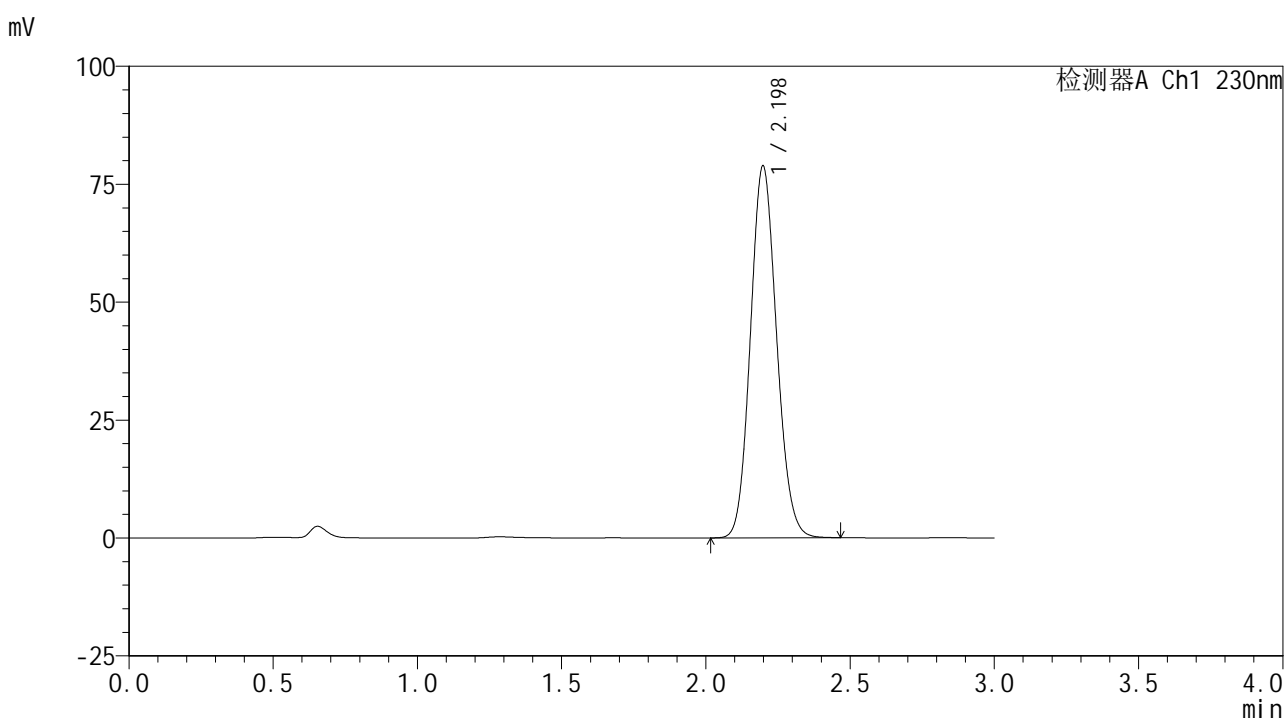


SMF-4117

<样品信息>

色谱柱 : XB-C18(50*4.6mm,5μm) 流速: 1.0ml/min
 柱温 : 30°C 波长: 230nm
 数据文件名 : RC\$SMF-4117 - 0-10/18-151-2 - zzp-24111201p-rcqx-pH6.8jz-45min-P3.lcd
 方法文件名 : RC\$SMF-4117 - SMF-4117-rcqx-FX267.lcm
 批处理文件名 : RC\$SMF-4117 - 20241115-rcqx-FX267.lcb
 样品瓶号 : 3-24
 进样体积 : 10 μl 版本号: 6.115
 分析时间 : 2024/11/15 21:46:07 实验者: jiangjinwei
 处理时间 (V2) : 2024/11/18 14:53:28 处理者: jiangjinwei
 仪器型号 : SHIMADZU LC-2050C(FX267)

<色谱图>



<峰表>

检测器A Ch1 230nm

峰号	保留时间	面积	面积%	高度	理论塔板数(USP)	拖尾因子	分离度(USP)
1	2.198	498966	100.000	78832	2787	1.111	--
总计		498966	100.000	78832			

图39 替米沙坦片溶出曲线测定HPLC图谱
 自制品-24111201批-pH6.8介质-45min-片3
 供试品溶液-1

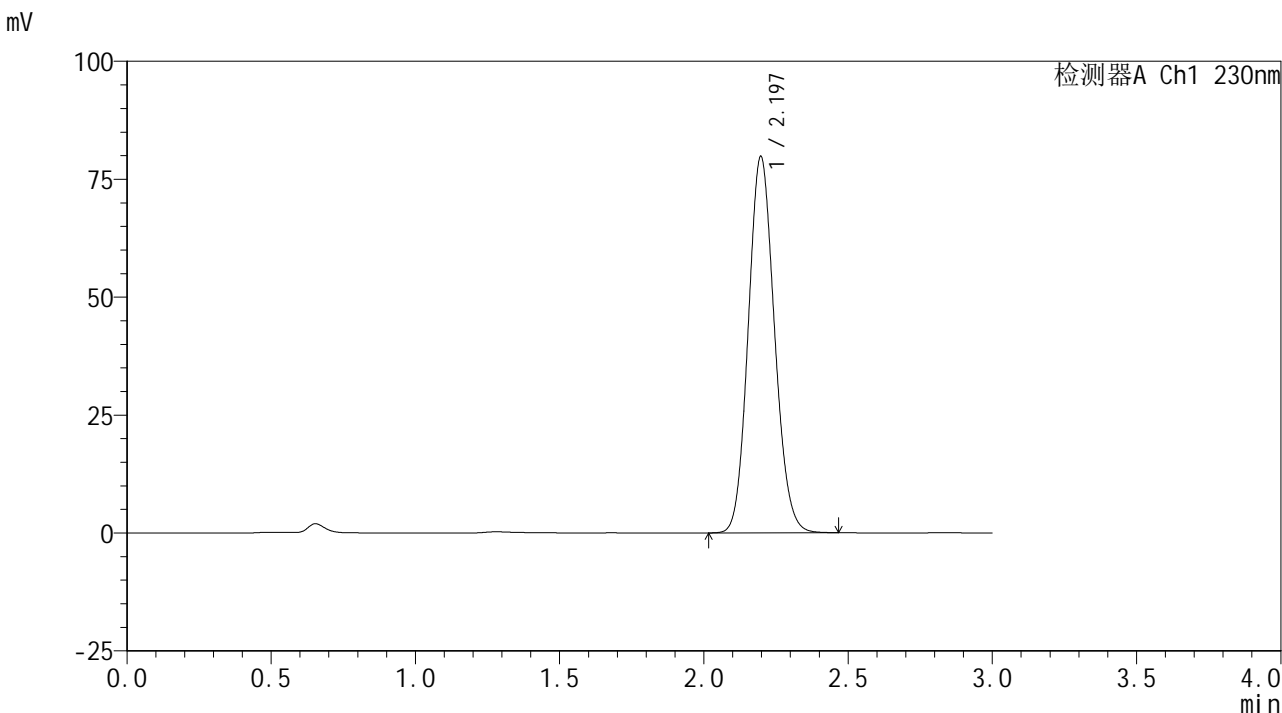


SMF-4117

<样品信息>

色谱柱 : XB-C18(50*4.6mm,5μm) 流速: 1.0ml/min
 柱温 : 30°C 波长: 230nm
 数据文件名 : RC\$SMF-4117 - 0-10/18-152-2 - zzp-24111201p-rcqx-pH6.8jz-45min-P4.lcd
 方法文件名 : RC\$SMF-4117 - SMF-4117-rcqx-FX267.lcm
 批处理文件名 : RC\$SMF-4117 - 20241115-rcqx-FX267.lcb
 样品瓶号 : 3-33
 进样体积 : 10 μl 版本号: 6.115
 分析时间 : 2024/11/15 21:49:28 实验者: jiangjinwei
 处理时间 (V2) : 2024/11/18 14:53:31 处理者: jiangjinwei
 仪器型号 : SHIMADZU LC-2050C(FX267)

<色谱图>



<峰表>

检测器A Ch1 230nm

峰号	保留时间	面积	面积%	高度	理论塔板数(USP)	拖尾因子	分离度(USP)
1	2.197	505499	100.000	79811	2778	1.111	--
总计		505499	100.000	79811			

图40 替米沙坦片溶出曲线测定HPLC图谱
 自制品-24111201批-pH6.8介质-45min-片4
 供试品溶液-1

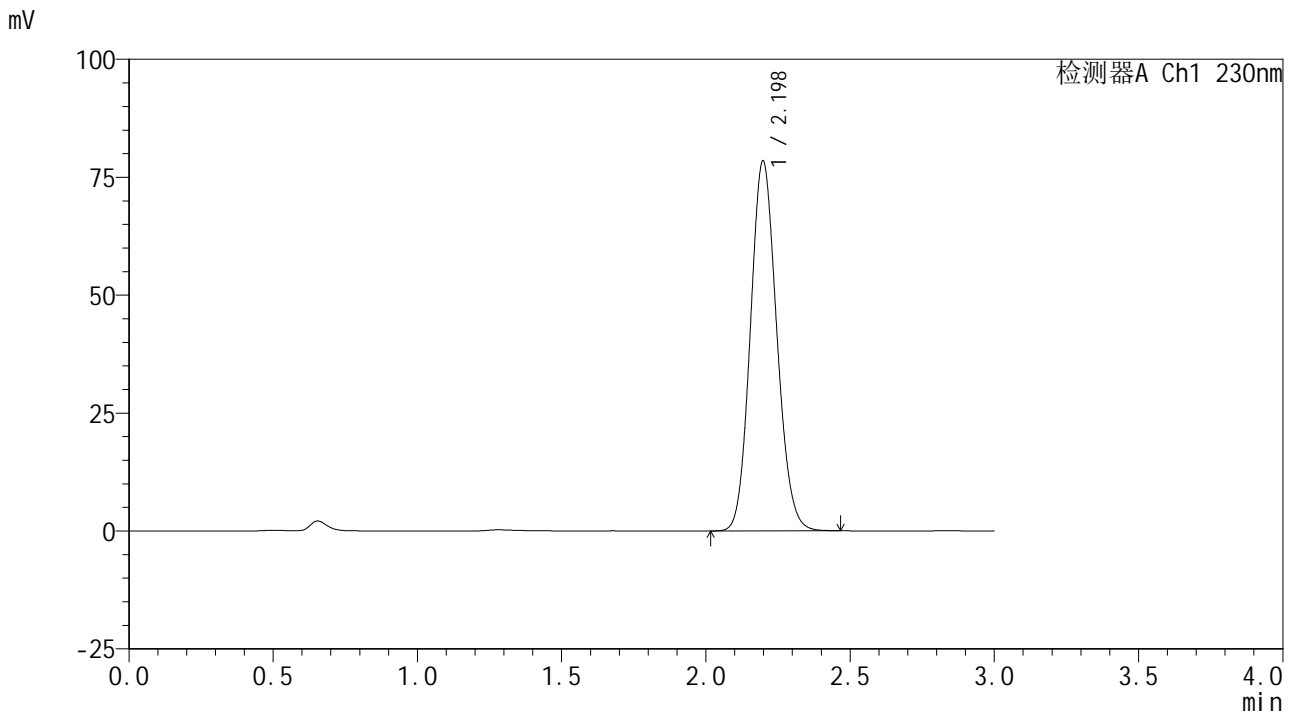


SMF-4117

<样品信息>

色谱柱 : XB-C18(50*4.6mm,5μm) 流速: 1.0ml/min
 柱温 : 30°C 波长: 230nm
 数据文件名 : RC\$SMF-4117 - 0-10/18-153-2 - zzp-24111201p-rcqx-pH6.8jz-45min-P5.lcd
 方法文件名 : RC\$SMF-4117 - SMF-4117-rcqx-FX267.lcm
 批处理文件名 : RC\$SMF-4117 - 20241115-rcqx-FX267.lcb
 样品瓶号 : 3-42
 进样体积 : 10 μl 版本号: 6.115
 分析时间 : 2024/11/15 21:52:49 实验者: jiangjinwei
 处理时间 (V2) : 2024/11/18 14:53:34 处理者: jiangjinwei
 仪器型号 : SHIMADZU LC-2050C(FX267)

<色谱图>



<峰表>

检测器A Ch1 230nm

峰号	保留时间	面积	面积%	高度	理论塔板数(USP)	拖尾因子	分离度(USP)
1	2.198	499602	100.000	78425	2749	1.114	--
总计		499602	100.000	78425			

图41 替米沙坦片溶出曲线测定HPLC图谱
 自制品-24111201批-pH6.8介质-45min-片5
 供试品溶液-1

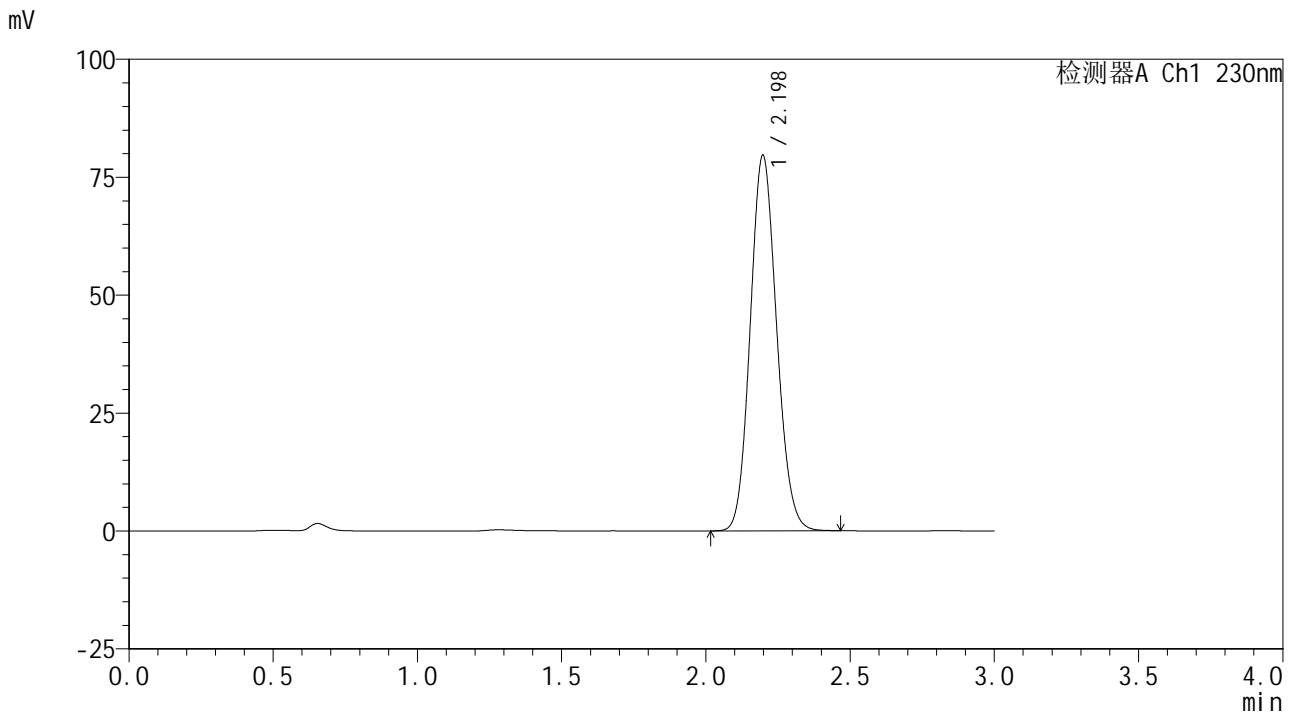


SMF-4117

<样品信息>

色谱柱 : XB-C18(50*4.6mm,5μm) 流速: 1.0ml/min
 柱温 : 30°C 波长: 230nm
 数据文件名 : RC\$SMF-4117 - 0-10/18-154-2 - zzp-24111201p-rcqx-pH6.8jz-45min-P6.lcd
 方法文件名 : RC\$SMF-4117 - SMF-4117-rcqx-FX267.lcm
 批处理文件名: RC\$SMF-4117 - 20241115-rcqx-FX267.lcb
 样品瓶号 : 3-51
 进样体积 : 10 μl 版本号: 6.115
 分析时间 : 2024/11/15 21:56:12 实验者: jiangjinwei
 处理时间 (V2) : 2024/11/18 14:53:36 处理者: jiangjinwei
 仪器型号 : SHIMADZU LC-2050C(FX267)

<色谱图>



<峰表>

检测器A Ch1 230nm

峰号	保留时间	面积	面积%	高度	理论塔板数(USP)	拖尾因子	分离度(USP)
1	2.198	507665	100.000	79631	2739	1.114	--
总计		507665	100.000	79631			

图42 替米沙坦片溶出曲线测定HPLC图谱
 自制品-24111201批-pH6.8介质-45min-片6
 供试品溶液-1

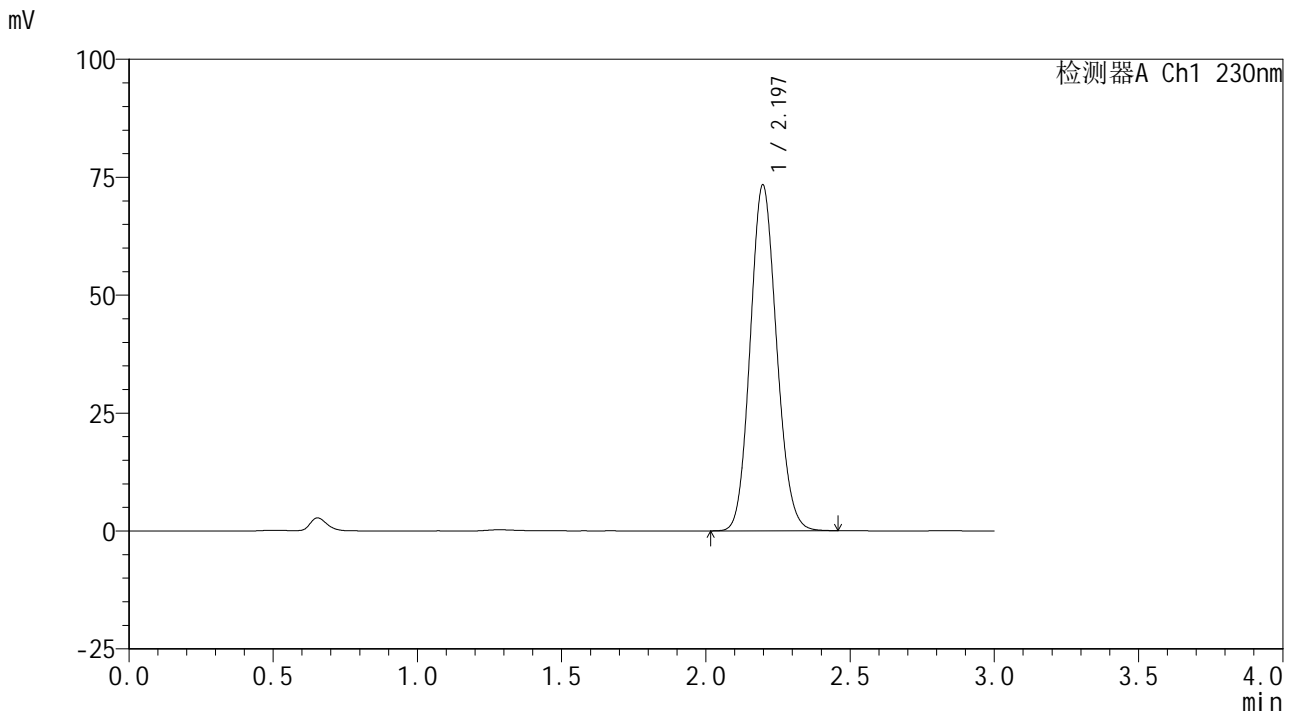


SMF-4117

<样品信息>

色谱柱 : XB-C18(50*4.6mm,5μm) 流速: 1.0ml/min
 柱温 : 30°C 波长: 230nm
 数据文件名 : RC\$SMF-4117 - 0-10/18-155-2 - zzp-24111201p-rcqx-pH6.8jz-60min-P1.lcd
 方法文件名 : RC\$SMF-4117 - SMF-4117-rcqx-FX267.lcm
 批处理文件名: RC\$SMF-4117 - 20241115-rcqx-FX267.lcb
 样品瓶号 : 3-7
 进样体积 : 10 μl 版本号: 6.115
 分析时间 : 2024/11/15 21:59:34 实验者: jiangjinwei
 处理时间 (V2) : 2024/11/18 14:53:39 处理者: jiangjinwei
 仪器型号 : SHIMADZU LC-2050C(FX267)

<色谱图>



<峰表>

检测器A Ch1 230nm

峰号	保留时间	面积	面积%	高度	理论塔板数(USP)	拖尾因子	分离度(USP)
1	2.197	467110	100.000	73346	2743	1.113	--
总计		467110	100.000	73346			

图43 替米沙坦片溶出曲线测定HPLC图谱
 自制品-24111201批-pH6.8介质-60min-片1
 供试品溶液-1

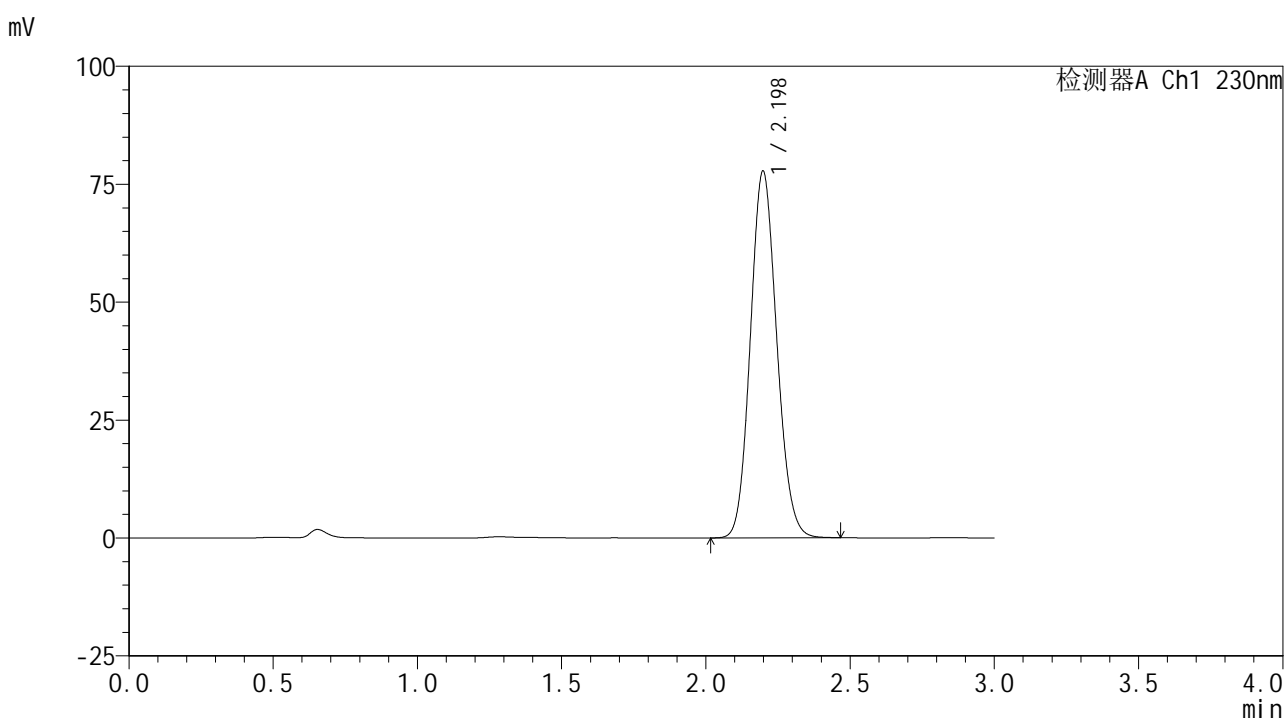


SMF-4117

<样品信息>

色谱柱 : XB-C18(50*4.6mm,5μm) 流速: 1.0ml/min
 柱温 : 30°C 波长: 230nm
 数据文件名 : RC\$SMF-4117 - 0-10/18-156-2 - zzp-24111201p-rcqx-pH6.8jz-60min-P2.lcd
 方法文件名 : RC\$SMF-4117 - SMF-4117-rcqx-FX267.lcm
 批处理文件名 : RC\$SMF-4117 - 20241115-rcqx-FX267.lcb
 样品瓶号 : 3-16
 进样体积 : 10 μl 版本号: 6.115
 分析时间 : 2024/11/15 22:02:56 实验者: jiangjinwei
 处理时间 (V2) : 2024/11/18 14:53:42 处理者: jiangjinwei
 仪器型号 : SHIMADZU LC-2050C(FX267)

<色谱图>



<峰表>

检测器A Ch1 230nm

峰号	保留时间	面积	面积%	高度	理论塔板数(USP)	拖尾因子	分离度(USP)
1	2.198	495907	100.000	77732	2739	1.113	--
总计		495907	100.000	77732			

图44 替米沙坦片溶出曲线测定HPLC图谱
 自制品-24111201批-pH6.8介质-60min-片2
 供试品溶液-1

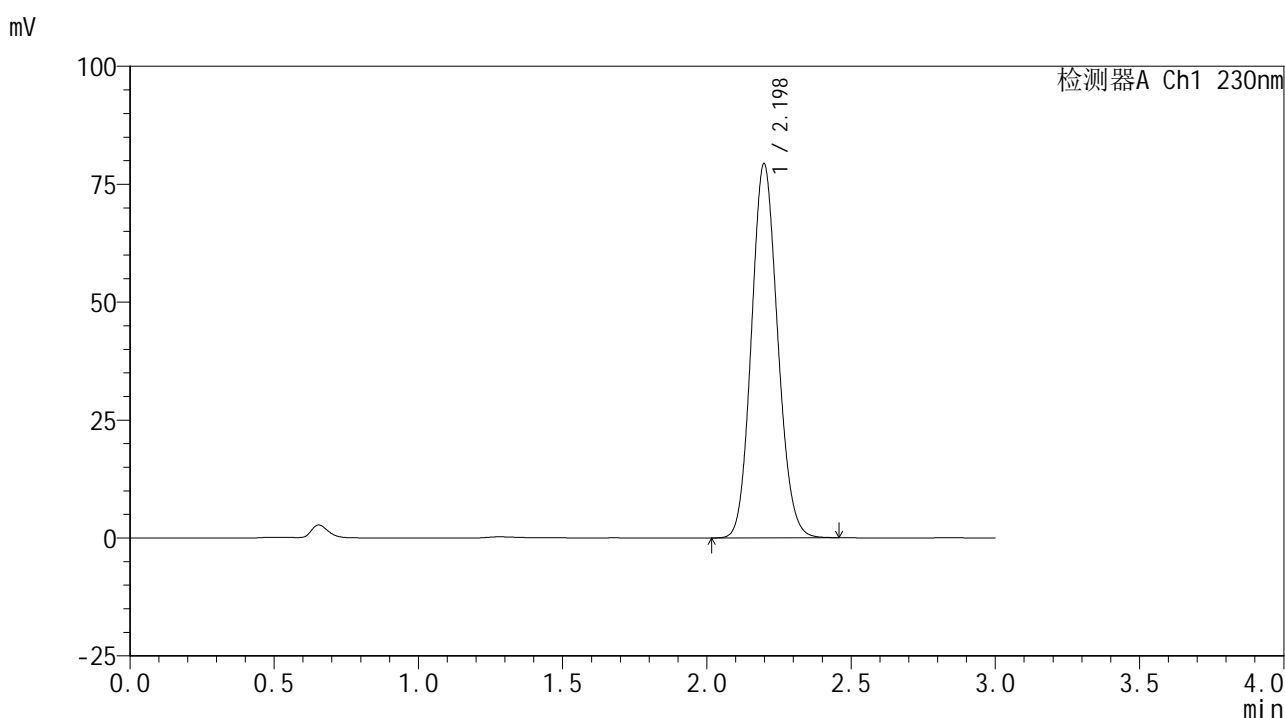


SMF-4117

<样品信息>

色谱柱 : XB-C18(50*4.6mm,5μm) 流速: 1.0ml/min
 柱温 : 30°C 波长: 230nm
 数据文件名 : RC\$SMF-4117 - 0-10/18-157-2 - zzp-24111201p-rcqx-pH6.8jz-60min-P3.lcd
 方法文件名 : RC\$SMF-4117 - SMF-4117-rcqx-FX267.lcm
 批处理文件名: RC\$SMF-4117 - 20241115-rcqx-FX267.lcb
 样品瓶号 : 3-25
 进样体积 : 10 μl 版本号: 6.115
 分析时间 : 2024/11/15 22:06:18 实验者: jiangjinwei
 处理时间 (V2) : 2024/11/18 14:53:45 处理者: jiangjinwei
 仪器型号 : SHIMADZU LC-2050C(FX267)

<色谱图>



<峰表>

检测器A Ch1 230nm

峰号	保留时间	面积	面积%	高度	理论塔板数(USP)	拖尾因子	分离度(USP)
1	2.198	502045	100.000	79304	2785	1.111	--
总计		502045	100.000	79304			

图45 替米沙坦片溶出曲线测定HPLC图谱
 自制品-24111201批-pH6.8介质-60min-片3
 供试品溶液-1

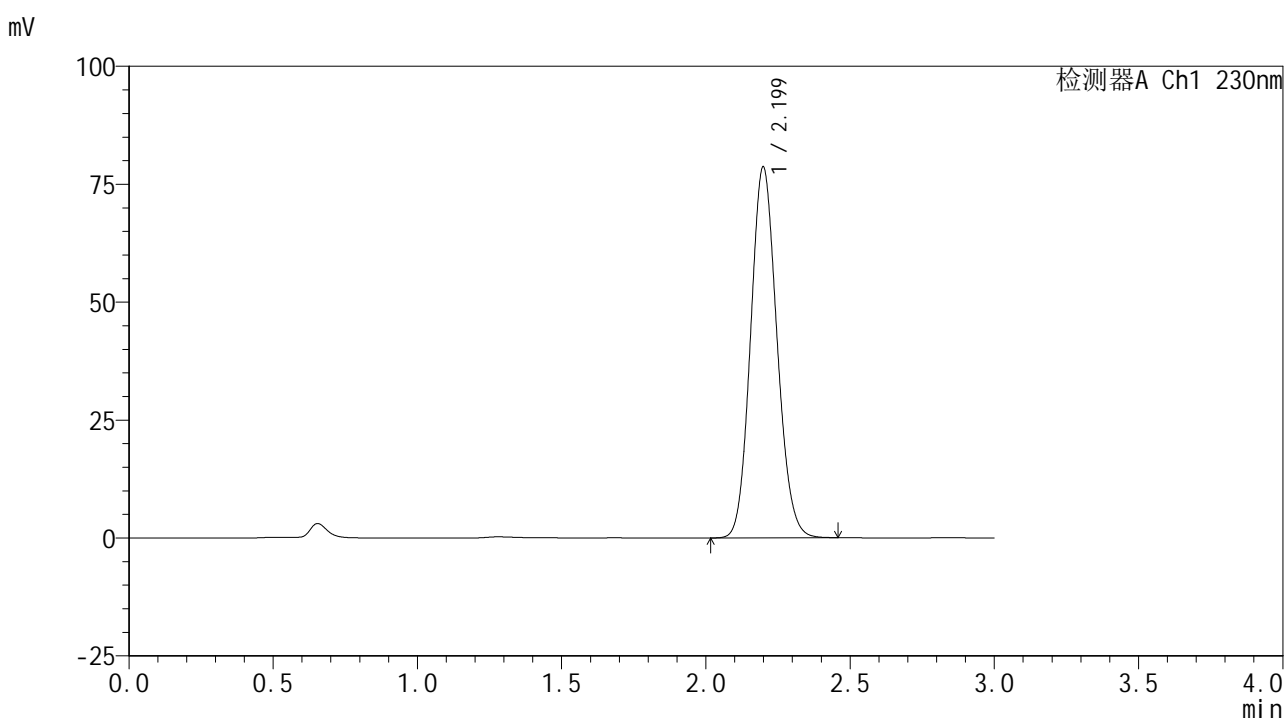


SMF-4117

<样品信息>

色谱柱 : XB-C18(50*4.6mm,5μm) 流速: 1.0ml/min
 柱温 : 30°C 波长: 230nm
 数据文件名 : RC\$SMF-4117 - 0-10/18-158-2 - zzp-24111201p-rcqx-pH6.8jz-60min-P4.lcd
 方法文件名 : RC\$SMF-4117 - SMF-4117-rcqx-FX267.lcm
 批处理文件名: RC\$SMF-4117 - 20241115-rcqx-FX267.lcb
 样品瓶号 : 3-34
 进样体积 : 10 μl 版本号: 6.115
 分析时间 : 2024/11/15 22:09:39 实验者: jiangjinwei
 处理时间 (V2) : 2024/11/18 14:53:48 处理者: jiangjinwei
 仪器型号 : SHIMADZU LC-2050C(FX267)

<色谱图>



<峰表>

检测器A Ch1 230nm

峰号	保留时间	面积	面积%	高度	理论塔板数(USP)	拖尾因子	分离度(USP)
1	2.199	500550	100.000	78578	2753	1.113	--
总计		500550	100.000	78578			

图46 替米沙坦片溶出曲线测定HPLC图谱
 自制品-24111201批-pH6.8介质-60min-片4
 供试品溶液-1

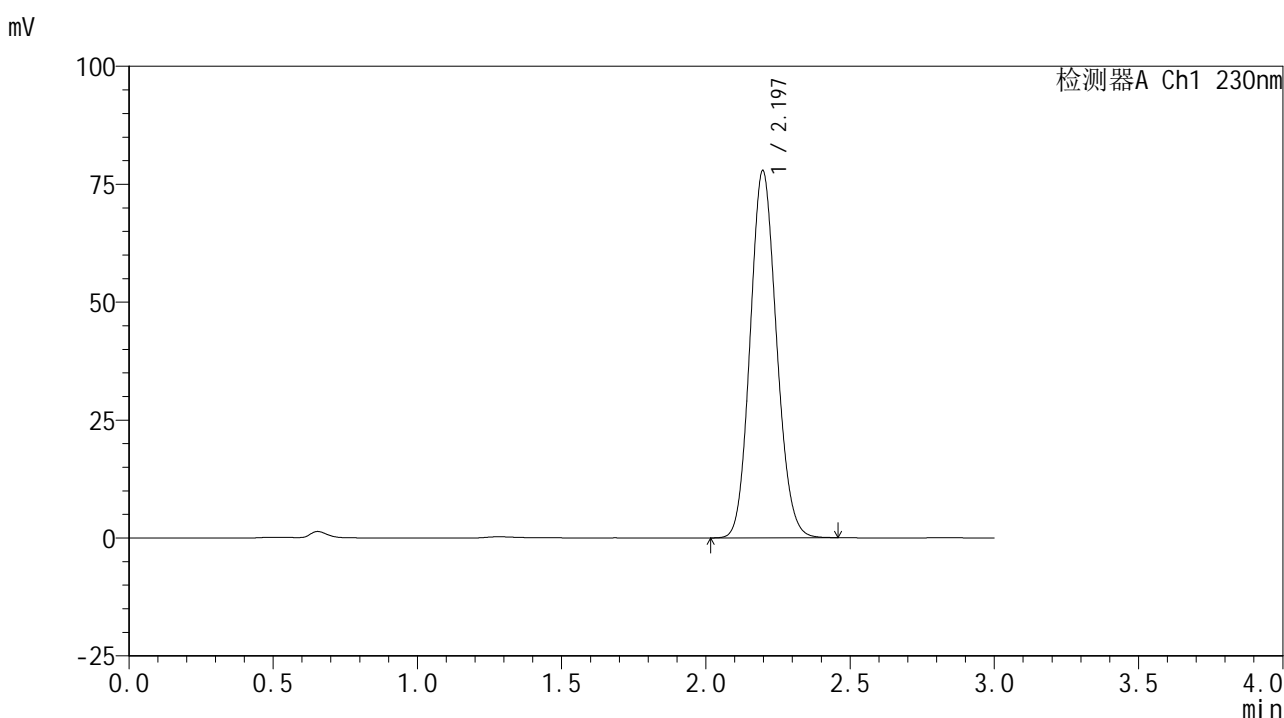


SMF-4117

<样品信息>

色谱柱 : XB-C18(50*4.6mm,5μm) 流速: 1.0ml/min
 柱温 : 30°C 波长: 230nm
 数据文件名 : RC\$SMF-4117 - 0-10/18-159-2 - zzp-24111201p-rcqx-pH6.8jz-60min-P5.lcd
 方法文件名 : RC\$SMF-4117 - SMF-4117-rcqx-FX267.lcm
 批处理文件名 : RC\$SMF-4117 - 20241115-rcqx-FX267.lcb
 样品瓶号 : 3-43
 进样体积 : 10 μl 版本号: 6.115
 分析时间 : 2024/11/15 22:13:00 实验者: jiangjinwei
 处理时间 (V2) : 2024/11/18 14:53:51 处理者: jiangjinwei
 仪器型号 : SHIMADZU LC-2050C(FX267)

<色谱图>



<峰表>

检测器A Ch1 230nm

峰号	保留时间	面积	面积%	高度	理论塔板数(USP)	拖尾因子	分离度(USP)
1	2.197	495925	100.000	77867	2744	1.113	--
总计		495925	100.000	77867			

图47 替米沙坦片溶出曲线测定HPLC图谱
 自制品-24111201批-pH6.8介质-60min-片5
 供试品溶液-1

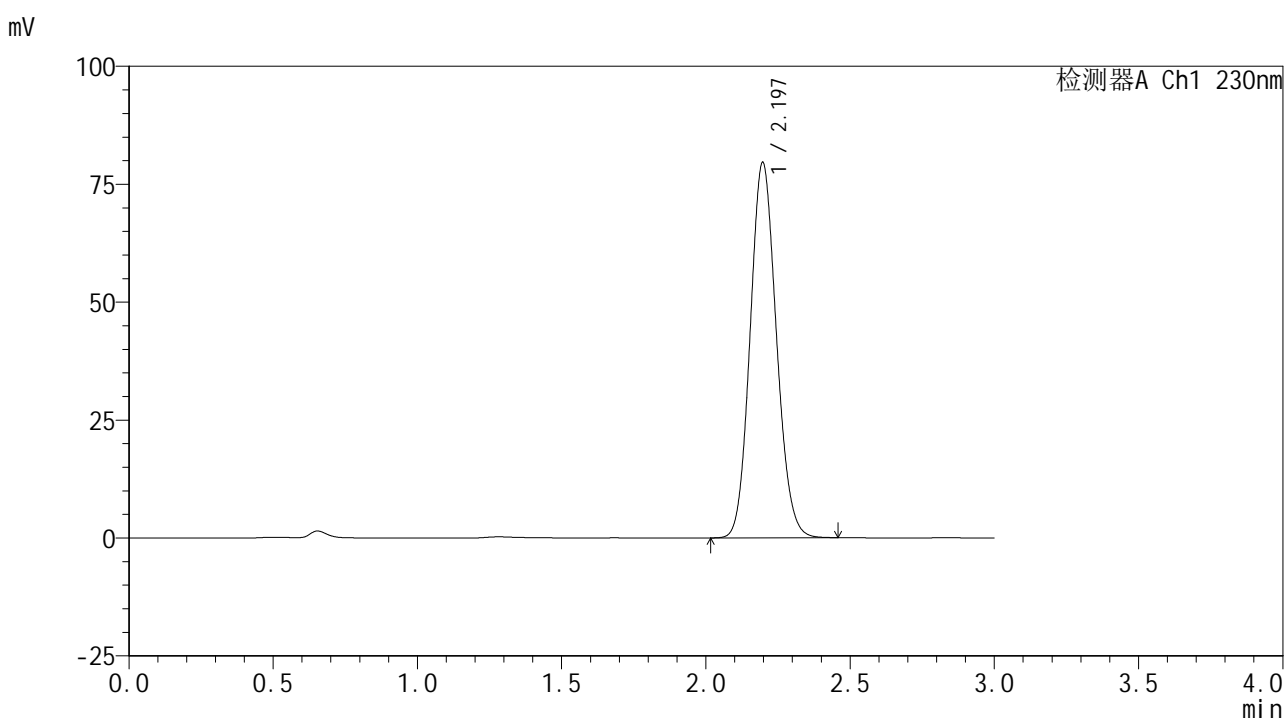


SMF-4117

<样品信息>

色谱柱 : XB-C18(50*4.6mm,5μm) 流速: 1.0ml/min
 柱温 : 30°C 波长: 230nm
 数据文件名 : RC\$SMF-4117 - 0-10/18-160-2 - zzp-24111201p-rcqx-pH6.8jz-60min-P6.lcd
 方法文件名 : RC\$SMF-4117 - SMF-4117-rcqx-FX267.lcm
 批处理文件名: RC\$SMF-4117 - 20241115-rcqx-FX267.lcb
 样品瓶号 : 3-52
 进样体积 : 10 μl 版本号: 6.115
 分析时间 : 2024/11/15 22:16:21 实验者: jiangjinwei
 处理时间 (V2) : 2024/11/18 14:53:53 处理者: jiangjinwei
 仪器型号 : SHIMADZU LC-2050C(FX267)

<色谱图>



<峰表>

检测器A Ch1 230nm

峰号	保留时间	面积	面积%	高度	理论塔板数(USP)	拖尾因子	分离度(USP)
1	2.197	504369	100.000	79610	2772	1.111	--
总计		504369	100.000	79610			

图48 替米沙坦片溶出曲线测定HPLC图谱
 自制品-24111201批-pH6.8介质-60min-片6
 供试品溶液-1

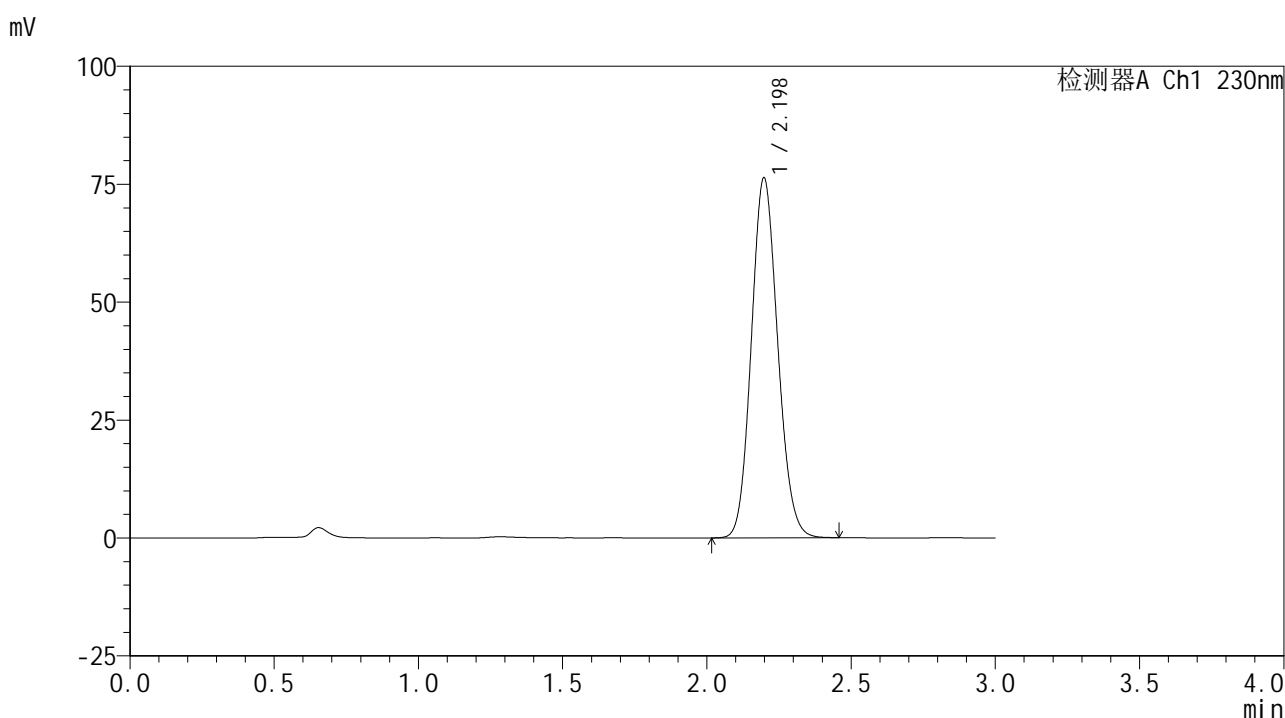


SMF-4117

<样品信息>

色谱柱 : XB-C18(50*4.6mm,5μm) 流速: 1.0ml/min
 柱温 : 30°C 波长: 230nm
 数据文件名 : RC\$SMF-4117 - 0-10/18-161-2 - zzp-24111201p-rcqx-pH6.8jz-jxzs-P1.lcd
 方法文件名 : RC\$SMF-4117 - SMF-4117-rcqx-FX267.lcm
 批处理文件名: RC\$SMF-4117 - 20241115-rcqx-FX267.lcb
 样品瓶号 : 3-8
 进样体积 : 10 μl 版本号: 6.115
 分析时间 : 2024/11/15 22:19:44 实验者: jiangjinwei
 处理时间 (V2) : 2024/11/18 14:53:56 处理者: jiangjinwei
 仪器型号 : SHIMADZU LC-2050C(FX267)

<色谱图>



<峰表>

检测器A Ch1 230nm

峰号	保留时间	面积	面积%	高度	理论塔板数(USP)	拖尾因子	分离度(USP)
1	2.198	486303	100.000	76325	2744	1.114	--
总计		486303	100.000	76325			

图49 替米沙坦片溶出曲线测定HPLC图谱
 自制品-24111201批-pH6.8介质-极限转速-片1
 供试品溶液-1

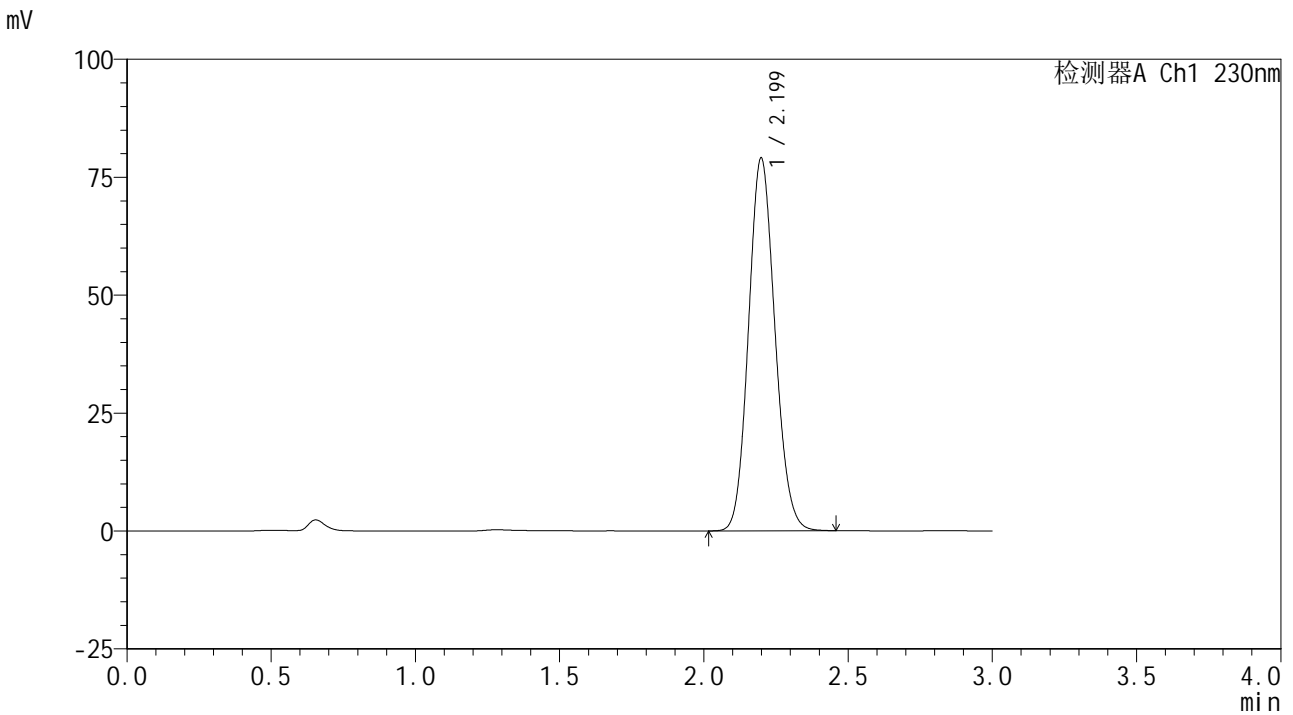


SMF-4117

<样品信息>

色谱柱 : XB-C18(50*4.6mm,5μm) 流速: 1.0ml/min
 柱温 : 30°C 波长: 230nm
 数据文件名 : RC\$SMF-4117 - 0-10/18-162-2 - zzp-24111201p-rcqx-pH6.8jz-jxzs-P2.lcd
 方法文件名 : RC\$SMF-4117 - SMF-4117-rcqx-FX267.lcm
 批处理文件名: RC\$SMF-4117 - 20241115-rcqx-FX267.lcb
 样品瓶号 : 3-17
 进样体积 : 10 μl 版本号: 6.115
 分析时间 : 2024/11/15 22:23:06 实验者: jiangjinwei
 处理时间 (V2) : 2024/11/18 14:53:59 处理者: jiangjinwei
 仪器型号 : SHIMADZU LC-2050C(FX267)

<色谱图>



<峰表>

检测器A Ch1 230nm

峰号	保留时间	面积	面积%	高度	理论塔板数(USP)	拖尾因子	分离度(USP)
1	2.199	503676	100.000	78993	2748	1.114	--
总计		503676	100.000	78993			

图50 替米沙坦片溶出曲线测定HPLC图谱
 自制品-24111201批-pH6.8介质-极限转速-片2
 供试品溶液-1

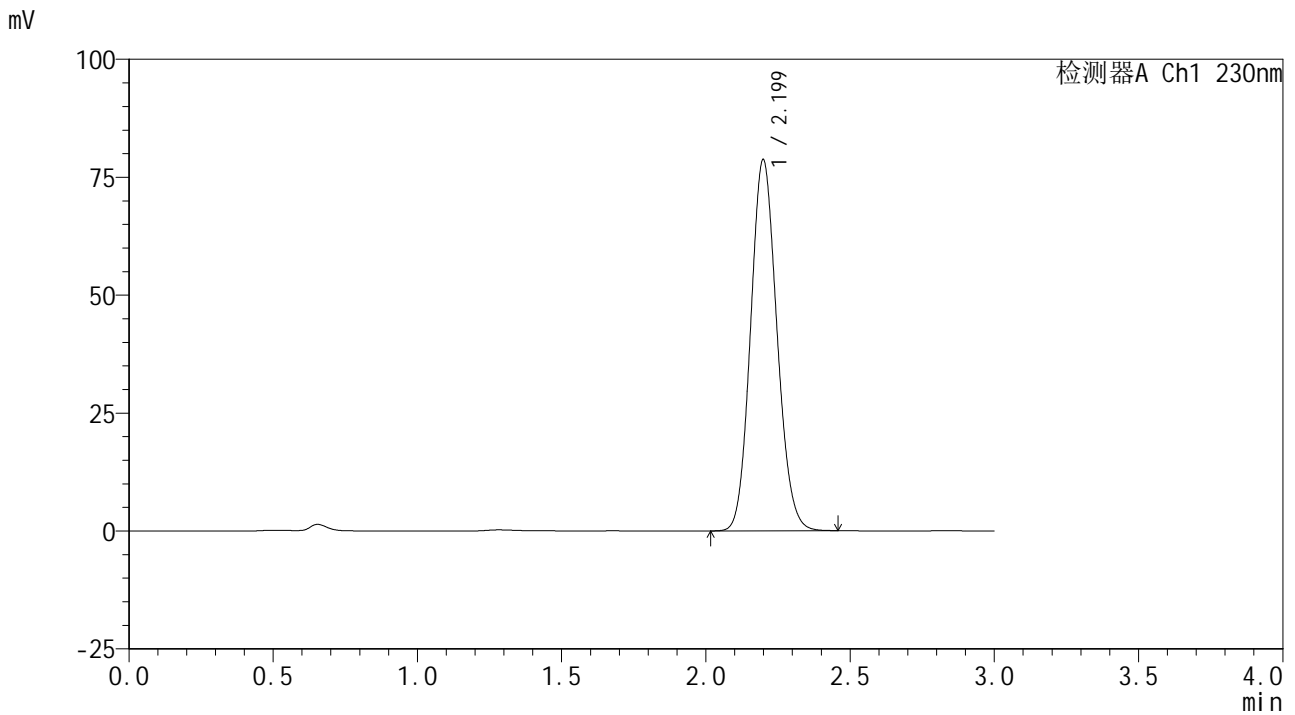


SMF-4117

<样品信息>

色谱柱 : XB-C18(50*4.6mm,5μm) 流速: 1.0ml/min
 柱温 : 30°C 波长: 230nm
 数据文件名 : RC\$SMF-4117 - 0-10/18-163-2 - zzp-24111201p-rcqx-pH6.8jz-jxzs-P3.lcd
 方法文件名 : RC\$SMF-4117 - SMF-4117-rcqx-FX267.lcm
 批处理文件名 : RC\$SMF-4117 - 20241115-rcqx-FX267.lcb
 样品瓶号 : 3-26
 进样体积 : 10 μl 版本号: 6.115
 分析时间 : 2024/11/15 22:26:28 实验者: jiangjinwei
 处理时间 (V2) : 2024/11/18 14:54:02 处理者: jiangjinwei
 仪器型号 : SHIMADZU LC-2050C(FX267)

<色谱图>



<峰表>

检测器A Ch1 230nm

峰号	保留时间	面积	面积%	高度	理论塔板数(USP)	拖尾因子	分离度(USP)
1	2.199	501253	100.000	78644	2749	1.113	--
总计		501253	100.000	78644			

图51 替米沙坦片溶出曲线测定HPLC图谱
 自制品-24111201批-pH6.8介质-极限转速-片3
 供试品溶液-1

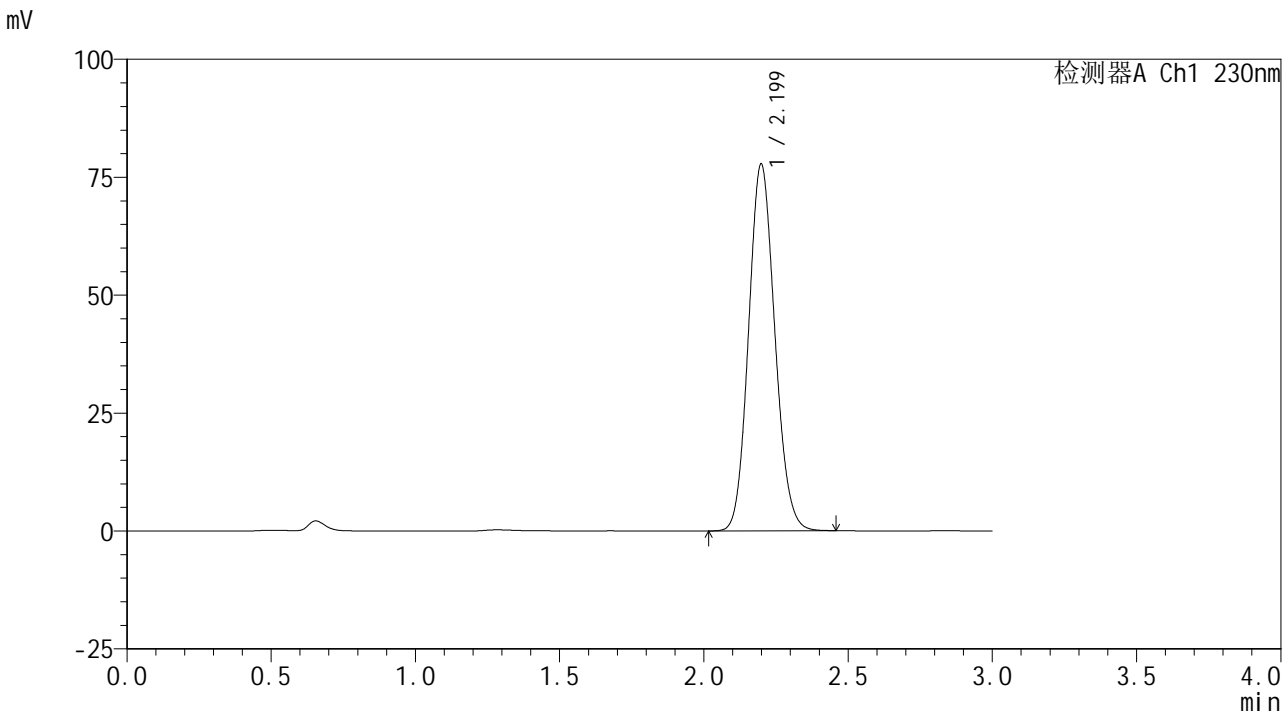


SMF-4117

<样品信息>

色谱柱 : XB-C18(50*4.6mm,5μm) 流速: 1.0ml/min
 柱温 : 30°C 波长: 230nm
 数据文件名 : RC\$SMF-4117 - 0-10/18-164-2 - zzp-24111201p-rcqx-pH6.8jz-jxzs-P4.lcd
 方法文件名 : RC\$SMF-4117 - SMF-4117-rcqx-FX267.lcm
 批处理文件名 : RC\$SMF-4117 - 20241115-rcqx-FX267.lcb
 样品瓶号 : 3-35
 进样体积 : 10 μl 版本号: 6.115
 分析时间 : 2024/11/15 22:29:50 实验者: jiangjinwei
 处理时间 (V2) : 2024/11/18 14:54:05 处理者: jiangjinwei
 仪器型号 : SHIMADZU LC-2050C(FX267)

<色谱图>



<峰表>

检测器A Ch1 230nm

峰号	保留时间	面积	面积%	高度	理论塔板数(USP)	拖尾因子	分离度(USP)
1	2.199	492875	100.000	77704	2775	1.112	--
总计		492875	100.000	77704			

图52 替米沙坦片溶出曲线测定HPLC图谱
 自制品-24111201批-pH6.8介质-极限转速-片4
 供试品溶液-1

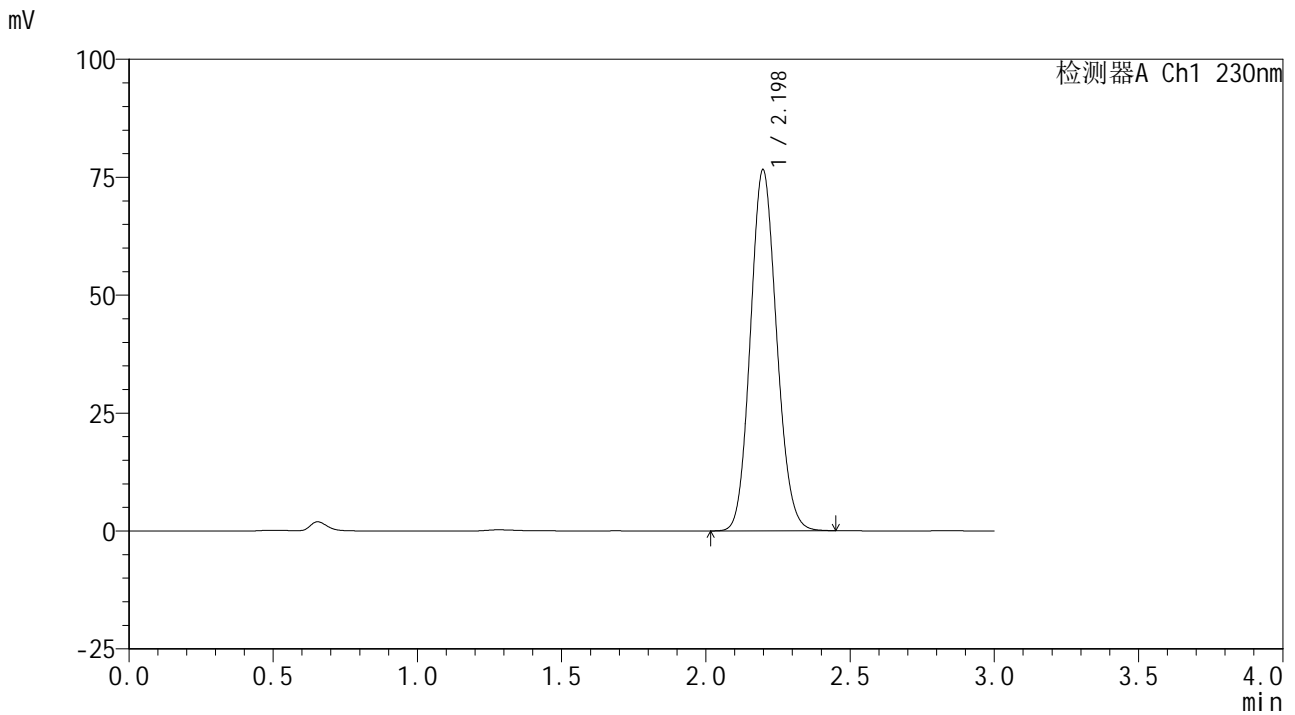


SMF-4117

<样品信息>

色谱柱 : XB-C18(50*4.6mm,5μm) 流速: 1.0ml/min
 柱温 : 30°C 波长: 230nm
 数据文件名 : RC\$SMF-4117 - 0-10/18-165-2 - zzp-24111201p-rcqx-pH6.8jz-jxzs-P5.lcd
 方法文件名 : RC\$SMF-4117 - SMF-4117-rcqx-FX267.lcm
 批处理文件名: RC\$SMF-4117 - 20241115-rcqx-FX267.lcb
 样品瓶号 : 3-44
 进样体积 : 10 μl 版本号: 6.115
 分析时间 : 2024/11/15 22:33:12 实验者: jiangjinwei
 处理时间 (V2) : 2024/11/18 14:54:07 处理者: jiangjinwei
 仪器型号 : SHIMADZU LC-2050C(FX267)

<色谱图>



<峰表>

检测器A Ch1 230nm

峰号	保留时间	面积	面积%	高度	理论塔板数(USP)	拖尾因子	分离度(USP)
1	2.198	484968	100.000	76553	2780	1.111	--
总计		484968	100.000	76553			

图53 替米沙坦片溶出曲线测定HPLC图谱
 自制品-24111201批-pH6.8介质-极限转速-片5
 供试品溶液-1

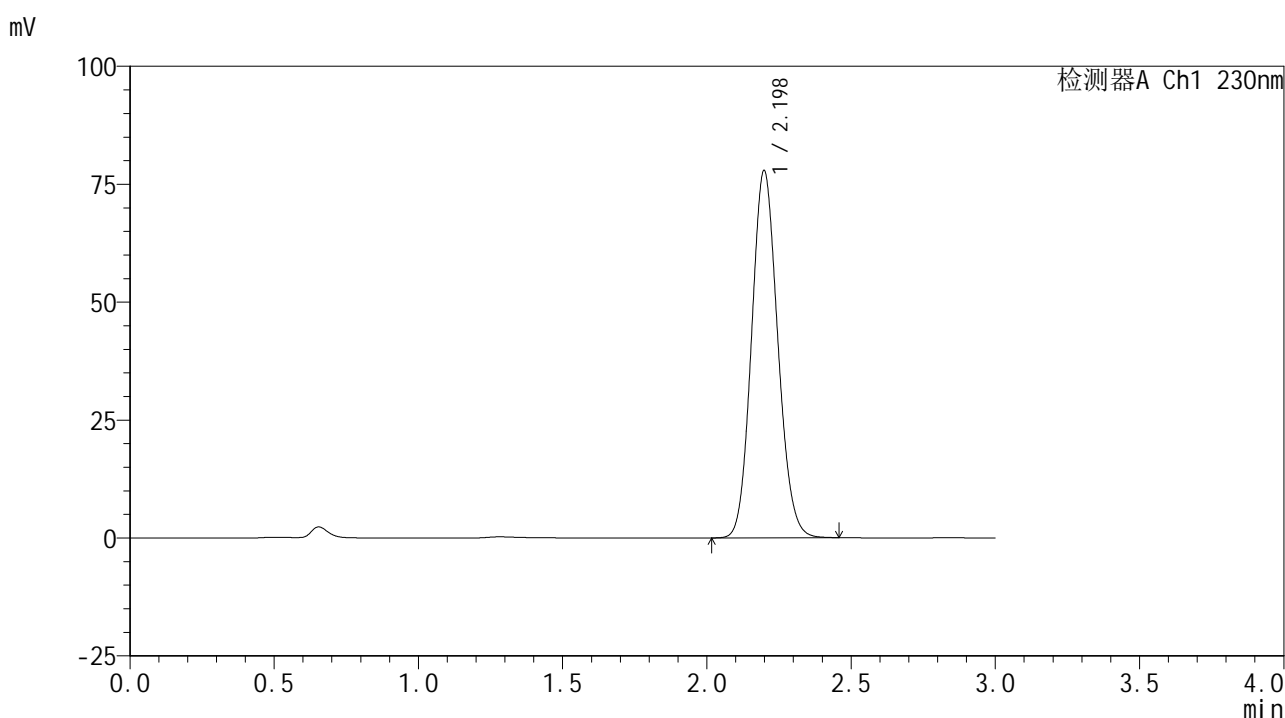


SMF-4117

<样品信息>

色谱柱 : XB-C18(50*4.6mm,5μm) 流速: 1.0ml/min
 柱温 : 30°C 波长: 230nm
 数据文件名 : RC\$SMF-4117 - 0-10/18-166-2 - zzp-24111201p-rcqx-pH6.8jz-jxzs-P6.lcd
 方法文件名 : RC\$SMF-4117 - SMF-4117-rcqx-FX267.lcm
 批处理文件名: RC\$SMF-4117 - 20241115-rcqx-FX267.lcb
 样品瓶号 : 3-53
 进样体积 : 10 μl 版本号: 6.115
 分析时间 : 2024/11/15 22:36:34 实验者: jiangjinwei
 处理时间 (V2) : 2024/11/18 14:54:10 处理者: jiangjinwei
 仪器型号 : SHIMADZU LC-2050C(FX267)

<色谱图>



<峰表>

检测器A Ch1 230nm

峰号	保留时间	面积	面积%	高度	理论塔板数(USP)	拖尾因子	分离度(USP)
1	2.198	493163	100.000	77832	2780	1.111	--
总计		493163	100.000	77832			

图54 替米沙坦片溶出曲线测定HPLC图谱
 自制品-24111201批-pH6.8介质-极限转速-片6
 供试品溶液-1

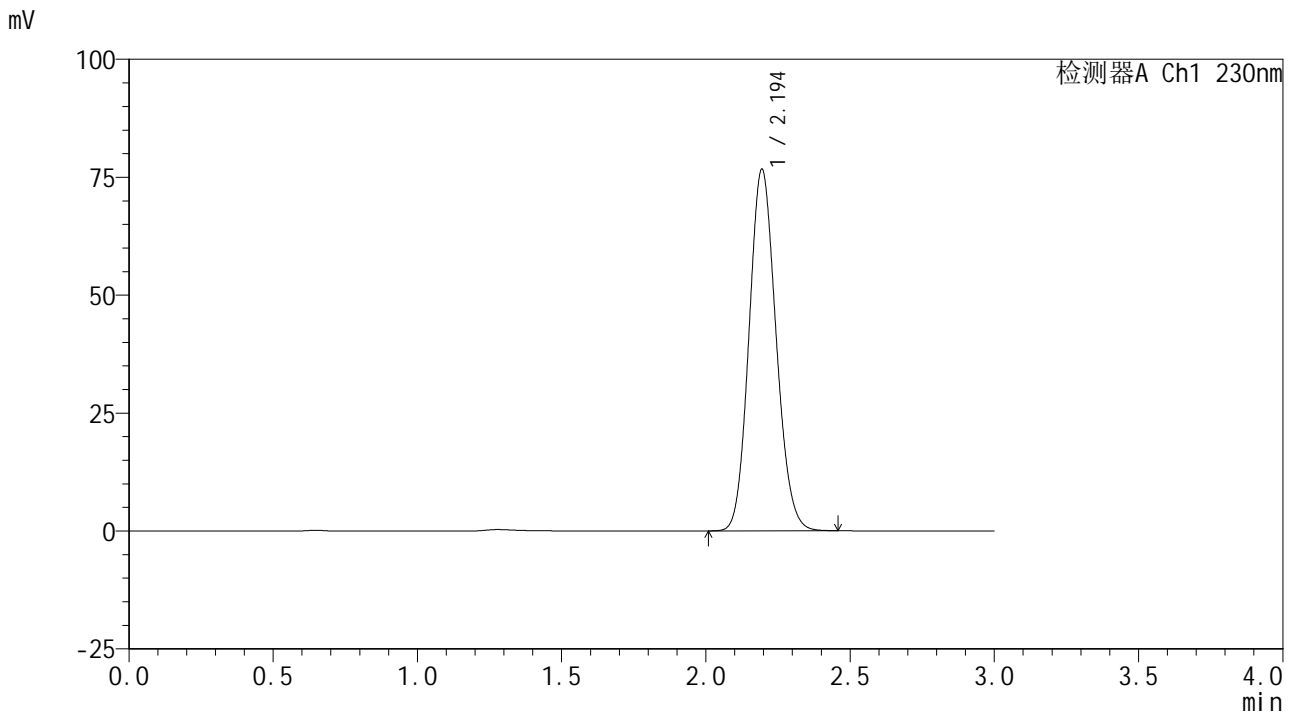


SMF-4117

<样品信息>

色谱柱 : XB-C18(50*4.6mm,5μm) 流速: 1.0ml/min
 柱温 : 30°C 波长: 230nm
 数据文件名 : RC\$SMF-4117 - 0-10/18-167-2 - zzp-24111201p-rcqx-pH6.8jz-dz2-1.lcd
 方法文件名 : RC\$SMF-4117 - SMF-4117-rcqx-FX267.lcm
 批处理文件名 : RC\$SMF-4117 - 20241115-rcqx-FX267.lcb
 样品瓶号 : 3-27
 进样体积 : 10 μl 版本号: 6.115
 分析时间 : 2024/11/15 22:39:56 实验者: jiangjinwei
 处理时间 (V2) : 2024/11/18 14:54:13 处理者: jiangjinwei
 仪器型号 : SHIMADZU LC-2050C(FX267)

<色谱图>



<峰表>

检测器A Ch1 230nm

峰号	保留时间	面积	面积%	高度	理论塔板数(USP)	拖尾因子	分离度(USP)
1	2.194	500415	100.000	76539	2602	1.118	--
总计		500415	100.000	76539			

图55 替米沙坦片溶出曲线测定HPLC图谱
 自制品-24111201批-pH6.8介质
 对照品溶液-2-1

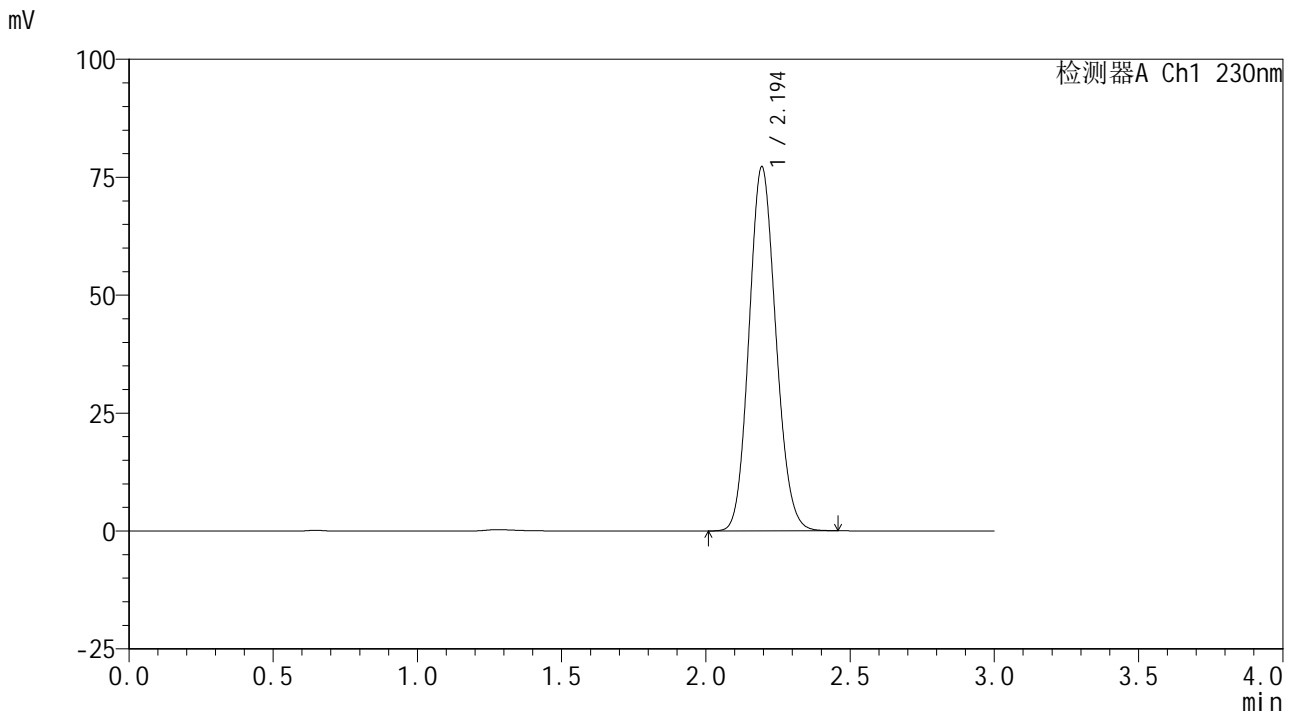


SMF-4117

<样品信息>

色谱柱 : XB-C18(50*4.6mm,5μm) 流速: 1.0ml/min
 柱温 : 30°C 波长: 230nm
 数据文件名 : RC\$SMF-4117 - 0-10/18-168-2 - zzp-24111201p-rcqx-pH6.8jz-dz2-2.lcd
 方法文件名 : RC\$SMF-4117 - SMF-4117-rcqx-FX267.lcm
 批处理文件名 : RC\$SMF-4117 - 20241115-rcqx-FX267.lcb
 样品瓶号 : 3-27
 进样体积 : 10 μl 版本号: 6.115
 分析时间 : 2024/11/15 22:43:18 实验者: jiangjinwei
 处理时间 (V2) : 2024/11/18 14:54:16 处理者: jiangjinwei
 仪器型号 : SHIMADZU LC-2050C(FX267)

<色谱图>



<峰表>

检测器A Ch1 230nm

峰号	保留时间	面积	面积%	高度	理论塔板数(USP)	拖尾因子	分离度(USP)
1	2.194	500805	100.000	77062	2637	1.116	--
总计		500805	100.000	77062			

图56 替米沙坦片溶出曲线测定HPLC图谱
 自制品-24111201批-pH6.8介质
 对照品溶液-2-2