



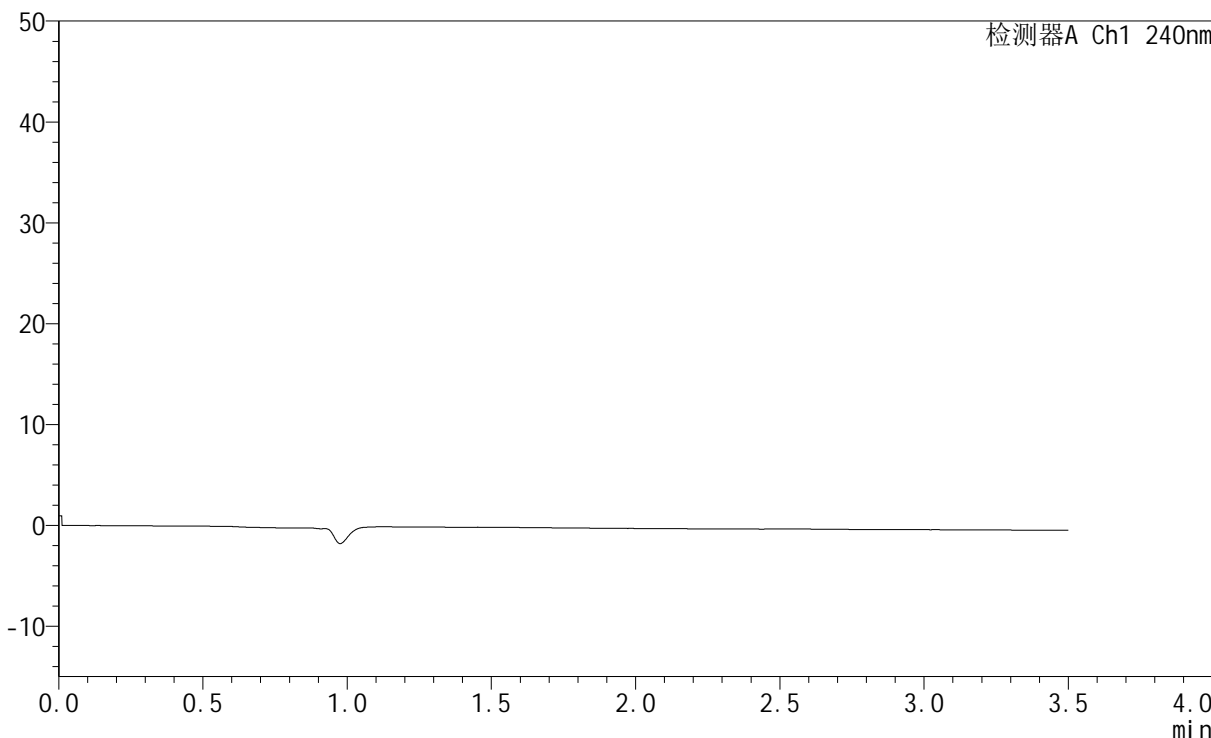
SMF-4035

<样品信息>

色谱柱:XB-C18(150mm*4.6mm,5μm) 流速: 1.5ml/min
 柱温:30°C 波长: 240nm
 数据文件名: RC\$SMF-4035 - 29-8/30-1061-2 - zzp-24102901p-rcd-5mg10mg-rj.lcd
 方法文件名: RC\$SMF-4035 - SMF-4035-rcqx-FX279.lcm
 批处理文件名: RC\$SMF-4035 - 20241115-rc-FX279.lcb
 样品瓶号: 1-9
 进样体积: 10μl 版本号: 6.115
 进样时间: 2024/11/15 13:17:13 实验者: jiangjinwei
 处理时间 (V2) : 2024/11/16 14:38:41 处理者: jiangjinwei
 仪器型号: SHIMADZU LC-2050C(FX279)

<色谱图>

mV



<峰表>

检测器A Ch1 240nm

峰号	保留时间	面积	高度	面积%	理论塔板数(USP)	拖尾因子	分离度(USP)
总计							

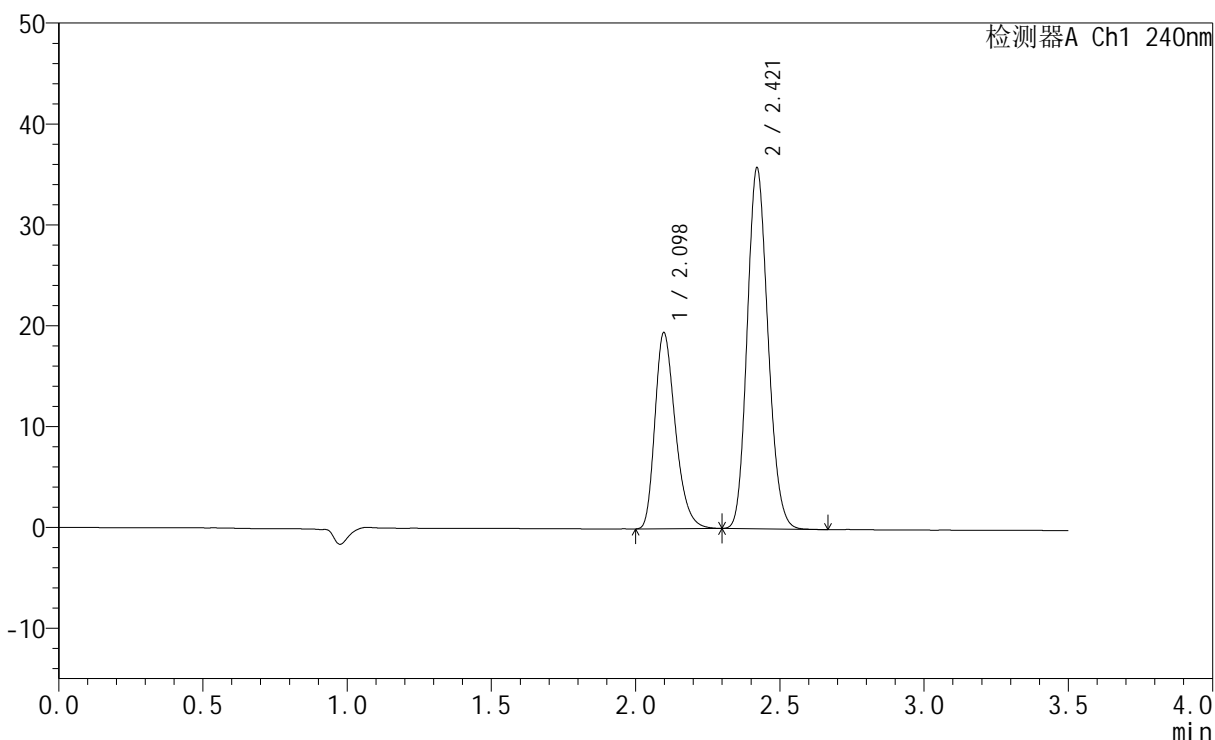
图1 氨氯地平阿托伐他汀钙片溶出度测定HPLC图谱
 自制品(5mg/10mg规格)-磷酸盐缓冲液 (pH6.8) 介质
 溶剂

<样品信息>

色谱柱:XB-C18(150mm*4.6mm,5 μ m) 流速: 1.5ml/min
 柱温:30 $^{\circ}$ C 波长: 240nm
 数据文件名: RC\$SMF-4035 - 29-8/30-1062-2 - zzp-24102901p-rcd-5mg10mg-dz1-1.lcd
 方法文件名: RC\$SMF-4035 - SMF-4035-rcqx-FX279.lcm
 批处理文件名: RC\$SMF-4035 - 20241115-rc-FX279.lcb
 样品瓶号: 1-18
 进样体积: 10 μ l 版本号: 6.115
 进样时间: 2024/11/15 13:21:06 实验者: jiangjinwei
 处理时间 (V2): 2024/11/16 14:38:45 处理者: jiangjinwei
 仪器型号: SHIMADZU LC-2050C(FX279)

<色谱图>

mV



<峰表>

检测器A Ch1 240nm

峰号	保留时间	面积	高度	面积%	理论塔板数(USP)	拖尾因子	分离度(USP)
1	2.098	95899	19445	34.906	4255	1.302	--
2	2.421	178833	35765	65.094	5403	1.148	2.480
总计		274732	55210	100.000			

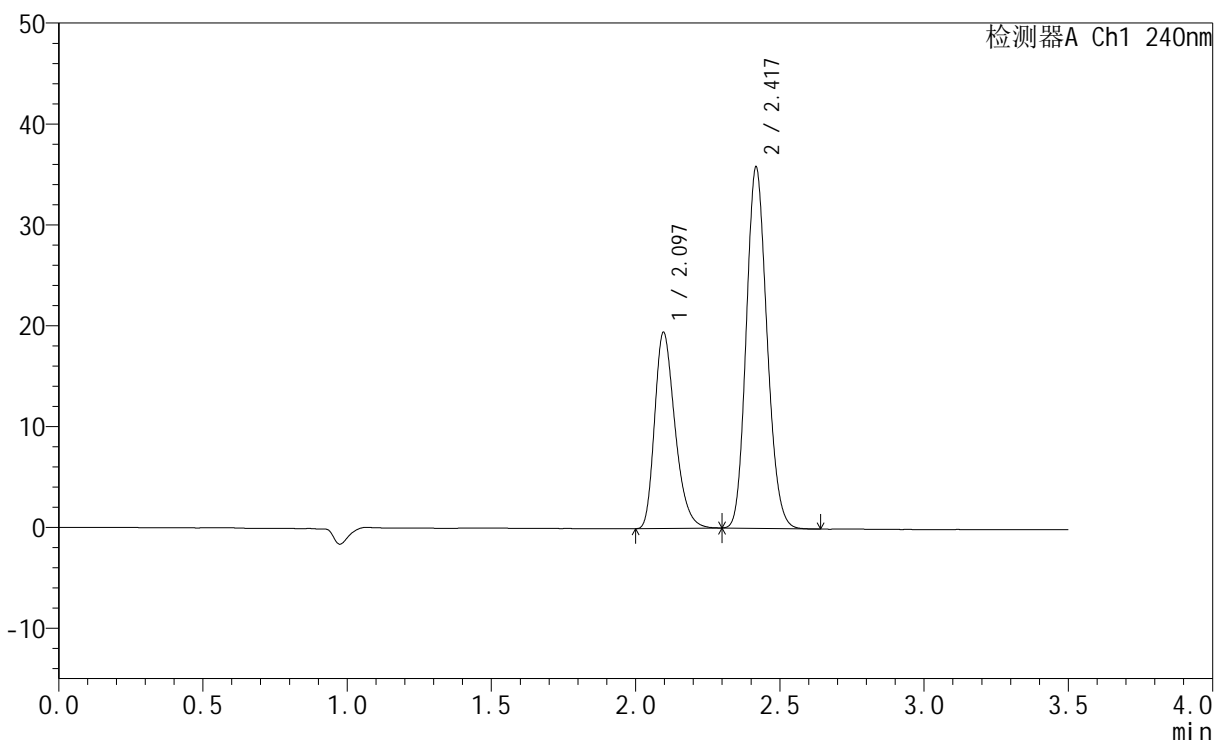
图2 氨氯地平阿托伐他汀钙片溶出度测定HPLC图谱
 自制品(5mg/10mg规格)-磷酸盐缓冲液 (pH6.8) 介质
 对照品溶液-1-1

<样品信息>

色谱柱:XB-C18(150mm*4.6mm,5 μ m) 流速: 1.5ml/min
 柱温:30 $^{\circ}$ C 波长: 240nm
 数据文件名: RC\$SMF-4035 - 29-8/30-1063-2 - zzp-24102901p-rcd-5mg10mg-dz1-2.lcd
 方法文件名: RC\$SMF-4035 - SMF-4035-rcqx-FX279.lcm
 批处理文件名: RC\$SMF-4035 - 20241115-rc-FX279.lcb
 样品瓶号: 1-18
 进样体积: 10 μ l 版本号: 6.115
 进样时间: 2024/11/15 13:24:59 实验者: jiangjinwei
 处理时间 (V2): 2024/11/16 14:38:48 处理者: jiangjinwei
 仪器型号: SHIMADZU LC-2050C(FX279)

<色谱图>

mV



<峰表>

检测器A Ch1 240nm

峰号	保留时间	面积	高度	面积%	理论塔板数(USP)	拖尾因子	分离度(USP)
1	2.097	95572	19454	34.915	4270	1.300	--
2	2.417	178157	35561	65.085	5431	1.149	2.471
总计		273729	55016	100.000			

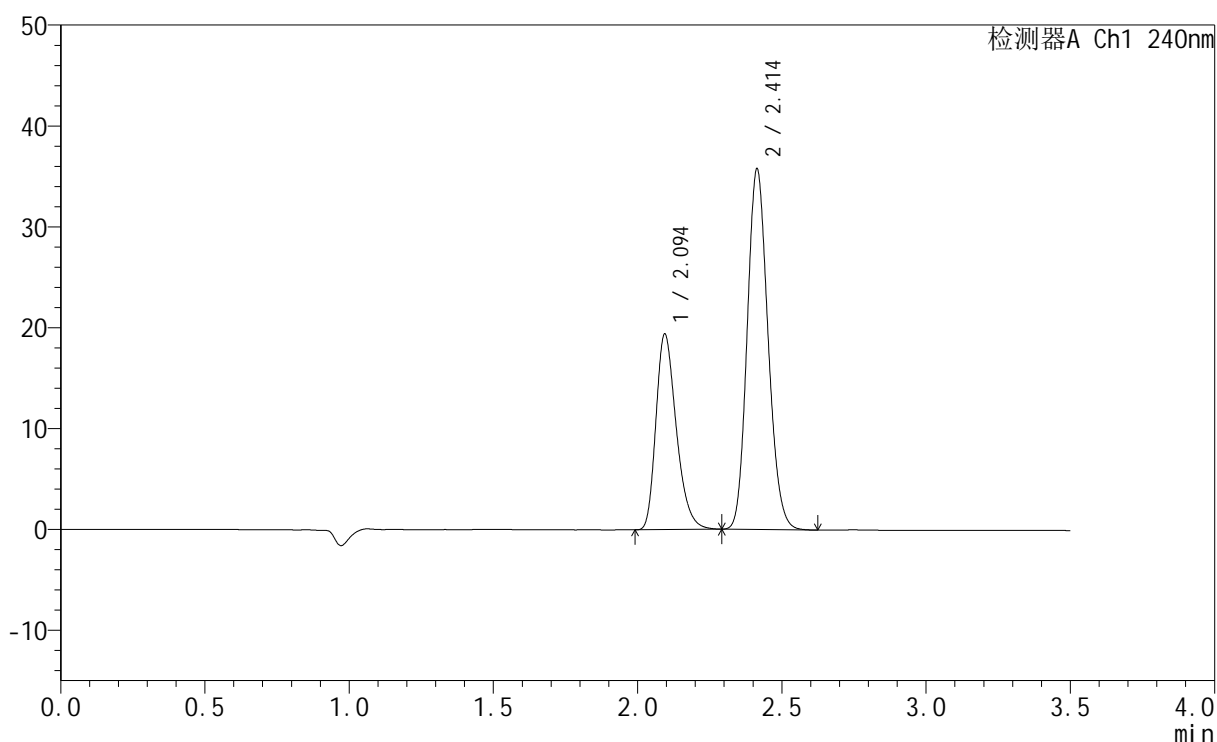
图3 氨氯地平阿托伐他汀钙片溶出度测定HPLC图谱
 自制品(5mg/10mg规格)-磷酸盐缓冲液 (pH6.8) 介质
 对照品溶液-1-2

<样品信息>

色谱柱:XB-C18(150mm*4.6mm,5 μ m) 流速: 1.5ml/min
 柱温:30 $^{\circ}$ C 波长: 240nm
 数据文件名: RC\$SMF-4035 - 29-8/30-1064-2 - zzp-24102901p-rcd-5mg10mg-dz1-3.lcd
 方法文件名: RC\$SMF-4035 - SMF-4035-rcqx-FX279.lcm
 批处理文件名: RC\$SMF-4035 - 20241115-rc-FX279.lcb
 样品瓶号: 1-18
 进样体积: 10 μ l 版本号: 6.115
 进样时间: 2024/11/15 13:28:52 实验者: jiangjinwei
 处理时间 (V2): 2024/11/16 14:38:51 处理者: jiangjinwei
 仪器型号: SHIMADZU LC-2050C(FX279)

<色谱图>

mV



<峰表>

检测器A Ch1 240nm

峰号	保留时间	面积	高度	面积%	理论塔板数(USP)	拖尾因子	分离度(USP)
1	2.094	95295	19320	34.755	4271	1.302	--
2	2.414	178898	35763	65.245	5366	1.149	2.459
总计		274193	55083	100.000			

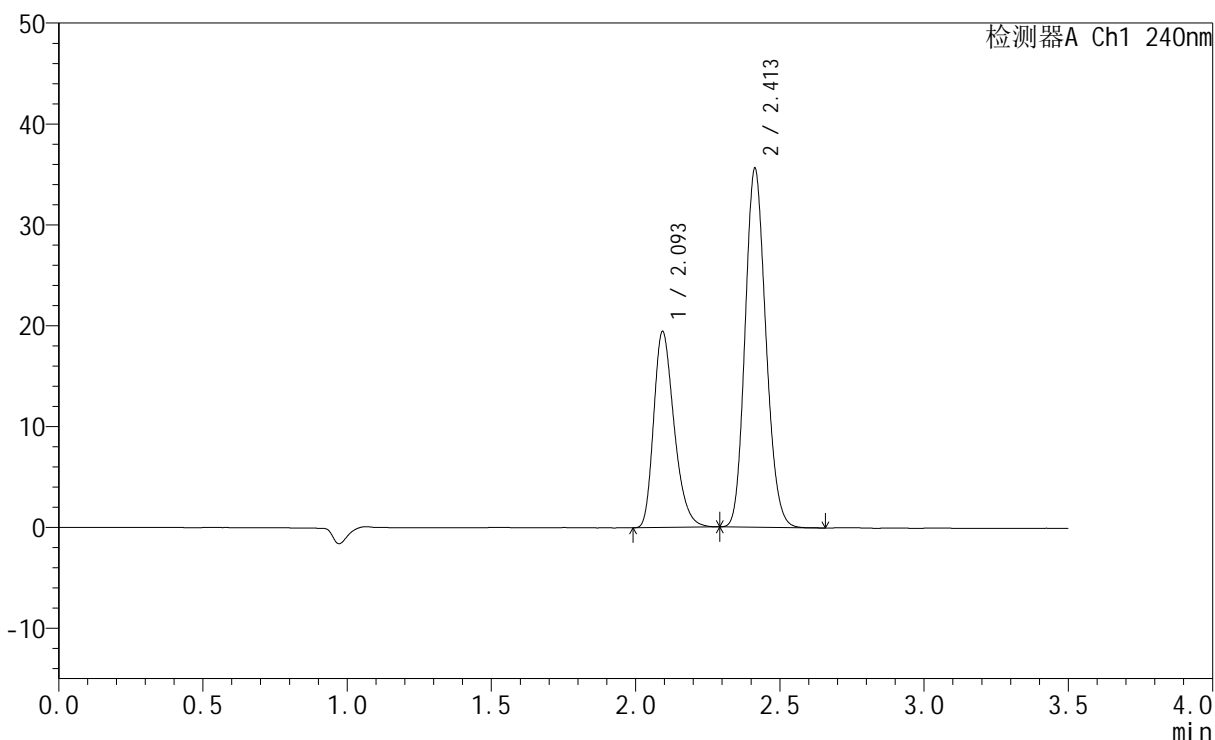
图4 氨氯地平阿托伐他汀钙片溶出度测定HPLC图谱
 自制品(5mg/10mg规格)-磷酸盐缓冲液 (pH6.8) 介质
 对照品溶液-1-3

<样品信息>

色谱柱:XB-C18(150mm*4.6mm,5 μ m) 流速: 1.5ml/min
 柱温:30 $^{\circ}$ C 波长: 240nm
 数据文件名: RC\$SMF-4035 - 29-8/30-1065-2 - zzp-24102901p-rcd-5mg10mg-dz1-4.lcd
 方法文件名: RC\$SMF-4035 - SMF-4035-rcqx-FX279.lcm
 批处理文件名: RC\$SMF-4035 - 20241115-rc-FX279.lcb
 样品瓶号: 1-18
 进样体积: 10 μ l 版本号: 6.115
 进样时间: 2024/11/15 13:32:44 实验者: jiangjinwei
 处理时间 (V2): 2024/11/16 14:38:54 处理者: jiangjinwei
 仪器型号: SHIMADZU LC-2050C(FX279)

<色谱图>

mV



<峰表>

检测器A Ch1 240nm

峰号	保留时间	面积	高度	面积%	理论塔板数(USP)	拖尾因子	分离度(USP)
1	2.093	95917	19332	35.098	4221	1.299	--
2	2.413	177365	35590	64.902	5396	1.148	2.458
总计		273283	54922	100.000			

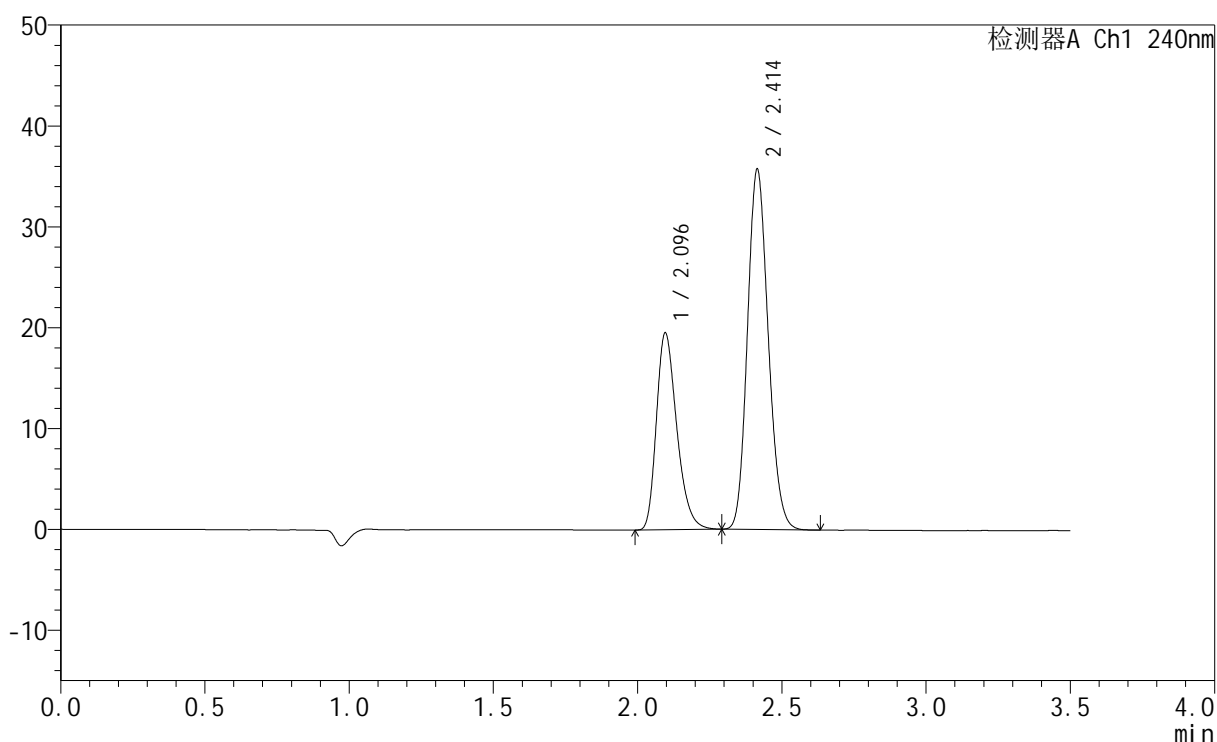
图5 氨氯地平阿托伐他汀钙片溶出度测定HPLC图谱
 自制品(5mg/10mg规格)-磷酸盐缓冲液 (pH6.8) 介质
 对照品溶液-1-4

<样品信息>

色谱柱:XB-C18(150mm*4.6mm,5 μ m) 流速: 1.5ml/min
 柱温:30 $^{\circ}$ C 波长: 240nm
 数据文件名: RC\$SMF-4035 - 29-8/30-1066-2 - zzp-24102901p-rcd-5mg10mg-dz1-5.lcd
 方法文件名: RC\$SMF-4035 - SMF-4035-rcqx-FX279.lcm
 批处理文件名: RC\$SMF-4035 - 20241115-rc-FX279.lcb
 样品瓶号: 1-18
 进样体积: 10 μ l 版本号: 6.115
 进样时间: 2024/11/15 13:36:38 实验者: jiangjinwei
 处理时间 (V2): 2024/11/16 14:38:56 处理者: jiangjinwei
 仪器型号: SHIMADZU LC-2050C(FX279)

<色谱图>

mV



<峰表>

检测器A Ch1 240nm

峰号	保留时间	面积	高度	面积%	理论塔板数(USP)	拖尾因子	分离度(USP)
1	2.096	95886	19505	34.998	4274	1.295	--
2	2.414	178094	35708	65.002	5395	1.148	2.453
总计		273980	55213	100.000			

图6 氨氯地平阿托伐他汀钙片溶出度测定HPLC图谱
 自制品(5mg/10mg规格)-磷酸盐缓冲液 (pH6.8) 介质
 对照品溶液-1-5



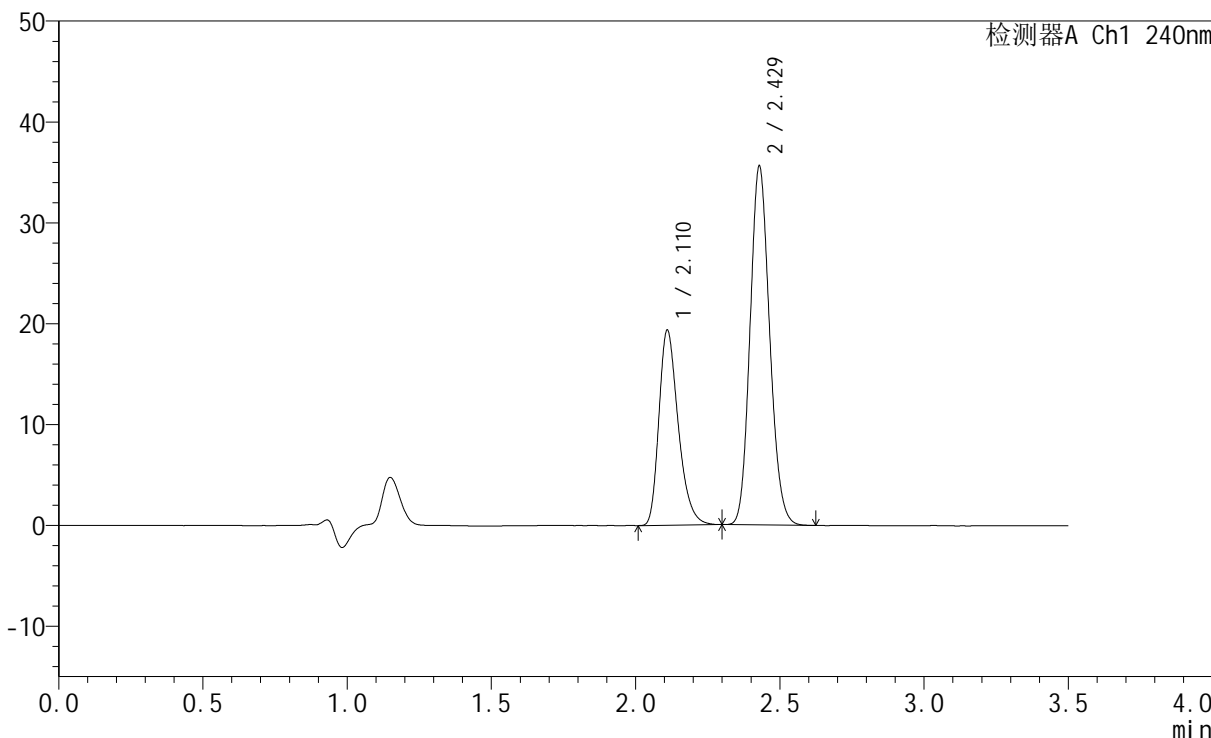
SMF-4035

<样品信息>

色谱柱:XB-C18(150mm*4.6mm,5μm) 流速: 1.5ml/min
 柱温:30°C 波长: 240nm
 数据文件名: RC\$SMF-4035 - 29-8/30-1067-2 - zzp-24102901p-rcd-5mg10mg-P1-1.lcd
 方法文件名: RC\$SMF-4035 - SMF-4035-rcqx-FX279.lcm
 批处理文件名: RC\$SMF-4035 - 20241115-rc-FX279.lcb
 样品瓶号: 1-1
 进样体积: 10μl 版本号: 6.115
 进样时间: 2024/11/15 13:40:31 实验者: jiangjinwei
 处理时间 (V2): 2024/11/16 14:38:59 处理者: jiangjinwei
 仪器型号: SHIMADZU LC-2050C(FX279)

<色谱图>

mV



<峰表>

检测器A Ch1 240nm

峰号	保留时间	面积	高度	面积%	理论塔板数(USP)	拖尾因子	分离度(USP)
1	2.110	90136	19186	34.962	4838	1.315	--
2	2.429	167673	35539	65.038	6136	1.139	2.601
总计		257809	54726	100.000			

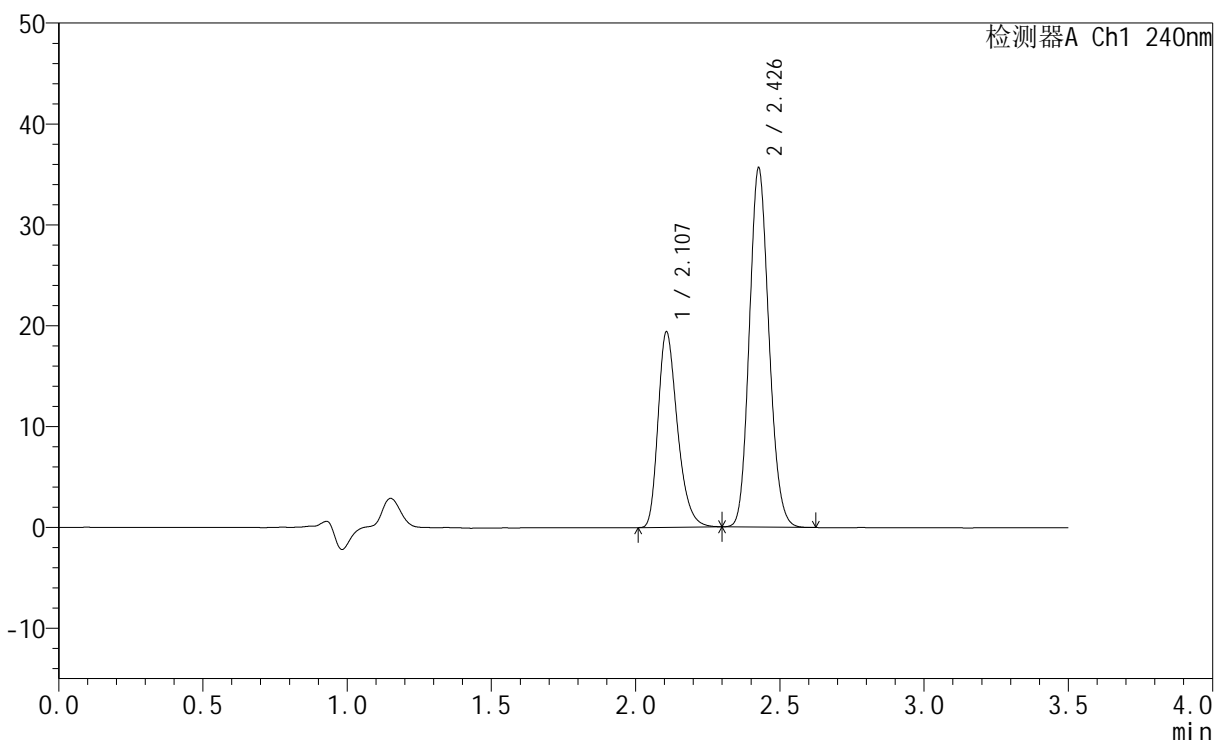
图7 氨氯地平阿托伐他汀钙片溶出度测定HPLC图谱
 自制品(24102901批)(5mg/10mg规格)-磷酸盐缓冲液 (pH6.8) 介质-片1
 供试品溶液-1

<样品信息>

色谱柱:XB-C18(150mm*4.6mm,5 μ m) 流速: 1.5ml/min
 柱温:30 $^{\circ}$ C 波长: 240nm
 数据文件名: RC\$SMF-4035 - 29-8/30-1068-2 - zzp-24102901p-rcd-5mg10mg-P1-2.lcd
 方法文件名: RC\$SMF-4035 - SMF-4035-rcqx-FX279.lcm
 批处理文件名: RC\$SMF-4035 - 20241115-rc-FX279.lcb
 样品瓶号: 1-1
 进样体积: 10 μ l 版本号: 6.115
 进样时间: 2024/11/15 13:44:23 实验者: jiangjinwei
 处理时间 (V2): 2024/11/16 14:39:02 处理者: jiangjinwei
 仪器型号: SHIMADZU LC-2050C(FX279)

<色谱图>

mV



<峰表>

检测器A Ch1 240nm

峰号	保留时间	面积	高度	面积%	理论塔板数(USP)	拖尾因子	分离度(USP)
1	2.107	90523	19351	35.046	4807	1.312	--
2	2.426	167772	35337	64.954	6119	1.139	2.601
总计		258295	54689	100.000			

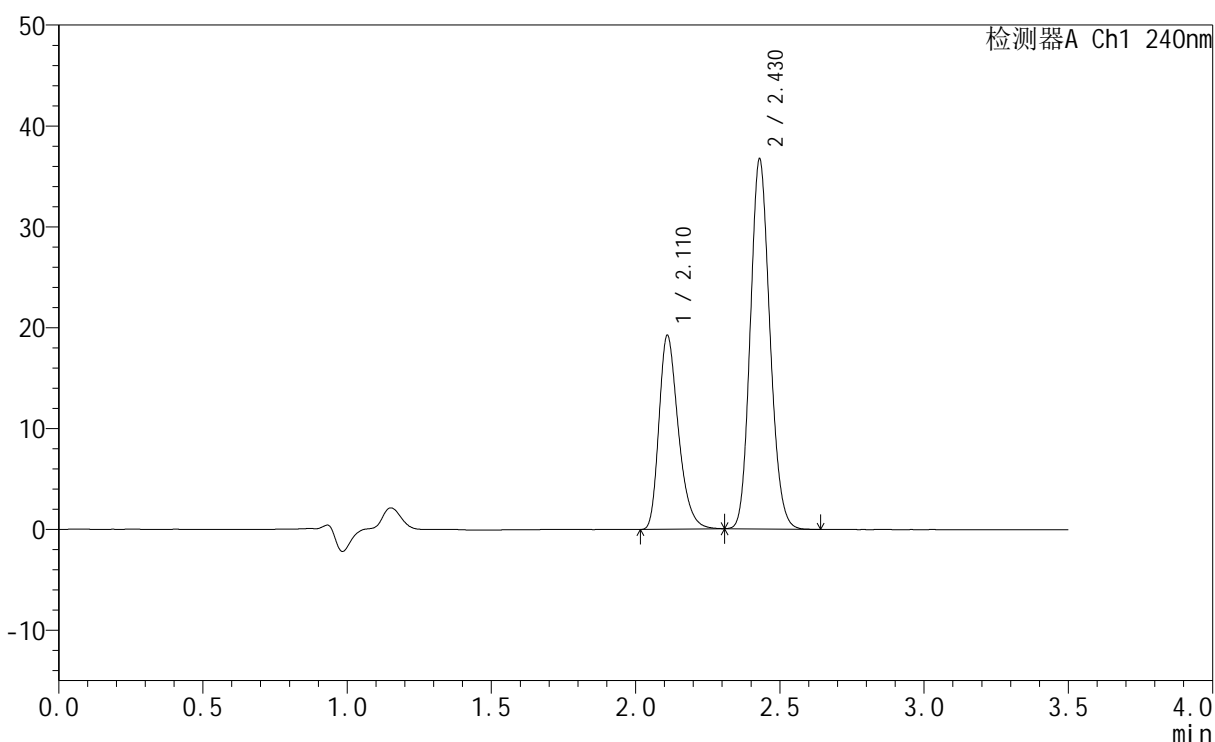
图8 氨氯地平阿托伐他汀钙片溶出度测定HPLC图谱
 自制品(24102901批)(5mg/10mg规格)-磷酸盐缓冲液 (pH6.8) 介质-片1
 供试品溶液-2

<样品信息>

色谱柱:XB-C18(150mm*4.6mm,5 μ m) 流速: 1.5ml/min
 柱温:30 $^{\circ}$ C 波长: 240nm
 数据文件名: RC\$SMF-4035 - 29-8/30-1069-2 - zzp-24102901p-rcd-5mg10mg-P2-1.lcd
 方法文件名: RC\$SMF-4035 - SMF-4035-rcqx-FX279.lcm
 批处理文件名: RC\$SMF-4035 - 20241115-rc-FX279.lcb
 样品瓶号: 1-10
 进样体积: 10 μ l 版本号: 6.115
 进样时间: 2024/11/15 13:48:15 实验者: jiangjinwei
 处理时间 (V2): 2024/11/16 14:39:05 处理者: jiangjinwei
 仪器型号: SHIMADZU LC-2050C(FX279)

<色谱图>

mV



<峰表>

检测器A Ch1 240nm

峰号	保留时间	面积	高度	面积%	理论塔板数(USP)	拖尾因子	分离度(USP)
1	2.110	89847	19089	34.207	4821	1.315	--
2	2.430	172808	36671	65.793	6137	1.139	2.603
总计		262655	55760	100.000			

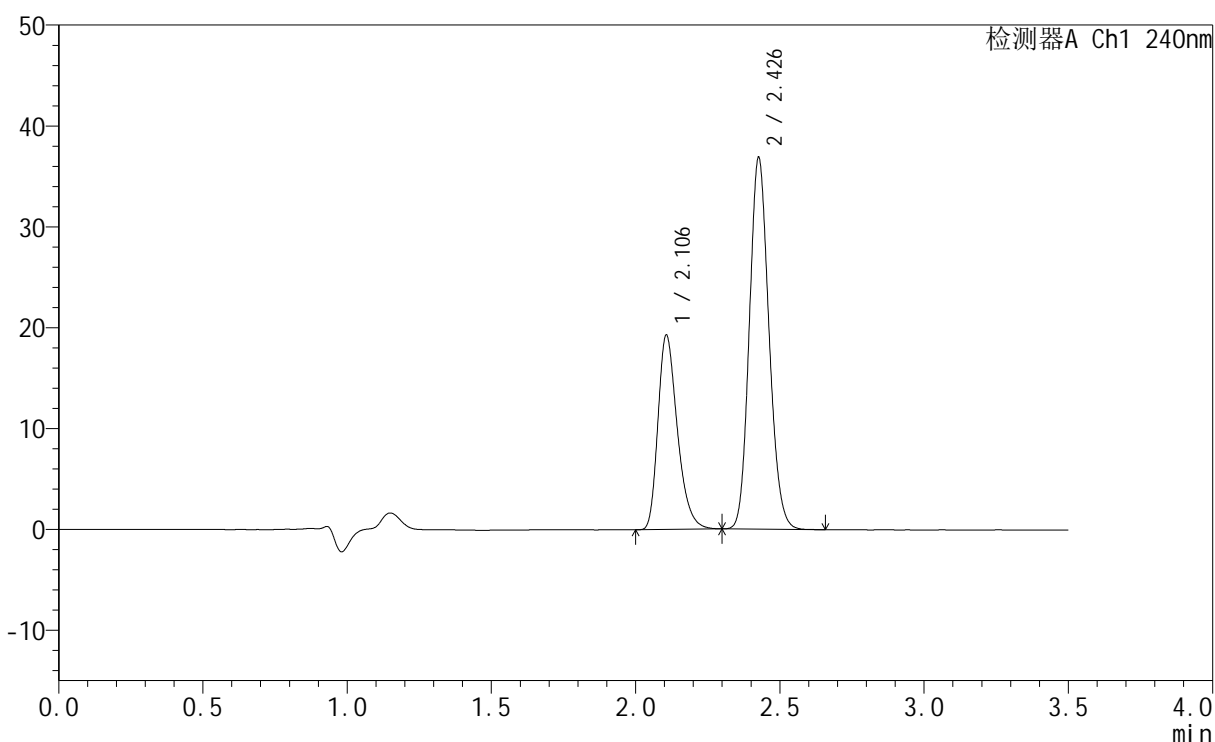
图9 氨氯地平阿托伐他汀钙片溶出度测定HPLC图谱
 自制品(24102901批)(5mg/10mg规格)-磷酸盐缓冲液 (pH6.8) 介质-片2
 供试品溶液-1

<样品信息>

色谱柱:XB-C18(150mm*4.6mm,5 μ m) 流速: 1.5ml/min
 柱温:30 $^{\circ}$ C 波长: 240nm
 数据文件名: RC\$SMF-4035 - 29-8/30-1070-2 - zzp-24102901p-rcd-5mg10mg-P2-2.lcd
 方法文件名: RC\$SMF-4035 - SMF-4035-rcqx-FX279.lcm
 批处理文件名: RC\$SMF-4035 - 20241115-rc-FX279.lcb
 样品瓶号: 1-10
 进样体积: 10 μ l 版本号: 6.115
 进样时间: 2024/11/15 13:52:07 实验者: jiangjinwei
 处理时间 (V2): 2024/11/16 14:39:08 处理者: jiangjinwei
 仪器型号: SHIMADZU LC-2050C(FX279)

<色谱图>

mV



<峰表>

检测器A Ch1 240nm

峰号	保留时间	面积	高度	面积%	理论塔板数(USP)	拖尾因子	分离度(USP)
1	2.106	90346	19264	34.208	4782	1.313	--
2	2.426	173759	36562	65.792	6114	1.139	2.600
总计		264105	55825	100.000			

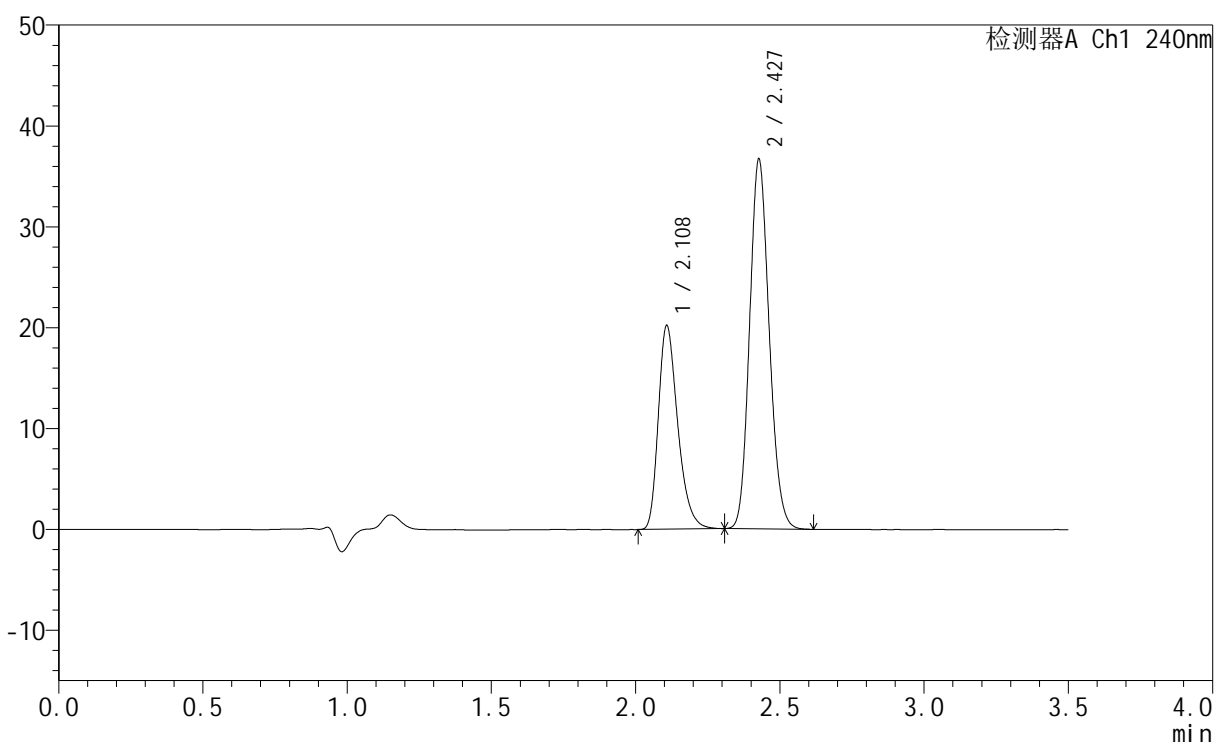
图10 氨氯地平阿托伐他汀钙片溶出度测定HPLC图谱
 自制品(24102901批)(5mg/10mg规格)-磷酸盐缓冲液 (pH6.8) 介质-片2
 供试品溶液-2

<样品信息>

色谱柱:XB-C18(150mm*4.6mm,5 μ m) 流速: 1.5ml/min
 柱温:30 $^{\circ}$ C 波长: 240nm
 数据文件名: RC\$SMF-4035 - 29-8/30-1071-2 - zzp-24102901p-rcd-5mg10mg-P3-1.lcd
 方法文件名: RC\$SMF-4035 - SMF-4035-rcqx-FX279.lcm
 批处理文件名: RC\$SMF-4035 - 20241115-rc-FX279.lcb
 样品瓶号: 1-19
 进样体积: 10 μ l 版本号: 6.115
 进样时间: 2024/11/15 13:56:00 实验者: jiangjinwei
 处理时间 (V2): 2024/11/16 14:39:11 处理者: jiangjinwei
 仪器型号: SHIMADZU LC-2050C(FX279)

<色谱图>

mV



<峰表>

检测器A Ch1 240nm

峰号	保留时间	面积	高度	面积%	理论塔板数(USP)	拖尾因子	分离度(USP)
1	2.108	94651	20118	35.380	4792	1.316	--
2	2.427	172875	36472	64.620	6105	1.140	2.595
总计		267526	56590	100.000			

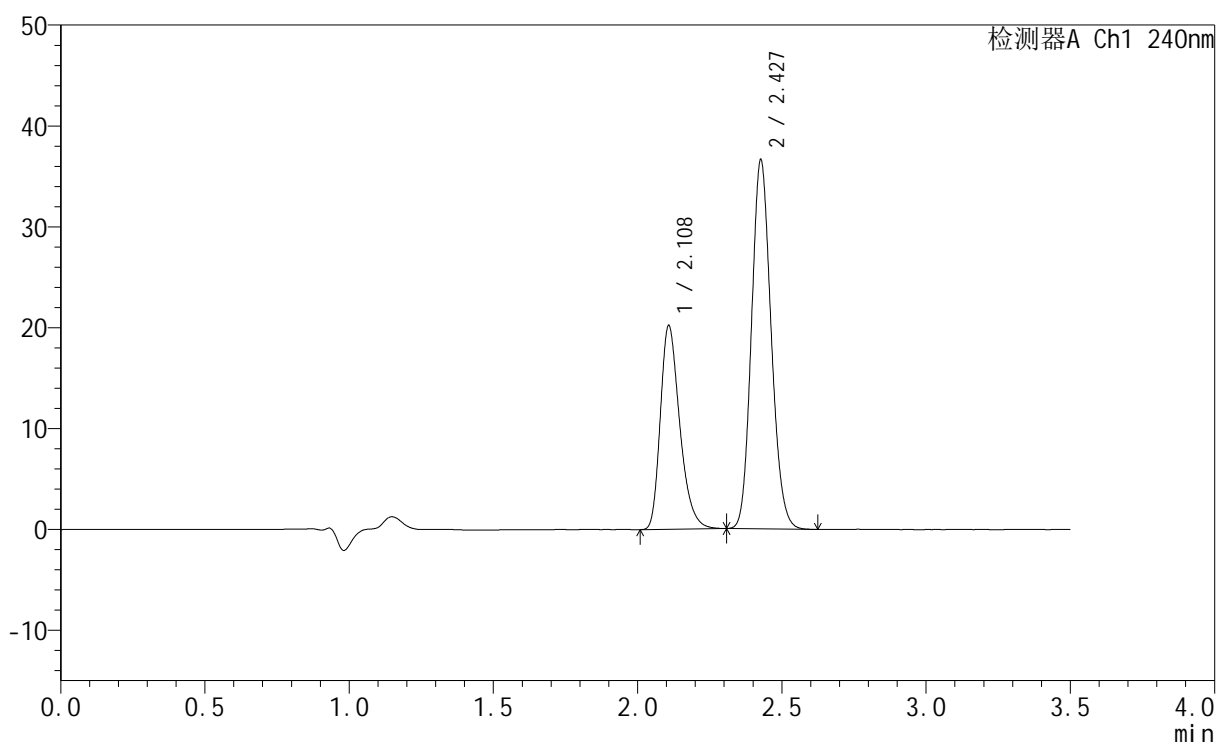
图11 氨氯地平阿托伐他汀钙片溶出度测定HPLC图谱
 自制品(24102901批)(5mg/10mg规格)-磷酸盐缓冲液 (pH6.8) 介质-片3
 供试品溶液-1

<样品信息>

色谱柱:XB-C18(150mm*4.6mm,5 μ m) 流速: 1.5ml/min
 柱温:30 $^{\circ}$ C 波长: 240nm
 数据文件名: RC\$SMF-4035 - 29-8/30-1072-2 - zzp-24102901p-rcd-5mg10mg-P3-2.lcd
 方法文件名: RC\$SMF-4035 - SMF-4035-rcqx-FX279.lcm
 批处理文件名: RC\$SMF-4035 - 20241115-rc-FX279.lcb
 样品瓶号: 1-19
 进样体积: 10 μ l 版本号: 6.115
 进样时间: 2024/11/15 13:59:53 实验者: jiangjinwei
 处理时间 (V2): 2024/11/16 14:39:14 处理者: jiangjinwei
 仪器型号: SHIMADZU LC-2050C(FX279)

<色谱图>

mV



<峰表>

检测器A Ch1 240nm

峰号	保留时间	面积	高度	面积%	理论塔板数(USP)	拖尾因子	分离度(USP)
1	2.108	94606	20114	35.391	4797	1.315	--
2	2.427	172712	36379	64.609	6097	1.139	2.593
总计		267318	56493	100.000			

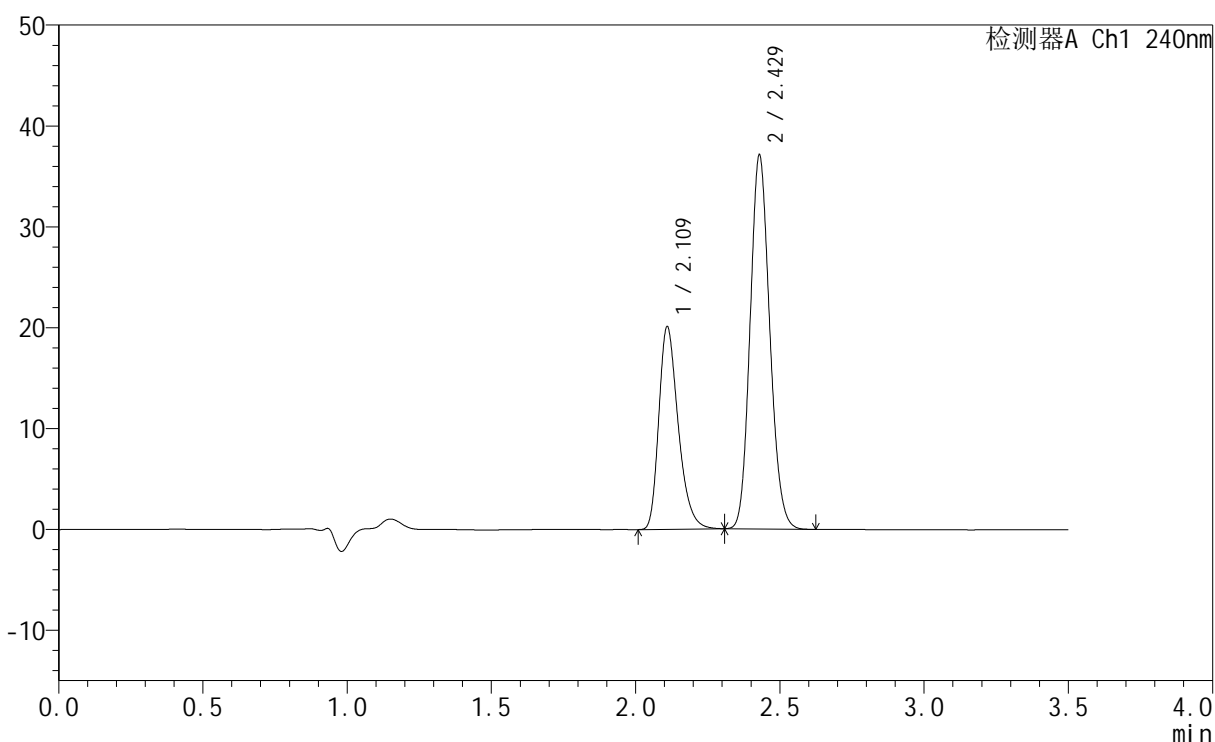
图12 氨氯地平阿托伐他汀钙片溶出度测定HPLC图谱
 自制品(24102901批)(5mg/10mg规格)-磷酸盐缓冲液 (pH6.8) 介质-片3
 供试品溶液-2

<样品信息>

色谱柱:XB-C18(150mm*4.6mm,5 μ m) 流速: 1.5ml/min
 柱温:30 $^{\circ}$ C 波长: 240nm
 数据文件名: RC\$SMF-4035 - 29-8/30-1073-2 - zzp-24102901p-rcd-5mg10mg-P4-1.lcd
 方法文件名: RC\$SMF-4035 - SMF-4035-rcqx-FX279.lcm
 批处理文件名: RC\$SMF-4035 - 20241115-rc-FX279.lcb
 样品瓶号: 1-28
 进样体积: 10 μ l 版本号: 6.115
 进样时间: 2024/11/15 14:03:45 实验者: jiangjinwei
 处理时间 (V2): 2024/11/16 14:39:16 处理者: jiangjinwei
 仪器型号: SHIMADZU LC-2050C(FX279)

<色谱图>

mV



<峰表>

检测器A Ch1 240nm

峰号	保留时间	面积	高度	面积%	理论塔板数(USP)	拖尾因子	分离度(USP)
1	2.109	94099	19914	34.943	4809	1.316	--
2	2.429	175195	37047	65.057	6097	1.138	2.597
总计		269294	56961	100.000			

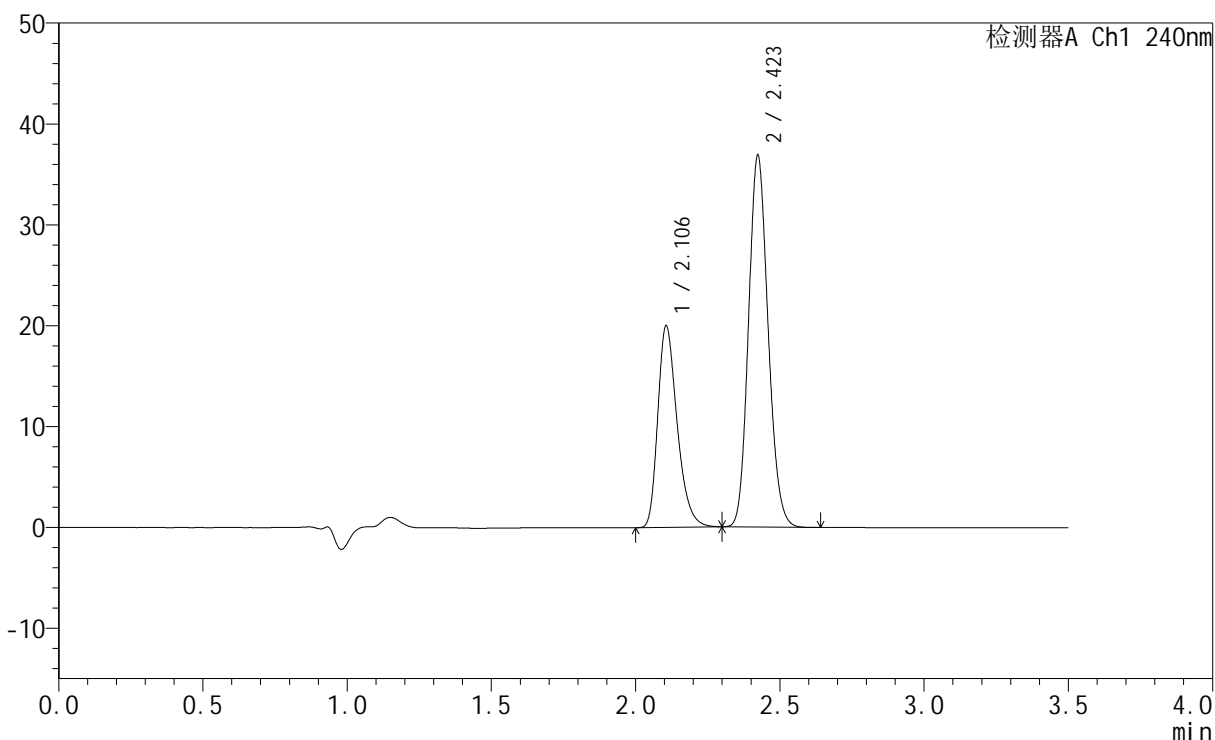
图13 氨氯地平阿托伐他汀钙片溶出度测定HPLC图谱
 自制品(24102901批)(5mg/10mg规格)-磷酸盐缓冲液 (pH6.8) 介质-片4
 供试品溶液-1

<样品信息>

色谱柱:XB-C18(150mm*4.6mm,5 μ m) 流速: 1.5ml/min
 柱温:30 $^{\circ}$ C 波长: 240nm
 数据文件名: RC\$SMF-4035 - 29-8/30-1074-2 - zzp-24102901p-rcd-5mg10mg-P4-2.lcd
 方法文件名: RC\$SMF-4035 - SMF-4035-rcqx-FX279.lcm
 批处理文件名: RC\$SMF-4035 - 20241115-rc-FX279.lcb
 样品瓶号: 1-28
 进样体积: 10 μ l 版本号: 6.115
 进样时间: 2024/11/15 14:07:37 实验者: jiangjinwei
 处理时间 (V2): 2024/11/16 14:39:19 处理者: jiangjinwei
 仪器型号: SHIMADZU LC-2050C(FX279)

<色谱图>

mV



<峰表>

检测器A Ch1 240nm

峰号	保留时间	面积	高度	面积%	理论塔板数(USP)	拖尾因子	分离度(USP)
1	2.106	93320	19988	34.978	4816	1.311	--
2	2.423	173476	36801	65.022	6111	1.140	2.587
总计		266796	56788	100.000			

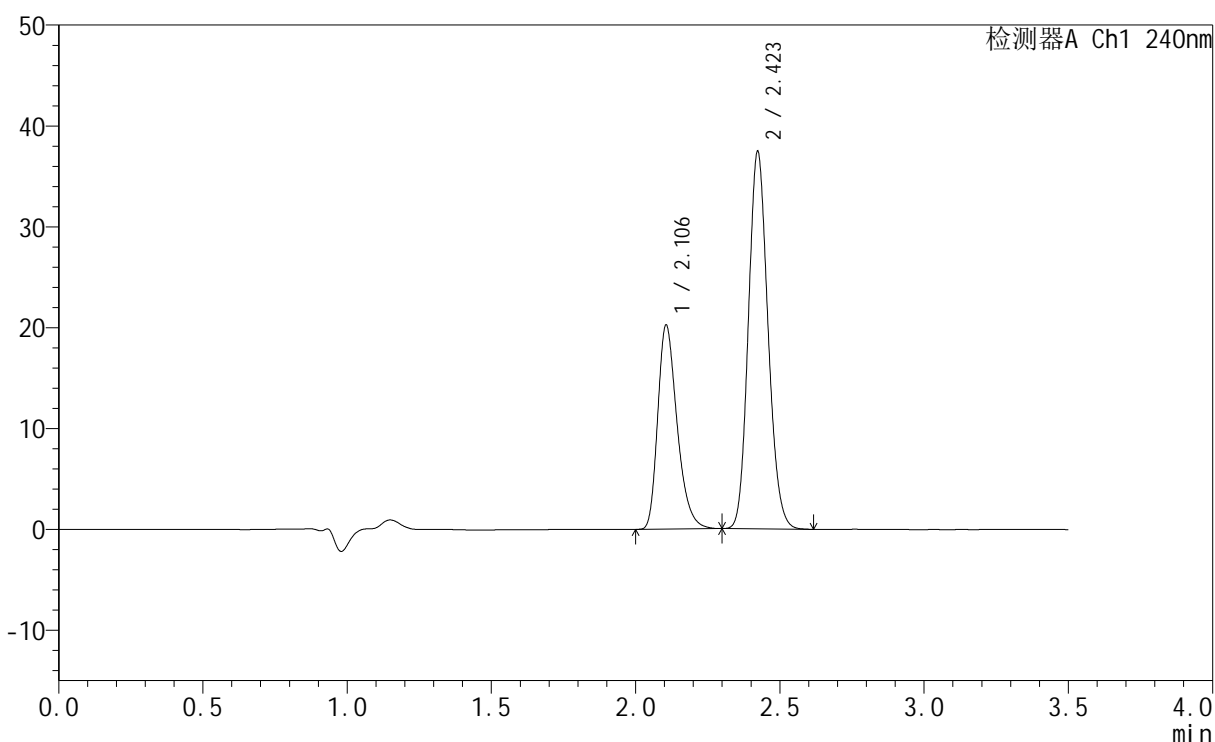
图14 氨氯地平阿托伐他汀钙片溶出度测定HPLC图谱
 自制品(24102901批)(5mg/10mg规格)-磷酸盐缓冲液 (pH6.8) 介质-片4
 供试品溶液-2

<样品信息>

色谱柱:XB-C18(150mm*4.6mm,5 μ m) 流速: 1.5ml/min
 柱温:30 $^{\circ}$ C 波长: 240nm
 数据文件名: RC\$SMF-4035 - 29-8/30-1075-2 - zzp-24102901p-rcd-5mg10mg-P5-1.lcd
 方法文件名: RC\$SMF-4035 - SMF-4035-rcqx-FX279.lcm
 批处理文件名: RC\$SMF-4035 - 20241115-rc-FX279.lcb
 样品瓶号: 1-37
 进样体积: 10 μ l 版本号: 6.115
 进样时间: 2024/11/15 14:11:29 实验者: jiangjinwei
 处理时间 (V2): 2024/11/16 14:39:22 处理者: jiangjinwei
 仪器型号: SHIMADZU LC-2050C(FX279)

<色谱图>

mV



<峰表>

检测器A Ch1 240nm

峰号	保留时间	面积	高度	面积%	理论塔板数(USP)	拖尾因子	分离度(USP)
1	2.106	94507	20227	34.909	4809	1.314	--
2	2.423	176220	37385	65.091	6104	1.140	2.583
总计		270728	57612	100.000			

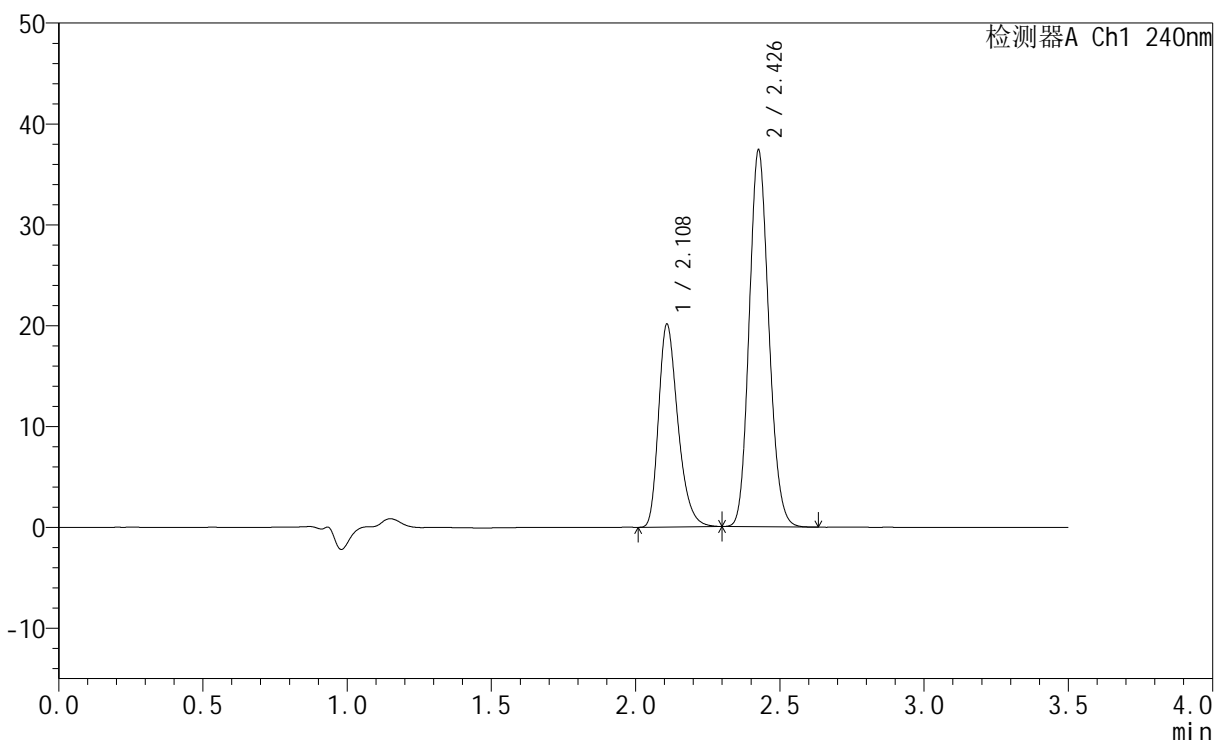
图15 氨氯地平阿托伐他汀钙片溶出度测定HPLC图谱
 自制品(24102901批)(5mg/10mg规格)-磷酸盐缓冲液 (pH6.8) 介质-片5
 供试品溶液-1

<样品信息>

色谱柱:XB-C18(150mm*4.6mm,5 μ m) 流速: 1.5ml/min
 柱温:30 $^{\circ}$ C 波长: 240nm
 数据文件名: RC\$SMF-4035 - 29-8/30-1076-2 - zzp-24102901p-rcd-5mg10mg-P5-2.lcd
 方法文件名: RC\$SMF-4035 - SMF-4035-rcqx-FX279.lcm
 批处理文件名: RC\$SMF-4035 - 20241115-rc-FX279.lcb
 样品瓶号: 1-37
 进样体积: 10 μ l 版本号: 6.115
 进样时间: 2024/11/15 14:15:20 实验者: jiangjinwei
 处理时间 (V2): 2024/11/16 14:39:25 处理者: jiangjinwei
 仪器型号: SHIMADZU LC-2050C(FX279)

<色谱图>

mV



<峰表>

检测器A Ch1 240nm

峰号	保留时间	面积	高度	面积%	理论塔板数(USP)	拖尾因子	分离度(USP)
1	2.108	93966	19978	34.806	4817	1.315	--
2	2.426	176004	37007	65.194	6110	1.140	2.583
总计		269970	56985	100.000			

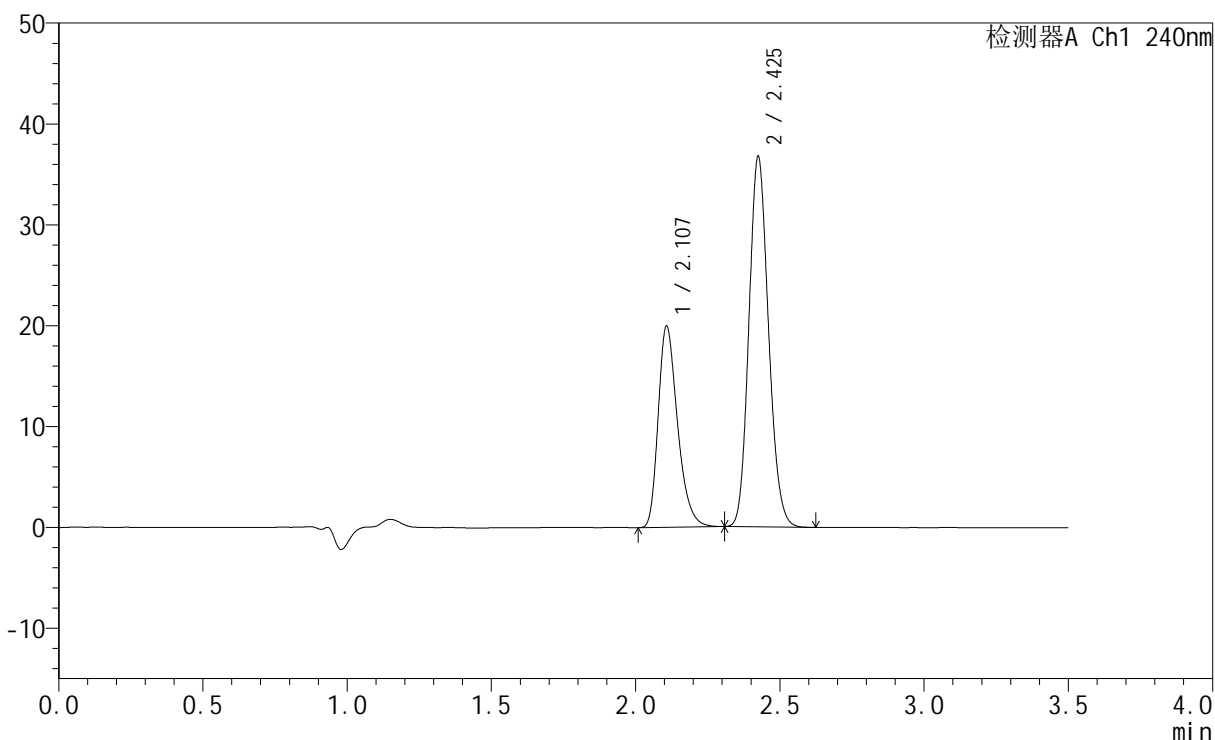
图16 氨氯地平阿托伐他汀钙片溶出度测定HPLC图谱
 自制品(24102901批)(5mg/10mg规格)-磷酸盐缓冲液 (pH6.8) 介质-片5
 供试品溶液-2

<样品信息>

色谱柱:XB-C18(150mm*4.6mm,5 μ m) 流速: 1.5ml/min
 柱温:30 $^{\circ}$ C 波长: 240nm
 数据文件名: RC\$SMF-4035 - 29-8/30-1077-2 - zzp-24102901p-rcd-5mg10mg-P6-1.lcd
 方法文件名: RC\$SMF-4035 - SMF-4035-rcqx-FX279.lcm
 批处理文件名: RC\$SMF-4035 - 20241115-rc-FX279.lcb
 样品瓶号: 1-46
 进样体积: 10 μ l 版本号: 6.115
 进样时间: 2024/11/15 14:19:12 实验者: jiangjinwei
 处理时间 (V2): 2024/11/16 14:39:28 处理者: jiangjinwei
 仪器型号: SHIMADZU LC-2050C(FX279)

<色谱图>

mV



<峰表>

检测器A Ch1 240nm

峰号	保留时间	面积	高度	面积%	理论塔板数(USP)	拖尾因子	分离度(USP)
1	2.107	93134	19896	35.000	4821	1.314	--
2	2.425	172960	36553	65.000	6111	1.140	2.586
总计		266094	56448	100.000			

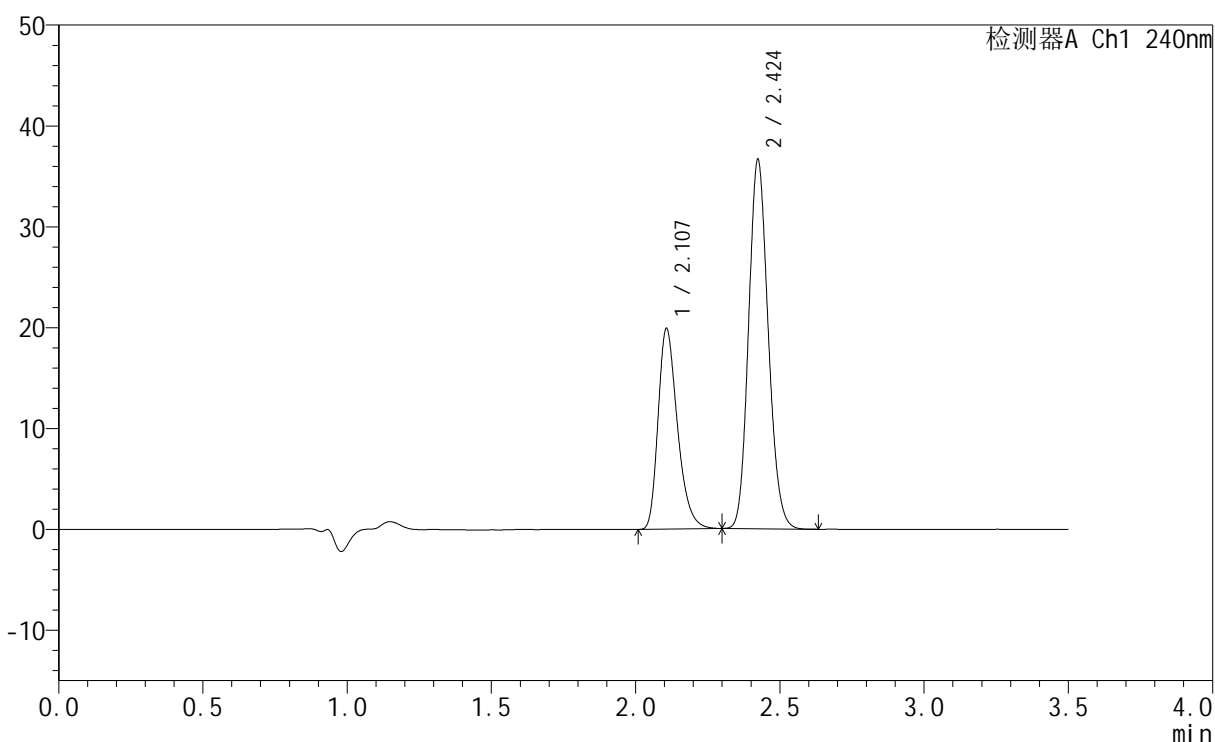
图17 氨氯地平阿托伐他汀钙片溶出度测定HPLC图谱
 自制品(24102901批)(5mg/10mg规格)-磷酸盐缓冲液 (pH6.8) 介质-片6
 供试品溶液-1

<样品信息>

色谱柱:XB-C18(150mm*4.6mm,5 μ m) 流速: 1.5ml/min
 柱温:30 $^{\circ}$ C 波长: 240nm
 数据文件名: RC\$SMF-4035 - 29-8/30-1078-2 - zzp-24102901p-rcd-5mg10mg-P6-2.lcd
 方法文件名: RC\$SMF-4035 - SMF-4035-rcqx-FX279.lcm
 批处理文件名: RC\$SMF-4035 - 20241115-rc-FX279.lcb
 样品瓶号: 1-46
 进样体积: 10 μ l 版本号: 6.115
 进样时间: 2024/11/15 14:23:04 实验者: jiangjinwei
 处理时间 (V2): 2024/11/16 14:39:31 处理者: jiangjinwei
 仪器型号: SHIMADZU LC-2050C(FX279)

<色谱图>

mV



<峰表>

检测器A Ch1 240nm

峰号	保留时间	面积	高度	面积%	理论塔板数(USP)	拖尾因子	分离度(USP)
1	2.107	92827	19858	34.978	4810	1.313	--
2	2.424	172559	36533	65.022	6096	1.141	2.578
总计		265386	56390	100.000			

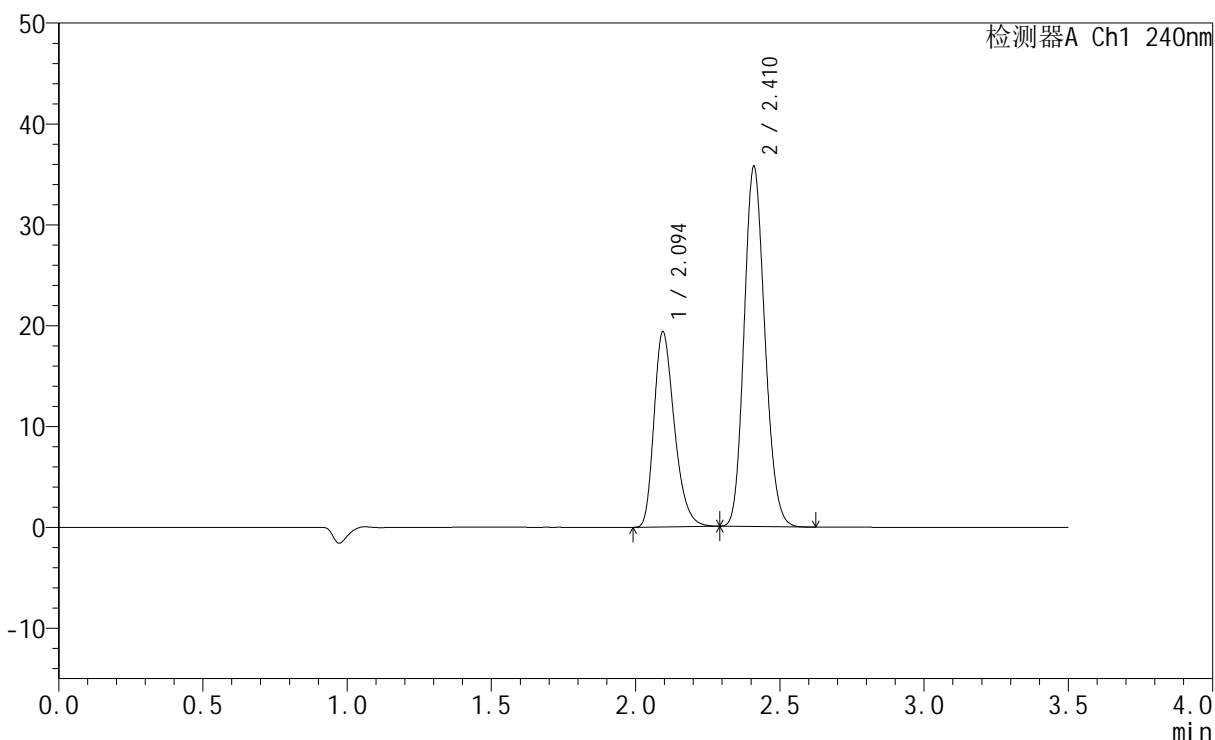
图18 氨氯地平阿托伐他汀钙片溶出度测定HPLC图谱
 自制品(24102901批)(5mg/10mg规格)-磷酸盐缓冲液 (pH6.8) 介质-片6
 供试品溶液-2

<样品信息>

色谱柱:XB-C18(150mm*4.6mm,5 μ m) 流速: 1.5ml/min
 柱温:30 $^{\circ}$ C 波长: 240nm
 数据文件名: RC\$SMF-4035 - 29-8/30-1079-2 - zzp-24102901p-rcd-5mg10mg-dz2-1.lcd
 方法文件名: RC\$SMF-4035 - SMF-4035-rcqx-FX279.lcm
 批处理文件名: RC\$SMF-4035 - 20241115-rc-FX279.lcb
 样品瓶号: 1-27
 进样体积: 10 μ l 版本号: 6.115
 进样时间: 2024/11/15 14:26:57 实验者: jiangjinwei
 处理时间 (V2): 2024/11/16 14:39:34 处理者: jiangjinwei
 仪器型号: SHIMADZU LC-2050C(FX279)

<色谱图>

mV



<峰表>

检测器A Ch1 240nm

峰号	保留时间	面积	高度	面积%	理论塔板数(USP)	拖尾因子	分离度(USP)
1	2.094	95102	19293	34.857	4262	1.297	--
2	2.410	177735	35477	65.143	5391	1.149	2.429
总计		272837	54770	100.000			

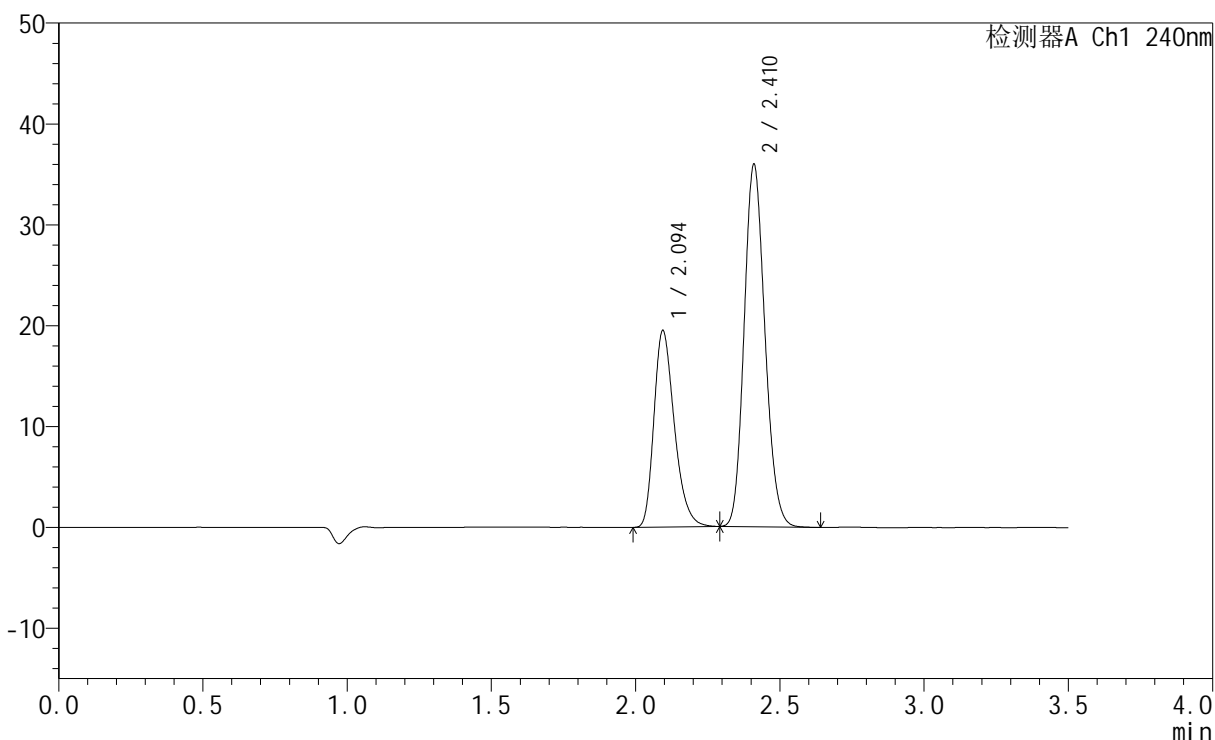
图19 氨氯地平阿托伐他汀钙片溶出度测定HPLC图谱
 自制品(5mg/10mg规格)-磷酸盐缓冲液 (pH6.8) 介质
 对照品溶液-2-1

<样品信息>

色谱柱:XB-C18(150mm*4.6mm,5 μ m) 流速: 1.5ml/min
 柱温:30 $^{\circ}$ C 波长: 240nm
 数据文件名: RC\$SMF-4035 - 29-8/30-1080-2 - zzp-24102901p-rcd-5mg10mg-dz2-2.lcd
 方法文件名: RC\$SMF-4035 - SMF-4035-rcqx-FX279.lcm
 批处理文件名: RC\$SMF-4035 - 20241115-rc-FX279.lcb
 样品瓶号: 1-27
 进样体积: 10 μ l 版本号: 6.115
 进样时间: 2024/11/15 14:30:50 实验者: jiangjinwei
 处理时间 (V2): 2024/11/16 14:39:37 处理者: jiangjinwei
 仪器型号: SHIMADZU LC-2050C(FX279)

<色谱图>

mV



<峰表>

检测器A Ch1 240nm

峰号	保留时间	面积	高度	面积%	理论塔板数(USP)	拖尾因子	分离度(USP)
1	2.094	95894	19416	34.849	4252	1.300	--
2	2.410	179275	35721	65.151	5372	1.150	2.428
总计		275169	55136	100.000			

图20 氨氯地平阿托伐他汀钙片溶出度测定HPLC图谱
 自制品(5mg/10mg规格)-磷酸盐缓冲液 (pH6.8) 介质
 对照品溶液-2-2