

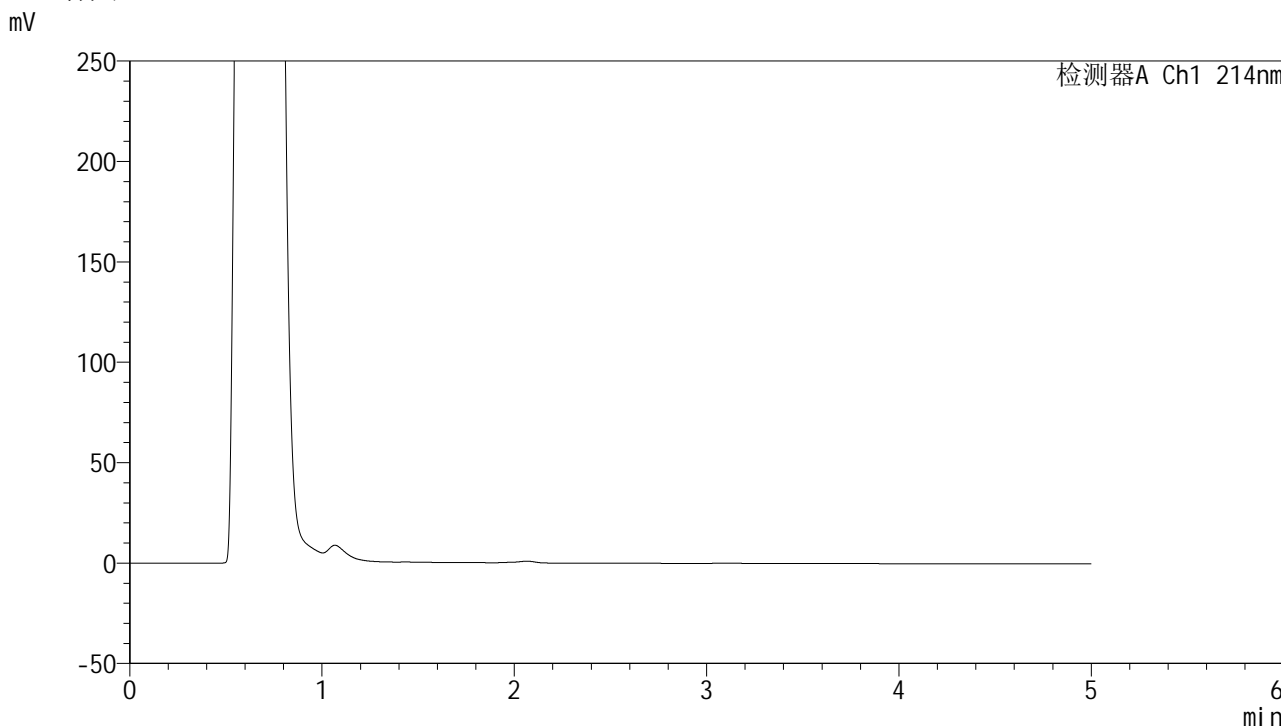


# SMF-387

## <样品信息>

色谱柱 :XB-C18(4.6mm\*50mm,5 $\mu$ m) 流速: 1.2ml/min  
柱温 :30 $^{\circ}$ C 波长: 214nm  
数据文件名: RC\$SMF-387 - 0-104/25-871-2 - zzp-jsly-rcd-yzmb-pH4.5+sdsjz-rj.lcd  
方法文件名: RC\$SMF-387 - SMF-387-rcd-yzmb-FX274.lcm  
批处理文件名: RC\$SMF-387 - 20241119-rcd-FX274.lcb  
样品瓶号: 1-9  
进样体积: 100  $\mu$ l 版本号: 6.115  
进样时间: 2024/11/19 11:23:55 实验者: xiechaojun  
处理时间 (V2) : 2024/11/20 08:35:05 处理者: xiechaojun  
仪器型号: SHIMADZU LC-2050C(FX274)

## <色谱图>



## <峰表>

检测器A Ch1 214nm

| 峰号 | 保留时间 | 面积 | 面积% | 高度 | 理论塔板数(USP) | 拖尾因子 | 分离度(USP) |
|----|------|----|-----|----|------------|------|----------|
| 总计 |      |    |     |    |            |      |          |

图1 依折麦布片溶出度测定加速1月HPLC图谱  
自制品-pH4.5(内含%SDS)介质-桨法-50转  
溶剂

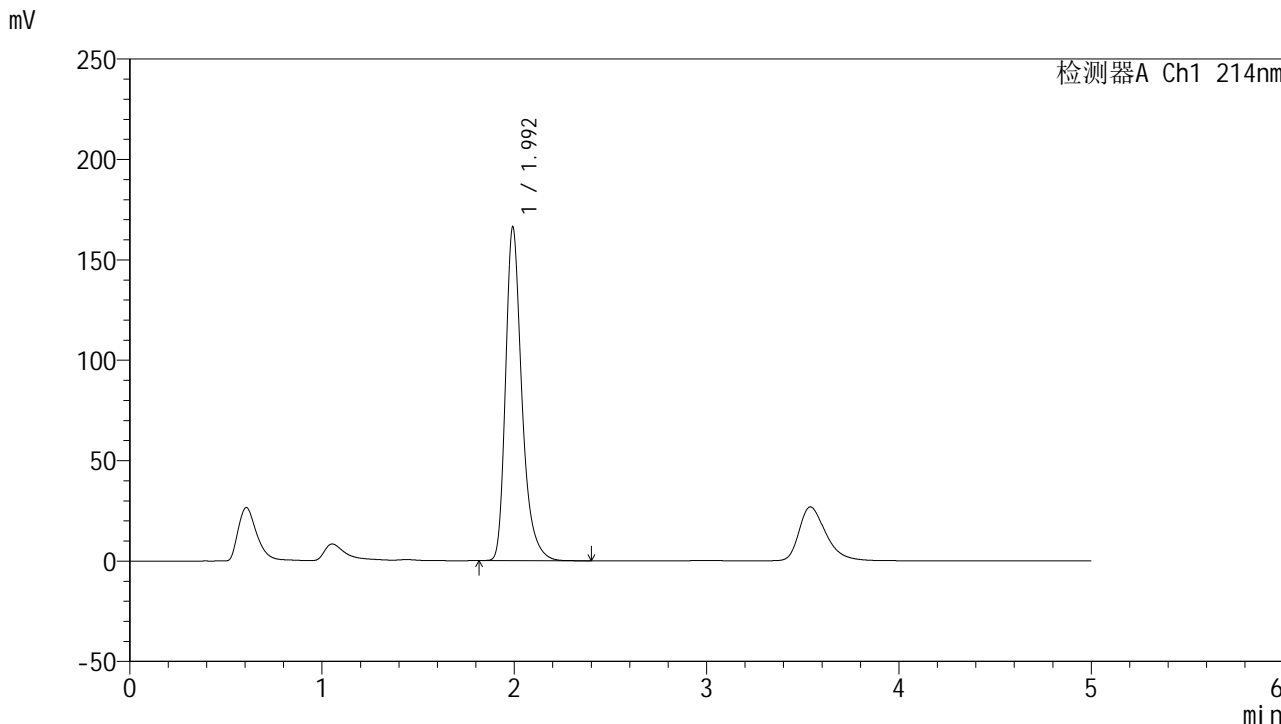


# SMF-387

## <样品信息>

色谱柱:XB-C18(4.6mm\*50mm,5μm) 流速: 1.2ml/min  
 柱温:30°C 波长: 214nm  
 数据文件名: RC\$SMF-387 - 0-104/25-872-2 - zzp-jsly-rcd-yzmb-pH4.5+sdsjz-dz1-1.lcd  
 方法文件名: RC\$SMF-387 - SMF-387-rcd-yzmb-FX274.lcm  
 批处理文件名: RC\$SMF-387 - 20241119-rcd-FX274.lcb  
 样品瓶号: 1-18  
 进样体积: 100 μl 版本号: 6.115  
 进样时间: 2024/11/19 11:29:24 实验者: xiechaojun  
 处理时间 (V2): 2024/11/20 08:35:08 处理者: xiechaojun  
 仪器型号: SHIMADZU LC-2050C(FX274)

## <色谱图>



## <峰表>

检测器A Ch1 214nm

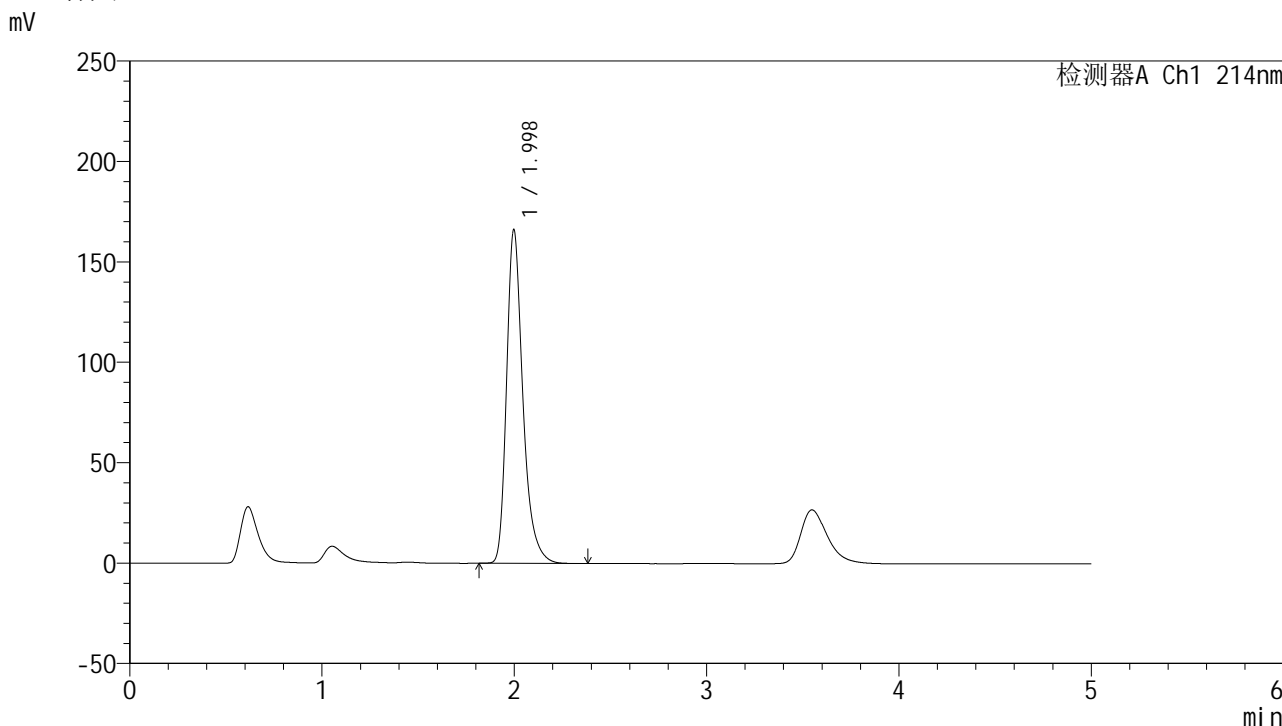
| 峰号 | 保留时间  | 面积     | 面积%     | 高度     | 理论塔板数(USP) | 拖尾因子  | 分离度(USP) |
|----|-------|--------|---------|--------|------------|-------|----------|
| 1  | 1.992 | 981112 | 100.000 | 165259 | 2834       | 1.331 | --       |
| 总计 |       | 981112 | 100.000 | 165259 |            |       |          |

图2 依折麦布片溶出度测定加速1月HPLC图谱  
 自制品-pH4.5(内含%SDS)介质-桨法-50转  
 对照品溶液-1-1

<样品信息>

色谱柱:XB-C18(4.6mm\*50mm,5μm)      流速: 1.2ml/min  
 柱温:30°C      波长: 214nm  
 数据文件名: RC\$SMF-387 - 0-104/25-873-2 - zzp-jsly-rcd-yzmb-pH4.5+sdsjz-dz1-2.lcd  
 方法文件名: RC\$SMF-387 - SMF-387-rcd-yzmb-FX274.lcm  
 批处理文件名: RC\$SMF-387 - 20241119-rcd-FX274.lcb  
 样品瓶号: 1-18  
 进样体积: 100 μl      版本号: 6.115  
 进样时间: 2024/11/19 11:34:52      实验者: xiechaojun  
 处理时间 (V2): 2024/11/20 08:35:11      处理者: xiechaojun  
 仪器型号: SHIMADZU LC-2050C(FX274)

<色谱图>



<峰表>

检测器A Ch1 214nm

| 峰号 | 保留时间  | 面积     | 面积%     | 高度     | 理论塔板数(USP) | 拖尾因子  | 分离度(USP) |
|----|-------|--------|---------|--------|------------|-------|----------|
| 1  | 1.998 | 979258 | 100.000 | 166153 | 2852       | 1.322 | --       |
| 总计 |       | 979258 | 100.000 | 166153 |            |       |          |

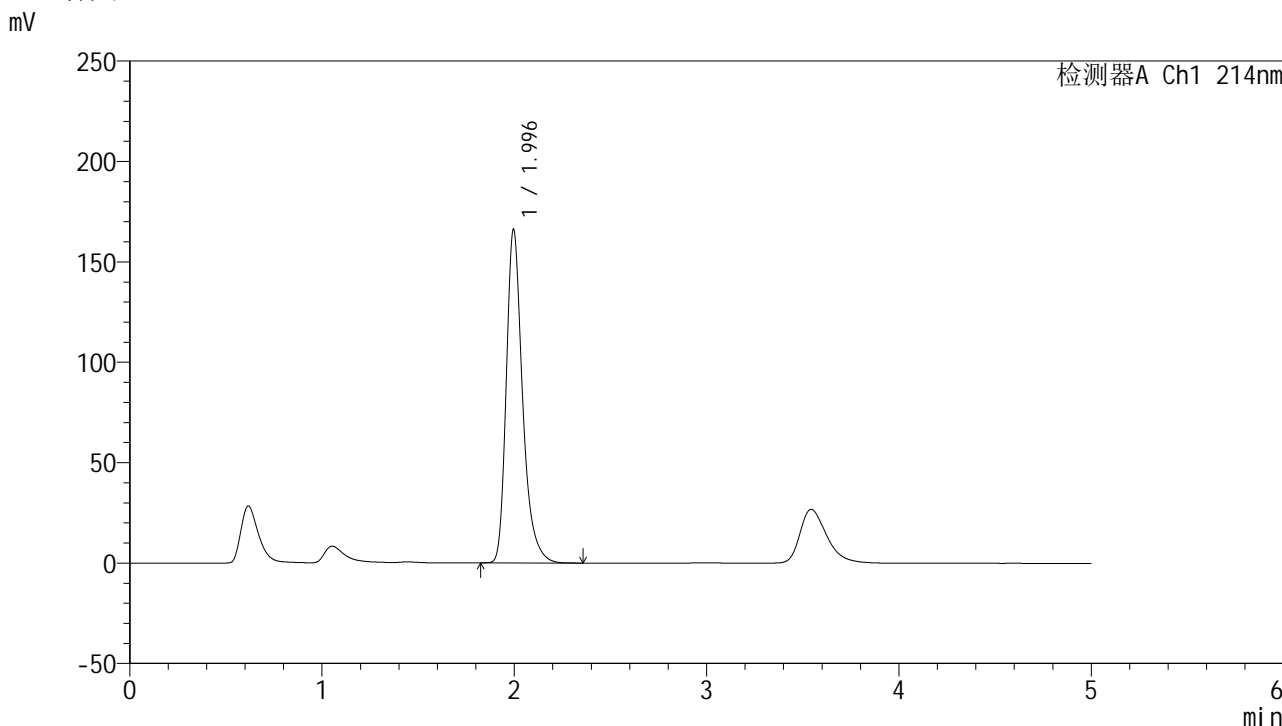
图3 依折麦布片溶出度测定加速1月HPLC图谱  
 自制品-pH4.5(内含%SDS)介质-桨法-50转  
 对照品溶液-1-2



### <样品信息>

色谱柱:XB-C18(4.6mm\*50mm,5μm)      流速: 1.2ml/min  
 柱温:30°C      波长: 214nm  
 数据文件名: RC\$SMF-387 - 0-104/25-875-2 - zzp-jsly-rcd-yzmb-pH4.5+sdsjz-dz1-4.lcd  
 方法文件名: RC\$SMF-387 - SMF-387-rcd-yzmb-FX274.lcm  
 批处理文件名: RC\$SMF-387 - 20241119-rcd-FX274.lcb  
 样品瓶号: 1-18  
 进样体积: 100 μl      版本号: 6.115  
 进样时间: 2024/11/19 11:45:51      实验者: xiechaojun  
 处理时间 (V2): 2024/11/20 08:35:17      处理者: xiechaojun  
 仪器型号: SHIMADZU LC-2050C(FX274)

### <色谱图>



### <峰表>

检测器A Ch1 214nm

| 峰号 | 保留时间  | 面积     | 面积%     | 高度     | 理论塔板数(USP) | 拖尾因子  | 分离度(USP) |
|----|-------|--------|---------|--------|------------|-------|----------|
| 1  | 1.996 | 978103 | 100.000 | 166127 | 2850       | 1.320 | --       |
| 总计 |       | 978103 | 100.000 | 166127 |            |       |          |

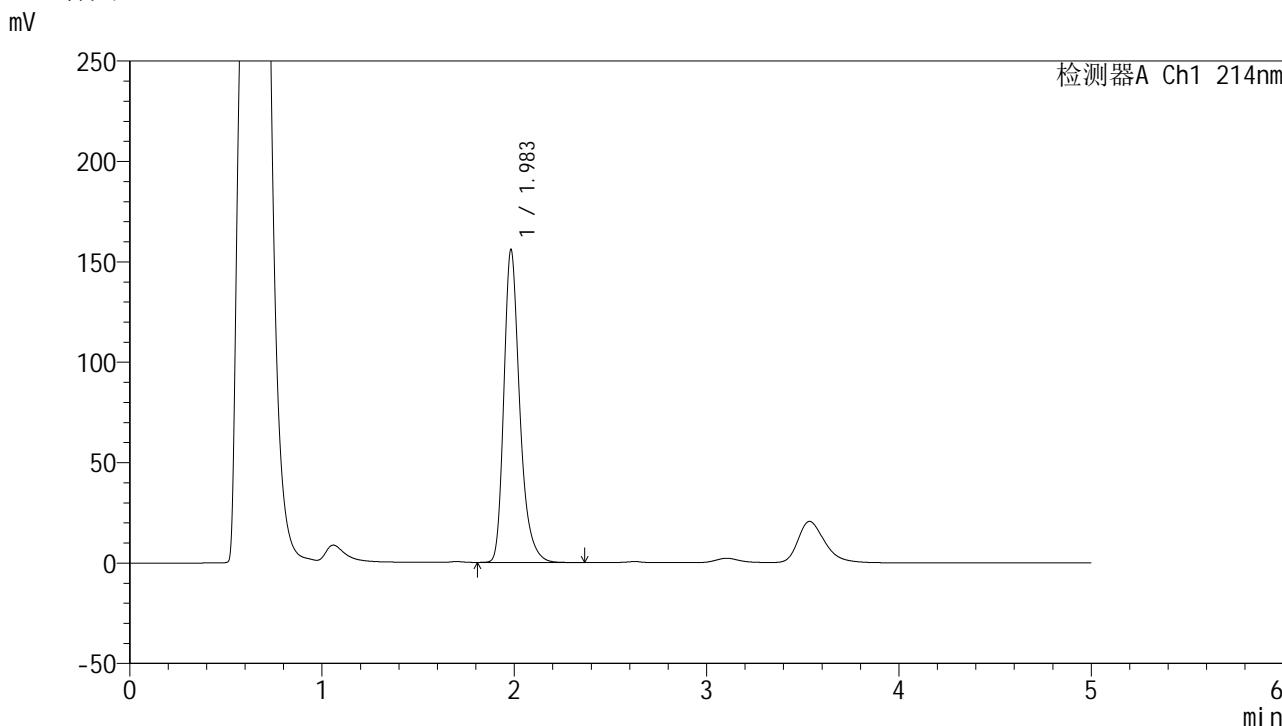
图5 依折麦布片溶出度测定加速1月HPLC图谱  
 自制品-pH4.5(内含%SDS)介质-桨法-50转  
 对照品溶液-1-4



<样品信息>

色谱柱:XB-C18(4.6mm\*50mm,5μm) 流速: 1.2ml/min  
 柱温:30°C 波长: 214nm  
 数据文件名: RC\$SMF-387 - 0-104/25-877-2 - zzp-jsly-24091101p-rcd-yzmb-pH4.5+sdsjz-P1-1.lcd  
 方法文件名: RC\$SMF-387 - SMF-387-rcd-yzmb-FX274.lcm  
 批处理文件名: RC\$SMF-387 - 20241119-rcd-FX274.lcb  
 样品瓶号: 1-1 版本号: 6.115  
 进样体积: 100 μl 实验者: xiechaojun  
 进样时间: 2024/11/19 11:56:49 处理者: xiechaojun  
 处理时间 (V2): 2024/11/20 08:35:22  
 仪器型号: SHIMADZU LC-2050C(FX274)

<色谱图>



<峰表>

检测器A Ch1 214nm

| 峰号 | 保留时间  | 面积     | 面积%     | 高度     | 理论塔板数(USP) | 拖尾因子  | 分离度(USP) |
|----|-------|--------|---------|--------|------------|-------|----------|
| 1  | 1.983 | 895359 | 100.000 | 155335 | 2939       | 1.302 | --       |
| 总计 |       | 895359 | 100.000 | 155335 |            |       |          |

图7 依折麦布片溶出度测定加速1月HPLC图谱  
 自制品(24091101批)-pH4.5(内含%SDS)介质-桨法-50转-片1  
 供试品溶液-1

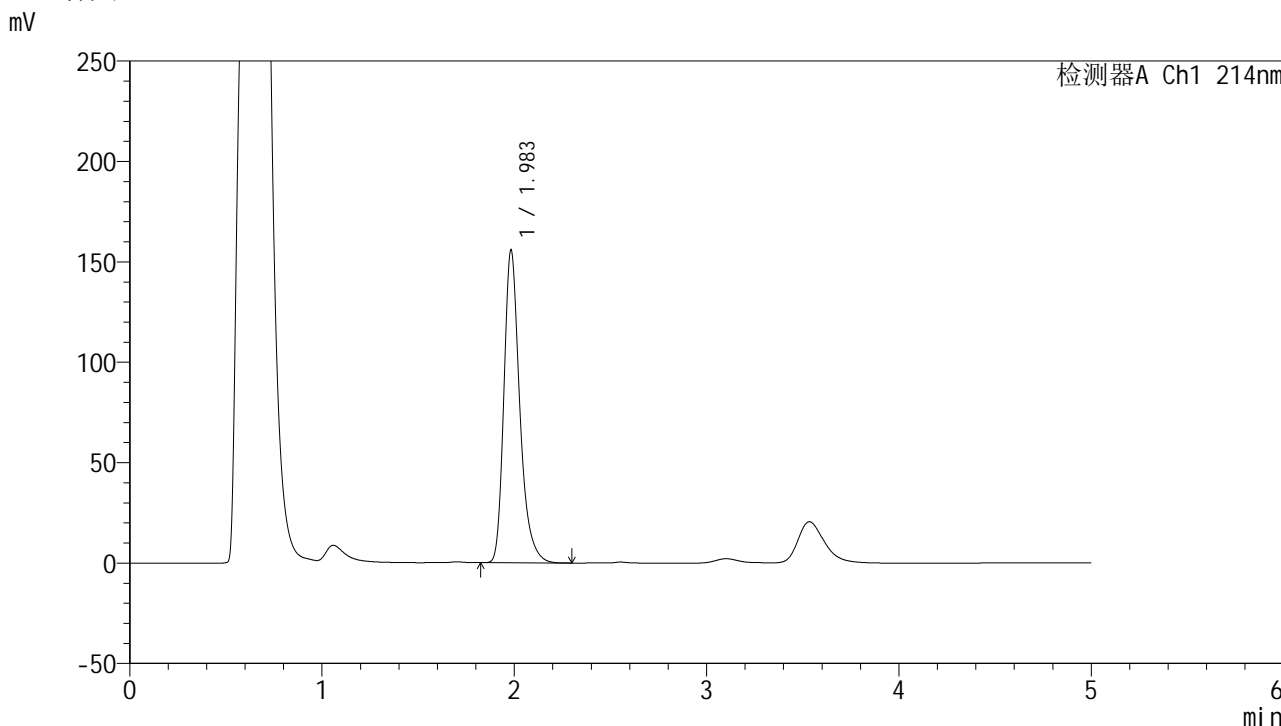


# SMF-387

## <样品信息>

色谱柱:XB-C18(4.6mm\*50mm,5μm) 流速: 1.2ml/min  
 柱温:30°C 波长: 214nm  
 数据文件名: RC\$SMF-387 - 0-104/25-878-2 - zzp-jsly-24091101p-rcd-yzmb-pH4.5+sdsjz-P1-2.lcd  
 方法文件名: RC\$SMF-387 - SMF-387-rcd-yzmb-FX274.lcm  
 批处理文件名: RC\$SMF-387 - 20241119-rcd-FX274.lcb  
 样品瓶号: 1-1  
 进样体积: 100 μl 版本号: 6.115  
 进样时间: 2024/11/19 12:02:18 实验者: xiechaojun  
 处理时间 (V2): 2024/11/20 08:35:25 处理者: xiechaojun  
 仪器型号: SHIMADZU LC-2050C(FX274)

## <色谱图>



## <峰表>

检测器A Ch1 214nm

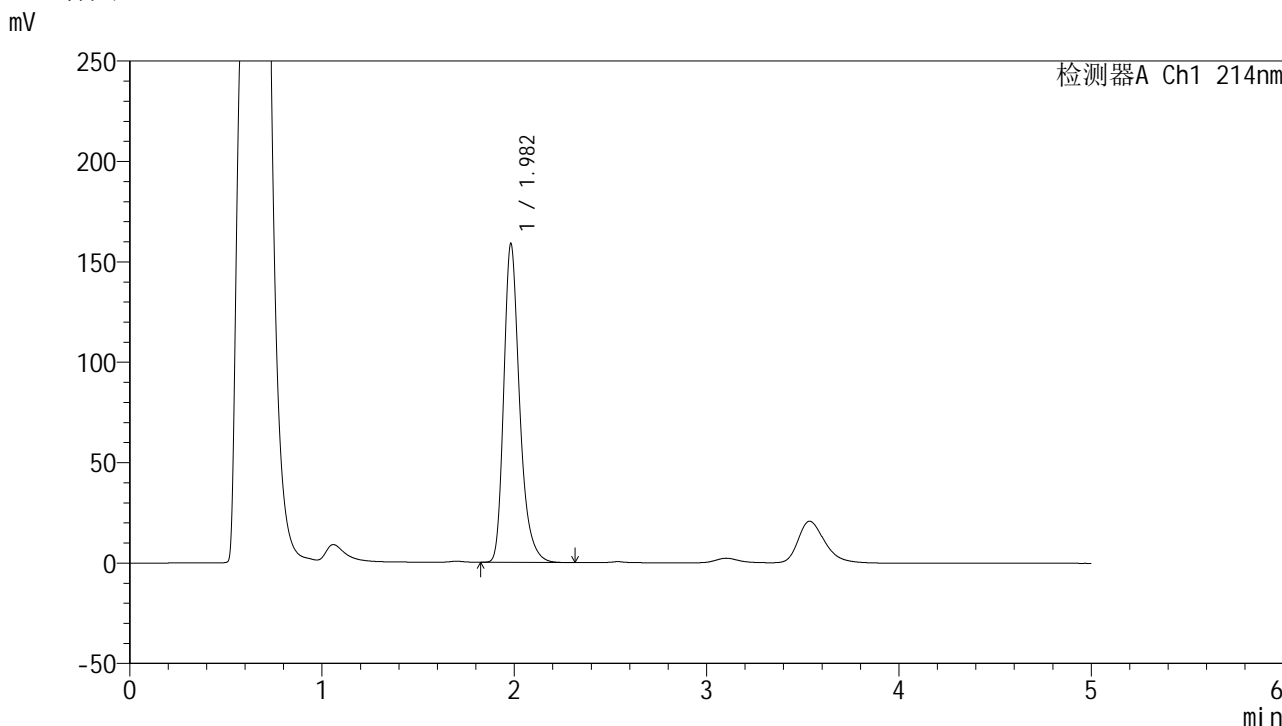
| 峰号 | 保留时间  | 面积     | 面积%     | 高度     | 理论塔板数(USP) | 拖尾因子  | 分离度(USP) |
|----|-------|--------|---------|--------|------------|-------|----------|
| 1  | 1.983 | 893315 | 100.000 | 155233 | 2941       | 1.301 | --       |
| 总计 |       | 893315 | 100.000 | 155233 |            |       |          |

图8 依折麦布片溶出度测定加速1月HPLC图谱  
 自制品(24091101批)-pH4.5(内含%SDS)介质-桨法-50转-片1  
 供试品溶液-2

### <样品信息>

|  |                 |
|--|-----------------|
| 色谱柱 :XB-C18(4.6mm*50mm,5μm)  | 流速: 1.2ml/min   |
| 柱温 :30°C   | 波长: 214nm       |
| 数据文件名: RC\$SMF-387 - 0-104/25-879-2 - zzp-jsly-24091101p-rcd-yzmb-pH4.5+sdsjz-P2-1.lcd |                 |
| 方法文件名: RC\$SMF-387 - SMF-387-rcd-yzmb-FX274.lcm  |                 |
| 批处理文件名: RC\$SMF-387 - 20241119-rcd-FX274.lcb   |                 |
| 样品瓶号: 1-10   | 版本号: 6.115      |
| 进样体积: 100 μl   | 实验者: xiechaojun |
| 进样时间: 2024/11/19 12:07:47  | 处理者: xiechaojun |
| 处理时间 (V2) : 2024/11/20 08:35:28  |                 |
| 仪器型号: SHIMADZU LC-2050C(FX274)   |                 |

### <色谱图>



### <峰表>

检测器A Ch1 214nm

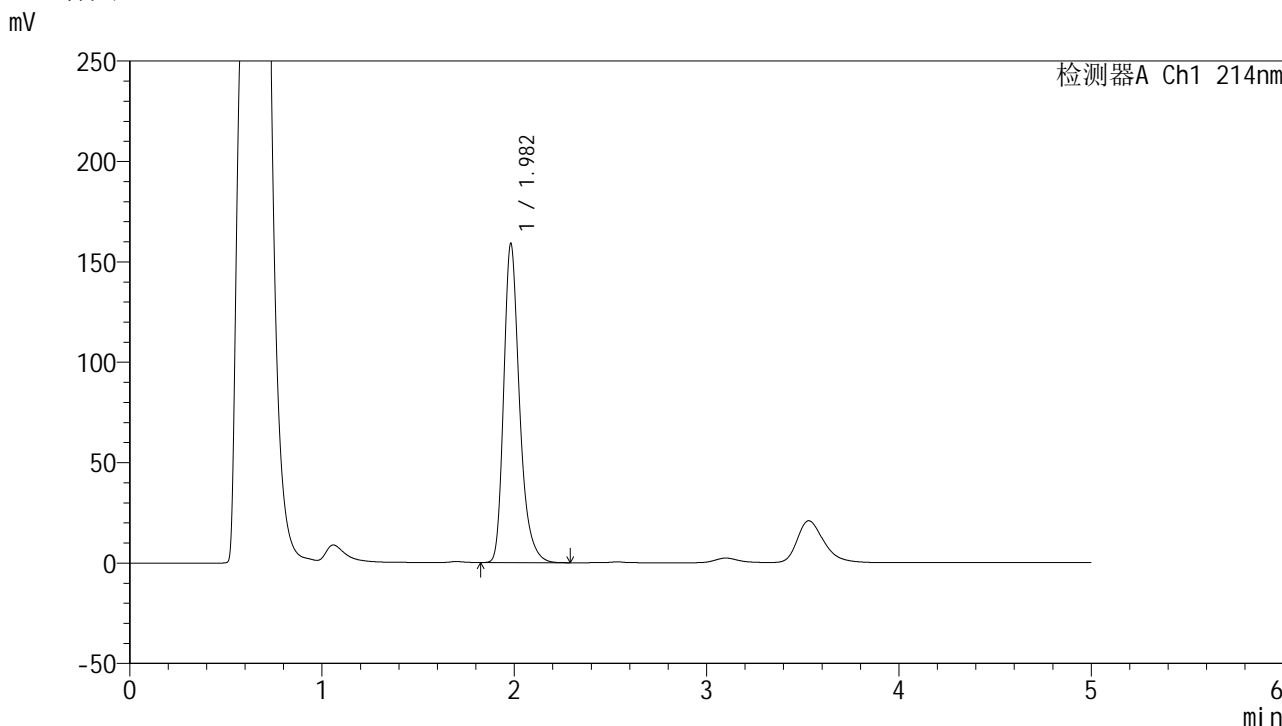
| 峰号 | 保留时间  | 面积     | 面积%     | 高度     | 理论塔板数(USP) | 拖尾因子  | 分离度(USP) |
|----|-------|--------|---------|--------|------------|-------|----------|
| 1  | 1.982 | 910355 | 100.000 | 158422 | 2940       | 1.299 | --       |
| 总计 |       | 910355 | 100.000 | 158422 |            |       |          |

图9 依折麦布片溶出度测定加速1月HPLC图谱  
自制品(24091101批)-pH4.5(内含%SDS)介质-桨法-50转-片2  
供试品溶液-1

<样品信息>

色谱柱 :XB-C18(4.6mm\*50mm,5μm) 流速: 1.2ml/min  
 柱温 :30°C 波长: 214nm  
 数据文件名: RC\$SMF-387 - 0-104/25-880-2 - zzp-jsly-24091101p-rcd-yzmb-pH4.5+sdsjz-P2-2.lcd  
 方法文件名: RC\$SMF-387 - SMF-387-rcd-yzmb-FX274.lcm  
 批处理文件名: RC\$SMF-387 - 20241119-rcd-FX274.lcb  
 样品瓶号: 1-10 版本号: 6.115  
 进样体积: 100 μl 实验者: xiechaojun  
 进样时间: 2024/11/19 12:13:15 处理者: xiechaojun  
 处理时间 (V2) : 2024/11/20 08:35:31  
 仪器型号: SHIMADZU LC-2050C(FX274)

<色谱图>



<峰表>

检测器A Ch1 214nm

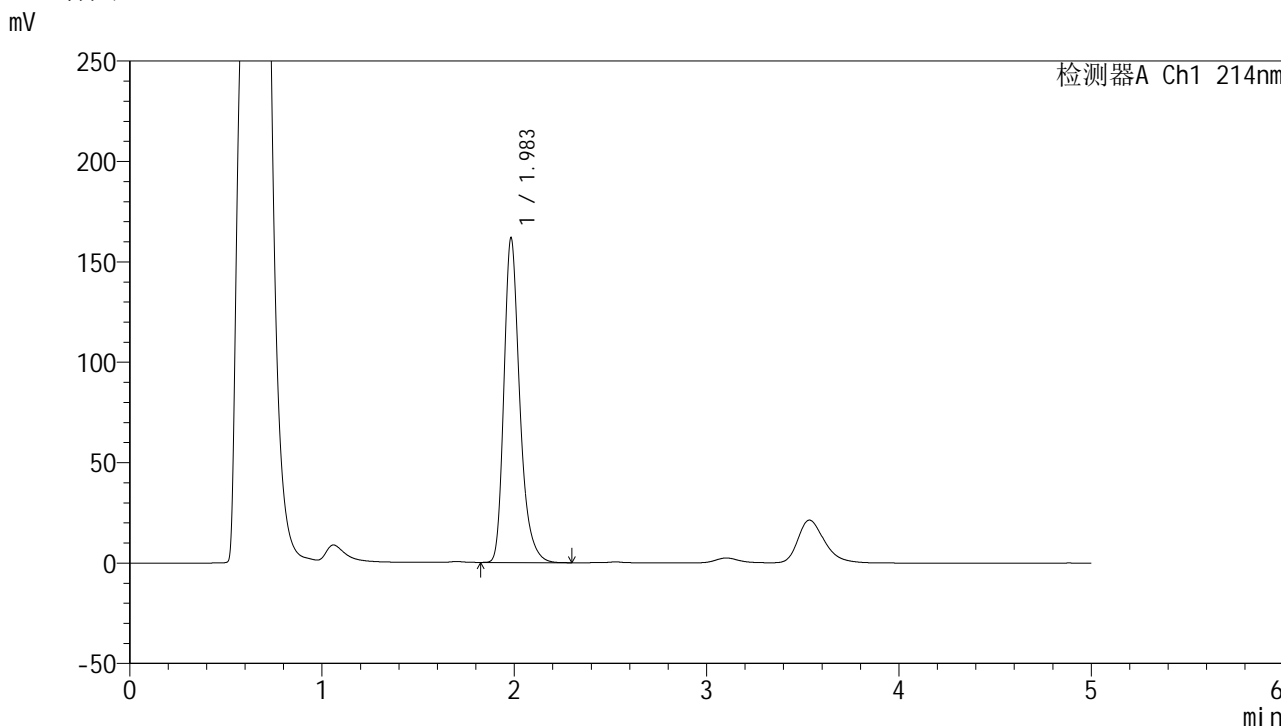
| 峰号 | 保留时间  | 面积     | 面积%     | 高度     | 理论塔板数(USP) | 拖尾因子  | 分离度(USP) |
|----|-------|--------|---------|--------|------------|-------|----------|
| 1  | 1.982 | 908997 | 100.000 | 158729 | 2953       | 1.299 | --       |
| 总计 |       | 908997 | 100.000 | 158729 |            |       |          |

图10 依折麦布片溶出度测定加速1月HPLC图谱  
 自制品(24091101批)-pH4.5(内含%SDS)介质-桨法-50转-片2  
 供试品溶液-2

<样品信息>

色谱柱 :XB-C18(4.6mm\*50mm,5μm) 流速: 1.2ml/min  
 柱温 :30°C 波长: 214nm  
 数据文件名: RC\$SMF-387 - 0-104/25-881-2 - zzp-jsly-24091101p-rcd-yzmb-pH4.5+sdsjz-P3-1.lcd  
 方法文件名: RC\$SMF-387 - SMF-387-rcd-yzmb-FX274.lcm  
 批处理文件名: RC\$SMF-387 - 20241119-rcd-FX274.lcb  
 样品瓶号: 1-19 版本号: 6.115  
 进样体积: 100 μl 实验者: xiechaojun  
 进样时间: 2024/11/19 12:18:44 处理者: xiechaojun  
 处理时间 (V2) : 2024/11/20 08:35:34  
 仪器型号: SHIMADZU LC-2050C(FX274)

<色谱图>



<峰表>

检测器A Ch1 214nm

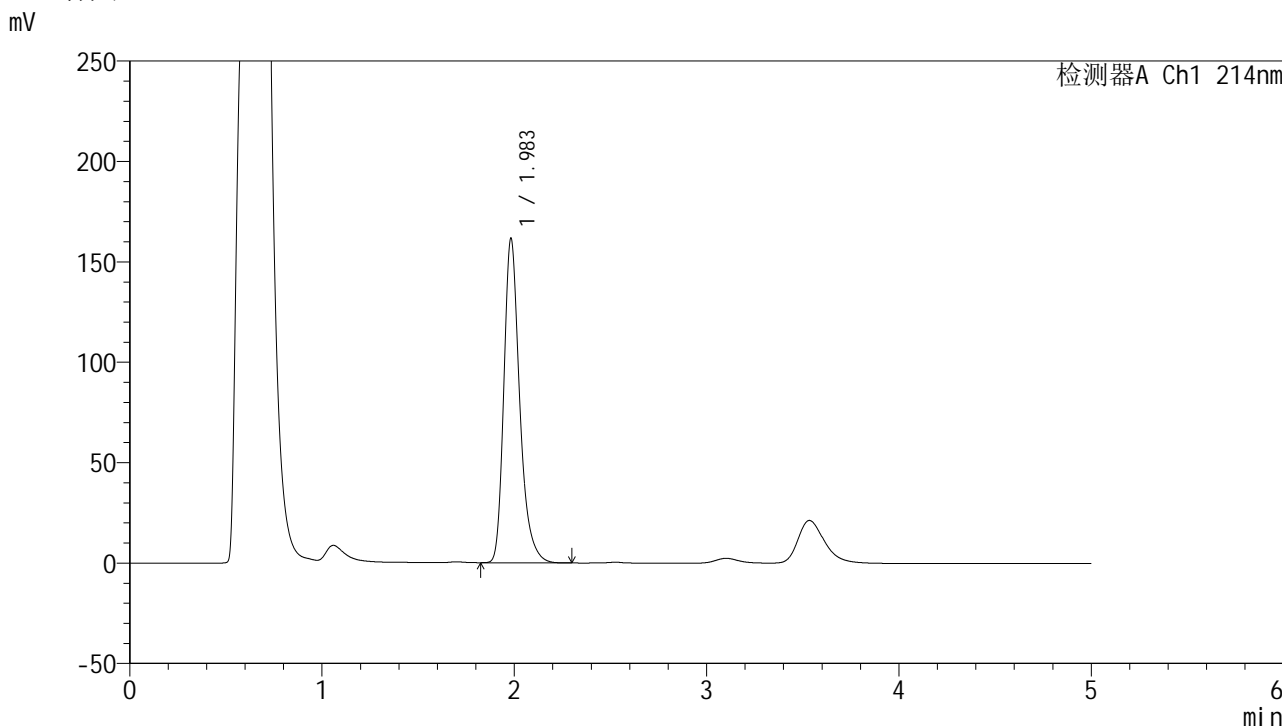
| 峰号 | 保留时间  | 面积     | 面积%     | 高度     | 理论塔板数(USP) | 拖尾因子  | 分离度(USP) |
|----|-------|--------|---------|--------|------------|-------|----------|
| 1  | 1.983 | 926066 | 100.000 | 161088 | 2951       | 1.298 | --       |
| 总计 |       | 926066 | 100.000 | 161088 |            |       |          |

图11 依折麦布片溶出度测定加速1月HPLC图谱  
 自制品(24091101批)-pH4.5(内含%SDS)介质-桨法-50转-片3  
 供试品溶液-1

<样品信息>

色谱柱 :XB-C18(4.6mm\*50mm,5μm) 流速: 1.2ml/min  
 柱温 :30°C 波长: 214nm  
 数据文件名: RC\$SMF-387 - 0-104/25-882-2 - zzp-jsly-24091101p-rcd-yzmb-pH4.5+sdsjz-P3-2.lcd  
 方法文件名: RC\$SMF-387 - SMF-387-rcd-yzmb-FX274.lcm  
 批处理文件名: RC\$SMF-387 - 20241119-rcd-FX274.lcb  
 样品瓶号: 1-19 版本号: 6.115  
 进样体积: 100 μl 实验者: xiechaojun  
 进样时间: 2024/11/19 12:24:12 处理者: xiechaojun  
 处理时间 (V2) : 2024/11/20 08:35:37  
 仪器型号: SHIMADZU LC-2050C(FX274)

<色谱图>



<峰表>

检测器A Ch1 214nm

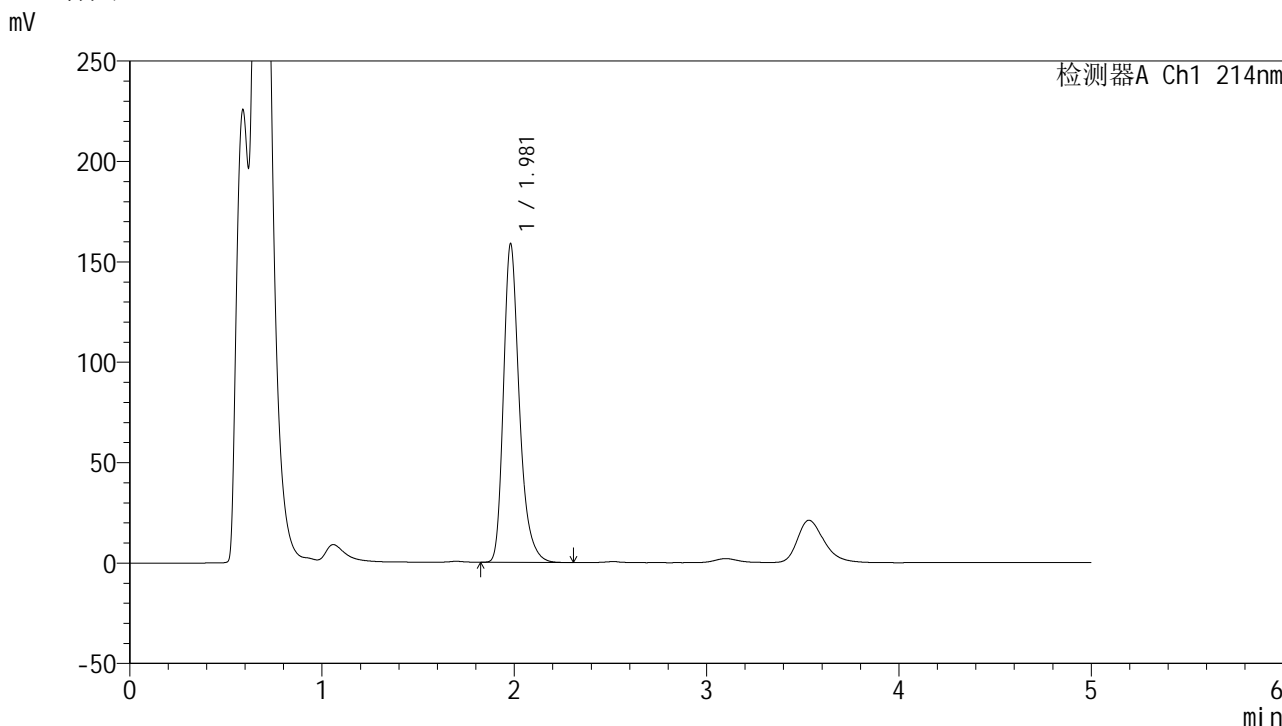
| 峰号 | 保留时间  | 面积     | 面积%     | 高度     | 理论塔板数(USP) | 拖尾因子  | 分离度(USP) |
|----|-------|--------|---------|--------|------------|-------|----------|
| 1  | 1.983 | 925720 | 100.000 | 161133 | 2947       | 1.298 | --       |
| 总计 |       | 925720 | 100.000 | 161133 |            |       |          |

图12 依折麦布片溶出度测定加速1月HPLC图谱  
 自制品(24091101批)-pH4.5(内含%SDS)介质-桨法-50转-片3  
 供试品溶液-2

<样品信息>

色谱柱 :XB-C18(4.6mm\*50mm,5μm) 流速: 1.2ml/min  
 柱温 :30°C 波长: 214nm  
 数据文件名: RC\$SMF-387 - 0-104/25-883-2 - zzp-jsly-24091101p-rcd-yzmb-pH4.5+sdsjz-P4-1.lcd  
 方法文件名: RC\$SMF-387 - SMF-387-rcd-yzmb-FX274.lcm  
 批处理文件名: RC\$SMF-387 - 20241119-rcd-FX274.lcb  
 样品瓶号: 1-28  
 进样体积: 100 μl 版本号: 6.115  
 进样时间: 2024/11/19 12:29:40 实验者: xiechaojun  
 处理时间 (V2) : 2024/11/20 08:35:40 处理者: xiechaojun  
 仪器型号: SHIMADZU LC-2050C(FX274)

<色谱图>



<峰表>

检测器A Ch1 214nm

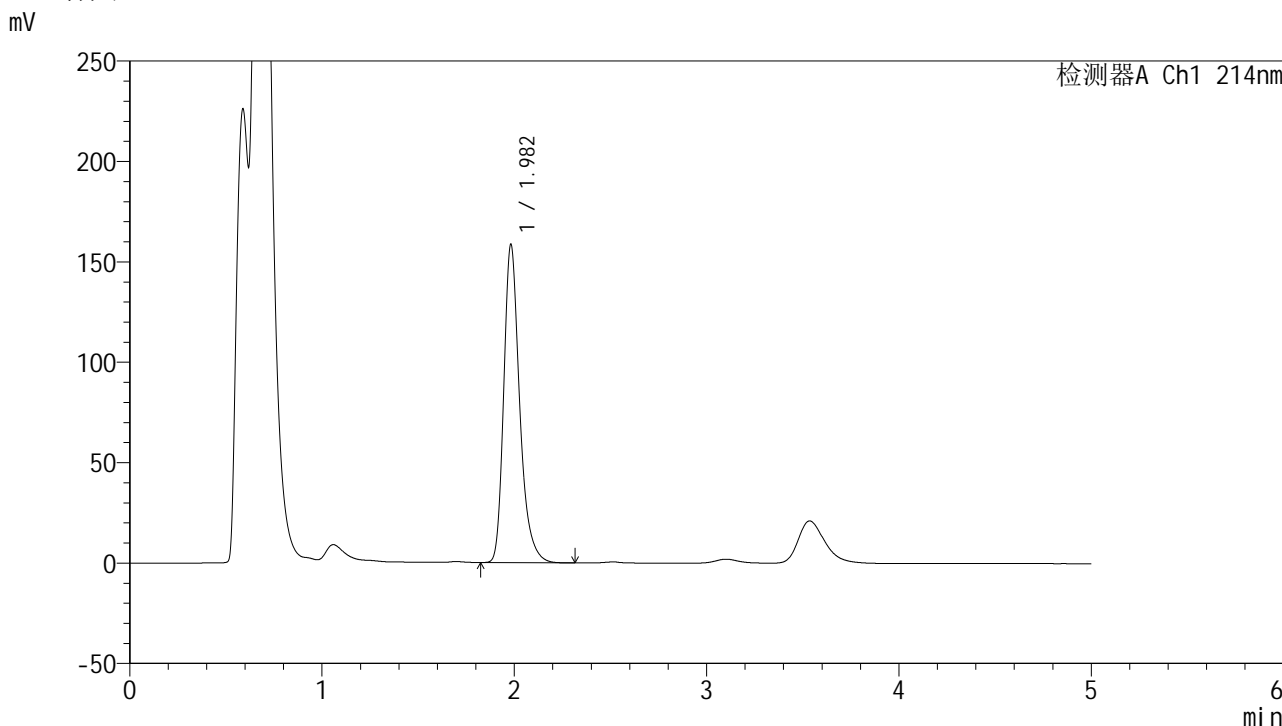
| 峰号 | 保留时间  | 面积     | 面积%     | 高度     | 理论塔板数(USP) | 拖尾因子  | 分离度(USP) |
|----|-------|--------|---------|--------|------------|-------|----------|
| 1  | 1.981 | 910694 | 100.000 | 158659 | 2932       | 1.298 | --       |
| 总计 |       | 910694 | 100.000 | 158659 |            |       |          |

图13 依折麦布片溶出度测定加速1月HPLC图谱  
 自制品(24091101批)-pH4.5(内含%SDS)介质-桨法-50转-片4  
 供试品溶液-1

<样品信息>

|  |                 |
|--|-----------------|
| 色谱柱 :XB-C18(4.6mm*50mm,5μm)  | 流速: 1.2ml/min   |
| 柱温 :30°C   | 波长: 214nm       |
| 数据文件名: RC\$SMF-387 - 0-104/25-884-2 - zzp-jsly-24091101p-rcd-yzmb-pH4.5+sdsjz-P4-2.lcd |                 |
| 方法文件名: RC\$SMF-387 - SMF-387-rcd-yzmb-FX274.lcm  |                 |
| 批处理文件名: RC\$SMF-387 - 20241119-rcd-FX274.lcb   |                 |
| 样品瓶号: 1-28   | 版本号: 6.115      |
| 进样体积: 100 μl   | 实验者: xiechaojun |
| 进样时间: 2024/11/19 12:35:08  | 处理者: xiechaojun |
| 处理时间 (V2) : 2024/11/20 08:35:42  |                 |
| 仪器型号: SHIMADZU LC-2050C(FX274)   |                 |

<色谱图>



<峰表>

检测器A Ch1 214nm

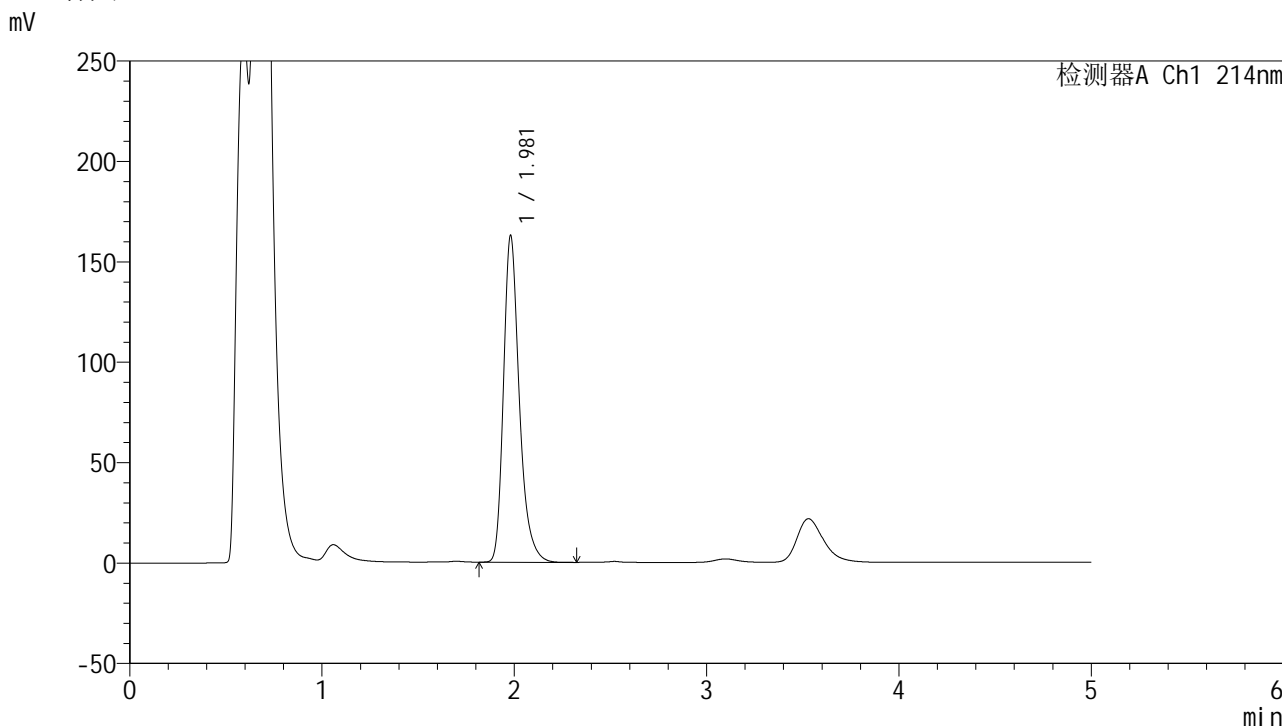
| 峰号 | 保留时间  | 面积     | 面积%     | 高度     | 理论塔板数(USP) | 拖尾因子  | 分离度(USP) |
|----|-------|--------|---------|--------|------------|-------|----------|
| 1  | 1.982 | 910194 | 100.000 | 158207 | 2932       | 1.298 | --       |
| 总计 |       | 910194 | 100.000 | 158207 |            |       |          |

图14 依折麦布片溶出度测定加速1月HPLC图谱  
自制品(24091101批)-pH4.5(内含%SDS)介质-桨法-50转-片4  
供试品溶液-2

### <样品信息>

色谱柱:XB-C18(4.6mm\*50mm,5μm) 流速: 1.2ml/min  
 柱温:30°C 波长: 214nm  
 数据文件名: RC\$SMF-387 - 0-104/25-885-2 - zzp-jsly-24091101p-rcd-yzmb-pH4.5+sdsjz-P5-1.lcd  
 方法文件名: RC\$SMF-387 - SMF-387-rcd-yzmb-FX274.lcm  
 批处理文件名: RC\$SMF-387 - 20241119-rcd-FX274.lcb  
 样品瓶号: 1-37 版本号: 6.115  
 进样体积: 100 μl 实验者: xiechaojun  
 进样时间: 2024/11/19 12:40:36 处理者: xiechaojun  
 处理时间 (V2): 2024/11/20 08:35:45  
 仪器型号: SHIMADZU LC-2050C(FX274)

### <色谱图>



### <峰表>

检测器A Ch1 214nm

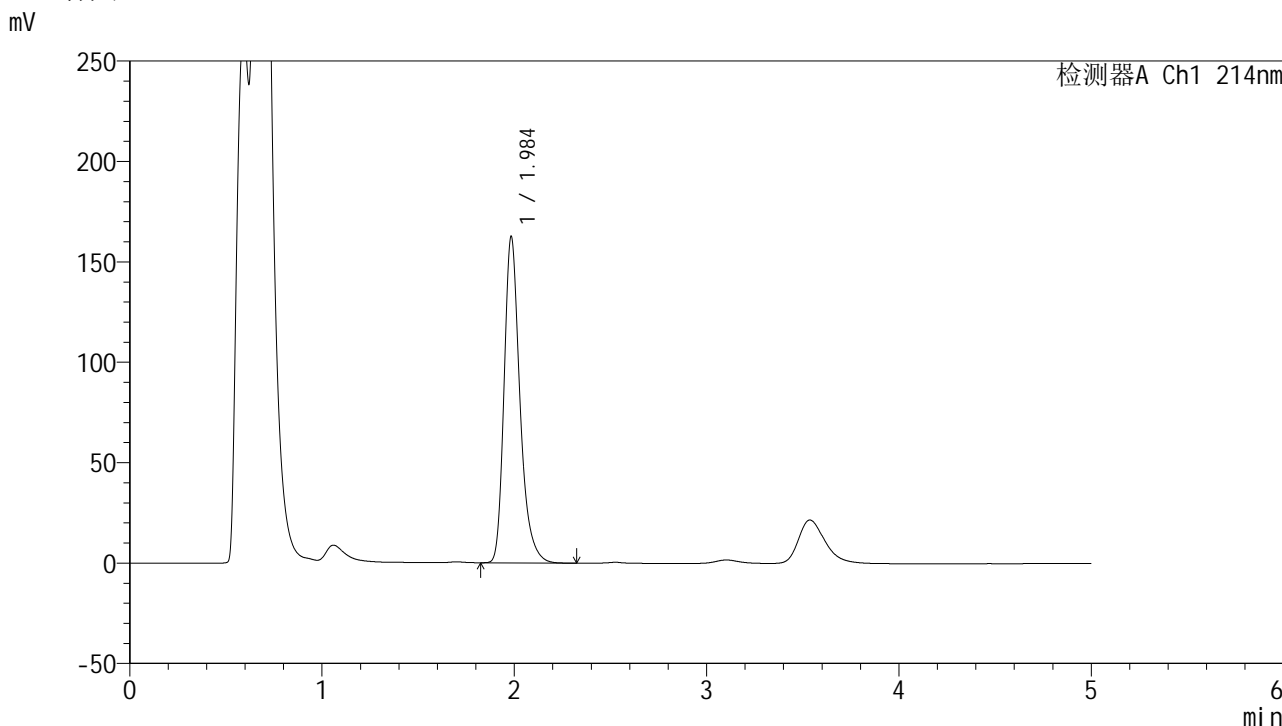
| 峰号 | 保留时间  | 面积     | 面积%     | 高度     | 理论塔板数(USP) | 拖尾因子  | 分离度(USP) |
|----|-------|--------|---------|--------|------------|-------|----------|
| 1  | 1.981 | 931463 | 100.000 | 162744 | 2948       | 1.296 | --       |
| 总计 |       | 931463 | 100.000 | 162744 |            |       |          |

图15 依折麦布片溶出度测定加速1月HPLC图谱  
 自制品(24091101批)-pH4.5(内含%SDS)介质-桨法-50转-片5  
 供试品溶液-1

<样品信息>

色谱柱 :XB-C18(4.6mm\*50mm,5μm) 流速: 1.2ml/min  
 柱温 :30°C 波长: 214nm  
 数据文件名: RC\$SMF-387 - 0-104/25-886-2 - zzp-jsly-24091101p-rcd-yzmb-pH4.5+sdsjz-P5-2.lcd  
 方法文件名: RC\$SMF-387 - SMF-387-rcd-yzmb-FX274.lcm  
 批处理文件名: RC\$SMF-387 - 20241119-rcd-FX274.lcb  
 样品瓶号: 1-37  
 进样体积: 100 μl 版本号: 6.115  
 进样时间: 2024/11/19 12:46:05 实验者: xiechaojun  
 处理时间 (V2) : 2024/11/20 08:35:48 处理者: xiechaojun  
 仪器型号: SHIMADZU LC-2050C(FX274)

<色谱图>



<峰表>

检测器A Ch1 214nm

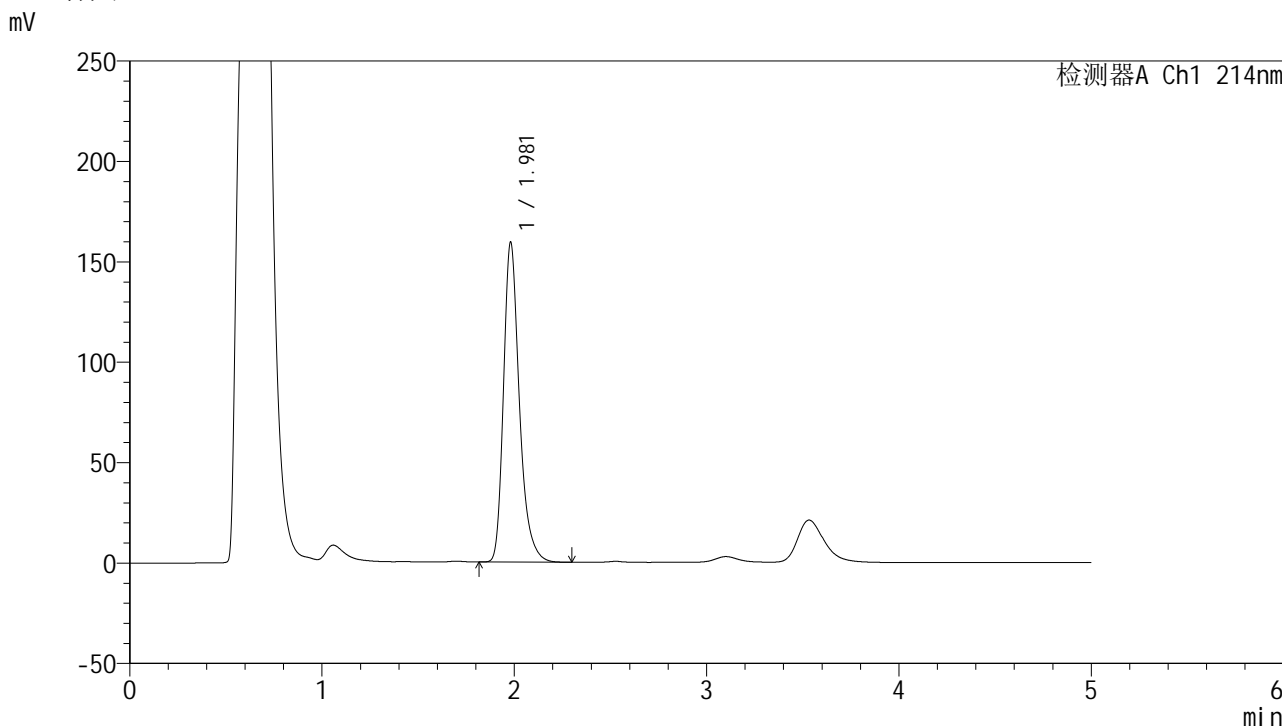
| 峰号 | 保留时间  | 面积     | 面积%     | 高度     | 理论塔板数(USP) | 拖尾因子  | 分离度(USP) |
|----|-------|--------|---------|--------|------------|-------|----------|
| 1  | 1.984 | 931455 | 100.000 | 161527 | 2948       | 1.298 | --       |
| 总计 |       | 931455 | 100.000 | 161527 |            |       |          |

图16 依折麦布片溶出度测定加速1月HPLC图谱  
 自制品(24091101批)-pH4.5(内含%SDS)介质-桨法-50转-片5  
 供试品溶液-2

<样品信息>

色谱柱:XB-C18(4.6mm\*50mm,5μm) 流速: 1.2ml/min  
 柱温:30°C 波长: 214nm  
 数据文件名: RC\$SMF-387 - 0-104/25-887-2 - zzp-jsly-24091101p-rcd-yzmb-pH4.5+sdsjz-P6-1.lcd  
 方法文件名: RC\$SMF-387 - SMF-387-rcd-yzmb-FX274.lcm  
 批处理文件名: RC\$SMF-387 - 20241119-rcd-FX274.lcb  
 样品瓶号: 1-46  
 进样体积: 100 μl 版本号: 6.115  
 进样时间: 2024/11/19 12:51:33 实验者: xiechaojun  
 处理时间 (V2): 2024/11/20 08:35:50 处理者: xiechaojun  
 仪器型号: SHIMADZU LC-2050C(FX274)

<色谱图>



<峰表>

检测器A Ch1 214nm

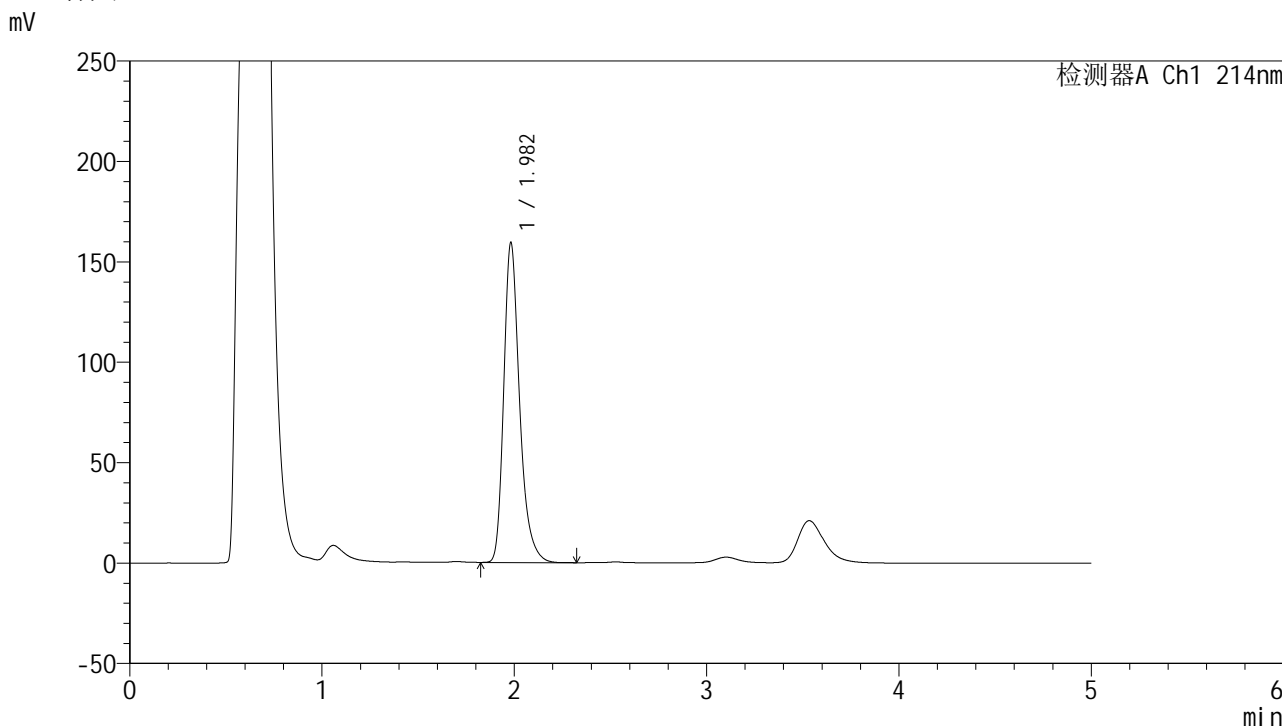
| 峰号 | 保留时间  | 面积     | 面积%     | 高度     | 理论塔板数(USP) | 拖尾因子  | 分离度(USP) |
|----|-------|--------|---------|--------|------------|-------|----------|
| 1  | 1.981 | 913624 | 100.000 | 159288 | 2938       | 1.297 | --       |
| 总计 |       | 913624 | 100.000 | 159288 |            |       |          |

图17 依折麦布片溶出度测定加速1月HPLC图谱  
 自制品(24091101批)-pH4.5(内含%SDS)介质-桨法-50转-片6  
 供试品溶液-1

<样品信息>

色谱柱 :XB-C18(4.6mm\*50mm,5μm) 流速: 1.2ml/min  
 柱温 :30°C 波长: 214nm  
 数据文件名: RC\$SMF-387 - 0-104/25-888-2 - zzp-jsly-24091101p-rcd-yzmb-pH4.5+sdsjz-P6-2.lcd  
 方法文件名: RC\$SMF-387 - SMF-387-rcd-yzmb-FX274.lcm  
 批处理文件名: RC\$SMF-387 - 20241119-rcd-FX274.lcb  
 样品瓶号: 1-46  
 进样体积: 100 μl 版本号: 6.115  
 进样时间: 2024/11/19 12:57:01 实验者: xiechaojun  
 处理时间 (V2) : 2024/11/20 08:35:53 处理者: xiechaojun  
 仪器型号: SHIMADZU LC-2050C(FX274)

<色谱图>



<峰表>

检测器A Ch1 214nm

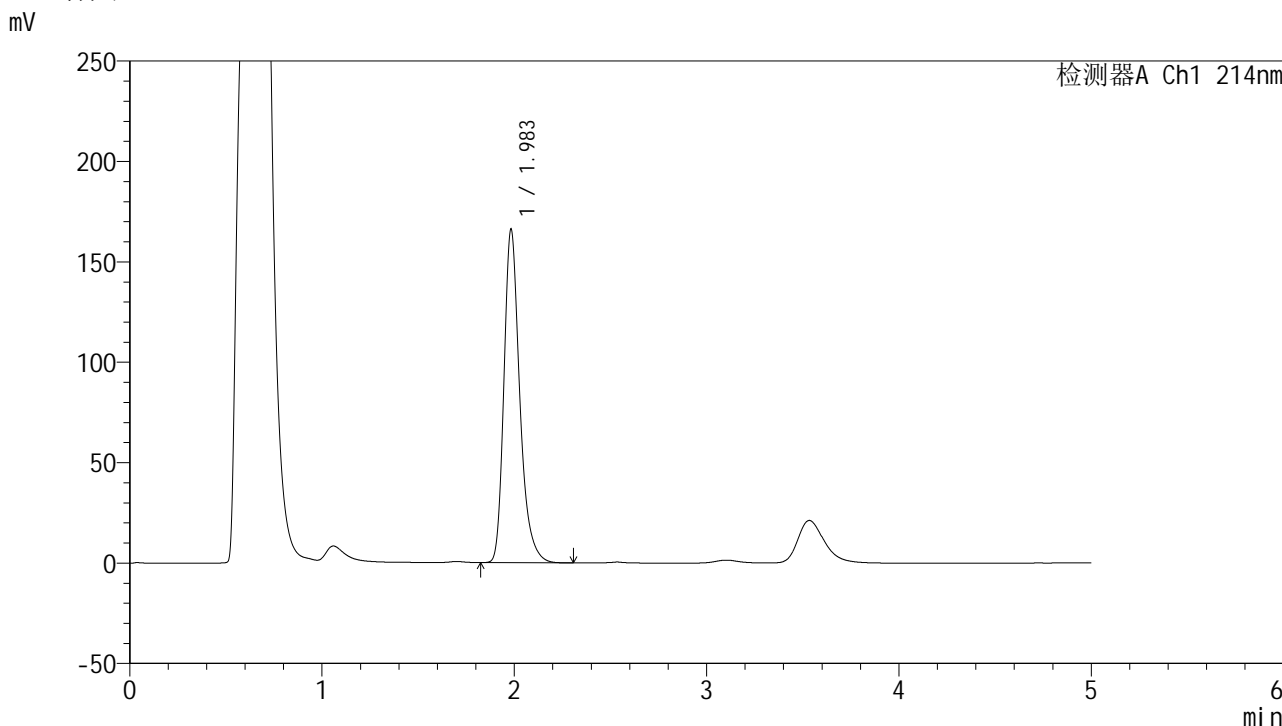
| 峰号 | 保留时间  | 面积     | 面积%     | 高度     | 理论塔板数(USP) | 拖尾因子  | 分离度(USP) |
|----|-------|--------|---------|--------|------------|-------|----------|
| 1  | 1.982 | 913512 | 100.000 | 159092 | 2942       | 1.298 | --       |
| 总计 |       | 913512 | 100.000 | 159092 |            |       |          |

图18 依折麦布片溶出度测定加速1月HPLC图谱  
 自制品(24091101批)-pH4.5(内含%SDS)介质-桨法-50转-片6  
 供试品溶液-2

<样品信息>

色谱柱:XB-C18(4.6mm\*50mm,5μm) 流速: 1.2ml/min  
 柱温:30°C 波长: 214nm  
 数据文件名: RC\$SMF-387 - 0-104/25-889-2 - zzp-jsly-24091201p-rcd-yzmb-pH4.5+sdsjz-P1-1.lcd  
 方法文件名: RC\$SMF-387 - SMF-387-rcd-yzmb-FX274.lcm  
 批处理文件名: RC\$SMF-387 - 20241119-rcd-FX274.lcb  
 样品瓶号: 1-2 版本号: 6.115  
 进样体积: 100 μl 实验者: xiechaojun  
 进样时间: 2024/11/19 13:02:29 处理者: xiechaojun  
 处理时间 (V2): 2024/11/20 08:35:56  
 仪器型号: SHIMADZU LC-2050C(FX274)

<色谱图>



<峰表>

检测器A Ch1 214nm

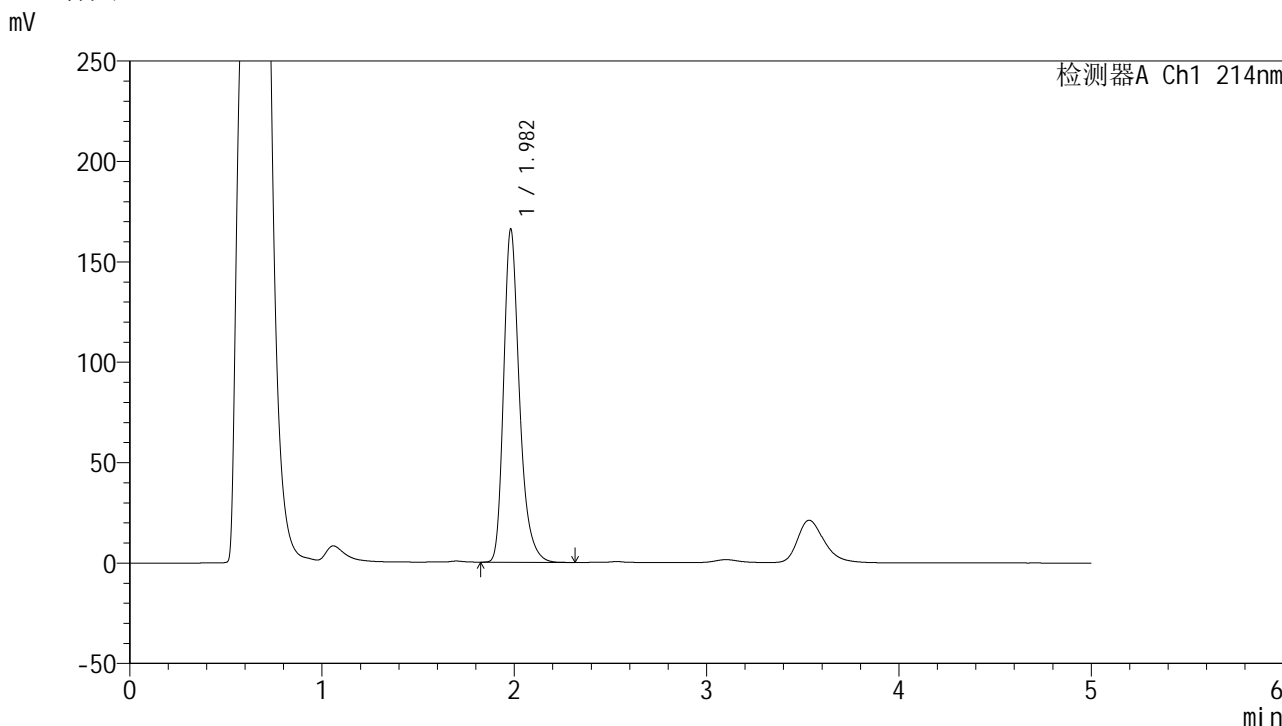
| 峰号 | 保留时间  | 面积     | 面积%     | 高度     | 理论塔板数(USP) | 拖尾因子  | 分离度(USP) |
|----|-------|--------|---------|--------|------------|-------|----------|
| 1  | 1.983 | 949920 | 100.000 | 165455 | 2959       | 1.297 | --       |
| 总计 |       | 949920 | 100.000 | 165455 |            |       |          |

图19 依折麦布片溶出度测定加速1月HPLC图谱  
 自制品(24091201批)-pH4.5(内含%SDS)介质-桨法-50转-片1  
 供试品溶液-1

<样品信息>

色谱柱 :XB-C18(4.6mm\*50mm,5μm) 流速: 1.2ml/min  
 柱温 :30°C 波长: 214nm  
 数据文件名: RC\$SMF-387 - 0-104/25-890-2 - zzp-jsly-24091201p-rcd-yzmb-pH4.5+sdsjz-P1-2.lcd  
 方法文件名: RC\$SMF-387 - SMF-387-rcd-yzmb-FX274.lcm  
 批处理文件名: RC\$SMF-387 - 20241119-rcd-FX274.lcb  
 样品瓶号: 1-2 版本号: 6.115  
 进样体积: 100 μl 实验者: xiechaojun  
 进样时间: 2024/11/19 13:07:57 处理者: xiechaojun  
 处理时间 (V2) : 2024/11/20 08:35:58  
 仪器型号: SHIMADZU LC-2050C(FX274)

<色谱图>



<峰表>

检测器A Ch1 214nm

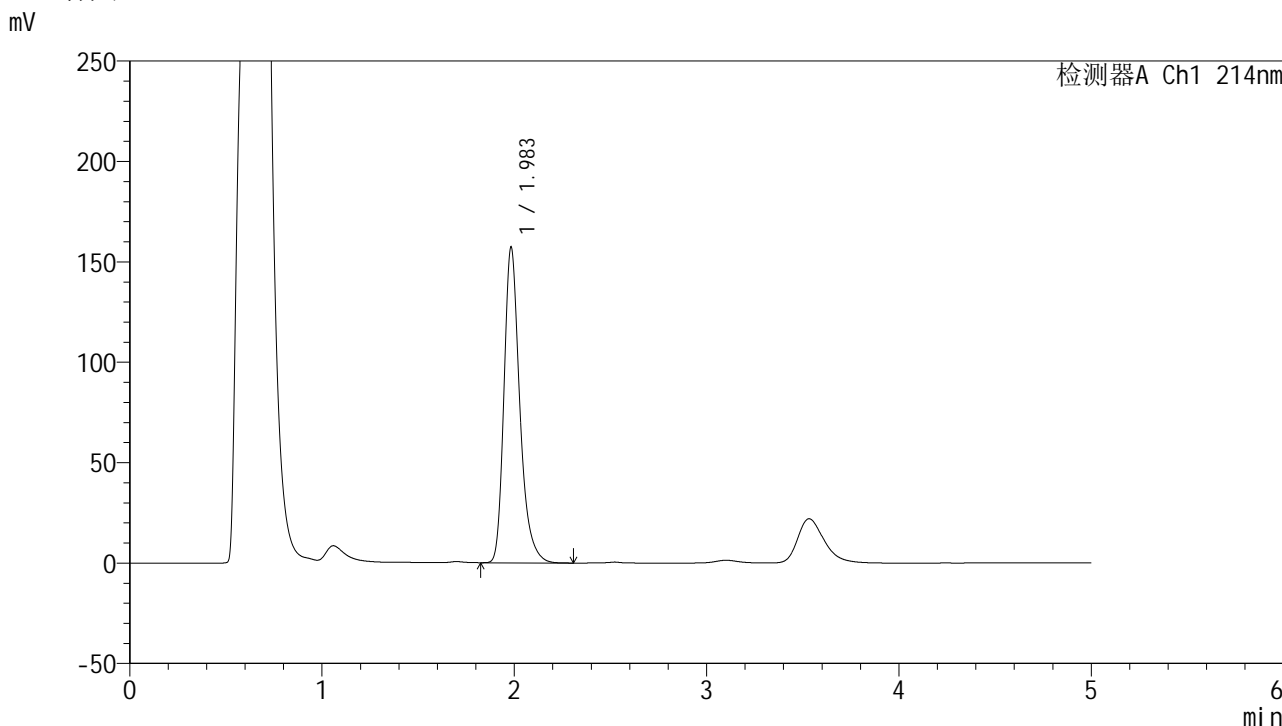
| 峰号 | 保留时间  | 面积     | 面积%     | 高度     | 理论塔板数(USP) | 拖尾因子  | 分离度(USP) |
|----|-------|--------|---------|--------|------------|-------|----------|
| 1  | 1.982 | 949933 | 100.000 | 165807 | 2950       | 1.297 | --       |
| 总计 |       | 949933 | 100.000 | 165807 |            |       |          |

图20 依折麦布片溶出度测定加速1月HPLC图谱  
 自制品(24091201批)-pH4.5(内含%SDS)介质-桨法-50转-片1  
 供试品溶液-2

<样品信息>

色谱柱 :XB-C18(4.6mm\*50mm,5μm) 流速: 1.2ml/min  
 柱温 :30°C 波长: 214nm  
 数据文件名: RC\$SMF-387 - 0-104/25-891-2 - zzp-jsly-24091201p-rcd-yzmb-pH4.5+sdsjz-P2-1.lcd  
 方法文件名: RC\$SMF-387 - SMF-387-rcd-yzmb-FX274.lcm  
 批处理文件名: RC\$SMF-387 - 20241119-rcd-FX274.lcb  
 样品瓶号: 1-11  
 进样体积: 100 μl 版本号: 6.115  
 进样时间: 2024/11/19 13:13:26 实验者: xiechaojun  
 处理时间 (V2) : 2024/11/20 08:36:01 处理者: xiechaojun  
 仪器型号: SHIMADZU LC-2050C(FX274)

<色谱图>



<峰表>

检测器A Ch1 214nm

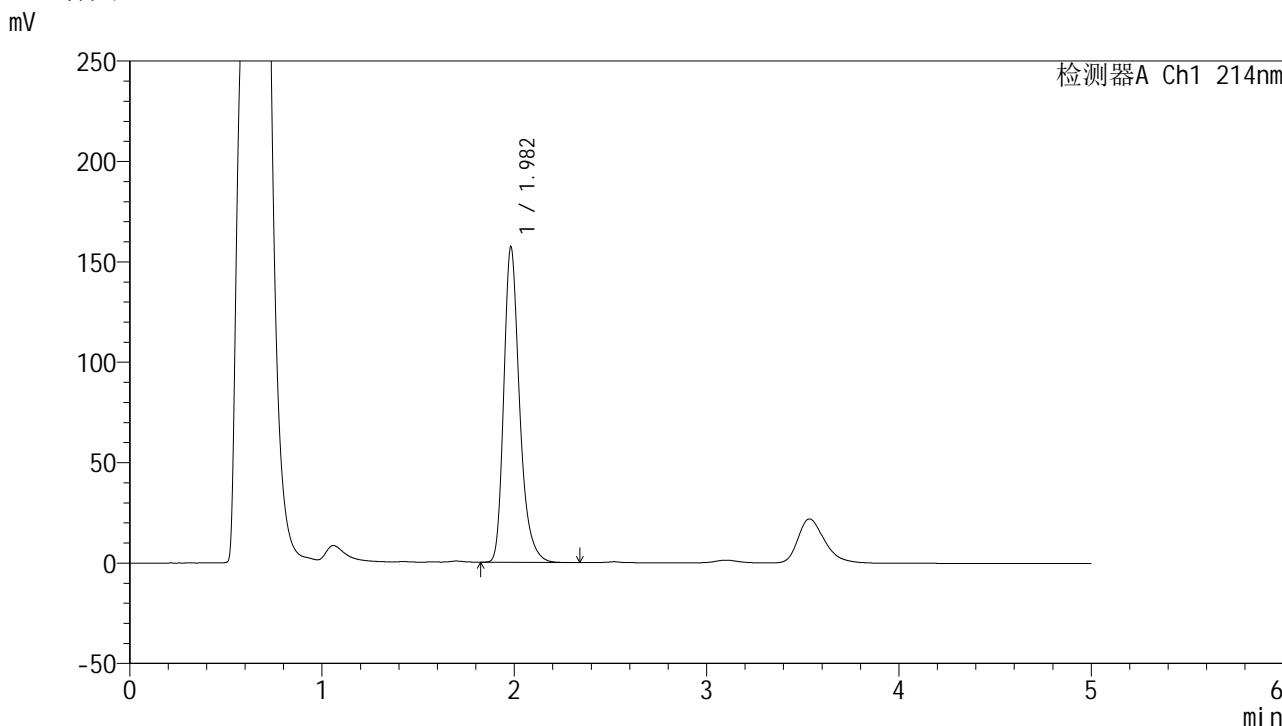
| 峰号 | 保留时间  | 面积     | 面积%     | 高度     | 理论塔板数(USP) | 拖尾因子  | 分离度(USP) |
|----|-------|--------|---------|--------|------------|-------|----------|
| 1  | 1.983 | 898261 | 100.000 | 156526 | 2963       | 1.296 | --       |
| 总计 |       | 898261 | 100.000 | 156526 |            |       |          |

图21 依折麦布片溶出度测定加速1月HPLC图谱  
自制品(24091201批)-pH4.5(内含%SDS)介质-桨法-50转-片2  
供试品溶液-1

<样品信息>

色谱柱 :XB-C18(4.6mm\*50mm,5μm) 流速: 1.2ml/min  
 柱温 :30°C 波长: 214nm  
 数据文件名: RC\$SMF-387 - 0-104/25-892-2 - zzp-jsly-24091201p-rcd-yzmb-pH4.5+sdsjz-P2-2.lcd  
 方法文件名: RC\$SMF-387 - SMF-387-rcd-yzmb-FX274.lcm  
 批处理文件名: RC\$SMF-387 - 20241119-rcd-FX274.lcb  
 样品瓶号: 1-11 版本号: 6.115  
 进样体积: 100 μl 实验者: xiechaojun  
 进样时间: 2024/11/19 13:18:54 处理者: xiechaojun  
 处理时间 (V2) : 2024/11/20 08:36:04  
 仪器型号: SHIMADZU LC-2050C(FX274)

<色谱图>



<峰表>

检测器A Ch1 214nm

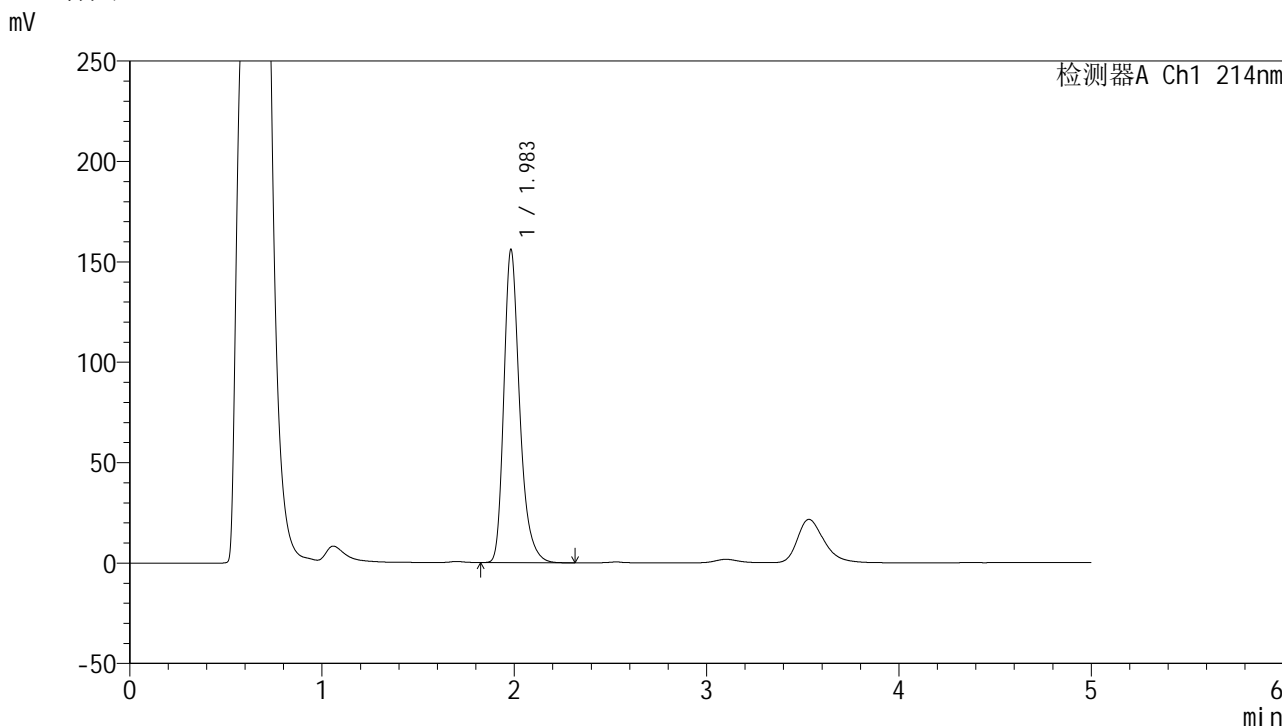
| 峰号 | 保留时间  | 面积     | 面积%     | 高度     | 理论塔板数(USP) | 拖尾因子  | 分离度(USP) |
|----|-------|--------|---------|--------|------------|-------|----------|
| 1  | 1.982 | 898725 | 100.000 | 156820 | 2956       | 1.297 | --       |
| 总计 |       | 898725 | 100.000 | 156820 |            |       |          |

图22 依折麦布片溶出度测定加速1月HPLC图谱  
 自制品(24091201批)-pH4.5(内含%SDS)介质-桨法-50转-片2  
 供试品溶液-2

<样品信息>

色谱柱:XB-C18(4.6mm\*50mm,5μm) 流速: 1.2ml/min  
 柱温:30°C 波长: 214nm  
 数据文件名: RC\$SMF-387 - 0-104/25-893-2 - zzp-jsly-24091201p-rcd-yzmb-pH4.5+sdsjz-P3-1.lcd  
 方法文件名: RC\$SMF-387 - SMF-387-rcd-yzmb-FX274.lcm  
 批处理文件名: RC\$SMF-387 - 20241119-rcd-FX274.lcb  
 样品瓶号: 1-20 版本号: 6.115  
 进样体积: 100 μl 实验者: xiechaojun  
 进样时间: 2024/11/19 13:24:22 处理者: xiechaojun  
 处理时间 (V2): 2024/11/20 08:36:07  
 仪器型号: SHIMADZU LC-2050C(FX274)

<色谱图>



<峰表>

检测器A Ch1 214nm

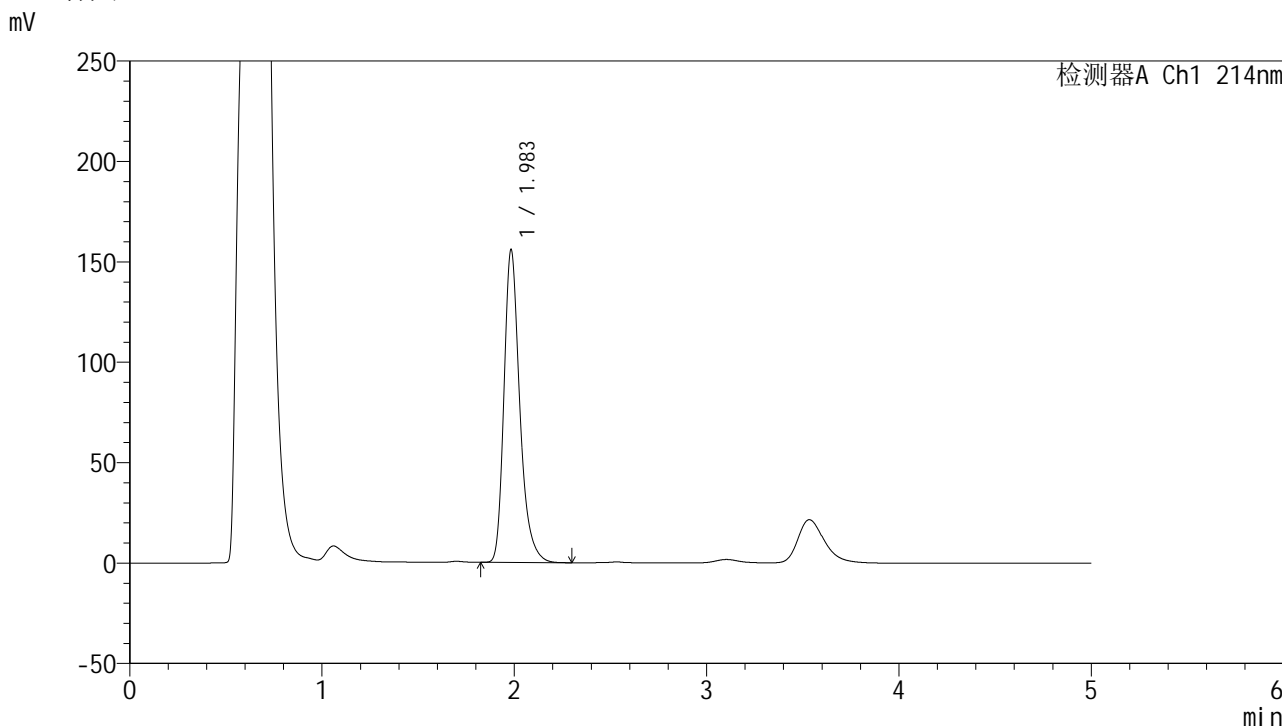
| 峰号 | 保留时间  | 面积     | 面积%     | 高度     | 理论塔板数(USP) | 拖尾因子  | 分离度(USP) |
|----|-------|--------|---------|--------|------------|-------|----------|
| 1  | 1.983 | 891276 | 100.000 | 155524 | 2961       | 1.297 | --       |
| 总计 |       | 891276 | 100.000 | 155524 |            |       |          |

图23 依折麦布片溶出度测定加速1月HPLC图谱  
 自制品(24091201批)-pH4.5(内含%SDS)介质-桨法-50转-片3  
 供试品溶液-1

<样品信息>

色谱柱:XB-C18(4.6mm\*50mm,5μm) 流速: 1.2ml/min  
 柱温:30°C 波长: 214nm  
 数据文件名: RC\$SMF-387 - 0-104/25-894-2 - zzp-jsly-24091201p-rcd-yzmb-pH4.5+sdsjz-P3-2.lcd  
 方法文件名: RC\$SMF-387 - SMF-387-rcd-yzmb-FX274.lcm  
 批处理文件名: RC\$SMF-387 - 20241119-rcd-FX274.lcb  
 样品瓶号: 1-20  
 进样体积: 100 μl 版本号: 6.115  
 进样时间: 2024/11/19 13:29:50 实验者: xiechaojun  
 处理时间 (V2): 2024/11/20 08:36:09 处理者: xiechaojun  
 仪器型号: SHIMADZU LC-2050C(FX274)

<色谱图>



<峰表>

检测器A Ch1 214nm

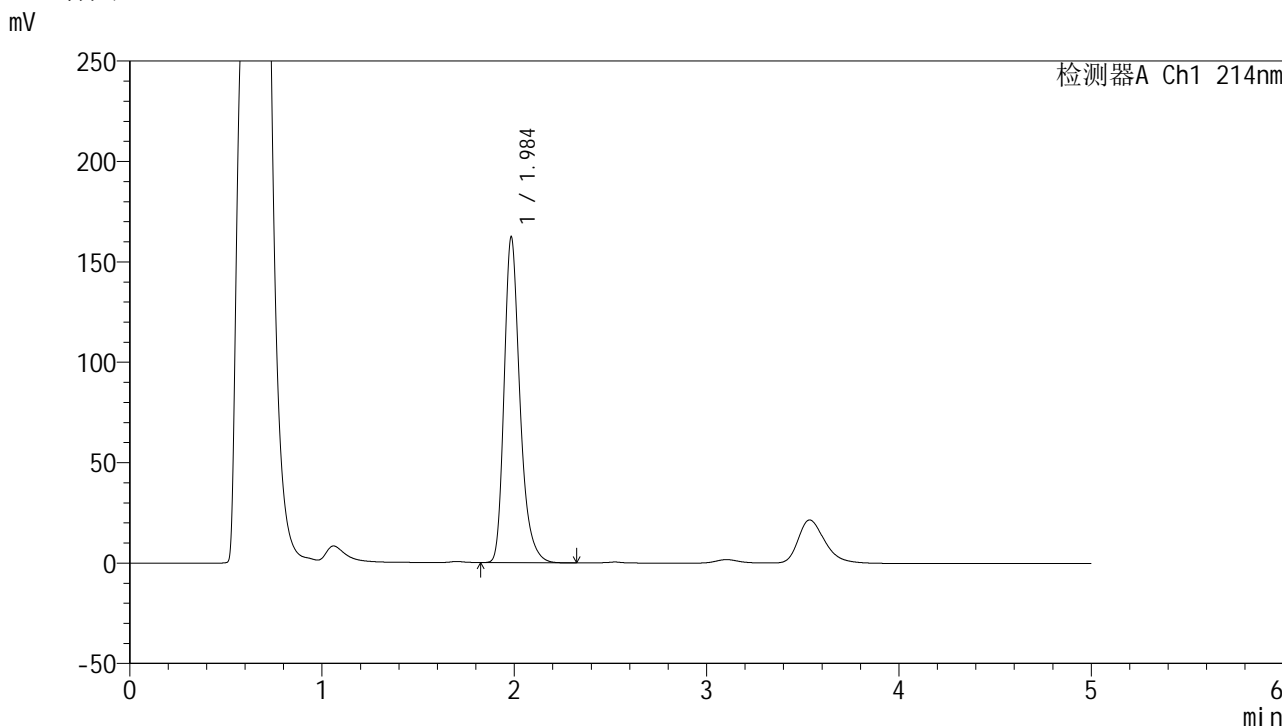
| 峰号 | 保留时间  | 面积     | 面积%     | 高度     | 理论塔板数(USP) | 拖尾因子  | 分离度(USP) |
|----|-------|--------|---------|--------|------------|-------|----------|
| 1  | 1.983 | 891266 | 100.000 | 155125 | 2956       | 1.297 | --       |
| 总计 |       | 891266 | 100.000 | 155125 |            |       |          |

图24 依折麦布片溶出度测定加速1月HPLC图谱  
 自制品(24091201批)-pH4.5(内含%SDS)介质-桨法-50转-片3  
 供试品溶液-2

<样品信息>

色谱柱 :XB-C18(4.6mm\*50mm,5μm) 流速: 1.2ml/min  
 柱温 :30°C 波长: 214nm  
 数据文件名: RC\$SMF-387 - 0-104/25-895-2 - zzp-jsly-24091201p-rcd-yzmb-pH4.5+sdsjz-P4-1.lcd  
 方法文件名: RC\$SMF-387 - SMF-387-rcd-yzmb-FX274.lcm  
 批处理文件名: RC\$SMF-387 - 20241119-rcd-FX274.lcb  
 样品瓶号: 1-29  
 进样体积: 100 μl 版本号: 6.115  
 进样时间: 2024/11/19 13:35:18 实验者: xiechaojun  
 处理时间 (V2) : 2024/11/20 08:36:12 处理者: xiechaojun  
 仪器型号: SHIMADZU LC-2050C(FX274)

<色谱图>



<峰表>

检测器A Ch1 214nm

| 峰号 | 保留时间  | 面积     | 面积%     | 高度     | 理论塔板数(USP) | 拖尾因子  | 分离度(USP) |
|----|-------|--------|---------|--------|------------|-------|----------|
| 1  | 1.984 | 927984 | 100.000 | 161163 | 2959       | 1.295 | --       |
| 总计 |       | 927984 | 100.000 | 161163 |            |       |          |

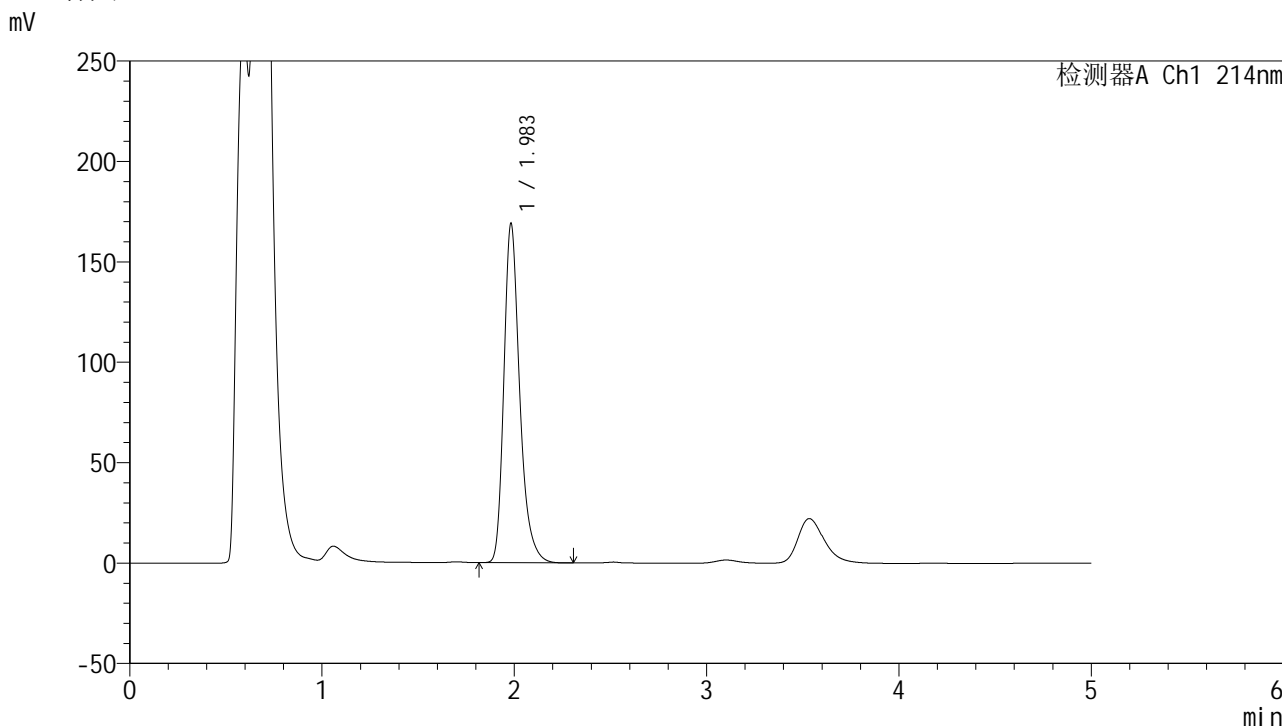
图25 依折麦布片溶出度测定加速1月HPLC图谱  
 自制品(24091201批)-pH4.5(内含%SDS)介质-桨法-50转-片4  
 供试品溶液-1



<样品信息>

色谱柱 :XB-C18(4.6mm\*50mm,5μm) 流速: 1.2ml/min  
 柱温 :30°C 波长: 214nm  
 数据文件名: RC\$SMF-387 - 0-104/25-897-2 - zzp-jsly-24091201p-rcd-yzmb-pH4.5+sdsjz-P5-1.lcd  
 方法文件名: RC\$SMF-387 - SMF-387-rcd-yzmb-FX274.lcm  
 批处理文件名: RC\$SMF-387 - 20241119-rcd-FX274.lcb  
 样品瓶号: 1-38 版本号: 6.115  
 进样体积: 100 μl 实验者: xiechaojun  
 进样时间: 2024/11/19 13:46:14 处理者: xiechaojun  
 处理时间 (V2) : 2024/11/20 08:36:17  
 仪器型号: SHIMADZU LC-2050C(FX274)

<色谱图>



<峰表>

检测器A Ch1 214nm

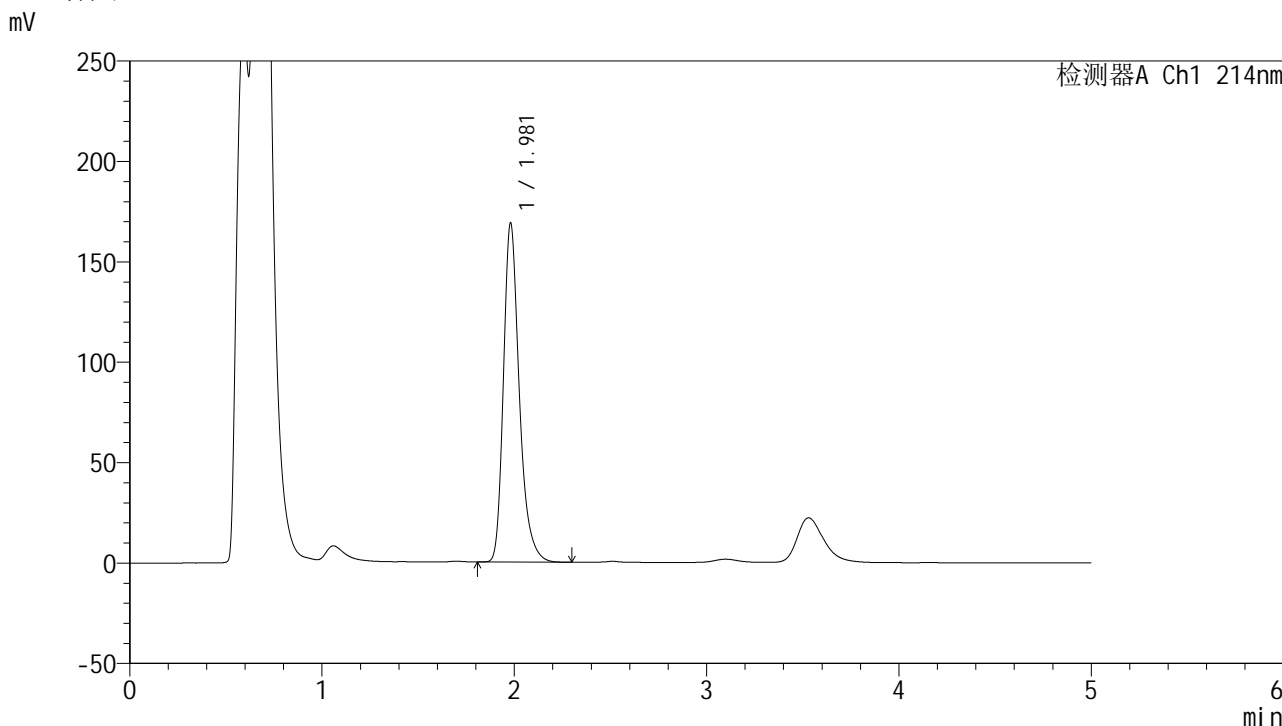
| 峰号 | 保留时间  | 面积     | 面积%     | 高度     | 理论塔板数(USP) | 拖尾因子  | 分离度(USP) |
|----|-------|--------|---------|--------|------------|-------|----------|
| 1  | 1.983 | 968146 | 100.000 | 168442 | 2945       | 1.295 | --       |
| 总计 |       | 968146 | 100.000 | 168442 |            |       |          |

图27 依折麦布片溶出度测定加速1月HPLC图谱  
 自制品(24091201批)-pH4.5(内含%SDS)介质-桨法-50转-片5  
 供试品溶液-1

<样品信息>

|  |                 |
|--|-----------------|
| 色谱柱 :XB-C18(4.6mm*50mm,5μm)  | 流速: 1.2ml/min   |
| 柱温 :30°C   | 波长: 214nm       |
| 数据文件名: RC\$SMF-387 - 0-104/25-898-2 - zzp-jsly-24091201p-rcd-yzmb-pH4.5+sdsjz-P5-2.lcd |                 |
| 方法文件名: RC\$SMF-387 - SMF-387-rcd-yzmb-FX274.lcm  |                 |
| 批处理文件名: RC\$SMF-387 - 20241119-rcd-FX274.lcb   |                 |
| 样品瓶号: 1-38   | 版本号: 6.115      |
| 进样体积: 100 μl   | 实验者: xiechaojun |
| 进样时间: 2024/11/19 13:51:42  | 处理者: xiechaojun |
| 处理时间 (V2) : 2024/11/20 08:36:20  |                 |
| 仪器型号: SHIMADZU LC-2050C(FX274)   |                 |

<色谱图>



<峰表>

检测器A Ch1 214nm

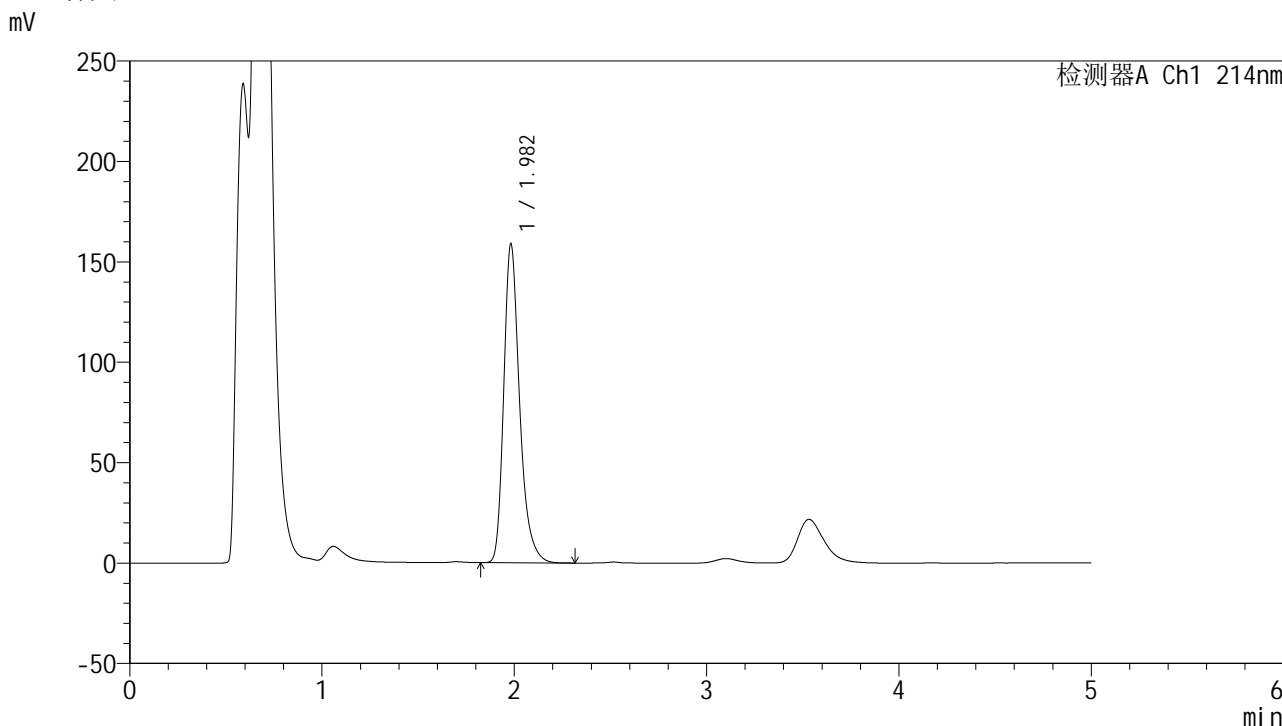
| 峰号 | 保留时间  | 面积     | 面积%     | 高度     | 理论塔板数(USP) | 拖尾因子  | 分离度(USP) |
|----|-------|--------|---------|--------|------------|-------|----------|
| 1  | 1.981 | 967492 | 100.000 | 168915 | 2941       | 1.295 | --       |
| 总计 |       | 967492 | 100.000 | 168915 |            |       |          |

图28 依折麦布片溶出度测定加速1月HPLC图谱  
自制品(24091201批)-pH4.5(内含%SDS)介质-桨法-50转-片5  
供试品溶液-2

<样品信息>

色谱柱 :XB-C18(4.6mm\*50mm,5μm) 流速: 1.2ml/min  
 柱温 :30°C 波长: 214nm  
 数据文件名: RC\$SMF-387 - 0-104/25-899-2 - zzp-jsly-24091201p-rcd-yzmb-pH4.5+sdsjz-P6-1.lcd  
 方法文件名: RC\$SMF-387 - SMF-387-rcd-yzmb-FX274.lcm  
 批处理文件名: RC\$SMF-387 - 20241119-rcd-FX274.lcb  
 样品瓶号: 1-47  
 进样体积: 100 μl 版本号: 6.115  
 进样时间: 2024/11/19 13:57:09 实验者: xiechaojun  
 处理时间 (V2) : 2024/11/20 08:36:22 处理者: xiechaojun  
 仪器型号: SHIMADZU LC-2050C(FX274)

<色谱图>



<峰表>

检测器A Ch1 214nm

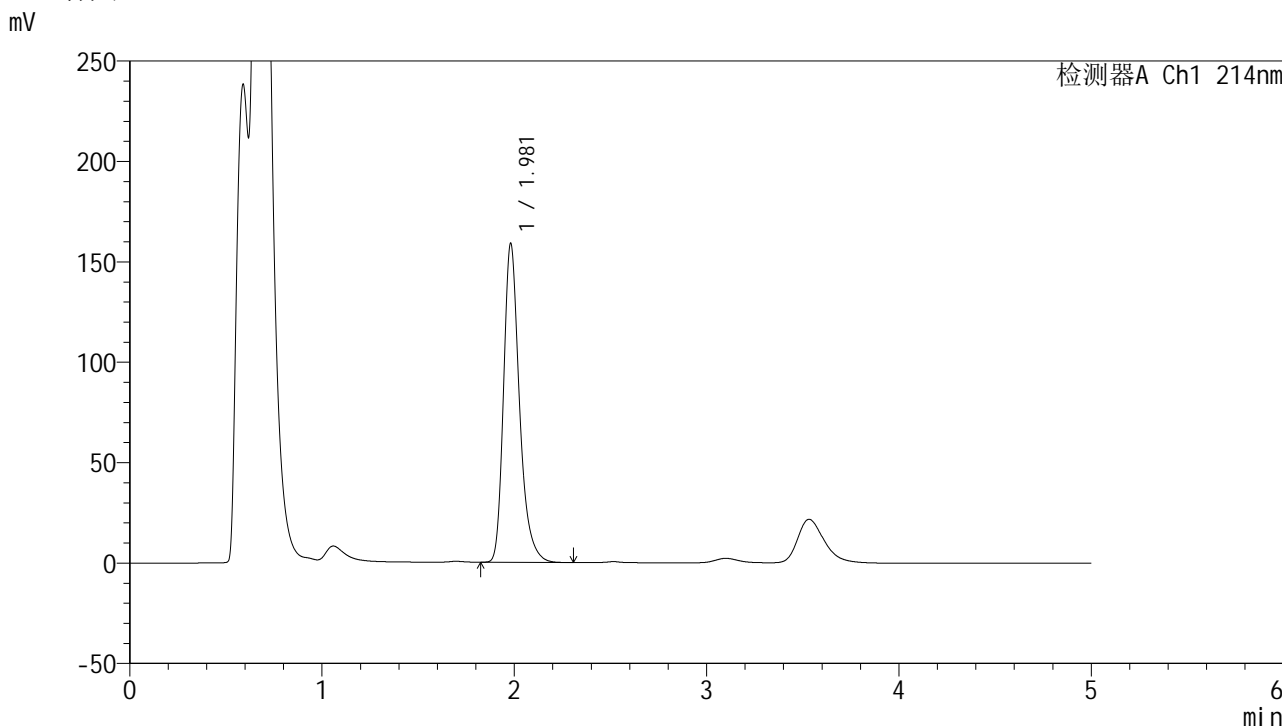
| 峰号 | 保留时间  | 面积     | 面积%     | 高度     | 理论塔板数(USP) | 拖尾因子  | 分离度(USP) |
|----|-------|--------|---------|--------|------------|-------|----------|
| 1  | 1.982 | 911217 | 100.000 | 158513 | 2936       | 1.297 | --       |
| 总计 |       | 911217 | 100.000 | 158513 |            |       |          |

图29 依折麦布片溶出度测定加速1月HPLC图谱  
 自制品(24091201批)-pH4.5(内含%SDS)介质-桨法-50转-片6  
 供试品溶液-1

<样品信息>

色谱柱:XB-C18(4.6mm\*50mm,5μm) 流速: 1.2ml/min  
 柱温:30°C 波长: 214nm  
 数据文件名: RC\$SMF-387 - 0-104/25-900-2 - zzp-jsly-24091201p-rcd-yzmb-pH4.5+sdsjz-P6-2.lcd  
 方法文件名: RC\$SMF-387 - SMF-387-rcd-yzmb-FX274.lcm  
 批处理文件名: RC\$SMF-387 - 20241119-rcd-FX274.lcb  
 样品瓶号: 1-47  
 进样体积: 100 μl 版本号: 6.115  
 进样时间: 2024/11/19 14:02:37 实验者: xiechaojun  
 处理时间 (V2): 2024/11/20 08:36:25 处理者: xiechaojun  
 仪器型号: SHIMADZU LC-2050C(FX274)

<色谱图>



<峰表>

检测器A Ch1 214nm

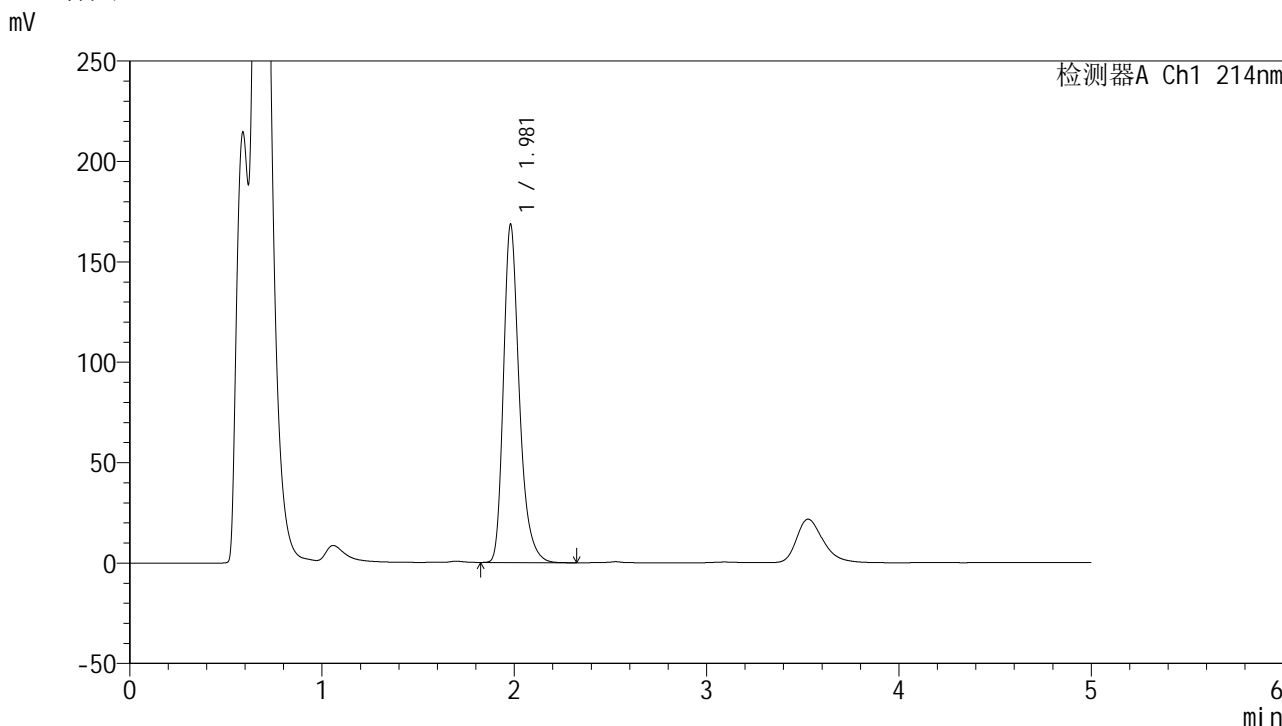
| 峰号 | 保留时间  | 面积     | 面积%     | 高度     | 理论塔板数(USP) | 拖尾因子  | 分离度(USP) |
|----|-------|--------|---------|--------|------------|-------|----------|
| 1  | 1.981 | 911873 | 100.000 | 158775 | 2931       | 1.296 | --       |
| 总计 |       | 911873 | 100.000 | 158775 |            |       |          |

图30 依折麦布片溶出度测定加速1月HPLC图谱  
 自制品(24091201批)-pH4.5(内含%SDS)介质-桨法-50转-片6  
 供试品溶液-2

<样品信息>

色谱柱 :XB-C18(4.6mm\*50mm,5µm) 流速: 1.2ml/min  
 柱温 :30°C 波长: 214nm  
 数据文件名: RC\$SMF-387 - 0-104/25-901-2 - zzp-jsly-24091202p-rcd-yzmb-pH4.5+sdsjz-P1-1.lcd  
 方法文件名: RC\$SMF-387 - SMF-387-rcd-yzmb-FX274.lcm  
 批处理文件名: RC\$SMF-387 - 20241119-rcd-FX274.lcb  
 样品瓶号: 1-3  
 进样体积: 100 µl 版本号: 6.115  
 进样时间: 2024/11/19 14:08:05 实验者: xiechaojun  
 处理时间 (V2) : 2024/11/20 08:36:28 处理者: xiechaojun  
 仪器型号: SHIMADZU LC-2050C(FX274)

<色谱图>



<峰表>

检测器A Ch1 214nm

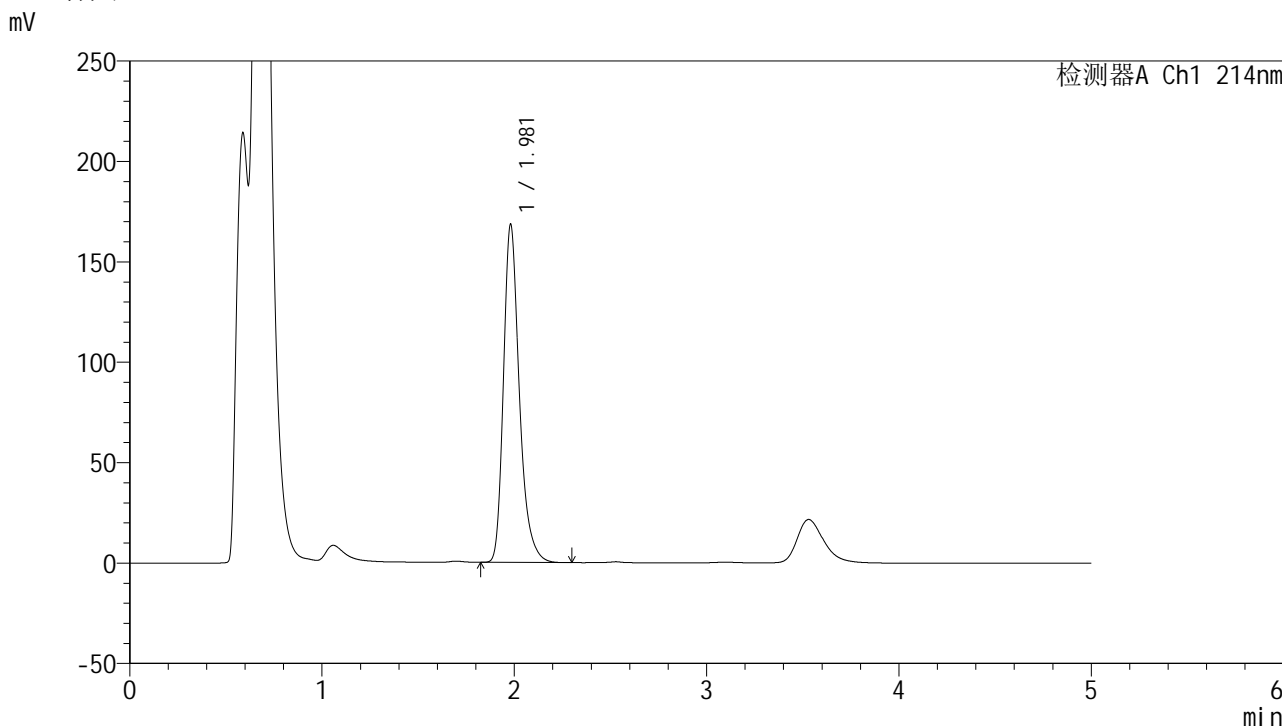
| 峰号 | 保留时间  | 面积     | 面积%     | 高度     | 理论塔板数(USP) | 拖尾因子  | 分离度(USP) |
|----|-------|--------|---------|--------|------------|-------|----------|
| 1  | 1.981 | 966284 | 100.000 | 168440 | 2933       | 1.296 | --       |
| 总计 |       | 966284 | 100.000 | 168440 |            |       |          |

图31 依折麦布片溶出度测定加速1月HPLC图谱  
 自制品(24091202批)-pH4.5(内含%SDS)介质-桨法-50转-片1  
 供试品溶液-1

### <样品信息>

|  |                 |
|--|-----------------|
| 色谱柱 :XB-C18(4.6mm*50mm,5μm)  | 流速: 1.2ml/min   |
| 柱温 :30°C   | 波长: 214nm       |
| 数据文件名: RC\$SMF-387 - 0-104/25-902-2 - zzp-jsly-24091202p-rcd-yzmb-pH4.5+sdsjz-P1-2.lcd |                 |
| 方法文件名: RC\$SMF-387 - SMF-387-rcd-yzmb-FX274.lcm  |                 |
| 批处理文件名: RC\$SMF-387 - 20241119-rcd-FX274.lcb   |                 |
| 样品瓶号: 1-3  |                 |
| 进样体积: 100 μl   | 版本号: 6.115      |
| 进样时间: 2024/11/19 14:13:33  | 实验者: xiechaojun |
| 处理时间 (V2) : 2024/11/20 08:36:30  | 处理者: xiechaojun |
| 仪器型号: SHIMADZU LC-2050C(FX274)   |                 |

### <色谱图>



### <峰表>

检测器A Ch1 214nm

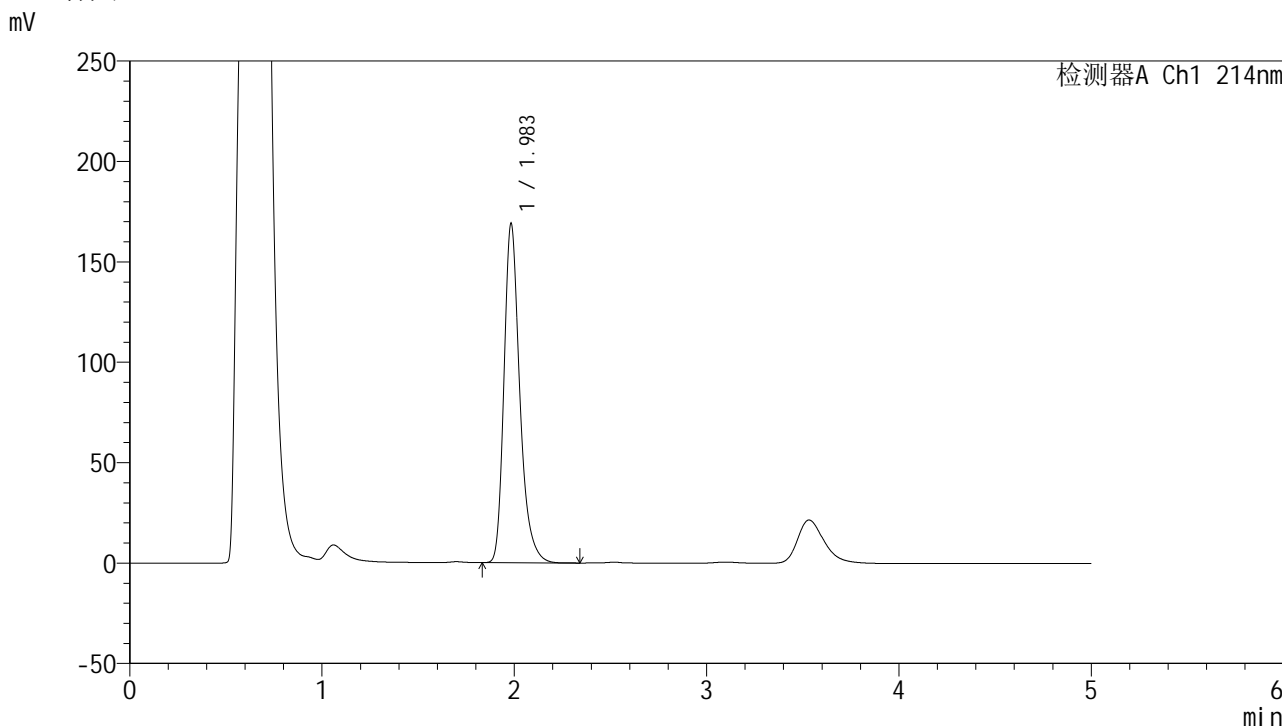
| 峰号 | 保留时间  | 面积     | 面积%     | 高度     | 理论塔板数(USP) | 拖尾因子  | 分离度(USP) |
|----|-------|--------|---------|--------|------------|-------|----------|
| 1  | 1.981 | 967350 | 100.000 | 168362 | 2925       | 1.296 | --       |
| 总计 |       | 967350 | 100.000 | 168362 |            |       |          |

图32 依折麦布片溶出度测定加速1月HPLC图谱  
自制品(24091202批)-pH4.5(内含%SDS)介质-桨法-50转-片1  
供试品溶液-2

<样品信息>

色谱柱 :XB-C18(4.6mm\*50mm,5μm) 流速: 1.2ml/min  
 柱温 :30°C 波长: 214nm  
 数据文件名: RC\$SMF-387 - 0-104/25-903-2 - zzp-jsly-24091202p-rcd-yzmb-pH4.5+sdsjz-P2-1.lcd  
 方法文件名: RC\$SMF-387 - SMF-387-rcd-yzmb-FX274.lcm  
 批处理文件名: RC\$SMF-387 - 20241119-rcd-FX274.lcb  
 样品瓶号: 1-12 版本号: 6.115  
 进样体积: 100 μl 实验者: xiechaojun  
 进样时间: 2024/11/19 14:19:01 处理者: xiechaojun  
 处理时间 (V2) : 2024/11/20 08:36:33  
 仪器型号: SHIMADZU LC-2050C(FX274)

<色谱图>



<峰表>

检测器A Ch1 214nm

| 峰号 | 保留时间  | 面积     | 面积%     | 高度     | 理论塔板数(USP) | 拖尾因子  | 分离度(USP) |
|----|-------|--------|---------|--------|------------|-------|----------|
| 1  | 1.983 | 964932 | 100.000 | 168202 | 2966       | 1.294 | --       |
| 总计 |       | 964932 | 100.000 | 168202 |            |       |          |

图33 依折麦布片溶出度测定加速1月HPLC图谱  
 自制品(24091202批)-pH4.5(内含%SDS)介质-桨法-50转-片2  
 供试品溶液-1

## &lt;样品信息&gt;

色谱柱 :XB-C18(4.6mm\*50mm,5 $\mu$ m)柱温 :30 $^{\circ}$ C

数据文件名: RC\$SMF-387 - 0-104/25-904-2 - zzp-jsly-24091202p-rcd-yzmb-pH4.5+sdsjz-P2-2.lcd

方法文件名: RC\$SMF-387 - SMF-387-rcd-yzmb-FX274.lcm

批处理文件名: RC\$SMF-387 - 20241119-rcd-FX274.lcb

样品瓶号: 1-12

进样体积: 100  $\mu$ l

进样时间: 2024/11/19 14:24:29

处理时间 (V2) : 2024/11/20 08:36:36

仪器型号: SHIMADZU LC-2050C(FX274)

流速: 1.2ml/min

波长: 214nm

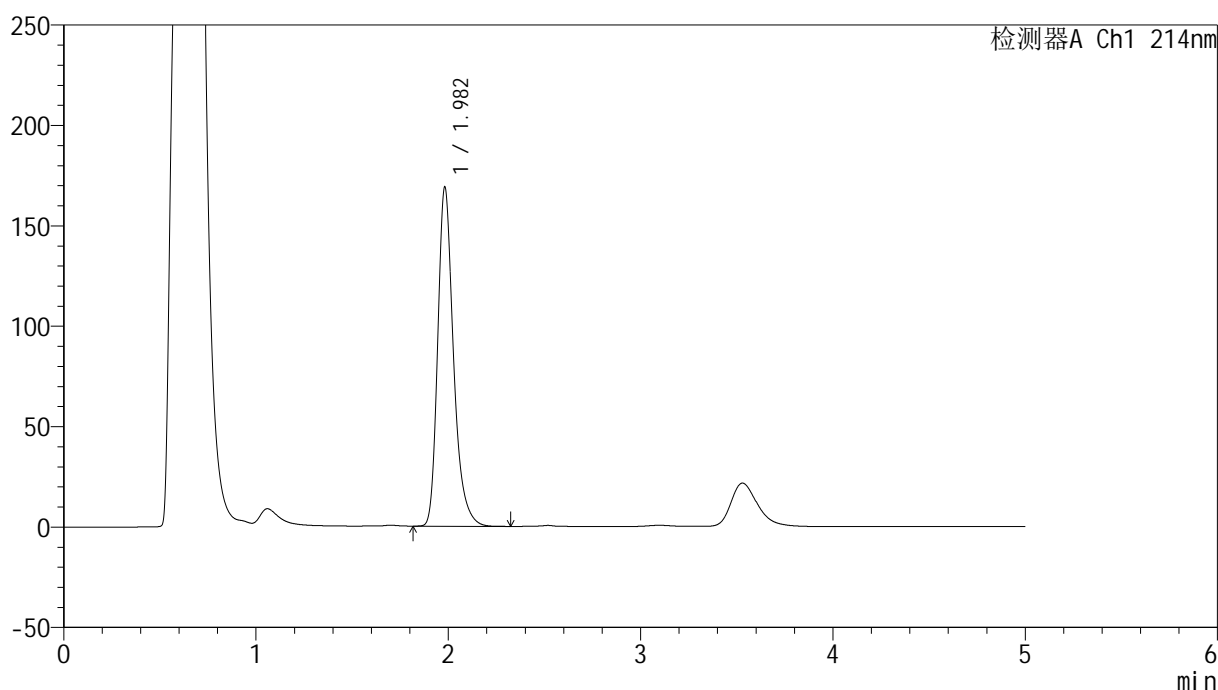
版本号: 6.115

实验者: xiechaojun

处理者: xiechaojun

## &lt;色谱图&gt;

mV



## &lt;峰表&gt;

检测器A Ch1 214nm

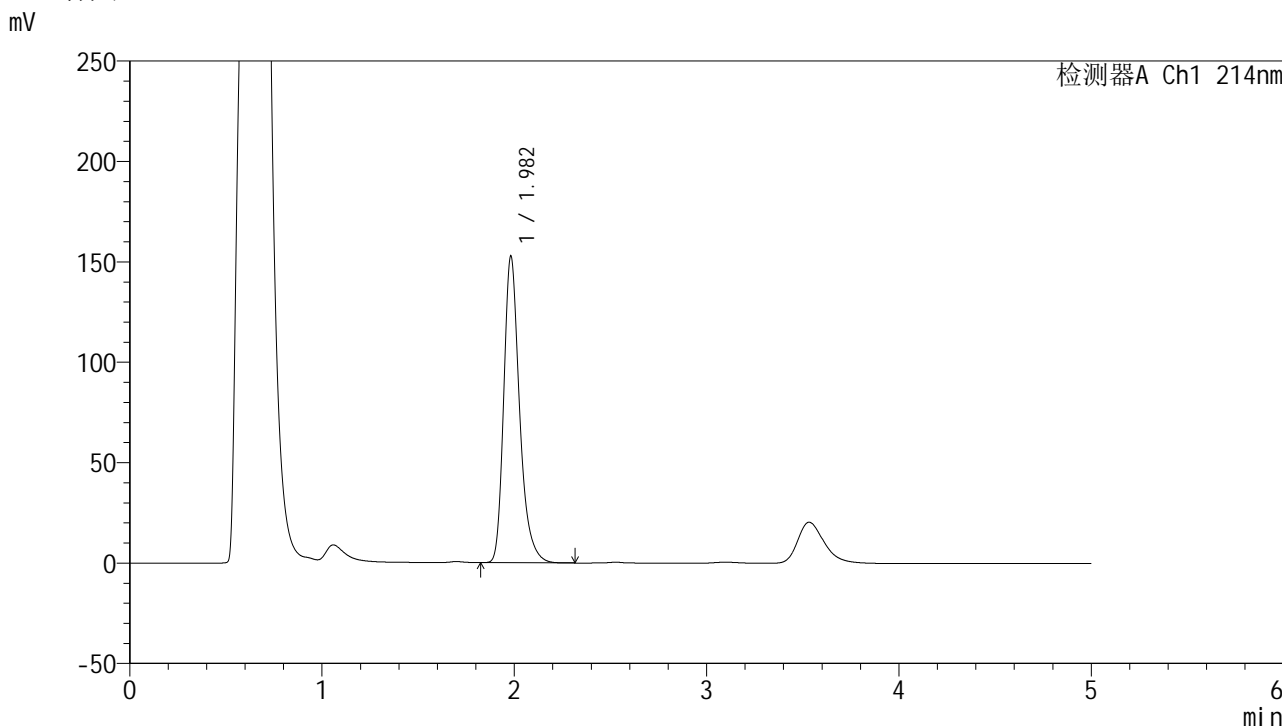
| 峰号 | 保留时间  | 面积     | 面积%     | 高度     | 理论塔板数(USP) | 拖尾因子  | 分离度(USP) |
|----|-------|--------|---------|--------|------------|-------|----------|
| 1  | 1.982 | 964096 | 100.000 | 168692 | 2964       | 1.293 | --       |
| 总计 |       | 964096 | 100.000 | 168692 |            |       |          |

图34 依折麦布片溶出度测定加速1月HPLC图谱  
自制品(24091202批)-pH4.5(内含%SDS)介质-桨法-50转-片2  
供试品溶液-2

<样品信息>

色谱柱 :XB-C18(4.6mm\*50mm,5μm) 流速: 1.2ml/min  
 柱温 :30°C 波长: 214nm  
 数据文件名: RC\$SMF-387 - 0-104/25-905-2 - zzp-jsly-24091202p-rcd-yzmb-pH4.5+sdsjz-P3-1.lcd  
 方法文件名: RC\$SMF-387 - SMF-387-rcd-yzmb-FX274.lcm  
 批处理文件名: RC\$SMF-387 - 20241119-rcd-FX274.lcb  
 样品瓶号: 1-21 版本号: 6.115  
 进样体积: 100 μl 实验者: xiechaojun  
 进样时间: 2024/11/19 14:29:57 处理者: xiechaojun  
 处理时间 (V2) : 2024/11/20 08:36:39  
 仪器型号: SHIMADZU LC-2050C(FX274)

<色谱图>



<峰表>

检测器A Ch1 214nm

| 峰号 | 保留时间  | 面积     | 面积%     | 高度     | 理论塔板数(USP) | 拖尾因子  | 分离度(USP) |
|----|-------|--------|---------|--------|------------|-------|----------|
| 1  | 1.982 | 873282 | 100.000 | 152483 | 2955       | 1.295 | --       |
| 总计 |       | 873282 | 100.000 | 152483 |            |       |          |

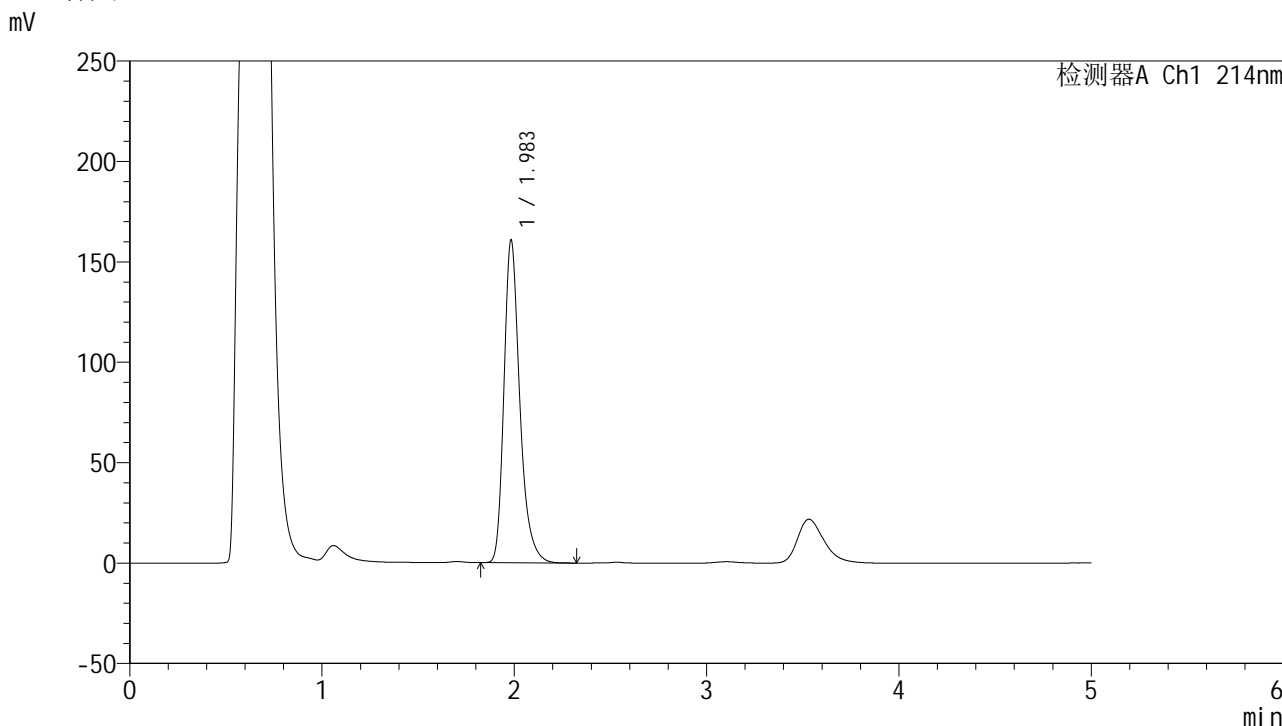
图35 依折麦布片溶出度测定加速1月HPLC图谱  
 自制品(24091202批)-pH4.5(内含%SDS)介质-桨法-50转-片3  
 供试品溶液-1



<样品信息>

色谱柱:XB-C18(4.6mm\*50mm,5μm) 流速: 1.2ml/min  
 柱温:30°C 波长: 214nm  
 数据文件名: RC\$SMF-387 - 0-104/25-907-2 - zzp-jsly-24091202p-rcd-yzmb-pH4.5+sdsjz-P4-1.lcd  
 方法文件名: RC\$SMF-387 - SMF-387-rcd-yzmb-FX274.lcm  
 批处理文件名: RC\$SMF-387 - 20241119-rcd-FX274.lcb  
 样品瓶号: 1-30 版本号: 6.115  
 进样体积: 100 μl 实验者: xiechaojun  
 进样时间: 2024/11/19 14:40:53 处理者: xiechaojun  
 处理时间 (V2): 2024/11/20 08:36:44  
 仪器型号: SHIMADZU LC-2050C(FX274)

<色谱图>



<峰表>

检测器A Ch1 214nm

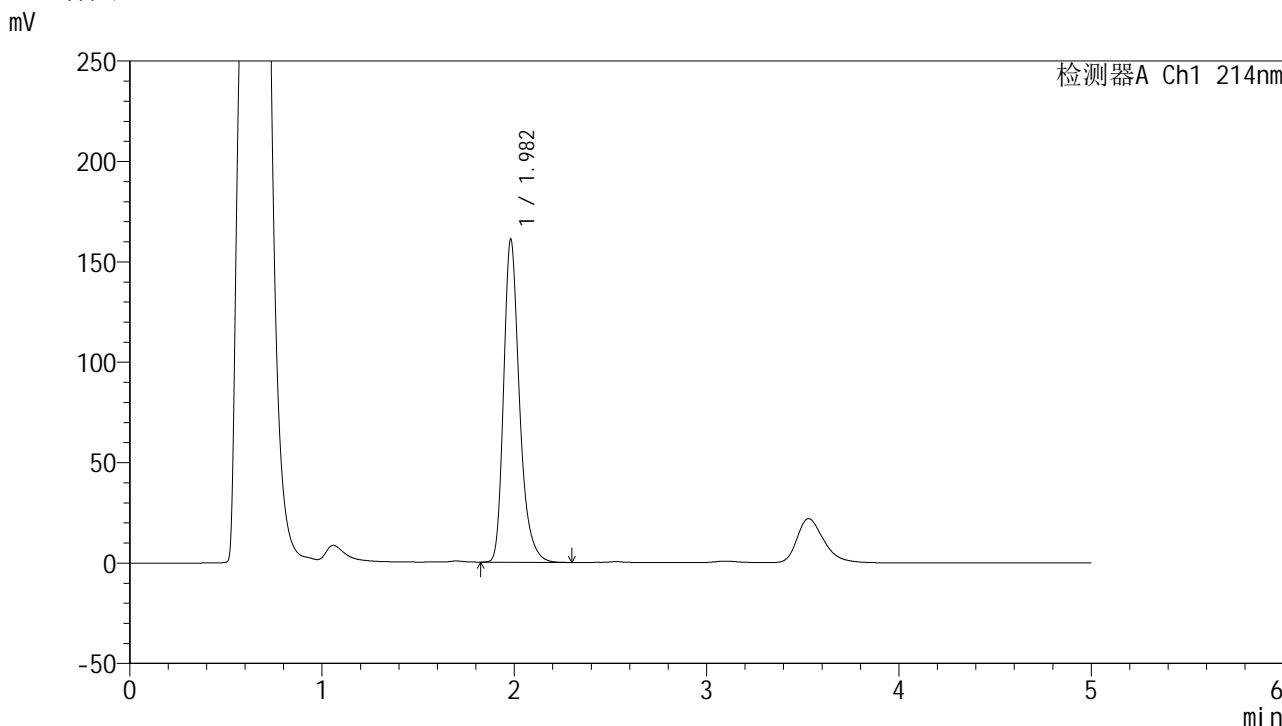
| 峰号 | 保留时间  | 面积     | 面积%     | 高度     | 理论塔板数(USP) | 拖尾因子  | 分离度(USP) |
|----|-------|--------|---------|--------|------------|-------|----------|
| 1  | 1.983 | 921253 | 100.000 | 160094 | 2945       | 1.297 | --       |
| 总计 |       | 921253 | 100.000 | 160094 |            |       |          |

图37 依折麦布片溶出度测定加速1月HPLC图谱  
 自制品(24091202批)-pH4.5(内含%SDS)介质-桨法-50转-片4  
 供试品溶液-1

<样品信息>

|  |                 |
|--|-----------------|
| 色谱柱 :XB-C18(4.6mm*50mm,5μm)  | 流速: 1.2ml/min   |
| 柱温 :30°C   | 波长: 214nm       |
| 数据文件名: RC\$SMF-387 - 0-104/25-908-2 - zzp-jsly-24091202p-rcd-yzmb-pH4.5+sdsjz-P4-2.lcd |                 |
| 方法文件名: RC\$SMF-387 - SMF-387-rcd-yzmb-FX274.lcm  |                 |
| 批处理文件名: RC\$SMF-387 - 20241119-rcd-FX274.lcb   |                 |
| 样品瓶号: 1-30   | 版本号: 6.115      |
| 进样体积: 100 μl   | 实验者: xiechaojun |
| 进样时间: 2024/11/19 14:46:21  | 处理者: xiechaojun |
| 处理时间 (V2) : 2024/11/20 08:36:47  |                 |
| 仪器型号: SHIMADZU LC-2050C(FX274)   |                 |

<色谱图>



<峰表>

检测器A Ch1 214nm

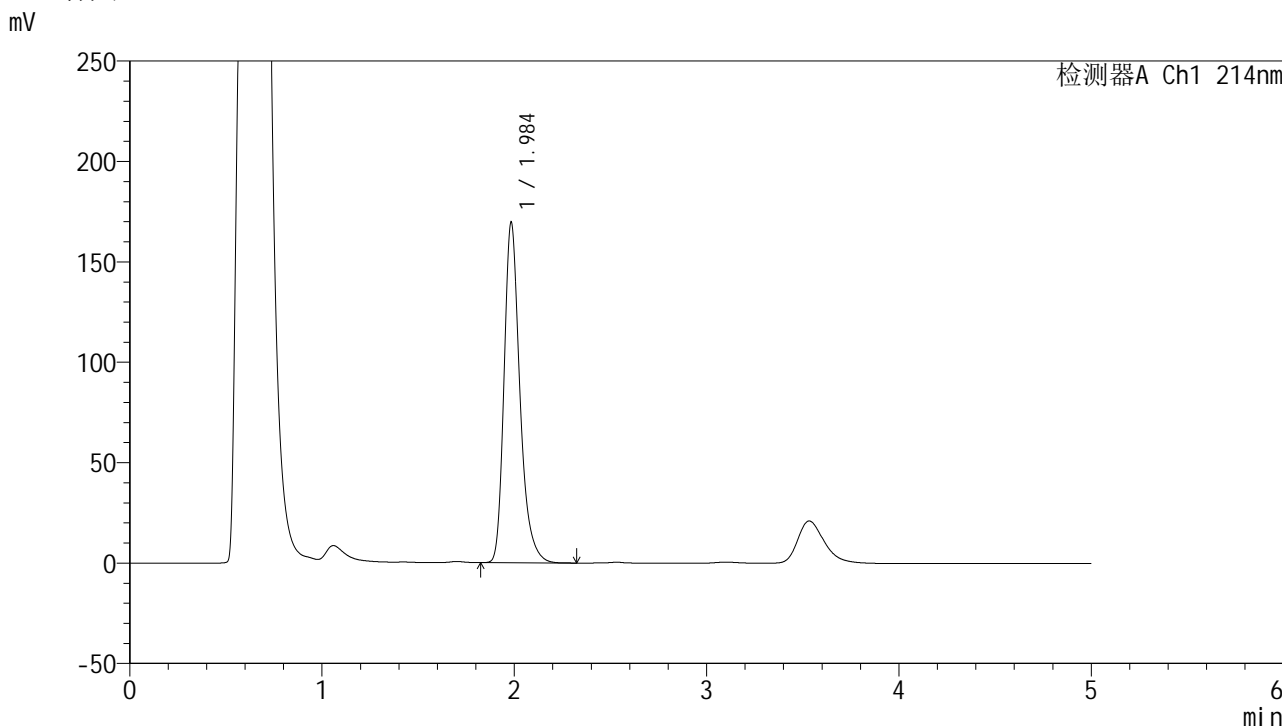
| 峰号 | 保留时间  | 面积     | 面积%     | 高度     | 理论塔板数(USP) | 拖尾因子  | 分离度(USP) |
|----|-------|--------|---------|--------|------------|-------|----------|
| 1  | 1.982 | 922005 | 100.000 | 160731 | 2941       | 1.295 | --       |
| 总计 |       | 922005 | 100.000 | 160731 |            |       |          |

图38 依折麦布片溶出度测定加速1月HPLC图谱  
自制品(24091202批)-pH4.5(内含%SDS)介质-桨法-50转-片4  
供试品溶液-2

### <样品信息>

色谱柱:XB-C18(4.6mm\*50mm,5μm)      流速: 1.2ml/min  
 柱温:30°C      波长: 214nm  
 数据文件名: RC\$SMF-387 - 0-104/25-909-2 - zzp-jsly-24091202p-rcd-yzmb-pH4.5+sdsjz-P5-1.lcd  
 方法文件名: RC\$SMF-387 - SMF-387-rcd-yzmb-FX274.lcm  
 批处理文件名: RC\$SMF-387 - 20241119-rcd-FX274.lcb  
 样品瓶号: 1-39  
 进样体积: 100 μl      版本号: 6.115  
 进样时间: 2024/11/19 14:51:49      实验者: xiechaojun  
 处理时间 (V2): 2024/11/20 08:36:49      处理者: xiechaojun  
 仪器型号: SHIMADZU LC-2050C(FX274)

### <色谱图>



### <峰表>

检测器A Ch1 214nm

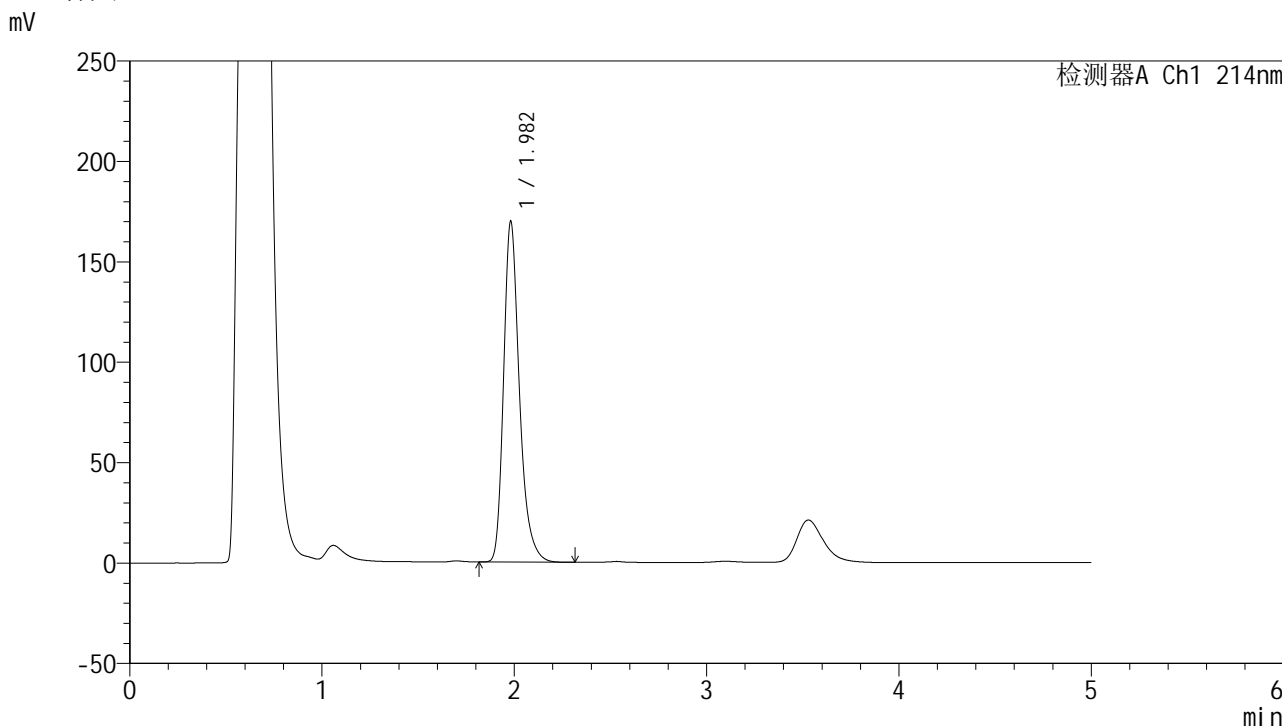
| 峰号 | 保留时间  | 面积     | 面积%     | 高度     | 理论塔板数(USP) | 拖尾因子  | 分离度(USP) |
|----|-------|--------|---------|--------|------------|-------|----------|
| 1  | 1.984 | 971233 | 100.000 | 168580 | 2947       | 1.294 | --       |
| 总计 |       | 971233 | 100.000 | 168580 |            |       |          |

图39 依折麦布片溶出度测定加速1月HPLC图谱  
 自制品(24091202批)-pH4.5(内含%SDS)介质-桨法-50转-片5  
 供试品溶液-1

<样品信息>

色谱柱:XB-C18(4.6mm\*50mm,5μm) 流速: 1.2ml/min  
 柱温:30°C 波长: 214nm  
 数据文件名: RC\$SMF-387 - 0-104/25-910-2 - zzp-jsly-24091202p-rcd-yzmb-pH4.5+sdsjz-P5-2.lcd  
 方法文件名: RC\$SMF-387 - SMF-387-rcd-yzmb-FX274.lcm  
 批处理文件名: RC\$SMF-387 - 20241119-rcd-FX274.lcb  
 样品瓶号: 1-39  
 进样体积: 100 μl 版本号: 6.115  
 进样时间: 2024/11/19 14:57:17 实验者: xiechaojun  
 处理时间 (V2): 2024/11/20 08:36:52 处理者: xiechaojun  
 仪器型号: SHIMADZU LC-2050C(FX274)

<色谱图>



<峰表>

检测器A Ch1 214nm

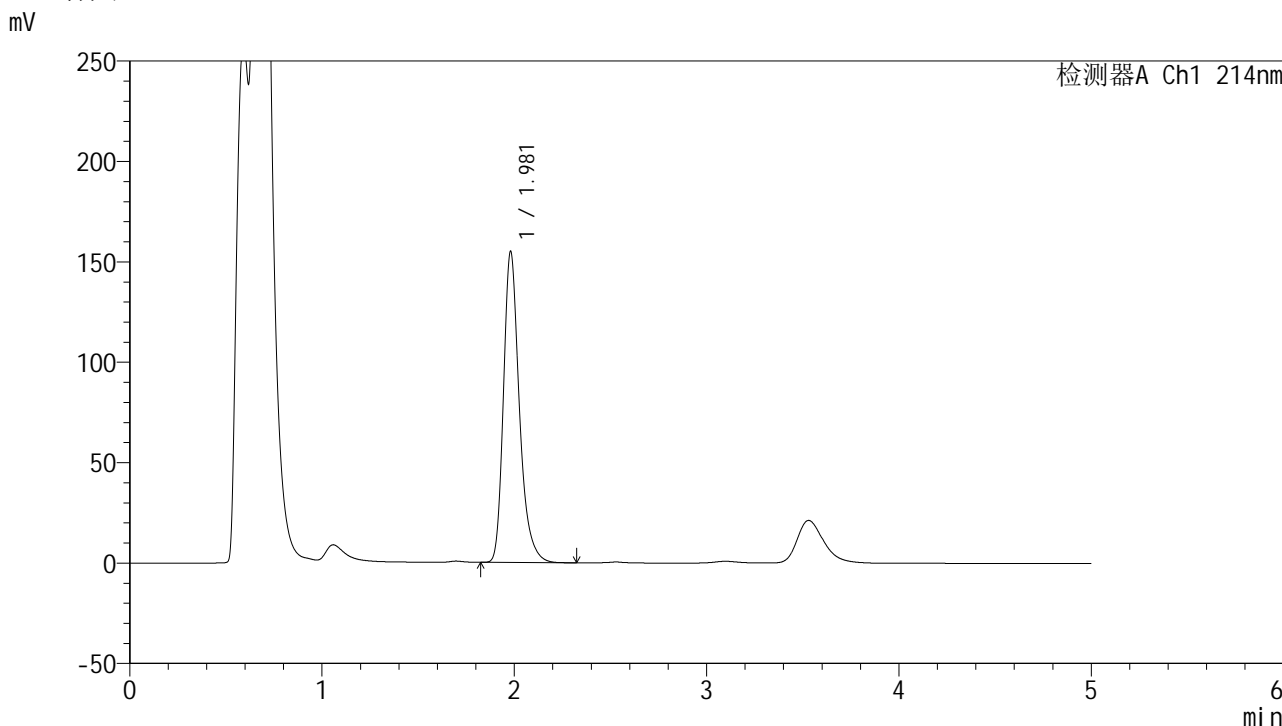
| 峰号 | 保留时间  | 面积     | 面积%     | 高度     | 理论塔板数(USP) | 拖尾因子  | 分离度(USP) |
|----|-------|--------|---------|--------|------------|-------|----------|
| 1  | 1.982 | 970575 | 100.000 | 169577 | 2952       | 1.292 | --       |
| 总计 |       | 970575 | 100.000 | 169577 |            |       |          |

图40 依折麦布片溶出度测定加速1月HPLC图谱  
 自制品(24091202批)-pH4.5(内含%SDS)介质-桨法-50转-片5  
 供试品溶液-2

<样品信息>

|  |                 |
|--|-----------------|
| 色谱柱 :XB-C18(4.6mm*50mm,5μm)  | 流速: 1.2ml/min   |
| 柱温 :30°C   | 波长: 214nm       |
| 数据文件名: RC\$SMF-387 - 0-104/25-911-2 - zzp-js1y-24091202p-rcd-yzmb-pH4.5+sdsjz-P6-1.lcd |                 |
| 方法文件名: RC\$SMF-387 - SMF-387-rcd-yzmb-FX274.lcm  |                 |
| 批处理文件名: RC\$SMF-387 - 20241119-rcd-FX274.lcb   |                 |
| 样品瓶号: 1-48   | 版本号: 6.115      |
| 进样体积: 100 μl   | 实验者: xiechaojun |
| 进样时间: 2024/11/19 15:02:45  | 处理者: xiechaojun |
| 处理时间 (V2) : 2024/11/20 08:36:55  |                 |
| 仪器型号: SHIMADZU LC-2050C(FX274)   |                 |

<色谱图>



<峰表>

检测器A Ch1 214nm

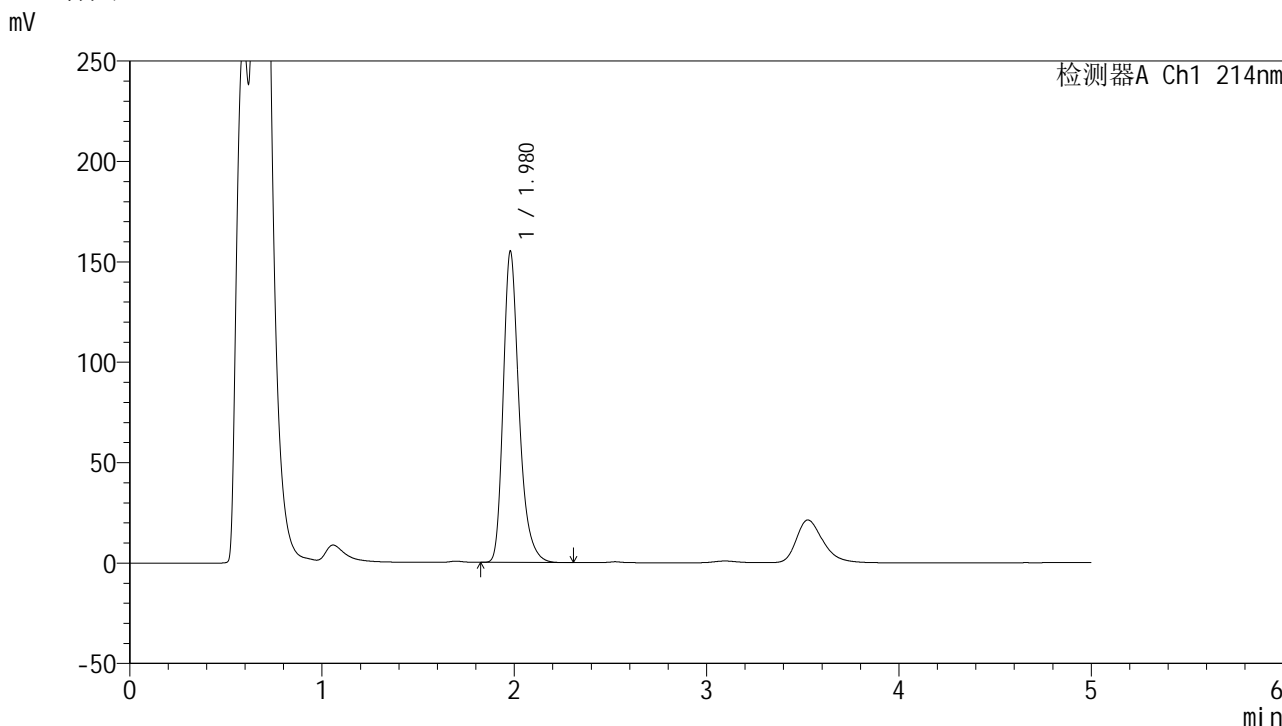
| 峰号 | 保留时间  | 面积     | 面积%     | 高度     | 理论塔板数(USP) | 拖尾因子  | 分离度(USP) |
|----|-------|--------|---------|--------|------------|-------|----------|
| 1  | 1.981 | 889349 | 100.000 | 154912 | 2928       | 1.294 | --       |
| 总计 |       | 889349 | 100.000 | 154912 |            |       |          |

图41 依折麦布片溶出度测定加速1月HPLC图谱  
自制品(24091202批)-pH4.5(内含%SDS)介质-桨法-50转-片6  
供试品溶液-1

<样品信息>

色谱柱 :XB-C18(4.6mm\*50mm,5μm) 流速: 1.2ml/min  
 柱温 :30°C 波长: 214nm  
 数据文件名: RC\$SMF-387 - 0-104/25-912-2 - zzp-jsly-24091202p-rcd-yzmb-pH4.5+sdsjz-P6-2.lcd  
 方法文件名: RC\$SMF-387 - SMF-387-rcd-yzmb-FX274.lcm  
 批处理文件名: RC\$SMF-387 - 20241119-rcd-FX274.lcb  
 样品瓶号: 1-48  
 进样体积: 100 μl 版本号: 6.115  
 进样时间: 2024/11/19 15:08:14 实验者: xiechaojun  
 处理时间 (V2) : 2024/11/20 08:36:57 处理者: xiechaojun  
 仪器型号: SHIMADZU LC-2050C(FX274)

<色谱图>



<峰表>

检测器A Ch1 214nm

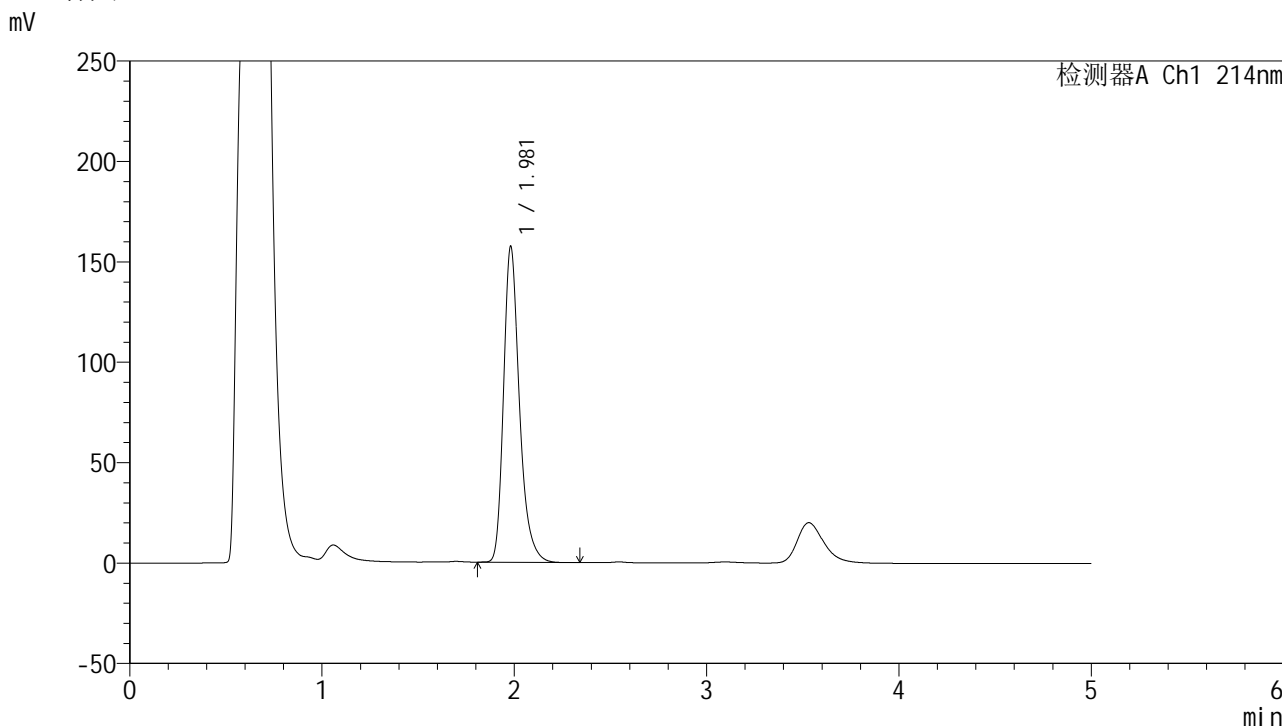
| 峰号 | 保留时间  | 面积     | 面积%     | 高度     | 理论塔板数(USP) | 拖尾因子  | 分离度(USP) |
|----|-------|--------|---------|--------|------------|-------|----------|
| 1  | 1.980 | 888872 | 100.000 | 155040 | 2930       | 1.294 | --       |
| 总计 |       | 888872 | 100.000 | 155040 |            |       |          |

图42 依折麦布片溶出度测定加速1月HPLC图谱  
 自制品(24091202批)-pH4.5(内含%SDS)介质-桨法-50转-片6  
 供试品溶液-2

<样品信息>

色谱柱 :XB-C18(4.6mm\*50mm,5μm) 流速: 1.2ml/min  
 柱温 :30°C 波长: 214nm  
 数据文件名: RC\$SMF-387 - 0-104/25-913-2 - zzp-jsly-2024092721p-rcd-yzmb-pH4.5+sdsjz-P1-1.lcd  
 方法文件名: RC\$SMF-387 - SMF-387-rcd-yzmb-FX274.lcm  
 批处理文件名: RC\$SMF-387 - 20241119-rcd-FX274.lcb  
 样品瓶号: 1-4 版本号: 6.115  
 进样体积: 100 μl 实验者: xiechaojun  
 进样时间: 2024/11/19 15:13:42 处理者: xiechaojun  
 处理时间 (V2) : 2024/11/20 08:37:00  
 仪器型号: SHIMADZU LC-2050C(FX274)

<色谱图>



<峰表>

检测器A Ch1 214nm

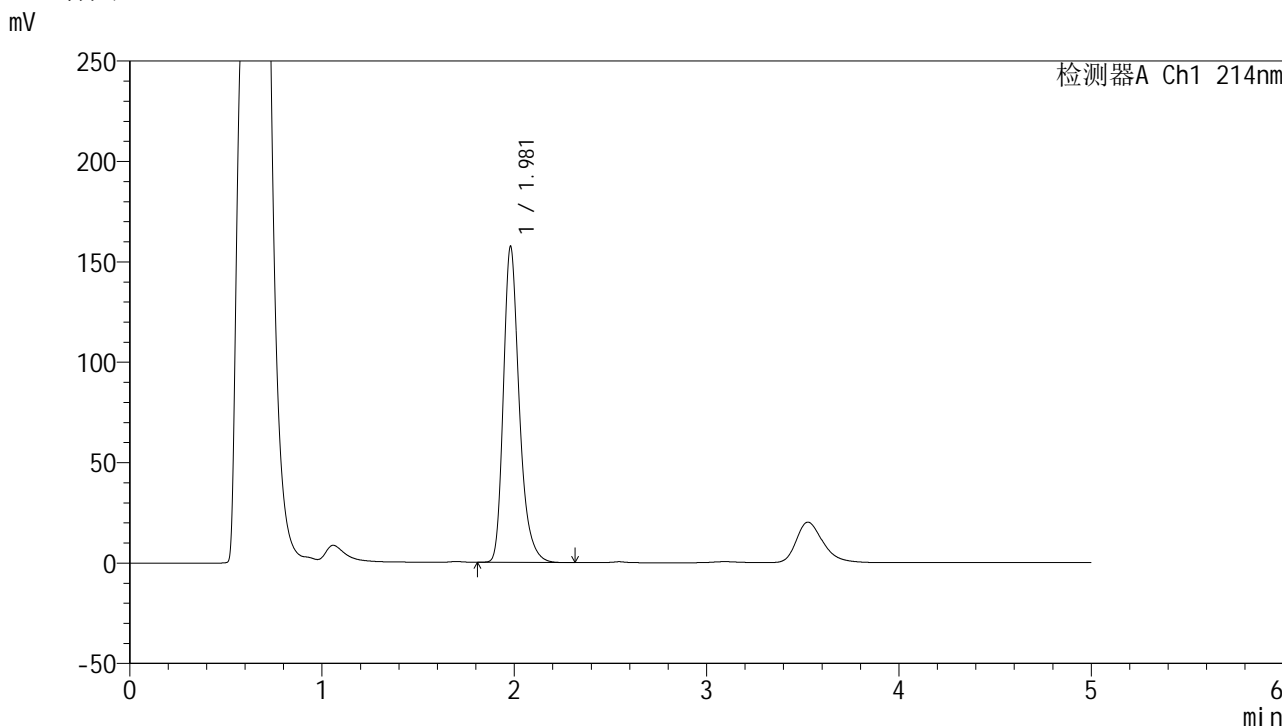
| 峰号 | 保留时间  | 面积     | 面积%     | 高度     | 理论塔板数(USP) | 拖尾因子  | 分离度(USP) |
|----|-------|--------|---------|--------|------------|-------|----------|
| 1  | 1.981 | 904398 | 100.000 | 157292 | 2922       | 1.292 | --       |
| 总计 |       | 904398 | 100.000 | 157292 |            |       |          |

图43 依折麦布片溶出度测定加速1月HPLC图谱  
 自制品(2024092721批)-pH4.5(内含%SDS)介质-浆法-50转-片1  
 供试品溶液-1

<样品信息>

色谱柱 :XB-C18(4.6mm\*50mm,5μm) 流速: 1.2ml/min  
 柱温 :30°C 波长: 214nm  
 数据文件名: RC\$SMF-387 - 0-104/25-914-2 - zzp-jsly-2024092721p-rcd-yzmb-pH4.5+sdsjz-P1-2.lcd  
 方法文件名: RC\$SMF-387 - SMF-387-rcd-yzmb-FX274.lcm  
 批处理文件名: RC\$SMF-387 - 20241119-rcd-FX274.lcb  
 样品瓶号: 1-4  
 进样体积: 100 μl 版本号: 6.115  
 进样时间: 2024/11/19 15:19:10 实验者: xiechaojun  
 处理时间 (V2) : 2024/11/20 08:37:03 处理者: xiechaojun  
 仪器型号: SHIMADZU LC-2050C(FX274)

<色谱图>



<峰表>

检测器A Ch1 214nm

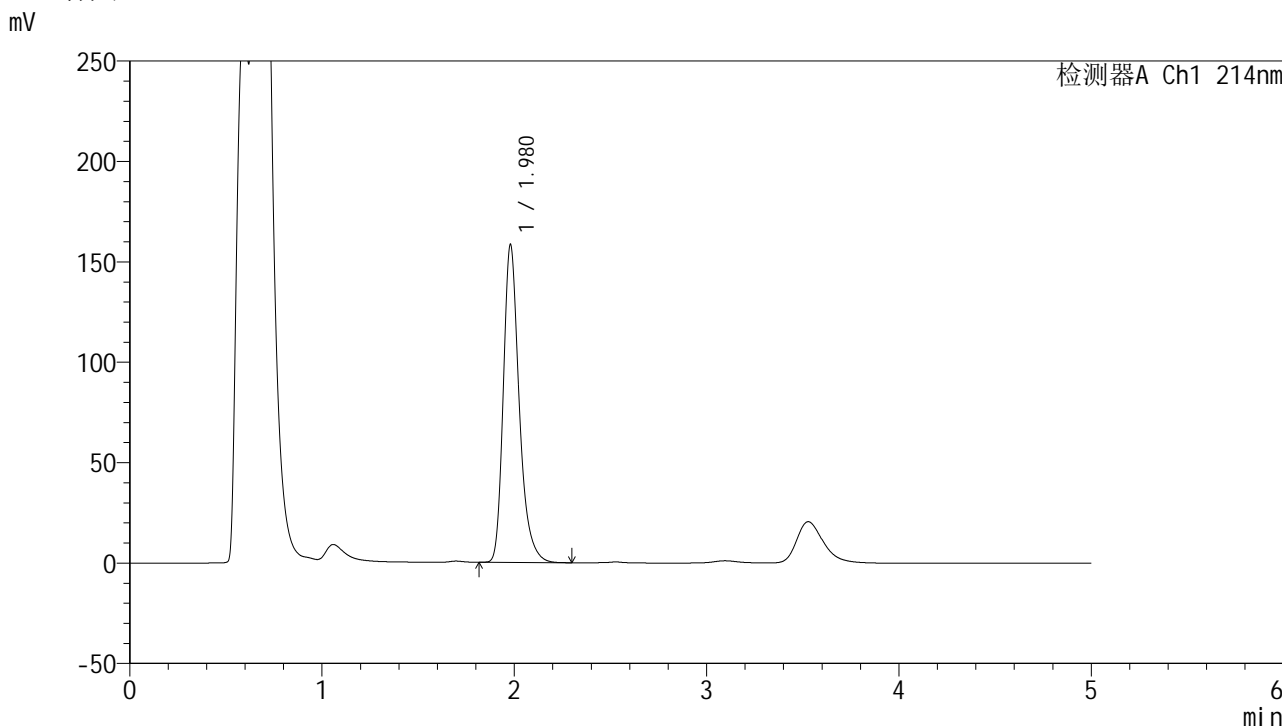
| 峰号 | 保留时间  | 面积     | 面积%     | 高度     | 理论塔板数(USP) | 拖尾因子  | 分离度(USP) |
|----|-------|--------|---------|--------|------------|-------|----------|
| 1  | 1.981 | 903921 | 100.000 | 157381 | 2922       | 1.293 | --       |
| 总计 |       | 903921 | 100.000 | 157381 |            |       |          |

图44 依折麦布片溶出度测定加速1月HPLC图谱  
自制品(2024092721批)-pH4.5(内含%SDS)介质-浆法-50转-片1  
供试品溶液-2

<样品信息>

色谱柱 :XB-C18(4.6mm\*50mm,5μm) 流速: 1.2ml/min  
 柱温 :30°C 波长: 214nm  
 数据文件名: RC\$SMF-387 - 0-104/25-915-2 - zzp-jsly-2024092721p-rcd-yzmb-pH4.5+sdsjz-P2-1.lcd  
 方法文件名: RC\$SMF-387 - SMF-387-rcd-yzmb-FX274.lcm  
 批处理文件名: RC\$SMF-387 - 20241119-rcd-FX274.lcb  
 样品瓶号: 1-13 版本号: 6.115  
 进样体积: 100 μl 实验者: xiechaojun  
 进样时间: 2024/11/19 15:24:38 处理者: xiechaojun  
 处理时间 (V2) : 2024/11/20 08:37:05  
 仪器型号: SHIMADZU LC-2050C(FX274)

<色谱图>



<峰表>

检测器A Ch1 214nm

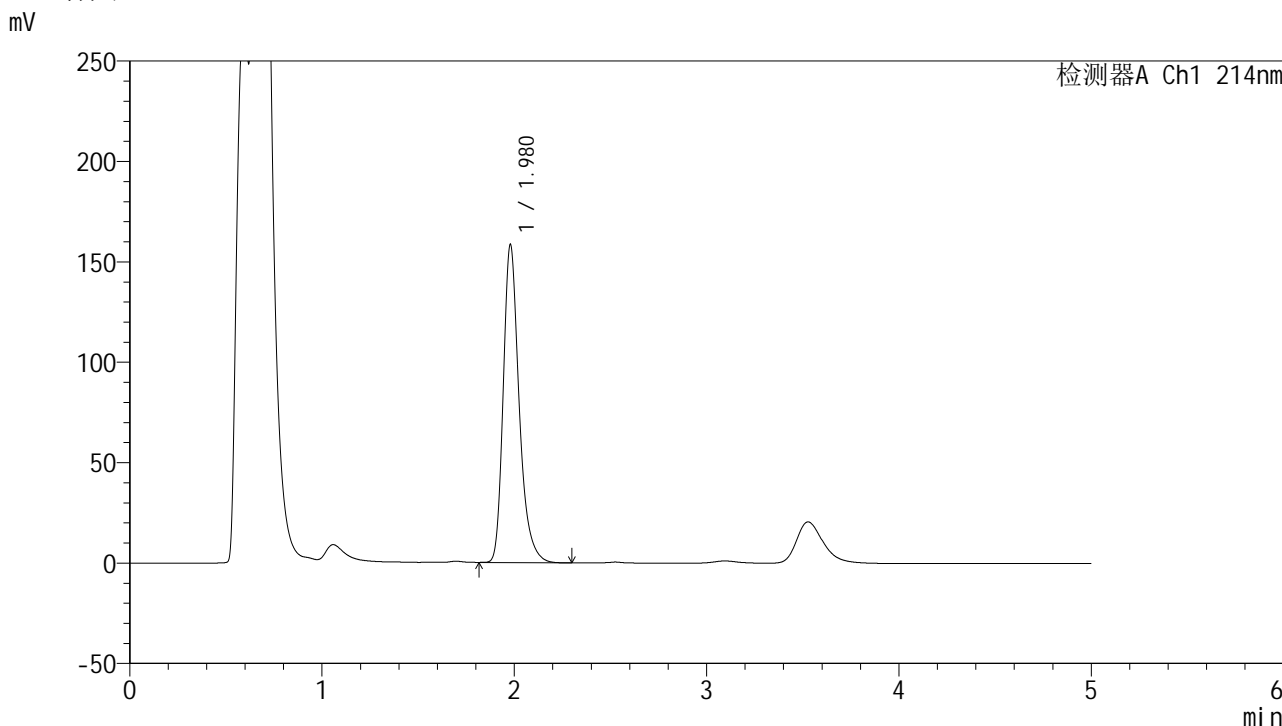
| 峰号 | 保留时间  | 面积     | 面积%     | 高度     | 理论塔板数(USP) | 拖尾因子  | 分离度(USP) |
|----|-------|--------|---------|--------|------------|-------|----------|
| 1  | 1.980 | 909637 | 100.000 | 158303 | 2918       | 1.295 | --       |
| 总计 |       | 909637 | 100.000 | 158303 |            |       |          |

图45 依折麦布片溶出度测定加速1月HPLC图谱  
自制品(2024092721批)-pH4.5(内含%SDS)介质-浆法-50转-片2  
供试品溶液-1

<样品信息>

色谱柱:XB-C18(4.6mm\*50mm,5μm) 流速: 1.2ml/min  
 柱温:30°C 波长: 214nm  
 数据文件名: RC\$SMF-387 - 0-104/25-916-2 - zzp-jsly-2024092721p-rcd-yzmb-pH4.5+sdsjz-P2-2.lcd  
 方法文件名: RC\$SMF-387 - SMF-387-rcd-yzmb-FX274.lcm  
 批处理文件名: RC\$SMF-387 - 20241119-rcd-FX274.lcb  
 样品瓶号: 1-13  
 进样体积: 100 μl 版本号: 6.115  
 进样时间: 2024/11/19 15:30:07 实验者: xiechaojun  
 处理时间 (V2): 2024/11/20 08:37:08 处理者: xiechaojun  
 仪器型号: SHIMADZU LC-2050C(FX274)

<色谱图>



<峰表>

检测器A Ch1 214nm

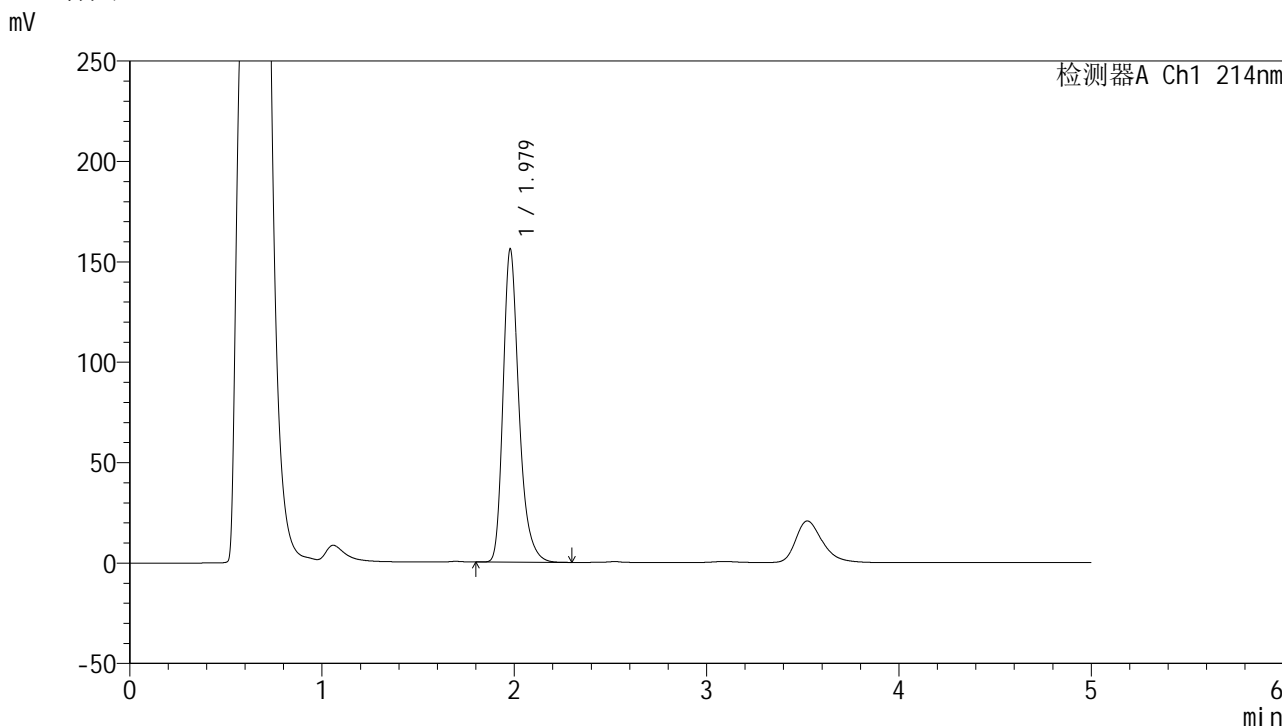
| 峰号 | 保留时间  | 面积     | 面积%     | 高度     | 理论塔板数(USP) | 拖尾因子  | 分离度(USP) |
|----|-------|--------|---------|--------|------------|-------|----------|
| 1  | 1.980 | 909805 | 100.000 | 158423 | 2921       | 1.296 | --       |
| 总计 |       | 909805 | 100.000 | 158423 |            |       |          |

图46 依折麦布片溶出度测定加速1月HPLC图谱  
自制品(2024092721批)-pH4.5(内含%SDS)介质-浆法-50转-片2  
供试品溶液-2

<样品信息>

|  |                 |
|--|-----------------|
| 色谱柱 :XB-C18(4.6mm*50mm,5μm)  | 流速: 1.2ml/min   |
| 柱温 :30°C   | 波长: 214nm       |
| 数据文件名: RC\$SMF-387 - 0-104/25-917-2 - zzp-jsly-2024092721p-rcd-yzmb-pH4.5+sdsjz-P3-1.lcd |                 |
| 方法文件名: RC\$SMF-387 - SMF-387-rcd-yzmb-FX274.lcm  |                 |
| 批处理文件名: RC\$SMF-387 - 20241119-rcd-FX274.lcb   |                 |
| 样品瓶号: 1-22   | 版本号: 6.115      |
| 进样体积: 100 μl   | 实验者: xiechaojun |
| 进样时间: 2024/11/19 15:35:35  | 处理者: xiechaojun |
| 处理时间 (V2) : 2024/11/20 08:37:11  |                 |
| 仪器型号: SHIMADZU LC-2050C(FX274)   |                 |

<色谱图>



<峰表>

检测器A Ch1 214nm

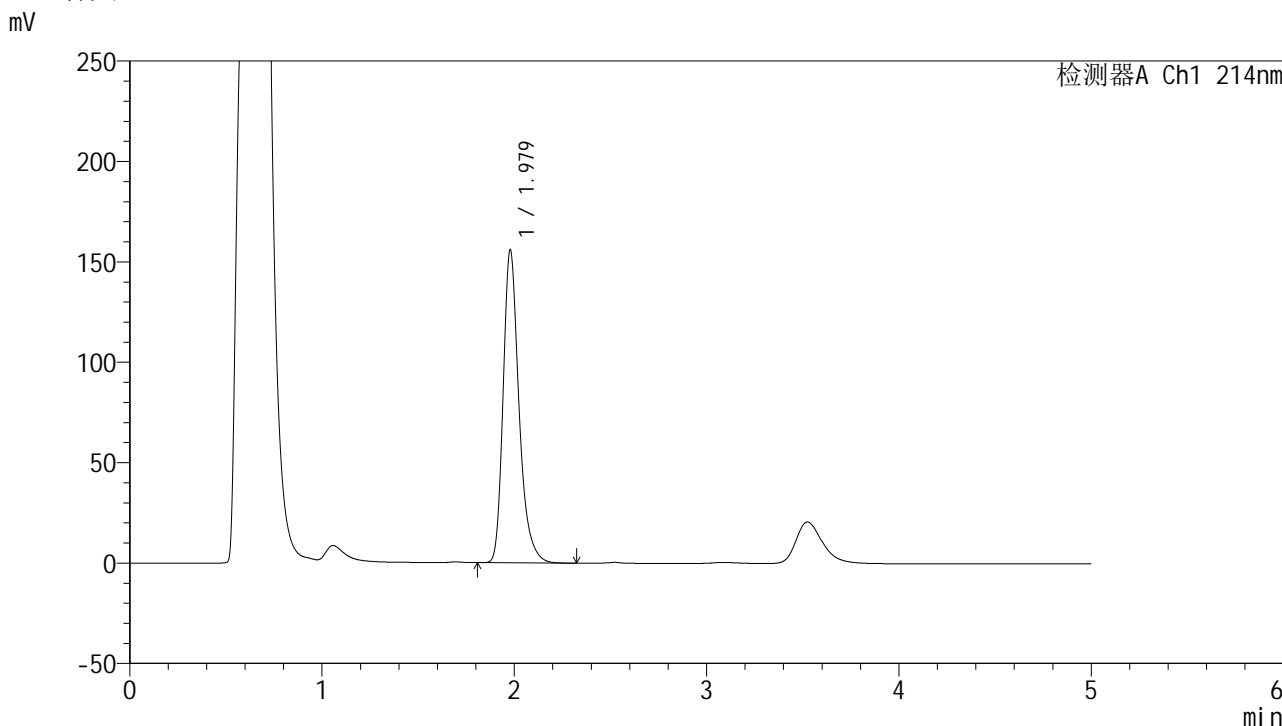
| 峰号 | 保留时间  | 面积     | 面积%     | 高度     | 理论塔板数(USP) | 拖尾因子  | 分离度(USP) |
|----|-------|--------|---------|--------|------------|-------|----------|
| 1  | 1.979 | 894672 | 100.000 | 155894 | 2926       | 1.295 | --       |
| 总计 |       | 894672 | 100.000 | 155894 |            |       |          |

图47 依折麦布片溶出度测定加速1月HPLC图谱  
自制品(2024092721批)-pH4.5(内含%SDS)介质-浆法-50转-片3  
供试品溶液-1

<样品信息>

色谱柱 :XB-C18(4.6mm\*50mm,5μm) 流速: 1.2ml/min  
 柱温 :30°C 波长: 214nm  
 数据文件名: RC\$SMF-387 - 0-104/25-918-2 - zzp-jsly-2024092721p-rcd-yzmb-pH4.5+sdsjz-P3-2.lcd  
 方法文件名: RC\$SMF-387 - SMF-387-rcd-yzmb-FX274.lcm  
 批处理文件名: RC\$SMF-387 - 20241119-rcd-FX274.lcb  
 样品瓶号: 1-22 版本号: 6.115  
 进样体积: 100 μl 实验者: xiechaojun  
 进样时间: 2024/11/19 15:41:03 处理者: xiechaojun  
 处理时间 (V2) : 2024/11/20 08:37:14  
 仪器型号: SHIMADZU LC-2050C(FX274)

<色谱图>



<峰表>

检测器A Ch1 214nm

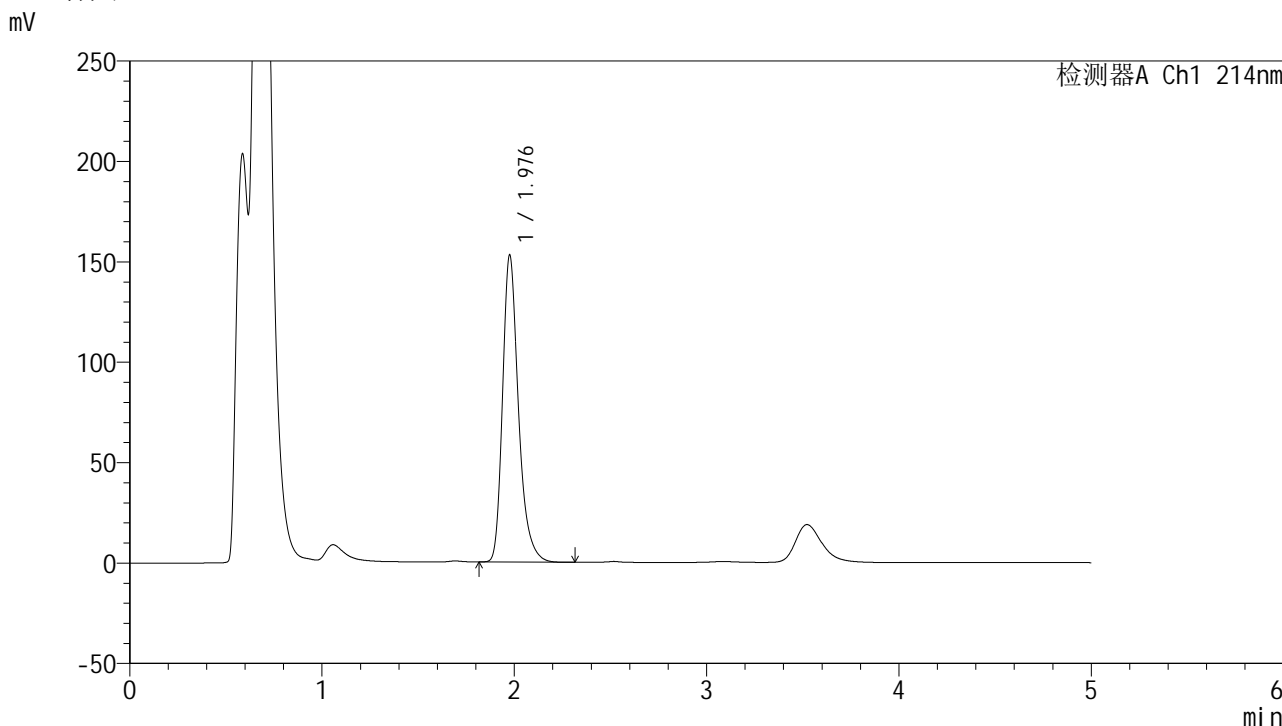
| 峰号 | 保留时间  | 面积     | 面积%     | 高度     | 理论塔板数(USP) | 拖尾因子  | 分离度(USP) |
|----|-------|--------|---------|--------|------------|-------|----------|
| 1  | 1.979 | 893121 | 100.000 | 155826 | 2934       | 1.296 | --       |
| 总计 |       | 893121 | 100.000 | 155826 |            |       |          |

图48 依折麦布片溶出度测定加速1月HPLC图谱  
 自制品(2024092721批)-pH4.5(内含%SDS)介质-浆法-50转-片3  
 供试品溶液-2

<样品信息>

色谱柱:XB-C18(4.6mm\*50mm,5μm) 流速: 1.2ml/min  
 柱温:30°C 波长: 214nm  
 数据文件名: RC\$SMF-387 - 0-104/25-919-2 - zzp-jsly-2024092721p-rcd-yzmb-pH4.5+sdsjz-P4-1.lcd  
 方法文件名: RC\$SMF-387 - SMF-387-rcd-yzmb-FX274.lcm  
 批处理文件名: RC\$SMF-387 - 20241119-rcd-FX274.lcb  
 样品瓶号: 1-31 版本号: 6.115  
 进样体积: 100 μl 实验者: xiechaojun  
 进样时间: 2024/11/19 15:46:31 处理者: xiechaojun  
 处理时间 (V2): 2024/11/20 08:37:16  
 仪器型号: SHIMADZU LC-2050C(FX274)

<色谱图>



<峰表>

检测器A Ch1 214nm

| 峰号 | 保留时间  | 面积     | 面积%     | 高度     | 理论塔板数(USP) | 拖尾因子  | 分离度(USP) |
|----|-------|--------|---------|--------|------------|-------|----------|
| 1  | 1.976 | 878159 | 100.000 | 151984 | 2912       | 1.300 | --       |
| 总计 |       | 878159 | 100.000 | 151984 |            |       |          |

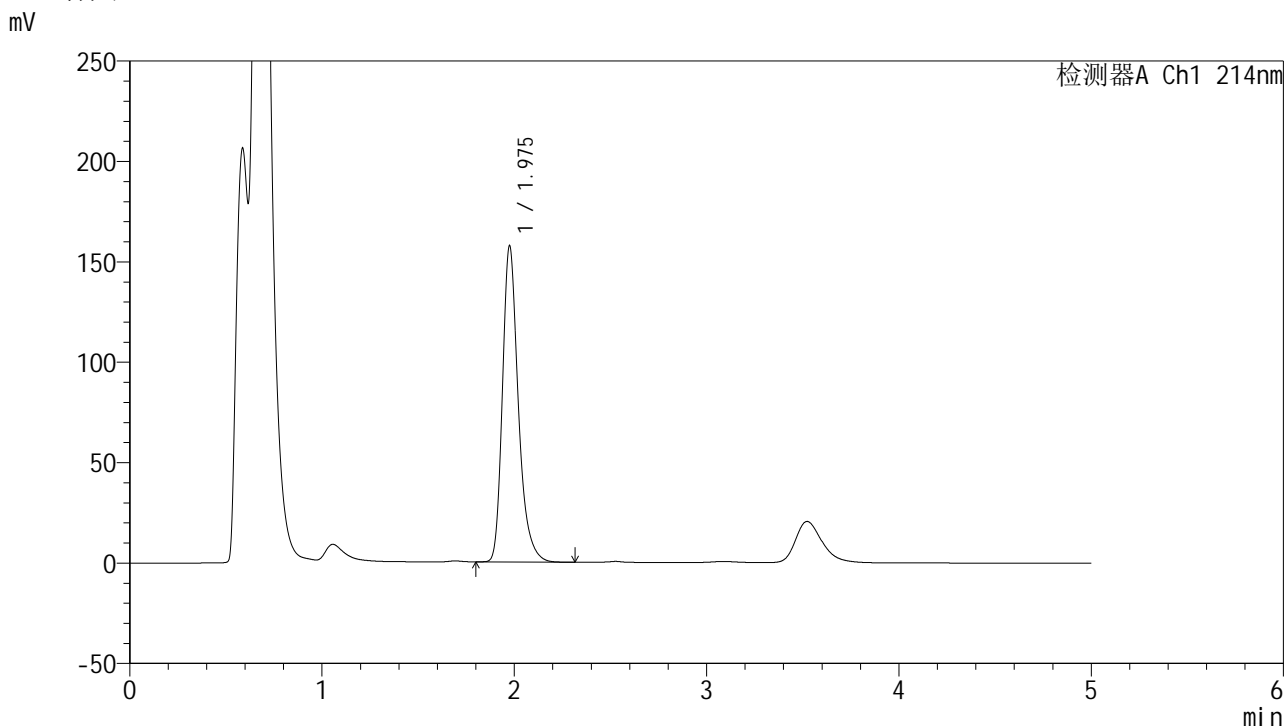
图49 依折麦布片溶出度测定加速1月HPLC图谱  
自制品(2024092721批)-pH4.5(内含%SDS)介质-浆法-50转-片4  
供试品溶液-1



<样品信息>

色谱柱 :XB-C18(4.6mm\*50mm,5μm) 流速: 1.2ml/min  
 柱温 :30°C 波长: 214nm  
 数据文件名: RC\$SMF-387 - 0-104/25-921-2 - zzp-jsly-2024092721p-rcd-yzmb-pH4.5+sdsjz-P5-1.lcd  
 方法文件名: RC\$SMF-387 - SMF-387-rcd-yzmb-FX274.lcm  
 批处理文件名: RC\$SMF-387 - 20241119-rcd-FX274.lcb  
 样品瓶号: 1-40 版本号: 6.115  
 进样体积: 100 μl 实验者: xiechaojun  
 进样时间: 2024/11/19 15:57:27 处理者: xiechaojun  
 处理时间 (V2) : 2024/11/20 08:37:22  
 仪器型号: SHIMADZU LC-2050C(FX274)

<色谱图>



<峰表>

检测器A Ch1 214nm

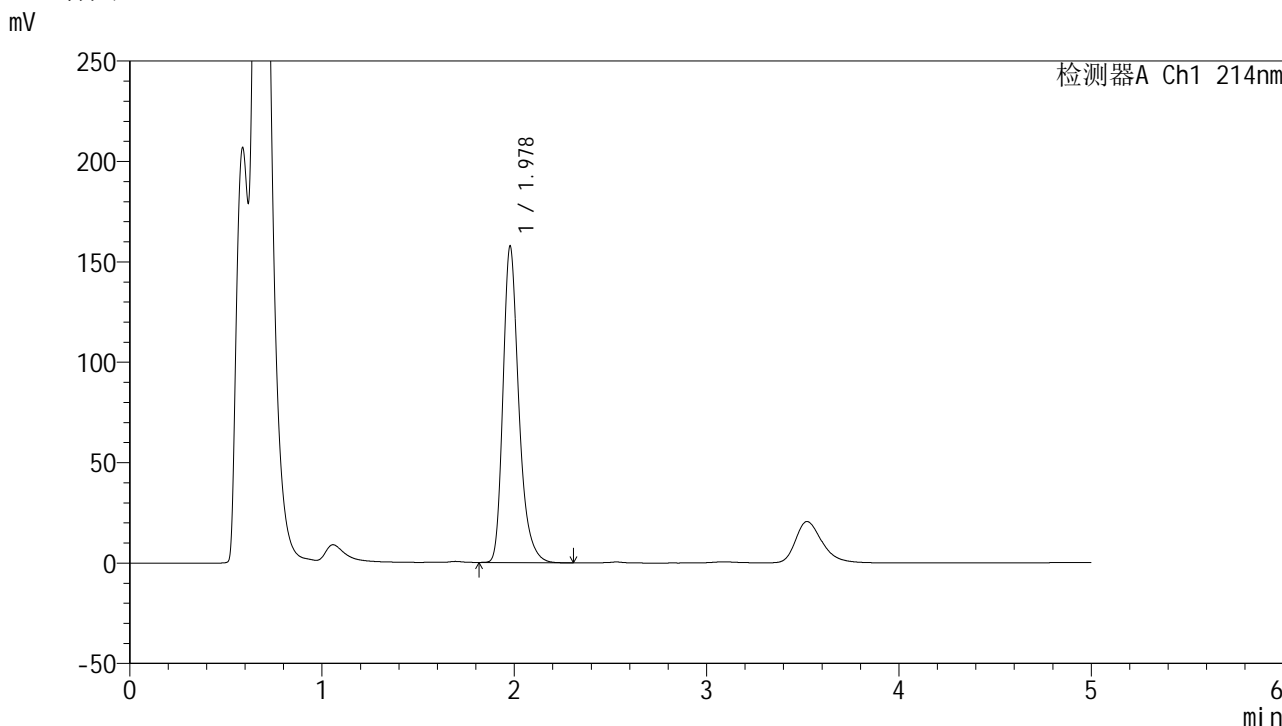
| 峰号 | 保留时间  | 面积     | 面积%     | 高度     | 理论塔板数(USP) | 拖尾因子  | 分离度(USP) |
|----|-------|--------|---------|--------|------------|-------|----------|
| 1  | 1.975 | 902789 | 100.000 | 156608 | 2922       | 1.298 | --       |
| 总计 |       | 902789 | 100.000 | 156608 |            |       |          |

图51 依折麦布片溶出度测定加速1月HPLC图谱  
自制品(2024092721批)-pH4.5(内含%SDS)介质-浆法-50转-片5  
供试品溶液-1

<样品信息>

色谱柱 :XB-C18(4.6mm\*50mm,5μm) 流速: 1.2ml/min  
 柱温 :30°C 波长: 214nm  
 数据文件名: RC\$SMF-387 - 0-104/25-922-2 - zzp-jsly-2024092721p-rcd-yzmb-pH4.5+sdsjz-P5-2.lcd  
 方法文件名: RC\$SMF-387 - SMF-387-rcd-yzmb-FX274.lcm  
 批处理文件名: RC\$SMF-387 - 20241119-rcd-FX274.lcb  
 样品瓶号: 1-40 版本号: 6.115  
 进样体积: 100 μl 实验者: xiechaojun  
 进样时间: 2024/11/19 16:02:55 处理者: xiechaojun  
 处理时间 (V2) : 2024/11/20 08:37:24  
 仪器型号: SHIMADZU LC-2050C(FX274)

<色谱图>



<峰表>

检测器A Ch1 214nm

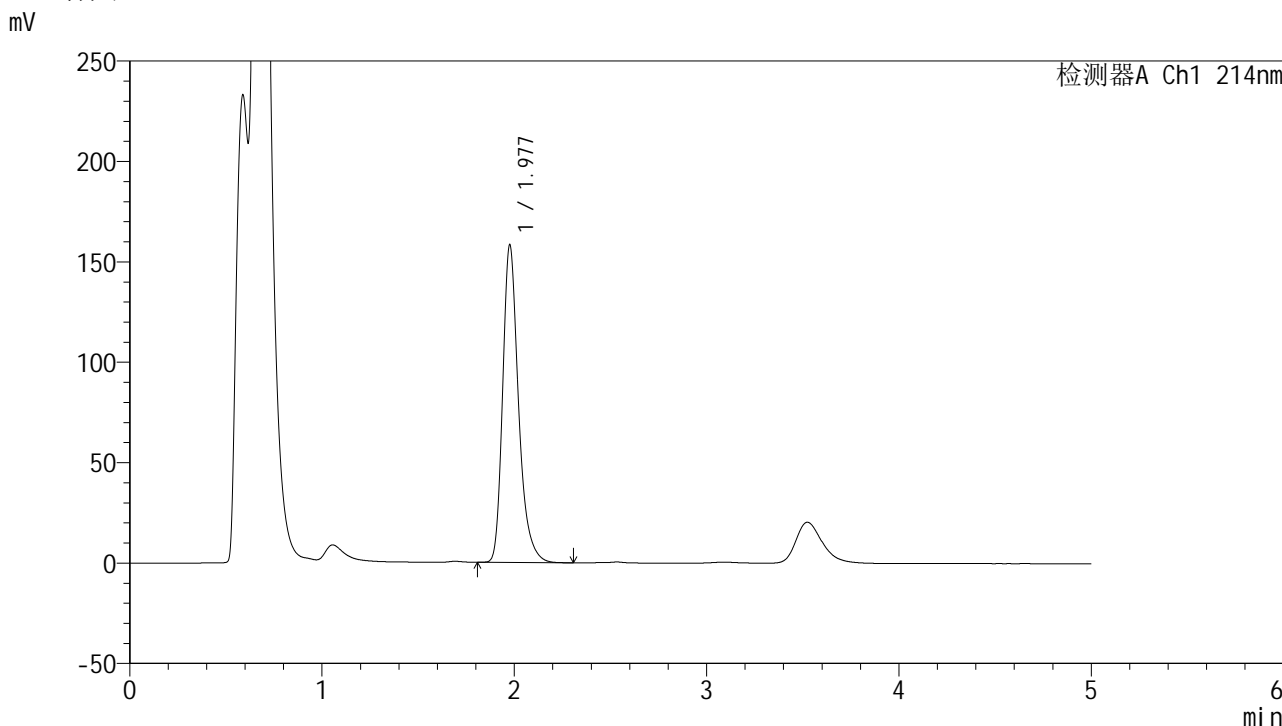
| 峰号 | 保留时间  | 面积     | 面积%     | 高度     | 理论塔板数(USP) | 拖尾因子  | 分离度(USP) |
|----|-------|--------|---------|--------|------------|-------|----------|
| 1  | 1.978 | 902285 | 100.000 | 157413 | 2936       | 1.295 | --       |
| 总计 |       | 902285 | 100.000 | 157413 |            |       |          |

图52 依折麦布片溶出度测定加速1月HPLC图谱  
自制品(2024092721批)-pH4.5(内含%SDS)介质-浆法-50转-片5  
供试品溶液-2

<样品信息>

色谱柱:XB-C18(4.6mm\*50mm,5μm) 流速: 1.2ml/min  
 柱温:30°C 波长: 214nm  
 数据文件名: RC\$SMF-387 - 0-104/25-923-2 - zzp-jsly-2024092721p-rcd-yzmb-pH4.5+sdsjz-P6-1.lcd  
 方法文件名: RC\$SMF-387 - SMF-387-rcd-yzmb-FX274.lcm  
 批处理文件名: RC\$SMF-387 - 20241119-rcd-FX274.lcb  
 样品瓶号: 1-49  
 进样体积: 100 μl 版本号: 6.115  
 进样时间: 2024/11/19 16:08:22 实验者: xiechaojun  
 处理时间 (V2): 2024/11/20 08:37:27 处理者: xiechaojun  
 仪器型号: SHIMADZU LC-2050C(FX274)

<色谱图>



<峰表>

检测器A Ch1 214nm

| 峰号 | 保留时间  | 面积     | 面积%     | 高度     | 理论塔板数(USP) | 拖尾因子  | 分离度(USP) |
|----|-------|--------|---------|--------|------------|-------|----------|
| 1  | 1.977 | 905372 | 100.000 | 157434 | 2935       | 1.298 | --       |
| 总计 |       | 905372 | 100.000 | 157434 |            |       |          |

图53 依折麦布片溶出度测定加速1月HPLC图谱  
 自制品(2024092721批)-pH4.5(内含%SDS)介质-浆法-50转-片6  
 供试品溶液-1





