



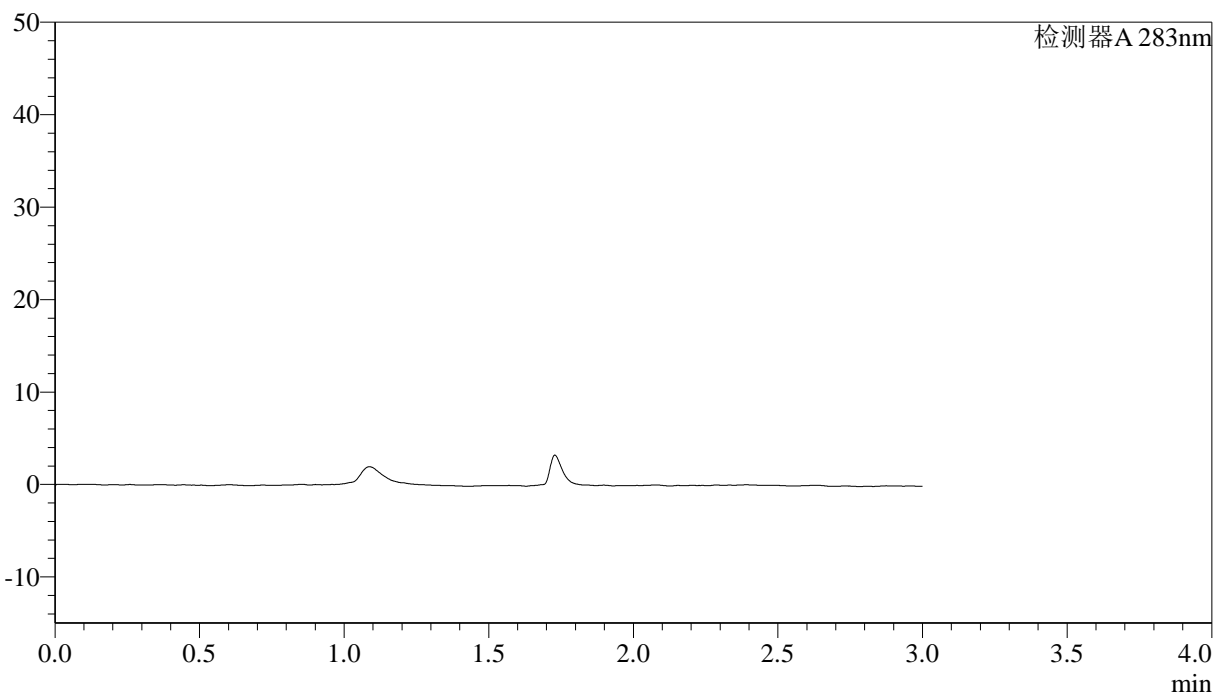
# QTL-348

## <样品信息>

色谱柱 :XB-C18(4.6mm\*150mm,5μm)      流速:1.5ml/min  
 柱温 :30°C      波长:283nm  
 数据文件名: RC\$QTL-348 - 31-11/28-524-2 - zzp-rcd-pH6.8jz-0.4mg-lf100z-rj.lcd  
 方法文件名: RC\$QTL-348 - QTL-348-rc-FX277.lcm  
 批处理文件名: RC\$QTL-348 - 20241120-FX277.lcb  
 样品瓶号: 1-9  
 进样体积: 100 μl      版本号:6.115  
 进样时间: 2024/11/20 11:32:56      实验者: xiexinhui  
 处理时间 (V2) : 2024/11/21 08:54:57      处理者: xiexinhui  
 仪器型号: SHIMADZU LC-2050C(FX277)

## <色谱图>

mV



## <峰表>

检测器A 283nm

峰号	保留时间	面积	面积%	高度	理论塔板数(USP)	拖尾因子	分离度(USP)
总计							

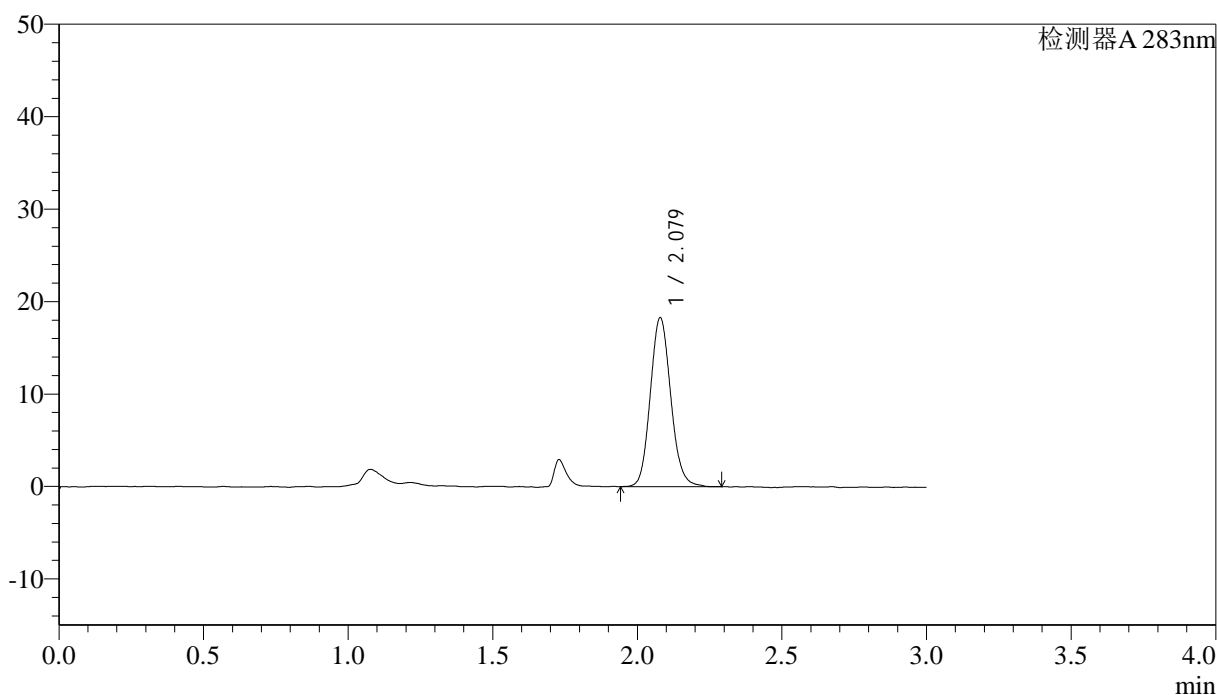
图1 叶酸片溶出度测定HPLC图谱  
自制品-pH6.8介质-篮法-100转  
溶剂

## &lt;样品信息&gt;

色谱柱 :XB-C18(4.6mm\*150mm,5 $\mu$ m) 流速:1.5ml/min  
 柱温 :30 $^{\circ}$ C 波长:283nm  
 数据文件名: RC\$QTL-348 - 31-11/28-525-2 - zzp-rcd-pH6.8jz-0.4mg-lf100z-dz1-1.lcd  
 方法文件名: RC\$QTL-348 - QTL-348-rc-FX277.lcm  
 批处理文件名: RC\$QTL-348 - 20241120-FX277.lcb  
 样品瓶号: 1-18  
 进样体积: 100  $\mu$ l 版本号:6.115  
 进样时间: 2024/11/20 11:36:25 实验者: xiexinhui  
 处理时间 (V2) : 2024/11/21 08:55:01 处理者: xiexinhui  
 仪器型号: SHIMADZU LC-2050C(FX277)

## &lt;色谱图&gt;

mV



## &lt;峰表&gt;

检测器A 283nm

峰号	保留时间	面积	面积%	高度	理论塔板数(USP)	拖尾因子	分离度(USP)
1	2.079	90411	100.000	18280	4149	1.115	--
总计		90411	100.000	18280			

图2 叶酸片溶出度测定HPLC图谱  
 自制品-pH6.8介质-篮法-100转  
 对照品溶液-1-1



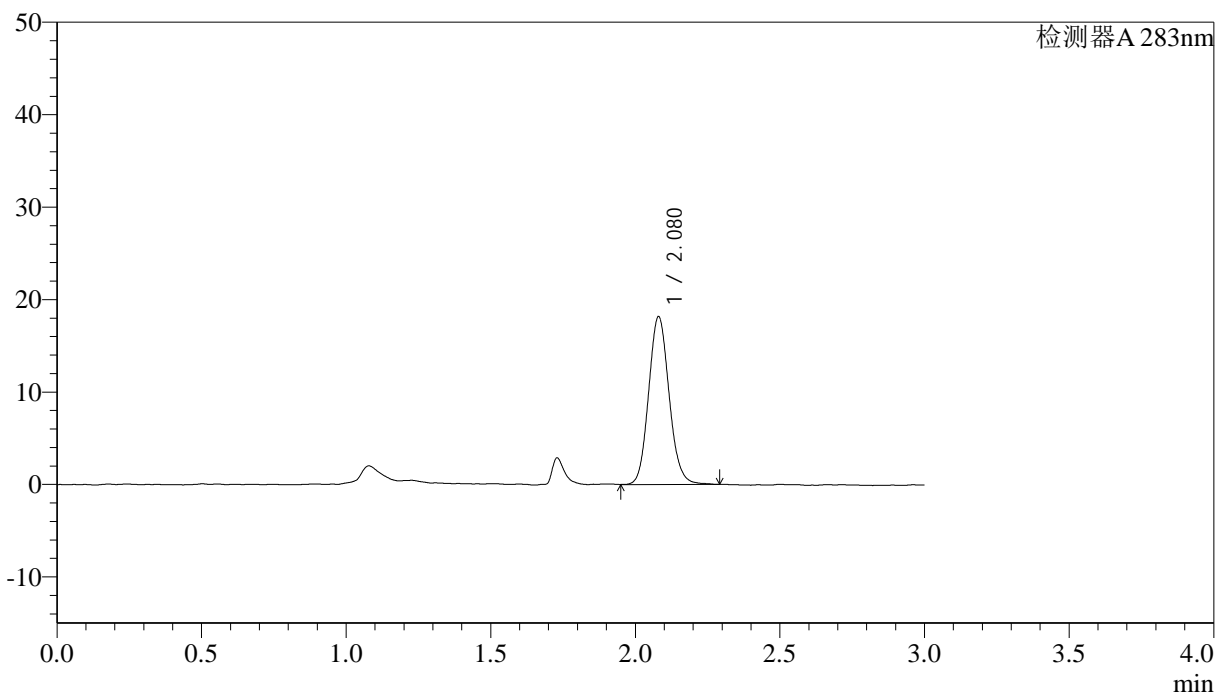
# QTL-348

## <样品信息>

色谱柱 :XB-C18(4.6mm\*150mm,5μm)      流速:1.5ml/min  
 柱温 :30°C      波长:283nm  
 数据文件名: RC\$QTL-348 - 31-11/28-526-2 - zzp-rcd-pH6.8jz-0.4mg-lf100z-dz1-2.lcd  
 方法文件名: RC\$QTL-348 - QTL-348-rc-FX277.lcm  
 批处理文件名: RC\$QTL-348 - 20241120-FX277.lcb  
 样品瓶号: 1-18  
 进样体积: 100 μl      版本号:6.115  
 进样时间: 2024/11/20 11:39:54      实验者: xiexinhui  
 处理时间 (V2) : 2024/11/21 08:55:03      处理者: xiexinhui  
 仪器型号: SHIMADZU LC-2050C(FX277)

## <色谱图>

mV



## <峰表>

检测器A 283nm

峰号	保留时间	面积	面积%	高度	理论塔板数(USP)	拖尾因子	分离度(USP)
1	2.080	89798	100.000	18163	4158	1.108	--
总计		89798	100.000	18163			

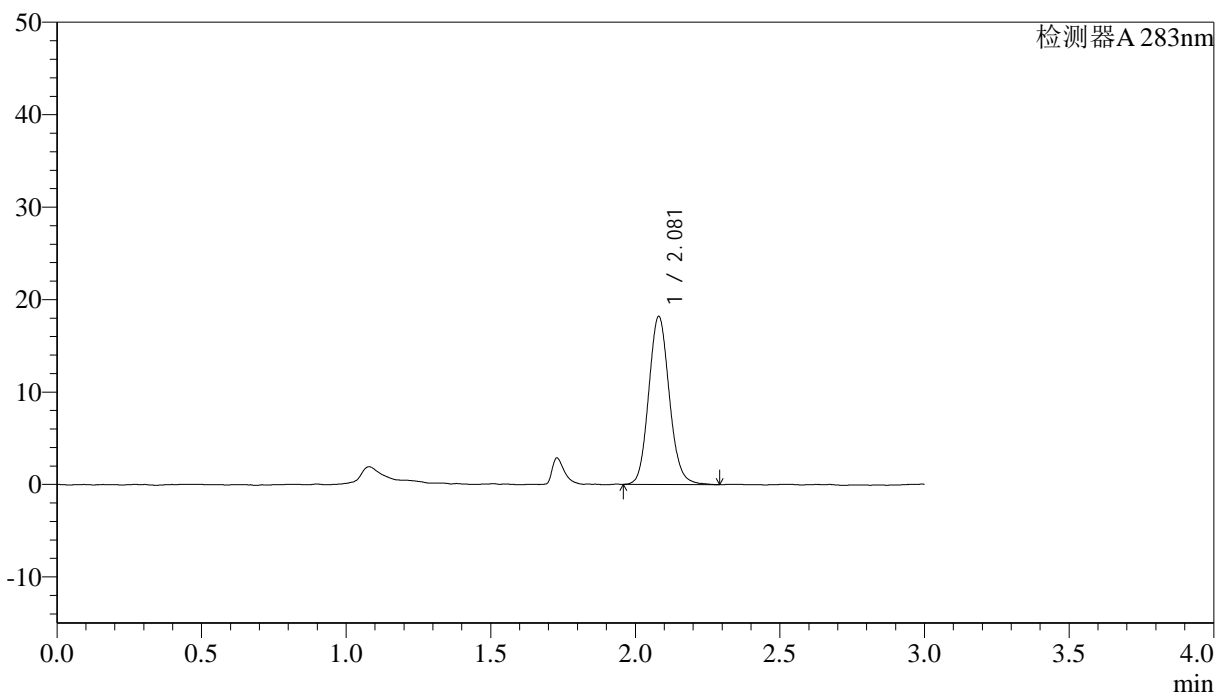
图3 叶酸片溶出度测定HPLC图谱  
 自制品-pH6.8介质-篮法-100转  
 对照品溶液-1-2

<样品信息>

色谱柱 :XB-C18(4.6mm\*150mm,5μm)      流速:1.5ml/min  
 柱温 :30°C      波长:283nm  
 数据文件名: RC\$QTL-348 - 31-11/28-527-2 - zzp-rcd-pH6.8jz-0.4mg-lf100z-dz1-3.lcd  
 方法文件名: RC\$QTL-348 - QTL-348-rc-FX277.lcm  
 批处理文件名: RC\$QTL-348 - 20241120-FX277.lcb  
 样品瓶号: 1-18  
 进样体积: 100 μl      版本号:6.115  
 进样时间: 2024/11/20 11:47:53      实验者: xiexinhui  
 处理时间 (V2) : 2024/11/21 08:55:06      处理者: xiexinhui  
 仪器型号: SHIMADZU LC-2050C(FX277)

<色谱图>

mV



<峰表>

检测器A 283nm

峰号	保留时间	面积	面积%	高度	理论塔板数(USP)	拖尾因子	分离度(USP)
1	2.081	90172	100.000	18171	4134	1.108	--
总计		90172	100.000	18171			

图4 叶酸片溶出度测定HPLC图谱  
自制品-pH6.8介质-篮法-100转  
对照品溶液-1-3



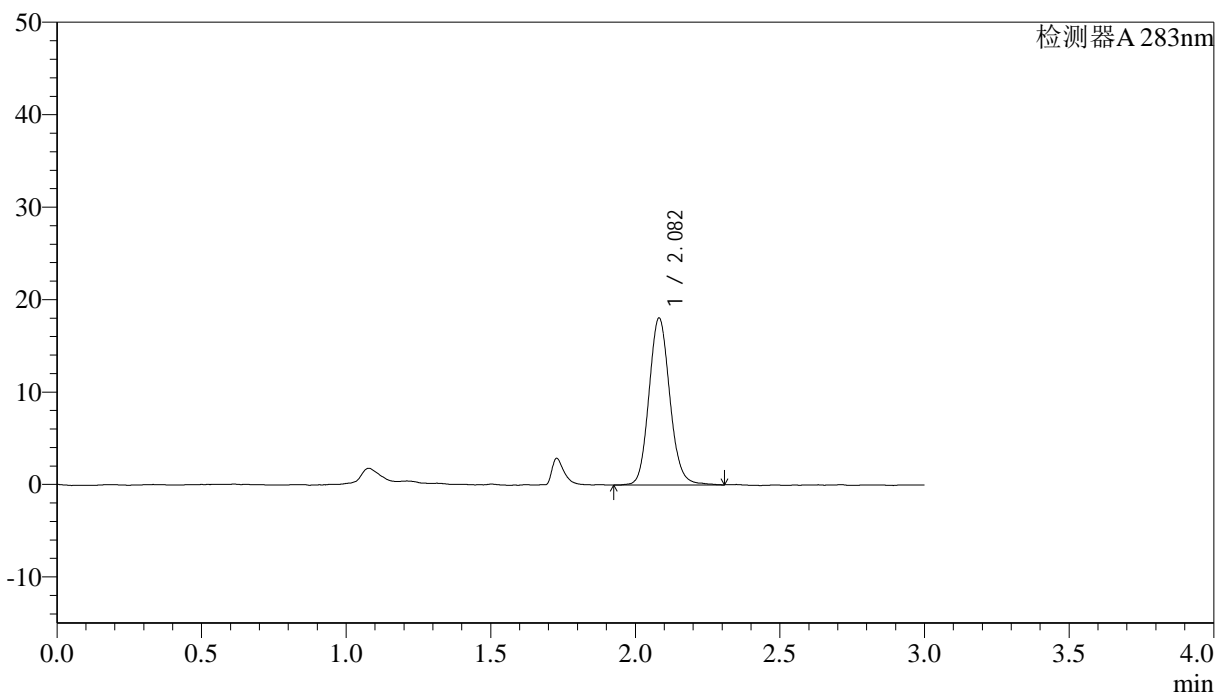
# QTL-348

## <样品信息>

色谱柱 :XB-C18(4.6mm\*150mm,5μm)      流速:1.5ml/min  
 柱温 :30°C      波长:283nm  
 数据文件名: RC\$QTL-348 - 31-11/28-528-2 - zzp-rcd-pH6.8jz-0.4mg-lf100z-dz1-4.lcd  
 方法文件名: RC\$QTL-348 - QTL-348-rc-FX277.lcm  
 批处理文件名: RC\$QTL-348 - 20241120-FX277.lcb  
 样品瓶号: 1-18  
 进样体积: 100 μl      版本号:6.115  
 进样时间: 2024/11/20 11:51:23      实验者: xiexinhui  
 处理时间 (V2) : 2024/11/21 08:55:08      处理者: xiexinhui  
 仪器型号: SHIMADZU LC-2050C(FX277)

## <色谱图>

mV



## <峰表>

检测器A 283nm

峰号	保留时间	面积	面积%	高度	理论塔板数(USP)	拖尾因子	分离度(USP)
1	2.082	90754	100.000	18031	4088	1.114	--
总计		90754	100.000	18031			

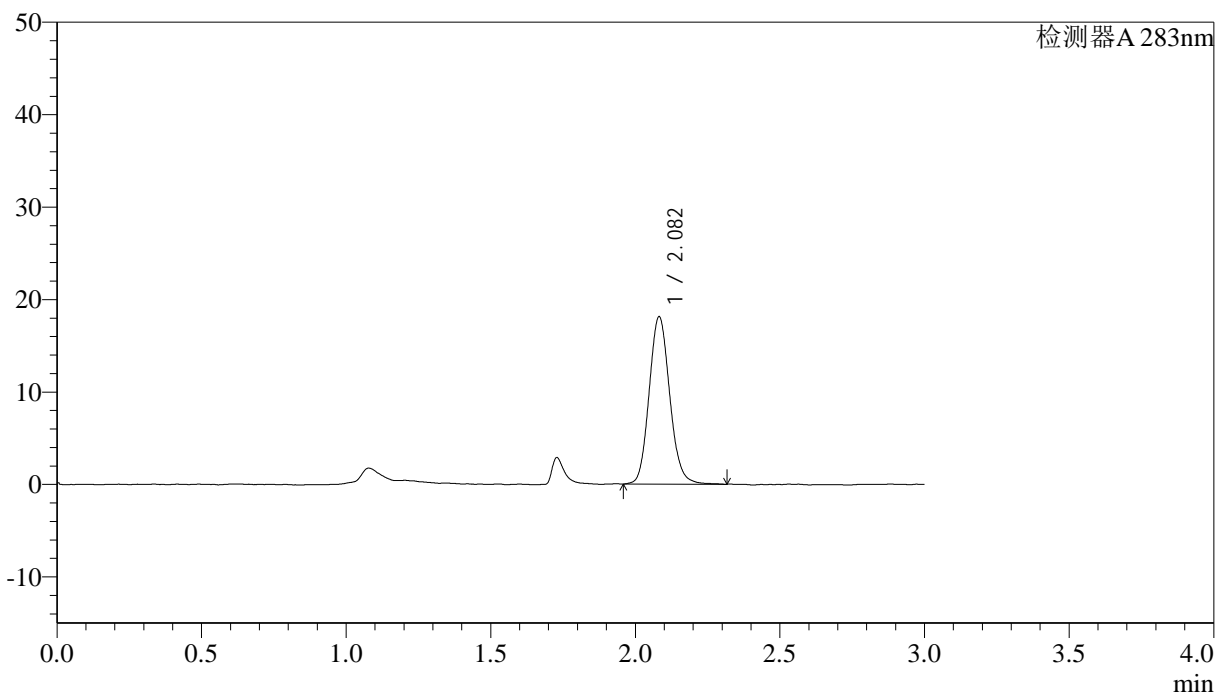
图5 叶酸片溶出度测定HPLC图谱  
 自制品-pH6.8介质-篮法-100转  
 对照品溶液-1-4

<样品信息>

色谱柱 :XB-C18(4.6mm\*150mm,5μm)      流速:1.5ml/min  
 柱温 :30°C      波长:283nm  
 数据文件名: RC\$QTL-348 - 31-11/28-529-2 - zzp-rcd-pH6.8jz-0.4mg-lf100z-dz1-5.lcd  
 方法文件名: RC\$QTL-348 - QTL-348-rc-FX277.lcm  
 批处理文件名: RC\$QTL-348 - 20241120-FX277.lcb  
 样品瓶号: 1-18  
 进样体积: 100 μl      版本号:6.115  
 进样时间: 2024/11/20 11:54:52      实验者: xiexinhui  
 处理时间 (V2) : 2024/11/21 08:55:11      处理者: xiexinhui  
 仪器型号: SHIMADZU LC-2050C(FX277)

<色谱图>

mV



<峰表>

检测器A 283nm

峰号	保留时间	面积	面积%	高度	理论塔板数(USP)	拖尾因子	分离度(USP)
1	2.082	89948	100.000	18065	4143	1.114	--
总计		89948	100.000	18065			

图6 叶酸片溶出度测定HPLC图谱  
自制品-pH6.8介质-篮法-100转  
对照品溶液-1-5



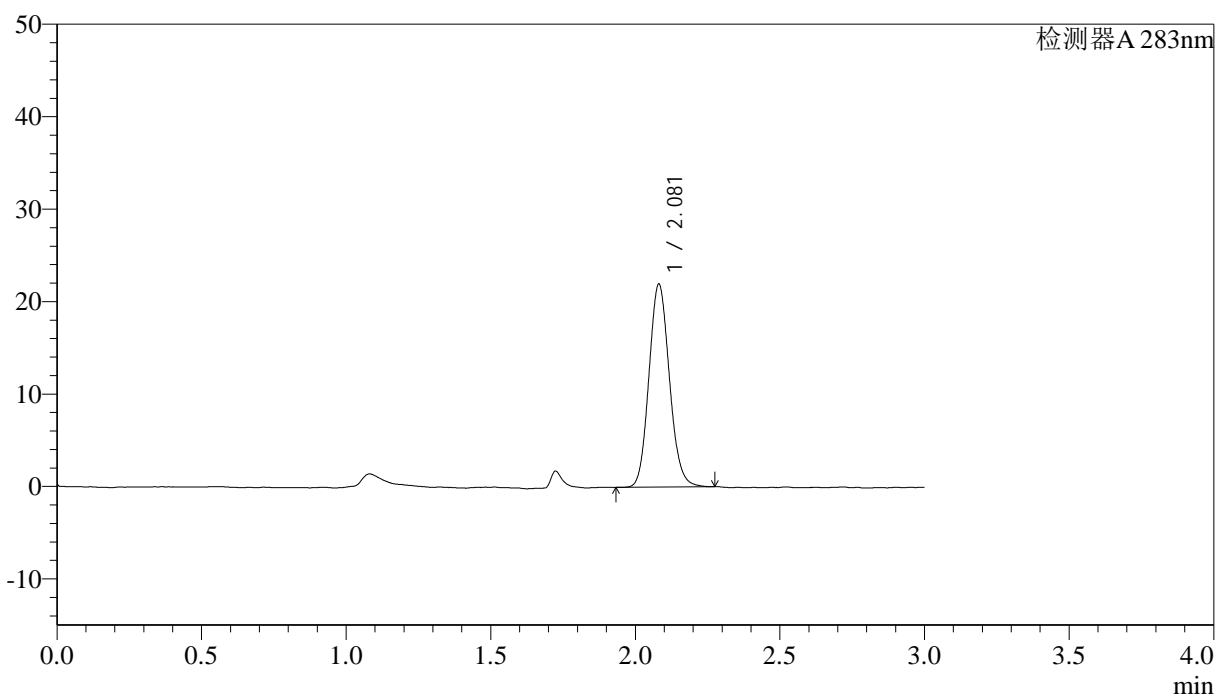
# QTL-348

## <样品信息>

色谱柱 :XB-C18(4.6mm\*150mm,5μm)      流速:1.5ml/min  
 柱温 :30°C      波长:283nm  
 数据文件名: RC\$QTL-348 - 31-11/28-530-2 - zzp-24111402p-rcd-pH6.8jz-0.4mg-lf100z-P1-1.lcd  
 方法文件名: RC\$QTL-348 - QTL-348-rc-FX277.lcm  
 批处理文件名: RC\$QTL-348 - 20241120-FX277.lcb  
 样品瓶号: 1-1  
 进样体积: 100 μl      版本号:6.115  
 进样时间: 2024/11/20 11:58:20      实验者: xiexinhui  
 处理时间 (V2) : 2024/11/21 08:55:13      处理者: xiexinhui  
 仪器型号: SHIMADZU LC-2050C(FX277)

## <色谱图>

mV



## <峰表>

检测器A 283nm

峰号	保留时间	面积	面积%	高度	理论塔板数(USP)	拖尾因子	分离度(USP)
1	2.081	108331	100.000	21944	4134	1.110	--
总计		108331	100.000	21944			

图7 叶酸片溶出度测定HPLC图谱  
 自制品(24111402批)-pH6.8介质-篮法-100转-片1  
 供试品溶液-1



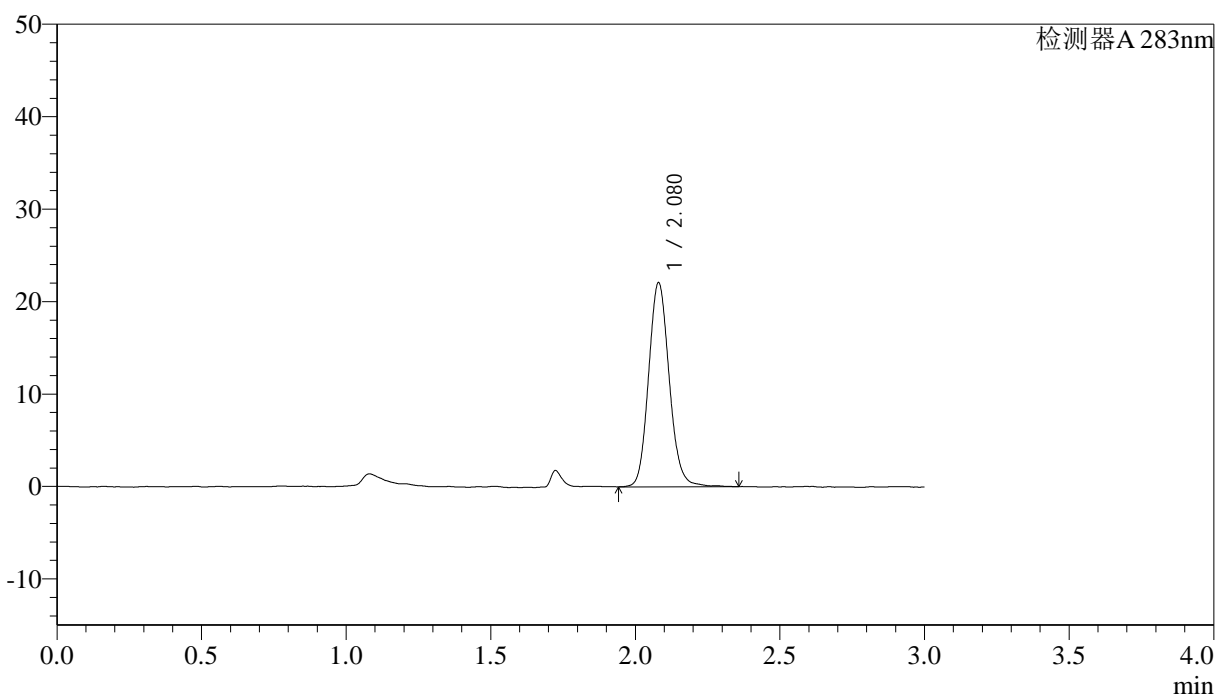
# QTL-348

## <样品信息>

色谱柱 :XB-C18(4.6mm\*150mm,5μm)      流速:1.5ml/min  
 柱温 :30°C      波长:283nm  
 数据文件名: RC\$QTL-348 - 31-11/28-531-2 - zzp-24111402p-rcd-pH6.8jz-0.4mg-lf100z-P1-2.lcd  
 方法文件名: RC\$QTL-348 - QTL-348-rc-FX277.lcm  
 批处理文件名: RC\$QTL-348 - 20241120-FX277.lcb  
 样品瓶号: 1-1  
 进样体积: 100 μl      版本号:6.115  
 进样时间: 2024/11/20 12:01:48      实验者: xiexinhui  
 处理时间 (V2) : 2024/11/21 08:55:16      处理者: xiexinhui  
 仪器型号: SHIMADZU LC-2050C(FX277)

## <色谱图>

mV



## <峰表>

检测器A 283nm

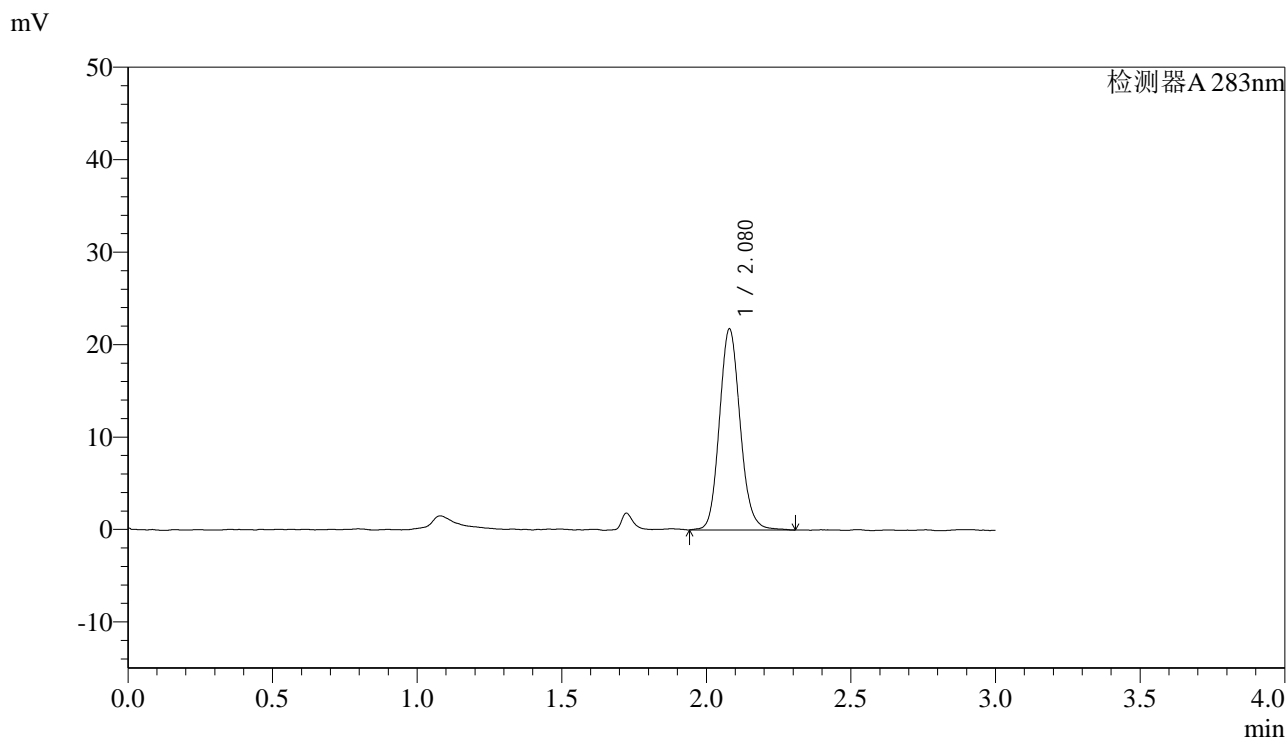
峰号	保留时间	面积	面积%	高度	理论塔板数(USP)	拖尾因子	分离度(USP)
1	2.080	110236	100.000	22084	4120	1.119	--
总计		110236	100.000	22084			

图8 叶酸片溶出度测定HPLC图谱  
 自制品(24111402批)-pH6.8介质-篮法-100转-片1  
 供试品溶液-2

<样品信息>

色谱柱 :XB-C18(4.6mm*150mm,5μm)	流速:1.5ml/min
柱温 :30°C	波长:283nm
数据文件名: RC\$QTL-348 - 31-11/28-532-2 - zzp-24111402p-rcd-pH6.8jz-0.4mg-lf100z-P2-1.lcd	
方法文件名: RC\$QTL-348 - QTL-348-rc-FX277.lcm	
批处理文件名: RC\$QTL-348 - 20241120-FX277.lcb	
样品瓶号: 1-10	版本号:6.115
进样体积: 100 μl	实验者: xiexinhui
进样时间: 2024/11/20 12:05:16	处理者: xiexinhui
处理时间 (V2) : 2024/11/21 08:55:18	
仪器型号: SHIMADZU LC-2050C(FX277)	

<色谱图>



<峰表>

检测器A 283nm

峰号	保留时间	面积	面积%	高度	理论塔板数(USP)	拖尾因子	分离度(USP)
1	2.080	108893	100.000	21748	4093	1.119	--
总计		108893	100.000	21748			

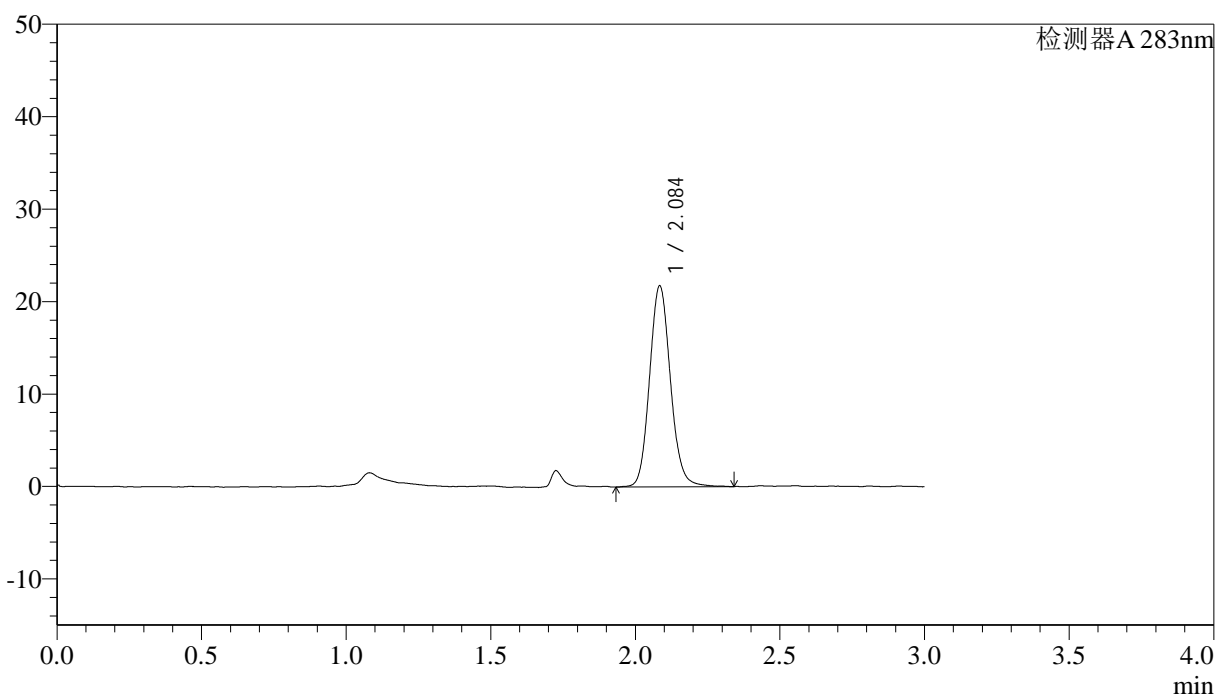
图9 叶酸片溶出度测定HPLC图谱  
自制品(24111402批)-pH6.8介质-篮法-100转-片2  
供试品溶液-1

<样品信息>

色谱柱 :XB-C18(4.6mm\*150mm,5μm)      流速:1.5ml/min  
 柱温 :30°C      波长:283nm  
 数据文件名: RC\$QTL-348 - 31-11/28-533-2 - zzp-24111402p-rcd-pH6.8jz-0.4mg-lf100z-P2-2.lcd  
 方法文件名: RC\$QTL-348 - QTL-348-rc-FX277.lcm  
 批处理文件名: RC\$QTL-348 - 20241120-FX277.lcb  
 样品瓶号: 1-10  
 进样体积: 100 μl      版本号:6.115  
 进样时间: 2024/11/20 12:08:44      实验者: xiexinhui  
 处理时间 (V2) : 2024/11/21 08:55:21      处理者: xiexinhui  
 仪器型号: SHIMADZU LC-2050C(FX277)

<色谱图>

mV



<峰表>

检测器A 283nm

峰号	保留时间	面积	面积%	高度	理论塔板数(USP)	拖尾因子	分离度(USP)
1	2.084	109822	100.000	21587	4076	1.112	--
总计		109822	100.000	21587			

图10 叶酸片溶出度测定HPLC图谱  
 自制品(24111402批)-pH6.8介质-篮法-100转-片2  
 供试品溶液-2



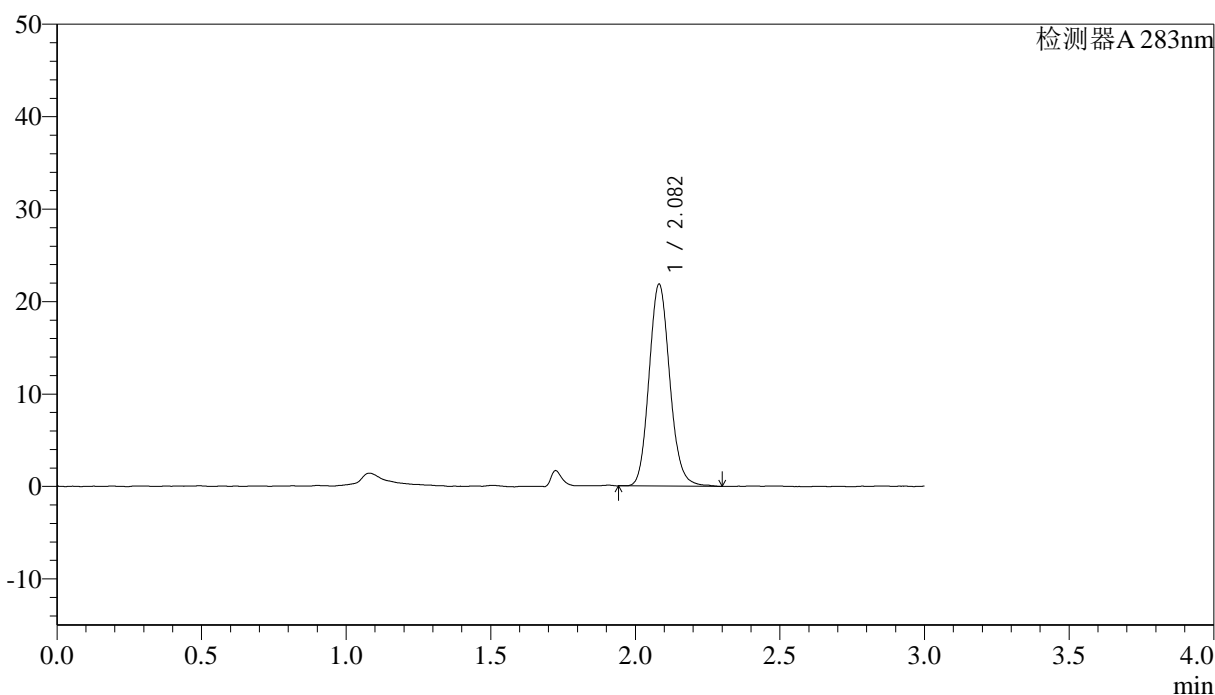
# QTL-348

## <样品信息>

色谱柱 :XB-C18(4.6mm\*150mm,5μm)      流速:1.5ml/min  
 柱温 :30°C      波长:283nm  
 数据文件名: RC\$QTL-348 - 31-11/28-534-2 - zzp-24111402p-rcd-pH6.8jz-0.4mg-lf100z-P3-1.lcd  
 方法文件名: RC\$QTL-348 - QTL-348-rc-FX277.lcm  
 批处理文件名: RC\$QTL-348 - 20241120-FX277.lcb  
 样品瓶号: 1-19  
 进样体积: 100 μl      版本号:6.115  
 进样时间: 2024/11/20 12:12:11      实验者: xiexinhui  
 处理时间 (V2) : 2024/11/21 08:55:23      处理者: xiexinhui  
 仪器型号: SHIMADZU LC-2050C(FX277)

## <色谱图>

mV



## <峰表>

检测器A 283nm

峰号	保留时间	面积	面积%	高度	理论塔板数(USP)	拖尾因子	分离度(USP)
1	2.082	109153	100.000	21799	4115	1.121	--
总计		109153	100.000	21799			

图11 叶酸片溶出度测定HPLC图谱  
 自制品(24111402批)-pH6.8介质-篮法-100转-片3  
 供试品溶液-1



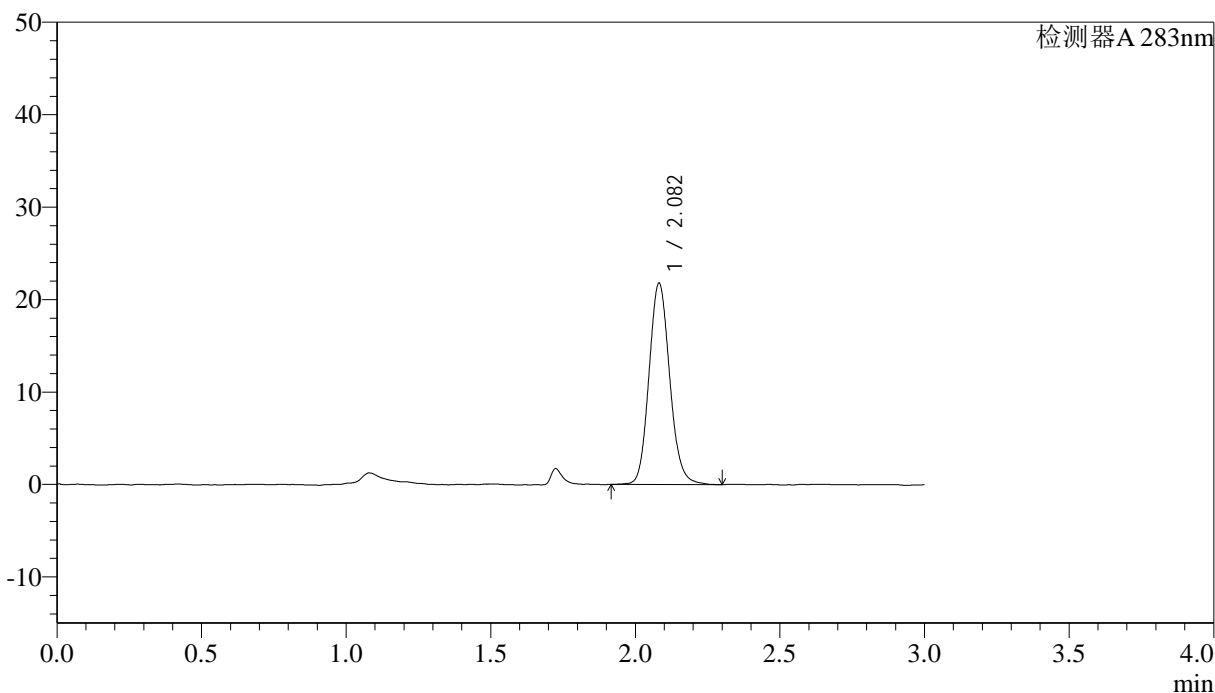
# QTL-348

## <样品信息>

色谱柱 :XB-C18(4.6mm\*150mm,5μm)      流速:1.5ml/min  
 柱温 :30°C      波长:283nm  
 数据文件名: RC\$QTL-348 - 31-11/28-535-2 - zzp-24111402p-rcd-pH6.8jz-0.4mg-lf100z-P3-2.lcd  
 方法文件名: RC\$QTL-348 - QTL-348-rc-FX277.lcm  
 批处理文件名: RC\$QTL-348 - 20241120-FX277.lcb  
 样品瓶号: 1-19  
 进样体积: 100 μl      版本号:6.115  
 进样时间: 2024/11/20 12:15:39      实验者: xiexinhui  
 处理时间 (V2) : 2024/11/21 08:55:25      处理者: xiexinhui  
 仪器型号: SHIMADZU LC-2050C(FX277)

## <色谱图>

mV



## <峰表>

检测器A 283nm

峰号	保留时间	面积	面积%	高度	理论塔板数(USP)	拖尾因子	分离度(USP)
1	2.082	109050	100.000	21755	4100	1.118	--
总计		109050	100.000	21755			

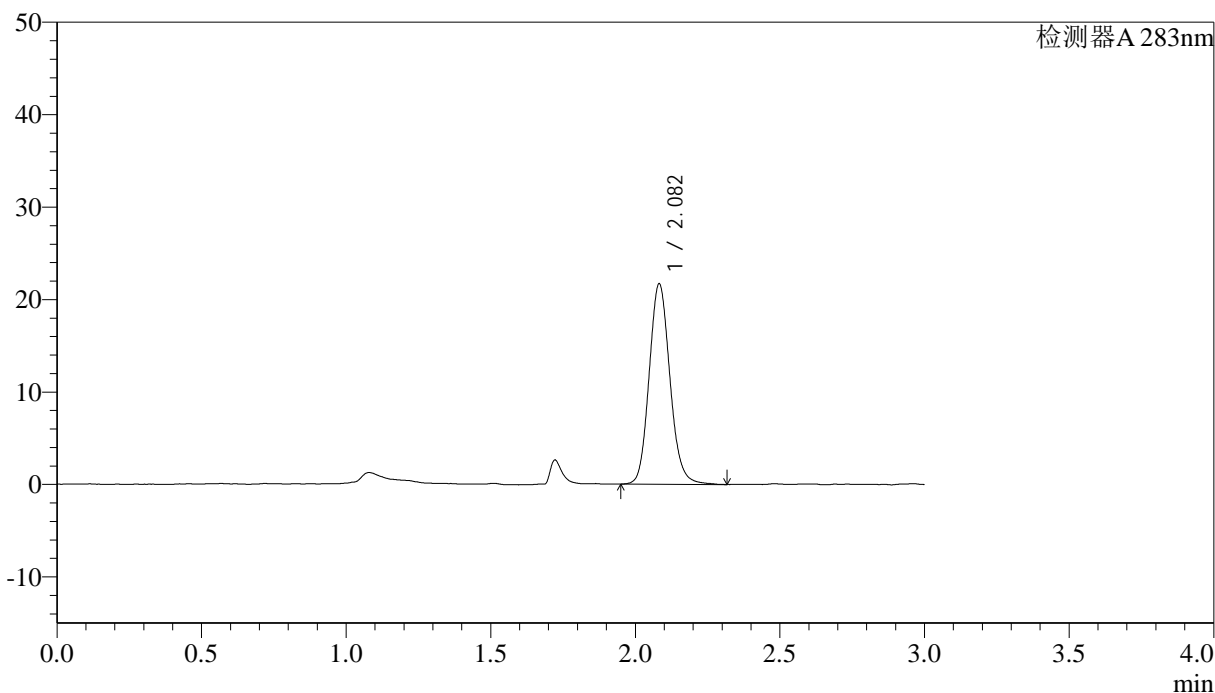
图12 叶酸片溶出度测定HPLC图谱  
 自制品(24111402批)-pH6.8介质-篮法-100转-片3  
 供试品溶液-2

<样品信息>

色谱柱 :XB-C18(4.6mm*150mm,5μm)	流速:1.5ml/min
柱温 :30°C	波长:283nm
数据文件名: RC\$QTL-348 - 31-11/28-536-2 - zzp-24111402p-rcd-pH6.8jz-0.4mg-lf100z-P4-1.lcd	
方法文件名: RC\$QTL-348 - QTL-348-rc-FX277.lcm	
批处理文件名: RC\$QTL-348 - 20241120-FX277.lcb	
样品瓶号: 1-28	版本号:6.115
进样体积: 100 μl	实验者: xiexinhui
进样时间: 2024/11/20 12:19:07	处理者: xiexinhui
处理时间 (V2) : 2024/11/21 08:55:28	
仪器型号: SHIMADZU LC-2050C(FX277)	

<色谱图>

mV



<峰表>

检测器A 283nm

峰号	保留时间	面积	面积%	高度	理论塔板数(USP)	拖尾因子	分离度(USP)
1	2.082	108789	100.000	21632	4069	1.122	--
总计		108789	100.000	21632			

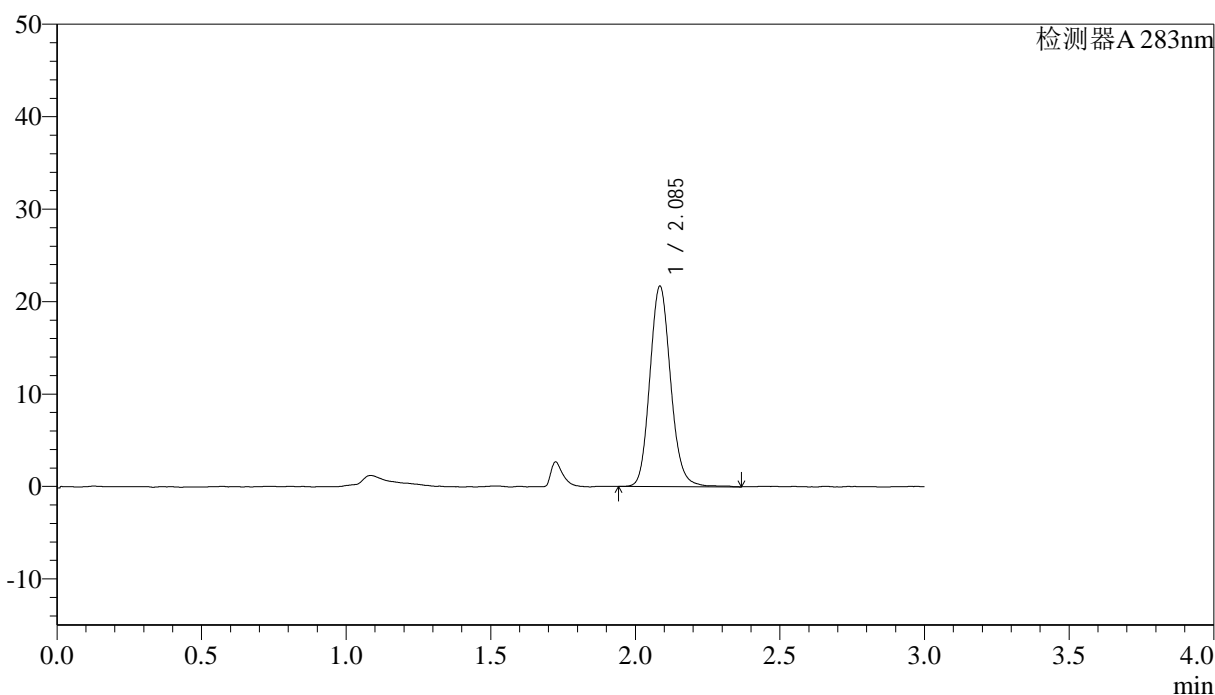
图13 叶酸片溶出度测定HPLC图谱  
自制品(24111402批)-pH6.8介质-篮法-100转-片4  
供试品溶液-1

<样品信息>

色谱柱 :XB-C18(4.6mm*150mm,5μm)	流速:1.5ml/min
柱温 :30°C	波长:283nm
数据文件名: RC\$QTL-348 - 31-11/28-537-2 - zzp-24111402p-rcd-pH6.8jz-0.4mg-lf100z-P4-2.lcd	
方法文件名: RC\$QTL-348 - QTL-348-rc-FX277.lcm	
批处理文件名: RC\$QTL-348 - 20241120-FX277.lcb	
样品瓶号: 1-28	版本号:6.115
进样体积: 100 μl	实验者: xiexinhui
进样时间: 2024/11/20 12:22:35	处理者: xiexinhui
处理时间 (V2) : 2024/11/21 08:55:30	
仪器型号: SHIMADZU LC-2050C(FX277)	

<色谱图>

mV



<峰表>

检测器A 283nm

峰号	保留时间	面积	面积%	高度	理论塔板数(USP)	拖尾因子	分离度(USP)
1	2.085	108711	100.000	21574	4095	1.123	--
总计		108711	100.000	21574			

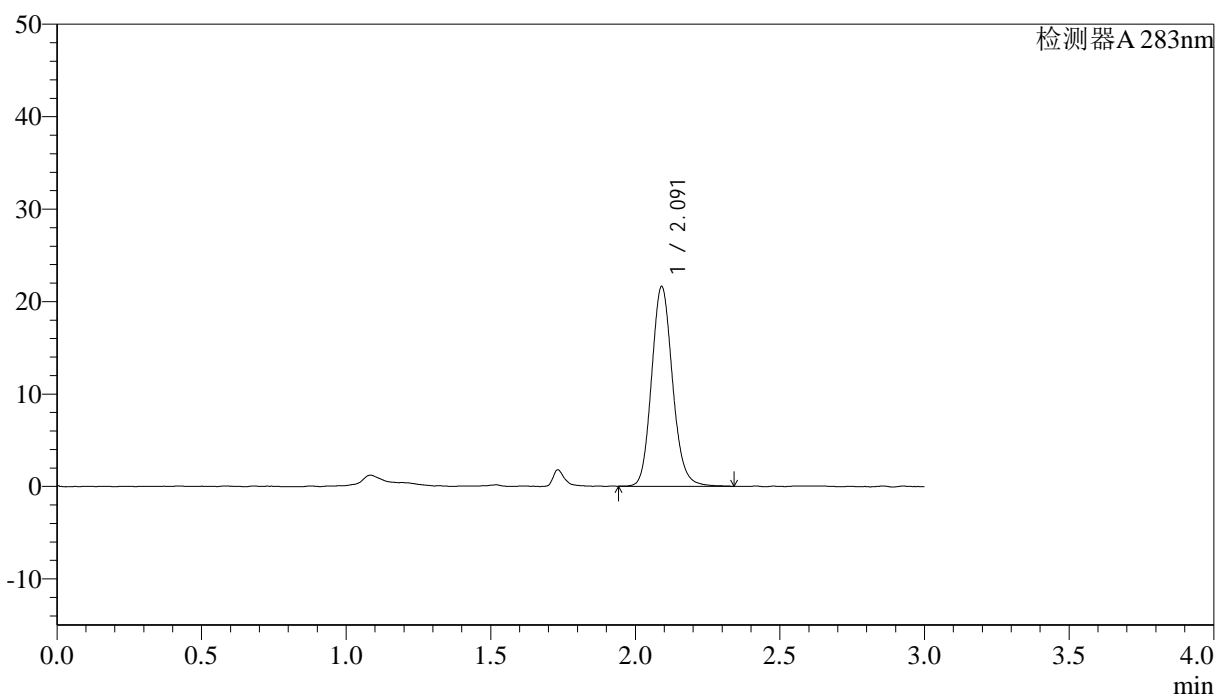
图14 叶酸片溶出度测定HPLC图谱  
自制品(24111402批)-pH6.8介质-篮法-100转-片4  
供试品溶液-2

<样品信息>

色谱柱 :XB-C18(4.6mm*150mm,5μm)	流速:1.5ml/min
柱温 :30°C	波长:283nm
数据文件名: RC\$QTL-348 - 31-11/28-538-2 - zzp-24111402p-rcd-pH6.8jz-0.4mg-lf100z-P5-1.lcd	
方法文件名: RC\$QTL-348 - QTL-348-rc-FX277.lcm	
批处理文件名: RC\$QTL-348 - 20241120-FX277.lcb	
样品瓶号: 1-37	
进样体积: 100 μl	版本号:6.115
进样时间: 2024/11/20 12:26:02	实验者: xiexinhui
处理时间 (V2) : 2024/11/21 08:55:32	处理者: xiexinhui
仪器型号: SHIMADZU LC-2050C(FX277)	

<色谱图>

mV



<峰表>

检测器A 283nm

峰号	保留时间	面积	面积%	高度	理论塔板数(USP)	拖尾因子	分离度(USP)
1	2.091	109253	100.000	21541	4062	1.131	--
总计		109253	100.000	21541			

图15 叶酸片溶出度测定HPLC图谱  
自制品(24111402批)-pH6.8介质-篮法-100转-片5  
供试品溶液-1



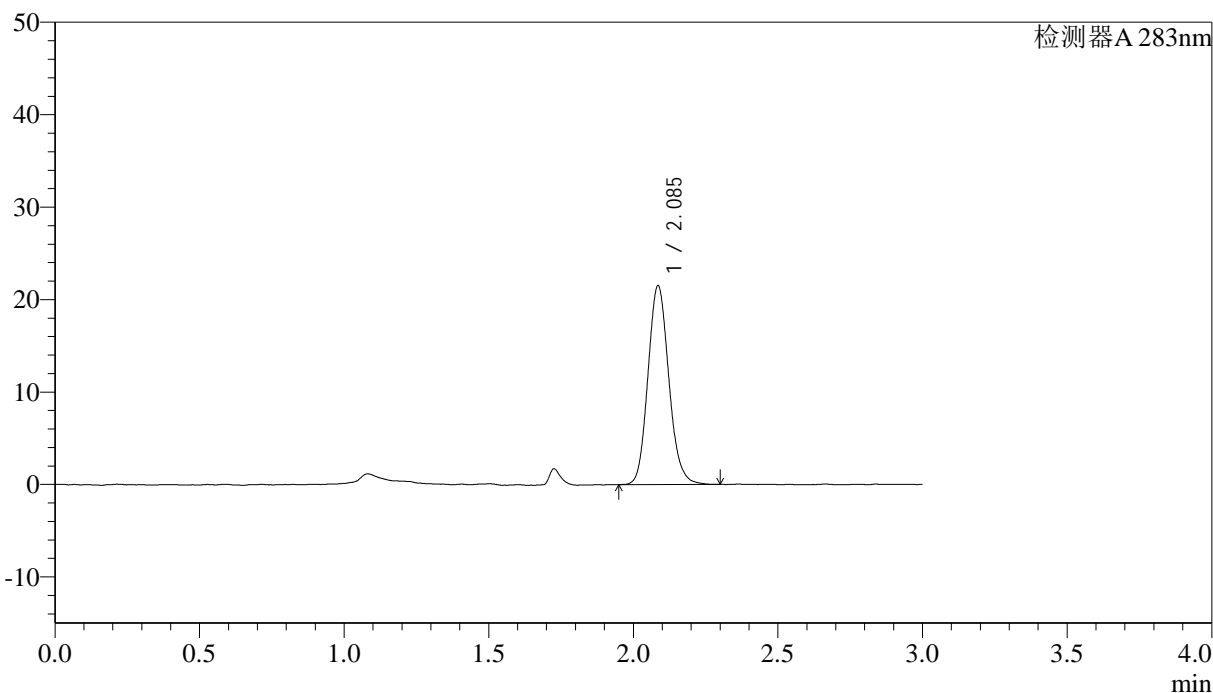
# QTL-348

## <样品信息>

色谱柱 :XB-C18(4.6mm\*150mm,5μm)      流速:1.5ml/min  
 柱温 :30°C      波长:283nm  
 数据文件名: RC\$QTL-348 - 31-11/28-539-2 - zzp-24111402p-rcd-pH6.8jz-0.4mg-lf100z-P5-2.lcd  
 方法文件名: RC\$QTL-348 - QTL-348-rc-FX277.lcm  
 批处理文件名: RC\$QTL-348 - 20241120-FX277.lcb  
 样品瓶号: 1-37  
 进样体积: 100 μl      版本号:6.115  
 进样时间: 2024/11/20 12:29:30      实验者: xiexinhui  
 处理时间 (V2) : 2024/11/21 08:55:35      处理者: xiexinhui  
 仪器型号: SHIMADZU LC-2050C(FX277)

## <色谱图>

mV



## <峰表>

检测器A 283nm

峰号	保留时间	面积	面积%	高度	理论塔板数(USP)	拖尾因子	分离度(USP)
1	2.085	108440	100.000	21437	4026	1.126	--
总计		108440	100.000	21437			

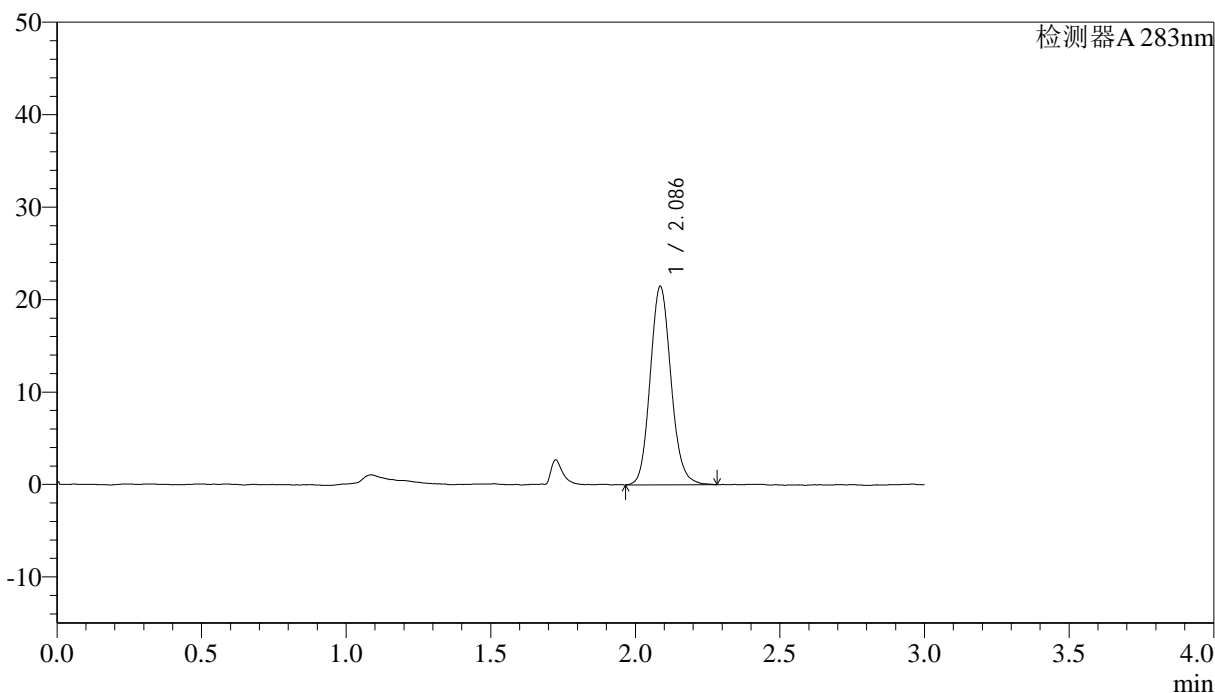
图16 叶酸片溶出度测定HPLC图谱  
 自制品(24111402批)-pH6.8介质-篮法-100转-片5  
 供试品溶液-2

<样品信息>

色谱柱 :XB-C18(4.6mm*150mm,5μm)	流速:1.5ml/min
柱温 :30°C	波长:283nm
数据文件名: RC\$QTL-348 - 31-11/28-540-2 - zzp-24111402p-rcd-pH6.8jz-0.4mg-lf100z-P6-1.lcd	
方法文件名: RC\$QTL-348 - QTL-348-rc-FX277.lcm	
批处理文件名: RC\$QTL-348 - 20241120-FX277.lcb	
样品瓶号: 1-46	版本号:6.115
进样体积: 100 μl	实验者: xiexinhui
进样时间: 2024/11/20 12:32:57	处理者: xiexinhui
处理时间 (V2) : 2024/11/21 08:55:37	
仪器型号: SHIMADZU LC-2050C(FX277)	

<色谱图>

mV



<峰表>

检测器A 283nm

峰号	保留时间	面积	面积%	高度	理论塔板数(USP)	拖尾因子	分离度(USP)
1	2.086	107584	100.000	21415	4075	1.116	--
总计		107584	100.000	21415			

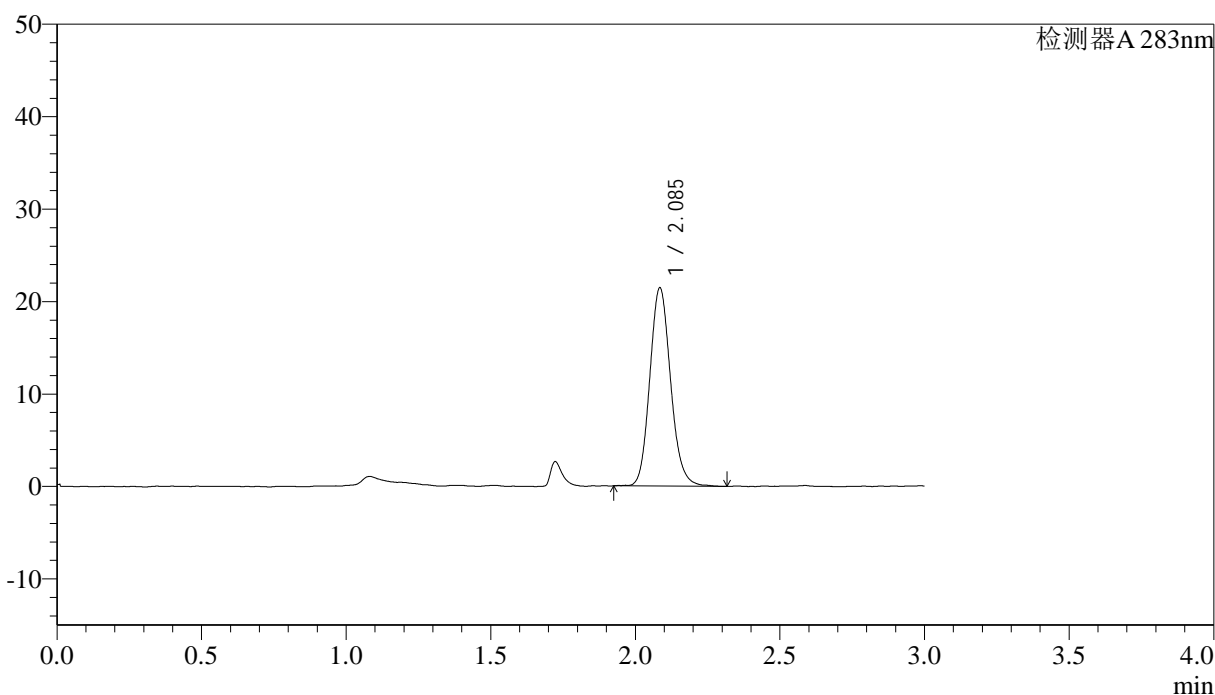
图17 叶酸片溶出度测定HPLC图谱  
自制品(24111402批)-pH6.8介质-篮法-100转-片6  
供试品溶液-1

<样品信息>

色谱柱 :XB-C18(4.6mm*150mm,5μm)	流速:1.5ml/min
柱温 :30°C	波长:283nm
数据文件名: RC\$QTL-348 - 31-11/28-541-2 - zzp-24111402p-rcd-pH6.8jz-0.4mg-lf100z-P6-2.lcd	
方法文件名: RC\$QTL-348 - QTL-348-rc-FX277.lcm	
批处理文件名: RC\$QTL-348 - 20241120-FX277.lcb	
样品瓶号: 1-46	版本号:6.115
进样体积: 100 μl	实验者: xiexinhui
进样时间: 2024/11/20 12:36:25	处理者: xiexinhui
处理时间 (V2) : 2024/11/21 08:55:39	
仪器型号: SHIMADZU LC-2050C(FX277)	

<色谱图>

mV



<峰表>

检测器A 283nm

峰号	保留时间	面积	面积%	高度	理论塔板数(USP)	拖尾因子	分离度(USP)
1	2.085	107762	100.000	21324	4080	1.128	--
总计		107762	100.000	21324			

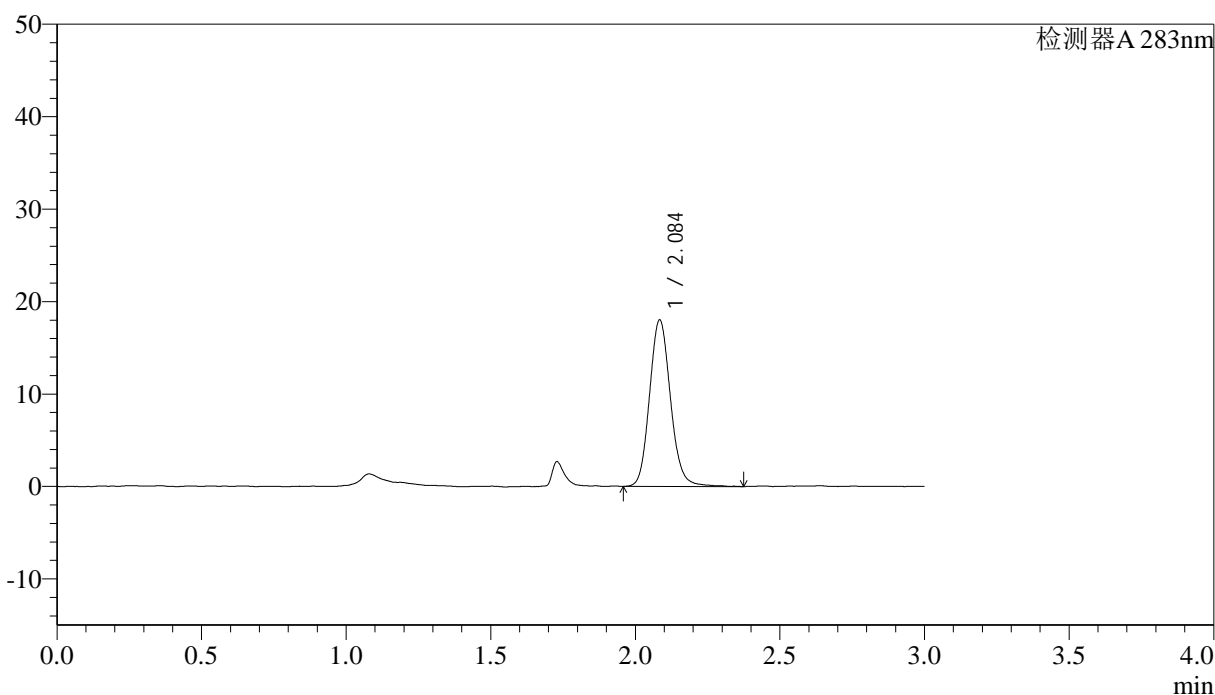
图18 叶酸片溶出度测定HPLC图谱  
自制品(24111402批)-pH6.8介质-篮法-100转-片6  
供试品溶液-2

<样品信息>

色谱柱 :XB-C18(4.6mm*150mm,5μm)	流速:1.5ml/min
柱温 :30°C	波长:283nm
数据文件名: RC\$QTL-348 - 31-11/28-542-2 - zzp-rcd-pH6.8jz-0.4mg-lf100z-dz2-1.lcd	
方法文件名: RC\$QTL-348 - QTL-348-rc-FX277.lcm	
批处理文件名: RC\$QTL-348 - 20241120-FX277.lcb	
样品瓶号: 1-27	版本号:6.115
进样体积: 100 μl	实验者: xiexinhui
进样时间: 2024/11/20 12:39:53	处理者: xiexinhui
处理时间 (V2) : 2024/11/21 08:55:42	
仪器型号: SHIMADZU LC-2050C(FX277)	

<色谱图>

mV



<峰表>

检测器A 283nm

峰号	保留时间	面积	面积%	高度	理论塔板数(USP)	拖尾因子	分离度(USP)
1	2.084	91080	100.000	17869	4042	1.117	--
总计		91080	100.000	17869			

图19 叶酸片溶出度测定HPLC图谱  
自制品-pH6.8介质-篮法-100转  
对照品溶液-2-1



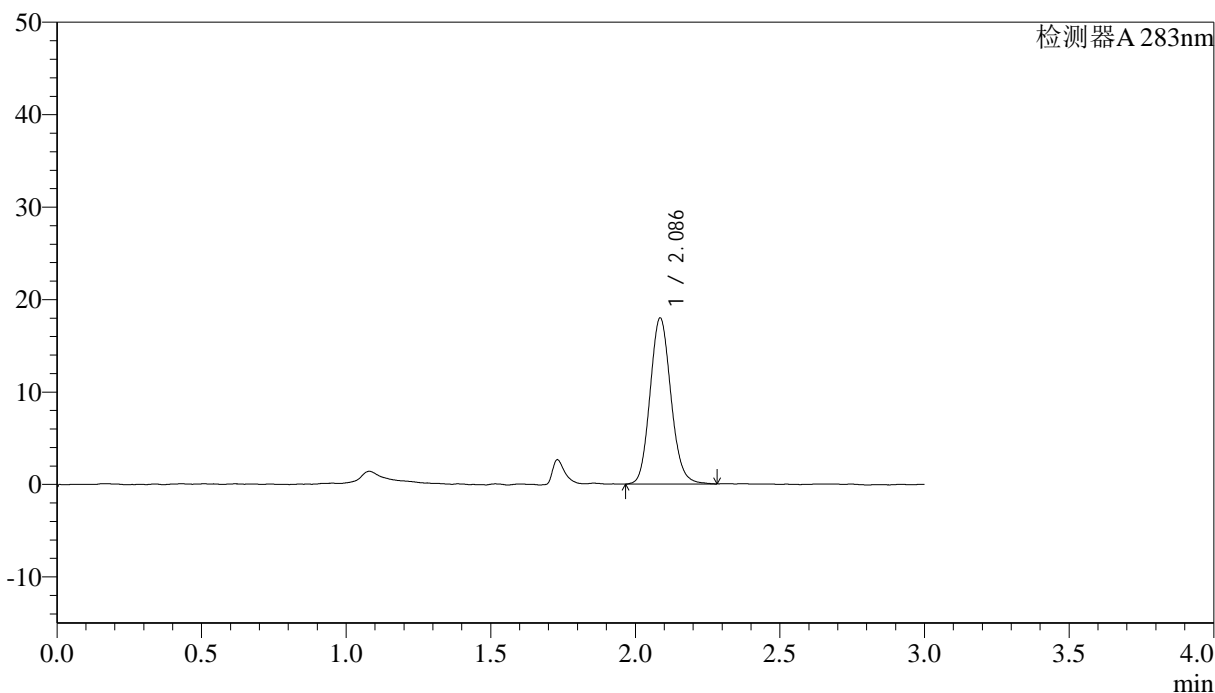
# QTL-348

## <样品信息>

色谱柱 :XB-C18(4.6mm\*150mm,5μm)      流速:1.5ml/min  
 柱温 :30°C      波长:283nm  
 数据文件名: RC\$QTL-348 - 31-11/28-543-2 - zzp-rcd-pH6.8jz-0.4mg-lf100z-dz2-2.lcd  
 方法文件名: RC\$QTL-348 - QTL-348-rc-FX277.lcm  
 批处理文件名: RC\$QTL-348 - 20241120-FX277.lcb  
 样品瓶号: 1-27  
 进样体积: 100 μl      版本号:6.115  
 进样时间: 2024/11/20 12:43:22      实验者: xiexinhui  
 处理时间 (V2) : 2024/11/21 08:55:44      处理者: xiexinhui  
 仪器型号: SHIMADZU LC-2050C(FX277)

## <色谱图>

mV



## <峰表>

检测器A 283nm

峰号	保留时间	面积	面积%	高度	理论塔板数(USP)	拖尾因子	分离度(USP)
1	2.086	90308	100.000	17922	4040	1.113	--
总计		90308	100.000	17922			

图20 叶酸片溶出度测定HPLC图谱  
 自制品-pH6.8介质-篮法-100转  
 对照品溶液-2-2