



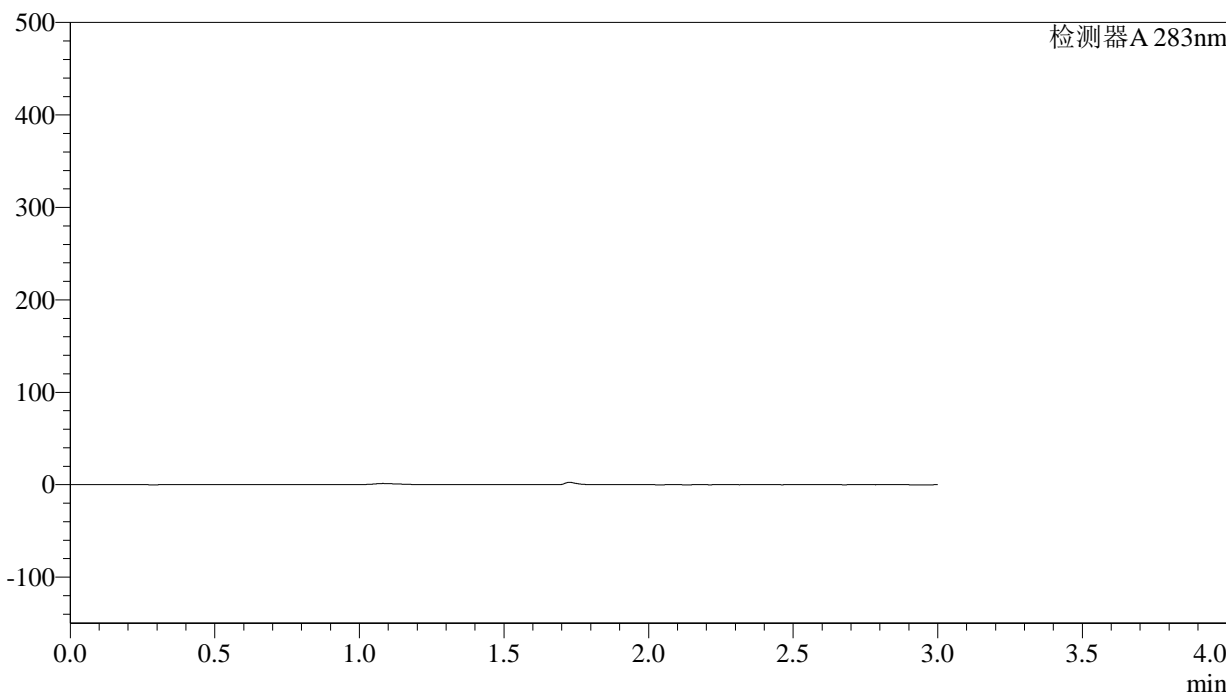
QTL-348

<样品信息>

色谱柱 :XB-C18(4.6mm*150mm,5μm) 流速:1.5ml/min
 柱温 :30°C 波长:283nm
 数据文件名: RC\$QTL-348 - 31-12/28-544-2 - zzp-rcd-pH6.8jz-5mg-lf100z-rj.lcd
 方法文件名: RC\$QTL-348 - QTL-348-rc-FX277.lcm
 批处理文件名: RC\$QTL-348 - 20241120-FX277.lcb
 样品瓶号: 2-9
 进样体积: 100 μl 版本号:6.115
 进样时间: 2024/11/20 12:46:53 实验者: xiexinhui
 处理时间 (V2) : 2024/11/21 08:59:38 处理者: xiexinhui
 仪器型号: SHIMADZU LC-2050C(FX277)

<色谱图>

mV



<峰表>

检测器A 283nm

峰号	保留时间	面积	面积%	高度	理论塔板数(USP)	拖尾因子	分离度(USP)
总计							

图1 叶酸片溶出度测定HPLC图谱
 自制品(5mg规格)-pH6.8介质-篮法-100转
 溶剂



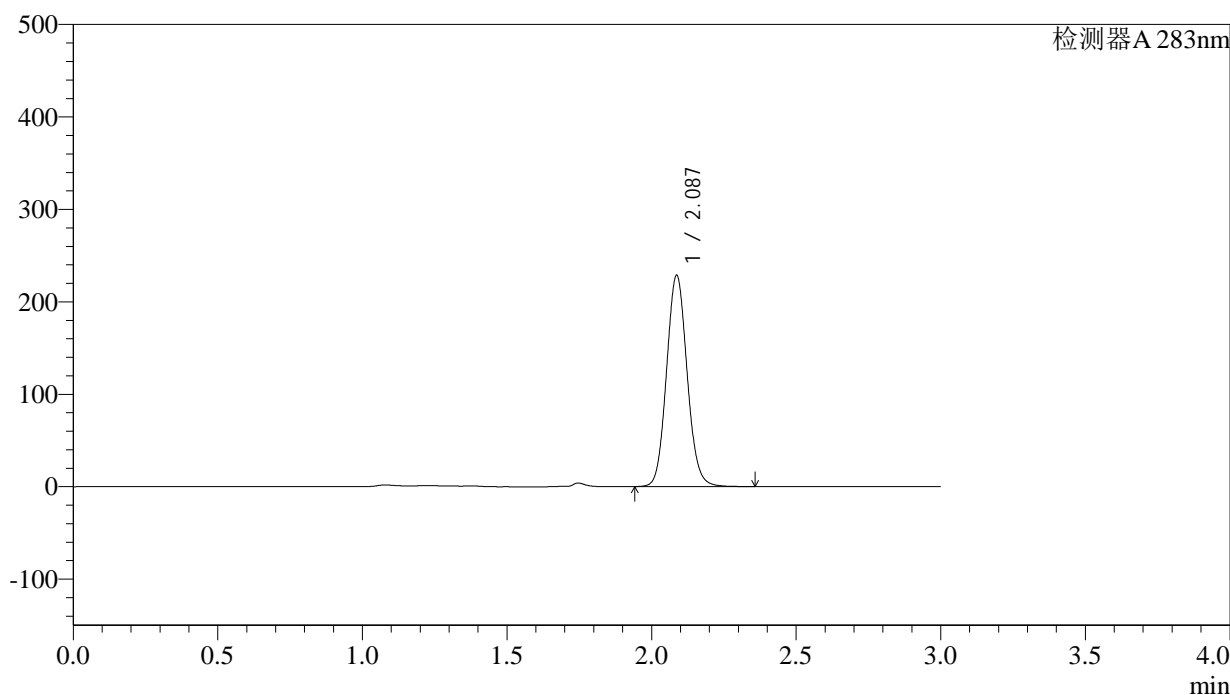
QTL-348

<样品信息>

色谱柱 :XB-C18(4.6mm*150mm,5μm) 流速:1.5ml/min
 柱温 :30°C 波长:283nm
 数据文件名: RC\$QTL-348 - 31-12/28-545-2 - zzp-rcd-pH6.8jz-5mg-lf100z-dz1-1.lcd
 方法文件名: RC\$QTL-348 - QTL-348-rc-FX277.lcm
 批处理文件名: RC\$QTL-348 - 20241120-FX277.lcb
 样品瓶号: 2-18
 进样体积: 100 μl 版本号:6.115
 进样时间: 2024/11/20 12:50:23 实验者: xiexinhui
 处理时间 (V2) : 2024/11/21 08:59:42 处理者: xiexinhui
 仪器型号: SHIMADZU LC-2050C(FX277)

<色谱图>

mV



<峰表>

检测器A 283nm

峰号	保留时间	面积	面积%	高度	理论塔板数(USP)	拖尾因子	分离度(USP)
1	2.087	1134918	100.000	228290	4148	1.086	--
总计		1134918	100.000	228290			

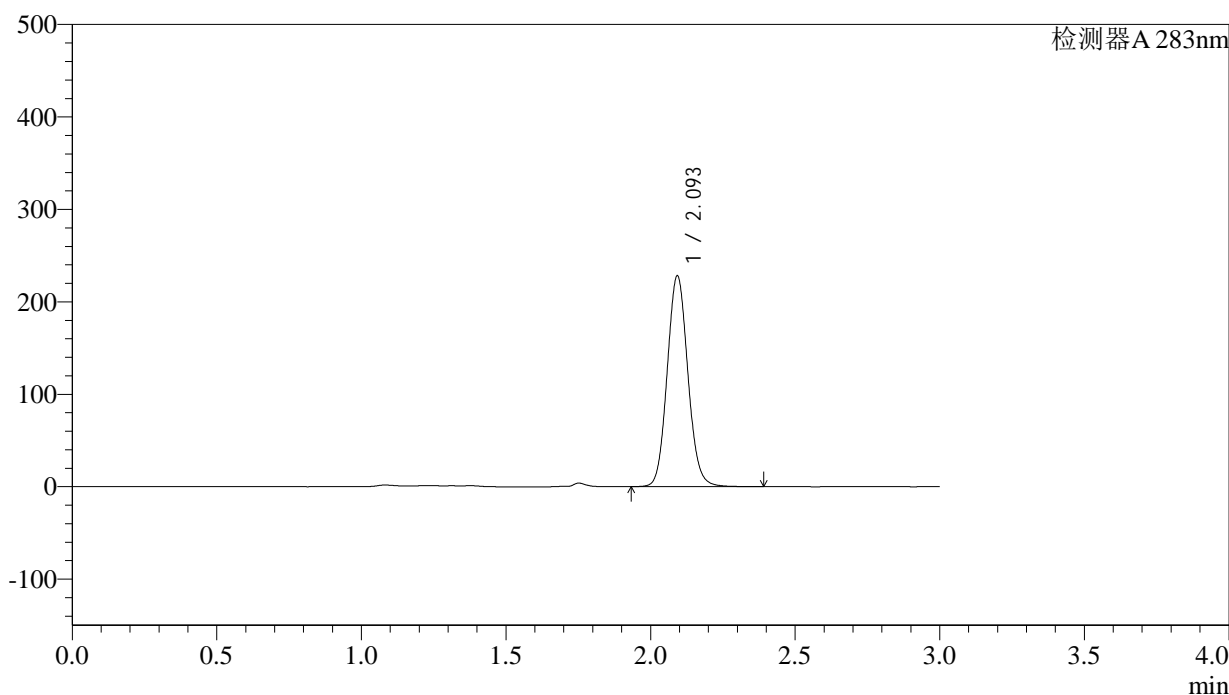
图2 叶酸片溶出度测定HPLC图谱
 自制品(5mg规格)-pH6.8介质-篮法-100转
 对照品溶液-1-1

<样品信息>

色谱柱 :XB-C18(4.6mm*150mm,5μm)	流速:1.5ml/min
柱温 :30°C	波长:283nm
数据文件名: RC\$QTL-348 - 31-12/28-546-2 - zzp-rcd-pH6.8jz-5mg-lf100z-dz1-2.lcd	
方法文件名: RC\$QTL-348 - QTL-348-rc-FX277.lcm	
批处理文件名: RC\$QTL-348 - 20241120-FX277.lcb	
样品瓶号: 2-18	版本号:6.115
进样体积: 100 μl	实验者: xiexinhui
进样时间: 2024/11/20 12:53:53	处理者: xiexinhui
处理时间 (V2) : 2024/11/21 08:59:45	
仪器型号: SHIMADZU LC-2050C(FX277)	

<色谱图>

mV



<峰表>

检测器A 283nm

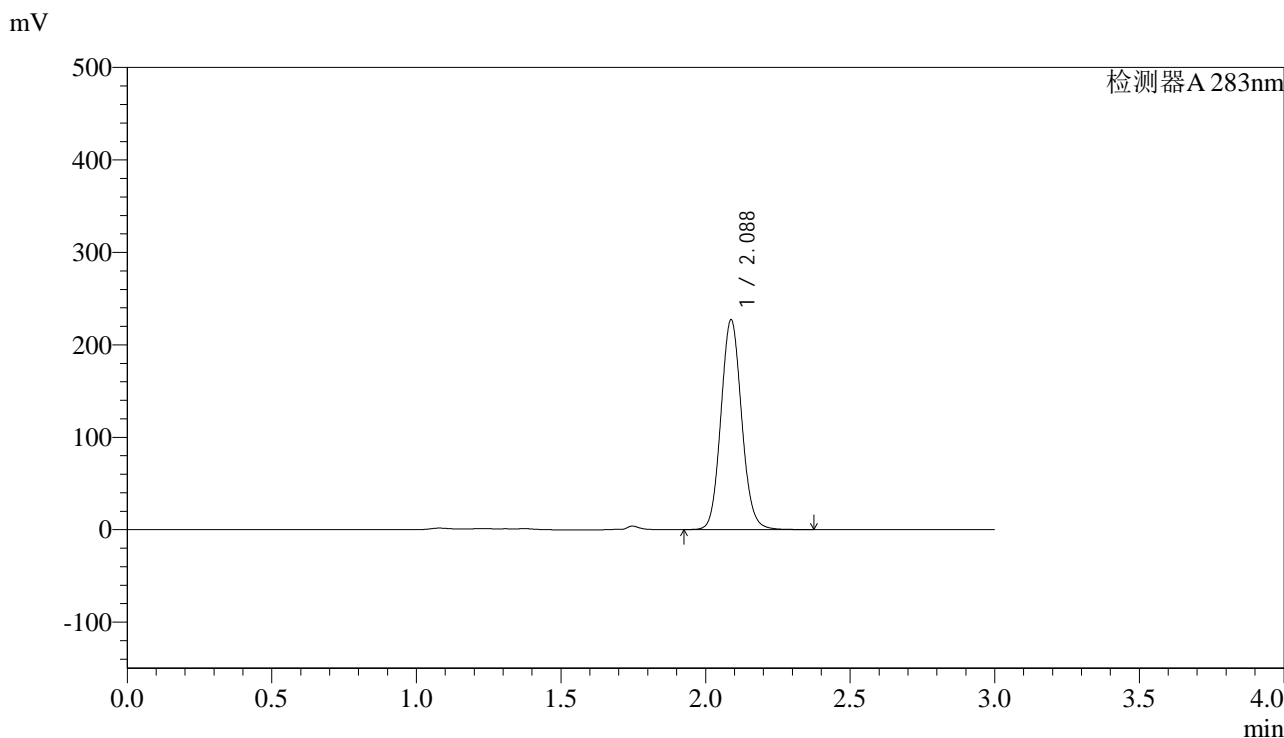
峰号	保留时间	面积	面积%	高度	理论塔板数(USP)	拖尾因子	分离度(USP)
1	2.093	1137747	100.000	226329	4137	1.087	--
总计		1137747	100.000	226329			

图3 叶酸片溶出度测定HPLC图谱
自制品(5mg规格)-pH6.8介质-篮法-100转
对照品溶液-1-2

<样品信息>

色谱柱 :XB-C18(4.6mm*150mm,5μm)	流速:1.5ml/min
柱温 :30°C	波长:283nm
数据文件名: RC\$QTL-348 - 31-12/28-547-2 - zzp-rcd-pH6.8jz-5mg-lf100z-dz1-3.lcd	
方法文件名: RC\$QTL-348 - QTL-348-rc-FX277.lcm	
批处理文件名: RC\$QTL-348 - 20241120-FX277.lcb	
样品瓶号: 2-18	版本号:6.115
进样体积: 100 μl	实验者: xiexinhui
进样时间: 2024/11/20 12:57:23	处理者: xiexinhui
处理时间 (V2) : 2024/11/21 08:59:47	
仪器型号: SHIMADZU LC-2050C(FX277)	

<色谱图>



<峰表>

检测器A 283nm

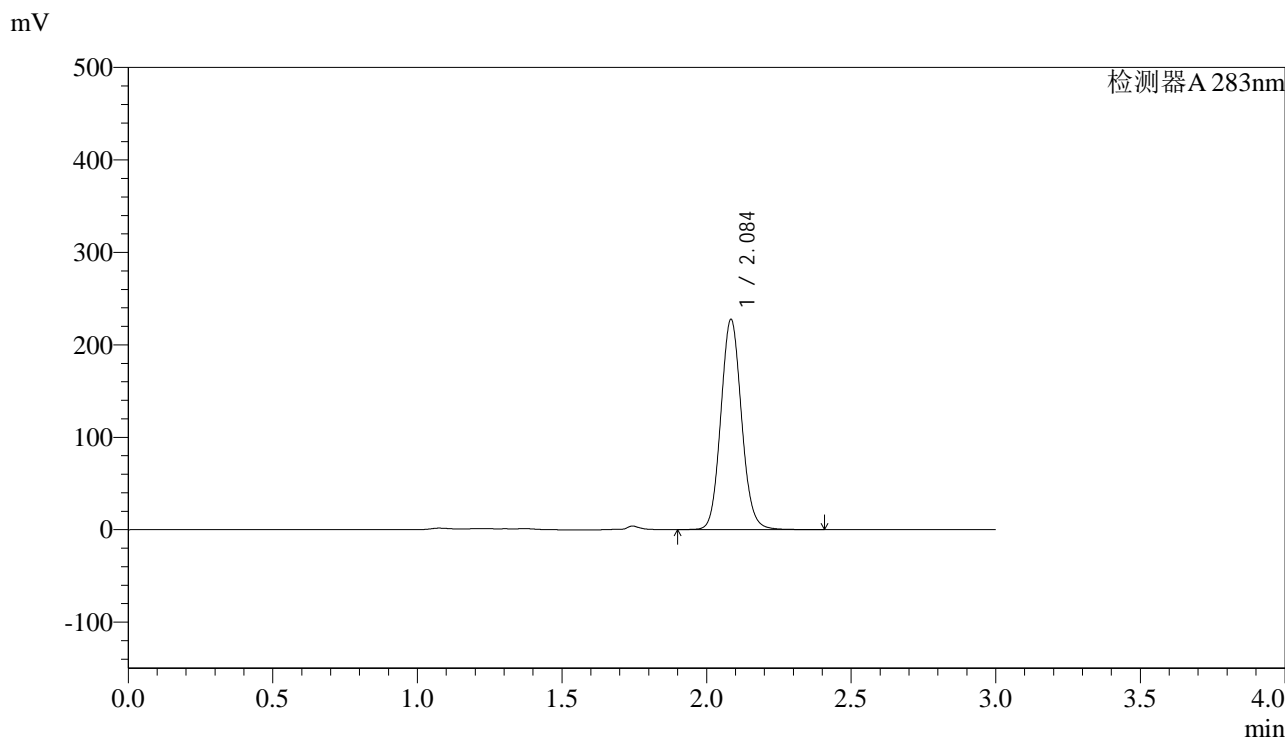
峰号	保留时间	面积	面积%	高度	理论塔板数(USP)	拖尾因子	分离度(USP)
1	2.088	1132530	100.000	227049	4111	1.088	--
总计		1132530	100.000	227049			

图4 叶酸片溶出度测定HPLC图谱
自制品(5mg规格)-pH6.8介质-篮法-100转
对照品溶液-1-3

<样品信息>

色谱柱 :XB-C18(4.6mm*150mm,5μm)	流速:1.5ml/min
柱温 :30°C	波长:283nm
数据文件名: RC\$QTL-348 - 31-12/28-548-2 - zzp-rcd-pH6.8jz-5mg-lf100z-dz1-4.lcd	
方法文件名: RC\$QTL-348 - QTL-348-rc-FX277.lcm	
批处理文件名: RC\$QTL-348 - 20241120-FX277.lcb	
样品瓶号: 2-18	版本号:6.115
进样体积: 100 μl	实验者: xiexinhui
进样时间: 2024/11/20 13:00:53	处理者: xiexinhui
处理时间 (V2) : 2024/11/21 08:59:50	
仪器型号: SHIMADZU LC-2050C(FX277)	

<色谱图>



<峰表>

检测器A 283nm

峰号	保留时间	面积	面积%	高度	理论塔板数(USP)	拖尾因子	分离度(USP)
1	2.084	1133832	100.000	225733	4107	1.088	--
总计		1133832	100.000	225733			

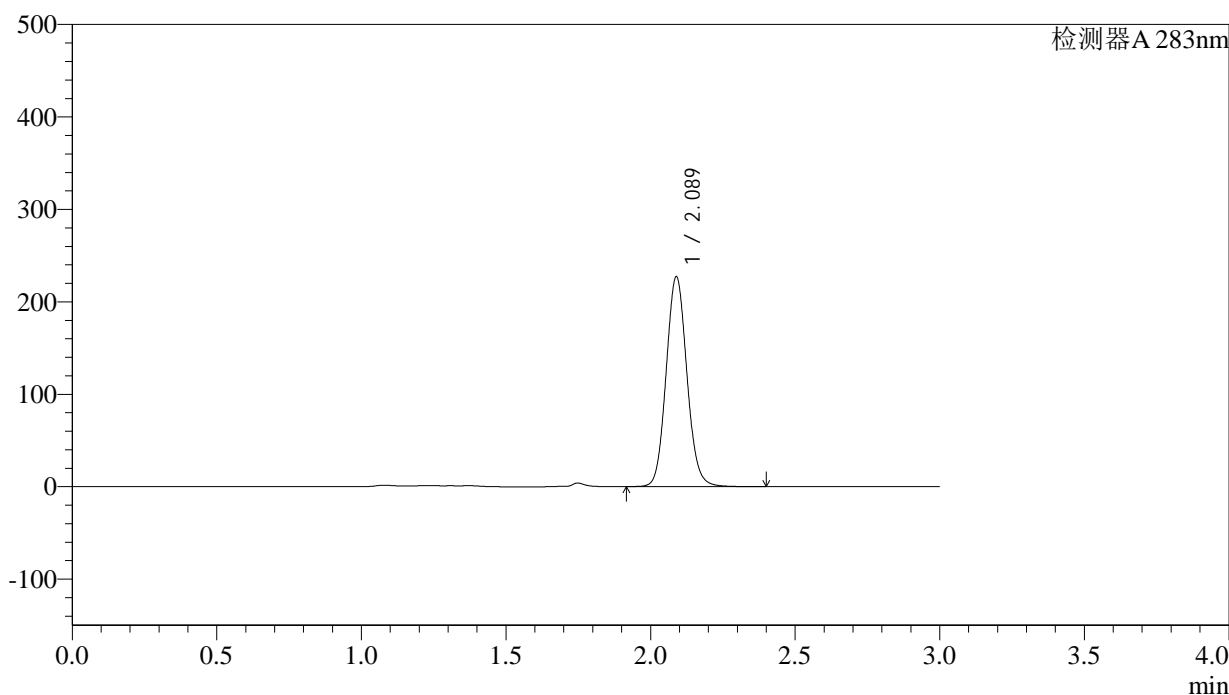
图5 叶酸片溶出度测定HPLC图谱
自制品(5mg规格)-pH6.8介质-篮法-100转
对照品溶液-1-4

<样品信息>

色谱柱 :XB-C18(4.6mm*150mm,5μm)	流速:1.5ml/min
柱温 :30°C	波长:283nm
数据文件名: RC\$QTL-348 - 31-12/28-549-2 - zzp-rcd-pH6.8jz-5mg-lf100z-dz1-5.lcd	
方法文件名: RC\$QTL-348 - QTL-348-rc-FX277.lcm	
批处理文件名: RC\$QTL-348 - 20241120-FX277.lcb	
样品瓶号: 2-18	版本号:6.115
进样体积: 100 μl	实验者: xiexinhui
进样时间: 2024/11/20 13:04:23	处理者: xiexinhui
处理时间 (V2) : 2024/11/21 08:59:52	
仪器型号: SHIMADZU LC-2050C(FX277)	

<色谱图>

mV



<峰表>

检测器A 283nm

峰号	保留时间	面积	面积%	高度	理论塔板数(USP)	拖尾因子	分离度(USP)
1	2.089	1134989	100.000	226995	4109	1.087	--
总计		1134989	100.000	226995			

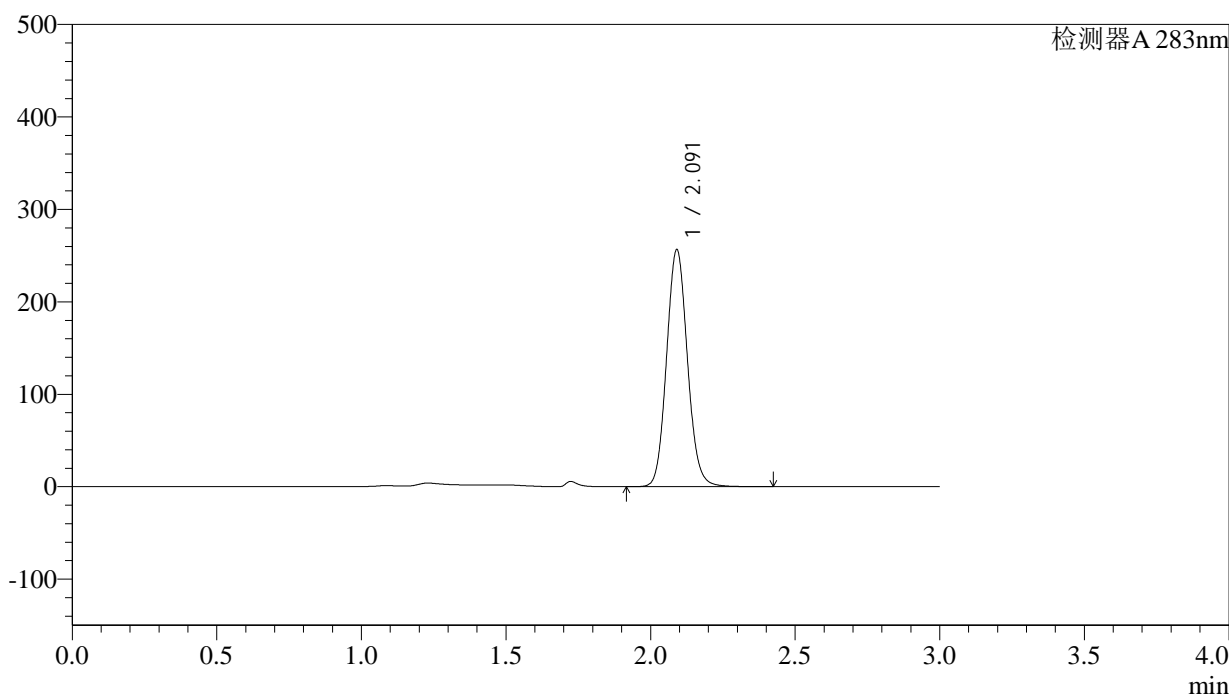
图6 叶酸片溶出度测定HPLC图谱
自制品(5mg规格)-pH6.8介质-篮法-100转
对照品溶液-1-5

<样品信息>

色谱柱 :XB-C18(4.6mm*150mm,5μm)	流速:1.5ml/min
柱温 :30°C	波长:283nm
数据文件名: RC\$QTL-348 - 31-12/28-550-2 - zzp-24102401p-rcd-pH6.8jz-5mg-lf100z-P1-1.lcd	
方法文件名: RC\$QTL-348 - QTL-348-rc-FX277.lcm	
批处理文件名: RC\$QTL-348 - 20241120-FX277.lcb	
样品瓶号: 2-1	版本号:6.115
进样体积: 100 μl	实验者: xiexinhui
进样时间: 2024/11/20 13:07:53	处理者: xiexinhui
处理时间 (V2) : 2024/11/21 08:59:54	
仪器型号: SHIMADZU LC-2050C(FX277)	

<色谱图>

mV



<峰表>

检测器A 283nm

峰号	保留时间	面积	面积%	高度	理论塔板数(USP)	拖尾因子	分离度(USP)
1	2.091	1288074	100.000	255653	4068	1.091	--
总计		1288074	100.000	255653			

图7 叶酸片溶出度测定HPLC图谱
自制品(24102401批)(5mg规格)-pH6.8介质-篮法-100转-片1
供试品溶液-1

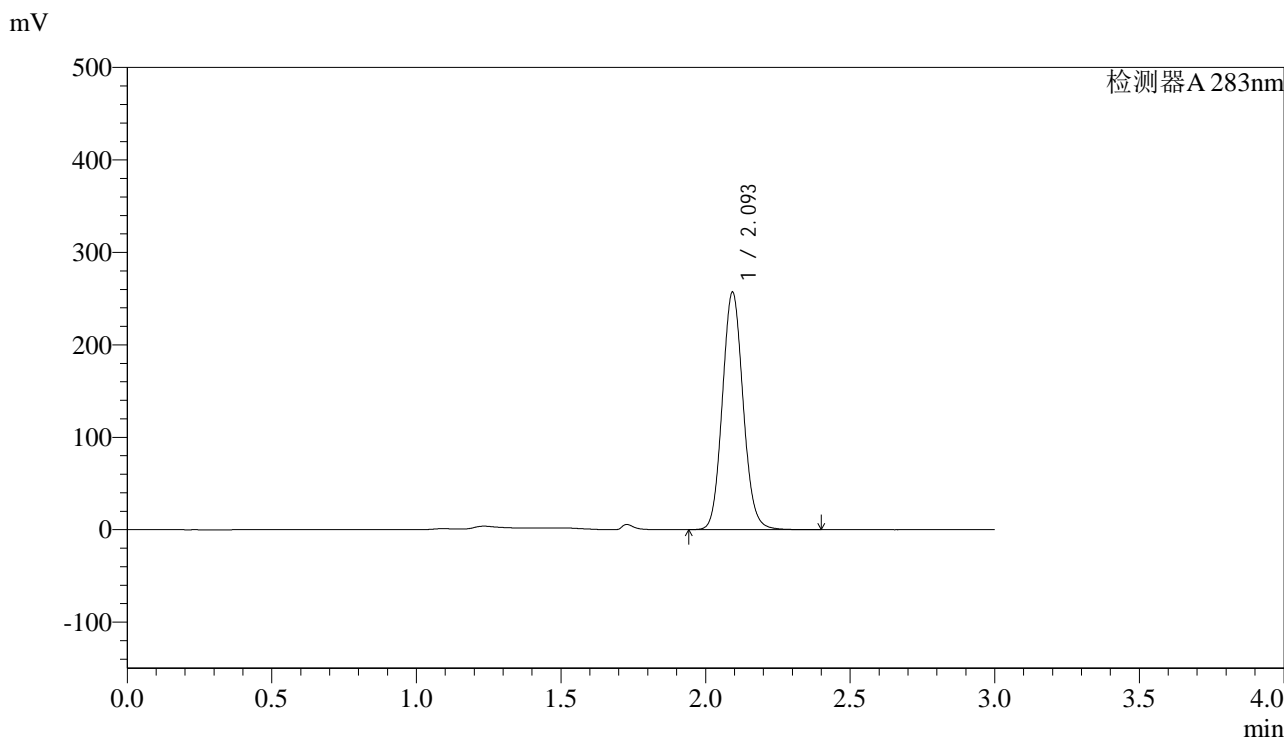


QTL-348

<样品信息>

色谱柱 :XB-C18(4.6mm*150mm,5μm) 流速:1.5ml/min
 柱温 :30°C 波长:283nm
 数据文件名: RC\$QTL-348 - 31-12/28-551-2 - zzp-24102401p-rcd-pH6.8jz-5mg-lf100z-P1-2.lcd
 方法文件名: RC\$QTL-348 - QTL-348-rc-FX277.lcm
 批处理文件名: RC\$QTL-348 - 20241120-FX277.lcb
 样品瓶号: 2-1
 进样体积: 100 μl 版本号:6.115
 进样时间: 2024/11/20 13:11:23 实验者: xiexinhui
 处理时间 (V2) : 2024/11/21 08:59:57 处理者: xiexinhui
 仪器型号: SHIMADZU LC-2050C(FX277)

<色谱图>



<峰表>

检测器A 283nm

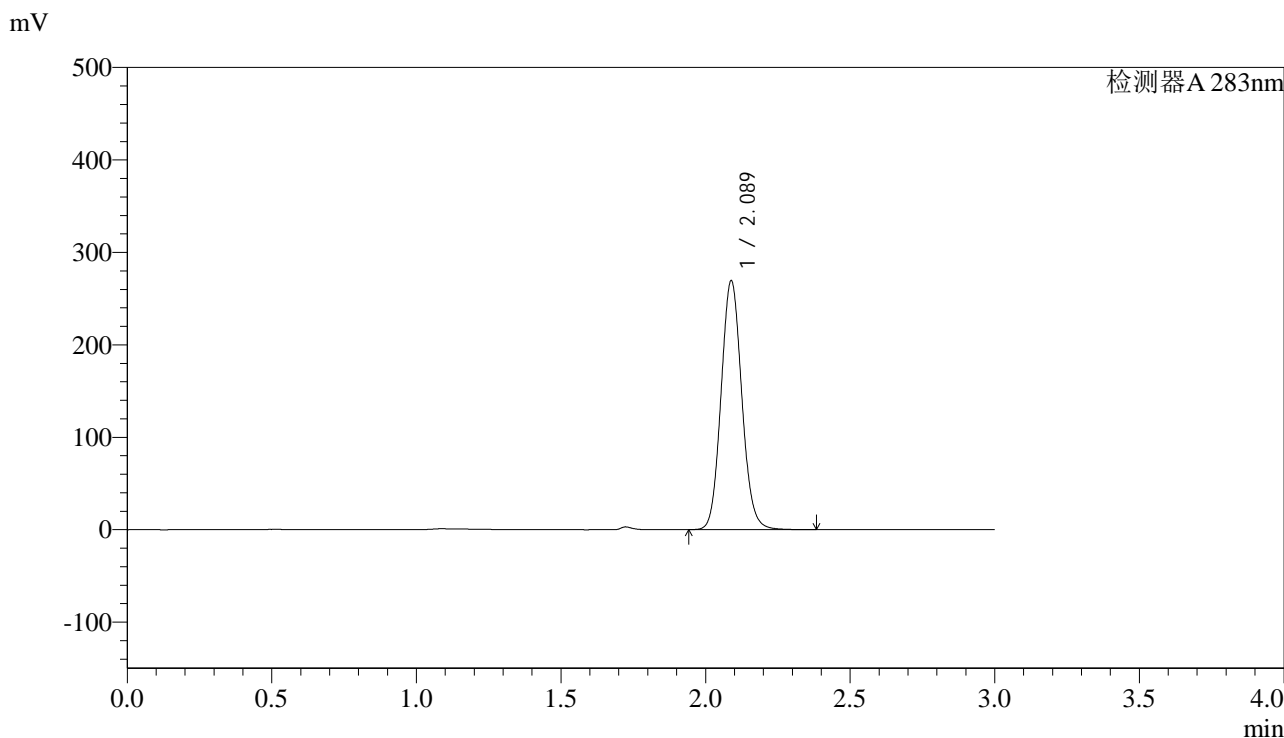
峰号	保留时间	面积	面积%	高度	理论塔板数(USP)	拖尾因子	分离度(USP)
1	2.093	1285506	100.000	255468	4104	1.090	--
总计		1285506	100.000	255468			

图8 叶酸片溶出度测定HPLC图谱
 自制品(24102401批)(5mg规格)-pH6.8介质-篮法-100转-片1
 供试品溶液-2

<样品信息>

色谱柱 :XB-C18(4.6mm*150mm,5μm)	流速:1.5ml/min
柱温 :30°C	波长:283nm
数据文件名: RC\$QTL-348 - 31-12/28-552-2 - zzp-24102401p-rcd-pH6.8jz-5mg-lf100z-P2-1.lcd	
方法文件名: RC\$QTL-348 - QTL-348-rc-FX277.lcm	
批处理文件名: RC\$QTL-348 - 20241120-FX277.lcb	
样品瓶号: 2-10	版本号:6.115
进样体积: 100 μl	实验者: xiexinhui
进样时间: 2024/11/20 13:14:52	处理者: xiexinhui
处理时间 (V2) : 2024/11/21 08:59:59	
仪器型号: SHIMADZU LC-2050C(FX277)	

<色谱图>



<峰表>

检测器A 283nm

峰号	保留时间	面积	面积%	高度	理论塔板数(USP)	拖尾因子	分离度(USP)
1	2.089	1346139	100.000	269284	4097	1.089	--
总计		1346139	100.000	269284			

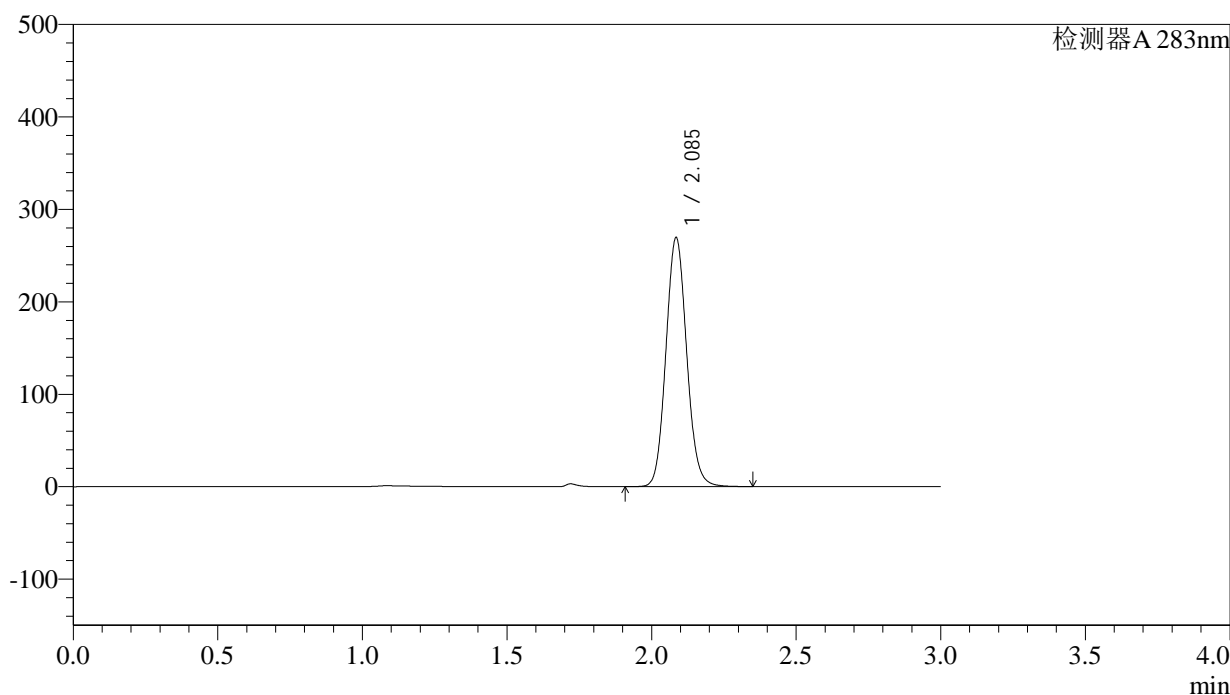
图9 叶酸片溶出度测定HPLC图谱
自制品(24102401批)(5mg规格)-pH6.8介质-篮法-100转-片2
供试品溶液-1

<样品信息>

色谱柱 :XB-C18(4.6mm*150mm,5 μ m) 流速:1.5ml/min
 柱温 :30 $^{\circ}$ C 波长:283nm
 数据文件名: RC\$QTL-348 - 31-12/28-553-2 - zzp-24102401p-rcd-pH6.8jz-5mg-lf100z-P2-2.lcd
 方法文件名: RC\$QTL-348 - QTL-348-rc-FX277.lcm
 批处理文件名: RC\$QTL-348 - 20241120-FX277.lcb
 样品瓶号: 2-10
 进样体积: 100 μ l 版本号:6.115
 进样时间: 2024/11/20 13:18:22 实验者: xiexinhui
 处理时间 (V2) : 2024/11/21 09:00:01 处理者: xiexinhui
 仪器型号: SHIMADZU LC-2050C(FX277)

<色谱图>

mV



<峰表>

检测器A 283nm

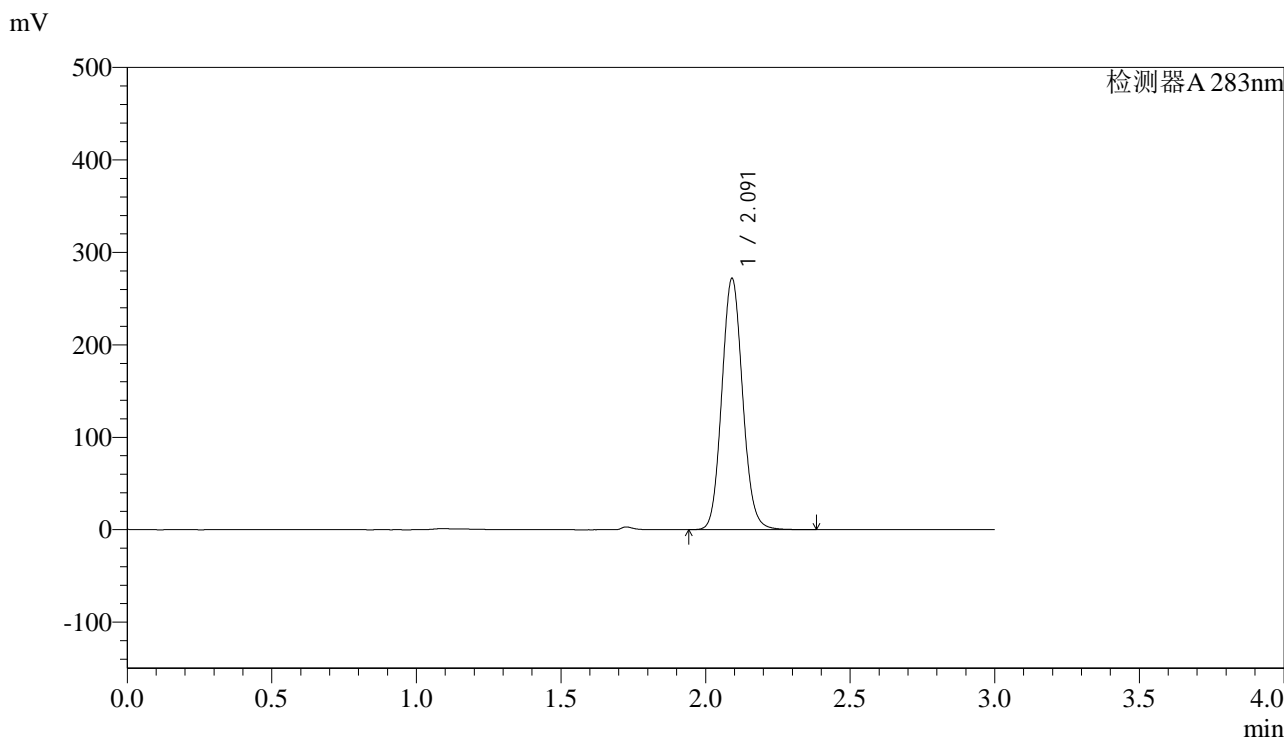
峰号	保留时间	面积	面积%	高度	理论塔板数(USP)	拖尾因子	分离度(USP)
1	2.085	1346079	100.000	267783	4075	1.090	--
总计		1346079	100.000	267783			

图10 叶酸片溶出度测定HPLC图谱
 自制品(24102401批)(5mg规格)-pH6.8介质-篮法-100转-片2
 供试品溶液-2

<样品信息>

色谱柱 :XB-C18(4.6mm*150mm,5μm)	流速:1.5ml/min
柱温 :30°C	波长:283nm
数据文件名: RC\$QTL-348 - 31-12/28-554-2 - zzp-24102401p-rcd-pH6.8jz-5mg-lf100z-P3-1.lcd	
方法文件名: RC\$QTL-348 - QTL-348-rc-FX277.lcm	
批处理文件名: RC\$QTL-348 - 20241120-FX277.lcb	
样品瓶号: 2-19	版本号:6.115
进样体积: 100 μl	实验者: xiexinhui
进样时间: 2024/11/20 13:21:52	处理者: xiexinhui
处理时间 (V2) : 2024/11/21 09:00:04	
仪器型号: SHIMADZU LC-2050C(FX277)	

<色谱图>



<峰表>

检测器A 283nm

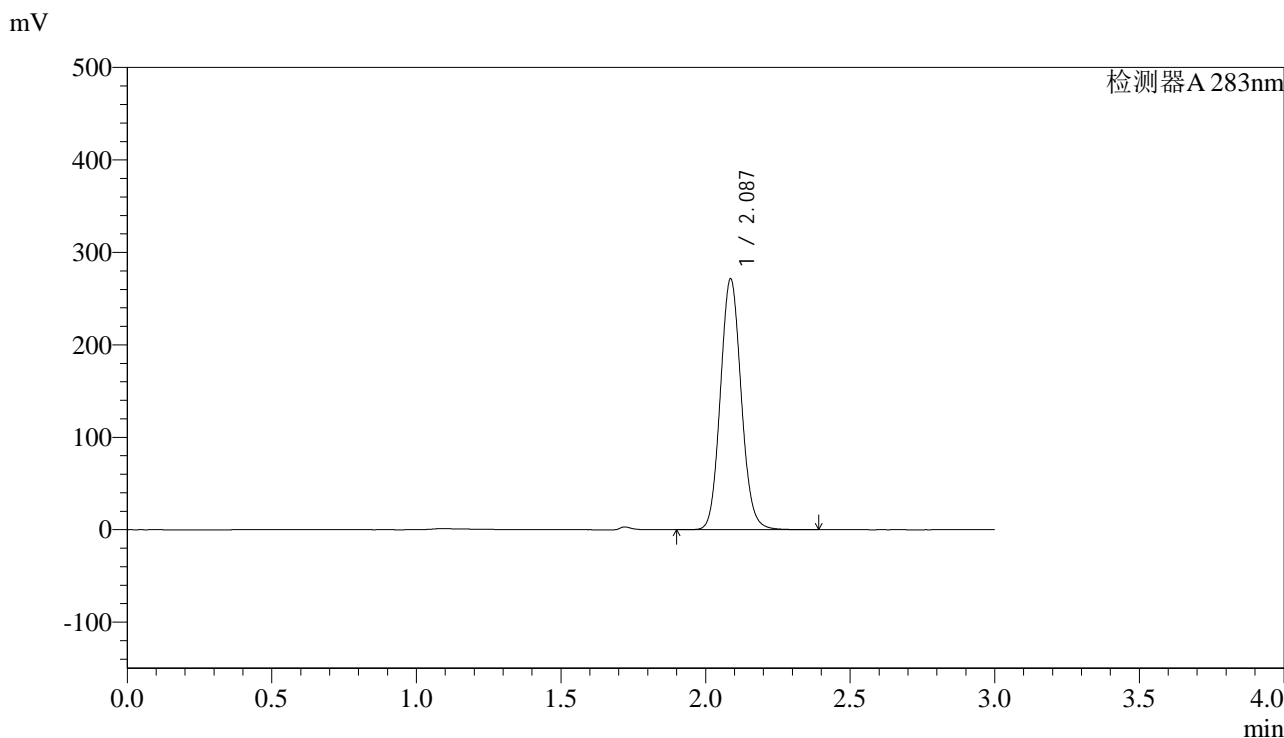
峰号	保留时间	面积	面积%	高度	理论塔板数(USP)	拖尾因子	分离度(USP)
1	2.091	1362129	100.000	270633	4085	1.090	--
总计		1362129	100.000	270633			

图11 叶酸片溶出度测定HPLC图谱
自制品(24102401批)(5mg规格)-pH6.8介质-篮法-100转-片3
供试品溶液-1

<样品信息>

色谱柱 :XB-C18(4.6mm*150mm,5μm)	流速:1.5ml/min
柱温 :30°C	波长:283nm
数据文件名: RC\$QTL-348 - 31-12/28-555-2 - zzp-24102401p-rcd-pH6.8jz-5mg-lf100z-P3-2.lcd	
方法文件名: RC\$QTL-348 - QTL-348-rc-FX277.lcm	
批处理文件名: RC\$QTL-348 - 20241120-FX277.lcb	
样品瓶号: 2-19	版本号:6.115
进样体积: 100 μl	实验者: xiexinhui
进样时间: 2024/11/20 13:25:20	处理者: xiexinhui
处理时间 (V2) : 2024/11/21 09:00:06	
仪器型号: SHIMADZU LC-2050C(FX277)	

<色谱图>



<峰表>

检测器A 283nm

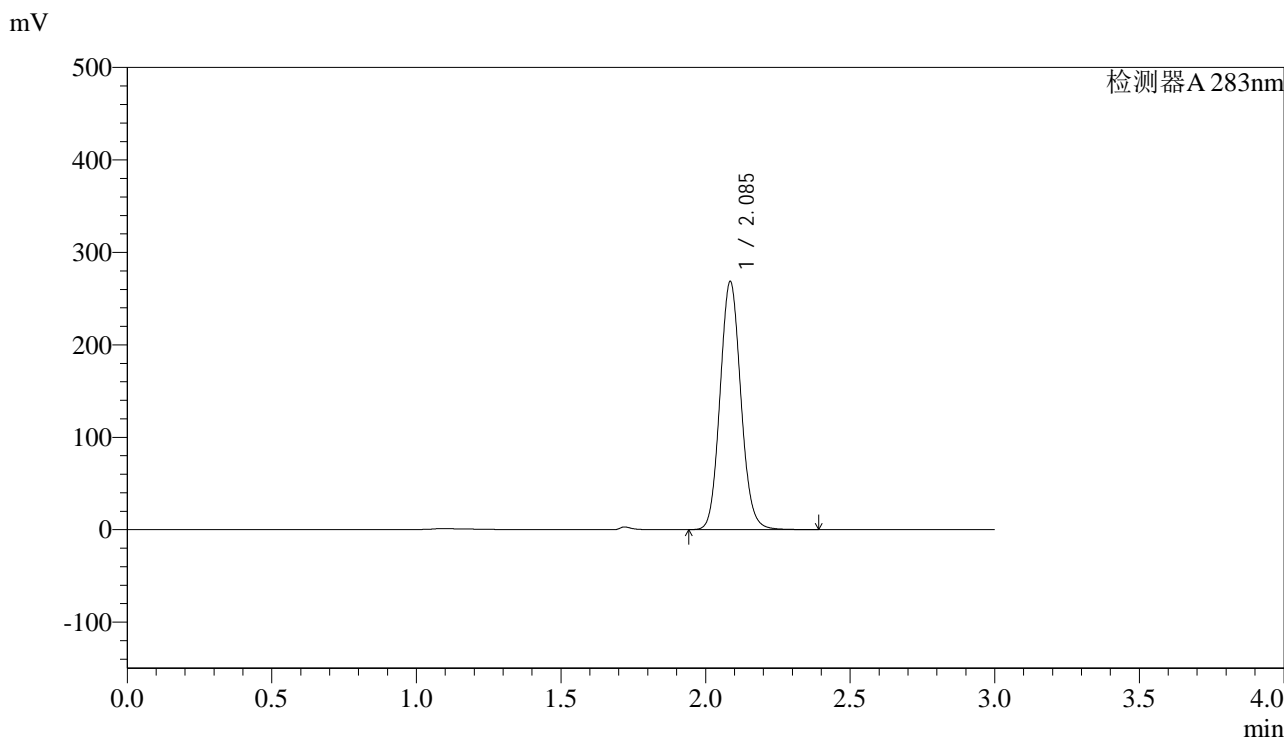
峰号	保留时间	面积	面积%	高度	理论塔板数(USP)	拖尾因子	分离度(USP)
1	2.087	1362285	100.000	271055	4059	1.090	--
总计		1362285	100.000	271055			

图12 叶酸片溶出度测定HPLC图谱
自制品(24102401批)(5mg规格)-pH6.8介质-篮法-100转-片3
供试品溶液-2

<样品信息>

色谱柱 :XB-C18(4.6mm*150mm,5μm)	流速:1.5ml/min
柱温 :30°C	波长:283nm
数据文件名: RC\$QTL-348 - 31-12/28-556-2 - zzp-24102401p-rcd-pH6.8jz-5mg-lf100z-P4-1.lcd	
方法文件名: RC\$QTL-348 - QTL-348-rc-FX277.lcm	
批处理文件名: RC\$QTL-348 - 20241120-FX277.lcb	
样品瓶号: 2-28	版本号:6.115
进样体积: 100 μl	实验者: xiexinhui
进样时间: 2024/11/20 13:28:49	处理者: xiexinhui
处理时间 (V2) : 2024/11/21 09:00:09	
仪器型号: SHIMADZU LC-2050C(FX277)	

<色谱图>



<峰表>

检测器A 283nm

峰号	保留时间	面积	面积%	高度	理论塔板数(USP)	拖尾因子	分离度(USP)
1	2.085	1345600	100.000	267300	4064	1.090	--
总计		1345600	100.000	267300			

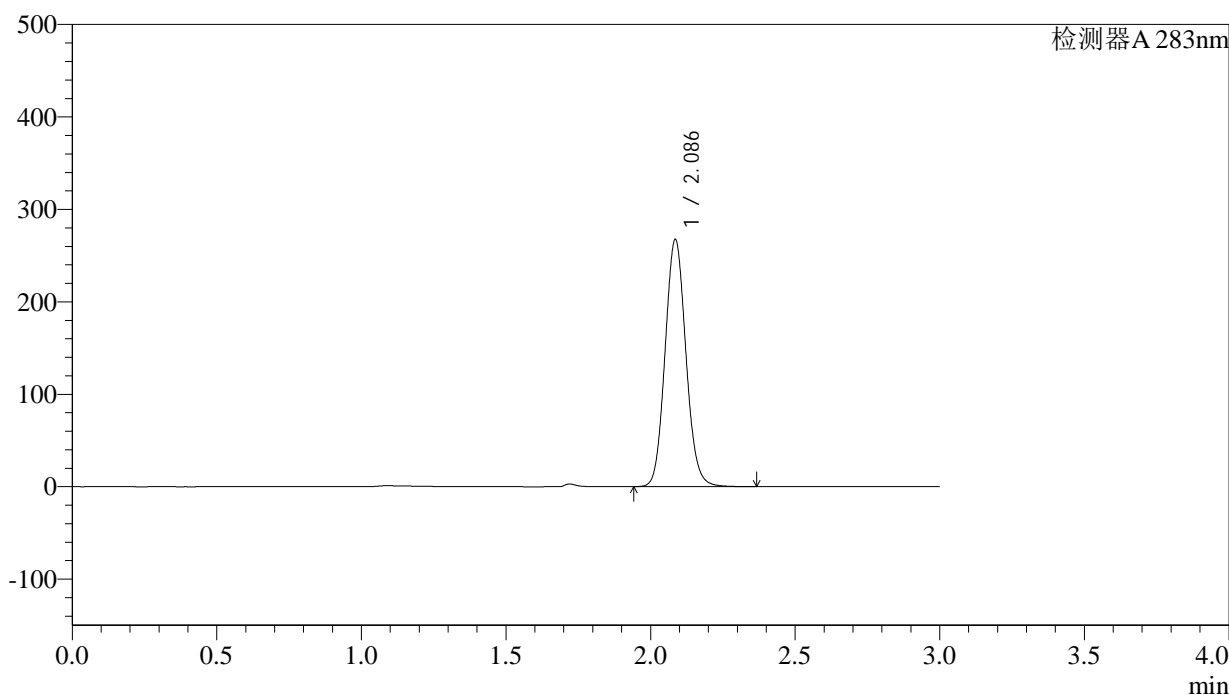
图13 叶酸片溶出度测定HPLC图谱
自制品(24102401批)(5mg规格)-pH6.8介质-篮法-100转-片4
供试品溶液-1

<样品信息>

色谱柱 :XB-C18(4.6mm*150mm,5μm)	流速:1.5ml/min
柱温 :30°C	波长:283nm
数据文件名: RC\$QTL-348 - 31-12/28-557-2 - zzp-24102401p-rcd-pH6.8jz-5mg-lf100z-P4-2.lcd	
方法文件名: RC\$QTL-348 - QTL-348-rc-FX277.lcm	
批处理文件名: RC\$QTL-348 - 20241120-FX277.lcb	
样品瓶号: 2-28	版本号:6.115
进样体积: 100 μl	实验者: xiexinhui
进样时间: 2024/11/20 13:32:18	处理者: xiexinhui
处理时间 (V2) : 2024/11/21 09:00:11	
仪器型号: SHIMADZU LC-2050C(FX277)	

<色谱图>

mV



<峰表>

检测器A 283nm

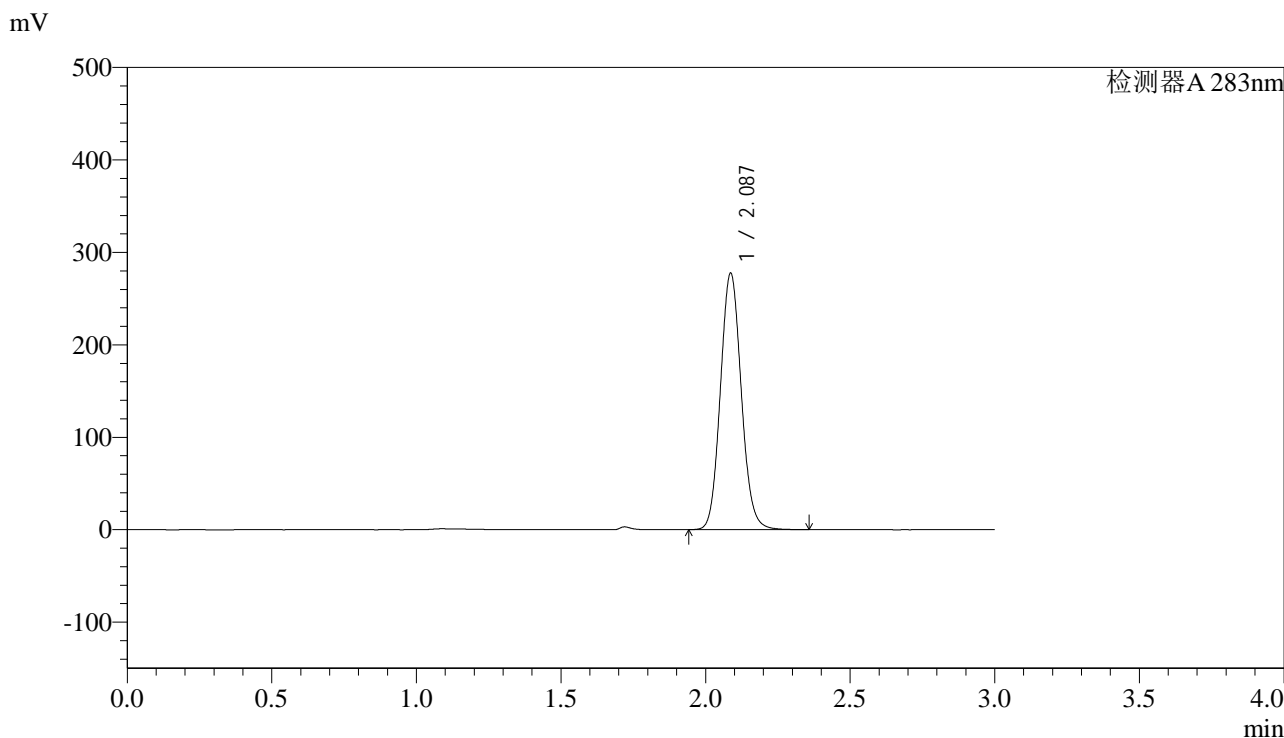
峰号	保留时间	面积	面积%	高度	理论塔板数(USP)	拖尾因子	分离度(USP)
1	2.086	1342413	100.000	266354	4047	1.091	--
总计		1342413	100.000	266354			

图14 叶酸片溶出度测定HPLC图谱
自制品(24102401批)(5mg规格)-pH6.8介质-篮法-100转-片4
供试品溶液-2

<样品信息>

色谱柱 :XB-C18(4.6mm*150mm,5μm)	流速:1.5ml/min
柱温 :30°C	波长:283nm
数据文件名: RC\$QTL-348 - 31-12/28-558-2 - zzp-24102401p-rcd-pH6.8jz-5mg-lf100z-P5-1.lcd	
方法文件名: RC\$QTL-348 - QTL-348-rc-FX277.lcm	
批处理文件名: RC\$QTL-348 - 20241120-FX277.lcb	
样品瓶号: 2-37	版本号:6.115
进样体积: 100 μl	实验者: xiexinhui
进样时间: 2024/11/20 13:35:46	处理者: xiexinhui
处理时间 (V2) : 2024/11/21 09:00:13	
仪器型号: SHIMADZU LC-2050C(FX277)	

<色谱图>



<峰表>

检测器A 283nm

峰号	保留时间	面积	面积%	高度	理论塔板数(USP)	拖尾因子	分离度(USP)
1	2.087	1396769	100.000	277051	4032	1.091	--
总计		1396769	100.000	277051			

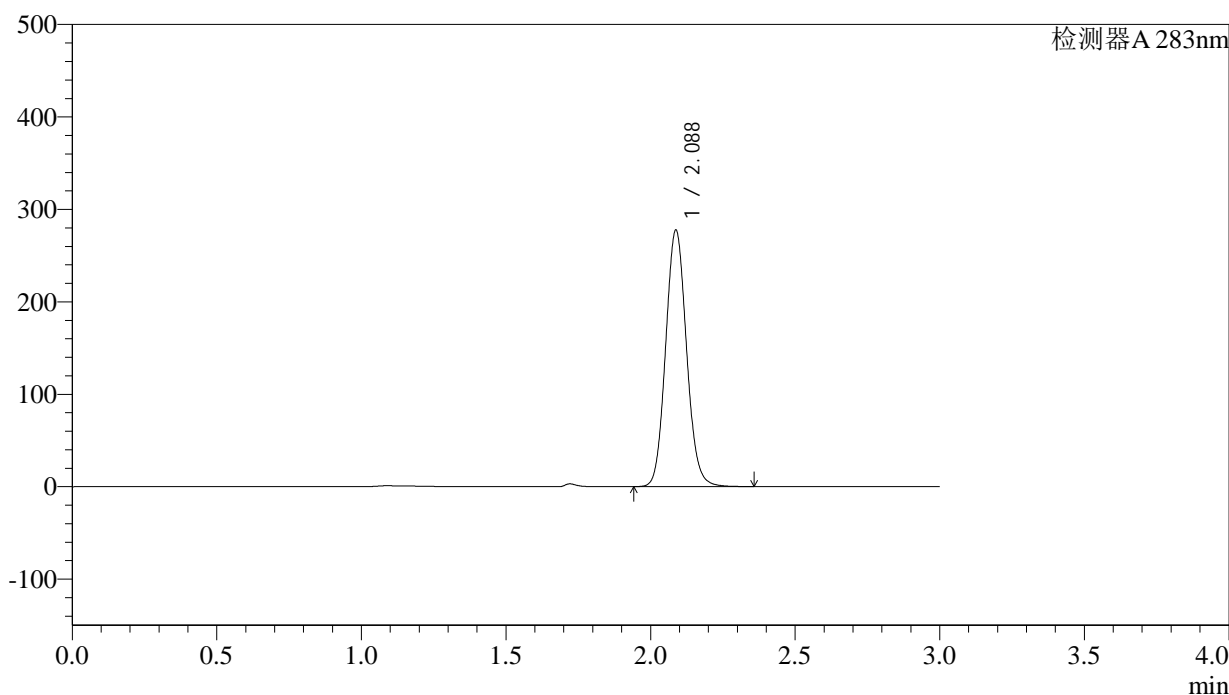
图15 叶酸片溶出度测定HPLC图谱
自制品(24102401批)(5mg规格)-pH6.8介质-篮法-100转-片5
供试品溶液-1

<样品信息>

色谱柱 :XB-C18(4.6mm*150mm,5 μ m) 流速:1.5ml/min
 柱温 :30 $^{\circ}$ C 波长:283nm
 数据文件名: RC\$QTL-348 - 31-12/28-559-2 - zzp-24102401p-rcd-pH6.8jz-5mg-lf100z-P5-2.lcd
 方法文件名: RC\$QTL-348 - QTL-348-rc-FX277.lcm
 批处理文件名: RC\$QTL-348 - 20241120-FX277.lcb
 样品瓶号: 2-37
 进样体积: 100 μ l 版本号:6.115
 进样时间: 2024/11/20 13:39:15 实验者: xiexinhui
 处理时间 (V2) : 2024/11/21 09:00:16 处理者: xiexinhui
 仪器型号: SHIMADZU LC-2050C(FX277)

<色谱图>

mV



<峰表>

检测器A 283nm

峰号	保留时间	面积	面积%	高度	理论塔板数(USP)	拖尾因子	分离度(USP)
1	2.088	1395999	100.000	277379	4042	1.091	--
总计		1395999	100.000	277379			

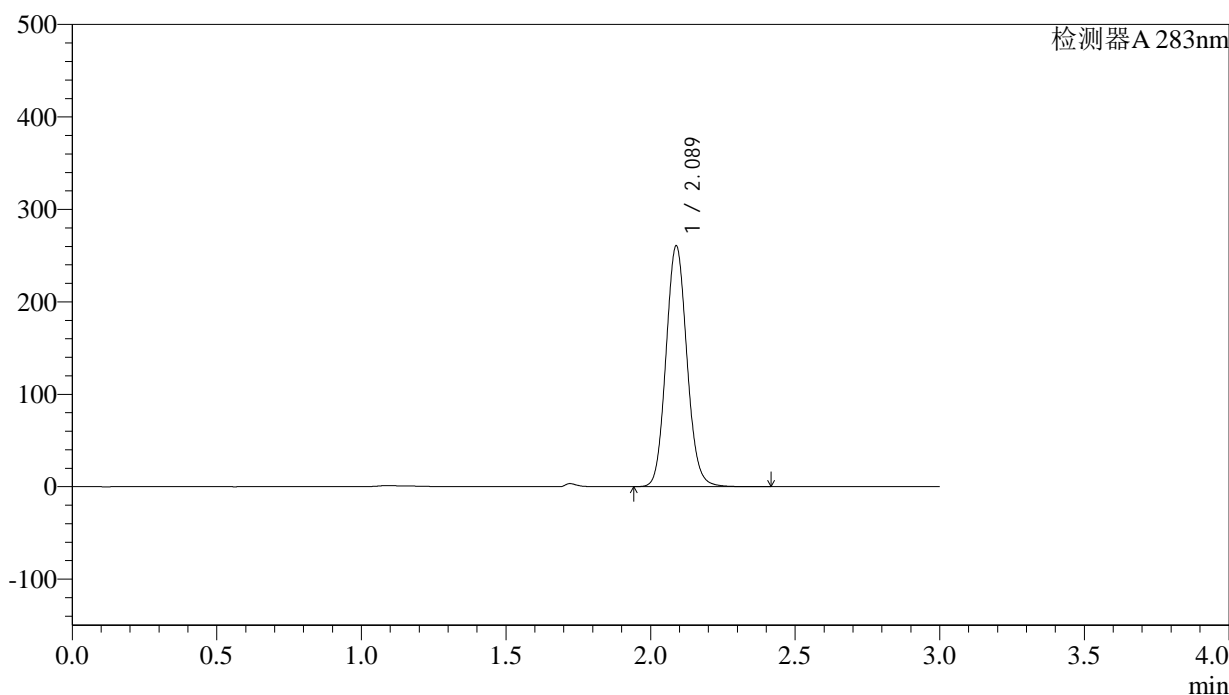
图16 叶酸片溶出度测定HPLC图谱
 自制品(24102401批)(5mg规格)-pH6.8介质-篮法-100转-片5
 供试品溶液-2

<样品信息>

色谱柱 :XB-C18(4.6mm*150mm,5 μ m) 流速:1.5ml/min
 柱温 :30 $^{\circ}$ C 波长:283nm
 数据文件名: RC\$QTL-348 - 31-12/28-560-2 - zzp-24102401p-rcd-pH6.8jz-5mg-lf100z-P6-1.lcd
 方法文件名: RC\$QTL-348 - QTL-348-rc-FX277.lcm
 批处理文件名: RC\$QTL-348 - 20241120-FX277.lcb
 样品瓶号: 2-46
 进样体积: 100 μ l 版本号:6.115
 进样时间: 2024/11/20 13:42:44 实验者: xiexinhui
 处理时间 (V2) : 2024/11/21 09:00:18 处理者: xiexinhui
 仪器型号: SHIMADZU LC-2050C(FX277)

<色谱图>

mV



<峰表>

检测器A 283nm

峰号	保留时间	面积	面积%	高度	理论塔板数(USP)	拖尾因子	分离度(USP)
1	2.089	1312544	100.000	260498	4034	1.092	--
总计		1312544	100.000	260498			

图17 叶酸片溶出度测定HPLC图谱
 自制品(24102401批)(5mg规格)-pH6.8介质-篮法-100转-片6
 供试品溶液-1



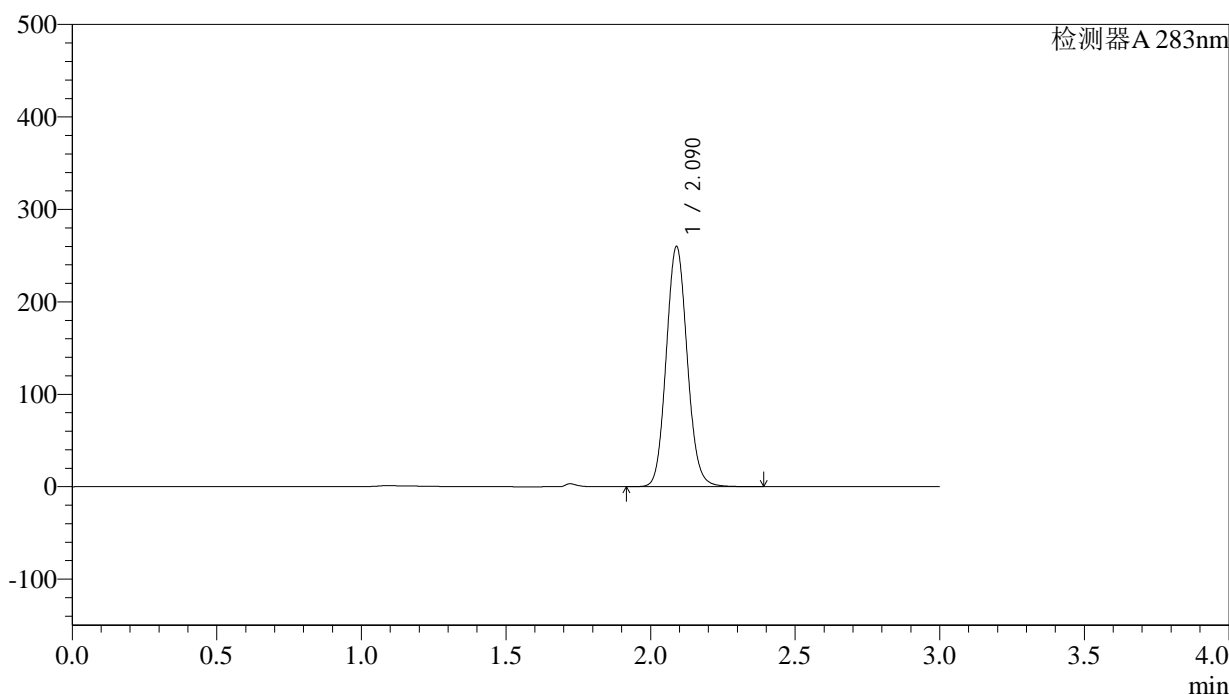
QTL-348

<样品信息>

色谱柱 :XB-C18(4.6mm*150mm,5μm) 流速:1.5ml/min
 柱温 :30°C 波长:283nm
 数据文件名: RC\$QTL-348 - 31-12/28-561-2 - zzp-24102401p-rcd-pH6.8jz-5mg-lf100z-P6-2.lcd
 方法文件名: RC\$QTL-348 - QTL-348-rc-FX277.lcm
 批处理文件名: RC\$QTL-348 - 20241120-FX277.lcb
 样品瓶号: 2-46
 进样体积: 100 μl 版本号:6.115
 进样时间: 2024/11/20 13:46:20 实验者: xiexinhui
 处理时间 (V2) : 2024/11/21 09:00:21 处理者: xiexinhui
 仪器型号: SHIMADZU LC-2050C(FX277)

<色谱图>

mV



<峰表>

检测器A 283nm

峰号	保留时间	面积	面积%	高度	理论塔板数(USP)	拖尾因子	分离度(USP)
1	2.090	1312787	100.000	259518	4011	1.090	--
总计		1312787	100.000	259518			

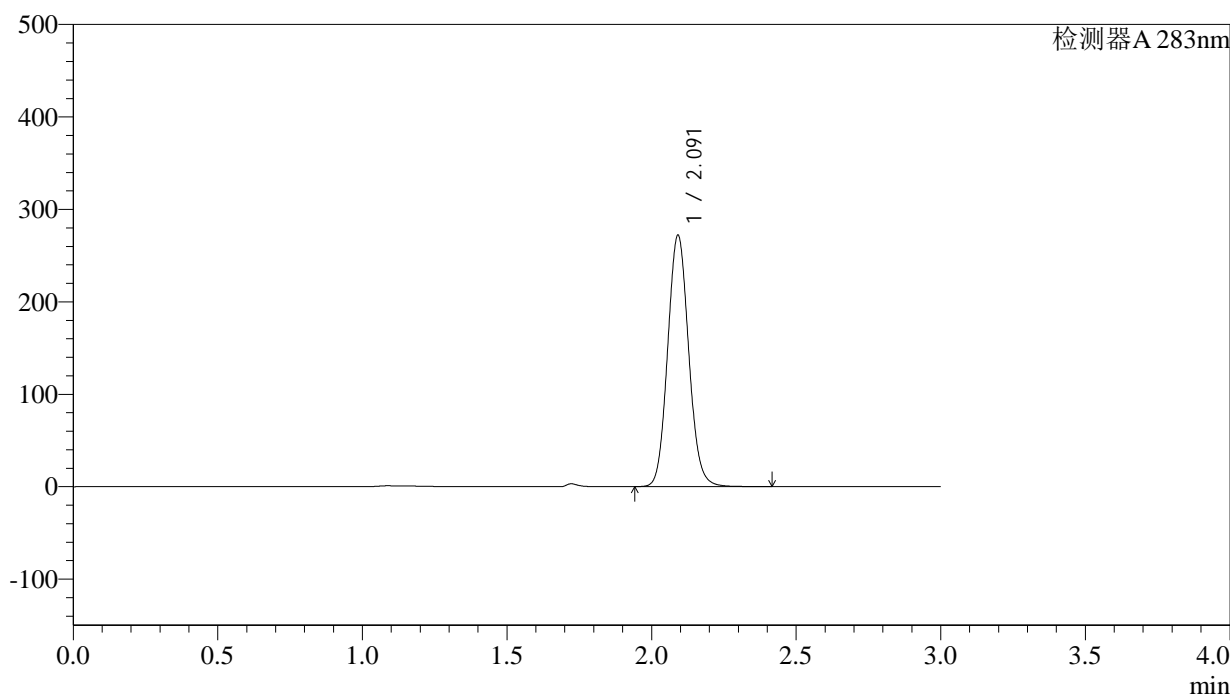
图18 叶酸片溶出度测定HPLC图谱
 自制品(24102401批)(5mg规格)-pH6.8介质-篮法-100转-片6
 供试品溶液-2

<样品信息>

色谱柱 :XB-C18(4.6mm*150mm,5 μ m) 流速:1.5ml/min
 柱温 :30 $^{\circ}$ C 波长:283nm
 数据文件名: RC\$QTL-348 - 31-12/28-562-2 - zzp-24103101p-rcd-pH6.8jz-5mg-lf100z-P1-1.lcd
 方法文件名: RC\$QTL-348 - QTL-348-rc-FX277.lcm
 批处理文件名: RC\$QTL-348 - 20241120-FX277.lcb
 样品瓶号: 2-2
 进样体积: 100 μ l 版本号:6.115
 进样时间: 2024/11/20 13:49:49 实验者: xiexinhui
 处理时间 (V2) : 2024/11/21 09:00:23 处理者: xiexinhui
 仪器型号: SHIMADZU LC-2050C(FX277)

<色谱图>

mV



<峰表>

检测器A 283nm

峰号	保留时间	面积	面积%	高度	理论塔板数(USP)	拖尾因子	分离度(USP)
1	2.091	1378166	100.000	270842	3996	1.091	--
总计		1378166	100.000	270842			

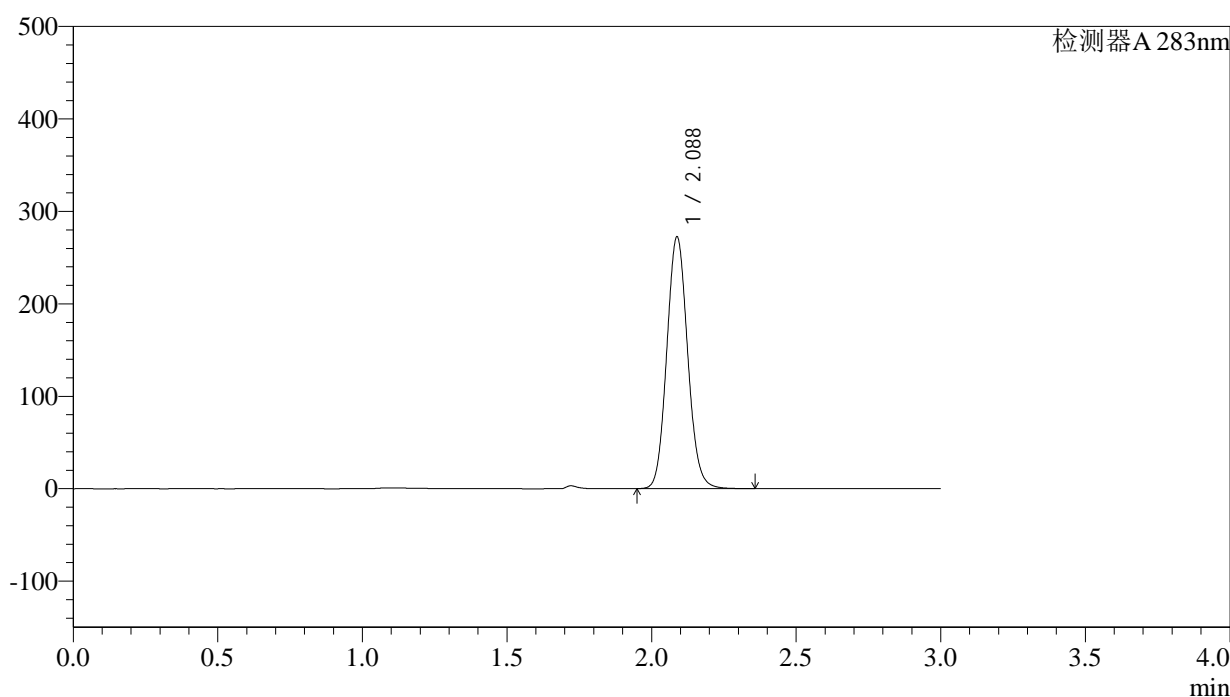
图19 叶酸片溶出度测定HPLC图谱
 自制品(24103101批)(5mg规格)-pH6.8介质-篮法-100转-片1
 供试品溶液-1

<样品信息>

色谱柱 :XB-C18(4.6mm*150mm,5 μ m) 流速:1.5ml/min
 柱温 :30 $^{\circ}$ C 波长:283nm
 数据文件名: RC\$QTL-348 - 31-12/28-563-2 - zzp-24103101p-rcd-pH6.8jz-5mg-lf100z-P1-2.lcd
 方法文件名: RC\$QTL-348 - QTL-348-rc-FX277.lcm
 批处理文件名: RC\$QTL-348 - 20241120-FX277.lcb
 样品瓶号: 2-2
 进样体积: 100 μ l 版本号:6.115
 进样时间: 2024/11/20 13:53:19 实验者: xiexinhui
 处理时间 (V2) : 2024/11/21 09:00:26 处理者: xiexinhui
 仪器型号: SHIMADZU LC-2050C(FX277)

<色谱图>

mV



<峰表>

检测器A 283nm

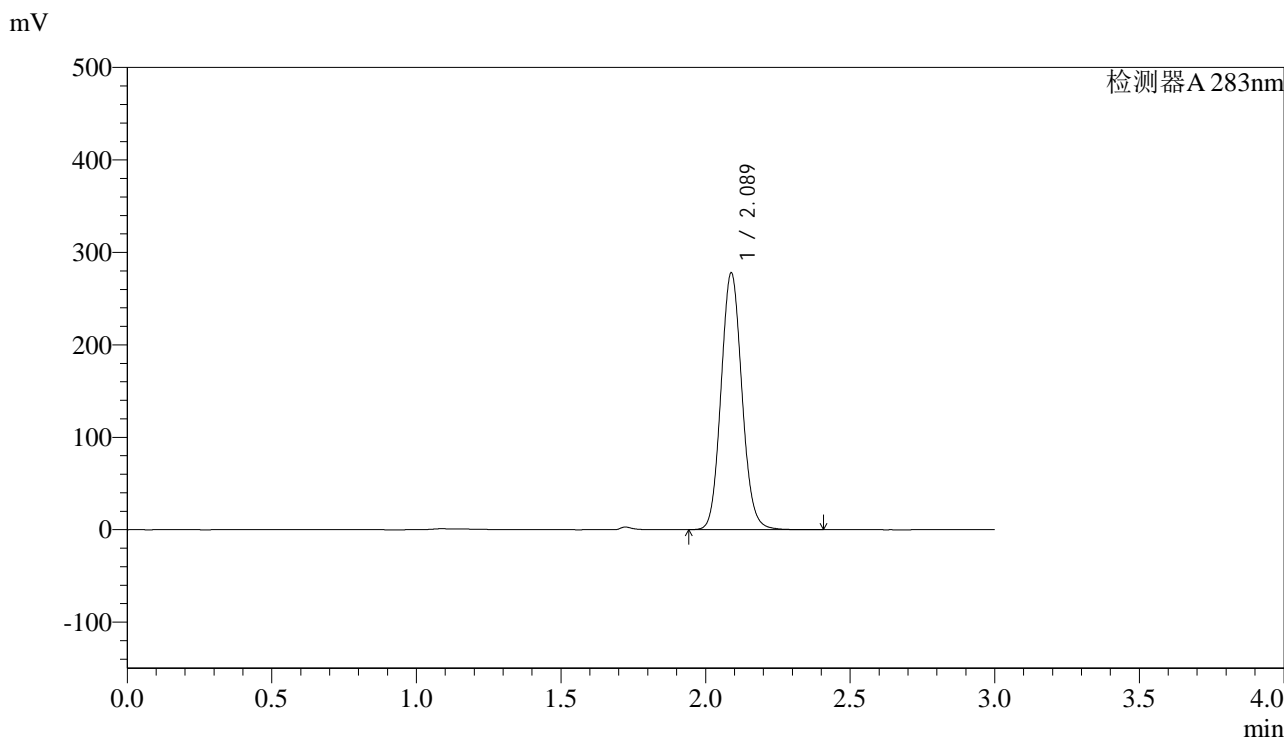
峰号	保留时间	面积	面积%	高度	理论塔板数(USP)	拖尾因子	分离度(USP)
1	2.088	1370322	100.000	272311	4033	1.090	--
总计		1370322	100.000	272311			

图20 叶酸片溶出度测定HPLC图谱
 自制品(24103101批)(5mg规格)-pH6.8介质-篮法-100转-片1
 供试品溶液-2

<样品信息>

色谱柱 :XB-C18(4.6mm*150mm,5μm)	流速:1.5ml/min
柱温 :30°C	波长:283nm
数据文件名: RC\$QTL-348 - 31-12/28-564-2 - zzp-24103101p-rcd-pH6.8jz-5mg-lf100z-P2-1.lcd	
方法文件名: RC\$QTL-348 - QTL-348-rc-FX277.lcm	
批处理文件名: RC\$QTL-348 - 20241120-FX277.lcb	
样品瓶号: 2-11	版本号:6.115
进样体积: 100 μl	实验者: xiexinhui
进样时间: 2024/11/20 13:56:48	处理者: xiexinhui
处理时间 (V2) : 2024/11/21 09:00:28	
仪器型号: SHIMADZU LC-2050C(FX277)	

<色谱图>



<峰表>

检测器A 283nm

峰号	保留时间	面积	面积%	高度	理论塔板数(USP)	拖尾因子	分离度(USP)
1	2.089	1400181	100.000	277745	4035	1.091	--
总计		1400181	100.000	277745			

图21 叶酸片溶出度测定HPLC图谱
自制品(24103101批)(5mg规格)-pH6.8介质-篮法-100转-片2
供试品溶液-1



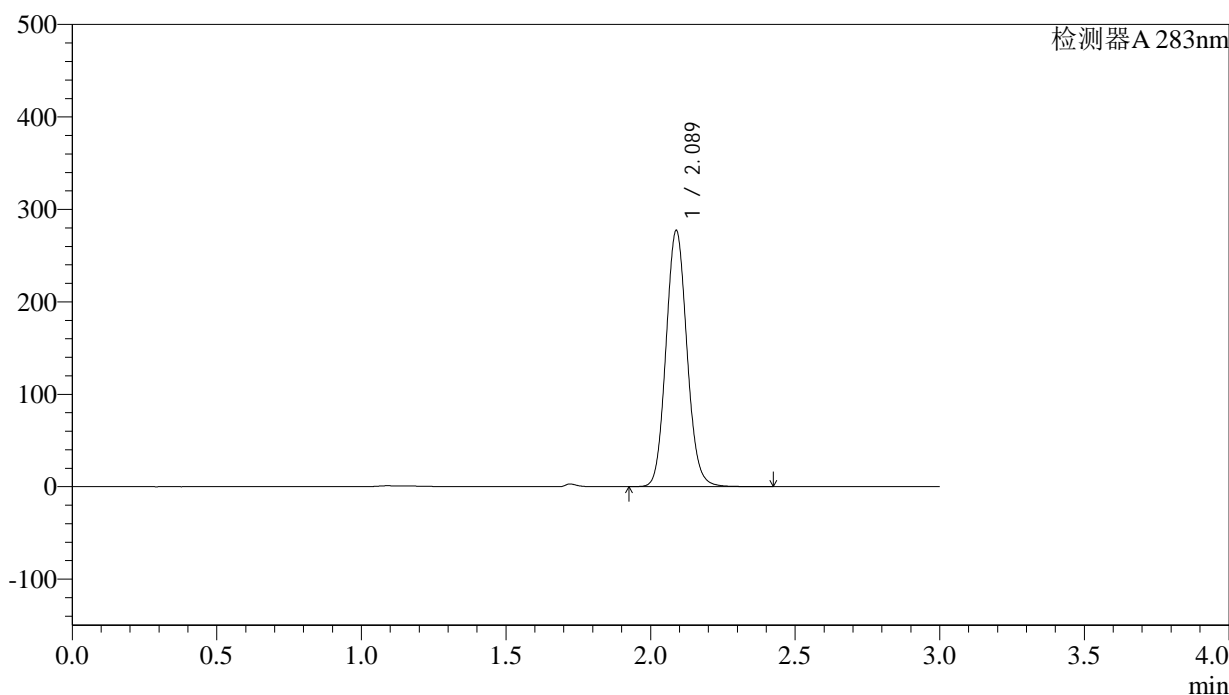
QTL-348

<样品信息>

色谱柱 :XB-C18(4.6mm*150mm,5μm) 流速:1.5ml/min
 柱温 :30°C 波长:283nm
 数据文件名: RC\$QTL-348 - 31-12/28-565-2 - zzp-24103101p-rcd-pH6.8jz-5mg-lf100z-P2-2.lcd
 方法文件名: RC\$QTL-348 - QTL-348-rc-FX277.lcm
 批处理文件名: RC\$QTL-348 - 20241120-FX277.lcb
 样品瓶号: 2-11
 进样体积: 100 μl 版本号:6.115
 进样时间: 2024/11/20 14:00:18 实验者: xiexinhui
 处理时间 (V2) : 2024/11/21 09:00:31 处理者: xiexinhui
 仪器型号: SHIMADZU LC-2050C(FX277)

<色谱图>

mV



<峰表>

检测器A 283nm

峰号	保留时间	面积	面积%	高度	理论塔板数(USP)	拖尾因子	分离度(USP)
1	2.089	1398445	100.000	277063	4021	1.091	--
总计		1398445	100.000	277063			

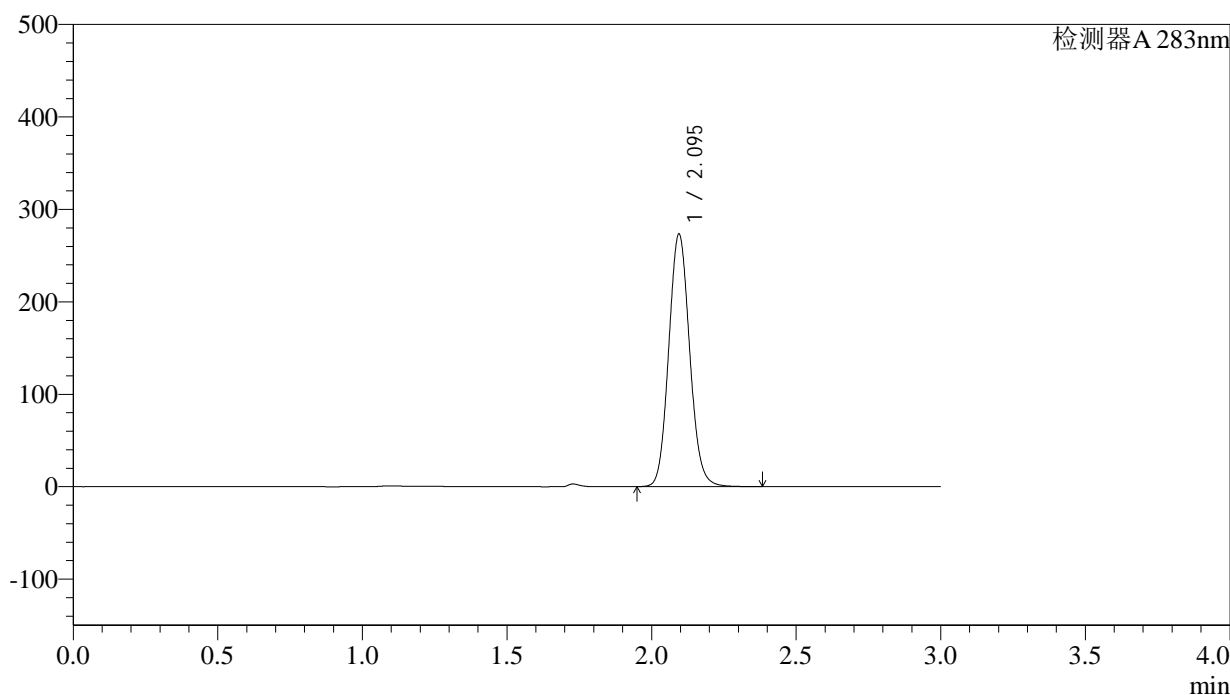
图22 叶酸片溶出度测定HPLC图谱
 自制品(24103101批)(5mg规格)-pH6.8介质-篮法-100转-片2
 供试品溶液-2

<样品信息>

色谱柱 :XB-C18(4.6mm*150mm,5μm)	流速:1.5ml/min
柱温 :30°C	波长:283nm
数据文件名: RC\$QTL-348 - 31-12/28-566-2 - zzp-24103101p-rcd-pH6.8jz-5mg-lf100z-P3-1.lcd	
方法文件名: RC\$QTL-348 - QTL-348-rc-FX277.lcm	
批处理文件名: RC\$QTL-348 - 20241120-FX277.lcb	
样品瓶号: 2-20	版本号:6.115
进样体积: 100 μl	实验者: xiexinhui
进样时间: 2024/11/20 14:03:48	处理者: xiexinhui
处理时间 (V2) : 2024/11/21 09:00:33	
仪器型号: SHIMADZU LC-2050C(FX277)	

<色谱图>

mV



<峰表>

检测器A 283nm

峰号	保留时间	面积	面积%	高度	理论塔板数(USP)	拖尾因子	分离度(USP)
1	2.095	1377586	100.000	272738	4052	1.092	--
总计		1377586	100.000	272738			

图23 叶酸片溶出度测定HPLC图谱
自制品(24103101批)(5mg规格)-pH6.8介质-篮法-100转-片3
供试品溶液-1



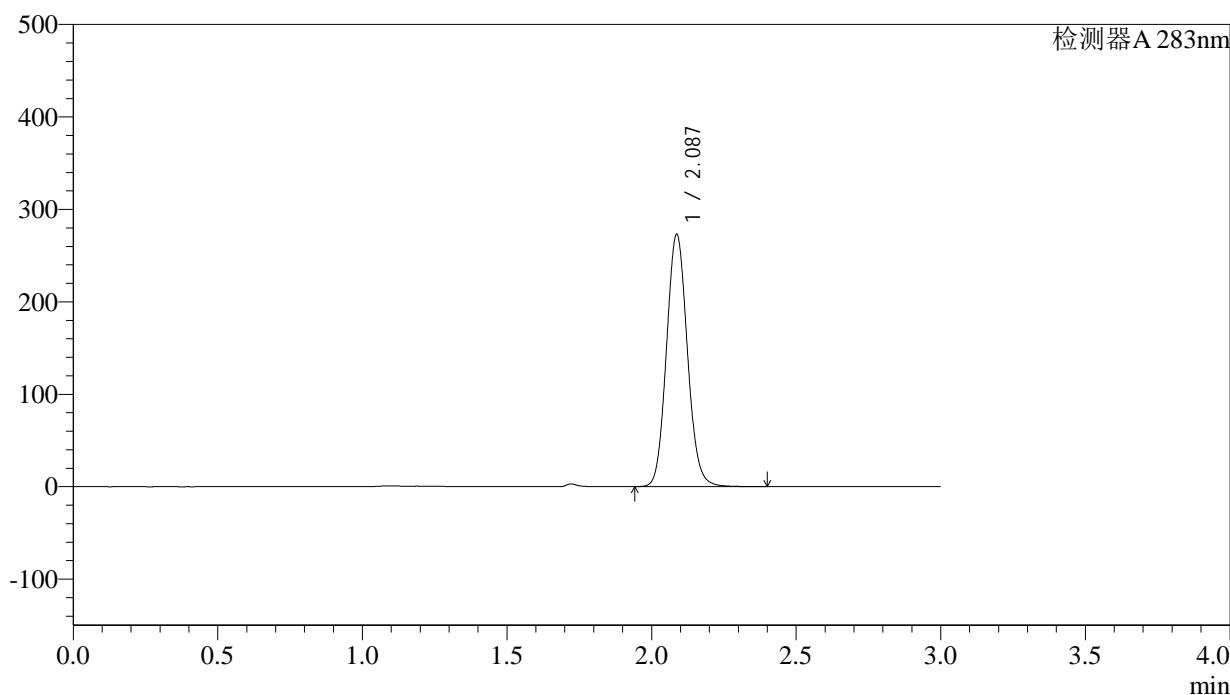
QTL-348

<样品信息>

色谱柱 :XB-C18(4.6mm*150mm,5μm) 流速:1.5ml/min
 柱温 :30°C 波长:283nm
 数据文件名: RC\$QTL-348 - 31-12/28-567-2 - zzp-24103101p-rcd-pH6.8jz-5mg-lf100z-P3-2.lcd
 方法文件名: RC\$QTL-348 - QTL-348-rc-FX277.lcm
 批处理文件名: RC\$QTL-348 - 20241120-FX277.lcb
 样品瓶号: 2-20
 进样体积: 100 μl 版本号:6.115
 进样时间: 2024/11/20 14:07:17 实验者: xiexinhui
 处理时间 (V2) : 2024/11/21 09:00:35 处理者: xiexinhui
 仪器型号: SHIMADZU LC-2050C(FX277)

<色谱图>

mV



<峰表>

检测器A 283nm

峰号	保留时间	面积	面积%	高度	理论塔板数(USP)	拖尾因子	分离度(USP)
1	2.087	1375157	100.000	272655	4027	1.092	--
总计		1375157	100.000	272655			

图24 叶酸片溶出度测定HPLC图谱
 自制品(24103101批)(5mg规格)-pH6.8介质-篮法-100转-片3
 供试品溶液-2

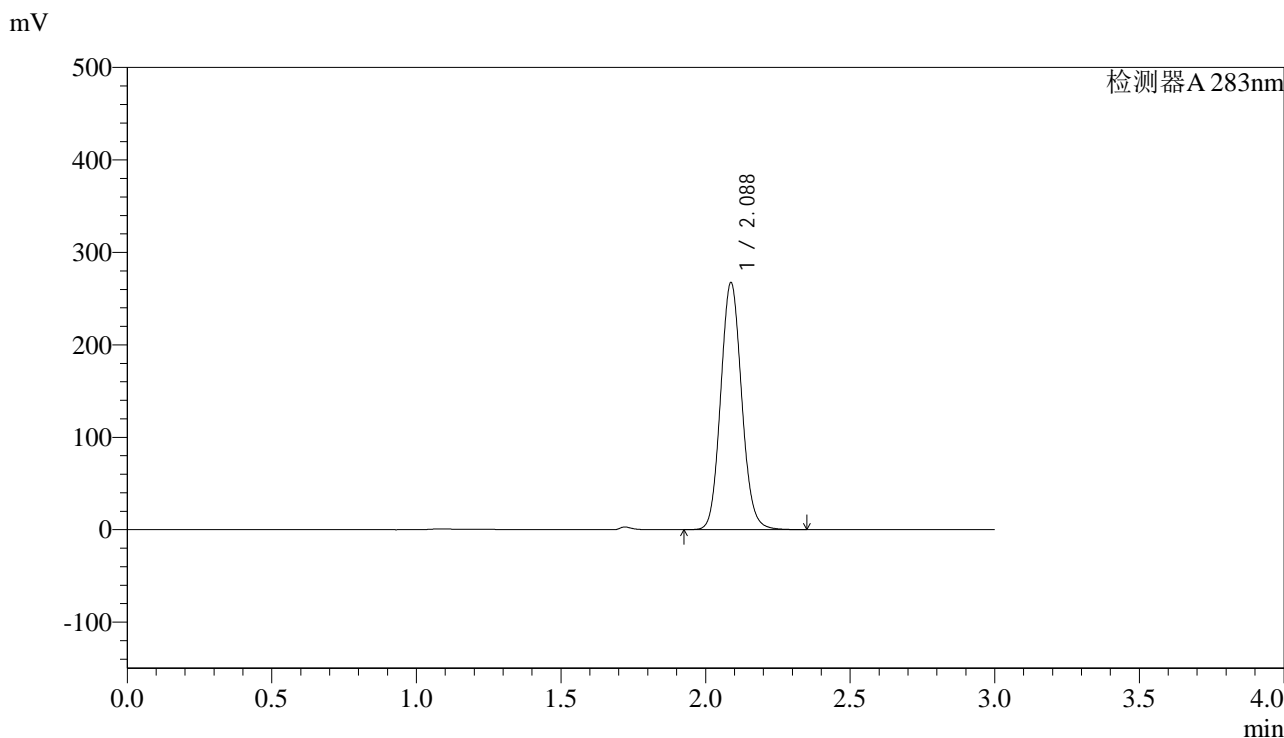


QTL-348

<样品信息>

色谱柱 :XB-C18(4.6mm*150mm,5μm) 流速:1.5ml/min
 柱温 :30°C 波长:283nm
 数据文件名: RC\$QTL-348 - 31-12/28-568-2 - zzp-24103101p-rcd-pH6.8jz-5mg-lf100z-P4-1.lcd
 方法文件名: RC\$QTL-348 - QTL-348-rc-FX277.lcm
 批处理文件名: RC\$QTL-348 - 20241120-FX277.lcb
 样品瓶号: 2-29
 进样体积: 100 μl 版本号:6.115
 进样时间: 2024/11/20 14:10:46 实验者: xiexinhui
 处理时间 (V2) : 2024/11/21 09:00:38 处理者: xiexinhui
 仪器型号: SHIMADZU LC-2050C(FX277)

<色谱图>



<峰表>

检测器A 283nm

峰号	保留时间	面积	面积%	高度	理论塔板数(USP)	拖尾因子	分离度(USP)
1	2.088	1351710	100.000	267142	3999	1.092	--
总计		1351710	100.000	267142			

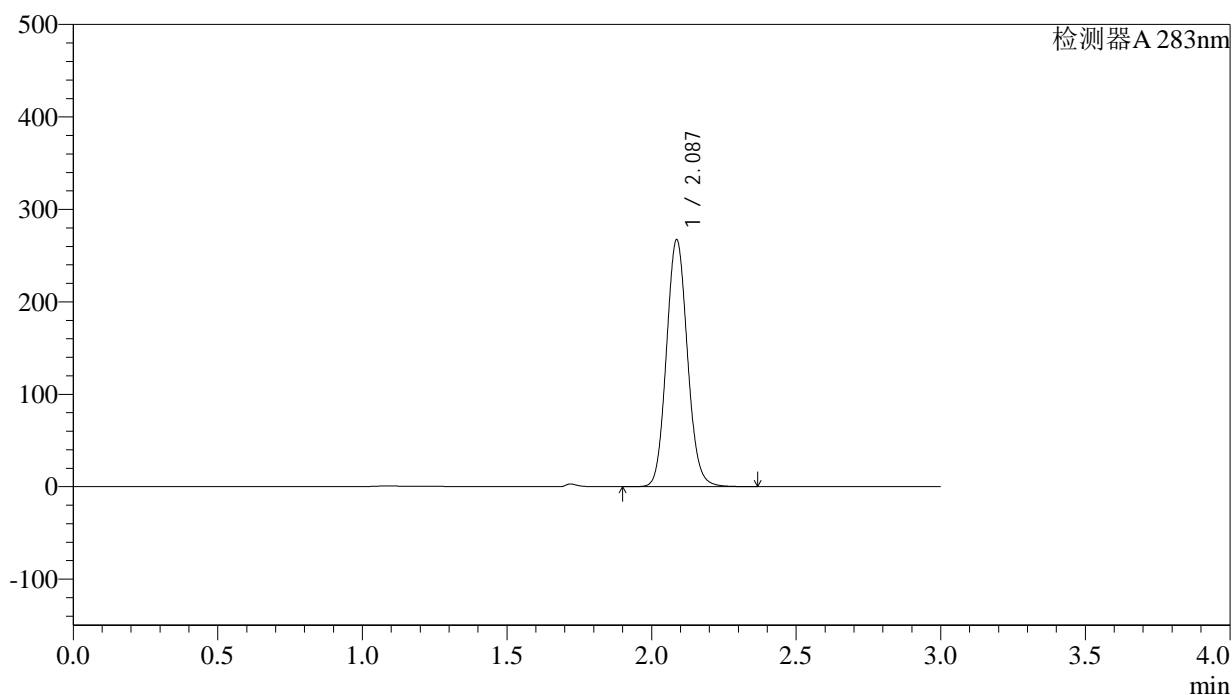
图25 叶酸片溶出度测定HPLC图谱
 自制品(24103101批)(5mg规格)-pH6.8介质-篮法-100转-片4
 供试品溶液-1

<样品信息>

色谱柱 :XB-C18(4.6mm*150mm,5 μ m) 流速:1.5ml/min
 柱温 :30 $^{\circ}$ C 波长:283nm
 数据文件名: RC\$QTL-348 - 31-12/28-569-2 - zzp-24103101p-rcd-pH6.8jz-5mg-lf100z-P4-2.lcd
 方法文件名: RC\$QTL-348 - QTL-348-rc-FX277.lcm
 批处理文件名: RC\$QTL-348 - 20241120-FX277.lcb
 样品瓶号: 2-29
 进样体积: 100 μ l 版本号:6.115
 进样时间: 2024/11/20 14:14:16 实验者: xiexinhui
 处理时间 (V2) : 2024/11/21 09:00:40 处理者: xiexinhui
 仪器型号: SHIMADZU LC-2050C(FX277)

<色谱图>

mV



<峰表>

检测器A 283nm

峰号	保留时间	面积	面积%	高度	理论塔板数(USP)	拖尾因子	分离度(USP)
1	2.087	1351526	100.000	266863	3994	1.091	--
总计		1351526	100.000	266863			

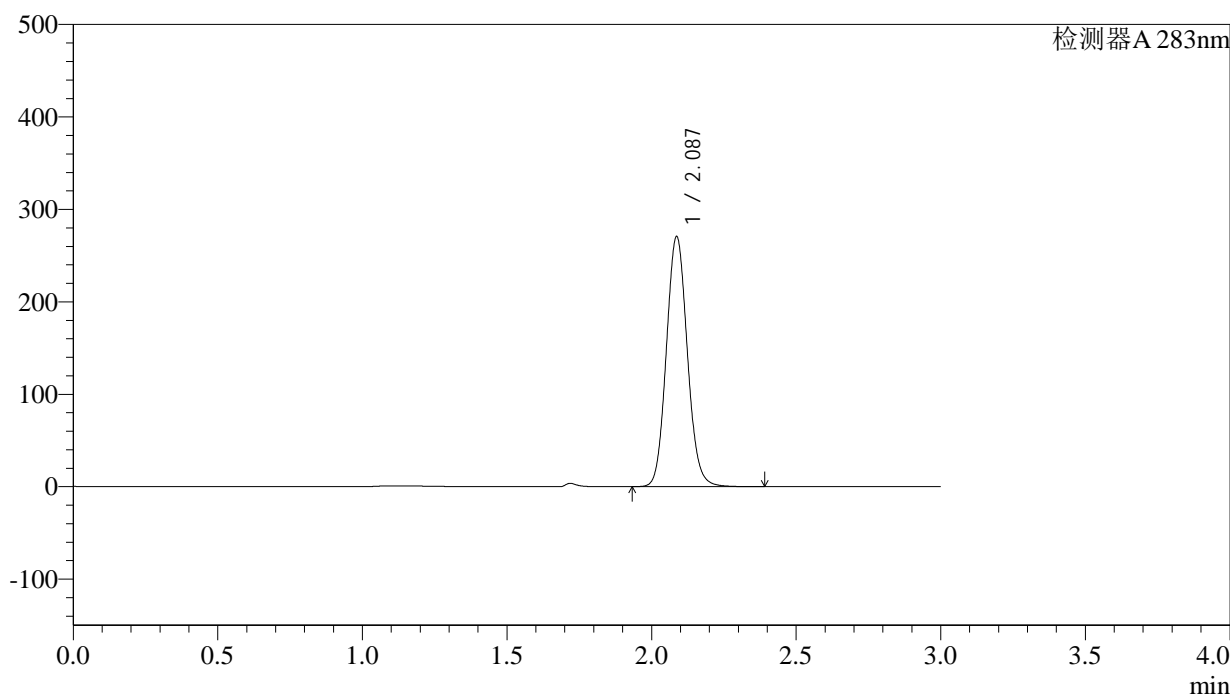
图26 叶酸片溶出度测定HPLC图谱
 自制品(24103101批)(5mg规格)-pH6.8介质-篮法-100转-片4
 供试品溶液-2

<样品信息>

色谱柱 :XB-C18(4.6mm*150mm,5 μ m) 流速:1.5ml/min
 柱温 :30 $^{\circ}$ C 波长:283nm
 数据文件名: RC\$QTL-348 - 31-12/28-570-2 - zzp-24103101p-rcd-pH6.8jz-5mg-lf100z-P5-1.lcd
 方法文件名: RC\$QTL-348 - QTL-348-rc-FX277.lcm
 批处理文件名: RC\$QTL-348 - 20241120-FX277.lcb
 样品瓶号: 2-38
 进样体积: 100 μ l 版本号:6.115
 进样时间: 2024/11/20 14:17:46 实验者: xiexinhui
 处理时间 (V2) : 2024/11/21 09:00:42 处理者: xiexinhui
 仪器型号: SHIMADZU LC-2050C(FX277)

<色谱图>

mV



<峰表>

检测器A 283nm

峰号	保留时间	面积	面积%	高度	理论塔板数(USP)	拖尾因子	分离度(USP)
1	2.087	1366781	100.000	270133	4003	1.092	--
总计		1366781	100.000	270133			

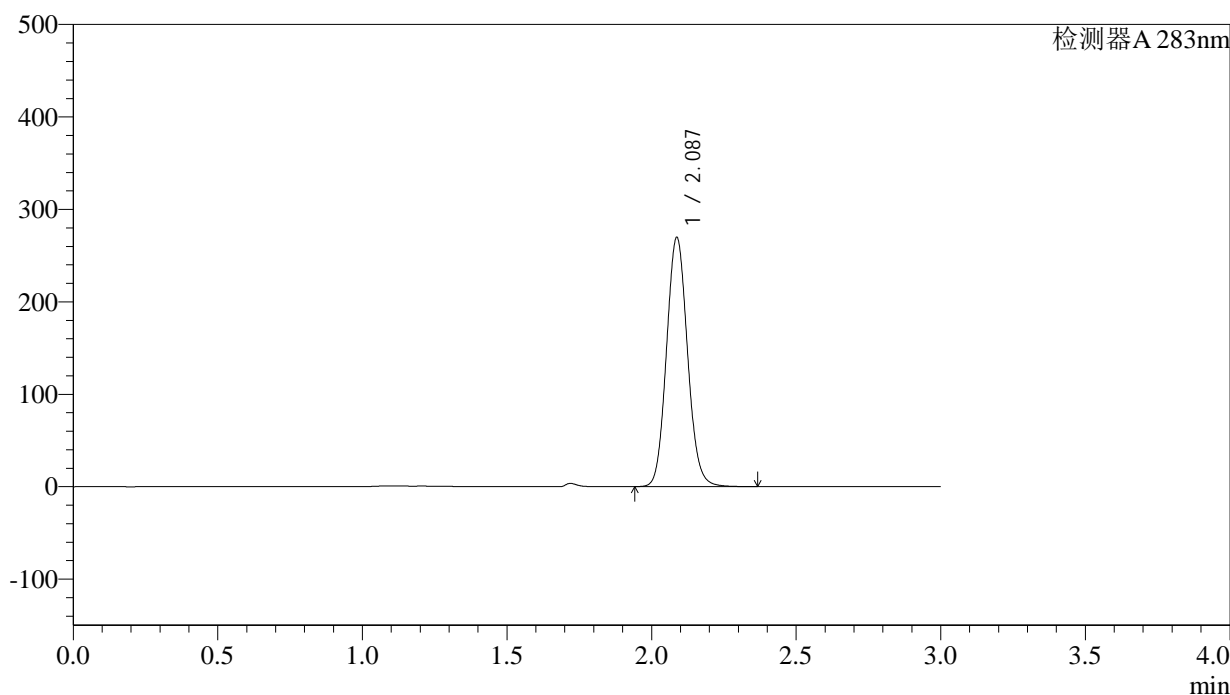
图27 叶酸片溶出度测定HPLC图谱
 自制品(24103101批)(5mg规格)-pH6.8介质-篮法-100转-片5
 供试品溶液-1

<样品信息>

色谱柱 :XB-C18(4.6mm*150mm,5 μ m) 流速:1.5ml/min
 柱温 :30 $^{\circ}$ C 波长:283nm
 数据文件名: RC\$QTL-348 - 31-12/28-571-2 - zzp-24103101p-rcd-pH6.8jz-5mg-lf100z-P5-2.lcd
 方法文件名: RC\$QTL-348 - QTL-348-rc-FX277.lcm
 批处理文件名: RC\$QTL-348 - 20241120-FX277.lcb
 样品瓶号: 2-38
 进样体积: 100 μ l 版本号:6.115
 进样时间: 2024/11/20 14:21:16 实验者: xiexinhui
 处理时间 (V2) : 2024/11/21 09:00:45 处理者: xiexinhui
 仪器型号: SHIMADZU LC-2050C(FX277)

<色谱图>

mV



<峰表>

检测器A 283nm

峰号	保留时间	面积	面积%	高度	理论塔板数(USP)	拖尾因子	分离度(USP)
1	2.087	1365707	100.000	269380	3982	1.091	--
总计		1365707	100.000	269380			

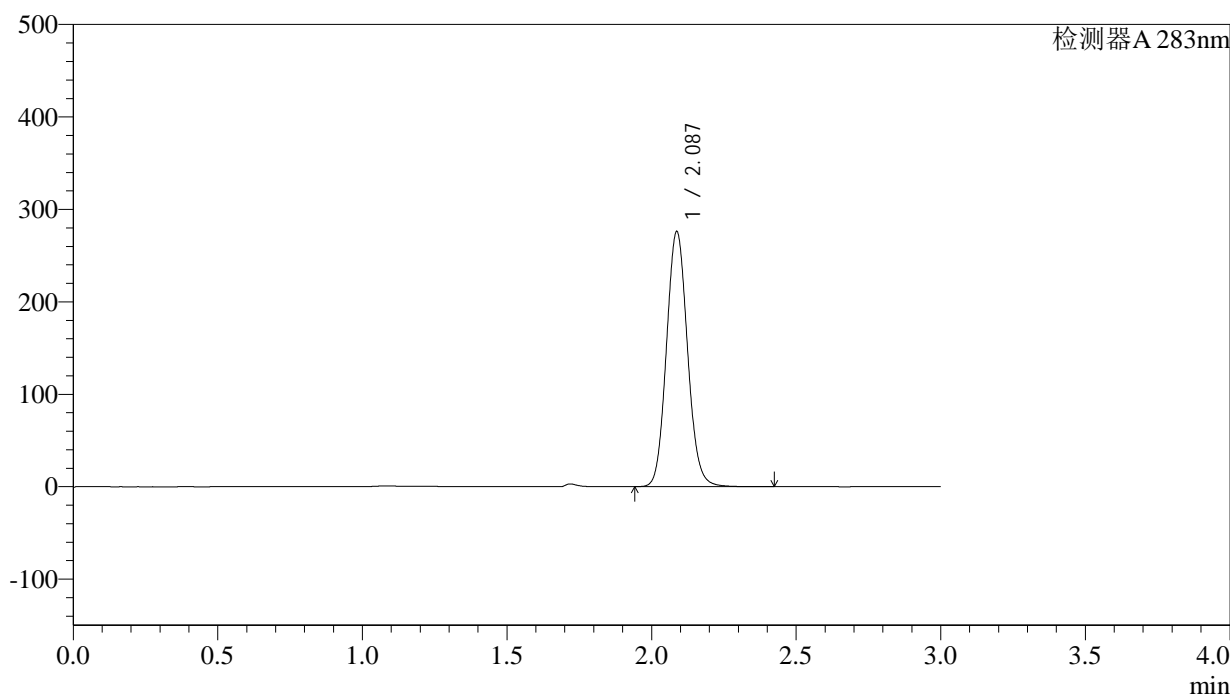
图28 叶酸片溶出度测定HPLC图谱
 自制品(24103101批)(5mg规格)-pH6.8介质-篮法-100转-片5
 供试品溶液-2

<样品信息>

色谱柱 :XB-C18(4.6mm*150mm,5 μ m) 流速:1.5ml/min
 柱温 :30 $^{\circ}$ C 波长:283nm
 数据文件名: RC\$QTL-348 - 31-12/28-572-2 - zzp-24103101p-rcd-pH6.8jz-5mg-lf100z-P6-1.lcd
 方法文件名: RC\$QTL-348 - QTL-348-rc-FX277.lcm
 批处理文件名: RC\$QTL-348 - 20241120-FX277.lcb
 样品瓶号: 2-47
 进样体积: 100 μ l 版本号:6.115
 进样时间: 2024/11/20 14:24:44 实验者: xiexinhui
 处理时间 (V2) : 2024/11/21 09:00:47 处理者: xiexinhui
 仪器型号: SHIMADZU LC-2050C(FX277)

<色谱图>

mV



<峰表>

检测器A 283nm

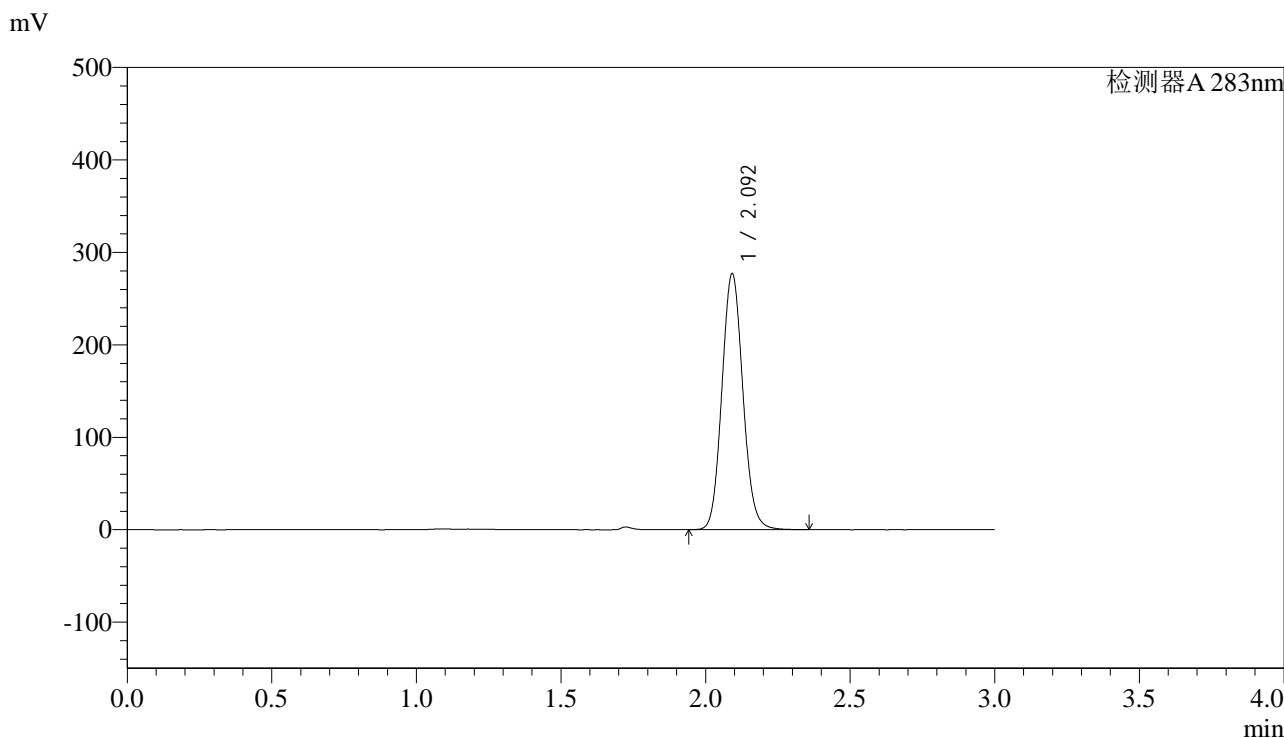
峰号	保留时间	面积	面积%	高度	理论塔板数(USP)	拖尾因子	分离度(USP)
1	2.087	1400954	100.000	275798	3973	1.091	--
总计		1400954	100.000	275798			

图29 叶酸片溶出度测定HPLC图谱
 自制品(24103101批)(5mg规格)-pH6.8介质-篮法-100转-片6
 供试品溶液-1

<样品信息>

色谱柱 :XB-C18(4.6mm*150mm,5μm)	流速:1.5ml/min
柱温 :30°C	波长:283nm
数据文件名: RC\$QTL-348 - 31-12/28-573-2 - zzp-24103101p-rcd-pH6.8jz-5mg-lf100z-P6-2.lcd	
方法文件名: RC\$QTL-348 - QTL-348-rc-FX277.lcm	
批处理文件名: RC\$QTL-348 - 20241120-FX277.lcb	
样品瓶号: 2-47	版本号:6.115
进样体积: 100 μl	实验者: xiexinhui
进样时间: 2024/11/20 14:28:13	处理者: xiexinhui
处理时间 (V2) : 2024/11/21 09:00:50	
仪器型号: SHIMADZU LC-2050C(FX277)	

<色谱图>



<峰表>

检测器A 283nm

峰号	保留时间	面积	面积%	高度	理论塔板数(USP)	拖尾因子	分离度(USP)
1	2.092	1402844	100.000	275306	4006	1.092	--
总计		1402844	100.000	275306			

图30 叶酸片溶出度测定HPLC图谱
自制品(24103101批)(5mg规格)-pH6.8介质-篮法-100转-片6
供试品溶液-2

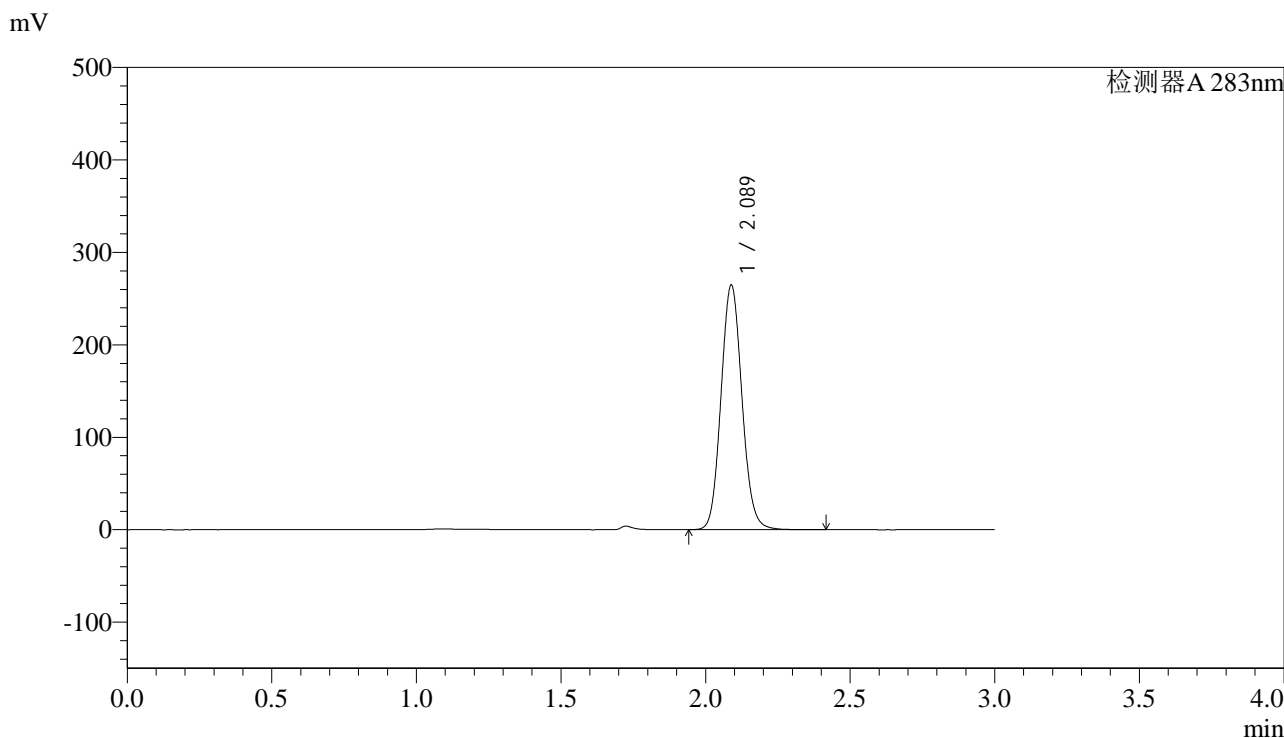


QTL-348

<样品信息>

色谱柱 :XB-C18(4.6mm*150mm,5μm) 流速:1.5ml/min
 柱温 :30°C 波长:283nm
 数据文件名: RC\$QTL-348 - 31-12/28-574-2 - zzp-24103102p-rcd-pH6.8jz-5mg-lf100z-P1-1.lcd
 方法文件名: RC\$QTL-348 - QTL-348-rc-FX277.lcm
 批处理文件名: RC\$QTL-348 - 20241120-FX277.lcb
 样品瓶号: 2-3
 进样体积: 100 μl 版本号:6.115
 进样时间: 2024/11/20 14:31:43 实验者: xiexinhui
 处理时间 (V2) : 2024/11/21 09:00:52 处理者: xiexinhui
 仪器型号: SHIMADZU LC-2050C(FX277)

<色谱图>



<峰表>

检测器A 283nm

峰号	保留时间	面积	面积%	高度	理论塔板数(USP)	拖尾因子	分离度(USP)
1	2.089	1336868	100.000	264597	4014	1.092	--
总计		1336868	100.000	264597			

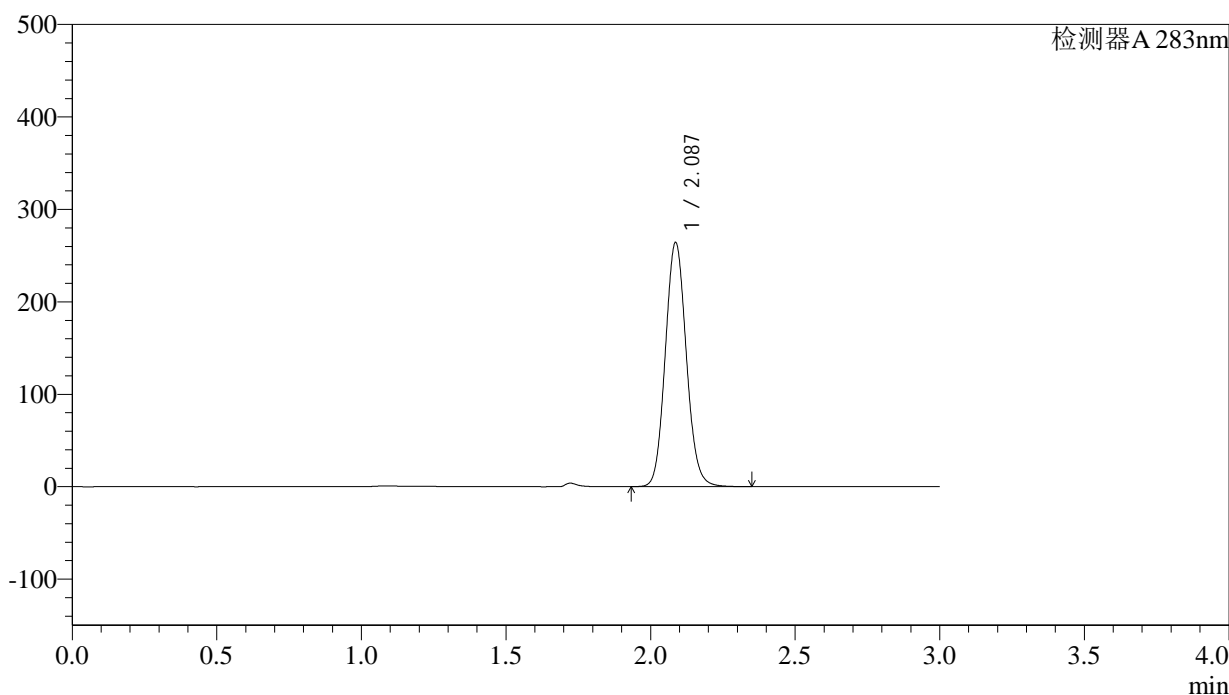
图31 叶酸片溶出度测定HPLC图谱
 自制品(24103102批)(5mg规格)-pH6.8介质-篮法-100转-片1
 供试品溶液-1

<样品信息>

色谱柱 :XB-C18(4.6mm*150mm,5μm)	流速:1.5ml/min
柱温 :30°C	波长:283nm
数据文件名: RC\$QTL-348 - 31-12/28-575-2 - zzp-24103102p-rcd-pH6.8jz-5mg-lf100z-P1-2.lcd	
方法文件名: RC\$QTL-348 - QTL-348-rc-FX277.lcm	
批处理文件名: RC\$QTL-348 - 20241120-FX277.lcb	
样品瓶号: 2-3	版本号:6.115
进样体积: 100 μl	实验者: xiexinhui
进样时间: 2024/11/20 14:35:13	处理者: xiexinhui
处理时间 (V2) : 2024/11/21 09:00:54	
仪器型号: SHIMADZU LC-2050C(FX277)	

<色谱图>

mV



<峰表>

检测器A 283nm

峰号	保留时间	面积	面积%	高度	理论塔板数(USP)	拖尾因子	分离度(USP)
1	2.087	1337026	100.000	263713	3982	1.089	--
总计		1337026	100.000	263713			

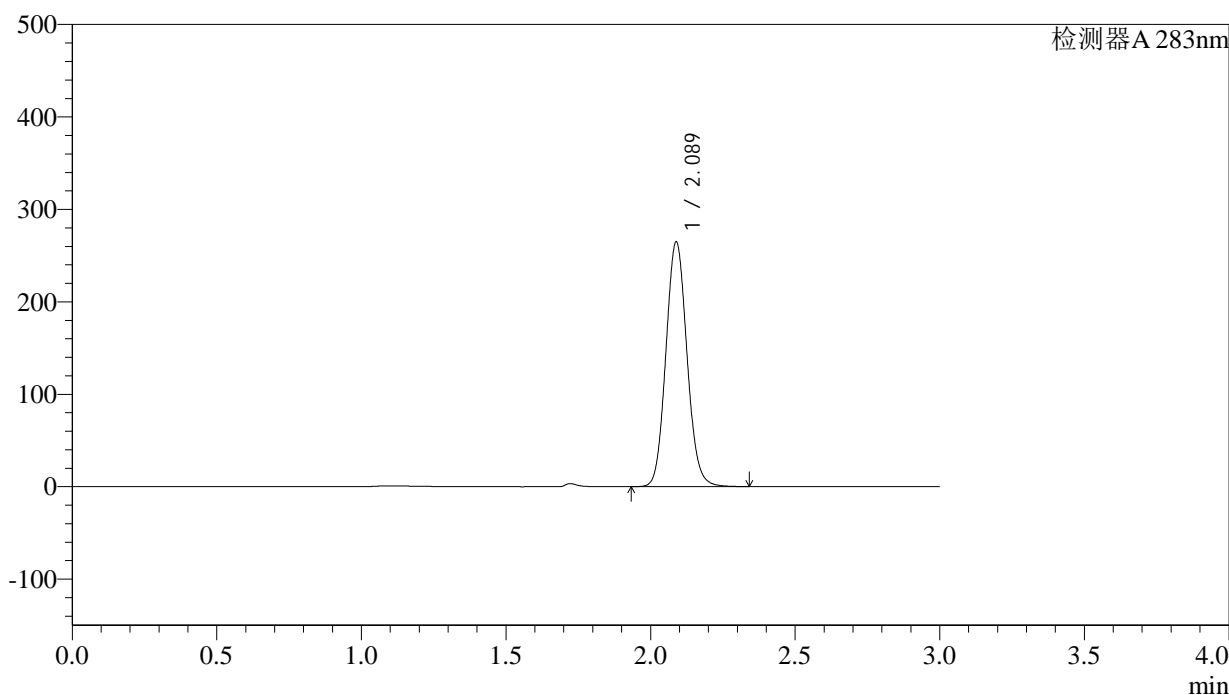
图32 叶酸片溶出度测定HPLC图谱
自制品(24103102批)(5mg规格)-pH6.8介质-篮法-100转-片1
供试品溶液-2

<样品信息>

色谱柱 :XB-C18(4.6mm*150mm,5μm)	流速:1.5ml/min
柱温 :30°C	波长:283nm
数据文件名: RC\$QTL-348 - 31-12/28-576-2 - zzp-24103102p-rcd-pH6.8jz-5mg-lf100z-P2-1.lcd	
方法文件名: RC\$QTL-348 - QTL-348-rc-FX277.lcm	
批处理文件名: RC\$QTL-348 - 20241120-FX277.lcb	
样品瓶号: 2-12	版本号:6.115
进样体积: 100 μl	实验者: xiexinhui
进样时间: 2024/11/20 14:38:42	处理者: xiexinhui
处理时间 (V2) : 2024/11/21 09:00:57	
仪器型号: SHIMADZU LC-2050C(FX277)	

<色谱图>

mV



<峰表>

检测器A 283nm

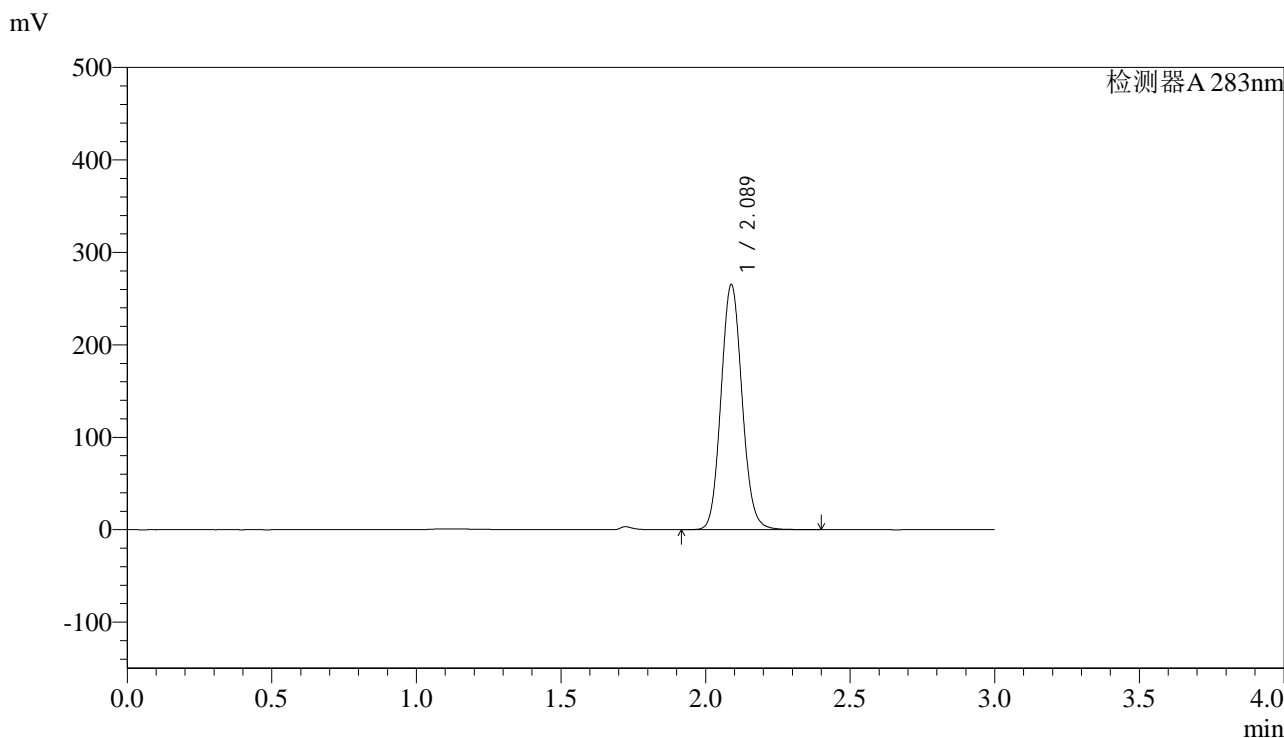
峰号	保留时间	面积	面积%	高度	理论塔板数(USP)	拖尾因子	分离度(USP)
1	2.089	1345510	100.000	264725	3962	1.091	--
总计		1345510	100.000	264725			

图33 叶酸片溶出度测定HPLC图谱
自制品(24103102批)(5mg规格)-pH6.8介质-篮法-100转-片2
供试品溶液-1

<样品信息>

色谱柱 :XB-C18(4.6mm*150mm,5μm)	流速:1.5ml/min
柱温 :30°C	波长:283nm
数据文件名: RC\$QTL-348 - 31-12/28-577-2 - zzp-24103102p-rcd-pH6.8jz-5mg-lf100z-P2-2.lcd	
方法文件名: RC\$QTL-348 - QTL-348-rc-FX277.lcm	
批处理文件名: RC\$QTL-348 - 20241120-FX277.lcb	
样品瓶号: 2-12	版本号:6.115
进样体积: 100 μl	实验者: xiexinhui
进样时间: 2024/11/20 14:42:12	处理者: xiexinhui
处理时间 (V2) : 2024/11/21 09:00:59	
仪器型号: SHIMADZU LC-2050C(FX277)	

<色谱图>



<峰表>

检测器A 283nm

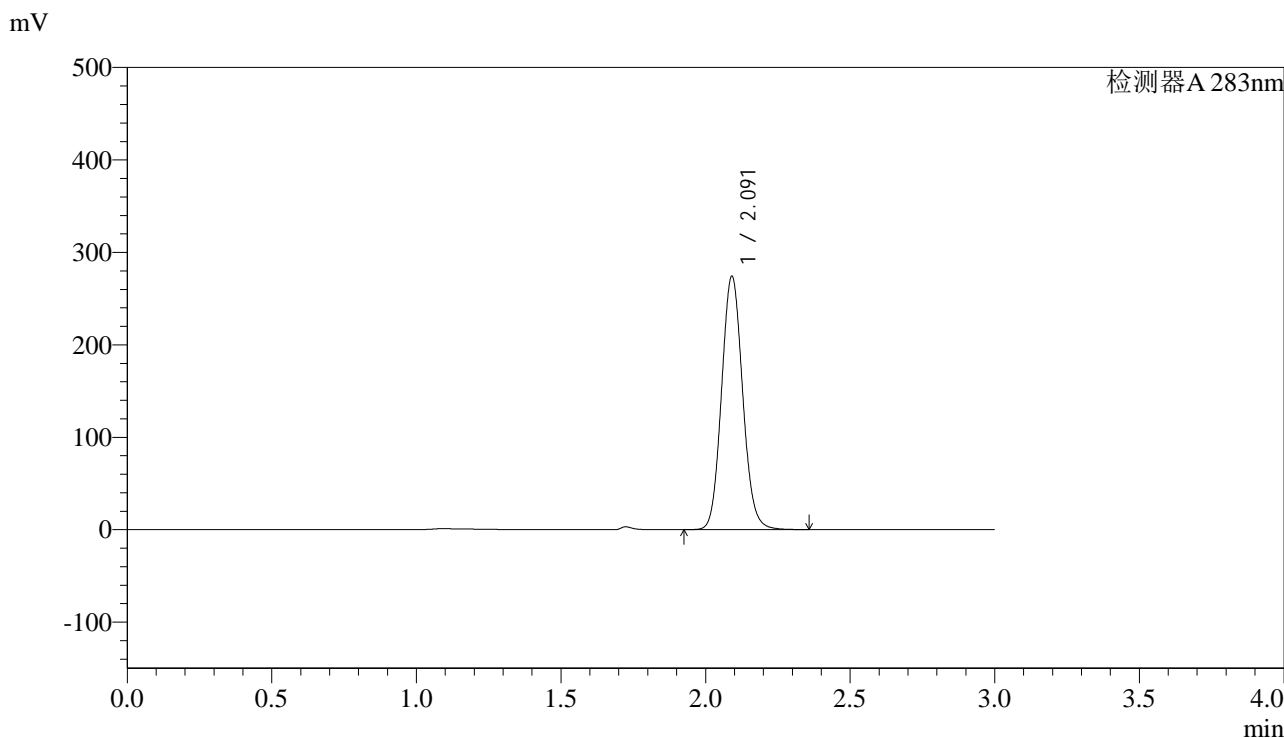
峰号	保留时间	面积	面积%	高度	理论塔板数(USP)	拖尾因子	分离度(USP)
1	2.089	1344903	100.000	265115	3979	1.090	--
总计		1344903	100.000	265115			

图34 叶酸片溶出度测定HPLC图谱
自制品(24103102批)(5mg规格)-pH6.8介质-篮法-100转-片2
供试品溶液-2

<样品信息>

色谱柱 :XB-C18(4.6mm*150mm,5μm)	流速:1.5ml/min
柱温 :30°C	波长:283nm
数据文件名: RC\$QTL-348 - 31-12/28-578-2 - zzp-24103102p-rcd-pH6.8jz-5mg-lf100z-P3-1.lcd	
方法文件名: RC\$QTL-348 - QTL-348-rc-FX277.lcm	
批处理文件名: RC\$QTL-348 - 20241120-FX277.lcb	
样品瓶号: 2-21	版本号:6.115
进样体积: 100 μl	实验者: xiexinhui
进样时间: 2024/11/20 14:45:42	处理者: xiexinhui
处理时间 (V2) : 2024/11/21 09:01:02	
仪器型号: SHIMADZU LC-2050C(FX277)	

<色谱图>



<峰表>

检测器A 283nm

峰号	保留时间	面积	面积%	高度	理论塔板数(USP)	拖尾因子	分离度(USP)
1	2.091	1393101	100.000	273126	3965	1.092	--
总计		1393101	100.000	273126			

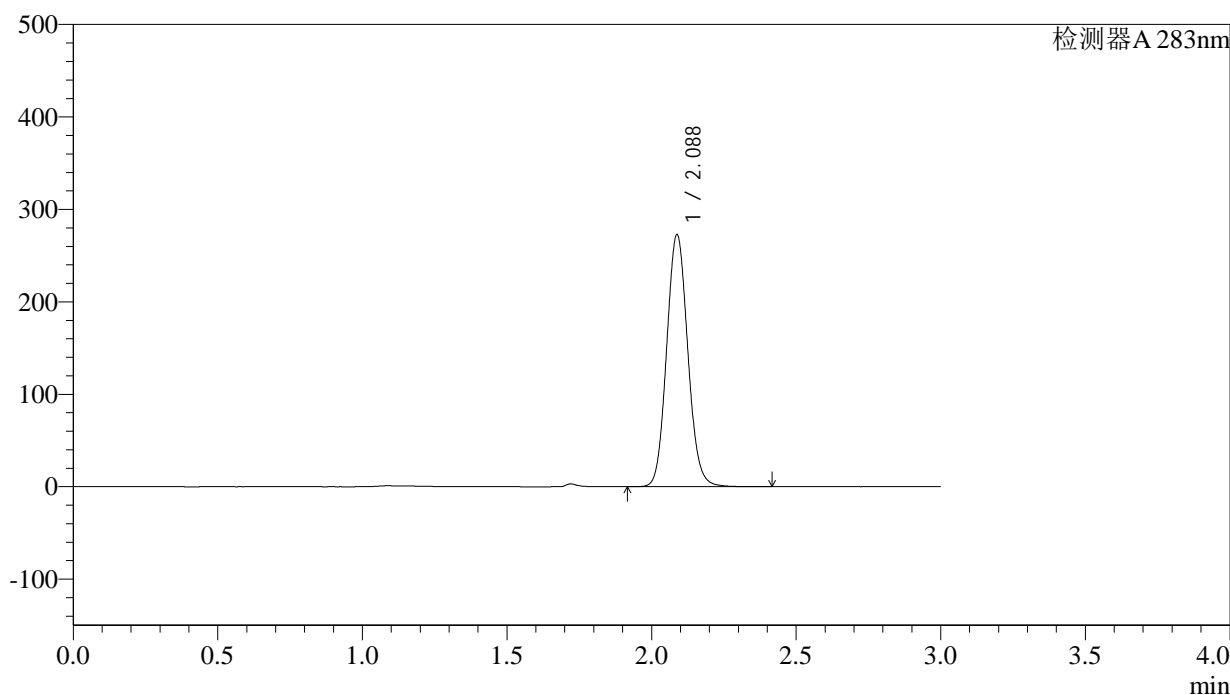
图35 叶酸片溶出度测定HPLC图谱
自制品(24103102批)(5mg规格)-pH6.8介质-篮法-100转-片3
供试品溶液-1

<样品信息>

色谱柱 :XB-C18(4.6mm*150mm,5μm)	流速:1.5ml/min
柱温 :30°C	波长:283nm
数据文件名: RC\$QTL-348 - 31-12/28-579-2 - zzp-24103102p-rcd-pH6.8jz-5mg-lf100z-P3-2.lcd	
方法文件名: RC\$QTL-348 - QTL-348-rc-FX277.lcm	
批处理文件名: RC\$QTL-348 - 20241120-FX277.lcb	
样品瓶号: 2-21	版本号:6.115
进样体积: 100 μl	实验者: xiexinhui
进样时间: 2024/11/20 14:49:12	处理者: xiexinhui
处理时间 (V2) : 2024/11/21 09:01:04	
仪器型号: SHIMADZU LC-2050C(FX277)	

<色谱图>

mV



<峰表>

检测器A 283nm

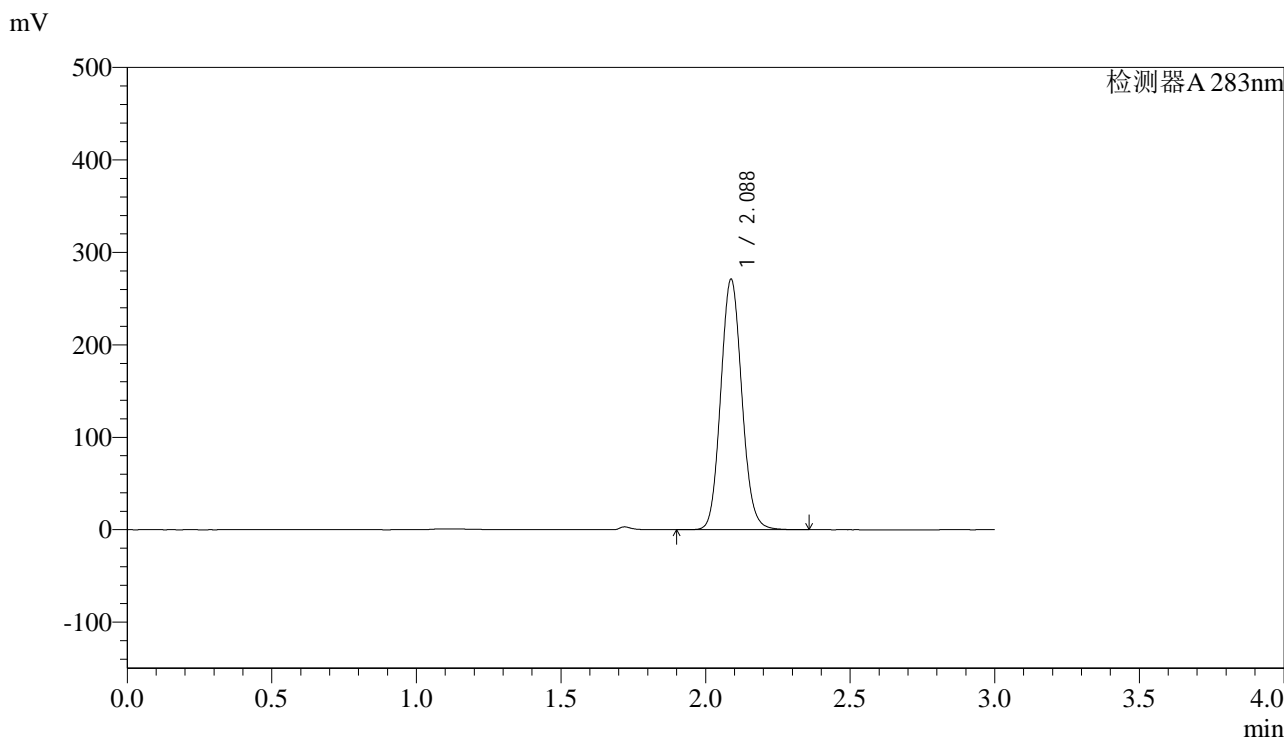
峰号	保留时间	面积	面积%	高度	理论塔板数(USP)	拖尾因子	分离度(USP)
1	2.088	1388919	100.000	272600	3943	1.090	--
总计		1388919	100.000	272600			

图36 叶酸片溶出度测定HPLC图谱
自制品(24103102批)(5mg规格)-pH6.8介质-篮法-100转-片3
供试品溶液-2

<样品信息>

色谱柱 :XB-C18(4.6mm*150mm,5μm)	流速:1.5ml/min
柱温 :30°C	波长:283nm
数据文件名: RC\$QTL-348 - 31-12/28-580-2 - zzp-24103102p-rcd-pH6.8jz-5mg-lf100z-P4-1.lcd	
方法文件名: RC\$QTL-348 - QTL-348-rc-FX277.lcm	
批处理文件名: RC\$QTL-348 - 20241120-FX277.lcb	
样品瓶号: 2-30	版本号:6.115
进样体积: 100 μl	实验者: xiexinhui
进样时间: 2024/11/20 14:52:41	处理者: xiexinhui
处理时间 (V2) : 2024/11/21 09:01:06	
仪器型号: SHIMADZU LC-2050C(FX277)	

<色谱图>



<峰表>

检测器A 283nm

峰号	保留时间	面积	面积%	高度	理论塔板数(USP)	拖尾因子	分离度(USP)
1	2.088	1377725	100.000	270863	3957	1.091	--
总计		1377725	100.000	270863			

图37 叶酸片溶出度测定HPLC图谱
自制品(24103102批)(5mg规格)-pH6.8介质-篮法-100转-片4
供试品溶液-1

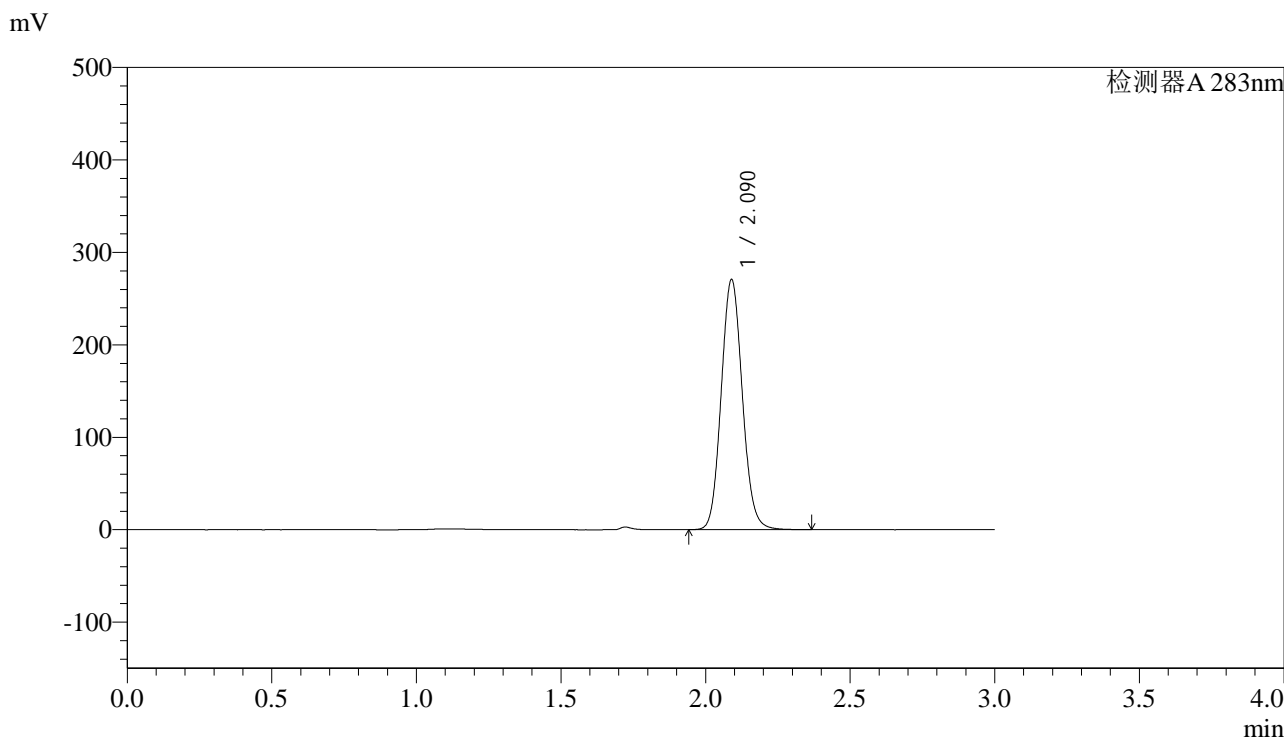


QTL-348

<样品信息>

色谱柱 :XB-C18(4.6mm*150mm,5μm) 流速:1.5ml/min
 柱温 :30°C 波长:283nm
 数据文件名: RC\$QTL-348 - 31-12/28-581-2 - zzp-24103102p-rcd-pH6.8jz-5mg-lf100z-P4-2.lcd
 方法文件名: RC\$QTL-348 - QTL-348-rc-FX277.lcm
 批处理文件名: RC\$QTL-348 - 20241120-FX277.lcb
 样品瓶号: 2-30
 进样体积: 100 μl 版本号:6.115
 进样时间: 2024/11/20 14:56:11 实验者: xiexinhui
 处理时间 (V2) : 2024/11/21 09:01:09 处理者: xiexinhui
 仪器型号: SHIMADZU LC-2050C(FX277)

<色谱图>



<峰表>

检测器A 283nm

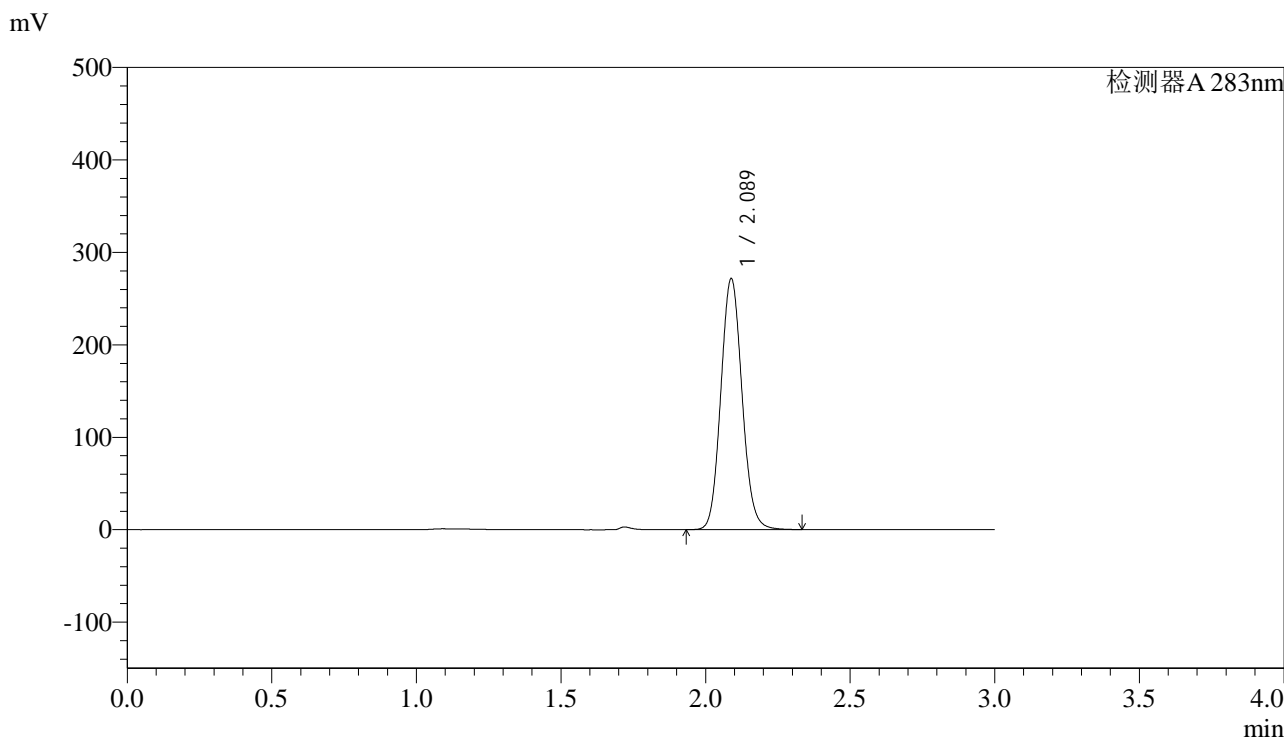
峰号	保留时间	面积	面积%	高度	理论塔板数(USP)	拖尾因子	分离度(USP)
1	2.090	1376724	100.000	270224	3957	1.092	--
总计		1376724	100.000	270224			

图38 叶酸片溶出度测定HPLC图谱
 自制品(24103102批)(5mg规格)-pH6.8介质-篮法-100转-片4
 供试品溶液-2

<样品信息>

色谱柱 :XB-C18(4.6mm*150mm,5μm)	流速:1.5ml/min
柱温 :30°C	波长:283nm
数据文件名: RC\$QTL-348 - 31-12/28-582-2 - zzp-24103102p-rcd-pH6.8jz-5mg-lf100z-P5-1.lcd	
方法文件名: RC\$QTL-348 - QTL-348-rc-FX277.lcm	
批处理文件名: RC\$QTL-348 - 20241120-FX277.lcb	
样品瓶号: 2-39	版本号:6.115
进样体积: 100 μl	实验者: xiexinhui
进样时间: 2024/11/20 14:59:40	处理者: xiexinhui
处理时间 (V2) : 2024/11/21 09:01:11	
仪器型号: SHIMADZU LC-2050C(FX277)	

<色谱图>



<峰表>

检测器A 283nm

峰号	保留时间	面积	面积%	高度	理论塔板数(USP)	拖尾因子	分离度(USP)
1	2.089	1386665	100.000	271485	3925	1.092	--
总计		1386665	100.000	271485			

图39 叶酸片溶出度测定HPLC图谱
自制品(24103102批)(5mg规格)-pH6.8介质-篮法-100转-片5
供试品溶液-1

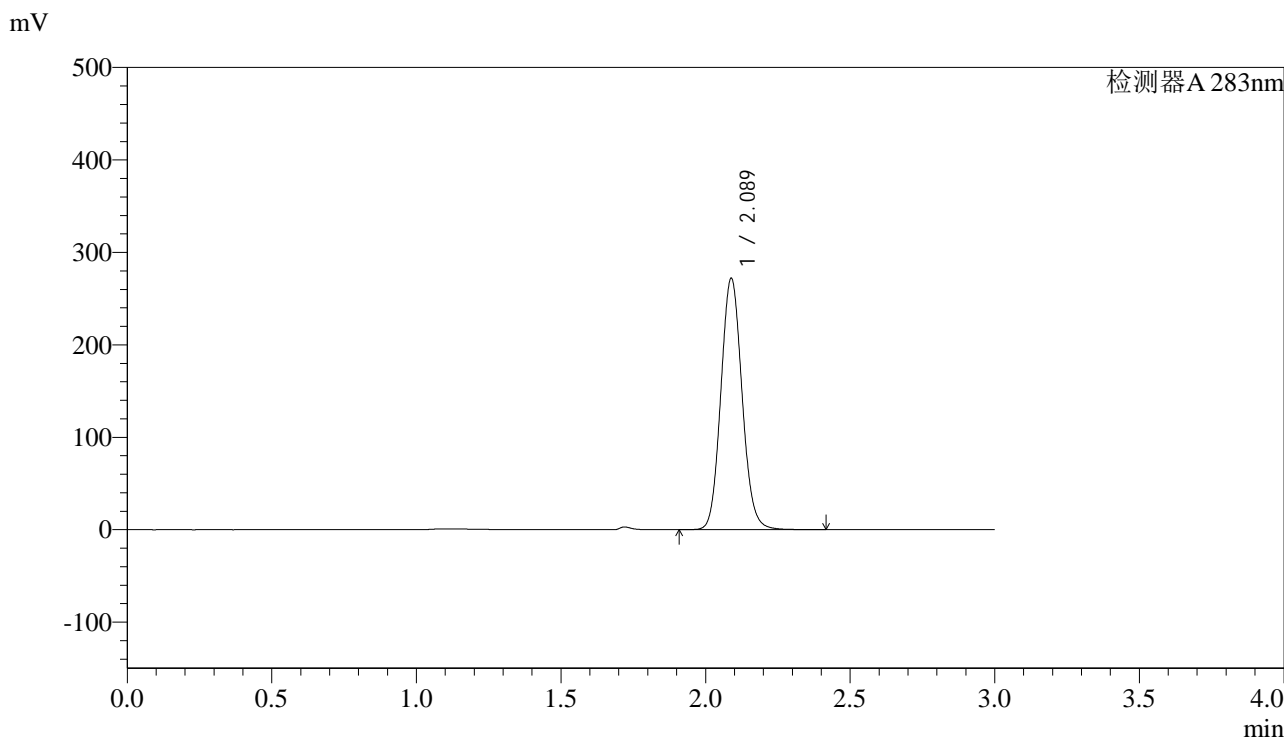


QTL-348

<样品信息>

色谱柱 :XB-C18(4.6mm*150mm,5μm) 流速:1.5ml/min
 柱温 :30°C 波长:283nm
 数据文件名: RC\$QTL-348 - 31-12/28-583-2 - zzp-24103102p-rcd-pH6.8jz-5mg-lf100z-P5-2.lcd
 方法文件名: RC\$QTL-348 - QTL-348-rc-FX277.lcm
 批处理文件名: RC\$QTL-348 - 20241120-FX277.lcb
 样品瓶号: 2-39
 进样体积: 100 μl 版本号:6.115
 进样时间: 2024/11/20 15:03:10 实验者: xiexinhui
 处理时间 (V2) : 2024/11/21 09:01:13 处理者: xiexinhui
 仪器型号: SHIMADZU LC-2050C(FX277)

<色谱图>



<峰表>

检测器A 283nm

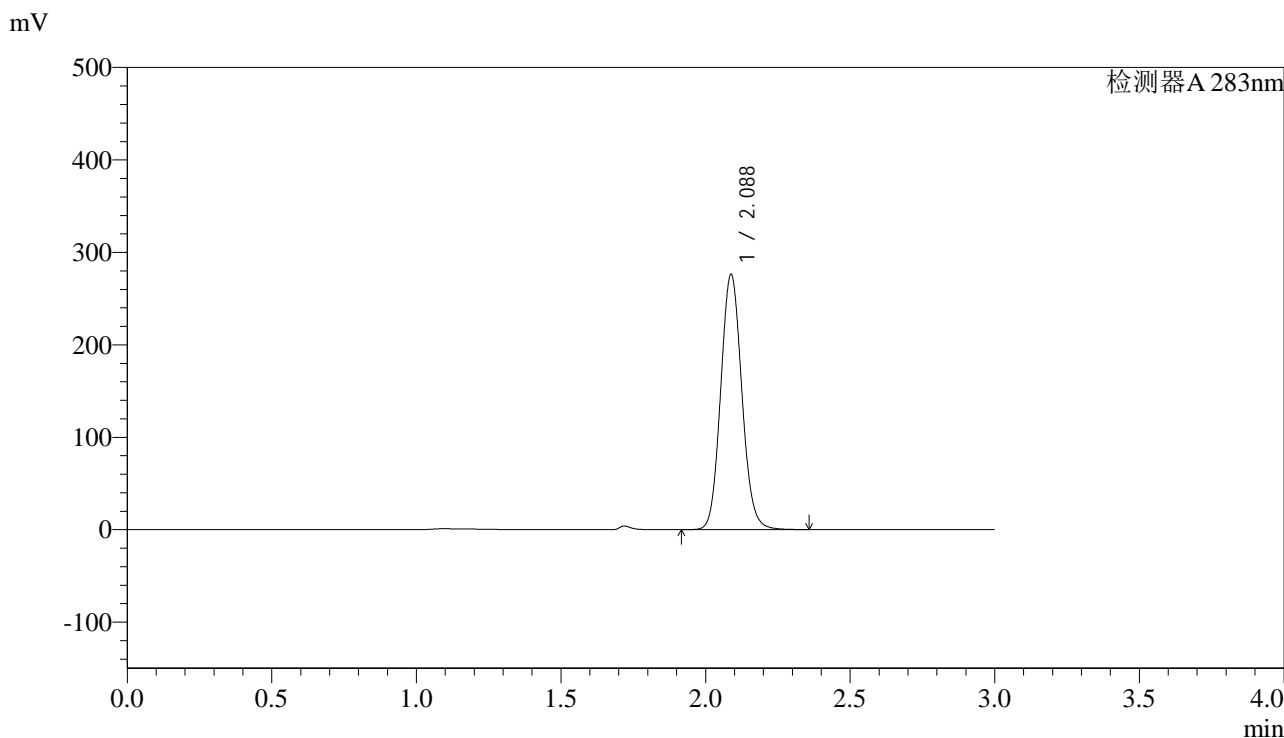
峰号	保留时间	面积	面积%	高度	理论塔板数(USP)	拖尾因子	分离度(USP)
1	2.089	1388119	100.000	271815	3930	1.092	--
总计		1388119	100.000	271815			

图40 叶酸片溶出度测定HPLC图谱
 自制品(24103102批)(5mg规格)-pH6.8介质-篮法-100转-片5
 供试品溶液-2

<样品信息>

色谱柱 :XB-C18(4.6mm*150mm,5μm)	流速:1.5ml/min
柱温 :30°C	波长:283nm
数据文件名: RC\$QTL-348 - 31-12/28-584-2 - zzp-24103102p-rcd-pH6.8jz-5mg-lf100z-P6-1.lcd	
方法文件名: RC\$QTL-348 - QTL-348-rc-FX277.lcm	
批处理文件名: RC\$QTL-348 - 20241120-FX277.lcb	
样品瓶号: 2-48	版本号:6.115
进样体积: 100 μl	实验者: xiexinhui
进样时间: 2024/11/20 15:06:39	处理者: xiexinhui
处理时间 (V2) : 2024/11/21 09:01:16	
仪器型号: SHIMADZU LC-2050C(FX277)	

<色谱图>



<峰表>

检测器A 283nm

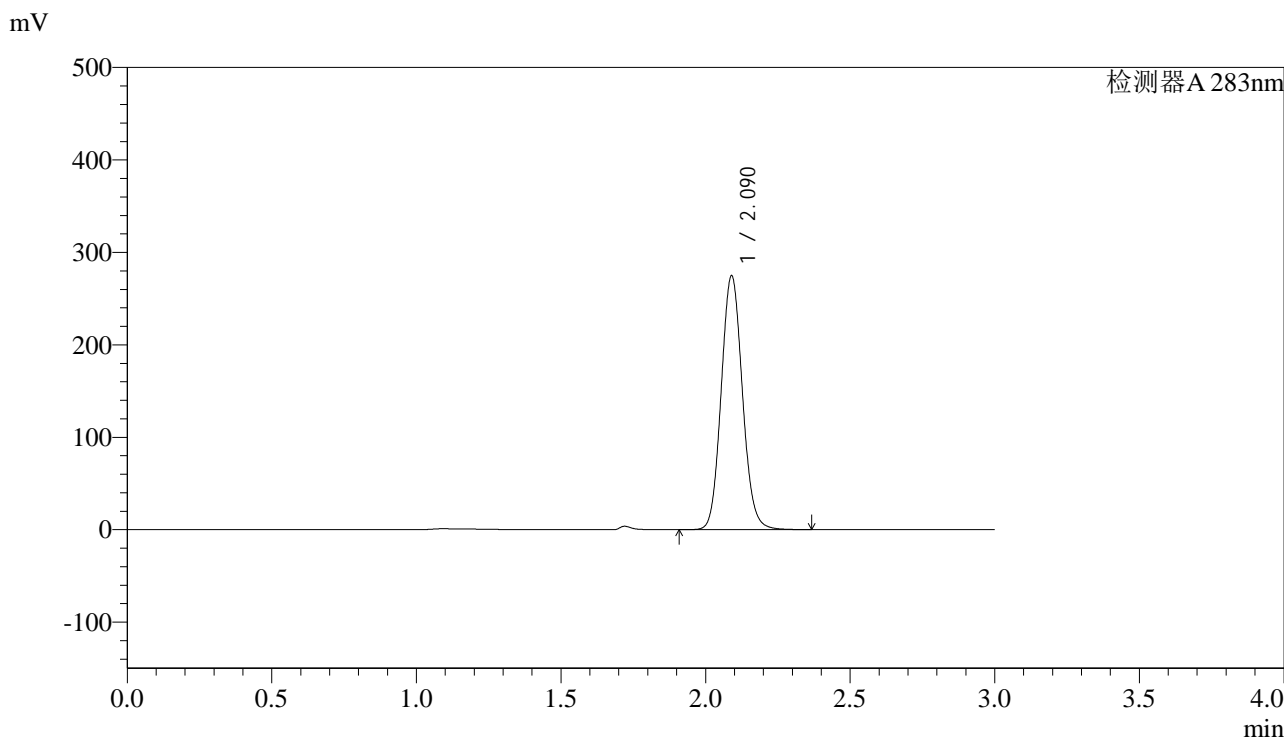
峰号	保留时间	面积	面积%	高度	理论塔板数(USP)	拖尾因子	分离度(USP)
1	2.088	1406575	100.000	275955	3945	1.092	--
总计		1406575	100.000	275955			

图41 叶酸片溶出度测定HPLC图谱
自制品(24103102批)(5mg规格)-pH6.8介质-篮法-100转-片6
供试品溶液-1

<样品信息>

色谱柱 :XB-C18(4.6mm*150mm,5μm)	流速:1.5ml/min
柱温 :30°C	波长:283nm
数据文件名: RC\$QTL-348 - 31-12/28-585-2 - zzp-24103102p-rcd-pH6.8jz-5mg-lf100z-P6-2.lcd	
方法文件名: RC\$QTL-348 - QTL-348-rc-FX277.lcm	
批处理文件名: RC\$QTL-348 - 20241120-FX277.lcb	
样品瓶号: 2-48	版本号:6.115
进样体积: 100 μl	实验者: xiexinhui
进样时间: 2024/11/20 15:10:08	处理者: xiexinhui
处理时间 (V2) : 2024/11/21 09:01:19	
仪器型号: SHIMADZU LC-2050C(FX277)	

<色谱图>



<峰表>

检测器A 283nm

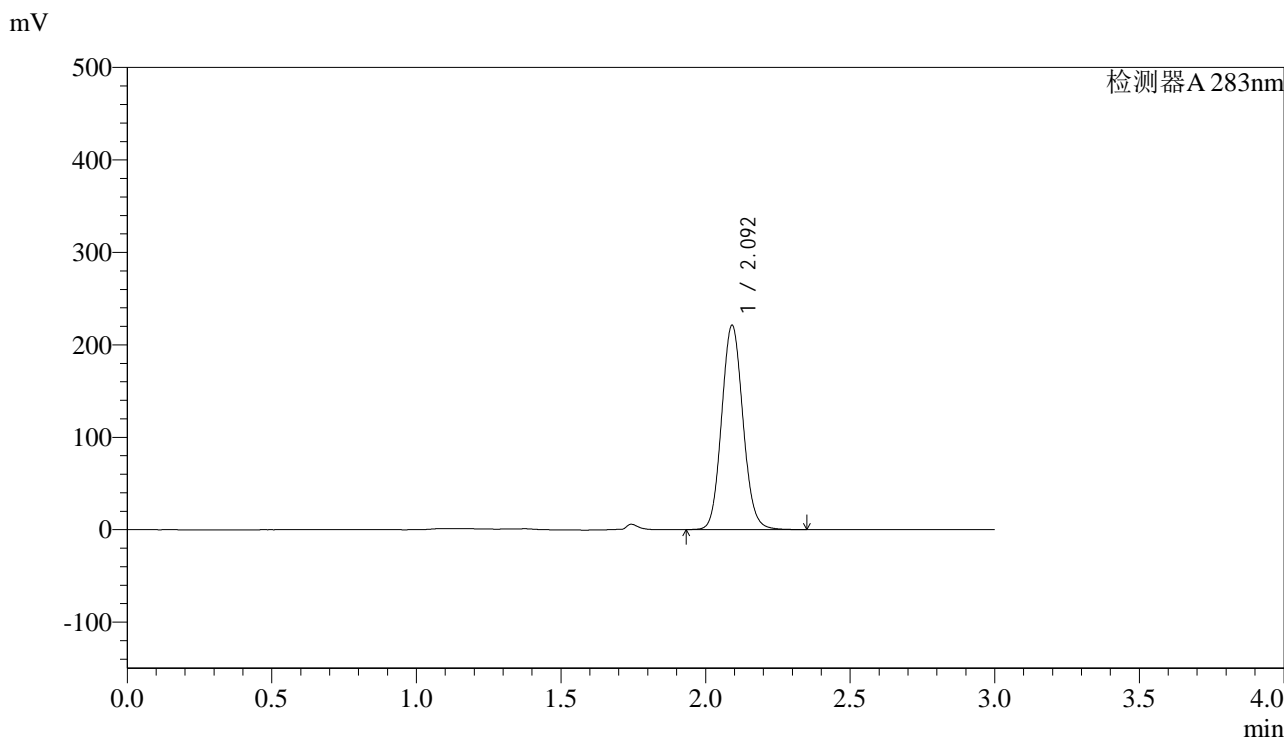
峰号	保留时间	面积	面积%	高度	理论塔板数(USP)	拖尾因子	分离度(USP)
1	2.090	1403664	100.000	274275	3928	1.092	--
总计		1403664	100.000	274275			

图42 叶酸片溶出度测定HPLC图谱
自制品(24103102批)(5mg规格)-pH6.8介质-篮法-100转-片6
供试品溶液-2

<样品信息>

色谱柱 :XB-C18(4.6mm*150mm,5μm)	流速:1.5ml/min
柱温 :30°C	波长:283nm
数据文件名: RC\$QTL-348 - 31-12/28-586-2 - zzp-rcd-pH6.8jz-5mg-lf100z-dz2-1.lcd	
方法文件名: RC\$QTL-348 - QTL-348-rc-FX277.lcm	
批处理文件名: RC\$QTL-348 - 20241120-FX277.lcb	
样品瓶号: 2-27	
进样体积: 100 μl	版本号:6.115
进样时间: 2024/11/20 15:13:38	实验者: xiexinhui
处理时间 (V2) : 2024/11/21 09:01:21	处理者: xiexinhui
仪器型号: SHIMADZU LC-2050C(FX277)	

<色谱图>



<峰表>

检测器A 283nm

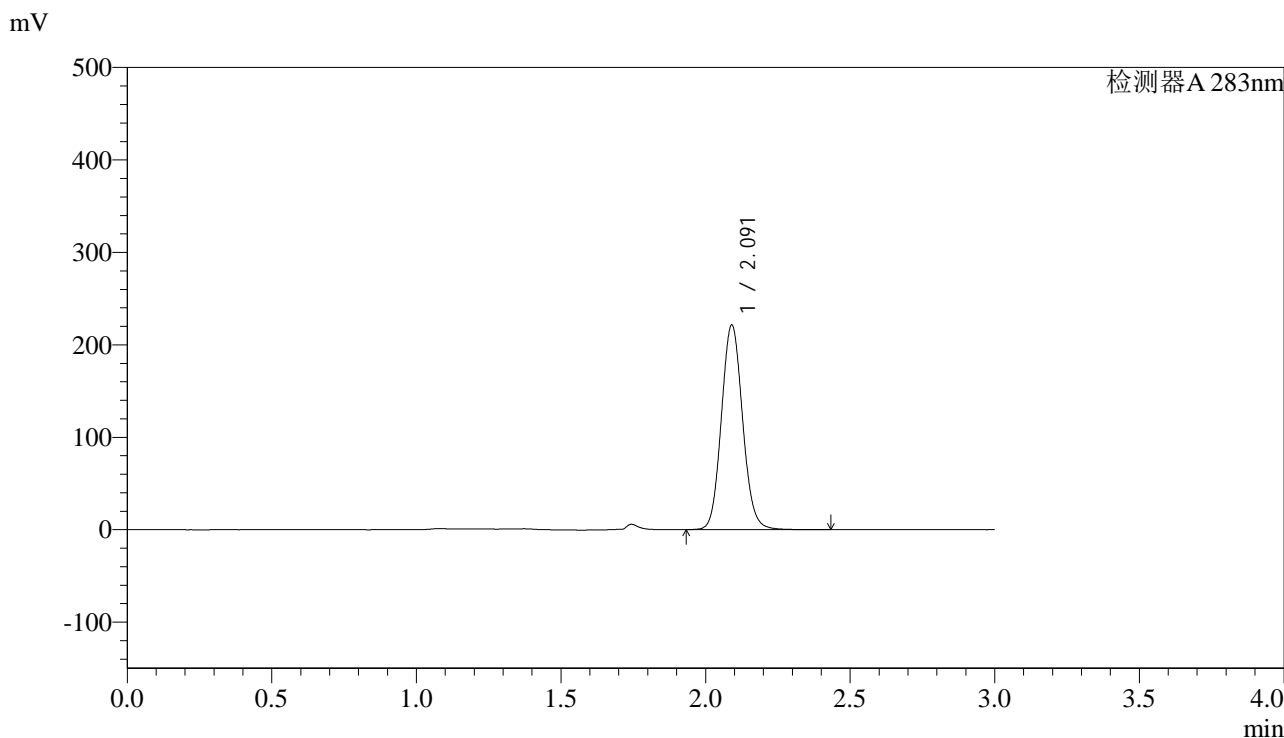
峰号	保留时间	面积	面积%	高度	理论塔板数(USP)	拖尾因子	分离度(USP)
1	2.092	1135557	100.000	220035	3887	1.090	--
总计		1135557	100.000	220035			

图43 叶酸片溶出度测定HPLC图谱
自制品(5mg规格)-pH6.8介质-篮法-100转
对照品溶液-2-1

<样品信息>

色谱柱 :XB-C18(4.6mm*150mm,5μm)	流速:1.5ml/min
柱温 :30°C	波长:283nm
数据文件名: RC\$QTL-348 - 31-12/28-587-2 - zzp-rcd-pH6.8jz-5mg-lf100z-dz2-2.lcd	
方法文件名: RC\$QTL-348 - QTL-348-rc-FX277.lcm	
批处理文件名: RC\$QTL-348 - 20241120-FX277.lcb	
样品瓶号: 2-27	
进样体积: 100 μl	版本号:6.115
进样时间: 2024/11/20 15:17:09	实验者: xiexinhui
处理时间 (V2) : 2024/11/21 09:01:24	处理者: xiexinhui
仪器型号: SHIMADZU LC-2050C(FX277)	

<色谱图>



<峰表>

检测器A 283nm

峰号	保留时间	面积	面积%	高度	理论塔板数(USP)	拖尾因子	分离度(USP)
1	2.091	1131602	100.000	220877	3933	1.090	--
总计		1131602	100.000	220877			

图44 叶酸片溶出度测定HPLC图谱
自制品(5mg规格)-pH6.8介质-篮法-100转
对照品溶液-2-2