



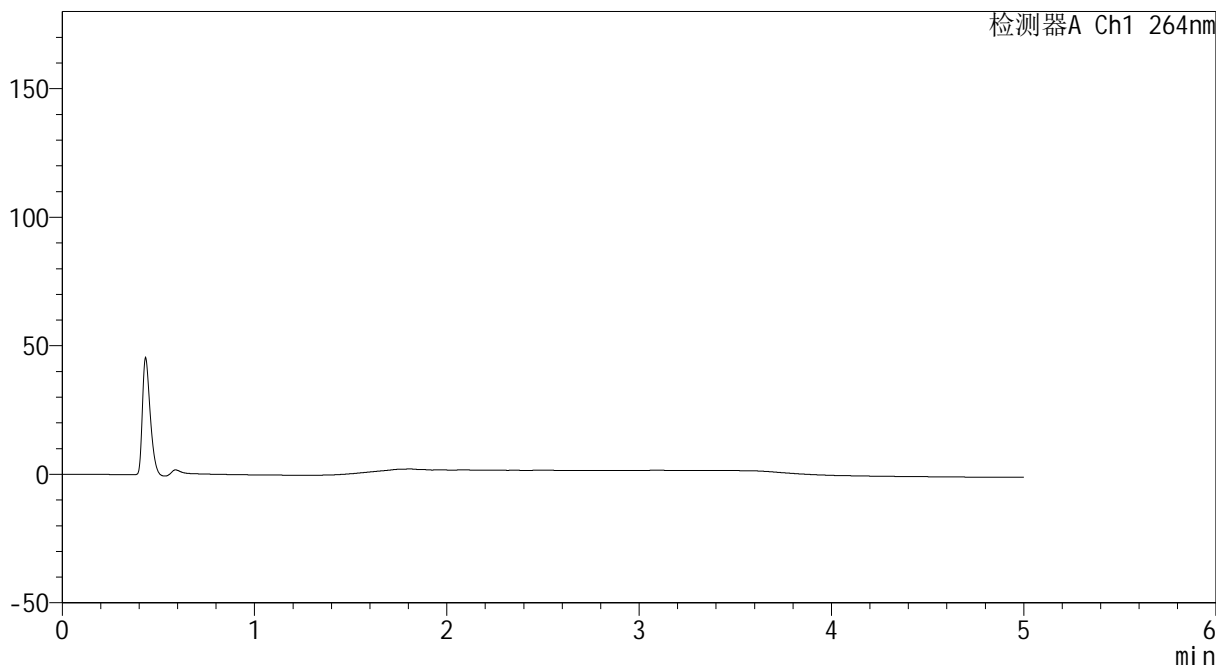
CXM-3382

<样品信息>

色谱柱 :XB-C18(50mm*4.6mm,5μm) 流速: 1.5ml/min
 柱温 :35°C 波长: 264nm
 数据文件名: RC\CXM-3382 - 10-11/10-489-2 - zzp-js2y-rcd-jf50z-8mg12.5mg-pH6.8-0.35tw20jz-rj.lcd
 方法文件名: RC\CXM-3382 - CXM-3382-rcd-FX259.lcm
 批处理文件名: RC\CXM-3382 - 20241121-rcd-FX259.lcb
 样品瓶号 : 1-9
 进样体积 : 20 μl 版本号: 6.115
 进样时间 : 2024/11/21 11:41:54 实验者: xiexinhui
 处理时间 (V2) : 2024/11/22 08:46:02 处理者: xiexinhui
 仪器型号: SHIMADZU LC-2050C(FX259)

<色谱图>

mV



<峰表>

检测器A Ch1 264nm

峰号	保留时间	面积	高度	面积%	理论塔板数(USP)	拖尾因子	分离度(USP)
总计							



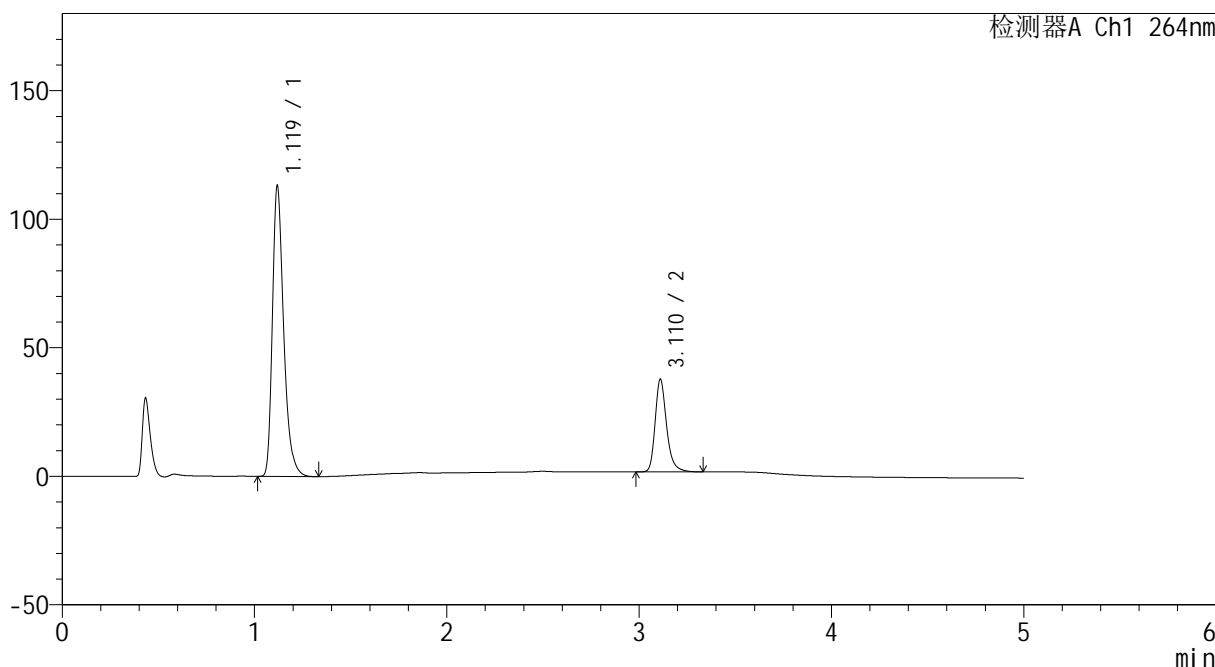
CXM-3382

<样品信息>

色谱柱 :XB-C18(50mm*4.6mm,5μm) 流速: 1.5ml/min
 柱温 :35°C 波长: 264nm
 数据文件名: RC\CXM-3382 - 10-11/10-490-2 - zzp-js2y-rcd-jf50z-8mg12.5mg-pH6.8-0.35tw20jz-dz1-1.lcd
 方法文件名: RC\CXM-3382 - CXM-3382-rcd-FX259.lcm
 批处理文件名: RC\CXM-3382 - 20241121-rcd-FX259.lcb
 样品瓶号 : 1-18
 进样体积 : 20 μl 版本号: 6.115
 进样时间 : 2024/11/21 11:47:18 实验者: xiexinhui
 处理时间 (V2) : 2024/11/22 08:46:06 处理者: xiexinhui
 仪器型号: SHIMADZU LC-2050C(FX259)

<色谱图>

mV



<峰表>

检测器A Ch1 264nm

峰号	保留时间	面积	高度	面积%	理论塔板数(USP)	拖尾因子	分离度(USP)
1	1.119	460450	112502	75.519	1826	1.336	--
2	3.110	149266	35816	24.481	13890	1.271	18.931
总计		609716	148318	100.000			



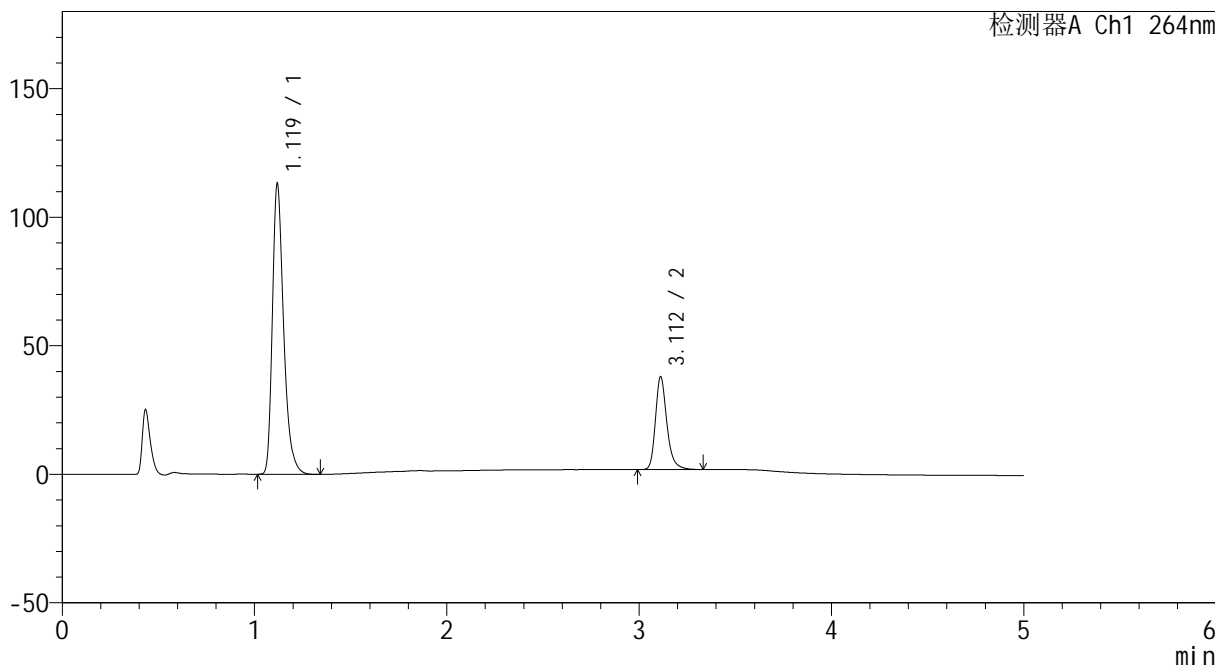
CXM-3382

<样品信息>

色谱柱 :XB-C18(50mm*4.6mm,5μm) 流速: 1.5ml/min
 柱温 :35°C 波长: 264nm
 数据文件名: RC\CXM-3382 - 10-11/10-491-2 - zzp-js2y-rcd-jf50z-8mg12.5mg-pH6.8-0.35tw20jz-dz1-2.lcd
 方法文件名: RC\CXM-3382 - CXM-3382-rcd-FX259.lcm
 批处理文件名: RC\CXM-3382 - 20241121-rcd-FX259.lcb
 样品瓶号 : 1-18
 进样体积 : 20 μl 版本号: 6.115
 进样时间 : 2024/11/21 11:52:42 实验者: xiexinhui
 处理时间 (V2) : 2024/11/22 08:46:08 处理者: xiexinhui
 仪器型号: SHIMADZU LC-2050C(FX259)

<色谱图>

mV



<峰表>

检测器A Ch1 264nm

峰号	保留时间	面积	高度	面积%	理论塔板数(USP)	拖尾因子	分离度(USP)
1	1.119	460155	112391	75.482	1826	1.335	--
2	3.112	149464	36070	24.518	13931	1.269	18.960
总计		609619	148461	100.000			



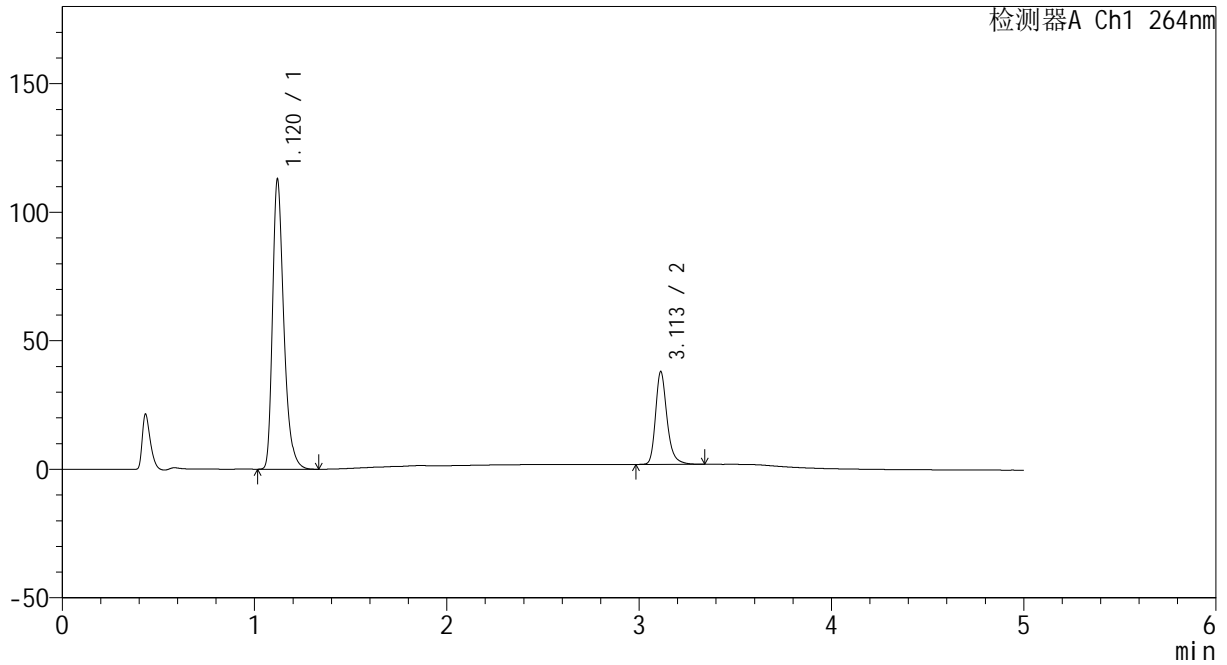
CXM-3382

<样品信息>

色谱柱 :XB-C18(50mm*4.6mm,5μm) 流速: 1.5ml/min
 柱温 :35°C 波长: 264nm
 数据文件名: RC\CXM-3382 - 10-11/10-492-2 - zzp-js2y-rcd-jf50z-8mg12.5mg-pH6.8-0.35tw20jz-dz1-3.lcd
 方法文件名: RC\CXM-3382 - CXM-3382-rcd-FX259.lcm
 批处理文件名: RC\CXM-3382 - 20241121-rcd-FX259.lcb
 样品瓶号 : 1-18
 进样体积 : 20 μl 版本号: 6.115
 进样时间 : 2024/11/21 11:58:06 实验者: xiexinhui
 处理时间 (V2) : 2024/11/22 08:46:11 处理者: xiexinhui
 仪器型号: SHIMADZU LC-2050C(FX259)

<色谱图>

mV



<峰表>

检测器A Ch1 264nm

峰号	保留时间	面积	高度	面积%	理论塔板数(USP)	拖尾因子	分离度(USP)
1	1.120	460009	112489	75.456	1822	1.334	--
2	3.113	149632	36096	24.544	13888	1.270	18.923
总计		609641	148585	100.000			



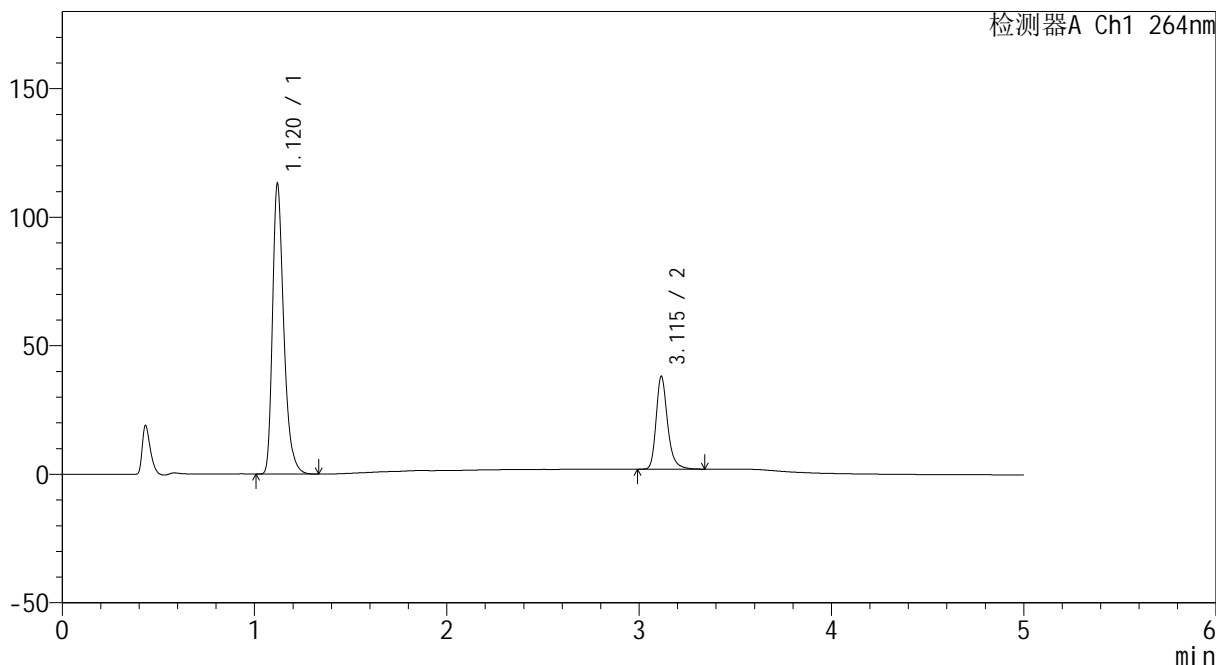
CXM-3382

<样品信息>

色谱柱 :XB-C18(50mm*4.6mm,5μm) 流速: 1.5ml/min
 柱温 :35°C 波长: 264nm
 数据文件名: RC\CXM-3382 - 10-11/10-493-2 - zzp-js2y-rcd-jf50z-8mg12.5mg-pH6.8-0.35tw20jz-dz1-4.lcd
 方法文件名: RC\CXM-3382 - CXM-3382-rcd-FX259.lcm
 批处理文件名: RC\CXM-3382 - 20241121-rcd-FX259.lcb
 样品瓶号 : 1-18
 进样体积 : 20 μl 版本号: 6.115
 进样时间 : 2024/11/21 12:03:30 实验者: xiexinhui
 处理时间 (V2) : 2024/11/22 08:46:13 处理者: xiexinhui
 仪器型号: SHIMADZU LC-2050C(FX259)

<色谱图>

mV



<峰表>

检测器A Ch1 264nm

峰号	保留时间	面积	高度	面积%	理论塔板数(USP)	拖尾因子	分离度(USP)
1	1.120	459859	112672	75.465	1830	1.334	--
2	3.115	149510	36049	24.535	13966	1.271	18.990
总计		609369	148721	100.000			



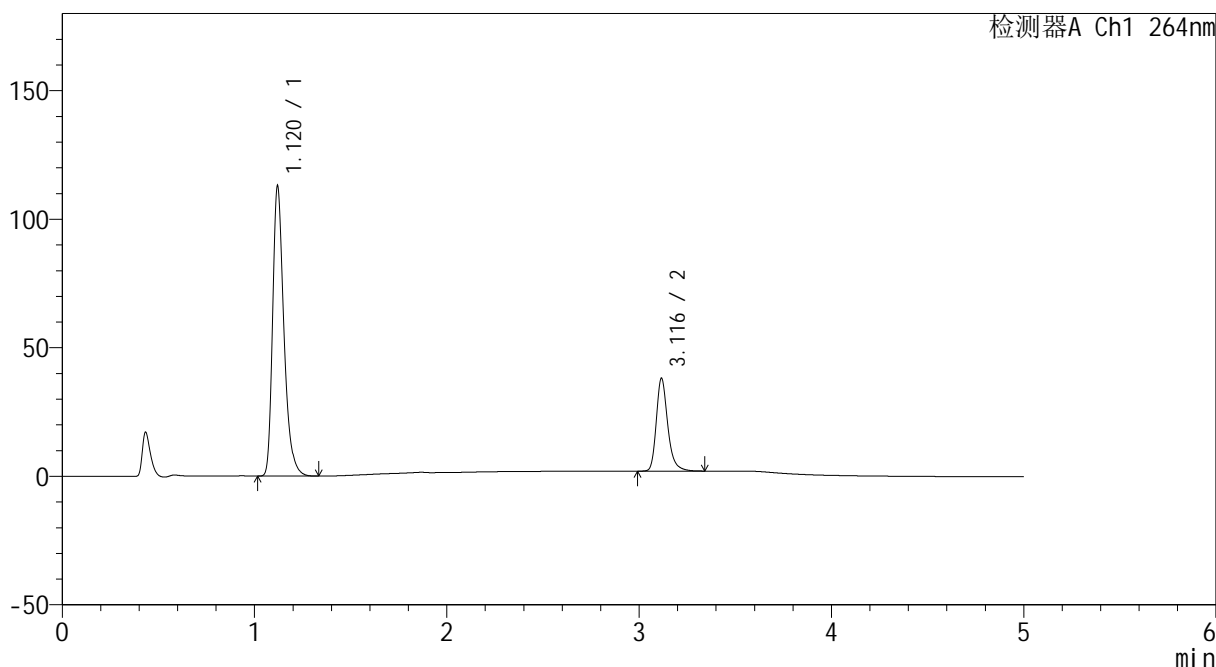
CXM-3382

<样品信息>

色谱柱 :XB-C18(50mm*4.6mm,5μm) 流速: 1.5ml/min
 柱温 :35°C 波长: 264nm
 数据文件名: RC\CXM-3382 - 10-11/10-494-2 - zzp-js2y-rcd-jf50z-8mg12.5mg-pH6.8-0.35tw20jz-dz1-5.lcd
 方法文件名: RC\CXM-3382 - CXM-3382-rcd-FX259.lcm
 批处理文件名: RC\CXM-3382 - 20241121-rcd-FX259.lcb
 样品瓶号 : 1-18
 进样体积 : 20 μl 版本号: 6.115
 进样时间 : 2024/11/21 12:08:54 实验者: xiexinhui
 处理时间 (V2) : 2024/11/22 08:46:16 处理者: xiexinhui
 仪器型号: SHIMADZU LC-2050C(FX259)

<色谱图>

mV



<峰表>

检测器A Ch1 264nm

峰号	保留时间	面积	高度	面积%	理论塔板数(USP)	拖尾因子	分离度(USP)
1	1.120	460150	112651	75.464	1824	1.333	--
2	3.116	149612	35915	24.536	13942	1.275	18.962
总计		609762	148567	100.000			



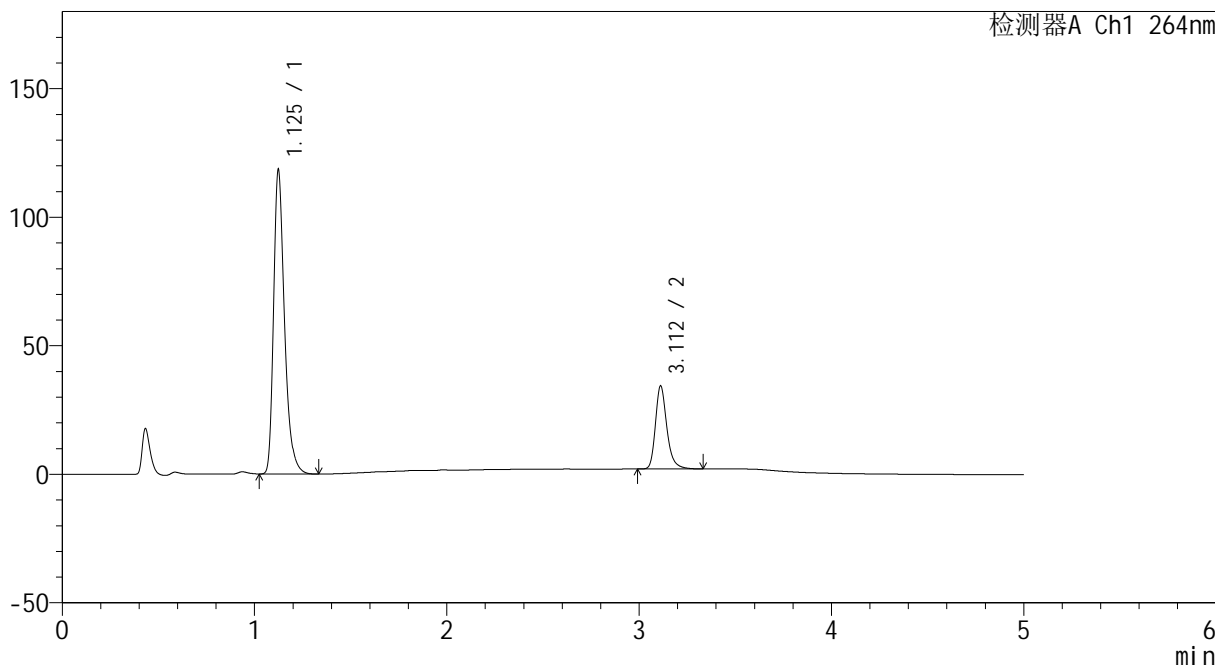
CXM-3382

<样品信息>

色谱柱 :XB-C18(50mm*4.6mm,5μm) 流速: 1.5ml/min
 柱温 :35°C 波长: 264nm
 数据文件名: RC\CXM-3382 - 10-11/10-495-2 - zzp-2024082321p-js2y-rcd-jf50z-8mg-12.5mg-pH6.8-0.35tw20jz-P1-1
 方法文件名: RC\CXM-3382 - CXM-3382-rcd-FX259.lcm
 批处理文件名: RC\CXM-3382 - 20241121-rcd-FX259.lcb
 样品瓶号 : 1-1
 进样体积 : 20 μl 版本号: 6.115
 进样时间 : 2024/11/21 12:14:17 实验者: xiexinhui
 处理时间 (V2) : 2024/11/22 08:46:18 处理者: xiexinhui
 仪器型号: SHIMADZU LC-2050C(FX259)

<色谱图>

mV



<峰表>

检测器A Ch1 264nm

峰号	保留时间	面积	高度	面积%	理论塔板数(USP)	拖尾因子	分离度(USP)
1	1.125	466717	117579	77.734	1974	1.342	--
2	3.112	133687	32286	22.266	13916	1.269	19.223
总计		600404	149865	100.000			



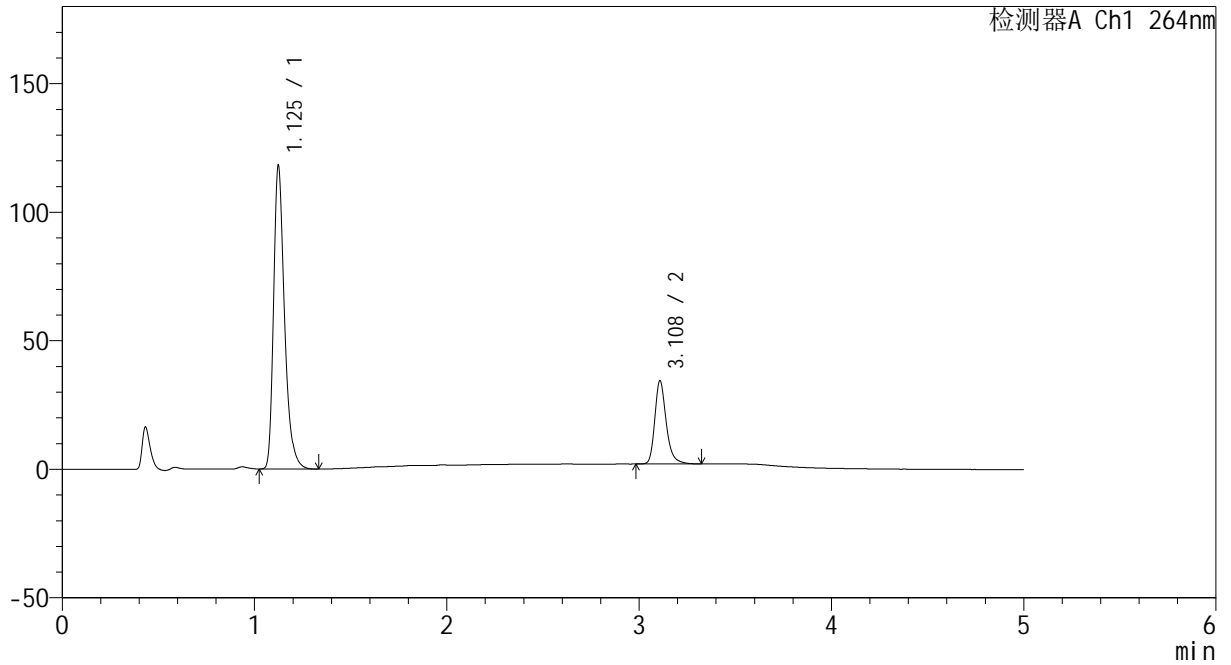
CXM-3382

<样品信息>

色谱柱 :XB-C18(50mm*4.6mm,5μm) 流速: 1.5ml/min
 柱温 :35°C 波长: 264nm
 数据文件名: RC\CXM-3382 - 10-11/10-496-2 - zzp-2024082321p-js2y-rcd-jf50z-8mg12.5mg-pH6.8-0.35tw20jz-P1-2
 方法文件名: RC\CXM-3382 - CXM-3382-rcd-FX259.lcm
 批处理文件名: RC\CXM-3382 - 20241121-rcd-FX259.lcb
 样品瓶号 : 1-1
 进样体积 : 20 μl 版本号: 6.115
 进样时间 : 2024/11/21 12:19:39 实验者: xiexinhui
 处理时间 (V2) : 2024/11/22 08:46:21 处理者: xiexinhui
 仪器型号: SHIMADZU LC-2050C(FX259)

<色谱图>

mV



<峰表>

检测器A Ch1 264nm

峰号	保留时间	面积	高度	面积%	理论塔板数(USP)	拖尾因子	分离度(USP)
1	1.125	466678	117306	77.719	1965	1.342	--
2	3.108	133793	32096	22.281	13907	1.272	19.178
总计		600471	149402	100.000			



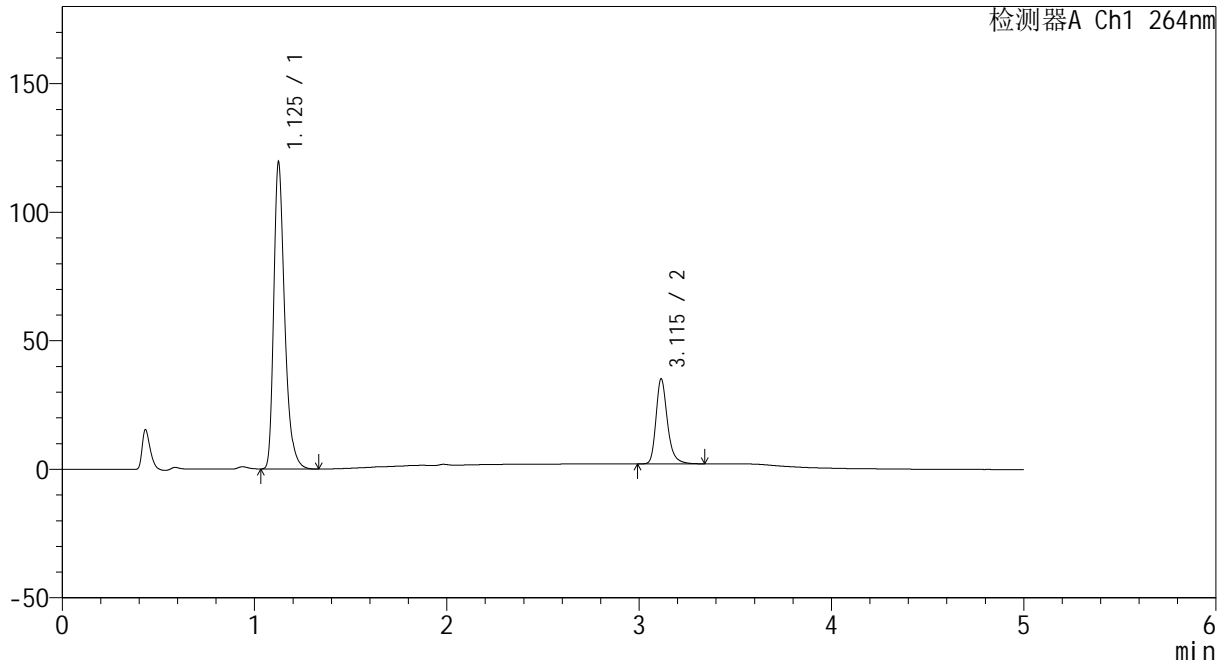
CXM-3382

<样品信息>

色谱柱 :XB-C18(50mm*4.6mm,5μm) 流速: 1.5ml/min
 柱温 :35°C 波长: 264nm
 数据文件名: RC\CXM-3382 - 10-11/10-497-2 - zzp-2024082321p-js2y-rcd-jf50z-8mg12.5mg-pH6.8-0.35tw20jz-P2-1
 方法文件名: RC\CXM-3382 - CXM-3382-rcd-FX259.lcm
 批处理文件名: RC\CXM-3382 - 20241121-rcd-FX259.lcb
 样品瓶号 : 1-10
 进样体积 : 20 μl 版本号: 6.115
 进样时间 : 2024/11/21 12:25:03 实验者: xiexinhui
 处理时间 (V2) : 2024/11/22 08:46:23 处理者: xiexinhui
 仪器型号: SHIMADZU LC-2050C(FX259)

<色谱图>

mV



<峰表>

检测器A Ch1 264nm

峰号	保留时间	面积	高度	面积%	理论塔板数(USP)	拖尾因子	分离度(USP)
1	1.125	471500	117965	77.506	1963	1.344	--
2	3.115	136836	33104	22.494	13999	1.271	19.230
总计		608336	151069	100.000			



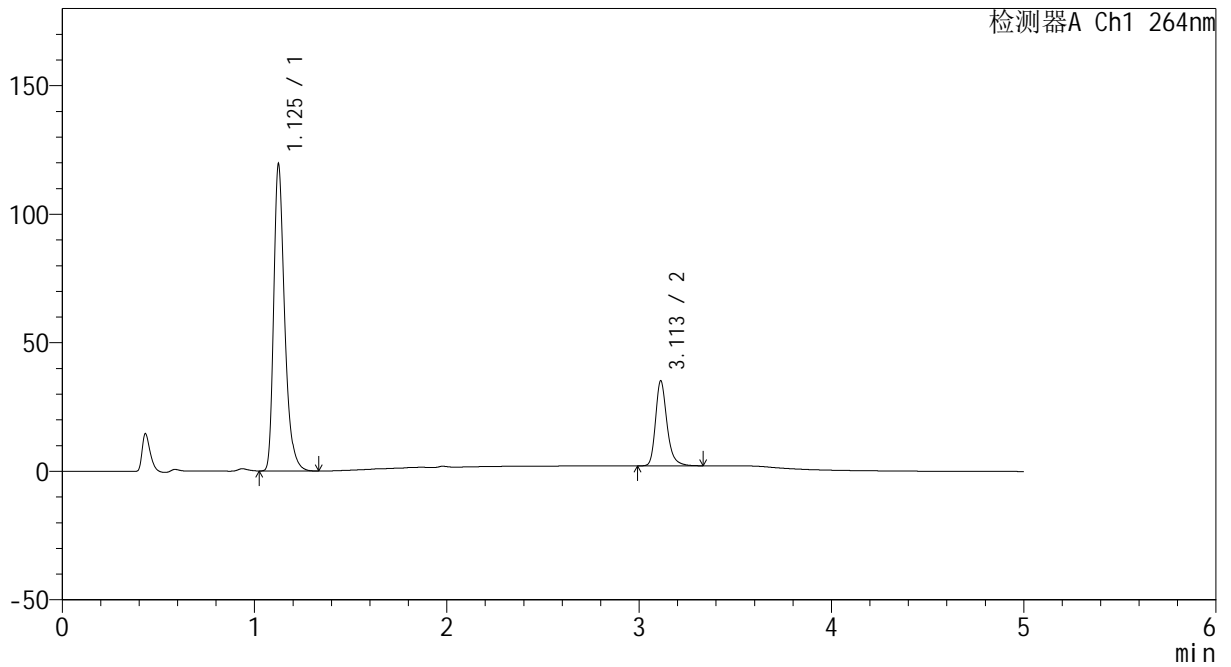
CXM-3382

<样品信息>

色谱柱 :XB-C18(50mm*4.6mm,5μm) 流速: 1.5ml/min
 柱温 :35°C 波长: 264nm
 数据文件名: RC\CXM-3382 - 10-11/10-498-2 - zzp-2024082321p-js2y-rcd-jf50z-8mg12.5mg-pH6.8-0.35tw20jz-P2-2
 方法文件名: RC\CXM-3382 - CXM-3382-rcd-FX259.lcm
 批处理文件名: RC\CXM-3382 - 20241121-rcd-FX259.lcb
 样品瓶号 : 1-10
 进样体积 : 20 μl 版本号: 6.115
 进样时间 : 2024/11/21 12:30:26 实验者: xiexinhui
 处理时间 (V2) : 2024/11/22 08:46:26 处理者: xiexinhui
 仪器型号: SHIMADZU LC-2050C(FX259)

<色谱图>

mV



<峰表>

检测器A Ch1 264nm

峰号	保留时间	面积	高度	面积%	理论塔板数(USP)	拖尾因子	分离度(USP)
1	1.125	471531	118121	77.514	1967	1.343	--
2	3.113	136783	33085	22.486	13966	1.266	19.217
总计		608314	151207	100.000			



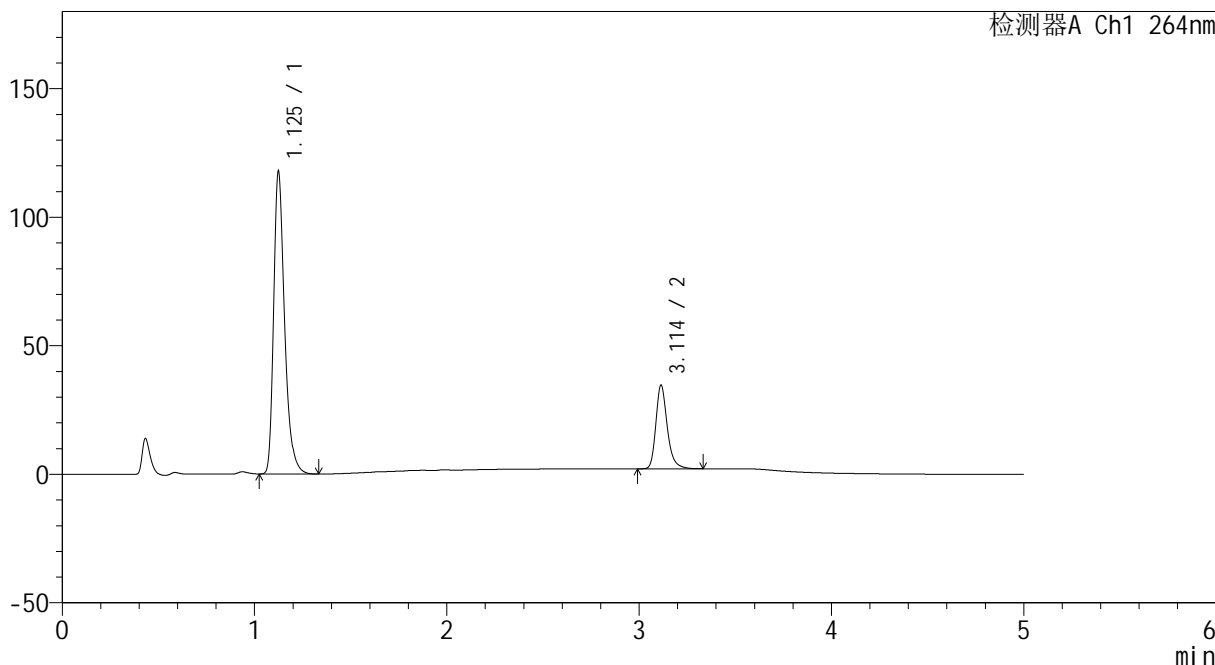
CXM-3382

<样品信息>

色谱柱 :XB-C18(50mm*4.6mm,5µm) 流速: 1.5ml/min
 柱温 :35°C 波长: 264nm
 数据文件名: RC\CXM-3382 - 10-11/10-499-2 - zzp-2024082321p-js2y-rcd-jf50z-8mg12.5mg-pH6.8-0.35tw20jz-P3-1
 方法文件名: RC\CXM-3382 - CXM-3382-rcd-FX259.lcm
 批处理文件名: RC\CXM-3382 - 20241121-rcd-FX259.lcb
 样品瓶号 : 1-19
 进样体积 : 20 µl 版本号: 6.115
 进样时间 : 2024/11/21 12:35:49 实验者: xiexinhui
 处理时间 (V2) : 2024/11/22 08:46:28 处理者: xiexinhui
 仪器型号: SHIMADZU LC-2050C(FX259)

<色谱图>

mV



<峰表>

检测器A Ch1 264nm

峰号	保留时间	面积	高度	面积%	理论塔板数(USP)	拖尾因子	分离度(USP)
1	1.125	465182	116726	77.560	1968	1.342	--
2	3.114	134586	32556	22.440	13940	1.269	19.225
总计		599768	149282	100.000			



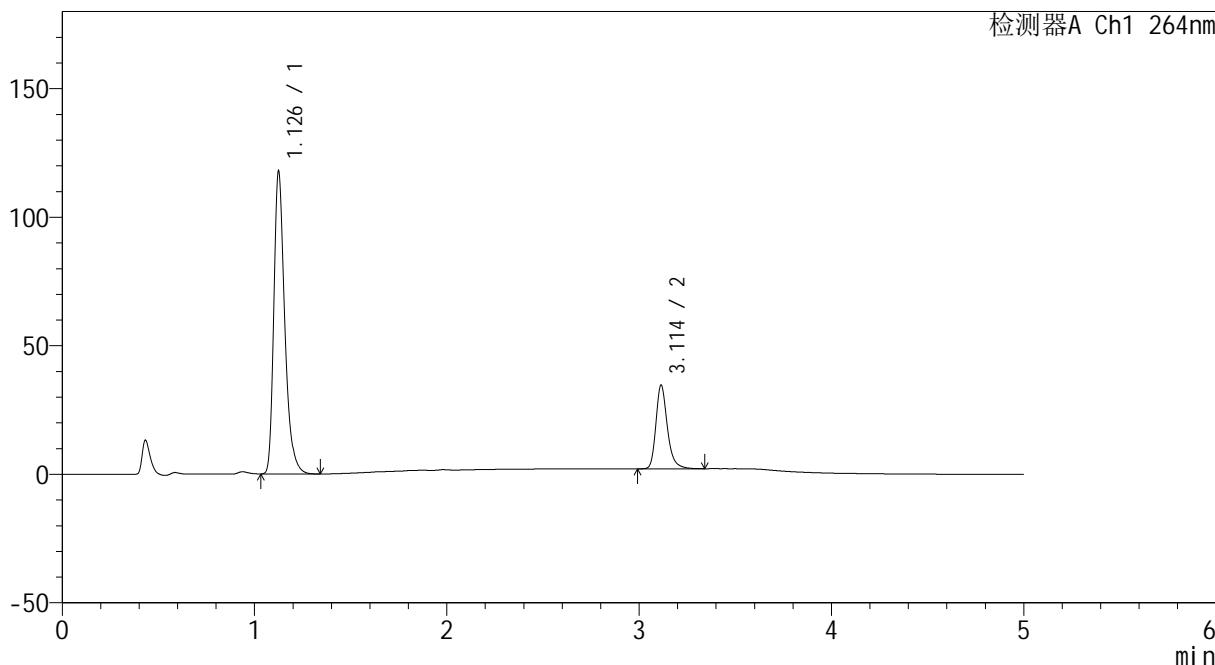
CXM-3382

<样品信息>

色谱柱 :XB-C18(50mm*4.6mm,5μm) 流速: 1.5ml/min
 柱温 :35°C 波长: 264nm
 数据文件名: RC\CXM-3382 - 10-11/10-500-2 - zzp-2024082321p-js2y-rcd-jf50z-8mg12.5mg-pH6.8-0.35tw20jz-P3-2
 方法文件名: RC\CXM-3382 - CXM-3382-rcd-FX259.lcm
 批处理文件名: RC\CXM-3382 - 20241121-rcd-FX259.lcb
 样品瓶号 : 1-19
 进样体积 : 20 μl 版本号: 6.115
 进样时间 : 2024/11/21 12:41:12 实验者: xiexinhui
 处理时间 (V2) : 2024/11/22 08:46:30 处理者: xiexinhui
 仪器型号: SHIMADZU LC-2050C(FX259)

<色谱图>

mV



<峰表>

检测器A Ch1 264nm

峰号	保留时间	面积	高度	面积%	理论塔板数(USP)	拖尾因子	分离度(USP)
1	1.126	465087	116155	77.515	1969	1.341	--
2	3.114	134906	32551	22.485	13916	1.271	19.206
总计		599993	148705	100.000			



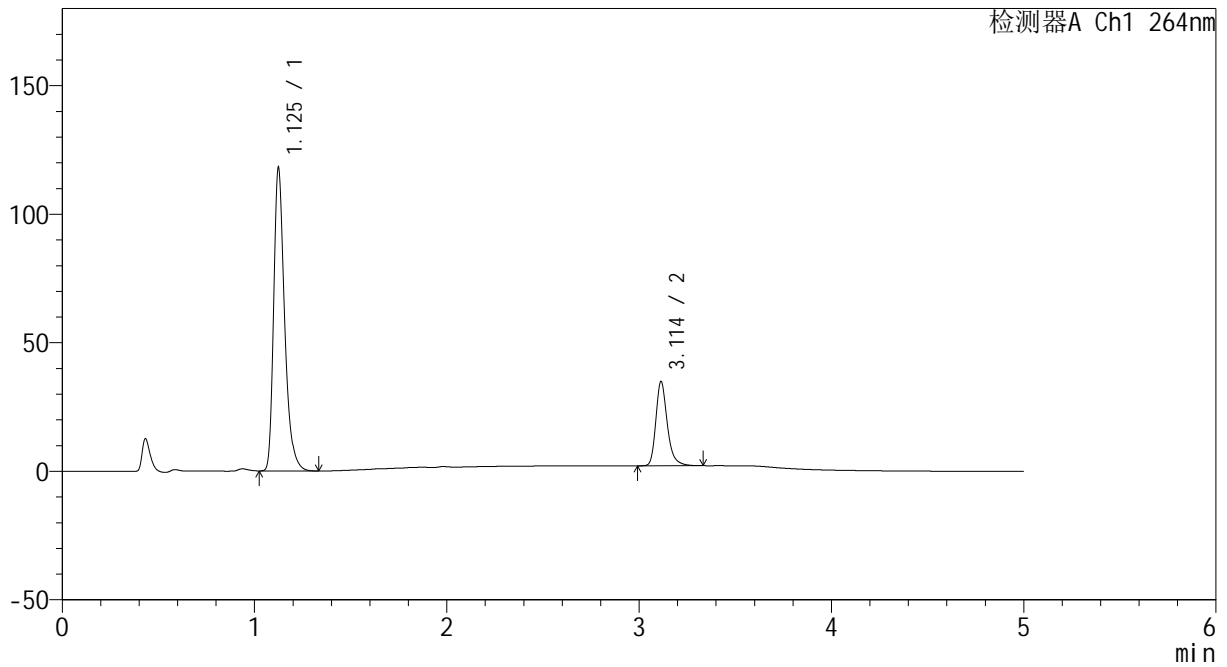
CXM-3382

<样品信息>

色谱柱 :XB-C18(50mm*4.6mm,5μm) 流速: 1.5ml/min
 柱温 :35°C 波长: 264nm
 数据文件名: RC\CXM-3382 - 10-11/10-501-2 - zzp-2024082321p-js2y-rcd-jf50z-8mg12.5mg-pH6.8-0.35tw20jz-P4-1
 方法文件名: RC\CXM-3382 - CXM-3382-rcd-FX259.lcm
 批处理文件名: RC\CXM-3382 - 20241121-rcd-FX259.lcb
 样品瓶号 : 1-28
 进样体积 : 20 μl 版本号: 6.115
 进样时间 : 2024/11/21 12:46:35 实验者: xiexinhui
 处理时间 (V2) : 2024/11/22 08:46:33 处理者: xiexinhui
 仪器型号: SHIMADZU LC-2050C(FX259)

<色谱图>

mV



<峰表>

检测器A Ch1 264nm

峰号	保留时间	面积	高度	面积%	理论塔板数(USP)	拖尾因子	分离度(USP)
1	1.125	465612	116949	77.452	1972	1.343	--
2	3.114	135553	32762	22.548	13935	1.273	19.234
总计		601165	149711	100.000			



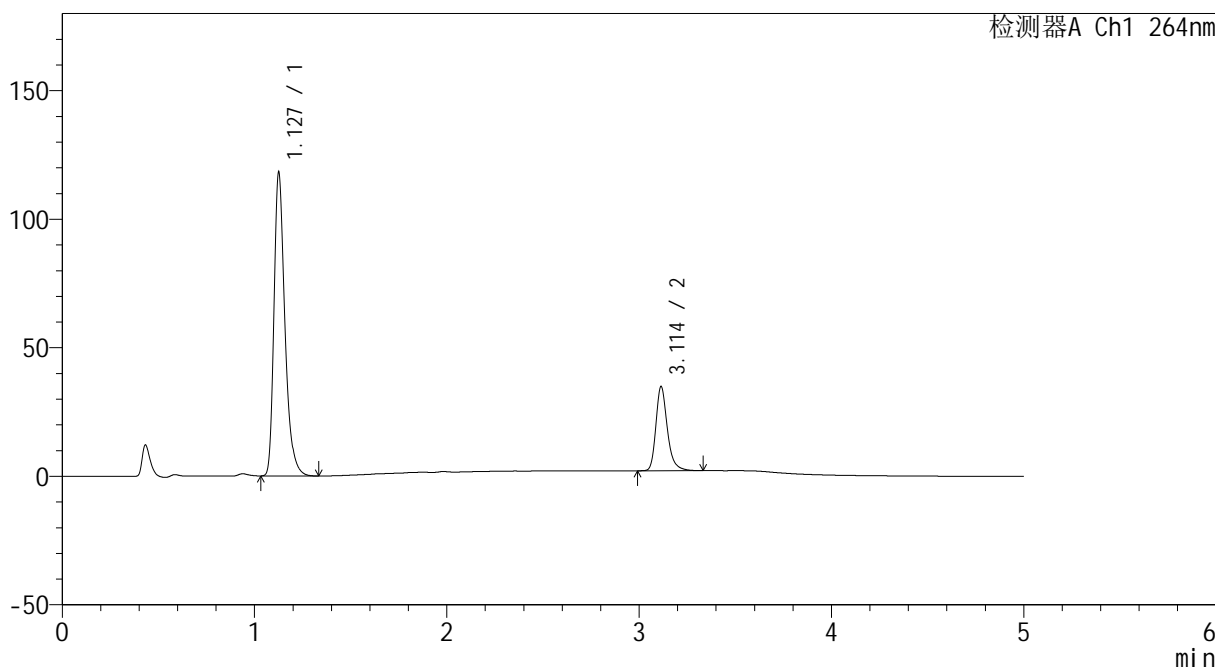
CXM-3382

<样品信息>

色谱柱 :XB-C18(50mm*4.6mm,5μm) 流速: 1.5ml/min
 柱温 :35°C 波长: 264nm
 数据文件名: RC\CXM-3382 - 10-11/10-502-2 - zzp-2024082321p-js2y-rcd-jf50z-8mg12.5mg-pH6.8-0.35tw20jz-P4-2
 方法文件名: RC\CXM-3382 - CXM-3382-rcd-FX259.lcm
 批处理文件名: RC\CXM-3382 - 20241121-rcd-FX259.lcb
 样品瓶号 : 1-28
 进样体积 : 20 μl 版本号: 6.115
 进样时间 : 2024/11/21 12:51:58 实验者: xiexinhui
 处理时间 (V2) : 2024/11/22 08:46:35 处理者: xiexinhui
 仪器型号: SHIMADZU LC-2050C(FX259)

<色谱图>

mV



<峰表>

检测器A Ch1 264nm

峰号	保留时间	面积	高度	面积%	理论塔板数(USP)	拖尾因子	分离度(USP)
1	1.127	465806	116859	77.463	1980	1.340	--
2	3.114	135520	32747	22.537	13902	1.272	19.211
总计		601326	149606	100.000			



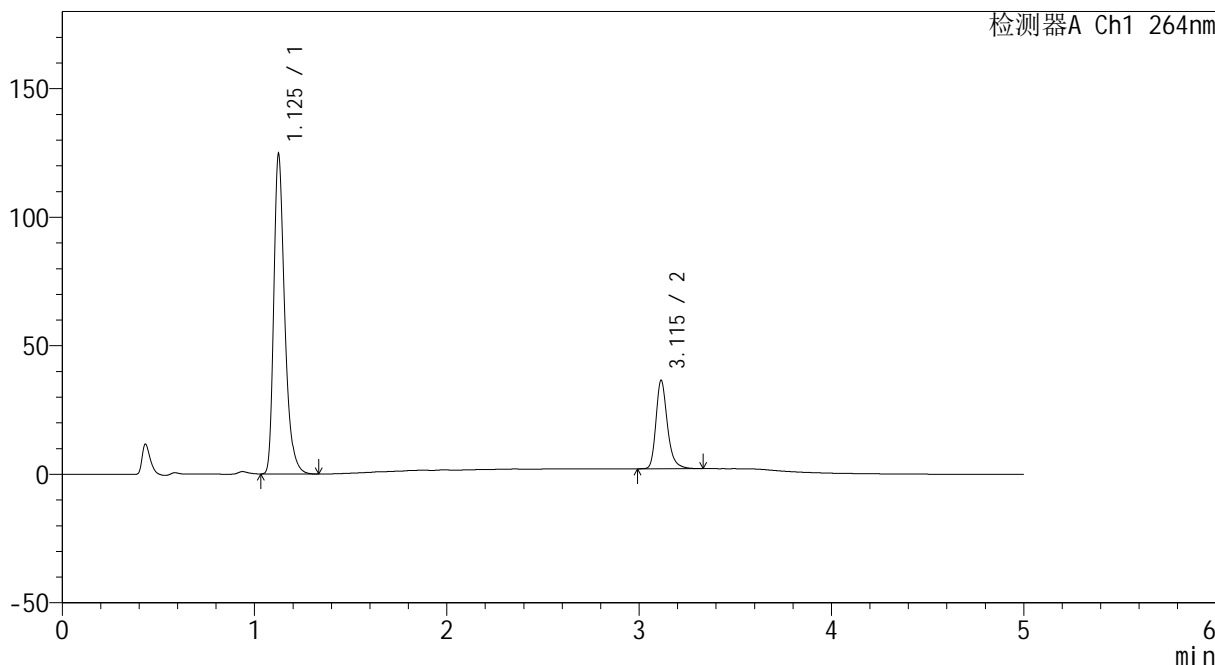
CXM-3382

<样品信息>

色谱柱 :XB-C18(50mm*4.6mm,5μm) 流速: 1.5ml/min
 柱温 :35°C 波长: 264nm
 数据文件名: RC\CXM-3382 - 10-11/10-503-2 - zzp-2024082321p-js2y-rcd-jf50z-8mg12.5mg-pH6.8-0.35tw20jz-P5-1
 方法文件名: RC\CXM-3382 - CXM-3382-rcd-FX259.lcm
 批处理文件名: RC\CXM-3382 - 20241121-rcd-FX259.lcb
 样品瓶号 : 1-37
 进样体积 : 20 μl 版本号: 6.115
 进样时间 : 2024/11/21 12:57:21 实验者: xiexinhui
 处理时间 (V2) : 2024/11/22 08:46:38 处理者: xiexinhui
 仪器型号: SHIMADZU LC-2050C(FX259)

<色谱图>

mV



<峰表>

检测器A Ch1 264nm

峰号	保留时间	面积	高度	面积%	理论塔板数(USP)	拖尾因子	分离度(USP)
1	1.125	491251	122887	77.528	1967	1.344	--
2	3.115	142391	34390	22.472	13923	1.271	19.210
总计		633641	157277	100.000			



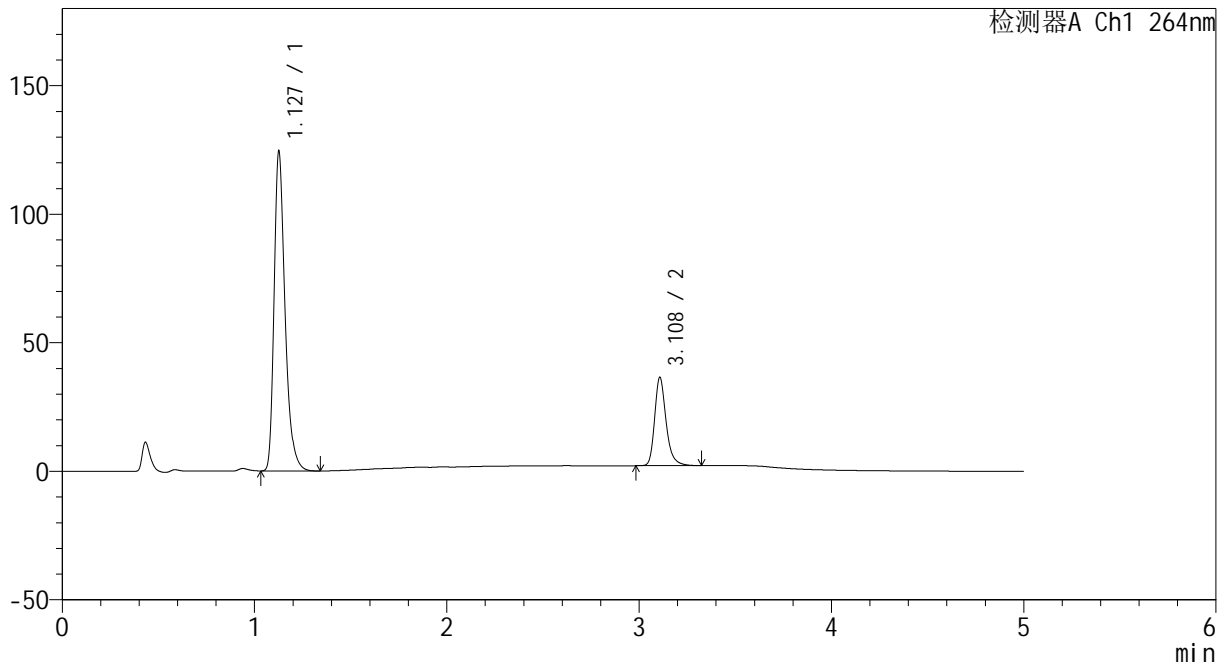
CXM-3382

<样品信息>

色谱柱 :XB-C18(50mm*4.6mm,5μm) 流速: 1.5ml/min
 柱温 :35°C 波长: 264nm
 数据文件名: RC\CXM-3382 - 10-11/10-504-2 - zzp-2024082321p-js2y-rcd-jf50z-8mg12.5mg-pH6.8-0.35tw20jz-P5-2
 方法文件名: RC\CXM-3382 - CXM-3382-rcd-FX259.lcm
 批处理文件名: RC\CXM-3382 - 20241121-rcd-FX259.lcb
 样品瓶号 : 1-37
 进样体积 : 20 μl 版本号: 6.115
 进样时间 : 2024/11/21 13:02:44 实验者: xiexinhui
 处理时间 (V2) : 2024/11/22 08:46:40 处理者: xiexinhui
 仪器型号: SHIMADZU LC-2050C(FX259)

<色谱图>

mV



<峰表>

检测器A Ch1 264nm

峰号	保留时间	面积	高度	面积%	理论塔板数(USP)	拖尾因子	分离度(USP)
1	1.127	491290	123464	77.543	1972	1.339	--
2	3.108	142284	34189	22.457	13848	1.273	19.119
总计		633573	157653	100.000			



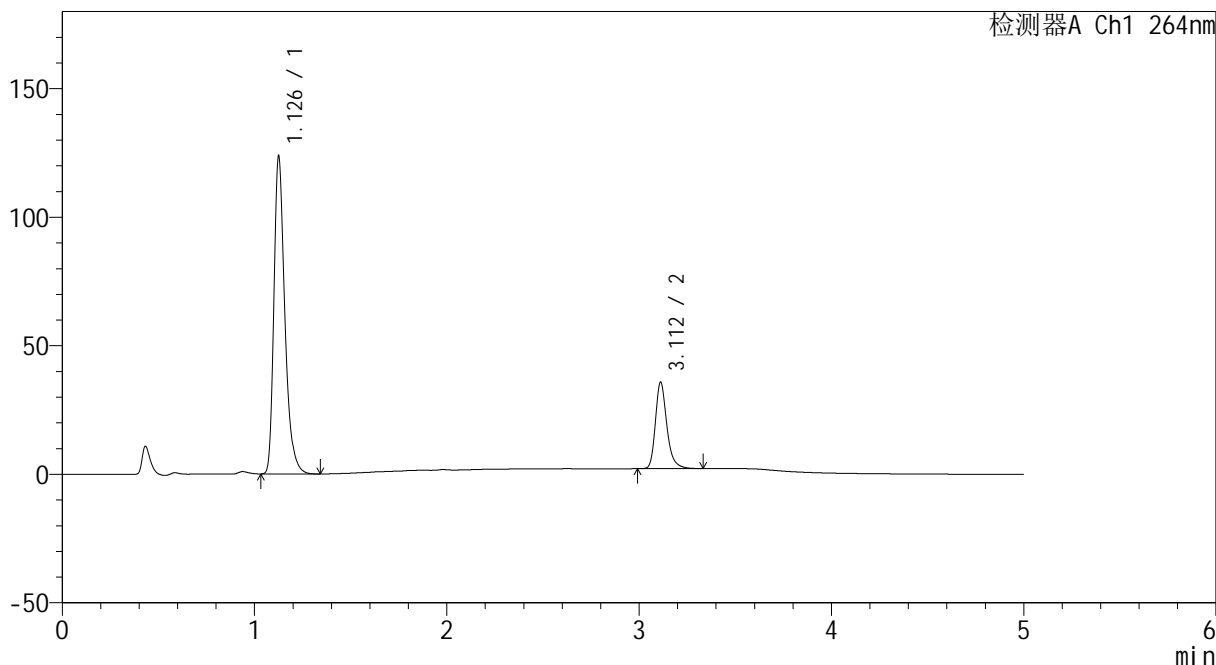
CXM-3382

<样品信息>

色谱柱 :XB-C18(50mm*4.6mm,5μm) 流速: 1.5ml/min
 柱温 :35°C 波长: 264nm
 数据文件名: RC\CXM-3382 - 10-11/10-505-2 - zzp-2024082321p-js2y-rcd-jf50z-8mg12.5mg-pH6.8-0.35tw20jz-P6-1
 方法文件名: RC\CXM-3382 - CXM-3382-rcd-FX259.lcm
 批处理文件名: RC\CXM-3382 - 20241121-rcd-FX259.lcb
 样品瓶号 : 1-46
 进样体积 : 20 μl 版本号: 6.115
 进样时间 : 2024/11/21 13:08:07 实验者: xiexinhui
 处理时间 (V2) : 2024/11/22 08:46:43 处理者: xiexinhui
 仪器型号: SHIMADZU LC-2050C(FX259)

<色谱图>

mV



<峰表>

检测器A Ch1 264nm

峰号	保留时间	面积	高度	面积%	理论塔板数(USP)	拖尾因子	分离度(USP)
1	1.126	488118	122022	77.810	1972	1.341	--
2	3.112	139206	33592	22.190	13885	1.269	19.177
总计		627325	155614	100.000			



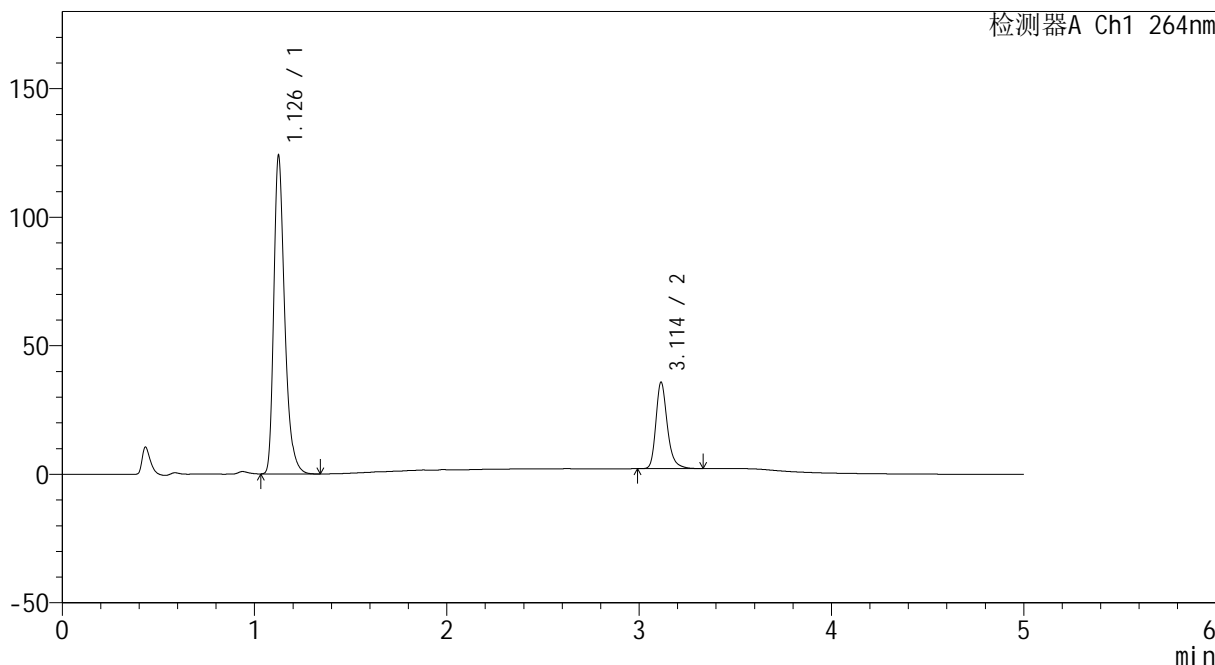
CXM-3382

<样品信息>

色谱柱 :XB-C18(50mm*4.6mm,5μm) 流速: 1.5ml/min
 柱温 :35°C 波长: 264nm
 数据文件名: RC\CXM-3382 - 10-11/10-506-2 - zzp-2024082321p-js2y-rcd-jf50z-8mg12.5mg-pH6.8-0.35tw20jz-P6-2
 方法文件名: RC\CXM-3382 - CXM-3382-rcd-FX259.lcm
 批处理文件名: RC\CXM-3382 - 20241121-rcd-FX259.lcb
 样品瓶号 : 1-46
 进样体积 : 20 μl 版本号: 6.115
 进样时间 : 2024/11/21 13:13:30 实验者: xiexinhui
 处理时间 (V2) : 2024/11/22 08:46:45 处理者: xiexinhui
 仪器型号: SHIMADZU LC-2050C(FX259)

<色谱图>

mV



<峰表>

检测器A Ch1 264nm

峰号	保留时间	面积	高度	面积%	理论塔板数(USP)	拖尾因子	分离度(USP)
1	1.126	487898	122305	77.792	1976	1.342	--
2	3.114	139284	33659	22.208	13920	1.271	19.229
总计		627182	155964	100.000			



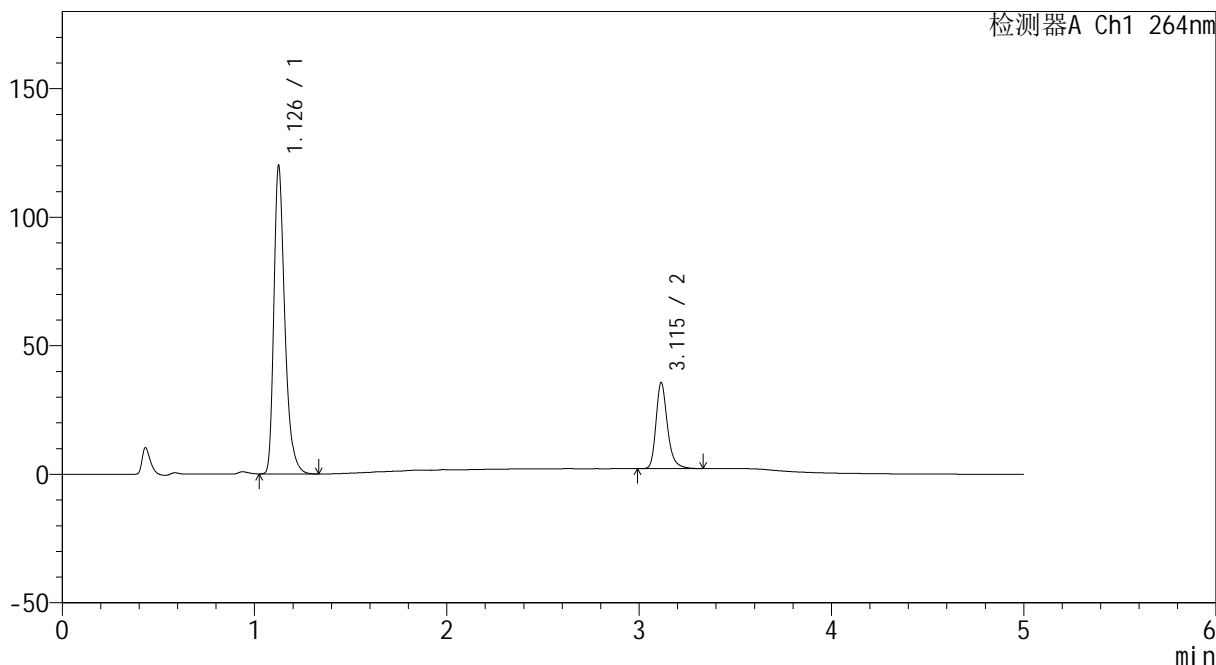
CXM-3382

<样品信息>

色谱柱 :XB-C18(50mm*4.6mm,5μm) 流速: 1.5ml/min
 柱温 :35°C 波长: 264nm
 数据文件名: RC\CXM-3382 - 10-11/10-507-2 - zzp-2024082521p-js2y-rcd-jf50z-8mg12.5mg-pH6.8-0.35tw20jz-P1-1
 方法文件名: RC\CXM-3382 - CXM-3382-rcd-FX259.lcm
 批处理文件名: RC\CXM-3382 - 20241121-rcd-FX259.lcb
 样品瓶号 : 1-2
 进样体积 : 20 μl 版本号: 6.115
 进样时间 : 2024/11/21 13:18:54 实验者: xiexinhui
 处理时间 (V2) : 2024/11/22 08:46:48 处理者: xiexinhui
 仪器型号: SHIMADZU LC-2050C(FX259)

<色谱图>

mV



<峰表>

检测器A Ch1 264nm

峰号	保留时间	面积	高度	面积%	理论塔板数(USP)	拖尾因子	分离度(USP)
1	1.126	473643	118300	77.365	1971	1.342	--
2	3.115	138579	33452	22.635	13907	1.270	19.206
总计		612222	151752	100.000			



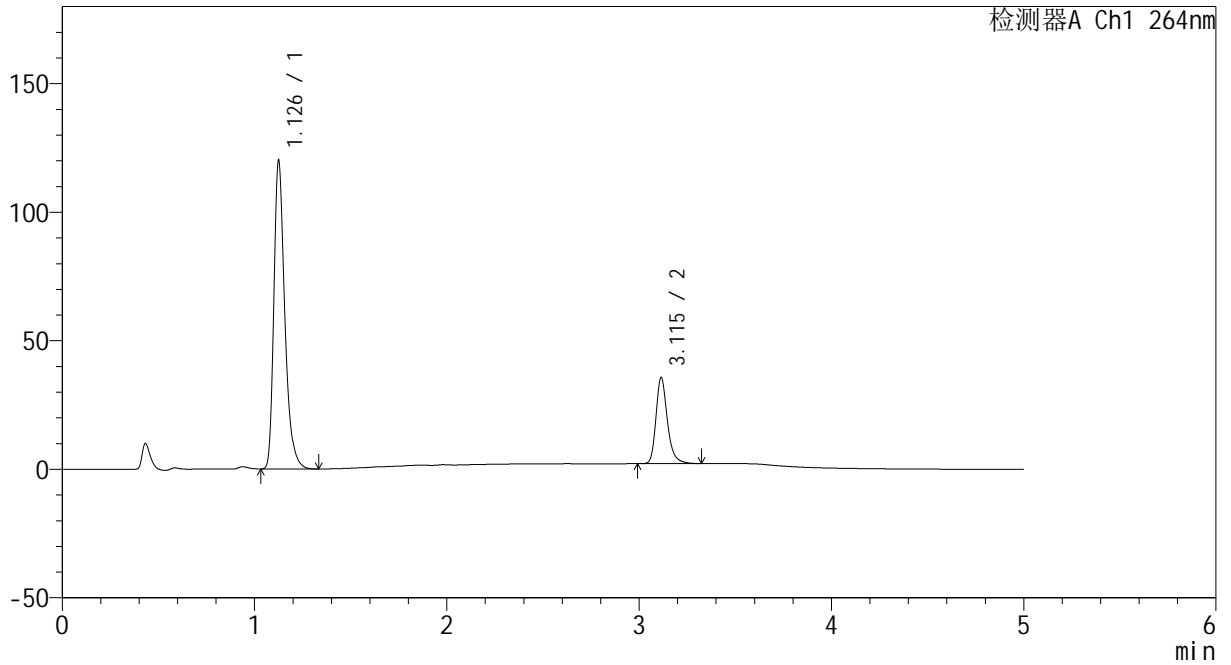
CXM-3382

<样品信息>

色谱柱 :XB-C18(50mm*4.6mm,5μm) 流速: 1.5ml/min
 柱温 :35°C 波长: 264nm
 数据文件名: RC\CXM-3382 - 10-11/10-508-2 - zzp-2024082521p-js2y-rcd-jf50z-8mg12.5mg-pH6.8-0.35tw20jz-P1-2
 方法文件名: RC\CXM-3382 - CXM-3382-rcd-FX259.lcm
 批处理文件名: RC\CXM-3382 - 20241121-rcd-FX259.lcb
 样品瓶号 : 1-2
 进样体积 : 20 μl 版本号: 6.115
 进样时间 : 2024/11/21 13:24:18 实验者: xiexinhui
 处理时间 (V2) : 2024/11/22 08:46:50 处理者: xiexinhui
 仪器型号: SHIMADZU LC-2050C(FX259)

<色谱图>

mV



<峰表>

检测器A Ch1 264nm

峰号	保留时间	面积	高度	面积%	理论塔板数(USP)	拖尾因子	分离度(USP)
1	1.126	473686	118303	77.383	1971	1.342	--
2	3.115	138450	33469	22.617	13928	1.272	19.214
总计		612136	151772	100.000			



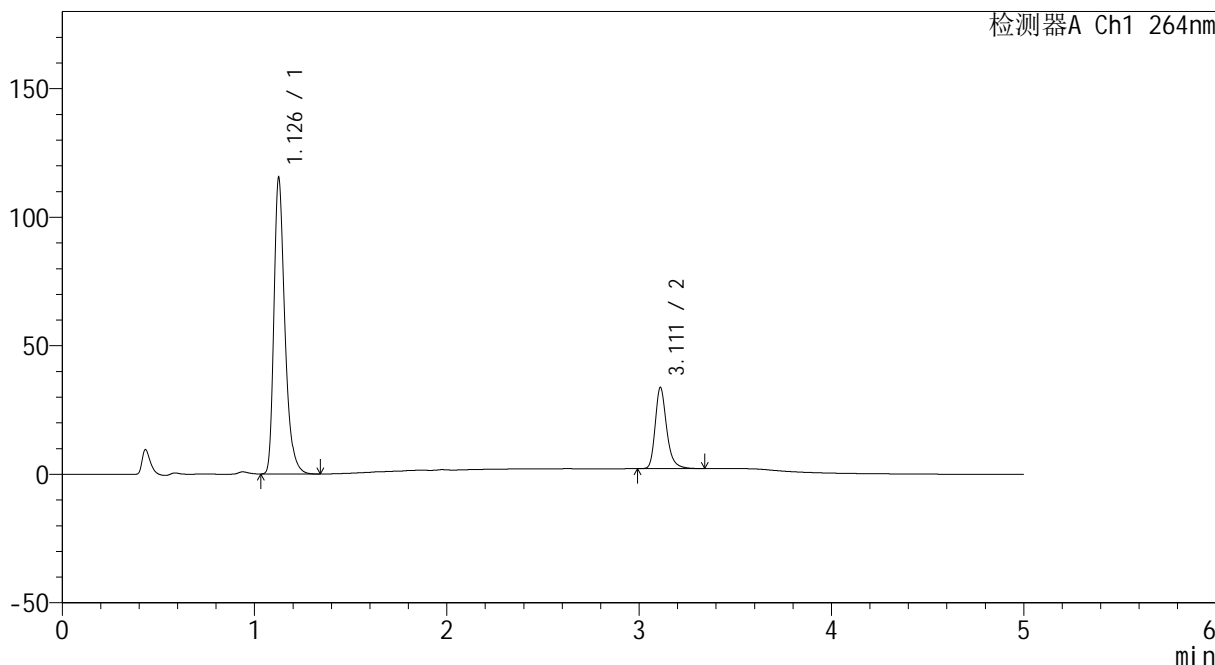
CXM-3382

<样品信息>

色谱柱 :XB-C18(50mm*4.6mm,5μm) 流速: 1.5ml/min
 柱温 :35°C 波长: 264nm
 数据文件名: RC\CXM-3382 - 10-11/10-509-2 - zzp-2024082521p-js2y-rcd-jf50z-8mg12.5mg-pH6.8-0.35tw20jz-P2-1
 方法文件名: RC\CXM-3382 - CXM-3382-rcd-FX259.lcm
 批处理文件名: RC\CXM-3382 - 20241121-rcd-FX259.lcb
 样品瓶号 : 1-11
 进样体积 : 20 μl 版本号: 6.115
 进样时间 : 2024/11/21 13:29:41 实验者: xiexinhui
 处理时间 (V2) : 2024/11/22 08:46:53 处理者: xiexinhui
 仪器型号: SHIMADZU LC-2050C(FX259)

<色谱图>

mV



<峰表>

检测器A Ch1 264nm

峰号	保留时间	面积	高度	面积%	理论塔板数(USP)	拖尾因子	分离度(USP)
1	1.126	455195	113887	77.666	1971	1.340	--
2	3.111	130896	31420	22.334	13879	1.270	19.163
总计		586092	145307	100.000			



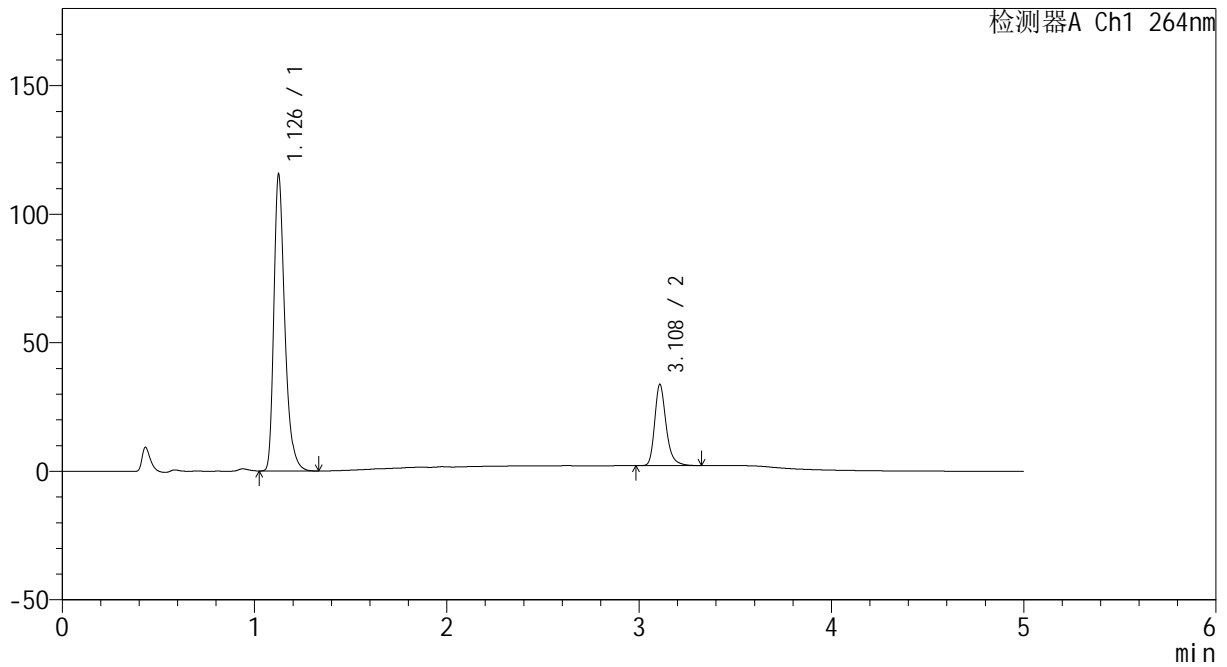
CXM-3382

<样品信息>

色谱柱 :XB-C18(50mm*4.6mm,5μm) 流速: 1.5ml/min
 柱温 :35°C 波长: 264nm
 数据文件名: RC\CXM-3382 - 10-11/10-510-2 - zzp-2024082521p-js2y-rcd-jf50z-8mg12.5mg-pH6.8-0.35tw20jz-P2-2
 方法文件名: RC\CXM-3382 - CXM-3382-rcd-FX259.lcm
 批处理文件名: RC\CXM-3382 - 20241121-rcd-FX259.lcb
 样品瓶号 : 1-11
 进样体积 : 20 μl 版本号: 6.115
 进样时间 : 2024/11/21 13:35:04 实验者: xiexinhui
 处理时间 (V2) : 2024/11/22 08:46:55 处理者: xiexinhui
 仪器型号: SHIMADZU LC-2050C(FX259)

<色谱图>

mV



<峰表>

检测器A Ch1 264nm

峰号	保留时间	面积	高度	面积%	理论塔板数(USP)	拖尾因子	分离度(USP)
1	1.126	455302	113761	77.687	1974	1.342	--
2	3.108	130771	31427	22.313	13863	1.273	19.154
总计		586074	145188	100.000			



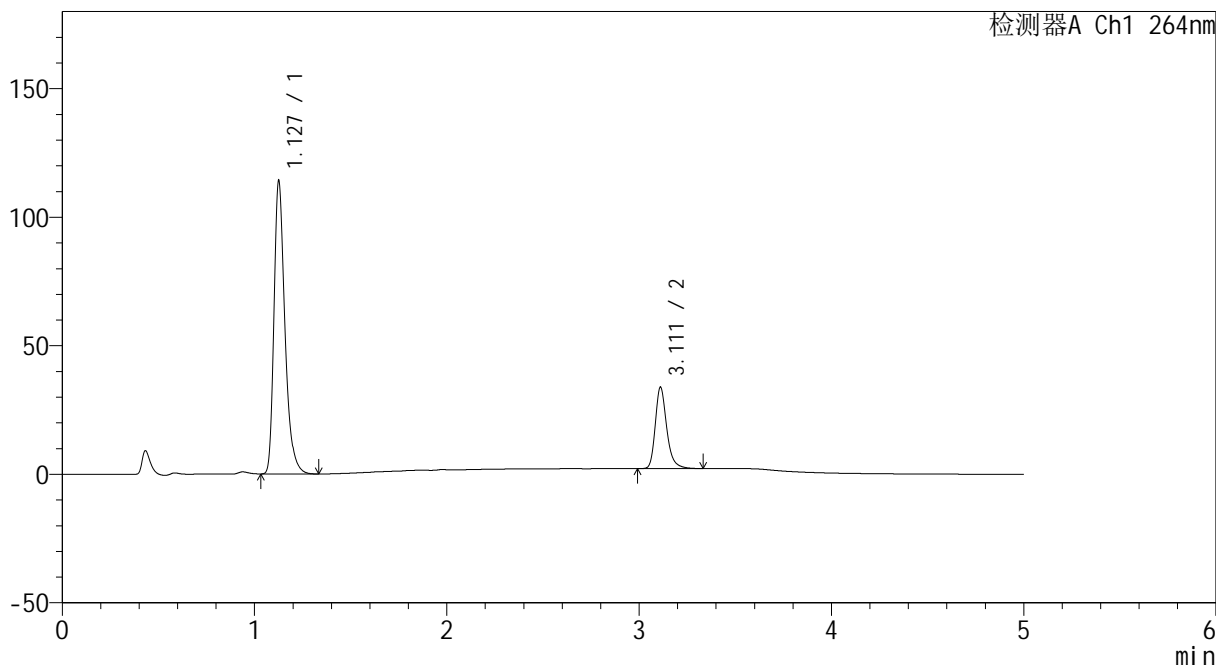
CXM-3382

<样品信息>

色谱柱 :XB-C18(50mm*4.6mm,5μm) 流速: 1.5ml/min
 柱温 :35°C 波长: 264nm
 数据文件名: RC\CXM-3382 - 10-11/10-511-2 - zzp-2024082521p-js2y-rcd-jf50z-8mg12.5mg-pH6.8-0.35tw20jz-P3-1
 方法文件名: RC\CXM-3382 - CXM-3382-rcd-FX259.lcm
 批处理文件名: RC\CXM-3382 - 20241121-rcd-FX259.lcb
 样品瓶号 : 1-20
 进样体积 : 20 μl 版本号: 6.115
 进样时间 : 2024/11/21 13:40:27 实验者: xiexinhui
 处理时间 (V2) : 2024/11/22 08:46:58 处理者: xiexinhui
 仪器型号: SHIMADZU LC-2050C(FX259)

<色谱图>

mV



<峰表>

检测器A Ch1 264nm

峰号	保留时间	面积	高度	面积%	理论塔板数(USP)	拖尾因子	分离度(USP)
1	1.127	450707	112879	77.433	1972	1.340	--
2	3.111	131357	31576	22.567	13870	1.270	19.160
总计		582064	144455	100.000			



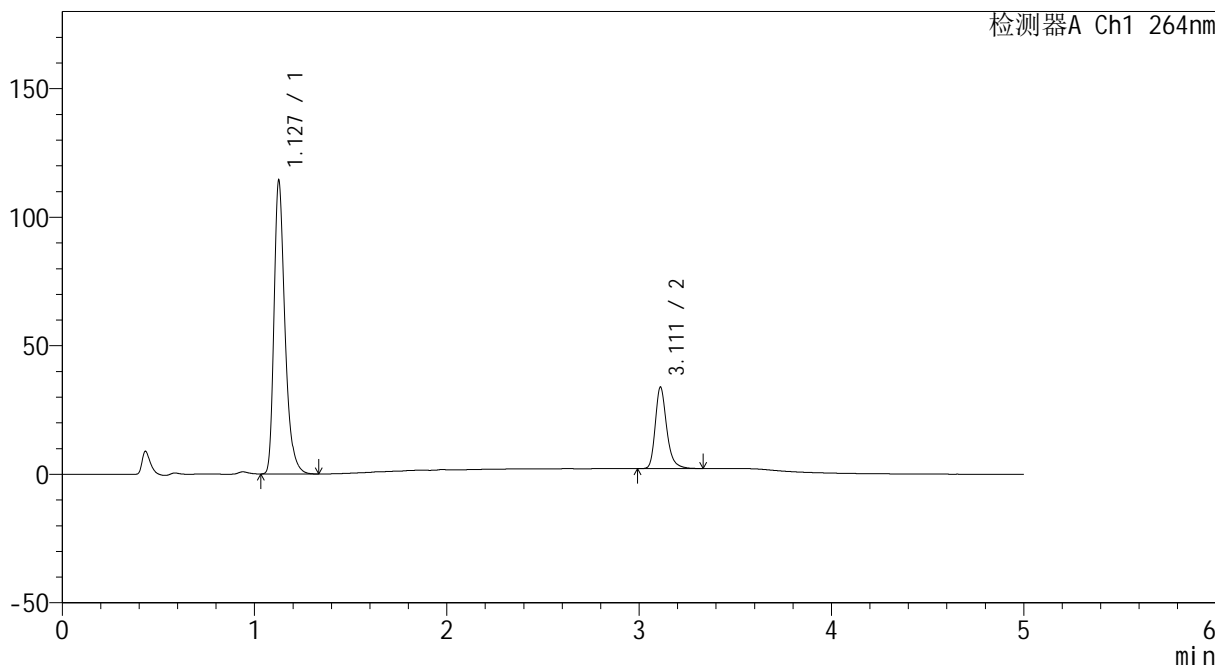
CXM-3382

<样品信息>

色谱柱 :XB-C18(50mm*4.6mm,5μm) 流速: 1.5ml/min
 柱温 :35°C 波长: 264nm
 数据文件名: RC\CXM-3382 - 10-11/10-512-2 - zzp-2024082521p-js2y-rcd-jf50z-8mg12.5mg-pH6.8-0.35tw20jz-P3-2
 方法文件名: RC\CXM-3382 - CXM-3382-rcd-FX259.lcm
 批处理文件名: RC\CXM-3382 - 20241121-rcd-FX259.lcb
 样品瓶号 : 1-20
 进样体积 : 20 μl 版本号: 6.115
 进样时间 : 2024/11/21 13:45:50 实验者: xiexinhui
 处理时间 (V2) : 2024/11/22 08:47:00 处理者: xiexinhui
 仪器型号: SHIMADZU LC-2050C(FX259)

<色谱图>

mV



<峰表>

检测器A Ch1 264nm

峰号	保留时间	面积	高度	面积%	理论塔板数(USP)	拖尾因子	分离度(USP)
1	1.127	450624	113113	77.440	1975	1.339	--
2	3.111	131278	31580	22.560	13878	1.270	19.164
总计		581901	144694	100.000			



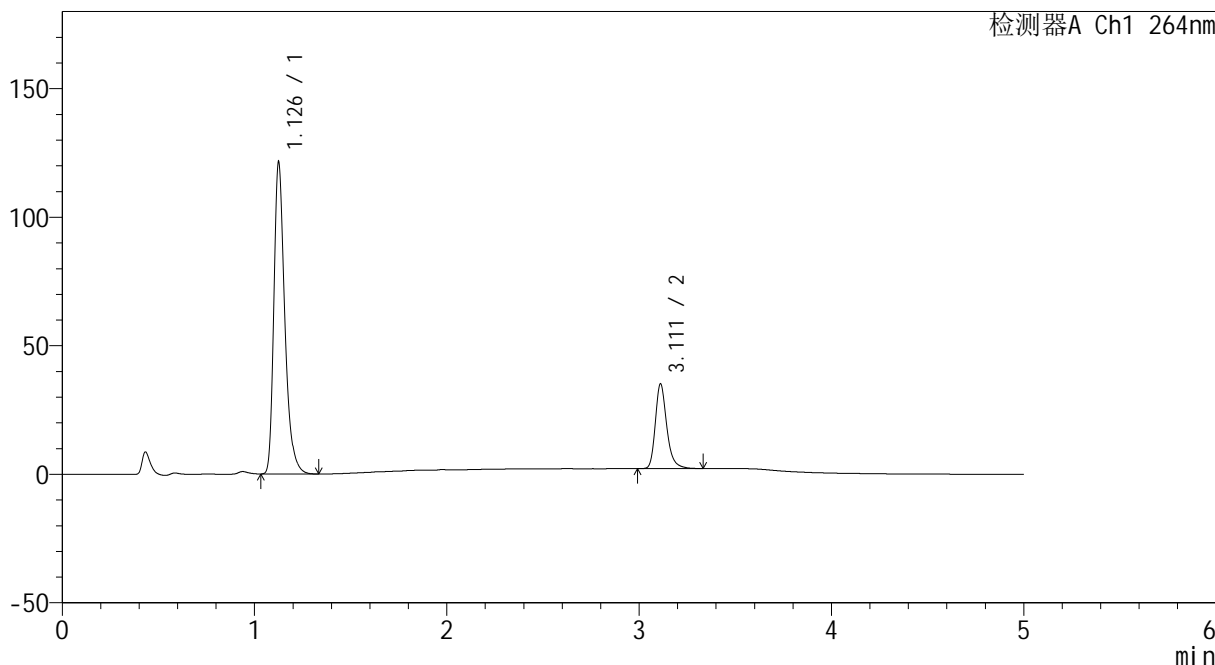
CXM-3382

<样品信息>

色谱柱 :XB-C18(50mm*4.6mm,5μm) 流速: 1.5ml/min
 柱温 :35°C 波长: 264nm
 数据文件名: RC\CXM-3382 - 10-11/10-513-2 - zzp-2024082521p-js2y-rcd-jf50z-8mg-12.5mg-pH6.8-0.35tw20jz-P4-1
 方法文件名: RC\CXM-3382 - CXM-3382-rcd-FX259.lcm
 批处理文件名: RC\CXM-3382 - 20241121-rcd-FX259.lcb
 样品瓶号 : 1-29
 进样体积 : 20 μl 版本号: 6.115
 进样时间 : 2024/11/21 13:51:13 实验者: xiexinhui
 处理时间 (V2) : 2024/11/22 08:47:02 处理者: xiexinhui
 仪器型号: SHIMADZU LC-2050C(FX259)

<色谱图>

mV



<峰表>

检测器A Ch1 264nm

峰号	保留时间	面积	高度	面积%	理论塔板数(USP)	拖尾因子	分离度(USP)
1	1.126	479203	119594	77.831	1972	1.343	--
2	3.111	136491	32889	22.169	13894	1.272	19.183
总计		615694	152483	100.000			



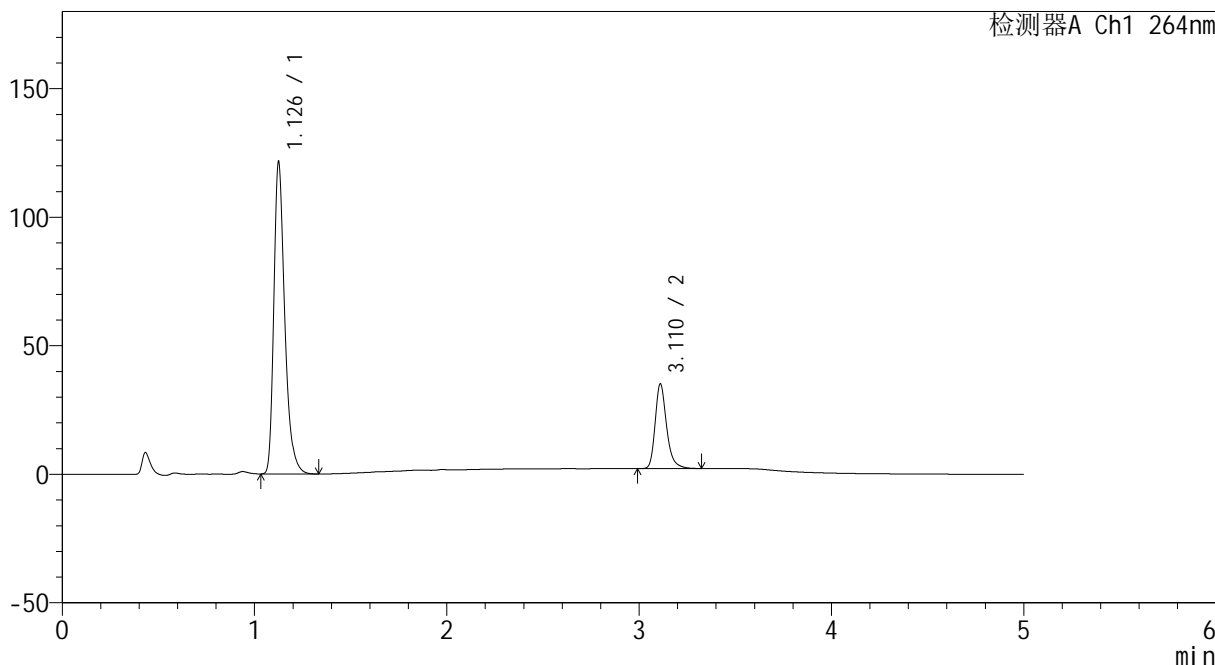
CXM-3382

<样品信息>

色谱柱 :XB-C18(50mm*4.6mm,5μm) 流速: 1.5ml/min
 柱温 :35°C 波长: 264nm
 数据文件名: RC\CXM-3382 - 10-11/10-514-2 - zzp-2024082521p-js2y-rcd-jf50z-8mg12.5mg-pH6.8-0.35tw20jz-P4-2
 方法文件名: RC\CXM-3382 - CXM-3382-rcd-FX259.lcm
 批处理文件名: RC\CXM-3382 - 20241121-rcd-FX259.lcb
 样品瓶号 : 1-29
 进样体积 : 20 μl 版本号: 6.115
 进样时间 : 2024/11/21 13:56:36 实验者: xiexinhui
 处理时间 (V2) : 2024/11/22 08:47:05 处理者: xiexinhui
 仪器型号: SHIMADZU LC-2050C(FX259)

<色谱图>

mV



<峰表>

检测器A Ch1 264nm

峰号	保留时间	面积	高度	面积%	理论塔板数(USP)	拖尾因子	分离度(USP)
1	1.126	478973	119680	77.847	1973	1.343	--
2	3.110	136301	32756	22.153	13908	1.272	19.188
总计		615275	152436	100.000			



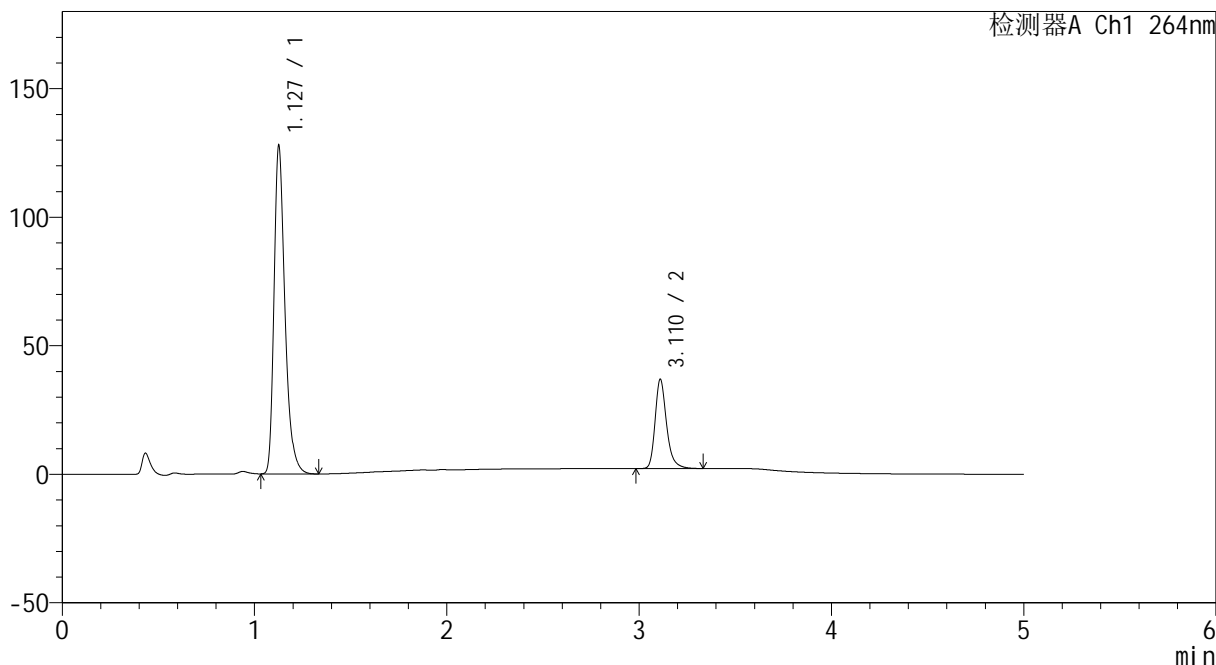
CXM-3382

<样品信息>

色谱柱 :XB-C18(50mm*4.6mm,5μm) 流速: 1.5ml/min
 柱温 :35°C 波长: 264nm
 数据文件名: RC\CXM-3382 - 10-11/10-515-2 - zzp-2024082521p-js2y-rcd-jf50z-8mg12.5mg-pH6.8-0.35tw20jz-P5-1
 方法文件名: RC\CXM-3382 - CXM-3382-rcd-FX259.lcm
 批处理文件名: RC\CXM-3382 - 20241121-rcd-FX259.lcb
 样品瓶号 : 1-38
 进样体积 : 20 μl 版本号: 6.115
 进样时间 : 2024/11/21 14:01:59 实验者: xiexinhui
 处理时间 (V2) : 2024/11/22 08:47:07 处理者: xiexinhui
 仪器型号: SHIMADZU LC-2050C(FX259)

<色谱图>

mV



<峰表>

检测器A Ch1 264nm

峰号	保留时间	面积	高度	面积%	理论塔板数(USP)	拖尾因子	分离度(USP)
1	1.127	504636	126559	77.820	1967	1.339	--
2	3.110	143833	34482	22.180	13888	1.273	19.144
总计		648470	161040	100.000			



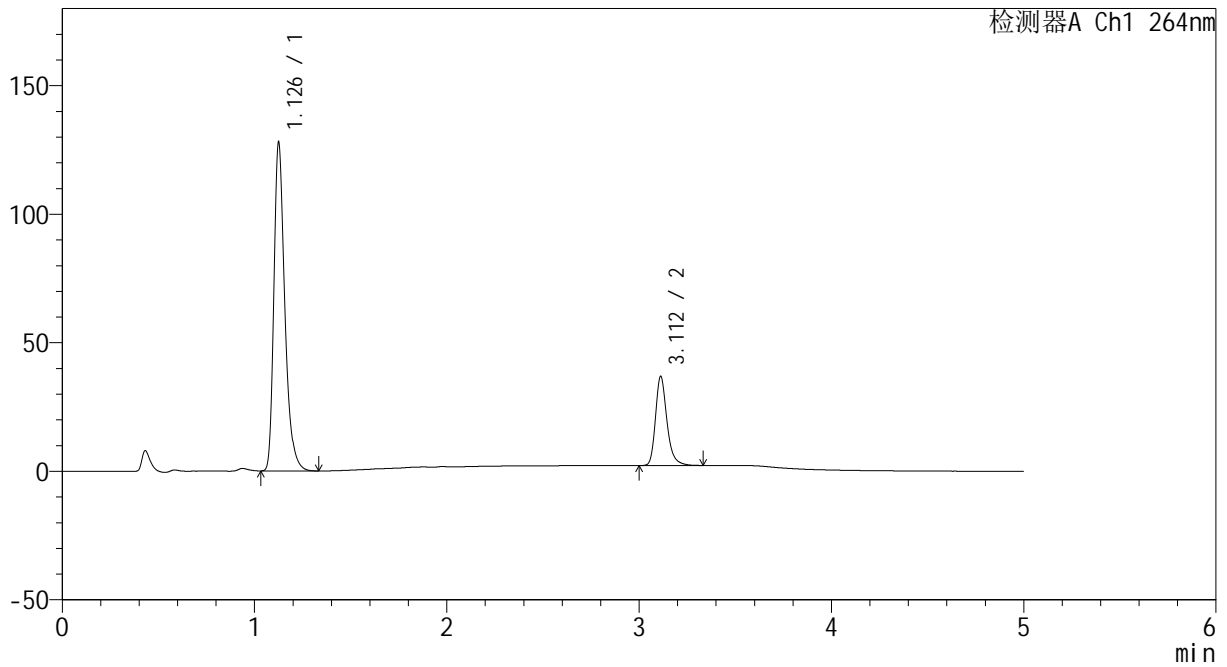
CXM-3382

<样品信息>

色谱柱 :XB-C18(50mm*4.6mm,5μm) 流速: 1.5ml/min
 柱温 :35°C 波长: 264nm
 数据文件名: RC\CXM-3382 - 10-11/10-516-2 - zzp-2024082521p-js2y-rcd-jf50z-8mg12.5mg-pH6.8-0.35tw20jz-P5-2
 方法文件名: RC\CXM-3382 - CXM-3382-rcd-FX259.lcm
 批处理文件名: RC\CXM-3382 - 20241121-rcd-FX259.lcb
 样品瓶号 : 1-38
 进样体积 : 20 μl 版本号: 6.115
 进样时间 : 2024/11/21 14:07:22 实验者: xiexinhui
 处理时间 (V2) : 2024/11/22 08:47:10 处理者: xiexinhui
 仪器型号: SHIMADZU LC-2050C(FX259)

<色谱图>

mV



<峰表>

检测器A Ch1 264nm

峰号	保留时间	面积	高度	面积%	理论塔板数(USP)	拖尾因子	分离度(USP)
1	1.126	504653	126085	77.842	1972	1.341	--
2	3.112	143653	34665	22.158	13889	1.269	19.186
总计		648306	160750	100.000			



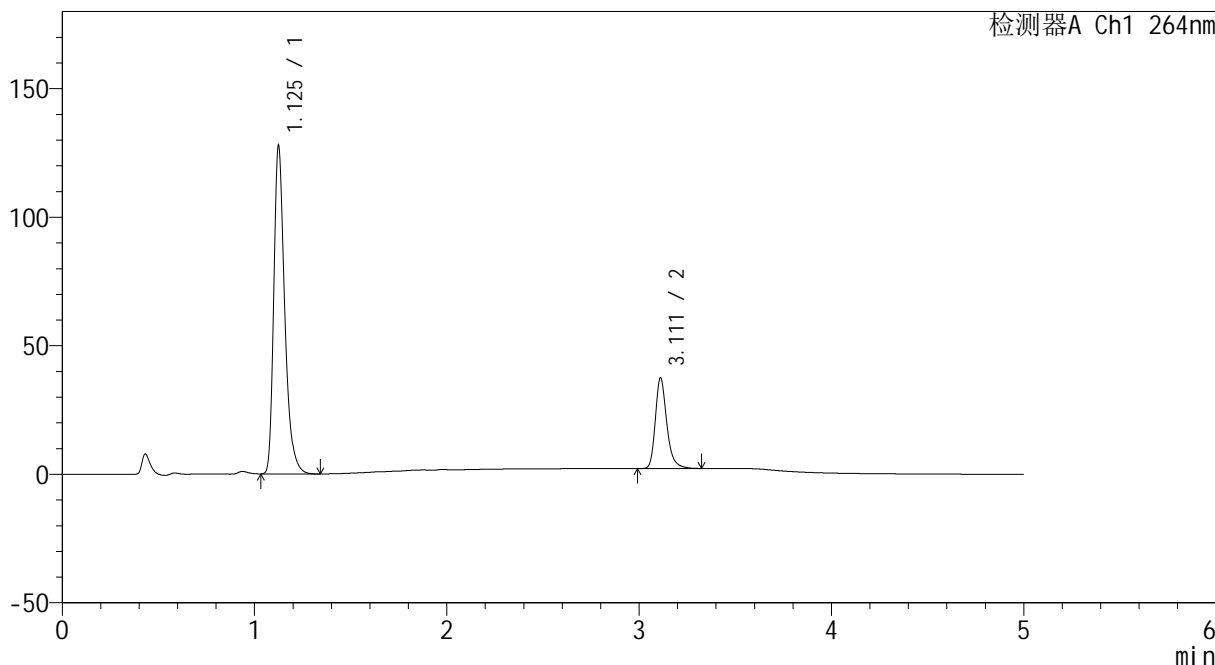
CXM-3382

<样品信息>

色谱柱 :XB-C18(50mm*4.6mm,5µm) 流速: 1.5ml/min
 柱温 :35°C 波长: 264nm
 数据文件名: RC\CXM-3382 - 10-11/10-517-2 - zzp-2024082521p-js2y-rcd-jf50z-8mg12.5mg-pH6.8-0.35tw20jz-P6-1
 方法文件名: RC\CXM-3382 - CXM-3382-rcd-FX259.lcm
 批处理文件名: RC\CXM-3382 - 20241121-rcd-FX259.lcb
 样品瓶号 : 1-47
 进样体积 : 20 µl 版本号: 6.115
 进样时间 : 2024/11/21 14:12:44 实验者: xiexinhui
 处理时间 (V2) : 2024/11/22 08:47:12 处理者: xiexinhui
 仪器型号: SHIMADZU LC-2050C(FX259)

<色谱图>

mV



<峰表>

检测器A Ch1 264nm

峰号	保留时间	面积	高度	面积%	理论塔板数(USP)	拖尾因子	分离度(USP)
1	1.125	504597	126111	77.552	1963	1.342	--
2	3.111	146060	35228	22.448	13908	1.270	19.176
总计		650657	161339	100.000			



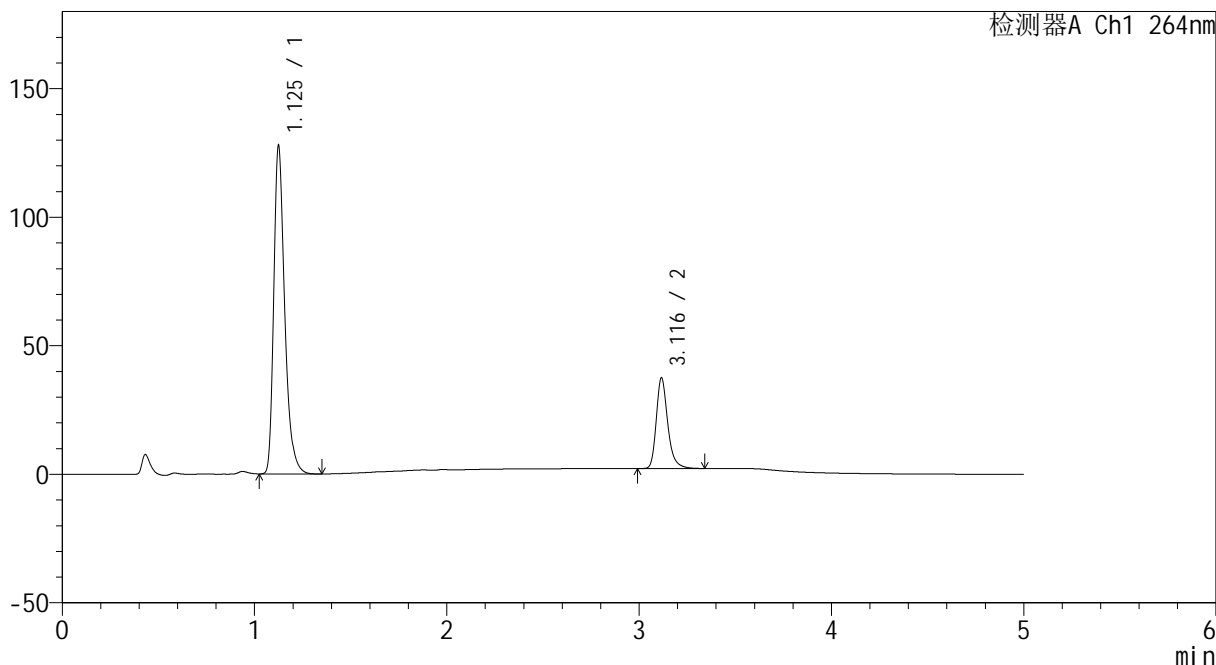
CXM-3382

<样品信息>

色谱柱 :XB-C18(50mm*4.6mm,5µm) 流速: 1.5ml/min
 柱温 :35°C 波长: 264nm
 数据文件名: RC\CXM-3382 - 10-11/10-518-2 - zzp-2024082521p-js2y-rcd-jf50z-8mg12.5mg-pH6.8-0.35tw20jz-P6-2
 方法文件名: RC\CXM-3382 - CXM-3382-rcd-FX259.lcm
 批处理文件名: RC\CXM-3382 - 20241121-rcd-FX259.lcb
 样品瓶号 : 1-47
 进样体积 : 20 µl 版本号: 6.115
 进样时间 : 2024/11/21 14:18:07 实验者: xiexinhui
 处理时间 (V2) : 2024/11/22 08:47:15 处理者: xiexinhui
 仪器型号: SHIMADZU LC-2050C(FX259)

<色谱图>

mV



<峰表>

检测器A Ch1 264nm

峰号	保留时间	面积	高度	面积%	理论塔板数(USP)	拖尾因子	分离度(USP)
1	1.125	504687	126221	77.519	1963	1.341	--
2	3.116	146366	35109	22.481	13902	1.276	19.204
总计		651053	161330	100.000			



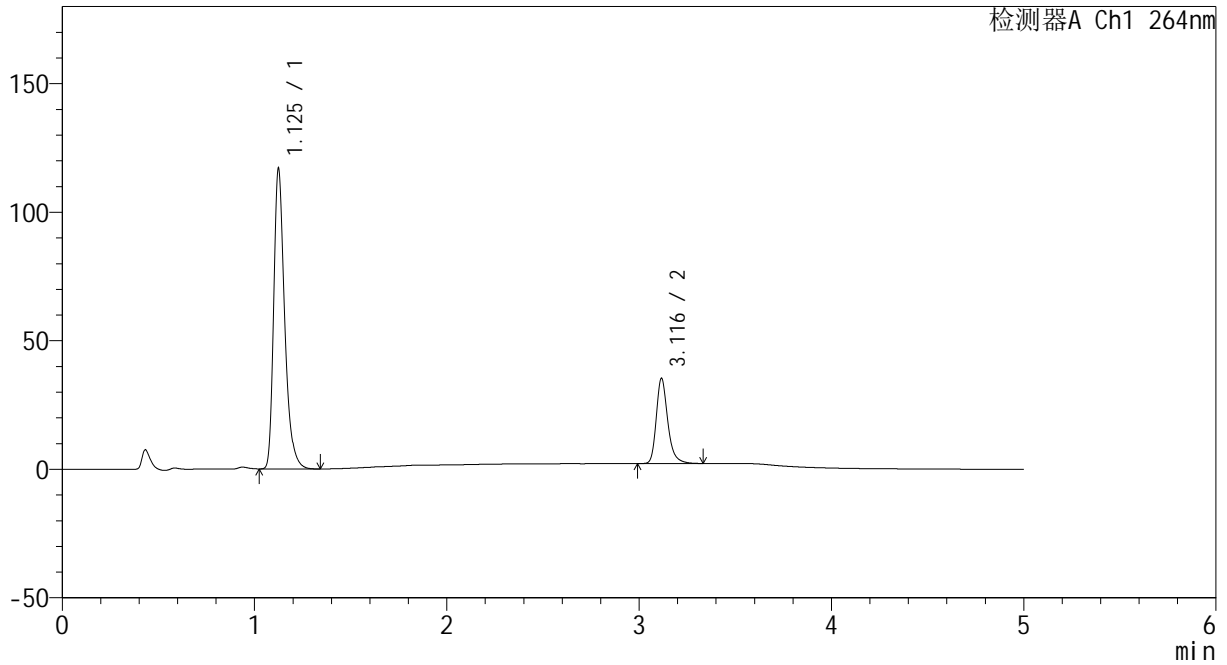
CXM-3382

<样品信息>

色谱柱 :XB-C18(50mm*4.6mm,5μm) 流速: 1.5ml/min
 柱温 :35°C 波长: 264nm
 数据文件名: RC\CXM-3382 - 10-11/10-519-2 - zzp-2024082721p-js2y-rcd-jf50z-8mg12.5mg-pH6.8-0.35tw20jz-P1-1
 方法文件名: RC\CXM-3382 - CXM-3382-rcd-FX259.lcm
 批处理文件名: RC\CXM-3382 - 20241121-rcd-FX259.lcb
 样品瓶号 : 1-3
 进样体积 : 20 μl 版本号: 6.115
 进样时间 : 2024/11/21 14:23:30 实验者: xiexinhui
 处理时间 (V2) : 2024/11/22 08:47:17 处理者: xiexinhui
 仪器型号: SHIMADZU LC-2050C(FX259)

<色谱图>

mV



<峰表>

检测器A Ch1 264nm

峰号	保留时间	面积	高度	面积%	理论塔板数(USP)	拖尾因子	分离度(USP)
1	1.125	462589	115728	77.079	1960	1.342	--
2	3.116	137559	32974	22.921	13876	1.276	19.193
总计		600149	148702	100.000			



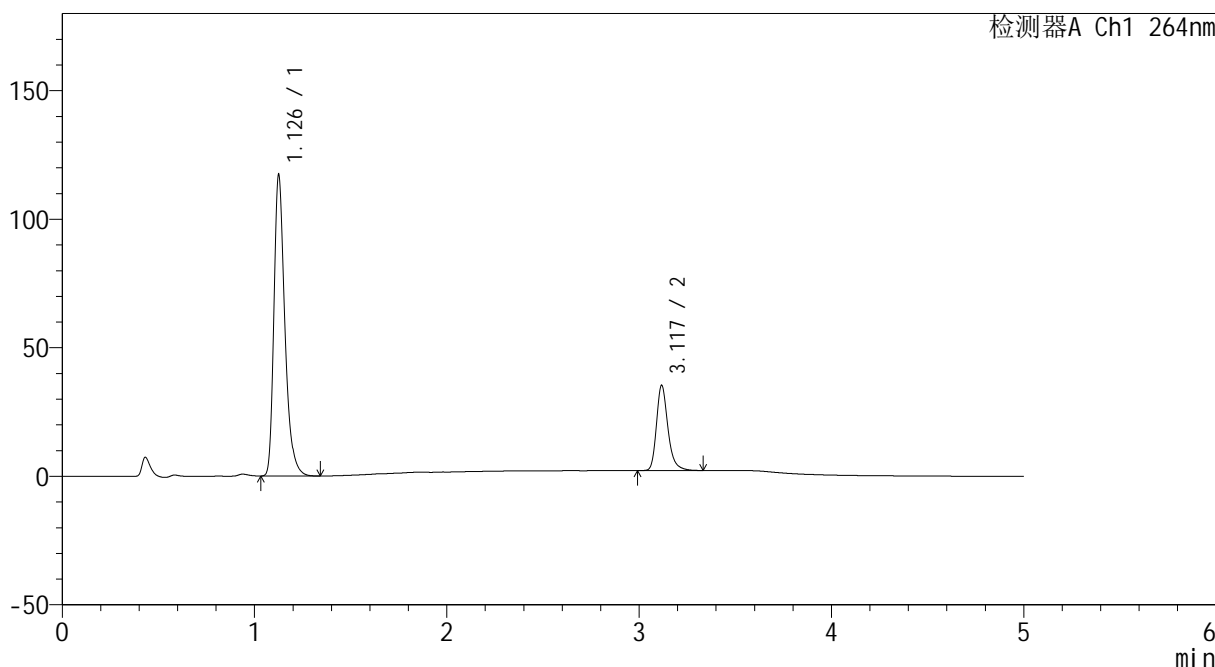
CXM-3382

<样品信息>

色谱柱 :XB-C18(50mm*4.6mm,5μm) 流速: 1.5ml/min
 柱温 :35°C 波长: 264nm
 数据文件名: RC\CXM-3382 - 10-11/10-520-2 - zzp-2024082721p-js2y-rcd-jf50z-8mg12.5mg-pH6.8-0.35tw20jz-P1-2
 方法文件名: RC\CXM-3382 - CXM-3382-rcd-FX259.lcm
 批处理文件名: RC\CXM-3382 - 20241121-rcd-FX259.lcb
 样品瓶号 : 1-3
 进样体积 : 20 μl 版本号: 6.115
 进样时间 : 2024/11/21 14:28:53 实验者: xiexinhui
 处理时间 (V2) : 2024/11/22 08:47:20 处理者: xiexinhui
 仪器型号: SHIMADZU LC-2050C(FX259)

<色谱图>

mV



<峰表>

检测器A Ch1 264nm

峰号	保留时间	面积	高度	面积%	理论塔板数(USP)	拖尾因子	分离度(USP)
1	1.126	462968	115737	77.091	1971	1.340	--
2	3.117	137579	32813	22.909	13907	1.275	19.216
总计		600546	148550	100.000			



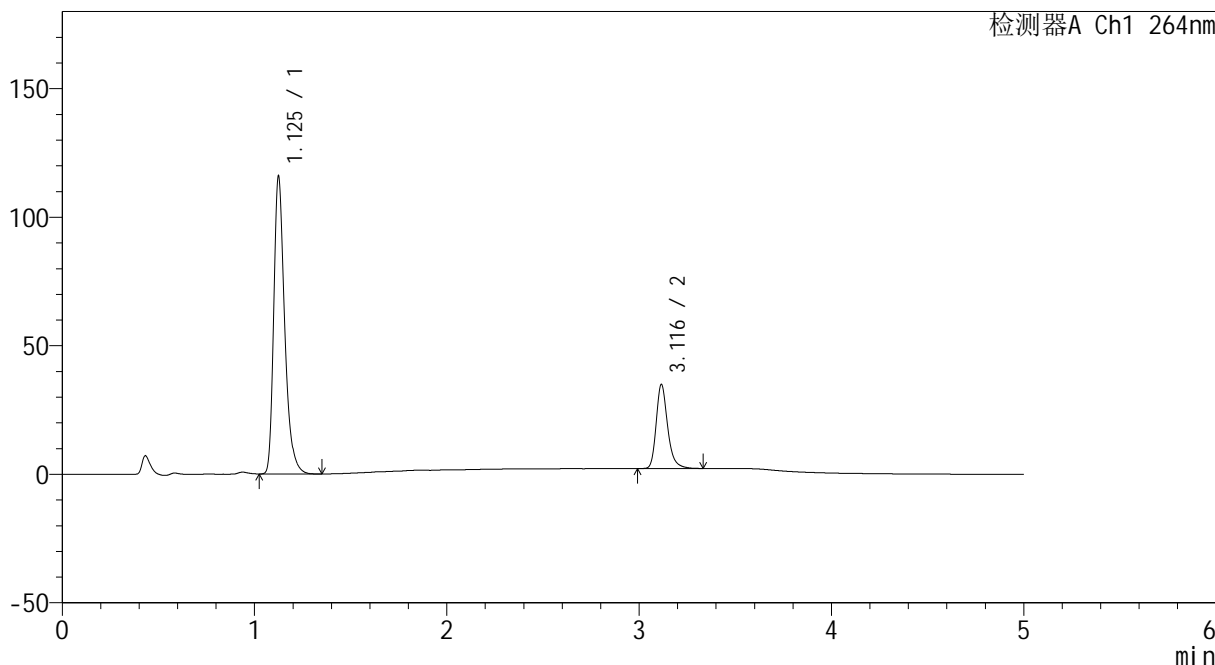
CXM-3382

<样品信息>

色谱柱 :XB-C18(50mm*4.6mm,5µm) 流速: 1.5ml/min
 柱温 :35°C 波长: 264nm
 数据文件名: RC\CXM-3382 - 10-11/10-521-2 - zzp-2024082721p-js2y-rcd-jf50z-8mg12.5mg-pH6.8-0.35tw20jz-P2-1
 方法文件名: RC\CXM-3382 - CXM-3382-rcd-FX259.lcm
 批处理文件名: RC\CXM-3382 - 20241121-rcd-FX259.lcb
 样品瓶号 : 1-12
 进样体积 : 20 µl 版本号: 6.115
 进样时间 : 2024/11/21 14:34:16 实验者: xiexinhui
 处理时间 (V2) : 2024/11/22 08:47:22 处理者: xiexinhui
 仪器型号: SHIMADZU LC-2050C(FX259)

<色谱图>

mV



<峰表>

检测器A Ch1 264nm

峰号	保留时间	面积	高度	面积%	理论塔板数(USP)	拖尾因子	分离度(USP)
1	1.125	457394	114530	77.121	1965	1.341	--
2	3.116	135694	32604	22.879	13872	1.272	19.197
总计		593088	147134	100.000			



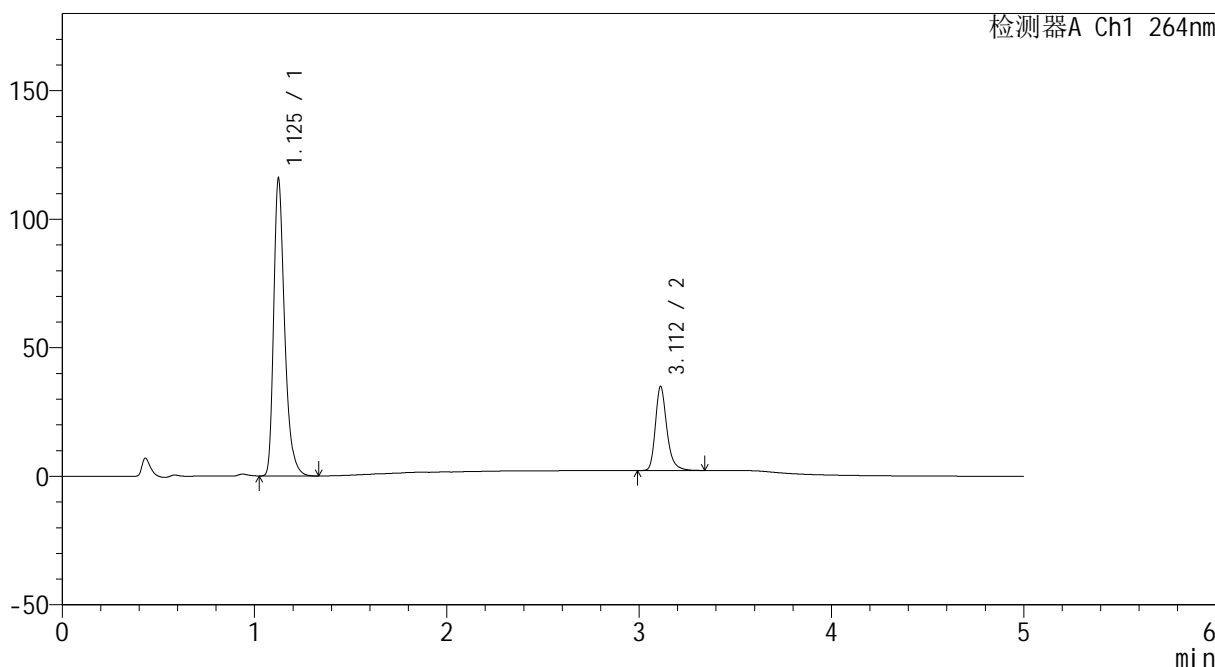
CXM-3382

<样品信息>

色谱柱 :XB-C18(50mm*4.6mm,5μm) 流速: 1.5ml/min
 柱温 :35°C 波长: 264nm
 数据文件名: RC\CXM-3382 - 10-11/10-522-2 - zzp-2024082721p-js2y-rcd-jf50z-8mg12.5mg-pH6.8-0.35tw20jz-P2-2
 方法文件名: RC\CXM-3382 - CXM-3382-rcd-FX259.lcm
 批处理文件名: RC\CXM-3382 - 20241121-rcd-FX259.lcb
 样品瓶号 : 1-12
 进样体积 : 20 μl 版本号: 6.115
 进样时间 : 2024/11/21 14:39:38 实验者: xiexinhui
 处理时间 (V2) : 2024/11/22 08:47:25 处理者: xiexinhui
 仪器型号: SHIMADZU LC-2050C(FX259)

<色谱图>

mV



<峰表>

检测器A Ch1 264nm

峰号	保留时间	面积	高度	面积%	理论塔板数(USP)	拖尾因子	分离度(USP)
1	1.125	457226	114634	77.113	1965	1.341	--
2	3.112	135702	32657	22.887	13854	1.271	19.170
总计		592928	147291	100.000			



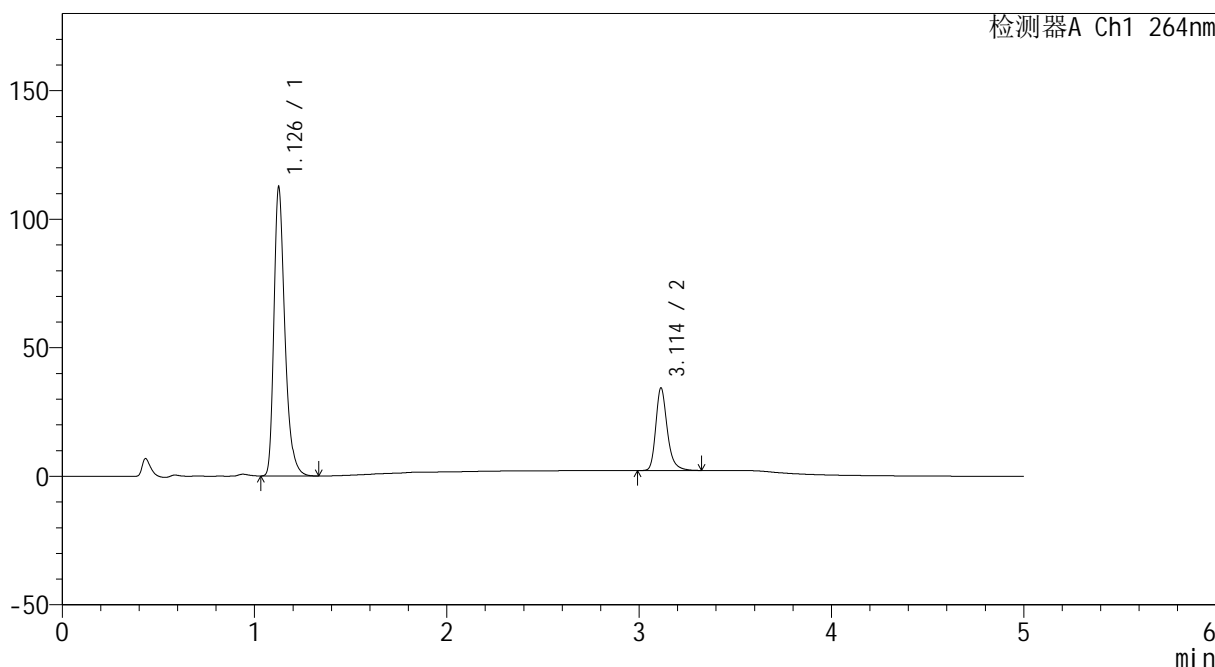
CXM-3382

<样品信息>

色谱柱 :XB-C18(50mm*4.6mm,5μm) 流速: 1.5ml/min
 柱温 :35°C 波长: 264nm
 数据文件名: RC\CXM-3382 - 10-11/10-523-2 - zzp-2024082721p-js2y-rcd-jf50z-8mg12.5mg-pH6.8-0.35tw20jz-P3-1
 方法文件名: RC\CXM-3382 - CXM-3382-rcd-FX259.lcm
 批处理文件名: RC\CXM-3382 - 20241121-rcd-FX259.lcb
 样品瓶号 : 1-21
 进样体积 : 20 μl 版本号: 6.115
 进样时间 : 2024/11/21 14:45:01 实验者: xiexinhui
 处理时间 (V2) : 2024/11/22 08:47:27 处理者: xiexinhui
 仪器型号: SHIMADZU LC-2050C(FX259)

<色谱图>

mV



<峰表>

检测器A Ch1 264nm

峰号	保留时间	面积	高度	面积%	理论塔板数(USP)	拖尾因子	分离度(USP)
1	1.126	444499	111134	76.927	1967	1.339	--
2	3.114	133320	32152	23.073	13876	1.271	19.172
总计		577819	143286	100.000			



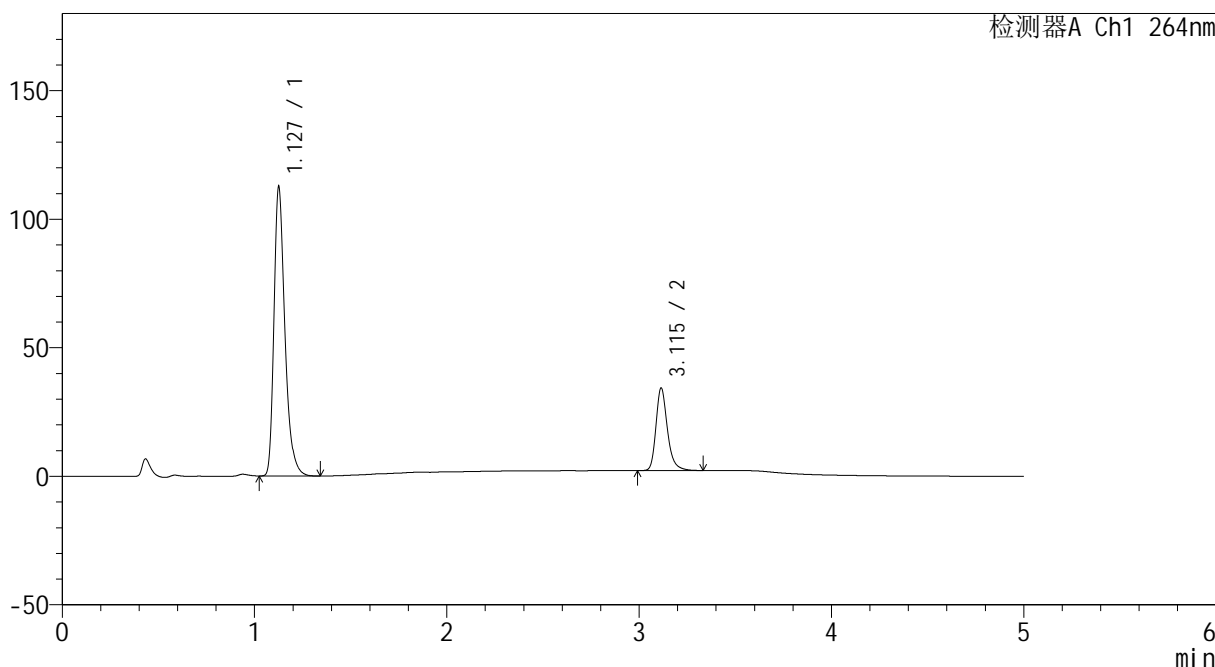
CXM-3382

<样品信息>

色谱柱 :XB-C18(50mm*4.6mm,5μm) 流速: 1.5ml/min
 柱温 :35°C 波长: 264nm
 数据文件名: RC\CXM-3382 - 10-11/10-524-2 - zzp-2024082721p-js2y-rcd-jf50z-8mg12.5mg-pH6.8-0.35tw20jz-P3-2
 方法文件名: RC\CXM-3382 - CXM-3382-rcd-FX259.lcm
 批处理文件名: RC\CXM-3382 - 20241121-rcd-FX259.lcb
 样品瓶号 : 1-21
 进样体积 : 20 μl 版本号: 6.115
 进样时间 : 2024/11/21 14:50:24 实验者: xiexinhui
 处理时间 (V2) : 2024/11/22 08:47:29 处理者: xiexinhui
 仪器型号: SHIMADZU LC-2050C(FX259)

<色谱图>

mV



<峰表>

检测器A Ch1 264nm

峰号	保留时间	面积	高度	面积%	理论塔板数(USP)	拖尾因子	分离度(USP)
1	1.127	444394	111308	76.920	1972	1.338	--
2	3.115	133342	32126	23.080	13862	1.270	19.180
总计		577736	143435	100.000			



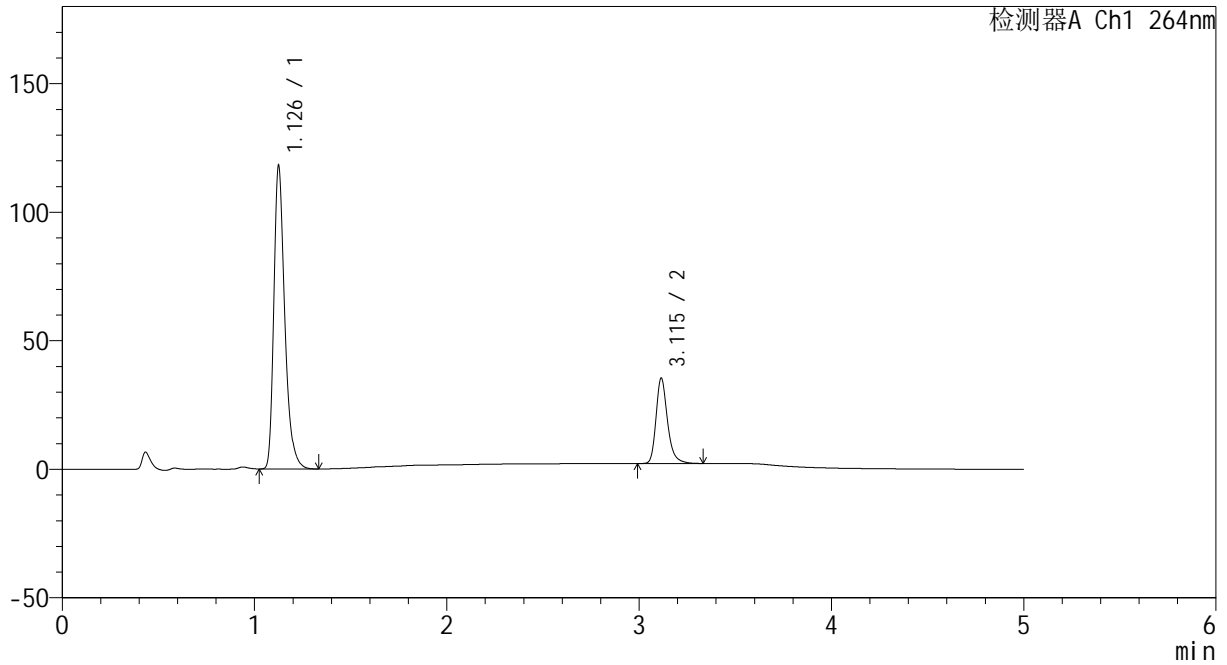
CXM-3382

<样品信息>

色谱柱 :XB-C18(50mm*4.6mm,5μm) 流速: 1.5ml/min
 柱温 :35°C 波长: 264nm
 数据文件名: RC\CXM-3382 - 10-11/10-525-2 - zzp-2024082721p-js2y-rcd-jf50z-8mg12.5mg-pH6.8-0.35tw20jz-P4-1
 方法文件名: RC\CXM-3382 - CXM-3382-rcd-FX259.lcm
 批处理文件名: RC\CXM-3382 - 20241121-rcd-FX259.lcb
 样品瓶号 : 1-30
 进样体积 : 20 μl 版本号: 6.115
 进样时间 : 2024/11/21 14:55:47 实验者: xiexinhui
 处理时间 (V2) : 2024/11/22 08:47:32 处理者: xiexinhui
 仪器型号: SHIMADZU LC-2050C(FX259)

<色谱图>

mV



<峰表>

检测器A Ch1 264nm

峰号	保留时间	面积	高度	面积%	理论塔板数(USP)	拖尾因子	分离度(USP)
1	1.126	465949	116313	77.155	1969	1.342	--
2	3.115	137966	33198	22.845	13857	1.274	19.189
总计		603915	149511	100.000			



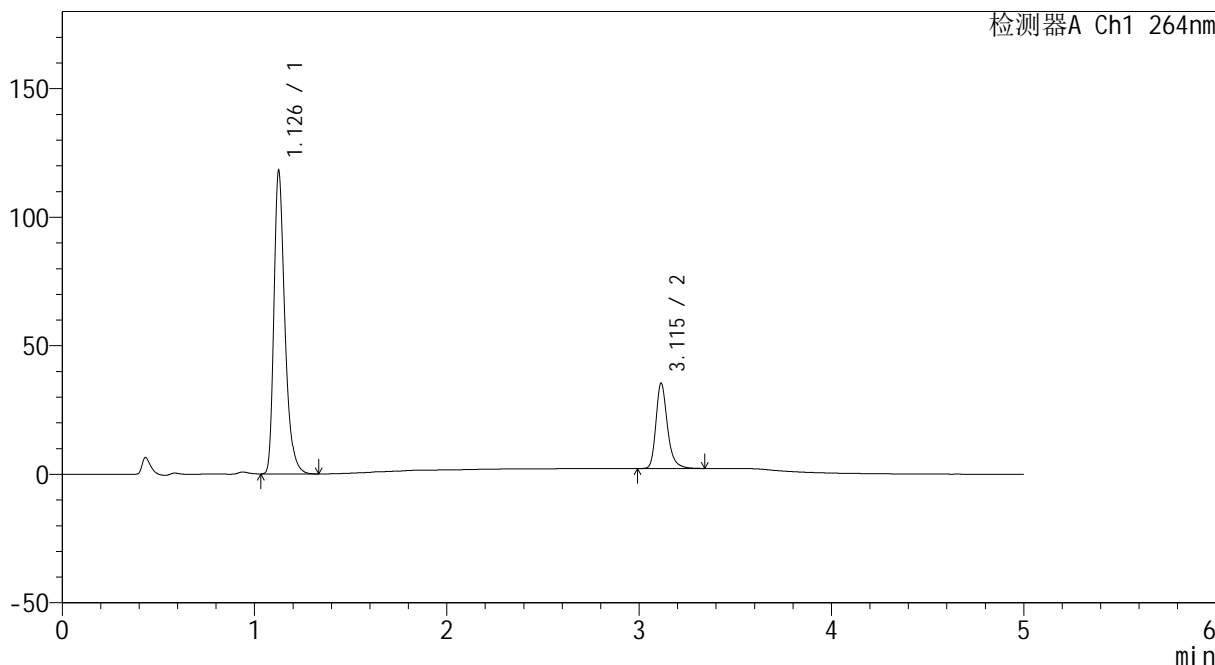
CXM-3382

<样品信息>

色谱柱 :XB-C18(50mm*4.6mm,5μm) 流速: 1.5ml/min
 柱温 :35°C 波长: 264nm
 数据文件名: RC\CXM-3382 - 10-11/10-526-2 - zzp-2024082721p-js2y-rcd-jf50z-8mg12.5mg-pH6.8-0.35tw20jz-P4-2
 方法文件名: RC\CXM-3382 - CXM-3382-rcd-FX259.lcm
 批处理文件名: RC\CXM-3382 - 20241121-rcd-FX259.lcb
 样品瓶号 : 1-30
 进样体积 : 20 μl 版本号: 6.115
 进样时间 : 2024/11/21 15:01:09 实验者: xiexinhui
 处理时间 (V2) : 2024/11/22 08:47:35 处理者: xiexinhui
 仪器型号: SHIMADZU LC-2050C(FX259)

<色谱图>

mV



<峰表>

检测器A Ch1 264nm

峰号	保留时间	面积	高度	面积%	理论塔板数(USP)	拖尾因子	分离度(USP)
1	1.126	466118	116568	77.147	1972	1.339	--
2	3.115	138073	33241	22.853	13861	1.270	19.184
总计		604192	149808	100.000			



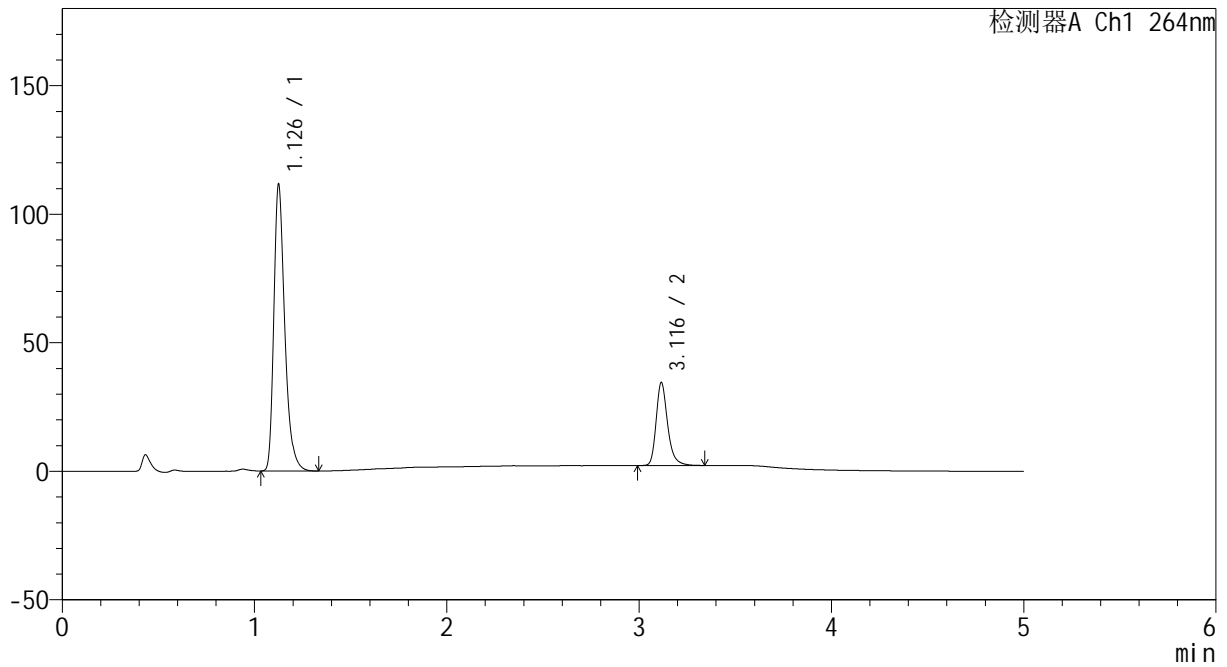
CXM-3382

<样品信息>

色谱柱 :XB-C18(50mm*4.6mm,5μm) 流速: 1.5ml/min
 柱温 :35°C 波长: 264nm
 数据文件名: RC\CXM-3382 - 10-11/10-527-2 - zzp-2024082721p-js2y-rcd-jf50z-8mg12.5mg-pH6.8-0.35tw20jz-P5-1
 方法文件名: RC\CXM-3382 - CXM-3382-rcd-FX259.lcm
 批处理文件名: RC\CXM-3382 - 20241121-rcd-FX259.lcb
 样品瓶号 : 1-39
 进样体积 : 20 μl 版本号: 6.115
 进样时间 : 2024/11/21 15:06:32 实验者: xiexinhui
 处理时间 (V2) : 2024/11/22 08:47:37 处理者: xiexinhui
 仪器型号: SHIMADZU LC-2050C(FX259)

<色谱图>

mV



<峰表>

检测器A Ch1 264nm

峰号	保留时间	面积	高度	面积%	理论塔板数(USP)	拖尾因子	分离度(USP)
1	1.126	440423	109899	76.626	1969	1.342	--
2	3.116	134347	32212	23.374	13839	1.274	19.186
总计		574770	142111	100.000			



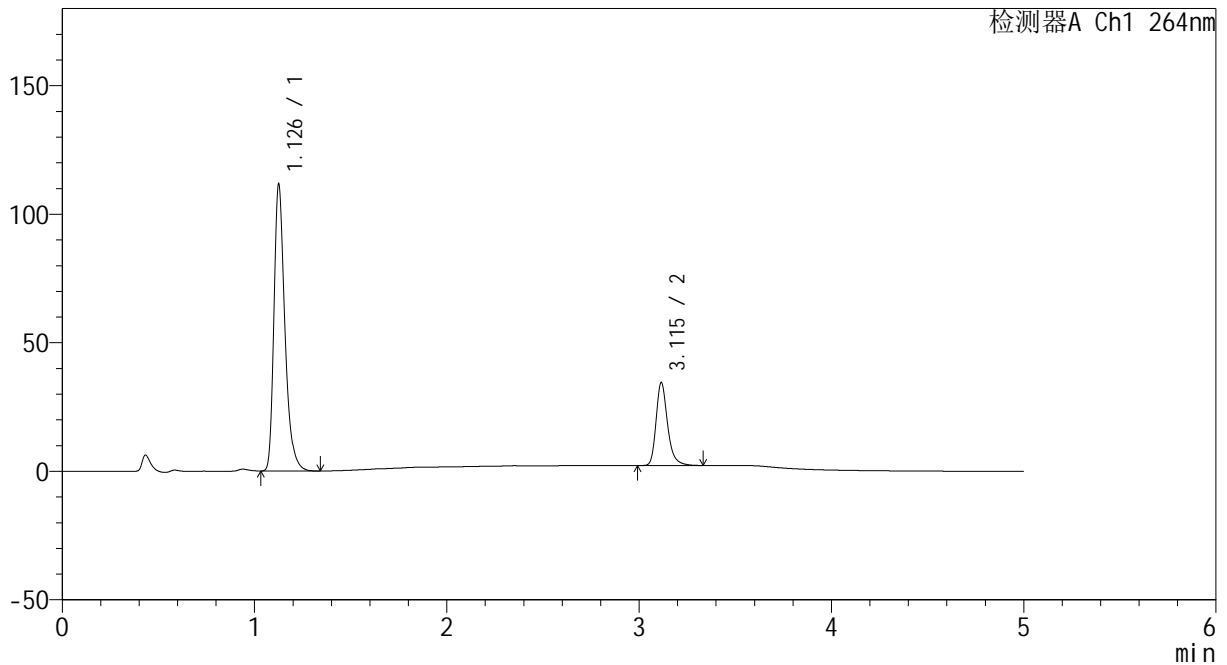
CXM-3382

<样品信息>

色谱柱 :XB-C18(50mm*4.6mm,5μm) 流速: 1.5ml/min
 柱温 :35°C 波长: 264nm
 数据文件名: RC\CXM-3382 - 10-11/10-528-2 - zzp-2024082721p-js2y-rcd-jf50z-8mg12.5mg-pH6.8-0.35tw20jz-P5-2
 方法文件名: RC\CXM-3382 - CXM-3382-rcd-FX259.lcm
 批处理文件名: RC\CXM-3382 - 20241121-rcd-FX259.lcb
 样品瓶号 : 1-39
 进样体积 : 20 μl 版本号: 6.115
 进样时间 : 2024/11/21 15:11:55 实验者: xiexinhui
 处理时间 (V2) : 2024/11/22 08:47:40 处理者: xiexinhui
 仪器型号: SHIMADZU LC-2050C(FX259)

<色谱图>

mV



<峰表>

检测器A Ch1 264nm

峰号	保留时间	面积	高度	面积%	理论塔板数(USP)	拖尾因子	分离度(USP)
1	1.126	440656	110320	76.667	1973	1.340	--
2	3.115	134113	32235	23.333	13863	1.276	19.190
总计		574770	142555	100.000			



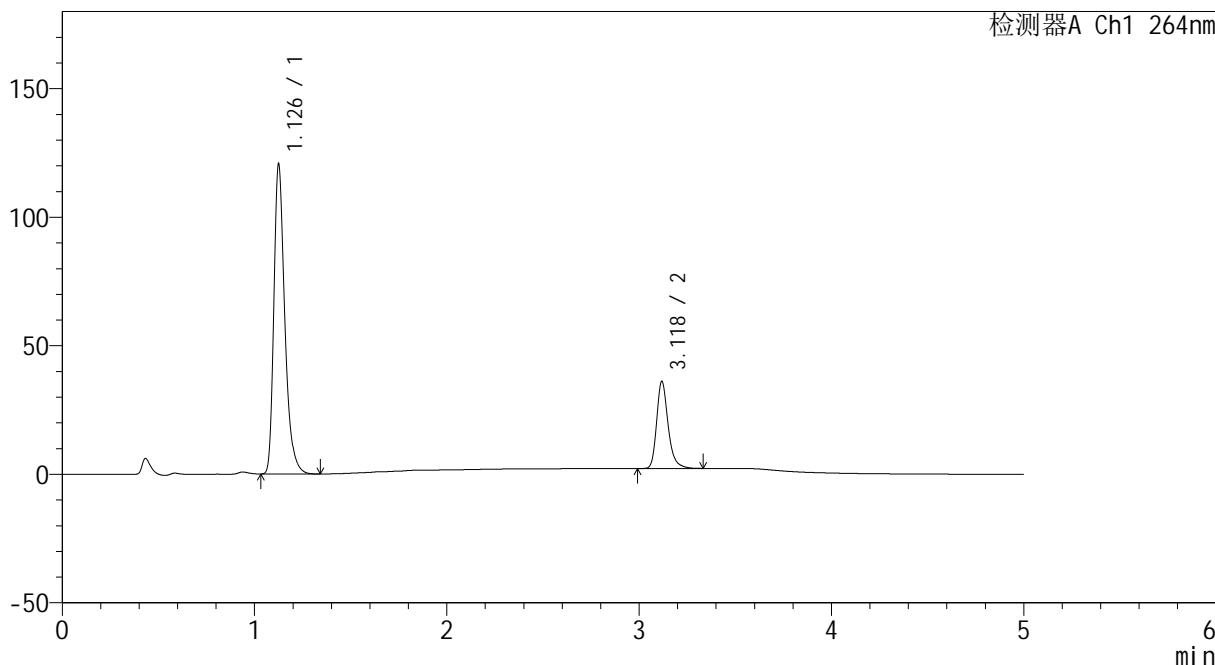
CXM-3382

<样品信息>

色谱柱 :XB-C18(50mm*4.6mm,5μm) 流速: 1.5ml/min
 柱温 :35°C 波长: 264nm
 数据文件名: RC\CXM-3382 - 10-11/10-529-2 - zzp-2024082721p-js2y-rcd-jf50z-8mg-12.5mg-pH6.8-0.35tw20jz-P6-1
 方法文件名: RC\CXM-3382 - CXM-3382-rcd-FX259.lcm
 批处理文件名: RC\CXM-3382 - 20241121-rcd-FX259.lcb
 样品瓶号 : 1-48
 进样体积 : 20 μl 版本号: 6.115
 进样时间 : 2024/11/21 15:17:18 实验者: xiexinhui
 处理时间 (V2) : 2024/11/22 08:47:42 处理者: xiexinhui
 仪器型号: SHIMADZU LC-2050C(FX259)

<色谱图>

mV



<峰表>

检测器A Ch1 264nm

峰号	保留时间	面积	高度	面积%	理论塔板数(USP)	拖尾因子	分离度(USP)
1	1.126	476271	118843	77.194	1969	1.342	--
2	3.118	140705	33621	22.806	13890	1.273	19.218
总计		616976	152464	100.000			



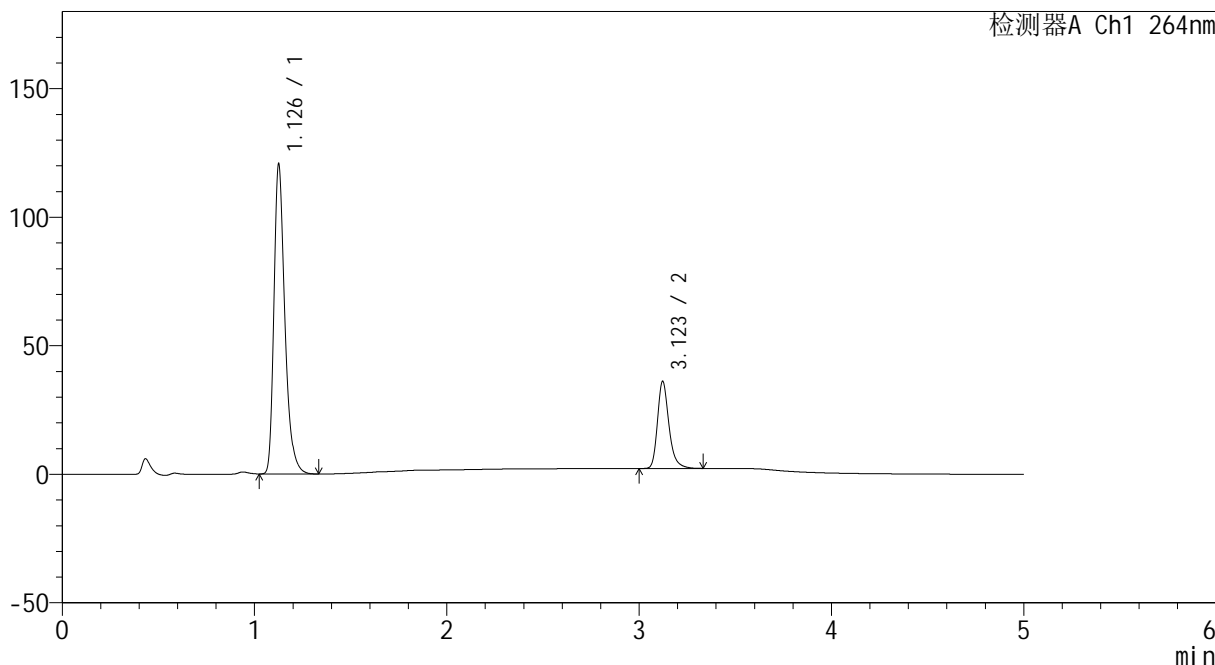
CXM-3382

<样品信息>

色谱柱 :XB-C18(50mm*4.6mm,5μm) 流速: 1.5ml/min
 柱温 :35°C 波长: 264nm
 数据文件名: RC\CXM-3382 - 10-11/10-530-2 - zzp-2024082721p-js2y-rcd-jf50z-8mg12.5mg-pH6.8-0.35tw20jz-P6-2
 方法文件名: RC\CXM-3382 - CXM-3382-rcd-FX259.lcm
 批处理文件名: RC\CXM-3382 - 20241121-rcd-FX259.lcb
 样品瓶号 : 1-48
 进样体积 : 20 μl 版本号: 6.115
 进样时间 : 2024/11/21 15:22:40 实验者: xiexinhui
 处理时间 (V2) : 2024/11/22 08:47:45 处理者: xiexinhui
 仪器型号: SHIMADZU LC-2050C(FX259)

<色谱图>

mV



<峰表>

检测器A Ch1 264nm

峰号	保留时间	面积	高度	面积%	理论塔板数(USP)	拖尾因子	分离度(USP)
1	1.126	476202	119106	77.198	1970	1.339	--
2	3.123	140654	33906	22.802	13915	1.272	19.249
总计		616856	153012	100.000			



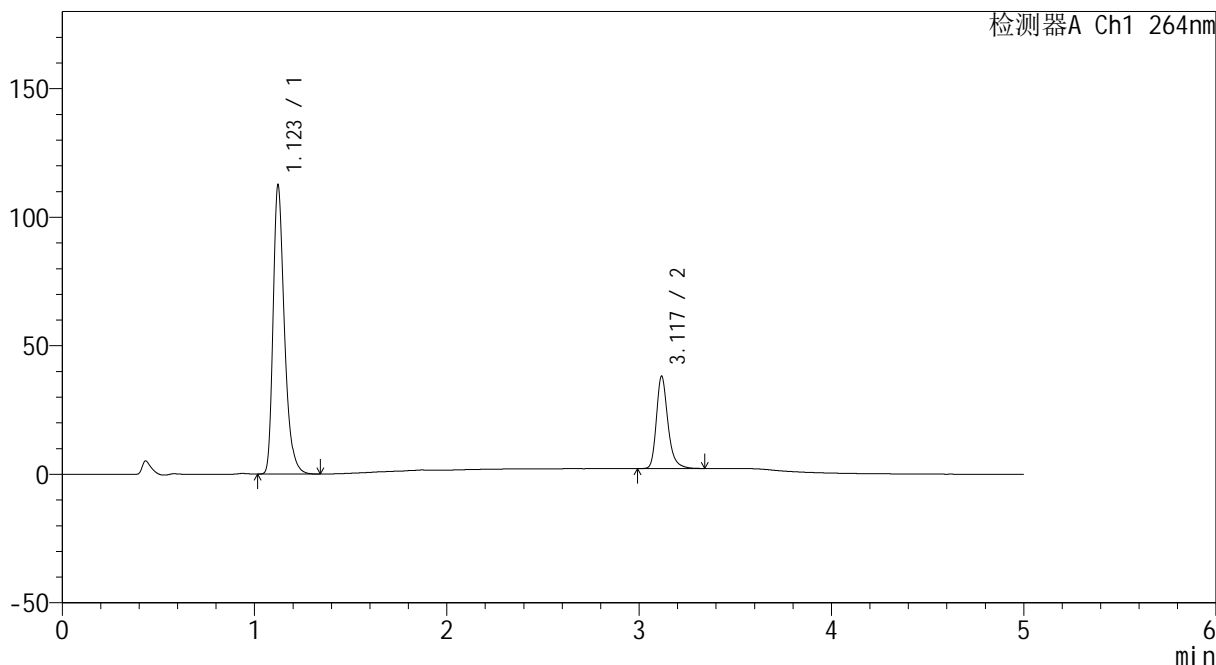
CXM-3382

<样品信息>

色谱柱 :XB-C18(50mm*4.6mm,5μm) 流速: 1.5ml/min
 柱温 :35°C 波长: 264nm
 数据文件名: RC\CXM-3382 - 10-11/10-531-2 - zzp-js2y-rcd-jf50z-8mg12.5mg-pH6.8-0.35tw20jz-dz2-1.lcd
 方法文件名: RC\CXM-3382 - CXM-3382-rcd-FX259.lcm
 批处理文件名: RC\CXM-3382 - 20241121-rcd-FX259.lcb
 样品瓶号 : 1-27
 进样体积 : 20 μl 版本号: 6.115
 进样时间 : 2024/11/21 15:28:04 实验者: xiexinhui
 处理时间 (V2) : 2024/11/22 08:47:47 处理者: xiexinhui
 仪器型号: SHIMADZU LC-2050C(FX259)

<色谱图>

mV



<峰表>

检测器A Ch1 264nm

峰号	保留时间	面积	高度	面积%	理论塔板数(USP)	拖尾因子	分离度(USP)
1	1.123	459167	112298	75.429	1821	1.333	--
2	3.117	149570	35628	24.571	13856	1.278	18.885
总计		608737	147926	100.000			



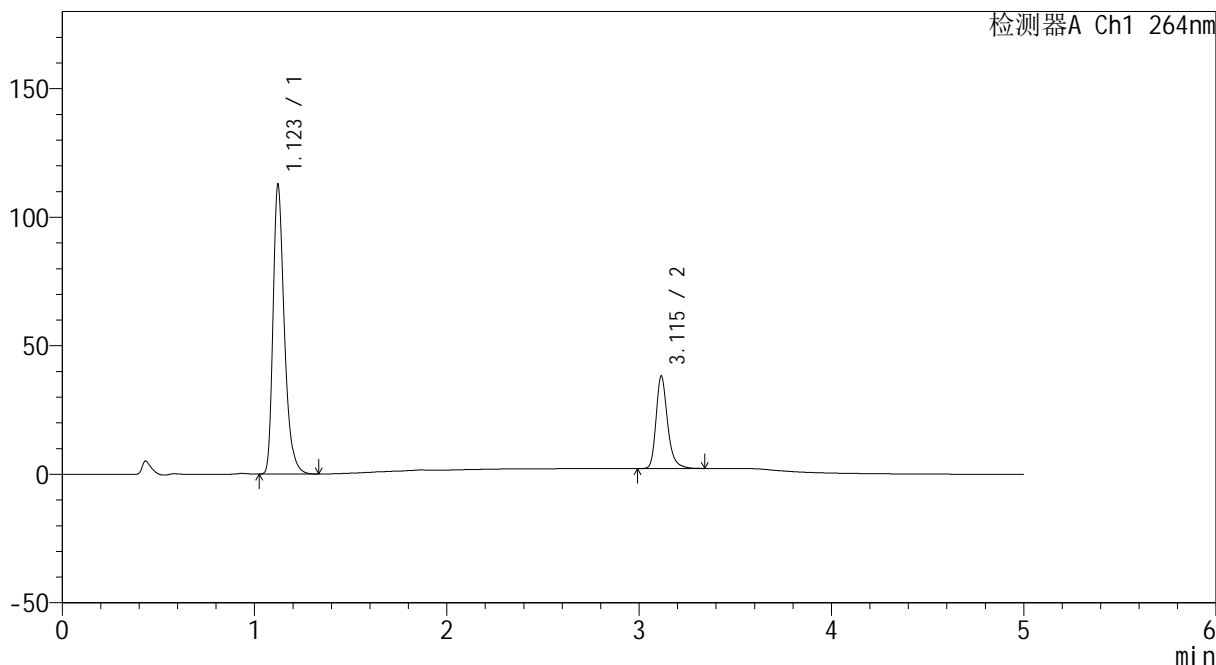
CXM-3382

<样品信息>

色谱柱 :XB-C18(50mm*4.6mm,5μm) 流速: 1.5ml/min
 柱温 :35°C 波长: 264nm
 数据文件名: RC\CXM-3382 - 10-11/10-532-2 - zzp-js2y-rcd-jf50z-8mg12.5mg-pH6.8-0.35tw20jz-dz2-2.lcd
 方法文件名: RC\CXM-3382 - CXM-3382-rcd-FX259.lcm
 批处理文件名: RC\CXM-3382 - 20241121-rcd-FX259.lcb
 样品瓶号 : 1-27
 进样体积 : 20 μl 版本号: 6.115
 进样时间 : 2024/11/21 15:33:29 实验者: xiexinhui
 处理时间 (V2) : 2024/11/22 08:47:50 处理者: xiexinhui
 仪器型号: SHIMADZU LC-2050C(FX259)

<色谱图>

mV



<峰表>

检测器A Ch1 264nm

峰号	保留时间	面积	高度	面积%	理论塔板数(USP)	拖尾因子	分离度(USP)
1	1.123	459223	112564	75.440	1830	1.332	--
2	3.115	149503	35912	24.560	13858	1.278	18.903
总计		608726	148476	100.000			