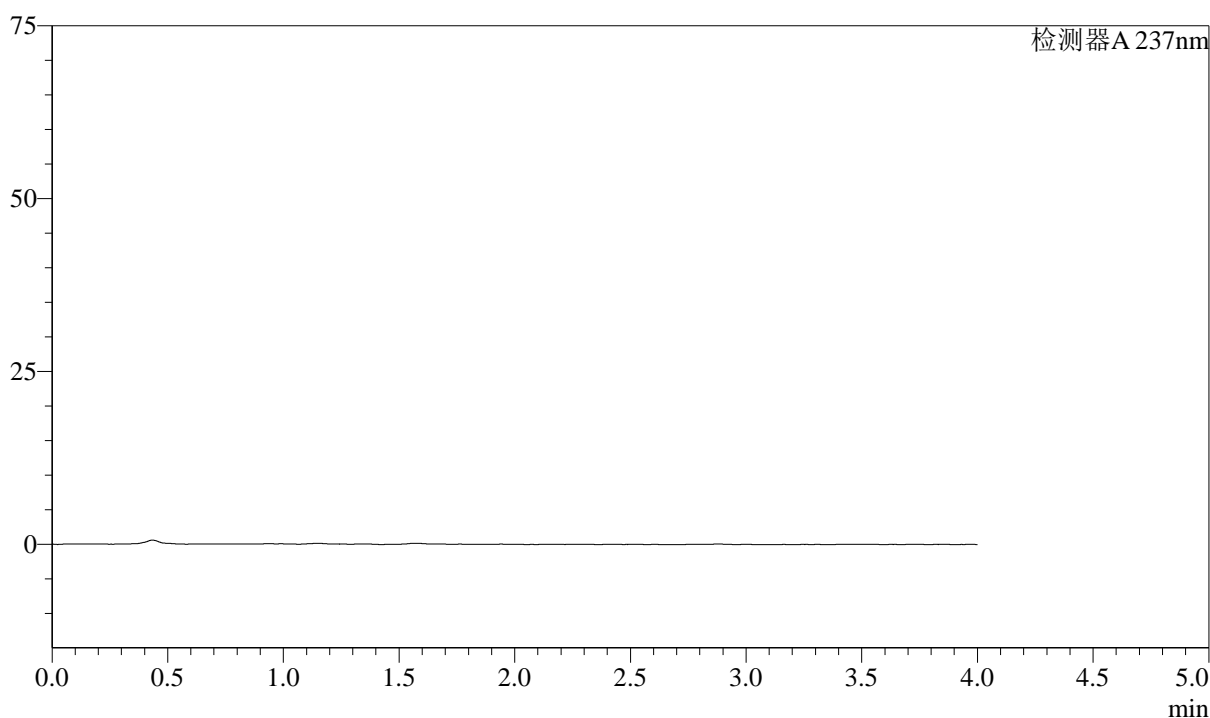


## &lt;样品信息&gt;

色谱柱 :XB-C18(50mm\*4.6mm,5 $\mu$ m) 流速: 1.5ml/min  
 柱温 :30 $^{\circ}$ C 波长: 237nm  
 数据文件名 : RC\$SMF-213 - 31-22/28-657-2 - zzp-24111401p-rcd-pH6.8jz-lf100z-rj.lcd  
 方法文件名 : RC\$SMF-213 - SMF-213-rc-FX277.lcm  
 批处理文件名: RC\$SMF-213 - SMF-213-20241121-FX277.lcb  
 样品瓶号 : 1-9  
 进样体积 : 20  $\mu$ l 版本号: 6.115  
 进样时间 : 2024/11/21 11:48:01 实验者: xiexinhui  
 处理时间 (V2) : 2024/11/22 08:26:15 处理者: xiexinhui  
 仪器型号: SHIMADZU LC-2050C(FX277)

## &lt;色谱图&gt;

mV



## &lt;峰表&gt;

检测器A 237nm

峰号	保留时间	面积	面积%	高度	理论塔板数(USP)	拖尾因子	分离度(USP)
总计							

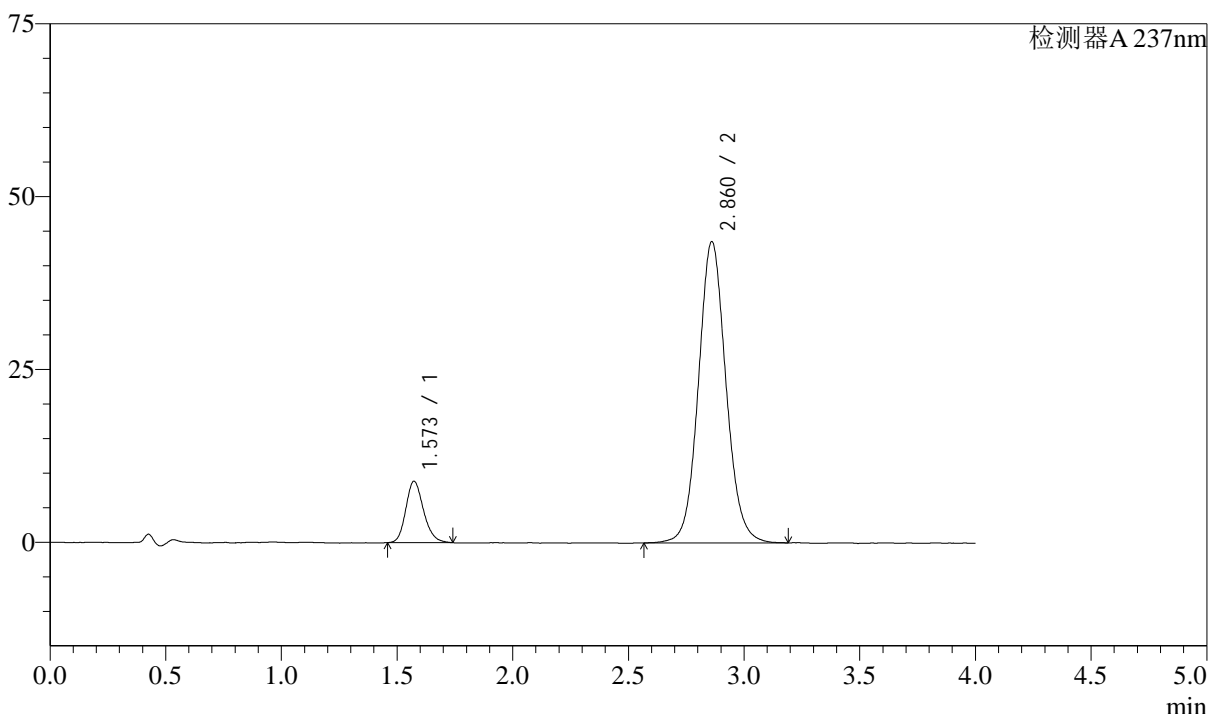
图1 阿齐沙坦左氨氯地平片溶出度测定HPLC图谱  
自制品-pH6.8介质-  
篮法-100转-溶剂

<样品信息>

色谱柱 :XB-C18(50mm\*4.6mm,5μm)      流速: 1.5ml/min  
 柱温 :30°C      波长: 237nm  
 数据文件名 : RC\$SMF-213 - 31-22/28-658-2 - zzp-24111401p-rcd-pH6.8jz-lf100z-dz1-1.lcd  
 方法文件名 : RC\$SMF-213 - SMF-213-rc-FX277.lcm  
 批处理文件名: RC\$SMF-213 - SMF-213-20241121-FX277.lcb  
 样品瓶号 : 1-18  
 进样体积 : 20 μl      版本号: 6.115  
 进样时间 : 2024/11/21 11:52:28      实验者: xiexinhui  
 处理时间 (V2) : 2024/11/22 08:26:19      处理者: xiexinhui  
 仪器型号: SHIMADZU LC-2050C(FX277)

<色谱图>

mV



<峰表>

检测器A 237nm

峰号	保留时间	面积	面积%	高度	理论塔板数(USP)	拖尾因子	分离度(USP)
1	1.573	47338	11.573	8881	2056	1.190	--
2	2.860	361693	88.427	43541	2842	1.084	7.286
总计		409031	100.000	52422			

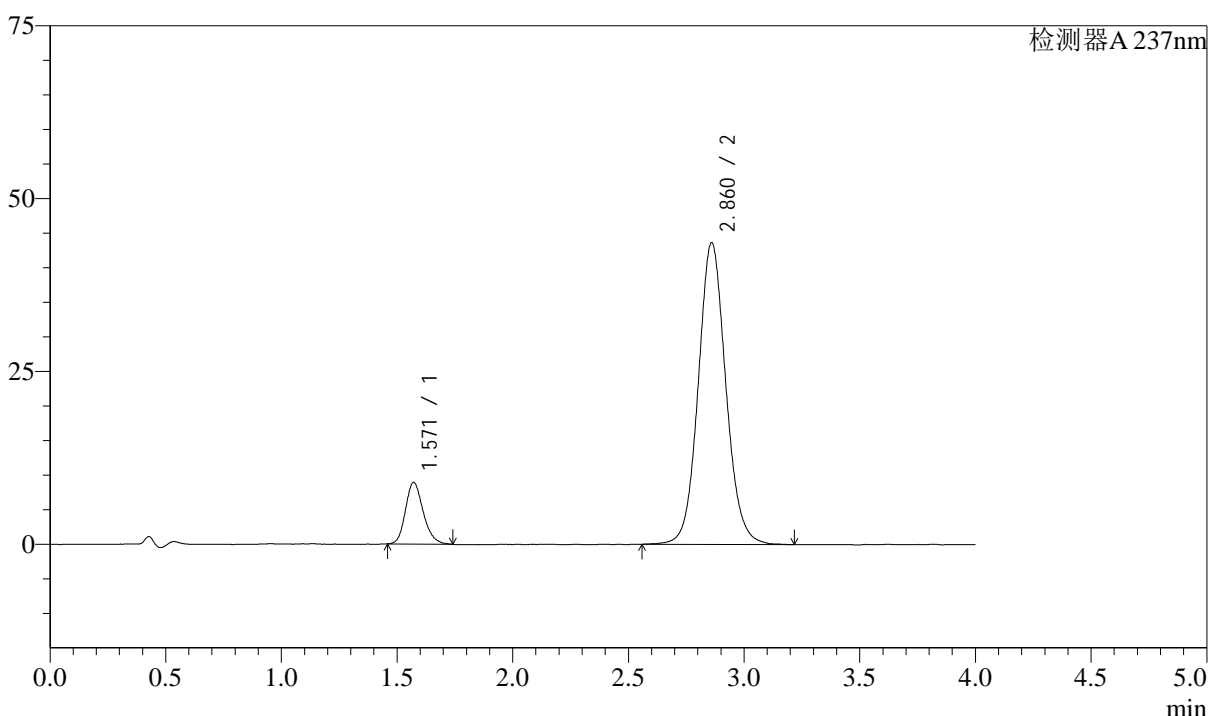
图2 阿齐沙坦左氨氯地平片溶出度测定HPLC图谱  
自制品-pH6.8介质-  
篮法-100转  
对照品溶液-1-1

<样品信息>

色谱柱 :XB-C18(50mm\*4.6mm,5μm)      流速: 1.5ml/min  
 柱温 :30°C      波长: 237nm  
 数据文件名 : RC\$SMF-213 - 31-22/28-659-2 - zzp-24111401p-rcd-pH6.8jz-lf100z-dz1-2.lcd  
 方法文件名 : RC\$SMF-213 - SMF-213-rc-FX277.lcm  
 批处理文件名: RC\$SMF-213 - SMF-213-20241121-FX277.lcb  
 样品瓶号 : 1-18  
 进样体积 : 20 μl      版本号: 6.115  
 进样时间 : 2024/11/21 11:56:52      实验者: xiexinhui  
 处理时间 (V2) : 2024/11/22 08:26:21      处理者: xiexinhui  
 仪器型号: SHIMADZU LC-2050C(FX277)

<色谱图>

mV



<峰表>

检测器A 237nm

峰号	保留时间	面积	面积%	高度	理论塔板数(USP)	拖尾因子	分离度(USP)
1	1.571	47652	11.621	8920	2036	1.210	--
2	2.860	362399	88.379	43572	2844	1.085	7.282
总计		410052	100.000	52492			

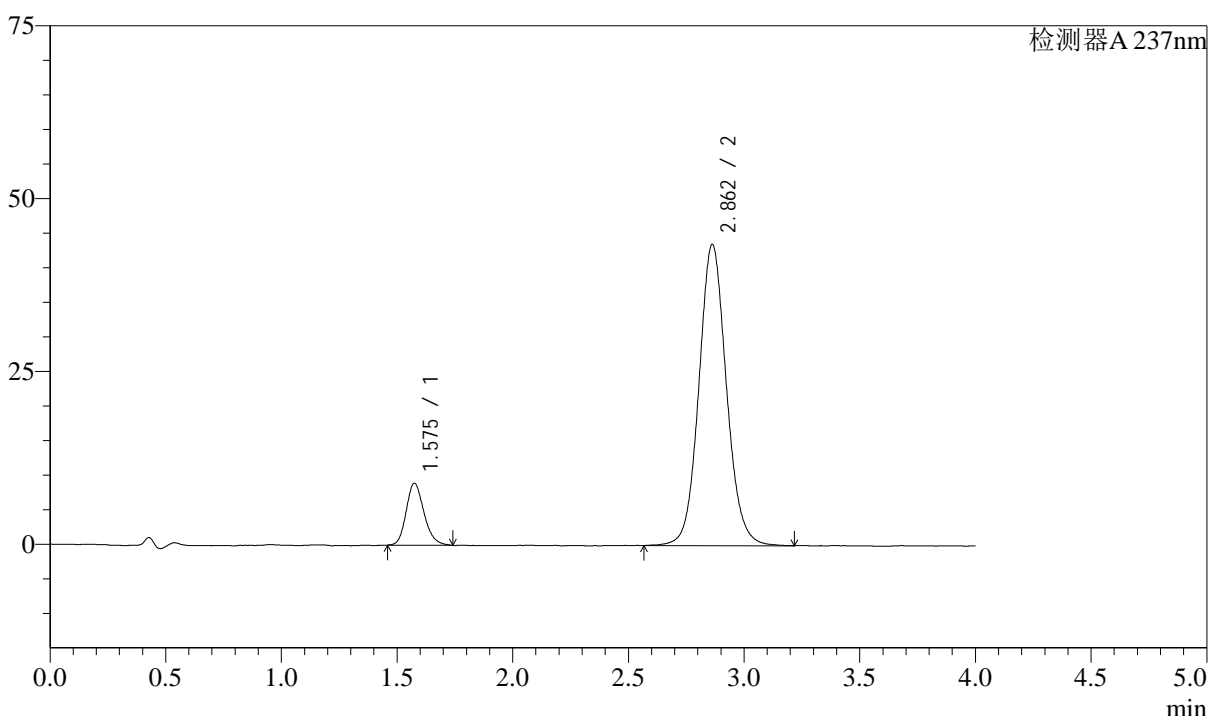
图3 阿齐沙坦左氨氯地平片溶出度测定HPLC图谱  
自制品-pH6.8介质-  
篮法-100转  
对照品溶液-1-2

<样品信息>

色谱柱 :XB-C18(50mm\*4.6mm,5μm)      流速: 1.5ml/min  
 柱温 :30°C      波长: 237nm  
 数据文件名 : RC\$SMF-213 - 31-22/28-660-2 - zzp-24111401p-rcd-pH6.8jz-lf100z-dz1-3.lcd  
 方法文件名 : RC\$SMF-213 - SMF-213-rc-FX277.lcm  
 批处理文件名: RC\$SMF-213 - SMF-213-20241121-FX277.lcb  
 样品瓶号 : 1-18  
 进样体积 : 20 μl      版本号: 6.115  
 进样时间 : 2024/11/21 12:01:17      实验者: xiexinhui  
 处理时间 (V2) : 2024/11/22 08:26:23      处理者: xiexinhui  
 仪器型号: SHIMADZU LC-2050C(FX277)

<色谱图>

mV



<峰表>

检测器A 237nm

峰号	保留时间	面积	面积%	高度	理论塔板数(USP)	拖尾因子	分离度(USP)
1	1.575	48102	11.745	8941	2011	1.201	--
2	2.862	361458	88.255	43606	2862	1.086	7.265
总计		409560	100.000	52547			

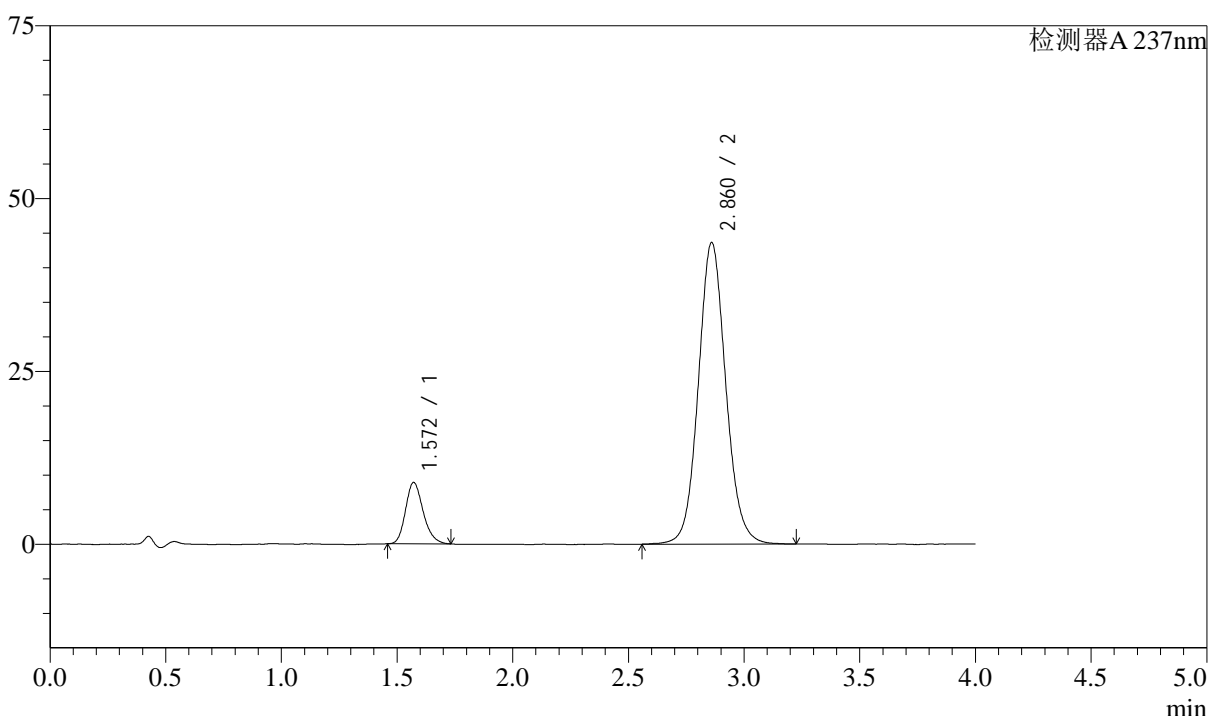
图4 阿齐沙坦左氨氯地平片溶出度测定HPLC图谱  
自制品-pH6.8介质-  
篮法-100转  
对照品溶液-1-3

<样品信息>

色谱柱 :XB-C18(50mm\*4.6mm,5μm)      流速: 1.5ml/min  
 柱温 :30°C      波长: 237nm  
 数据文件名 : RC\$SMF-213 - 31-22/28-661-2 - zzp-24111401p-rcd-pH6.8jz-lf100z-dz1-4.lcd  
 方法文件名 : RC\$SMF-213 - SMF-213-rc-FX277.lcm  
 批处理文件名: RC\$SMF-213 - SMF-213-20241121-FX277.lcb  
 样品瓶号 : 1-18  
 进样体积 : 20 μl      版本号: 6.115  
 进样时间 : 2024/11/21 12:05:41      实验者: xiexinhui  
 处理时间 (V2) : 2024/11/22 08:26:26      处理者: xiexinhui  
 仪器型号: SHIMADZU LC-2050C(FX277)

<色谱图>

mV



<峰表>

检测器A 237nm

峰号	保留时间	面积	面积%	高度	理论塔板数(USP)	拖尾因子	分离度(USP)
1	1.572	47163	11.553	8879	2065	1.213	--
2	2.860	361059	88.447	43561	2867	1.088	7.320
总计		408222	100.000	52441			

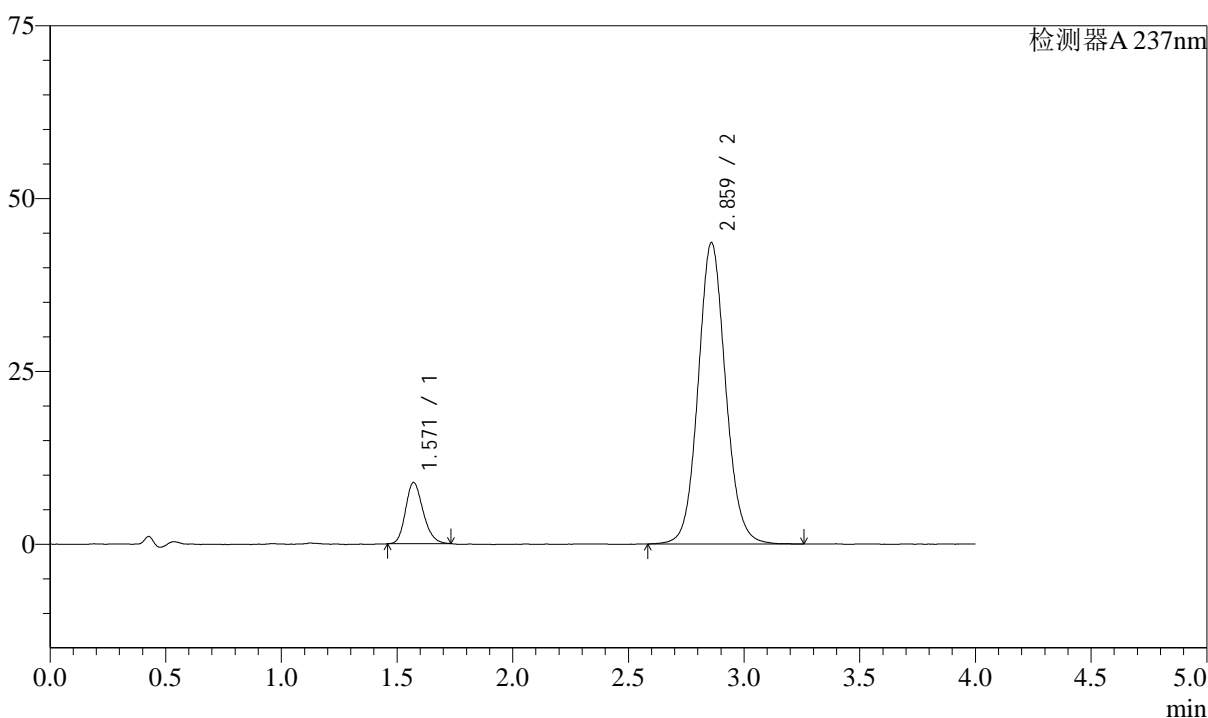
图5 阿齐沙坦左氨氯地平片溶出度测定HPLC图谱  
自制品-pH6.8介质-  
篮法-100转  
对照品溶液-1-4

<样品信息>

色谱柱 :XB-C18(50mm\*4.6mm,5μm)      流速: 1.5ml/min  
 柱温 :30°C      波长: 237nm  
 数据文件名 : RC\$SMF-213 - 31-22/28-662-2 - zzp-24111401p-rcd-pH6.8jz-lf100z-dz1-5.lcd  
 方法文件名 : RC\$SMF-213 - SMF-213-rc-FX277.lcm  
 批处理文件名: RC\$SMF-213 - SMF-213-20241121-FX277.lcb  
 样品瓶号 : 1-18  
 进样体积 : 20 μl      版本号: 6.115  
 进样时间 : 2024/11/21 12:10:05      实验者: xiexinhui  
 处理时间 (V2) : 2024/11/22 08:26:28      处理者: xiexinhui  
 仪器型号: SHIMADZU LC-2050C(FX277)

<色谱图>

mV



<峰表>

检测器A 237nm

峰号	保留时间	面积	面积%	高度	理论塔板数(USP)	拖尾因子	分离度(USP)
1	1.571	46845	11.485	8861	2061	1.198	--
2	2.859	361046	88.515	43529	2854	1.085	7.305
总计		407891	100.000	52389			

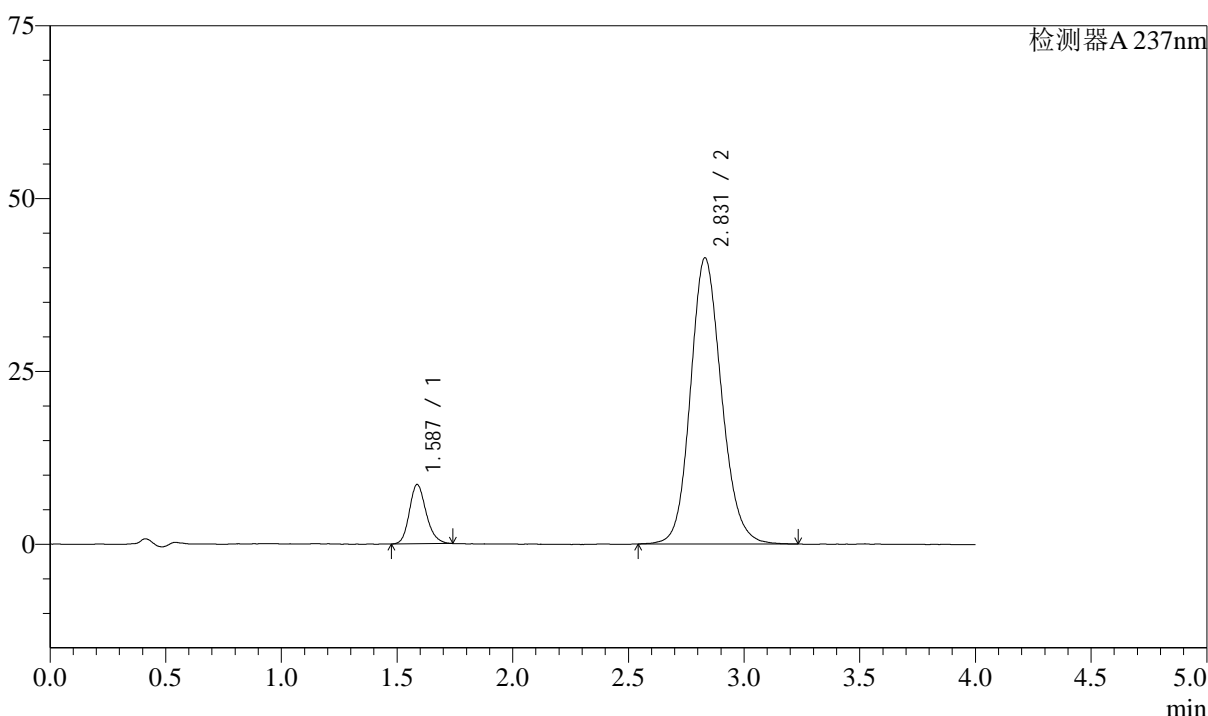
图6 阿齐沙坦左氨氯地平片溶出度测定HPLC图谱  
自制品-pH6.8介质-  
篮法-100转  
对照品溶液-1-5

<样品信息>

色谱柱 :XB-C18(50mm\*4.6mm,5μm)      流速: 1.5ml/min  
 柱温 :30°C      波长: 237nm  
 数据文件名 : RC\$SMF-213 - 31-22/28-663-2 - zzp-24111401p-rcd-pH6.8jz-lf100z-P1-1.lcd  
 方法文件名 : RC\$SMF-213 - SMF-213-rc-FX277.lcm  
 批处理文件名: RC\$SMF-213 - SMF-213-20241121-FX277.lcb  
 样品瓶号 : 1-1  
 进样体积 : 20 μl      版本号: 6.115  
 进样时间 : 2024/11/21 12:14:28      实验者: xiexinhui  
 处理时间 (V2) : 2024/11/22 08:26:30      处理者: xiexinhui  
 仪器型号: SHIMADZU LC-2050C(FX277)

<色谱图>

mV



<峰表>

检测器A 237nm

峰号	保留时间	面积	面积%	高度	理论塔板数(USP)	拖尾因子	分离度(USP)
1	1.587	43202	10.048	8565	2344	1.195	--
2	2.831	386750	89.952	41421	2183	1.140	6.663
总计		429952	100.000	49986			

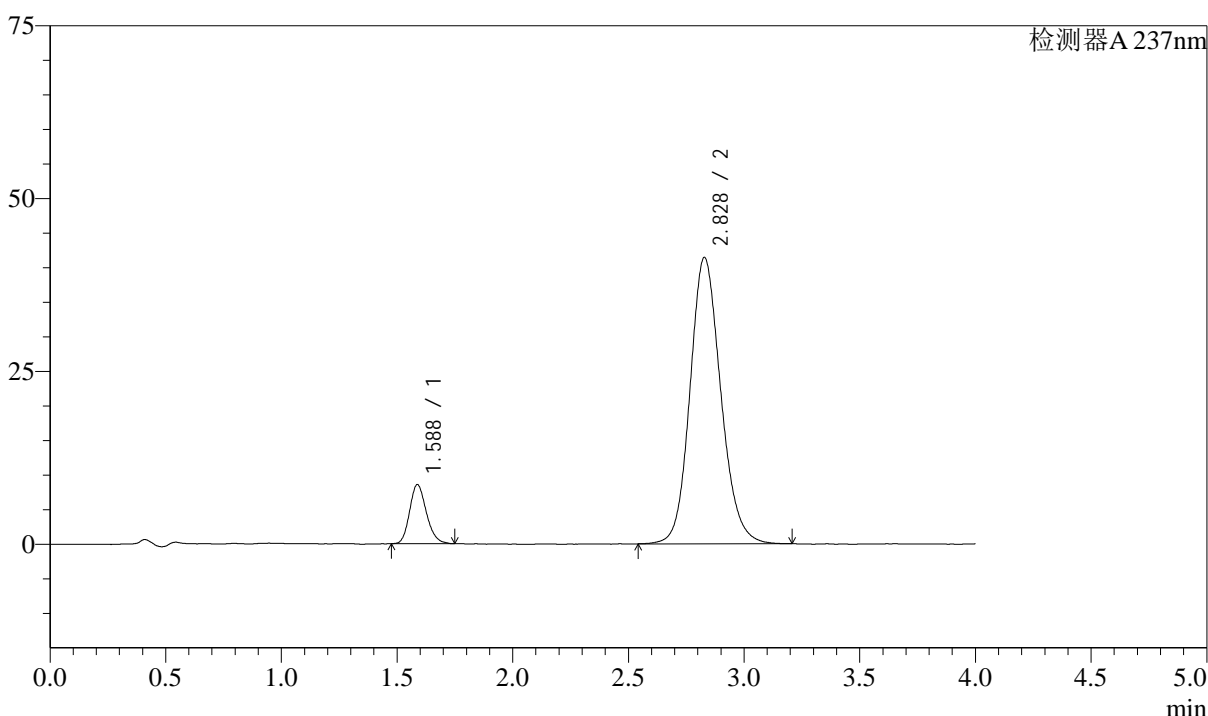
图7 阿齐沙坦左氨氯地平片溶出度测定HPLC图谱<br>自制品(24111401批)-p  
H6.8介质-篮法-100转-片1<br>供试品溶液-1

<样品信息>

色谱柱 :XB-C18(50mm\*4.6mm,5μm)      流速: 1.5ml/min  
 柱温 :30°C      波长: 237nm  
 数据文件名 : RC\$SMF-213 - 31-22/28-664-2 - zzp-24111401p-rcd-pH6.8jz-lf100z-P1-2.lcd  
 方法文件名 : RC\$SMF-213 - SMF-213-rc-FX277.lcm  
 批处理文件名: RC\$SMF-213 - SMF-213-20241121-FX277.lcb  
 样品瓶号 : 1-1  
 进样体积 : 20 μl      版本号: 6.115  
 进样时间 : 2024/11/21 12:18:51      实验者: xiexinhui  
 处理时间 (V2) : 2024/11/22 08:26:33      处理者: xiexinhui  
 仪器型号: SHIMADZU LC-2050C(FX277)

<色谱图>

mV



<峰表>

检测器A 237nm

峰号	保留时间	面积	面积%	高度	理论塔板数(USP)	拖尾因子	分离度(USP)
1	1.588	43167	10.105	8559	2306	1.188	--
2	2.828	384007	89.895	41444	2208	1.142	6.653
总计		427174	100.000	50003			

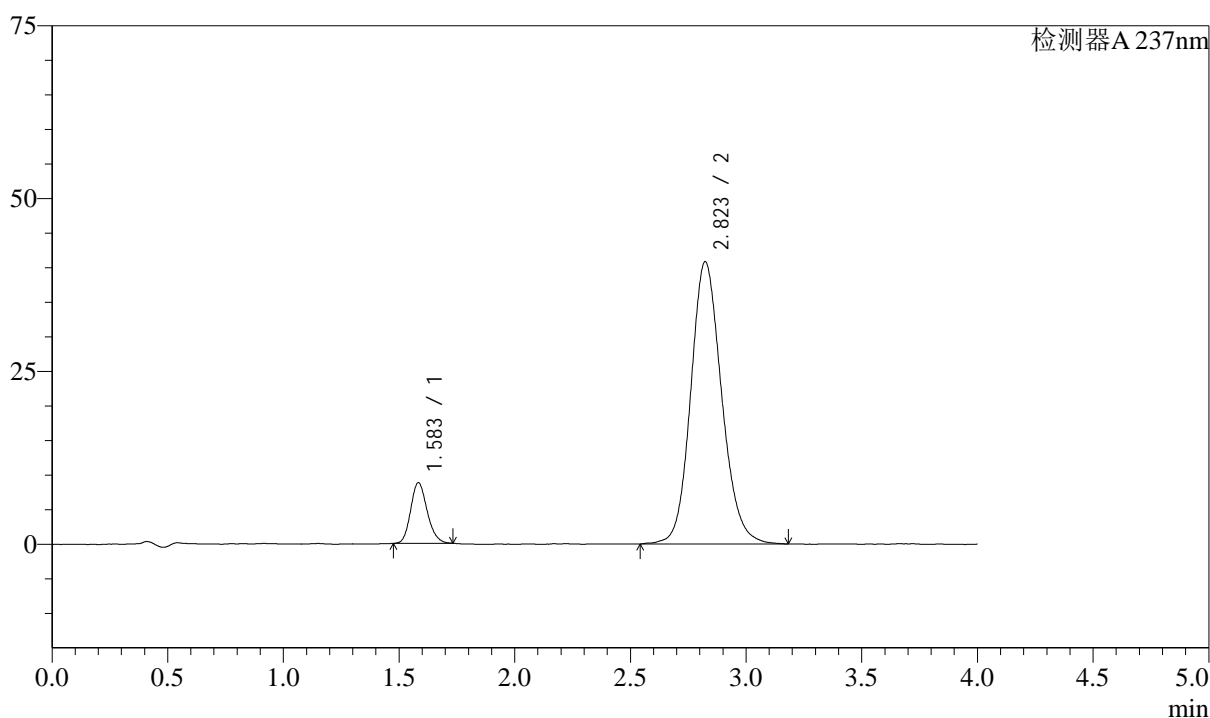
图8 阿齐沙坦左氨氯地平片溶出度测定HPLC图谱<br>自制品(24111401批)-p  
H6.8介质-篮法-100转-片1<br>供试品溶液-2

## &lt;样品信息&gt;

色谱柱 :XB-C18(50mm\*4.6mm,5 $\mu$ m) 流速: 1.5ml/min  
 柱温 :30 $^{\circ}$ C 波长: 237nm  
 数据文件名 : RC\$SMF-213 - 31-22/28-665-2 - zzp-24111401p-rcd-pH6.8jz-lf100z-P2-1.lcd  
 方法文件名 : RC\$SMF-213 - SMF-213-rc-FX277.lcm  
 批处理文件名: RC\$SMF-213 - SMF-213-20241121-FX277.lcb  
 样品瓶号 : 1-10  
 进样体积 : 20  $\mu$ l 版本号: 6.115  
 进样时间 : 2024/11/21 12:23:15 实验者: xiexinhui  
 处理时间 (V2) : 2024/11/22 08:26:35 处理者: xiexinhui  
 仪器型号: SHIMADZU LC-2050C(FX277)

## &lt;色谱图&gt;

mV



## &lt;峰表&gt;

检测器A 237nm

峰号	保留时间	面积	面积%	高度	理论塔板数(USP)	拖尾因子	分离度(USP)
1	1.583	43645	10.301	8742	2362	1.174	--
2	2.823	380075	89.699	40847	2198	1.139	6.681
总计		423721	100.000	49589			

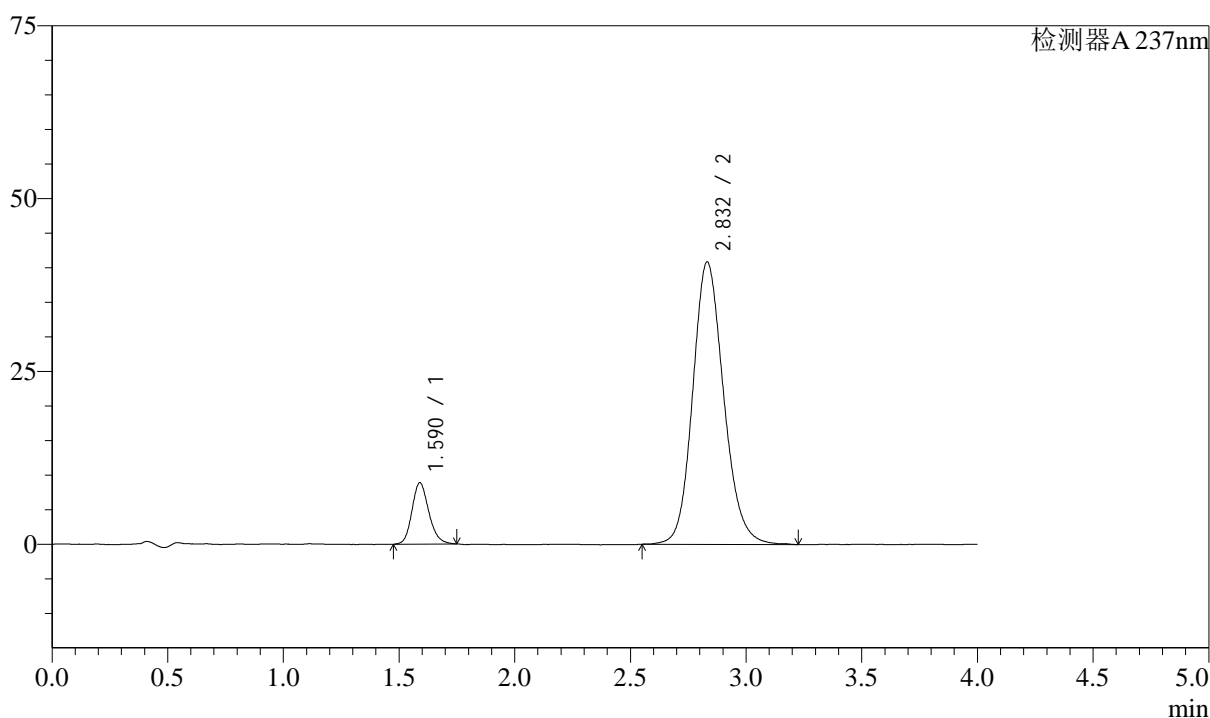
图9 阿齐沙坦左氨氯地平片溶出度测定HPLC图谱<br>自制品(24111401批)-p  
H6.8介质-篮法-100转-片2<br>供试品溶液-1

## &lt;样品信息&gt;

色谱柱 :XB-C18(50mm\*4.6mm,5 $\mu$ m) 流速: 1.5ml/min  
 柱温 :30 $^{\circ}$ C 波长: 237nm  
 数据文件名 : RC\$SMF-213 - 31-22/28-666-2 - zzp-24111401p-rcd-pH6.8jz-lf100z-P2-2.lcd  
 方法文件名 : RC\$SMF-213 - SMF-213-rc-FX277.lcm  
 批处理文件名: RC\$SMF-213 - SMF-213-20241121-FX277.lcb  
 样品瓶号 : 1-10  
 进样体积 : 20  $\mu$ l 版本号: 6.115  
 进样时间 : 2024/11/21 12:27:38 实验者: xiexinhui  
 处理时间 (V2) : 2024/11/22 08:26:37 处理者: xiexinhui  
 仪器型号: SHIMADZU LC-2050C(FX277)

## &lt;色谱图&gt;

mV



## &lt;峰表&gt;

检测器A 237nm

峰号	保留时间	面积	面积%	高度	理论塔板数(USP)	拖尾因子	分离度(USP)
1	1.590	45041	10.582	8878	2321	1.172	--
2	2.832	380593	89.418	40870	2196	1.149	6.648
总计		425635	100.000	49748			

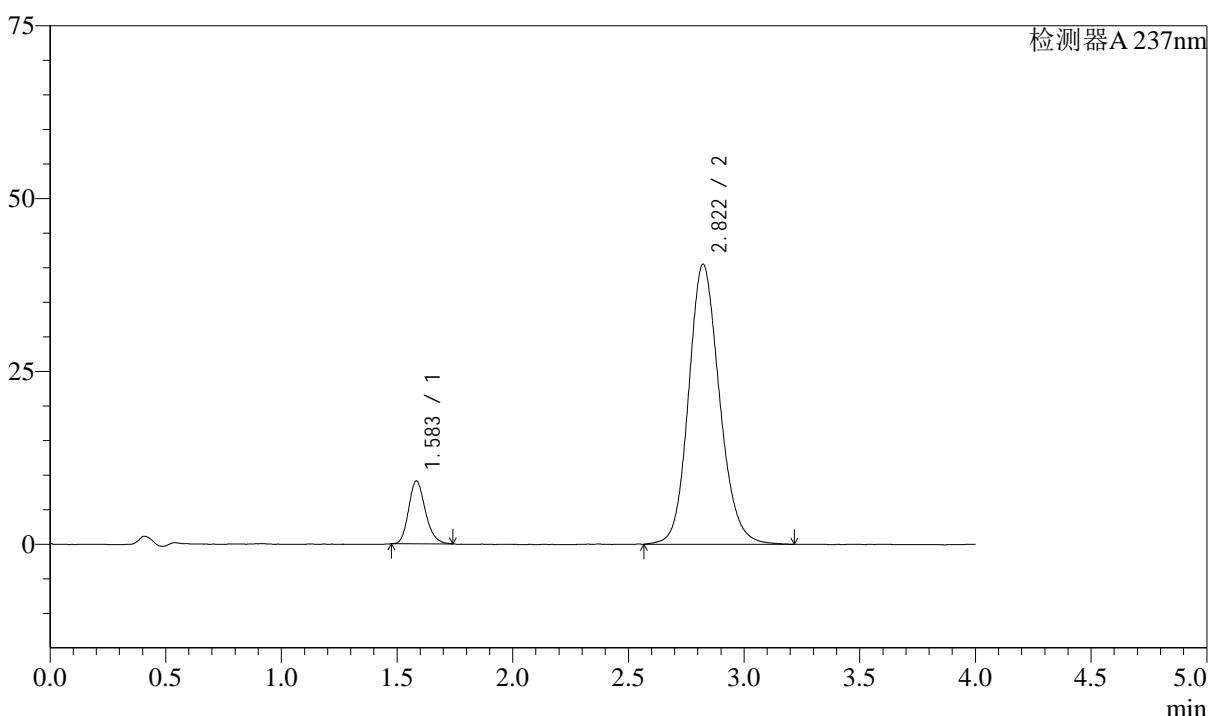
图10 阿齐沙坦左氨氯地平片溶出度测定HPLC图谱<br>自制品(24111401批)-  
pH6.8介质-篮法-100转-片2<br>供试品溶液-2

<样品信息>

色谱柱 :XB-C18(50mm\*4.6mm,5μm)      流速: 1.5ml/min  
 柱温 :30°C      波长: 237nm  
 数据文件名 : RC\$SMF-213 - 31-22/28-667-2 - zzp-24111401p-rcd-pH6.8jz-lf100z-P3-1.lcd  
 方法文件名 : RC\$SMF-213 - SMF-213-rc-FX277.lcm  
 批处理文件名: RC\$SMF-213 - SMF-213-20241121-FX277.lcb  
 样品瓶号 : 1-19  
 进样体积 : 20 μl      版本号: 6.115  
 进样时间 : 2024/11/21 12:32:02      实验者: xiexinhui  
 处理时间 (V2) : 2024/11/22 08:26:40      处理者: xiexinhui  
 仪器型号: SHIMADZU LC-2050C(FX277)

<色谱图>

mV



<峰表>

检测器A 237nm

峰号	保留时间	面积	面积%	高度	理论塔板数(USP)	拖尾因子	分离度(USP)
1	1.583	45820	10.855	9066	2327	1.204	--
2	2.822	376281	89.145	40521	2199	1.143	6.662
总计		422102	100.000	49587			

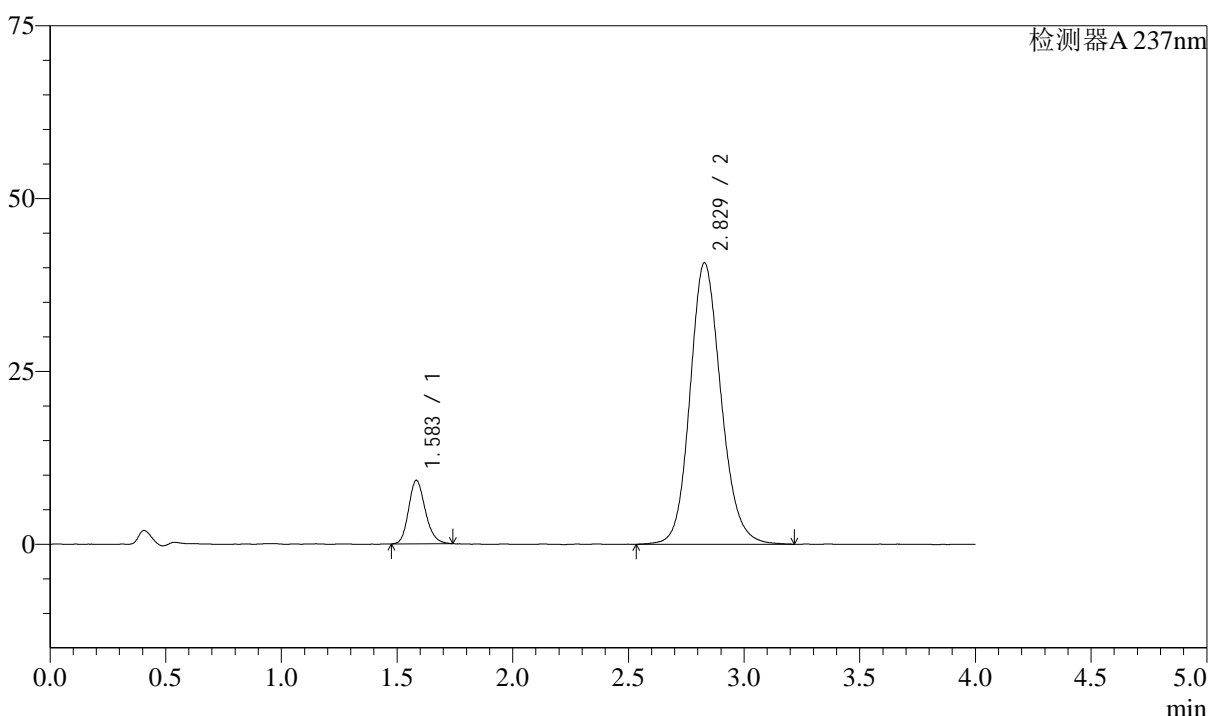
图11 阿齐沙坦左氨氯地平片溶出度测定HPLC图谱<br>自制品(24111401批)-pH6.8介质-篮法-100转-片3<br>供试品溶液-1

<样品信息>

色谱柱 :XB-C18(50mm\*4.6mm,5μm)      流速: 1.5ml/min  
 柱温 :30°C      波长: 237nm  
 数据文件名 : RC\$SMF-213 - 31-22/28-668-2 - zzp-24111401p-rcd-pH6.8jz-lf100z-P3-2.lcd  
 方法文件名 : RC\$SMF-213 - SMF-213-rc-FX277.lcm  
 批处理文件名: RC\$SMF-213 - SMF-213-20241121-FX277.lcb  
 样品瓶号 : 1-19  
 进样体积 : 20 μl      版本号: 6.115  
 进样时间 : 2024/11/21 12:36:25      实验者: xiexinhui  
 处理时间 (V2) : 2024/11/22 08:26:42      处理者: xiexinhui  
 仪器型号: SHIMADZU LC-2050C(FX277)

<色谱图>

mV



<峰表>

检测器A 237nm

峰号	保留时间	面积	面积%	高度	理论塔板数(USP)	拖尾因子	分离度(USP)
1	1.583	46125	10.807	9147	2335	1.190	--
2	2.829	380679	89.193	40747	2188	1.147	6.679
总计		426804	100.000	49894			

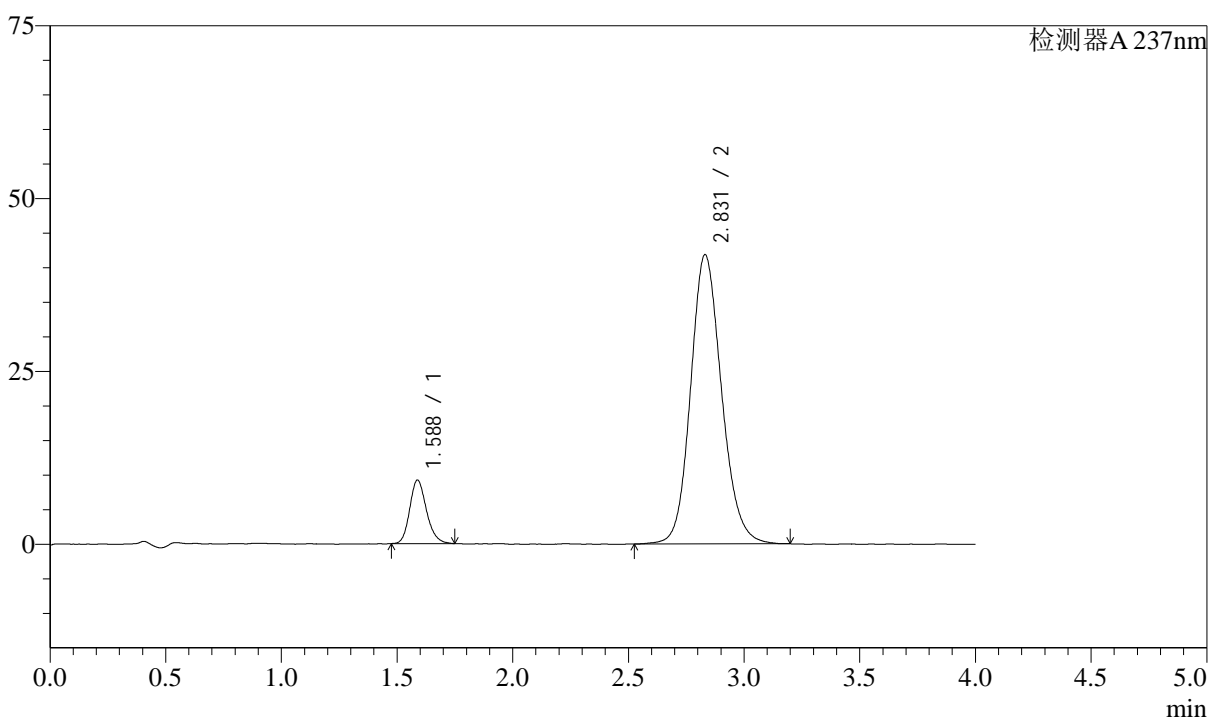
图12 阿齐沙坦左氨氯地平片溶出度测定HPLC图谱<br>自制品(24111401批)-  
pH6.8介质-篮法-100转-片3<br>供试品溶液-2

<样品信息>

色谱柱 :XB-C18(50mm\*4.6mm,5μm)      流速: 1.5ml/min  
 柱温 :30°C      波长: 237nm  
 数据文件名 : RC\$SMF-213 - 31-22/28-669-2 - zzp-24111401p-rcd-pH6.8jz-lf100z-P4-1.lcd  
 方法文件名 : RC\$SMF-213 - SMF-213-rc-FX277.lcm  
 批处理文件名: RC\$SMF-213 - SMF-213-20241121-FX277.lcb  
 样品瓶号 : 1-28  
 进样体积 : 20 μl      版本号: 6.115  
 进样时间 : 2024/11/21 12:40:49      实验者: xiexinhui  
 处理时间 (V2) : 2024/11/22 08:26:45      处理者: xiexinhui  
 仪器型号: SHIMADZU LC-2050C(FX277)

<色谱图>

mV



<峰表>

检测器A 237nm

峰号	保留时间	面积	面积%	高度	理论塔板数(USP)	拖尾因子	分离度(USP)
1	1.588	46351	10.632	9203	2352	1.189	--
2	2.831	389601	89.368	41860	2201	1.145	6.676
总计		435951	100.000	51063			

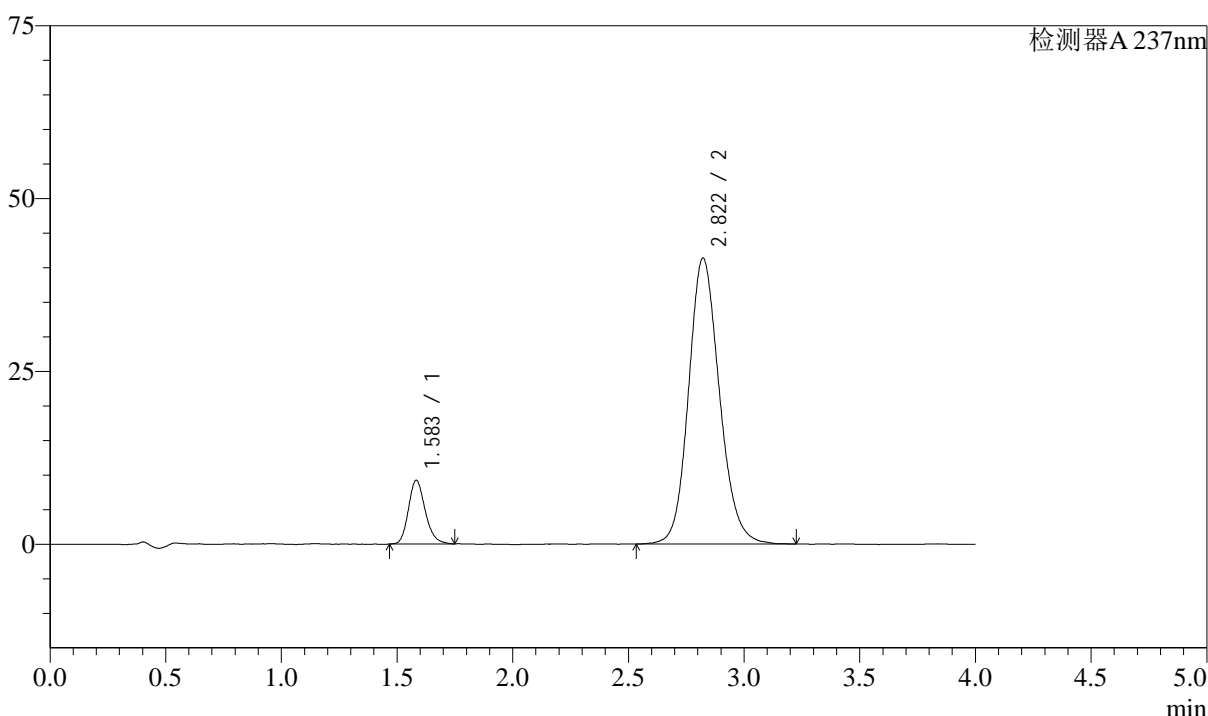
图13 阿齐沙坦左氨氯地平片溶出度测定HPLC图谱<br>自制品(24111401批)-pH6.8介质-篮法-100转-片4<br>供试品溶液-1

<样品信息>

色谱柱 :XB-C18(50mm\*4.6mm,5μm)      流速: 1.5ml/min  
 柱温 :30°C      波长: 237nm  
 数据文件名 : RC\$SMF-213 - 31-22/28-670-2 - zzp-24111401p-rcd-pH6.8jz-lf100z-P4-2.lcd  
 方法文件名 : RC\$SMF-213 - SMF-213-rc-FX277.lcm  
 批处理文件名: RC\$SMF-213 - SMF-213-20241121-FX277.lcb  
 样品瓶号 : 1-28  
 进样体积 : 20 μl      版本号: 6.115  
 进样时间 : 2024/11/21 12:45:13      实验者: xiexinhui  
 处理时间 (V2) : 2024/11/22 08:26:47      处理者: xiexinhui  
 仪器型号: SHIMADZU LC-2050C(FX277)

<色谱图>

mV



<峰表>

检测器A 237nm

峰号	保留时间	面积	面积%	高度	理论塔板数(USP)	拖尾因子	分离度(USP)
1	1.583	46641	10.821	9204	2325	1.199	--
2	2.822	384401	89.179	41397	2194	1.144	6.659
总计		431042	100.000	50601			

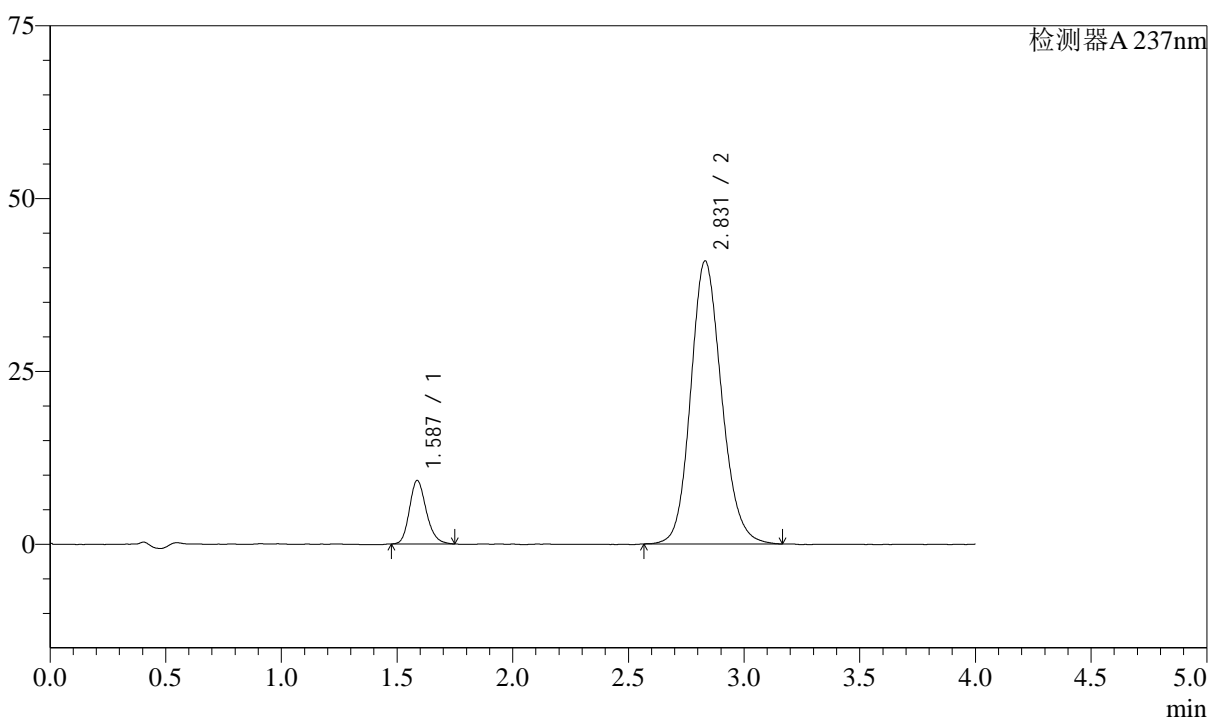
图14 阿齐沙坦左氨氯地平片溶出度测定HPLC图谱<br>自制品(24111401批)-pH6.8介质-篮法-100转-片4<br>供试品溶液-2

<样品信息>

色谱柱 :XB-C18(50mm\*4.6mm,5μm)      流速: 1.5ml/min  
 柱温 :30°C      波长: 237nm  
 数据文件名 : RC\$SMF-213 - 31-22/28-671-2 - zzp-24111401p-rcd-pH6.8jz-lf100z-P5-1.lcd  
 方法文件名 : RC\$SMF-213 - SMF-213-rc-FX277.lcm  
 批处理文件名: RC\$SMF-213 - SMF-213-20241121-FX277.lcb  
 样品瓶号 : 1-37  
 进样体积 : 20 μl      版本号: 6.115  
 进样时间 : 2024/11/21 12:49:36      实验者: xiexinhui  
 处理时间 (V2) : 2024/11/22 08:26:49      处理者: xiexinhui  
 仪器型号: SHIMADZU LC-2050C(FX277)

<色谱图>

mV



<峰表>

检测器A 237nm

峰号	保留时间	面积	面积%	高度	理论塔板数(USP)	拖尾因子	分离度(USP)
1	1.587	46602	10.917	9194	2322	1.198	--
2	2.831	380261	89.083	40958	2208	1.146	6.677
总计		426862	100.000	50152			

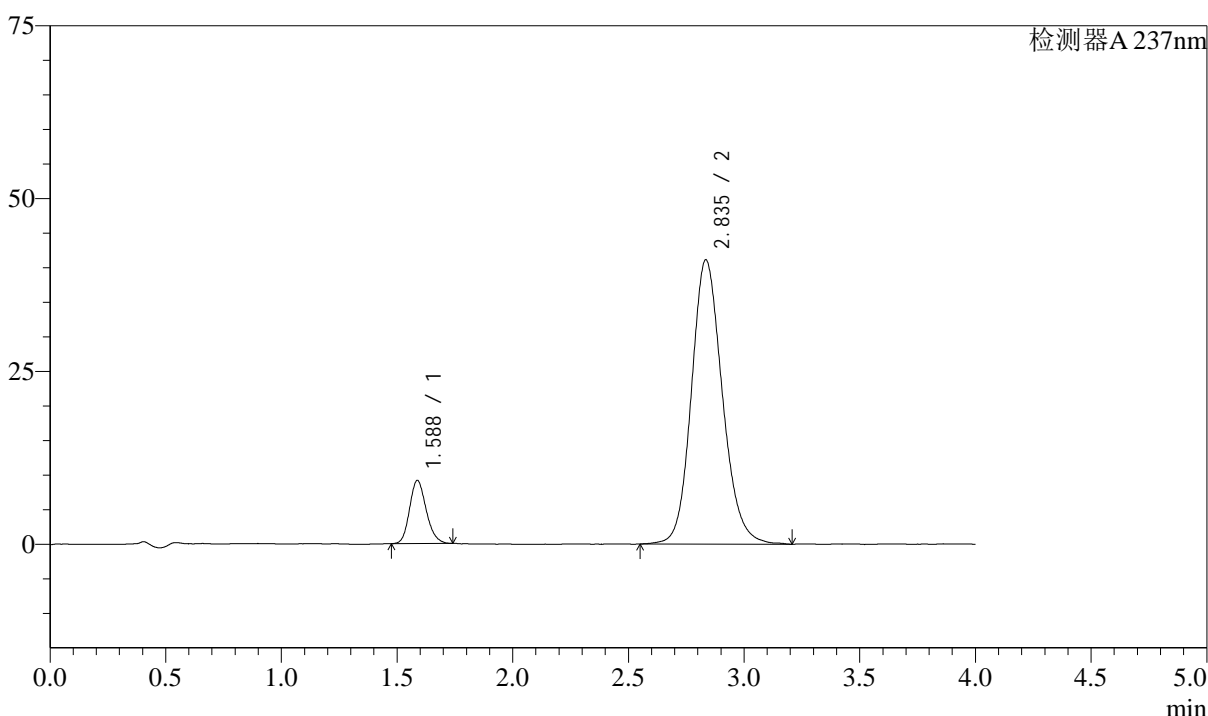
图15 阿齐沙坦左氨氯地平片溶出度测定HPLC图谱<br>自制品(24111401批)-pH6.8介质-篮法-100转-片5<br>供试品溶液-1

<样品信息>

色谱柱 :XB-C18(50mm\*4.6mm,5μm)      流速: 1.5ml/min  
 柱温 :30°C      波长: 237nm  
 数据文件名 : RC\$SMF-213 - 31-22/28-672-2 - zzp-24111401p-rcd-pH6.8jz-lf100z-P5-2.lcd  
 方法文件名 : RC\$SMF-213 - SMF-213-rc-FX277.lcm  
 批处理文件名: RC\$SMF-213 - SMF-213-20241121-FX277.lcb  
 样品瓶号 : 1-37  
 进样体积 : 20 μl      版本号: 6.115  
 进样时间 : 2024/11/21 12:53:59      实验者: xiexinhui  
 处理时间 (V2) : 2024/11/22 08:26:52      处理者: xiexinhui  
 仪器型号: SHIMADZU LC-2050C(FX277)

<色谱图>

mV



<峰表>

检测器A 237nm

峰号	保留时间	面积	面积%	高度	理论塔板数(USP)	拖尾因子	分离度(USP)
1	1.588	45711	10.673	9141	2354	1.170	--
2	2.835	382588	89.327	41049	2213	1.149	6.706
总计		428299	100.000	50191			

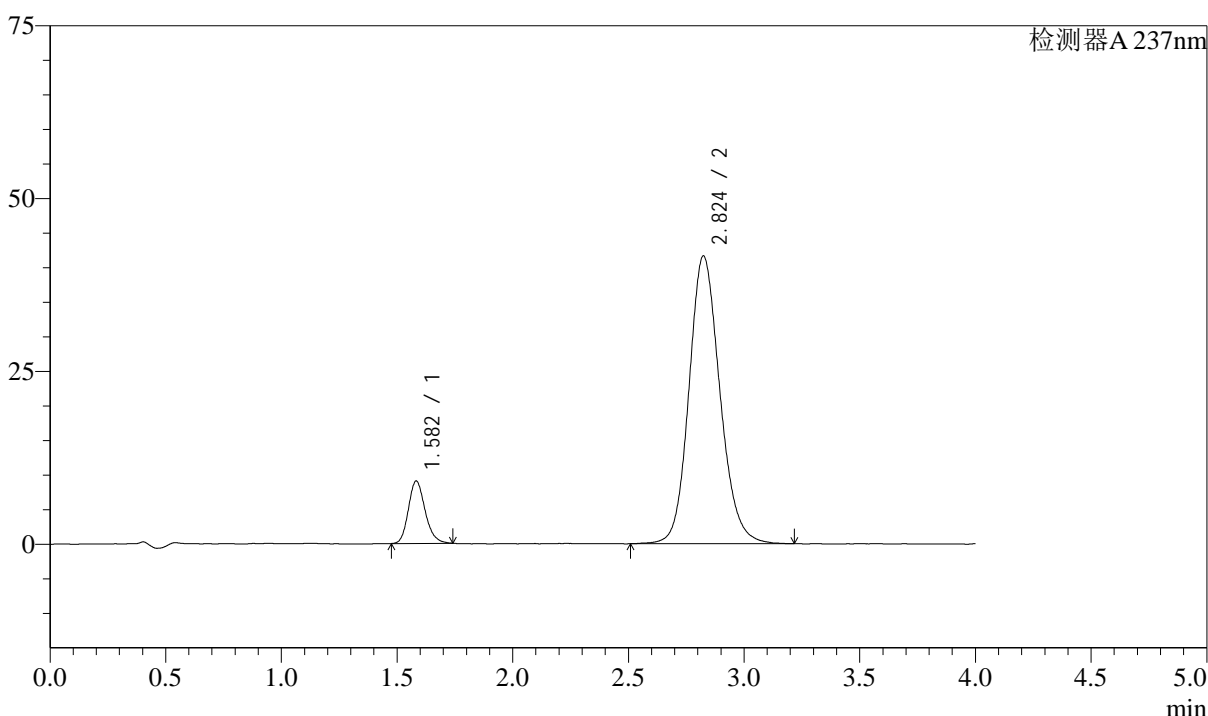
图16 阿齐沙坦左氨氯地平片溶出度测定HPLC图谱<br>自制品(24111401批)-pH6.8介质-篮法-100转-片5<br>供试品溶液-2

<样品信息>

色谱柱 :XB-C18(50mm\*4.6mm,5μm)      流速: 1.5ml/min  
 柱温 :30°C      波长: 237nm  
 数据文件名 : RC\$SMF-213 - 31-22/28-673-2 - zzp-24111401p-rcd-pH6.8jz-lf100z-P6-1.lcd  
 方法文件名 : RC\$SMF-213 - SMF-213-rc-FX277.lcm  
 批处理文件名: RC\$SMF-213 - SMF-213-20241121-FX277.lcb  
 样品瓶号 : 1-46  
 进样体积 : 20 μl      版本号: 6.115  
 进样时间 : 2024/11/21 12:58:22      实验者: xiexinhui  
 处理时间 (V2) : 2024/11/22 08:26:54      处理者: xiexinhui  
 仪器型号: SHIMADZU LC-2050C(FX277)

<色谱图>

mV



<峰表>

检测器A 237nm

峰号	保留时间	面积	面积%	高度	理论塔板数(USP)	拖尾因子	分离度(USP)
1	1.582	45420	10.487	9015	2341	1.190	--
2	2.824	387693	89.513	41628	2197	1.145	6.678
总计		433113	100.000	50644			

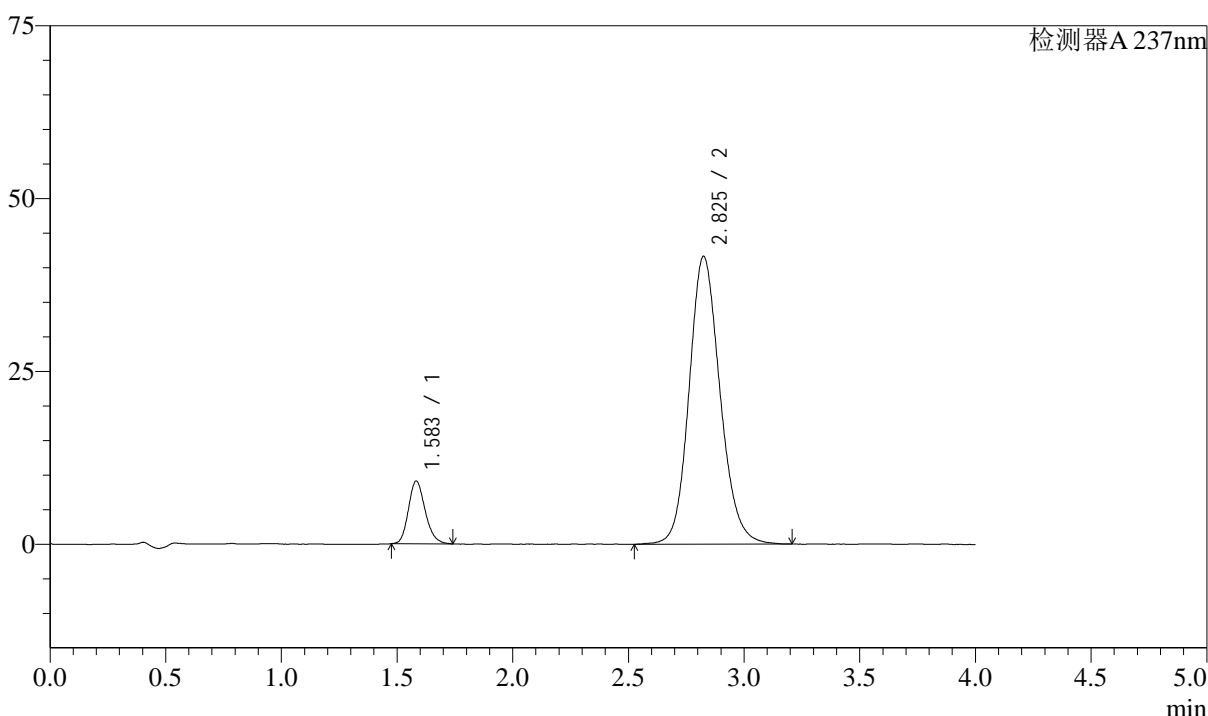
图17 阿齐沙坦左氨氯地平片溶出度测定HPLC图谱<br>自制品(24111401批)-pH6.8介质-篮法-100转-片6<br>供试品溶液-1

<样品信息>

色谱柱 :XB-C18(50mm\*4.6mm,5μm)      流速: 1.5ml/min  
 柱温 :30°C      波长: 237nm  
 数据文件名 : RC\$SMF-213 - 31-22/28-674-2 - zzp-24111401p-rcd-pH6.8jz-lf100z-P6-2.lcd  
 方法文件名 : RC\$SMF-213 - SMF-213-rc-FX277.lcm  
 批处理文件名: RC\$SMF-213 - SMF-213-20241121-FX277.lcb  
 样品瓶号 : 1-46  
 进样体积 : 20 μl      版本号: 6.115  
 进样时间 : 2024/11/21 13:02:44      实验者: xiexinhui  
 处理时间 (V2) : 2024/11/22 08:26:56      处理者: xiexinhui  
 仪器型号: SHIMADZU LC-2050C(FX277)

<色谱图>

mV



<峰表>

检测器A 237nm

峰号	保留时间	面积	面积%	高度	理论塔板数(USP)	拖尾因子	分离度(USP)
1	1.583	45898	10.586	9074	2300	1.196	--
2	2.825	387677	89.414	41617	2190	1.144	6.652
总计		433574	100.000	50691			

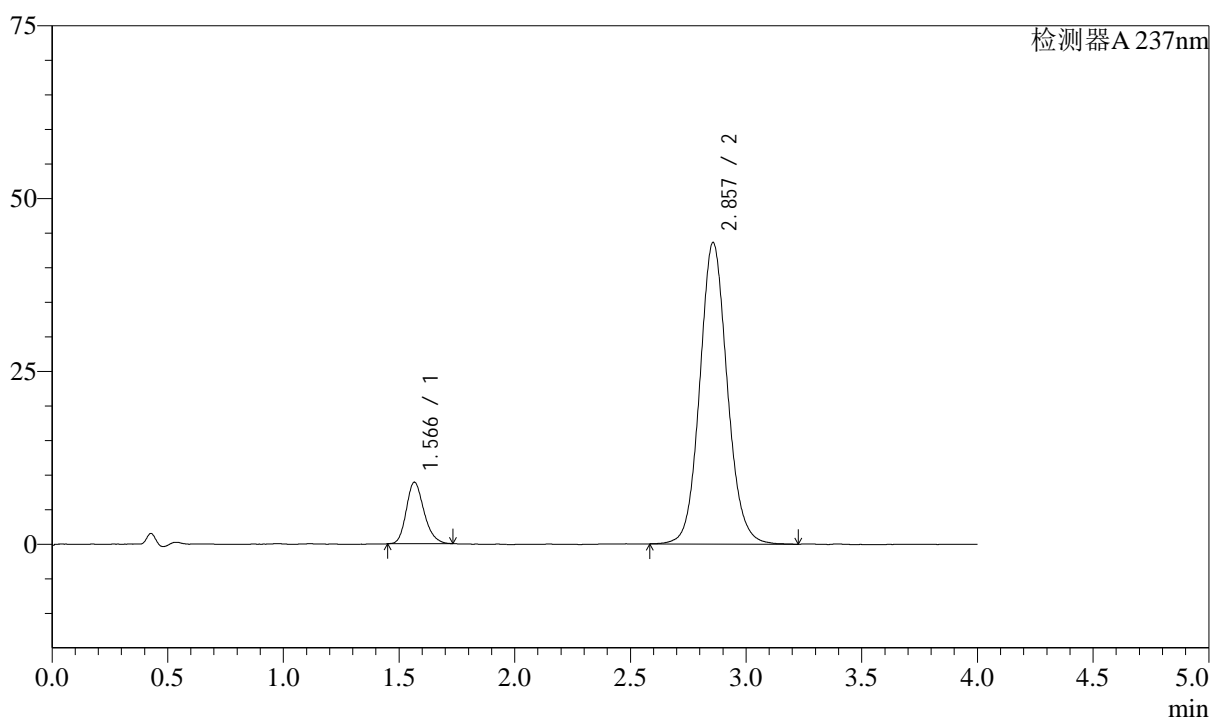
图18 阿齐沙坦左氨氯地平片溶出度测定HPLC图谱<br>自制品(24111401批)-pH6.8介质-篮法-100转-片6<br>供试品溶液-2

## &lt;样品信息&gt;

色谱柱 :XB-C18(50mm\*4.6mm,5 $\mu$ m) 流速: 1.5ml/min  
 柱温 :30 $^{\circ}$ C 波长: 237nm  
 数据文件名 : RC\$SMF-213 - 31-22/28-675-2 - zzp-24111401p-rcd-pH6.8jz-lf100z-dz2-1.lcd  
 方法文件名 : RC\$SMF-213 - SMF-213-rc-FX277.lcm  
 批处理文件名: RC\$SMF-213 - SMF-213-20241121-FX277.lcb  
 样品瓶号 : 1-27  
 进样体积 : 20  $\mu$ l 版本号: 6.115  
 进样时间 : 2024/11/21 13:07:13 实验者: xiexinhui  
 处理时间 (V2) : 2024/11/22 08:26:58 处理者: xiexinhui  
 仪器型号: SHIMADZU LC-2050C(FX277)

## &lt;色谱图&gt;

mV



## &lt;峰表&gt;

检测器A 237nm

峰号	保留时间	面积	面积%	高度	理论塔板数(USP)	拖尾因子	分离度(USP)
1	1.566	47481	11.624	8879	2037	1.214	--
2	2.857	360992	88.376	43604	2852	1.096	7.319
总计		408472	100.000	52483			

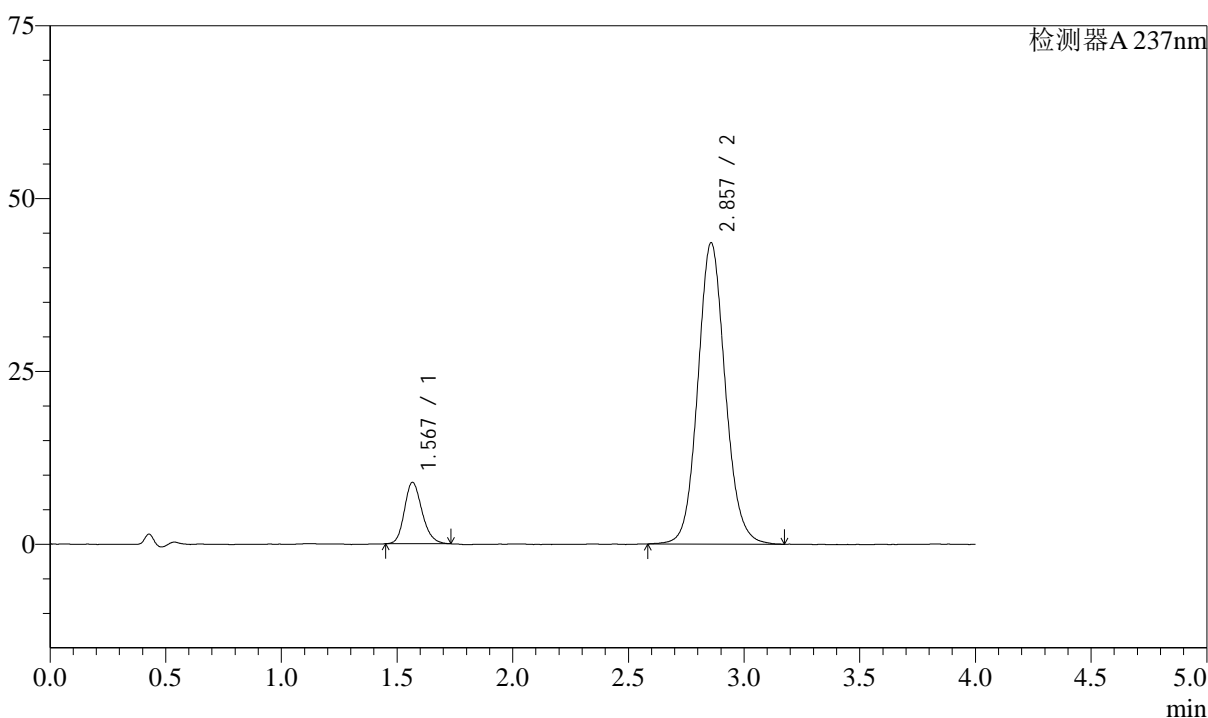
图19 阿齐沙坦左氨氯地平片溶出度测定HPLC图谱<br>自制品-pH6.8介质-  
篮法-100转<br>对照品溶液-2-1

<样品信息>

色谱柱 :XB-C18(50mm\*4.6mm,5μm)      流速: 1.5ml/min  
 柱温 :30°C      波长: 237nm  
 数据文件名 : RC\$SMF-213 - 31-22/28-676-2 - zzp-24111401p-rcd-pH6.8jz-lf100z-dz2-2.lcd  
 方法文件名 : RC\$SMF-213 - SMF-213-rc-FX277.lcm  
 批处理文件名: RC\$SMF-213 - SMF-213-20241121-FX277.lcb  
 样品瓶号 : 1-27  
 进样体积 : 20 μl      版本号: 6.115  
 进样时间 : 2024/11/21 13:11:37      实验者: xiexinhui  
 处理时间 (V2) : 2024/11/22 08:27:01      处理者: xiexinhui  
 仪器型号: SHIMADZU LC-2050C(FX277)

<色谱图>

mV



<峰表>

检测器A 237nm

峰号	保留时间	面积	面积%	高度	理论塔板数(USP)	拖尾因子	分离度(USP)
1	1.567	47101	11.579	8854	2056	1.192	--
2	2.857	359696	88.421	43573	2868	1.096	7.341
总计		406797	100.000	52427			

图20 阿齐沙坦左氨氯地平片溶出度测定HPLC图谱<br>自制品-pH6.8介质-  
篮法-100转<br>对照品溶液-2-2