



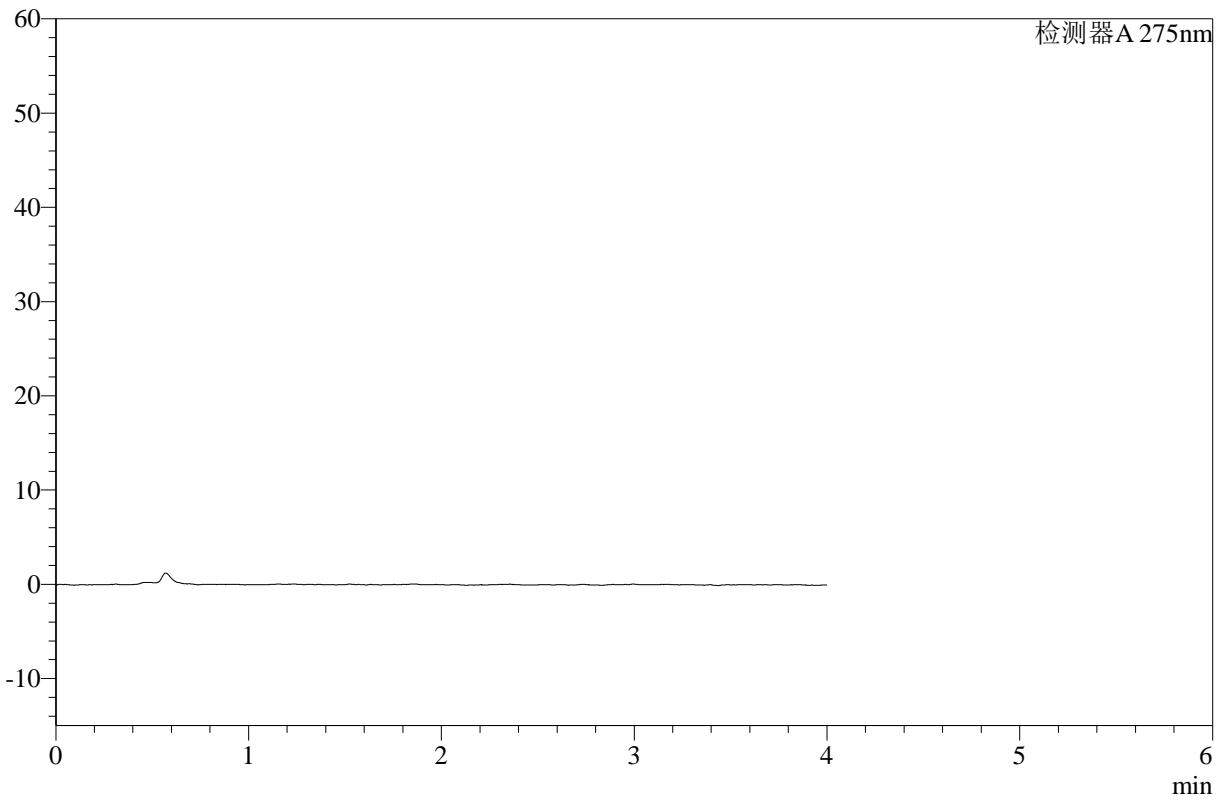
WKL-378

<样品信息>

色谱柱 :XB-C18(50mm*4.6mm,5μm) 流速: 1.5ml/min
 柱温 :35°C 波长: 275nm
 数据文件名: RC\$WKL-378 - 28-3/28-1-2 - zzp-rcqx-pH1.2jz-jf50z-rj.lcd
 方法文件名: RC\$WKL-378 - WKL-378-rcqx-fx277.lcm
 批处理文件名: RC\$WKL-378 - 20241123-rcqx-FX277.lcb
 样品瓶号 : 1-9
 进样体积 : 20 μl 版本号: 6.115
 进样时间 : 2024/11/23 13:31:46 实验者: xiexinhui
 处理时间 (V2) : 2024/11/25 08:18:09 处理者: xiexinhui
 仪器型号: SHIMADZU LC-2050C(FX277)

<色谱图>

mV



<峰表>

检测器A 275nm

峰号	保留时间	面积	高度	面积%	理论塔板数(USP)	拖尾因子	分离度(USP)
总计							



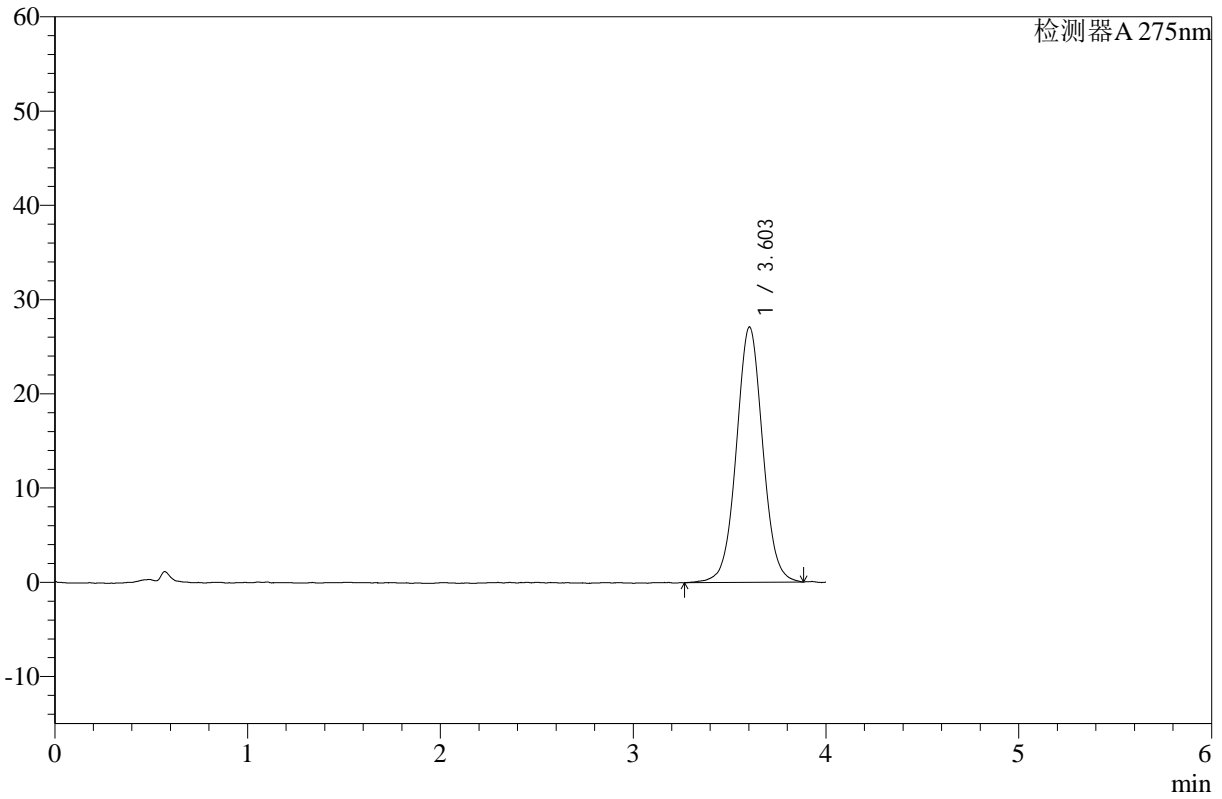
WKL-378

<样品信息>

色谱柱 :XB-C18(50mm*4.6mm,5μm) 流速: 1.5ml/min
 柱温 :35°C 波长: 275nm
 数据文件名: RC\$WKL-378 - 28-3/28-2-2 - zzp-rcqx-pH1.2jz-jf50z-dz1-1.lcd
 方法文件名: RC\$WKL-378 - WKL-378-rcqx-fx277.lcm
 批处理文件名: RC\$WKL-378 - 20241123-rcqx-FX277.lcb
 样品瓶号 : 1-18
 进样体积 : 20 μl 版本号: 6.115
 进样时间 : 2024/11/23 13:36:09 实验者: xiexinhui
 处理时间 (V2) : 2024/11/25 08:18:13 处理者: xiexinhui
 仪器型号: SHIMADZU LC-2050C(FX277)

<色谱图>

mV



<峰表>

检测器A 275nm

峰号	保留时间	面积	高度	面积%	理论塔板数(USP)	拖尾因子	分离度(USP)
1	3.603	258334	27090	100.000	3409	1.033	--
总计		258334	27090	100.000			



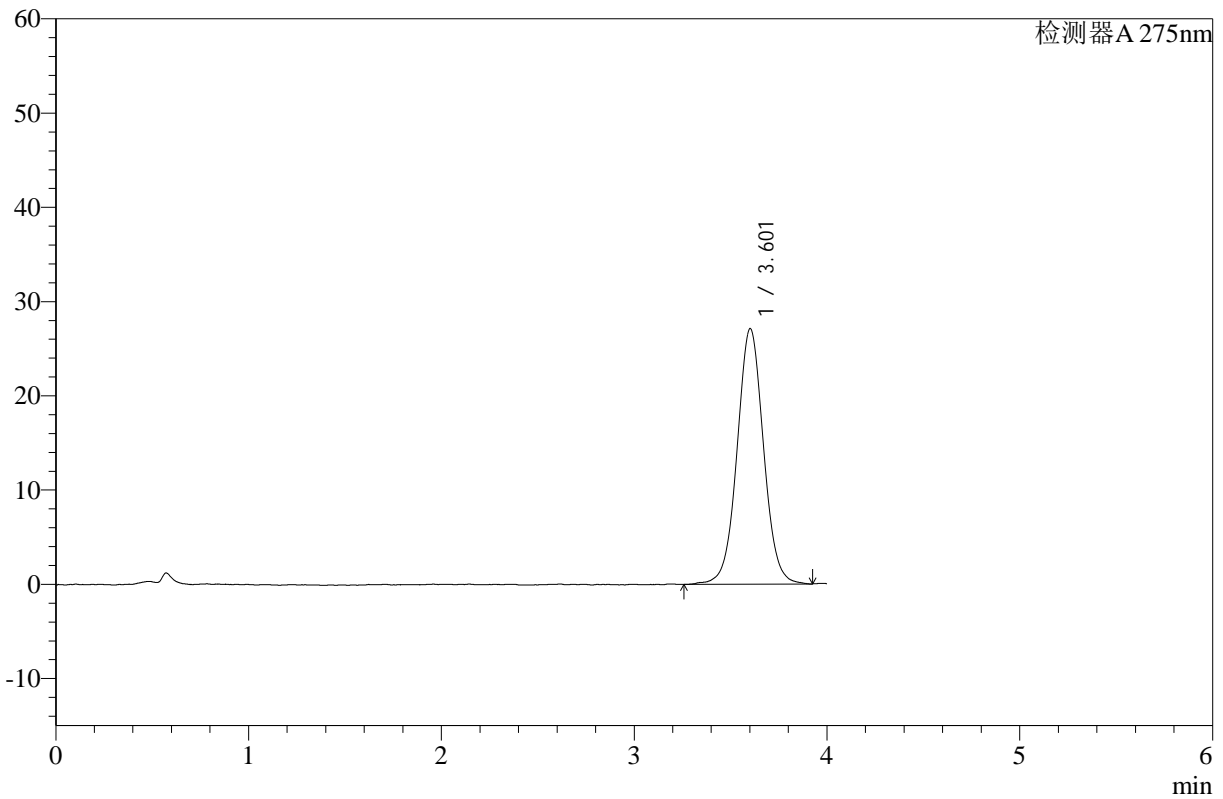
WKL-378

<样品信息>

色谱柱 :XB-C18(50mm*4.6mm,5μm) 流速: 1.5ml/min
 柱温 :35°C 波长: 275nm
 数据文件名: RC\$WKL-378 - 28-3/28-3-2 - zzp-rcqx-pH1.2jz-jf50z-dz1-2.lcd
 方法文件名: RC\$WKL-378 - WKL-378-rcqx-fx277.lcm
 批处理文件名: RC\$WKL-378 - 20241123-rcqx-FX277.lcb
 样品瓶号 : 1-18
 进样体积 : 20 μl 版本号: 6.115
 进样时间 : 2024/11/23 13:40:31 实验者: xiexinhui
 处理时间 (V2) : 2024/11/25 08:18:16 处理者: xiexinhui
 仪器型号: SHIMADZU LC-2050C(FX277)

<色谱图>

mV



<峰表>

检测器A 275nm

峰号	保留时间	面积	高度	面积%	理论塔板数(USP)	拖尾因子	分离度(USP)
1	3.601	259258	27078	100.000	3379	1.033	--
总计		259258	27078	100.000			



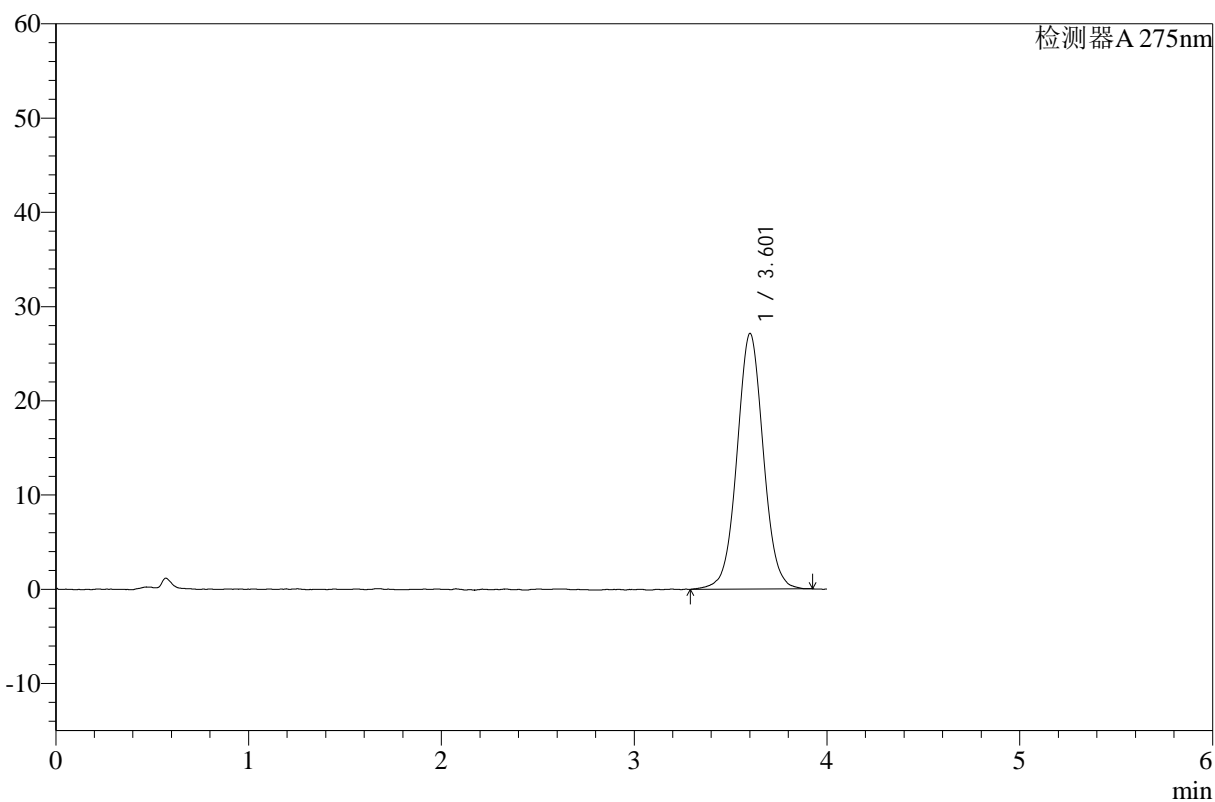
WKL-378

<样品信息>

色谱柱 :XB-C18(50mm*4.6mm,5μm) 流速: 1.5ml/min
 柱温 :35°C 波长: 275nm
 数据文件名: RC\$WKL-378 - 28-3/28-4-2 - zzp-rcqx-pH1.2jz-jf50z-dz1-3.lcd
 方法文件名: RC\$WKL-378 - WKL-378-rcqx-fx277.lcm
 批处理文件名: RC\$WKL-378 - 20241123-rcqx-FX277.lcb
 样品瓶号 : 1-18
 进样体积 : 20 μl 版本号: 6.115
 进样时间 : 2024/11/23 13:44:54 实验者: xiexinhui
 处理时间 (V2) : 2024/11/25 08:18:19 处理者: xiexinhui
 仪器型号: SHIMADZU LC-2050C(FX277)

<色谱图>

mV



<峰表>

检测器A 275nm

峰号	保留时间	面积	高度	面积%	理论塔板数(USP)	拖尾因子	分离度(USP)
1	3.601	257921	27071	100.000	3412	1.038	--
总计		257921	27071	100.000			



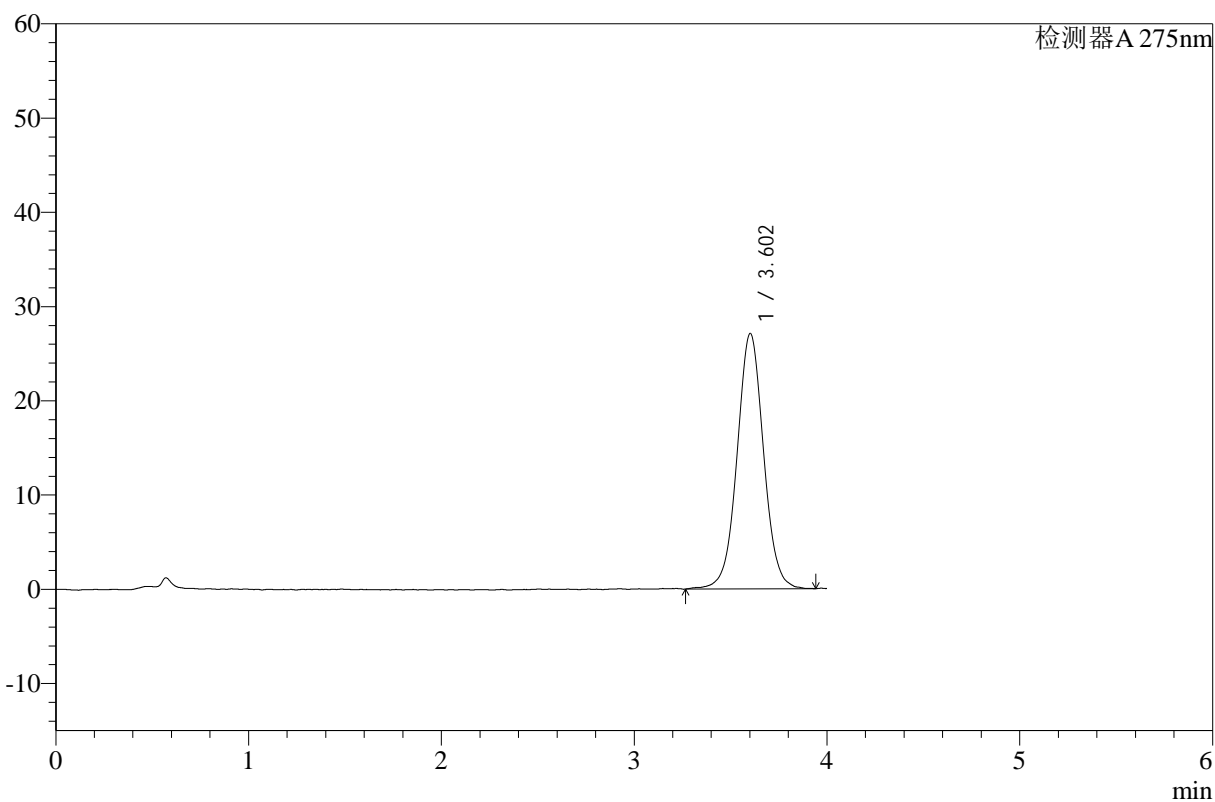
WKL-378

<样品信息>

色谱柱 :XB-C18(50mm*4.6mm,5μm) 流速: 1.5ml/min
 柱温 :35°C 波长: 275nm
 数据文件名: RC\$WKL-378 - 28-3/28-5-2 - zzp-rcqx-pH1.2jz-jf50z-dz1-4.lcd
 方法文件名: RC\$WKL-378 - WKL-378-rcqx-fx277.lcm
 批处理文件名: RC\$WKL-378 - 20241123-rcqx-FX277.lcb
 样品瓶号 : 1-18
 进样体积 : 20 μl 版本号: 6.115
 进样时间 : 2024/11/23 13:49:17 实验者: xiexinhui
 处理时间 (V2) : 2024/11/25 08:18:21 处理者: xiexinhui
 仪器型号: SHIMADZU LC-2050C(FX277)

<色谱图>

mV



<峰表>

检测器A 275nm

峰号	保留时间	面积	高度	面积%	理论塔板数(USP)	拖尾因子	分离度(USP)
1	3.602	259706	27068	100.000	3386	1.027	--
总计		259706	27068	100.000			



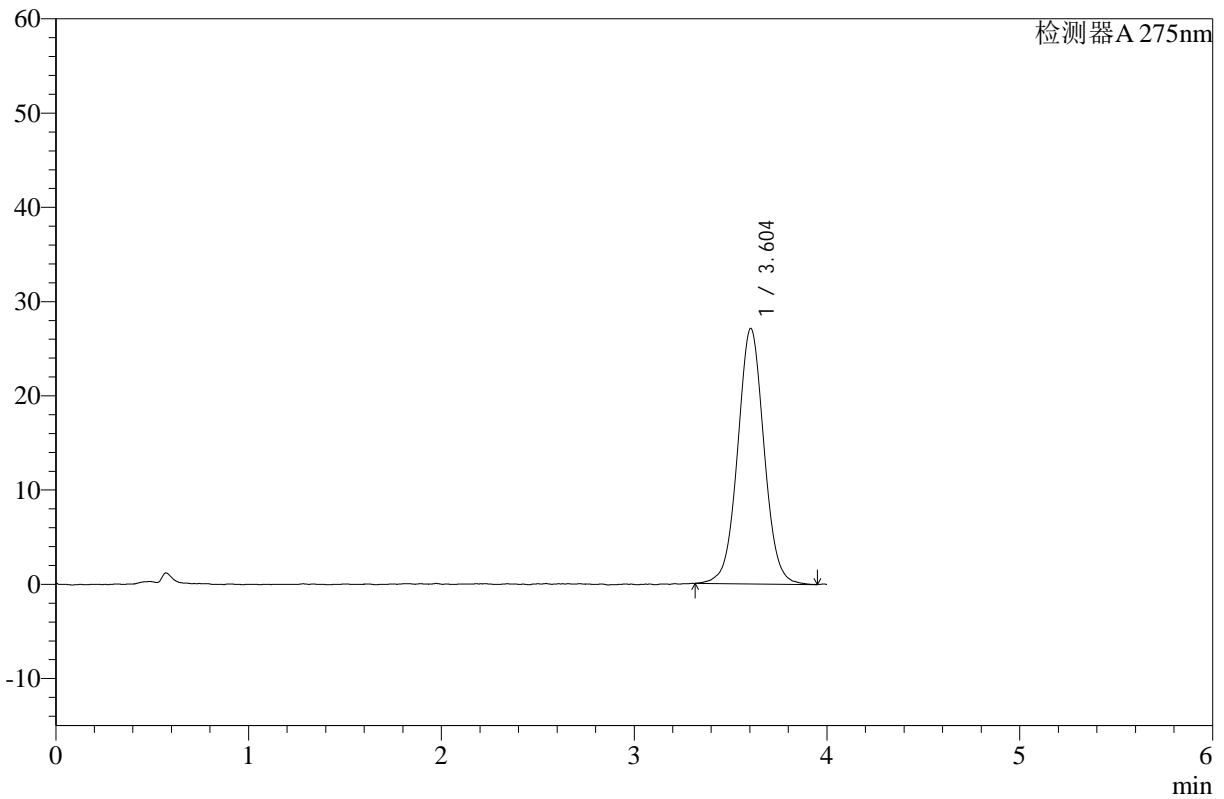
WKL-378

<样品信息>

色谱柱 :XB-C18(50mm*4.6mm,5μm) 流速: 1.5ml/min
 柱温 :35°C 波长: 275nm
 数据文件名: RC\$WKL-378 - 28-3/28-6-2 - zzp-rcqx-pH1.2jz-jf50z-dz1-5.lcd
 方法文件名: RC\$WKL-378 - WKL-378-rcqx-fx277.lcm
 批处理文件名: RC\$WKL-378 - 20241123-rcqx-FX277.lcb
 样品瓶号 : 1-18
 进样体积 : 20 μl 版本号: 6.115
 进样时间 : 2024/11/23 13:53:40 实验者: xiexinhui
 处理时间 (V2) : 2024/11/25 08:18:24 处理者: xiexinhui
 仪器型号: SHIMADZU LC-2050C(FX277)

<色谱图>

mV



<峰表>

检测器A 275nm

峰号	保留时间	面积	高度	面积%	理论塔板数(USP)	拖尾因子	分离度(USP)
1	3.604	257967	27113	100.000	3409	1.037	--
总计		257967	27113	100.000			



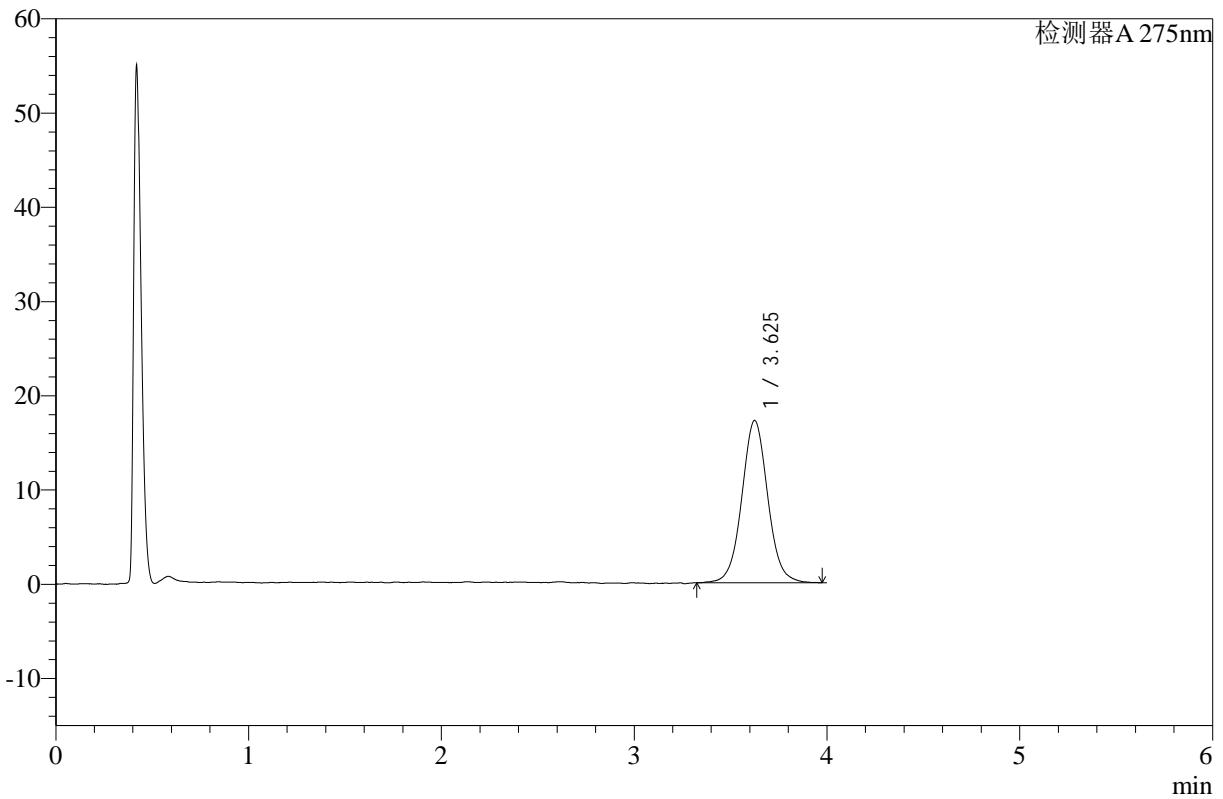
WKL-378

<样品信息>

色谱柱 :XB-C18(50mm*4.6mm,5μm) 流速: 1.5ml/min
 柱温 :35°C 波长: 275nm
 数据文件名: RC\$WKL-378 - 28-3/28-7-2 - zzp-24111901p-rcqx-pH1.2jz-jf50z-p1-5min.lcd
 方法文件名: RC\$WKL-378 - WKL-378-rcqx-fx277.lcm
 批处理文件名: RC\$WKL-378 - 20241123-rcqx-FX277.lcb
 样品瓶号 : 1-1
 进样体积 : 20 μl 版本号: 6.115
 进样时间 : 2024/11/23 14:00:58 实验者: xiexinhui
 处理时间 (V2) : 2024/11/25 08:18:26 处理者: xiexinhui
 仪器型号: SHIMADZU LC-2050C(FX277)

<色谱图>

mV



<峰表>

检测器A 275nm

峰号	保留时间	面积	高度	面积%	理论塔板数(USP)	拖尾因子	分离度(USP)
1	3.625	161513	17207	100.000	3609	1.043	--
总计		161513	17207	100.000			



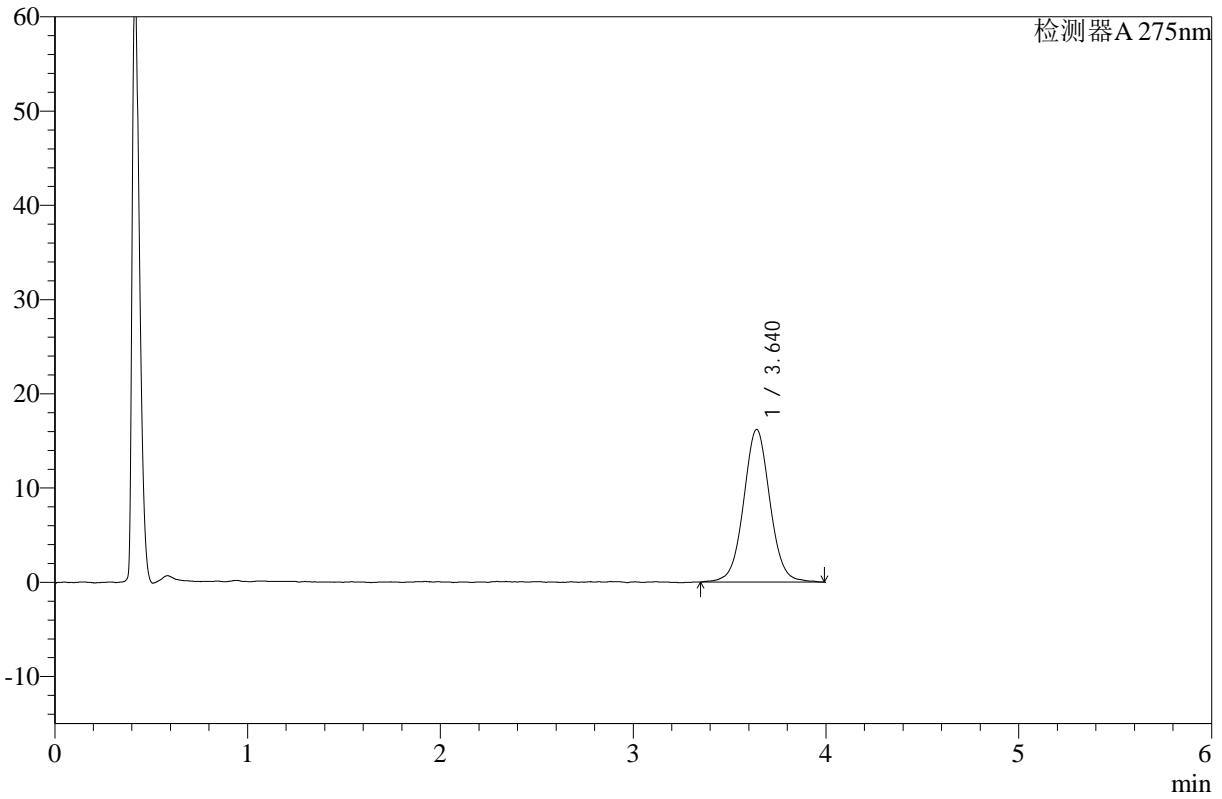
WKL-378

<样品信息>

色谱柱 :XB-C18(50mm*4.6mm,5μm) 流速: 1.5ml/min
 柱温 :35°C 波长: 275nm
 数据文件名: RC\$WKL-378 - 28-3/28-8-2 - zzp-24111901p-rcqx-pH1.2jz-jf50z-p2-5min.lcd
 方法文件名: RC\$WKL-378 - WKL-378-rcqx-fx277.lcm
 批处理文件名: RC\$WKL-378 - 20241123-rcqx-FX277.lcb
 样品瓶号 : 1-10
 进样体积 : 20 μl 版本号: 6.115
 进样时间 : 2024/11/23 14:05:21 实验者: xiexinhui
 处理时间 (V2) : 2024/11/25 08:18:29 处理者: xiexinhui
 仪器型号: SHIMADZU LC-2050C(FX277)

<色谱图>

mV



<峰表>

检测器A 275nm

峰号	保留时间	面积	高度	面积%	理论塔板数(USP)	拖尾因子	分离度(USP)
1	3.640	154326	16193	100.000	3513	1.033	--
总计		154326	16193	100.000			



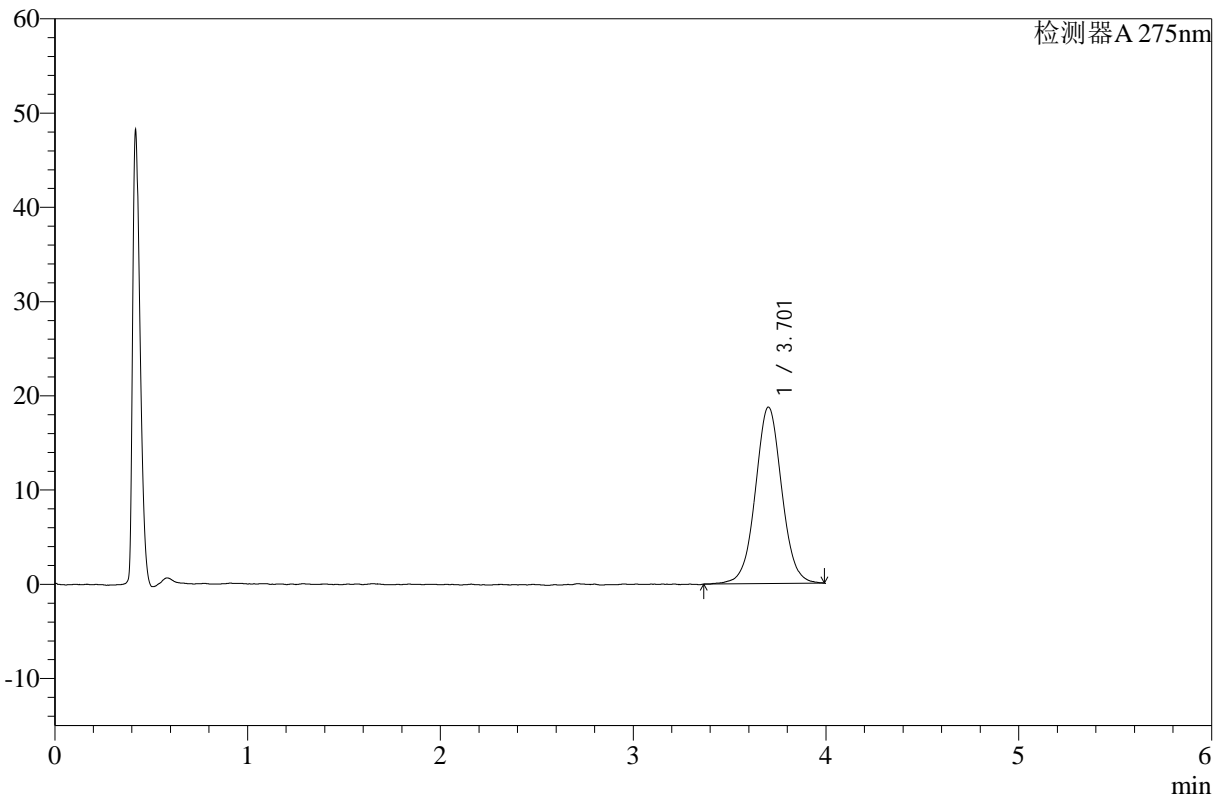
WKL-378

<样品信息>

色谱柱 :XB-C18(50mm*4.6mm,5μm) 流速: 1.5ml/min
 柱温 :35°C 波长: 275nm
 数据文件名: RC\$WKL-378 - 28-3/28-9-2 - zzp-24111901p-rcqx-pH1.2jz-jf50z-p3-5min.lcd
 方法文件名: RC\$WKL-378 - WKL-378-rcqx-fx277.lcm
 批处理文件名: RC\$WKL-378 - 20241123-rcqx-FX277.lcb
 样品瓶号 : 1-19
 进样体积 : 20 μl 版本号: 6.115
 进样时间 : 2024/11/23 14:09:43 实验者: xiexinhui
 处理时间 (V2) : 2024/11/25 08:18:32 处理者: xiexinhui
 仪器型号: SHIMADZU LC-2050C(FX277)

<色谱图>

mV



<峰表>

检测器A 275nm

峰号	保留时间	面积	高度	面积%	理论塔板数(USP)	拖尾因子	分离度(USP)
1	3.701	178345	18701	100.000	3618	1.027	--
总计		178345	18701	100.000			



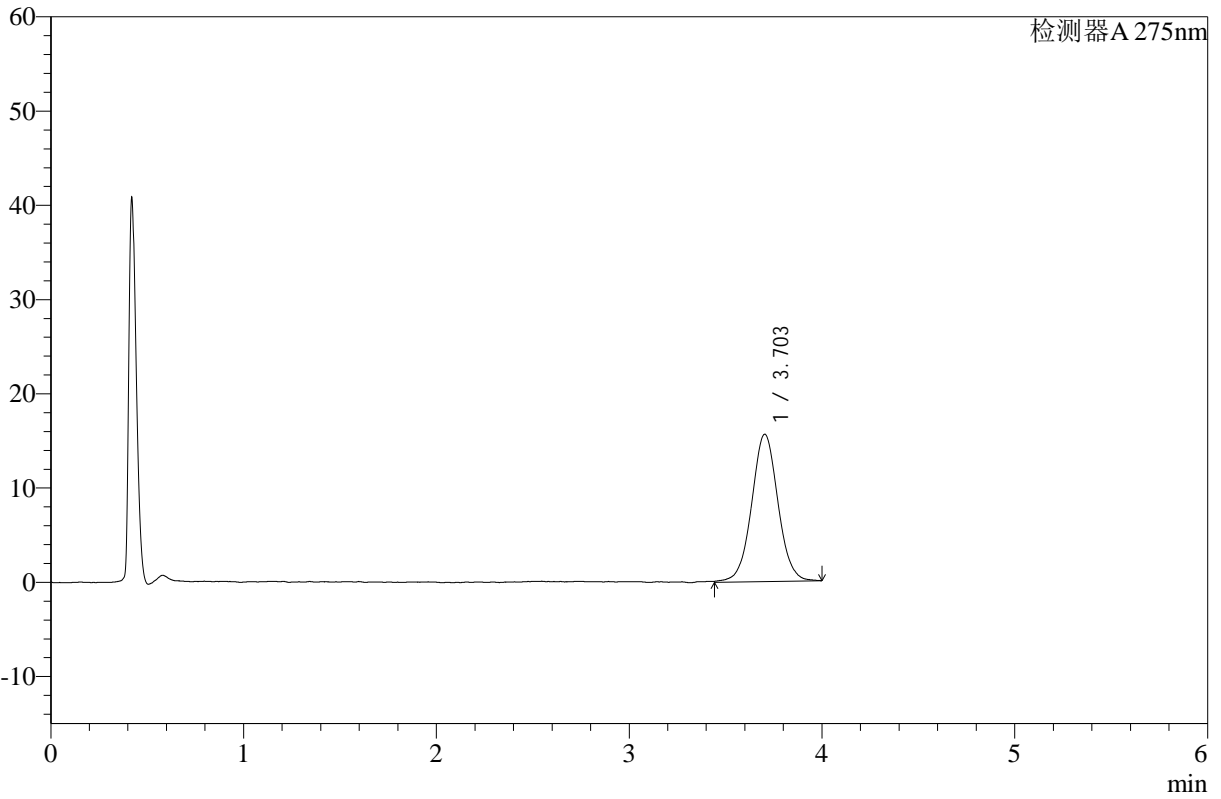
WKL-378

<样品信息>

色谱柱 :XB-C18(50mm*4.6mm,5μm) 流速: 1.5ml/min
 柱温 :35°C 波长: 275nm
 数据文件名: RC\$WKL-378 - 28-3/28-10-2 - zzp-24111902p-rcqx-pH1.2jz-jf50z-p4-5min.lcd
 方法文件名: RC\$WKL-378 - WKL-378-rcqx-fx277.lcm
 批处理文件名: RC\$WKL-378 - 20241123-rcqx-FX277.lcb
 样品瓶号 : 1-28
 进样体积 : 20 μl 版本号: 6.115
 进样时间 : 2024/11/23 14:14:06 实验者: xiexinhui
 处理时间 (V2) : 2024/11/25 08:18:34 处理者: xiexinhui
 仪器型号: SHIMADZU LC-2050C(FX277)

<色谱图>

mV



<峰表>

检测器A 275nm

峰号	保留时间	面积	高度	面积%	理论塔板数(USP)	拖尾因子	分离度(USP)
1	3.703	148831	15633	100.000	3630	1.024	--
总计		148831	15633	100.000			



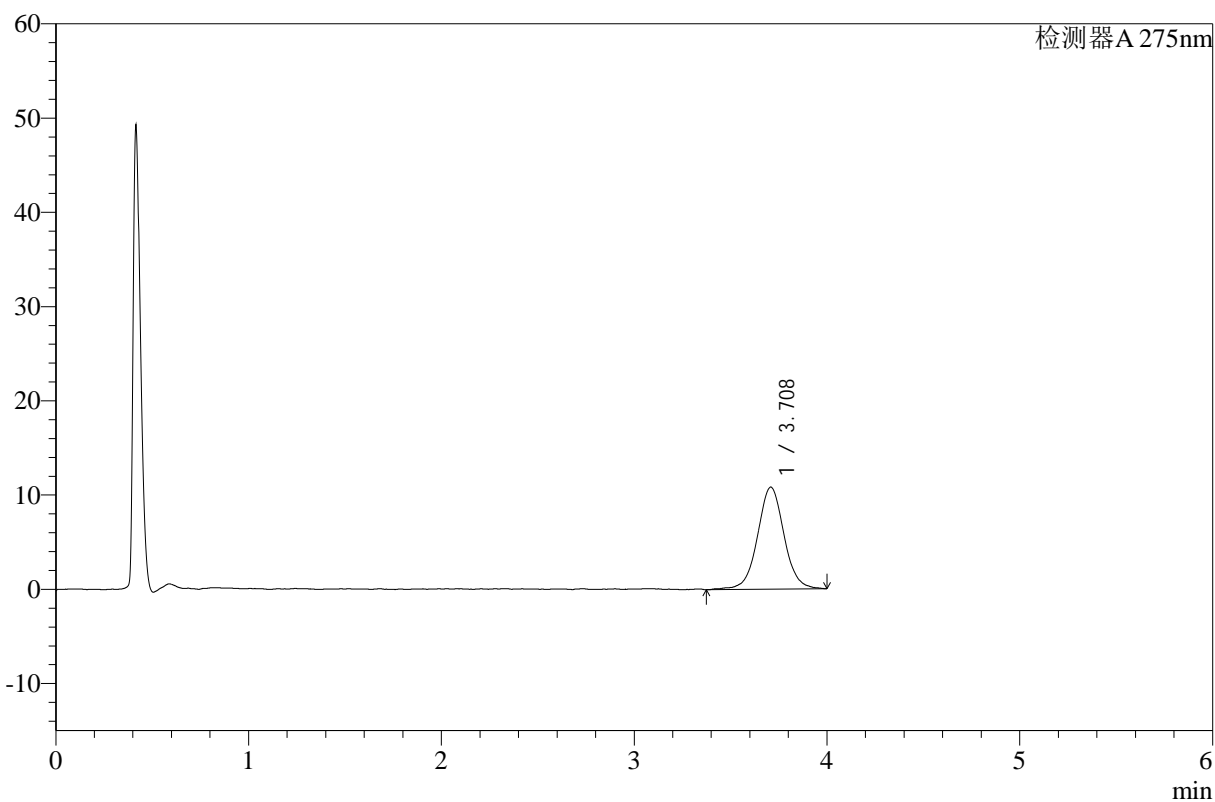
WKL-378

<样品信息>

色谱柱 :XB-C18(50mm*4.6mm,5μm) 流速: 1.5ml/min
 柱温 :35°C 波长: 275nm
 数据文件名: RC\$WKL-378 - 28-3/28-11-2 - zzp-24111902p-rcqx-pH1.2jz-jf50z-p5-5min.lcd
 方法文件名: RC\$WKL-378 - WKL-378-rcqx-fx277.lcm
 批处理文件名: RC\$WKL-378 - 20241123-rcqx-FX277.lcb
 样品瓶号 : 1-37
 进样体积 : 20 μl 版本号: 6.115
 进样时间 : 2024/11/23 14:18:29 实验者: xiexinhui
 处理时间 (V2) : 2024/11/25 08:18:37 处理者: xiexinhui
 仪器型号: SHIMADZU LC-2050C(FX277)

<色谱图>

mV



<峰表>

检测器A 275nm

峰号	保留时间	面积	高度	面积%	理论塔板数(USP)	拖尾因子	分离度(USP)
1	3.708	103615	10807	100.000	3616	1.019	--
总计		103615	10807	100.000			



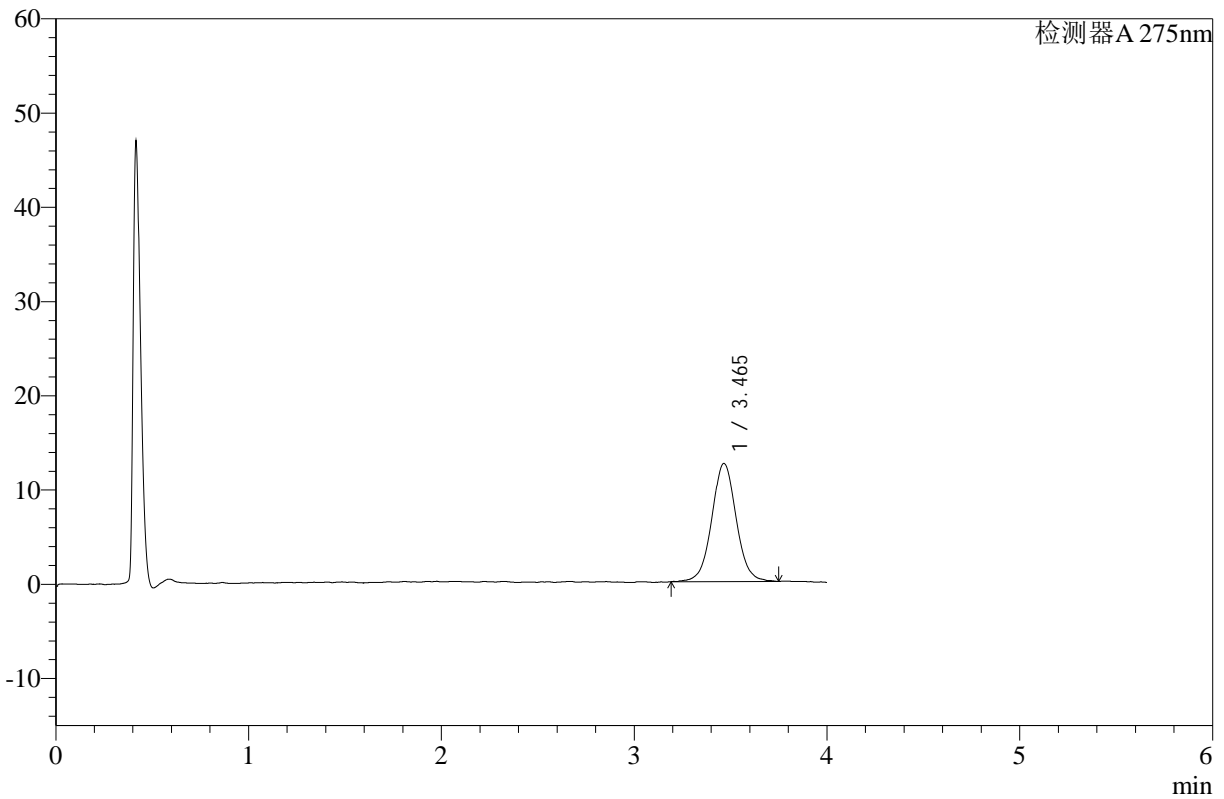
WKL-378

<样品信息>

色谱柱 :XB-C18(50mm*4.6mm,5μm) 流速: 1.5ml/min
 柱温 :35°C 波长: 275nm
 数据文件名: RC\$WKL-378 - 28-3/28-12-2 - zzp-24111902p-rcqx-pH1.2jz-jf50z-p6-5min.lcd
 方法文件名: RC\$WKL-378 - WKL-378-rcqx-fx277.lcm
 批处理文件名: RC\$WKL-378 - 20241123-rcqx-FX277.lcb
 样品瓶号 : 1-46
 进样体积 : 20 μl 版本号: 6.115
 进样时间 : 2024/11/23 14:22:51 实验者: xiexinhui
 处理时间 (V2) : 2024/11/25 08:18:39 处理者: xiexinhui
 仪器型号: SHIMADZU LC-2050C(FX277)

<色谱图>

mV



<峰表>

检测器A 275nm

峰号	保留时间	面积	高度	面积%	理论塔板数(USP)	拖尾因子	分离度(USP)
1	3.465	109945	12533	100.000	3774	1.039	--
总计		109945	12533	100.000			



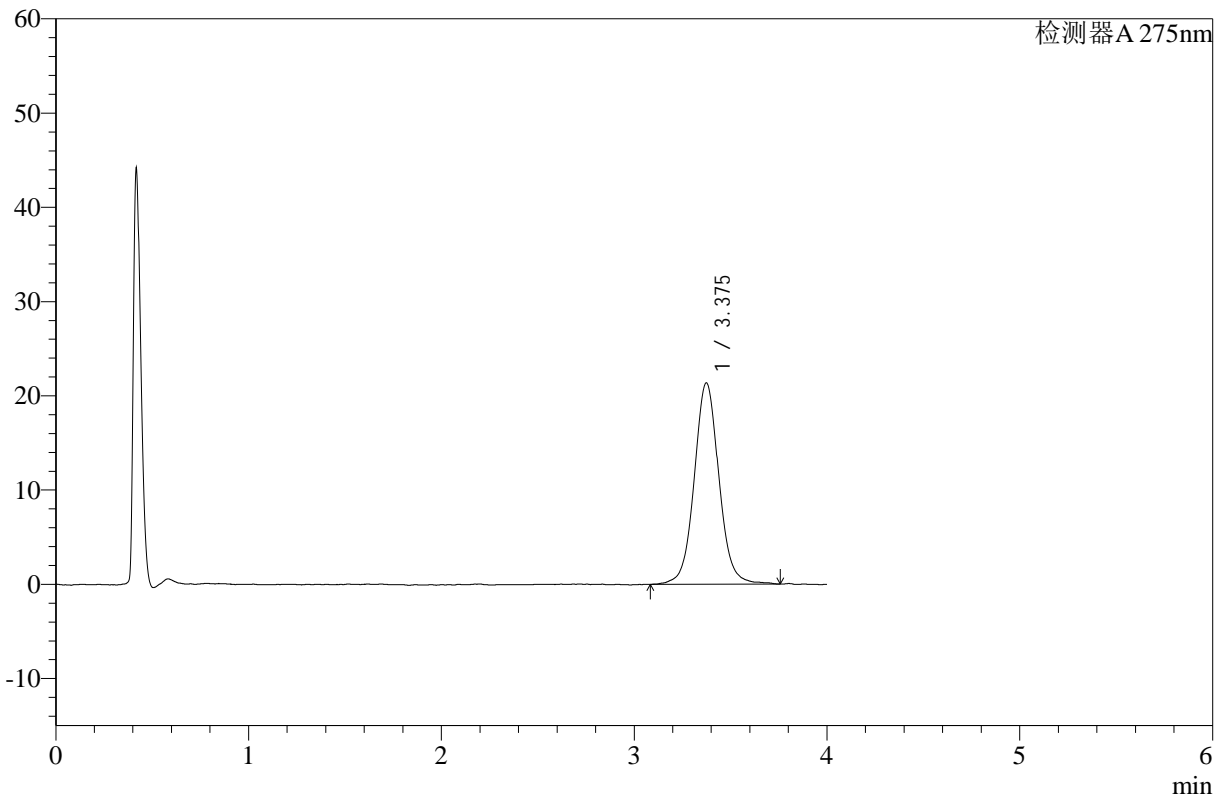
WKL-378

<样品信息>

色谱柱 :XB-C18(50mm*4.6mm,5μm) 流速: 1.5ml/min
 柱温 :35°C 波长: 275nm
 数据文件名: RC\$WKL-378 - 28-3/28-13-2 - zzp-24111901p-rcqx-pH1.2jz-jf50z-p1-10min.lcd
 方法文件名: RC\$WKL-378 - WKL-378-rcqx-fx277.lcm
 批处理文件名: RC\$WKL-378 - 20241123-rcqx-FX277.lcb
 样品瓶号 : 1-2
 进样体积 : 20 μl 版本号: 6.115
 进样时间 : 2024/11/23 14:27:14 实验者: xiexinhui
 处理时间 (V2) : 2024/11/25 08:18:41 处理者: xiexinhui
 仪器型号: SHIMADZU LC-2050C(FX277)

<色谱图>

mV



<峰表>

检测器A 275nm

峰号	保留时间	面积	高度	面积%	理论塔板数(USP)	拖尾因子	分离度(USP)
1	3.375	190160	21334	100.000	3532	1.053	--
总计		190160	21334	100.000			



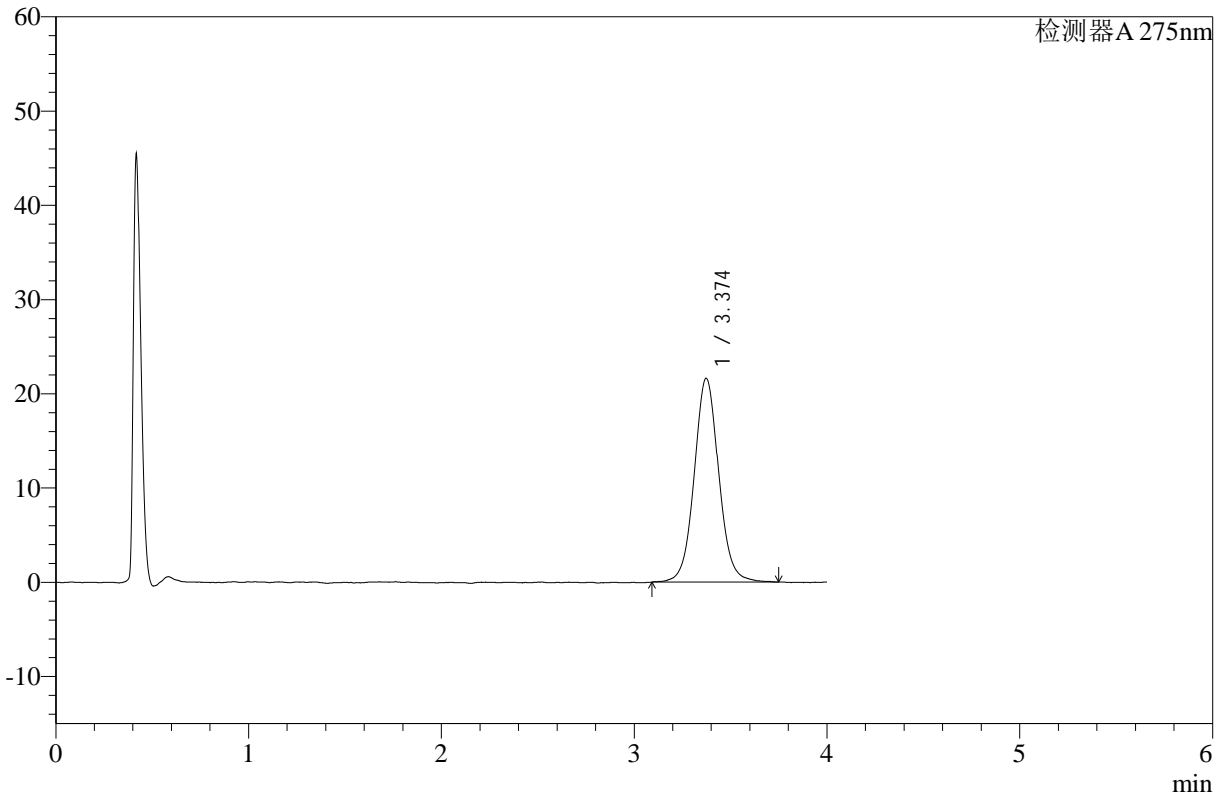
WKL-378

<样品信息>

色谱柱 :XB-C18(50mm*4.6mm,5μm) 流速: 1.5ml/min
 柱温 :35°C 波长: 275nm
 数据文件名: RC\$WKL-378 - 28-3/28-14-2 - zzp-24111901p-rcqx-pH1.2jz-jf50z-p2-10min.lcd
 方法文件名: RC\$WKL-378 - WKL-378-rcqx-fx277.lcm
 批处理文件名: RC\$WKL-378 - 20241123-rcqx-FX277.lcb
 样品瓶号 : 1-11
 进样体积 : 20 μl 版本号: 6.115
 进样时间 : 2024/11/23 14:31:37 实验者: xiexinhui
 处理时间 (V2) : 2024/11/25 08:18:44 处理者: xiexinhui
 仪器型号: SHIMADZU LC-2050C(FX277)

<色谱图>

mV



<峰表>

检测器A 275nm

峰号	保留时间	面积	高度	面积%	理论塔板数(USP)	拖尾因子	分离度(USP)
1	3.374	191224	21614	100.000	3518	1.058	--
总计		191224	21614	100.000			



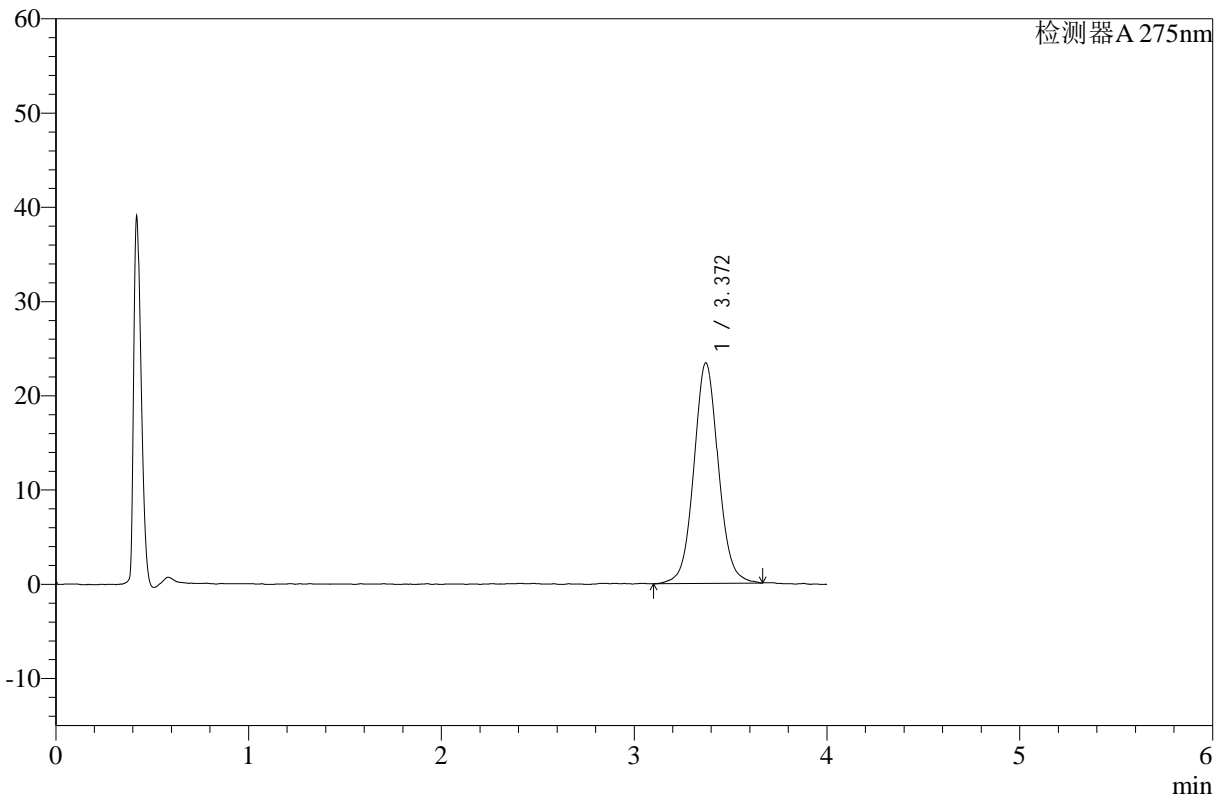
WKL-378

<样品信息>

色谱柱 :XB-C18(50mm*4.6mm,5μm) 流速: 1.5ml/min
 柱温 :35°C 波长: 275nm
 数据文件名: RC\$WKL-378 - 28-3/28-15-2 - zzp-24111901p-rcqx-pH1.2jz-jf50z-p3-10min.lcd
 方法文件名: RC\$WKL-378 - WKL-378-rcqx-fx277.lcm
 批处理文件名: RC\$WKL-378 - 20241123-rcqx-FX277.lcb
 样品瓶号 : 1-20
 进样体积 : 20 μl 版本号: 6.115
 进样时间 : 2024/11/23 14:36:00 实验者: xiexinhui
 处理时间 (V2) : 2024/11/25 08:18:46 处理者: xiexinhui
 仪器型号: SHIMADZU LC-2050C(FX277)

<色谱图>

mV



<峰表>

检测器A 275nm

峰号	保留时间	面积	高度	面积%	理论塔板数(USP)	拖尾因子	分离度(USP)
1	3.372	206567	23405	100.000	3513	1.057	--
总计		206567	23405	100.000			



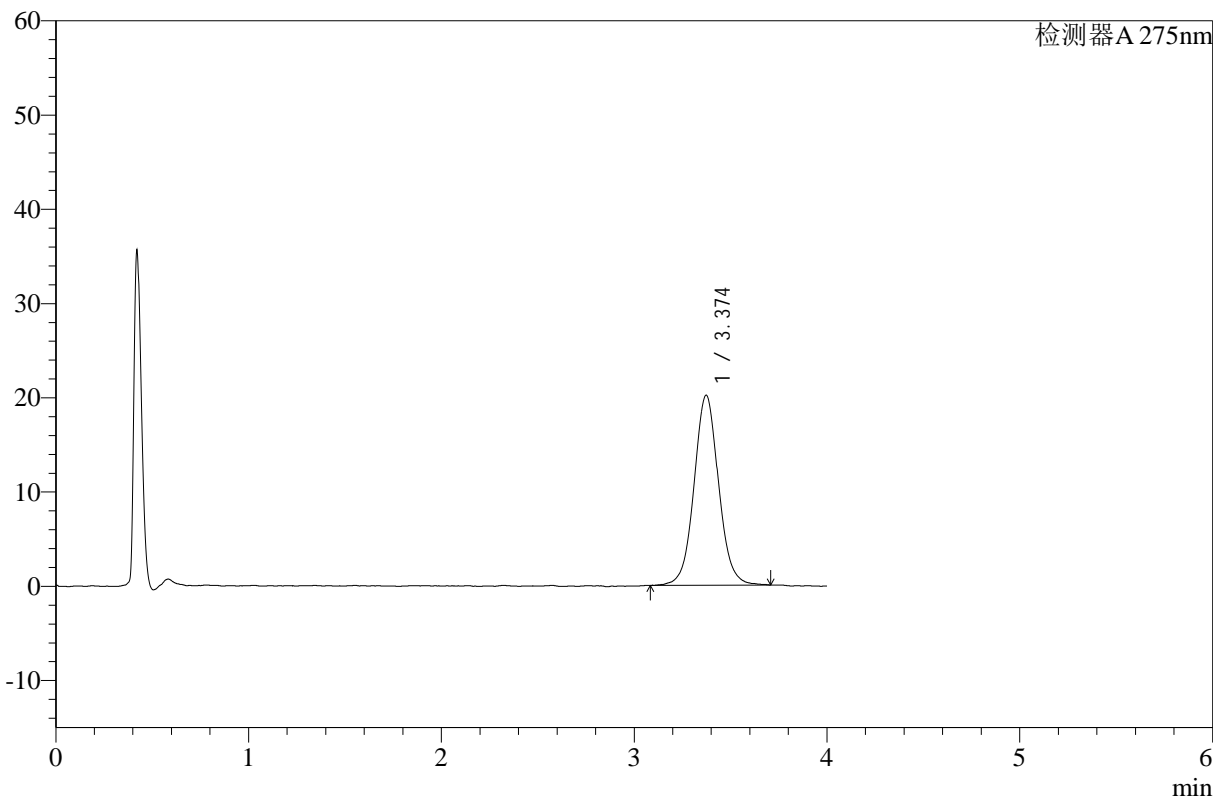
WKL-378

<样品信息>

色谱柱 :XB-C18(50mm*4.6mm,5µm) 流速: 1.5ml/min
柱温 :35°C 波长: 275nm
数据文件名: RC\$WKL-378 - 28-3/28-16-2 - zzp-24111902p-rcqx-pH1.2jz-jf50z-p4-10min.lcd
方法文件名: RC\$WKL-378 - WKL-378-rcqx-fx277.lcm
批处理文件名: RC\$WKL-378 - 20241123-rcqx-FX277.lcb
样品瓶号 : 1-29
进样体积 : 20 µl 版本号: 6.115
进样时间 : 2024/11/23 14:40:23 实验者: xiexinhui
处理时间 (V2) : 2024/11/25 08:18:49 处理者: xiexinhui
仪器型号: SHIMADZU LC-2050C(FX277)

<色谱图>

mV



<峰表>

检测器A 275nm

峰号	保留时间	面积	高度	面积%	理论塔板数(USP)	拖尾因子	分离度(USP)
1	3.374	178327	20151	100.000	3511	1.047	--
总计		178327	20151	100.000			



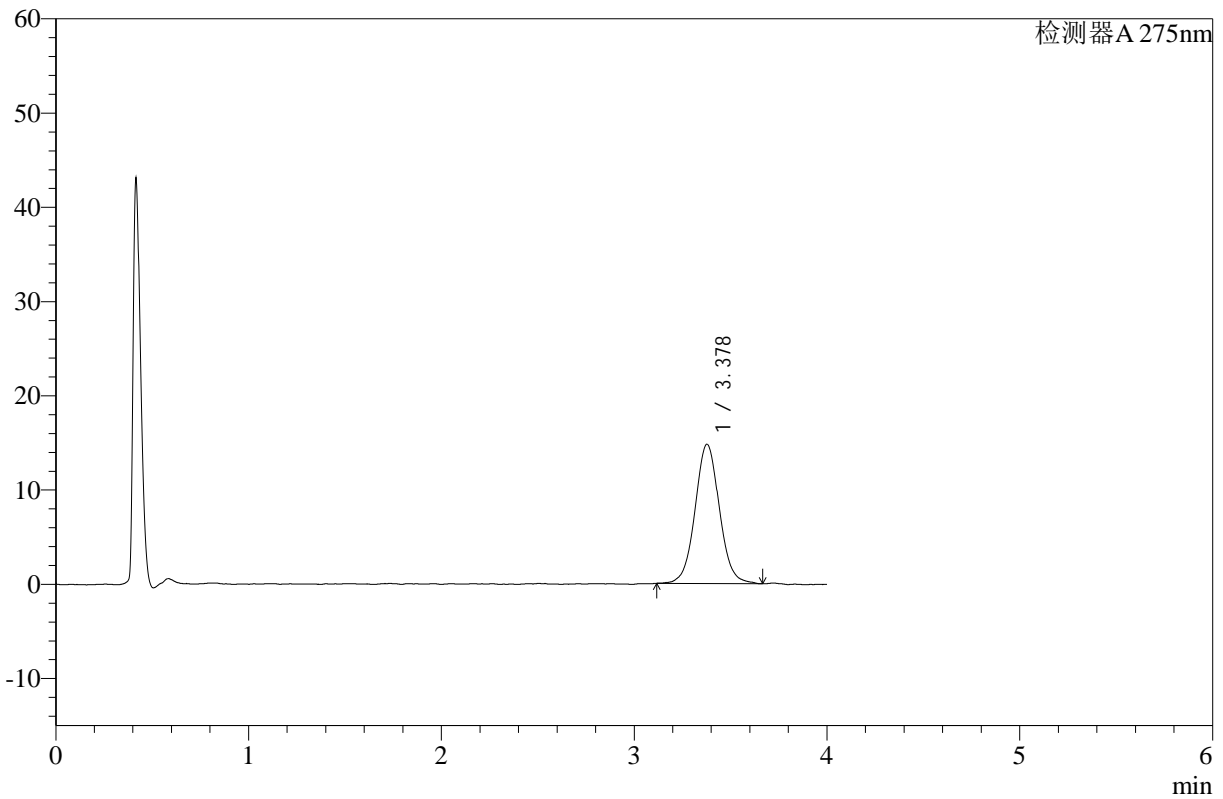
WKL-378

<样品信息>

色谱柱 :XB-C18(50mm*4.6mm,5μm) 流速: 1.5ml/min
 柱温 :35°C 波长: 275nm
 数据文件名: RC\$WKL-378 - 28-3/28-17-2 - zzp-24111902p-rcqx-pH1.2jz-jf50z-p5-10min.lcd
 方法文件名: RC\$WKL-378 - WKL-378-rcqx-fx277.lcm
 批处理文件名: RC\$WKL-378 - 20241123-rcqx-FX277.lcb
 样品瓶号 : 1-38
 进样体积 : 20 μl 版本号: 6.115
 进样时间 : 2024/11/23 14:44:46 实验者: xiexinhui
 处理时间 (V2) : 2024/11/25 08:18:51 处理者: xiexinhui
 仪器型号: SHIMADZU LC-2050C(FX277)

<色谱图>

mV



<峰表>

检测器A 275nm

峰号	保留时间	面积	高度	面积%	理论塔板数(USP)	拖尾因子	分离度(USP)
1	3.378	129404	14770	100.000	3595	1.043	--
总计		129404	14770	100.000			



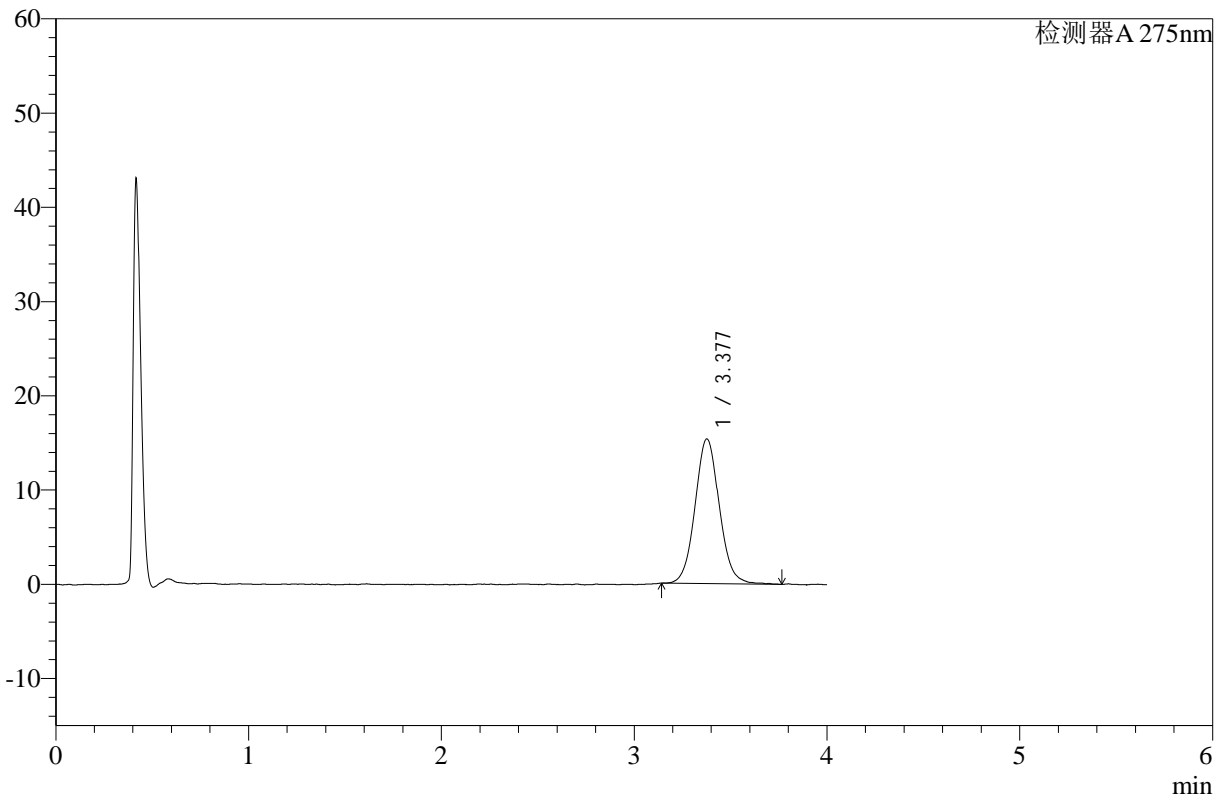
WKL-378

<样品信息>

色谱柱 :XB-C18(50mm*4.6mm,5μm) 流速: 1.5ml/min
 柱温 :35°C 波长: 275nm
 数据文件名: RC\$WKL-378 - 28-3/28-18-2 - zzp-24111902p-rcqx-pH1.2jz-jf50z-p6-10min.lcd
 方法文件名: RC\$WKL-378 - WKL-378-rcqx-fx277.lcm
 批处理文件名: RC\$WKL-378 - 20241123-rcqx-FX277.lcb
 样品瓶号 : 1-47
 进样体积 : 20 μl 版本号: 6.115
 进样时间 : 2024/11/23 14:49:09 实验者: xiexinhui
 处理时间 (V2) : 2024/11/25 08:18:54 处理者: xiexinhui
 仪器型号: SHIMADZU LC-2050C(FX277)

<色谱图>

mV



<峰表>

检测器A 275nm

峰号	保留时间	面积	高度	面积%	理论塔板数(USP)	拖尾因子	分离度(USP)
1	3.377	134226	15339	100.000	3540	1.069	--
总计		134226	15339	100.000			



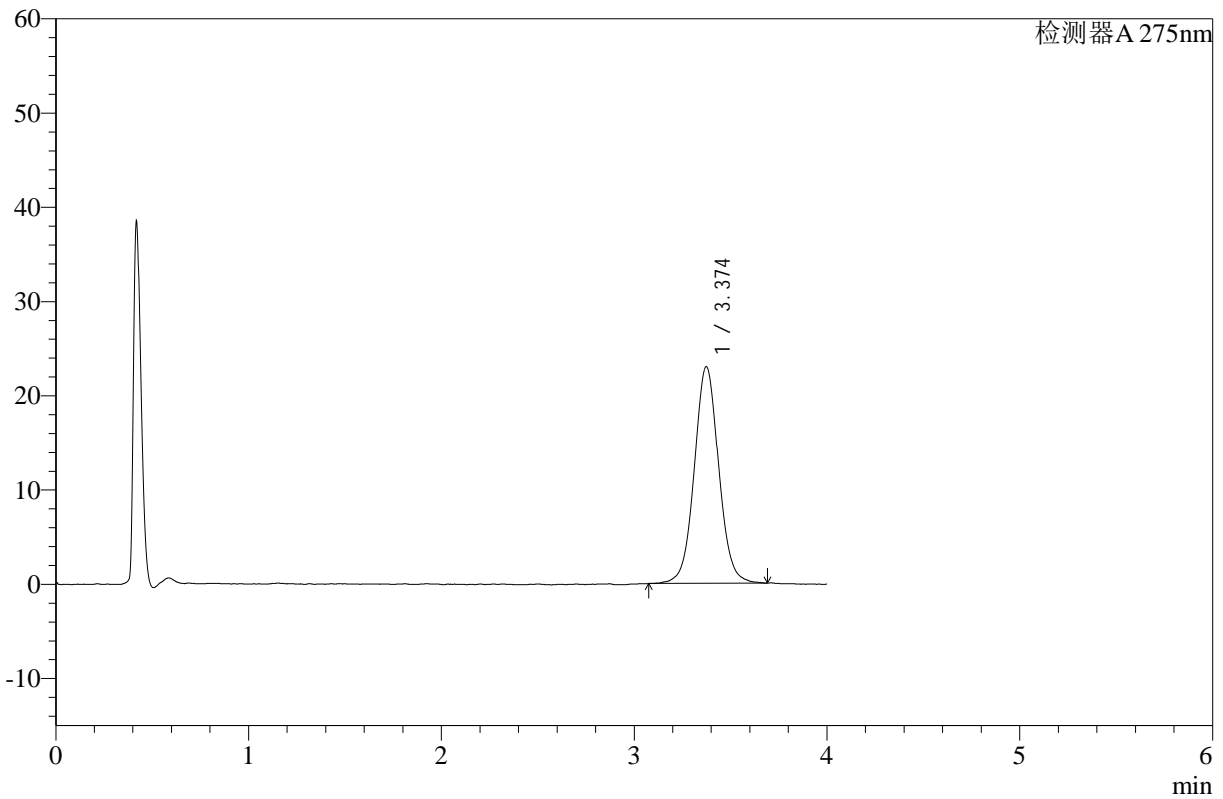
WKL-378

<样品信息>

色谱柱 :XB-C18(50mm*4.6mm,5μm) 流速: 1.5ml/min
 柱温 :35°C 波长: 275nm
 数据文件名: RC\$WKL-378 - 28-3/28-19-2 - zzp-24111901p-rcqx-pH1.2jz-jf50z-p1-15min.lcd
 方法文件名: RC\$WKL-378 - WKL-378-rcqx-fx277.lcm
 批处理文件名: RC\$WKL-378 - 20241123-rcqx-FX277.lcb
 样品瓶号 : 1-3
 进样体积 : 20 μl 版本号: 6.115
 进样时间 : 2024/11/23 14:53:32 实验者: xiexinhui
 处理时间 (V2) : 2024/11/25 08:18:56 处理者: xiexinhui
 仪器型号: SHIMADZU LC-2050C(FX277)

<色谱图>

mV



<峰表>

检测器A 275nm

峰号	保留时间	面积	高度	面积%	理论塔板数(USP)	拖尾因子	分离度(USP)
1	3.374	202068	22973	100.000	3522	1.047	--
总计		202068	22973	100.000			



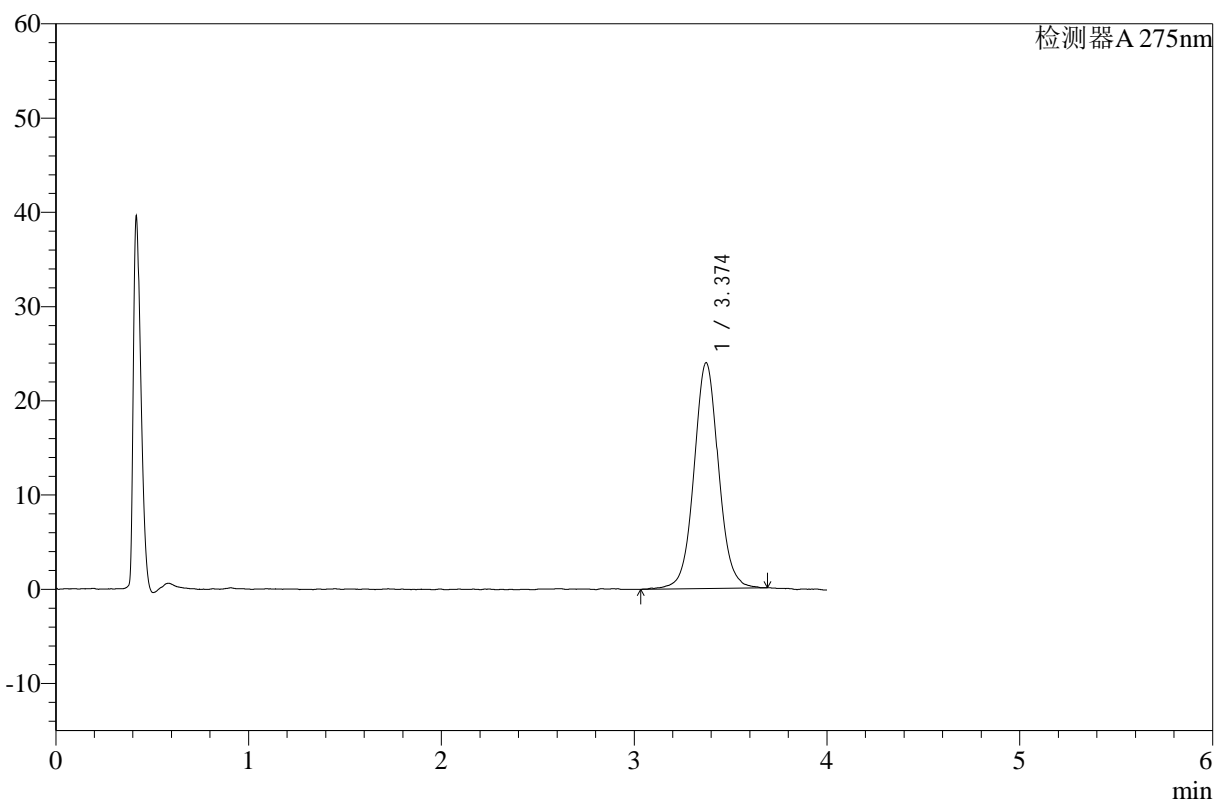
WKL-378

<样品信息>

色谱柱 :XB-C18(50mm*4.6mm,5μm) 流速: 1.5ml/min
 柱温 :35°C 波长: 275nm
 数据文件名: RC\$WKL-378 - 28-3/28-20-2 - zzp-24111901p-rcqx-pH1.2jz-jf50z-p2-15min.lcd
 方法文件名: RC\$WKL-378 - WKL-378-rcqx-fx277.lcm
 批处理文件名: RC\$WKL-378 - 20241123-rcqx-FX277.lcb
 样品瓶号 : 1-12
 进样体积 : 20 μl 版本号: 6.115
 进样时间 : 2024/11/23 14:57:55 实验者: xiexinhui
 处理时间 (V2) : 2024/11/25 08:18:59 处理者: xiexinhui
 仪器型号: SHIMADZU LC-2050C(FX277)

<色谱图>

mV



<峰表>

检测器A 275nm

峰号	保留时间	面积	高度	面积%	理论塔板数(USP)	拖尾因子	分离度(USP)
1	3.374	212231	23960	100.000	3516	1.047	--
总计		212231	23960	100.000			



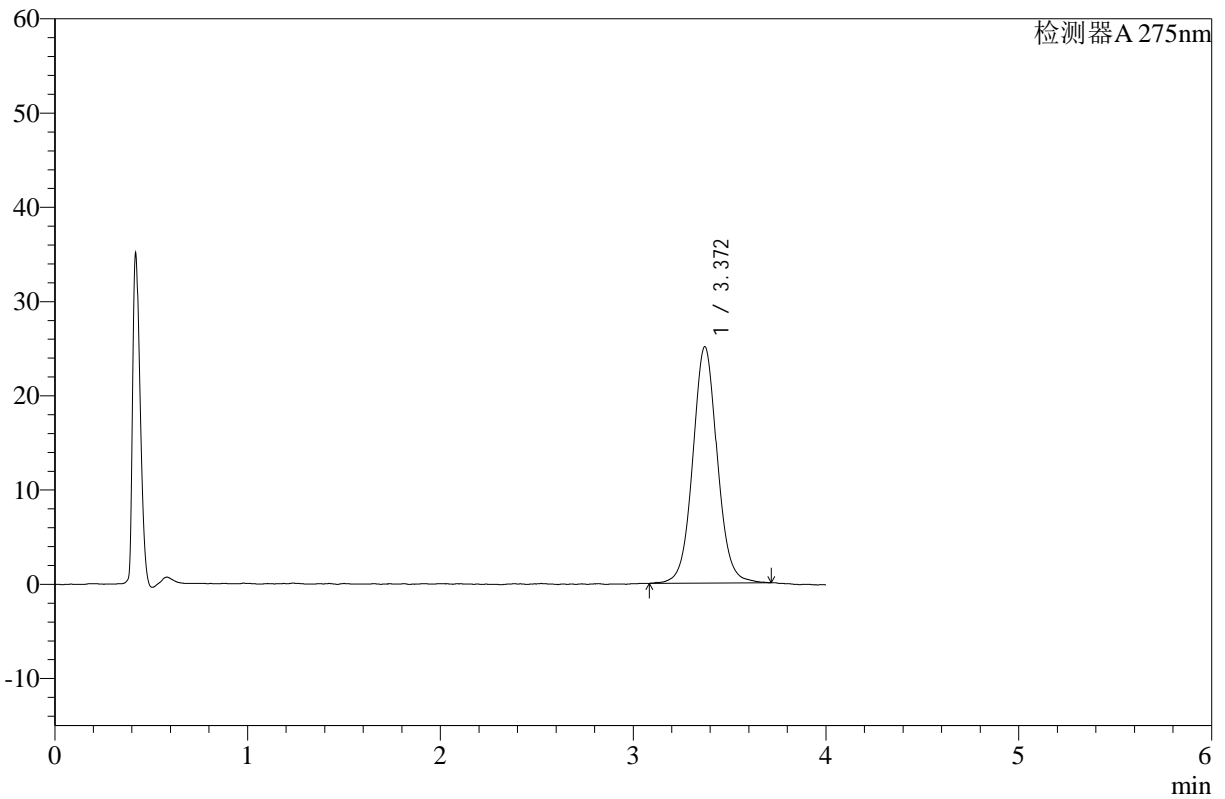
WKL-378

<样品信息>

色谱柱 :XB-C18(50mm*4.6mm,5μm) 流速: 1.5ml/min
 柱温 :35°C 波长: 275nm
 数据文件名: RC\$WKL-378 - 28-3/28-21-2 - zzp-24111901p-rcqx-pH1.2jz-jf50z-p3-15min.lcd
 方法文件名: RC\$WKL-378 - WKL-378-rcqx-fx277.lcm
 批处理文件名: RC\$WKL-378 - 20241123-rcqx-FX277.lcb
 样品瓶号 : 1-21
 进样体积 : 20 μl 版本号: 6.115
 进样时间 : 2024/11/23 15:02:18 实验者: xiexinhui
 处理时间 (V2) : 2024/11/25 08:19:01 处理者: xiexinhui
 仪器型号: SHIMADZU LC-2050C(FX277)

<色谱图>

mV



<峰表>

检测器A 275nm

峰号	保留时间	面积	高度	面积%	理论塔板数(USP)	拖尾因子	分离度(USP)
1	3.372	221064	25092	100.000	3516	1.051	--
总计		221064	25092	100.000			



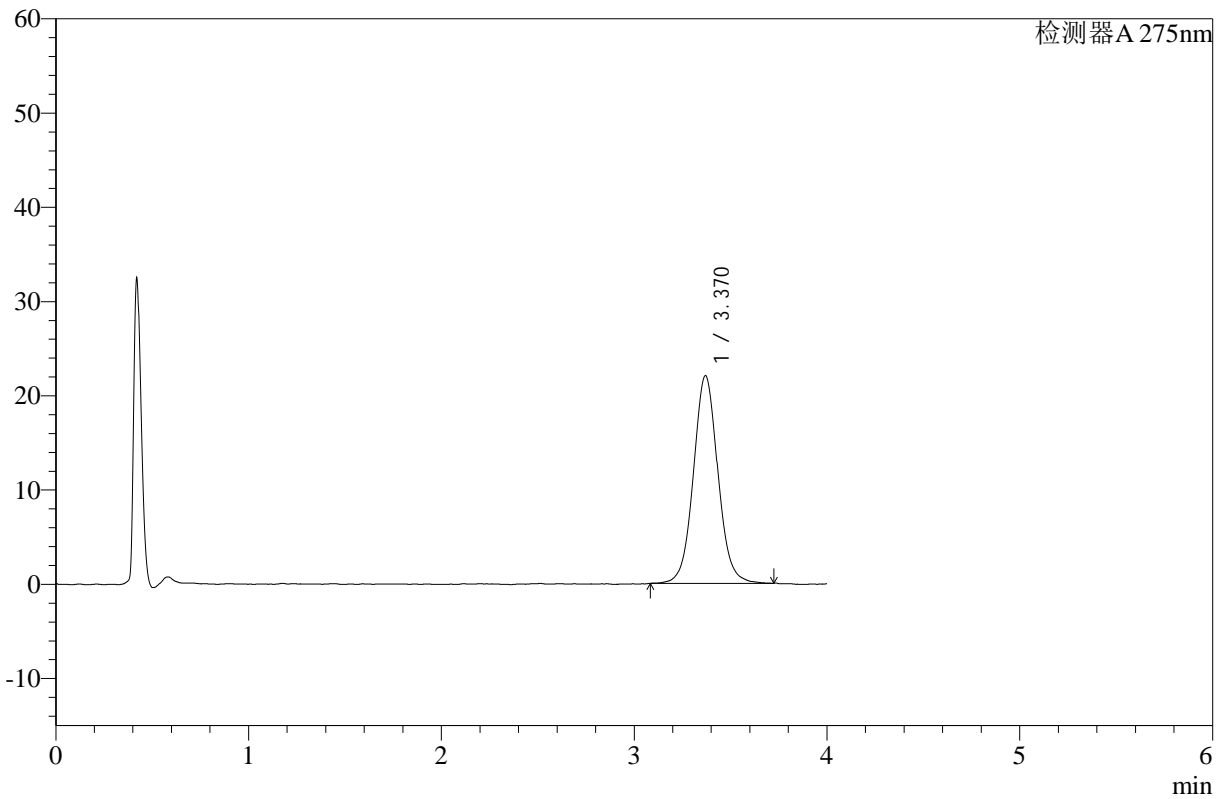
WKL-378

<样品信息>

色谱柱 :XB-C18(50mm*4.6mm,5μm) 流速: 1.5ml/min
 柱温 :35°C 波长: 275nm
 数据文件名: RC\$WKL-378 - 28-3/28-22-2 - zzp-24111902p-rcqx-pH1.2jz-jf50z-p4-15min.lcd
 方法文件名: RC\$WKL-378 - WKL-378-rcqx-fx277.lcm
 批处理文件名: RC\$WKL-378 - 20241123-rcqx-FX277.lcb
 样品瓶号 : 1-30
 进样体积 : 20 μl 版本号: 6.115
 进样时间 : 2024/11/23 15:06:41 实验者: xiexinhui
 处理时间 (V2) : 2024/11/25 08:19:04 处理者: xiexinhui
 仪器型号: SHIMADZU LC-2050C(FX277)

<色谱图>

mV



<峰表>

检测器A 275nm

峰号	保留时间	面积	高度	面积%	理论塔板数(USP)	拖尾因子	分离度(USP)
1	3.370	194315	22035	100.000	3479	1.054	--
总计		194315	22035	100.000			



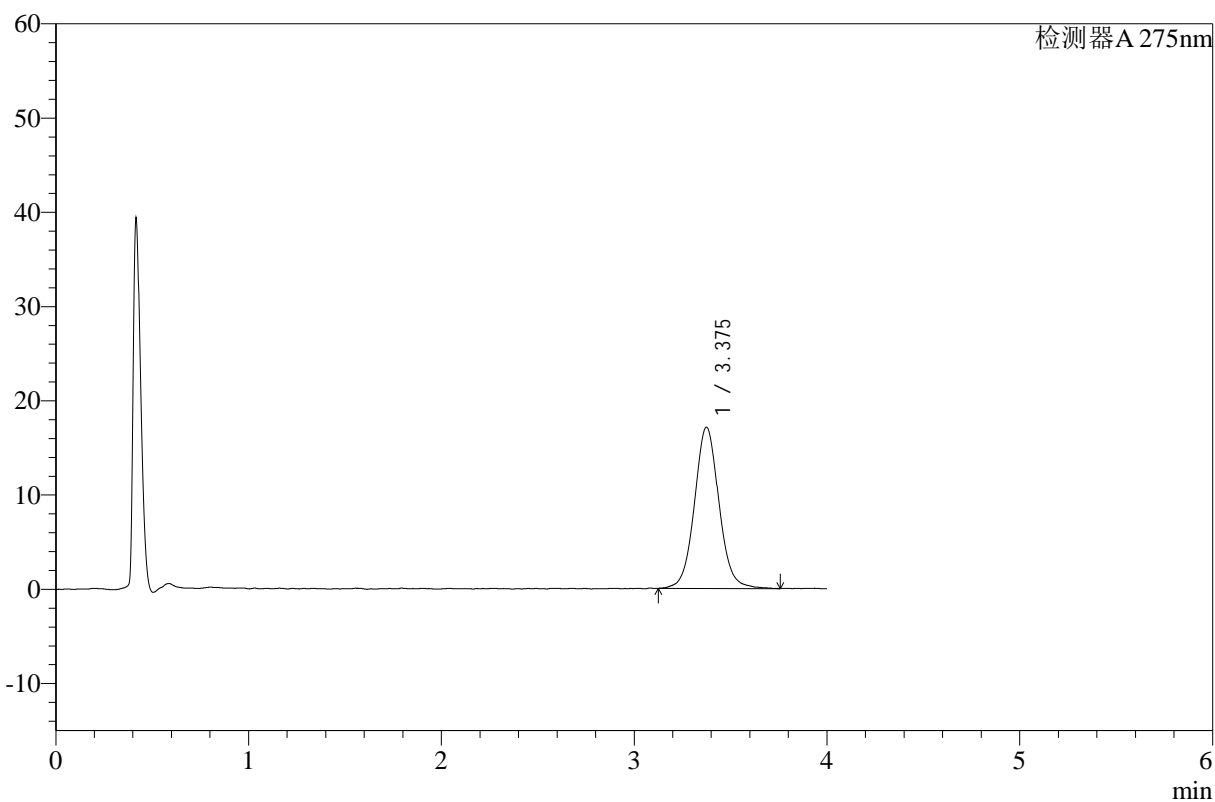
WKL-378

<样品信息>

色谱柱 :XB-C18(50mm*4.6mm,5μm) 流速: 1.5ml/min
 柱温 :35°C 波长: 275nm
 数据文件名: RC\$WKL-378 - 28-3/28-23-2 - zzp-24111902p-rcqx-pH1.2jz-jf50z-p5-15min.lcd
 方法文件名: RC\$WKL-378 - WKL-378-rcqx-fx277.lcm
 批处理文件名: RC\$WKL-378 - 20241123-rcqx-FX277.lcb
 样品瓶号 : 1-39
 进样体积 : 20 μl 版本号: 6.115
 进样时间 : 2024/11/23 15:11:05 实验者: xiexinhui
 处理时间 (V2) : 2024/11/25 08:19:06 处理者: xiexinhui
 仪器型号: SHIMADZU LC-2050C(FX277)

<色谱图>

mV



<峰表>

检测器A 275nm

峰号	保留时间	面积	高度	面积%	理论塔板数(USP)	拖尾因子	分离度(USP)
1	3.375	151108	17077	100.000	3560	1.060	--
总计		151108	17077	100.000			



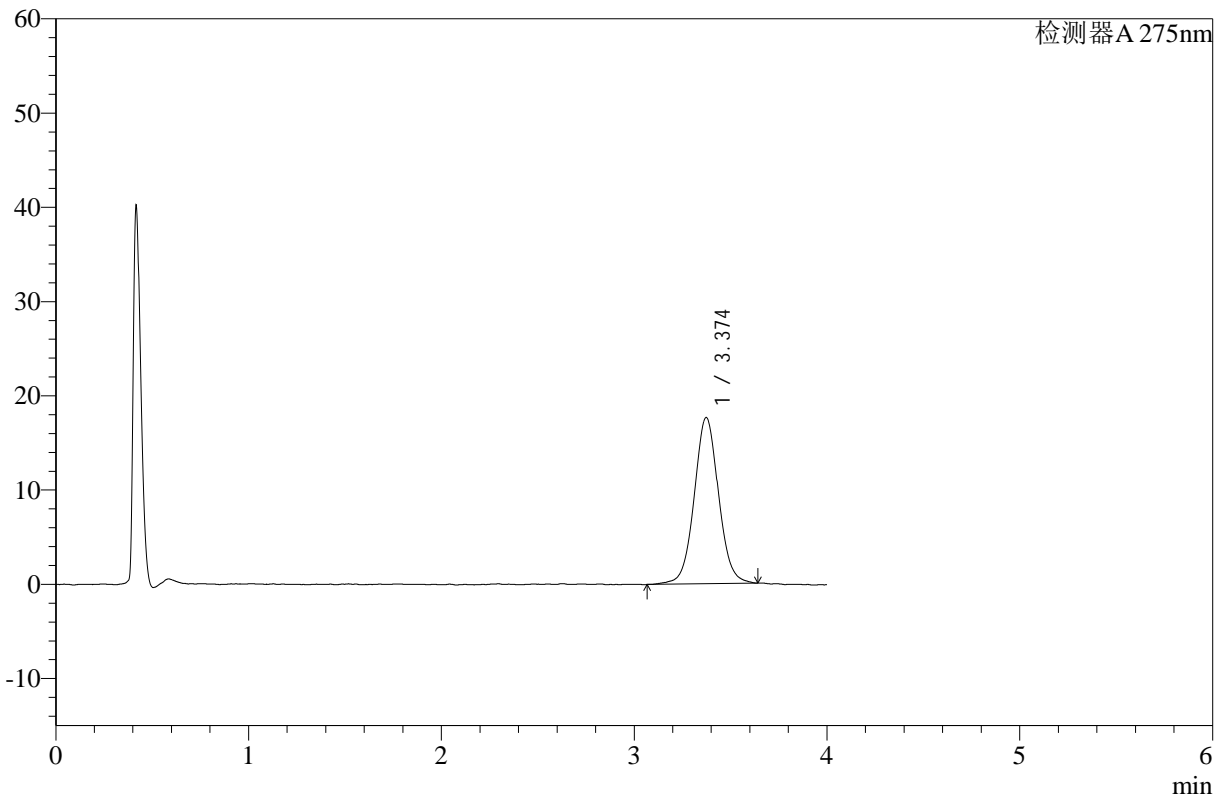
WKL-378

<样品信息>

色谱柱 :XB-C18(50mm*4.6mm,5μm) 流速: 1.5ml/min
 柱温 :35°C 波长: 275nm
 数据文件名: RC\$WKL-378 - 28-3/28-24-2 - zzp-24111902p-rcqx-pH1.2jz-jf50z-p6-15min.lcd
 方法文件名: RC\$WKL-378 - WKL-378-rcqx-fx277.lcm
 批处理文件名: RC\$WKL-378 - 20241123-rcqx-FX277.lcb
 样品瓶号 : 1-48
 进样体积 : 20 μl 版本号: 6.115
 进样时间 : 2024/11/23 15:15:28 实验者: xiexinhui
 处理时间 (V2) : 2024/11/25 08:19:09 处理者: xiexinhui
 仪器型号: SHIMADZU LC-2050C(FX277)

<色谱图>

mV



<峰表>

检测器A 275nm

峰号	保留时间	面积	高度	面积%	理论塔板数(USP)	拖尾因子	分离度(USP)
1	3.374	154531	17628	100.000	3540	1.043	--
总计		154531	17628	100.000			



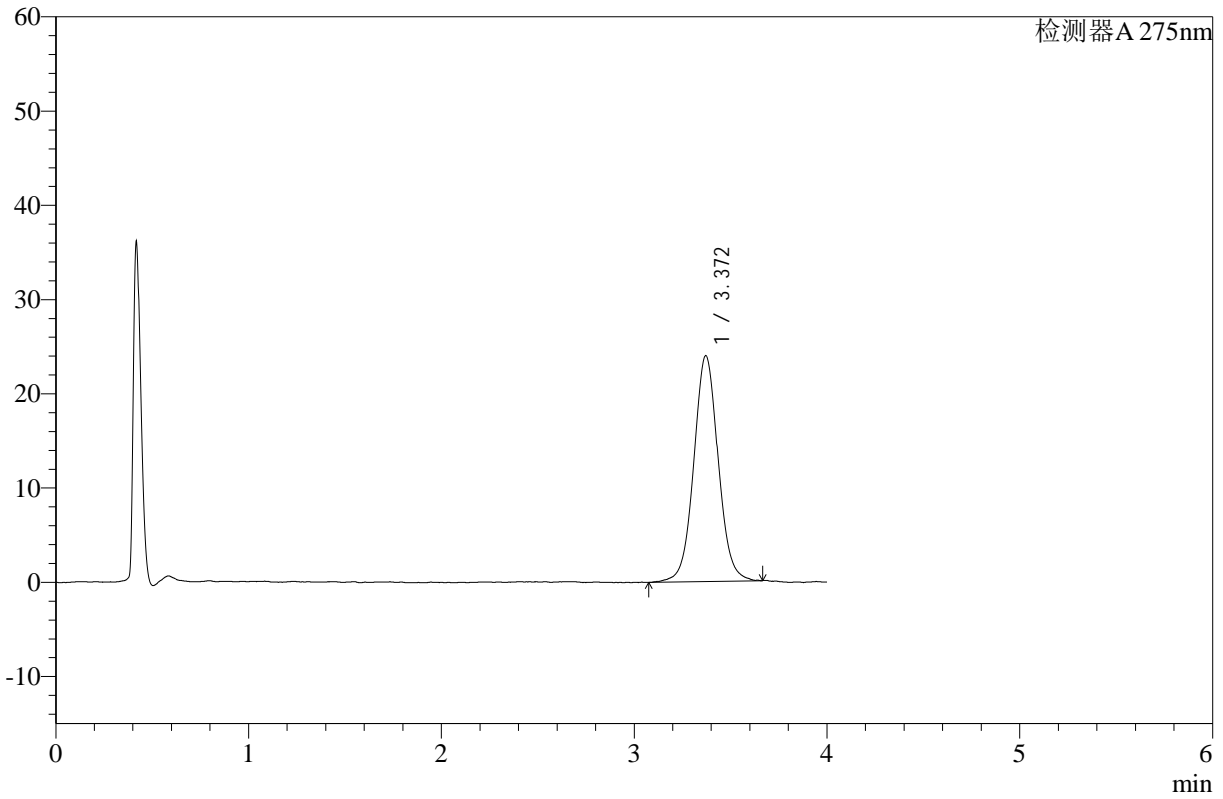
WKL-378

<样品信息>

色谱柱 :XB-C18(50mm*4.6mm,5μm) 流速: 1.5ml/min
 柱温 :35°C 波长: 275nm
 数据文件名: RC\$WKL-378 - 28-3/28-25-2 - zzp-24111901p-rcqx-pH1.2jz-jf50z-p1-20min.lcd
 方法文件名: RC\$WKL-378 - WKL-378-rcqx-fx277.lcm
 批处理文件名: RC\$WKL-378 - 20241123-rcqx-FX277.lcb
 样品瓶号 : 1-4
 进样体积 : 20 μl 版本号: 6.115
 进样时间 : 2024/11/23 15:19:51 实验者: xiexinhui
 处理时间 (V2) : 2024/11/25 08:19:11 处理者: xiexinhui
 仪器型号: SHIMADZU LC-2050C(FX277)

<色谱图>

mV



<峰表>

检测器A 275nm

峰号	保留时间	面积	高度	面积%	理论塔板数(USP)	拖尾因子	分离度(USP)
1	3.372	210583	23962	100.000	3535	1.047	--
总计		210583	23962	100.000			



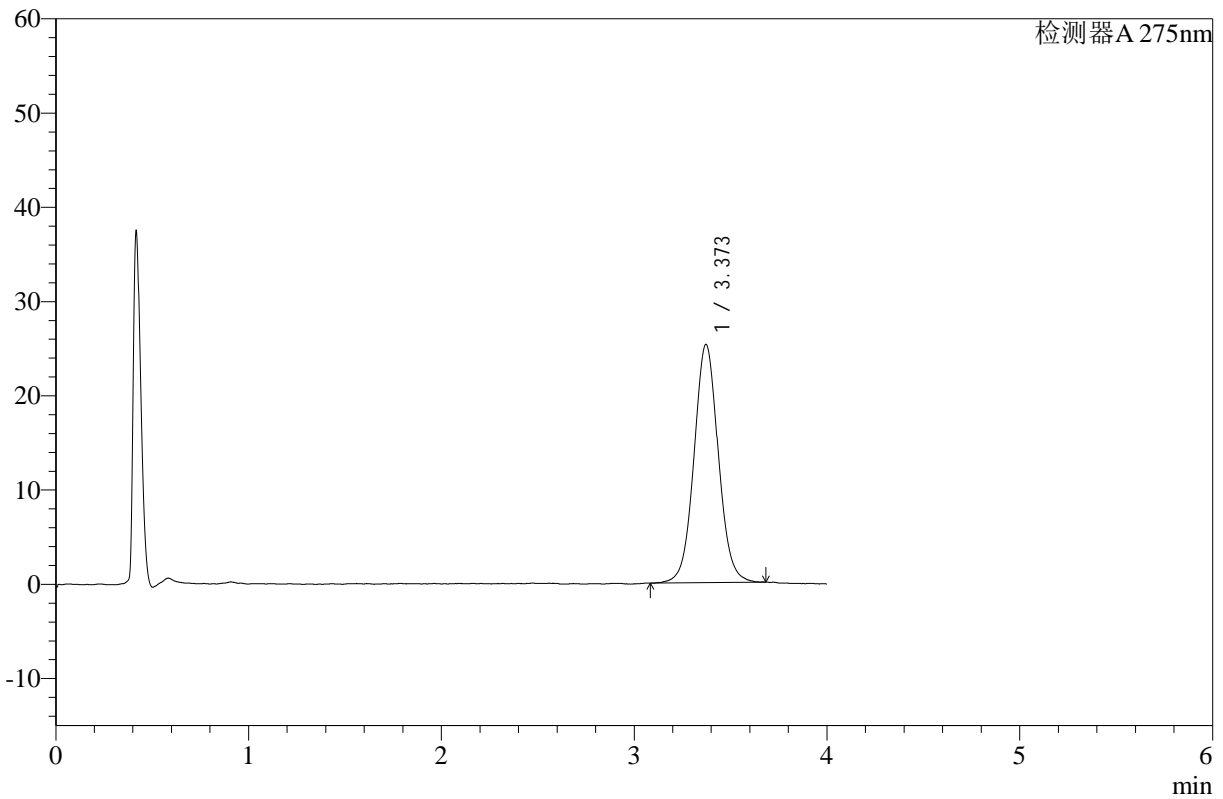
WKL-378

<样品信息>

色谱柱 :XB-C18(50mm*4.6mm,5μm) 流速: 1.5ml/min
 柱温 :35°C 波长: 275nm
 数据文件名: RC\$WKL-378 - 28-3/28-26-2 - zzp-24111901p-rcqx-pH1.2jz-jf50z-p2-20min.lcd
 方法文件名: RC\$WKL-378 - WKL-378-rcqx-fx277.lcm
 批处理文件名: RC\$WKL-378 - 20241123-rcqx-FX277.lcb
 样品瓶号 : 1-13
 进样体积 : 20 μl 版本号: 6.115
 进样时间 : 2024/11/23 15:24:14 实验者: xiexinhui
 处理时间 (V2) : 2024/11/25 08:19:14 处理者: xiexinhui
 仪器型号: SHIMADZU LC-2050C(FX277)

<色谱图>

mV



<峰表>

检测器A 275nm

峰号	保留时间	面积	高度	面积%	理论塔板数(USP)	拖尾因子	分离度(USP)
1	3.373	221060	25280	100.000	3540	1.048	--
总计		221060	25280	100.000			



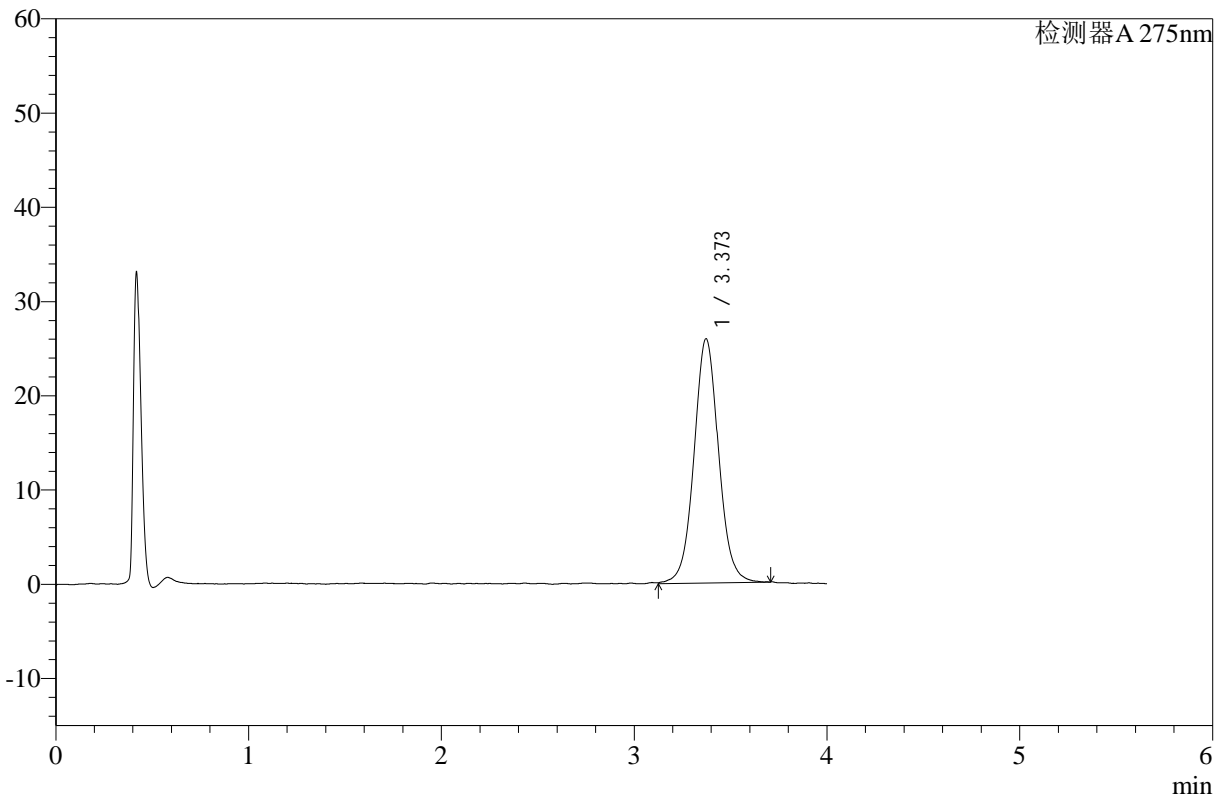
WKL-378

<样品信息>

色谱柱 :XB-C18(50mm*4.6mm,5μm) 流速: 1.5ml/min
 柱温 :35°C 波长: 275nm
 数据文件名: RC\$WKL-378 - 28-3/28-27-2 - zzp-24111901p-rcqx-pH1.2jz-jf50z-p3-20min.lcd
 方法文件名: RC\$WKL-378 - WKL-378-rcqx-fx277.lcm
 批处理文件名: RC\$WKL-378 - 20241123-rcqx-FX277.lcb
 样品瓶号 : 1-22
 进样体积 : 20 μl 版本号: 6.115
 进样时间 : 2024/11/23 15:28:37 实验者: xiexinhui
 处理时间 (V2) : 2024/11/25 08:19:16 处理者: xiexinhui
 仪器型号: SHIMADZU LC-2050C(FX277)

<色谱图>

mV



<峰表>

检测器A 275nm

峰号	保留时间	面积	高度	面积%	理论塔板数(USP)	拖尾因子	分离度(USP)
1	3.373	228996	25904	100.000	3527	1.048	--
总计		228996	25904	100.000			



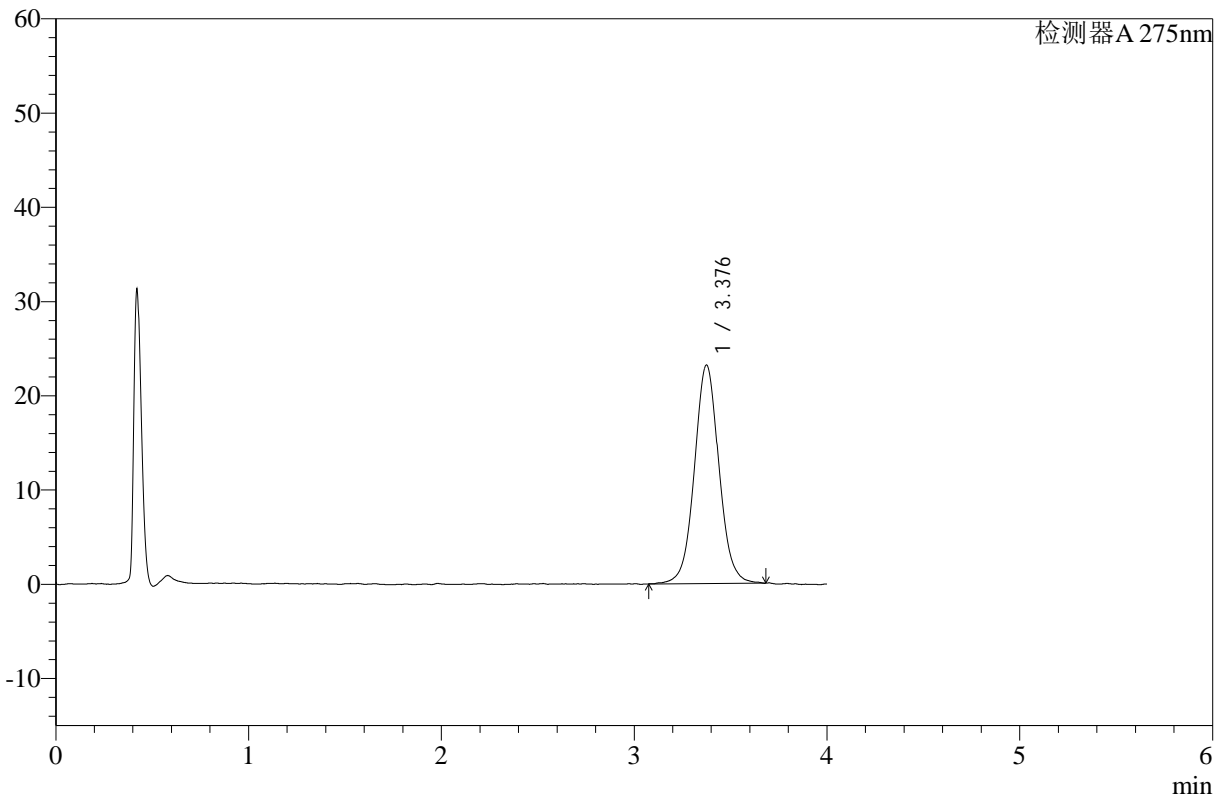
WKL-378

<样品信息>

色谱柱 :XB-C18(50mm*4.6mm,5μm) 流速: 1.5ml/min
 柱温 :35°C 波长: 275nm
 数据文件名: RC\$WKL-378 - 28-3/28-28-2 - zzp-24111902p-rcqx-pH1.2jz-jf50z-p4-20min.lcd
 方法文件名: RC\$WKL-378 - WKL-378-rcqx-fx277.lcm
 批处理文件名: RC\$WKL-378 - 20241123-rcqx-FX277.lcb
 样品瓶号 : 1-31
 进样体积 : 20 μl 版本号: 6.115
 进样时间 : 2024/11/23 15:32:59 实验者: xiexinhui
 处理时间 (V2) : 2024/11/25 08:19:19 处理者: xiexinhui
 仪器型号: SHIMADZU LC-2050C(FX277)

<色谱图>

mV



<峰表>

检测器A 275nm

峰号	保留时间	面积	高度	面积%	理论塔板数(USP)	拖尾因子	分离度(USP)
1	3.376	204952	23139	100.000	3514	1.048	--
总计		204952	23139	100.000			



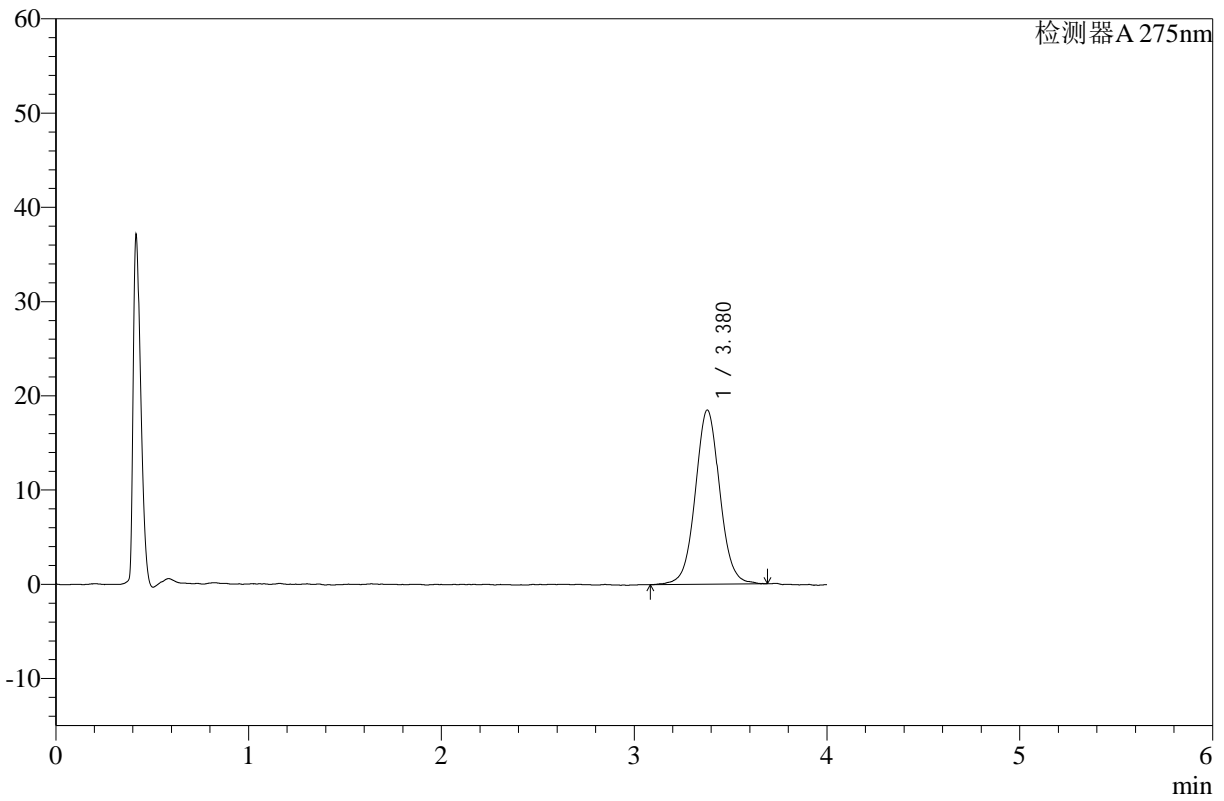
WKL-378

<样品信息>

色谱柱 :XB-C18(50mm*4.6mm,5μm) 流速: 1.5ml/min
 柱温 :35°C 波长: 275nm
 数据文件名: RC\$WKL-378 - 28-3/28-29-2 - zzp-24111902p-rcqx-pH1.2jz-jf50z-p5-20min.lcd
 方法文件名: RC\$WKL-378 - WKL-378-rcqx-fx277.lcm
 批处理文件名: RC\$WKL-378 - 20241123-rcqx-FX277.lcb
 样品瓶号 : 1-40
 进样体积 : 20 μl 版本号: 6.115
 进样时间 : 2024/11/23 15:37:22 实验者: xiexinhui
 处理时间 (V2) : 2024/11/25 08:19:21 处理者: xiexinhui
 仪器型号: SHIMADZU LC-2050C(FX277)

<色谱图>

mV



<峰表>

检测器A 275nm

峰号	保留时间	面积	高度	面积%	理论塔板数(USP)	拖尾因子	分离度(USP)
1	3.380	162550	18489	100.000	3549	1.043	--
总计		162550	18489	100.000			



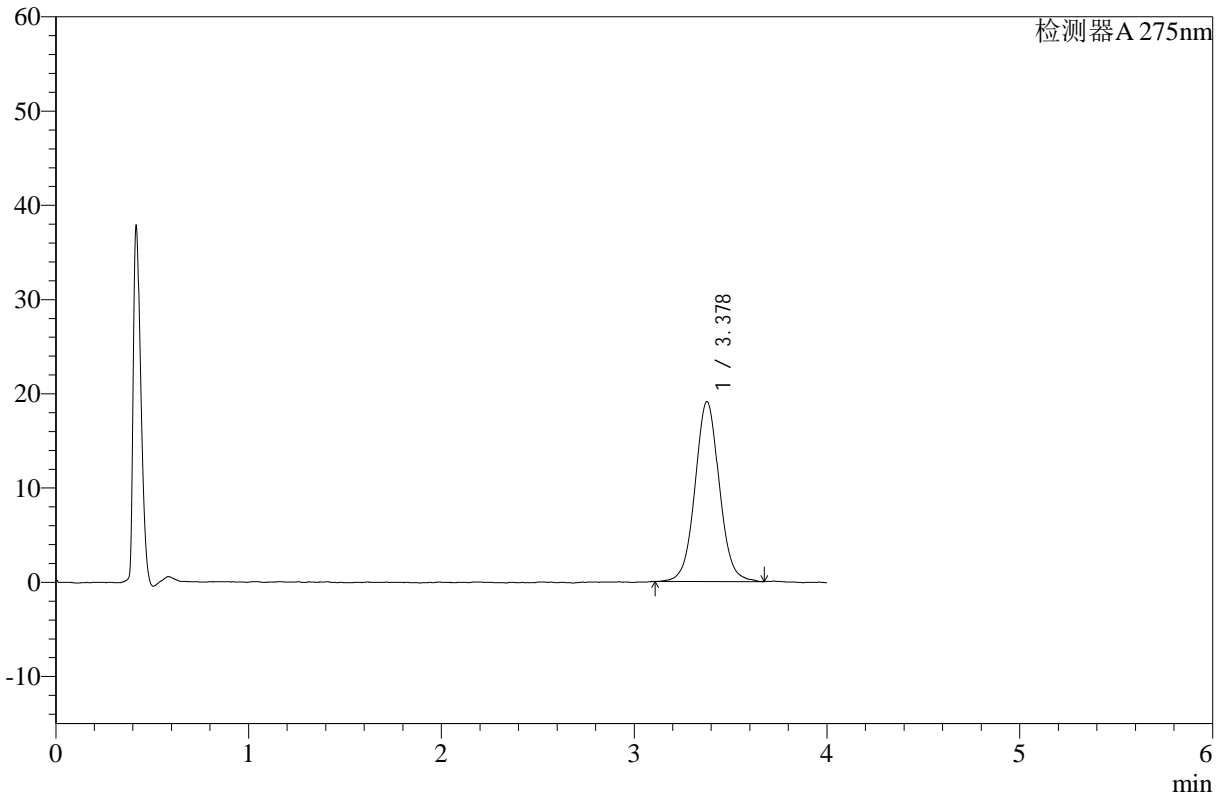
WKL-378

<样品信息>

色谱柱 :XB-C18(50mm*4.6mm,5μm) 流速: 1.5ml/min
 柱温 :35°C 波长: 275nm
 数据文件名: RC\$WKL-378 - 28-3/28-30-2 - zzp-24111902p-rcqx-pH1.2jz-jf50z-p6-20min.lcd
 方法文件名: RC\$WKL-378 - WKL-378-rcqx-fx277.lcm
 批处理文件名: RC\$WKL-378 - 20241123-rcqx-FX277.lcb
 样品瓶号 : 1-49
 进样体积 : 20 μl 版本号: 6.115
 进样时间 : 2024/11/23 15:41:44 实验者: xiexinhui
 处理时间 (V2) : 2024/11/25 08:19:24 处理者: xiexinhui
 仪器型号: SHIMADZU LC-2050C(FX277)

<色谱图>

mV



<峰表>

检测器A 275nm

峰号	保留时间	面积	高度	面积%	理论塔板数(USP)	拖尾因子	分离度(USP)
1	3.378	166792	19086	100.000	3558	1.043	--
总计		166792	19086	100.000			



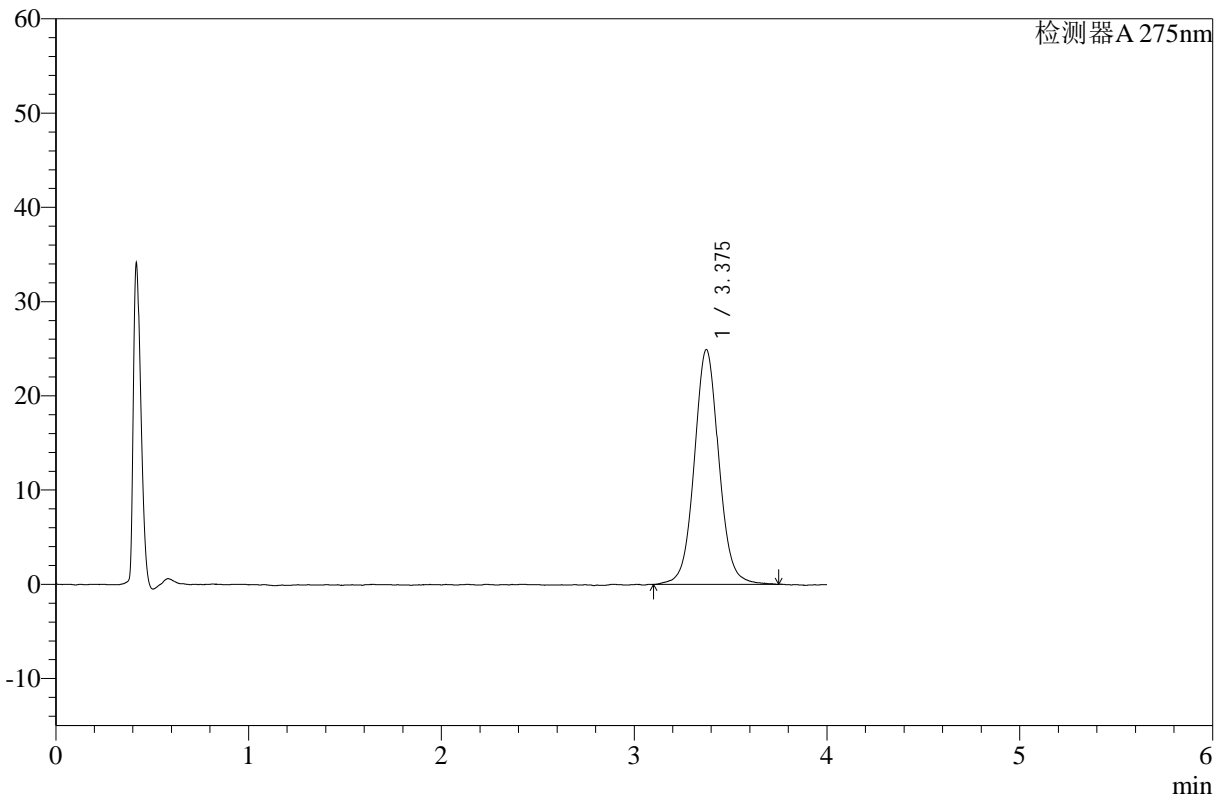
WKL-378

<样品信息>

色谱柱 :XB-C18(50mm*4.6mm,5μm) 流速: 1.5ml/min
 柱温 :35°C 波长: 275nm
 数据文件名: RC\$WKL-378 - 28-3/28-31-2 - zzp-24111901p-rcqx-pH1.2jz-jf50z-p1-30min.lcd
 方法文件名: RC\$WKL-378 - WKL-378-rcqx-fx277.lcm
 批处理文件名: RC\$WKL-378 - 20241123-rcqx-FX277.lcb
 样品瓶号 : 1-5
 进样体积 : 20 μl 版本号: 6.115
 进样时间 : 2024/11/23 15:46:07 实验者: xiexinhui
 处理时间 (V2) : 2024/11/25 08:19:26 处理者: xiexinhui
 仪器型号: SHIMADZU LC-2050C(FX277)

<色谱图>

mV



<峰表>

检测器A 275nm

峰号	保留时间	面积	高度	面积%	理论塔板数(USP)	拖尾因子	分离度(USP)
1	3.375	220318	24885	100.000	3550	1.050	--
总计		220318	24885	100.000			



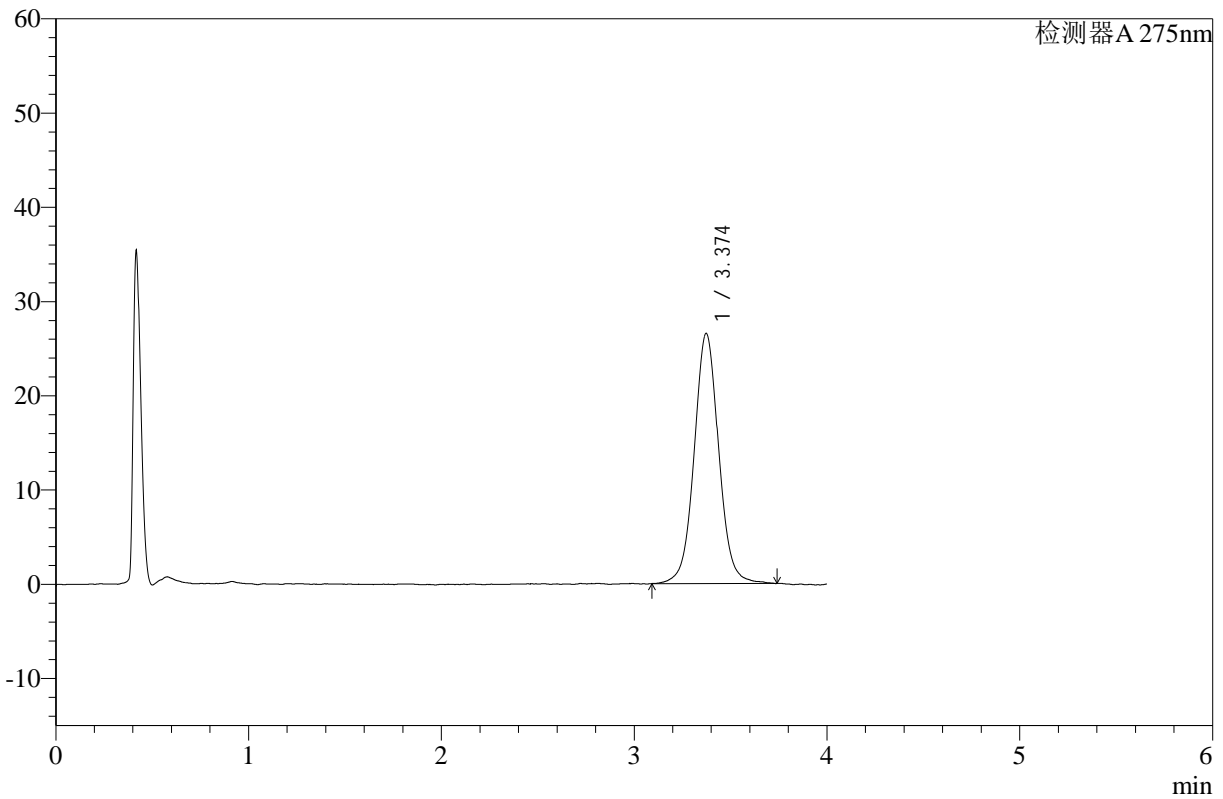
WKL-378

<样品信息>

色谱柱 :XB-C18(50mm*4.6mm,5μm) 流速: 1.5ml/min
 柱温 :35°C 波长: 275nm
 数据文件名: RC\$WKL-378 - 28-3/28-32-2 - zzp-24111901p-rcqx-pH1.2jz-jf50z-p2-30min.lcd
 方法文件名: RC\$WKL-378 - WKL-378-rcqx-fx277.lcm
 批处理文件名: RC\$WKL-378 - 20241123-rcqx-FX277.lcb
 样品瓶号 : 1-14
 进样体积 : 20 μl 版本号: 6.115
 进样时间 : 2024/11/23 15:50:29 实验者: xiexinhui
 处理时间 (V2) : 2024/11/25 08:19:29 处理者: xiexinhui
 仪器型号: SHIMADZU LC-2050C(FX277)

<色谱图>

mV



<峰表>

检测器A 275nm

峰号	保留时间	面积	高度	面积%	理论塔板数(USP)	拖尾因子	分离度(USP)
1	3.374	234747	26533	100.000	3538	1.044	--
总计		234747	26533	100.000			



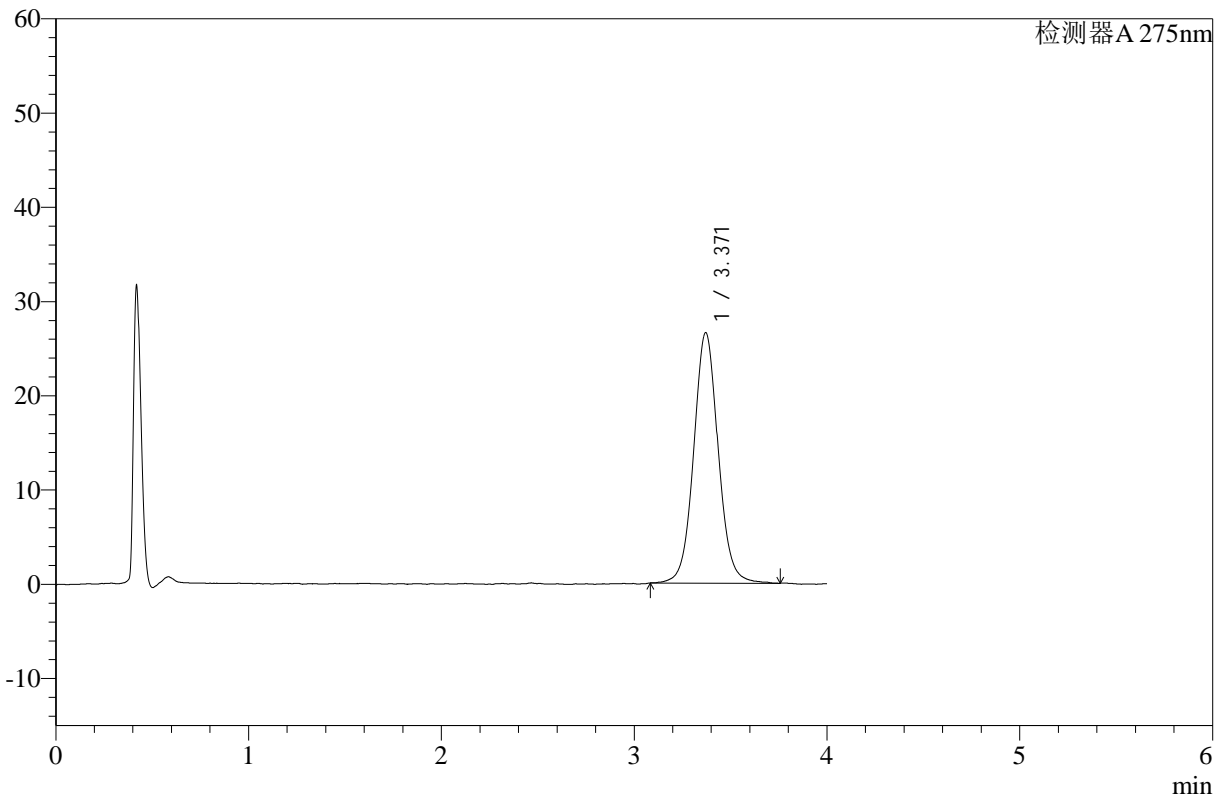
WKL-378

<样品信息>

色谱柱 :XB-C18(50mm*4.6mm,5µm) 流速: 1.5ml/min
 柱温 :35°C 波长: 275nm
 数据文件名: RC\$WKL-378 - 28-3/28-33-2 - zzp-24111901p-rcqx-pH1.2jz-jf50z-p3-30min.lcd
 方法文件名: RC\$WKL-378 - WKL-378-rcqx-fx277.lcm
 批处理文件名: RC\$WKL-378 - 20241123-rcqx-FX277.lcb
 样品瓶号 : 1-23
 进样体积 : 20 µl 版本号: 6.115
 进样时间 : 2024/11/23 15:54:52 实验者: xiexinhui
 处理时间 (V2) : 2024/11/25 08:19:31 处理者: xiexinhui
 仪器型号: SHIMADZU LC-2050C(FX277)

<色谱图>

mV



<峰表>

检测器A 275nm

峰号	保留时间	面积	高度	面积%	理论塔板数(USP)	拖尾因子	分离度(USP)
1	3.371	234511	26582	100.000	3526	1.055	--
总计		234511	26582	100.000			



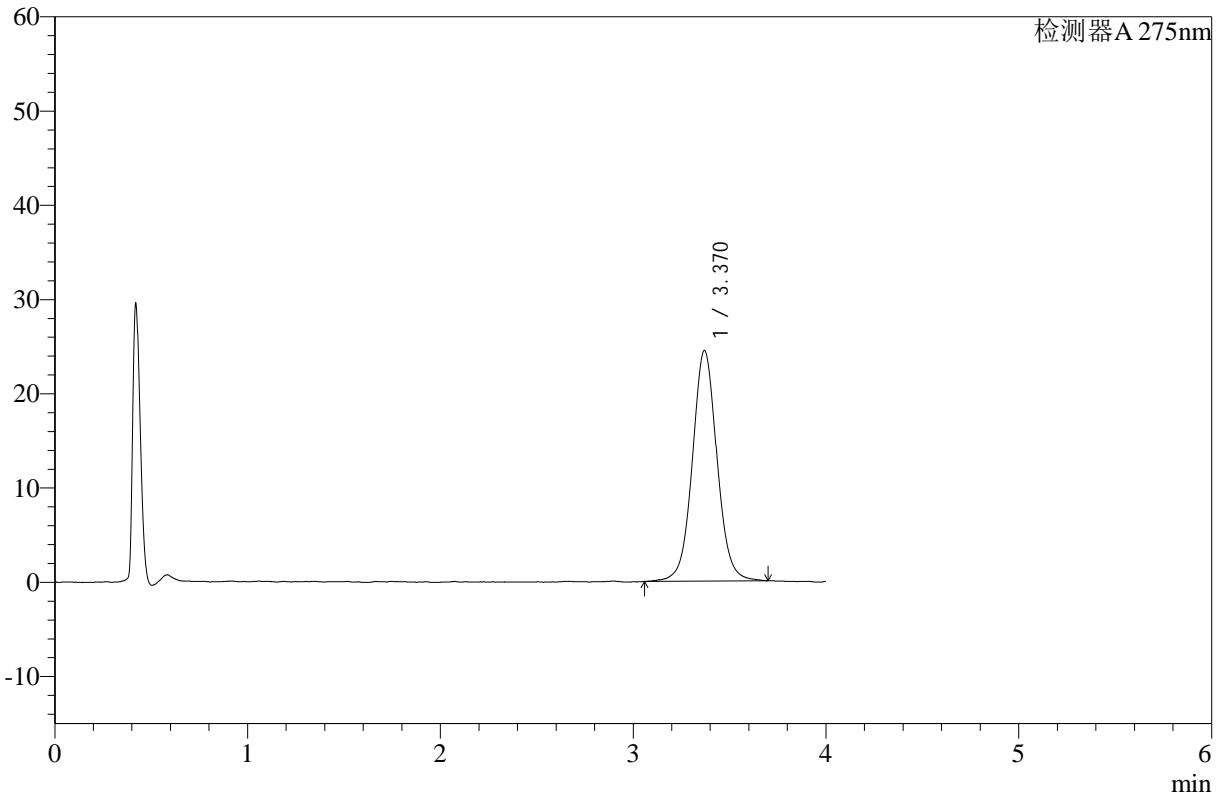
WKL-378

<样品信息>

色谱柱 :XB-C18(50mm*4.6mm,5μm) 流速: 1.5ml/min
 柱温 :35°C 波长: 275nm
 数据文件名: RC\$WKL-378 - 28-3/28-34-2 - zzp-24111902p-rcqx-pH1.2jz-jf50z-p4-30min.lcd
 方法文件名: RC\$WKL-378 - WKL-378-rcqx-fx277.lcm
 批处理文件名: RC\$WKL-378 - 20241123-rcqx-FX277.lcb
 样品瓶号 : 1-32
 进样体积 : 20 μl 版本号: 6.115
 进样时间 : 2024/11/23 15:59:15 实验者: xiexinhui
 处理时间 (V2) : 2024/11/25 08:19:33 处理者: xiexinhui
 仪器型号: SHIMADZU LC-2050C(FX277)

<色谱图>

mV



<峰表>

检测器A 275nm

峰号	保留时间	面积	高度	面积%	理论塔板数(USP)	拖尾因子	分离度(USP)
1	3.370	216998	24463	100.000	3508	1.047	--
总计		216998	24463	100.000			



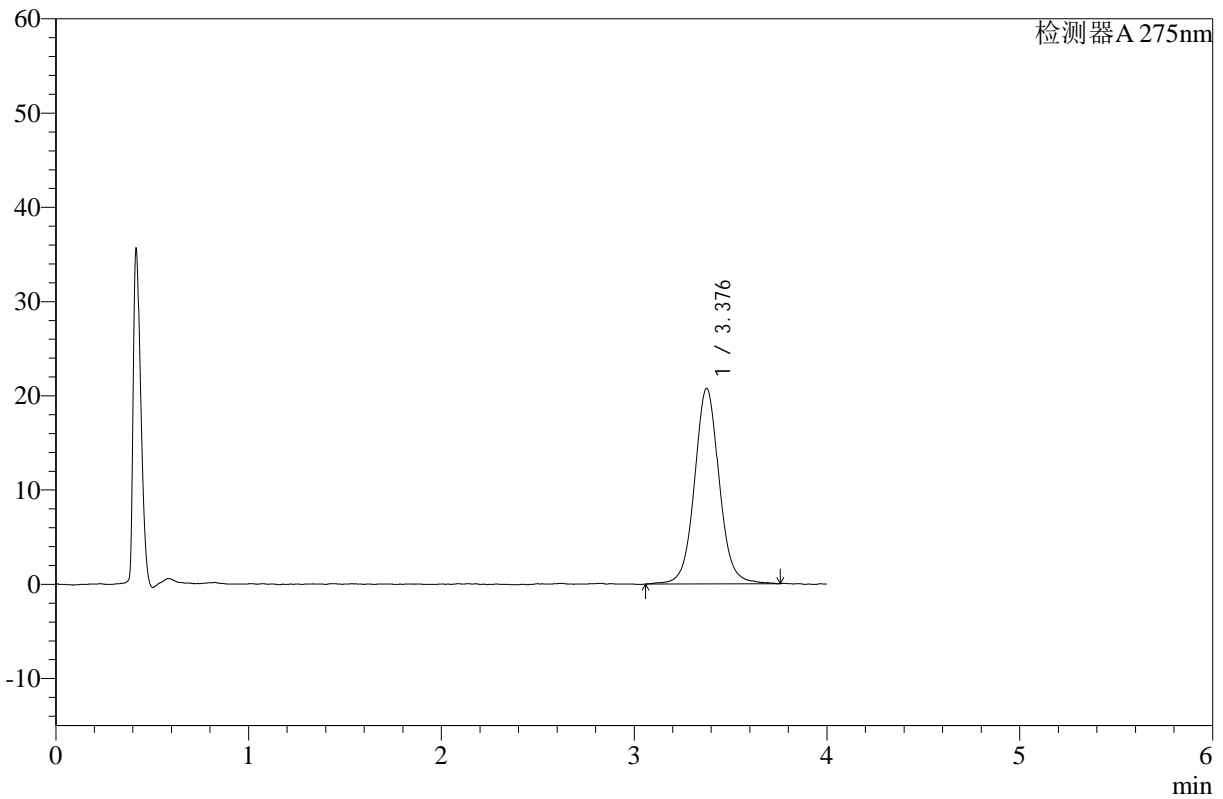
WKL-378

<样品信息>

色谱柱 :XB-C18(50mm*4.6mm,5μm) 流速: 1.5ml/min
 柱温 :35°C 波长: 275nm
 数据文件名: RC\$WKL-378 - 28-3/28-35-2 - zzp-24111902p-rcqx-pH1.2jz-jf50z-p5-30min.lcd
 方法文件名: RC\$WKL-378 - WKL-378-rcqx-fx277.lcm
 批处理文件名: RC\$WKL-378 - 20241123-rcqx-FX277.lcb
 样品瓶号 : 1-41
 进样体积 : 20 μl 版本号: 6.115
 进样时间 : 2024/11/23 16:03:38 实验者: xiexinhui
 处理时间 (V2) : 2024/11/25 08:19:36 处理者: xiexinhui
 仪器型号: SHIMADZU LC-2050C(FX277)

<色谱图>

mV



<峰表>

检测器A 275nm

峰号	保留时间	面积	高度	面积%	理论塔板数(USP)	拖尾因子	分离度(USP)
1	3.376	184446	20714	100.000	3521	1.051	--
总计		184446	20714	100.000			



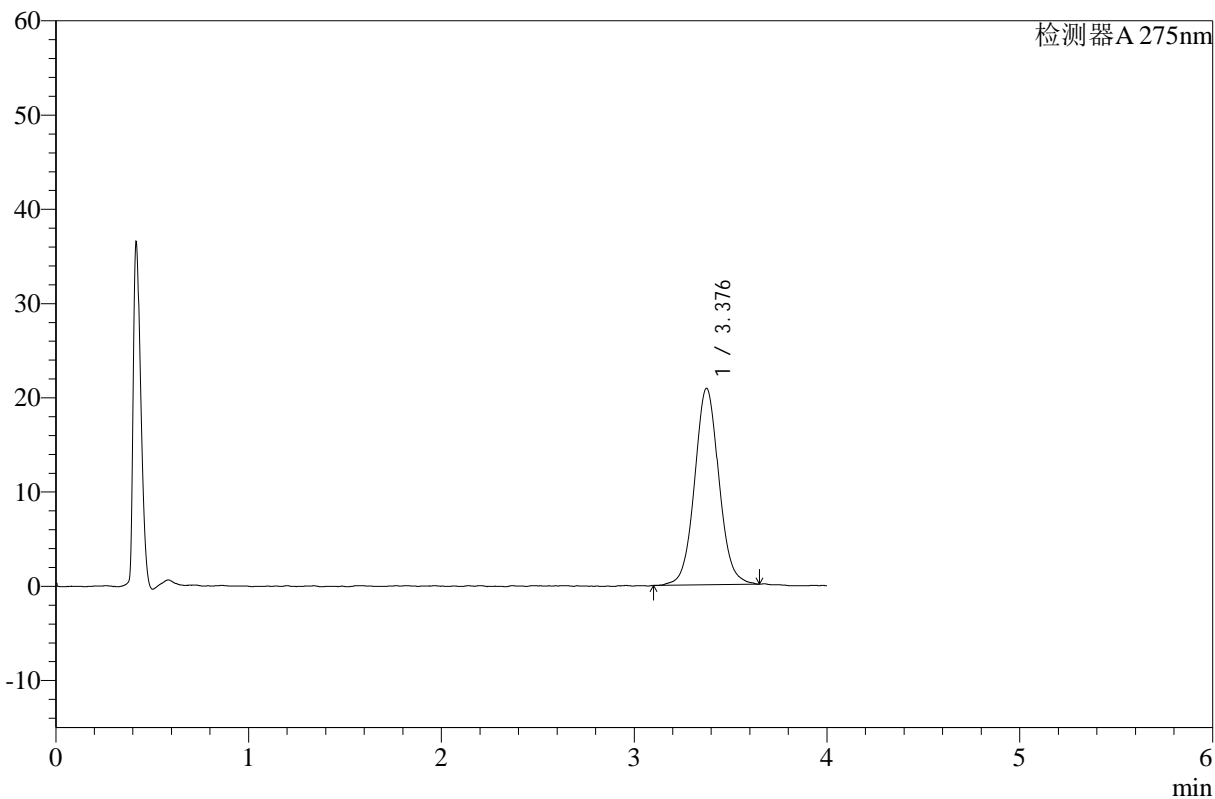
WKL-378

<样品信息>

色谱柱 :XB-C18(50mm*4.6mm,5μm) 流速: 1.5ml/min
柱温 :35°C 波长: 275nm
数据文件名: RC\$WKL-378 - 28-3/28-36-2 - zzp-24111902p-rcqx-pH1.2jz-jf50z-p6-30min.lcd
方法文件名: RC\$WKL-378 - WKL-378-rcqx-fx277.lcm
批处理文件名: RC\$WKL-378 - 20241123-rcqx-FX277.lcb
样品瓶号 : 1-50
进样体积 : 20 μl 版本号: 6.115
进样时间 : 2024/11/23 16:08:01 实验者: xiexinhui
处理时间 (V2) : 2024/11/25 08:19:38 处理者: xiexinhui
仪器型号: SHIMADZU LC-2050C(FX277)

<色谱图>

mV



<峰表>

检测器A 275nm

峰号	保留时间	面积	高度	面积%	理论塔板数(USP)	拖尾因子	分离度(USP)
1	3.376	182129	20796	100.000	3587	1.054	--
总计		182129	20796	100.000			



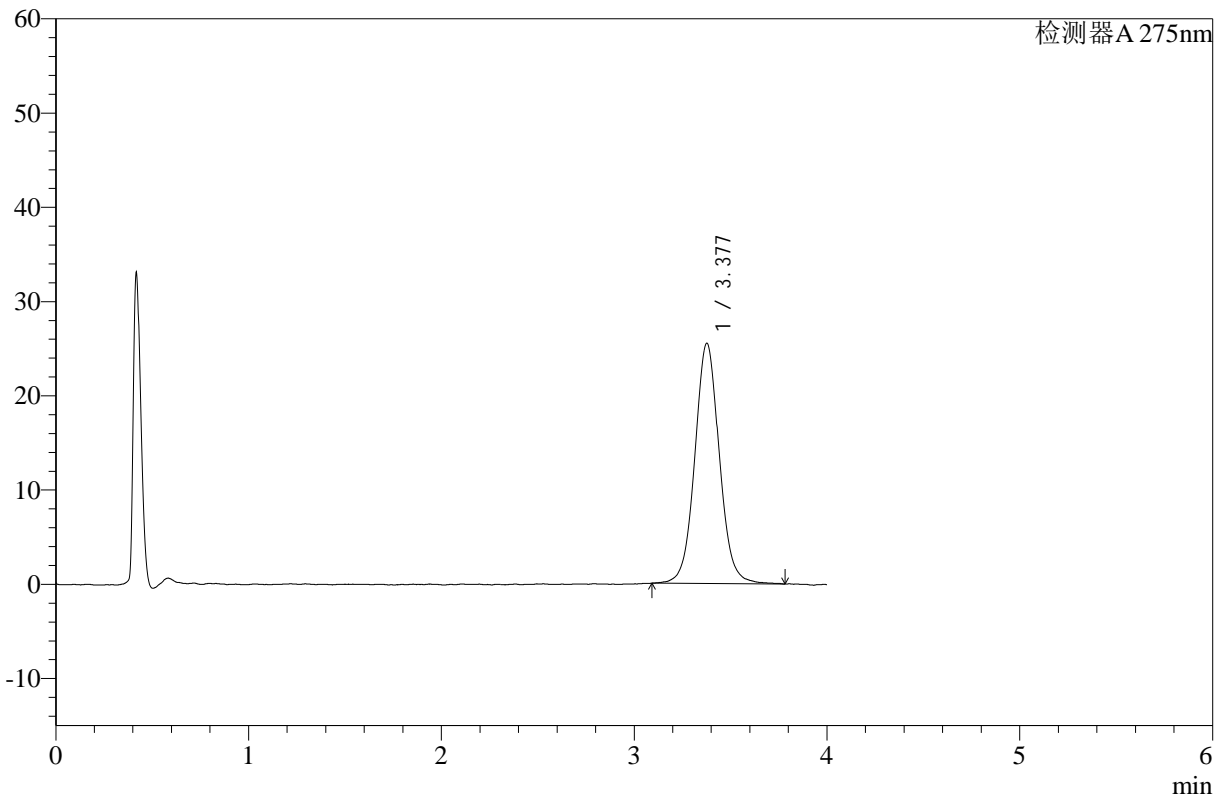
WKL-378

<样品信息>

色谱柱 :XB-C18(50mm*4.6mm,5μm) 流速: 1.5ml/min
 柱温 :35°C 波长: 275nm
 数据文件名: RC\$WKL-378 - 28-3/28-37-2 - zzp-24111901p-rcqx-pH1.2jz-jf50z-p1-45min.lcd
 方法文件名: RC\$WKL-378 - WKL-378-rcqx-fx277.lcm
 批处理文件名: RC\$WKL-378 - 20241123-rcqx-FX277.lcb
 样品瓶号 : 1-6
 进样体积 : 20 μl 版本号: 6.115
 进样时间 : 2024/11/23 16:12:24 实验者: xiexinhui
 处理时间 (V2) : 2024/11/25 08:19:41 处理者: xiexinhui
 仪器型号: SHIMADZU LC-2050C(FX277)

<色谱图>

mV



<峰表>

检测器A 275nm

峰号	保留时间	面积	高度	面积%	理论塔板数(USP)	拖尾因子	分离度(USP)
1	3.377	225075	25470	100.000	3521	1.052	--
总计		225075	25470	100.000			



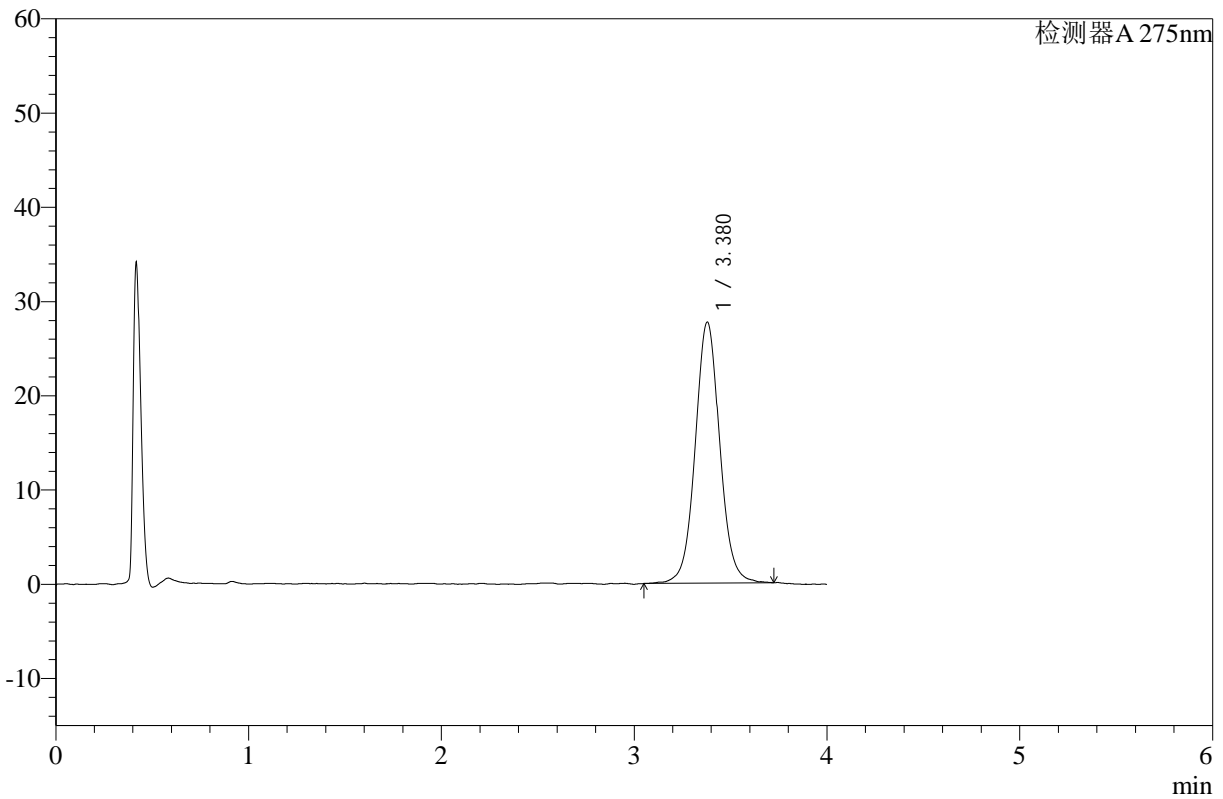
WKL-378

<样品信息>

色谱柱 :XB-C18(50mm*4.6mm,5μm) 流速: 1.5ml/min
 柱温 :35°C 波长: 275nm
 数据文件名: RC\$WKL-378 - 28-3/28-38-2 - zzp-24111901p-rcqx-pH1.2jz-jf50z-p2-45min.lcd
 方法文件名: RC\$WKL-378 - WKL-378-rcqx-fx277.lcm
 批处理文件名: RC\$WKL-378 - 20241123-rcqx-FX277.lcb
 样品瓶号 : 1-15
 进样体积 : 20 μl 版本号: 6.115
 进样时间 : 2024/11/23 16:16:47 实验者: xiexinhui
 处理时间 (V2) : 2024/11/25 08:19:44 处理者: xiexinhui
 仪器型号: SHIMADZU LC-2050C(FX277)

<色谱图>

mV



<峰表>

检测器A 275nm

峰号	保留时间	面积	高度	面积%	理论塔板数(USP)	拖尾因子	分离度(USP)
1	3.380	244843	27711	100.000	3554	1.051	--
总计		244843	27711	100.000			



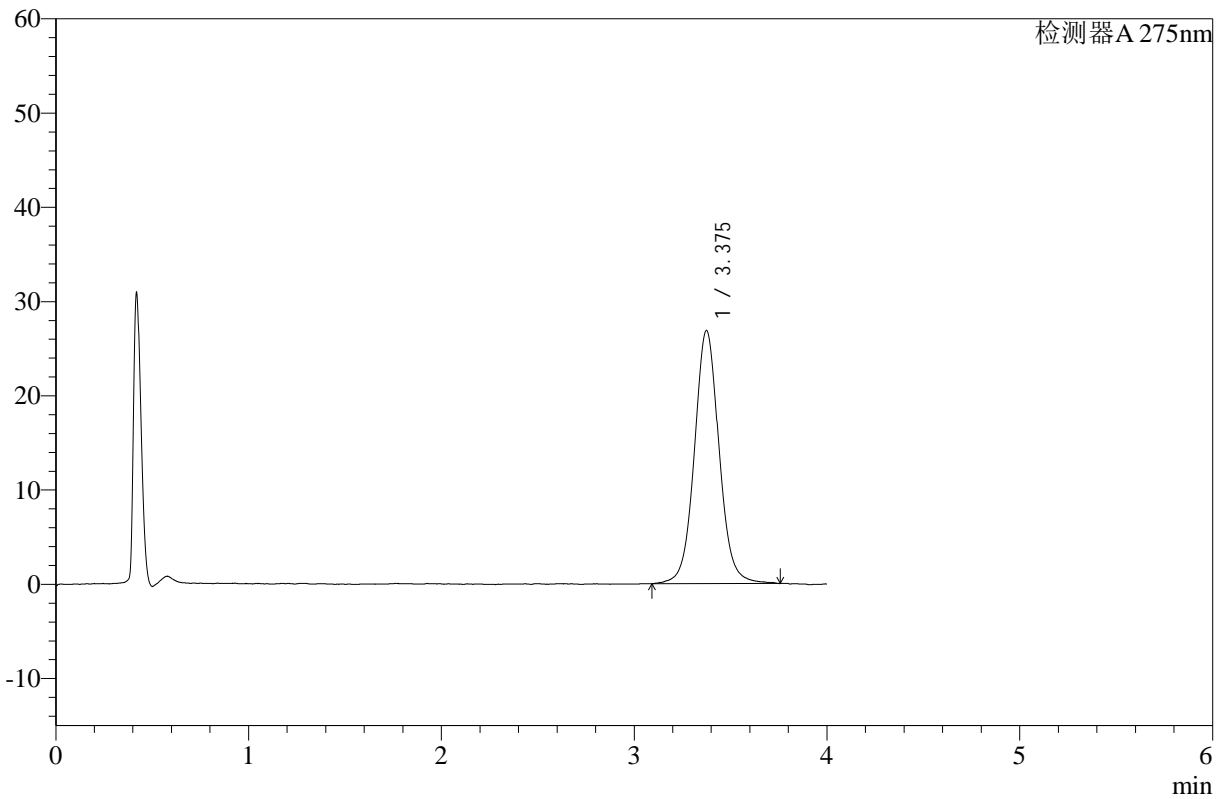
WKL-378

<样品信息>

色谱柱 :XB-C18(50mm*4.6mm,5μm) 流速: 1.5ml/min
 柱温 :35°C 波长: 275nm
 数据文件名: RC\$WKL-378 - 28-3/28-39-2 - zzp-24111901p-rcqx-pH1.2jz-jf50z-p3-45min.lcd
 方法文件名: RC\$WKL-378 - WKL-378-rcqx-fx277.lcm
 批处理文件名: RC\$WKL-378 - 20241123-rcqx-FX277.lcb
 样品瓶号 : 1-24
 进样体积 : 20 μl 版本号: 6.115
 进样时间 : 2024/11/23 16:21:10 实验者: xiexinhui
 处理时间 (V2) : 2024/11/25 08:19:46 处理者: xiexinhui
 仪器型号: SHIMADZU LC-2050C(FX277)

<色谱图>

mV



<峰表>

检测器A 275nm

峰号	保留时间	面积	高度	面积%	理论塔板数(USP)	拖尾因子	分离度(USP)
1	3.375	239246	26814	100.000	3500	1.055	--
总计		239246	26814	100.000			



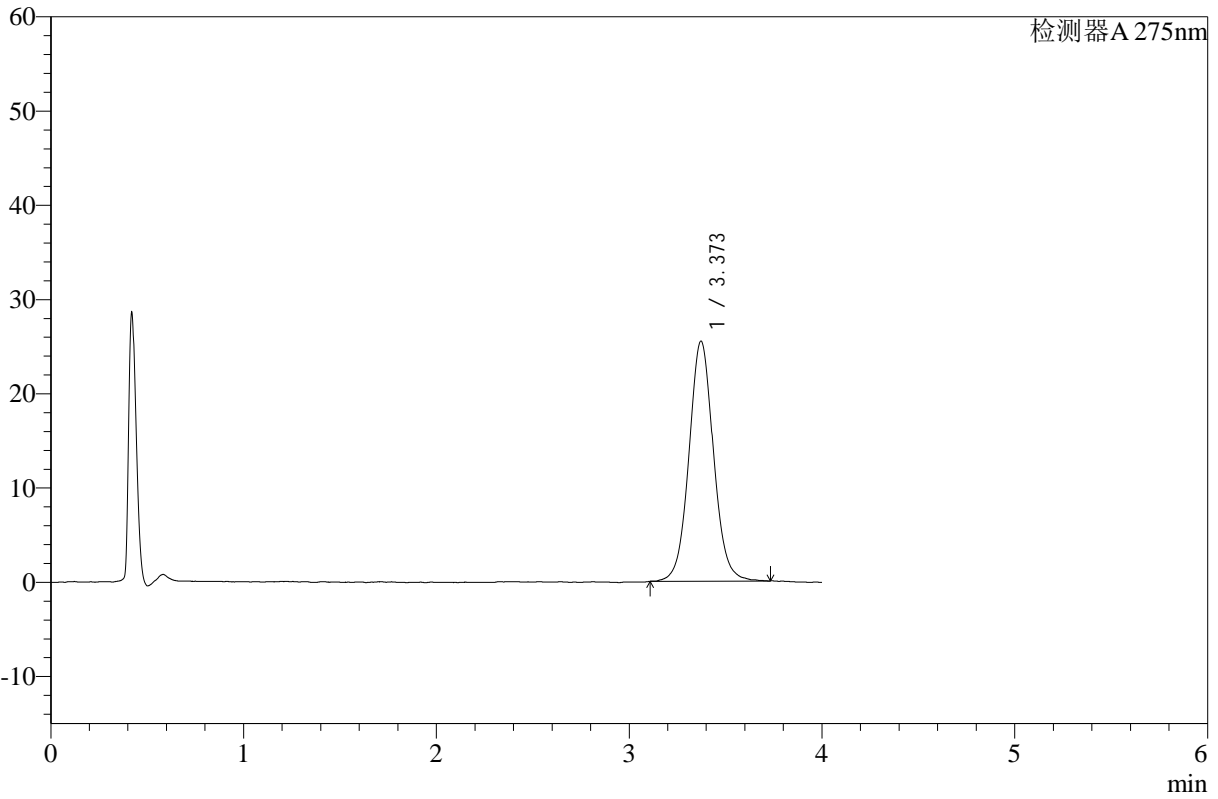
WKL-378

<样品信息>

色谱柱 :XB-C18(50mm*4.6mm,5μm) 流速: 1.5ml/min
 柱温 :35°C 波长: 275nm
 数据文件名: RC\$WKL-378 - 28-3/28-40-2 - zzp-24111902p-rcqx-pH1.2jz-jf50z-p4-45min.lcd
 方法文件名: RC\$WKL-378 - WKL-378-rcqx-fx277.lcm
 批处理文件名: RC\$WKL-378 - 20241123-rcqx-FX277.lcb
 样品瓶号 : 1-33
 进样体积 : 20 μl 版本号: 6.115
 进样时间 : 2024/11/23 16:25:33 实验者: xiexinhui
 处理时间 (V2) : 2024/11/25 08:19:49 处理者: xiexinhui
 仪器型号: SHIMADZU LC-2050C(FX277)

<色谱图>

mV



<峰表>

检测器A 275nm

峰号	保留时间	面积	高度	面积%	理论塔板数(USP)	拖尾因子	分离度(USP)
1	3.373	224972	25465	100.000	3503	1.055	--
总计		224972	25465	100.000			



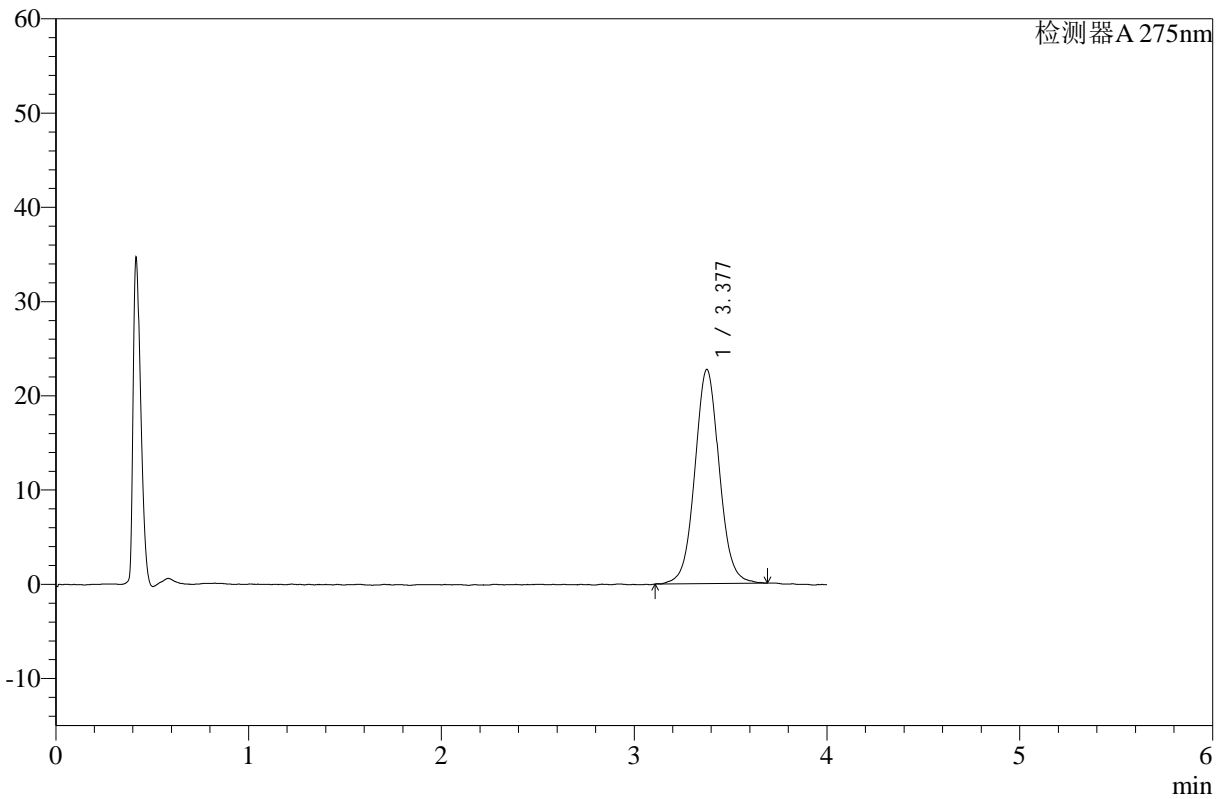
WKL-378

<样品信息>

色谱柱 :XB-C18(50mm*4.6mm,5μm) 流速: 1.5ml/min
 柱温 :35°C 波长: 275nm
 数据文件名: RC\$WKL-378 - 28-3/28-41-2 - zzp-24111902p-rcqx-pH1.2jz-jf50z-p5-45min.lcd
 方法文件名: RC\$WKL-378 - WKL-378-rcqx-fx277.lcm
 批处理文件名: RC\$WKL-378 - 20241123-rcqx-FX277.lcb
 样品瓶号 : 1-42
 进样体积 : 20 μl 版本号: 6.115
 进样时间 : 2024/11/23 16:29:56 实验者: xiexinhui
 处理时间 (V2) : 2024/11/25 08:19:51 处理者: xiexinhui
 仪器型号: SHIMADZU LC-2050C(FX277)

<色谱图>

mV



<峰表>

检测器A 275nm

峰号	保留时间	面积	高度	面积%	理论塔板数(USP)	拖尾因子	分离度(USP)
1	3.377	199860	22717	100.000	3549	1.050	--
总计		199860	22717	100.000			



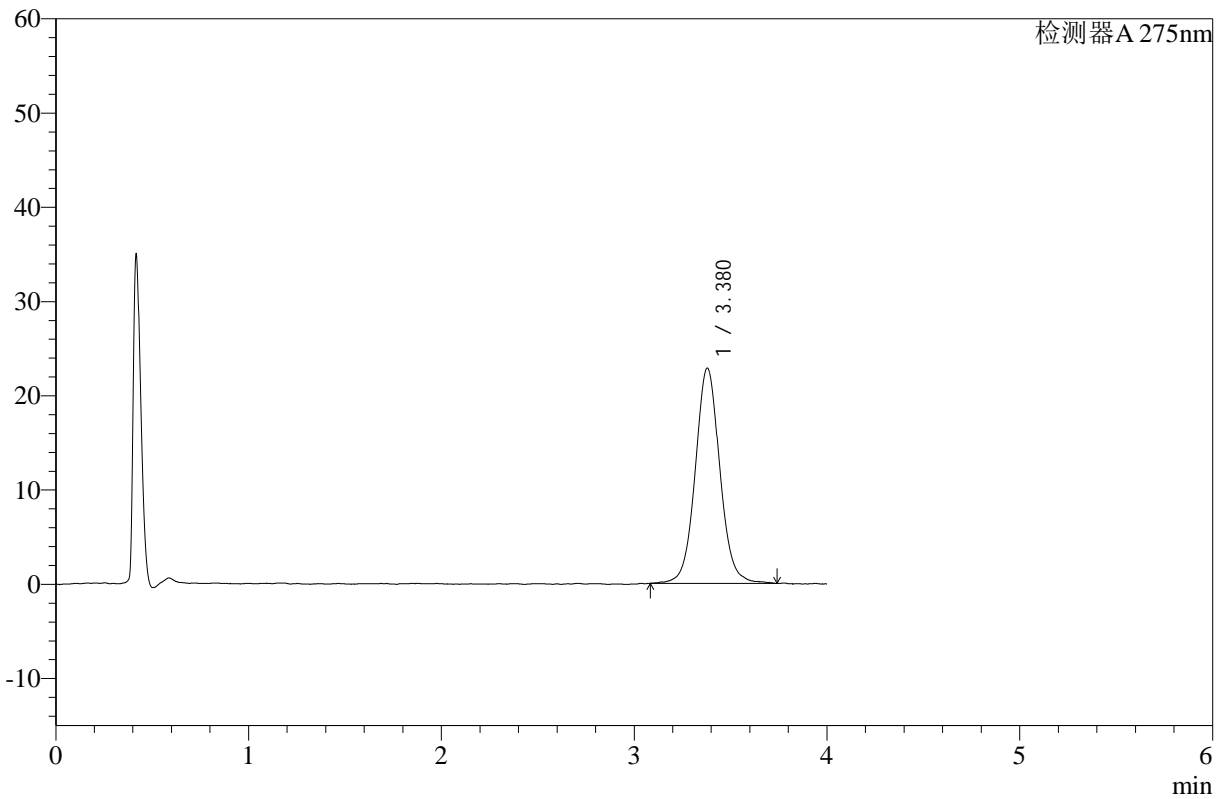
WKL-378

<样品信息>

色谱柱 :XB-C18(50mm*4.6mm,5μm) 流速: 1.5ml/min
 柱温 :35°C 波长: 275nm
 数据文件名: RC\$WKL-378 - 28-3/28-42-2 - zzp-24111902p-rcqx-pH1.2jz-jf50z-p6-45min.lcd
 方法文件名: RC\$WKL-378 - WKL-378-rcqx-fx277.lcm
 批处理文件名: RC\$WKL-378 - 20241123-rcqx-FX277.lcb
 样品瓶号 : 1-51
 进样体积 : 20 μl 版本号: 6.115
 进样时间 : 2024/11/23 16:34:19 实验者: xiexinhui
 处理时间 (V2) : 2024/11/25 08:19:54 处理者: xiexinhui
 仪器型号: SHIMADZU LC-2050C(FX277)

<色谱图>

mV



<峰表>

检测器A 275nm

峰号	保留时间	面积	高度	面积%	理论塔板数(USP)	拖尾因子	分离度(USP)
1	3.380	202329	22851	100.000	3552	1.054	--
总计		202329	22851	100.000			



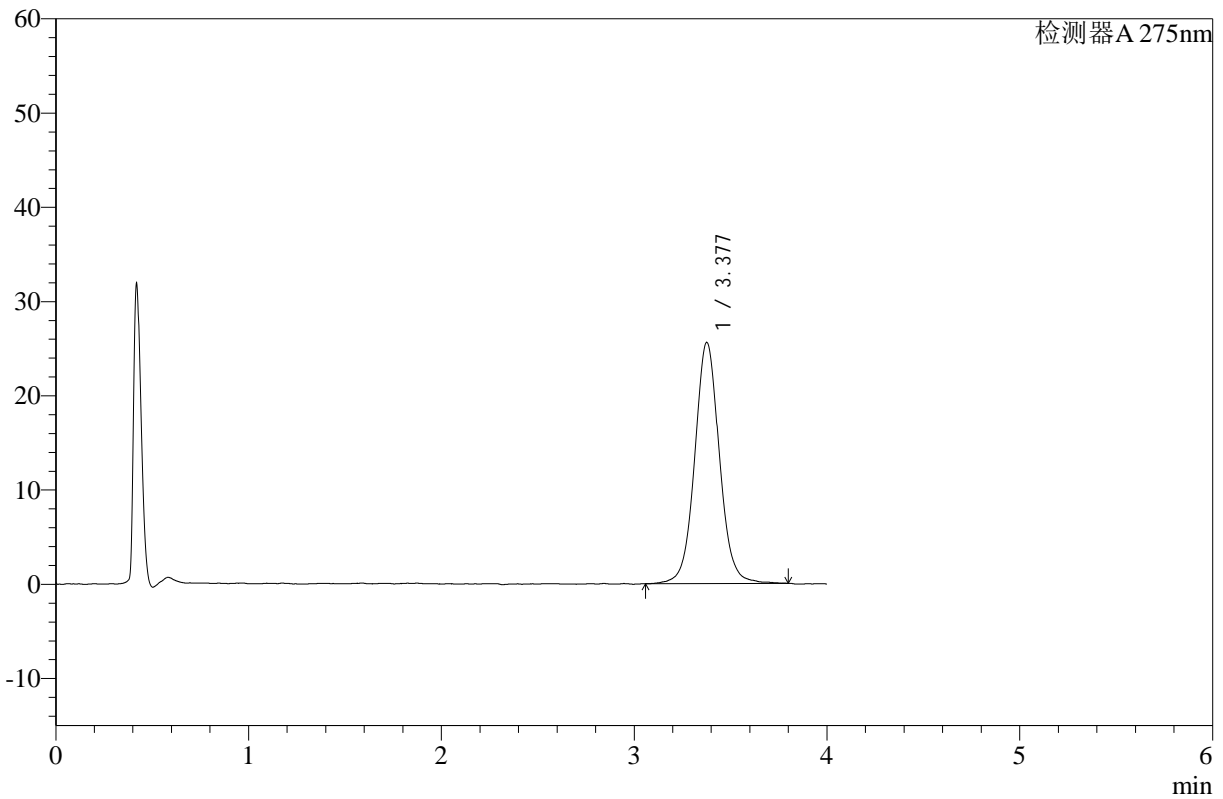
WKL-378

<样品信息>

色谱柱 :XB-C18(50mm*4.6mm,5μm) 流速: 1.5ml/min
 柱温 :35°C 波长: 275nm
 数据文件名: RC\$WKL-378 - 28-3/28-43-2 - zzp-24111901p-rcqx-pH1.2jz-jf50z-p1-60min.lcd
 方法文件名: RC\$WKL-378 - WKL-378-rcqx-fx277.lcm
 批处理文件名: RC\$WKL-378 - 20241123-rcqx-FX277.lcb
 样品瓶号 : 1-7
 进样体积 : 20 μl 版本号: 6.115
 进样时间 : 2024/11/23 16:38:41 实验者: xiexinhui
 处理时间 (V2) : 2024/11/25 08:19:56 处理者: xiexinhui
 仪器型号: SHIMADZU LC-2050C(FX277)

<色谱图>

mV



<峰表>

检测器A 275nm

峰号	保留时间	面积	高度	面积%	理论塔板数(USP)	拖尾因子	分离度(USP)
1	3.377	227648	25554	100.000	3517	1.054	--
总计		227648	25554	100.000			



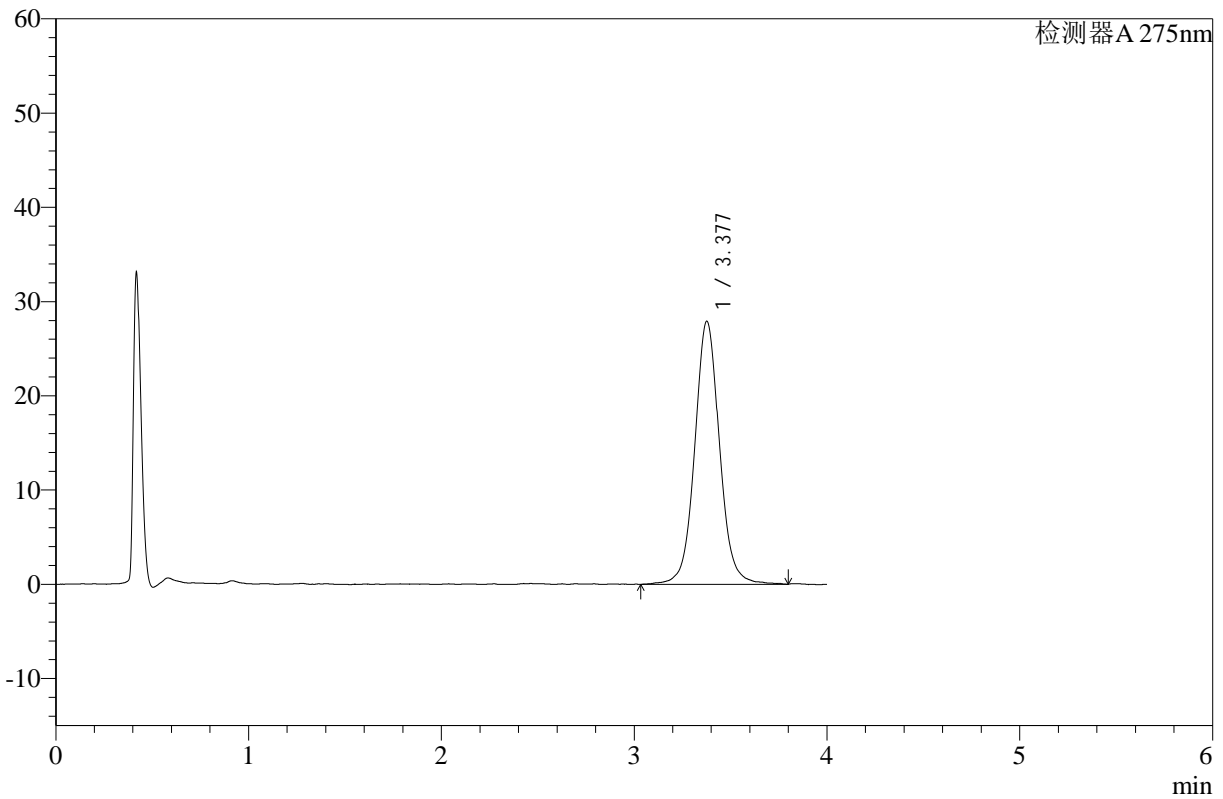
WKL-378

<样品信息>

色谱柱 :XB-C18(50mm*4.6mm,5µm) 流速: 1.5ml/min
 柱温 :35°C 波长: 275nm
 数据文件名: RC\$WKL-378 - 28-3/28-44-2 - zzp-24111901p-rcqx-pH1.2jz-jf50z-p2-60min.lcd
 方法文件名: RC\$WKL-378 - WKL-378-rcqx-fx277.lcm
 批处理文件名: RC\$WKL-378 - 20241123-rcqx-FX277.lcb
 样品瓶号 : 1-16
 进样体积 : 20 µl 版本号: 6.115
 进样时间 : 2024/11/23 16:43:04 实验者: xiexinhui
 处理时间 (V2) : 2024/11/25 08:19:59 处理者: xiexinhui
 仪器型号: SHIMADZU LC-2050C(FX277)

<色谱图>

mV



<峰表>

检测器A 275nm

峰号	保留时间	面积	高度	面积%	理论塔板数(USP)	拖尾因子	分离度(USP)
1	3.377	249326	27891	100.000	3510	1.057	--
总计		249326	27891	100.000			



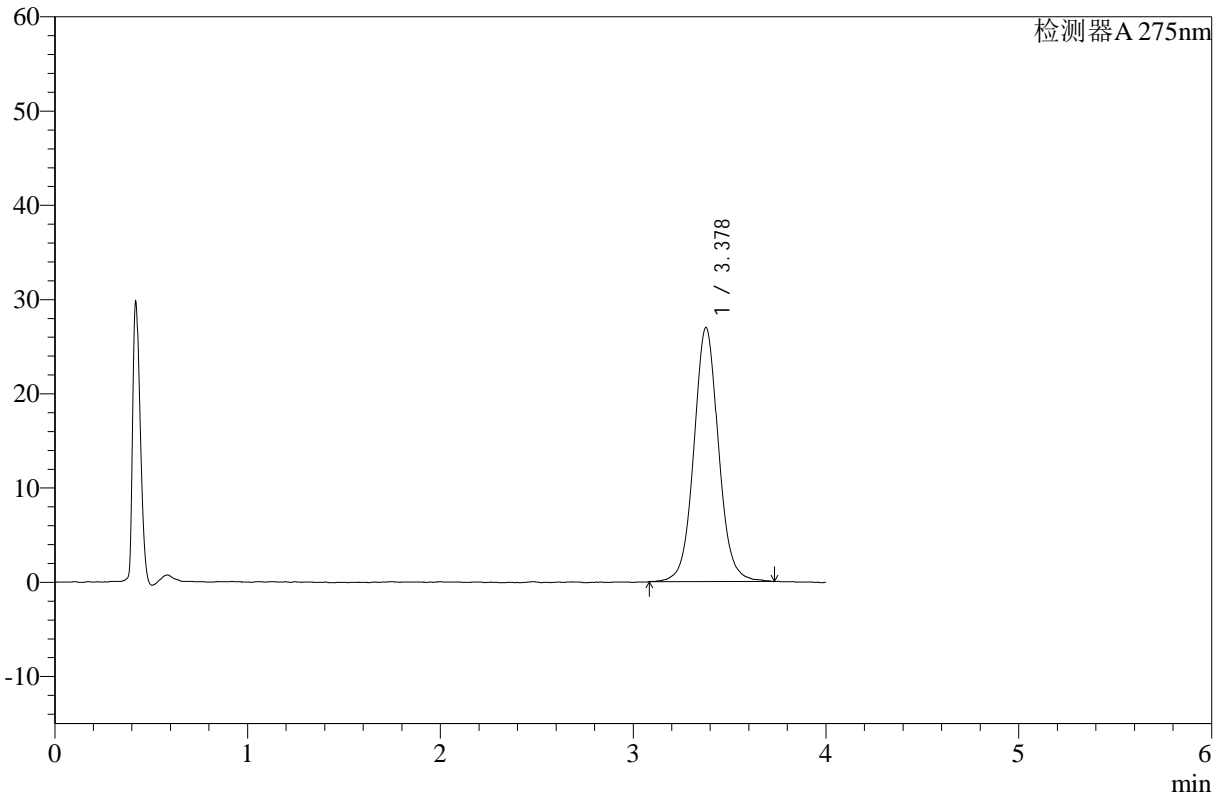
WKL-378

<样品信息>

色谱柱 :XB-C18(50mm*4.6mm,5μm) 流速: 1.5ml/min
 柱温 :35°C 波长: 275nm
 数据文件名: RC\$WKL-378 - 28-3/28-45-2 - zzp-24111901p-rcqx-pH1.2jz-jf50z-p3-60min.lcd
 方法文件名: RC\$WKL-378 - WKL-378-rcqx-fx277.lcm
 批处理文件名: RC\$WKL-378 - 20241123-rcqx-FX277.lcb
 样品瓶号 : 1-25
 进样体积 : 20 μl 版本号: 6.115
 进样时间 : 2024/11/23 16:47:27 实验者: xiexinhui
 处理时间 (V2) : 2024/11/25 08:20:01 处理者: xiexinhui
 仪器型号: SHIMADZU LC-2050C(FX277)

<色谱图>

mV



<峰表>

检测器A 275nm

峰号	保留时间	面积	高度	面积%	理论塔板数(USP)	拖尾因子	分离度(USP)
1	3.378	238963	26953	100.000	3518	1.056	--
总计		238963	26953	100.000			



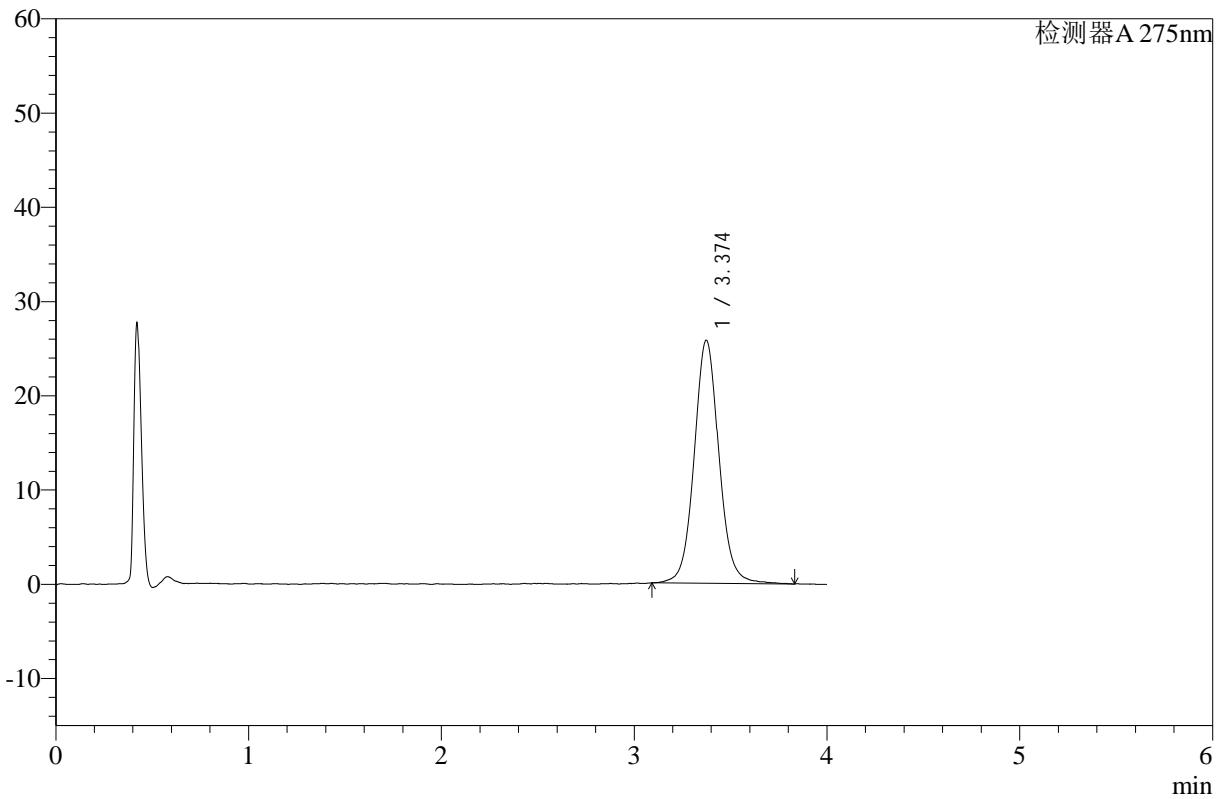
WKL-378

<样品信息>

色谱柱 :XB-C18(50mm*4.6mm,5μm) 流速: 1.5ml/min
 柱温 :35°C 波长: 275nm
 数据文件名: RC\$WKL-378 - 28-3/28-46-2 - zzp-24111902p-rcqx-pH1.2jz-jf50z-p4-60min.lcd
 方法文件名: RC\$WKL-378 - WKL-378-rcqx-fx277.lcm
 批处理文件名: RC\$WKL-378 - 20241123-rcqx-FX277.lcb
 样品瓶号 : 1-34
 进样体积 : 20 μl 版本号: 6.115
 进样时间 : 2024/11/23 16:51:50 实验者: xiexinhui
 处理时间 (V2) : 2024/11/25 08:20:04 处理者: xiexinhui
 仪器型号: SHIMADZU LC-2050C(FX277)

<色谱图>

mV



<峰表>

检测器A 275nm

峰号	保留时间	面积	高度	面积%	理论塔板数(USP)	拖尾因子	分离度(USP)
1	3.374	230057	25767	100.000	3512	1.066	--
总计		230057	25767	100.000			



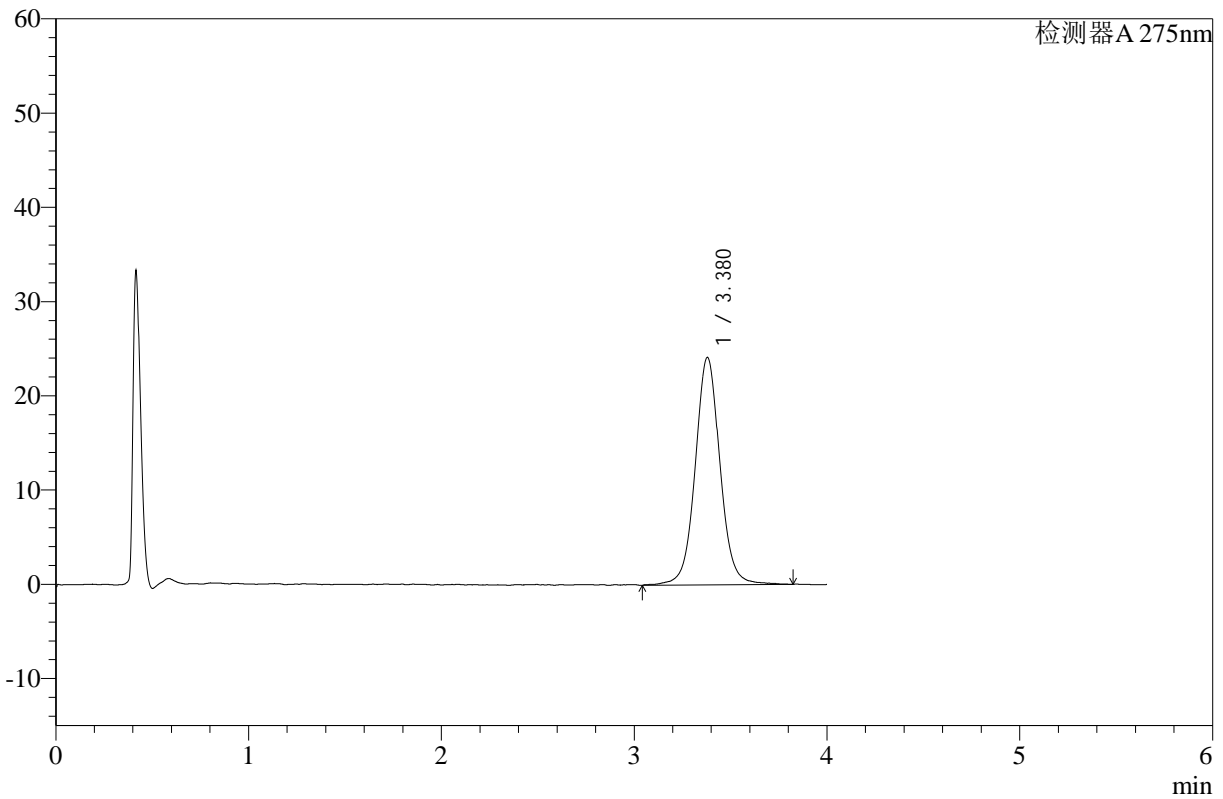
WKL-378

<样品信息>

色谱柱 :XB-C18(50mm*4.6mm,5μm) 流速: 1.5ml/min
 柱温 :35°C 波长: 275nm
 数据文件名: RC\$WKL-378 - 28-3/28-47-2 - zzp-24111902p-rcqx-pH1.2jz-jf50z-p5-60min.lcd
 方法文件名: RC\$WKL-378 - WKL-378-rcqx-fx277.lcm
 批处理文件名: RC\$WKL-378 - 20241123-rcqx-FX277.lcb
 样品瓶号 : 1-43
 进样体积 : 20 μl 版本号: 6.115
 进样时间 : 2024/11/23 16:56:13 实验者: xiexinhui
 处理时间 (V2) : 2024/11/25 08:20:06 处理者: xiexinhui
 仪器型号: SHIMADZU LC-2050C(FX277)

<色谱图>

mV



<峰表>

检测器A 275nm

峰号	保留时间	面积	高度	面积%	理论塔板数(USP)	拖尾因子	分离度(USP)
1	3.380	216190	24151	100.000	3550	1.042	--
总计		216190	24151	100.000			



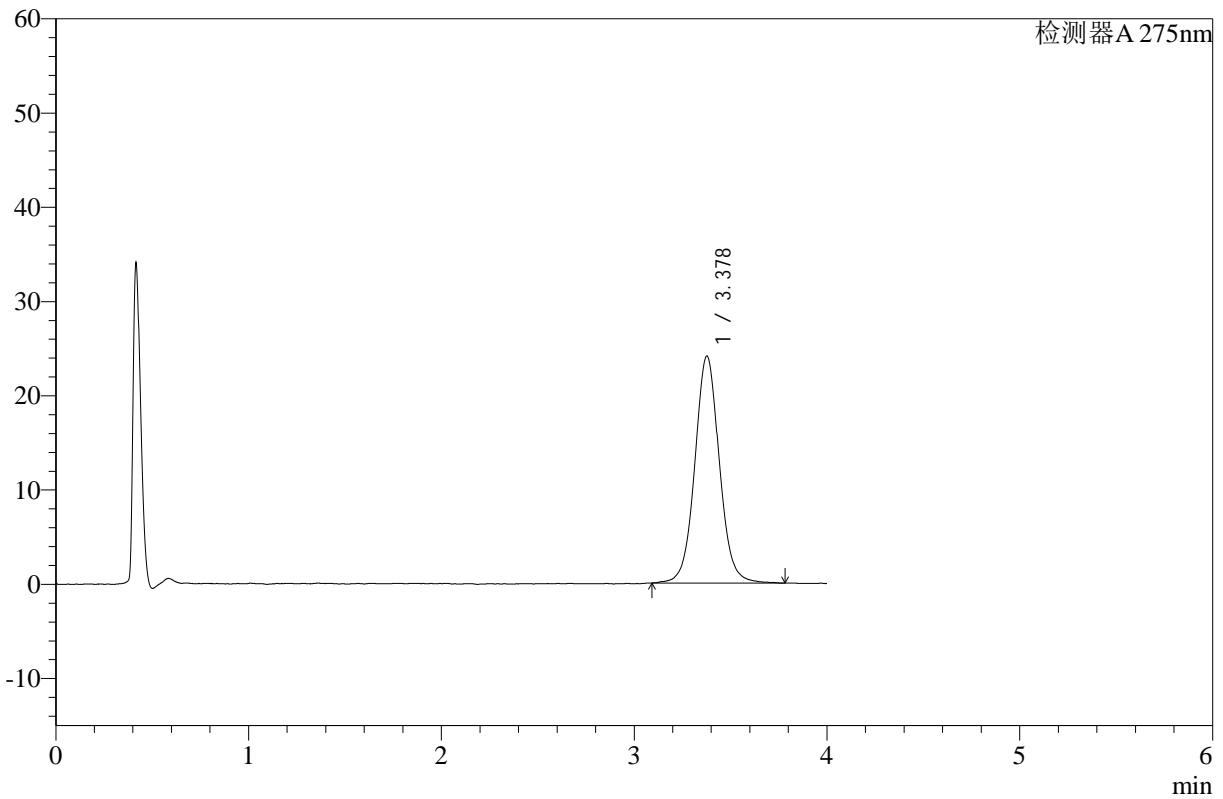
WKL-378

<样品信息>

色谱柱 :XB-C18(50mm*4.6mm,5μm) 流速: 1.5ml/min
 柱温 :35°C 波长: 275nm
 数据文件名: RC\$WKL-378 - 28-3/28-48-2 - zzp-24111902p-rcqx-pH1.2jz-jf50z-p6-60min.lcd
 方法文件名: RC\$WKL-378 - WKL-378-rcqx-fx277.lcm
 批处理文件名: RC\$WKL-378 - 20241123-rcqx-FX277.lcb
 样品瓶号 : 1-52
 进样体积 : 20 μl 版本号: 6.115
 进样时间 : 2024/11/23 17:00:34 实验者: xiexinhui
 处理时间 (V2) : 2024/11/25 08:20:09 处理者: xiexinhui
 仪器型号: SHIMADZU LC-2050C(FX277)

<色谱图>

mV



<峰表>

检测器A 275nm

峰号	保留时间	面积	高度	面积%	理论塔板数(USP)	拖尾因子	分离度(USP)
1	3.378	212735	24077	100.000	3592	1.047	--
总计		212735	24077	100.000			



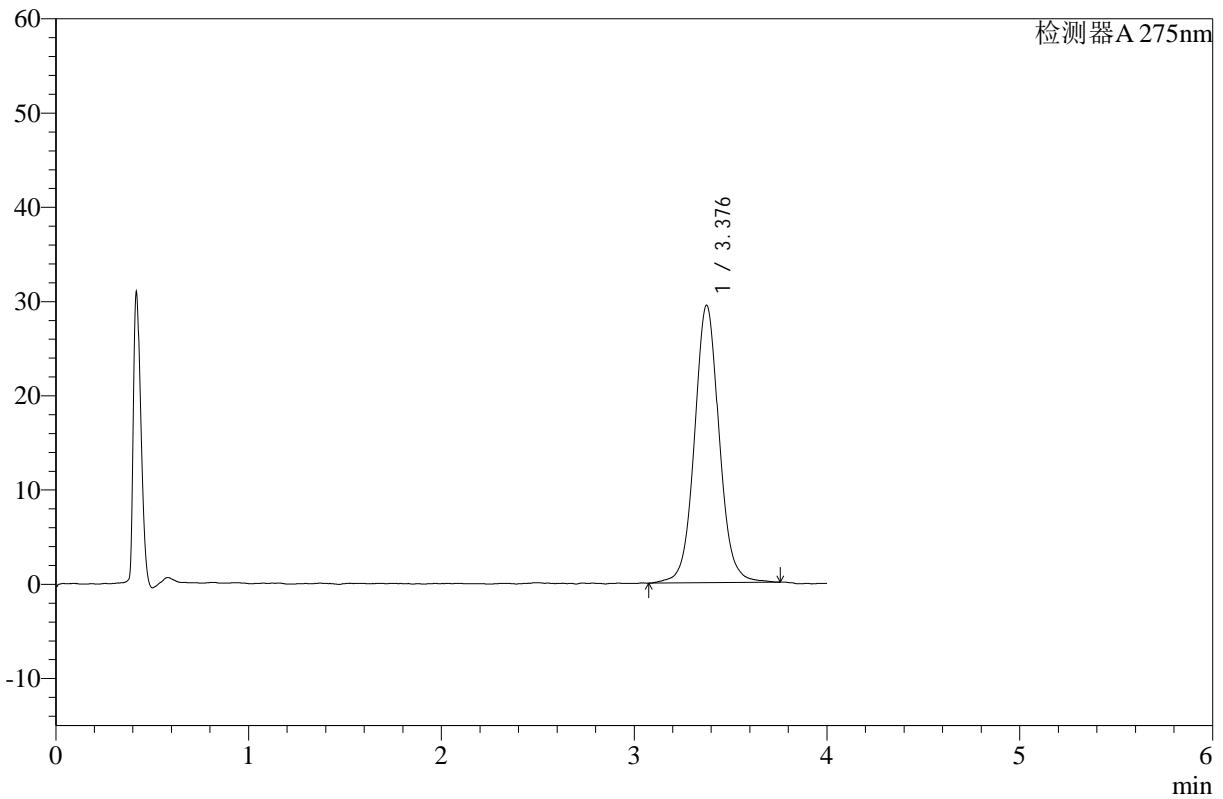
WKL-378

<样品信息>

色谱柱 :XB-C18(50mm*4.6mm,5µm) 流速: 1.5ml/min
 柱温 :35°C 波长: 275nm
 数据文件名: RC\$WKL-378 - 28-3/28-49-2 - zzp-24111901p-rcqx-pH1.2jz-jf50z-p1-jx.lcd
 方法文件名: RC\$WKL-378 - WKL-378-rcqx-fx277.lcm
 批处理文件名: RC\$WKL-378 - 20241123-rcqx-FX277.lcb
 样品瓶号 : 1-8
 进样体积 : 20 µl 版本号: 6.115
 进样时间 : 2024/11/23 17:04:58 实验者: xiexinhui
 处理时间 (V2) : 2024/11/25 08:20:11 处理者: xiexinhui
 仪器型号: SHIMADZU LC-2050C(FX277)

<色谱图>

mV



<峰表>

检测器A 275nm

峰号	保留时间	面积	高度	面积%	理论塔板数(USP)	拖尾因子	分离度(USP)
1	3.376	261800	29382	100.000	3526	1.055	--
总计		261800	29382	100.000			



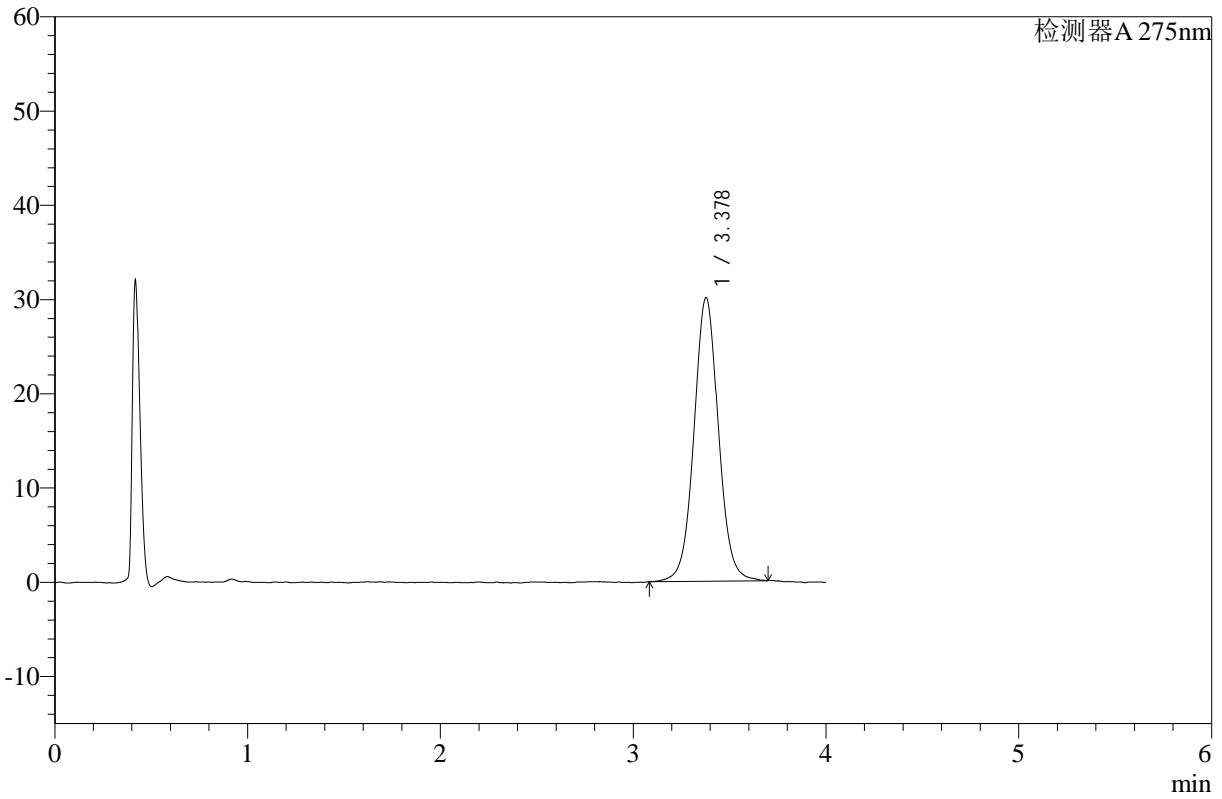
WKL-378

<样品信息>

色谱柱 :XB-C18(50mm*4.6mm,5μm) 流速: 1.5ml/min
 柱温 :35°C 波长: 275nm
 数据文件名: RC\$WKL-378 - 28-3/28-50-2 - zzp-24111901p-rcqx-pH1.2jz-jf50z-p2-jx.lcd
 方法文件名: RC\$WKL-378 - WKL-378-rcqx-fx277.lcm
 批处理文件名: RC\$WKL-378 - 20241123-rcqx-FX277.lcb
 样品瓶号 : 1-17
 进样体积 : 20 μl 版本号: 6.115
 进样时间 : 2024/11/23 17:09:22 实验者: xiexinhui
 处理时间 (V2) : 2024/11/25 08:20:14 处理者: xiexinhui
 仪器型号: SHIMADZU LC-2050C(FX277)

<色谱图>

mV



<峰表>

检测器A 275nm

峰号	保留时间	面积	高度	面积%	理论塔板数(USP)	拖尾因子	分离度(USP)
1	3.378	264464	30065	100.000	3543	1.040	--
总计		264464	30065	100.000			



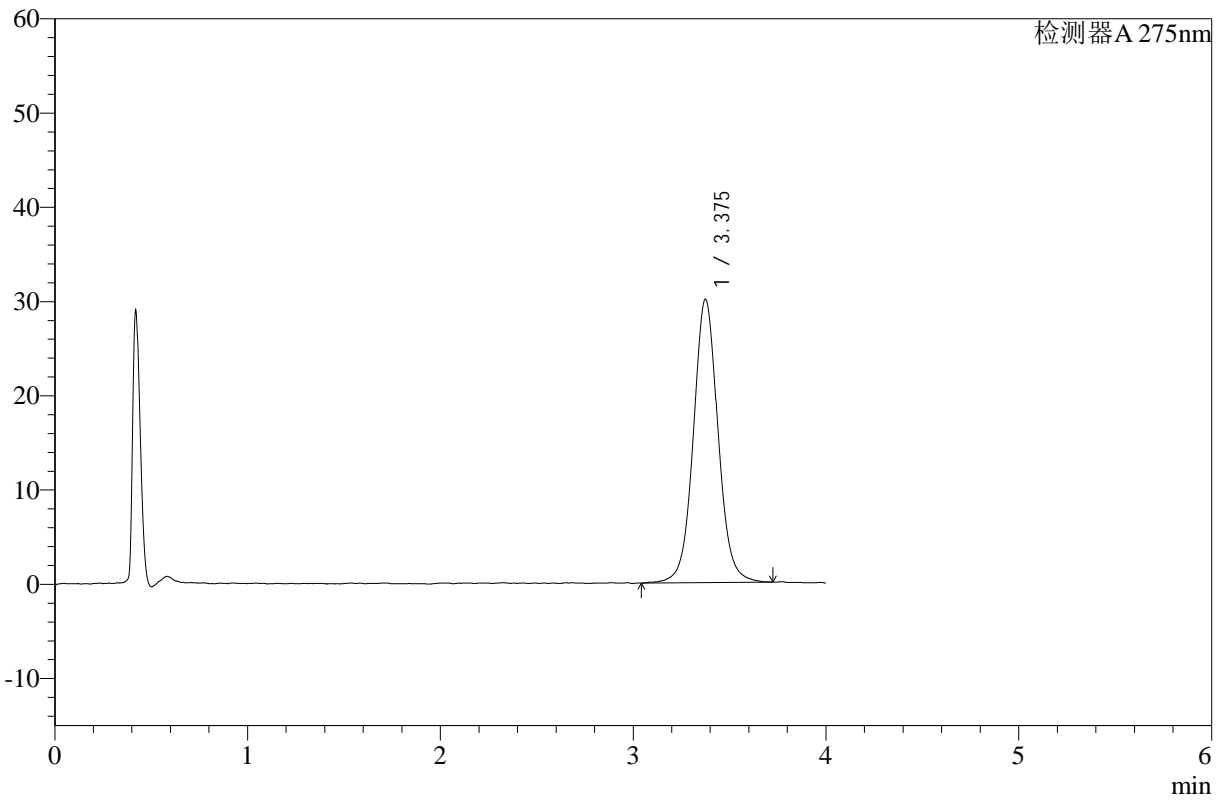
WKL-378

<样品信息>

色谱柱 :XB-C18(50mm*4.6mm,5μm) 流速: 1.5ml/min
 柱温 :35°C 波长: 275nm
 数据文件名: RC\$WKL-378 - 28-3/28-51-2 - zzp-24111901p-rcqx-pH1.2jz-jf50z-p3-jx.lcd
 方法文件名: RC\$WKL-378 - WKL-378-rcqx-fx277.lcm
 批处理文件名: RC\$WKL-378 - 20241123-rcqx-FX277.lcb
 样品瓶号 : 1-26
 进样体积 : 20 μl 版本号: 6.115
 进样时间 : 2024/11/23 17:13:45 实验者: xiexinhui
 处理时间 (V2) : 2024/11/25 08:20:16 处理者: xiexinhui
 仪器型号: SHIMADZU LC-2050C(FX277)

<色谱图>

mV



<峰表>

检测器A 275nm

峰号	保留时间	面积	高度	面积%	理论塔板数(USP)	拖尾因子	分离度(USP)
1	3.375	267267	30020	100.000	3516	1.054	--
总计		267267	30020	100.000			



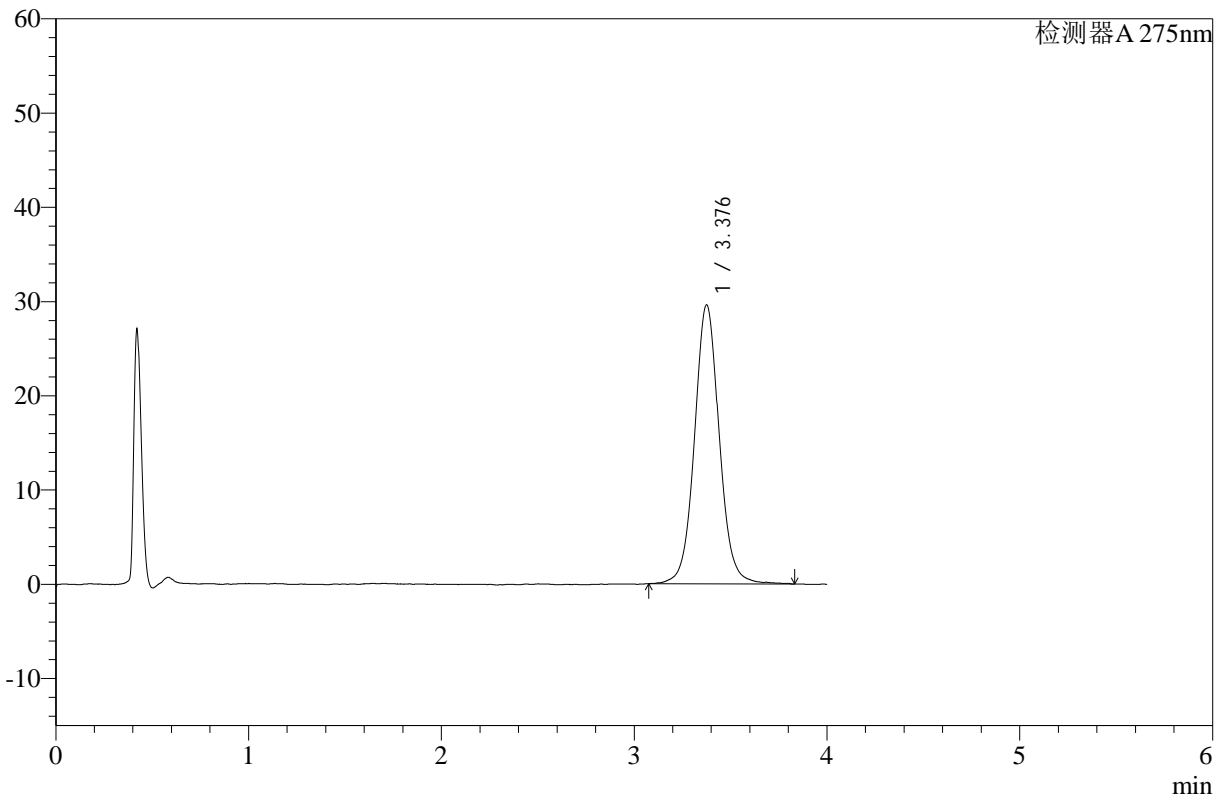
WKL-378

<样品信息>

色谱柱 :XB-C18(50mm*4.6mm,5μm) 流速: 1.5ml/min
 柱温 :35°C 波长: 275nm
 数据文件名: RC\$WKL-378 - 28-3/28-52-2 - zzp-24111902p-rcqx-pH1.2jz-jf50z-p4-jx.lcd
 方法文件名: RC\$WKL-378 - WKL-378-rcqx-fx277.lcm
 批处理文件名: RC\$WKL-378 - 20241123-rcqx-FX277.lcb
 样品瓶号 : 1-35
 进样体积 : 20 μl 版本号: 6.115
 进样时间 : 2024/11/23 17:18:09 实验者: xiexinhui
 处理时间 (V2) : 2024/11/25 08:20:18 处理者: xiexinhui
 仪器型号: SHIMADZU LC-2050C(FX277)

<色谱图>

mV



<峰表>

检测器A 275nm

峰号	保留时间	面积	高度	面积%	理论塔板数(USP)	拖尾因子	分离度(USP)
1	3.376	263972	29530	100.000	3526	1.055	--
总计		263972	29530	100.000			



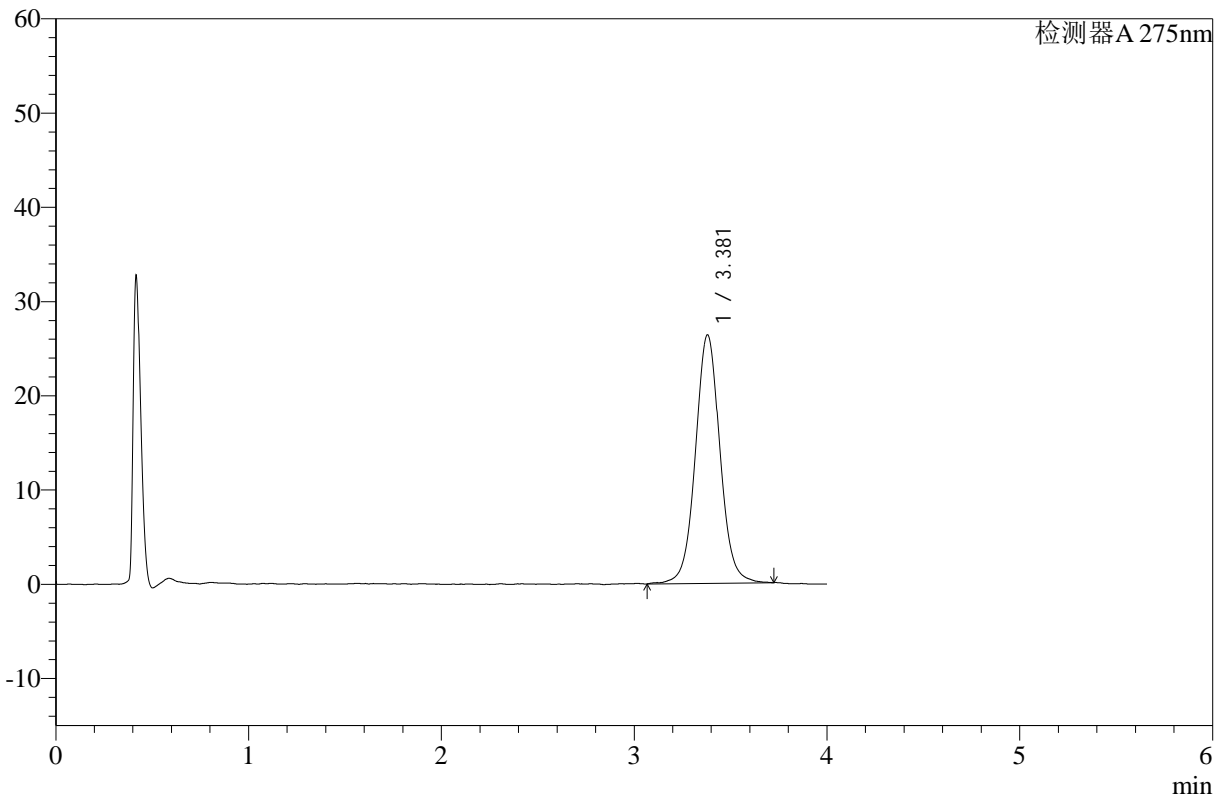
WKL-378

<样品信息>

色谱柱 :XB-C18(50mm*4.6mm,5μm) 流速: 1.5ml/min
 柱温 :35°C 波长: 275nm
 数据文件名: RC\$WKL-378 - 28-3/28-53-2 - zzp-24111902p-rcqx-pH1.2jz-jf50z-p5-jx.lcd
 方法文件名: RC\$WKL-378 - WKL-378-rcqx-fx277.lcm
 批处理文件名: RC\$WKL-378 - 20241123-rcqx-FX277.lcb
 样品瓶号 : 1-44
 进样体积 : 20 μl 版本号: 6.115
 进样时间 : 2024/11/23 17:22:33 实验者: xiexinhui
 处理时间 (V2) : 2024/11/25 08:20:21 处理者: xiexinhui
 仪器型号: SHIMADZU LC-2050C(FX277)

<色谱图>

mV



<峰表>

检测器A 275nm

峰号	保留时间	面积	高度	面积%	理论塔板数(USP)	拖尾因子	分离度(USP)
1	3.381	233259	26374	100.000	3550	1.047	--
总计		233259	26374	100.000			



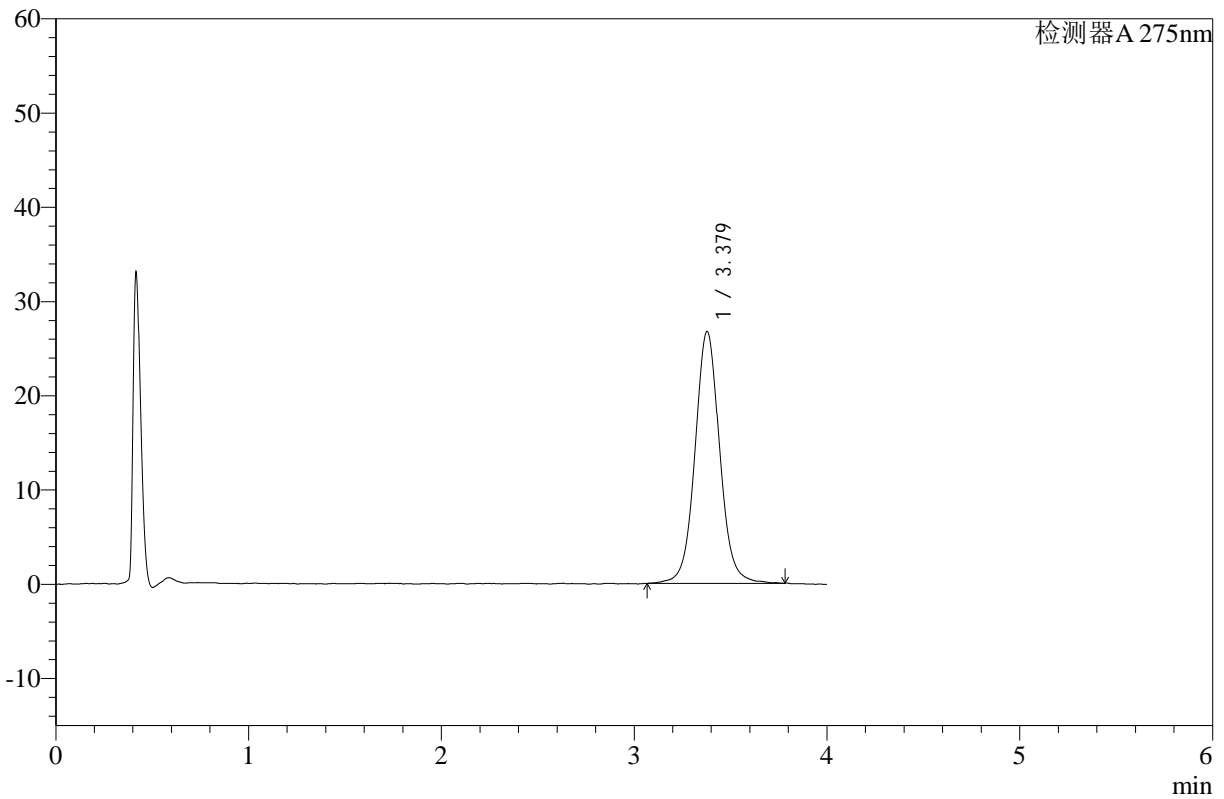
WKL-378

<样品信息>

色谱柱 :XB-C18(50mm*4.6mm,5μm) 流速: 1.5ml/min
 柱温 :35°C 波长: 275nm
 数据文件名: RC\$WKL-378 - 28-3/28-54-2 - zzp-24111902p-rcqx-pH1.2jz-jf50z-p6-jx.lcd
 方法文件名: RC\$WKL-378 - WKL-378-rcqx-fx277.lcm
 批处理文件名: RC\$WKL-378 - 20241123-rcqx-FX277.lcb
 样品瓶号 : 1-53
 进样体积 : 20 μl 版本号: 6.115
 进样时间 : 2024/11/23 17:26:56 实验者: xiexinhui
 处理时间 (V2) : 2024/11/25 08:20:23 处理者: xiexinhui
 仪器型号: SHIMADZU LC-2050C(FX277)

<色谱图>

mV



<峰表>

检测器A 275nm

峰号	保留时间	面积	高度	面积%	理论塔板数(USP)	拖尾因子	分离度(USP)
1	3.379	237406	26709	100.000	3521	1.050	--
总计		237406	26709	100.000			



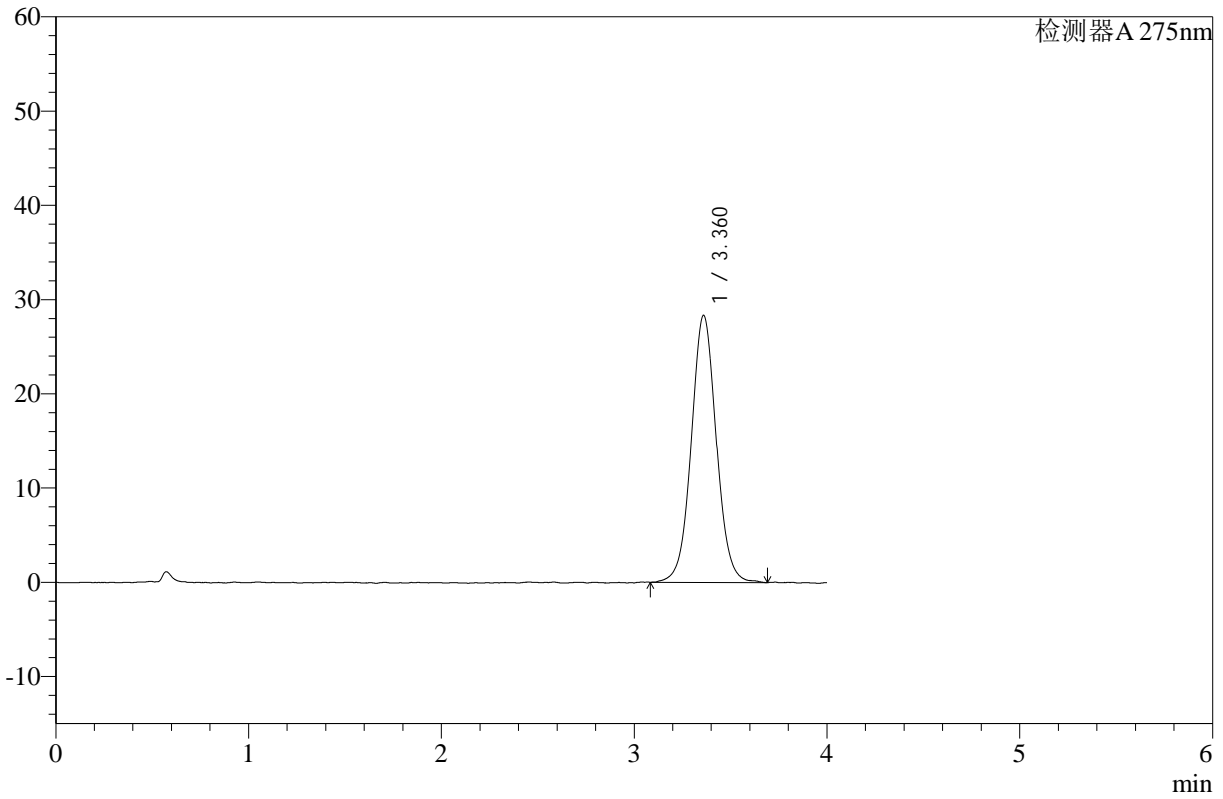
WKL-378

<样品信息>

色谱柱 :XB-C18(50mm*4.6mm,5μm) 流速: 1.5ml/min
 柱温 :35°C 波长: 275nm
 数据文件名: RC\$WKL-378 - 28-3/28-55-2 - zzp-rcqx-pH1.2jz-jf50z-dz2-1.lcd
 方法文件名: RC\$WKL-378 - WKL-378-rcqx-fx277.lcm
 批处理文件名: RC\$WKL-378 - 20241123-rcqx-FX277.lcb
 样品瓶号 : 1-27
 进样体积 : 20 μl 版本号: 6.115
 进样时间 : 2024/11/23 17:31:21 实验者: xiexinhui
 处理时间 (V2) : 2024/11/25 08:20:26 处理者: xiexinhui
 仪器型号: SHIMADZU LC-2050C(FX277)

<色谱图>

mV



<峰表>

检测器A 275nm

峰号	保留时间	面积	高度	面积%	理论塔板数(USP)	拖尾因子	分离度(USP)
1	3.360	255799	28306	100.000	3335	1.041	--
总计		255799	28306	100.000			



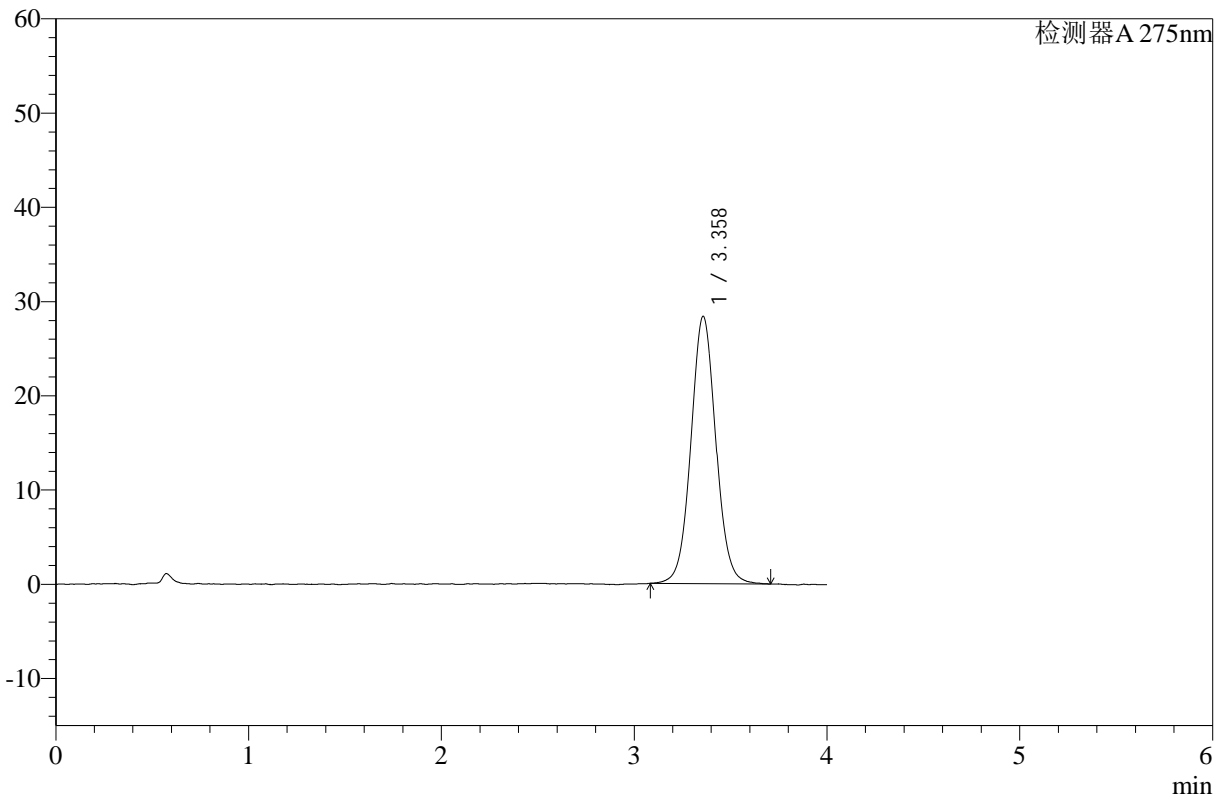
WKL-378

<样品信息>

色谱柱 :XB-C18(50mm*4.6mm,5μm) 流速: 1.5ml/min
 柱温 :35°C 波长: 275nm
 数据文件名: RC\$WKL-378 - 28-3/28-56-2 - zzp-rcqx-pH1.2jz-jf50z-dz2-2.lcd
 方法文件名: RC\$WKL-378 - WKL-378-rcqx-fx277.lcm
 批处理文件名: RC\$WKL-378 - 20241123-rcqx-FX277.lcb
 样品瓶号 : 1-27
 进样体积 : 20 μl 版本号: 6.115
 进样时间 : 2024/11/23 17:35:46 实验者: xiexinhui
 处理时间 (V2) : 2024/11/25 08:20:28 处理者: xiexinhui
 仪器型号: SHIMADZU LC-2050C(FX277)

<色谱图>

mV



<峰表>

检测器A 275nm

峰号	保留时间	面积	高度	面积%	理论塔板数(USP)	拖尾因子	分离度(USP)
1	3.358	255179	28335	100.000	3332	1.049	--
总计		255179	28335	100.000			