



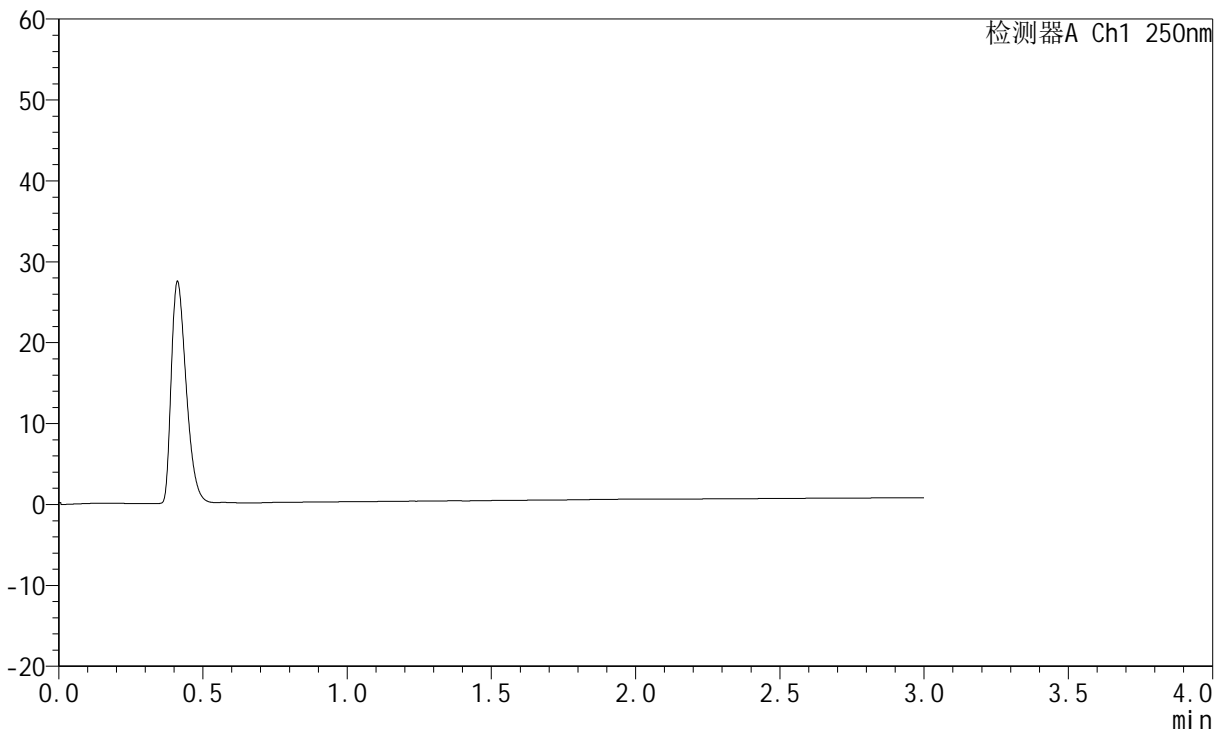
JSS-221

<样品信息>

色谱柱: XB-C18(50mm*4.6mm,5μm) 流 速:1.5ml/min
 柱 温: 30°C 波 长:250nm
 数据文件名:RC\$JSS-221 - 10-32/10-2126-2 - zzp-2024051221p-zjtj90t-bp-rcd-pH1.0jz-jf50z-rj.lcd
 方法文件名: RC\$JSS-221 - JSS-221-rc-FX259.lcm
 批处理文件名: RC\$JSS-221 - 20241123-rcd-FX259.lcb
 样品瓶号: 1-9
 进样体积: 10 μl 版本号: 6.115
 进样时间: 2024/11/23 11:27:50 实验者: xiexinhui
 处理时间(V2): 2024/11/23 14:06:33 处理者: xiexinhui
 仪器型号: SHIMADZU LC-2050C (FX259)

<色谱图>

mV



<峰表>

检测器A Ch1 250nm

| 峰号 | 保留时间 | 面积 | 面积% | 高度 | 理论塔板数(USP) | 拖尾因子 | 分离度(USP) |
|----|------|----|-----|----|------------|------|----------|
| 总计 | | | | | | | |



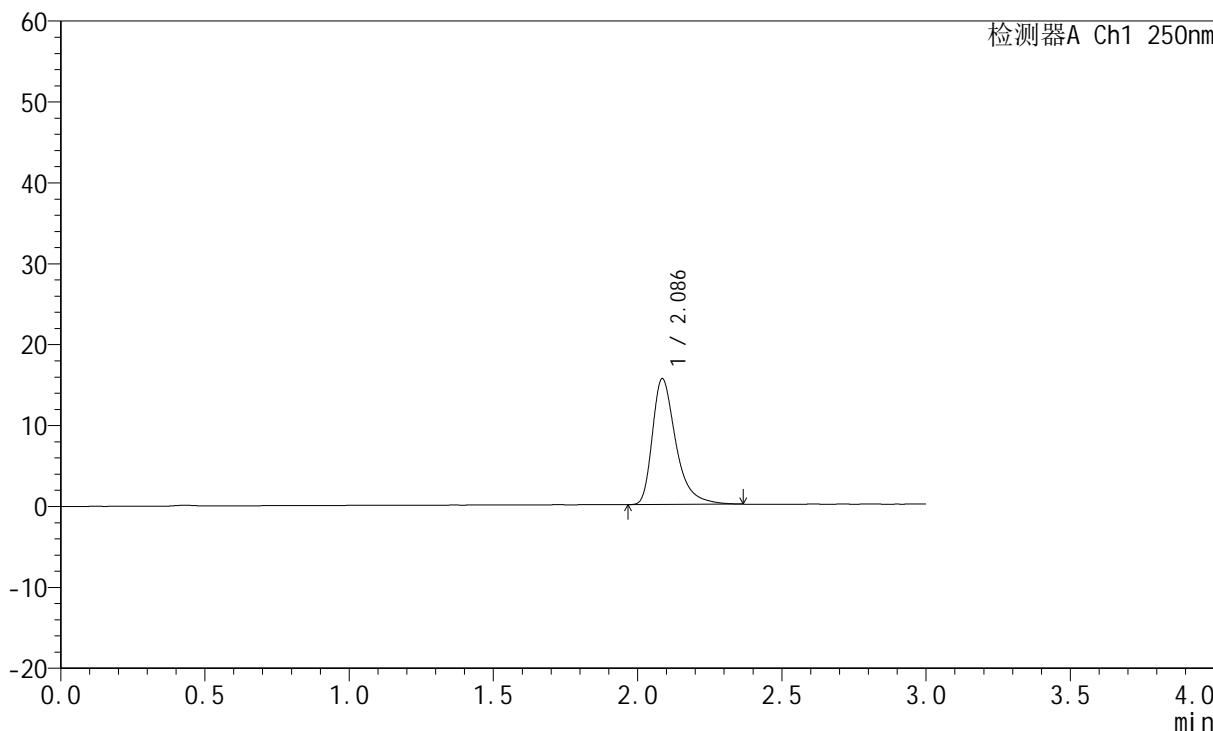
JSS-221

<样品信息>

色谱柱: XB-C18(50mm*4.6mm,5µm) 流速:1.5ml/min
 柱温: 30°C 波长:250nm
 数据文件名:RC\$JSS-221 - 10-32/10-2127-2 - zzp-2024051221p-zjtj90t-bp-rcd-pH1.0jz-jf50z-dz1-1.lcd
 方法文件名: RC\$JSS-221 - JSS-221-rc-FX259.lcm
 批处理文件名: RC\$JSS-221 - 20241123-rcd-FX259.lcb
 样品瓶号: 1-18
 进样体积: 10 µl 版本号: 6.115
 进样时间: 2024/11/23 11:31:13 实验者: xiexinhui
 处理时间(V2): 2024/11/23 14:06:37 处理者: xiexinhui
 仪器型号: SHIMADZU LC-2050C (FX259)

<色谱图>

mV



<峰表>

检测器A Ch1 250nm

| 峰号 | 保留时间 | 面积 | 面积% | 高度 | 理论塔板数(USP) | 拖尾因子 | 分离度(USP) |
|----|-------|-------|---------|-------|------------|-------|----------|
| 1 | 2.086 | 88303 | 100.000 | 15507 | 3383 | 1.430 | -- |
| 总计 | | 88303 | 100.000 | 15507 | | | |



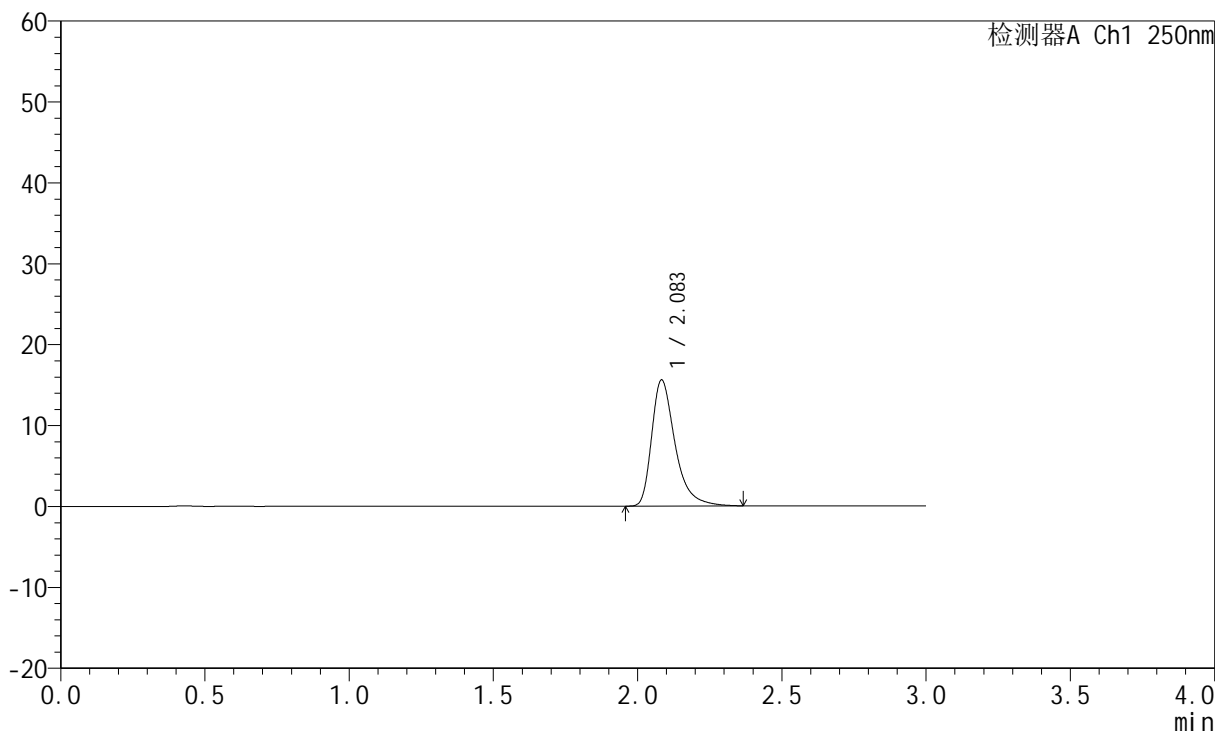
JSS-221

<样品信息>

色谱柱: XB-C18(50mm*4.6mm,5μm) 流速:1.5ml/min
柱温: 30°C 波长:250nm
数据文件名:RC\$JSS-221 - 10-32/10-2128-2 - zzp-2024051221p-zjtj90t-bp-rcd-pH1.0jz-jf50z-dz1-2.lcd
方法文件名: RC\$JSS-221 - JSS-221-rc-FX259.lcm
批处理文件名: RC\$JSS-221 - 20241123-rcd-FX259.lcb
样品瓶号: 1-18
进样体积: 10 μl 版本号: 6.115
进样时间: 2024/11/23 11:34:36 实验者: xiexinhui
处理时间(V2): 2024/11/23 14:06:40 处理者: xiexinhui
仪器型号: SHIMADZU LC-2050C (FX259)

<色谱图>

mV



<峰表>

检测器A Ch1 250nm

| 峰号 | 保留时间 | 面积 | 面积% | 高度 | 理论塔板数(USP) | 拖尾因子 | 分离度(USP) |
|----|-------|-------|---------|-------|------------|-------|----------|
| 1 | 2.083 | 88242 | 100.000 | 15545 | 3391 | 1.426 | -- |
| 总计 | | 88242 | 100.000 | 15545 | | | |



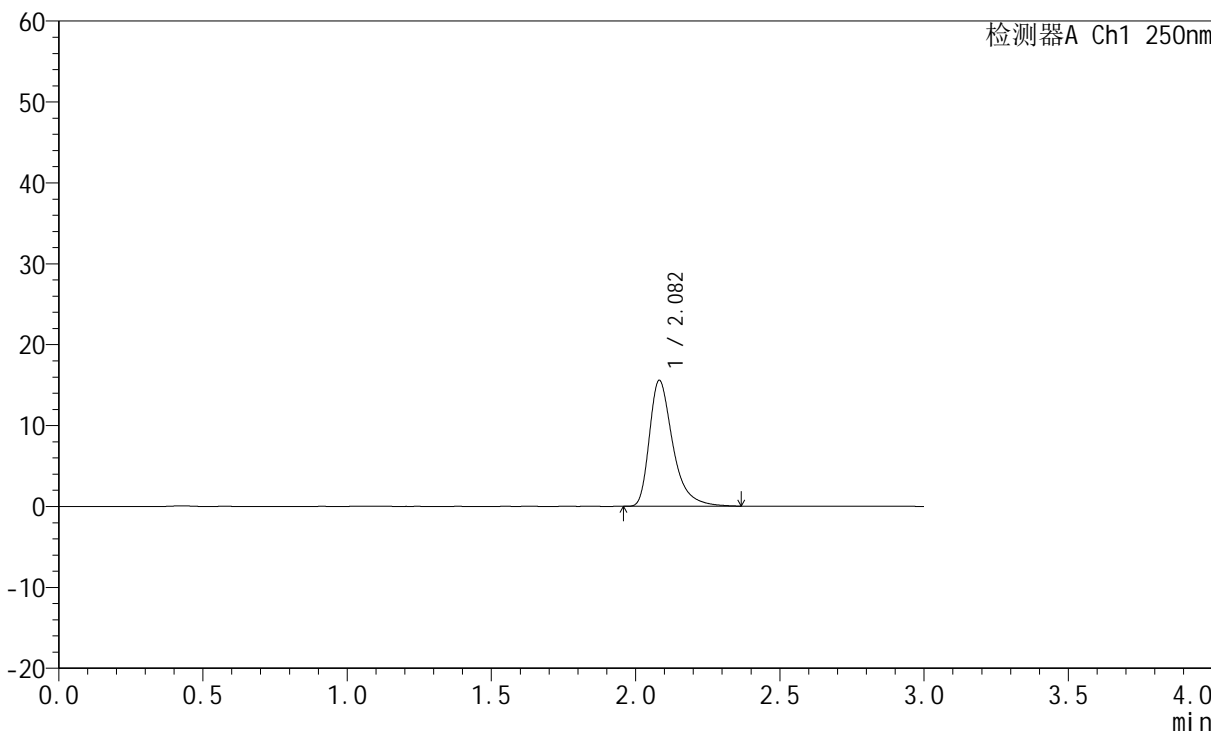
JSS-221

<样品信息>

色谱柱: XB-C18(50mm*4.6mm,5μm) 流速:1.5ml/min
 柱温: 30°C 波长:250nm
 数据文件名:RC\$JSS-221 - 10-32/10-2129-2 - zzp-2024051221p-zjtj90t-bp-rcd-pH1.0jz-jf50z-dz1-3.lcd
 方法文件名: RC\$JSS-221 - JSS-221-rc-FX259.lcm
 批处理文件名: RC\$JSS-221 - 20241123-rcd-FX259.lcb
 样品瓶号: 1-18
 进样体积: 10 μl 版本号: 6.115
 进样时间: 2024/11/23 11:37:59 实验者: xiexinhui
 处理时间(V2): 2024/11/23 14:06:42 处理者: xiexinhui
 仪器型号: SHIMADZU LC-2050C (FX259)

<色谱图>

mV



<峰表>

检测器A Ch1 250nm

| 峰号 | 保留时间 | 面积 | 面积% | 高度 | 理论塔板数(USP) | 拖尾因子 | 分离度(USP) |
|----|-------|-------|---------|-------|------------|-------|----------|
| 1 | 2.082 | 88160 | 100.000 | 15543 | 3378 | 1.428 | -- |
| 总计 | | 88160 | 100.000 | 15543 | | | |



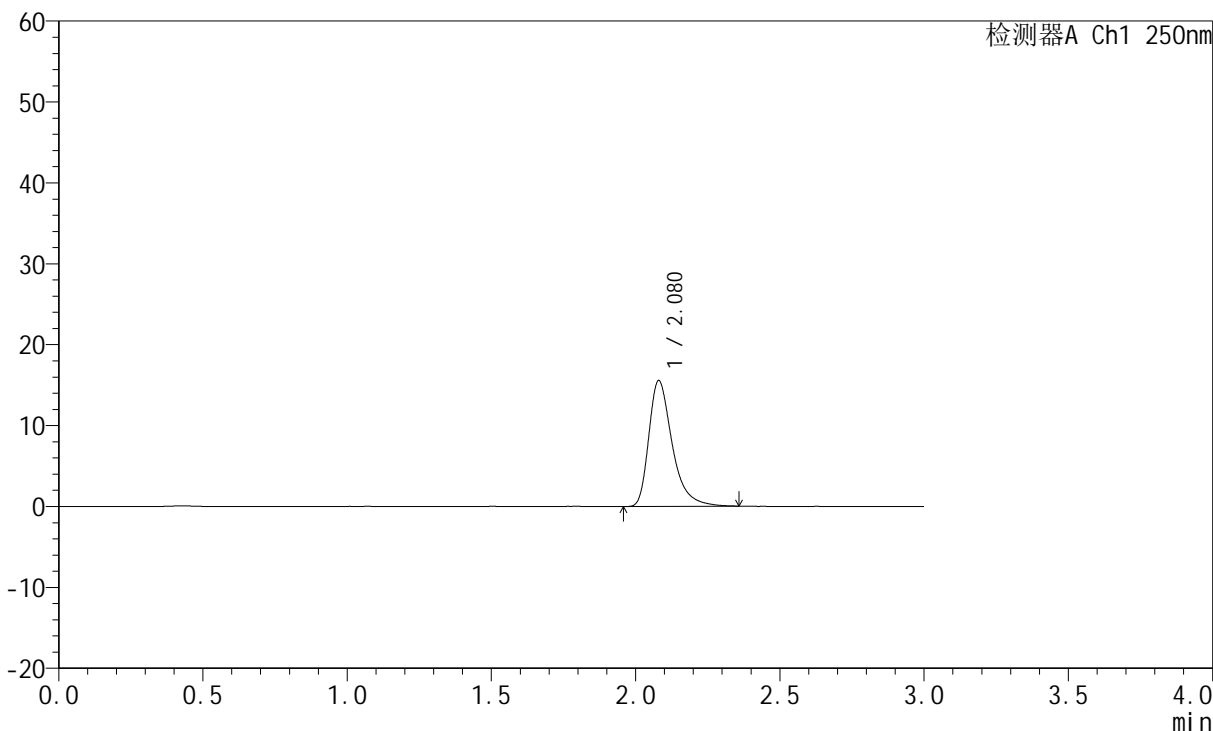
JSS-221

<样品信息>

色谱柱: XB-C18(50mm*4.6mm,5µm) 流速:1.5ml/min
 柱温: 30°C 波长:250nm
 数据文件名: RC\$JSS-221 - 10-32/10-2130-2 - zzp-2024051221p-zjtj90t-bp-rcd-pH1.0jz-jf50z-dz1-4.lcd
 方法文件名: RC\$JSS-221 - JSS-221-rc-FX259.lcm
 批处理文件名: RC\$JSS-221 - 20241123-rcd-FX259.lcb
 样品瓶号: 1-18
 进样体积: 10 µl 版本号: 6.115
 进样时间: 2024/11/23 11:41:22 实验者: xiexinhui
 处理时间(V2): 2024/11/23 14:06:44 处理者: xiexinhui
 仪器型号: SHIMADZU LC-2050C (FX259)

<色谱图>

mV



<峰表>

检测器A Ch1 250nm

| 峰号 | 保留时间 | 面积 | 面积% | 高度 | 理论塔板数(USP) | 拖尾因子 | 分离度(USP) |
|----|-------|-------|---------|-------|------------|-------|----------|
| 1 | 2.080 | 88065 | 100.000 | 15560 | 3367 | 1.415 | -- |
| 总计 | | 88065 | 100.000 | 15560 | | | |



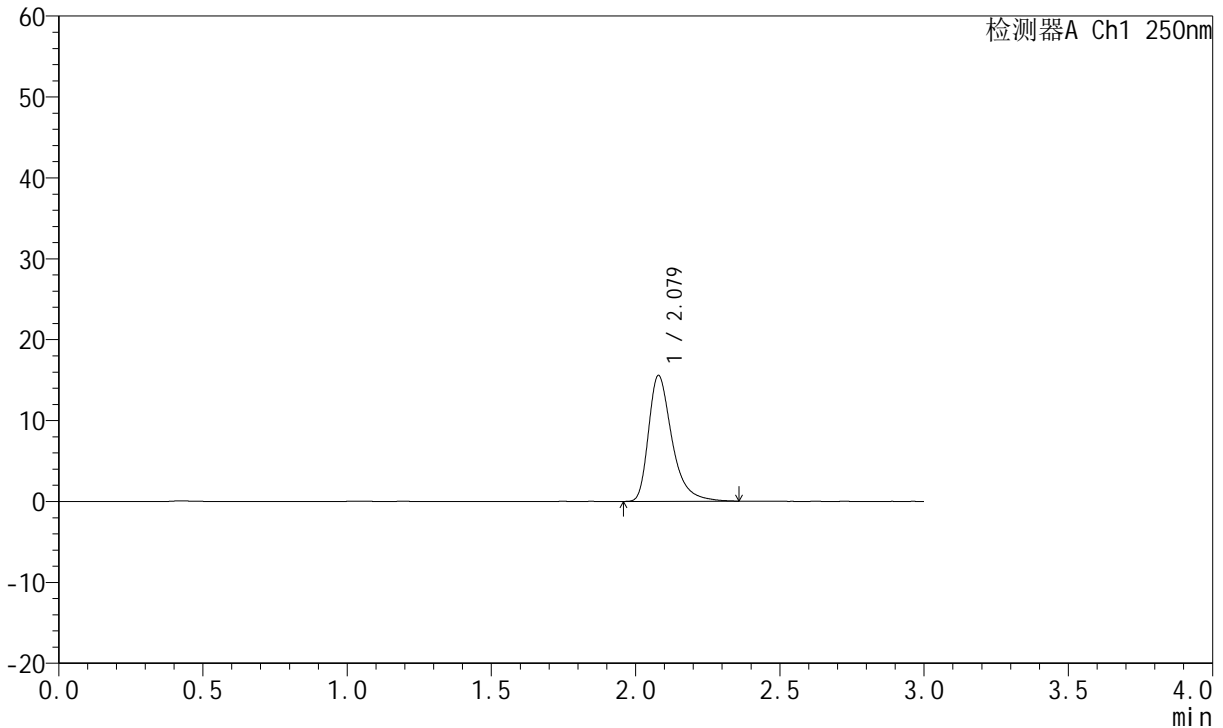
JSS-221

<样品信息>

色谱柱: XB-C18(50mm*4.6mm,5µm) 流速:1.5ml/min
 柱温: 30°C 波长:250nm
 数据文件名:RC\$JSS-221 - 10-32/10-2131-2 - zzp-2024051221p-zjtj90t-bp-rcd-pH1.0jz-jf50z-dz1-5.lcd
 方法文件名: RC\$JSS-221 - JSS-221-rc-FX259.lcm
 批处理文件名: RC\$JSS-221 - 20241123-rcd-FX259.lcb
 样品瓶号: 1-18
 进样体积: 10 µl 版本号: 6.115
 进样时间: 2024/11/23 11:44:45 实验者: xiexinhui
 处理时间(V2): 2024/11/23 14:06:46 处理者: xiexinhui
 仪器型号: SHIMADZU LC-2050C (FX259)

<色谱图>

mV



<峰表>

检测器A Ch1 250nm

| 峰号 | 保留时间 | 面积 | 面积% | 高度 | 理论塔板数(USP) | 拖尾因子 | 分离度(USP) |
|----|-------|-------|---------|-------|------------|-------|----------|
| 1 | 2.079 | 88150 | 100.000 | 15555 | 3353 | 1.412 | -- |
| 总计 | | 88150 | 100.000 | 15555 | | | |



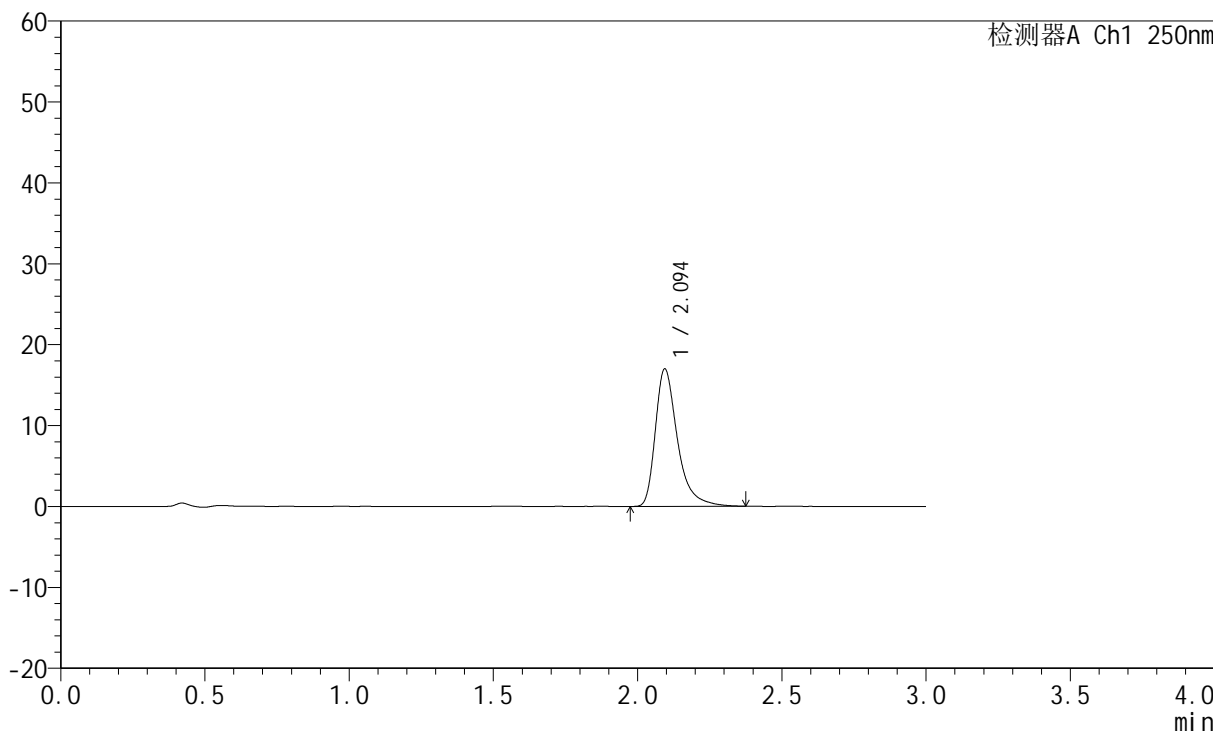
JSS-221

<样品信息>

色谱柱: XB-C18(50mm*4.6mm,5µm) 流速:1.5ml/min
 柱温: 30°C 波长:250nm
 数据文件名: RC\$JSS-221 - 10-32/10-2132-2 - zzp-2024051221p-zjtj90t-bp-rcd-pH1.0jz-jf50z-P1-1.lcd
 方法文件名: RC\$JSS-221 - JSS-221-rc-FX259.lcm
 批处理文件名: RC\$JSS-221 - 20241123-rcd-FX259.lcb
 样品瓶号: 1-1
 进样体积: 10 µl 版本号: 6.115
 进样时间: 2024/11/23 11:48:07 实验者: xiexinhui
 处理时间(V2): 2024/11/23 14:06:49 处理者: xiexinhui
 仪器型号: SHIMADZU LC-2050C (FX259)

<色谱图>

mV



<峰表>

检测器A Ch1 250nm

| 峰号 | 保留时间 | 面积 | 面积% | 高度 | 理论塔板数(USP) | 拖尾因子 | 分离度(USP) |
|----|-------|-------|---------|-------|------------|-------|----------|
| 1 | 2.094 | 90897 | 100.000 | 16946 | 3883 | 1.425 | -- |
| 总计 | | 90897 | 100.000 | 16946 | | | |



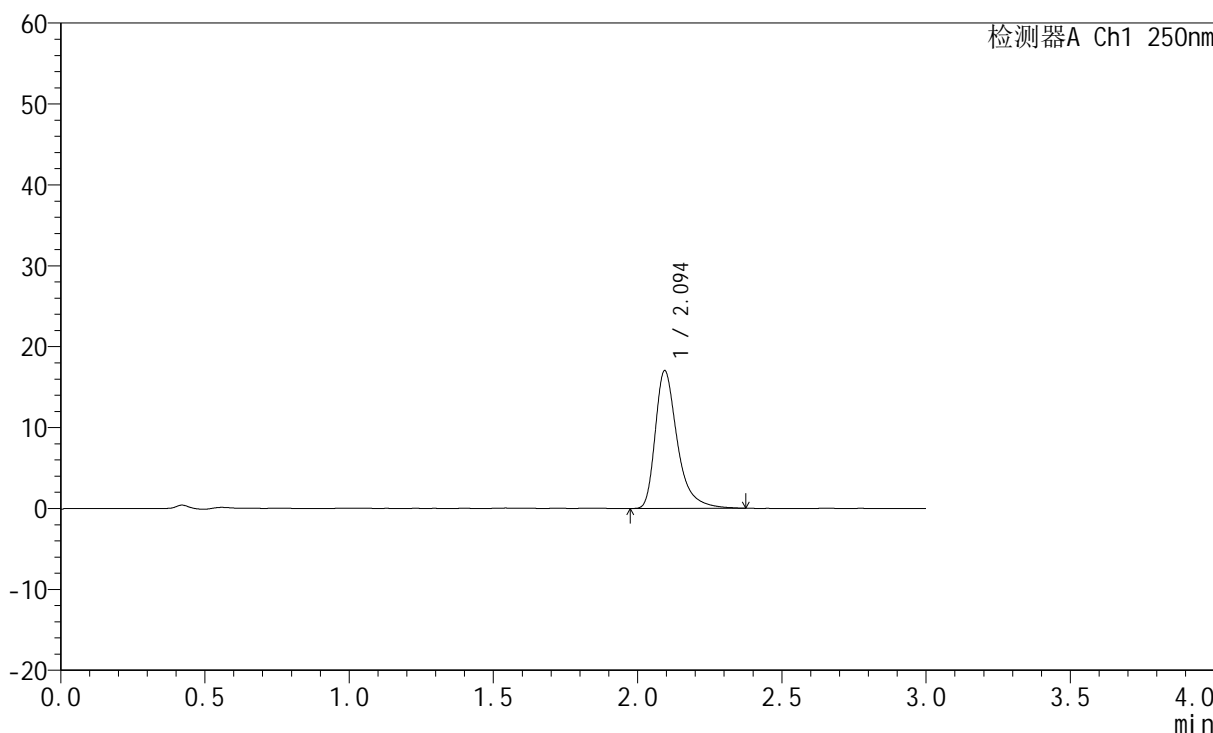
JSS-221

<样品信息>

色谱柱: XB-C18(50mm*4.6mm,5µm) 流速:1.5ml/min
 柱温: 30°C 波长:250nm
 数据文件名: RC\$JSS-221 - 10-32/10-2133-2 - zzp-2024051221p-zjtj90t-bp-rcd-pH1.0jz-jf50z-P1-2.lcd
 方法文件名: RC\$JSS-221 - JSS-221-rc-FX259.lcm
 批处理文件名: RC\$JSS-221 - 20241123-rcd-FX259.lcb
 样品瓶号: 1-1
 进样体积: 10 µl 版本号: 6.115
 进样时间: 2024/11/23 11:51:29 实验者: xiexinhui
 处理时间(V2): 2024/11/23 14:06:51 处理者: xiexinhui
 仪器型号: SHIMADZU LC-2050C (FX259)

<色谱图>

mV



<峰表>

检测器A Ch1 250nm

| 峰号 | 保留时间 | 面积 | 面积% | 高度 | 理论塔板数(USP) | 拖尾因子 | 分离度(USP) |
|----|-------|-------|---------|-------|------------|-------|----------|
| 1 | 2.094 | 90917 | 100.000 | 16971 | 3892 | 1.419 | -- |
| 总计 | | 90917 | 100.000 | 16971 | | | |



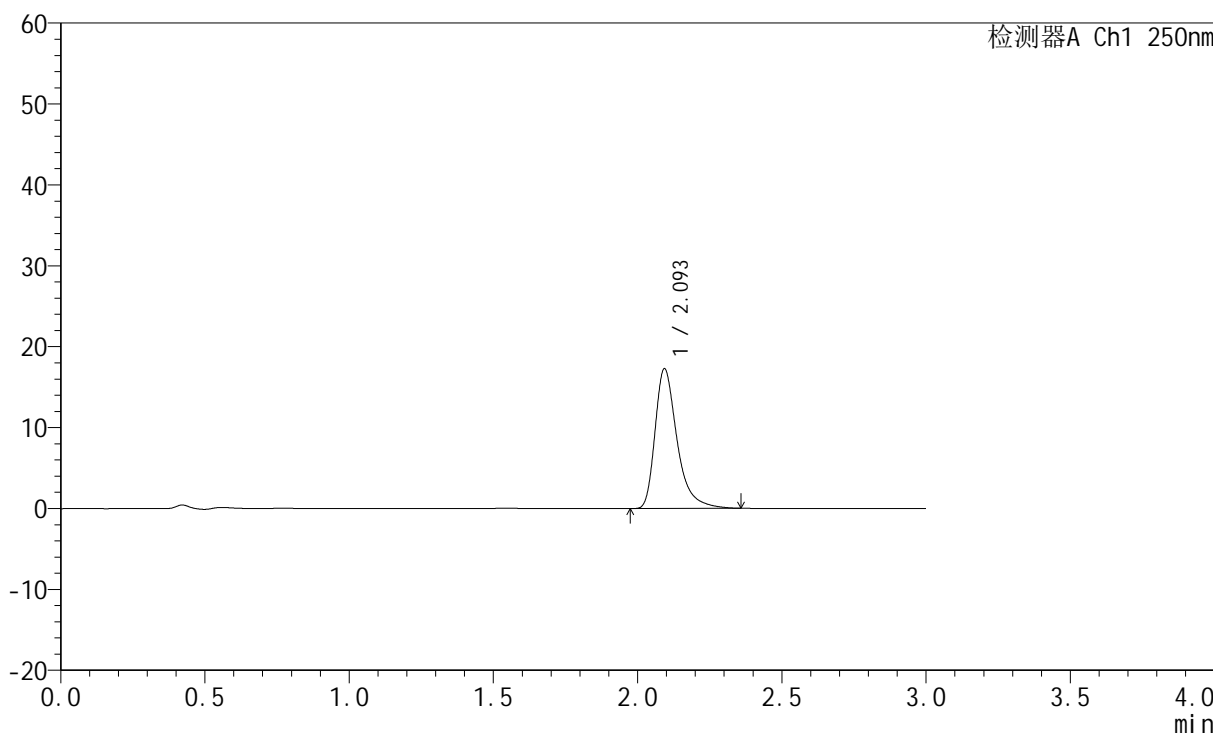
JSS-221

<样品信息>

色谱柱: XB-C18(50mm*4.6mm,5µm) 流 速:1.5ml/min
 柱 温: 30°C 波 长:250nm
 数据文件名:RC\$JSS-221 - 10-32/10-2134-2 - zzp-2024051221p-zjtj90t-bp-rcd-pH1.0jz-jf50z-P2-1.lcd
 方法文件名: RC\$JSS-221 - JSS-221-rc-FX259.lcm
 批处理文件名: RC\$JSS-221 - 20241123-rcd-FX259.lcb
 样品瓶号: 1-10
 进样体积: 10 µl 版本号: 6.115
 进样时间: 2024/11/23 11:54:51 实验者: xiexinhui
 处理时间(V2): 2024/11/23 14:06:53 处理者: xiexinhui
 仪器型号: SHIMADZU LC-2050C (FX259)

<色谱图>

mV



<峰表>

检测器A Ch1 250nm

| 峰号 | 保留时间 | 面积 | 面积% | 高度 | 理论塔板数(USP) | 拖尾因子 | 分离度(USP) |
|----|-------|-------|---------|-------|------------|-------|----------|
| 1 | 2.093 | 91854 | 100.000 | 17160 | 3896 | 1.419 | -- |
| 总计 | | 91854 | 100.000 | 17160 | | | |



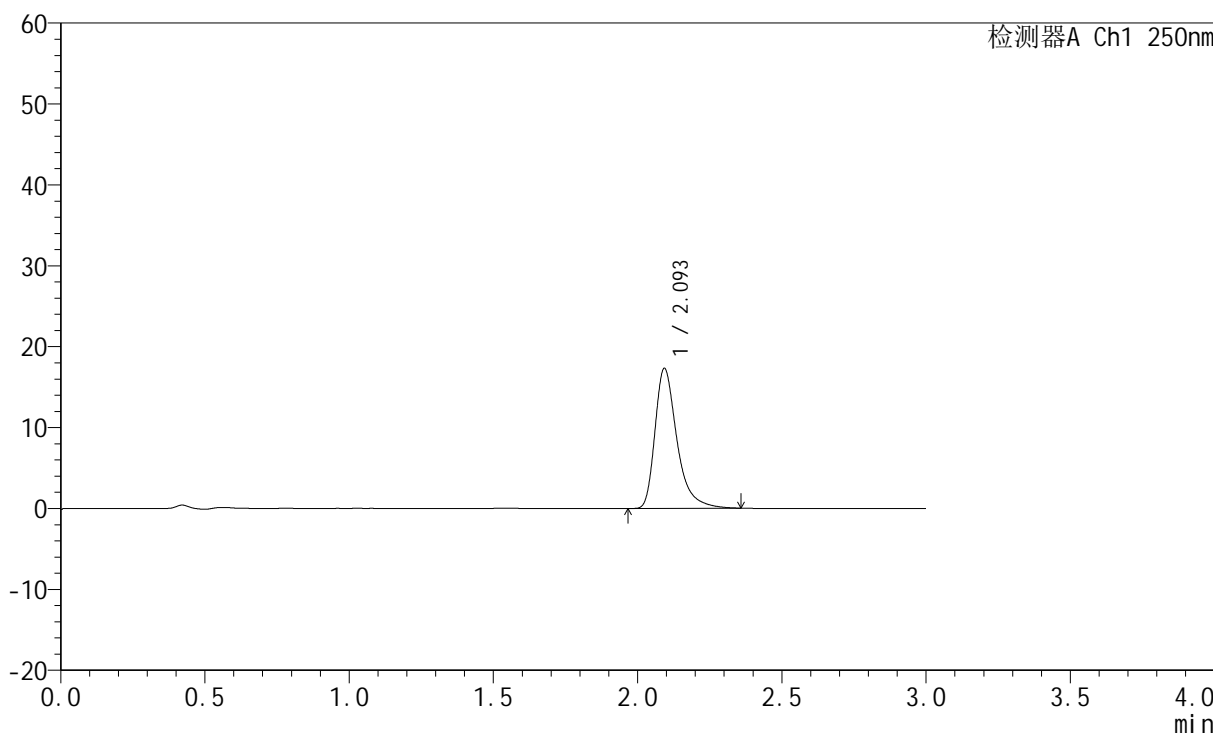
JSS-221

<样品信息>

色谱柱: XB-C18(50mm*4.6mm,5μm) 流速:1.5ml/min
 柱温: 30°C 波长:250nm
 数据文件名: RC\$JSS-221 - 10-32/10-2135-2 - zzp-2024051221p-zjtj90t-bp-rcd-pH1.0jz-jf50z-P2-2.lcd
 方法文件名: RC\$JSS-221 - JSS-221-rc-FX259.lcm
 批处理文件名: RC\$JSS-221 - 20241123-rcd-FX259.lcb
 样品瓶号: 1-10
 进样体积: 10 μl 版本号: 6.115
 进样时间: 2024/11/23 11:58:14 实验者: xiexinhui
 处理时间(V2): 2024/11/23 14:06:55 处理者: xiexinhui
 仪器型号: SHIMADZU LC-2050C (FX259)

<色谱图>

mV



<峰表>

检测器A Ch1 250nm

| 峰号 | 保留时间 | 面积 | 面积% | 高度 | 理论塔板数(USP) | 拖尾因子 | 分离度(USP) |
|----|-------|-------|---------|-------|------------|-------|----------|
| 1 | 2.093 | 91855 | 100.000 | 17177 | 3904 | 1.418 | -- |
| 总计 | | 91855 | 100.000 | 17177 | | | |



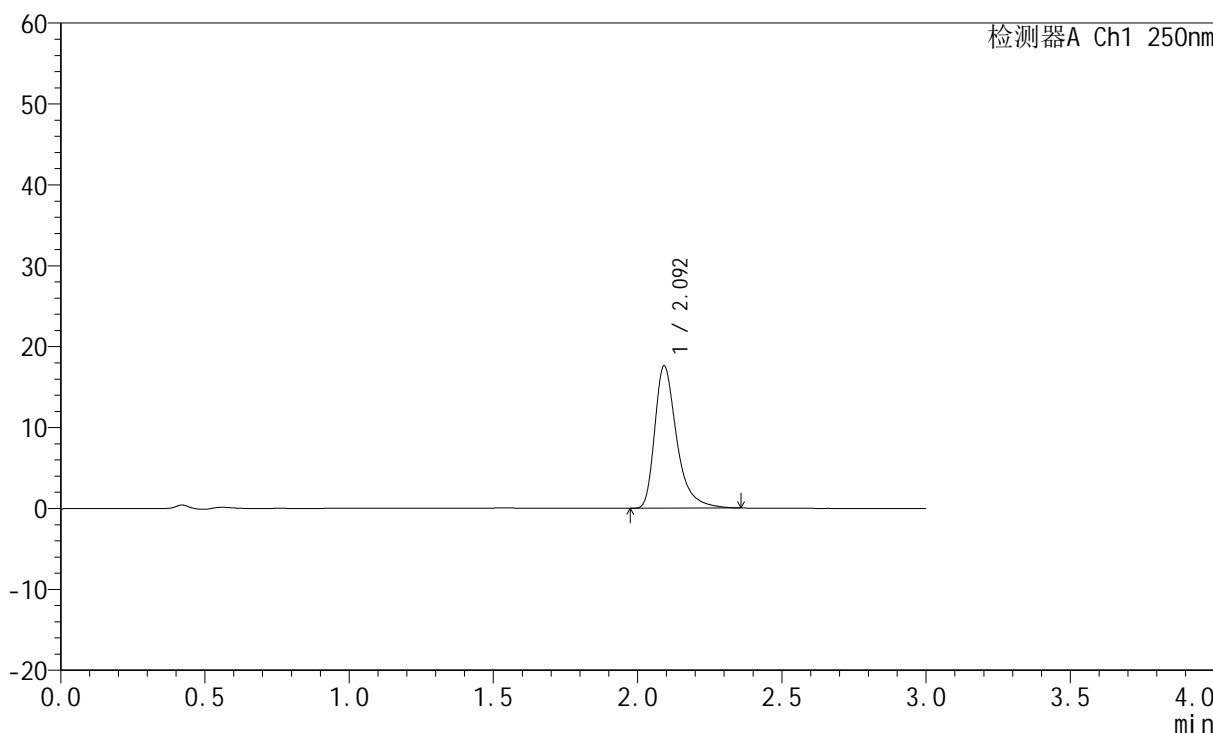
JSS-221

<样品信息>

色谱柱: XB-C18(50mm*4.6mm,5 μ m) 流速:1.5ml/min
柱温: 30 $^{\circ}$ C 波长:250nm
数据文件名:RC\$JSS-221 - 10-32/10-2136-2 - zzp-2024051221p-zjtj90t-bp-rcd-pH1.0jz-jf50z-P3-1.lcd
方法文件名: RC\$JSS-221 - JSS-221-rc-FX259.lcm
批处理文件名: RC\$JSS-221 - 20241123-rcd-FX259.lcb
样品瓶号: 1-19
进样体积: 10 μ l 版本号: 6.115
进样时间: 2024/11/23 12:01:36 实验者: xiexinhui
处理时间(V2): 2024/11/23 14:06:58 处理者: xiexinhui
仪器型号: SHIMADZU LC-2050C (FX259)

<色谱图>

mV



<峰表>

检测器A Ch1 250nm

| 峰号 | 保留时间 | 面积 | 面积% | 高度 | 理论塔板数(USP) | 拖尾因子 | 分离度(USP) |
|----|-------|-------|---------|-------|------------|-------|----------|
| 1 | 2.092 | 93638 | 100.000 | 17512 | 3897 | 1.417 | -- |
| 总计 | | 93638 | 100.000 | 17512 | | | |



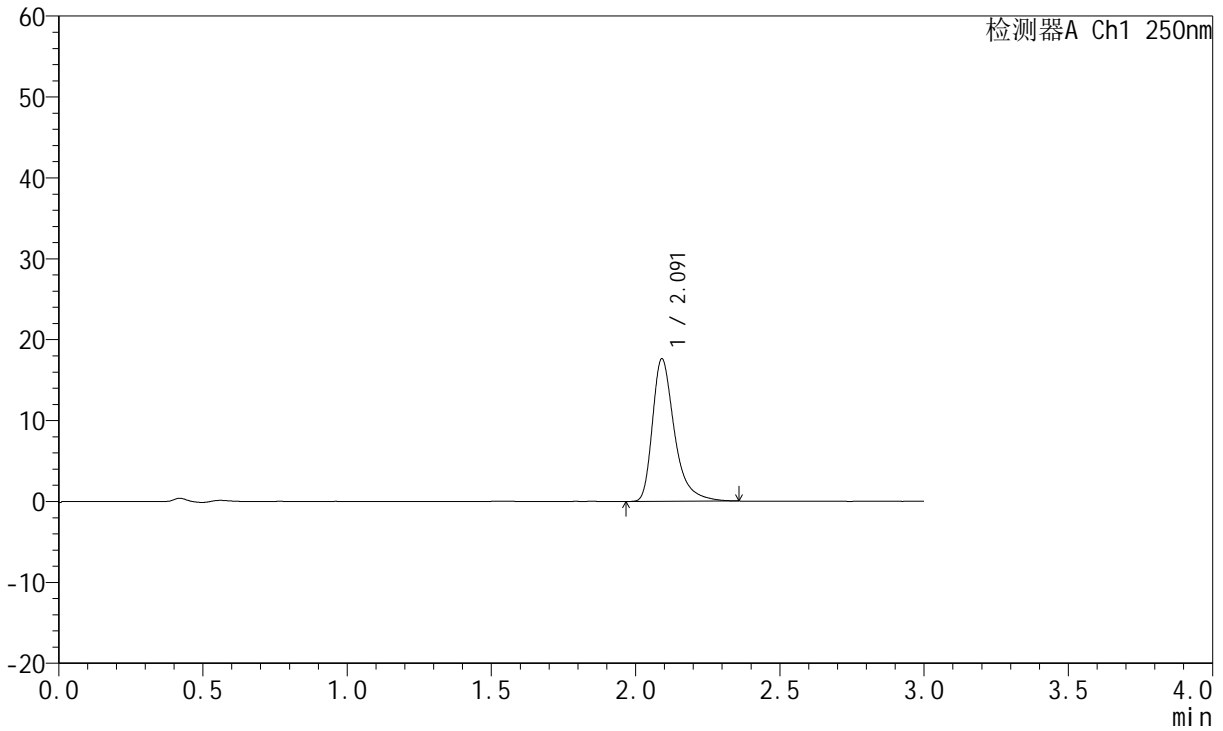
JSS-221

<样品信息>

色谱柱: XB-C18(50mm*4.6mm,5μm) 流 速:1.5ml/min
 柱 温: 30°C 波 长:250nm
 数据文件名:RC\$JSS-221 - 10-32/10-2137-2 - zzp-2024051221p-zjtj90t-bp-rcd-pH1.0jz-jf50z-P3-2.lcd
 方法文件名: RC\$JSS-221 - JSS-221-rc-FX259.lcm
 批处理文件名: RC\$JSS-221 - 20241123-rcd-FX259.lcb
 样品瓶号: 1-19
 进样体积: 10 μl 版本号: 6.115
 进样时间: 2024/11/23 12:04:58 实验者: xiexinhui
 处理时间(V2): 2024/11/23 14:07:00 处理者: xiexinhui
 仪器型号: SHIMADZU LC-2050C (FX259)

<色谱图>

mV



<峰表>

检测器A Ch1 250nm

| 峰号 | 保留时间 | 面积 | 面积% | 高度 | 理论塔板数(USP) | 拖尾因子 | 分离度(USP) |
|----|-------|-------|---------|-------|------------|-------|----------|
| 1 | 2.091 | 93477 | 100.000 | 17582 | 3909 | 1.414 | -- |
| 总计 | | 93477 | 100.000 | 17582 | | | |



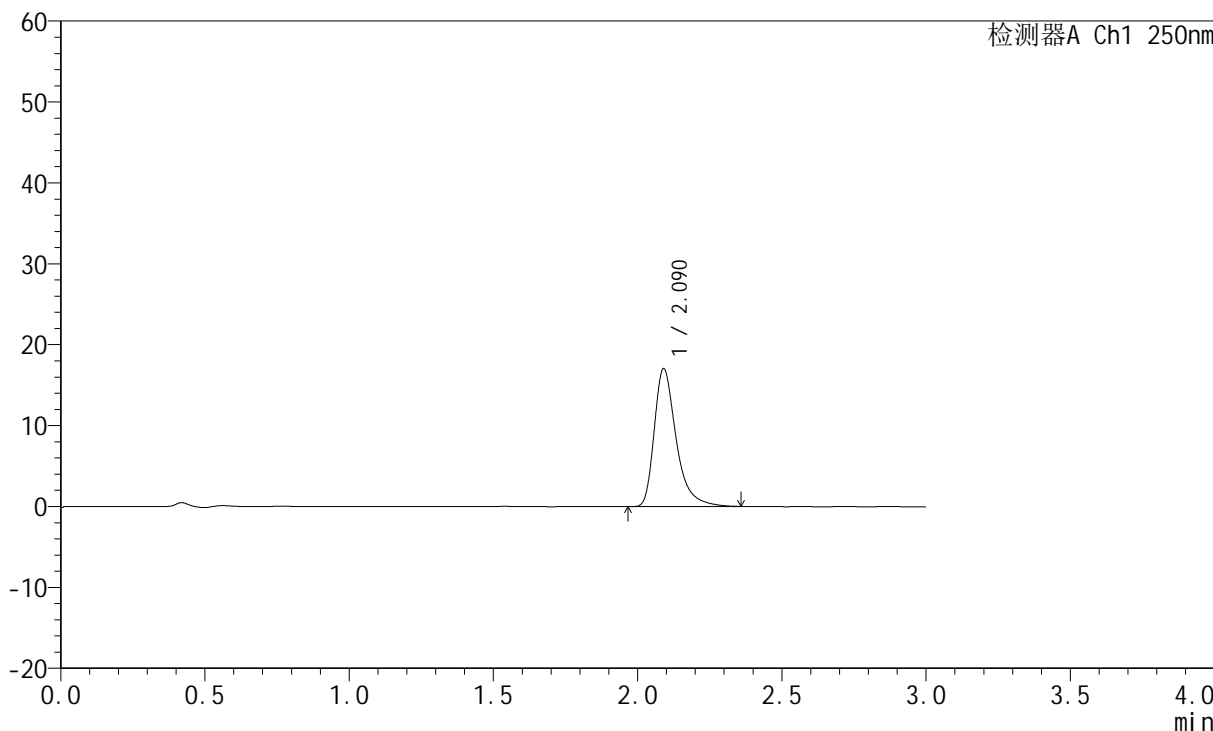
JSS-221

<样品信息>

色谱柱: XB-C18(50mm*4.6mm,5µm) 流速:1.5ml/min
 柱温: 30°C 波长:250nm
 数据文件名:RC\$JSS-221 - 10-32/10-2138-2 - zzp-2024051221p-zjtj90t-bp-rcd-pH1.0jz-jf50z-P4-1.lcd
 方法文件名: RC\$JSS-221 - JSS-221-rc-FX259.lcm
 批处理文件名: RC\$JSS-221 - 20241123-rcd-FX259.lcb
 样品瓶号: 1-28
 进样体积: 10 µl 版本号: 6.115
 进样时间: 2024/11/23 12:08:20 实验者: xiexinhui
 处理时间(V2): 2024/11/23 14:07:02 处理者: xiexinhui
 仪器型号: SHIMADZU LC-2050C (FX259)

<色谱图>

mV



<峰表>

检测器A Ch1 250nm

| 峰号 | 保留时间 | 面积 | 面积% | 高度 | 理论塔板数(USP) | 拖尾因子 | 分离度(USP) |
|----|-------|-------|---------|-------|------------|-------|----------|
| 1 | 2.090 | 90479 | 100.000 | 17030 | 3899 | 1.414 | -- |
| 总计 | | 90479 | 100.000 | 17030 | | | |



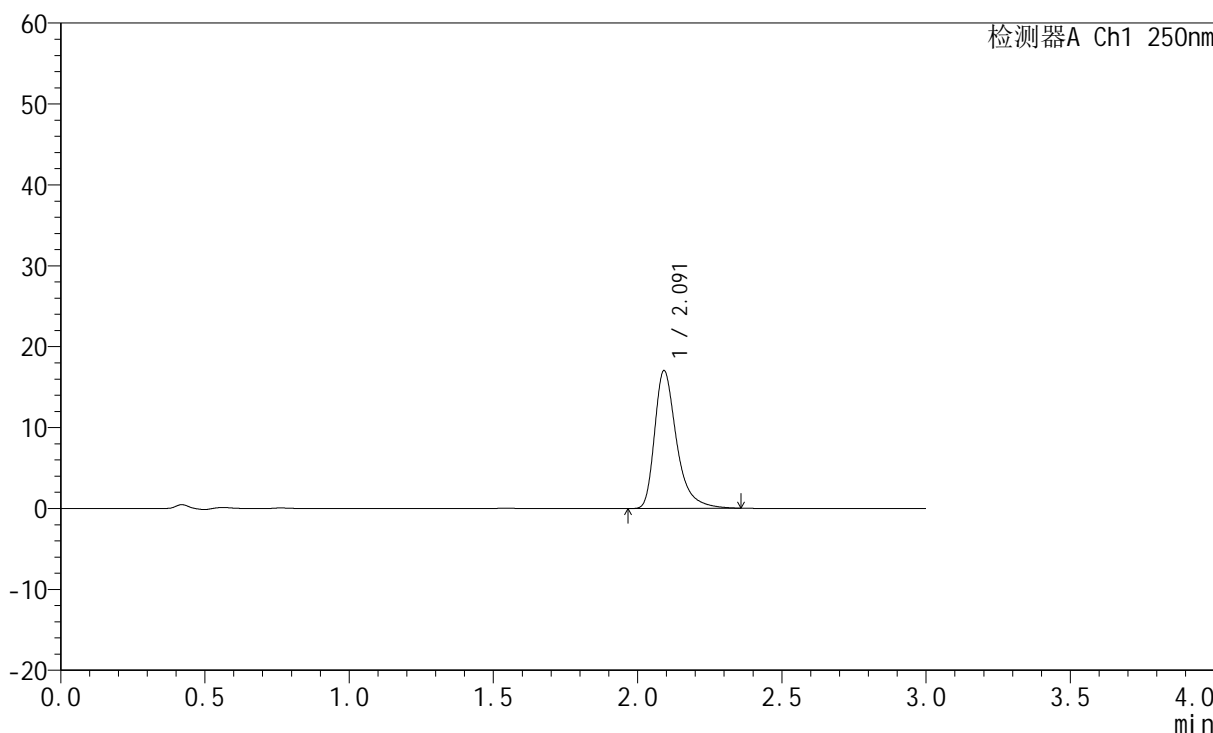
JSS-221

<样品信息>

色谱柱: XB-C18(50mm*4.6mm,5µm) 流速:1.5ml/min
 柱温: 30°C 波长:250nm
 数据文件名: RC\$JSS-221 - 10-32/10-2139-2 - zzp-2024051221p-zjtj90t-bp-rcd-pH1.0jz-jf50z-P4-2.lcd
 方法文件名: RC\$JSS-221 - JSS-221-rc-FX259.lcm
 批处理文件名: RC\$JSS-221 - 20241123-rcd-FX259.lcb
 样品瓶号: 1-28
 进样体积: 10 µl 版本号: 6.115
 进样时间: 2024/11/23 12:11:42 实验者: xiexinhui
 处理时间(V2): 2024/11/23 14:07:05 处理者: xiexinhui
 仪器型号: SHIMADZU LC-2050C (FX259)

<色谱图>

mV



<峰表>

检测器A Ch1 250nm

| 峰号 | 保留时间 | 面积 | 面积% | 高度 | 理论塔板数(USP) | 拖尾因子 | 分离度(USP) |
|----|-------|-------|---------|-------|------------|-------|----------|
| 1 | 2.091 | 90524 | 100.000 | 16971 | 3900 | 1.410 | -- |
| 总计 | | 90524 | 100.000 | 16971 | | | |



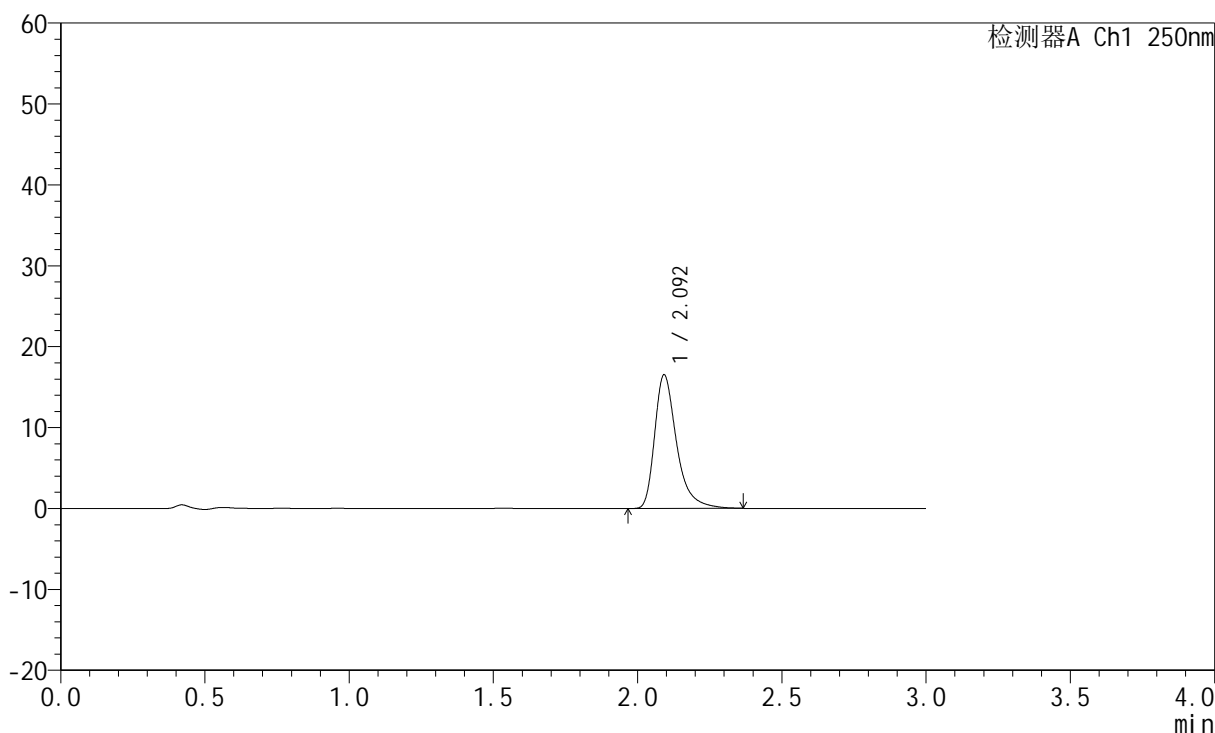
JSS-221

<样品信息>

色谱柱: XB-C18(50mm*4.6mm,5µm) 流速:1.5ml/min
 柱温: 30°C 波长:250nm
 数据文件名: RC\$JSS-221 - 10-32/10-2140-2 - zzp-2024051221p-zjtj90t-bp-rcd-pH1.0jz-jf50z-P5-1.lcd
 方法文件名: RC\$JSS-221 - JSS-221-rc-FX259.lcm
 批处理文件名: RC\$JSS-221 - 20241123-rcd-FX259.lcb
 样品瓶号: 1-37
 进样体积: 10 µl 版本号: 6.115
 进样时间: 2024/11/23 12:15:04 实验者: xiexinhui
 处理时间(V2): 2024/11/23 14:07:07 处理者: xiexinhui
 仪器型号: SHIMADZU LC-2050C (FX259)

<色谱图>

mV



<峰表>

检测器A Ch1 250nm

| 峰号 | 保留时间 | 面积 | 面积% | 高度 | 理论塔板数(USP) | 拖尾因子 | 分离度(USP) |
|----|-------|-------|---------|-------|------------|-------|----------|
| 1 | 2.092 | 87601 | 100.000 | 16443 | 3914 | 1.408 | -- |
| 总计 | | 87601 | 100.000 | 16443 | | | |



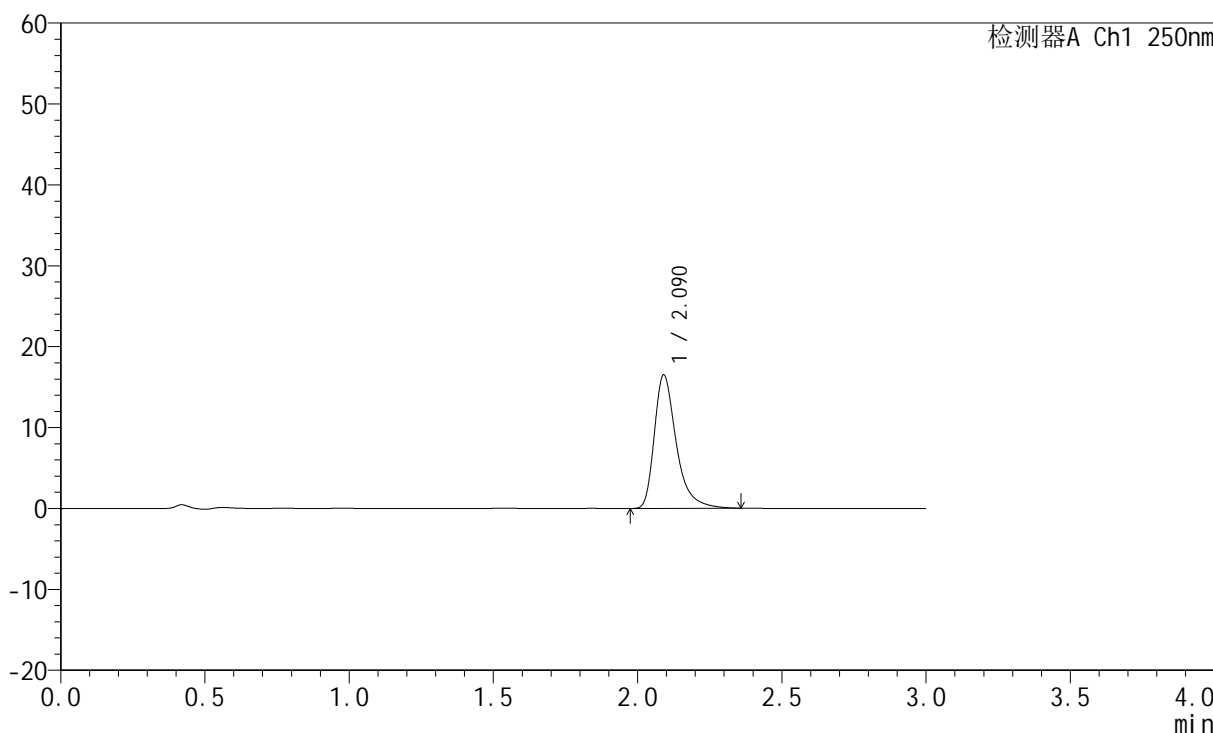
JSS-221

<样品信息>

色谱柱: XB-C18(50mm*4.6mm,5μm) 流 速:1.5ml/min
 柱 温: 30°C 波 长:250nm
 数据文件名:RC\$JSS-221 - 10-32/10-2141-2 - zzp-2024051221p-zjtj90t-bp-rcd-pH1.0jz-jf50z-P5-2.lcd
 方法文件名: RC\$JSS-221 - JSS-221-rc-FX259.lcm
 批处理文件名: RC\$JSS-221 - 20241123-rcd-FX259.lcb
 样品瓶号: 1-37
 进样体积: 10 μl 版本号: 6.115
 进样时间: 2024/11/23 12:18:26 实验者: xiexinhui
 处理时间(V2): 2024/11/23 14:07:09 处理者: xiexinhui
 仪器型号: SHIMADZU LC-2050C (FX259)

<色谱图>

mV



<峰表>

检测器A Ch1 250nm

| 峰号 | 保留时间 | 面积 | 面积% | 高度 | 理论塔板数(USP) | 拖尾因子 | 分离度(USP) |
|----|-------|-------|---------|-------|------------|-------|----------|
| 1 | 2.090 | 87573 | 100.000 | 16480 | 3904 | 1.410 | -- |
| 总计 | | 87573 | 100.000 | 16480 | | | |



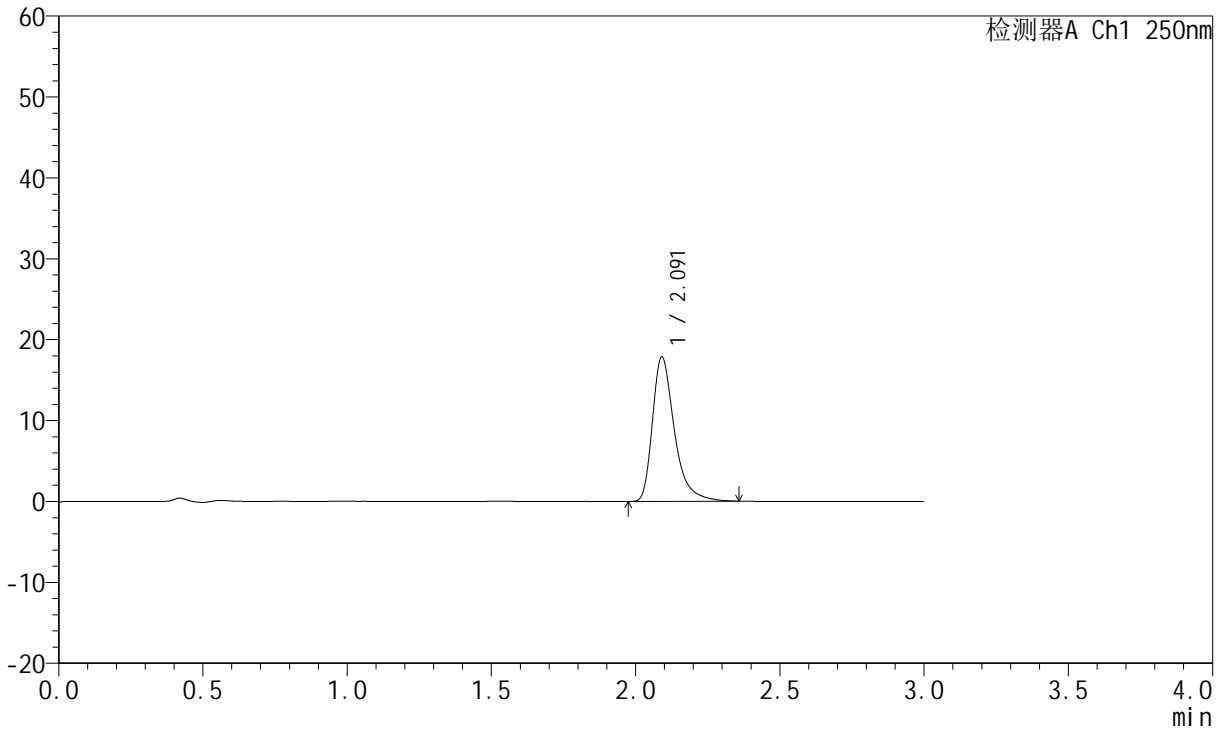
JSS-221

<样品信息>

色谱柱: XB-C18(50mm*4.6mm,5μm) 流速:1.5ml/min
 柱温: 30°C 波长:250nm
 数据文件名: RC\$JSS-221 - 10-32/10-2142-2 - zzp-2024051221p-zjtj90t-bp-rcd-pH1.0jz-jf50z-P6-1.lcd
 方法文件名: RC\$JSS-221 - JSS-221-rc-FX259.lcm
 批处理文件名: RC\$JSS-221 - 20241123-rcd-FX259.lcb
 样品瓶号: 1-46
 进样体积: 10 μl 版本号: 6.115
 进样时间: 2024/11/23 12:21:48 实验者: xiexinhui
 处理时间(V2): 2024/11/23 14:07:12 处理者: xiexinhui
 仪器型号: SHIMADZU LC-2050C (FX259)

<色谱图>

mV



<峰表>

检测器A Ch1 250nm

| 峰号 | 保留时间 | 面积 | 面积% | 高度 | 理论塔板数(USP) | 拖尾因子 | 分离度(USP) |
|----|-------|-------|---------|-------|------------|-------|----------|
| 1 | 2.091 | 94634 | 100.000 | 17817 | 3906 | 1.409 | -- |
| 总计 | | 94634 | 100.000 | 17817 | | | |



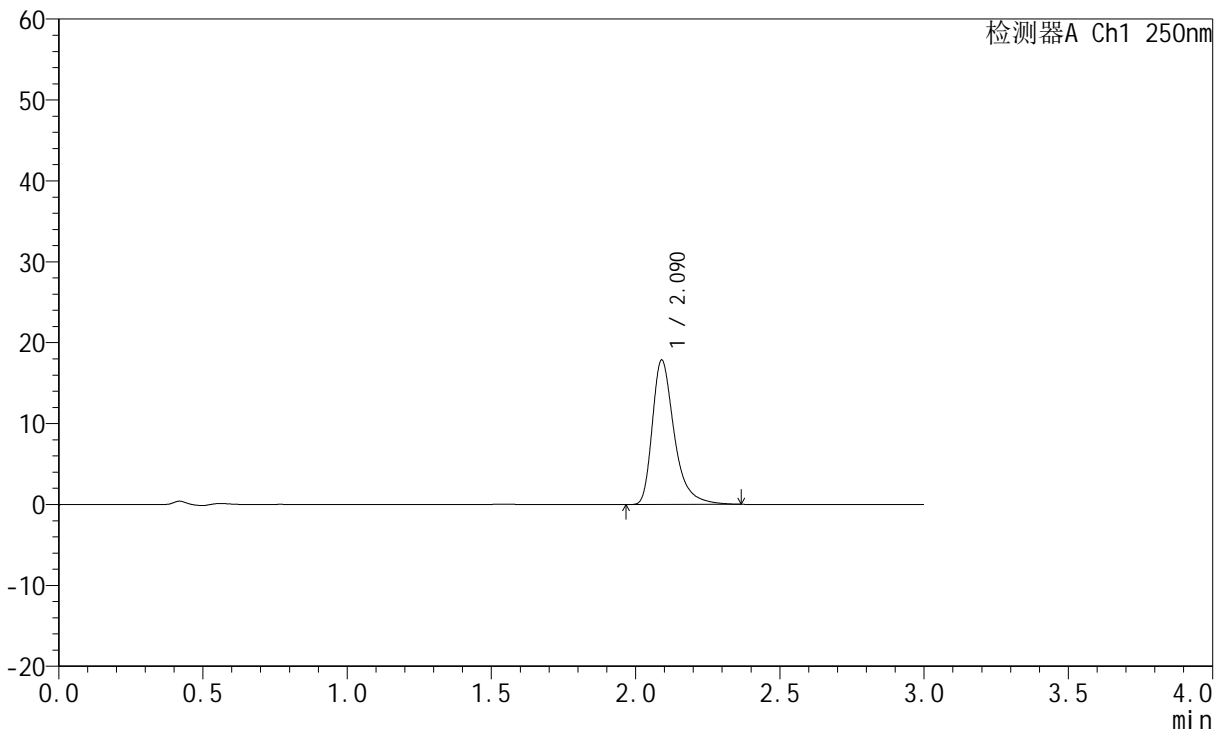
JSS-221

<样品信息>

色谱柱: XB-C18(50mm*4.6mm,5µm) 流速:1.5ml/min
 柱温: 30°C 波长:250nm
 数据文件名: RC\$JSS-221 - 10-32/10-2143-2 - zzp-2024051221p-zjtj90t-bp-rcd-pH1.0jz-jf50z-P6-2.lcd
 方法文件名: RC\$JSS-221 - JSS-221-rc-FX259.lcm
 批处理文件名: RC\$JSS-221 - 20241123-rcd-FX259.lcb
 样品瓶号: 1-46
 进样体积: 10 µl 版本号: 6.115
 进样时间: 2024/11/23 12:25:10 实验者: xiexinhui
 处理时间(V2): 2024/11/23 14:07:14 处理者: xiexinhui
 仪器型号: SHIMADZU LC-2050C (FX259)

<色谱图>

mV



<峰表>

检测器A Ch1 250nm

| 峰号 | 保留时间 | 面积 | 面积% | 高度 | 理论塔板数(USP) | 拖尾因子 | 分离度(USP) |
|----|-------|-------|---------|-------|------------|-------|----------|
| 1 | 2.090 | 94731 | 100.000 | 17834 | 3903 | 1.406 | -- |
| 总计 | | 94731 | 100.000 | 17834 | | | |



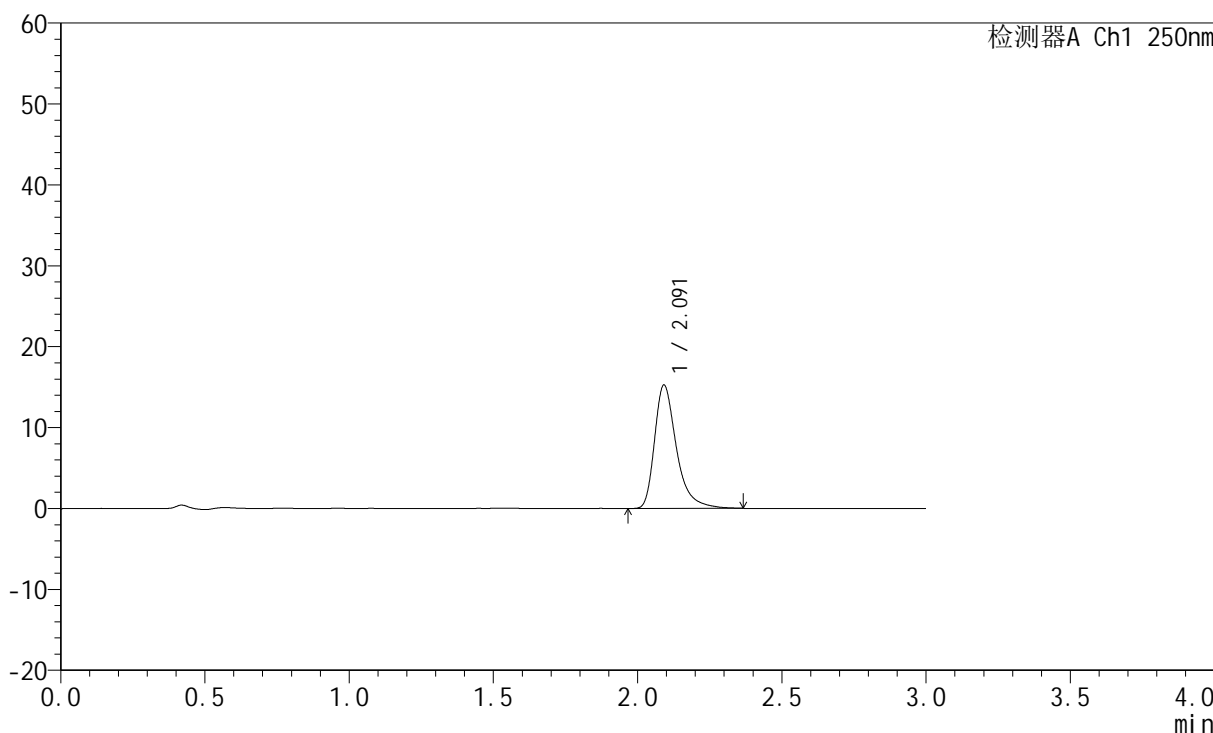
JSS-221

<样品信息>

色谱柱: XB-C18(50mm*4.6mm,5µm) 流速:1.5ml/min
 柱温: 30°C 波长:250nm
 数据文件名:RC\$JSS-221 - 10-32/10-2144-2 - zzp-2024051221p-zjtj90t-bp-rcd-pH1.0jz-jf50z-P7-1.lcd
 方法文件名: RC\$JSS-221 - JSS-221-rc-FX259.lcm
 批处理文件名: RC\$JSS-221 - 20241123-rcd-FX259.lcb
 样品瓶号: 1-2
 进样体积: 10 µl 版本号: 6.115
 进样时间: 2024/11/23 12:28:32 实验者: xiexinhui
 处理时间(V2): 2024/11/23 14:07:16 处理者: xiexinhui
 仪器型号: SHIMADZU LC-2050C (FX259)

<色谱图>

mV



<峰表>

检测器A Ch1 250nm

| 峰号 | 保留时间 | 面积 | 面积% | 高度 | 理论塔板数(USP) | 拖尾因子 | 分离度(USP) |
|----|-------|-------|---------|-------|------------|-------|----------|
| 1 | 2.091 | 80951 | 100.000 | 15207 | 3917 | 1.409 | -- |
| 总计 | | 80951 | 100.000 | 15207 | | | |



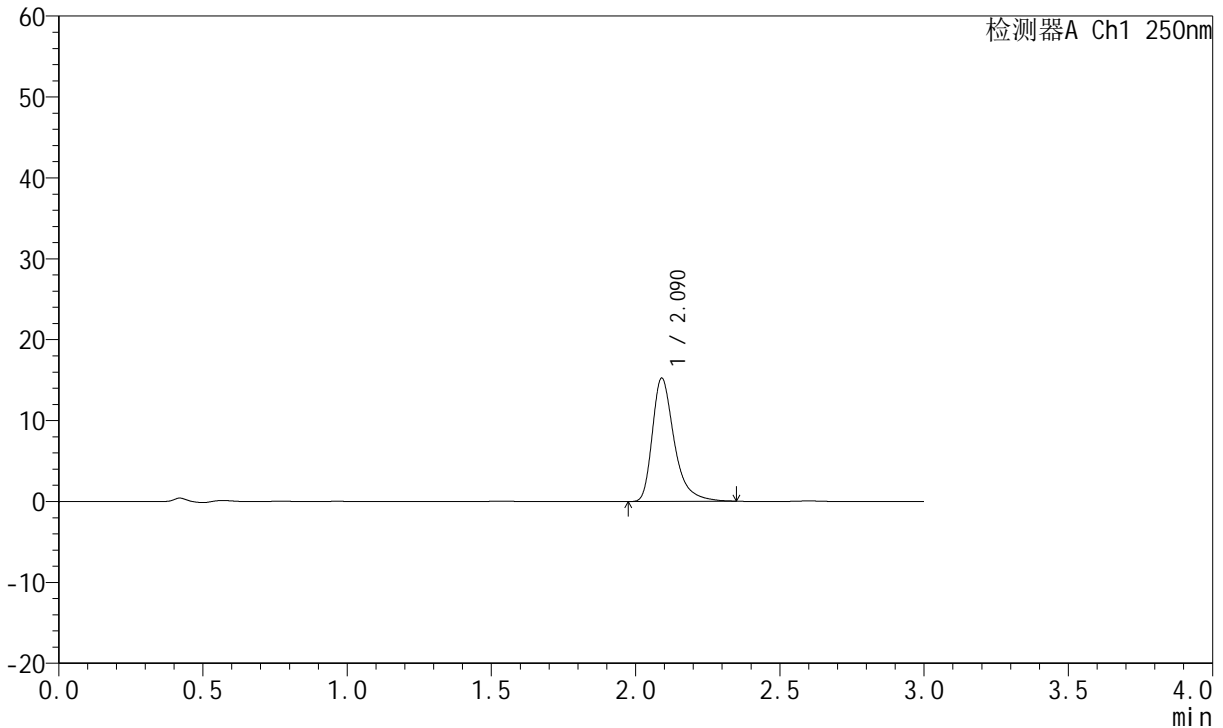
JSS-221

<样品信息>

色谱柱: XB-C18(50mm*4.6mm,5μm) 流速:1.5ml/min
 柱温: 30°C 波长:250nm
 数据文件名: RC\$JSS-221 - 10-32/10-2145-2 - zzp-2024051221p-zjtj90t-bp-rcd-pH1.0jz-jf50z-P7-2.lcd
 方法文件名: RC\$JSS-221 - JSS-221-rc-FX259.lcm
 批处理文件名: RC\$JSS-221 - 20241123-rcd-FX259.lcb
 样品瓶号: 1-2
 进样体积: 10 μl 版本号: 6.115
 进样时间: 2024/11/23 12:31:55 实验者: xiexinhui
 处理时间(V2): 2024/11/23 14:07:19 处理者: xiexinhui
 仪器型号: SHIMADZU LC-2050C (FX259)

<色谱图>

mV



<峰表>

检测器A Ch1 250nm

| 峰号 | 保留时间 | 面积 | 面积% | 高度 | 理论塔板数(USP) | 拖尾因子 | 分离度(USP) |
|----|-------|-------|---------|-------|------------|-------|----------|
| 1 | 2.090 | 80570 | 100.000 | 15217 | 3915 | 1.400 | -- |
| 总计 | | 80570 | 100.000 | 15217 | | | |



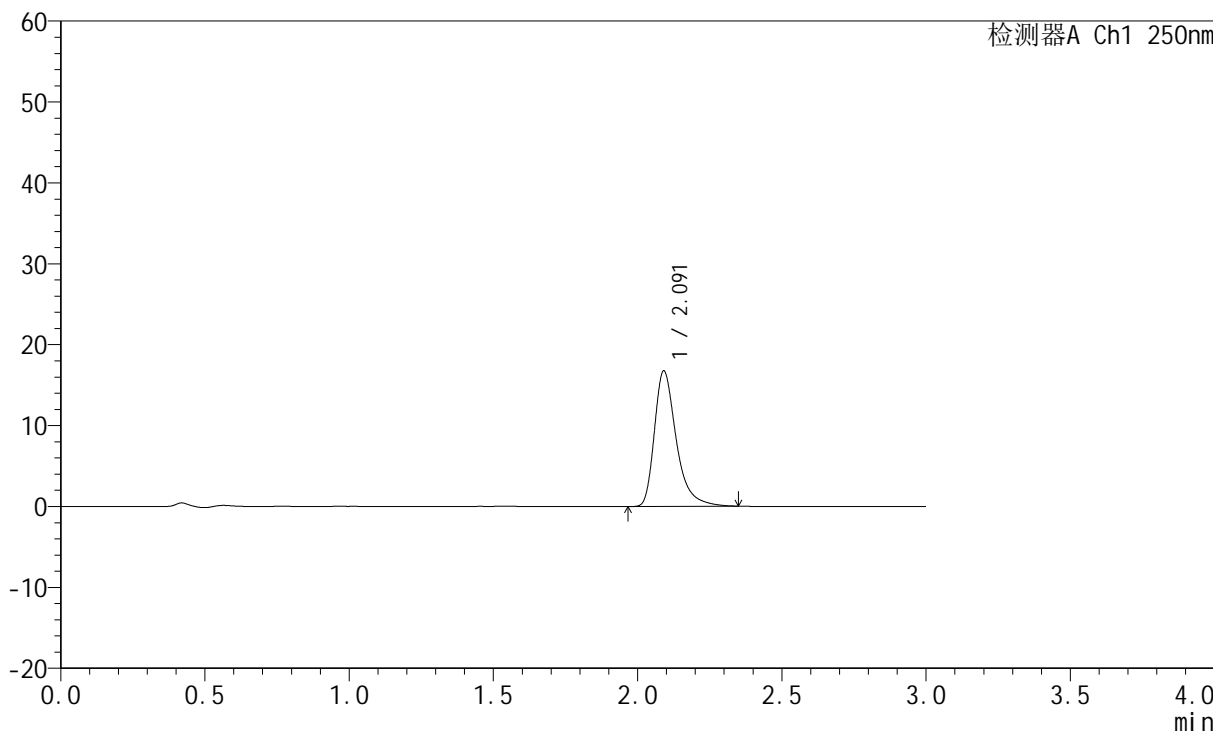
JSS-221

<样品信息>

色谱柱: XB-C18(50mm*4.6mm,5μm) 流速:1.5ml/min
 柱温: 30°C 波长:250nm
 数据文件名: RC\$JSS-221 - 10-32/10-2146-2 - zzp-2024051221p-zjtj90t-bp-rcd-pH1.0jz-jf50z-P8-1.lcd
 方法文件名: RC\$JSS-221 - JSS-221-rc-FX259.lcm
 批处理文件名: RC\$JSS-221 - 20241123-rcd-FX259.lcb
 样品瓶号: 1-11
 进样体积: 10 μl 版本号: 6.115
 进样时间: 2024/11/23 12:35:17 实验者: xiexinhui
 处理时间(V2): 2024/11/23 14:07:21 处理者: xiexinhui
 仪器型号: SHIMADZU LC-2050C (FX259)

<色谱图>

mV



<峰表>

检测器A Ch1 250nm

| 峰号 | 保留时间 | 面积 | 面积% | 高度 | 理论塔板数(USP) | 拖尾因子 | 分离度(USP) |
|----|-------|-------|---------|-------|------------|-------|----------|
| 1 | 2.091 | 88444 | 100.000 | 16706 | 3925 | 1.402 | -- |
| 总计 | | 88444 | 100.000 | 16706 | | | |



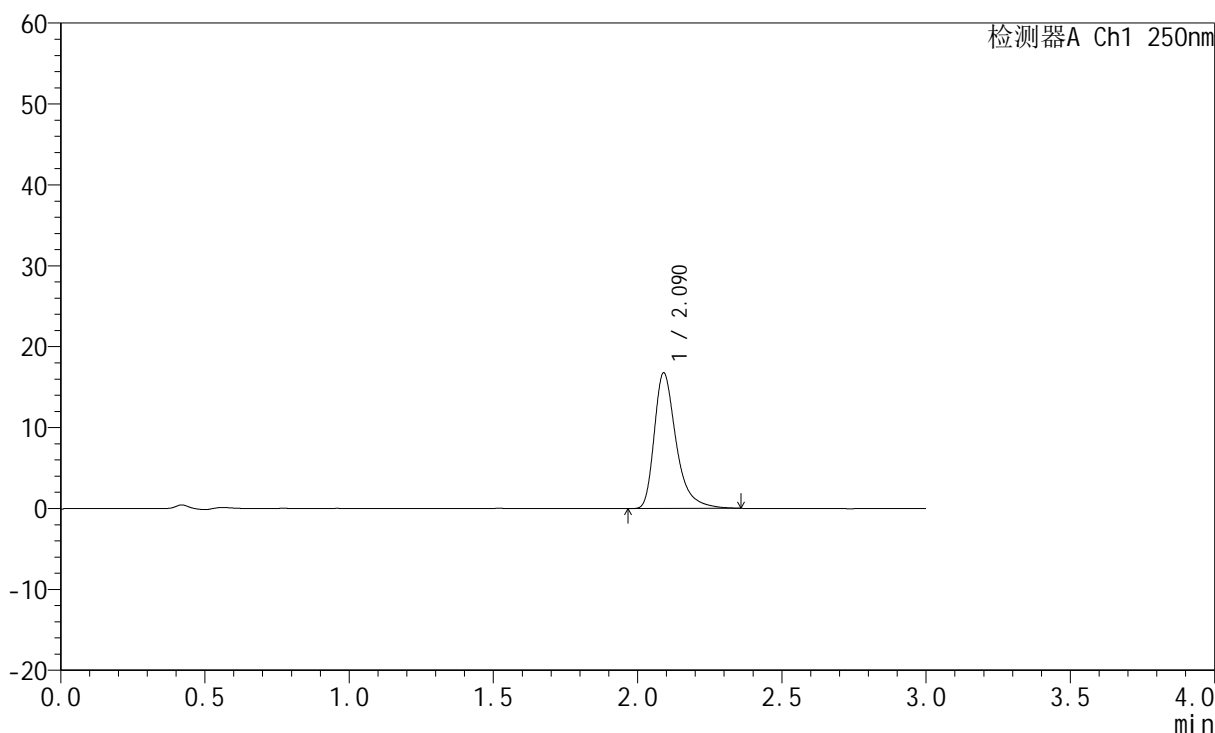
JSS-221

<样品信息>

色谱柱: XB-C18(50mm*4.6mm,5µm) 流 速:1.5ml/min
 柱 温: 30°C 波 长:250nm
 数据文件名:RC\$JSS-221 - 10-32/10-2147-2 - zzp-2024051221p-zjtj90t-bp-rcd-pH1.0jz-jf50z-P8-2.lcd
 方法文件名: RC\$JSS-221 - JSS-221-rc-FX259.lcm
 批处理文件名: RC\$JSS-221 - 20241123-rcd-FX259.lcb
 样品瓶号: 1-11
 进样体积: 10 µl 版本号: 6.115
 进样时间: 2024/11/23 12:38:39 实验者: xiexinhui
 处理时间(V2): 2024/11/23 14:07:23 处理者: xiexinhui
 仪器型号: SHIMADZU LC-2050C (FX259)

<色谱图>

mV



<峰表>

检测器A Ch1 250nm

| 峰号 | 保留时间 | 面积 | 面积% | 高度 | 理论塔板数(USP) | 拖尾因子 | 分离度(USP) |
|----|-------|-------|---------|-------|------------|-------|----------|
| 1 | 2.090 | 88737 | 100.000 | 16744 | 3909 | 1.402 | -- |
| 总计 | | 88737 | 100.000 | 16744 | | | |



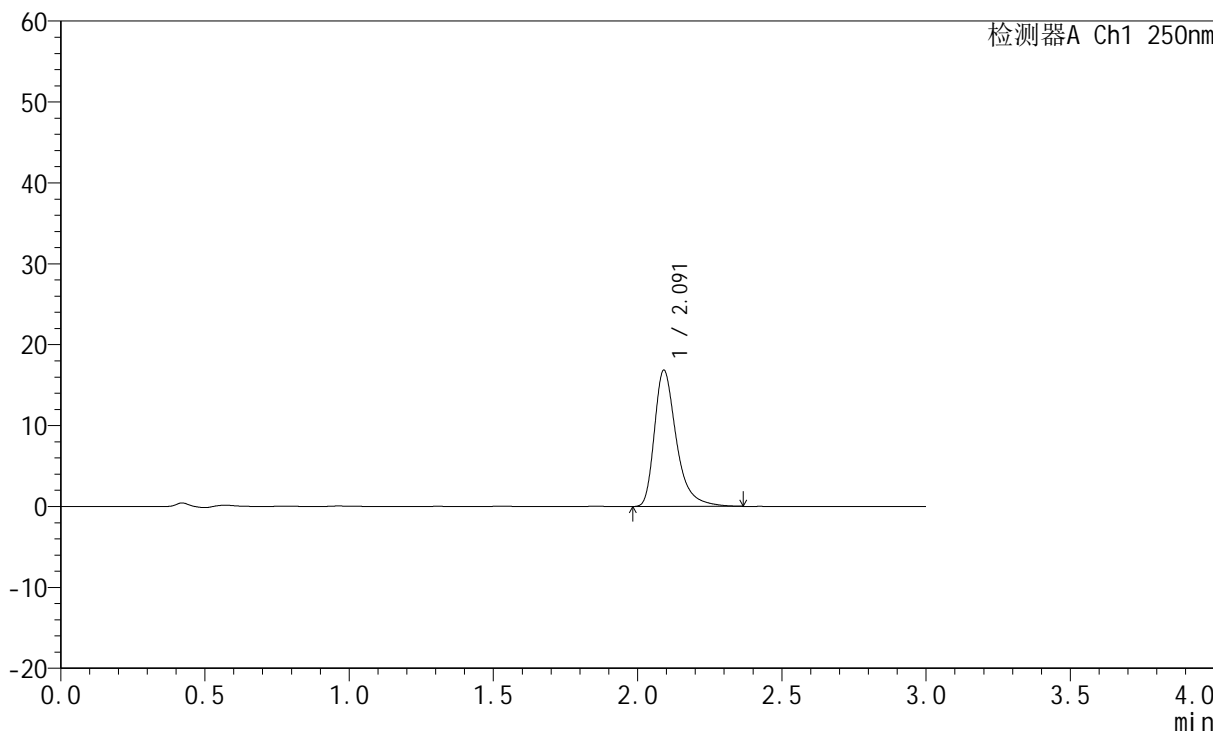
JSS-221

<样品信息>

色谱柱: XB-C18(50mm*4.6mm,5µm) 流速:1.5ml/min
 柱温: 30°C 波长:250nm
 数据文件名: RC\$JSS-221 - 10-32/10-2148-2 - zzp-2024051221p-zjtj90t-bp-rcd-pH1.0jz-jf50z-P9-1.lcd
 方法文件名: RC\$JSS-221 - JSS-221-rc-FX259.lcm
 批处理文件名: RC\$JSS-221 - 20241123-rcd-FX259.lcb
 样品瓶号: 1-20
 进样体积: 10 µl 版本号: 6.115
 进样时间: 2024/11/23 12:42:01 实验者: xiexinhui
 处理时间(V2): 2024/11/23 14:07:26 处理者: xiexinhui
 仪器型号: SHIMADZU LC-2050C (FX259)

<色谱图>

mV



<峰表>

检测器A Ch1 250nm

| 峰号 | 保留时间 | 面积 | 面积% | 高度 | 理论塔板数(USP) | 拖尾因子 | 分离度(USP) |
|----|-------|-------|---------|-------|------------|-------|----------|
| 1 | 2.091 | 89436 | 100.000 | 16808 | 3896 | 1.403 | -- |
| 总计 | | 89436 | 100.000 | 16808 | | | |



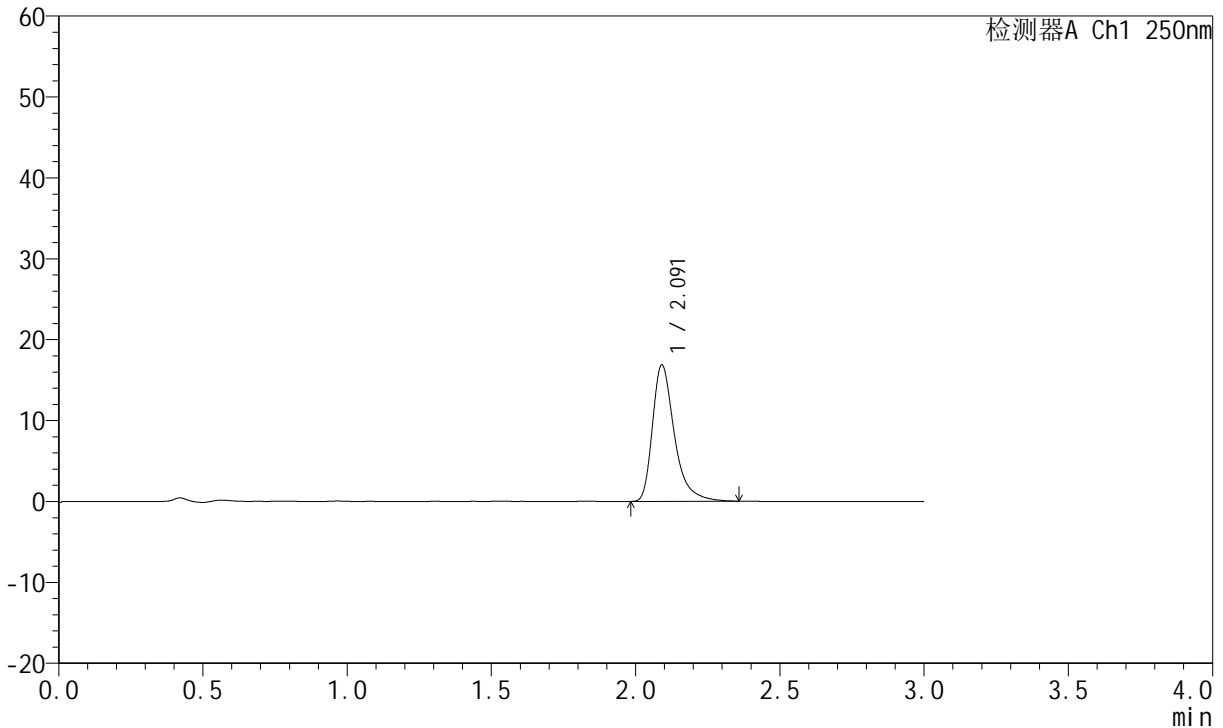
JSS-221

<样品信息>

色谱柱: XB-C18(50mm*4.6mm,5µm) 流速:1.5ml/min
 柱温: 30°C 波长:250nm
 数据文件名: RC\$JSS-221 - 10-32/10-2149-2 - zzp-2024051221p-zjtj90t-bp-rcd-pH1.0jz-jf50z-P9-2.lcd
 方法文件名: RC\$JSS-221 - JSS-221-rc-FX259.lcm
 批处理文件名: RC\$JSS-221 - 20241123-rcd-FX259.lcb
 样品瓶号: 1-20
 进样体积: 10 µl 版本号: 6.115
 进样时间: 2024/11/23 12:45:22 实验者: xiexinhui
 处理时间(V2): 2024/11/23 14:07:28 处理者: xiexinhui
 仪器型号: SHIMADZU LC-2050C (FX259)

<色谱图>

mV



<峰表>

检测器A Ch1 250nm

| 峰号 | 保留时间 | 面积 | 面积% | 高度 | 理论塔板数(USP) | 拖尾因子 | 分离度(USP) |
|----|-------|-------|---------|-------|------------|-------|----------|
| 1 | 2.091 | 89312 | 100.000 | 16823 | 3910 | 1.410 | -- |
| 总计 | | 89312 | 100.000 | 16823 | | | |



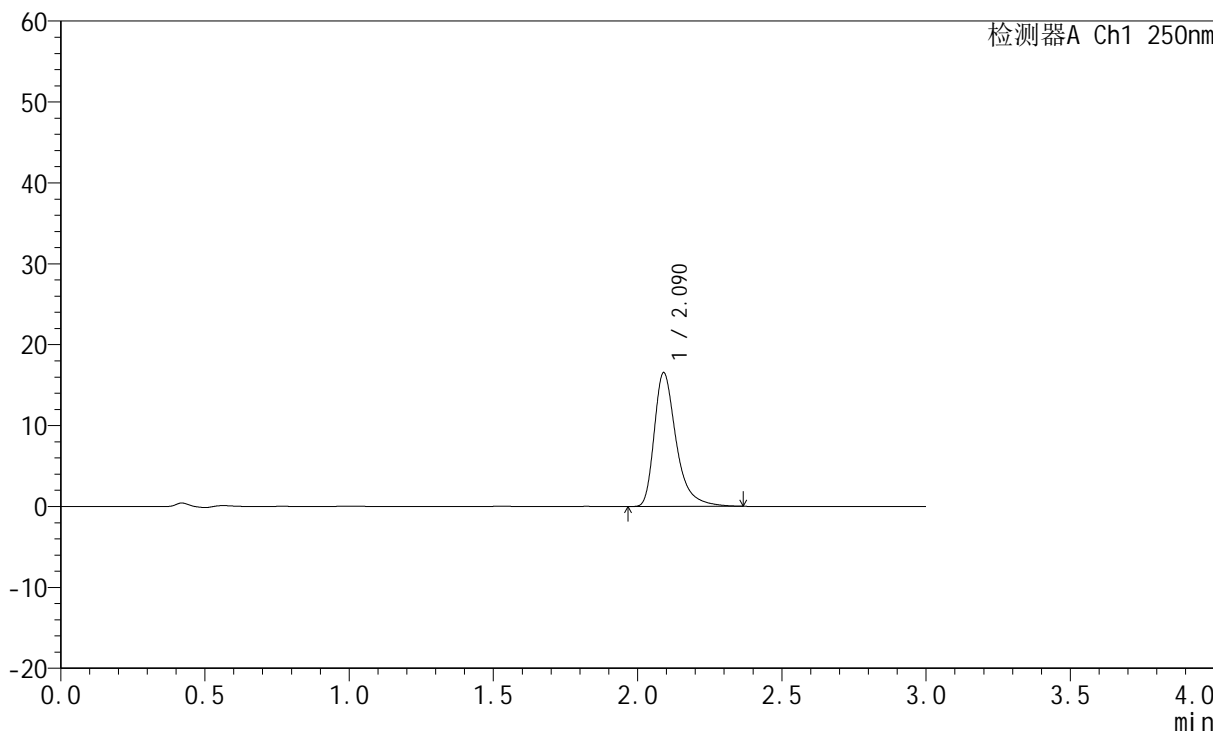
JSS-221

<样品信息>

色谱柱: XB-C18(50mm*4.6mm,5μm) 流速:1.5ml/min
 柱温: 30°C 波长:250nm
 数据文件名:RC\$JSS-221 - 10-32/10-2150-2 - zzp-2024051221p-zjtj90t-bp-rcd-pH1.0jz-jf50z-P10-1.lcd
 方法文件名: RC\$JSS-221 - JSS-221-rc-FX259.lcm
 批处理文件名: RC\$JSS-221 - 20241123-rcd-FX259.lcb
 样品瓶号: 1-29
 进样体积: 10 μl 版本号: 6.115
 进样时间: 2024/11/23 12:48:44 实验者: xiexinhui
 处理时间(V2): 2024/11/23 14:07:30 处理者: xiexinhui
 仪器型号: SHIMADZU LC-2050C (FX259)

<色谱图>

mV



<峰表>

检测器A Ch1 250nm

| 峰号 | 保留时间 | 面积 | 面积% | 高度 | 理论塔板数(USP) | 拖尾因子 | 分离度(USP) |
|----|-------|-------|---------|-------|------------|-------|----------|
| 1 | 2.090 | 87898 | 100.000 | 16526 | 3906 | 1.412 | -- |
| 总计 | | 87898 | 100.000 | 16526 | | | |



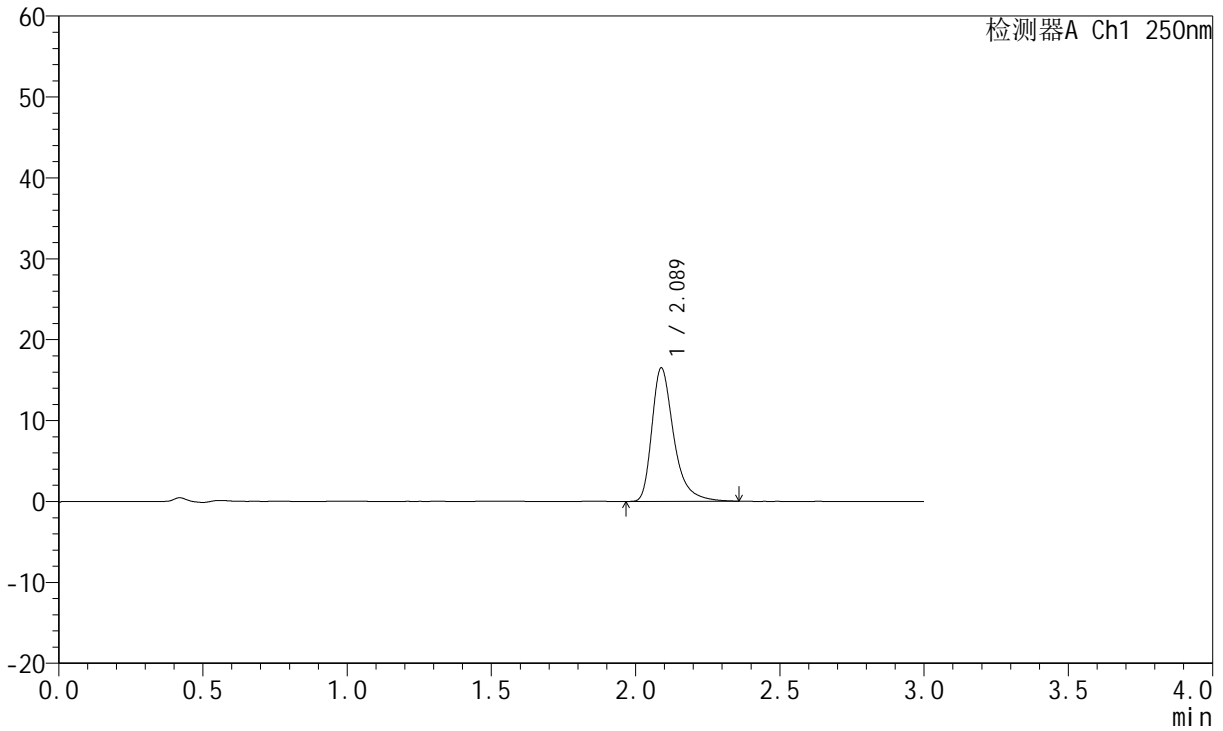
JSS-221

<样品信息>

色谱柱: XB-C18(50mm*4.6mm,5μm) 流速:1.5ml/min
 柱温: 30°C 波长:250nm
 数据文件名: RC\$JSS-221 - 10-32/10-2151-2 - zzp-2024051221p-zjtj90t-bp-rcd-pH1.0jz-jf50z-P10-2.lcd
 方法文件名: RC\$JSS-221 - JSS-221-rc-FX259.lcm
 批处理文件名: RC\$JSS-221 - 20241123-rcd-FX259.lcb
 样品瓶号: 1-29
 进样体积: 10 μl 版本号: 6.115
 进样时间: 2024/11/23 12:52:06 实验者: xiexinhui
 处理时间(V2): 2024/11/23 14:07:33 处理者: xiexinhui
 仪器型号: SHIMADZU LC-2050C (FX259)

<色谱图>

mV



<峰表>

检测器A Ch1 250nm

| 峰号 | 保留时间 | 面积 | 面积% | 高度 | 理论塔板数(USP) | 拖尾因子 | 分离度(USP) |
|----|-------|-------|---------|-------|------------|-------|----------|
| 1 | 2.089 | 87015 | 100.000 | 16496 | 3930 | 1.395 | -- |
| 总计 | | 87015 | 100.000 | 16496 | | | |



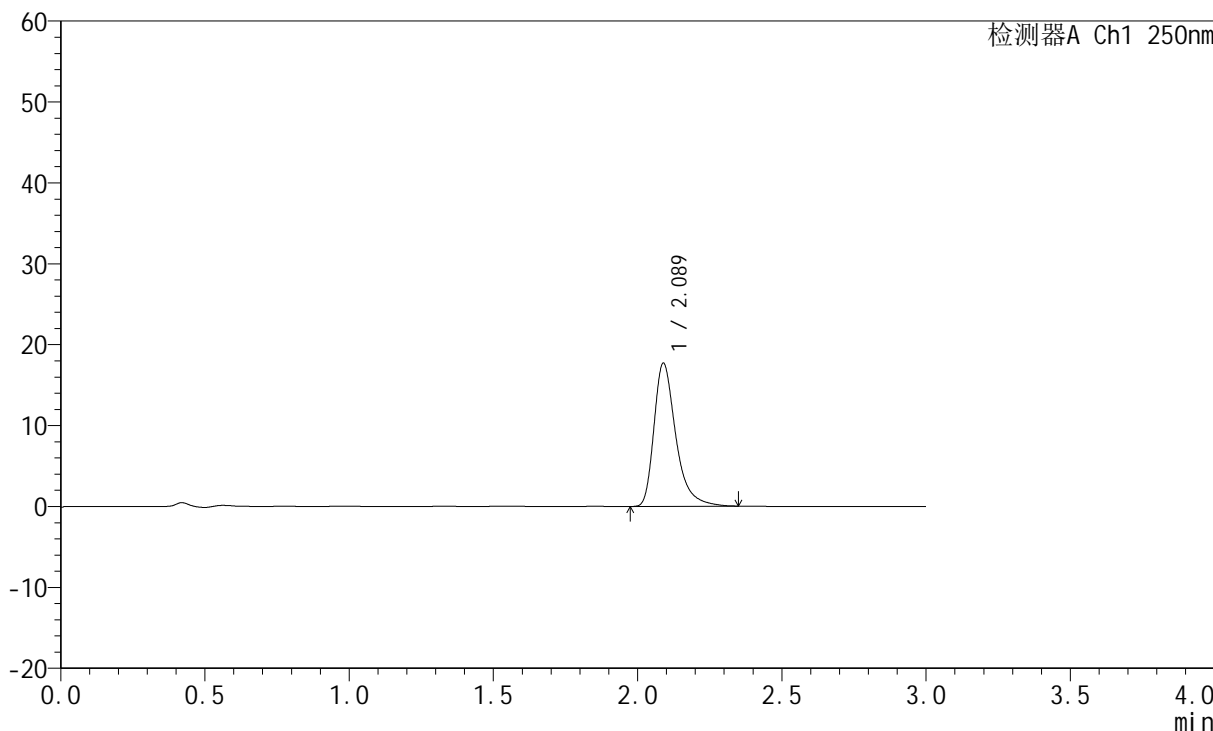
JSS-221

<样品信息>

色谱柱: XB-C18(50mm*4.6mm,5µm) 流速:1.5ml/min
 柱温: 30°C 波长:250nm
 数据文件名: RC\$JSS-221 - 10-32/10-2152-2 - zzp-2024051221p-zjtj90t-bp-rcd-pH1.0jz-jf50z-P11-1.lcd
 方法文件名: RC\$JSS-221 - JSS-221-rc-FX259.lcm
 批处理文件名: RC\$JSS-221 - 20241123-rcd-FX259.lcb
 样品瓶号: 1-38
 进样体积: 10 µl 版本号: 6.115
 进样时间: 2024/11/23 12:55:28 实验者: xiexinhui
 处理时间(V2): 2024/11/23 14:07:35 处理者: xiexinhui
 仪器型号: SHIMADZU LC-2050C (FX259)

<色谱图>

mV



<峰表>

检测器A Ch1 250nm

| 峰号 | 保留时间 | 面积 | 面积% | 高度 | 理论塔板数(USP) | 拖尾因子 | 分离度(USP) |
|----|-------|-------|---------|-------|------------|-------|----------|
| 1 | 2.089 | 93506 | 100.000 | 17707 | 3913 | 1.400 | -- |
| 总计 | | 93506 | 100.000 | 17707 | | | |



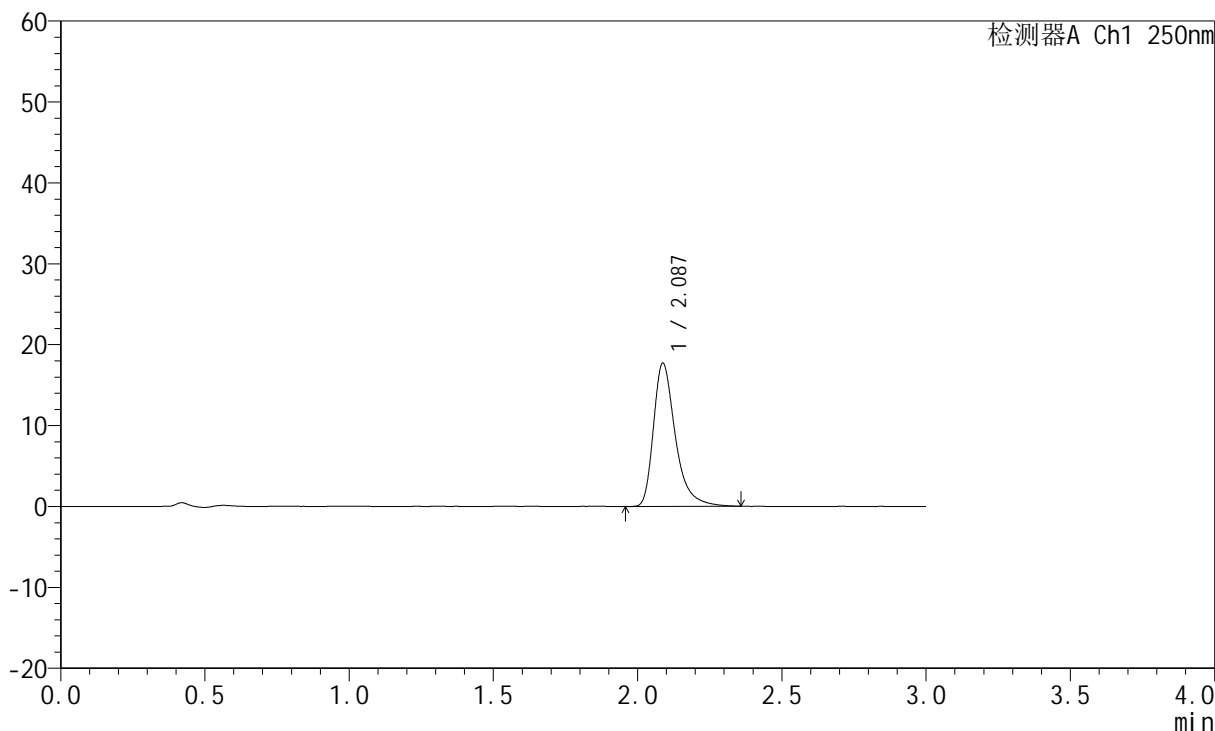
JSS-221

<样品信息>

色谱柱: XB-C18(50mm*4.6mm,5µm) 流速:1.5ml/min
 柱温: 30°C 波长:250nm
 数据文件名: RC\$JSS-221 - 10-32/10-2153-2 - zzp-2024051221p-zjtj90t-bp-rcd-pH1.0jz-jf50z-P11-2.lcd
 方法文件名: RC\$JSS-221 - JSS-221-rc-FX259.lcm
 批处理文件名: RC\$JSS-221 - 20241123-rcd-FX259.lcb
 样品瓶号: 1-38
 进样体积: 10 µl 版本号: 6.115
 进样时间: 2024/11/23 12:58:50 实验者: xiexinhui
 处理时间(V2): 2024/11/23 14:07:37 处理者: xiexinhui
 仪器型号: SHIMADZU LC-2050C (FX259)

<色谱图>

mV



<峰表>

检测器A Ch1 250nm

| 峰号 | 保留时间 | 面积 | 面积% | 高度 | 理论塔板数(USP) | 拖尾因子 | 分离度(USP) |
|----|-------|-------|---------|-------|------------|-------|----------|
| 1 | 2.087 | 93646 | 100.000 | 17695 | 3904 | 1.397 | -- |
| 总计 | | 93646 | 100.000 | 17695 | | | |



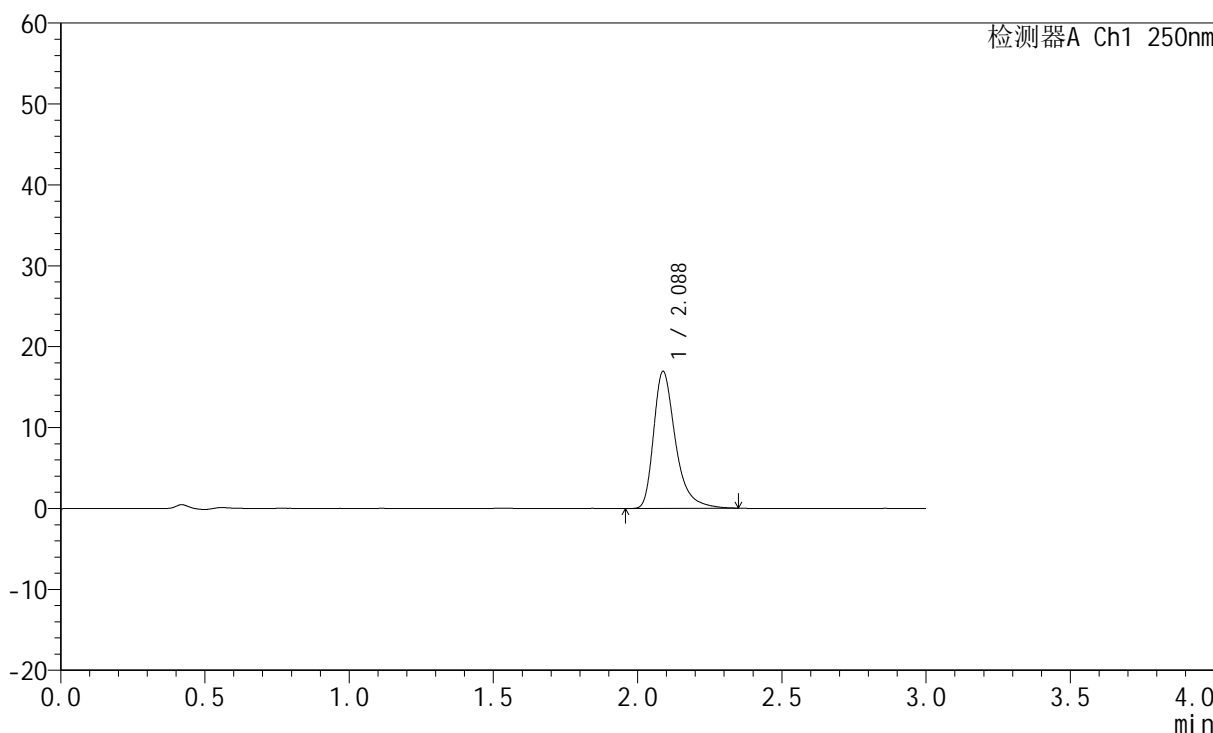
JSS-221

<样品信息>

色谱柱: XB-C18(50mm*4.6mm,5µm) 流速:1.5ml/min
 柱温: 30°C 波长:250nm
 数据文件名:RC\$JSS-221 - 10-32/10-2154-2 - zzp-2024051221p-zjtj90t-bp-rcd-pH1.0jz-jf50z-P12-1.lcd
 方法文件名: RC\$JSS-221 - JSS-221-rc-FX259.lcm
 批处理文件名: RC\$JSS-221 - 20241123-rcd-FX259.lcb
 样品瓶号: 1-47
 进样体积: 10 µl 版本号: 6.115
 进样时间: 2024/11/23 13:02:12 实验者: xiexinhui
 处理时间(V2): 2024/11/23 14:07:39 处理者: xiexinhui
 仪器型号: SHIMADZU LC-2050C (FX259)

<色谱图>

mV



<峰表>

检测器A Ch1 250nm

| 峰号 | 保留时间 | 面积 | 面积% | 高度 | 理论塔板数(USP) | 拖尾因子 | 分离度(USP) |
|----|-------|-------|---------|-------|------------|-------|----------|
| 1 | 2.088 | 89411 | 100.000 | 16935 | 3908 | 1.393 | -- |
| 总计 | | 89411 | 100.000 | 16935 | | | |



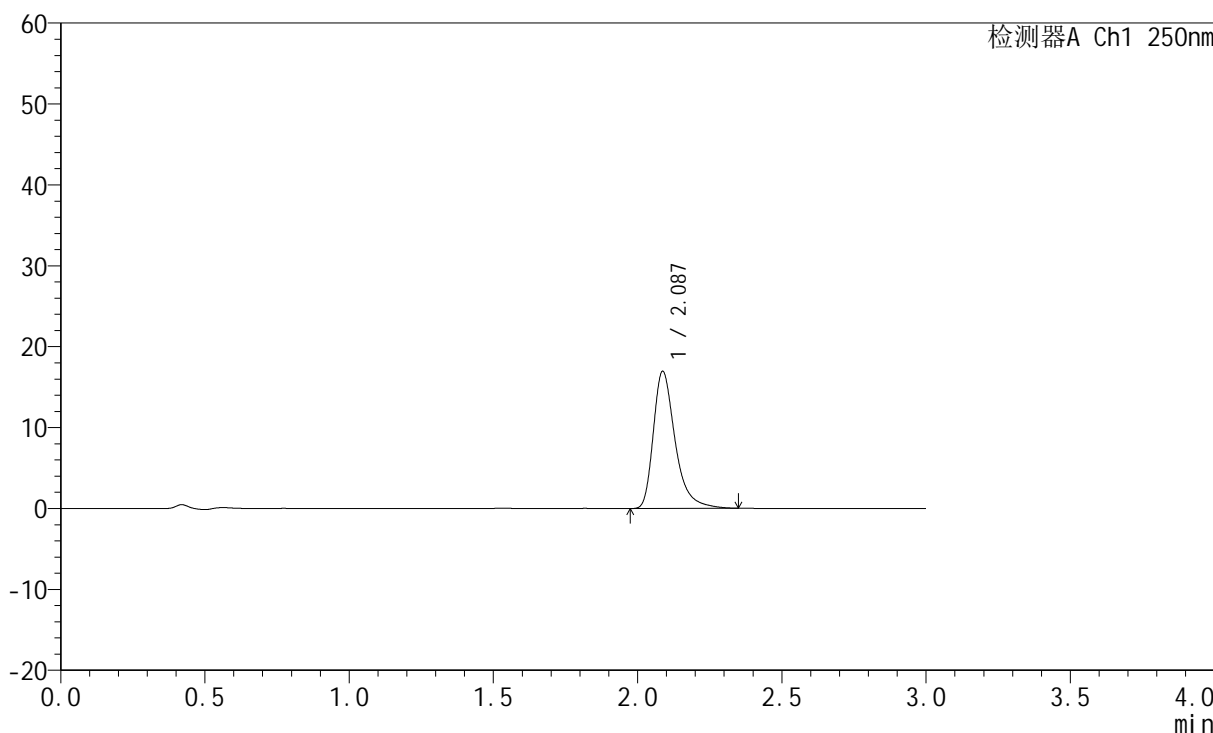
JSS-221

<样品信息>

色谱柱: XB-C18(50mm*4.6mm,5μm) 流速:1.5ml/min
 柱温: 30°C 波长:250nm
 数据文件名: RC\$JSS-221 - 10-32/10-2155-2 - zzp-2024051221p-zjtj90t-bp-rcd-pH1.0jz-jf50z-P12-2.lcd
 方法文件名: RC\$JSS-221 - JSS-221-rc-FX259.lcm
 批处理文件名: RC\$JSS-221 - 20241123-rcd-FX259.lcb
 样品瓶号: 1-47
 进样体积: 10 μl 版本号: 6.115
 进样时间: 2024/11/23 13:05:34 实验者: xiexinhui
 处理时间(V2): 2024/11/23 14:07:42 处理者: xiexinhui
 仪器型号: SHIMADZU LC-2050C (FX259)

<色谱图>

mV



<峰表>

检测器A Ch1 250nm

| 峰号 | 保留时间 | 面积 | 面积% | 高度 | 理论塔板数(USP) | 拖尾因子 | 分离度(USP) |
|----|-------|-------|---------|-------|------------|-------|----------|
| 1 | 2.087 | 89554 | 100.000 | 16942 | 3908 | 1.395 | -- |
| 总计 | | 89554 | 100.000 | 16942 | | | |



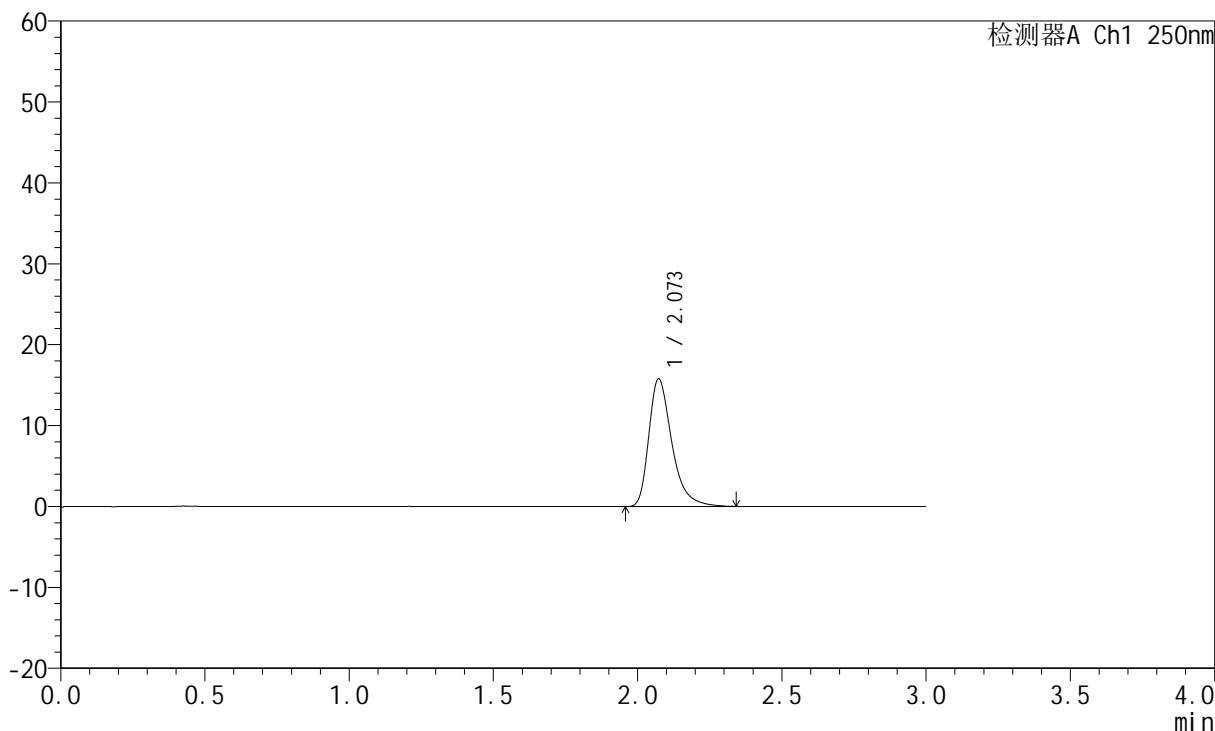
JSS-221

<样品信息>

色谱柱: XB-C18(50mm*4.6mm,5μm) 流速:1.5ml/min
 柱温: 30°C 波长:250nm
 数据文件名:RC\$JSS-221 - 10-32/10-2156-2 - zzp-2024051221p-zjtj90t-bp-rcd-pH1.0jz-jf50z-dz2-1.lcd
 方法文件名: RC\$JSS-221 - JSS-221-rc-FX259.lcm
 批处理文件名: RC\$JSS-221 - 20241123-rcd-FX259.lcb
 样品瓶号: 1-27
 进样体积: 10 μl 版本号: 6.115
 进样时间: 2024/11/23 13:08:57 实验者: xiexinhui
 处理时间(V2): 2024/11/23 14:07:44 处理者: xiexinhui
 仪器型号: SHIMADZU LC-2050C (FX259)

<色谱图>

mV



<峰表>

检测器A Ch1 250nm

| 峰号 | 保留时间 | 面积 | 面积% | 高度 | 理论塔板数(USP) | 拖尾因子 | 分离度(USP) |
|----|-------|-------|---------|-------|------------|-------|----------|
| 1 | 2.073 | 87983 | 100.000 | 15784 | 3413 | 1.389 | -- |
| 总计 | | 87983 | 100.000 | 15784 | | | |



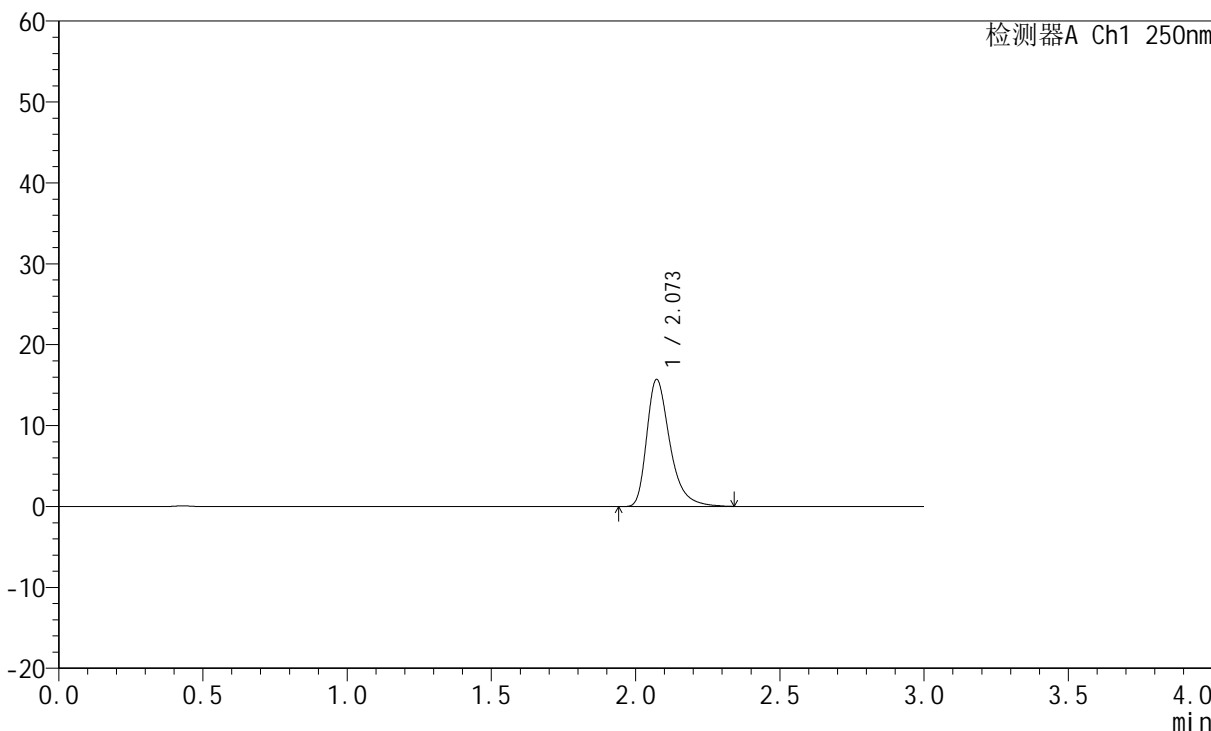
JSS-221

<样品信息>

色谱柱: XB-C18(50mm*4.6mm,5µm) 流速:1.5ml/min
 柱温: 30°C 波长:250nm
 数据文件名:RC\$JSS-221 - 10-32/10-2157-2 - zzp-2024051221p-zjtj90t-bp-rcd-pH1.0jz-jf50z-dz2-2.lcd
 方法文件名: RC\$JSS-221 - JSS-221-rc-FX259.lcm
 批处理文件名: RC\$JSS-221 - 20241123-rcd-FX259.lcb
 样品瓶号: 1-27
 进样体积: 10 µl 版本号: 6.115
 进样时间: 2024/11/23 13:12:20 实验者: xiexinhui
 处理时间(V2): 2024/11/23 14:07:46 处理者: xiexinhui
 仪器型号: SHIMADZU LC-2050C (FX259)

<色谱图>

mV



<峰表>

检测器A Ch1 250nm

| 峰号 | 保留时间 | 面积 | 面积% | 高度 | 理论塔板数(USP) | 拖尾因子 | 分离度(USP) |
|----|-------|-------|---------|-------|------------|-------|----------|
| 1 | 2.073 | 87958 | 100.000 | 15718 | 3385 | 1.388 | -- |
| 总计 | | 87958 | 100.000 | 15718 | | | |