



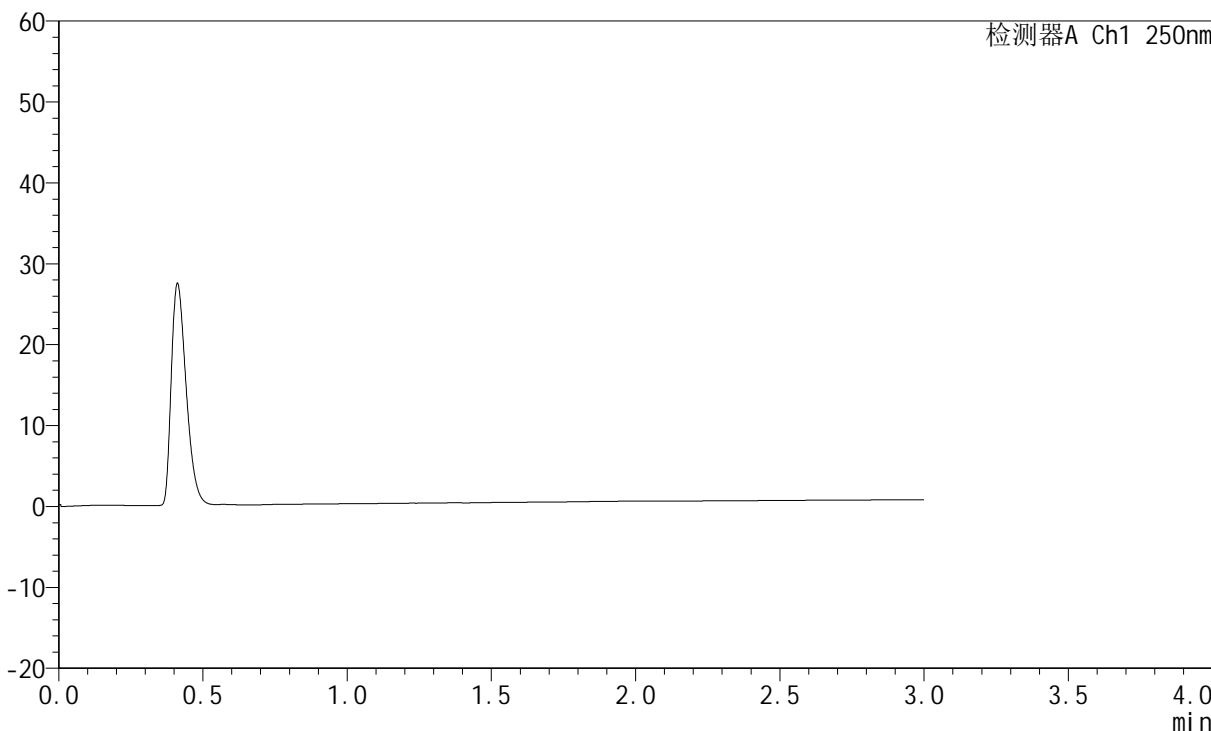
JSS-221

<样品信息>

色谱柱: XB-C18(50mm*4.6mm,5μm) 流 速:1.5ml/min
 柱 温: 30°C 波 长:250nm
 数据文件名:RC\$JSS-221 - 10-32/10-2126-2 - zzp-2024051221p-zjtj90t-bp-rcd-pH1.0jz-jf50z-rj.lcd
 方法文件名: RC\$JSS-221 - JSS-221-rc-FX259.lcm
 批处理文件名: RC\$JSS-221 - 20241123-rcd-FX259.lcb
 样品瓶号: 1-9
 进样体积: 10 μl 版本号: 6.115
 进样时间: 2024/11/23 11:27:50 实验者: xiexinhui
 处理时间(V2): 2024/11/23 14:06:33 处理者: xiexinhui
 仪器型号: SHIMADZU LC-2050C (FX259)

<色谱图>

mV



<峰表>

检测器A Ch1 250nm

峰号	保留时间	面积	面积%	高度	理论塔板数(USP)	拖尾因子	分离度(USP)
总计							



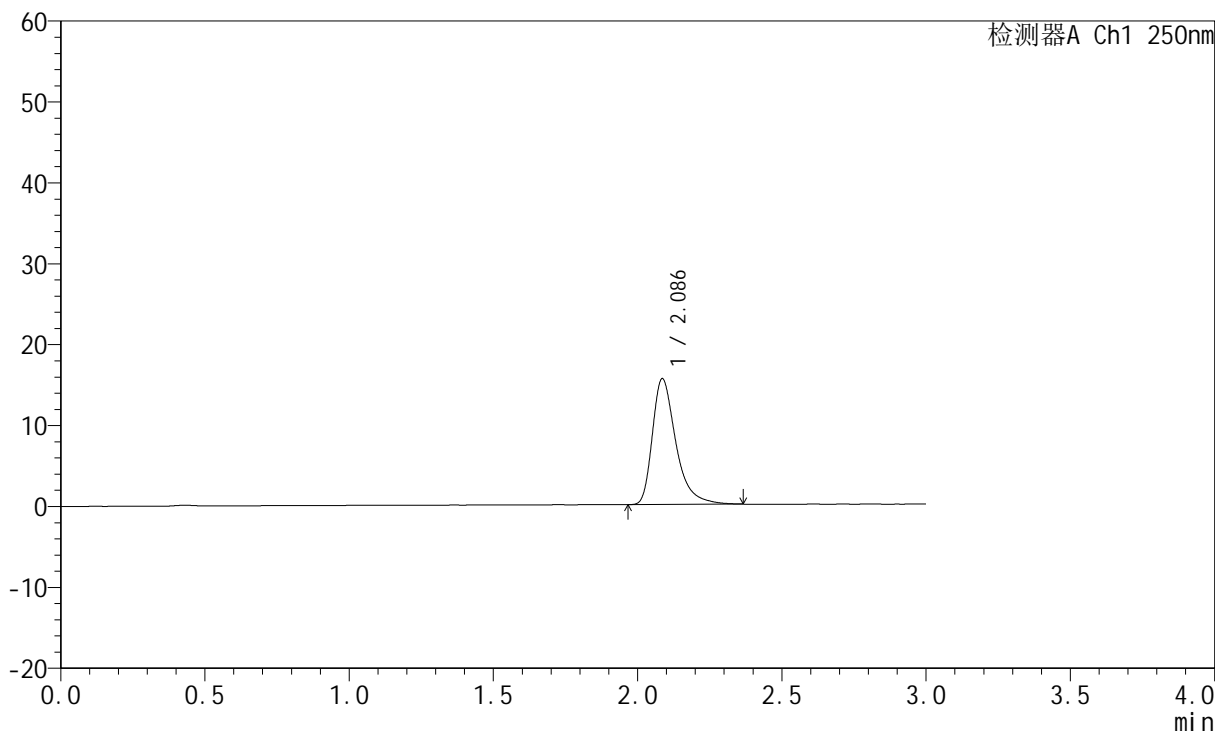
JSS-221

<样品信息>

色谱柱: XB-C18(50mm*4.6mm,5 μ m) 流速:1.5ml/min
柱温: 30 $^{\circ}$ C 波长:250nm
数据文件名:RC\$JSS-221 - 10-32/10-2127-2 - zzp-2024051221p-zjtj90t-bp-rcd-pH1.0jz-jf50z-dz1-1.lcd
方法文件名: RC\$JSS-221 - JSS-221-rc-FX259.lcm
批处理文件名: RC\$JSS-221 - 20241123-rcd-FX259.lcb
样品瓶号: 1-18
进样体积: 10 μ l 版本号: 6.115
进样时间: 2024/11/23 11:31:13 实验者: xiexinhui
处理时间(V2): 2024/11/23 14:06:37 处理者: xiexinhui
仪器型号: SHIMADZU LC-2050C (FX259)

<色谱图>

mV



<峰表>

检测器A Ch1 250nm

峰号	保留时间	面积	面积%	高度	理论塔板数(USP)	拖尾因子	分离度(USP)
1	2.086	88303	100.000	15507	3383	1.430	--
总计		88303	100.000	15507			



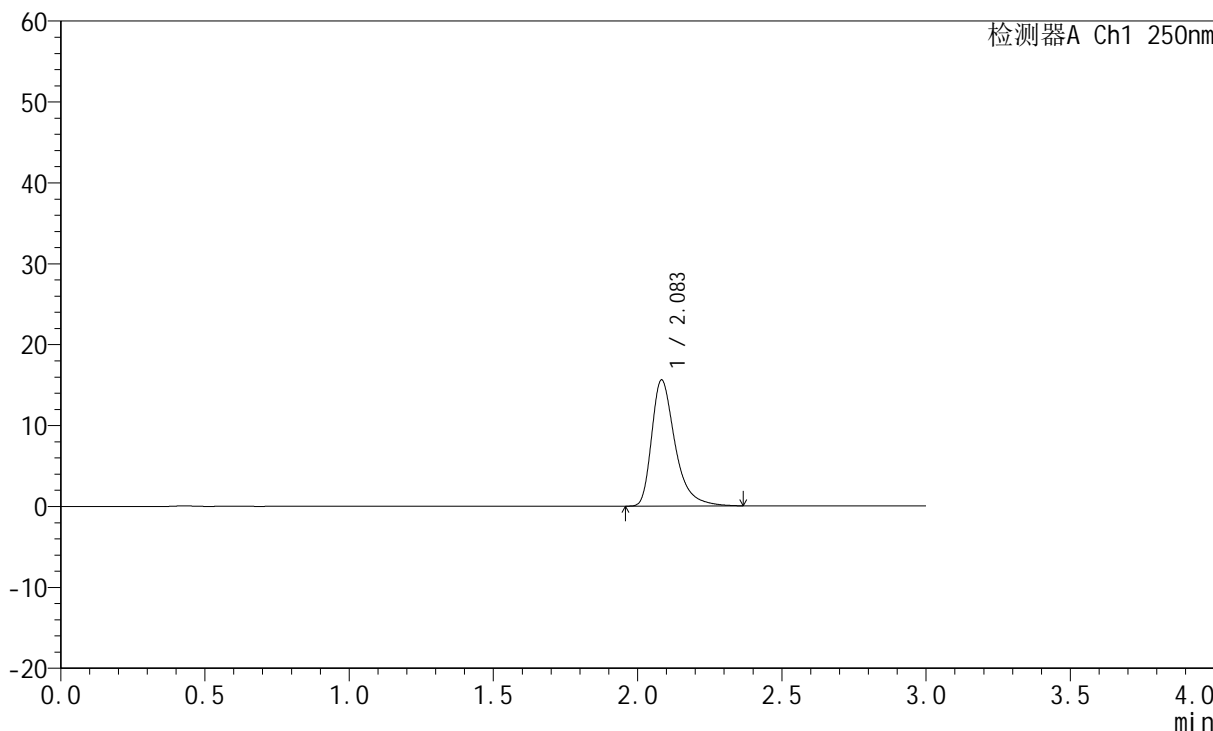
JSS-221

<样品信息>

色谱柱: XB-C18(50mm*4.6mm,5μm) 流速:1.5ml/min
 柱温: 30°C 波长:250nm
 数据文件名:RC\$JSS-221 - 10-32/10-2128-2 - zzp-2024051221p-zjtj90t-bp-rcd-pH1.0jz-jf50z-dz1-2.lcd
 方法文件名: RC\$JSS-221 - JSS-221-rc-FX259.lcm
 批处理文件名: RC\$JSS-221 - 20241123-rcd-FX259.lcb
 样品瓶号: 1-18
 进样体积: 10 μl 版本号: 6.115
 进样时间: 2024/11/23 11:34:36 实验者: xiexinhui
 处理时间(V2): 2024/11/23 14:06:40 处理者: xiexinhui
 仪器型号: SHIMADZU LC-2050C (FX259)

<色谱图>

mV



<峰表>

检测器A Ch1 250nm

峰号	保留时间	面积	面积%	高度	理论塔板数(USP)	拖尾因子	分离度(USP)
1	2.083	88242	100.000	15545	3391	1.426	--
总计		88242	100.000	15545			



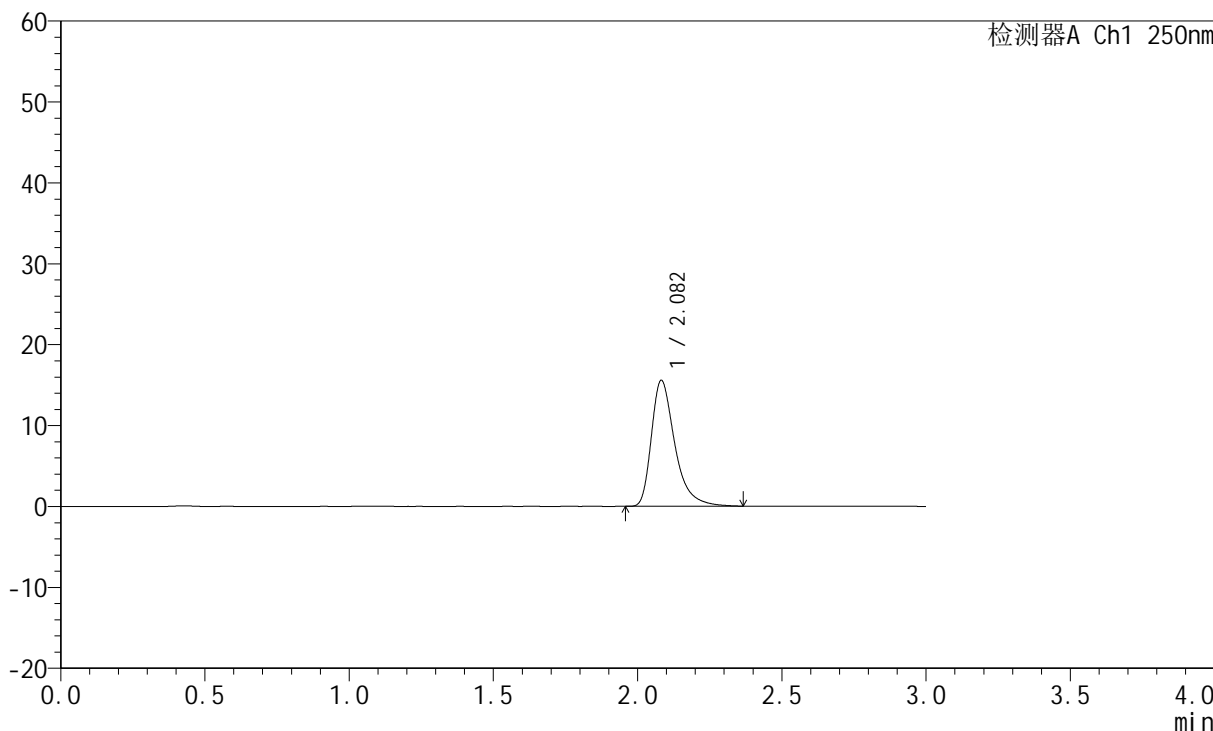
JSS-221

<样品信息>

色谱柱: XB-C18(50mm*4.6mm,5μm) 流速:1.5ml/min
 柱温: 30°C 波长:250nm
 数据文件名:RC\$JSS-221 - 10-32/10-2129-2 - zzp-2024051221p-zjtj90t-bp-rcd-pH1.0jz-jf50z-dz1-3.lcd
 方法文件名: RC\$JSS-221 - JSS-221-rc-FX259.lcm
 批处理文件名: RC\$JSS-221 - 20241123-rcd-FX259.lcb
 样品瓶号: 1-18
 进样体积: 10 μl 版本号: 6.115
 进样时间: 2024/11/23 11:37:59 实验者: xiexinhui
 处理时间(V2): 2024/11/23 14:06:42 处理者: xiexinhui
 仪器型号: SHIMADZU LC-2050C (FX259)

<色谱图>

mV



<峰表>

检测器A Ch1 250nm

峰号	保留时间	面积	面积%	高度	理论塔板数(USP)	拖尾因子	分离度(USP)
1	2.082	88160	100.000	15543	3378	1.428	--
总计		88160	100.000	15543			



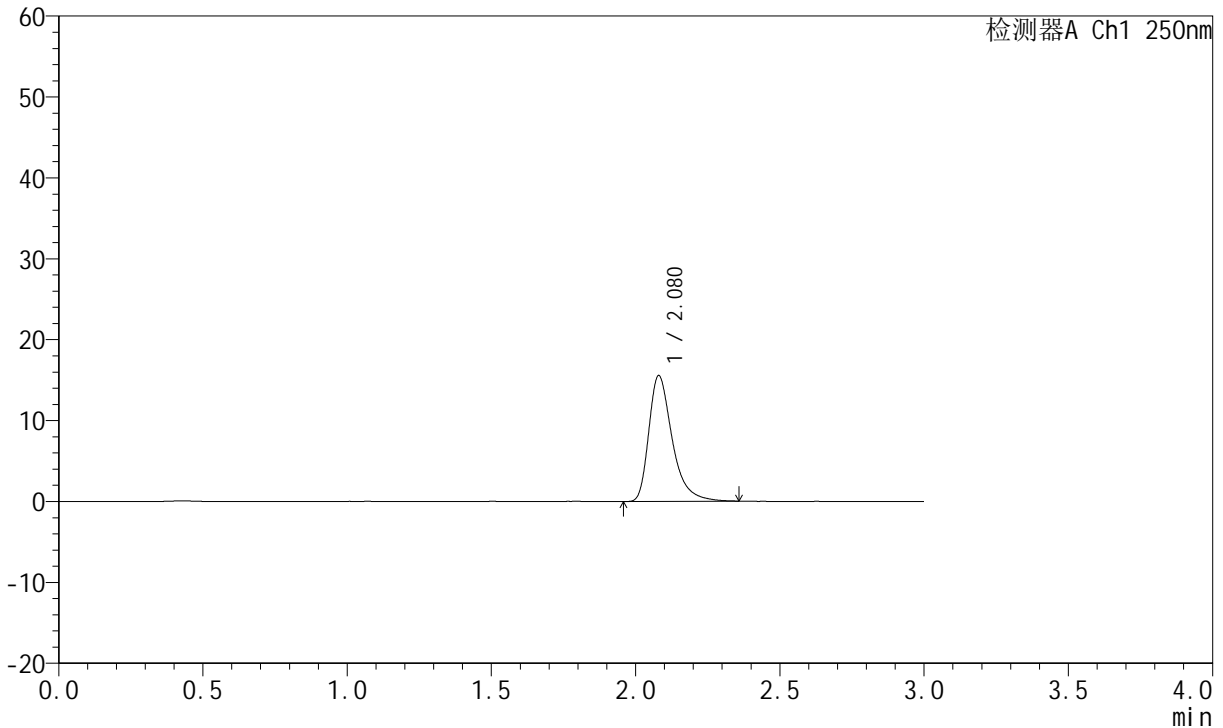
JSS-221

<样品信息>

色谱柱: XB-C18(50mm*4.6mm,5μm) 流速:1.5ml/min
 柱温: 30°C 波长:250nm
 数据文件名:RC\$JSS-221 - 10-32/10-2130-2 - zzp-2024051221p-zjtj90t-bp-rcd-pH1.0jz-jf50z-dz1-4.lcd
 方法文件名: RC\$JSS-221 - JSS-221-rc-FX259.lcm
 批处理文件名: RC\$JSS-221 - 20241123-rcd-FX259.lcb
 样品瓶号: 1-18
 进样体积: 10 μl 版本号: 6.115
 进样时间: 2024/11/23 11:41:22 实验者: xiexinhui
 处理时间(V2): 2024/11/23 14:06:44 处理者: xiexinhui
 仪器型号: SHIMADZU LC-2050C (FX259)

<色谱图>

mV



<峰表>

检测器A Ch1 250nm

峰号	保留时间	面积	面积%	高度	理论塔板数(USP)	拖尾因子	分离度(USP)
1	2.080	88065	100.000	15560	3367	1.415	--
总计		88065	100.000	15560			



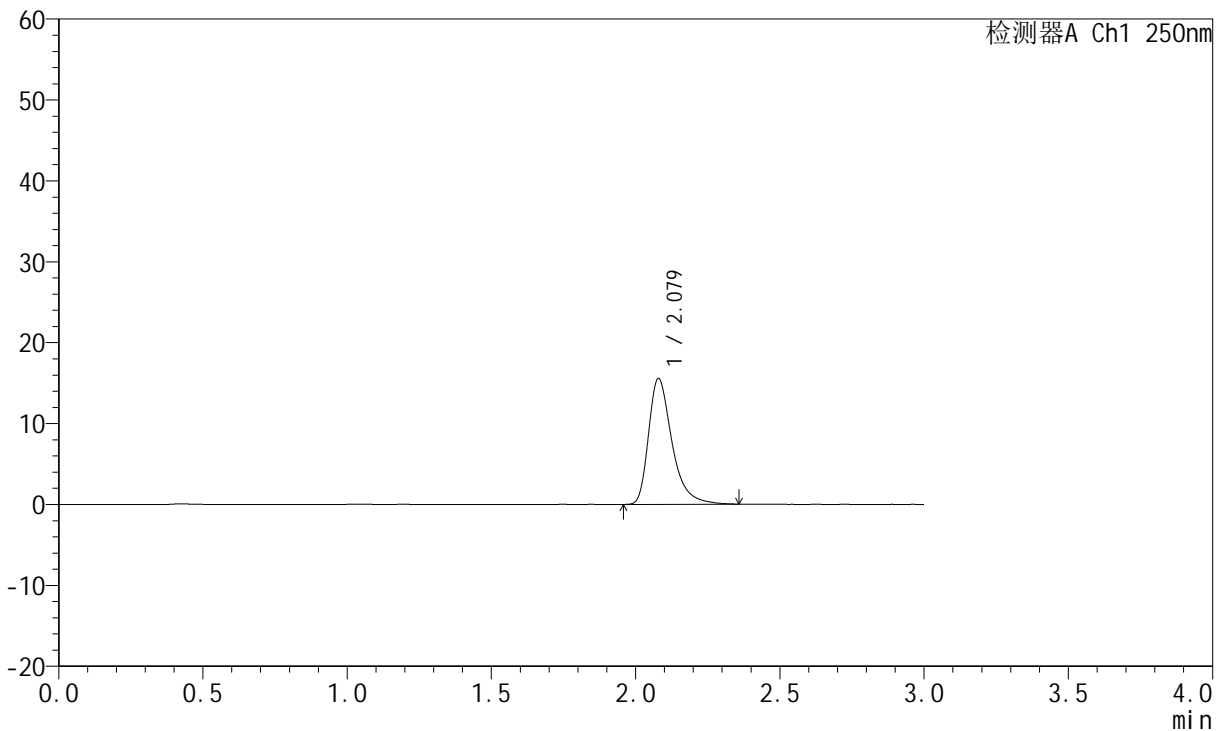
JSS-221

<样品信息>

色谱柱: XB-C18(50mm*4.6mm,5μm) 流速:1.5ml/min
 柱温: 30°C 波长:250nm
 数据文件名: RC\$JSS-221 - 10-32/10-2131-2 - zzp-2024051221p-zjtj90t-bp-rcd-pH1.0jz-jf50z-dz1-5.lcd
 方法文件名: RC\$JSS-221 - JSS-221-rc-FX259.lcm
 批处理文件名: RC\$JSS-221 - 20241123-rcd-FX259.lcb
 样品瓶号: 1-18
 进样体积: 10 μl 版本号: 6.115
 进样时间: 2024/11/23 11:44:45 实验者: xiexinhui
 处理时间(V2): 2024/11/23 14:06:46 处理者: xiexinhui
 仪器型号: SHIMADZU LC-2050C (FX259)

<色谱图>

mV



<峰表>

检测器A Ch1 250nm

峰号	保留时间	面积	面积%	高度	理论塔板数(USP)	拖尾因子	分离度(USP)
1	2.079	88150	100.000	15555	3353	1.412	--
总计		88150	100.000	15555			



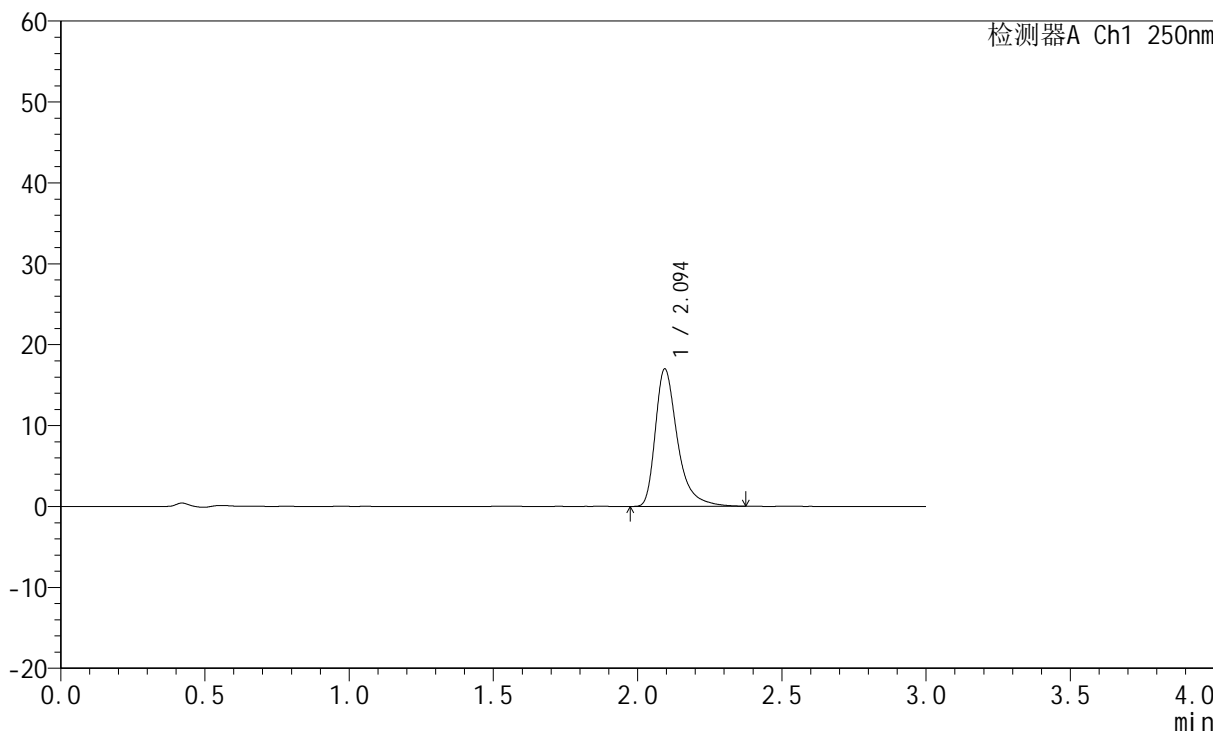
JSS-221

<样品信息>

色谱柱: XB-C18(50mm*4.6mm,5μm) 流 速:1.5ml/min
 柱 温: 30°C 波 长:250nm
 数据文件名:RC\$JSS-221 - 10-32/10-2132-2 - zzp-2024051221p-zjtj90t-bp-rcd-pH1.0jz-jf50z-P1-1.lcd
 方法文件名: RC\$JSS-221 - JSS-221-rc-FX259.lcm
 批处理文件名: RC\$JSS-221 - 20241123-rcd-FX259.lcb
 样品瓶号: 1-1
 进样体积: 10 μl 版本号: 6.115
 进样时间: 2024/11/23 11:48:07 实验者: xiexinhui
 处理时间(V2): 2024/11/23 14:06:49 处理者: xiexinhui
 仪器型号: SHIMADZU LC-2050C (FX259)

<色谱图>

mV



<峰表>

检测器A Ch1 250nm

峰号	保留时间	面积	面积%	高度	理论塔板数(USP)	拖尾因子	分离度(USP)
1	2.094	90897	100.000	16946	3883	1.425	--
总计		90897	100.000	16946			



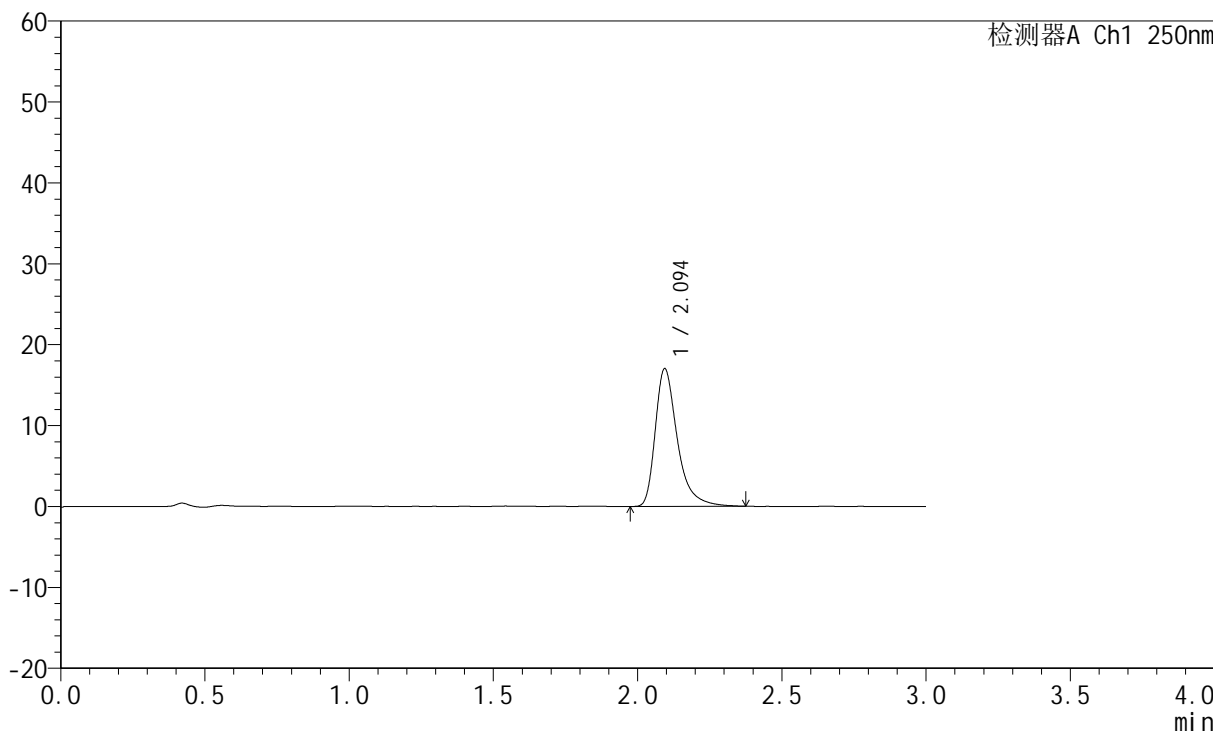
JSS-221

<样品信息>

色谱柱: XB-C18(50mm*4.6mm,5μm) 流 速:1.5ml/min
 柱 温: 30°C 波 长:250nm
 数据文件名:RC\$JSS-221 - 10-32/10-2133-2 - zzp-2024051221p-zjtj90t-bp-rcd-pH1.0jz-jf50z-P1-2.lcd
 方法文件名: RC\$JSS-221 - JSS-221-rc-FX259.lcm
 批处理文件名: RC\$JSS-221 - 20241123-rcd-FX259.lcb
 样品瓶号: 1-1
 进样体积: 10 μl 版本号: 6.115
 进样时间: 2024/11/23 11:51:29 实验者: xiexinhui
 处理时间(V2): 2024/11/23 14:06:51 处理者: xiexinhui
 仪器型号: SHIMADZU LC-2050C (FX259)

<色谱图>

mV



<峰表>

检测器A Ch1 250nm

峰号	保留时间	面积	面积%	高度	理论塔板数(USP)	拖尾因子	分离度(USP)
1	2.094	90917	100.000	16971	3892	1.419	--
总计		90917	100.000	16971			



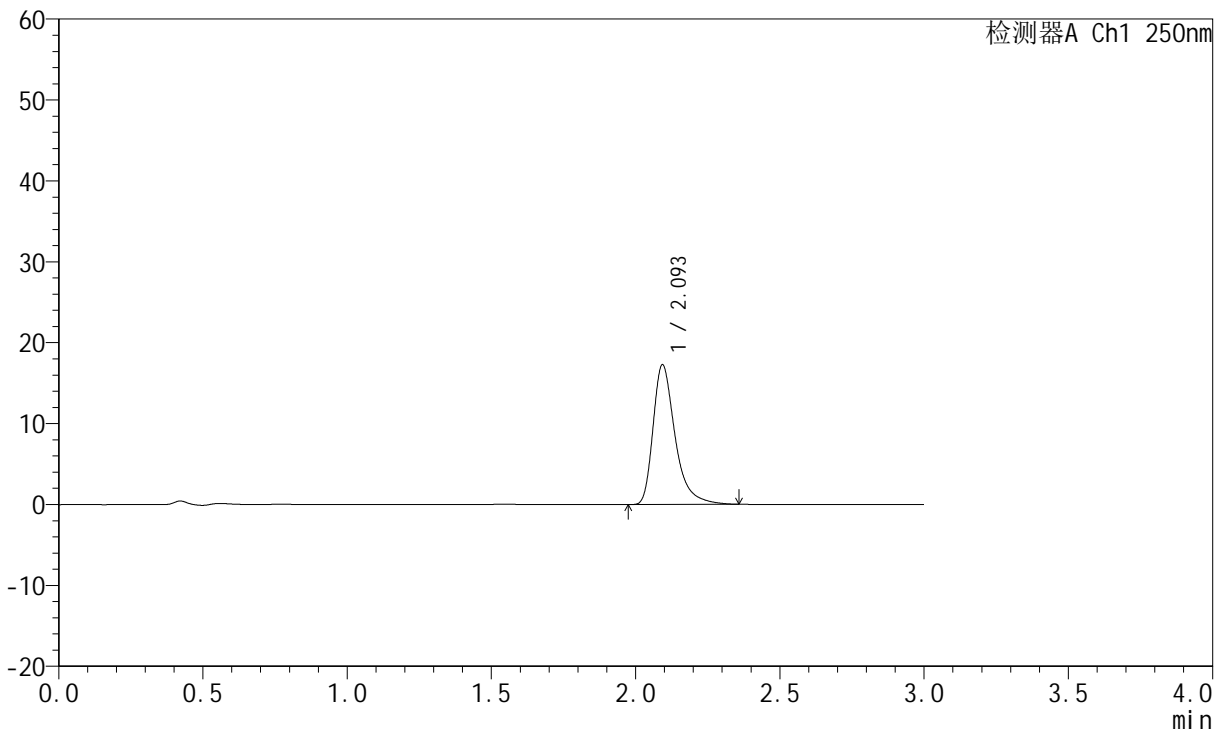
JSS-221

<样品信息>

色谱柱: XB-C18(50mm*4.6mm,5µm) 流 速:1.5ml/min
 柱 温: 30°C 波 长:250nm
 数据文件名:RC\$JSS-221 - 10-32/10-2134-2 - zzp-2024051221p-zjtj90t-bp-rcd-pH1.0jz-jf50z-P2-1.lcd
 方法文件名: RC\$JSS-221 - JSS-221-rc-FX259.lcm
 批处理文件名: RC\$JSS-221 - 20241123-rcd-FX259.lcb
 样品瓶号: 1-10
 进样体积: 10 µl 版本号: 6.115
 进样时间: 2024/11/23 11:54:51 实验者: xiexinhui
 处理时间(V2): 2024/11/23 14:06:53 处理者: xiexinhui
 仪器型号: SHIMADZU LC-2050C (FX259)

<色谱图>

mV



<峰表>

检测器A Ch1 250nm

峰号	保留时间	面积	面积%	高度	理论塔板数(USP)	拖尾因子	分离度(USP)
1	2.093	91854	100.000	17160	3896	1.419	--
总计		91854	100.000	17160			



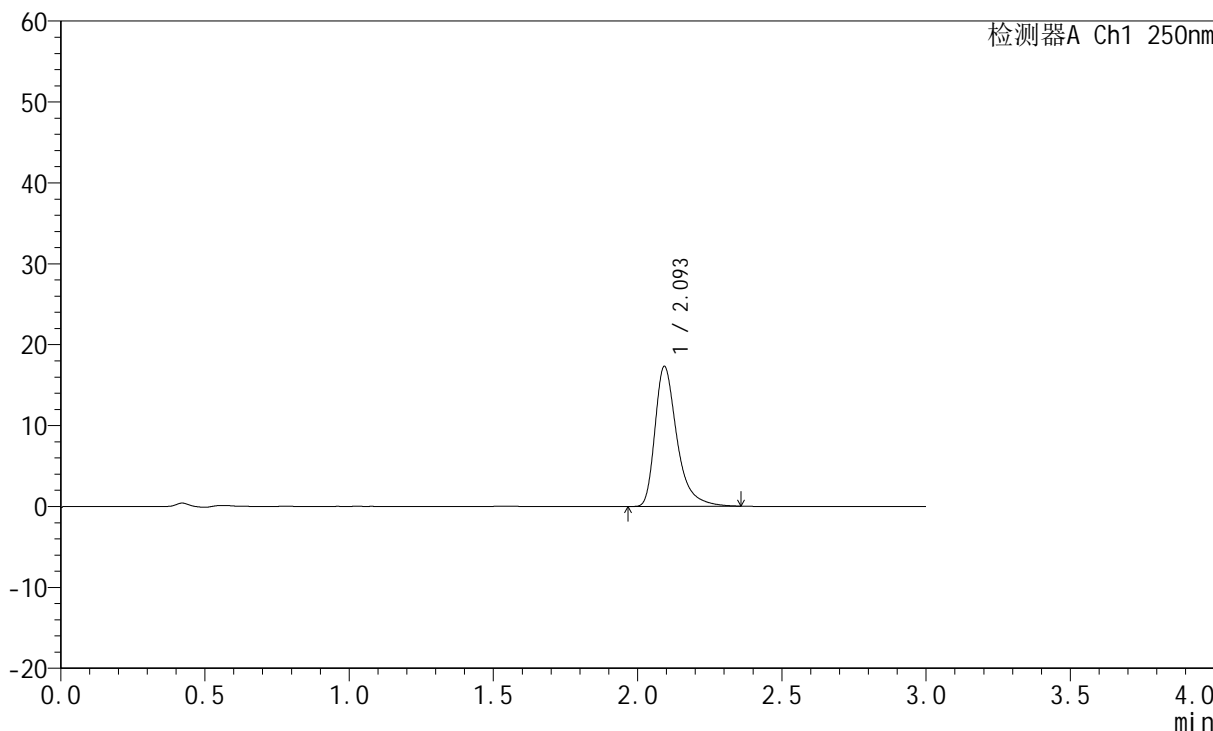
JSS-221

<样品信息>

色谱柱: XB-C18(50mm*4.6mm,5μm) 流速:1.5ml/min
 柱温: 30°C 波长:250nm
 数据文件名: RC\$JSS-221 - 10-32/10-2135-2 - zzp-2024051221p-zjtj90t-bp-rcd-pH1.0jz-jf50z-P2-2.lcd
 方法文件名: RC\$JSS-221 - JSS-221-rc-FX259.lcm
 批处理文件名: RC\$JSS-221 - 20241123-rcd-FX259.lcb
 样品瓶号: 1-10
 进样体积: 10 μl 版本号: 6.115
 进样时间: 2024/11/23 11:58:14 实验者: xiexinhui
 处理时间(V2): 2024/11/23 14:06:55 处理者: xiexinhui
 仪器型号: SHIMADZU LC-2050C (FX259)

<色谱图>

mV



<峰表>

检测器A Ch1 250nm

峰号	保留时间	面积	面积%	高度	理论塔板数(USP)	拖尾因子	分离度(USP)
1	2.093	91855	100.000	17177	3904	1.418	--
总计		91855	100.000	17177			



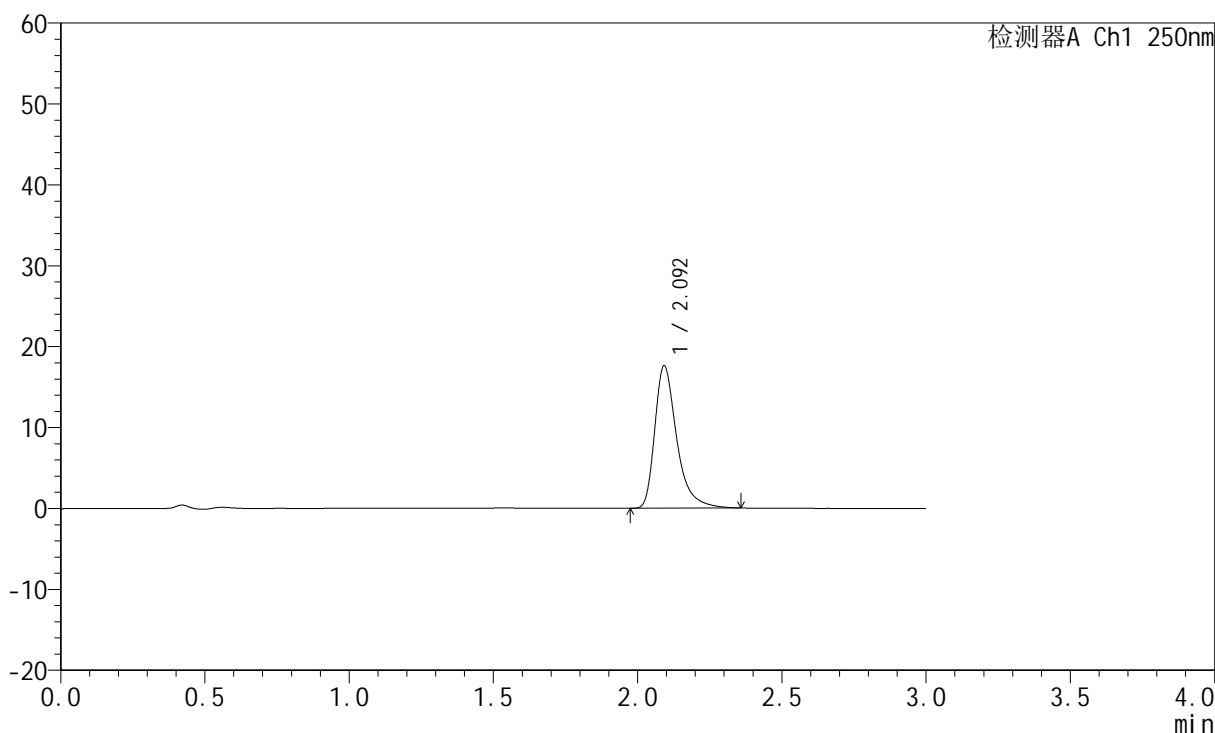
JSS-221

<样品信息>

色谱柱: XB-C18(50mm*4.6mm,5µm) 流速:1.5ml/min
 柱温: 30°C 波长:250nm
 数据文件名:RC\$JSS-221 - 10-32/10-2136-2 - zzp-2024051221p-zjtj90t-bp-rcd-pH1.0jz-jf50z-P3-1.lcd
 方法文件名: RC\$JSS-221 - JSS-221-rc-FX259.lcm
 批处理文件名: RC\$JSS-221 - 20241123-rcd-FX259.lcb
 样品瓶号: 1-19
 进样体积: 10 µl 版本号: 6.115
 进样时间: 2024/11/23 12:01:36 实验者: xiexinhui
 处理时间(V2): 2024/11/23 14:06:58 处理者: xiexinhui
 仪器型号: SHIMADZU LC-2050C (FX259)

<色谱图>

mV



<峰表>

检测器A Ch1 250nm

峰号	保留时间	面积	面积%	高度	理论塔板数(USP)	拖尾因子	分离度(USP)
1	2.092	93638	100.000	17512	3897	1.417	--
总计		93638	100.000	17512			



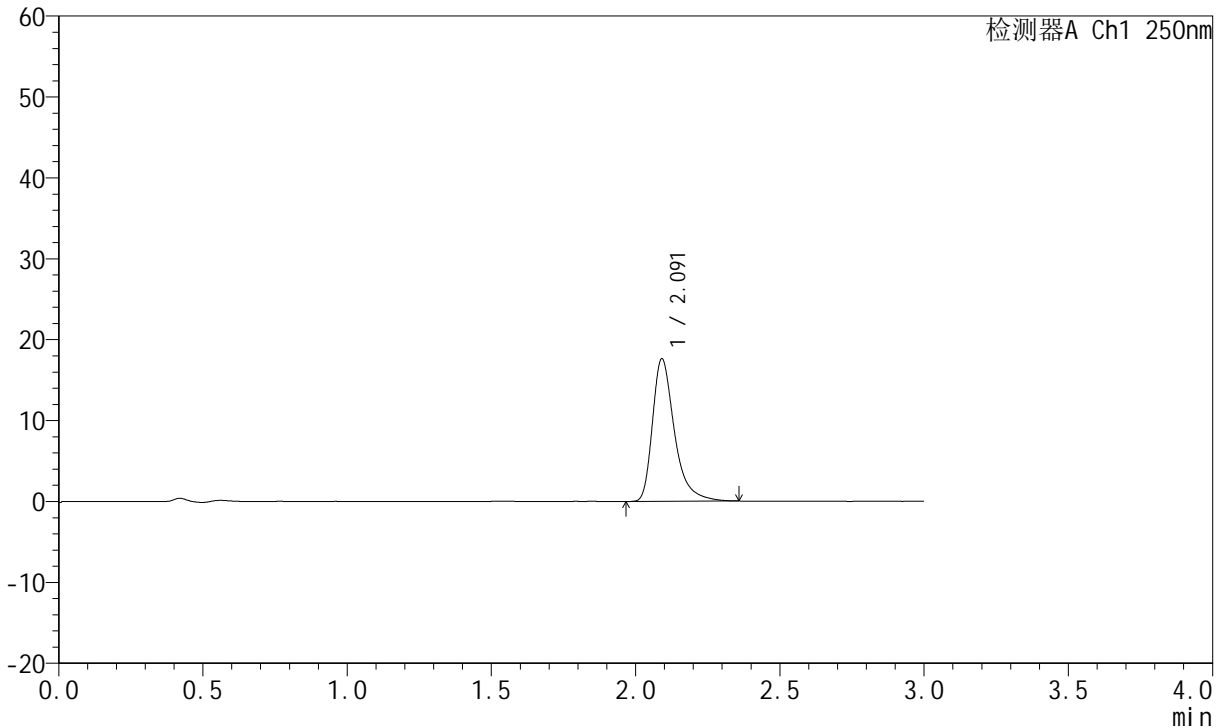
JSS-221

<样品信息>

色谱柱: XB-C18(50mm*4.6mm,5μm) 流速:1.5ml/min
 柱温: 30°C 波长:250nm
 数据文件名: RC\$JSS-221 - 10-32/10-2137-2 - zzp-2024051221p-zjtj90t-bp-rcd-pH1.0jz-jf50z-P3-2.lcd
 方法文件名: RC\$JSS-221 - JSS-221-rc-FX259.lcm
 批处理文件名: RC\$JSS-221 - 20241123-rcd-FX259.lcb
 样品瓶号: 1-19
 进样体积: 10 μl 版本号: 6.115
 进样时间: 2024/11/23 12:04:58 实验者: xiexinhui
 处理时间(V2): 2024/11/23 14:07:00 处理者: xiexinhui
 仪器型号: SHIMADZU LC-2050C (FX259)

<色谱图>

mV



<峰表>

检测器A Ch1 250nm

峰号	保留时间	面积	面积%	高度	理论塔板数(USP)	拖尾因子	分离度(USP)
1	2.091	93477	100.000	17582	3909	1.414	--
总计		93477	100.000	17582			



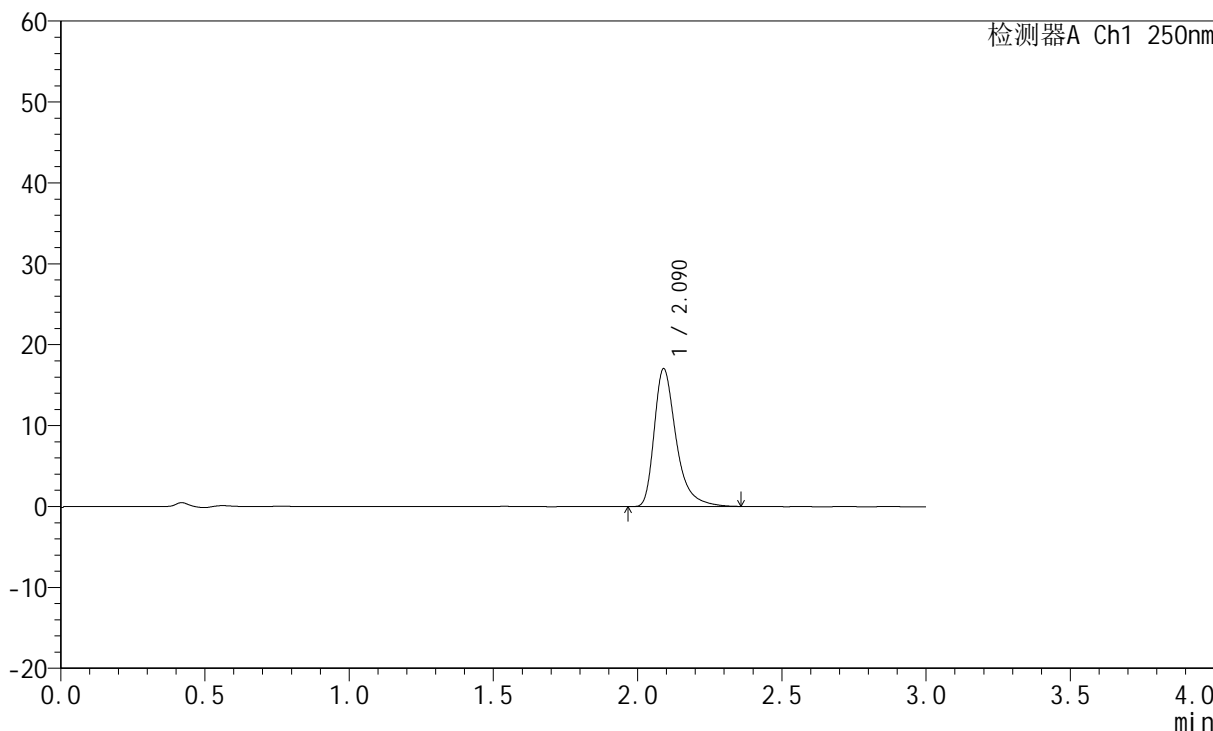
JSS-221

<样品信息>

色谱柱: XB-C18(50mm*4.6mm,5μm) 流速:1.5ml/min
 柱温: 30°C 波长:250nm
 数据文件名:RC\$JSS-221 - 10-32/10-2138-2 - zzp-2024051221p-zjtj90t-bp-rcd-pH1.0jz-jf50z-P4-1.lcd
 方法文件名: RC\$JSS-221 - JSS-221-rc-FX259.lcm
 批处理文件名: RC\$JSS-221 - 20241123-rcd-FX259.lcb
 样品瓶号: 1-28
 进样体积: 10 μl 版本号: 6.115
 进样时间: 2024/11/23 12:08:20 实验者: xiexinhui
 处理时间(V2): 2024/11/23 14:07:02 处理者: xiexinhui
 仪器型号: SHIMADZU LC-2050C (FX259)

<色谱图>

mV



<峰表>

检测器A Ch1 250nm

峰号	保留时间	面积	面积%	高度	理论塔板数(USP)	拖尾因子	分离度(USP)
1	2.090	90479	100.000	17030	3899	1.414	--
总计		90479	100.000	17030			



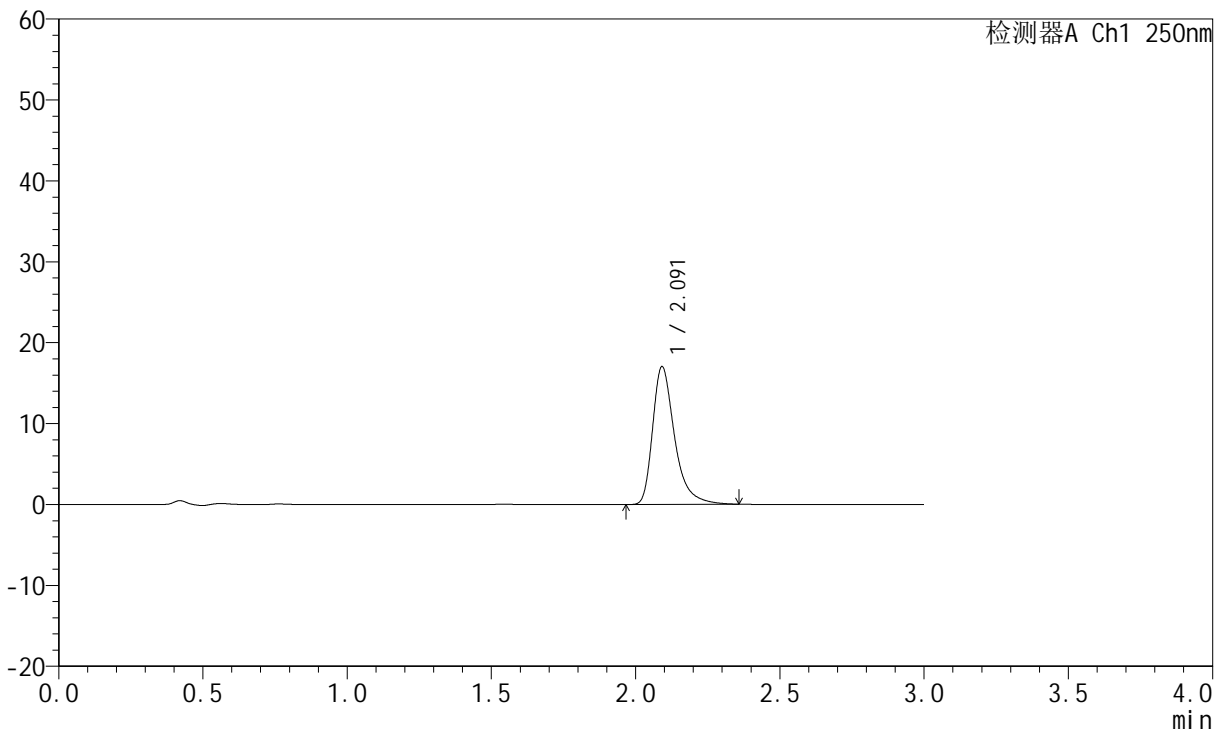
JSS-221

<样品信息>

色谱柱: XB-C18(50mm*4.6mm,5µm) 流 速:1.5ml/min
 柱 温: 30°C 波 长:250nm
 数据文件名:RC\$JSS-221 - 10-32/10-2139-2 - zzp-2024051221p-zjtj90t-bp-rcd-pH1.0jz-jf50z-P4-2.lcd
 方法文件名: RC\$JSS-221 - JSS-221-rc-FX259.lcm
 批处理文件名: RC\$JSS-221 - 20241123-rcd-FX259.lcb
 样品瓶号: 1-28
 进样体积: 10 µl 版本号: 6.115
 进样时间: 2024/11/23 12:11:42 实验者: xiexinhui
 处理时间(V2): 2024/11/23 14:07:05 处理者: xiexinhui
 仪器型号: SHIMADZU LC-2050C (FX259)

<色谱图>

mV



<峰表>

检测器A Ch1 250nm

峰号	保留时间	面积	面积%	高度	理论塔板数(USP)	拖尾因子	分离度(USP)
1	2.091	90524	100.000	16971	3900	1.410	--
总计		90524	100.000	16971			



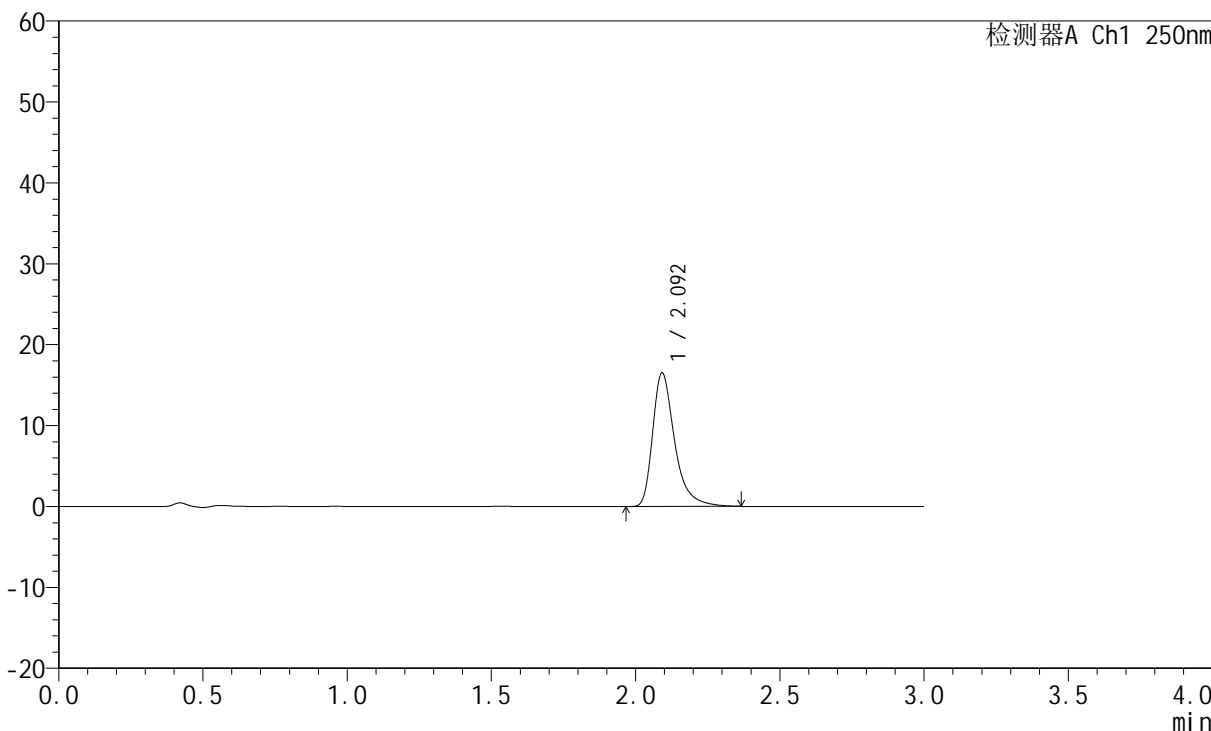
JSS-221

<样品信息>

色谱柱: XB-C18(50mm*4.6mm,5µm) 流速:1.5ml/min
 柱温: 30°C 波长:250nm
 数据文件名:RC\$JSS-221 - 10-32/10-2140-2 - zzp-2024051221p-zjtj90t-bp-rcd-pH1.0jz-jf50z-P5-1.lcd
 方法文件名: RC\$JSS-221 - JSS-221-rc-FX259.lcm
 批处理文件名: RC\$JSS-221 - 20241123-rcd-FX259.lcb
 样品瓶号: 1-37
 进样体积: 10 µl 版本号: 6.115
 进样时间: 2024/11/23 12:15:04 实验者: xiexinhui
 处理时间(V2): 2024/11/23 14:07:07 处理者: xiexinhui
 仪器型号: SHIMADZU LC-2050C (FX259)

<色谱图>

mV



<峰表>

检测器A Ch1 250nm

峰号	保留时间	面积	面积%	高度	理论塔板数(USP)	拖尾因子	分离度(USP)
1	2.092	87601	100.000	16443	3914	1.408	--
总计		87601	100.000	16443			



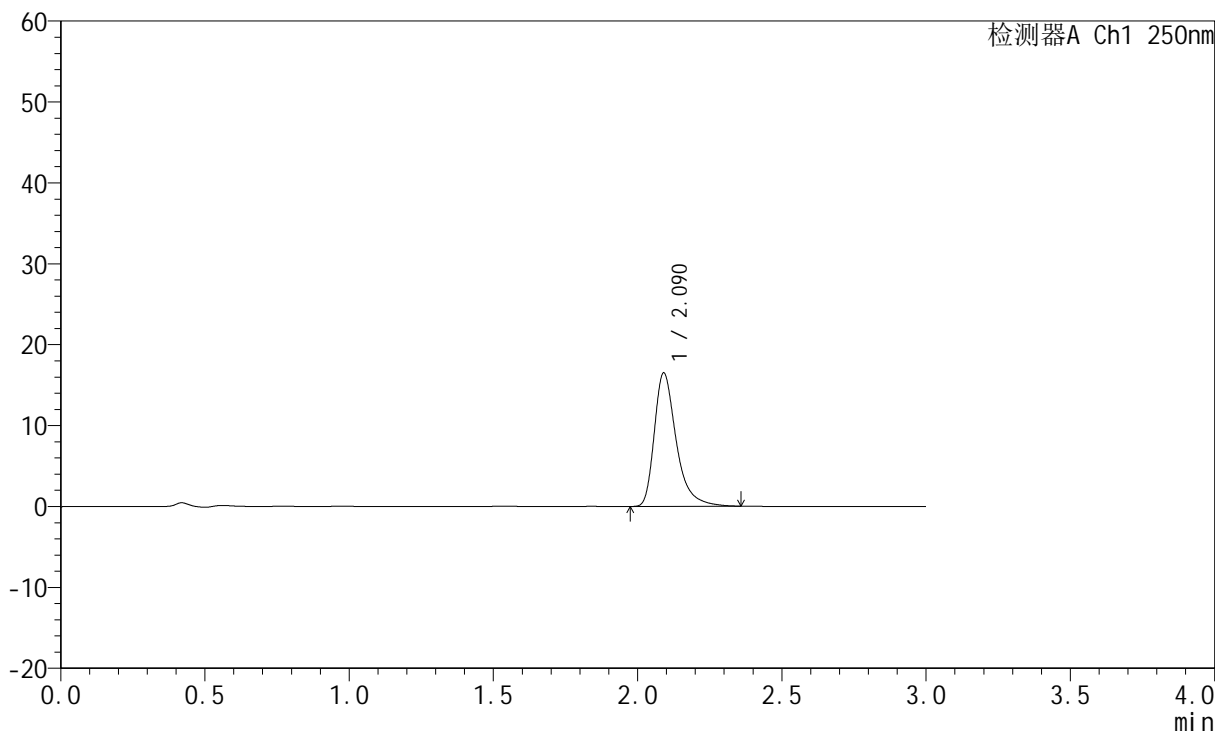
JSS-221

<样品信息>

色谱柱: XB-C18(50mm*4.6mm,5µm) 流速:1.5ml/min
 柱温: 30°C 波长:250nm
 数据文件名:RC\$JSS-221 - 10-32/10-2141-2 - zzp-2024051221p-zjtj90t-bp-rcd-pH1.0jz-jf50z-P5-2.lcd
 方法文件名: RC\$JSS-221 - JSS-221-rc-FX259.lcm
 批处理文件名: RC\$JSS-221 - 20241123-rcd-FX259.lcb
 样品瓶号: 1-37
 进样体积: 10 µl 版本号: 6.115
 进样时间: 2024/11/23 12:18:26 实验者: xiexinhui
 处理时间(V2): 2024/11/23 14:07:09 处理者: xiexinhui
 仪器型号: SHIMADZU LC-2050C (FX259)

<色谱图>

mV



<峰表>

检测器A Ch1 250nm

峰号	保留时间	面积	面积%	高度	理论塔板数(USP)	拖尾因子	分离度(USP)
1	2.090	87573	100.000	16480	3904	1.410	--
总计		87573	100.000	16480			



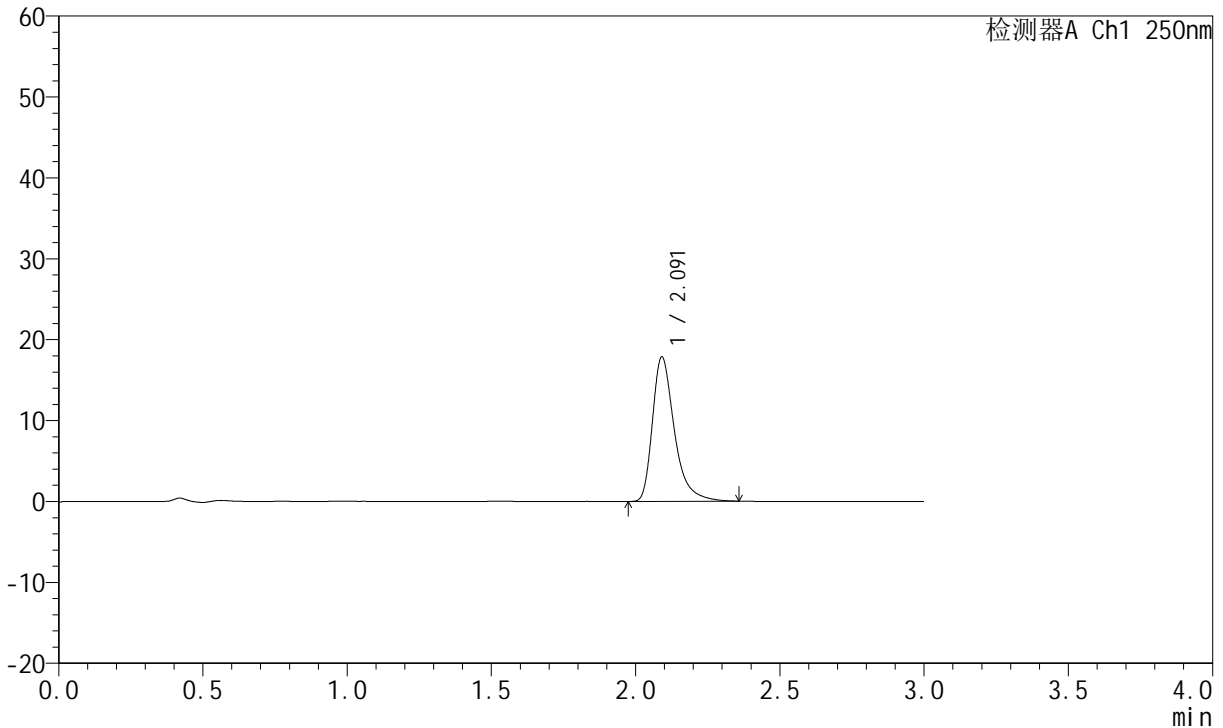
JSS-221

<样品信息>

色谱柱: XB-C18(50mm*4.6mm,5μm) 流 速:1.5ml/min
 柱 温: 30°C 波 长:250nm
 数据文件名:RC\$JSS-221 - 10-32/10-2142-2 - zzp-2024051221p-zjtj90t-bp-rcd-pH1.0jz-jf50z-P6-1.lcd
 方法文件名: RC\$JSS-221 - JSS-221-rc-FX259.lcm
 批处理文件名: RC\$JSS-221 - 20241123-rcd-FX259.lcb
 样品瓶号: 1-46
 进样体积: 10 μl 版本号: 6.115
 进样时间: 2024/11/23 12:21:48 实验者: xiexinhui
 处理时间(V2): 2024/11/23 14:07:12 处理者: xiexinhui
 仪器型号: SHIMADZU LC-2050C (FX259)

<色谱图>

mV



<峰表>

检测器A Ch1 250nm

峰号	保留时间	面积	面积%	高度	理论塔板数(USP)	拖尾因子	分离度(USP)
1	2.091	94634	100.000	17817	3906	1.409	--
总计		94634	100.000	17817			



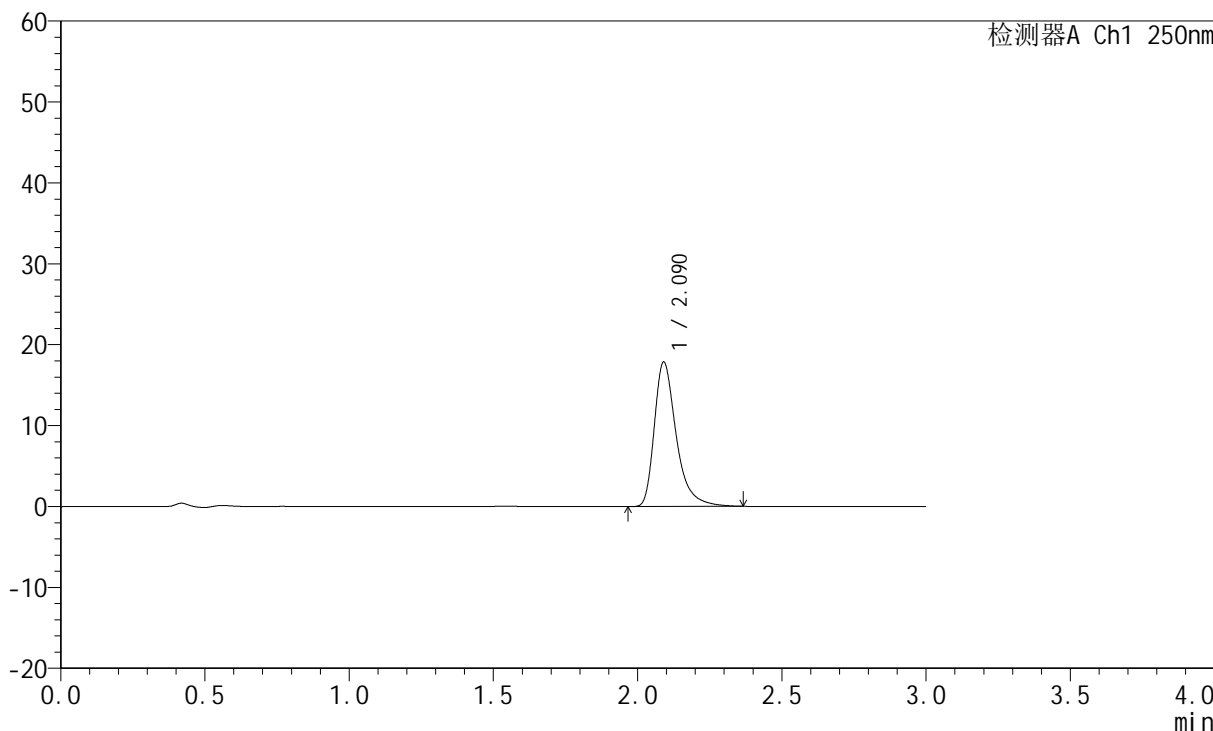
JSS-221

<样品信息>

色谱柱: XB-C18(50mm*4.6mm,5μm) 流速:1.5ml/min
 柱温: 30°C 波长:250nm
 数据文件名:RC\$JSS-221 - 10-32/10-2143-2 - zzp-2024051221p-zjtj90t-bp-rcd-pH1.0jz-jf50z-P6-2.lcd
 方法文件名: RC\$JSS-221 - JSS-221-rc-FX259.lcm
 批处理文件名: RC\$JSS-221 - 20241123-rcd-FX259.lcb
 样品瓶号: 1-46
 进样体积: 10 μl 版本号: 6.115
 进样时间: 2024/11/23 12:25:10 实验者: xiexinhui
 处理时间(V2): 2024/11/23 14:07:14 处理者: xiexinhui
 仪器型号: SHIMADZU LC-2050C (FX259)

<色谱图>

mV



<峰表>

检测器A Ch1 250nm

峰号	保留时间	面积	面积%	高度	理论塔板数(USP)	拖尾因子	分离度(USP)
1	2.090	94731	100.000	17834	3903	1.406	--
总计		94731	100.000	17834			



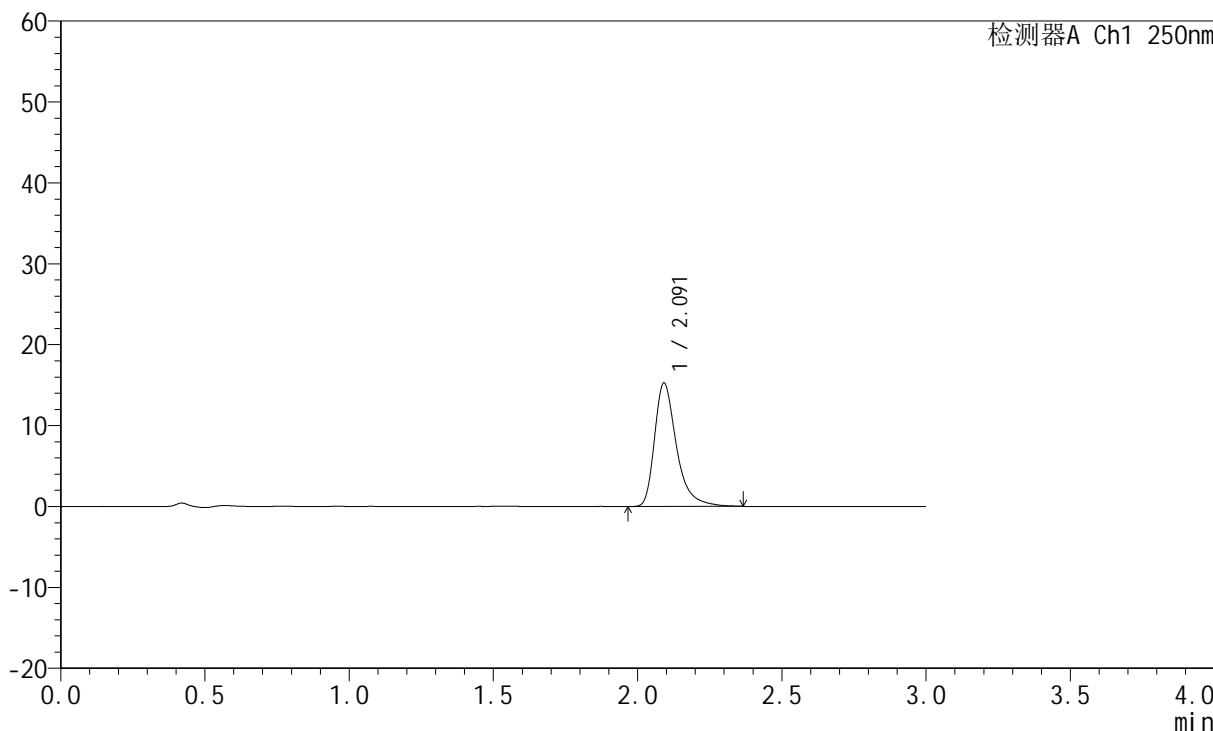
JSS-221

<样品信息>

色谱柱: XB-C18(50mm*4.6mm,5µm) 流速:1.5ml/min
 柱温: 30°C 波长:250nm
 数据文件名:RC\$JSS-221 - 10-32/10-2144-2 - zzp-2024051221p-zjtj90t-bp-rcd-pH1.0jz-jf50z-P7-1.lcd
 方法文件名: RC\$JSS-221 - JSS-221-rc-FX259.lcm
 批处理文件名: RC\$JSS-221 - 20241123-rcd-FX259.lcb
 样品瓶号: 1-2
 进样体积: 10 µl 版本号: 6.115
 进样时间: 2024/11/23 12:28:32 实验者: xiexinhui
 处理时间(V2): 2024/11/23 14:07:16 处理者: xiexinhui
 仪器型号: SHIMADZU LC-2050C (FX259)

<色谱图>

mV



<峰表>

检测器A Ch1 250nm

峰号	保留时间	面积	面积%	高度	理论塔板数(USP)	拖尾因子	分离度(USP)
1	2.091	80951	100.000	15207	3917	1.409	--
总计		80951	100.000	15207			



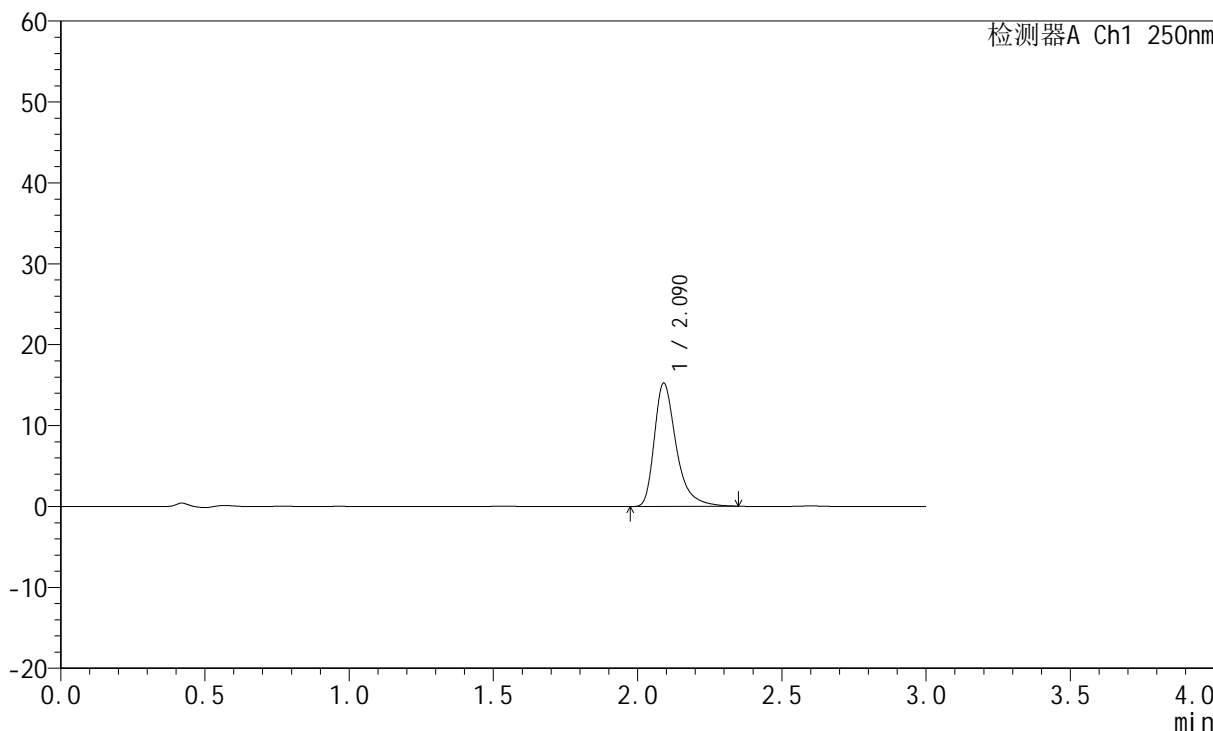
JSS-221

<样品信息>

色谱柱: XB-C18(50mm*4.6mm,5µm) 流速:1.5ml/min
 柱温: 30°C 波长:250nm
 数据文件名: RC\$JSS-221 - 10-32/10-2145-2 - zzp-2024051221p-zjtj90t-bp-rcd-pH1.0jz-jf50z-P7-2.lcd
 方法文件名: RC\$JSS-221 - JSS-221-rc-FX259.lcm
 批处理文件名: RC\$JSS-221 - 20241123-rcd-FX259.lcb
 样品瓶号: 1-2
 进样体积: 10 µl 版本号: 6.115
 进样时间: 2024/11/23 12:31:55 实验者: xiexinhui
 处理时间(V2): 2024/11/23 14:07:19 处理者: xiexinhui
 仪器型号: SHIMADZU LC-2050C (FX259)

<色谱图>

mV



<峰表>

检测器A Ch1 250nm

峰号	保留时间	面积	面积%	高度	理论塔板数(USP)	拖尾因子	分离度(USP)
1	2.090	80570	100.000	15217	3915	1.400	--
总计		80570	100.000	15217			



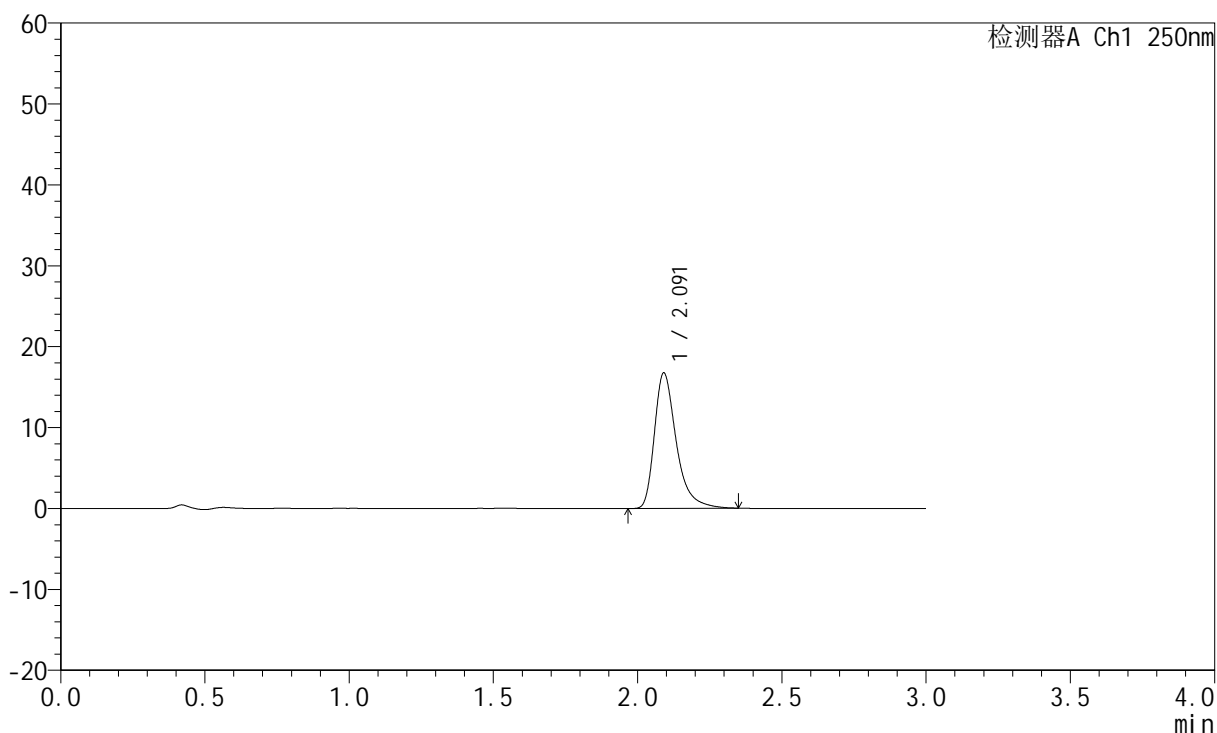
JSS-221

<样品信息>

色谱柱: XB-C18(50mm*4.6mm,5μm) 流 速:1.5ml/min
 柱 温: 30°C 波 长:250nm
 数据文件名:RC\$JSS-221 - 10-32/10-2146-2 - zzp-2024051221p-zjtj90t-bp-rcd-pH1.0jz-jf50z-P8-1.lcd
 方法文件名: RC\$JSS-221 - JSS-221-rc-FX259.lcm
 批处理文件名: RC\$JSS-221 - 20241123-rcd-FX259.lcb
 样品瓶号: 1-11
 进样体积: 10 μl 版本号: 6.115
 进样时间: 2024/11/23 12:35:17 实验者: xiexinhui
 处理时间(V2): 2024/11/23 14:07:21 处理者: xiexinhui
 仪器型号: SHIMADZU LC-2050C (FX259)

<色谱图>

mV



<峰表>

检测器A Ch1 250nm

峰号	保留时间	面积	面积%	高度	理论塔板数(USP)	拖尾因子	分离度(USP)
1	2.091	88444	100.000	16706	3925	1.402	--
总计		88444	100.000	16706			



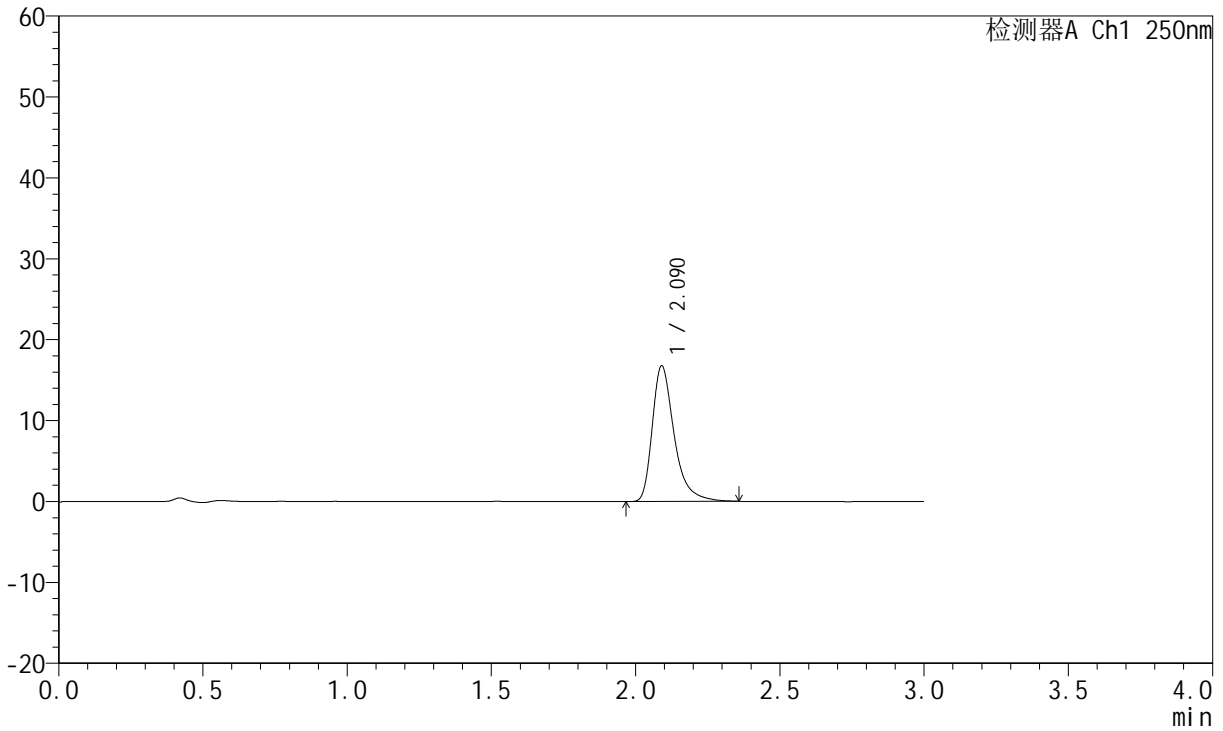
JSS-221

<样品信息>

色谱柱: XB-C18(50mm*4.6mm,5μm) 流速:1.5ml/min
 柱温: 30°C 波长:250nm
 数据文件名: RC\$JSS-221 - 10-32/10-2147-2 - zzp-2024051221p-zjtj90t-bp-rcd-pH1.0jz-jf50z-P8-2.lcd
 方法文件名: RC\$JSS-221 - JSS-221-rc-FX259.lcm
 批处理文件名: RC\$JSS-221 - 20241123-rcd-FX259.lcb
 样品瓶号: 1-11
 进样体积: 10 μl 版本号: 6.115
 进样时间: 2024/11/23 12:38:39 实验者: xiexinhui
 处理时间(V2): 2024/11/23 14:07:23 处理者: xiexinhui
 仪器型号: SHIMADZU LC-2050C (FX259)

<色谱图>

mV



<峰表>

检测器A Ch1 250nm

峰号	保留时间	面积	面积%	高度	理论塔板数(USP)	拖尾因子	分离度(USP)
1	2.090	88737	100.000	16744	3909	1.402	--
总计		88737	100.000	16744			



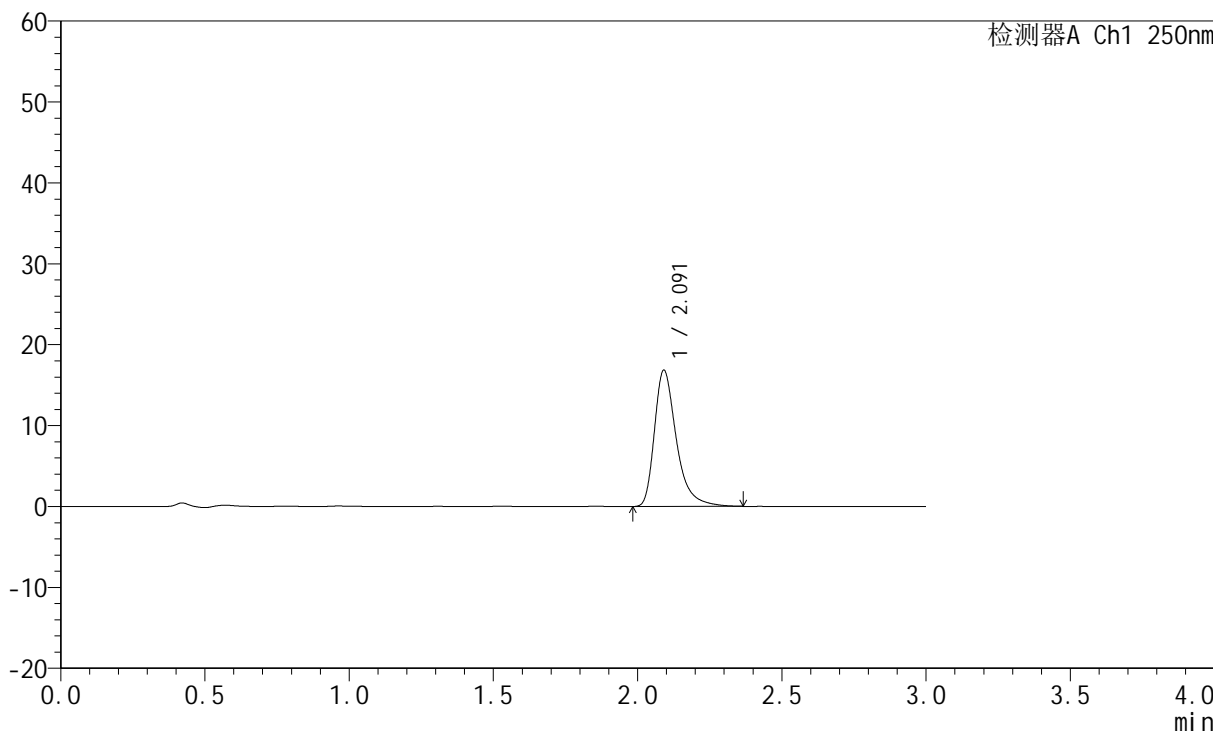
JSS-221

<样品信息>

色谱柱: XB-C18(50mm*4.6mm,5μm) 流速:1.5ml/min
柱温: 30°C 波长:250nm
数据文件名:RC\$JSS-221 - 10-32/10-2148-2 - zzp-2024051221p-zjtj90t-bp-rcd-pH1.0jz-jf50z-P9-1.lcd
方法文件名: RC\$JSS-221 - JSS-221-rc-FX259.lcm
批处理文件名: RC\$JSS-221 - 20241123-rcd-FX259.lcb
样品瓶号: 1-20
进样体积: 10 μl 版本号: 6.115
进样时间: 2024/11/23 12:42:01 实验者: xiexinhui
处理时间(V2): 2024/11/23 14:07:26 处理者: xiexinhui
仪器型号: SHIMADZU LC-2050C (FX259)

<色谱图>

mV



<峰表>

检测器A Ch1 250nm

峰号	保留时间	面积	面积%	高度	理论塔板数(USP)	拖尾因子	分离度(USP)
1	2.091	89436	100.000	16808	3896	1.403	--
总计		89436	100.000	16808			



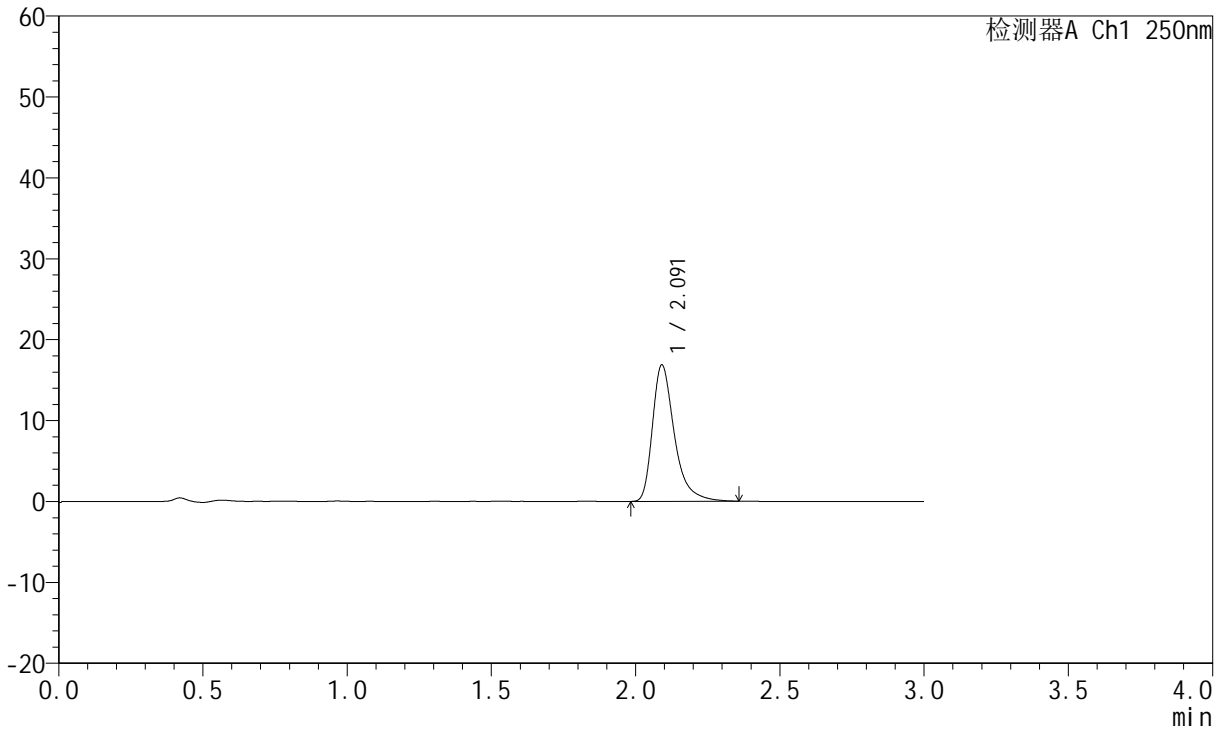
JSS-221

<样品信息>

色谱柱: XB-C18(50mm*4.6mm,5μm) 流 速:1.5ml/min
 柱 温: 30°C 波 长:250nm
 数据文件名:RC\$JSS-221 - 10-32/10-2149-2 - zzp-2024051221p-zjtj90t-bp-rcd-pH1.0jz-jf50z-P9-2.lcd
 方法文件名: RC\$JSS-221 - JSS-221-rc-FX259.lcm
 批处理文件名: RC\$JSS-221 - 20241123-rcd-FX259.lcb
 样品瓶号: 1-20
 进样体积: 10 μl 版本号: 6.115
 进样时间: 2024/11/23 12:45:22 实验者: xiexinhui
 处理时间(V2): 2024/11/23 14:07:28 处理者: xiexinhui
 仪器型号: SHIMADZU LC-2050C (FX259)

<色谱图>

mV



<峰表>

检测器A Ch1 250nm

峰号	保留时间	面积	面积%	高度	理论塔板数(USP)	拖尾因子	分离度(USP)
1	2.091	89312	100.000	16823	3910	1.410	--
总计		89312	100.000	16823			



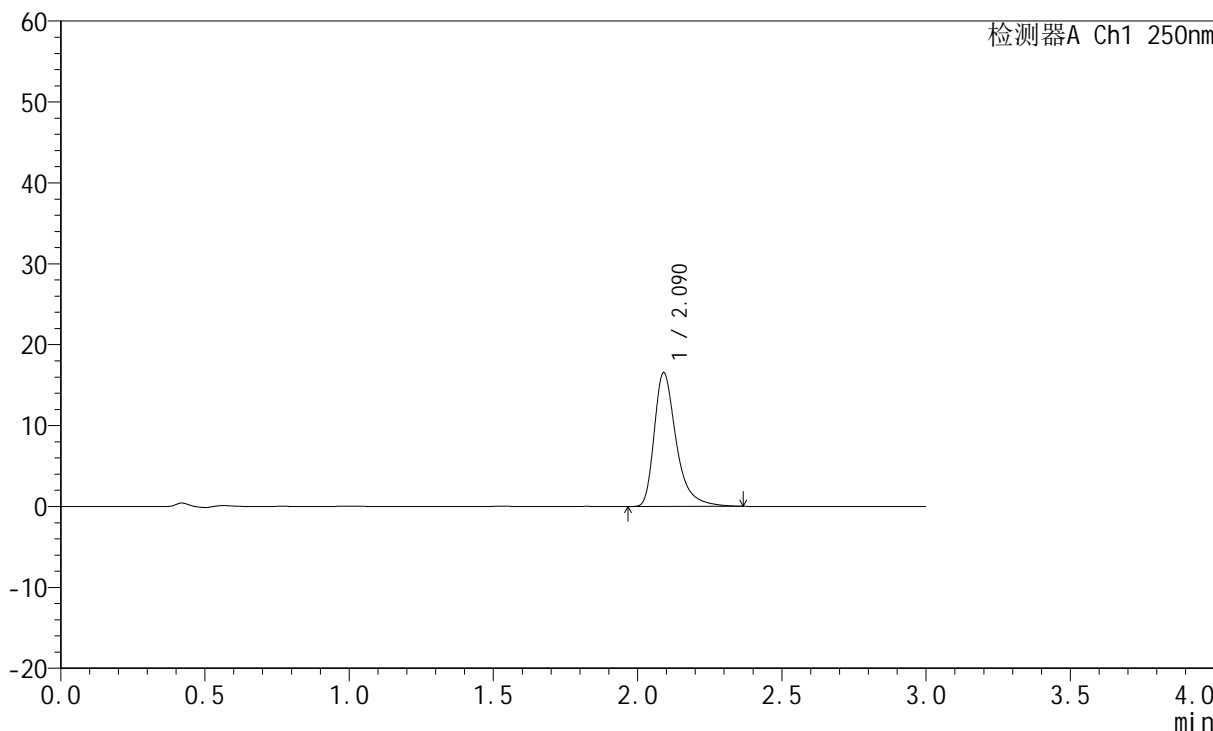
JSS-221

<样品信息>

色谱柱: XB-C18(50mm*4.6mm,5µm) 流速:1.5ml/min
 柱温: 30°C 波长:250nm
 数据文件名:RC\$JSS-221 - 10-32/10-2150-2 - zzp-2024051221p-zjtj90t-bp-rcd-pH1.0jz-jf50z-P10-1.lcd
 方法文件名: RC\$JSS-221 - JSS-221-rc-FX259.lcm
 批处理文件名: RC\$JSS-221 - 20241123-rcd-FX259.lcb
 样品瓶号: 1-29
 进样体积: 10 µl 版本号: 6.115
 进样时间: 2024/11/23 12:48:44 实验者: xiexinhui
 处理时间(V2): 2024/11/23 14:07:30 处理者: xiexinhui
 仪器型号: SHIMADZU LC-2050C (FX259)

<色谱图>

mV



<峰表>

检测器A Ch1 250nm

峰号	保留时间	面积	面积%	高度	理论塔板数(USP)	拖尾因子	分离度(USP)
1	2.090	87898	100.000	16526	3906	1.412	--
总计		87898	100.000	16526			



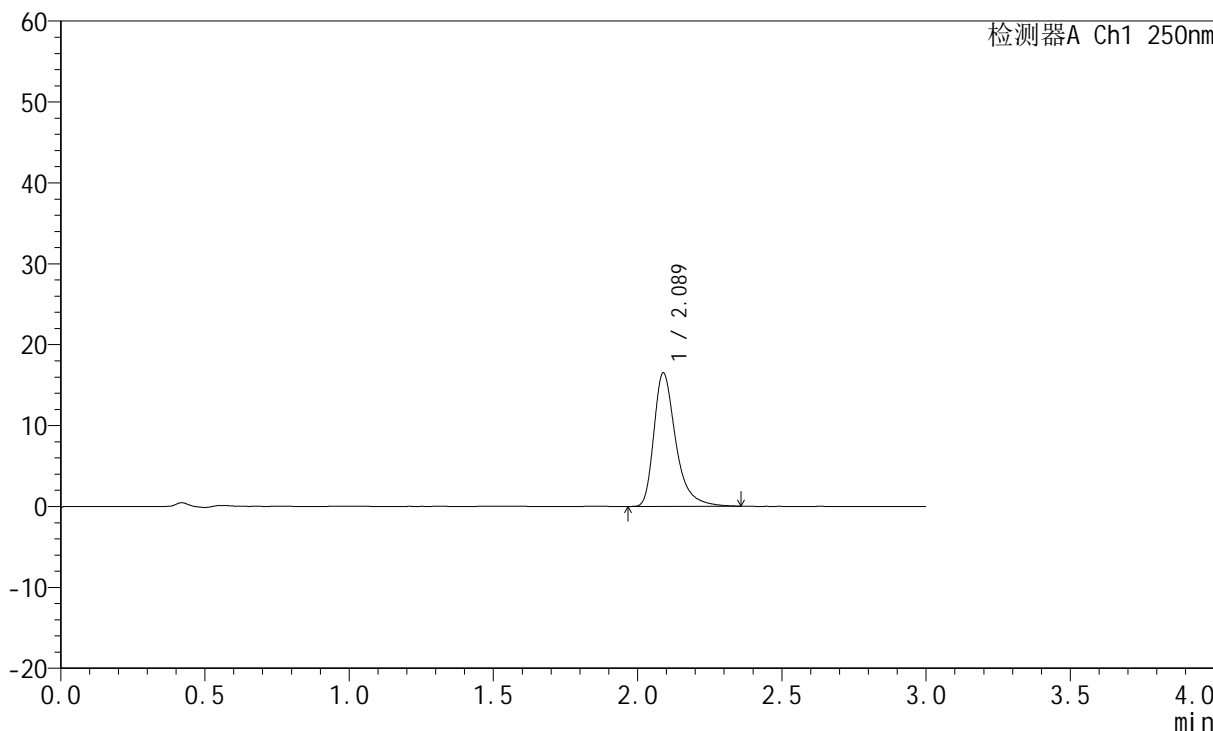
JSS-221

<样品信息>

色谱柱: XB-C18(50mm*4.6mm,5μm) 流速:1.5ml/min
 柱温: 30°C 波长:250nm
 数据文件名: RC\$JSS-221 - 10-32/10-2151-2 - zzp-2024051221p-zjtj90t-bp-rcd-pH1.0jz-jf50z-P10-2.lcd
 方法文件名: RC\$JSS-221 - JSS-221-rc-FX259.lcm
 批处理文件名: RC\$JSS-221 - 20241123-rcd-FX259.lcb
 样品瓶号: 1-29
 进样体积: 10 μl 版本号: 6.115
 进样时间: 2024/11/23 12:52:06 实验者: xiexinhui
 处理时间(V2): 2024/11/23 14:07:33 处理者: xiexinhui
 仪器型号: SHIMADZU LC-2050C (FX259)

<色谱图>

mV



<峰表>

检测器A Ch1 250nm

峰号	保留时间	面积	面积%	高度	理论塔板数(USP)	拖尾因子	分离度(USP)
1	2.089	87015	100.000	16496	3930	1.395	--
总计		87015	100.000	16496			



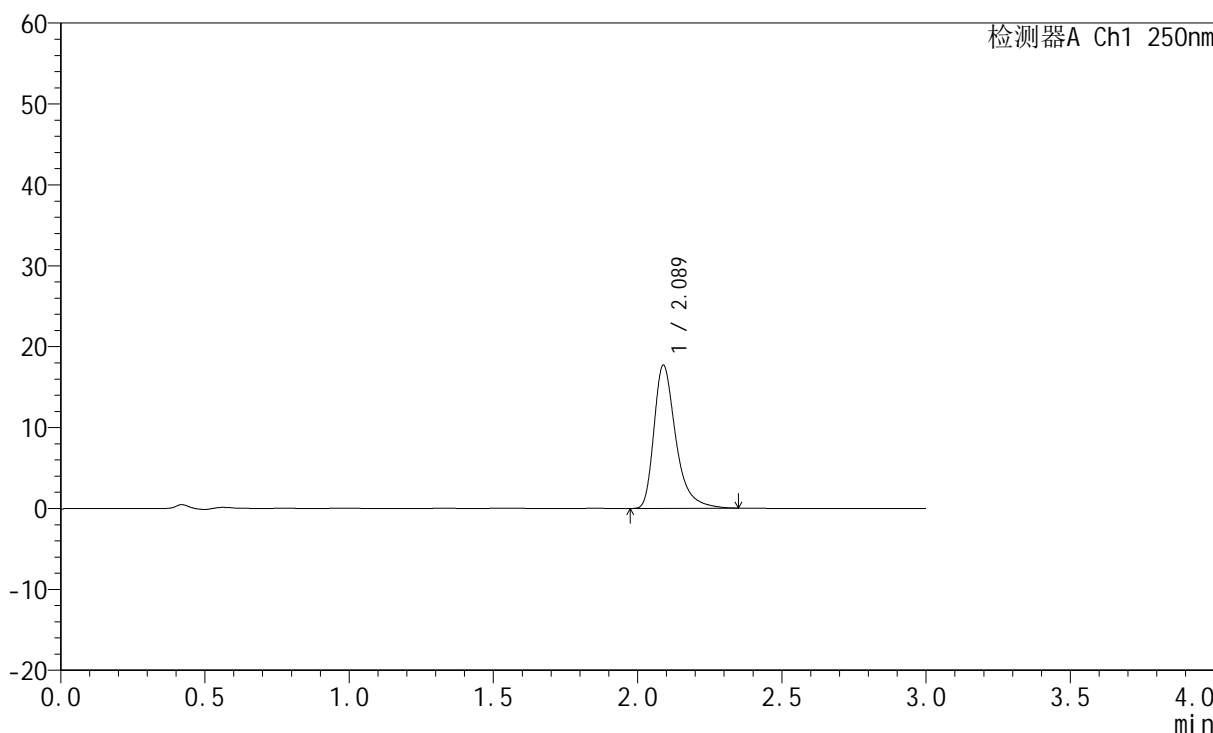
JSS-221

<样品信息>

色谱柱: XB-C18(50mm*4.6mm,5μm) 流 速:1.5ml/min
 柱 温: 30°C 波 长:250nm
 数据文件名: RC\$JSS-221 - 10-32/10-2152-2 - zzp-2024051221p-zjtj90t-bp-rcd-pH1.0jz-jf50z-P11-1.lcd
 方法文件名: RC\$JSS-221 - JSS-221-rc-FX259.lcm
 批处理文件名: RC\$JSS-221 - 20241123-rcd-FX259.lcb
 样品瓶号: 1-38
 进样体积: 10 μl 版本号: 6.115
 进样时间: 2024/11/23 12:55:28 实验者: xiexinhui
 处理时间(V2): 2024/11/23 14:07:35 处理者: xiexinhui
 仪器型号: SHIMADZU LC-2050C (FX259)

<色谱图>

mV



<峰表>

检测器A Ch1 250nm

峰号	保留时间	面积	面积%	高度	理论塔板数(USP)	拖尾因子	分离度(USP)
1	2.089	93506	100.000	17707	3913	1.400	--
总计		93506	100.000	17707			



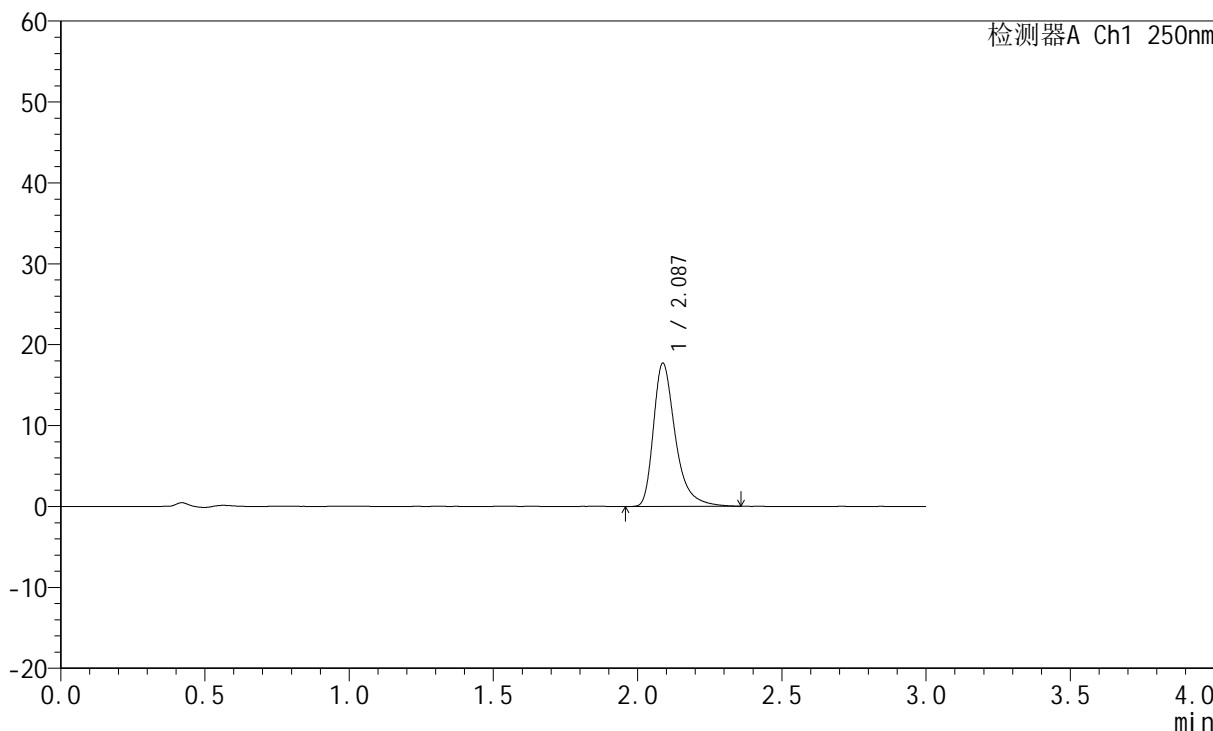
JSS-221

<样品信息>

色谱柱: XB-C18(50mm*4.6mm,5µm) 流速:1.5ml/min
 柱温: 30°C 波长:250nm
 数据文件名:RC\$JSS-221 - 10-32/10-2153-2 - zzp-2024051221p-zjtj90t-bp-rcd-pH1.0jz-jf50z-P11-2.lcd
 方法文件名: RC\$JSS-221 - JSS-221-rc-FX259.lcm
 批处理文件名: RC\$JSS-221 - 20241123-rcd-FX259.lcb
 样品瓶号: 1-38
 进样体积: 10 µl 版本号: 6.115
 进样时间: 2024/11/23 12:58:50 实验者: xiexinhui
 处理时间(V2): 2024/11/23 14:07:37 处理者: xiexinhui
 仪器型号: SHIMADZU LC-2050C (FX259)

<色谱图>

mV



<峰表>

检测器A Ch1 250nm

峰号	保留时间	面积	面积%	高度	理论塔板数(USP)	拖尾因子	分离度(USP)
1	2.087	93646	100.000	17695	3904	1.397	--
总计		93646	100.000	17695			



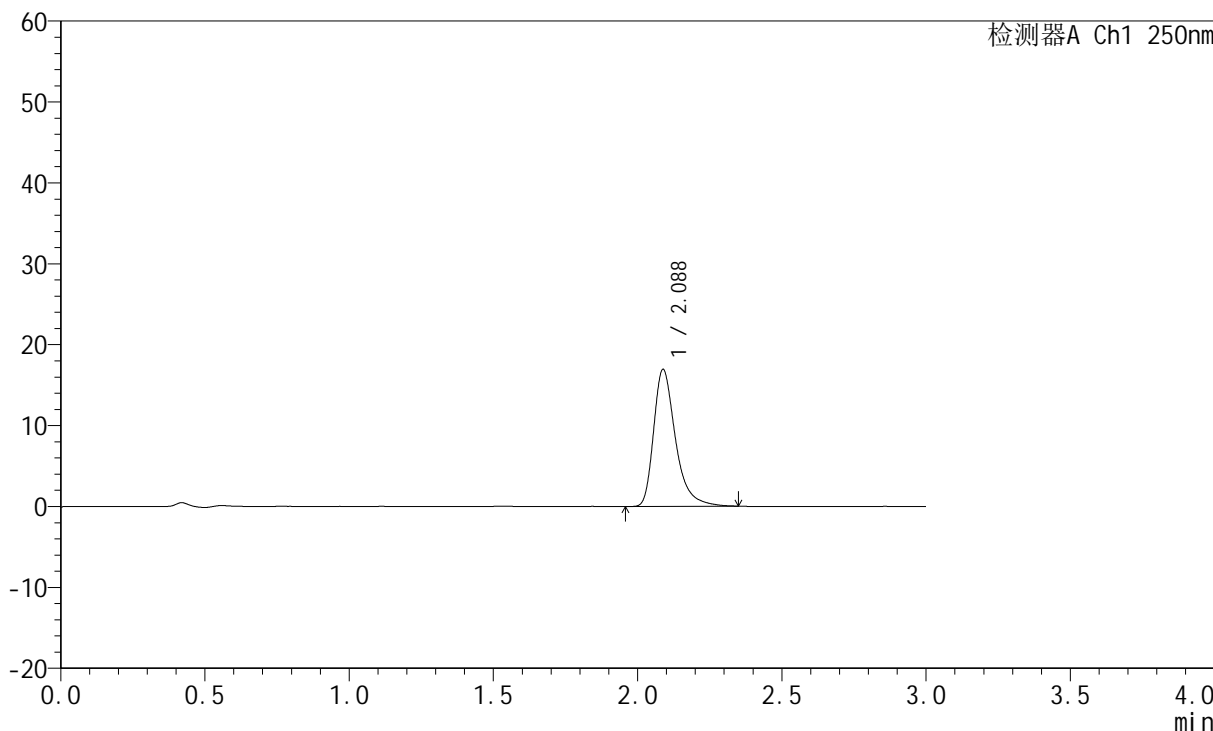
JSS-221

<样品信息>

色谱柱: XB-C18(50mm*4.6mm,5μm) 流速:1.5ml/min
 柱温: 30°C 波长:250nm
 数据文件名:RC\$JSS-221 - 10-32/10-2154-2 - zzp-2024051221p-zjtj90t-bp-rcd-pH1.0jz-jf50z-P12-1.lcd
 方法文件名: RC\$JSS-221 - JSS-221-rc-FX259.lcm
 批处理文件名: RC\$JSS-221 - 20241123-rcd-FX259.lcb
 样品瓶号: 1-47
 进样体积: 10 μl 版本号: 6.115
 进样时间: 2024/11/23 13:02:12 实验者: xiexinhui
 处理时间(V2): 2024/11/23 14:07:39 处理者: xiexinhui
 仪器型号: SHIMADZU LC-2050C (FX259)

<色谱图>

mV



<峰表>

检测器A Ch1 250nm

峰号	保留时间	面积	面积%	高度	理论塔板数(USP)	拖尾因子	分离度(USP)
1	2.088	89411	100.000	16935	3908	1.393	--
总计		89411	100.000	16935			



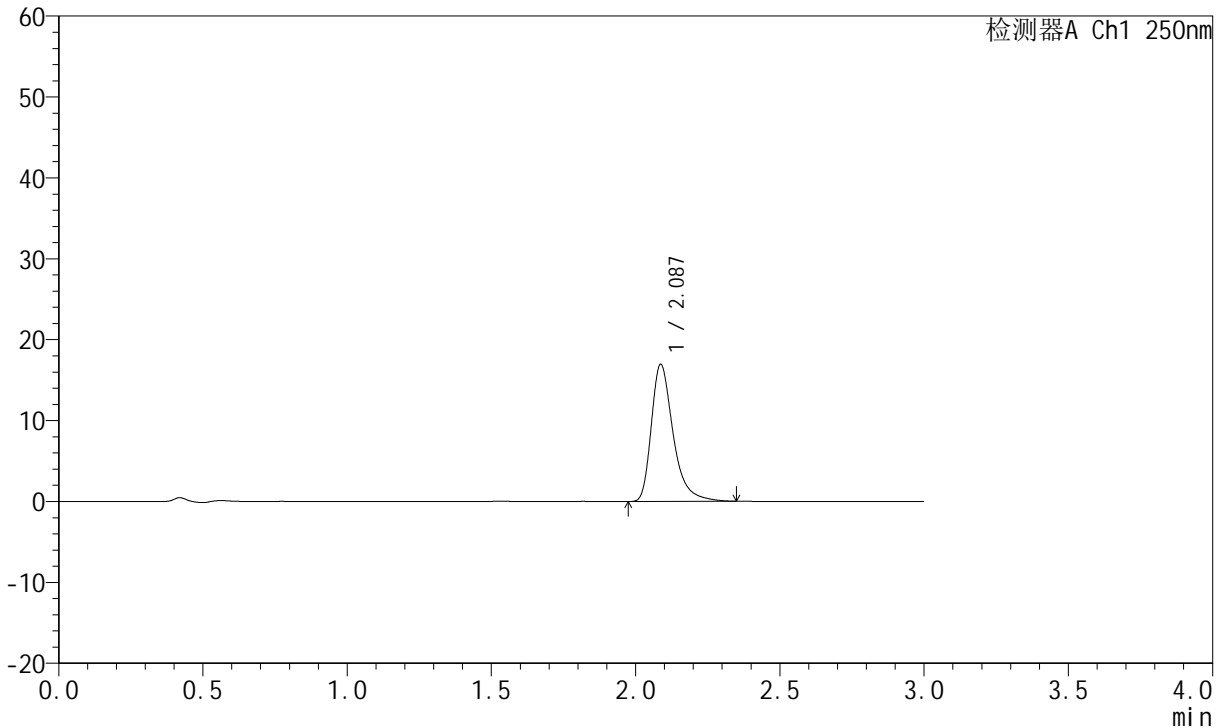
JSS-221

<样品信息>

色谱柱: XB-C18(50mm*4.6mm,5µm) 流速:1.5ml/min
 柱温: 30°C 波长:250nm
 数据文件名: RC\$JSS-221 - 10-32/10-2155-2 - zzp-2024051221p-zjtj90t-bp-rcd-pH1.0jz-jf50z-P12-2.lcd
 方法文件名: RC\$JSS-221 - JSS-221-rc-FX259.lcm
 批处理文件名: RC\$JSS-221 - 20241123-rcd-FX259.lcb
 样品瓶号: 1-47
 进样体积: 10 µl 版本号: 6.115
 进样时间: 2024/11/23 13:05:34 实验者: xiexinhui
 处理时间(V2): 2024/11/23 14:07:42 处理者: xiexinhui
 仪器型号: SHIMADZU LC-2050C (FX259)

<色谱图>

mV



<峰表>

检测器A Ch1 250nm

峰号	保留时间	面积	面积%	高度	理论塔板数(USP)	拖尾因子	分离度(USP)
1	2.087	89554	100.000	16942	3908	1.395	--
总计		89554	100.000	16942			



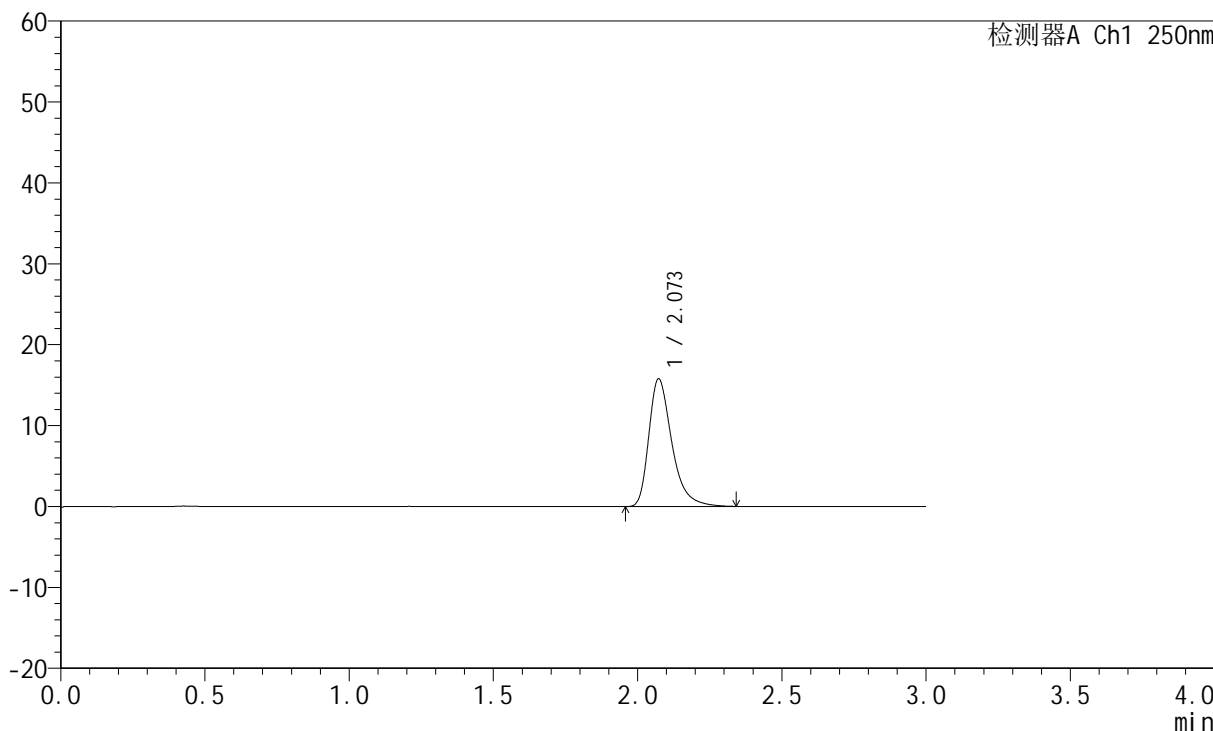
JSS-221

<样品信息>

色谱柱: XB-C18(50mm*4.6mm,5µm) 流速:1.5ml/min
 柱温: 30°C 波长:250nm
 数据文件名: RC\$JSS-221 - 10-32/10-2156-2 - zzp-2024051221p-zjtj90t-bp-rcd-pH1.0jz-jf50z-dz2-1.lcd
 方法文件名: RC\$JSS-221 - JSS-221-rc-FX259.lcm
 批处理文件名: RC\$JSS-221 - 20241123-rcd-FX259.lcb
 样品瓶号: 1-27
 进样体积: 10 µl 版本号: 6.115
 进样时间: 2024/11/23 13:08:57 实验者: xiexinhui
 处理时间(V2): 2024/11/23 14:07:44 处理者: xiexinhui
 仪器型号: SHIMADZU LC-2050C (FX259)

<色谱图>

mV



<峰表>

检测器A Ch1 250nm

峰号	保留时间	面积	面积%	高度	理论塔板数(USP)	拖尾因子	分离度(USP)
1	2.073	87983	100.000	15784	3413	1.389	--
总计		87983	100.000	15784			



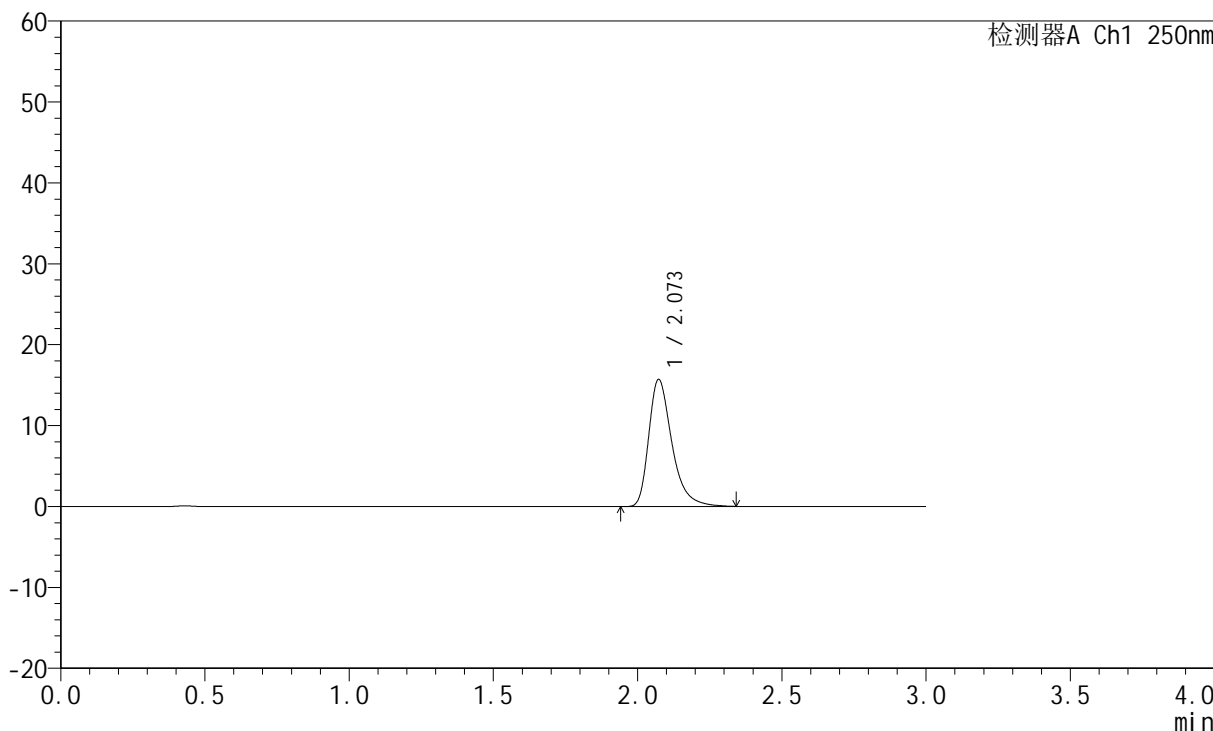
JSS-221

<样品信息>

色谱柱: XB-C18(50mm*4.6mm,5µm) 流速:1.5ml/min
 柱温: 30°C 波长:250nm
 数据文件名:RC\$JSS-221 - 10-32/10-2157-2 - zzp-2024051221p-zjtj90t-bp-rcd-pH1.0jz-jf50z-dz2-2.lcd
 方法文件名: RC\$JSS-221 - JSS-221-rc-FX259.lcm
 批处理文件名: RC\$JSS-221 - 20241123-rcd-FX259.lcb
 样品瓶号: 1-27
 进样体积: 10 µl 版本号: 6.115
 进样时间: 2024/11/23 13:12:20 实验者: xiexinhui
 处理时间(V2): 2024/11/23 14:07:46 处理者: xiexinhui
 仪器型号: SHIMADZU LC-2050C (FX259)

<色谱图>

mV



<峰表>

检测器A Ch1 250nm

峰号	保留时间	面积	面积%	高度	理论塔板数(USP)	拖尾因子	分离度(USP)
1	2.073	87958	100.000	15718	3385	1.388	--
总计		87958	100.000	15718			