



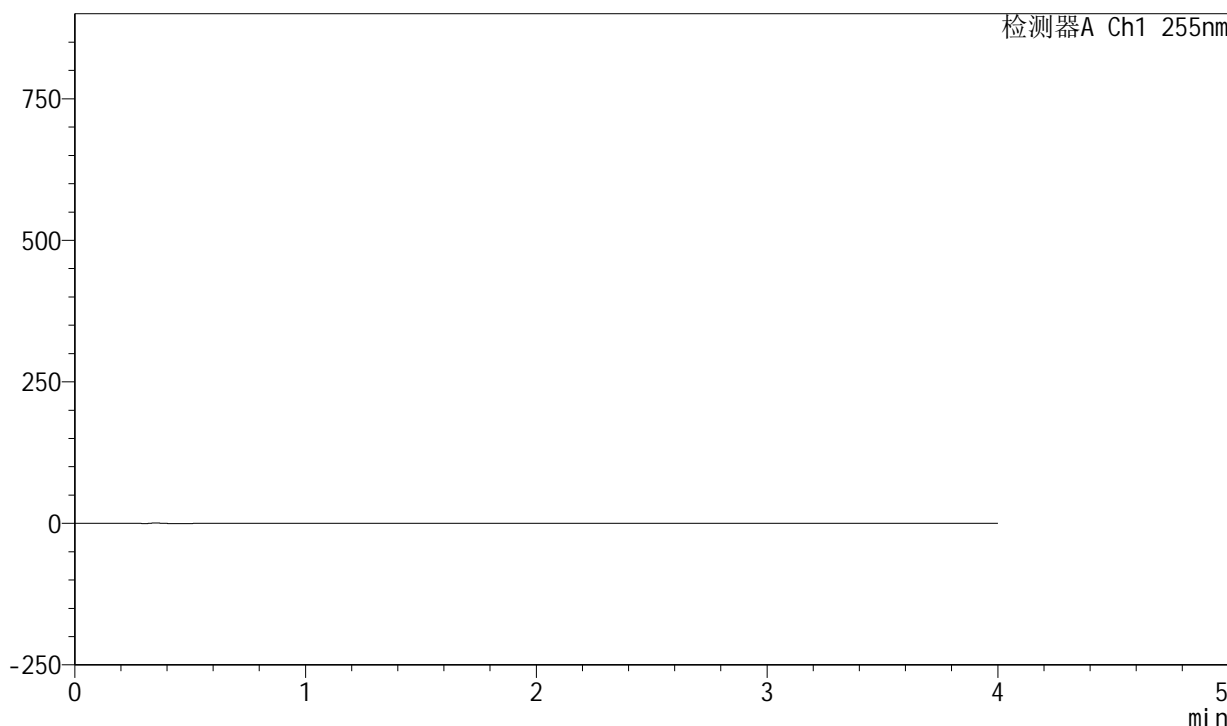
SMF-4030

<样品信息>

色谱柱: XB-SCX(50mm*4.6mm,5μm) 流速: 2.0ml/min
 柱温: 30°C 波长: 255nm
 数据文件名: RC\$SMF-4030 - 30-15/30-622-2 - zzp-2024050721p-rcqx-0.025molNACLjz-js6y-rj.lcd
 方法文件名: RC\$SMF-4030 - SMF-4030-RC-FX279.lcm
 批处理文件名: RC\$SMF-4030 - 20241119-rc-FX279.lcb
 样品瓶号: 3-9
 进样体积: 20 μl 版本号: 6.115
 进样时间: 2024/11/19 17:57:47 实验者: jiangjinwei
 处理时间(V2): 2024/11/21 13:29:09 处理者: jiangjinwei
 仪器型号: SHIMADZU LC-2050C (FX279)

<色谱图>

mV



<峰表>

检测器A Ch1 255nm

峰号	保留时间	面积	面积%	高度	理论塔板数(USP)	拖尾因子	分离度(USP)
总计							

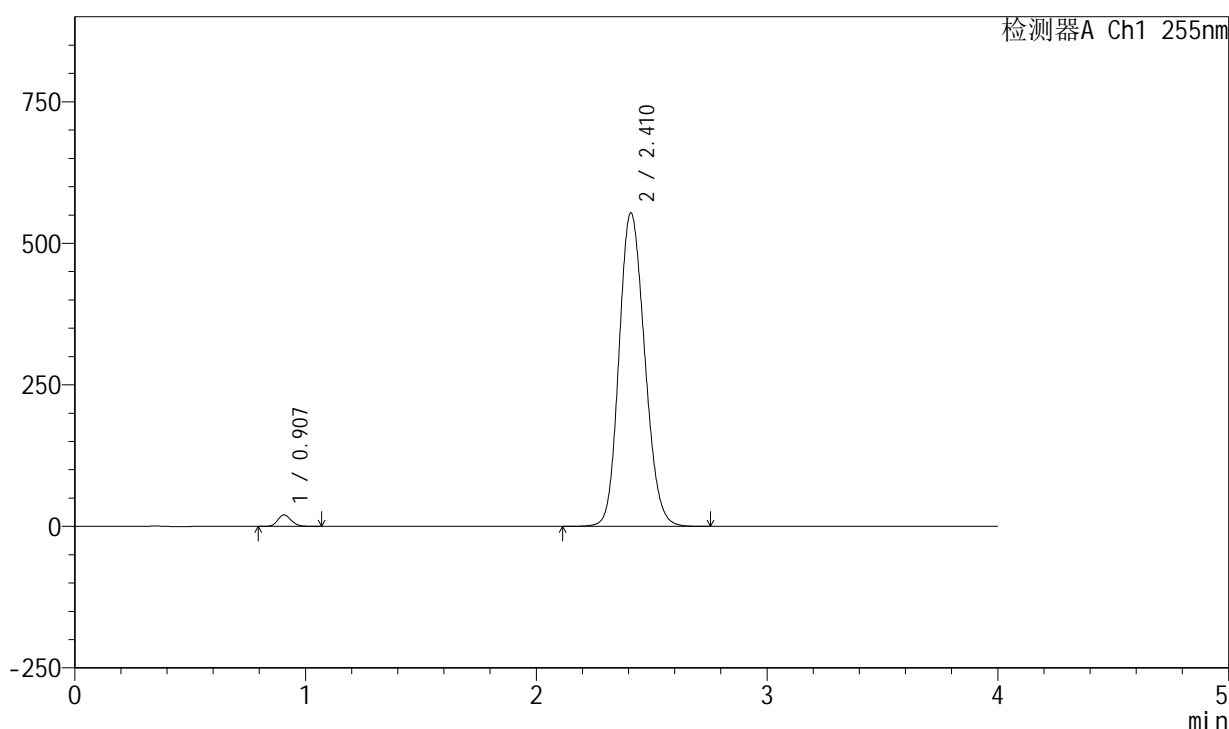
图1 西格列汀二甲双胍片溶出曲线测定加速6月HPLC图谱
自制品-2024050721批-0.025molNACL介质
溶剂

<样品信息>

色谱柱: XB-SCX(50mm*4.6mm,5 μ m) 流速: 2.0ml/min
 柱温: 30 $^{\circ}$ C 波长: 255nm
 数据文件名: RC\$SMF-4030 - 30-15/30-623-2 - zzp-2024050721p-rcqx-0.025molNACLjz-js6y-dz1-1.lcd
 方法文件名: RC\$SMF-4030 - SMF-4030-RC-FX279.lcm
 批处理文件名: RC\$SMF-4030 - 20241119-rc-FX279.lcb
 样品瓶号: 3-18
 进样体积: 20 μ l 版本号: 6.115
 进样时间: 2024/11/19 18:02:10 实验者: jiangjinwei
 处理时间(V2): 2024/11/21 13:29:13 处理者: jiangjinwei
 仪器型号: SHIMADZU LC-2050C (FX279)

<色谱图>

mV



<峰表>

检测器A Ch1 255nm

峰号	保留时间	面积	面积%	高度	理论塔板数(USP)	拖尾因子	分离度(USP)
1	0.907	82394	1.889	20285	1145	1.155	--
2	2.410	4279511	98.111	553995	2252	1.152	9.684
总计		4361905	100.000	574279			

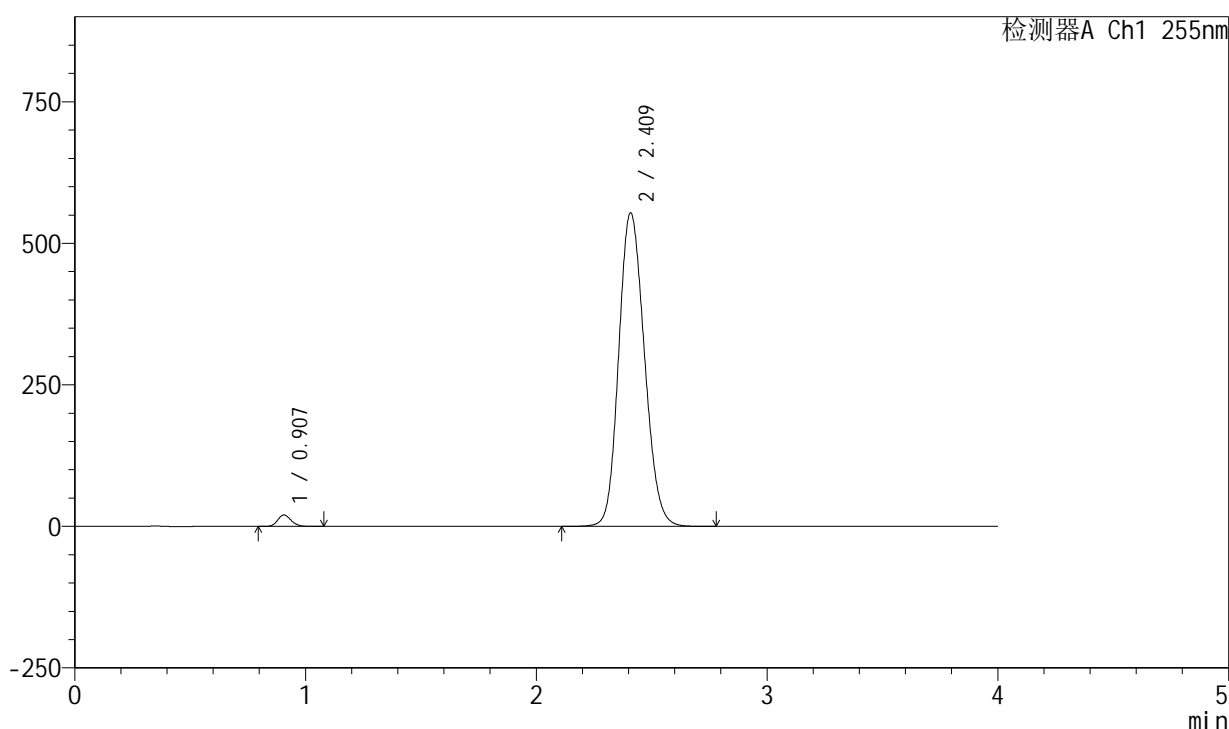
图2 西格列汀二甲双胍片溶出曲线测定加速6月HPLC图谱
 自制品-2024050721批-0.025molNACL介质
 对照品溶液-1-1

<样品信息>

色谱柱: XB-SCX(50mm*4.6mm,5µm) 流速: 2.0ml/min
 柱温: 30°C 波长: 255nm
 数据文件名: RC\$SMF-4030 - 30-15/30-624-2 - zzp-2024050721p-rcqx-0.025molNACLjz-js6y-dz1-2.lcd
 方法文件名: RC\$SMF-4030 - SMF-4030-RC-FX279.lcm
 批处理文件名: RC\$SMF-4030 - 20241119-rc-FX279.lcb
 样品瓶号: 3-18
 进样体积: 20 µl 版本号: 6.115
 进样时间: 2024/11/19 18:06:34 实验者: jiangjinwei
 处理时间(V2): 2024/11/21 13:29:16 处理者: jiangjinwei
 仪器型号: SHIMADZU LC-2050C (FX279)

<色谱图>

mV



<峰表>

检测器A Ch1 255nm

峰号	保留时间	面积	面积%	高度	理论塔板数(USP)	拖尾因子	分离度(USP)
1	0.907	82319	1.887	20269	1149	1.153	--
2	2.409	4279993	98.113	554245	2250	1.151	9.687
总计		4362312	100.000	574515			

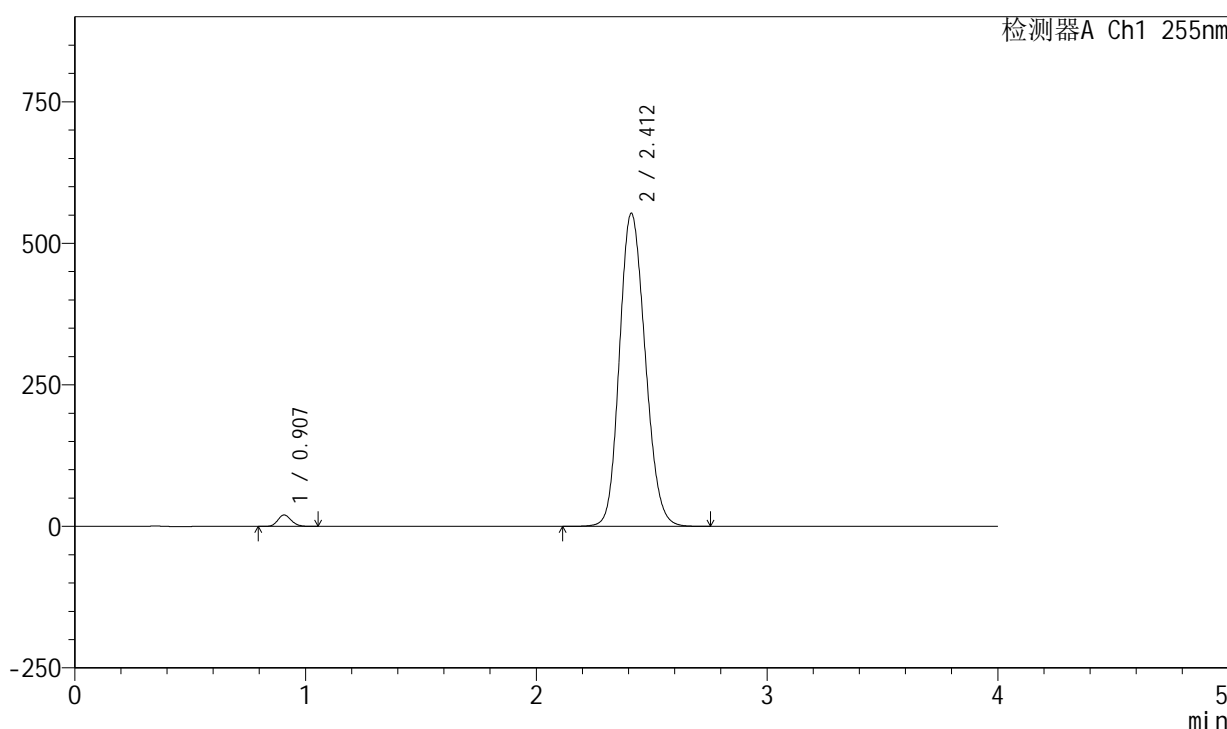
图3 西格列汀二甲双胍片溶出曲线测定加速6月HPLC图谱
 自制品-2024050721批-0.025molNACL介质
 对照品溶液-1-2

<样品信息>

色谱柱: XB-SCX(50mm*4.6mm,5μm) 流速: 2.0ml/min
 柱温: 30°C 波长: 255nm
 数据文件名: RC\$SMF-4030 - 30-15/30-625-2 - zzp-2024050721p-rcqx-0.025molNACLjz-js6y-dz1-3.lcd
 方法文件名: RC\$SMF-4030 - SMF-4030-RC-FX279.lcm
 批处理文件名: RC\$SMF-4030 - 20241119-rc-FX279.lcb
 样品瓶号: 3-18
 进样体积: 20 μl 版本号: 6.115
 进样时间: 2024/11/19 18:10:57 实验者: jiangjinwei
 处理时间(V2): 2024/11/21 13:29:20 处理者: jiangjinwei
 仪器型号: SHIMADZU LC-2050C (FX279)

<色谱图>

mV



<峰表>

检测器A Ch1 255nm

峰号	保留时间	面积	面积%	高度	理论塔板数(USP)	拖尾因子	分离度(USP)
1	0.907	81963	1.879	20260	1151	1.155	--
2	2.412	4279391	98.121	553237	2249	1.155	9.694
总计		4361354	100.000	573497			

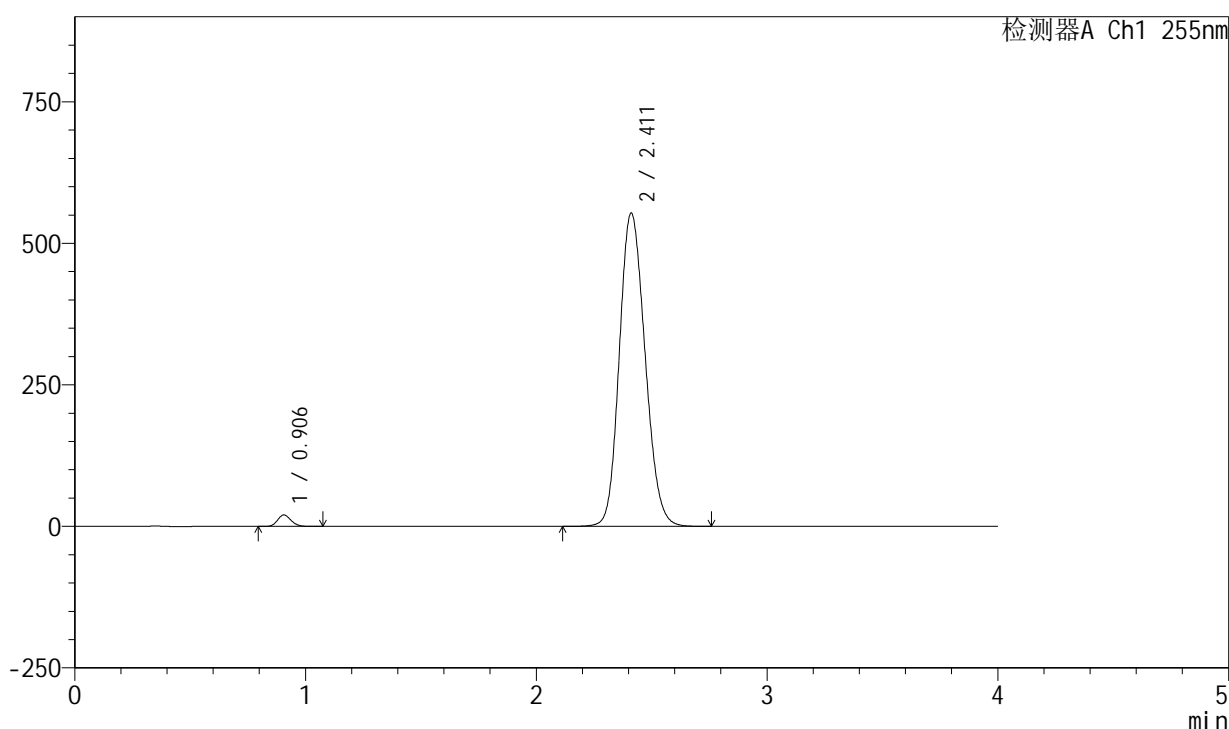
图4 西格列汀二甲双胍片溶出曲线测定加速6月HPLC图谱
 自制品-2024050721批-0.025molNACL介质
 对照品溶液-1-3

<样品信息>

色谱柱: XB-SCX(50mm*4.6mm,5 μ m) 流速: 2.0ml/min
 柱温: 30 $^{\circ}$ C 波长: 255nm
 数据文件名: RC\$SMF-4030 - 30-15/30-626-2 - zzp-2024050721p-rcqx-0.025molNACLjz-js6y-dz1-4.lcd
 方法文件名: RC\$SMF-4030 - SMF-4030-RC-FX279.lcm
 批处理文件名: RC\$SMF-4030 - 20241119-rc-FX279.lcb
 样品瓶号: 3-18
 进样体积: 20 μ l 版本号: 6.115
 进样时间: 2024/11/19 18:15:20 实验者: jiangjinwei
 处理时间(V2): 2024/11/21 13:29:23 处理者: jiangjinwei
 仪器型号: SHIMADZU LC-2050C (FX279)

<色谱图>

mV



<峰表>

检测器A Ch1 255nm

峰号	保留时间	面积	面积%	高度	理论塔板数(USP)	拖尾因子	分离度(USP)
1	0.906	82124	1.882	20233	1150	1.153	--
2	2.411	4282246	98.118	553473	2248	1.154	9.701
总计		4364370	100.000	573706			

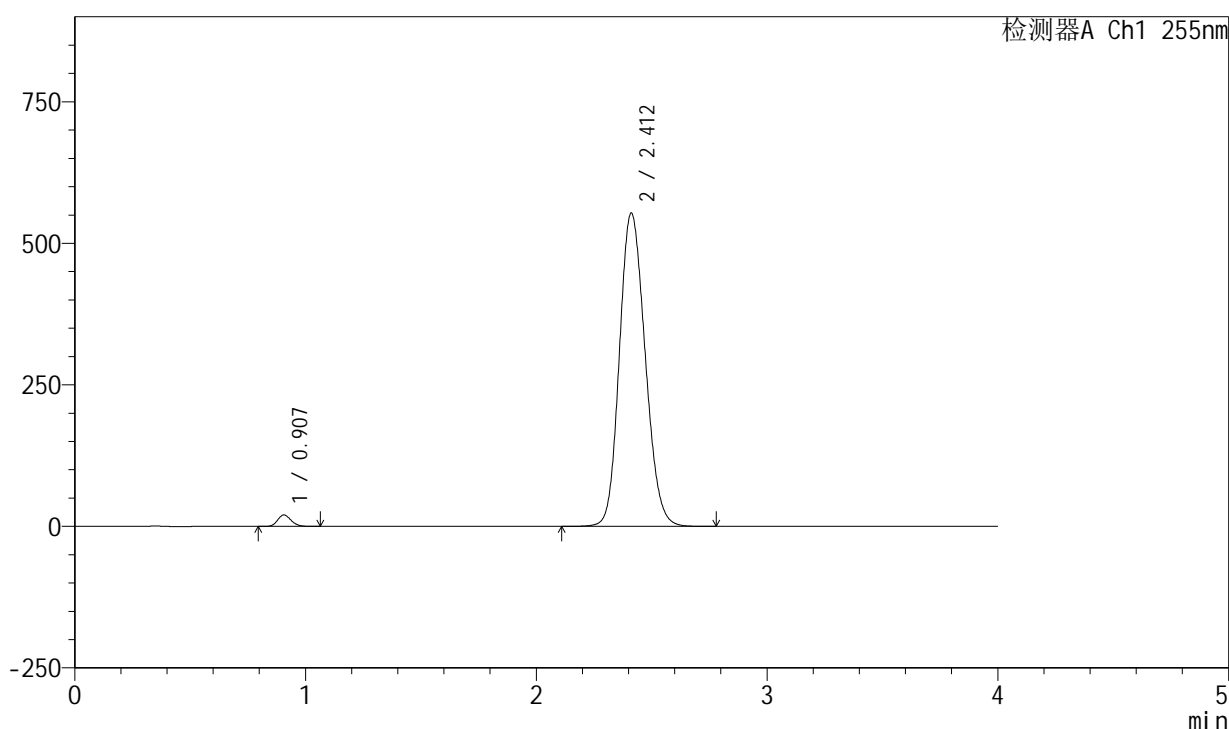
图5 西格列汀二甲双胍片溶出曲线测定加速6月HPLC图谱
 自制品-2024050721批-0.025molNACL介质
 对照品溶液-1-4

<样品信息>

色谱柱: XB-SCX(50mm*4.6mm,5μm) 流速: 2.0ml/min
 柱温: 30°C 波长: 255nm
 数据文件名: RC\$SMF-4030 - 30-15/30-627-2 - zzp-2024050721p-rcqx-0.025molNACLjz-js6y-dz1-5.lcd
 方法文件名: RC\$SMF-4030 - SMF-4030-RC-FX279.lcm
 批处理文件名: RC\$SMF-4030 - 20241119-rc-FX279.lcb
 样品瓶号: 3-18
 进样体积: 20 μl 版本号: 6.115
 进样时间: 2024/11/19 18:19:44 实验者: jiangjinwei
 处理时间(V2): 2024/11/21 13:29:25 处理者: jiangjinwei
 仪器型号: SHIMADZU LC-2050C (FX279)

<色谱图>

mV



<峰表>

检测器A Ch1 255nm

峰号	保留时间	面积	面积%	高度	理论塔板数(USP)	拖尾因子	分离度(USP)
1	0.907	82330	1.886	20267	1145	1.156	--
2	2.412	4283956	98.114	553577	2245	1.154	9.688
总计		4366286	100.000	573843			

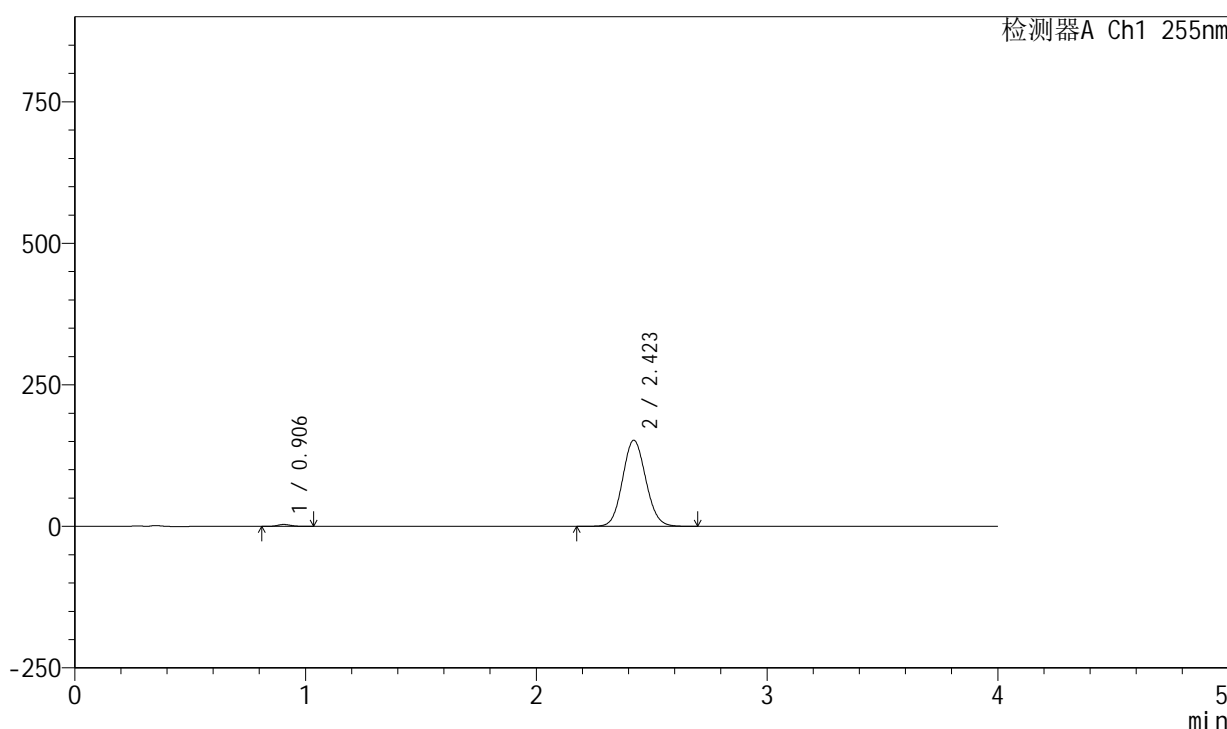
图6 西格列汀二甲双胍片溶出曲线测定加速6月HPLC图谱
 自制品-2024050721批-0.025molNACL介质
 对照品溶液-1-5

<样品信息>

色谱柱: XB-SCX(50mm*4.6mm,5µm) 流速: 2.0ml/min
 柱温: 30°C 波长: 255nm
 数据文件名: RC\$SMF-4030 - 30-15/30-628-2 - zzp-2024050721p-rcqx-0.025molNACLjz-js6y-5min-P1.lcd
 方法文件名: RC\$SMF-4030 - SMF-4030-RC-FX279.lcm
 批处理文件名: RC\$SMF-4030 - 20241119-rc-FX279.lcb
 样品瓶号: 3-1
 进样体积: 20 µl 版本号: 6.115
 进样时间: 2024/11/19 18:24:06 实验者: jiangjinwei
 处理时间(V2): 2024/11/21 13:29:28 处理者: jiangjinwei
 仪器型号: SHIMADZU LC-2050C (FX279)

<色谱图>

mV



<峰表>

检测器A Ch1 255nm

峰号	保留时间	面积	面积%	高度	理论塔板数(USP)	拖尾因子	分离度(USP)
1	0.906	13605	1.261	3362	1152	1.165	--
2	2.423	1065445	98.739	152348	2782	1.088	10.447
总计		1079051	100.000	155710			

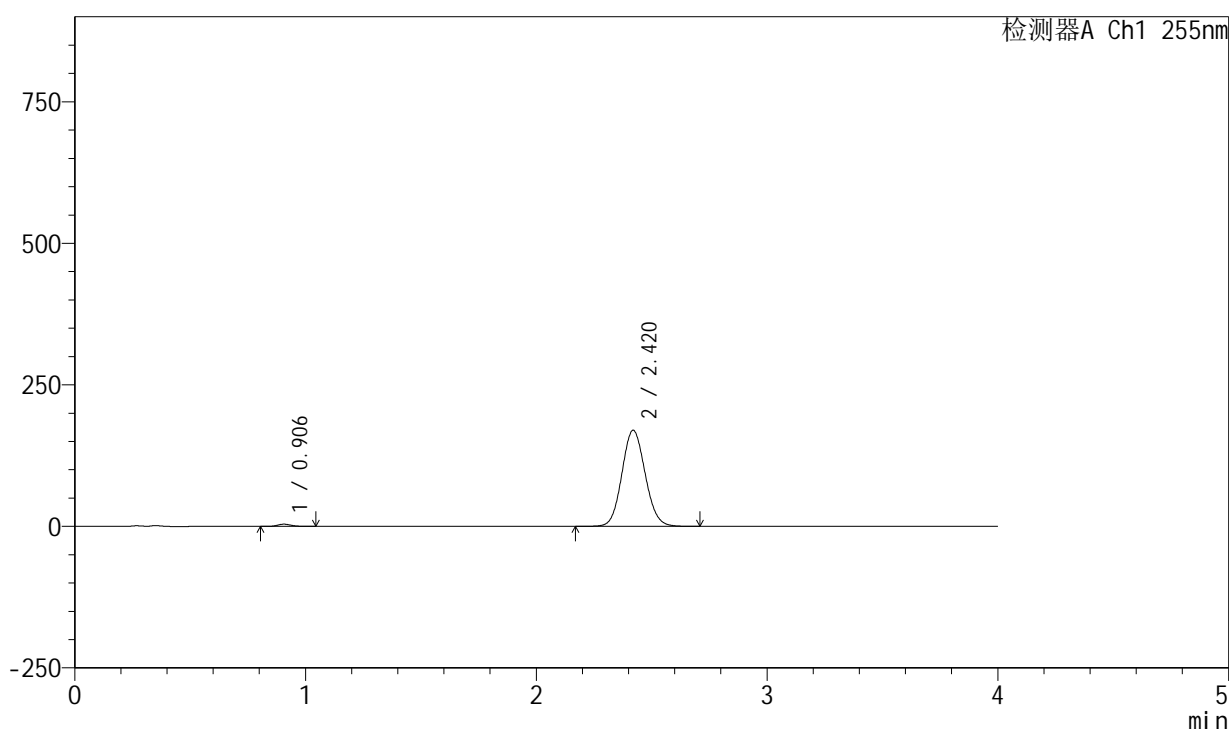
图7 西格列汀二甲双胍片溶出曲线测定加速6月HPLC图谱
 自制品-2024050721批-0.025molNACL介质-5min-片1
 供试品溶液-1

<样品信息>

色谱柱: XB-SCX(50mm*4.6mm,5µm) 流速: 2.0ml/min
 柱温: 30°C 波长: 255nm
 数据文件名: RC\$SMF-4030 - 30-15/30-629-2 - zzp-2024050721p-rcqx-0.025molNACLjz-js6y-5min-P2.lcd
 方法文件名: RC\$SMF-4030 - SMF-4030-RC-FX279.lcm
 批处理文件名: RC\$SMF-4030 - 20241119-rc-FX279.lcb
 样品瓶号: 3-10
 进样体积: 20 µl 版本号: 6.115
 进样时间: 2024/11/19 18:28:29 实验者: jiangjinwei
 处理时间(V2): 2024/11/21 13:29:31 处理者: jiangjinwei
 仪器型号: SHIMADZU LC-2050C (FX279)

<色谱图>

mV



<峰表>

检测器A Ch1 255nm

峰号	保留时间	面积	面积%	高度	理论塔板数(USP)	拖尾因子	分离度(USP)
1	0.906	16009	1.327	3931	1140	1.163	--
2	2.420	1190622	98.673	169909	2765	1.090	10.389
总计		1206631	100.000	173840			

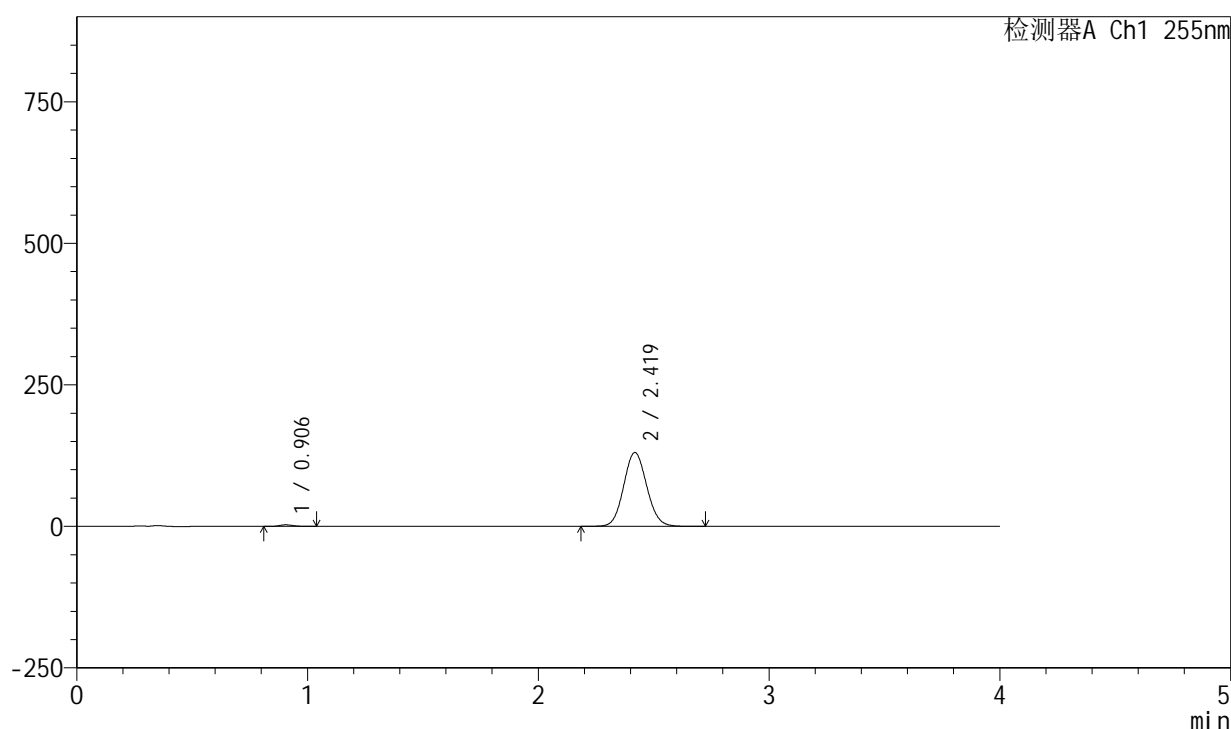
图8 西格列汀二甲双胍片溶出曲线测定加速6月HPLC图谱
 自制品-2024050721批-0.025molNACL介质-5min-片2
 供试品溶液-1

<样品信息>

色谱柱: XB-SCX(50mm*4.6mm,5 μ m) 流速: 2.0ml/min
 柱温: 30 $^{\circ}$ C 波长: 255nm
 数据文件名: RC\$SMF-4030 - 30-15/30-630-2 - zzp-2024050721p-rcqx-0.025molNACLjz-js6y-5min-P3.lcd
 方法文件名: RC\$SMF-4030 - SMF-4030-RC-FX279.lcm
 批处理文件名: RC\$SMF-4030 - 20241119-rc-FX279.lcb
 样品瓶号: 3-19
 进样体积: 20 μ l 版本号: 6.115
 进样时间: 2024/11/19 18:32:52 实验者: jiangjinwei
 处理时间(V2): 2024/11/21 13:29:33 处理者: jiangjinwei
 仪器型号: SHIMADZU LC-2050C (FX279)

<色谱图>

mV



<峰表>

检测器A Ch1 255nm

峰号	保留时间	面积	面积%	高度	理论塔板数(USP)	拖尾因子	分离度(USP)
1	0.906	11450	1.246	2801	1138	1.174	--
2	2.419	907203	98.754	130624	2809	1.084	10.430
总计		918653	100.000	133425			

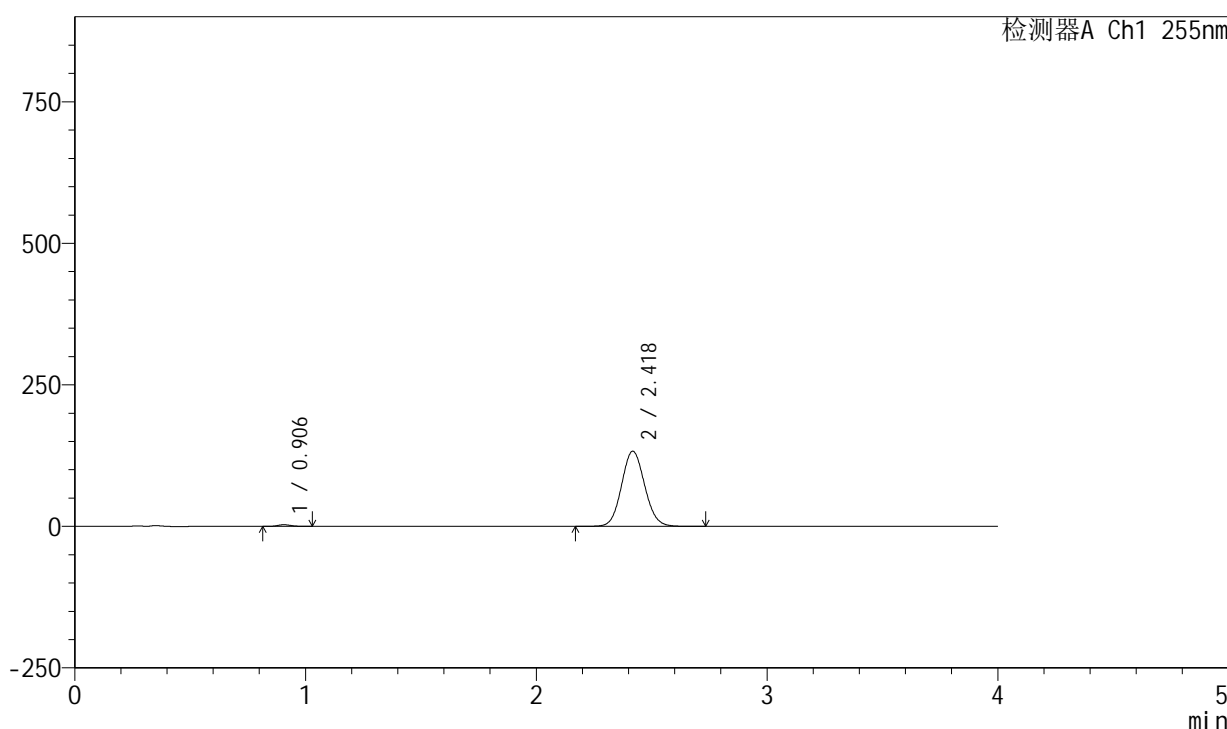
图9 西格列汀二甲双胍片溶出曲线测定加速6月HPLC图谱
 自制品-2024050721批-0.025molNACL介质-5min-片3
 供试品溶液-1

<样品信息>

色谱柱: XB-SCX(50mm*4.6mm,5µm) 流速: 2.0ml/min
 柱温: 30°C 波长: 255nm
 数据文件名: RC\$SMF-4030 - 30-15/30-631-2 - zzp-2024050721p-rcqx-0.025molNACLjz-js6y-5min-P4.lcd
 方法文件名: RC\$SMF-4030 - SMF-4030-RC-FX279.lcm
 批处理文件名: RC\$SMF-4030 - 20241119-rc-FX279.lcb
 样品瓶号: 3-28
 进样体积: 20 µl 版本号: 6.115
 进样时间: 2024/11/19 18:37:14 实验者: jiangjinwei
 处理时间(V2): 2024/11/21 13:29:36 处理者: jiangjinwei
 仪器型号: SHIMADZU LC-2050C (FX279)

<色谱图>

mV



<峰表>

检测器A Ch1 255nm

峰号	保留时间	面积	面积%	高度	理论塔板数(USP)	拖尾因子	分离度(USP)
1	0.906	11784	1.258	2919	1146	1.167	--
2	2.418	924831	98.742	132986	2806	1.084	10.438
总计		936615	100.000	135906			

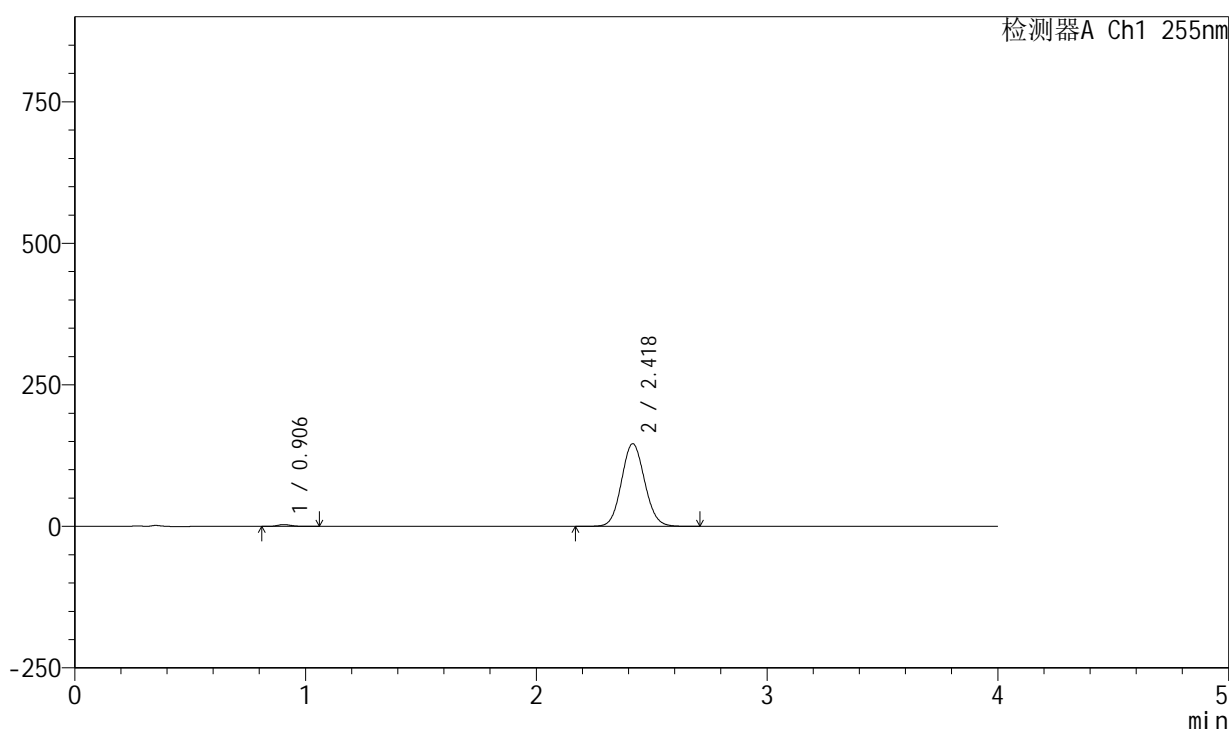
图10 西格列汀二甲双胍片溶出曲线测定加速6月HPLC图谱
 自制品-2024050721批-0.025molNACL介质-5min-片4
 供试品溶液-1

<样品信息>

色谱柱: XB-SCX(50mm*4.6mm,5μm) 流速: 2.0ml/min
 柱温: 30°C 波长: 255nm
 数据文件名: RC\$SMF-4030 - 30-15/30-632-2 - zzp-2024050721p-rcqx-0.025molNACLjz-js6y-5min-P5.lcd
 方法文件名: RC\$SMF-4030 - SMF-4030-RC-FX279.lcm
 批处理文件名: RC\$SMF-4030 - 20241119-rc-FX279.lcb
 样品瓶号: 3-37
 进样体积: 20 μl 版本号: 6.115
 进样时间: 2024/11/19 18:41:37 实验者: jiangjinwei
 处理时间(V2): 2024/11/21 13:29:39 处理者: jiangjinwei
 仪器型号: SHIMADZU LC-2050C (FX279)

<色谱图>

mV



<峰表>

检测器A Ch1 255nm

峰号	保留时间	面积	面积%	高度	理论塔板数(USP)	拖尾因子	分离度(USP)
1	0.906	13336	1.292	3260	1144	1.177	--
2	2.418	1018631	98.708	146196	2789	1.086	10.414
总计		1031967	100.000	149455			

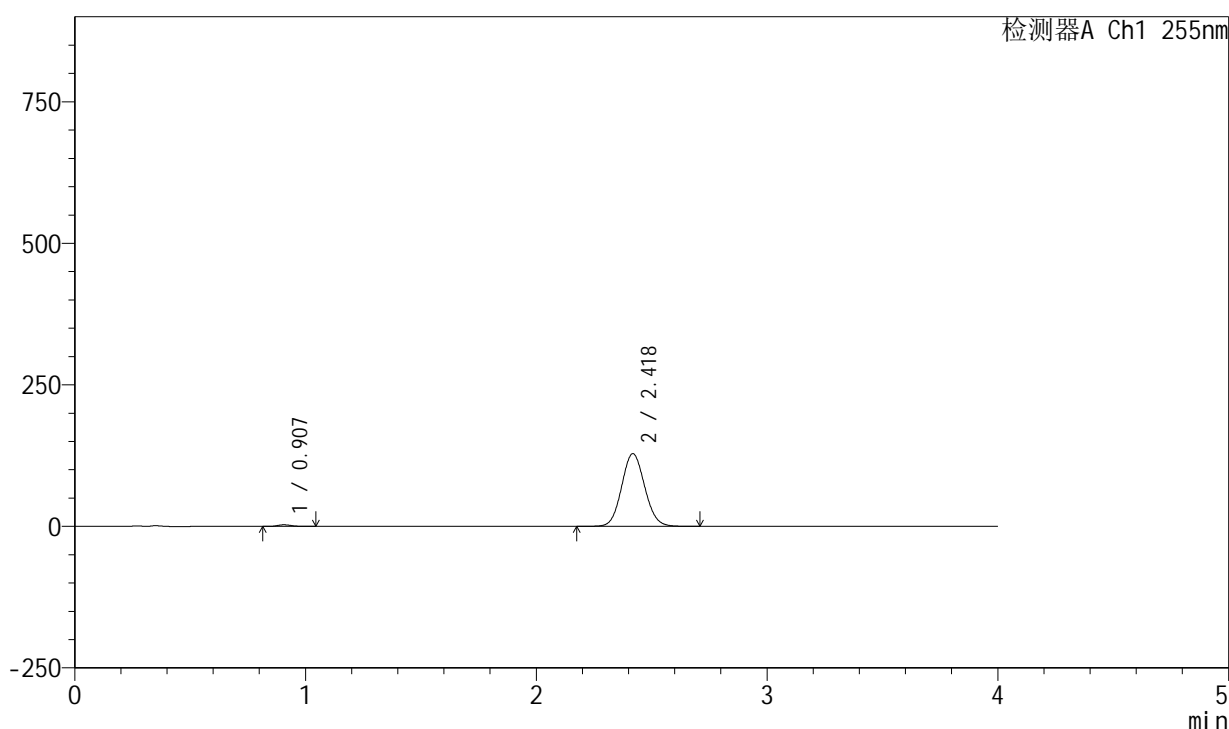
图11 西格列汀二甲双胍片溶出曲线测定加速6月HPLC图谱
 自制品-2024050721批-0.025molNACL介质-5min-片5
 供试品溶液-1

<样品信息>

色谱柱: XB-SCX(50mm*4.6mm,5µm) 流速: 2.0ml/min
 柱温: 30°C 波长: 255nm
 数据文件名: RC\$SMF-4030 - 30-15/30-633-2 - zzp-2024050721p-rcqx-0.025molNACLjz-js6y-5min-P6.lcd
 方法文件名: RC\$SMF-4030 - SMF-4030-RC-FX279.lcm
 批处理文件名: RC\$SMF-4030 - 20241119-rc-FX279.lcb
 样品瓶号: 3-46
 进样体积: 20 µl 版本号: 6.115
 进样时间: 2024/11/19 18:46:00 实验者: jiangjinwei
 处理时间(V2): 2024/11/21 13:29:42 处理者: jiangjinwei
 仪器型号: SHIMADZU LC-2050C (FX279)

<色谱图>

mV



<峰表>

检测器A Ch1 255nm

峰号	保留时间	面积	面积%	高度	理论塔板数(USP)	拖尾因子	分离度(USP)
1	0.907	11586	1.282	2851	1145	1.163	--
2	2.418	892426	98.718	128538	2809	1.083	10.438
总计		904012	100.000	131389			

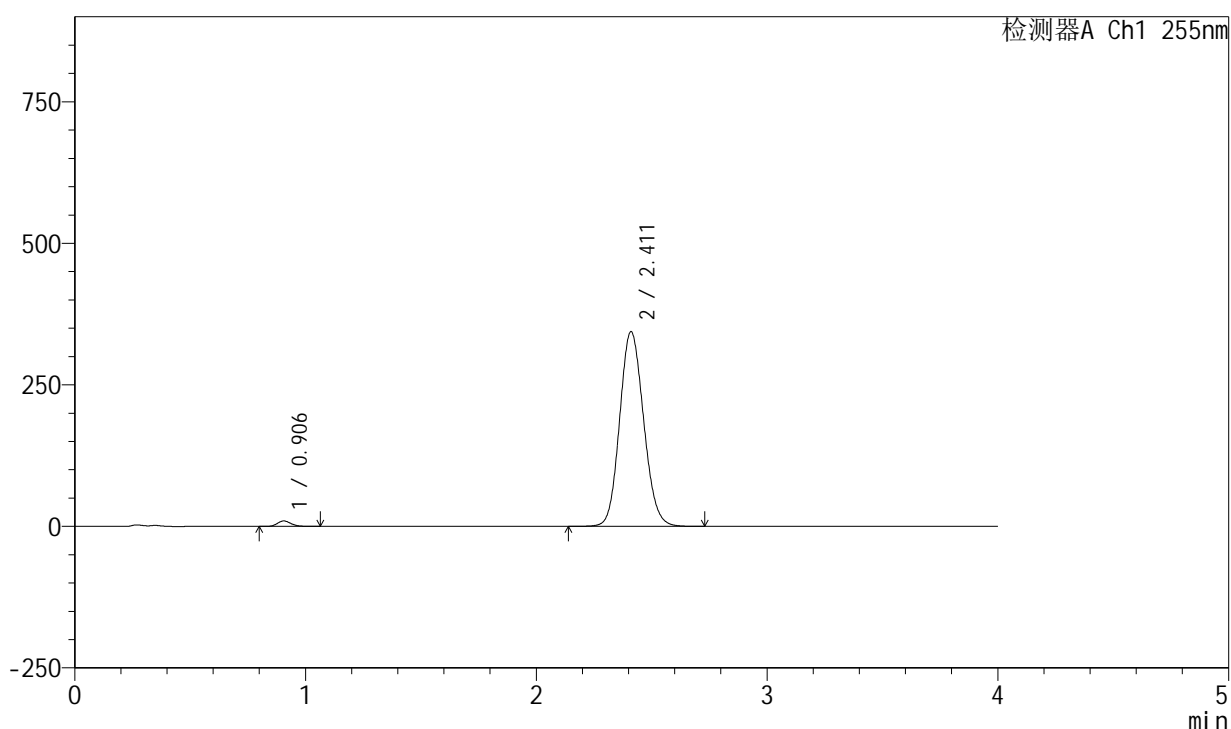
图12 西格列汀二甲双胍片溶出曲线测定加速6月HPLC图谱
 自制品-2024050721批-0.025molNACL介质-5min-片6
 供试品溶液-1

<样品信息>

色谱柱: XB-SCX(50mm*4.6mm,5 μ m) 流速: 2.0ml/min
 柱温: 30 $^{\circ}$ C 波长: 255nm
 数据文件名: RC\$SMF-4030 - 30-15/30-634-2 - zzp-2024050721p-rcqx-0.025molNACLjz-js6y-10min-P1.lcd
 方法文件名: RC\$SMF-4030 - SMF-4030-RC-FX279.lcm
 批处理文件名: RC\$SMF-4030 - 20241119-rc-FX279.lcb
 样品瓶号: 3-2
 进样体积: 20 μ l 版本号: 6.115
 进样时间: 2024/11/19 18:50:23 实验者: jiangjinwei
 处理时间(V2): 2024/11/21 13:29:44 处理者: jiangjinwei
 仪器型号: SHIMADZU LC-2050C (FX279)

<色谱图>

mV



<峰表>

检测器A Ch1 255nm

峰号	保留时间	面积	面积%	高度	理论塔板数(USP)	拖尾因子	分离度(USP)
1	0.906	39271	1.557	9620	1134	1.162	--
2	2.411	2482675	98.443	343766	2588	1.117	10.131
总计		2521946	100.000	353387			

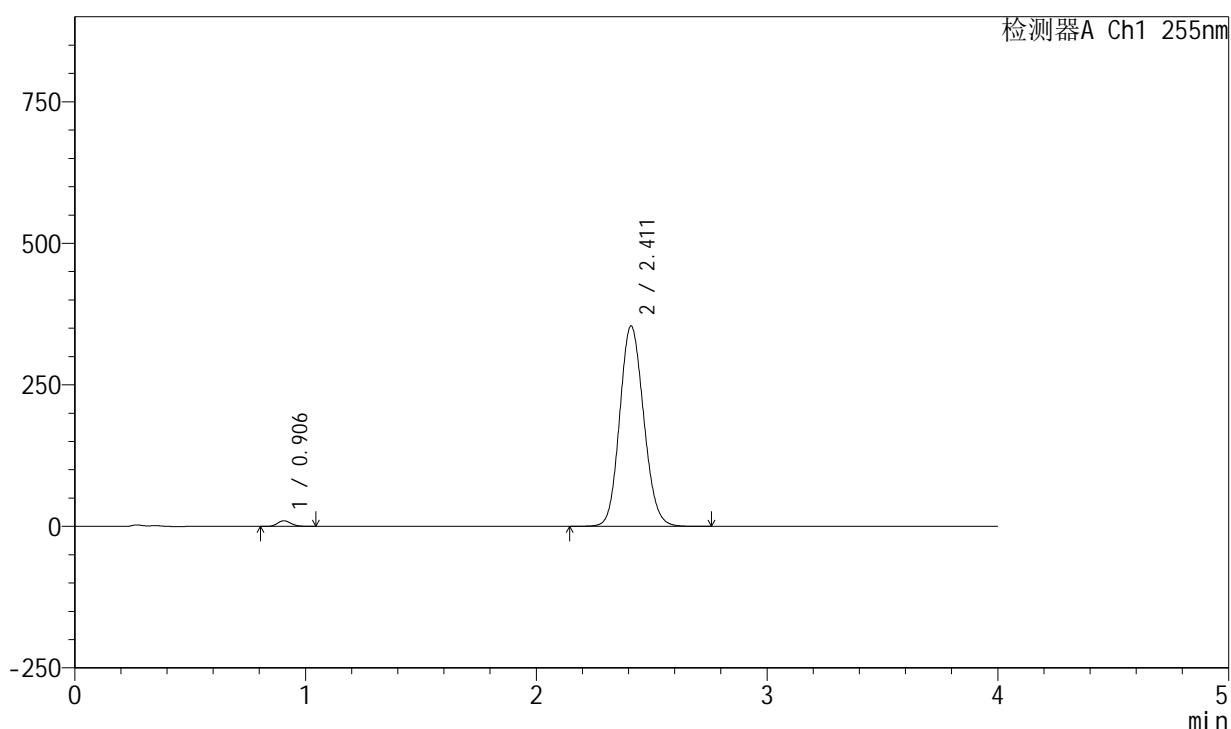
图13 西格列汀二甲双胍片溶出曲线测定加速6月HPLC图谱
 自制品-2024050721批-0.025molNACL介质-10min-片1
 供试品溶液-1

<样品信息>

色谱柱: XB-SCX(50mm*4.6mm,5 μ m) 流速: 2.0ml/min
 柱温: 30 $^{\circ}$ C 波长: 255nm
 数据文件名: RC\$SMF-4030 - 30-15/30-635-2 - zzp-2024050721p-rcqx-0.025molNACLjz-js6y-10min-P2.lcd
 方法文件名: RC\$SMF-4030 - SMF-4030-RC-FX279.lcm
 批处理文件名: RC\$SMF-4030 - 20241119-rc-FX279.lcb
 样品瓶号: 3-11
 进样体积: 20 μ l 版本号: 6.115
 进样时间: 2024/11/19 18:54:45 实验者: jiangjinwei
 处理时间(V2): 2024/11/21 13:29:47 处理者: jiangjinwei
 仪器型号: SHIMADZU LC-2050C (FX279)

<色谱图>

mV



<峰表>

检测器A Ch1 255nm

峰号	保留时间	面积	面积%	高度	理论塔板数(USP)	拖尾因子	分离度(USP)
1	0.906	40546	1.559	9958	1140	1.159	--
2	2.411	2560413	98.441	353899	2580	1.119	10.126
总计		2600959	100.000	363857			

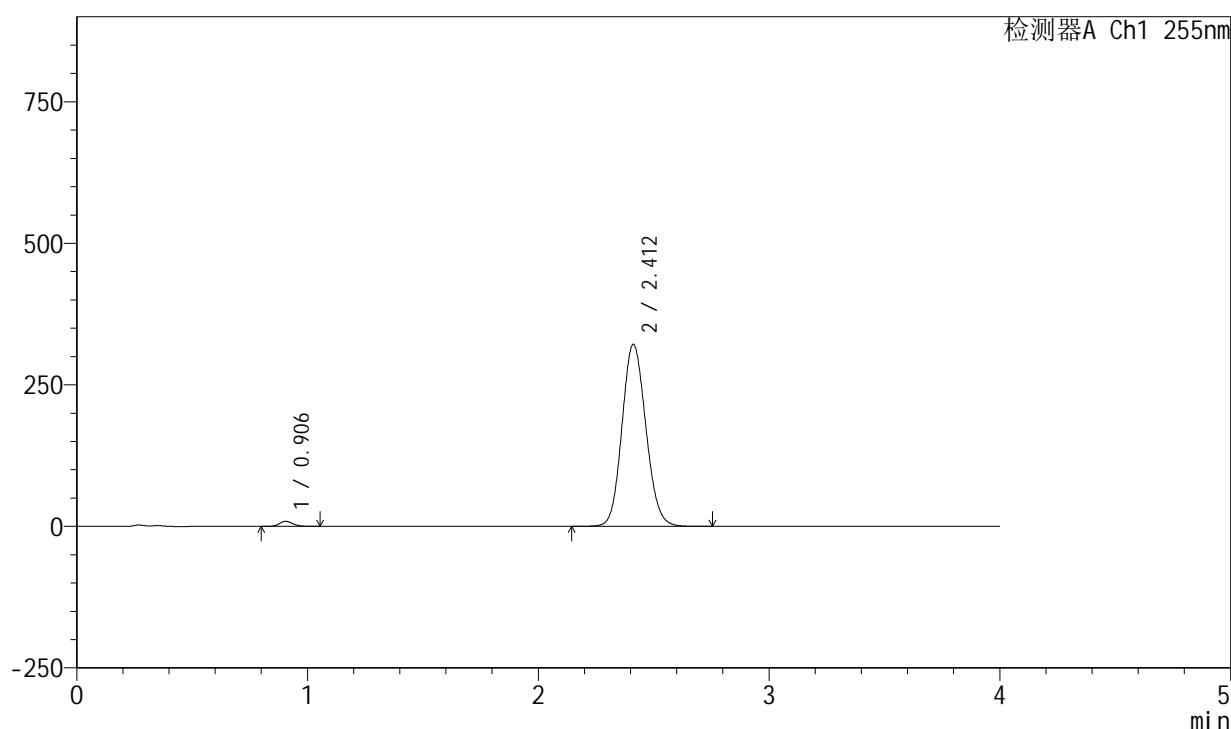
图14 西格列汀二甲双胍片溶出曲线测定加速6月HPLC图谱
 自制品-2024050721批-0.025molNACL介质-10min-片2
 供试品溶液-1

<样品信息>

色谱柱: XB-SCX(50mm*4.6mm,5 μ m) 流速: 2.0ml/min
 柱温: 30 $^{\circ}$ C 波长: 255nm
 数据文件名: RC\$SMF-4030 - 30-15/30-636-2 - zzp-2024050721p-rcqx-0.025molNACLjz-js6y-10min-P3.lcd
 方法文件名: RC\$SMF-4030 - SMF-4030-RC-FX279.lcm
 批处理文件名: RC\$SMF-4030 - 20241119-rc-FX279.lcb
 样品瓶号: 3-20
 进样体积: 20 μ l 版本号: 6.115
 进样时间: 2024/11/19 18:59:08 实验者: jiangjinwei
 处理时间(V2): 2024/11/21 13:29:50 处理者: jiangjinwei
 仪器型号: SHIMADZU LC-2050C (FX279)

<色谱图>

mV



<峰表>

检测器A Ch1 255nm

峰号	保留时间	面积	面积%	高度	理论塔板数(USP)	拖尾因子	分离度(USP)
1	0.906	36350	1.548	8911	1136	1.166	--
2	2.412	2312454	98.452	321711	2609	1.114	10.165
总计		2348804	100.000	330622			

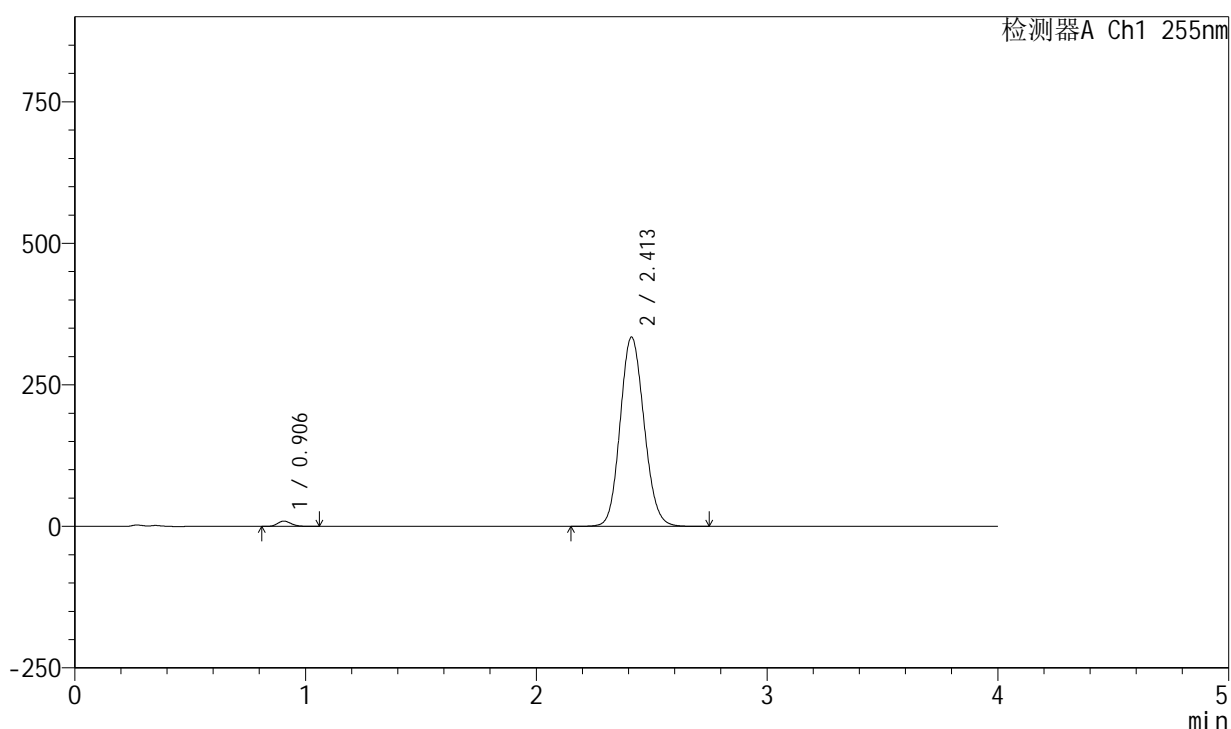
图15 西格列汀二甲双胍片溶出曲线测定加速6月HPLC图谱
 自制品-2024050721批-0.025molNACL介质-10min-片3
 供试品溶液-1

<样品信息>

色谱柱: XB-SCX(50mm*4.6mm,5 μ m) 流速: 2.0ml/min
 柱温: 30 $^{\circ}$ C 波长: 255nm
 数据文件名: RC\$SMF-4030 - 30-15/30-637-2 - zzp-2024050721p-rcqx-0.025molNACLjz-js6y-10min-P4.lcd
 方法文件名: RC\$SMF-4030 - SMF-4030-RC-FX279.lcm
 批处理文件名: RC\$SMF-4030 - 20241119-rc-FX279.lcb
 样品瓶号: 3-29
 进样体积: 20 μ l 版本号: 6.115
 进样时间: 2024/11/19 19:03:31 实验者: jiangjinwei
 处理时间(V2): 2024/11/21 13:29:53 处理者: jiangjinwei
 仪器型号: SHIMADZU LC-2050C (FX279)

<色谱图>

mV



<峰表>

检测器A Ch1 255nm

峰号	保留时间	面积	面积%	高度	理论塔板数(USP)	拖尾因子	分离度(USP)
1	0.906	38265	1.564	9409	1138	1.163	--
2	2.413	2408806	98.436	334558	2602	1.116	10.155
总计		2447070	100.000	343966			

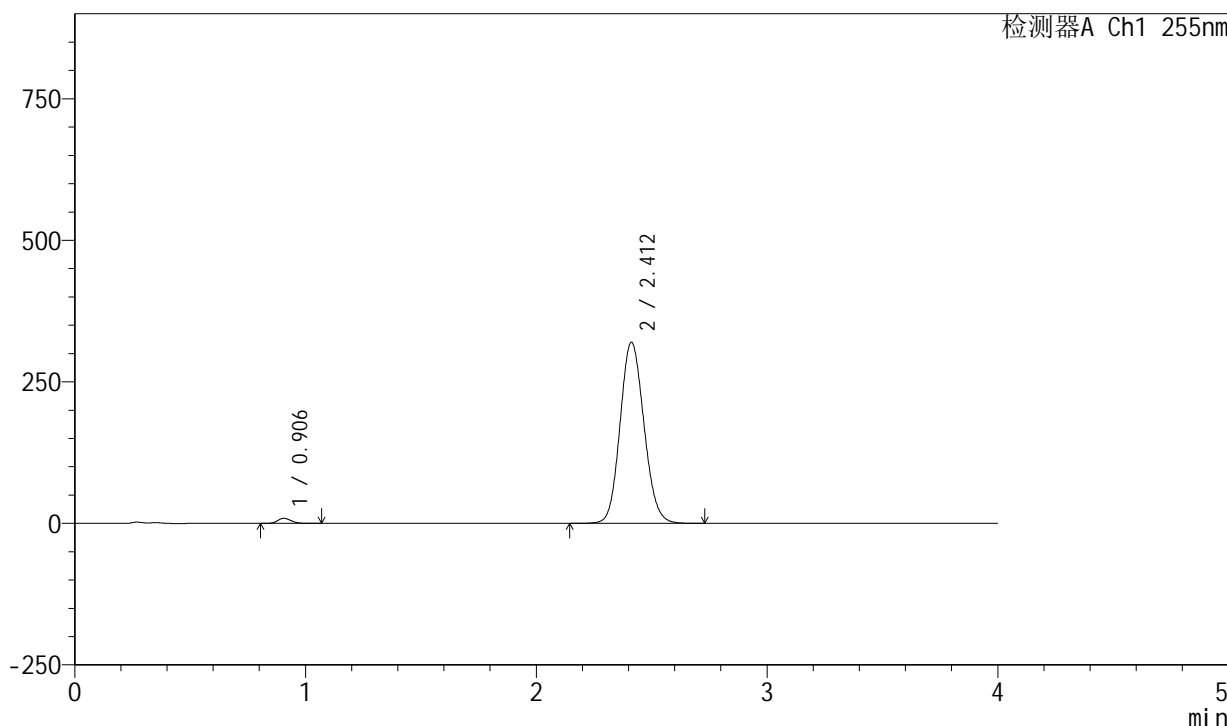
图16 西格列汀二甲双胍片溶出曲线测定加速6月HPLC图谱
 自制品-2024050721批-0.025molNACL介质-10min-片4
 供试品溶液-1

<样品信息>

色谱柱: XB-SCX(50mm*4.6mm,5μm) 流速: 2.0ml/min
 柱温: 30°C 波长: 255nm
 数据文件名: RC\$SMF-4030 - 30-15/30-638-2 - zzp-2024050721p-rcqx-0.025molNACLjz-js6y-10min-P5.lcd
 方法文件名: RC\$SMF-4030 - SMF-4030-RC-FX279.lcm
 批处理文件名: RC\$SMF-4030 - 20241119-rc-FX279.lcb
 样品瓶号: 3-38
 进样体积: 20 μl 版本号: 6.115
 进样时间: 2024/11/19 19:07:54 实验者: jiangjinwei
 处理时间(V2): 2024/11/21 13:29:56 处理者: jiangjinwei
 仪器型号: SHIMADZU LC-2050C (FX279)

<色谱图>

mV



<峰表>

检测器A Ch1 255nm

峰号	保留时间	面积	面积%	高度	理论塔板数(USP)	拖尾因子	分离度(USP)
1	0.906	36427	1.558	8936	1141	1.165	--
2	2.412	2301008	98.442	320234	2611	1.114	10.169
总计		2337434	100.000	329170			

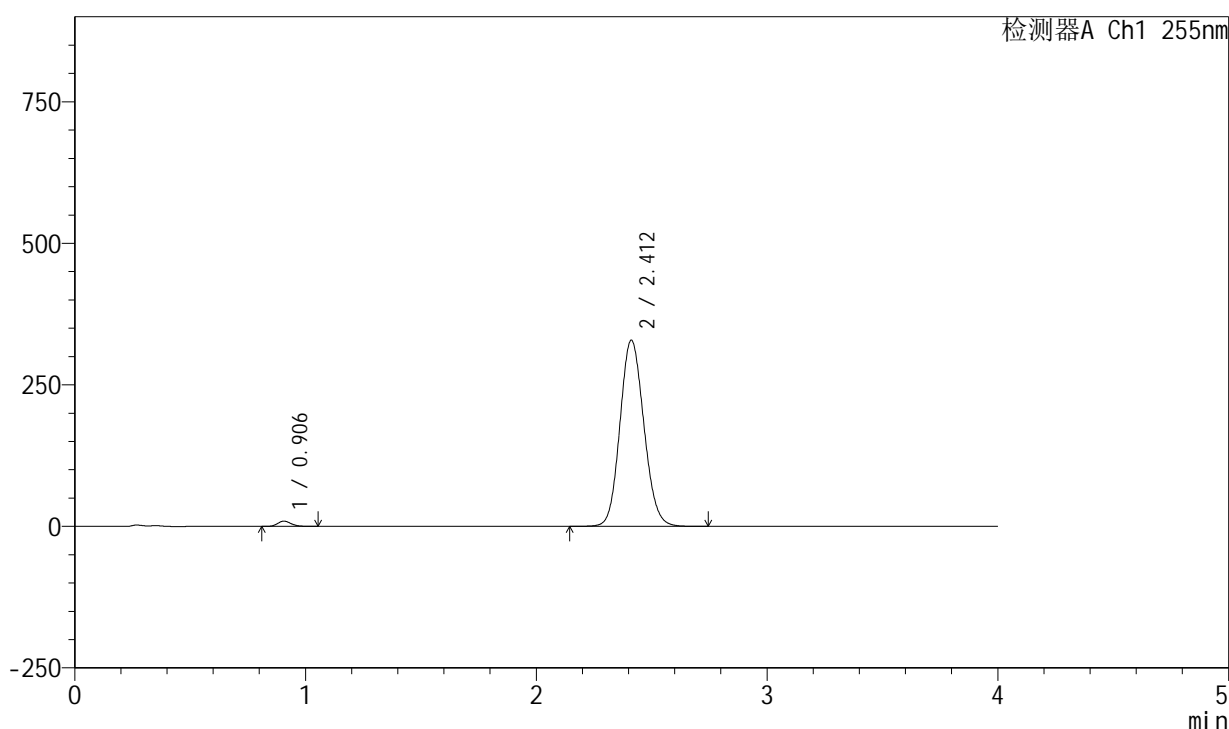
图17 西格列汀二甲双胍片溶出曲线测定加速6月HPLC图谱
自制品-2024050721批-0.025molNACL介质-10min-片5
供试品溶液-1

<样品信息>

色谱柱: XB-SCX(50mm*4.6mm,5µm) 流速: 2.0ml/min
 柱温: 30°C 波长: 255nm
 数据文件名: RC\$SMF-4030 - 30-15/30-639-2 - zzp-2024050721p-rcqx-0.025molNACLjz-js6y-10min-P6.lcd
 方法文件名: RC\$SMF-4030 - SMF-4030-RC-FX279.lcm
 批处理文件名: RC\$SMF-4030 - 20241119-rc-FX279.lcb
 样品瓶号: 3-47
 进样体积: 20 µl 版本号: 6.115
 进样时间: 2024/11/19 19:12:17 实验者: jiangjinwei
 处理时间(V2): 2024/11/21 13:29:59 处理者: jiangjinwei
 仪器型号: SHIMADZU LC-2050C (FX279)

<色谱图>

mV



<峰表>

检测器A Ch1 255nm

峰号	保留时间	面积	面积%	高度	理论塔板数(USP)	拖尾因子	分离度(USP)
1	0.906	37439	1.556	9232	1145	1.163	--
2	2.412	2368164	98.444	329104	2604	1.115	10.165
总计		2405602	100.000	338336			

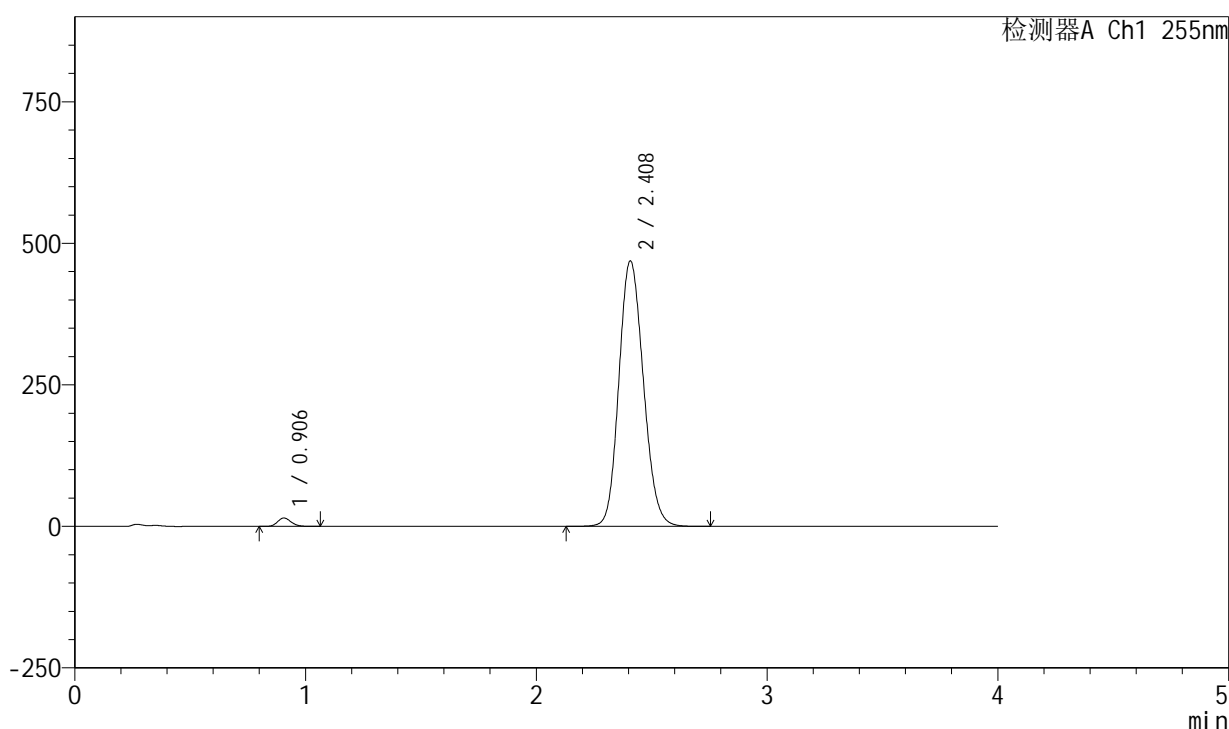
图18 西格列汀二甲双胍片溶出曲线测定加速6月HPLC图谱
 自制品-2024050721批-0.025molNACL介质-10min-片6
 供试品溶液-1

<样品信息>

色谱柱: XB-SCX(50mm*4.6mm,5 μ m) 流速: 2.0ml/min
 柱温: 30 $^{\circ}$ C 波长: 255nm
 数据文件名: RC\$SMF-4030 - 30-15/30-640-2 - zzp-2024050721p-rcqx-0.025molNACLjz-js6y-15min-P1.lcd
 方法文件名: RC\$SMF-4030 - SMF-4030-RC-FX279.lcm
 批处理文件名: RC\$SMF-4030 - 20241119-rc-FX279.lcb
 样品瓶号: 3-3
 进样体积: 20 μ l 版本号: 6.115
 进样时间: 2024/11/19 19:16:39 实验者: jiangjinwei
 处理时间(V2): 2024/11/21 13:30:02 处理者: jiangjinwei
 仪器型号: SHIMADZU LC-2050C (FX279)

<色谱图>

mV



<峰表>

检测器A Ch1 255nm

峰号	保留时间	面积	面积%	高度	理论塔板数(USP)	拖尾因子	分离度(USP)
1	0.906	60093	1.709	14772	1141	1.158	--
2	2.408	3455623	98.291	469244	2475	1.140	9.977
总计		3515716	100.000	484016			

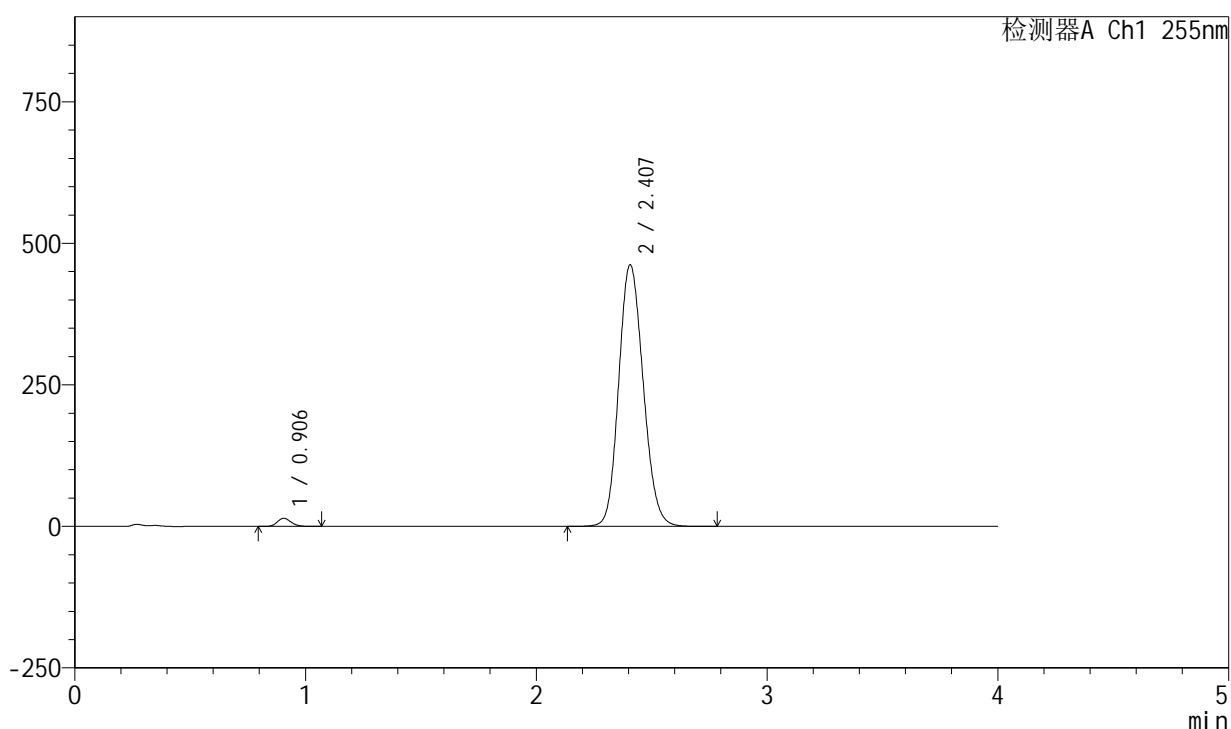
图19 西格列汀二甲双胍片溶出曲线测定加速6月HPLC图谱
 自制品-2024050721批-0.025molNACL介质-15min-片1
 供试品溶液-1

<样品信息>

色谱柱: XB-SCX(50mm*4.6mm,5 μ m) 流速: 2.0ml/min
 柱温: 30 $^{\circ}$ C 波长: 255nm
 数据文件名: RC\$SMF-4030 - 30-15/30-641-2 - zzp-2024050721p-rcqx-0.025molNACLjz-js6y-15min-P2.lcd
 方法文件名: RC\$SMF-4030 - SMF-4030-RC-FX279.lcm
 批处理文件名: RC\$SMF-4030 - 20241119-rc-FX279.lcb
 样品瓶号: 3-12
 进样体积: 20 μ l 版本号: 6.115
 进样时间: 2024/11/19 19:21:02 实验者: jiangjinwei
 处理时间(V2): 2024/11/21 13:30:05 处理者: jiangjinwei
 仪器型号: SHIMADZU LC-2050C (FX279)

<色谱图>

mV



<峰表>

检测器A Ch1 255nm

峰号	保留时间	面积	面积%	高度	理论塔板数(USP)	拖尾因子	分离度(USP)
1	0.906	58551	1.691	14317	1133	1.161	--
2	2.407	3403751	98.309	462221	2476	1.140	9.971
总计		3462302	100.000	476538			

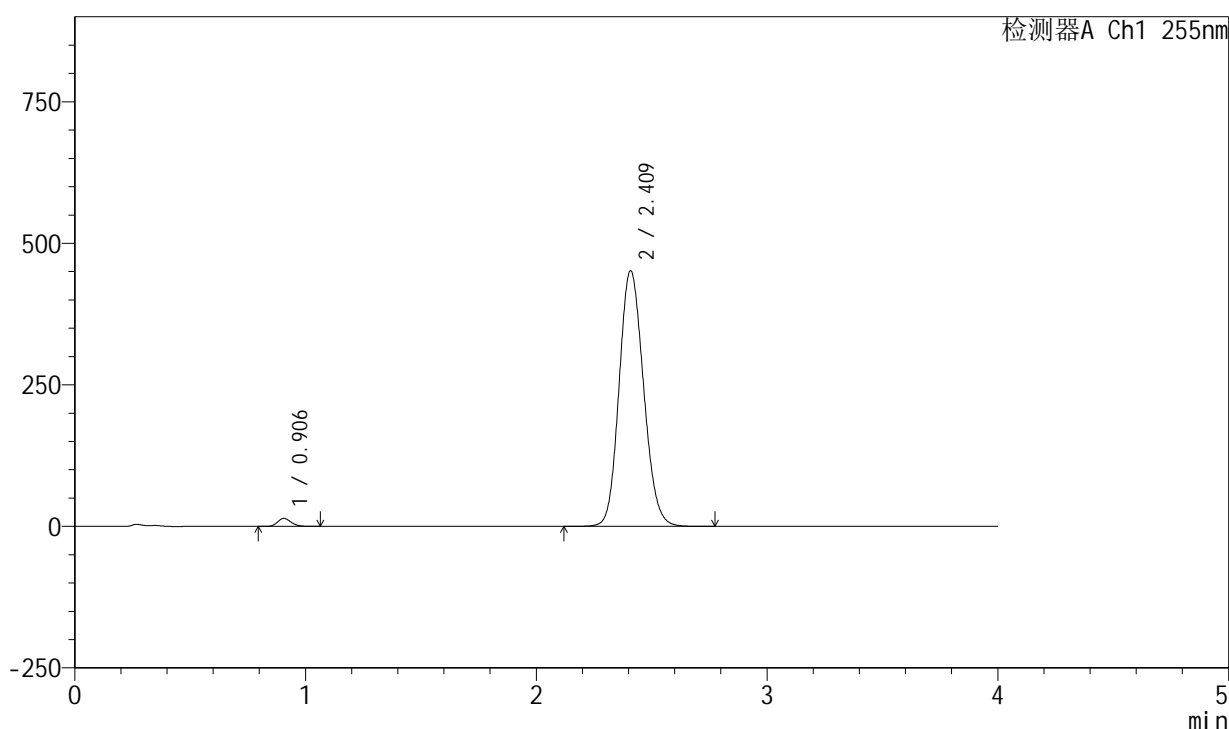
图20 西格列汀二甲双胍片溶出曲线测定加速6月HPLC图谱
 自制品-2024050721批-0.025molNACL介质-15min-片2
 供试品溶液-1

<样品信息>

色谱柱: XB-SCX(50mm*4.6mm,5μm) 流速: 2.0ml/min
 柱温: 30°C 波长: 255nm
 数据文件名: RC\$SMF-4030 - 30-15/30-642-2 - zzp-2024050721p-rcqx-0.025molNACLjz-js6y-15min-P3.lcd
 方法文件名: RC\$SMF-4030 - SMF-4030-RC-FX279.lcm
 批处理文件名: RC\$SMF-4030 - 20241119-rc-FX279.lcb
 样品瓶号: 3-21
 进样体积: 20 μl 版本号: 6.115
 进样时间: 2024/11/19 19:25:24 实验者: jiangjinwei
 处理时间(V2): 2024/11/21 13:30:07 处理者: jiangjinwei
 仪器型号: SHIMADZU LC-2050C (FX279)

<色谱图>

mV



<峰表>

检测器A Ch1 255nm

峰号	保留时间	面积	面积%	高度	理论塔板数(USP)	拖尾因子	分离度(USP)
1	0.906	57367	1.697	14063	1137	1.161	--
2	2.409	3322429	98.303	451892	2486	1.137	9.994
总计		3379796	100.000	465954			

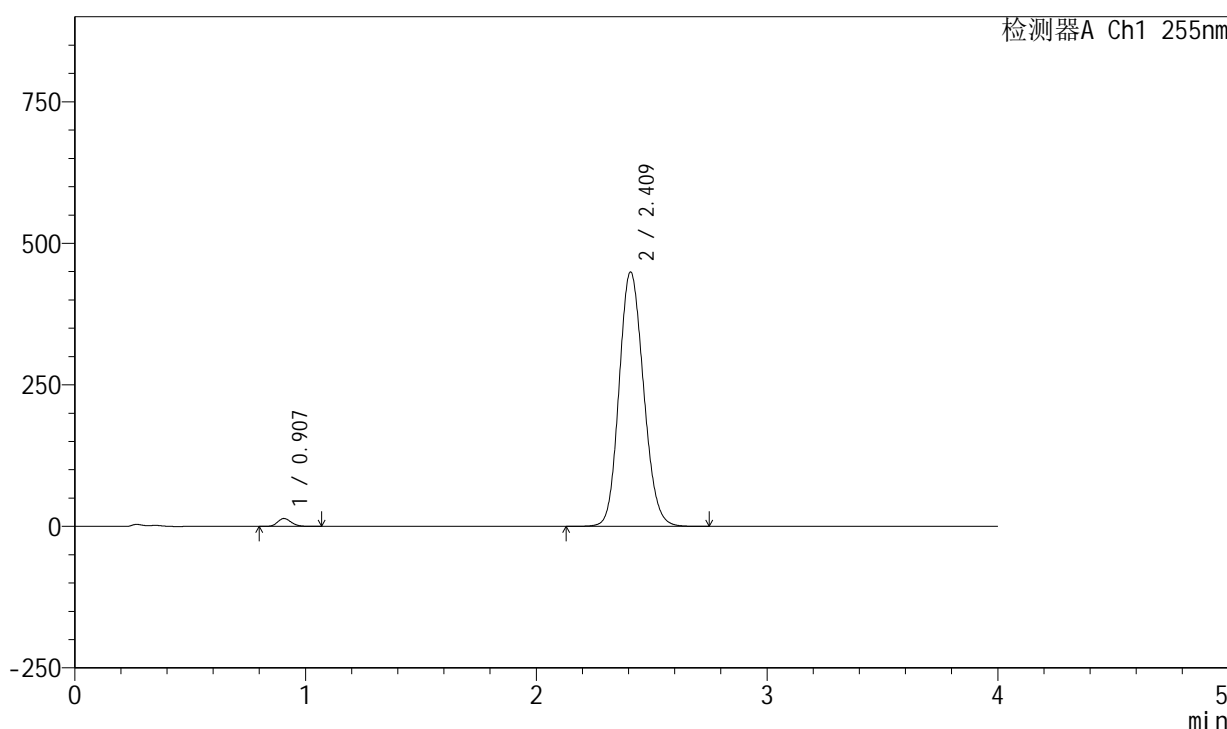
图21 西格列汀二甲双胍片溶出曲线测定加速6月HPLC图谱
 自制品-2024050721批-0.025molNACL介质-15min-片3
 供试品溶液-1

<样品信息>

色谱柱: XB-SCX(50mm*4.6mm,5µm) 流速: 2.0ml/min
 柱温: 30°C 波长: 255nm
 数据文件名: RC\$SMF-4030 - 30-15/30-643-2 - zzp-2024050721p-rcqx-0.025molNACLjz-js6y-15min-P4.lcd
 方法文件名: RC\$SMF-4030 - SMF-4030-RC-FX279.lcm
 批处理文件名: RC\$SMF-4030 - 20241119-rc-FX279.lcb
 样品瓶号: 3-30
 进样体积: 20 µl 版本号: 6.115
 进样时间: 2024/11/19 19:29:46 实验者: jiangjinwei
 处理时间(V2): 2024/11/21 13:30:11 处理者: jiangjinwei
 仪器型号: SHIMADZU LC-2050C (FX279)

<色谱图>

mV



<峰表>

检测器A Ch1 255nm

峰号	保留时间	面积	面积%	高度	理论塔板数(USP)	拖尾因子	分离度(USP)
1	0.907	56773	1.689	13957	1141	1.159	--
2	2.409	3303813	98.311	449729	2491	1.137	9.997
总计		3360587	100.000	463685			

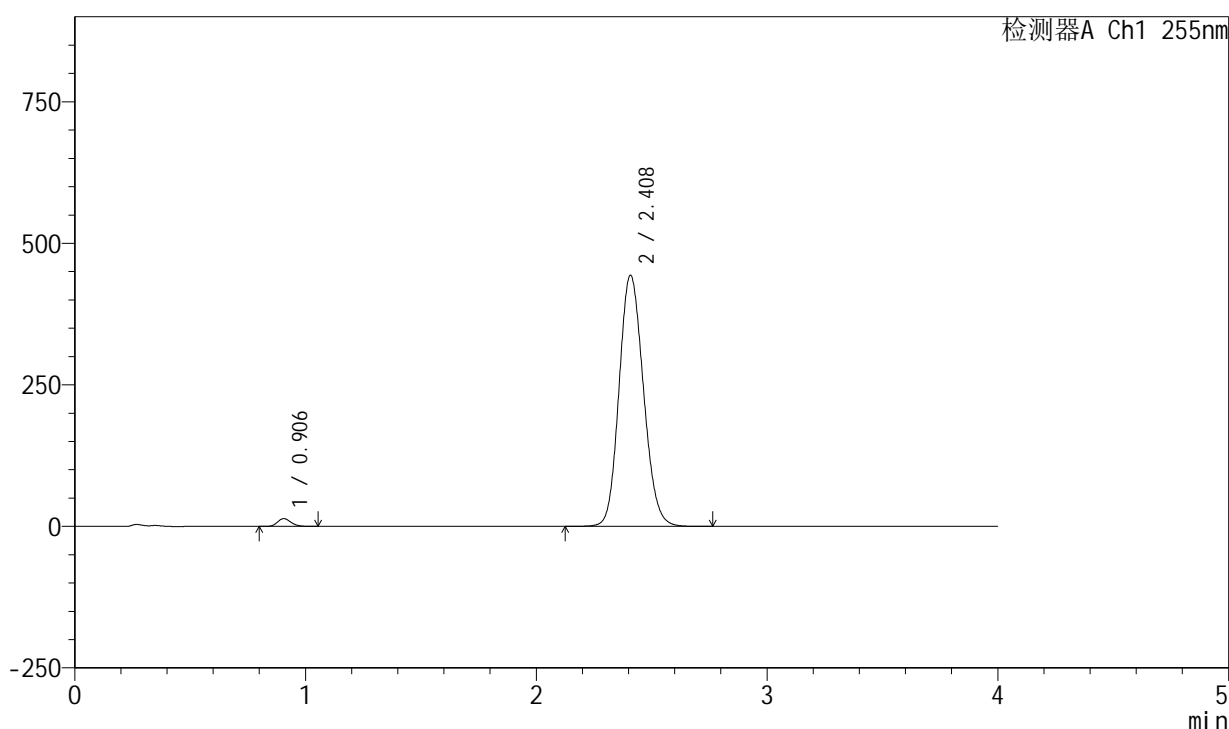
图22 西格列汀二甲双胍片溶出曲线测定加速6月HPLC图谱
 自制品-2024050721批-0.025molNACL介质-15min-片4
 供试品溶液-1

<样品信息>

色谱柱: XB-SCX(50mm*4.6mm,5μm) 流速: 2.0ml/min
 柱温: 30°C 波长: 255nm
 数据文件名: RC\$SMF-4030 - 30-15/30-644-2 - zzp-2024050721p-rcqx-0.025molNACLjz-js6y-15min-P5.lcd
 方法文件名: RC\$SMF-4030 - SMF-4030-RC-FX279.lcm
 批处理文件名: RC\$SMF-4030 - 20241119-rc-FX279.lcb
 样品瓶号: 3-39
 进样体积: 20 μl 版本号: 6.115
 进样时间: 2024/11/19 19:34:09 实验者: jiangjinwei
 处理时间(V2): 2024/11/21 13:30:14 处理者: jiangjinwei
 仪器型号: SHIMADZU LC-2050C (FX279)

<色谱图>

mV



<峰表>

检测器A Ch1 255nm

峰号	保留时间	面积	面积%	高度	理论塔板数(USP)	拖尾因子	分离度(USP)
1	0.906	55766	1.684	13681	1139	1.160	--
2	2.408	3255584	98.316	443945	2499	1.136	10.014
总计		3311350	100.000	457626			

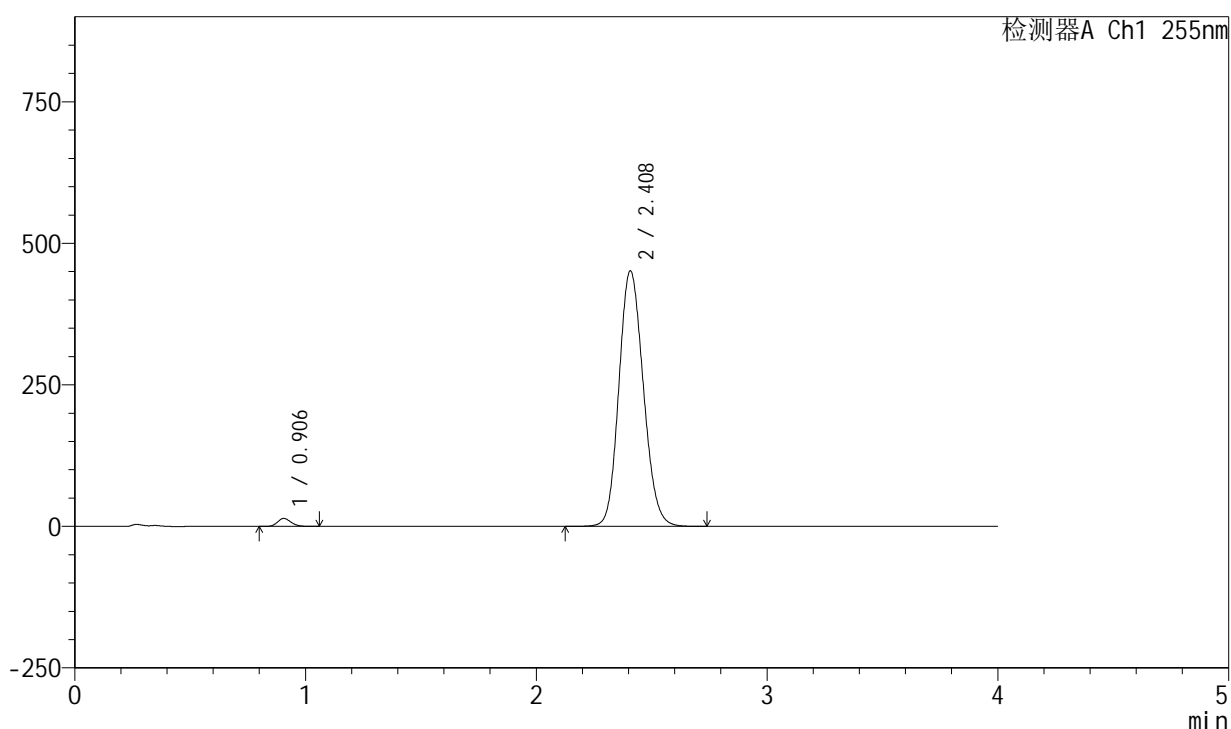
图23 西格列汀二甲双胍片溶出曲线测定加速6月HPLC图谱
自制品-2024050721批-0.025molNACL介质-15min-片5
供试品溶液-1

<样品信息>

色谱柱: XB-SCX(50mm*4.6mm,5 μ m) 流速: 2.0ml/min
 柱温: 30 $^{\circ}$ C 波长: 255nm
 数据文件名: RC\$SMF-4030 - 30-15/30-645-2 - zzp-2024050721p-rcqx-0.025molNACLjz-js6y-15min-P6.lcd
 方法文件名: RC\$SMF-4030 - SMF-4030-RC-FX279.lcm
 批处理文件名: RC\$SMF-4030 - 20241119-rc-FX279.lcb
 样品瓶号: 3-48
 进样体积: 20 μ l 版本号: 6.115
 进样时间: 2024/11/19 19:38:31 实验者: jiangjinwei
 处理时间(V2): 2024/11/21 13:30:17 处理者: jiangjinwei
 仪器型号: SHIMADZU LC-2050C (FX279)

<色谱图>

mV



<峰表>

检测器A Ch1 255nm

峰号	保留时间	面积	面积%	高度	理论塔板数(USP)	拖尾因子	分离度(USP)
1	0.906	57344	1.699	14060	1138	1.157	--
2	2.408	3317714	98.301	451540	2487	1.139	9.993
总计		3375058	100.000	465599			

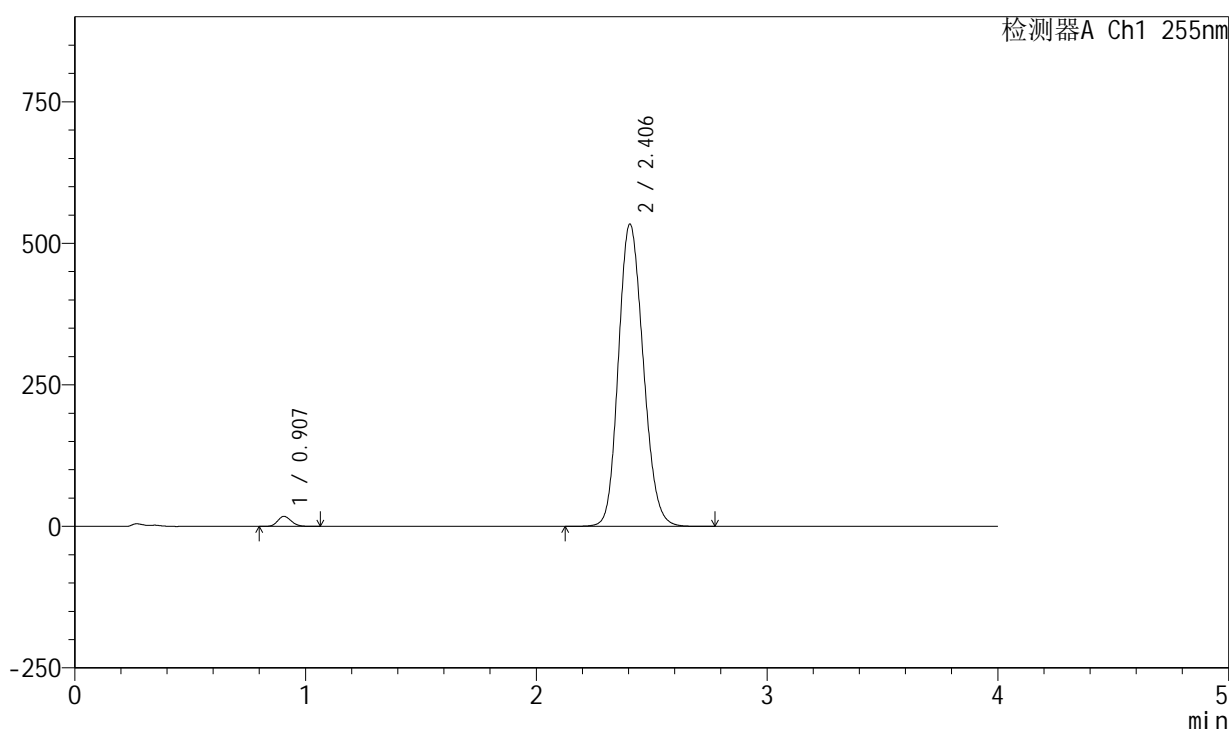
图24 西格列汀二甲双胍片溶出曲线测定加速6月HPLC图谱
 自制品-2024050721批-0.025molNACL介质-15min-片6
 供试品溶液-1

<样品信息>

色谱柱: XB-SCX(50mm*4.6mm,5μm) 流速: 2.0ml/min
 柱温: 30°C 波长: 255nm
 数据文件名: RC\$SMF-4030 - 30-15/30-646-2 - zzp-2024050721p-rcqx-0.025molNACLjz-js6y-20min-P1.lcd
 方法文件名: RC\$SMF-4030 - SMF-4030-RC-FX279.lcm
 批处理文件名: RC\$SMF-4030 - 20241119-rc-FX279.lcb
 样品瓶号: 3-4
 进样体积: 20 μl 版本号: 6.115
 进样时间: 2024/11/19 19:42:53 实验者: jiangjinwei
 处理时间(V2): 2024/11/21 13:30:19 处理者: jiangjinwei
 仪器型号: SHIMADZU LC-2050C (FX279)

<色谱图>

mV



<峰表>

检测器A Ch1 255nm

峰号	保留时间	面积	面积%	高度	理论塔板数(USP)	拖尾因子	分离度(USP)
1	0.907	72223	1.782	17750	1139	1.157	--
2	2.406	3981410	98.218	533728	2413	1.155	9.882
总计		4053633	100.000	551477			

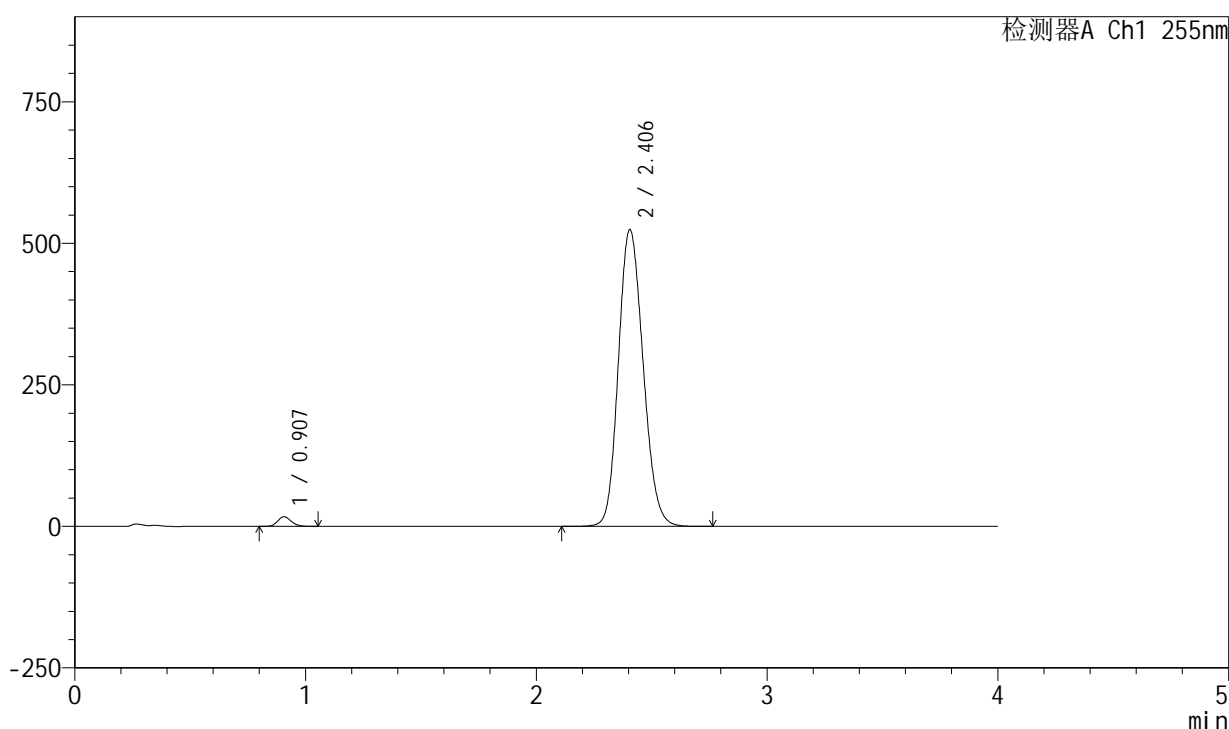
图25 西格列汀二甲双胍片溶出曲线测定加速6月HPLC图谱
 自制品-2024050721批-0.025molNACL介质-20min-片1
 供试品溶液-1

<样品信息>

色谱柱: XB-SCX(50mm*4.6mm,5μm) 流速: 2.0ml/min
 柱温: 30°C 波长: 255nm
 数据文件名: RC\$SMF-4030 - 30-15/30-647-2 - zzp-2024050721p-rcqx-0.025molNACLjz-js6y-20min-P2.lcd
 方法文件名: RC\$SMF-4030 - SMF-4030-RC-FX279.lcm
 批处理文件名: RC\$SMF-4030 - 20241119-rc-FX279.lcb
 样品瓶号: 3-13
 进样体积: 20 μl 版本号: 6.115
 进样时间: 2024/11/19 19:47:15 实验者: jiangjinwei
 处理时间(V2): 2024/11/21 13:30:22 处理者: jiangjinwei
 仪器型号: SHIMADZU LC-2050C (FX279)

<色谱图>

mV



<峰表>

检测器A Ch1 255nm

峰号	保留时间	面积	面积%	高度	理论塔板数(USP)	拖尾因子	分离度(USP)
1	0.907	69466	1.750	17089	1141	1.155	--
2	2.406	3900073	98.250	523975	2424	1.153	9.896
总计		3969539	100.000	541064			

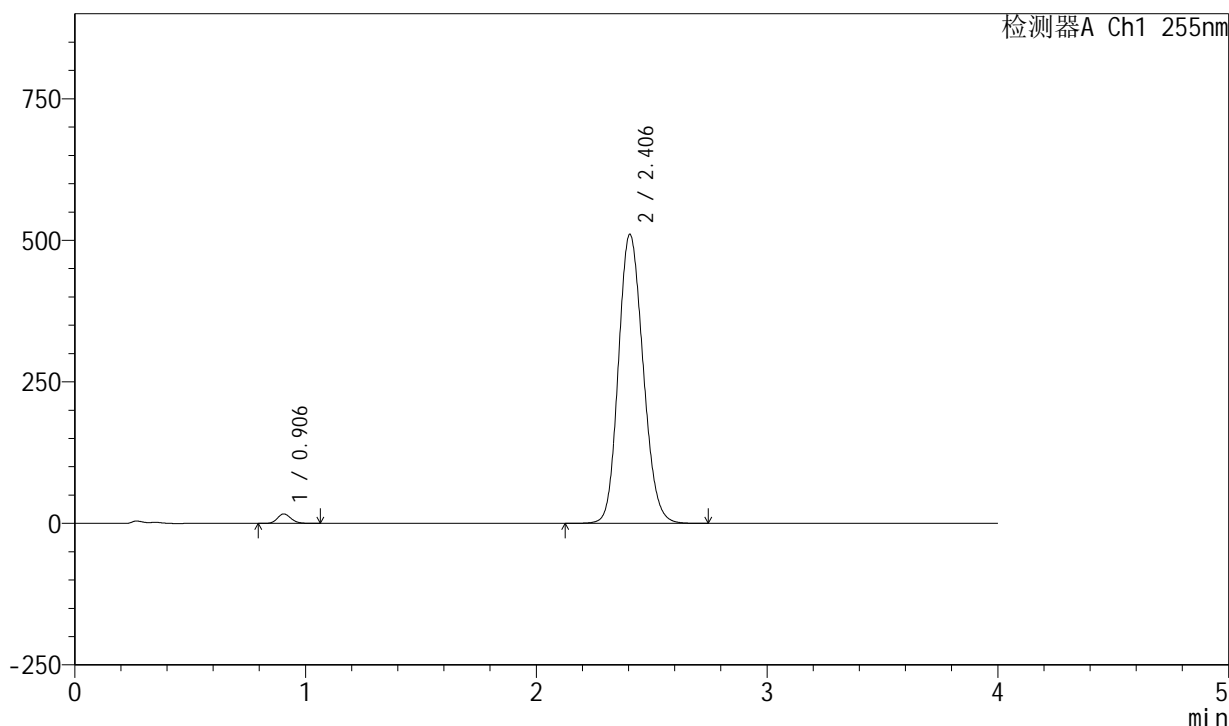
图26 西格列汀二甲双胍片溶出曲线测定加速6月HPLC图谱
 自制品-2024050721批-0.025molNACL介质-20min-片2
 供试品溶液-1

<样品信息>

色谱柱: XB-SCX(50mm*4.6mm,5μm) 流速: 2.0ml/min
 柱温: 30°C 波长: 255nm
 数据文件名: RC\$SMF-4030 - 30-15/30-648-2 - zzp-2024050721p-rcqx-0.025molNACLjz-js6y-20min-P3.lcd
 方法文件名: RC\$SMF-4030 - SMF-4030-RC-FX279.lcm
 批处理文件名: RC\$SMF-4030 - 20241119-rc-FX279.lcb
 样品瓶号: 3-22
 进样体积: 20 μl 版本号: 6.115
 进样时间: 2024/11/19 19:51:37 实验者: jiangjinwei
 处理时间(V2): 2024/11/21 13:30:25 处理者: jiangjinwei
 仪器型号: SHIMADZU LC-2050C (FX279)

<色谱图>

mV



<峰表>

检测器A Ch1 255nm

峰号	保留时间	面积	面积%	高度	理论塔板数(USP)	拖尾因子	分离度(USP)
1	0.906	68133	1.766	16679	1136	1.160	--
2	2.406	3789502	98.234	510411	2435	1.150	9.915
总计		3857636	100.000	527090			

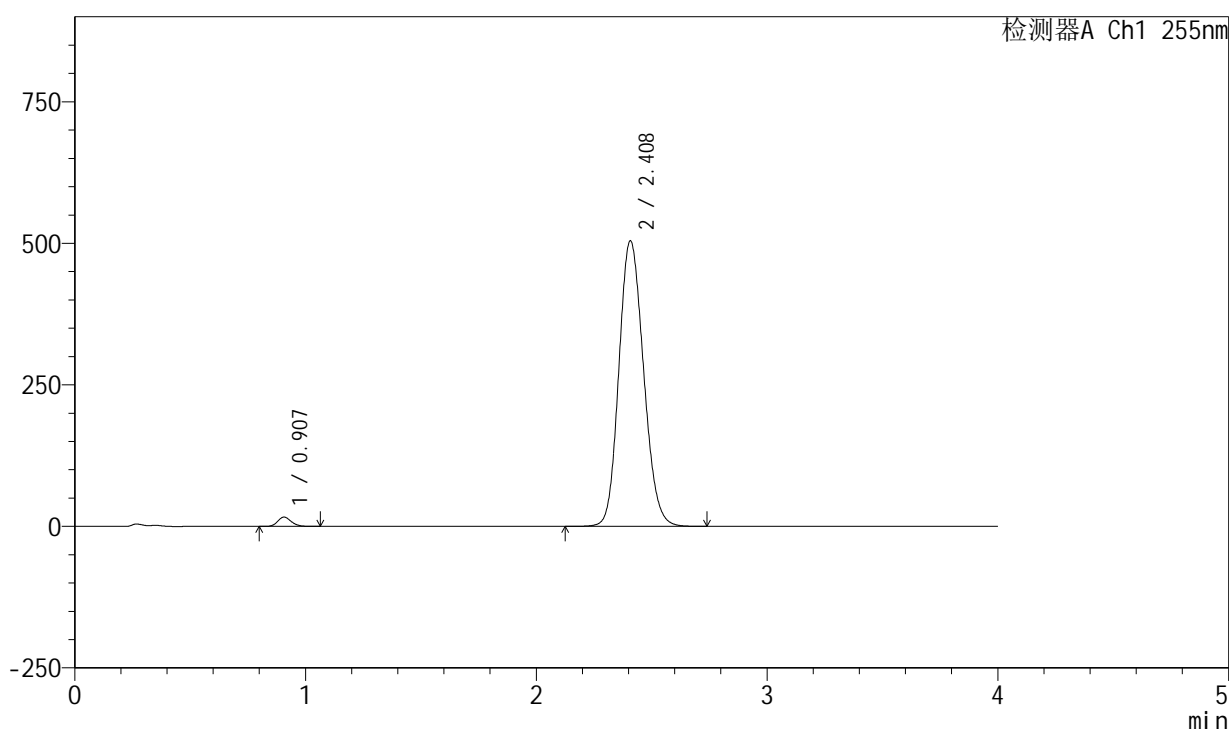
图27 西格列汀二甲双胍片溶出曲线测定加速6月HPLC图谱
 自制品-2024050721批-0.025molNACL介质-20min-片3
 供试品溶液-1

<样品信息>

色谱柱: XB-SCX(50mm*4.6mm,5μm) 流速: 2.0ml/min
 柱温: 30°C 波长: 255nm
 数据文件名: RC\$SMF-4030 - 30-15/30-649-2 - zzp-2024050721p-rcqx-0.025molNACLjz-js6y-20min-P4.lcd
 方法文件名: RC\$SMF-4030 - SMF-4030-RC-FX279.lcm
 批处理文件名: RC\$SMF-4030 - 20241119-rc-FX279.lcb
 样品瓶号: 3-31
 进样体积: 20 μl 版本号: 6.115
 进样时间: 2024/11/19 19:55:59 实验者: jiangjinwei
 处理时间(V2): 2024/11/21 13:30:28 处理者: jiangjinwei
 仪器型号: SHIMADZU LC-2050C (FX279)

<色谱图>

mV



<峰表>

检测器A Ch1 255nm

峰号	保留时间	面积	面积%	高度	理论塔板数(USP)	拖尾因子	分离度(USP)
1	0.907	66805	1.752	16418	1142	1.157	--
2	2.408	3745809	98.248	504830	2438	1.148	9.925
总计		3812613	100.000	521248			

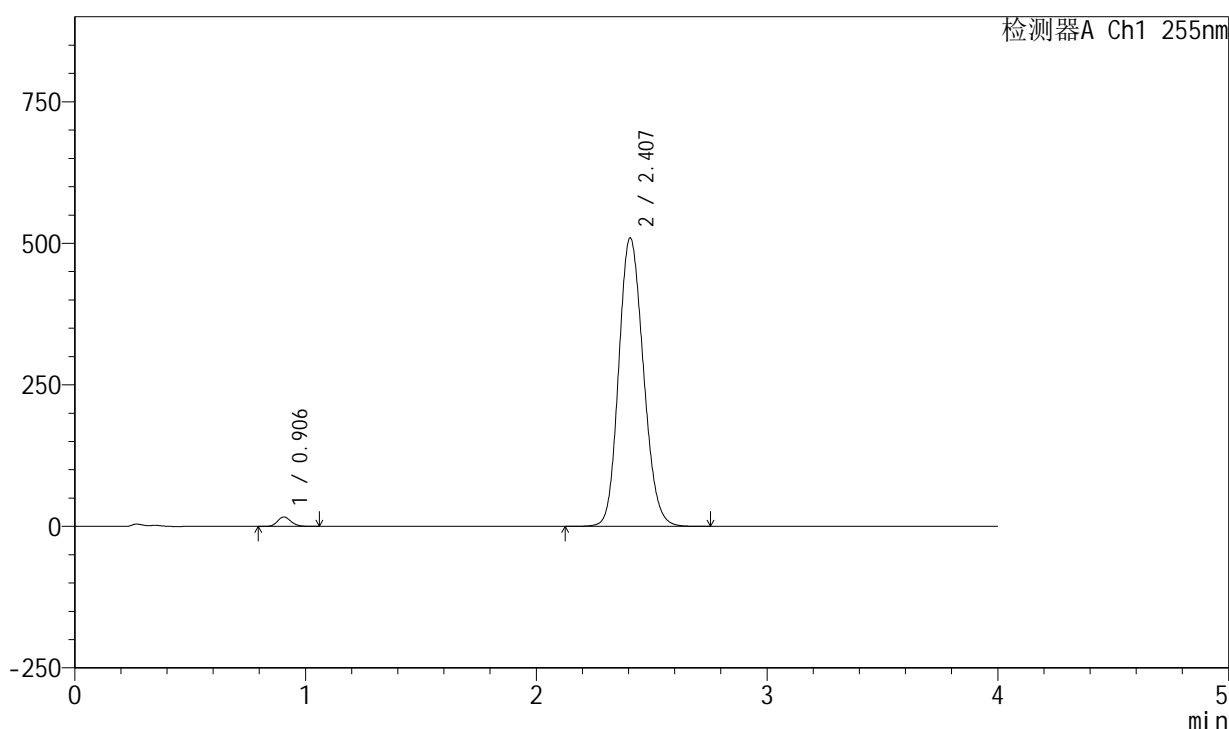
图28 西格列汀二甲双胍片溶出曲线测定加速6月HPLC图谱
 自制品-2024050721批-0.025molNACL介质-20min-片4
 供试品溶液-1

<样品信息>

色谱柱: XB-SCX(50mm*4.6mm,5μm) 流速: 2.0ml/min
 柱温: 30°C 波长: 255nm
 数据文件名: RC\$SMF-4030 - 30-15/30-650-2 - zzp-2024050721p-rcqx-0.025molNACLjz-js6y-20min-P5.lcd
 方法文件名: RC\$SMF-4030 - SMF-4030-RC-FX279.lcm
 批处理文件名: RC\$SMF-4030 - 20241119-rc-FX279.lcb
 样品瓶号: 3-40
 进样体积: 20 μl 版本号: 6.115
 进样时间: 2024/11/19 20:00:21 实验者: jiangjinwei
 处理时间(V2): 2024/11/21 13:30:31 处理者: jiangjinwei
 仪器型号: SHIMADZU LC-2050C (FX279)

<色谱图>

mV



<峰表>

检测器A Ch1 255nm

峰号	保留时间	面积	面积%	高度	理论塔板数(USP)	拖尾因子	分离度(USP)
1	0.906	67583	1.756	16592	1138	1.158	--
2	2.407	3781022	98.244	509812	2442	1.150	9.930
总计		3848605	100.000	526404			

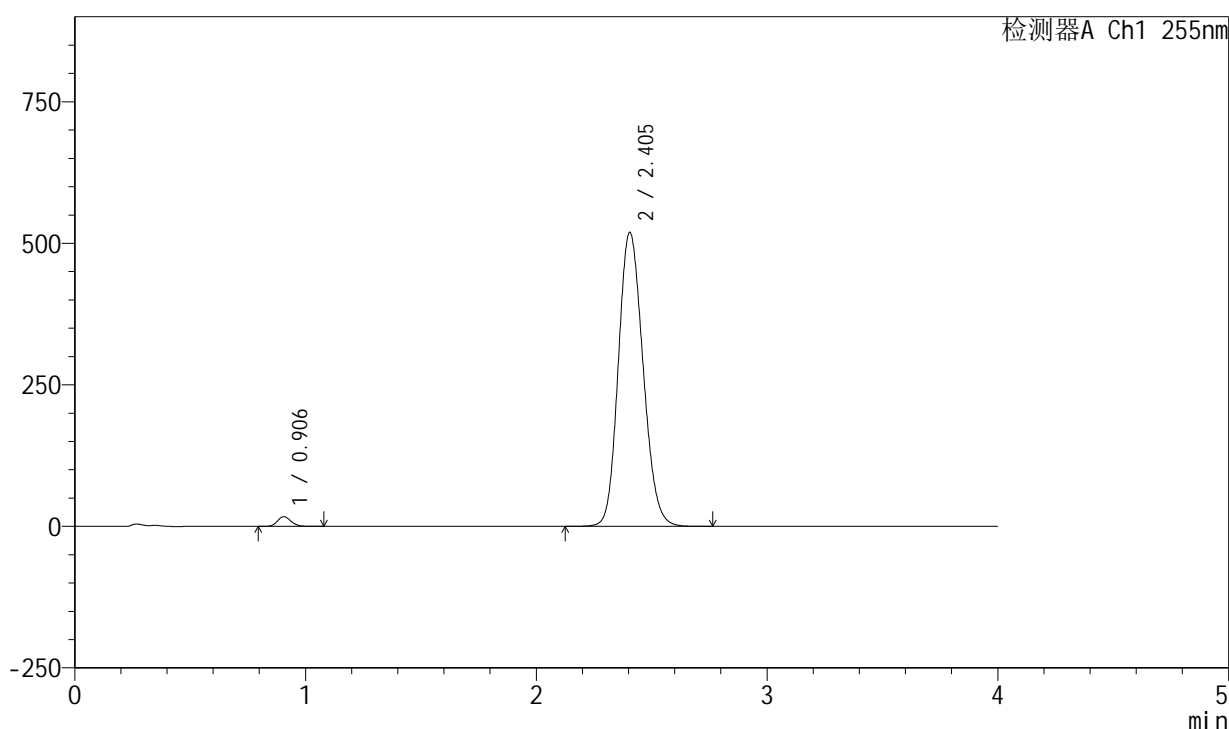
图29 西格列汀二甲双胍片溶出曲线测定加速6月HPLC图谱
 自制品-2024050721批-0.025molNACL介质-20min-片5
 供试品溶液-1

<样品信息>

色谱柱: XB-SCX(50mm*4.6mm,5μm) 流速: 2.0ml/min
 柱温: 30°C 波长: 255nm
 数据文件名: RC\$SMF-4030 - 30-15/30-651-2 - zzp-2024050721p-rcqx-0.025molNACLjz-js6y-20min-P6.lcd
 方法文件名: RC\$SMF-4030 - SMF-4030-RC-FX279.lcm
 批处理文件名: RC\$SMF-4030 - 20241119-rc-FX279.lcb
 样品瓶号: 3-49
 进样体积: 20 μl 版本号: 6.115
 进样时间: 2024/11/19 20:04:43 实验者: jiangjinwei
 处理时间(V2): 2024/11/21 13:30:33 处理者: jiangjinwei
 仪器型号: SHIMADZU LC-2050C (FX279)

<色谱图>

mV



<峰表>

检测器A Ch1 255nm

峰号	保留时间	面积	面积%	高度	理论塔板数(USP)	拖尾因子	分离度(USP)
1	0.906	70202	1.785	17161	1136	1.161	--
2	2.405	3863756	98.215	519385	2424	1.153	9.898
总计		3933958	100.000	536546			

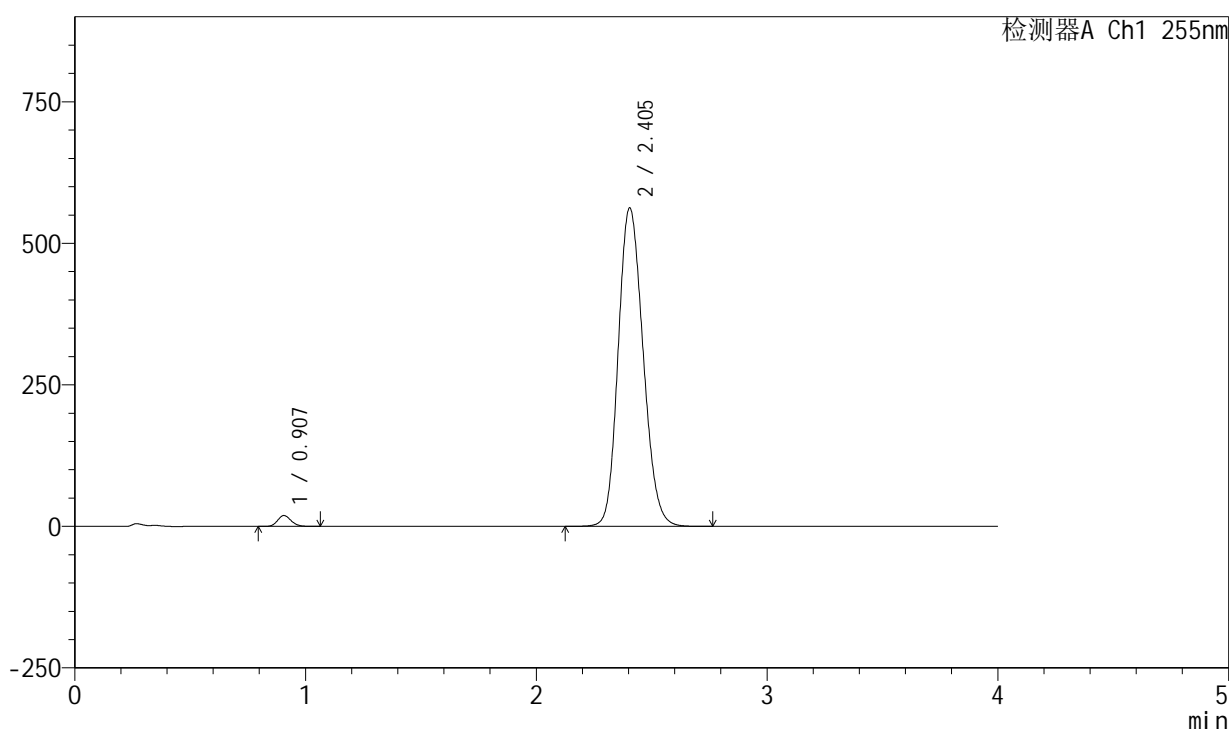
图30 西格列汀二甲双胍片溶出曲线测定加速6月HPLC图谱
 自制品-2024050721批-0.025molNACL介质-20min-片6
 供试品溶液-1

<样品信息>

色谱柱: XB-SCX(50mm*4.6mm,5μm) 流速: 2.0ml/min
 柱温: 30°C 波长: 255nm
 数据文件名: RC\$SMF-4030 - 30-15/30-652-2 - zzp-2024050721p-rcqx-0.025molNACLjz-js6y-30min-P1.lcd
 方法文件名: RC\$SMF-4030 - SMF-4030-RC-FX279.lcm
 批处理文件名: RC\$SMF-4030 - 20241119-rc-FX279.lcb
 样品瓶号: 3-5
 进样体积: 20 μl 版本号: 6.115
 进样时间: 2024/11/19 20:09:05 实验者: jiangjinwei
 处理时间(V2): 2024/11/21 13:30:36 处理者: jiangjinwei
 仪器型号: SHIMADZU LC-2050C (FX279)

<色谱图>

mV



<峰表>

检测器A Ch1 255nm

峰号	保留时间	面积	面积%	高度	理论塔板数(USP)	拖尾因子	分离度(USP)
1	0.907	78119	1.821	19184	1140	1.156	--
2	2.405	4211736	98.179	562666	2390	1.161	9.852
总计		4289855	100.000	581850			

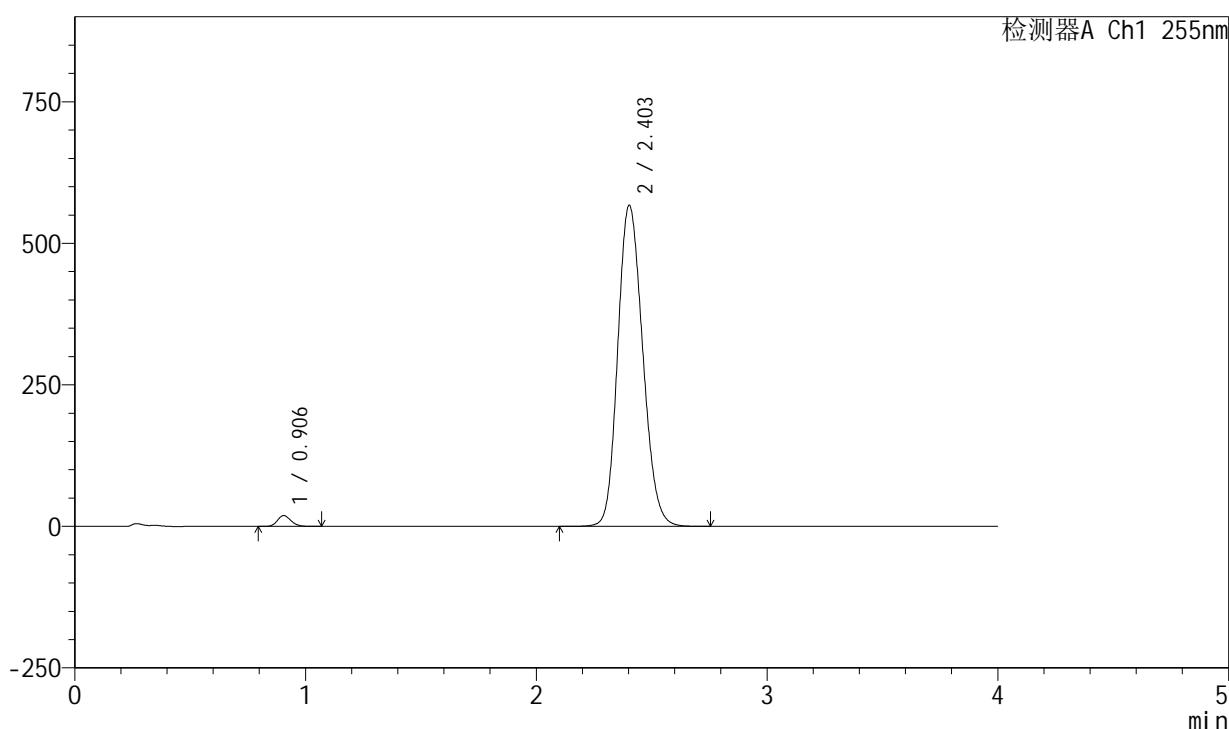
图31 西格列汀二甲双胍片溶出曲线测定加速6月HPLC图谱
 自制品-2024050721批-0.025molNACL介质-30min-片1
 供试品溶液-1

<样品信息>

色谱柱: XB-SCX(50mm*4.6mm,5μm) 流速: 2.0ml/min
 柱温: 30°C 波长: 255nm
 数据文件名: RC\$SMF-4030 - 30-15/30-653-2 - zzp-2024050721p-rcqx-0.025molNACLjz-js6y-30min-P2.lcd
 方法文件名: RC\$SMF-4030 - SMF-4030-RC-FX279.lcm
 批处理文件名: RC\$SMF-4030 - 20241119-rc-FX279.lcb
 样品瓶号: 3-14
 进样体积: 20 μl 版本号: 6.115
 进样时间: 2024/11/19 20:13:27 实验者: jiangjinwei
 处理时间(V2): 2024/11/21 13:30:39 处理者: jiangjinwei
 仪器型号: SHIMADZU LC-2050C (FX279)

<色谱图>

mV



<峰表>

检测器A Ch1 255nm

峰号	保留时间	面积	面积%	高度	理论塔板数(USP)	拖尾因子	分离度(USP)
1	0.906	78276	1.806	19162	1136	1.159	--
2	2.403	4257141	98.194	567551	2371	1.164	9.821
总计		4335417	100.000	586713			

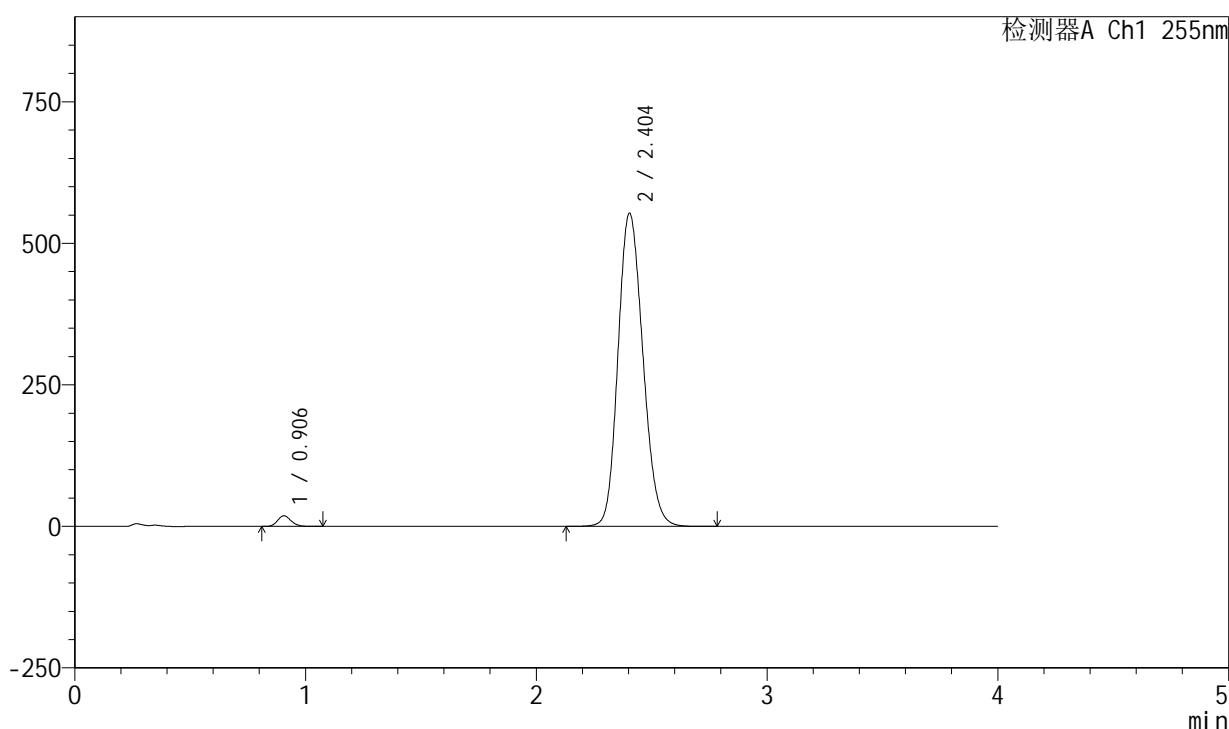
图32 西格列汀二甲双胍片溶出曲线测定加速6月HPLC图谱
 自制品-2024050721批-0.025molNACL介质-30min-片2
 供试品溶液-1

<样品信息>

色谱柱: XB-SCX(50mm*4.6mm,5μm) 流速: 2.0ml/min
 柱温: 30°C 波长: 255nm
 数据文件名: RC\$SMF-4030 - 30-15/30-654-2 - zzp-2024050721p-rcqx-0.025molNACLjz-js6y-30min-P3.lcd
 方法文件名: RC\$SMF-4030 - SMF-4030-RC-FX279.lcm
 批处理文件名: RC\$SMF-4030 - 20241119-rc-FX279.lcb
 样品瓶号: 3-23
 进样体积: 20 μl 版本号: 6.115
 进样时间: 2024/11/19 20:17:49 实验者: jiangjinwei
 处理时间(V2): 2024/11/21 13:30:42 处理者: jiangjinwei
 仪器型号: SHIMADZU LC-2050C (FX279)

<色谱图>

mV



<峰表>

检测器A Ch1 255nm

峰号	保留时间	面积	面积%	高度	理论塔板数(USP)	拖尾因子	分离度(USP)
1	0.906	76394	1.814	18717	1137	1.160	--
2	2.404	4134398	98.186	553463	2399	1.159	9.859
总计		4210792	100.000	572181			

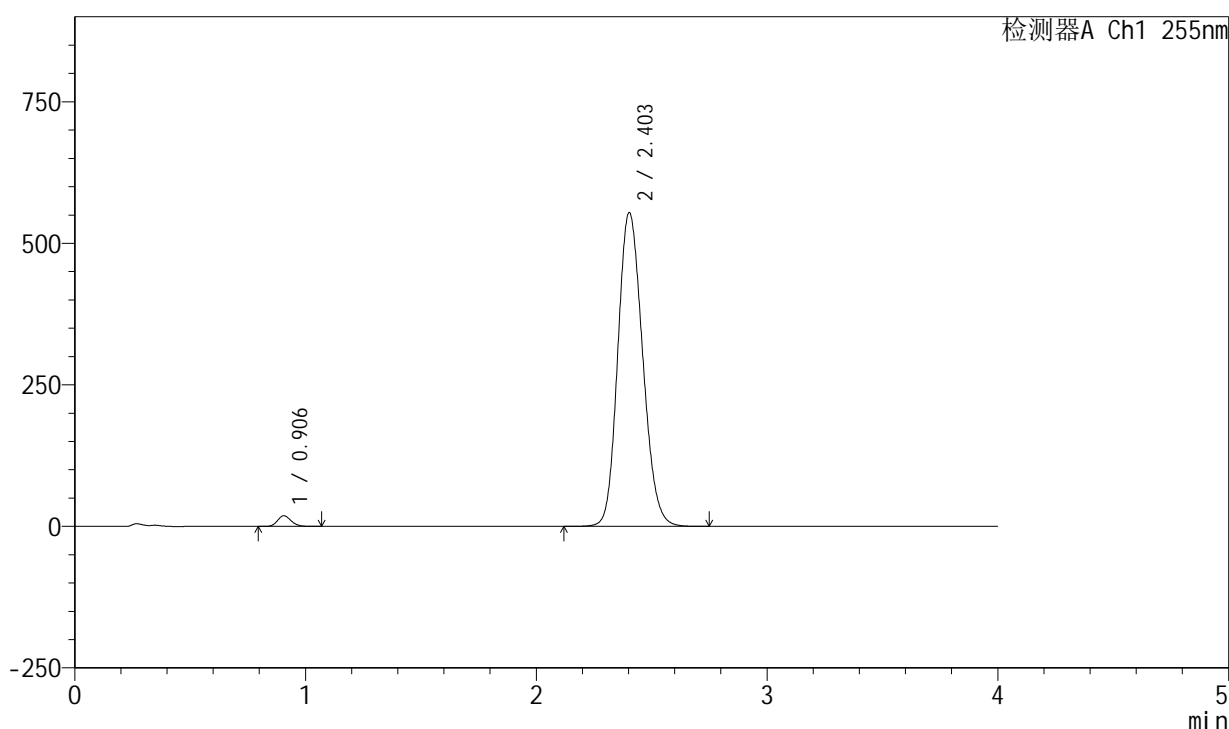
图33 西格列汀二甲双胍片溶出曲线测定加速6月HPLC图谱
 自制品-2024050721批-0.025molNACL介质-30min-片3
 供试品溶液-1

<样品信息>

色谱柱: XB-SCX(50mm*4.6mm,5μm) 流速: 2.0ml/min
 柱温: 30°C 波长: 255nm
 数据文件名: RC\$SMF-4030 - 30-15/30-655-2 - zzp-2024050721p-rcqx-0.025molNACLjz-js6y-30min-P4.lcd
 方法文件名: RC\$SMF-4030 - SMF-4030-RC-FX279.lcm
 批处理文件名: RC\$SMF-4030 - 20241119-rc-FX279.lcb
 样品瓶号: 3-32
 进样体积: 20 μl 版本号: 6.115
 进样时间: 2024/11/19 20:22:11 实验者: jiangjinwei
 处理时间(V2): 2024/11/21 13:30:46 处理者: jiangjinwei
 仪器型号: SHIMADZU LC-2050C (FX279)

<色谱图>

mV



<峰表>

检测器A Ch1 255nm

峰号	保留时间	面积	面积%	高度	理论塔板数(USP)	拖尾因子	分离度(USP)
1	0.906	76755	1.819	18817	1135	1.158	--
2	2.403	4142467	98.181	554672	2398	1.160	9.849
总计		4219222	100.000	573490			

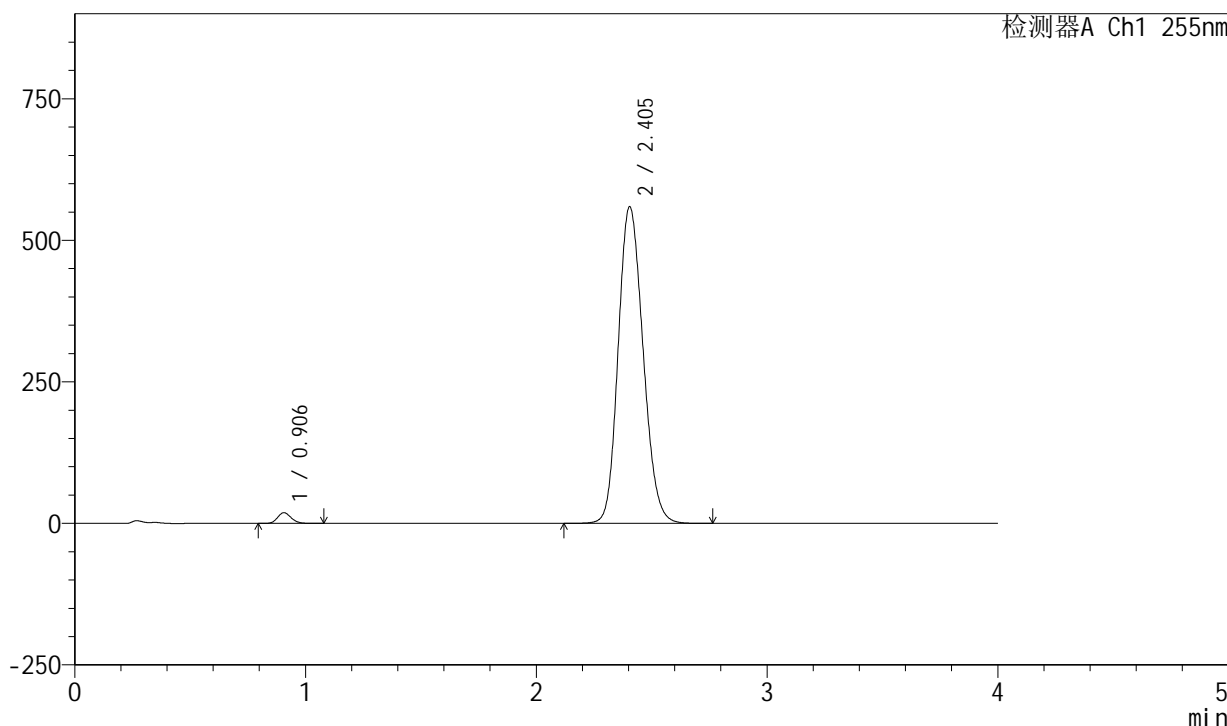
图34 西格列汀二甲双胍片溶出曲线测定加速6月HPLC图谱
 自制品-2024050721批-0.025molNACL介质-30min-片4
 供试品溶液-1

<样品信息>

色谱柱: XB-SCX(50mm*4.6mm,5μm) 流速: 2.0ml/min
 柱温: 30°C 波长: 255nm
 数据文件名: RC\$SMF-4030 - 30-15/30-656-2 - zzp-2024050721p-rcqx-0.025molNACLjz-js6y-30min-P5.lcd
 方法文件名: RC\$SMF-4030 - SMF-4030-RC-FX279.lcm
 批处理文件名: RC\$SMF-4030 - 20241119-rc-FX279.lcb
 样品瓶号: 3-41
 进样体积: 20 μl 版本号: 6.115
 进样时间: 2024/11/19 20:26:33 实验者: jiangjinwei
 处理时间(V2): 2024/11/21 13:30:49 处理者: jiangjinwei
 仪器型号: SHIMADZU LC-2050C (FX279)

<色谱图>

mV



<峰表>

检测器A Ch1 255nm

峰号	保留时间	面积	面积%	高度	理论塔板数(USP)	拖尾因子	分离度(USP)
1	0.906	77615	1.820	19011	1136	1.157	--
2	2.405	4186450	98.180	559503	2392	1.161	9.849
总计		4264065	100.000	578513			

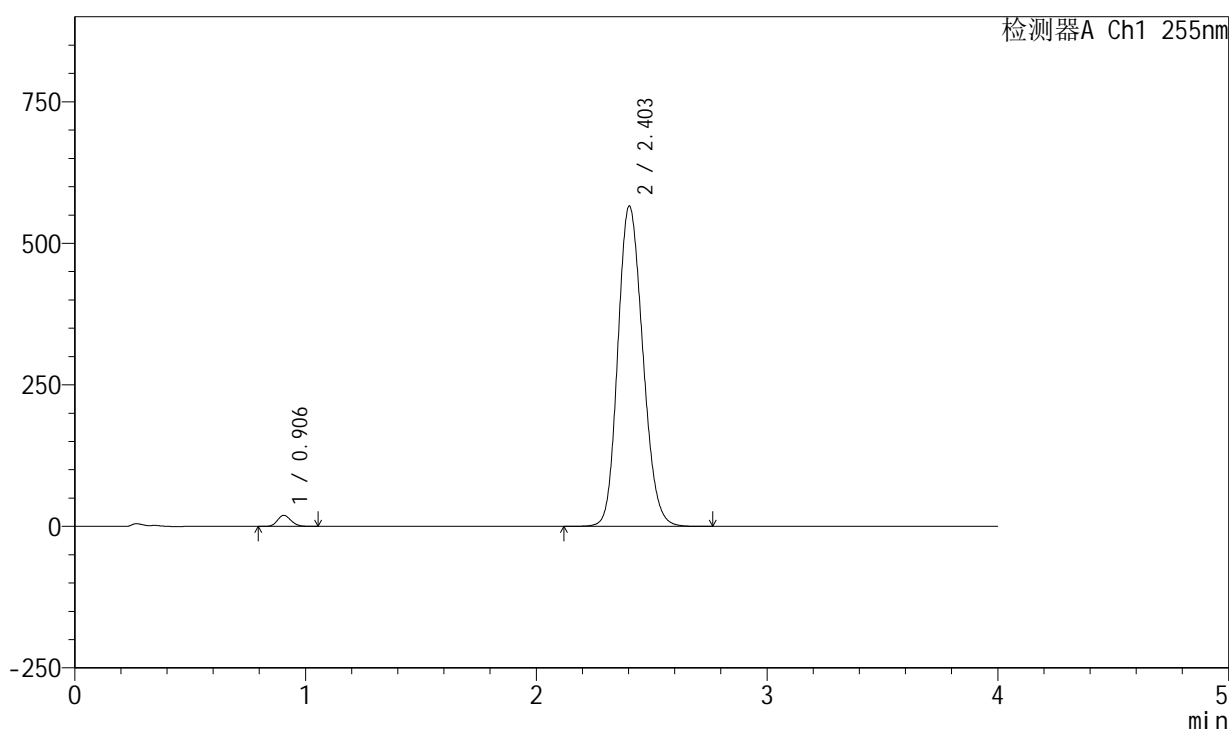
图35 西格列汀二甲双胍片溶出曲线测定加速6月HPLC图谱
 自制品-2024050721批-0.025molNACL介质-30min-片5
 供试品溶液-1

<样品信息>

色谱柱: XB-SCX(50mm*4.6mm,5μm) 流速: 2.0ml/min
 柱温: 30°C 波长: 255nm
 数据文件名: RC\$SMF-4030 - 30-15/30-657-2 - zzp-2024050721p-rcqx-0.025molNACLjz-js6y-30min-P6.lcd
 方法文件名: RC\$SMF-4030 - SMF-4030-RC-FX279.lcm
 批处理文件名: RC\$SMF-4030 - 20241119-rc-FX279.lcb
 样品瓶号: 3-50
 进样体积: 20 μl 版本号: 6.115
 进样时间: 2024/11/19 20:30:55 实验者: jiangjinwei
 处理时间(V2): 2024/11/21 13:30:51 处理者: jiangjinwei
 仪器型号: SHIMADZU LC-2050C (FX279)

<色谱图>

mV



<峰表>

检测器A Ch1 255nm

峰号	保留时间	面积	面积%	高度	理论塔板数(USP)	拖尾因子	分离度(USP)
1	0.906	79951	1.848	19546	1129	1.158	--
2	2.403	4246685	98.152	566196	2377	1.162	9.817
总计		4326636	100.000	585743			

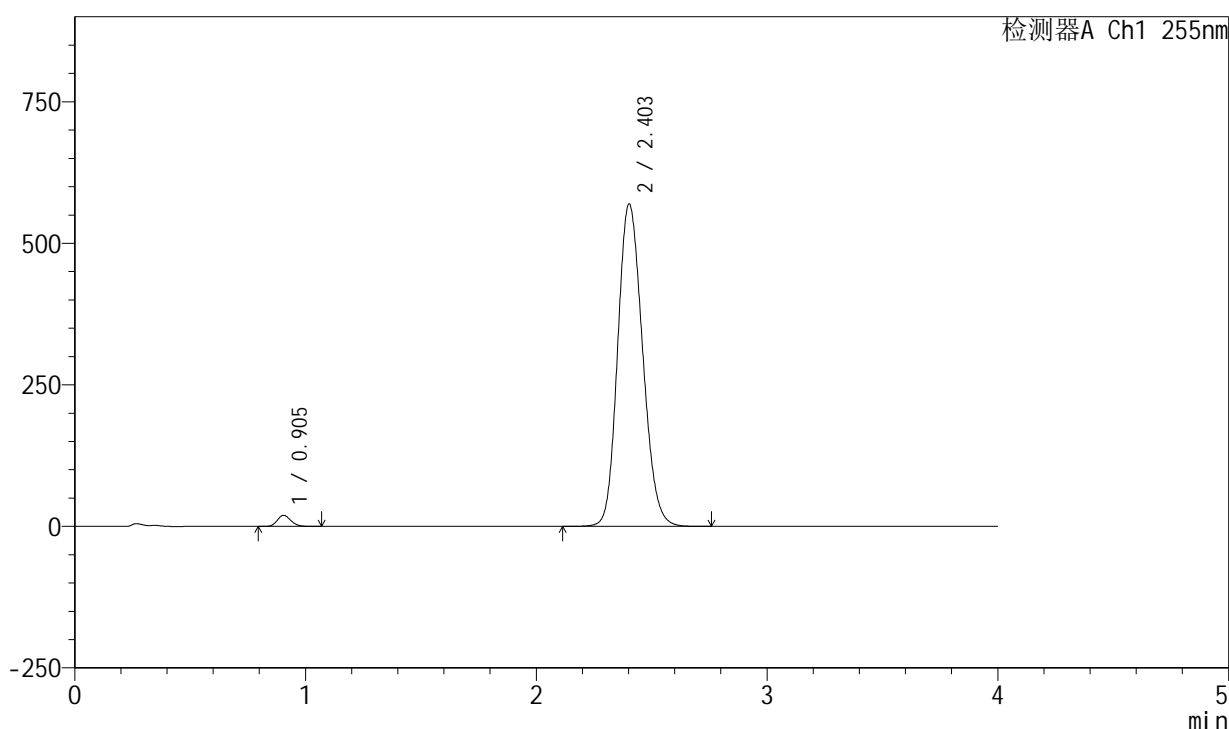
图36 西格列汀二甲双胍片溶出曲线测定加速6月HPLC图谱
 自制品-2024050721批-0.025molNACL介质-30min-片6
 供试品溶液-1

<样品信息>

色谱柱: XB-SCX(50mm*4.6mm,5μm) 流速: 2.0ml/min
 柱温: 30°C 波长: 255nm
 数据文件名: RC\$SMF-4030 - 30-15/30-658-2 - zzp-2024050721p-rcqx-0.025molNACLjz-js6y-45min-P1.lcd
 方法文件名: RC\$SMF-4030 - SMF-4030-RC-FX279.lcm
 批处理文件名: RC\$SMF-4030 - 20241119-rc-FX279.lcb
 样品瓶号: 3-6
 进样体积: 20 μl 版本号: 6.115
 进样时间: 2024/11/19 20:35:17 实验者: jiangjinwei
 处理时间(V2): 2024/11/21 13:30:54 处理者: jiangjinwei
 仪器型号: SHIMADZU LC-2050C (FX279)

<色谱图>

mV



<峰表>

检测器A Ch1 255nm

峰号	保留时间	面积	面积%	高度	理论塔板数(USP)	拖尾因子	分离度(USP)
1	0.905	79848	1.837	19586	1135	1.157	--
2	2.403	4266726	98.163	569859	2384	1.163	9.840
总计		4346575	100.000	589444			

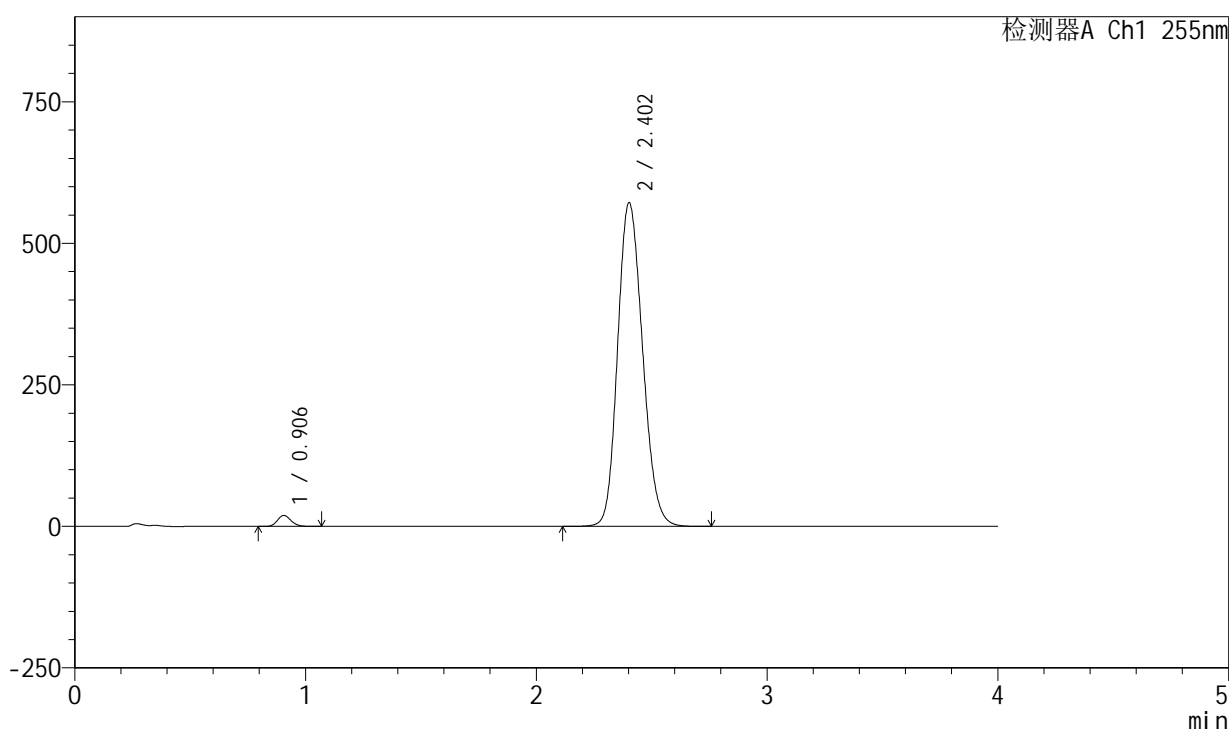
图37 西格列汀二甲双胍片溶出曲线测定加速6月HPLC图谱
 自制品-2024050721批-0.025molNACL介质-45min-片1
 供试品溶液-1

<样品信息>

色谱柱: XB-SCX(50mm*4.6mm,5µm) 流速: 2.0ml/min
 柱温: 30°C 波长: 255nm
 数据文件名: RC\$SMF-4030 - 30-15/30-659-2 - zzp-2024050721p-rcqx-0.025molNACLjz-js6y-45min-P2.lcd
 方法文件名: RC\$SMF-4030 - SMF-4030-RC-FX279.lcm
 批处理文件名: RC\$SMF-4030 - 20241119-rc-FX279.lcb
 样品瓶号: 3-15
 进样体积: 20 µl 版本号: 6.115
 进样时间: 2024/11/19 20:39:39 实验者: jiangjinwei
 处理时间(V2): 2024/11/21 13:30:57 处理者: jiangjinwei
 仪器型号: SHIMADZU LC-2050C (FX279)

<色谱图>

mV



<峰表>

检测器A Ch1 255nm

峰号	保留时间	面积	面积%	高度	理论塔板数(USP)	拖尾因子	分离度(USP)
1	0.906	79502	1.822	19461	1136	1.157	--
2	2.402	4285088	98.178	571962	2380	1.164	9.831
总计		4364590	100.000	591423			

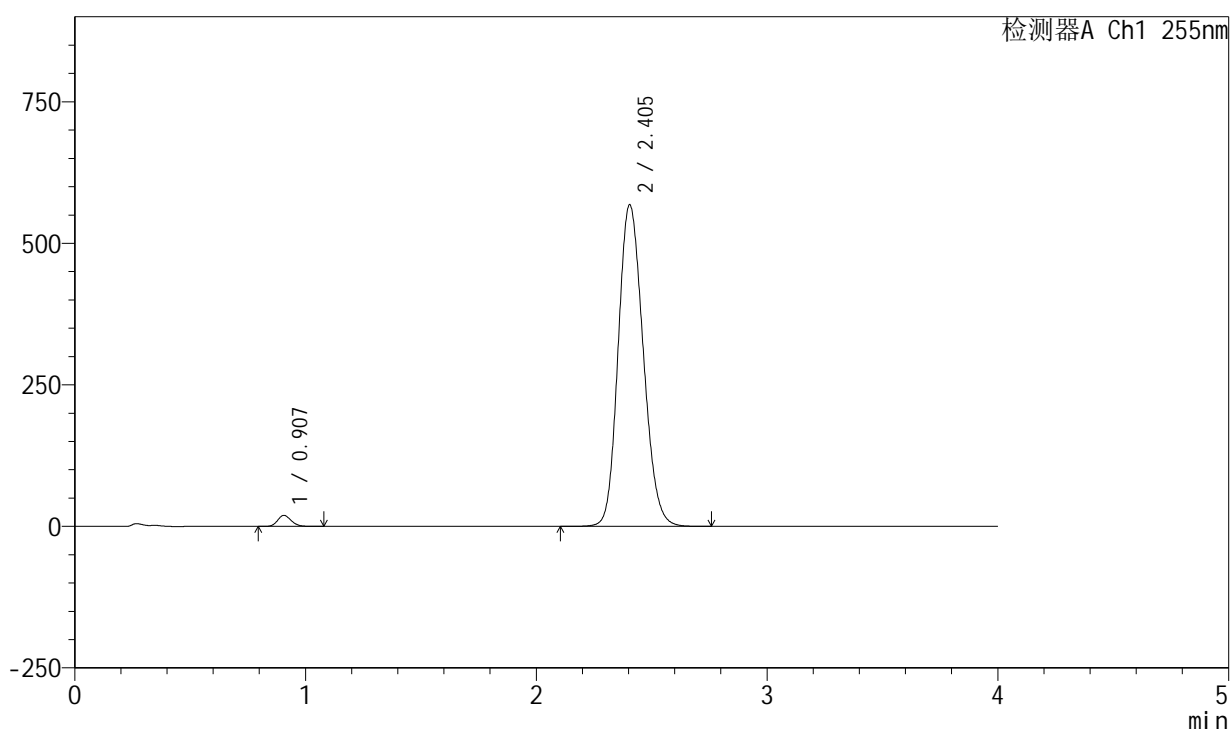
图38 西格列汀二甲双胍片溶出曲线测定加速6月HPLC图谱
 自制品-2024050721批-0.025molNACL介质-45min-片2
 供试品溶液-1

<样品信息>

色谱柱: XB-SCX(50mm*4.6mm,5 μ m) 流速: 2.0ml/min
 柱温: 30 $^{\circ}$ C 波长: 255nm
 数据文件名: RC\$SMF-4030 - 30-15/30-660-2 - zzp-2024050721p-rcqx-0.025molNACLjz-js6y-45min-P3.lcd
 方法文件名: RC\$SMF-4030 - SMF-4030-RC-FX279.lcm
 批处理文件名: RC\$SMF-4030 - 20241119-rc-FX279.lcb
 样品瓶号: 3-24
 进样体积: 20 μ l 版本号: 6.115
 进样时间: 2024/11/19 20:44:02 实验者: jiangjinwei
 处理时间(V2): 2024/11/21 13:31:00 处理者: jiangjinwei
 仪器型号: SHIMADZU LC-2050C (FX279)

<色谱图>

mV



<峰表>

检测器A Ch1 255nm

峰号	保留时间	面积	面积%	高度	理论塔板数(USP)	拖尾因子	分离度(USP)
1	0.907	79704	1.830	19534	1135	1.156	--
2	2.405	4276540	98.170	568238	2362	1.164	9.805
总计		4356244	100.000	587772			

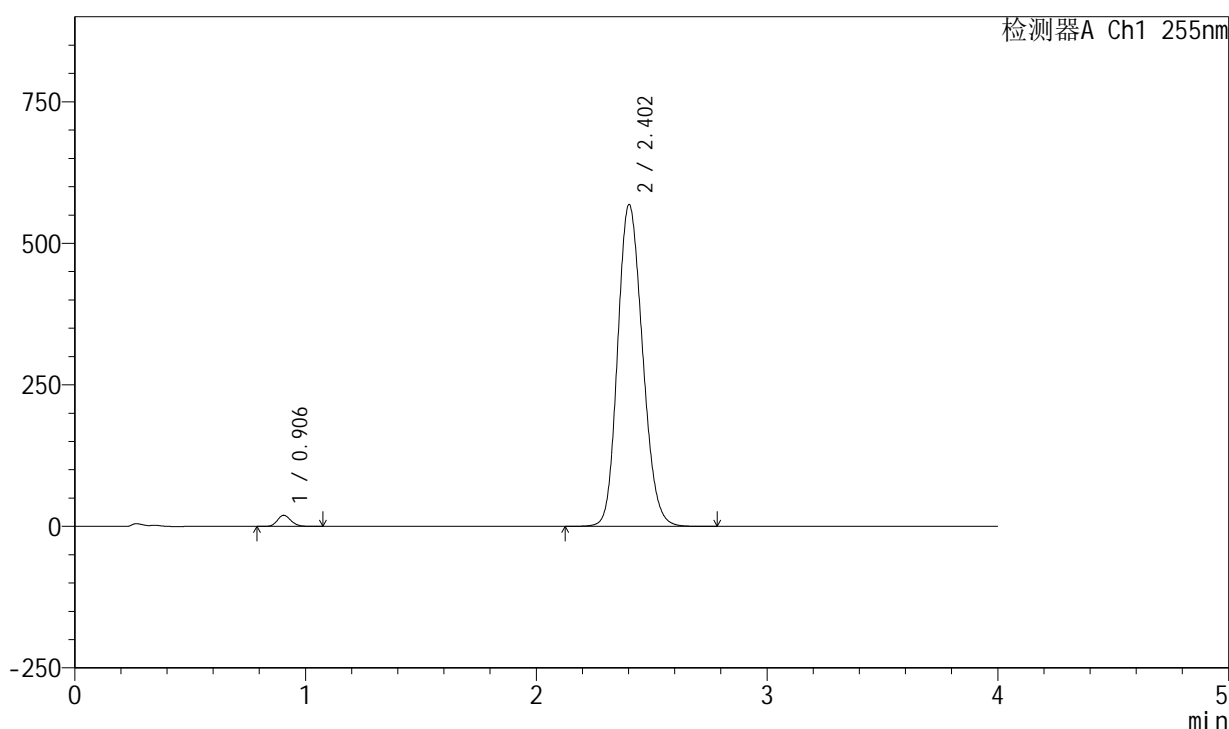
图39 西格列汀二甲双胍片溶出曲线测定加速6月HPLC图谱
 自制品-2024050721批-0.025molNACL介质-45min-片3
 供试品溶液-1

<样品信息>

色谱柱: XB-SCX(50mm*4.6mm,5μm) 流速: 2.0ml/min
 柱温: 30°C 波长: 255nm
 数据文件名: RC\$SMF-4030 - 30-15/30-661-2 - zzp-2024050721p-rcqx-0.025molNACLjz-js6y-45min-P4.lcd
 方法文件名: RC\$SMF-4030 - SMF-4030-RC-FX279.lcm
 批处理文件名: RC\$SMF-4030 - 20241119-rc-FX279.lcb
 样品瓶号: 3-33
 进样体积: 20 μl 版本号: 6.115
 进样时间: 2024/11/19 20:48:24 实验者: jiangjinwei
 处理时间(V2): 2024/11/21 13:31:02 处理者: jiangjinwei
 仪器型号: SHIMADZU LC-2050C (FX279)

<色谱图>

mV



<峰表>

检测器A Ch1 255nm

峰号	保留时间	面积	面积%	高度	理论塔板数(USP)	拖尾因子	分离度(USP)
1	0.906	80138	1.848	19574	1131	1.156	--
2	2.402	4257322	98.152	568703	2384	1.163	9.829
总计		4337459	100.000	588277			

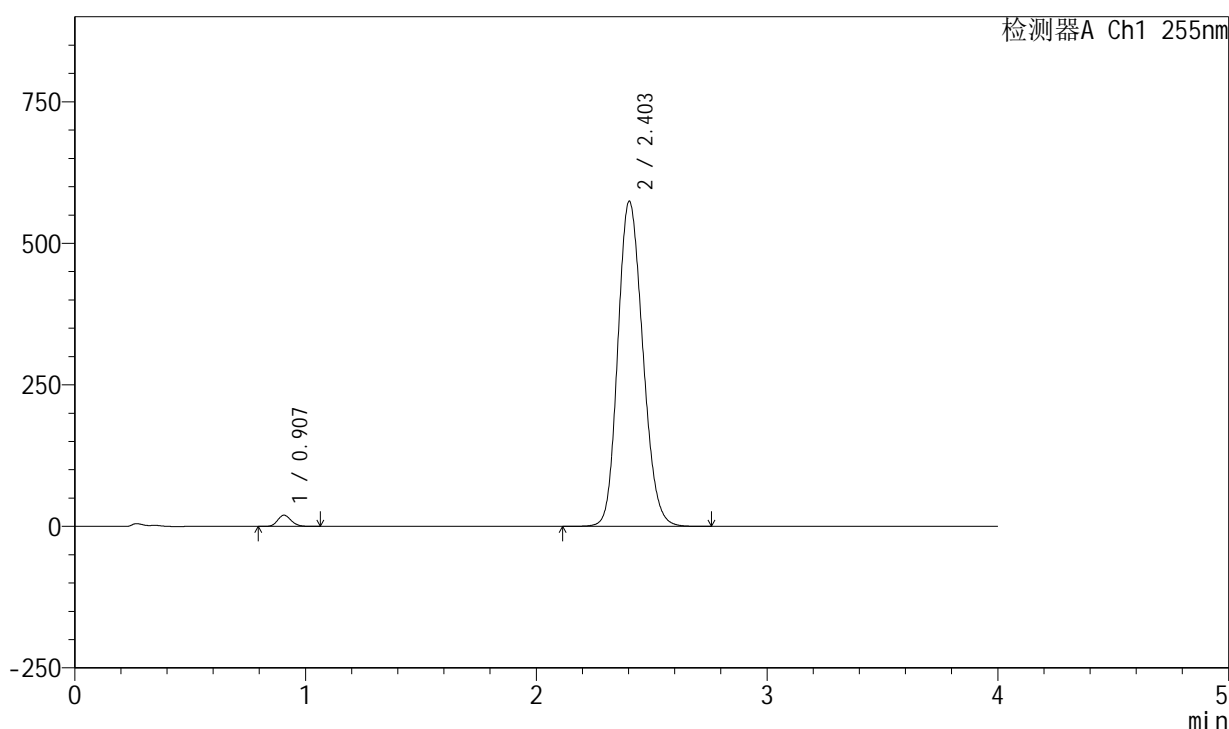
图40 西格列汀二甲双胍片溶出曲线测定加速6月HPLC图谱
 自制品-2024050721批-0.025molNACL介质-45min-片4
 供试品溶液-1

<样品信息>

色谱柱: XB-SCX(50mm*4.6mm,5μm) 流速: 2.0ml/min
 柱温: 30°C 波长: 255nm
 数据文件名: RC\$SMF-4030 - 30-15/30-662-2 - zzp-2024050721p-rcqx-0.025molNACLjz-js6y-45min-P5.lcd
 方法文件名: RC\$SMF-4030 - SMF-4030-RC-FX279.lcm
 批处理文件名: RC\$SMF-4030 - 20241119-rc-FX279.lcb
 样品瓶号: 3-42
 进样体积: 20 μl 版本号: 6.115
 进样时间: 2024/11/19 20:52:46 实验者: jiangjinwei
 处理时间(V2): 2024/11/21 13:31:05 处理者: jiangjinwei
 仪器型号: SHIMADZU LC-2050C (FX279)

<色谱图>

mV



<峰表>

检测器A Ch1 255nm

峰号	保留时间	面积	面积%	高度	理论塔板数(USP)	拖尾因子	分离度(USP)
1	0.907	80635	1.838	19827	1140	1.156	--
2	2.403	4307278	98.162	574647	2379	1.164	9.829
总计		4387914	100.000	594474			

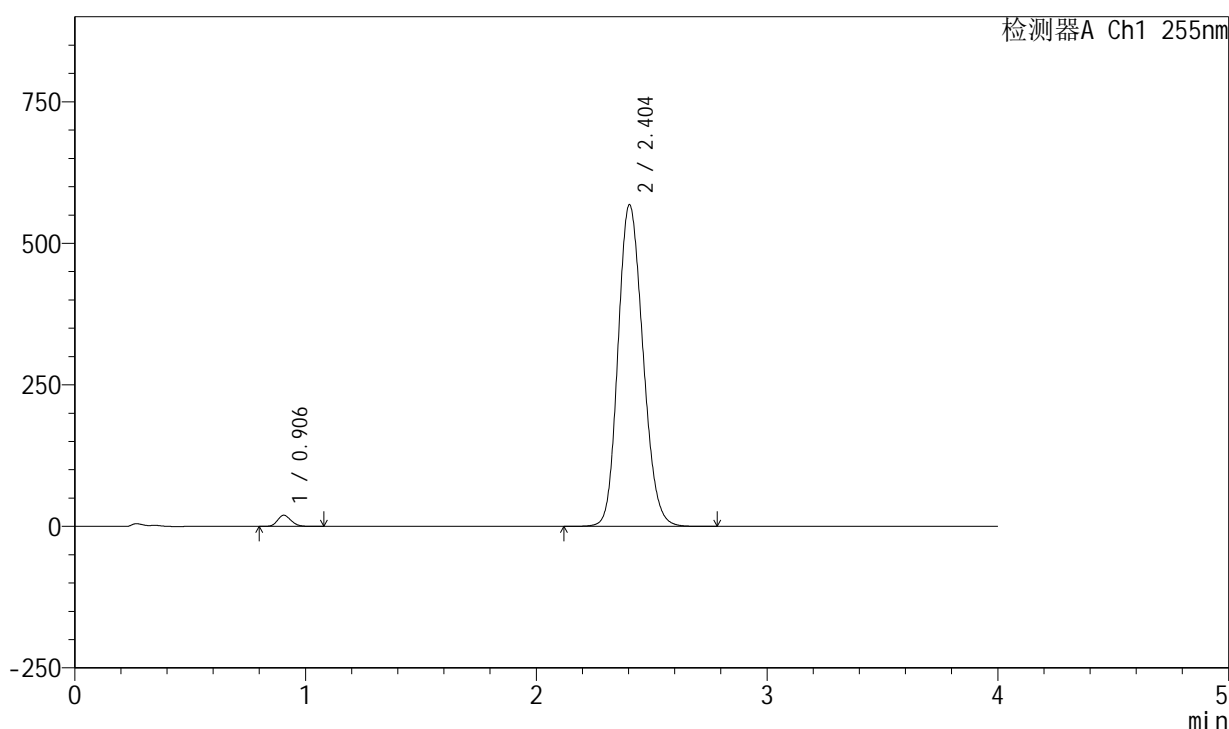
图41 西格列汀二甲双胍片溶出曲线测定加速6月HPLC图谱
 自制品-2024050721批-0.025molNACL介质-45min-片5
 供试品溶液-1

<样品信息>

色谱柱: XB-SCX(50mm*4.6mm,5µm) 流速: 2.0ml/min
 柱温: 30°C 波长: 255nm
 数据文件名: RC\$SMF-4030 - 30-15/30-663-2 - zzp-2024050721p-rcqx-0.025molNACLjz-js6y-45min-P6.lcd
 方法文件名: RC\$SMF-4030 - SMF-4030-RC-FX279.lcm
 批处理文件名: RC\$SMF-4030 - 20241119-rc-FX279.lcb
 样品瓶号: 3-51
 进样体积: 20 µl 版本号: 6.115
 进样时间: 2024/11/19 20:57:08 实验者: jiangjinwei
 处理时间(V2): 2024/11/21 13:31:08 处理者: jiangjinwei
 仪器型号: SHIMADZU LC-2050C (FX279)

<色谱图>

mV



<峰表>

检测器A Ch1 255nm

峰号	保留时间	面积	面积%	高度	理论塔板数(USP)	拖尾因子	分离度(USP)
1	0.906	80406	1.854	19740	1141	1.156	--
2	2.404	4255452	98.146	568523	2387	1.163	9.847
总计		4335859	100.000	588263			

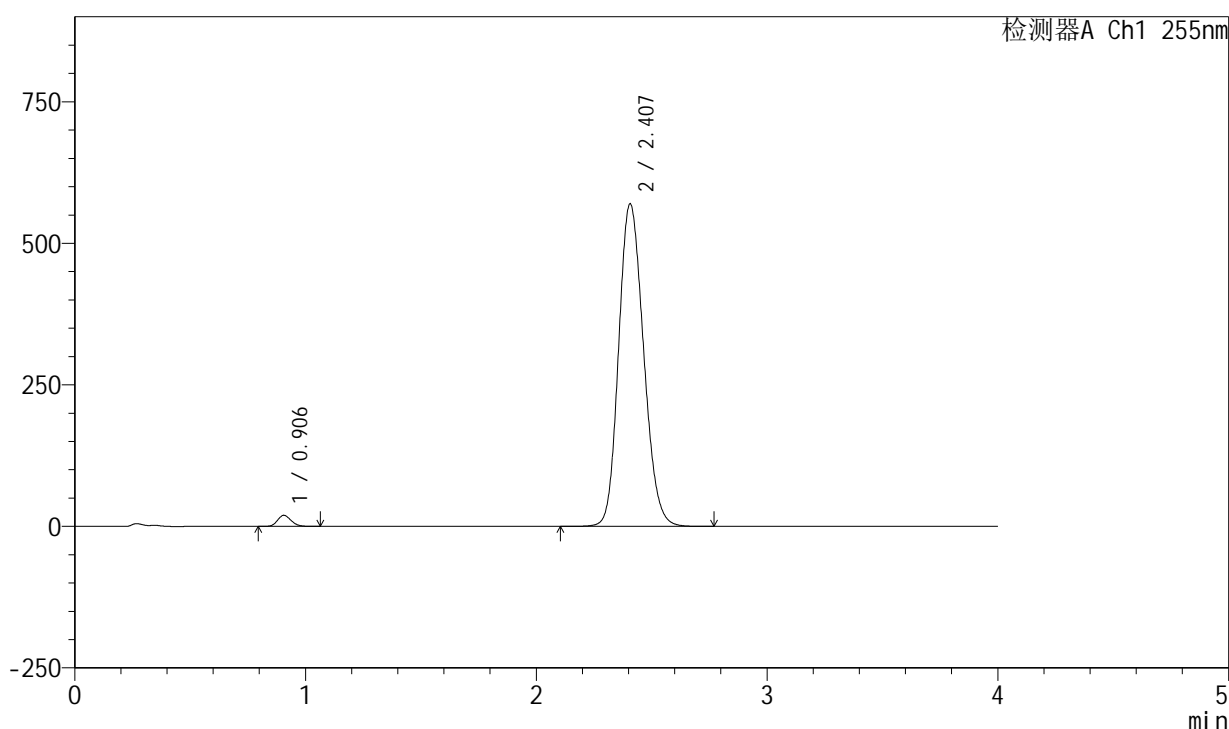
图42 西格列汀二甲双胍片溶出曲线测定加速6月HPLC图谱
 自制品-2024050721批-0.025molNACL介质-45min-片6
 供试品溶液-1

<样品信息>

色谱柱: XB-SCX(50mm*4.6mm,5µm) 流速: 2.0ml/min
 柱温: 30°C 波长: 255nm
 数据文件名: RC\$SMF-4030 - 30-15/30-664-2 - zzp-2024050721p-rcqx-0.025molNACLjz-js6y-60min-P1.lcd
 方法文件名: RC\$SMF-4030 - SMF-4030-RC-FX279.lcm
 批处理文件名: RC\$SMF-4030 - 20241119-rc-FX279.lcb
 样品瓶号: 3-7
 进样体积: 20 µl 版本号: 6.115
 进样时间: 2024/11/19 21:01:31 实验者: jiangjinwei
 处理时间(V2): 2024/11/21 13:31:11 处理者: jiangjinwei
 仪器型号: SHIMADZU LC-2050C (FX279)

<色谱图>

mV



<峰表>

检测器A Ch1 255nm

峰号	保留时间	面积	面积%	高度	理论塔板数(USP)	拖尾因子	分离度(USP)
1	0.906	80056	1.840	19596	1134	1.156	--
2	2.407	4269708	98.160	569850	2390	1.164	9.852
总计		4349764	100.000	589446			

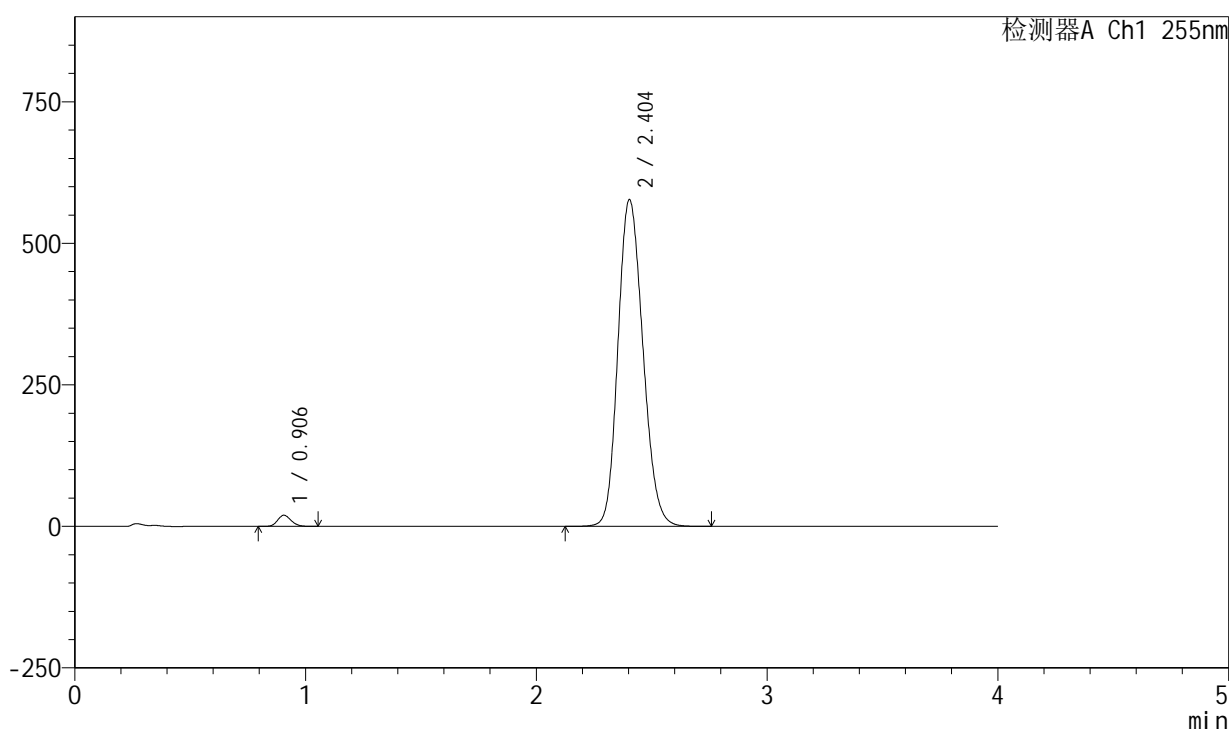
图43 西格列汀二甲双胍片溶出曲线测定加速6月HPLC图谱
 自制品-2024050721批-0.025molNACL介质-60min-片1
 供试品溶液-1

<样品信息>

色谱柱: XB-SCX(50mm*4.6mm,5μm) 流速: 2.0ml/min
 柱温: 30°C 波长: 255nm
 数据文件名: RC\$SMF-4030 - 30-15/30-665-2 - zzp-2024050721p-rcqx-0.025molNACLjz-js6y-60min-P2.lcd
 方法文件名: RC\$SMF-4030 - SMF-4030-RC-FX279.lcm
 批处理文件名: RC\$SMF-4030 - 20241119-rc-FX279.lcb
 样品瓶号: 3-16
 进样体积: 20 μl 版本号: 6.115
 进样时间: 2024/11/19 21:05:54 实验者: jiangjinwei
 处理时间(V2): 2024/11/21 13:31:14 处理者: jiangjinwei
 仪器型号: SHIMADZU LC-2050C (FX279)

<色谱图>

mV



<峰表>

检测器A Ch1 255nm

峰号	保留时间	面积	面积%	高度	理论塔板数(USP)	拖尾因子	分离度(USP)
1	0.906	80549	1.827	19765	1137	1.156	--
2	2.404	4328493	98.173	577530	2380	1.166	9.830
总计		4409042	100.000	597296			

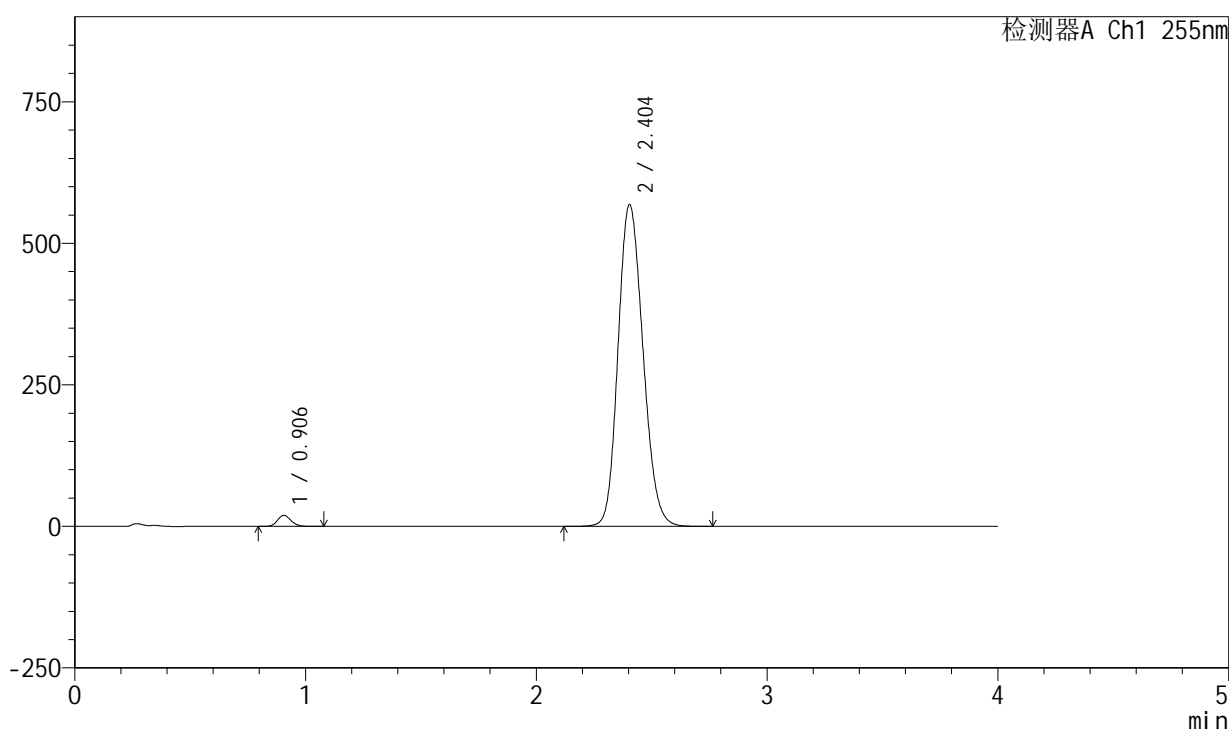
图44 西格列汀二甲双胍片溶出曲线测定加速6月HPLC图谱
 自制品-2024050721批-0.025molNACL介质-60min-片2
 供试品溶液-1

<样品信息>

色谱柱: XB-SCX(50mm*4.6mm,5µm) 流速: 2.0ml/min
 柱温: 30°C 波长: 255nm
 数据文件名: RC\$SMF-4030 - 30-15/30-666-2 - zzp-2024050721p-rcqx-0.025molNACLjz-js6y-60min-P3.lcd
 方法文件名: RC\$SMF-4030 - SMF-4030-RC-FX279.lcm
 批处理文件名: RC\$SMF-4030 - 20241119-rc-FX279.lcb
 样品瓶号: 3-25
 进样体积: 20 µl 版本号: 6.115
 进样时间: 2024/11/19 21:10:16 实验者: jiangjinwei
 处理时间(V2): 2024/11/21 13:31:16 处理者: jiangjinwei
 仪器型号: SHIMADZU LC-2050C (FX279)

<色谱图>

mV



<峰表>

检测器A Ch1 255nm

峰号	保留时间	面积	面积%	高度	理论塔板数(USP)	拖尾因子	分离度(USP)
1	0.906	80017	1.844	19567	1134	1.158	--
2	2.404	4258871	98.156	568742	2387	1.163	9.842
总计		4338888	100.000	588309			

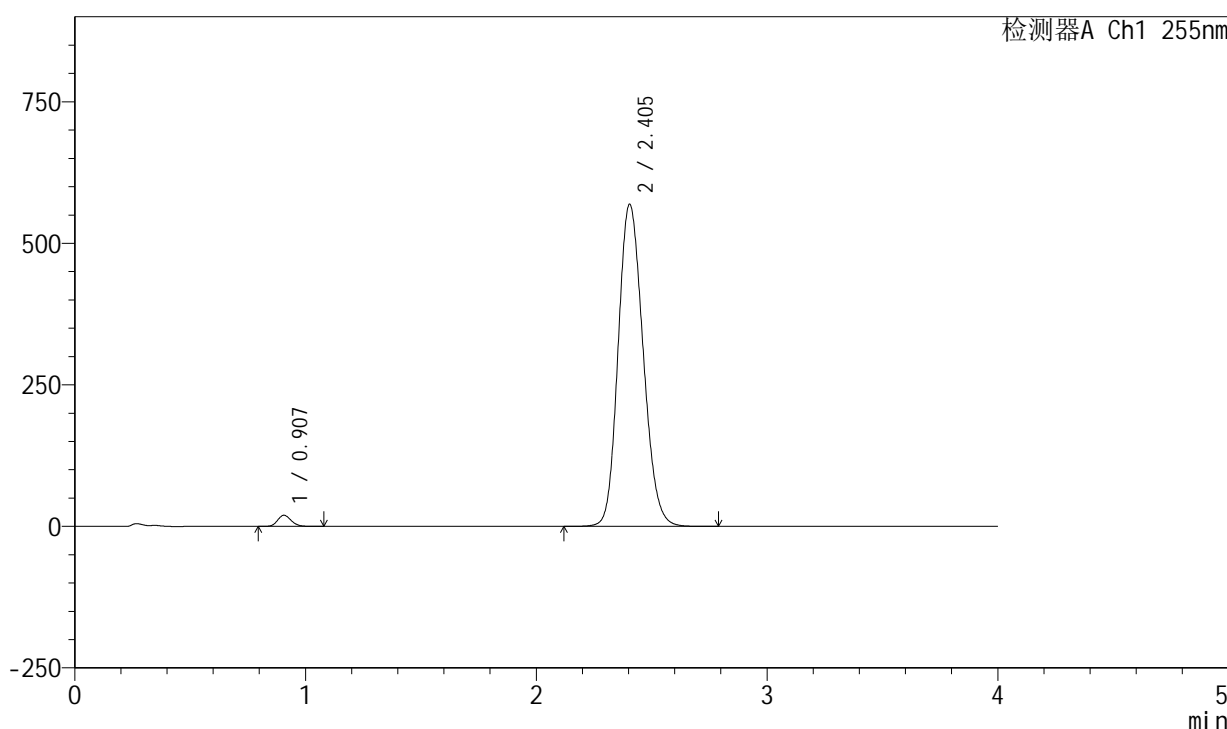
图45 西格列汀二甲双胍片溶出曲线测定加速6月HPLC图谱
 自制品-2024050721批-0.025molNACL介质-60min-片3
 供试品溶液-1

<样品信息>

色谱柱: XB-SCX(50mm*4.6mm,5μm) 流速: 2.0ml/min
 柱温: 30°C 波长: 255nm
 数据文件名: RC\$SMF-4030 - 30-15/30-667-2 - zzp-2024050721p-rcqx-0.025molNACLjz-js6y-60min-P4.lcd
 方法文件名: RC\$SMF-4030 - SMF-4030-RC-FX279.lcm
 批处理文件名: RC\$SMF-4030 - 20241119-rc-FX279.lcb
 样品瓶号: 3-34
 进样体积: 20 μl 版本号: 6.115
 进样时间: 2024/11/19 21:14:38 实验者: jiangjinwei
 处理时间(V2): 2024/11/21 13:31:19 处理者: jiangjinwei
 仪器型号: SHIMADZU LC-2050C (FX279)

<色谱图>

mV



<峰表>

检测器A Ch1 255nm

峰号	保留时间	面积	面积%	高度	理论塔板数(USP)	拖尾因子	分离度(USP)
1	0.907	80620	1.853	19690	1129	1.154	--
2	2.405	4269749	98.147	569209	2380	1.163	9.820
总计		4350369	100.000	588899			

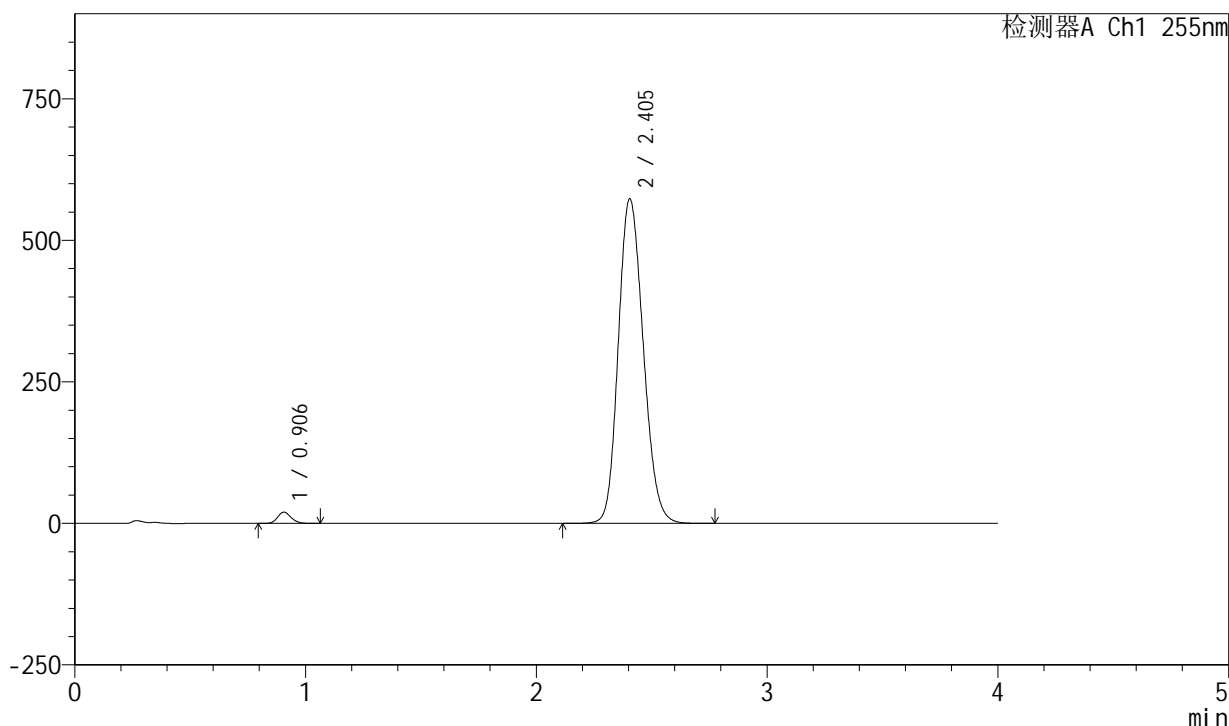
图46 西格列汀二甲双胍片溶出曲线测定加速6月HPLC图谱
 自制品-2024050721批-0.025molNACL介质-60min-片4
 供试品溶液-1

<样品信息>

色谱柱: XB-SCX(50mm*4.6mm,5µm) 流速: 2.0ml/min
 柱温: 30°C 波长: 255nm
 数据文件名: RC\$SMF-4030 - 30-15/30-668-2 - zzp-2024050721p-rcqx-0.025molNACLjz-js6y-60min-P5.lcd
 方法文件名: RC\$SMF-4030 - SMF-4030-RC-FX279.lcm
 批处理文件名: RC\$SMF-4030 - 20241119-rc-FX279.lcb
 样品瓶号: 3-43
 进样体积: 20 µl 版本号: 6.115
 进样时间: 2024/11/19 21:19:00 实验者: jiangjinwei
 处理时间(V2): 2024/11/21 13:31:22 处理者: jiangjinwei
 仪器型号: SHIMADZU LC-2050C (FX279)

<色谱图>

mV



<峰表>

检测器A Ch1 255nm

峰号	保留时间	面积	面积%	高度	理论塔板数(USP)	拖尾因子	分离度(USP)
1	0.906	80804	1.844	19801	1135	1.158	--
2	2.405	4302056	98.156	573237	2381	1.165	9.836
总计		4382860	100.000	593038			

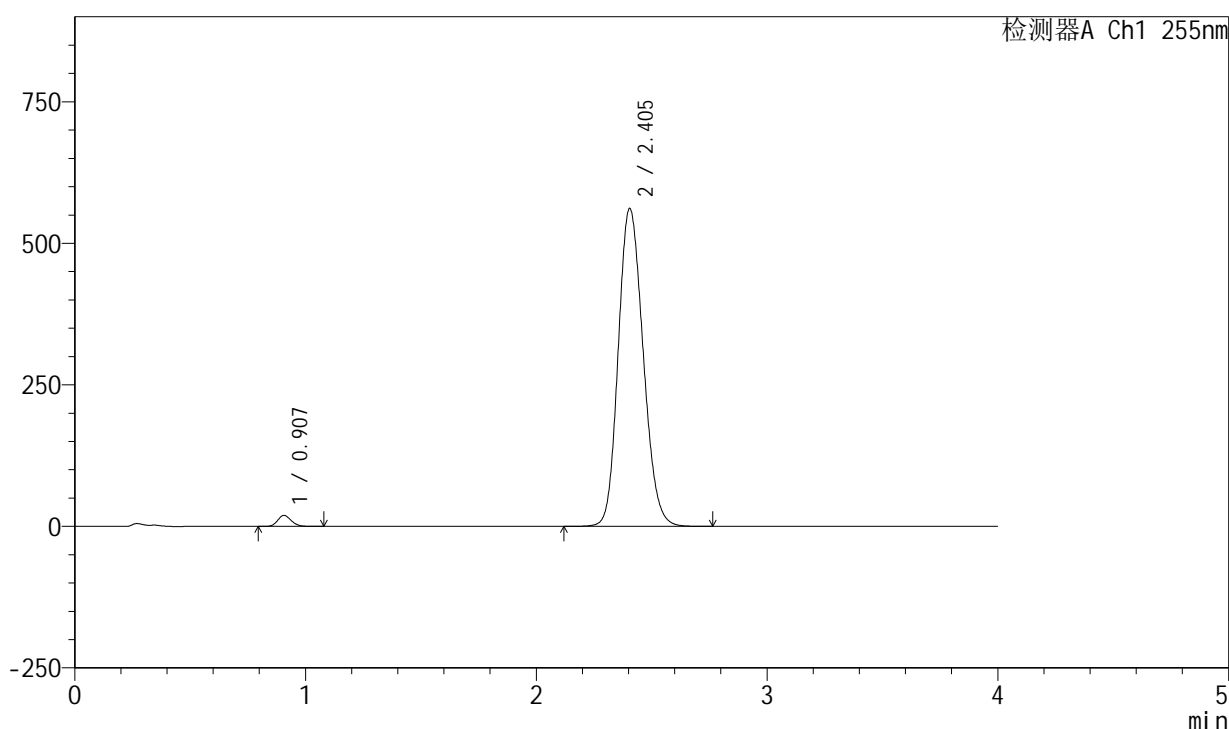
图47 西格列汀二甲双胍片溶出曲线测定加速6月HPLC图谱
 自制品-2024050721批-0.025molNACL介质-60min-片5
 供试品溶液-1

<样品信息>

色谱柱: XB-SCX(50mm*4.6mm,5μm) 流速: 2.0ml/min
 柱温: 30°C 波长: 255nm
 数据文件名: RC\$SMF-4030 - 30-15/30-669-2 - zzp-2024050721p-rcqx-0.025molNACLjz-js6y-60min-P6.lcd
 方法文件名: RC\$SMF-4030 - SMF-4030-RC-FX279.lcm
 批处理文件名: RC\$SMF-4030 - 20241119-rc-FX279.lcb
 样品瓶号: 3-52
 进样体积: 20 μl 版本号: 6.115
 进样时间: 2024/11/19 21:23:21 实验者: jiangjinwei
 处理时间(V2): 2024/11/21 13:31:25 处理者: jiangjinwei
 仪器型号: SHIMADZU LC-2050C (FX279)

<色谱图>

mV



<峰表>

检测器A Ch1 255nm

峰号	保留时间	面积	面积%	高度	理论塔板数(USP)	拖尾因子	分离度(USP)
1	0.907	79573	1.856	19496	1137	1.158	--
2	2.405	4208506	98.144	561650	2386	1.163	9.839
总计		4288079	100.000	581146			

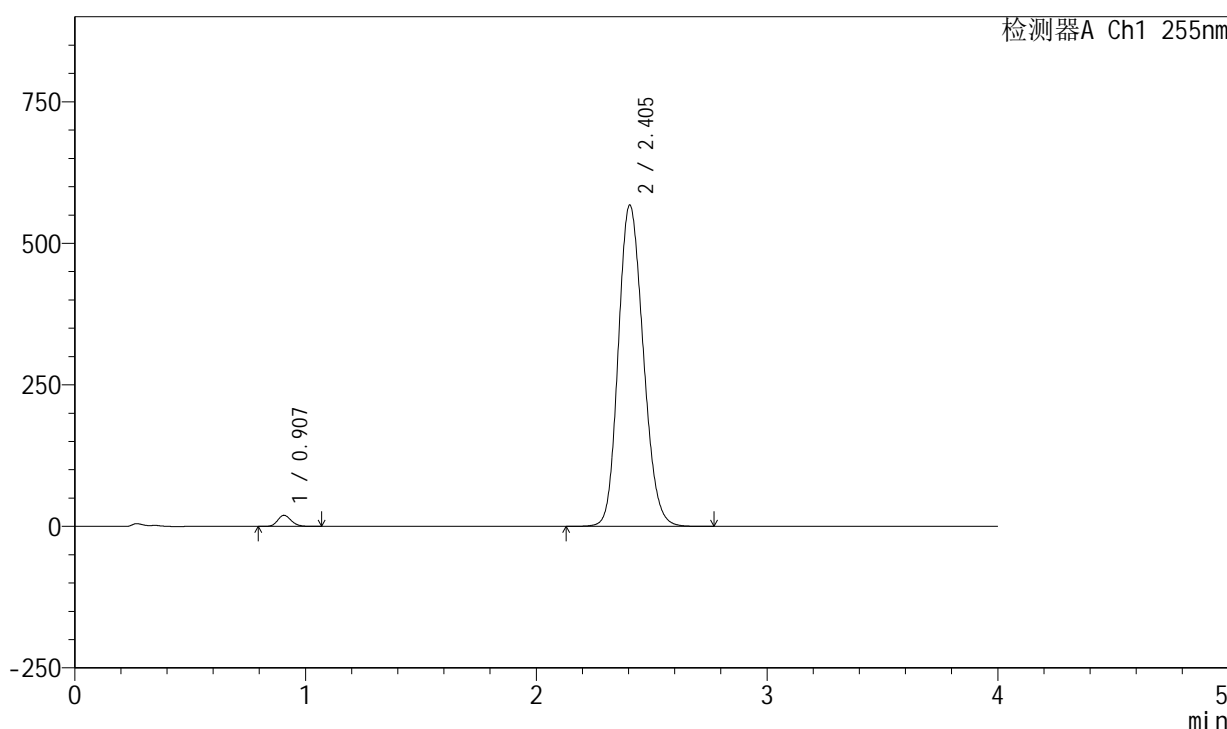
图48 西格列汀二甲双胍片溶出曲线测定加速6月HPLC图谱
 自制品-2024050721批-0.025molNACL介质-60min-片6
 供试品溶液-1

<样品信息>

色谱柱: XB-SCX(50mm*4.6mm,5μm) 流速: 2.0ml/min
 柱温: 30°C 波长: 255nm
 数据文件名: RC\$SMF-4030 - 30-15/30-670-2 - zzp-2024050721p-rcqx-0.025molNACLjz-js6y-jxzs-P1.lcd
 方法文件名: RC\$SMF-4030 - SMF-4030-RC-FX279.lcm
 批处理文件名: RC\$SMF-4030 - 20241119-rc-FX279.lcb
 样品瓶号: 3-8
 进样体积: 20 μl 版本号: 6.115
 进样时间: 2024/11/19 21:27:44 实验者: jiangjinwei
 处理时间(V2): 2024/11/21 13:31:27 处理者: jiangjinwei
 仪器型号: SHIMADZU LC-2050C (FX279)

<色谱图>

mV



<峰表>

检测器A Ch1 255nm

峰号	保留时间	面积	面积%	高度	理论塔板数(USP)	拖尾因子	分离度(USP)
1	0.907	79894	1.842	19610	1138	1.158	--
2	2.405	4257020	98.158	567691	2383	1.164	9.837
总计		4336914	100.000	587301			

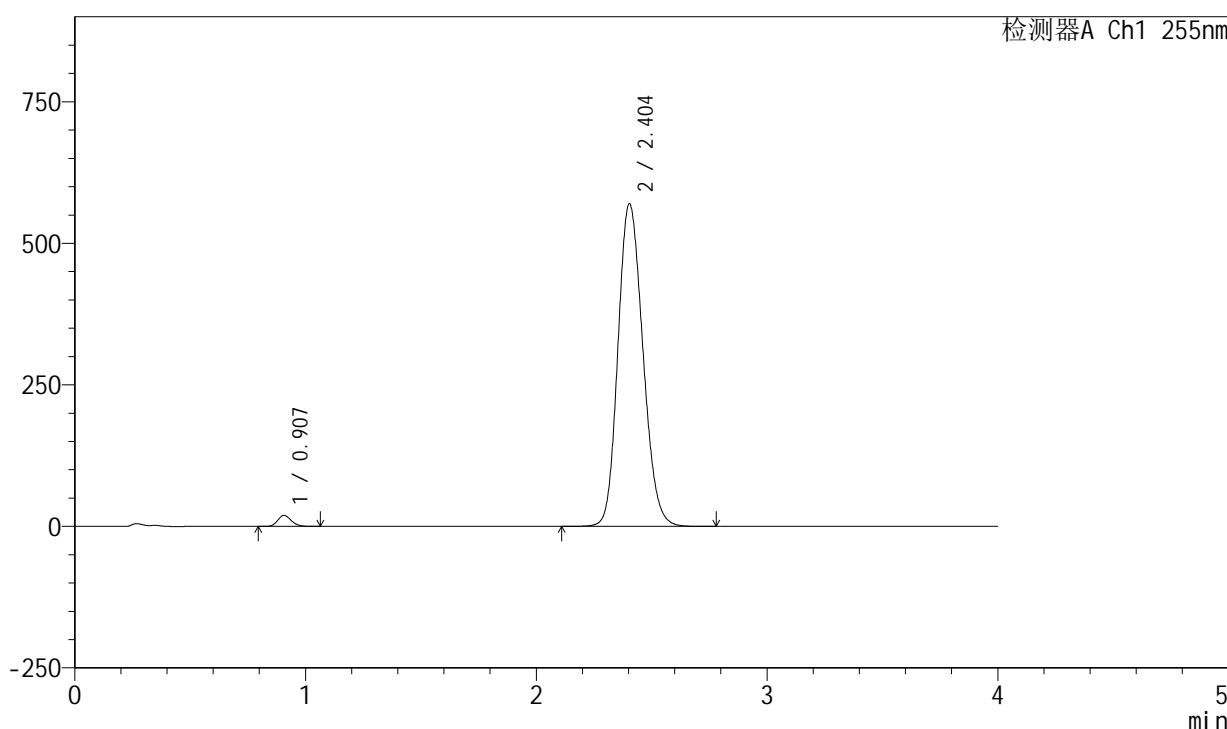
图49 西格列汀二甲双胍片溶出曲线测定加速6月HPLC图谱
 自制品-2024050721批-0.025molNACL介质-极限转速-片1
 供试品溶液-1

<样品信息>

色谱柱: XB-SCX(50mm*4.6mm,5μm) 流速: 2.0ml/min
 柱温: 30°C 波长: 255nm
 数据文件名: RC\$SMF-4030 - 30-15/30-671-2 - zzp-2024050721p-rcqx-0.025molNACLjz-js6y-jxzs-P2.lcd
 方法文件名: RC\$SMF-4030 - SMF-4030-RC-FX279.lcm
 批处理文件名: RC\$SMF-4030 - 20241119-rc-FX279.lcb
 样品瓶号: 3-17
 进样体积: 20 μl 版本号: 6.115
 进样时间: 2024/11/19 21:32:07 实验者: jiangjinwei
 处理时间(V2): 2024/11/21 13:31:30 处理者: jiangjinwei
 仪器型号: SHIMADZU LC-2050C (FX279)

<色谱图>

mV



<峰表>

检测器A Ch1 255nm

峰号	保留时间	面积	面积%	高度	理论塔板数(USP)	拖尾因子	分离度(USP)
1	0.907	79295	1.821	19488	1140	1.159	--
2	2.404	4274712	98.179	570238	2380	1.164	9.829
总计		4354007	100.000	589726			

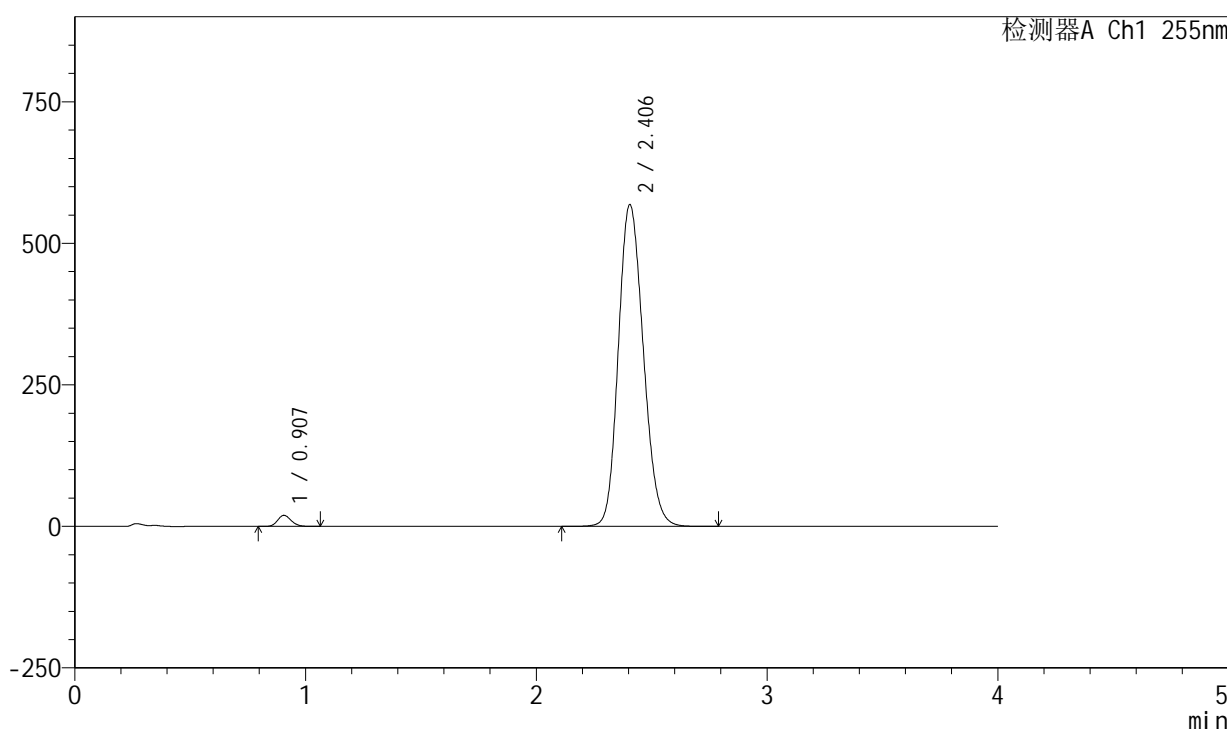
图50 西格列汀二甲双胍片溶出曲线测定加速6月HPLC图谱
 自制品-2024050721批-0.025molNACL介质-极限转速-片2
 供试品溶液-1

<样品信息>

色谱柱: XB-SCX(50mm*4.6mm,5μm) 流速: 2.0ml/min
 柱温: 30°C 波长: 255nm
 数据文件名: RC\$SMF-4030 - 30-15/30-672-2 - zzp-2024050721p-rcqx-0.025molNACLjz-js6y-jxzs-P3.lcd
 方法文件名: RC\$SMF-4030 - SMF-4030-RC-FX279.lcm
 批处理文件名: RC\$SMF-4030 - 20241119-rc-FX279.lcb
 样品瓶号: 3-26
 进样体积: 20 μl 版本号: 6.115
 进样时间: 2024/11/19 21:36:30 实验者: jiangjinwei
 处理时间(V2): 2024/11/21 13:31:33 处理者: jiangjinwei
 仪器型号: SHIMADZU LC-2050C (FX279)

<色谱图>

mV



<峰表>

检测器A Ch1 255nm

峰号	保留时间	面积	面积%	高度	理论塔板数(USP)	拖尾因子	分离度(USP)
1	0.907	79981	1.840	19644	1139	1.154	--
2	2.406	4267211	98.160	568308	2380	1.162	9.838
总计		4347191	100.000	587951			

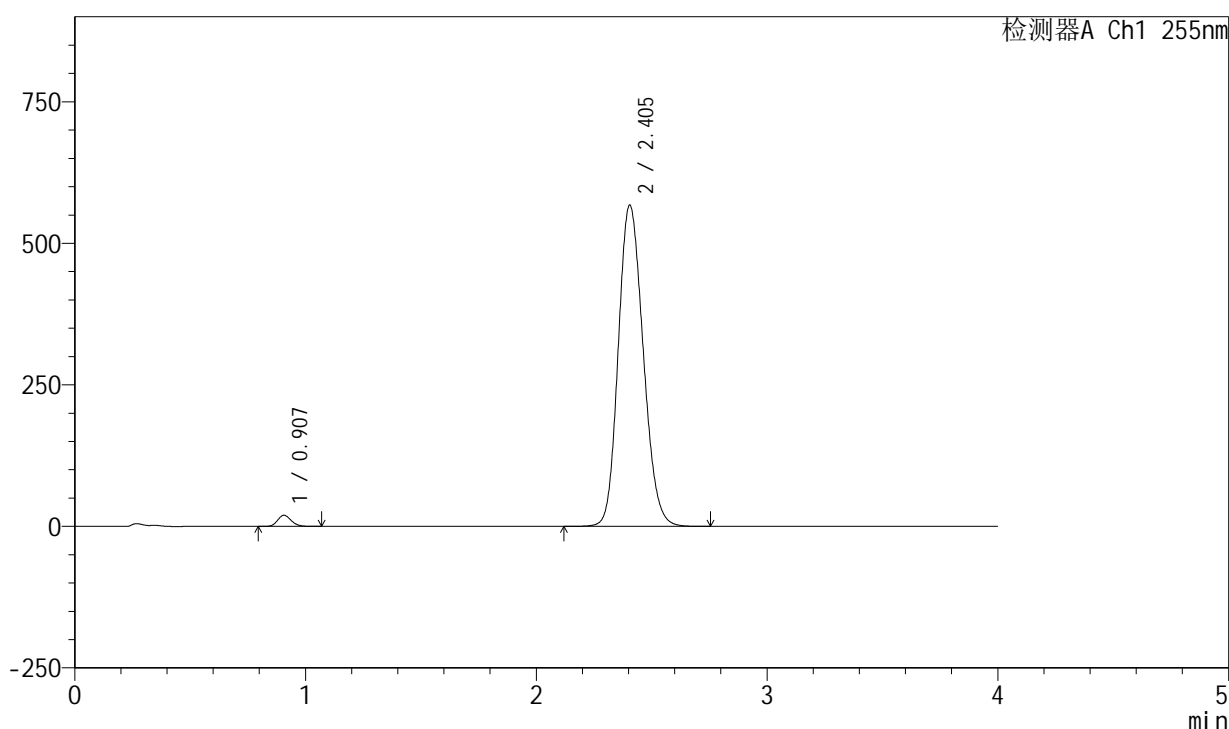
图51 西格列汀二甲双胍片溶出曲线测定加速6月HPLC图谱
 自制品-2024050721批-0.025molNACL介质-极限转速-片3
 供试品溶液-1

<样品信息>

色谱柱: XB-SCX(50mm*4.6mm,5μm) 流速: 2.0ml/min
 柱温: 30°C 波长: 255nm
 数据文件名: RC\$SMF-4030 - 30-15/30-673-2 - zzp-2024050721p-rcqx-0.025molNACLjz-js6y-jxzs-P4.lcd
 方法文件名: RC\$SMF-4030 - SMF-4030-RC-FX279.lcm
 批处理文件名: RC\$SMF-4030 - 20241119-rc-FX279.lcb
 样品瓶号: 3-35
 进样体积: 20 μl 版本号: 6.115
 进样时间: 2024/11/19 21:40:53 实验者: jiangjinwei
 处理时间(V2): 2024/11/21 13:31:35 处理者: jiangjinwei
 仪器型号: SHIMADZU LC-2050C (FX279)

<色谱图>

mV



<峰表>

检测器A Ch1 255nm

峰号	保留时间	面积	面积%	高度	理论塔板数(USP)	拖尾因子	分离度(USP)
1	0.907	80473	1.856	19690	1133	1.157	--
2	2.405	4255700	98.144	567589	2384	1.164	9.831
总计		4336173	100.000	587279			

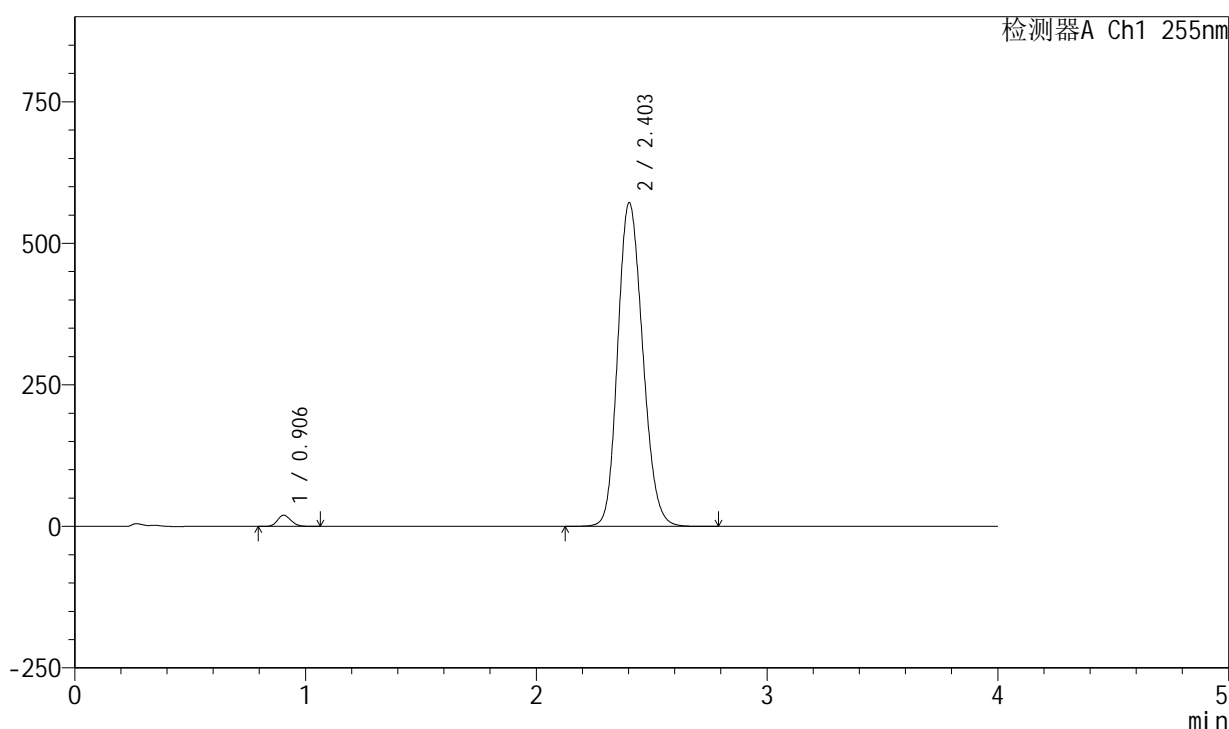
图52 西格列汀二甲双胍片溶出曲线测定加速6月HPLC图谱
 自制品-2024050721批-0.025molNACL介质-极限转速-片4
 供试品溶液-1

<样品信息>

色谱柱: XB-SCX(50mm*4.6mm,5μm) 流速: 2.0ml/min
 柱温: 30°C 波长: 255nm
 数据文件名: RC\$SMF-4030 - 30-15/30-674-2 - zzp-2024050721p-rcqx-0.025molNACLjz-js6y-jxzs-P5.lcd
 方法文件名: RC\$SMF-4030 - SMF-4030-RC-FX279.lcm
 批处理文件名: RC\$SMF-4030 - 20241119-rc-FX279.lcb
 样品瓶号: 3-44
 进样体积: 20 μl 版本号: 6.115
 进样时间: 2024/11/19 21:45:15 实验者: jiangjinwei
 处理时间(V2): 2024/11/21 13:31:38 处理者: jiangjinwei
 仪器型号: SHIMADZU LC-2050C (FX279)

<色谱图>

mV



<峰表>

检测器A Ch1 255nm

峰号	保留时间	面积	面积%	高度	理论塔板数(USP)	拖尾因子	分离度(USP)
1	0.906	80640	1.845	19749	1136	1.159	--
2	2.403	4289528	98.155	572255	2378	1.164	9.827
总计		4370168	100.000	592003			

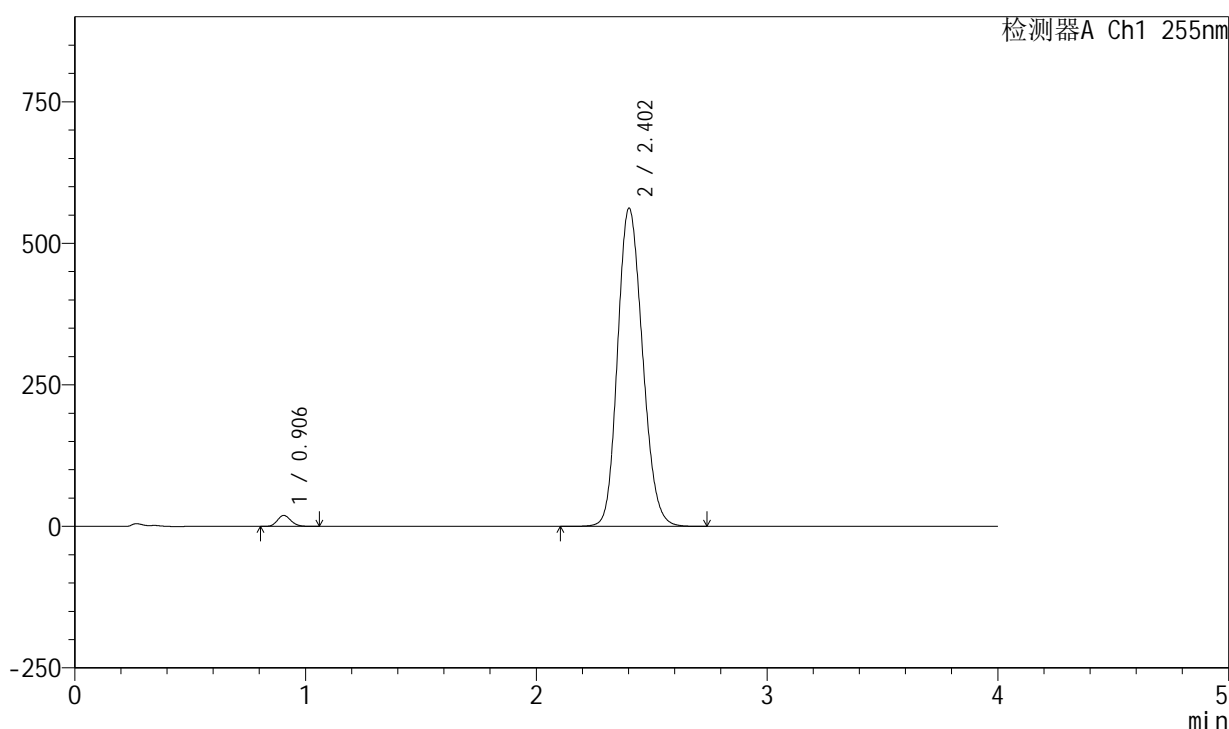
图53 西格列汀二甲双胍片溶出曲线测定加速6月HPLC图谱
 自制品-2024050721批-0.025molNACL介质-极限转速-片5
 供试品溶液-1

<样品信息>

色谱柱: XB-SCX(50mm*4.6mm,5µm) 流速: 2.0ml/min
 柱温: 30°C 波长: 255nm
 数据文件名: RC\$SMF-4030 - 30-15/30-675-2 - zzp-2024050721p-rcqx-0.025molNACLjz-js6y-jxzs-P6.lcd
 方法文件名: RC\$SMF-4030 - SMF-4030-RC-FX279.lcm
 批处理文件名: RC\$SMF-4030 - 20241119-rc-FX279.lcb
 样品瓶号: 3-53
 进样体积: 20 µl 版本号: 6.115
 进样时间: 2024/11/19 21:49:38 实验者: jiangjinwei
 处理时间(V2): 2024/11/21 13:31:41 处理者: jiangjinwei
 仪器型号: SHIMADZU LC-2050C (FX279)

<色谱图>

mV



<峰表>

检测器A Ch1 255nm

峰号	保留时间	面积	面积%	高度	理论塔板数(USP)	拖尾因子	分离度(USP)
1	0.906	79349	1.849	19444	1133	1.158	--
2	2.402	4212878	98.151	562260	2380	1.162	9.828
总计		4292227	100.000	581704			

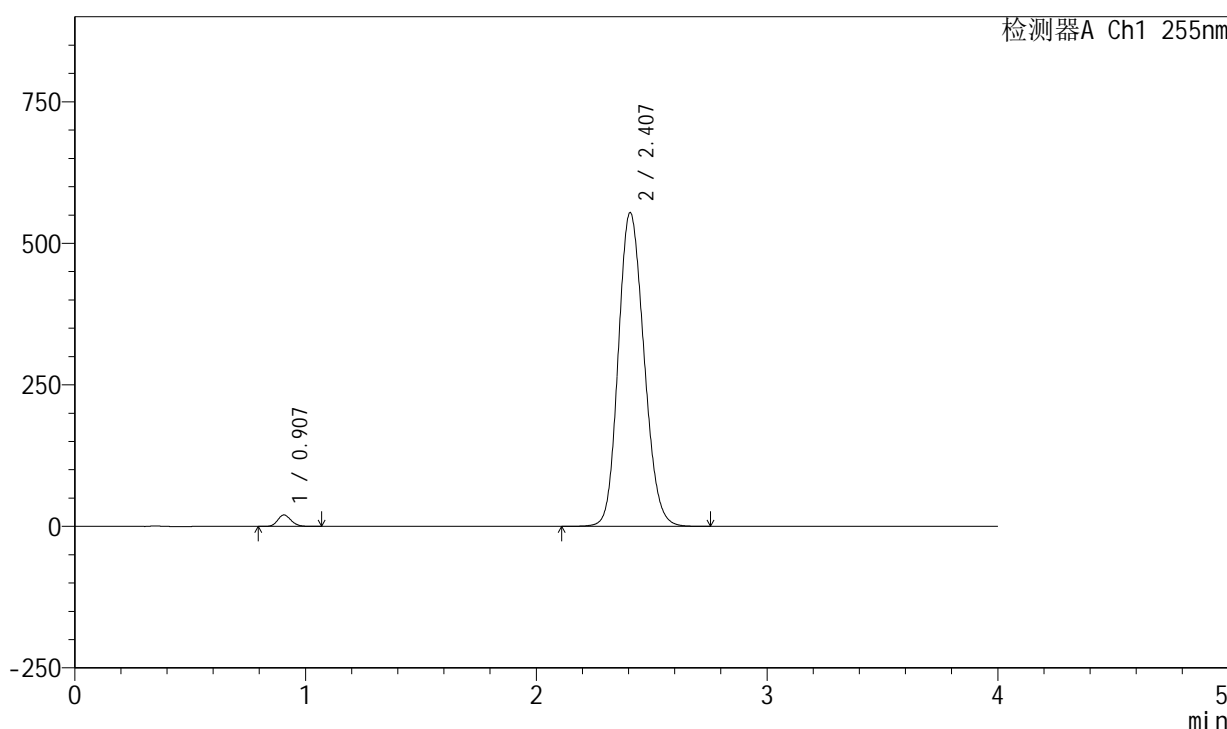
图54 西格列汀二甲双胍片溶出曲线测定加速6月HPLC图谱
 自制品-2024050721批-0.025molNACL介质-极限转速-片6
 供试品溶液-1

<样品信息>

色谱柱: XB-SCX(50mm*4.6mm,5μm) 流速: 2.0ml/min
 柱温: 30°C 波长: 255nm
 数据文件名: RC\$SMF-4030 - 30-15/30-676-2 - zzp-2024050721p-rcqx-0.025molNACLjz-js6y-dz2-1.lcd
 方法文件名: RC\$SMF-4030 - SMF-4030-RC-FX279.lcm
 批处理文件名: RC\$SMF-4030 - 20241119-rc-FX279.lcb
 样品瓶号: 3-27
 进样体积: 20 μl 版本号: 6.115
 进样时间: 2024/11/19 21:54:01 实验者: jiangjinwei
 处理时间(V2): 2024/11/21 13:31:44 处理者: jiangjinwei
 仪器型号: SHIMADZU LC-2050C (FX279)

<色谱图>

mV



<峰表>

检测器A Ch1 255nm

峰号	保留时间	面积	面积%	高度	理论塔板数(USP)	拖尾因子	分离度(USP)
1	0.907	82244	1.885	20285	1149	1.156	--
2	2.407	4281392	98.115	554381	2247	1.151	9.675
总计		4363636	100.000	574666			

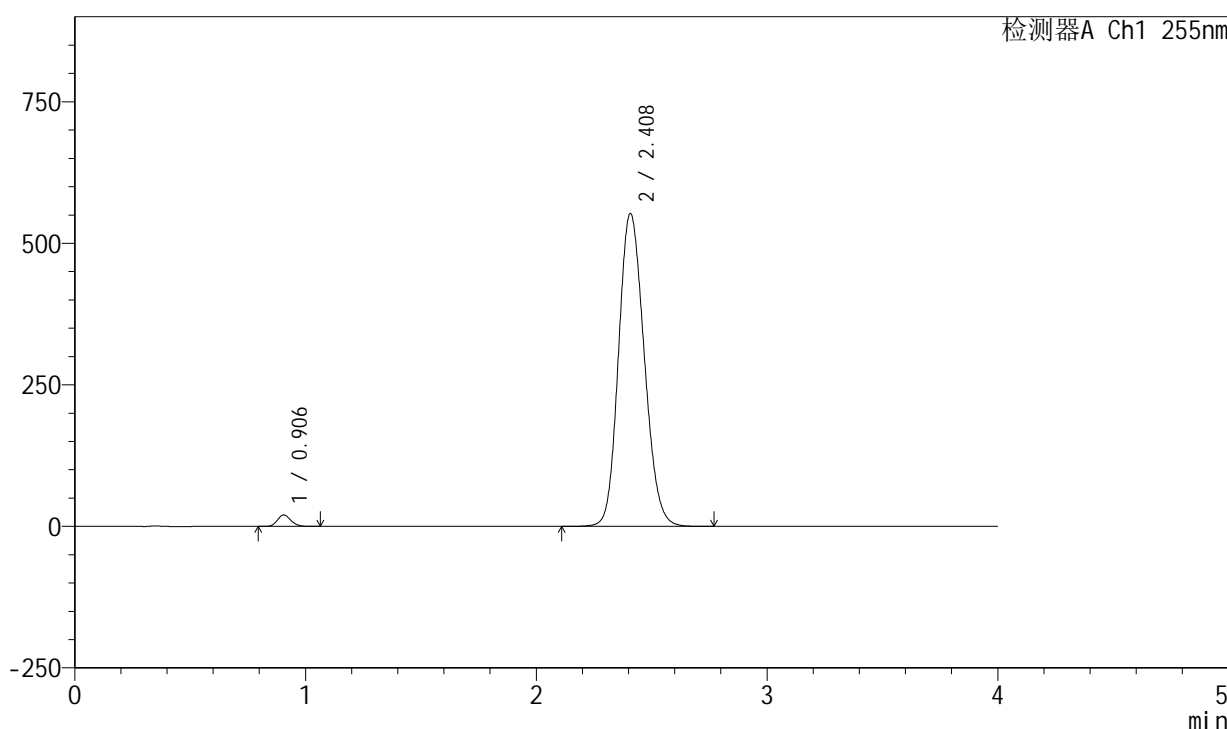
图55 西格列汀二甲双胍片溶出曲线测定加速6月HPLC图谱
自制品-2024050721批-0.025molNACL介质
对照品溶液-2-1

<样品信息>

色谱柱: XB-SCX(50mm*4.6mm,5μm) 流速: 2.0ml/min
 柱温: 30°C 波长: 255nm
 数据文件名: RC\$SMF-4030 - 30-15/30-677-2 - zzp-2024050721p-rcqx-0.025molNACLjz-js6y-dz2-2.lcd
 方法文件名: RC\$SMF-4030 - SMF-4030-RC-FX279.lcm
 批处理文件名: RC\$SMF-4030 - 20241119-rc-FX279.lcb
 样品瓶号: 3-27
 进样体积: 20 μl 版本号: 6.115
 进样时间: 2024/11/19 21:58:24 实验者: jiangjinwei
 处理时间(V2): 2024/11/21 13:31:46 处理者: jiangjinwei
 仪器型号: SHIMADZU LC-2050C (FX279)

<色谱图>

mV



<峰表>

检测器A Ch1 255nm

峰号	保留时间	面积	面积%	高度	理论塔板数(USP)	拖尾因子	分离度(USP)
1	0.906	82127	1.886	20205	1146	1.159	--
2	2.408	4271683	98.114	553097	2248	1.154	9.688
总计		4353810	100.000	573302			

图56 西格列汀二甲双胍片溶出曲线测定加速6月HPLC图谱
自制品-2024050721批-0.025molNACL介质
对照品溶液-2-2