



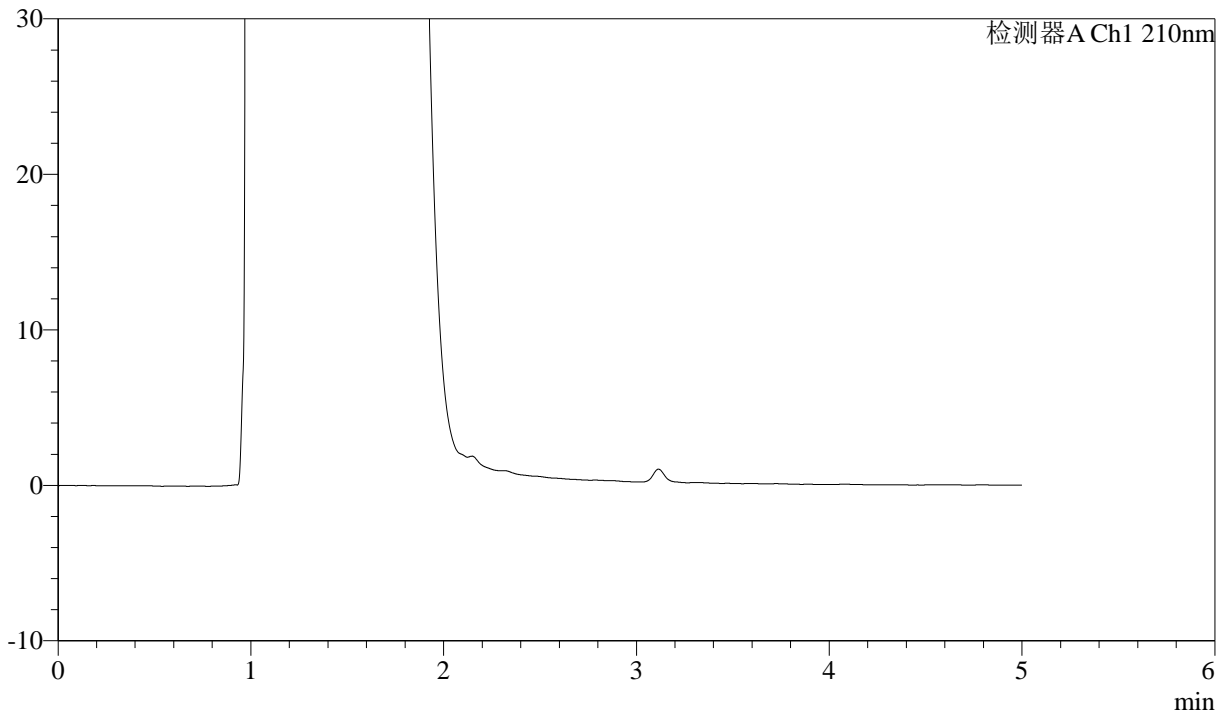
# J483

## <样品信息>

色谱柱 :SB-C8(150mm\*4.6mm,3.5μm)      流速: 1.5ml/min  
 柱温 :60°C      波长: 210nm  
 数据文件名 :RC\$J483 - 30-14/30-310-3 - cbzj-023200p-rcqx-pH4.5jz-jyx2-rj.lcd  
 方法文件名 :RC\$J483 - J483-RC-FX279.lcm  
 批处理文件名: RC\$J483 - J483-20241120-FX279.lcb  
 样品瓶号 : 3-9  
 进样体积 : 400 μL      版本号: 6.115  
 进样时间 : 2024/11/21 05:31:30      实验者: jiangjinwei  
 处理时间 (V3) : 2024/11/21 15:43:10      处理者: jiangjinwei  
 仪器型号: SHIMADZU LC-2050C(FX279)

## <色谱图>

mV



## <峰表>

检测器A Ch1 210nm

峰号	保留时间	面积	面积%	高度	理论塔板数(USP)	拖尾因子	分离度(USP)
总计							



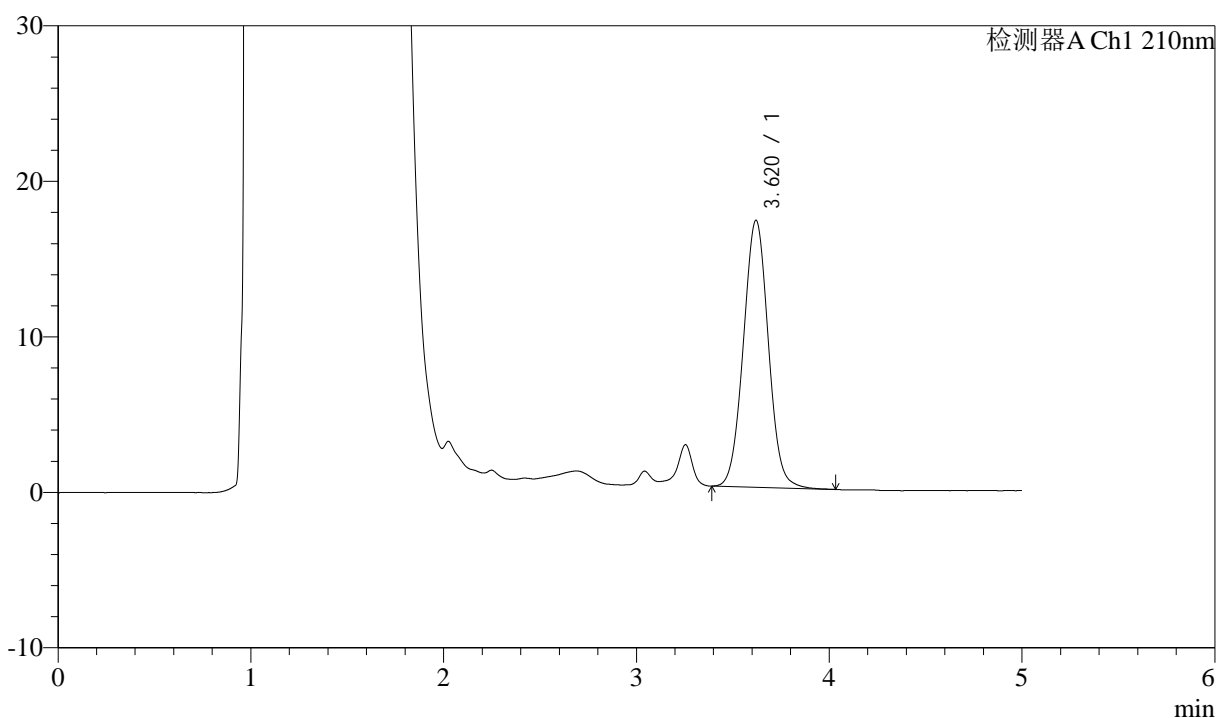
# J483

## <样品信息>

色谱柱 :SB-C8(150mm\*4.6mm,3.5μm)      流速: 1.5ml/min  
 柱温 :60°C      波长: 210nm  
 数据文件名 :RC\$J483 - 30-14/30-311-3 - cbzj-023200p-rcqx-pH4.5jz-jyx2-dz1-1.lcd  
 方法文件名 :RC\$J483 - J483-RC-FX279.lcm  
 批处理文件名: RC\$J483 - J483-20241120-FX279.lcb  
 样品瓶号 : 3-18  
 进样体积 : 400 μL      版本号: 6.115  
 进样时间 : 2024/11/21 05:38:02      实验者: jiangjinwei  
 处理时间 (V3) : 2024/11/21 15:43:13      处理者: jiangjinwei  
 仪器型号: SHIMADZU LC-2050C(FX279)

## <色谱图>

mV



## <峰表>

检测器A Ch1 210nm

峰号	保留时间	面积	面积%	高度	理论塔板数(USP)	拖尾因子	分离度(USP)
1	3.620	154735	100.000	17169	3771	1.032	--
总计		154735	100.000	17169			



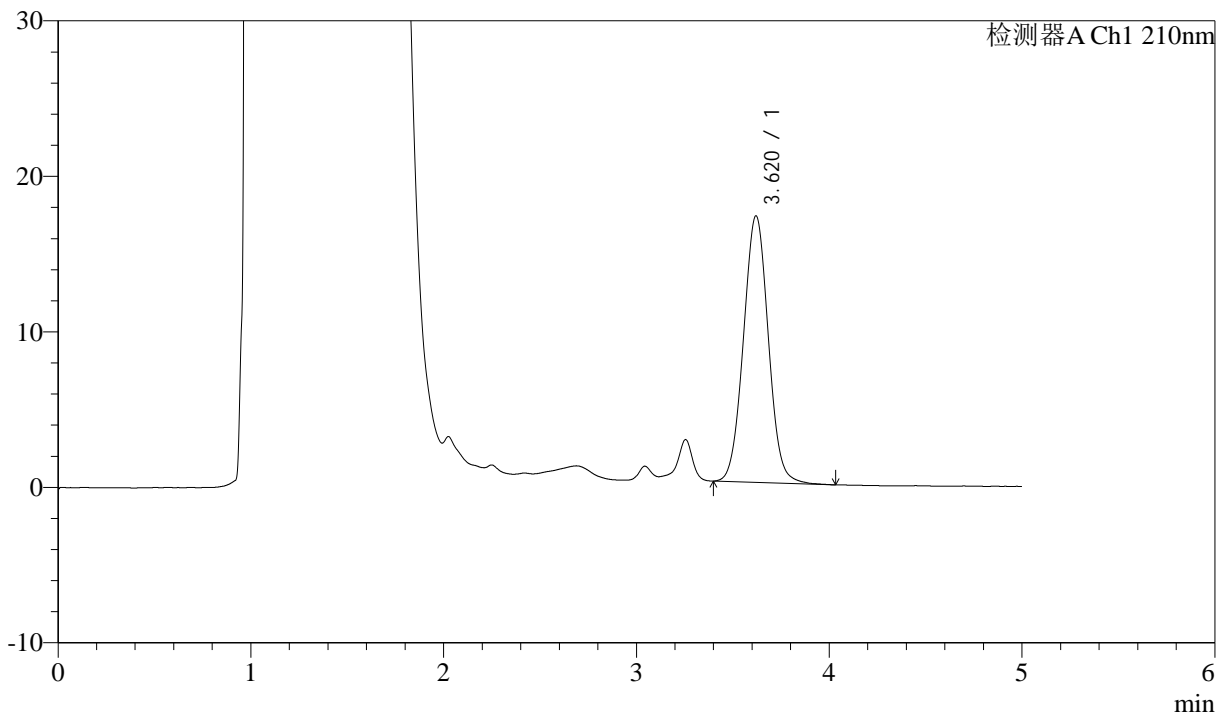
# J483

## <样品信息>

色谱柱 :SB-C8(150mm\*4.6mm,3.5μm)      流速: 1.5ml/min  
 柱温 :60°C      波长: 210nm  
 数据文件名 :RC\$J483 - 30-14/30-312-3 - cbzj-023200p-rcqx-pH4.5jz-jyx2-dz1-2.lcd  
 方法文件名 :RC\$J483 - J483-RC-FX279.lcm  
 批处理文件名: RC\$J483 - J483-20241120-FX279.lcb  
 样品瓶号 : 3-18  
 进样体积 : 400 μL      版本号: 6.115  
 进样时间 : 2024/11/21 05:44:31      实验者: jiangjinwei  
 处理时间 (V3) : 2024/11/21 15:43:15      处理者: jiangjinwei  
 仪器型号: SHIMADZU LC-2050C(FX279)

## <色谱图>

mV



## <峰表>

检测器A Ch1 210nm

峰号	保留时间	面积	面积%	高度	理论塔板数(USP)	拖尾因子	分离度(USP)
1	3.620	153917	100.000	17139	3771	1.033	--
总计		153917	100.000	17139			



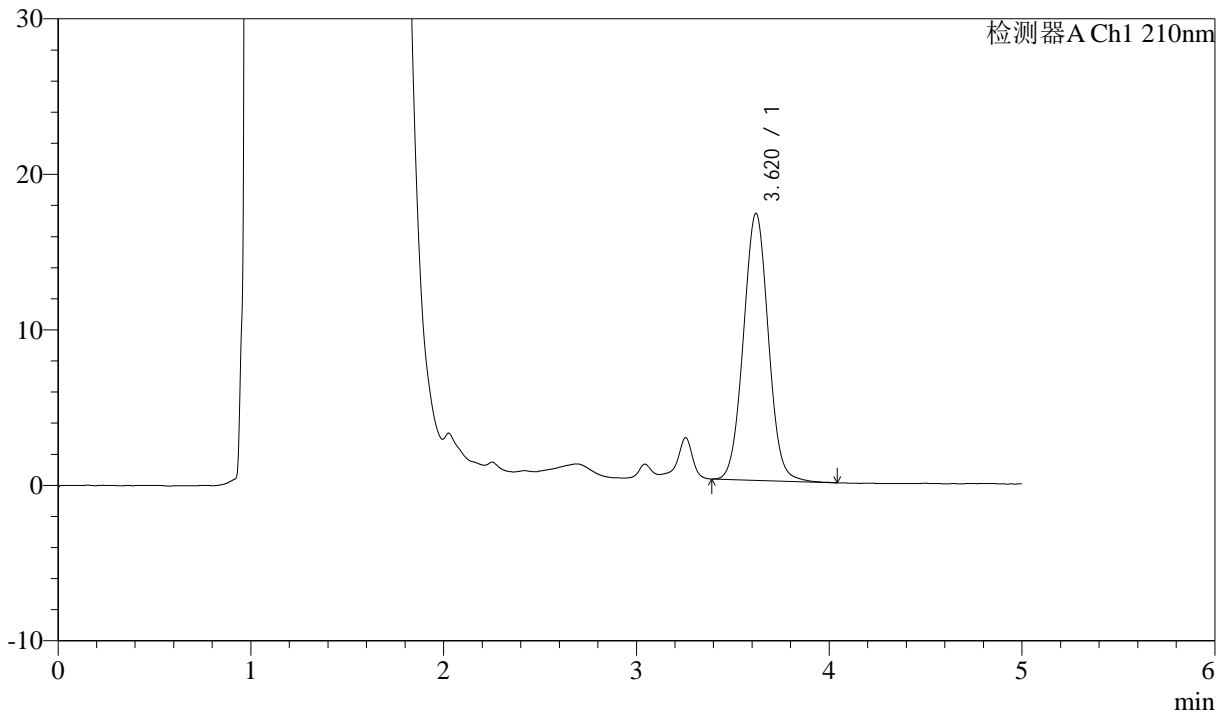
# J483

## <样品信息>

色谱柱 :SB-C8(150mm\*4.6mm,3.5μm)      流速: 1.5ml/min  
 柱温 :60°C      波长: 210nm  
 数据文件名 :RC\$J483 - 30-14/30-313-3 - cbzj-023200p-rcqx-pH4.5jz-jyx2-dz1-3.lcd  
 方法文件名 :RC\$J483 - J483-RC-FX279.lcm  
 批处理文件名: RC\$J483 - J483-20241120-FX279.lcb  
 样品瓶号 : 3-18  
 进样体积 : 400 μL      版本号: 6.115  
 进样时间 : 2024/11/21 05:51:01      实验者: jiangjinwei  
 处理时间 (V3) : 2024/11/21 15:43:18      处理者: jiangjinwei  
 仪器型号: SHIMADZU LC-2050C(FX279)

## <色谱图>

mV



## <峰表>

检测器A Ch1 210nm

峰号	保留时间	面积	面积%	高度	理论塔板数(USP)	拖尾因子	分离度(USP)
1	3.620	154184	100.000	17166	3784	1.033	--
总计		154184	100.000	17166			



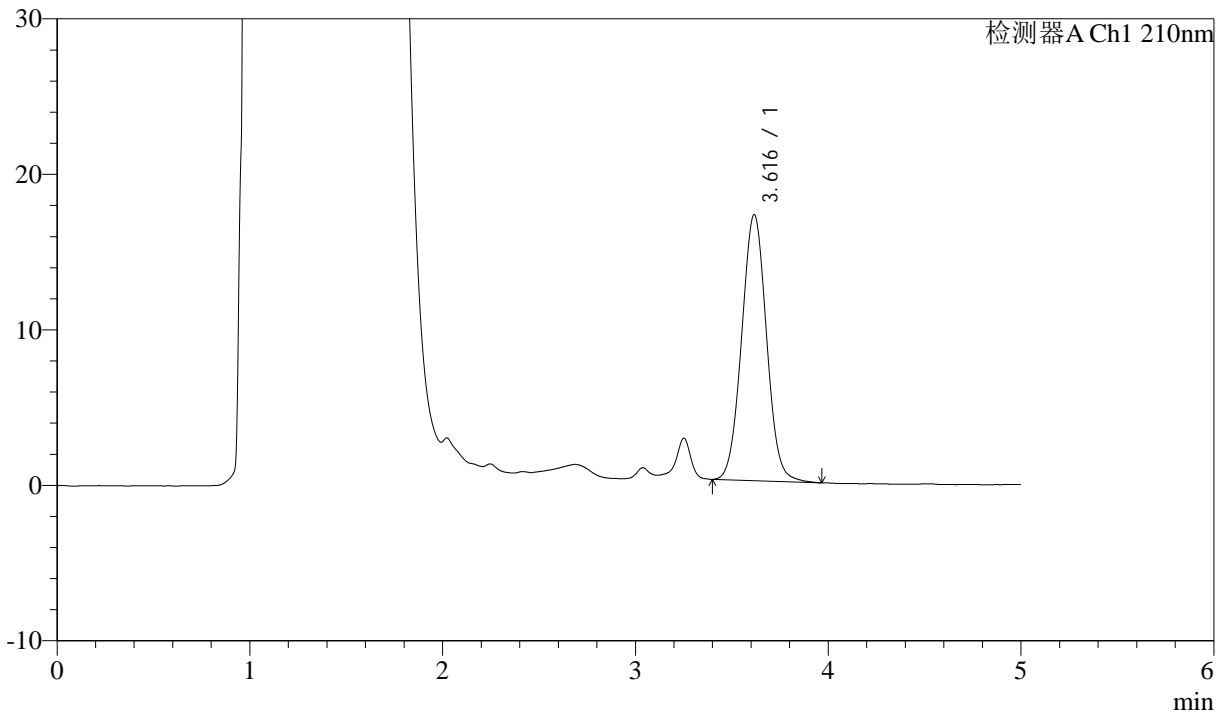
# J483

## <样品信息>

色谱柱 :SB-C8(150mm\*4.6mm,3.5μm)      流速: 1.5ml/min  
 柱温 :60°C      波长: 210nm  
 数据文件名 :RC\$J483 - 30-14/30-314-3 - cbzj-023200p-rcqx-pH4.5jz-jyx2-dz1-4.lcd  
 方法文件名 :RC\$J483 - J483-RC-FX279.lcm  
 批处理文件名: RC\$J483 - J483-20241120-FX279.lcb  
 样品瓶号 :3-27  
 进样体积 :400 μL      版本号: 6.115  
 进样时间 :2024/11/21 05:57:32      实验者: jiangjinwei  
 处理时间 (V3) :2024/11/21 15:43:21      处理者: jiangjinwei  
 仪器型号: SHIMADZU LC-2050C(FX279)

## <色谱图>

mV



## <峰表>

检测器A Ch1 210nm

峰号	保留时间	面积	面积%	高度	理论塔板数(USP)	拖尾因子	分离度(USP)
1	3.616	153697	100.000	17096	3761	1.033	--
总计		153697	100.000	17096			



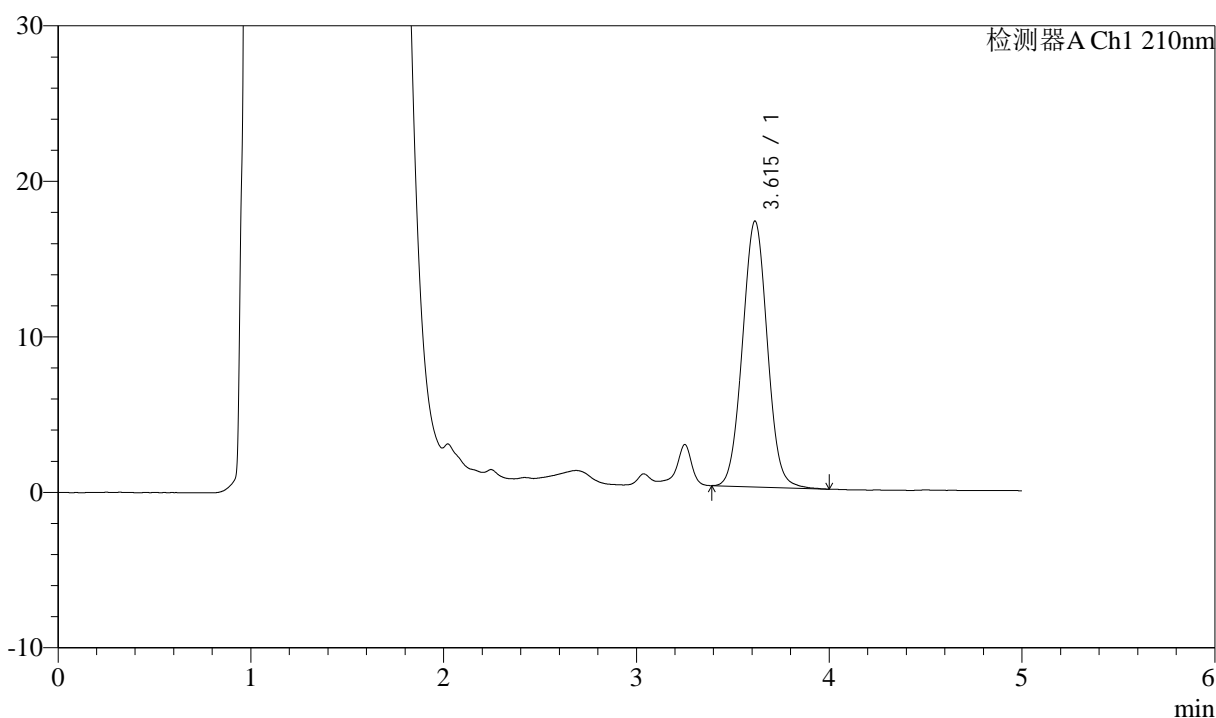
# J483

## <样品信息>

色谱柱 :SB-C8(150mm\*4.6mm,3.5 $\mu$ m)      流速: 1.5ml/min  
 柱温 :60 $^{\circ}$ C      波长: 210nm  
 数据文件名 :RC\$J483 - 30-14/30-315-3 - cbzj-023200p-rcqx-pH4.5jz-jyx2-dz1-5.lcd  
 方法文件名 :RC\$J483 - J483-RC-FX279.lcm  
 批处理文件名: RC\$J483 - J483-20241120-FX279.lcb  
 样品瓶号 :3-27  
 进样体积 :400  $\mu$ L      版本号: 6.115  
 进样时间 :2024/11/21 06:04:03      实验者: jiangjinwei  
 处理时间 (V3) :2024/11/21 15:43:24      处理者: jiangjinwei  
 仪器型号: SHIMADZU LC-2050C(FX279)

## <色谱图>

mV



## <峰表>

检测器A Ch1 210nm

峰号	保留时间	面积	面积%	高度	理论塔板数(USP)	拖尾因子	分离度(USP)
1	3.615	153301	100.000	17095	3772	1.035	--
总计		153301	100.000	17095			



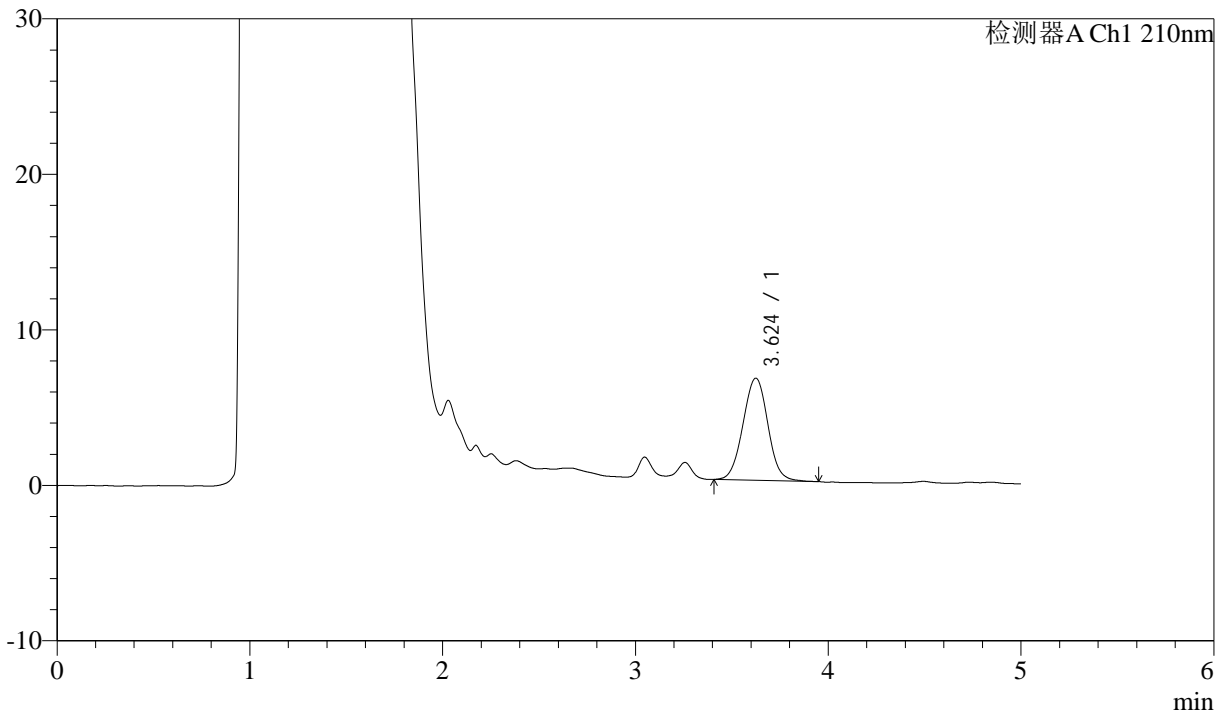
# J483

## <样品信息>

色谱柱 :SB-C8(150mm\*4.6mm,3.5μm)      流速: 1.5ml/min  
 柱温 :60°C      波长: 210nm  
 数据文件名 :RC\$J483 - 30-14/30-316-3 - cbzj-023200p-rcqx-pH4.5jz-jyx2-5min-P1.lcd  
 方法文件名 :RC\$J483 - J483-RC-FX279.lcm  
 批处理文件名: RC\$J483 - J483-20241120-FX279.lcb  
 样品瓶号 : 3-1  
 进样体积 : 400 μL      版本号: 6.115  
 进样时间 : 2024/11/21 06:10:34      实验者: jiangjinwei  
 处理时间 (V3) : 2024/11/21 15:43:27      处理者: jiangjinwei  
 仪器型号: SHIMADZU LC-2050C(FX279)

## <色谱图>

mV



## <峰表>

检测器A Ch1 210nm

峰号	保留时间	面积	面积%	高度	理论塔板数(USP)	拖尾因子	分离度(USP)
1	3.624	59036	100.000	6564	3817	1.013	--
总计		59036	100.000	6564			



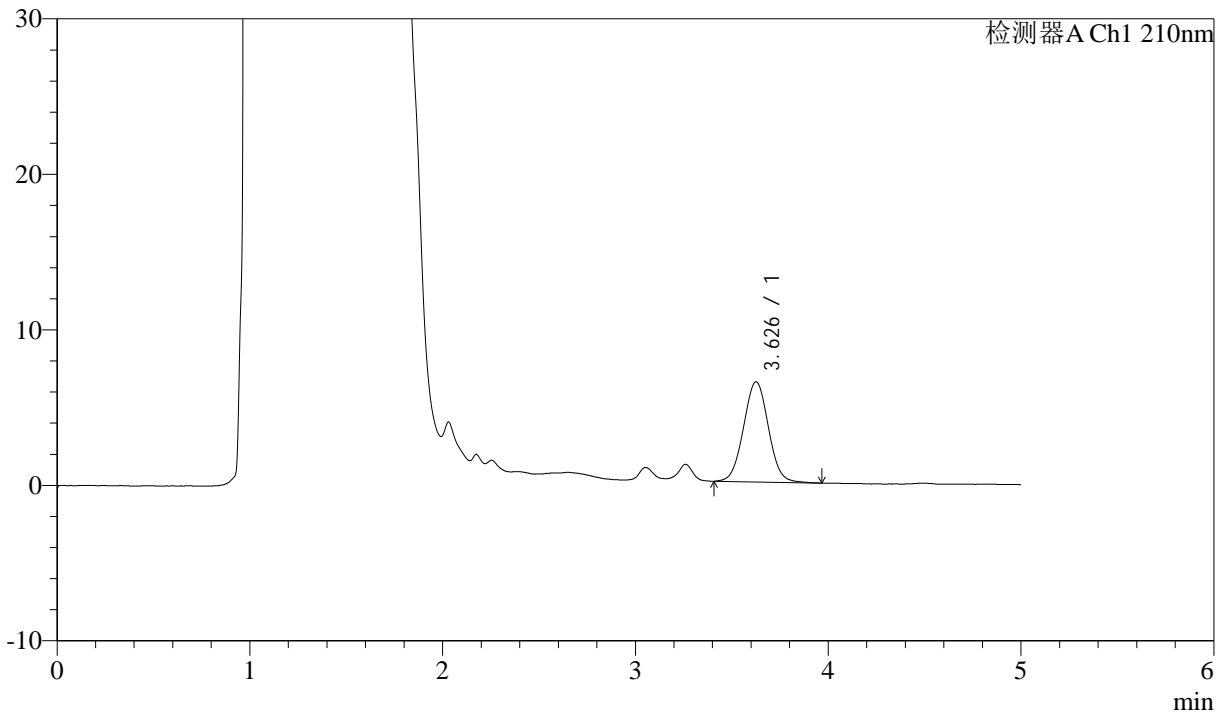
# J483

## <样品信息>

色谱柱 :SB-C8(150mm\*4.6mm,3.5μm)      流速: 1.5ml/min  
 柱温 :60°C      波长: 210nm  
 数据文件名 :RC\$J483 - 30-14/30-317-3 - cbzj-023200p-rcqx-pH4.5jz-jyx2-5min-P2.lcd  
 方法文件名 :RC\$J483 - J483-RC-FX279.lcm  
 批处理文件名: RC\$J483 - J483-20241120-FX279.lcb  
 样品瓶号 : 3-10  
 进样体积 : 400 μL      版本号: 6.115  
 进样时间 : 2024/11/21 06:17:04      实验者: jiangjinwei  
 处理时间 (V3) : 2024/11/21 15:43:30      处理者: jiangjinwei  
 仪器型号: SHIMADZU LC-2050C(FX279)

## <色谱图>

mV



## <峰表>

检测器A Ch1 210nm

峰号	保留时间	面积	面积%	高度	理论塔板数(USP)	拖尾因子	分离度(USP)
1	3.626	58023	100.000	6429	3769	1.029	--
总计		58023	100.000	6429			



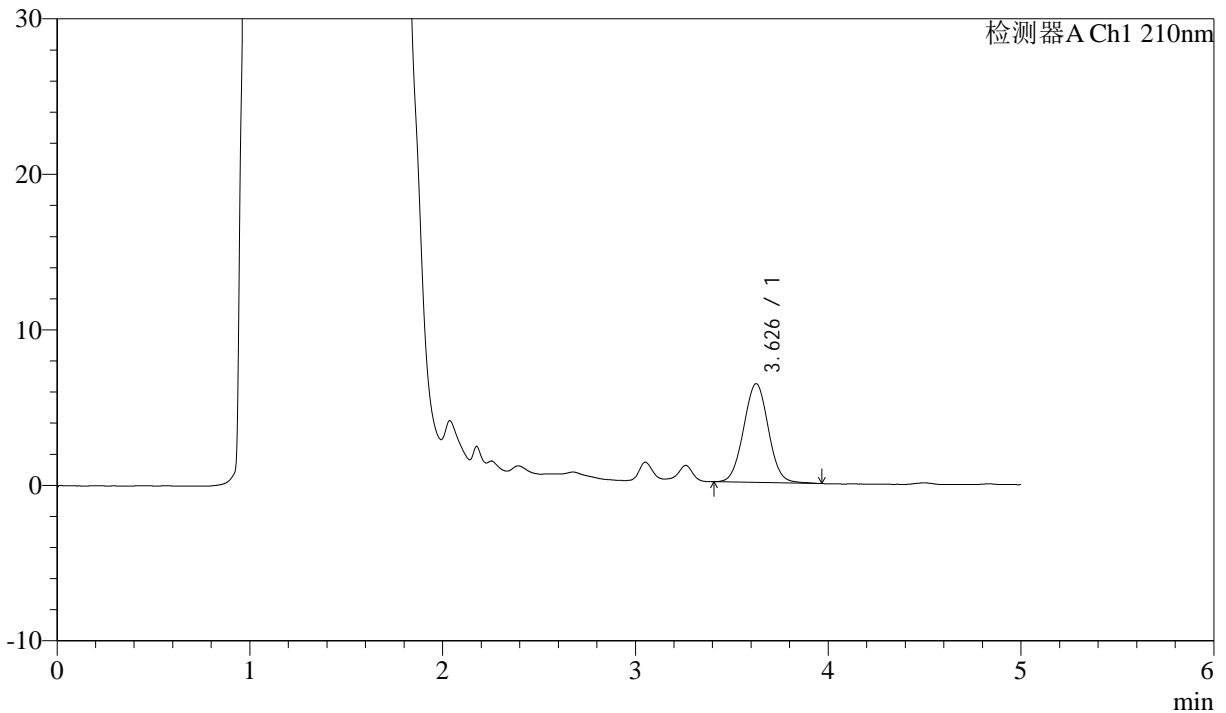
# J483

## <样品信息>

色谱柱 :SB-C8(150mm\*4.6mm,3.5μm)      流速: 1.5ml/min  
 柱温 :60°C      波长: 210nm  
 数据文件名 :RC\$J483 - 30-14/30-318-3 - cbzj-023200p-rcqx-pH4.5jz-jyx2-5min-P3.lcd  
 方法文件名 :RC\$J483 - J483-RC-FX279.lcm  
 批处理文件名: RC\$J483 - J483-20241120-FX279.lcb  
 样品瓶号 : 3-19  
 进样体积 : 400 μL      版本号: 6.115  
 进样时间 : 2024/11/21 06:23:34      实验者: jiangjinwei  
 处理时间 (V3) : 2024/11/21 15:43:32      处理者: jiangjinwei  
 仪器型号: SHIMADZU LC-2050C(FX279)

## <色谱图>

mV



## <峰表>

检测器A Ch1 210nm

峰号	保留时间	面积	面积%	高度	理论塔板数(USP)	拖尾因子	分离度(USP)
1	3.626	56764	100.000	6338	3811	1.026	--
总计		56764	100.000	6338			



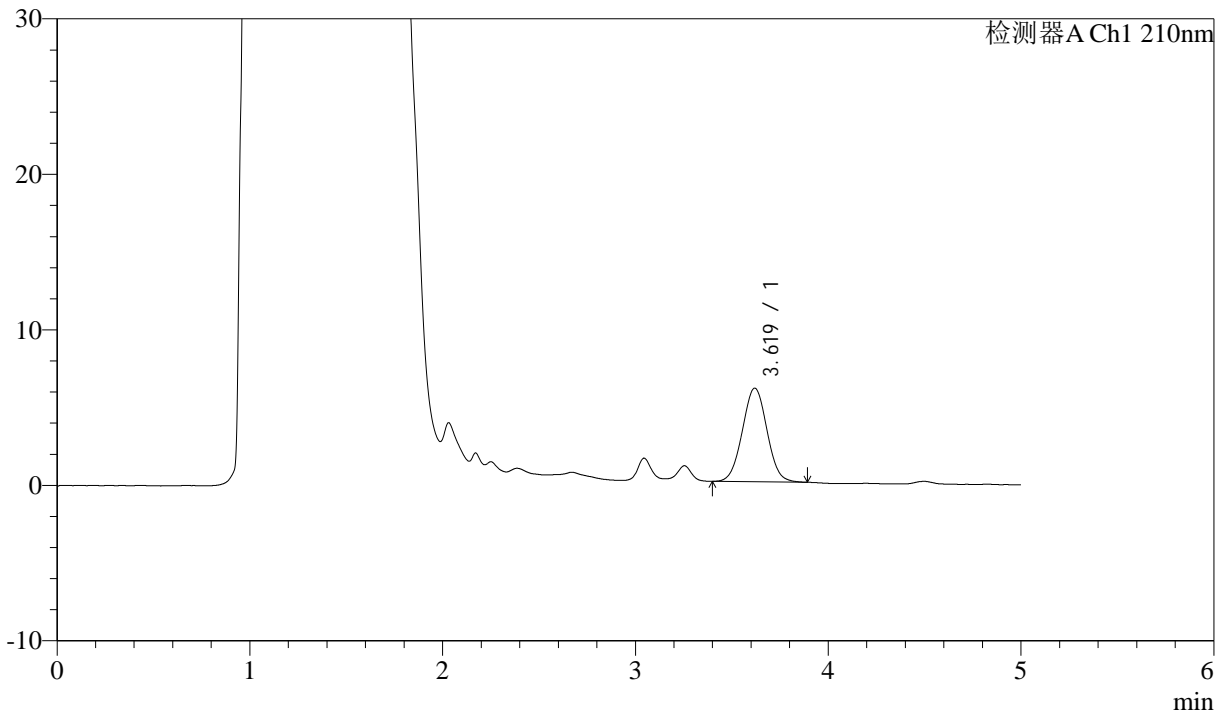
# J483

## <样品信息>

色谱柱 :SB-C8(150mm\*4.6mm,3.5μm)      流速: 1.5ml/min  
 柱温 :60°C      波长: 210nm  
 数据文件名 :RC\$J483 - 30-14/30-319-3 - cbzj-023200p-rcqx-pH4.5jz-jyx2-5min-P4.lcd  
 方法文件名 :RC\$J483 - J483-RC-FX279.lcm  
 批处理文件名: RC\$J483 - J483-20241120-FX279.lcb  
 样品瓶号 :3-28  
 进样体积 :400 μL      版本号: 6.115  
 进样时间 :2024/11/21 06:30:05      实验者: jiangjinwei  
 处理时间 (V3) :2024/11/21 15:43:35      处理者: jiangjinwei  
 仪器型号: SHIMADZU LC-2050C(FX279)

## <色谱图>

mV



## <峰表>

检测器A Ch1 210nm

峰号	保留时间	面积	面积%	高度	理论塔板数(USP)	拖尾因子	分离度(USP)
1	3.619	53535	100.000	6015	3796	1.024	--
总计		53535	100.000	6015			



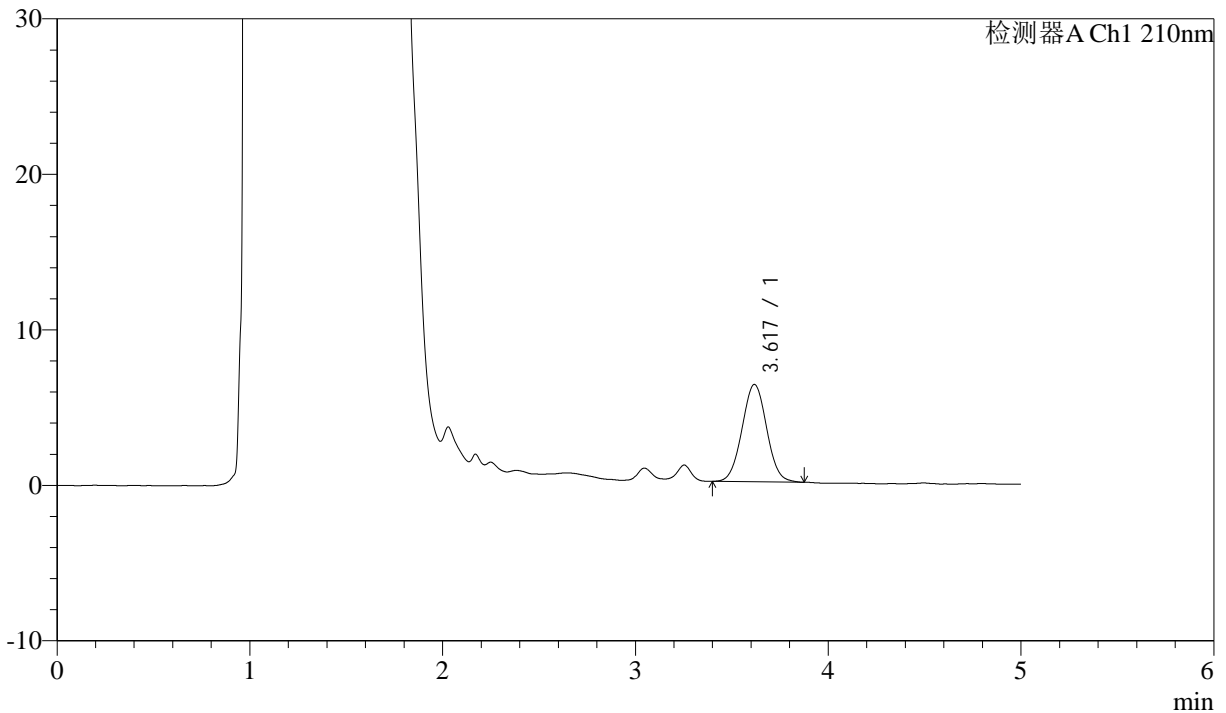
# J483

## <样品信息>

色谱柱 :SB-C8(150mm\*4.6mm,3.5μm)      流速: 1.5ml/min  
 柱温 :60°C      波长: 210nm  
 数据文件名 :RC\$J483 - 30-14/30-320-3 - cbzj-023200p-rcqx-pH4.5jz-jyx2-5min-P5.lcd  
 方法文件名 :RC\$J483 - J483-RC-FX279.lcm  
 批处理文件名: RC\$J483 - J483-20241120-FX279.lcb  
 样品瓶号 : 3-37  
 进样体积 : 400 μL      版本号: 6.115  
 进样时间 : 2024/11/21 06:36:35      实验者: jiangjinwei  
 处理时间 (V3) : 2024/11/21 15:43:38      处理者: jiangjinwei  
 仪器型号: SHIMADZU LC-2050C(FX279)

## <色谱图>

mV



## <峰表>

检测器A Ch1 210nm

峰号	保留时间	面积	面积%	高度	理论塔板数(USP)	拖尾因子	分离度(USP)
1	3.617	55761	100.000	6251	3813	1.031	--
总计		55761	100.000	6251			



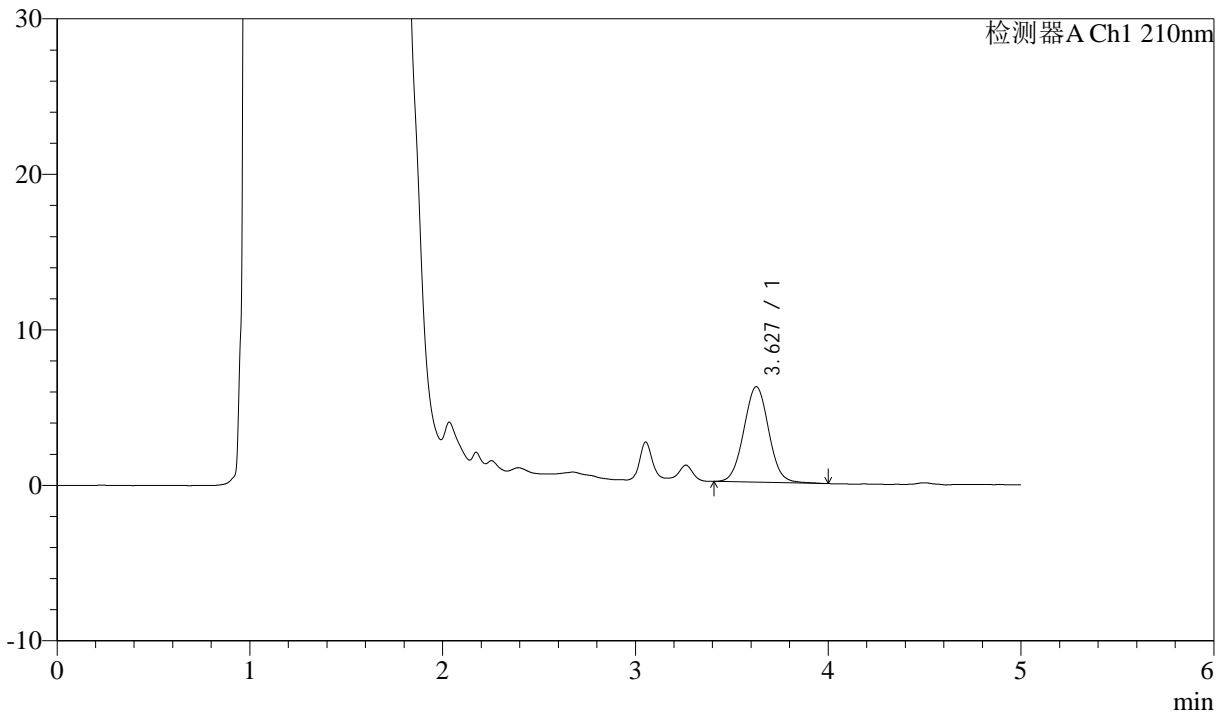
# J483

## <样品信息>

色谱柱 :SB-C8(150mm\*4.6mm,3.5μm)      流速: 1.5ml/min  
 柱温 :60°C      波长: 210nm  
 数据文件名 :RC\$J483 - 30-14/30-321-3 - cbzj-023200p-rcqx-pH4.5jz-jyx2-5min-P6.lcd  
 方法文件名 :RC\$J483 - J483-RC-FX279.lcm  
 批处理文件名: RC\$J483 - J483-20241120-FX279.lcb  
 样品瓶号 :3-46  
 进样体积 :400 μL      版本号: 6.115  
 进样时间 :2024/11/21 06:43:06      实验者: jiangjinwei  
 处理时间 (V3) :2024/11/21 15:43:41      处理者: jiangjinwei  
 仪器型号: SHIMADZU LC-2050C(FX279)

## <色谱图>

mV



## <峰表>

检测器A Ch1 210nm

峰号	保留时间	面积	面积%	高度	理论塔板数(USP)	拖尾因子	分离度(USP)
1	3.627	55327	100.000	6137	3802	1.035	--
总计		55327	100.000	6137			



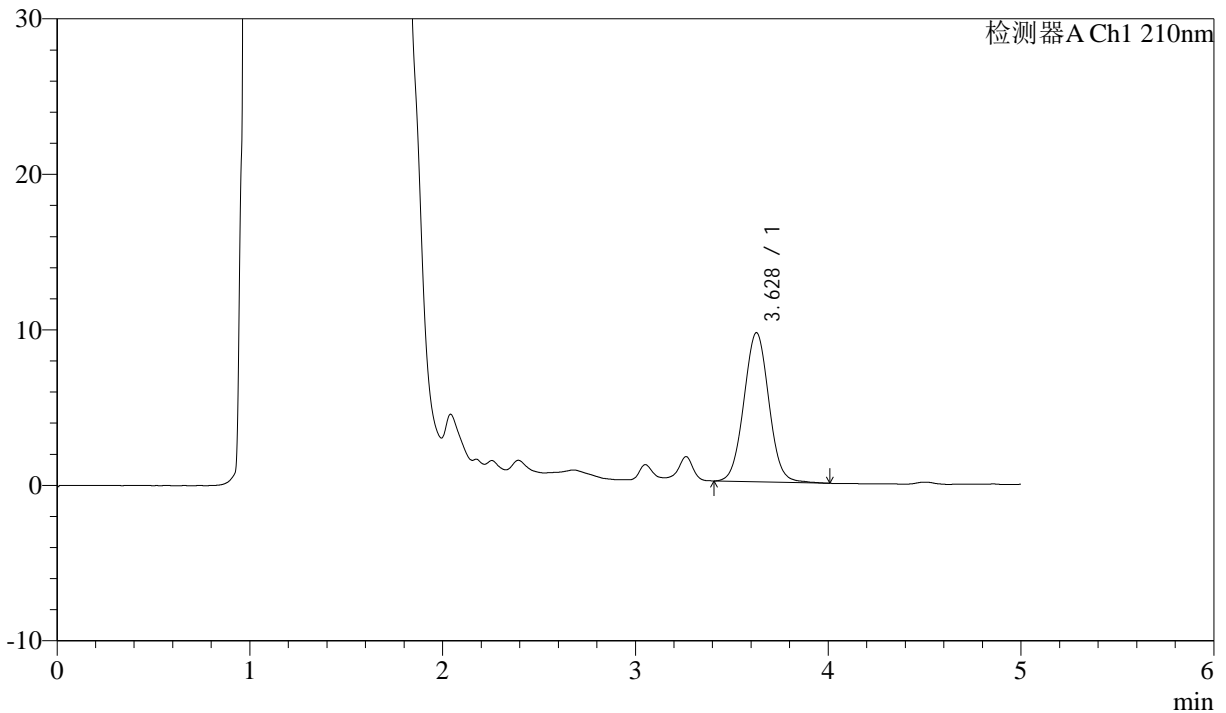
# J483

## <样品信息>

色谱柱 :SB-C8(150mm\*4.6mm,3.5μm)      流速: 1.5ml/min  
 柱温 :60°C      波长: 210nm  
 数据文件名 :RC\$J483 - 30-14/30-322-3 - cbzj-023200p-rcqx-pH4.5jz-jyx2-10min-P1.lcd  
 方法文件名 :RC\$J483 - J483-RC-FX279.lcm  
 批处理文件名: RC\$J483 - J483-20241120-FX279.lcb  
 样品瓶号 :3-2  
 进样体积 :400 μL      版本号: 6.115  
 进样时间 :2024/11/21 06:49:36      实验者: jiangjinwei  
 处理时间 (V3) :2024/11/21 15:43:44      处理者: jiangjinwei  
 仪器型号: SHIMADZU LC-2050C(FX279)

## <色谱图>

mV



## <峰表>

检测器A Ch1 210nm

峰号	保留时间	面积	面积%	高度	理论塔板数(USP)	拖尾因子	分离度(USP)
1	3.628	86356	100.000	9583	3784	1.034	--
总计		86356	100.000	9583			



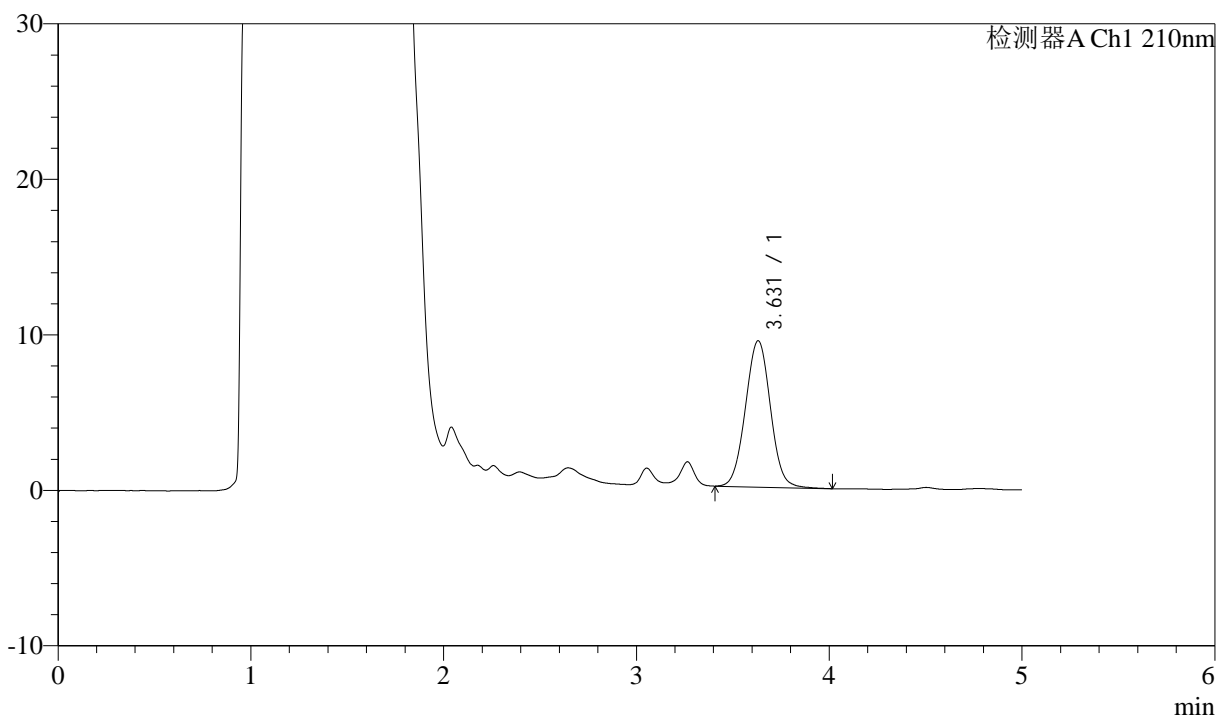
# J483

## <样品信息>

色谱柱 :SB-C8(150mm\*4.6mm,3.5μm)      流速: 1.5ml/min  
 柱温 :60°C      波长: 210nm  
 数据文件名 :RC\$J483 - 30-14/30-323-3 - cbzj-023200p-rcqx-pH4.5jz-jyx2-10min-P2.lcd  
 方法文件名 :RC\$J483 - J483-RC-FX279.lcm  
 批处理文件名: RC\$J483 - J483-20241120-FX279.lcb  
 样品瓶号 : 3-11  
 进样体积 : 400 μL      版本号: 6.115  
 进样时间 : 2024/11/21 06:56:06      实验者: jiangjinwei  
 处理时间 (V3) : 2024/11/21 15:43:47      处理者: jiangjinwei  
 仪器型号: SHIMADZU LC-2050C(FX279)

## <色谱图>

mV



## <峰表>

检测器A Ch1 210nm

峰号	保留时间	面积	面积%	高度	理论塔板数(USP)	拖尾因子	分离度(USP)
1	3.631	84962	100.000	9415	3792	1.022	--
总计		84962	100.000	9415			



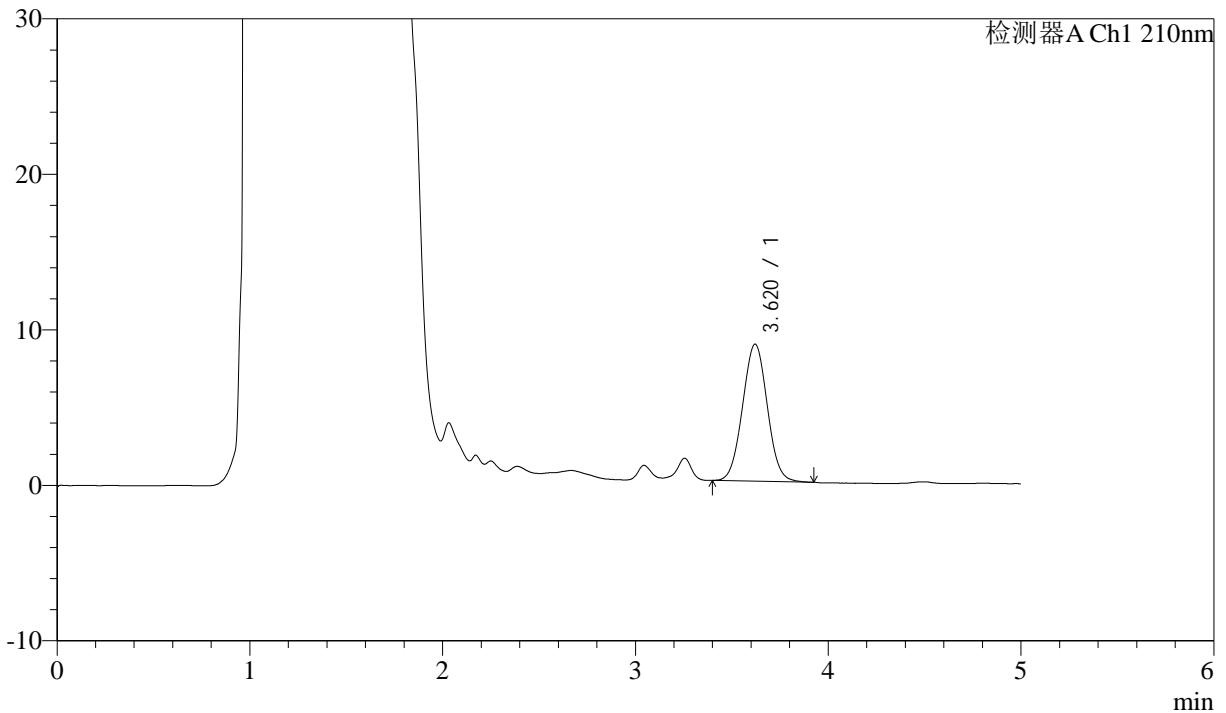
# J483

## <样品信息>

色谱柱 :SB-C8(150mm\*4.6mm,3.5μm)      流速: 1.5ml/min  
 柱温 :60°C      波长: 210nm  
 数据文件名 :RC\$J483 - 30-14/30-324-3 - cbzj-023200p-rcqx-pH4.5jz-jyx2-10min-P3.lcd  
 方法文件名 :RC\$J483 - J483-RC-FX279.lcm  
 批处理文件名: RC\$J483 - J483-20241120-FX279.lcb  
 样品瓶号 :3-20  
 进样体积 :400 μL      版本号: 6.115  
 进样时间 :2024/11/21 07:02:36      实验者: jiangjinwei  
 处理时间 (V3) :2024/11/21 15:43:50      处理者: jiangjinwei  
 仪器型号: SHIMADZU LC-2050C(FX279)

## <色谱图>

mV



## <峰表>

检测器A Ch1 210nm

峰号	保留时间	面积	面积%	高度	理论塔板数(USP)	拖尾因子	分离度(USP)
1	3.620	78678	100.000	8813	3780	1.028	--
总计		78678	100.000	8813			



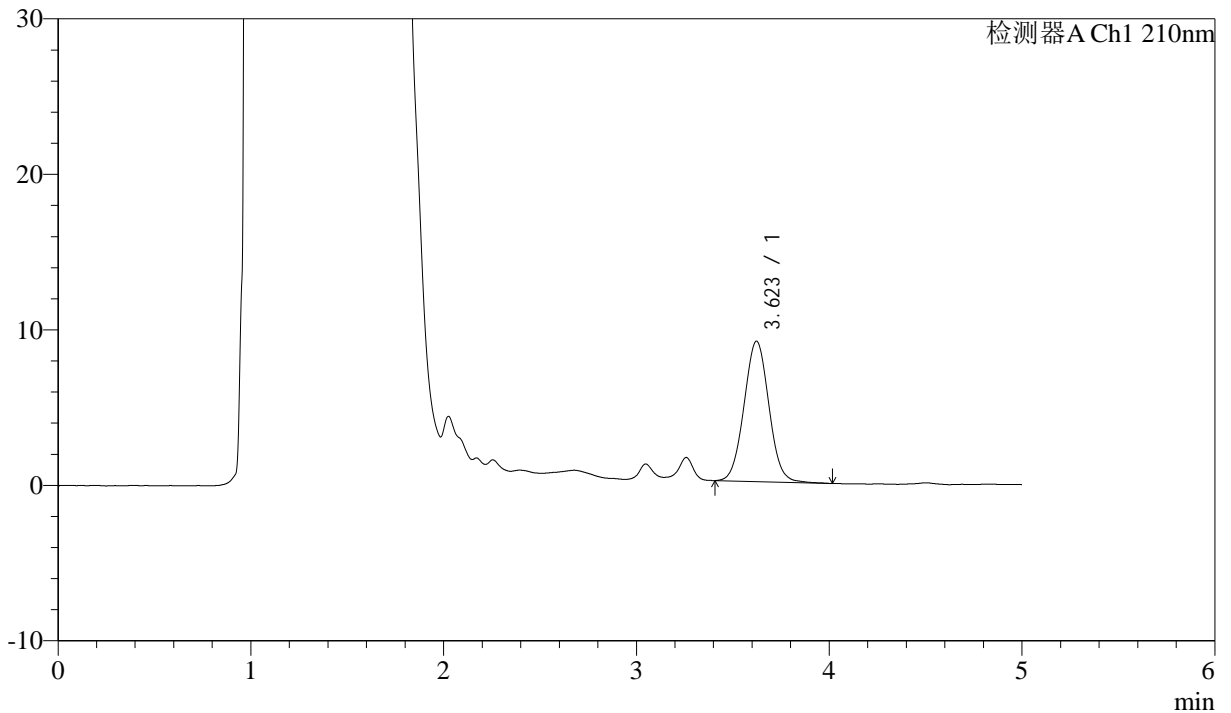
# J483

## <样品信息>

色谱柱 :SB-C8(150mm\*4.6mm,3.5μm)      流速: 1.5ml/min  
 柱温 :60°C      波长: 210nm  
 数据文件名 :RC\$J483 - 30-14/30-325-3 - cbzj-023200p-rcqx-pH4.5jz-jyx2-10min-P4.lcd  
 方法文件名 :RC\$J483 - J483-RC-FX279.lcm  
 批处理文件名: RC\$J483 - J483-20241120-FX279.lcb  
 样品瓶号 : 3-29  
 进样体积 : 400 μL      版本号: 6.115  
 进样时间 : 2024/11/21 07:09:06      实验者: jiangjinwei  
 处理时间 (V3) : 2024/11/21 15:43:53      处理者: jiangjinwei  
 仪器型号: SHIMADZU LC-2050C(FX279)

## <色谱图>

mV



## <峰表>

检测器A Ch1 210nm

峰号	保留时间	面积	面积%	高度	理论塔板数(USP)	拖尾因子	分离度(USP)
1	3.623	81058	100.000	9028	3760	1.036	--
总计		81058	100.000	9028			



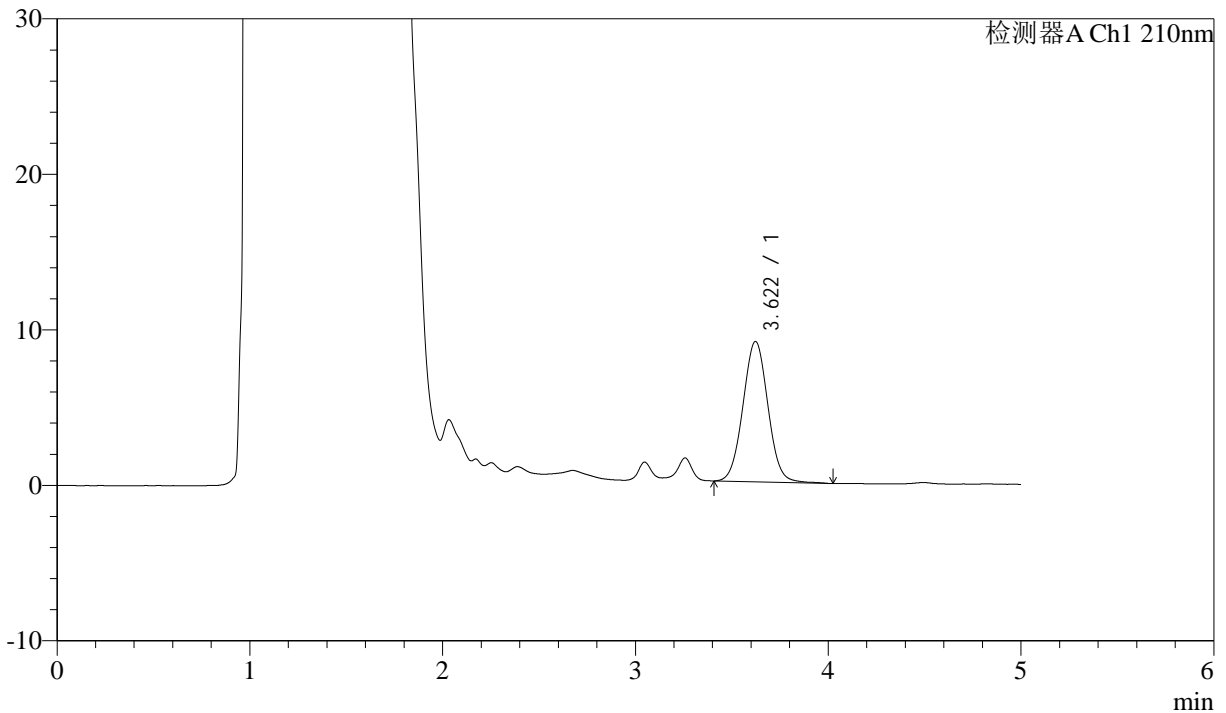
# J483

## <样品信息>

色谱柱 :SB-C8(150mm\*4.6mm,3.5μm)      流速: 1.5ml/min  
 柱温 :60°C      波长: 210nm  
 数据文件名 :RC\$J483 - 30-14/30-326-3 - cbzj-023200p-rcqx-pH4.5jz-jyx2-10min-P5.lcd  
 方法文件名 :RC\$J483 - J483-RC-FX279.lcm  
 批处理文件名: RC\$J483 - J483-20241120-FX279.lcb  
 样品瓶号 :3-38  
 进样体积 :400 μL      版本号: 6.115  
 进样时间 :2024/11/21 07:15:36      实验者: jiangjinwei  
 处理时间 (V3) :2024/11/21 15:43:56      处理者: jiangjinwei  
 仪器型号: SHIMADZU LC-2050C(FX279)

## <色谱图>

mV



## <峰表>

检测器A Ch1 210nm

峰号	保留时间	面积	面积%	高度	理论塔板数(USP)	拖尾因子	分离度(USP)
1	3.622	81478	100.000	9032	3757	1.033	--
总计		81478	100.000	9032			



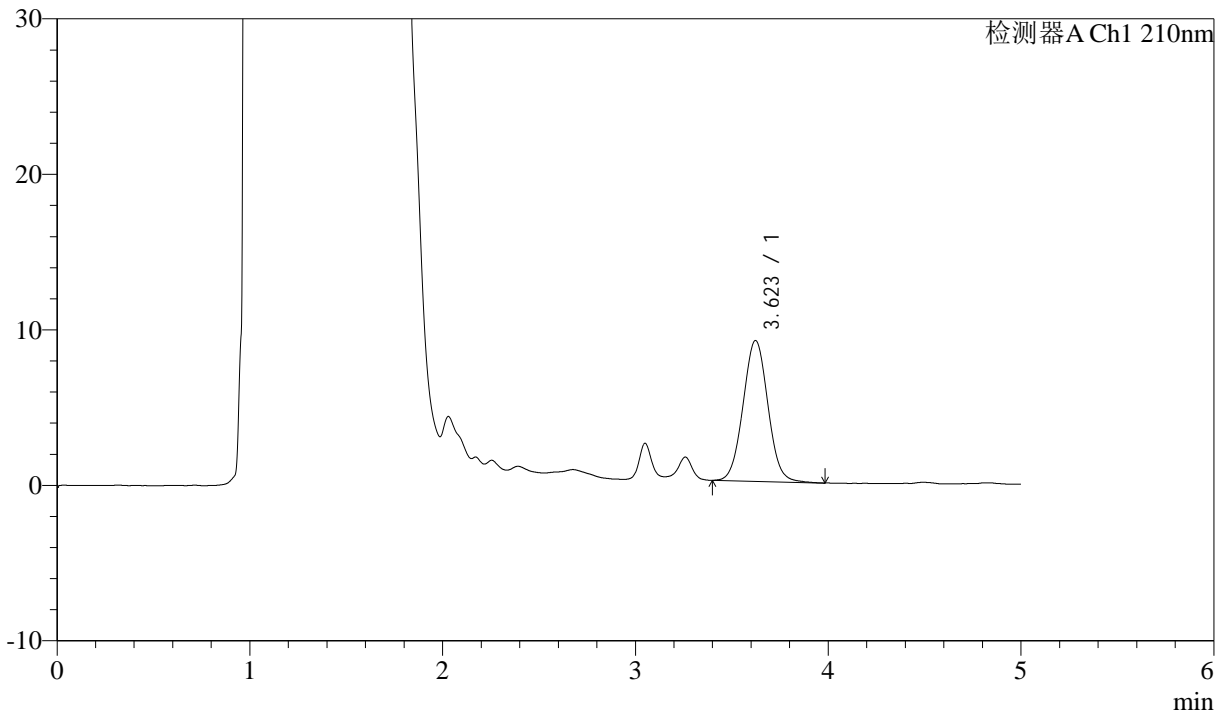
# J483

## <样品信息>

色谱柱 :SB-C8(150mm\*4.6mm,3.5μm)      流速: 1.5ml/min  
 柱温 :60°C      波长: 210nm  
 数据文件名 :RC\$J483 - 30-14/30-327-3 - cbzj-023200p-rcqx-pH4.5jz-jyx2-10min-P6.lcd  
 方法文件名 :RC\$J483 - J483-RC-FX279.lcm  
 批处理文件名: RC\$J483 - J483-20241120-FX279.lcb  
 样品瓶号 :3-47  
 进样体积 :400 μL      版本号: 6.115  
 进样时间 :2024/11/21 07:22:06      实验者: jiangjinwei  
 处理时间 (V3) :2024/11/21 15:43:59      处理者: jiangjinwei  
 仪器型号: SHIMADZU LC-2050C(FX279)

## <色谱图>

mV



## <峰表>

检测器A Ch1 210nm

峰号	保留时间	面积	面积%	高度	理论塔板数(USP)	拖尾因子	分离度(USP)
1	3.623	81309	100.000	9060	3793	1.035	--
总计		81309	100.000	9060			



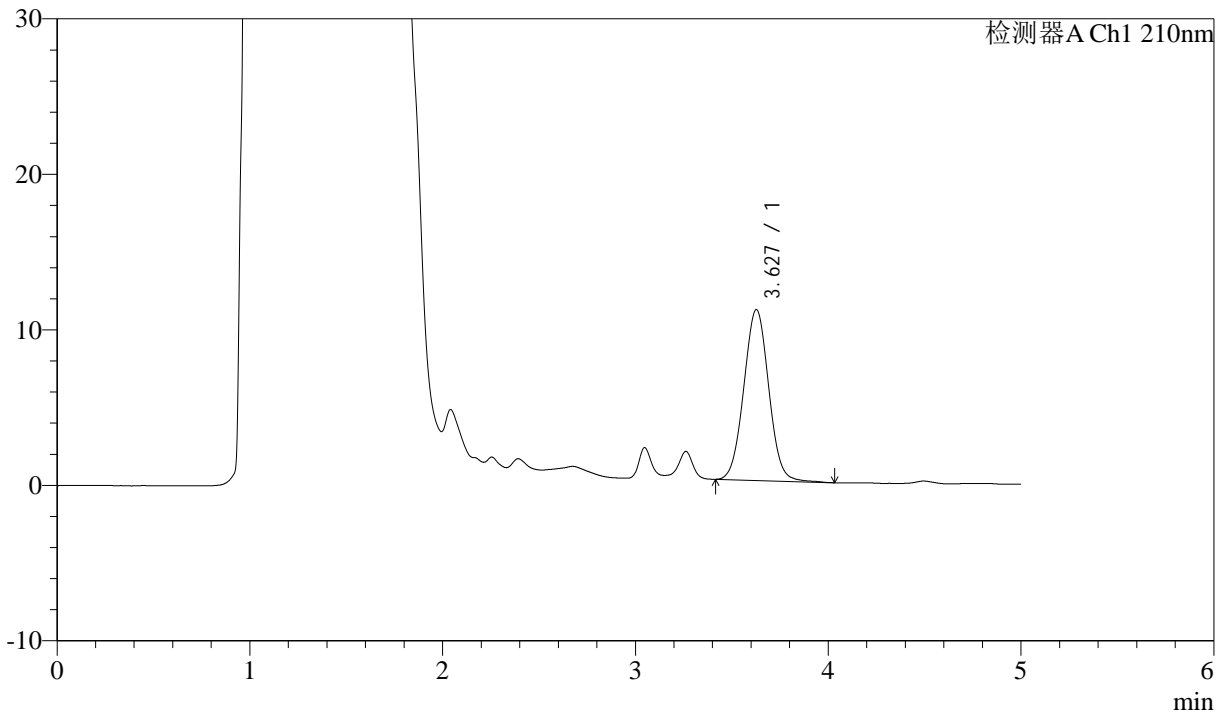
# J483

## <样品信息>

色谱柱 :SB-C8(150mm\*4.6mm,3.5μm)      流速: 1.5ml/min  
 柱温 :60°C      波长: 210nm  
 数据文件名 :RC\$J483 - 30-14/30-328-3 - cbzj-023200p-rcqx-pH4.5jz-jyx2-15min-P1.lcd  
 方法文件名 :RC\$J483 - J483-RC-FX279.lcm  
 批处理文件名: RC\$J483 - J483-20241120-FX279.lcb  
 样品瓶号 : 3-3  
 进样体积 : 400 μL      版本号: 6.115  
 进样时间 : 2024/11/21 07:28:36      实验者: jiangjinwei  
 处理时间 (V3) : 2024/11/21 15:44:02      处理者: jiangjinwei  
 仪器型号: SHIMADZU LC-2050C(FX279)

## <色谱图>

mV



## <峰表>

检测器A Ch1 210nm

峰号	保留时间	面积	面积%	高度	理论塔板数(USP)	拖尾因子	分离度(USP)
1	3.627	99032	100.000	10980	3771	1.030	--
总计		99032	100.000	10980			



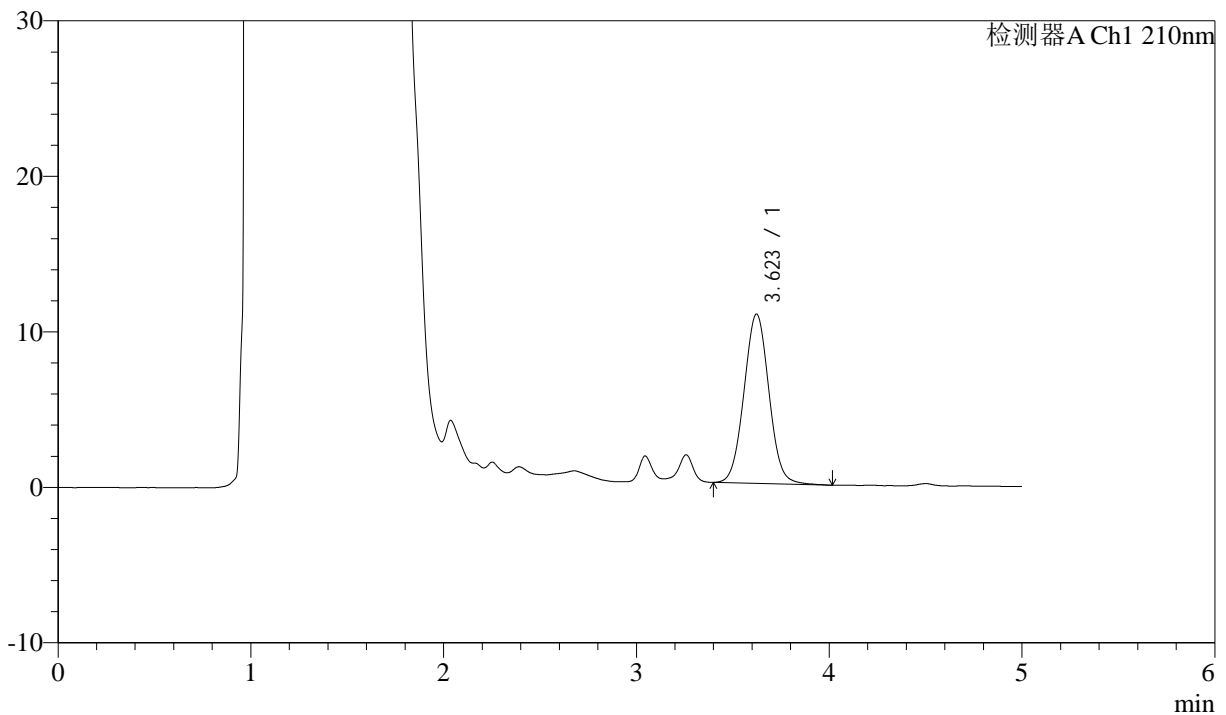
J483

## &lt;样品信息&gt;

色谱柱 :SB-C8(150mm\*4.6mm,3.5 $\mu$ m) 流速: 1.5ml/min  
 柱温 :60 $^{\circ}$ C 波长: 210nm  
 数据文件名 :RC\$J483 - 30-14/30-329-2 - cbzj-023200p-rcqx-pH4.5jz-jyx2-15min-P2.lcd  
 方法文件名 :RC\$J483 - J483-RC-FX279.lcm  
 批处理文件名: RC\$J483 - J483-20241120-FX279.lcb  
 样品瓶号 : 3-12  
 进样体积 : 400  $\mu$ L 版本号: 6.115  
 进样时间 : 2024/11/21 07:35:07 实验者: jiangjinwei  
 处理时间 (V2) : 2024/11/21 15:44:05 处理者: jiangjinwei  
 仪器型号: SHIMADZU LC-2050C(FX279)

## &lt;色谱图&gt;

mV



## &lt;峰表&gt;

检测器A Ch1 210nm

峰号	保留时间	面积	面积%	高度	理论塔板数(USP)	拖尾因子	分离度(USP)
1	3.623	98180	100.000	10891	3766	1.036	--
总计		98180	100.000	10891			



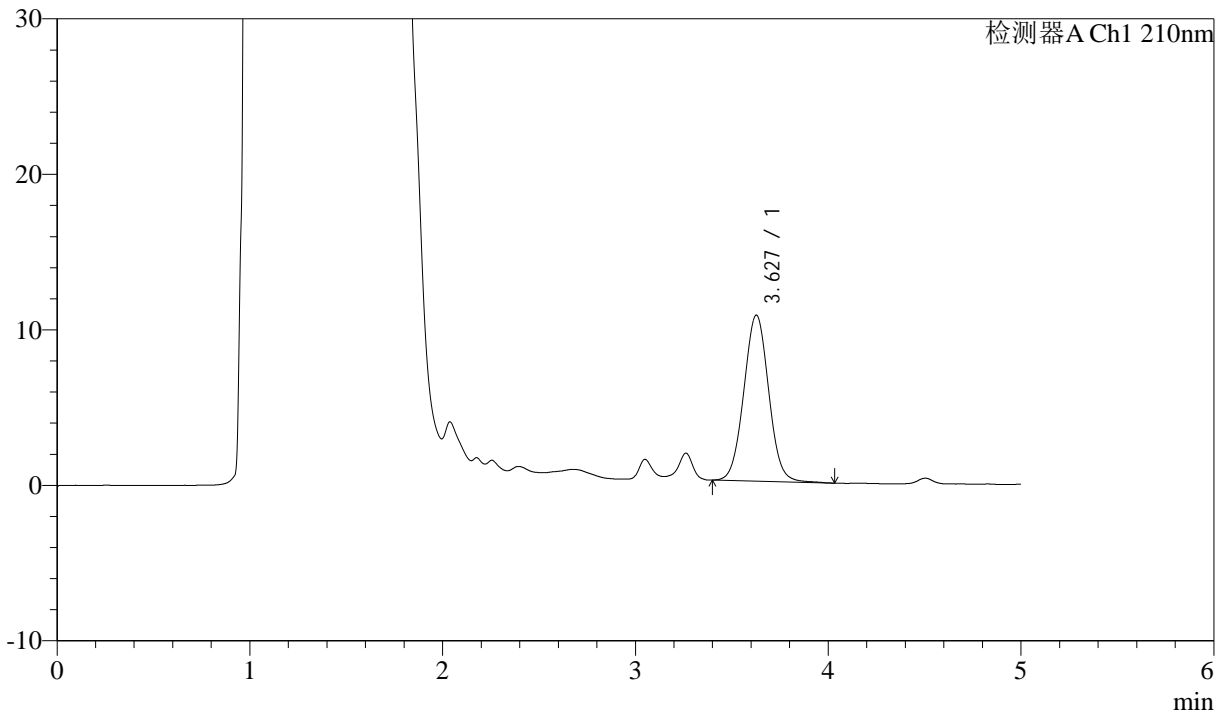
# J483

## <样品信息>

色谱柱 :SB-C8(150mm\*4.6mm,3.5μm)      流速: 1.5ml/min  
 柱温 :60°C      波长: 210nm  
 数据文件名 :RC\$J483 - 30-14/30-330-2 - cbzj-023200p-rcqx-pH4.5jz-jyx2-15min-P3.lcd  
 方法文件名 :RC\$J483 - J483-RC-FX279.lcm  
 批处理文件名: RC\$J483 - J483-20241120-FX279.lcb  
 样品瓶号 :3-21  
 进样体积 :400 μL      版本号: 6.115  
 进样时间 :2024/11/21 07:41:37      实验者: jiangjinwei  
 处理时间 (V2) :2024/11/21 15:44:08      处理者: jiangjinwei  
 仪器型号: SHIMADZU LC-2050C(FX279)

## <色谱图>

mV



## <峰表>

检测器A Ch1 210nm

峰号	保留时间	面积	面积%	高度	理论塔板数(USP)	拖尾因子	分离度(USP)
1	3.627	96001	100.000	10664	3792	1.031	--
总计		96001	100.000	10664			



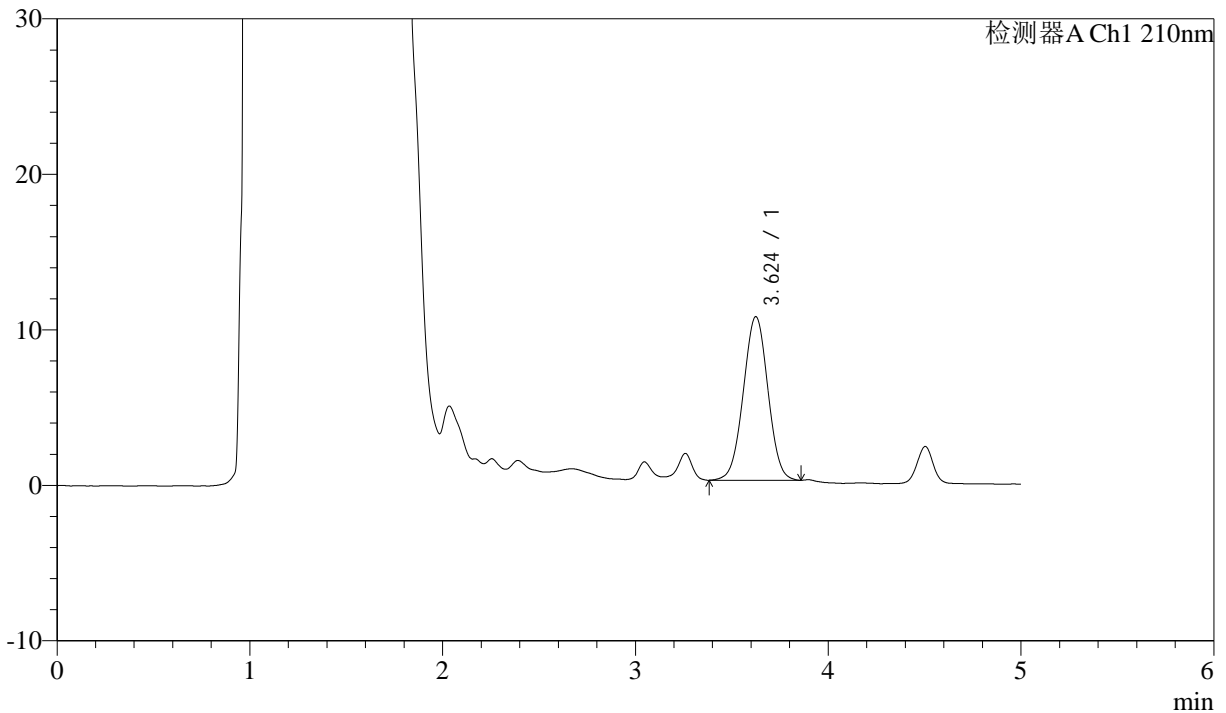
# J483

## <样品信息>

色谱柱 :SB-C8(150mm\*4.6mm,3.5μm)      流速: 1.5ml/min  
 柱温 :60°C      波长: 210nm  
 数据文件名 :RC\$J483 - 30-14/30-331-2 - cbzj-023200p-rcqx-pH4.5jz-jyx2-15min-P4.lcd  
 方法文件名 :RC\$J483 - J483-RC-FX279.lcm  
 批处理文件名: RC\$J483 - J483-20241120-FX279.lcb  
 样品瓶号 : 3-30  
 进样体积 : 400 μL      版本号: 6.115  
 进样时间 : 2024/11/21 07:48:07      实验者: jiangjinwei  
 处理时间 (V2) : 2024/11/21 15:44:11      处理者: jiangjinwei  
 仪器型号: SHIMADZU LC-2050C(FX279)

## <色谱图>

mV



## <峰表>

检测器A Ch1 210nm

峰号	保留时间	面积	面积%	高度	理论塔板数(USP)	拖尾因子	分离度(USP)
1	3.624	93585	100.000	10515	3816	1.005	--
总计		93585	100.000	10515			



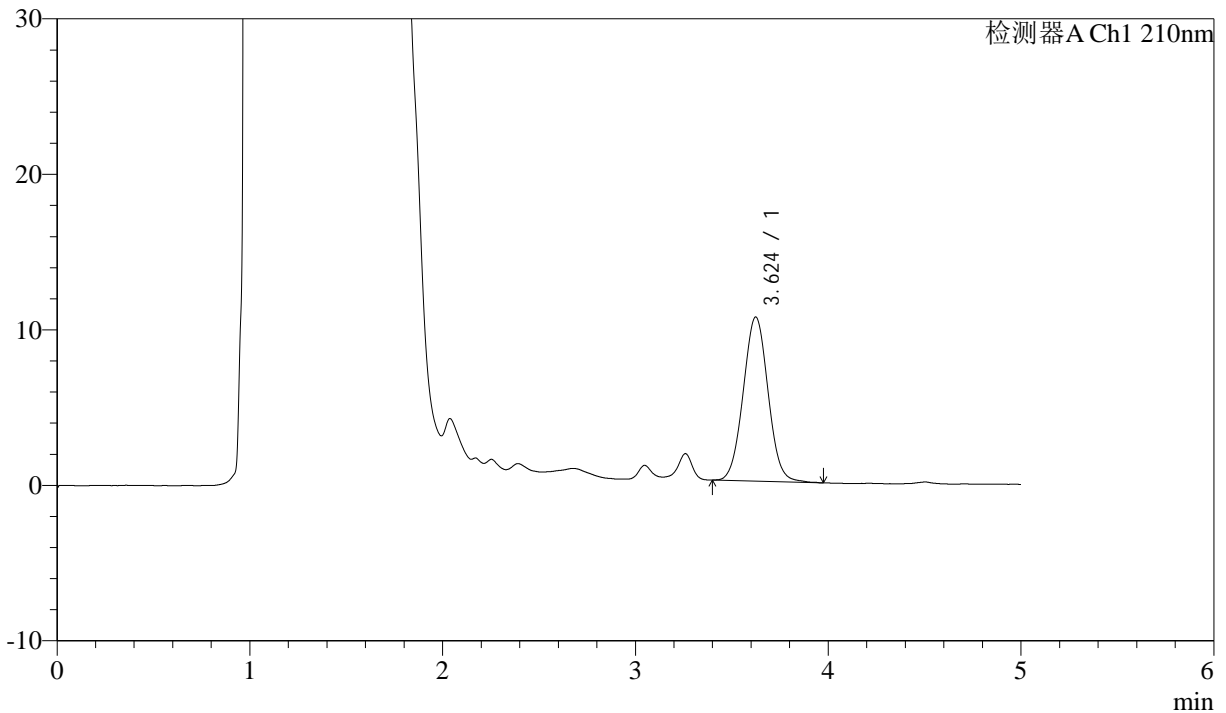
# J483

## <样品信息>

色谱柱 :SB-C8(150mm\*4.6mm,3.5μm)      流速: 1.5ml/min  
 柱温 :60°C      波长: 210nm  
 数据文件名 :RC\$J483 - 30-14/30-332-2 - cbzj-023200p-rcqx-pH4.5jz-jyx2-15min-P5.lcd  
 方法文件名 :RC\$J483 - J483-RC-FX279.lcm  
 批处理文件名: RC\$J483 - J483-20241120-FX279.lcb  
 样品瓶号 : 3-39  
 进样体积 : 400 μL      版本号: 6.115  
 进样时间 : 2024/11/21 07:54:37      实验者: jiangjinwei  
 处理时间 (V2) : 2024/11/21 15:44:14      处理者: jiangjinwei  
 仪器型号: SHIMADZU LC-2050C(FX279)

## <色谱图>

mV



## <峰表>

检测器A Ch1 210nm

峰号	保留时间	面积	面积%	高度	理论塔板数(USP)	拖尾因子	分离度(USP)
1	3.624	94929	100.000	10556	3777	1.035	--
总计		94929	100.000	10556			



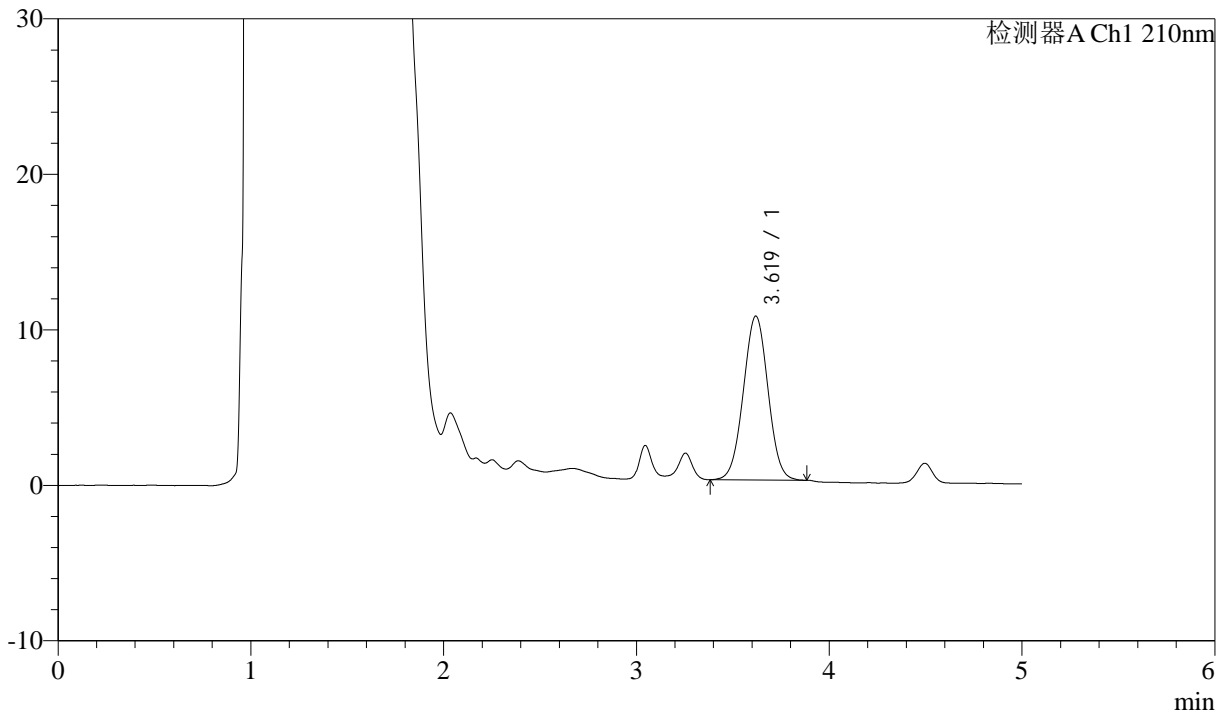
# J483

## <样品信息>

色谱柱 :SB-C8(150mm\*4.6mm,3.5μm)      流速: 1.5ml/min  
 柱温 :60°C      波长: 210nm  
 数据文件名 :RC\$J483 - 30-14/30-333-2 - cbzj-023200p-rcqx-pH4.5jz-jyx2-15min-P6.lcd  
 方法文件名 :RC\$J483 - J483-RC-FX279.lcm  
 批处理文件名: RC\$J483 - J483-20241120-FX279.lcb  
 样品瓶号 : 3-48  
 进样体积 : 400 μL      版本号: 6.115  
 进样时间 : 2024/11/21 08:01:08      实验者: jiangjinwei  
 处理时间 (V2) : 2024/11/21 15:44:17      处理者: jiangjinwei  
 仪器型号: SHIMADZU LC-2050C(FX279)

## <色谱图>

mV



## <峰表>

检测器A Ch1 210nm

峰号	保留时间	面积	面积%	高度	理论塔板数(USP)	拖尾因子	分离度(USP)
1	3.619	93741	100.000	10535	3804	1.012	--
总计		93741	100.000	10535			

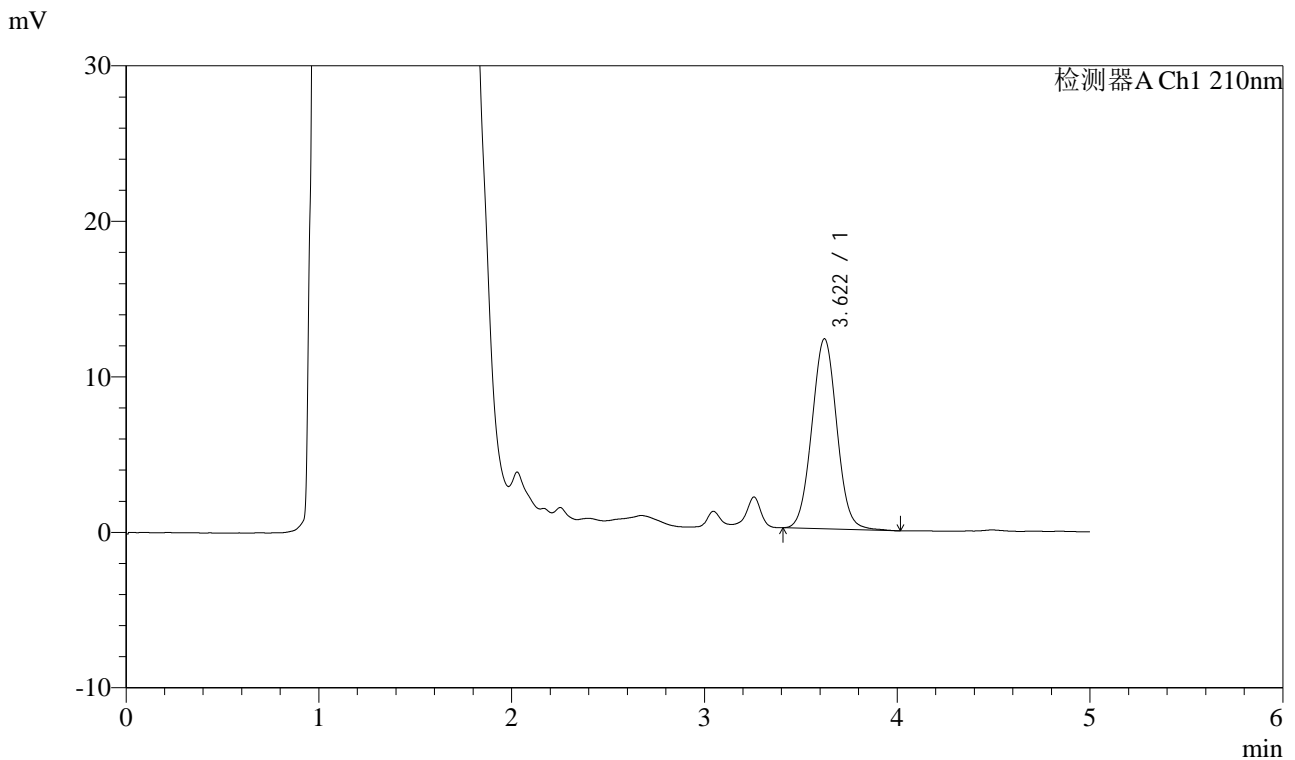


# J483

## <样品信息>

色谱柱 :SB-C8(150mm\*4.6mm,3.5μm)      流速: 1.5ml/min  
 柱温 :60°C      波长: 210nm  
 数据文件名 :RC\$J483 - 30-14/30-334-2 - cbzj-023200p-rcqx-pH4.5jz-jyx2-20min-P1.lcd  
 方法文件名 :RC\$J483 - J483-RC-FX279.lcm  
 批处理文件名: RC\$J483 - J483-20241120-FX279.lcb  
 样品瓶号 :3-4  
 进样体积 :400 μL      版本号: 6.115  
 进样时间 :2024/11/21 08:07:38      实验者: jiangjinwei  
 处理时间 (V2) :2024/11/21 15:44:20      处理者: jiangjinwei  
 仪器型号: SHIMADZU LC-2050C(FX279)

## <色谱图>



## <峰表>

检测器A Ch1 210nm

峰号	保留时间	面积	面积%	高度	理论塔板数(USP)	拖尾因子	分离度(USP)
1	3.622	109758	100.000	12221	3772	1.036	--
总计		109758	100.000	12221			



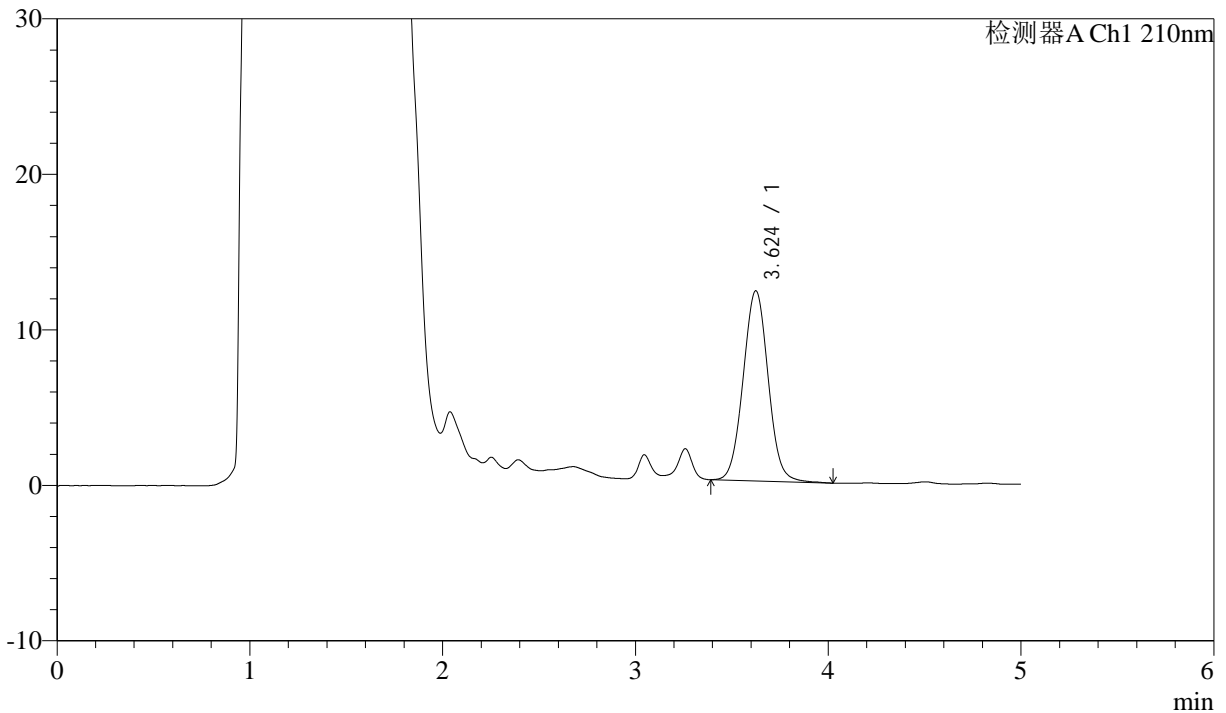
# J483

## <样品信息>

色谱柱 :SB-C8(150mm\*4.6mm,3.5μm)      流速: 1.5ml/min  
 柱温 :60°C      波长: 210nm  
 数据文件名 :RC\$J483 - 30-14/30-335-2 - cbzj-023200p-rcqx-pH4.5jz-jyx2-20min-P2.lcd  
 方法文件名 :RC\$J483 - J483-RC-FX279.lcm  
 批处理文件名: RC\$J483 - J483-20241120-FX279.lcb  
 样品瓶号 : 3-13  
 进样体积 : 400 μL      版本号: 6.115  
 进样时间 : 2024/11/21 08:14:08      实验者: jiangjinwei  
 处理时间 (V2) : 2024/11/21 15:44:23      处理者: jiangjinwei  
 仪器型号: SHIMADZU LC-2050C(FX279)

## <色谱图>

mV



## <峰表>

检测器A Ch1 210nm

峰号	保留时间	面积	面积%	高度	理论塔板数(USP)	拖尾因子	分离度(USP)
1	3.624	110535	100.000	12221	3770	1.033	--
总计		110535	100.000	12221			



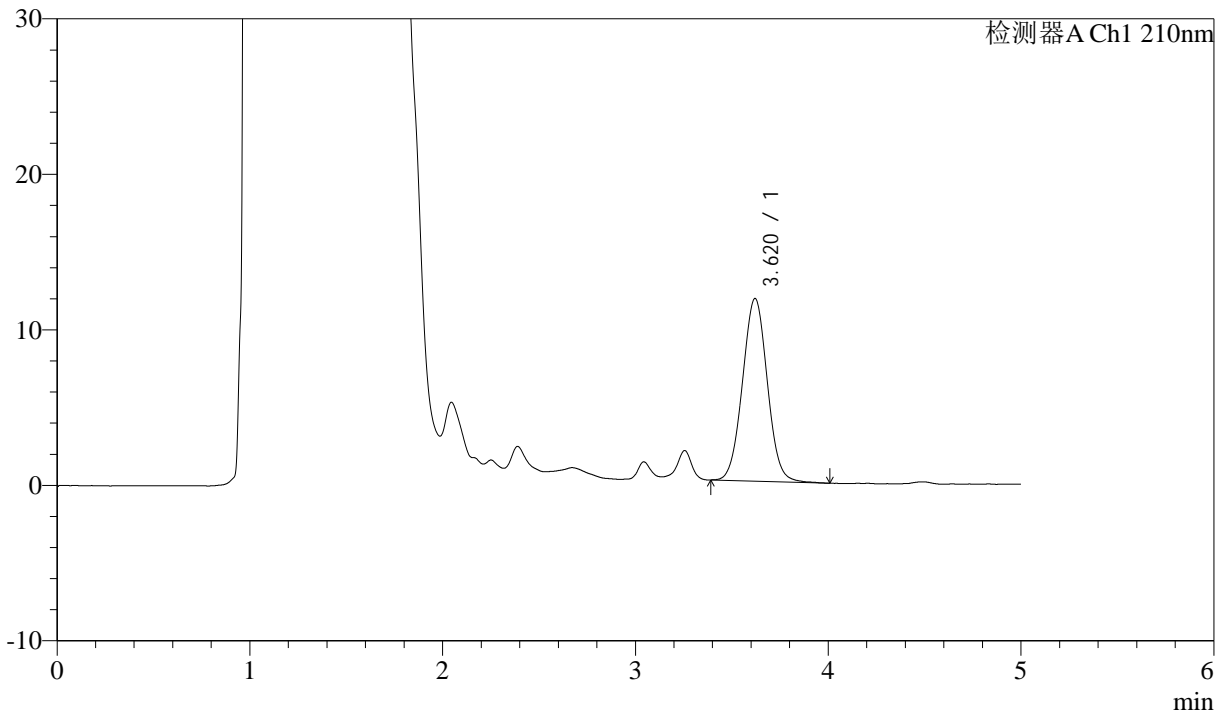
# J483

## <样品信息>

色谱柱 :SB-C8(150mm\*4.6mm,3.5μm)      流速: 1.5ml/min  
 柱温 :60°C      波长: 210nm  
 数据文件名 :RC\$J483 - 30-14/30-336-2 - cbzj-023200p-rcqx-pH4.5jz-jyx2-20min-P3.lcd  
 方法文件名 :RC\$J483 - J483-RC-FX279.lcm  
 批处理文件名: RC\$J483 - J483-20241120-FX279.lcb  
 样品瓶号 : 3-22  
 进样体积 : 400 μL      版本号: 6.115  
 进样时间 : 2024/11/21 08:20:38      实验者: jiangjinwei  
 处理时间 (V2) : 2024/11/21 15:44:25      处理者: jiangjinwei  
 仪器型号: SHIMADZU LC-2050C(FX279)

## <色谱图>

mV



## <峰表>

检测器A Ch1 210nm

峰号	保留时间	面积	面积%	高度	理论塔板数(USP)	拖尾因子	分离度(USP)
1	3.620	105359	100.000	11745	3778	1.028	--
总计		105359	100.000	11745			



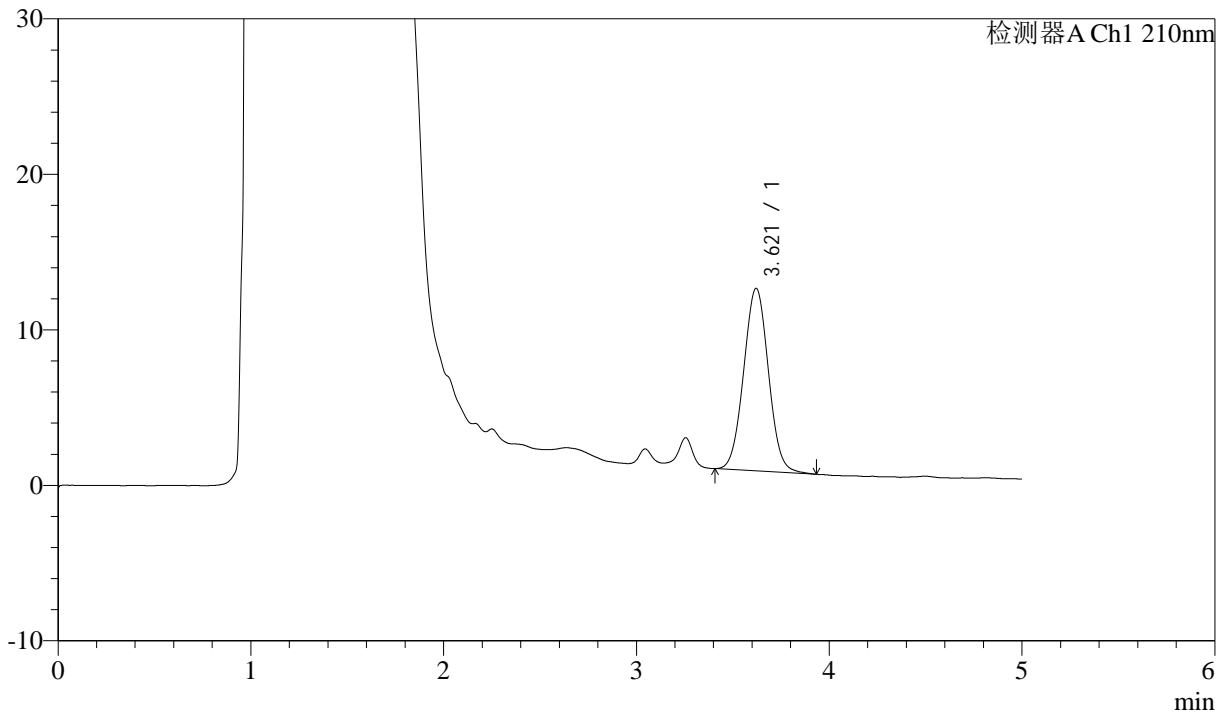
# J483

## <样品信息>

色谱柱 :SB-C8(150mm\*4.6mm,3.5μm)      流速: 1.5ml/min  
 柱温 :60°C      波长: 210nm  
 数据文件名 :RC\$J483 - 30-14/30-337-2 - cbzj-023200p-rcqx-pH4.5jz-jyx2-20min-P4.lcd  
 方法文件名 :RC\$J483 - J483-RC-FX279.lcm  
 批处理文件名: RC\$J483 - J483-20241120-FX279.lcb  
 样品瓶号 : 3-31  
 进样体积 : 400 μL      版本号: 6.115  
 进样时间 : 2024/11/21 08:27:08      实验者: jiangjinwei  
 处理时间 (V2) : 2024/11/21 15:44:28      处理者: jiangjinwei  
 仪器型号: SHIMADZU LC-2050C(FX279)

## <色谱图>

mV



## <峰表>

检测器A Ch1 210nm

峰号	保留时间	面积	面积%	高度	理论塔板数(USP)	拖尾因子	分离度(USP)
1	3.621	105102	100.000	11744	3783	1.032	--
总计		105102	100.000	11744			



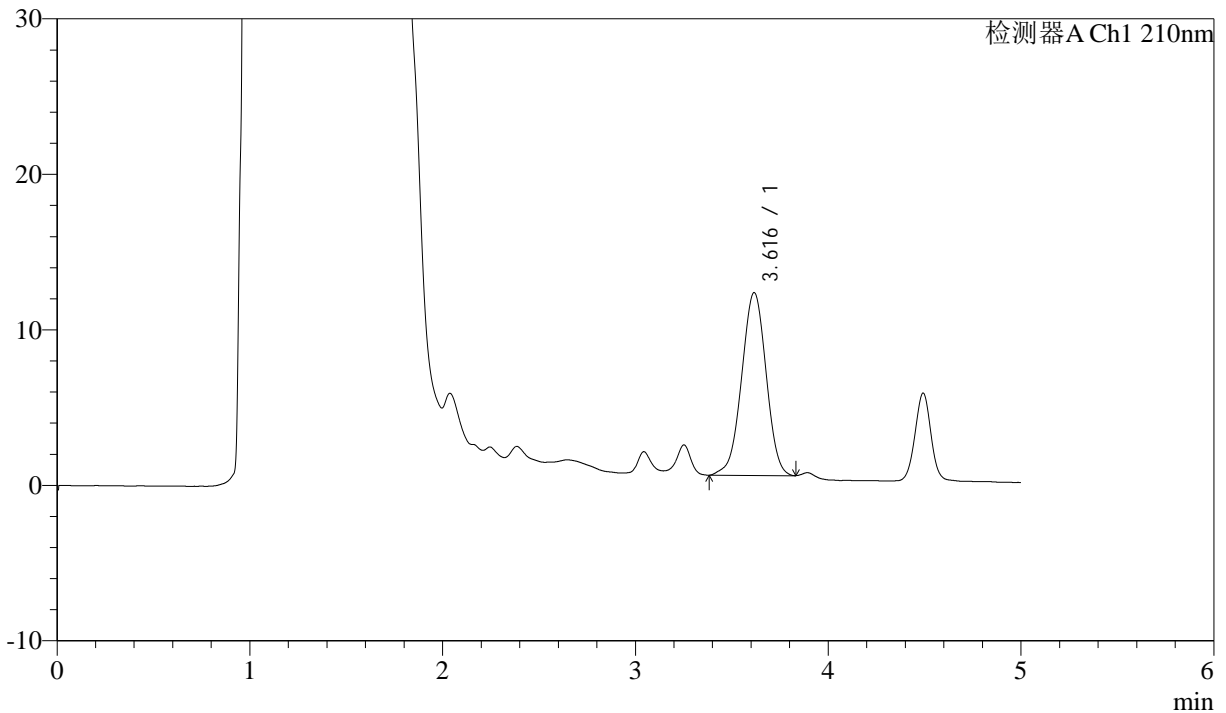
# J483

## <样品信息>

色谱柱 :SB-C8(150mm\*4.6mm,3.5μm)      流速: 1.5ml/min  
 柱温 :60°C      波长: 210nm  
 数据文件名 :RC\$J483 - 30-14/30-338-2 - cbzj-023200p-rcqx-pH4.5jz-jyx2-20min-P5.lcd  
 方法文件名 :RC\$J483 - J483-RC-FX279.lcm  
 批处理文件名: RC\$J483 - J483-20241120-FX279.lcb  
 样品瓶号 : 3-40  
 进样体积 : 400 μL      版本号: 6.115  
 进样时间 : 2024/11/21 08:33:38      实验者: jiangjinwei  
 处理时间 (V2) : 2024/11/21 15:44:31      处理者: jiangjinwei  
 仪器型号: SHIMADZU LC-2050C(FX279)

## <色谱图>

mV



## <峰表>

检测器A Ch1 210nm

峰号	保留时间	面积	面积%	高度	理论塔板数(USP)	拖尾因子	分离度(USP)
1	3.616	104278	100.000	11754	3824	0.977	--
总计		104278	100.000	11754			



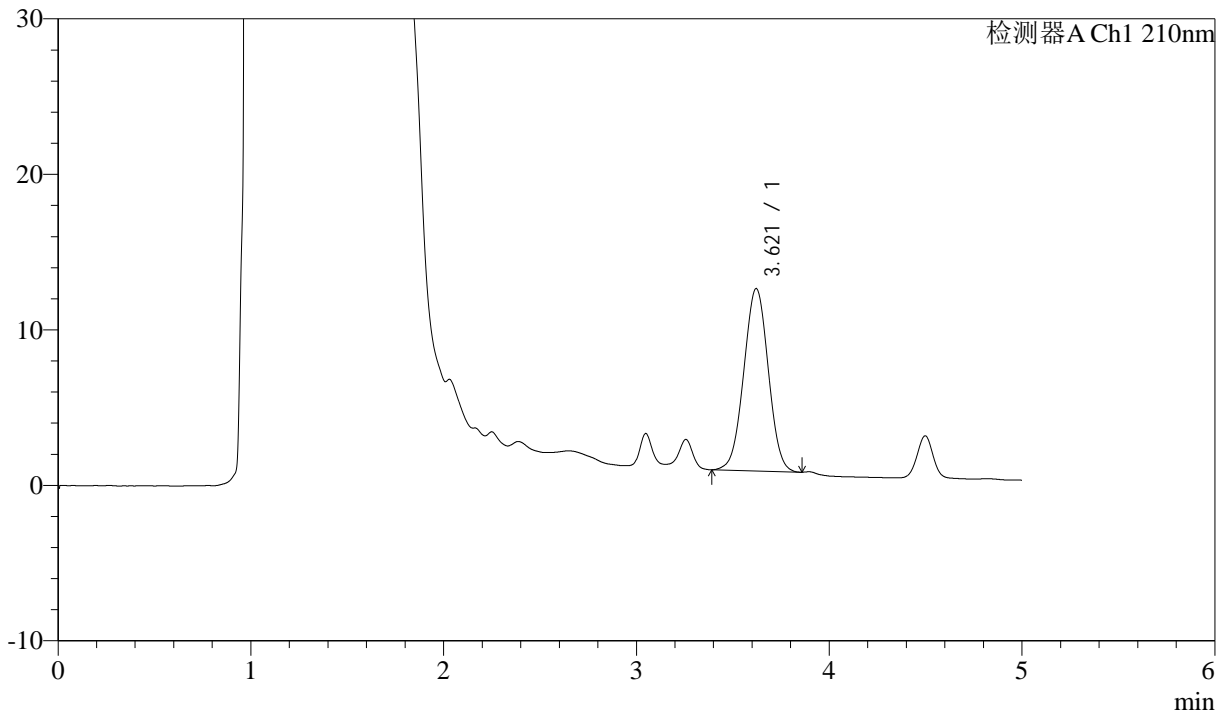
# J483

## <样品信息>

色谱柱 :SB-C8(150mm\*4.6mm,3.5μm)      流速: 1.5ml/min  
 柱温 :60°C      波长: 210nm  
 数据文件名 :RC\$J483 - 30-14/30-339-2 - cbzj-023200p-rcqx-pH4.5jz-jyx2-20min-P6.lcd  
 方法文件名 :RC\$J483 - J483-RC-FX279.lcm  
 批处理文件名: RC\$J483 - J483-20241120-FX279.lcb  
 样品瓶号 : 3-49  
 进样体积 : 400 μL      版本号: 6.115  
 进样时间 : 2024/11/21 08:40:08      实验者: jiangjinwei  
 处理时间 (V2) : 2024/11/21 15:44:34      处理者: jiangjinwei  
 仪器型号: SHIMADZU LC-2050C(FX279)

## <色谱图>

mV



## <峰表>

检测器A Ch1 210nm

峰号	保留时间	面积	面积%	高度	理论塔板数(USP)	拖尾因子	分离度(USP)
1	3.621	103867	100.000	11731	3817	1.004	--
总计		103867	100.000	11731			



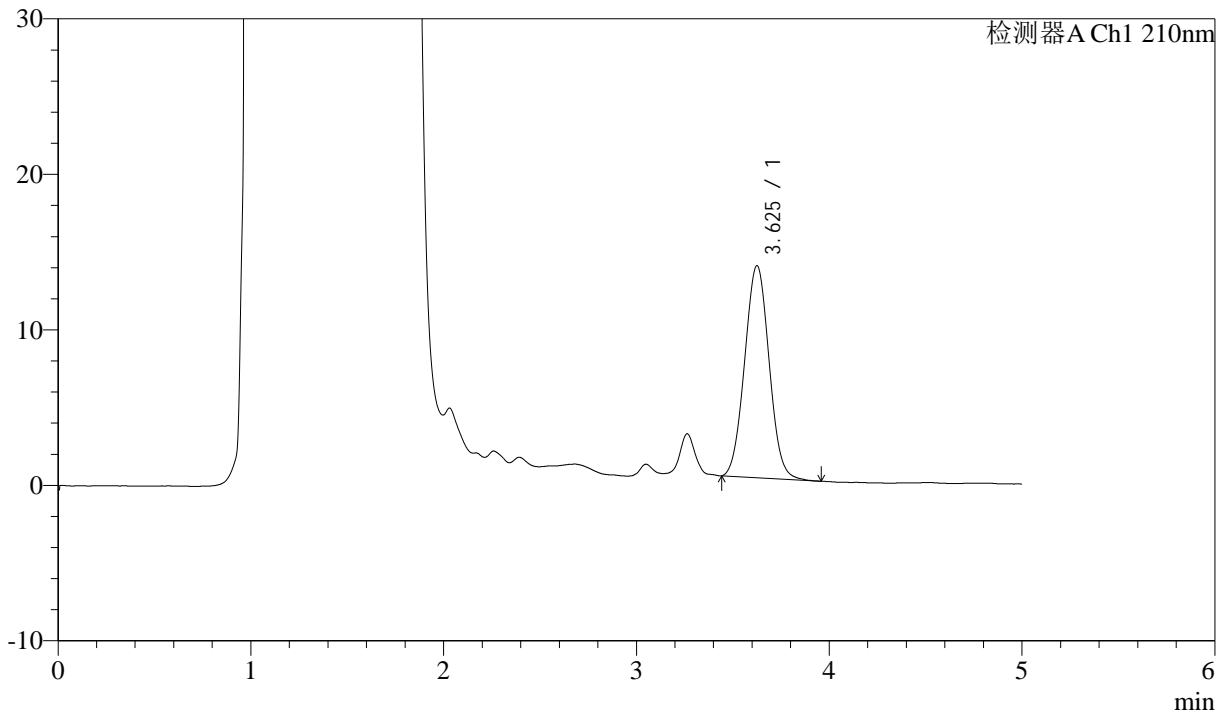
# J483

## <样品信息>

色谱柱 :SB-C8(150mm\*4.6mm,3.5μm)      流速: 1.5ml/min  
 柱温 :60°C      波长: 210nm  
 数据文件名 :RC\$J483 - 30-14/30-340-2 - cbzj-023200p-rcqx-pH4.5jz-jyx2-30min-P1.lcd  
 方法文件名 :RC\$J483 - J483-RC-FX279.lcm  
 批处理文件名: RC\$J483 - J483-20241120-FX279.lcb  
 样品瓶号 : 3-5  
 进样体积 : 400 μL      版本号: 6.115  
 进样时间 : 2024/11/21 08:46:38      实验者: jiangjinwei  
 处理时间 (V2) : 2024/11/21 15:44:37      处理者: jiangjinwei  
 仪器型号: SHIMADZU LC-2050C(FX279)

## <色谱图>

mV



## <峰表>

检测器A Ch1 210nm

峰号	保留时间	面积	面积%	高度	理论塔板数(USP)	拖尾因子	分离度(USP)
1	3.625	120451	100.000	13620	3866	1.037	--
总计		120451	100.000	13620			



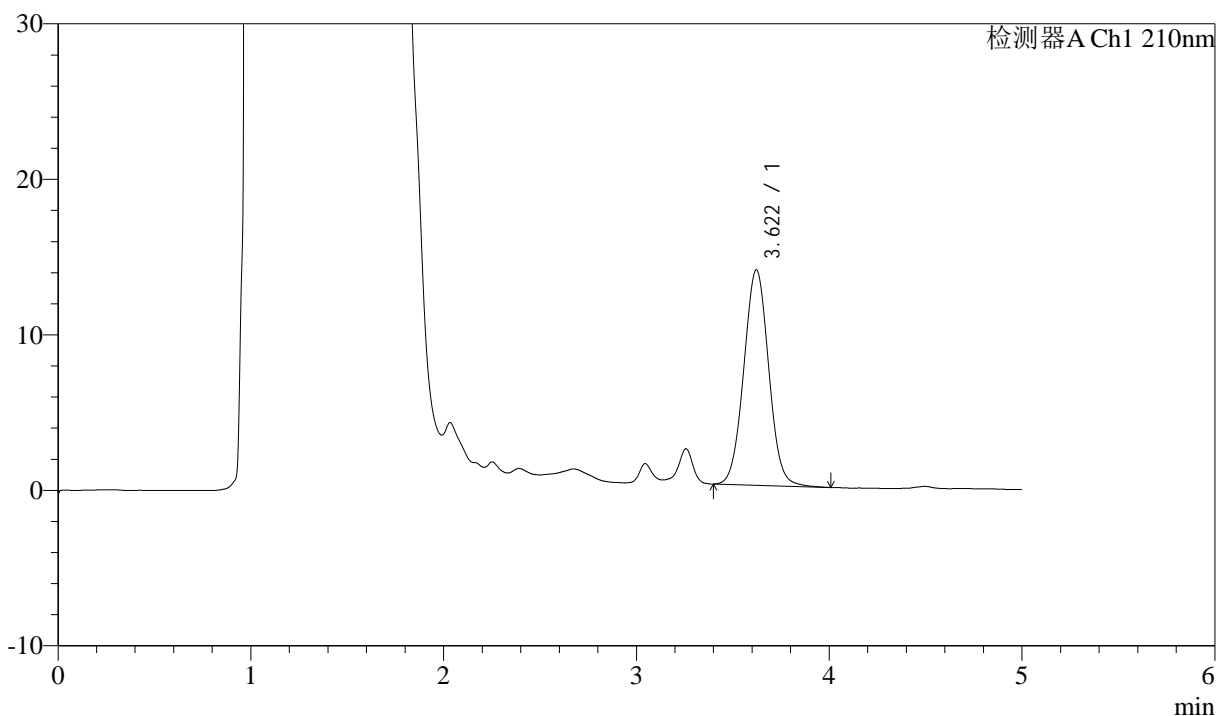
# J483

## <样品信息>

色谱柱 :SB-C8(150mm\*4.6mm,3.5μm)      流速: 1.5ml/min  
 柱温 :60°C      波长: 210nm  
 数据文件名 :RC\$J483 - 30-14/30-341-2 - cbzj-023200p-rcqx-pH4.5jz-jyx2-30min-P2.lcd  
 方法文件名 :RC\$J483 - J483-RC-FX279.lcm  
 批处理文件名: RC\$J483 - J483-20241120-FX279.lcb  
 样品瓶号 : 3-14  
 进样体积 : 400 μL      版本号: 6.115  
 进样时间 : 2024/11/21 08:53:08      实验者: jiangjinwei  
 处理时间 (V2) : 2024/11/21 15:44:40      处理者: jiangjinwei  
 仪器型号: SHIMADZU LC-2050C(FX279)

## <色谱图>

mV



## <峰表>

检测器A Ch1 210nm

峰号	保留时间	面积	面积%	高度	理论塔板数(USP)	拖尾因子	分离度(USP)
1	3.622	124612	100.000	13856	3779	1.032	--
总计		124612	100.000	13856			



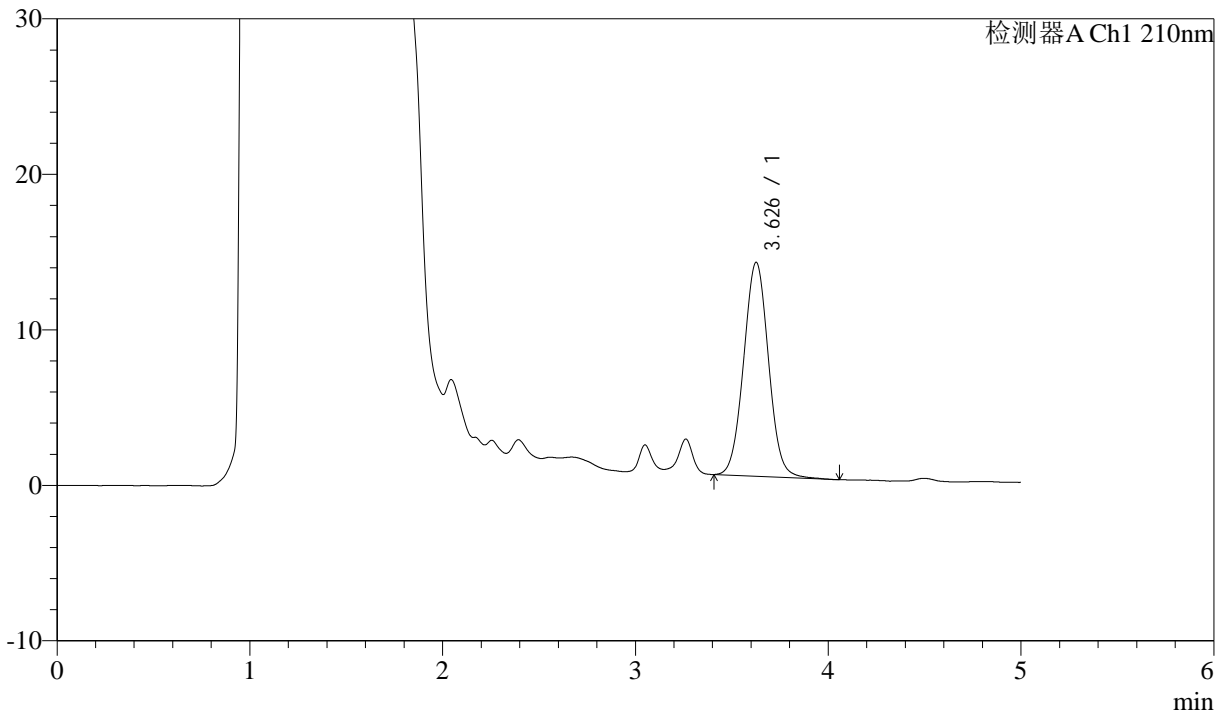
# J483

## <样品信息>

色谱柱 :SB-C8(150mm\*4.6mm,3.5μm)      流速: 1.5ml/min  
 柱温 :60°C      波长: 210nm  
 数据文件名 :RC\$J483 - 30-14/30-342-2 - cbzj-023200p-rcqx-pH4.5jz-jyx2-30min-P3.lcd  
 方法文件名 :RC\$J483 - J483-RC-FX279.lcm  
 批处理文件名: RC\$J483 - J483-20241120-FX279.lcb  
 样品瓶号 : 3-23  
 进样体积 : 400 μL      版本号: 6.115  
 进样时间 : 2024/11/21 08:59:38      实验者: jiangjinwei  
 处理时间 (V2) : 2024/11/21 15:44:43      处理者: jiangjinwei  
 仪器型号: SHIMADZU LC-2050C(FX279)

## <色谱图>

mV



## <峰表>

检测器A Ch1 210nm

峰号	保留时间	面积	面积%	高度	理论塔板数(USP)	拖尾因子	分离度(USP)
1	3.626	123727	100.000	13737	3809	1.034	--
总计		123727	100.000	13737			



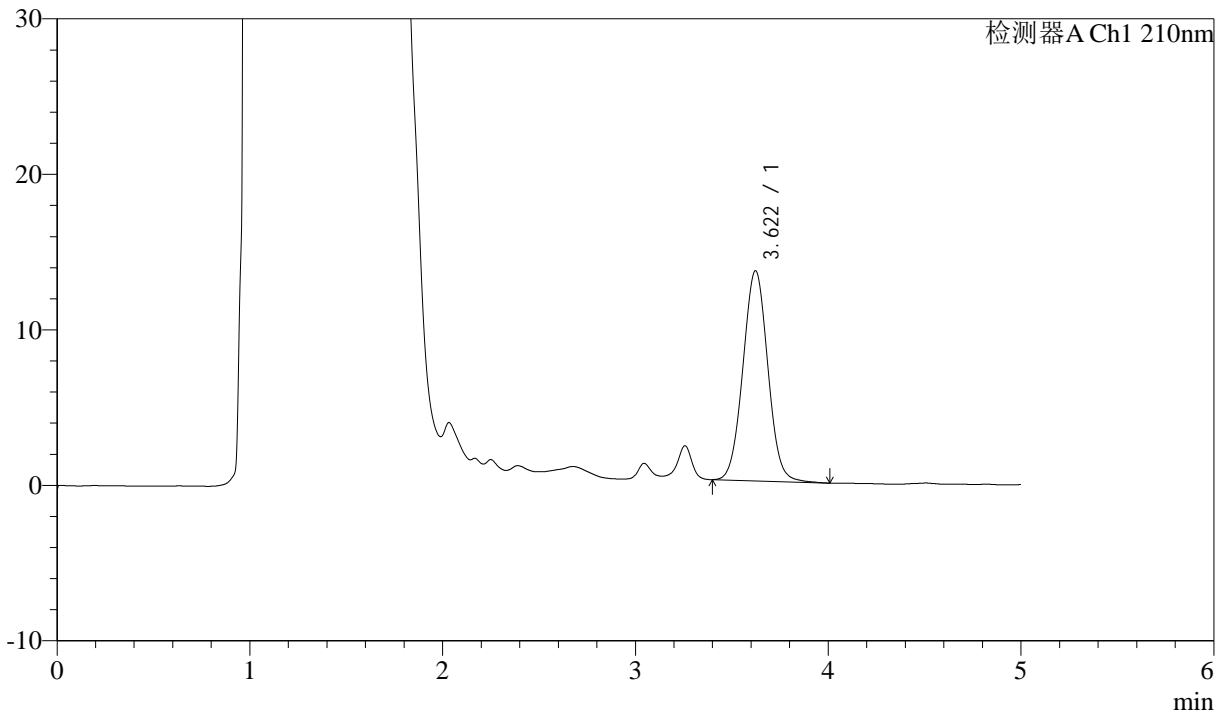
# J483

## <样品信息>

色谱柱 :SB-C8(150mm\*4.6mm,3.5μm)      流速: 1.5ml/min  
 柱温 :60°C      波长: 210nm  
 数据文件名 :RC\$J483 - 30-14/30-343-2 - cbzj-023200p-rcqx-pH4.5jz-jyx2-30min-P4.lcd  
 方法文件名 :RC\$J483 - J483-RC-FX279.lcm  
 批处理文件名: RC\$J483 - J483-20241120-FX279.lcb  
 样品瓶号 : 3-32  
 进样体积 : 400 μL      版本号: 6.115  
 进样时间 : 2024/11/21 09:06:08      实验者: jiangjinwei  
 处理时间 (V2) : 2024/11/21 15:44:46      处理者: jiangjinwei  
 仪器型号: SHIMADZU LC-2050C(FX279)

## <色谱图>

mV



## <峰表>

检测器A Ch1 210nm

峰号	保留时间	面积	面积%	高度	理论塔板数(USP)	拖尾因子	分离度(USP)
1	3.622	121589	100.000	13518	3769	1.031	--
总计		121589	100.000	13518			

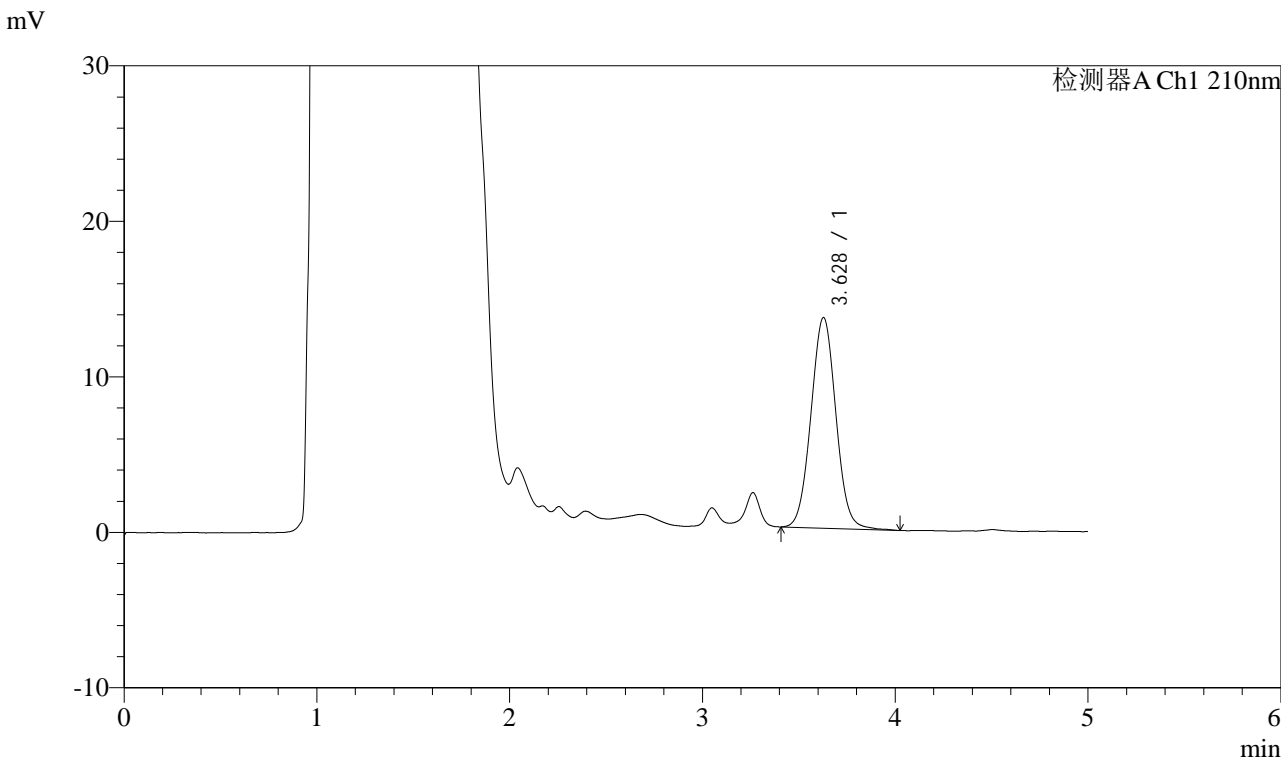


# J483

## <样品信息>

色谱柱 :SB-C8(150mm\*4.6mm,3.5μm)      流速: 1.5ml/min  
柱温 :60°C      波长: 210nm  
数据文件名 :RC\$J483 - 30-14/30-344-2 - cbzj-023200p-rcqx-pH4.5jz-jyx2-30min-P5.lcd  
方法文件名 :RC\$J483 - J483-RC-FX279.lcm  
批处理文件名: RC\$J483 - J483-20241120-FX279.lcb  
样品瓶号 : 3-41  
进样体积 : 400 μL      版本号: 6.115  
进样时间 : 2024/11/21 09:12:38      实验者: jiangjinwei  
处理时间 (V2) : 2024/11/21 15:44:49      处理者: jiangjinwei  
仪器型号: SHIMADZU LC-2050C(FX279)

## <色谱图>



## <峰表>

检测器A Ch1 210nm

峰号	保留时间	面积	面积%	高度	理论塔板数(USP)	拖尾因子	分离度(USP)
1	3.628	121973	100.000	13539	3776	1.036	--
总计		121973	100.000	13539			



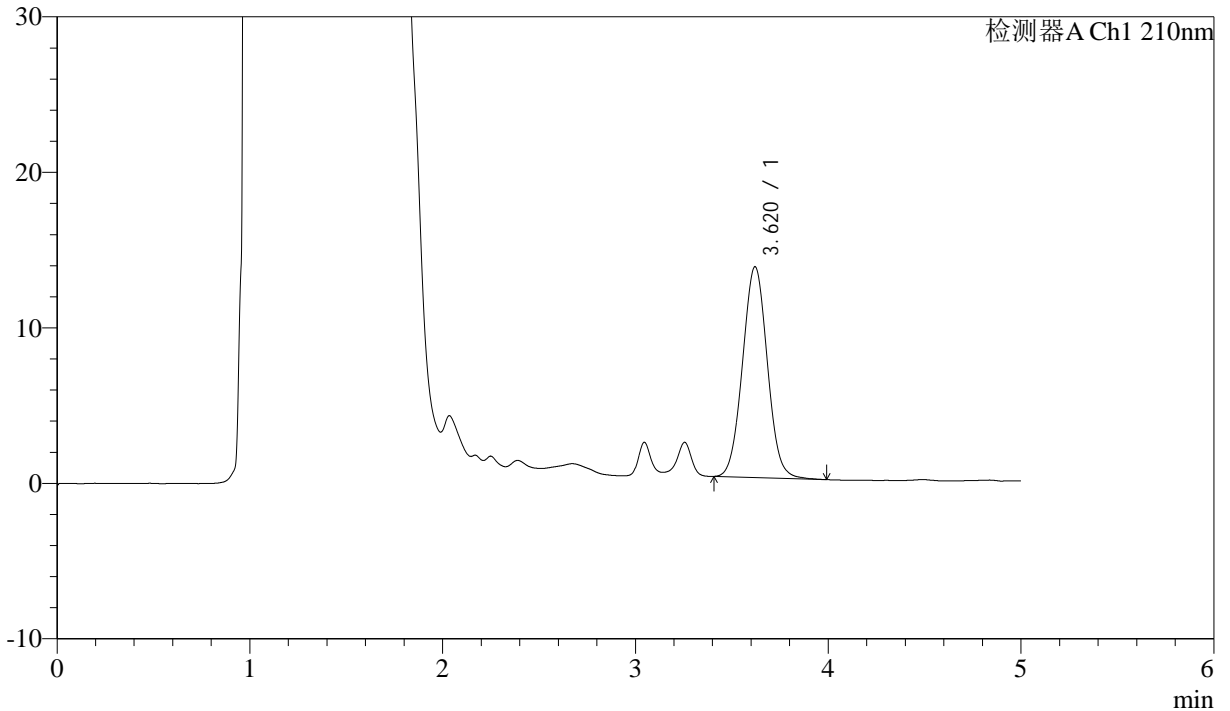
# J483

## <样品信息>

色谱柱 :SB-C8(150mm\*4.6mm,3.5μm)      流速: 1.5ml/min  
 柱温 :60°C      波长: 210nm  
 数据文件名 :RC\$J483 - 30-14/30-345-2 - cbzj-023200p-rcqx-pH4.5jz-jyx2-30min-P6.lcd  
 方法文件名 :RC\$J483 - J483-RC-FX279.lcm  
 批处理文件名: RC\$J483 - J483-20241120-FX279.lcb  
 样品瓶号 : 3-50  
 进样体积 : 400 μL      版本号: 6.115  
 进样时间 : 2024/11/21 09:19:06      实验者: jiangjinwei  
 处理时间 (V2) : 2024/11/21 15:44:52      处理者: jiangjinwei  
 仪器型号: SHIMADZU LC-2050C(FX279)

## <色谱图>

mV



## <峰表>

检测器A Ch1 210nm

峰号	保留时间	面积	面积%	高度	理论塔板数(USP)	拖尾因子	分离度(USP)
1	3.620	121528	100.000	13555	3782	1.035	--
总计		121528	100.000	13555			



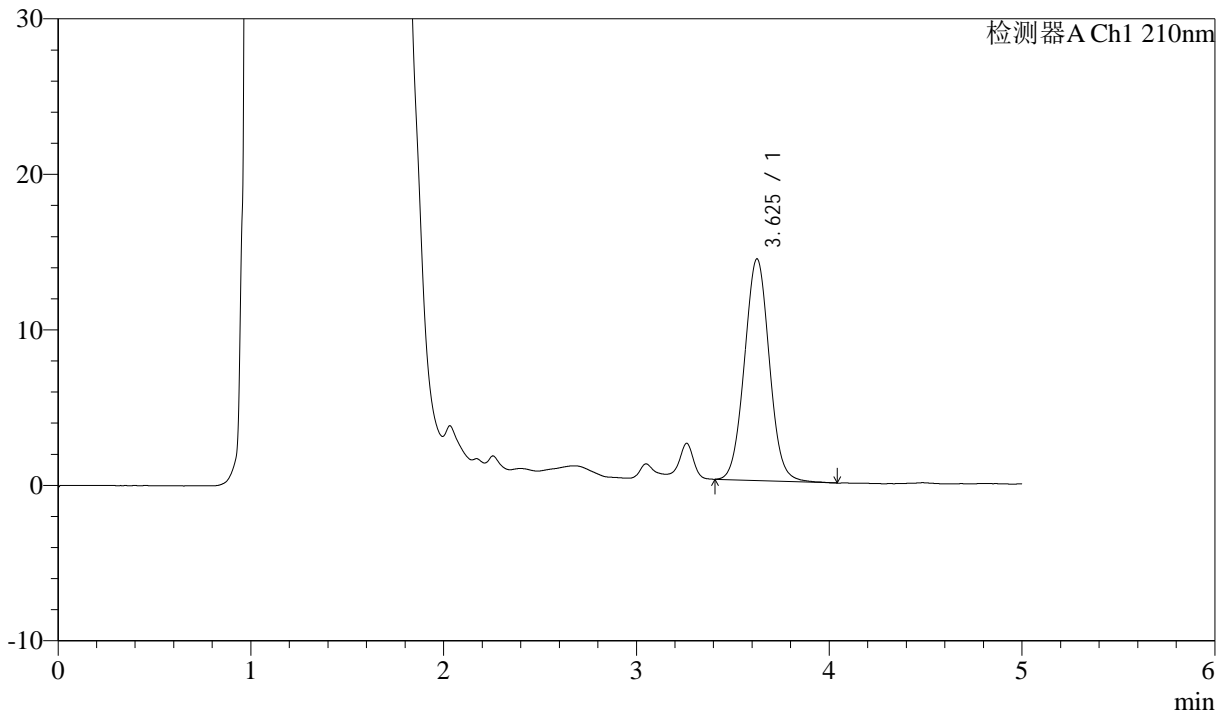
# J483

## <样品信息>

色谱柱 :SB-C8(150mm\*4.6mm,3.5μm)      流速: 1.5ml/min  
 柱温 :60°C      波长: 210nm  
 数据文件名 :RC\$J483 - 30-14/30-346-2 - cbzj-023200p-rcqx-pH4.5jz-jyx2-45min-P1.lcd  
 方法文件名 :RC\$J483 - J483-RC-FX279.lcm  
 批处理文件名: RC\$J483 - J483-20241120-FX279.lcb  
 样品瓶号 :3-6  
 进样体积 :400 μL      版本号: 6.115  
 进样时间 :2024/11/21 09:25:36      实验者: jiangjinwei  
 处理时间 (V2) :2024/11/21 15:44:54      处理者: jiangjinwei  
 仪器型号: SHIMADZU LC-2050C(FX279)

## <色谱图>

mV



## <峰表>

检测器A Ch1 210nm

峰号	保留时间	面积	面积%	高度	理论塔板数(USP)	拖尾因子	分离度(USP)
1	3.625	127973	100.000	14237	3808	1.039	--
总计		127973	100.000	14237			



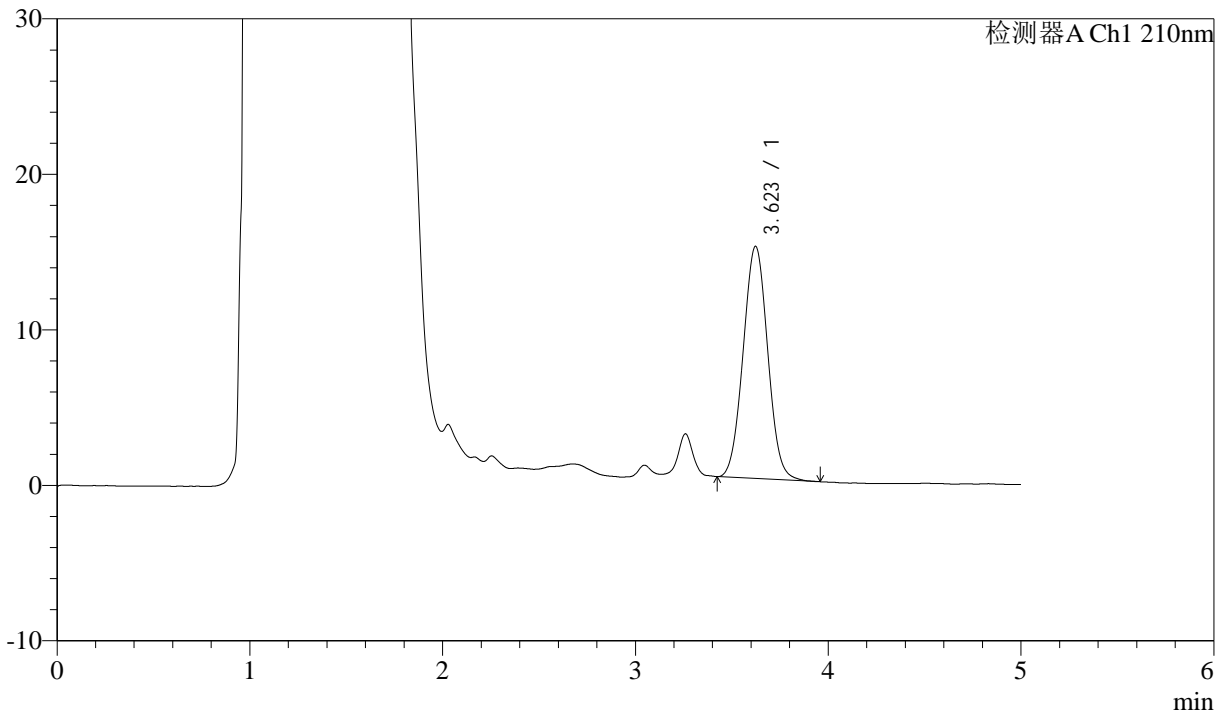
# J483

## <样品信息>

色谱柱 :SB-C8(150mm\*4.6mm,3.5μm)      流速: 1.5ml/min  
 柱温 :60°C      波长: 210nm  
 数据文件名 :RC\$J483 - 30-14/30-347-2 - cbzj-023200p-rcqx-pH4.5jz-jyx2-45min-P2.lcd  
 方法文件名 :RC\$J483 - J483-RC-FX279.lcm  
 批处理文件名: RC\$J483 - J483-20241120-FX279.lcb  
 样品瓶号 : 3-15  
 进样体积 : 400 μL      版本号: 6.115  
 进样时间 : 2024/11/21 09:32:06      实验者: jiangjinwei  
 处理时间 (V2) : 2024/11/21 15:44:57      处理者: jiangjinwei  
 仪器型号: SHIMADZU LC-2050C(FX279)

## <色谱图>

mV



## <峰表>

检测器A Ch1 210nm

峰号	保留时间	面积	面积%	高度	理论塔板数(USP)	拖尾因子	分离度(USP)
1	3.623	132491	100.000	14929	3826	1.034	--
总计		132491	100.000	14929			



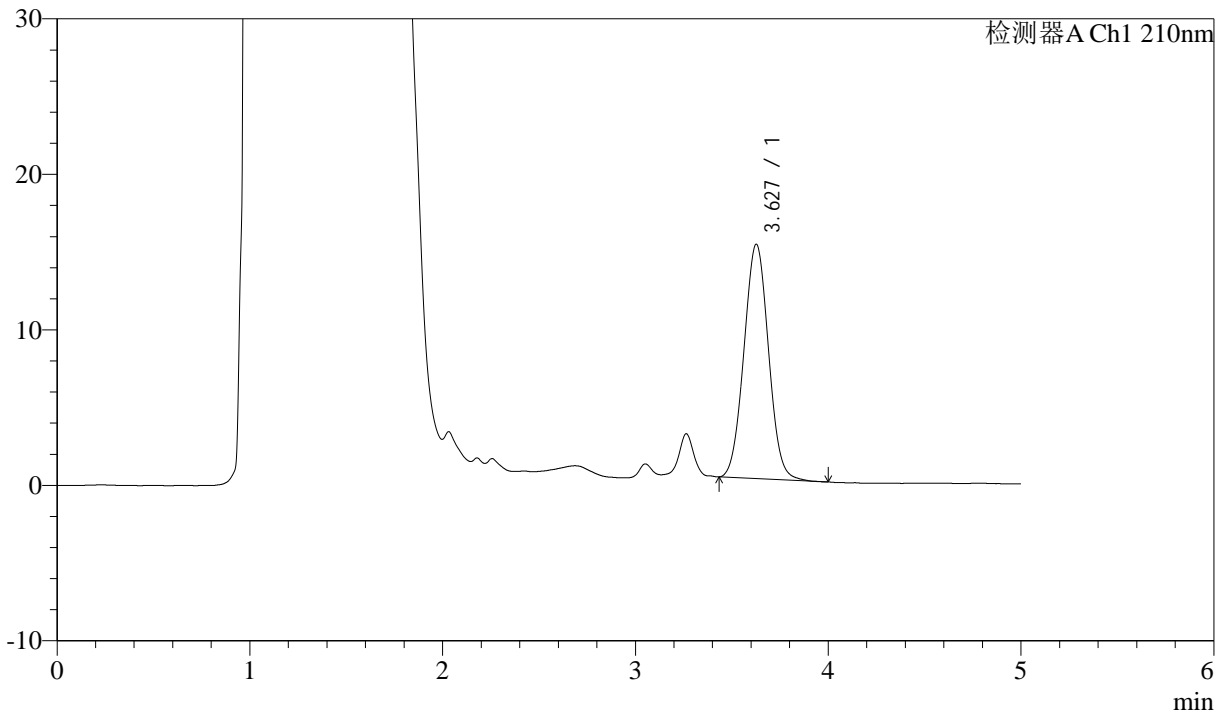
# J483

## <样品信息>

色谱柱 :SB-C8(150mm\*4.6mm,3.5μm)      流速: 1.5ml/min  
 柱温 :60°C      波长: 210nm  
 数据文件名 :RC\$J483 - 30-14/30-348-2 - cbzj-023200p-rcqx-pH4.5jz-jyx2-45min-P3.lcd  
 方法文件名 :RC\$J483 - J483-RC-FX279.lcm  
 批处理文件名: RC\$J483 - J483-20241120-FX279.lcb  
 样品瓶号 : 3-24  
 进样体积 : 400 μL      版本号: 6.115  
 进样时间 : 2024/11/21 09:38:36      实验者: jiangjinwei  
 处理时间 (V2) : 2024/11/21 15:45:00      处理者: jiangjinwei  
 仪器型号: SHIMADZU LC-2050C(FX279)

## <色谱图>

mV



## <峰表>

检测器A Ch1 210nm

峰号	保留时间	面积	面积%	高度	理论塔板数(USP)	拖尾因子	分离度(USP)
1	3.627	133798	100.000	15056	3831	1.036	--
总计		133798	100.000	15056			



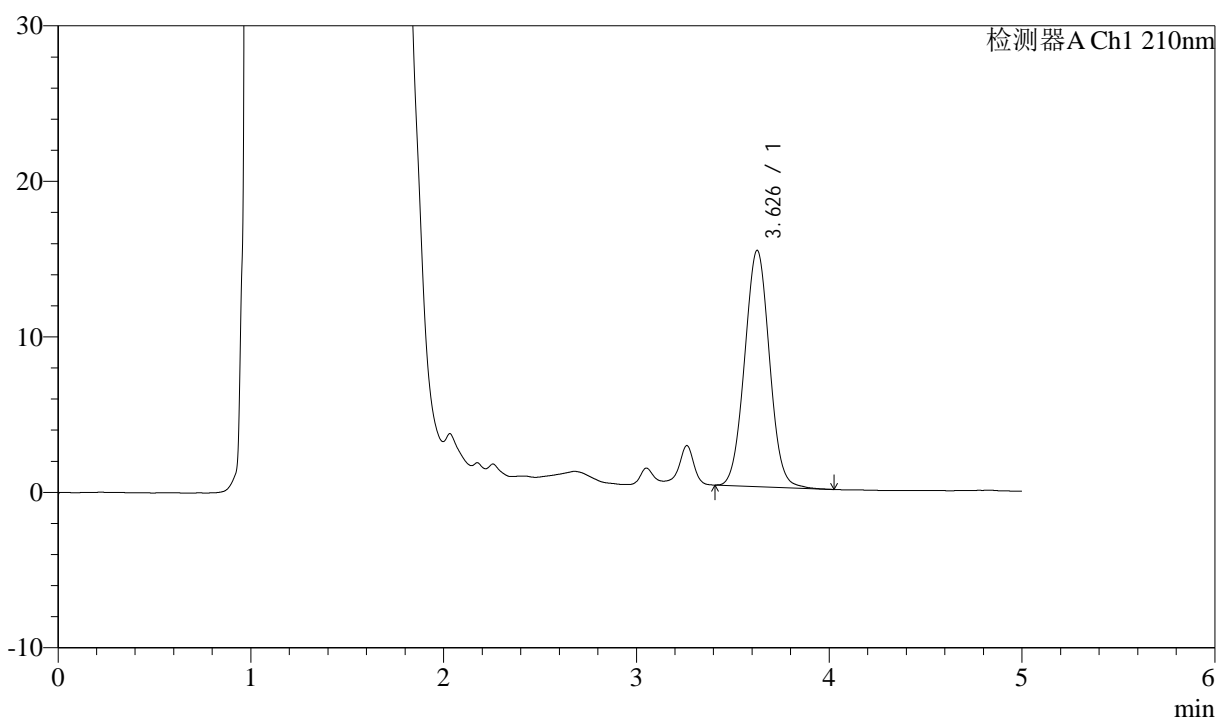
# J483

## <样品信息>

色谱柱 :SB-C8(150mm\*4.6mm,3.5μm)      流速: 1.5ml/min  
 柱温 :60°C      波长: 210nm  
 数据文件名 :RC\$J483 - 30-14/30-349-2 - cbzj-023200p-rcqx-pH4.5jz-jyx2-45min-P4.lcd  
 方法文件名 :RC\$J483 - J483-RC-FX279.lcm  
 批处理文件名: RC\$J483 - J483-20241120-FX279.lcb  
 样品瓶号 : 3-33  
 进样体积 : 400 μL      版本号: 6.115  
 进样时间 : 2024/11/21 09:45:06      实验者: jiangjinwei  
 处理时间 (V2) : 2024/11/21 15:45:04      处理者: jiangjinwei  
 仪器型号: SHIMADZU LC-2050C(FX279)

## <色谱图>

mV



## <峰表>

检测器A Ch1 210nm

峰号	保留时间	面积	面积%	高度	理论塔板数(USP)	拖尾因子	分离度(USP)
1	3.626	135898	100.000	15163	3805	1.031	--
总计		135898	100.000	15163			



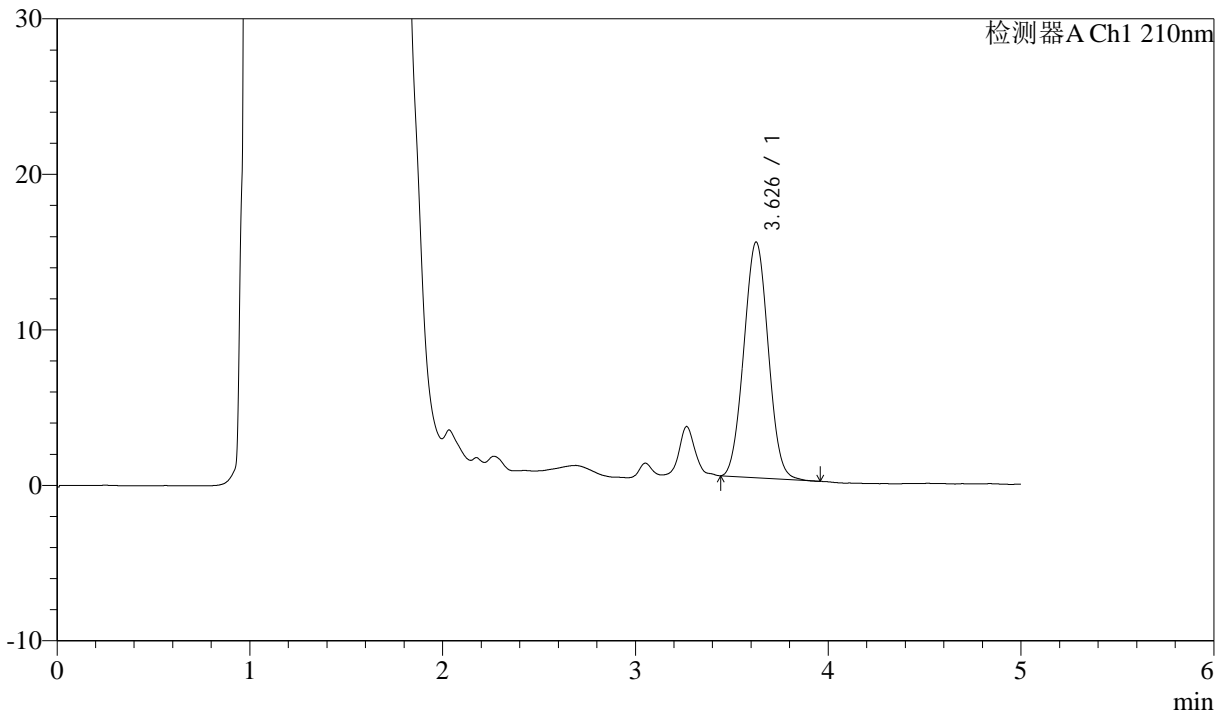
# J483

## <样品信息>

色谱柱 :SB-C8(150mm\*4.6mm,3.5μm)      流速: 1.5ml/min  
 柱温 :60°C      波长: 210nm  
 数据文件名 :RC\$J483 - 30-14/30-350-2 - cbzj-023200p-rcqx-pH4.5jz-jyx2-45min-P5.lcd  
 方法文件名 :RC\$J483 - J483-RC-FX279.lcm  
 批处理文件名: RC\$J483 - J483-20241120-FX279.lcb  
 样品瓶号 : 3-42  
 进样体积 : 400 μL      版本号: 6.115  
 进样时间 : 2024/11/21 09:51:36      实验者: jiangjinwei  
 处理时间 (V2) : 2024/11/21 15:45:07      处理者: jiangjinwei  
 仪器型号: SHIMADZU LC-2050C(FX279)

## <色谱图>

mV



## <峰表>

检测器A Ch1 210nm

峰号	保留时间	面积	面积%	高度	理论塔板数(USP)	拖尾因子	分离度(USP)
1	3.626	133220	100.000	15126	3866	1.033	--
总计		133220	100.000	15126			



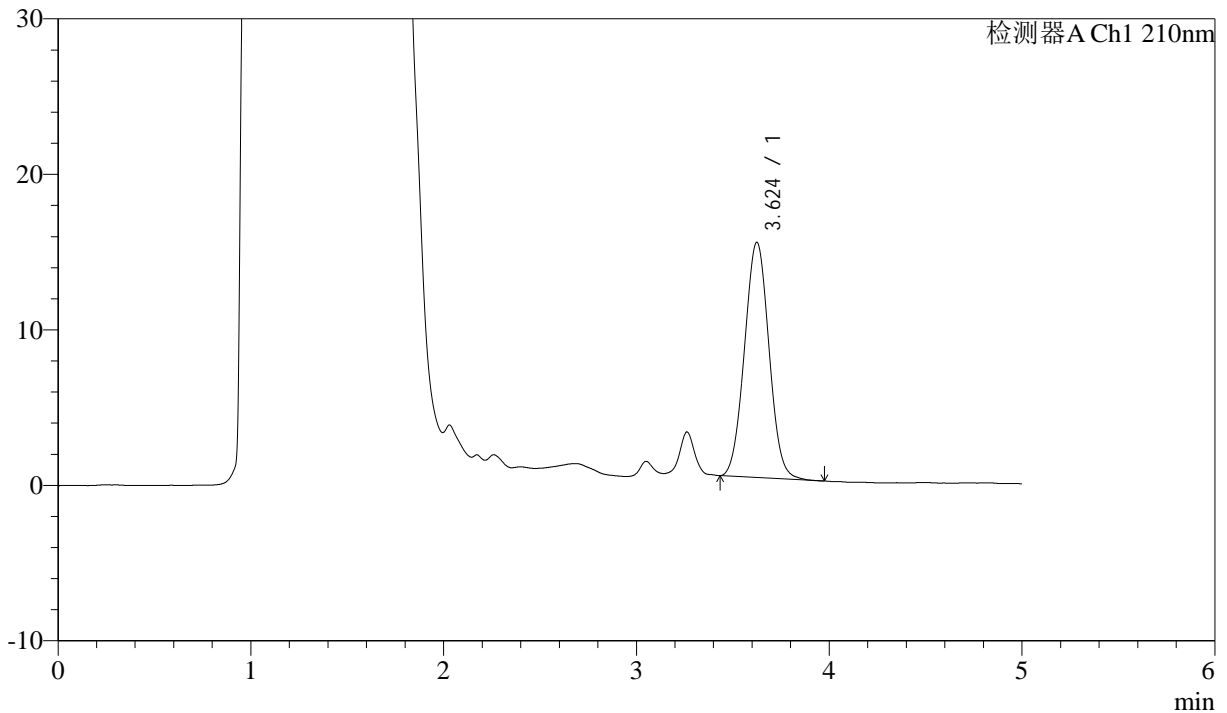
# J483

## <样品信息>

色谱柱 :SB-C8(150mm\*4.6mm,3.5μm)      流速: 1.5ml/min  
 柱温 :60°C      波长: 210nm  
 数据文件名 :RC\$J483 - 30-14/30-351-2 - cbzj-023200p-rcqx-pH4.5jz-jyx2-45min-P6.lcd  
 方法文件名 :RC\$J483 - J483-RC-FX279.lcm  
 批处理文件名: RC\$J483 - J483-20241120-FX279.lcb  
 样品瓶号 : 3-51  
 进样体积 : 400 μL      版本号: 6.115  
 进样时间 : 2024/11/21 09:58:04      实验者: jiangjinwei  
 处理时间 (V2) : 2024/11/21 15:45:10      处理者: jiangjinwei  
 仪器型号: SHIMADZU LC-2050C(FX279)

## <色谱图>

mV



## <峰表>

检测器A Ch1 210nm

峰号	保留时间	面积	面积%	高度	理论塔板数(USP)	拖尾因子	分离度(USP)
1	3.624	133987	100.000	15119	3843	1.034	--
总计		133987	100.000	15119			



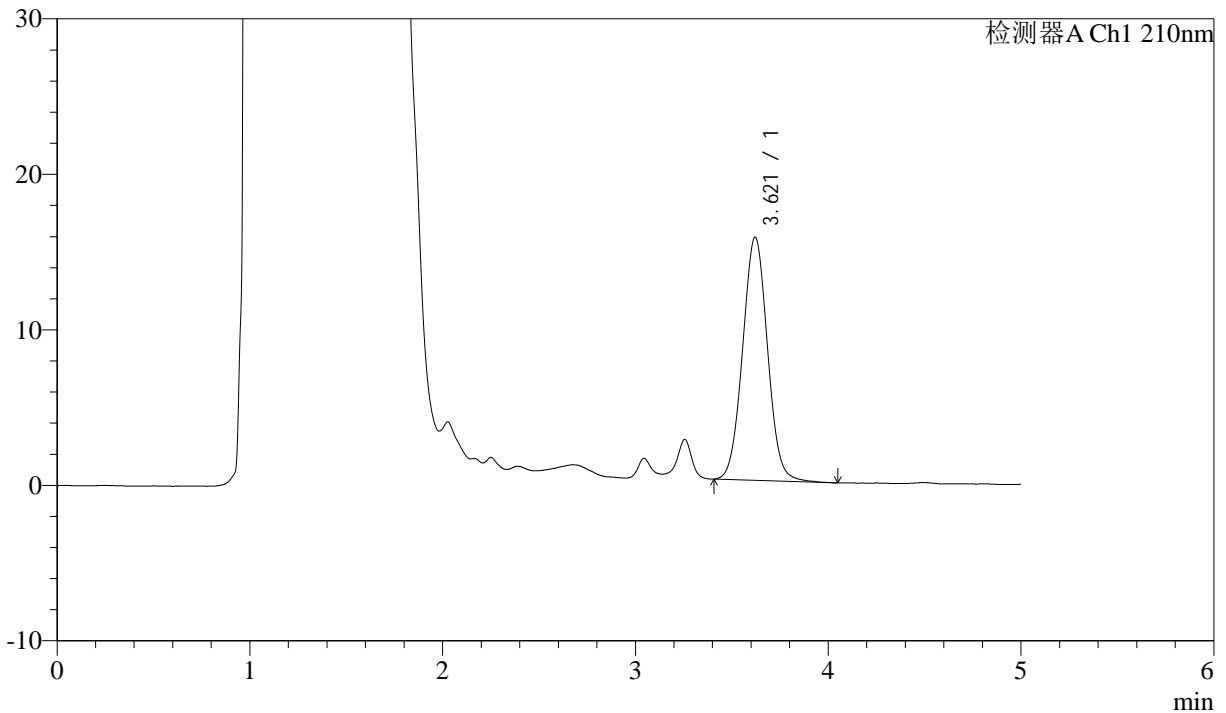
# J483

## <样品信息>

色谱柱 :SB-C8(150mm\*4.6mm,3.5μm)      流速: 1.5ml/min  
 柱温 :60°C      波长: 210nm  
 数据文件名 :RC\$J483 - 30-14/30-352-2 - cbzj-023200p-rcqx-pH4.5jz-jyx2-60min-P1.lcd  
 方法文件名 :RC\$J483 - J483-RC-FX279.lcm  
 批处理文件名: RC\$J483 - J483-20241120-FX279.lcb  
 样品瓶号 :3-7  
 进样体积 :400 μL      版本号: 6.115  
 进样时间 :2024/11/21 10:04:34      实验者: jiangjinwei  
 处理时间 (V2) :2024/11/21 15:45:12      处理者: jiangjinwei  
 仪器型号: SHIMADZU LC-2050C(FX279)

## <色谱图>

mV



## <峰表>

检测器A Ch1 210nm

峰号	保留时间	面积	面积%	高度	理论塔板数(USP)	拖尾因子	分离度(USP)
1	3.621	140651	100.000	15641	3766	1.036	--
总计		140651	100.000	15641			



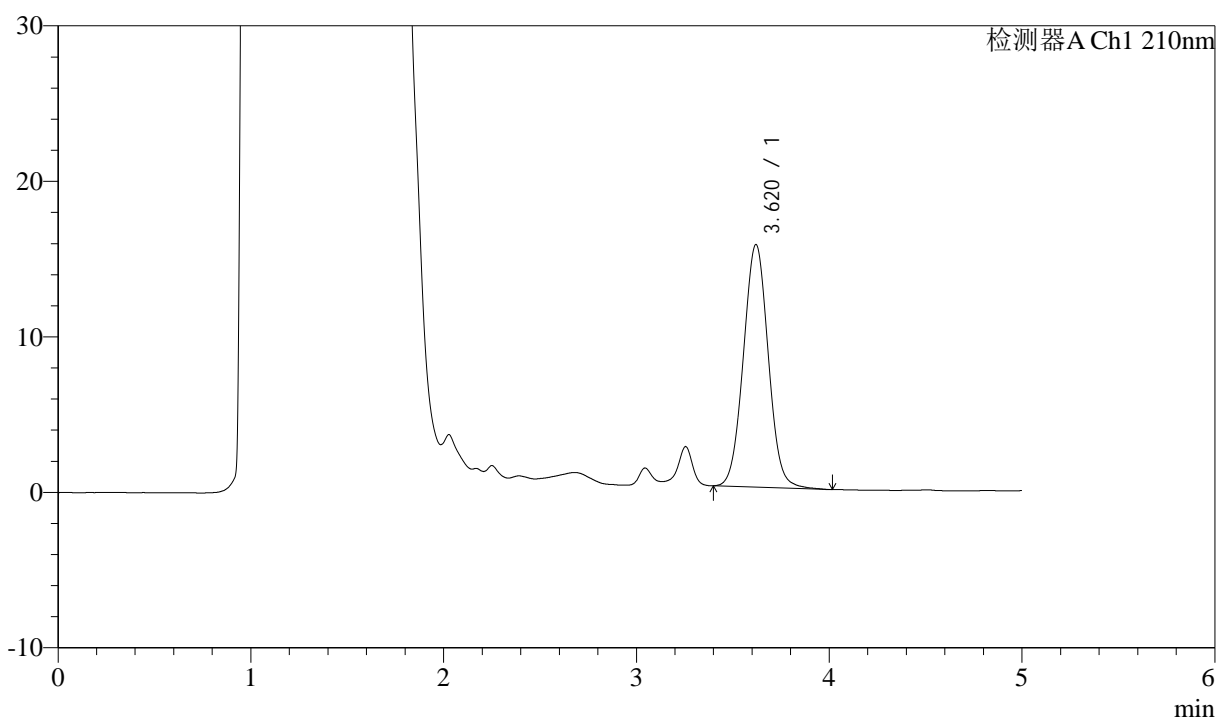
J483

## &lt;样品信息&gt;

色谱柱 :SB-C8(150mm\*4.6mm,3.5 $\mu$ m) 流速: 1.5ml/min  
柱温 :60 $^{\circ}$ C 波长: 210nm  
数据文件名 :RC\$J483 - 30-14/30-353-2 - cbzj-023200p-rcqx-pH4.5jz-jyx2-60min-P2.lcd  
方法文件名 :RC\$J483 - J483-RC-FX279.lcm  
批处理文件名: RC\$J483 - J483-20241120-FX279.lcb  
样品瓶号 :3-16  
进样体积 :400  $\mu$ L 版本号: 6.115  
进样时间 :2024/11/21 10:11:04 实验者: jiangjinwei  
处理时间 (V2) :2024/11/21 15:45:15 处理者: jiangjinwei  
仪器型号: SHIMADZU LC-2050C(FX279)

## &lt;色谱图&gt;

mV



## &lt;峰表&gt;

检测器A Ch1 210nm

峰号	保留时间	面积	面积%	高度	理论塔板数(USP)	拖尾因子	分离度(USP)
1	3.620	140170	100.000	15601	3769	1.034	--
总计		140170	100.000	15601			



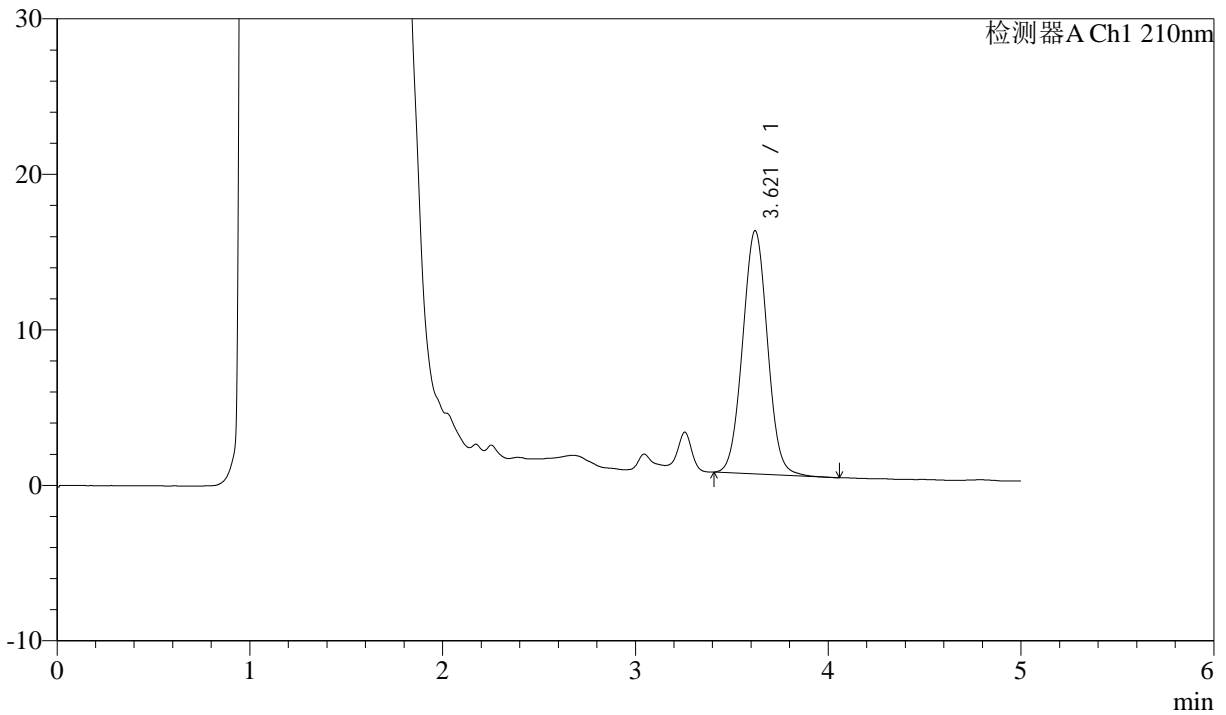
# J483

## <样品信息>

色谱柱 :SB-C8(150mm\*4.6mm,3.5μm)      流速: 1.5ml/min  
 柱温 :60°C      波长: 210nm  
 数据文件名 :RC\$J483 - 30-14/30-354-2 - cbzj-023200p-rcqx-pH4.5jz-jyx2-60min-P3.lcd  
 方法文件名 :RC\$J483 - J483-RC-FX279.lcm  
 批处理文件名: RC\$J483 - J483-20241120-FX279.lcb  
 样品瓶号 : 3-25  
 进样体积 : 400 μL      版本号: 6.115  
 进样时间 : 2024/11/21 10:17:33      实验者: jiangjinwei  
 处理时间 (V2) : 2024/11/21 15:45:18      处理者: jiangjinwei  
 仪器型号: SHIMADZU LC-2050C(FX279)

## <色谱图>

mV



## <峰表>

检测器A Ch1 210nm

峰号	保留时间	面积	面积%	高度	理论塔板数(USP)	拖尾因子	分离度(USP)
1	3.621	140124	100.000	15641	3785	1.031	--
总计		140124	100.000	15641			



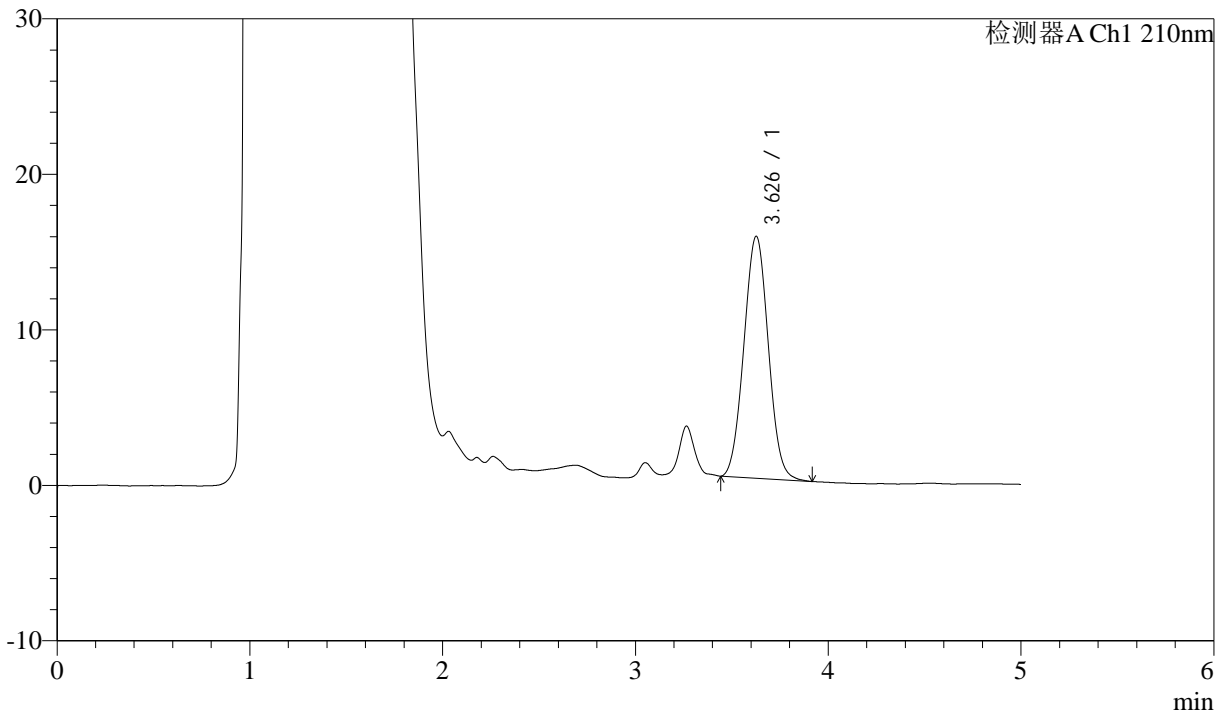
# J483

## <样品信息>

色谱柱 :SB-C8(150mm\*4.6mm,3.5μm)      流速: 1.5ml/min  
 柱温 :60°C      波长: 210nm  
 数据文件名 :RC\$J483 - 30-14/30-355-2 - cbzj-023200p-rcqx-pH4.5jz-jyx2-60min-P4.lcd  
 方法文件名 :RC\$J483 - J483-RC-FX279.lcm  
 批处理文件名: RC\$J483 - J483-20241120-FX279.lcb  
 样品瓶号 : 3-34  
 进样体积 : 400 μL      版本号: 6.115  
 进样时间 : 2024/11/21 10:24:03      实验者: jiangjinwei  
 处理时间 (V2) : 2024/11/21 15:45:21      处理者: jiangjinwei  
 仪器型号: SHIMADZU LC-2050C(FX279)

## <色谱图>

mV



## <峰表>

检测器A Ch1 210nm

峰号	保留时间	面积	面积%	高度	理论塔板数(USP)	拖尾因子	分离度(USP)
1	3.626	137252	100.000	15534	3856	1.037	--
总计		137252	100.000	15534			



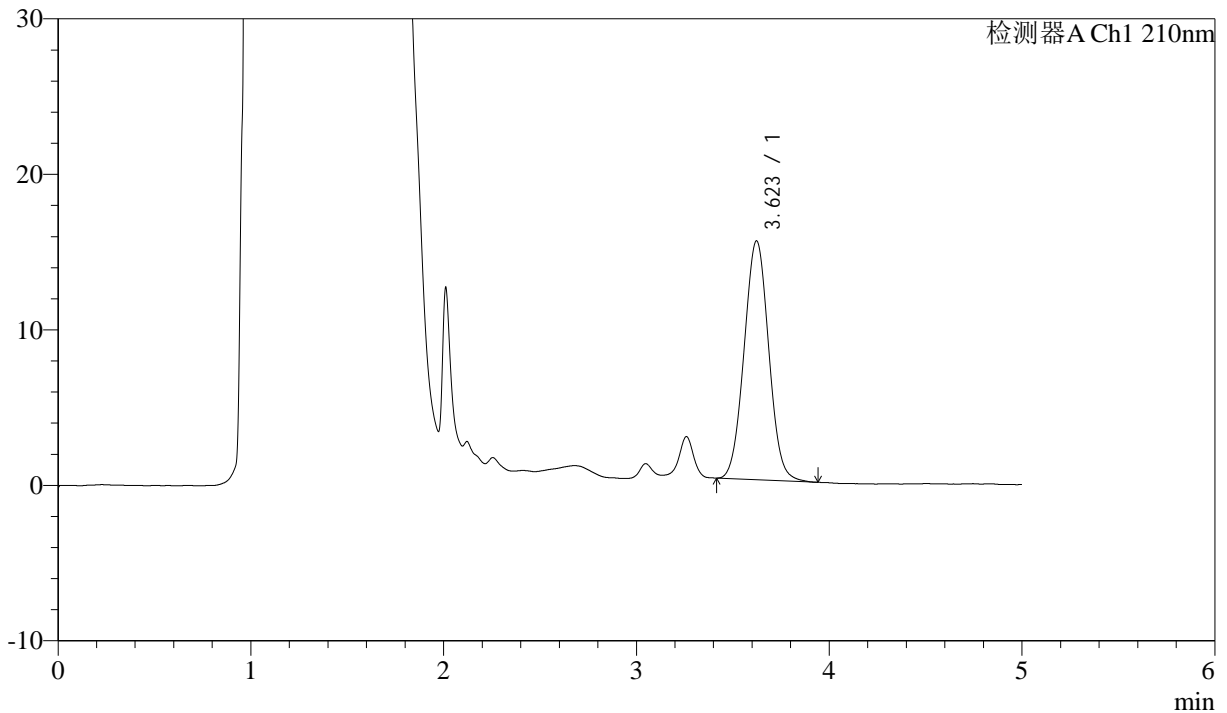
# J483

## <样品信息>

色谱柱 :SB-C8(150mm\*4.6mm,3.5μm)      流速: 1.5ml/min  
 柱温 :60°C      波长: 210nm  
 数据文件名 :RC\$J483 - 30-14/30-356-2 - cbzj-023200p-rcqx-pH4.5jz-jyx2-60min-P5.lcd  
 方法文件名 :RC\$J483 - J483-RC-FX279.lcm  
 批处理文件名: RC\$J483 - J483-20241120-FX279.lcb  
 样品瓶号 :3-43  
 进样体积 :400 μL      版本号: 6.115  
 进样时间 :2024/11/21 10:30:33      实验者: jiangjinwei  
 处理时间 (V2) :2024/11/21 15:45:23      处理者: jiangjinwei  
 仪器型号: SHIMADZU LC-2050C(FX279)

## <色谱图>

mV



## <峰表>

检测器A Ch1 210nm

峰号	保留时间	面积	面积%	高度	理论塔板数(USP)	拖尾因子	分离度(USP)
1	3.623	136592	100.000	15363	3815	1.034	--
总计		136592	100.000	15363			



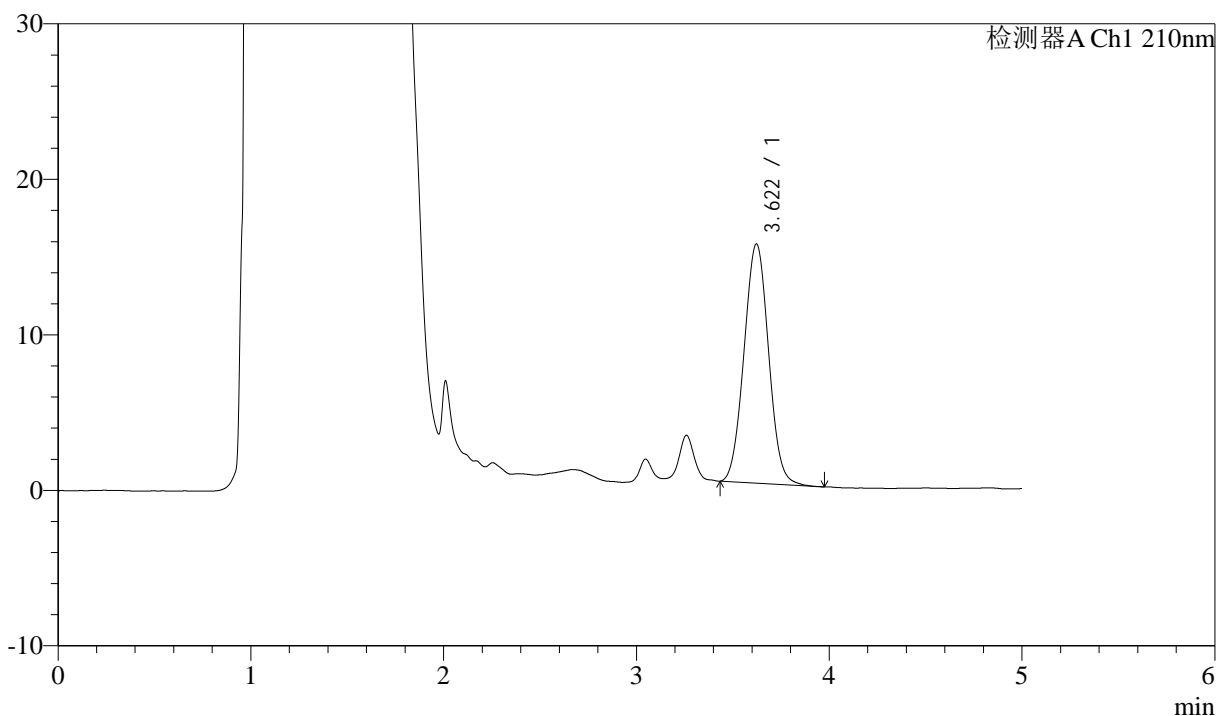
# J483

## <样品信息>

色谱柱 :SB-C8(150mm\*4.6mm,3.5μm)      流速: 1.5ml/min  
 柱温 :60°C      波长: 210nm  
 数据文件名 :RC\$J483 - 30-14/30-357-2 - cbzj-023200p-rcqx-pH4.5jz-jyx2-60min-P6.lcd  
 方法文件名 :RC\$J483 - J483-RC-FX279.lcm  
 批处理文件名: RC\$J483 - J483-20241120-FX279.lcb  
 样品瓶号 : 3-52  
 进样体积 : 400 μL      版本号: 6.115  
 进样时间 : 2024/11/21 10:37:02      实验者: jiangjinwei  
 处理时间 (V2) : 2024/11/21 15:45:26      处理者: jiangjinwei  
 仪器型号: SHIMADZU LC-2050C(FX279)

## <色谱图>

mV



## <峰表>

检测器A Ch1 210nm

峰号	保留时间	面积	面积%	高度	理论塔板数(USP)	拖尾因子	分离度(USP)
1	3.622	136473	100.000	15389	3824	1.035	--
总计		136473	100.000	15389			



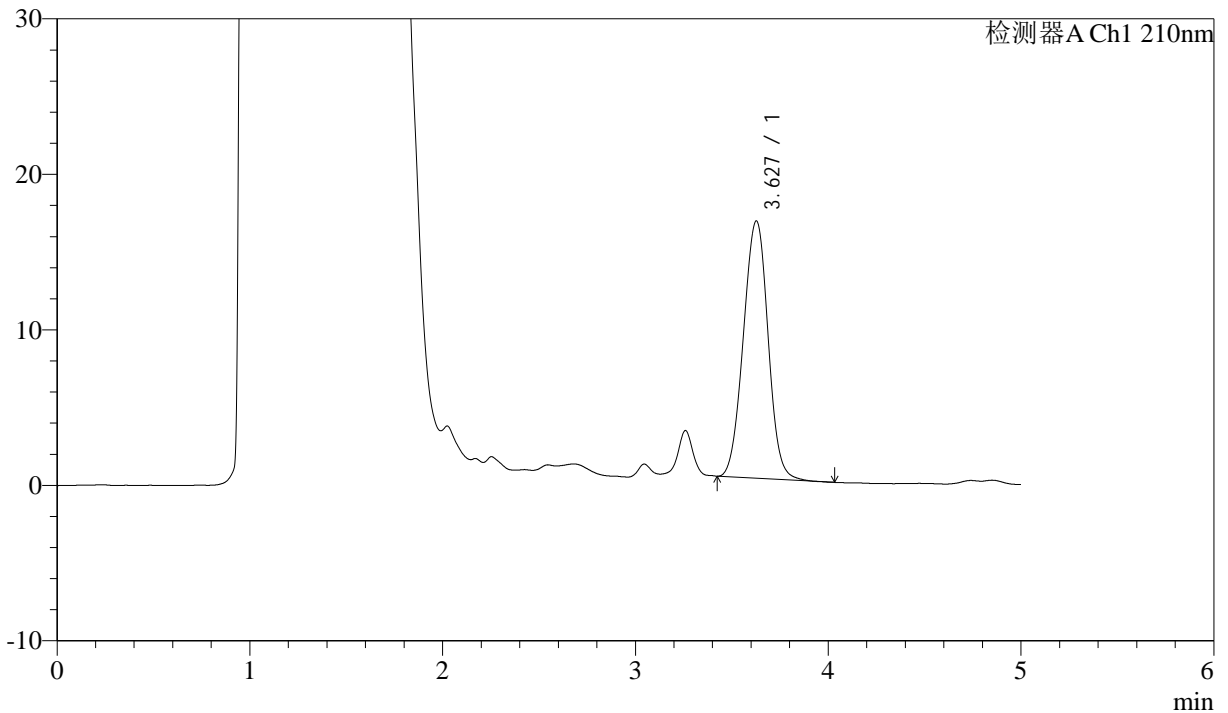
# J483

## <样品信息>

色谱柱 :SB-C8(150mm\*4.6mm,3.5μm)      流速: 1.5ml/min  
 柱温 :60°C      波长: 210nm  
 数据文件名 :RC\$J483 - 30-14/30-358-2 - cbzj-023200p-rcqx-pH4.5jz-jyx2-90min-P1.lcd  
 方法文件名 :RC\$J483 - J483-RC-FX279.lcm  
 批处理文件名: RC\$J483 - J483-20241120-FX279.lcb  
 样品瓶号 :3-8  
 进样体积 :400 μL      版本号: 6.115  
 进样时间 :2024/11/21 10:43:33      实验者: jiangjinwei  
 处理时间 (V2) :2024/11/21 15:45:29      处理者: jiangjinwei  
 仪器型号: SHIMADZU LC-2050C(FX279)

## <色谱图>

mV



## <峰表>

检测器A Ch1 210nm

峰号	保留时间	面积	面积%	高度	理论塔板数(USP)	拖尾因子	分离度(USP)
1	3.627	147688	100.000	16530	3876	0.999	--
总计		147688	100.000	16530			



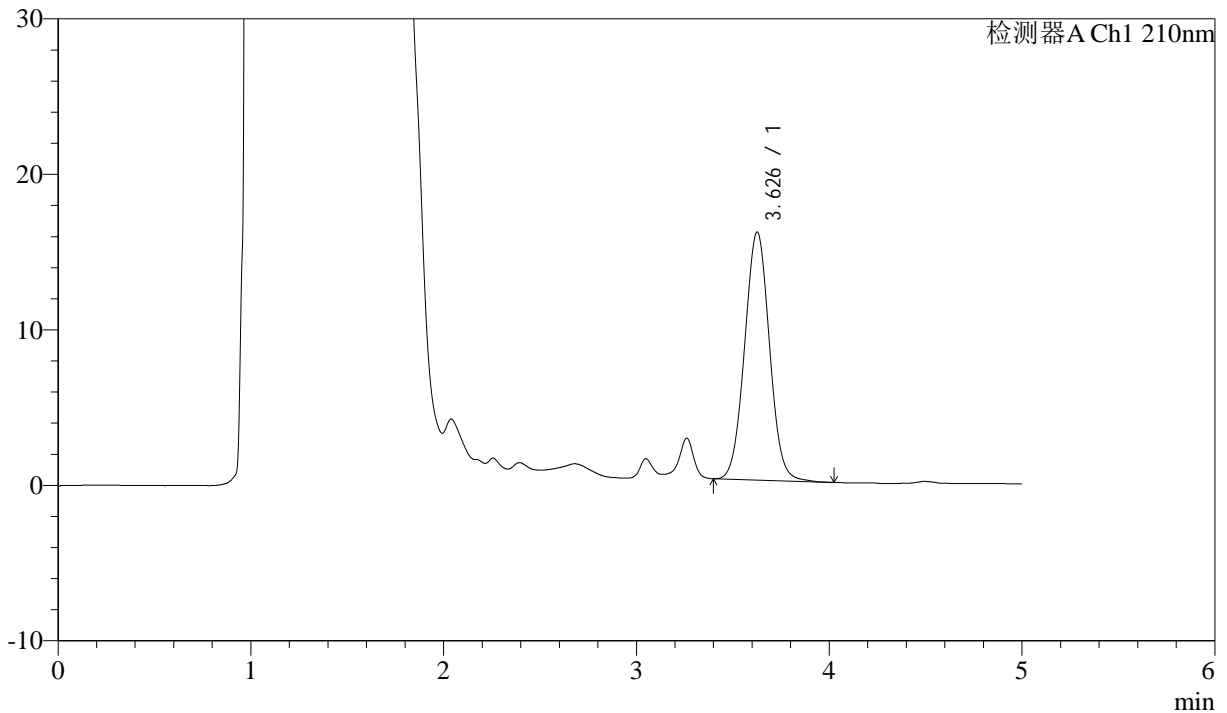
# J483

## <样品信息>

色谱柱 :SB-C8(150mm\*4.6mm,3.5μm)      流速: 1.5ml/min  
 柱温 :60°C      波长: 210nm  
 数据文件名 :RC\$J483 - 30-14/30-359-2 - cbzj-023200p-rcqx-pH4.5jz-jyx2-90min-P2.lcd  
 方法文件名 :RC\$J483 - J483-RC-FX279.lcm  
 批处理文件名: RC\$J483 - J483-20241120-FX279.lcb  
 样品瓶号 :3-17  
 进样体积 :400 μL      版本号: 6.115  
 进样时间 :2024/11/21 10:50:04      实验者: jiangjinwei  
 处理时间 (V2) :2024/11/21 15:45:32      处理者: jiangjinwei  
 仪器型号: SHIMADZU LC-2050C(FX279)

## <色谱图>

mV



## <峰表>

检测器A Ch1 210nm

峰号	保留时间	面积	面积%	高度	理论塔板数(USP)	拖尾因子	分离度(USP)
1	3.626	143022	100.000	15919	3793	1.033	--
总计		143022	100.000	15919			



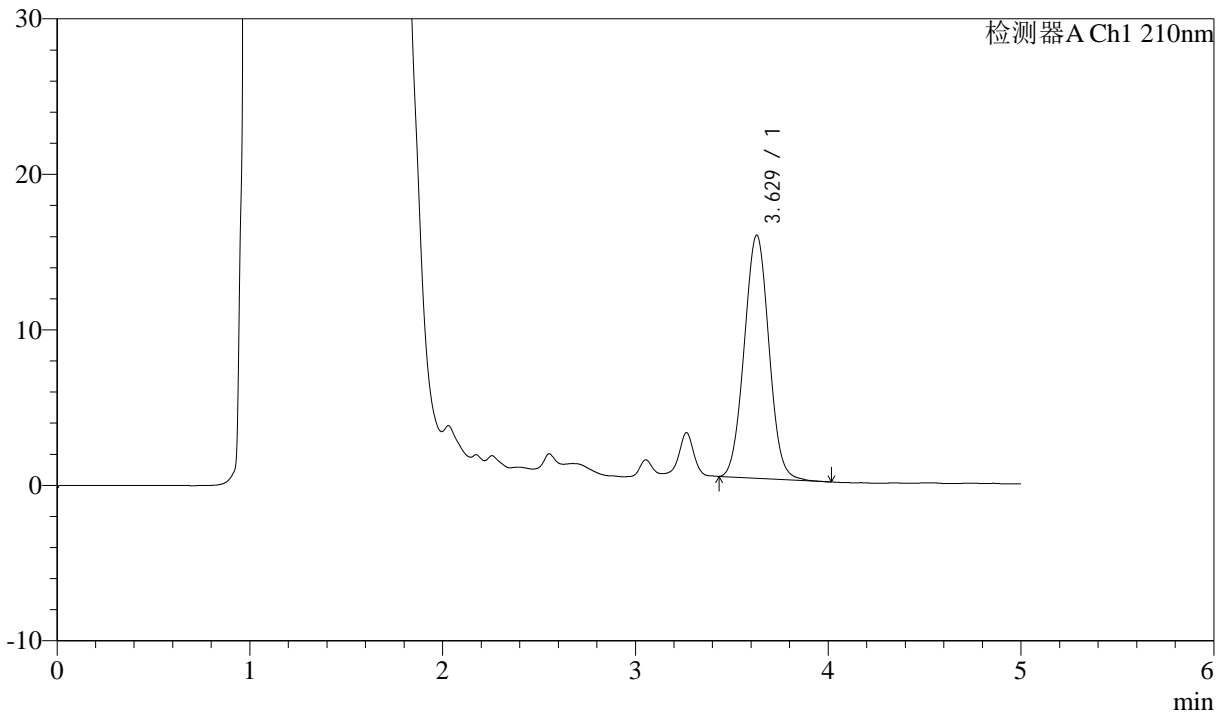
# J483

## <样品信息>

色谱柱 :SB-C8(150mm\*4.6mm,3.5μm)      流速: 1.5ml/min  
 柱温 :60°C      波长: 210nm  
 数据文件名 :RC\$J483 - 30-14/30-360-2 - cbzj-023200p-rcqx-pH4.5jz-jyx2-90min-P3.lcd  
 方法文件名 :RC\$J483 - J483-RC-FX279.lcm  
 批处理文件名: RC\$J483 - J483-20241120-FX279.lcb  
 样品瓶号 :3-26  
 进样体积 :400 μL      版本号: 6.115  
 进样时间 :2024/11/21 10:56:34      实验者: jiangjinwei  
 处理时间 (V2) :2024/11/21 15:45:35      处理者: jiangjinwei  
 仪器型号: SHIMADZU LC-2050C(FX279)

## <色谱图>

mV



## <峰表>

检测器A Ch1 210nm

峰号	保留时间	面积	面积%	高度	理论塔板数(USP)	拖尾因子	分离度(USP)
1	3.629	139173	100.000	15637	3831	1.033	--
总计		139173	100.000	15637			



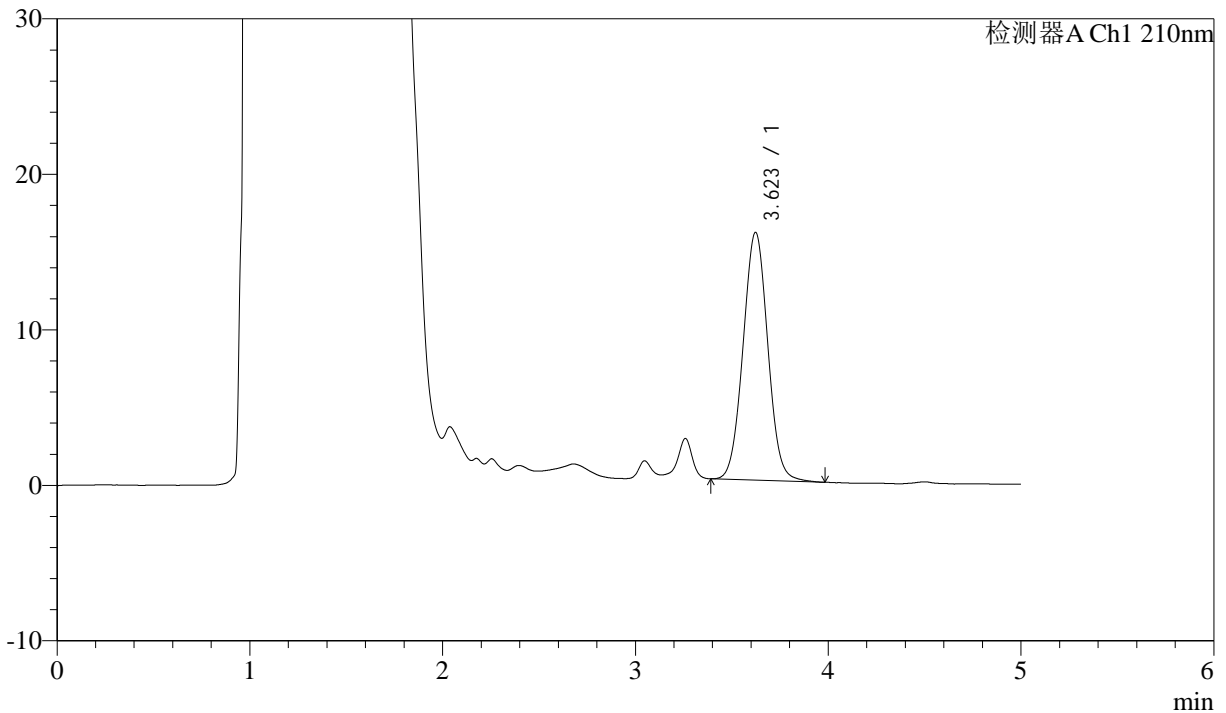
# J483

## <样品信息>

色谱柱 :SB-C8(150mm\*4.6mm,3.5μm)      流速: 1.5ml/min  
 柱温 :60°C      波长: 210nm  
 数据文件名 :RC\$J483 - 30-14/30-361-2 - cbzj-023200p-rcqx-pH4.5jz-jyx2-90min-P4.lcd  
 方法文件名 :RC\$J483 - J483-RC-FX279.lcm  
 批处理文件名: RC\$J483 - J483-20241120-FX279.lcb  
 样品瓶号 :3-35  
 进样体积 :400 μL      版本号: 6.115  
 进样时间 :2024/11/21 11:03:04      实验者: jiangjinwei  
 处理时间 (V2) :2024/11/21 15:45:37      处理者: jiangjinwei  
 仪器型号: SHIMADZU LC-2050C(FX279)

## <色谱图>

mV



## <峰表>

检测器A Ch1 210nm

峰号	保留时间	面积	面积%	高度	理论塔板数(USP)	拖尾因子	分离度(USP)
1	3.623	142384	100.000	15936	3811	1.032	--
总计		142384	100.000	15936			



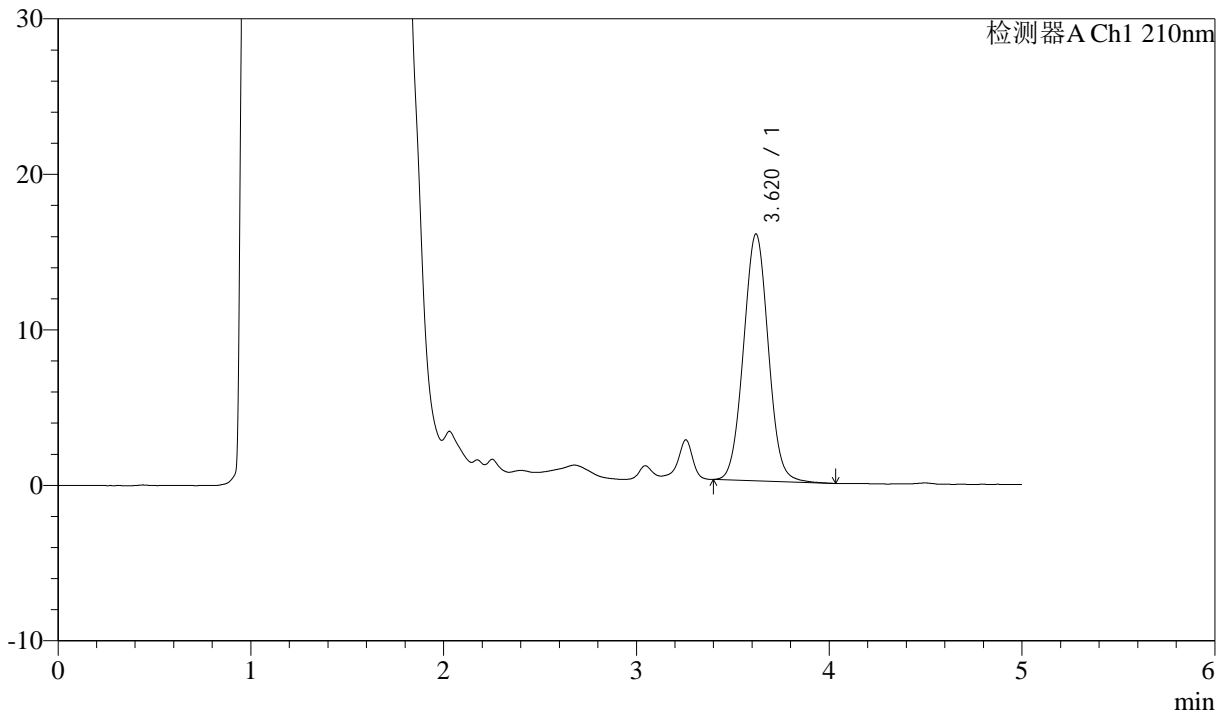
# J483

## <样品信息>

色谱柱 :SB-C8(150mm\*4.6mm,3.5μm)      流速: 1.5ml/min  
 柱温 :60°C      波长: 210nm  
 数据文件名 :RC\$J483 - 30-14/30-362-2 - cbzj-023200p-rcqx-pH4.5jz-jyx2-90min-P5.lcd  
 方法文件名 :RC\$J483 - J483-RC-FX279.lcm  
 批处理文件名: RC\$J483 - J483-20241120-FX279.lcb  
 样品瓶号 :3-44  
 进样体积 :400 μL      版本号: 6.115  
 进样时间 :2024/11/21 11:09:35      实验者: jiangjinwei  
 处理时间 (V2) :2024/11/21 15:45:40      处理者: jiangjinwei  
 仪器型号: SHIMADZU LC-2050C(FX279)

## <色谱图>

mV



## <峰表>

检测器A Ch1 210nm

峰号	保留时间	面积	面积%	高度	理论塔板数(USP)	拖尾因子	分离度(USP)
1	3.620	142206	100.000	15877	3794	1.035	--
总计		142206	100.000	15877			



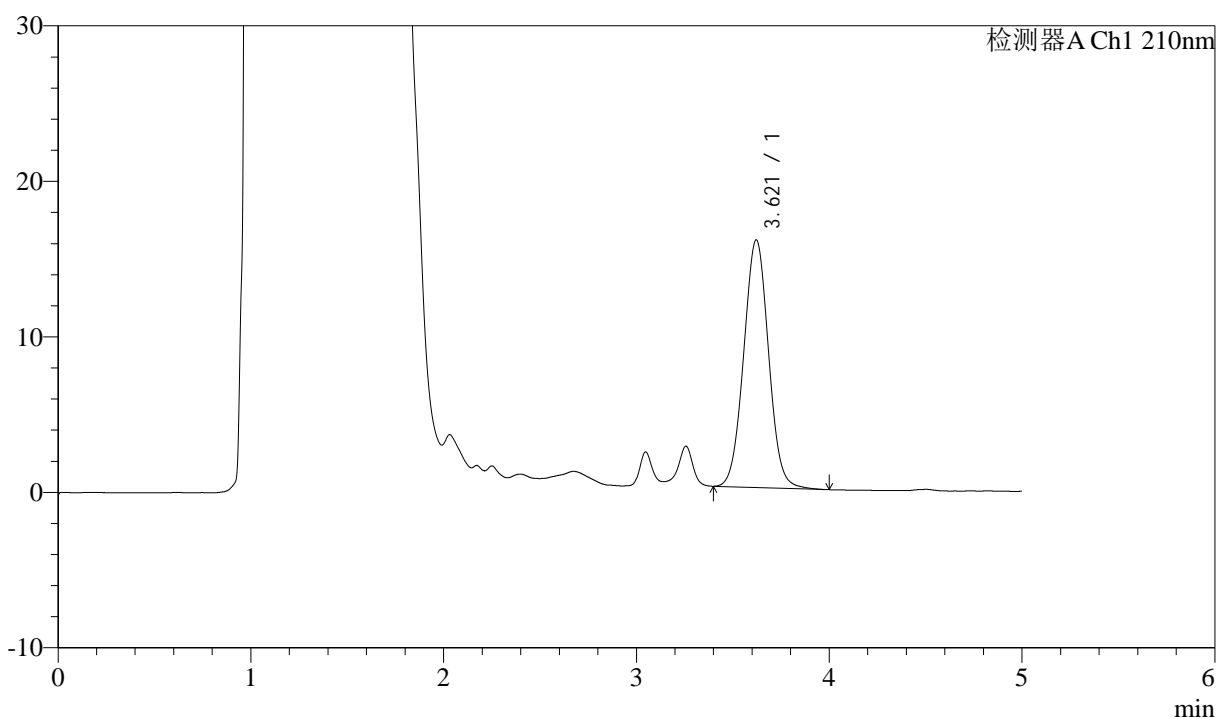
J483

## &lt;样品信息&gt;

色谱柱 :SB-C8(150mm\*4.6mm,3.5 $\mu$ m) 流速: 1.5ml/min  
柱温 :60 $^{\circ}$ C 波长: 210nm  
数据文件名 :RC\$J483 - 30-14/30-363-2 - cbzj-023200p-rcqx-pH4.5jz-jyx2-90min-P6.lcd  
方法文件名 :RC\$J483 - J483-RC-FX279.lcm  
批处理文件名: RC\$J483 - J483-20241120-FX279.lcb  
样品瓶号 :3-53  
进样体积 :400  $\mu$ L 版本号: 6.115  
进样时间 :2024/11/21 11:16:05 实验者: jiangjinwei  
处理时间 (V2) :2024/11/21 15:45:43 处理者: jiangjinwei  
仪器型号: SHIMADZU LC-2050C(FX279)

## &lt;色谱图&gt;

mV



## &lt;峰表&gt;

检测器A Ch1 210nm

峰号	保留时间	面积	面积%	高度	理论塔板数(USP)	拖尾因子	分离度(USP)
1	3.621	142938	100.000	15929	3780	1.031	--
总计		142938	100.000	15929			



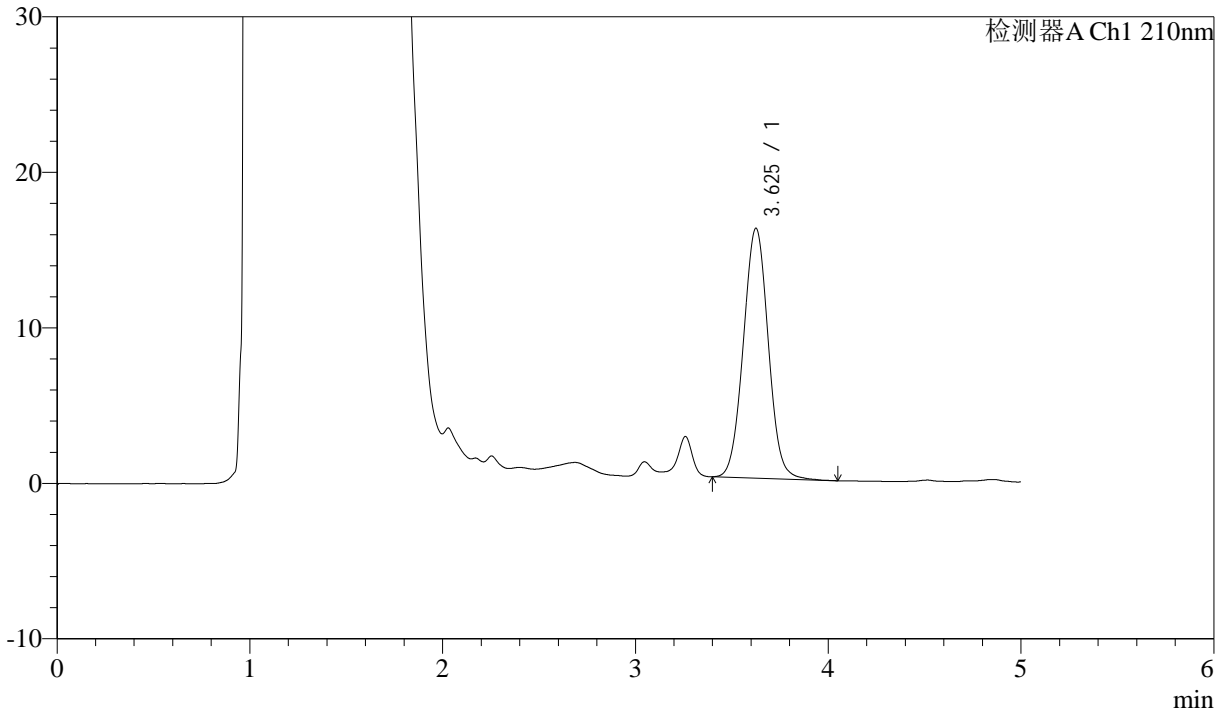
# J483

## <样品信息>

色谱柱 :SB-C8(150mm\*4.6mm,3.5μm)      流速: 1.5ml/min  
 柱温 :60°C      波长: 210nm  
 数据文件名 :RC\$J483 - 30-14/30-364-2 - cbzj-023200p-rcqx-pH4.5jz-jyx2-JX-P1.lcd  
 方法文件名 :RC\$J483 - J483-RC-FX279.lcm  
 批处理文件名: RC\$J483 - J483-20241120-FX279.lcb  
 样品瓶号 :4-3  
 进样体积 :400 μL      版本号: 6.115  
 进样时间 :2024/11/21 11:22:36      实验者: jiangjinwei  
 处理时间 (V2) :2024/11/21 15:45:46      处理者: jiangjinwei  
 仪器型号: SHIMADZU LC-2050C(FX279)

## <色谱图>

mV



## <峰表>

检测器A Ch1 210nm

峰号	保留时间	面积	面积%	高度	理论塔板数(USP)	拖尾因子	分离度(USP)
1	3.625	144758	100.000	16052	3790	1.029	--
总计		144758	100.000	16052			



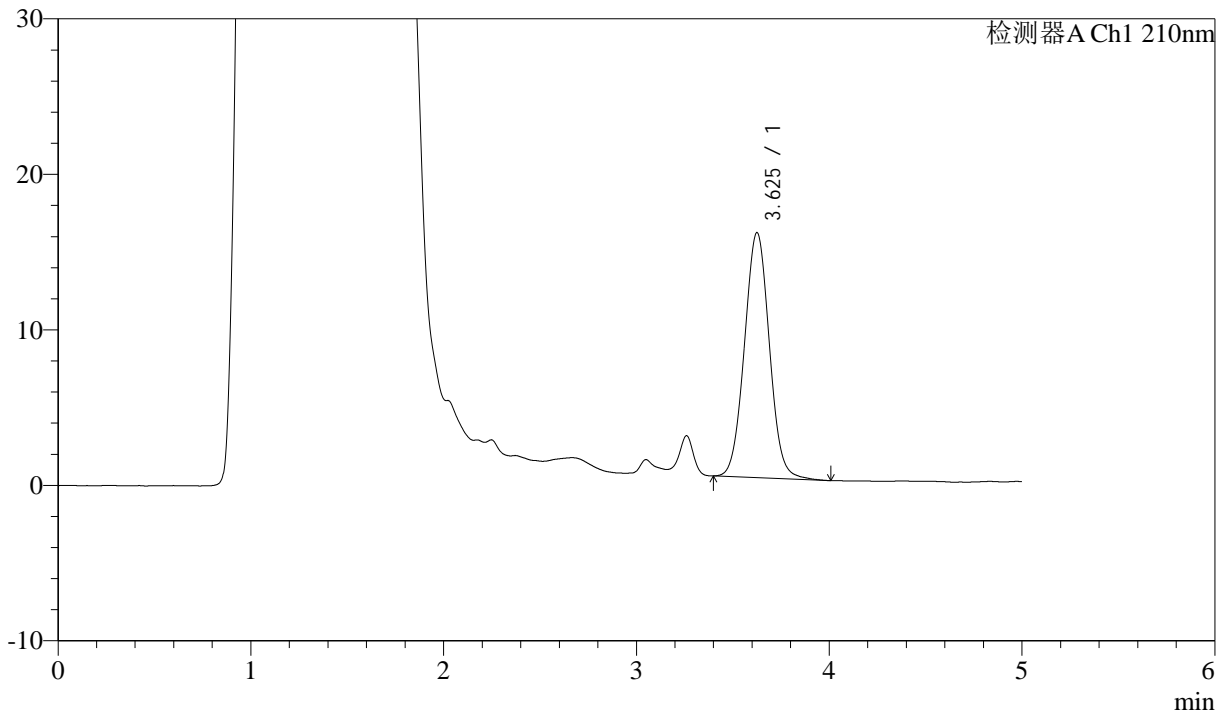
# J483

## <样品信息>

色谱柱 :SB-C8(150mm\*4.6mm,3.5μm)      流速: 1.5ml/min  
 柱温 :60°C      波长: 210nm  
 数据文件名 :RC\$J483 - 30-14/30-365-2 - cbzj-023200p-rcqx-pH4.5jz-jyx2-JX-P2.lcd  
 方法文件名 :RC\$J483 - J483-RC-FX279.lcm  
 批处理文件名: RC\$J483 - J483-20241120-FX279.lcb  
 样品瓶号 :4-12  
 进样体积 :400 μL      版本号: 6.115  
 进样时间 :2024/11/21 11:29:07      实验者: jiangjinwei  
 处理时间 (V2) :2024/11/21 15:45:49      处理者: jiangjinwei  
 仪器型号: SHIMADZU LC-2050C(FX279)

## <色谱图>

mV



## <峰表>

检测器A Ch1 210nm

峰号	保留时间	面积	面积%	高度	理论塔板数(USP)	拖尾因子	分离度(USP)
1	3.625	141918	100.000	15735	3782	1.038	--
总计		141918	100.000	15735			



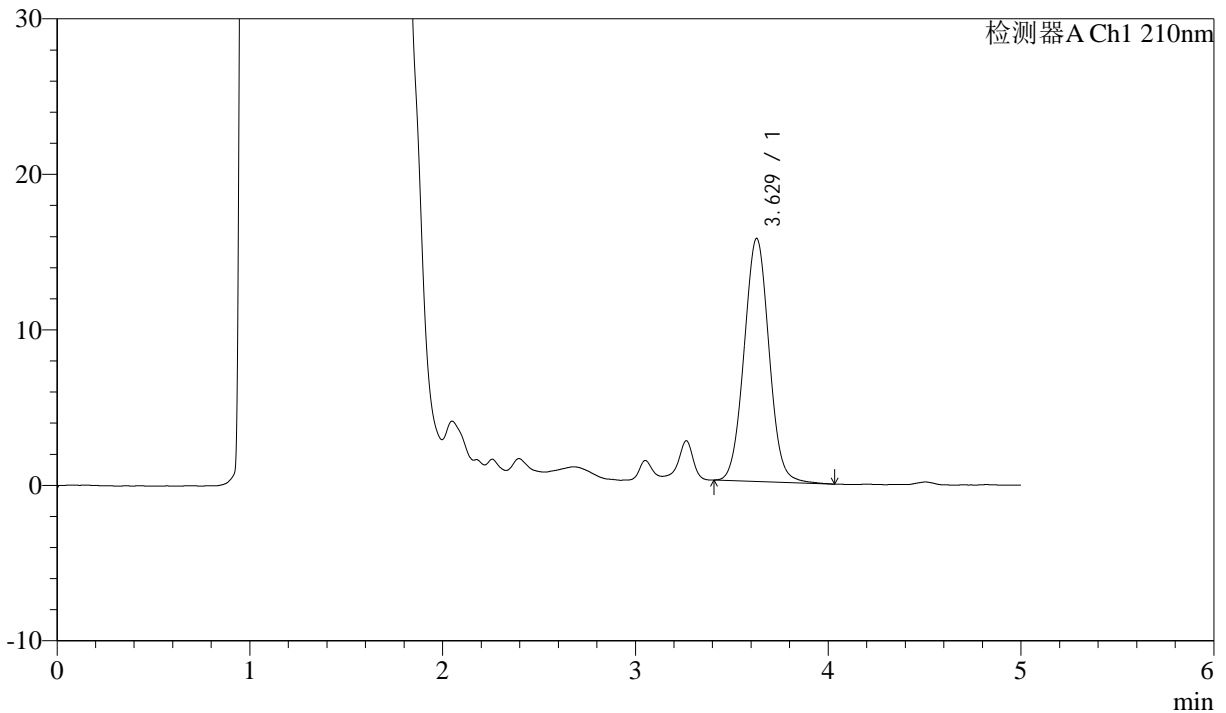
# J483

## <样品信息>

色谱柱 :SB-C8(150mm\*4.6mm,3.5μm)      流速: 1.5ml/min  
 柱温 :60°C      波长: 210nm  
 数据文件名 :RC\$J483 - 30-14/30-366-2 - cbzj-023200p-rcqx-pH4.5jz-jyx2-JX-P3.lcd  
 方法文件名 :RC\$J483 - J483-RC-FX279.lcm  
 批处理文件名: RC\$J483 - J483-20241120-FX279.lcb  
 样品瓶号 :4-21  
 进样体积 :400 μL      版本号: 6.115  
 进样时间 :2024/11/21 11:35:39      实验者: jiangjinwei  
 处理时间 (V2) :2024/11/21 15:45:52      处理者: jiangjinwei  
 仪器型号: SHIMADZU LC-2050C(FX279)

## <色谱图>

mV



## <峰表>

检测器A Ch1 210nm

峰号	保留时间	面积	面积%	高度	理论塔板数(USP)	拖尾因子	分离度(USP)
1	3.629	140779	100.000	15635	3791	1.037	--
总计		140779	100.000	15635			



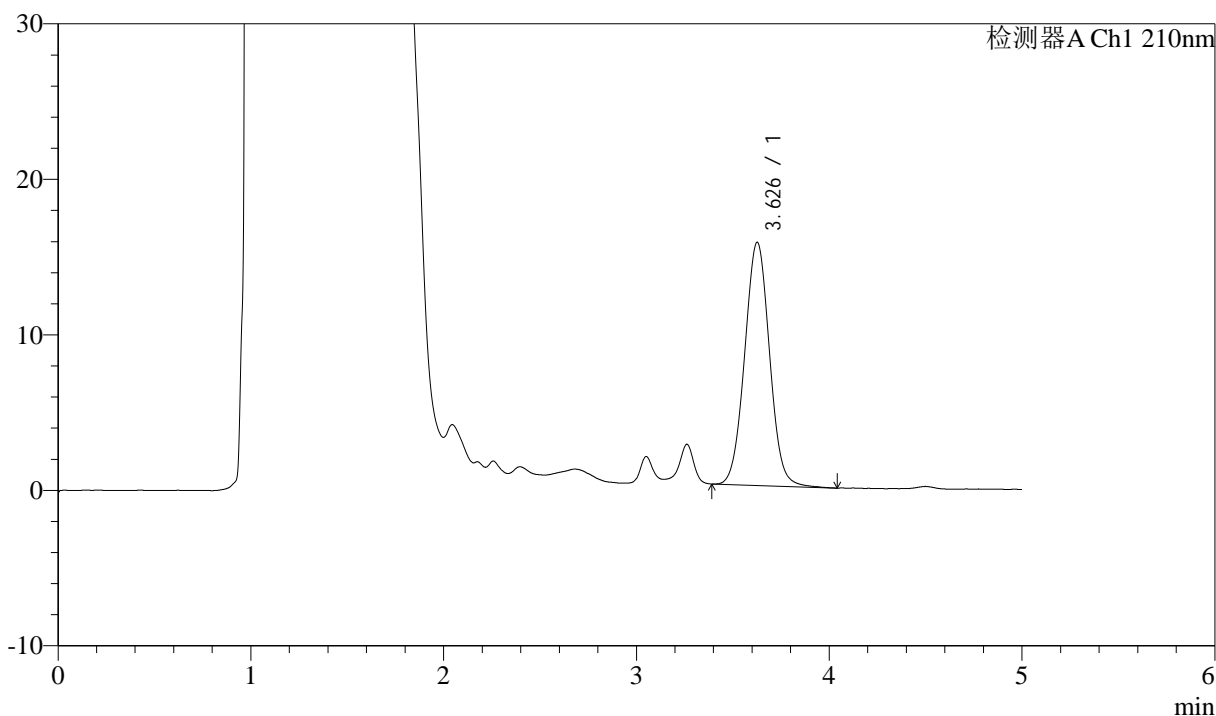
# J483

## <样品信息>

色谱柱 :SB-C8(150mm\*4.6mm,3.5 $\mu$ m)      流速: 1.5ml/min  
柱温 :60 $^{\circ}$ C      波长: 210nm  
数据文件名 :RC\$J483 - 30-14/30-367-2 - cbzj-023200p-rcqx-pH4.5jz-jyx2-JX-P4.lcd  
方法文件名 :RC\$J483 - J483-RC-FX279.lcm  
批处理文件名: RC\$J483 - J483-20241120-FX279.lcb  
样品瓶号 :4-30  
进样体积 :400  $\mu$ L      版本号: 6.115  
进样时间 :2024/11/21 11:42:10      实验者: jiangjinwei  
处理时间 (V2) :2024/11/21 15:45:54      处理者: jiangjinwei  
仪器型号: SHIMADZU LC-2050C(FX279)

## <色谱图>

mV



## <峰表>

检测器A Ch1 210nm

峰号	保留时间	面积	面积%	高度	理论塔板数(USP)	拖尾因子	分离度(USP)
1	3.626	140393	100.000	15609	3805	1.033	--
总计		140393	100.000	15609			



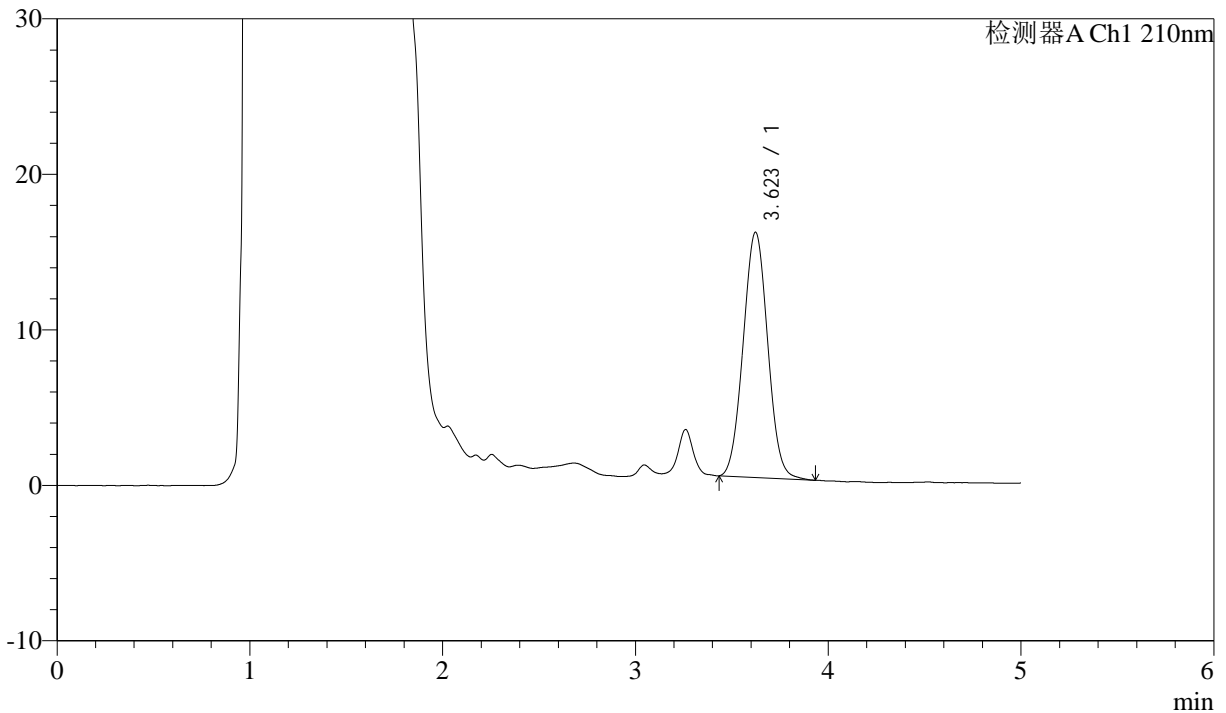
# J483

## <样品信息>

色谱柱 :SB-C8(150mm\*4.6mm,3.5μm)      流速: 1.5ml/min  
 柱温 :60°C      波长: 210nm  
 数据文件名 :RC\$J483 - 30-14/30-368-2 - cbzj-023200p-rcqx-pH4.5jz-jyx2-JX-P5.lcd  
 方法文件名 :RC\$J483 - J483-RC-FX279.lcm  
 批处理文件名: RC\$J483 - J483-20241120-FX279.lcb  
 样品瓶号 :4-39  
 进样体积 :400 μL      版本号: 6.115  
 进样时间 :2024/11/21 11:48:41      实验者: jiangjinwei  
 处理时间 (V2) :2024/11/21 15:45:57      处理者: jiangjinwei  
 仪器型号: SHIMADZU LC-2050C(FX279)

## <色谱图>

mV



## <峰表>

检测器A Ch1 210nm

峰号	保留时间	面积	面积%	高度	理论塔板数(USP)	拖尾因子	分离度(USP)
1	3.623	139895	100.000	15774	3820	1.037	--
总计		139895	100.000	15774			



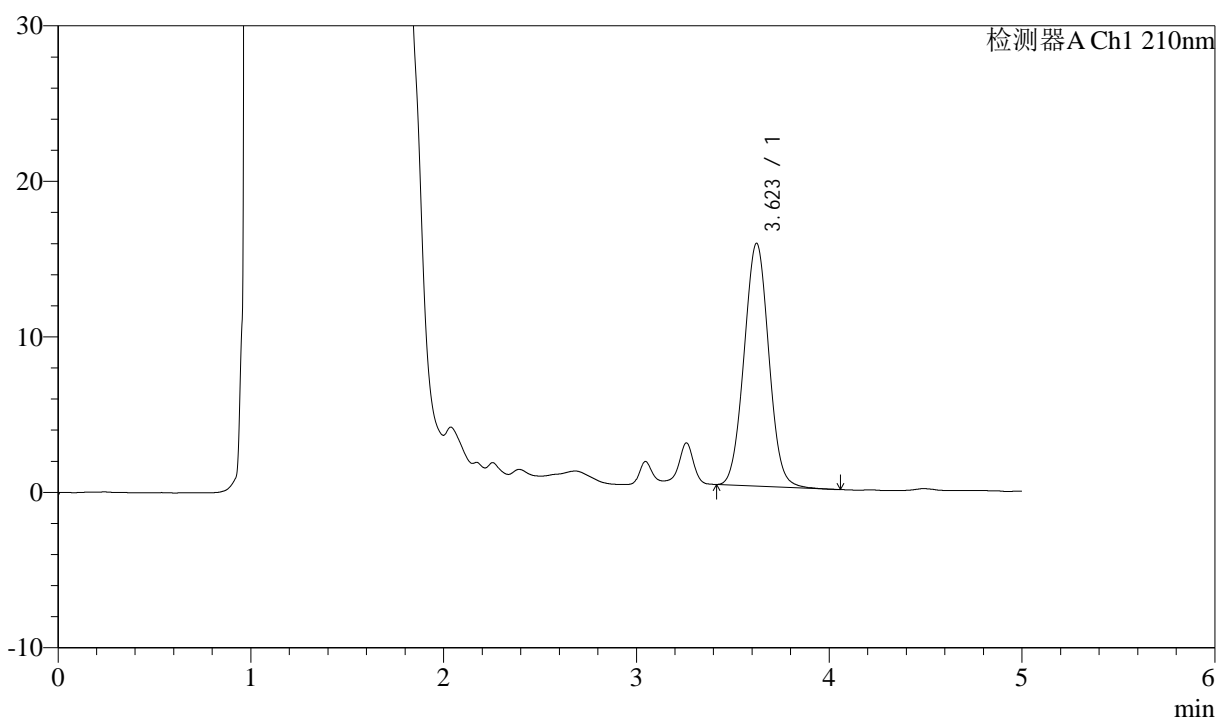
# J483

## <样品信息>

色谱柱 :SB-C8(150mm\*4.6mm,3.5μm)      流速: 1.5ml/min  
 柱温 :60°C      波长: 210nm  
 数据文件名 :RC\$J483 - 30-11/30-369-1 - cbzj-023200p-rcqx-pH4.5jz-jyx2-JX-P6.lcd  
 方法文件名 :RC\$J483 - J483-RC-FX279.lcm  
 批处理文件名: RC\$J483 - J483-20241120-FX279.lcb  
 样品瓶号 :4-48  
 进样体积 :400 μL      版本号: 6.115  
 进样时间 :2024/11/21 11:55:12      实验者: jiangjinwei  
 处理时间 (V1) :2024/11/21 12:00:13      处理者: jiangjinwei  
 仪器型号: SHIMADZU LC-2050C(FX279)

## <色谱图>

mV



## <峰表>

检测器A Ch1 210nm

峰号	保留时间	面积	面积%	高度	理论塔板数(USP)	拖尾因子	分离度(USP)
1	3.623	139176	100.000	15618	3818	1.035	--
总计		139176	100.000	15618			



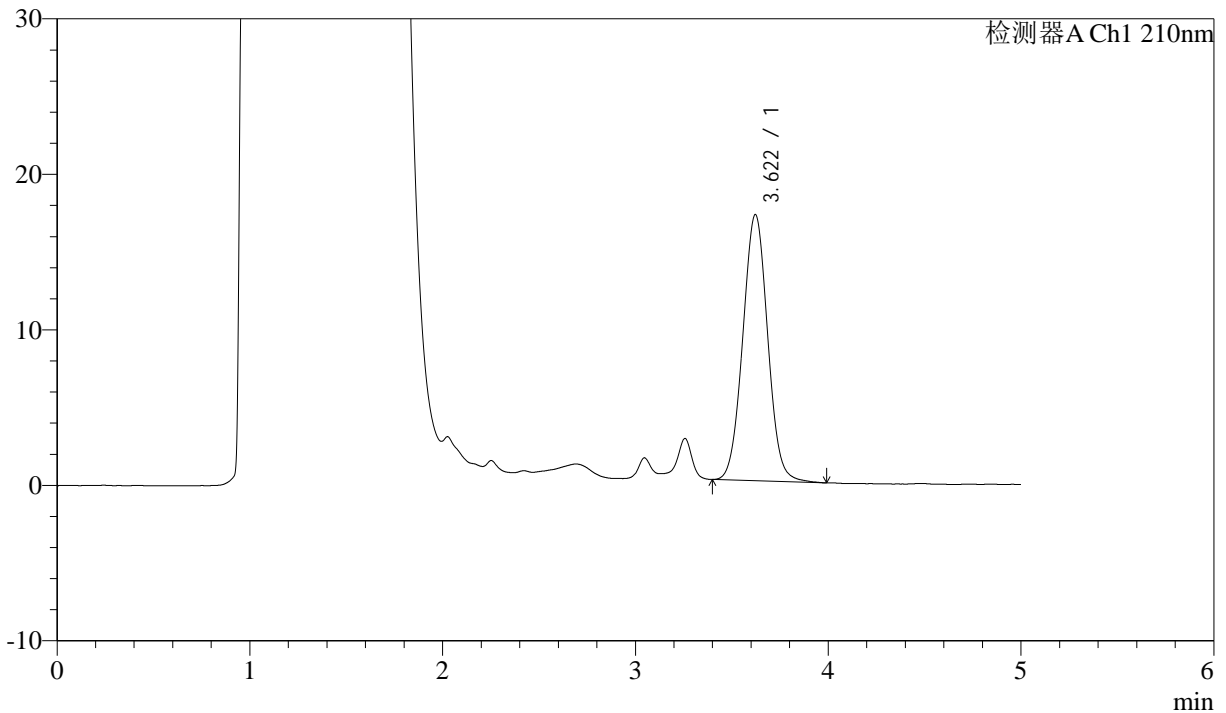
# J483

## <样品信息>

色谱柱 :SB-C8(150mm\*4.6mm,3.5μm)      流速: 1.5ml/min  
 柱温 :60°C      波长: 210nm  
 数据文件名 :RC\$J483 - 30-11/30-370-1 - cbzj-023200p-rcqx-pH4.5jz-jyx2-dz2-1.lcd  
 方法文件名 :RC\$J483 - J483-RC-FX279.lcm  
 批处理文件名: RC\$J483 - J483-20241120-FX279.lcb  
 样品瓶号 : 3-36  
 进样体积 : 400 μL      版本号: 6.115  
 进样时间 : 2024/11/21 12:01:42      实验者: jiangjinwei  
 处理时间 (V1) : 2024/11/21 12:06:43      处理者: jiangjinwei  
 仪器型号: SHIMADZU LC-2050C(FX279)

## <色谱图>

mV



## <峰表>

检测器A Ch1 210nm

峰号	保留时间	面积	面积%	高度	理论塔板数(USP)	拖尾因子	分离度(USP)
1	3.622	153856	100.000	17122	3779	1.033	--
总计		153856	100.000	17122			



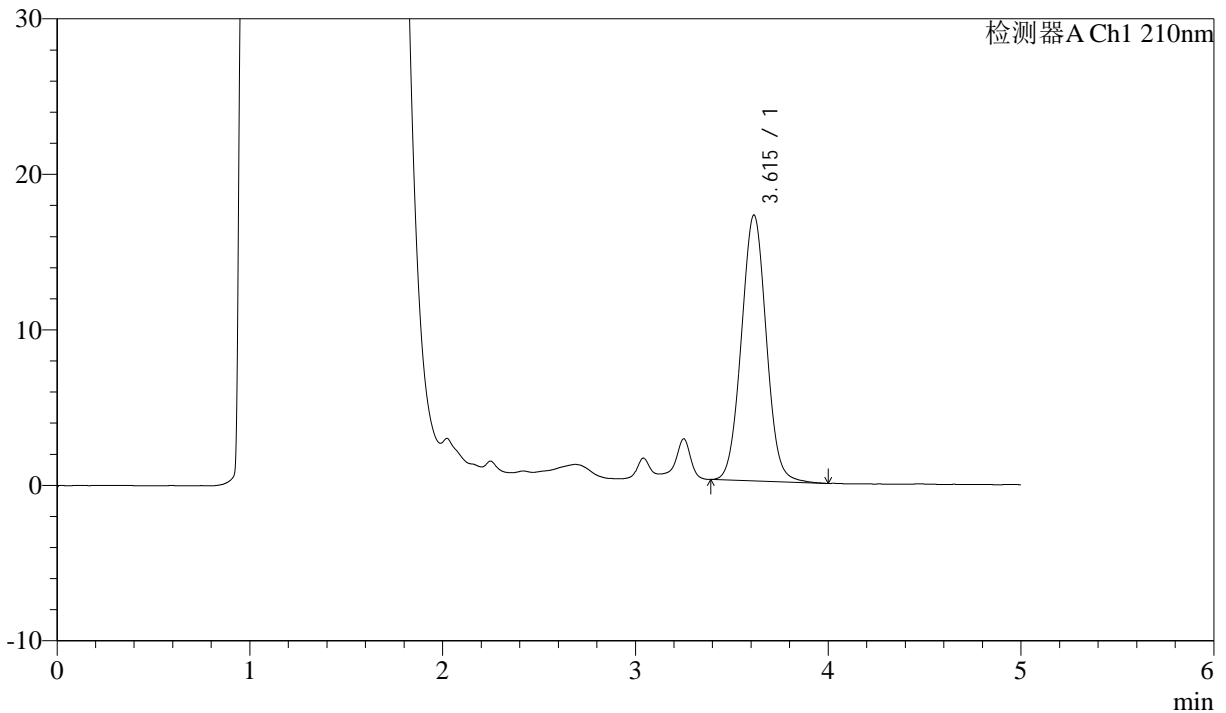
# J483

## <样品信息>

色谱柱 :SB-C8(150mm\*4.6mm,3.5 $\mu$ m)      流速: 1.5ml/min  
 柱温 :60 $^{\circ}$ C      波长: 210nm  
 数据文件名 :RC\$J483 - 30-11/30-371-1 - cbzj-023200p-rcqx-pH4.5jz-jyx2-dz2-2.lcd  
 方法文件名 :RC\$J483 - J483-RC-FX279.lcm  
 批处理文件名: RC\$J483 - J483-20241120-FX279.lcb  
 样品瓶号 :3-36  
 进样体积 :400  $\mu$ L      版本号: 6.115  
 进样时间 :2024/11/21 12:08:12      实验者: jiangjinwei  
 处理时间 (V1) :2024/11/21 12:13:13      处理者: jiangjinwei  
 仪器型号: SHIMADZU LC-2050C(FX279)

## <色谱图>

mV



## <峰表>

检测器A Ch1 210nm

峰号	保留时间	面积	面积%	高度	理论塔板数(USP)	拖尾因子	分离度(USP)
1	3.615	153754	100.000	17098	3750	1.034	--
总计		153754	100.000	17098			