



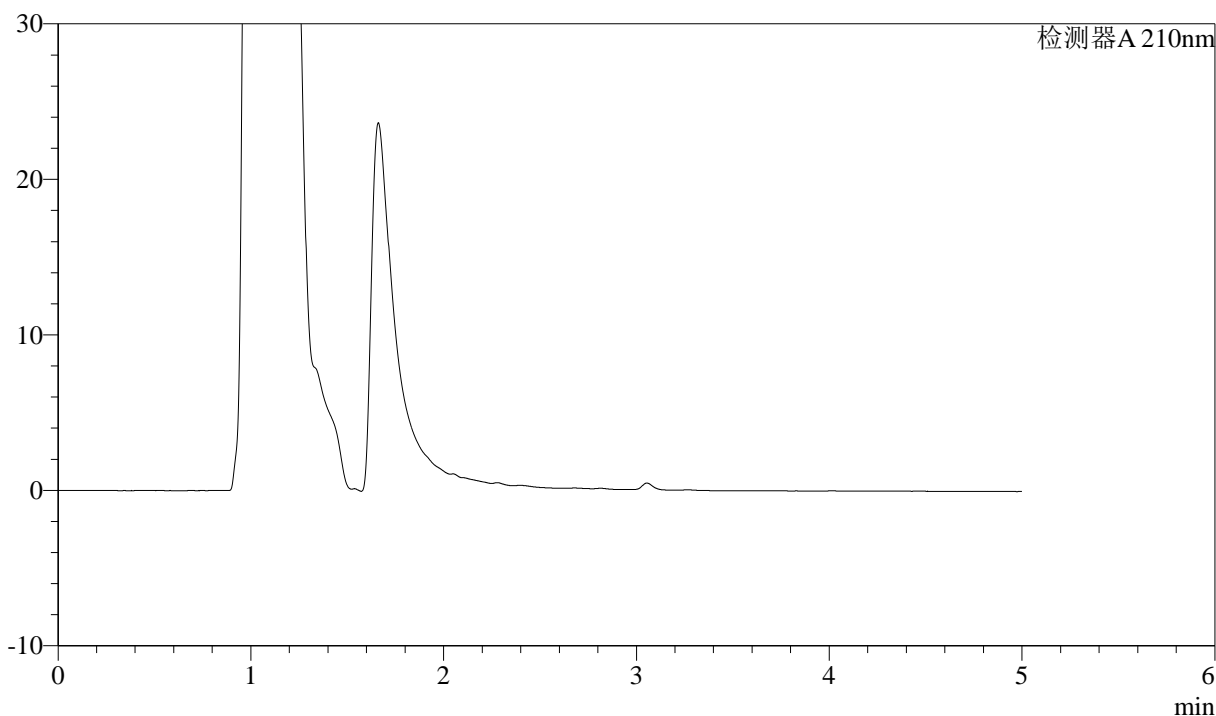
J483

<样品信息>

色谱柱 :SB-C8(150mm*4.6mm,3.5μm) 流速: 1.5ml/min
 柱温 :60°C 波长: 210nm
 数据文件名 :RC\$J483 - 0-68/27-4886-2 - cbzj-023431p-rcqx-pH1.2jz-jyx1-rj.lcd
 方法文件名 :RC\$J483 - J483-RCQX-FX276.lcm
 批处理文件名: RC\$J483 - J483-20241121-FX276.lcb
 样品瓶号 : 3-9
 进样体积 : 400 μL 版本号: 6.115
 进样时间 : 2024/11/22 06:02:37 实验者: jiangjinwei
 处理时间 (V2) : 2024/11/25 11:51:31 处理者: jiangjinwei
 仪器型号: SHIMADZU LC-2050C(FX276)

<色谱图>

mV



<峰表>

检测器A 210nm

峰号	保留时间	面积	面积%	高度	理论塔板数(USP)	拖尾因子	分离度(USP)
总计							



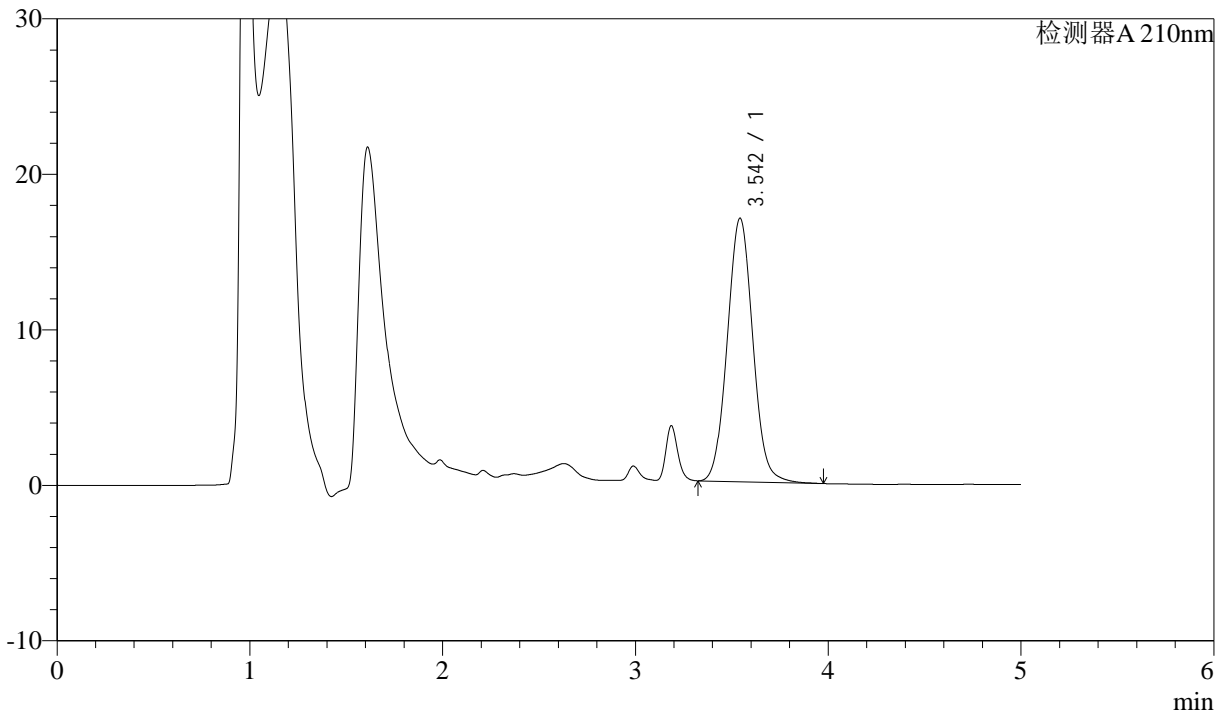
J483

<样品信息>

色谱柱 :SB-C8(150mm*4.6mm,3.5μm) 流速: 1.5ml/min
 柱温 :60°C 波长: 210nm
 数据文件名 :RC\$J483 - 0-68/27-4887-2 - cbzj-023431p-rcqx-pH1.2jz-jyx1-dz1-1.lcd
 方法文件名 :RC\$J483 - J483-RCQX-FX276.lcm
 批处理文件名: RC\$J483 - J483-20241121-FX276.lcb
 样品瓶号 : 3-18
 进样体积 : 400 μL 版本号: 6.115
 进样时间 : 2024/11/22 06:09:08 实验者: jiangjinwei
 处理时间 (V2) : 2024/11/25 11:51:35 处理者: jiangjinwei
 仪器型号: SHIMADZU LC-2050C(FX276)

<色谱图>

mV



<峰表>

检测器A 210nm

峰号	保留时间	面积	面积%	高度	理论塔板数(USP)	拖尾因子	分离度(USP)
1	3.542	156005	100.000	16919	3452	1.056	--
总计		156005	100.000	16919			



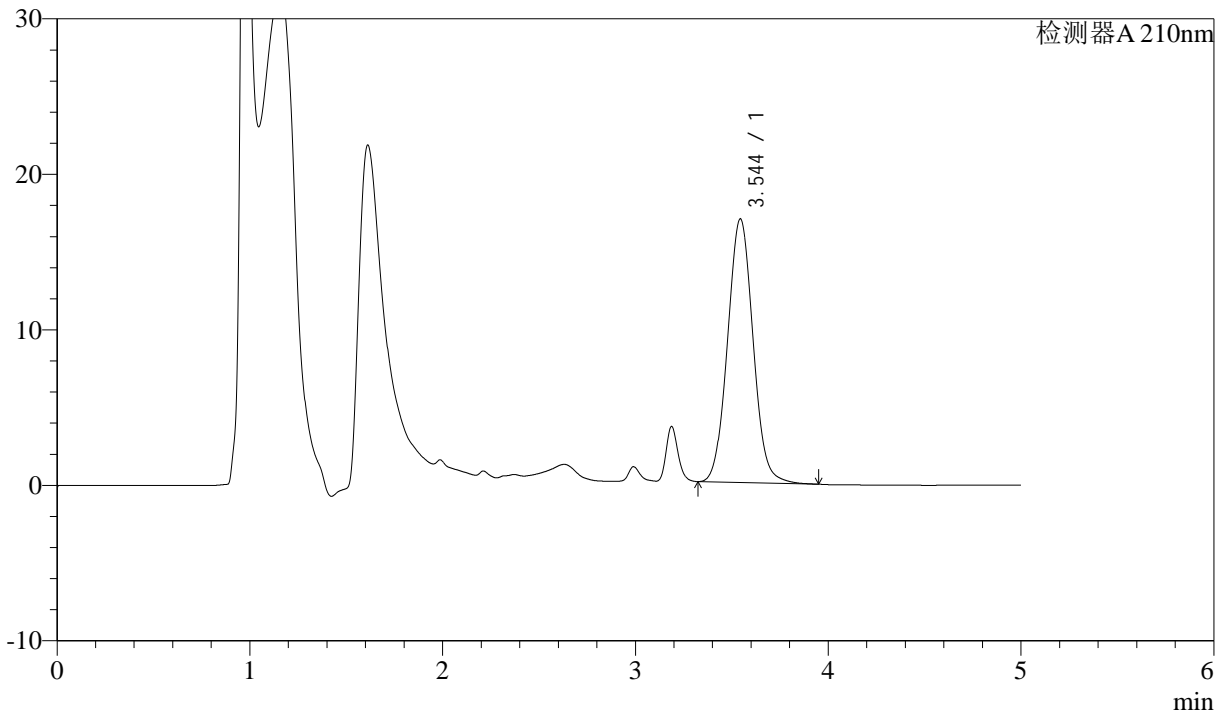
J483

<样品信息>

色谱柱 :SB-C8(150mm*4.6mm,3.5μm) 流速: 1.5ml/min
 柱温 :60°C 波长: 210nm
 数据文件名 :RC\$J483 - 0-68/27-4888-2 - cbzj-023431p-rcqx-pH1.2jz-jyx1-dz1-2.lcd
 方法文件名 :RC\$J483 - J483-RCQX-FX276.lcm
 批处理文件名: RC\$J483 - J483-20241121-FX276.lcb
 样品瓶号 : 3-18
 进样体积 : 400 μL 版本号: 6.115
 进样时间 : 2024/11/22 06:15:39 实验者: jiangjinwei
 处理时间 (V2) : 2024/11/25 11:51:38 处理者: jiangjinwei
 仪器型号: SHIMADZU LC-2050C(FX276)

<色谱图>

mV



<峰表>

检测器A 210nm

峰号	保留时间	面积	面积%	高度	理论塔板数(USP)	拖尾因子	分离度(USP)
1	3.544	155802	100.000	16936	3464	1.054	--
总计		155802	100.000	16936			



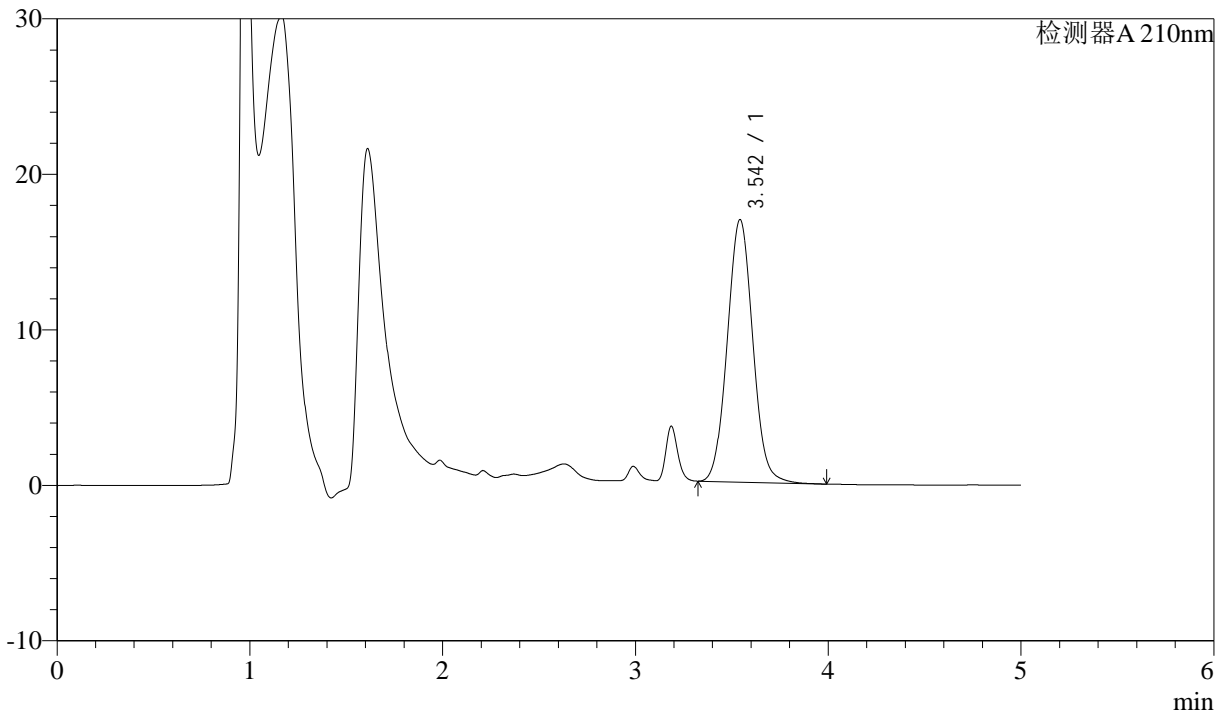
J483

<样品信息>

色谱柱 :SB-C8(150mm*4.6mm,3.5μm) 流速: 1.5ml/min
 柱温 :60°C 波长: 210nm
 数据文件名 :RC\$J483 - 0-68/27-4889-2 - cbzj-023431p-rcqx-pH1.2jz-jyx1-dz1-3.lcd
 方法文件名 :RC\$J483 - J483-RCQX-FX276.lcm
 批处理文件名: RC\$J483 - J483-20241121-FX276.lcb
 样品瓶号 : 3-18
 进样体积 : 400 μL 版本号: 6.115
 进样时间 : 2024/11/22 06:22:10 实验者: jiangjinwei
 处理时间 (V2) : 2024/11/25 11:51:41 处理者: jiangjinwei
 仪器型号: SHIMADZU LC-2050C(FX276)

<色谱图>

mV



<峰表>

检测器A 210nm

峰号	保留时间	面积	面积%	高度	理论塔板数(USP)	拖尾因子	分离度(USP)
1	3.542	155334	100.000	16859	3457	1.054	--
总计		155334	100.000	16859			



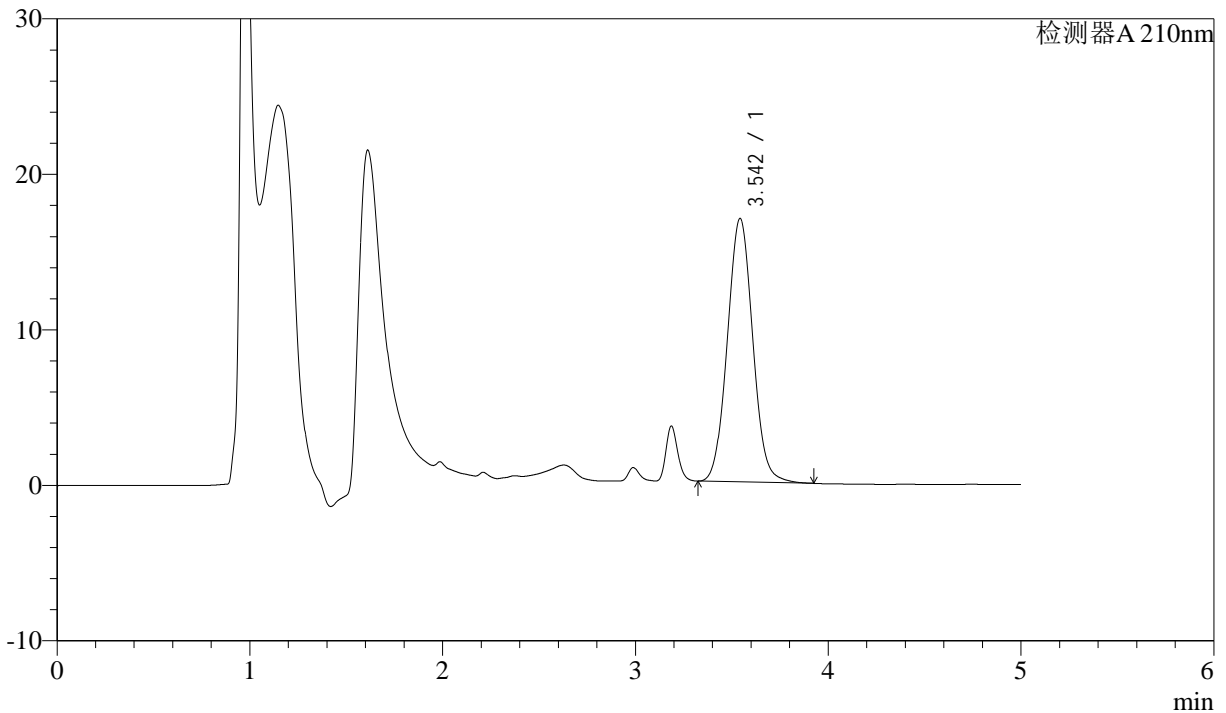
J483

<样品信息>

色谱柱 :SB-C8(150mm*4.6mm,3.5μm) 流速: 1.5ml/min
 柱温 :60°C 波长: 210nm
 数据文件名 :RC\$J483 - 0-68/27-4890-2 - cbzj-023431p-rcqx-pH1.2jz-jyx1-dz1-4.lcd
 方法文件名 :RC\$J483 - J483-RCQX-FX276.lcm
 批处理文件名: RC\$J483 - J483-20241121-FX276.lcb
 样品瓶号 : 3-27
 进样体积 : 400 μL 版本号: 6.115
 进样时间 : 2024/11/22 06:28:40 实验者: jiangjinwei
 处理时间 (V2) : 2024/11/25 11:51:44 处理者: jiangjinwei
 仪器型号: SHIMADZU LC-2050C(FX276)

<色谱图>

mV



<峰表>

检测器A 210nm

峰号	保留时间	面积	面积%	高度	理论塔板数(USP)	拖尾因子	分离度(USP)
1	3.542	155375	100.000	16909	3474	1.053	--
总计		155375	100.000	16909			



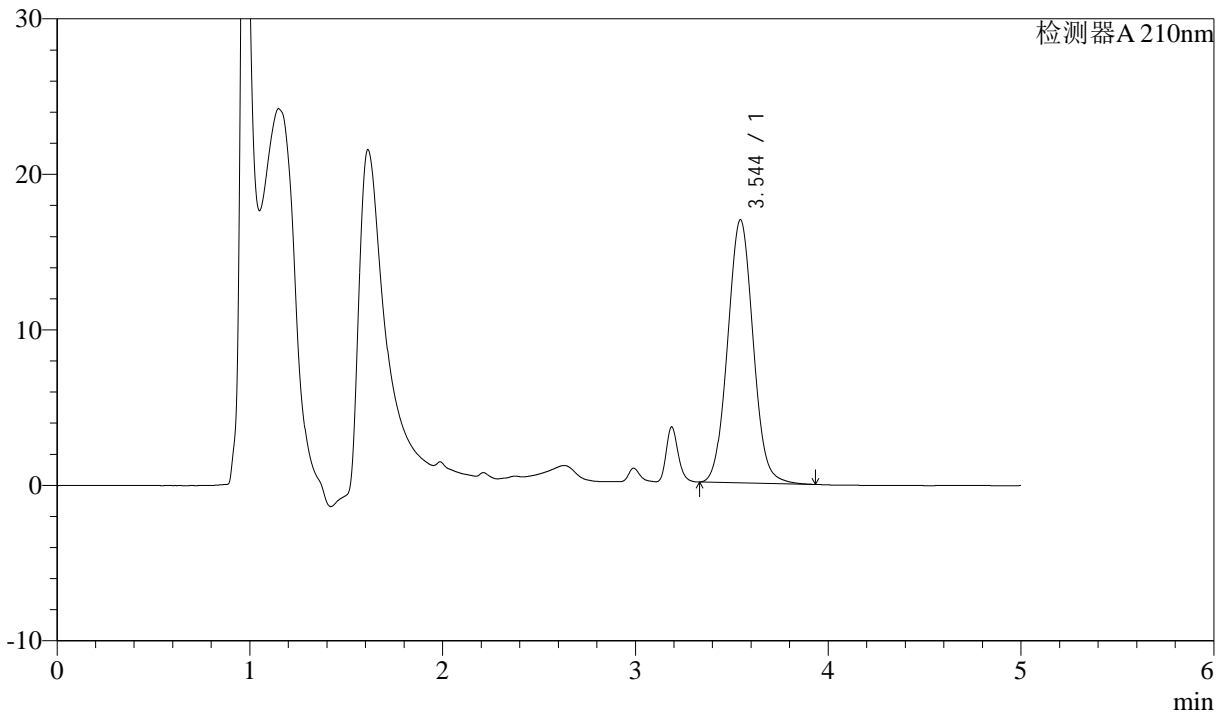
J483

<样品信息>

色谱柱 :SB-C8(150mm*4.6mm,3.5μm) 流速: 1.5ml/min
 柱温 :60°C 波长: 210nm
 数据文件名 :RC\$J483 - 0-68/27-4891-2 - cbzj-023431p-rcqx-pH1.2jz-jyx1-dz1-5.lcd
 方法文件名 :RC\$J483 - J483-RCQX-FX276.lcm
 批处理文件名: RC\$J483 - J483-20241121-FX276.lcb
 样品瓶号 : 3-27
 进样体积 : 400 μL 版本号: 6.115
 进样时间 : 2024/11/22 06:35:10 实验者: jiangjinwei
 处理时间 (V2) : 2024/11/25 11:51:47 处理者: jiangjinwei
 仪器型号: SHIMADZU LC-2050C(FX276)

<色谱图>

mV



<峰表>

检测器A 210nm

峰号	保留时间	面积	面积%	高度	理论塔板数(USP)	拖尾因子	分离度(USP)
1	3.544	155222	100.000	16910	3475	1.053	--
总计		155222	100.000	16910			



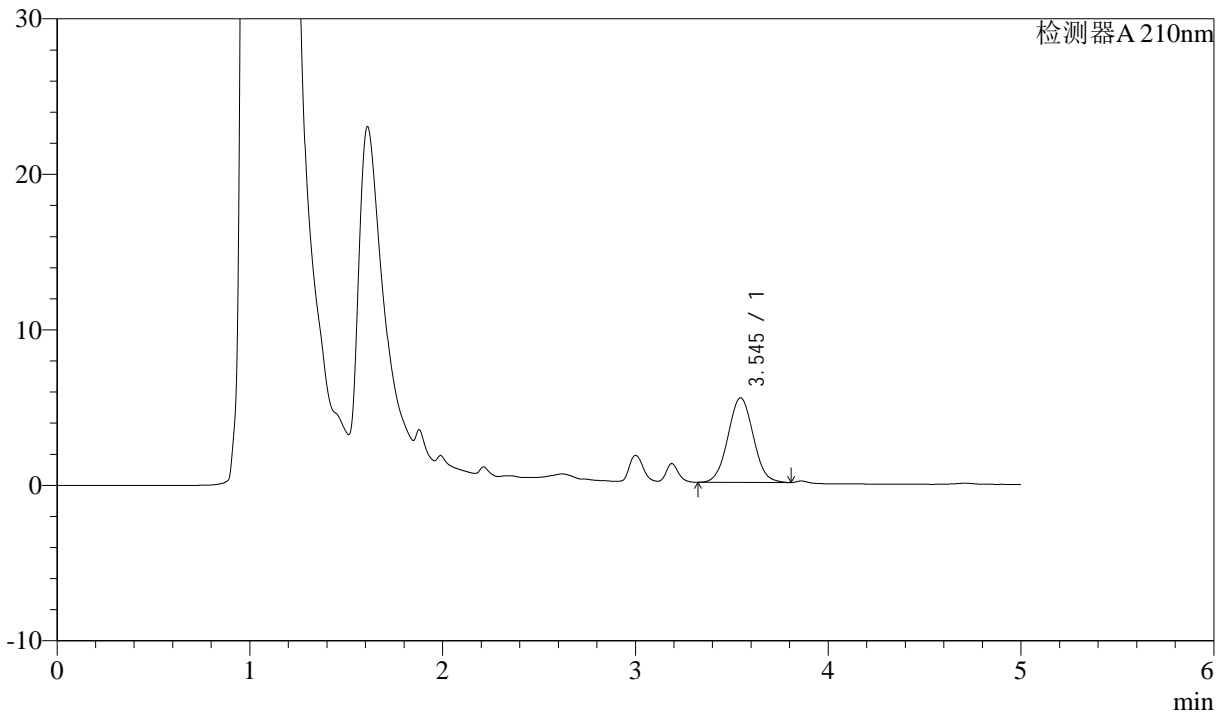
J483

<样品信息>

色谱柱 :SB-C8(150mm*4.6mm,3.5μm) 流速: 1.5ml/min
 柱温 :60°C 波长: 210nm
 数据文件名 :RC\$J483 - 0-68/27-4892-2 - cbzj-023431p-rcqx-pH1.2jz-jyx1-5min-P1.lcd
 方法文件名 :RC\$J483 - J483-RCQX-FX276.lcm
 批处理文件名: RC\$J483 - J483-20241121-FX276.lcb
 样品瓶号 : 3-1
 进样体积 : 400 μL 版本号: 6.115
 进样时间 : 2024/11/22 06:41:40 实验者: jiangjinwei
 处理时间 (V2) : 2024/11/25 11:51:50 处理者: jiangjinwei
 仪器型号: SHIMADZU LC-2050C(FX276)

<色谱图>

mV



<峰表>

检测器A 210nm

峰号	保留时间	面积	面积%	高度	理论塔板数(USP)	拖尾因子	分离度(USP)
1	3.545	49684	100.000	5442	3450	1.046	--
总计		49684	100.000	5442			



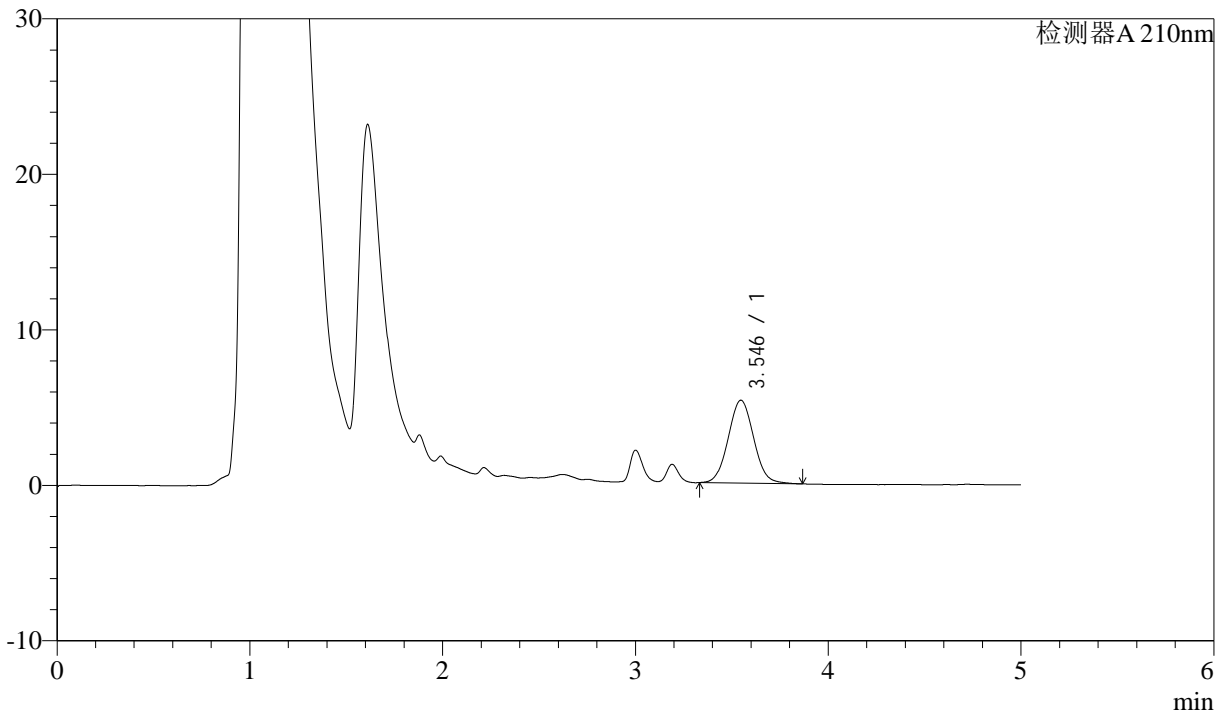
J483

<样品信息>

色谱柱 :SB-C8(150mm*4.6mm,3.5μm) 流速: 1.5ml/min
 柱温 :60°C 波长: 210nm
 数据文件名 :RC\$J483 - 0-68/27-4893-2 - cbzj-023431p-rcqx-pH1.2jz-jyx1-5min-P2.lcd
 方法文件名 :RC\$J483 - J483-RCQX-FX276.lcm
 批处理文件名: RC\$J483 - J483-20241121-FX276.lcb
 样品瓶号 : 3-10
 进样体积 : 400 μL 版本号: 6.115
 进样时间 : 2024/11/22 06:48:11 实验者: jiangjinwei
 处理时间 (V2) : 2024/11/25 11:51:54 处理者: jiangjinwei
 仪器型号: SHIMADZU LC-2050C(FX276)

<色谱图>

mV



<峰表>

检测器A 210nm

峰号	保留时间	面积	面积%	高度	理论塔板数(USP)	拖尾因子	分离度(USP)
1	3.546	48879	100.000	5332	3441	1.055	--
总计		48879	100.000	5332			



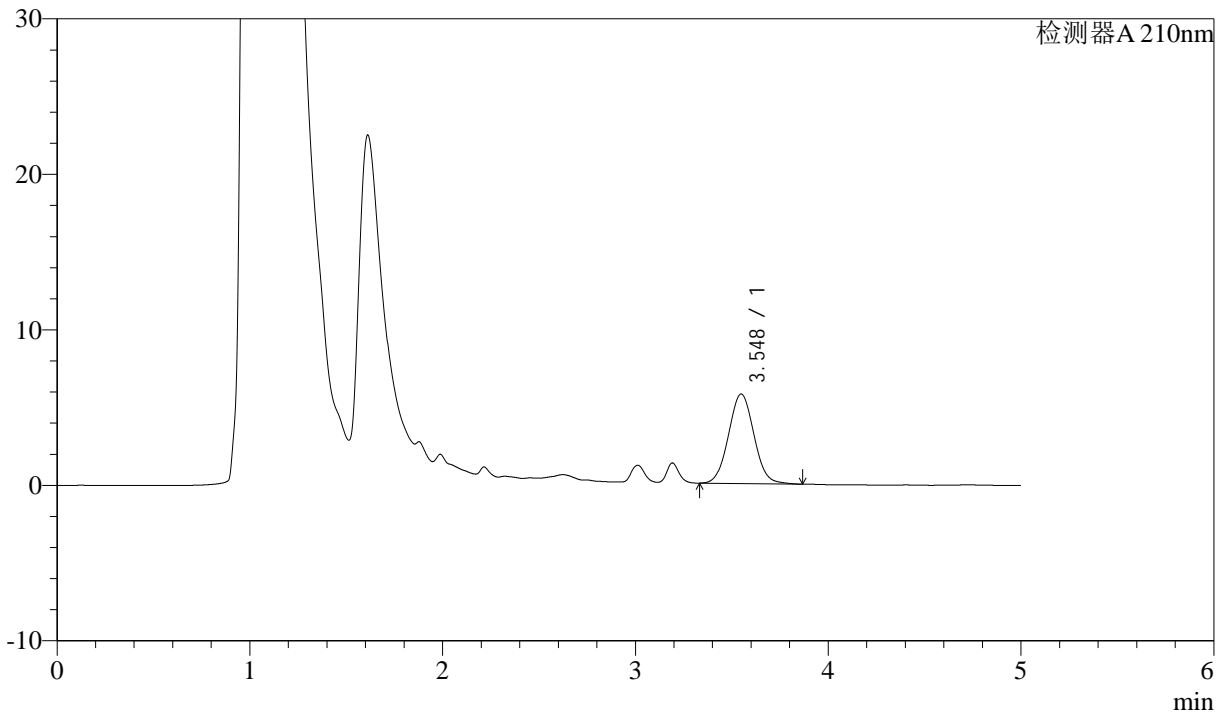
J483

<样品信息>

色谱柱 :SB-C8(150mm*4.6mm,3.5μm) 流速: 1.5ml/min
 柱温 :60°C 波长: 210nm
 数据文件名 :RC\$J483 - 0-68/27-4894-2 - cbzj-023431p-rcqx-pH1.2jz-jyx1-5min-P3.lcd
 方法文件名 :RC\$J483 - J483-RCQX-FX276.lcm
 批处理文件名: RC\$J483 - J483-20241121-FX276.lcb
 样品瓶号 : 3-19
 进样体积 : 400 μL 版本号: 6.115
 进样时间 : 2024/11/22 06:54:41 实验者: jiangjinwei
 处理时间 (V2) : 2024/11/25 11:51:56 处理者: jiangjinwei
 仪器型号: SHIMADZU LC-2050C(FX276)

<色谱图>

mV



<峰表>

检测器A 210nm

峰号	保留时间	面积	面积%	高度	理论塔板数(USP)	拖尾因子	分离度(USP)
1	3.548	52759	100.000	5758	3459	1.050	--
总计		52759	100.000	5758			



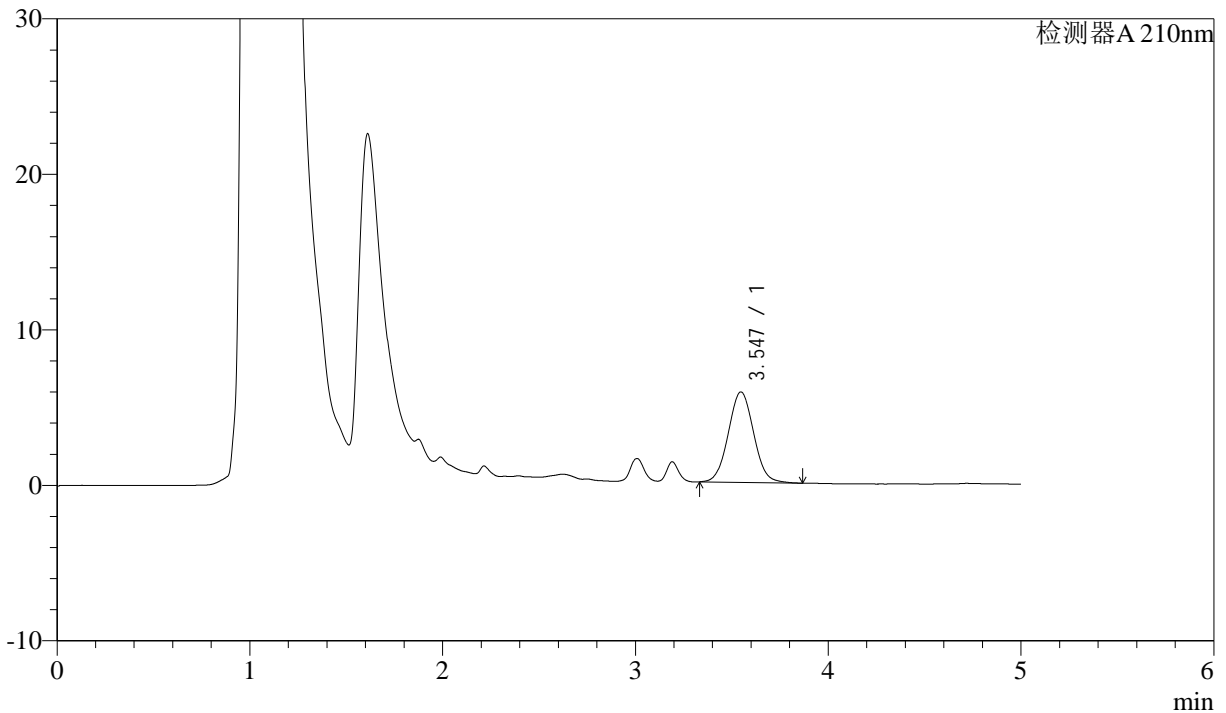
J483

<样品信息>

色谱柱 :SB-C8(150mm*4.6mm,3.5μm) 流速: 1.5ml/min
 柱温 :60°C 波长: 210nm
 数据文件名 :RC\$J483 - 0-68/27-4895-2 - cbzj-023431p-rcqx-pH1.2jz-jyx1-5min-P4.lcd
 方法文件名 :RC\$J483 - J483-RCQX-FX276.lcm
 批处理文件名: RC\$J483 - J483-20241121-FX276.lcb
 样品瓶号 : 3-28
 进样体积 : 400 μL 版本号: 6.115
 进样时间 : 2024/11/22 07:01:11 实验者: jiangjinwei
 处理时间 (V2) : 2024/11/25 11:52:00 处理者: jiangjinwei
 仪器型号: SHIMADZU LC-2050C(FX276)

<色谱图>

mV



<峰表>

检测器A 210nm

峰号	保留时间	面积	面积%	高度	理论塔板数(USP)	拖尾因子	分离度(USP)
1	3.547	53275	100.000	5822	3458	1.050	--
总计		53275	100.000	5822			



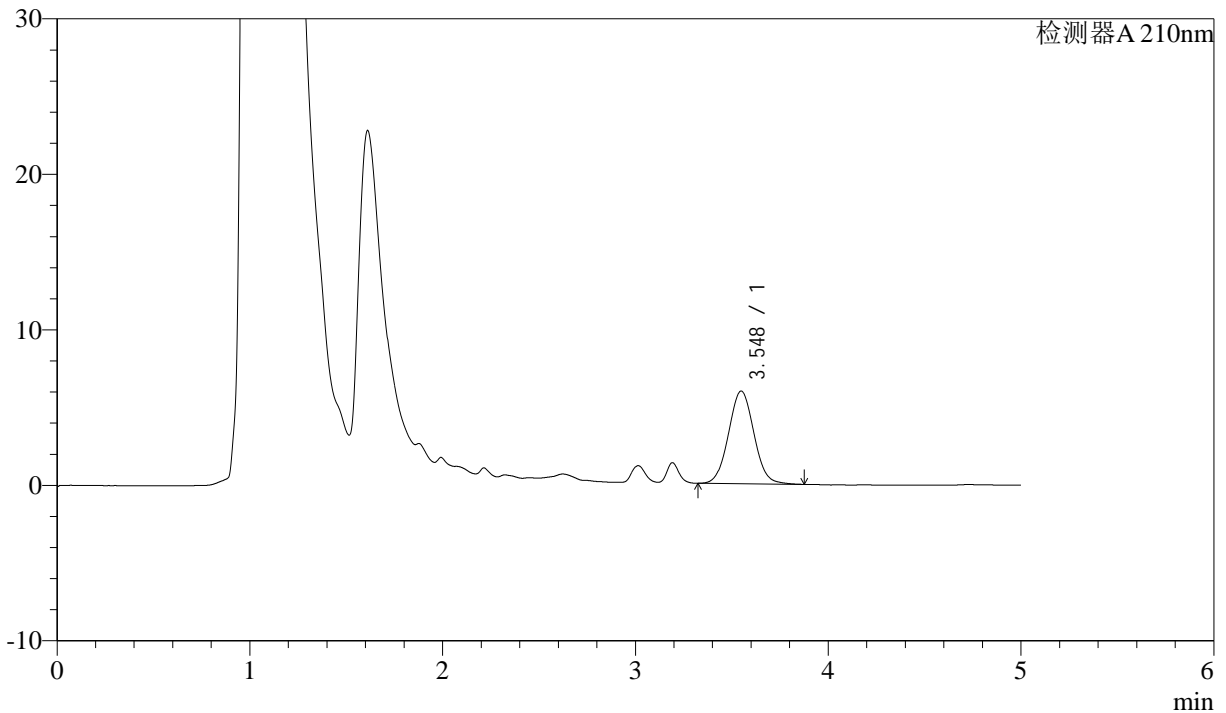
J483

<样品信息>

色谱柱 :SB-C8(150mm*4.6mm,3.5μm) 流速: 1.5ml/min
 柱温 :60°C 波长: 210nm
 数据文件名 :RC\$J483 - 0-68/27-4896-2 - cbzj-023431p-rcqx-pH1.2jz-jyx1-5min-P5.lcd
 方法文件名 :RC\$J483 - J483-RCQX-FX276.lcm
 批处理文件名: RC\$J483 - J483-20241121-FX276.lcb
 样品瓶号 :3-37
 进样体积 :400 μL 版本号: 6.115
 进样时间 :2024/11/22 07:07:42 实验者: jiangjinwei
 处理时间 (V2) :2024/11/25 11:52:03 处理者: jiangjinwei
 仪器型号: SHIMADZU LC-2050C(FX276)

<色谱图>

mV



<峰表>

检测器A 210nm

峰号	保留时间	面积	面积%	高度	理论塔板数(USP)	拖尾因子	分离度(USP)
1	3.548	54653	100.000	5963	3479	1.050	--
总计		54653	100.000	5963			



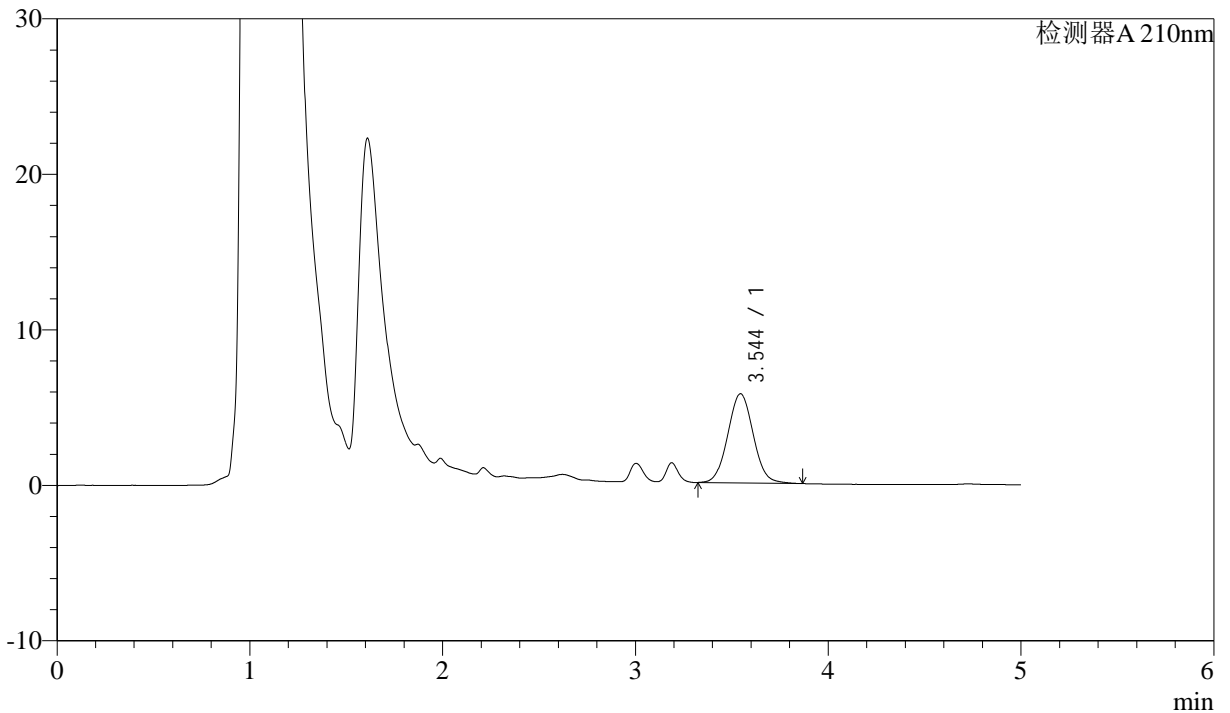
J483

<样品信息>

色谱柱 :SB-C8(150mm*4.6mm,3.5μm) 流速: 1.5ml/min
 柱温 :60°C 波长: 210nm
 数据文件名 :RC\$J483 - 0-68/27-4897-2 - cbzj-023431p-rcqx-pH1.2jz-jyx1-5min-P6.lcd
 方法文件名 :RC\$J483 - J483-RCQX-FX276.lcm
 批处理文件名: RC\$J483 - J483-20241121-FX276.lcb
 样品瓶号 :3-46
 进样体积 :400 μL 版本号: 6.115
 进样时间 :2024/11/22 07:14:13 实验者: jiangjinwei
 处理时间 (V2) :2024/11/25 11:52:05 处理者: jiangjinwei
 仪器型号: SHIMADZU LC-2050C(FX276)

<色谱图>

mV



<峰表>

检测器A 210nm

峰号	保留时间	面积	面积%	高度	理论塔板数(USP)	拖尾因子	分离度(USP)
1	3.544	52613	100.000	5733	3456	1.050	--
总计		52613	100.000	5733			



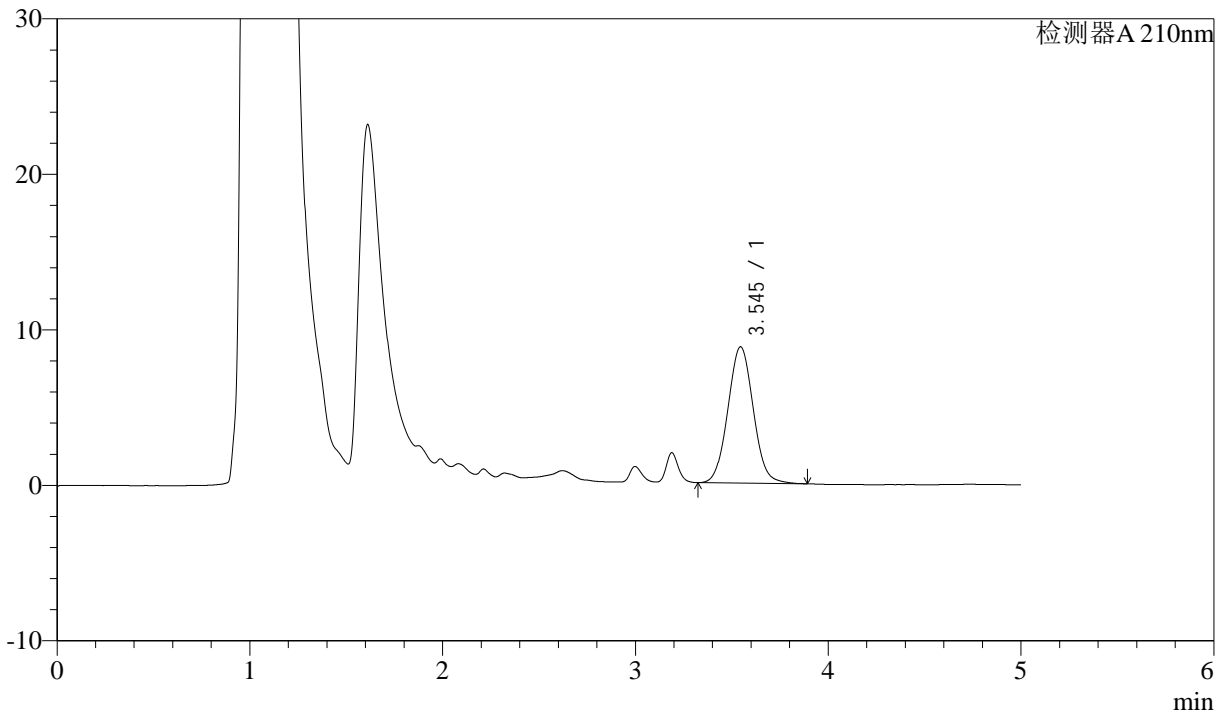
J483

<样品信息>

色谱柱 :SB-C8(150mm*4.6mm,3.5μm) 流速: 1.5ml/min
 柱温 :60°C 波长: 210nm
 数据文件名 :RC\$J483 - 0-68/27-4898-2 - cbzj-023431p-rcqx-pH1.2jz-jyx1-10min-P1.lcd
 方法文件名 :RC\$J483 - J483-RCQX-FX276.lcm
 批处理文件名: RC\$J483 - J483-20241121-FX276.lcb
 样品瓶号 :3-2
 进样体积 :400 μL 版本号: 6.115
 进样时间 :2024/11/22 07:20:43 实验者: jiangjinwei
 处理时间 (V2) :2024/11/25 11:52:08 处理者: jiangjinwei
 仪器型号: SHIMADZU LC-2050C(FX276)

<色谱图>

mV



<峰表>

检测器A 210nm

峰号	保留时间	面积	面积%	高度	理论塔板数(USP)	拖尾因子	分离度(USP)
1	3.545	80361	100.000	8766	3462	1.053	--
总计		80361	100.000	8766			



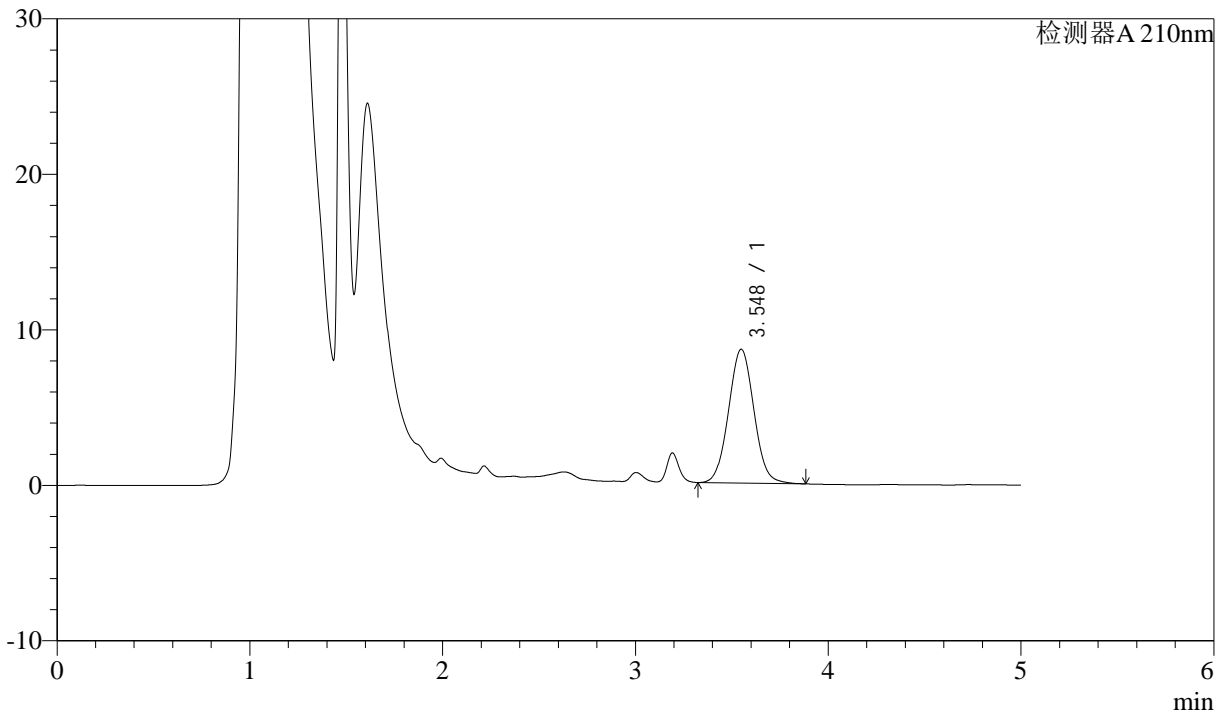
J483

<样品信息>

色谱柱 :SB-C8(150mm*4.6mm,3.5μm) 流速: 1.5ml/min
 柱温 :60°C 波长: 210nm
 数据文件名 :RC\$J483 - 0-68/27-4899-2 - cbzj-023431p-rcqx-pH1.2jz-jyx1-10min-P2.lcd
 方法文件名 :RC\$J483 - J483-RCQX-FX276.lcm
 批处理文件名: RC\$J483 - J483-20241121-FX276.lcb
 样品瓶号 : 3-11
 进样体积 : 400 μL 版本号: 6.115
 进样时间 : 2024/11/22 07:27:13 实验者: jiangjinwei
 处理时间 (V2) : 2024/11/25 11:52:11 处理者: jiangjinwei
 仪器型号: SHIMADZU LC-2050C(FX276)

<色谱图>

mV



<峰表>

检测器A 210nm

峰号	保留时间	面积	面积%	高度	理论塔板数(USP)	拖尾因子	分离度(USP)
1	3.548	78729	100.000	8606	3481	1.048	--
总计		78729	100.000	8606			



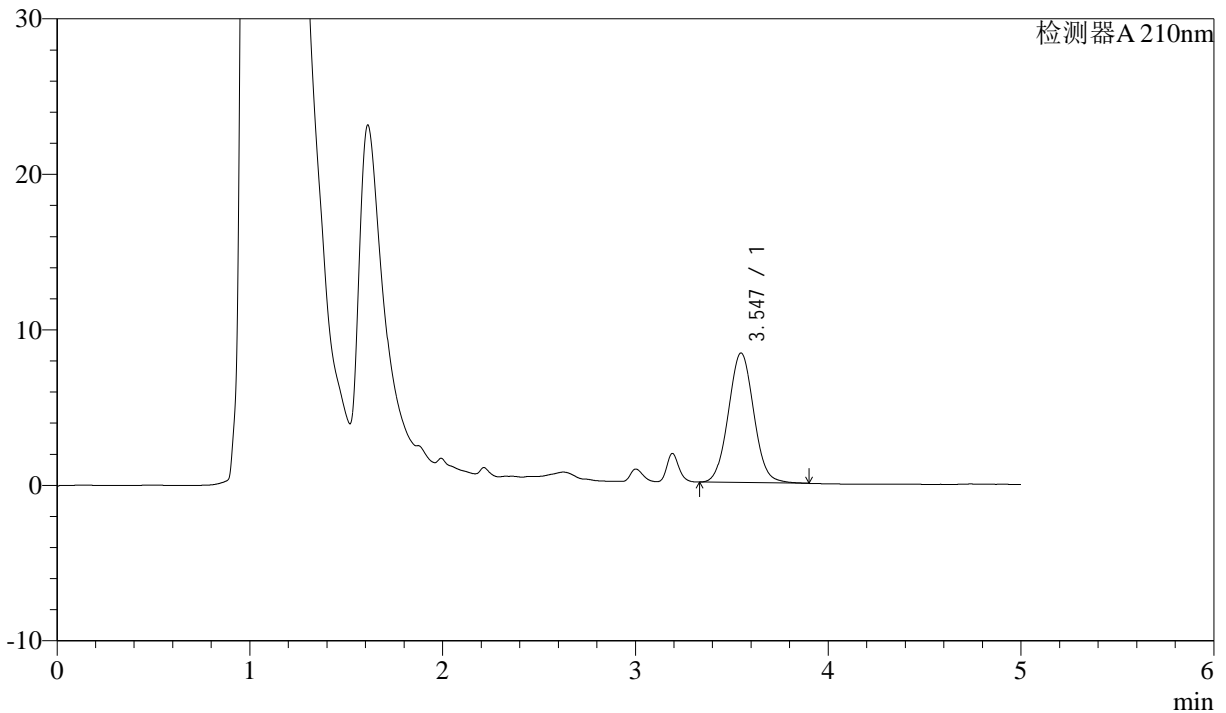
J483

<样品信息>

色谱柱 :SB-C8(150mm*4.6mm,3.5μm) 流速: 1.5ml/min
 柱温 :60°C 波长: 210nm
 数据文件名 :RC\$J483 - 0-68/27-4900-2 - cbzj-023431p-rcqx-pH1.2jz-jyx1-10min-P3.lcd
 方法文件名 :RC\$J483 - J483-RCQX-FX276.lcm
 批处理文件名: RC\$J483 - J483-20241121-FX276.lcb
 样品瓶号 : 3-20
 进样体积 : 400 μL 版本号: 6.115
 进样时间 : 2024/11/22 07:33:43 实验者: jiangjinwei
 处理时间 (V2) : 2024/11/25 11:52:14 处理者: jiangjinwei
 仪器型号: SHIMADZU LC-2050C(FX276)

<色谱图>

mV



<峰表>

检测器A 210nm

峰号	保留时间	面积	面积%	高度	理论塔板数(USP)	拖尾因子	分离度(USP)
1	3.547	76198	100.000	8337	3491	1.051	--
总计		76198	100.000	8337			



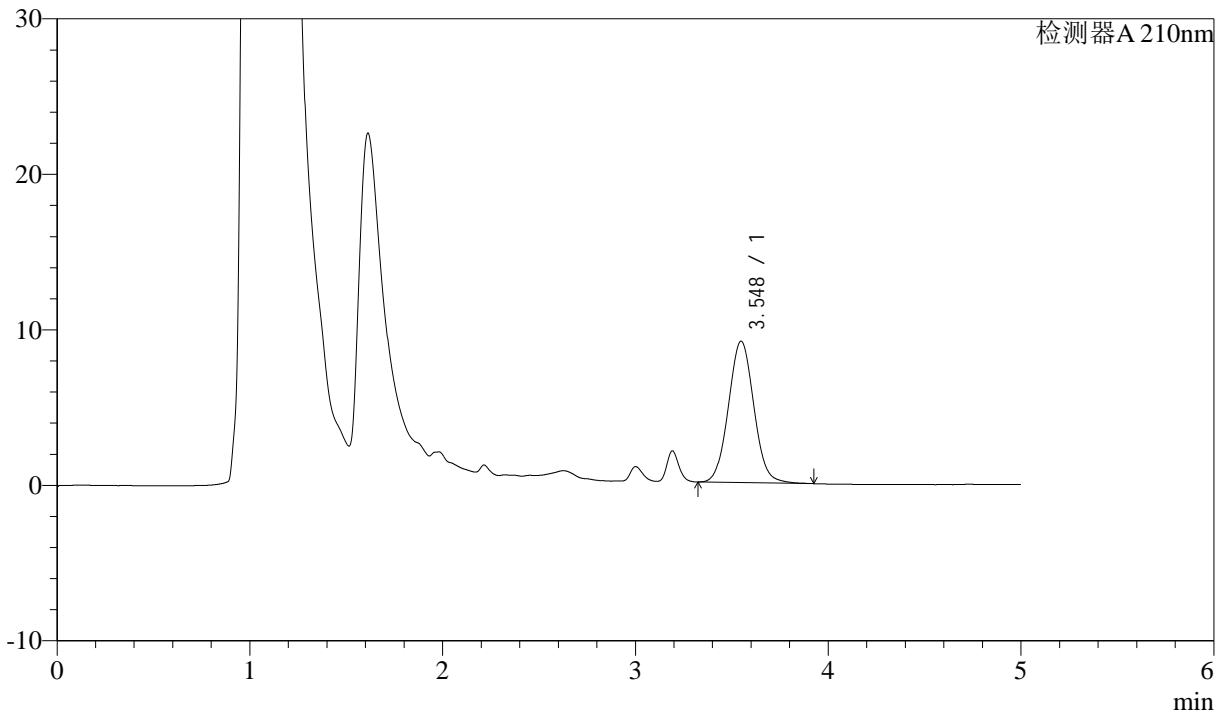
J483

<样品信息>

色谱柱 :SB-C8(150mm*4.6mm,3.5μm) 流速: 1.5ml/min
 柱温 :60°C 波长: 210nm
 数据文件名 :RC\$J483 - 0-68/27-4901-2 - cbzj-023431p-rcqx-pH1.2jz-jyx1-10min-P4.lcd
 方法文件名 :RC\$J483 - J483-RCQX-FX276.lcm
 批处理文件名: RC\$J483 - J483-20241121-FX276.lcb
 样品瓶号 :3-29
 进样体积 :400 μL 版本号: 6.115
 进样时间 :2024/11/22 07:40:12 实验者: jiangjinwei
 处理时间 (V2) :2024/11/25 11:52:17 处理者: jiangjinwei
 仪器型号: SHIMADZU LC-2050C(FX276)

<色谱图>

mV



<峰表>

检测器A 210nm

峰号	保留时间	面积	面积%	高度	理论塔板数(USP)	拖尾因子	分离度(USP)
1	3.548	83375	100.000	9105	3491	1.053	--
总计		83375	100.000	9105			



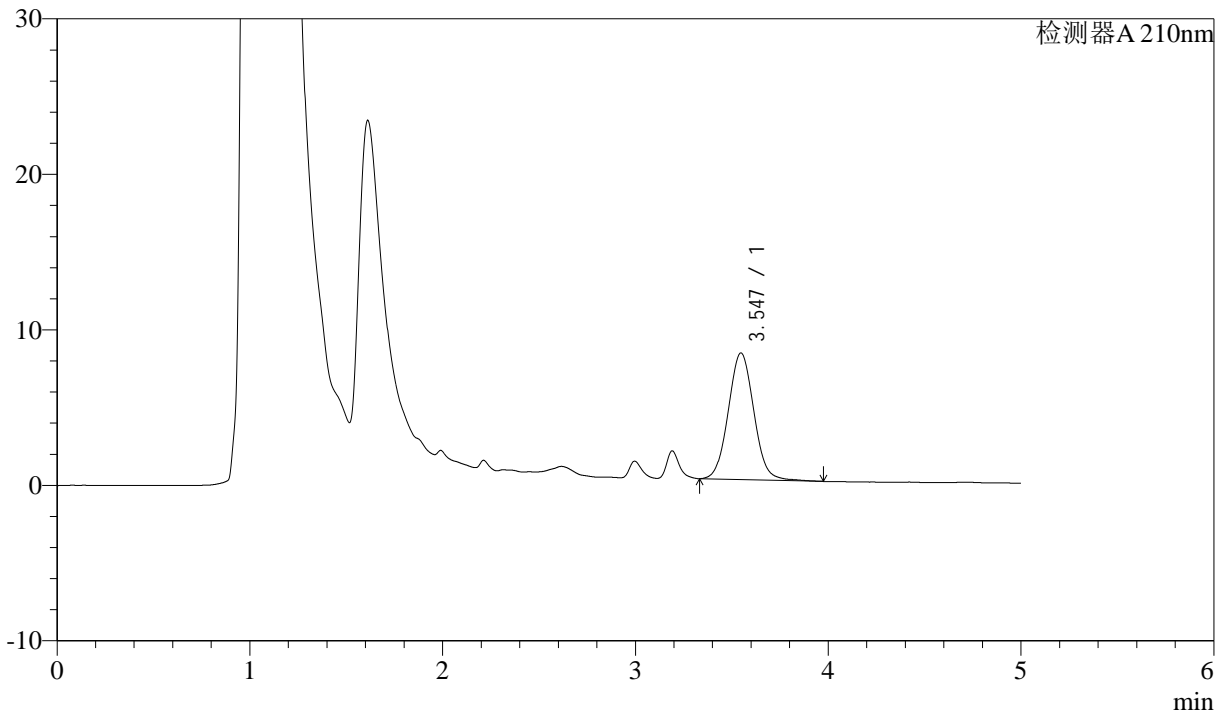
J483

<样品信息>

色谱柱 :SB-C8(150mm*4.6mm,3.5μm) 流速: 1.5ml/min
 柱温 :60°C 波长: 210nm
 数据文件名 :RC\$J483 - 0-68/27-4902-2 - cbzj-023431p-rcqx-pH1.2jz-jyx1-10min-P5.lcd
 方法文件名 :RC\$J483 - J483-RCQX-FX276.lcm
 批处理文件名: RC\$J483 - J483-20241121-FX276.lcb
 样品瓶号 : 3-38
 进样体积 : 400 μL 版本号: 6.115
 进样时间 : 2024/11/22 07:46:42 实验者: jiangjinwei
 处理时间 (V2) : 2024/11/25 11:52:19 处理者: jiangjinwei
 仪器型号: SHIMADZU LC-2050C(FX276)

<色谱图>

mV



<峰表>

检测器A 210nm

峰号	保留时间	面积	面积%	高度	理论塔板数(USP)	拖尾因子	分离度(USP)
1	3.547	75137	100.000	8145	3438	1.056	--
总计		75137	100.000	8145			



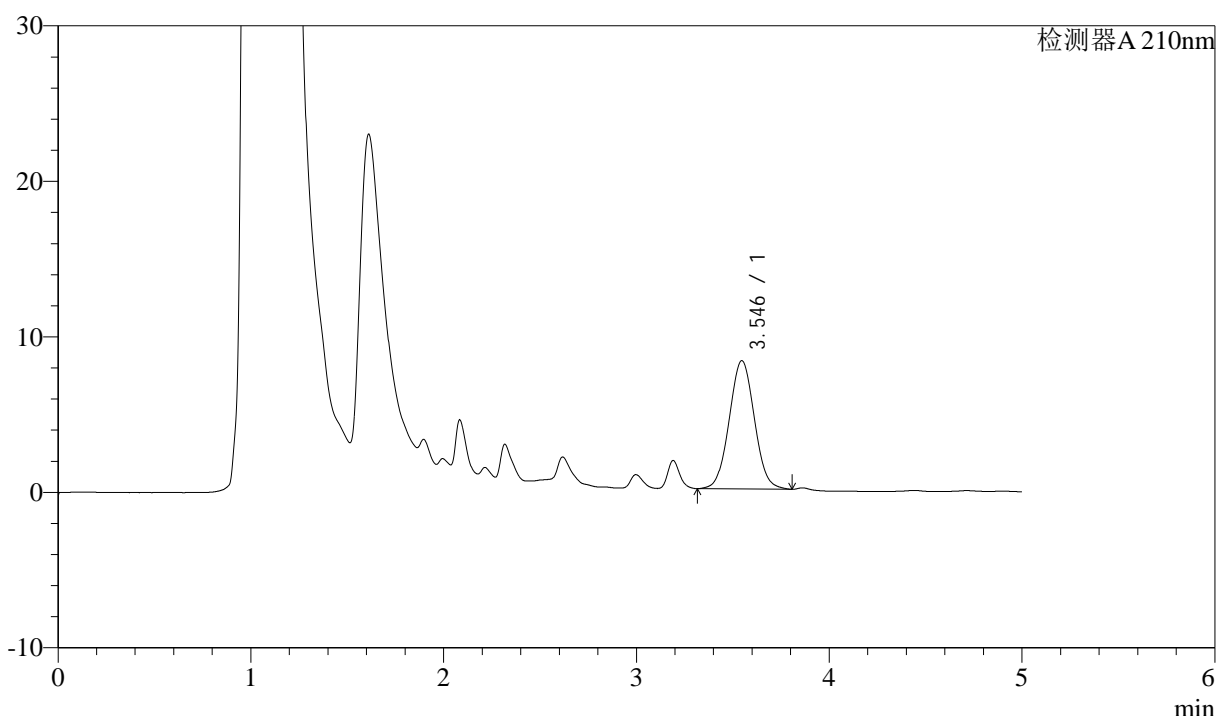
J483

<样品信息>

色谱柱 :SB-C8(150mm*4.6mm,3.5μm) 流速: 1.5ml/min
 柱温 :60°C 波长: 210nm
 数据文件名 :RC\$J483 - 0-68/27-4903-2 - cbzj-023431p-rcqx-pH1.2jz-jyx1-10min-P6.lcd
 方法文件名 :RC\$J483 - J483-RCQX-FX276.lcm
 批处理文件名: RC\$J483 - J483-20241121-FX276.lcb
 样品瓶号 :3-47
 进样体积 :400 μL 版本号: 6.115
 进样时间 :2024/11/22 07:53:11 实验者: jiangjinwei
 处理时间 (V2) :2024/11/25 11:52:23 处理者: jiangjinwei
 仪器型号: SHIMADZU LC-2050C(FX276)

<色谱图>

mV



<峰表>

检测器A 210nm

峰号	保留时间	面积	面积%	高度	理论塔板数(USP)	拖尾因子	分离度(USP)
1	3.546	74888	100.000	8251	3510	1.040	--
总计		74888	100.000	8251			



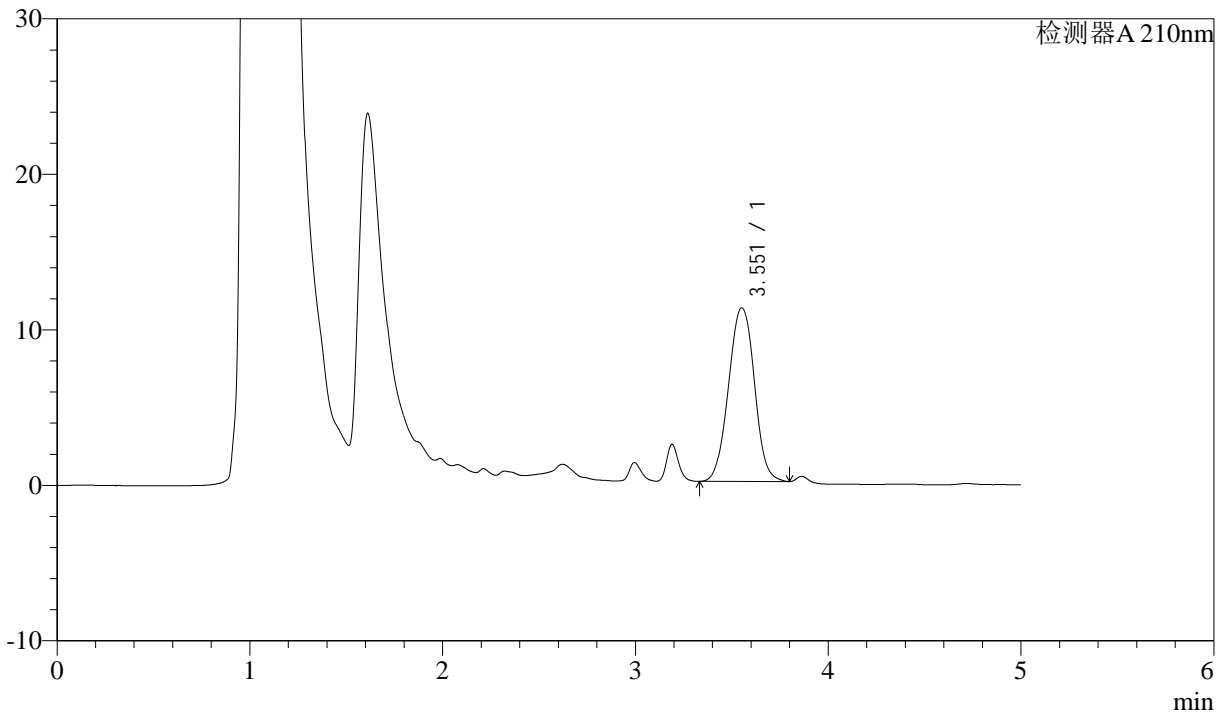
J483

<样品信息>

色谱柱 :SB-C8(150mm*4.6mm,3.5μm) 流速: 1.5ml/min
 柱温 :60°C 波长: 210nm
 数据文件名 :RC\$J483 - 0-68/27-4904-2 - cbzj-023431p-rcqx-pH1.2jz-jyx1-15min-P1.lcd
 方法文件名 :RC\$J483 - J483-RCQX-FX276.lcm
 批处理文件名: RC\$J483 - J483-20241121-FX276.lcb
 样品瓶号 : 3-3
 进样体积 : 400 μL 版本号: 6.115
 进样时间 : 2024/11/22 07:59:41 实验者: jiangjinwei
 处理时间 (V2) : 2024/11/25 11:52:26 处理者: jiangjinwei
 仪器型号: SHIMADZU LC-2050C(FX276)

<色谱图>

mV



<峰表>

检测器A 210nm

峰号	保留时间	面积	面积%	高度	理论塔板数(USP)	拖尾因子	分离度(USP)
1	3.551	104507	100.000	11153	3500	1.013	--
总计		104507	100.000	11153			



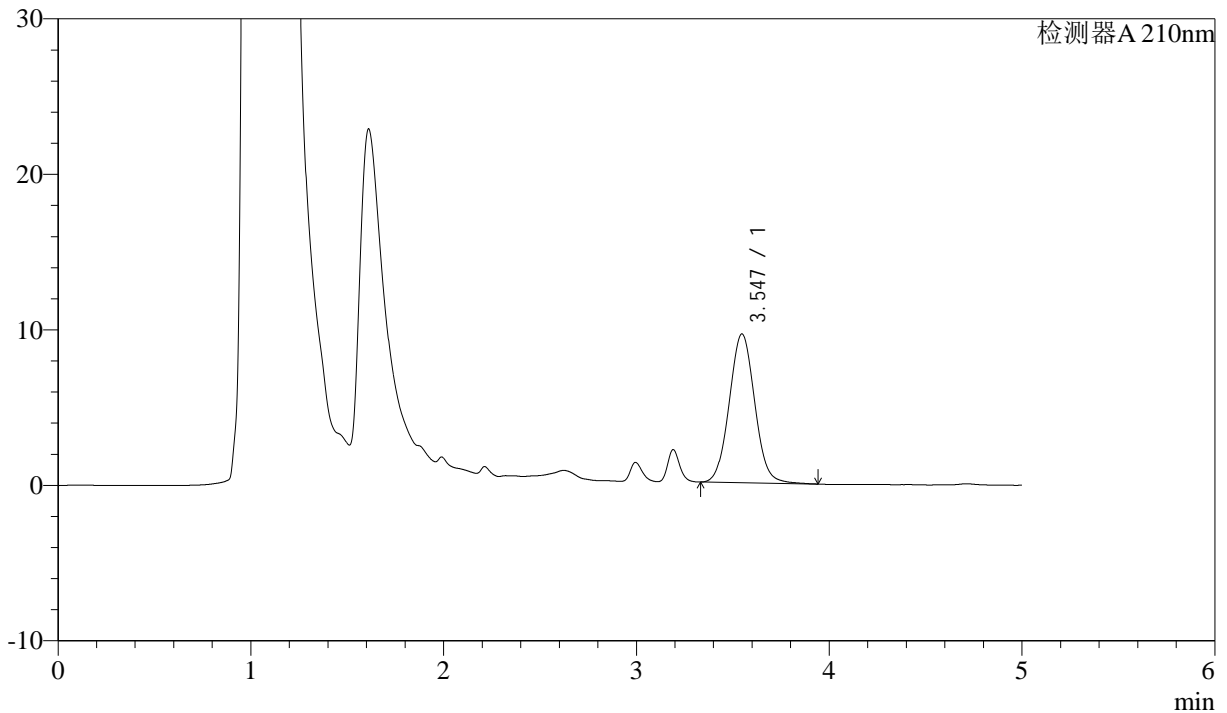
J483

<样品信息>

色谱柱 :SB-C8(150mm*4.6mm,3.5μm) 流速: 1.5ml/min
 柱温 :60°C 波长: 210nm
 数据文件名 :RC\$J483 - 0-68/27-4905-2 - cbzj-023431p-rcqx-pH1.2jz-jyx1-15min-P2.lcd
 方法文件名 :RC\$J483 - J483-RCQX-FX276.lcm
 批处理文件名: RC\$J483 - J483-20241121-FX276.lcb
 样品瓶号 : 3-12
 进样体积 : 400 μL 版本号: 6.115
 进样时间 : 2024/11/22 08:06:12 实验者: jiangjinwei
 处理时间 (V2) : 2024/11/25 11:52:28 处理者: jiangjinwei
 仪器型号: SHIMADZU LC-2050C(FX276)

<色谱图>

mV



<峰表>

检测器A 210nm

峰号	保留时间	面积	面积%	高度	理论塔板数(USP)	拖尾因子	分离度(USP)
1	3.547	87806	100.000	9574	3478	1.054	--
总计		87806	100.000	9574			



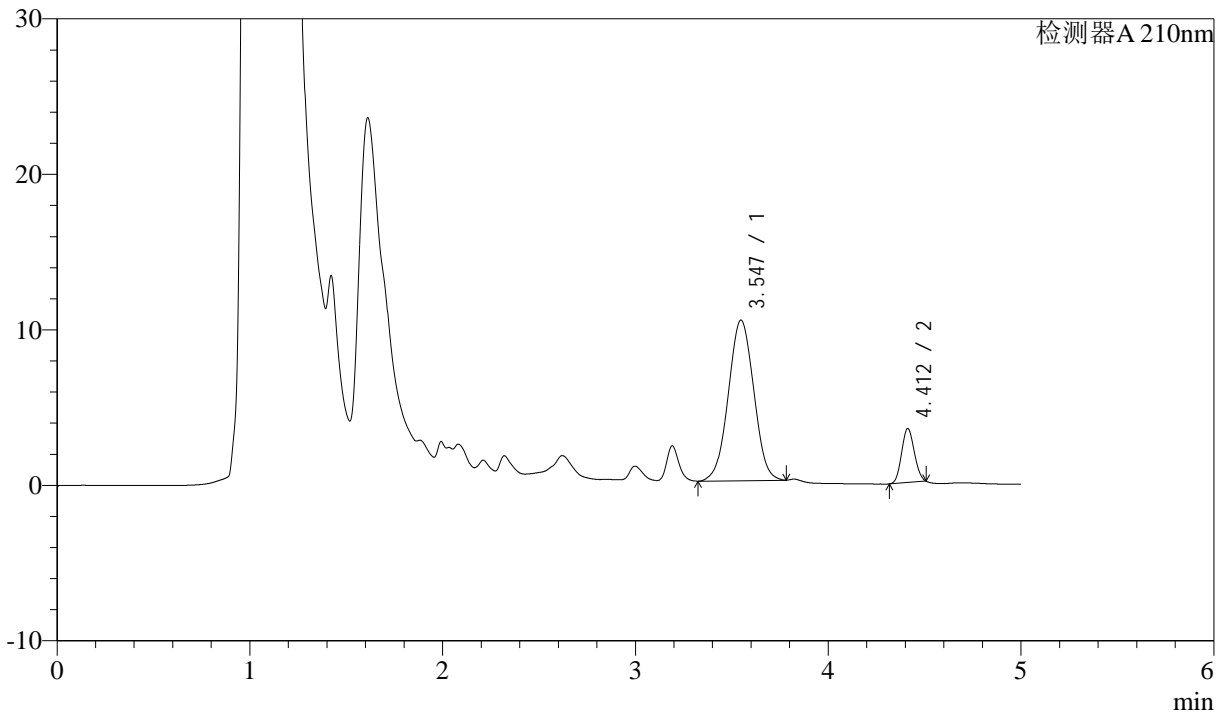
J483

<样品信息>

色谱柱 :SB-C8(150mm*4.6mm,3.5μm) 流速: 1.5ml/min
 柱温 :60°C 波长: 210nm
 数据文件名 :RC\$J483 - 0-68/27-4906-2 - cbzj-023431p-rcqx-pH1.2jz-jyx1-15min-P3.lcd
 方法文件名 :RC\$J483 - J483-RCQX-FX276.lcm
 批处理文件名: RC\$J483 - J483-20241121-FX276.lcb
 样品瓶号 :3-21
 进样体积 :400 μL 版本号: 6.115
 进样时间 :2024/11/22 08:12:42 实验者: jiangjinwei
 处理时间 (V2) :2024/11/25 11:52:31 处理者: jiangjinwei
 仪器型号: SHIMADZU LC-2050C(FX276)

<色谱图>

mV



<峰表>

检测器A 210nm

峰号	保留时间	面积	面积%	高度	理论塔板数(USP)	拖尾因子	分离度(USP)
1	3.547	94695	85.666	10330	3366	1.014	--
2	4.412	15844	14.334	3461	20533	1.076	4.706
总计		110539	100.000	13791			



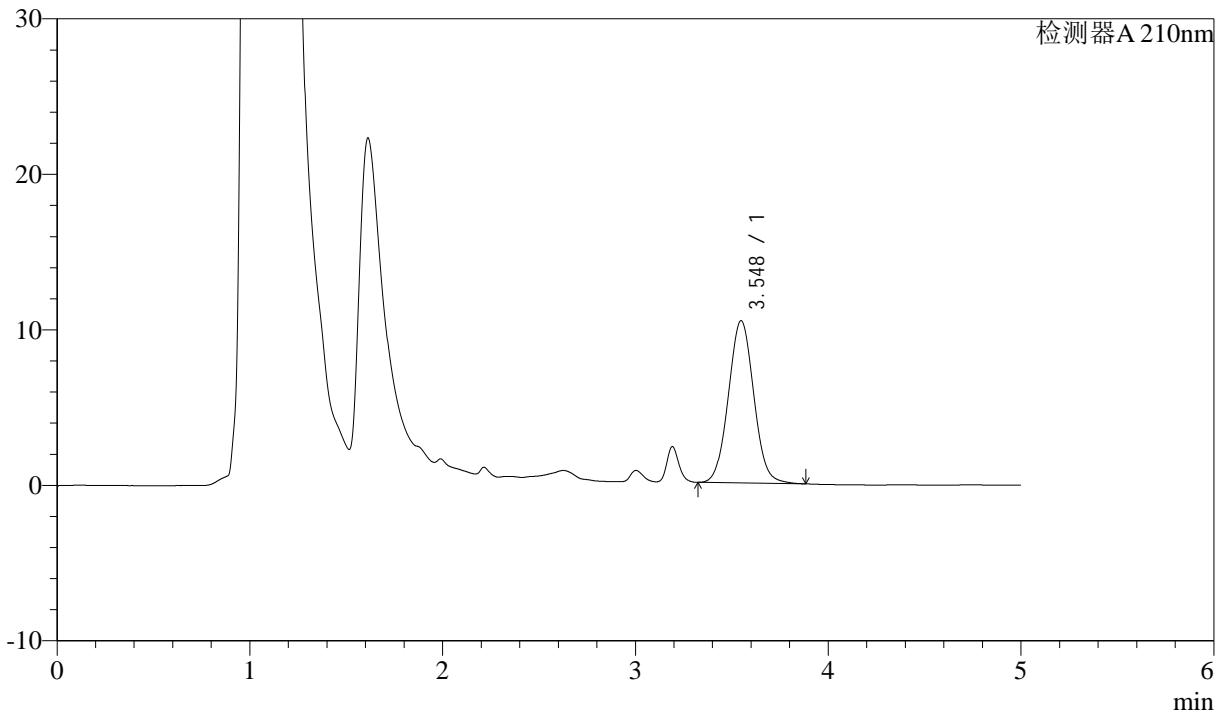
J483

<样品信息>

色谱柱 :SB-C8(150mm*4.6mm,3.5μm) 流速: 1.5ml/min
 柱温 :60°C 波长: 210nm
 数据文件名 :RC\$J483 - 0-68/27-4907-2 - cbzj-023431p-rcqx-pH1.2jz-jyx1-15min-P4.lcd
 方法文件名 :RC\$J483 - J483-RCQX-FX276.lcm
 批处理文件名: RC\$J483 - J483-20241121-FX276.lcb
 样品瓶号 : 3-30
 进样体积 : 400 μL 版本号: 6.115
 进样时间 : 2024/11/22 08:19:13 实验者: jiangjinwei
 处理时间 (V2) : 2024/11/25 11:52:35 处理者: jiangjinwei
 仪器型号: SHIMADZU LC-2050C(FX276)

<色谱图>

mV



<峰表>

检测器A 210nm

峰号	保留时间	面积	面积%	高度	理论塔板数(USP)	拖尾因子	分离度(USP)
1	3.548	95364	100.000	10442	3491	1.047	--
总计		95364	100.000	10442			



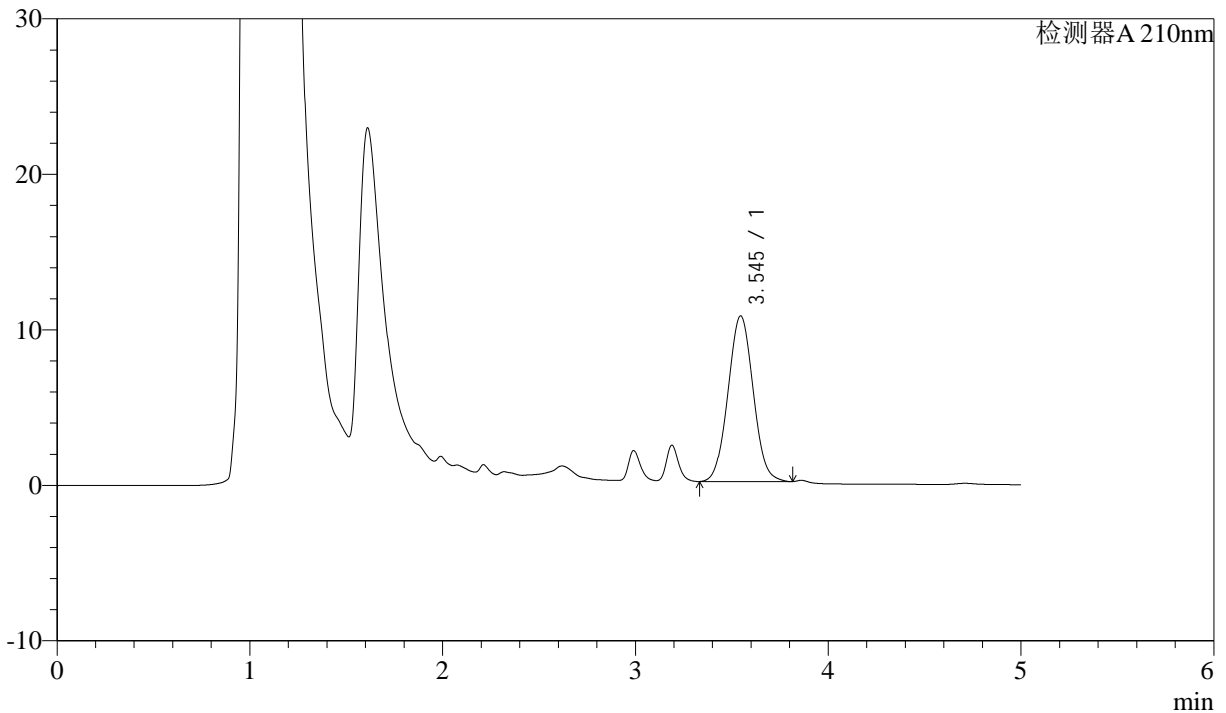
J483

<样品信息>

色谱柱 :SB-C8(150mm*4.6mm,3.5μm) 流速: 1.5ml/min
 柱温 :60°C 波长: 210nm
 数据文件名 :RC\$J483 - 0-68/27-4908-2 - cbzj-023431p-rcqx-pH1.2jz-jyx1-15min-P5.lcd
 方法文件名 :RC\$J483 - J483-RCQX-FX276.lcm
 批处理文件名: RC\$J483 - J483-20241121-FX276.lcb
 样品瓶号 : 3-39
 进样体积 : 400 μL 版本号: 6.115
 进样时间 : 2024/11/22 08:25:42 实验者: jiangjinwei
 处理时间 (V2) : 2024/11/25 11:52:37 处理者: jiangjinwei
 仪器型号: SHIMADZU LC-2050C(FX276)

<色谱图>

mV



<峰表>

检测器A 210nm

峰号	保留时间	面积	面积%	高度	理论塔板数(USP)	拖尾因子	分离度(USP)
1	3.545	96706	100.000	10657	3507	1.042	--
总计		96706	100.000	10657			



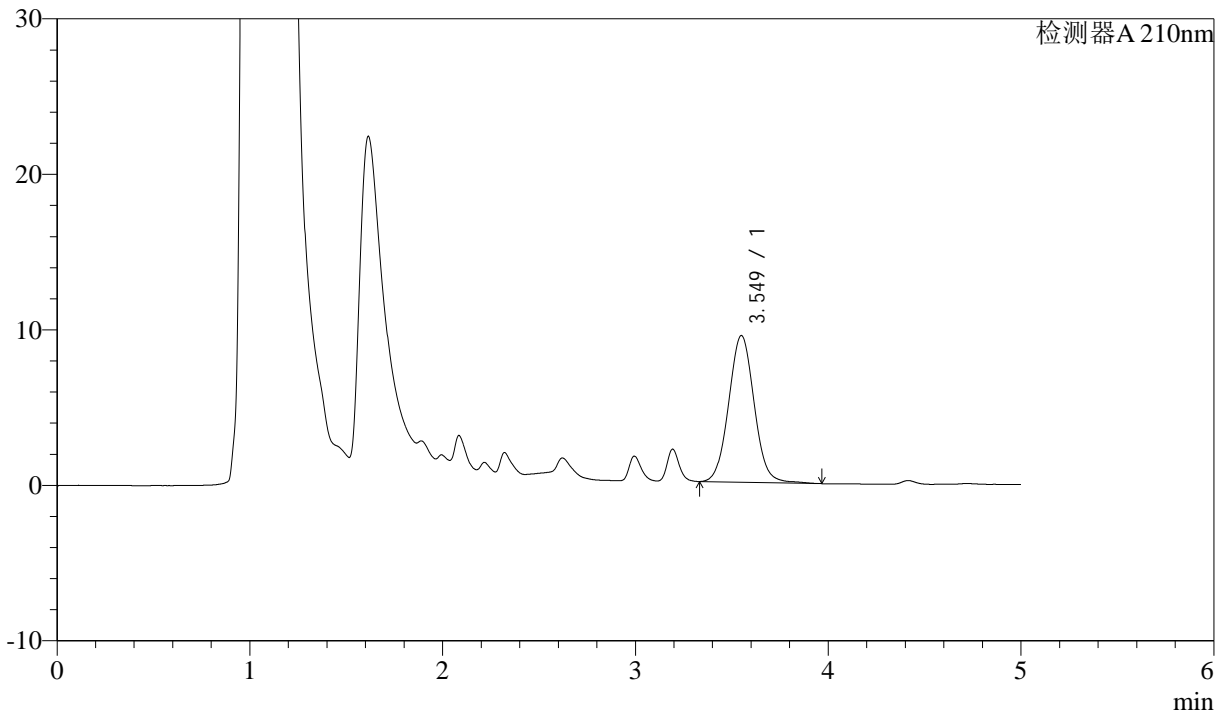
J483

<样品信息>

色谱柱 :SB-C8(150mm*4.6mm,3.5μm) 流速: 1.5ml/min
 柱温 :60°C 波长: 210nm
 数据文件名 :RC\$J483 - 0-68/27-4909-2 - cbzj-023431p-rcqx-pH1.2jz-jyx1-15min-P6.lcd
 方法文件名 :RC\$J483 - J483-RCQX-FX276.lcm
 批处理文件名: RC\$J483 - J483-20241121-FX276.lcb
 样品瓶号 : 3-48
 进样体积 : 400 μL 版本号: 6.115
 进样时间 : 2024/11/22 08:32:12 实验者: jiangjinwei
 处理时间 (V2) : 2024/11/25 11:52:40 处理者: jiangjinwei
 仪器型号: SHIMADZU LC-2050C(FX276)

<色谱图>

mV



<峰表>

检测器A 210nm

峰号	保留时间	面积	面积%	高度	理论塔板数(USP)	拖尾因子	分离度(USP)
1	3.549	86747	100.000	9430	3496	1.050	--
总计		86747	100.000	9430			



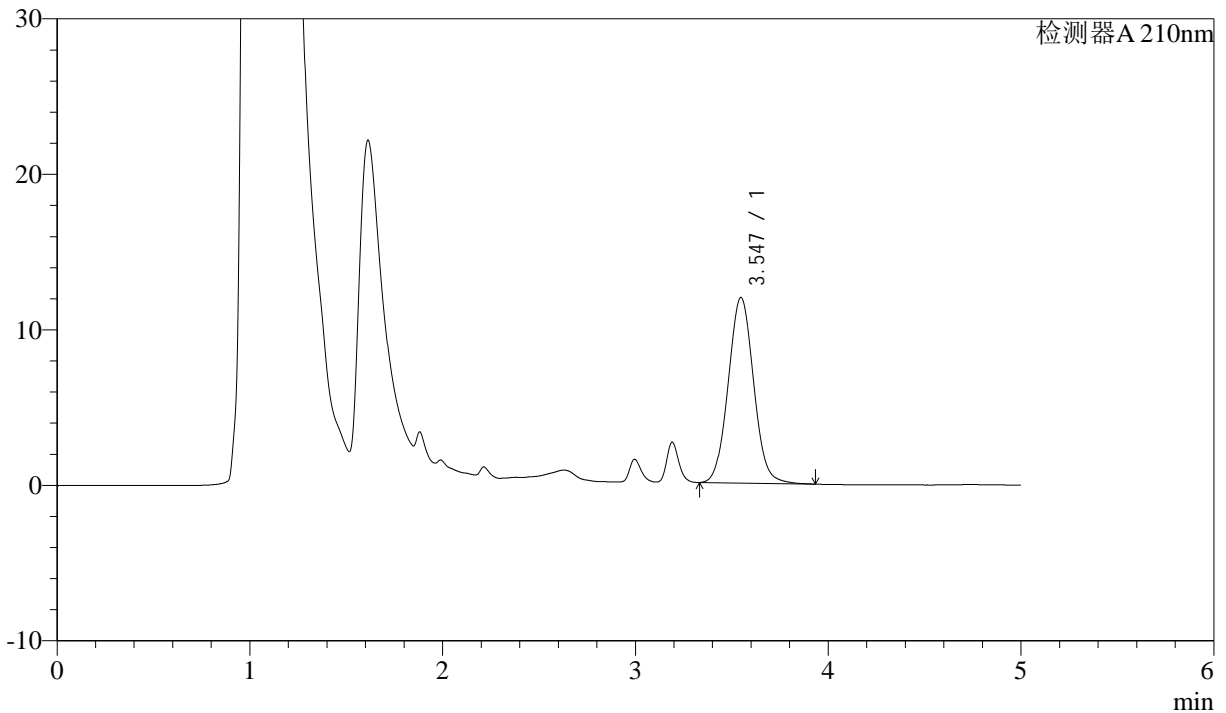
J483

<样品信息>

色谱柱 :SB-C8(150mm*4.6mm,3.5μm) 流速: 1.5ml/min
 柱温 :60°C 波长: 210nm
 数据文件名 :RC\$J483 - 0-68/27-4910-2 - cbzj-023431p-rcqx-pH1.2jz-jyx1-20min-P1.lcd
 方法文件名 :RC\$J483 - J483-RCQX-FX276.lcm
 批处理文件名: RC\$J483 - J483-20241121-FX276.lcb
 样品瓶号 : 3-4
 进样体积 : 400 μL 版本号: 6.115
 进样时间 : 2024/11/22 08:38:41 实验者: jiangjinwei
 处理时间 (V2) : 2024/11/25 11:52:43 处理者: jiangjinwei
 仪器型号: SHIMADZU LC-2050C(FX276)

<色谱图>

mV



<峰表>

检测器A 210nm

峰号	保留时间	面积	面积%	高度	理论塔板数(USP)	拖尾因子	分离度(USP)
1	3.547	109355	100.000	11941	3494	1.053	--
总计		109355	100.000	11941			



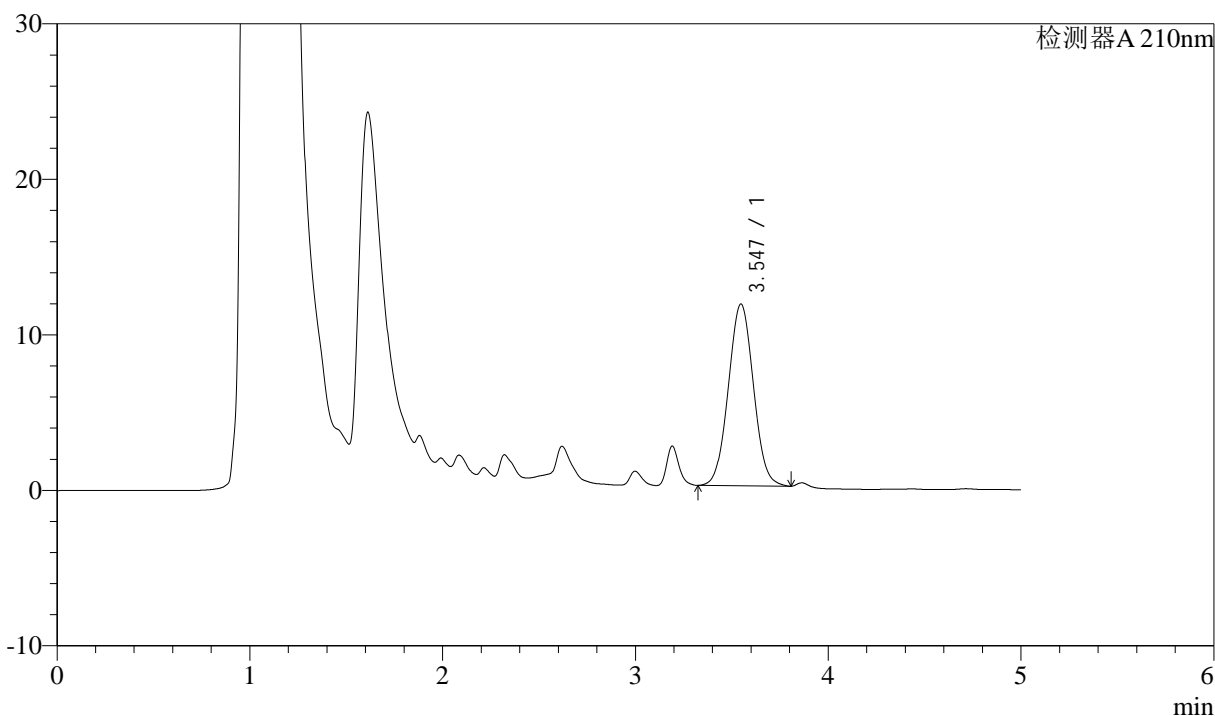
J483

<样品信息>

色谱柱 :SB-C8(150mm*4.6mm,3.5μm) 流速: 1.5ml/min
 柱温 :60°C 波长: 210nm
 数据文件名 :RC\$J483 - 0-68/27-4911-2 - cbzj-023431p-rcqx-pH1.2jz-jyx1-20min-P2.lcd
 方法文件名 :RC\$J483 - J483-RCQX-FX276.lcm
 批处理文件名: RC\$J483 - J483-20241121-FX276.lcb
 样品瓶号 : 3-13
 进样体积 : 400 μL 版本号: 6.115
 进样时间 : 2024/11/22 08:45:11 实验者: jiangjinwei
 处理时间 (V2) : 2024/11/25 11:52:46 处理者: jiangjinwei
 仪器型号: SHIMADZU LC-2050C(FX276)

<色谱图>

mV



<峰表>

检测器A 210nm

峰号	保留时间	面积	面积%	高度	理论塔板数(USP)	拖尾因子	分离度(USP)
1	3.547	105922	100.000	11696	3520	1.039	--
总计		105922	100.000	11696			



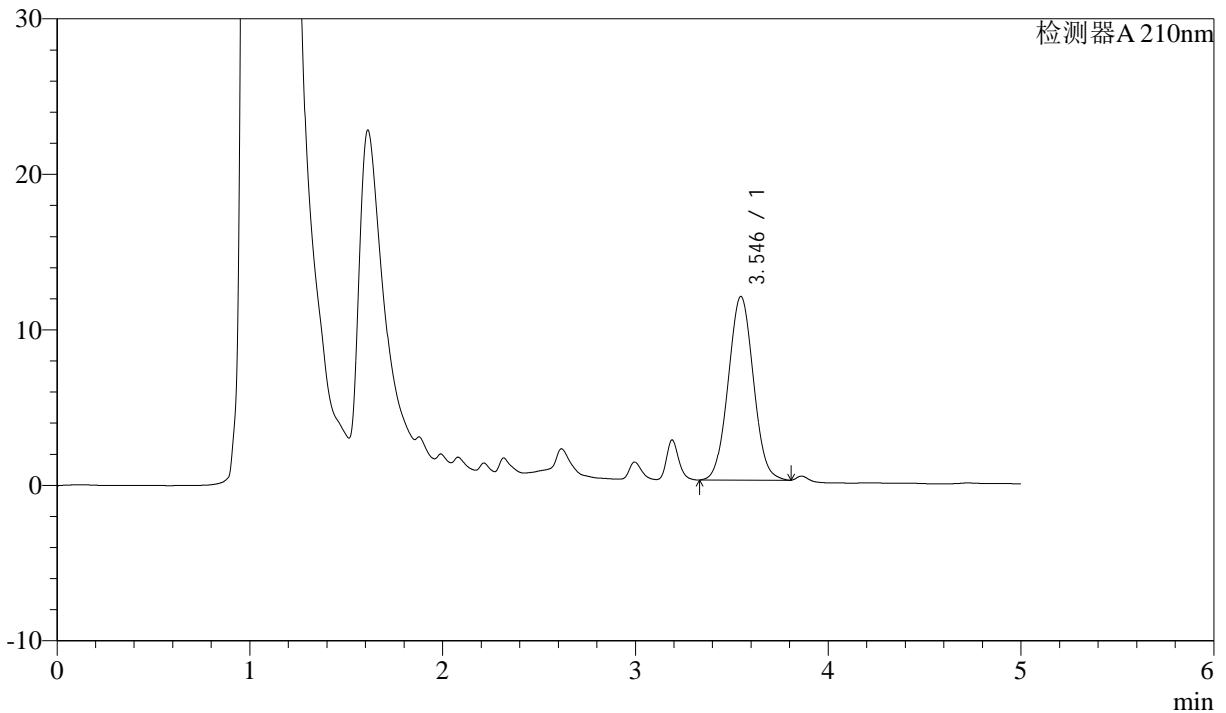
J483

<样品信息>

色谱柱 :SB-C8(150mm*4.6mm,3.5μm) 流速: 1.5ml/min
 柱温 :60°C 波长: 210nm
 数据文件名 :RC\$J483 - 0-68/27-4912-2 - cbzj-023431p-rcqx-pH1.2jz-jyx1-20min-P3.lcd
 方法文件名 :RC\$J483 - J483-RCQX-FX276.lcm
 批处理文件名: RC\$J483 - J483-20241121-FX276.lcb
 样品瓶号 : 3-22
 进样体积 : 400 μL 版本号: 6.115
 进样时间 : 2024/11/22 08:51:42 实验者: jiangjinwei
 处理时间 (V2) : 2024/11/25 11:52:49 处理者: jiangjinwei
 仪器型号: SHIMADZU LC-2050C(FX276)

<色谱图>

mV



<峰表>

检测器A 210nm

峰号	保留时间	面积	面积%	高度	理论塔板数(USP)	拖尾因子	分离度(USP)
1	3.546	106953	100.000	11812	3515	1.039	--
总计		106953	100.000	11812			



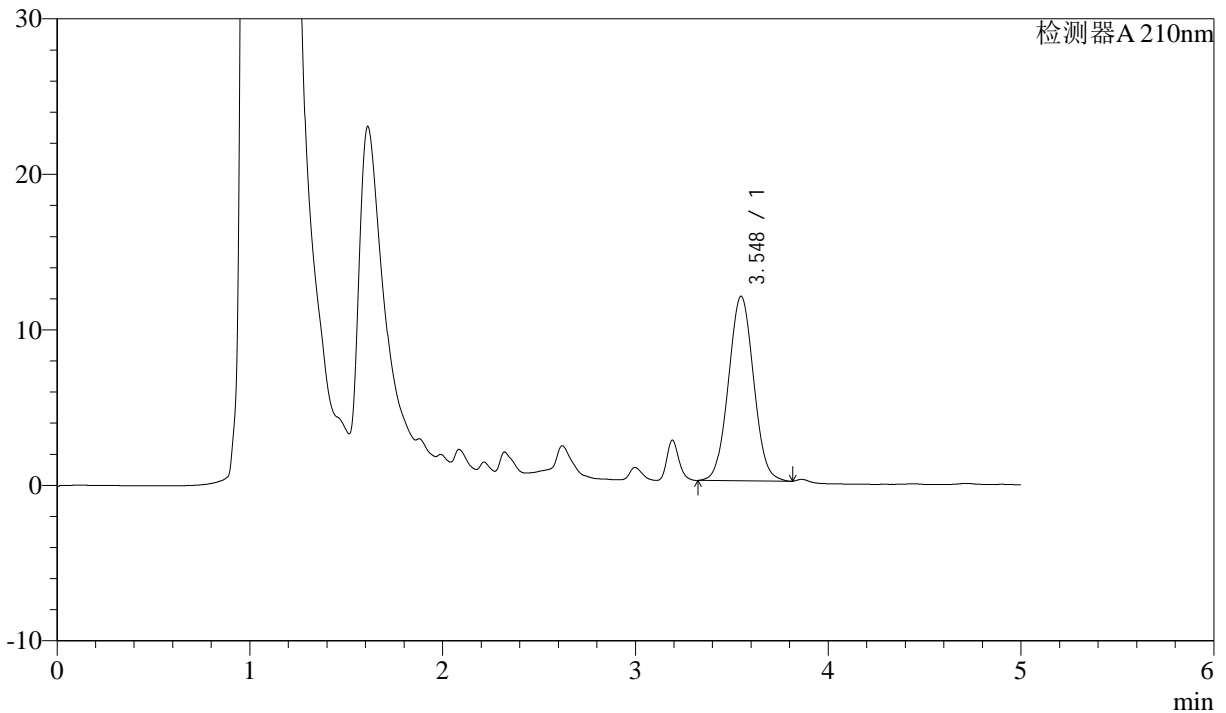
J483

<样品信息>

色谱柱 :SB-C8(150mm*4.6mm,3.5μm) 流速: 1.5ml/min
 柱温 :60°C 波长: 210nm
 数据文件名 :RC\$J483 - 0-68/27-4913-2 - cbzj-023431p-rcqx-pH1.2jz-jyx1-20min-P4.lcd
 方法文件名 :RC\$J483 - J483-RCQX-FX276.lcm
 批处理文件名: RC\$J483 - J483-20241121-FX276.lcb
 样品瓶号 : 3-31
 进样体积 : 400 μL 版本号: 6.115
 进样时间 : 2024/11/22 08:58:12 实验者: jiangjinwei
 处理时间 (V2) : 2024/11/25 11:52:52 处理者: jiangjinwei
 仪器型号: SHIMADZU LC-2050C(FX276)

<色谱图>

mV



<峰表>

检测器A 210nm

峰号	保留时间	面积	面积%	高度	理论塔板数(USP)	拖尾因子	分离度(USP)
1	3.548	107673	100.000	11880	3518	1.039	--
总计		107673	100.000	11880			



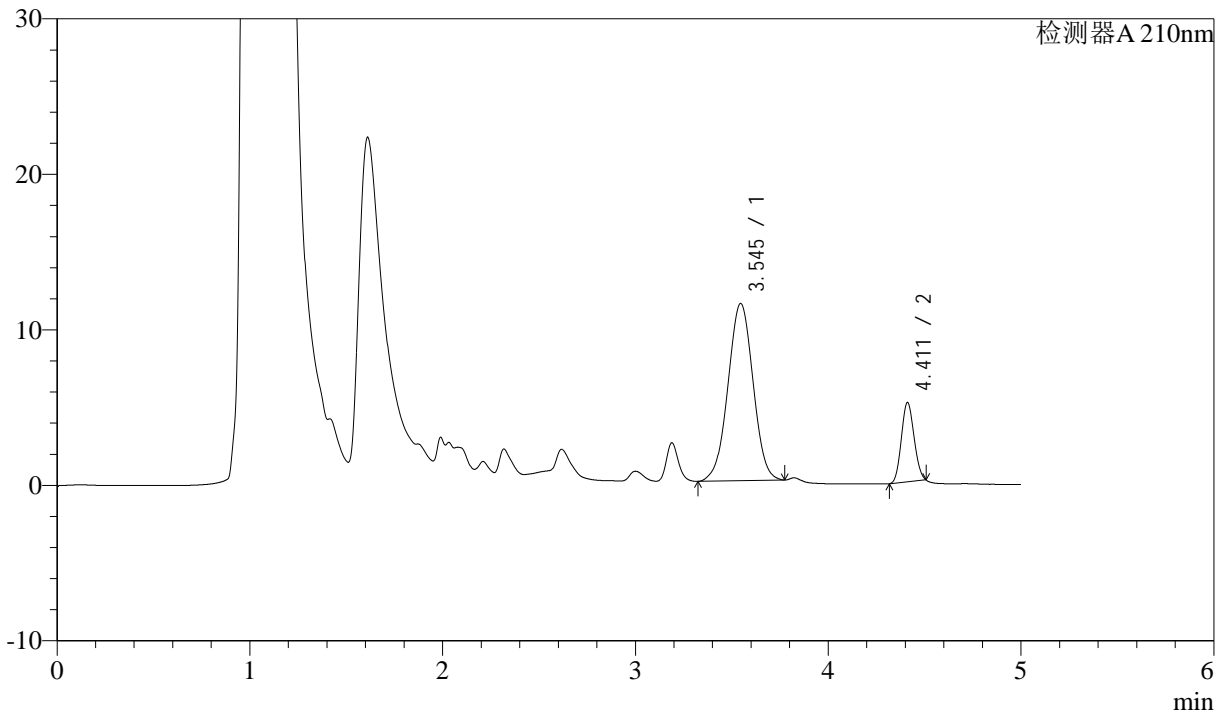
J483

<样品信息>

色谱柱 :SB-C8(150mm*4.6mm,3.5μm) 流速: 1.5ml/min
 柱温 :60°C 波长: 210nm
 数据文件名 :RC\$J483 - 0-68/27-4914-2 - cbzj-023431p-rcqx-pH1.2jz-jyx1-20min-P5.lcd
 方法文件名 :RC\$J483 - J483-RCQX-FX276.lcm
 批处理文件名: RC\$J483 - J483-20241121-FX276.lcb
 样品瓶号 :3-40
 进样体积 :400 μL 版本号: 6.115
 进样时间 :2024/11/22 09:04:42 实验者: jiangjinwei
 处理时间 (V2) :2024/11/25 11:52:55 处理者: jiangjinwei
 仪器型号: SHIMADZU LC-2050C(FX276)

<色谱图>

mV



<峰表>

检测器A 210nm

峰号	保留时间	面积	面积%	高度	理论塔板数(USP)	拖尾因子	分离度(USP)
1	3.545	103363	81.584	11405	3511	1.000	--
2	4.411	23333	18.416	5081	20610	1.081	4.780
总计		126696	100.000	16486			



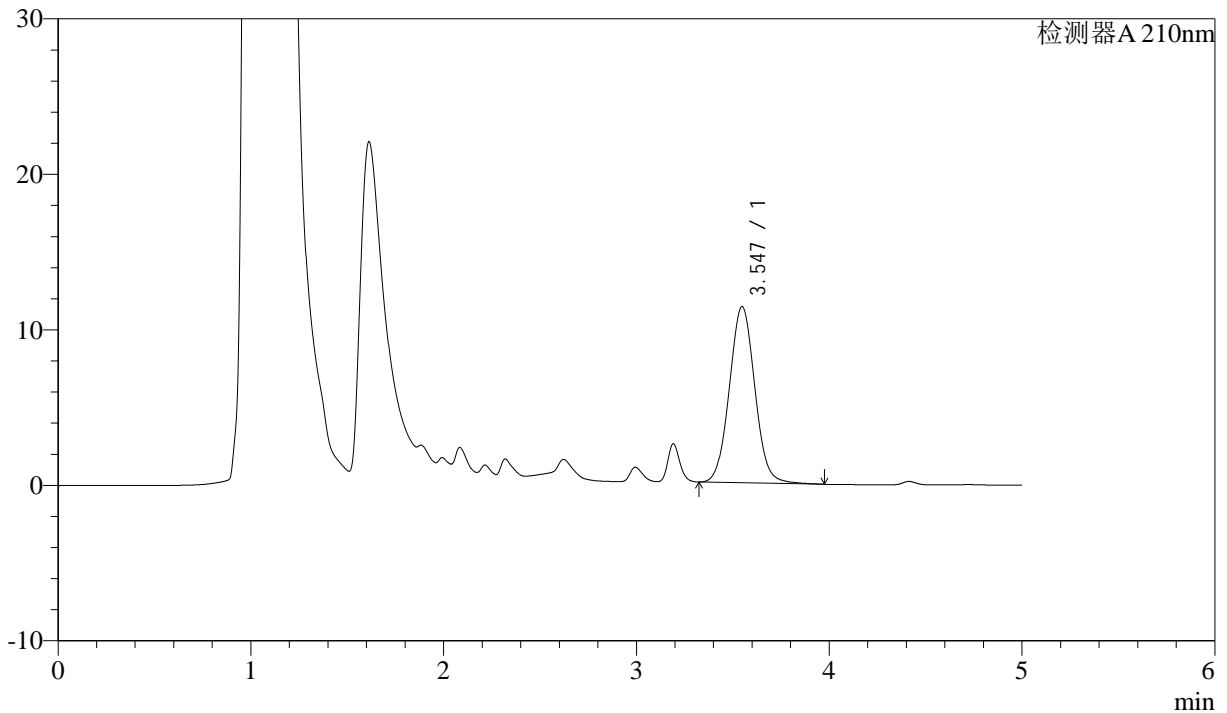
J483

<样品信息>

色谱柱 :SB-C8(150mm*4.6mm,3.5μm) 流速: 1.5ml/min
 柱温 :60°C 波长: 210nm
 数据文件名 :RC\$J483 - 0-68/27-4915-2 - cbzj-023431p-rcqx-pH1.2jz-jyx1-20min-P6.lcd
 方法文件名 :RC\$J483 - J483-RCQX-FX276.lcm
 批处理文件名: RC\$J483 - J483-20241121-FX276.lcb
 样品瓶号 : 3-49
 进样体积 : 400 μL 版本号: 6.115
 进样时间 : 2024/11/22 09:11:12 实验者: jiangjinwei
 处理时间 (V2) : 2024/11/25 11:52:57 处理者: jiangjinwei
 仪器型号: SHIMADZU LC-2050C(FX276)

<色谱图>

mV



<峰表>

检测器A 210nm

峰号	保留时间	面积	面积%	高度	理论塔板数(USP)	拖尾因子	分离度(USP)
1	3.547	104163	100.000	11340	3485	1.051	--
总计		104163	100.000	11340			

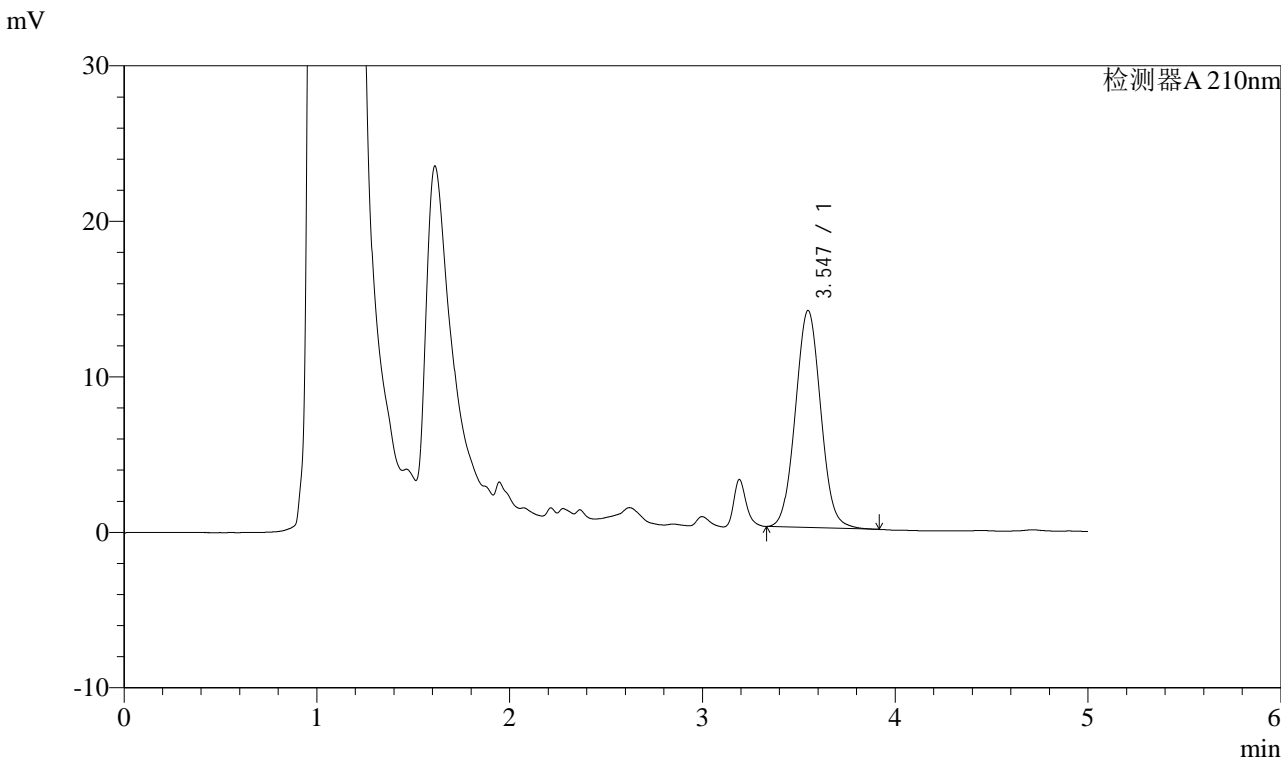


J483

<样品信息>

色谱柱 :SB-C8(150mm*4.6mm,3.5 μ m) 流速: 1.5ml/min
柱温 :60 $^{\circ}$ C 波长: 210nm
数据文件名 :RC\$J483 - 0-68/27-4916-2 - cbzj-023431p-rcqx-pH1.2jz-jyx1-30min-P1.lcd
方法文件名 :RC\$J483 - J483-RCQX-FX276.lcm
批处理文件名: RC\$J483 - J483-20241121-FX276.lcb
样品瓶号 : 3-5
进样体积 : 400 μ L 版本号: 6.115
进样时间 : 2024/11/22 09:17:42 实验者: jiangjinwei
处理时间 (V2) : 2024/11/25 11:53:00 处理者: jiangjinwei
仪器型号: SHIMADZU LC-2050C(FX276)

<色谱图>



<峰表>

检测器A 210nm

峰号	保留时间	面积	面积%	高度	理论塔板数(USP)	拖尾因子	分离度(USP)
1	3.547	127458	100.000	13962	3495	1.049	--
总计		127458	100.000	13962			



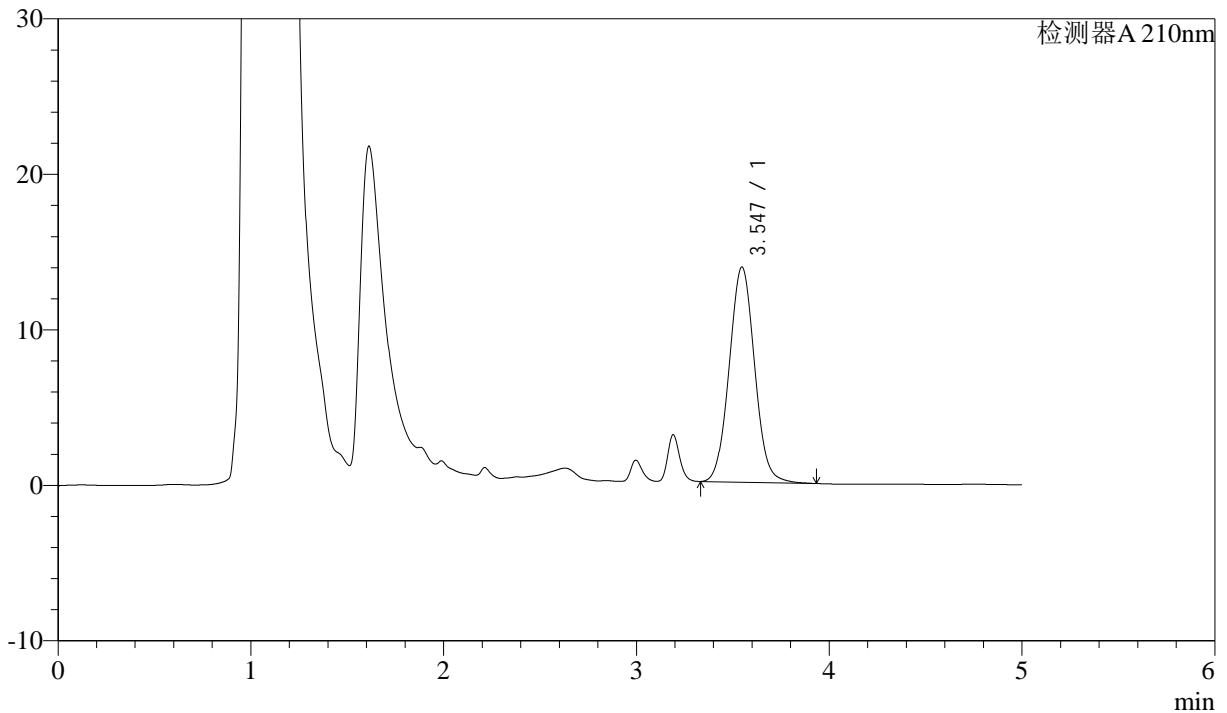
J483

<样品信息>

色谱柱 :SB-C8(150mm*4.6mm,3.5μm) 流速: 1.5ml/min
 柱温 :60°C 波长: 210nm
 数据文件名 :RC\$J483 - 0-68/27-4917-2 - cbzj-023431p-rcqx-pH1.2jz-jyx1-30min-P2.lcd
 方法文件名 :RC\$J483 - J483-RCQX-FX276.lcm
 批处理文件名: RC\$J483 - J483-20241121-FX276.lcb
 样品瓶号 : 3-14
 进样体积 : 400 μL 版本号: 6.115
 进样时间 : 2024/11/22 09:24:13 实验者: jiangjinwei
 处理时间 (V2) : 2024/11/25 11:53:03 处理者: jiangjinwei
 仪器型号: SHIMADZU LC-2050C(FX276)

<色谱图>

mV



<峰表>

检测器A 210nm

峰号	保留时间	面积	面积%	高度	理论塔板数(USP)	拖尾因子	分离度(USP)
1	3.547	126620	100.000	13843	3498	1.051	--
总计		126620	100.000	13843			



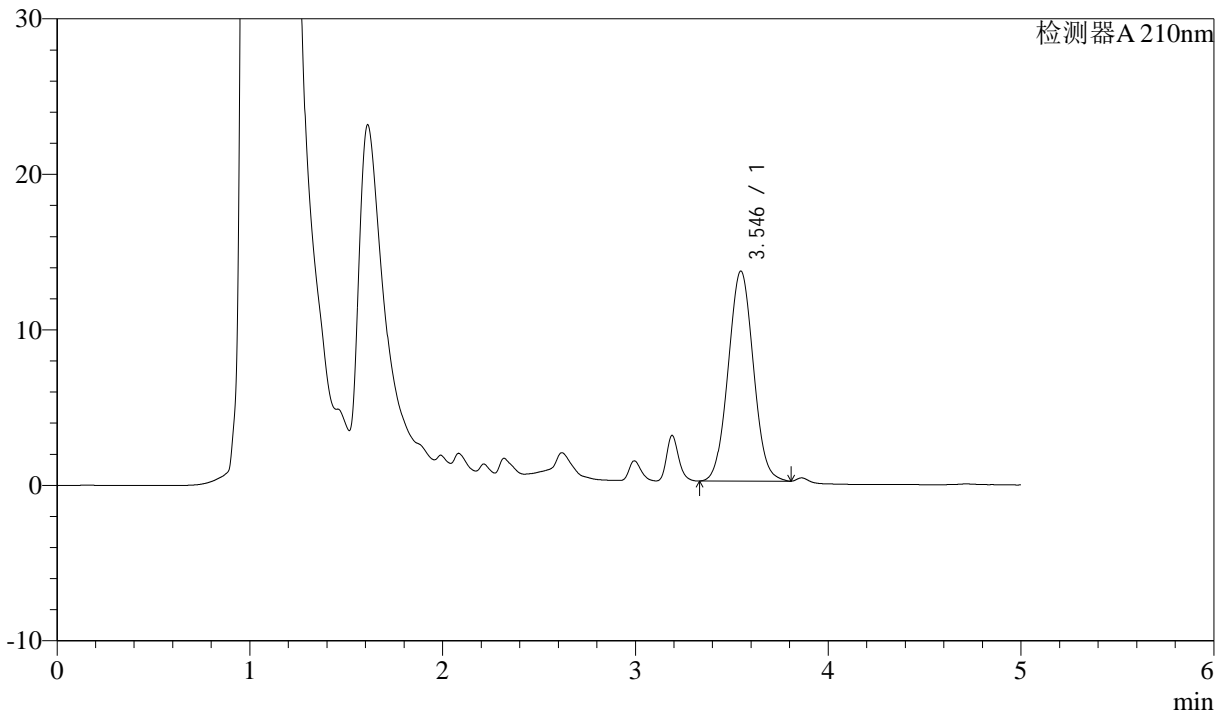
J483

<样品信息>

色谱柱 :SB-C8(150mm*4.6mm,3.5μm) 流速: 1.5ml/min
 柱温 :60°C 波长: 210nm
 数据文件名 :RC\$J483 - 0-68/27-4918-2 - cbzj-023431p-rcqx-pH1.2jz-jyx1-30min-P3.lcd
 方法文件名 :RC\$J483 - J483-RCQX-FX276.lcm
 批处理文件名: RC\$J483 - J483-20241121-FX276.lcb
 样品瓶号 : 3-23
 进样体积 : 400 μL 版本号: 6.115
 进样时间 : 2024/11/22 09:30:42 实验者: jiangjinwei
 处理时间 (V2) : 2024/11/25 11:53:06 处理者: jiangjinwei
 仪器型号: SHIMADZU LC-2050C(FX276)

<色谱图>

mV



<峰表>

检测器A 210nm

峰号	保留时间	面积	面积%	高度	理论塔板数(USP)	拖尾因子	分离度(USP)
1	3.546	122410	100.000	13512	3510	1.040	--
总计		122410	100.000	13512			



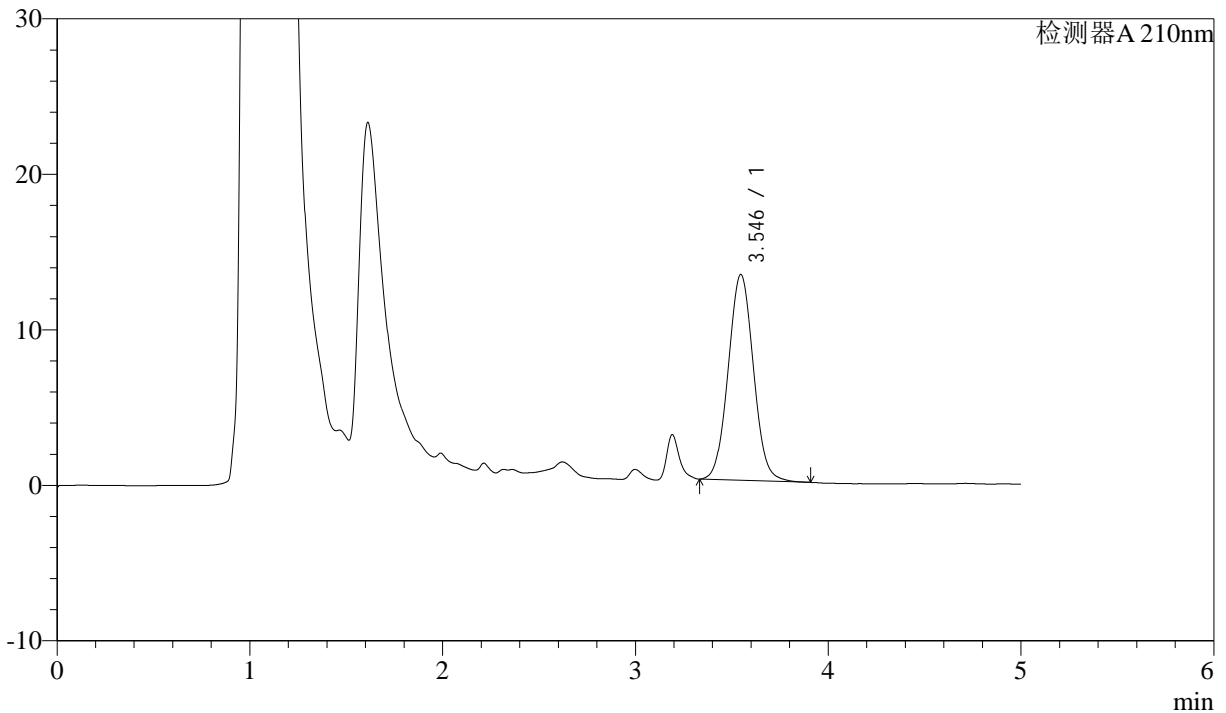
J483

<样品信息>

色谱柱 :SB-C8(150mm*4.6mm,3.5μm) 流速: 1.5ml/min
 柱温 :60°C 波长: 210nm
 数据文件名 :RC\$J483 - 0-68/27-4919-2 - cbzj-023431p-rcqx-pH1.2jz-jyx1-30min-P4.lcd
 方法文件名 :RC\$J483 - J483-RCQX-FX276.lcm
 批处理文件名: RC\$J483 - J483-20241121-FX276.lcb
 样品瓶号 : 3-32
 进样体积 : 400 μL 版本号: 6.115
 进样时间 : 2024/11/22 09:37:11 实验者: jiangjinwei
 处理时间 (V2) : 2024/11/25 11:53:09 处理者: jiangjinwei
 仪器型号: SHIMADZU LC-2050C(FX276)

<色谱图>

mV



<峰表>

检测器A 210nm

峰号	保留时间	面积	面积%	高度	理论塔板数(USP)	拖尾因子	分离度(USP)
1	3.546	120415	100.000	13243	3511	1.047	--
总计		120415	100.000	13243			



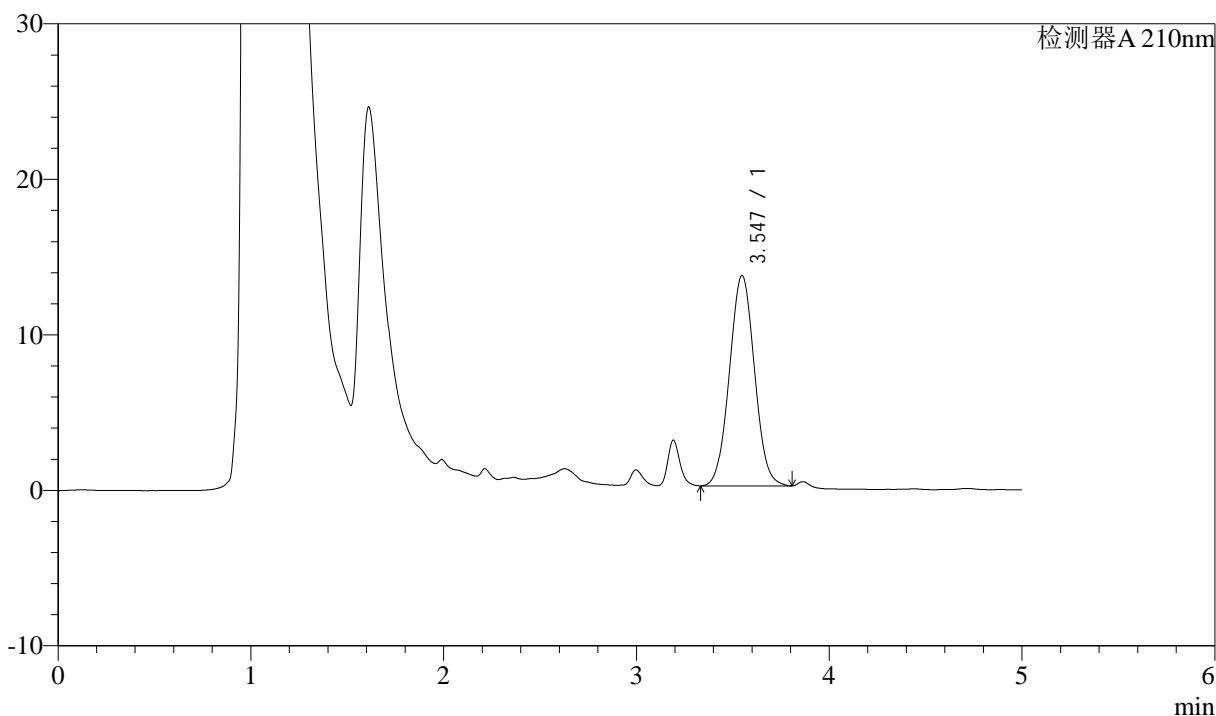
J483

<样品信息>

色谱柱 :SB-C8(150mm*4.6mm,3.5μm) 流速: 1.5ml/min
 柱温 :60°C 波长: 210nm
 数据文件名 :RC\$J483 - 0-68/27-4920-2 - cbzj-023431p-rcqx-pH1.2jz-jyx1-30min-P5.lcd
 方法文件名 :RC\$J483 - J483-RCQX-FX276.lcm
 批处理文件名: RC\$J483 - J483-20241121-FX276.lcb
 样品瓶号 :3-41
 进样体积 :400 μL 版本号: 6.115
 进样时间 :2024/11/22 09:43:41 实验者: jiangjinwei
 处理时间 (V2) :2024/11/25 11:53:12 处理者: jiangjinwei
 仪器型号: SHIMADZU LC-2050C(FX276)

<色谱图>

mV



<峰表>

检测器A 210nm

峰号	保留时间	面积	面积%	高度	理论塔板数(USP)	拖尾因子	分离度(USP)
1	3.547	122391	100.000	13540	3529	1.038	--
总计		122391	100.000	13540			



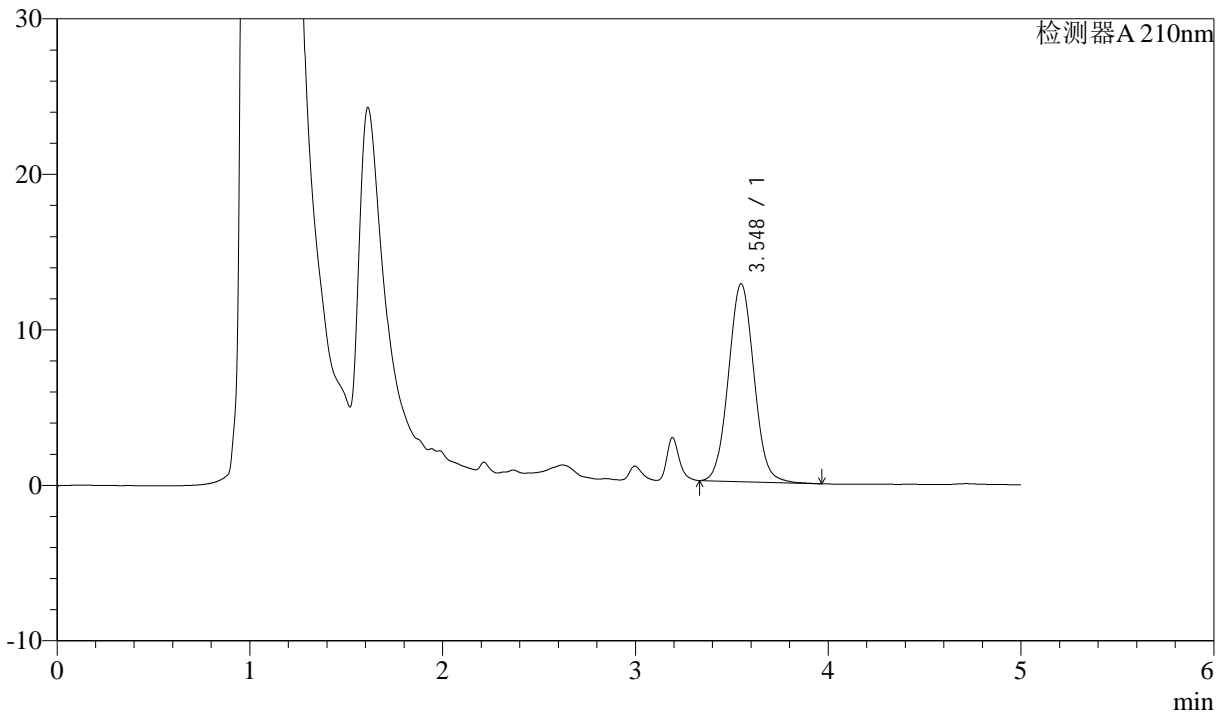
J483

<样品信息>

色谱柱 :SB-C8(150mm*4.6mm,3.5μm) 流速: 1.5ml/min
 柱温 :60°C 波长: 210nm
 数据文件名 :RC\$J483 - 0-68/27-4921-2 - cbzj-023431p-rcqx-pH1.2jz-jyx1-30min-P6.lcd
 方法文件名 :RC\$J483 - J483-RCQX-FX276.lcm
 批处理文件名: RC\$J483 - J483-20241121-FX276.lcb
 样品瓶号 : 3-50
 进样体积 : 400 μL 版本号: 6.115
 进样时间 : 2024/11/22 09:50:11 实验者: jiangjinwei
 处理时间 (V2) : 2024/11/25 11:53:14 处理者: jiangjinwei
 仪器型号: SHIMADZU LC-2050C(FX276)

<色谱图>

mV



<峰表>

检测器A 210nm

峰号	保留时间	面积	面积%	高度	理论塔板数(USP)	拖尾因子	分离度(USP)
1	3.548	116883	100.000	12729	3447	1.055	--
总计		116883	100.000	12729			



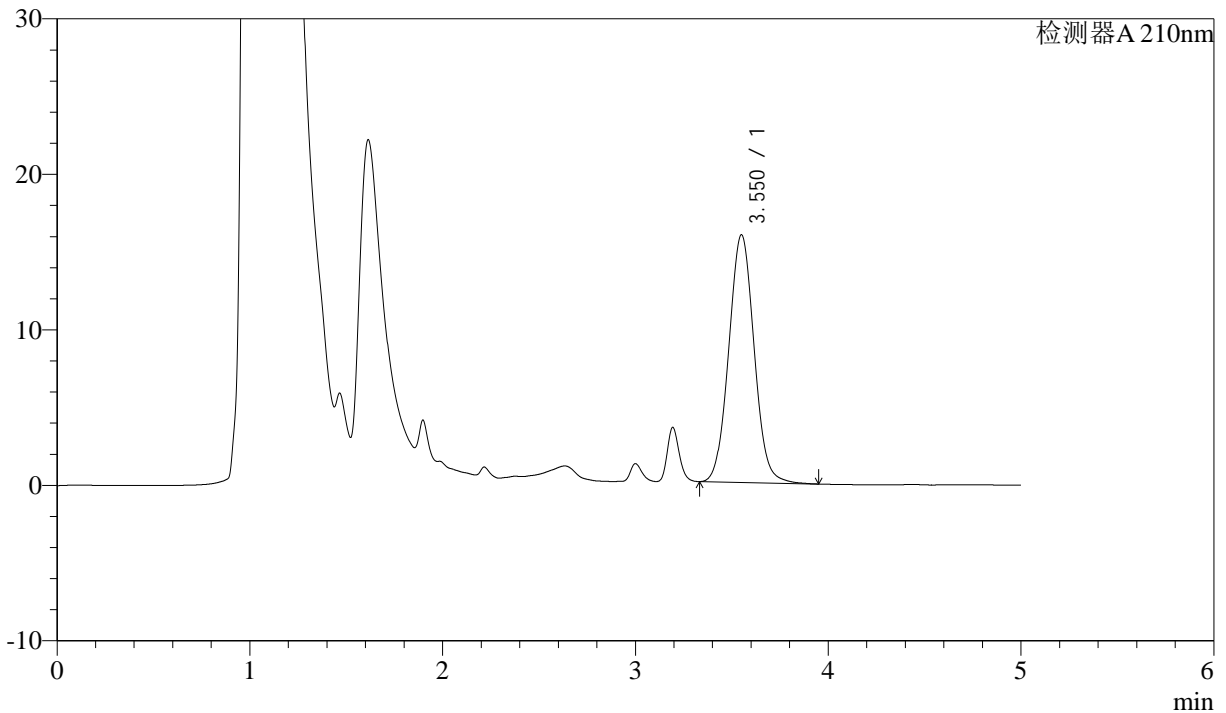
J483

<样品信息>

色谱柱 :SB-C8(150mm*4.6mm,3.5μm) 流速: 1.5ml/min
 柱温 :60°C 波长: 210nm
 数据文件名 :RC\$J483 - 0-68/27-4922-2 - cbzj-023431p-rcqx-pH1.2jz-jyx1-45min-P1.lcd
 方法文件名 :RC\$J483 - J483-RCQX-FX276.lcm
 批处理文件名: RC\$J483 - J483-20241121-FX276.lcb
 样品瓶号 : 3-6
 进样体积 : 400 μL 版本号: 6.115
 进样时间 : 2024/11/22 09:56:41 实验者: jiangjinwei
 处理时间 (V2) : 2024/11/25 11:53:17 处理者: jiangjinwei
 仪器型号: SHIMADZU LC-2050C(FX276)

<色谱图>

mV



<峰表>

检测器A 210nm

峰号	保留时间	面积	面积%	高度	理论塔板数(USP)	拖尾因子	分离度(USP)
1	3.550	145699	100.000	15915	3509	1.051	--
总计		145699	100.000	15915			



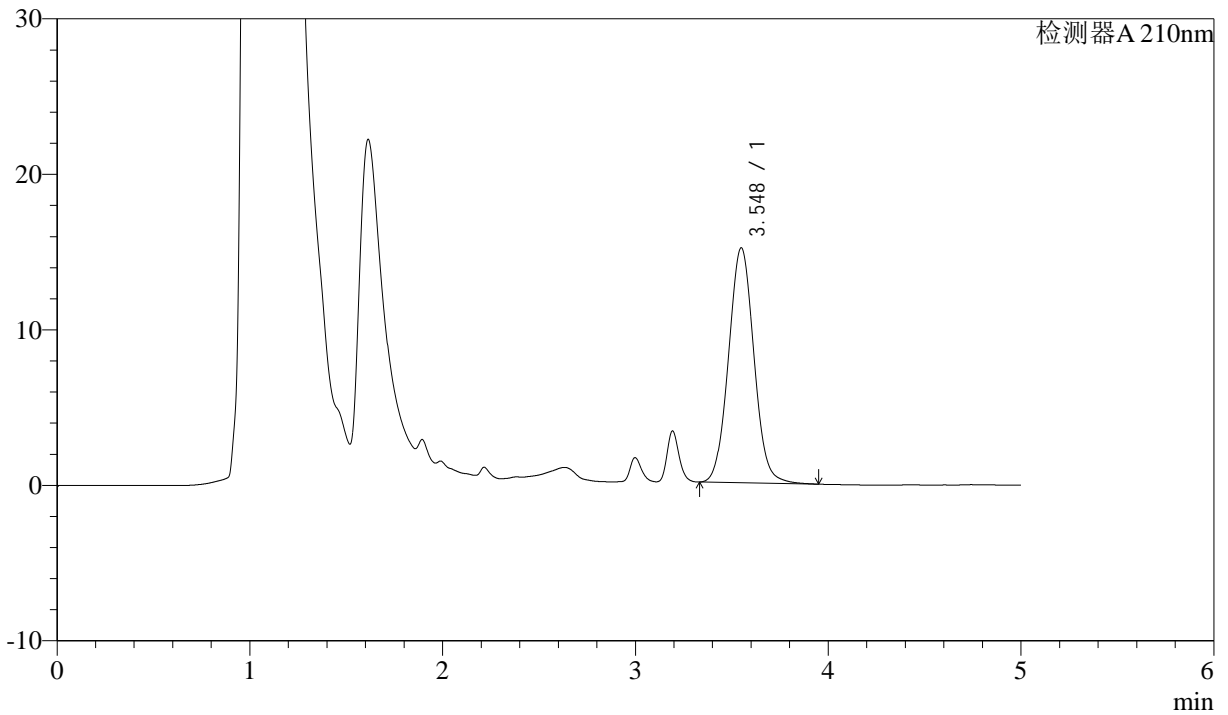
J483

<样品信息>

色谱柱 :SB-C8(150mm*4.6mm,3.5μm) 流速: 1.5ml/min
 柱温 :60°C 波长: 210nm
 数据文件名 :RC\$J483 - 0-68/27-4923-2 - cbzj-023431p-rcqx-pH1.2jz-jyx1-45min-P2.lcd
 方法文件名 :RC\$J483 - J483-RCQX-FX276.lcm
 批处理文件名: RC\$J483 - J483-20241121-FX276.lcb
 样品瓶号 : 3-15
 进样体积 : 400 μL 版本号: 6.115
 进样时间 : 2024/11/22 10:03:11 实验者: jiangjinwei
 处理时间 (V2) : 2024/11/25 11:53:20 处理者: jiangjinwei
 仪器型号: SHIMADZU LC-2050C(FX276)

<色谱图>

mV



<峰表>

检测器A 210nm

峰号	保留时间	面积	面积%	高度	理论塔板数(USP)	拖尾因子	分离度(USP)
1	3.548	138291	100.000	15106	3503	1.052	--
总计		138291	100.000	15106			



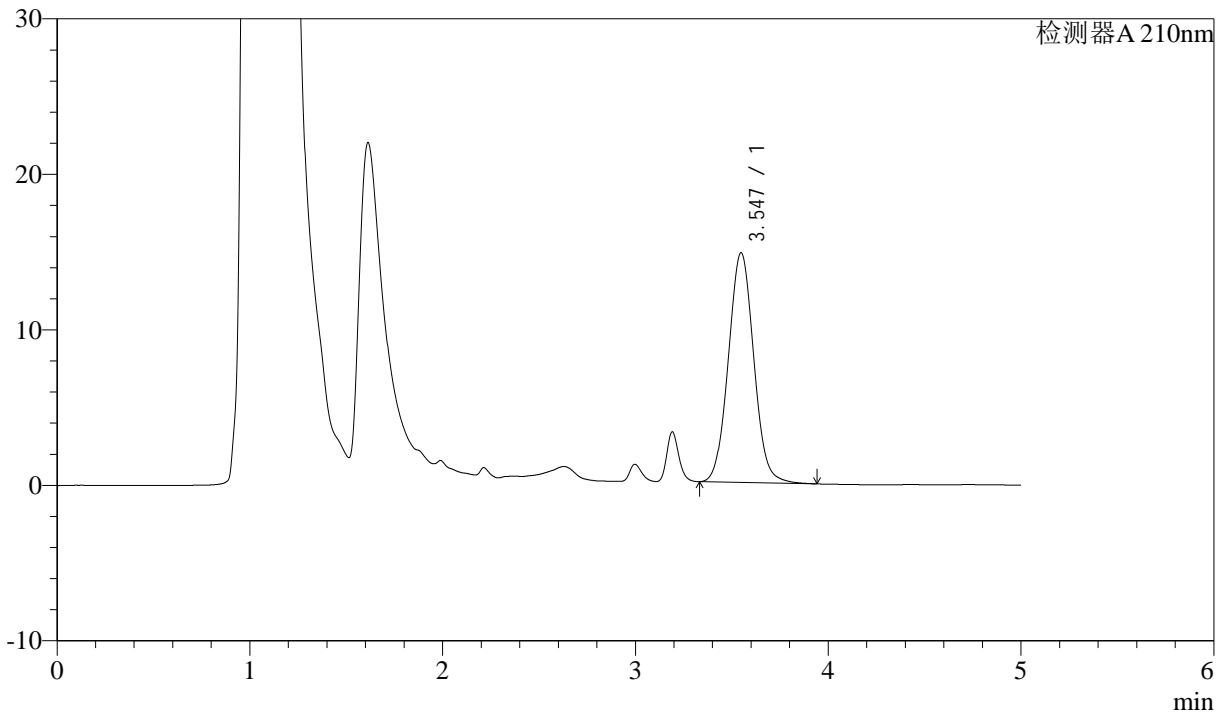
J483

<样品信息>

色谱柱 :SB-C8(150mm*4.6mm,3.5μm) 流速: 1.5ml/min
 柱温 :60°C 波长: 210nm
 数据文件名 :RC\$J483 - 0-68/27-4924-2 - cbzj-023431p-rcqx-pH1.2jz-jyx1-45min-P3.lcd
 方法文件名 :RC\$J483 - J483-RCQX-FX276.lcm
 批处理文件名: RC\$J483 - J483-20241121-FX276.lcb
 样品瓶号 : 3-24
 进样体积 : 400 μL 版本号: 6.115
 进样时间 : 2024/11/22 10:09:42 实验者: jiangjinwei
 处理时间 (V2) : 2024/11/25 11:53:23 处理者: jiangjinwei
 仪器型号: SHIMADZU LC-2050C(FX276)

<色谱图>

mV



<峰表>

检测器A 210nm

峰号	保留时间	面积	面积%	高度	理论塔板数(USP)	拖尾因子	分离度(USP)
1	3.547	135214	100.000	14772	3499	1.052	--
总计		135214	100.000	14772			



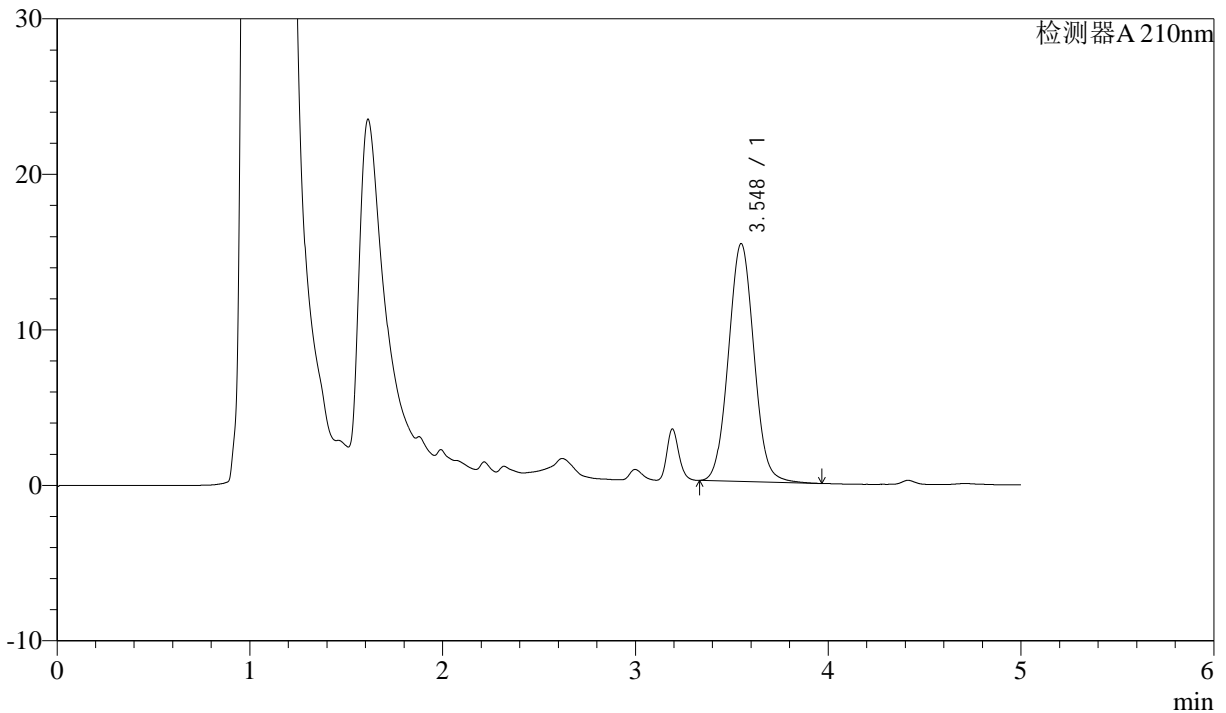
J483

<样品信息>

色谱柱 :SB-C8(150mm*4.6mm,3.5μm) 流速: 1.5ml/min
 柱温 :60°C 波长: 210nm
 数据文件名 :RC\$J483 - 0-68/27-4925-2 - cbzj-023431p-rcqx-pH1.2jz-jyx1-45min-P4.lcd
 方法文件名 :RC\$J483 - J483-RCQX-FX276.lcm
 批处理文件名: RC\$J483 - J483-20241121-FX276.lcb
 样品瓶号 : 3-33
 进样体积 : 400 μL 版本号: 6.115
 进样时间 : 2024/11/22 10:16:11 实验者: jiangjinwei
 处理时间 (V2) : 2024/11/25 11:53:26 处理者: jiangjinwei
 仪器型号: SHIMADZU LC-2050C(FX276)

<色谱图>

mV



<峰表>

检测器A 210nm

峰号	保留时间	面积	面积%	高度	理论塔板数(USP)	拖尾因子	分离度(USP)
1	3.548	140627	100.000	15304	3456	1.053	--
总计		140627	100.000	15304			



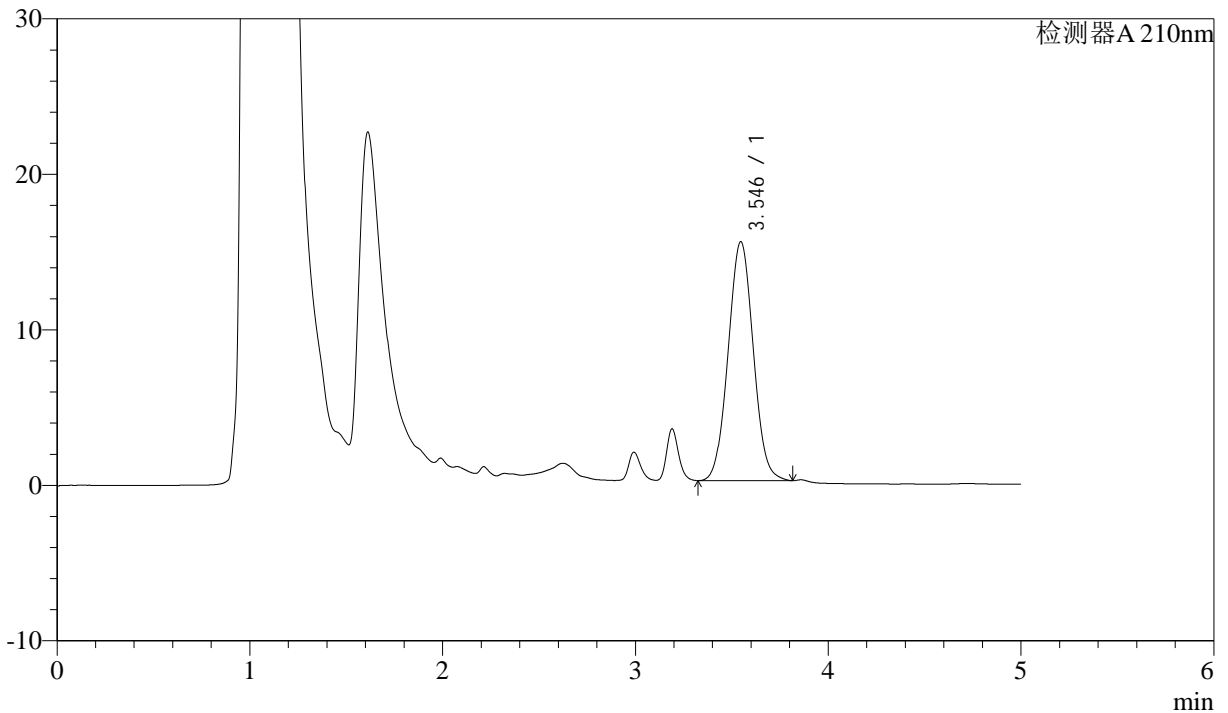
J483

<样品信息>

色谱柱 :SB-C8(150mm*4.6mm,3.5μm) 流速: 1.5ml/min
 柱温 :60°C 波长: 210nm
 数据文件名 :RC\$J483 - 0-68/27-4926-2 - cbzj-023431p-rcqx-pH1.2jz-jyx1-45min-P5.lcd
 方法文件名 :RC\$J483 - J483-RCQX-FX276.lcm
 批处理文件名: RC\$J483 - J483-20241121-FX276.lcb
 样品瓶号 : 3-42
 进样体积 : 400 μL 版本号: 6.115
 进样时间 : 2024/11/22 10:22:41 实验者: jiangjinwei
 处理时间 (V2) : 2024/11/25 11:53:28 处理者: jiangjinwei
 仪器型号: SHIMADZU LC-2050C(FX276)

<色谱图>

mV



<峰表>

检测器A 210nm

峰号	保留时间	面积	面积%	高度	理论塔板数(USP)	拖尾因子	分离度(USP)
1	3.546	139300	100.000	15373	3521	1.042	--
总计		139300	100.000	15373			



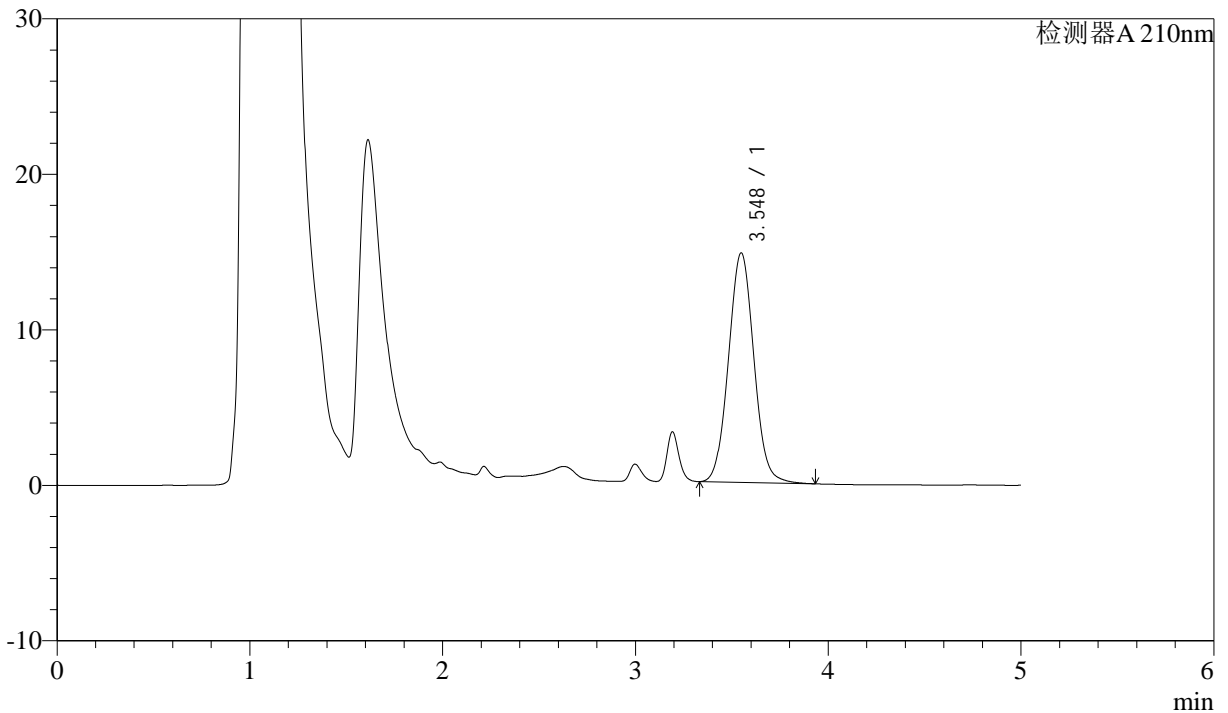
J483

<样品信息>

色谱柱 :SB-C8(150mm*4.6mm,3.5μm) 流速: 1.5ml/min
 柱温 :60°C 波长: 210nm
 数据文件名 :RC\$J483 - 0-68/27-4948-2 - cbzj-023431p-rcqx-pH1.2jz-jyx1-45min-P6.lcd
 方法文件名 :RC\$J483 - J483-RCQX-FX276.lcm
 批处理文件名: RC\$J483 - J483-20241121-FX276.lcb
 样品瓶号 : 3-51
 进样体积 : 400 μL 版本号: 6.115
 进样时间 : 2024/11/22 13:18:57 实验者: jiangjinwei
 处理时间 (V2) : 2024/11/25 11:53:31 处理者: jiangjinwei
 仪器型号: SHIMADZU LC-2050C(FX276)

<色谱图>

mV



<峰表>

检测器A 210nm

峰号	保留时间	面积	面积%	高度	理论塔板数(USP)	拖尾因子	分离度(USP)
1	3.548	135071	100.000	14760	3500	1.051	--
总计		135071	100.000	14760			



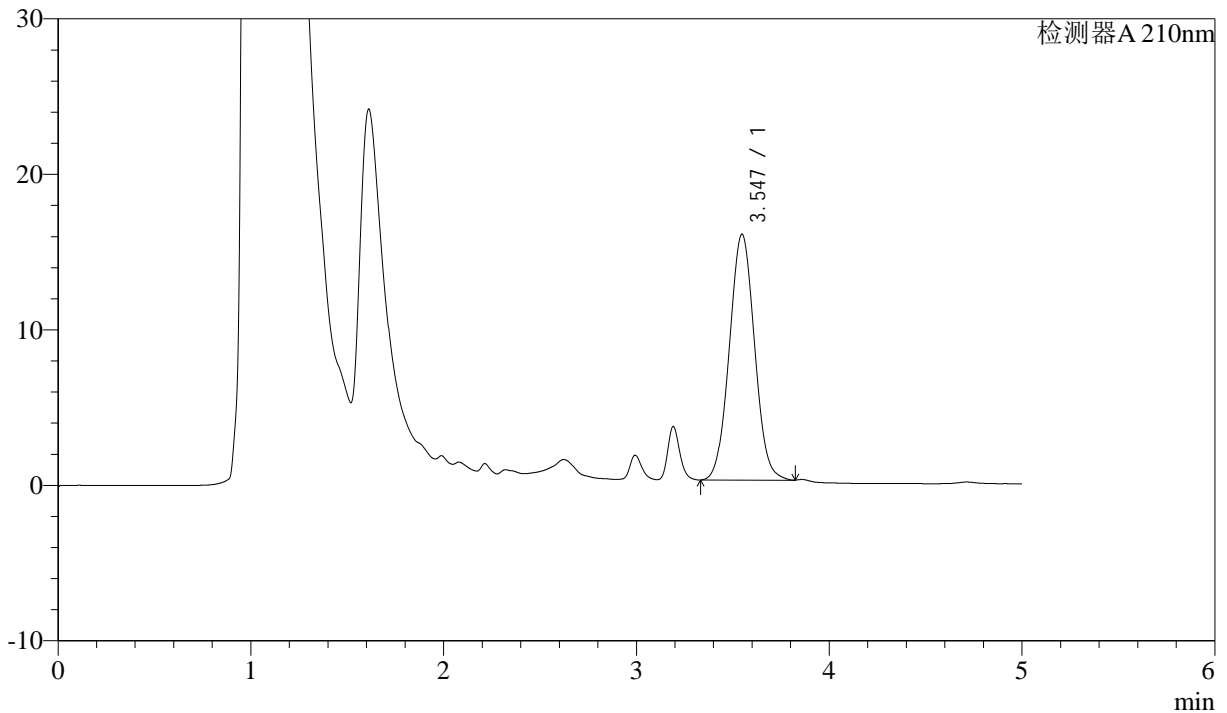
J483

<样品信息>

色谱柱 :SB-C8(150mm*4.6mm,3.5μm) 流速: 1.5ml/min
 柱温 :60°C 波长: 210nm
 数据文件名 :RC\$J483 - 0-68/27-4928-2 - cbzj-023431p-rcqx-pH1.2jz-jyx1-60min-P1.lcd
 方法文件名 :RC\$J483 - J483-RCQX-FX276.lcm
 批处理文件名: RC\$J483 - J483-20241121-FX276.lcb
 样品瓶号 : 3-7
 进样体积 : 400 μL 版本号: 6.115
 进样时间 : 2024/11/22 10:35:39 实验者: jiangjinwei
 处理时间 (V2) : 2024/11/25 11:53:34 处理者: jiangjinwei
 仪器型号: SHIMADZU LC-2050C(FX276)

<色谱图>

mV



<峰表>

检测器A 210nm

峰号	保留时间	面积	面积%	高度	理论塔板数(USP)	拖尾因子	分离度(USP)
1	3.547	143606	100.000	15812	3500	1.041	--
总计		143606	100.000	15812			



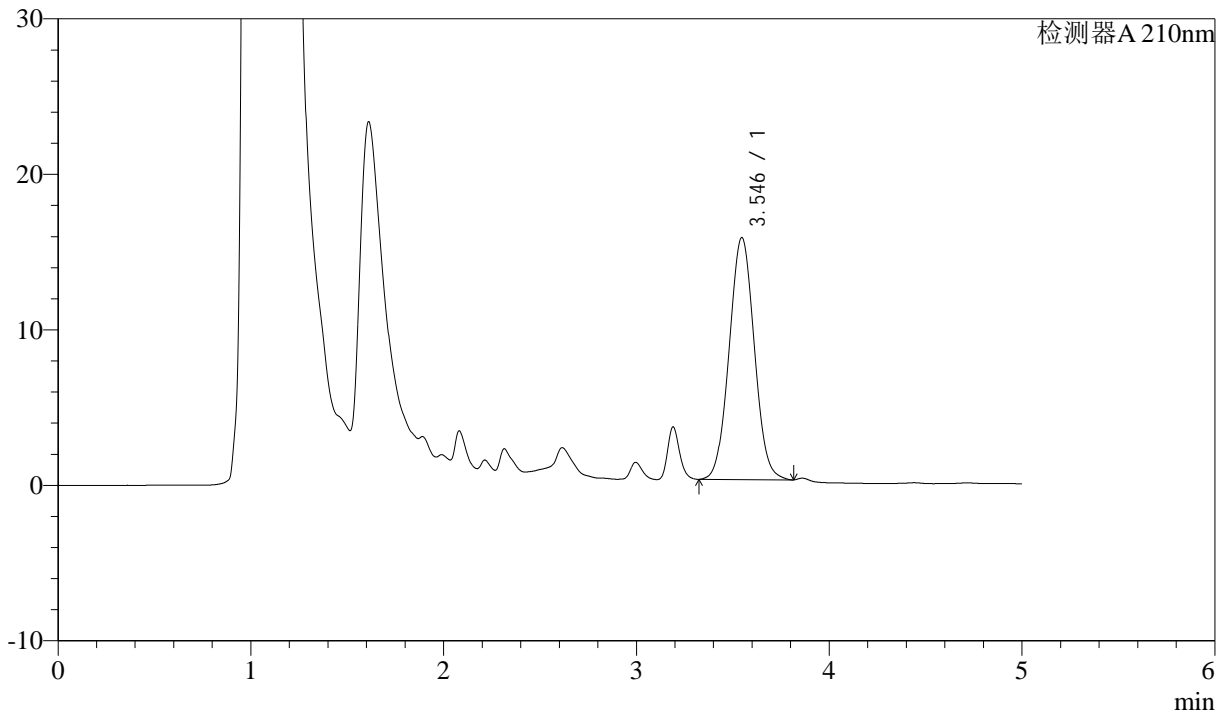
J483

<样品信息>

色谱柱 :SB-C8(150mm*4.6mm,3.5μm) 流速: 1.5ml/min
 柱温 :60°C 波长: 210nm
 数据文件名 :RC\$J483 - 0-68/27-4949-2 - cbzj-023431p-rcqx-pH1.2jz-jyx1-60min-P2.lcd
 方法文件名 :RC\$J483 - J483-RCQX-FX276.lcm
 批处理文件名: RC\$J483 - J483-20241121-FX276.lcb
 样品瓶号 : 3-16
 进样体积 : 400 μL 版本号: 6.115
 进样时间 : 2024/11/22 13:27:35 实验者: jiangjinwei
 处理时间 (V2) : 2024/11/25 11:53:37 处理者: jiangjinwei
 仪器型号: SHIMADZU LC-2050C(FX276)

<色谱图>

mV



<峰表>

检测器A 210nm

峰号	保留时间	面积	面积%	高度	理论塔板数(USP)	拖尾因子	分离度(USP)
1	3.546	141029	100.000	15567	3519	1.039	--
总计		141029	100.000	15567			



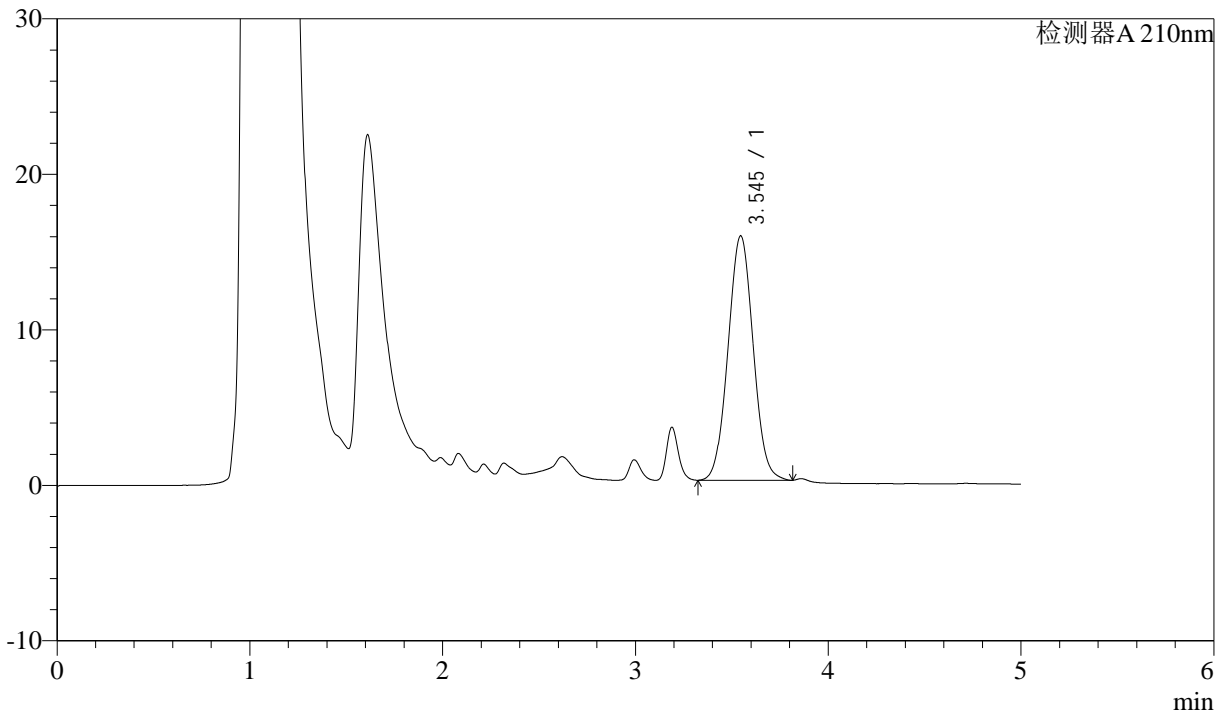
J483

<样品信息>

色谱柱 :SB-C8(150mm*4.6mm,3.5μm) 流速: 1.5ml/min
 柱温 :60°C 波长: 210nm
 数据文件名 :RC\$J483 - 0-68/27-4930-2 - cbzj-023431p-rcqx-pH1.2jz-jyx1-60min-P3.lcd
 方法文件名 :RC\$J483 - J483-RCQX-FX276.lcm
 批处理文件名: RC\$J483 - J483-20241121-FX276.lcb
 样品瓶号 : 3-25
 进样体积 : 400 μL 版本号: 6.115
 进样时间 : 2024/11/22 10:48:39 实验者: jiangjinwei
 处理时间 (V2) : 2024/11/25 11:53:40 处理者: jiangjinwei
 仪器型号: SHIMADZU LC-2050C(FX276)

<色谱图>

mV



<峰表>

检测器A 210nm

峰号	保留时间	面积	面积%	高度	理论塔板数(USP)	拖尾因子	分离度(USP)
1	3.545	142539	100.000	15720	3509	1.040	--
总计		142539	100.000	15720			



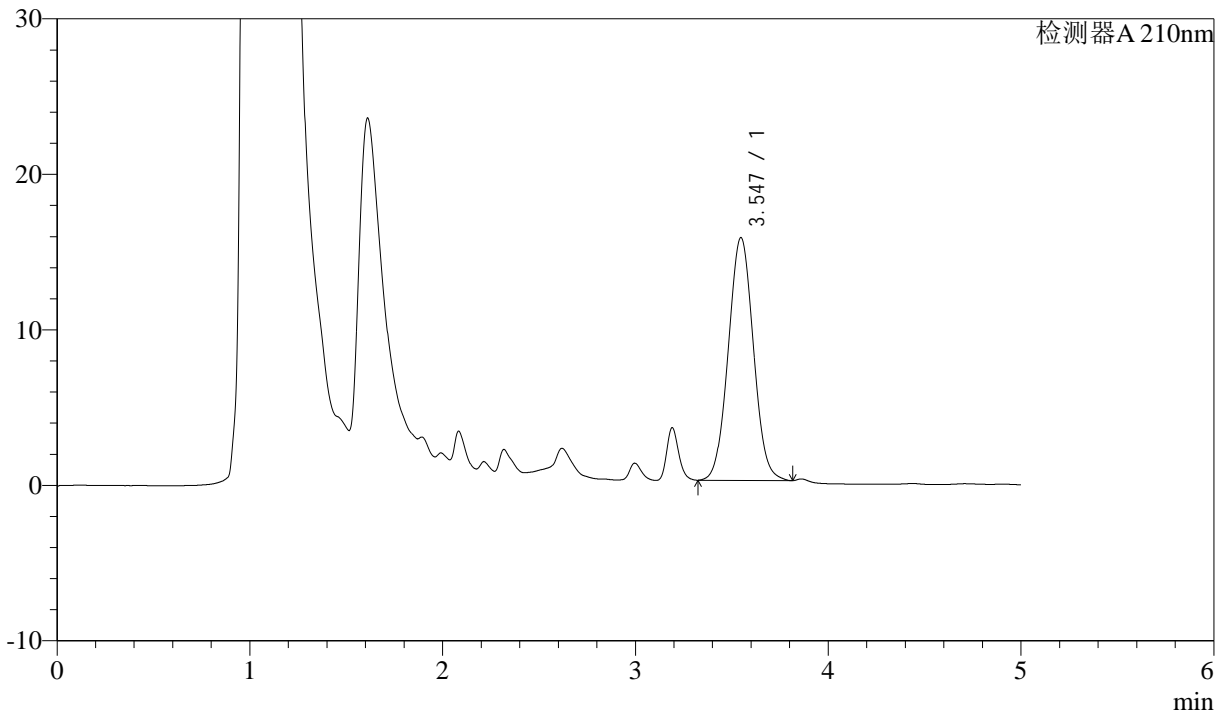
J483

<样品信息>

色谱柱 :SB-C8(150mm*4.6mm,3.5μm) 流速: 1.5ml/min
 柱温 :60°C 波长: 210nm
 数据文件名 :RC\$J483 - 0-68/27-4931-2 - cbzj-023431p-rcqx-pH1.2jz-jyx1-60min-P4.lcd
 方法文件名 :RC\$J483 - J483-RCQX-FX276.lcm
 批处理文件名: RC\$J483 - J483-20241121-FX276.lcb
 样品瓶号 :3-34
 进样体积 :400 μL 版本号: 6.115
 进样时间 :2024/11/22 10:55:09 实验者: jiangjinwei
 处理时间 (V2) :2024/11/25 11:53:43 处理者: jiangjinwei
 仪器型号: SHIMADZU LC-2050C(FX276)

<色谱图>

mV



<峰表>

检测器A 210nm

峰号	保留时间	面积	面积%	高度	理论塔板数(USP)	拖尾因子	分离度(USP)
1	3.547	141432	100.000	15621	3525	1.040	--
总计		141432	100.000	15621			



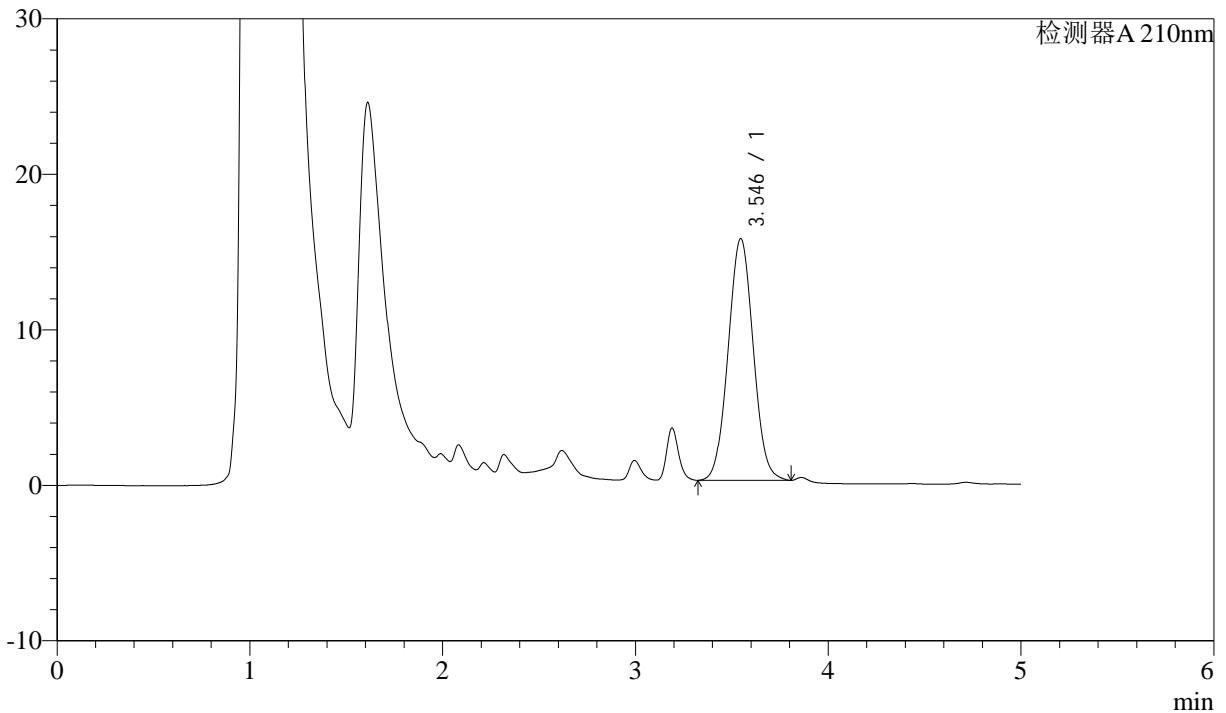
J483

<样品信息>

色谱柱 :SB-C8(150mm*4.6mm,3.5μm) 流速: 1.5ml/min
 柱温 :60°C 波长: 210nm
 数据文件名 :RC\$J483 - 0-68/27-4932-2 - cbzj-023431p-rcqx-pH1.2jz-jyx1-60min-P5.lcd
 方法文件名 :RC\$J483 - J483-RCQX-FX276.lcm
 批处理文件名: RC\$J483 - J483-20241121-FX276.lcb
 样品瓶号 : 3-43
 进样体积 : 400 μL 版本号: 6.115
 进样时间 : 2024/11/22 11:01:39 实验者: jiangjinwei
 处理时间 (V2) : 2024/11/25 11:53:46 处理者: jiangjinwei
 仪器型号: SHIMADZU LC-2050C(FX276)

<色谱图>

mV



<峰表>

检测器A 210nm

峰号	保留时间	面积	面积%	高度	理论塔板数(USP)	拖尾因子	分离度(USP)
1	3.546	140639	100.000	15548	3531	1.040	--
总计		140639	100.000	15548			



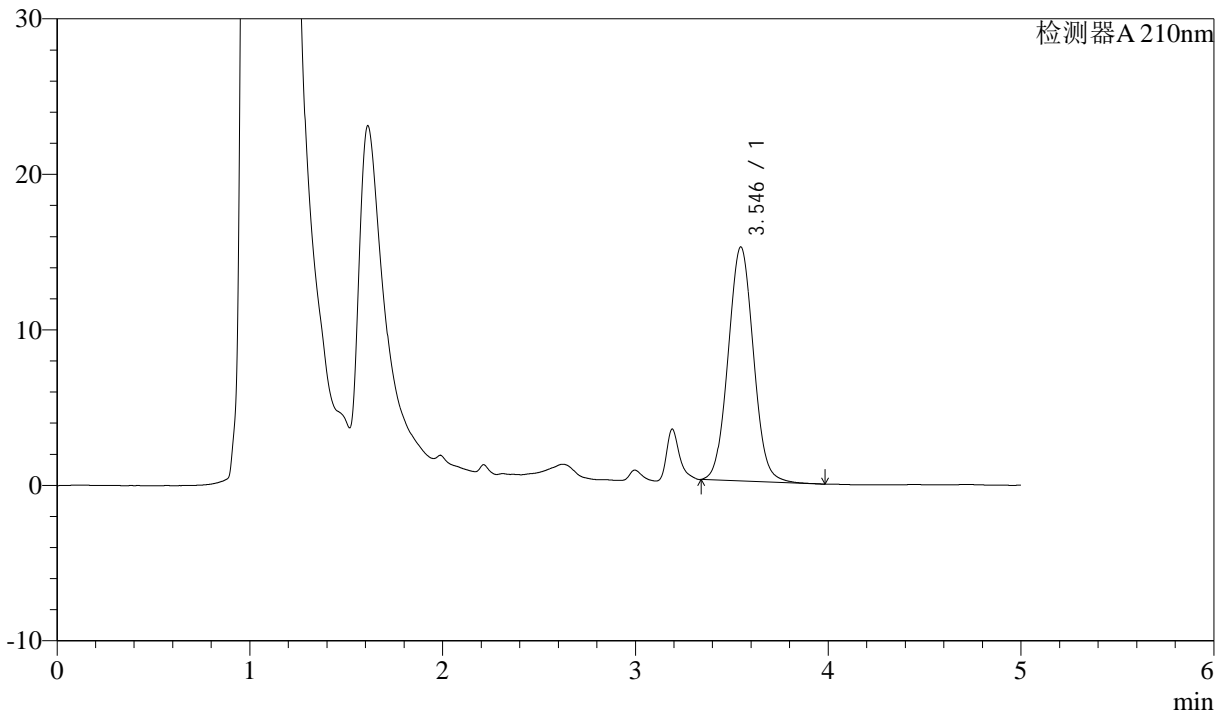
J483

<样品信息>

色谱柱 :SB-C8(150mm*4.6mm,3.5μm) 流速: 1.5ml/min
 柱温 :60°C 波长: 210nm
 数据文件名 :RC\$J483 - 0-68/27-4933-2 - cbzj-023431p-rcqx-pH1.2jz-jyx1-60min-P6.lcd
 方法文件名 :RC\$J483 - J483-RCQX-FX276.lcm
 批处理文件名: RC\$J483 - J483-20241121-FX276.lcb
 样品瓶号 : 3-52
 进样体积 : 400 μL 版本号: 6.115
 进样时间 : 2024/11/22 11:08:09 实验者: jiangjinwei
 处理时间 (V2) : 2024/11/25 11:53:48 处理者: jiangjinwei
 仪器型号: SHIMADZU LC-2050C(FX276)

<色谱图>

mV



<峰表>

检测器A 210nm

峰号	保留时间	面积	面积%	高度	理论塔板数(USP)	拖尾因子	分离度(USP)
1	3.546	137108	100.000	15056	3499	1.049	--
总计		137108	100.000	15056			



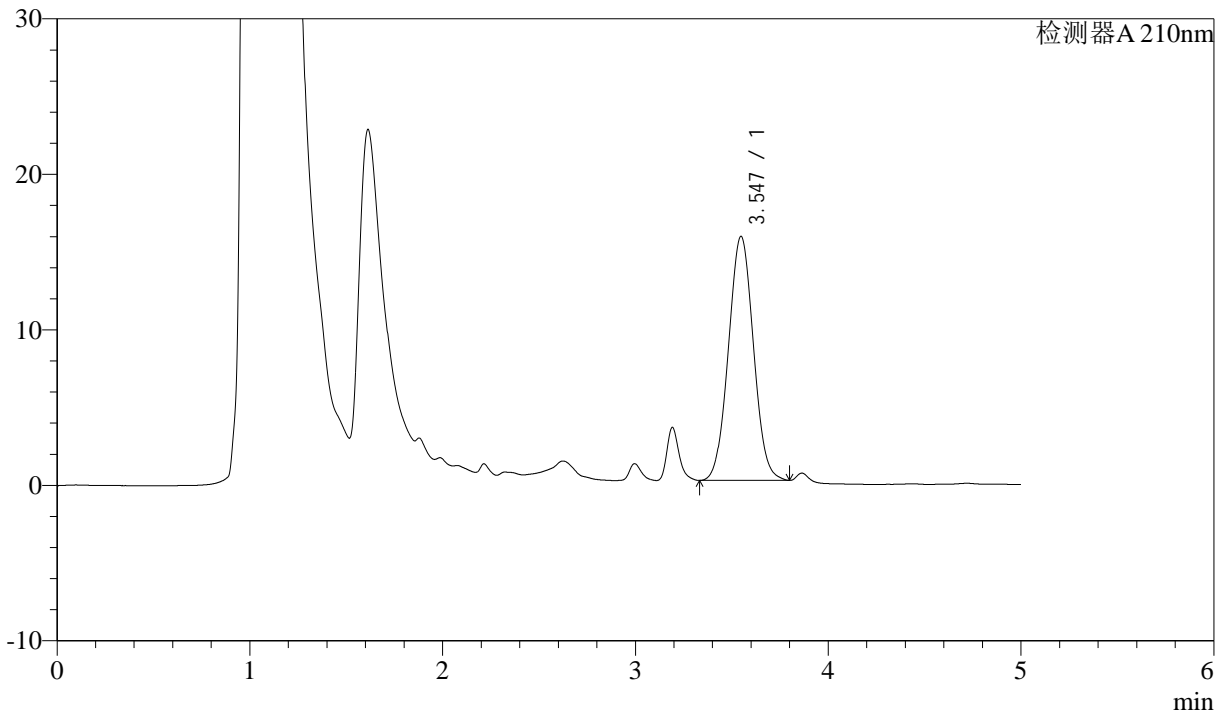
J483

<样品信息>

色谱柱 :SB-C8(150mm*4.6mm,3.5μm) 流速: 1.5ml/min
 柱温 :60°C 波长: 210nm
 数据文件名 :RC\$J483 - 0-68/27-4934-2 - cbzj-023431p-rcqx-pH1.2jz-jyx1-90min-P1.lcd
 方法文件名 :RC\$J483 - J483-RCQX-FX276.lcm
 批处理文件名: RC\$J483 - J483-20241121-FX276.lcb
 样品瓶号 : 3-8
 进样体积 : 400 μL 版本号: 6.115
 进样时间 : 2024/11/22 11:14:39 实验者: jiangjinwei
 处理时间 (V2) : 2024/11/25 11:53:51 处理者: jiangjinwei
 仪器型号: SHIMADZU LC-2050C(FX276)

<色谱图>

mV



<峰表>

检测器A 210nm

峰号	保留时间	面积	面积%	高度	理论塔板数(USP)	拖尾因子	分离度(USP)
1	3.547	141536	100.000	15701	3545	1.038	--
总计		141536	100.000	15701			



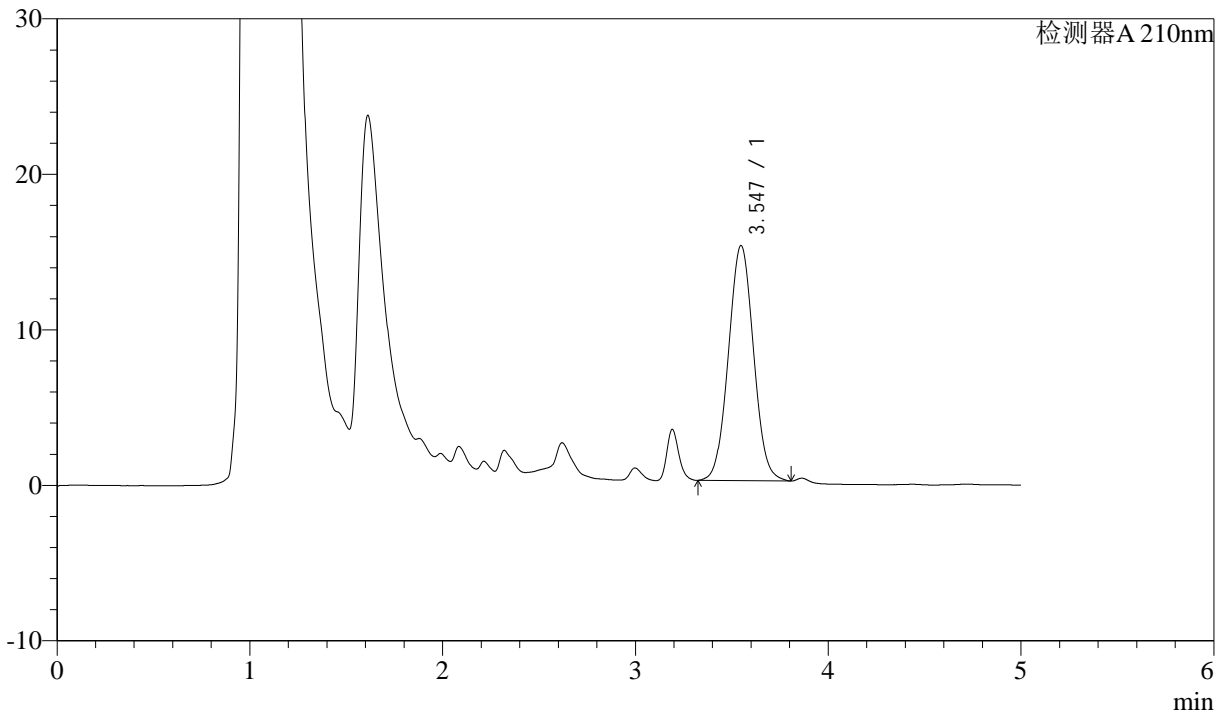
J483

<样品信息>

色谱柱 :SB-C8(150mm*4.6mm,3.5μm) 流速: 1.5ml/min
 柱温 :60°C 波长: 210nm
 数据文件名 :RC\$J483 - 0-68/27-4935-2 - cbzj-023431p-rcqx-pH1.2jz-jyx1-90min-P2.lcd
 方法文件名 :RC\$J483 - J483-RCQX-FX276.lcm
 批处理文件名: RC\$J483 - J483-20241121-FX276.lcb
 样品瓶号 : 3-17
 进样体积 : 400 μL 版本号: 6.115
 进样时间 : 2024/11/22 11:21:10 实验者: jiangjinwei
 处理时间 (V2) : 2024/11/25 11:53:54 处理者: jiangjinwei
 仪器型号: SHIMADZU LC-2050C(FX276)

<色谱图>

mV



<峰表>

检测器A 210nm

峰号	保留时间	面积	面积%	高度	理论塔板数(USP)	拖尾因子	分离度(USP)
1	3.547	137066	100.000	15122	3520	1.037	--
总计		137066	100.000	15122			



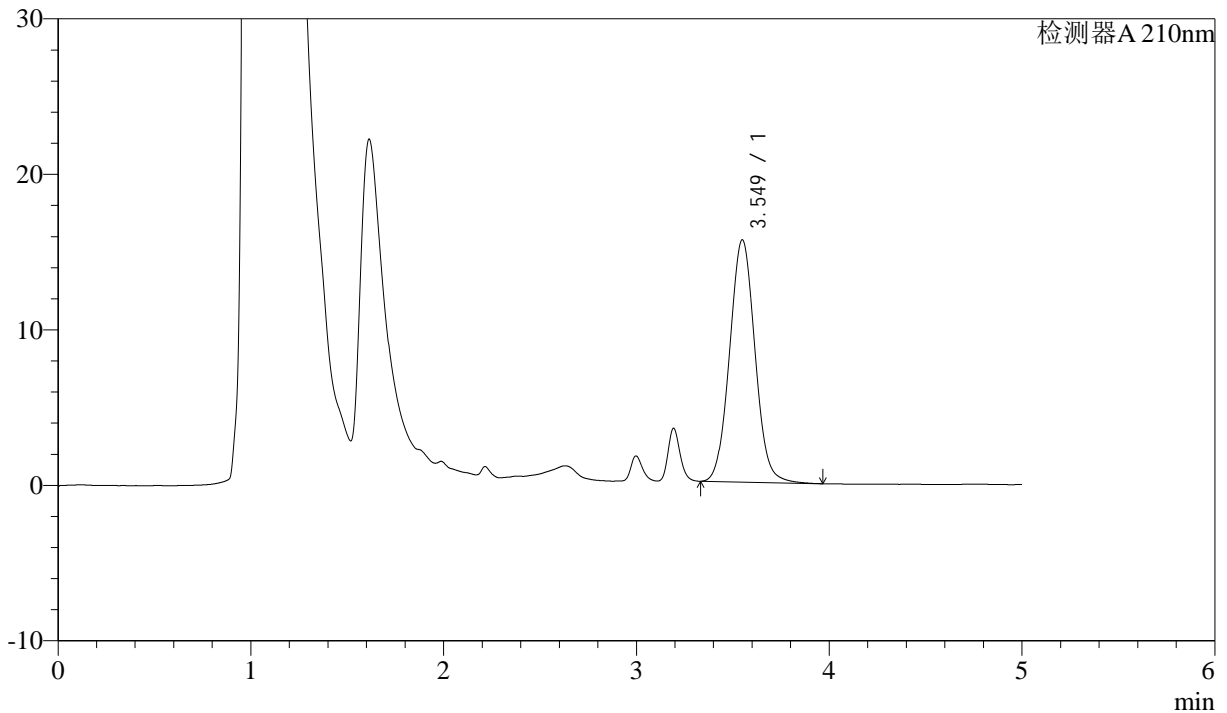
J483

<样品信息>

色谱柱 :SB-C8(150mm*4.6mm,3.5μm) 流速: 1.5ml/min
 柱温 :60°C 波长: 210nm
 数据文件名 :RC\$J483 - 0-68/27-4936-2 - cbzj-023431p-rcqx-pH1.2jz-jyx1-90min-P3.lcd
 方法文件名 :RC\$J483 - J483-RCQX-FX276.lcm
 批处理文件名: RC\$J483 - J483-20241121-FX276.lcb
 样品瓶号 : 3-26
 进样体积 : 400 μL 版本号: 6.115
 进样时间 : 2024/11/22 11:27:41 实验者: jiangjinwei
 处理时间 (V2) : 2024/11/25 11:53:57 处理者: jiangjinwei
 仪器型号: SHIMADZU LC-2050C(FX276)

<色谱图>

mV



<峰表>

检测器A 210nm

峰号	保留时间	面积	面积%	高度	理论塔板数(USP)	拖尾因子	分离度(USP)
1	3.549	142734	100.000	15580	3504	1.052	--
总计		142734	100.000	15580			



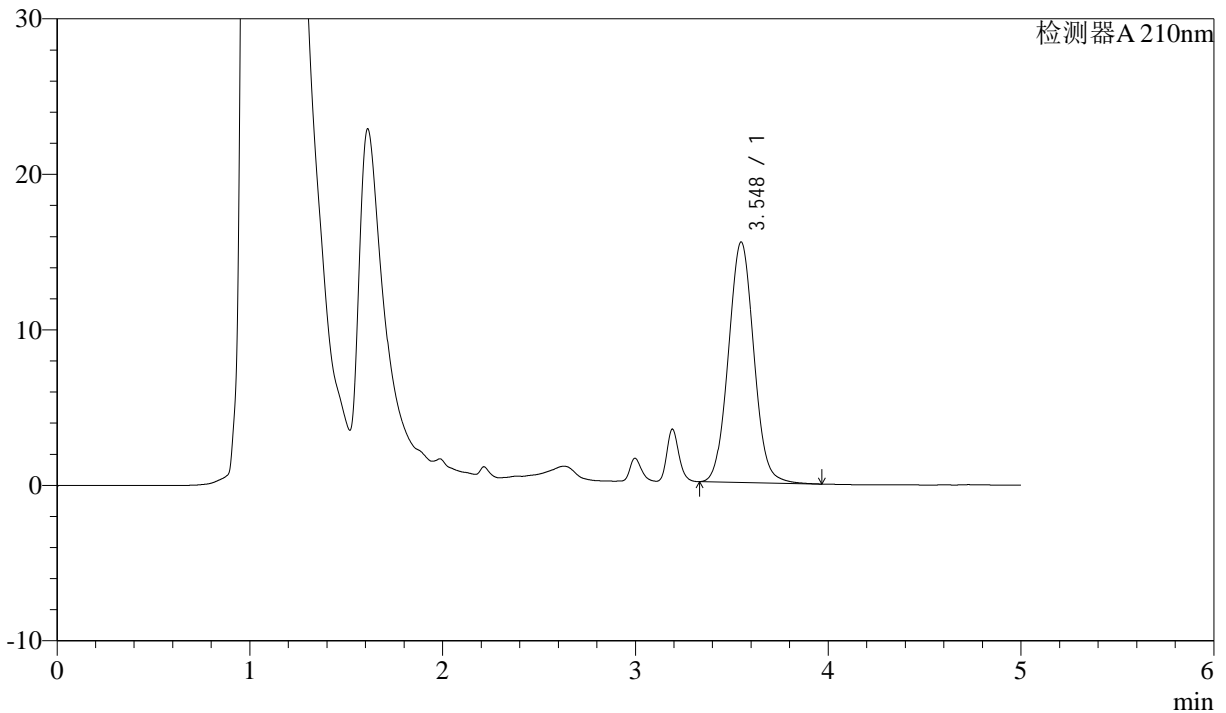
J483

<样品信息>

色谱柱 :SB-C8(150mm*4.6mm,3.5μm) 流速: 1.5ml/min
 柱温 :60°C 波长: 210nm
 数据文件名 :RC\$J483 - 0-68/27-4937-2 - cbzj-023431p-rcqx-pH1.2jz-jyx1-90min-P4.lcd
 方法文件名 :RC\$J483 - J483-RCQX-FX276.lcm
 批处理文件名: RC\$J483 - J483-20241121-FX276.lcb
 样品瓶号 : 3-35
 进样体积 : 400 μL 版本号: 6.115
 进样时间 : 2024/11/22 11:34:12 实验者: jiangjinwei
 处理时间 (V2) : 2024/11/25 11:54:00 处理者: jiangjinwei
 仪器型号: SHIMADZU LC-2050C(FX276)

<色谱图>

mV



<峰表>

检测器A 210nm

峰号	保留时间	面积	面积%	高度	理论塔板数(USP)	拖尾因子	分离度(USP)
1	3.548	141670	100.000	15469	3499	1.052	--
总计		141670	100.000	15469			



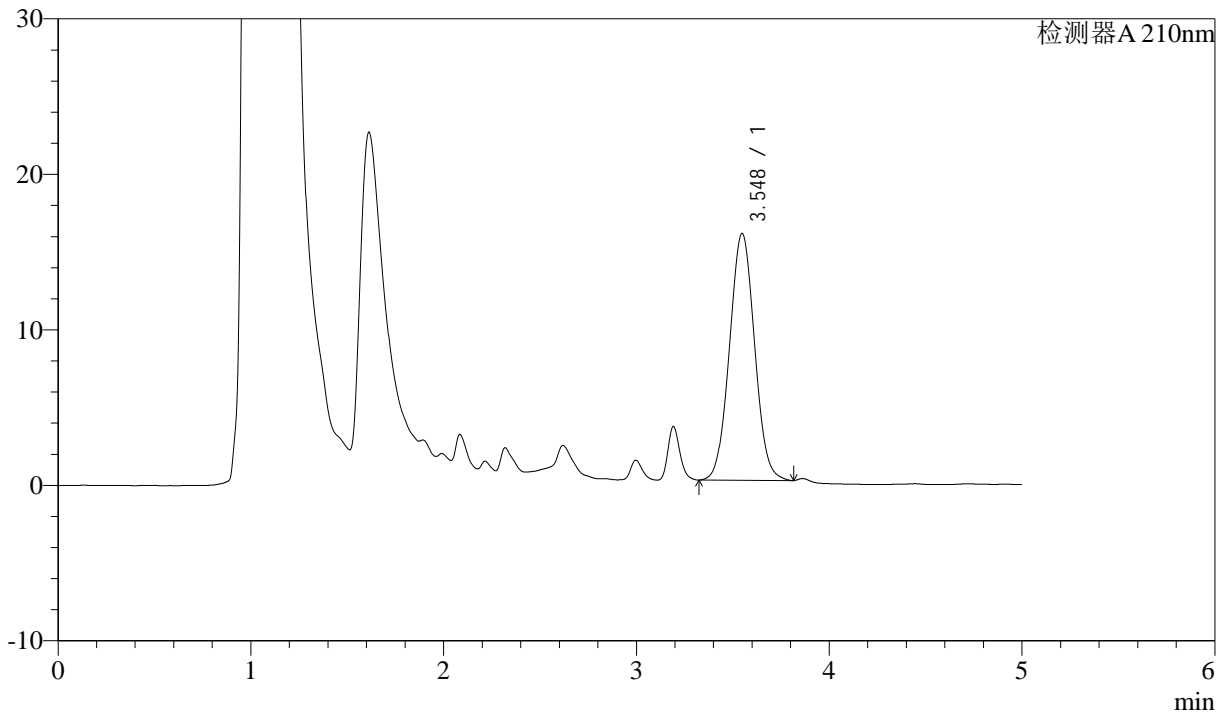
J483

<样品信息>

色谱柱 :SB-C8(150mm*4.6mm,3.5μm) 流速: 1.5ml/min
 柱温 :60°C 波长: 210nm
 数据文件名 :RC\$J483 - 0-68/27-4938-2 - cbzj-023431p-rcqx-pH1.2jz-jyx1-90min-P5.lcd
 方法文件名 :RC\$J483 - J483-RCQX-FX276.lcm
 批处理文件名: RC\$J483 - J483-20241121-FX276.lcb
 样品瓶号 : 3-44
 进样体积 : 400 μL 版本号: 6.115
 进样时间 : 2024/11/22 11:40:42 实验者: jiangjinwei
 处理时间 (V2) : 2024/11/25 11:54:03 处理者: jiangjinwei
 仪器型号: SHIMADZU LC-2050C(FX276)

<色谱图>

mV



<峰表>

检测器A 210nm

峰号	保留时间	面积	面积%	高度	理论塔板数(USP)	拖尾因子	分离度(USP)
1	3.548	143623	100.000	15878	3530	1.039	--
总计		143623	100.000	15878			



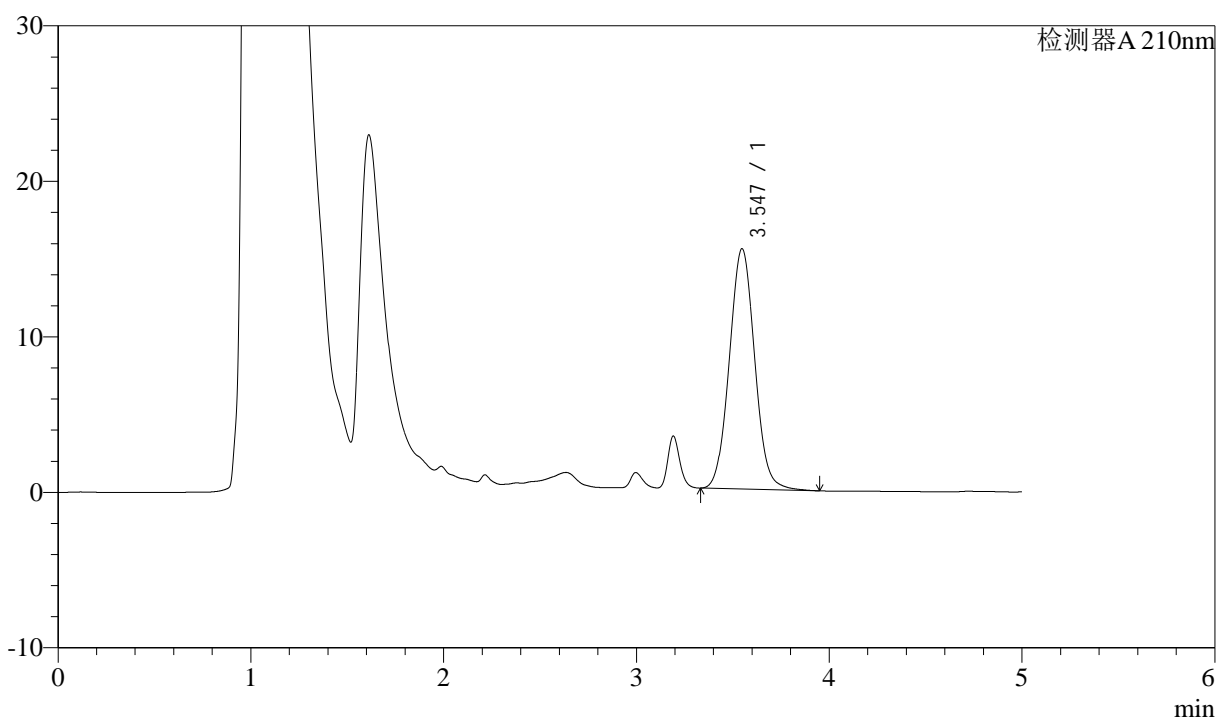
J483

<样品信息>

色谱柱 :SB-C8(150mm*4.6mm,3.5μm) 流速: 1.5ml/min
 柱温 :60°C 波长: 210nm
 数据文件名 :RC\$J483 - 0-68/27-4939-2 - cbzj-023431p-rcqx-pH1.2jz-jyx1-90min-P6.lcd
 方法文件名 :RC\$J483 - J483-RCQX-FX276.lcm
 批处理文件名: RC\$J483 - J483-20241121-FX276.lcb
 样品瓶号 : 3-53
 进样体积 : 400 μL 版本号: 6.115
 进样时间 : 2024/11/22 11:47:12 实验者: jiangjinwei
 处理时间 (V2) : 2024/11/25 11:54:06 处理者: jiangjinwei
 仪器型号: SHIMADZU LC-2050C(FX276)

<色谱图>

mV



<峰表>

检测器A 210nm

峰号	保留时间	面积	面积%	高度	理论塔板数(USP)	拖尾因子	分离度(USP)
1	3.547	141437	100.000	15461	3505	1.053	--
总计		141437	100.000	15461			



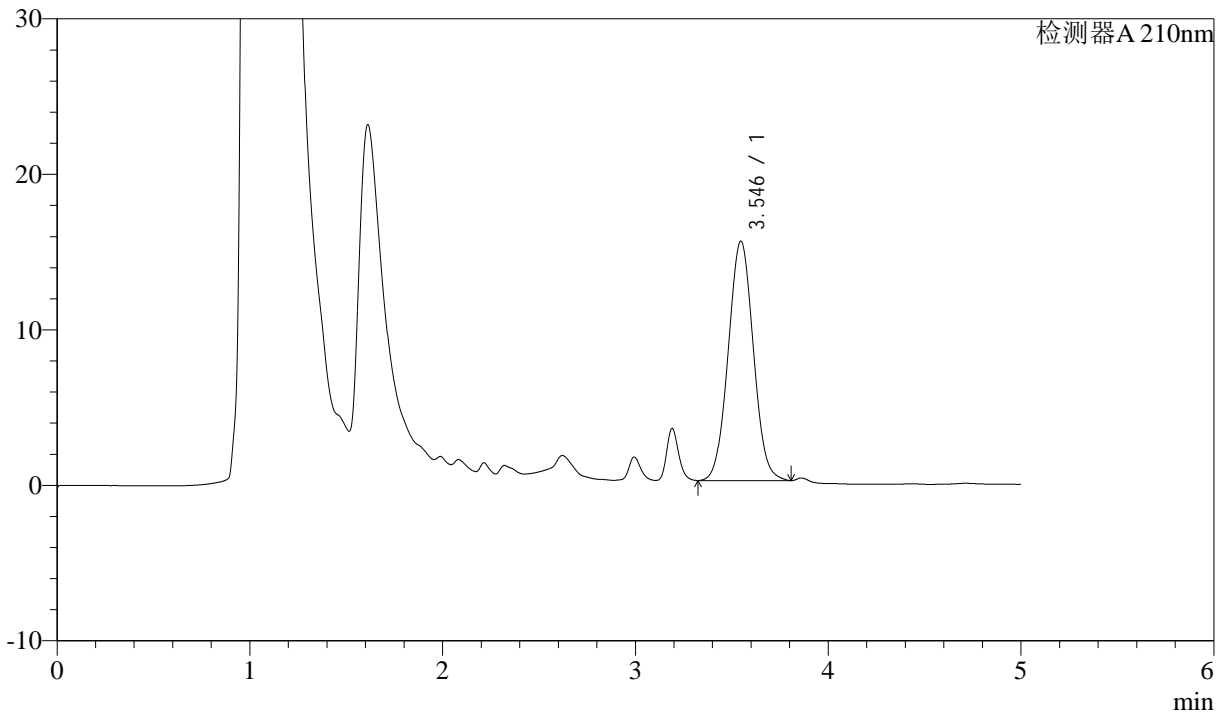
J483

<样品信息>

色谱柱 :SB-C8(150mm*4.6mm,3.5μm) 流速: 1.5ml/min
 柱温 :60°C 波长: 210nm
 数据文件名 :RC\$J483 - 0-68/27-4940-2 - cbzj-023431p-rcqx-pH1.2jz-jyx1-JX-P1.lcd
 方法文件名 :RC\$J483 - J483-RCQX-FX276.lcm
 批处理文件名: RC\$J483 - J483-20241121-FX276.lcb
 样品瓶号 :4-3
 进样体积 :400 μL 版本号: 6.115
 进样时间 :2024/11/22 11:53:43 实验者: jiangjinwei
 处理时间 (V2) :2024/11/25 11:54:09 处理者: jiangjinwei
 仪器型号: SHIMADZU LC-2050C(FX276)

<色谱图>

mV



<峰表>

检测器A 210nm

峰号	保留时间	面积	面积%	高度	理论塔板数(USP)	拖尾因子	分离度(USP)
1	3.546	139423	100.000	15400	3523	1.039	--
总计		139423	100.000	15400			



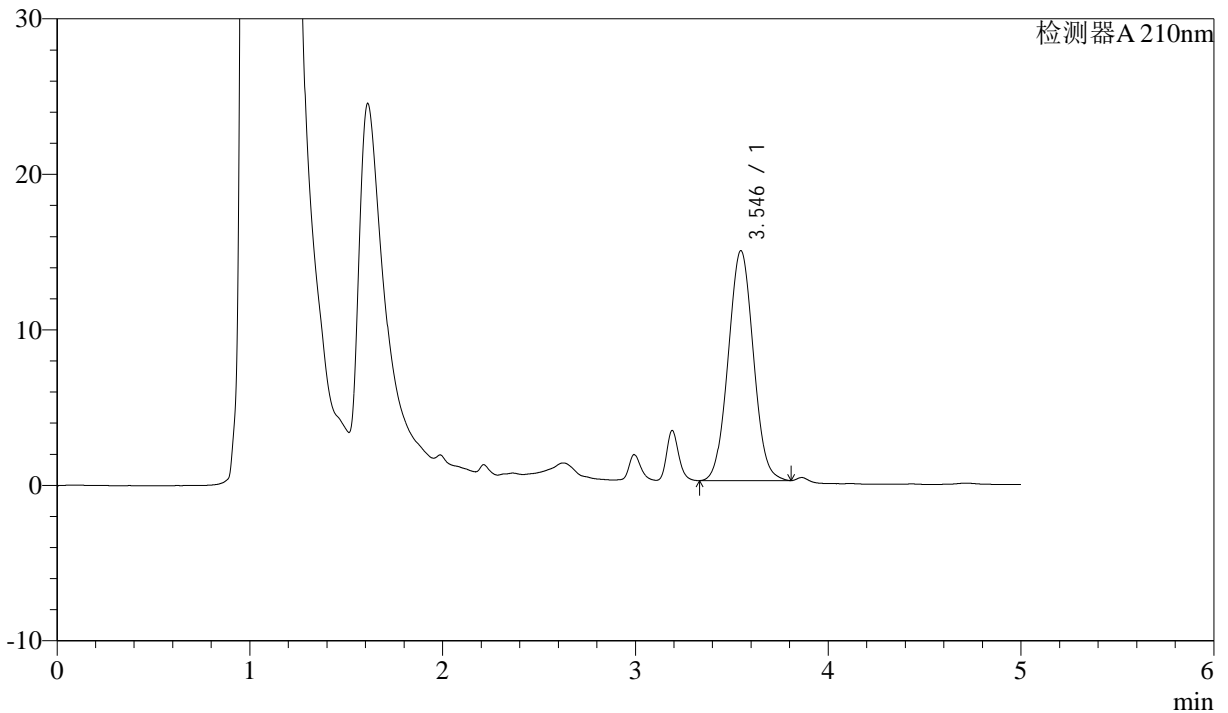
J483

<样品信息>

色谱柱 :SB-C8(150mm*4.6mm,3.5μm) 流速: 1.5ml/min
 柱温 :60°C 波长: 210nm
 数据文件名 :RC\$J483 - 0-68/27-4941-2 - cbzj-023431p-rcqx-pH1.2jz-jyx1-JX-P2.lcd
 方法文件名 :RC\$J483 - J483-RCQX-FX276.lcm
 批处理文件名: RC\$J483 - J483-20241121-FX276.lcb
 样品瓶号 :4-12
 进样体积 :400 μL 版本号: 6.115
 进样时间 :2024/11/22 12:00:15 实验者: jiangjinwei
 处理时间 (V2) :2024/11/25 11:54:12 处理者: jiangjinwei
 仪器型号: SHIMADZU LC-2050C(FX276)

<色谱图>

mV



<峰表>

检测器A 210nm

峰号	保留时间	面积	面积%	高度	理论塔板数(USP)	拖尾因子	分离度(USP)
1	3.546	133871	100.000	14792	3521	1.039	--
总计		133871	100.000	14792			



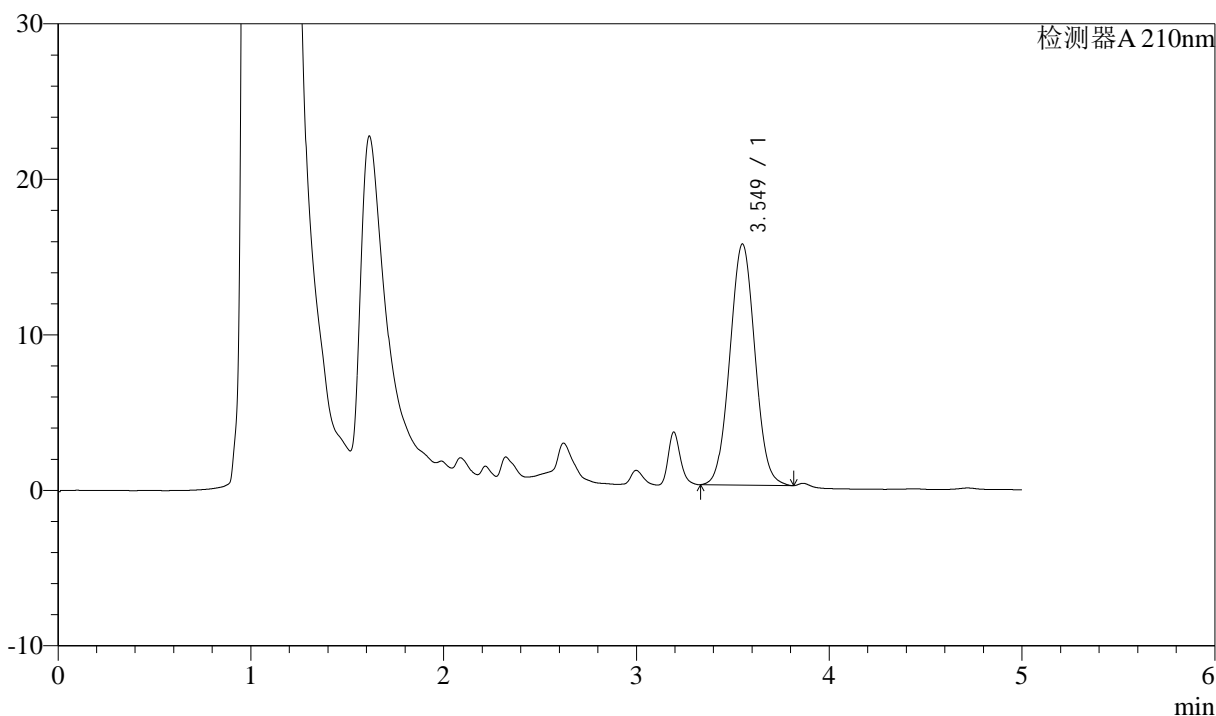
J483

<样品信息>

色谱柱 :SB-C8(150mm*4.6mm,3.5μm) 流速: 1.5ml/min
 柱温 :60°C 波长: 210nm
 数据文件名 :RC\$J483 - 0-68/27-4942-2 - cbzj-023431p-rcqx-pH1.2jz-jyx1-JX-P3.lcd
 方法文件名 :RC\$J483 - J483-RCQX-FX276.lcm
 批处理文件名: RC\$J483 - J483-20241121-FX276.lcb
 样品瓶号 :4-21
 进样体积 :400 μL 版本号: 6.115
 进样时间 :2024/11/22 12:06:46 实验者: jiangjinwei
 处理时间 (V2) :2024/11/25 11:54:15 处理者: jiangjinwei
 仪器型号: SHIMADZU LC-2050C(FX276)

<色谱图>

mV



<峰表>

检测器A 210nm

峰号	保留时间	面积	面积%	高度	理论塔板数(USP)	拖尾因子	分离度(USP)
1	3.549	140252	100.000	15495	3536	1.039	--
总计		140252	100.000	15495			



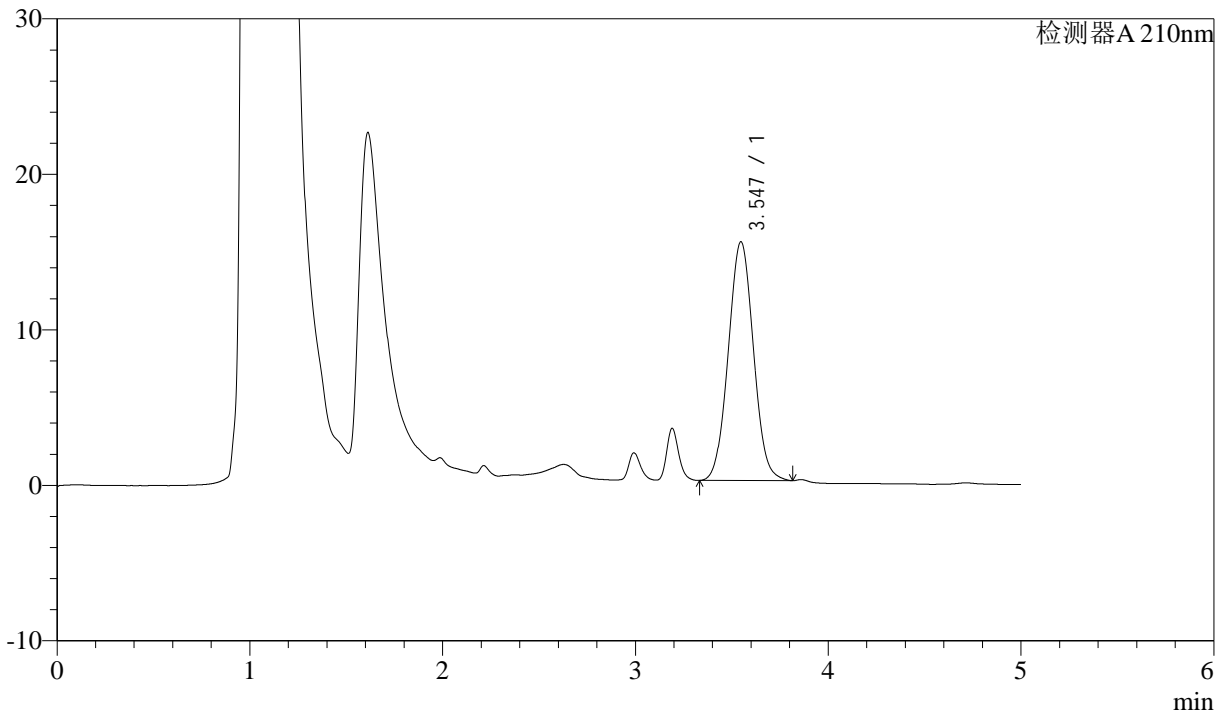
J483

<样品信息>

色谱柱 :SB-C8(150mm*4.6mm,3.5μm) 流速: 1.5ml/min
 柱温 :60°C 波长: 210nm
 数据文件名 :RC\$J483 - 0-68/27-4943-2 - cbzj-023431p-rcqx-pH1.2jz-jyx1-JX-P4.lcd
 方法文件名 :RC\$J483 - J483-RCQX-FX276.lcm
 批处理文件名: RC\$J483 - J483-20241121-FX276.lcb
 样品瓶号 :4-30
 进样体积 :400 μL 版本号: 6.115
 进样时间 :2024/11/22 12:13:17 实验者: jiangjinwei
 处理时间 (V2) :2024/11/25 11:54:17 处理者: jiangjinwei
 仪器型号: SHIMADZU LC-2050C(FX276)

<色谱图>

mV



<峰表>

检测器A 210nm

峰号	保留时间	面积	面积%	高度	理论塔板数(USP)	拖尾因子	分离度(USP)
1	3.547	139296	100.000	15360	3512	1.041	--
总计		139296	100.000	15360			



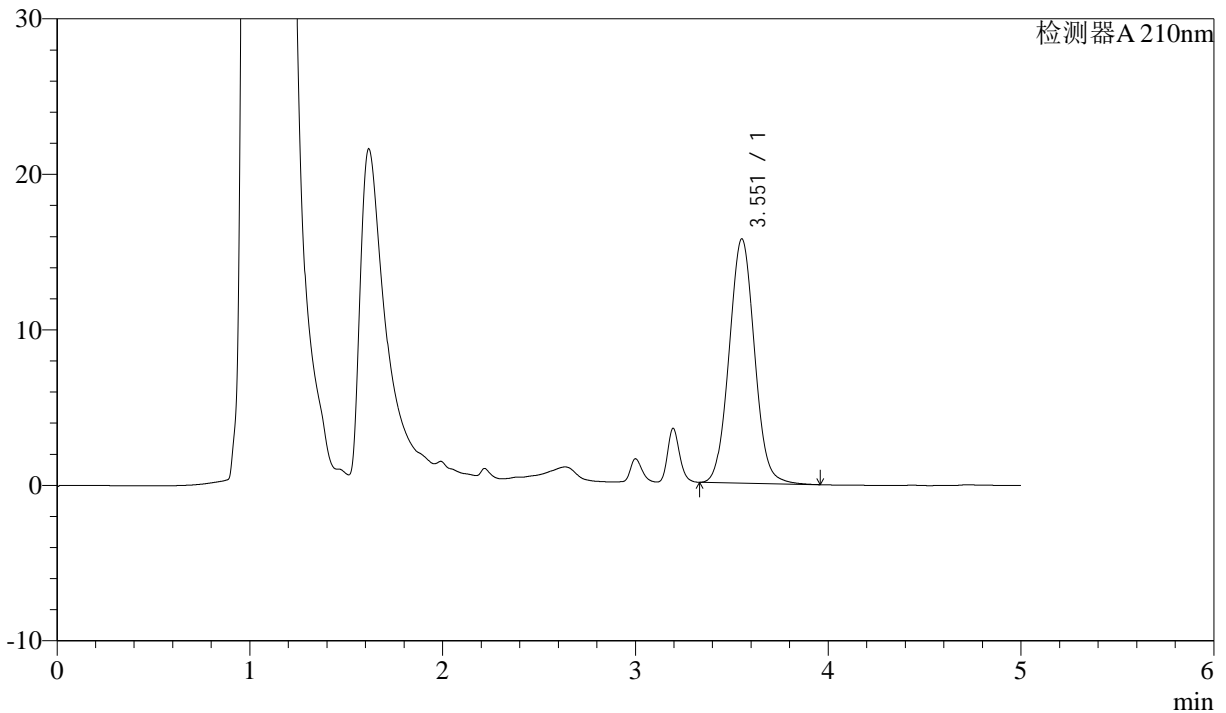
J483

<样品信息>

色谱柱 :SB-C8(150mm*4.6mm,3.5μm) 流速: 1.5ml/min
 柱温 :60°C 波长: 210nm
 数据文件名 :RC\$J483 - 0-68/27-4944-2 - cbzj-023431p-rcqx-pH1.2jz-jyx1-JX-P5.lcd
 方法文件名 :RC\$J483 - J483-RCQX-FX276.lcm
 批处理文件名: RC\$J483 - J483-20241121-FX276.lcb
 样品瓶号 : 4-39
 进样体积 : 400 μL 版本号: 6.115
 进样时间 : 2024/11/22 12:19:49 实验者: jiangjinwei
 处理时间 (V2) : 2024/11/25 11:54:20 处理者: jiangjinwei
 仪器型号: SHIMADZU LC-2050C(FX276)

<色谱图>

mV



<峰表>

检测器A 210nm

峰号	保留时间	面积	面积%	高度	理论塔板数(USP)	拖尾因子	分离度(USP)
1	3.551	143593	100.000	15686	3518	1.052	--
总计		143593	100.000	15686			



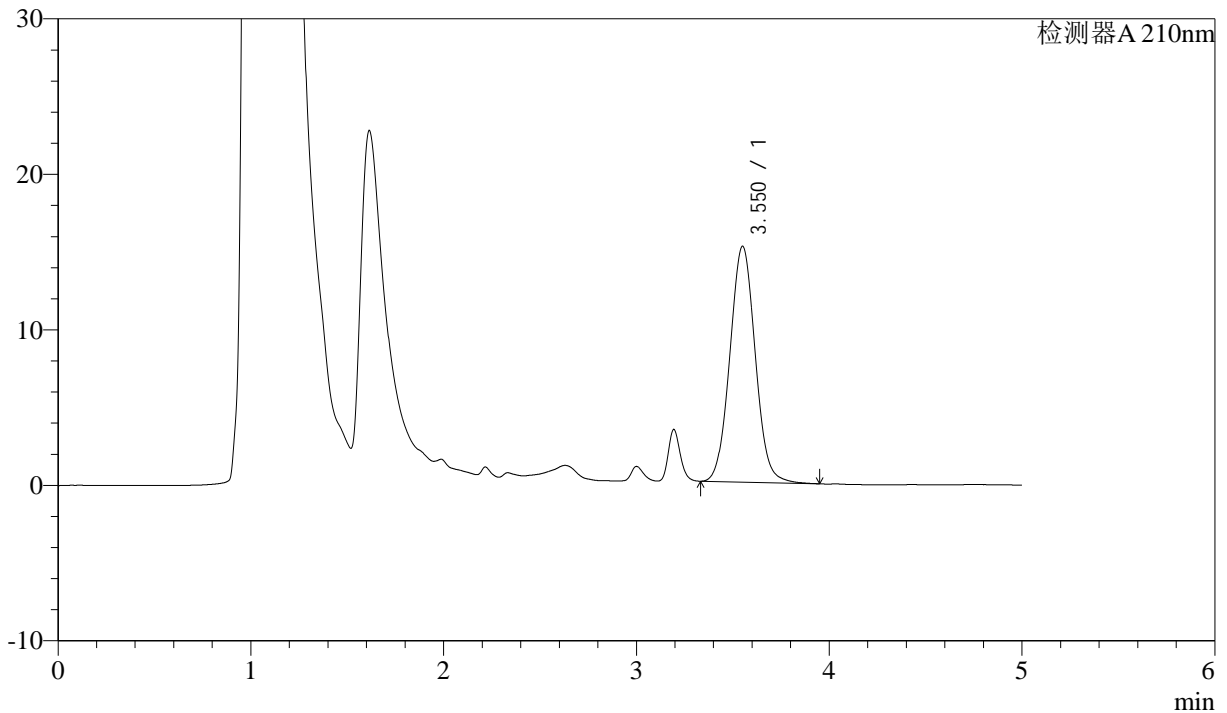
J483

<样品信息>

色谱柱 :SB-C8(150mm*4.6mm,3.5μm) 流速: 1.5ml/min
 柱温 :60°C 波长: 210nm
 数据文件名 :RC\$J483 - 0-68/27-4945-2 - cbzj-023431p-rcqx-pH1.2jz-jyx1-JX-P6.lcd
 方法文件名 :RC\$J483 - J483-RCQX-FX276.lcm
 批处理文件名: RC\$J483 - J483-20241121-FX276.lcb
 样品瓶号 : 4-48
 进样体积 : 400 μL 版本号: 6.115
 进样时间 : 2024/11/22 12:26:18 实验者: jiangjinwei
 处理时间 (V2) : 2024/11/25 11:54:23 处理者: jiangjinwei
 仪器型号: SHIMADZU LC-2050C(FX276)

<色谱图>

mV



<峰表>

检测器A 210nm

峰号	保留时间	面积	面积%	高度	理论塔板数(USP)	拖尾因子	分离度(USP)
1	3.550	138761	100.000	15145	3507	1.051	--
总计		138761	100.000	15145			



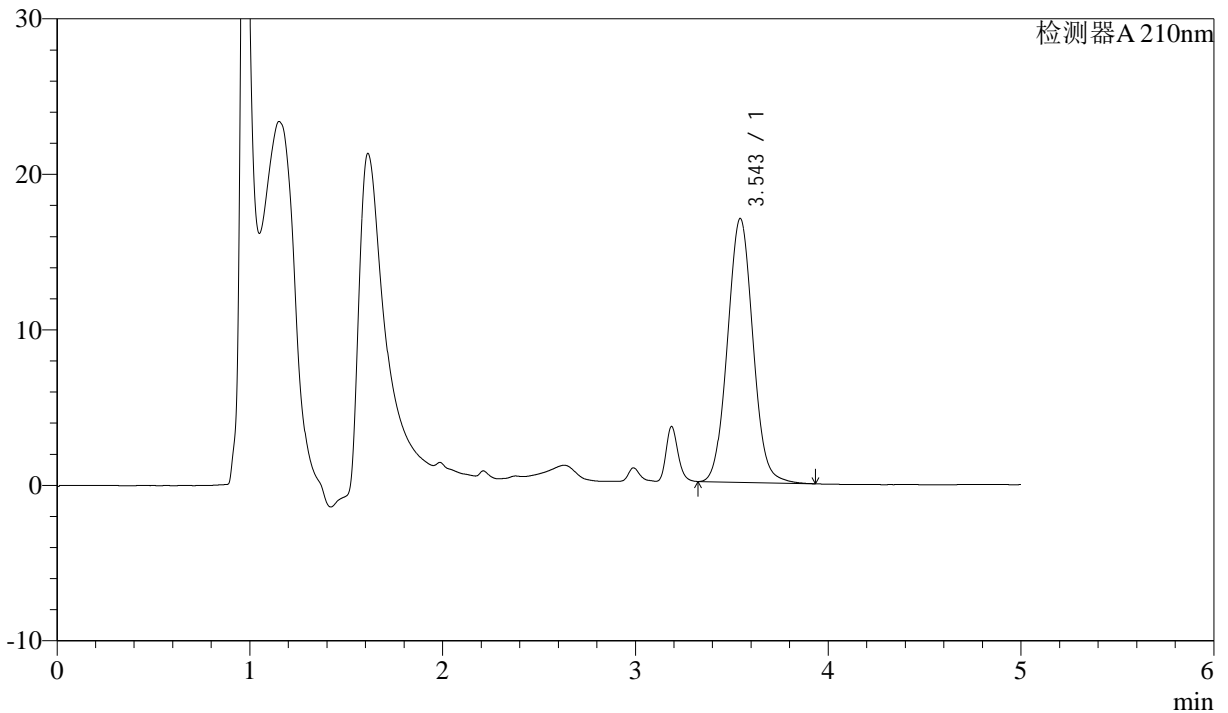
J483

<样品信息>

色谱柱 :SB-C8(150mm*4.6mm,3.5μm) 流速: 1.5ml/min
 柱温 :60°C 波长: 210nm
 数据文件名 :RC\$J483 - 0-68/27-4946-2 - cbzj-023431p-rcqx-pH1.2jz-jyx1-dz2-1.lcd
 方法文件名 :RC\$J483 - J483-RCQX-FX276.lcm
 批处理文件名: RC\$J483 - J483-20241121-FX276.lcb
 样品瓶号 :3-36
 进样体积 :400 μL 版本号: 6.115
 进样时间 :2024/11/22 12:32:50 实验者: jiangjinwei
 处理时间 (V2) :2024/11/25 11:54:26 处理者: jiangjinwei
 仪器型号: SHIMADZU LC-2050C(FX276)

<色谱图>

mV



<峰表>

检测器A 210nm

峰号	保留时间	面积	面积%	高度	理论塔板数(USP)	拖尾因子	分离度(USP)
1	3.543	155413	100.000	16943	3492	1.054	--
总计		155413	100.000	16943			



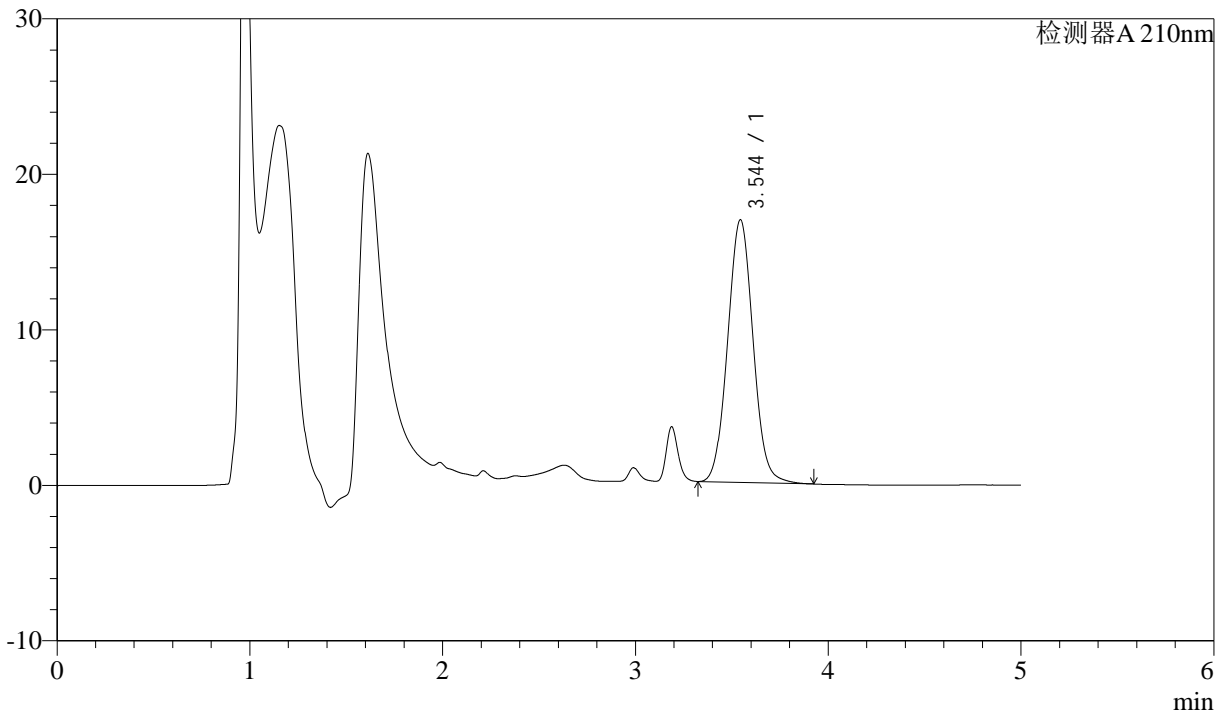
J483

<样品信息>

色谱柱 :SB-C8(150mm*4.6mm,3.5μm) 流速: 1.5ml/min
 柱温 :60°C 波长: 210nm
 数据文件名 :RC\$J483 - 0-68/27-4947-2 - cbzj-023431p-rcqx-pH1.2jz-jyx1-dz2-2.lcd
 方法文件名 :RC\$J483 - J483-RCQX-FX276.lcm
 批处理文件名: RC\$J483 - J483-20241121-FX276.lcb
 样品瓶号 : 3-36
 进样体积 : 400 μL 版本号: 6.115
 进样时间 : 2024/11/22 12:39:20 实验者: jiangjinwei
 处理时间 (V2) : 2024/11/25 11:54:29 处理者: jiangjinwei
 仪器型号: SHIMADZU LC-2050C(FX276)

<色谱图>

mV



<峰表>

检测器A 210nm

峰号	保留时间	面积	面积%	高度	理论塔板数(USP)	拖尾因子	分离度(USP)
1	3.544	154799	100.000	16878	3484	1.052	--
总计		154799	100.000	16878			