



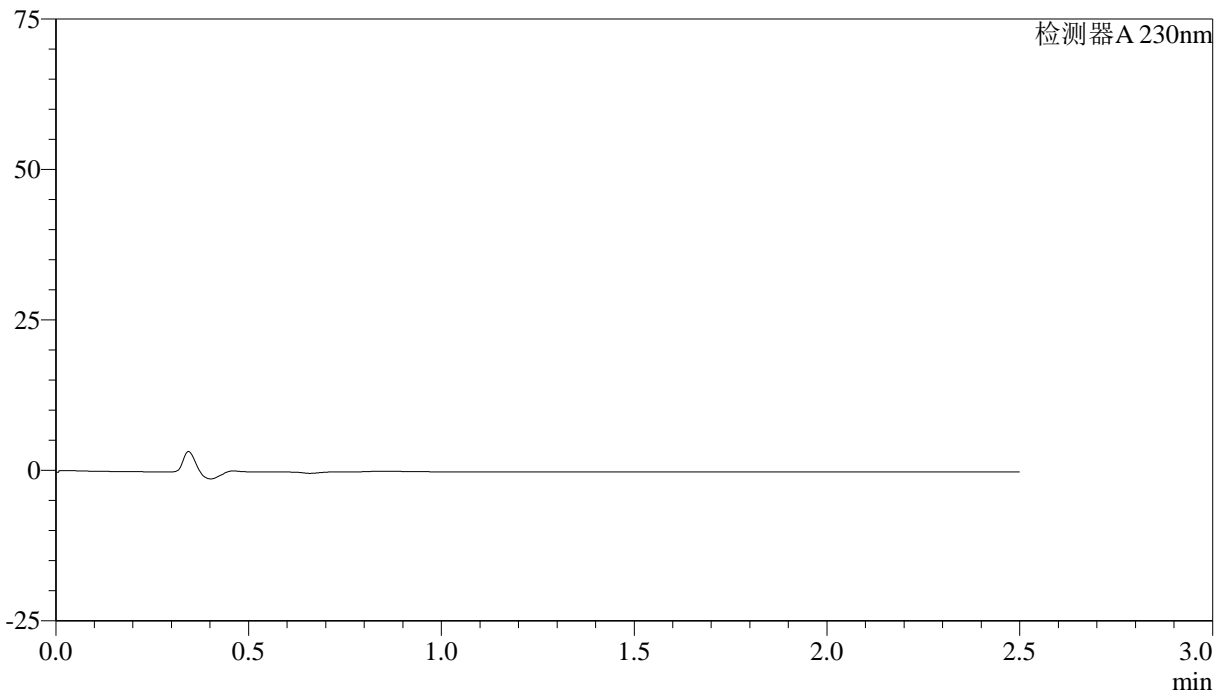
QTL-4872

<样品信息>

色谱柱:XB-C18(50mm*4.6mm,5μm) 流速:2.0ml/min
柱温:30°C 波长:230nm
数据文件名:RC\$QTL-4872-27-2/27-1-2-cbj-12561861p-rcd-tj.lcd
方法文件名:RC\$QTL-4872-QTL-4872-RC-FX276.lcm
批处理文件名:RC\$QTL-4872-QTL-4872-20241125-FX276.lcb
样品瓶号:1-9
进样体积:10μl 版本号:6.115
进样时间:2024/11/25 11:39:00 实验者:jiangjinwei
处理时间(V2):2024/11/26 14:25:53 处理者:jiangjinwei
仪器型号:SHIMADZU LC-2050C(FX276)

<色谱图>

mV



<峰表>

检测器A 230nm

峰号	保留时间	面积	面积%	高度	理论塔板数(USP)	拖尾因子	分离度(USP)
总计							

图1 富马酸伏诺拉生片溶出度测定HPLC图谱
参比制剂-醋酸-醋酸钠缓冲溶液 (pH4.5) 介质
溶剂



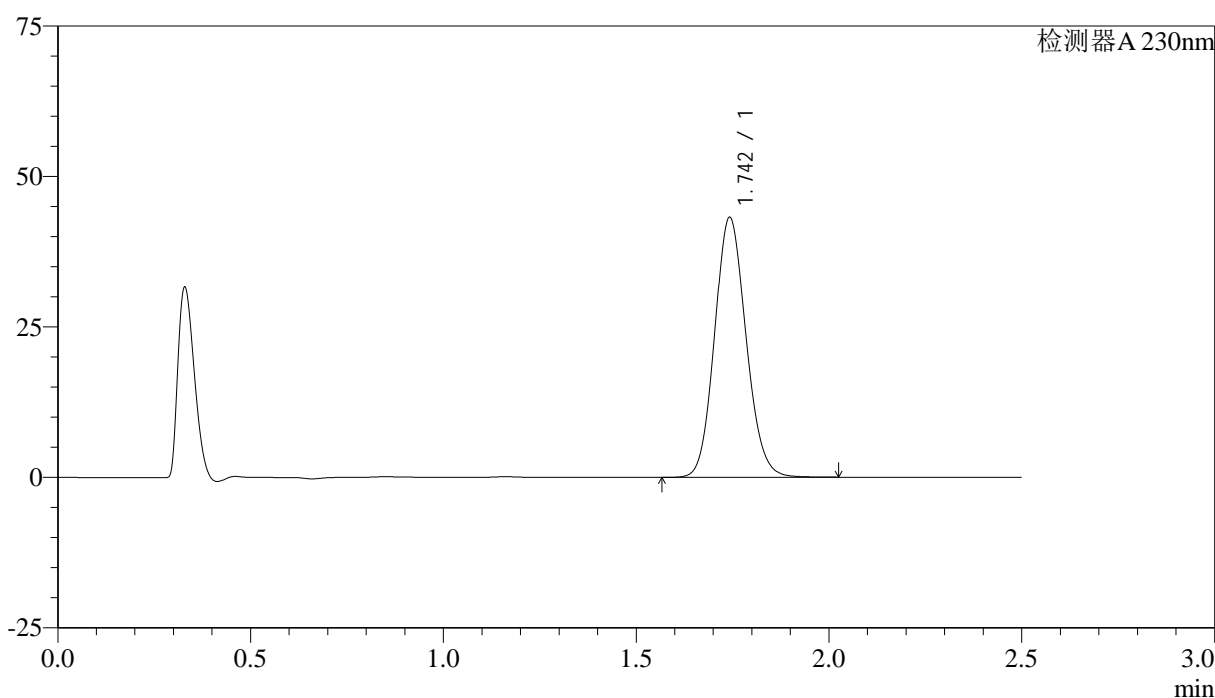
QTL-4872

<样品信息>

色谱柱:XB-C18(50mm*4.6mm,5μm) 流速: 2.0ml/min
 柱温:30°C 波长: 230nm
 数据文件名: RC\$QTL-4872 - 27-2/27-2-2 - cbzj-12561861p-rcd-dz1-1.lcd
 方法文件名: RC\$QTL-4872 - QTL-4872-RC-FX276.lcm
 批处理文件名: RC\$QTL-4872 - QTL-4872-20241125-FX276.lcb
 样品瓶号: 1-18
 进样体积: 10μl 版本号: 6.115
 进样时间: 2024/11/25 11:41:58 实验者: jiangjinwei
 处理时间(V2):2024/11/26 14:25:56 处理者: jiangjinwei
 仪器型号:SHIMADZU LC-2050C(FX276)

<色谱图>

mV



<峰表>

检测器A 230nm

峰号	保留时间	面积	面积%	高度	理论塔板数(USP)	拖尾因子	分离度(USP)
1	1.742	244739	100.000	42966	2193	1.116	--
总计		244739	100.000	42966			

图2 富马酸伏诺拉生片溶出度测定HPLC图谱
 参比制剂-醋酸-醋酸钠缓冲溶液 (pH4.5) 介质
 对照品溶液-1-1



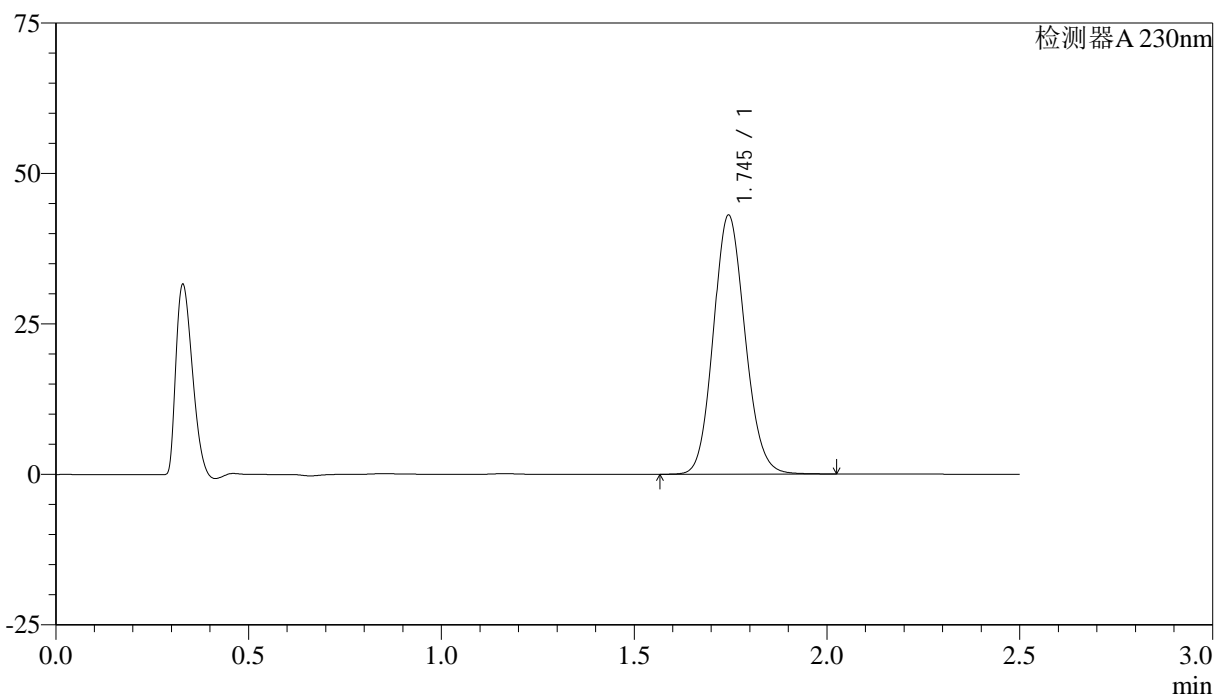
QTL-4872

<样品信息>

色谱柱:XB-C18(50mm*4.6mm,5μm) 流速: 2.0ml/min
 柱温:30°C 波长: 230nm
 数据文件名: RC\$QTL-4872 - 27-2/27-3-2 - cbzj-12561861p-rcd-dz1-2.lcd
 方法文件名: RC\$QTL-4872 - QTL-4872-RC-FX276.lcm
 批处理文件名: RC\$QTL-4872 - QTL-4872-20241125-FX276.lcb
 样品瓶号: 1-18
 进样体积: 10μl 版本号: 6.115
 进样时间: 2024/11/25 11:44:50 实验者: jiangjinwei
 处理时间(V2):2024/11/26 14:25:59 处理者: jiangjinwei
 仪器型号:SHIMADZU LC-2050C(FX276)

<色谱图>

mV



<峰表>

检测器A 230nm

峰号	保留时间	面积	面积%	高度	理论塔板数(USP)	拖尾因子	分离度(USP)
1	1.745	245337	100.000	42973	2173	1.115	--
总计		245337	100.000	42973			

图3 富马酸伏诺拉生片溶出度测定HPLC图谱
 参比制剂-醋酸-醋酸钠缓冲溶液 (pH4.5) 介质
 对照品溶液-1-2



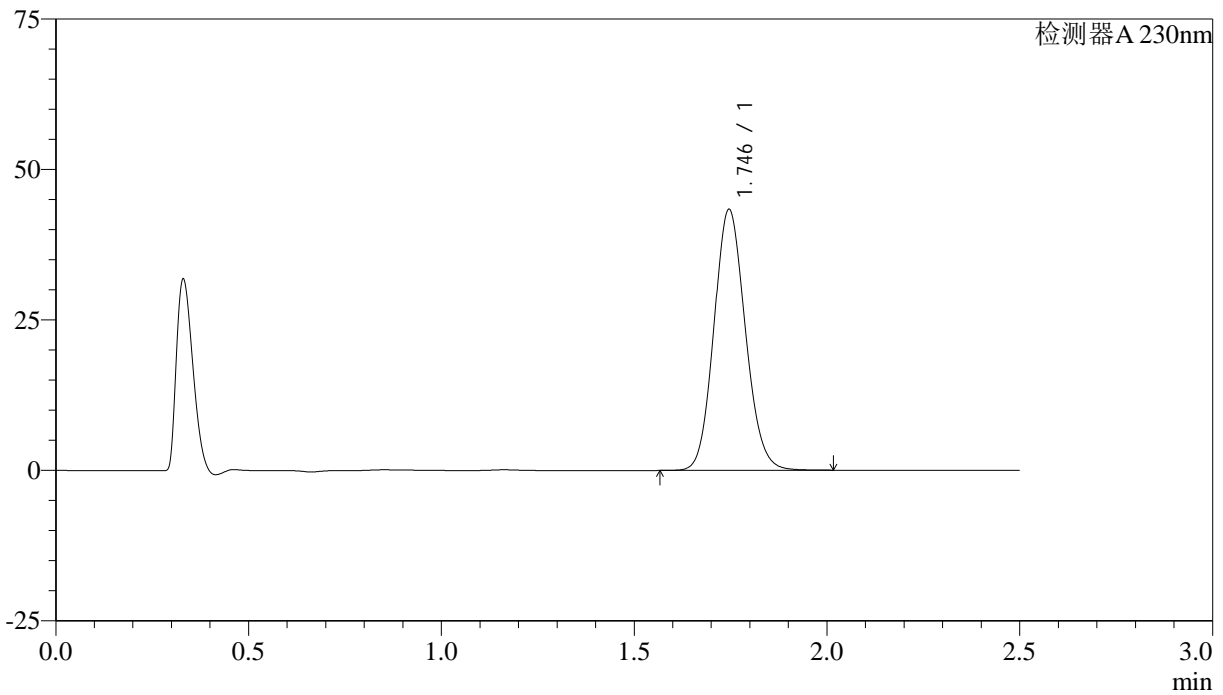
QTL-4872

<样品信息>

色谱柱:XB-C18(50mm*4.6mm,5μm) 流速: 2.0ml/min
 柱温:30°C 波长: 230nm
 数据文件名: RC\$QTL-4872 - 27-2/27-4-2 - cbzj-12561861p-rcd-dz1-3.lcd
 方法文件名: RC\$QTL-4872 - QTL-4872-RC-FX276.lcm
 批处理文件名: RC\$QTL-4872 - QTL-4872-20241125-FX276.lcb
 样品瓶号: 1-18
 进样体积: 10μl 版本号: 6.115
 进样时间: 2024/11/25 11:47:43 实验者: jiangjinwei
 处理时间(V2):2024/11/26 14:26:02 处理者: jiangjinwei
 仪器型号:SHIMADZU LC-2050C(FX276)

<色谱图>

mV



<峰表>

检测器A 230nm

峰号	保留时间	面积	面积%	高度	理论塔板数(USP)	拖尾因子	分离度(USP)
1	1.746	245582	100.000	43345	2201	1.113	--
总计		245582	100.000	43345			

图4 富马酸伏诺拉生片溶出度测定HPLC图谱
 参比制剂-醋酸-醋酸钠缓冲溶液 (pH4.5) 介质
 对照品溶液-1-3



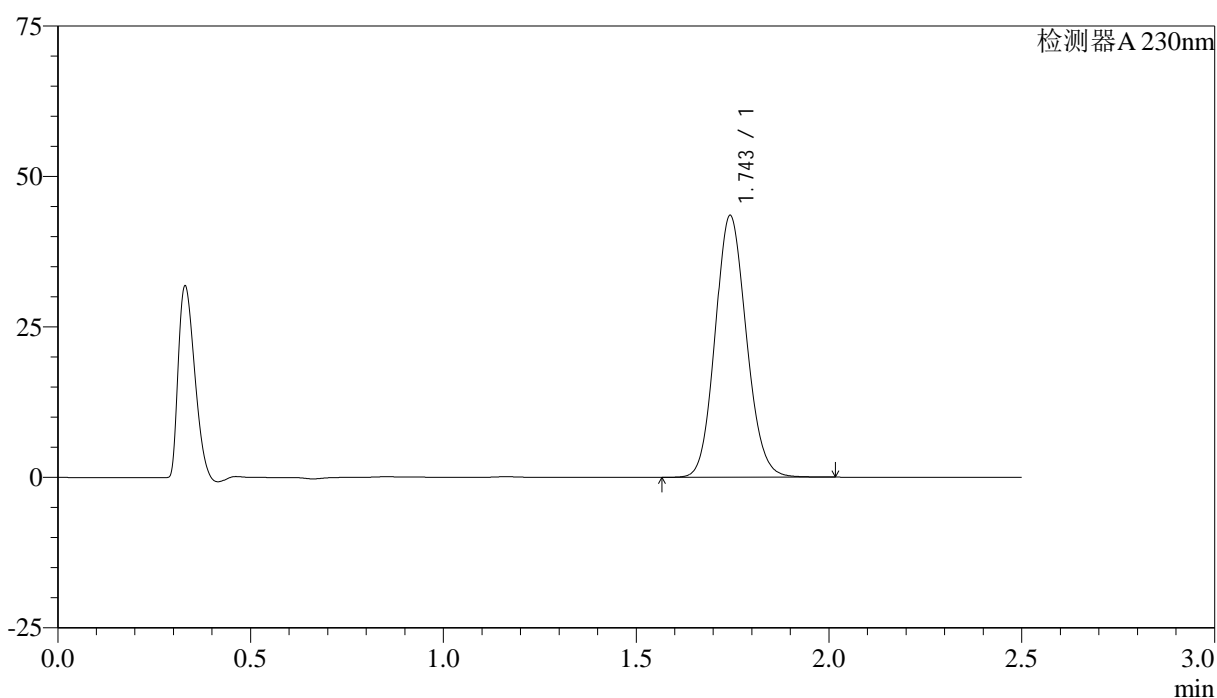
QTL-4872

<样品信息>

色谱柱:XB-C18(50mm*4.6mm,5μm) 流速: 2.0ml/min
 柱温:30°C 波长: 230nm
 数据文件名: RC\$QTL-4872 - 27-2/27-5-2 - cbzj-12561861p-rcd-dz1-4.lcd
 方法文件名: RC\$QTL-4872 - QTL-4872-RC-FX276.lcm
 批处理文件名: RC\$QTL-4872 - QTL-4872-20241125-FX276.lcb
 样品瓶号: 1-18
 进样体积: 10μl 版本号: 6.115
 进样时间: 2024/11/25 11:50:36 实验者: jiangjinwei
 处理时间(V2):2024/11/26 14:26:05 处理者: jiangjinwei
 仪器型号:SHIMADZU LC-2050C(FX276)

<色谱图>

mV



<峰表>

检测器A 230nm

峰号	保留时间	面积	面积%	高度	理论塔板数(USP)	拖尾因子	分离度(USP)
1	1.743	244833	100.000	43329	2224	1.113	--
总计		244833	100.000	43329			

图5 富马酸伏诺拉生片溶出度测定HPLC图谱
 参比制剂-醋酸-醋酸钠缓冲溶液 (pH4.5) 介质
 对照品溶液-1-4



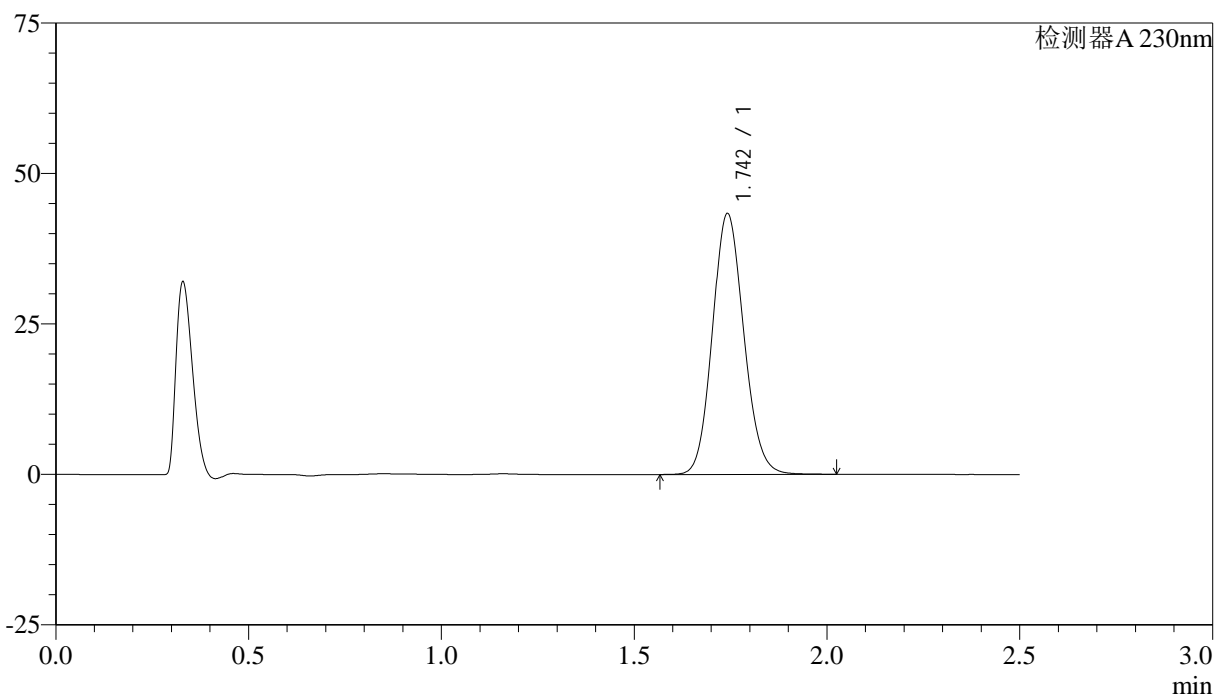
QTL-4872

<样品信息>

色谱柱:XB-C18(50mm*4.6mm,5μm) 流速: 2.0ml/min
 柱温:30°C 波长: 230nm
 数据文件名: RC\$QTL-4872 - 27-2/27-6-2 - cbzj-12561861p-rcd-dz1-5.lcd
 方法文件名: RC\$QTL-4872 - QTL-4872-RC-FX276.lcm
 批处理文件名: RC\$QTL-4872 - QTL-4872-20241125-FX276.lcb
 样品瓶号: 1-18
 进样体积: 10μl 版本号: 6.115
 进样时间: 2024/11/25 11:53:29 实验者: jiangjinwei
 处理时间(V2):2024/11/26 14:26:08 处理者: jiangjinwei
 仪器型号:SHIMADZU LC-2050C(FX276)

<色谱图>

mV



<峰表>

检测器A 230nm

峰号	保留时间	面积	面积%	高度	理论塔板数(USP)	拖尾因子	分离度(USP)
1	1.742	245430	100.000	43181	2195	1.115	--
总计		245430	100.000	43181			

图6 富马酸伏诺拉生片溶出度测定HPLC图谱
 参比制剂-醋酸-醋酸钠缓冲溶液 (pH4.5) 介质
 对照品溶液-1-5



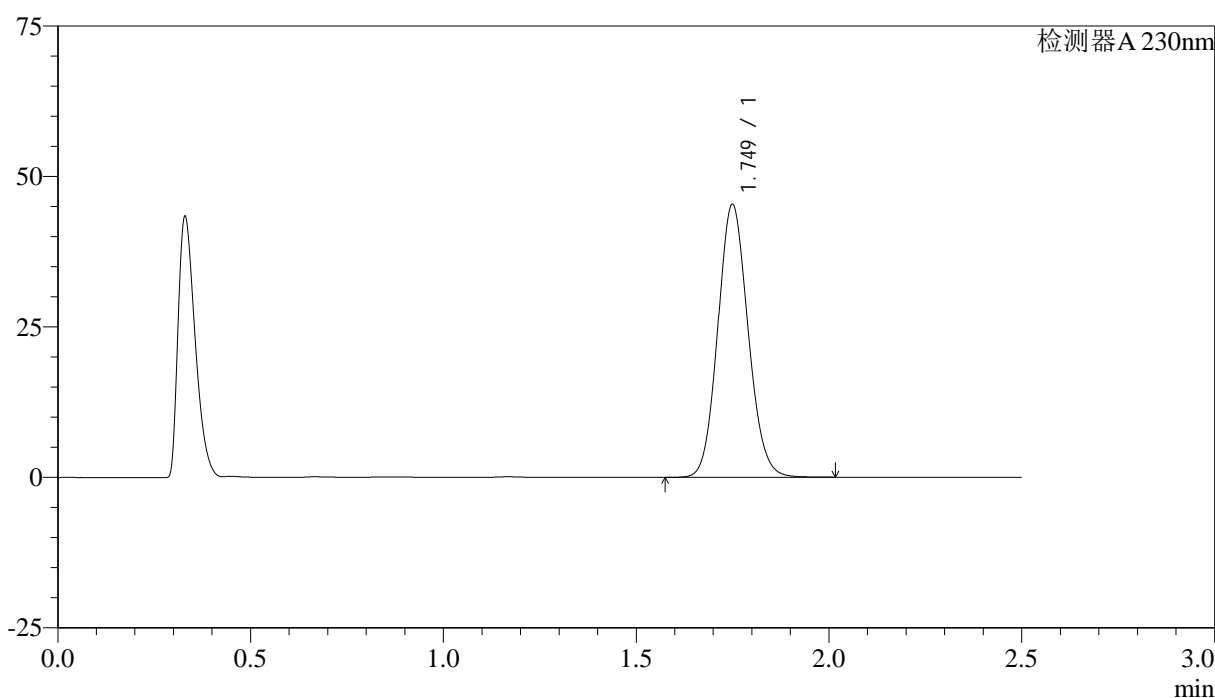
QTL-4872

<样品信息>

色谱柱:XB-C18(50mm*4.6mm,5μm) 流速:2.0ml/min
 柱温:30°C 波长:230nm
 数据文件名:RC\$QTL-4872-27-2/27-7-2-cbj-12561861p-rcd-P1-1.lcd
 方法文件名:RC\$QTL-4872-QTL-4872-RC-FX276.lcm
 批处理文件名:RC\$QTL-4872-QTL-4872-20241125-FX276.lcb
 样品瓶号:1-1
 进样体积:10μl 版本号:6.115
 进样时间:2024/11/25 11:56:21 实验者:jiangjinwei
 处理时间(V2):2024/11/26 14:26:11 处理者:jiangjinwei
 仪器型号:SHIMADZU LC-2050C(FX276)

<色谱图>

mV



<峰表>

检测器A 230nm

峰号	保留时间	面积	面积%	高度	理论塔板数(USP)	拖尾因子	分离度(USP)
1	1.749	247657	100.000	45236	2377	1.106	--
总计		247657	100.000	45236			

图7 富马酸伏诺拉生片溶出度测定HPLC图谱
 参比制剂(12561861批)-醋酸-醋酸钠缓冲溶液 (pH4.5) 介质-片1
 供试品溶液-1



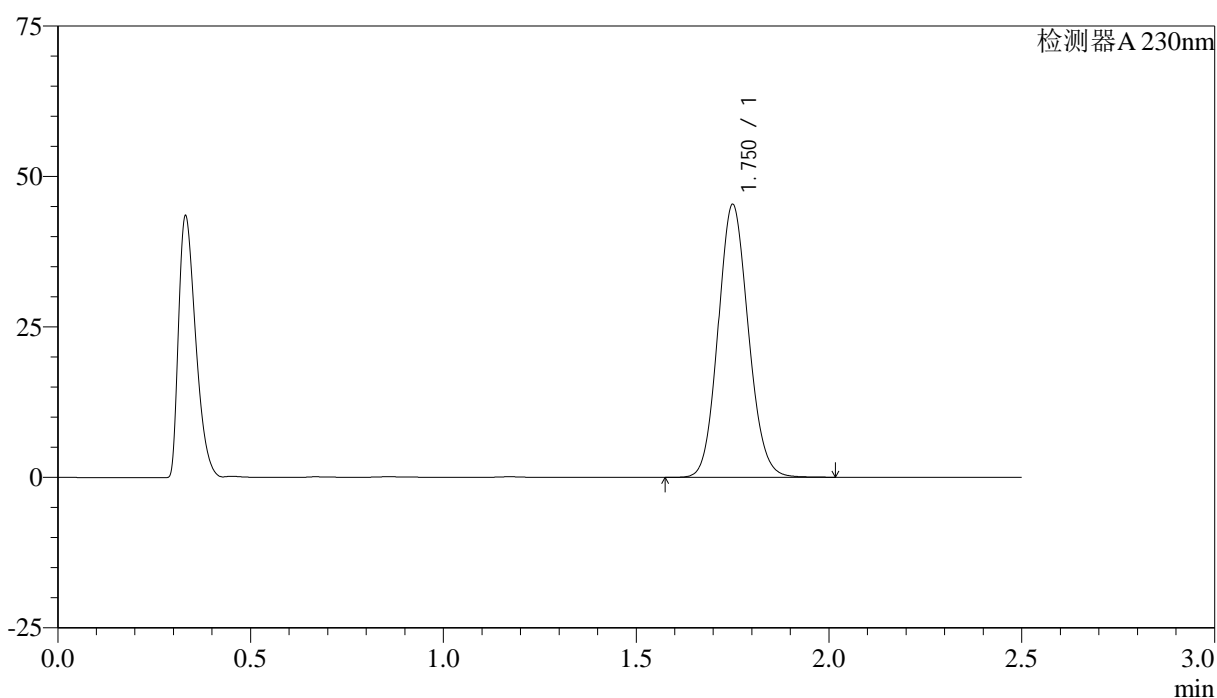
QTL-4872

<样品信息>

色谱柱:XB-C18(50mm*4.6mm,5μm) 流速: 2.0ml/min
 柱温:30°C 波长: 230nm
 数据文件名: RC\$QTL-4872 - 27-2/27-8-2 - cbzj-12561861p-rcd-P1-2.lcd
 方法文件名: RC\$QTL-4872 - QTL-4872-RC-FX276.lcm
 批处理文件名: RC\$QTL-4872 - QTL-4872-20241125-FX276.lcb
 样品瓶号: 1-1
 进样体积: 10μl 版本号: 6.115
 进样时间: 2024/11/25 11:59:13 实验者: jiangjinwei
 处理时间(V2):2024/11/26 14:26:13 处理者: jiangjinwei
 仪器型号:SHIMADZU LC-2050C(FX276)

<色谱图>

mV



<峰表>

检测器A 230nm

峰号	保留时间	面积	面积%	高度	理论塔板数(USP)	拖尾因子	分离度(USP)
1	1.750	247216	100.000	45156	2389	1.106	--
总计		247216	100.000	45156			

图8 富马酸伏诺拉生片溶出度测定HPLC图谱
 参比制剂(12561861批)-醋酸-醋酸钠缓冲溶液 (pH4.5) 介质-片1
 供试品溶液-2



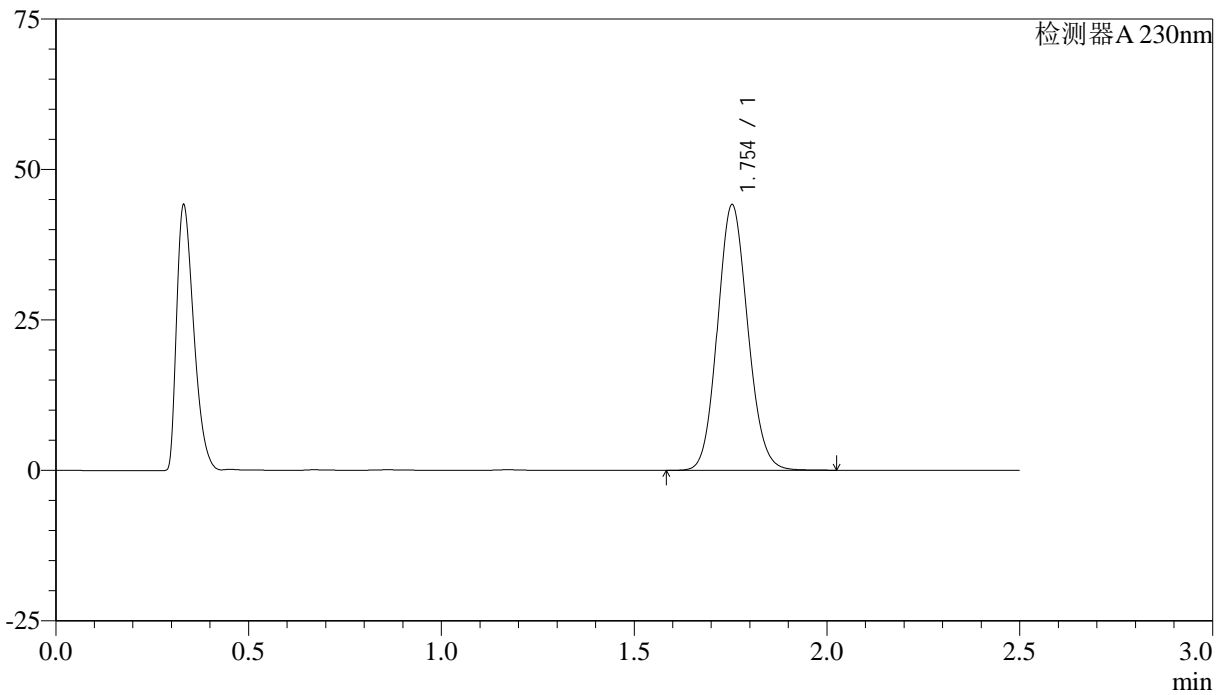
QTL-4872

<样品信息>

色谱柱:XB-C18(50mm*4.6mm,5μm) 流速: 2.0ml/min
 柱温:30°C 波长: 230nm
 数据文件名: RC\$QTL-4872 - 27-2/27-9-2 - cbzj-12561861p-rcd-P2-1.lcd
 方法文件名: RC\$QTL-4872 - QTL-4872-RC-FX276.lcm
 批处理文件名: RC\$QTL-4872 - QTL-4872-20241125-FX276.lcb
 样品瓶号: 1-10
 进样体积: 10μl 版本号: 6.115
 进样时间: 2024/11/25 12:02:05 实验者: jiangjinwei
 处理时间(V2):2024/11/26 14:26:16 处理者: jiangjinwei
 仪器型号:SHIMADZU LC-2050C(FX276)

<色谱图>

mV



<峰表>

检测器A 230nm

峰号	保留时间	面积	面积%	高度	理论塔板数(USP)	拖尾因子	分离度(USP)
1	1.754	241018	100.000	44112	2390	1.105	--
总计		241018	100.000	44112			

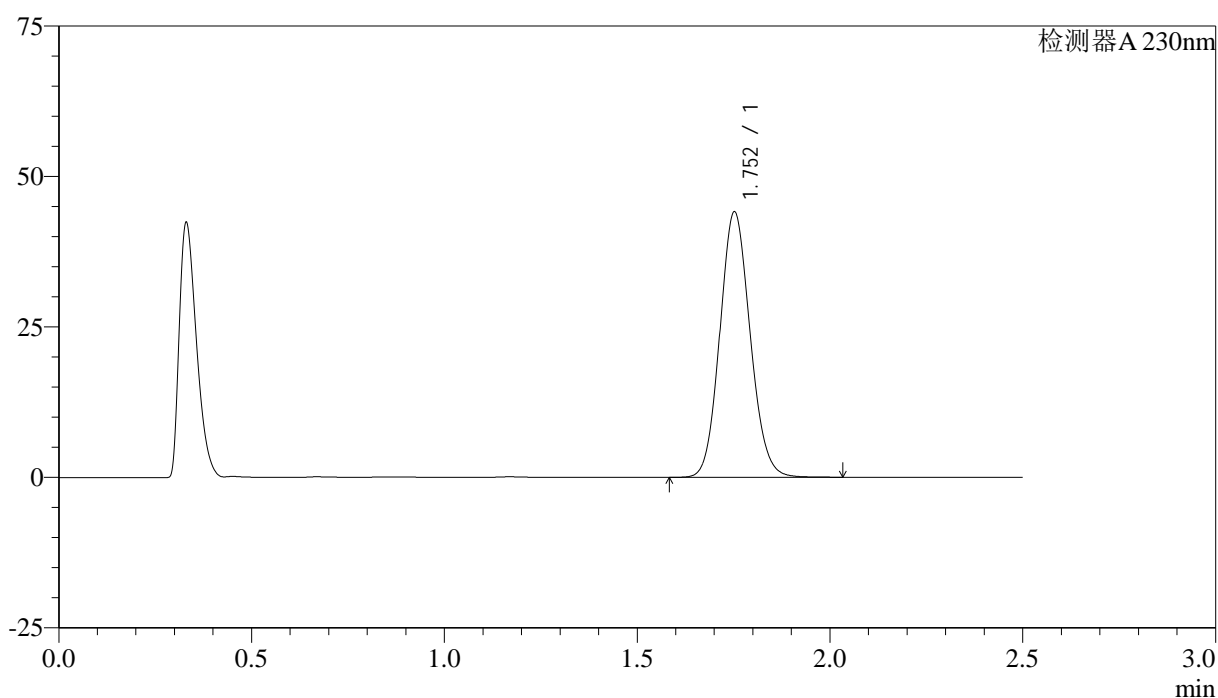
图9 富马酸伏诺拉生片溶出度测定HPLC图谱
 参比制剂(12561861批)-醋酸-醋酸钠缓冲溶液 (pH4.5) 介质-片2
 供试品溶液-1

<样品信息>

色谱柱:XB-C18(50mm*4.6mm,5 μ m) 流速:2.0ml/min
 柱温:30 $^{\circ}$ C 波长:230nm
 数据文件名:RC\$QTL-4872-27-2/27-10-2-cbj-12561861p-rcd-P2-2.lcd
 方法文件名:RC\$QTL-4872-QTL-4872-RC-FX276.lcm
 批处理文件名:RC\$QTL-4872-QTL-4872-20241125-FX276.lcb
 样品瓶号:1-10
 进样体积:10 μ l 版本号:6.115
 进样时间:2024/11/25 12:04:57 实验者:jiangjinwei
 处理时间(V2):2024/11/26 14:26:19 处理者:jiangjinwei
 仪器型号:SHIMADZU LC-2050C(FX276)

<色谱图>

mV



<峰表>

检测器A 230nm

峰号	保留时间	面积	面积%	高度	理论塔板数(USP)	拖尾因子	分离度(USP)
1	1.752	241113	100.000	43946	2381	1.107	--
总计		241113	100.000	43946			

图10 富马酸伏诺拉生片溶出度测定HPLC图谱
 参比制剂(12561861批)-醋酸-醋酸钠缓冲溶液(pH4.5)介质-片2
 供试品溶液-2



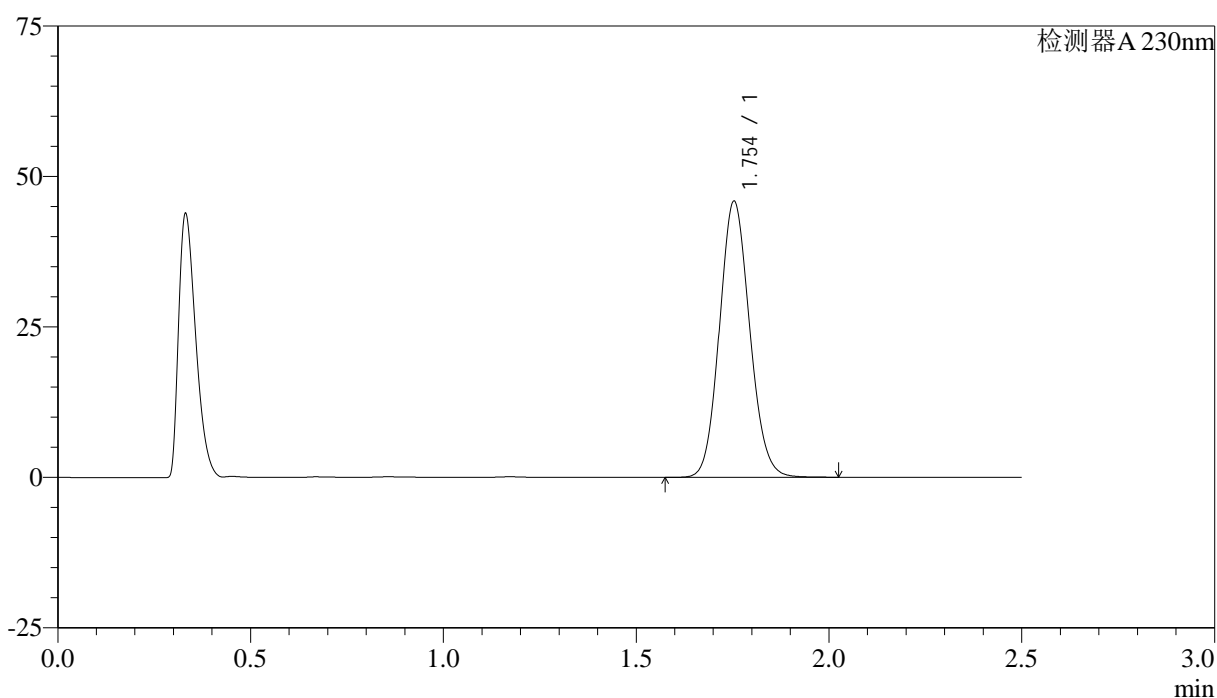
QTL-4872

<样品信息>

色谱柱:XB-C18(50mm*4.6mm,5μm) 流速: 2.0ml/min
 柱温:30°C 波长: 230nm
 数据文件名: RC\$QTL-4872 - 27-2/27-11-2 - cbzj-12561861p-rcd-P3-1.lcd
 方法文件名: RC\$QTL-4872 - QTL-4872-RC-FX276.lcm
 批处理文件名: RC\$QTL-4872 - QTL-4872-20241125-FX276.lcb
 样品瓶号: 1-19
 进样体积: 10μl 版本号: 6.115
 进样时间: 2024/11/25 12:07:49 实验者: jiangjinwei
 处理时间(V2):2024/11/26 14:26:22 处理者: jiangjinwei
 仪器型号:SHIMADZU LC-2050C(FX276)

<色谱图>

mV



<峰表>

检测器A 230nm

峰号	保留时间	面积	面积%	高度	理论塔板数(USP)	拖尾因子	分离度(USP)
1	1.754	250436	100.000	45842	2395	1.105	--
总计		250436	100.000	45842			

图11 富马酸伏诺拉生片溶出度测定HPLC图谱
 参比制剂(12561861批)-醋酸-醋酸钠缓冲溶液 (pH4.5) 介质-片3
 供试品溶液-1



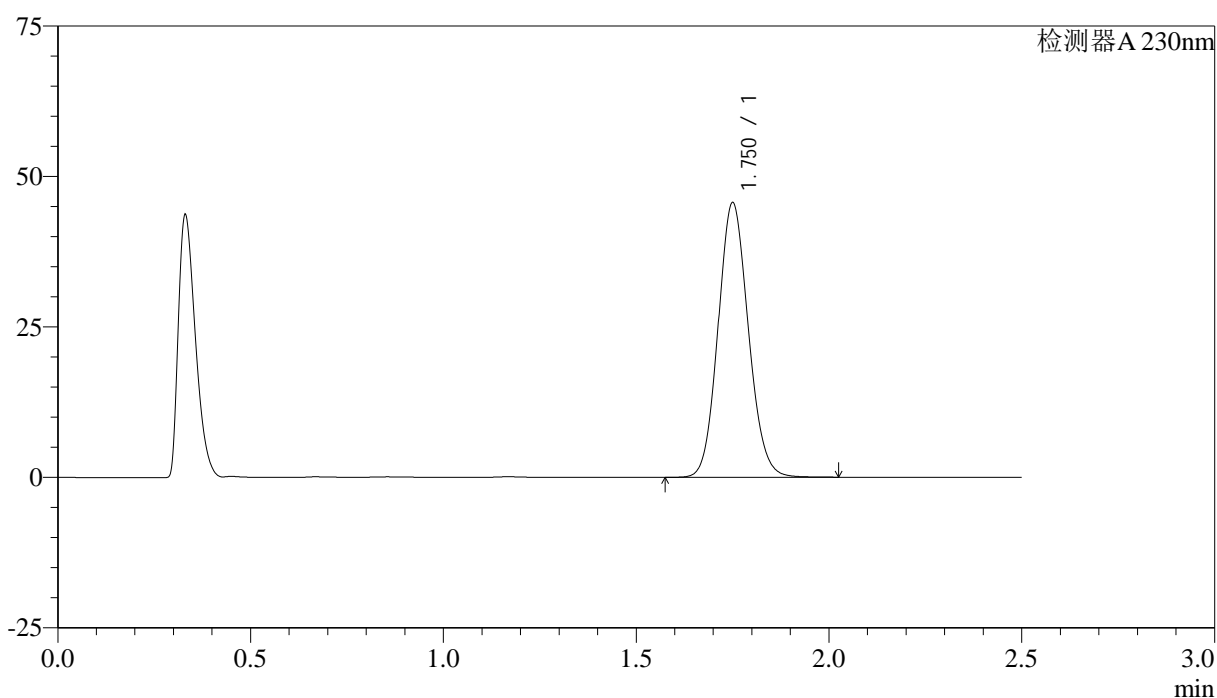
QTL-4872

<样品信息>

色谱柱:XB-C18(50mm*4.6mm,5μm) 流速: 2.0ml/min
 柱温:30°C 波长: 230nm
 数据文件名: RC\$QTL-4872 - 27-2/27-12-2 - cbzj-12561861p-rcd-P3-2.lcd
 方法文件名: RC\$QTL-4872 - QTL-4872-RC-FX276.lcm
 批处理文件名: RC\$QTL-4872 - QTL-4872-20241125-FX276.lcb
 样品瓶号: 1-19
 进样体积: 10μl 版本号: 6.115
 进样时间: 2024/11/25 12:10:40 实验者: jiangjinwei
 处理时间(V2):2024/11/26 14:26:24 处理者: jiangjinwei
 仪器型号:SHIMADZU LC-2050C(FX276)

<色谱图>

mV



<峰表>

检测器A 230nm

峰号	保留时间	面积	面积%	高度	理论塔板数(USP)	拖尾因子	分离度(USP)
1	1.750	248972	100.000	45444	2384	1.107	--
总计		248972	100.000	45444			

图12 富马酸伏诺拉生片溶出度测定HPLC图谱
 参比制剂(12561861批)-醋酸-醋酸钠缓冲溶液 (pH4.5) 介质-片3
 供试品溶液-2



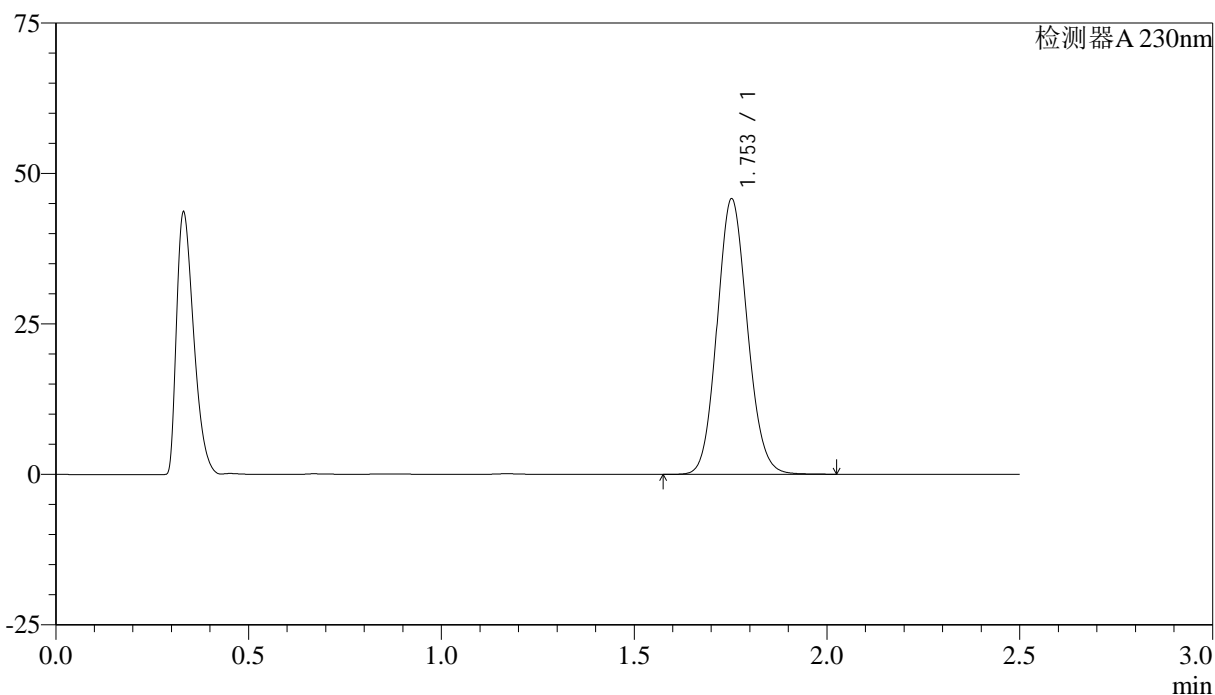
QTL-4872

<样品信息>

色谱柱:XB-C18(50mm*4.6mm,5μm) 流速: 2.0ml/min
 柱温:30°C 波长: 230nm
 数据文件名: RC\$QTL-4872 - 27-2/27-13-2 - cbzj-12561861p-rcd-P4-1.lcd
 方法文件名: RC\$QTL-4872 - QTL-4872-RC-FX276.lcm
 批处理文件名: RC\$QTL-4872 - QTL-4872-20241125-FX276.lcb
 样品瓶号: 1-28
 进样体积: 10μl 版本号: 6.115
 进样时间: 2024/11/25 12:13:33 实验者: jiangjinwei
 处理时间(V2):2024/11/26 14:26:27 处理者: jiangjinwei
 仪器型号:SHIMADZU LC-2050C(FX276)

<色谱图>

mV



<峰表>

检测器A 230nm

峰号	保留时间	面积	面积%	高度	理论塔板数(USP)	拖尾因子	分离度(USP)
1	1.753	249863	100.000	45675	2390	1.106	--
总计		249863	100.000	45675			

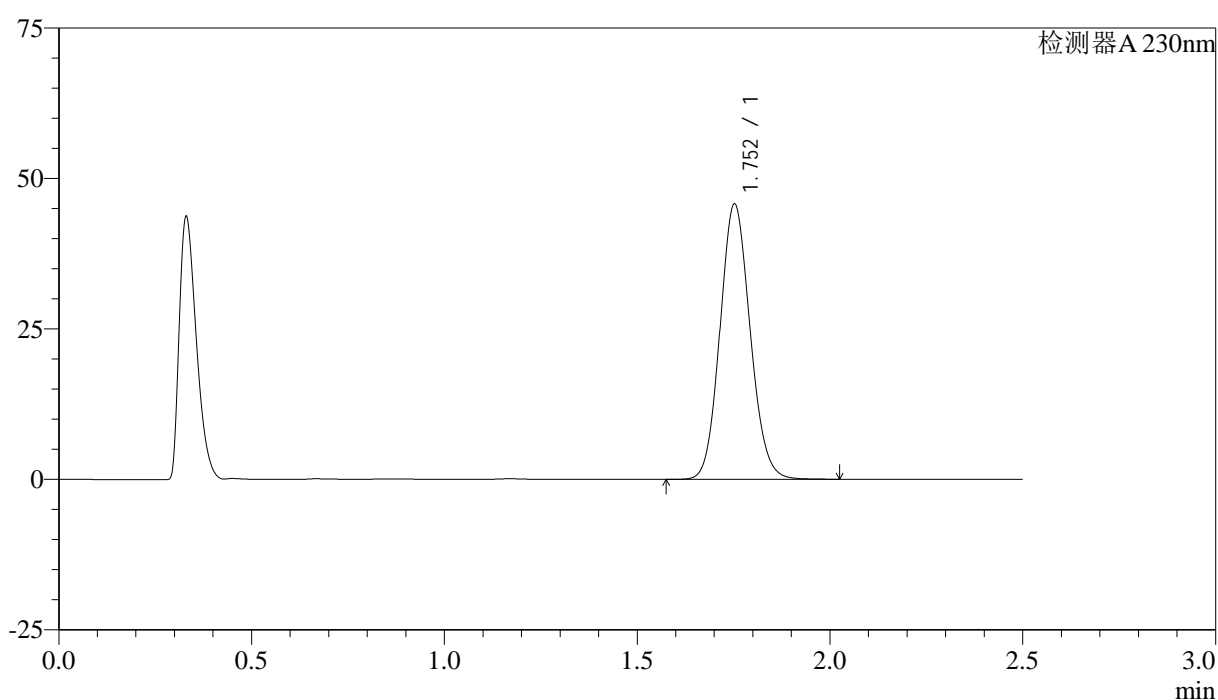
图13 富马酸伏诺拉生片溶出度测定HPLC图谱
 参比制剂(12561861批)-醋酸-醋酸钠缓冲溶液 (pH4.5) 介质-片4
 供试品溶液-1

<样品信息>

色谱柱:XB-C18(50mm*4.6mm,5 μ m) 流速:2.0ml/min
 柱温:30 $^{\circ}$ C 波长:230nm
 数据文件名:RC\$QTL-4872-27-2/27-14-2-cbj-12561861p-rcd-P4-2.lcd
 方法文件名:RC\$QTL-4872-QTL-4872-RC-FX276.lcm
 批处理文件名:RC\$QTL-4872-QTL-4872-20241125-FX276.lcb
 样品瓶号:1-28
 进样体积:10 μ l 版本号:6.115
 进样时间:2024/11/25 12:16:25 实验者:jiangjinwei
 处理时间(V2):2024/11/26 14:26:30 处理者:jiangjinwei
 仪器型号:SHIMADZU LC-2050C(FX276)

<色谱图>

mV



<峰表>

检测器A 230nm

峰号	保留时间	面积	面积%	高度	理论塔板数(USP)	拖尾因子	分离度(USP)
1	1.752	249149	100.000	45594	2399	1.107	--
总计		249149	100.000	45594			

图14 富马酸伏诺拉生片溶出度测定HPLC图谱
 参比制剂(12561861批)-醋酸-醋酸钠缓冲溶液(pH4.5)介质-片4
 供试品溶液-2



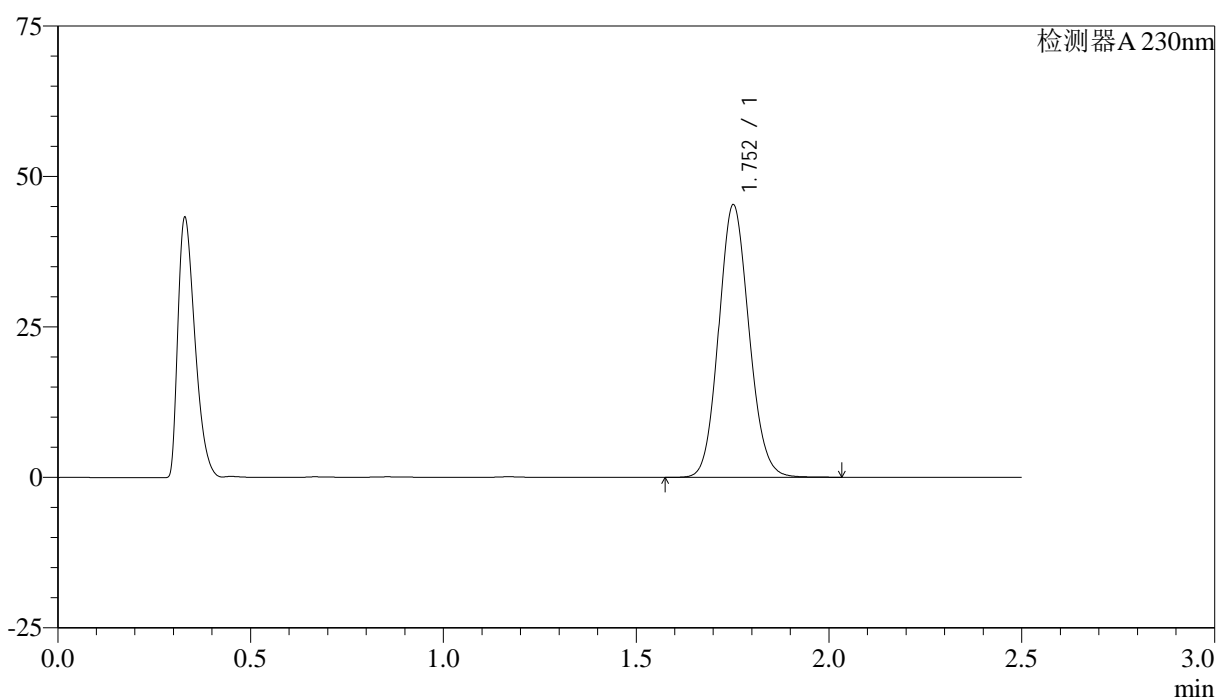
QTL-4872

<样品信息>

色谱柱:XB-C18(50mm*4.6mm,5μm) 流速:2.0ml/min
 柱温:30°C 波长:230nm
 数据文件名:RC\$QTL-4872-27-2/27-15-2-cbj-12561861p-rcd-P5-1.lcd
 方法文件名:RC\$QTL-4872-QTL-4872-RC-FX276.lcm
 批处理文件名:RC\$QTL-4872-QTL-4872-20241125-FX276.lcb
 样品瓶号:1-37
 进样体积:10μl 版本号:6.115
 进样时间:2024/11/25 12:19:17 实验者:jiangjinwei
 处理时间(V2):2024/11/26 14:26:33 处理者:jiangjinwei
 仪器型号:SHIMADZU LC-2050C(FX276)

<色谱图>

mV



<峰表>

检测器A 230nm

峰号	保留时间	面积	面积%	高度	理论塔板数(USP)	拖尾因子	分离度(USP)
1	1.752	247607	100.000	45094	2383	1.106	--
总计		247607	100.000	45094			

图15 富马酸伏诺拉生片溶出度测定HPLC图谱
 参比制剂(12561861批)-醋酸-醋酸钠缓冲溶液 (pH4.5) 介质-片5
 供试品溶液-1



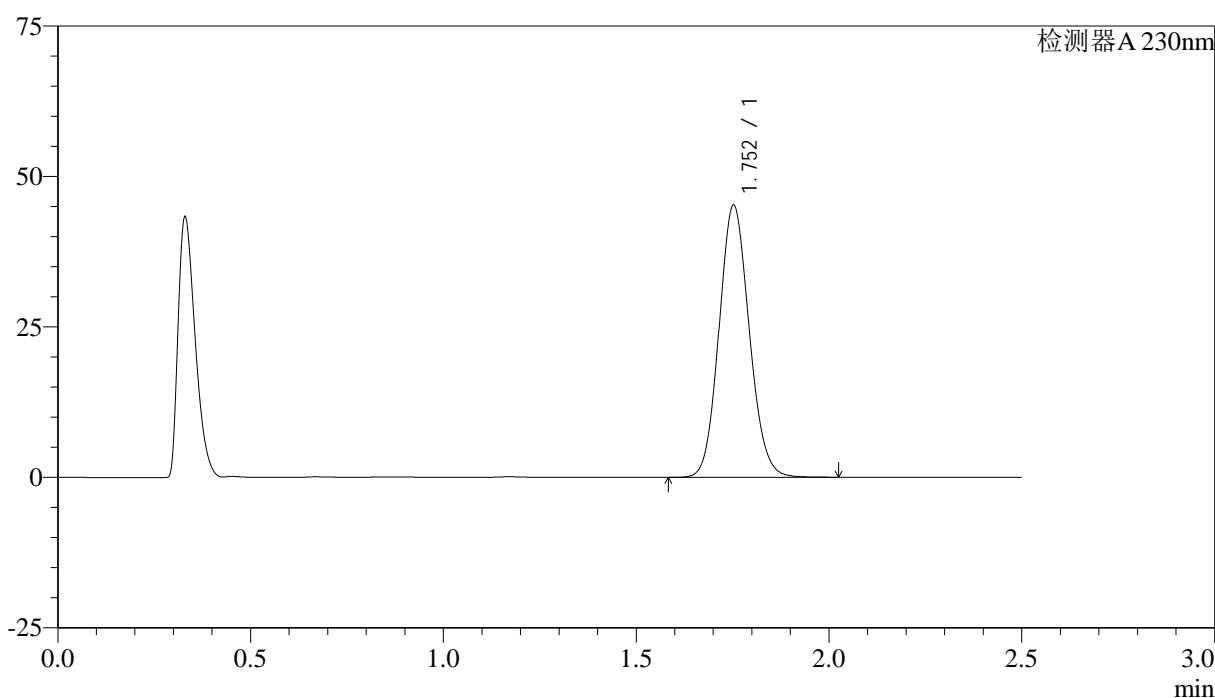
QTL-4872

<样品信息>

色谱柱:XB-C18(50mm*4.6mm,5μm) 流速: 2.0ml/min
 柱温:30°C 波长: 230nm
 数据文件名: RC\$QTL-4872 - 27-2/27-16-2 - cbzj-12561861p-rcd-P5-2.lcd
 方法文件名: RC\$QTL-4872 - QTL-4872-RC-FX276.lcm
 批处理文件名: RC\$QTL-4872 - QTL-4872-20241125-FX276.lcb
 样品瓶号: 1-37
 进样体积: 10μl 版本号: 6.115
 进样时间: 2024/11/25 12:22:09 实验者: jiangjinwei
 处理时间(V2):2024/11/26 14:26:36 处理者: jiangjinwei
 仪器型号:SHIMADZU LC-2050C(FX276)

<色谱图>

mV



<峰表>

检测器A 230nm

峰号	保留时间	面积	面积%	高度	理论塔板数(USP)	拖尾因子	分离度(USP)
1	1.752	246704	100.000	45088	2390	1.106	--
总计		246704	100.000	45088			

图16 富马酸伏诺拉生片溶出度测定HPLC图谱
 参比制剂(12561861批)-醋酸-醋酸钠缓冲溶液 (pH4.5) 介质-片5
 供试品溶液-2



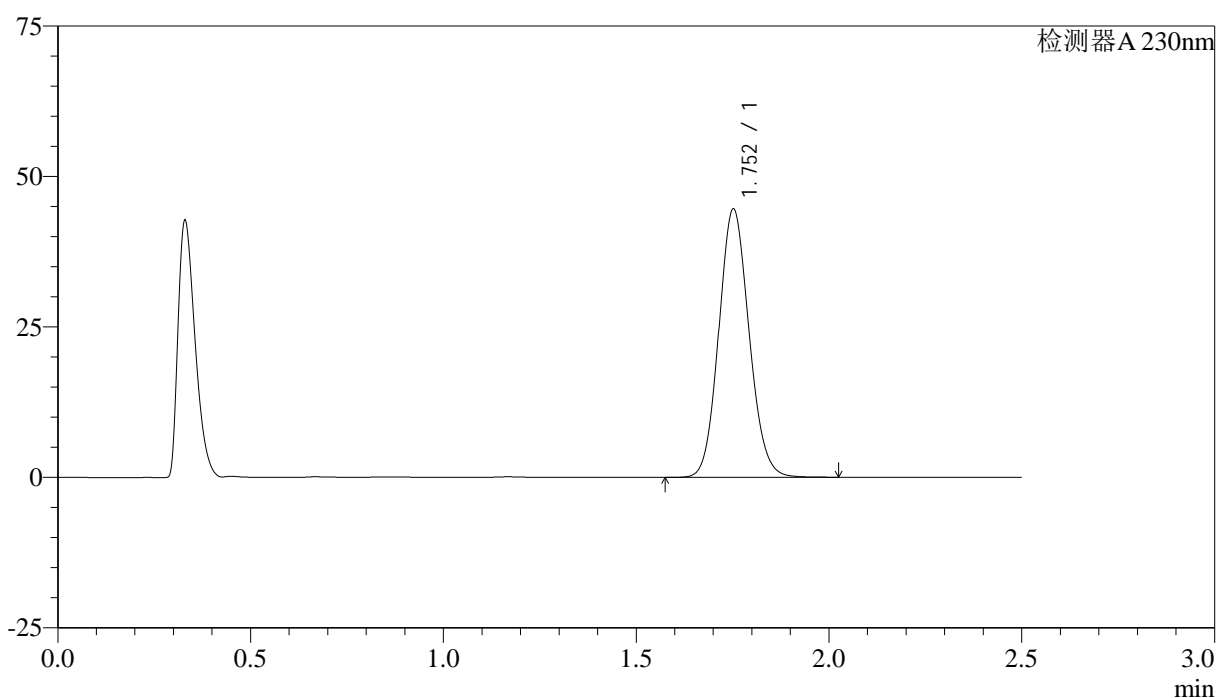
QTL-4872

<样品信息>

色谱柱:XB-C18(50mm*4.6mm,5μm) 流速: 2.0ml/min
 柱温:30°C 波长: 230nm
 数据文件名: RC\$QTL-4872 - 27-2/27-17-2 - cbzj-12561861p-rcd-P6-1.lcd
 方法文件名: RC\$QTL-4872 - QTL-4872-RC-FX276.lcm
 批处理文件名: RC\$QTL-4872 - QTL-4872-20241125-FX276.lcb
 样品瓶号: 1-46
 进样体积: 10μl 版本号: 6.115
 进样时间: 2024/11/25 12:25:01 实验者: jiangjinwei
 处理时间(V2):2024/11/26 14:26:38 处理者: jiangjinwei
 仪器型号:SHIMADZU LC-2050C(FX276)

<色谱图>

mV



<峰表>

检测器A 230nm

峰号	保留时间	面积	面积%	高度	理论塔板数(USP)	拖尾因子	分离度(USP)
1	1.752	243736	100.000	44406	2383	1.105	--
总计		243736	100.000	44406			

图17 富马酸伏诺拉生片溶出度测定HPLC图谱
 参比制剂(12561861批)-醋酸-醋酸钠缓冲溶液 (pH4.5) 介质-片6
 供试品溶液-1



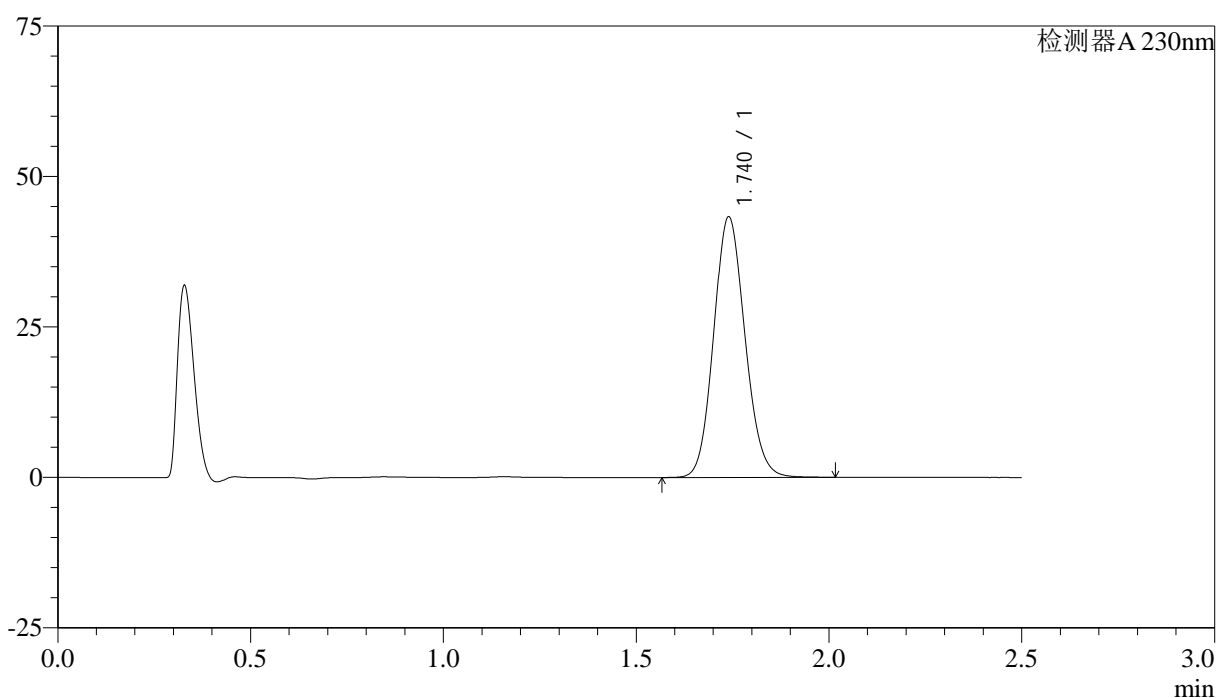
QTL-4872

<样品信息>

色谱柱:XB-C18(50mm*4.6mm,5μm) 流速: 2.0ml/min
 柱温:30°C 波长: 230nm
 数据文件名: RC\$QTL-4872 - 27-2/27-19-2 - cbzj-12561861p-rcd-dz2-1.lcd
 方法文件名: RC\$QTL-4872 - QTL-4872-RC-FX276.lcm
 批处理文件名: RC\$QTL-4872 - QTL-4872-20241125-FX276.lcb
 样品瓶号: 1-27
 进样体积: 10μl 版本号: 6.115
 进样时间: 2024/11/25 12:30:46 实验者: jiangjinwei
 处理时间(V2):2024/11/26 14:26:44 处理者: jiangjinwei
 仪器型号:SHIMADZU LC-2050C(FX276)

<色谱图>

mV



<峰表>

检测器A 230nm

峰号	保留时间	面积	面积%	高度	理论塔板数(USP)	拖尾因子	分离度(USP)
1	1.740	244587	100.000	43281	2199	1.114	--
总计		244587	100.000	43281			

图19 富马酸伏诺拉生片溶出度测定HPLC图谱
 参比制剂-醋酸-醋酸钠缓冲溶液 (pH4.5) 介质
 对照品溶液-2-1



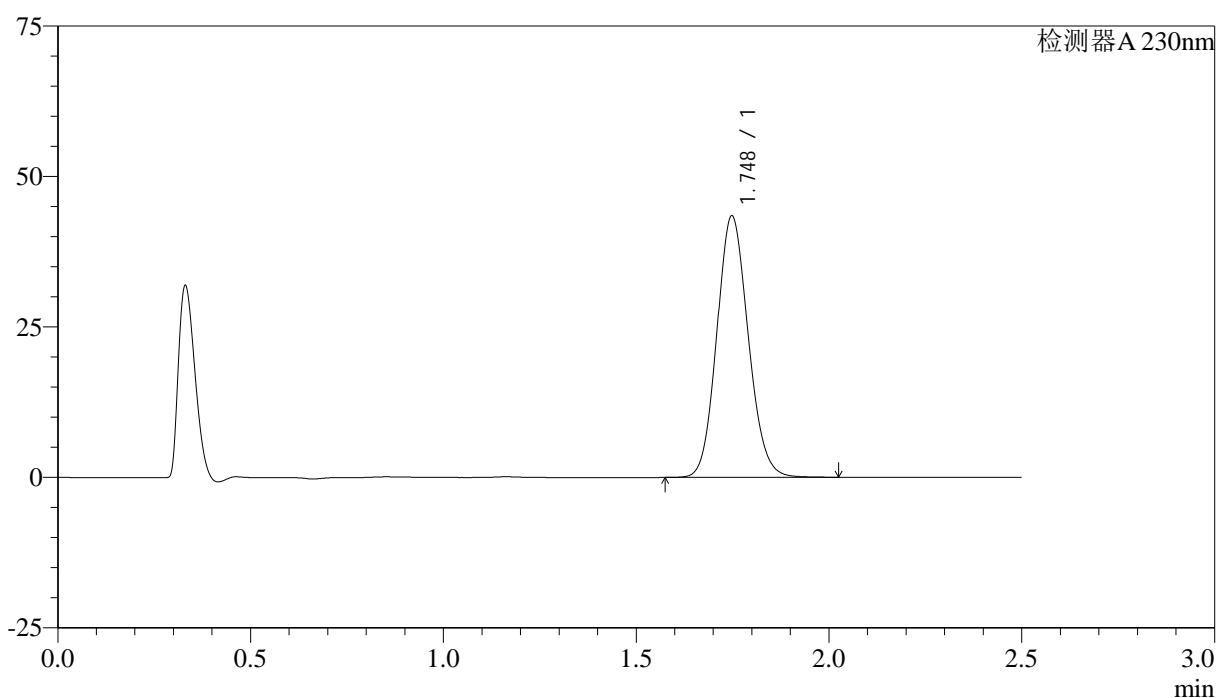
QTL-4872

<样品信息>

色谱柱:XB-C18(50mm*4.6mm,5μm) 流速: 2.0ml/min
 柱温:30°C 波长: 230nm
 数据文件名: RC\$QTL-4872 - 27-2/27-20-2 - cbzj-12561861p-rcd-dz2-2.lcd
 方法文件名: RC\$QTL-4872 - QTL-4872-RC-FX276.lcm
 批处理文件名: RC\$QTL-4872 - QTL-4872-20241125-FX276.lcb
 样品瓶号: 1-27
 进样体积: 10μl 版本号: 6.115
 进样时间: 2024/11/25 12:33:39 实验者: jiangjinwei
 处理时间(V2):2024/11/26 14:26:47 处理者: jiangjinwei
 仪器型号:SHIMADZU LC-2050C(FX276)

<色谱图>

mV



<峰表>

检测器A 230nm

峰号	保留时间	面积	面积%	高度	理论塔板数(USP)	拖尾因子	分离度(USP)
1	1.748	246194	100.000	43433	2205	1.114	--
总计		246194	100.000	43433			

图20 富马酸伏诺拉生片溶出度测定HPLC图谱
 参比制剂-醋酸-醋酸钠缓冲溶液 (pH4.5) 介质
 对照品溶液-2-2