



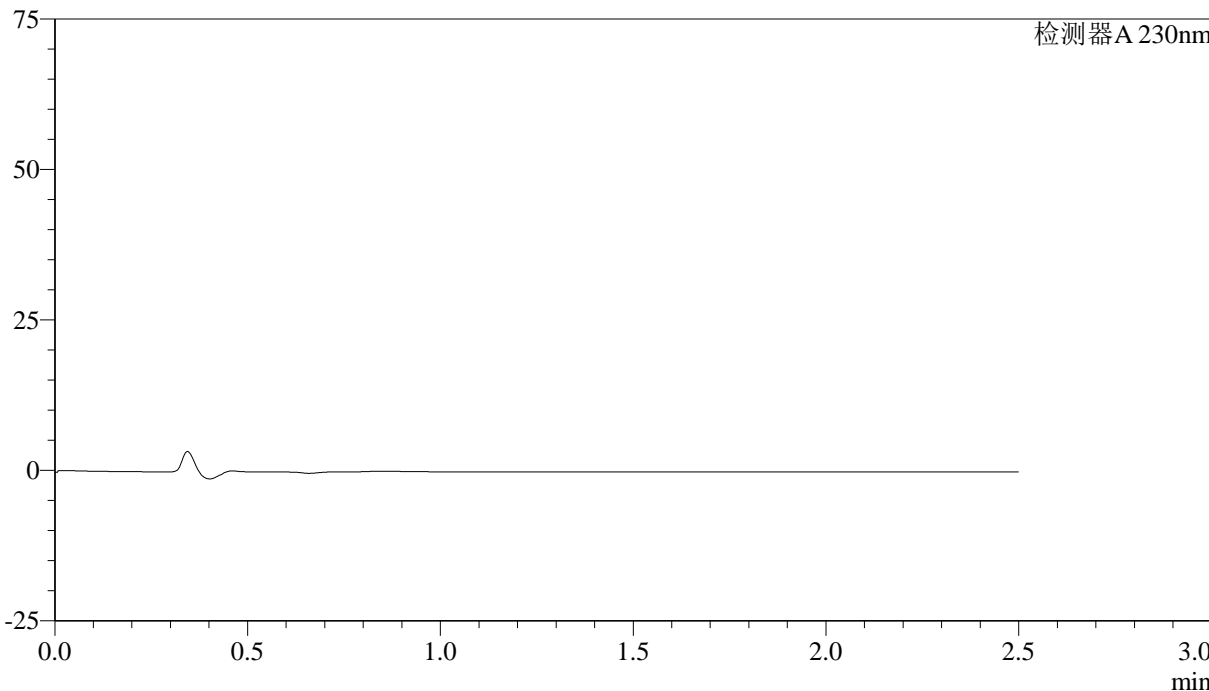
# QTL-4872

## <样品信息>

色谱柱:XB-C18(50mm\*4.6mm,5μm) 流速:2.0ml/min  
柱温:30°C 波长:230nm  
数据文件名:RC\$QTL-4872-27-2/27-1-2-cbj-12561861p-rcd-tj.lcd  
方法文件名:RC\$QTL-4872-QTL-4872-RC-FX276.lcm  
批处理文件名:RC\$QTL-4872-QTL-4872-20241125-FX276.lcb  
样品瓶号:1-9  
进样体积:10μl 版本号:6.115  
进样时间:2024/11/25 11:39:00 实验者:jiangjinwei  
处理时间(V2):2024/11/26 14:25:53 处理者:jiangjinwei  
仪器型号:SHIMADZU LC-2050C(FX276)

## <色谱图>

mV



## <峰表>

检测器A 230nm

峰号	保留时间	面积	面积%	高度	理论塔板数(USP)	拖尾因子	分离度(USP)
总计							



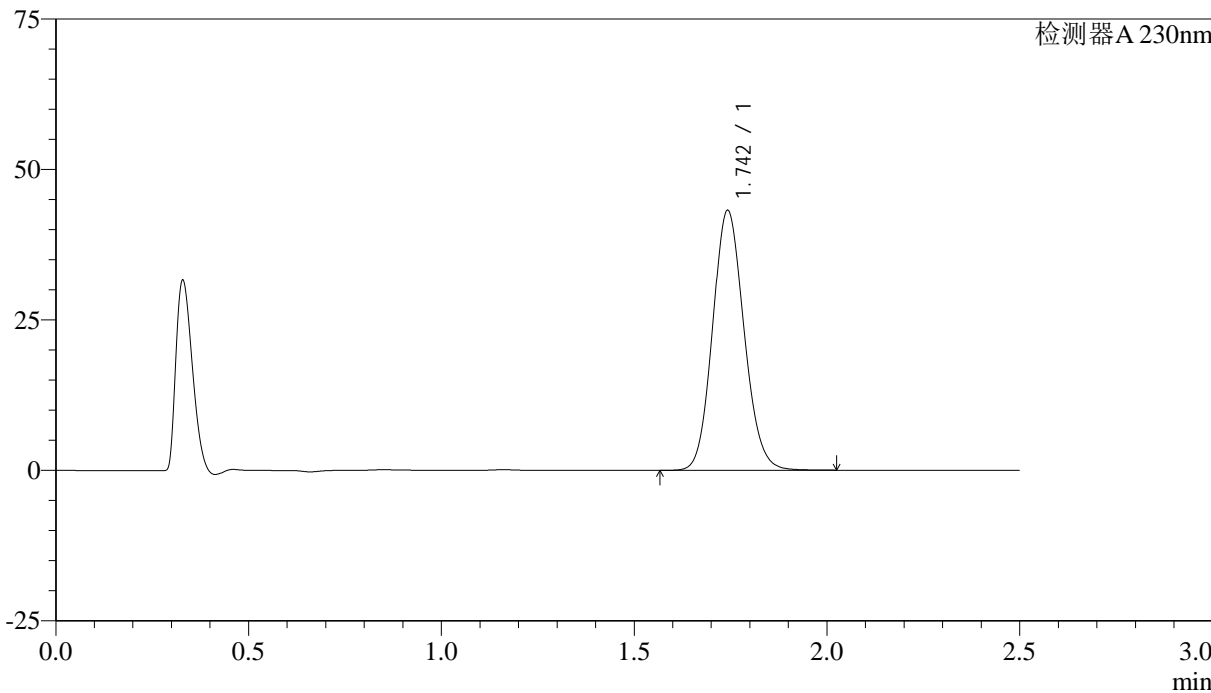
# QTL-4872

## <样品信息>

色谱柱:XB-C18(50mm\*4.6mm,5μm) 流速:2.0ml/min  
柱温:30°C 波长:230nm  
数据文件名:RC\$QTL-4872-27-2/27-2-2-cbj-12561861p-rcd-dz1-1.lcd  
方法文件名:RC\$QTL-4872-QTL-4872-RC-FX276.lcm  
批处理文件名:RC\$QTL-4872-QTL-4872-20241125-FX276.lcb  
样品瓶号:1-18  
进样体积:10μl 版本号:6.115  
进样时间:2024/11/25 11:41:58 实验者:jiangjinwei  
处理时间(V2):2024/11/26 14:25:56 处理者:jiangjinwei  
仪器型号:SHIMADZU LC-2050C(FX276)

## <色谱图>

mV



## <峰表>

检测器A 230nm

峰号	保留时间	面积	面积%	高度	理论塔板数(USP)	拖尾因子	分离度(USP)
1	1.742	244739	100.000	42966	2193	1.116	--
总计		244739	100.000	42966			



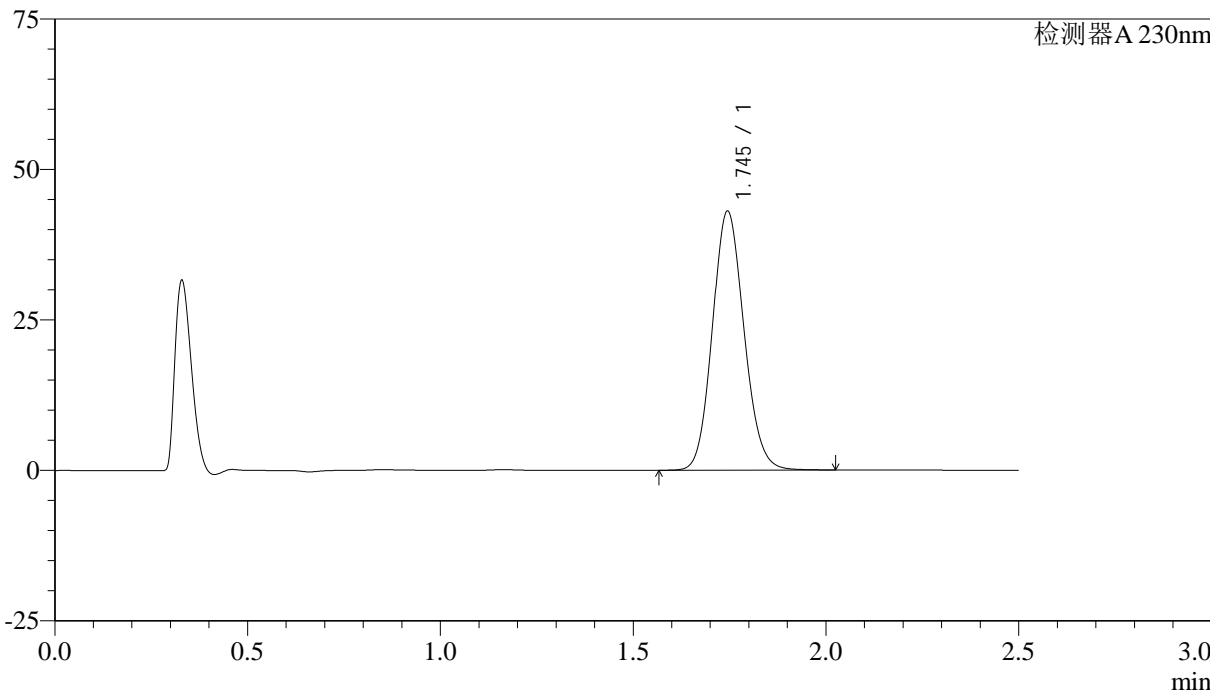
# QTL-4872

## <样品信息>

色谱柱:XB-C18(50mm\*4.6mm,5μm) 流速:2.0ml/min  
柱温:30°C 波长:230nm  
数据文件名:RC\$QTL-4872-27-2/27-3-2-cbj-12561861p-rcd-dz1-2.lcd  
方法文件名:RC\$QTL-4872-QTL-4872-RC-FX276.lcm  
批处理文件名:RC\$QTL-4872-QTL-4872-20241125-FX276.lcb  
样品瓶号:1-18  
进样体积:10μl 版本号:6.115  
进样时间:2024/11/25 11:44:50 实验者:jiangjinwei  
处理时间(V2):2024/11/26 14:25:59 处理者:jiangjinwei  
仪器型号:SHIMADZU LC-2050C(FX276)

## <色谱图>

mV



## <峰表>

检测器A 230nm

峰号	保留时间	面积	面积%	高度	理论塔板数(USP)	拖尾因子	分离度(USP)
1	1.745	245337	100.000	42973	2173	1.115	--
总计		245337	100.000	42973			



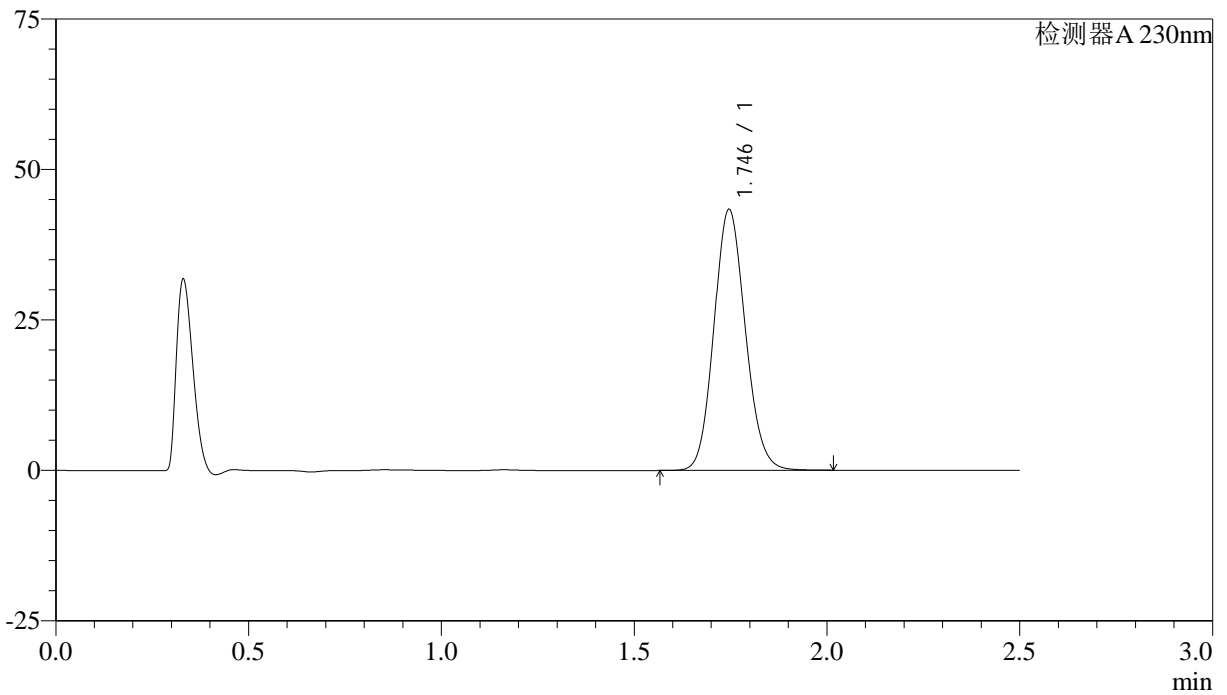
# QTL-4872

## <样品信息>

色谱柱:XB-C18(50mm\*4.6mm,5μm)      流速: 2.0ml/min  
 柱温:30°C      波长: 230nm  
 数据文件名: RC\$QTL-4872 - 27-2/27-4-2 - cbzj-12561861p-rcd-dz1-3.lcd  
 方法文件名: RC\$QTL-4872 - QTL-4872-RC-FX276.lcm  
 批处理文件名: RC\$QTL-4872 - QTL-4872-20241125-FX276.lcb  
 样品瓶号: 1-18  
 进样体积: 10μl      版本号: 6.115  
 进样时间: 2024/11/25 11:47:43      实验者: jiangjinwei  
 处理时间(V2):2024/11/26 14:26:02      处理者: jiangjinwei  
 仪器型号:SHIMADZU LC-2050C(FX276)

## <色谱图>

mV



## <峰表>

检测器A 230nm

峰号	保留时间	面积	面积%	高度	理论塔板数(USP)	拖尾因子	分离度(USP)
1	1.746	245582	100.000	43345	2201	1.113	--
总计		245582	100.000	43345			



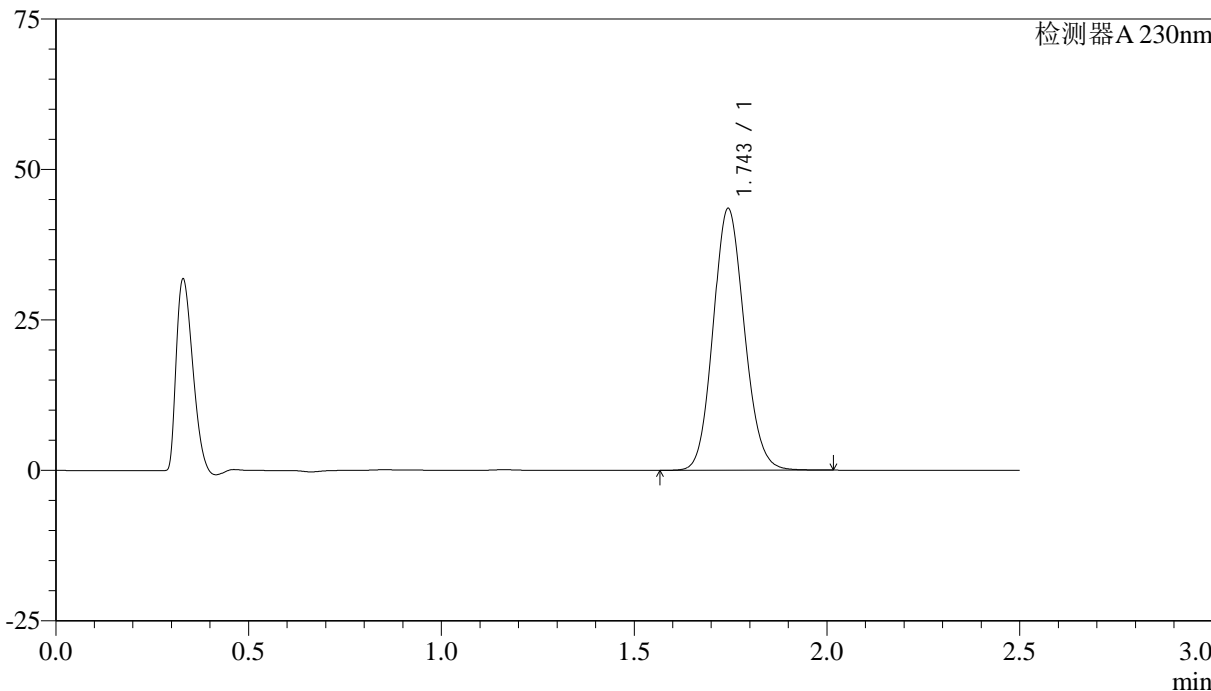
# QTL-4872

## <样品信息>

色谱柱:XB-C18(50mm\*4.6mm,5μm) 流速:2.0ml/min  
柱温:30°C 波长:230nm  
数据文件名:RC\$QTL-4872-27-2/27-5-2-cbj-12561861p-rcd-dz1-4.lcd  
方法文件名:RC\$QTL-4872-QTL-4872-RC-FX276.lcm  
批处理文件名:RC\$QTL-4872-QTL-4872-20241125-FX276.lcb  
样品瓶号:1-18  
进样体积:10μl 版本号:6.115  
进样时间:2024/11/25 11:50:36 实验者:jiangjinwei  
处理时间(V2):2024/11/26 14:26:05 处理者:jiangjinwei  
仪器型号:SHIMADZU LC-2050C(FX276)

## <色谱图>

mV



## <峰表>

检测器A 230nm

峰号	保留时间	面积	面积%	高度	理论塔板数(USP)	拖尾因子	分离度(USP)
1	1.743	244833	100.000	43329	2224	1.113	--
总计		244833	100.000	43329			



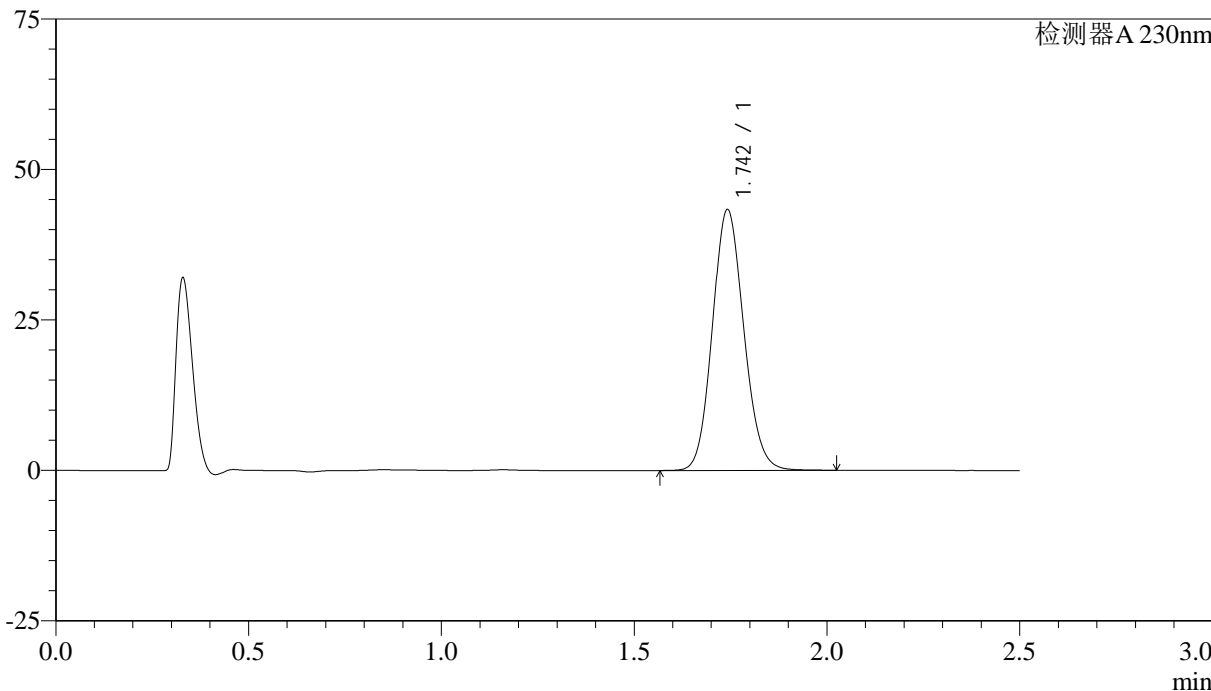
# QTL-4872

## <样品信息>

色谱柱:XB-C18(50mm\*4.6mm,5μm) 流速:2.0ml/min  
柱温:30°C 波长:230nm  
数据文件名:RC\$QTL-4872-27-2/27-6-2-cbj-12561861p-rcd-dz1-5.lcd  
方法文件名:RC\$QTL-4872-QTL-4872-RC-FX276.lcm  
批处理文件名:RC\$QTL-4872-QTL-4872-20241125-FX276.lcb  
样品瓶号:1-18  
进样体积:10μl 版本号:6.115  
进样时间:2024/11/25 11:53:29 实验者:jiangjinwei  
处理时间(V2):2024/11/26 14:26:08 处理者:jiangjinwei  
仪器型号:SHIMADZU LC-2050C(FX276)

## <色谱图>

mV



## <峰表>

检测器A 230nm

峰号	保留时间	面积	面积%	高度	理论塔板数(USP)	拖尾因子	分离度(USP)
1	1.742	245430	100.000	43181	2195	1.115	--
总计		245430	100.000	43181			



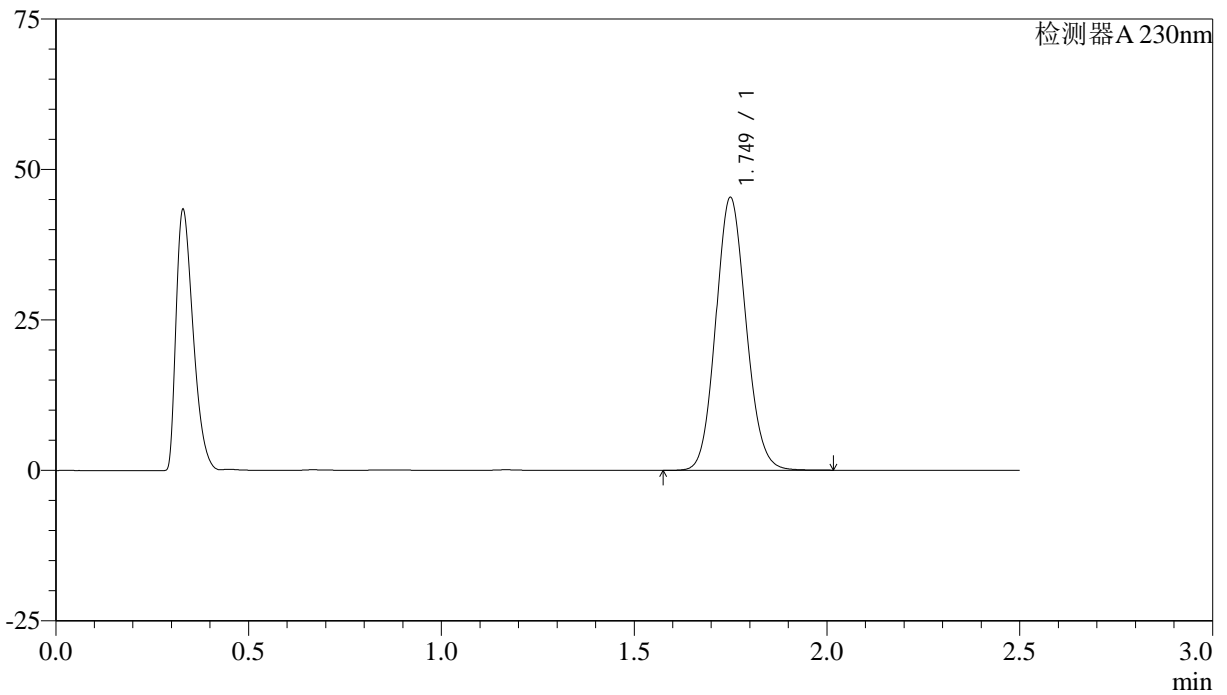
# QTL-4872

## <样品信息>

色谱柱:XB-C18(50mm\*4.6mm,5μm)      流速: 2.0ml/min  
 柱温:30°C      波长: 230nm  
 数据文件名: RC\$QTL-4872 - 27-2/27-7-2 - cbzj-12561861p-rcd-P1-1.lcd  
 方法文件名: RC\$QTL-4872 - QTL-4872-RC-FX276.lcm  
 批处理文件名: RC\$QTL-4872 - QTL-4872-20241125-FX276.lcb  
 样品瓶号: 1-1  
 进样体积: 10μl      版本号: 6.115  
 进样时间: 2024/11/25 11:56:21      实验者: jiangjinwei  
 处理时间(V2):2024/11/26 14:26:11      处理者: jiangjinwei  
 仪器型号:SHIMADZU LC-2050C(FX276)

## <色谱图>

mV



## <峰表>

检测器A 230nm

峰号	保留时间	面积	面积%	高度	理论塔板数(USP)	拖尾因子	分离度(USP)
1	1.749	247657	100.000	45236	2377	1.106	--
总计		247657	100.000	45236			



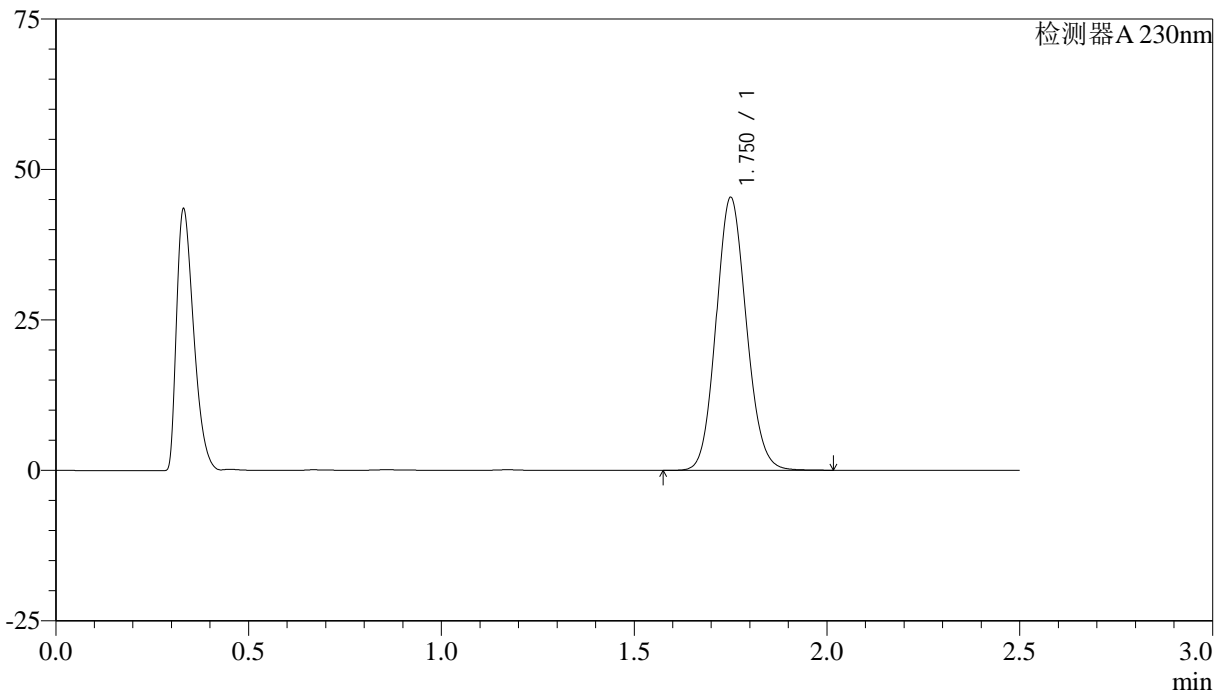
# QTL-4872

## <样品信息>

色谱柱:XB-C18(50mm\*4.6mm,5μm) 流速:2.0ml/min  
柱温:30°C 波长:230nm  
数据文件名:RC\$QTL-4872-27-2/27-8-2-cbj-12561861p-rcd-P1-2.lcd  
方法文件名:RC\$QTL-4872-QTL-4872-RC-FX276.lcm  
批处理文件名:RC\$QTL-4872-QTL-4872-20241125-FX276.lcb  
样品瓶号:1-1 版本号:6.115  
进样体积:10μl 实验者:jiangjinwei  
进样时间:2024/11/25 11:59:13 处理者:jiangjinwei  
处理时间(V2):2024/11/26 14:26:13  
仪器型号:SHIMADZU LC-2050C(FX276)

## <色谱图>

mV



## <峰表>

检测器A 230nm

峰号	保留时间	面积	面积%	高度	理论塔板数(USP)	拖尾因子	分离度(USP)
1	1.750	247216	100.000	45156	2389	1.106	--
总计		247216	100.000	45156			



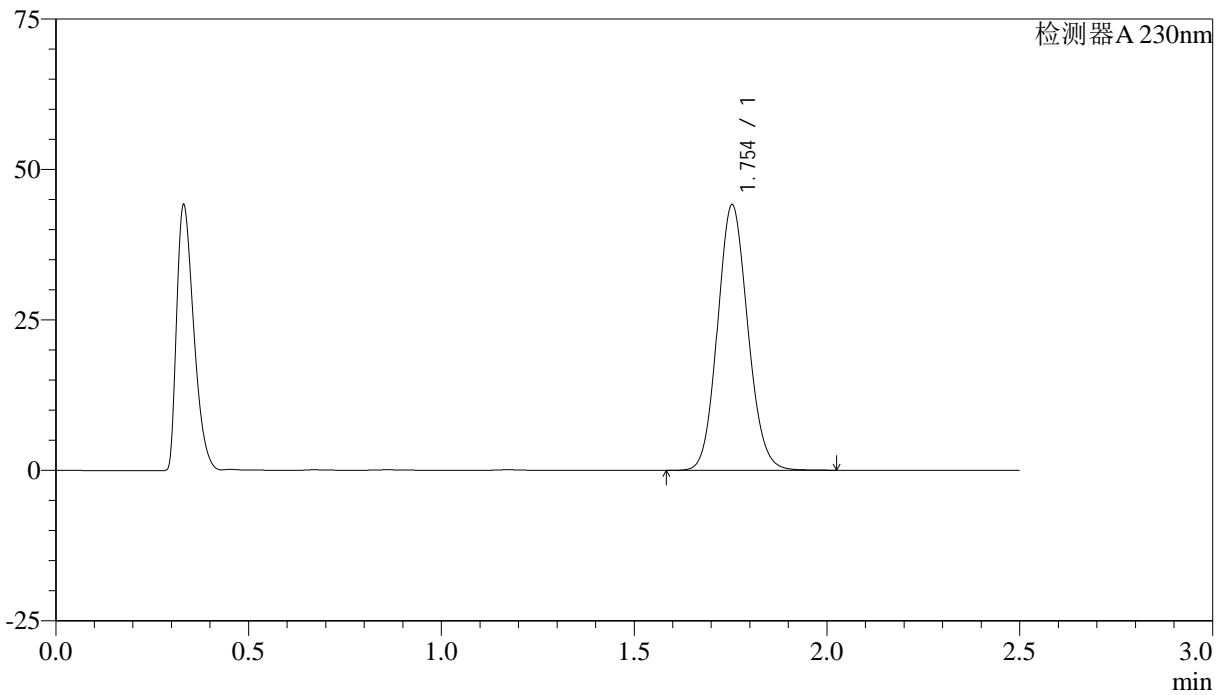
# QTL-4872

## <样品信息>

色谱柱:XB-C18(50mm\*4.6mm,5μm) 流速:2.0ml/min  
柱温:30°C 波长:230nm  
数据文件名:RC\$QTL-4872-27-2/27-9-2-cbj-12561861p-rcd-P2-1.lcd  
方法文件名:RC\$QTL-4872-QTL-4872-RC-FX276.lcm  
批处理文件名:RC\$QTL-4872-QTL-4872-20241125-FX276.lcb  
样品瓶号:1-10  
进样体积:10μl 版本号:6.115  
进样时间:2024/11/25 12:02:05 实验者:jiangjinwei  
处理时间(V2):2024/11/26 14:26:16 处理者:jiangjinwei  
仪器型号:SHIMADZU LC-2050C(FX276)

## <色谱图>

mV



## <峰表>

检测器A 230nm

峰号	保留时间	面积	面积%	高度	理论塔板数(USP)	拖尾因子	分离度(USP)
1	1.754	241018	100.000	44112	2390	1.105	--
总计		241018	100.000	44112			



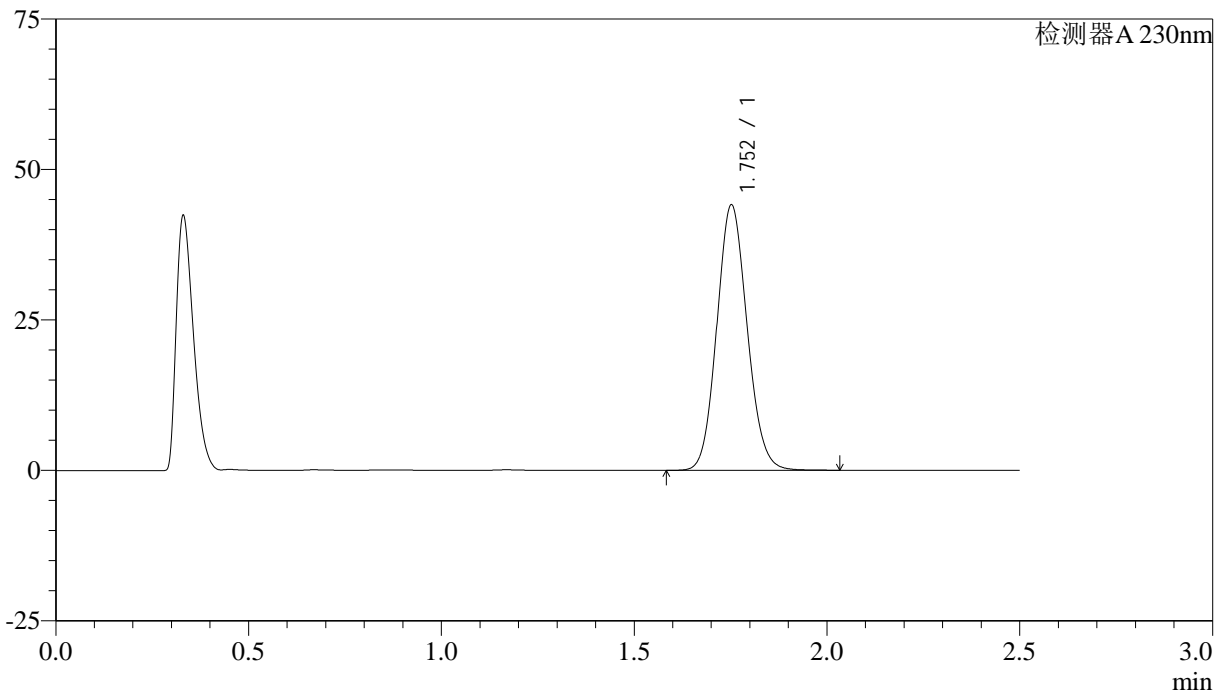
# QTL-4872

## <样品信息>

色谱柱:XB-C18(50mm\*4.6mm,5μm) 流速:2.0ml/min  
柱温:30°C 波长:230nm  
数据文件名:RC\$QTL-4872-27-2/27-10-2-cbj-12561861p-rcd-P2-2.lcd  
方法文件名:RC\$QTL-4872-QTL-4872-RC-FX276.lcm  
批处理文件名:RC\$QTL-4872-QTL-4872-20241125-FX276.lcb  
样品瓶号:1-10  
进样体积:10μl 版本号:6.115  
进样时间:2024/11/25 12:04:57 实验者:jiangjinwei  
处理时间(V2):2024/11/26 14:26:19 处理者:jiangjinwei  
仪器型号:SHIMADZU LC-2050C(FX276)

## <色谱图>

mV



## <峰表>

检测器A 230nm

峰号	保留时间	面积	面积%	高度	理论塔板数(USP)	拖尾因子	分离度(USP)
1	1.752	241113	100.000	43946	2381	1.107	--
总计		241113	100.000	43946			



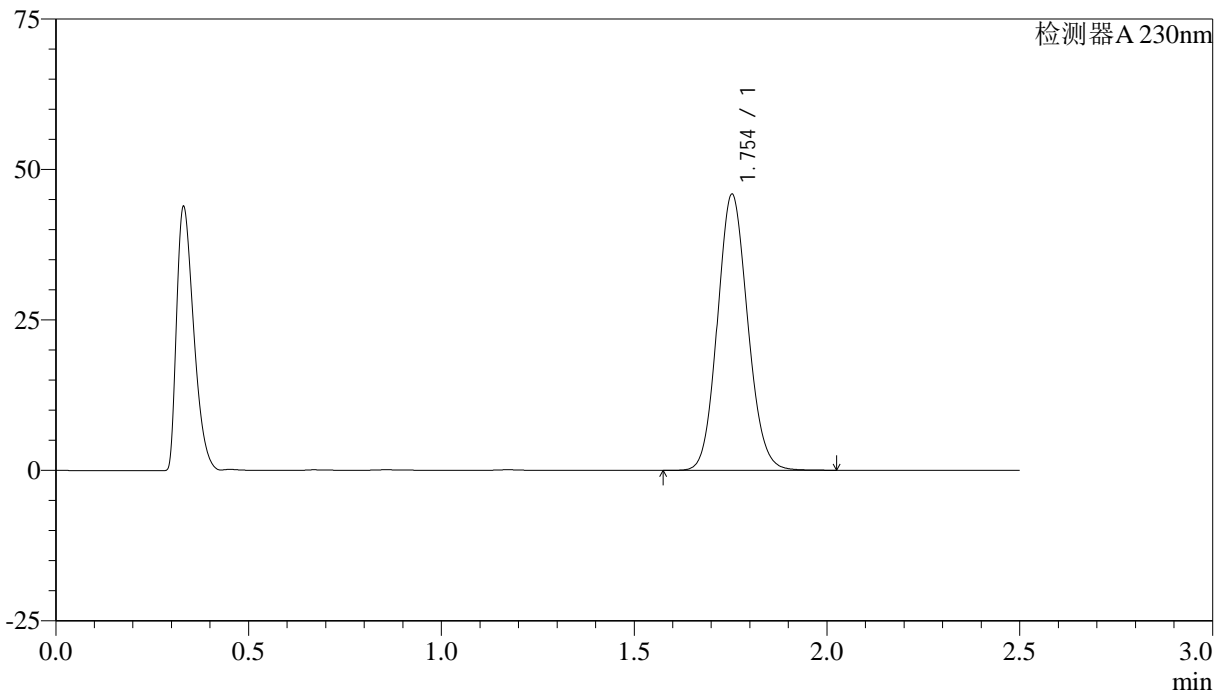
# QTL-4872

## <样品信息>

色谱柱:XB-C18(50mm\*4.6mm,5μm)      流速: 2.0ml/min  
 柱温:30°C      波长: 230nm  
 数据文件名: RC\$QTL-4872 - 27-2/27-11-2 - cbzj-12561861p-rcd-P3-1.lcd  
 方法文件名: RC\$QTL-4872 - QTL-4872-RC-FX276.lcm  
 批处理文件名: RC\$QTL-4872 - QTL-4872-20241125-FX276.lcb  
 样品瓶号: 1-19  
 进样体积: 10μl      版本号: 6.115  
 进样时间: 2024/11/25 12:07:49      实验者: jiangjinwei  
 处理时间(V2):2024/11/26 14:26:22      处理者: jiangjinwei  
 仪器型号:SHIMADZU LC-2050C(FX276)

## <色谱图>

mV



## <峰表>

检测器A 230nm

峰号	保留时间	面积	面积%	高度	理论塔板数(USP)	拖尾因子	分离度(USP)
1	1.754	250436	100.000	45842	2395	1.105	--
总计		250436	100.000	45842			



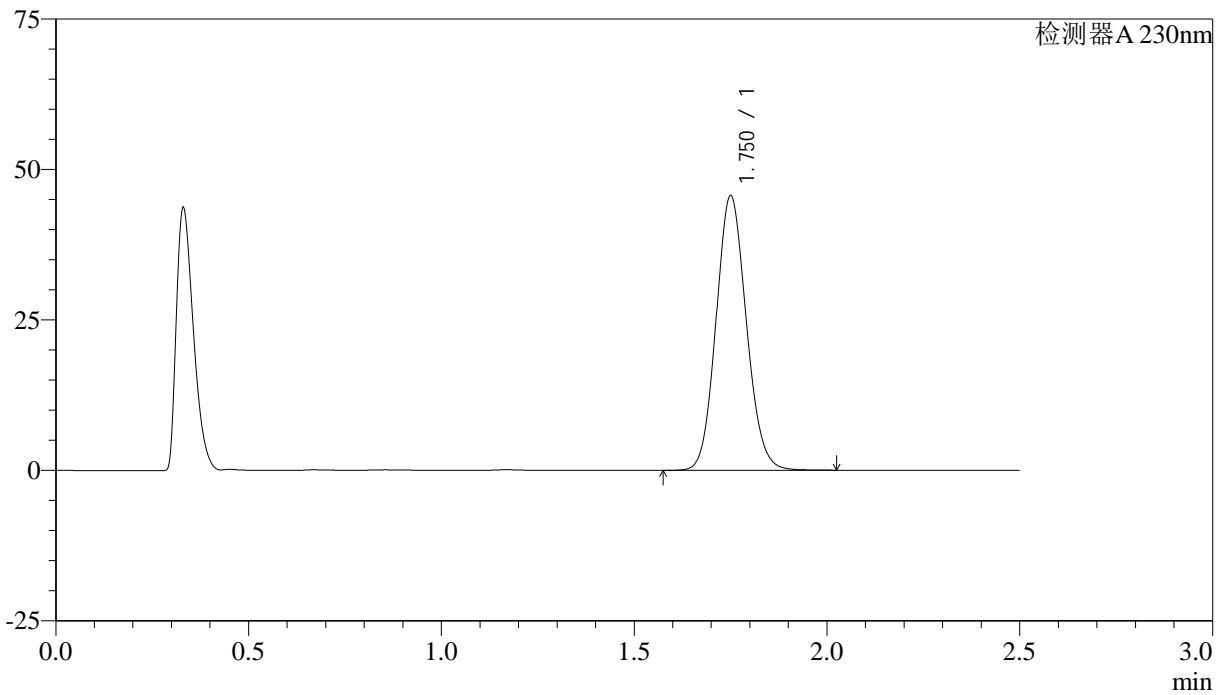
# QTL-4872

## <样品信息>

色谱柱:XB-C18(50mm\*4.6mm,5μm)      流速:2.0ml/min  
 柱温:30°C      波长:230nm  
 数据文件名:RC\$QTL-4872-27-2/27-12-2-cbj-12561861p-rcd-P3-2.lcd  
 方法文件名:RC\$QTL-4872-QTL-4872-RC-FX276.lcm  
 批处理文件名:RC\$QTL-4872-QTL-4872-20241125-FX276.lcb  
 样品瓶号:1-19  
 进样体积:10μl      版本号:6.115  
 进样时间:2024/11/25 12:10:40      实验者:jiangjinwei  
 处理时间(V2):2024/11/26 14:26:24      处理者:jiangjinwei  
 仪器型号:SHIMADZU LC-2050C(FX276)

## <色谱图>

mV



## <峰表>

检测器A 230nm

峰号	保留时间	面积	面积%	高度	理论塔板数(USP)	拖尾因子	分离度(USP)
1	1.750	248972	100.000	45444	2384	1.107	--
总计		248972	100.000	45444			



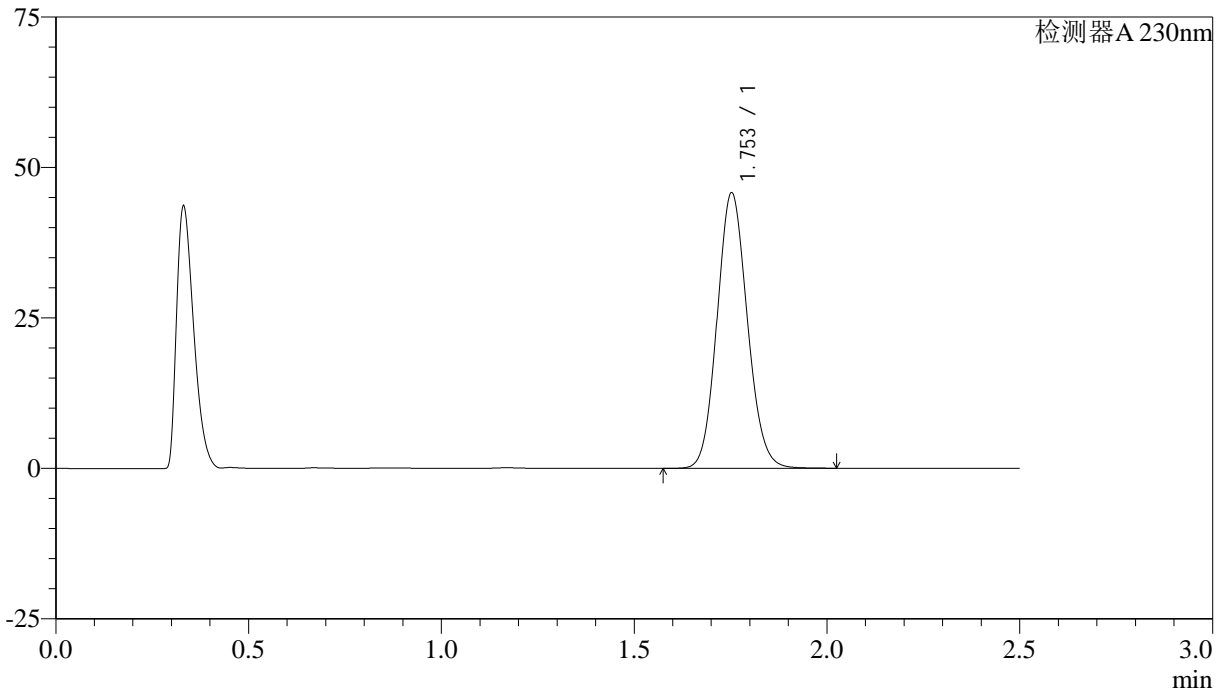
# QTL-4872

## <样品信息>

色谱柱:XB-C18(50mm\*4.6mm,5μm) 流速:2.0ml/min  
柱温:30°C 波长:230nm  
数据文件名:RC\$QTL-4872-27-2/27-13-2-cbj-12561861p-rcd-P4-1.lcd  
方法文件名:RC\$QTL-4872-QTL-4872-RC-FX276.lcm  
批处理文件名:RC\$QTL-4872-QTL-4872-20241125-FX276.lcb  
样品瓶号:1-28  
进样体积:10μl 版本号:6.115  
进样时间:2024/11/25 12:13:33 实验者:jiangjinwei  
处理时间(V2):2024/11/26 14:26:27 处理者:jiangjinwei  
仪器型号:SHIMADZU LC-2050C(FX276)

## <色谱图>

mV



## <峰表>

检测器A 230nm

峰号	保留时间	面积	面积%	高度	理论塔板数(USP)	拖尾因子	分离度(USP)
1	1.753	249863	100.000	45675	2390	1.106	--
总计		249863	100.000	45675			



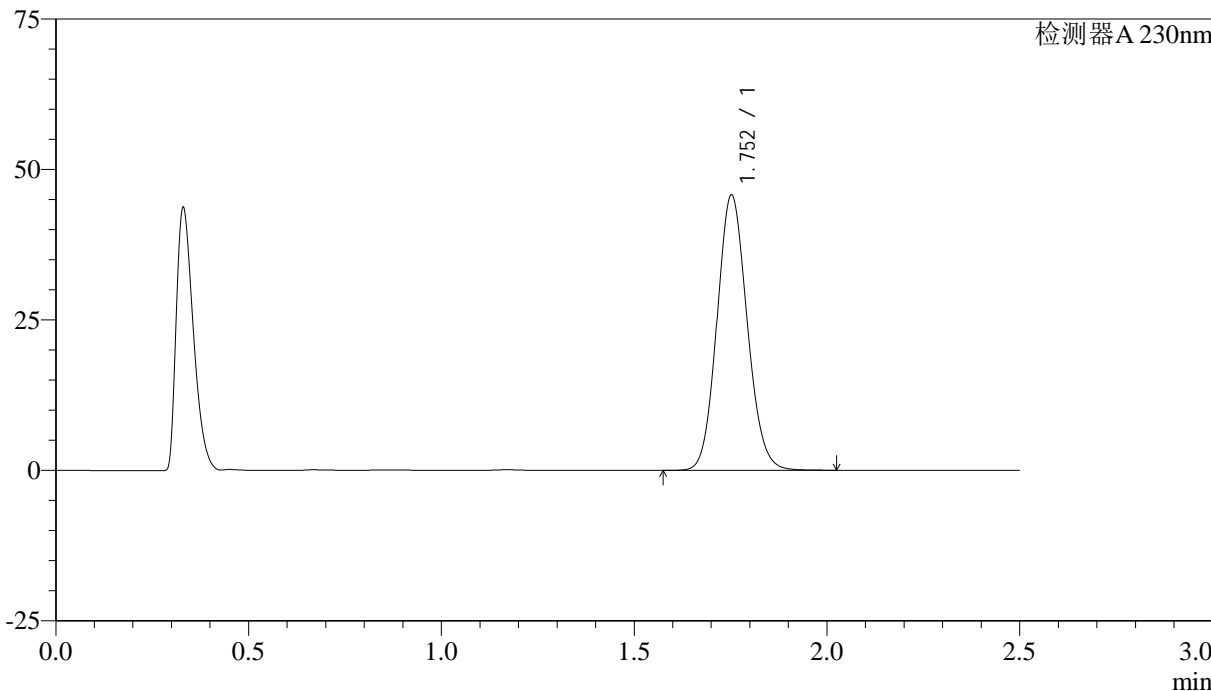
# QTL-4872

## <样品信息>

色谱柱:XB-C18(50mm\*4.6mm,5μm) 流速:2.0ml/min  
柱温:30°C 波长:230nm  
数据文件名:RC\$QTL-4872-27-2/27-14-2-cbj-12561861p-rcd-P4-2.lcd  
方法文件名:RC\$QTL-4872-QTL-4872-RC-FX276.lcm  
批处理文件名:RC\$QTL-4872-QTL-4872-20241125-FX276.lcb  
样品瓶号:1-28  
进样体积:10μl 版本号:6.115  
进样时间:2024/11/25 12:16:25 实验者:jiangjinwei  
处理时间(V2):2024/11/26 14:26:30 处理者:jiangjinwei  
仪器型号:SHIMADZU LC-2050C(FX276)

## <色谱图>

mV



## <峰表>

检测器A 230nm

峰号	保留时间	面积	面积%	高度	理论塔板数(USP)	拖尾因子	分离度(USP)
1	1.752	249149	100.000	45594	2399	1.107	--
总计		249149	100.000	45594			



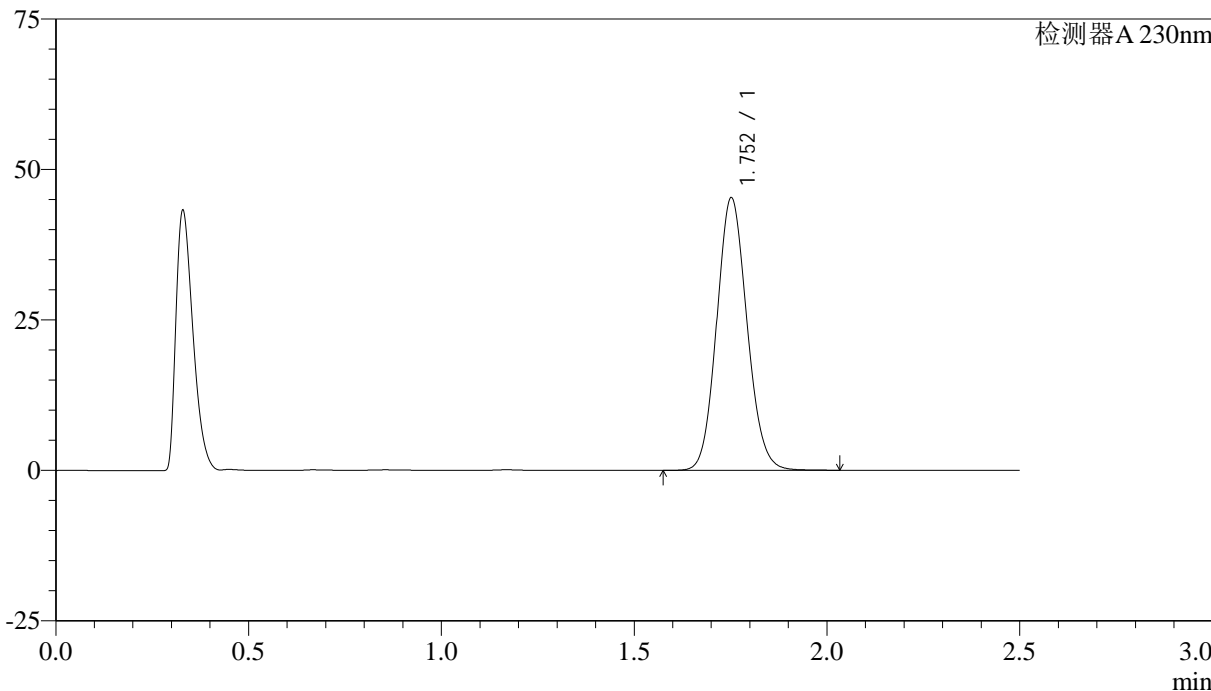
# QTL-4872

## <样品信息>

色谱柱:XB-C18(50mm\*4.6mm,5μm) 流速:2.0ml/min  
柱温:30°C 波长:230nm  
数据文件名:RC\$QTL-4872-27-2/27-15-2-cbj-12561861p-rcd-P5-1.lcd  
方法文件名:RC\$QTL-4872-QTL-4872-RC-FX276.lcm  
批处理文件名:RC\$QTL-4872-QTL-4872-20241125-FX276.lcb  
样品瓶号:1-37  
进样体积:10μl 版本号:6.115  
进样时间:2024/11/25 12:19:17 实验者:jiangjinwei  
处理时间(V2):2024/11/26 14:26:33 处理者:jiangjinwei  
仪器型号:SHIMADZU LC-2050C(FX276)

## <色谱图>

mV



## <峰表>

检测器A 230nm

峰号	保留时间	面积	面积%	高度	理论塔板数(USP)	拖尾因子	分离度(USP)
1	1.752	247607	100.000	45094	2383	1.106	--
总计		247607	100.000	45094			



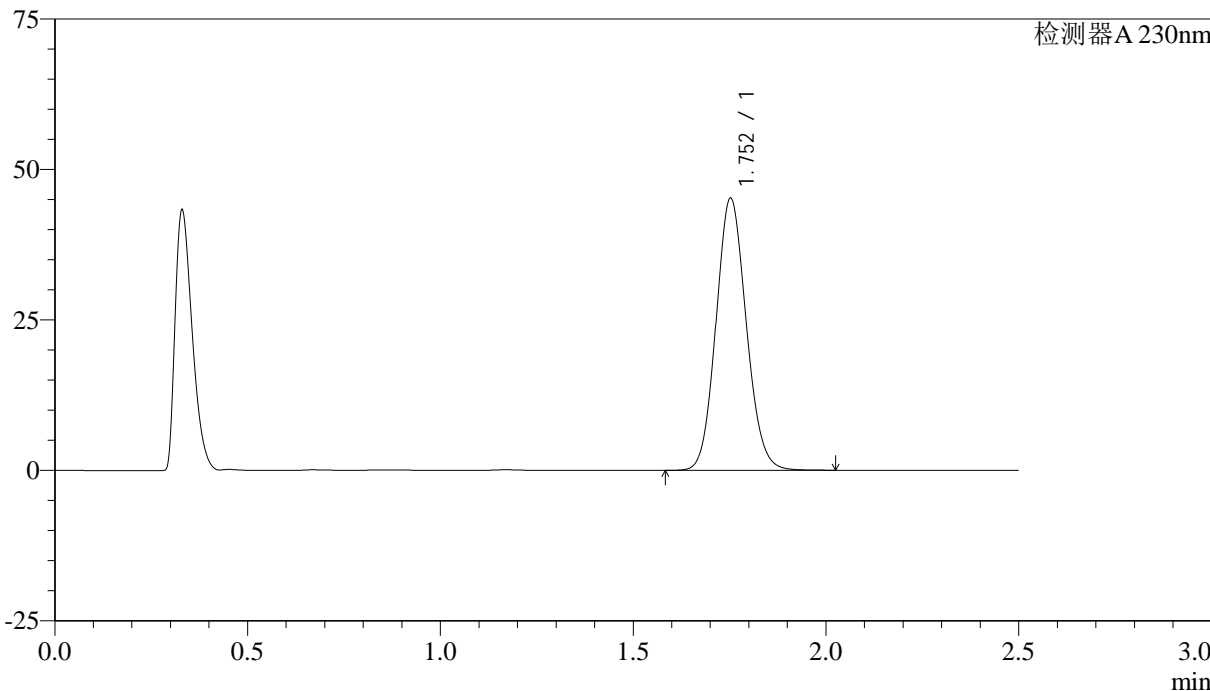
# QTL-4872

## <样品信息>

色谱柱:XB-C18(50mm\*4.6mm,5μm) 流速:2.0ml/min  
柱温:30°C 波长:230nm  
数据文件名:RC\$QTL-4872-27-2/27-16-2-cbj-12561861p-rcd-P5-2.lcd  
方法文件名:RC\$QTL-4872-QTL-4872-RC-FX276.lcm  
批处理文件名:RC\$QTL-4872-QTL-4872-20241125-FX276.lcb  
样品瓶号:1-37  
进样体积:10μl 版本号:6.115  
进样时间:2024/11/25 12:22:09 实验者:jiangjinwei  
处理时间(V2):2024/11/26 14:26:36 处理者:jiangjinwei  
仪器型号:SHIMADZU LC-2050C(FX276)

## <色谱图>

mV



## <峰表>

检测器A 230nm

峰号	保留时间	面积	面积%	高度	理论塔板数(USP)	拖尾因子	分离度(USP)
1	1.752	246704	100.000	45088	2390	1.106	--
总计		246704	100.000	45088			



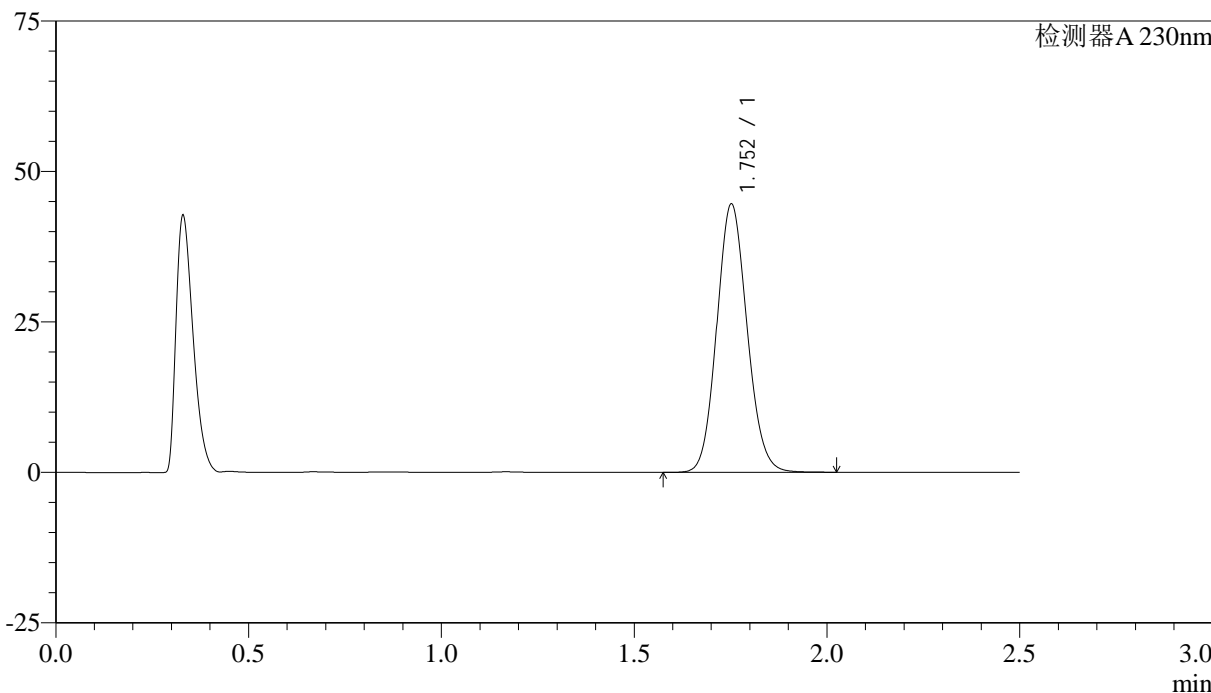
# QTL-4872

## <样品信息>

色谱柱:XB-C18(50mm\*4.6mm,5μm) 流速:2.0ml/min  
柱温:30°C 波长:230nm  
数据文件名:RC\$QTL-4872-27-2/27-17-2-cbj-12561861p-rcd-P6-1.lcd  
方法文件名:RC\$QTL-4872-QTL-4872-RC-FX276.lcm  
批处理文件名:RC\$QTL-4872-QTL-4872-20241125-FX276.lcb  
样品瓶号:1-46  
进样体积:10μl 版本号:6.115  
进样时间:2024/11/25 12:25:01 实验者:jiangjinwei  
处理时间(V2):2024/11/26 14:26:38 处理者:jiangjinwei  
仪器型号:SHIMADZU LC-2050C(FX276)

## <色谱图>

mV



## <峰表>

检测器A 230nm

峰号	保留时间	面积	面积%	高度	理论塔板数(USP)	拖尾因子	分离度(USP)
1	1.752	243736	100.000	44406	2383	1.105	--
总计		243736	100.000	44406			



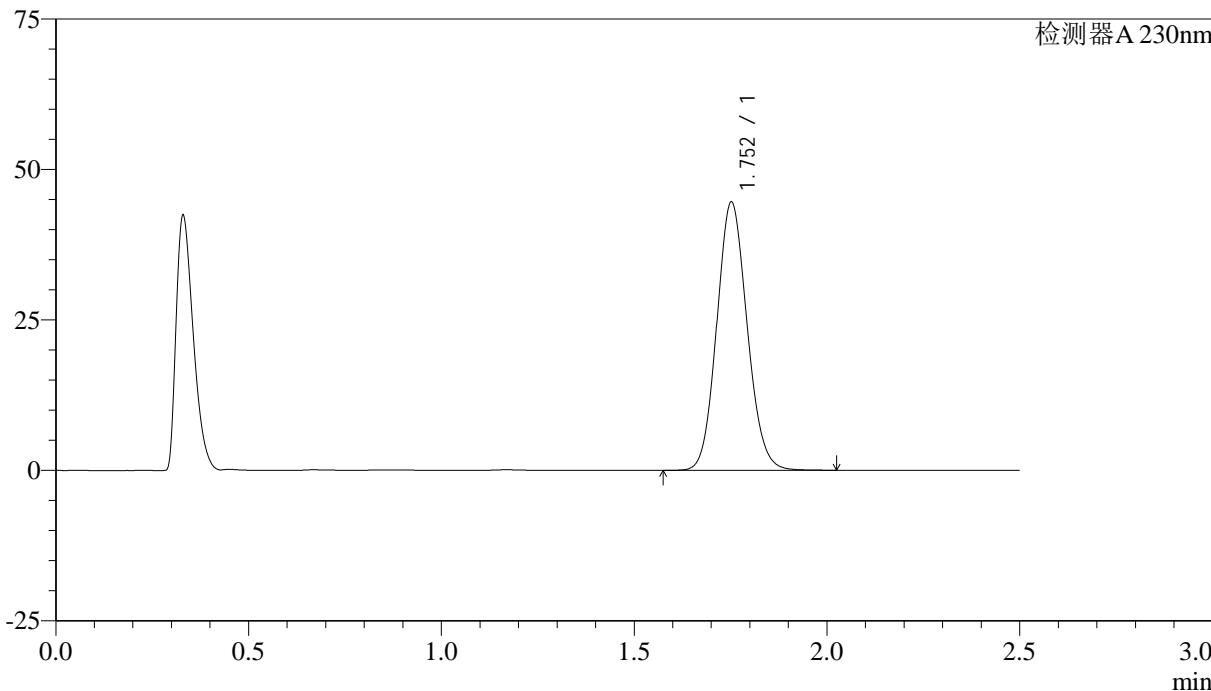
# QTL-4872

## <样品信息>

色谱柱:XB-C18(50mm\*4.6mm,5μm) 流速:2.0ml/min  
柱温:30°C 波长:230nm  
数据文件名:RC\$QTL-4872-27-2/27-18-2-cbj-12561861p-rcd-P6-2.lcd  
方法文件名:RC\$QTL-4872-QTL-4872-RC-FX276.lcm  
批处理文件名:RC\$QTL-4872-QTL-4872-20241125-FX276.lcb  
样品瓶号:1-46  
进样体积:10μl 版本号:6.115  
进样时间:2024/11/25 12:27:53 实验者:jiangjinwei  
处理时间(V2):2024/11/26 14:26:41 处理者:jiangjinwei  
仪器型号:SHIMADZU LC-2050C(FX276)

## <色谱图>

mV



## <峰表>

检测器A 230nm

峰号	保留时间	面积	面积%	高度	理论塔板数(USP)	拖尾因子	分离度(USP)
1	1.752	243996	100.000	44379	2373	1.107	--
总计		243996	100.000	44379			



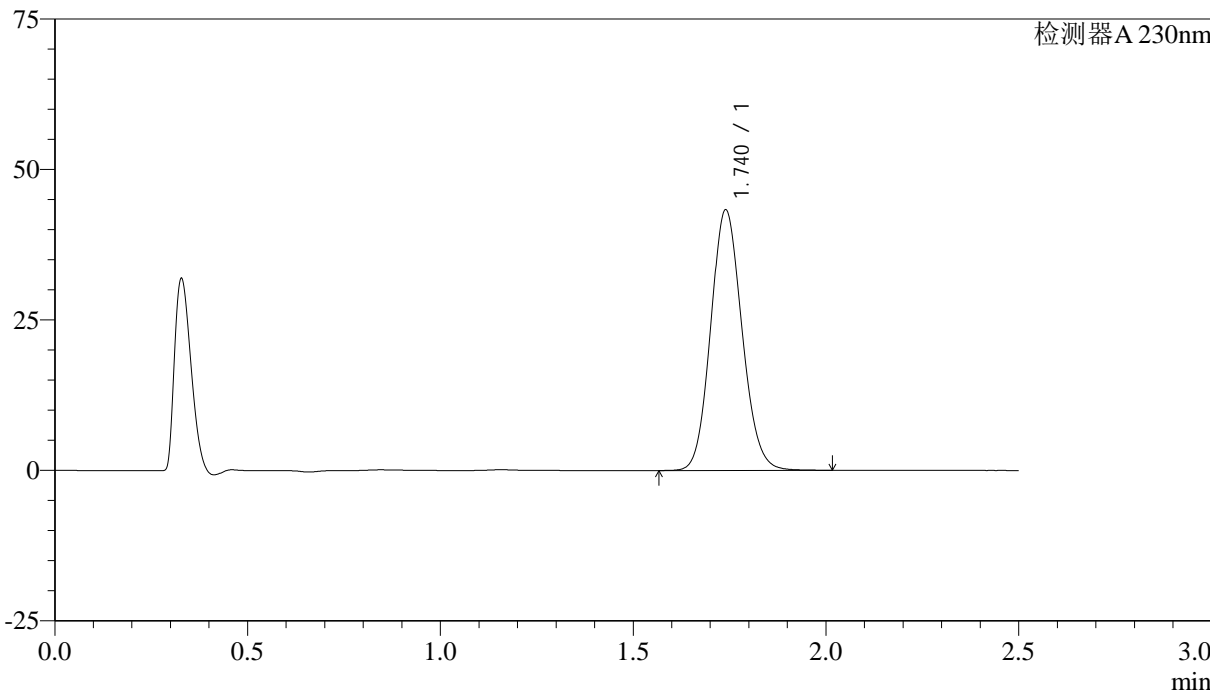
# QTL-4872

## <样品信息>

色谱柱:XB-C18(50mm\*4.6mm,5μm) 流速:2.0ml/min  
柱温:30°C 波长:230nm  
数据文件名:RC\$QTL-4872-27-2/27-19-2-cbj-12561861p-rcd-dz2-1.lcd  
方法文件名:RC\$QTL-4872-QTL-4872-RC-FX276.lcm  
批处理文件名:RC\$QTL-4872-QTL-4872-20241125-FX276.lcb  
样品瓶号:1-27  
进样体积:10μl 版本号:6.115  
进样时间:2024/11/25 12:30:46 实验者:jiangjinwei  
处理时间(V2):2024/11/26 14:26:44 处理者:jiangjinwei  
仪器型号:SHIMADZU LC-2050C(FX276)

## <色谱图>

mV



## <峰表>

检测器A 230nm

峰号	保留时间	面积	面积%	高度	理论塔板数(USP)	拖尾因子	分离度(USP)
1	1.740	244587	100.000	43281	2199	1.114	--
总计		244587	100.000	43281			



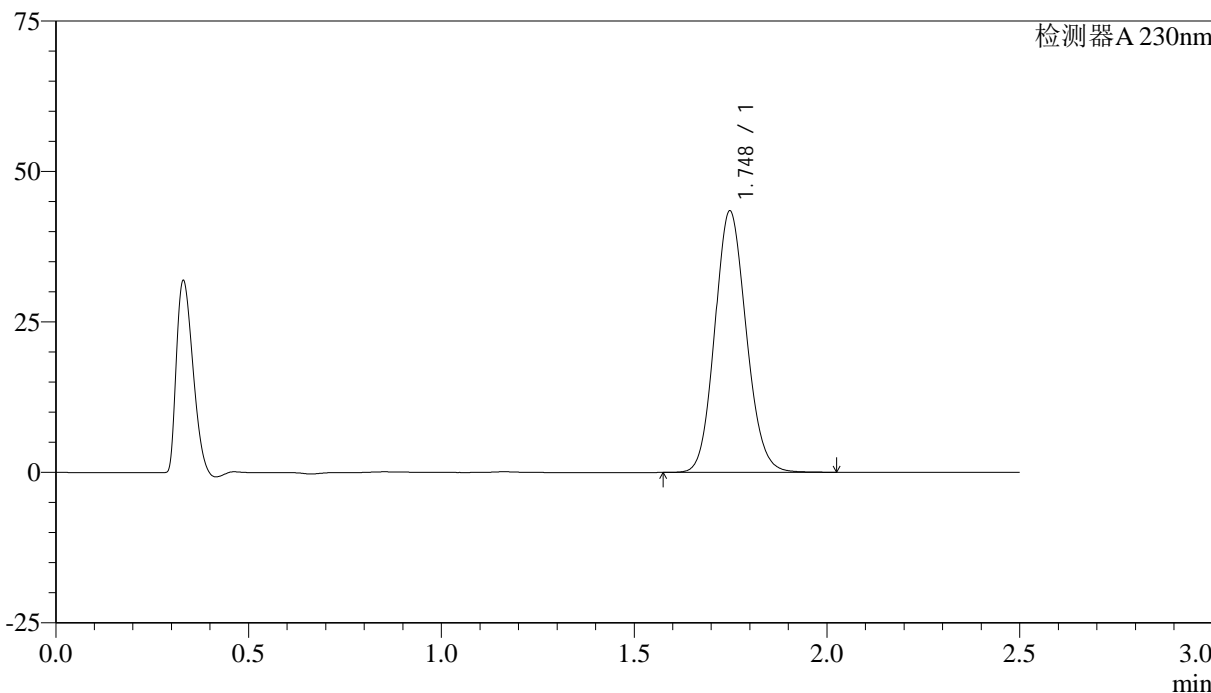
# QTL-4872

## <样品信息>

色谱柱:XB-C18(50mm\*4.6mm,5μm) 流速:2.0ml/min  
柱温:30°C 波长:230nm  
数据文件名:RC\$QTL-4872-27-2/27-20-2-cbj-12561861p-rcd-dz2-2.lcd  
方法文件名:RC\$QTL-4872-QTL-4872-RC-FX276.lcm  
批处理文件名:RC\$QTL-4872-QTL-4872-20241125-FX276.lcb  
样品瓶号:1-27  
进样体积:10μl 版本号:6.115  
进样时间:2024/11/25 12:33:39 实验者:jiangjinwei  
处理时间(V2):2024/11/26 14:26:47 处理者:jiangjinwei  
仪器型号:SHIMADZU LC-2050C(FX276)

## <色谱图>

mV



## <峰表>

检测器A 230nm

峰号	保留时间	面积	面积%	高度	理论塔板数(USP)	拖尾因子	分离度(USP)
1	1.748	246194	100.000	43433	2205	1.114	--
总计		246194	100.000	43433			