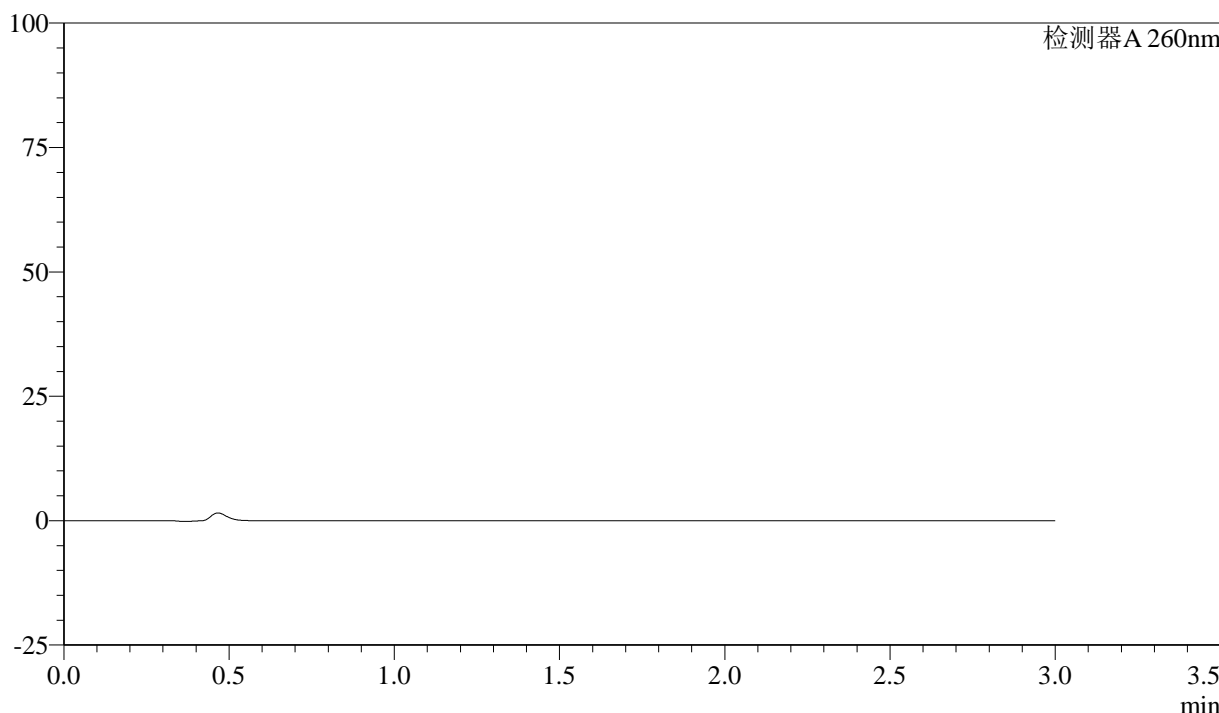


<样品信息>

色谱柱: XB-C18(50mm*4.6mm,5 μ m) 流速: 1.5ml/min
 柱温: 30°C 波长: 260nm
 数据文件名: RC\$SMF-4080 - 27-18/27-113-2 - zzp-24111902p-rcqx-40mg-pH4.5-jf50z-rj.lcd
 方法文件名: RC\$SMF-4080 - SMF-4080-rcqx-FX276.lcm
 批处理文件名: RC\$SMF-4080 - SMF-4080-20241126-fx276.lcb
 样品瓶号: 3-9
 进样体积: 10 μ l 版本号: 6.115
 进样时间: 2024/11/26 18:12:38 实验者: jiangjinwei
 处理时间 (V2): 2024/11/28 14:25:49 处理者: jiangjinwei
 仪器型号: SHIMADZU LC-2050C(FX276)

<色谱图>

mV



<峰表>

检测器A 260nm

峰号	保留时间	面积	面积%	高度	理论塔板数(USP)	拖尾因子	分离度(USP)
总计							

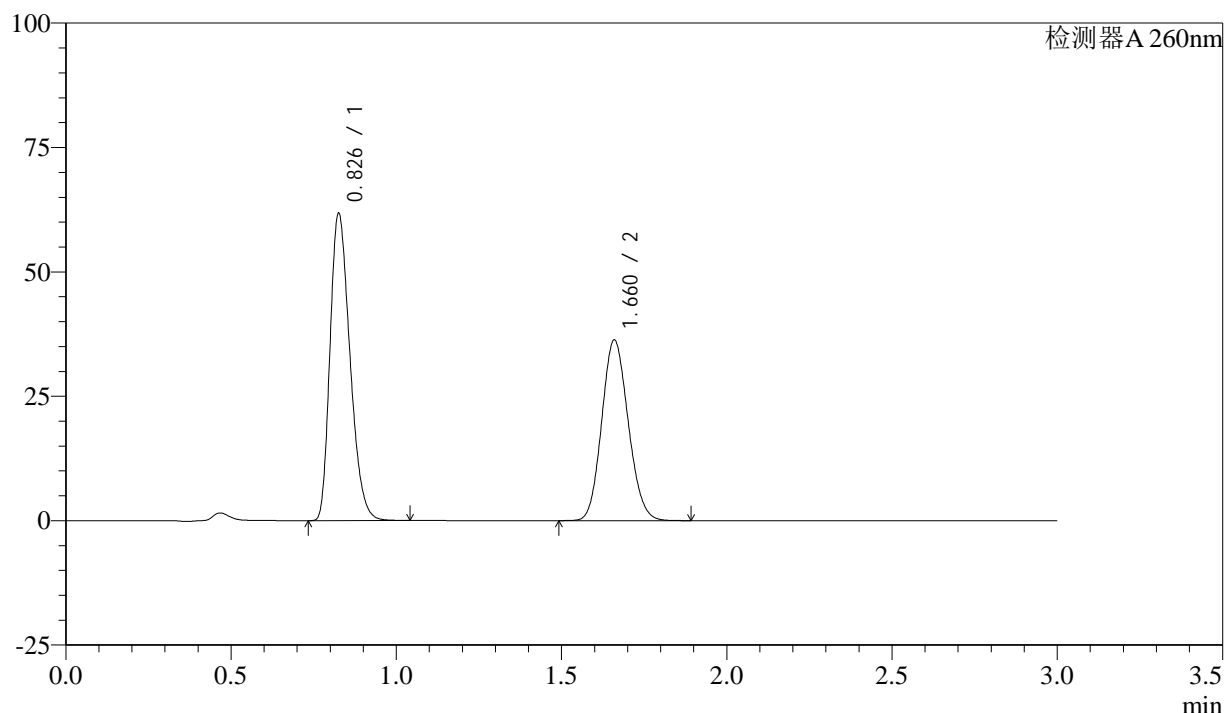
图1 美阿沙坦钾片溶出曲线测定HPLC图谱
自制品-24111902批(40mg规格)-醋酸盐溶液 (pH4.5) 介质-桨法-50转
溶剂

<样品信息>

色谱柱: XB-C18(50mm*4.6mm,5 μ m) 流速: 1.5ml/min
 柱温: 30°C 波长: 260nm
 数据文件名: RC\$SMF-4080 - 27-18/27-114-2 - zzp-24111902p-rcqx-40mg-pH4.5-jf50z-dz1-1.lcd
 方法文件名: RC\$SMF-4080 - SMF-4080-rcqx-FX276.lcm
 批处理文件名: RC\$SMF-4080 - SMF-4080-20241126-fx276.lcb
 样品瓶号: 3-18
 进样体积: 10 μ l 版本号: 6.115
 进样时间: 2024/11/26 18:15:59 实验者: jiangjinwei
 处理时间(V2): 2024/11/28 14:25:53 处理者: jiangjinwei
 仪器型号: SHIMADZU LC-2050C(FX276)

<色谱图>

mV



<峰表>

检测器A 260nm

峰号	保留时间	面积	面积%	高度	理论塔板数(USP)	拖尾因子	分离度(USP)
1	0.826	258752	56.103	61085	891	1.295	--
2	1.660	202454	43.897	36122	2026	1.120	6.462
总计		461206	100.000	97206			

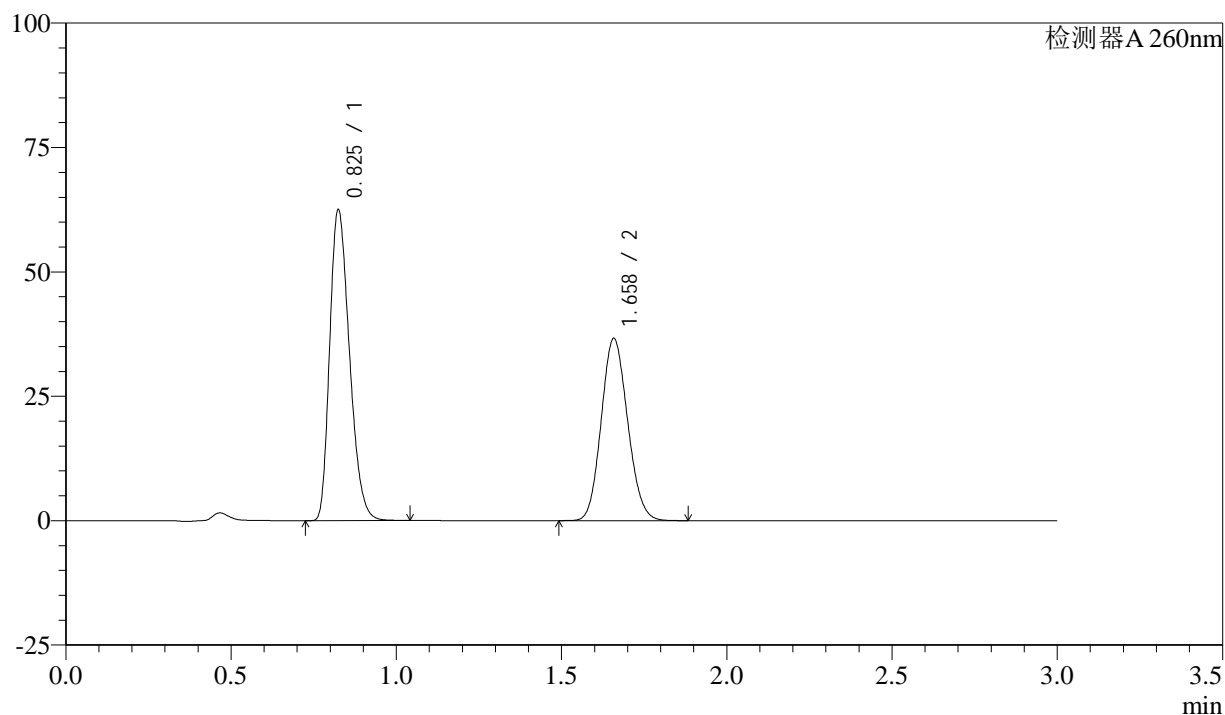
图2 美阿沙坦钾片溶出曲线测定HPLC图谱
 自制品-24111902批(40mg规格)-醋酸盐溶液(pH4.5)介质-桨法-50转
 对照品溶液-1-1

<样品信息>

色谱柱: XB-C18(50mm*4.6mm,5 μ m) 流速: 1.5ml/min
 柱温: 30°C 波长: 260nm
 数据文件名: RC\$SMF-4080 - 27-18/27-115-2 - zzp-24111902p-rcqx-40mg-pH4.5-jf50z-dz1-2.lcd
 方法文件名: RC\$SMF-4080 - SMF-4080-rcqx-FX276.lcm
 批处理文件名: RC\$SMF-4080 - SMF-4080-20241126-fx276.lcb
 样品瓶号: 3-18
 进样体积: 10 μ l 版本号: 6.115
 进样时间: 2024/11/26 18:19:21 实验者: jiangjinwei
 处理时间 (V2): 2024/11/28 14:25:56 处理者: jiangjinwei
 仪器型号: SHIMADZU LC-2050C(FX276)

<色谱图>

mV



<峰表>

检测器A 260nm

峰号	保留时间	面积	面积%	高度	理论塔板数(USP)	拖尾因子	分离度(USP)
1	0.825	260015	56.097	62101	899	1.284	--
2	1.658	203498	43.903	36510	2034	1.115	6.484
总计		463513	100.000	98611			

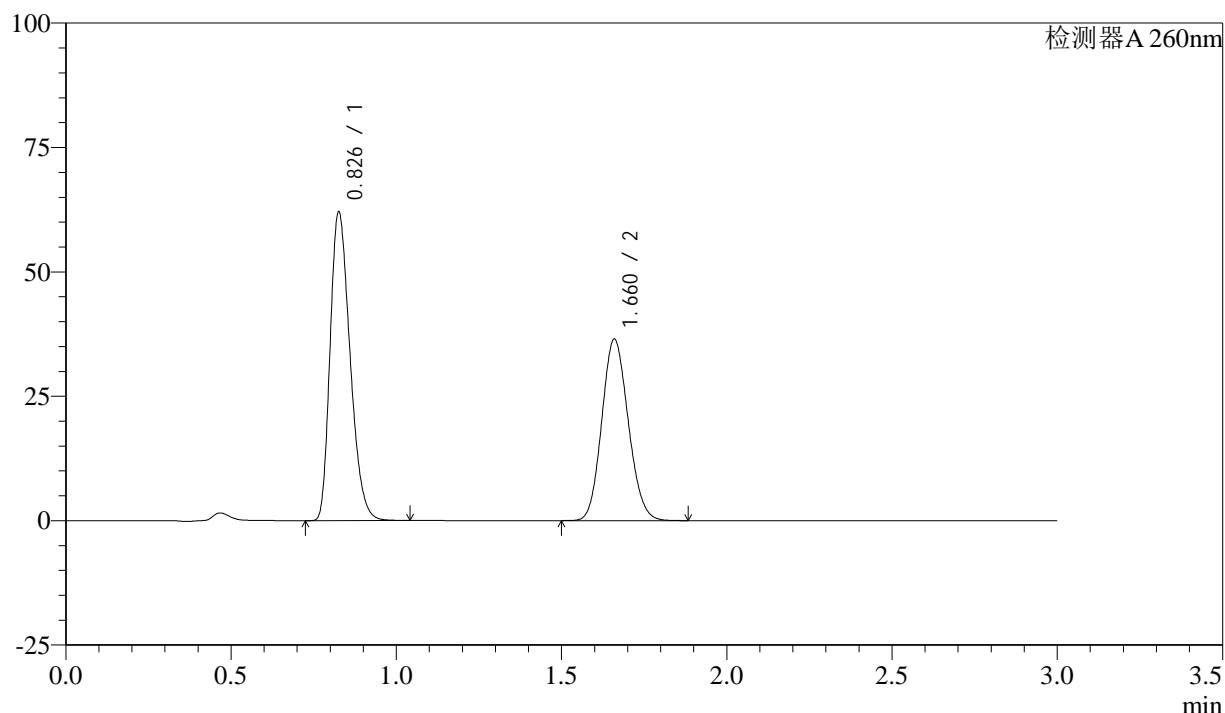
图3 美阿沙坦钾片溶出曲线测定HPLC图谱
 自制品-24111902批(40mg规格)-醋酸盐溶液 (pH4.5) 介质-桨法-50转
 对照品溶液-1-2

<样品信息>

色谱柱: XB-C18(50mm*4.6mm,5 μ m) 流速: 1.5ml/min
 柱温: 30°C 波长: 260nm
 数据文件名: RC\$SMF-4080 - 27-18/27-116-2 - zzp-24111902p-rcqx-40mg-pH4.5-jf50z-dz1-3.lcd
 方法文件名: RC\$SMF-4080 - SMF-4080-rcqx-FX276.lcm
 批处理文件名: RC\$SMF-4080 - SMF-4080-20241126-fx276.lcb
 样品瓶号: 3-18
 进样体积: 10 μ l 版本号: 6.115
 进样时间: 2024/11/26 18:22:44 实验者: jiangjinwei
 处理时间(V2): 2024/11/28 14:25:59 处理者: jiangjinwei
 仪器型号: SHIMADZU LC-2050C(FX276)

<色谱图>

mV



<峰表>

检测器A 260nm

峰号	保留时间	面积	面积%	高度	理论塔板数(USP)	拖尾因子	分离度(USP)
1	0.826	260051	56.130	61298	890	1.296	--
2	1.660	203246	43.870	36293	2028	1.121	6.459
总计		463297	100.000	97591			

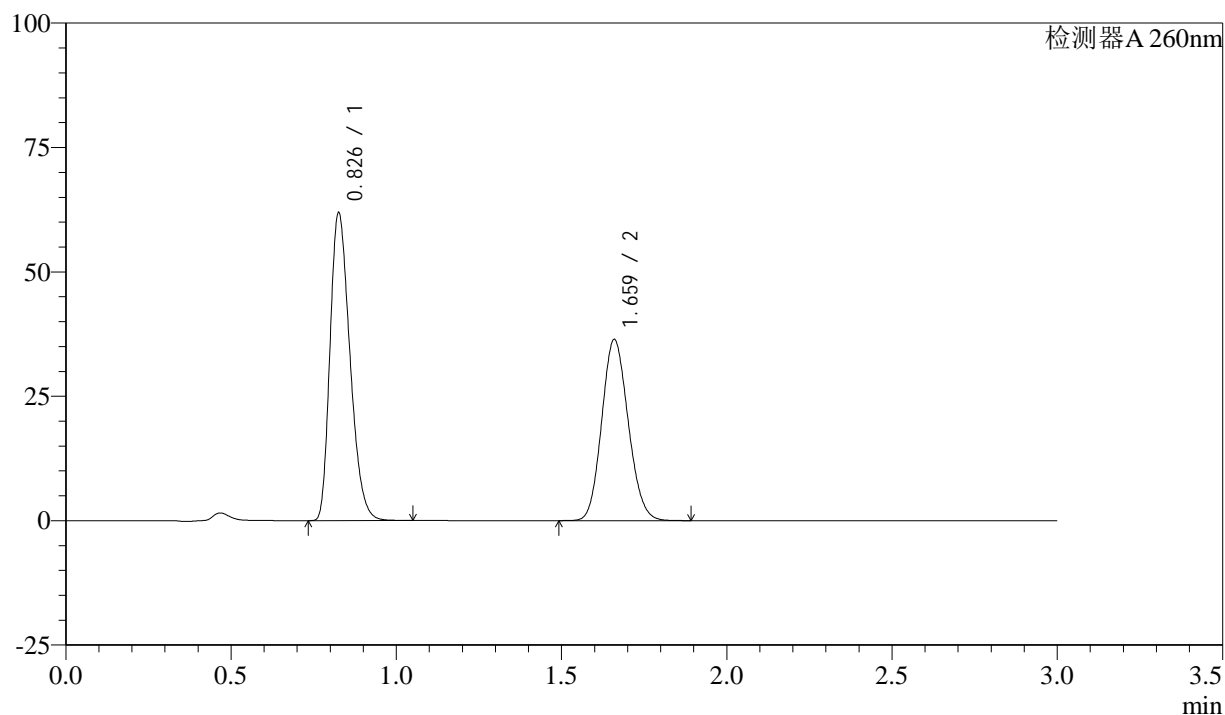
图4 美阿沙坦钾片溶出曲线测定HPLC图谱
 自制品-24111902批(40mg规格)-醋酸盐溶液(pH4.5)介质-桨法-50转
 对照品溶液-1-3

<样品信息>

色谱柱: XB-C18(50mm*4.6mm,5 μ m) 流速: 1.5ml/min
 柱温: 30°C 波长: 260nm
 数据文件名: RC\$SMF-4080 - 27-18/27-117-2 - zzp-24111902p-rcqx-40mg-pH4.5-jf50z-dz1-4.lcd
 方法文件名: RC\$SMF-4080 - SMF-4080-rcqx-FX276.lcm
 批处理文件名: RC\$SMF-4080 - SMF-4080-20241126-fx276.lcb
 样品瓶号: 3-18
 进样体积: 10 μ l 版本号: 6.115
 进样时间: 2024/11/26 18:26:07 实验者: jiangjinwei
 处理时间(V2): 2024/11/28 14:26:01 处理者: jiangjinwei
 仪器型号: SHIMADZU LC-2050C(FX276)

<色谱图>

mV



<峰表>

检测器A 260nm

峰号	保留时间	面积	面积%	高度	理论塔板数(USP)	拖尾因子	分离度(USP)
1	0.826	259396	56.079	61204	890	1.296	--
2	1.659	203159	43.921	36213	2022	1.121	6.457
总计		462555	100.000	97416			

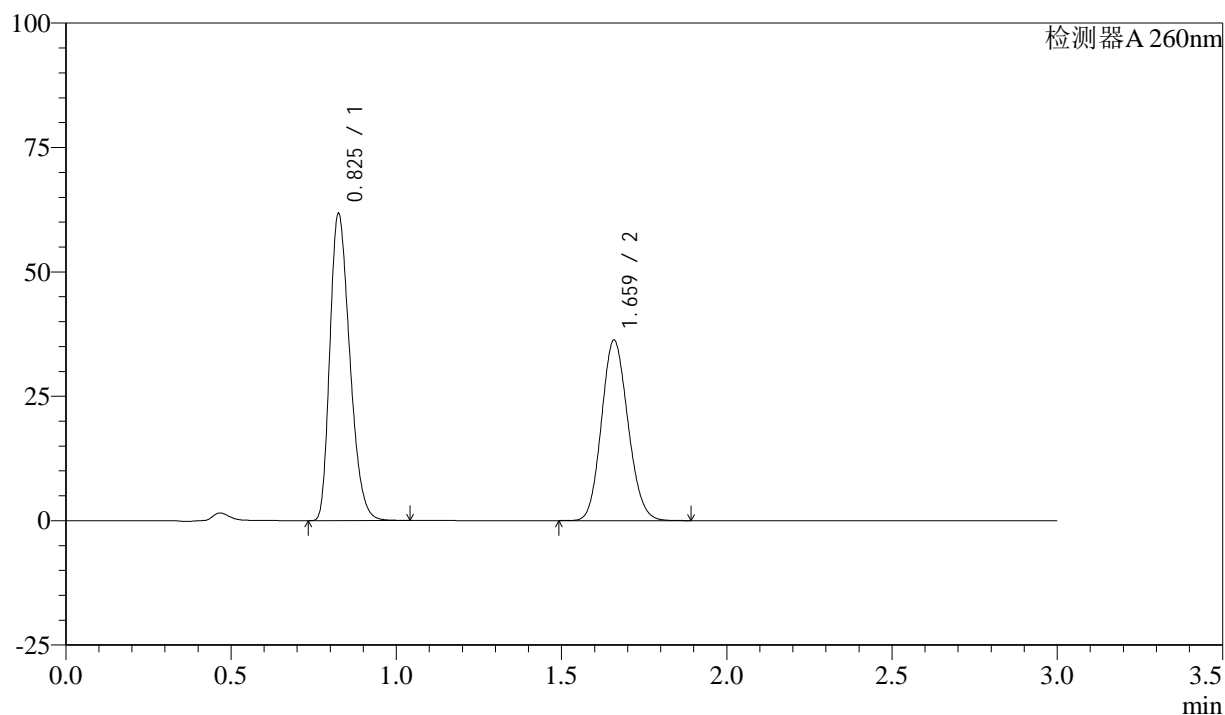
图5 美阿沙坦钾片溶出曲线测定HPLC图谱
 自制品-24111902批(40mg规格)-醋酸盐溶液(pH4.5)介质-桨法-50转
 对照品溶液-1-4

<样品信息>

色谱柱: XB-C18(50mm*4.6mm,5 μ m) 流速: 1.5ml/min
 柱温: 30 $^{\circ}$ C 波长: 260nm
 数据文件名: RC\$SMF-4080 - 27-18/27-118-2 - zzp-24111902p-rcqx-40mg-pH4.5-jf50z-dz1-5.lcd
 方法文件名: RC\$SMF-4080 - SMF-4080-rcqx-FX276.lcm
 批处理文件名: RC\$SMF-4080 - SMF-4080-20241126-fx276.lcb
 样品瓶号: 3-18
 进样体积: 10 μ l 版本号: 6.115
 进样时间: 2024/11/26 18:29:29 实验者: jiangjinwei
 处理时间(V2): 2024/11/28 14:26:04 处理者: jiangjinwei
 仪器型号: SHIMADZU LC-2050C(FX276)

<色谱图>

mV



<峰表>

检测器A 260nm

峰号	保留时间	面积	面积%	高度	理论塔板数(USP)	拖尾因子	分离度(USP)
1	0.825	258390	56.101	61167	890	1.295	--
2	1.659	202194	43.899	36103	2027	1.120	6.461
总计		460585	100.000	97270			

图6 美阿沙坦钾片溶出曲线测定HPLC图谱
 自制品-24111902批(40mg规格)-醋酸盐溶液(pH4.5)介质-桨法-50转
 对照品溶液-1-5



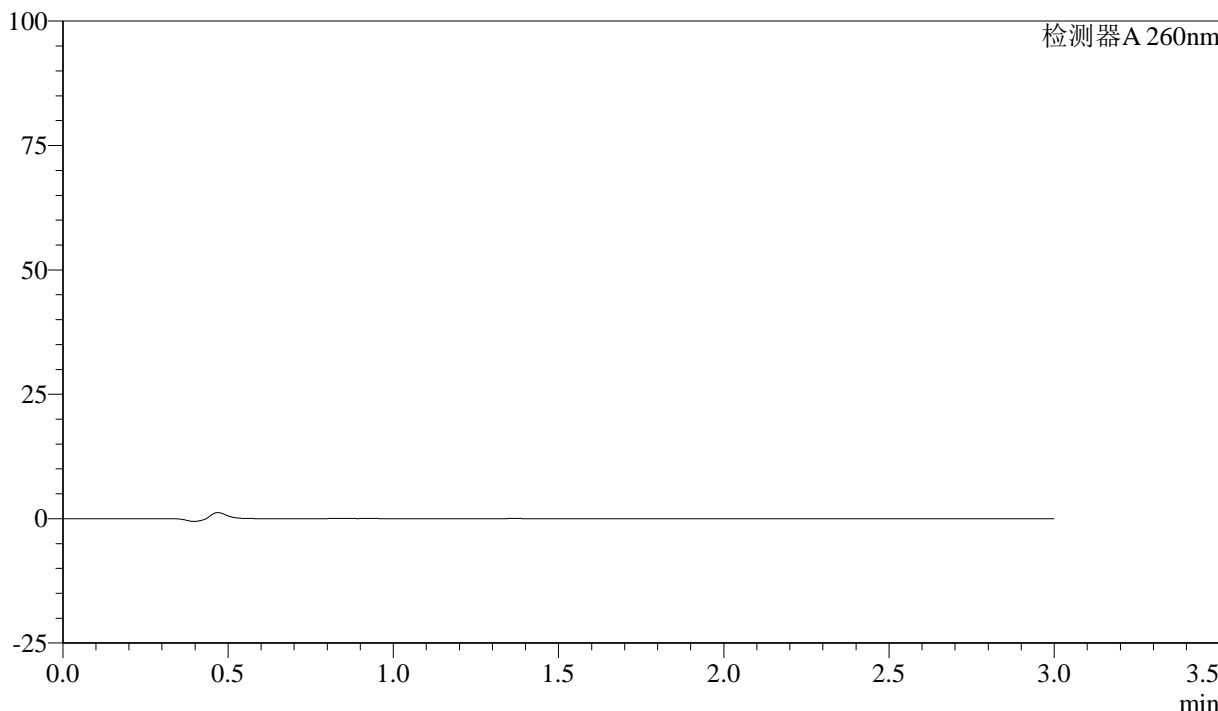
SMF-4080

<样品信息>

色谱柱: XB-C18(50mm*4.6mm,5μm) 流速: 1.5ml/min
 柱温: 30°C 波长: 260nm
 数据文件名: RC\$SMF-4080 - 27-18/27-119-2 - zzp-24111902p-rcqx-40mg-pH4.5-jf50z-p1-5min.lcd
 方法文件名: RC\$SMF-4080 - SMF-4080-rcqx-FX276.lcm
 批处理文件名: RC\$SMF-4080 - SMF-4080-20241126-fx276.lcb
 样品瓶号: 3-1
 进样体积: 10μl 版本号: 6.115
 进样时间: 2024/11/26 18:32:50 实验者: jiangjinwei
 处理时间 (V2): 2024/11/28 14:26:07 处理者: jiangjinwei
 仪器型号: SHIMADZU LC-2050C(FX276)

<色谱图>

mV



<峰表>

检测器A 260nm

峰号	保留时间	面积	面积%	高度	理论塔板数(USP)	拖尾因子	分离度(USP)
总计							

图7 美阿沙坦钾片溶出曲线测定HPLC图谱
 自制品-24111902批(40mg规格)-醋酸盐溶液 (pH4.5) 介质-桨法-50转-5min-片1
 供试品溶液-1



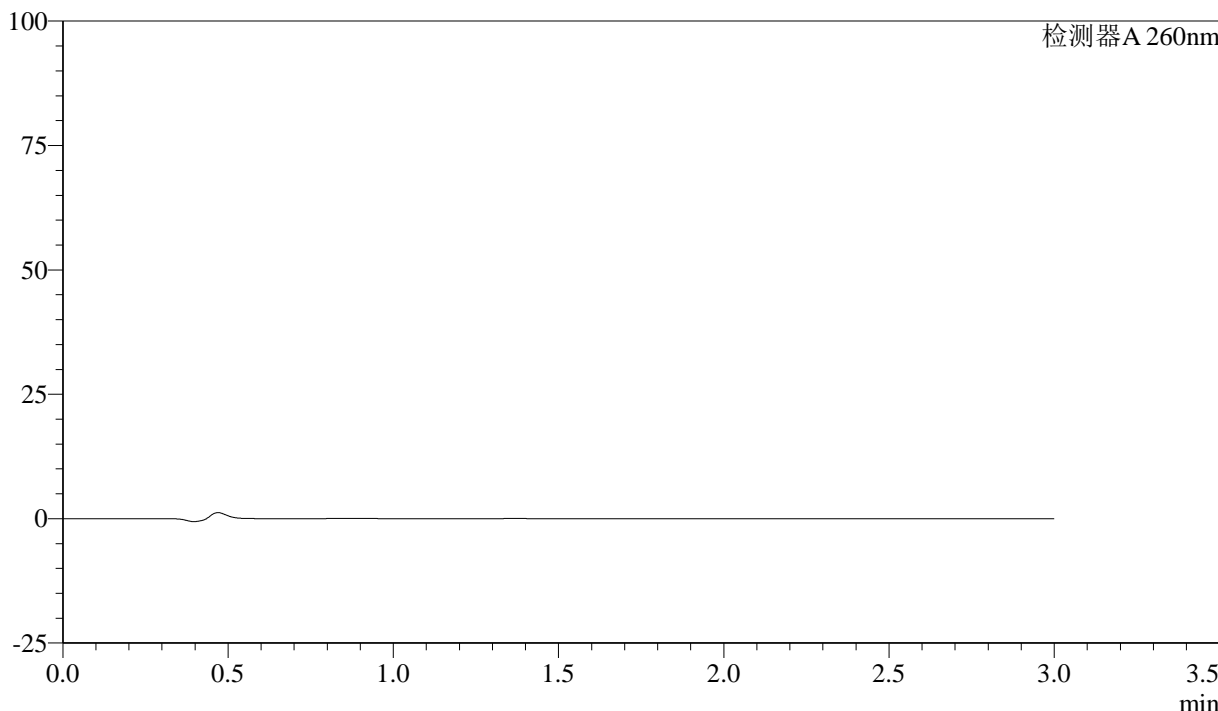
SMF-4080

<样品信息>

色谱柱: XB-C18(50mm*4.6mm,5 μ m) 流速: 1.5ml/min
 柱温: 30°C 波长: 260nm
 数据文件名: RC\$SMF-4080 - 27-18/27-120-2 - zzp-24111902p-rcqx-40mg-pH4.5-jf50z-p2-5min.lcd
 方法文件名: RC\$SMF-4080 - SMF-4080-rcqx-FX276.lcm
 批处理文件名: RC\$SMF-4080 - SMF-4080-20241126-fx276.lcb
 样品瓶号: 3-10
 进样体积: 10 μ l 版本号: 6.115
 进样时间: 2024/11/26 18:36:12 实验者: jiangjinwei
 处理时间 (V2): 2024/11/28 14:26:10 处理者: jiangjinwei
 仪器型号: SHIMADZU LC-2050C(FX276)

<色谱图>

mV



<峰表>

检测器A 260nm

峰号	保留时间	面积	面积%	高度	理论塔板数(USP)	拖尾因子	分离度(USP)
总计							

图8 美阿沙坦钾片溶出曲线测定HPLC图谱
 自制品-24111902批(40mg规格)-醋酸盐溶液 (pH4.5) 介质-桨法-50转-5min-片2
 供试品溶液-1



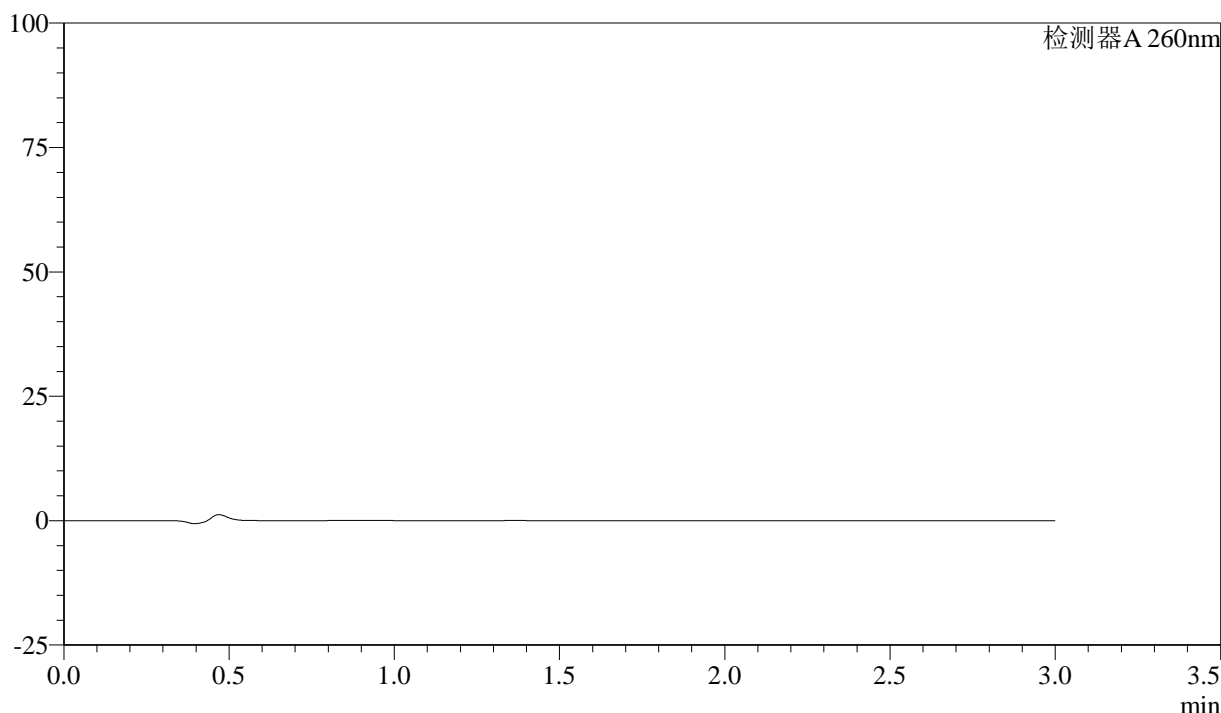
SMF-4080

<样品信息>

色谱柱: XB-C18(50mm*4.6mm,5 μ m) 流速: 1.5ml/min
 柱温: 30°C 波长: 260nm
 数据文件名: RC\$SMF-4080 - 27-18/27-121-2 - zzp-24111902p-rcqx-40mg-pH4.5-jf50z-p3-5min.lcd
 方法文件名: RC\$SMF-4080 - SMF-4080-rcqx-FX276.lcm
 批处理文件名: RC\$SMF-4080 - SMF-4080-20241126-fx276.lcb
 样品瓶号: 3-19
 进样体积: 10 μ l 版本号: 6.115
 进样时间: 2024/11/26 18:39:34 实验者: jiangjinwei
 处理时间 (V2): 2024/11/28 14:26:12 处理者: jiangjinwei
 仪器型号: SHIMADZU LC-2050C(FX276)

<色谱图>

mV



<峰表>

检测器A 260nm

峰号	保留时间	面积	面积%	高度	理论塔板数(USP)	拖尾因子	分离度(USP)
总计							

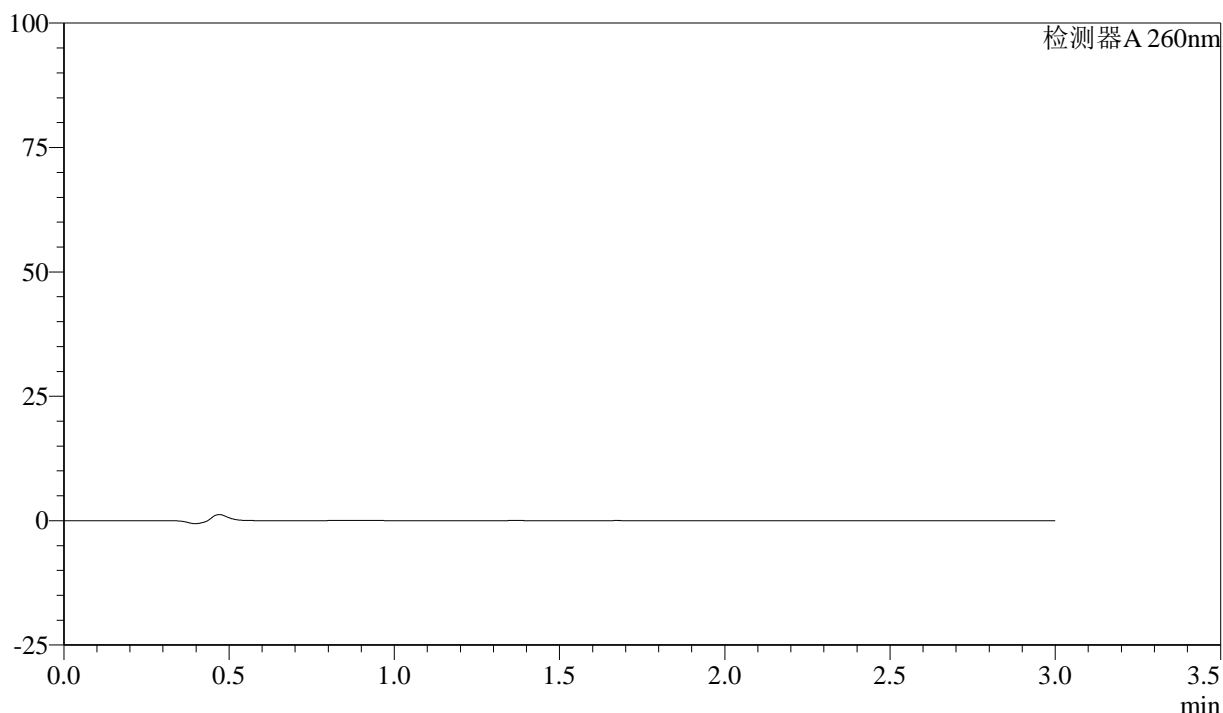
图9 美阿沙坦钾片溶出曲线测定HPLC图谱
 自制品-24111902批(40mg规格)-醋酸盐溶液 (pH4.5) 介质-桨法-50转-5min-片3
 供试品溶液-1

<样品信息>

色谱柱: XB-C18(50mm*4.6mm,5 μ m) 流速: 1.5ml/min
 柱温: 30°C 波长: 260nm
 数据文件名: RC\$SMF-4080 - 27-18/27-122-2 - zzp-24111902p-rcqx-40mg-pH4.5-jf50z-p4-5min.lcd
 方法文件名: RC\$SMF-4080 - SMF-4080-rcqx-FX276.lcm
 批处理文件名: RC\$SMF-4080 - SMF-4080-20241126-fx276.lcb
 样品瓶号: 3-28
 进样体积: 10 μ l 版本号: 6.115
 进样时间: 2024/11/26 18:42:56 实验者: jiangjinwei
 处理时间 (V2): 2024/11/28 14:26:15 处理者: jiangjinwei
 仪器型号: SHIMADZU LC-2050C(FX276)

<色谱图>

mV



<峰表>

检测器A 260nm

峰号	保留时间	面积	面积%	高度	理论塔板数(USP)	拖尾因子	分离度(USP)
总计							



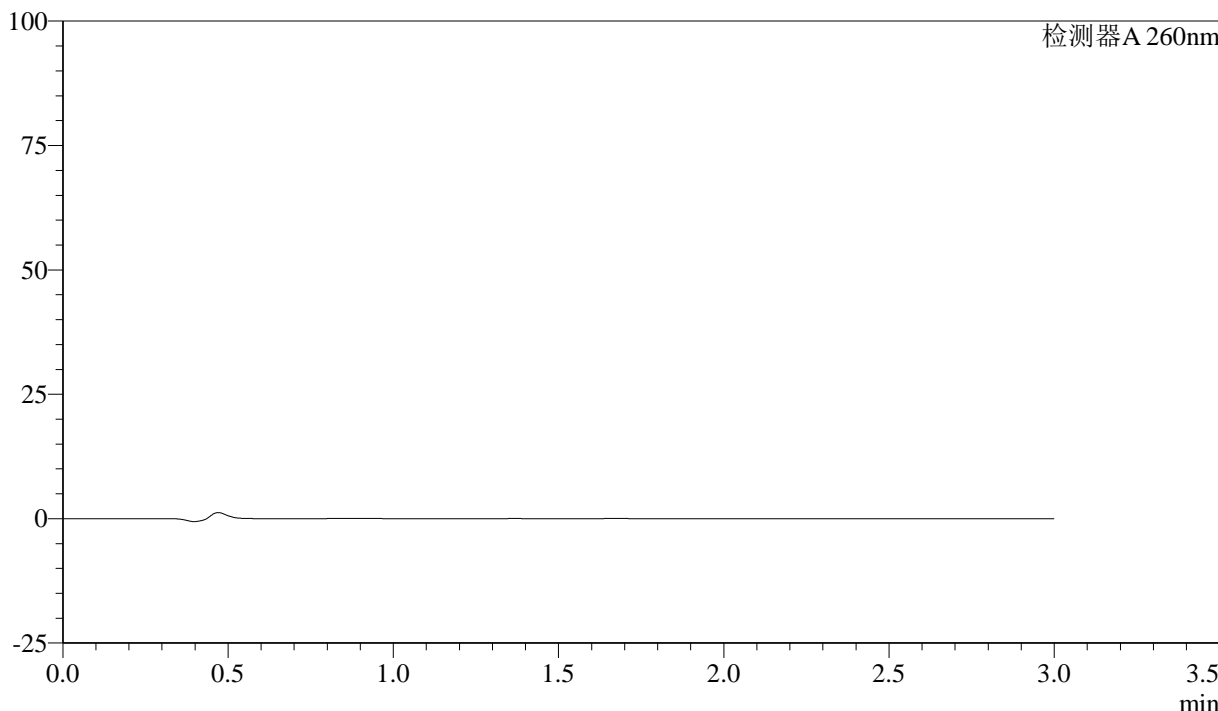
SMF-4080

<样品信息>

色谱柱: XB-C18(50mm*4.6mm,5 μ m) 流速: 1.5ml/min
 柱温: 30 $^{\circ}$ C 波长: 260nm
 数据文件名: RC\$SMF-4080 - 27-18/27-123-2 - zzp-24111902p-rcqx-40mg-pH4.5-jf50z-p5-5min.lcd
 方法文件名: RC\$SMF-4080 - SMF-4080-rcqx-FX276.lcm
 批处理文件名: RC\$SMF-4080 - SMF-4080-20241126-fx276.lcb
 样品瓶号: 3-37
 进样体积: 10 μ l 版本号: 6.115
 进样时间: 2024/11/26 18:46:18 实验者: jiangjinwei
 处理时间 (V2): 2024/11/28 14:26:17 处理者: jiangjinwei
 仪器型号: SHIMADZU LC-2050C(FX276)

<色谱图>

mV



<峰表>

检测器A 260nm

峰号	保留时间	面积	面积%	高度	理论塔板数(USP)	拖尾因子	分离度(USP)
总计							

图11 美阿沙坦钾片溶出曲线测定HPLC图谱
 自制品-24111902批(40mg规格)-醋酸盐溶液 (pH4.5) 介质-桨法-50转-5min-片5
 供试品溶液-1



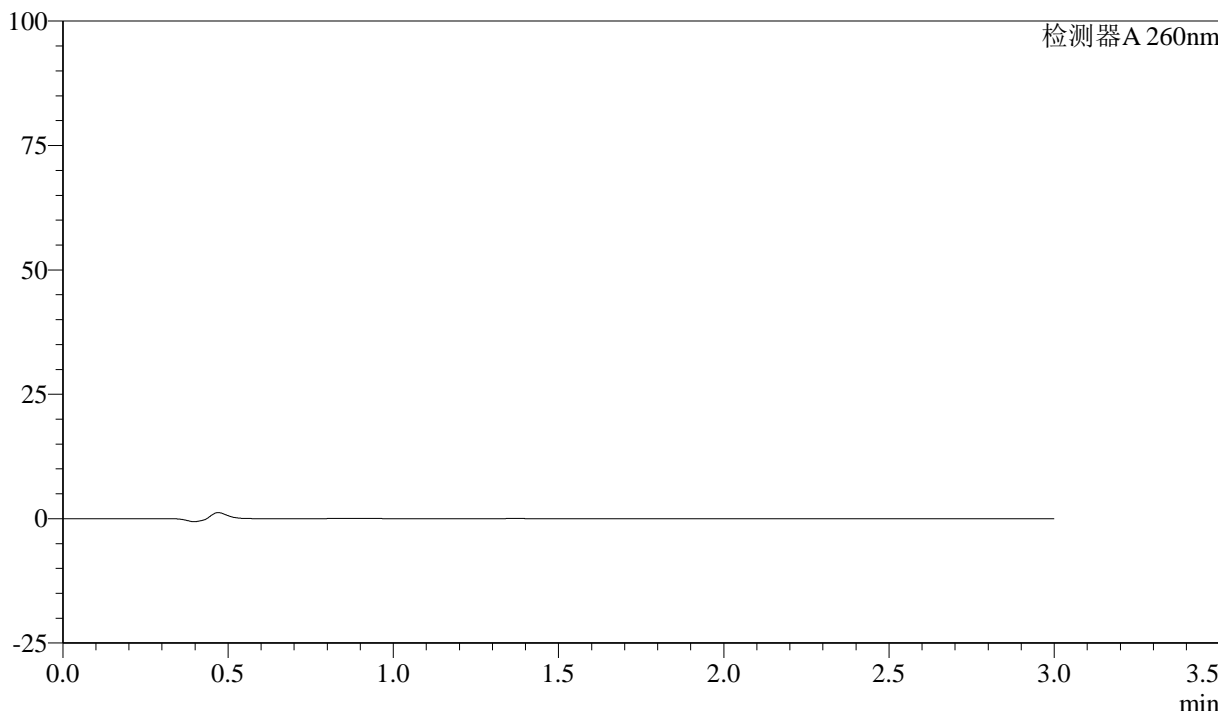
SMF-4080

<样品信息>

色谱柱: XB-C18(50mm*4.6mm,5 μ m) 流速: 1.5ml/min
 柱温: 30 $^{\circ}$ C 波长: 260nm
 数据文件名: RC\$SMF-4080 - 27-18/27-124-2 - zzp-24111902p-rcqx-40mg-pH4.5-jf50z-p6-5min.lcd
 方法文件名: RC\$SMF-4080 - SMF-4080-rcqx-FX276.lcm
 批处理文件名: RC\$SMF-4080 - SMF-4080-20241126-fx276.lcb
 样品瓶号: 3-46
 进样体积: 10 μ l 版本号: 6.115
 进样时间: 2024/11/26 18:49:39 实验者: jiangjinwei
 处理时间 (V2): 2024/11/28 14:26:20 处理者: jiangjinwei
 仪器型号: SHIMADZU LC-2050C(FX276)

<色谱图>

mV



<峰表>

检测器A 260nm

峰号	保留时间	面积	面积%	高度	理论塔板数(USP)	拖尾因子	分离度(USP)
总计							

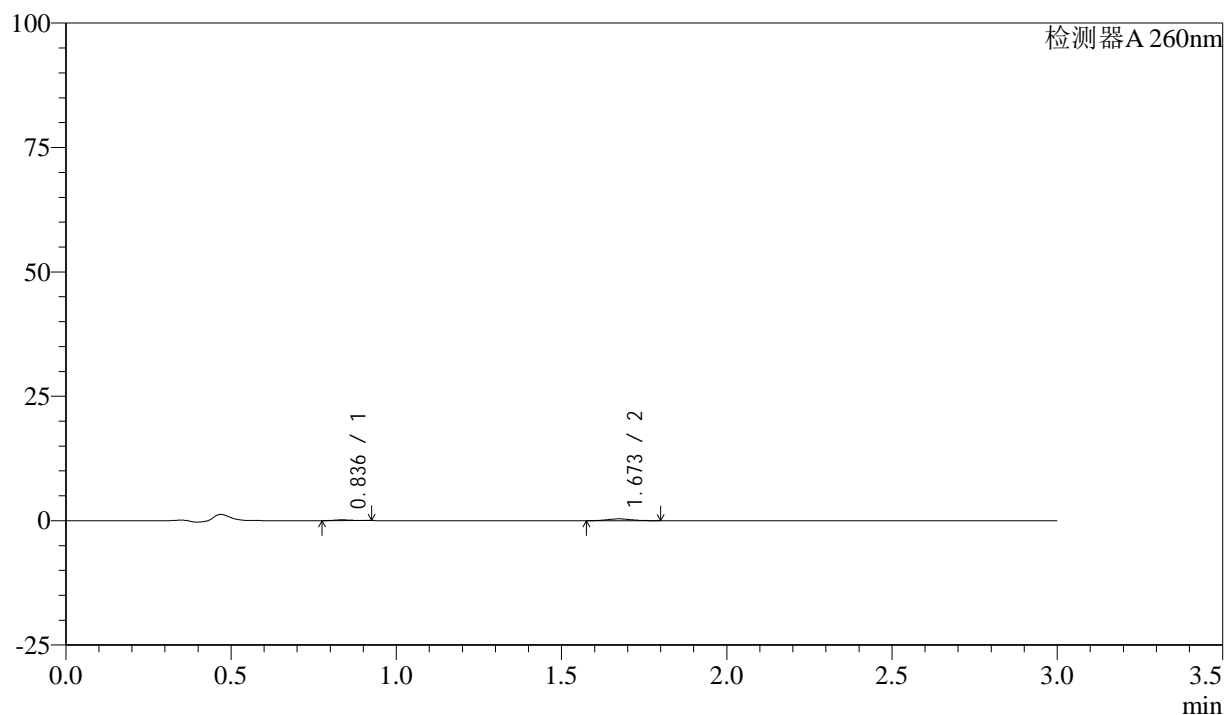
图12 美阿沙坦钾片溶出曲线测定HPLC图谱
 自制品-24111902批(40mg规格)-醋酸盐溶液 (pH4.5) 介质-桨法-50转-5min-片6
 供试品溶液-1

<样品信息>

色谱柱: XB-C18(50mm*4.6mm,5 μ m) 流速: 1.5ml/min
 柱温: 30°C 波长: 260nm
 数据文件名: RC\$SMF-4080 - 27-18/27-125-2 - zzp-24111902p-rcqx-40mg-pH4.5-jf50z-p1-10min.lcd
 方法文件名: RC\$SMF-4080 - SMF-4080-rcqx-FX276.lcm
 批处理文件名: RC\$SMF-4080 - SMF-4080-20241126-fx276.lcb
 样品瓶号: 3-2
 进样体积: 10 μ l 版本号: 6.115
 进样时间: 2024/11/26 18:53:00 实验者: jiangjinwei
 处理时间(V2): 2024/11/28 14:26:23 处理者: jiangjinwei
 仪器型号: SHIMADZU LC-2050C(FX276)

<色谱图>

mV



<峰表>

检测器A 260nm

峰号	保留时间	面积	面积%	高度	理论塔板数(USP)	拖尾因子	分离度(USP)
1	0.836	561	23.830	153	1201	1.173	--
2	1.673	1792	76.170	358	2523	1.095	7.289
总计		2352	100.000	511			

图13 美阿沙坦钾片溶出曲线测定HPLC图谱

自制品-24111902批(40mg规格)-醋酸盐溶液(pH4.5)介质-桨法-50转-10min-片1

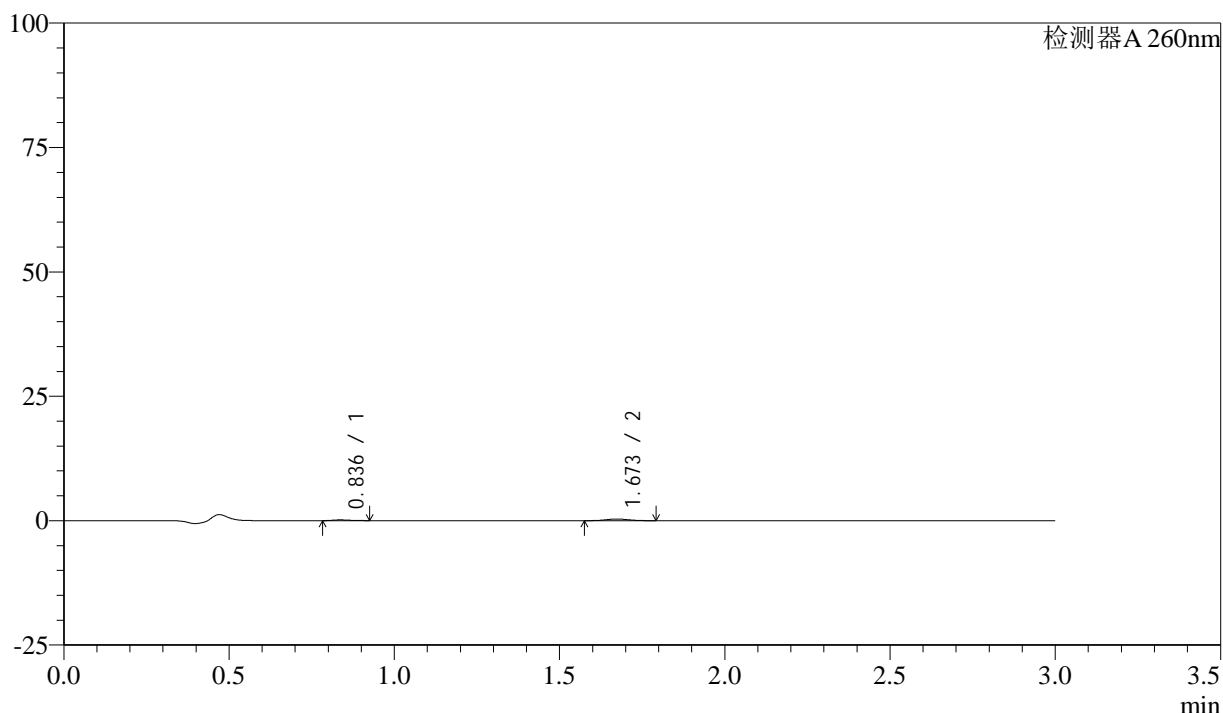
供试品溶液-1

<样品信息>

色谱柱: XB-C18(50mm*4.6mm,5 μ m) 流速: 1.5ml/min
 柱温: 30°C 波长: 260nm
 数据文件名: RC\$SMF-4080 - 27-18/27-126-2 - zzp-24111902p-rcqx-40mg-pH4.5-jf50z-p2-10min.lcd
 方法文件名: RC\$SMF-4080 - SMF-4080-rcqx-FX276.lcm
 批处理文件名: RC\$SMF-4080 - SMF-4080-20241126-fx276.lcb
 样品瓶号: 3-11
 进样体积: 10 μ l 版本号: 6.115
 进样时间: 2024/11/26 18:56:22 实验者: jiangjinwei
 处理时间 (V2): 2024/11/28 14:26:26 处理者: jiangjinwei
 仪器型号: SHIMADZU LC-2050C(FX276)

<色谱图>

mV



<峰表>

检测器A 260nm

峰号	保留时间	面积	面积%	高度	理论塔板数(USP)	拖尾因子	分离度(USP)
1	0.836	549	25.176	153	1166	1.183	--
2	1.673	1630	74.824	330	2537	1.070	7.249
总计		2179	100.000	484			

图14 美阿沙坦钾片溶出曲线测定HPLC图谱

自制品-24111902批(40mg规格)-醋酸盐溶液 (pH4.5) 介质-桨法-50转-10min-片2

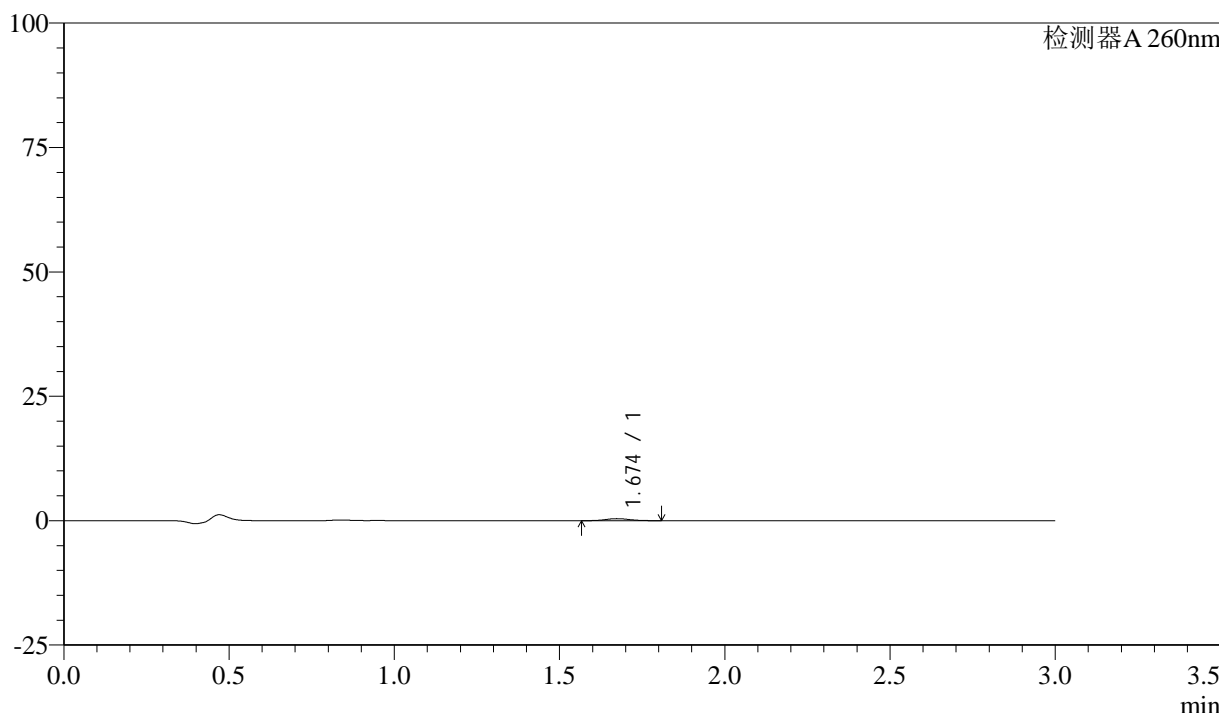
供试品溶液-1

<样品信息>

色谱柱: XB-C18(50mm*4.6mm,5μm) 流速: 1.5ml/min
 柱温: 30°C 波长: 260nm
 数据文件名: RC\$SMF-4080 - 27-18/27-127-2 - zzp-24111902p-rcqx-40mg-pH4.5-jf50z-p3-10min.lcd
 方法文件名: RC\$SMF-4080 - SMF-4080-rcqx-FX276.lcm
 批处理文件名: RC\$SMF-4080 - SMF-4080-20241126-fx276.lcb
 样品瓶号: 3-20
 进样体积: 10μl 版本号: 6.115
 进样时间: 2024/11/26 18:59:43 实验者: jiangjinwei
 处理时间 (V2): 2024/11/28 14:26:29 处理者: jiangjinwei
 仪器型号: SHIMADZU LC-2050C(FX276)

<色谱图>

mV



<峰表>

检测器A 260nm

峰号	保留时间	面积	面积%	高度	理论塔板数(USP)	拖尾因子	分离度(USP)
1	1.674	2077	100.000	406	2464	1.119	--
总计		2077	100.000	406			

图15 美阿沙坦钾片溶出曲线测定HPLC图谱

自制品-24111902批(40mg规格)-醋酸盐溶液 (pH4.5) 介质-桨法-50转-10min-片3

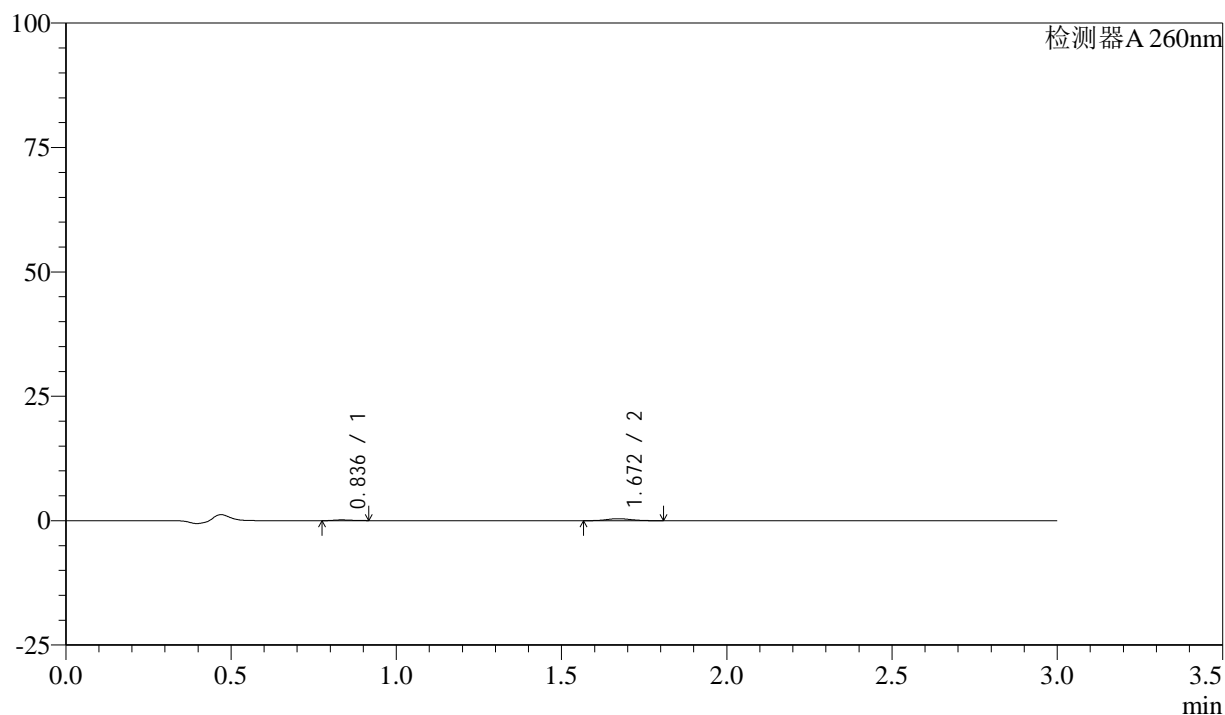
供试品溶液-1

<样品信息>

色谱柱: XB-C18(50mm*4.6mm,5 μ m) 流速: 1.5ml/min
 柱温: 30°C 波长: 260nm
 数据文件名: RC\$SMF-4080 - 27-18/27-128-2 - zzp-24111902p-rcqx-40mg-pH4.5-jf50z-p4-10min.lcd
 方法文件名: RC\$SMF-4080 - SMF-4080-rcqx-FX276.lcm
 批处理文件名: RC\$SMF-4080 - SMF-4080-20241126-fx276.lcb
 样品瓶号: 3-29
 进样体积: 10 μ l 版本号: 6.115
 进样时间: 2024/11/26 19:03:05 实验者: jiangjinwei
 处理时间(V2): 2024/11/28 14:26:31 处理者: jiangjinwei
 仪器型号: SHIMADZU LC-2050C(FX276)

<色谱图>

mV



<峰表>

检测器A 260nm

峰号	保留时间	面积	面积%	高度	理论塔板数(USP)	拖尾因子	分离度(USP)
1	0.836	536	20.526	148	1179	1.153	--
2	1.672	2074	79.474	405	2461	1.109	7.204
总计		2610	100.000	554			

图16 美阿沙坦钾片溶出曲线测定HPLC图谱

自制品-24111902批(40mg规格)-醋酸盐溶液(pH4.5)介质-桨法-50转-10min-片4

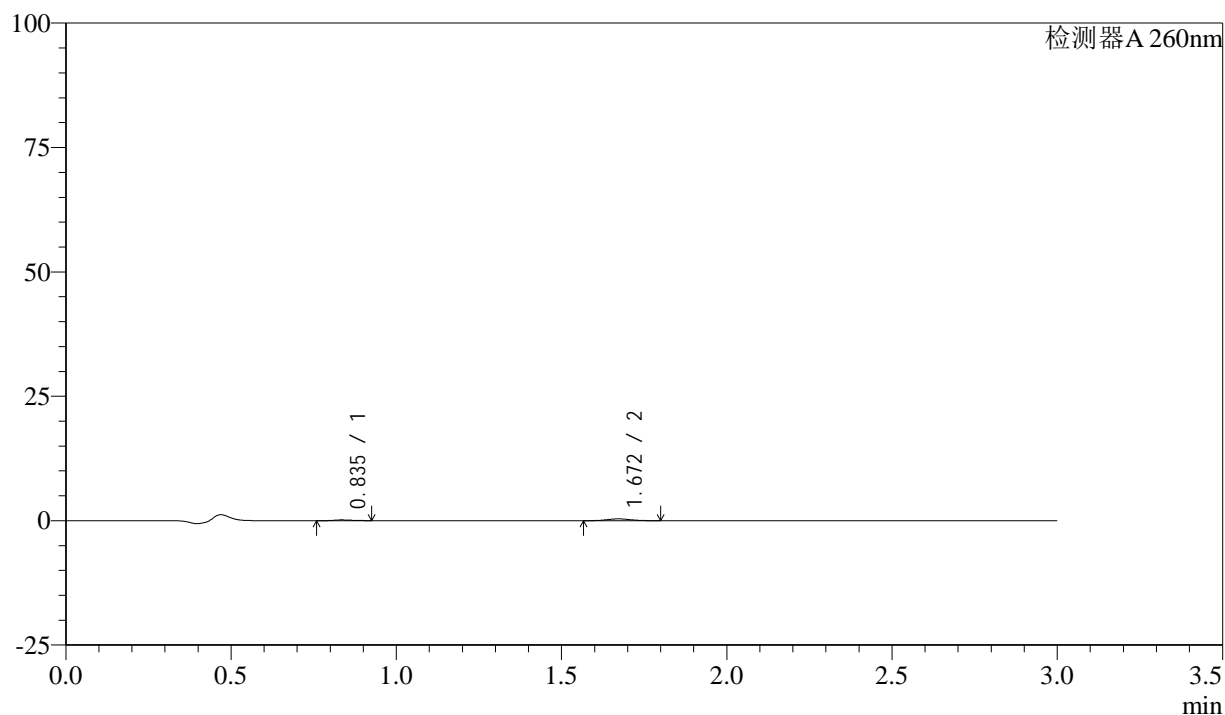
供试品溶液-1

<样品信息>

色谱柱: XB-C18(50mm*4.6mm,5 μ m) 流速: 1.5ml/min
 柱温: 30°C 波长: 260nm
 数据文件名: RC\$SMF-4080 - 27-18/27-129-2 - zzp-24111902p-rcqx-40mg-pH4.5-jf50z-p5-10min.lcd
 方法文件名: RC\$SMF-4080 - SMF-4080-rcqx-FX276.lcm
 批处理文件名: RC\$SMF-4080 - SMF-4080-20241126-fx276.lcb
 样品瓶号: 3-38
 进样体积: 10 μ l 版本号: 6.115
 进样时间: 2024/11/26 19:06:27 实验者: jiangjinwei
 处理时间(V2): 2024/11/28 14:26:34 处理者: jiangjinwei
 仪器型号: SHIMADZU LC-2050C(FX276)

<色谱图>

mV



<峰表>

检测器A 260nm

峰号	保留时间	面积	面积%	高度	理论塔板数(USP)	拖尾因子	分离度(USP)
1	0.835	534	22.771	145	1163	1.205	--
2	1.672	1812	77.229	363	2513	1.081	7.237
总计		2347	100.000	508			

图17 美阿沙坦钾片溶出曲线测定HPLC图谱

自制品-24111902批(40mg规格)-醋酸盐溶液(pH4.5)介质-桨法-50转-10min-片5

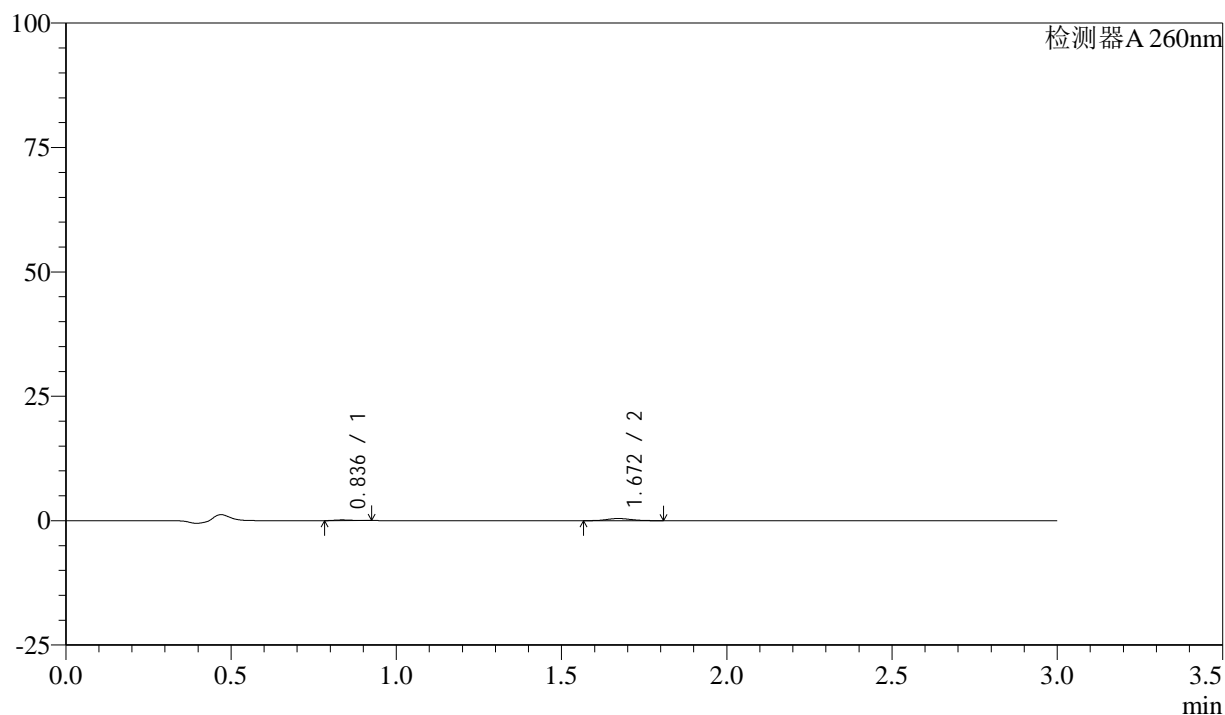
供试品溶液-1

<样品信息>

色谱柱: XB-C18(50mm*4.6mm,5 μ m) 流速: 1.5ml/min
 柱温: 30°C 波长: 260nm
 数据文件名: RC\$SMF-4080 - 27-18/27-130-2 - zzp-24111902p-rcqx-40mg-pH4.5-jf50z-p6-10min.lcd
 方法文件名: RC\$SMF-4080 - SMF-4080-rcqx-FX276.lcm
 批处理文件名: RC\$SMF-4080 - SMF-4080-20241126-fx276.lcb
 样品瓶号: 3-47
 进样体积: 10 μ l 版本号: 6.115
 进样时间: 2024/11/26 19:09:48 实验者: jiangjinwei
 处理时间(V2): 2024/11/28 14:26:37 处理者: jiangjinwei
 仪器型号: SHIMADZU LC-2050C(FX276)

<色谱图>

mV



<峰表>

检测器A 260nm

峰号	保留时间	面积	面积%	高度	理论塔板数(USP)	拖尾因子	分离度(USP)
1	0.836	535	19.737	145	1134	1.214	--
2	1.672	2175	80.263	433	2532	1.113	7.206
总计		2710	100.000	578			

图18 美阿沙坦钾片溶出曲线测定HPLC图谱

自制品-24111902批(40mg规格)-醋酸盐溶液(pH4.5)介质-桨法-50转-10min-片6

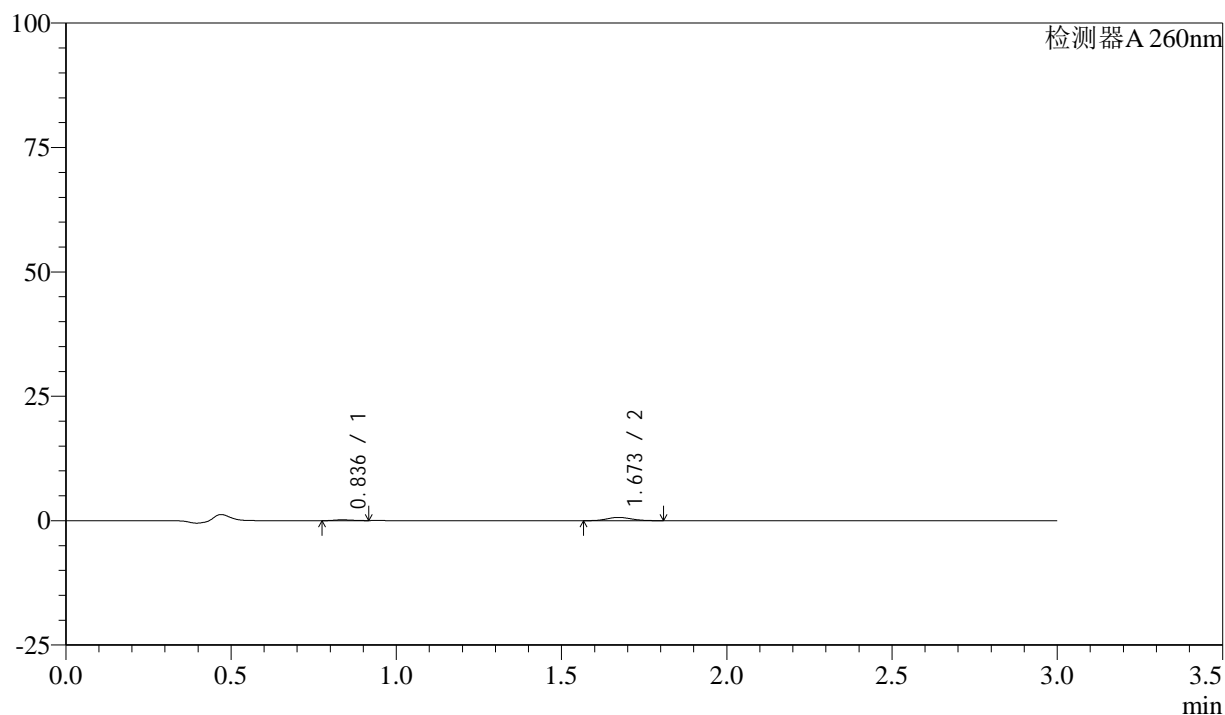
供试品溶液-1

<样品信息>

色谱柱: XB-C18(50mm*4.6mm,5 μ m) 流速: 1.5ml/min
 柱温: 30°C 波长: 260nm
 数据文件名: RC\$SMF-4080 - 27-18/27-131-2 - zzp-24111902p-rcqx-40mg-pH4.5-jf50z-p1-15min.lcd
 方法文件名: RC\$SMF-4080 - SMF-4080-rcqx-FX276.lcm
 批处理文件名: RC\$SMF-4080 - SMF-4080-20241126-fx276.lcb
 样品瓶号: 3-3
 进样体积: 10 μ l 版本号: 6.115
 进样时间: 2024/11/26 19:13:09 实验者: jiangjinwei
 处理时间 (V2): 2024/11/28 14:26:39 处理者: jiangjinwei
 仪器型号: SHIMADZU LC-2050C(FX276)

<色谱图>

mV



<峰表>

检测器A 260nm

峰号	保留时间	面积	面积%	高度	理论塔板数(USP)	拖尾因子	分离度(USP)
1	0.836	577	14.698	159	1163	1.128	--
2	1.673	3349	85.302	660	2446	1.090	7.165
总计		3926	100.000	819			

图19 美阿沙坦钾片溶出曲线测定HPLC图谱

自制品-24111902批(40mg规格)-醋酸盐溶液 (pH4.5) 介质-桨法-50转-15min-片1

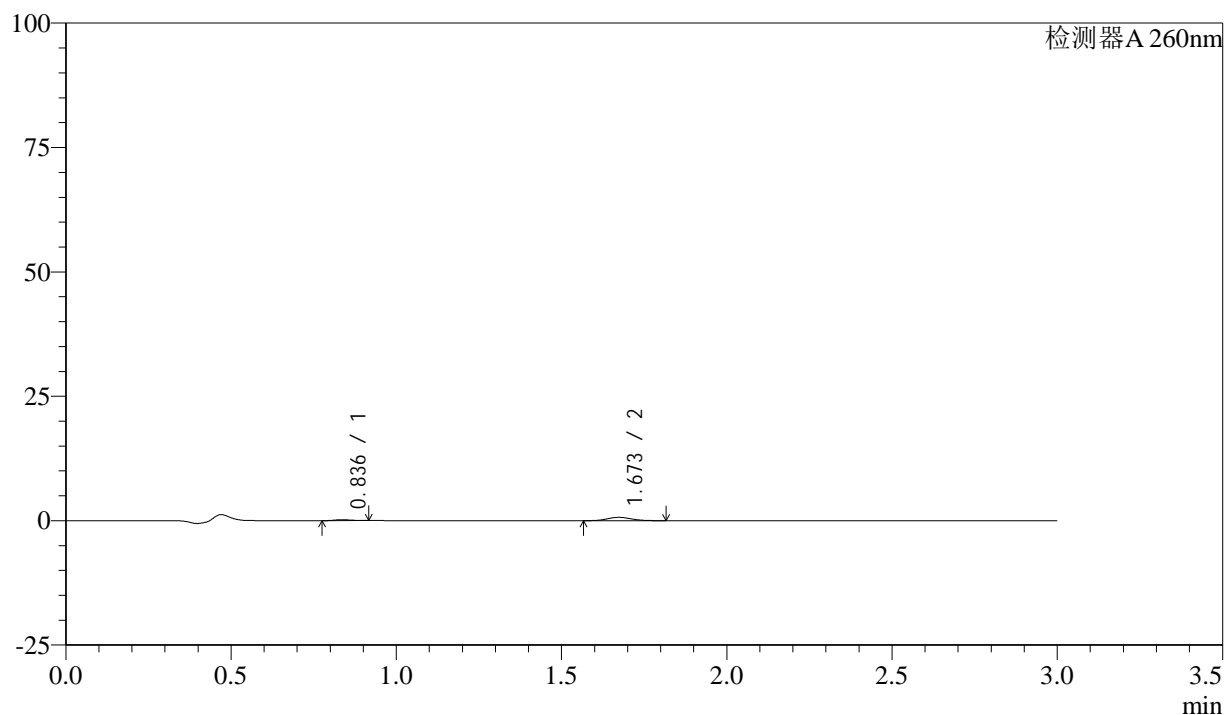
供试品溶液-1

<样品信息>

色谱柱: XB-C18(50mm*4.6mm,5 μ m) 流速: 1.5ml/min
 柱温: 30°C 波长: 260nm
 数据文件名: RC\$SMF-4080 - 27-18/27-132-2 - zzp-24111902p-rcqx-40mg-pH4.5-jf50z-p2-15min.lcd
 方法文件名: RC\$SMF-4080 - SMF-4080-rcqx-FX276.lcm
 批处理文件名: RC\$SMF-4080 - SMF-4080-20241126-fx276.lcb
 样品瓶号: 3-12
 进样体积: 10 μ l 版本号: 6.115
 进样时间: 2024/11/26 19:16:31 实验者: jiangjinwei
 处理时间(V2): 2024/11/28 14:26:42 处理者: jiangjinwei
 仪器型号: SHIMADZU LC-2050C(FX276)

<色谱图>

mV



<峰表>

检测器A 260nm

峰号	保留时间	面积	面积%	高度	理论塔板数(USP)	拖尾因子	分离度(USP)
1	0.836	612	15.441	172	1224	1.154	--
2	1.673	3353	84.559	665	2502	1.111	7.296
总计		3966	100.000	837			

图20 美阿沙坦钾片溶出曲线测定HPLC图谱

自制品-24111902批(40mg规格)-醋酸盐溶液(pH4.5)介质-桨法-50转-15min-片2

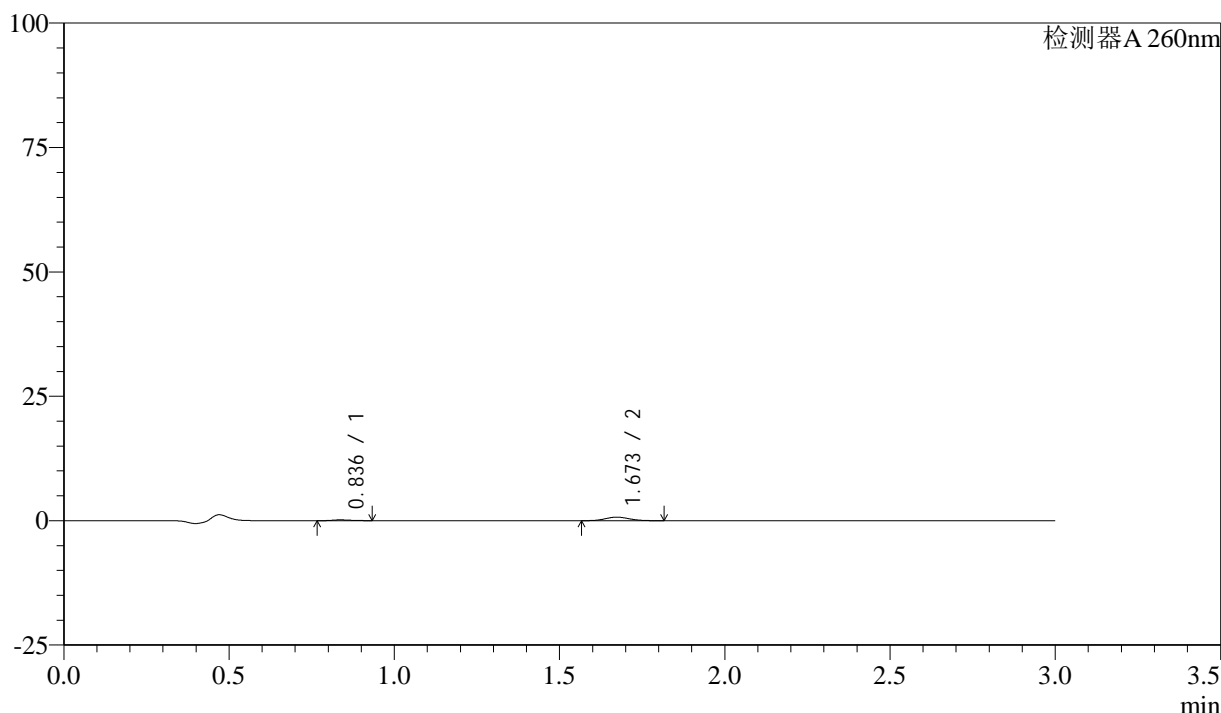
供试品溶液-1

<样品信息>

色谱柱: XB-C18(50mm*4.6mm,5 μ m) 流速: 1.5ml/min
 柱温: 30°C 波长: 260nm
 数据文件名: RC\$SMF-4080 - 27-18/27-133-2 - zzp-24111902p-rcqx-40mg-pH4.5-jf50z-p3-15min.lcd
 方法文件名: RC\$SMF-4080 - SMF-4080-rcqx-FX276.lcm
 批处理文件名: RC\$SMF-4080 - SMF-4080-20241126-fx276.lcb
 样品瓶号: 3-21
 进样体积: 10 μ l 版本号: 6.115
 进样时间: 2024/11/26 19:19:52 实验者: jiangjinwei
 处理时间 (V2): 2024/11/28 14:26:44 处理者: jiangjinwei
 仪器型号: SHIMADZU LC-2050C(FX276)

<色谱图>

mV



<峰表>

检测器A 260nm

峰号	保留时间	面积	面积%	高度	理论塔板数(USP)	拖尾因子	分离度(USP)
1	0.836	570	13.771	156	1168	1.176	--
2	1.673	3571	86.229	711	2545	1.105	7.258
总计		4141	100.000	867			

图21 美阿沙坦钾片溶出曲线测定HPLC图谱

自制品-24111902批(40mg规格)-醋酸盐溶液 (pH4.5) 介质-桨法-50转-15min-片3

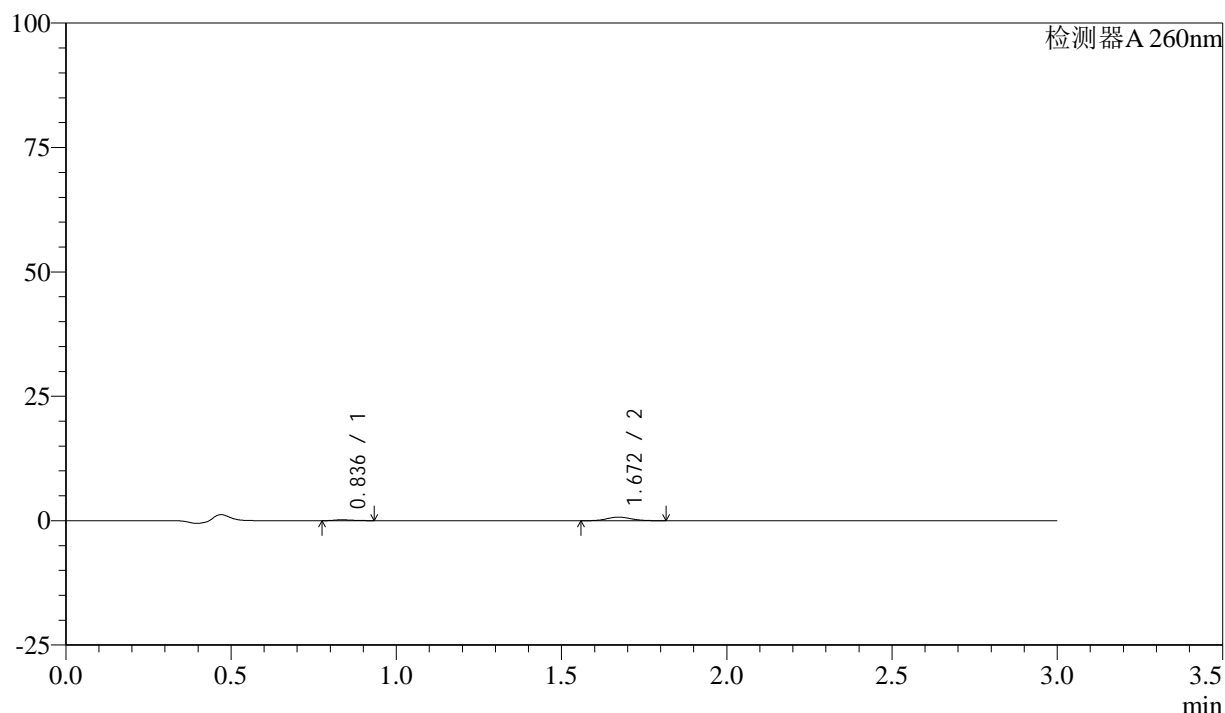
供试品溶液-1

<样品信息>

色谱柱: XB-C18(50mm*4.6mm,5 μ m) 流速: 1.5ml/min
 柱温: 30°C 波长: 260nm
 数据文件名: RC\$SMF-4080 - 27-18/27-134-2 - zzp-24111902p-rcqx-40mg-pH4.5-jf50z-p4-15min.lcd
 方法文件名: RC\$SMF-4080 - SMF-4080-rcqx-FX276.lcm
 批处理文件名: RC\$SMF-4080 - SMF-4080-20241126-fx276.lcb
 样品瓶号: 3-30
 进样体积: 10 μ l 版本号: 6.115
 进样时间: 2024/11/26 19:23:13 实验者: jiangjinwei
 处理时间(V2): 2024/11/28 14:26:47 处理者: jiangjinwei
 仪器型号: SHIMADZU LC-2050C(FX276)

<色谱图>

mV



<峰表>

检测器A 260nm

峰号	保留时间	面积	面积%	高度	理论塔板数(USP)	拖尾因子	分离度(USP)
1	0.836	635	14.676	173	1154	1.254	--
2	1.672	3690	85.324	726	2497	1.096	7.204
总计		4325	100.000	899			

图22 美阿沙坦钾片溶出曲线测定HPLC图谱

自制品-24111902批(40mg规格)-醋酸盐溶液(pH4.5)介质-桨法-50转-15min-片4

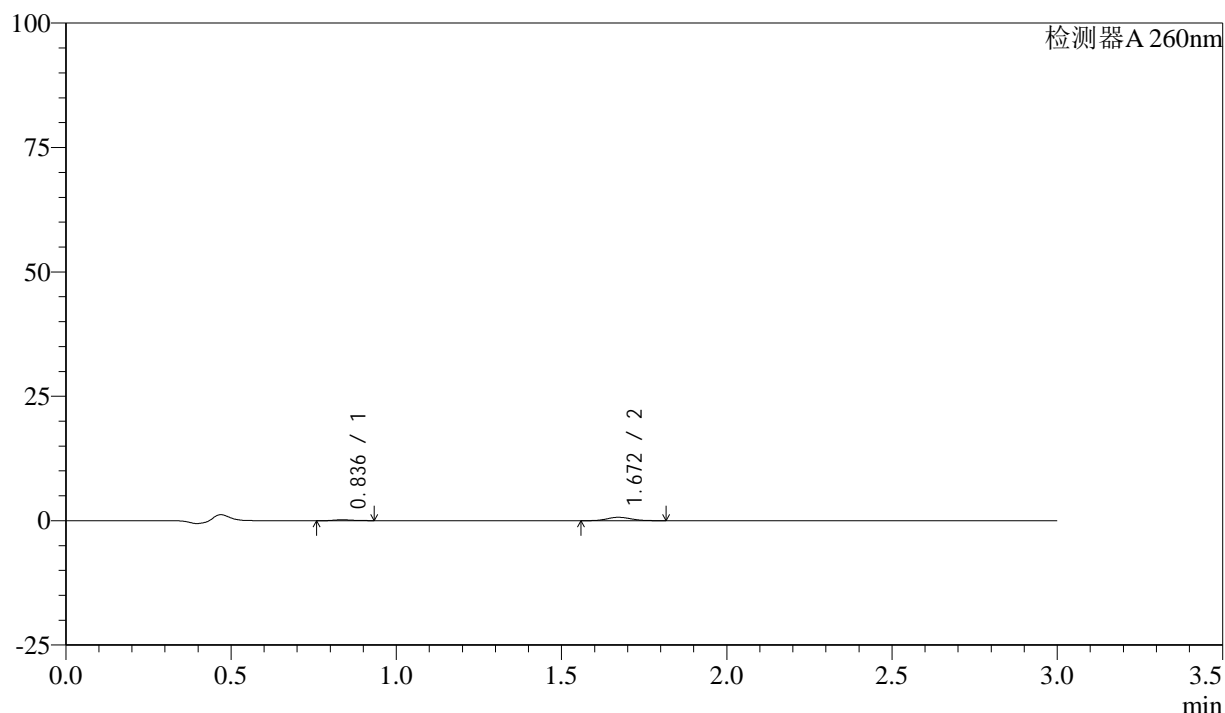
供试品溶液-1

<样品信息>

色谱柱: XB-C18(50mm*4.6mm,5 μ m) 流速: 1.5ml/min
 柱温: 30°C 波长: 260nm
 数据文件名: RC\$SMF-4080 - 27-18/27-135-2 - zzp-24111902p-rcqx-40mg-pH4.5-jf50z-p5-15min.lcd
 方法文件名: RC\$SMF-4080 - SMF-4080-rcqx-FX276.lcm
 批处理文件名: RC\$SMF-4080 - SMF-4080-20241126-fx276.lcb
 样品瓶号: 3-39
 进样体积: 10 μ l 版本号: 6.115
 进样时间: 2024/11/26 19:26:34 实验者: jiangjinwei
 处理时间(V2): 2024/11/28 14:26:50 处理者: jiangjinwei
 仪器型号: SHIMADZU LC-2050C(FX276)

<色谱图>

mV



<峰表>

检测器A 260nm

峰号	保留时间	面积	面积%	高度	理论塔板数(USP)	拖尾因子	分离度(USP)
1	0.836	665	16.134	179	1144	1.208	--
2	1.672	3455	83.866	682	2502	1.102	7.193
总计		4120	100.000	861			

图23 美阿沙坦钾片溶出曲线测定HPLC图谱

自制品-24111902批(40mg规格)-醋酸盐溶液(pH4.5)介质-桨法-50转-15min-片5

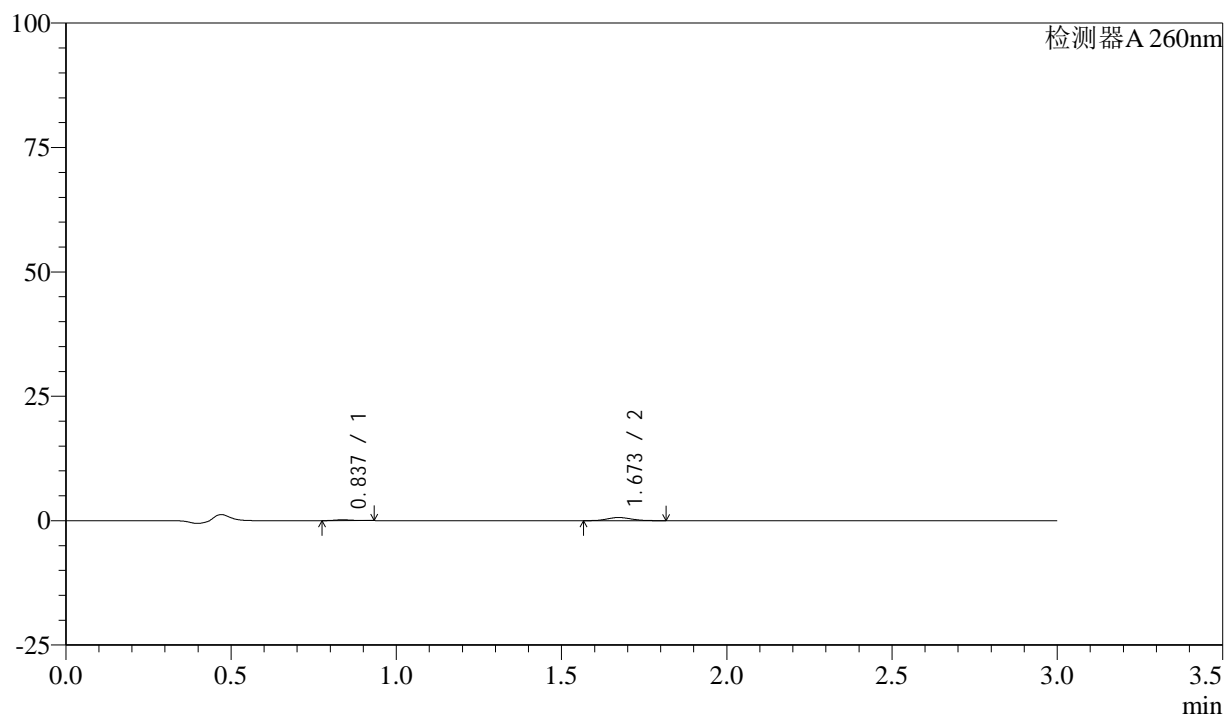
供试品溶液-1

<样品信息>

色谱柱: XB-C18(50mm*4.6mm,5 μ m) 流速: 1.5ml/min
 柱温: 30°C 波长: 260nm
 数据文件名: RC\$SMF-4080 - 27-18/27-136-2 - zzp-24111902p-rcqx-40mg-pH4.5-jf50z-p6-15min.lcd
 方法文件名: RC\$SMF-4080 - SMF-4080-rcqx-FX276.lcm
 批处理文件名: RC\$SMF-4080 - SMF-4080-20241126-fx276.lcb
 样品瓶号: 3-48
 进样体积: 10 μ l 版本号: 6.115
 进样时间: 2024/11/26 19:29:56 实验者: jiangjinwei
 处理时间(V2): 2024/11/28 14:26:52 处理者: jiangjinwei
 仪器型号: SHIMADZU LC-2050C(FX276)

<色谱图>

mV



<峰表>

检测器A 260nm

峰号	保留时间	面积	面积%	高度	理论塔板数(USP)	拖尾因子	分离度(USP)
1	0.837	603	15.953	165	1179	1.184	--
2	1.673	3179	84.047	631	2524	1.120	7.250
总计		3783	100.000	796			

图24 美阿沙坦钾片溶出曲线测定HPLC图谱

自制品-24111902批(40mg规格)-醋酸盐溶液(pH4.5)介质-桨法-50转-15min-片6

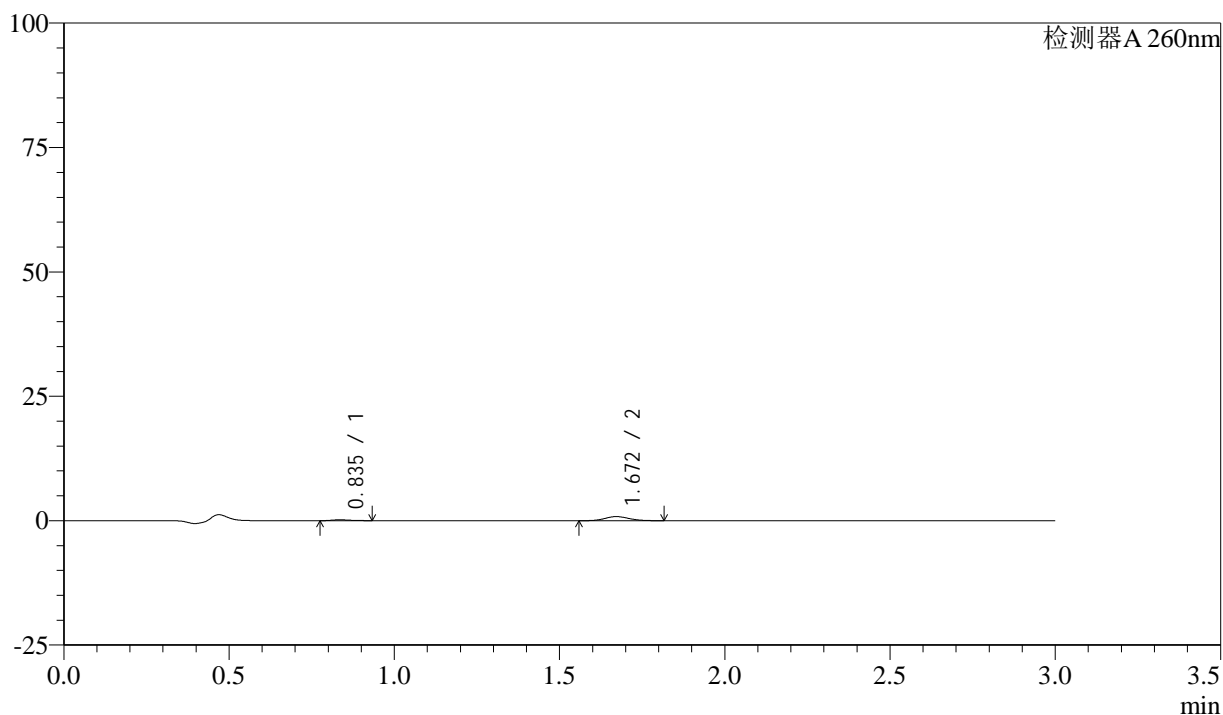
供试品溶液-1

<样品信息>

色谱柱: XB-C18(50mm*4.6mm,5 μ m) 流速: 1.5ml/min
 柱温: 30°C 波长: 260nm
 数据文件名: RC\$SMF-4080 - 27-18/27-137-2 - zzp-24111902p-rcqx-40mg-pH4.5-jf50z-p1-20min.lcd
 方法文件名: RC\$SMF-4080 - SMF-4080-rcqx-FX276.lcm
 批处理文件名: RC\$SMF-4080 - SMF-4080-20241126-fx276.lcb
 样品瓶号: 3-4
 进样体积: 10 μ l 版本号: 6.115
 进样时间: 2024/11/26 19:33:17 实验者: jiangjinwei
 处理时间(V2): 2024/11/28 14:26:55 处理者: jiangjinwei
 仪器型号: SHIMADZU LC-2050C(FX276)

<色谱图>

mV



<峰表>

检测器A 260nm

峰号	保留时间	面积	面积%	高度	理论塔板数(USP)	拖尾因子	分离度(USP)
1	0.835	654	13.633	174	1121	1.243	--
2	1.672	4143	86.367	819	2481	1.112	7.147
总计		4797	100.000	992			

图25 美阿沙坦钾片溶出曲线测定HPLC图谱

自制品-24111902批(40mg规格)-醋酸盐溶液(pH4.5)介质-桨法-50转-20min-片1

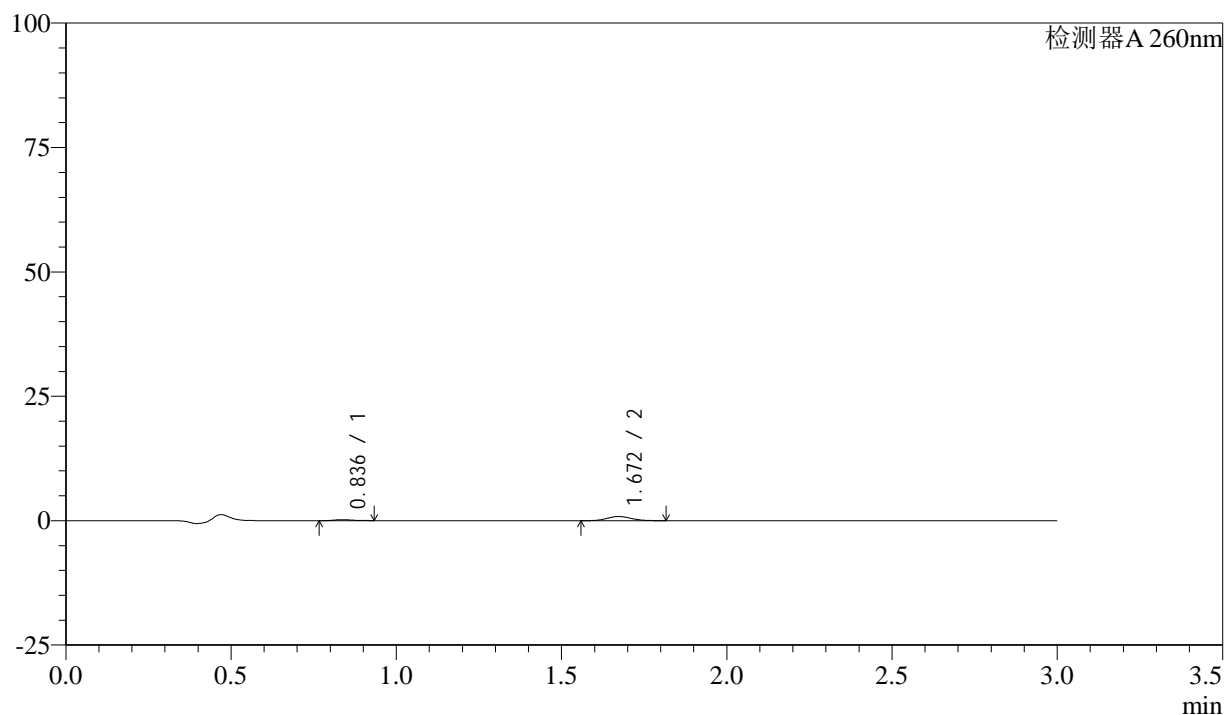
供试品溶液-1

<样品信息>

色谱柱: XB-C18(50mm*4.6mm,5 μ m) 流速: 1.5ml/min
 柱温: 30°C 波长: 260nm
 数据文件名: RC\$SMF-4080 - 27-18/27-138-2 - zzp-24111902p-rcqx-40mg-pH4.5-jf50z-p2-20min.lcd
 方法文件名: RC\$SMF-4080 - SMF-4080-rcqx-FX276.lcm
 批处理文件名: RC\$SMF-4080 - SMF-4080-20241126-fx276.lcb
 样品瓶号: 3-13
 进样体积: 10 μ l 版本号: 6.115
 进样时间: 2024/11/26 19:36:39 实验者: jiangjinwei
 处理时间(V2): 2024/11/28 14:26:58 处理者: jiangjinwei
 仪器型号: SHIMADZU LC-2050C(FX276)

<色谱图>

mV



<峰表>

检测器A 260nm

峰号	保留时间	面积	面积%	高度	理论塔板数(USP)	拖尾因子	分离度(USP)
1	0.836	732	14.719	196	1129	1.209	--
2	1.672	4241	85.281	837	2468	1.109	7.149
总计		4973	100.000	1033			

图26 美阿沙坦钾片溶出曲线测定HPLC图谱

自制品-24111902批(40mg规格)-醋酸盐溶液(pH4.5)介质-桨法-50转-20min-片2

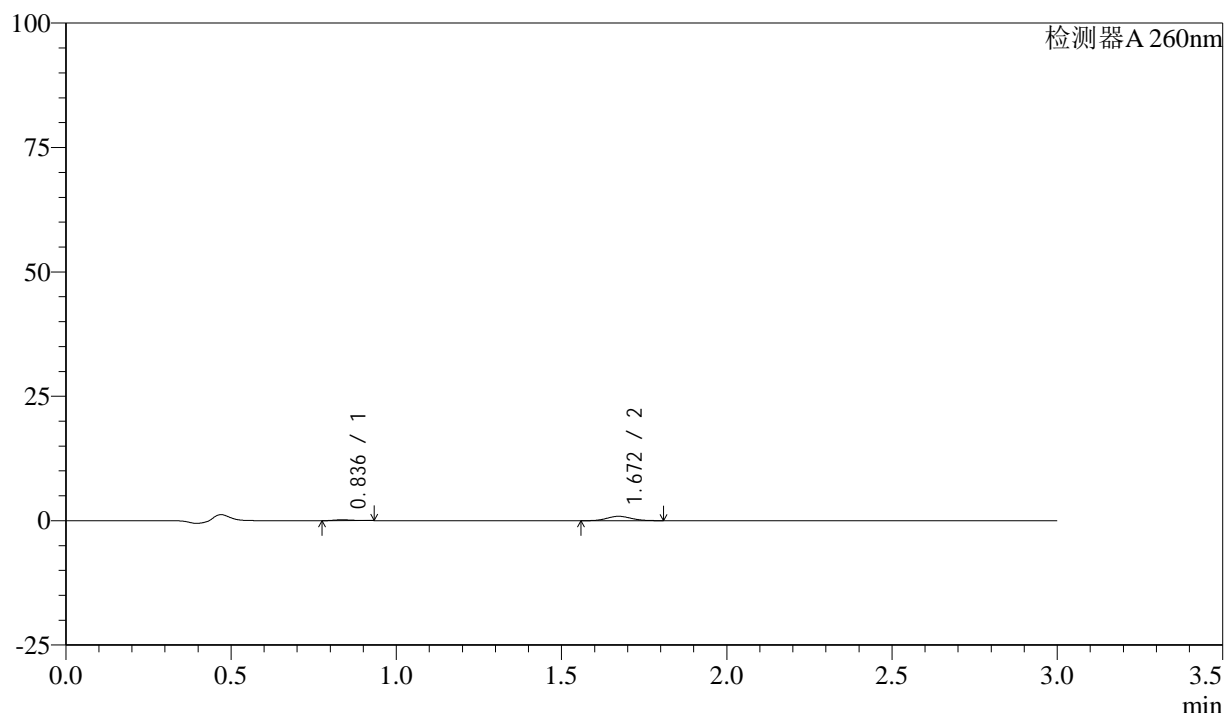
供试品溶液-1

<样品信息>

色谱柱: XB-C18(50mm*4.6mm,5 μ m) 流速: 1.5ml/min
 柱温: 30°C 波长: 260nm
 数据文件名: RC\$SMF-4080 - 27-18/27-139-2 - zzp-24111902p-rcqx-40mg-pH4.5-jf50z-p3-20min.lcd
 方法文件名: RC\$SMF-4080 - SMF-4080-rcqx-FX276.lcm
 批处理文件名: RC\$SMF-4080 - SMF-4080-20241126-fx276.lcb
 样品瓶号: 3-22
 进样体积: 10 μ l 版本号: 6.115
 进样时间: 2024/11/26 19:40:00 实验者: jiangjinwei
 处理时间(V2): 2024/11/28 14:27:00 处理者: jiangjinwei
 仪器型号: SHIMADZU LC-2050C(FX276)

<色谱图>

mV



<峰表>

检测器A 260nm

峰号	保留时间	面积	面积%	高度	理论塔板数(USP)	拖尾因子	分离度(USP)
1	0.836	632	12.425	171	1156	1.208	--
2	1.672	4457	87.575	881	2476	1.100	7.185
总计		5090	100.000	1052			

图27 美阿沙坦钾片溶出曲线测定HPLC图谱

自制品-24111902批(40mg规格)-醋酸盐溶液(pH4.5)介质-桨法-50转-20min-片3

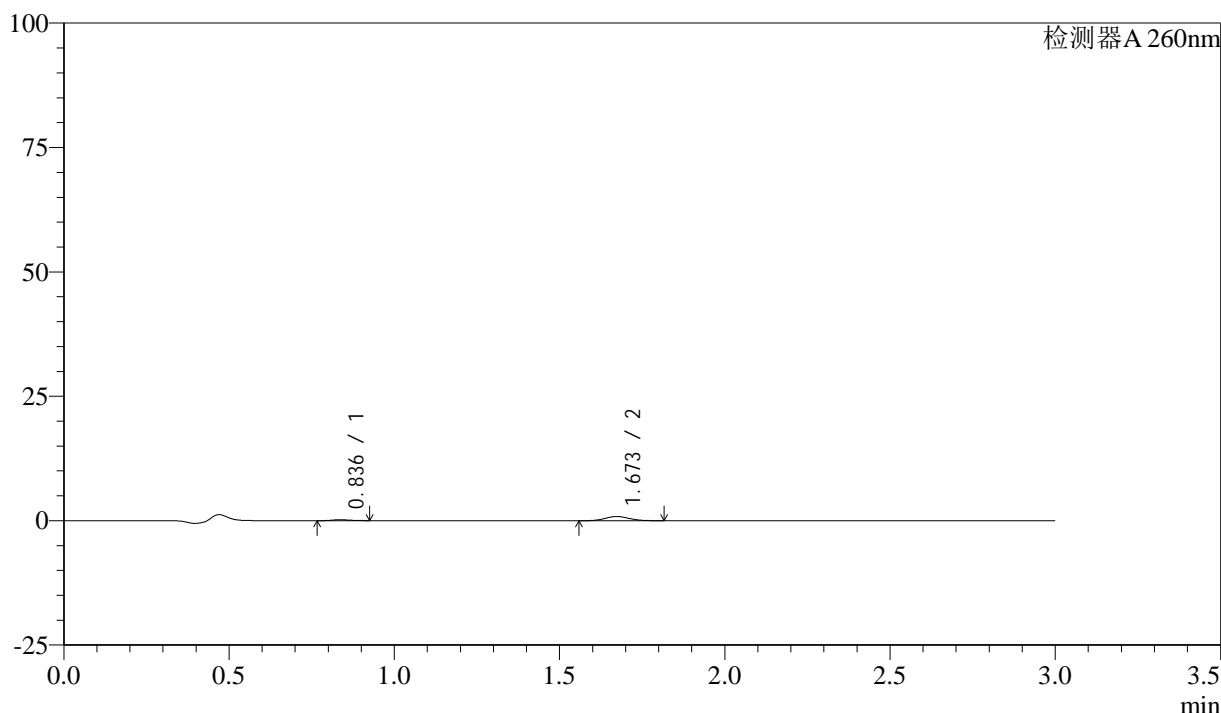
供试品溶液-1

<样品信息>

色谱柱: XB-C18(50mm*4.6mm,5 μ m) 流速: 1.5ml/min
 柱温: 30°C 波长: 260nm
 数据文件名: RC\$SMF-4080 - 27-18/27-140-2 - zzp-24111902p-rcqx-40mg-pH4.5-jf50z-p4-20min.lcd
 方法文件名: RC\$SMF-4080 - SMF-4080-rcqx-FX276.lcm
 批处理文件名: RC\$SMF-4080 - SMF-4080-20241126-fx276.lcb
 样品瓶号: 3-31
 进样体积: 10 μ l 版本号: 6.115
 进样时间: 2024/11/26 19:43:22 实验者: jiangjinwei
 处理时间 (V2): 2024/11/28 14:27:03 处理者: jiangjinwei
 仪器型号: SHIMADZU LC-2050C(FX276)

<色谱图>

mV



<峰表>

检测器A 260nm

峰号	保留时间	面积	面积%	高度	理论塔板数(USP)	拖尾因子	分离度(USP)
1	0.836	676	13.659	184	1167	1.180	--
2	1.673	4271	86.341	843	2486	1.095	7.210
总计		4946	100.000	1028			

图28 美阿沙坦钾片溶出曲线测定HPLC图谱

自制品-24111902批(40mg规格)-醋酸盐溶液 (pH4.5) 介质-桨法-50转-20min-片4

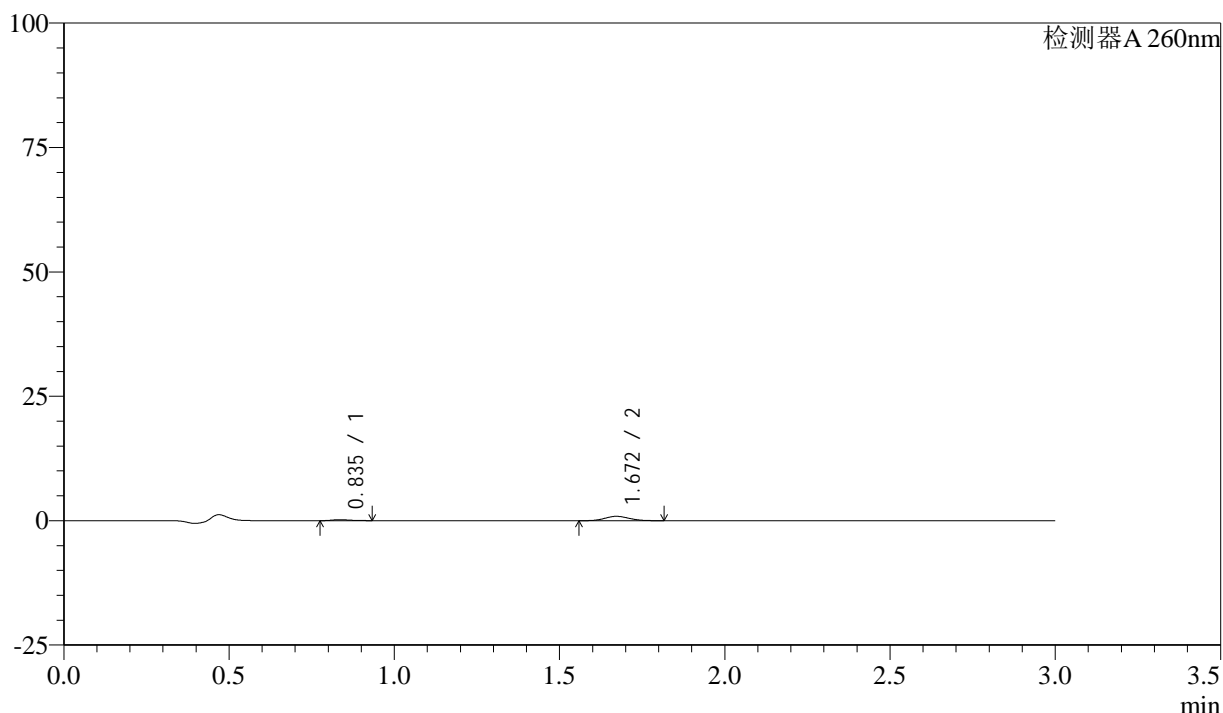
供试品溶液-1

<样品信息>

色谱柱: XB-C18(50mm*4.6mm,5 μ m) 流速: 1.5ml/min
 柱温: 30°C 波长: 260nm
 数据文件名: RC\$SMF-4080 - 27-18/27-141-2 - zzp-24111902p-rcqx-40mg-pH4.5-jf50z-p5-20min.lcd
 方法文件名: RC\$SMF-4080 - SMF-4080-rcqx-FX276.lcm
 批处理文件名: RC\$SMF-4080 - SMF-4080-20241126-fx276.lcb
 样品瓶号: 3-40
 进样体积: 10 μ l 版本号: 6.115
 进样时间: 2024/11/26 19:46:43 实验者: jiangjinwei
 处理时间 (V2): 2024/11/28 14:27:06 处理者: jiangjinwei
 仪器型号: SHIMADZU LC-2050C(FX276)

<色谱图>

mV



<峰表>

检测器A 260nm

峰号	保留时间	面积	面积%	高度	理论塔板数(USP)	拖尾因子	分离度(USP)
1	0.835	695	13.611	187	1174	1.241	--
2	1.672	4413	86.389	876	2510	1.108	7.248
总计		5108	100.000	1063			

图29 美阿沙坦钾片溶出曲线测定HPLC图谱

自制品-24111902批(40mg规格)-醋酸盐溶液 (pH4.5) 介质-桨法-50转-20min-片5

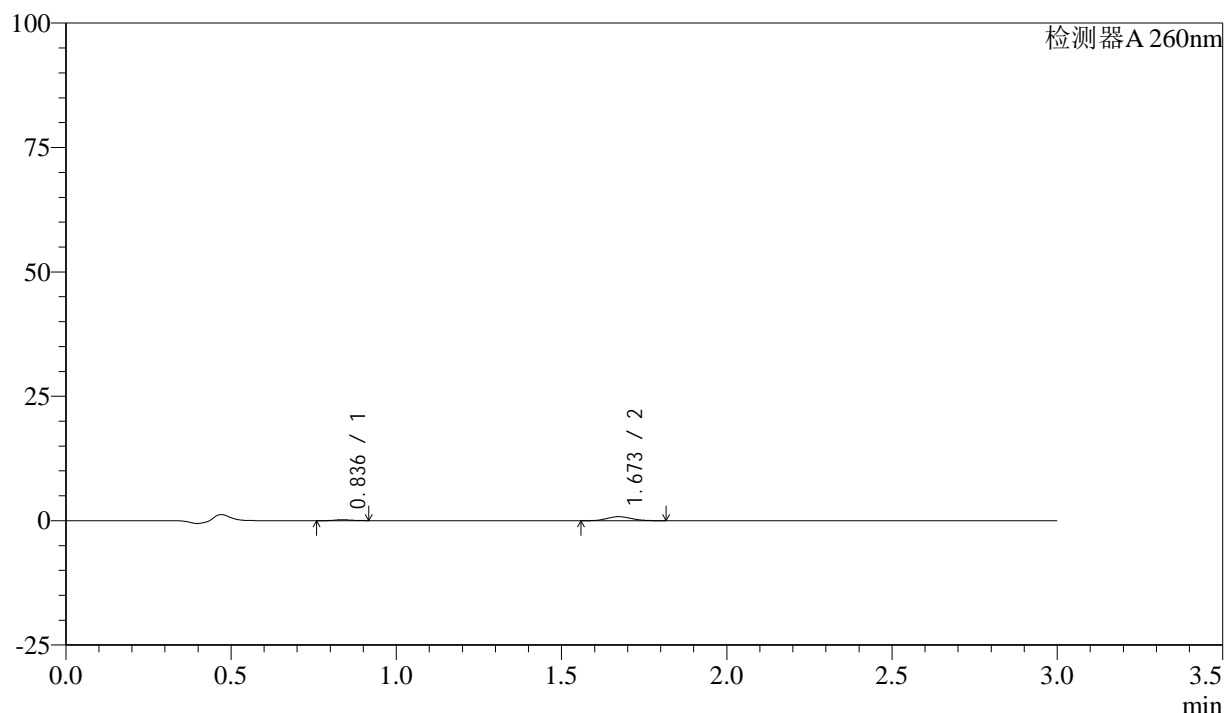
供试品溶液-1

<样品信息>

色谱柱: XB-C18(50mm*4.6mm,5 μ m) 流速: 1.5ml/min
 柱温: 30°C 波长: 260nm
 数据文件名: RC\$SMF-4080 - 27-18/27-142-2 - zzp-24111902p-rcqx-40mg-pH4.5-jf50z-p6-20min.lcd
 方法文件名: RC\$SMF-4080 - SMF-4080-rcqx-FX276.lcm
 批处理文件名: RC\$SMF-4080 - SMF-4080-20241126-fx276.lcb
 样品瓶号: 3-49
 进样体积: 10 μ l 版本号: 6.115
 进样时间: 2024/11/26 19:50:05 实验者: jiangjinwei
 处理时间(V2): 2024/11/28 14:27:09 处理者: jiangjinwei
 仪器型号: SHIMADZU LC-2050C(FX276)

<色谱图>

mV



<峰表>

检测器A 260nm

峰号	保留时间	面积	面积%	高度	理论塔板数(USP)	拖尾因子	分离度(USP)
1	0.836	622	13.149	171	1193	1.167	--
2	1.673	4106	86.851	811	2475	1.103	7.240
总计		4728	100.000	982			

图30 美阿沙坦钾片溶出曲线测定HPLC图谱

自制品-24111902批(40mg规格)-醋酸盐溶液(pH4.5)介质-桨法-50转-20min-片6

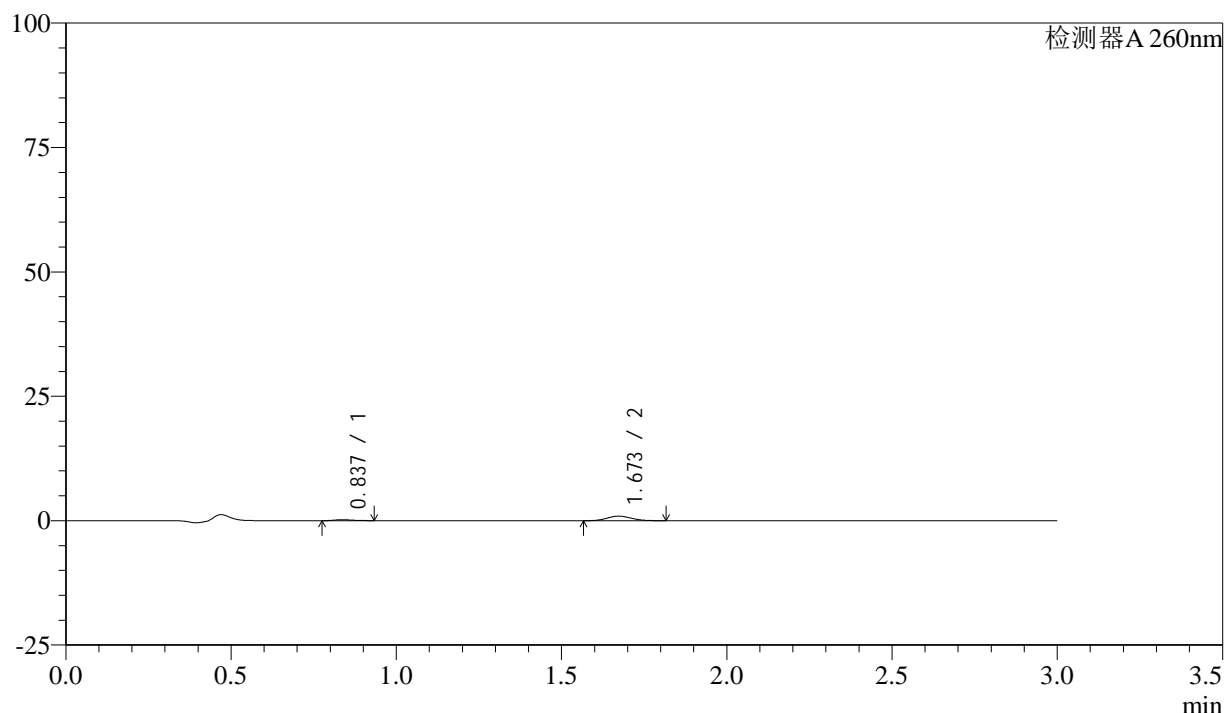
供试品溶液-1

<样品信息>

色谱柱: XB-C18(50mm*4.6mm,5 μ m) 流速: 1.5ml/min
 柱温: 30°C 波长: 260nm
 数据文件名: RC\$SMF-4080 - 27-18/27-143-2 - zzp-24111902p-rcqx-40mg-pH4.5-jf50z-p1-30min.lcd
 方法文件名: RC\$SMF-4080 - SMF-4080-rcqx-FX276.lcm
 批处理文件名: RC\$SMF-4080 - SMF-4080-20241126-fx276.lcb
 样品瓶号: 3-5
 进样体积: 10 μ l 版本号: 6.115
 进样时间: 2024/11/26 19:53:26 实验者: jiangjinwei
 处理时间(V2): 2024/11/28 14:27:12 处理者: jiangjinwei
 仪器型号: SHIMADZU LC-2050C(FX276)

<色谱图>

mV



<峰表>

检测器A 260nm

峰号	保留时间	面积	面积%	高度	理论塔板数(USP)	拖尾因子	分离度(USP)
1	0.837	693	12.997	185	1107	1.232	--
2	1.673	4636	87.003	920	2486	1.105	7.122
总计		5329	100.000	1105			

图31 美阿沙坦钾片溶出曲线测定HPLC图谱

自制品-24111902批(40mg规格)-醋酸盐溶液(pH4.5)介质-桨法-50转-30min-片1

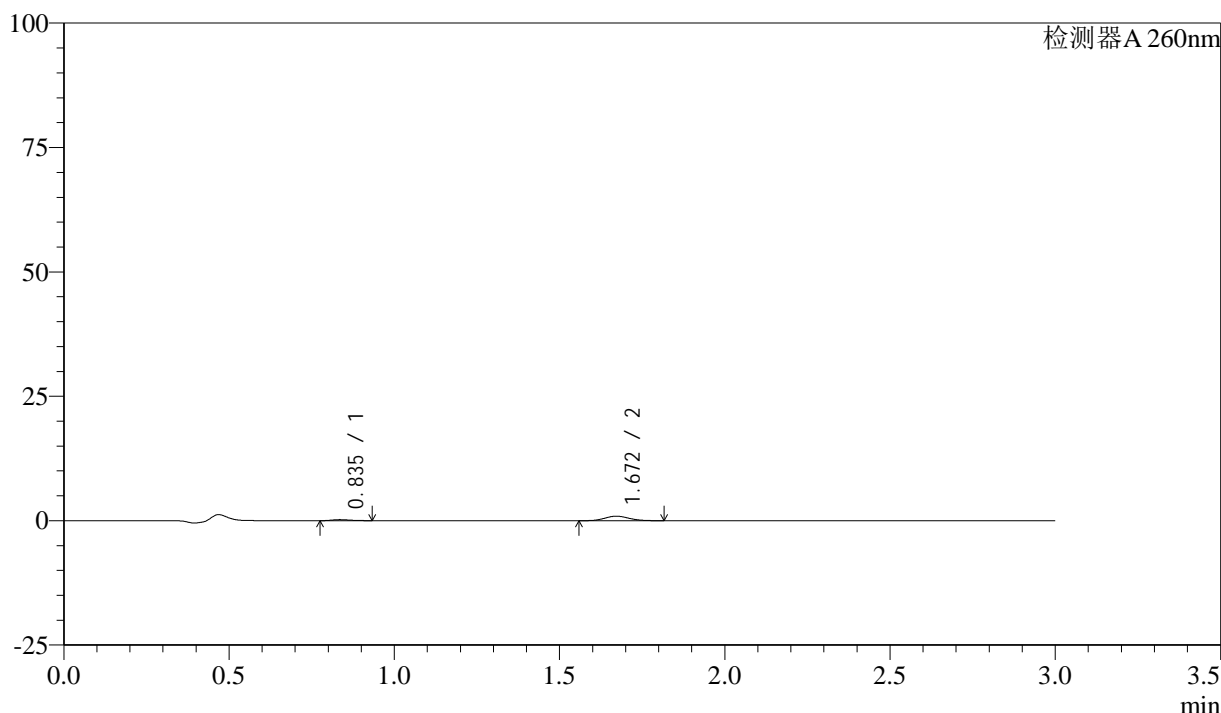
供试品溶液-1

<样品信息>

色谱柱: XB-C18(50mm*4.6mm,5 μ m) 流速: 1.5ml/min
 柱温: 30 $^{\circ}$ C 波长: 260nm
 数据文件名: RC\$SMF-4080 - 27-18/27-144-2 - zzp-24111902p-rcqx-40mg-pH4.5-jf50z-p2-30min.lcd
 方法文件名: RC\$SMF-4080 - SMF-4080-rcqx-FX276.lcm
 批处理文件名: RC\$SMF-4080 - SMF-4080-20241126-fx276.lcb
 样品瓶号: 3-14
 进样体积: 10 μ l 版本号: 6.115
 进样时间: 2024/11/26 19:56:47 实验者: jiangjinwei
 处理时间 (V2): 2024/11/28 14:27:14 处理者: jiangjinwei
 仪器型号: SHIMADZU LC-2050C(FX276)

<色谱图>

mV



<峰表>

检测器A 260nm

峰号	保留时间	面积	面积%	高度	理论塔板数(USP)	拖尾因子	分离度(USP)
1	0.835	794	14.739	209	1097	1.241	--
2	1.672	4591	85.261	905	2474	1.099	7.111
总计		5385	100.000	1115			

图32 美阿沙坦钾片溶出曲线测定HPLC图谱

自制品-24111902批(40mg规格)-醋酸盐溶液 (pH4.5) 介质-桨法-50转-30min-片2

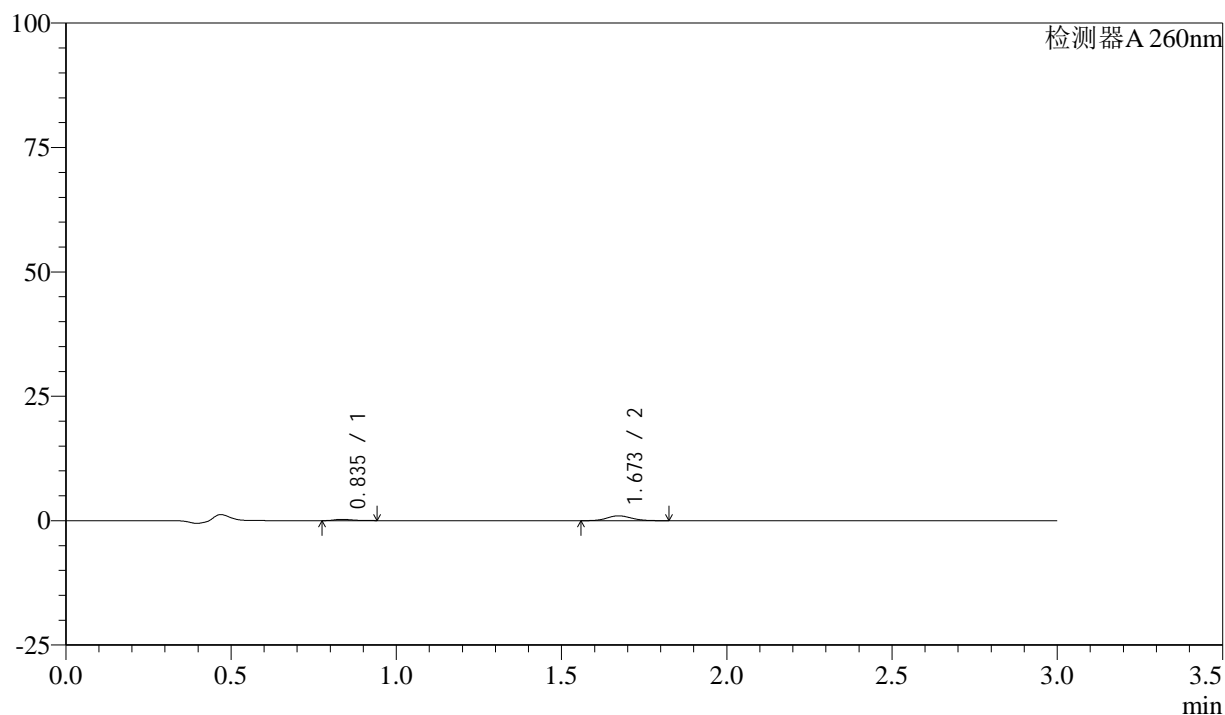
供试品溶液-1

<样品信息>

色谱柱: XB-C18(50mm*4.6mm,5 μ m) 流速: 1.5ml/min
 柱温: 30°C 波长: 260nm
 数据文件名: RC\$SMF-4080 - 27-18/27-145-2 - zzp-24111902p-rcqx-40mg-pH4.5-jf50z-p3-30min.lcd
 方法文件名: RC\$SMF-4080 - SMF-4080-rcqx-FX276.lcm
 批处理文件名: RC\$SMF-4080 - SMF-4080-20241126-fx276.lcb
 样品瓶号: 3-23
 进样体积: 10 μ l 版本号: 6.115
 进样时间: 2024/11/26 20:00:08 实验者: jiangjinwei
 处理时间(V2): 2024/11/28 14:27:17 处理者: jiangjinwei
 仪器型号: SHIMADZU LC-2050C(FX276)

<色谱图>

mV



<峰表>

检测器A 260nm

峰号	保留时间	面积	面积%	高度	理论塔板数(USP)	拖尾因子	分离度(USP)
1	0.835	990	16.634	262	1121	1.269	--
2	1.673	4962	83.366	976	2472	1.110	7.144
总计		5952	100.000	1238			

图33 美阿沙坦钾片溶出曲线测定HPLC图谱

自制品-24111902批(40mg规格)-醋酸盐溶液(pH4.5)介质-桨法-50转-30min-片3

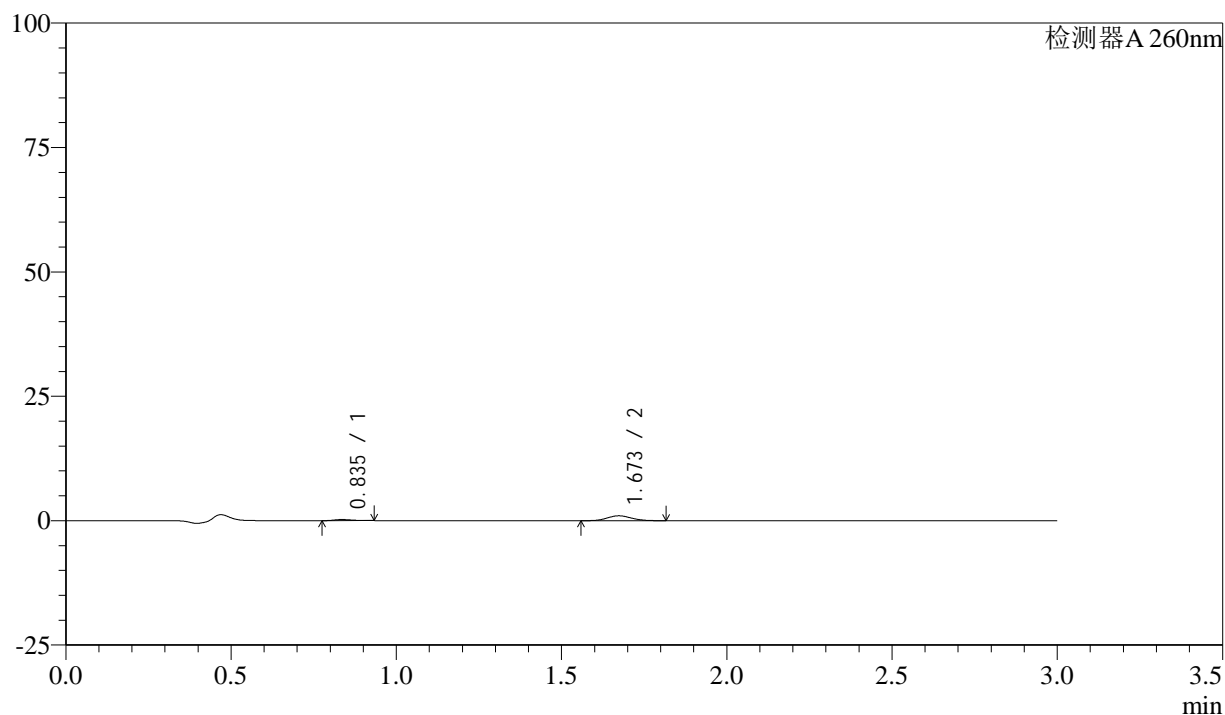
供试品溶液-1

<样品信息>

色谱柱: XB-C18(50mm*4.6mm,5 μ m) 流速: 1.5ml/min
 柱温: 30°C 波长: 260nm
 数据文件名: RC\$SMF-4080 - 27-18/27-146-2 - zzp-24111902p-rcqx-40mg-pH4.5-jf50z-p4-30min.lcd
 方法文件名: RC\$SMF-4080 - SMF-4080-rcqx-FX276.lcm
 批处理文件名: RC\$SMF-4080 - SMF-4080-20241126-fx276.lcb
 样品瓶号: 3-32
 进样体积: 10 μ l 版本号: 6.115
 进样时间: 2024/11/26 20:03:29 实验者: jiangjinwei
 处理时间(V2): 2024/11/28 14:27:19 处理者: jiangjinwei
 仪器型号: SHIMADZU LC-2050C(FX276)

<色谱图>

mV



<峰表>

检测器A 260nm

峰号	保留时间	面积	面积%	高度	理论塔板数(USP)	拖尾因子	分离度(USP)
1	0.835	824	14.198	220	1131	1.224	--
2	1.673	4981	85.802	987	2493	1.099	7.179
总计		5805	100.000	1207			

图34 美阿沙坦钾片溶出曲线测定HPLC图谱

自制品-24111902批(40mg规格)-醋酸盐溶液(pH4.5)介质-桨法-50转-30min-片4

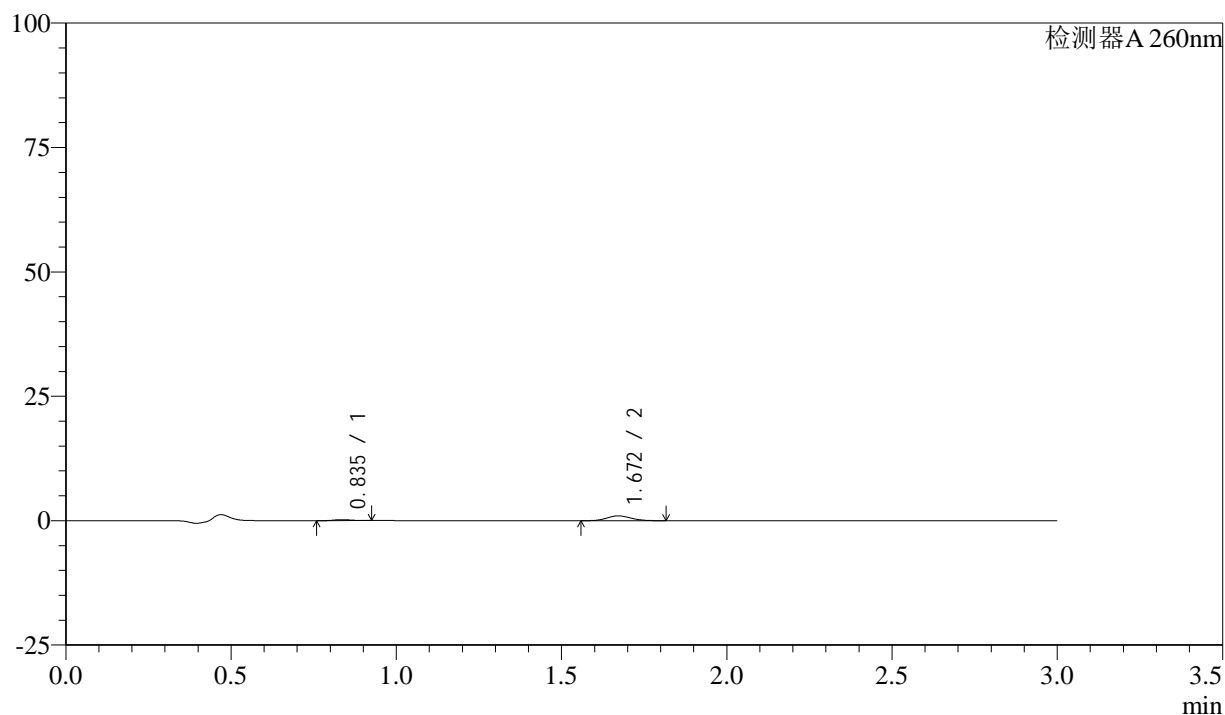
供试品溶液-1

<样品信息>

色谱柱: XB-C18(50mm*4.6mm,5 μ m) 流速: 1.5ml/min
 柱温: 30°C 波长: 260nm
 数据文件名: RC\$SMF-4080 - 27-18/27-147-2 - zzp-24111902p-rcqx-40mg-pH4.5-jf50z-p5-30min.lcd
 方法文件名: RC\$SMF-4080 - SMF-4080-rcqx-FX276.lcm
 批处理文件名: RC\$SMF-4080 - SMF-4080-20241126-fx276.lcb
 样品瓶号: 3-41
 进样体积: 10 μ l 版本号: 6.115
 进样时间: 2024/11/26 20:06:49 实验者: jiangjinwei
 处理时间(V2): 2024/11/28 14:27:22 处理者: jiangjinwei
 仪器型号: SHIMADZU LC-2050C(FX276)

<色谱图>

mV



<峰表>

检测器A 260nm

峰号	保留时间	面积	面积%	高度	理论塔板数(USP)	拖尾因子	分离度(USP)
1	0.835	718	12.831	197	1164	1.176	--
2	1.672	4879	87.169	966	2491	1.104	7.211
总计		5597	100.000	1163			

图35 美阿沙坦钾片溶出曲线测定HPLC图谱

自制品-24111902批(40mg规格)-醋酸盐溶液(pH4.5)介质-桨法-50转-30min-片5

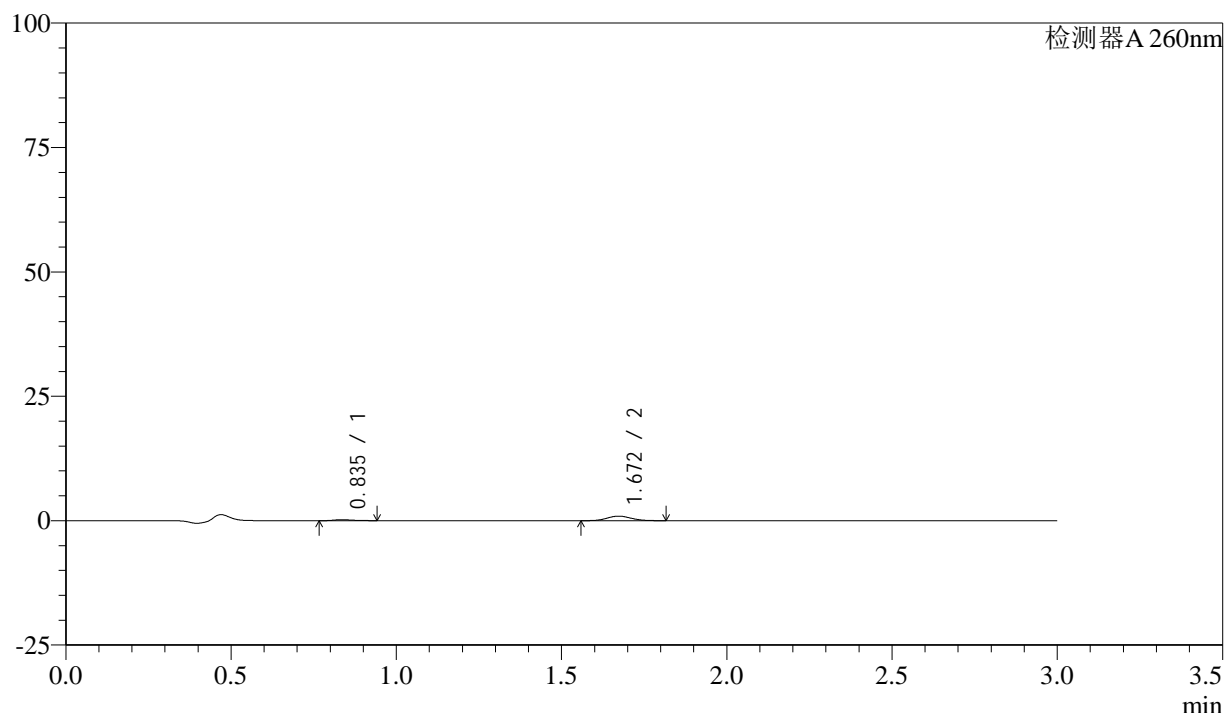
供试品溶液-1

<样品信息>

色谱柱: XB-C18(50mm*4.6mm,5 μ m) 流速: 1.5ml/min
 柱温: 30°C 波长: 260nm
 数据文件名: RC\$SMF-4080 - 27-18/27-148-2 - zzp-24111902p-rcqx-40mg-pH4.5-jf50z-p6-30min.lcd
 方法文件名: RC\$SMF-4080 - SMF-4080-rcqx-FX276.lcm
 批处理文件名: RC\$SMF-4080 - SMF-4080-20241126-fx276.lcb
 样品瓶号: 3-50
 进样体积: 10 μ l 版本号: 6.115
 进样时间: 2024/11/26 20:10:10 实验者: jiangjinwei
 处理时间(V2): 2024/11/28 14:27:25 处理者: jiangjinwei
 仪器型号: SHIMADZU LC-2050C(FX276)

<色谱图>

mV



<峰表>

检测器A 260nm

峰号	保留时间	面积	面积%	高度	理论塔板数(USP)	拖尾因子	分离度(USP)
1	0.835	735	13.677	192	1094	1.296	--
2	1.672	4639	86.323	917	2509	1.100	7.142
总计		5374	100.000	1110			

图36 美阿沙坦钾片溶出曲线测定HPLC图谱

自制品-24111902批(40mg规格)-醋酸盐溶液(pH4.5)介质-桨法-50转-30min-片6

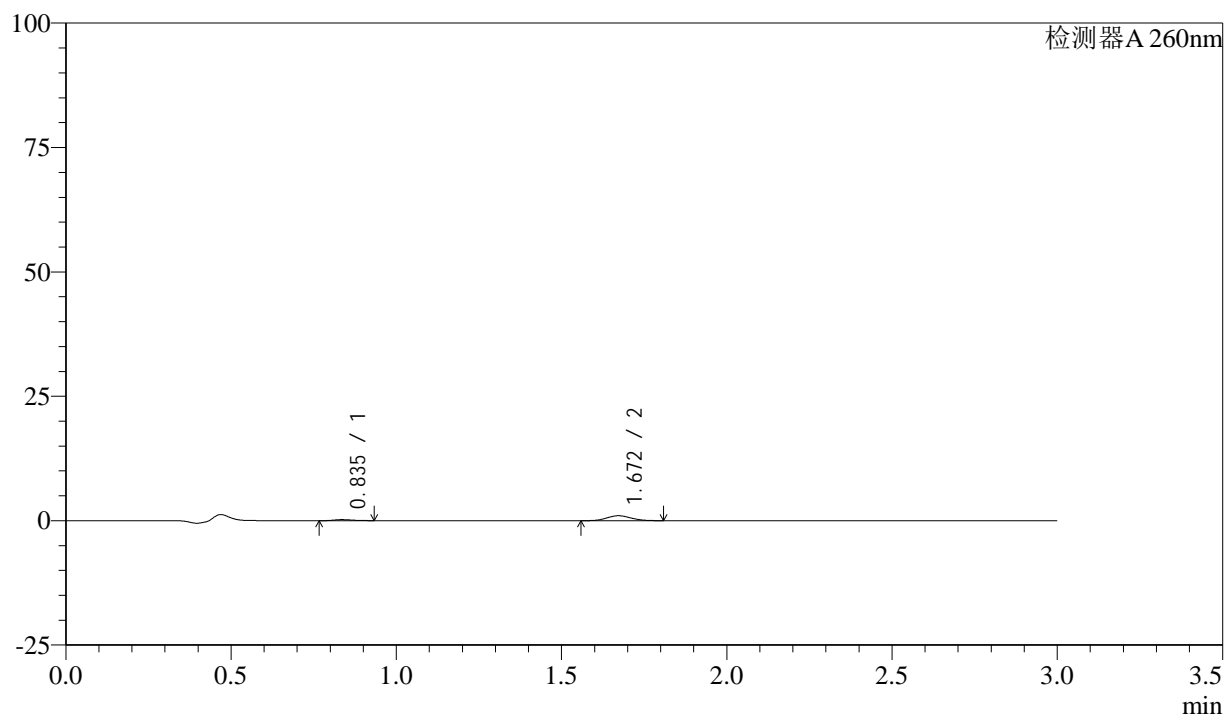
供试品溶液-1

<样品信息>

色谱柱: XB-C18(50mm*4.6mm,5 μ m) 流速: 1.5ml/min
 柱温: 30°C 波长: 260nm
 数据文件名: RC\$SMF-4080 - 27-18/27-149-2 - zzp-24111902p-rcqx-40mg-pH4.5-jf50z-p1-45min.lcd
 方法文件名: RC\$SMF-4080 - SMF-4080-rcqx-FX276.lcm
 批处理文件名: RC\$SMF-4080 - SMF-4080-20241126-fx276.lcb
 样品瓶号: 3-6
 进样体积: 10 μ l 版本号: 6.115
 进样时间: 2024/11/26 20:13:31 实验者: jiangjinwei
 处理时间(V2): 2024/11/28 14:27:27 处理者: jiangjinwei
 仪器型号: SHIMADZU LC-2050C(FX276)

<色谱图>

mV



<峰表>

检测器A 260nm

峰号	保留时间	面积	面积%	高度	理论塔板数(USP)	拖尾因子	分离度(USP)
1	0.835	789	13.493	210	1137	1.228	--
2	1.672	5057	86.507	995	2466	1.102	7.157
总计		5846	100.000	1205			

图37 美阿沙坦钾片溶出曲线测定HPLC图谱

自制品-24111902批(40mg规格)-醋酸盐溶液(pH4.5)介质-桨法-50转-45min-片1

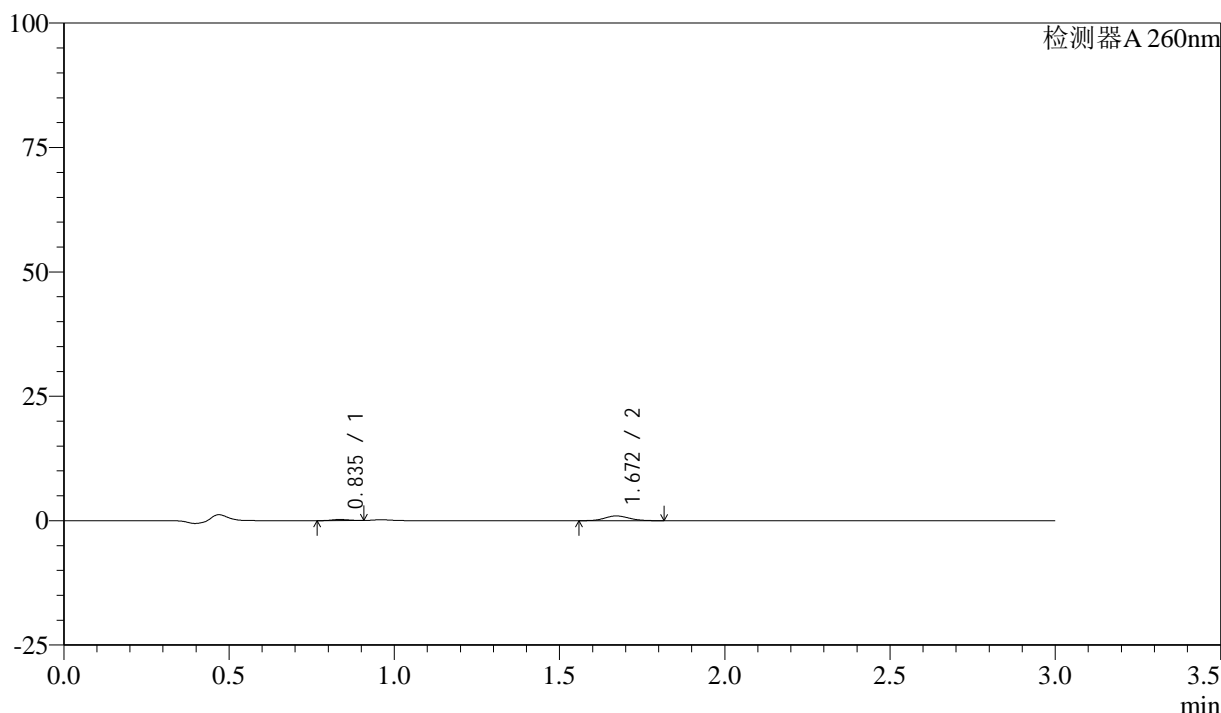
供试品溶液-1

<样品信息>

色谱柱: XB-C18(50mm*4.6mm,5 μ m) 流速: 1.5ml/min
 柱温: 30°C 波长: 260nm
 数据文件名: RC\$SMF-4080 - 27-19/27-150-2 - zzp-24111902p-rcqx-40mg-pH4.5-jf50z-p2-45min.lcd
 方法文件名: RC\$SMF-4080 - SMF-4080-rcqx-FX276.lcm
 批处理文件名: RC\$SMF-4080 - SMF-4080-20241126-fx276.lcb
 样品瓶号: 3-15
 进样体积: 10 μ l 版本号: 6.115
 进样时间: 2024/11/26 20:16:52 实验者: jiangjinwei
 处理时间 (V2): 2024/11/28 14:37:06 处理者: jiangjinwei
 仪器型号: SHIMADZU LC-2050C(FX276)

<色谱图>

mV



<峰表>

检测器A 260nm

峰号	保留时间	面积	面积%	高度	理论塔板数(USP)	拖尾因子	分离度(USP)
1	0.835	784	13.963	221	1218	1.115	--
2	1.672	4831	86.037	951	2456	1.107	7.260
总计		5615	100.000	1172			

图38 美阿沙坦钾片溶出曲线测定HPLC图谱

自制品-24111902批(40mg规格)-醋酸盐溶液 (pH4.5) 介质-桨法-50转-45min-片2

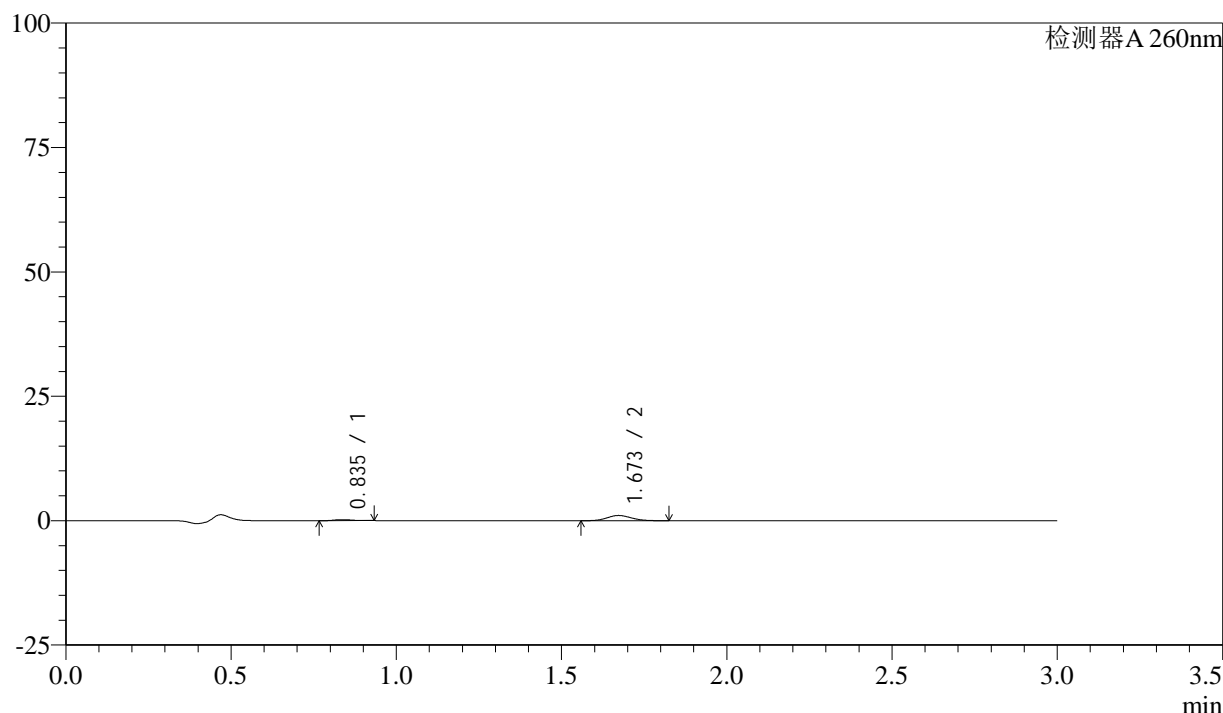
供试品溶液-1

<样品信息>

色谱柱: XB-C18(50mm*4.6mm,5 μ m) 流速: 1.5ml/min
 柱温: 30°C 波长: 260nm
 数据文件名: RC\$SMF-4080 - 27-20/27-151-2 - zzp-24111902p-rcqx-40mg-pH4.5-jf50z-p3-45min.lcd
 方法文件名: RC\$SMF-4080 - SMF-4080-rcqx-FX276.lcm
 批处理文件名: RC\$SMF-4080 - SMF-4080-20241126-fx276.lcb
 样品瓶号: 3-24
 进样体积: 10 μ l 版本号: 6.115
 进样时间: 2024/11/26 20:20:13 实验者: jiangjinwei
 处理时间(V2): 2024/11/28 14:37:49 处理者: jiangjinwei
 仪器型号: SHIMADZU LC-2050C(FX276)

<色谱图>

mV



<峰表>

检测器A 260nm

峰号	保留时间	面积	面积%	高度	理论塔板数(USP)	拖尾因子	分离度(USP)
1	0.835	744	12.201	201	1162	1.254	--
2	1.673	5352	87.799	1054	2478	1.110	7.204
总计		6095	100.000	1254			

图39 美阿沙坦钾片溶出曲线测定HPLC图谱

自制品-24111902批(40mg规格)-醋酸盐溶液(pH4.5)介质-桨法-50转-45min-片3

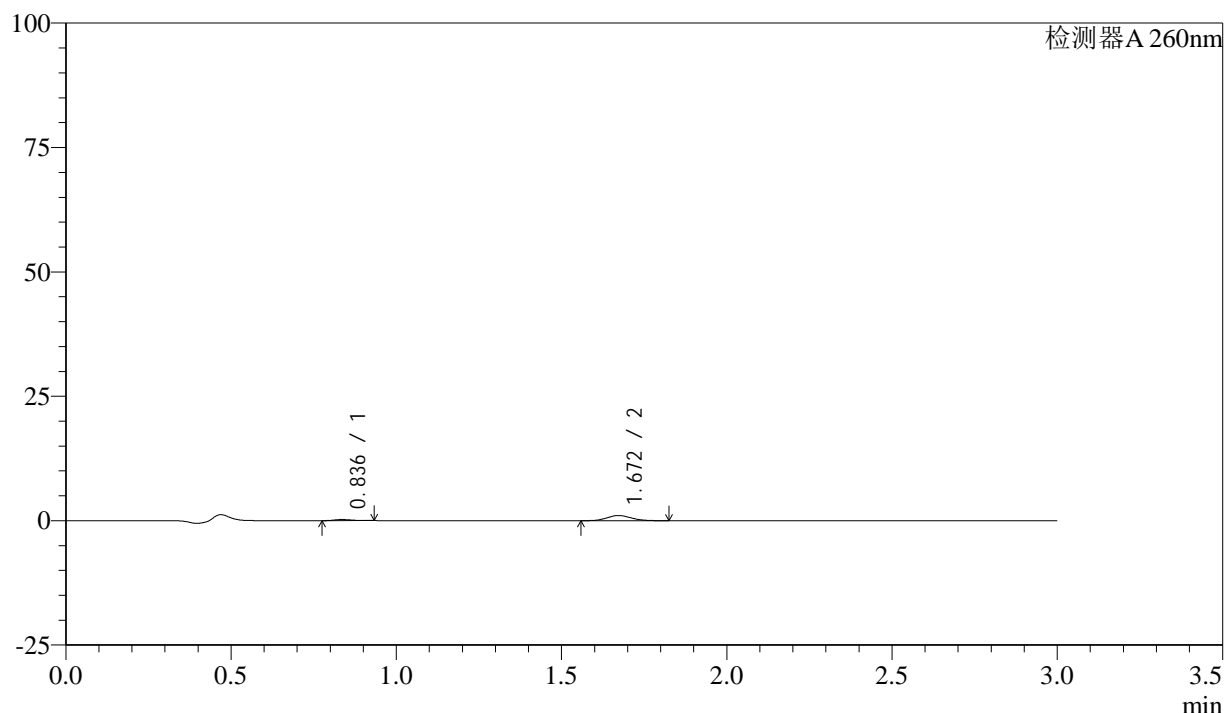
供试品溶液-1

<样品信息>

色谱柱: XB-C18(50mm*4.6mm,5 μ m) 流速: 1.5ml/min
 柱温: 30°C 波长: 260nm
 数据文件名: RC\$SMF-4080 - 27-20/27-152-2 - zzp-24111902p-rcqx-40mg-pH4.5-jf50z-p4-45min.lcd
 方法文件名: RC\$SMF-4080 - SMF-4080-rcqx-FX276.lcm
 批处理文件名: RC\$SMF-4080 - SMF-4080-20241126-fx276.lcb
 样品瓶号: 3-33
 进样体积: 10 μ l 版本号: 6.115
 进样时间: 2024/11/26 20:23:35 实验者: jiangjinwei
 处理时间(V2): 2024/11/28 14:37:52 处理者: jiangjinwei
 仪器型号: SHIMADZU LC-2050C(FX276)

<色谱图>

mV



<峰表>

检测器A 260nm

峰号	保留时间	面积	面积%	高度	理论塔板数(USP)	拖尾因子	分离度(USP)
1	0.836	814	13.393	220	1141	1.223	--
2	1.672	5262	86.607	1036	2468	1.114	7.163
总计		6076	100.000	1256			

图40 美阿沙坦钾片溶出曲线测定HPLC图谱

自制品-24111902批(40mg规格)-醋酸盐溶液(pH4.5)介质-桨法-50转-45min-片4

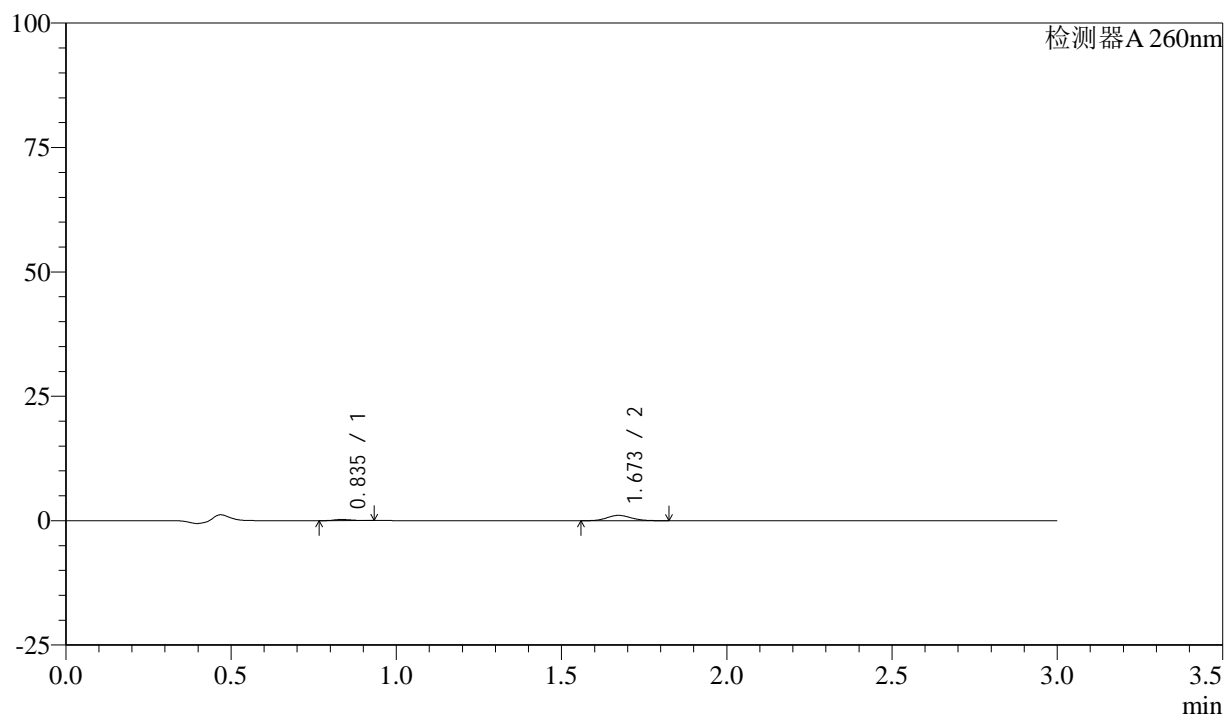
供试品溶液-1

<样品信息>

色谱柱: XB-C18(50mm*4.6mm,5 μ m) 流速: 1.5ml/min
 柱温: 30°C 波长: 260nm
 数据文件名: RC\$SMF-4080 - 27-20/27-153-2 - zzp-24111902p-rcqx-40mg-pH4.5-jf50z-p5-45min.lcd
 方法文件名: RC\$SMF-4080 - SMF-4080-rcqx-FX276.lcm
 批处理文件名: RC\$SMF-4080 - SMF-4080-20241126-fx276.lcb
 样品瓶号: 3-42
 进样体积: 10 μ l 版本号: 6.115
 进样时间: 2024/11/26 20:26:54 实验者: jiangjinwei
 处理时间 (V2): 2024/11/28 14:37:54 处理者: jiangjinwei
 仪器型号: SHIMADZU LC-2050C(FX276)

<色谱图>

mV



<峰表>

检测器A 260nm

峰号	保留时间	面积	面积%	高度	理论塔板数(USP)	拖尾因子	分离度(USP)
1	0.835	844	13.470	230	1168	1.203	--
2	1.673	5424	86.530	1069	2485	1.098	7.223
总计		6268	100.000	1299			

图41 美阿沙坦钾片溶出曲线测定HPLC图谱

自制品-24111902批(40mg规格)-醋酸盐溶液 (pH4.5) 介质-桨法-50转-45min-片5

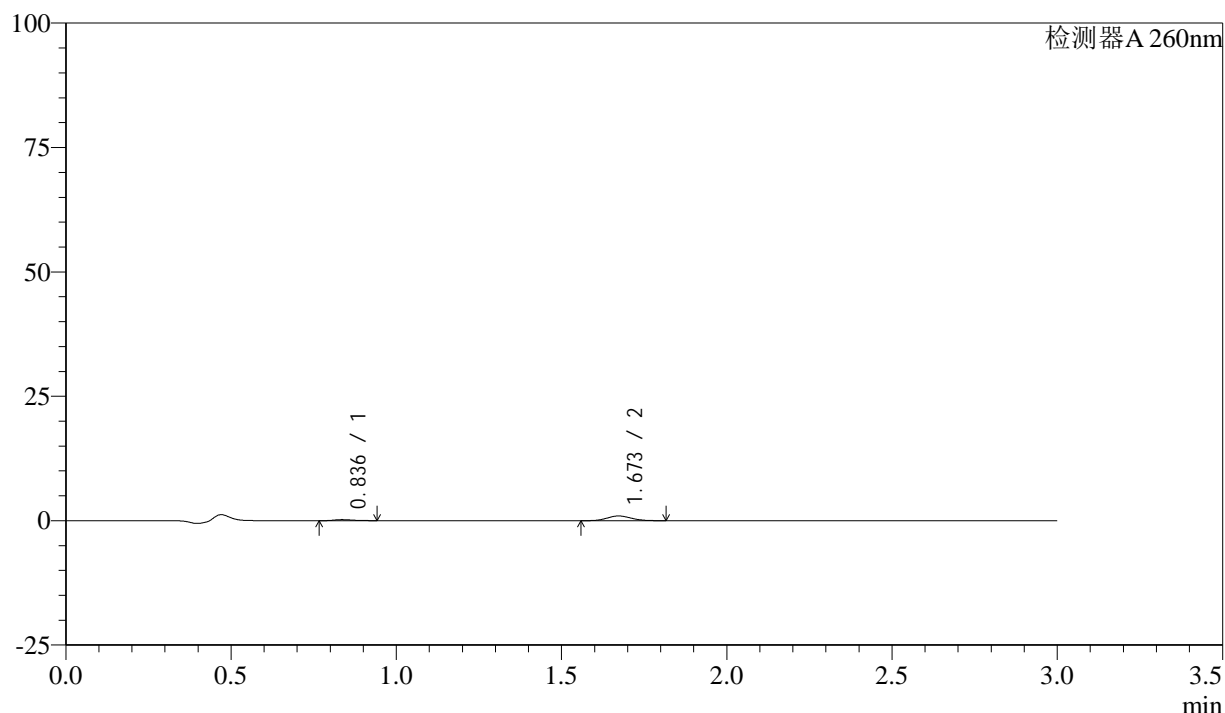
供试品溶液-1

<样品信息>

色谱柱: XB-C18(50mm*4.6mm,5 μ m) 流速: 1.5ml/min
 柱温: 30°C 波长: 260nm
 数据文件名: RC\$SMF-4080 - 27-20/27-154-2 - zzp-24111902p-rcqx-40mg-pH4.5-jf50z-p6-45min.lcd
 方法文件名: RC\$SMF-4080 - SMF-4080-rcqx-FX276.lcm
 批处理文件名: RC\$SMF-4080 - SMF-4080-20241126-fx276.lcb
 样品瓶号: 3-51
 进样体积: 10 μ l 版本号: 6.115
 进样时间: 2024/11/26 20:30:14 实验者: jiangjinwei
 处理时间(V2): 2024/11/28 14:37:57 处理者: jiangjinwei
 仪器型号: SHIMADZU LC-2050C(FX276)

<色谱图>

mV



<峰表>

检测器A 260nm

峰号	保留时间	面积	面积%	高度	理论塔板数(USP)	拖尾因子	分离度(USP)
1	0.836	802	14.371	209	1135	1.341	--
2	1.673	4777	85.629	947	2494	1.102	7.173
总计		5579	100.000	1156			

图42 美阿沙坦钾片溶出曲线测定HPLC图谱

自制品-24111902批(40mg规格)-醋酸盐溶液(pH4.5)介质-桨法-50转-45min-片6

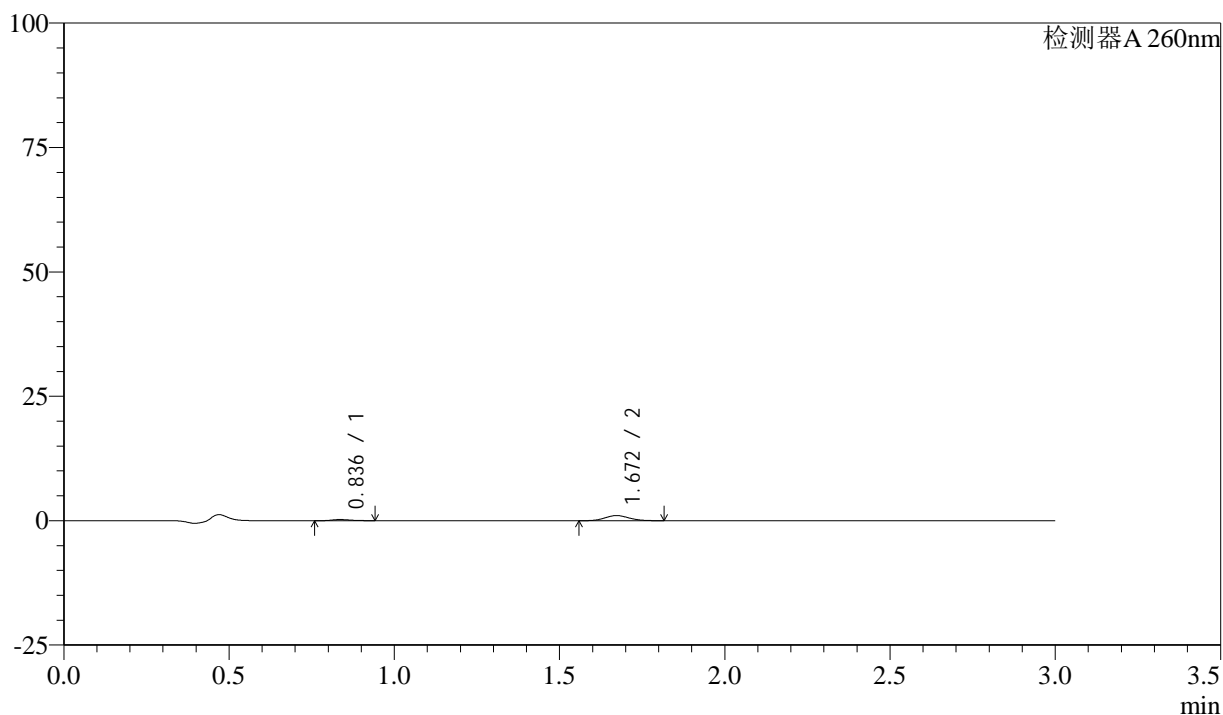
供试品溶液-1

<样品信息>

色谱柱: XB-C18(50mm*4.6mm,5 μ m) 流速: 1.5ml/min
 柱温: 30°C 波长: 260nm
 数据文件名: RC\$SMF-4080 - 27-20/27-155-2 - zzp-24111902p-rcqx-40mg-pH4.5-jf50z-p1-60min.lcd
 方法文件名: RC\$SMF-4080 - SMF-4080-rcqx-FX276.lcm
 批处理文件名: RC\$SMF-4080 - SMF-4080-20241126-fx276.lcb
 样品瓶号: 3-7
 进样体积: 10 μ l 版本号: 6.115
 进样时间: 2024/11/26 20:33:35 实验者: jiangjinwei
 处理时间(V2): 2024/11/28 14:38:00 处理者: jiangjinwei
 仪器型号: SHIMADZU LC-2050C(FX276)

<色谱图>

mV



<峰表>

检测器A 260nm

峰号	保留时间	面积	面积%	高度	理论塔板数(USP)	拖尾因子	分离度(USP)
1	0.836	844	13.978	224	1111	1.231	--
2	1.672	5191	86.022	1027	2487	1.094	7.134
总计		6035	100.000	1251			

图43 美阿沙坦钾片溶出曲线测定HPLC图谱

自制品-24111902批(40mg规格)-醋酸盐溶液(pH4.5)介质-桨法-50转-60min-片1

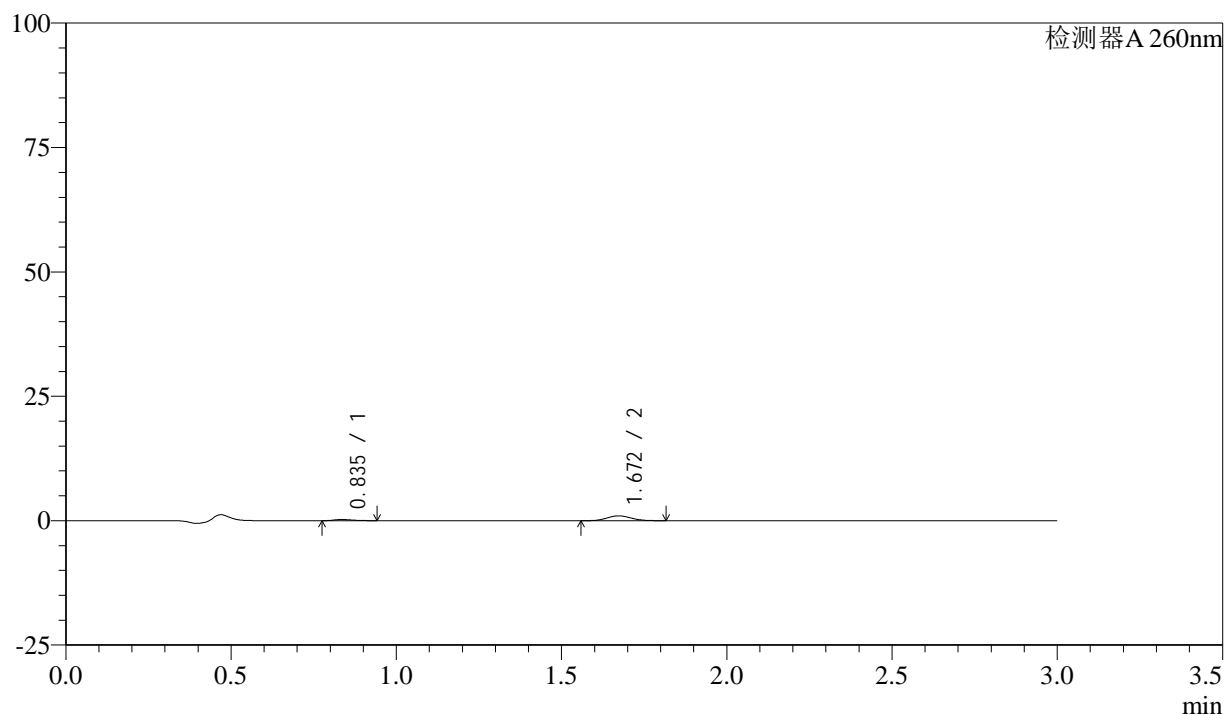
供试品溶液-1

<样品信息>

色谱柱: XB-C18(50mm*4.6mm,5 μ m) 流速: 1.5ml/min
 柱温: 30°C 波长: 260nm
 数据文件名: RC\$SMF-4080 - 27-20/27-156-2 - zzp-24111902p-rcqx-40mg-pH4.5-jf50z-p2-60min.lcd
 方法文件名: RC\$SMF-4080 - SMF-4080-rcqx-FX276.lcm
 批处理文件名: RC\$SMF-4080 - SMF-4080-20241126-fx276.lcb
 样品瓶号: 3-16
 进样体积: 10 μ l 版本号: 6.115
 进样时间: 2024/11/26 20:36:56 实验者: jiangjinwei
 处理时间(V2): 2024/11/28 14:38:03 处理者: jiangjinwei
 仪器型号: SHIMADZU LC-2050C(FX276)

<色谱图>

mV



<峰表>

检测器A 260nm

峰号	保留时间	面积	面积%	高度	理论塔板数(USP)	拖尾因子	分离度(USP)
1	0.835	916	15.593	243	1127	1.276	--
2	1.672	4957	84.407	980	2502	1.097	7.174
总计		5873	100.000	1223			

图44 美阿沙坦钾片溶出曲线测定HPLC图谱

自制品-24111902批(40mg规格)-醋酸盐溶液(pH4.5)介质-桨法-50转-60min-片2

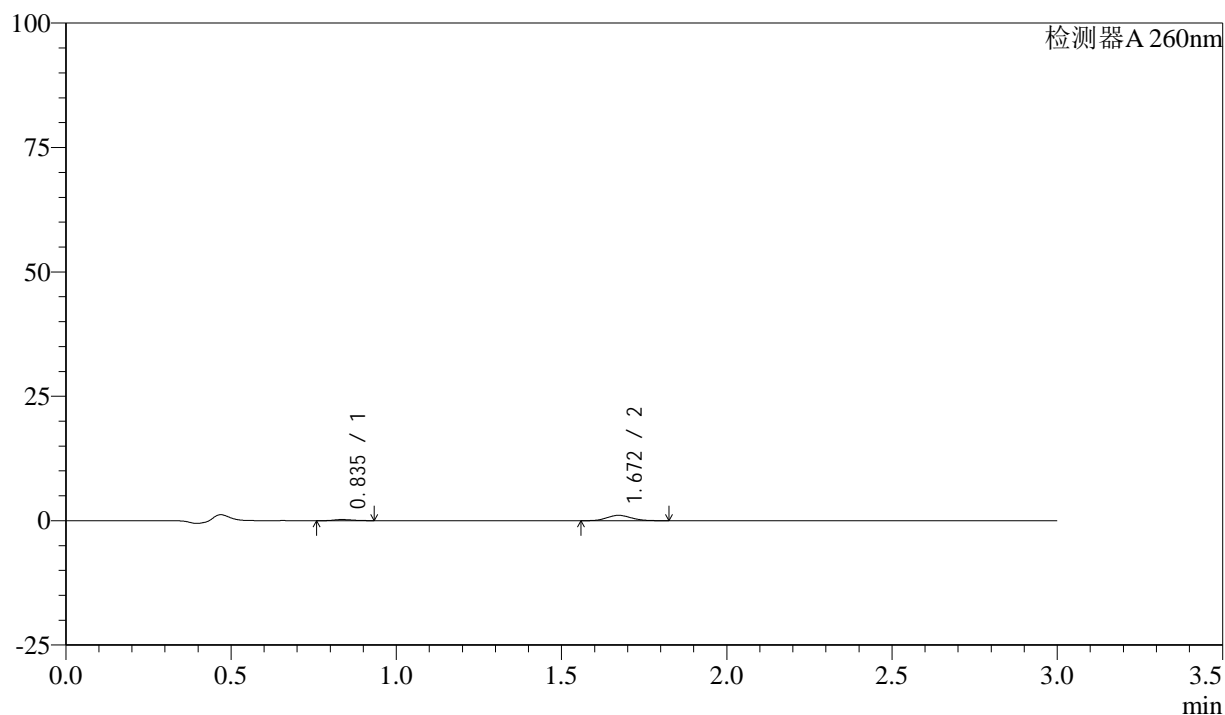
供试品溶液-1

<样品信息>

色谱柱: XB-C18(50mm*4.6mm,5 μ m) 流速: 1.5ml/min
 柱温: 30°C 波长: 260nm
 数据文件名: RC\$SMF-4080 - 27-20/27-157-2 - zzp-24111902p-rcqx-40mg-pH4.5-jf50z-p3-60min.lcd
 方法文件名: RC\$SMF-4080 - SMF-4080-rcqx-FX276.lcm
 批处理文件名: RC\$SMF-4080 - SMF-4080-20241126-fx276.lcb
 样品瓶号: 3-25
 进样体积: 10 μ l 版本号: 6.115
 进样时间: 2024/11/26 20:40:17 实验者: jiangjinwei
 处理时间(V2): 2024/11/28 14:38:05 处理者: jiangjinwei
 仪器型号: SHIMADZU LC-2050C(FX276)

<色谱图>

mV



<峰表>

检测器A 260nm

峰号	保留时间	面积	面积%	高度	理论塔板数(USP)	拖尾因子	分离度(USP)
1	0.835	826	13.128	220	1097	1.196	--
2	1.672	5463	86.872	1078	2477	1.105	7.113
总计		6289	100.000	1298			

图45 美阿沙坦钾片溶出曲线测定HPLC图谱

自制品-24111902批(40mg规格)-醋酸盐溶液(pH4.5)介质-桨法-50转-60min-片3

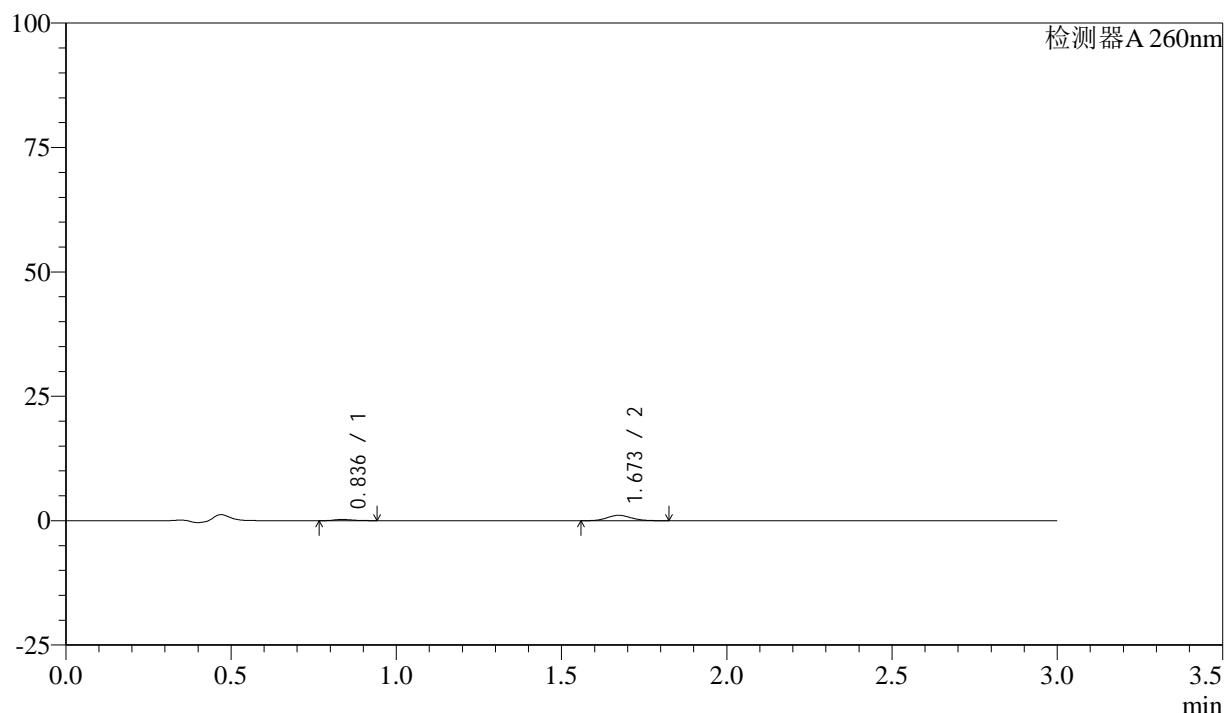
供试品溶液-1

<样品信息>

色谱柱: XB-C18(50mm*4.6mm,5 μ m) 流速: 1.5ml/min
 柱温: 30°C 波长: 260nm
 数据文件名: RC\$SMF-4080 - 27-20/27-158-2 - zzp-24111902p-rcqx-40mg-pH4.5-jf50z-p4-60min.lcd
 方法文件名: RC\$SMF-4080 - SMF-4080-rcqx-FX276.lcm
 批处理文件名: RC\$SMF-4080 - SMF-4080-20241126-fx276.lcb
 样品瓶号: 3-34
 进样体积: 10 μ l 版本号: 6.115
 进样时间: 2024/11/26 20:43:38 实验者: jiangjinwei
 处理时间(V2): 2024/11/28 14:38:08 处理者: jiangjinwei
 仪器型号: SHIMADZU LC-2050C(FX276)

<色谱图>

mV



<峰表>

检测器A 260nm

峰号	保留时间	面积	面积%	高度	理论塔板数(USP)	拖尾因子	分离度(USP)
1	0.836	938	14.653	246	1110	1.226	--
2	1.673	5463	85.347	1079	2496	1.103	7.137
总计		6401	100.000	1325			

图46 美阿沙坦钾片溶出曲线测定HPLC图谱

自制品-24111902批(40mg规格)-醋酸盐溶液(pH4.5)介质-桨法-50转-60min-片4

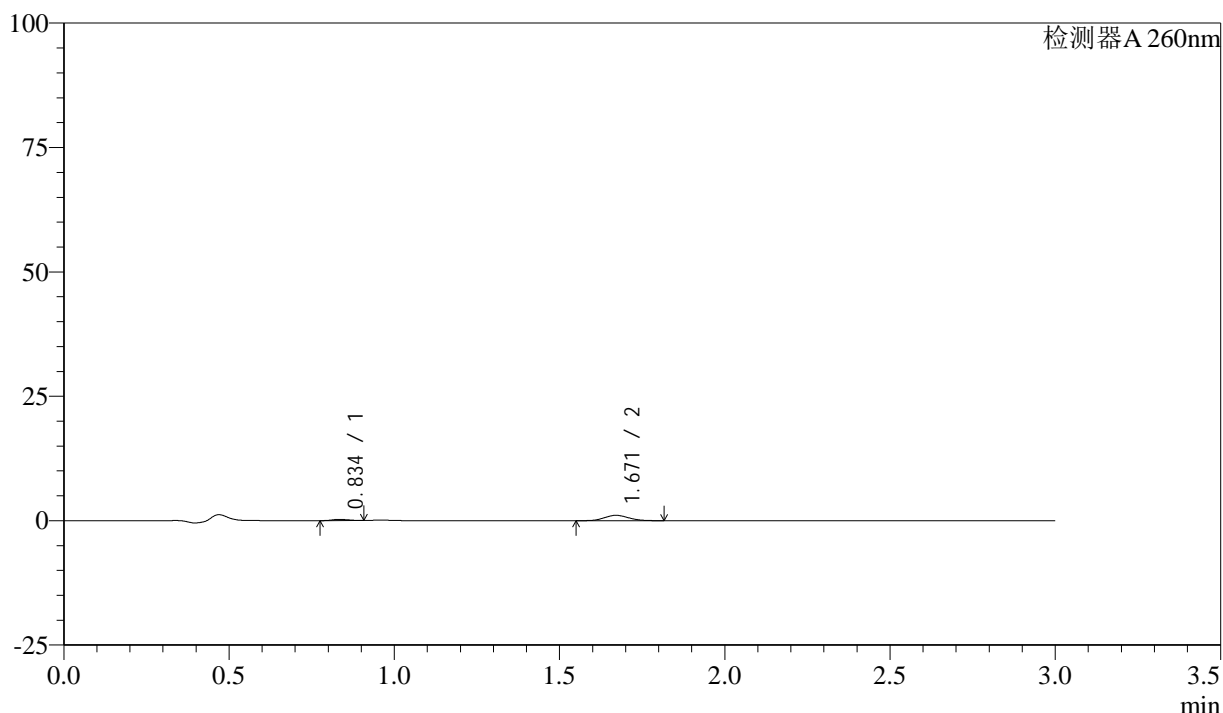
供试品溶液-1

<样品信息>

色谱柱: XB-C18(50mm*4.6mm,5 μ m) 流速: 1.5ml/min
 柱温: 30°C 波长: 260nm
 数据文件名: RC\$SMF-4080 - 27-20/27-159-2 - zzp-24111902p-rcqx-40mg-pH4.5-jf50z-p5-60min.lcd
 方法文件名: RC\$SMF-4080 - SMF-4080-rcqx-FX276.lcm
 批处理文件名: RC\$SMF-4080 - SMF-4080-20241126-fx276.lcb
 样品瓶号: 3-43
 进样体积: 10 μ l 版本号: 6.115
 进样时间: 2024/11/26 20:47:00 实验者: jiangjinwei
 处理时间 (V2): 2024/11/28 14:38:11 处理者: jiangjinwei
 仪器型号: SHIMADZU LC-2050C(FX276)

<色谱图>

mV



<峰表>

检测器A 260nm

峰号	保留时间	面积	面积%	高度	理论塔板数(USP)	拖尾因子	分离度(USP)
1	0.834	836	13.284	235	1216	1.136	--
2	1.671	5455	86.716	1077	2484	1.099	7.282
总计		6291	100.000	1311			

图47 美阿沙坦钾片溶出曲线测定HPLC图谱

自制品-24111902批(40mg规格)-醋酸盐溶液 (pH4.5) 介质-桨法-50转-60min-片5

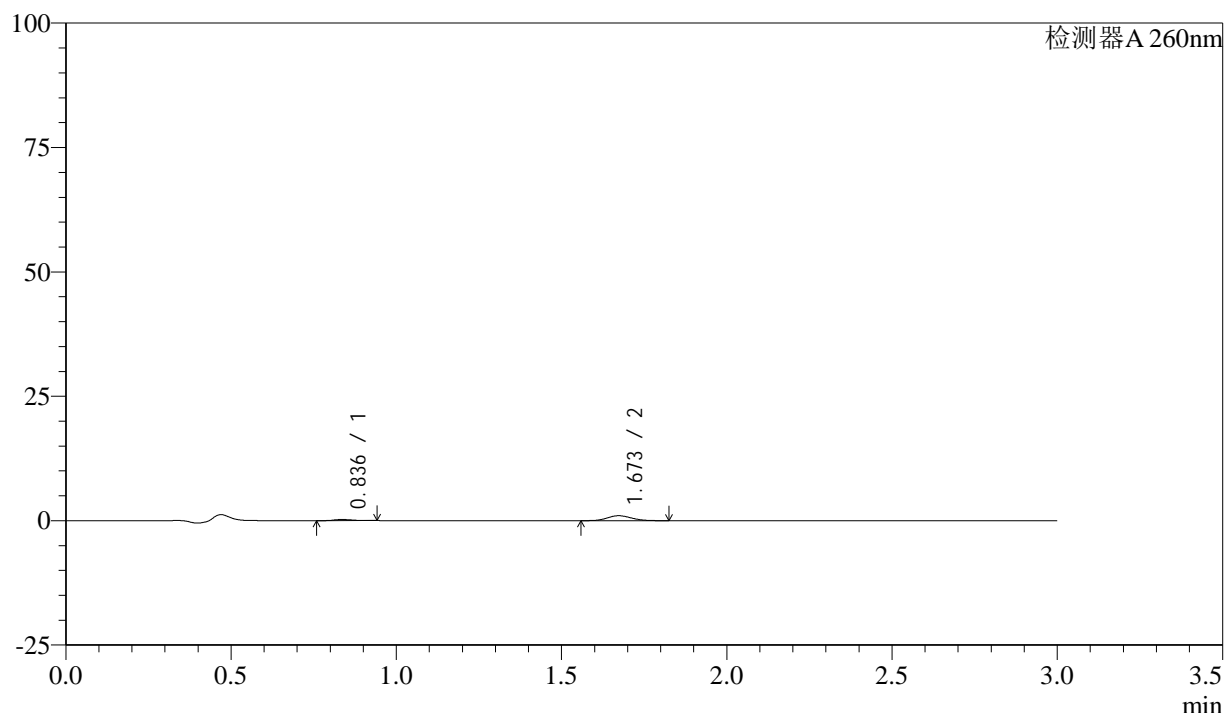
供试品溶液-1

<样品信息>

色谱柱: XB-C18(50mm*4.6mm,5 μ m) 流速: 1.5ml/min
 柱温: 30°C 波长: 260nm
 数据文件名: RC\$SMF-4080 - 27-20/27-160-2 - zzp-24111902p-rcqx-40mg-pH4.5-jf50z-p6-60min.lcd
 方法文件名: RC\$SMF-4080 - SMF-4080-rcqx-FX276.lcm
 批处理文件名: RC\$SMF-4080 - SMF-4080-20241126-fx276.lcb
 样品瓶号: 3-52
 进样体积: 10 μ l 版本号: 6.115
 进样时间: 2024/11/26 20:50:21 实验者: jiangjinwei
 处理时间(V2): 2024/11/28 14:38:13 处理者: jiangjinwei
 仪器型号: SHIMADZU LC-2050C(FX276)

<色谱图>

mV



<峰表>

检测器A 260nm

峰号	保留时间	面积	面积%	高度	理论塔板数(USP)	拖尾因子	分离度(USP)
1	0.836	865	14.695	229	1112	1.235	--
2	1.673	5019	85.305	993	2501	1.116	7.154
总计		5883	100.000	1221			

图48 美阿沙坦钾片溶出曲线测定HPLC图谱

自制品-24111902批(40mg规格)-醋酸盐溶液(pH4.5)介质-桨法-50转-60min-片6

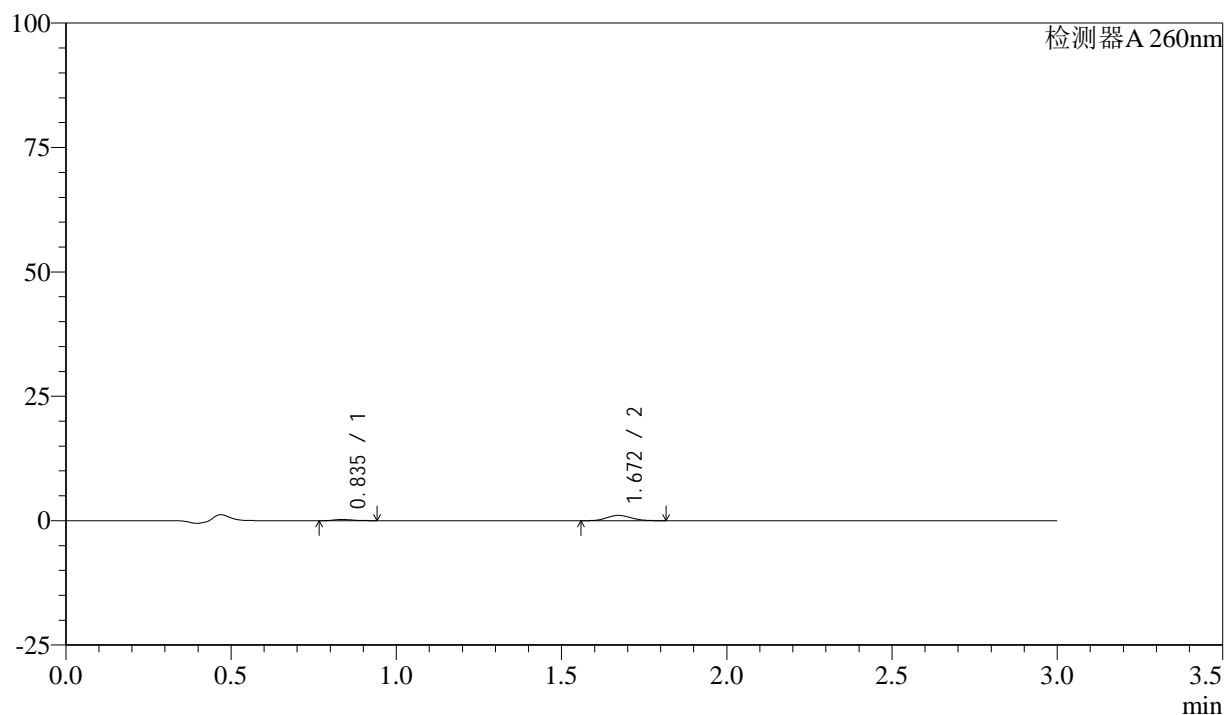
供试品溶液-1

<样品信息>

色谱柱: XB-C18(50mm*4.6mm,5 μ m) 流速: 1.5ml/min
 柱温: 30°C 波长: 260nm
 数据文件名: RC\$SMF-4080 - 27-20/27-161-2 - zzp-24111902p-rcqx-40mg-pH4.5-jf50z-p1-jx10min.lcd
 方法文件名: RC\$SMF-4080 - SMF-4080-rcqx-FX276.lcm
 批处理文件名: RC\$SMF-4080 - SMF-4080-20241126-fx276.lcb
 样品瓶号: 3-8
 进样体积: 10 μ l 版本号: 6.115
 进样时间: 2024/11/26 20:53:43 实验者: jiangjinwei
 处理时间(V2): 2024/11/28 14:38:16 处理者: jiangjinwei
 仪器型号: SHIMADZU LC-2050C(FX276)

<色谱图>

mV



<峰表>

检测器A 260nm

峰号	保留时间	面积	面积%	高度	理论塔板数(USP)	拖尾因子	分离度(USP)
1	0.835	933	14.823	242	1072	1.245	--
2	1.672	5362	85.177	1064	2510	1.103	7.106
总计		6295	100.000	1306			

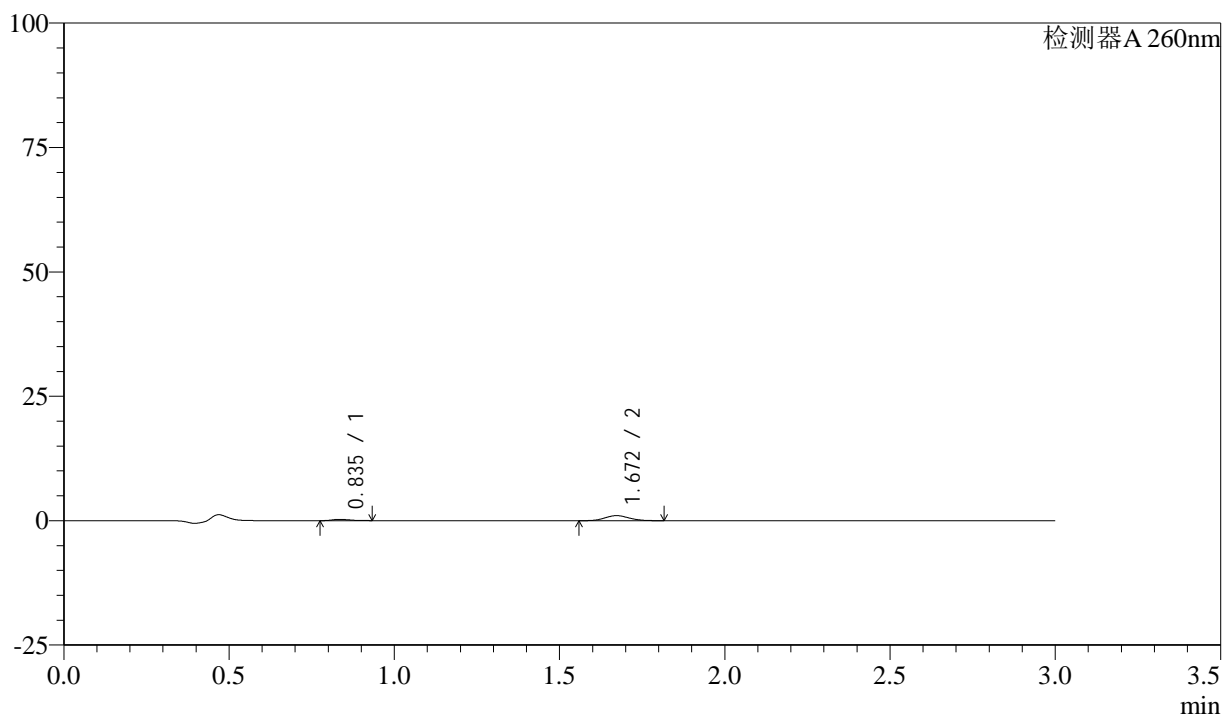
图49 美阿沙坦钾片溶出曲线测定HPLC图谱
 自制品-24111902批(40mg规格)-醋酸盐溶液(pH4.5)介质-桨法-50转-
 极限转速-片1
 供试品溶液-1

<样品信息>

色谱柱: XB-C18(50mm*4.6mm,5 μ m) 流速: 1.5ml/min
 柱温: 30°C 波长: 260nm
 数据文件名: RC\$SMF-4080 - 27-20/27-162-2 - zzp-24111902p-rcqx-40mg-pH4.5-jf50z-p2-jx10min.lcd
 方法文件名: RC\$SMF-4080 - SMF-4080-rcqx-FX276.lcm
 批处理文件名: RC\$SMF-4080 - SMF-4080-20241126-fx276.lcb
 样品瓶号: 3-17
 进样体积: 10 μ l 版本号: 6.115
 进样时间: 2024/11/26 20:57:04 实验者: jiangjinwei
 处理时间 (V2): 2024/11/28 14:38:19 处理者: jiangjinwei
 仪器型号: SHIMADZU LC-2050C(FX276)

<色谱图>

mV



<峰表>

检测器A 260nm

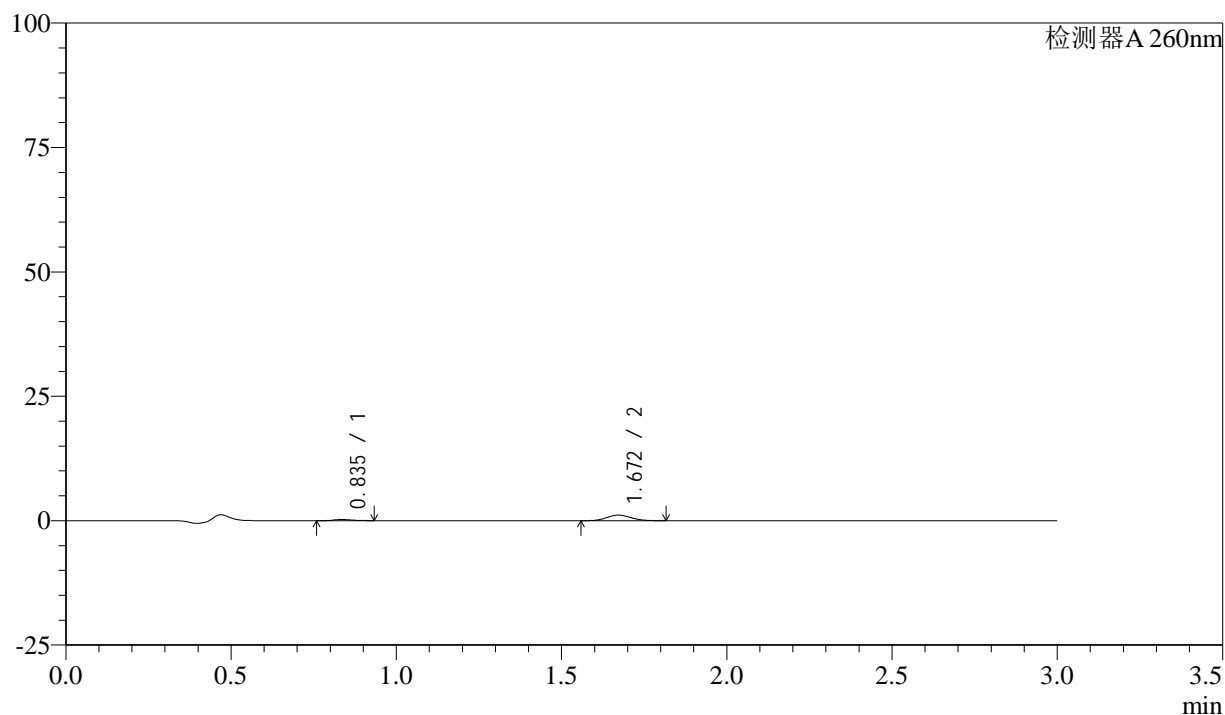
峰号	保留时间	面积	面积%	高度	理论塔板数(USP)	拖尾因子	分离度(USP)
1	0.835	938	15.577	253	1163	1.227	--
2	1.672	5081	84.423	1007	2499	1.103	7.224
总计		6019	100.000	1260			

<样品信息>

色谱柱: XB-C18(50mm*4.6mm,5 μ m) 流速: 1.5ml/min
 柱温: 30°C 波长: 260nm
 数据文件名: RC\$SMF-4080 - 27-20/27-163-2 - zzp-24111902p-rcqx-40mg-pH4.5-jf50z-p3-jx10min.lcd
 方法文件名: RC\$SMF-4080 - SMF-4080-rcqx-FX276.lcm
 批处理文件名: RC\$SMF-4080 - SMF-4080-20241126-fx276.lcb
 样品瓶号: 3-26
 进样体积: 10 μ l 版本号: 6.115
 进样时间: 2024/11/26 21:00:25 实验者: jiangjinwei
 处理时间(V2): 2024/11/28 14:38:22 处理者: jiangjinwei
 仪器型号: SHIMADZU LC-2050C(FX276)

<色谱图>

mV



<峰表>

检测器A 260nm

峰号	保留时间	面积	面积%	高度	理论塔板数(USP)	拖尾因子	分离度(USP)
1	0.835	851	13.028	230	1177	1.232	--
2	1.672	5682	86.972	1121	2479	1.105	7.222
总计		6533	100.000	1351			

图51 美阿沙坦钾片溶出曲线测定HPLC图谱
 自制品-24111902批(40mg规格)-醋酸盐溶液(pH4.5)介质-桨法-50转-
 极限转速-片3
 供试品溶液-1



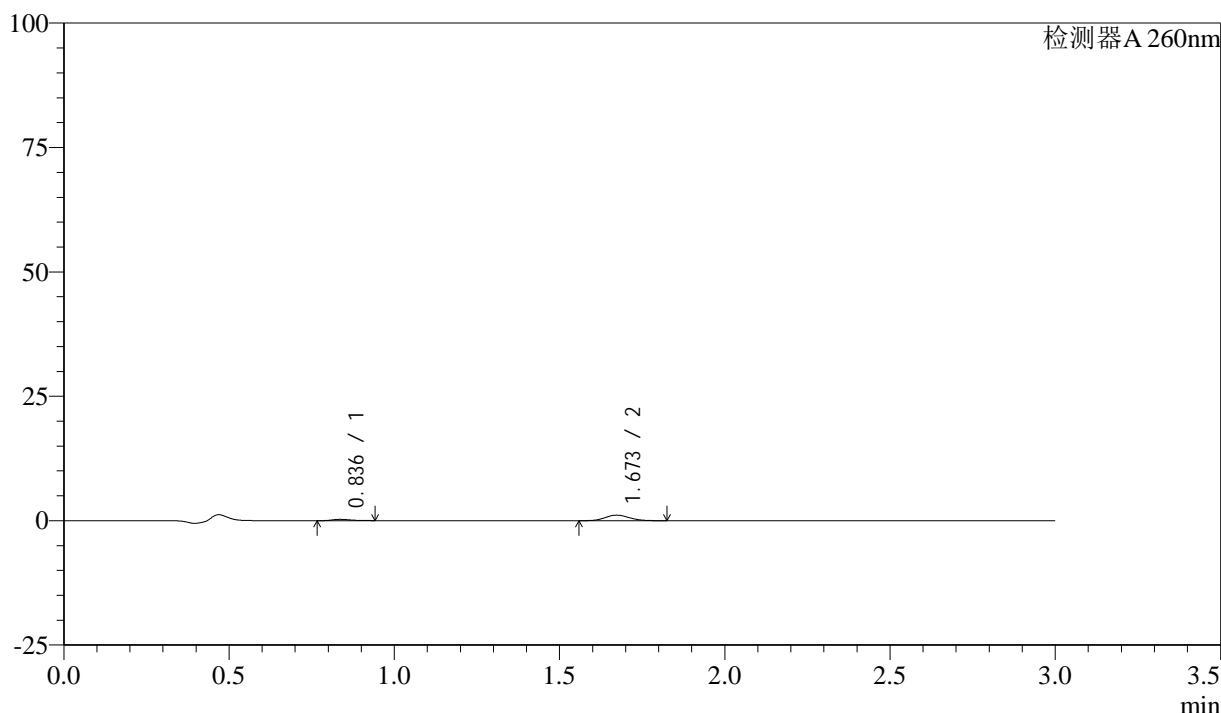
SMF-4080

<样品信息>

色谱柱: XB-C18(50mm*4.6mm,5 μ m) 流速: 1.5ml/min
 柱温: 30°C 波长: 260nm
 数据文件名: RC\$SMF-4080 - 27-20/27-164-2 - zzp-24111902p-rcqx-40mg-pH4.5-jf50z-p4-jx10min.lcd
 方法文件名: RC\$SMF-4080 - SMF-4080-rcqx-FX276.lcm
 批处理文件名: RC\$SMF-4080 - SMF-4080-20241126-fx276.lcb
 样品瓶号: 3-35
 进样体积: 10 μ l 版本号: 6.115
 进样时间: 2024/11/26 21:03:47 实验者: jiangjinwei
 处理时间 (V2): 2024/11/28 14:38:24 处理者: jiangjinwei
 仪器型号: SHIMADZU LC-2050C(FX276)

<色谱图>

mV



<峰表>

检测器A 260nm

峰号	保留时间	面积	面积%	高度	理论塔板数(USP)	拖尾因子	分离度(USP)
1	0.836	1024	15.408	269	1094	1.276	--
2	1.673	5624	84.592	1111	2504	1.104	7.129
总计		6648	100.000	1380			

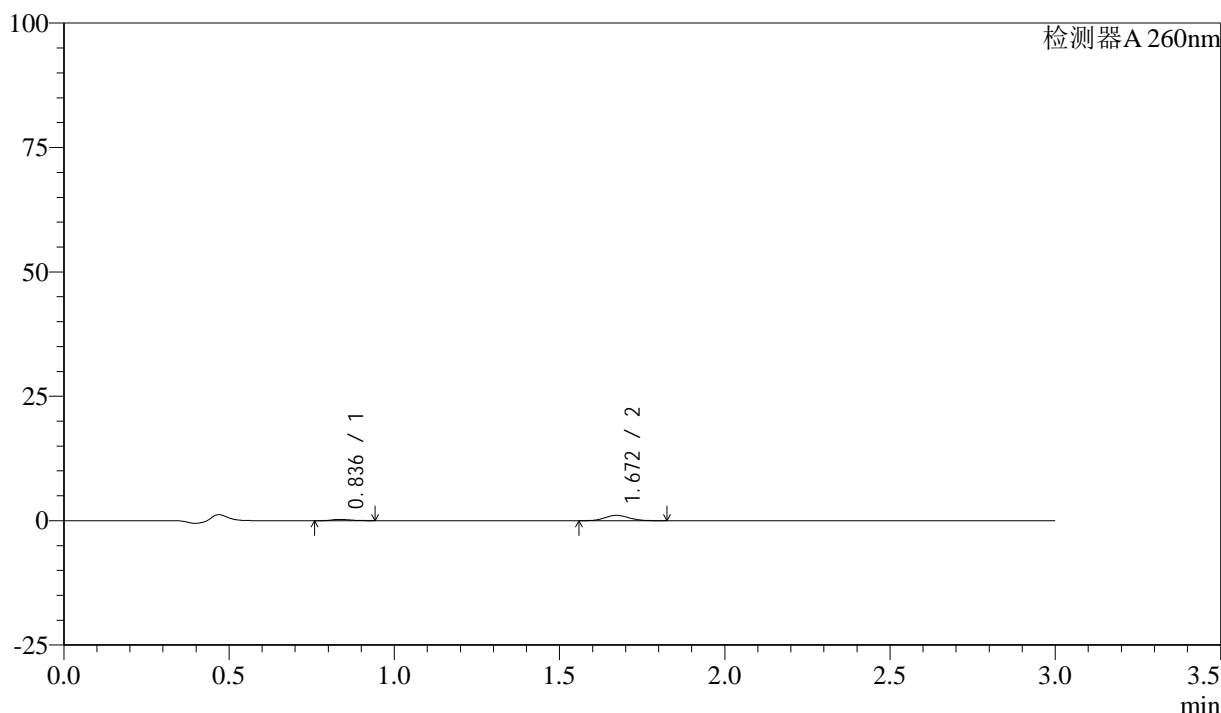
图52 美阿沙坦钾片溶出曲线测定HPLC图谱
 自制品-24111902批(40mg规格)-醋酸盐溶液 (pH4.5) 介质-桨法-50转-
 极限转速-片4
 供试品溶液-1

<样品信息>

色谱柱: XB-C18(50mm*4.6mm,5μm) 流速: 1.5ml/min
 柱温: 30°C 波长: 260nm
 数据文件名: RC\$SMF-4080 - 27-20/27-165-2 - zzp-24111902p-rcqx-40mg-pH4.5-jf50z-p5-jx10min.lcd
 方法文件名: RC\$SMF-4080 - SMF-4080-rcqx-FX276.lcm
 批处理文件名: RC\$SMF-4080 - SMF-4080-20241126-fx276.lcb
 样品瓶号: 3-44
 进样体积: 10μl 版本号: 6.115
 进样时间: 2024/11/26 21:07:08 实验者: jiangjinwei
 处理时间 (V2): 2024/11/28 14:38:27 处理者: jiangjinwei
 仪器型号: SHIMADZU LC-2050C(FX276)

<色谱图>

mV



<峰表>

检测器A 260nm

峰号	保留时间	面积	面积%	高度	理论塔板数(USP)	拖尾因子	分离度(USP)
1	0.836	967	15.136	256	1103	1.227	--
2	1.672	5422	84.864	1078	2509	1.108	7.146
总计		6389	100.000	1334			

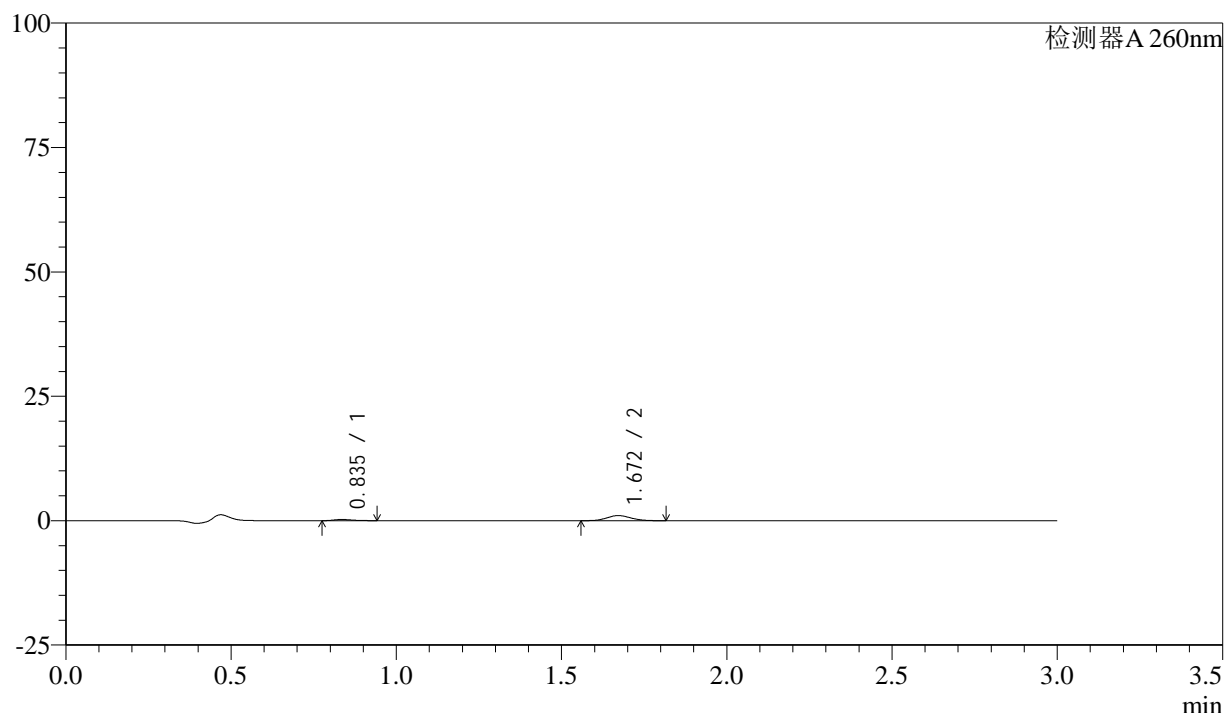
图53 美阿沙坦钾片溶出曲线测定HPLC图谱
 自制品-24111902批(40mg规格)-醋酸盐溶液 (pH4.5) 介质-桨法-50转-
 极限转速-片5
 供试品溶液-1

<样品信息>

色谱柱: XB-C18(50mm*4.6mm,5 μ m) 流速: 1.5ml/min
 柱温: 30°C 波长: 260nm
 数据文件名: RC\$SMF-4080 - 27-20/27-166-2 - zzp-24111902p-rcqx-40mg-pH4.5-jf50z-p6-jx10min.lcd
 方法文件名: RC\$SMF-4080 - SMF-4080-rcqx-FX276.lcm
 批处理文件名: RC\$SMF-4080 - SMF-4080-20241126-fx276.lcb
 样品瓶号: 3-53
 进样体积: 10 μ l 版本号: 6.115
 进样时间: 2024/11/26 21:10:29 实验者: jiangjinwei
 处理时间(V2): 2024/11/28 14:38:30 处理者: jiangjinwei
 仪器型号: SHIMADZU LC-2050C(FX276)

<色谱图>

mV



<峰表>

检测器A 260nm

峰号	保留时间	面积	面积%	高度	理论塔板数(USP)	拖尾因子	分离度(USP)
1	0.835	892	14.741	237	1126	1.260	--
2	1.672	5159	85.259	1019	2499	1.100	7.175
总计		6051	100.000	1255			

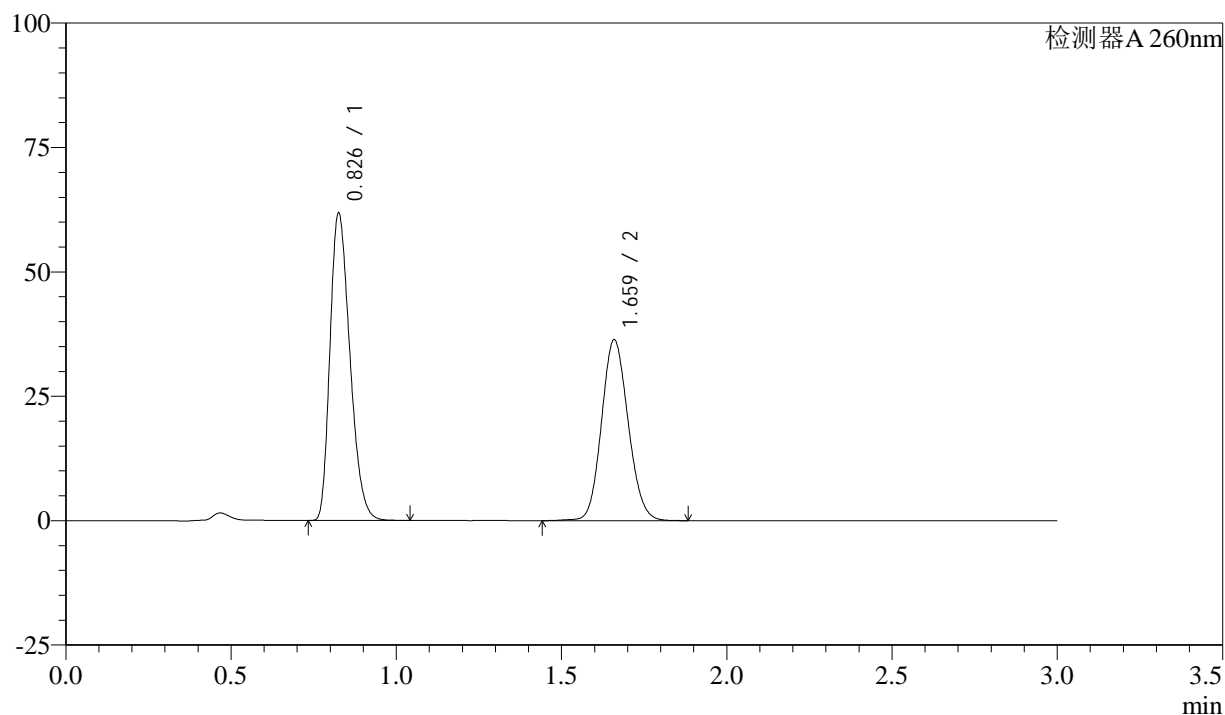
图54 美阿沙坦钾片溶出曲线测定HPLC图谱
 自制品-24111902批(40mg规格)-醋酸盐溶液(pH4.5)介质-桨法-50转-
 极限转速-片6
 供试品溶液-1

<样品信息>

色谱柱: XB-C18(50mm*4.6mm,5 μ m) 流速: 1.5ml/min
 柱温: 30 $^{\circ}$ C 波长: 260nm
 数据文件名: RC\$SMF-4080 - 27-20/27-167-2 - zzp-24111902p-rcqx-40mg-pH4.5-jf50z-dz2-1.lcd
 方法文件名: RC\$SMF-4080 - SMF-4080-rcqx-FX276.lcm
 批处理文件名: RC\$SMF-4080 - SMF-4080-20241126-fx276.lcb
 样品瓶号: 3-27
 进样体积: 10 μ l 版本号: 6.115
 进样时间: 2024/11/26 21:13:50 实验者: jiangjinwei
 处理时间(V2): 2024/11/28 14:38:33 处理者: jiangjinwei
 仪器型号: SHIMADZU LC-2050C(FX276)

<色谱图>

mV



<峰表>

检测器A 260nm

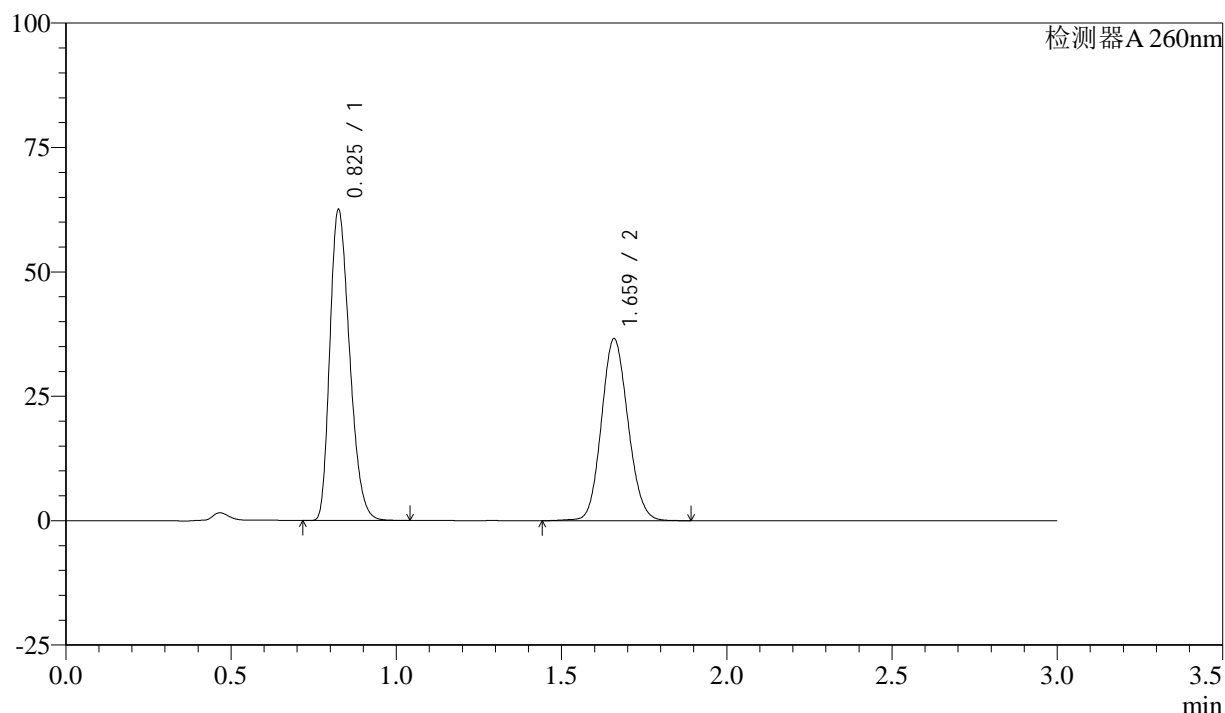
峰号	保留时间	面积	面积%	高度	理论塔板数(USP)	拖尾因子	分离度(USP)
1	0.826	259048	55.950	61139	888	1.293	--
2	1.659	203948	44.050	36126	2017	1.113	6.447
总计		462996	100.000	97265			

<样品信息>

色谱柱: XB-C18(50mm*4.6mm,5 μ m) 流速: 1.5ml/min
 柱温: 30°C 波长: 260nm
 数据文件名: RC\$SMF-4080 - 27-20/27-168-2 - zzp-24111902p-rcqx-40mg-pH4.5-jf50z-dz2-2.lcd
 方法文件名: RC\$SMF-4080 - SMF-4080-rcqx-FX276.lcm
 批处理文件名: RC\$SMF-4080 - SMF-4080-20241126-fx276.lcb
 样品瓶号: 3-27
 进样体积: 10 μ l 版本号: 6.115
 进样时间: 2024/11/26 21:17:13 实验者: jiangjinwei
 处理时间(V2): 2024/11/28 14:38:35 处理者: jiangjinwei
 仪器型号: SHIMADZU LC-2050C(FX276)

<色谱图>

mV



<峰表>

检测器A 260nm

峰号	保留时间	面积	面积%	高度	理论塔板数(USP)	拖尾因子	分离度(USP)
1	0.825	259647	55.940	61952	902	1.283	--
2	1.659	204508	44.060	36376	2031	1.109	6.484
总计		464155	100.000	98328			

图56 美阿沙坦钾片溶出曲线测定HPLC图谱
 自制品-24111902批(40mg规格)-醋酸盐溶液(pH4.5)介质-桨法-50转
 对照品溶液-2-2