



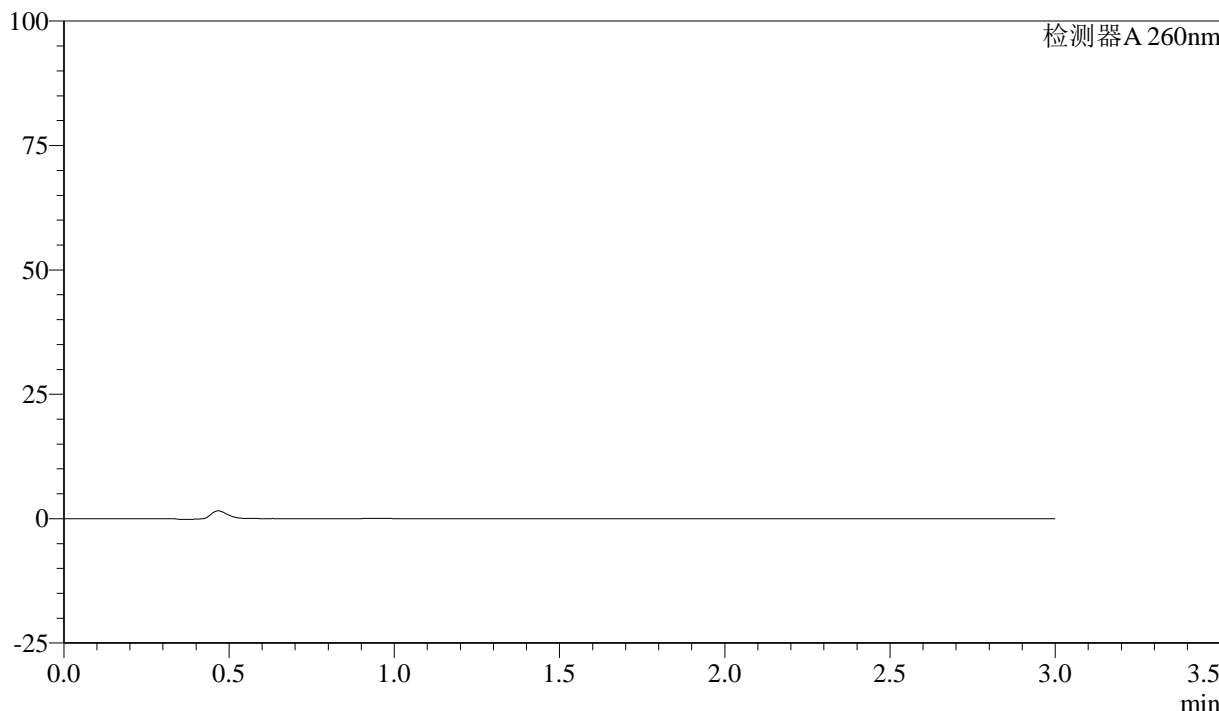
SMF-4080

<样品信息>

色谱柱: XB-C18(50mm*4.6mm,5 μ m) 流速: 1.5ml/min
 柱温: 30°C 波长: 260nm
 数据文件名: RC\$SMF-4080 - 27-13/27-57-2 - zzp-24111902p-rcqx-40mg-pH6.8-jf50z-rj.lcd
 方法文件名: RC\$SMF-4080 - SMF-4080-rcqx-FX276.lcm
 批处理文件名: RC\$SMF-4080 - SMF-4080-20241126-fx276.lcb
 样品瓶号: 2-9
 进样体积: 10 μ l 版本号: 6.115
 进样时间: 2024/11/26 15:02:55 实验者: jiangjinwei
 处理时间 (V2): 2024/11/28 14:16:57 处理者: jiangjinwei
 仪器型号: SHIMADZU LC-2050C(FX276)

<色谱图>

mV



<峰表>

检测器A 260nm

峰号	保留时间	面积	面积%	高度	理论塔板数(USP)	拖尾因子	分离度(USP)
总计							

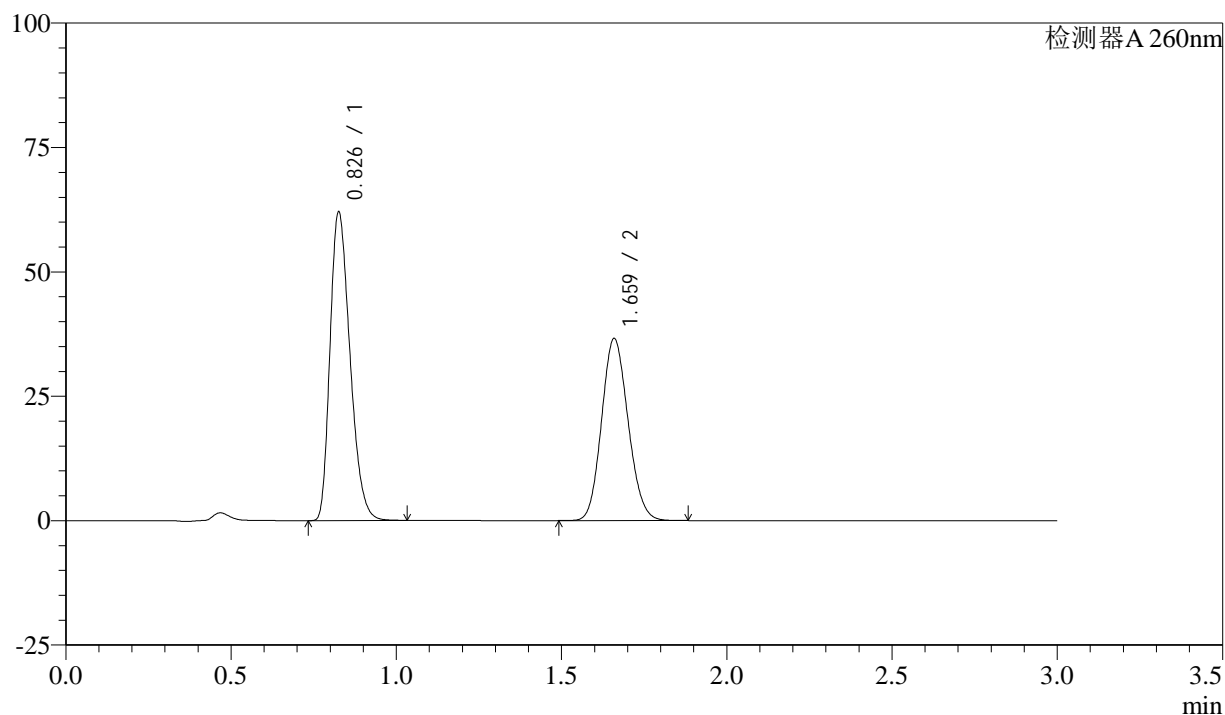
图1 美阿沙坦钾片溶出曲线测定HPLC图谱
 自制品-24111902批(40mg规格)-磷酸盐溶液 (pH6.8) 介质-桨法-50转
 溶剂

<样品信息>

色谱柱: XB-C18(50mm*4.6mm,5 μ m) 流速: 1.5ml/min
 柱温: 30°C 波长: 260nm
 数据文件名: RC\$SMF-4080 - 27-13/27-58-2 - zzp-24111902p-rcqx-40mg-pH6.8-jf50z-dz1-1.lcd
 方法文件名: RC\$SMF-4080 - SMF-4080-rcqx-FX276.lcm
 批处理文件名: RC\$SMF-4080 - SMF-4080-20241126-fx276.lcb
 样品瓶号: 2-18
 进样体积: 10 μ l 版本号: 6.115
 进样时间: 2024/11/26 15:06:19 实验者: jiangjinwei
 处理时间(V2): 2024/11/28 14:17:00 处理者: jiangjinwei
 仪器型号: SHIMADZU LC-2050C(FX276)

<色谱图>

mV



<峰表>

检测器A 260nm

峰号	保留时间	面积	面积%	高度	理论塔板数(USP)	拖尾因子	分离度(USP)
1	0.826	260485	56.071	61335	888	1.298	--
2	1.659	204076	43.929	36376	2023	1.122	6.451
总计		464560	100.000	97710			

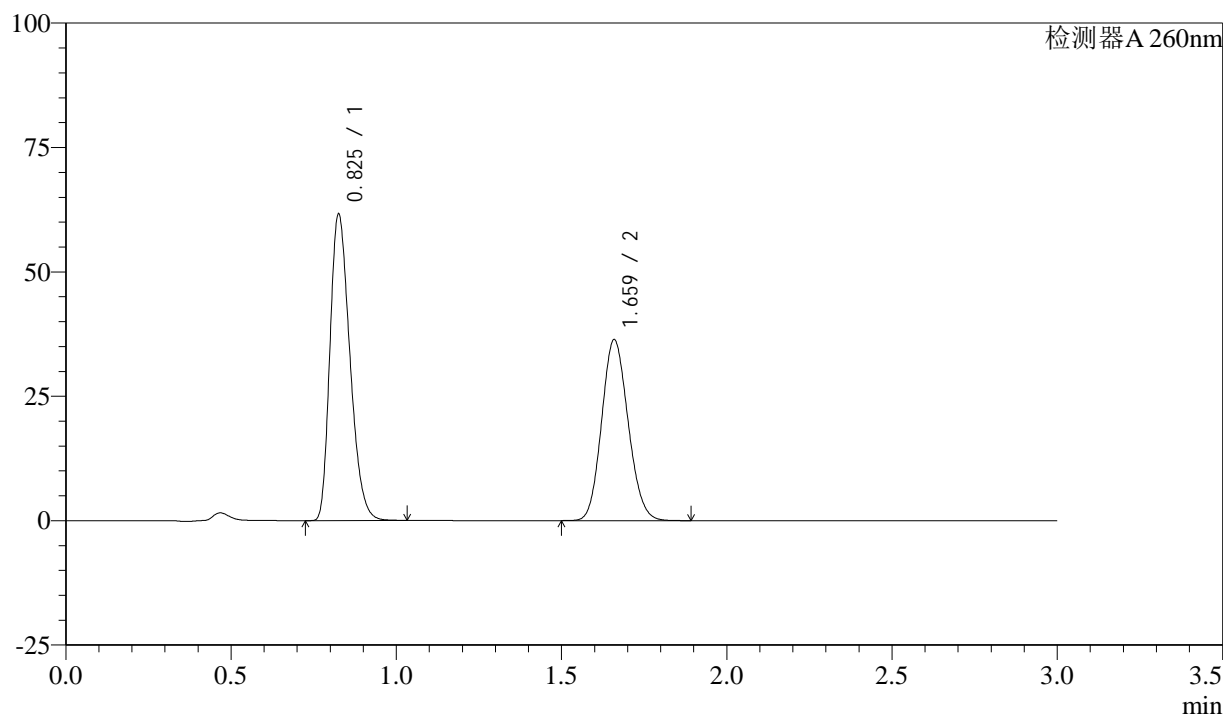
图2 美阿沙坦钾片溶出曲线测定HPLC图谱
 自制品-24111902批(40mg规格)-磷酸盐溶液(pH6.8)介质-桨法-50转
 对照品溶液-1-1

<样品信息>

色谱柱: XB-C18(50mm*4.6mm,5 μ m) 流速: 1.5ml/min
 柱温: 30°C 波长: 260nm
 数据文件名: RC\$SMF-4080 - 27-13/27-59-2 - zzp-24111902p-rcqx-40mg-pH6.8-jf50z-dz1-2.lcd
 方法文件名: RC\$SMF-4080 - SMF-4080-rcqx-FX276.lcm
 批处理文件名: RC\$SMF-4080 - SMF-4080-20241126-fx276.lcb
 样品瓶号: 2-18
 进样体积: 10 μ l 版本号: 6.115
 进样时间: 2024/11/26 15:09:43 实验者: jiangjinwei
 处理时间(V2): 2024/11/28 14:17:03 处理者: jiangjinwei
 仪器型号: SHIMADZU LC-2050C(FX276)

<色谱图>

mV



<峰表>

检测器A 260nm

峰号	保留时间	面积	面积%	高度	理论塔板数(USP)	拖尾因子	分离度(USP)
1	0.825	258424	56.039	60982	887	1.296	--
2	1.659	202724	43.961	36152	2026	1.120	6.456
总计		461148	100.000	97134			

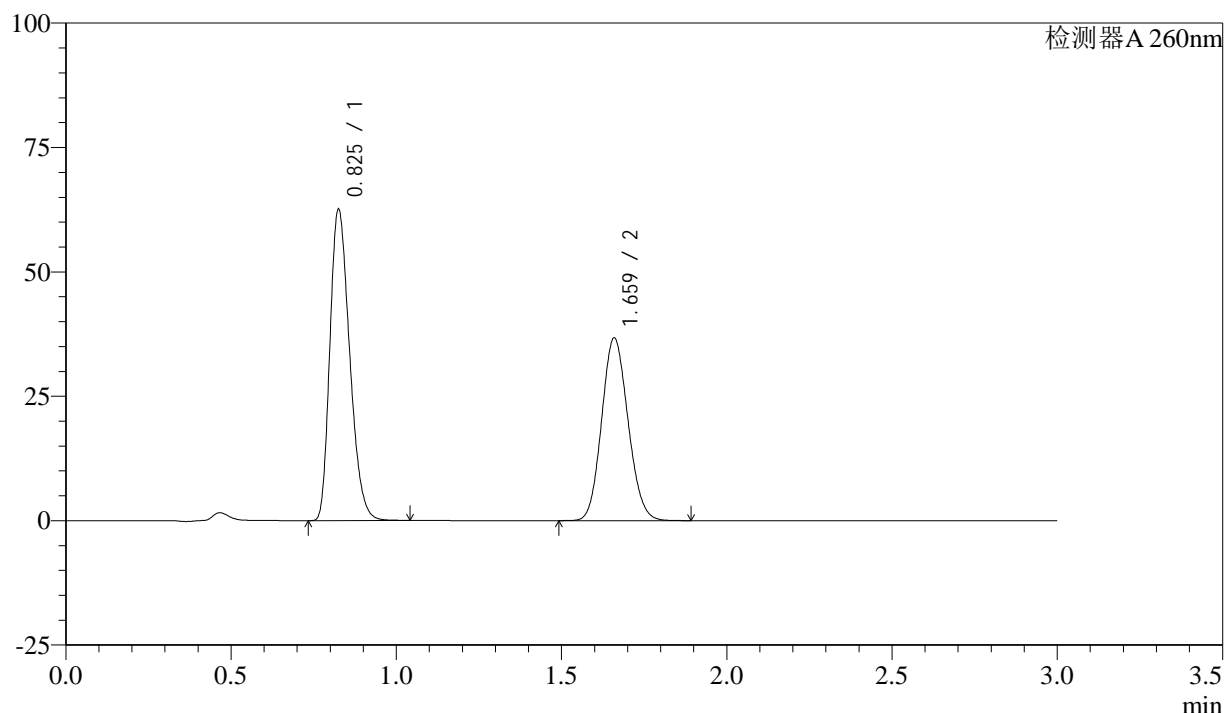
图3 美阿沙坦钾片溶出曲线测定HPLC图谱
 自制品-24111902批(40mg规格)-磷酸盐溶液(pH6.8)介质-桨法-50转
 对照品溶液-1-2

<样品信息>

色谱柱: XB-C18(50mm*4.6mm,5 μ m) 流速: 1.5ml/min
 柱温: 30°C 波长: 260nm
 数据文件名: RC\$SMF-4080 - 27-13/27-60-2 - zzp-24111902p-rcqx-40mg-pH6.8-jf50z-dz1-3.lcd
 方法文件名: RC\$SMF-4080 - SMF-4080-rcqx-FX276.lcm
 批处理文件名: RC\$SMF-4080 - SMF-4080-20241126-fx276.lcb
 样品瓶号: 2-18
 进样体积: 10 μ l 版本号: 6.115
 进样时间: 2024/11/26 15:13:07 实验者: jiangjinwei
 处理时间(V2): 2024/11/28 14:17:06 处理者: jiangjinwei
 仪器型号: SHIMADZU LC-2050C(FX276)

<色谱图>

mV



<峰表>

检测器A 260nm

峰号	保留时间	面积	面积%	高度	理论塔板数(USP)	拖尾因子	分离度(USP)
1	0.825	259837	56.030	62016	904	1.283	--
2	1.659	203909	43.970	36495	2039	1.114	6.496
总计		463746	100.000	98511			

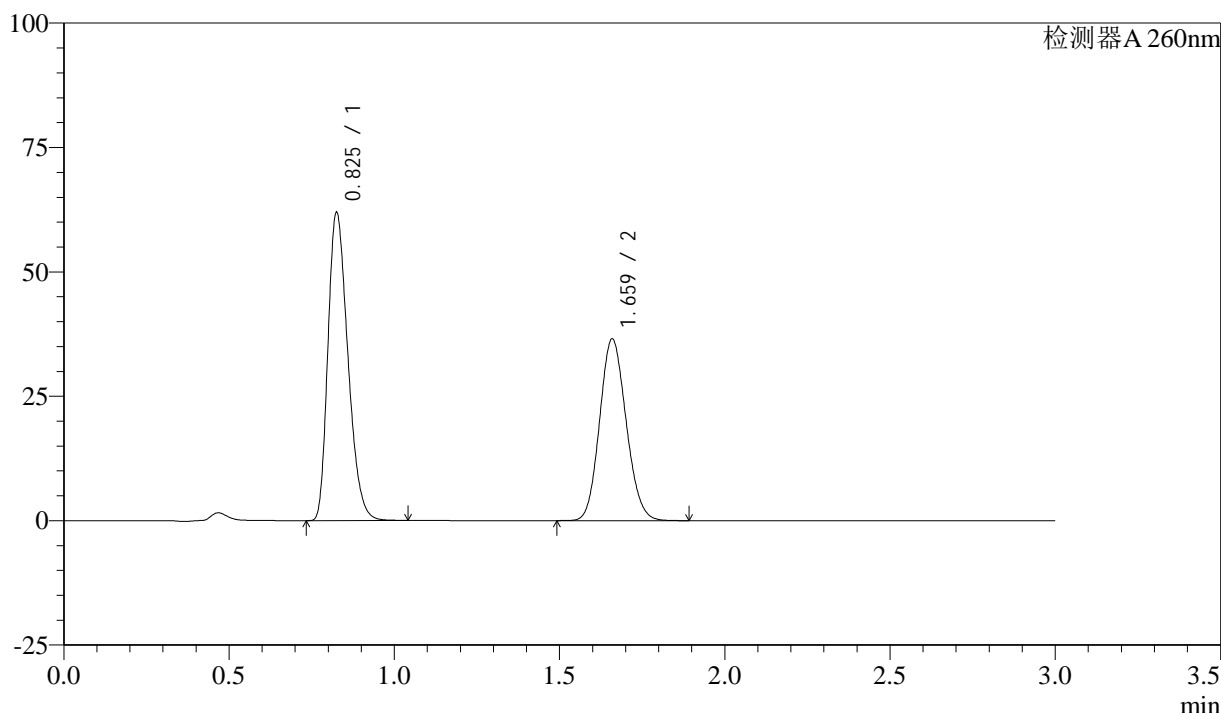
图4 美阿沙坦钾片溶出曲线测定HPLC图谱
 自制品-24111902批(40mg规格)-磷酸盐溶液(pH6.8)介质-桨法-50转
 对照品溶液-1-3

<样品信息>

色谱柱: XB-C18(50mm*4.6mm,5 μ m) 流速: 1.5ml/min
 柱温: 30°C 波长: 260nm
 数据文件名: RC\$SMF-4080 - 27-13/27-61-2 - zzp-24111902p-rcqx-40mg-pH6.8-jf50z-dz1-4.lcd
 方法文件名: RC\$SMF-4080 - SMF-4080-rcqx-FX276.lcm
 批处理文件名: RC\$SMF-4080 - SMF-4080-20241126-fx276.lcb
 样品瓶号: 2-18
 进样体积: 10 μ l 版本号: 6.115
 进样时间: 2024/11/26 15:16:31 实验者: jiangjinwei
 处理时间 (V2): 2024/11/28 14:17:09 处理者: jiangjinwei
 仪器型号: SHIMADZU LC-2050C(FX276)

<色谱图>

mV



<峰表>

检测器A 260nm

峰号	保留时间	面积	面积%	高度	理论塔板数(USP)	拖尾因子	分离度(USP)
1	0.825	259591	56.016	61326	889	1.297	--
2	1.659	203829	43.984	36311	2023	1.120	6.458
总计		463420	100.000	97638			

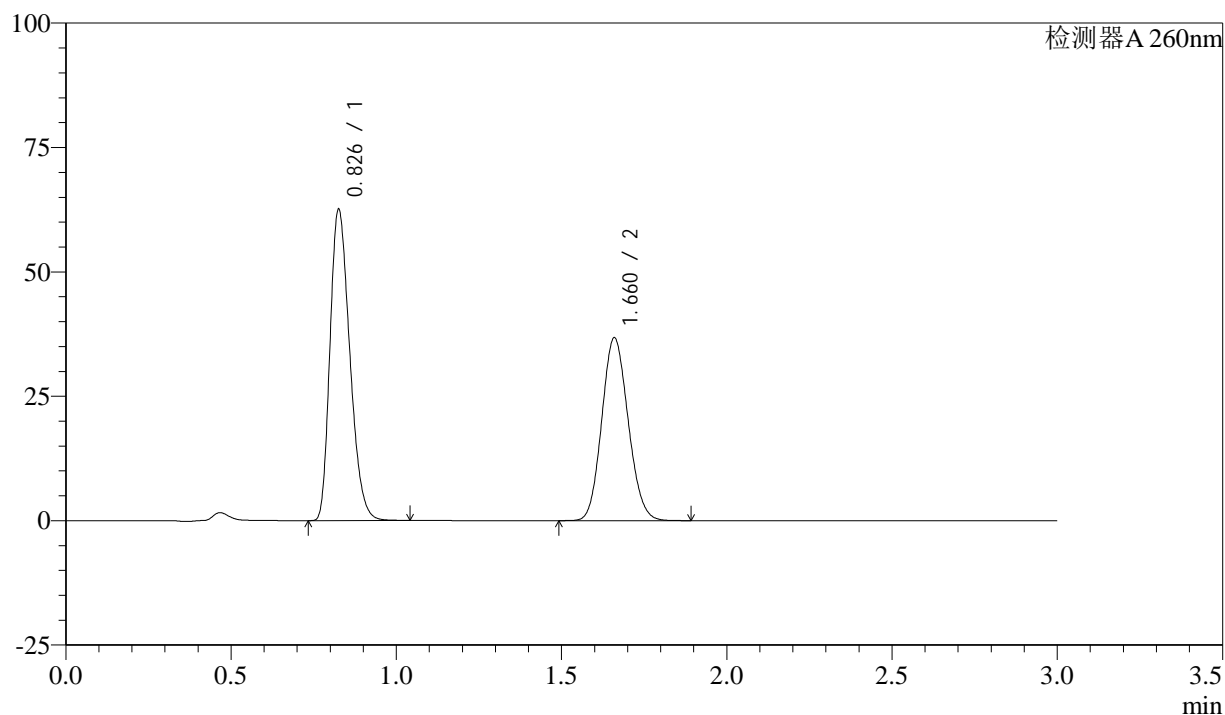
图5 美阿沙坦钾片溶出曲线测定HPLC图谱
 自制品-24111902批(40mg规格)-磷酸盐溶液 (pH6.8) 介质-桨法-50转
 对照品溶液-1-4

<样品信息>

色谱柱: XB-C18(50mm*4.6mm,5 μ m) 流速: 1.5ml/min
 柱温: 30°C 波长: 260nm
 数据文件名: RC\$SMF-4080 - 27-13/27-62-2 - zzp-24111902p-rcqx-40mg-pH6.8-jf50z-dz1-5.lcd
 方法文件名: RC\$SMF-4080 - SMF-4080-rcqx-FX276.lcm
 批处理文件名: RC\$SMF-4080 - SMF-4080-20241126-fx276.lcb
 样品瓶号: 2-18
 进样体积: 10 μ l 版本号: 6.115
 进样时间: 2024/11/26 15:19:55 实验者: jiangjinwei
 处理时间(V2): 2024/11/28 14:17:12 处理者: jiangjinwei
 仪器型号: SHIMADZU LC-2050C(FX276)

<色谱图>

mV



<峰表>

检测器A 260nm

峰号	保留时间	面积	面积%	高度	理论塔板数(USP)	拖尾因子	分离度(USP)
1	0.826	260250	56.029	61887	901	1.283	--
2	1.660	204238	43.971	36570	2037	1.112	6.489
总计		464487	100.000	98457			

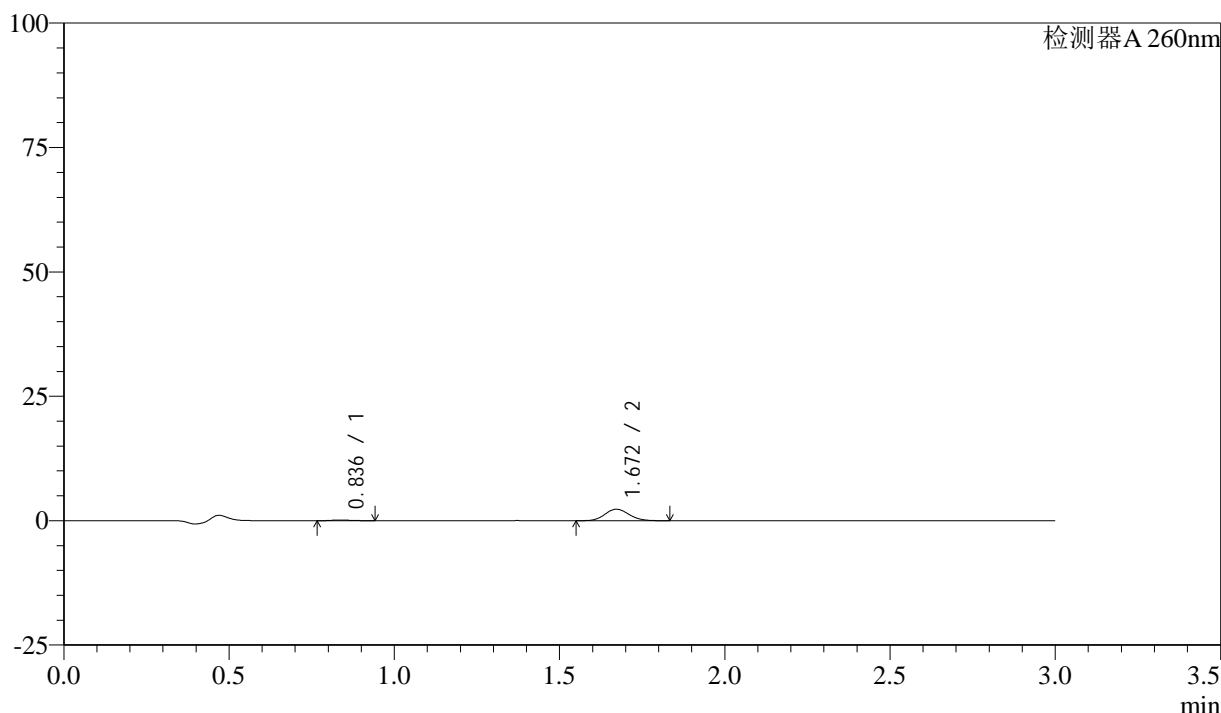
图6 美阿沙坦钾片溶出曲线测定HPLC图谱
 自制品-24111902批(40mg规格)-磷酸盐溶液(pH6.8)介质-桨法-50转
 对照品溶液-1-5

<样品信息>

色谱柱: XB-C18(50mm*4.6mm,5 μ m) 流速: 1.5ml/min
 柱温: 30°C 波长: 260nm
 数据文件名: RC\$SMF-4080 - 27-13/27-63-2 - zzp-24111902p-rcqx-40mg-pH6.8-jf50z-p1-5min.lcd
 方法文件名: RC\$SMF-4080 - SMF-4080-rcqx-FX276.lcm
 批处理文件名: RC\$SMF-4080 - SMF-4080-20241126-fx276.lcb
 样品瓶号: 2-1
 进样体积: 10 μ l 版本号: 6.115
 进样时间: 2024/11/26 15:23:18 实验者: jiangjinwei
 处理时间 (V2): 2024/11/28 14:17:14 处理者: jiangjinwei
 仪器型号: SHIMADZU LC-2050C(FX276)

<色谱图>

mV



<峰表>

检测器A 260nm

峰号	保留时间	面积	面积%	高度	理论塔板数(USP)	拖尾因子	分离度(USP)
1	0.836	522	4.245	132	1009	1.305	--
2	1.672	11764	95.755	2310	2467	1.104	6.971
总计		12286	100.000	2442			

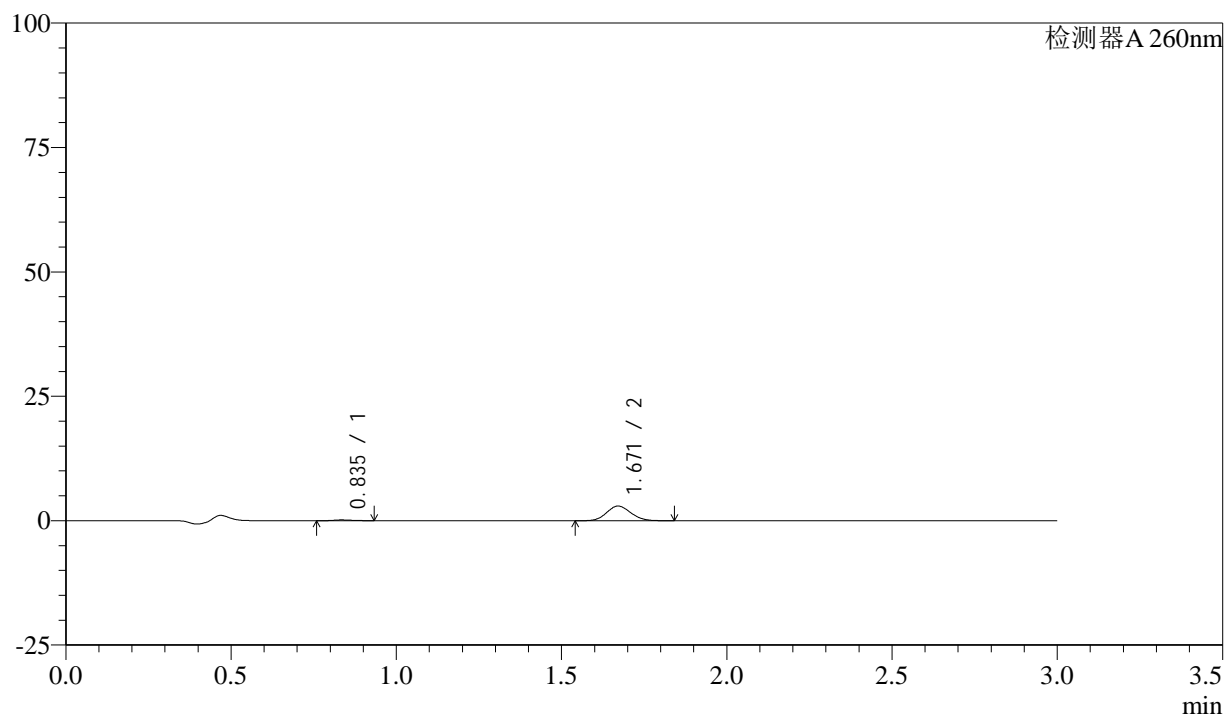
图7 美阿沙坦钾片溶出曲线测定HPLC图谱
 自制品-24111902批(40mg规格)-磷酸盐溶液 (pH6.8) 介质-桨法-50转-5min-片1
 供试品溶液-1

<样品信息>

色谱柱: XB-C18(50mm*4.6mm,5 μ m) 流速: 1.5ml/min
 柱温: 30°C 波长: 260nm
 数据文件名: RC\$SMF-4080 - 27-13/27-64-2 - zzp-24111902p-rcqx-40mg-pH6.8-jf50z-p2-5min.lcd
 方法文件名: RC\$SMF-4080 - SMF-4080-rcqx-FX276.lcm
 批处理文件名: RC\$SMF-4080 - SMF-4080-20241126-fx276.lcb
 样品瓶号: 2-10
 进样体积: 10 μ l 版本号: 6.115
 进样时间: 2024/11/26 15:26:41 实验者: jiangjinwei
 处理时间 (V2): 2024/11/28 14:17:17 处理者: jiangjinwei
 仪器型号: SHIMADZU LC-2050C(FX276)

<色谱图>

mV



<峰表>

检测器A 260nm

峰号	保留时间	面积	面积%	高度	理论塔板数(USP)	拖尾因子	分离度(USP)
1	0.835	560	3.602	150	1164	1.226	--
2	1.671	14997	96.398	2949	2474	1.103	7.202
总计		15557	100.000	3099			

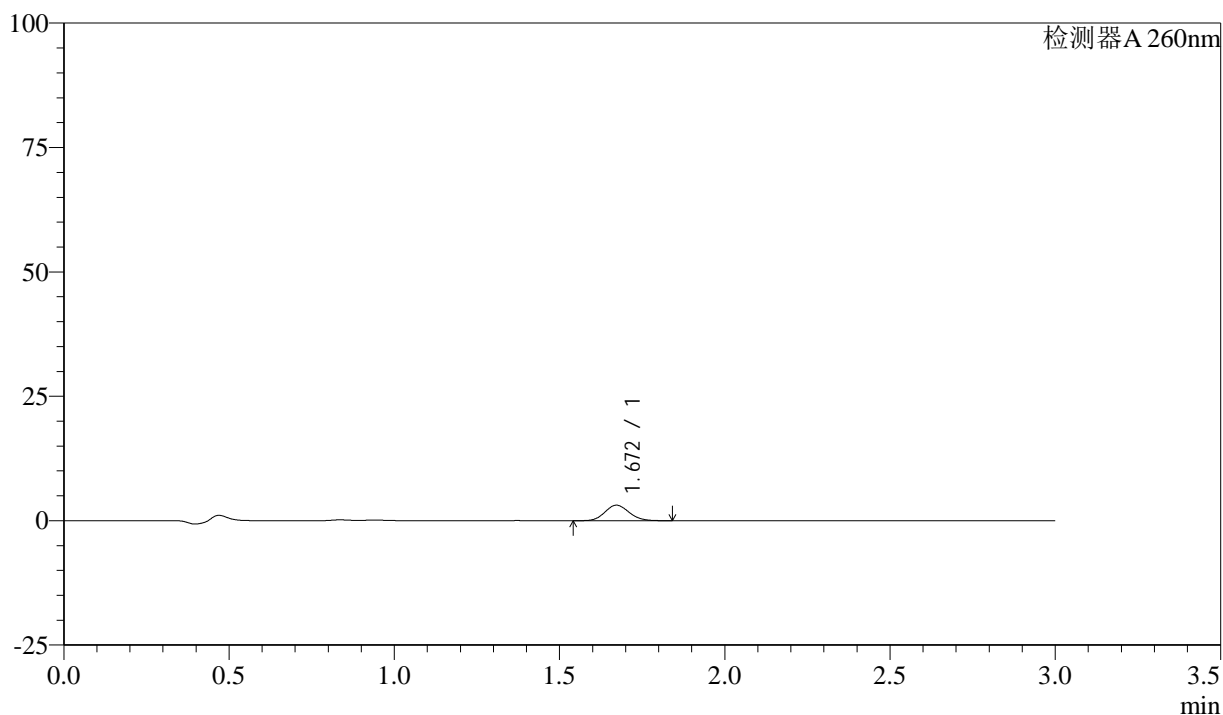
图8 美阿沙坦钾片溶出曲线测定HPLC图谱
 自制品-24111902批(40mg规格)-磷酸盐溶液 (pH6.8) 介质-桨法-50转-5min-
 片2
 供试品溶液-1

<样品信息>

色谱柱: XB-C18(50mm*4.6mm,5 μ m) 流速: 1.5ml/min
 柱温: 30°C 波长: 260nm
 数据文件名: RC\$SMF-4080 - 27-13/27-65-2 - zzp-24111902p-rcqx-40mg-pH6.8-jf50z-p3-5min.lcd
 方法文件名: RC\$SMF-4080 - SMF-4080-rcqx-FX276.lcm
 批处理文件名: RC\$SMF-4080 - SMF-4080-20241126-fx276.lcb
 样品瓶号: 2-19
 进样体积: 10 μ l 版本号: 6.115
 进样时间: 2024/11/26 15:30:04 实验者: jiangjinwei
 处理时间 (V2): 2024/11/28 14:17:20 处理者: jiangjinwei
 仪器型号: SHIMADZU LC-2050C(FX276)

<色谱图>

mV



<峰表>

检测器A 260nm

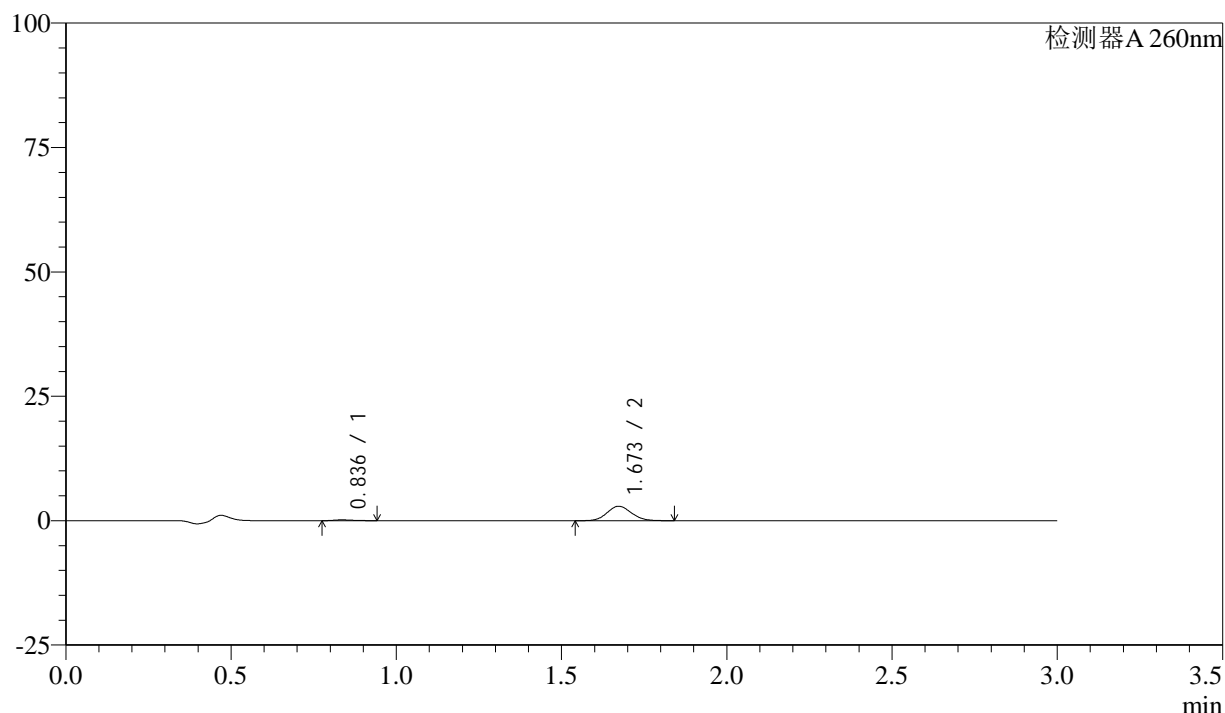
峰号	保留时间	面积	面积%	高度	理论塔板数(USP)	拖尾因子	分离度(USP)
1	1.672	15827	100.000	3117	2478	1.103	--
总计		15827	100.000	3117			

<样品信息>

色谱柱: XB-C18(50mm*4.6mm,5 μ m) 流速: 1.5ml/min
 柱温: 30°C 波长: 260nm
 数据文件名: RC\$SMF-4080 - 27-13/27-66-2 - zzp-24111902p-rcqx-40mg-pH6.8-jf50z-p4-5min.lcd
 方法文件名: RC\$SMF-4080 - SMF-4080-rcqx-FX276.lcm
 批处理文件名: RC\$SMF-4080 - SMF-4080-20241126-fx276.lcb
 样品瓶号: 2-28
 进样体积: 10 μ l 版本号: 6.115
 进样时间: 2024/11/26 15:33:27 实验者: jiangjinwei
 处理时间(V2): 2024/11/28 14:17:22 处理者: jiangjinwei
 仪器型号: SHIMADZU LC-2050C(FX276)

<色谱图>

mV



<峰表>

检测器A 260nm

峰号	保留时间	面积	面积%	高度	理论塔板数(USP)	拖尾因子	分离度(USP)
1	0.836	614	3.991	159	1072	1.255	--
2	1.673	14782	96.009	2902	2457	1.104	7.056
总计		15396	100.000	3061			

图10 美阿沙坦钾片溶出曲线测定HPLC图谱

自制品-24111902批(40mg规格)-磷酸盐溶液(pH6.8)介质-桨法-50转-5min-片4

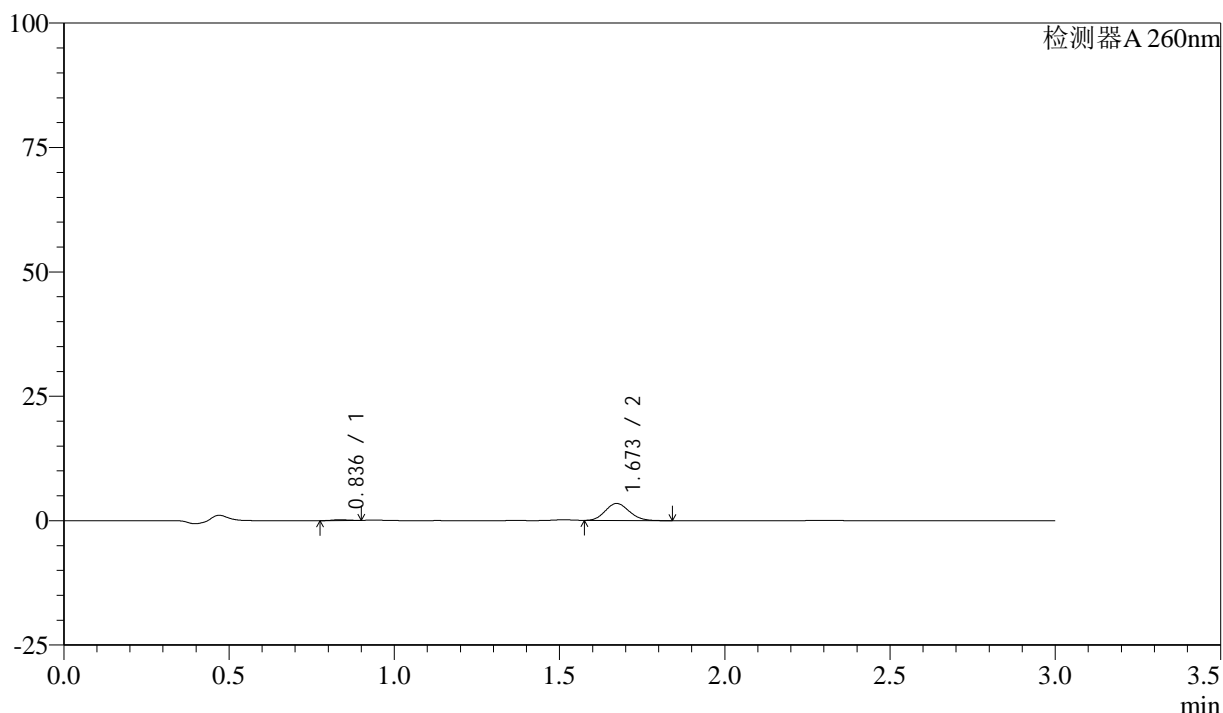
供试品溶液-1

<样品信息>

色谱柱: XB-C18(50mm*4.6mm,5 μ m) 流速: 1.5ml/min
 柱温: 30°C 波长: 260nm
 数据文件名: RC\$SMF-4080 - 27-14/27-67-2 - zzp-24111902p-rcqx-40mg-pH6.8-jf50z-p5-5min.lcd
 方法文件名: RC\$SMF-4080 - SMF-4080-rcqx-FX276.lcm
 批处理文件名: RC\$SMF-4080 - SMF-4080-20241126-fx276.lcb
 样品瓶号: 2-37
 进样体积: 10 μ l 版本号: 6.115
 进样时间: 2024/11/26 15:36:48 实验者: jiangjinwei
 处理时间 (V2): 2024/11/28 14:19:26 处理者: jiangjinwei
 仪器型号: SHIMADZU LC-2050C(FX276)

<色谱图>

mV



<峰表>

检测器A 260nm

峰号	保留时间	面积	面积%	高度	理论塔板数(USP)	拖尾因子	分离度(USP)
1	0.836	525	2.963	156	1346	1.048	--
2	1.673	17187	97.037	3423	2498	1.120	7.434
总计		17712	100.000	3579			

图11 美阿沙坦钾片溶出曲线测定HPLC图谱

自制品-24111902批(40mg规格)-磷酸盐溶液 (pH6.8) 介质-桨法-50转-5min-片5

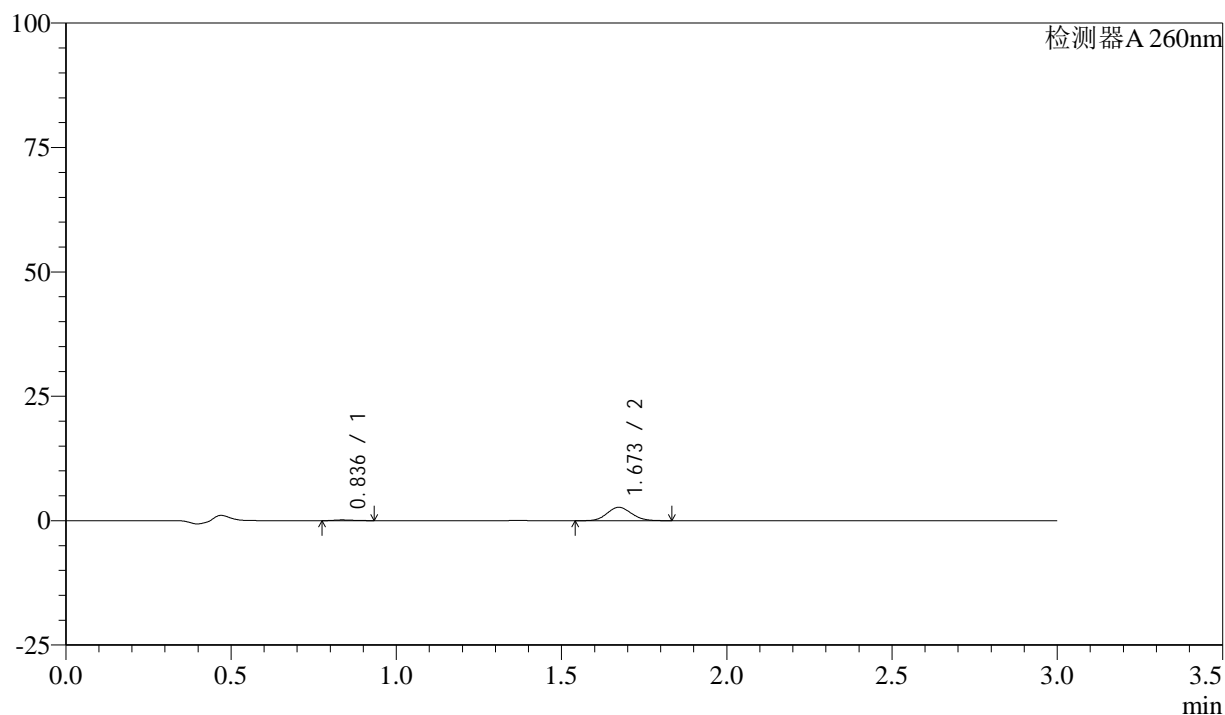
供试品溶液-1

<样品信息>

色谱柱: XB-C18(50mm*4.6mm,5 μ m) 流速: 1.5ml/min
 柱温: 30°C 波长: 260nm
 数据文件名: RC\$SMF-4080 - 27-15/27-68-2 - zzp-24111902p-rcqx-40mg-pH6.8-jf50z-p6-5min.lcd
 方法文件名: RC\$SMF-4080 - SMF-4080-rcqx-FX276.lcm
 批处理文件名: RC\$SMF-4080 - SMF-4080-20241126-fx276.lcb
 样品瓶号: 2-46
 进样体积: 10 μ l 版本号: 6.115
 进样时间: 2024/11/26 15:40:10 实验者: jiangjinwei
 处理时间(V2): 2024/11/28 14:20:26 处理者: jiangjinwei
 仪器型号: SHIMADZU LC-2050C(FX276)

<色谱图>

mV



<峰表>

检测器A 260nm

峰号	保留时间	面积	面积%	高度	理论塔板数(USP)	拖尾因子	分离度(USP)
1	0.836	574	4.016	148	1008	1.265	--
2	1.673	13728	95.984	2695	2471	1.101	6.980
总计		14303	100.000	2843			

图12 美阿沙坦钾片溶出曲线测定HPLC图谱

自制品-24111902批(40mg规格)-磷酸盐溶液(pH6.8)介质-桨法-50转-5min-片6

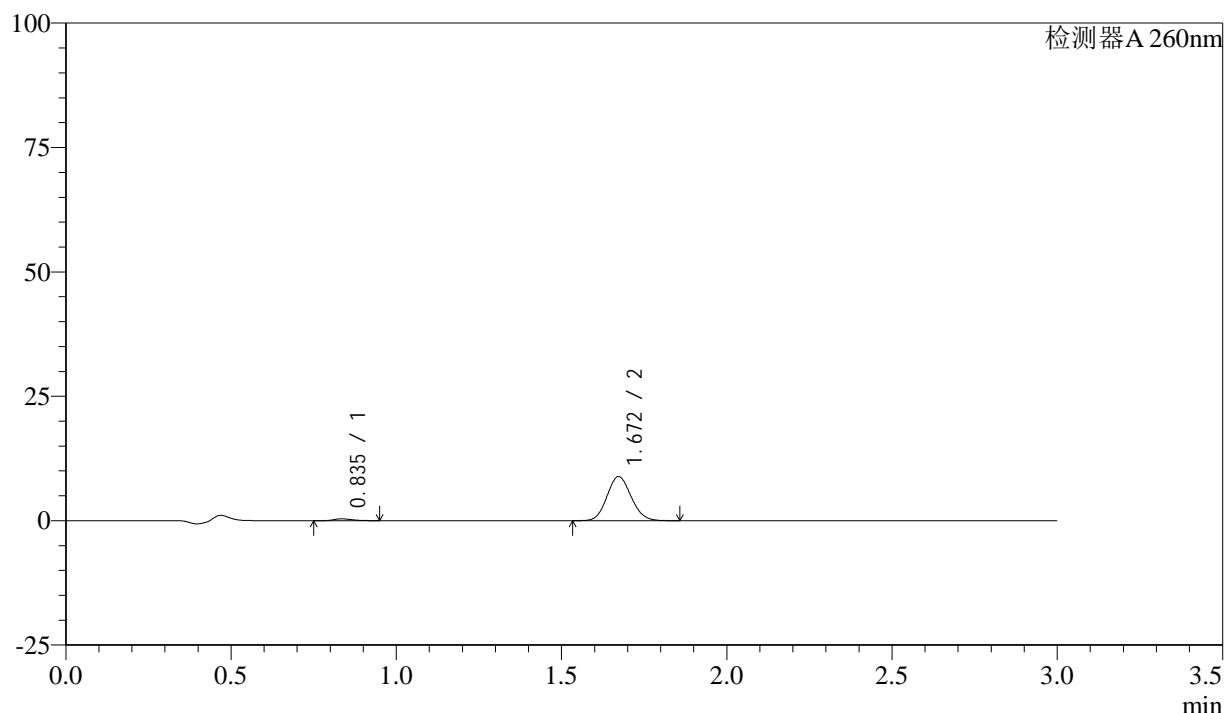
供试品溶液-1

<样品信息>

色谱柱: XB-C18(50mm*4.6mm,5 μ m) 流速: 1.5ml/min
 柱温: 30°C 波长: 260nm
 数据文件名: RC\$SMF-4080 - 27-15/27-69-2 - zzp-24111902p-rcqx-40mg-pH6.8-jf50z-p1-10min.lcd
 方法文件名: RC\$SMF-4080 - SMF-4080-rcqx-FX276.lcm
 批处理文件名: RC\$SMF-4080 - SMF-4080-20241126-fx276.lcb
 样品瓶号: 2-2
 进样体积: 10 μ l 版本号: 6.115
 进样时间: 2024/11/26 15:43:34 实验者: jiangjinwei
 处理时间(V2): 2024/11/28 14:20:29 处理者: jiangjinwei
 仪器型号: SHIMADZU LC-2050C(FX276)

<色谱图>

mV



<峰表>

检测器A 260nm

峰号	保留时间	面积	面积%	高度	理论塔板数(USP)	拖尾因子	分离度(USP)
1	0.835	1374	2.959	358	1097	1.274	--
2	1.672	45053	97.041	8873	2487	1.104	7.127
总计		46426	100.000	9231			

图13 美阿沙坦钾片溶出曲线测定HPLC图谱

自制品-24111902批(40mg规格)-磷酸盐溶液(pH6.8)介质-桨法-50转-10min-片1

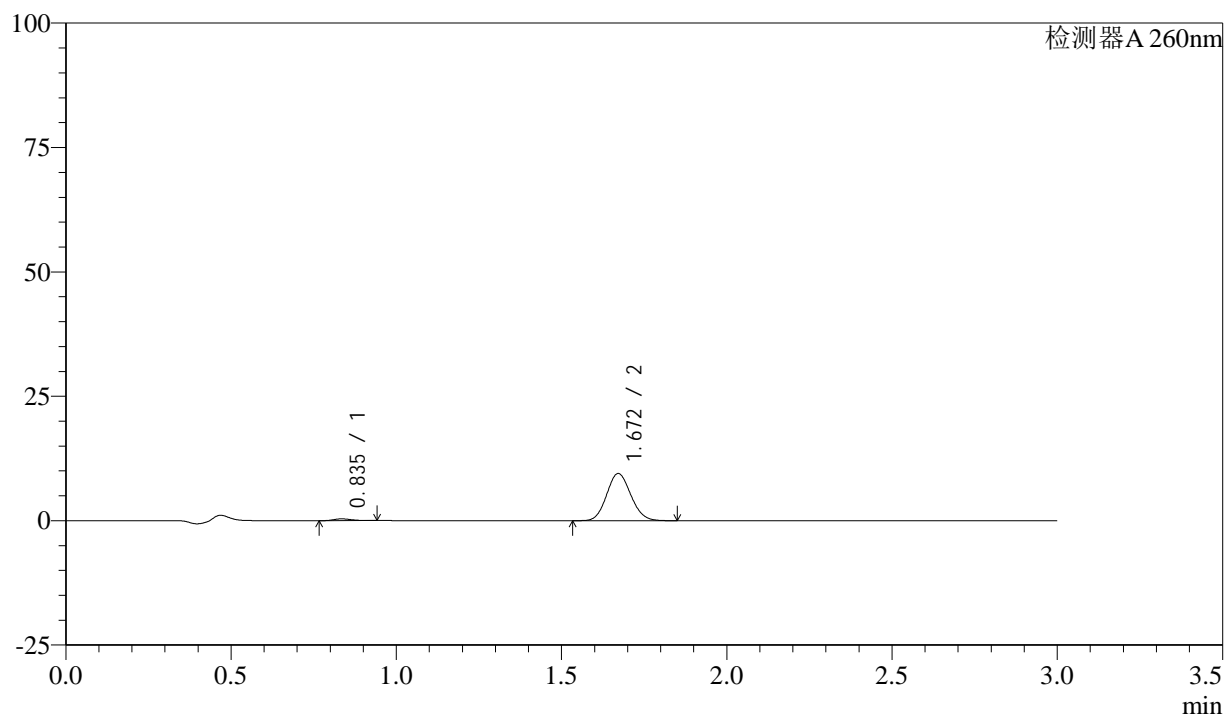
供试品溶液-1

<样品信息>

色谱柱: XB-C18(50mm*4.6mm,5 μ m) 流速: 1.5ml/min
 柱温: 30°C 波长: 260nm
 数据文件名: RC\$SMF-4080 - 27-15/27-70-2 - zzp-24111902p-rcqx-40mg-pH6.8-jf50z-p2-10min.lcd
 方法文件名: RC\$SMF-4080 - SMF-4080-rcqx-FX276.lcm
 批处理文件名: RC\$SMF-4080 - SMF-4080-20241126-fx276.lcb
 样品瓶号: 2-11
 进样体积: 10 μ l 版本号: 6.115
 进样时间: 2024/11/26 15:46:57 实验者: jiangjinwei
 处理时间(V2): 2024/11/28 14:20:32 处理者: jiangjinwei
 仪器型号: SHIMADZU LC-2050C(FX276)

<色谱图>

mV



<峰表>

检测器A 260nm

峰号	保留时间	面积	面积%	高度	理论塔板数(USP)	拖尾因子	分离度(USP)
1	0.835	1321	2.668	350	1144	1.203	--
2	1.672	48201	97.332	9487	2475	1.103	7.182
总计		49522	100.000	9837			

图14 美阿沙坦钾片溶出曲线测定HPLC图谱

自制品-24111902批(40mg规格)-磷酸盐溶液(pH6.8)介质-桨法-50转-10min-片2

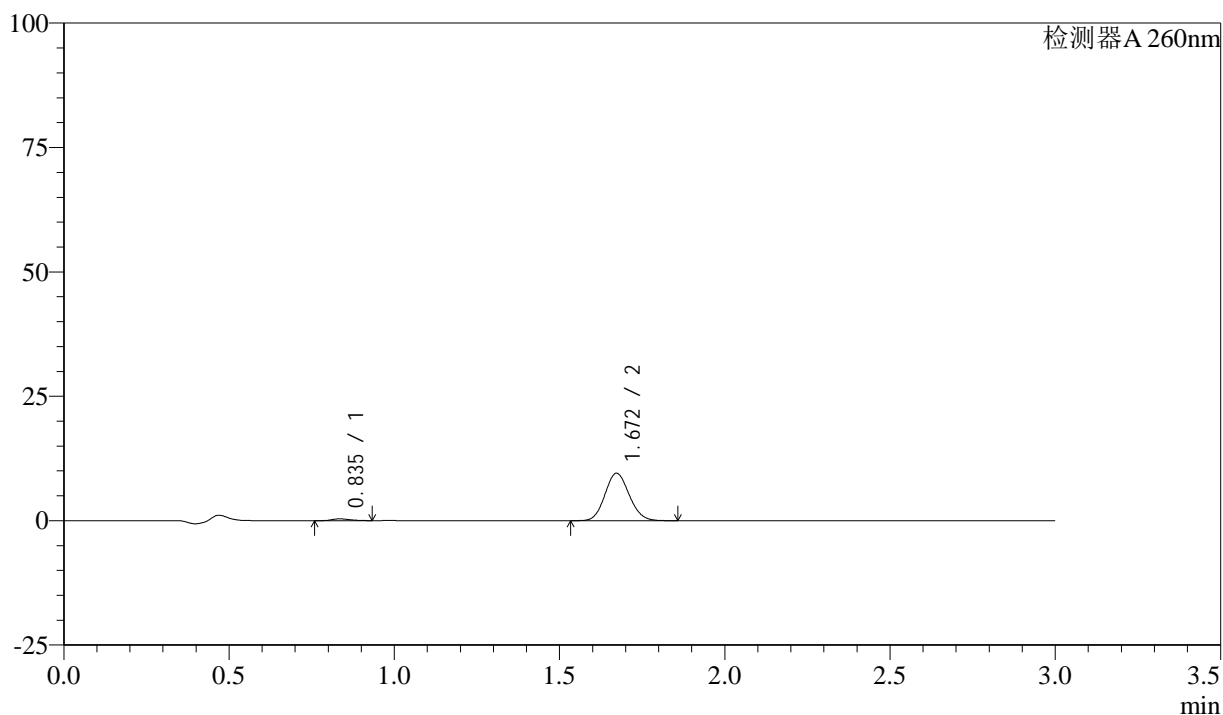
供试品溶液-1

<样品信息>

色谱柱: XB-C18(50mm*4.6mm,5 μ m) 流速: 1.5ml/min
 柱温: 30°C 波长: 260nm
 数据文件名: RC\$SMF-4080 - 27-15/27-71-2 - zzp-24111902p-rcqx-40mg-pH6.8-jf50z-p3-10min.lcd
 方法文件名: RC\$SMF-4080 - SMF-4080-rcqx-FX276.lcm
 批处理文件名: RC\$SMF-4080 - SMF-4080-20241126-fx276.lcb
 样品瓶号: 2-20
 进样体积: 10 μ l 版本号: 6.115
 进样时间: 2024/11/26 15:50:20 实验者: jiangjinwei
 处理时间 (V2): 2024/11/28 14:20:35 处理者: jiangjinwei
 仪器型号: SHIMADZU LC-2050C(FX276)

<色谱图>

mV



<峰表>

检测器A 260nm

峰号	保留时间	面积	面积%	高度	理论塔板数(USP)	拖尾因子	分离度(USP)
1	0.835	1358	2.716	354	1090	1.225	--
2	1.672	48626	97.284	9538	2464	1.107	7.099
总计		49983	100.000	9893			

图15 美阿沙坦钾片溶出曲线测定HPLC图谱

自制品-24111902批(40mg规格)-磷酸盐溶液 (pH6.8) 介质-桨法-50转-10min-片3

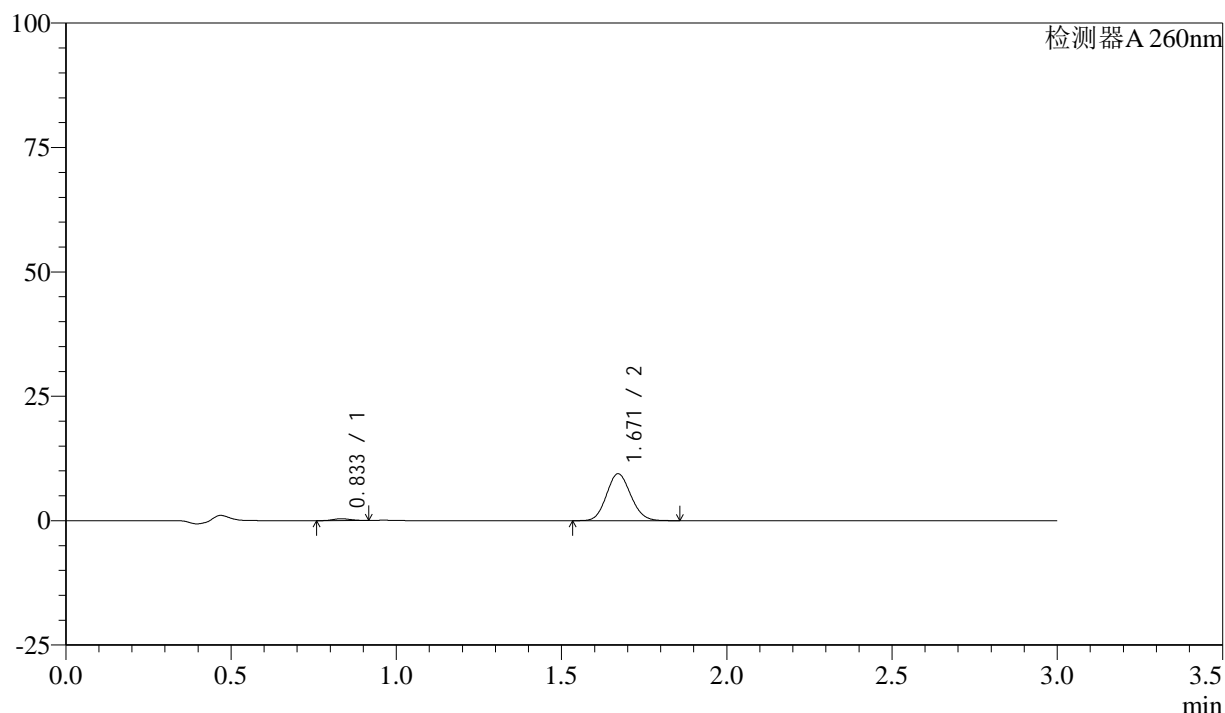
供试品溶液-1

<样品信息>

色谱柱: XB-C18(50mm*4.6mm,5 μ m) 流速: 1.5ml/min
 柱温: 30°C 波长: 260nm
 数据文件名: RC\$SMF-4080 - 27-15/27-72-2 - zzp-24111902p-rcqx-40mg-pH6.8-jf50z-p4-10min.lcd
 方法文件名: RC\$SMF-4080 - SMF-4080-rcqx-FX276.lcm
 批处理文件名: RC\$SMF-4080 - SMF-4080-20241126-fx276.lcb
 样品瓶号: 2-29
 进样体积: 10 μ l 版本号: 6.115
 进样时间: 2024/11/26 15:53:43 实验者: jiangjinwei
 处理时间(V2): 2024/11/28 14:20:38 处理者: jiangjinwei
 仪器型号: SHIMADZU LC-2050C(FX276)

<色谱图>

mV



<峰表>

检测器A 260nm

峰号	保留时间	面积	面积%	高度	理论塔板数(USP)	拖尾因子	分离度(USP)
1	0.833	1379	2.786	370	1124	1.138	--
2	1.671	48105	97.214	9433	2456	1.105	7.150
总计		49483	100.000	9802			

图16 美阿沙坦钾片溶出曲线测定HPLC图谱

自制品-24111902批(40mg规格)-磷酸盐溶液(pH6.8)介质-桨法-50转-10min-片4

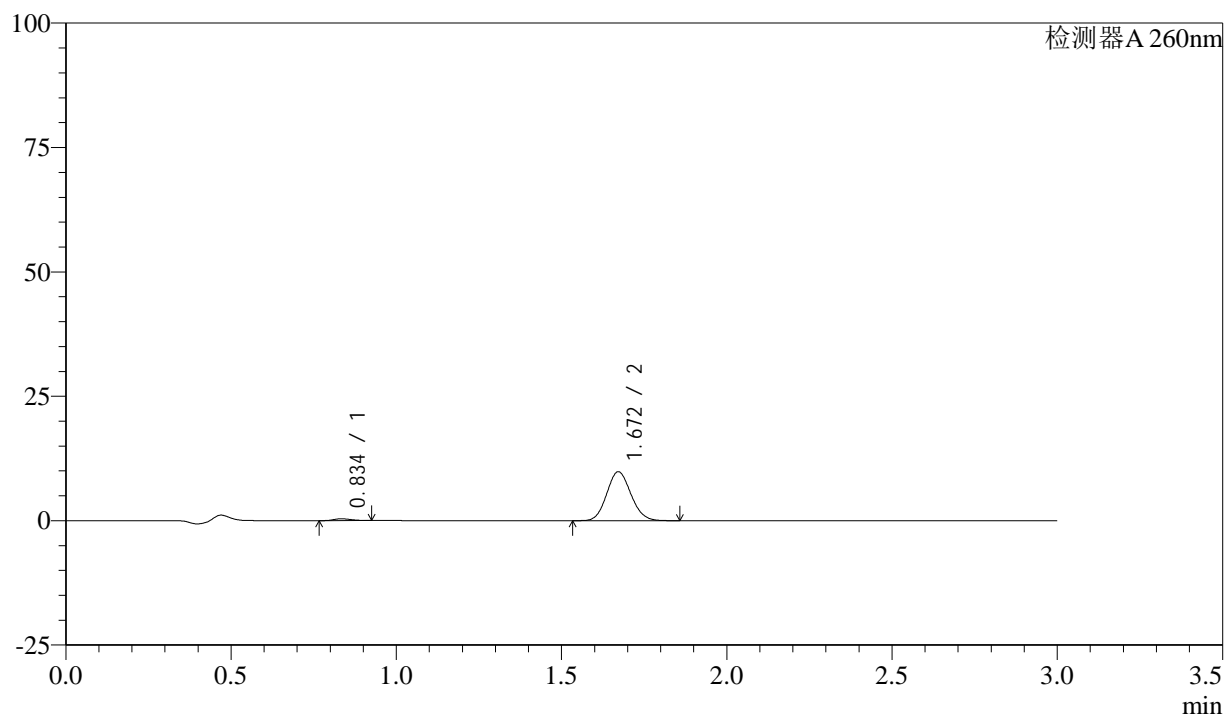
供试品溶液-1

<样品信息>

色谱柱: XB-C18(50mm*4.6mm,5 μ m) 流速: 1.5ml/min
 柱温: 30°C 波长: 260nm
 数据文件名: RC\$SMF-4080 - 27-15/27-73-2 - zzp-24111902p-rcqx-40mg-pH6.8-jf50z-p5-10min.lcd
 方法文件名: RC\$SMF-4080 - SMF-4080-rcqx-FX276.lcm
 批处理文件名: RC\$SMF-4080 - SMF-4080-20241126-fx276.lcb
 样品瓶号: 2-38
 进样体积: 10 μ l 版本号: 6.115
 进样时间: 2024/11/26 15:57:05 实验者: jiangjinwei
 处理时间(V2): 2024/11/28 14:20:40 处理者: jiangjinwei
 仪器型号: SHIMADZU LC-2050C(FX276)

<色谱图>

mV



<峰表>

检测器A 260nm

峰号	保留时间	面积	面积%	高度	理论塔板数(USP)	拖尾因子	分离度(USP)
1	0.834	1328	2.586	360	1145	1.189	--
2	1.672	50012	97.414	9836	2473	1.104	7.185
总计		51340	100.000	10196			

图17 美阿沙坦钾片溶出曲线测定HPLC图谱

自制品-24111902批(40mg规格)-磷酸盐溶液(pH6.8)介质-桨法-50转-10min-片5

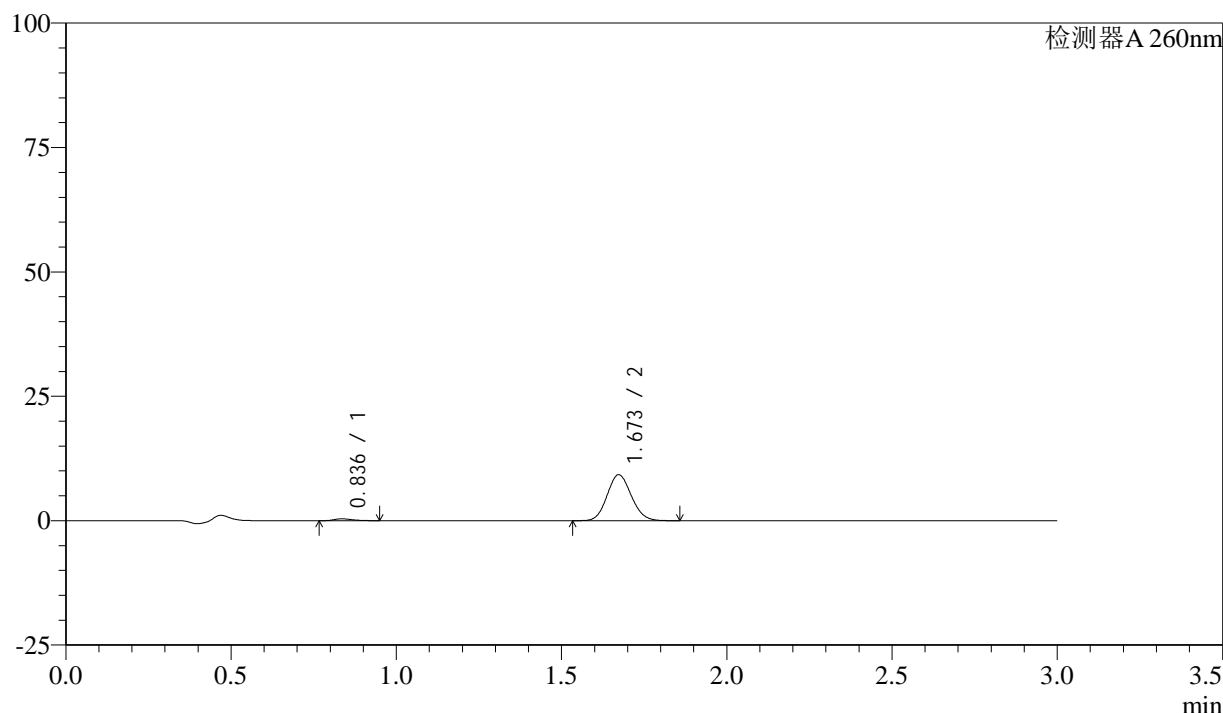
供试品溶液-1

<样品信息>

色谱柱: XB-C18(50mm*4.6mm,5 μ m) 流速: 1.5ml/min
 柱温: 30°C 波长: 260nm
 数据文件名: RC\$SMF-4080 - 27-15/27-74-2 - zzp-24111902p-rcqx-40mg-pH6.8-jf50z-p6-10min.lcd
 方法文件名: RC\$SMF-4080 - SMF-4080-rcqx-FX276.lcm
 批处理文件名: RC\$SMF-4080 - SMF-4080-20241126-fx276.lcb
 样品瓶号: 2-47
 进样体积: 10 μ l 版本号: 6.115
 进样时间: 2024/11/26 16:00:27 实验者: jiangjinwei
 处理时间 (V2): 2024/11/28 14:20:43 处理者: jiangjinwei
 仪器型号: SHIMADZU LC-2050C(FX276)

<色谱图>

mV



<峰表>

检测器A 260nm

峰号	保留时间	面积	面积%	高度	理论塔板数(USP)	拖尾因子	分离度(USP)
1	0.836	1393	2.883	362	1094	1.286	--
2	1.673	46933	97.117	9239	2483	1.103	7.115
总计		48327	100.000	9601			

图18 美阿沙坦钾片溶出曲线测定HPLC图谱

自制品-24111902批(40mg规格)-磷酸盐溶液 (pH6.8) 介质-桨法-50转-10min-片6

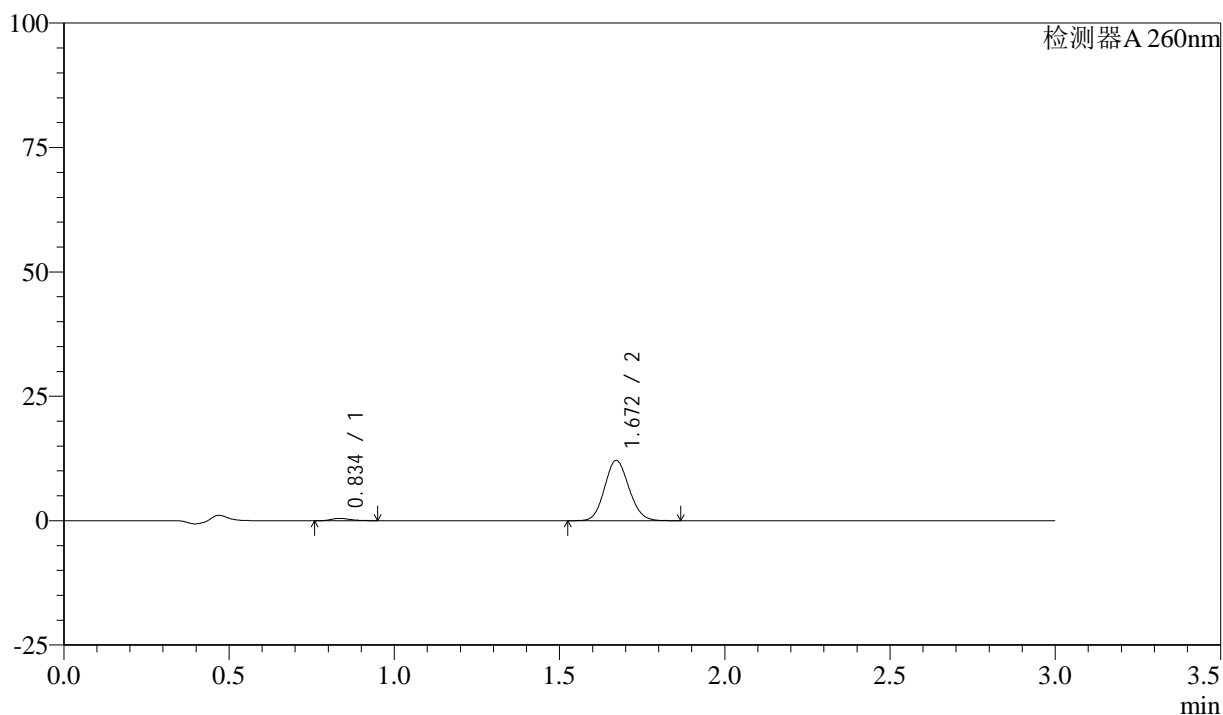
供试品溶液-1

<样品信息>

色谱柱: XB-C18(50mm*4.6mm,5 μ m) 流速: 1.5ml/min
 柱温: 30°C 波长: 260nm
 数据文件名: RC\$SMF-4080 - 27-15/27-75-2 - zzp-24111902p-rcqx-40mg-pH6.8-jf50z-p1-15min.lcd
 方法文件名: RC\$SMF-4080 - SMF-4080-rcqx-FX276.lcm
 批处理文件名: RC\$SMF-4080 - SMF-4080-20241126-fx276.lcb
 样品瓶号: 2-3
 进样体积: 10 μ l 版本号: 6.115
 进样时间: 2024/11/26 16:03:50 实验者: jiangjinwei
 处理时间(V2): 2024/11/28 14:20:46 处理者: jiangjinwei
 仪器型号: SHIMADZU LC-2050C(FX276)

<色谱图>

mV



<峰表>

检测器A 260nm

峰号	保留时间	面积	面积%	高度	理论塔板数(USP)	拖尾因子	分离度(USP)
1	0.834	1811	2.839	458	1035	1.301	--
2	1.672	61978	97.161	12121	2449	1.107	7.012
总计		63789	100.000	12579			

图19 美阿沙坦钾片溶出曲线测定HPLC图谱

自制品-24111902批(40mg规格)-磷酸盐溶液(pH6.8)介质-桨法-50转-15min-片1

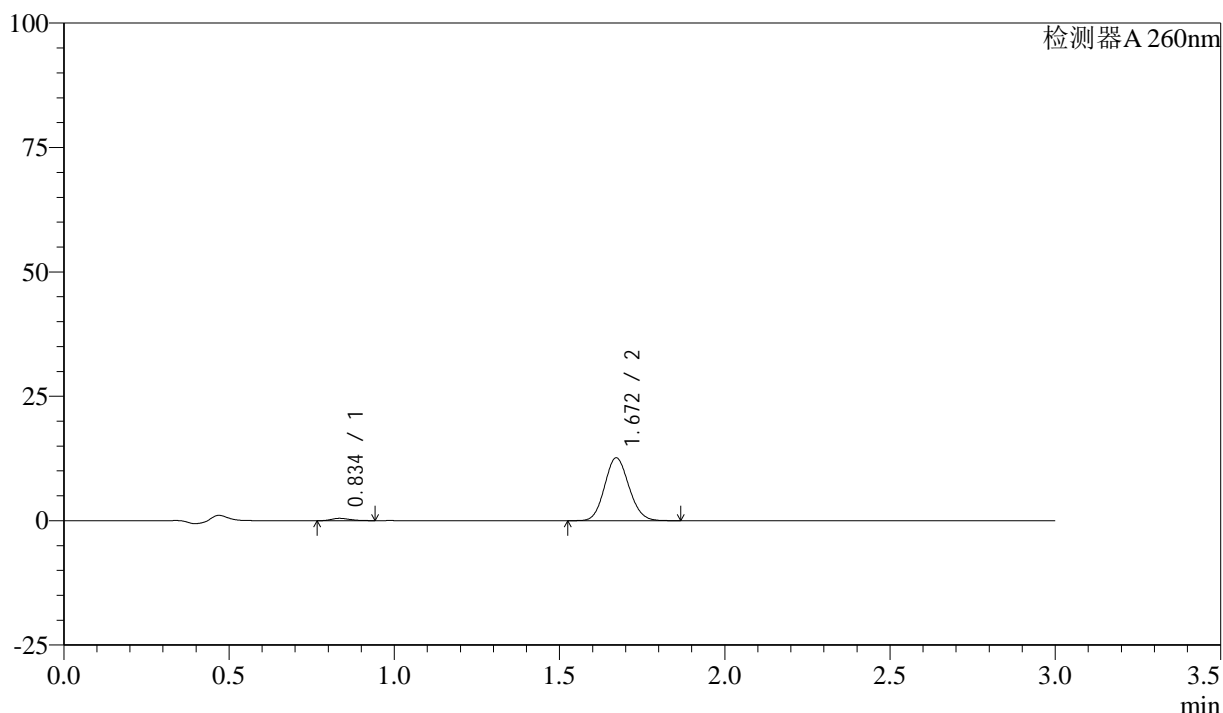
供试品溶液-1

<样品信息>

色谱柱: XB-C18(50mm*4.6mm,5 μ m) 流速: 1.5ml/min
 柱温: 30°C 波长: 260nm
 数据文件名: RC\$SMF-4080 - 27-15/27-76-2 - zzp-24111902p-rcqx-40mg-pH6.8-jf50z-p2-15min.lcd
 方法文件名: RC\$SMF-4080 - SMF-4080-rcqx-FX276.lcm
 批处理文件名: RC\$SMF-4080 - SMF-4080-20241126-fx276.lcb
 样品瓶号: 2-12
 进样体积: 10 μ l 版本号: 6.115
 进样时间: 2024/11/26 16:07:13 实验者: jiangjinwei
 处理时间 (V2): 2024/11/28 14:20:48 处理者: jiangjinwei
 仪器型号: SHIMADZU LC-2050C(FX276)

<色谱图>

mV



<峰表>

检测器A 260nm

峰号	保留时间	面积	面积%	高度	理论塔板数(USP)	拖尾因子	分离度(USP)
1	0.834	1789	2.693	463	1072	1.270	--
2	1.672	64642	97.307	12644	2452	1.107	7.068
总计		66431	100.000	13107			

图20 美阿沙坦钾片溶出曲线测定HPLC图谱

自制品-24111902批(40mg规格)-磷酸盐溶液 (pH6.8) 介质-桨法-50转-15min-片2

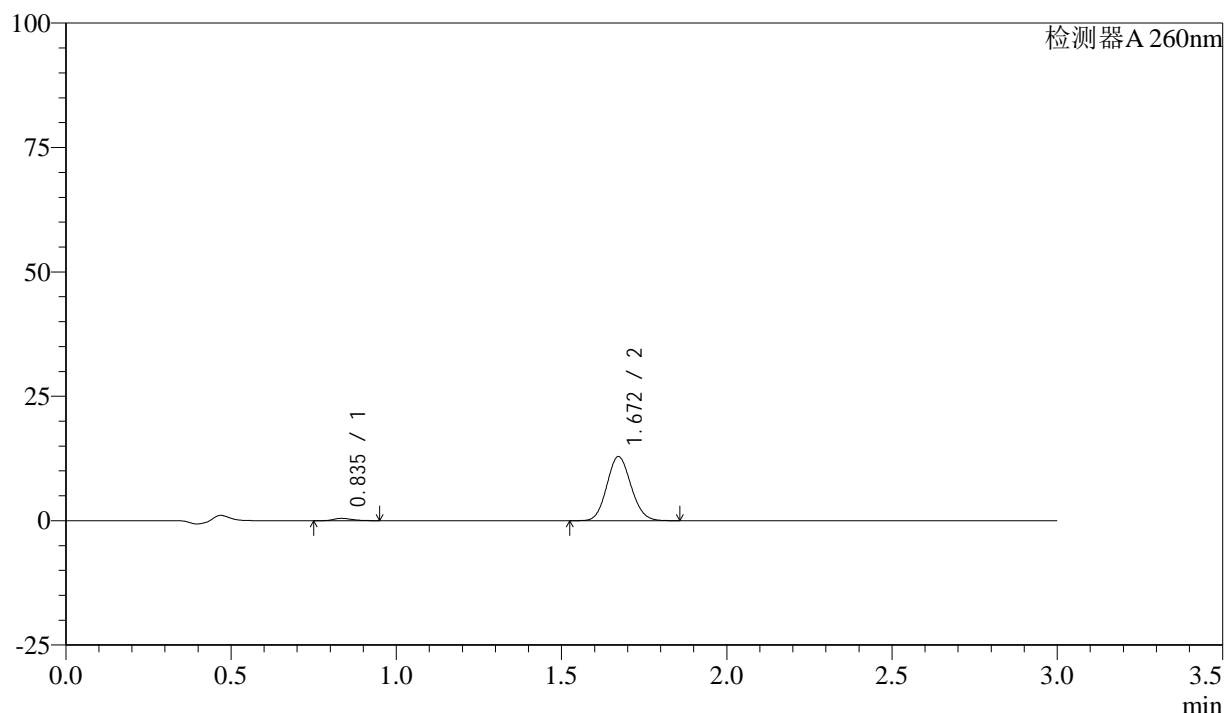
供试品溶液-1

<样品信息>

色谱柱: XB-C18(50mm*4.6mm,5 μ m) 流速: 1.5ml/min
 柱温: 30°C 波长: 260nm
 数据文件名: RC\$SMF-4080 - 27-15/27-77-2 - zzp-24111902p-rcqx-40mg-pH6.8-jf50z-p3-15min.lcd
 方法文件名: RC\$SMF-4080 - SMF-4080-rcqx-FX276.lcm
 批处理文件名: RC\$SMF-4080 - SMF-4080-20241126-fx276.lcb
 样品瓶号: 2-21
 进样体积: 10 μ l 版本号: 6.115
 进样时间: 2024/11/26 16:10:36 实验者: jiangjinwei
 处理时间(V2): 2024/11/28 14:20:51 处理者: jiangjinwei
 仪器型号: SHIMADZU LC-2050C(FX276)

<色谱图>

mV



<峰表>

检测器A 260nm

峰号	保留时间	面积	面积%	高度	理论塔板数(USP)	拖尾因子	分离度(USP)
1	0.835	1786	2.651	464	1100	1.266	--
2	1.672	65569	97.349	12889	2474	1.104	7.119
总计		67355	100.000	13352			

图21 美阿沙坦钾片溶出曲线测定HPLC图谱

自制品-24111902批(40mg规格)-磷酸盐溶液(pH6.8)介质-桨法-50转-15min-片3

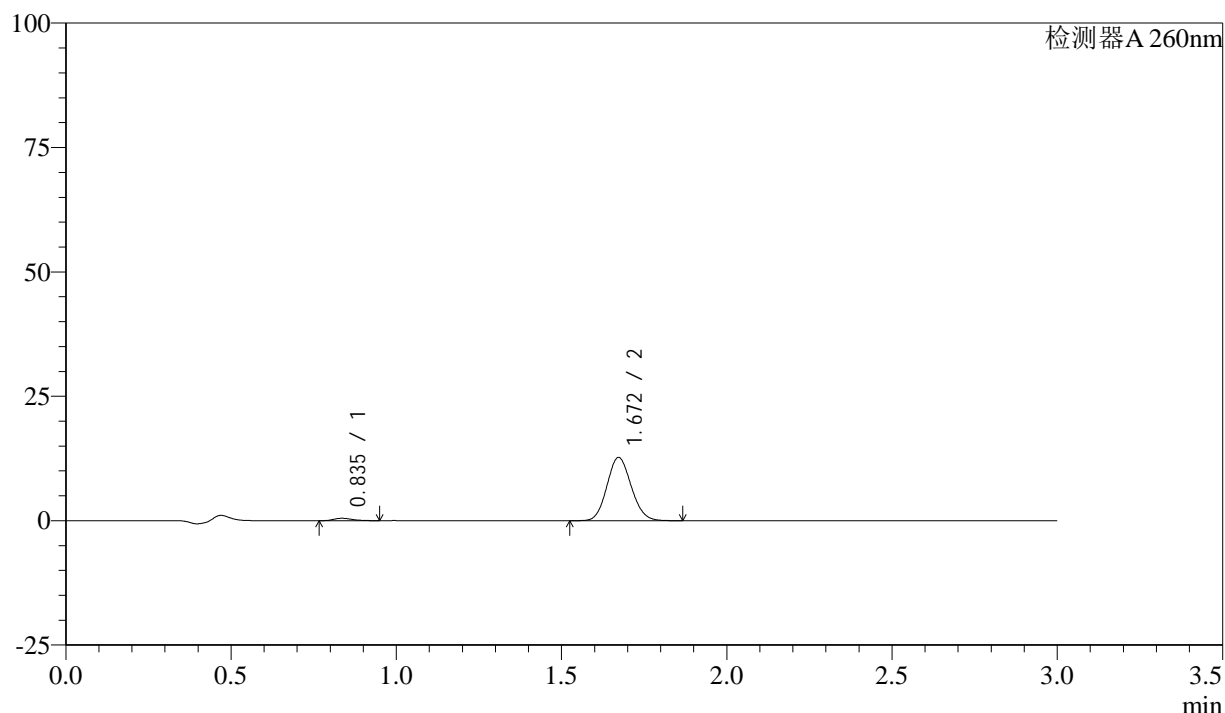
供试品溶液-1

<样品信息>

色谱柱: XB-C18(50mm*4.6mm,5 μ m) 流速: 1.5ml/min
 柱温: 30°C 波长: 260nm
 数据文件名: RC\$SMF-4080 - 27-15/27-78-2 - zzp-24111902p-rcqx-40mg-pH6.8-jf50z-p4-15min.lcd
 方法文件名: RC\$SMF-4080 - SMF-4080-rcqx-FX276.lcm
 批处理文件名: RC\$SMF-4080 - SMF-4080-20241126-fx276.lcb
 样品瓶号: 2-30
 进样体积: 10 μ l 版本号: 6.115
 进样时间: 2024/11/26 16:13:59 实验者: jiangjinwei
 处理时间(V2): 2024/11/28 14:20:54 处理者: jiangjinwei
 仪器型号: SHIMADZU LC-2050C(FX276)

<色谱图>

mV



<峰表>

检测器A 260nm

峰号	保留时间	面积	面积%	高度	理论塔板数(USP)	拖尾因子	分离度(USP)
1	0.835	1841	2.755	473	1066	1.268	--
2	1.672	64974	97.245	12715	2454	1.107	7.058
总计		66815	100.000	13189			

图22 美阿沙坦钾片溶出曲线测定HPLC图谱

自制品-24111902批(40mg规格)-磷酸盐溶液(pH6.8)介质-桨法-50转-15min-片4

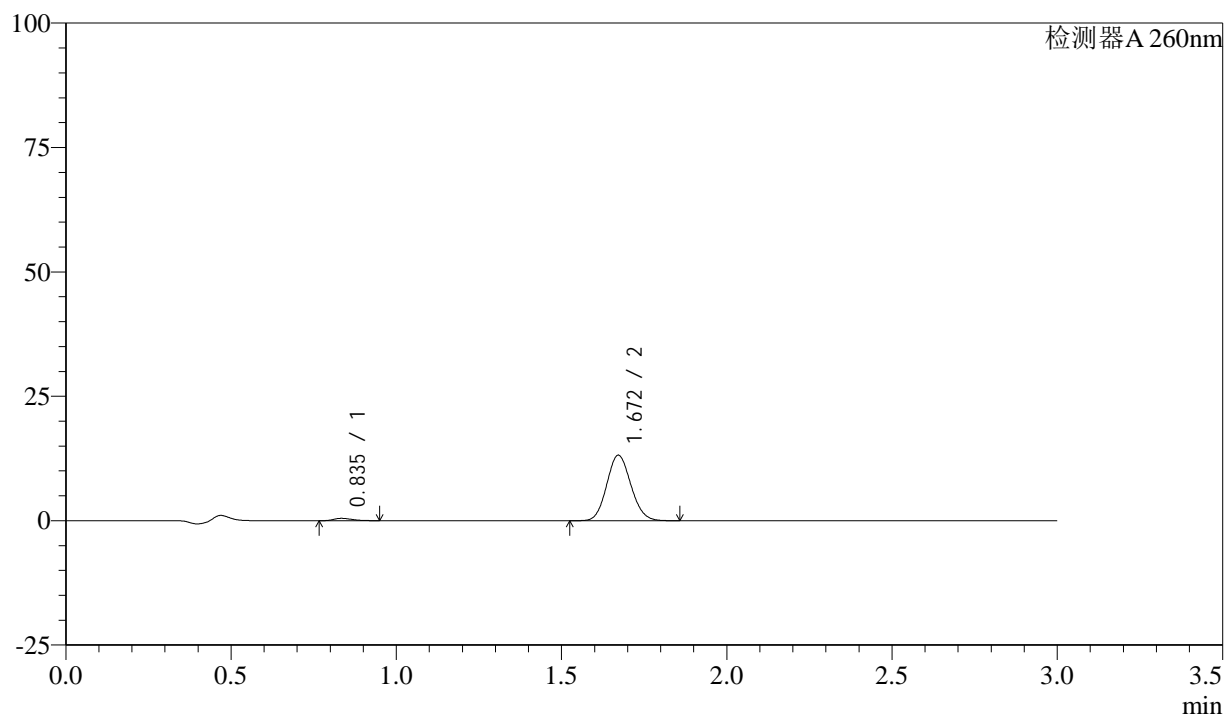
供试品溶液-1

<样品信息>

色谱柱: XB-C18(50mm*4.6mm,5 μ m) 流速: 1.5ml/min
 柱温: 30°C 波长: 260nm
 数据文件名: RC\$SMF-4080 - 27-15/27-79-2 - zzp-24111902p-rcqx-40mg-pH6.8-jf50z-p5-15min.lcd
 方法文件名: RC\$SMF-4080 - SMF-4080-rcqx-FX276.lcm
 批处理文件名: RC\$SMF-4080 - SMF-4080-20241126-fx276.lcb
 样品瓶号: 2-39
 进样体积: 10 μ l 版本号: 6.115
 进样时间: 2024/11/26 16:17:22 实验者: jiangjinwei
 处理时间(V2): 2024/11/28 14:20:56 处理者: jiangjinwei
 仪器型号: SHIMADZU LC-2050C(FX276)

<色谱图>

mV



<峰表>

检测器A 260nm

峰号	保留时间	面积	面积%	高度	理论塔板数(USP)	拖尾因子	分离度(USP)
1	0.835	1820	2.644	471	1072	1.286	--
2	1.672	67024	97.356	13183	2477	1.104	7.083
总计		68844	100.000	13654			

图23 美阿沙坦钾片溶出曲线测定HPLC图谱

自制品-24111902批(40mg规格)-磷酸盐溶液(pH6.8)介质-桨法-50转-15min-片5

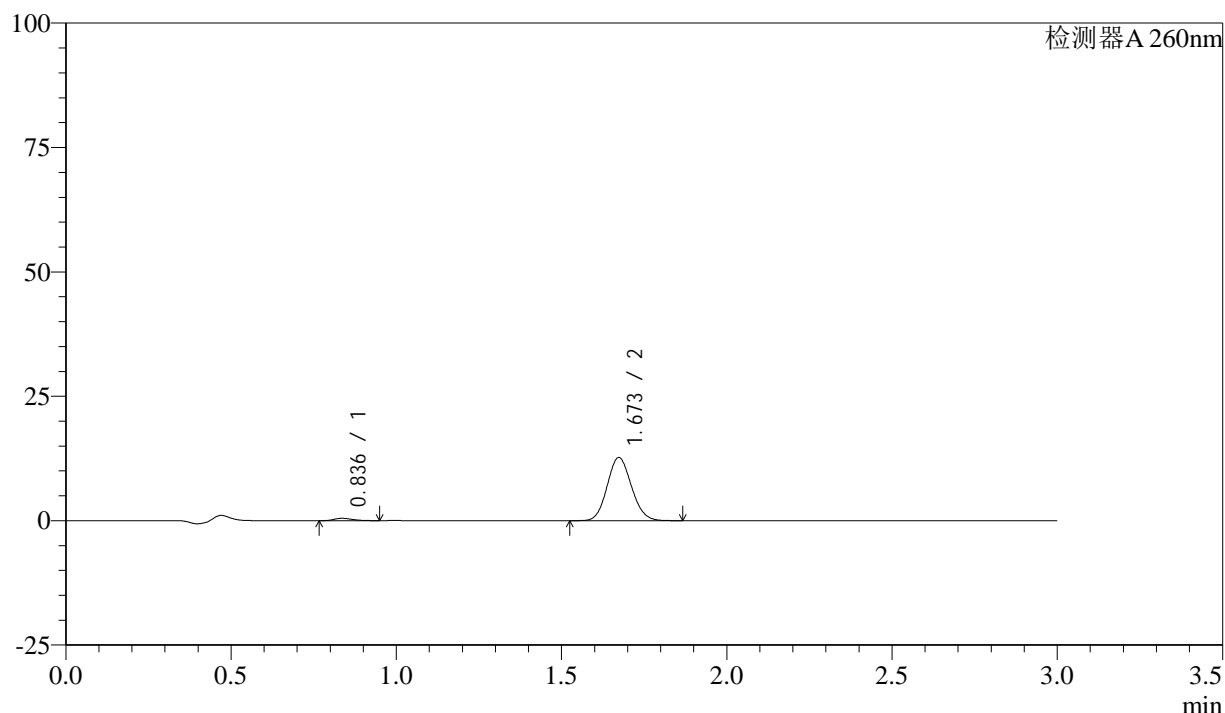
供试品溶液-1

<样品信息>

色谱柱: XB-C18(50mm*4.6mm,5 μ m) 流速: 1.5ml/min
 柱温: 30°C 波长: 260nm
 数据文件名: RC\$SMF-4080 - 27-15/27-80-2 - zzp-24111902p-rcqx-40mg-pH6.8-jf50z-p6-15min.lcd
 方法文件名: RC\$SMF-4080 - SMF-4080-rcqx-FX276.lcm
 批处理文件名: RC\$SMF-4080 - SMF-4080-20241126-fx276.lcb
 样品瓶号: 2-48
 进样体积: 10 μ l 版本号: 6.115
 进样时间: 2024/11/26 16:20:44 实验者: jiangjinwei
 处理时间(V2): 2024/11/28 14:20:59 处理者: jiangjinwei
 仪器型号: SHIMADZU LC-2050C(FX276)

<色谱图>

mV



<峰表>

检测器A 260nm

峰号	保留时间	面积	面积%	高度	理论塔板数(USP)	拖尾因子	分离度(USP)
1	0.836	1821	2.738	471	1081	1.261	--
2	1.673	64707	97.262	12679	2464	1.107	7.079
总计		66528	100.000	13150			

图24 美阿沙坦钾片溶出曲线测定HPLC图谱

自制品-24111902批(40mg规格)-磷酸盐溶液(pH6.8)介质-桨法-50转-15min-片6

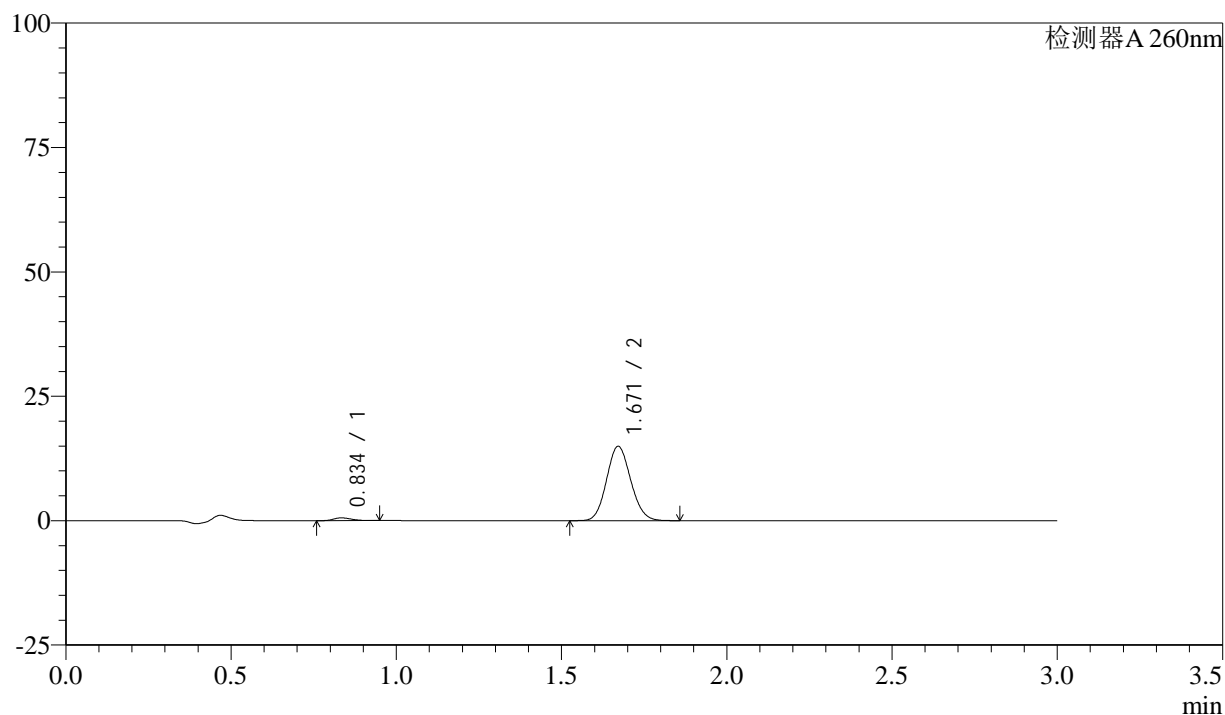
供试品溶液-1

<样品信息>

色谱柱: XB-C18(50mm*4.6mm,5 μ m) 流速: 1.5ml/min
 柱温: 30°C 波长: 260nm
 数据文件名: RC\$SMF-4080 - 27-15/27-81-2 - zzp-24111902p-rcqx-40mg-pH6.8-jf50z-p1-20min.lcd
 方法文件名: RC\$SMF-4080 - SMF-4080-rcqx-FX276.lcm
 批处理文件名: RC\$SMF-4080 - SMF-4080-20241126-fx276.lcb
 样品瓶号: 2-4
 进样体积: 10 μ l 版本号: 6.115
 进样时间: 2024/11/26 16:24:07 实验者: jiangjinwei
 处理时间(V2): 2024/11/28 14:21:02 处理者: jiangjinwei
 仪器型号: SHIMADZU LC-2050C(FX276)

<色谱图>

mV



<峰表>

检测器A 260nm

峰号	保留时间	面积	面积%	高度	理论塔板数(USP)	拖尾因子	分离度(USP)
1	0.834	2064	2.647	540	1104	1.270	--
2	1.671	75911	97.353	14941	2477	1.103	7.132
总计		77975	100.000	15482			

图25 美阿沙坦钾片溶出曲线测定HPLC图谱

自制品-24111902批(40mg规格)-磷酸盐溶液(pH6.8)介质-桨法-50转-20min-片1

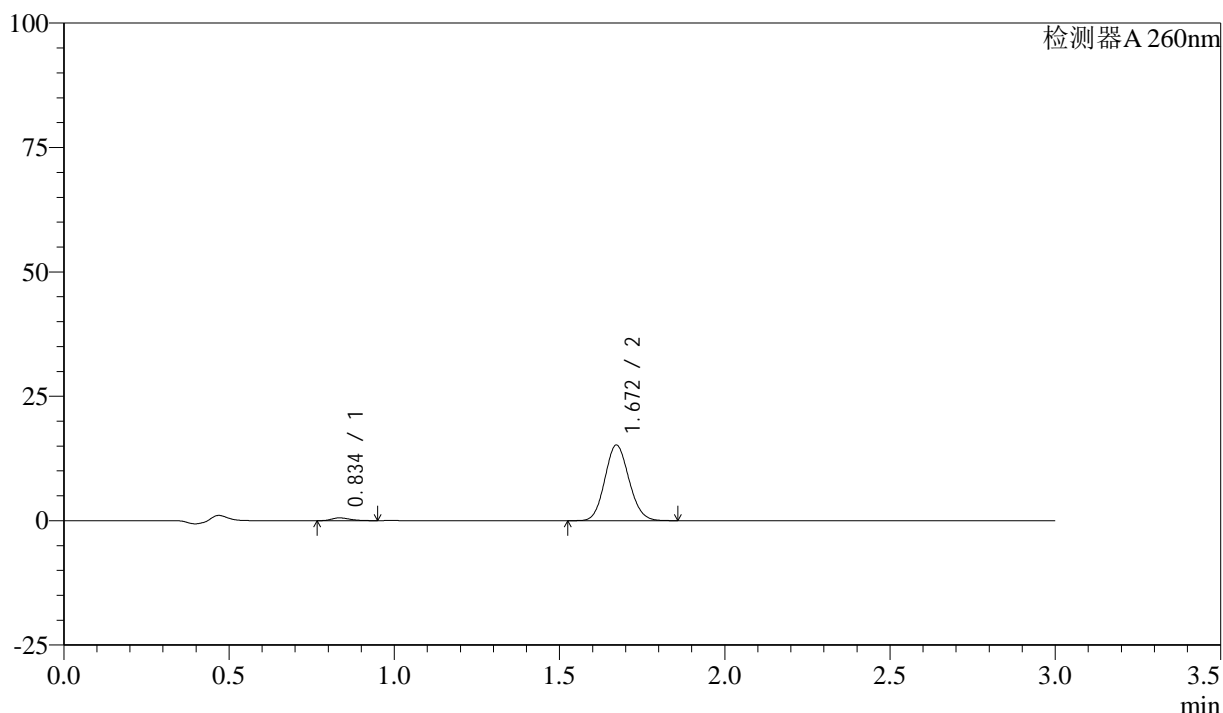
供试品溶液-1

<样品信息>

色谱柱: XB-C18(50mm*4.6mm,5 μ m) 流速: 1.5ml/min
 柱温: 30°C 波长: 260nm
 数据文件名: RC\$SMF-4080 - 27-15/27-82-2 - zzp-24111902p-rcqx-40mg-pH6.8-jf50z-p2-20min.lcd
 方法文件名: RC\$SMF-4080 - SMF-4080-rcqx-FX276.lcm
 批处理文件名: RC\$SMF-4080 - SMF-4080-20241126-fx276.lcb
 样品瓶号: 2-13
 进样体积: 10 μ l 版本号: 6.115
 进样时间: 2024/11/26 16:27:31 实验者: jiangjinwei
 处理时间(V2): 2024/11/28 14:21:05 处理者: jiangjinwei
 仪器型号: SHIMADZU LC-2050C(FX276)

<色谱图>

mV



<峰表>

检测器A 260nm

峰号	保留时间	面积	面积%	高度	理论塔板数(USP)	拖尾因子	分离度(USP)
1	0.834	2113	2.667	550	1094	1.263	--
2	1.672	77107	97.333	15186	2481	1.103	7.123
总计		79220	100.000	15737			

图26 美阿沙坦钾片溶出曲线测定HPLC图谱

自制品-24111902批(40mg规格)-磷酸盐溶液(pH6.8)介质-桨法-50转-20min-片2

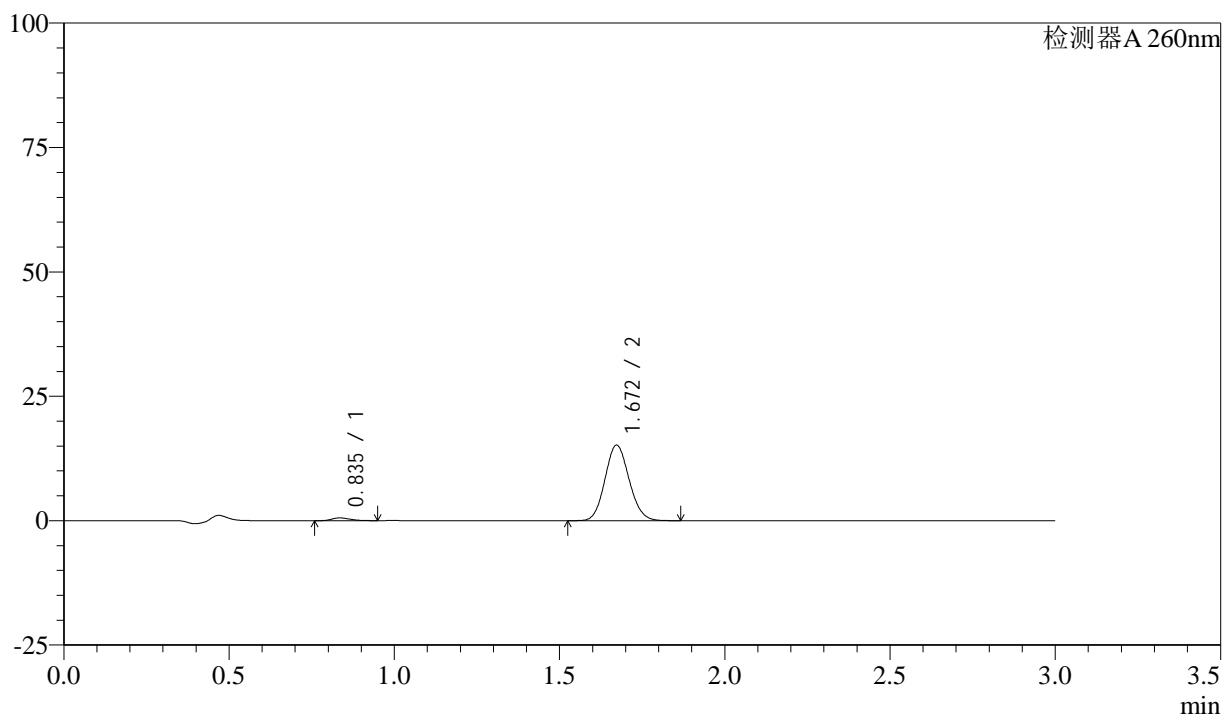
供试品溶液-1

<样品信息>

色谱柱: XB-C18(50mm*4.6mm,5 μ m) 流速: 1.5ml/min
 柱温: 30°C 波长: 260nm
 数据文件名: RC\$SMF-4080 - 27-15/27-83-2 - zzp-24111902p-rcqx-40mg-pH6.8-jf50z-p3-20min.lcd
 方法文件名: RC\$SMF-4080 - SMF-4080-rcqx-FX276.lcm
 批处理文件名: RC\$SMF-4080 - SMF-4080-20241126-fx276.lcb
 样品瓶号: 2-22
 进样体积: 10 μ l 版本号: 6.115
 进样时间: 2024/11/26 16:30:54 实验者: jiangjinwei
 处理时间(V2): 2024/11/28 14:21:07 处理者: jiangjinwei
 仪器型号: SHIMADZU LC-2050C(FX276)

<色谱图>

mV



<峰表>

检测器A 260nm

峰号	保留时间	面积	面积%	高度	理论塔板数(USP)	拖尾因子	分离度(USP)
1	0.835	2111	2.665	547	1072	1.251	--
2	1.672	77096	97.335	15187	2488	1.103	7.094
总计		79208	100.000	15735			

图27 美阿沙坦钾片溶出曲线测定HPLC图谱

自制品-24111902批(40mg规格)-磷酸盐溶液(pH6.8)介质-桨法-50转-20min-片3

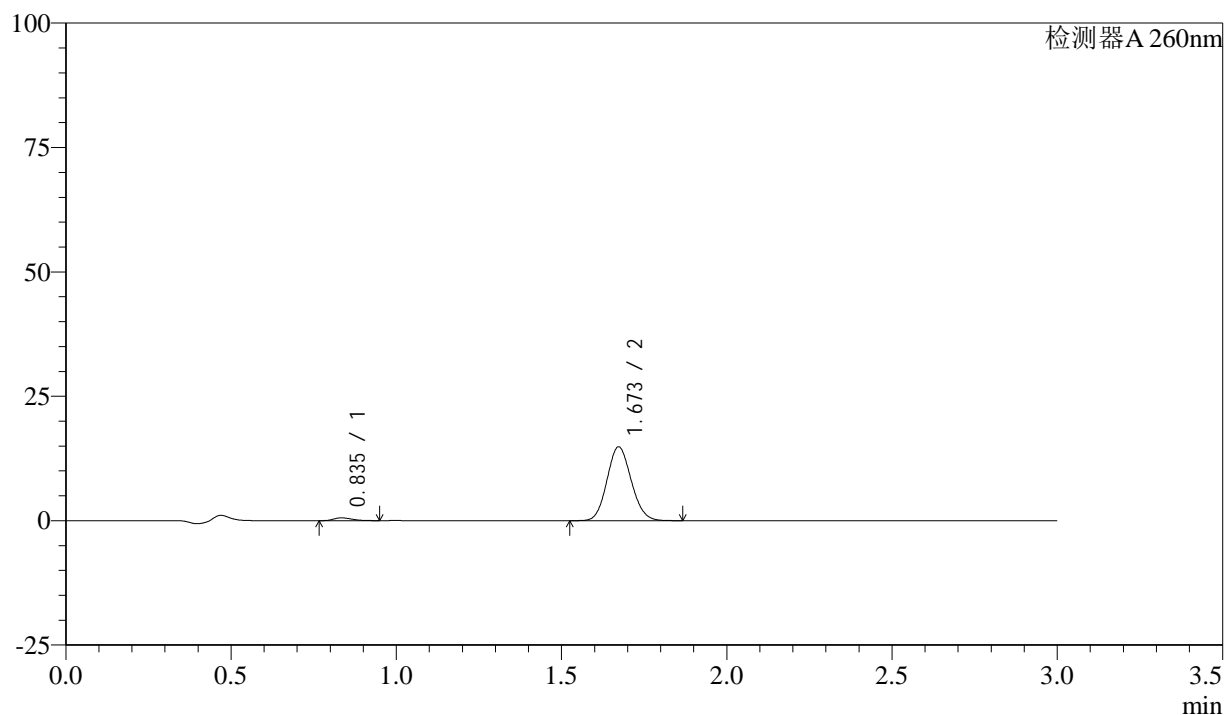
供试品溶液-1

<样品信息>

色谱柱: XB-C18(50mm*4.6mm,5 μ m) 流速: 1.5ml/min
 柱温: 30°C 波长: 260nm
 数据文件名: RC\$SMF-4080 - 27-15/27-84-2 - zzp-24111902p-rcqx-40mg-pH6.8-jf50z-p4-20min.lcd
 方法文件名: RC\$SMF-4080 - SMF-4080-rcqx-FX276.lcm
 批处理文件名: RC\$SMF-4080 - SMF-4080-20241126-fx276.lcb
 样品瓶号: 2-31
 进样体积: 10 μ l 版本号: 6.115
 进样时间: 2024/11/26 16:34:17 实验者: jiangjinwei
 处理时间(V2): 2024/11/28 14:21:10 处理者: jiangjinwei
 仪器型号: SHIMADZU LC-2050C(FX276)

<色谱图>

mV



<峰表>

检测器A 260nm

峰号	保留时间	面积	面积%	高度	理论塔板数(USP)	拖尾因子	分离度(USP)
1	0.835	2137	2.750	555	1097	1.275	--
2	1.673	75591	97.250	14832	2466	1.105	7.114
总计		77728	100.000	15388			

图28 美阿沙坦钾片溶出曲线测定HPLC图谱

自制品-24111902批(40mg规格)-磷酸盐溶液(pH6.8)介质-桨法-50转-20min-片4

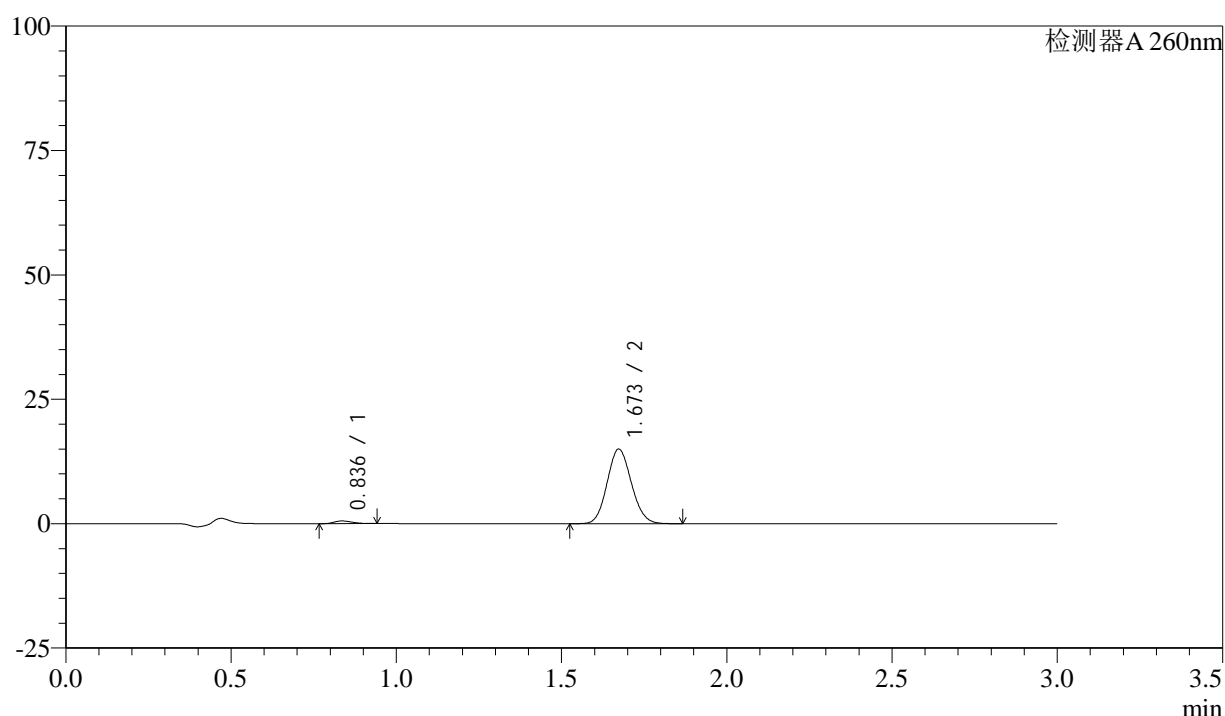
供试品溶液-1

<样品信息>

色谱柱: XB-C18(50mm*4.6mm,5 μ m) 流速: 1.5ml/min
 柱温: 30°C 波长: 260nm
 数据文件名: RC\$SMF-4080 - 27-15/27-85-2 - zzp-24111902p-rcqx-40mg-pH6.8-jf50z-p5-20min.lcd
 方法文件名: RC\$SMF-4080 - SMF-4080-rcqx-FX276.lcm
 批处理文件名: RC\$SMF-4080 - SMF-4080-20241126-fx276.lcb
 样品瓶号: 2-40
 进样体积: 10 μ l 版本号: 6.115
 进样时间: 2024/11/26 16:37:40 实验者: jiangjinwei
 处理时间 (V2): 2024/11/28 14:21:13 处理者: jiangjinwei
 仪器型号: SHIMADZU LC-2050C(FX276)

<色谱图>

mV



<峰表>

检测器A 260nm

峰号	保留时间	面积	面积%	高度	理论塔板数(USP)	拖尾因子	分离度(USP)
1	0.836	2036	2.591	537	1088	1.221	--
2	1.673	76543	97.409	14989	2463	1.105	7.091
总计		78579	100.000	15526			

图29 美阿沙坦钾片溶出曲线测定HPLC图谱

自制品-24111902批(40mg规格)-磷酸盐溶液 (pH6.8) 介质-桨法-50转-20min-片5

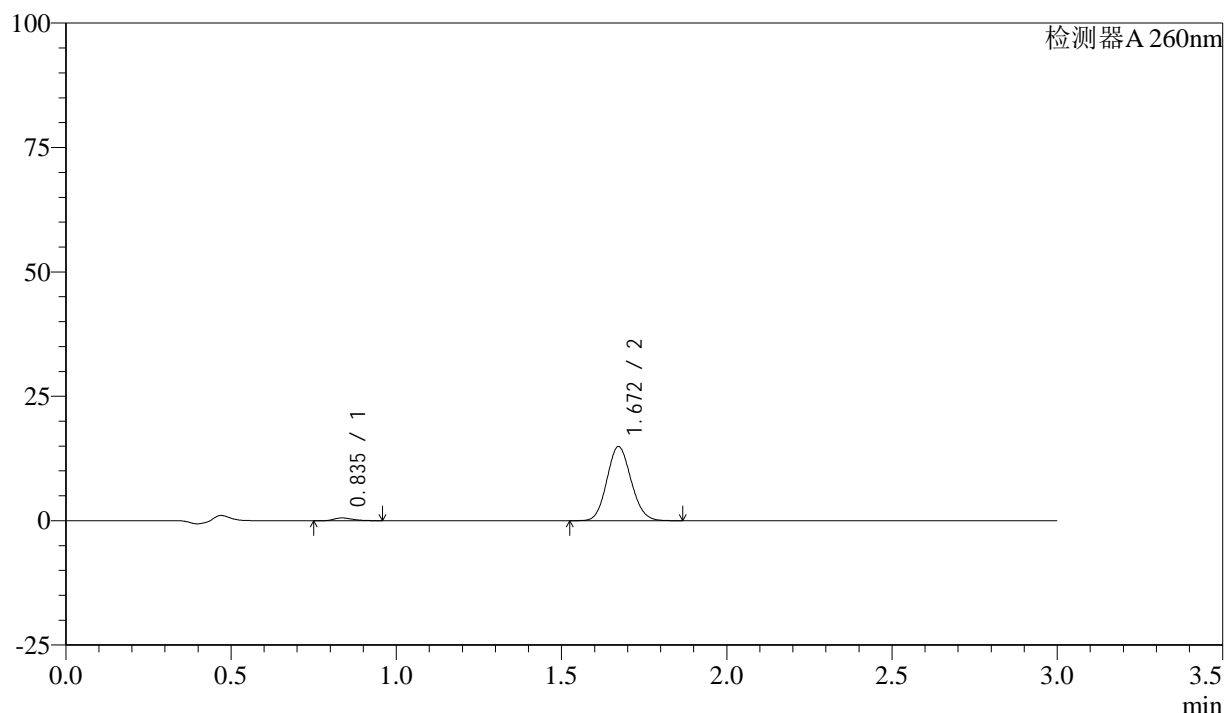
供试品溶液-1

<样品信息>

色谱柱: XB-C18(50mm*4.6mm,5 μ m) 流速: 1.5ml/min
 柱温: 30°C 波长: 260nm
 数据文件名: RC\$SMF-4080 - 27-15/27-86-2 - zzp-24111902p-rcqx-40mg-pH6.8-jf50z-p6-20min.lcd
 方法文件名: RC\$SMF-4080 - SMF-4080-rcqx-FX276.lcm
 批处理文件名: RC\$SMF-4080 - SMF-4080-20241126-fx276.lcb
 样品瓶号: 2-49
 进样体积: 10 μ l 版本号: 6.115
 进样时间: 2024/11/26 16:41:03 实验者: jiangjinwei
 处理时间(V2): 2024/11/28 14:21:15 处理者: jiangjinwei
 仪器型号: SHIMADZU LC-2050C(FX276)

<色谱图>

mV



<峰表>

检测器A 260nm

峰号	保留时间	面积	面积%	高度	理论塔板数(USP)	拖尾因子	分离度(USP)
1	0.835	2135	2.738	547	1062	1.304	--
2	1.672	75859	97.262	14897	2469	1.106	7.058
总计		77995	100.000	15445			

图30 美阿沙坦钾片溶出曲线测定HPLC图谱

自制品-24111902批(40mg规格)-磷酸盐溶液(pH6.8)介质-桨法-50转-20min-片6

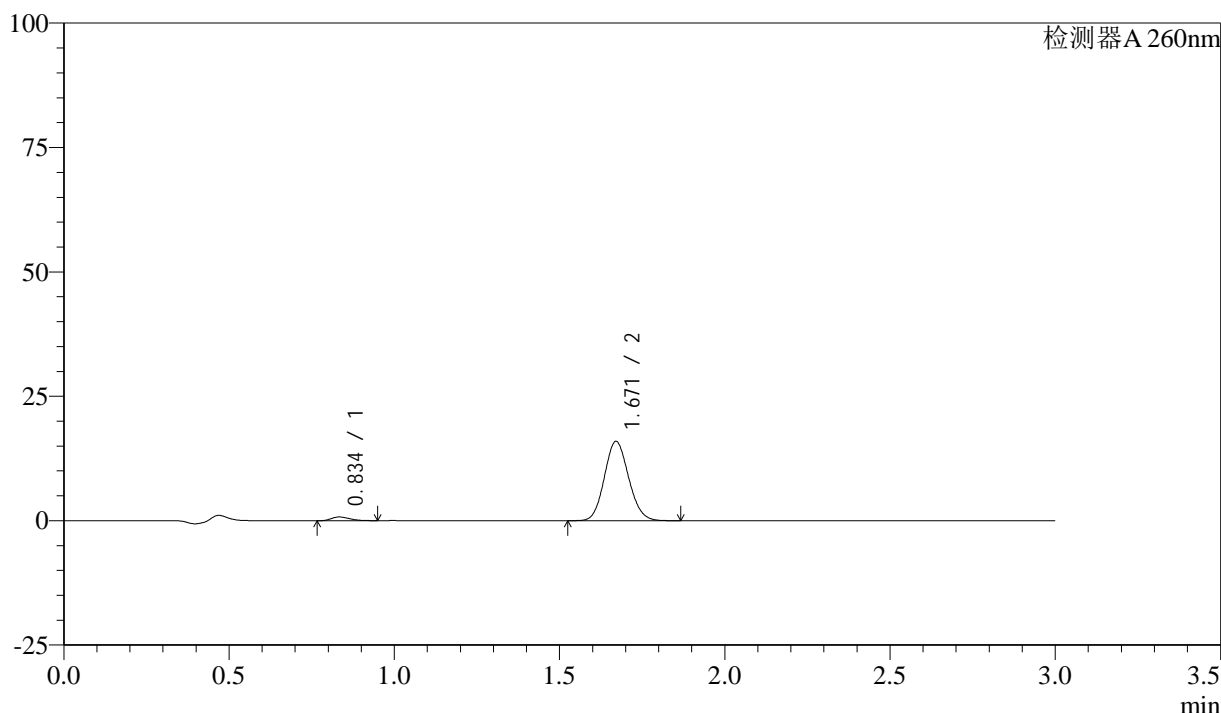
供试品溶液-1

<样品信息>

色谱柱: XB-C18(50mm*4.6mm,5 μ m) 流速: 1.5ml/min
 柱温: 30°C 波长: 260nm
 数据文件名: RC\$SMF-4080 - 27-15/27-87-2 - zzp-24111902p-rcqx-40mg-pH6.8-jf50z-p1-30min.lcd
 方法文件名: RC\$SMF-4080 - SMF-4080-rcqx-FX276.lcm
 批处理文件名: RC\$SMF-4080 - SMF-4080-20241126-fx276.lcb
 样品瓶号: 2-5
 进样体积: 10 μ l 版本号: 6.115
 进样时间: 2024/11/26 16:44:26 实验者: jiangjinwei
 处理时间 (V2): 2024/11/28 14:21:18 处理者: jiangjinwei
 仪器型号: SHIMADZU LC-2050C(FX276)

<色谱图>

mV



<峰表>

检测器A 260nm

峰号	保留时间	面积	面积%	高度	理论塔板数(USP)	拖尾因子	分离度(USP)
1	0.834	2829	3.360	734	1082	1.291	--
2	1.671	81371	96.640	15934	2453	1.106	7.083
总计		84200	100.000	16667			

图31 美阿沙坦钾片溶出曲线测定HPLC图谱

自制品-24111902批(40mg规格)-磷酸盐溶液 (pH6.8) 介质-桨法-50转-30min-片1

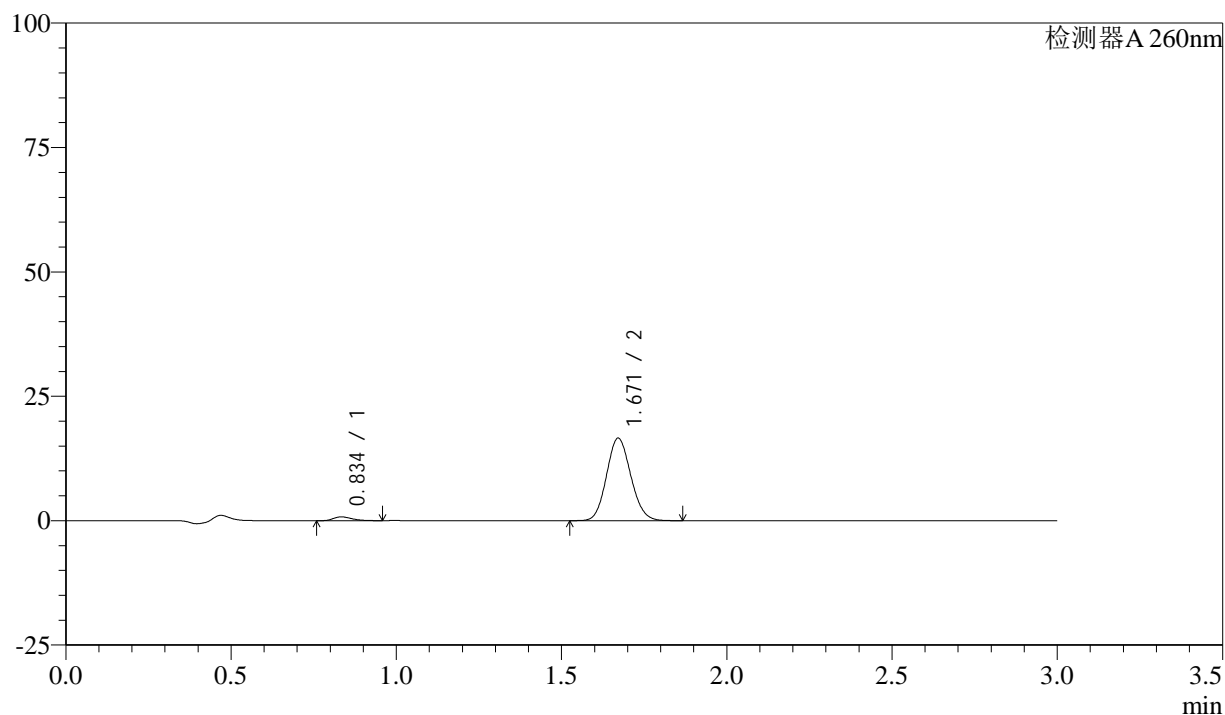
供试品溶液-1

<样品信息>

色谱柱: XB-C18(50mm*4.6mm,5 μ m) 流速: 1.5ml/min
 柱温: 30 $^{\circ}$ C 波长: 260nm
 数据文件名: RC\$SMF-4080 - 27-15/27-88-2 - zzp-24111902p-rcqx-40mg-pH6.8-jf50z-p2-30min.lcd
 方法文件名: RC\$SMF-4080 - SMF-4080-rcqx-FX276.lcm
 批处理文件名: RC\$SMF-4080 - SMF-4080-20241126-fx276.lcb
 样品瓶号: 2-14
 进样体积: 10 μ l 版本号: 6.115
 进样时间: 2024/11/26 16:47:50 实验者: jiangjinwei
 处理时间(V2): 2024/11/28 14:21:21 处理者: jiangjinwei
 仪器型号: SHIMADZU LC-2050C(FX276)

<色谱图>

mV



<峰表>

检测器A 260nm

峰号	保留时间	面积	面积%	高度	理论塔板数(USP)	拖尾因子	分离度(USP)
1	0.834	2949	3.365	758	1080	1.303	--
2	1.671	84684	96.635	16585	2455	1.106	7.086
总计		87633	100.000	17343			

图32 美阿沙坦钾片溶出曲线测定HPLC图谱

自制品-24111902批(40mg规格)-磷酸盐溶液(pH6.8)介质-桨法-50转-30min-片2

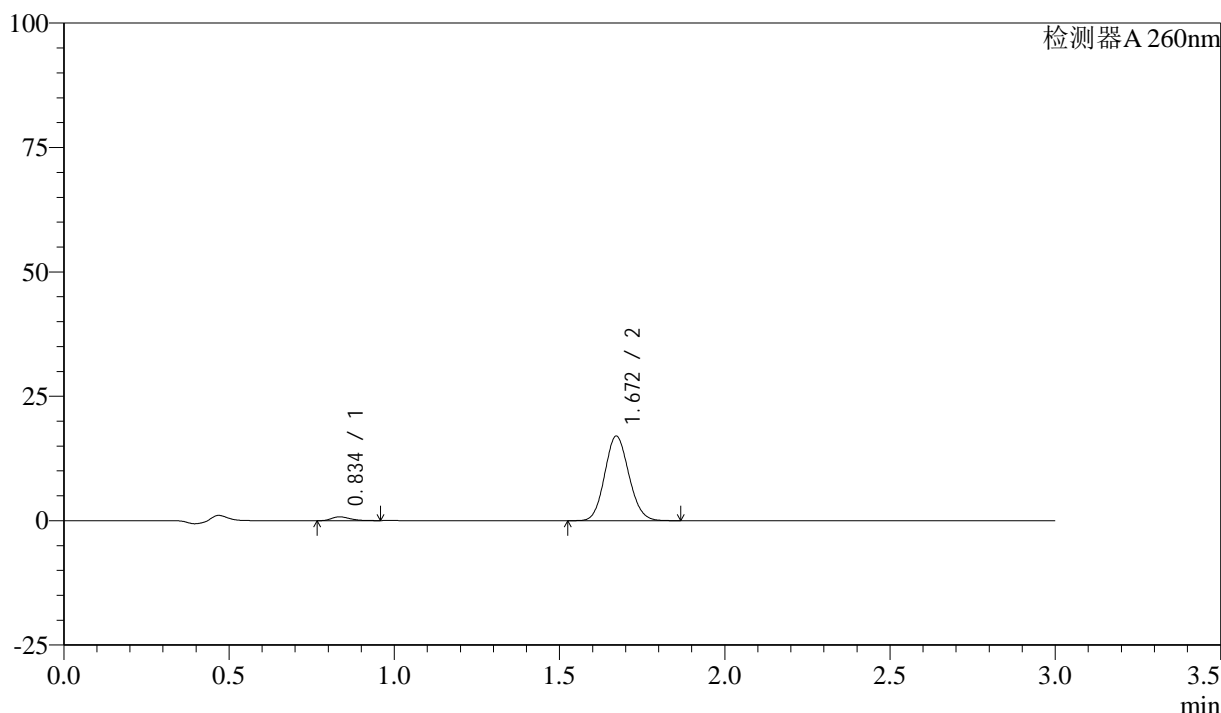
供试品溶液-1

<样品信息>

色谱柱: XB-C18(50mm*4.6mm,5μm) 流速: 1.5ml/min
 柱温: 30°C 波长: 260nm
 数据文件名: RC\$SMF-4080 - 27-15/27-89-2 - zzp-24111902p-rcqx-40mg-pH6.8-jf50z-p3-30min.lcd
 方法文件名: RC\$SMF-4080 - SMF-4080-rcqx-FX276.lcm
 批处理文件名: RC\$SMF-4080 - SMF-4080-20241126-fx276.lcb
 样品瓶号: 2-23
 进样体积: 10μl 版本号: 6.115
 进样时间: 2024/11/26 16:51:14 实验者: jiangjinwei
 处理时间 (V2): 2024/11/28 14:21:24 处理者: jiangjinwei
 仪器型号: SHIMADZU LC-2050C(FX276)

<色谱图>

mV



<峰表>

检测器A 260nm

峰号	保留时间	面积	面积%	高度	理论塔板数(USP)	拖尾因子	分离度(USP)
1	0.834	2945	3.298	762	1087	1.299	--
2	1.672	86348	96.702	16992	2479	1.104	7.112
总计		89293	100.000	17754			

图33 美阿沙坦钾片溶出曲线测定HPLC图谱

自制品-24111902批(40mg规格)-磷酸盐溶液 (pH6.8) 介质-桨法-50转-30min-片3

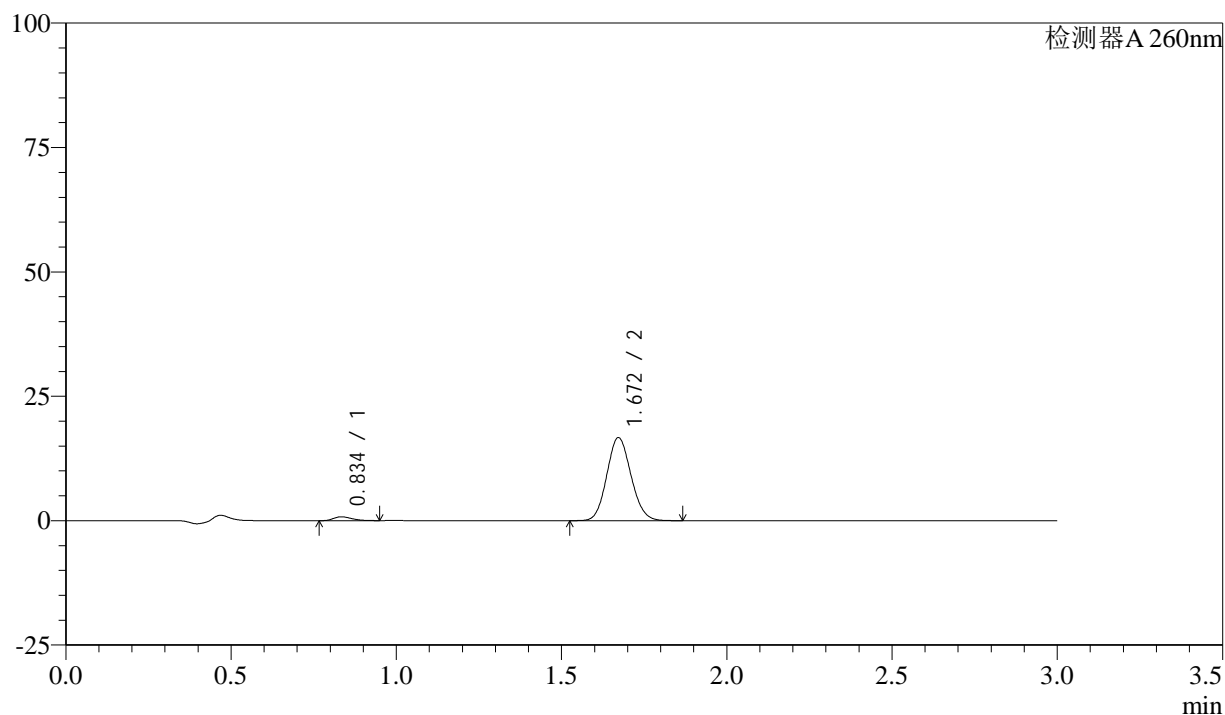
供试品溶液-1

<样品信息>

色谱柱: XB-C18(50mm*4.6mm,5 μ m) 流速: 1.5ml/min
 柱温: 30°C 波长: 260nm
 数据文件名: RC\$SMF-4080 - 27-15/27-90-2 - zzp-24111902p-rcqx-40mg-pH6.8-jf50z-p4-30min.lcd
 方法文件名: RC\$SMF-4080 - SMF-4080-rcqx-FX276.lcm
 批处理文件名: RC\$SMF-4080 - SMF-4080-20241126-fx276.lcb
 样品瓶号: 2-32
 进样体积: 10 μ l 版本号: 6.115
 进样时间: 2024/11/26 16:54:37 实验者: jiangjinwei
 处理时间(V2): 2024/11/28 14:21:26 处理者: jiangjinwei
 仪器型号: SHIMADZU LC-2050C(FX276)

<色谱图>

mV



<峰表>

检测器A 260nm

峰号	保留时间	面积	面积%	高度	理论塔板数(USP)	拖尾因子	分离度(USP)
1	0.834	2986	3.393	770	1081	1.288	--
2	1.672	85002	96.607	16697	2471	1.103	7.100
总计		87988	100.000	17467			

图34 美阿沙坦钾片溶出曲线测定HPLC图谱

自制品-24111902批(40mg规格)-磷酸盐溶液(pH6.8)介质-桨法-50转-30min-片4

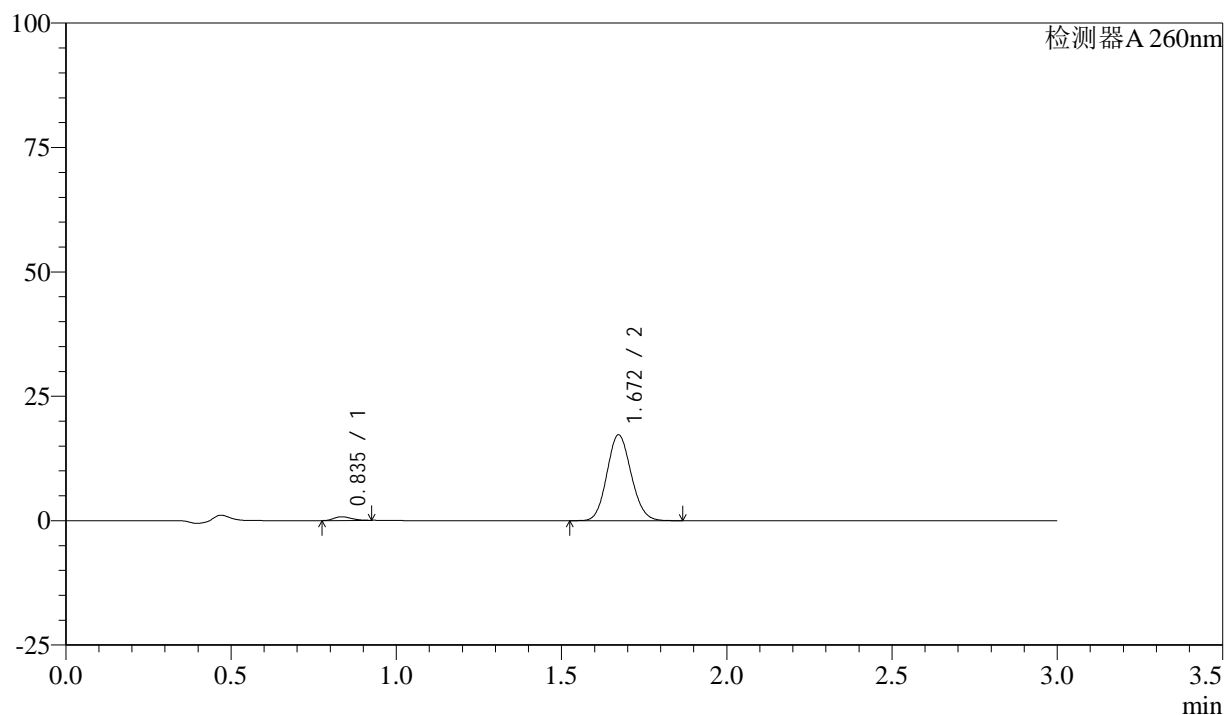
供试品溶液-1

<样品信息>

色谱柱: XB-C18(50mm*4.6mm,5 μ m) 流速: 1.5ml/min
 柱温: 30°C 波长: 260nm
 数据文件名: RC\$SMF-4080 - 27-15/27-91-2 - zzp-24111902p-rcqx-40mg-pH6.8-jf50z-p5-30min.lcd
 方法文件名: RC\$SMF-4080 - SMF-4080-rcqx-FX276.lcm
 批处理文件名: RC\$SMF-4080 - SMF-4080-20241126-fx276.lcb
 样品瓶号: 2-41
 进样体积: 10 μ l 版本号: 6.115
 进样时间: 2024/11/26 16:58:01 实验者: jiangjinwei
 处理时间(V2): 2024/11/28 14:21:30 处理者: jiangjinwei
 仪器型号: SHIMADZU LC-2050C(FX276)

<色谱图>

mV



<峰表>

检测器A 260nm

峰号	保留时间	面积	面积%	高度	理论塔板数(USP)	拖尾因子	分离度(USP)
1	0.835	2709	2.987	743	1171	1.183	--
2	1.672	87967	97.013	17264	2467	1.106	7.211
总计		90676	100.000	18007			

图35 美阿沙坦钾片溶出曲线测定HPLC图谱

自制品-24111902批(40mg规格)-磷酸盐溶液(pH6.8)介质-桨法-50转-30min-片5

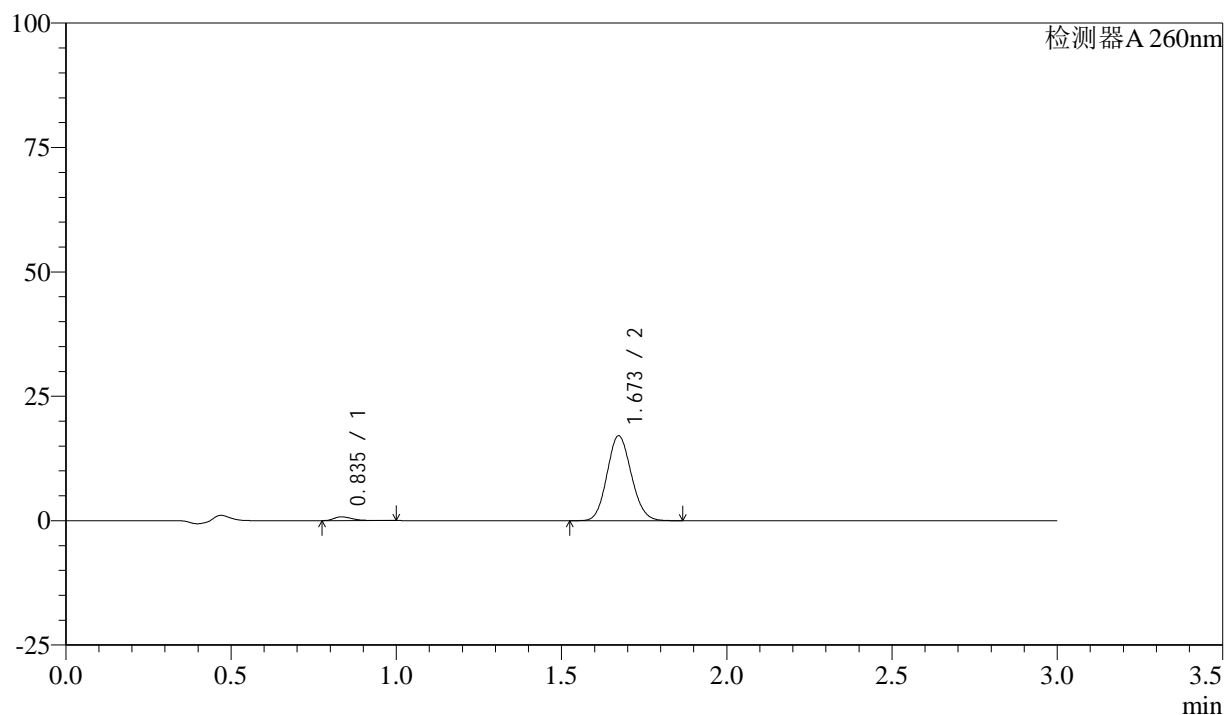
供试品溶液-1

<样品信息>

色谱柱: XB-C18(50mm*4.6mm,5 μ m) 流速: 1.5ml/min
 柱温: 30°C 波长: 260nm
 数据文件名: RC\$SMF-4080 - 27-15/27-92-2 - zzp-24111902p-rcqx-40mg-pH6.8-jf50z-p6-30min.lcd
 方法文件名: RC\$SMF-4080 - SMF-4080-rcqx-FX276.lcm
 批处理文件名: RC\$SMF-4080 - SMF-4080-20241126-fx276.lcb
 样品瓶号: 2-50
 进样体积: 10 μ l 版本号: 6.115
 进样时间: 2024/11/26 17:01:24 实验者: jiangjinwei
 处理时间(V2): 2024/11/28 14:21:33 处理者: jiangjinwei
 仪器型号: SHIMADZU LC-2050C(FX276)

<色谱图>

mV



<峰表>

检测器A 260nm

峰号	保留时间	面积	面积%	高度	理论塔板数(USP)	拖尾因子	分离度(USP)
1	0.835	3071	3.401	764	1104	1.666	--
2	1.673	87219	96.599	17066	2454	1.107	7.111
总计		90290	100.000	17830			

图36 美阿沙坦钾片溶出曲线测定HPLC图谱

自制品-24111902批(40mg规格)-磷酸盐溶液(pH6.8)介质-桨法-50转-30min-片6

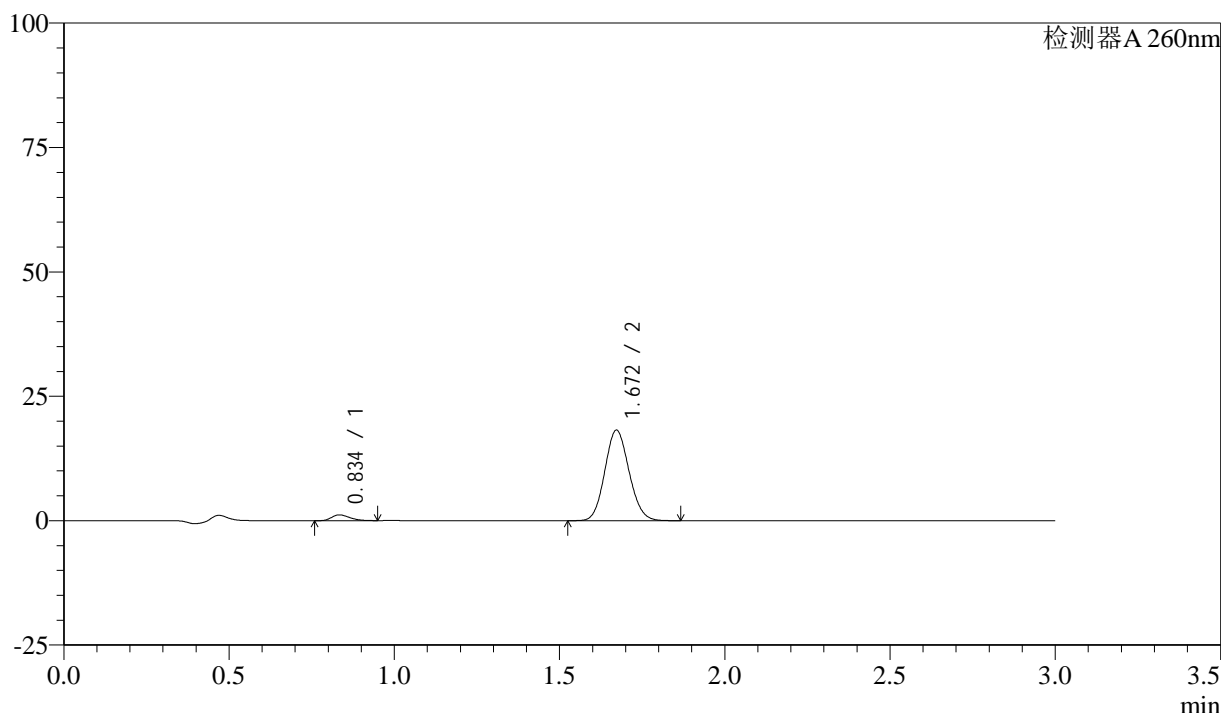
供试品溶液-1

<样品信息>

色谱柱: XB-C18(50mm*4.6mm,5μm) 流速: 1.5ml/min
 柱温: 30°C 波长: 260nm
 数据文件名: RC\$SMF-4080 - 27-15/27-93-2 - zzp-24111902p-rcqx-40mg-pH6.8-jf50z-p1-45min.lcd
 方法文件名: RC\$SMF-4080 - SMF-4080-rcqx-FX276.lcm
 批处理文件名: RC\$SMF-4080 - SMF-4080-20241126-fx276.lcb
 样品瓶号: 2-6
 进样体积: 10μl 版本号: 6.115
 进样时间: 2024/11/26 17:04:48 实验者: jiangjinwei
 处理时间 (V2): 2024/11/28 14:21:36 处理者: jiangjinwei
 仪器型号: SHIMADZU LC-2050C(FX276)

<色谱图>

mV



<峰表>

检测器A 260nm

峰号	保留时间	面积	面积%	高度	理论塔板数(USP)	拖尾因子	分离度(USP)
1	0.834	4425	4.549	1148	1090	1.263	--
2	1.672	92849	95.451	18198	2460	1.104	7.101
总计		97275	100.000	19345			

图37 美阿沙坦钾片溶出曲线测定HPLC图谱

自制品-24111902批(40mg规格)-磷酸盐溶液 (pH6.8) 介质-桨法-50转-45min-片1

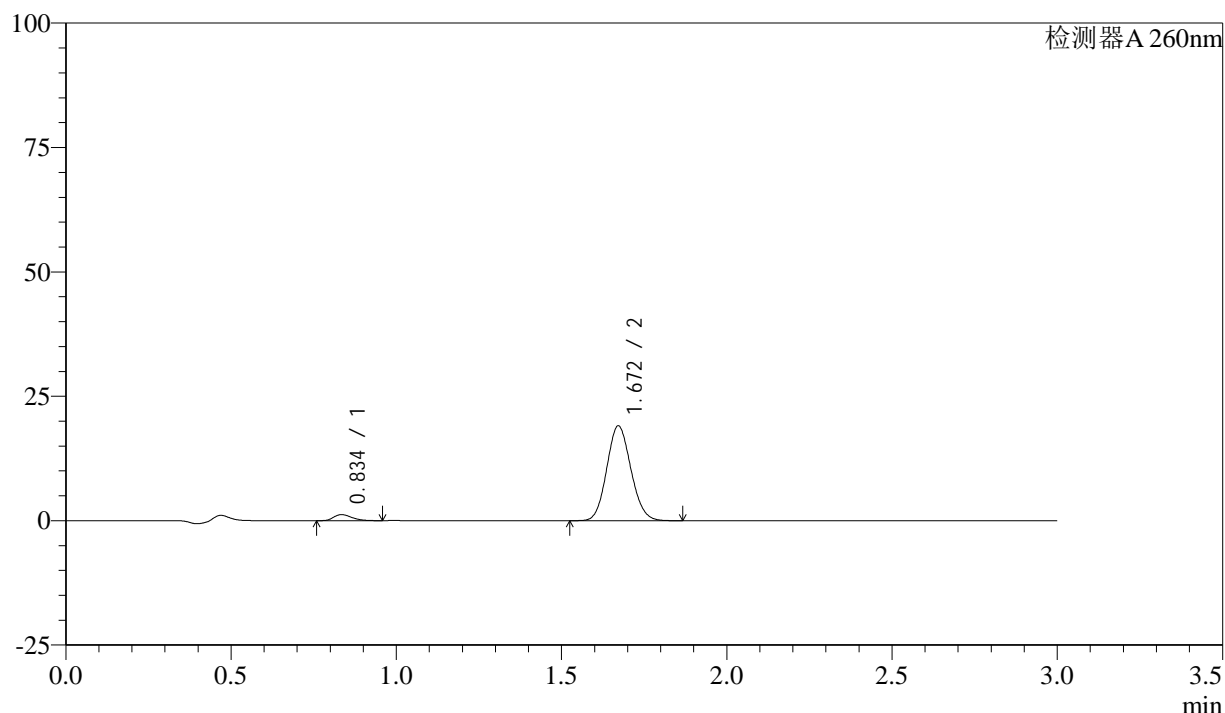
供试品溶液-1

<样品信息>

色谱柱: XB-C18(50mm*4.6mm,5 μ m) 流速: 1.5ml/min
 柱温: 30°C 波长: 260nm
 数据文件名: RC\$SMF-4080 - 27-15/27-94-2 - zzp-24111902p-rcqx-40mg-pH6.8-jf50z-p2-45min.lcd
 方法文件名: RC\$SMF-4080 - SMF-4080-rcqx-FX276.lcm
 批处理文件名: RC\$SMF-4080 - SMF-4080-20241126-fx276.lcb
 样品瓶号: 2-15
 进样体积: 10 μ l 版本号: 6.115
 进样时间: 2024/11/26 17:08:13 实验者: jiangjinwei
 处理时间(V2): 2024/11/28 14:21:39 处理者: jiangjinwei
 仪器型号: SHIMADZU LC-2050C(FX276)

<色谱图>

mV



<峰表>

检测器A 260nm

峰号	保留时间	面积	面积%	高度	理论塔板数(USP)	拖尾因子	分离度(USP)
1	0.834	4663	4.595	1206	1095	1.275	--
2	1.672	96829	95.405	19049	2477	1.104	7.120
总计		101492	100.000	20255			

图38 美阿沙坦钾片溶出曲线测定HPLC图谱

自制品-24111902批(40mg规格)-磷酸盐溶液(pH6.8)介质-桨法-50转-45min-片2

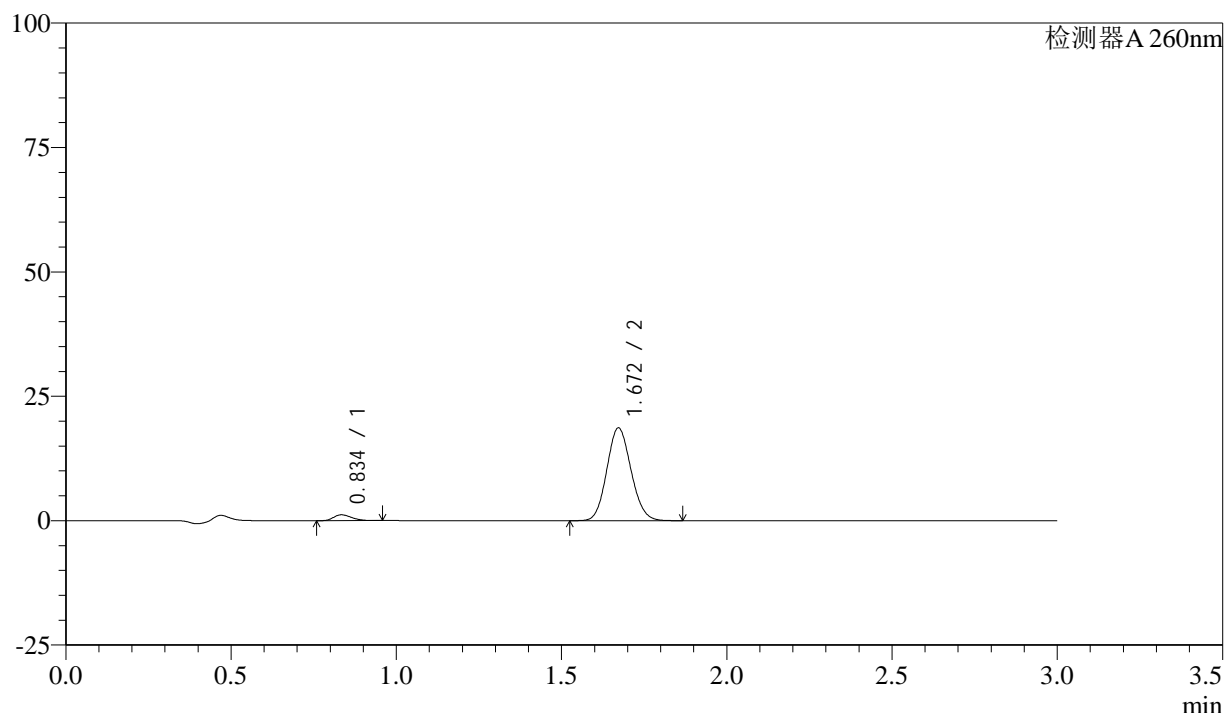
供试品溶液-1

<样品信息>

色谱柱: XB-C18(50mm*4.6mm,5 μ m) 流速: 1.5ml/min
 柱温: 30°C 波长: 260nm
 数据文件名: RC\$SMF-4080 - 27-15/27-95-2 - zzp-24111902p-rcqx-40mg-pH6.8-jf50z-p3-45min.lcd
 方法文件名: RC\$SMF-4080 - SMF-4080-rcqx-FX276.lcm
 批处理文件名: RC\$SMF-4080 - SMF-4080-20241126-fx276.lcb
 样品瓶号: 2-24
 进样体积: 10 μ l 版本号: 6.115
 进样时间: 2024/11/26 17:11:37 实验者: jiangjinwei
 处理时间(V2): 2024/11/28 14:21:42 处理者: jiangjinwei
 仪器型号: SHIMADZU LC-2050C(FX276)

<色谱图>

mV



<峰表>

检测器A 260nm

峰号	保留时间	面积	面积%	高度	理论塔板数(USP)	拖尾因子	分离度(USP)
1	0.834	4459	4.484	1157	1099	1.277	--
2	1.672	94991	95.516	18645	2467	1.104	7.120
总计		99450	100.000	19803			

图39 美阿沙坦钾片溶出曲线测定HPLC图谱

自制品-24111902批(40mg规格)-磷酸盐溶液(pH6.8)介质-桨法-50转-45min-片3

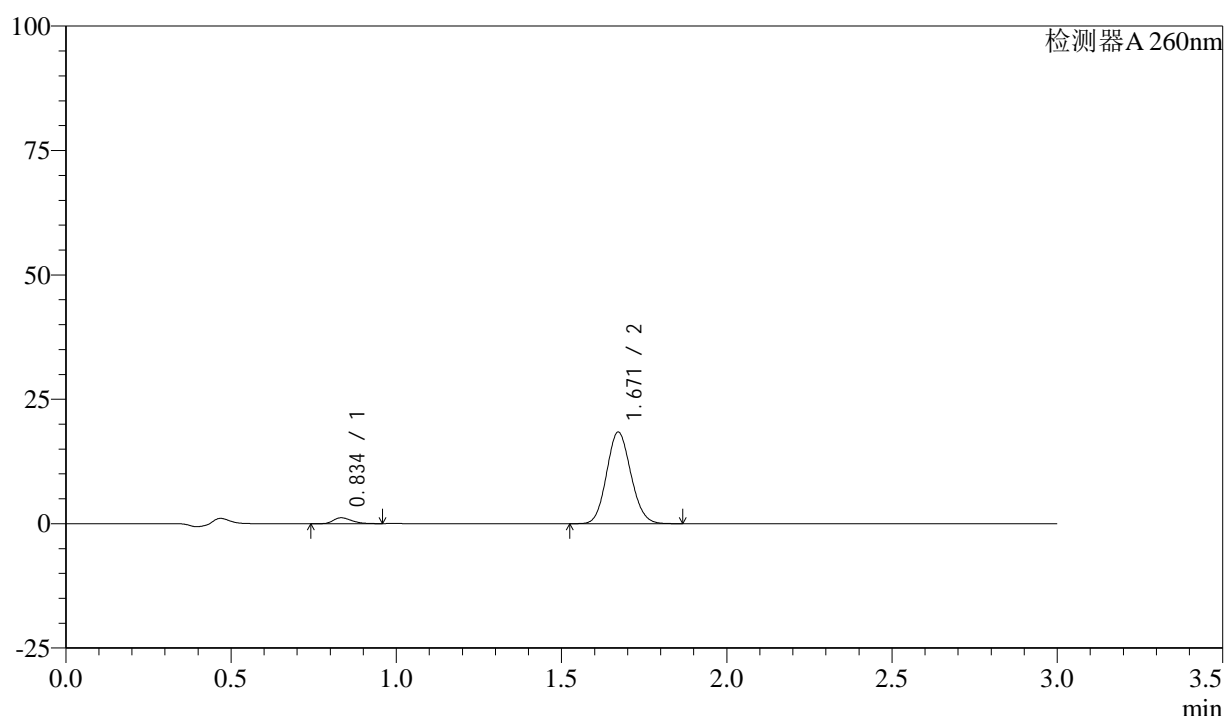
供试品溶液-1

<样品信息>

色谱柱: XB-C18(50mm*4.6mm,5 μ m) 流速: 1.5ml/min
 柱温: 30°C 波长: 260nm
 数据文件名: RC\$SMF-4080 - 27-15/27-96-2 - zzp-24111902p-rcqx-40mg-pH6.8-jf50z-p4-45min.lcd
 方法文件名: RC\$SMF-4080 - SMF-4080-rcqx-FX276.lcm
 批处理文件名: RC\$SMF-4080 - SMF-4080-20241126-fx276.lcb
 样品瓶号: 2-33
 进样体积: 10 μ l 版本号: 6.115
 进样时间: 2024/11/26 17:15:00 实验者: jiangjinwei
 处理时间 (V2): 2024/11/28 14:21:44 处理者: jiangjinwei
 仪器型号: SHIMADZU LC-2050C(FX276)

<色谱图>

mV



<峰表>

检测器A 260nm

峰号	保留时间	面积	面积%	高度	理论塔板数(USP)	拖尾因子	分离度(USP)
1	0.834	4537	4.603	1175	1084	1.287	--
2	1.671	94027	95.397	18412	2452	1.106	7.090
总计		98565	100.000	19588			

图40 美阿沙坦钾片溶出曲线测定HPLC图谱

自制品-24111902批(40mg规格)-磷酸盐溶液 (pH6.8) 介质-桨法-50转-45min-片4

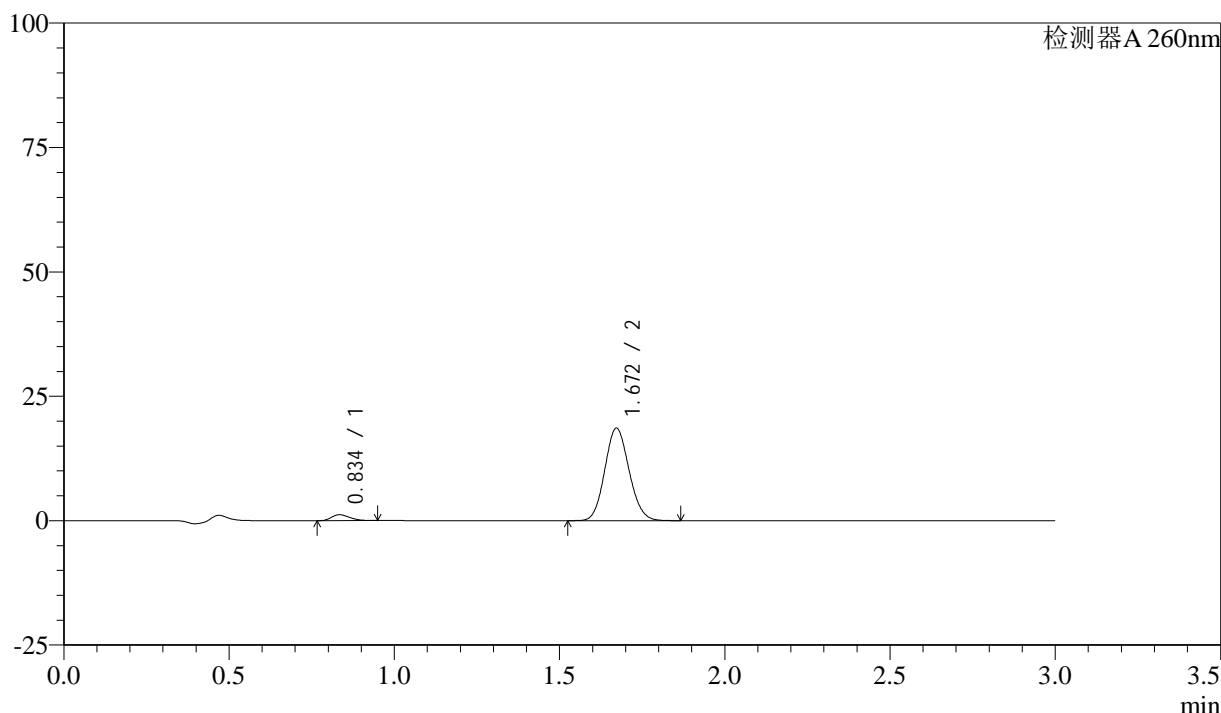
供试品溶液-1

<样品信息>

色谱柱: XB-C18(50mm*4.6mm,5μm) 流速: 1.5ml/min
 柱温: 30°C 波长: 260nm
 数据文件名: RC\$SMF-4080 - 27-15/27-97-2 - zzp-24111902p-rcqx-40mg-pH6.8-jf50z-p5-45min.lcd
 方法文件名: RC\$SMF-4080 - SMF-4080-rcqx-FX276.lcm
 批处理文件名: RC\$SMF-4080 - SMF-4080-20241126-fx276.lcb
 样品瓶号: 2-42
 进样体积: 10μl 版本号: 6.115
 进样时间: 2024/11/26 17:18:23 实验者: jiangjinwei
 处理时间 (V2): 2024/11/28 14:21:47 处理者: jiangjinwei
 仪器型号: SHIMADZU LC-2050C(FX276)

<色谱图>

mV



<峰表>

检测器A 260nm

峰号	保留时间	面积	面积%	高度	理论塔板数(USP)	拖尾因子	分离度(USP)
1	0.834	4525	4.548	1167	1079	1.285	--
2	1.672	94979	95.452	18593	2455	1.106	7.085
总计		99504	100.000	19760			

图41 美阿沙坦钾片溶出曲线测定HPLC图谱

自制品-24111902批(40mg规格)-磷酸盐溶液 (pH6.8) 介质-桨法-50转-45min-片5

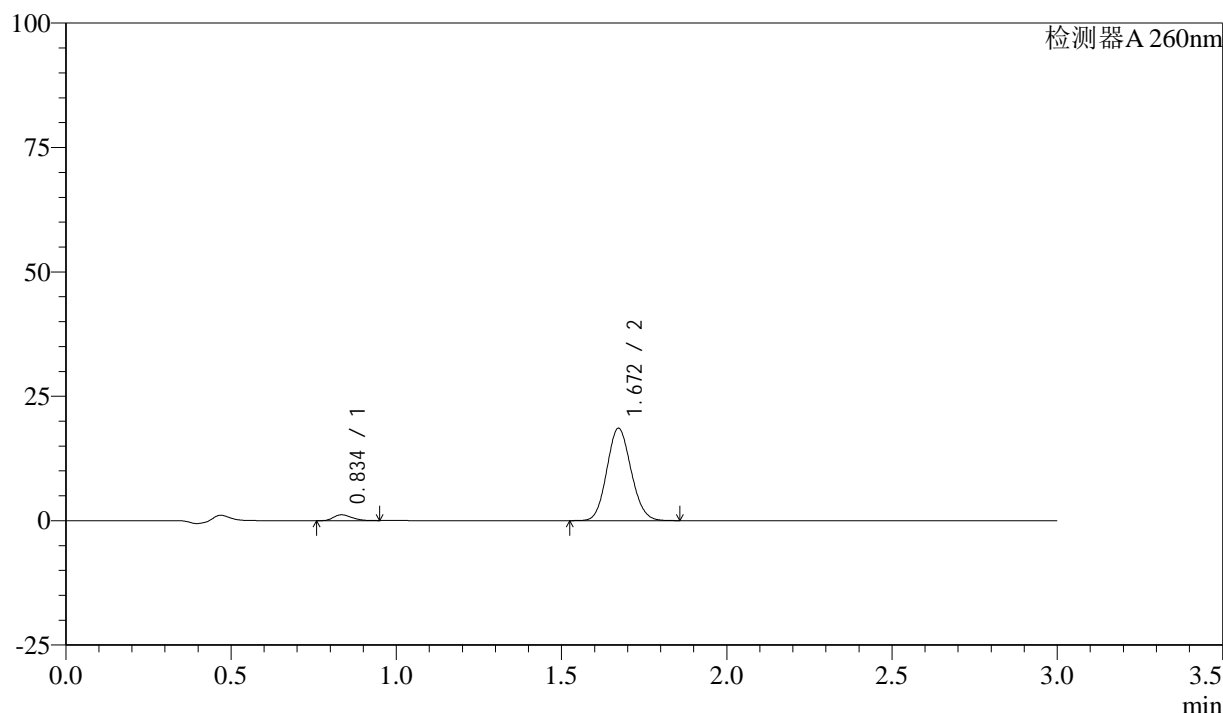
供试品溶液-1

<样品信息>

色谱柱: XB-C18(50mm*4.6mm,5 μ m) 流速: 1.5ml/min
 柱温: 30°C 波长: 260nm
 数据文件名: RC\$SMF-4080 - 27-15/27-98-2 - zzp-24111902p-rcqx-40mg-pH6.8-jf50z-p6-45min.lcd
 方法文件名: RC\$SMF-4080 - SMF-4080-rcqx-FX276.lcm
 批处理文件名: RC\$SMF-4080 - SMF-4080-20241126-fx276.lcb
 样品瓶号: 2-51
 进样体积: 10 μ l 版本号: 6.115
 进样时间: 2024/11/26 17:21:46 实验者: jiangjinwei
 处理时间 (V2): 2024/11/28 14:21:50 处理者: jiangjinwei
 仪器型号: SHIMADZU LC-2050C(FX276)

<色谱图>

mV



<峰表>

检测器A 260nm

峰号	保留时间	面积	面积%	高度	理论塔板数(USP)	拖尾因子	分离度(USP)
1	0.834	4485	4.520	1159	1087	1.275	--
2	1.672	94749	95.480	18562	2458	1.105	7.098
总计		99234	100.000	19721			

图42 美阿沙坦钾片溶出曲线测定HPLC图谱

自制品-24111902批(40mg规格)-磷酸盐溶液 (pH6.8) 介质-桨法-50转-45min-片6

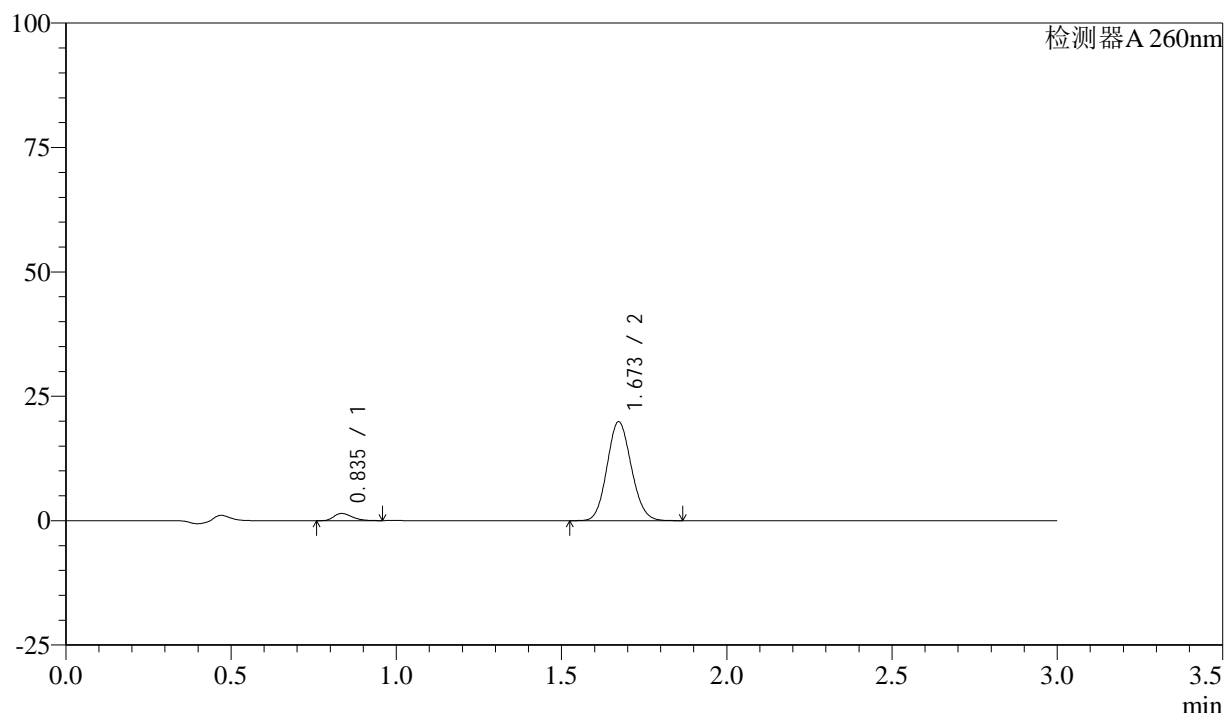
供试品溶液-1

<样品信息>

色谱柱: XB-C18(50mm*4.6mm,5 μ m) 流速: 1.5ml/min
 柱温: 30°C 波长: 260nm
 数据文件名: RC\$SMF-4080 - 27-15/27-99-2 - zzp-24111902p-rcqx-40mg-pH6.8-jf50z-p1-60min.lcd
 方法文件名: RC\$SMF-4080 - SMF-4080-rcqx-FX276.lcm
 批处理文件名: RC\$SMF-4080 - SMF-4080-20241126-fx276.lcb
 样品瓶号: 2-7
 进样体积: 10 μ l 版本号: 6.115
 进样时间: 2024/11/26 17:25:09 实验者: jiangjinwei
 处理时间(V2): 2024/11/28 14:21:53 处理者: jiangjinwei
 仪器型号: SHIMADZU LC-2050C(FX276)

<色谱图>

mV



<峰表>

检测器A 260nm

峰号	保留时间	面积	面积%	高度	理论塔板数(USP)	拖尾因子	分离度(USP)
1	0.835	5544	5.178	1439	1089	1.277	--
2	1.673	101528	94.822	19880	2458	1.106	7.093
总计		107072	100.000	21319			

图43 美阿沙坦钾片溶出曲线测定HPLC图谱

自制品-24111902批(40mg规格)-磷酸盐溶液(pH6.8)介质-桨法-50转-60min-片1

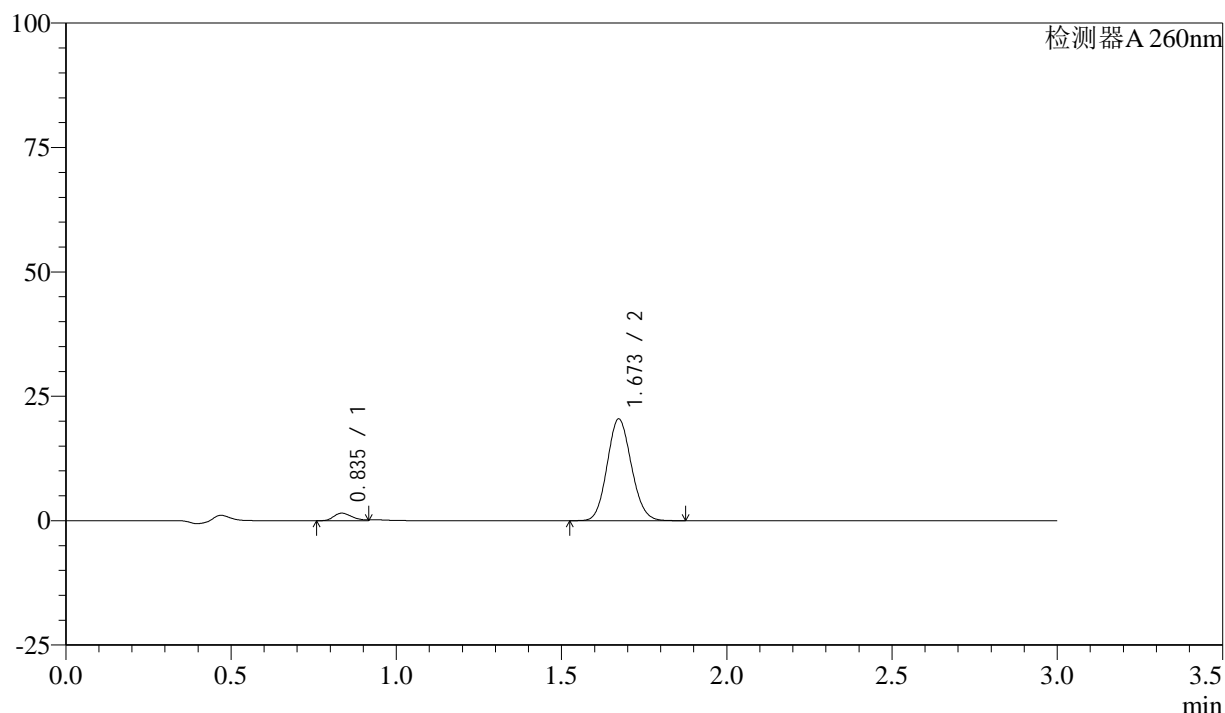
供试品溶液-1

<样品信息>

色谱柱: XB-C18(50mm*4.6mm,5 μ m) 流速: 1.5ml/min
 柱温: 30°C 波长: 260nm
 数据文件名: RC\$SMF-4080 - 27-16/27-100-2 - zzp-24111902p-rcqx-40mg-pH6.8-jf50z-p2-60min.lcd
 方法文件名: RC\$SMF-4080 - SMF-4080-rcqx-FX276.lcm
 批处理文件名: RC\$SMF-4080 - SMF-4080-20241126-fx276.lcb
 样品瓶号: 2-16
 进样体积: 10 μ l 版本号: 6.115
 进样时间: 2024/11/26 17:28:33 实验者: jiangjinwei
 处理时间 (V2): 2024/11/28 14:22:40 处理者: jiangjinwei
 仪器型号: SHIMADZU LC-2050C(FX276)

<色谱图>

mV



<峰表>

检测器A 260nm

峰号	保留时间	面积	面积%	高度	理论塔板数(USP)	拖尾因子	分离度(USP)
1	0.835	5883	5.344	1498	1084	--	--
2	1.673	104212	94.656	20428	2467	1.105	7.097
总计		110096	100.000	21926			

图44 美阿沙坦钾片溶出曲线测定HPLC图谱

自制品-24111902批(40mg规格)-磷酸盐溶液 (pH6.8) 介质-桨法-50转-60min-片2

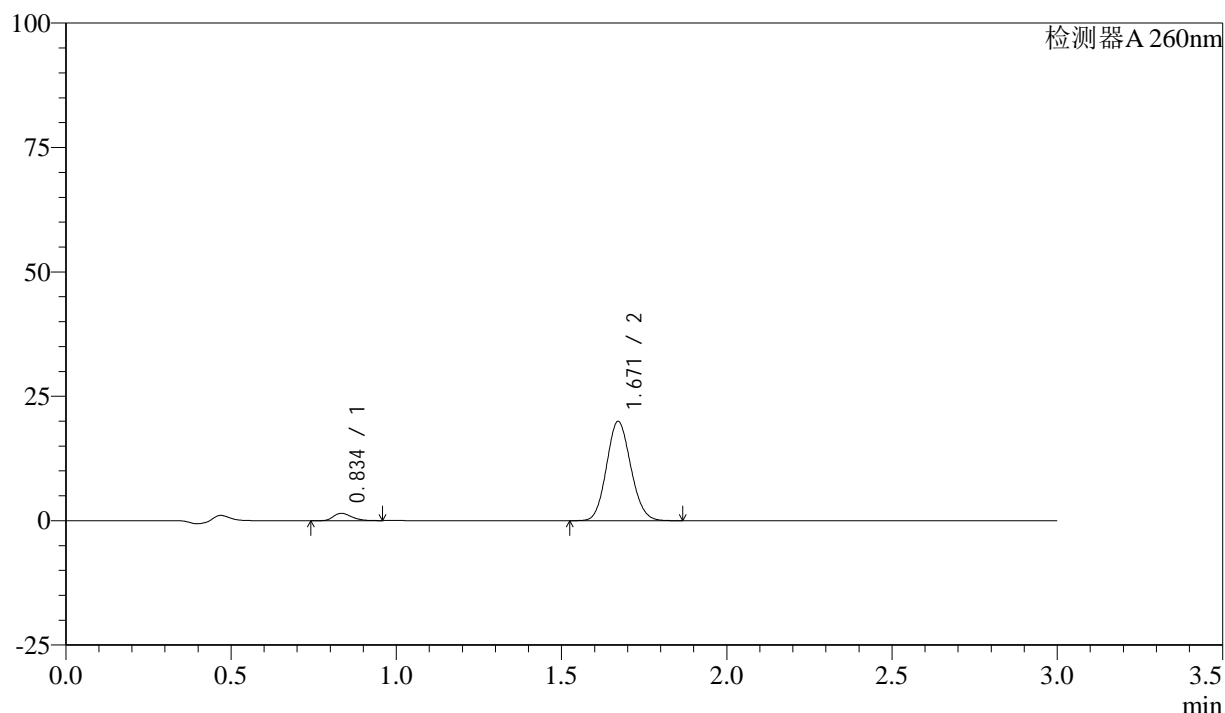
供试品溶液-1

<样品信息>

色谱柱: XB-C18(50mm*4.6mm,5 μ m) 流速: 1.5ml/min
 柱温: 30°C 波长: 260nm
 数据文件名: RC\$SMF-4080 - 27-17/27-101-2 - zzp-24111902p-rcqx-40mg-pH6.8-jf50z-p3-60min.lcd
 方法文件名: RC\$SMF-4080 - SMF-4080-rcqx-FX276.lcm
 批处理文件名: RC\$SMF-4080 - SMF-4080-20241126-fx276.lcb
 样品瓶号: 2-25
 进样体积: 10 μ l 版本号: 6.115
 进样时间: 2024/11/26 17:31:56 实验者: jiangjinwei
 处理时间(V2): 2024/11/28 14:23:20 处理者: jiangjinwei
 仪器型号: SHIMADZU LC-2050C(FX276)

<色谱图>

mV



<峰表>

检测器A 260nm

峰号	保留时间	面积	面积%	高度	理论塔板数(USP)	拖尾因子	分离度(USP)
1	0.834	5637	5.247	1462	1090	1.278	--
2	1.671	101808	94.753	19959	2457	1.106	7.102
总计		107445	100.000	21421			

图45 美阿沙坦钾片溶出曲线测定HPLC图谱

自制品-24111902批(40mg规格)-磷酸盐溶液(pH6.8)介质-桨法-50转-60min-片3

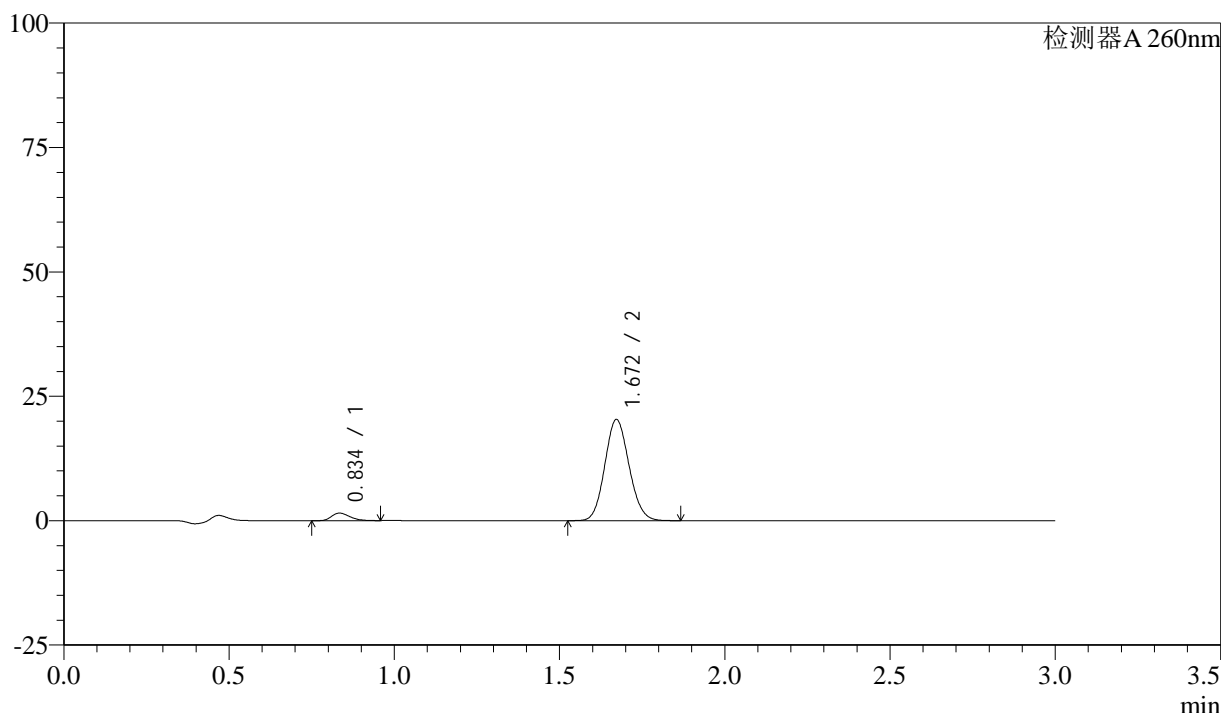
供试品溶液-1

<样品信息>

色谱柱: XB-C18(50mm*4.6mm,5μm) 流速: 1.5ml/min
 柱温: 30°C 波长: 260nm
 数据文件名: RC\$SMF-4080 - 27-17/27-102-2 - zzp-24111902p-rcqx-40mg-pH6.8-jf50z-p4-60min.lcd
 方法文件名: RC\$SMF-4080 - SMF-4080-rcqx-FX276.lcm
 批处理文件名: RC\$SMF-4080 - SMF-4080-20241126-fx276.lcb
 样品瓶号: 2-34
 进样体积: 10μl 版本号: 6.115
 进样时间: 2024/11/26 17:35:19 实验者: jiangjinwei
 处理时间 (V2): 2024/11/28 14:23:23 处理者: jiangjinwei
 仪器型号: SHIMADZU LC-2050C(FX276)

<色谱图>

mV



<峰表>

检测器A 260nm

峰号	保留时间	面积	面积%	高度	理论塔板数(USP)	拖尾因子	分离度(USP)
1	0.834	5784	5.283	1498	1091	1.281	--
2	1.672	103696	94.717	20340	2464	1.104	7.108
总计		109480	100.000	21838			

图46 美阿沙坦钾片溶出曲线测定HPLC图谱

自制品-24111902批(40mg规格)-磷酸盐溶液 (pH6.8) 介质-桨法-50转-60min-片4

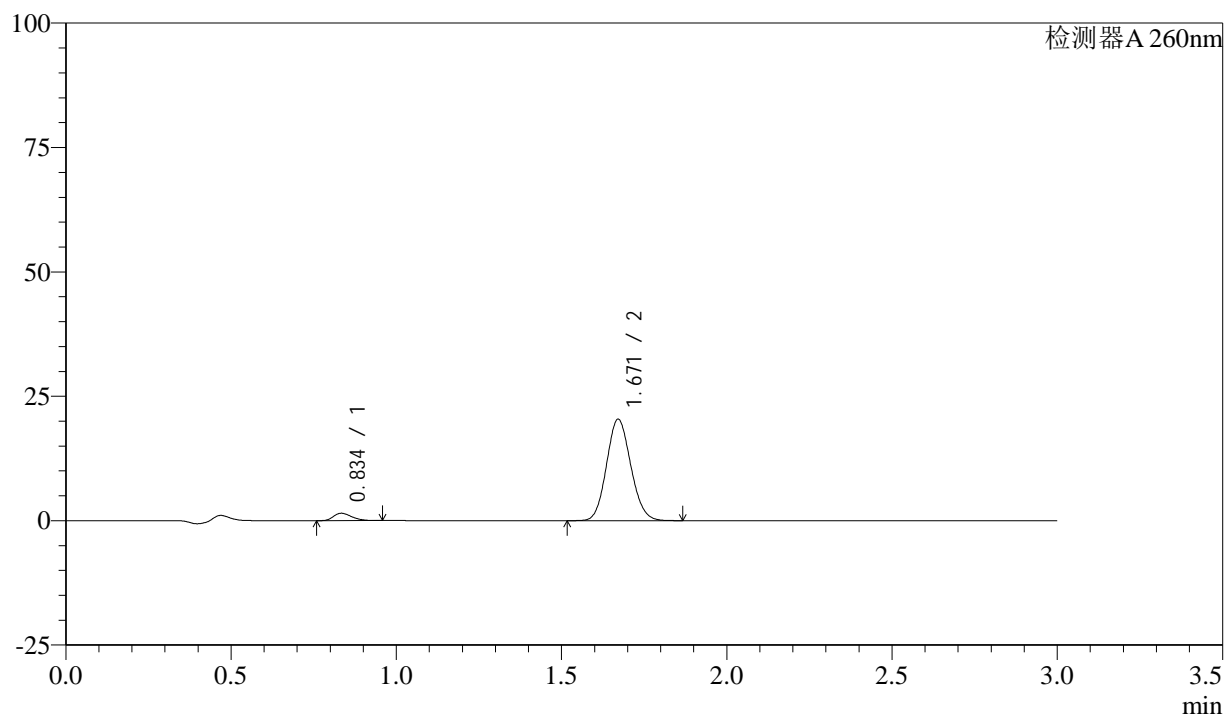
供试品溶液-1

<样品信息>

色谱柱: XB-C18(50mm*4.6mm,5 μ m) 流速: 1.5ml/min
 柱温: 30°C 波长: 260nm
 数据文件名: RC\$SMF-4080 - 27-17/27-103-2 - zzp-24111902p-rcqx-40mg-pH6.8-jf50z-p5-60min.lcd
 方法文件名: RC\$SMF-4080 - SMF-4080-rcqx-FX276.lcm
 批处理文件名: RC\$SMF-4080 - SMF-4080-20241126-fx276.lcb
 样品瓶号: 2-43
 进样体积: 10 μ l 版本号: 6.115
 进样时间: 2024/11/26 17:38:43 实验者: jiangjinwei
 处理时间(V2): 2024/11/28 14:23:26 处理者: jiangjinwei
 仪器型号: SHIMADZU LC-2050C(FX276)

<色谱图>

mV



<峰表>

检测器A 260nm

峰号	保留时间	面积	面积%	高度	理论塔板数(USP)	拖尾因子	分离度(USP)
1	0.834	5675	5.172	1469	1081	1.280	--
2	1.671	104061	94.828	20383	2454	1.107	7.084
总计		109736	100.000	21852			

图47 美阿沙坦钾片溶出曲线测定HPLC图谱

自制品-24111902批(40mg规格)-磷酸盐溶液(pH6.8)介质-桨法-50转-60min-片5

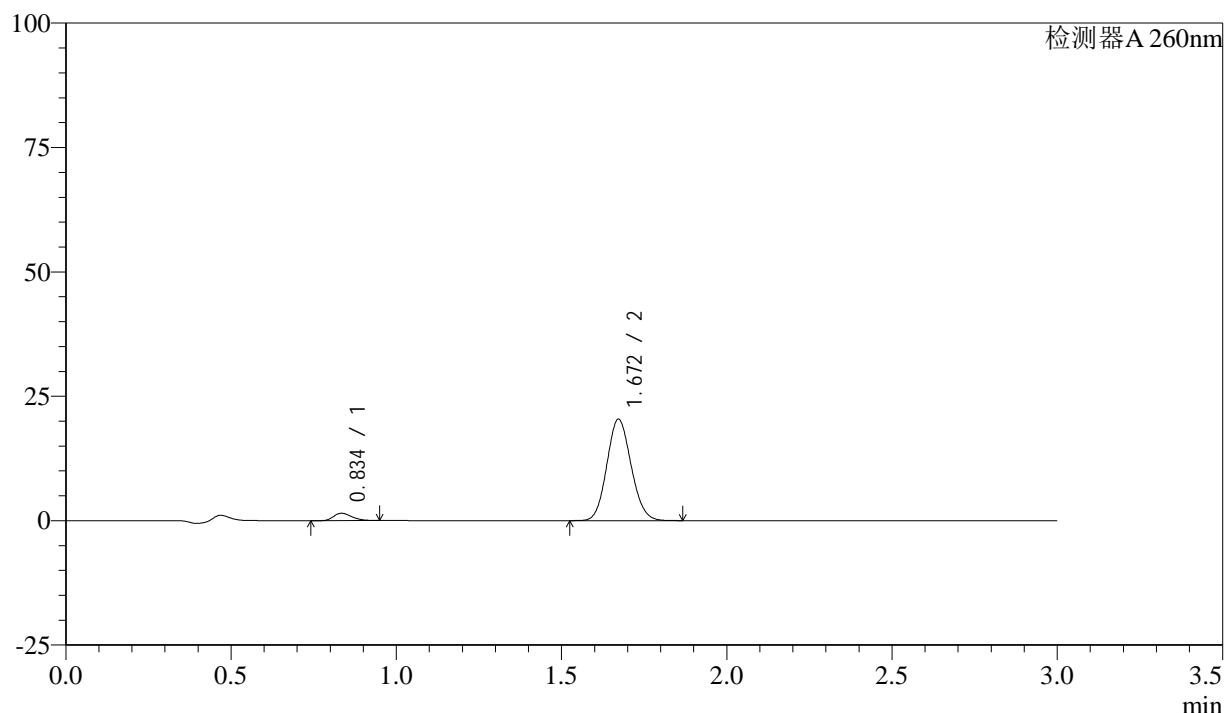
供试品溶液-1

<样品信息>

色谱柱: XB-C18(50mm*4.6mm,5 μ m) 流速: 1.5ml/min
 柱温: 30°C 波长: 260nm
 数据文件名: RC\$SMF-4080 - 27-17/27-104-2 - zzp-24111902p-rcqx-40mg-pH6.8-jf50z-p6-60min.lcd
 方法文件名: RC\$SMF-4080 - SMF-4080-rcqx-FX276.lcm
 批处理文件名: RC\$SMF-4080 - SMF-4080-20241126-fx276.lcb
 样品瓶号: 2-52
 进样体积: 10 μ l 版本号: 6.115
 进样时间: 2024/11/26 17:42:06 实验者: jiangjinwei
 处理时间(V2): 2024/11/28 14:23:28 处理者: jiangjinwei
 仪器型号: SHIMADZU LC-2050C(FX276)

<色谱图>

mV



<峰表>

检测器A 260nm

峰号	保留时间	面积	面积%	高度	理论塔板数(USP)	拖尾因子	分离度(USP)
1	0.834	5669	5.165	1466	1088	1.289	--
2	1.672	104096	94.835	20394	2458	1.107	7.098
总计		109765	100.000	21860			

图48 美阿沙坦钾片溶出曲线测定HPLC图谱

自制品-24111902批(40mg规格)-磷酸盐溶液(pH6.8)介质-桨法-50转-60min-片6

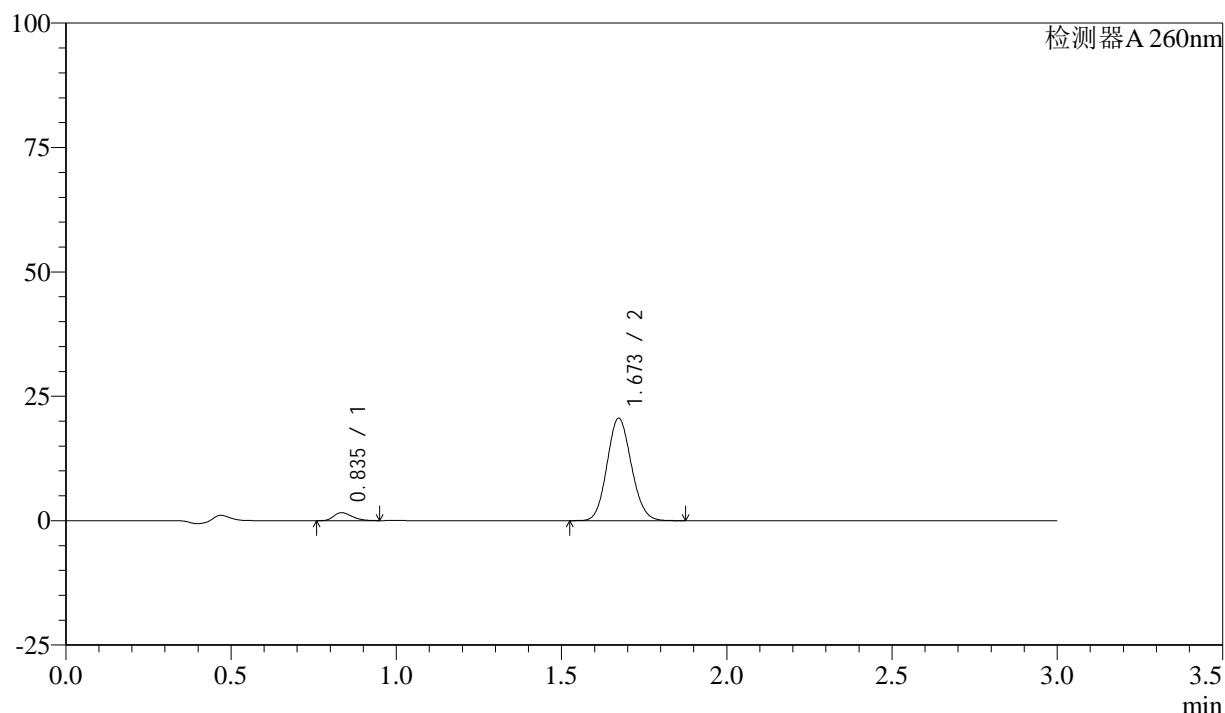
供试品溶液-1

<样品信息>

色谱柱: XB-C18(50mm*4.6mm,5 μ m) 流速: 1.5ml/min
 柱温: 30°C 波长: 260nm
 数据文件名: RC\$SMF-4080 - 27-17/27-105-2 - zzp-24111902p-rcqx-40mg-pH6.8-jf50z-p1-jx10min.lcd
 方法文件名: RC\$SMF-4080 - SMF-4080-rcqx-FX276.lcm
 批处理文件名: RC\$SMF-4080 - SMF-4080-20241126-fx276.lcb
 样品瓶号: 2-8
 进样体积: 10 μ l 版本号: 6.115
 进样时间: 2024/11/26 17:45:30 实验者: jiangjinwei
 处理时间 (V2): 2024/11/28 14:23:31 处理者: jiangjinwei
 仪器型号: SHIMADZU LC-2050C(FX276)

<色谱图>

mV



<峰表>

检测器A 260nm

峰号	保留时间	面积	面积%	高度	理论塔板数(USP)	拖尾因子	分离度(USP)
1	0.835	6144	5.513	1590	1081	1.272	--
2	1.673	105314	94.487	20589	2450	1.106	7.079
总计		111458	100.000	22179			

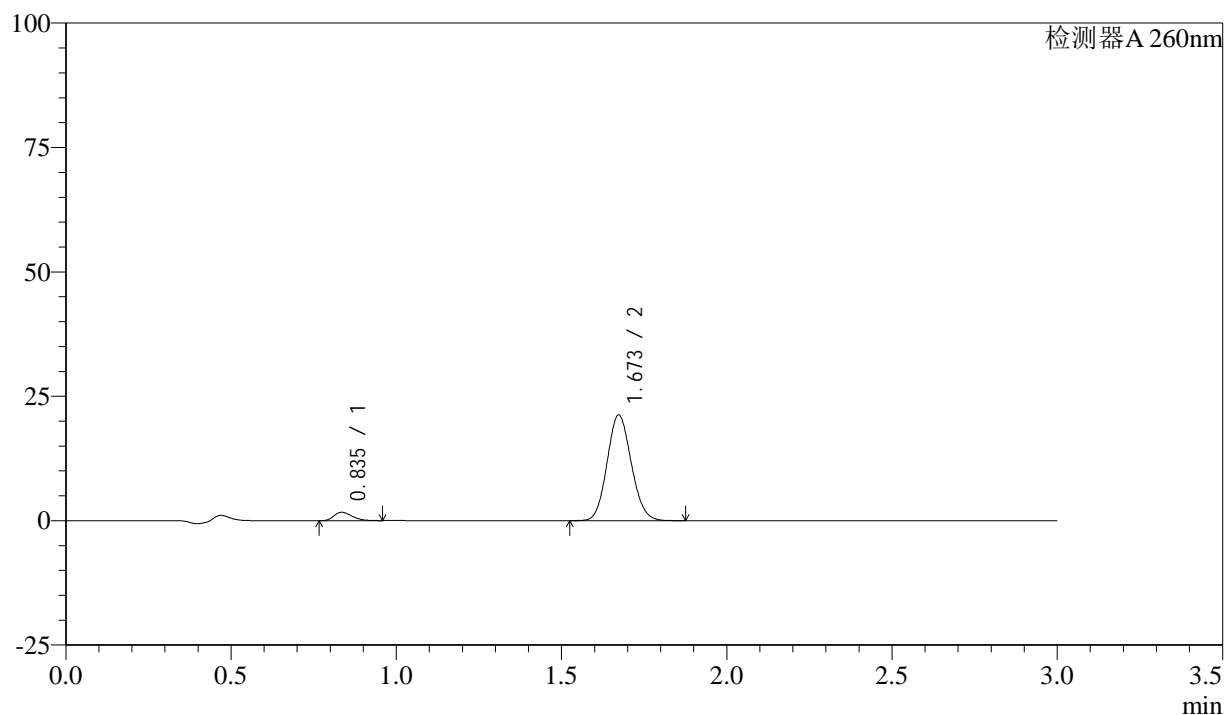
图49 美阿沙坦钾片溶出曲线测定HPLC图谱
 自制品-24111902批(40mg规格)-磷酸盐溶液 (pH6.8) 介质-桨法-50转-
 极限转速-片1
 供试品溶液-1

<样品信息>

色谱柱: XB-C18(50mm*4.6mm,5 μ m) 流速: 1.5ml/min
 柱温: 30°C 波长: 260nm
 数据文件名: RC\$SMF-4080 - 27-17/27-106-2 - zzp-24111902p-rcqx-40mg-pH6.8-jf50z-p2-jx10min.lcd
 方法文件名: RC\$SMF-4080 - SMF-4080-rcqx-FX276.lcm
 批处理文件名: RC\$SMF-4080 - SMF-4080-20241126-fx276.lcb
 样品瓶号: 2-17
 进样体积: 10 μ l 版本号: 6.115
 进样时间: 2024/11/26 17:48:54 实验者: jiangjinwei
 处理时间(V2): 2024/11/28 14:23:33 处理者: jiangjinwei
 仪器型号: SHIMADZU LC-2050C(FX276)

<色谱图>

mV



<峰表>

检测器A 260nm

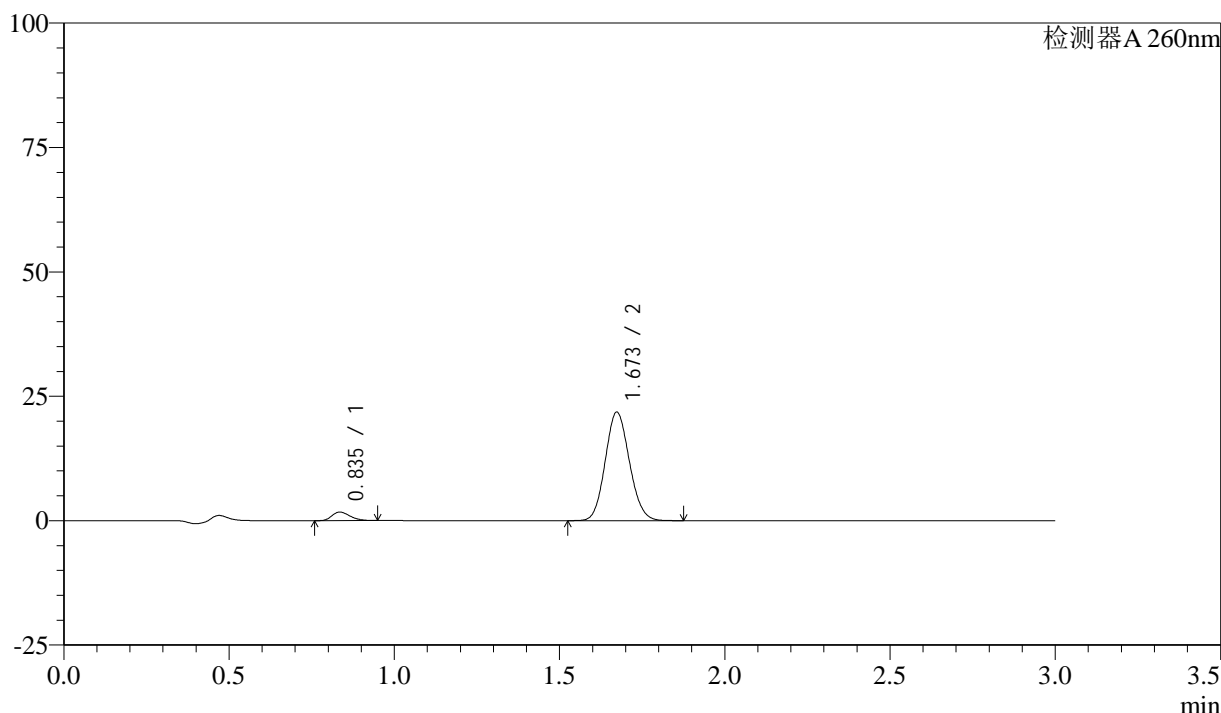
峰号	保留时间	面积	面积%	高度	理论塔板数(USP)	拖尾因子	分离度(USP)
1	0.835	6445	5.621	1680	1097	1.272	--
2	1.673	108214	94.379	21234	2467	1.104	7.109
总计		114659	100.000	22914			

<样品信息>

色谱柱: XB-C18(50mm*4.6mm,5 μ m) 流速: 1.5ml/min
 柱温: 30°C 波长: 260nm
 数据文件名: RC\$SMF-4080 - 27-17/27-107-2 - zzp-24111902p-rcqx-40mg-pH6.8-jf50z-p3-jx10min.lcd
 方法文件名: RC\$SMF-4080 - SMF-4080-rcqx-FX276.lcm
 批处理文件名: RC\$SMF-4080 - SMF-4080-20241126-fx276.lcb
 样品瓶号: 2-26
 进样体积: 10 μ l 版本号: 6.115
 进样时间: 2024/11/26 17:52:18 实验者: jiangjinwei
 处理时间 (V2): 2024/11/28 14:23:36 处理者: jiangjinwei
 仪器型号: SHIMADZU LC-2050C(FX276)

<色谱图>

mV



<峰表>

检测器A 260nm

峰号	保留时间	面积	面积%	高度	理论塔板数(USP)	拖尾因子	分离度(USP)
1	0.835	6531	5.556	1708	1101	1.266	--
2	1.673	111036	94.444	21802	2478	1.104	7.125
总计		117567	100.000	23509			

图51 美阿沙坦钾片溶出曲线测定HPLC图谱
 自制品-24111902批(40mg规格)-磷酸盐溶液 (pH6.8) 介质-桨法-50转-
 极限转速-片3
 供试品溶液-1



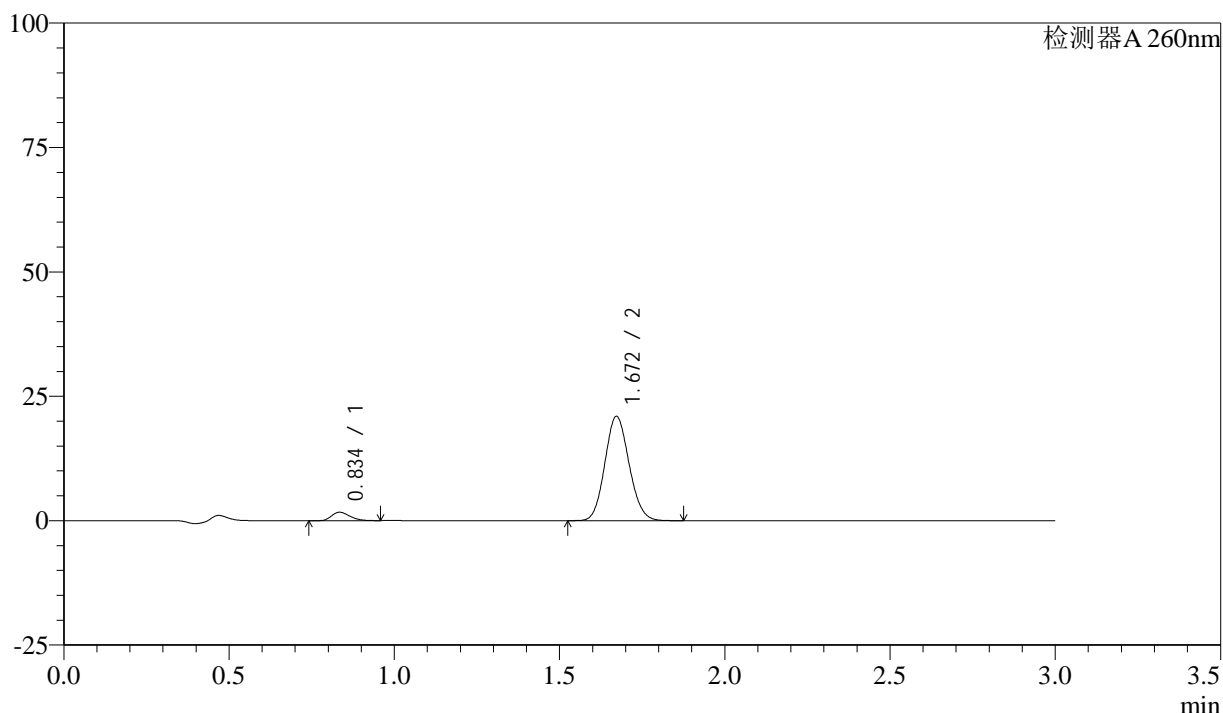
SMF-4080

<样品信息>

色谱柱: XB-C18(50mm*4.6mm,5μm) 流速: 1.5ml/min
 柱温: 30°C 波长: 260nm
 数据文件名: RC\$SMF-4080 - 27-17/27-108-2 - zzp-24111902p-rcqx-40mg-pH6.8-jf50z-p4-jx10min.lcd
 方法文件名: RC\$SMF-4080 - SMF-4080-rcqx-FX276.lcm
 批处理文件名: RC\$SMF-4080 - SMF-4080-20241126-fx276.lcb
 样品瓶号: 2-35
 进样体积: 10μl 版本号: 6.115
 进样时间: 2024/11/26 17:55:41 实验者: jiangjinwei
 处理时间 (V2): 2024/11/28 14:23:39 处理者: jiangjinwei
 仪器型号: SHIMADZU LC-2050C(FX276)

<色谱图>

mV



<峰表>

检测器A 260nm

峰号	保留时间	面积	面积%	高度	理论塔板数(USP)	拖尾因子	分离度(USP)
1	0.834	6457	5.693	1675	1089	1.274	--
2	1.672	106957	94.307	20967	2463	1.106	7.102
总计		113415	100.000	22642			

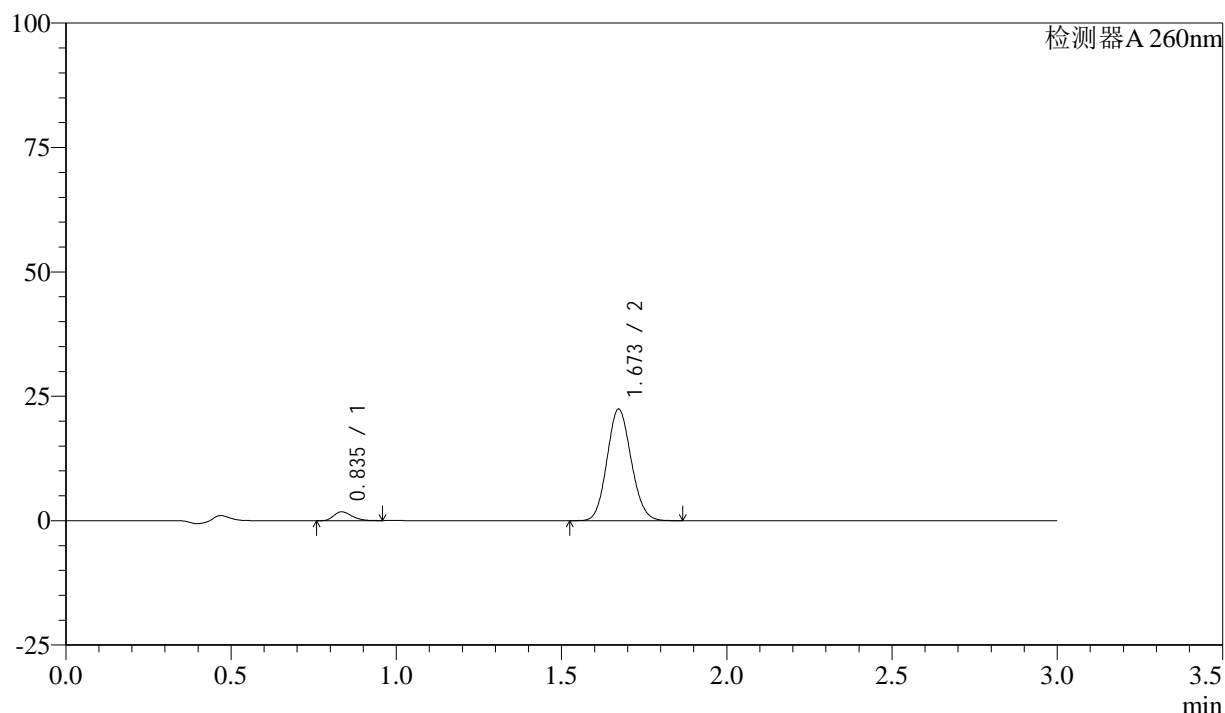
图52 美阿沙坦钾片溶出曲线测定HPLC图谱
 自制品-24111902批(40mg规格)-磷酸盐溶液 (pH6.8) 介质-桨法-50转-
 极限转速-片4
 供试品溶液-1

<样品信息>

色谱柱: XB-C18(50mm*4.6mm,5 μ m) 流速: 1.5ml/min
 柱温: 30°C 波长: 260nm
 数据文件名: RC\$SMF-4080 - 27-17/27-109-2 - zzp-24111902p-rcqx-40mg-pH6.8-jf50z-p5-jx10min.lcd
 方法文件名: RC\$SMF-4080 - SMF-4080-rcqx-FX276.lcm
 批处理文件名: RC\$SMF-4080 - SMF-4080-20241126-fx276.lcb
 样品瓶号: 2-44
 进样体积: 10 μ l 版本号: 6.115
 进样时间: 2024/11/26 17:59:04 实验者: jiangjinwei
 处理时间 (V2): 2024/11/28 14:23:41 处理者: jiangjinwei
 仪器型号: SHIMADZU LC-2050C(FX276)

<色谱图>

mV



<峰表>

检测器A 260nm

峰号	保留时间	面积	面积%	高度	理论塔板数(USP)	拖尾因子	分离度(USP)
1	0.835	6755	5.590	1756	1098	1.281	--
2	1.673	114092	94.410	22414	2471	1.105	7.121
总计		120847	100.000	24170			

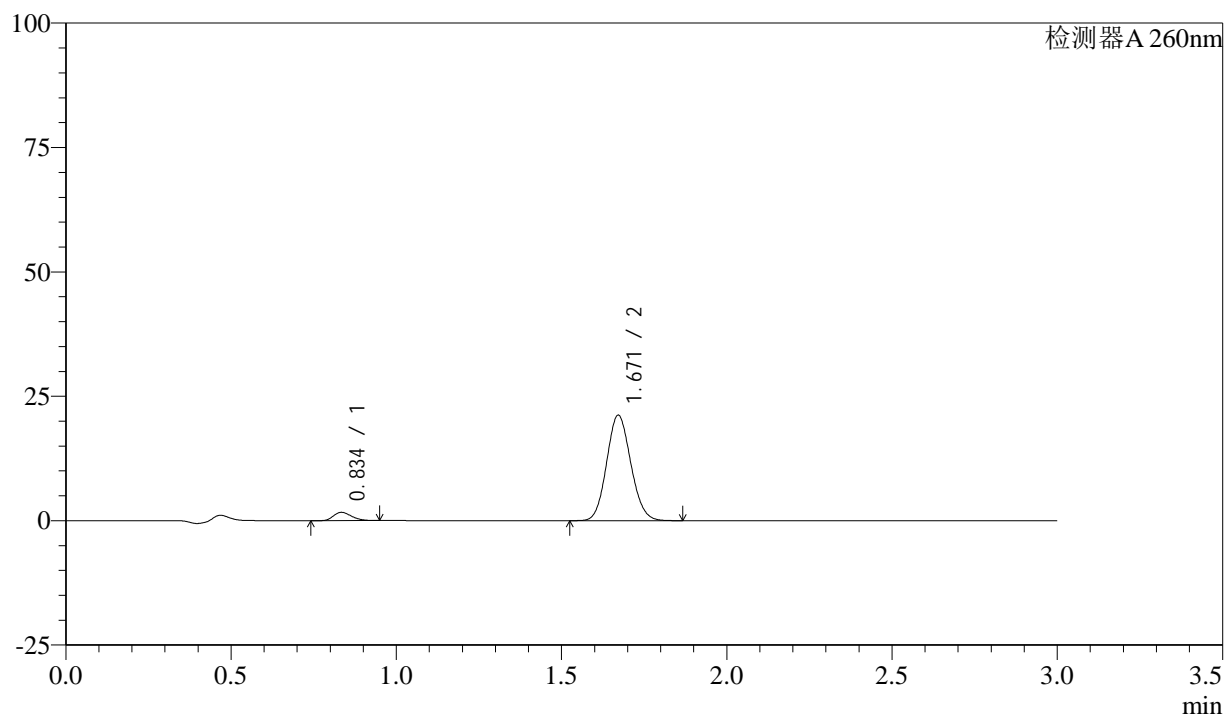
图53 美阿沙坦钾片溶出曲线测定HPLC图谱
 自制品-24111902批(40mg规格)-磷酸盐溶液 (pH6.8) 介质-桨法-50转-
 极限转速-片5
 供试品溶液-1

<样品信息>

色谱柱: XB-C18(50mm*4.6mm,5 μ m) 流速: 1.5ml/min
 柱温: 30°C 波长: 260nm
 数据文件名: RC\$SMF-4080 - 27-17/27-110-2 - zzp-24111902p-rcqx-40mg-pH6.8-jf50z-p6-jx10min.lcd
 方法文件名: RC\$SMF-4080 - SMF-4080-rcqx-FX276.lcm
 批处理文件名: RC\$SMF-4080 - SMF-4080-20241126-fx276.lcb
 样品瓶号: 2-53
 进样体积: 10 μ l 版本号: 6.115
 进样时间: 2024/11/26 18:02:28 实验者: jiangjinwei
 处理时间(V2): 2024/11/28 14:23:44 处理者: jiangjinwei
 仪器型号: SHIMADZU LC-2050C(FX276)

<色谱图>

mV



<峰表>

检测器A 260nm

峰号	保留时间	面积	面积%	高度	理论塔板数(USP)	拖尾因子	分离度(USP)
1	0.834	6329	5.543	1657	1099	1.261	--
2	1.671	107862	94.457	21204	2473	1.103	7.129
总计		114192	100.000	22861			

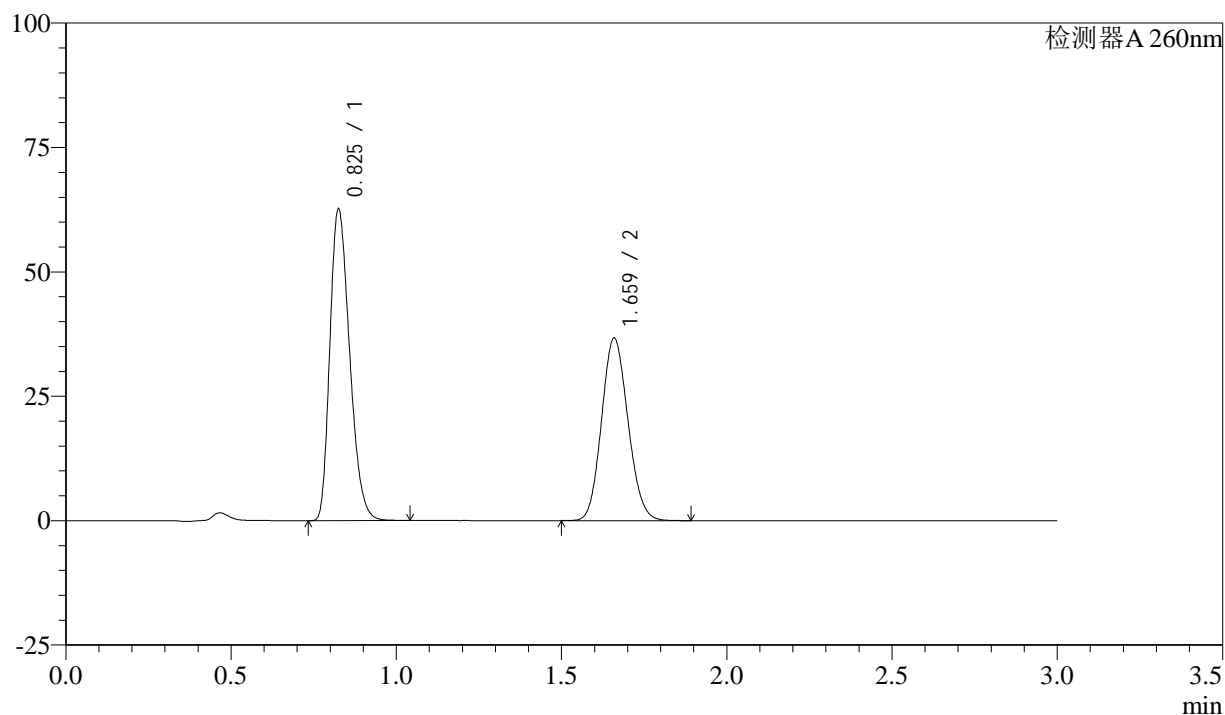
图54 美阿沙坦钾片溶出曲线测定HPLC图谱
 自制品-24111902批(40mg规格)-磷酸盐溶液(pH6.8)介质-桨法-50转-
 极限转速-片6
 供试品溶液-1

<样品信息>

色谱柱: XB-C18(50mm*4.6mm,5 μ m) 流速: 1.5ml/min
 柱温: 30°C 波长: 260nm
 数据文件名: RC\$SMF-4080 - 27-17/27-111-2 - zzp-24111902p-rcqx-40mg-pH6.8-jf50z-dz2-1.lcd
 方法文件名: RC\$SMF-4080 - SMF-4080-rcqx-FX276.lcm
 批处理文件名: RC\$SMF-4080 - SMF-4080-20241126-fx276.lcb
 样品瓶号: 2-27
 进样体积: 10 μ l 版本号: 6.115
 进样时间: 2024/11/26 18:05:51 实验者: jiangjinwei
 处理时间 (V2): 2024/11/28 14:23:47 处理者: jiangjinwei
 仪器型号: SHIMADZU LC-2050C(FX276)

<色谱图>

mV



<峰表>

检测器A 260nm

峰号	保留时间	面积	面积%	高度	理论塔板数(USP)	拖尾因子	分离度(USP)
1	0.825	260166	56.070	62088	903	1.281	--
2	1.659	203838	43.930	36460	2034	1.114	6.489
总计		464004	100.000	98548			

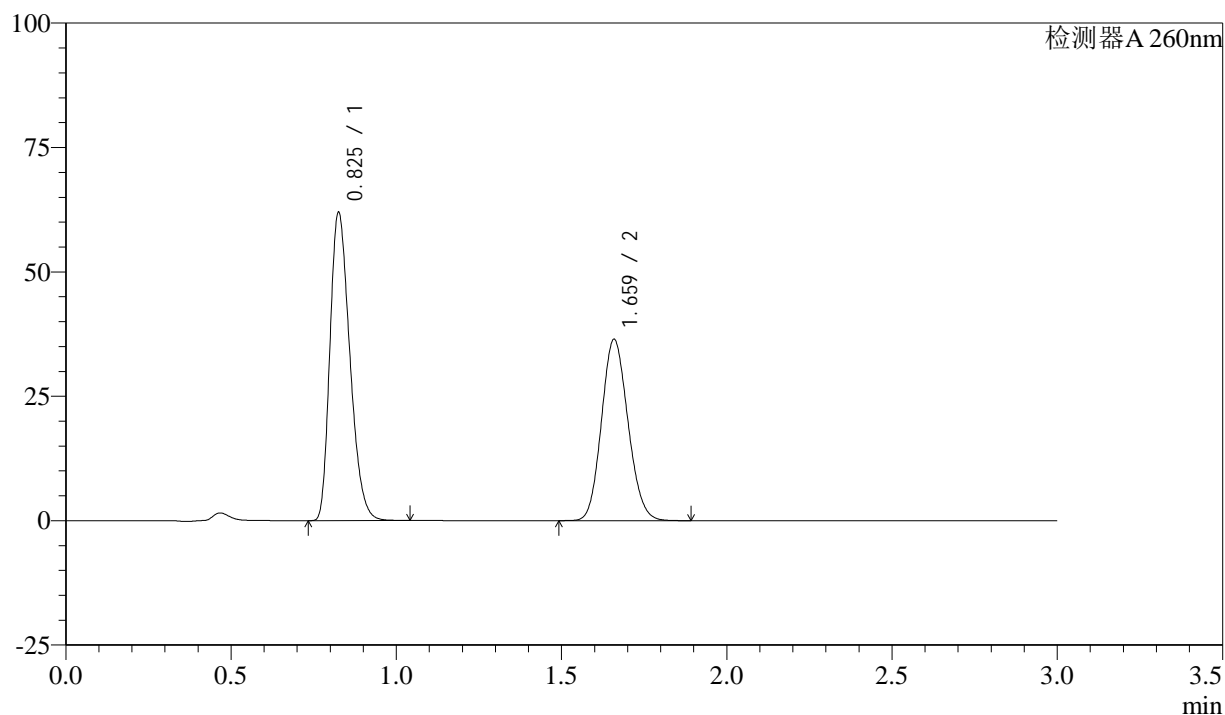
图55 美阿沙坦钾片溶出曲线测定HPLC图谱
 自制品-24111902批(40mg规格)-磷酸盐溶液 (pH6.8) 介质-桨法-50转
 对照品溶液-2-1

<样品信息>

色谱柱: XB-C18(50mm*4.6mm,5 μ m) 流速: 1.5ml/min
 柱温: 30°C 波长: 260nm
 数据文件名: RC\$SMF-4080 - 27-17/27-112-2 - zzp-24111902p-rcqx-40mg-pH6.8-jf50z-dz2-2.lcd
 方法文件名: RC\$SMF-4080 - SMF-4080-rcqx-FX276.lcm
 批处理文件名: RC\$SMF-4080 - SMF-4080-20241126-fx276.lcb
 样品瓶号: 2-27
 进样体积: 10 μ l 版本号: 6.115
 进样时间: 2024/11/26 18:09:15 实验者: jiangjinwei
 处理时间(V2): 2024/11/28 14:23:49 处理者: jiangjinwei
 仪器型号: SHIMADZU LC-2050C(FX276)

<色谱图>

mV



<峰表>

检测器A 260nm

峰号	保留时间	面积	面积%	高度	理论塔板数(USP)	拖尾因子	分离度(USP)
1	0.825	259752	56.107	61357	887	1.296	--
2	1.659	203203	43.893	36256	2023	1.121	6.452
总计		462955	100.000	97613			

图56 美阿沙坦钾片溶出曲线测定HPLC图谱
 自制品-24111902批(40mg规格)-磷酸盐溶液(pH6.8)介质-桨法-50转
 对照品溶液-2-2