



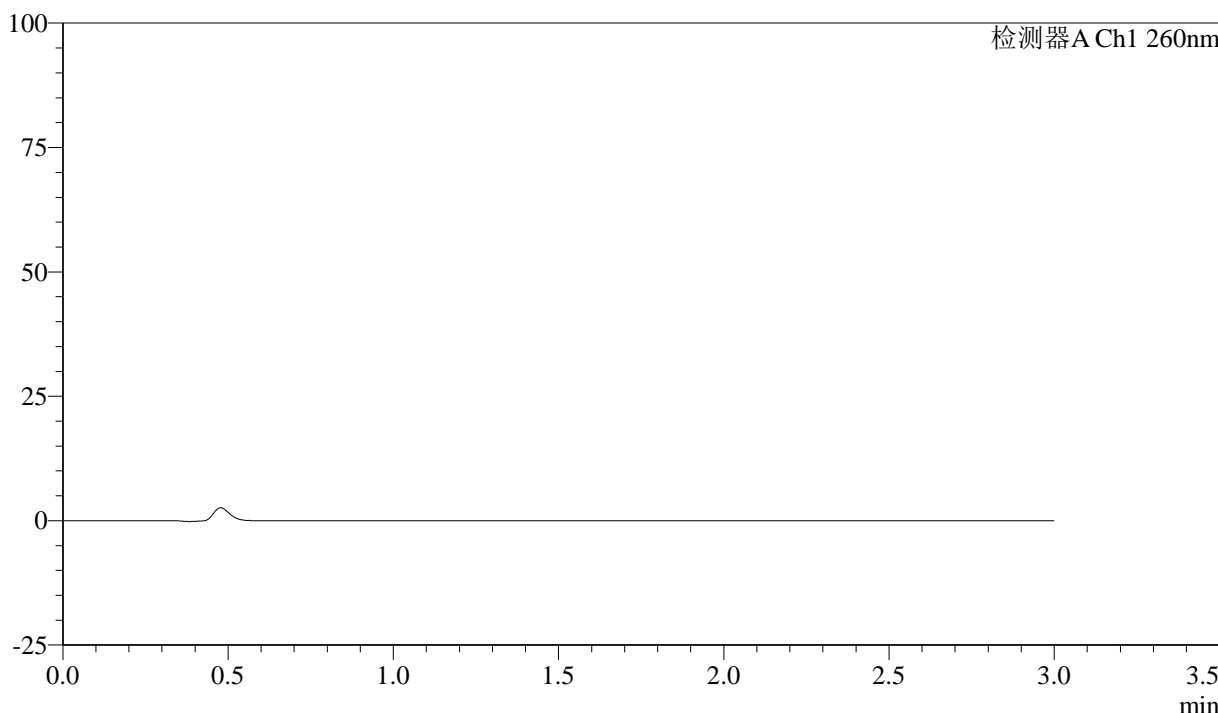
SMF-4080

<样品信息>

色谱柱: XB-C18(50mm*4.6mm,5 μ m) 流速: 1.5ml/min
 柱温: 30°C 波长: 260nm
 数据文件名: RC\$SMF-4080 - 27-8/30-113-2 - zzp-24112002p-rcqx-40mg-pH4.5-jf50z-rj.lcd
 方法文件名: RC\$SMF-4080 - SMF-4080-rcqx-FX279.lcm
 批处理文件名: RC\$SMF-4080 - SMF-4080-20241126-fx279.lcb
 样品瓶号: 3-9
 进样体积: 10 μ l 版本号: 6.115
 进样时间: 2024/11/26 18:13:56 实验者: jiangjinwei
 处理时间 (V2): 2024/11/28 10:46:25 处理者: jiangjinwei
 仪器型号: SHIMADZU LC-2050C(FX279)

<色谱图>

mV



<峰表>

检测器A Ch1 260nm

峰号	保留时间	面积	面积%	高度	理论塔板数(USP)	拖尾因子	分离度(USP)
总计							

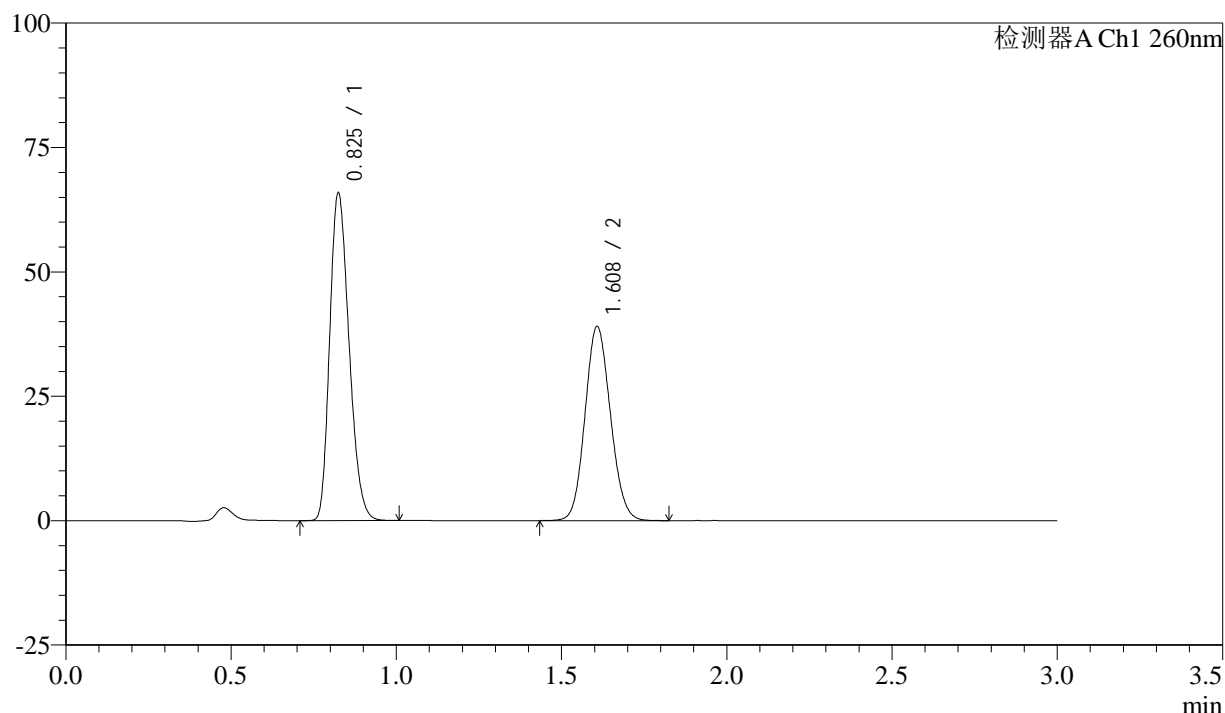
图1 美阿沙坦钾片溶出曲线测定HPLC图谱
 自制品-24112002批(40mg规格)-醋酸盐溶液 (pH4.5) 介质-桨法-50转
 溶剂

<样品信息>

色谱柱: XB-C18(50mm*4.6mm,5 μ m) 流速: 1.5ml/min
 柱温: 30 $^{\circ}$ C 波长: 260nm
 数据文件名: RC\$SMF-4080 - 27-8/30-114-2 - zzp-24112002p-rcqx-40mg-pH4.5-jf50z-dz1-1.lcd
 方法文件名: RC\$SMF-4080 - SMF-4080-rcqx-FX279.lcm
 批处理文件名: RC\$SMF-4080 - SMF-4080-20241126-fx279.lcb
 样品瓶号: 3-18
 进样体积: 10 μ l 版本号: 6.115
 进样时间: 2024/11/26 18:17:20 实验者: jiangjinwei
 处理时间(V2): 2024/11/28 10:46:29 处理者: jiangjinwei
 仪器型号: SHIMADZU LC-2050C(FX279)

<色谱图>

mV



<峰表>

检测器A Ch1 260nm

峰号	保留时间	面积	面积%	高度	理论塔板数(USP)	拖尾因子	分离度(USP)
1	0.825	268056	56.220	65394	935	1.239	--
2	1.608	208741	43.780	38917	2074	1.105	6.287
总计		476797	100.000	104311			

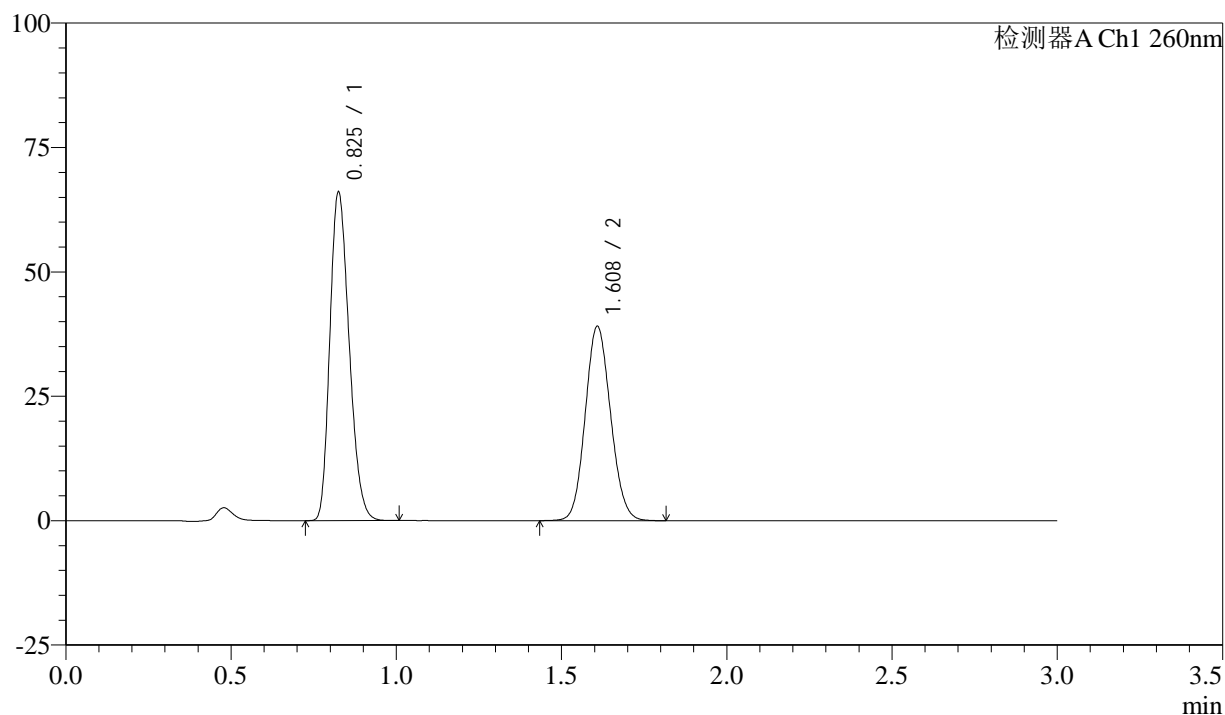
图2 美阿沙坦钾片溶出曲线测定HPLC图谱
 自制品-24112002批(40mg规格)-醋酸盐溶液(pH4.5)介质-桨法-50转
 对照品溶液-1-1

<样品信息>

色谱柱: XB-C18(50mm*4.6mm,5 μ m) 流速: 1.5ml/min
 柱温: 30°C 波长: 260nm
 数据文件名: RC\$SMF-4080 - 27-8/30-115-2 - zzp-24112002p-rcqx-40mg-pH4.5-jf50z-dz1-2.lcd
 方法文件名: RC\$SMF-4080 - SMF-4080-rcqx-FX279.lcm
 批处理文件名: RC\$SMF-4080 - SMF-4080-20241126-fx279.lcb
 样品瓶号: 3-18
 进样体积: 10 μ l 版本号: 6.115
 进样时间: 2024/11/26 18:20:42 实验者: jiangjinwei
 处理时间(V2): 2024/11/28 10:46:32 处理者: jiangjinwei
 仪器型号: SHIMADZU LC-2050C(FX279)

<色谱图>

mV



<峰表>

检测器A Ch1 260nm

峰号	保留时间	面积	面积%	高度	理论塔板数(USP)	拖尾因子	分离度(USP)
1	0.825	268082	56.251	65467	941	1.236	--
2	1.608	208501	43.749	38907	2087	1.104	6.306
总计		476583	100.000	104374			

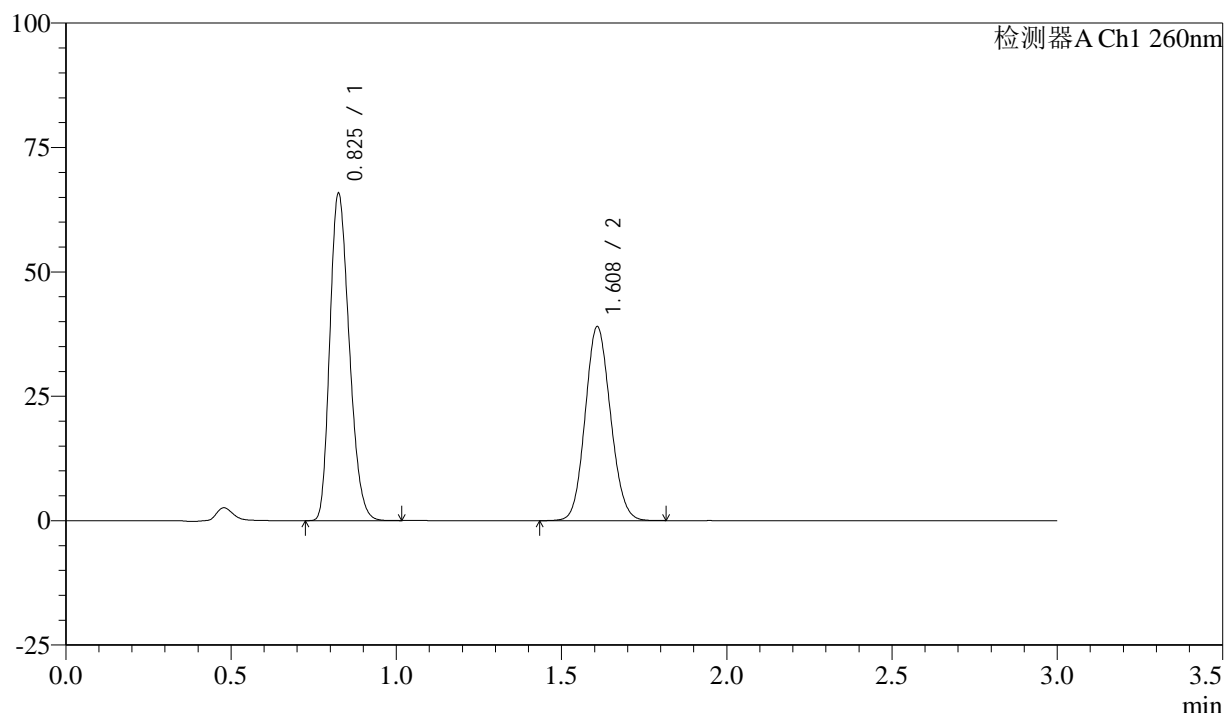
图3 美阿沙坦钾片溶出曲线测定HPLC图谱
 自制品-24112002批(40mg规格)-醋酸盐溶液(pH4.5)介质-桨法-50转
 对照品溶液-1-2

<样品信息>

色谱柱: XB-C18(50mm*4.6mm,5 μ m) 流速: 1.5ml/min
 柱温: 30°C 波长: 260nm
 数据文件名: RC\$SMF-4080 - 27-8/30-116-2 - zzp-24112002p-rcqx-40mg-pH4.5-jf50z-dz1-3.lcd
 方法文件名: RC\$SMF-4080 - SMF-4080-rcqx-FX279.lcm
 批处理文件名: RC\$SMF-4080 - SMF-4080-20241126-fx279.lcb
 样品瓶号: 3-18
 进样体积: 10 μ l 版本号: 6.115
 进样时间: 2024/11/26 18:24:04 实验者: jiangjinwei
 处理时间(V2): 2024/11/28 10:46:35 处理者: jiangjinwei
 仪器型号: SHIMADZU LC-2050C(FX279)

<色谱图>

mV



<峰表>

检测器A Ch1 260nm

峰号	保留时间	面积	面积%	高度	理论塔板数(USP)	拖尾因子	分离度(USP)
1	0.825	268138	56.321	65199	935	1.241	--
2	1.608	207950	43.679	38843	2087	1.105	6.295
总计		476089	100.000	104042			

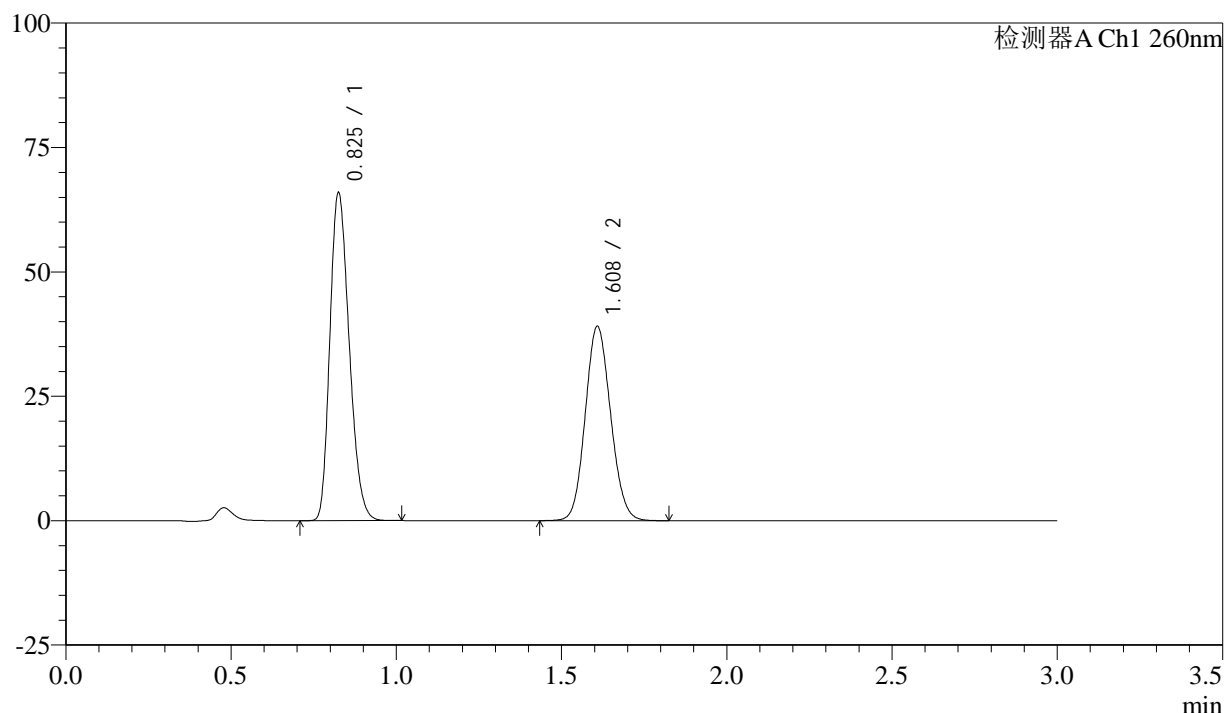
图4 美阿沙坦钾片溶出曲线测定HPLC图谱
 自制品-24112002批(40mg规格)-醋酸盐溶液(pH4.5)介质-桨法-50转
 对照品溶液-1-3

<样品信息>

色谱柱: XB-C18(50mm*4.6mm,5 μ m) 流速: 1.5ml/min
 柱温: 30°C 波长: 260nm
 数据文件名: RC\$SMF-4080 - 27-8/30-117-2 - zzp-24112002p-rcqx-40mg-pH4.5-jf50z-dz1-4.lcd
 方法文件名: RC\$SMF-4080 - SMF-4080-rcqx-FX279.lcm
 批处理文件名: RC\$SMF-4080 - SMF-4080-20241126-fx279.lcb
 样品瓶号: 3-18
 进样体积: 10 μ l 版本号: 6.115
 进样时间: 2024/11/26 18:27:26 实验者: jiangjinwei
 处理时间(V2): 2024/11/28 10:46:37 处理者: jiangjinwei
 仪器型号: SHIMADZU LC-2050C(FX279)

<色谱图>

mV



<峰表>

检测器A Ch1 260nm

峰号	保留时间	面积	面积%	高度	理论塔板数(USP)	拖尾因子	分离度(USP)
1	0.825	267732	56.208	65338	941	1.239	--
2	1.608	208587	43.792	38882	2085	1.105	6.303
总计		476319	100.000	104220			

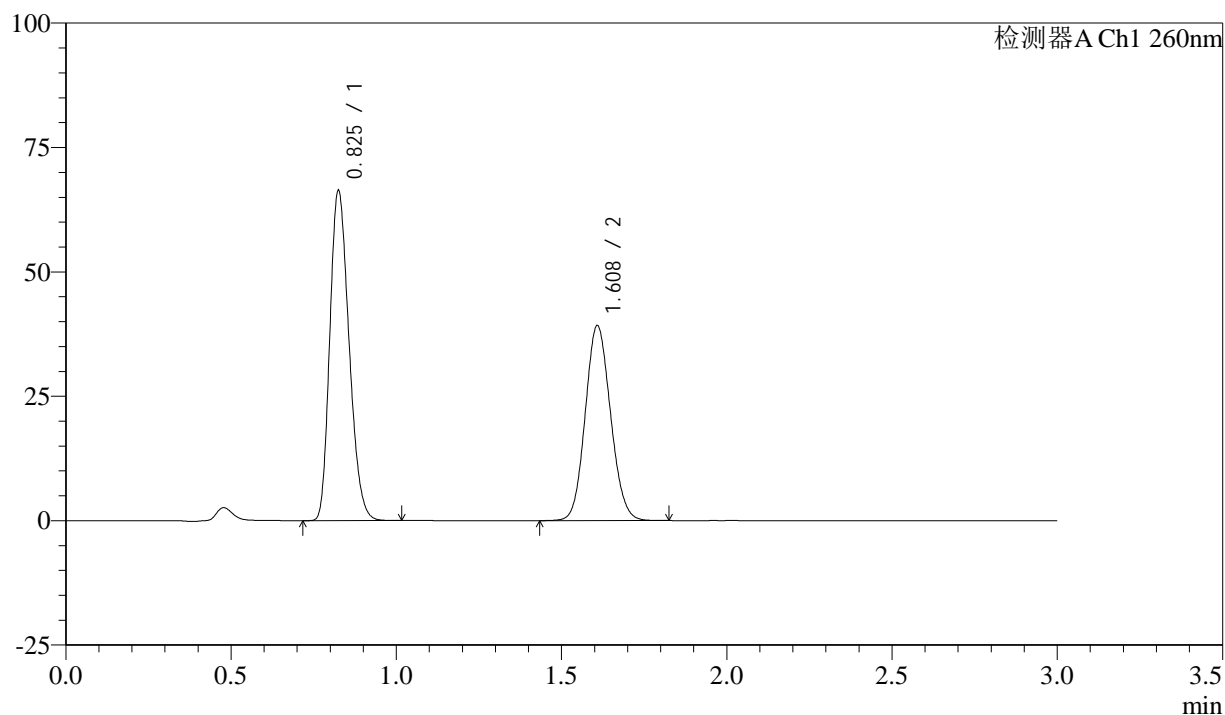
图5 美阿沙坦钾片溶出曲线测定HPLC图谱
 自制品-24112002批(40mg规格)-醋酸盐溶液(pH4.5)介质-桨法-50转
 对照品溶液-1-4

<样品信息>

色谱柱: XB-C18(50mm*4.6mm,5 μ m) 流速: 1.5ml/min
 柱温: 30°C 波长: 260nm
 数据文件名: RC\$SMF-4080 - 27-8/30-118-2 - zzp-24112002p-rcqx-40mg-pH4.5-jf50z-dz1-5.lcd
 方法文件名: RC\$SMF-4080 - SMF-4080-rcqx-FX279.lcm
 批处理文件名: RC\$SMF-4080 - SMF-4080-20241126-fx279.lcb
 样品瓶号: 3-18
 进样体积: 10 μ l 版本号: 6.115
 进样时间: 2024/11/26 18:30:48 实验者: jiangjinwei
 处理时间(V2): 2024/11/28 10:46:40 处理者: jiangjinwei
 仪器型号: SHIMADZU LC-2050C(FX279)

<色谱图>

mV



<峰表>

检测器A Ch1 260nm

峰号	保留时间	面积	面积%	高度	理论塔板数(USP)	拖尾因子	分离度(USP)
1	0.825	268362	56.230	65825	945	1.234	--
2	1.608	208895	43.770	39040	2092	1.103	6.318
总计		477256	100.000	104864			

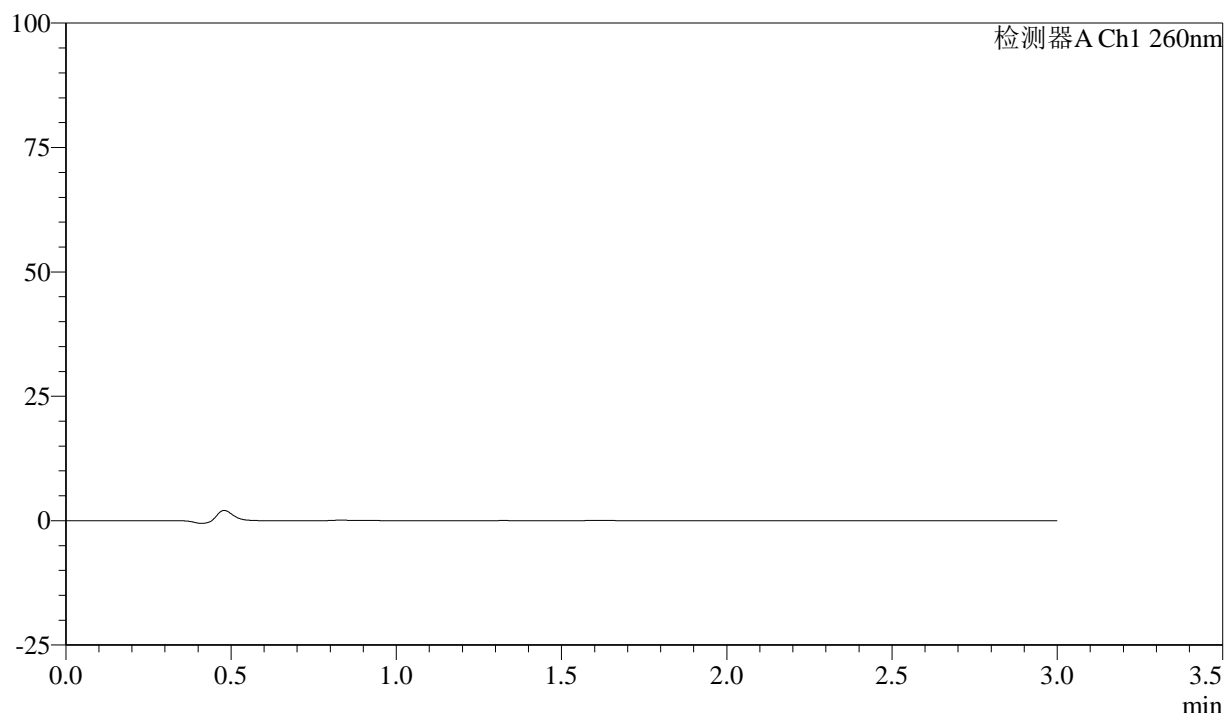
图6 美阿沙坦钾片溶出曲线测定HPLC图谱
 自制品-24112002批(40mg规格)-醋酸盐溶液(pH4.5)介质-桨法-50转
 对照品溶液-1-5

<样品信息>

色谱柱: XB-C18(50mm*4.6mm,5 μ m) 流速: 1.5ml/min
 柱温: 30°C 波长: 260nm
 数据文件名: RC\$SMF-4080 - 27-8/30-119-2 - zzp-24112002p-rcqx-40mg-pH4.5-jf50z-p1-5min.lcd
 方法文件名: RC\$SMF-4080 - SMF-4080-rcqx-FX279.lcm
 批处理文件名: RC\$SMF-4080 - SMF-4080-20241126-fx279.lcb
 样品瓶号: 3-1
 进样体积: 10 μ l 版本号: 6.115
 进样时间: 2024/11/26 18:34:10 实验者: jiangjinwei
 处理时间(V2): 2024/11/28 10:46:43 处理者: jiangjinwei
 仪器型号: SHIMADZU LC-2050C(FX279)

<色谱图>

mV



<峰表>

检测器A Ch1 260nm

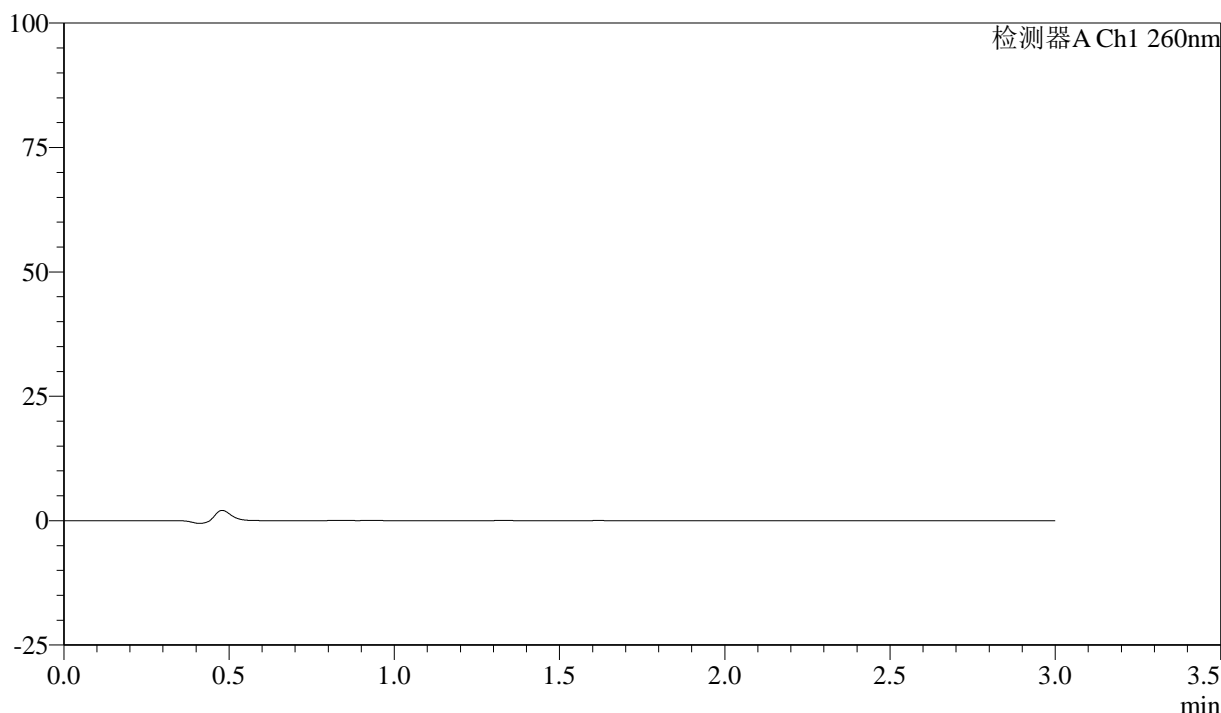
峰号	保留时间	面积	面积%	高度	理论塔板数(USP)	拖尾因子	分离度(USP)
总计							

<样品信息>

色谱柱: XB-C18(50mm*4.6mm,5μm) 流速: 1.5ml/min
 柱温: 30°C 波长: 260nm
 数据文件名: RC\$SMF-4080 - 27-8/30-120-2 - zzp-24112002p-rcqx-40mg-pH4.5-jf50z-p2-5min.lcd
 方法文件名: RC\$SMF-4080 - SMF-4080-rcqx-FX279.lcm
 批处理文件名: RC\$SMF-4080 - SMF-4080-20241126-fx279.lcb
 样品瓶号: 3-10
 进样体积: 10μl 版本号: 6.115
 进样时间: 2024/11/26 18:37:32 实验者: jiangjinwei
 处理时间 (V2): 2024/11/28 10:46:45 处理者: jiangjinwei
 仪器型号: SHIMADZU LC-2050C(FX279)

<色谱图>

mV



<峰表>

检测器A Ch1 260nm

峰号	保留时间	面积	面积%	高度	理论塔板数(USP)	拖尾因子	分离度(USP)
总计							

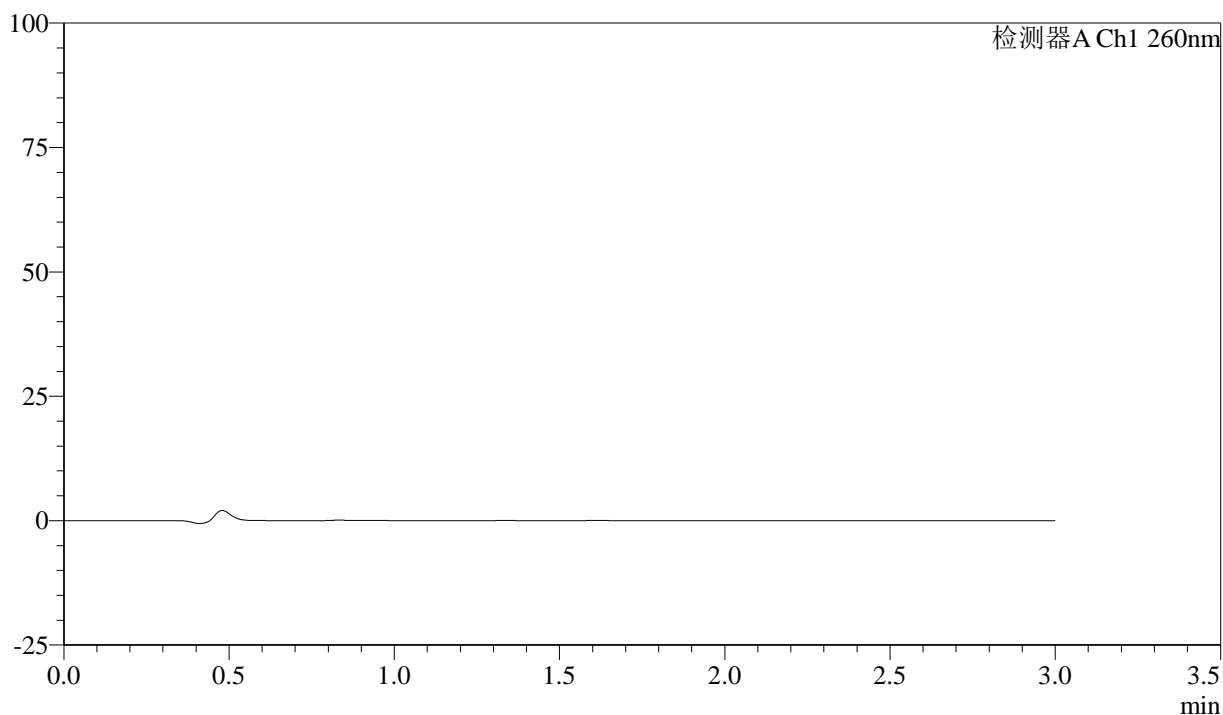
图8 美阿沙坦钾片溶出曲线测定HPLC图谱
 自制品-24112002批(40mg规格)-醋酸盐溶液 (pH4.5) 介质-桨法-50转-5min-片2
 供试品溶液-1

<样品信息>

色谱柱: XB-C18(50mm*4.6mm,5 μ m) 流速: 1.5ml/min
 柱温: 30°C 波长: 260nm
 数据文件名: RC\$SMF-4080 - 27-8/30-121-2 - zzp-24112002p-rcqx-40mg-pH4.5-jf50z-p3-5min.lcd
 方法文件名: RC\$SMF-4080 - SMF-4080-rcqx-FX279.lcm
 批处理文件名: RC\$SMF-4080 - SMF-4080-20241126-fx279.lcb
 样品瓶号: 3-19
 进样体积: 10 μ l 版本号: 6.115
 进样时间: 2024/11/26 18:40:54 实验者: jiangjinwei
 处理时间(V2): 2024/11/28 10:46:48 处理者: jiangjinwei
 仪器型号: SHIMADZU LC-2050C(FX279)

<色谱图>

mV



<峰表>

检测器A Ch1 260nm

峰号	保留时间	面积	面积%	高度	理论塔板数(USP)	拖尾因子	分离度(USP)
总计							

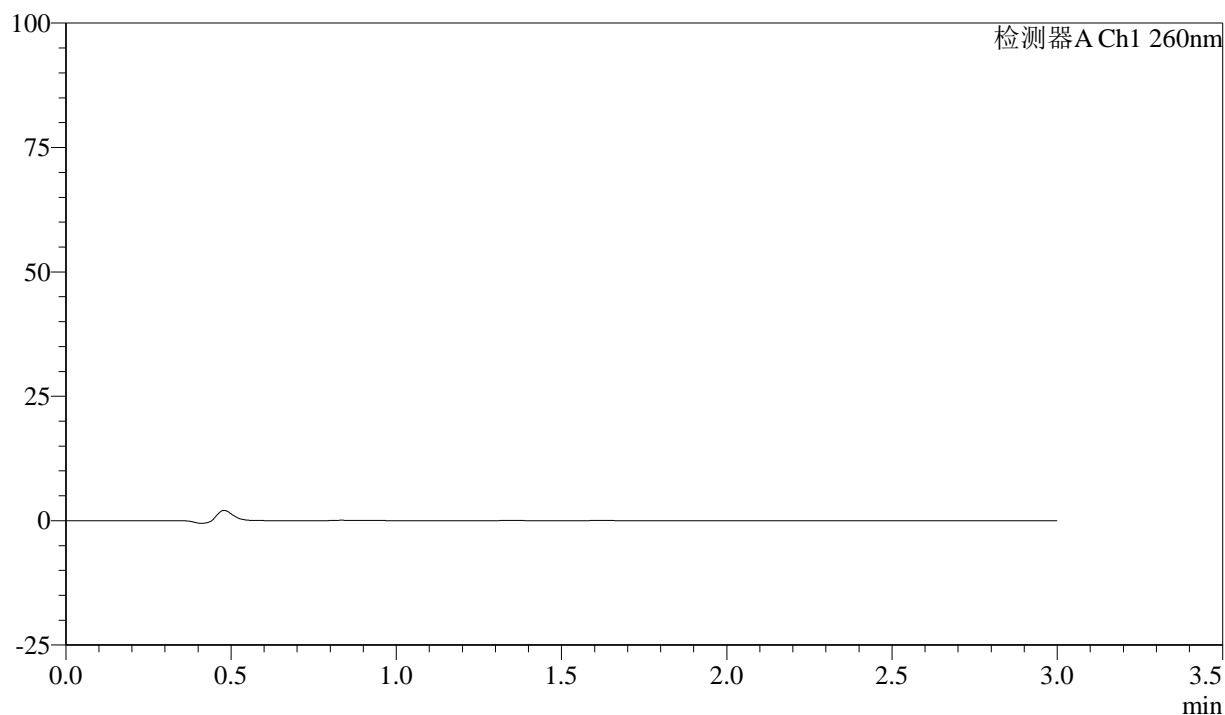
图9 美阿沙坦钾片溶出曲线测定HPLC图谱
 自制品-24112002批(40mg规格)-醋酸盐溶液(pH4.5)介质-桨法-50转-5min-片3
 供试品溶液-1

<样品信息>

色谱柱: XB-C18(50mm*4.6mm,5 μ m) 流速: 1.5ml/min
 柱温: 30°C 波长: 260nm
 数据文件名: RC\$SMF-4080 - 27-8/30-122-2 - zzp-24112002p-rcqx-40mg-pH4.5-jf50z-p4-5min.lcd
 方法文件名: RC\$SMF-4080 - SMF-4080-rcqx-FX279.lcm
 批处理文件名: RC\$SMF-4080 - SMF-4080-20241126-fx279.lcb
 样品瓶号: 3-28
 进样体积: 10 μ l 版本号: 6.115
 进样时间: 2024/11/26 18:44:16 实验者: jiangjinwei
 处理时间(V2): 2024/11/28 10:46:51 处理者: jiangjinwei
 仪器型号: SHIMADZU LC-2050C(FX279)

<色谱图>

mV



<峰表>

检测器A Ch1 260nm

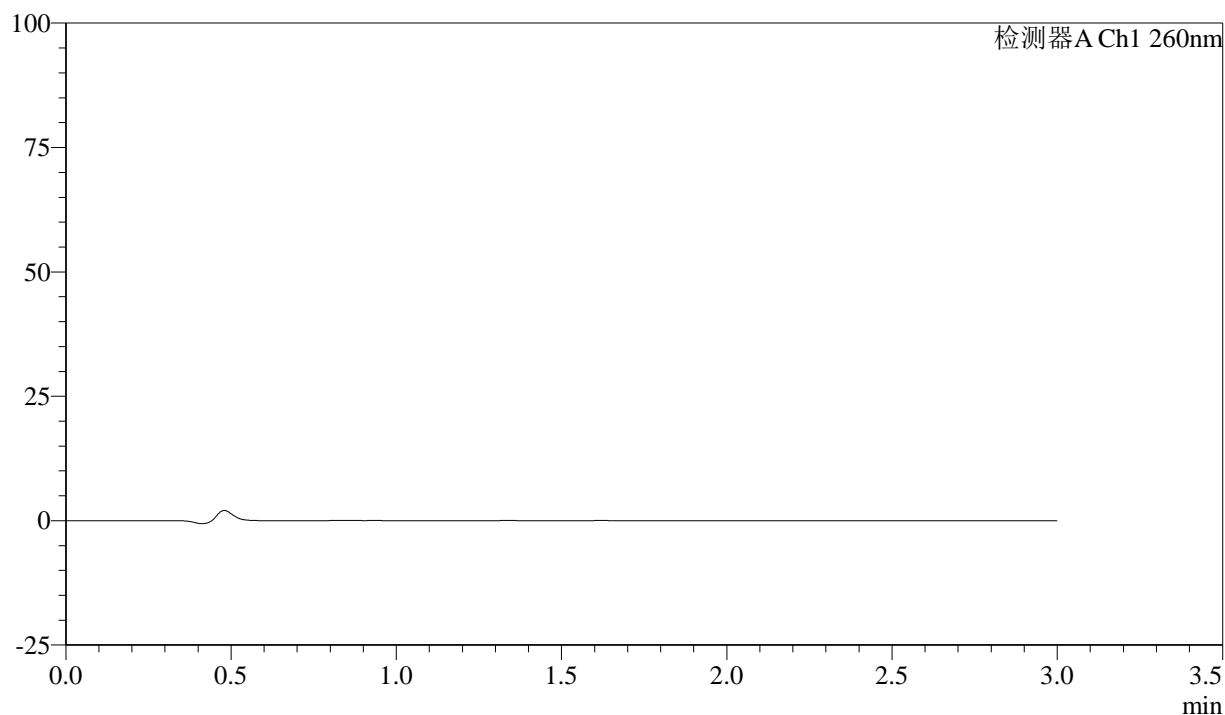
峰号	保留时间	面积	面积%	高度	理论塔板数(USP)	拖尾因子	分离度(USP)
总计							

<样品信息>

色谱柱: XB-C18(50mm*4.6mm,5 μ m) 流速: 1.5ml/min
 柱温: 30°C 波长: 260nm
 数据文件名: RC\$SMF-4080 - 27-8/30-123-2 - zzp-24112002p-rcqx-40mg-pH4.5-jf50z-p5-5min.lcd
 方法文件名: RC\$SMF-4080 - SMF-4080-rcqx-FX279.lcm
 批处理文件名: RC\$SMF-4080 - SMF-4080-20241126-fx279.lcb
 样品瓶号: 3-37
 进样体积: 10 μ l 版本号: 6.115
 进样时间: 2024/11/26 18:47:38 实验者: jiangjinwei
 处理时间 (V2): 2024/11/28 10:46:53 处理者: jiangjinwei
 仪器型号: SHIMADZU LC-2050C(FX279)

<色谱图>

mV



<峰表>

检测器A Ch1 260nm

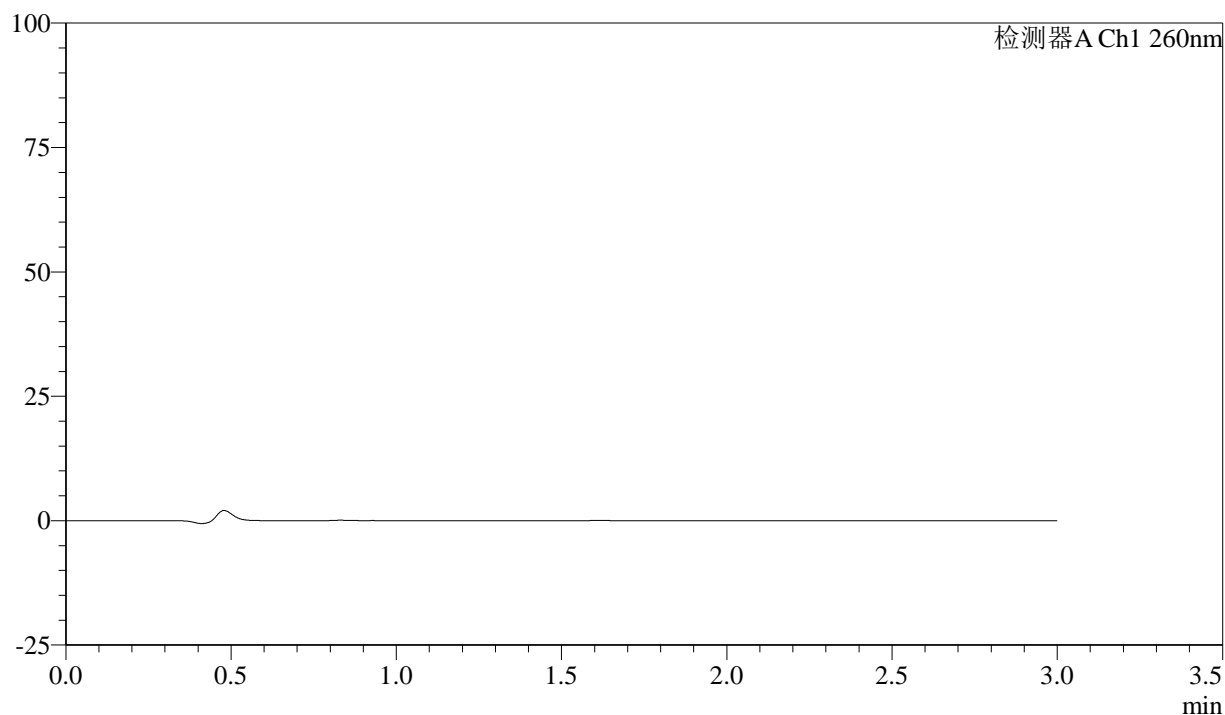
峰号	保留时间	面积	面积%	高度	理论塔板数(USP)	拖尾因子	分离度(USP)
总计							

<样品信息>

色谱柱: XB-C18(50mm*4.6mm,5 μ m) 流速: 1.5ml/min
 柱温: 30°C 波长: 260nm
 数据文件名: RC\$SMF-4080 - 27-8/30-124-2 - zzp-24112002p-rcqx-40mg-pH4.5-jf50z-p6-5min.lcd
 方法文件名: RC\$SMF-4080 - SMF-4080-rcqx-FX279.lcm
 批处理文件名: RC\$SMF-4080 - SMF-4080-20241126-fx279.lcb
 样品瓶号: 3-46
 进样体积: 10 μ l 版本号: 6.115
 进样时间: 2024/11/26 18:51:00 实验者: jiangjinwei
 处理时间(V2): 2024/11/28 10:46:56 处理者: jiangjinwei
 仪器型号: SHIMADZU LC-2050C(FX279)

<色谱图>

mV



<峰表>

检测器A Ch1 260nm

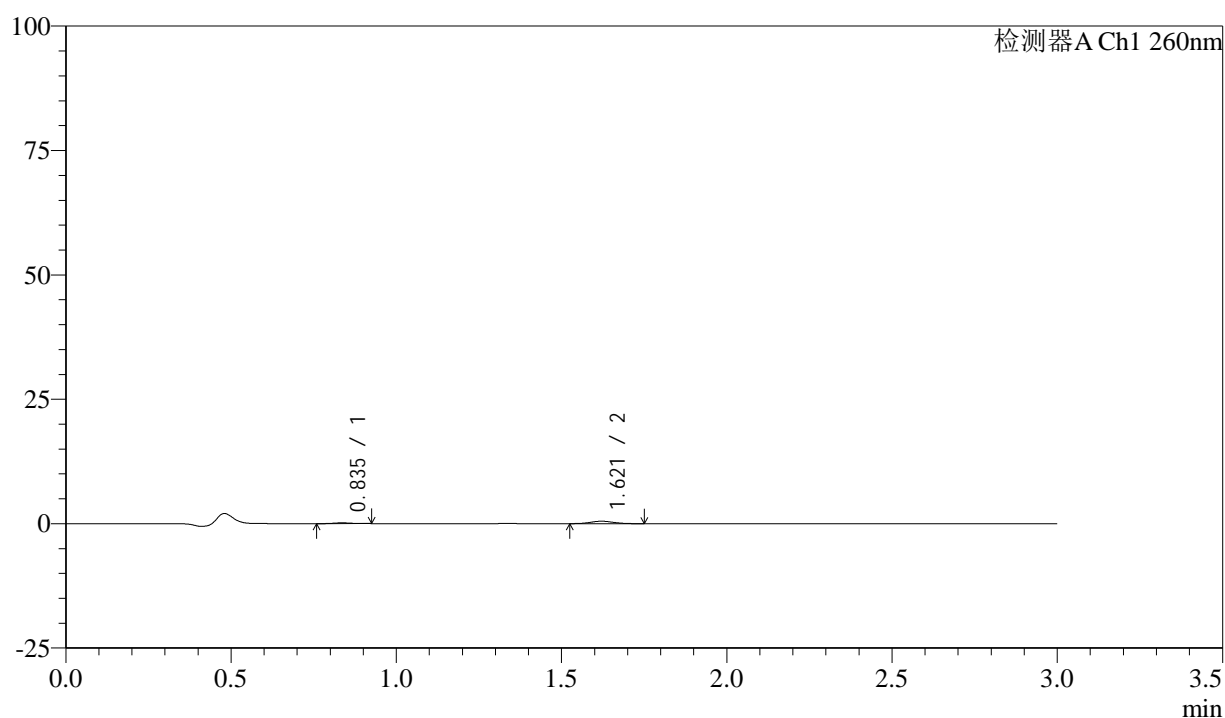
峰号	保留时间	面积	面积%	高度	理论塔板数(USP)	拖尾因子	分离度(USP)
总计							

<样品信息>

色谱柱: XB-C18(50mm*4.6mm,5 μ m) 流速: 1.5ml/min
 柱温: 30°C 波长: 260nm
 数据文件名: RC\$SMF-4080 - 27-8/30-125-2 - zzp-24112002p-rcqx-40mg-pH4.5-jf50z-p1-10min.lcd
 方法文件名: RC\$SMF-4080 - SMF-4080-rcqx-FX279.lcm
 批处理文件名: RC\$SMF-4080 - SMF-4080-20241126-fx279.lcb
 样品瓶号: 3-2
 进样体积: 10 μ l 版本号: 6.115
 进样时间: 2024/11/26 18:54:22 实验者: jiangjinwei
 处理时间 (V2): 2024/11/28 10:46:59 处理者: jiangjinwei
 仪器型号: SHIMADZU LC-2050C(FX279)

<色谱图>

mV



<峰表>

检测器A Ch1 260nm

峰号	保留时间	面积	面积%	高度	理论塔板数(USP)	拖尾因子	分离度(USP)
1	0.835	616	20.979	164	1148	1.025	--
2	1.621	2318	79.021	487	2566	1.107	6.936
总计		2934	100.000	650			

图13 美阿沙坦钾片溶出曲线测定HPLC图谱

自制品-24112002批(40mg规格)-醋酸盐溶液 (pH4.5) 介质-桨法-50转-10min-片1

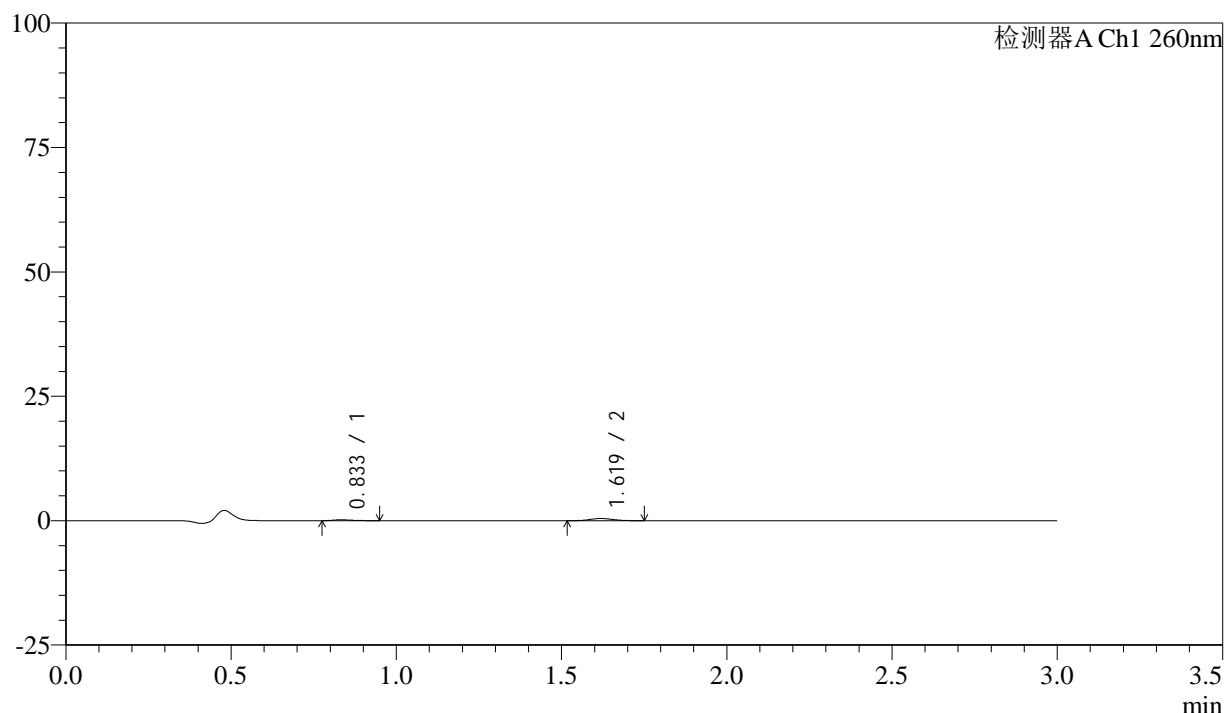
供试品溶液-1

<样品信息>

色谱柱: XB-C18(50mm*4.6mm,5 μ m) 流速: 1.5ml/min
 柱温: 30°C 波长: 260nm
 数据文件名: RC\$SMF-4080 - 27-8/30-126-2 - zzp-24112002p-rcqx-40mg-pH4.5-jf50z-p2-10min.lcd
 方法文件名: RC\$SMF-4080 - SMF-4080-rcqx-FX279.lcm
 批处理文件名: RC\$SMF-4080 - SMF-4080-20241126-fx279.lcb
 样品瓶号: 3-11
 进样体积: 10 μ l 版本号: 6.115
 进样时间: 2024/11/26 18:57:43 实验者: jiangjinwei
 处理时间 (V2): 2024/11/28 10:47:01 处理者: jiangjinwei
 仪器型号: SHIMADZU LC-2050C(FX279)

<色谱图>

mV



<峰表>

检测器A Ch1 260nm

峰号	保留时间	面积	面积%	高度	理论塔板数(USP)	拖尾因子	分离度(USP)
1	0.833	714	24.714	172	986	1.504	--
2	1.619	2176	75.286	444	2489	1.088	6.663
总计		2891	100.000	616			

图14 美阿沙坦钾片溶出曲线测定HPLC图谱

自制品-24112002批(40mg规格)-醋酸盐溶液 (pH4.5) 介质-桨法-50转-10min-片2

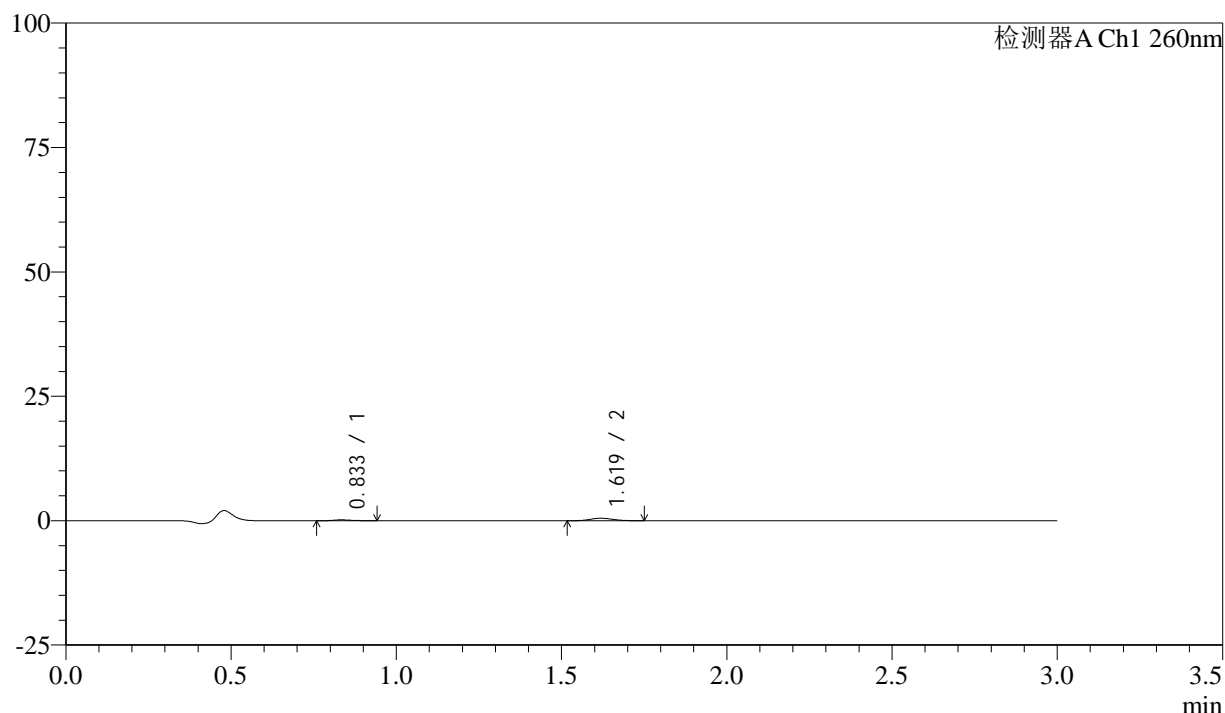
供试品溶液-1

<样品信息>

色谱柱: XB-C18(50mm*4.6mm,5 μ m) 流速: 1.5ml/min
 柱温: 30°C 波长: 260nm
 数据文件名: RC\$SMF-4080 - 27-8/30-127-2 - zzp-24112002p-rcqx-40mg-pH4.5-jf50z-p3-10min.lcd
 方法文件名: RC\$SMF-4080 - SMF-4080-rcqx-FX279.lcm
 批处理文件名: RC\$SMF-4080 - SMF-4080-20241126-fx279.lcb
 样品瓶号: 3-20
 进样体积: 10 μ l 版本号: 6.115
 进样时间: 2024/11/26 19:01:05 实验者: jiangjinwei
 处理时间 (V2): 2024/11/28 10:47:04 处理者: jiangjinwei
 仪器型号: SHIMADZU LC-2050C(FX279)

<色谱图>

mV



<峰表>

检测器A Ch1 260nm

峰号	保留时间	面积	面积%	高度	理论塔板数(USP)	拖尾因子	分离度(USP)
1	0.833	674	21.338	173	1152	1.281	--
2	1.619	2486	78.662	504	2504	1.103	6.899
总计		3161	100.000	677			

图15 美阿沙坦钾片溶出曲线测定HPLC图谱

自制品-24112002批(40mg规格)-醋酸盐溶液 (pH4.5) 介质-桨法-50转-10min-片3

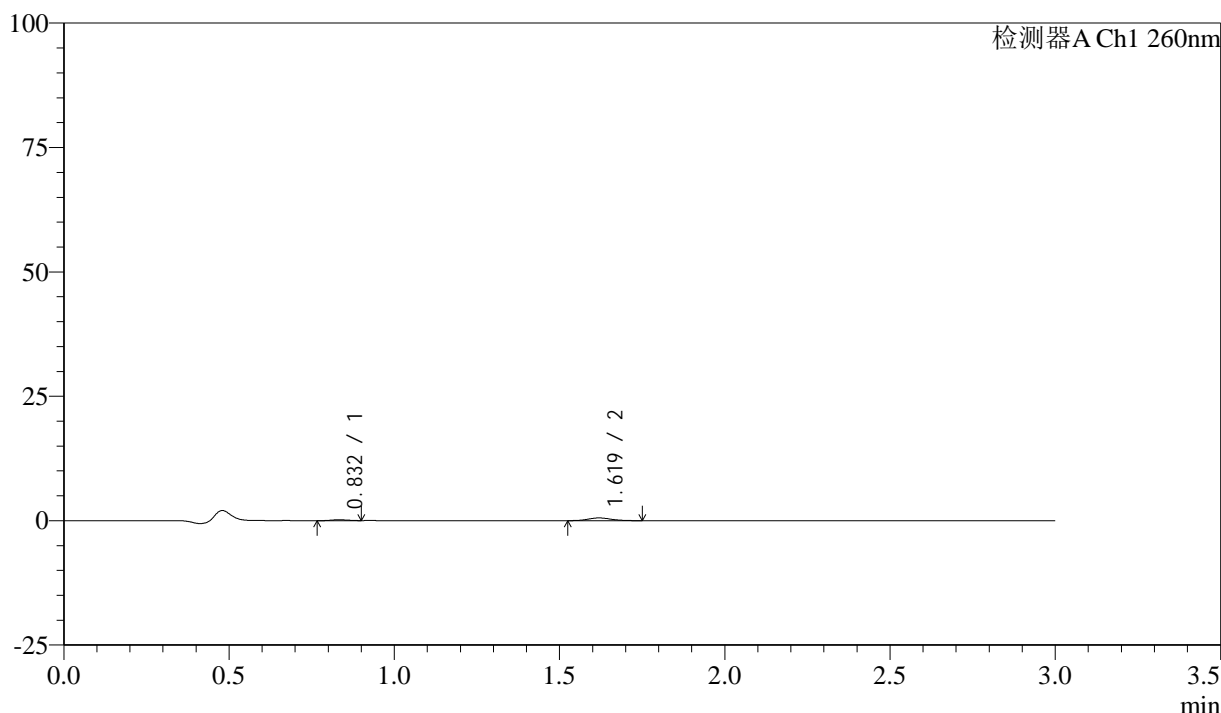
供试品溶液-1

<样品信息>

色谱柱: XB-C18(50mm*4.6mm,5 μ m) 流速: 1.5ml/min
 柱温: 30°C 波长: 260nm
 数据文件名: RC\$SMF-4080 - 27-8/30-128-2 - zzp-24112002p-rcqx-40mg-pH4.5-jf50z-p4-10min.lcd
 方法文件名: RC\$SMF-4080 - SMF-4080-rcqx-FX279.lcm
 批处理文件名: RC\$SMF-4080 - SMF-4080-20241126-fx279.lcb
 样品瓶号: 3-29
 进样体积: 10 μ l 版本号: 6.115
 进样时间: 2024/11/26 19:04:27 实验者: jiangjinwei
 处理时间 (V2): 2024/11/28 10:47:07 处理者: jiangjinwei
 仪器型号: SHIMADZU LC-2050C(FX279)

<色谱图>

mV



<峰表>

检测器A Ch1 260nm

峰号	保留时间	面积	面积%	高度	理论塔板数(USP)	拖尾因子	分离度(USP)
1	0.832	613	18.824	177	1220	1.056	--
2	1.619	2644	81.176	546	2668	1.148	7.132
总计		3257	100.000	723			

图16 美阿沙坦钾片溶出曲线测定HPLC图谱

自制品-24112002批(40mg规格)-醋酸盐溶液 (pH4.5) 介质-桨法-50转-10min-片4

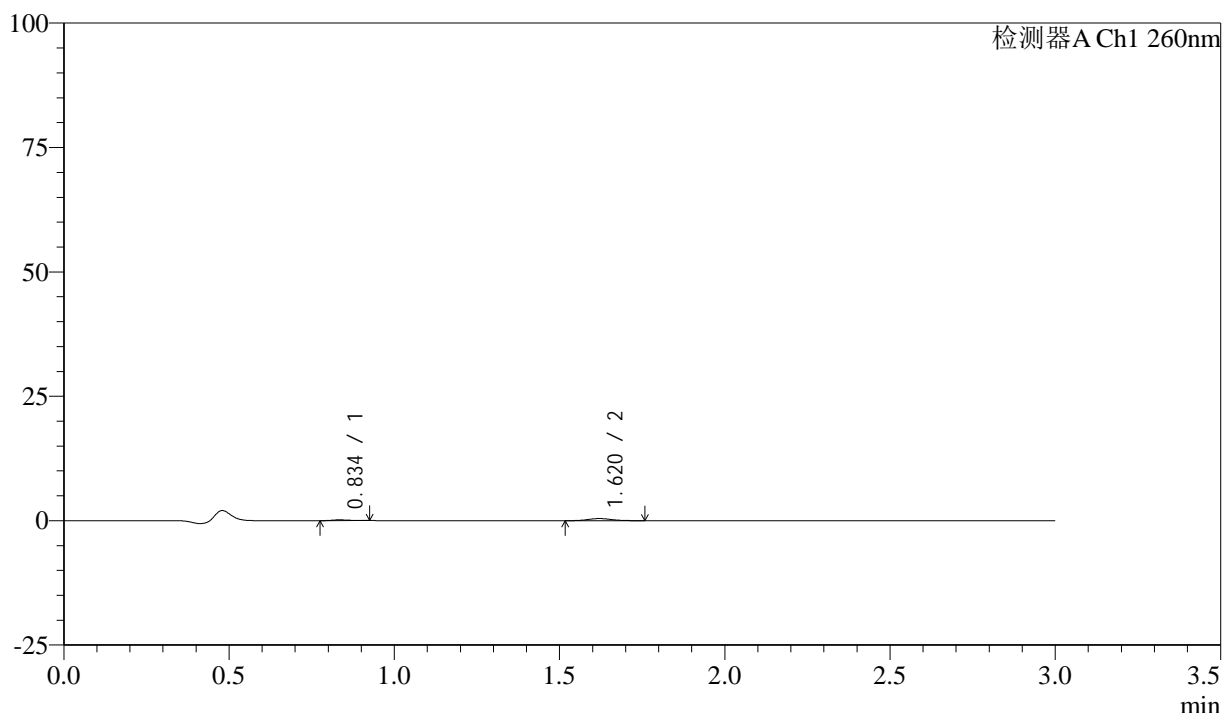
供试品溶液-1

<样品信息>

色谱柱: XB-C18(50mm*4.6mm,5 μ m) 流速: 1.5ml/min
 柱温: 30°C 波长: 260nm
 数据文件名: RC\$SMF-4080 - 27-8/30-129-2 - zzp-24112002p-rcqx-40mg-pH4.5-jf50z-p5-10min.lcd
 方法文件名: RC\$SMF-4080 - SMF-4080-rcqx-FX279.lcm
 批处理文件名: RC\$SMF-4080 - SMF-4080-20241126-fx279.lcb
 样品瓶号: 3-38
 进样体积: 10 μ l 版本号: 6.115
 进样时间: 2024/11/26 19:07:48 实验者: jiangjinwei
 处理时间 (V2): 2024/11/28 10:47:10 处理者: jiangjinwei
 仪器型号: SHIMADZU LC-2050C(FX279)

<色谱图>

mV



<峰表>

检测器A Ch1 260nm

峰号	保留时间	面积	面积%	高度	理论塔板数(USP)	拖尾因子	分离度(USP)
1	0.834	567	20.934	154	1223	1.211	--
2	1.620	2142	79.066	426	2439	1.133	6.938
总计		2709	100.000	580			

图17 美阿沙坦钾片溶出曲线测定HPLC图谱

自制品-24112002批(40mg规格)-醋酸盐溶液 (pH4.5) 介质-桨法-50转-10min-片5

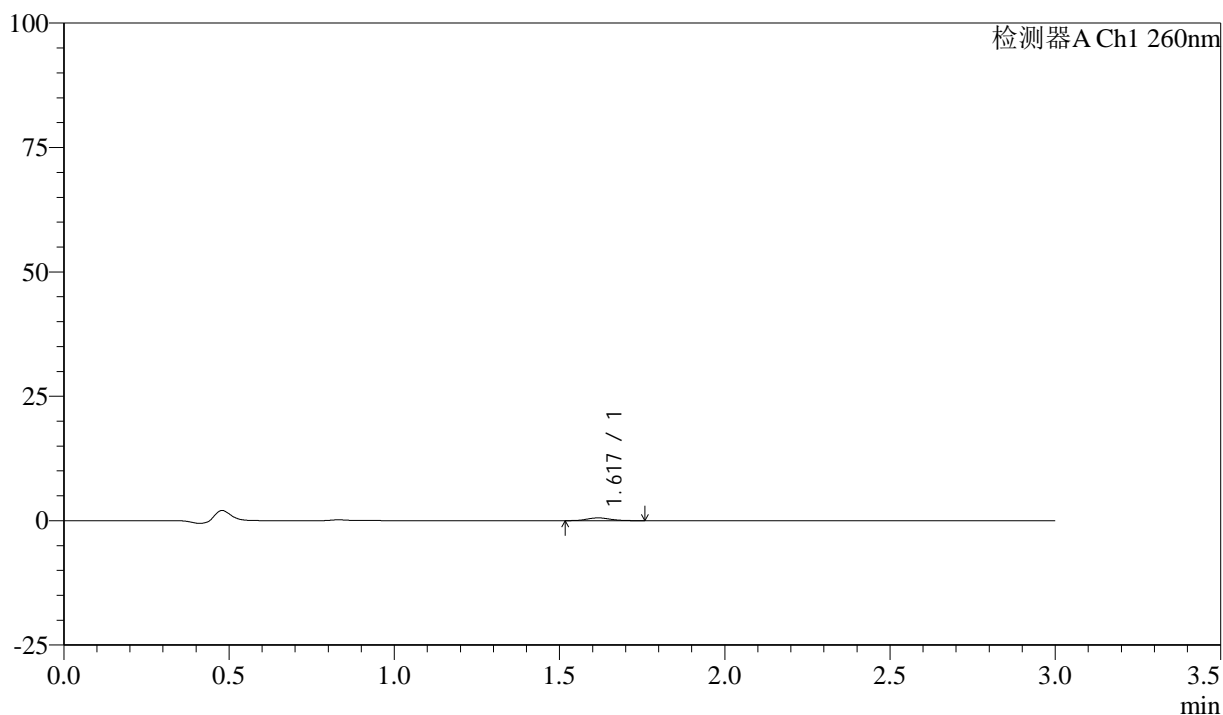
供试品溶液-1

<样品信息>

色谱柱: XB-C18(50mm*4.6mm,5 μ m) 流速: 1.5ml/min
 柱温: 30°C 波长: 260nm
 数据文件名: RC\$SMF-4080 - 27-8/30-130-2 - zzp-24112002p-rcqx-40mg-pH4.5-jf50z-p6-10min.lcd
 方法文件名: RC\$SMF-4080 - SMF-4080-rcqx-FX279.lcm
 批处理文件名: RC\$SMF-4080 - SMF-4080-20241126-fx279.lcb
 样品瓶号: 3-47
 进样体积: 10 μ l 版本号: 6.115
 进样时间: 2024/11/26 19:11:10 实验者: jiangjinwei
 处理时间(V2): 2024/11/28 10:47:12 处理者: jiangjinwei
 仪器型号: SHIMADZU LC-2050C(FX279)

<色谱图>

mV



<峰表>

检测器A Ch1 260nm

峰号	保留时间	面积	面积%	高度	理论塔板数(USP)	拖尾因子	分离度(USP)
1	1.617	2699	100.000	552	2541	1.138	--
总计		2699	100.000	552			

图18 美阿沙坦钾片溶出曲线测定HPLC图谱

自制品-24112002批(40mg规格)-醋酸盐溶液(pH4.5)介质-桨法-50转-10min-片6

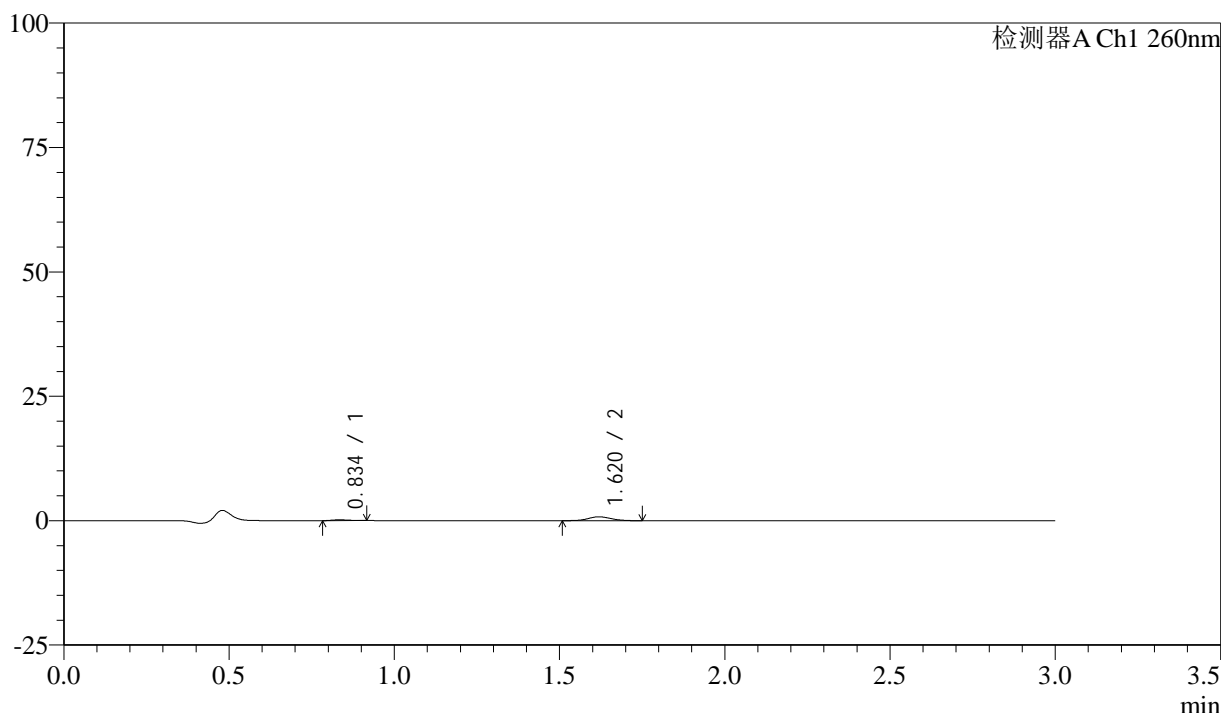
供试品溶液-1

<样品信息>

色谱柱: XB-C18(50mm*4.6mm,5 μ m) 流速: 1.5ml/min
 柱温: 30°C 波长: 260nm
 数据文件名: RC\$SMF-4080 - 27-8/30-131-2 - zzp-24112002p-rcqx-40mg-pH4.5-jf50z-p1-15min.lcd
 方法文件名: RC\$SMF-4080 - SMF-4080-rcqx-FX279.lcm
 批处理文件名: RC\$SMF-4080 - SMF-4080-20241126-fx279.lcb
 样品瓶号: 3-3
 进样体积: 10 μ l 版本号: 6.115
 进样时间: 2024/11/26 19:14:32 实验者: jiangjinwei
 处理时间 (V2): 2024/11/28 10:47:16 处理者: jiangjinwei
 仪器型号: SHIMADZU LC-2050C(FX279)

<色谱图>

mV



<峰表>

检测器A Ch1 260nm

峰号	保留时间	面积	面积%	高度	理论塔板数(USP)	拖尾因子	分离度(USP)
1	0.834	595	13.570	164	1180	1.216	--
2	1.620	3787	86.430	779	2557	1.054	6.976
总计		4382	100.000	942			

图19 美阿沙坦钾片溶出曲线测定HPLC图谱

自制品-24112002批(40mg规格)-醋酸盐溶液 (pH4.5) 介质-桨法-50转-15min-片1

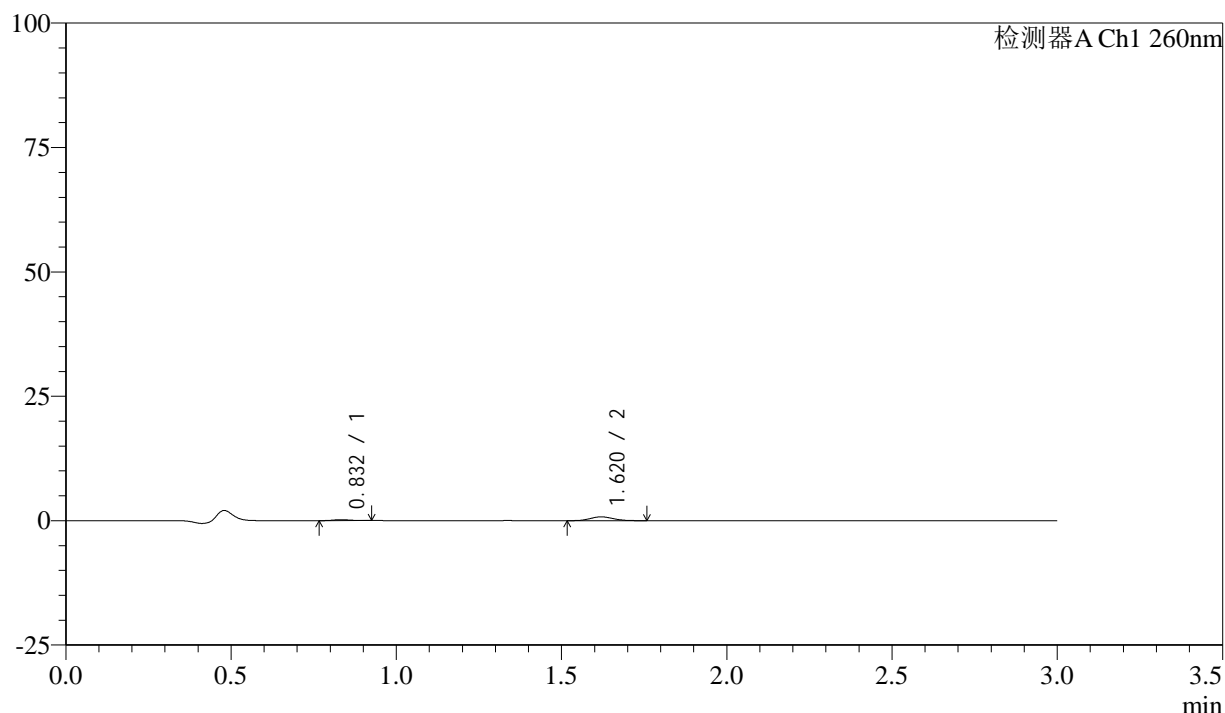
供试品溶液-1

<样品信息>

色谱柱: XB-C18(50mm*4.6mm,5 μ m) 流速: 1.5ml/min
 柱温: 30°C 波长: 260nm
 数据文件名: RC\$SMF-4080 - 27-8/30-132-2 - zzp-24112002p-rcqx-40mg-pH4.5-jf50z-p2-15min.lcd
 方法文件名: RC\$SMF-4080 - SMF-4080-rcqx-FX279.lcm
 批处理文件名: RC\$SMF-4080 - SMF-4080-20241126-fx279.lcb
 样品瓶号: 3-12
 进样体积: 10 μ l 版本号: 6.115
 进样时间: 2024/11/26 19:17:53 实验者: jiangjinwei
 处理时间(V2): 2024/11/28 10:47:19 处理者: jiangjinwei
 仪器型号: SHIMADZU LC-2050C(FX279)

<色谱图>

mV



<峰表>

检测器A Ch1 260nm

峰号	保留时间	面积	面积%	高度	理论塔板数(USP)	拖尾因子	分离度(USP)
1	0.832	678	15.221	186	1166	1.190	--
2	1.620	3779	84.779	772	2503	1.133	6.937
总计		4457	100.000	958			

图20 美阿沙坦钾片溶出曲线测定HPLC图谱

自制品-24112002批(40mg规格)-醋酸盐溶液(pH4.5)介质-桨法-50转-15min-片2

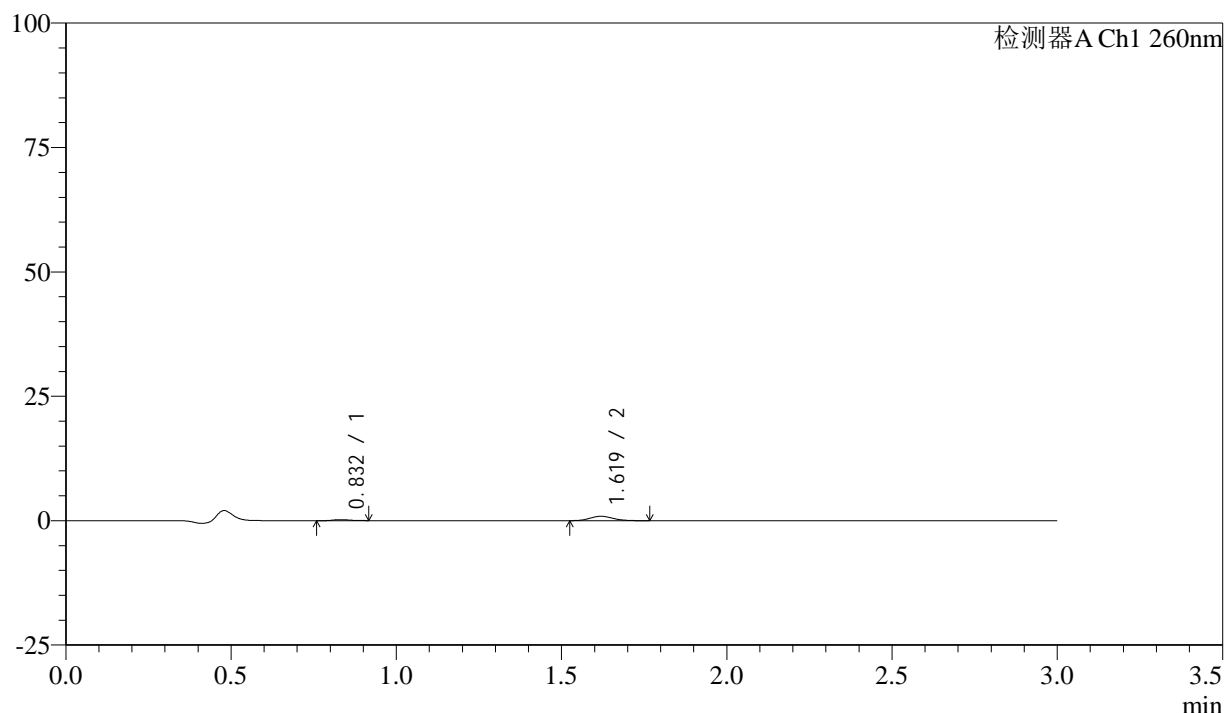
供试品溶液-1

<样品信息>

色谱柱: XB-C18(50mm*4.6mm,5 μ m) 流速: 1.5ml/min
 柱温: 30 $^{\circ}$ C 波长: 260nm
 数据文件名: RC\$SMF-4080 - 27-8/30-133-2 - zzp-24112002p-rcqx-40mg-pH4.5-jf50z-p3-15min.lcd
 方法文件名: RC\$SMF-4080 - SMF-4080-rcqx-FX279.lcm
 批处理文件名: RC\$SMF-4080 - SMF-4080-20241126-fx279.lcb
 样品瓶号: 3-21
 进样体积: 10 μ l 版本号: 6.115
 进样时间: 2024/11/26 19:21:15 实验者: jiangjinwei
 处理时间 (V2): 2024/11/28 10:47:21 处理者: jiangjinwei
 仪器型号: SHIMADZU LC-2050C(FX279)

<色谱图>

mV



<峰表>

检测器A Ch1 260nm

峰号	保留时间	面积	面积%	高度	理论塔板数(USP)	拖尾因子	分离度(USP)
1	0.832	721	14.342	205	1260	1.178	--
2	1.619	4308	85.658	890	2582	1.144	7.121
总计		5029	100.000	1095			

图21 美阿沙坦钾片溶出曲线测定HPLC图谱

自制品-24112002批(40mg规格)-醋酸盐溶液 (pH4.5) 介质-桨法-50转-15min-片3

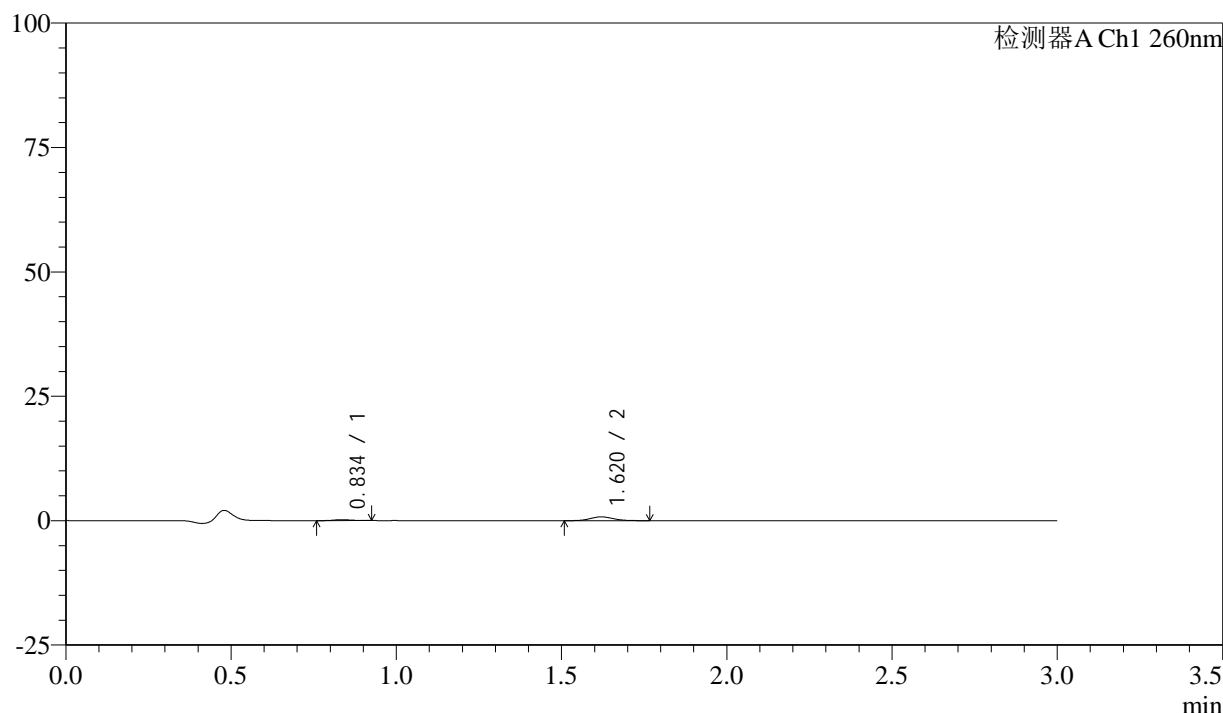
供试品溶液-1

<样品信息>

色谱柱: XB-C18(50mm*4.6mm,5 μ m) 流速: 1.5ml/min
 柱温: 30°C 波长: 260nm
 数据文件名: RC\$SMF-4080 - 27-8/30-134-2 - zzp-24112002p-rcqx-40mg-pH4.5-jf50z-p4-15min.lcd
 方法文件名: RC\$SMF-4080 - SMF-4080-rcqx-FX279.lcm
 批处理文件名: RC\$SMF-4080 - SMF-4080-20241126-fx279.lcb
 样品瓶号: 3-30
 进样体积: 10 μ l 版本号: 6.115
 进样时间: 2024/11/26 19:24:37 实验者: jiangjinwei
 处理时间(V2): 2024/11/28 10:47:24 处理者: jiangjinwei
 仪器型号: SHIMADZU LC-2050C(FX279)

<色谱图>

mV



<峰表>

检测器A Ch1 260nm

峰号	保留时间	面积	面积%	高度	理论塔板数(USP)	拖尾因子	分离度(USP)
1	0.834	684	15.402	178	1122	1.044	--
2	1.620	3756	84.598	768	2558	1.085	6.903
总计		4440	100.000	946			

图22 美阿沙坦钾片溶出曲线测定HPLC图谱

自制品-24112002批(40mg规格)-醋酸盐溶液(pH4.5)介质-桨法-50转-15min-片4

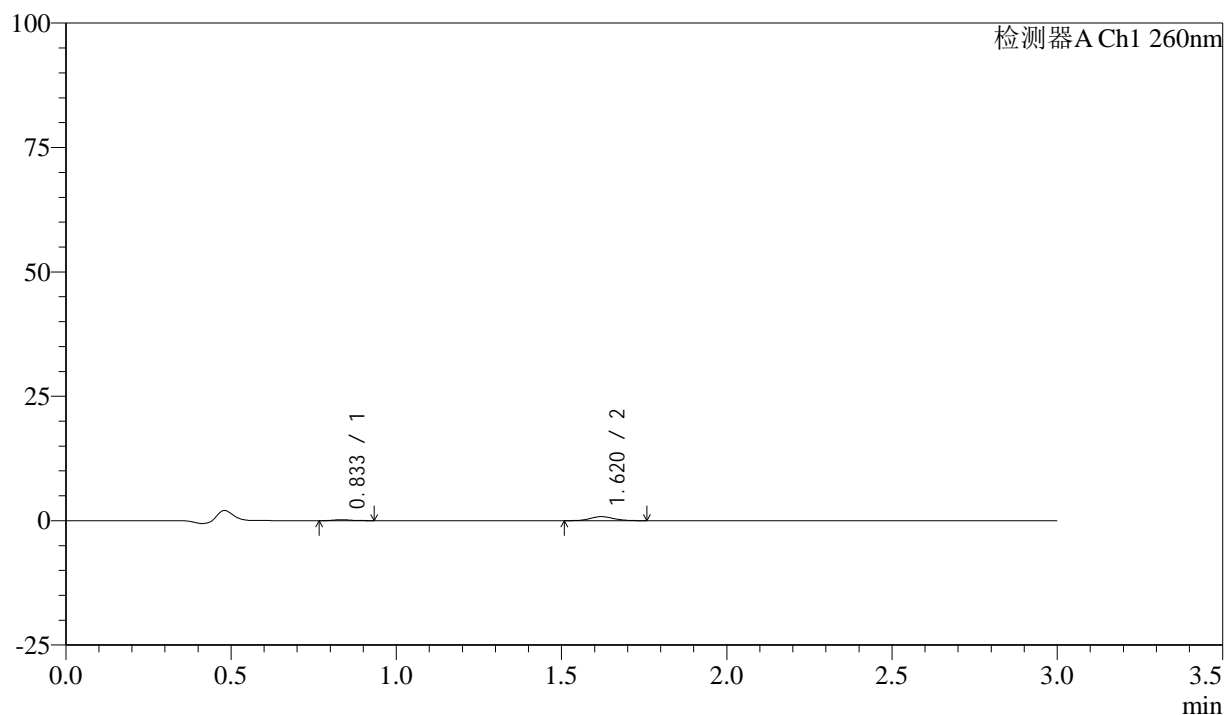
供试品溶液-1

<样品信息>

色谱柱: XB-C18(50mm*4.6mm,5 μ m) 流速: 1.5ml/min
 柱温: 30°C 波长: 260nm
 数据文件名: RC\$SMF-4080 - 27-8/30-135-2 - zzp-24112002p-rcqx-40mg-pH4.5-jf50z-p5-15min.lcd
 方法文件名: RC\$SMF-4080 - SMF-4080-rcqx-FX279.lcm
 批处理文件名: RC\$SMF-4080 - SMF-4080-20241126-fx279.lcb
 样品瓶号: 3-39
 进样体积: 10 μ l 版本号: 6.115
 进样时间: 2024/11/26 19:27:58 实验者: jiangjinwei
 处理时间 (V2): 2024/11/28 10:47:27 处理者: jiangjinwei
 仪器型号: SHIMADZU LC-2050C(FX279)

<色谱图>

mV



<峰表>

检测器A Ch1 260nm

峰号	保留时间	面积	面积%	高度	理论塔板数(USP)	拖尾因子	分离度(USP)
1	0.833	712	15.308	188	1144	1.277	--
2	1.620	3938	84.692	808	2580	1.103	6.958
总计		4650	100.000	996			

图23 美阿沙坦钾片溶出曲线测定HPLC图谱

自制品-24112002批(40mg规格)-醋酸盐溶液 (pH4.5) 介质-桨法-50转-15min-片5

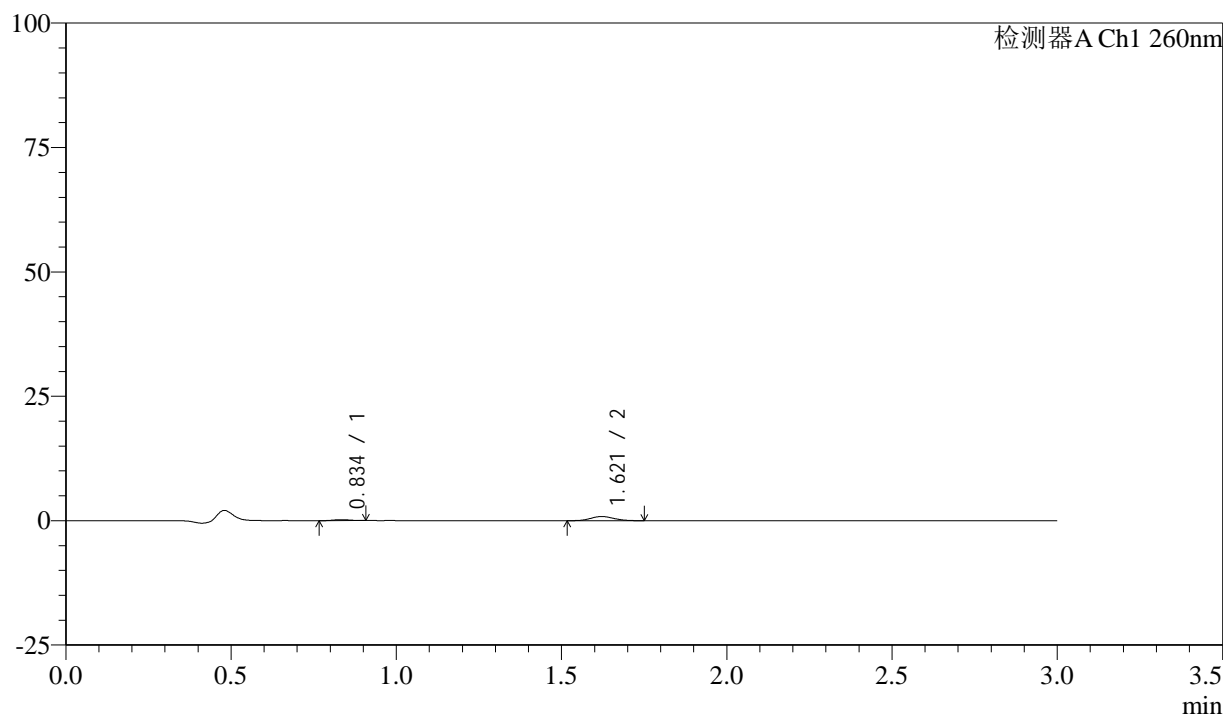
供试品溶液-1

<样品信息>

色谱柱: XB-C18(50mm*4.6mm,5 μ m) 流速: 1.5ml/min
 柱温: 30°C 波长: 260nm
 数据文件名: RC\$SMF-4080 - 27-8/30-136-2 - zzp-24112002p-rcqx-40mg-pH4.5-jf50z-p6-15min.lcd
 方法文件名: RC\$SMF-4080 - SMF-4080-rcqx-FX279.lcm
 批处理文件名: RC\$SMF-4080 - SMF-4080-20241126-fx279.lcb
 样品瓶号: 3-48
 进样体积: 10 μ l 版本号: 6.115
 进样时间: 2024/11/26 19:31:20 实验者: jiangjinwei
 处理时间(V2): 2024/11/28 10:47:30 处理者: jiangjinwei
 仪器型号: SHIMADZU LC-2050C(FX279)

<色谱图>

mV



<峰表>

检测器A Ch1 260nm

峰号	保留时间	面积	面积%	高度	理论塔板数(USP)	拖尾因子	分离度(USP)
1	0.834	702	14.878	199	1268	1.079	--
2	1.621	4018	85.122	837	2566	1.086	7.105
总计		4720	100.000	1036			

图24 美阿沙坦钾片溶出曲线测定HPLC图谱

自制品-24112002批(40mg规格)-醋酸盐溶液(pH4.5)介质-桨法-50转-15min-片6

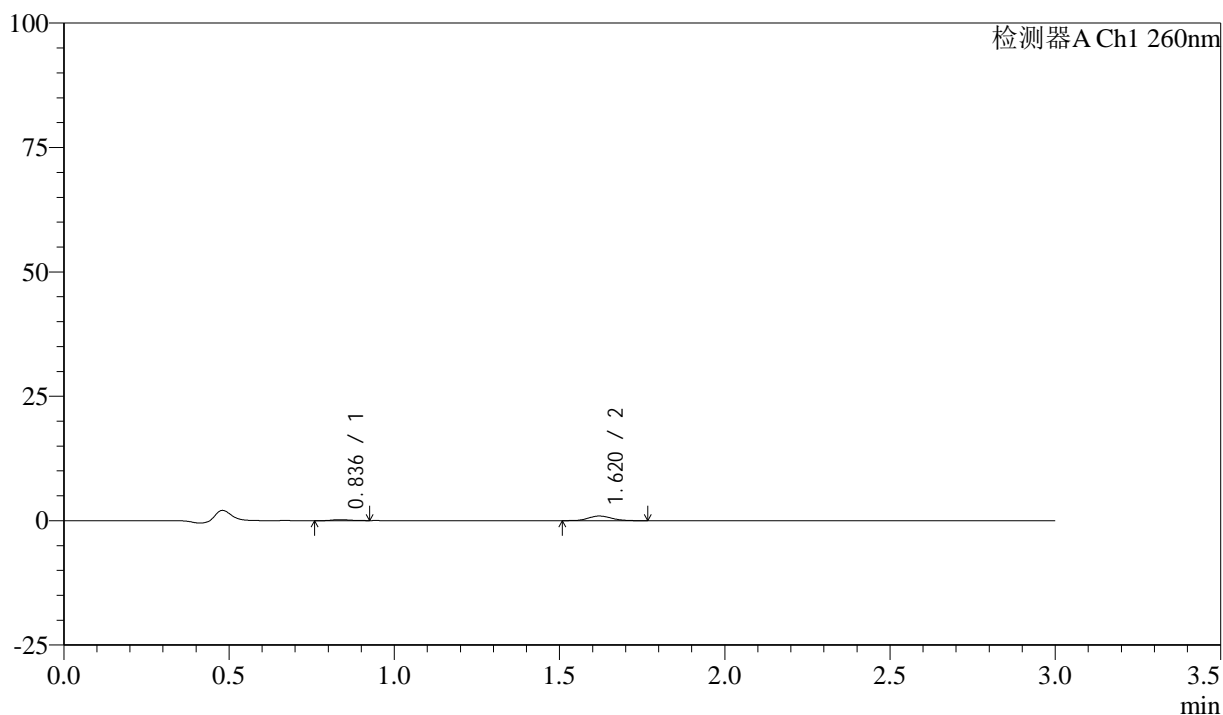
供试品溶液-1

<样品信息>

色谱柱: XB-C18(50mm*4.6mm,5 μ m) 流速: 1.5ml/min
 柱温: 30°C 波长: 260nm
 数据文件名: RC\$SMF-4080 - 27-8/30-137-2 - zzp-24112002p-rcqx-40mg-pH4.5-jf50z-p1-20min.lcd
 方法文件名: RC\$SMF-4080 - SMF-4080-rcqx-FX279.lcm
 批处理文件名: RC\$SMF-4080 - SMF-4080-20241126-fx279.lcb
 样品瓶号: 3-4
 进样体积: 10 μ l 版本号: 6.115
 进样时间: 2024/11/26 19:34:41 实验者: jiangjinwei
 处理时间(V2): 2024/11/28 10:47:33 处理者: jiangjinwei
 仪器型号: SHIMADZU LC-2050C(FX279)

<色谱图>

mV



<峰表>

检测器A Ch1 260nm

峰号	保留时间	面积	面积%	高度	理论塔板数(USP)	拖尾因子	分离度(USP)
1	0.836	754	14.332	203	1192	1.225	--
2	1.620	4510	85.668	925	2541	1.123	6.964
总计		5264	100.000	1127			

图25 美阿沙坦钾片溶出曲线测定HPLC图谱

自制品-24112002批(40mg规格)-醋酸盐溶液(pH4.5)介质-桨法-50转-20min-片1

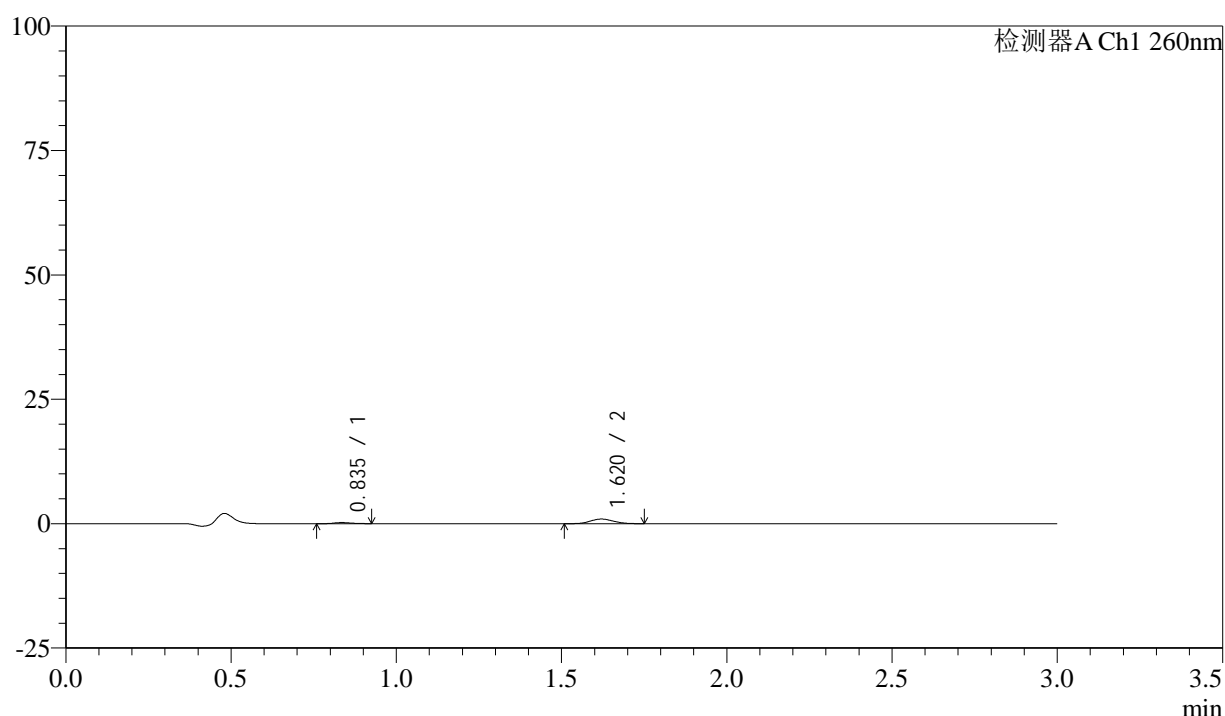
供试品溶液-1

<样品信息>

色谱柱: XB-C18(50mm*4.6mm,5 μ m) 流速: 1.5ml/min
 柱温: 30 $^{\circ}$ C 波长: 260nm
 数据文件名: RC\$SMF-4080 - 27-8/30-138-2 - zzp-24112002p-rcqx-40mg-pH4.5-jf50z-p2-20min.lcd
 方法文件名: RC\$SMF-4080 - SMF-4080-rcqx-FX279.lcm
 批处理文件名: RC\$SMF-4080 - SMF-4080-20241126-fx279.lcb
 样品瓶号: 3-13
 进样体积: 10 μ l 版本号: 6.115
 进样时间: 2024/11/26 19:38:03 实验者: jiangjinwei
 处理时间 (V2): 2024/11/28 10:47:35 处理者: jiangjinwei
 仪器型号: SHIMADZU LC-2050C(FX279)

<色谱图>

mV



<峰表>

检测器A Ch1 260nm

峰号	保留时间	面积	面积%	高度	理论塔板数(USP)	拖尾因子	分离度(USP)
1	0.835	744	14.108	211	1323	1.247	--
2	1.620	4531	85.892	932	2519	1.112	7.106
总计		5275	100.000	1143			

图26 美阿沙坦钾片溶出曲线测定HPLC图谱

自制品-24112002批(40mg规格)-醋酸盐溶液 (pH4.5) 介质-桨法-50转-20min-片2

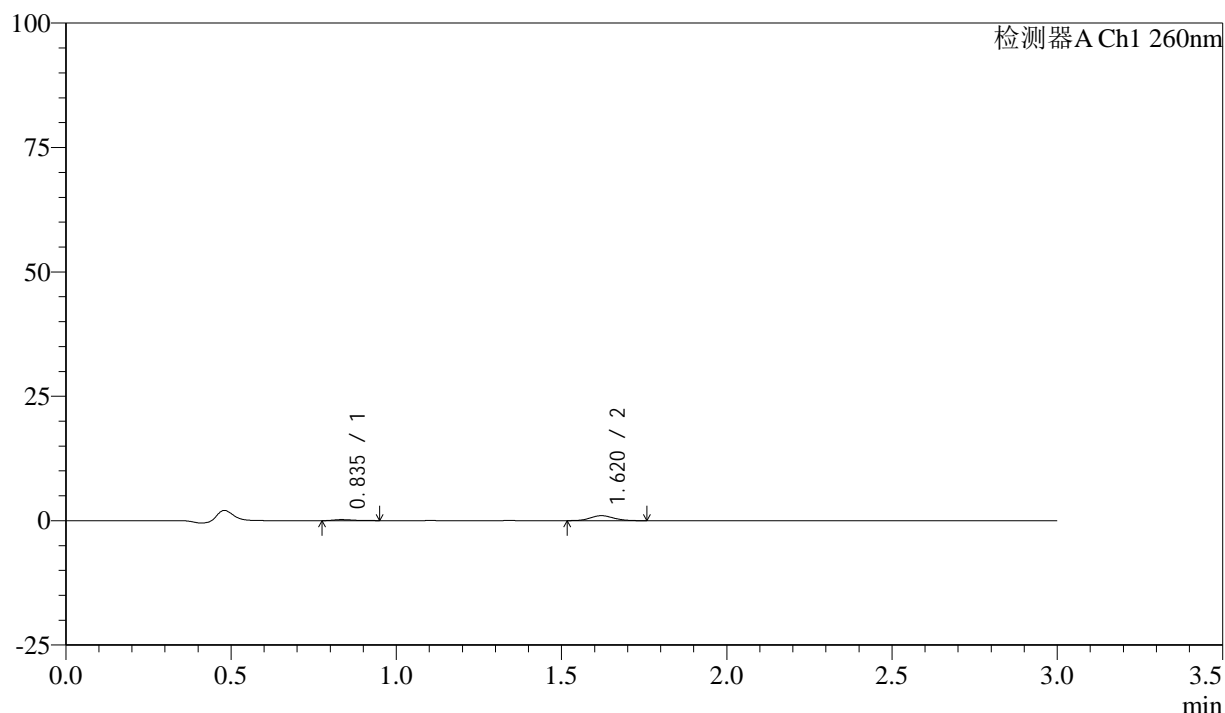
供试品溶液-1

<样品信息>

色谱柱: XB-C18(50mm*4.6mm,5 μ m) 流速: 1.5ml/min
 柱温: 30°C 波长: 260nm
 数据文件名: RC\$SMF-4080 - 27-8/30-139-2 - zzp-24112002p-rcqx-40mg-pH4.5-jf50z-p3-20min.lcd
 方法文件名: RC\$SMF-4080 - SMF-4080-rcqx-FX279.lcm
 批处理文件名: RC\$SMF-4080 - SMF-4080-20241126-fx279.lcb
 样品瓶号: 3-22
 进样体积: 10 μ l 版本号: 6.115
 进样时间: 2024/11/26 19:41:24 实验者: jiangjinwei
 处理时间(V2): 2024/11/28 10:47:38 处理者: jiangjinwei
 仪器型号: SHIMADZU LC-2050C(FX279)

<色谱图>

mV



<峰表>

检测器A Ch1 260nm

峰号	保留时间	面积	面积%	高度	理论塔板数(USP)	拖尾因子	分离度(USP)
1	0.835	894	15.639	213	983	1.459	--
2	1.620	4822	84.361	997	2589	1.115	6.719
总计		5716	100.000	1210			

图27 美阿沙坦钾片溶出曲线测定HPLC图谱

自制品-24112002批(40mg规格)-醋酸盐溶液(pH4.5)介质-桨法-50转-20min-片3

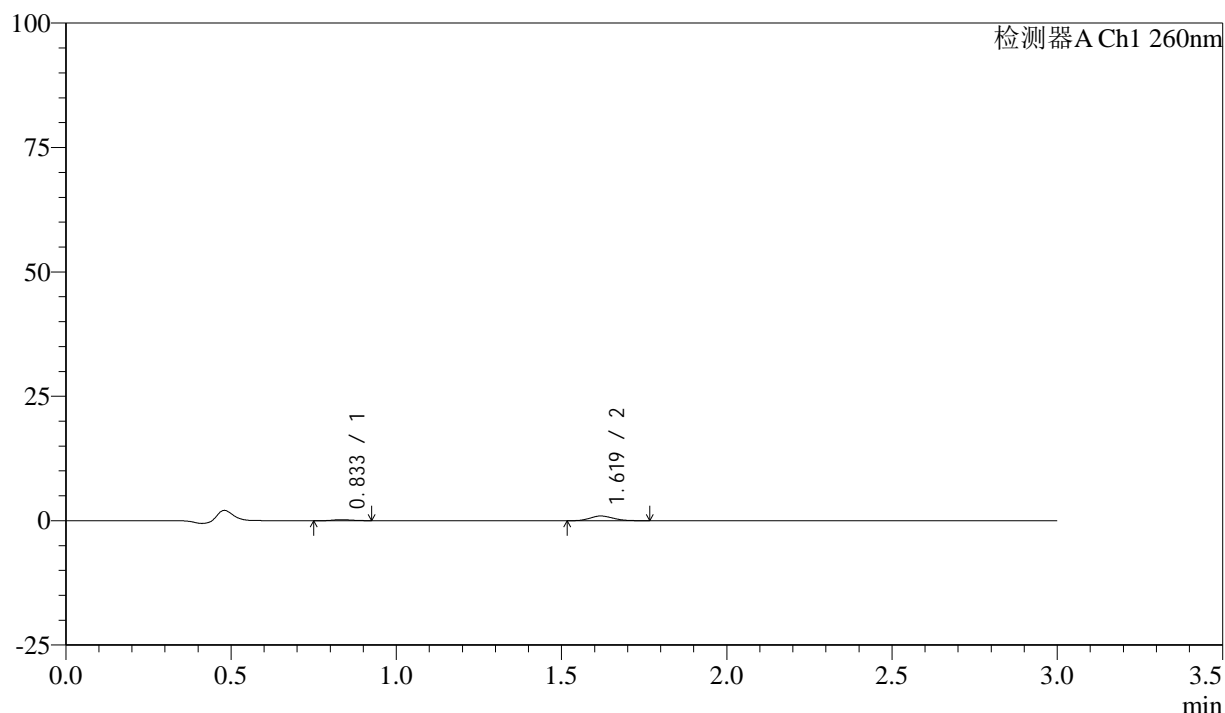
供试品溶液-1

<样品信息>

色谱柱: XB-C18(50mm*4.6mm,5 μ m) 流速: 1.5ml/min
 柱温: 30°C 波长: 260nm
 数据文件名: RC\$SMF-4080 - 27-8/30-140-2 - zzp-24112002p-rcqx-40mg-pH4.5-jf50z-p4-20min.lcd
 方法文件名: RC\$SMF-4080 - SMF-4080-rcqx-FX279.lcm
 批处理文件名: RC\$SMF-4080 - SMF-4080-20241126-fx279.lcb
 样品瓶号: 3-31
 进样体积: 10 μ l 版本号: 6.115
 进样时间: 2024/11/26 19:44:46 实验者: jiangjinwei
 处理时间 (V2): 2024/11/28 10:47:41 处理者: jiangjinwei
 仪器型号: SHIMADZU LC-2050C(FX279)

<色谱图>

mV



<峰表>

检测器A Ch1 260nm

峰号	保留时间	面积	面积%	高度	理论塔板数(USP)	拖尾因子	分离度(USP)
1	0.833	774	14.384	203	1032	1.159	--
2	1.619	4609	85.616	949	2500	1.138	6.736
总计		5383	100.000	1152			

图28 美阿沙坦钾片溶出曲线测定HPLC图谱

自制品-24112002批(40mg规格)-醋酸盐溶液 (pH4.5) 介质-桨法-50转-20min-片4

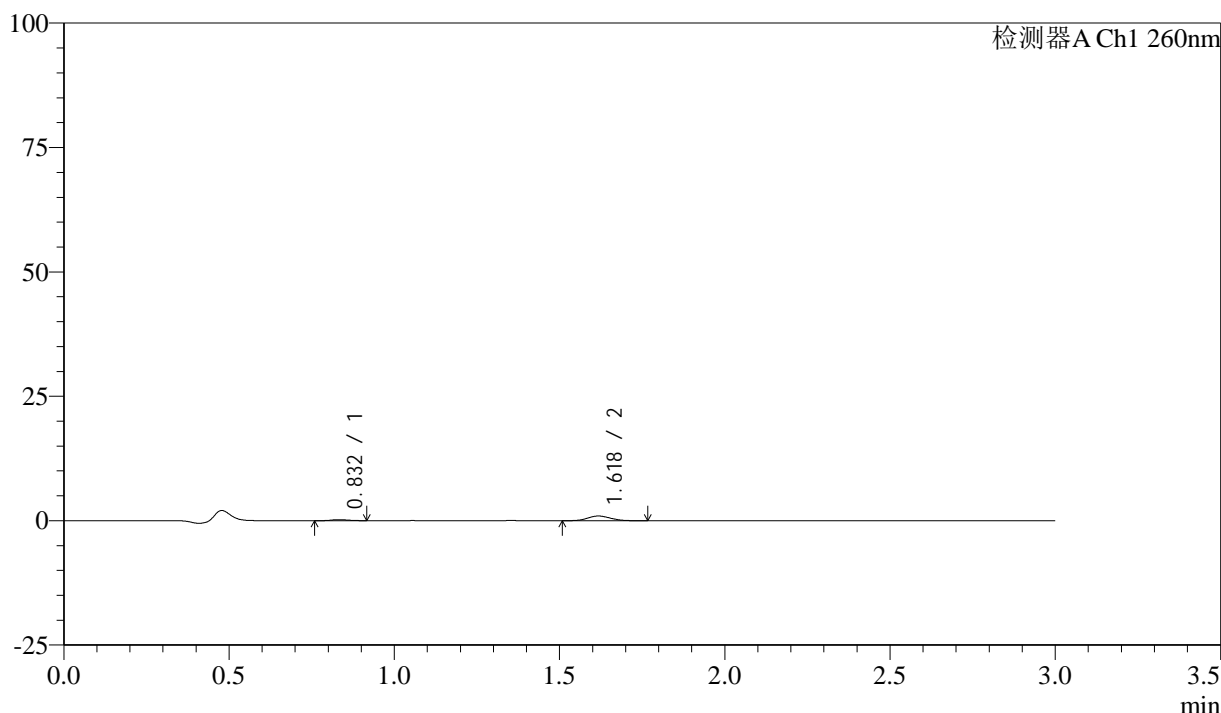
供试品溶液-1

<样品信息>

色谱柱: XB-C18(50mm*4.6mm,5 μ m) 流速: 1.5ml/min
 柱温: 30°C 波长: 260nm
 数据文件名: RC\$SMF-4080 - 27-8/30-141-2 - zzp-24112002p-rcqx-40mg-pH4.5-jf50z-p5-20min.lcd
 方法文件名: RC\$SMF-4080 - SMF-4080-rcqx-FX279.lcm
 批处理文件名: RC\$SMF-4080 - SMF-4080-20241126-fx279.lcb
 样品瓶号: 3-40
 进样体积: 10 μ l 版本号: 6.115
 进样时间: 2024/11/26 19:48:07 实验者: jiangjinwei
 处理时间 (V2): 2024/11/28 10:47:43 处理者: jiangjinwei
 仪器型号: SHIMADZU LC-2050C(FX279)

<色谱图>

mV



<峰表>

检测器A Ch1 260nm

峰号	保留时间	面积	面积%	高度	理论塔板数(USP)	拖尾因子	分离度(USP)
1	0.832	741	13.920	200	1174	1.133	--
2	1.618	4584	86.080	941	2588	1.107	7.002
总计		5325	100.000	1141			

图29 美阿沙坦钾片溶出曲线测定HPLC图谱

自制品-24112002批(40mg规格)-醋酸盐溶液 (pH4.5) 介质-桨法-50转-20min-片5

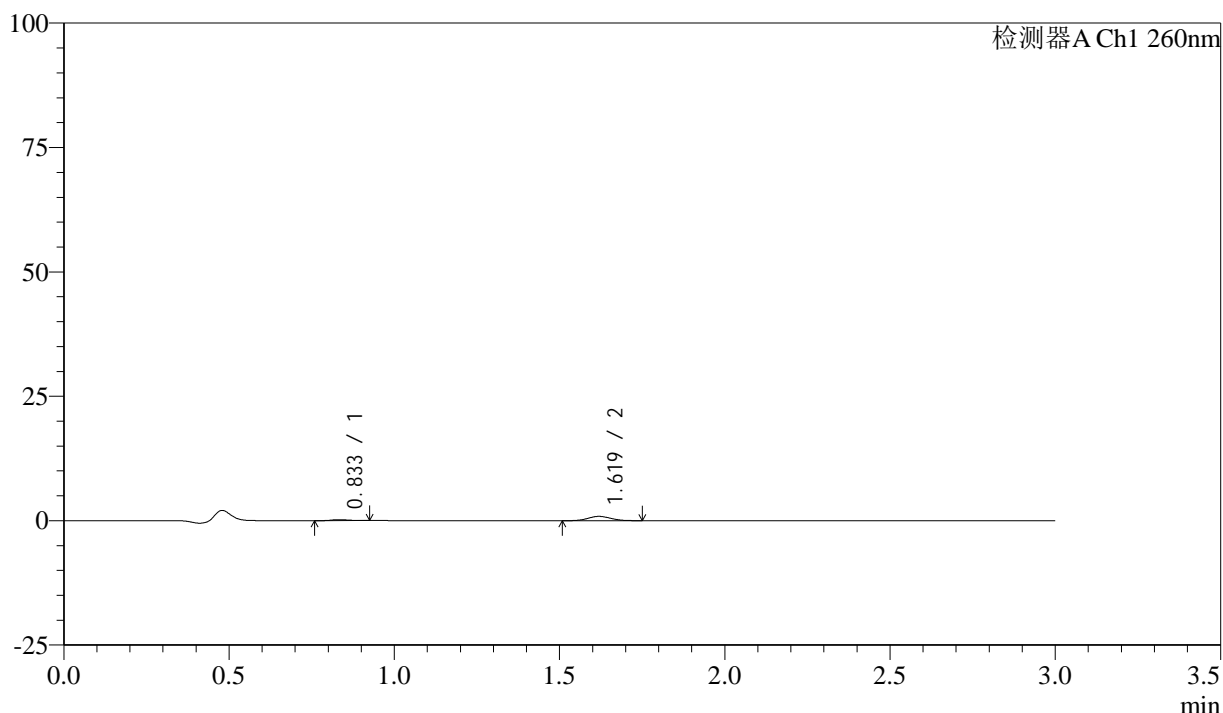
供试品溶液-1

<样品信息>

色谱柱: XB-C18(50mm*4.6mm,5 μ m) 流速: 1.5ml/min
 柱温: 30°C 波长: 260nm
 数据文件名: RC\$SMF-4080 - 27-8/30-142-2 - zzp-24112002p-rcqx-40mg-pH4.5-jf50z-p6-20min.lcd
 方法文件名: RC\$SMF-4080 - SMF-4080-rcqx-FX279.lcm
 批处理文件名: RC\$SMF-4080 - SMF-4080-20241126-fx279.lcb
 样品瓶号: 3-49
 进样体积: 10 μ l 版本号: 6.115
 进样时间: 2024/11/26 19:51:29 实验者: jiangjinwei
 处理时间(V2): 2024/11/28 10:47:46 处理者: jiangjinwei
 仪器型号: SHIMADZU LC-2050C(FX279)

<色谱图>

mV



<峰表>

检测器A Ch1 260nm

峰号	保留时间	面积	面积%	高度	理论塔板数(USP)	拖尾因子	分离度(USP)
1	0.833	707	14.133	200	1277	1.175	--
2	1.619	4293	85.867	877	2569	1.100	7.118
总计		4999	100.000	1078			

图30 美阿沙坦钾片溶出曲线测定HPLC图谱

自制品-24112002批(40mg规格)-醋酸盐溶液(pH4.5)介质-桨法-50转-20min-片6

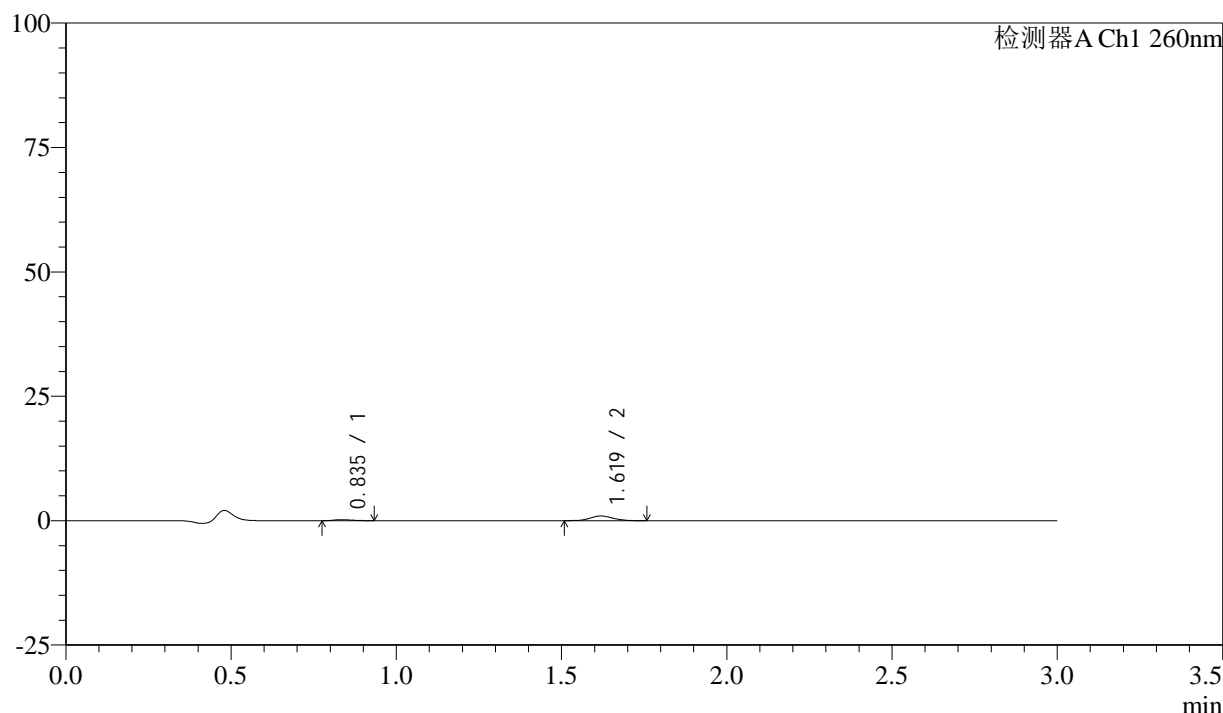
供试品溶液-1

<样品信息>

色谱柱: XB-C18(50mm*4.6mm,5 μ m) 流速: 1.5ml/min
 柱温: 30°C 波长: 260nm
 数据文件名: RC\$SMF-4080 - 27-8/30-143-2 - zzp-24112002p-rcqx-40mg-pH4.5-jf50z-p1-30min.lcd
 方法文件名: RC\$SMF-4080 - SMF-4080-rcqx-FX279.lcm
 批处理文件名: RC\$SMF-4080 - SMF-4080-20241126-fx279.lcb
 样品瓶号: 3-5
 进样体积: 10 μ l 版本号: 6.115
 进样时间: 2024/11/26 19:54:51 实验者: jiangjinwei
 处理时间 (V2): 2024/11/28 10:47:49 处理者: jiangjinwei
 仪器型号: SHIMADZU LC-2050C(FX279)

<色谱图>

mV



<峰表>

检测器A Ch1 260nm

峰号	保留时间	面积	面积%	高度	理论塔板数(USP)	拖尾因子	分离度(USP)
1	0.835	728	13.903	191	1078	1.193	--
2	1.619	4507	86.097	932	2619	1.106	6.871
总计		5235	100.000	1124			

图31 美阿沙坦钾片溶出曲线测定HPLC图谱

自制品-24112002批(40mg规格)-醋酸盐溶液 (pH4.5) 介质-桨法-50转-30min-片1

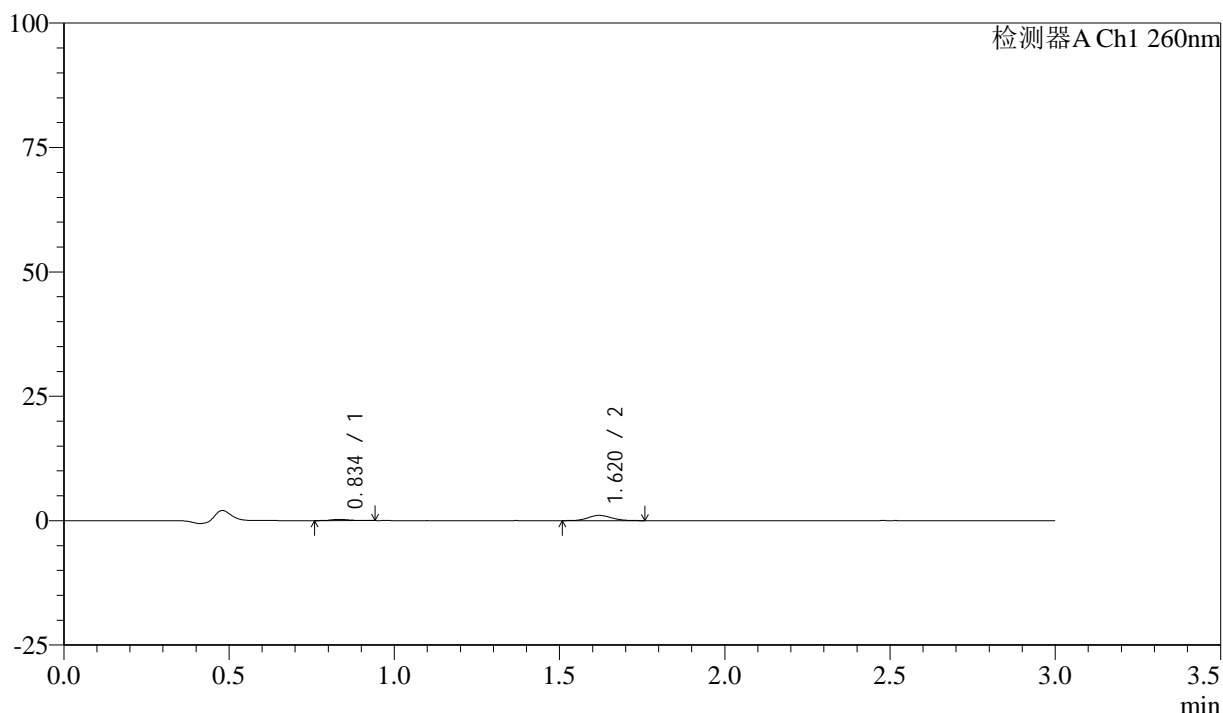
供试品溶液-1

<样品信息>

色谱柱: XB-C18(50mm*4.6mm,5 μ m) 流速: 1.5ml/min
 柱温: 30°C 波长: 260nm
 数据文件名: RC\$SMF-4080 - 27-8/30-144-2 - zzp-24112002p-rcqx-40mg-pH4.5-jf50z-p2-30min.lcd
 方法文件名: RC\$SMF-4080 - SMF-4080-rcqx-FX279.lcm
 批处理文件名: RC\$SMF-4080 - SMF-4080-20241126-fx279.lcb
 样品瓶号: 3-14
 进样体积: 10 μ l 版本号: 6.115
 进样时间: 2024/11/26 19:58:12 实验者: jiangjinwei
 处理时间 (V2): 2024/11/28 10:47:52 处理者: jiangjinwei
 仪器型号: SHIMADZU LC-2050C(FX279)

<色谱图>

mV



<峰表>

检测器A Ch1 260nm

峰号	保留时间	面积	面积%	高度	理论塔板数(USP)	拖尾因子	分离度(USP)
1	0.834	948	15.704	251	1169	1.196	--
2	1.620	5087	84.296	1047	2545	1.091	6.960
总计		6035	100.000	1298			

图32 美阿沙坦钾片溶出曲线测定HPLC图谱

自制品-24112002批(40mg规格)-醋酸盐溶液 (pH4.5) 介质-桨法-50转-30min-片2

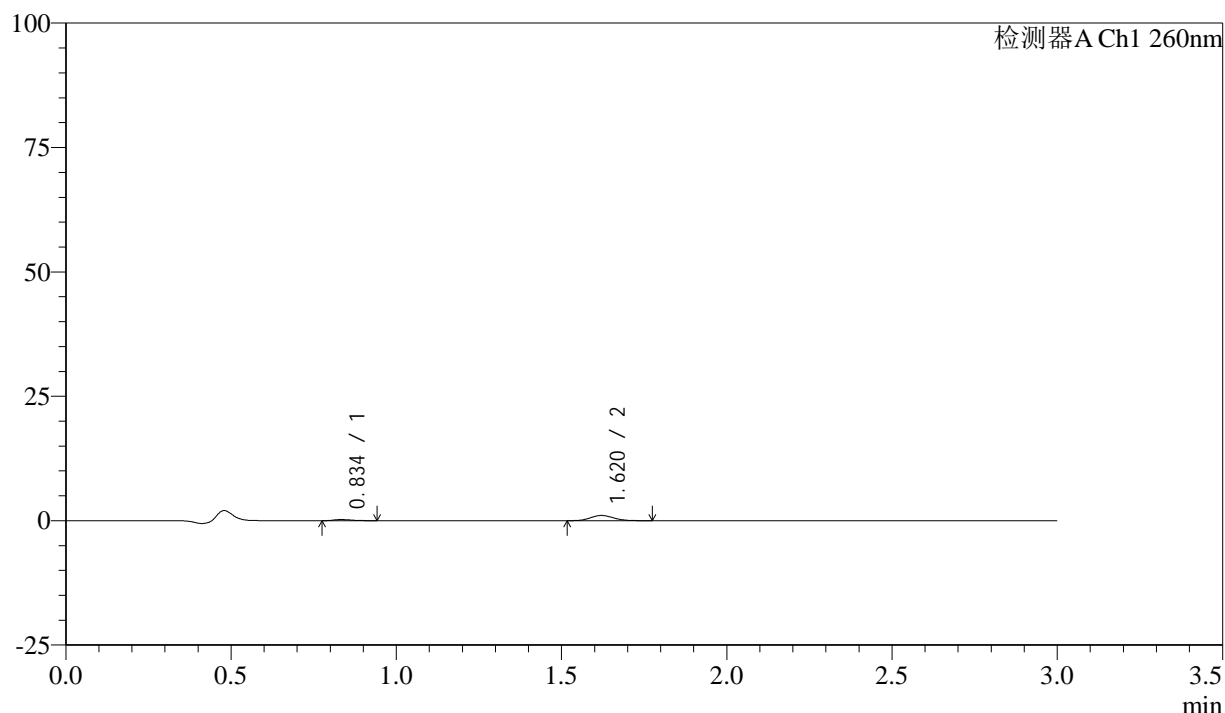
供试品溶液-1

<样品信息>

色谱柱: XB-C18(50mm*4.6mm,5 μ m) 流速: 1.5ml/min
 柱温: 30°C 波长: 260nm
 数据文件名: RC\$SMF-4080 - 27-8/30-145-2 - zzp-24112002p-rcqx-40mg-pH4.5-jf50z-p3-30min.lcd
 方法文件名: RC\$SMF-4080 - SMF-4080-rcqx-FX279.lcm
 批处理文件名: RC\$SMF-4080 - SMF-4080-20241126-fx279.lcb
 样品瓶号: 3-23
 进样体积: 10 μ l 版本号: 6.115
 进样时间: 2024/11/26 20:01:34 实验者: jiangjinwei
 处理时间(V2): 2024/11/28 10:47:54 处理者: jiangjinwei
 仪器型号: SHIMADZU LC-2050C(FX279)

<色谱图>

mV



<峰表>

检测器A Ch1 260nm

峰号	保留时间	面积	面积%	高度	理论塔板数(USP)	拖尾因子	分离度(USP)
1	0.834	815	13.810	221	1194	1.332	--
2	1.620	5084	86.190	1051	2561	1.134	7.008
总计		5899	100.000	1272			

图33 美阿沙坦钾片溶出曲线测定HPLC图谱

自制品-24112002批(40mg规格)-醋酸盐溶液(pH4.5)介质-桨法-50转-30min-片3

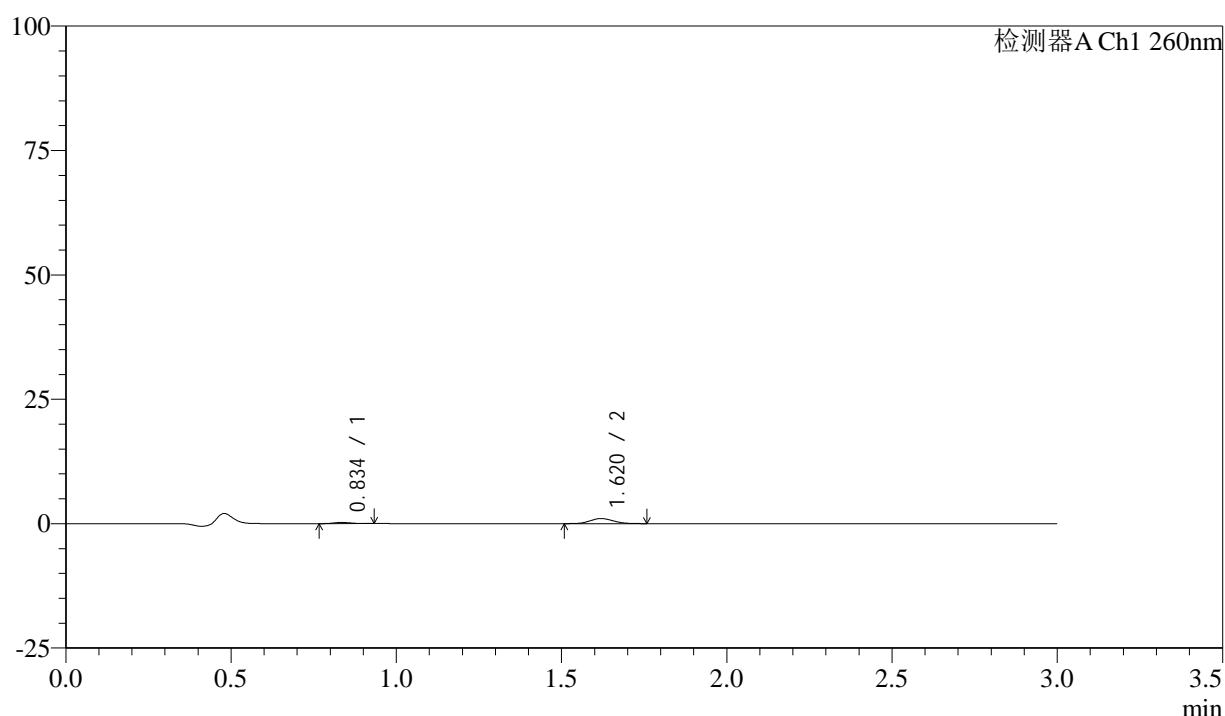
供试品溶液-1

<样品信息>

色谱柱: XB-C18(50mm*4.6mm,5 μ m) 流速: 1.5ml/min
 柱温: 30°C 波长: 260nm
 数据文件名: RC\$SMF-4080 - 27-8/30-146-2 - zzp-24112002p-rcqx-40mg-pH4.5-jf50z-p4-30min.lcd
 方法文件名: RC\$SMF-4080 - SMF-4080-rcqx-FX279.lcm
 批处理文件名: RC\$SMF-4080 - SMF-4080-20241126-fx279.lcb
 样品瓶号: 3-32
 进样体积: 10 μ l 版本号: 6.115
 进样时间: 2024/11/26 20:04:56 实验者: jiangjinwei
 处理时间(V2): 2024/11/28 10:47:57 处理者: jiangjinwei
 仪器型号: SHIMADZU LC-2050C(FX279)

<色谱图>

mV



<峰表>

检测器A Ch1 260nm

峰号	保留时间	面积	面积%	高度	理论塔板数(USP)	拖尾因子	分离度(USP)
1	0.834	842	14.482	230	1186	1.119	--
2	1.620	4972	85.518	1021	2537	1.082	6.968
总计		5814	100.000	1251			

图34 美阿沙坦钾片溶出曲线测定HPLC图谱

自制品-24112002批(40mg规格)-醋酸盐溶液(pH4.5)介质-桨法-50转-30min-片4

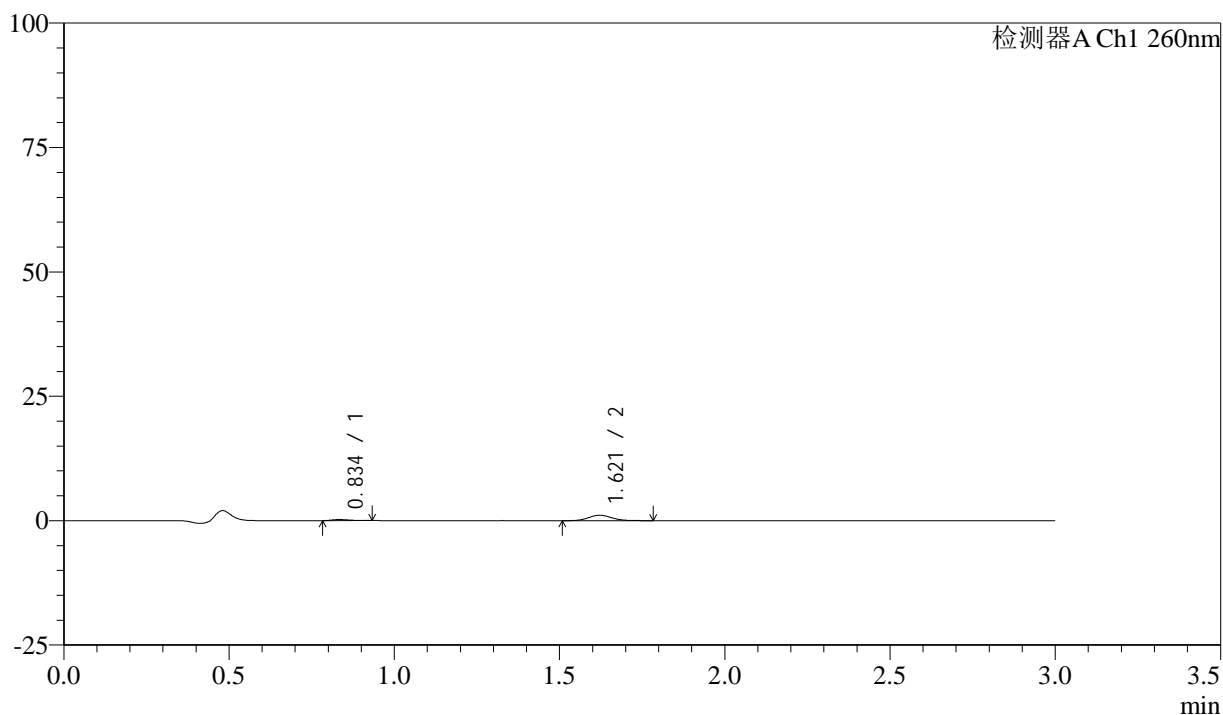
供试品溶液-1

<样品信息>

色谱柱: XB-C18(50mm*4.6mm,5 μ m) 流速: 1.5ml/min
 柱温: 30°C 波长: 260nm
 数据文件名: RC\$SMF-4080 - 27-8/30-147-2 - zzp-24112002p-rcqx-40mg-pH4.5-jf50z-p5-30min.lcd
 方法文件名: RC\$SMF-4080 - SMF-4080-rcqx-FX279.lcm
 批处理文件名: RC\$SMF-4080 - SMF-4080-20241126-fx279.lcb
 样品瓶号: 3-41
 进样体积: 10 μ l 版本号: 6.115
 进样时间: 2024/11/26 20:08:17 实验者: jiangjinwei
 处理时间(V2): 2024/11/28 10:48:00 处理者: jiangjinwei
 仪器型号: SHIMADZU LC-2050C(FX279)

<色谱图>

mV



<峰表>

检测器A Ch1 260nm

峰号	保留时间	面积	面积%	高度	理论塔板数(USP)	拖尾因子	分离度(USP)
1	0.834	775	12.679	213	1176	1.208	--
2	1.621	5340	87.321	1094	2537	1.107	6.968
总计		6115	100.000	1307			

图35 美阿沙坦钾片溶出曲线测定HPLC图谱

自制品-24112002批(40mg规格)-醋酸盐溶液(pH4.5)介质-桨法-50转-30min-片5

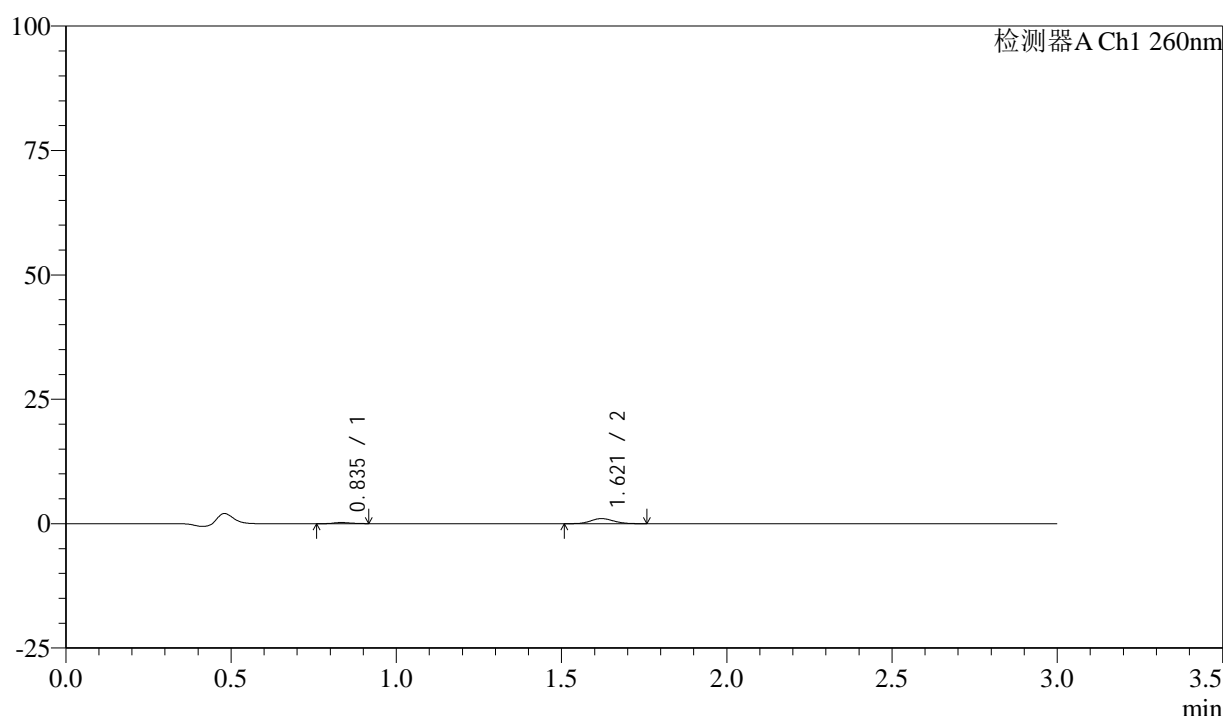
供试品溶液-1

<样品信息>

色谱柱: XB-C18(50mm*4.6mm,5 μ m) 流速: 1.5ml/min
 柱温: 30°C 波长: 260nm
 数据文件名: RC\$SMF-4080 - 27-8/30-148-2 - zzp-24112002p-rcqx-40mg-pH4.5-jf50z-p6-30min.lcd
 方法文件名: RC\$SMF-4080 - SMF-4080-rcqx-FX279.lcm
 批处理文件名: RC\$SMF-4080 - SMF-4080-20241126-fx279.lcb
 样品瓶号: 3-50
 进样体积: 10 μ l 版本号: 6.115
 进样时间: 2024/11/26 20:11:39 实验者: jiangjinwei
 处理时间(V2): 2024/11/28 10:48:03 处理者: jiangjinwei
 仪器型号: SHIMADZU LC-2050C(FX279)

<色谱图>

mV



<峰表>

检测器A Ch1 260nm

峰号	保留时间	面积	面积%	高度	理论塔板数(USP)	拖尾因子	分离度(USP)
1	0.835	800	13.861	222	1242	1.159	--
2	1.621	4972	86.139	1028	2602	1.101	7.088
总计		5773	100.000	1250			

图36 美阿沙坦钾片溶出曲线测定HPLC图谱

自制品-24112002批(40mg规格)-醋酸盐溶液(pH4.5)介质-桨法-50转-30min-片6

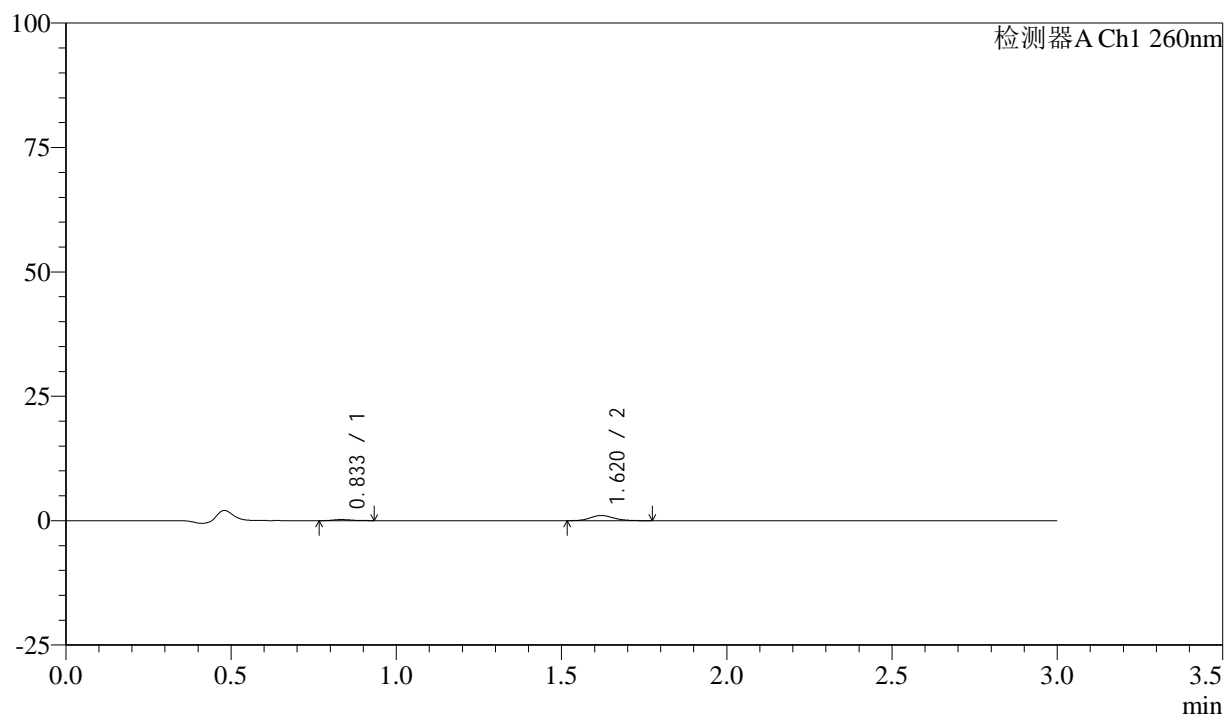
供试品溶液-1

<样品信息>

色谱柱: XB-C18(50mm*4.6mm,5 μ m) 流速: 1.5ml/min
 柱温: 30°C 波长: 260nm
 数据文件名: RC\$SMF-4080 - 27-8/30-149-2 - zzp-24112002p-rcqx-40mg-pH4.5-jf50z-p1-45min.lcd
 方法文件名: RC\$SMF-4080 - SMF-4080-rcqx-FX279.lcm
 批处理文件名: RC\$SMF-4080 - SMF-4080-20241126-fx279.lcb
 样品瓶号: 3-6
 进样体积: 10 μ l 版本号: 6.115
 进样时间: 2024/11/26 20:15:00 实验者: jiangjinwei
 处理时间(V2): 2024/11/28 10:48:05 处理者: jiangjinwei
 仪器型号: SHIMADZU LC-2050C(FX279)

<色谱图>

mV



<峰表>

检测器A Ch1 260nm

峰号	保留时间	面积	面积%	高度	理论塔板数(USP)	拖尾因子	分离度(USP)
1	0.833	841	14.195	221	1106	1.196	--
2	1.620	5085	85.805	1032	2560	1.151	6.896
总计		5926	100.000	1252			

图37 美阿沙坦钾片溶出曲线测定HPLC图谱

自制品-24112002批(40mg规格)-醋酸盐溶液(pH4.5)介质-桨法-50转-45min-片1

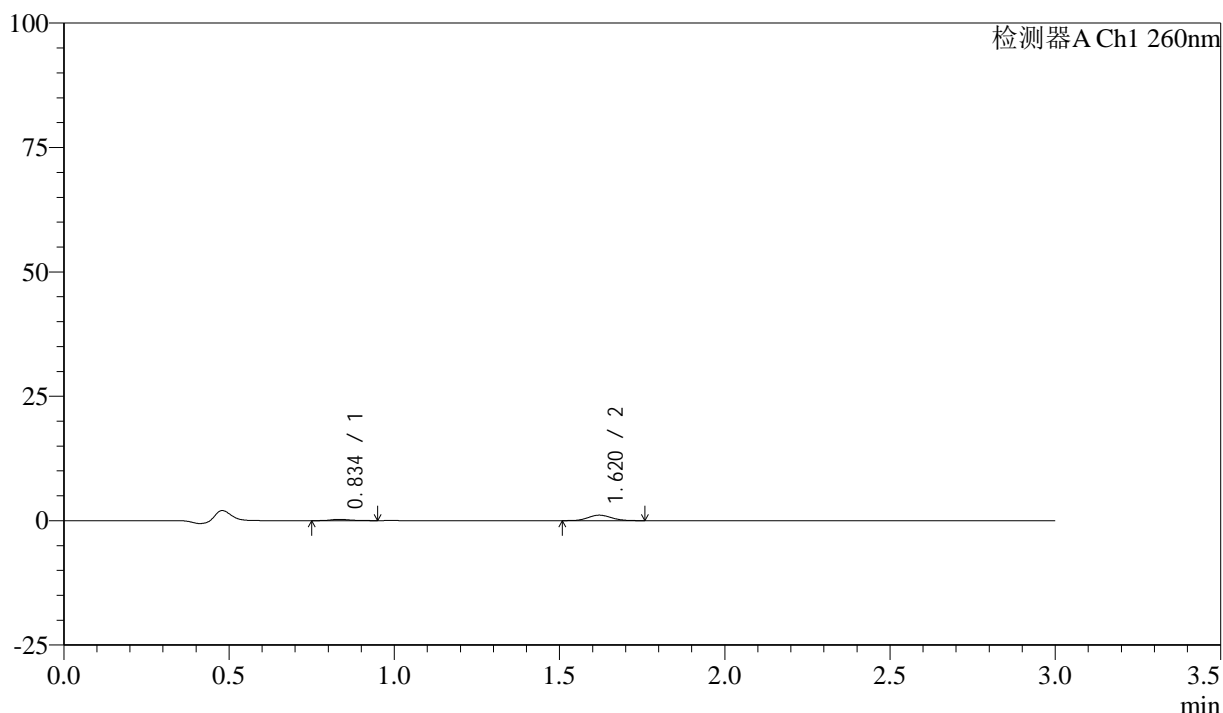
供试品溶液-1

<样品信息>

色谱柱: XB-C18(50mm*4.6mm,5 μ m) 流速: 1.5ml/min
 柱温: 30°C 波长: 260nm
 数据文件名: RC\$SMF-4080 - 27-8/30-150-2 - zzp-24112002p-rcqx-40mg-pH4.5-jf50z-p2-45min.lcd
 方法文件名: RC\$SMF-4080 - SMF-4080-rcqx-FX279.lcm
 批处理文件名: RC\$SMF-4080 - SMF-4080-20241126-fx279.lcb
 样品瓶号: 3-15
 进样体积: 10 μ l 版本号: 6.115
 进样时间: 2024/11/26 20:18:23 实验者: jiangjinwei
 处理时间(V2): 2024/11/28 10:48:08 处理者: jiangjinwei
 仪器型号: SHIMADZU LC-2050C(FX279)

<色谱图>

mV



<峰表>

检测器A Ch1 260nm

峰号	保留时间	面积	面积%	高度	理论塔板数(USP)	拖尾因子	分离度(USP)
1	0.834	1032	16.266	256	1050	1.240	--
2	1.620	5311	83.734	1101	2569	1.086	6.816
总计		6343	100.000	1357			

图38 美阿沙坦钾片溶出曲线测定HPLC图谱

自制品-24112002批(40mg规格)-醋酸盐溶液(pH4.5)介质-桨法-50转-45min-片2

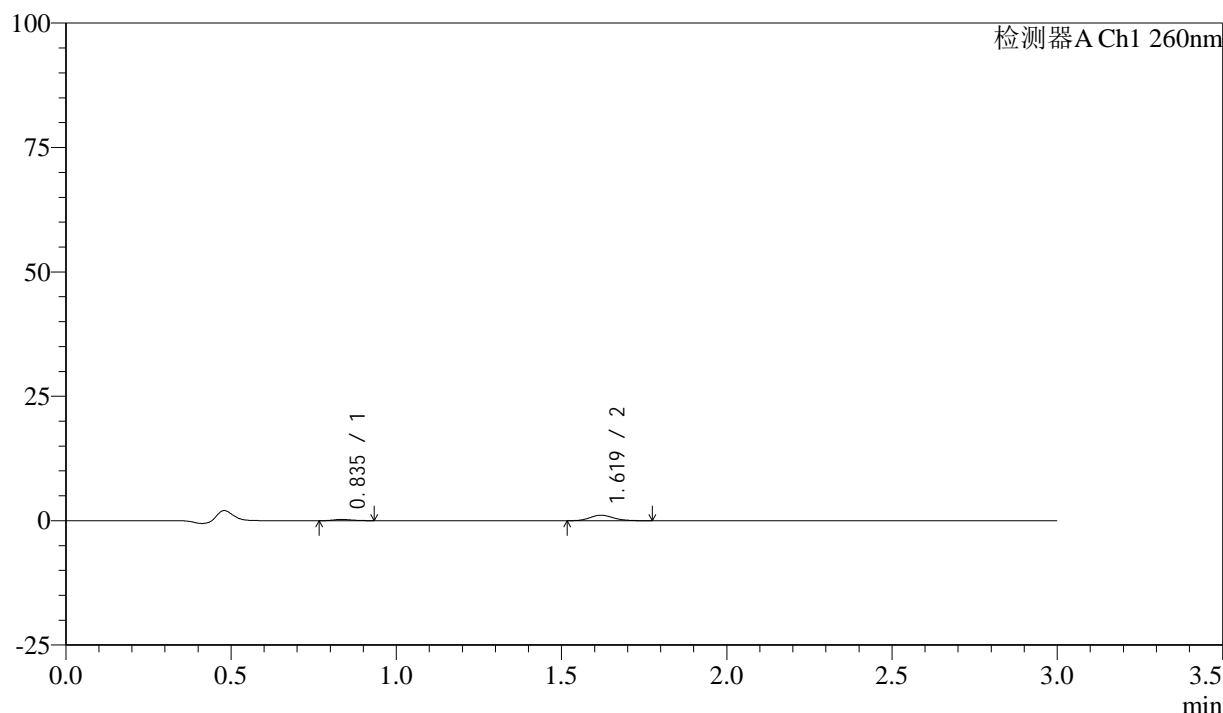
供试品溶液-1

<样品信息>

色谱柱: XB-C18(50mm*4.6mm,5 μ m) 流速: 1.5ml/min
 柱温: 30 $^{\circ}$ C 波长: 260nm
 数据文件名: RC\$SMF-4080 - 27-8/30-151-2 - zzp-24112002p-rcqx-40mg-pH4.5-jf50z-p3-45min.lcd
 方法文件名: RC\$SMF-4080 - SMF-4080-rcqx-FX279.lcm
 批处理文件名: RC\$SMF-4080 - SMF-4080-20241126-fx279.lcb
 样品瓶号: 3-24
 进样体积: 10 μ l 版本号: 6.115
 进样时间: 2024/11/26 20:21:46 实验者: jiangjinwei
 处理时间(V2): 2024/11/28 10:48:11 处理者: jiangjinwei
 仪器型号: SHIMADZU LC-2050C(FX279)

<色谱图>

mV



<峰表>

检测器A Ch1 260nm

峰号	保留时间	面积	面积%	高度	理论塔板数(USP)	拖尾因子	分离度(USP)
1	0.835	934	14.719	251	1157	1.161	--
2	1.619	5414	85.281	1106	2576	1.141	6.953
总计		6349	100.000	1357			

图39 美阿沙坦钾片溶出曲线测定HPLC图谱

自制品-24112002批(40mg规格)-醋酸盐溶液(pH4.5)介质-桨法-50转-45min-片3

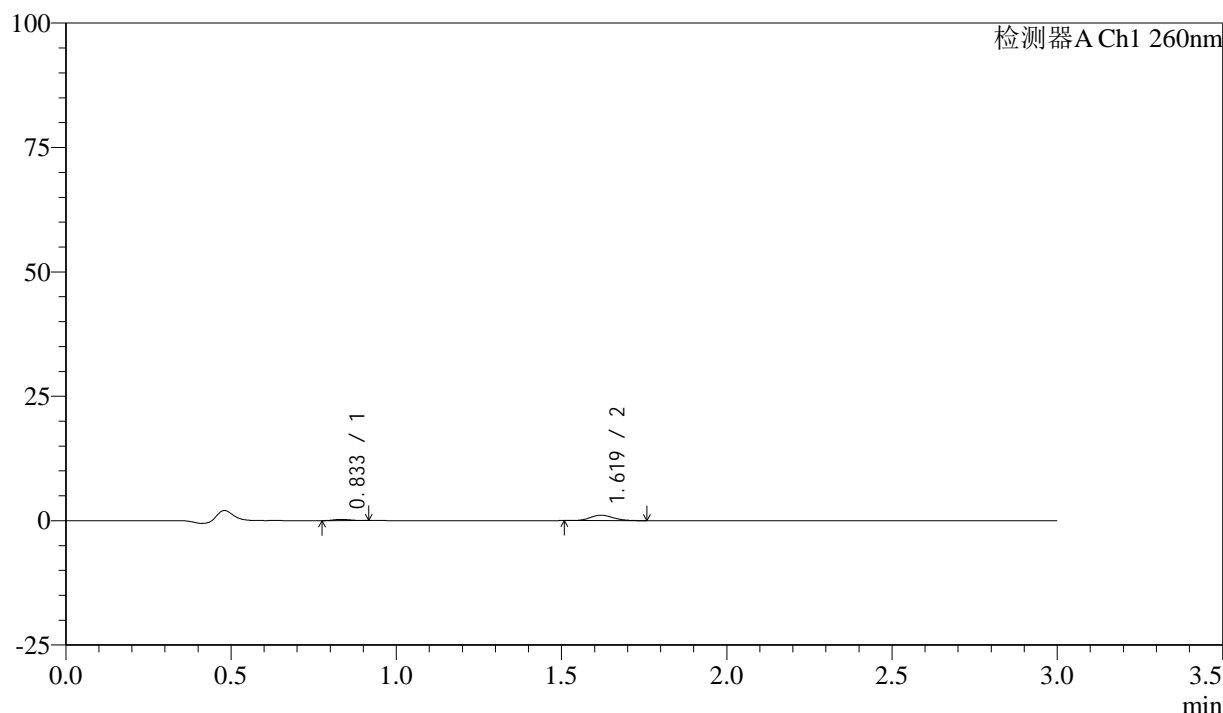
供试品溶液-1

<样品信息>

色谱柱: XB-C18(50mm*4.6mm,5 μ m) 流速: 1.5ml/min
 柱温: 30°C 波长: 260nm
 数据文件名: RC\$SMF-4080 - 27-8/30-152-2 - zzp-24112002p-rcqx-40mg-pH4.5-jf50z-p4-45min.lcd
 方法文件名: RC\$SMF-4080 - SMF-4080-rcqx-FX279.lcm
 批处理文件名: RC\$SMF-4080 - SMF-4080-20241126-fx279.lcb
 样品瓶号: 3-33
 进样体积: 10 μ l 版本号: 6.115
 进样时间: 2024/11/26 20:25:07 实验者: jiangjinwei
 处理时间(V2): 2024/11/28 10:48:13 处理者: jiangjinwei
 仪器型号: SHIMADZU LC-2050C(FX279)

<色谱图>

mV



<峰表>

检测器A Ch1 260nm

峰号	保留时间	面积	面积%	高度	理论塔板数(USP)	拖尾因子	分离度(USP)
1	0.833	875	14.411	245	1232	1.195	--
2	1.619	5197	85.589	1082	2620	1.135	7.096
总计		6073	100.000	1327			

图40 美阿沙坦钾片溶出曲线测定HPLC图谱

自制品-24112002批(40mg规格)-醋酸盐溶液(pH4.5)介质-桨法-50转-45min-片4

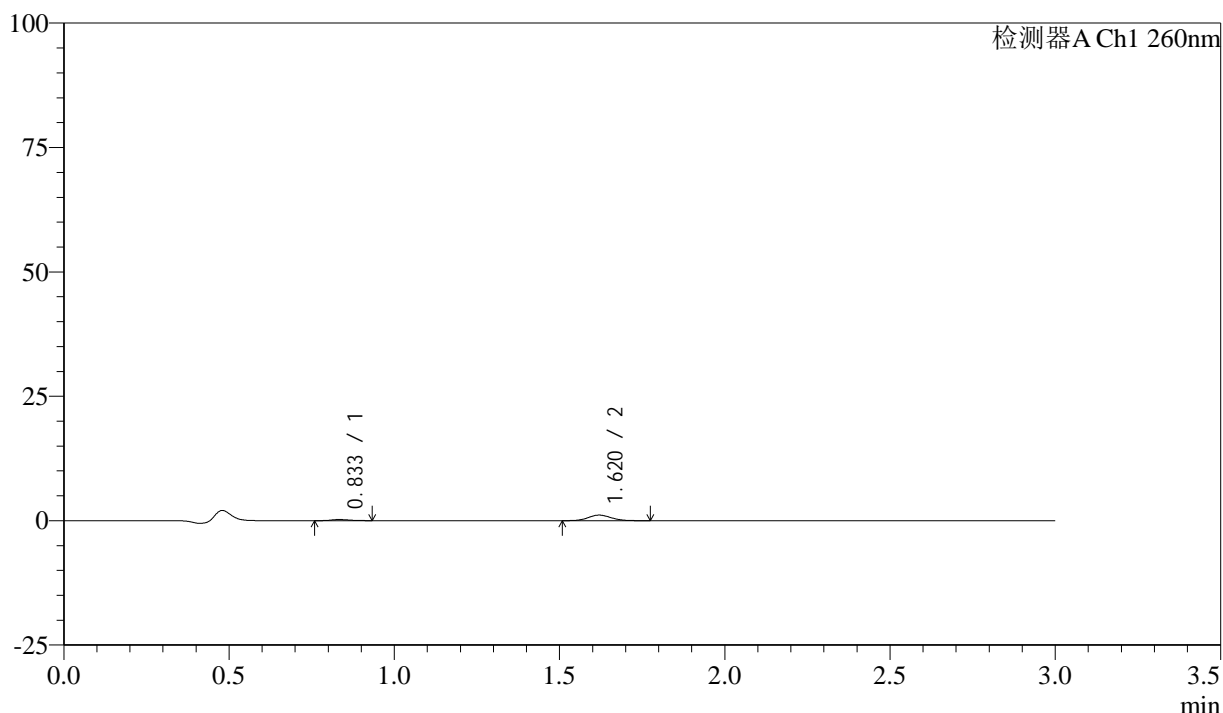
供试品溶液-1

<样品信息>

色谱柱: XB-C18(50mm*4.6mm,5 μ m) 流速: 1.5ml/min
 柱温: 30°C 波长: 260nm
 数据文件名: RC\$SMF-4080 - 27-8/30-153-2 - zzp-24112002p-rcqx-40mg-pH4.5-jf50z-p5-45min.lcd
 方法文件名: RC\$SMF-4080 - SMF-4080-rcqx-FX279.lcm
 批处理文件名: RC\$SMF-4080 - SMF-4080-20241126-fx279.lcb
 样品瓶号: 3-42
 进样体积: 10 μ l 版本号: 6.115
 进样时间: 2024/11/26 20:28:28 实验者: jiangjinwei
 处理时间(V2): 2024/11/28 10:48:16 处理者: jiangjinwei
 仪器型号: SHIMADZU LC-2050C(FX279)

<色谱图>

mV



<峰表>

检测器A Ch1 260nm

峰号	保留时间	面积	面积%	高度	理论塔板数(USP)	拖尾因子	分离度(USP)
1	0.833	863	13.653	229	1159	1.130	--
2	1.620	5457	86.347	1119	2582	1.112	6.981
总计		6320	100.000	1347			

图41 美阿沙坦钾片溶出曲线测定HPLC图谱

自制品-24112002批(40mg规格)-醋酸盐溶液(pH4.5)介质-桨法-50转-45min-片5

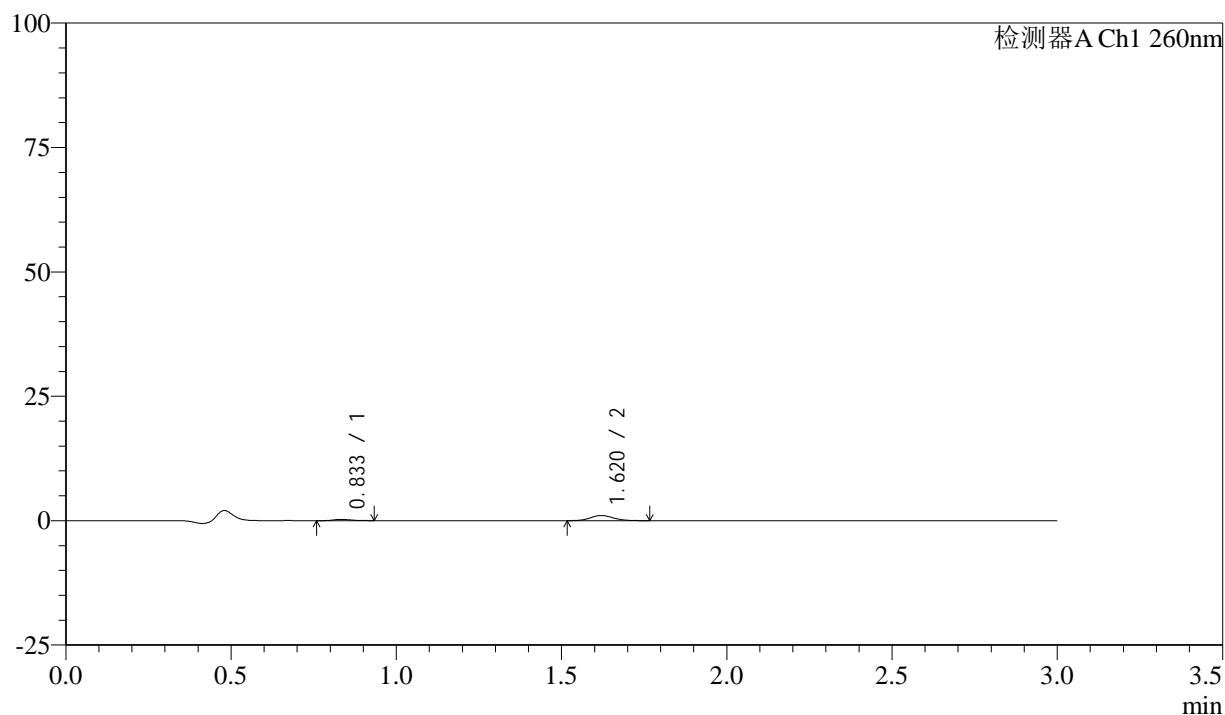
供试品溶液-1

<样品信息>

色谱柱: XB-C18(50mm*4.6mm,5 μ m) 流速: 1.5ml/min
 柱温: 30°C 波长: 260nm
 数据文件名: RC\$SMF-4080 - 27-8/30-154-2 - zzp-24112002p-rcqx-40mg-pH4.5-jf50z-p6-45min.lcd
 方法文件名: RC\$SMF-4080 - SMF-4080-rcqx-FX279.lcm
 批处理文件名: RC\$SMF-4080 - SMF-4080-20241126-fx279.lcb
 样品瓶号: 3-51
 进样体积: 10 μ l 版本号: 6.115
 进样时间: 2024/11/26 20:31:49 实验者: jiangjinwei
 处理时间 (V2): 2024/11/28 10:48:19 处理者: jiangjinwei
 仪器型号: SHIMADZU LC-2050C(FX279)

<色谱图>

mV



<峰表>

检测器A Ch1 260nm

峰号	保留时间	面积	面积%	高度	理论塔板数(USP)	拖尾因子	分离度(USP)
1	0.833	938	15.947	253	1170	1.236	--
2	1.620	4942	84.053	1027	2617	1.113	7.020
总计		5879	100.000	1280			

图42 美阿沙坦钾片溶出曲线测定HPLC图谱

自制品-24112002批(40mg规格)-醋酸盐溶液 (pH4.5) 介质-桨法-50转-45min-片6

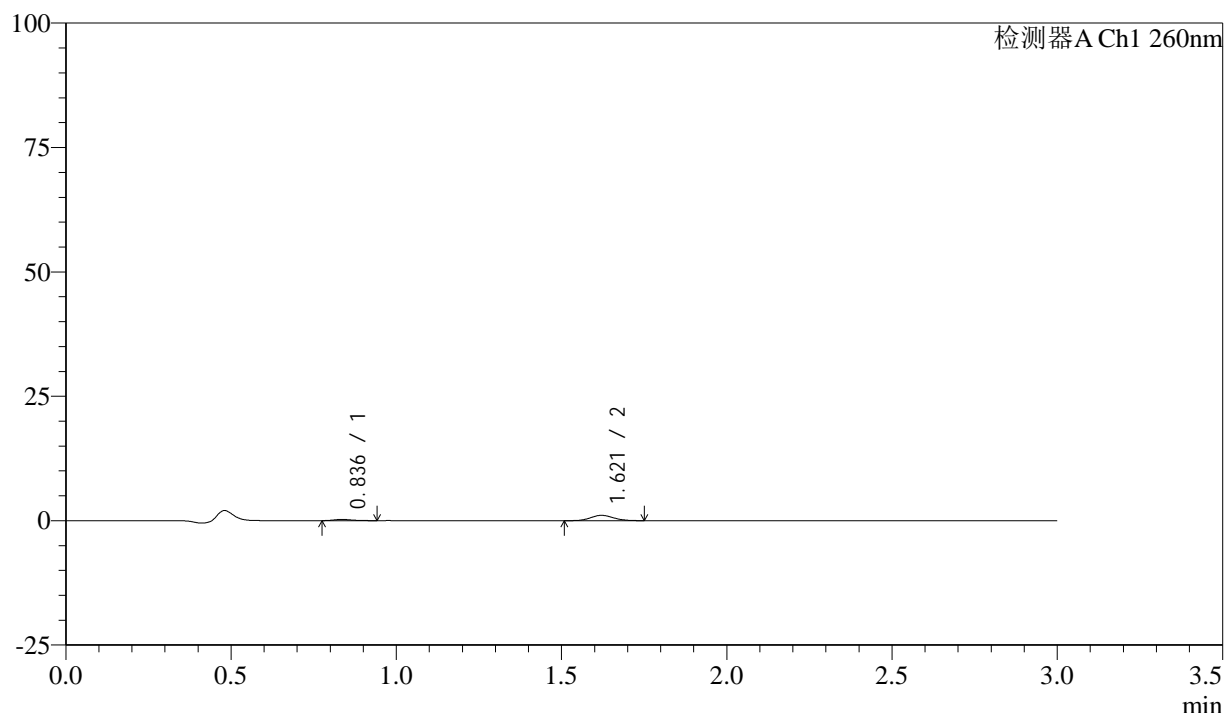
供试品溶液-1

<样品信息>

色谱柱: XB-C18(50mm*4.6mm,5 μ m) 流速: 1.5ml/min
 柱温: 30°C 波长: 260nm
 数据文件名: RC\$SMF-4080 - 27-8/30-155-2 - zzp-24112002p-rcqx-40mg-pH4.5-jf50z-p1-60min.lcd
 方法文件名: RC\$SMF-4080 - SMF-4080-rcqx-FX279.lcm
 批处理文件名: RC\$SMF-4080 - SMF-4080-20241126-fx279.lcb
 样品瓶号: 3-7
 进样体积: 10 μ l 版本号: 6.115
 进样时间: 2024/11/26 20:35:11 实验者: jiangjinwei
 处理时间(V2): 2024/11/28 10:48:22 处理者: jiangjinwei
 仪器型号: SHIMADZU LC-2050C(FX279)

<色谱图>

mV



<峰表>

检测器A Ch1 260nm

峰号	保留时间	面积	面积%	高度	理论塔板数(USP)	拖尾因子	分离度(USP)
1	0.836	960	15.582	247	1116	1.281	--
2	1.621	5200	84.418	1073	2554	1.099	6.878
总计		6160	100.000	1320			

图43 美阿沙坦钾片溶出曲线测定HPLC图谱

自制品-24112002批(40mg规格)-醋酸盐溶液(pH4.5)介质-桨法-50转-60min-片1

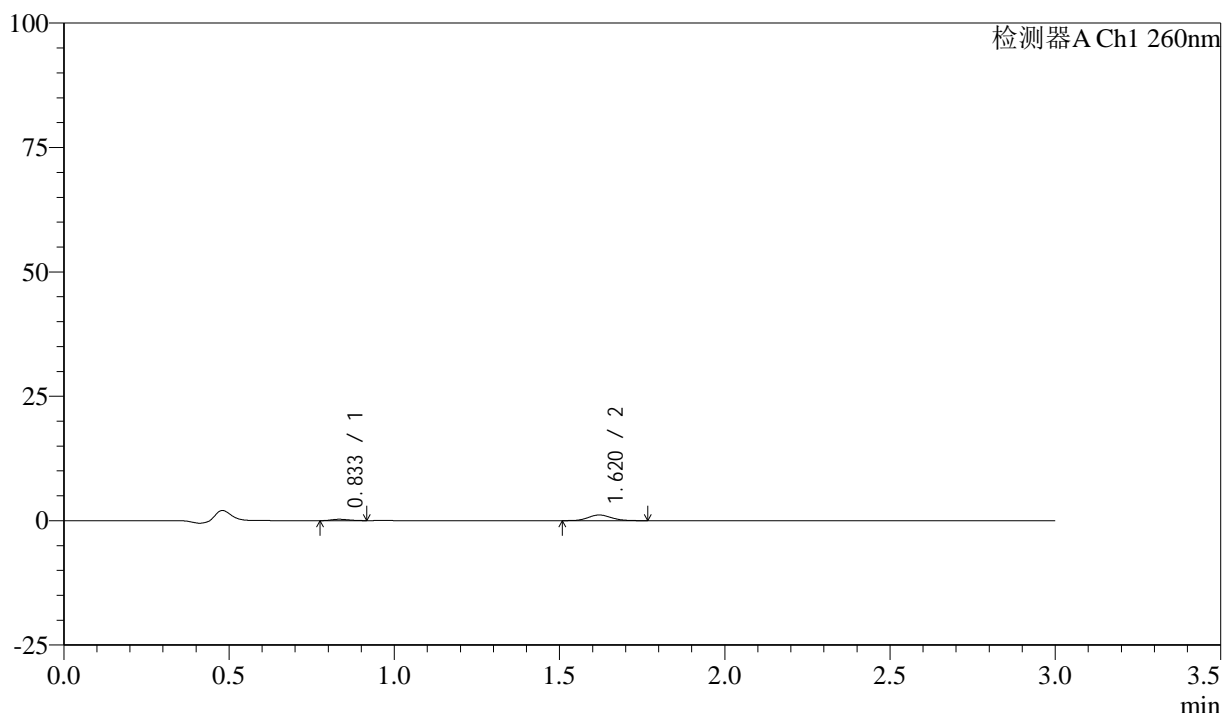
供试品溶液-1

<样品信息>

色谱柱: XB-C18(50mm*4.6mm,5 μ m) 流速: 1.5ml/min
 柱温: 30°C 波长: 260nm
 数据文件名: RC\$SMF-4080 - 27-8/30-156-2 - zzp-24112002p-rcqx-40mg-pH4.5-jf50z-p2-60min.lcd
 方法文件名: RC\$SMF-4080 - SMF-4080-rcqx-FX279.lcm
 批处理文件名: RC\$SMF-4080 - SMF-4080-20241126-fx279.lcb
 样品瓶号: 3-16
 进样体积: 10 μ l 版本号: 6.115
 进样时间: 2024/11/26 20:38:32 实验者: jiangjinwei
 处理时间 (V2): 2024/11/28 10:48:24 处理者: jiangjinwei
 仪器型号: SHIMADZU LC-2050C(FX279)

<色谱图>

mV



<峰表>

检测器A Ch1 260nm

峰号	保留时间	面积	面积%	高度	理论塔板数(USP)	拖尾因子	分离度(USP)
1	0.833	975	15.208	273	1166	1.152	--
2	1.620	5439	84.792	1130	2610	1.121	7.010
总计		6414	100.000	1402			

图44 美阿沙坦钾片溶出曲线测定HPLC图谱

自制品-24112002批(40mg规格)-醋酸盐溶液 (pH4.5) 介质-桨法-50转-60min-片2

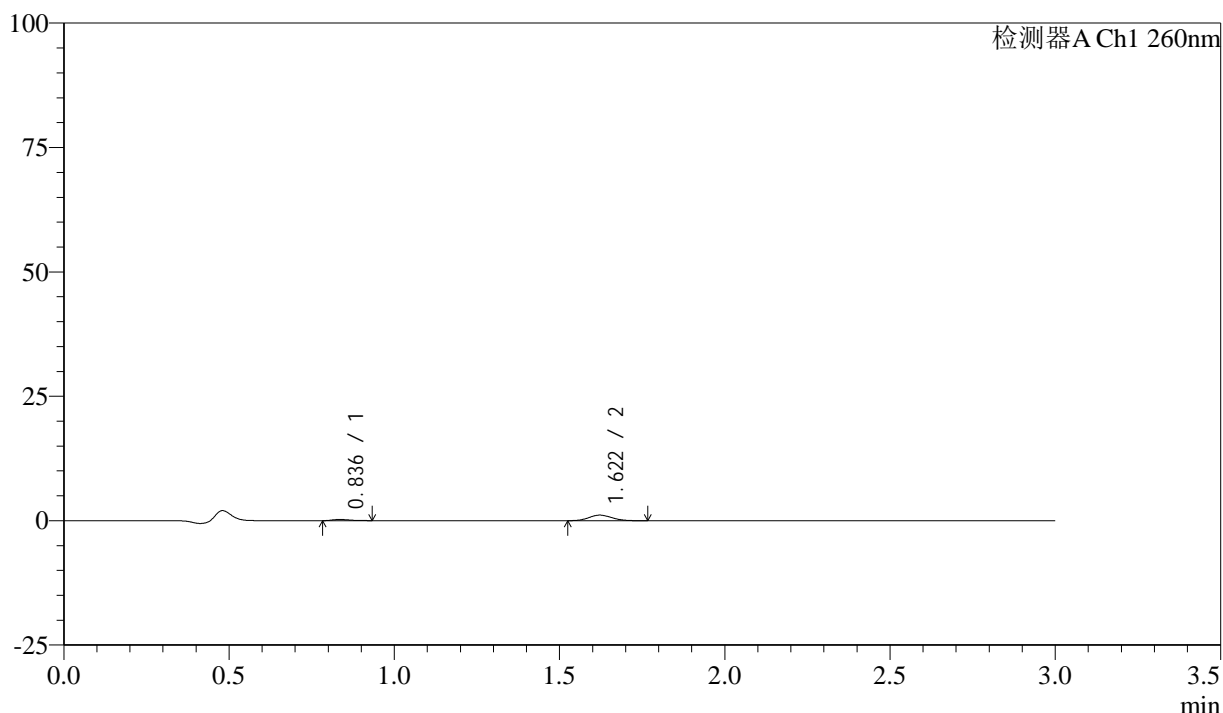
供试品溶液-1

<样品信息>

色谱柱: XB-C18(50mm*4.6mm,5 μ m) 流速: 1.5ml/min
 柱温: 30°C 波长: 260nm
 数据文件名: RC\$SMF-4080 - 27-8/30-157-2 - zzp-24112002p-rcqx-40mg-pH4.5-jf50z-p3-60min.lcd
 方法文件名: RC\$SMF-4080 - SMF-4080-rcqx-FX279.lcm
 批处理文件名: RC\$SMF-4080 - SMF-4080-20241126-fx279.lcb
 样品瓶号: 3-25
 进样体积: 10 μ l 版本号: 6.115
 进样时间: 2024/11/26 20:41:53 实验者: jiangjinwei
 处理时间 (V2): 2024/11/28 10:48:27 处理者: jiangjinwei
 仪器型号: SHIMADZU LC-2050C(FX279)

<色谱图>

mV



<峰表>

检测器A Ch1 260nm

峰号	保留时间	面积	面积%	高度	理论塔板数(USP)	拖尾因子	分离度(USP)
1	0.836	839	13.407	242	1288	1.199	--
2	1.622	5417	86.593	1126	2570	1.113	7.109
总计		6256	100.000	1368			

图45 美阿沙坦钾片溶出曲线测定HPLC图谱

自制品-24112002批(40mg规格)-醋酸盐溶液 (pH4.5) 介质-桨法-50转-60min-片3

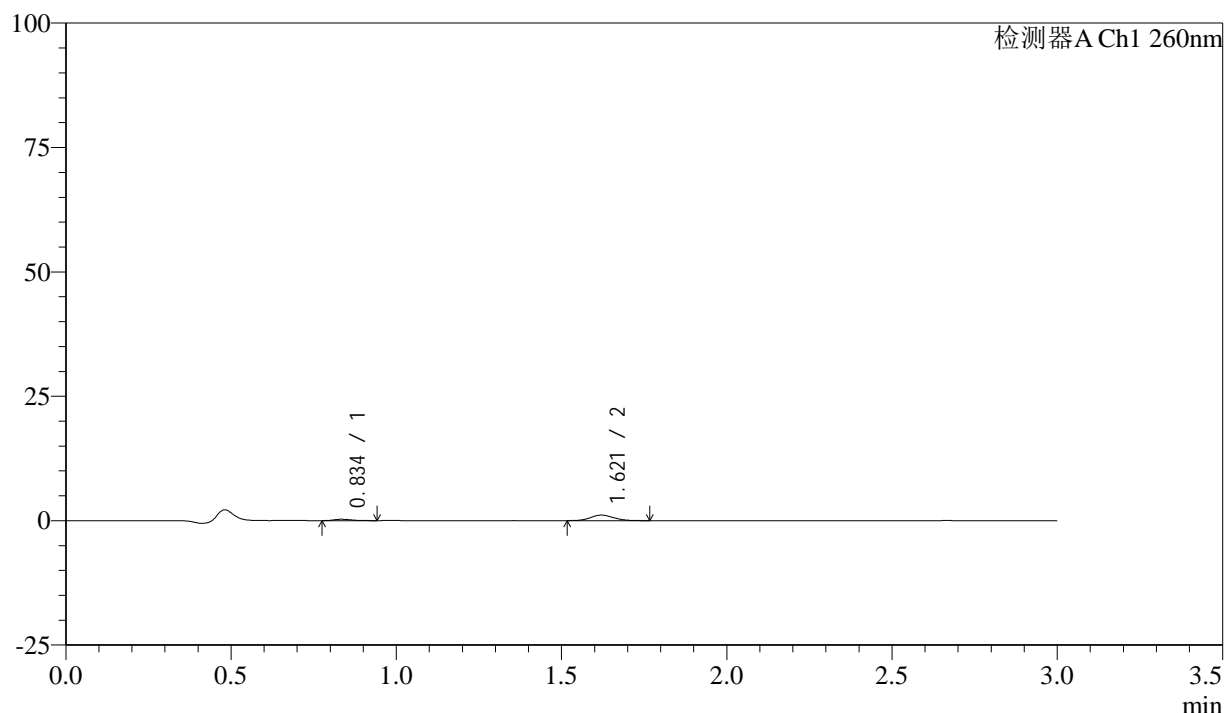
供试品溶液-1

<样品信息>

色谱柱: XB-C18(50mm*4.6mm,5 μ m) 流速: 1.5ml/min
 柱温: 30 $^{\circ}$ C 波长: 260nm
 数据文件名: RC\$SMF-4080 - 27-8/30-158-2 - zzp-24112002p-rcqx-40mg-pH4.5-jf50z-p4-60min.lcd
 方法文件名: RC\$SMF-4080 - SMF-4080-rcqx-FX279.lcm
 批处理文件名: RC\$SMF-4080 - SMF-4080-20241126-fx279.lcb
 样品瓶号: 3-34
 进样体积: 10 μ l 版本号: 6.115
 进样时间: 2024/11/26 20:45:14 实验者: jiangjinwei
 处理时间(V2): 2024/11/28 10:48:30 处理者: jiangjinwei
 仪器型号: SHIMADZU LC-2050C(FX279)

<色谱图>

mV



<峰表>

检测器A Ch1 260nm

峰号	保留时间	面积	面积%	高度	理论塔板数(USP)	拖尾因子	分离度(USP)
1	0.834	1001	15.689	269	1197	1.306	--
2	1.621	5379	84.311	1112	2540	1.092	6.992
总计		6379	100.000	1381			

图46 美阿沙坦钾片溶出曲线测定HPLC图谱

自制品-24112002批(40mg规格)-醋酸盐溶液(pH4.5)介质-桨法-50转-60min-片4

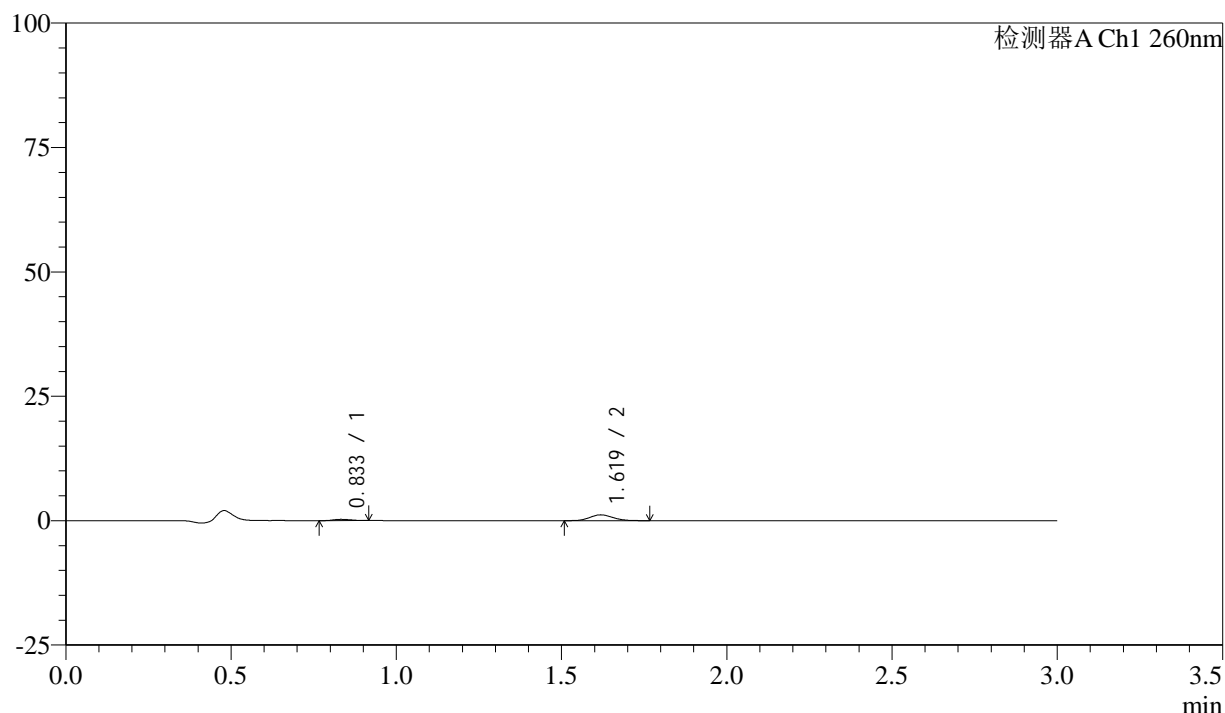
供试品溶液-1

<样品信息>

色谱柱: XB-C18(50mm*4.6mm,5 μ m) 流速: 1.5ml/min
 柱温: 30°C 波长: 260nm
 数据文件名: RC\$SMF-4080 - 27-8/30-159-2 - zzp-24112002p-rcqx-40mg-pH4.5-jf50z-p5-60min.lcd
 方法文件名: RC\$SMF-4080 - SMF-4080-rcqx-FX279.lcm
 批处理文件名: RC\$SMF-4080 - SMF-4080-20241126-fx279.lcb
 样品瓶号: 3-43
 进样体积: 10 μ l 版本号: 6.115
 进样时间: 2024/11/26 20:48:34 实验者: jiangjinwei
 处理时间 (V2): 2024/11/28 10:48:33 处理者: jiangjinwei
 仪器型号: SHIMADZU LC-2050C(FX279)

<色谱图>

mV



<峰表>

检测器A Ch1 260nm

峰号	保留时间	面积	面积%	高度	理论塔板数(USP)	拖尾因子	分离度(USP)
1	0.833	985	14.954	265	1098	1.172	--
2	1.619	5600	85.046	1161	2559	1.116	6.879
总计		6584	100.000	1426			

图47 美阿沙坦钾片溶出曲线测定HPLC图谱

自制品-24112002批(40mg规格)-醋酸盐溶液 (pH4.5) 介质-桨法-50转-60min-片5

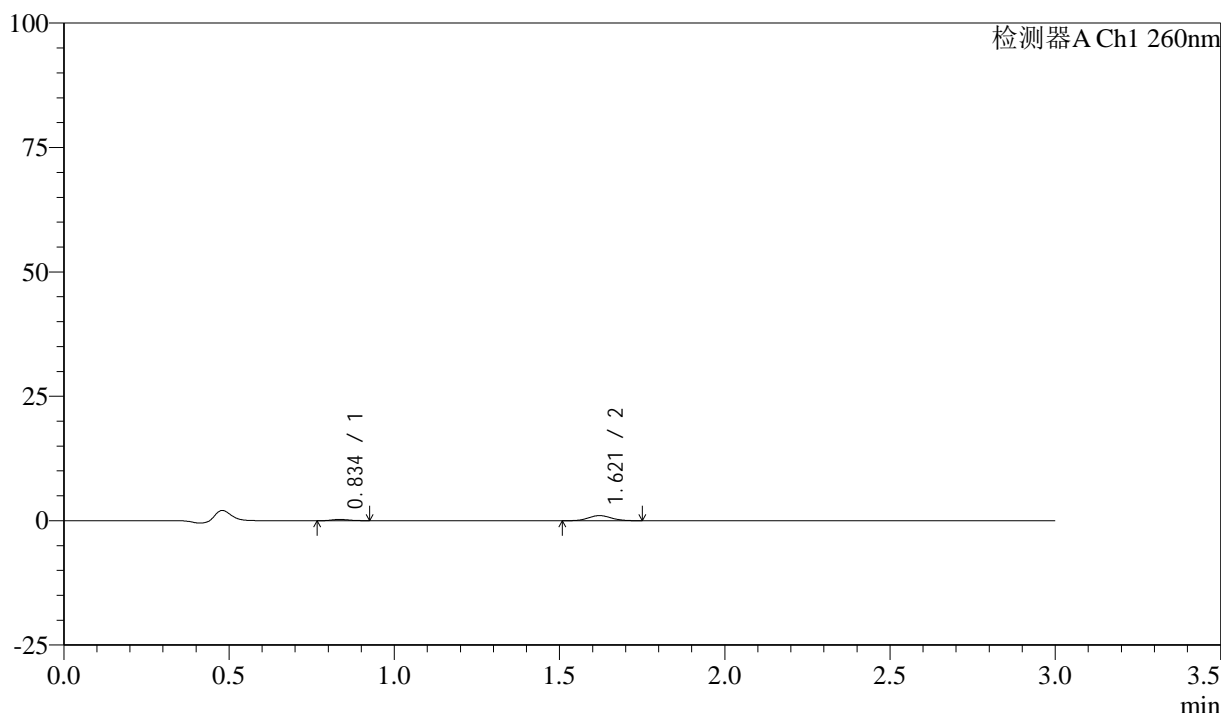
供试品溶液-1

<样品信息>

色谱柱: XB-C18(50mm*4.6mm,5 μ m) 流速: 1.5ml/min
 柱温: 30 $^{\circ}$ C 波长: 260nm
 数据文件名: RC\$SMF-4080 - 27-8/30-160-2 - zzp-24112002p-rcqx-40mg-pH4.5-jf50z-p6-60min.lcd
 方法文件名: RC\$SMF-4080 - SMF-4080-rcqx-FX279.lcm
 批处理文件名: RC\$SMF-4080 - SMF-4080-20241126-fx279.lcb
 样品瓶号: 3-52
 进样体积: 10 μ l 版本号: 6.115
 进样时间: 2024/11/26 20:51:55 实验者: jiangjinwei
 处理时间 (V2): 2024/11/28 10:48:35 处理者: jiangjinwei
 仪器型号: SHIMADZU LC-2050C(FX279)

<色谱图>

mV



<峰表>

检测器A Ch1 260nm

峰号	保留时间	面积	面积%	高度	理论塔板数(USP)	拖尾因子	分离度(USP)
1	0.834	938	15.917	255	1204	1.220	--
2	1.621	4953	84.083	1026	2647	1.080	7.084
总计		5890	100.000	1281			

图48 美阿沙坦钾片溶出曲线测定HPLC图谱

自制品-24112002批(40mg规格)-醋酸盐溶液 (pH4.5) 介质-桨法-50转-60min-片6

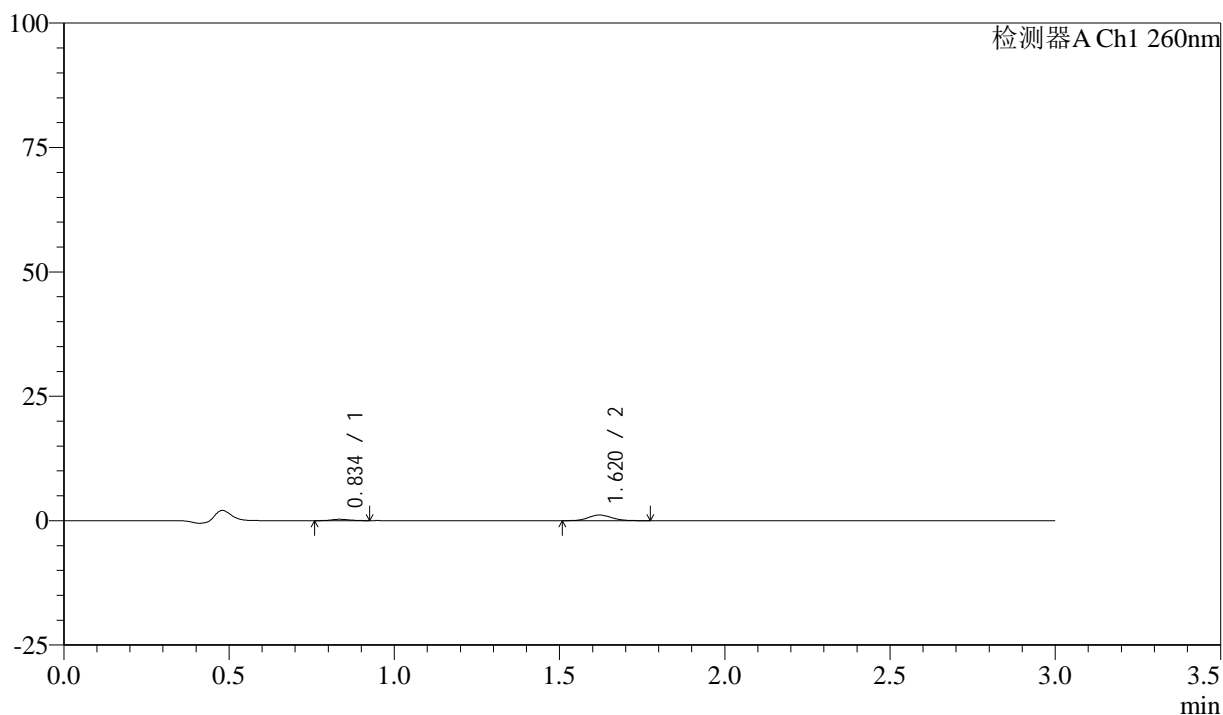
供试品溶液-1

<样品信息>

色谱柱: XB-C18(50mm*4.6mm,5 μ m) 流速: 1.5ml/min
 柱温: 30°C 波长: 260nm
 数据文件名: RC\$SMF-4080 - 27-8/30-161-2 - zzp-24112002p-rcqx-40mg-pH4.5-jf50z-p1-jx10min.lcd
 方法文件名: RC\$SMF-4080 - SMF-4080-rcqx-FX279.lcm
 批处理文件名: RC\$SMF-4080 - SMF-4080-20241126-fx279.lcb
 样品瓶号: 3-8
 进样体积: 10 μ l 版本号: 6.115
 进样时间: 2024/11/26 20:55:18 实验者: jiangjinwei
 处理时间 (V2): 2024/11/28 10:48:38 处理者: jiangjinwei
 仪器型号: SHIMADZU LC-2050C(FX279)

<色谱图>

mV



<峰表>

检测器A Ch1 260nm

峰号	保留时间	面积	面积%	高度	理论塔板数(USP)	拖尾因子	分离度(USP)
1	0.834	990	15.322	268	1181	1.154	--
2	1.620	5469	84.678	1126	2565	1.125	6.993
总计		6459	100.000	1394			

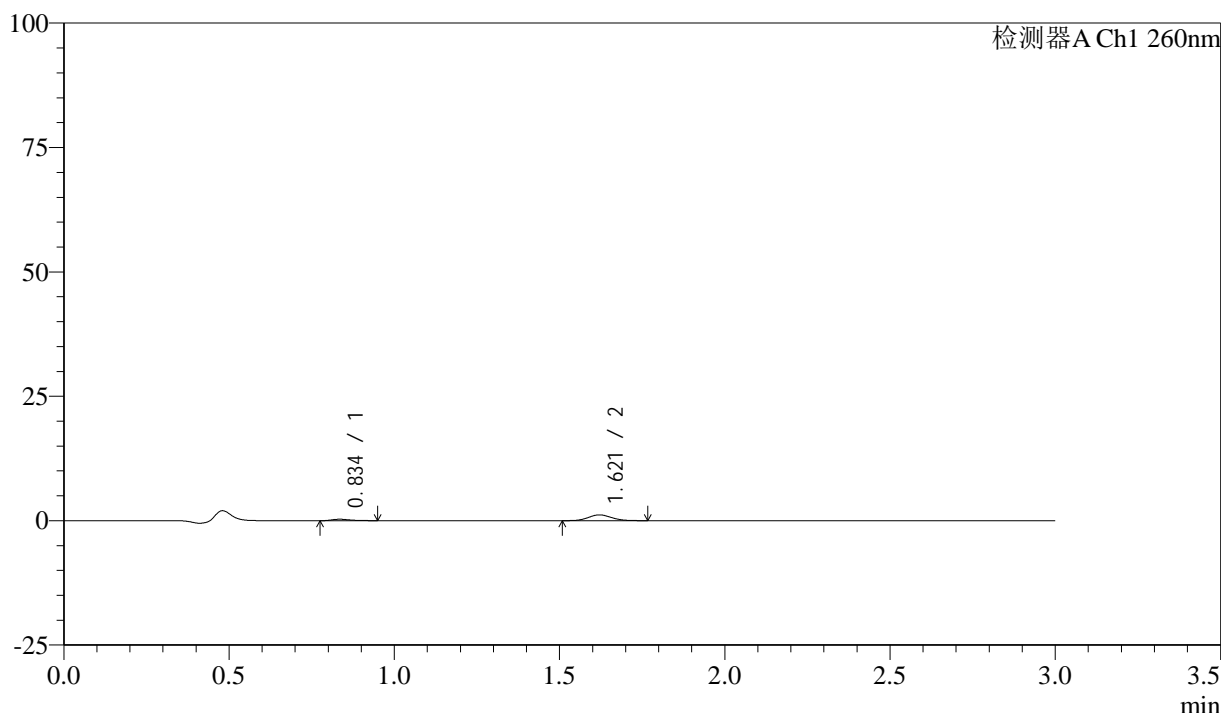
图49 美阿沙坦钾片溶出曲线测定HPLC图谱
 自制品-24112002批(40mg规格)-醋酸盐溶液 (pH4.5) 介质-桨法-50转-
 极限转速-片1
 供试品溶液-1

<样品信息>

色谱柱: XB-C18(50mm*4.6mm,5 μ m) 流速: 1.5ml/min
 柱温: 30°C 波长: 260nm
 数据文件名: RC\$SMF-4080 - 27-8/30-162-2 - zzp-24112002p-rcqx-40mg-pH4.5-jf50z-p2-jx10min.lcd
 方法文件名: RC\$SMF-4080 - SMF-4080-rcqx-FX279.lcm
 批处理文件名: RC\$SMF-4080 - SMF-4080-20241126-fx279.lcb
 样品瓶号: 3-17
 进样体积: 10 μ l 版本号: 6.115
 进样时间: 2024/11/26 20:58:40 实验者: jiangjinwei
 处理时间 (V2): 2024/11/28 10:48:41 处理者: jiangjinwei
 仪器型号: SHIMADZU LC-2050C(FX279)

<色谱图>

mV



<峰表>

检测器A Ch1 260nm

峰号	保留时间	面积	面积%	高度	理论塔板数(USP)	拖尾因子	分离度(USP)
1	0.834	1120	16.458	286	1103	1.460	--
2	1.621	5684	83.542	1165	2534	1.084	6.858
总计		6804	100.000	1452			

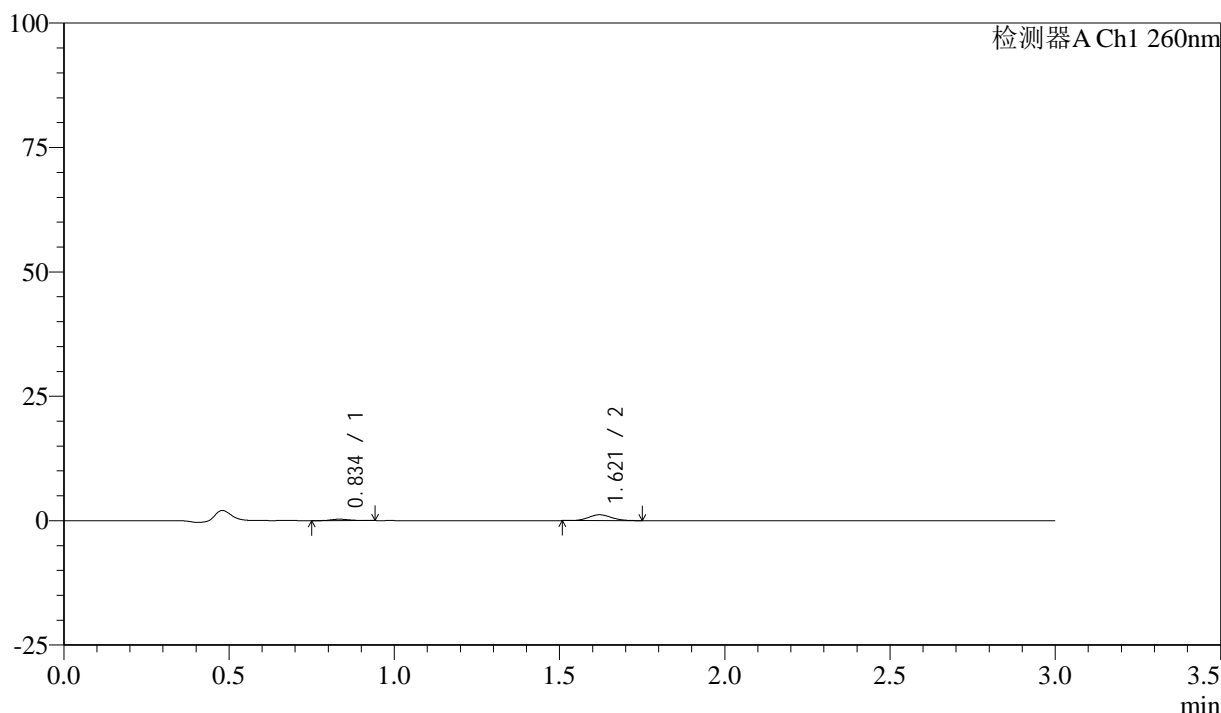
图50 美阿沙坦钾片溶出曲线测定HPLC图谱
 自制品-24112002批(40mg规格)-醋酸盐溶液 (pH4.5) 介质-桨法-50转-
 极限转速-片2
 供试品溶液-1

<样品信息>

色谱柱: XB-C18(50mm*4.6mm,5 μ m) 流速: 1.5ml/min
 柱温: 30°C 波长: 260nm
 数据文件名: RC\$SMF-4080 - 27-8/30-163-2 - zzp-24112002p-rcqx-40mg-pH4.5-jf50z-p3-jx10min.lcd
 方法文件名: RC\$SMF-4080 - SMF-4080-rcqx-FX279.lcm
 批处理文件名: RC\$SMF-4080 - SMF-4080-20241126-fx279.lcb
 样品瓶号: 3-26
 进样体积: 10 μ l 版本号: 6.115
 进样时间: 2024/11/26 21:02:02 实验者: jiangjinwei
 处理时间 (V2): 2024/11/28 10:48:43 处理者: jiangjinwei
 仪器型号: SHIMADZU LC-2050C(FX279)

<色谱图>

mV



<峰表>

检测器A Ch1 260nm

峰号	保留时间	面积	面积%	高度	理论塔板数(USP)	拖尾因子	分离度(USP)
1	0.834	1108	16.452	284	1047	1.125	--
2	1.621	5627	83.548	1177	2586	1.104	6.820
总计		6735	100.000	1461			

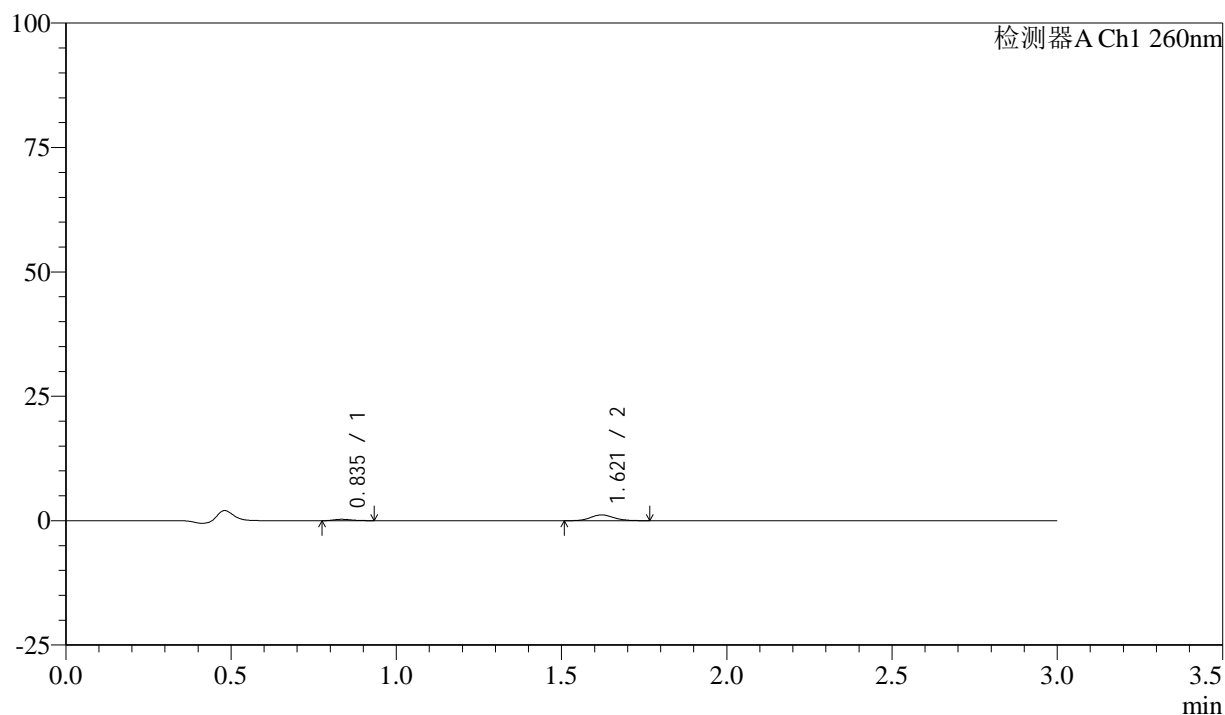
图51 美阿沙坦钾片溶出曲线测定HPLC图谱
 自制品-24112002批(40mg规格)-醋酸盐溶液 (pH4.5) 介质-桨法-50转-
 极限转速-片3
 供试品溶液-1

<样品信息>

色谱柱: XB-C18(50mm*4.6mm,5 μ m) 流速: 1.5ml/min
 柱温: 30°C 波长: 260nm
 数据文件名: RC\$SMF-4080 - 27-8/30-164-2 - zzp-24112002p-rcqx-40mg-pH4.5-jf50z-p4-jx10min.lcd
 方法文件名: RC\$SMF-4080 - SMF-4080-rcqx-FX279.lcm
 批处理文件名: RC\$SMF-4080 - SMF-4080-20241126-fx279.lcb
 样品瓶号: 3-35
 进样体积: 10 μ l 版本号: 6.115
 进样时间: 2024/11/26 21:05:24 实验者: jiangjinwei
 处理时间(V2): 2024/11/28 10:48:46 处理者: jiangjinwei
 仪器型号: SHIMADZU LC-2050C(FX279)

<色谱图>

mV



<峰表>

检测器A Ch1 260nm

峰号	保留时间	面积	面积%	高度	理论塔板数(USP)	拖尾因子	分离度(USP)
1	0.835	1000	14.996	277	1209	1.209	--
2	1.621	5670	85.004	1161	2568	1.103	7.023
总计		6670	100.000	1438			

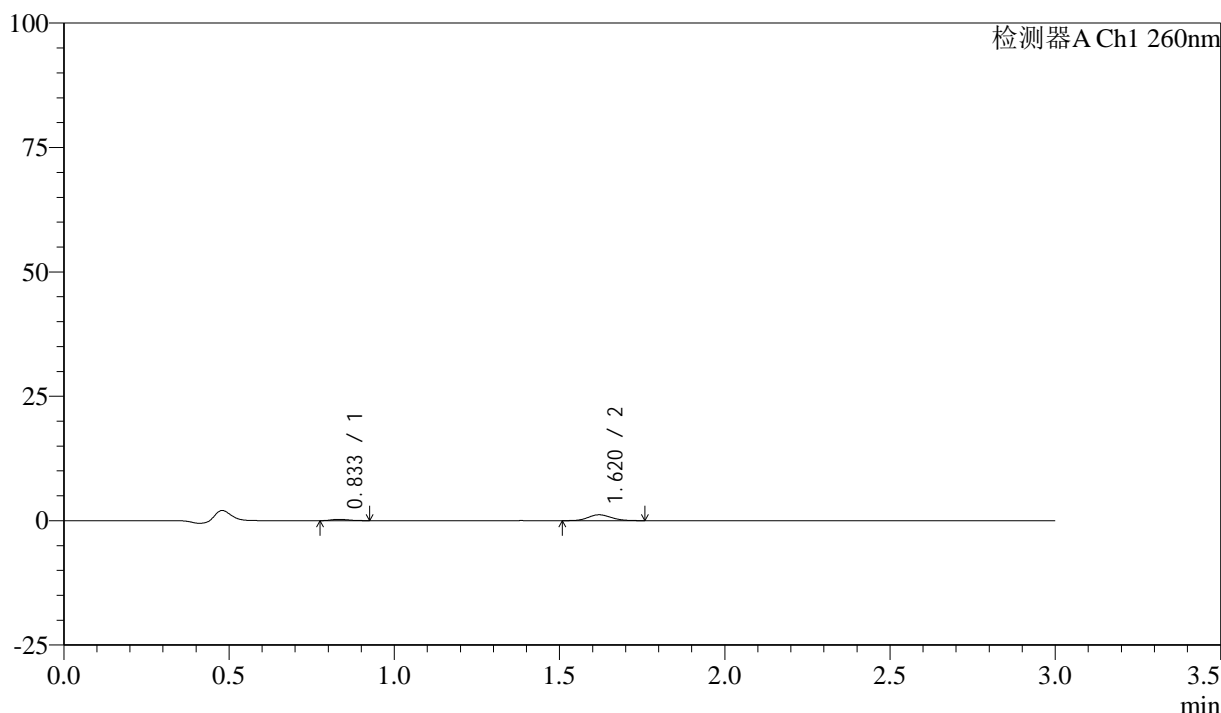
图52 美阿沙坦钾片溶出曲线测定HPLC图谱
 自制品-24112002批(40mg规格)-醋酸盐溶液(pH4.5)介质-桨法-50转-
 极限转速-片4
 供试品溶液-1

<样品信息>

色谱柱: XB-C18(50mm*4.6mm,5 μ m) 流速: 1.5ml/min
 柱温: 30°C 波长: 260nm
 数据文件名: RC\$SMF-4080 - 27-8/30-165-2 - zzp-24112002p-rcqx-40mg-pH4.5-jf50z-p5-jx10min.lcd
 方法文件名: RC\$SMF-4080 - SMF-4080-rcqx-FX279.lcm
 批处理文件名: RC\$SMF-4080 - SMF-4080-20241126-fx279.lcb
 样品瓶号: 3-44
 进样体积: 10 μ l 版本号: 6.115
 进样时间: 2024/11/26 21:08:46 实验者: jiangjinwei
 处理时间 (V2): 2024/11/28 10:48:49 处理者: jiangjinwei
 仪器型号: SHIMADZU LC-2050C(FX279)

<色谱图>

mV



<峰表>

检测器A Ch1 260nm

峰号	保留时间	面积	面积%	高度	理论塔板数(USP)	拖尾因子	分离度(USP)
1	0.833	932	14.017	262	1185	1.160	--
2	1.620	5717	85.983	1177	2561	1.116	7.002
总计		6649	100.000	1439			

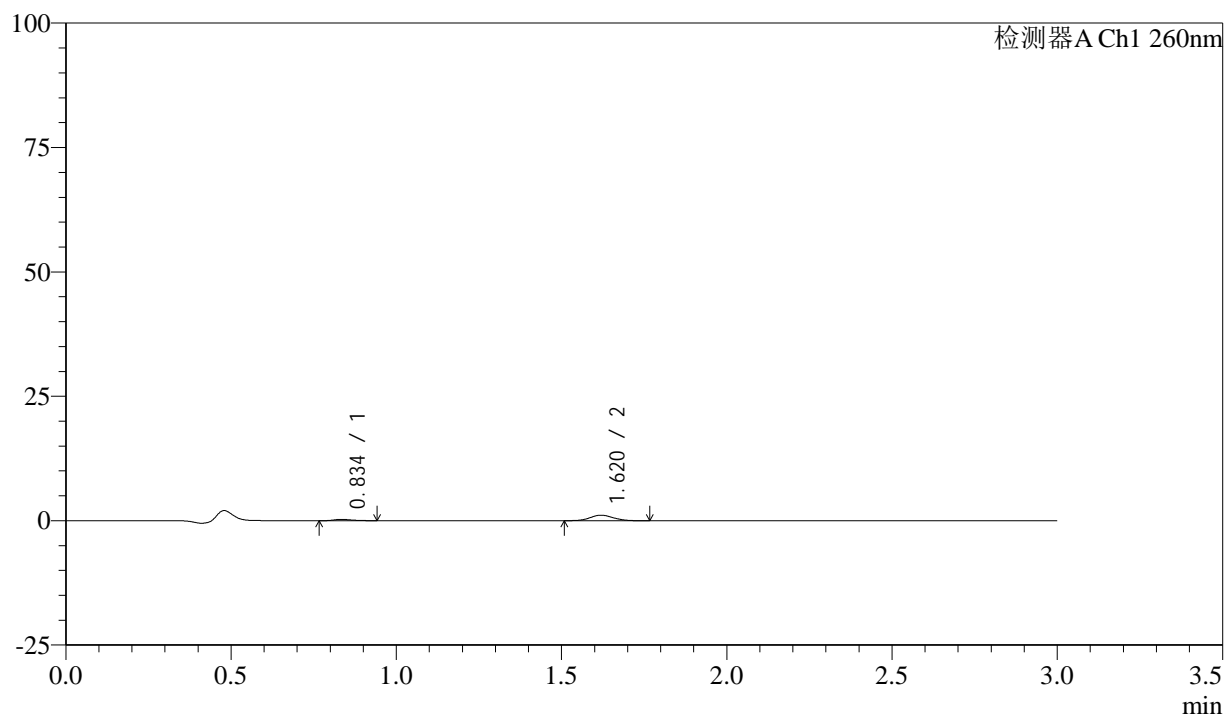
图53 美阿沙坦钾片溶出曲线测定HPLC图谱
 自制品-24112002批(40mg规格)-醋酸盐溶液 (pH4.5) 介质-桨法-50转-
 极限转速-片5
 供试品溶液-1

<样品信息>

色谱柱: XB-C18(50mm*4.6mm,5 μ m) 流速: 1.5ml/min
 柱温: 30°C 波长: 260nm
 数据文件名: RC\$SMF-4080 - 27-8/30-166-2 - zzp-24112002p-rcqx-40mg-pH4.5-jf50z-p6-jx10min.lcd
 方法文件名: RC\$SMF-4080 - SMF-4080-rcqx-FX279.lcm
 批处理文件名: RC\$SMF-4080 - SMF-4080-20241126-fx279.lcb
 样品瓶号: 3-53
 进样体积: 10 μ l 版本号: 6.115
 进样时间: 2024/11/26 21:12:08 实验者: jiangjinwei
 处理时间 (V2): 2024/11/28 10:48:51 处理者: jiangjinwei
 仪器型号: SHIMADZU LC-2050C(FX279)

<色谱图>

mV



<峰表>

检测器A Ch1 260nm

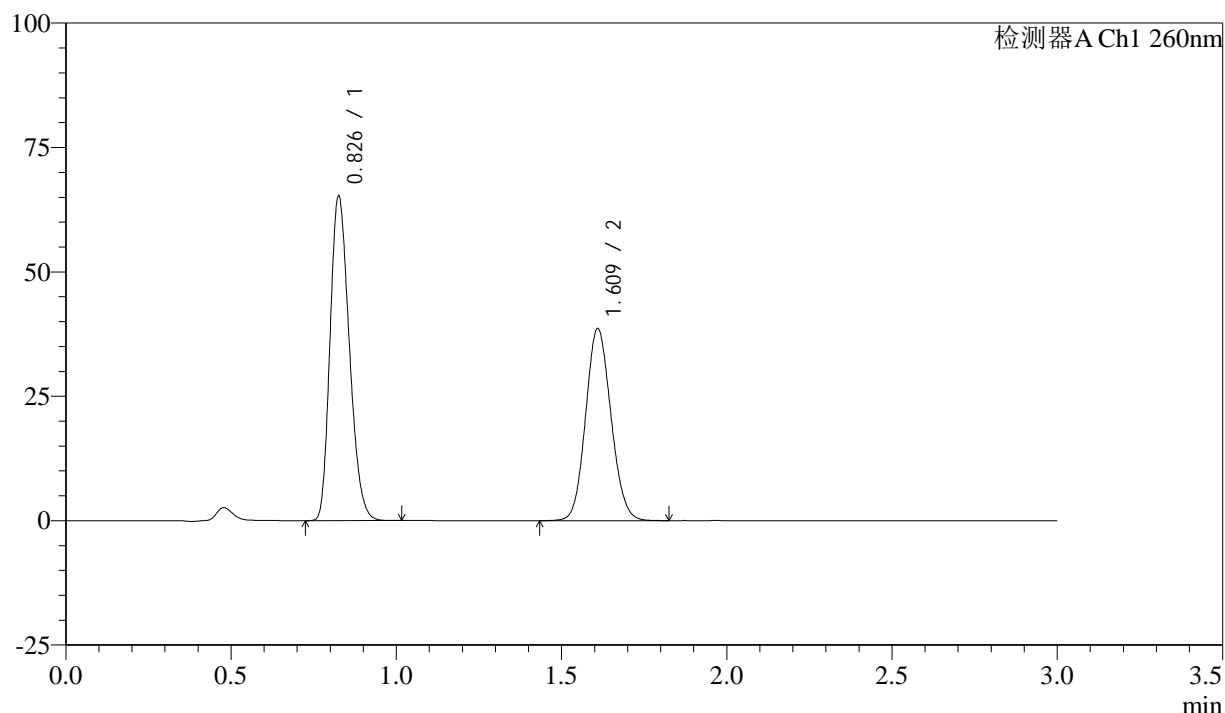
峰号	保留时间	面积	面积%	高度	理论塔板数(USP)	拖尾因子	分离度(USP)
1	0.834	1022	15.842	266	1168	1.424	--
2	1.620	5427	84.158	1108	2544	1.098	6.949
总计		6448	100.000	1374			

<样品信息>

色谱柱: XB-C18(50mm*4.6mm,5 μ m) 流速: 1.5ml/min
 柱温: 30°C 波长: 260nm
 数据文件名: RC\$SMF-4080 - 27-8/30-167-2 - zzp-24112002p-rcqx-40mg-pH4.5-jf50z-dz2-1.lcd
 方法文件名: RC\$SMF-4080 - SMF-4080-rcqx-FX279.lcm
 批处理文件名: RC\$SMF-4080 - SMF-4080-20241126-fx279.lcb
 样品瓶号: 3-27
 进样体积: 10 μ l 版本号: 6.115
 进样时间: 2024/11/26 21:15:30 实验者: jiangjinwei
 处理时间 (V2): 2024/11/28 10:48:54 处理者: jiangjinwei
 仪器型号: SHIMADZU LC-2050C(FX279)

<色谱图>

mV



<峰表>

检测器A Ch1 260nm

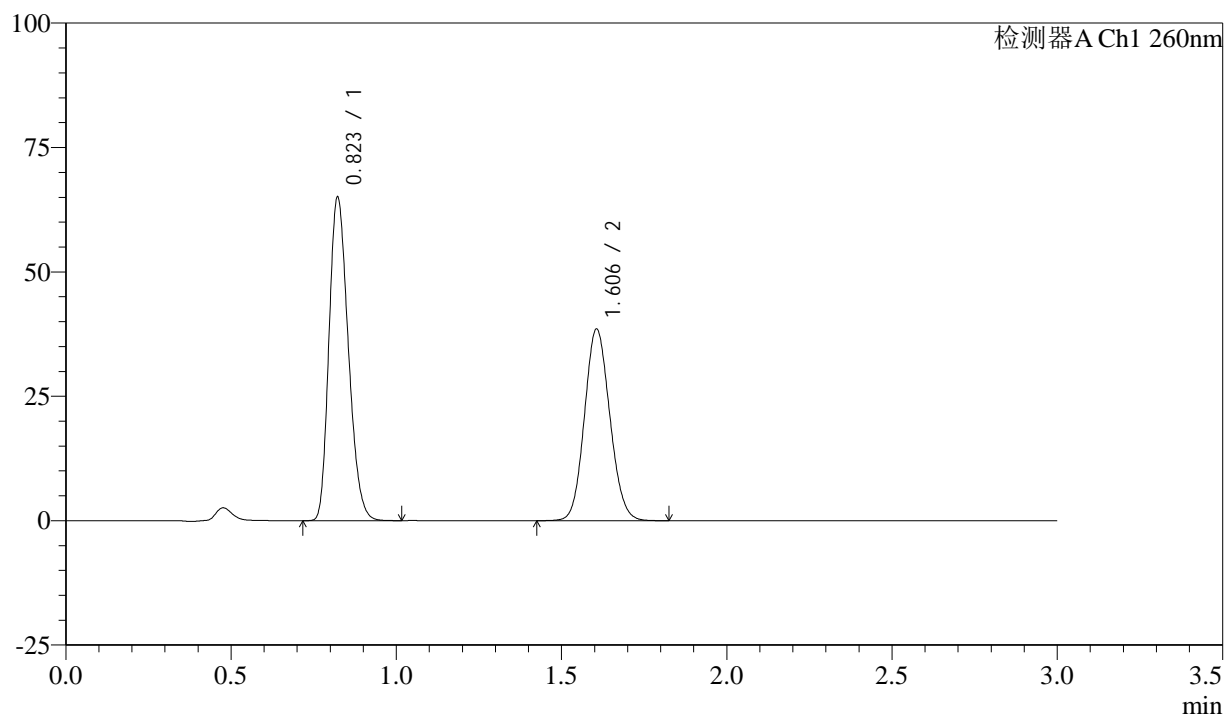
峰号	保留时间	面积	面积%	高度	理论塔板数(USP)	拖尾因子	分离度(USP)
1	0.826	264476	56.207	64497	945	1.239	--
2	1.609	206064	43.793	38354	2088	1.103	6.314
总计		470540	100.000	102851			

<样品信息>

色谱柱: XB-C18(50mm*4.6mm,5 μ m) 流速: 1.5ml/min
 柱温: 30°C 波长: 260nm
 数据文件名: RC\$SMF-4080 - 27-8/30-168-2 - zzp-24112002p-rcqx-40mg-pH4.5-jf50z-dz2-2.lcd
 方法文件名: RC\$SMF-4080 - SMF-4080-rcqx-FX279.lcm
 批处理文件名: RC\$SMF-4080 - SMF-4080-20241126-fx279.lcb
 样品瓶号: 3-27
 进样体积: 10 μ l 版本号: 6.115
 进样时间: 2024/11/26 21:18:52 实验者: jiangjinwei
 处理时间(V2): 2024/11/28 10:48:57 处理者: jiangjinwei
 仪器型号: SHIMADZU LC-2050C(FX279)

<色谱图>

mV



<峰表>

检测器A Ch1 260nm

峰号	保留时间	面积	面积%	高度	理论塔板数(USP)	拖尾因子	分离度(USP)
1	0.823	264018	56.190	64963	936	1.235	--
2	1.606	205852	43.810	38504	2075	1.104	6.304
总计		469870	100.000	103466			

图56 美阿沙坦钾片溶出曲线测定HPLC图谱
 自制品-24112002批(40mg规格)-醋酸盐溶液(pH4.5)介质-桨法-50转
 对照品溶液-2-2