



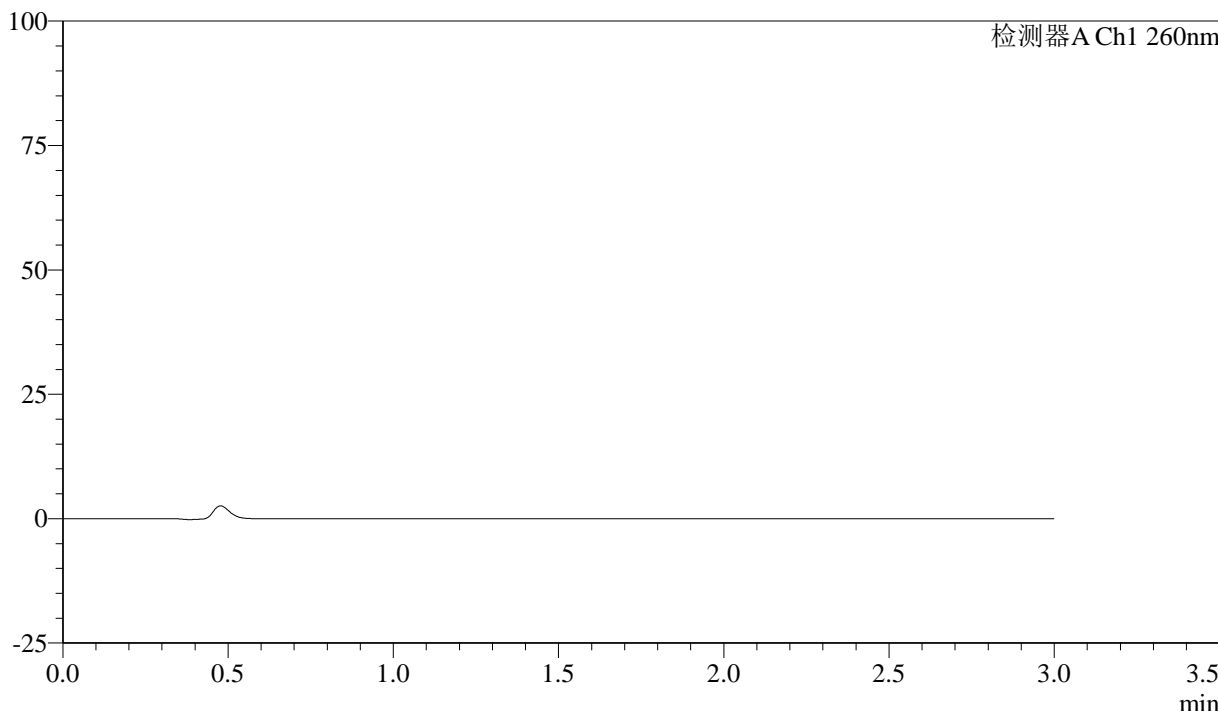
# SMF-4080

## <样品信息>

色谱柱: XB-C18(50mm\*4.6mm,5 $\mu$ m)      流速: 1.5ml/min  
 柱温: 30°C      波长: 260nm  
 数据文件名: RC\$SMF-4080 - 27-5/30-57-2 - zzp-24112002p-rcqx-40mg-pH6.8-jf50z-rj.lcd  
 方法文件名: RC\$SMF-4080 - SMF-4080-rcqx-FX279.lcm  
 批处理文件名: RC\$SMF-4080 - SMF-4080-20241126-fx279.lcb  
 样品瓶号: 2-9  
 进样体积: 10 $\mu$ l      版本号: 6.115  
 进样时间: 2024/11/26 15:03:52      实验者: jiangjinwei  
 处理时间 (V2): 2024/11/28 10:37:58      处理者: jiangjinwei  
 仪器型号: SHIMADZU LC-2050C(FX279)

## <色谱图>

mV



## <峰表>

检测器A Ch1 260nm

峰号	保留时间	面积	面积%	高度	理论塔板数(USP)	拖尾因子	分离度(USP)
总计							

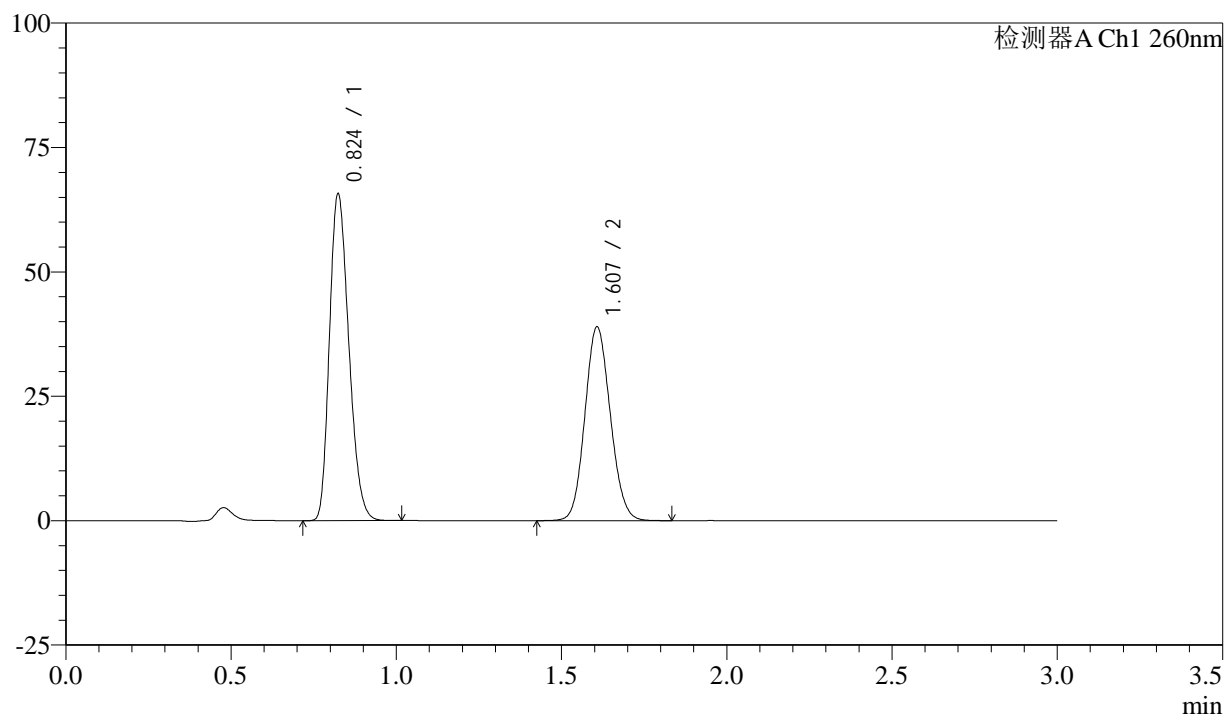
图1 美阿沙坦钾片溶出曲线测定HPLC图谱  
 自制品-24112002批(40mg规格)-磷酸盐溶液 (pH6.8) 介质-桨法-50转  
 溶剂

## &lt;样品信息&gt;

色谱柱: XB-C18(50mm\*4.6mm,5 $\mu$ m) 流速: 1.5ml/min  
 柱温: 30°C 波长: 260nm  
 数据文件名: RC\$SMF-4080 - 27-5/30-58-2 - zzp-24112002p-rcqx-40mg-pH6.8-jf50z-dz1-1.lcd  
 方法文件名: RC\$SMF-4080 - SMF-4080-rcqx-FX279.lcm  
 批处理文件名: RC\$SMF-4080 - SMF-4080-20241126-fx279.lcb  
 样品瓶号: 2-18  
 进样体积: 10 $\mu$ l 版本号: 6.115  
 进样时间: 2024/11/26 15:07:16 实验者: jiangjinwei  
 处理时间 (V2): 2024/11/28 10:38:02 处理者: jiangjinwei  
 仪器型号: SHIMADZU LC-2050C(FX279)

## &lt;色谱图&gt;

mV



## &lt;峰表&gt;

检测器A Ch1 260nm

峰号	保留时间	面积	面积%	高度	理论塔板数(USP)	拖尾因子	分离度(USP)
1	0.824	267735	56.240	65438	932	1.238	--
2	1.607	208326	43.760	38874	2075	1.104	6.290
总计		476061	100.000	104312			

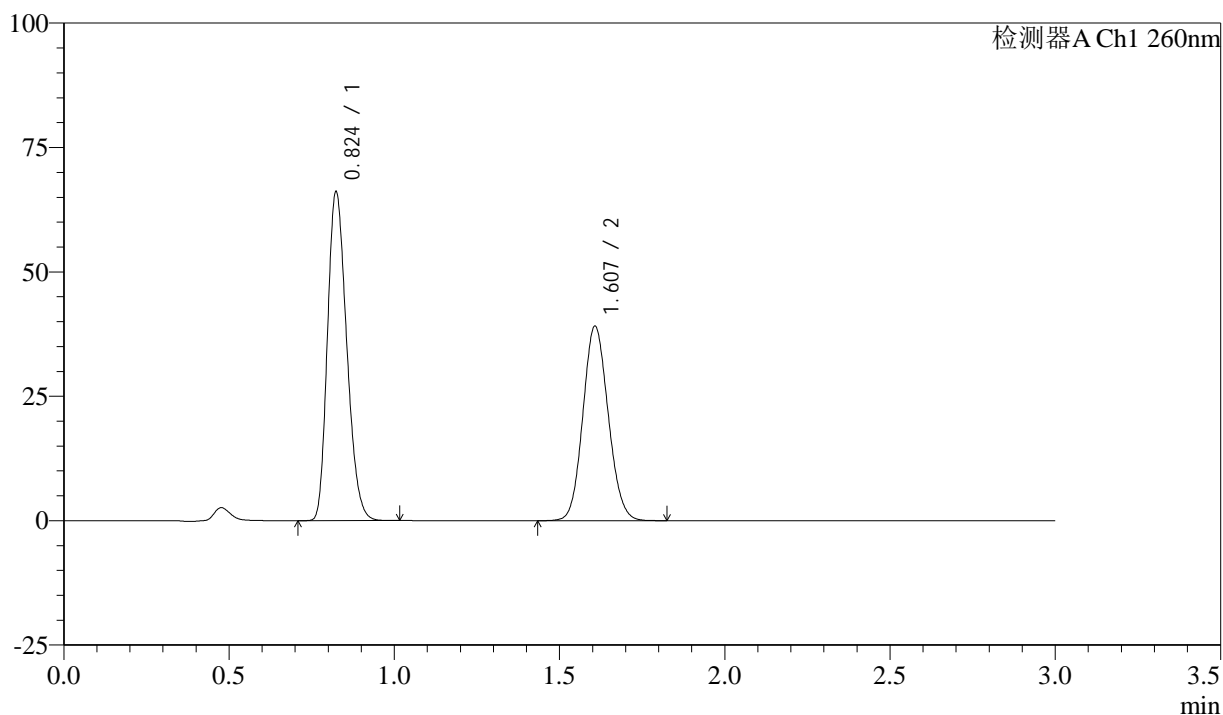
图2 美阿沙坦钾片溶出曲线测定HPLC图谱  
 自制品-24112002批(40mg规格)-磷酸盐溶液 (pH6.8) 介质-桨法-50转  
 对照品溶液-1-1

## &lt;样品信息&gt;

色谱柱: XB-C18(50mm\*4.6mm,5 $\mu$ m) 流速: 1.5ml/min  
 柱温: 30°C 波长: 260nm  
 数据文件名: RC\$SMF-4080 - 27-5/30-59-2 - zzp-24112002p-rcqx-40mg-pH6.8-jf50z-dz1-2.lcd  
 方法文件名: RC\$SMF-4080 - SMF-4080-rcqx-FX279.lcm  
 批处理文件名: RC\$SMF-4080 - SMF-4080-20241126-fx279.lcb  
 样品瓶号: 2-18  
 进样体积: 10 $\mu$ l 版本号: 6.115  
 进样时间: 2024/11/26 15:10:40 实验者: jiangjinwei  
 处理时间(V2): 2024/11/28 10:38:05 处理者: jiangjinwei  
 仪器型号: SHIMADZU LC-2050C(FX279)

## &lt;色谱图&gt;

mV



## &lt;峰表&gt;

检测器A Ch1 260nm

峰号	保留时间	面积	面积%	高度	理论塔板数(USP)	拖尾因子	分离度(USP)
1	0.824	267535	56.209	65869	945	1.235	--
2	1.607	208429	43.791	39037	2089	1.102	6.320
总计		475964	100.000	104905			

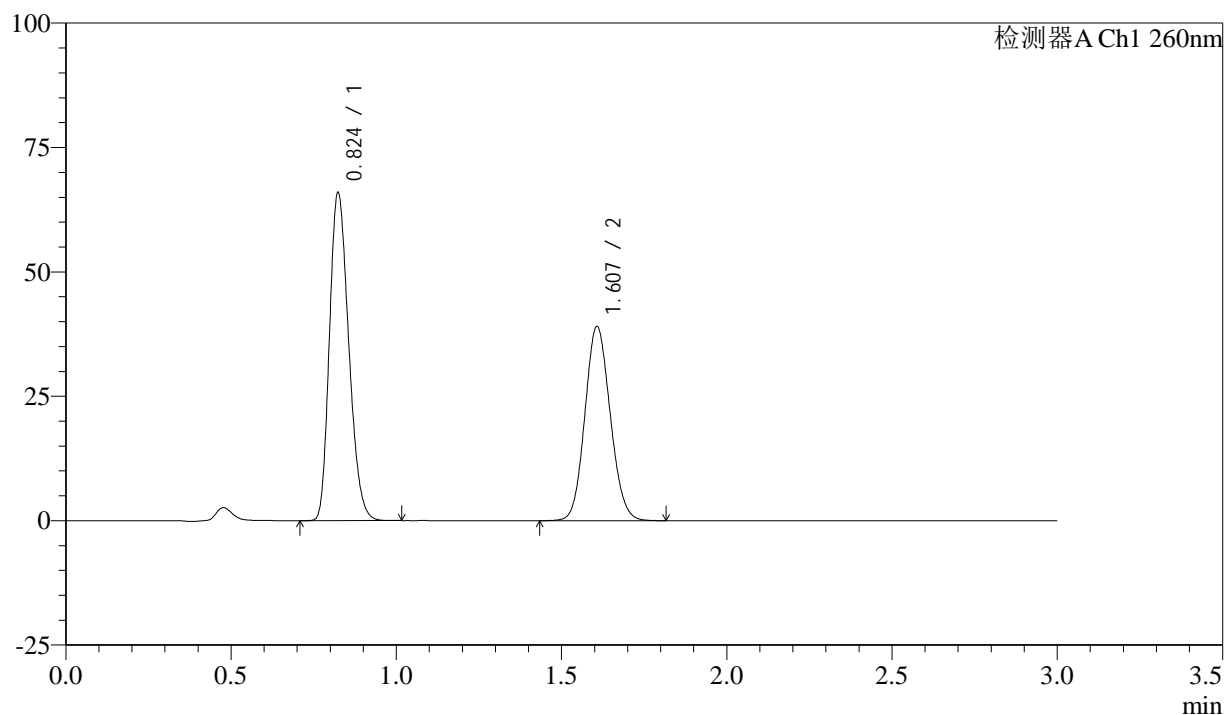
图3 美阿沙坦钾片溶出曲线测定HPLC图谱  
 自制品-24112002批(40mg规格)-磷酸盐溶液(pH6.8)介质-桨法-50转  
 对照品溶液-1-2

## &lt;样品信息&gt;

色谱柱: XB-C18(50mm\*4.6mm,5 $\mu$ m) 流速: 1.5ml/min  
 柱温: 30°C 波长: 260nm  
 数据文件名: RC\$SMF-4080 - 27-5/30-60-2 - zzp-24112002p-rcqx-40mg-pH6.8-jf50z-dz1-3.lcd  
 方法文件名: RC\$SMF-4080 - SMF-4080-rcqx-FX279.lcm  
 批处理文件名: RC\$SMF-4080 - SMF-4080-20241126-fx279.lcb  
 样品瓶号: 2-18  
 进样体积: 10 $\mu$ l 版本号: 6.115  
 进样时间: 2024/11/26 15:14:05 实验者: jiangjinwei  
 处理时间(V2): 2024/11/28 10:38:08 处理者: jiangjinwei  
 仪器型号: SHIMADZU LC-2050C(FX279)

## &lt;色谱图&gt;

mV



## &lt;峰表&gt;

检测器A Ch1 260nm

峰号	保留时间	面积	面积%	高度	理论塔板数(USP)	拖尾因子	分离度(USP)
1	0.824	267456	56.217	65697	942	1.236	--
2	1.607	208302	43.783	38953	2083	1.103	6.310
总计		475759	100.000	104650			

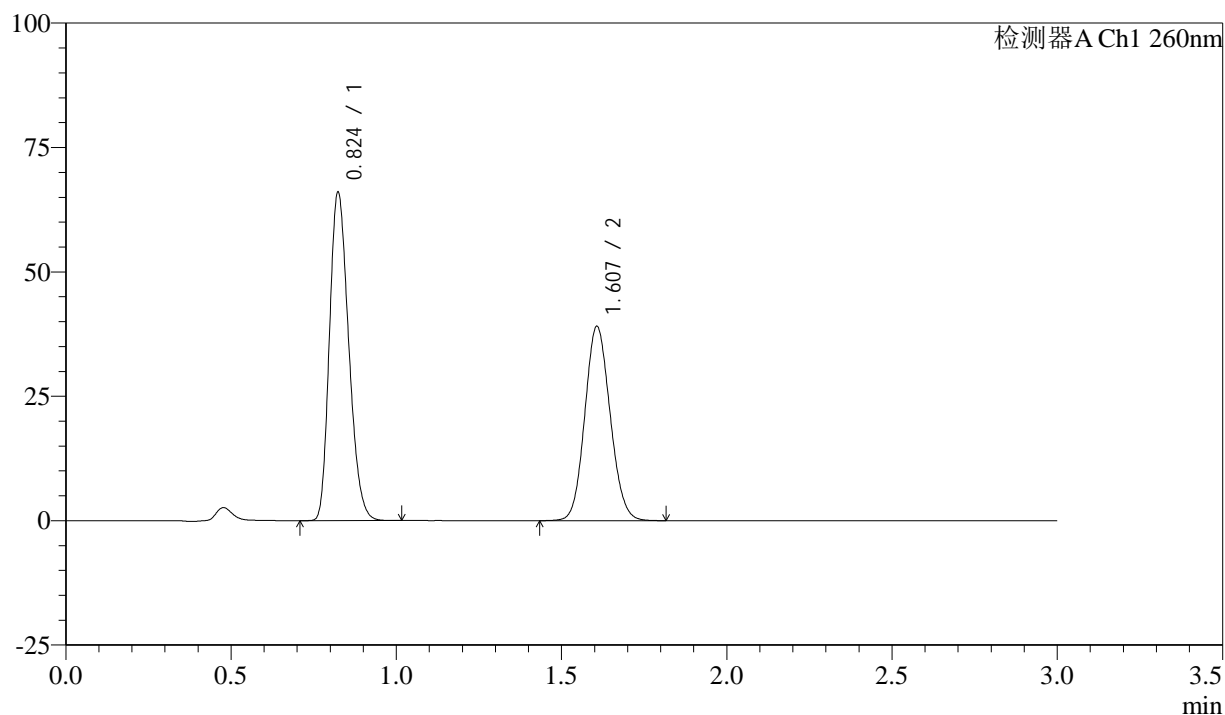
图4 美阿沙坦钾片溶出曲线测定HPLC图谱  
 自制品-24112002批(40mg规格)-磷酸盐溶液(pH6.8)介质-桨法-50转  
 对照品溶液-1-3

## &lt;样品信息&gt;

色谱柱: XB-C18(50mm\*4.6mm,5 $\mu$ m) 流速: 1.5ml/min  
 柱温: 30°C 波长: 260nm  
 数据文件名: RC\$SMF-4080 - 27-5/30-61-2 - zzp-24112002p-rcqx-40mg-pH6.8-jf50z-dz1-4.lcd  
 方法文件名: RC\$SMF-4080 - SMF-4080-rcqx-FX279.lcm  
 批处理文件名: RC\$SMF-4080 - SMF-4080-20241126-fx279.lcb  
 样品瓶号: 2-18  
 进样体积: 10 $\mu$ l 版本号: 6.115  
 进样时间: 2024/11/26 15:17:29 实验者: jiangjinwei  
 处理时间(V2): 2024/11/28 10:38:11 处理者: jiangjinwei  
 仪器型号: SHIMADZU LC-2050C(FX279)

## &lt;色谱图&gt;

mV



## &lt;峰表&gt;

检测器A Ch1 260nm

峰号	保留时间	面积	面积%	高度	理论塔板数(USP)	拖尾因子	分离度(USP)
1	0.824	267402	56.230	65773	943	1.236	--
2	1.607	208149	43.770	38984	2087	1.103	6.316
总计		475551	100.000	104757			

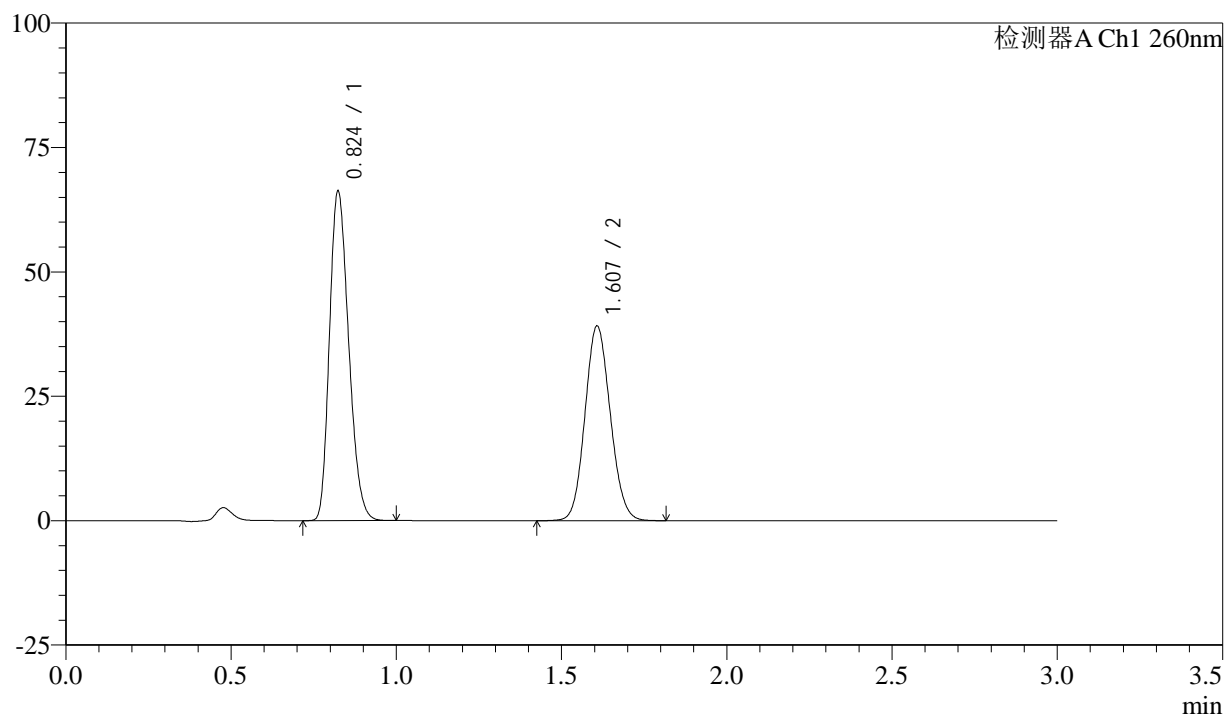
图5 美阿沙坦钾片溶出曲线测定HPLC图谱  
 自制品-24112002批(40mg规格)-磷酸盐溶液(pH6.8)介质-桨法-50转  
 对照品溶液-1-4

## &lt;样品信息&gt;

色谱柱: XB-C18(50mm\*4.6mm,5 $\mu$ m) 流速: 1.5ml/min  
 柱温: 30°C 波长: 260nm  
 数据文件名: RC\$SMF-4080 - 27-5/30-62-2 - zzp-24112002p-rcqx-40mg-pH6.8-jf50z-dz1-5.lcd  
 方法文件名: RC\$SMF-4080 - SMF-4080-rcqx-FX279.lcm  
 批处理文件名: RC\$SMF-4080 - SMF-4080-20241126-fx279.lcb  
 样品瓶号: 2-18  
 进样体积: 10 $\mu$ l 版本号: 6.115  
 进样时间: 2024/11/26 15:20:53 实验者: jiangjinwei  
 处理时间(V2): 2024/11/28 10:38:14 处理者: jiangjinwei  
 仪器型号: SHIMADZU LC-2050C(FX279)

## &lt;色谱图&gt;

mV



## &lt;峰表&gt;

检测器A Ch1 260nm

峰号	保留时间	面积	面积%	高度	理论塔板数(USP)	拖尾因子	分离度(USP)
1	0.824	267695	56.221	65971	946	1.234	--
2	1.607	208449	43.779	39031	2090	1.102	6.325
总计		476144	100.000	105002			

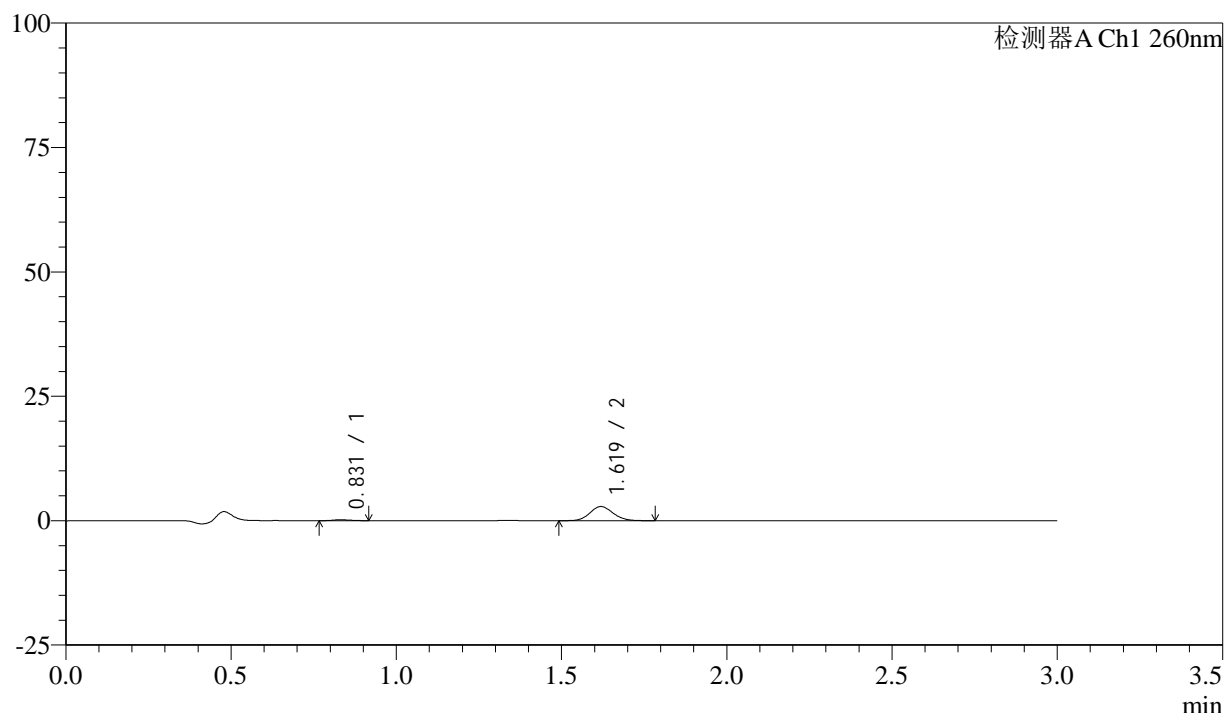
图6 美阿沙坦钾片溶出曲线测定HPLC图谱  
 自制品-24112002批(40mg规格)-磷酸盐溶液(pH6.8)介质-桨法-50转  
 对照品溶液-1-5

## &lt;样品信息&gt;

色谱柱: XB-C18(50mm\*4.6mm,5 $\mu$ m) 流速: 1.5ml/min  
 柱温: 30°C 波长: 260nm  
 数据文件名: RC\$SMF-4080 - 27-5/30-63-2 - zzp-24112002p-rcqx-40mg-pH6.8-jf50z-p1-5min.lcd  
 方法文件名: RC\$SMF-4080 - SMF-4080-rcqx-FX279.lcm  
 批处理文件名: RC\$SMF-4080 - SMF-4080-20241126-fx279.lcb  
 样品瓶号: 2-1  
 进样体积: 10 $\mu$ l 版本号: 6.115  
 进样时间: 2024/11/26 15:24:16 实验者: jiangjinwei  
 处理时间(V2): 2024/11/28 10:38:16 处理者: jiangjinwei  
 仪器型号: SHIMADZU LC-2050C(FX279)

## &lt;色谱图&gt;

mV



## &lt;峰表&gt;

检测器A Ch1 260nm

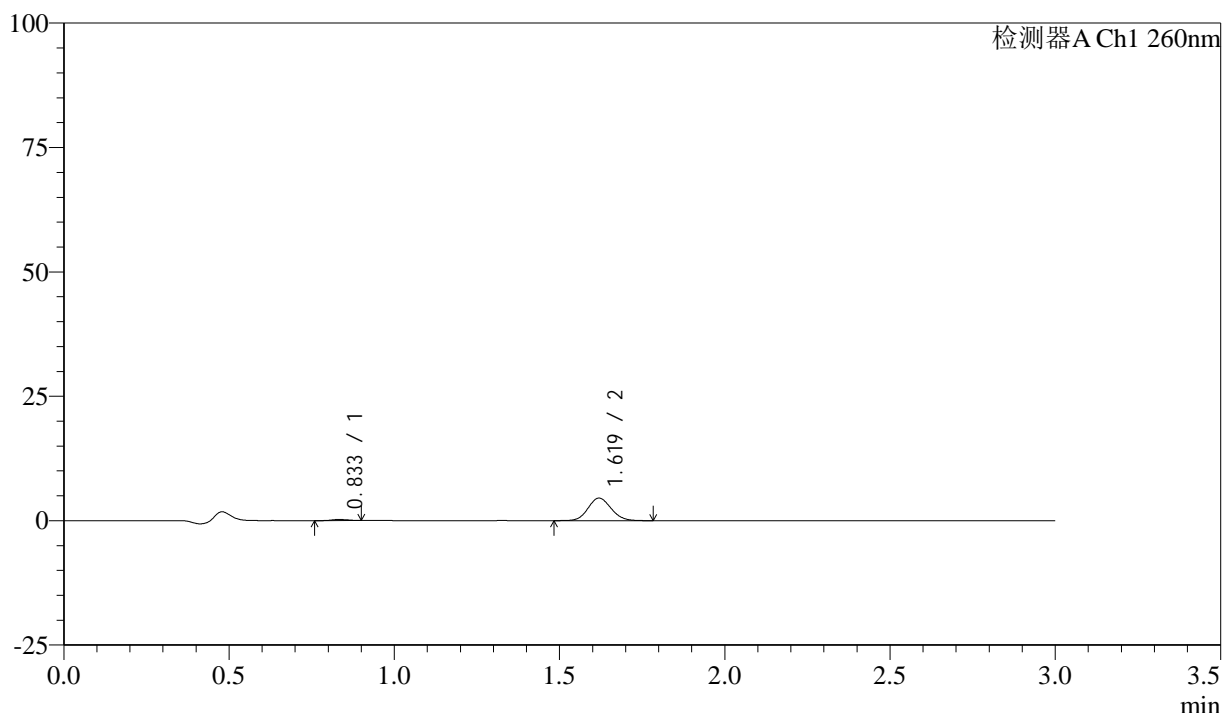
峰号	保留时间	面积	面积%	高度	理论塔板数(USP)	拖尾因子	分离度(USP)
1	0.831	637	4.376	179	1183	1.127	--
2	1.619	13922	95.624	2841	2562	1.101	7.016
总计		14560	100.000	3020			

## &lt;样品信息&gt;

色谱柱: XB-C18(50mm\*4.6mm,5 $\mu$ m) 流速: 1.5ml/min  
 柱温: 30°C 波长: 260nm  
 数据文件名: RC\$SMF-4080 - 27-5/30-64-2 - zzp-24112002p-rcqx-40mg-pH6.8-jf50z-p2-5min.lcd  
 方法文件名: RC\$SMF-4080 - SMF-4080-rcqx-FX279.lcm  
 批处理文件名: RC\$SMF-4080 - SMF-4080-20241126-fx279.lcb  
 样品瓶号: 2-10  
 进样体积: 10 $\mu$ l 版本号: 6.115  
 进样时间: 2024/11/26 15:27:40 实验者: jiangjinwei  
 处理时间 (V2): 2024/11/28 10:38:19 处理者: jiangjinwei  
 仪器型号: SHIMADZU LC-2050C(FX279)

## &lt;色谱图&gt;

mV



## &lt;峰表&gt;

检测器A Ch1 260nm

峰号	保留时间	面积	面积%	高度	理论塔板数(USP)	拖尾因子	分离度(USP)
1	0.833	699	3.065	210	1340	1.113	--
2	1.619	22121	96.935	4528	2552	1.095	7.177
总计		22820	100.000	4738			

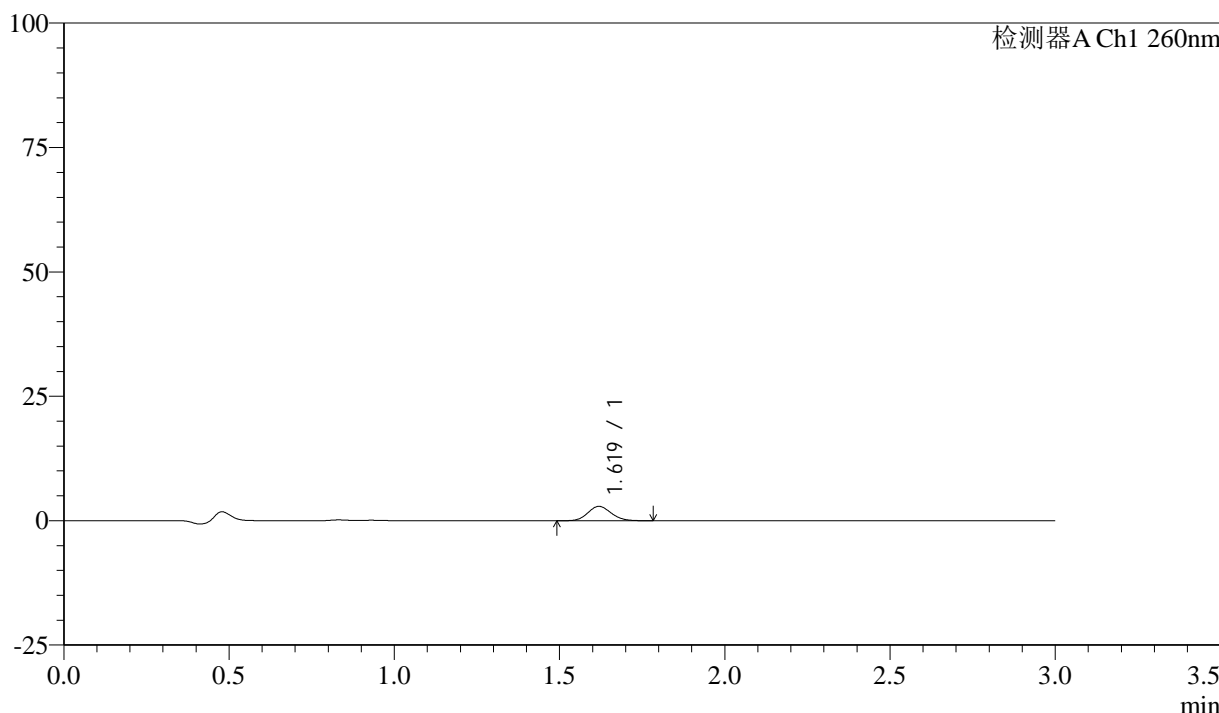
图8 美阿沙坦钾片溶出曲线测定HPLC图谱  
 自制品-24112002批(40mg规格)-磷酸盐溶液 (pH6.8) 介质-桨法-50转-5min-片2  
 供试品溶液-1

<样品信息>

色谱柱: XB-C18(50mm\*4.6mm,5 $\mu$ m)      流速: 1.5ml/min  
 柱温: 30°C      波长: 260nm  
 数据文件名: RC\$SMF-4080 - 27-5/30-65-2 - zzp-24112002p-rcqx-40mg-pH6.8-jf50z-p3-5min.lcd  
 方法文件名: RC\$SMF-4080 - SMF-4080-rcqx-FX279.lcm  
 批处理文件名: RC\$SMF-4080 - SMF-4080-20241126-fx279.lcb  
 样品瓶号: 2-19  
 进样体积: 10 $\mu$ l      版本号: 6.115  
 进样时间: 2024/11/26 15:31:04      实验者: jiangjinwei  
 处理时间 (V2): 2024/11/28 10:38:22      处理者: jiangjinwei  
 仪器型号: SHIMADZU LC-2050C(FX279)

<色谱图>

mV



<峰表>

检测器A Ch1 260nm

峰号	保留时间	面积	面积%	高度	理论塔板数(USP)	拖尾因子	分离度(USP)
1	1.619	14115	100.000	2873	2515	1.117	--
总计		14115	100.000	2873			

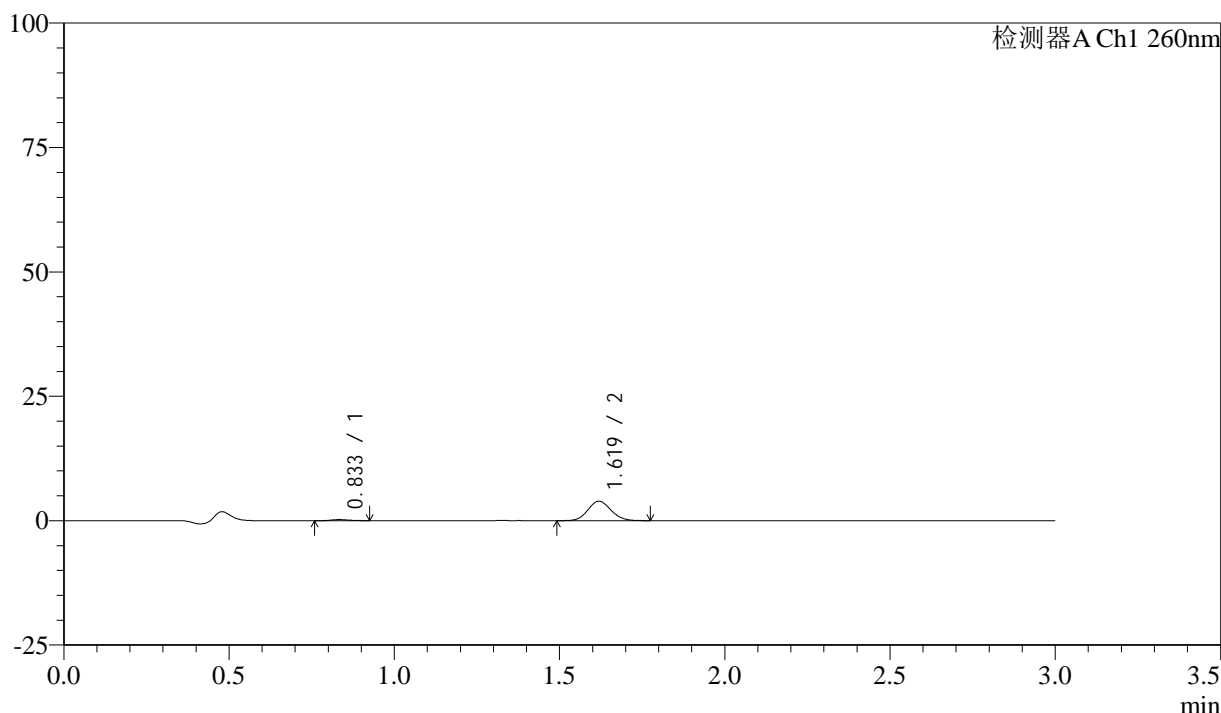
图9 美阿沙坦钾片溶出曲线测定HPLC图谱  
 自制品-24112002批(40mg规格)-磷酸盐溶液 ( pH6.8 ) 介质-桨法-50转-5min-片3  
 供试品溶液-1

## &lt;样品信息&gt;

色谱柱: XB-C18(50mm\*4.6mm,5 $\mu$ m) 流速: 1.5ml/min  
 柱温: 30 $^{\circ}$ C 波长: 260nm  
 数据文件名: RC\$SMF-4080 - 27-5/30-66-2 - zzp-24112002p-rcqx-40mg-pH6.8-jf50z-p4-5min.lcd  
 方法文件名: RC\$SMF-4080 - SMF-4080-rcqx-FX279.lcm  
 批处理文件名: RC\$SMF-4080 - SMF-4080-20241126-fx279.lcb  
 样品瓶号: 2-28  
 进样体积: 10 $\mu$ l 版本号: 6.115  
 进样时间: 2024/11/26 15:34:27 实验者: jiangjinwei  
 处理时间 (V2): 2024/11/28 10:38:24 处理者: jiangjinwei  
 仪器型号: SHIMADZU LC-2050C(FX279)

## &lt;色谱图&gt;

mV



## &lt;峰表&gt;

检测器A Ch1 260nm

峰号	保留时间	面积	面积%	高度	理论塔板数(USP)	拖尾因子	分离度(USP)
1	0.833	840	4.245	221	1129	1.201	--
2	1.619	18950	95.755	3896	2560	1.102	6.916
总计		19790	100.000	4117			

图10 美阿沙坦钾片溶出曲线测定HPLC图谱

自制品-24112002批(40mg规格)-磷酸盐溶液 (pH6.8) 介质-桨法-50转-5min-片4

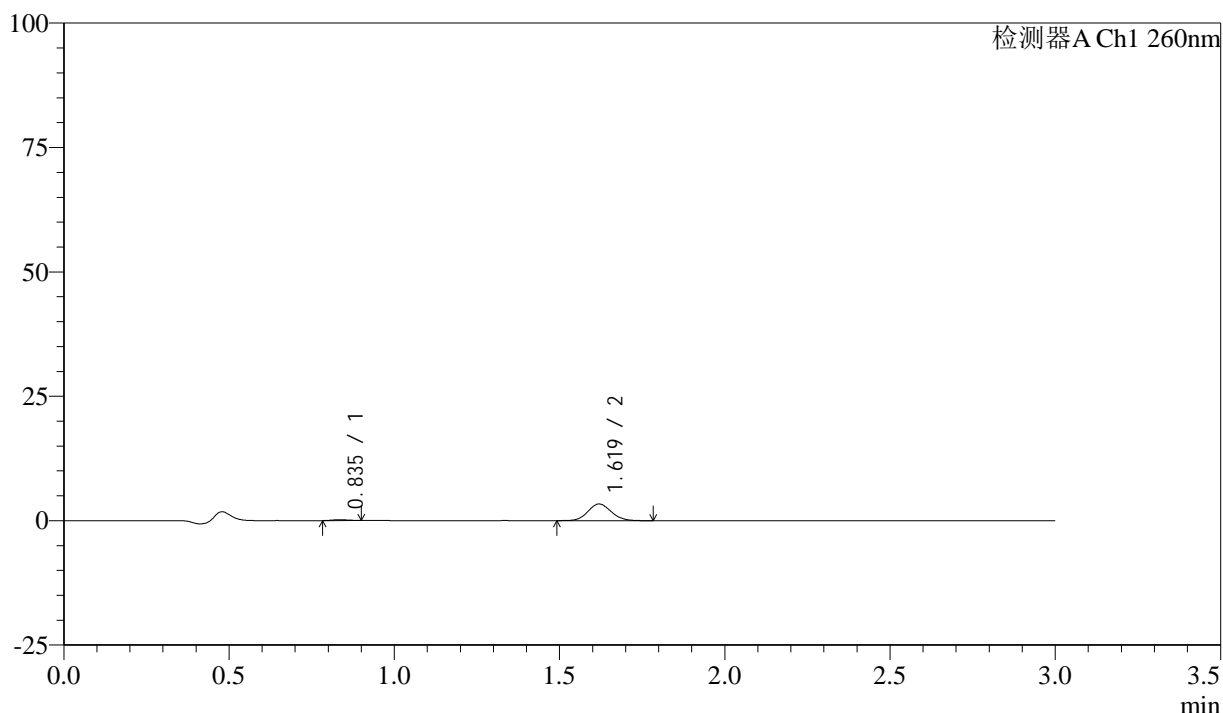
供试品溶液-1

## &lt;样品信息&gt;

色谱柱: XB-C18(50mm\*4.6mm,5 $\mu$ m) 流速: 1.5ml/min  
 柱温: 30 $^{\circ}$ C 波长: 260nm  
 数据文件名: RC\$SMF-4080 - 27-5/30-67-2 - zzp-24112002p-rcqx-40mg-pH6.8-jf50z-p5-5min.lcd  
 方法文件名: RC\$SMF-4080 - SMF-4080-rcqx-FX279.lcm  
 批处理文件名: RC\$SMF-4080 - SMF-4080-20241126-fx279.lcb  
 样品瓶号: 2-37  
 进样体积: 10 $\mu$ l 版本号: 6.115  
 进样时间: 2024/11/26 15:37:50 实验者: jiangjinwei  
 处理时间 (V2): 2024/11/28 10:38:27 处理者: jiangjinwei  
 仪器型号: SHIMADZU LC-2050C(FX279)

## &lt;色谱图&gt;

mV



## &lt;峰表&gt;

检测器A Ch1 260nm

峰号	保留时间	面积	面积%	高度	理论塔板数(USP)	拖尾因子	分离度(USP)
1	0.835	527	3.117	155	1343	1.046	--
2	1.619	16375	96.883	3345	2526	1.104	7.133
总计		16902	100.000	3500			

图11 美阿沙坦钾片溶出曲线测定HPLC图谱

自制品-24112002批(40mg规格)-磷酸盐溶液 (pH6.8) 介质-桨法-50转-5min-片5

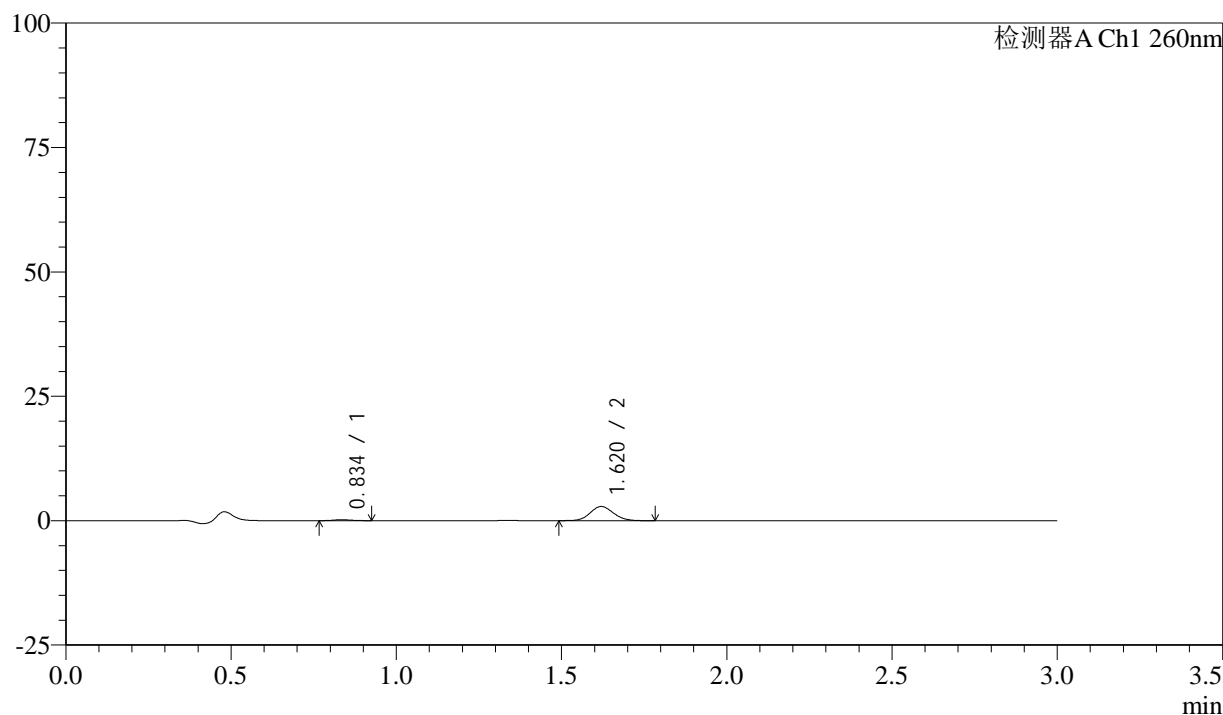
供试品溶液-1

## &lt;样品信息&gt;

色谱柱: XB-C18(50mm\*4.6mm,5 $\mu$ m) 流速: 1.5ml/min  
 柱温: 30°C 波长: 260nm  
 数据文件名: RC\$SMF-4080 - 27-5/30-68-2 - zzp-24112002p-rcqx-40mg-pH6.8-jf50z-p6-5min.lcd  
 方法文件名: RC\$SMF-4080 - SMF-4080-rcqx-FX279.lcm  
 批处理文件名: RC\$SMF-4080 - SMF-4080-20241126-fx279.lcb  
 样品瓶号: 2-46  
 进样体积: 10 $\mu$ l 版本号: 6.115  
 进样时间: 2024/11/26 15:41:12 实验者: jiangjinwei  
 处理时间(V2): 2024/11/28 10:38:30 处理者: jiangjinwei  
 仪器型号: SHIMADZU LC-2050C(FX279)

## &lt;色谱图&gt;

mV



## &lt;峰表&gt;

检测器A Ch1 260nm

峰号	保留时间	面积	面积%	高度	理论塔板数(USP)	拖尾因子	分离度(USP)
1	0.834	656	4.509	175	1190	1.205	--
2	1.620	13896	95.491	2847	2534	1.106	6.979
总计		14552	100.000	3022			

图12 美阿沙坦钾片溶出曲线测定HPLC图谱

自制品-24112002批(40mg规格)-磷酸盐溶液(pH6.8)介质-桨法-50转-5min-片6

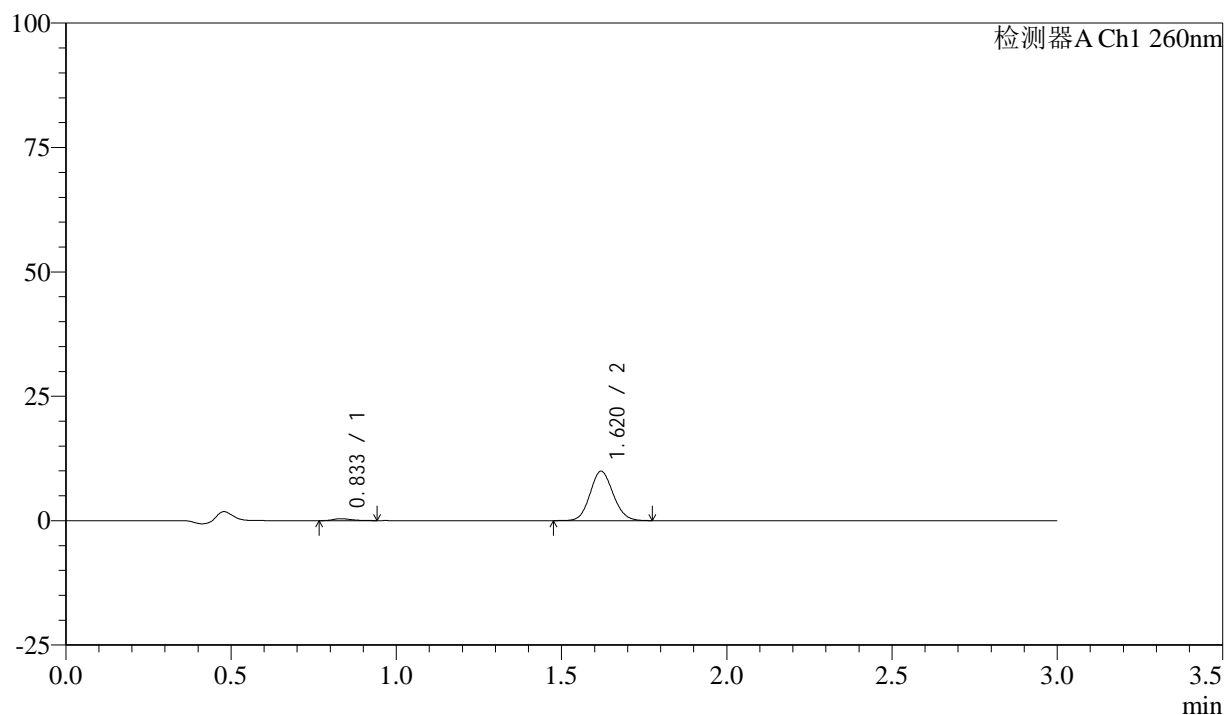
供试品溶液-1

## &lt;样品信息&gt;

色谱柱: XB-C18(50mm\*4.6mm,5 $\mu$ m) 流速: 1.5ml/min  
 柱温: 30°C 波长: 260nm  
 数据文件名: RC\$SMF-4080 - 27-5/30-69-2 - zzp-24112002p-rcqx-40mg-pH6.8-jf50z-p1-10min.lcd  
 方法文件名: RC\$SMF-4080 - SMF-4080-rcqx-FX279.lcm  
 批处理文件名: RC\$SMF-4080 - SMF-4080-20241126-fx279.lcb  
 样品瓶号: 2-2  
 进样体积: 10 $\mu$ l 版本号: 6.115  
 进样时间: 2024/11/26 15:44:36 实验者: jiangjinwei  
 处理时间 (V2): 2024/11/28 10:38:32 处理者: jiangjinwei  
 仪器型号: SHIMADZU LC-2050C(FX279)

## &lt;色谱图&gt;

mV



## &lt;峰表&gt;

检测器A Ch1 260nm

峰号	保留时间	面积	面积%	高度	理论塔板数(USP)	拖尾因子	分离度(USP)
1	0.833	1474	2.967	385	1070	1.233	--
2	1.620	48201	97.033	9910	2567	1.101	6.848
总计		49675	100.000	10295			

图13 美阿沙坦钾片溶出曲线测定HPLC图谱

自制品-24112002批(40mg规格)-磷酸盐溶液 (pH6.8) 介质-桨法-50转-10min-片1

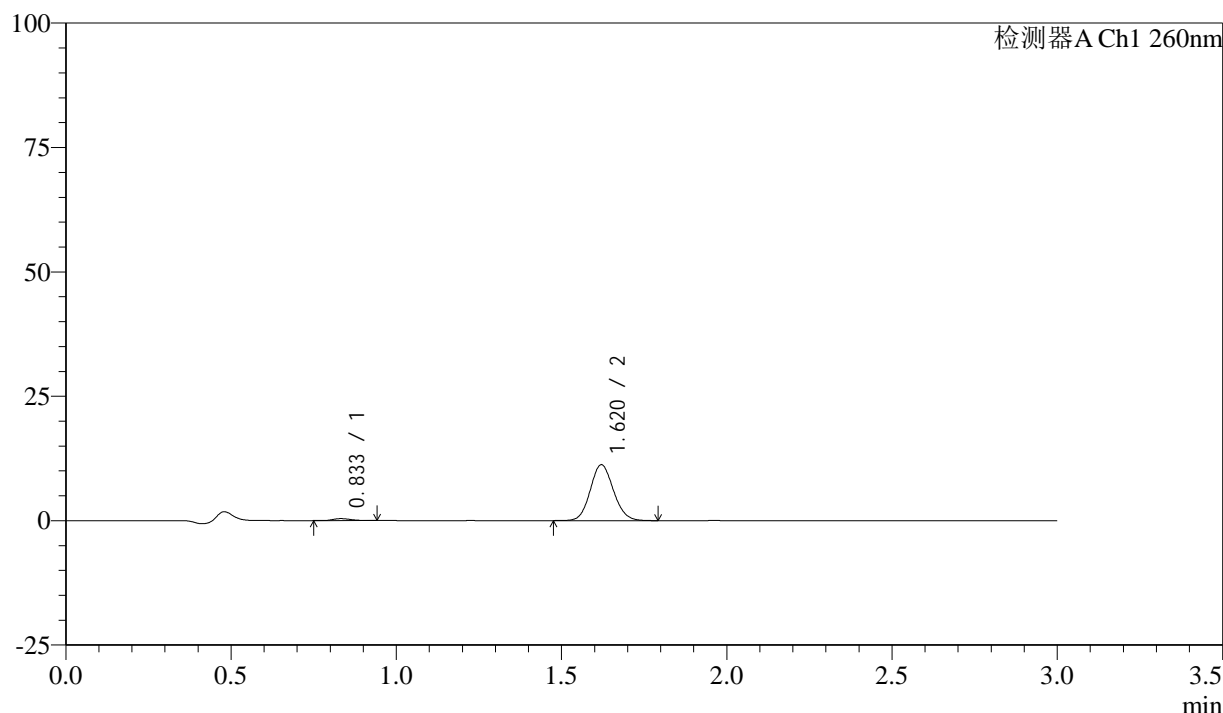
供试品溶液-1

## &lt;样品信息&gt;

色谱柱: XB-C18(50mm\*4.6mm,5 $\mu$ m) 流速: 1.5ml/min  
 柱温: 30°C 波长: 260nm  
 数据文件名: RC\$SMF-4080 - 27-5/30-70-2 - zzp-24112002p-rcqx-40mg-pH6.8-jf50z-p2-10min.lcd  
 方法文件名: RC\$SMF-4080 - SMF-4080-rcqx-FX279.lcm  
 批处理文件名: RC\$SMF-4080 - SMF-4080-20241126-fx279.lcb  
 样品瓶号: 2-11  
 进样体积: 10 $\mu$ l 版本号: 6.115  
 进样时间: 2024/11/26 15:48:00 实验者: jiangjinwei  
 处理时间 (V2): 2024/11/28 10:38:35 处理者: jiangjinwei  
 仪器型号: SHIMADZU LC-2050C(FX279)

## &lt;色谱图&gt;

mV



## &lt;峰表&gt;

检测器A Ch1 260nm

峰号	保留时间	面积	面积%	高度	理论塔板数(USP)	拖尾因子	分离度(USP)
1	0.833	1465	2.601	389	1163	1.192	--
2	1.620	54859	97.399	11227	2542	1.102	6.963
总计		56324	100.000	11617			

图14 美阿沙坦钾片溶出曲线测定HPLC图谱

自制品-24112002批(40mg规格)-磷酸盐溶液 (pH6.8) 介质-桨法-50转-10min-片2

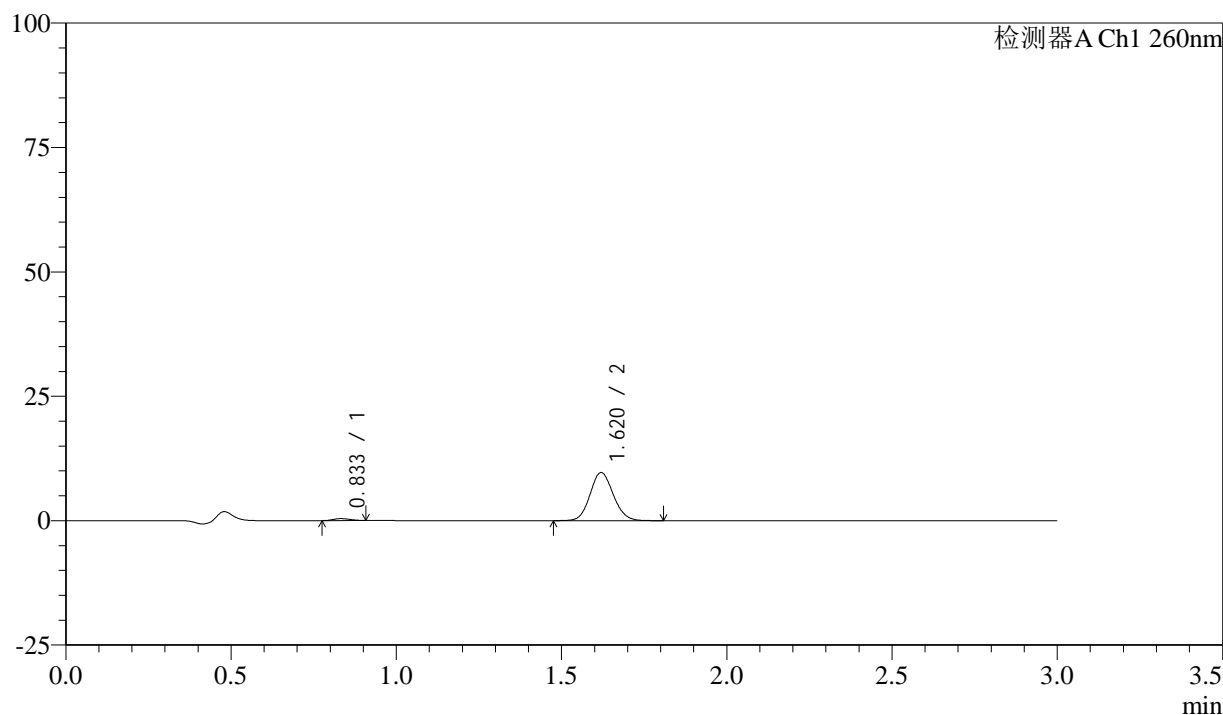
供试品溶液-1

## &lt;样品信息&gt;

色谱柱: XB-C18(50mm\*4.6mm,5 $\mu$ m) 流速: 1.5ml/min  
 柱温: 30 $^{\circ}$ C 波长: 260nm  
 数据文件名: RC\$SMF-4080 - 27-5/30-71-2 - zzp-24112002p-rcqx-40mg-pH6.8-jf50z-p3-10min.lcd  
 方法文件名: RC\$SMF-4080 - SMF-4080-rcqx-FX279.lcm  
 批处理文件名: RC\$SMF-4080 - SMF-4080-20241126-fx279.lcb  
 样品瓶号: 2-20  
 进样体积: 10 $\mu$ l 版本号: 6.115  
 进样时间: 2024/11/26 15:51:23 实验者: jiangjinwei  
 处理时间(V2): 2024/11/28 10:38:38 处理者: jiangjinwei  
 仪器型号: SHIMADZU LC-2050C(FX279)

## &lt;色谱图&gt;

mV



## &lt;峰表&gt;

检测器A Ch1 260nm

峰号	保留时间	面积	面积%	高度	理论塔板数(USP)	拖尾因子	分离度(USP)
1	0.833	1359	2.791	382	1212	1.136	--
2	1.620	47338	97.209	9656	2530	1.101	7.006
总计		48697	100.000	10038			

图15 美阿沙坦钾片溶出曲线测定HPLC图谱

自制品-24112002批(40mg规格)-磷酸盐溶液(pH6.8)介质-桨法-50转-10min-片3

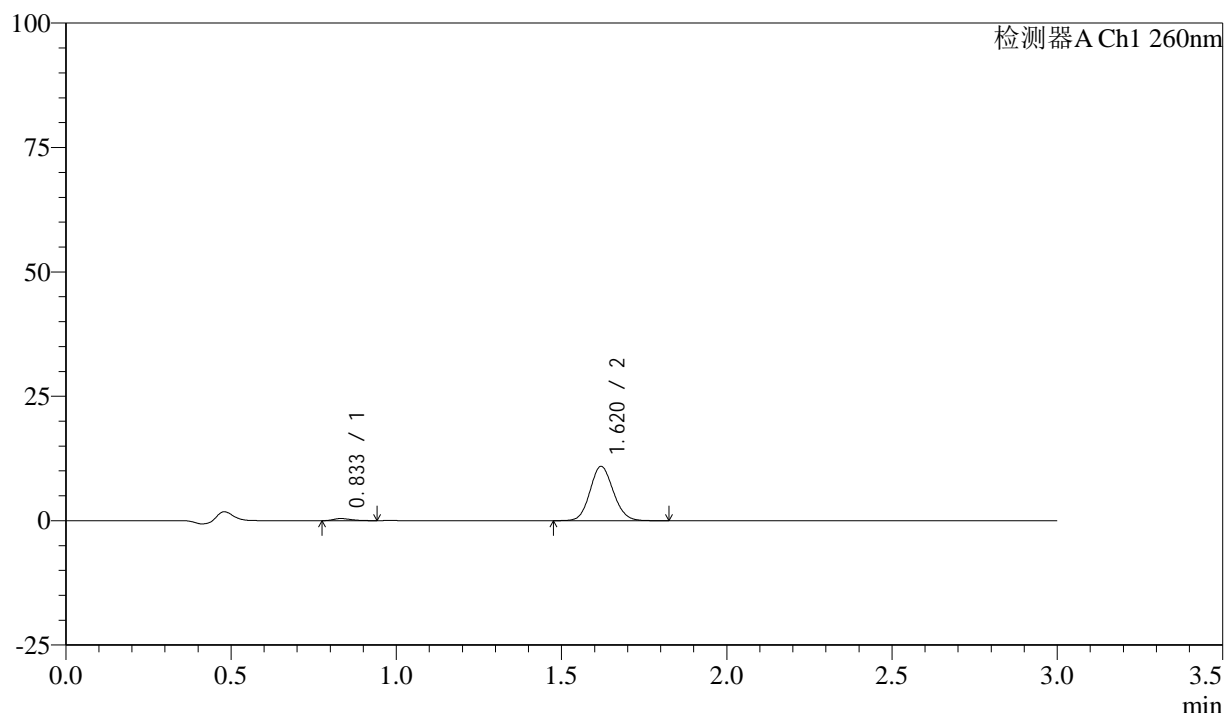
供试品溶液-1

## &lt;样品信息&gt;

色谱柱: XB-C18(50mm\*4.6mm,5 $\mu$ m) 流速: 1.5ml/min  
 柱温: 30 $^{\circ}$ C 波长: 260nm  
 数据文件名: RC\$SMF-4080 - 27-5/30-72-2 - zzp-24112002p-rcqx-40mg-pH6.8-jf50z-p4-10min.lcd  
 方法文件名: RC\$SMF-4080 - SMF-4080-rcqx-FX279.lcm  
 批处理文件名: RC\$SMF-4080 - SMF-4080-20241126-fx279.lcb  
 样品瓶号: 2-29  
 进样体积: 10 $\mu$ l 版本号: 6.115  
 进样时间: 2024/11/26 15:54:47 实验者: jiangjinwei  
 处理时间 (V2): 2024/11/28 10:38:41 处理者: jiangjinwei  
 仪器型号: SHIMADZU LC-2050C(FX279)

## &lt;色谱图&gt;

mV



## &lt;峰表&gt;

检测器A Ch1 260nm

峰号	保留时间	面积	面积%	高度	理论塔板数(USP)	拖尾因子	分离度(USP)
1	0.833	1544	2.802	419	1146	1.269	--
2	1.620	53554	97.198	10903	2525	1.107	6.924
总计		55098	100.000	11322			

图16 美阿沙坦钾片溶出曲线测定HPLC图谱

自制品-24112002批(40mg规格)-磷酸盐溶液 (pH6.8) 介质-桨法-50转-10min-片4

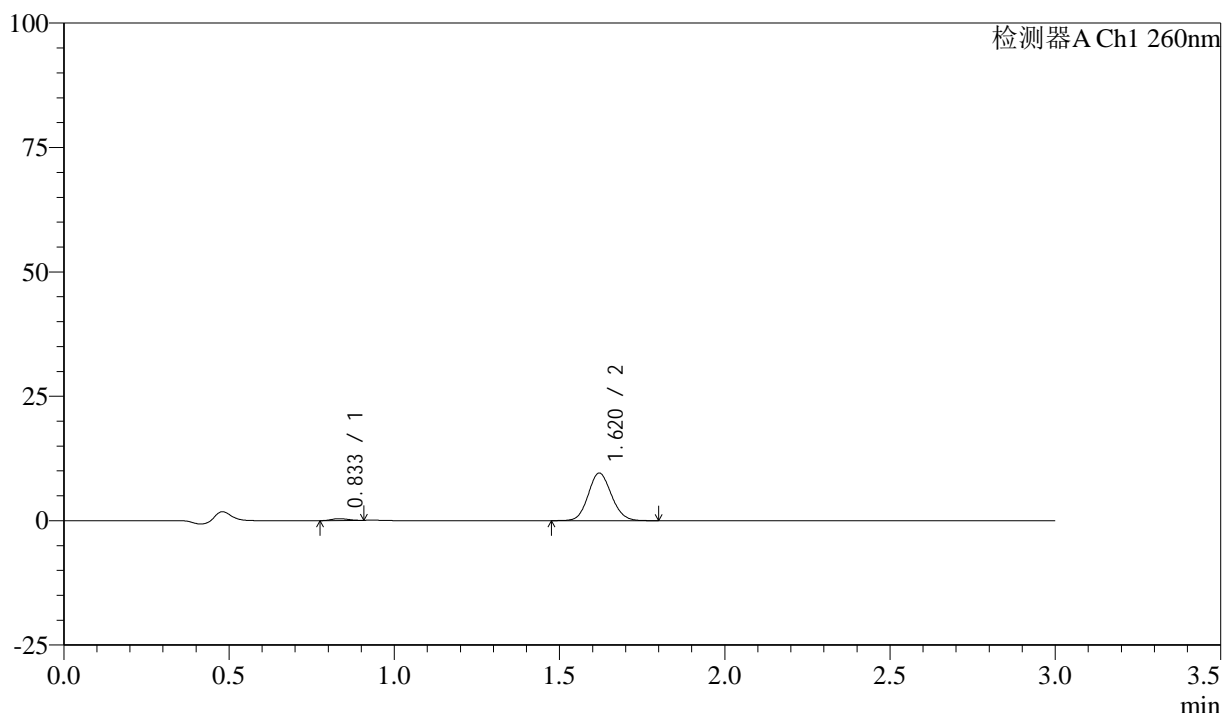
供试品溶液-1

## &lt;样品信息&gt;

色谱柱: XB-C18(50mm\*4.6mm,5 $\mu$ m) 流速: 1.5ml/min  
 柱温: 30 $^{\circ}$ C 波长: 260nm  
 数据文件名: RC\$SMF-4080 - 27-5/30-73-2 - zzp-24112002p-rcqx-40mg-pH6.8-jf50z-p5-10min.lcd  
 方法文件名: RC\$SMF-4080 - SMF-4080-rcqx-FX279.lcm  
 批处理文件名: RC\$SMF-4080 - SMF-4080-20241126-fx279.lcb  
 样品瓶号: 2-38  
 进样体积: 10 $\mu$ l 版本号: 6.115  
 进样时间: 2024/11/26 15:58:10 实验者: jiangjinwei  
 处理时间 (V2): 2024/11/28 10:38:43 处理者: jiangjinwei  
 仪器型号: SHIMADZU LC-2050C(FX279)

## &lt;色谱图&gt;

mV



## &lt;峰表&gt;

检测器A Ch1 260nm

峰号	保留时间	面积	面积%	高度	理论塔板数(USP)	拖尾因子	分离度(USP)
1	0.833	1270	2.643	367	1257	1.104	--
2	1.620	46784	97.357	9564	2539	1.099	7.070
总计		48054	100.000	9931			

图17 美阿沙坦钾片溶出曲线测定HPLC图谱

自制品-24112002批(40mg规格)-磷酸盐溶液 (pH6.8) 介质-桨法-50转-10min-片5

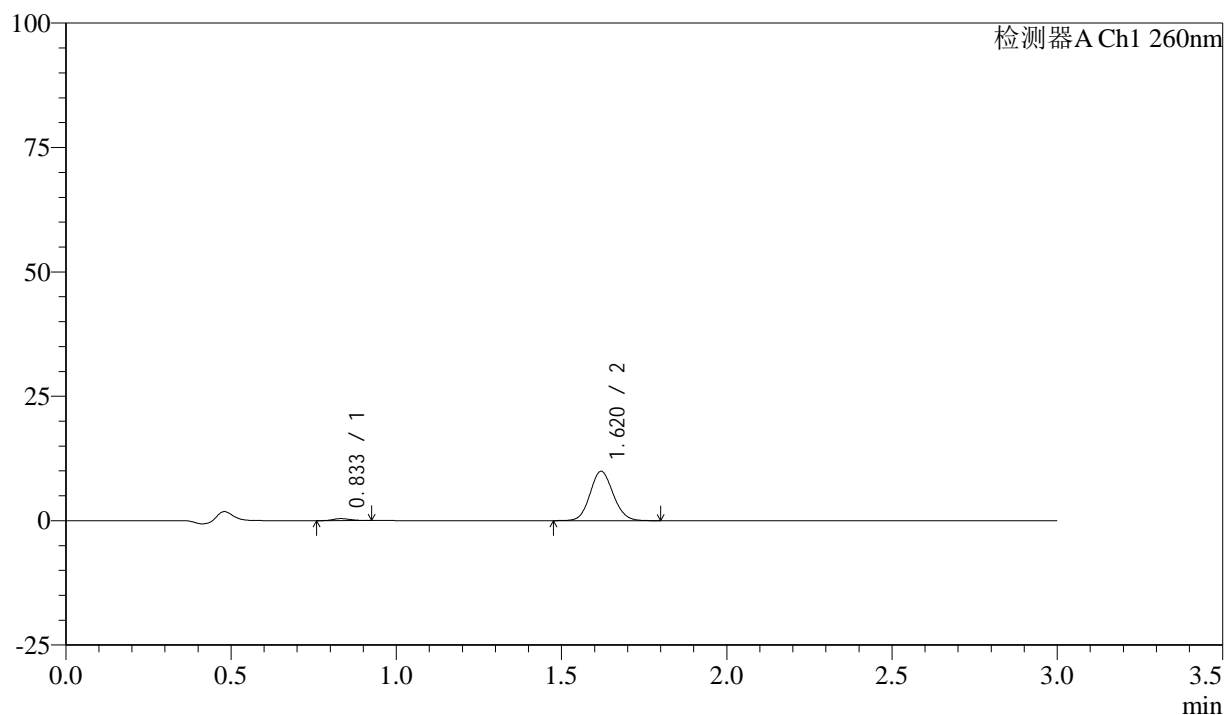
供试品溶液-1

## &lt;样品信息&gt;

色谱柱: XB-C18(50mm\*4.6mm,5 $\mu$ m) 流速: 1.5ml/min  
 柱温: 30°C 波长: 260nm  
 数据文件名: RC\$SMF-4080 - 27-5/30-74-2 - zzp-24112002p-rcqx-40mg-pH6.8-jf50z-p6-10min.lcd  
 方法文件名: RC\$SMF-4080 - SMF-4080-rcqx-FX279.lcm  
 批处理文件名: RC\$SMF-4080 - SMF-4080-20241126-fx279.lcb  
 样品瓶号: 2-47  
 进样体积: 10 $\mu$ l 版本号: 6.115  
 进样时间: 2024/11/26 16:01:33 实验者: jiangjinwei  
 处理时间 (V2): 2024/11/28 10:38:46 处理者: jiangjinwei  
 仪器型号: SHIMADZU LC-2050C(FX279)

## &lt;色谱图&gt;

mV



## &lt;峰表&gt;

检测器A Ch1 260nm

峰号	保留时间	面积	面积%	高度	理论塔板数(USP)	拖尾因子	分离度(USP)
1	0.833	1460	2.930	401	1174	1.184	--
2	1.620	48365	97.070	9900	2556	1.102	6.983
总计		49824	100.000	10300			

图18 美阿沙坦钾片溶出曲线测定HPLC图谱

自制品-24112002批(40mg规格)-磷酸盐溶液 (pH6.8) 介质-桨法-50转-10min-片6

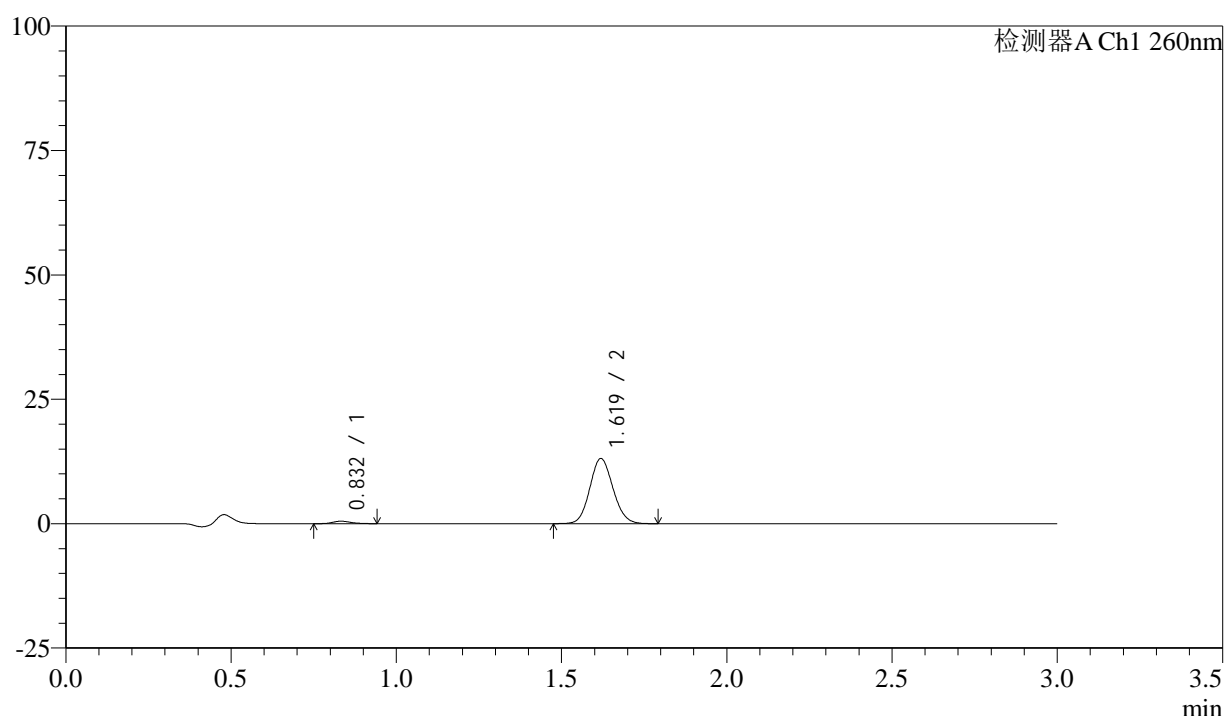
供试品溶液-1

## &lt;样品信息&gt;

色谱柱: XB-C18(50mm\*4.6mm,5 $\mu$ m) 流速: 1.5ml/min  
 柱温: 30°C 波长: 260nm  
 数据文件名: RC\$SMF-4080 - 27-5/30-75-2 - zzp-24112002p-rcqx-40mg-pH6.8-jf50z-p1-15min.lcd  
 方法文件名: RC\$SMF-4080 - SMF-4080-rcqx-FX279.lcm  
 批处理文件名: RC\$SMF-4080 - SMF-4080-20241126-fx279.lcb  
 样品瓶号: 2-3  
 进样体积: 10 $\mu$ l 版本号: 6.115  
 进样时间: 2024/11/26 16:04:57 实验者: jiangjinwei  
 处理时间(V2): 2024/11/28 10:38:49 处理者: jiangjinwei  
 仪器型号: SHIMADZU LC-2050C(FX279)

## &lt;色谱图&gt;

mV



## &lt;峰表&gt;

检测器A Ch1 260nm

峰号	保留时间	面积	面积%	高度	理论塔板数(USP)	拖尾因子	分离度(USP)
1	0.832	1879	2.851	492	1112	1.199	--
2	1.619	64022	97.149	13052	2534	1.104	6.891
总计		65900	100.000	13543			

图19 美阿沙坦钾片溶出曲线测定HPLC图谱

自制品-24112002批(40mg规格)-磷酸盐溶液(pH6.8)介质-桨法-50转-15min-片1

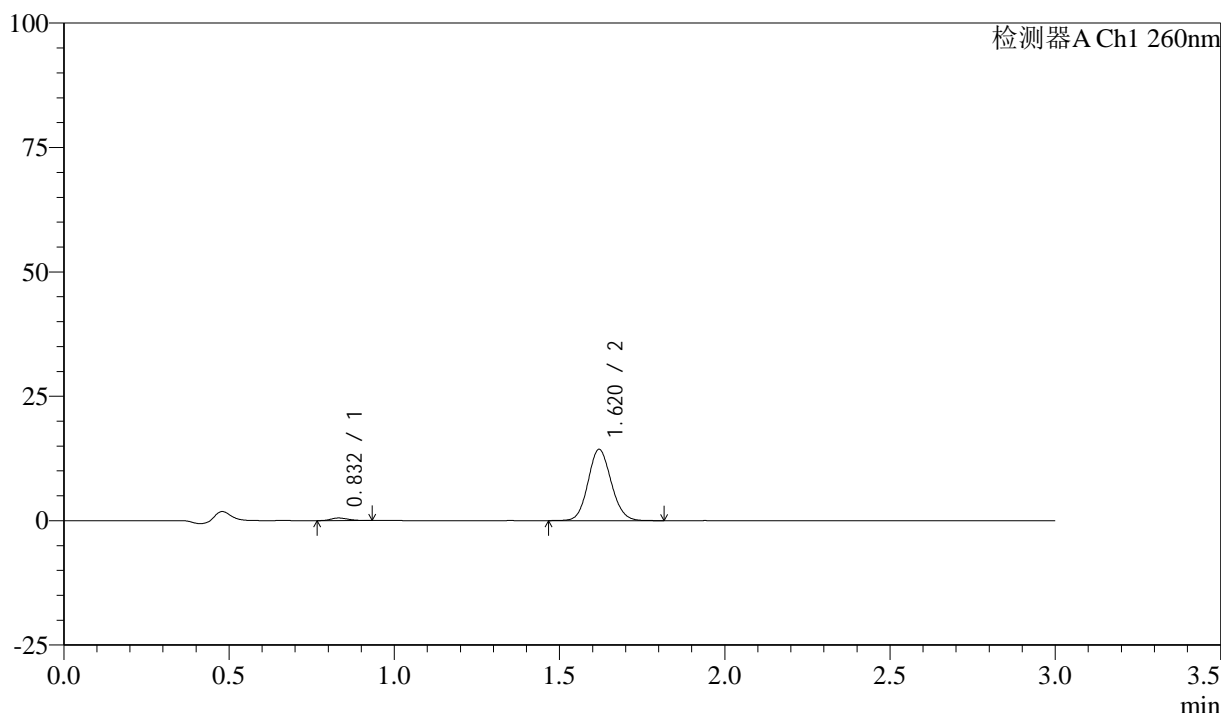
供试品溶液-1

## &lt;样品信息&gt;

色谱柱: XB-C18(50mm\*4.6mm,5 $\mu$ m) 流速: 1.5ml/min  
 柱温: 30°C 波长: 260nm  
 数据文件名: RC\$SMF-4080 - 27-5/30-76-2 - zzp-24112002p-rcqx-40mg-pH6.8-jf50z-p2-15min.lcd  
 方法文件名: RC\$SMF-4080 - SMF-4080-rcqx-FX279.lcm  
 批处理文件名: RC\$SMF-4080 - SMF-4080-20241126-fx279.lcb  
 样品瓶号: 2-12  
 进样体积: 10 $\mu$ l 版本号: 6.115  
 进样时间: 2024/11/26 16:08:20 实验者: jiangjinwei  
 处理时间 (V2): 2024/11/28 10:38:51 处理者: jiangjinwei  
 仪器型号: SHIMADZU LC-2050C(FX279)

## &lt;色谱图&gt;

mV



## &lt;峰表&gt;

检测器A Ch1 260nm

峰号	保留时间	面积	面积%	高度	理论塔板数(USP)	拖尾因子	分离度(USP)
1	0.832	1875	2.612	520	1203	1.227	--
2	1.620	69898	97.388	14306	2559	1.100	7.039
总计		71773	100.000	14825			

图20 美阿沙坦钾片溶出曲线测定HPLC图谱

自制品-24112002批(40mg规格)-磷酸盐溶液 (pH6.8) 介质-桨法-50转-15min-片2

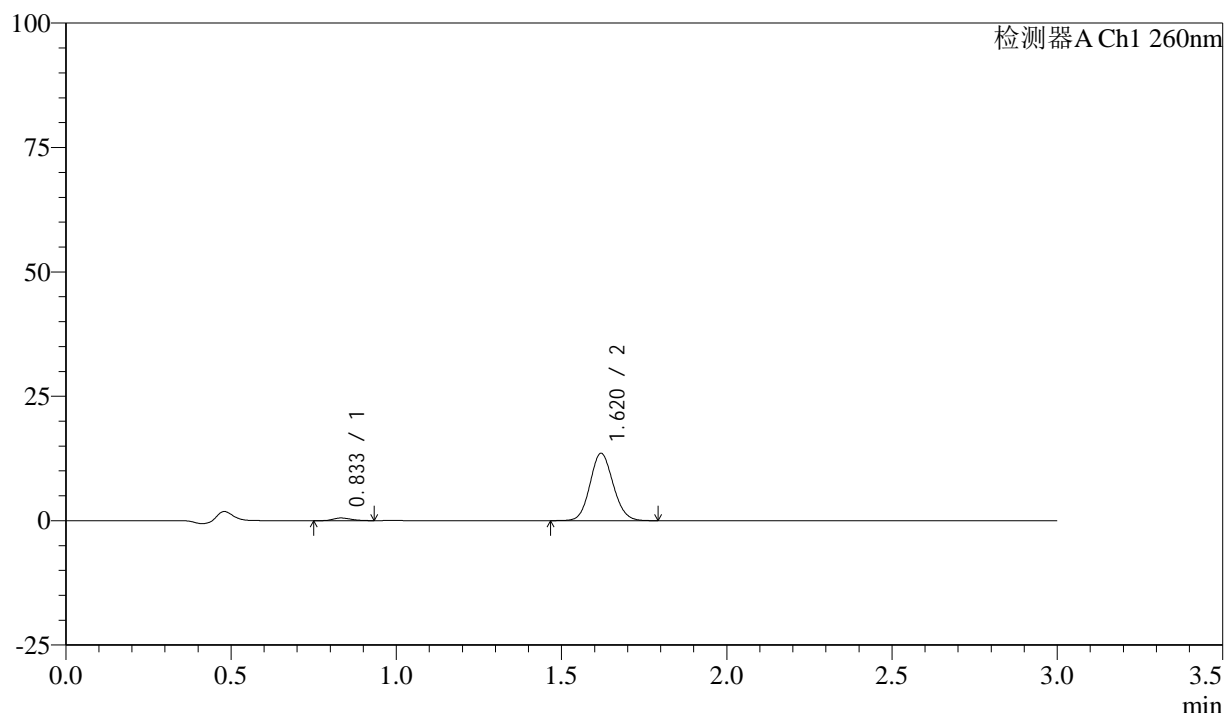
供试品溶液-1

## &lt;样品信息&gt;

色谱柱: XB-C18(50mm\*4.6mm,5 $\mu$ m) 流速: 1.5ml/min  
 柱温: 30°C 波长: 260nm  
 数据文件名: RC\$SMF-4080 - 27-5/30-77-2 - zzp-24112002p-rcqx-40mg-pH6.8-jf50z-p3-15min.lcd  
 方法文件名: RC\$SMF-4080 - SMF-4080-rcqx-FX279.lcm  
 批处理文件名: RC\$SMF-4080 - SMF-4080-20241126-fx279.lcb  
 样品瓶号: 2-21  
 进样体积: 10 $\mu$ l 版本号: 6.115  
 进样时间: 2024/11/26 16:11:43 实验者: jiangjinwei  
 处理时间 (V2): 2024/11/28 10:38:54 处理者: jiangjinwei  
 仪器型号: SHIMADZU LC-2050C(FX279)

## &lt;色谱图&gt;

mV



## &lt;峰表&gt;

检测器A Ch1 260nm

峰号	保留时间	面积	面积%	高度	理论塔板数(USP)	拖尾因子	分离度(USP)
1	0.833	1980	2.915	532	1119	1.225	--
2	1.620	65951	97.085	13519	2556	1.100	6.912
总计		67931	100.000	14051			

图21 美阿沙坦钾片溶出曲线测定HPLC图谱

自制品-24112002批(40mg规格)-磷酸盐溶液 (pH6.8) 介质-桨法-50转-15min-片3

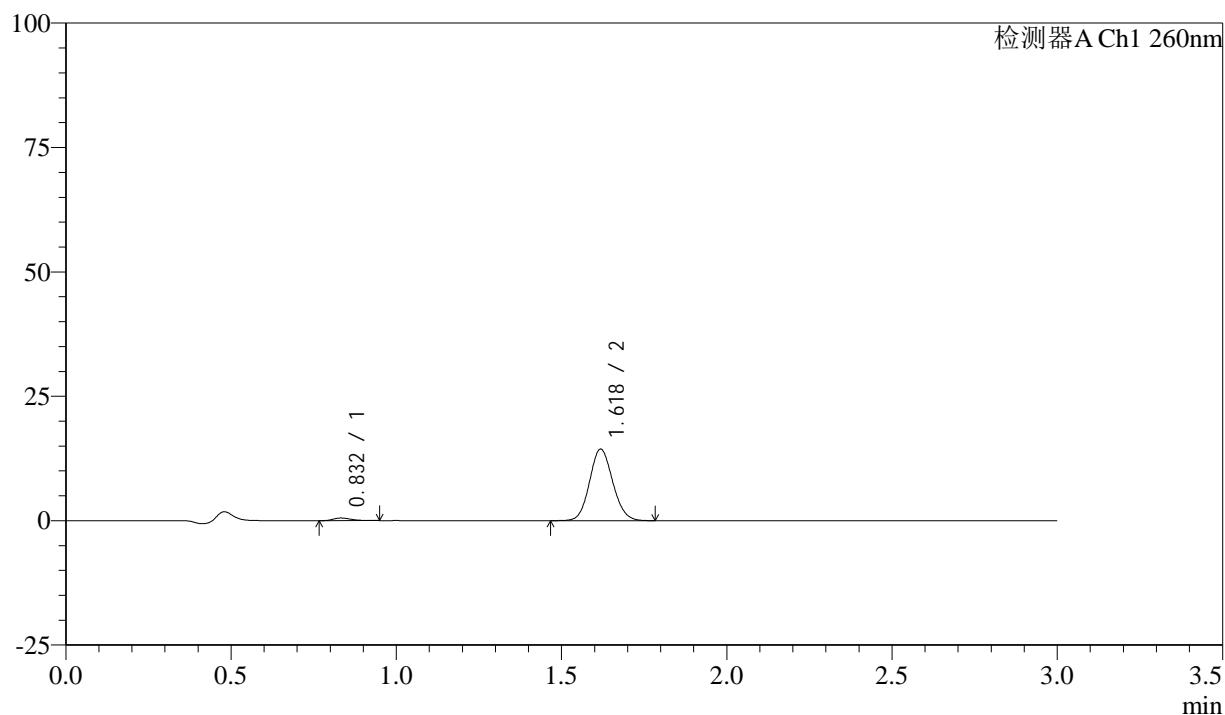
供试品溶液-1

## &lt;样品信息&gt;

色谱柱: XB-C18(50mm\*4.6mm,5 $\mu$ m) 流速: 1.5ml/min  
 柱温: 30°C 波长: 260nm  
 数据文件名: RC\$SMF-4080 - 27-5/30-78-2 - zzp-24112002p-rcqx-40mg-pH6.8-jf50z-p4-15min.lcd  
 方法文件名: RC\$SMF-4080 - SMF-4080-rcqx-FX279.lcm  
 批处理文件名: RC\$SMF-4080 - SMF-4080-20241126-fx279.lcb  
 样品瓶号: 2-30  
 进样体积: 10 $\mu$ l 版本号: 6.115  
 进样时间: 2024/11/26 16:15:07 实验者: jiangjinwei  
 处理时间 (V2): 2024/11/28 10:38:57 处理者: jiangjinwei  
 仪器型号: SHIMADZU LC-2050C(FX279)

## &lt;色谱图&gt;

mV



## &lt;峰表&gt;

检测器A Ch1 260nm

峰号	保留时间	面积	面积%	高度	理论塔板数(USP)	拖尾因子	分离度(USP)
1	0.832	1975	2.736	529	1161	1.273	--
2	1.618	70192	97.264	14311	2539	1.100	6.949
总计		72166	100.000	14840			

图22 美阿沙坦钾片溶出曲线测定HPLC图谱

自制品-24112002批(40mg规格)-磷酸盐溶液 (pH6.8) 介质-桨法-50转-15min-片4

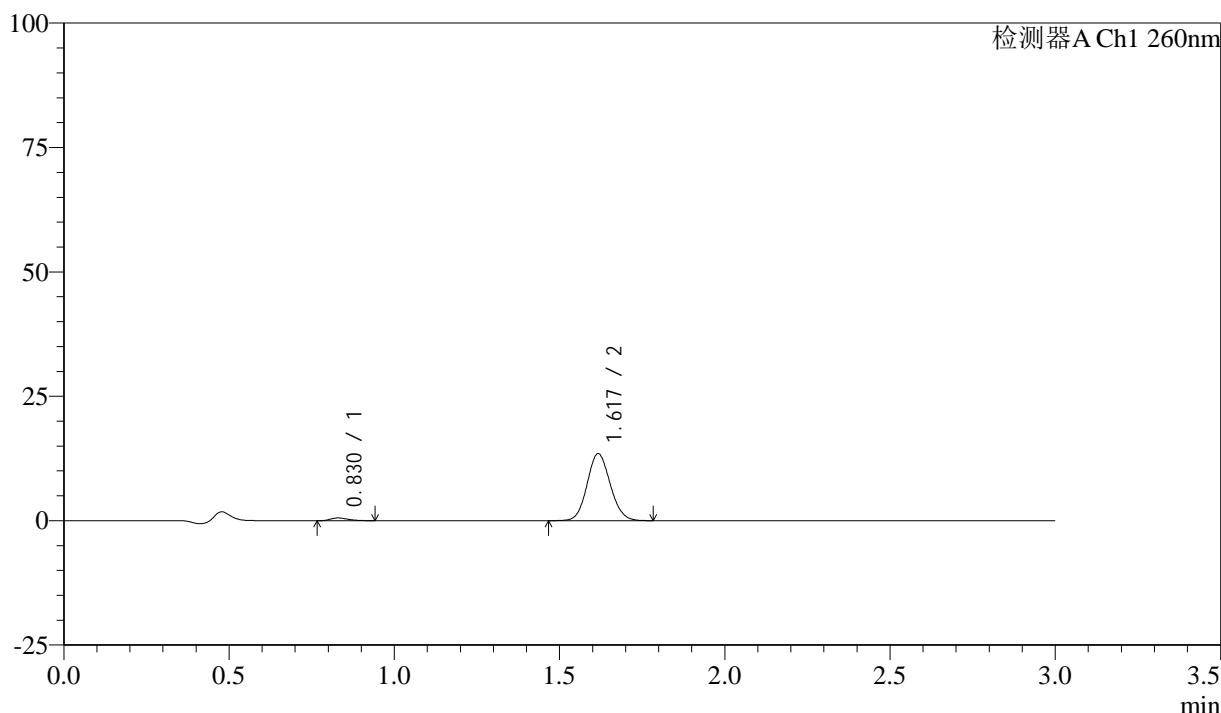
供试品溶液-1

## &lt;样品信息&gt;

色谱柱: XB-C18(50mm\*4.6mm,5 $\mu$ m) 流速: 1.5ml/min  
 柱温: 30 $^{\circ}$ C 波长: 260nm  
 数据文件名: RC\$SMF-4080 - 27-5/30-79-2 - zzp-24112002p-rcqx-40mg-pH6.8-jf50z-p5-15min.lcd  
 方法文件名: RC\$SMF-4080 - SMF-4080-rcqx-FX279.lcm  
 批处理文件名: RC\$SMF-4080 - SMF-4080-20241126-fx279.lcb  
 样品瓶号: 2-39  
 进样体积: 10 $\mu$ l 版本号: 6.115  
 进样时间: 2024/11/26 16:18:30 实验者: jiangjinwei  
 处理时间 (V2): 2024/11/28 10:38:59 处理者: jiangjinwei  
 仪器型号: SHIMADZU LC-2050C(FX279)

## &lt;色谱图&gt;

mV



## &lt;峰表&gt;

检测器A Ch1 260nm

峰号	保留时间	面积	面积%	高度	理论塔板数(USP)	拖尾因子	分离度(USP)
1	0.830	2049	3.025	553	1147	1.311	--
2	1.617	65701	96.975	13389	2539	1.100	6.952
总计		67750	100.000	13942			

图23 美阿沙坦钾片溶出曲线测定HPLC图谱

自制品-24112002批(40mg规格)-磷酸盐溶液 (pH6.8) 介质-桨法-50转-15min-片5

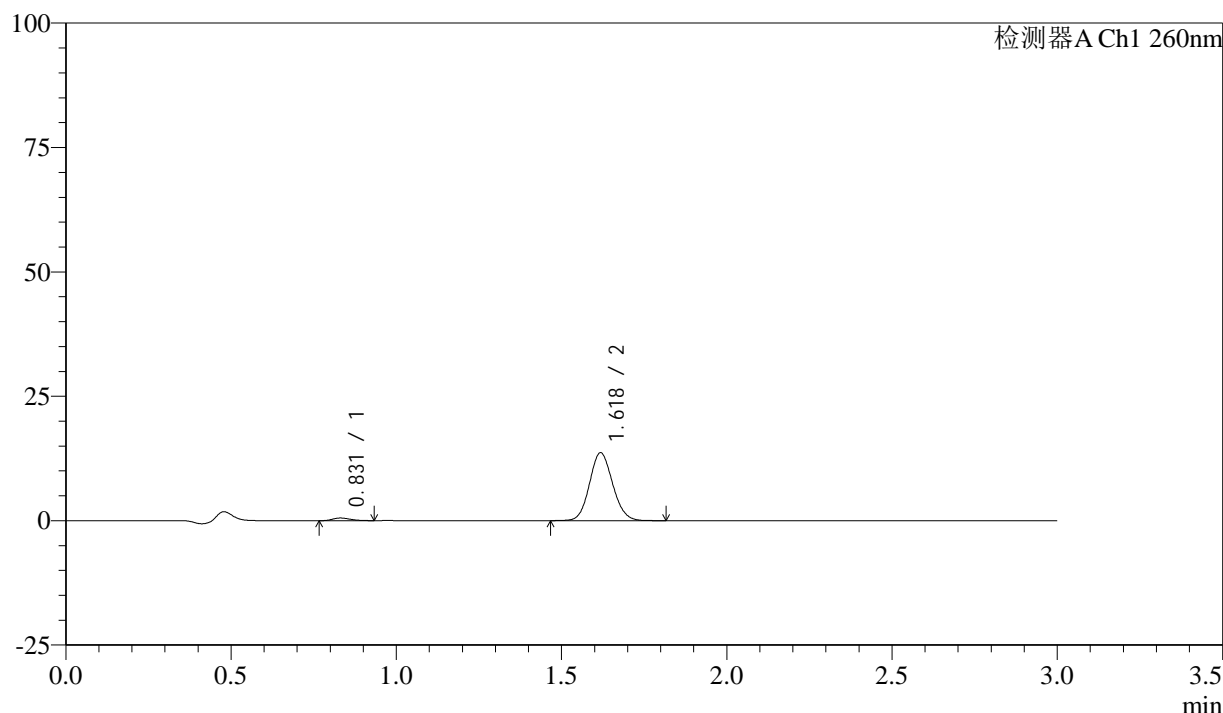
供试品溶液-1

## &lt;样品信息&gt;

色谱柱: XB-C18(50mm\*4.6mm,5 $\mu$ m) 流速: 1.5ml/min  
 柱温: 30°C 波长: 260nm  
 数据文件名: RC\$SMF-4080 - 27-5/30-80-2 - zzp-24112002p-rcqx-40mg-pH6.8-jf50z-p6-15min.lcd  
 方法文件名: RC\$SMF-4080 - SMF-4080-rcqx-FX279.lcm  
 批处理文件名: RC\$SMF-4080 - SMF-4080-20241126-fx279.lcb  
 样品瓶号: 2-48  
 进样体积: 10 $\mu$ l 版本号: 6.115  
 进样时间: 2024/11/26 16:21:53 实验者: jiangjinwei  
 处理时间(V2): 2024/11/28 10:39:02 处理者: jiangjinwei  
 仪器型号: SHIMADZU LC-2050C(FX279)

## &lt;色谱图&gt;

mV



## &lt;峰表&gt;

检测器A Ch1 260nm

峰号	保留时间	面积	面积%	高度	理论塔板数(USP)	拖尾因子	分离度(USP)
1	0.831	1963	2.862	533	1162	1.277	--
2	1.618	66633	97.138	13560	2543	1.101	6.966
总计		68596	100.000	14093			

图24 美阿沙坦钾片溶出曲线测定HPLC图谱

自制品-24112002批(40mg规格)-磷酸盐溶液(pH6.8)介质-桨法-50转-15min-片6

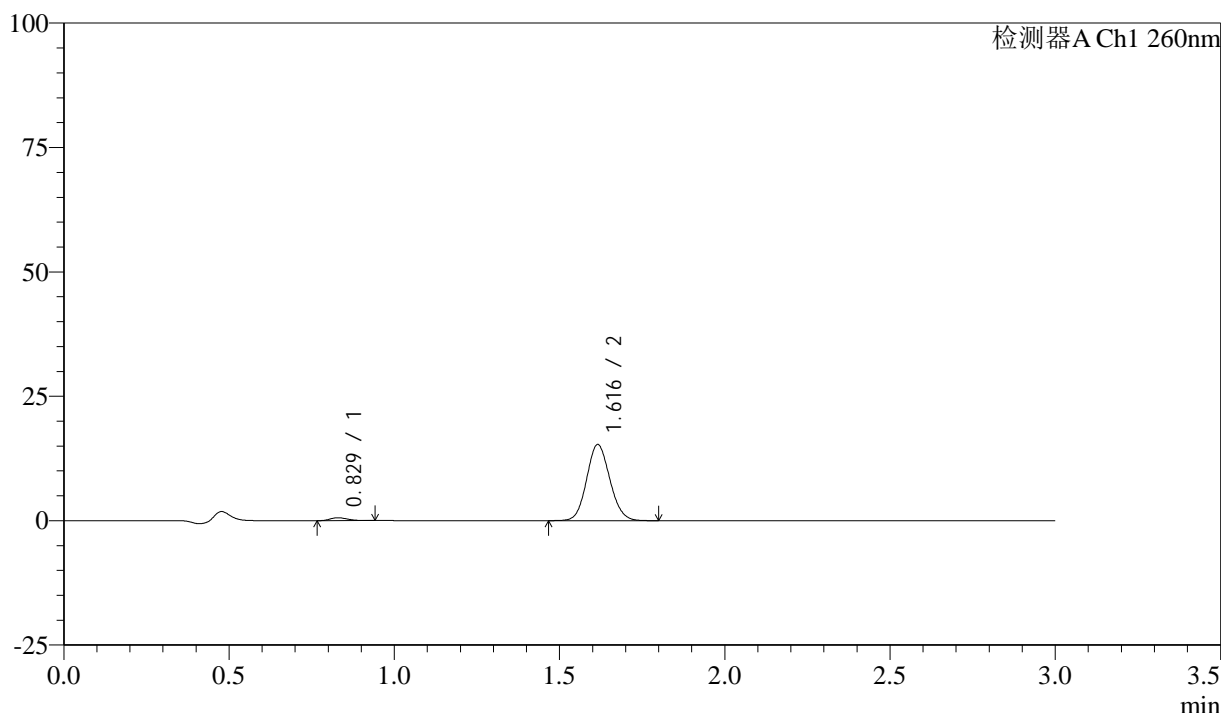
供试品溶液-1

<样品信息>

色谱柱: XB-C18(50mm\*4.6mm,5µm)      流速: 1.5ml/min  
 柱温: 30°C      波长: 260nm  
 数据文件名: RC\$SMF-4080 - 27-5/30-81-2 - zzp-24112002p-rcqx-40mg-pH6.8-jf50z-p1-20min.lcd  
 方法文件名: RC\$SMF-4080 - SMF-4080-rcqx-FX279.lcm  
 批处理文件名: RC\$SMF-4080 - SMF-4080-20241126-fx279.lcb  
 样品瓶号: 2-4  
 进样体积: 10µl      版本号: 6.115  
 进样时间: 2024/11/26 16:25:17      实验者: jiangjinwei  
 处理时间 (V2): 2024/11/28 10:39:05      处理者: jiangjinwei  
 仪器型号: SHIMADZU LC-2050C(FX279)

<色谱图>

mV



<峰表>

检测器A Ch1 260nm

峰号	保留时间	面积	面积%	高度	理论塔板数(USP)	拖尾因子	分离度(USP)
1	0.829	2187	2.842	587	1126	1.219	--
2	1.616	74784	97.158	15268	2519	1.101	6.908
总计		76971	100.000	15855			

图25 美阿沙坦钾片溶出曲线测定HPLC图谱

自制品-24112002批(40mg规格)-磷酸盐溶液 (pH6.8) 介质-桨法-50转-20min-片1

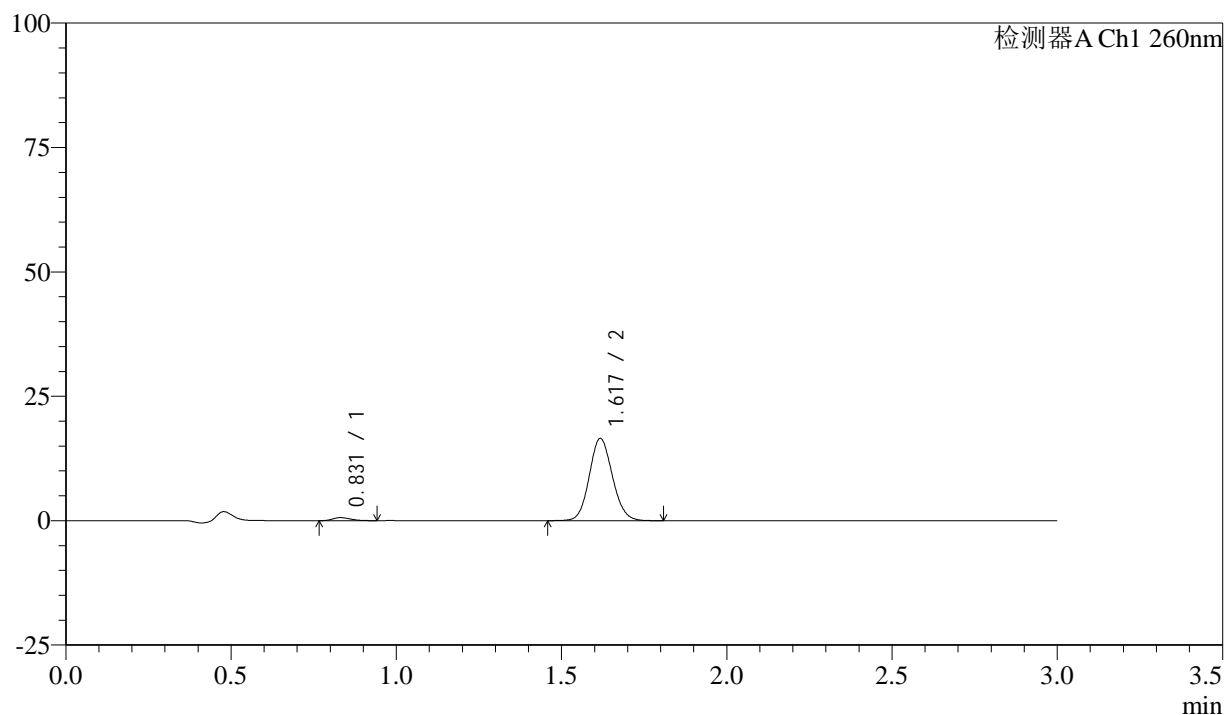
供试品溶液-1

## &lt;样品信息&gt;

色谱柱: XB-C18(50mm\*4.6mm,5 $\mu$ m) 流速: 1.5ml/min  
 柱温: 30°C 波长: 260nm  
 数据文件名: RC\$SMF-4080 - 27-5/30-82-2 - zzp-24112002p-rcqx-40mg-pH6.8-jf50z-p2-20min.lcd  
 方法文件名: RC\$SMF-4080 - SMF-4080-rcqx-FX279.lcm  
 批处理文件名: RC\$SMF-4080 - SMF-4080-20241126-fx279.lcb  
 样品瓶号: 2-13  
 进样体积: 10 $\mu$ l 版本号: 6.115  
 进样时间: 2024/11/26 16:28:40 实验者: jiangjinwei  
 处理时间(V2): 2024/11/28 10:39:08 处理者: jiangjinwei  
 仪器型号: SHIMADZU LC-2050C(FX279)

## &lt;色谱图&gt;

mV



## &lt;峰表&gt;

检测器A Ch1 260nm

峰号	保留时间	面积	面积%	高度	理论塔板数(USP)	拖尾因子	分离度(USP)
1	0.831	2241	2.714	602	1118	1.244	--
2	1.617	80341	97.286	16396	2555	1.104	6.910
总计		82582	100.000	16998			

图26 美阿沙坦钾片溶出曲线测定HPLC图谱

自制品-24112002批(40mg规格)-磷酸盐溶液(pH6.8)介质-桨法-50转-20min-片2

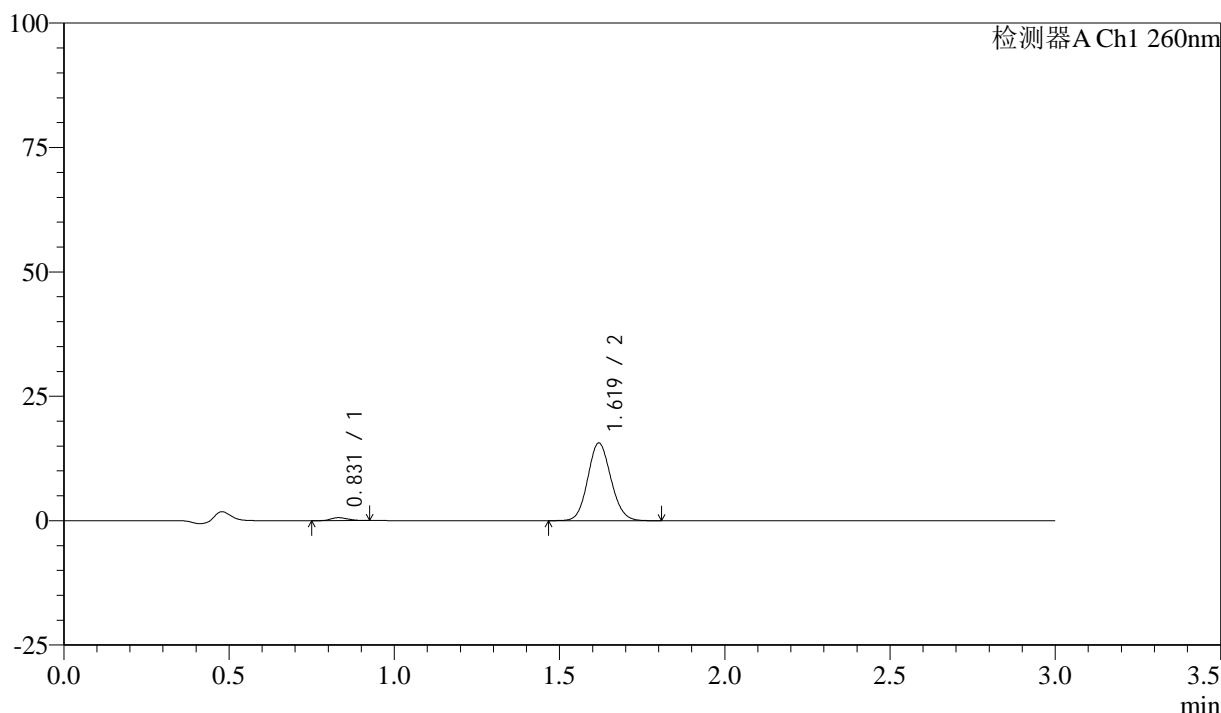
供试品溶液-1

### <样品信息>

色谱柱: XB-C18(50mm\*4.6mm,5 $\mu$ m)      流速: 1.5ml/min  
 柱温: 30°C      波长: 260nm  
 数据文件名: RC\$SMF-4080 - 27-5/30-83-2 - zzp-24112002p-rcqx-40mg-pH6.8-jf50z-p3-20min.lcd  
 方法文件名: RC\$SMF-4080 - SMF-4080-rcqx-FX279.lcm  
 批处理文件名: RC\$SMF-4080 - SMF-4080-20241126-fx279.lcb  
 样品瓶号: 2-22  
 进样体积: 10 $\mu$ l      版本号: 6.115  
 进样时间: 2024/11/26 16:32:04      实验者: jiangjinwei  
 处理时间 (V2): 2024/11/28 10:39:10      处理者: jiangjinwei  
 仪器型号: SHIMADZU LC-2050C(FX279)

### <色谱图>

mV



### <峰表>

检测器A Ch1 260nm

峰号	保留时间	面积	面积%	高度	理论塔板数(USP)	拖尾因子	分离度(USP)
1	0.831	2145	2.737	598	1187	1.183	--
2	1.619	76200	97.263	15553	2541	1.102	6.999
总计		78345	100.000	16151			

图27 美阿沙坦钾片溶出曲线测定HPLC图谱

自制品-24112002批(40mg规格)-磷酸盐溶液 (pH6.8) 介质-桨法-50转-20min-片3

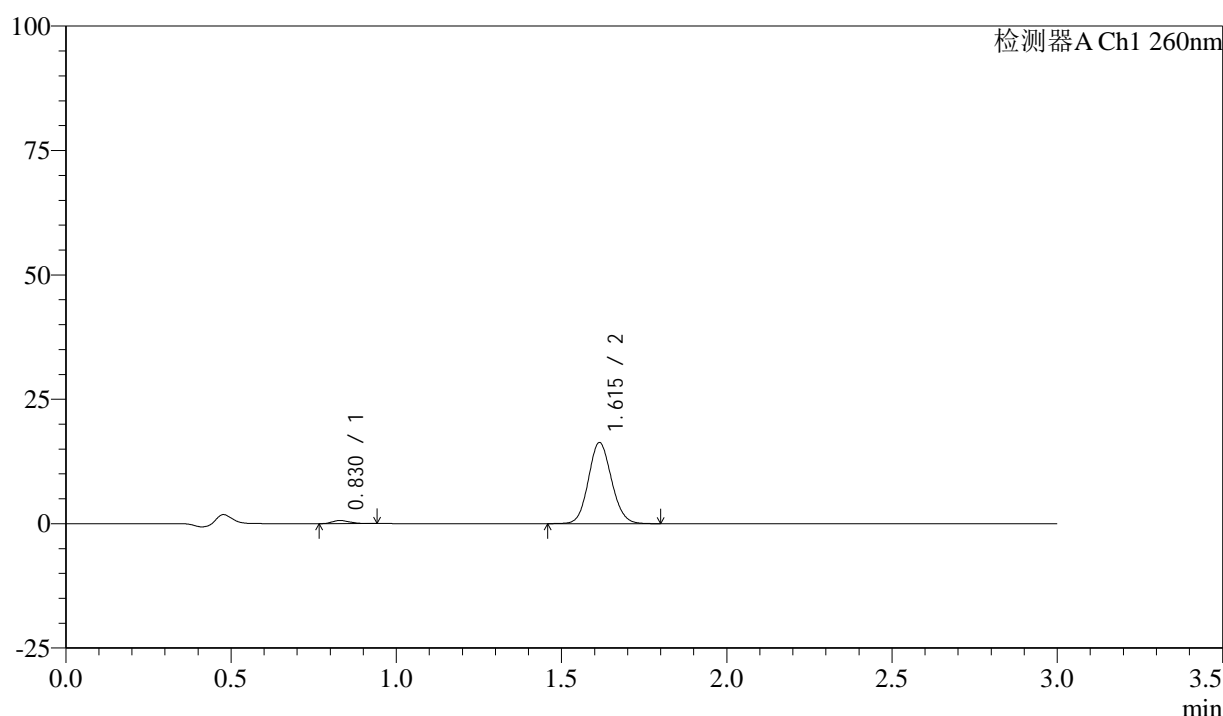
供试品溶液-1

## &lt;样品信息&gt;

色谱柱: XB-C18(50mm\*4.6mm,5 $\mu$ m) 流速: 1.5ml/min  
 柱温: 30°C 波长: 260nm  
 数据文件名: RC\$SMF-4080 - 27-5/30-84-2 - zzp-24112002p-rcqx-40mg-pH6.8-jf50z-p4-20min.lcd  
 方法文件名: RC\$SMF-4080 - SMF-4080-rcqx-FX279.lcm  
 批处理文件名: RC\$SMF-4080 - SMF-4080-20241126-fx279.lcb  
 样品瓶号: 2-31  
 进样体积: 10 $\mu$ l 版本号: 6.115  
 进样时间: 2024/11/26 16:35:27 实验者: jiangjinwei  
 处理时间 (V2): 2024/11/28 10:39:13 处理者: jiangjinwei  
 仪器型号: SHIMADZU LC-2050C(FX279)

## &lt;色谱图&gt;

mV



## &lt;峰表&gt;

检测器A Ch1 260nm

峰号	保留时间	面积	面积%	高度	理论塔板数(USP)	拖尾因子	分离度(USP)
1	0.830	2236	2.742	621	1183	1.215	--
2	1.615	79326	97.258	16289	2547	1.101	6.992
总计		81562	100.000	16910			

图28 美阿沙坦钾片溶出曲线测定HPLC图谱

自制品-24112002批(40mg规格)-磷酸盐溶液 (pH6.8) 介质-桨法-50转-20min-片4

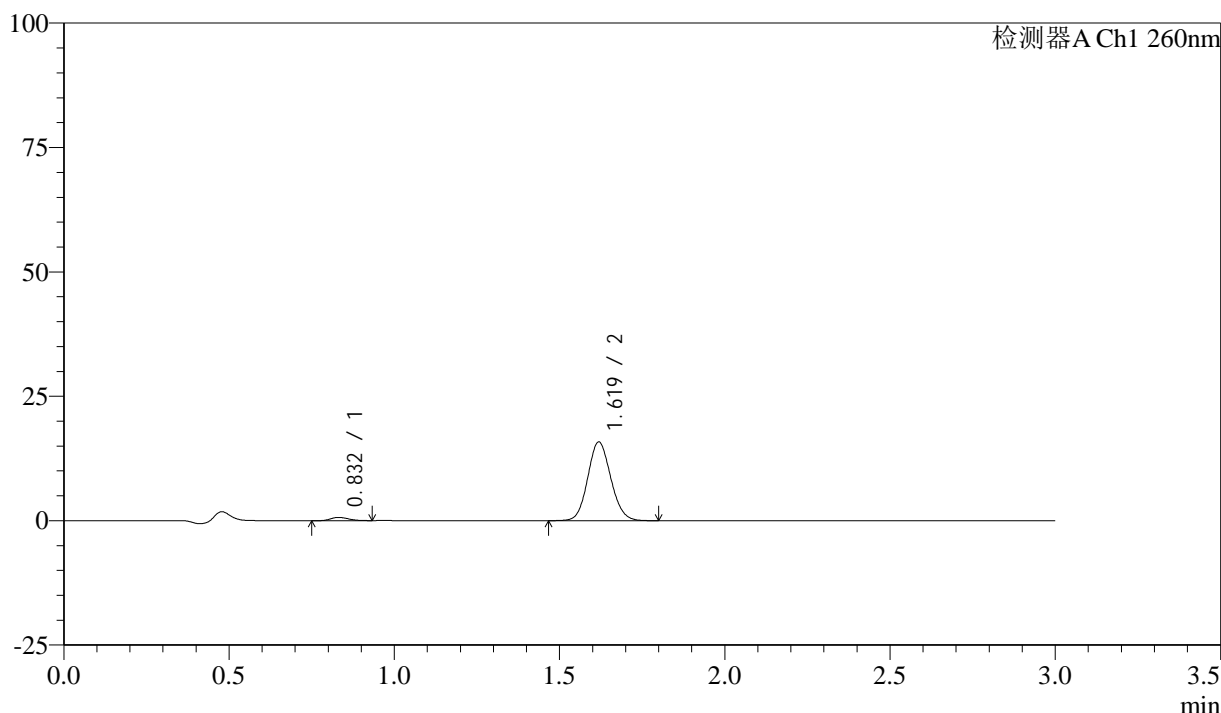
供试品溶液-1

### <样品信息>

色谱柱: XB-C18(50mm\*4.6mm,5 $\mu$ m)      流速: 1.5ml/min  
 柱温: 30°C      波长: 260nm  
 数据文件名: RC\$SMF-4080 - 27-5/30-85-2 - zzp-24112002p-rcqx-40mg-pH6.8-jf50z-p5-20min.lcd  
 方法文件名: RC\$SMF-4080 - SMF-4080-rcqx-FX279.lcm  
 批处理文件名: RC\$SMF-4080 - SMF-4080-20241126-fx279.lcb  
 样品瓶号: 2-40  
 进样体积: 10 $\mu$ l      版本号: 6.115  
 进样时间: 2024/11/26 16:38:51      实验者: jiangjinwei  
 处理时间 (V2): 2024/11/28 10:39:17      处理者: jiangjinwei  
 仪器型号: SHIMADZU LC-2050C(FX279)

### <色谱图>

mV



### <峰表>

检测器A Ch1 260nm

峰号	保留时间	面积	面积%	高度	理论塔板数(USP)	拖尾因子	分离度(USP)
1	0.832	2479	3.125	661	1104	1.163	--
2	1.619	76854	96.875	15747	2566	1.101	6.902
总计		79333	100.000	16408			

图29 美阿沙坦钾片溶出曲线测定HPLC图谱

自制品-24112002批(40mg规格)-磷酸盐溶液 (pH6.8) 介质-桨法-50转-20min-片5

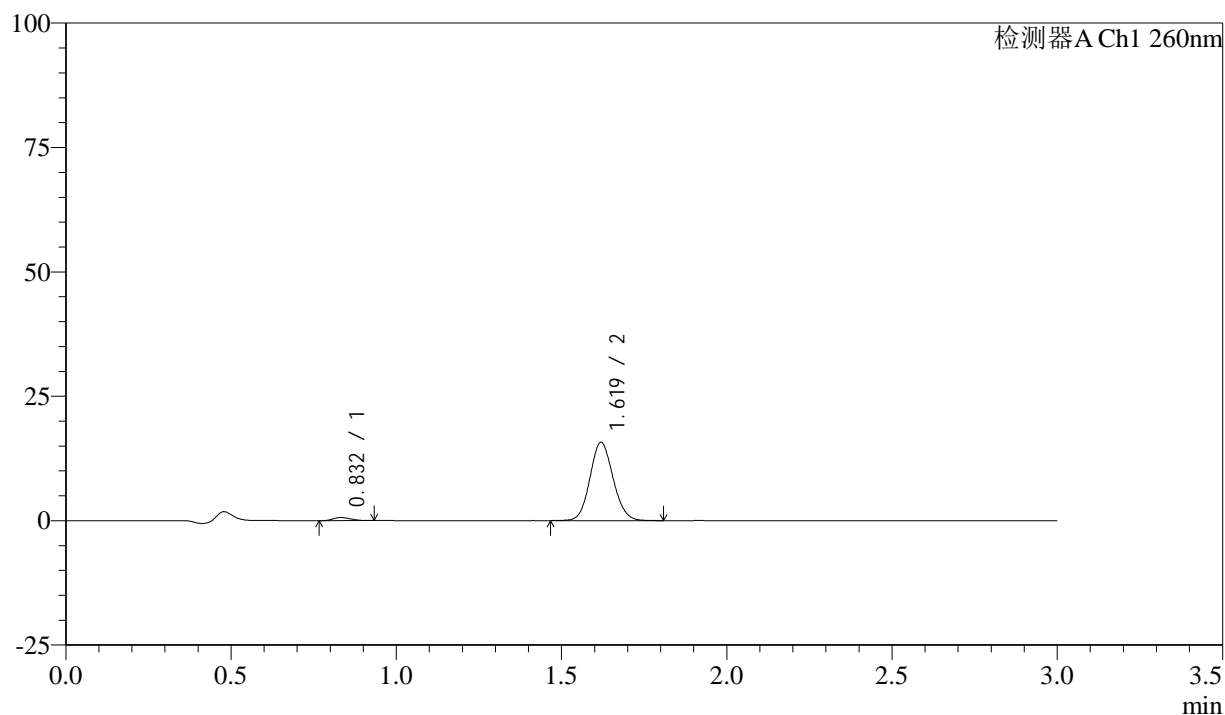
供试品溶液-1

## &lt;样品信息&gt;

色谱柱: XB-C18(50mm\*4.6mm,5 $\mu$ m) 流速: 1.5ml/min  
 柱温: 30°C 波长: 260nm  
 数据文件名: RC\$SMF-4080 - 27-5/30-86-2 - zzp-24112002p-rcqx-40mg-pH6.8-jf50z-p6-20min.lcd  
 方法文件名: RC\$SMF-4080 - SMF-4080-rcqx-FX279.lcm  
 批处理文件名: RC\$SMF-4080 - SMF-4080-20241126-fx279.lcb  
 样品瓶号: 2-49  
 进样体积: 10 $\mu$ l 版本号: 6.115  
 进样时间: 2024/11/26 16:42:14 实验者: jiangjinwei  
 处理时间(V2): 2024/11/28 10:39:20 处理者: jiangjinwei  
 仪器型号: SHIMADZU LC-2050C(FX279)

## &lt;色谱图&gt;

mV



## &lt;峰表&gt;

检测器A Ch1 260nm

峰号	保留时间	面积	面积%	高度	理论塔板数(USP)	拖尾因子	分离度(USP)
1	0.832	2217	2.809	602	1125	1.214	--
2	1.619	76728	97.191	15693	2551	1.100	6.923
总计		78946	100.000	16296			

图30 美阿沙坦钾片溶出曲线测定HPLC图谱

自制品-24112002批(40mg规格)-磷酸盐溶液(pH6.8)介质-桨法-50转-20min-片6

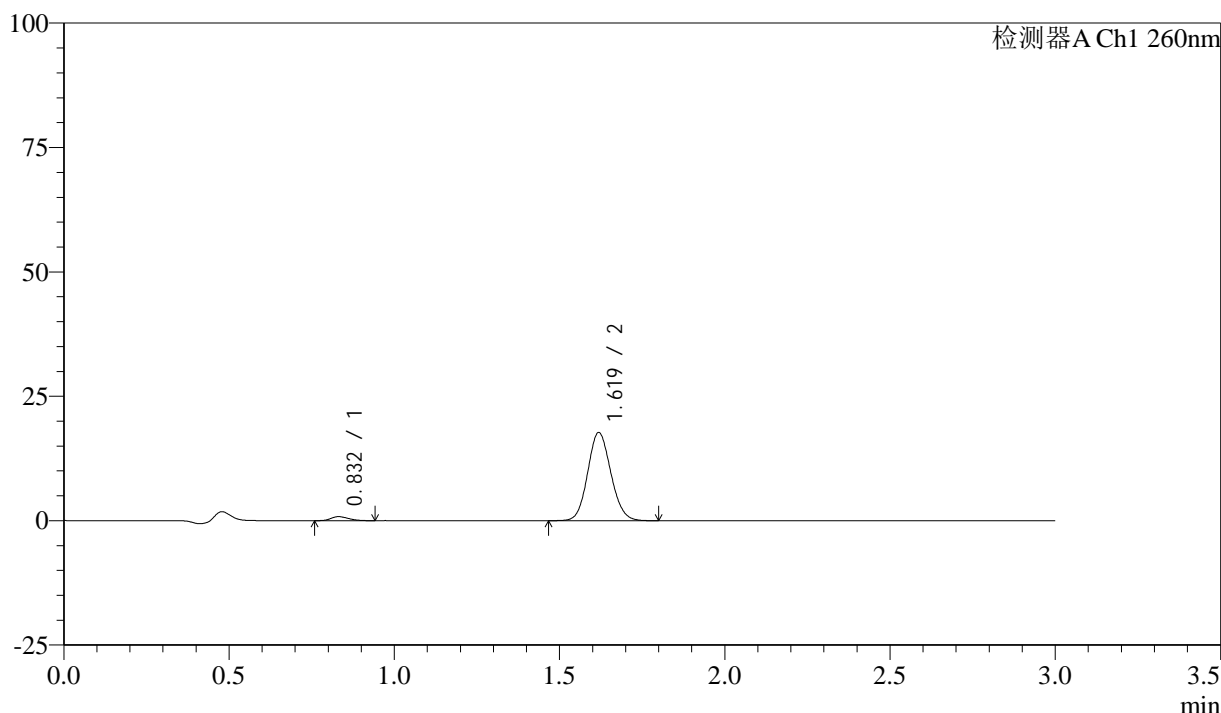
供试品溶液-1

### <样品信息>

色谱柱: XB-C18(50mm\*4.6mm,5 $\mu$ m)      流速: 1.5ml/min  
 柱温: 30°C      波长: 260nm  
 数据文件名: RC\$SMF-4080 - 27-5/30-87-2 - zzp-24112002p-rcqx-40mg-pH6.8-jf50z-p1-30min.lcd  
 方法文件名: RC\$SMF-4080 - SMF-4080-rcqx-FX279.lcm  
 批处理文件名: RC\$SMF-4080 - SMF-4080-20241126-fx279.lcb  
 样品瓶号: 2-5  
 进样体积: 10 $\mu$ l      版本号: 6.115  
 进样时间: 2024/11/26 16:45:38      实验者: jiangjinwei  
 处理时间 (V2): 2024/11/28 10:39:22      处理者: jiangjinwei  
 仪器型号: SHIMADZU LC-2050C(FX279)

### <色谱图>

mV



### <峰表>

检测器A Ch1 260nm

峰号	保留时间	面积	面积%	高度	理论塔板数(USP)	拖尾因子	分离度(USP)
1	0.832	3012	3.358	811	1137	1.224	--
2	1.619	86686	96.642	17642	2533	1.102	6.925
总计		89698	100.000	18454			

图31 美阿沙坦钾片溶出曲线测定HPLC图谱

自制品-24112002批(40mg规格)-磷酸盐溶液 (pH6.8) 介质-桨法-50转-30min-片1

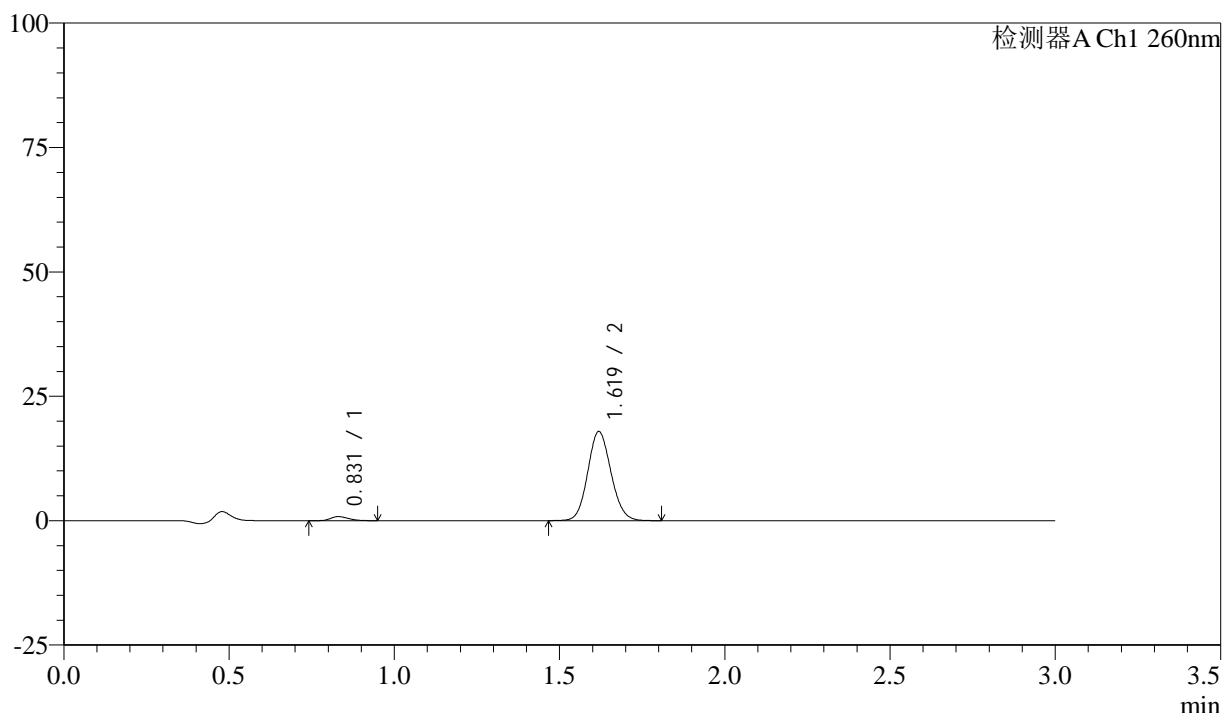
供试品溶液-1

## &lt;样品信息&gt;

色谱柱: XB-C18(50mm\*4.6mm,5 $\mu$ m) 流速: 1.5ml/min  
 柱温: 30°C 波长: 260nm  
 数据文件名: RC\$SMF-4080 - 27-5/30-88-2 - zzp-24112002p-rcqx-40mg-pH6.8-jf50z-p2-30min.lcd  
 方法文件名: RC\$SMF-4080 - SMF-4080-rcqx-FX279.lcm  
 批处理文件名: RC\$SMF-4080 - SMF-4080-20241126-fx279.lcb  
 样品瓶号: 2-14  
 进样体积: 10 $\mu$ l 版本号: 6.115  
 进样时间: 2024/11/26 16:49:02 实验者: jiangjinwei  
 处理时间(V2): 2024/11/28 10:39:25 处理者: jiangjinwei  
 仪器型号: SHIMADZU LC-2050C(FX279)

## &lt;色谱图&gt;

mV



## &lt;峰表&gt;

检测器A Ch1 260nm

峰号	保留时间	面积	面积%	高度	理论塔板数(USP)	拖尾因子	分离度(USP)
1	0.831	3111	3.422	824	1118	1.199	--
2	1.619	87803	96.578	17856	2529	1.102	6.901
总计		90914	100.000	18679			

图32 美阿沙坦钾片溶出曲线测定HPLC图谱

自制品-24112002批(40mg规格)-磷酸盐溶液(pH6.8)介质-桨法-50转-30min-片2

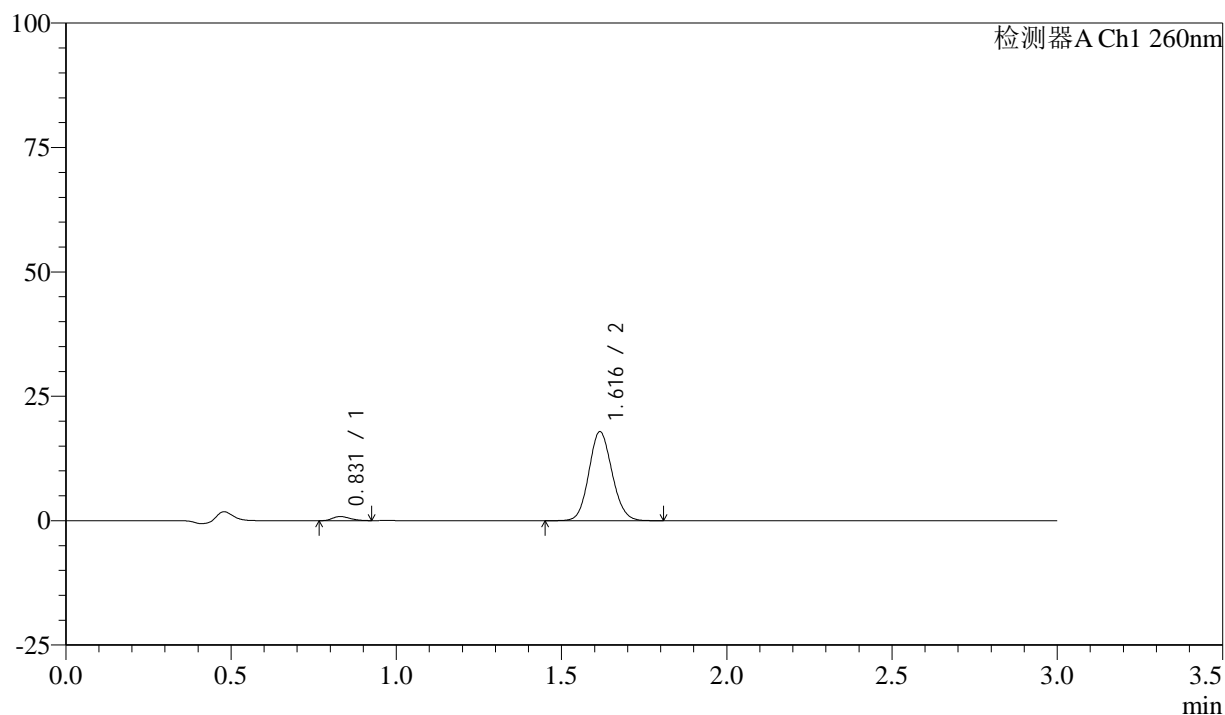
供试品溶液-1

## &lt;样品信息&gt;

色谱柱: XB-C18(50mm\*4.6mm,5 $\mu$ m) 流速: 1.5ml/min  
 柱温: 30°C 波长: 260nm  
 数据文件名: RC\$SMF-4080 - 27-5/30-89-2 - zzp-24112002p-rcqx-40mg-pH6.8-jf50z-p3-30min.lcd  
 方法文件名: RC\$SMF-4080 - SMF-4080-rcqx-FX279.lcm  
 批处理文件名: RC\$SMF-4080 - SMF-4080-20241126-fx279.lcb  
 样品瓶号: 2-23  
 进样体积: 10 $\mu$ l 版本号: 6.115  
 进样时间: 2024/11/26 16:52:25 实验者: jiangjinwei  
 处理时间(V2): 2024/11/28 10:39:28 处理者: jiangjinwei  
 仪器型号: SHIMADZU LC-2050C(FX279)

## &lt;色谱图&gt;

mV



## &lt;峰表&gt;

检测器A Ch1 260nm

峰号	保留时间	面积	面积%	高度	理论塔板数(USP)	拖尾因子	分离度(USP)
1	0.831	3114	3.436	846	1137	1.219	--
2	1.616	87507	96.564	17822	2525	1.103	6.916
总计		90620	100.000	18668			

图33 美阿沙坦钾片溶出曲线测定HPLC图谱

自制品-24112002批(40mg规格)-磷酸盐溶液(pH6.8)介质-桨法-50转-30min-片3

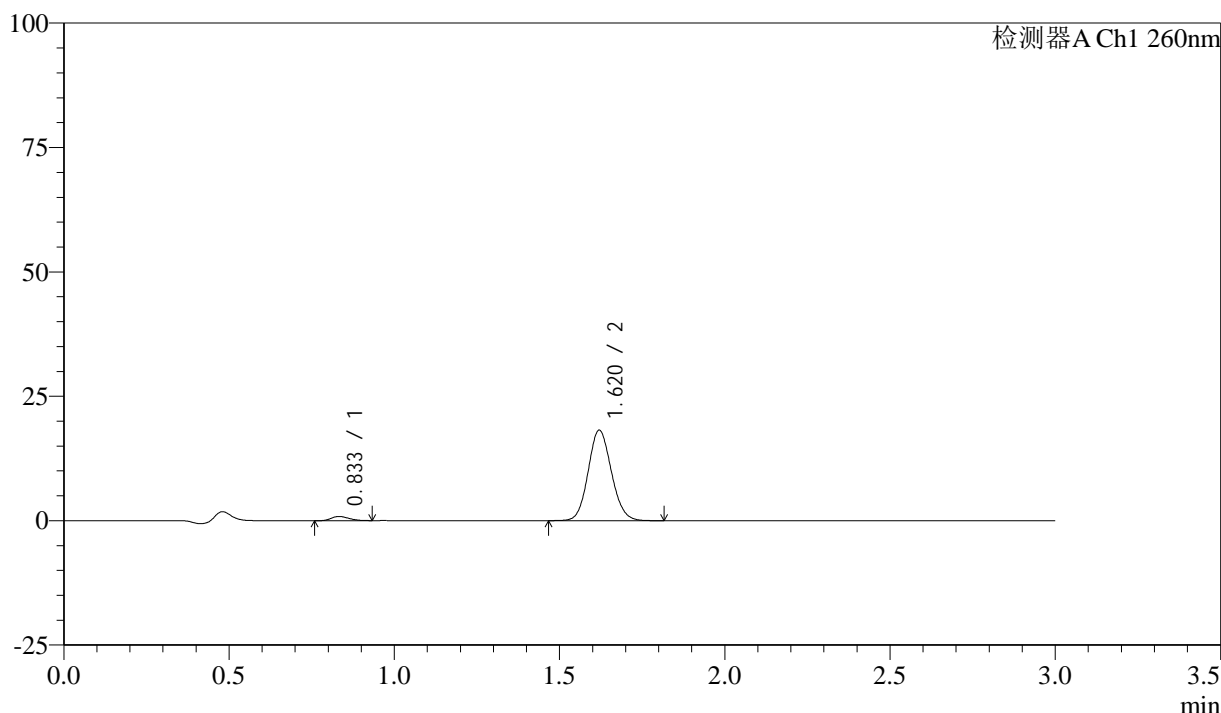
供试品溶液-1

### <样品信息>

色谱柱: XB-C18(50mm\*4.6mm,5 $\mu$ m)      流速: 1.5ml/min  
 柱温: 30°C      波长: 260nm  
 数据文件名: RC\$SMF-4080 - 27-5/30-90-2 - zzp-24112002p-rcqx-40mg-pH6.8-jf50z-p4-30min.lcd  
 方法文件名: RC\$SMF-4080 - SMF-4080-rcqx-FX279.lcm  
 批处理文件名: RC\$SMF-4080 - SMF-4080-20241126-fx279.lcb  
 样品瓶号: 2-32  
 进样体积: 10 $\mu$ l      版本号: 6.115  
 进样时间: 2024/11/26 16:55:49      实验者: jiangjinwei  
 处理时间 (V2): 2024/11/28 10:39:30      处理者: jiangjinwei  
 仪器型号: SHIMADZU LC-2050C(FX279)

### <色谱图>

mV



### <峰表>

检测器A Ch1 260nm

峰号	保留时间	面积	面积%	高度	理论塔板数(USP)	拖尾因子	分离度(USP)
1	0.833	3123	3.387	837	1121	1.197	--
2	1.620	89080	96.613	18179	2536	1.101	6.902
总计		92203	100.000	19016			

图34 美阿沙坦钾片溶出曲线测定HPLC图谱

自制品-24112002批(40mg规格)-磷酸盐溶液 (pH6.8) 介质-桨法-50转-30min-片4

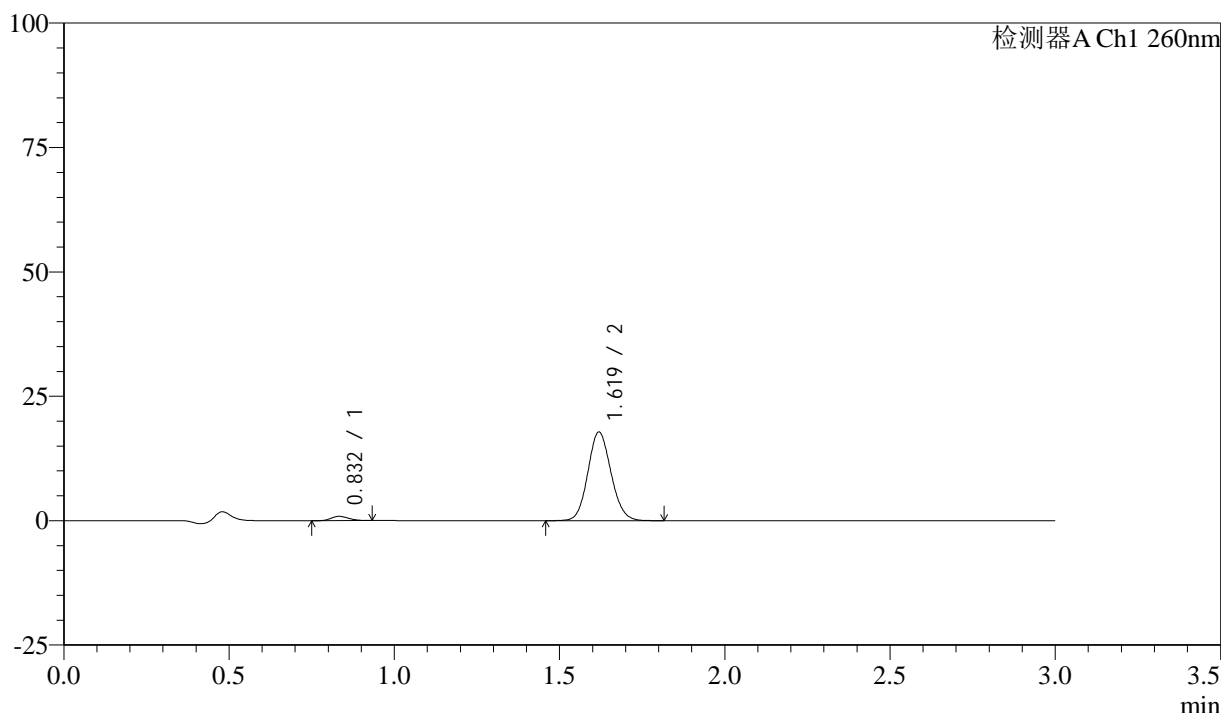
供试品溶液-1

### <样品信息>

色谱柱: XB-C18(50mm\*4.6mm,5 $\mu$ m)      流速: 1.5ml/min  
 柱温: 30°C      波长: 260nm  
 数据文件名: RC\$SMF-4080 - 27-5/30-91-2 - zzp-24112002p-rcqx-40mg-pH6.8-jf50z-p5-30min.lcd  
 方法文件名: RC\$SMF-4080 - SMF-4080-rcqx-FX279.lcm  
 批处理文件名: RC\$SMF-4080 - SMF-4080-20241126-fx279.lcb  
 样品瓶号: 2-41  
 进样体积: 10 $\mu$ l      版本号: 6.115  
 进样时间: 2024/11/26 16:59:12      实验者: jiangjinwei  
 处理时间 (V2): 2024/11/28 10:39:33      处理者: jiangjinwei  
 仪器型号: SHIMADZU LC-2050C(FX279)

### <色谱图>

mV



### <峰表>

检测器A Ch1 260nm

峰号	保留时间	面积	面积%	高度	理论塔板数(USP)	拖尾因子	分离度(USP)
1	0.832	3186	3.537	859	1157	1.207	--
2	1.619	86884	96.463	17742	2544	1.102	6.953
总计		90070	100.000	18601			

图35 美阿沙坦钾片溶出曲线测定HPLC图谱

自制品-24112002批(40mg规格)-磷酸盐溶液 (pH6.8) 介质-桨法-50转-30min-片5

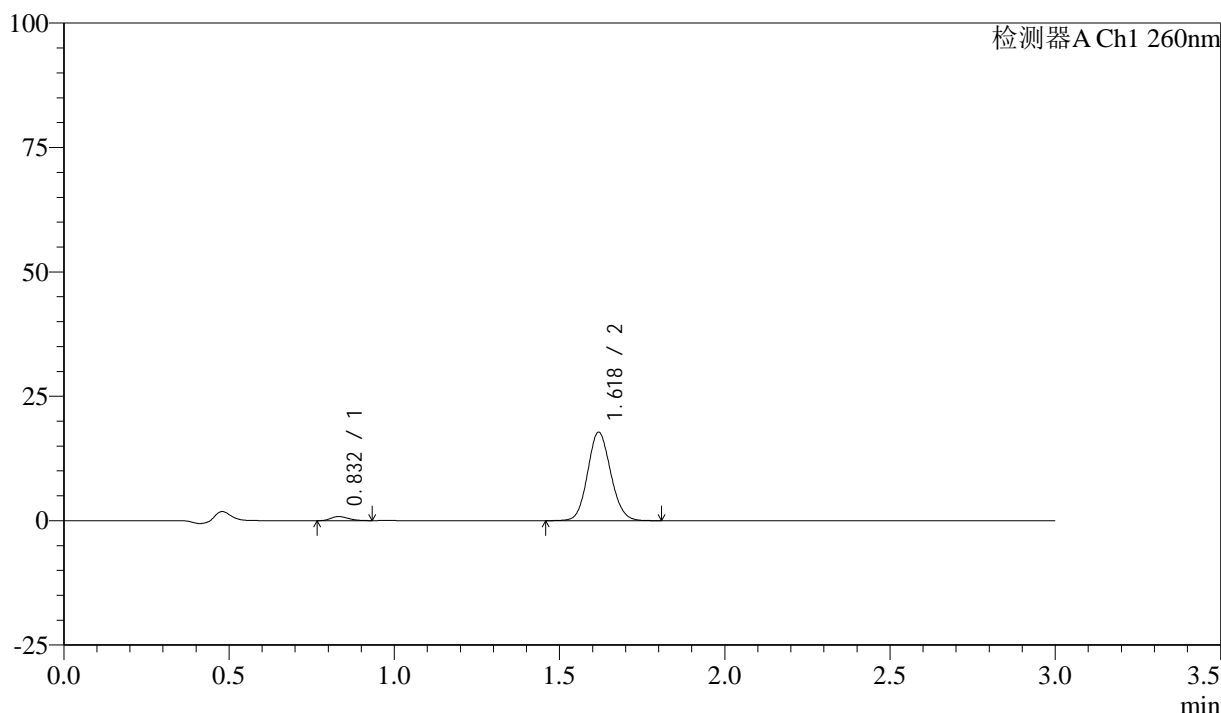
供试品溶液-1

### <样品信息>

色谱柱: XB-C18(50mm\*4.6mm,5 $\mu$ m)      流速: 1.5ml/min  
 柱温: 30°C      波长: 260nm  
 数据文件名: RC\$SMF-4080 - 27-5/30-92-2 - zzp-24112002p-rcqx-40mg-pH6.8-jf50z-p6-30min.lcd  
 方法文件名: RC\$SMF-4080 - SMF-4080-rcqx-FX279.lcm  
 批处理文件名: RC\$SMF-4080 - SMF-4080-20241126-fx279.lcb  
 样品瓶号: 2-50  
 进样体积: 10 $\mu$ l      版本号: 6.115  
 进样时间: 2024/11/26 17:02:36      实验者: jiangjinwei  
 处理时间 (V2): 2024/11/28 10:39:36      处理者: jiangjinwei  
 仪器型号: SHIMADZU LC-2050C(FX279)

### <色谱图>

mV



### <峰表>

检测器A Ch1 260nm

峰号	保留时间	面积	面积%	高度	理论塔板数(USP)	拖尾因子	分离度(USP)
1	0.832	3000	3.351	813	1146	1.221	--
2	1.618	86532	96.649	17678	2559	1.102	6.952
总计		89532	100.000	18490			

图36 美阿沙坦钾片溶出曲线测定HPLC图谱

自制品-24112002批(40mg规格)-磷酸盐溶液 (pH6.8) 介质-桨法-50转-30min-片6

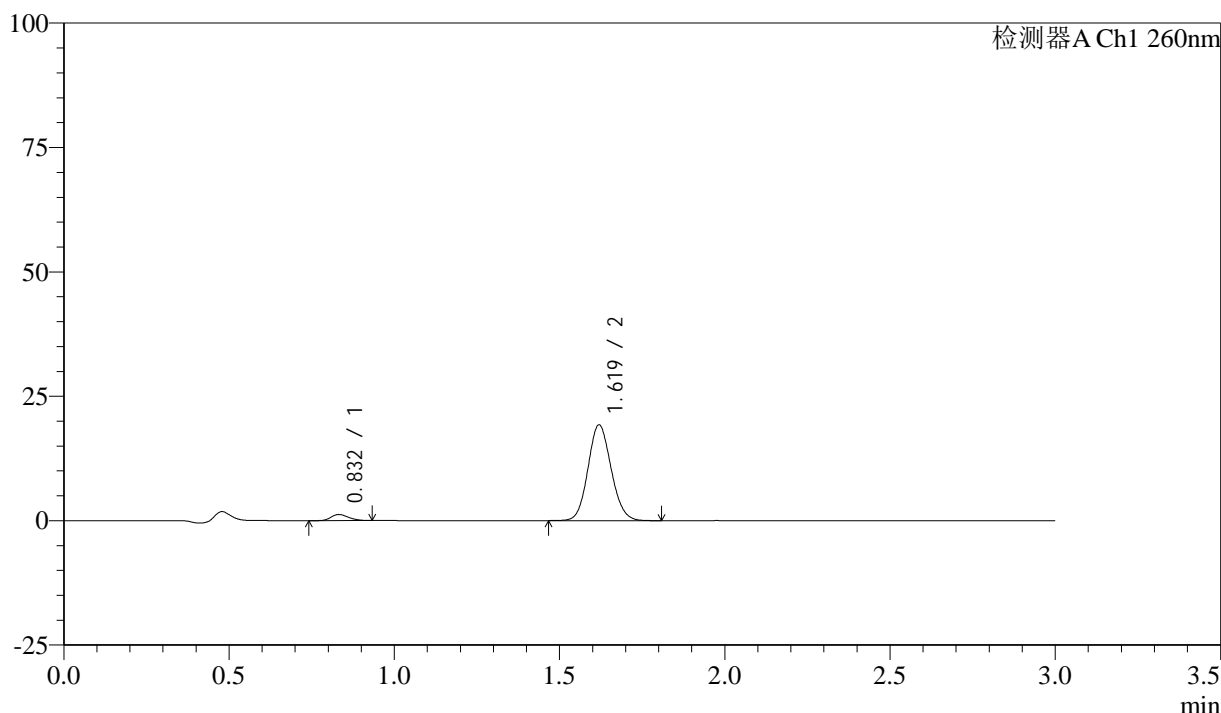
供试品溶液-1

### <样品信息>

色谱柱: XB-C18(50mm\*4.6mm,5 $\mu$ m)      流速: 1.5ml/min  
 柱温: 30°C      波长: 260nm  
 数据文件名: RC\$SMF-4080 - 27-5/30-93-2 - zzp-24112002p-rcqx-40mg-pH6.8-jf50z-p1-45min.lcd  
 方法文件名: RC\$SMF-4080 - SMF-4080-rcqx-FX279.lcm  
 批处理文件名: RC\$SMF-4080 - SMF-4080-20241126-fx279.lcb  
 样品瓶号: 2-6  
 进样体积: 10 $\mu$ l      版本号: 6.115  
 进样时间: 2024/11/26 17:05:59      实验者: jiangjinwei  
 处理时间 (V2): 2024/11/28 10:39:39      处理者: jiangjinwei  
 仪器型号: SHIMADZU LC-2050C(FX279)

### <色谱图>

mV



### <峰表>

检测器A Ch1 260nm

峰号	保留时间	面积	面积%	高度	理论塔板数(USP)	拖尾因子	分离度(USP)
1	0.832	4432	4.502	1212	1163	1.231	--
2	1.619	94021	95.498	19207	2543	1.102	6.966
总计		98453	100.000	20419			

图37 美阿沙坦钾片溶出曲线测定HPLC图谱

自制品-24112002批(40mg规格)-磷酸盐溶液 (pH6.8) 介质-桨法-50转-45min-片1

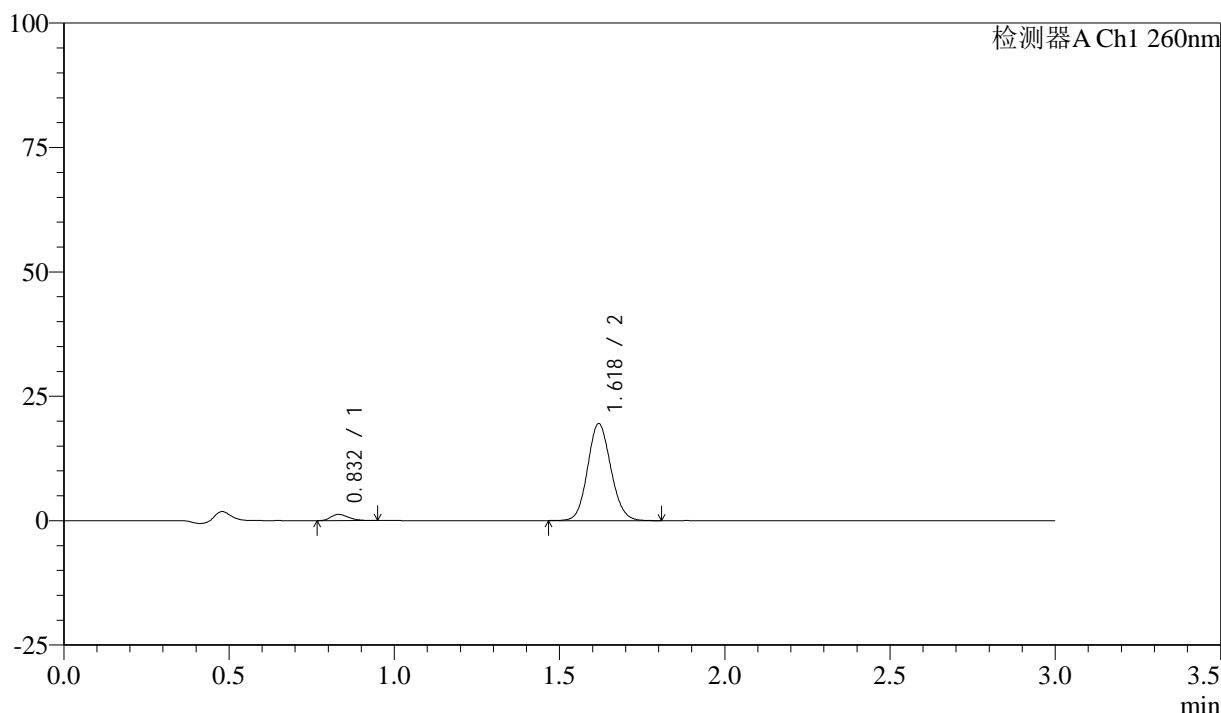
供试品溶液-1

### <样品信息>

色谱柱: XB-C18(50mm\*4.6mm,5 $\mu$ m)      流速: 1.5ml/min  
 柱温: 30°C      波长: 260nm  
 数据文件名: RC\$SMF-4080 - 27-5/30-94-2 - zzp-24112002p-rcqx-40mg-pH6.8-jf50z-p2-45min.lcd  
 方法文件名: RC\$SMF-4080 - SMF-4080-rcqx-FX279.lcm  
 批处理文件名: RC\$SMF-4080 - SMF-4080-20241126-fx279.lcb  
 样品瓶号: 2-15  
 进样体积: 10 $\mu$ l      版本号: 6.115  
 进样时间: 2024/11/26 17:09:24      实验者: jiangjinwei  
 处理时间 (V2): 2024/11/28 10:39:41      处理者: jiangjinwei  
 仪器型号: SHIMADZU LC-2050C(FX279)

### <色谱图>

mV



### <峰表>

检测器A Ch1 260nm

峰号	保留时间	面积	面积%	高度	理论塔板数(USP)	拖尾因子	分离度(USP)
1	0.832	4635	4.635	1246	1142	1.252	--
2	1.618	95361	95.365	19386	2531	1.102	6.928
总计		99996	100.000	20631			

图38 美阿沙坦钾片溶出曲线测定HPLC图谱

自制品-24112002批(40mg规格)-磷酸盐溶液 (pH6.8) 介质-桨法-50转-45min-片2

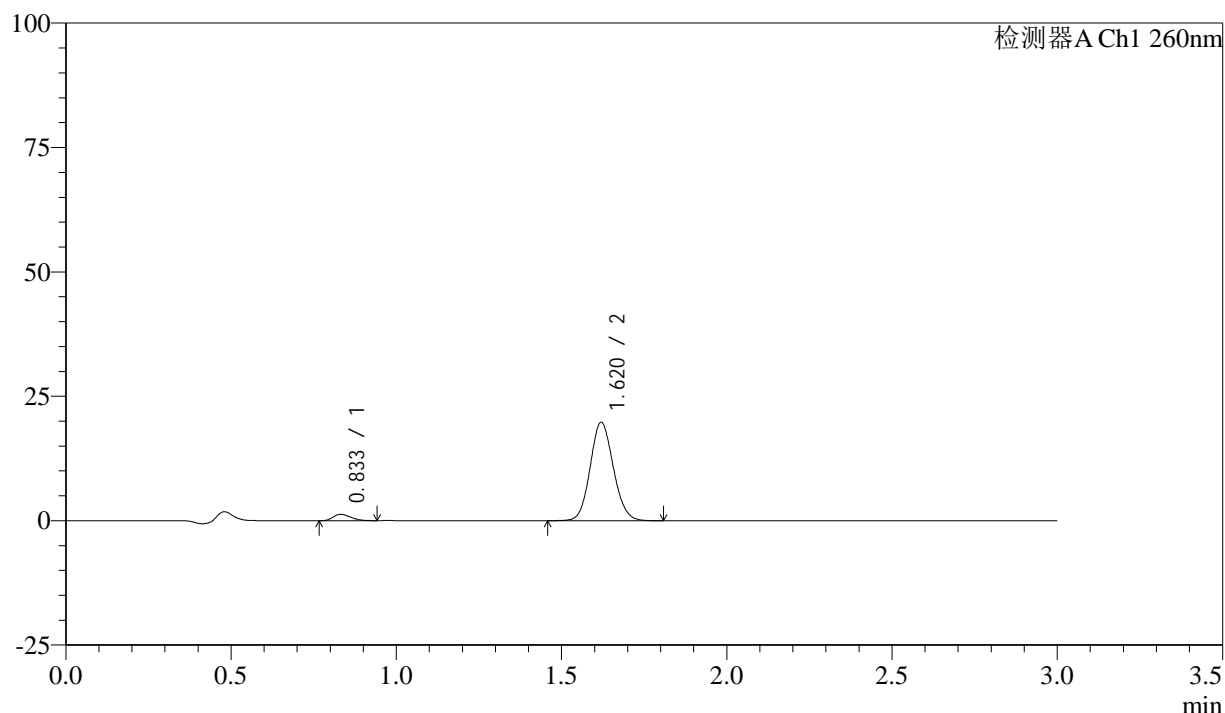
供试品溶液-1

## &lt;样品信息&gt;

色谱柱: XB-C18(50mm\*4.6mm,5 $\mu$ m) 流速: 1.5ml/min  
 柱温: 30°C 波长: 260nm  
 数据文件名: RC\$SMF-4080 - 27-5/30-95-2 - zzp-24112002p-rcqx-40mg-pH6.8-jf50z-p3-45min.lcd  
 方法文件名: RC\$SMF-4080 - SMF-4080-rcqx-FX279.lcm  
 批处理文件名: RC\$SMF-4080 - SMF-4080-20241126-fx279.lcb  
 样品瓶号: 2-24  
 进样体积: 10 $\mu$ l 版本号: 6.115  
 进样时间: 2024/11/26 17:12:47 实验者: jiangjinwei  
 处理时间(V2): 2024/11/28 10:39:45 处理者: jiangjinwei  
 仪器型号: SHIMADZU LC-2050C(FX279)

## &lt;色谱图&gt;

mV



## &lt;峰表&gt;

检测器A Ch1 260nm

峰号	保留时间	面积	面积%	高度	理论塔板数(USP)	拖尾因子	分离度(USP)
1	0.833	4764	4.703	1281	1147	1.228	--
2	1.620	96533	95.297	19746	2547	1.100	6.946
总计		101297	100.000	21027			

图39 美阿沙坦钾片溶出曲线测定HPLC图谱

自制品-24112002批(40mg规格)-磷酸盐溶液(pH6.8)介质-桨法-50转-45min-片3

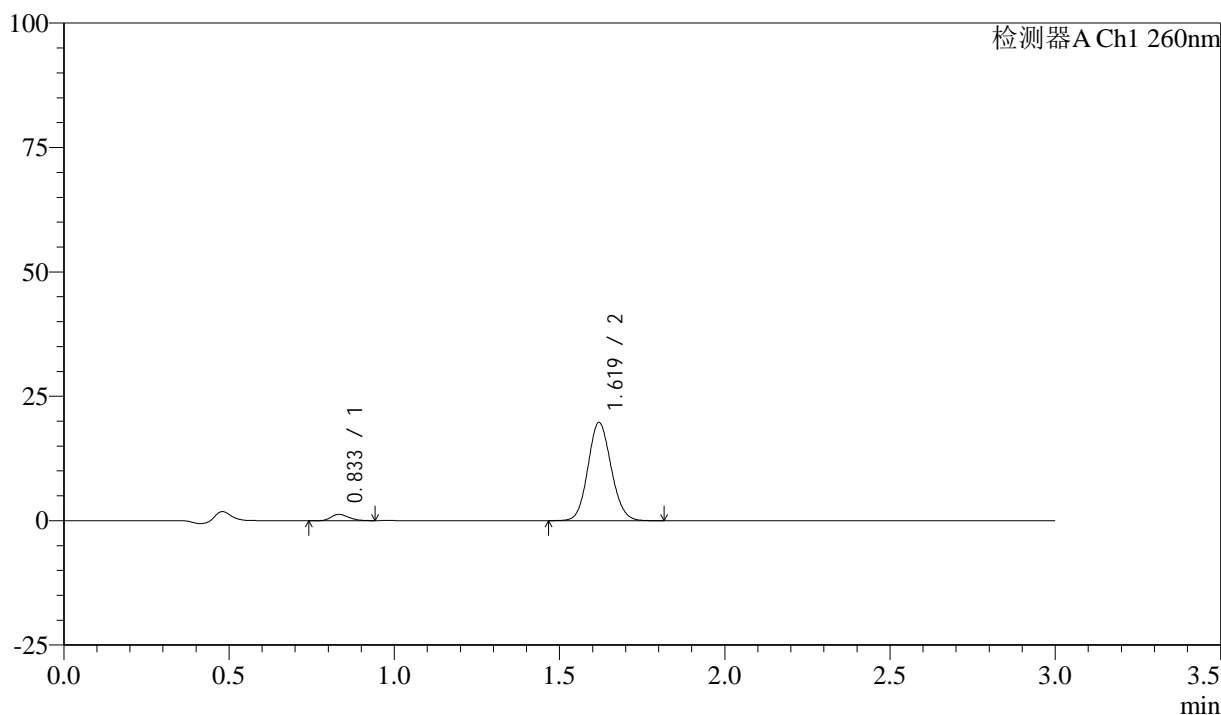
供试品溶液-1

## &lt;样品信息&gt;

色谱柱: XB-C18(50mm\*4.6mm,5 $\mu$ m) 流速: 1.5ml/min  
 柱温: 30°C 波长: 260nm  
 数据文件名: RC\$SMF-4080 - 27-5/30-96-2 - zzp-24112002p-rcqx-40mg-pH6.8-jf50z-p4-45min.lcd  
 方法文件名: RC\$SMF-4080 - SMF-4080-rcqx-FX279.lcm  
 批处理文件名: RC\$SMF-4080 - SMF-4080-20241126-fx279.lcb  
 样品瓶号: 2-33  
 进样体积: 10 $\mu$ l 版本号: 6.115  
 进样时间: 2024/11/26 17:16:11 实验者: jiangjinwei  
 处理时间 (V2): 2024/11/28 10:39:47 处理者: jiangjinwei  
 仪器型号: SHIMADZU LC-2050C(FX279)

## &lt;色谱图&gt;

mV



## &lt;峰表&gt;

检测器A Ch1 260nm

峰号	保留时间	面积	面积%	高度	理论塔板数(USP)	拖尾因子	分离度(USP)
1	0.833	4767	4.701	1268	1127	1.216	--
2	1.619	96650	95.299	19691	2525	1.102	6.900
总计		101417	100.000	20958			

图40 美阿沙坦钾片溶出曲线测定HPLC图谱

自制品-24112002批(40mg规格)-磷酸盐溶液 (pH6.8) 介质-桨法-50转-45min-片4

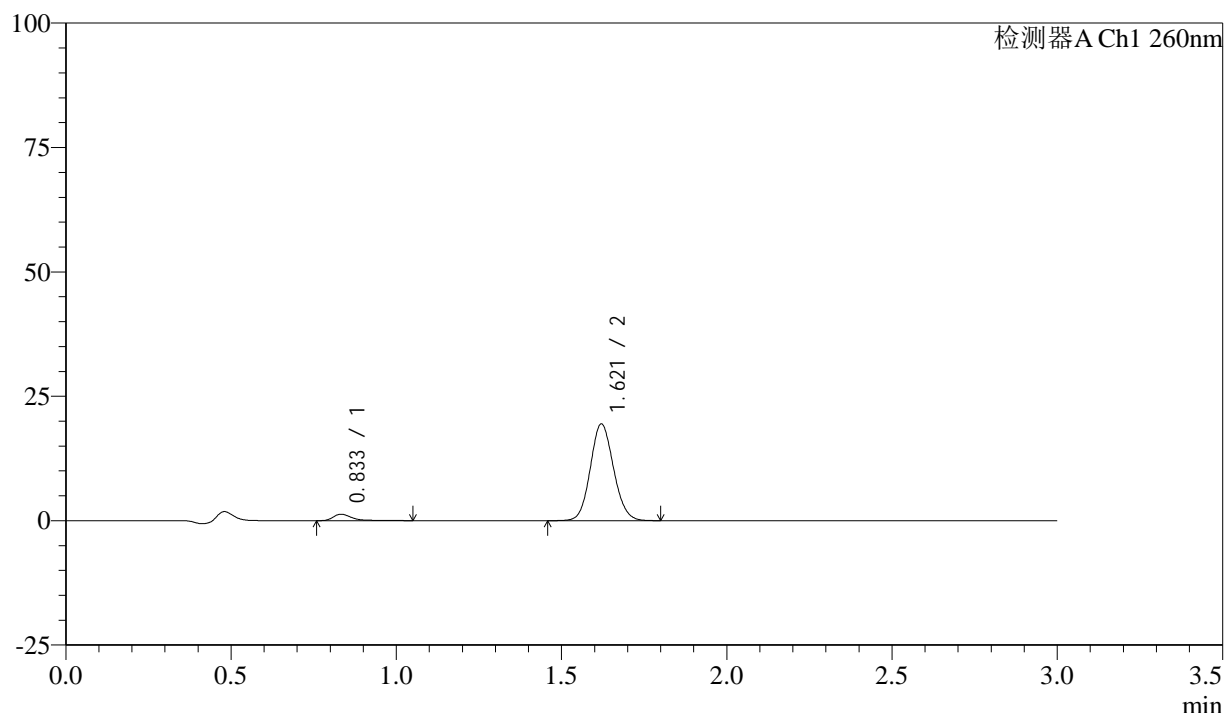
供试品溶液-1

## &lt;样品信息&gt;

色谱柱: XB-C18(50mm\*4.6mm,5 $\mu$ m) 流速: 1.5ml/min  
 柱温: 30°C 波长: 260nm  
 数据文件名: RC\$SMF-4080 - 27-5/30-97-2 - zzp-24112002p-rcqx-40mg-pH6.8-jf50z-p5-45min.lcd  
 方法文件名: RC\$SMF-4080 - SMF-4080-rcqx-FX279.lcm  
 批处理文件名: RC\$SMF-4080 - SMF-4080-20241126-fx279.lcb  
 样品瓶号: 2-42  
 进样体积: 10 $\mu$ l 版本号: 6.115  
 进样时间: 2024/11/26 17:19:35 实验者: jiangjinwei  
 处理时间(V2): 2024/11/28 10:39:50 处理者: jiangjinwei  
 仪器型号: SHIMADZU LC-2050C(FX279)

## &lt;色谱图&gt;

mV



## &lt;峰表&gt;

检测器A Ch1 260nm

峰号	保留时间	面积	面积%	高度	理论塔板数(USP)	拖尾因子	分离度(USP)
1	0.833	5171	5.153	1280	1140	1.631	--
2	1.621	95170	94.847	19443	2540	1.101	6.929
总计		100340	100.000	20723			

图41 美阿沙坦钾片溶出曲线测定HPLC图谱

自制品-24112002批(40mg规格)-磷酸盐溶液(pH6.8)介质-桨法-50转-45min-片5

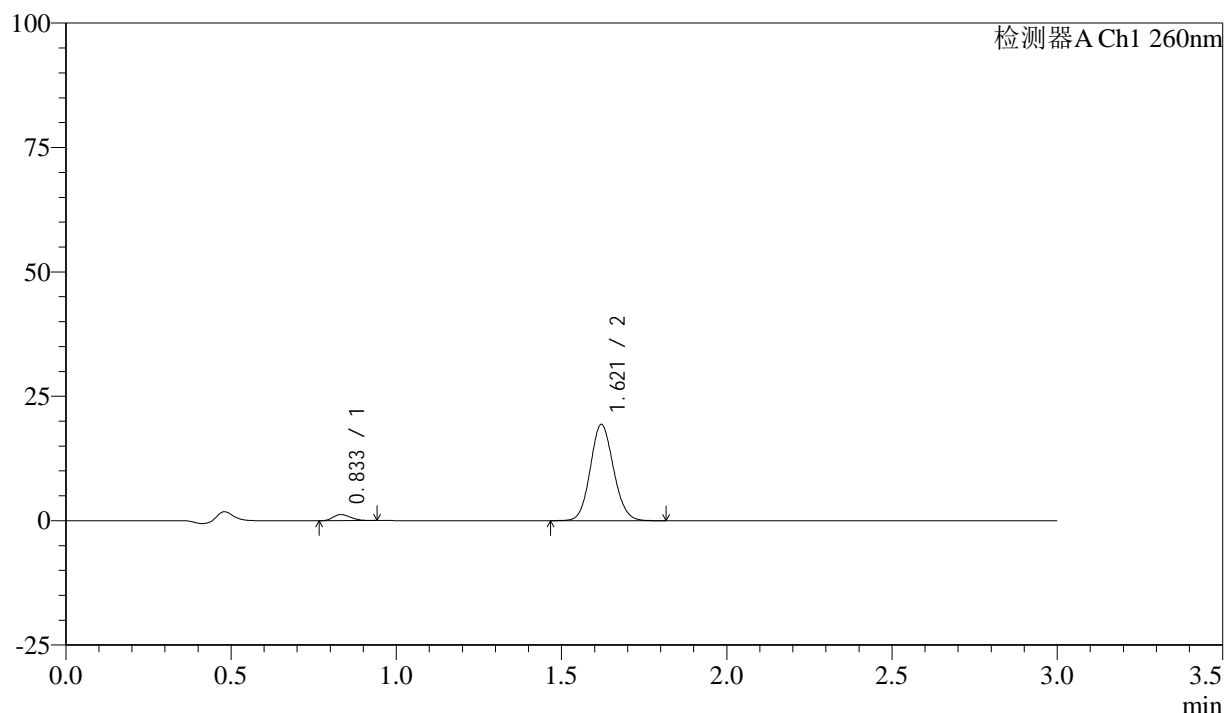
供试品溶液-1

## &lt;样品信息&gt;

色谱柱: XB-C18(50mm\*4.6mm,5 $\mu$ m) 流速: 1.5ml/min  
 柱温: 30°C 波长: 260nm  
 数据文件名: RC\$SMF-4080 - 27-5/30-98-2 - zzp-24112002p-rcqx-40mg-pH6.8-jf50z-p6-45min.lcd  
 方法文件名: RC\$SMF-4080 - SMF-4080-rcqx-FX279.lcm  
 批处理文件名: RC\$SMF-4080 - SMF-4080-20241126-fx279.lcb  
 样品瓶号: 2-51  
 进样体积: 10 $\mu$ l 版本号: 6.115  
 进样时间: 2024/11/26 17:22:58 实验者: jiangjinwei  
 处理时间(V2): 2024/11/28 10:39:53 处理者: jiangjinwei  
 仪器型号: SHIMADZU LC-2050C(FX279)

## &lt;色谱图&gt;

mV



## &lt;峰表&gt;

检测器A Ch1 260nm

峰号	保留时间	面积	面积%	高度	理论塔板数(USP)	拖尾因子	分离度(USP)
1	0.833	4520	4.559	1223	1152	1.245	--
2	1.621	94632	95.441	19336	2542	1.102	6.951
总计		99152	100.000	20559			

图42 美阿沙坦钾片溶出曲线测定HPLC图谱

自制品-24112002批(40mg规格)-磷酸盐溶液(pH6.8)介质-桨法-50转-45min-片6

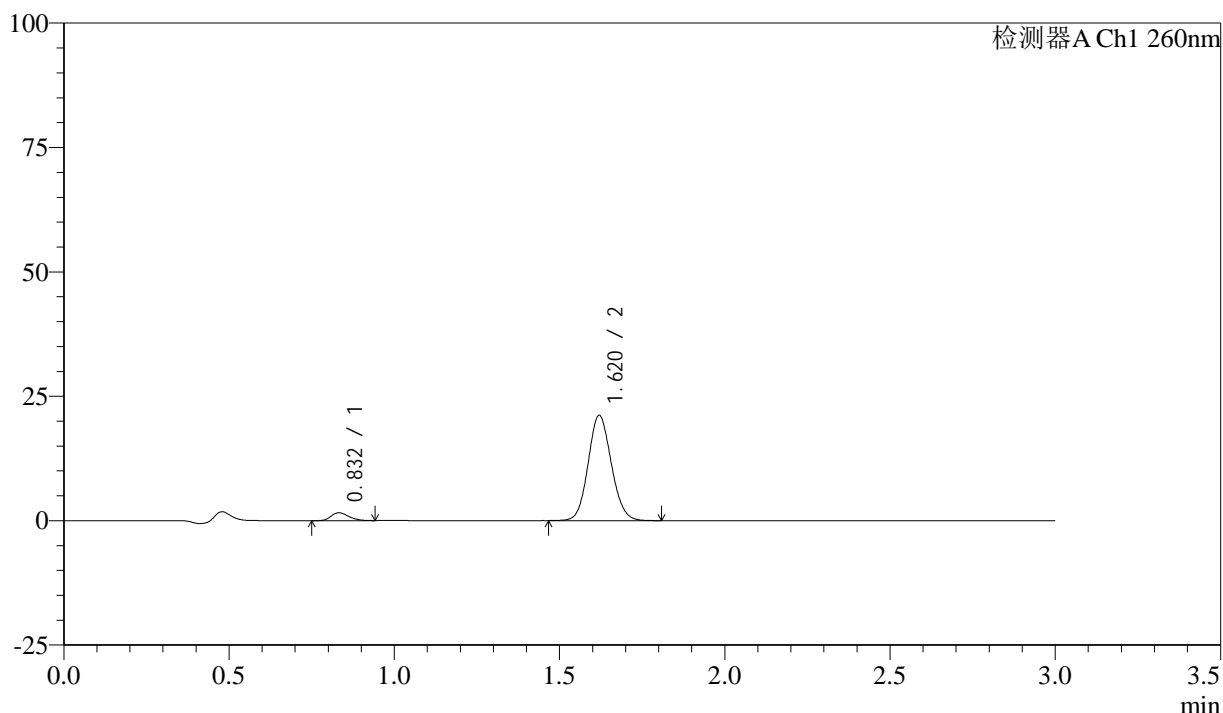
供试品溶液-1

## &lt;样品信息&gt;

色谱柱: XB-C18(50mm\*4.6mm,5 $\mu$ m) 流速: 1.5ml/min  
 柱温: 30°C 波长: 260nm  
 数据文件名: RC\$SMF-4080 - 27-5/30-99-2 - zzp-24112002p-rcqx-40mg-pH6.8-jf50z-p1-60min.lcd  
 方法文件名: RC\$SMF-4080 - SMF-4080-rcqx-FX279.lcm  
 批处理文件名: RC\$SMF-4080 - SMF-4080-20241126-fx279.lcb  
 样品瓶号: 2-7  
 进样体积: 10 $\mu$ l 版本号: 6.115  
 进样时间: 2024/11/26 17:26:22 实验者: jiangjinwei  
 处理时间(V2): 2024/11/28 10:39:55 处理者: jiangjinwei  
 仪器型号: SHIMADZU LC-2050C(FX279)

## &lt;色谱图&gt;

mV



## &lt;峰表&gt;

检测器A Ch1 260nm

峰号	保留时间	面积	面积%	高度	理论塔板数(USP)	拖尾因子	分离度(USP)
1	0.832	5926	5.424	1580	1140	1.239	--
2	1.620	103319	94.576	21115	2544	1.101	6.938
总计		109245	100.000	22695			

图43 美阿沙坦钾片溶出曲线测定HPLC图谱

自制品-24112002批(40mg规格)-磷酸盐溶液(pH6.8)介质-桨法-50转-60min-片1

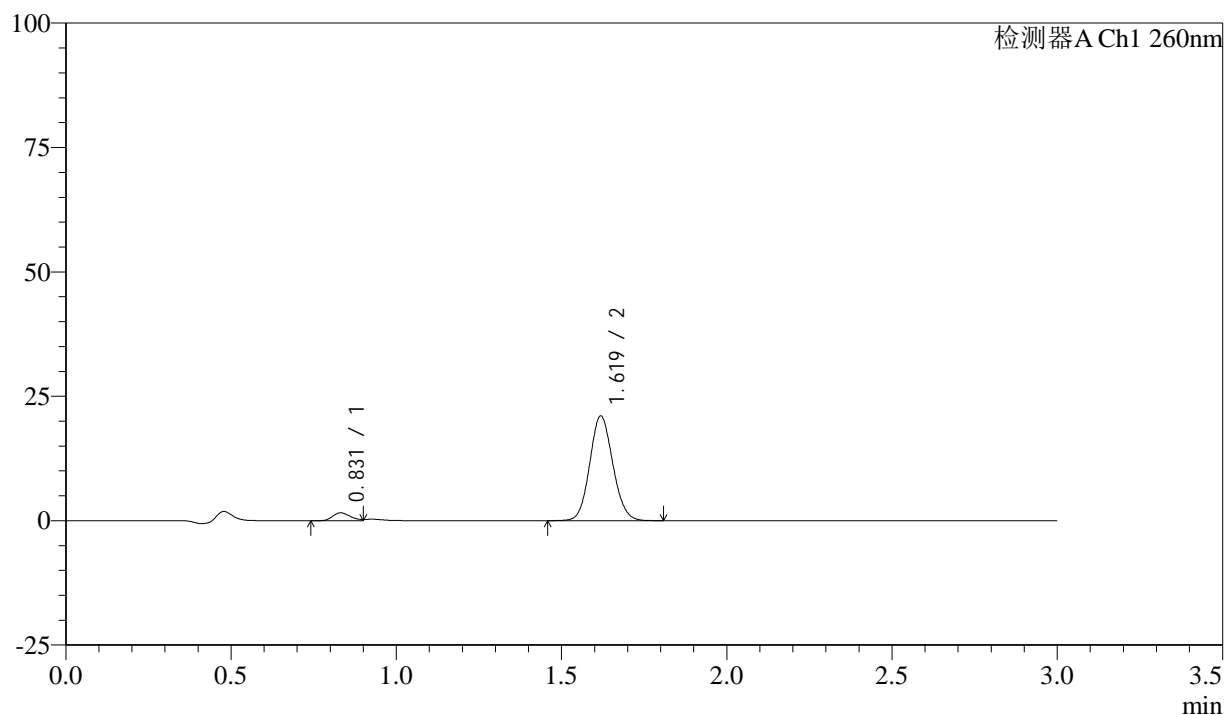
供试品溶液-1

## &lt;样品信息&gt;

色谱柱: XB-C18(50mm\*4.6mm,5 $\mu$ m) 流速: 1.5ml/min  
 柱温: 30°C 波长: 260nm  
 数据文件名: RC\$SMF-4080 - 27-6/30-100-2 - zzp-24112002p-rcqx-40mg-pH6.8-jf50z-p2-60min.lcd  
 方法文件名: RC\$SMF-4080 - SMF-4080-rcqx-FX279.lcm  
 批处理文件名: RC\$SMF-4080 - SMF-4080-20241126-fx279.lcb  
 样品瓶号: 2-16  
 进样体积: 10 $\mu$ l 版本号: 6.115  
 进样时间: 2024/11/26 17:29:46 实验者: jiangjinwei  
 处理时间 (V2): 2024/11/28 10:43:43 处理者: jiangjinwei  
 仪器型号: SHIMADZU LC-2050C(FX279)

## &lt;色谱图&gt;

mV



## &lt;峰表&gt;

检测器A Ch1 260nm

峰号	保留时间	面积	面积%	高度	理论塔板数(USP)	拖尾因子	分离度(USP)
1	0.831	5860	5.409	1573	1138	--	--
2	1.619	102469	94.591	20938	2553	1.099	6.944
总计		108329	100.000	22511			

图44 美阿沙坦钾片溶出曲线测定HPLC图谱

自制品-24112002批(40mg规格)-磷酸盐溶液 (pH6.8) 介质-桨法-50转-60min-片2

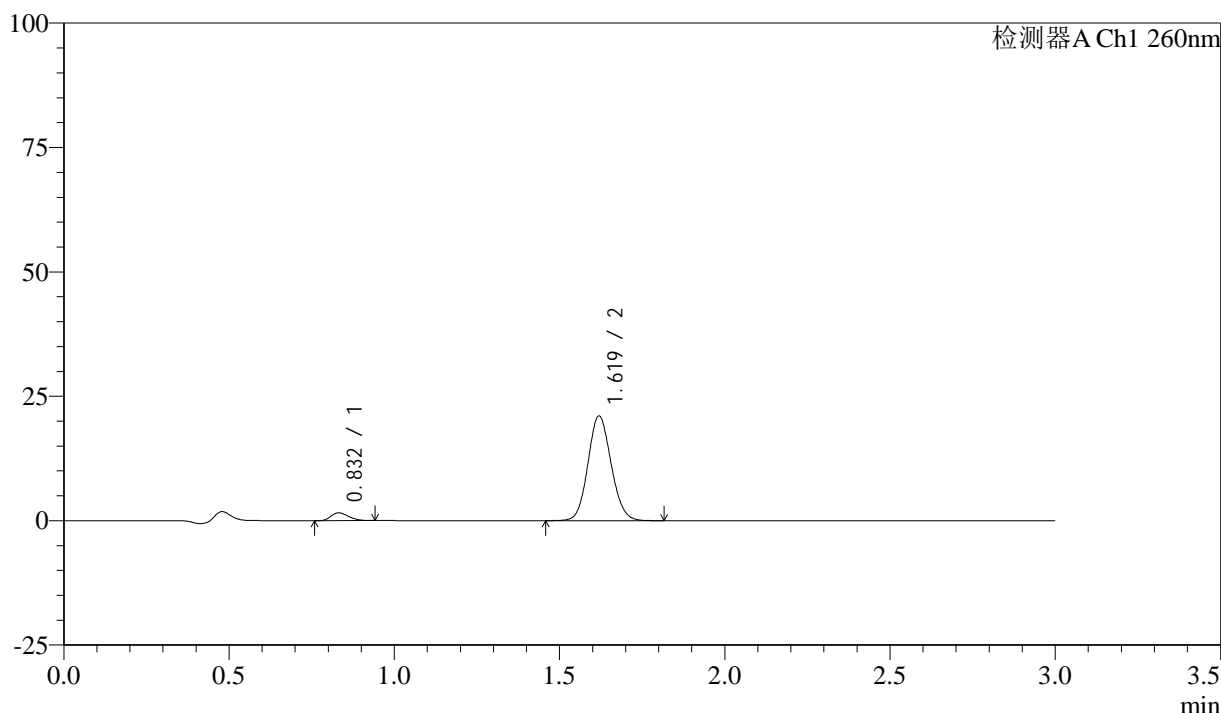
供试品溶液-1

## &lt;样品信息&gt;

色谱柱: XB-C18(50mm\*4.6mm,5 $\mu$ m) 流速: 1.5ml/min  
 柱温: 30°C 波长: 260nm  
 数据文件名: RC\$SMF-4080 - 27-7/30-101-2 - zzp-24112002p-rcqx-40mg-pH6.8-jf50z-p3-60min.lcd  
 方法文件名: RC\$SMF-4080 - SMF-4080-rcqx-FX279.lcm  
 批处理文件名: RC\$SMF-4080 - SMF-4080-20241126-fx279.lcb  
 样品瓶号: 2-25  
 进样体积: 10 $\mu$ l 版本号: 6.115  
 进样时间: 2024/11/26 17:33:10 实验者: jiangjinwei  
 处理时间 (V2): 2024/11/28 10:44:48 处理者: jiangjinwei  
 仪器型号: SHIMADZU LC-2050C(FX279)

## &lt;色谱图&gt;

mV



## &lt;峰表&gt;

检测器A Ch1 260nm

峰号	保留时间	面积	面积%	高度	理论塔板数(USP)	拖尾因子	分离度(USP)
1	0.832	5842	5.367	1577	1145	1.231	--
2	1.619	102993	94.633	21001	2532	1.100	6.937
总计		108834	100.000	22578			

图45 美阿沙坦钾片溶出曲线测定HPLC图谱

自制品-24112002批(40mg规格)-磷酸盐溶液 (pH6.8) 介质-桨法-50转-60min-片3

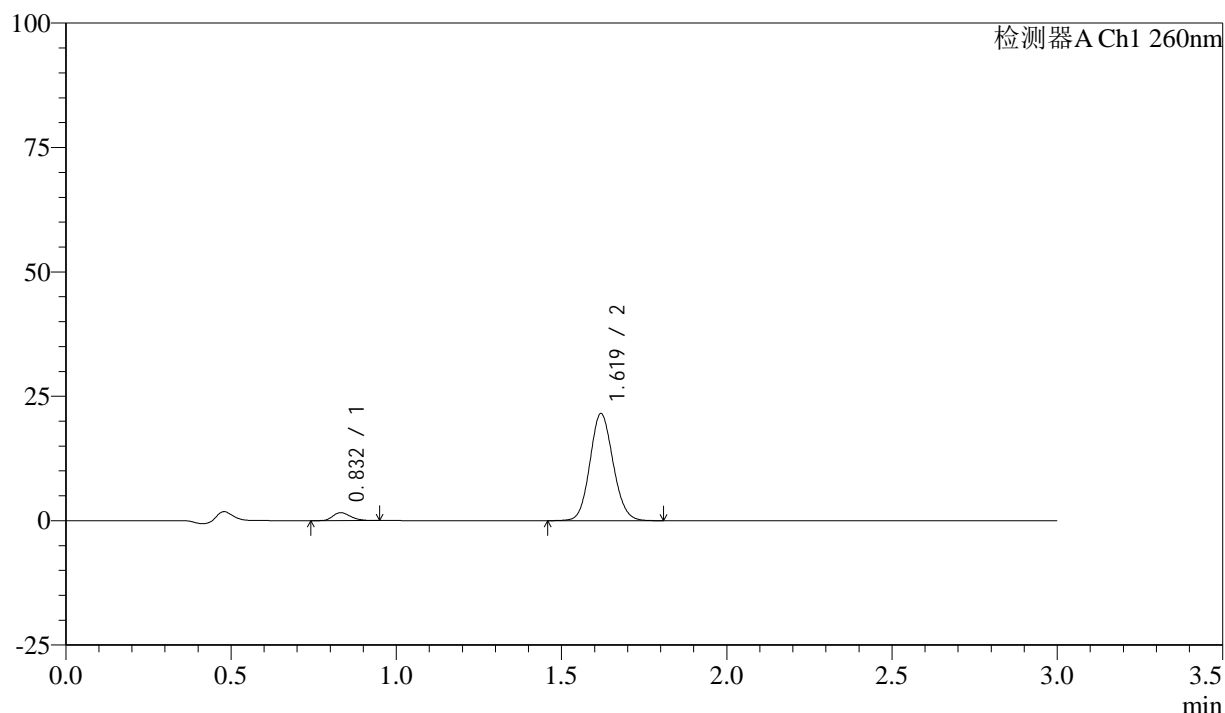
供试品溶液-1

## &lt;样品信息&gt;

色谱柱: XB-C18(50mm\*4.6mm,5 $\mu$ m) 流速: 1.5ml/min  
 柱温: 30°C 波长: 260nm  
 数据文件名: RC\$SMF-4080 - 27-7/30-102-2 - zzp-24112002p-rcqx-40mg-pH6.8-jf50z-p4-60min.lcd  
 方法文件名: RC\$SMF-4080 - SMF-4080-rcqx-FX279.lcm  
 批处理文件名: RC\$SMF-4080 - SMF-4080-20241126-fx279.lcb  
 样品瓶号: 2-34  
 进样体积: 10 $\mu$ l 版本号: 6.115  
 进样时间: 2024/11/26 17:36:34 实验者: jiangjinwei  
 处理时间 (V2): 2024/11/28 10:44:51 处理者: jiangjinwei  
 仪器型号: SHIMADZU LC-2050C(FX279)

## &lt;色谱图&gt;

mV



## &lt;峰表&gt;

检测器A Ch1 260nm

峰号	保留时间	面积	面积%	高度	理论塔板数(USP)	拖尾因子	分离度(USP)
1	0.832	5949	5.350	1600	1151	1.254	--
2	1.619	105234	94.650	21474	2542	1.101	6.953
总计		111182	100.000	23074			

图46 美阿沙坦钾片溶出曲线测定HPLC图谱

自制品-24112002批(40mg规格)-磷酸盐溶液 (pH6.8) 介质-桨法-50转-60min-片4

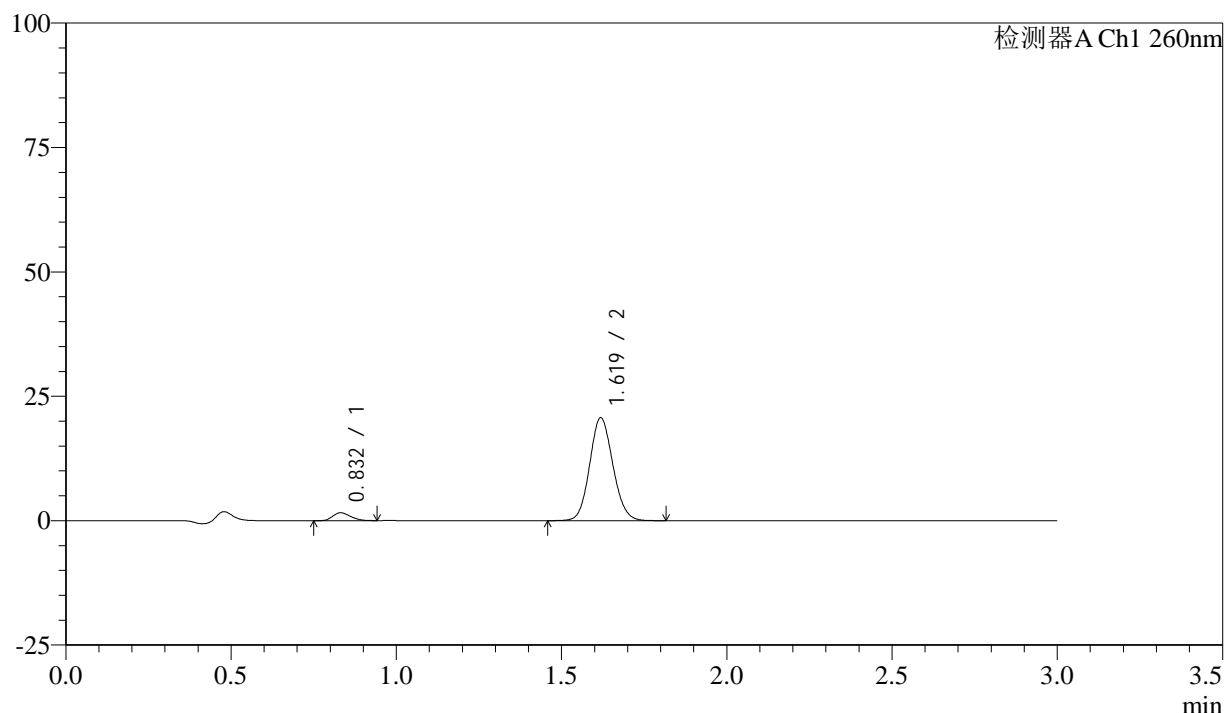
供试品溶液-1

## &lt;样品信息&gt;

色谱柱: XB-C18(50mm\*4.6mm,5 $\mu$ m) 流速: 1.5ml/min  
 柱温: 30°C 波长: 260nm  
 数据文件名: RC\$SMF-4080 - 27-7/30-103-2 - zzp-24112002p-rcqx-40mg-pH6.8-jf50z-p5-60min.lcd  
 方法文件名: RC\$SMF-4080 - SMF-4080-rcqx-FX279.lcm  
 批处理文件名: RC\$SMF-4080 - SMF-4080-20241126-fx279.lcb  
 样品瓶号: 2-43  
 进样体积: 10 $\mu$ l 版本号: 6.115  
 进样时间: 2024/11/26 17:39:57 实验者: jiangjinwei  
 处理时间(V2): 2024/11/28 10:44:54 处理者: jiangjinwei  
 仪器型号: SHIMADZU LC-2050C(FX279)

## &lt;色谱图&gt;

mV



## &lt;峰表&gt;

检测器A Ch1 260nm

峰号	保留时间	面积	面积%	高度	理论塔板数(USP)	拖尾因子	分离度(USP)
1	0.832	5911	5.521	1588	1133	1.220	--
2	1.619	101160	94.479	20580	2531	1.102	6.917
总计		107072	100.000	22168			

图47 美阿沙坦钾片溶出曲线测定HPLC图谱

自制品-24112002批(40mg规格)-磷酸盐溶液(pH6.8)介质-桨法-50转-60min-片5

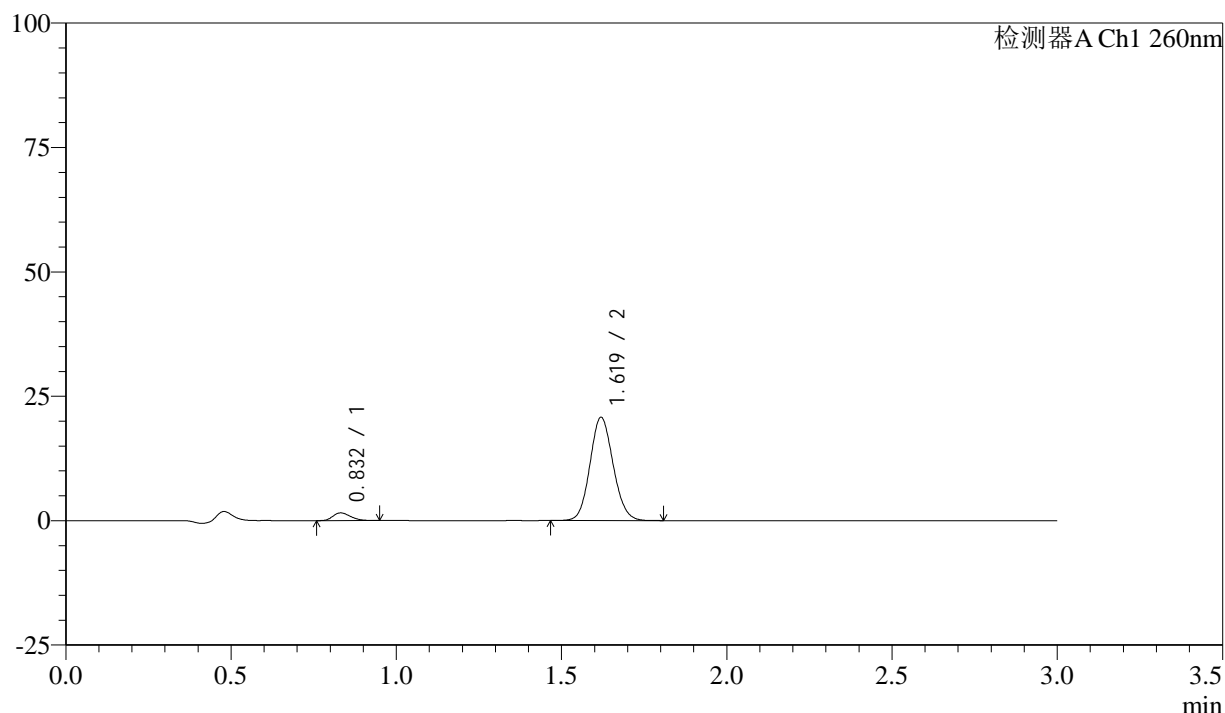
供试品溶液-1

## &lt;样品信息&gt;

色谱柱: XB-C18(50mm\*4.6mm,5 $\mu$ m) 流速: 1.5ml/min  
 柱温: 30°C 波长: 260nm  
 数据文件名: RC\$SMF-4080 - 27-7/30-104-2 - zzp-24112002p-rcqx-40mg-pH6.8-jf50z-p6-60min.lcd  
 方法文件名: RC\$SMF-4080 - SMF-4080-rcqx-FX279.lcm  
 批处理文件名: RC\$SMF-4080 - SMF-4080-20241126-fx279.lcb  
 样品瓶号: 2-52  
 进样体积: 10 $\mu$ l 版本号: 6.115  
 进样时间: 2024/11/26 17:43:21 实验者: jiangjinwei  
 处理时间(V2): 2024/11/28 10:44:57 处理者: jiangjinwei  
 仪器型号: SHIMADZU LC-2050C(FX279)

## &lt;色谱图&gt;

mV



## &lt;峰表&gt;

检测器A Ch1 260nm

峰号	保留时间	面积	面积%	高度	理论塔板数(USP)	拖尾因子	分离度(USP)
1	0.832	5796	5.412	1551	1133	1.242	--
2	1.619	101317	94.588	20703	2537	1.103	6.925
总计		107113	100.000	22254			

图48 美阿沙坦钾片溶出曲线测定HPLC图谱

自制品-24112002批(40mg规格)-磷酸盐溶液(pH6.8)介质-桨法-50转-60min-片6

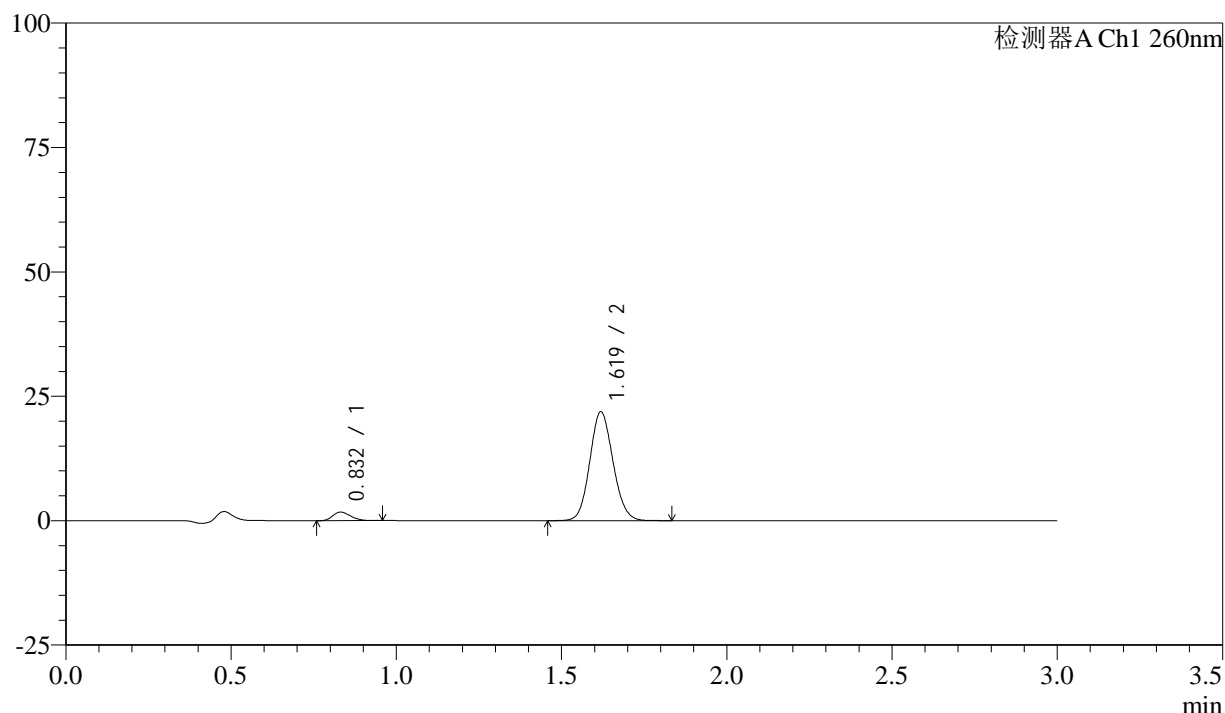
供试品溶液-1

## &lt;样品信息&gt;

色谱柱: XB-C18(50mm\*4.6mm,5 $\mu$ m) 流速: 1.5ml/min  
 柱温: 30°C 波长: 260nm  
 数据文件名: RC\$SMF-4080 - 27-7/30-105-2 - zzp-24112002p-rcqx-40mg-pH6.8-jf50z-p1-jx10min.lcd  
 方法文件名: RC\$SMF-4080 - SMF-4080-rcqx-FX279.lcm  
 批处理文件名: RC\$SMF-4080 - SMF-4080-20241126-fx279.lcb  
 样品瓶号: 2-8  
 进样体积: 10 $\mu$ l 版本号: 6.115  
 进样时间: 2024/11/26 17:46:45 实验者: jiangjinwei  
 处理时间 (V2): 2024/11/28 10:44:59 处理者: jiangjinwei  
 仪器型号: SHIMADZU LC-2050C(FX279)

## &lt;色谱图&gt;

mV



## &lt;峰表&gt;

检测器A Ch1 260nm

峰号	保留时间	面积	面积%	高度	理论塔板数(USP)	拖尾因子	分离度(USP)
1	0.832	6443	5.668	1735	1126	1.212	--
2	1.619	107231	94.332	21807	2527	1.102	6.908
总计		113673	100.000	23542			

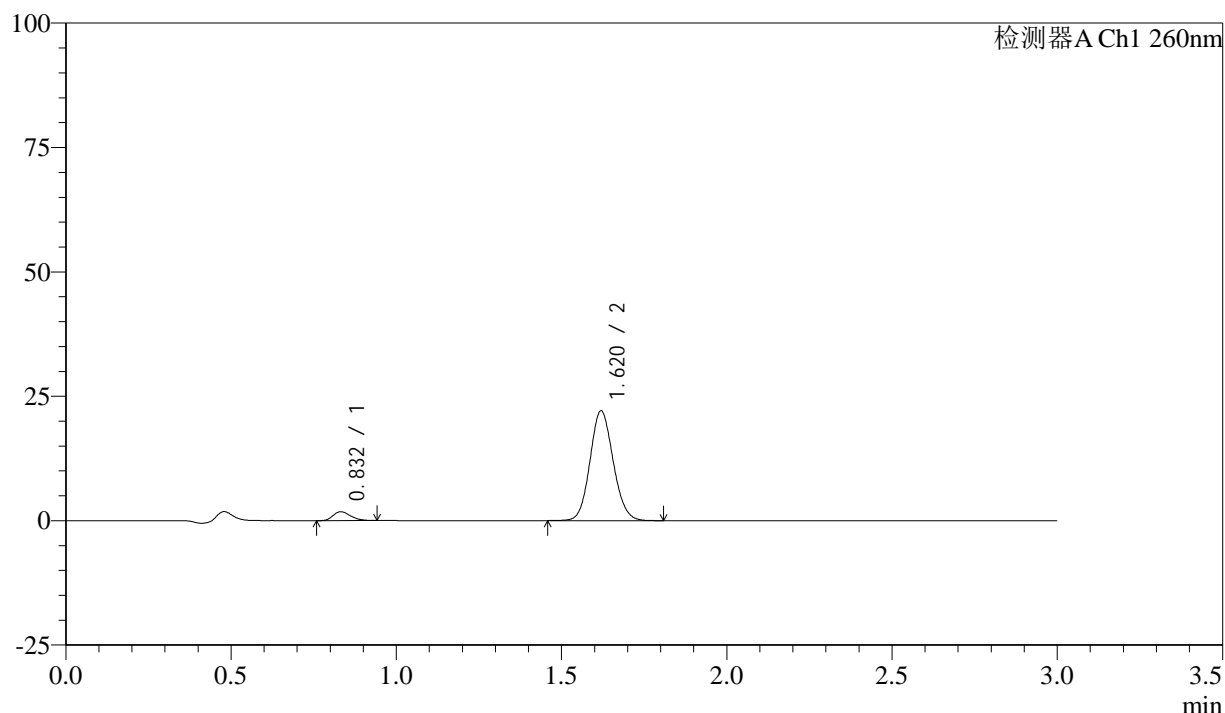
图49 美阿沙坦钾片溶出曲线测定HPLC图谱  
 自制品-24112002批(40mg规格)-磷酸盐溶液 (pH6.8) 介质-桨法-50转-  
 极限转速-片1  
 供试品溶液-1

## &lt;样品信息&gt;

色谱柱: XB-C18(50mm\*4.6mm,5 $\mu$ m) 流速: 1.5ml/min  
 柱温: 30°C 波长: 260nm  
 数据文件名: RC\$SMF-4080 - 27-7/30-106-2 - zzp-24112002p-rcqx-40mg-pH6.8-jf50z-p2-jx10min.lcd  
 方法文件名: RC\$SMF-4080 - SMF-4080-rcqx-FX279.lcm  
 批处理文件名: RC\$SMF-4080 - SMF-4080-20241126-fx279.lcb  
 样品瓶号: 2-17  
 进样体积: 10 $\mu$ l 版本号: 6.115  
 进样时间: 2024/11/26 17:50:09 实验者: jiangjinwei  
 处理时间 (V2): 2024/11/28 10:45:02 处理者: jiangjinwei  
 仪器型号: SHIMADZU LC-2050C(FX279)

## &lt;色谱图&gt;

mV



## &lt;峰表&gt;

检测器A Ch1 260nm

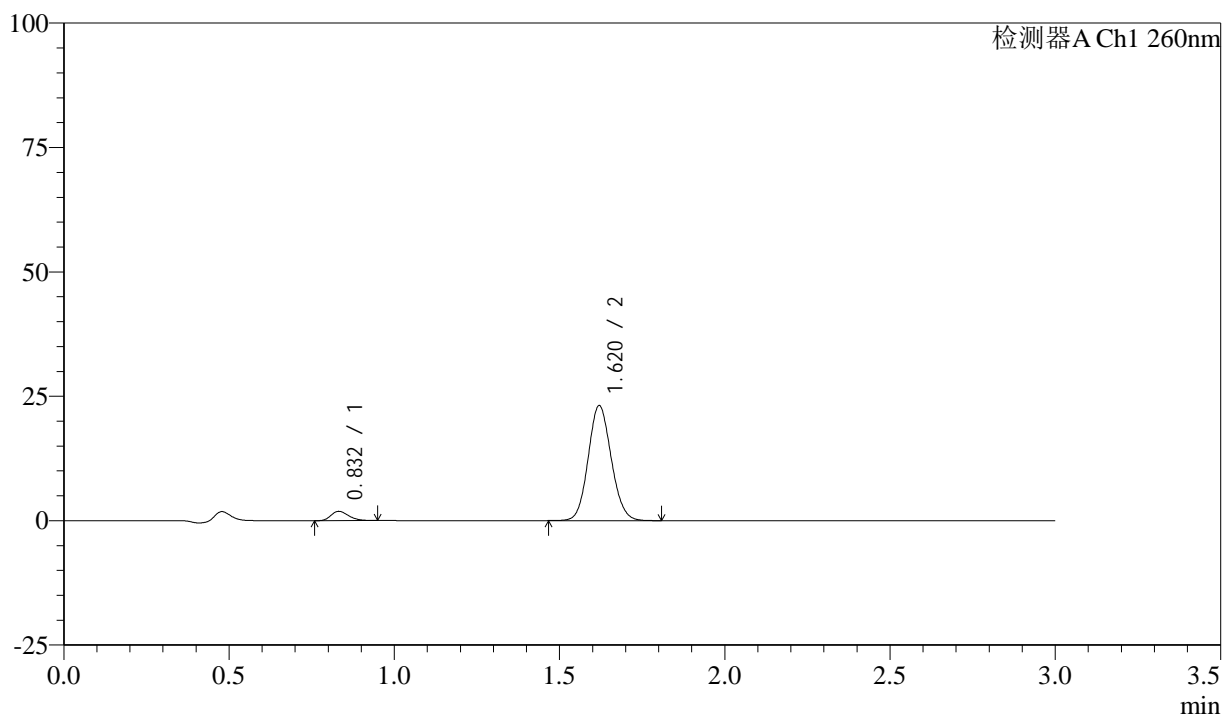
峰号	保留时间	面积	面积%	高度	理论塔板数(USP)	拖尾因子	分离度(USP)
1	0.832	6599	5.764	1783	1159	1.250	--
2	1.620	107883	94.236	22017	2537	1.102	6.956
总计		114482	100.000	23800			

## &lt;样品信息&gt;

色谱柱: XB-C18(50mm\*4.6mm,5 $\mu$ m) 流速: 1.5ml/min  
 柱温: 30°C 波长: 260nm  
 数据文件名: RC\$SMF-4080 - 27-7/30-107-2 - zzp-24112002p-rcqx-40mg-pH6.8-jf50z-p3-jx10min.lcd  
 方法文件名: RC\$SMF-4080 - SMF-4080-rcqx-FX279.lcm  
 批处理文件名: RC\$SMF-4080 - SMF-4080-20241126-fx279.lcb  
 样品瓶号: 2-26  
 进样体积: 10 $\mu$ l 版本号: 6.115  
 进样时间: 2024/11/26 17:53:33 实验者: jiangjinwei  
 处理时间 (V2): 2024/11/28 10:45:05 处理者: jiangjinwei  
 仪器型号: SHIMADZU LC-2050C(FX279)

## &lt;色谱图&gt;

mV



## &lt;峰表&gt;

检测器A Ch1 260nm

峰号	保留时间	面积	面积%	高度	理论塔板数(USP)	拖尾因子	分离度(USP)
1	0.832	6937	5.813	1866	1144	1.250	--
2	1.620	112391	94.187	23087	2566	1.099	6.962
总计		119328	100.000	24953			

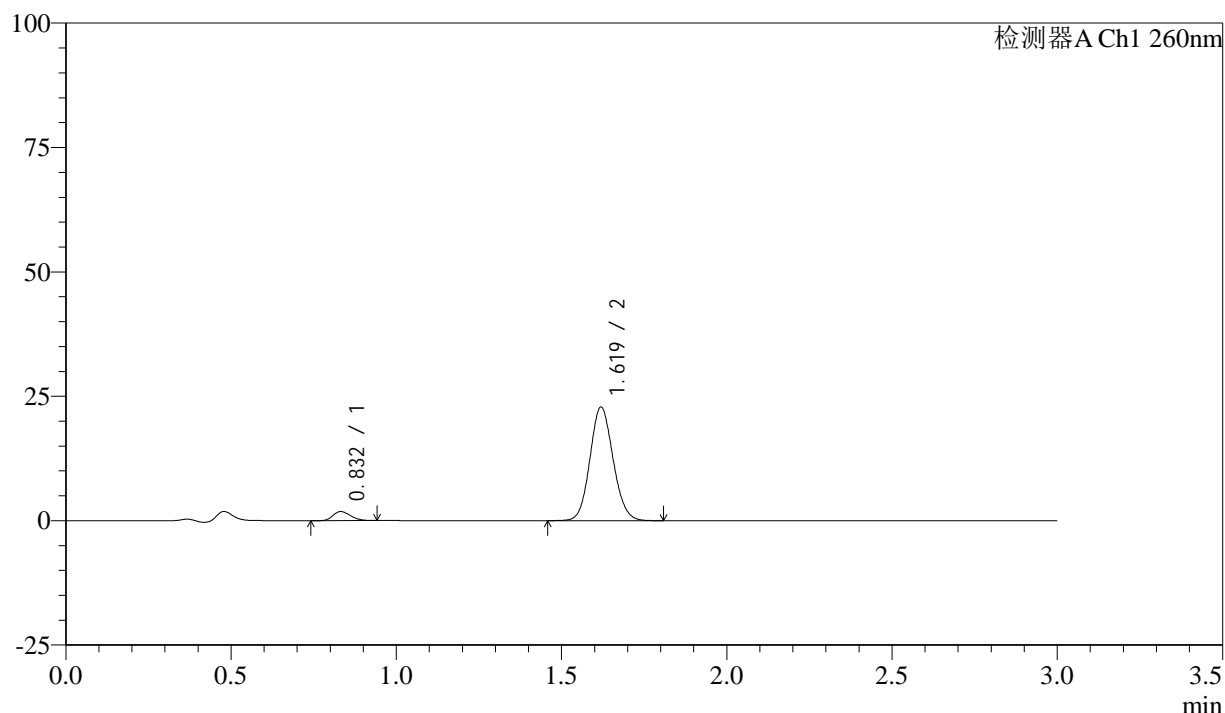
图51 美阿沙坦钾片溶出曲线测定HPLC图谱  
 自制品-24112002批(40mg规格)-磷酸盐溶液 (pH6.8) 介质-桨法-50转-  
 极限转速-片3  
 供试品溶液-1

## &lt;样品信息&gt;

色谱柱: XB-C18(50mm\*4.6mm,5 $\mu$ m) 流速: 1.5ml/min  
 柱温: 30°C 波长: 260nm  
 数据文件名: RC\$SMF-4080 - 27-7/30-108-2 - zzp-24112002p-rcqx-40mg-pH6.8-jf50z-p4-jx10min.lcd  
 方法文件名: RC\$SMF-4080 - SMF-4080-rcqx-FX279.lcm  
 批处理文件名: RC\$SMF-4080 - SMF-4080-20241126-fx279.lcb  
 样品瓶号: 2-35  
 进样体积: 10 $\mu$ l 版本号: 6.115  
 进样时间: 2024/11/26 17:56:58 实验者: jiangjinwei  
 处理时间 (V2): 2024/11/28 10:45:08 处理者: jiangjinwei  
 仪器型号: SHIMADZU LC-2050C(FX279)

## &lt;色谱图&gt;

mV



## &lt;峰表&gt;

检测器A Ch1 260nm

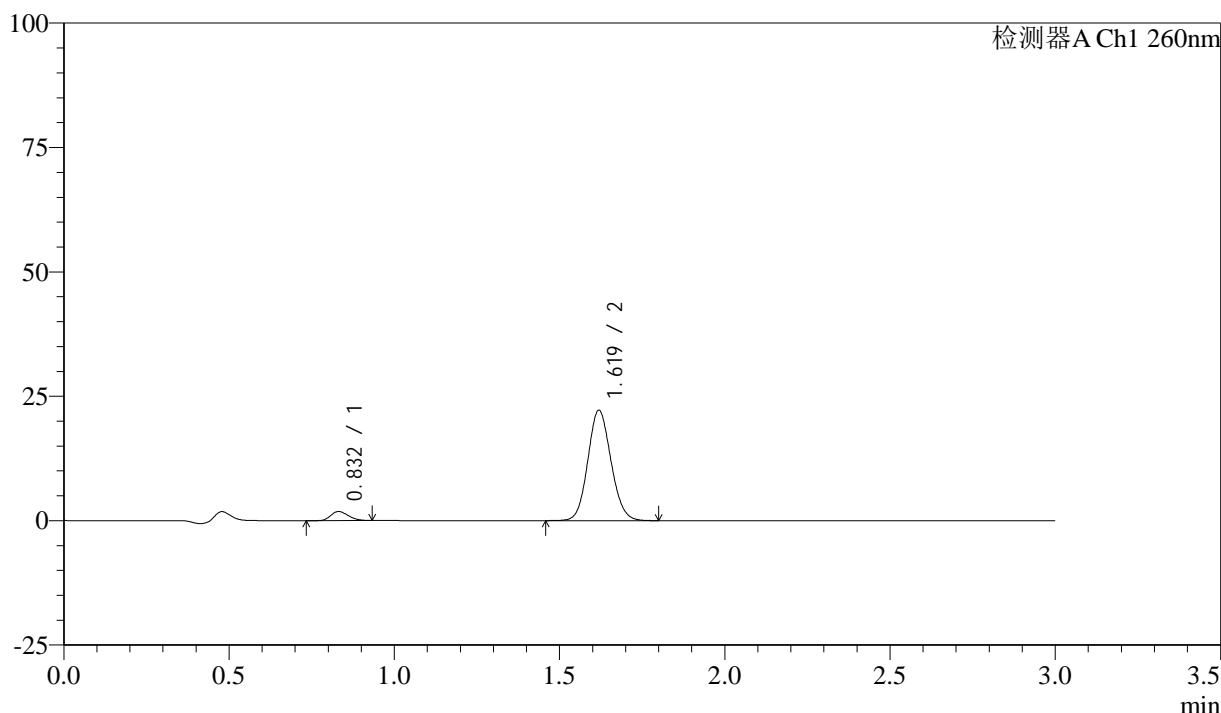
峰号	保留时间	面积	面积%	高度	理论塔板数(USP)	拖尾因子	分离度(USP)
1	0.832	6713	5.682	1814	1140	1.222	--
2	1.619	111435	94.318	22780	2542	1.102	6.935
总计		118148	100.000	24594			

<样品信息>

色谱柱: XB-C18(50mm\*4.6mm,5µm)      流速: 1.5ml/min  
 柱温: 30°C      波长: 260nm  
 数据文件名: RC\$SMF-4080 - 27-7/30-109-2 - zzp-24112002p-rcqx-40mg-pH6.8-jf50z-p5-jx10min.lcd  
 方法文件名: RC\$SMF-4080 - SMF-4080-rcqx-FX279.lcm  
 批处理文件名: RC\$SMF-4080 - SMF-4080-20241126-fx279.lcb  
 样品瓶号: 2-44  
 进样体积: 10µl      版本号: 6.115  
 进样时间: 2024/11/26 18:00:22      实验者: jiangjinwei  
 处理时间 (V2): 2024/11/28 10:45:10      处理者: jiangjinwei  
 仪器型号: SHIMADZU LC-2050C(FX279)

<色谱图>

mV



<峰表>

检测器A Ch1 260nm

峰号	保留时间	面积	面积%	高度	理论塔板数(USP)	拖尾因子	分离度(USP)
1	0.832	6709	5.832	1822	1153	1.211	--
2	1.619	108325	94.168	22111	2542	1.102	6.954
总计		115034	100.000	23933			

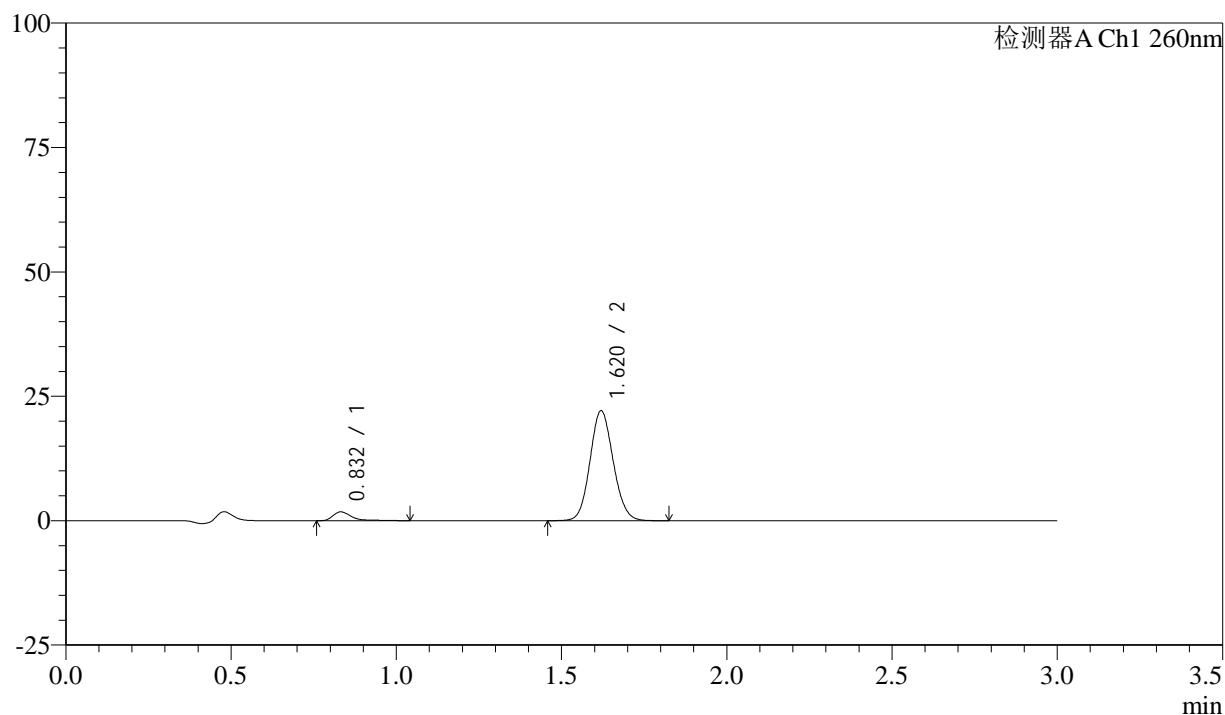
图53 美阿沙坦钾片溶出曲线测定HPLC图谱  
 自制品-24112002批(40mg规格)-磷酸盐溶液 (pH6.8) 介质-桨法-50转-  
 极限转速-片5  
 供试品溶液-1

## &lt;样品信息&gt;

色谱柱: XB-C18(50mm\*4.6mm,5 $\mu$ m) 流速: 1.5ml/min  
 柱温: 30°C 波长: 260nm  
 数据文件名: RC\$SMF-4080 - 27-7/30-110-2 - zzp-24112002p-rcqx-40mg-pH6.8-jf50z-p6-jx10min.lcd  
 方法文件名: RC\$SMF-4080 - SMF-4080-rcqx-FX279.lcm  
 批处理文件名: RC\$SMF-4080 - SMF-4080-20241126-fx279.lcb  
 样品瓶号: 2-53  
 进样体积: 10 $\mu$ l 版本号: 6.115  
 进样时间: 2024/11/26 18:03:46 实验者: jiangjinwei  
 处理时间 (V2): 2024/11/28 10:45:13 处理者: jiangjinwei  
 仪器型号: SHIMADZU LC-2050C(FX279)

## &lt;色谱图&gt;

mV



## &lt;峰表&gt;

检测器A Ch1 260nm

峰号	保留时间	面积	面积%	高度	理论塔板数(USP)	拖尾因子	分离度(USP)
1	0.832	7131	6.188	1776	1144	1.701	--
2	1.620	108122	93.812	22061	2539	1.101	6.941
总计		115253	100.000	23837			

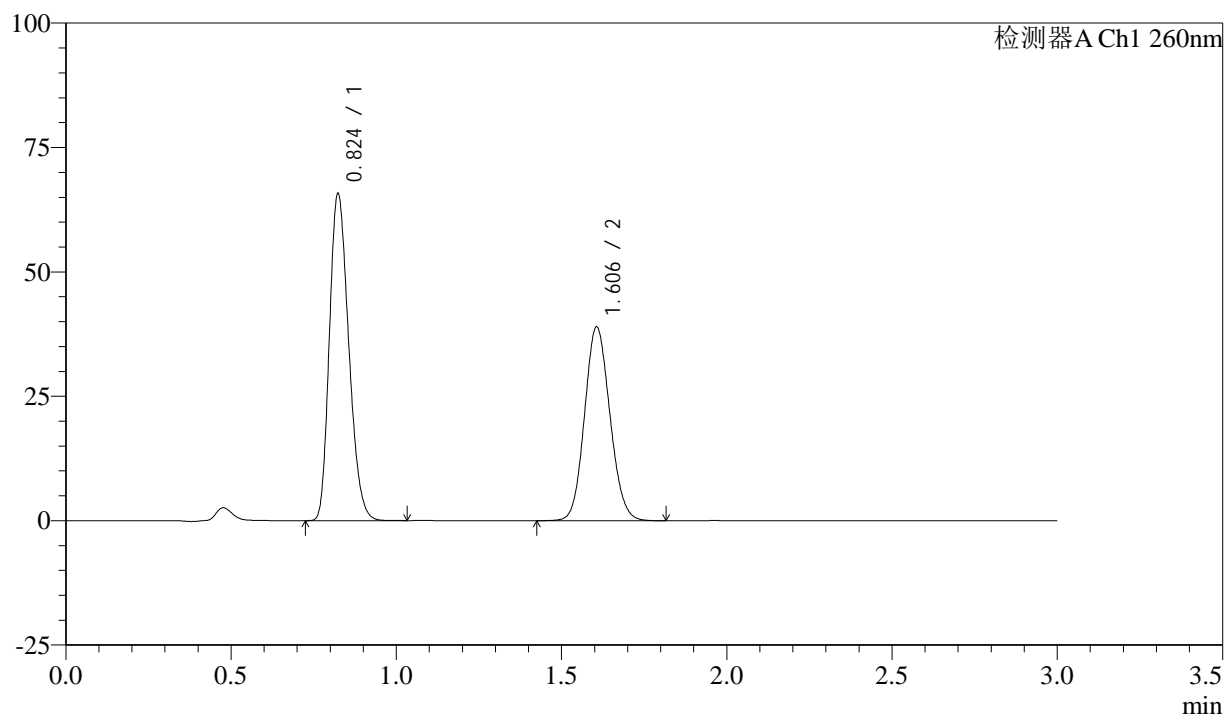
图54 美阿沙坦钾片溶出曲线测定HPLC图谱  
 自制品-24112002批(40mg规格)-磷酸盐溶液 (pH6.8) 介质-桨法-50转-  
 极限转速-片6  
 供试品溶液-1

## &lt;样品信息&gt;

色谱柱: XB-C18(50mm\*4.6mm,5 $\mu$ m) 流速: 1.5ml/min  
 柱温: 30°C 波长: 260nm  
 数据文件名: RC\$SMF-4080 - 27-7/30-111-2 - zzp-24112002p-rcqx-40mg-pH6.8-jf50z-dz2-1.lcd  
 方法文件名: RC\$SMF-4080 - SMF-4080-rcqx-FX279.lcm  
 批处理文件名: RC\$SMF-4080 - SMF-4080-20241126-fx279.lcb  
 样品瓶号: 2-27  
 进样体积: 10 $\mu$ l 版本号: 6.115  
 进样时间: 2024/11/26 18:07:10 实验者: jiangjinwei  
 处理时间(V2): 2024/11/28 10:45:15 处理者: jiangjinwei  
 仪器型号: SHIMADZU LC-2050C(FX279)

## &lt;色谱图&gt;

mV



## &lt;峰表&gt;

检测器A Ch1 260nm

峰号	保留时间	面积	面积%	高度	理论塔板数(USP)	拖尾因子	分离度(USP)
1	0.824	267418	56.244	65506	935	1.238	--
2	1.606	208045	43.756	38918	2075	1.106	6.290
总计		475463	100.000	104424			

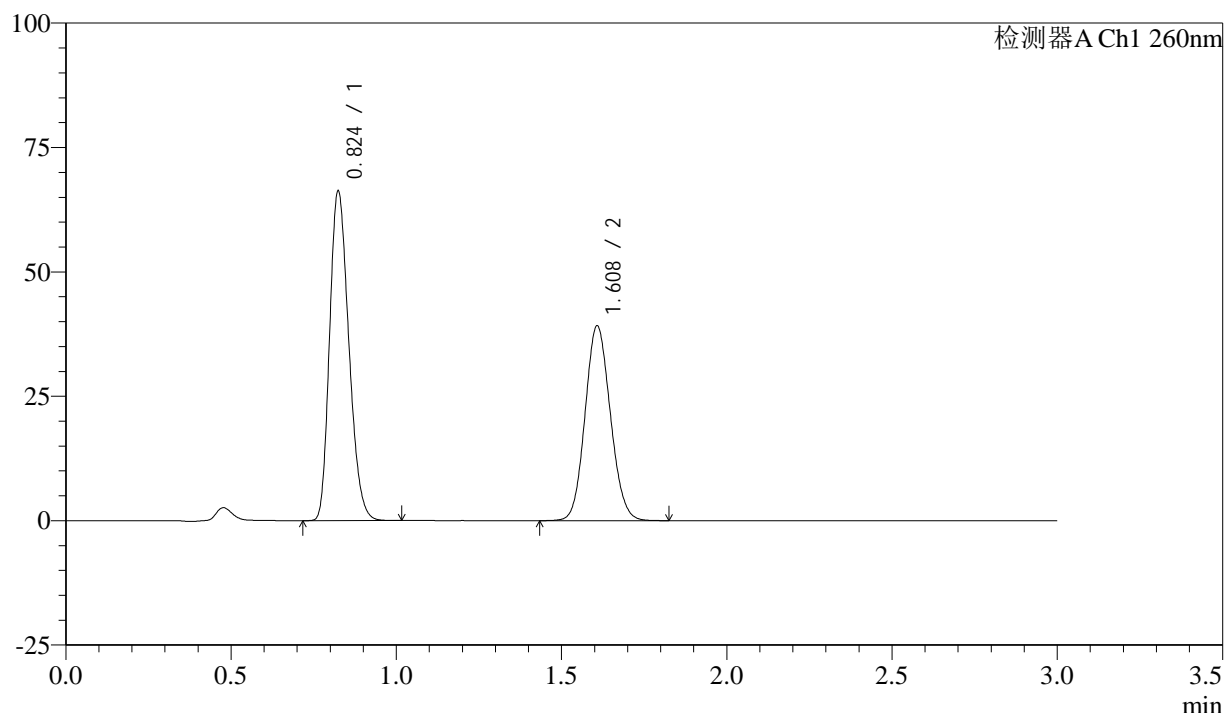
图55 美阿沙坦钾片溶出曲线测定HPLC图谱  
 自制品-24112002批(40mg规格)-磷酸盐溶液(pH6.8)介质-桨法-50转  
 对照品溶液-2-1

## &lt;样品信息&gt;

色谱柱: XB-C18(50mm\*4.6mm,5 $\mu$ m) 流速: 1.5ml/min  
 柱温: 30°C 波长: 260nm  
 数据文件名: RC\$SMF-4080 - 27-7/30-112-2 - zzp-24112002p-rcqx-40mg-pH6.8-jf50z-dz2-2.lcd  
 方法文件名: RC\$SMF-4080 - SMF-4080-rcqx-FX279.lcm  
 批处理文件名: RC\$SMF-4080 - SMF-4080-20241126-fx279.lcb  
 样品瓶号: 2-27  
 进样体积: 10 $\mu$ l 版本号: 6.115  
 进样时间: 2024/11/26 18:10:34 实验者: jiangjinwei  
 处理时间(V2): 2024/11/28 10:45:18 处理者: jiangjinwei  
 仪器型号: SHIMADZU LC-2050C(FX279)

## &lt;色谱图&gt;

mV



## &lt;峰表&gt;

检测器A Ch1 260nm

峰号	保留时间	面积	面积%	高度	理论塔板数(USP)	拖尾因子	分离度(USP)
1	0.824	268122	56.235	65929	947	1.235	--
2	1.608	208665	43.765	39043	2091	1.102	6.324
总计		476787	100.000	104973			

图56 美阿沙坦钾片溶出曲线测定HPLC图谱  
 自制品-24112002批(40mg规格)-磷酸盐溶液(pH6.8)介质-桨法-50转  
 对照品溶液-2-2